



**ČTVRTLETNÍ ZPRÁVA O PROVOZU
PLYNÁRENSKÉ SOUSTAVY
ČESKÉ REPUBLIKY
ZA IV. ČTVRTLETÍ 2021**

Obsah

1. Zkratky a pojmy	4
2. Komentář	6
3. Plynárenská soustava	7
3.1. Čtvrtletní bilance plynárenské soustavy ČR	7
3.2. Bilance plynárenské soustavy ČR v průběhu roku	8
4. Spotřeba zemního plynu	9
4.1. Spotřeba zemního plynu v ČR v průběhu roku	9
4.2. Spotřeba zemního plynu v ČR podle kategorií zákazníků v průběhu roku	10
4.3. Denní průběh spotřeb zemního plynu v ČR	11
5. Spotřeba zemního plynu podle distribučních soustav	12
5.1. Spotřeba zemního plynu podle kategorií zákazníků v ČR	12
5.2. Spotřeba zemního plynu u společnosti PP Distribuce	13
5.3. Spotřeba zemního plynu u společnosti GasNet	14
5.4. Spotřeba zemního plynu u společnosti EG.D	15
5.5. Spotřeba zemního plynu u ostatních společností	16
5.6. Spotřeba zemního plynu a teplota ovzduší: říjen	17
5.7. Spotřeba zemního plynu a teplota ovzduší: listopad	18
5.8. Spotřeba zemního plynu a teplota ovzduší: prosinec	19
5.9. Spotřeba zemního plynu a teplota ovzduší: IV. čtvrtletí	20
5.10. Spotřeba zemního plynu podle plynárenských soustav v průběhu roku	21
6. Spotřeba zemního plynu podle krajů	22
6.1. Spotřeba zemního plynu: Jihočeský a Jihomoravský kraj	22
6.2. Spotřeba zemního plynu: Karlovarský a Královéhradecký kraj	23
6.3. Spotřeba zemního plynu: Liberecký a Moravskoslezský kraj	24
6.4. Spotřeba zemního plynu: Olomoucký a Pardubický kraj	25
6.5. Spotřeba zemního plynu: Plzeňský kraj a Hlavní město Praha	26
6.6. Spotřeba zemního plynu: Středočeský a Ústecký kraj	27
6.7. Spotřeba zemního plynu: Kraj Vysočina a Zlínský kraj	28
6.8. Spotřeba zemního plynu a teplota ovzduší podle krajů: říjen	29
6.9. Spotřeba zemního plynu a teplota ovzduší podle krajů: listopad	30
6.10. Spotřeba zemního plynu a teplota ovzduší podle krajů: prosinec	31
6.11. Spotřeba zemního plynu a teplota ovzduší podle krajů: IV. čtvrtletí	32
6.12. Spotřeba zemního plynu podle krajů v ČR v průběhu roku	33
7. Mapa přepravní soustavy a toky plynu v plynárenské soustavě	35

Úvod

Energetický regulační úřad (ERÚ) zveřejňuje Čtvrtletní zprávu o provozu plynárenské soustavy ČR za IV. čtvrtletí roku 2021 v souladu s § 17 odst. 7 písm. m) zákona č. 458/2000 Sb., o podmínkách podnikání a o výkonu státní správy v energetických odvětvích a o změně některých zákonů (energetický zákon), ve znění pozdějších předpisů. Údaje obsažené v této zprávě jsou určeny především pro státní orgány či instituce v rámci ČR nebo Evropské unie a odbornou veřejnost.

ERÚ v této zprávě uvádí všechna dostupná provozně technická data, která představují fyzické toky plynu. Údaje pro čtvrtletní zprávu jsou získávány na základě vyhlášky č. 404/2016 Sb., o náležitostech a členění výkazů nezbytných pro zpracování zpráv o provozu soustav v energetických odvětvích, včetně termínů, rozsahu a pravidel pro sestavování výkazů (statistická vyhláška), ve znění pozdějších předpisů, která nabyla účinnost dnem 1. ledna 2017. V rámci svých kompetencí, určených § 20a odst. 4 písm. e) energetického zákona, zpracovává operátor trhu své měsíční a roční statistiky o trhu s elektřinou a o trhu s plynem, které doplňují statistiky Energetického regulačního úřadu o obchodní údaje.

Detaily týkající se metodiky vykazování údajů pro statistiku ERÚ jsou uvedeny ve výkladovém stanovisku ERÚ k metodice vyplňování výkazů podle statistické vyhlášky pro oblast plynárenství č. 9/2018 ze dne 14. září 2018. Výkladové stanovisko a aktuální výkazy jsou zveřejněny na internetových stránkách ERÚ.

Veškerá data vycházejí z podkladů od licencovaných subjektů: výrobců plynu, provozovatelů distribučních soustav, přepravní soustavy a zásobníků plynu.

Čtvrtletní zpráva přináší informace o základních ukazatelích v plynárenství. Jednotlivé kapitoly obsahují statistická data o bilanci, výrobě a spotřebě plynu podle příslušných kategorií včetně spotřeby plynu na výrobu elektřiny. Zpráva dále obsahuje vyhodnocení přeshraničních toků plynu, uskladnění plynu a některá krajská vyhodnocení. Zjištěné a opravené chyby v obdržených datech a zpětné korekce výkazů jsou průběžně promítány do statistiky a projeví se vždy v dalších zveřejněných zprávách, případně v roční zprávě o provozu plynárenské soustavy ČR za rok 2021, kterou ERÚ předpokládá zveřejnit do konce května roku 2022.

Případné dotazy či připomínky zasílejte na emailovou adresu plyn.statistika@eru.cz.

1. Zkratky a pojmy

Bilanční rozdíl v PS	Denní fyzické množství plynu pro pohon kompresních stanic a ostatní plyn, který představuje neměřené hodnoty rozdílového množství celkové bilance PS
CNG	Compressed Natural Gas (stlačený zemní plyn)
ČHMÚ	Český hydrometeorologický ústav
DOM	Domácnosti (kategorie zákazníků)
DS	Distribuční soustava
DTG	Denní teplotní gradient (změna spotřeby plynu při jednotkové změně teploty)
EG.D	Společnost EG.D, a.s. (provozovatel regionální distribuční soustavy)
GasNet	Společnost GasNet, s.r.o. (provozovatel regionální distribuční soustavy)
HPS	Hraniční předávací stanice
KS	Kompresní stanice
LDS	Lokální distribuční soustava
MND GS	Společnost MND Gas Storage a.s. (provozovatel zásobníku plynu)
MO	Maloodběratelé (kategorie zákazníků)
Moravia GS	Společnost Moravia Gas Storage a.s. (provozovatel zásobníku plynu)
NET4GAS	Společnost NET4GAS, s.r.o. (provozovatel přepravní plynárenské soustavy)
Normál	Dlouhodobý teplotní normál vytvořený pro plynárenství ČHMÚ
Odchylka	Odchylka průměrné teploty od dlouhodobého teplotního normálu
OP	Ostatní plyn (zahrnuje vlastní spotřebu, ztráty a změnu akumulace na distribučních soustavách)
Ostatní společnosti	NET4GAS, s.r.o., všechny LDS, výrobci plynu
PDS	Provozovatelé distribučních soustav
PKS	Plyn pro pohon kompresních stanic na přepravní soustavě
PLS	Plynárenská soustava
POD	Podnikatelé
PP Distribuce	Společnost Pražská plynárenská Distribuce, a.s., člen koncernu Pražská plynárenská, a.s. (provozovatel regionální distribuční soustavy)
PPE	Paroplynová elektrárna
PPL	Přeshraniční plynovod
PPS	Provozovatel přepravní soustavy
Přepoččet	Přepočtená spotřeba zemního plynu na teplotní podmínky dlouhodobého teplotního normálu
PS	Přepravní soustava
RDS	Regionální distribuční soustava

RWE GS	Společnost RWE Gas Storage CZ, s.r.o. (provozovatel zásobníků plynu)
Skutečnost	Skutečně naměřená spotřeba zemního plynu
SO	Střední odběratelé (kategorie zákazníků)
VO	Velkoodběratelé (kategorie zákazníků)
VP	Výroba plynu
VS	Vlastní spotřeba výrobců plynu
Zákazníci	Spotřeba plynu zákazníků ve všech kategoriích odběru
ZP	Zásobník plynu

2. Komentář

Dodávky zemního plynu probíhaly ve sledovaném období plynule dle požadavků zákazníků, a to podle základního odběrového stupně, který znamená nekrácený odběr na základě smluvně sjednaného denního odběru plynu (vyhláška č. 344/2012 Sb., o stavu nouze v plynárenství a o způsobu zajištění bezpečnostního standardu dodávky plynu, ve znění pozdějších předpisů).

Tok zemního plynu ze zahraničí do plynárenské soustavy ČR byl zaznamenán v daném čtvrtletí ve výši 9 818 mil. m³ (104 753 GWh). Toto množství bylo doplněno dodávkami od výrobců plynu (vnitrostátní zdroje), které zahrnují povrchovou degazaci a vlastní těžbu zemního plynu včetně vlastní spotřeby. Celková výroba zemního plynu na území ČR byla 36 mil. m³ (386 GWh). Tok zemního plynu ze zásobníků plynu, které náleží do plynárenské soustavy ČR, byl ve výši 1 187 mil. m³ (12 667 GWh). Naopak tok zemního plynu do zásobníků plynu činil 219 mil. m³ (2 341 GWh). Stav provozních zásob na konci čtvrtletí představoval u tuzemských zásobníků plynu hodnotu 1 690 mil. m³ (18 162 GWh). Tok zemního plynu z plynárenské soustavy ČR do zahraničí byl zaznamenán ve výši 7 956 mil. m³ (84 920 GWh). Celková čtvrtletní bilance plynárenské soustavy ČR je podle členění na jednotlivé měsíce uvedena v kapitole 3.

Celková čtvrtletní spotřeba zemního plynu v ČR dosáhla 2 849 mil. m³ (30 433 GWh), což představuje pokles skutečné spotřeby o 1,1 % proti stejnému období roku 2020. K meziročnímu nárůstu došlo ve sledovaném období pouze v prosinci. Průměrná teplota za celé čtvrtletí byla +4,2 °C, což je o 0,4°C nad dlouhodobým teplotním normálem. Přepočtená spotřeba na teplotní podmínky dlouhodobého normálu za pomoci dlouhodobého teplotního gradientu spotřeby činila 2 886 mil. m³ (30 826 GWh) s meziročním poklesem o 3,5 %. Z pohledu spotřeby plynu podle kategorií zákazníků dosáhla největšího podílu na celkové spotřebě plynu v hodnoceném čtvrtletí kategorie velkoobjemu 43,3 %, následovaná kategorií domácnosti 29,8 %, maloobjemu 14,9, středního odběru 9,9 % a odběru CNG stanic 0,9 %. Ostatní plyn zahrnující vlastní spotřebu, ztráty, změnu akumulace, vlastní spotřebu výrobců plynu a plyn pro pohon kompresních stanic představoval 1,2 % z celkové spotřeby plynu v ČR. Denní spotřeby zemního plynu se za celé čtvrtletí pohybovaly v rozsahu 14,9 až 42,8 mil. m³ (159,5 až 456,8 GWh). Maximální denní spotřeba zemního plynu v ČR byla naměřena ve středu 8. prosince při průměrné denní teplotě -1,5 °C, a naopak minimální denní spotřeba v sobotu 2. října při průměrné denní teplotě +12,8 °C. Celková čtvrtletní, měsíční a denní spotřeba zemního plynu doplněna o teplotu ovzduší je uvedena v kapitole 4.


Při porovnání spotřeb v regionálních distribučních soustavách zaznamenaly nárůst všechny tři společnosti. Naopak k poklesu došlo u ostatních společností, které ovšem nejsou součástí regionálních distribučních soustav. Snížení spotřeby v těchto společnostech ovlivnil i celkový propad spotřeby plynu v ČR, a to vzhledem k jejich vysokému podílu na celkové spotřebě. Souhrnný podíl těchto společností činil 3,9 % z celkového distribuovaného plynu v ČR (kapitola 5.).

Z pohledu krajů došlo k nárůstu meziroční spotřeby zemního plynu u devíti krajů v ČR. Výraznější pokles byl zaznamenán v Ústeckém a Karlovarském kraji, kde součástí celkové spotřeby jsou i paroplynové elektrárny. Celkové snížení jejich provozu zásadně ovlivnilo celkové odběry plynu u těchto krajů. Největšího podílu na celkové spotřebě plynu v ČR bylo dosaženo v Jihomoravském kraji. V celé ČR bylo ke konci hodnoceného období v plynárenské soustavě celkem 2 820 020 odběrných míst (kapitola 6.).

Celkové roční údaje jsou ve zprávě uvedeny v příslušných tabulkách pouze na základě aktuálních měsíčních hodnot. Předběžná skutečná spotřeba zemního plynu v ČR v roce 2021 představuje nárůst 8,5 % proti předchozímu roku. Konečná roční data budou uvedena v Roční zprávě o provozu plynárenské soustavy ČR za rok 2021.

3. Plynárenská soustava

3.1. Čtvrtletní bilance plynárenské soustavy ČR

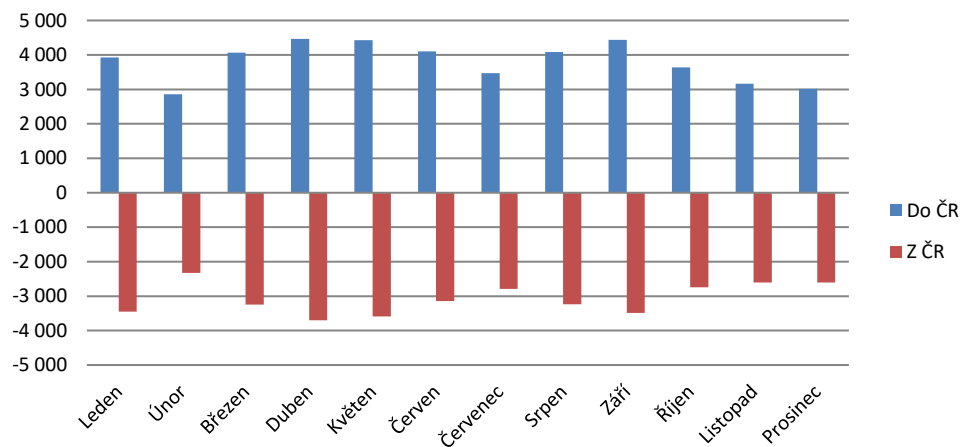
			2021								
			[tis. m ³]				[MWh]				
			Říjen	Listopad	Prosinec	IV. čtvrtletí	Říjen	Listopad	Prosinec	IV. čtvrtletí	
Tok plynu do/z plynárenské soustavy ČR	do ČR	přes HPS	3 636 938	3 163 074	3 017 866	9 817 878	38 815 802	33 737 235	32 193 695	104 746 731	
		přes PPL	140	186	230	556	1 475	1 951	2 413	5 839	
		celkem	3 637 079	3 163 260	3 018 095	9 818 434	38 817 277	33 739 185	32 196 108	104 752 570	
	z ČR	přes HPS	2 746 209	2 604 225	2 605 398	7 955 833	29 316 291	27 792 013	27 810 511	84 918 815	
		přes PPL	27	38	54	119	289	408	572	1 269	
		celkem	2 746 236	2 604 264	2 605 452	7 955 952	29 316 581	27 792 421	27 811 083	84 920 084	
	saldo do/z ČR	přes HPS	890 729	558 849	412 467	1 862 045	9 499 510	5 945 222	4 383 184	19 827 916	
		přes PPL	113	148	176	437	1 186	1 543	1 841	4 570	
		celkem	890 842	558 997	412 643	1 862 482	9 500 696	5 946 765	4 385 025	19 832 486	
Tok plynu ze/do ZP, které náleží do plynárenské soustavy ČR	ze ZP	RWE GS	30 204	390 327	591 497	1 012 027	322 463	4 165 917	6 310 577	10 798 957	
		MND GS	0	19 036	59 707	78 743	0	203 367	638 886	842 253	
		Moravia GS	0	0	95 809	95 809	0	0	1 026 086	1 026 086	
		celkem	30 204	409 363	747 013	1 186 580	322 463	4 369 284	7 975 549	12 667 296	
	do ZP	RWE GS	80 184	731	3 728	84 644	856 930	7 806	39 772	904 508	
		MND GS	19 740	0	6	19 746	211 265	0	56	211 321	
		Moravia GS	114 430	0	154	114 584	1 223 194	0	1 652	1 224 846	
		celkem	214 355	731	3 889	218 974	2 291 389	7 806	41 480	2 340 675	
	saldo ze/do ZP	RWE GS	-49 981	389 596	587 768	927 384	-534 467	4 158 111	6 270 805	9 894 449	
		MND GS	-19 740	19 036	59 701	58 997	-211 265	203 367	638 830	630 932	
		Moravia GS	-114 430	0	95 655	-18 775	-1 223 194	0	1 024 434	-198 760	
		celkem	-184 151	408 632	743 125	967 606	-1 968 926	4 361 478	7 934 069	10 326 621	
	stav zásob v ZP celkem			2 797 719	2 386 750	1 689 868	1 689 868	29 996 231	25 609 437	18 162 452	18 162 452
	Výroba plynu v ČR	připojena k RDS	z VP do DS	10 247	10 154	11 327	31 729	111 162	110 057	122 957	344 176
			VS	136	171	211	518	1 515	1 913	2 487	5 915
celkem			10 384	10 326	11 538	32 247	112 677	111 970	125 443	350 091	
připojena k LDS		z VP do DS	1 058	1 071	1 295	3 425	11 124	11 297	13 614	36 034	
		VS	0	0	16	16	0	0	174	174	
		celkem	1 058	1 071	1 312	3 441	11 124	11 297	13 787	36 208	
celkem		z VP do DS	11 306	11 225	12 623	35 154	122 286	121 354	136 570	380 210	
		VS	136	171	227	535	1 515	1 913	2 661	6 089	
		celkem	11 442	11 397	12 850	35 689	123 801	123 267	139 231	386 299	
Spotřeba plynu v ČR	spotřeba v RDS	zákazníci	695 945	911 767	1 099 023	2 706 736	7 444 544	9 735 782	11 736 196	28 916 522	
		ostatní plyn	3 714	10 696	16 182	30 592	39 727	114 210	172 796	326 732	
		celkem	699 659	922 463	1 115 205	2 737 327	7 484 271	9 849 991	11 908 992	29 243 255	
	spotřeba v LDS, která není v RDS	zákazníci	1 058	1 071	1 295	3 425	11 124	11 297	13 614	36 034	
		ostatní plyn	0	0	16	16	0	0	174	174	
		celkem	1 058	1 071	1 312	3 441	11 124	11 297	13 787	36 208	
	výroba plynu (VS)			136	171	211	518	1 515	1 913	2 487	5 915
	zákazníci připojeni přímo k PS			8 034	52 217	44 801	105 052	86 028	557 596	478 399	1 122 023
	celkem ČR	zákazníci	705 038	965 055	1 145 120	2 815 213	7 541 696	10 304 675	12 228 209	30 074 580	
		OP+VS+PKS	5 607	11 187	16 771	33 565	60 025	119 532	179 320	358 876	
celkem		710 645	976 242	1 161 890	2 848 778	7 601 721	10 424 207	12 407 528	30 433 456		
Bilanční rozdíl v PS			-7 488	-2 783	-6 728	-16 999	-53 850	-7 303	-50 797	-111 950	

Poznámka: Případné rozdílné znaménko v objemových a energetických jednotkách "Bilanční rozdíl v přepravní soustavě" je způsobeno odlišným spalným teplem na vstupech a výstupech plynárenské soustavy. Tato hodnota představuje neměřené hodnoty rozdílového množství celkové bilance přepravní soustavy.

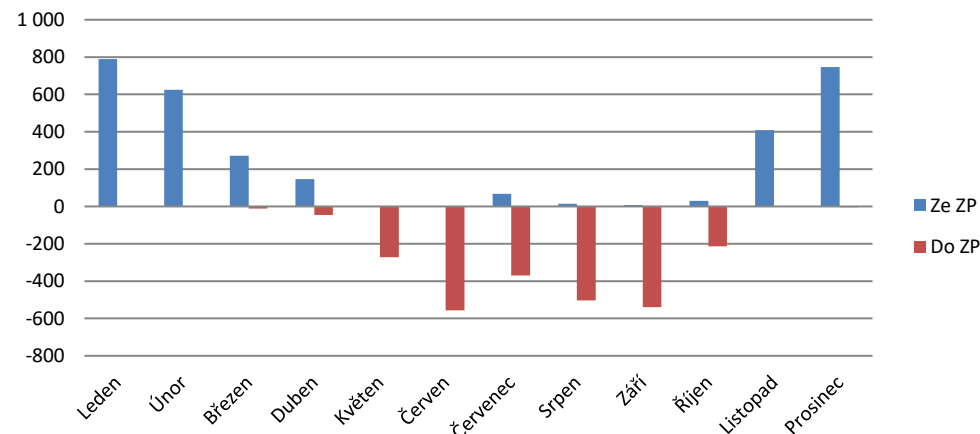
3.2. Bilance plynárenské soustavy ČR v průběhu roku

Období	2021																	
	[mil. m ³]									[GWh]								
	Tok plynu do/z plynárenské soustavy ČR			Tok plynu ze/do ZP, které náleží do PLS ČR			Výroba plynu v ČR (včetně VS)	Bilanční rozdíl v přepravní soustavě	Spotřeba plynu v ČR	Tok plynu do/z plynárenské soustavy ČR			Tok plynu ze/do ZP, které náleží do PLS ČR			Výroba plynu v ČR (včetně VS)	Bilanční rozdíl v přepravní soustavě	Spotřeba plynu v ČR
	do ČR	z ČR	saldo do/z ČR	ze ZP	do ZP	saldo ze/do ZP				do ČR	z ČR	saldo do/z ČR	ze ZP	do ZP	saldo ze/do ZP			
Leden	3 924,3	3 451,2	473,1	789,7	2,7	787,0	9,0	4,0	1 273,1	41 860,2	36 831,8	5 028,3	8 450,2	28,8	8 421,4	97,5	51,4	13 598,7
Únor	2 861,4	2 327,8	533,6	624,8	3,5	621,3	9,1	1,3	1 165,2	30 521,5	24 835,7	5 685,8	6 679,7	37,7	6 642,0	98,3	24,4	12 450,4
Březen	4 062,4	3 248,5	814,0	271,9	11,1	260,8	10,8	5,6	1 091,2	43 323,3	34 660,6	8 662,7	2 905,2	118,3	2 786,9	117,5	75,2	11 642,3
Duben	4 463,2	3 701,6	761,6	147,3	45,6	101,7	10,2	8,8	882,2	47 608,7	39 499,4	8 109,2	1 572,0	486,6	1 085,4	110,8	112,9	9 418,3
Květen	4 429,7	3 585,6	844,1	0,8	271,5	-270,7	10,1	-0,3	583,1	47 259,6	38 268,7	8 990,9	8,4	2 898,7	-2 890,4	108,7	17,1	6 226,3
Červen	4 103,3	3 147,8	955,5	0,0	556,3	-556,3	10,2	5,8	415,3	43 788,3	33 605,0	10 183,3	0,0	5 942,5	-5 942,5	110,7	84,9	4 436,4
Červenec	3 469,5	2 791,4	678,1	68,3	370,5	-302,2	10,8	-4,4	382,3	37 017,3	29 797,8	7 219,5	730,6	3 955,0	-3 224,4	116,3	-29,6	4 081,9
Srpen	4 083,3	3 237,6	845,7	14,0	504,0	-490,0	10,8	-3,1	363,4	43 551,3	34 555,4	8 995,9	150,2	5 374,9	-5 224,6	116,5	-14,2	3 873,6
Září	4 436,9	3 486,0	950,8	7,5	538,8	-531,3	11,1	-1,5	429,2	47 309,5	37 197,3	10 112,2	79,8	5 744,8	-5 665,0	120,1	7,7	4 575,0
Říjen	3 637,1	2 746,2	890,8	30,2	214,4	-184,2	11,4	-7,5	710,6	38 817,3	29 316,6	9 500,7	322,5	2 291,4	-1 968,9	123,8	-53,9	7 601,7
Listopad	3 163,3	2 604,3	559,0	409,4	0,7	408,6	11,4	-2,8	976,2	33 739,2	27 792,4	5 946,8	4 369,3	7,8	4 361,5	123,3	-7,3	10 424,2
Prosinec	3 018,1	2 605,5	412,6	747,0	3,9	743,1	12,8	-6,7	1 161,9	32 196,1	27 811,1	4 385,0	7 975,5	41,5	7 934,1	139,2	-50,8	12 407,5
I. čtvrtletí	10 848,1	9 027,4	1 820,7	1 686,4	17,3	1 669,1	29,0	10,8	3 529,5	115 705,0	96 328,1	19 376,9	18 035,1	184,8	17 850,3	313,3	150,9	37 691,4
II. čtvrtletí	12 996,2	10 435,0	2 561,1	148,1	873,4	-725,3	30,5	14,3	1 880,6	138 656,6	111 373,2	27 283,4	1 580,4	9 327,8	-7 747,4	330,2	214,9	20 081,0
III. čtvrtletí	11 989,6	9 515,0	2 474,6	89,8	1 413,3	-1 323,5	32,7	-9,0	1 174,9	127 878,1	101 550,5	26 327,6	960,6	15 074,7	-14 114,0	352,9	-36,1	12 530,5
IV. čtvrtletí	9 818,4	7 956,0	1 862,5	1 186,6	219,0	967,6	35,7	-17,0	2 848,8	104 752,6	84 920,1	19 832,5	12 667,3	2 340,7	10 326,6	386,3	-112,0	30 433,5
I. pololetí	23 844,2	19 462,4	4 381,8	1 834,4	890,7	943,8	59,5	25,1	5 410,1	254 361,5	207 701,3	46 660,2	19 615,5	9 512,6	10 102,9	643,5	365,8	57 772,5
II. pololetí	21 808,0	17 470,9	4 337,1	1 276,4	1 632,2	-355,8	68,4	-26,0	4 023,6	232 630,7	186 470,6	46 160,1	13 627,9	17 415,3	-3 787,4	739,2	-148,0	42 963,9
Rok	45 652,3	36 933,4	8 718,9	3 110,8	2 522,9	587,9	127,9	-0,9	9 433,7	486 992,2	394 171,9	92 820,3	33 243,4	26 927,9	6 315,5	1 382,8	217,8	100 736,4

Tok plynu do/z plynárenské soustavy ČR (mil. m³)



Tok plynu ze/do ZP, které náleží do PLS ČR (mil. m³)



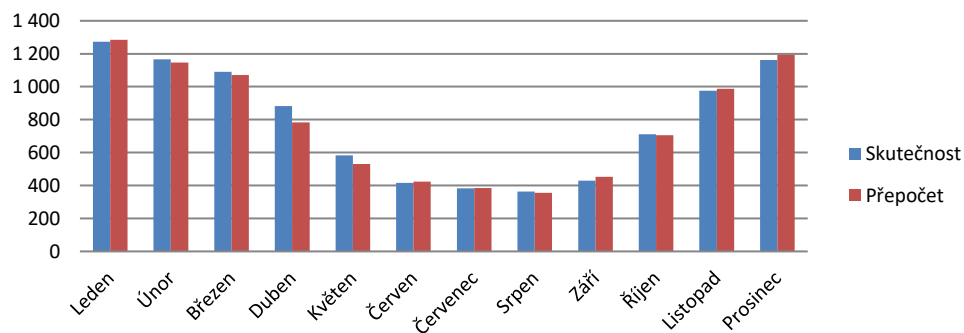
4. Spotřeba zemního plynu

4.1. Spotřeba zemního plynu v ČR v průběhu roku

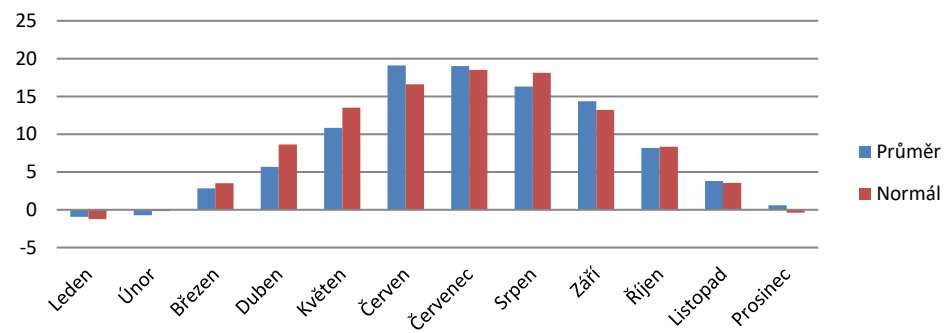
2021																			
Období	[mil. m ³]						[GWh]						[°C]					[mil. m ³] [GWh]	
	Skutečná spotřeba plynu v ČR			Přepočtená spotřeba plynu v ČR			Prognóza spotřeby plynu *	Skutečná spotřeba plynu v ČR		Přepočtená spotřeba plynu v ČR		Prognóza spotřeby plynu *	Teplota ovzduší v ČR					Spotřeba plynu na výrobu elektřiny	
	2021	2020	Meziroční změna	2021	2020	Meziroční změna		2021	2020	2021	2020		2021	Průměr	Max.	Min.	Normál		Odchyłka
Leden	1 273,1	1 216,7	4,6%	1 283,9	1 271,1	1,0%	1 290,0	13 598,7	12 975,9	13 714,2	13 555,6	13 780,0	-0,9	4,7	-6,8	-1,2	0,3	132,1	1 411,4
Únor	1 165,2	975,5	19,4%	1 146,9	1 101,7	4,1%	1 130,0	12 450,4	10 404,8	12 255,1	11 750,3	12 070,0	-0,7	6,3	-10,8	-0,2	-0,6	117,7	1 257,7
Březen	1 091,2	919,1	18,7%	1 071,0	941,6	13,8%	950,0	11 642,3	9 804,5	11 427,3	10 043,7	10 150,0	2,8	12,8	-4,1	3,5	-0,7	142,9	1 525,1
Duben	882,2	575,0	53,4%	783,4	600,8	30,4%	660,0	9 418,3	6 139,3	8 363,4	6 414,5	7 050,0	5,7	13,1	-1,0	8,6	-3,0	135,2	1 443,3
Květen	583,1	492,3	18,4%	531,2	446,3	19,0%	510,0	6 226,3	5 259,1	5 672,3	4 767,7	5 450,0	10,8	21,0	5,9	13,5	-2,7	65,4	697,9
Červen	415,3	403,5	2,9%	423,5	403,6	4,9%	410,0	4 436,4	4 321,5	4 524,2	4 322,3	4 380,0	19,1	24,8	12,7	16,6	2,5	108,3	1 157,3
Červenec	382,3	414,2	-7,7%	385,0	411,7	-6,5%	380,0	4 081,9	4 434,5	4 111,2	4 408,1	4 060,0	19,0	22,6	14,9	18,5	0,5	96,9	1 035,1
Srpen	363,4	401,2	-9,4%	355,7	404,1	-12,0%	390,0	3 873,6	4 302,3	3 791,5	4 333,4	4 170,0	16,3	22,4	11,9	18,1	-1,8	56,1	597,5
Září	429,2	416,1	3,1%	453,3	434,6	4,3%	480,0	4 575,0	4 463,7	4 832,3	4 661,5	5 130,0	14,4	18,1	8,6	13,2	1,2	69,0	735,4
Říjen	710,6	731,4	-2,8%	706,1	757,3	-6,8%	760,0	7 601,7	7 821,0	7 553,1	8 098,6	8 120,0	8,2	15,8	3,5	8,4	-0,2	68,5	732,2
Listopad	976,2	1 005,6	-2,9%	986,7	1 019,1	-3,2%	1 010,0	10 424,2	10 744,8	10 535,5	10 889,2	10 790,0	3,8	7,7	-0,5	3,5	0,3	116,5	1 244,3
Prosinec	1 161,9	1 143,6	1,6%	1 192,8	1 214,4	-1,8%	1 190,0	12 407,5	12 223,0	12 737,7	12 980,5	12 710,0	0,6	9,2	-6,5	-0,4	1,0	114,3	1 220,3
I. čtvrtletí	3 529,5	3 111,4	13,4%	3 501,9	3 314,3	5,7%	3 370,0	37 691,4	33 185,2	37 396,6	35 349,6	36 000,0	0,4	12,8	-10,8	0,7	-0,3	528,0	4 194,2
II. čtvrtletí	1 880,6	1 470,8	27,9%	1 738,1	1 450,7	19,8%	1 580,0	20 081,0	15 719,9	18 559,9	15 504,6	16 880,0	11,9	24,8	-1,0	12,9	-1,1	308,9	3 298,6
III. čtvrtletí	1 174,9	1 231,5	-4,6%	1 194,1	1 250,3	-4,5%	1 250,0	12 530,5	13 200,5	12 735,0	13 402,9	13 360,0	16,6	22,6	8,6	16,6	-0,1	222,0	2 368,0
IV. čtvrtletí	2 848,8	2 880,5	-1,1%	2 885,6	2 990,9	-3,5%	2 960,0	30 433,5	30 788,8	30 826,3	31 968,2	31 620,0	4,2	15,8	-6,5	3,8	0,4	299,3	3 196,9
I. pololetí	5 410,1	4 582,2	18,1%	5 240,0	4 765,0	10,0%	4 950,0	57 772,5	48 905,1	55 956,5	50 854,2	52 880,0	6,1	24,8	-10,8	6,8	-0,7	701,7	7 492,8
II. pololetí	4 023,6	4 112,0	-2,1%	4 079,6	4 241,2	-3,8%	4 210,0	42 963,9	43 989,3	43 561,3	45 371,2	44 980,0	10,4	22,6	-6,5	10,2	0,1	521,2	5 564,9
Rok	9 433,7	8 694,2	8,5%	9 319,6	9 006,2	3,5%	9 160,0	100 736,4	92 894,4	99 517,8	96 225,4	97 860,0	8,3	24,8	-10,8	8,5	-0,3	1 222,9	13 057,7

* Prognóza spotřeby plynu na rok 2021 byla zpracována v prosinci 2020.

Spotřeba plynu v ČR (mil. m³)



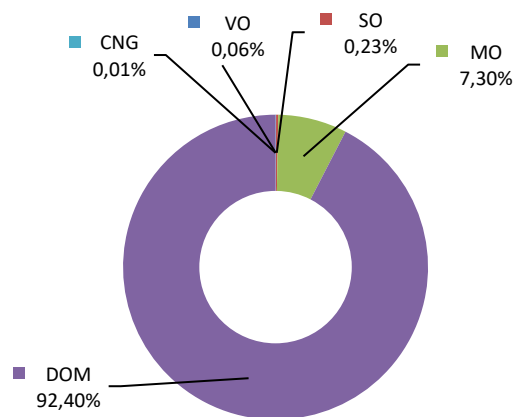
Teplota ovzduší v ČR (°C)



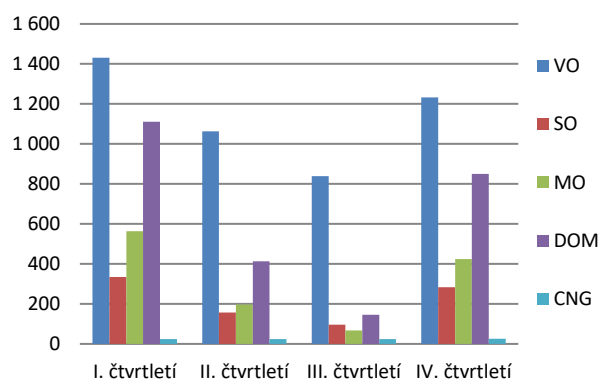
4.2. Spotřeba zemního plynu v ČR podle kategorií zákazníků v průběhu roku

2021																					
Období	Počet zákazníků						Spotřeba plynu														
							[mil. m ³]						[GWh]								
	VO	SO	MO	DOM	CNG	Celkem	VO	SO	MO	DOM	CNG	OP+VS+PKS	Celkem	VO	SO	MO	DOM	CNG	OP+VS+PKS	Celkem	
Leden	1 589	6 590	206 506	2 613 088	255	2 828 028	498,8	122,9	209,2	412,7	8,2	21,3	1 273,1	5 327,5	1 313,0	2 234,5	4 408,8	87,7	227,1	13 598,7	
Únor	1 589	6 589	206 295	2 612 077	261	2 826 811	457,3	112,5	192,0	374,1	7,5	21,8	1 165,2	4 885,8	1 202,3	2 051,3	3 997,3	80,2	233,5	12 450,4	
Březen	1 587	6 431	206 349	2 610 687	263	2 825 317	475,7	99,7	163,0	324,1	7,9	20,8	1 091,2	5 075,3	1 063,5	1 739,2	3 458,5	84,2	221,6	11 642,3	
Duben	1 588	6 422	206 264	2 609 565	263	2 824 102	426,6	76,2	116,4	239,9	7,8	15,3	882,2	4 554,4	813,0	1 242,2	2 561,1	83,7	163,9	9 418,3	
Květen	1 601	6 424	206 089	2 608 327	265	2 822 706	321,0	51,2	62,9	132,4	8,3	7,4	583,1	3 427,1	546,4	671,1	1 414,1	89,1	78,5	6 226,3	
Červen	1 601	6 458	205 854	2 607 371	264	2 821 548	315,8	29,6	18,3	40,7	8,5	2,4	415,3	3 373,5	316,4	195,1	434,8	91,3	25,4	4 436,4	
Červenec	1 599	6 415	205 877	2 606 169	266	2 820 326	294,0	27,8	16,5	36,2	8,1	-0,3	382,3	3 139,2	297,1	176,2	386,6	86,3	-3,5	4 081,9	
Srpen	1 596	6 424	205 909	2 605 605	267	2 819 801	257,8	32,1	20,3	45,0	8,3	-0,1	363,4	2 747,6	342,6	216,4	480,0	88,4	-1,4	3 873,6	
Září	1 595	6 429	205 075	2 606 668	266	2 820 033	286,6	36,8	30,2	64,0	8,4	3,1	429,2	3 054,9	392,7	321,7	682,6	89,8	33,3	4 575,0	
Říjen	1 601	6 430	205 412	2 606 866	266	2 820 575	348,7	70,9	90,0	186,7	8,7	5,6	710,6	3 730,0	758,7	962,9	1 997,4	92,8	60,0	7 601,7	
Listopad	1 603	6 443	206 179	2 605 663	266	2 820 154	432,0	100,4	141,7	282,3	8,7	11,2	976,2	4 613,1	1 072,1	1 512,6	3 014,3	92,6	119,5	10 424,2	
Prosinec	1 603	6 438	206 981	2 604 728	270	2 820 020	451,4	111,7	192,9	380,5	8,5	16,8	1 161,9	4 820,9	1 192,6	2 060,4	4 063,3	91,1	179,3	12 407,5	
I. čtvrtletí	1 587	6 431	206 349	2 610 687	263	2 825 317	1 431,8	335,1	564,2	1 110,9	23,6	63,9	3 529,5	15 288,6	3 578,8	6 025,0	11 864,6	252,2	682,2	37 691,4	
II. čtvrtletí	1 601	6 458	205 854	2 607 371	264	2 821 548	1 063,4	156,9	197,5	413,0	24,7	25,1	1 880,6	11 355,0	1 675,8	2 108,3	4 410,1	264,0	267,8	20 081,0	
III. čtvrtletí	1 595	6 429	205 075	2 606 668	266	2 820 033	838,4	96,8	67,0	145,3	24,8	2,6	1 174,9	8 941,7	1 032,5	714,3	1 549,2	264,5	28,4	12 530,5	
IV. čtvrtletí	1 603	6 438	206 981	2 604 728	270	2 820 020	1 232,2	283,0	424,6	849,5	25,9	33,6	2 848,8	13 164,0	3 023,3	4 535,9	9 074,9	276,5	358,9	30 433,5	
I. pololetí	1 601	6 458	205 854	2 607 371	264	2 821 548	2 495,2	492,1	761,6	1 523,9	48,3	88,9	5 410,1	26 643,6	5 254,6	8 133,3	16 274,7	516,2	950,0	57 772,5	
II. pololetí	1 603	6 438	206 981	2 604 728	270	2 820 020	2 070,5	379,8	491,6	994,8	50,7	36,2	4 023,6	22 105,7	4 055,8	5 250,2	10 624,1	540,9	387,2	42 963,9	
Rok	1 603	6 438	206 981	2 604 728	270	2 820 020	4 565,7	871,9	1 253,2	2 518,7	99,0	125,2	9 433,7	48 749,3	9 310,4	13 383,5	26 898,8	1 057,1	1 337,3	100 736,4	

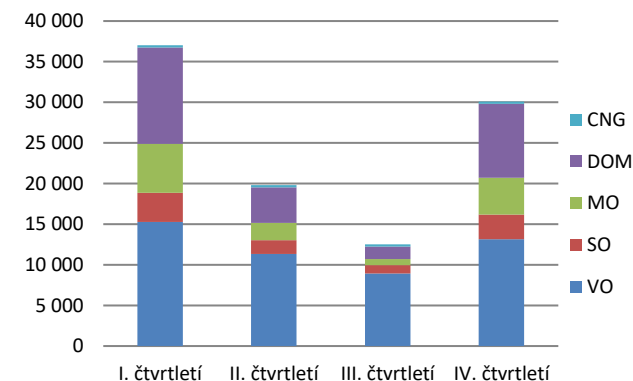
Podíl jednotlivých kategorií na celkovém počtu zákazníků



Spotřeba plynu po kategoriích (mil. m³)

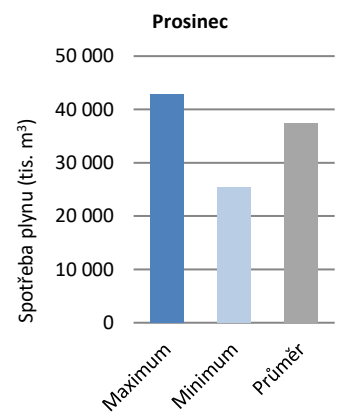
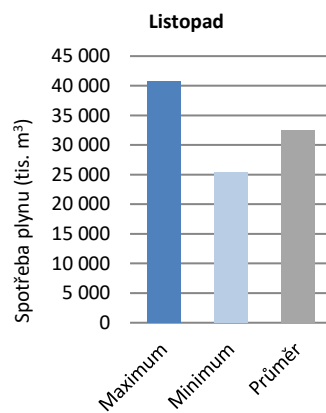
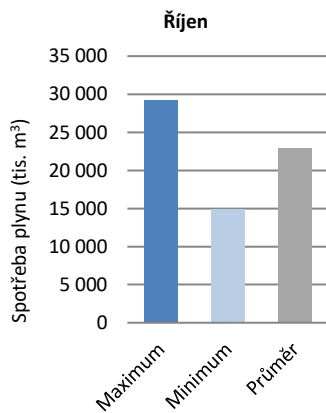


Spotřeba plynu celkem (GWh)



4.3. Denní průběh spotřeb zemního plynu v ČR

Den	2021								
	Říjen			Listopad			Prosinec		
	Spotřeba plynu		Průměrná teplota	Spotřeba plynu		Průměrná teplota	Spotřeba plynu		Průměrná teplota
	[tis. m ³]	[MWh]	[°C]	[tis. m ³]	[MWh]	[°C]	[tis. m ³]	[MWh]	[°C]
1	17 896	191 427	9,7	26 535	283 341	7,7	37 903	404 765	4,6
2	14 909	159 475	12,8	30 080	321 198	6,2	37 944	405 192	2,4
3	15 374	164 452	13,0	30 072	321 108	6,6	39 214	418 761	-1,7
4	19 313	206 781	13,4	29 135	311 091	7,1	36 861	393 639	-0,5
5	16 607	177 656	15,8	30 247	322 964	5,1	36 537	390 176	0,4
6	18 596	198 932	10,7	25 682	274 230	3,7	41 784	446 204	-0,7
7	19 556	209 188	10,9	27 169	290 111	4,9	42 321	451 932	-1,1
8	19 561	209 244	8,7	32 688	349 048	5,5	42 776	456 791	-1,5
9	19 381	207 322	5,5	31 704	338 534	4,1	42 542	454 292	-0,9
10	21 341	228 286	4,6	33 745	360 333	4,3	40 916	436 938	-1,1
11	24 885	266 191	6,7	34 496	368 348	3,7	37 939	405 125	-0,9
12	27 107	289 911	6,9	33 640	359 201	3,0	36 662	391 505	-1,1
13	29 233	312 652	4,2	30 437	324 990	3,2	40 455	431 992	1,9
14	27 872	298 111	6,6	28 880	308 373	4,6	39 390	420 617	2,7
15	24 140	258 227	9,6	35 548	379 548	3,9	37 736	402 969	3,6
16	22 214	237 625	5,4	33 626	359 045	4,9	36 829	393 273	4,8
17	23 891	255 558	5,8	32 531	347 356	4,0	36 698	391 890	2,7
18	25 592	273 753	7,3	30 830	329 199	5,5	31 479	336 168	2,4
19	24 417	261 186	10,2	28 809	307 624	7,2	32 454	346 579	3,6
20	20 854	223 074	13,8	25 346	270 649	7,3	40 435	431 792	-0,5
21	22 302	238 567	10,6	27 998	298 967	4,0	41 944	447 920	-2,5
22	24 113	257 935	7,1	35 107	374 848	3,3	42 465	453 463	-5,2
23	24 071	257 488	4,1	36 701	391 901	1,2	38 399	410 051	-2,9
24	25 365	271 323	3,5	37 058	395 712	1,9	30 912	330 116	4,8
25	28 903	309 156	4,8	37 880	404 491	0,9	34 902	372 710	-3,7
26	28 373	303 489	5,9	37 314	398 442	0,1	38 827	414 612	-6,5
27	27 052	289 364	6,2	35 017	373 923	0,2	38 944	415 865	-2,7
28	25 773	275 686	6,2	36 377	388 433	-0,4	36 877	393 798	-0,5
29	25 455	272 280	7,0	40 786	435 512	-0,5	34 113	364 286	2,3
30	23 635	252 813	8,1	40 803	435 689	1,1	30 214	322 655	6,7
31	22 864	244 568	8,4				25 418	271 451	9,2
Celkem	710 645	7 601 721	8,2	976 242	10 424 207	3,8	1 161 890	12 407 528	0,6
Maximum při teplotě	29 233	312 652	4,2	40 803	435 689	1,1	42 776	456 791	-1,5
Minimum při teplotě	14 909	159 475	12,8	25 346	270 649	7,3	25 418	271 451	9,2
Denní průměr	22 924	245 217	8,2	32 541	347 474	3,8	37 480	400 243	0,6



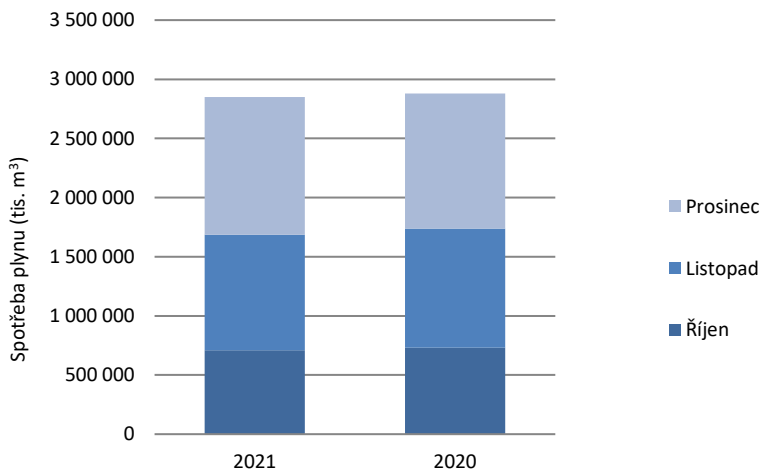
Dlouhodobý DTG	1 090	11 662	±1,0	1 314	14 028	±1,0	1 041	11 121	±1,0
Aktuální DTG	1 100	11 769	±1,0	1 512	16 148	±1,0	969	10 345	±1,0
Mod. spotřeba při 0°C	33 279	355 979	0,0	39 620	423 058	0,0	39 287	419 531	0,0
Mod. spotřeba při -12°C	46 481	497 203	-12,0	57 767	616 831	-12,0	50 911	543 665	-12,0

5. Spotřeba zemního plynu podle distribučních soustav

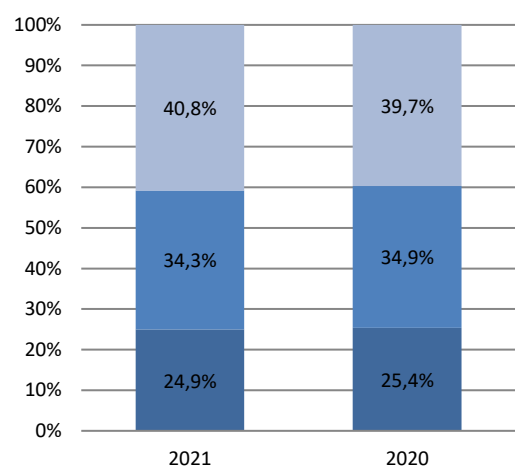
5.1. Spotřeba zemního plynu podle kategorií zákazníků v ČR

Česká republika			2021			Meziroční změna spotřeby	2020		
Období	Kategorie	Počet zákazníků	[tis. m ³]	[MWh]	Podíl		[tis. m ³]	[MWh]	Podíl
Říjen	VO	1 601	348 704	3 729 970	49,1%	-5,8%	370 302	3 959 799	50,6%
	SO	6 430	70 922	758 655	10,0%	0,6%	70 478	753 628	9,6%
	MO	205 412	90 017	962 913	12,7%	-0,9%	90 869	971 666	12,4%
	DOM	2 606 866	186 719	1 997 354	26,3%	3,7%	180 051	1 925 411	24,6%
	CNG	266	8 677	92 804	1,2%	14,9%	7 549	80 714	1,0%
	OP+VS+PKS		5 607	60 025	0,8%	-53,7%	12 123	129 738	1,7%
	Celkem	2 820 575	710 645	7 601 721	100,0%	-2,8%	731 372	7 820 956	100,0%
Listopad	VO	1 603	432 026	4 613 127	44,3%	-5,7%	457 968	4 893 019	45,5%
	SO	6 443	100 404	1 072 070	10,3%	1,3%	99 157	1 059 462	9,9%
	MO	206 179	141 662	1 512 624	14,5%	-1,8%	144 234	1 541 121	14,3%
	DOM	2 605 663	282 292	3 014 286	28,9%	-0,7%	284 311	3 038 063	28,3%
	CNG	266	8 670	92 569	0,9%	19,8%	7 236	77 307	0,7%
	OP+VS+PKS		11 187	119 532	1,1%	-11,9%	12 701	135 840	1,3%
	Celkem	2 820 154	976 242	10 424 207	100,0%	-2,9%	1 005 607	10 744 812	100,0%
Prosinec	VO	1 603	451 447	4 820 917	38,9%	-4,1%	470 919	5 032 454	41,2%
	SO	6 438	111 691	1 192 589	9,6%	4,2%	107 167	1 145 509	9,4%
	MO	206 981	192 950	2 060 352	16,6%	5,4%	183 121	1 957 772	16,0%
	DOM	2 604 728	380 501	4 063 266	32,7%	6,0%	359 121	3 839 316	31,4%
	CNG	270	8 531	91 084	0,7%	10,4%	7 730	82 360	0,7%
	OP+VS+PKS		16 771	179 320	1,4%	8,2%	15 495	165 623	1,4%
	Celkem	2 820 020	1 161 890	12 407 528	100,0%	1,6%	1 143 552	12 223 034	100,0%
IV. čtvrtletí	VO	1 603	1 232 177	13 164 014	43,3%	-5,2%	1 299 189	13 885 272	45,1%
	SO	6 438	283 017	3 023 313	9,9%	2,2%	276 802	2 958 599	9,6%
	MO	206 981	424 629	4 535 889	14,9%	1,5%	418 224	4 470 559	14,5%
	DOM	2 604 728	849 513	9 074 906	29,8%	3,2%	823 483	8 802 790	28,6%
	CNG	270	25 877	276 457	0,9%	14,9%	22 515	240 382	0,8%
	OP+VS+PKS		33 565	358 876	1,2%	-16,8%	40 319	431 201	1,4%
	Celkem	2 820 020	2 848 778	30 433 456	100,0%	-1,1%	2 880 532	30 788 802	100,0%

Spotřeba plynu
IV. čtvrtletí



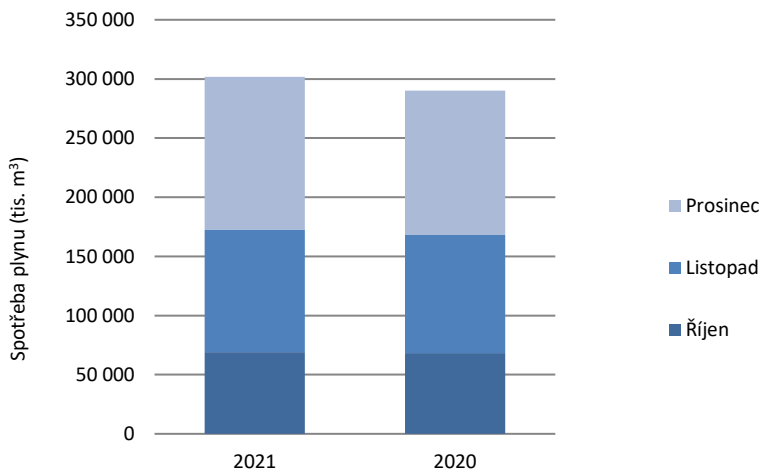
Podíl jednotlivých měsíců na celkové spotřebě plynu
IV. čtvrtletí



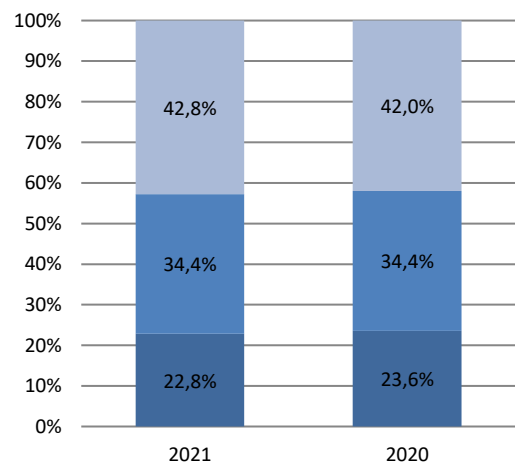
5.2. Spotřeba zemního plynu u společnosti PP Distribuce

Pražská plynárenská Distribuce, a.s.			2021			Meziroční změna spotřeby	2020		
Období	Kategorie	Počet zákazníků	Spotřeba plynu				Spotřeba plynu		
			[tis. m ³]	[MWh]	Podíl		[tis. m ³]	[MWh]	Podíl
Říjen	VO	148	15 101	161 608	21,9%	-2,2%	15 444	165 060	22,6%
	SO	1 552	13 141	140 633	19,1%	3,3%	12 725	135 995	18,6%
	MO	38 296	15 342	164 185	22,2%	-2,4%	15 718	167 987	23,0%
	DOM	374 785	22 496	240 747	32,6%	3,4%	21 766	232 623	31,8%
	CNG	35	1 229	13 154	1,8%	12,0%	1 098	11 733	1,6%
	OP+VS+PKS		1 647	17 622	2,4%	3,3%	1 594	17 032	2,3%
	Celkem	414 816	68 957	737 948	100,0%	0,9%	68 344	730 431	100,0%
Listopad	VO	148	20 851	222 599	20,1%	4,4%	19 965	213 153	20,0%
	SO	1 557	20 171	215 338	19,4%	8,3%	18 629	198 886	18,7%
	MO	38 209	24 333	259 770	23,4%	-1,9%	24 797	264 741	24,8%
	DOM	374 530	35 117	374 891	33,8%	3,2%	34 020	363 207	34,1%
	CNG	35	1 167	12 454	1,1%	4,6%	1 115	11 907	1,1%
	OP+VS+PKS		2 138	22 826	2,1%	62,9%	1 312	14 009	1,3%
	Celkem	414 479	103 777	1 107 879	100,0%	3,9%	99 839	1 065 903	100,0%
Prosinec	VO	148	24 614	262 665	19,1%	6,6%	23 090	245 925	18,9%
	SO	1 554	24 586	262 369	19,0%	5,9%	23 225	248 076	19,1%
	MO	38 270	31 720	338 498	24,6%	3,2%	30 730	328 427	25,2%
	DOM	374 294	44 695	476 961	34,6%	7,4%	41 626	444 837	34,2%
	CNG	38	1 070	11 421	0,8%	-11,4%	1 208	12 641	1,0%
	OP+VS+PKS		2 416	25 777	1,9%	22,4%	1 974	20 960	1,6%
	Celkem	414 304	129 100	1 377 692	100,0%	5,9%	121 852	1 300 867	100,0%
IV. čtvrtletí	VO	148	60 566	646 872	20,1%	3,5%	58 499	624 139	20,2%
	SO	1 554	57 898	618 341	19,2%	6,1%	54 578	582 957	18,8%
	MO	38 270	71 395	762 453	23,7%	0,2%	71 245	761 154	24,6%
	DOM	374 294	102 308	1 092 599	33,9%	5,0%	97 412	1 040 668	33,6%
	CNG	38	3 466	37 029	1,1%	1,3%	3 422	36 282	1,2%
	OP+VS+PKS		6 200	66 226	2,1%	27,1%	4 880	52 002	1,7%
	Celkem	414 304	301 834	3 223 518	100,0%	4,1%	290 035	3 097 200	100,0%

Spotřeba plynu
IV. čtvrtletí



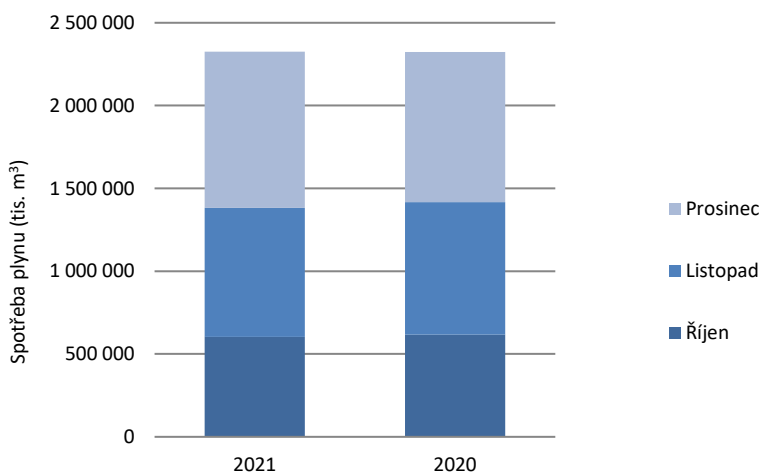
Podíl jednotlivých měsíců na celkové spotřebě plynu
IV. čtvrtletí



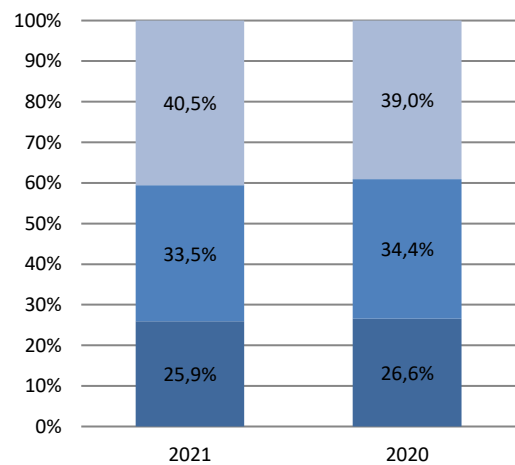
5.3. Spotřeba zemního plynu u společnosti GasNet

GasNet, s.r.o.			2021			Meziroční změna spotřeby	2020		
Období	Kategorie	Počet zákazníků	Spotřeba plynu				Spotřeba plynu		
			[tis. m ³]	[MWh]	Podíl		[tis. m ³]	[MWh]	Podíl
Říjen	VO	1 262	314 777	3 367 200	52,2%	-3,9%	327 676	3 504 476	53,1%
	SO	4 391	53 119	568 222	8,8%	-1,0%	53 676	574 057	8,7%
	MO	155 382	69 639	744 938	11,6%	-0,8%	70 191	750 689	11,4%
	DOM	2 121 080	156 607	1 675 243	26,0%	3,8%	150 844	1 613 269	24,4%
	CNG	209	6 963	74 487	1,2%	15,4%	6 034	64 535	1,0%
	OP+VS+PKS		1 537	16 445	0,3%	-82,5%	8 780	93 898	1,4%
	Celkem	2 282 324	602 643	6 446 535	100,0%	-2,4%	617 202	6 600 924	100,0%
Listopad	VO	1 263	346 258	3 697 446	44,4%	-3,4%	358 285	3 829 147	44,8%
	SO	4 400	74 106	791 327	9,5%	-1,5%	75 219	803 896	9,4%
	MO	156 180	109 351	1 167 680	14,0%	-2,0%	111 624	1 192 974	14,0%
	DOM	2 120 187	235 138	2 510 873	30,2%	-1,4%	238 541	2 549 387	29,9%
	CNG	209	7 033	75 097	0,9%	22,8%	5 726	61 194	0,7%
	OP+VS+PKS		7 808	83 381	1,0%	-19,7%	9 727	103 960	1,2%
	Celkem	2 282 239	779 694	8 325 803	100,0%	-2,4%	799 122	8 540 557	100,0%
Prosinec	VO	1 263	370 177	3 953 501	39,3%	1,0%	366 517	3 918 754	40,4%
	SO	4 397	80 812	863 076	8,6%	3,3%	78 198	836 078	8,6%
	MO	156 888	151 155	1 614 341	16,0%	6,3%	142 229	1 520 692	15,7%
	DOM	2 119 346	320 296	3 420 773	34,0%	6,1%	301 934	3 228 244	33,3%
	CNG	209	7 002	74 786	0,7%	14,8%	6 101	65 230	0,7%
	OP+VS+PKS		12 915	137 935	1,4%	11,1%	11 625	124 290	1,3%
	Celkem	2 282 103	942 357	10 064 412	100,0%	3,9%	906 603	9 693 287	100,0%
IV. čtvrtletí	VO	1 263	1 031 211	11 018 147	44,4%	-2,0%	1 052 479	11 252 376	45,3%
	SO	4 397	208 037	2 222 625	8,9%	0,5%	207 092	2 214 030	8,9%
	MO	156 888	330 145	3 526 959	14,2%	1,9%	324 044	3 464 354	13,9%
	DOM	2 119 346	712 041	7 606 889	30,6%	3,0%	691 320	7 390 900	29,8%
	CNG	209	20 998	224 370	0,9%	17,6%	17 861	190 959	0,8%
	OP+VS+PKS		22 261	237 761	1,0%	-26,1%	30 132	322 149	1,3%
	Celkem	2 282 103	2 324 694	24 836 750	100,0%	0,1%	2 322 927	24 834 768	100,0%

Spotřeba plynu
IV. čtvrtletí



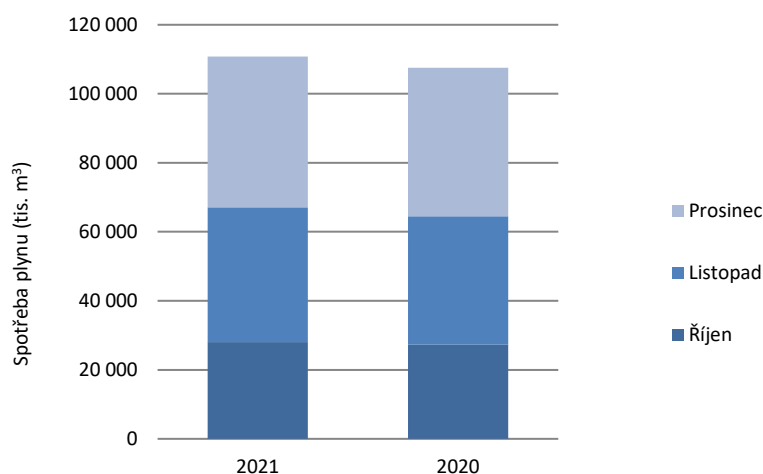
Podíl jednotlivých měsíců na celkové spotřebě plynu
IV. čtvrtletí



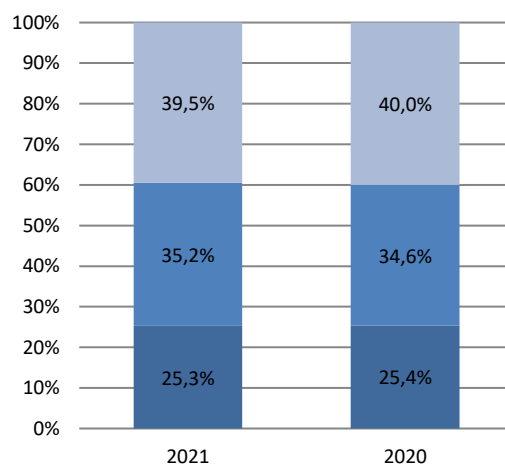
5.4. Spotřeba zemního plynu u společnosti EG.D

EG.D, a.s.			2021			Meziroční změna spotřeby	2020		
Období	Kategorie	Počet zákazníků	Spotřeba plynu				Spotřeba plynu		
			[tis. m ³]	[MWh]	Podíl		[tis. m ³]	[MWh]	Podíl
Říjen	VO	97	9 858	105 322	35,1%	-1,8%	10 044	107 331	36,8%
	SO	355	4 614	49 290	16,4%	14,7%	4 024	43 000	14,7%
	MO	10 692	4 993	53 344	17,8%	2,3%	4 879	52 134	17,9%
	DOM	103 528	7 616	81 364	27,1%	2,3%	7 441	79 518	27,3%
	CNG	16	450	4 808	1,6%	15,3%	390	4 170	1,4%
	OP+VS+PKS		530	5 660	1,9%	1,0%	524	5 604	1,9%
	Celkem	114 688	28 060	299 788	100,0%	2,8%	27 302	291 758	100,0%
Listopad	VO	98	11 824	126 237	30,3%	3,2%	11 459	122 366	30,8%
	SO	354	6 048	64 576	15,5%	16,0%	5 215	55 686	14,0%
	MO	10 746	7 892	84 263	20,2%	2,5%	7 703	82 256	20,7%
	DOM	103 471	12 038	128 522	30,9%	2,5%	11 749	125 460	31,6%
	CNG	16	441	4 710	1,1%	18,9%	371	3 962	1,0%
	OP+VS+PKS		749	8 002	1,9%	3,9%	721	7 703	1,9%
	Celkem	114 685	38 992	416 310	100,0%	4,8%	37 219	397 432	100,0%
Prosinec	VO	98	11 019	117 598	25,2%	2,1%	10 796	115 333	25,1%
	SO	355	6 178	65 931	14,1%	9,6%	5 639	60 242	13,1%
	MO	10 780	10 008	106 814	22,9%	-0,5%	10 054	107 414	23,3%
	DOM	103 596	15 265	162 919	34,9%	-0,5%	15 335	163 834	35,6%
	CNG	17	426	4 543	1,0%	7,9%	395	4 216	0,9%
	OP+VS+PKS		851	9 083	1,9%	0,2%	849	9 070	2,0%
	Celkem	114 846	43 747	466 888	100,0%	1,6%	43 068	460 110	100,0%
IV. čtvrtletí	VO	98	32 701	349 157	29,5%	1,2%	32 299	345 030	30,0%
	SO	355	16 840	179 797	15,2%	13,2%	14 878	158 928	13,8%
	MO	10 780	22 894	244 421	20,7%	1,1%	22 636	241 804	21,0%
	DOM	103 596	34 919	372 804	31,5%	1,1%	34 526	368 812	32,1%
	CNG	17	1 317	14 061	1,2%	13,9%	1 156	12 347	1,1%
	OP+VS+PKS		2 130	22 746	1,9%	1,7%	2 095	22 377	1,9%
	Celkem	114 846	110 800	1 182 986	100,0%	3,0%	107 589	1 149 299	100,0%

Spotřeba plynu
IV. čtvrtletí



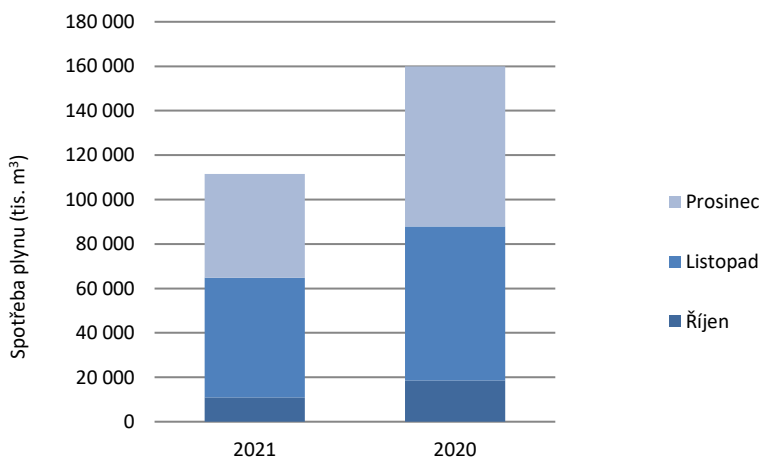
Podíl jednotlivých měsíců na celkové spotřebě plynu
IV. čtvrtletí



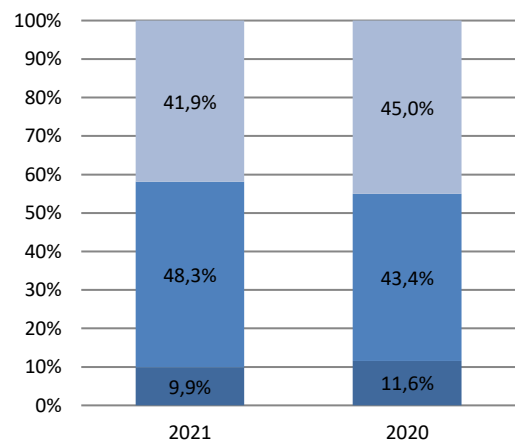
5.5. Spotřeba zemního plynu u ostatních společností

Ostatní společnosti *			2021			Meziroční změna spotřeby	2020		
Období	Kategorie	Počet zákazníků	Spotřeba plynu				Spotřeba plynu		
			[tis. m ³]	[MWh]	Podíl	[tis. m ³]	[MWh]	Podíl	
Říjen	VO	94	8 968	95 840	81,6%	-47,7%	17 137	182 932	92,5%
	SO	132	48	509	0,4%	-11,5%	54	577	0,3%
	MO	1 042	42	446	0,4%	-47,9%	81	856	0,4%
	DOM	7 473	0	0	0,0%		0	0	0,0%
	CNG	6	34	356	0,3%	28,9%	27	276	0,1%
	VS+PKS		1 893	20 297	17,2%	54,5%	1 225	13 203	6,6%
	Celkem	8 747	10 986	117 449	100,0%	-40,7%	18 525	197 844	100,0%
Listopad	VO	94	53 093	566 845	98,7%	-22,2%	68 259	728 353	98,3%
	SO	132	78	829	0,1%	-17,0%	94	995	0,1%
	MO	1 044	87	911	0,2%	-20,9%	110	1 151	0,2%
	DOM	7 475	0	0	0,0%		1	9	0,0%
	CNG	6	30	308	0,1%	25,6%	24	245	0,0%
	VS+PKS		491	5 322	0,9%	-47,8%	940	10 167	1,4%
	Celkem	8 751	53 779	574 215	100,0%	-22,5%	69 427	740 920	100,0%
Prosinec	VO	94	45 638	487 153	97,8%	-35,3%	70 516	752 442	97,9%
	SO	132	115	1 213	0,2%	9,3%	105	1 113	0,1%
	MO	1 043	66	699	0,1%	-38,8%	109	1 240	0,2%
	DOM	7 492	245	2 614	0,5%		225	2 401	0,3%
	CNG	6	32	333	0,1%	21,9%	26	273	0,0%
	VS+PKS		589	6 524	1,3%	-43,8%	1 047	11 303	1,5%
	Celkem	8 767	46 686	498 536	100,0%	-35,2%	72 029	768 771	100,0%
IV. čtvrtletí	VO	94	107 699	1 149 839	96,6%	-30,9%	155 912	1 663 726	97,5%
	SO	132	241	2 551	0,2%	-4,9%	254	2 684	0,2%
	MO	1 043	195	2 057	0,2%	-34,7%	299	3 247	0,2%
	DOM	7 492	245	2 614	0,2%		226	2 410	0,1%
	CNG	6	96	997	0,1%	25,5%	77	794	0,0%
	VS+PKS		2 973	32 144	2,7%	-7,5%	3 213	34 673	2,0%
	Celkem	8 767	111 450	1 190 201	100,0%	-30,3%	159 981	1 707 535	100,0%

Spotřeba plynu
IV. čtvrtletí



Podíl jednotlivých měsíců na celkové spotřebě plynu
IV. čtvrtletí



* Ostatní společnosti zahrnují dodávky zákazníkům připojeným přímo na přepravní soustavu a plyn pro pohon kompresních stanic (PKS) společnosti NET4GAS, s.r.o., dodávky v ostrovních LDS (nejsou zahrnuty v RDS), všechny lokální distribuční soustavy, které jsou napojeny na RDS (uveden pouze počet zákazníků a stanice CNG, spotřeba plynu již zahrnuta v RDS) a vlastní spotřebu (VS) výrobců plynu.

5.6. Spotřeba zemního plynu a teplota ovzduší: říjen

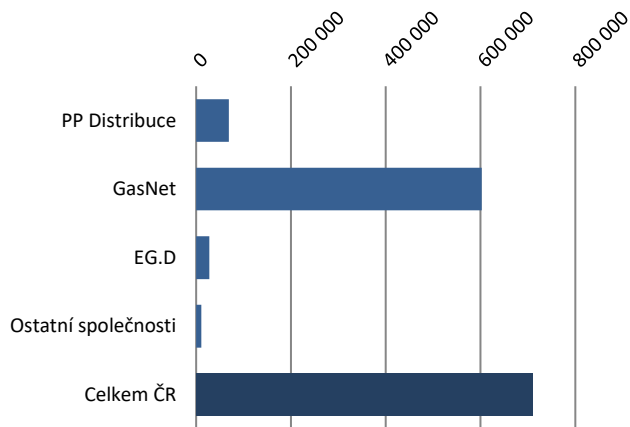
Plynárenské společnosti	Počet zákazníků	Říjen								
		Spotřeba plynu				Teplota ovzduší				
		[tis. m ³]	[MWh]	Podíl ¹⁾	Meziroční změna	Průměr [°C]	Max. [°C]	Min. [°C]	Normál ²⁾ [°C]	Odchylka ³⁾ [°C]
PP Distribuce	414 816	68 957	737 948	9,7%	0,9%	9,4	17,2	4,3	9,0	0,4
GasNet	2 282 324	602 643	6 446 535	84,8%	-2,4%	8,2	15,7	3,5	8,2	0,0
EG.D	114 688	28 060	299 788	3,9%	2,8%	7,6	14,9	3,0	7,5	0,1
Ostatní společnosti	8 747	10 986	117 449	1,5%	-40,7%	8,2	15,8	3,5	8,4	-0,2
Celkem ČR	2 820 575	710 645	7 601 721	100,0%	-2,8%	8,2	15,8	3,5	8,4	-0,2

¹⁾ podíl spotřeby plynárenských společností na celkové spotřebě v ČR

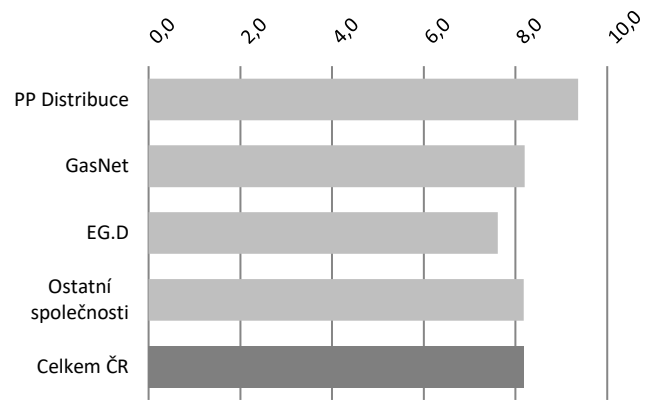
²⁾ dlouhodobý teplotní normál

³⁾ odchylka od dlouhodobého teplotního normálu

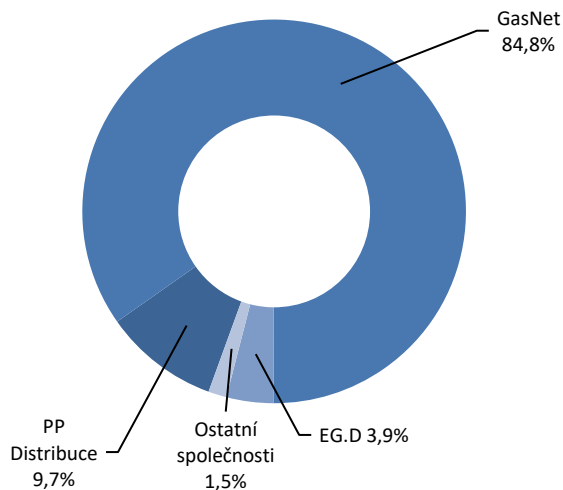
Spotřeba plynu podle plynárenských společností (tis. m³)
Říjen



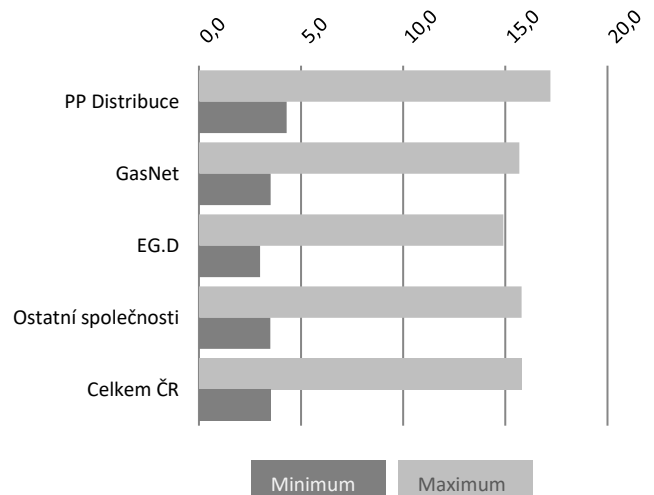
Průměrná teplota ovzduší podle plynárenských společností (°C)
Říjen



Podíl spotřeby plynu podle plynárenských společností
Říjen



Maximální a minimální teplota ovzduší
podle území plynárenských společností (°C)
Říjen



5.7. Spotřeba zemního plynu a teplota ovzduší: listopad

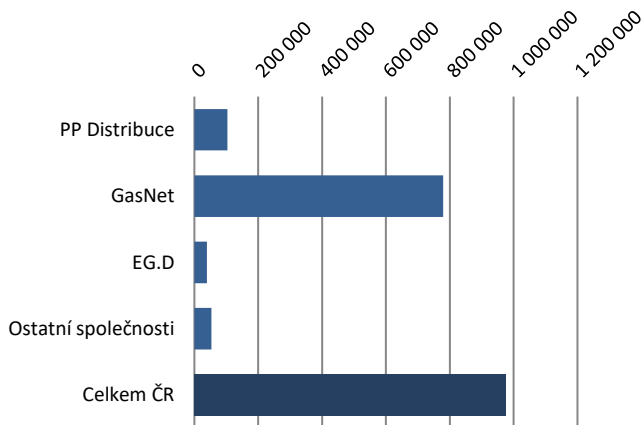
Plynárenské společnosti	Počet zákazníků	Listopad								
		Spotřeba plynu				Teplota ovzduší				
		[tis. m ³]	[MWh]	Podíl ¹⁾	Meziroční změna	Průměr [°C]	Max. [°C]	Min. [°C]	Normál ²⁾ [°C]	Odchylka ³⁾ [°C]
PP Distribuce	414 479	103 777	1 107 879	10,6%	3,9%	4,9	8,6	0,3	3,7	1,2
GasNet	2 282 239	779 694	8 325 803	79,9%	-2,4%	3,9	7,8	-0,5	2,8	1,1
EG.D	114 685	38 992	416 310	4,0%	4,8%	3,1	6,5	-1,2	2,2	0,9
Ostatní společnosti	8 751	53 779	574 215	5,5%	-22,5%	3,8	7,7	-0,5	3,5	0,3
Celkem ČR	2 820 154	976 242	10 424 207	100,0%	-2,9%	3,8	7,7	-0,5	3,5	0,3

¹⁾ podíl spotřeby plynárenských společností na celkové spotřebě v ČR

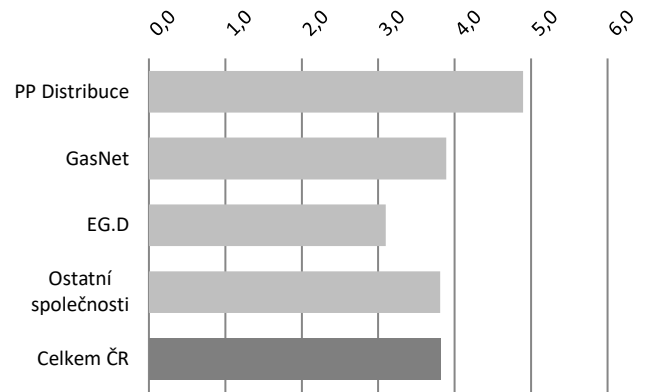
²⁾ dlouhodobý teplotní normál

³⁾ odchylka od dlouhodobého teplotního normálu

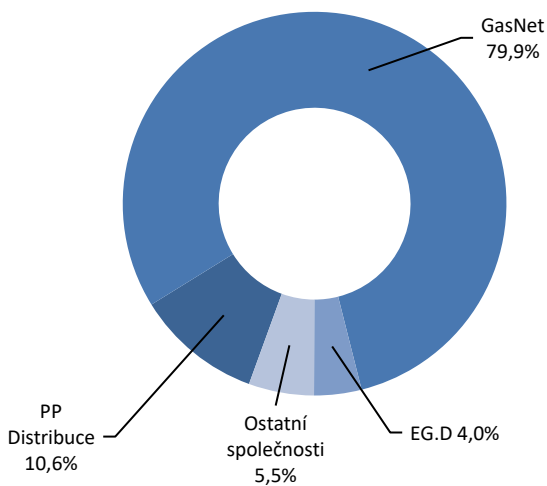
Spotřeba plynu podle plynárenských společností (tis. m³)
Listopad



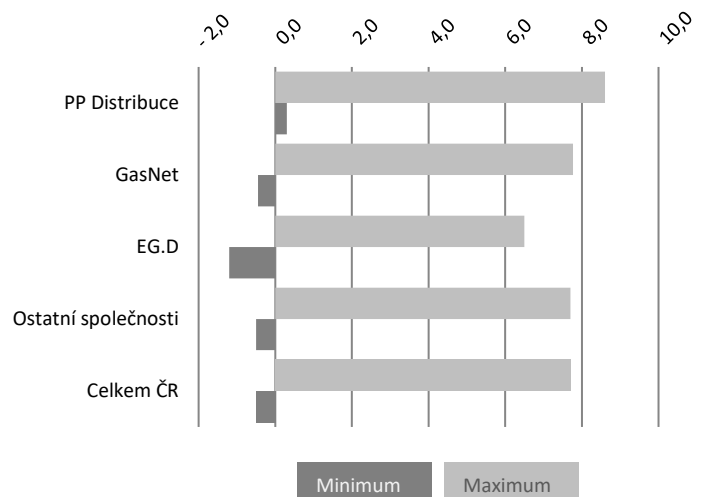
Průměrná teplota ovzduší podle plynárenských společností (°C)
Listopad



Podíl spotřeby plynu podle plynárenských společností
Listopad



Maximální a minimální teplota ovzduší podle území plynárenských společností (°C)
Listopad



5.8. Spotřeba zemního plynu a teplota ovzduší: prosinec

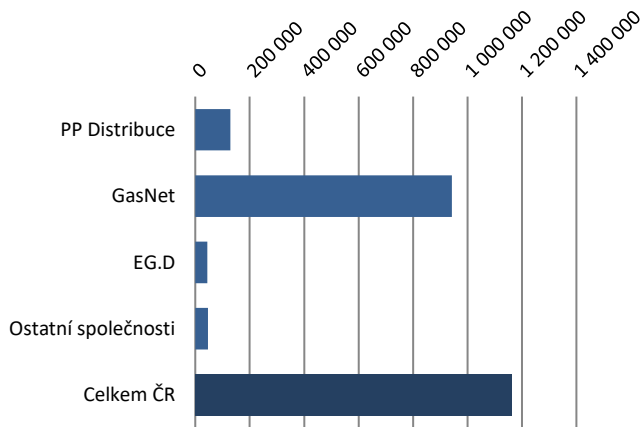
Plynárenské společnosti	Počet zákazníků	Prosinec								
		Spotřeba plynu				Teplota ovzduší				
		[tis. m ³]	[MWh]	Podíl ¹⁾	Meziroční změna	Průměr [°C]	Max. [°C]	Min. [°C]	Normál ²⁾ [°C]	Odchylka ³⁾ [°C]
PP Distribuce	414 304	129 100	1 377 692	11,1%	5,9%	2,4	12,0	-5,8	1,1	1,3
GasNet	2 282 103	942 357	10 064 412	81,1%	3,9%	0,6	9,3	-6,7	-0,1	0,7
EG.D	114 846	43 747	466 888	3,8%	1,6%	0,8	9,6	-5,9	-0,7	1,5
Ostatní společnosti	8 767	46 686	498 536	4,0%	-35,2%	0,6	9,2	-6,5	-0,4	1,0
Celkem ČR	2 820 020	1 161 890	12 407 528	100,0%	1,6%	0,6	9,2	-6,5	-0,4	1,0

¹⁾ podíl spotřeby plynárenských společností na celkové spotřebě v ČR

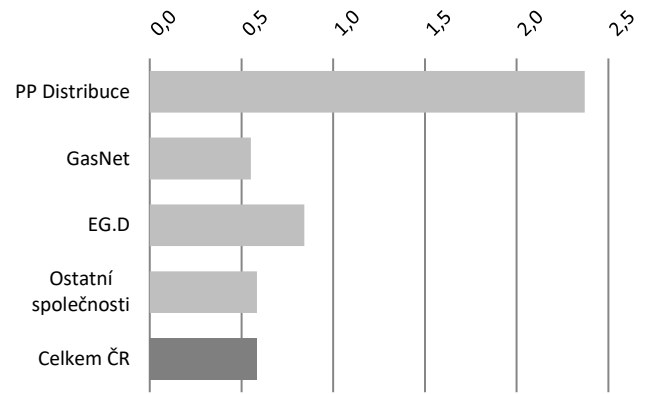
²⁾ dlouhodobý teplotní normál

³⁾ odchylka od dlouhodobého teplotního normálu

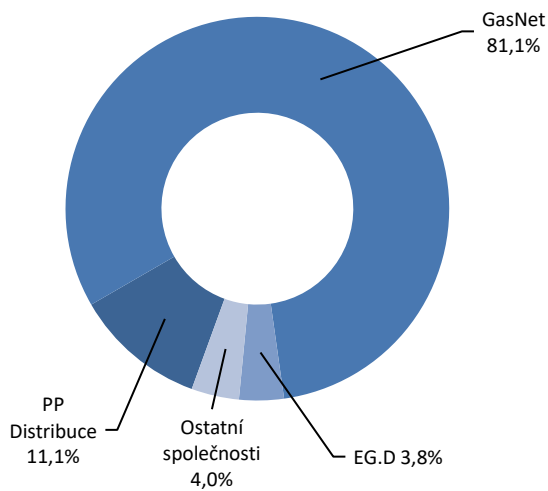
Spotřeba plynu podle plynárenských společností (tis. m³)
Prosinec



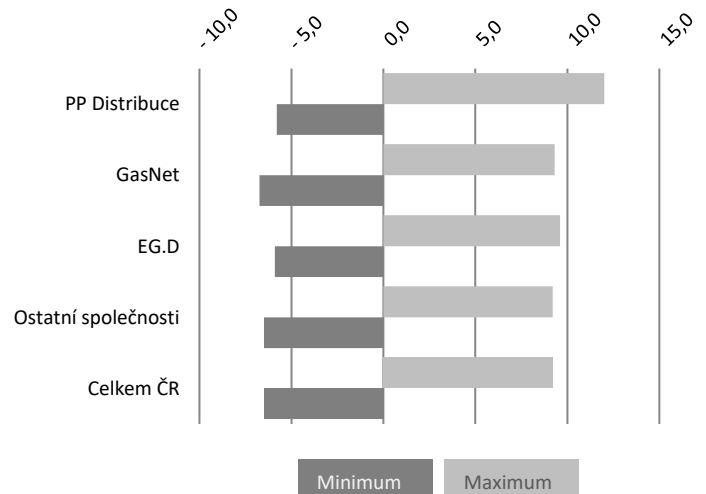
Průměrná teplota ovzduší podle plynárenských společností (°C)
Prosinec



Podíl spotřeby plynu podle plynárenských společností
Prosinec



Maximální a minimální teplota ovzduší podle území plynárenských společností (°C)
Prosinec



5.9. Spotřeba zemního plynu a teplota ovzduší: IV. čtvrtletí

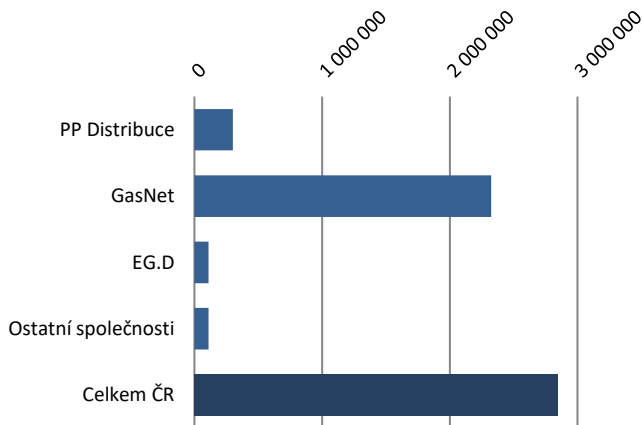
Plynárenské společnosti	Počet zákazníků	IV. čtvrtletí								
		Spotřeba plynu				Teplota ovzduší				
		[tis. m ³]	[MWh]	Podíl ¹⁾	Meziroční změna	Průměr [°C]	Max. [°C]	Min. [°C]	Normál ²⁾ [°C]	Odchylka ³⁾ [°C]
PP Distribuce	414 304	301 834	3 223 518	10,6%	4,1%	5,5	17,2	-5,8	4,6	0,9
GasNet	2 282 103	2 324 694	24 836 750	81,6%	0,1%	4,2	15,7	-6,7	3,6	0,6
EG.D	114 846	110 800	1 182 986	3,9%	3,0%	3,9	14,9	-5,9	3,0	0,9
Ostatní společnosti	8 767	111 450	1 190 201	3,9%	-30,3%	4,2	15,8	-6,5	3,8	0,4
Celkem ČR	2 820 020	2 848 778	30 433 456	100,0%	-1,1%	4,2	15,8	-6,5	3,8	0,4

¹⁾ podíl spotřeby plynárenských společností na celkové spotřebě v ČR

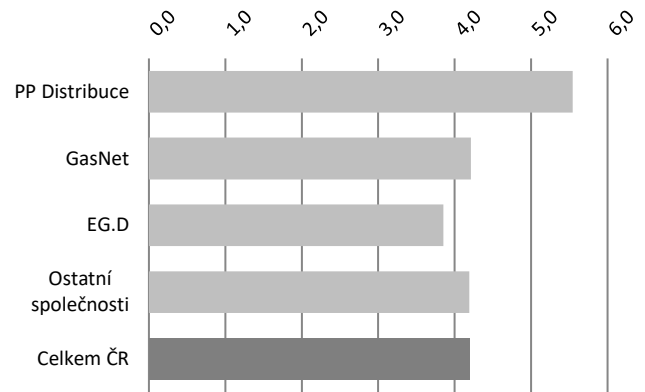
²⁾ dlouhodobý teplotní normál

³⁾ odchylka od dlouhodobého teplotního normálu

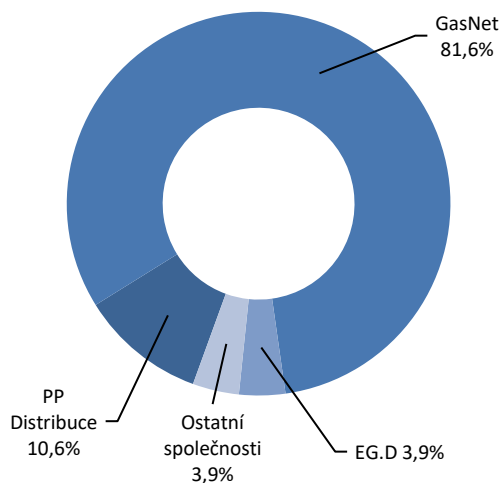
Spotřeba plynu podle plynárenských společností (tis. m³) IV. čtvrtletí



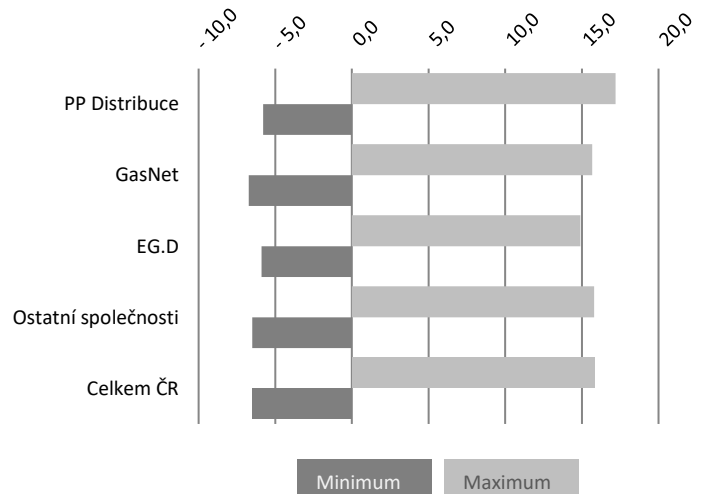
Průměrná teplota ovzduší podle plynárenských společností (°C) IV. čtvrtletí



Podíl spotřeby plynu podle plynárenských společností IV. čtvrtletí



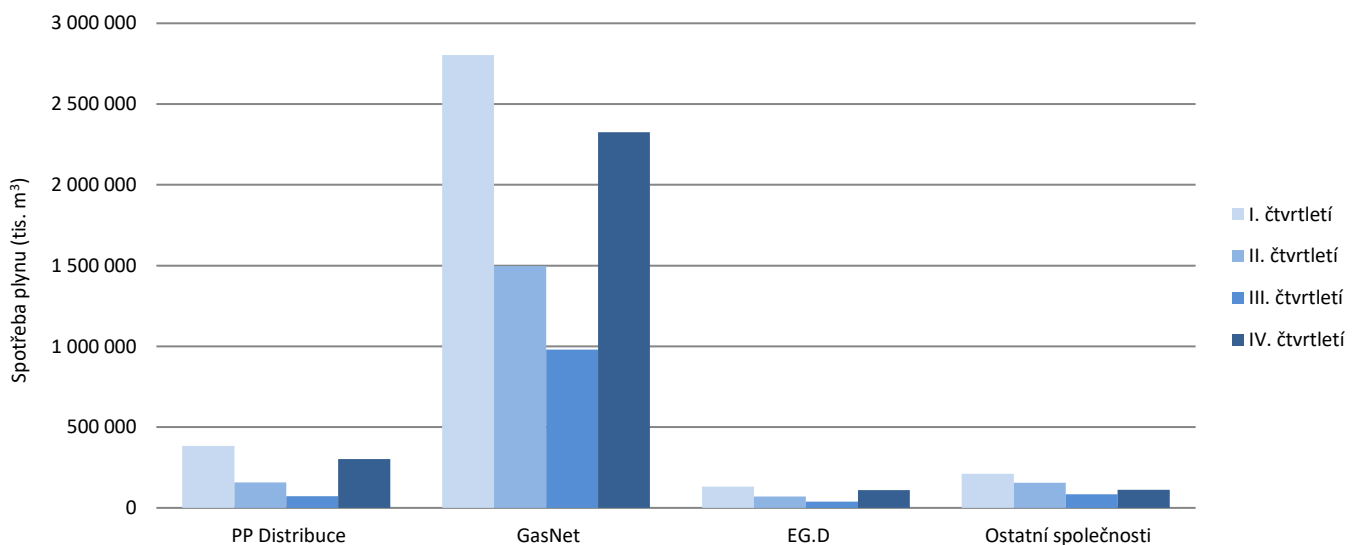
Maximální a minimální teplota ovzduší podle území plynárenských společností (°C) IV. čtvrtletí



5.10. Spotřeba zemního plynu podle plynárenských soustav v průběhu roku


2021										
Období	Spotřeba plynu [tis. m ³]					Spotřeba plynu [MWh]				
	PP Distribuce	GasNet	EG.D	Ostatní společnosti	Celkem ČR	PP Distribuce	GasNet	EG.D	Ostatní společnosti	Celkem ČR
Leden	141 237	1 009 378	49 339	73 155	1 273 109	1 506 948	10 784 875	526 534	780 333	13 598 690
Únor	130 682	933 726	42 017	58 781	1 165 207	1 395 354	9 978 588	449 494	626 977	12 450 413
Březen	112 139	859 736	41 033	78 265	1 091 174	1 195 603	9 175 215	437 556	833 961	11 642 334
Duben	84 539	684 725	33 394	79 558	882 216	902 389	7 310 222	356 604	849 105	9 418 321
Květen	52 842	491 112	23 805	15 363	583 121	564 042	5 244 041	254 361	163 848	6 226 292
Červen	21 138	321 397	12 425	60 299	415 260	225 770	3 434 243	132 707	643 703	4 436 424
Červenec	21 451	302 371	11 261	47 183	382 267	228 905	3 229 173	120 340	503 432	4 081 851
Srpen	21 872	322 229	12 814	6 524	363 438	232 775	3 434 788	136 621	69 452	3 873 636
Září	28 361	354 929	15 363	30 511	429 164	301 990	3 784 107	164 014	324 859	4 574 971
Říjen	68 957	602 643	28 060	10 986	710 645	737 948	6 446 535	299 788	117 449	7 601 721
Listopad	103 777	779 694	38 992	53 779	976 242	1 107 879	8 325 803	416 310	574 215	10 424 207
Prosinec	129 100	942 357	43 747	46 686	1 161 890	1 377 692	10 064 412	466 888	498 536	12 407 528
I. čtvrtletí	384 059	2 802 840	132 390	210 202	3 529 490	4 097 905	29 938 678	1 413 584	2 241 270	37 691 437
II. čtvrtletí	158 519	1 497 234	69 624	155 220	1 880 596	1 692 201	15 988 506	743 673	1 656 657	20 081 037
III. čtvrtletí	71 684	979 529	39 438	84 219	1 174 870	763 670	10 448 069	420 975	897 744	12 530 458
IV. čtvrtletí	301 834	2 324 694	110 800	111 450	2 848 778	3 223 518	24 836 750	1 182 986	1 190 201	30 433 456
I. pololetí	542 577	4 300 074	202 014	365 421	5 410 087	5 790 106	45 927 184	2 157 257	3 897 927	57 772 474
II. pololetí	373 518	3 304 223	150 237	195 669	4 023 647	3 987 189	35 284 819	1 603 961	2 087 945	42 963 914
Rok	916 095	7 604 296	352 252	561 091	9 433 734	9 777 294	81 212 003	3 761 218	5 985 872	100 736 388


Spotřeba zemního plynu podle plynárenských soustav v ČR po jednotlivých čtvrtletích



6. Spotřeba zemního plynu podle krajů

6.1. Spotřeba zemního plynu: Jihočeský a Jihomoravský kraj

Jihočeský kraj			2021				2020			
			Spotřeba plynu			Meziroční změna spotřeby	Spotřeba plynu			
Období	Kategorie	Počet zákazníků	[tis. m ³]	[MWh]	Podíl		[tis. m ³]	[MWh]	Podíl	
Říjen	VO	80	8 542	91 260	34,9%	-2,2%	8 736	93 353	37,0%	
	SO	304	4 169	44 540	17,1%	20,5%	3 460	36 977	14,6%	
	MO	9 625	4 377	46 768	17,9%	2,3%	4 278	45 717	18,1%	
	DOM	95 125	6 964	74 403	28,5%	2,4%	6 804	72 711	28,8%	
	CNG	14	389	4 152	1,6%	10,3%	352	3 764	1,5%	
	Celkem	105 148	24 441	261 123	100,0%	3,4%	23 630	252 522	100,0%	
Listopad	VO	81	10 113	107 977	29,9%	1,5%	9 961	106 371	30,9%	
	SO	303	5 369	57 325	15,9%	19,4%	4 497	48 022	13,9%	
	MO	9 646	6 919	73 869	20,5%	2,4%	6 755	72 135	20,9%	
	DOM	95 106	11 002	117 469	32,6%	2,4%	10 743	114 721	33,3%	
	CNG	14	378	4 033	1,1%	14,1%	331	3 534	1,0%	
	Celkem	105 150	33 781	360 674	100,0%	4,6%	32 288	344 783	100,0%	
Prosinec	VO	81	9 360	99 893	24,7%	-1,0%	9 456	101 024	25,3%	
	SO	303	5 373	57 343	14,2%	12,5%	4 776	51 024	12,8%	
	MO	9 677	8 781	93 717	23,2%	-0,4%	8 815	94 177	23,6%	
	DOM	95 213	13 962	149 010	36,9%	-0,4%	14 019	149 767	37,5%	
	CNG	15	370	3 950	1,0%	4,4%	354	3 786	0,9%	
	Celkem	105 289	37 846	403 912	100,0%	1,1%	37 421	399 779	100,0%	
IV. čtvrtletí	VO	81	28 015	299 130	29,2%	-0,5%	28 153	300 748	30,2%	
	SO	303	14 911	159 209	15,5%	17,1%	12 733	136 023	13,6%	
	MO	9 677	20 077	214 354	20,9%	1,2%	19 849	212 029	21,3%	
	DOM	95 213	31 928	340 882	33,2%	1,1%	31 566	337 200	33,8%	
	CNG	15	1 136	12 135	1,2%	9,5%	1 038	11 083	1,1%	
	Celkem	105 289	96 068	1 025 709	100,0%	2,9%	93 339	997 084	100,0%	

Jihomoravský kraj			2021				2020			
			Spotřeba plynu			Meziroční změna spotřeby	Spotřeba plynu			
Období	Kategorie	Počet zákazníků	[tis. m ³]	[MWh]	Podíl		[tis. m ³]	[MWh]	Podíl	
Říjen	VO	200	39 889	426 697	42,3%	7,7%	37 021	395 933	40,7%	
	SO	830	10 632	113 729	11,3%	-6,4%	11 363	121 521	12,5%	
	MO	24 102	11 114	118 882	11,8%	-1,3%	11 261	120 432	12,4%	
	DOM	357 536	31 460	336 535	33,4%	3,9%	30 290	323 946	33,3%	
	CNG	27	1 230	13 153	1,3%	10,6%	1 112	11 895	1,2%	
	Celkem	382 695	94 324	1 008 997	100,0%	3,6%	91 046	973 728	100,0%	
Listopad	VO	200	47 598	508 269	37,1%	3,6%	45 939	490 974	35,7%	
	SO	829	14 770	157 713	11,5%	-7,3%	15 935	170 301	12,4%	
	MO	24 225	17 449	186 323	13,6%	-2,6%	17 910	191 408	13,9%	
	DOM	357 388	47 236	504 402	36,8%	-1,4%	47 899	511 919	37,2%	
	CNG	27	1 223	13 060	1,0%	15,9%	1 055	11 274	0,8%	
	Celkem	382 669	128 276	1 369 766	100,0%	-0,4%	128 738	1 375 876	100,0%	
Prosinec	VO	201	54 926	586 611	34,4%	8,4%	50 661	541 664	33,7%	
	SO	829	15 147	161 772	9,5%	-0,4%	15 214	162 669	10,1%	
	MO	24 334	24 109	257 486	15,1%	5,7%	22 808	243 856	15,2%	
	DOM	357 250	64 343	687 189	40,3%	6,1%	60 629	648 234	40,3%	
	CNG	27	1 250	13 349	0,8%	10,6%	1 130	12 078	0,8%	
	Celkem	382 641	159 775	1 706 407	100,0%	6,2%	150 442	1 608 502	100,0%	
IV. čtvrtletí	VO	201	142 413	1 521 577	37,2%	6,6%	133 621	1 428 571	36,1%	
	SO	829	40 548	433 214	10,6%	-4,6%	42 511	454 491	11,5%	
	MO	24 334	52 671	562 691	13,8%	1,3%	51 978	555 696	14,0%	
	DOM	357 250	143 040	1 528 126	37,4%	3,0%	138 818	1 484 099	37,5%	
	CNG	27	3 703	39 562	1,0%	12,3%	3 297	35 248	0,9%	
	Celkem	382 641	382 375	4 085 170	100,0%	3,3%	370 225	3 958 106	100,0%	

6.2. Spotřeba zemního plynu: Karlovarský a Královéhradecký kraj

Karlovarský kraj			2021				2020		
Období	Kategorie	Počet zákazníků	Spotřeba plynu			Meziroční změna spotřeby	Spotřeba plynu		
			[tis. m ³]	[MWh]	Podíl		[tis. m ³]	[MWh]	Podíl
Říjen	VO	53	47 323	506 224	83,9%	-9,1%	52 066	556 843	84,4%
	SO	173	1 955	20 917	3,5%	-26,7%	2 668	28 537	4,3%
	MO	5 890	2 760	29 528	4,9%	-1,1%	2 792	29 861	4,5%
	DOM	78 032	4 163	44 527	7,4%	4,4%	3 987	42 637	6,5%
	CNG	9	197	2 108	0,3%	40,3%	140	1 502	0,2%
	Celkem	84 157	56 399	603 304	100,0%	-8,5%	61 653	659 379	100,0%
Listopad	VO	53	48 393	516 758	78,4%	-13,6%	55 979	598 267	80,1%
	SO	173	2 514	26 844	4,1%	-17,4%	3 045	32 544	4,4%
	MO	5 920	4 348	46 433	7,0%	-2,1%	4 440	47 458	6,4%
	DOM	77 999	6 250	66 738	10,1%	-0,9%	6 304	67 377	9,0%
	CNG	9	185	1 981	0,3%	33,5%	139	1 484	0,2%
	Celkem	84 154	61 691	658 753	100,0%	-11,8%	69 908	747 130	100,0%
Prosinec	VO	54	49 786	531 718	73,9%	-12,5%	56 901	608 377	76,0%
	SO	170	2 860	30 541	4,2%	-31,0%	4 143	44 299	5,5%
	MO	5 947	6 010	64 185	8,9%	6,3%	5 653	60 439	7,6%
	DOM	77 968	8 513	90 922	12,6%	6,7%	7 980	85 319	10,7%
	CNG	9	189	2 023	0,3%	21,3%	156	1 670	0,2%
	Celkem	84 148	67 358	719 390	99,7%	-10,0%	74 833	800 105	100,0%
IV. čtvrtletí	VO	54	145 503	1 554 700	78,5%	-11,8%	164 946	1 763 487	79,9%
	SO	170	7 329	78 303	4,0%	-25,6%	9 857	105 380	4,8%
	MO	5 947	13 119	140 146	7,1%	1,8%	12 885	137 757	6,2%
	DOM	77 968	18 926	202 187	10,2%	3,6%	18 271	195 333	8,9%
	CNG	9	572	6 111	0,3%	31,3%	436	4 657	0,2%
	Celkem	84 148	185 448	1 981 447	100,0%	-10,1%	206 394	2 206 614	100,0%

Královéhradecký kraj			2021				2020		
Období	Kategorie	Počet zákazníků	Spotřeba plynu			Meziroční změna spotřeby	Spotřeba plynu		
			[tis. m ³]	[MWh]	Podíl		[tis. m ³]	[MWh]	Podíl
Říjen	VO	78	11 662	124 753	41,5%	-10,9%	13 084	139 933	45,7%
	SO	244	3 154	33 742	11,2%	24,7%	2 530	27 062	8,8%
	MO	9 936	4 395	47 018	15,6%	-0,5%	4 419	47 261	15,4%
	DOM	107 731	8 709	93 161	31,0%	3,4%	8 424	90 094	29,4%
	CNG	17	178	1 907	0,6%	19,8%	149	1 591	0,5%
	Celkem	118 006	28 099	300 583	100,0%	-1,8%	28 606	305 941	100,0%
Listopad	VO	78	14 352	153 259	37,3%	-1,4%	14 551	155 512	37,6%
	SO	244	3 944	42 112	10,3%	8,8%	3 626	38 750	9,4%
	MO	9 987	6 893	73 609	17,9%	-1,9%	7 029	75 123	18,2%
	DOM	107 686	13 076	139 631	34,0%	-1,8%	13 322	142 373	34,4%
	CNG	17	180	1 917	0,5%	24,2%	145	1 545	0,4%
	Celkem	118 012	38 445	410 528	100,0%	-0,6%	38 672	413 301	100,0%
Prosinec	VO	78	15 329	163 711	32,4%	5,5%	14 535	155 404	32,9%
	SO	245	4 406	47 057	9,3%	21,9%	3 615	38 657	8,2%
	MO	10 033	9 531	101 790	20,2%	6,4%	8 958	95 783	20,3%
	DOM	107 643	17 812	190 231	37,7%	5,6%	16 862	180 284	38,2%
	CNG	17	182	1 943	0,4%	18,1%	154	1 647	0,3%
	Celkem	118 016	47 260	504 733	100,0%	7,1%	44 125	471 774	100,0%
IV. čtvrtletí	VO	78	41 343	441 724	36,3%	-2,0%	42 170	450 849	37,9%
	SO	245	11 504	122 911	10,1%	17,7%	9 772	104 468	8,8%
	MO	10 033	20 820	222 418	18,3%	2,0%	20 407	218 167	18,3%
	DOM	107 643	39 597	423 024	34,8%	2,6%	38 607	412 751	34,7%
	CNG	17	540	5 767	0,5%	20,7%	447	4 782	0,4%
	Celkem	118 016	113 804	1 215 843	100,0%	2,2%	111 403	1 191 017	100,0%

6.3. Spotřeba zemního plynu: Liberecký a Moravskoslezský kraj

Liberecký kraj			2021				2020		
Období	Kategorie	Počet zákazníků	Spotřeba plynu			Meziroční změna spotřeby	Spotřeba plynu		
			[tis. m ³]	[MWh]	Podíl		[tis. m ³]	[MWh]	Podíl
Říjen	VO	93	11 278	120 638	44,0%	3,3%	10 920	116 790	42,7%
	SO	290	2 444	26 142	9,5%	-21,3%	3 104	33 195	12,1%
	MO	8 859	4 772	51 044	18,6%	0,7%	4 738	50 673	18,5%
	DOM	83 936	6 808	72 823	26,5%	5,0%	6 486	69 367	25,3%
	CNG	10	348	3 726	1,4%	3,1%	338	3 614	1,3%
	Celkem	93 188	25 649	274 373	100,0%	0,2%	25 586	273 639	100,0%
Listopad	VO	93	14 699	156 962	39,7%	3,1%	14 251	152 308	38,9%
	SO	290	4 287	45 776	11,6%	-1,9%	4 371	46 715	11,9%
	MO	8 904	7 492	80 001	20,2%	-0,6%	7 535	80 531	20,5%
	DOM	83 901	10 222	109 148	27,6%	-0,3%	10 257	109 617	28,0%
	CNG	10	320	3 417	0,9%	20,2%	266	2 845	0,7%
	Celkem	93 198	37 019	395 304	100,0%	0,9%	36 680	392 017	100,0%
Prosinec	VO	92	16 092	171 867	35,2%	9,7%	14 666	156 808	34,7%
	SO	290	5 027	53 688	11,0%	5,5%	4 767	50 964	11,3%
	MO	8 945	10 358	110 621	22,7%	7,9%	9 603	102 670	22,7%
	DOM	83 867	13 923	148 702	30,5%	7,2%	12 982	138 807	30,7%
	CNG	10	272	2 907	0,6%	-1,9%	277	2 966	0,7%
	Celkem	93 204	45 673	487 784	100,0%	8,0%	42 295	452 214	100,0%
IV. čtvrtletí	VO	92	42 069	449 466	38,8%	5,6%	39 838	425 907	38,1%
	SO	290	11 758	125 606	10,9%	-4,0%	12 241	130 873	11,7%
	MO	8 945	22 621	241 666	20,9%	3,4%	21 876	233 873	20,9%
	DOM	83 867	30 953	330 673	28,6%	4,1%	29 725	317 791	28,4%
	CNG	10	941	10 050	0,9%	6,7%	881	9 425	0,8%
	Celkem	93 204	108 341	1 157 461	100,0%	3,6%	104 561	1 117 869	100,0%

Moravskoslezský kraj			2021				2020		
Období	Kategorie	Počet zákazníků	Spotřeba plynu			Meziroční změna spotřeby	Spotřeba plynu		
			[tis. m ³]	[MWh]	Podíl		[tis. m ³]	[MWh]	Podíl
Říjen	VO	175	38 262	409 121	53,5%	-7,9%	41 564	444 379	56,1%
	SO	465	4 539	48 552	6,3%	5,3%	4 312	46 116	5,8%
	MO	18 340	7 677	82 115	10,7%	-2,3%	7 854	83 998	10,6%
	DOM	358 928	18 942	202 625	26,5%	2,5%	18 478	197 618	24,9%
	CNG	32	2 106	22 516	2,9%	12,0%	1 881	20 109	2,5%
	Celkem	377 940	71 526	764 929	100,0%	-3,5%	74 089	792 220	100,0%
Listopad	VO	176	39 108	417 491	44,4%	-13,4%	45 182	482 664	47,5%
	SO	467	6 294	67 202	7,2%	-1,3%	6 377	68 139	6,7%
	MO	18 435	12 054	128 716	13,7%	-3,5%	12 492	133 501	13,1%
	DOM	358 777	28 441	303 697	32,3%	-2,7%	29 221	312 296	30,7%
	CNG	32	2 117	22 599	2,4%	15,8%	1 828	19 528	1,9%
	Celkem	377 887	88 013	939 704	100,0%	-7,5%	95 100	1 016 128	100,0%
Prosinec	VO	176	47 825	510 596	42,3%	7,5%	44 506	475 636	41,8%
	SO	466	7 512	80 218	6,6%	8,9%	6 902	73 777	6,5%
	MO	18 516	16 671	178 042	14,7%	4,7%	15 920	170 215	14,9%
	DOM	358 635	38 986	416 366	34,4%	4,8%	37 210	397 845	34,9%
	CNG	32	2 189	23 368	1,9%	11,4%	1 965	20 996	1,8%
	Celkem	377 825	113 184	1 208 588	100,0%	6,3%	106 502	1 138 469	100,0%
IV. čtvrtletí	VO	176	125 195	1 337 207	45,9%	-4,6%	131 252	1 402 679	47,6%
	SO	466	18 346	195 971	6,7%	4,3%	17 591	188 033	6,4%
	MO	18 516	36 401	388 873	13,3%	0,4%	36 266	387 714	13,2%
	DOM	358 635	86 369	922 688	31,7%	1,7%	84 909	907 759	30,8%
	CNG	32	6 412	68 482	2,4%	13,0%	5 674	60 632	2,1%
	Celkem	377 825	272 723	2 913 222	100,0%	-1,1%	275 691	2 946 817	100,0%

6.4. Spotřeba zemního plynu: Olomoucký a Pardubický kraj

Olomoucký kraj			2021				2020		
Období	Kategorie	Počet zákazníků	Spotřeba plynu			Meziroční změna spotřeby	Spotřeba plynu		
			[tis. m ³]	[MWh]	Podíl		[tis. m ³]	[MWh]	Podíl
Říjen	VO	115	17 289	184 938	43,2%	3,9%	16 637	177 929	43,0%
	SO	367	4 074	43 579	10,2%	7,5%	3 788	40 512	9,8%
	MO	13 214	5 710	61 083	14,3%	-0,6%	5 747	61 460	14,9%
	DOM	173 331	12 554	134 288	31,3%	3,4%	12 138	129 819	31,4%
	CNG	15	428	4 577	1,1%	16,0%	369	3 946	1,0%
	Celkem	187 042	40 054	428 464	100,0%	3,6%	38 679	413 666	100,0%
Listopad	VO	115	20 992	224 154	38,2%	3,9%	20 203	215 914	36,9%
	SO	367	5 691	60 767	10,4%	-2,0%	5 806	62 054	10,6%
	MO	13 281	8 965	95 736	16,3%	-1,9%	9 140	97 686	16,7%
	DOM	173 259	18 849	201 273	34,3%	-1,8%	19 195	205 148	35,1%
	CNG	15	443	4 733	0,8%	25,7%	353	3 768	0,6%
	Celkem	187 037	54 940	586 663	100,0%	0,4%	54 697	584 571	100,0%
Prosinec	VO	115	22 927	244 864	33,6%	9,9%	20 867	223 107	33,0%
	SO	370	6 734	71 925	9,9%	10,8%	6 080	65 002	9,6%
	MO	13 340	12 390	132 327	18,2%	6,4%	11 648	124 538	18,4%
	DOM	173 195	25 675	274 211	37,7%	5,7%	24 297	259 776	38,4%
	CNG	15	453	4 839	0,7%	22,4%	370	3 957	0,6%
	Celkem	187 035	68 180	728 166	100,0%	7,8%	63 261	676 380	100,0%
IV. čtvrtletí	VO	115	61 207	653 956	37,5%	6,1%	57 706	616 950	36,8%
	SO	370	16 499	176 271	10,1%	5,3%	15 674	167 568	10,0%
	MO	13 340	27 066	289 146	16,6%	2,0%	26 535	283 684	16,9%
	DOM	173 195	57 078	609 771	35,0%	2,6%	55 630	594 744	35,5%
	CNG	15	1 324	14 149	0,8%	21,3%	1 092	11 672	0,7%
	Celkem	187 035	163 174	1 743 292	100,0%	4,2%	156 637	1 674 617	100,0%

Pardubický kraj			2021				2020		
Období	Kategorie	Počet zákazníků	Spotřeba plynu			Meziroční změna spotřeby	Spotřeba plynu		
			[tis. m ³]	[MWh]	Podíl		[tis. m ³]	[MWh]	Podíl
Říjen	VO	77	11 454	122 528	37,9%	-12,1%	13 038	139 443	41,7%
	SO	284	3 834	41 011	12,7%	5,6%	3 630	38 820	11,6%
	MO	11 322	4 675	50 008	15,4%	-1,1%	4 726	50 544	15,1%
	DOM	125 061	10 008	107 055	33,1%	4,2%	9 608	102 759	30,8%
	CNG	14	287	3 074	0,9%	25,6%	229	2 446	0,7%
	Celkem	136 758	30 258	323 674	100,0%	-3,1%	31 231	334 013	100,0%
Listopad	VO	77	12 895	137 691	31,7%	-4,1%	13 441	143 654	32,4%
	SO	283	5 154	55 041	12,7%	-0,4%	5 176	55 314	12,5%
	MO	11 381	7 342	78 398	18,0%	-2,3%	7 518	80 351	18,1%
	DOM	125 008	15 026	160 455	36,9%	-1,1%	15 194	162 387	36,6%
	CNG	14	307	3 277	0,8%	42,3%	216	2 305	0,5%
	Celkem	136 763	40 724	434 862	100,0%	-2,0%	41 545	444 011	100,0%
Prosinec	VO	76	13 248	141 487	26,6%	-4,5%	13 877	148 368	28,9%
	SO	283	5 578	59 570	11,2%	9,4%	5 099	54 514	10,6%
	MO	11 432	10 149	108 392	20,4%	5,9%	9 581	102 443	20,0%
	DOM	124 959	20 468	218 601	41,1%	6,4%	19 232	205 627	40,1%
	CNG	14	307	3 279	0,6%	35,9%	226	2 416	0,5%
	Celkem	136 764	49 750	531 328	100,0%	3,6%	48 015	513 369	100,0%
IV. čtvrtletí	VO	76	37 597	401 706	31,1%	-6,8%	40 357	431 466	33,4%
	SO	283	14 566	155 622	12,1%	4,8%	13 904	148 648	11,5%
	MO	11 432	22 166	236 797	18,4%	1,6%	21 826	233 339	18,1%
	DOM	124 959	45 502	486 110	37,7%	3,3%	44 035	470 773	36,5%
	CNG	14	901	9 629	0,7%	34,4%	670	7 167	0,6%
	Celkem	136 764	120 732	1 289 864	100,0%	0,0%	120 791	1 291 393	100,0%

6.5. Spotřeba zemního plynu: Plzeňský kraj a Hlavní město Praha

Plzeňský kraj			2021				2020		
Období	Kategorie	Počet zákazníků	Spotřeba plynu			Meziroční změna spotřeby	Spotřeba plynu		
			[tis. m ³]	[MWh]	Podíl		[tis. m ³]	[MWh]	Podíl
Říjen	VO	85	13 776	147 359	43,2%	6,4%	12 949	138 485	42,2%
	SO	336	3 580	38 294	11,2%	0,5%	3 560	38 077	11,6%
	MO	11 883	5 126	54 836	16,1%	1,2%	5 066	54 185	16,5%
	DOM	147 861	9 251	98 960	29,0%	3,7%	8 922	95 422	29,1%
	CNG	15	181	1 934	0,6%	12,1%	161	1 724	0,5%
	Celkem	160 180	31 914	341 383	100,0%	4,1%	30 659	327 893	100,0%
Listopad	VO	85	15 326	163 661	36,0%	8,6%	14 110	150 800	34,1%
	SO	336	5 112	54 583	12,0%	2,4%	4 990	53 334	12,0%
	MO	11 944	8 052	85 980	18,9%	-0,2%	8 068	86 230	19,5%
	DOM	147 799	13 890	148 323	32,6%	-1,6%	14 109	150 791	34,1%
	CNG	15	189	2 022	0,4%	28,8%	147	1 572	0,4%
	Celkem	160 179	42 569	454 568	100,0%	2,8%	41 425	442 728	100,0%
Prosinec	VO	85	14 823	158 309	29,2%	9,6%	13 530	144 656	28,5%
	SO	335	5 735	61 247	11,3%	1,6%	5 645	60 360	11,9%
	MO	11 998	11 129	118 862	21,9%	8,2%	10 281	109 927	21,7%
	DOM	147 740	18 921	202 073	37,3%	5,9%	17 859	190 944	37,6%
	CNG	15	177	1 891	0,3%	21,1%	146	1 563	0,3%
	Celkem	160 173	50 785	542 381	100,0%	7,0%	47 461	507 451	100,0%
IV. čtvrtletí	VO	85	43 925	469 328	35,1%	8,2%	40 588	433 941	34,0%
	SO	335	14 426	154 124	11,5%	1,6%	14 196	151 772	11,9%
	MO	11 998	24 307	259 678	19,4%	3,8%	23 416	250 342	19,6%
	DOM	147 740	42 062	449 356	33,6%	2,9%	40 890	437 157	34,2%
	CNG	15	547	5 847	0,4%	20,4%	454	4 859	0,4%
	Celkem	160 173	125 268	1 338 333	100,0%	4,8%	119 545	1 278 071	100,0%

Hlavní město Praha			2021				2020		
Období	Kategorie	Počet zákazníků	Spotřeba plynu			Meziroční změna spotřeby	Spotřeba plynu		
			[tis. m ³]	[MWh]	Podíl		[tis. m ³]	[MWh]	Podíl
Říjen	VO	148	15 101	161 608	22,4%	-2,2%	15 444	165 060	23,1%
	SO	1 559	13 141	140 633	19,5%	3,3%	12 725	135 995	19,1%
	MO	38 341	15 342	164 185	22,8%	-2,4%	15 718	167 987	23,5%
	DOM	374 876	22 496	240 747	33,4%	3,4%	21 766	232 623	32,6%
	CNG	35	1 229	13 154	1,8%	12,0%	1 098	11 733	1,6%
	Celkem	414 959	67 310	720 326	100,0%	0,8%	66 750	713 399	100,0%
Listopad	VO	148	20 851	222 599	20,5%	4,4%	19 965	213 153	20,3%
	SO	1 564	20 171	215 338	19,8%	8,3%	18 629	198 886	18,9%
	MO	38 255	24 333	259 770	23,9%	-1,9%	24 797	264 741	25,2%
	DOM	374 621	35 117	374 891	34,6%	3,2%	34 020	363 207	34,5%
	CNG	35	1 167	12 454	1,1%	4,6%	1 115	11 907	1,1%
	Celkem	414 623	101 639	1 085 053	100,0%	3,2%	98 527	1 051 894	100,0%
Prosinec	VO	148	24 614	262 665	19,4%	6,6%	23 090	245 925	19,3%
	SO	1 561	24 586	262 369	19,4%	5,9%	23 225	248 076	19,4%
	MO	38 316	31 720	338 498	25,0%	3,2%	30 730	328 427	25,6%
	DOM	374 385	44 695	476 961	35,3%	7,4%	41 626	444 837	34,7%
	CNG	38	1 070	11 421	0,8%	-11,4%	1 208	12 641	1,0%
	Celkem	414 448	126 685	1 351 914	100,0%	5,7%	119 878	1 279 906	100,0%
IV. čtvrtletí	VO	148	60 566	646 872	20,5%	3,5%	58 499	624 139	20,5%
	SO	1 561	57 898	618 341	19,6%	6,1%	54 578	582 957	19,1%
	MO	38 316	71 395	762 453	24,1%	0,2%	71 245	761 154	25,0%
	DOM	374 385	102 308	1 092 599	34,6%	5,0%	97 412	1 040 668	34,2%
	CNG	38	3 466	37 029	1,2%	1,3%	3 422	36 282	1,2%
	Celkem	414 448	295 633	3 157 293	100,0%	3,7%	285 155	3 045 199	100,0%

6.6. Spotřeba zemního plynu: Středočeský a Ústecký kraj

Středočeský kraj			2021				2020		
Období	Kategorie	Počet zákazníků	Spotřeba plynu			Meziroční změna spotřeby	Spotřeba plynu		
			[tis. m ³]	[MWh]	Podíl		[tis. m ³]	[MWh]	Podíl
Říjen	VO	197	56 876	608 408	57,8%	-5,8%	60 407	646 033	59,5%
	SO	631	8 867	94 847	9,0%	-7,0%	9 537	101 998	9,4%
	MO	19 290	8 761	93 716	8,9%	-1,1%	8 856	94 712	8,7%
	DOM	241 063	22 768	243 554	23,1%	4,5%	21 787	233 007	21,5%
	CNG	34	1 166	12 477	1,2%	20,4%	969	10 362	1,0%
	Celkem	261 215	98 438	1 053 001	100,0%	-3,1%	101 555	1 086 111	100,0%
Listopad	VO	197	61 704	658 895	49,9%	-3,0%	63 609	679 623	50,5%
	SO	639	12 741	136 048	10,3%	-0,5%	12 800	136 800	10,2%
	MO	19 389	13 755	146 879	11,1%	-2,3%	14 083	150 515	11,2%
	DOM	240 962	34 185	365 041	27,7%	-0,8%	34 453	368 211	27,4%
	CNG	34	1 218	13 005	1,0%	33,9%	910	9 721	0,7%
	Celkem	261 221	123 603	1 319 868	100,0%	-1,8%	125 855	1 344 871	100,0%
Prosinec	VO	197	63 028	673 134	44,1%	-4,1%	65 707	702 463	46,6%
	SO	637	13 112	140 033	9,2%	3,2%	12 708	135 873	9,0%
	MO	19 476	19 016	203 097	13,3%	6,0%	17 947	191 891	12,7%
	DOM	240 866	46 566	497 326	32,6%	6,8%	43 609	466 260	30,9%
	CNG	34	1 174	12 534	0,8%	19,2%	985	10 530	0,7%
	Celkem	261 210	142 896	1 526 123	100,0%	1,4%	140 956	1 507 018	100,0%
IV. čtvrtletí	VO	197	181 608	1 940 436	49,8%	-4,3%	189 723	2 028 119	51,5%
	SO	637	34 719	370 927	9,5%	-0,9%	35 045	374 671	9,5%
	MO	19 476	41 532	443 692	11,4%	1,6%	40 887	437 118	11,1%
	DOM	240 866	103 519	1 105 920	28,4%	3,7%	99 848	1 067 478	27,1%
	CNG	34	3 558	38 017	1,0%	24,3%	2 863	30 614	0,8%
	Celkem	261 210	364 937	3 898 992	100,0%	-0,9%	368 367	3 938 001	100,0%


Ústecký kraj			2021				2020		
Období	Kategorie	Počet zákazníků	Spotřeba plynu			Meziroční změna spotřeby	Spotřeba plynu		
			[tis. m ³]	[MWh]	Podíl		[tis. m ³]	[MWh]	Podíl
Říjen	VO	131	54 964	588 039	72,3%	-13,0%	63 203	675 754	75,9%
	SO	313	3 726	39 860	4,9%	12,8%	3 303	35 328	4,0%
	MO	12 986	5 139	54 964	6,8%	-0,7%	5 177	55 358	6,2%
	DOM	208 975	11 700	125 157	15,4%	4,5%	11 193	119 706	13,4%
	CNG	19	466	4 980	0,6%	17,7%	395	4 230	0,5%
	Celkem	222 424	75 995	813 000	100,0%	-8,7%	83 271	890 376	100,0%
Listopad	VO	131	99 353	1 060 930	76,2%	-12,4%	113 465	1 211 911	78,5%
	SO	313	4 846	51 743	3,7%	3,0%	4 704	50 275	3,3%
	MO	13 052	8 087	86 339	6,2%	-1,5%	8 212	87 751	5,7%
	DOM	208 887	17 567	187 587	13,5%	-0,8%	17 700	189 167	12,3%
	CNG	19	470	5 018	0,4%	22,9%	382	4 085	0,3%
	Celkem	222 402	130 322	1 391 617	100,0%	-9,8%	144 464	1 543 190	100,0%
Prosinec	VO	131	89 336	954 045	68,6%	-22,6%	115 354	1 232 122	75,1%
	SO	314	5 391	57 577	4,1%	7,0%	5 036	53 849	3,3%
	MO	13 111	11 120	118 760	8,5%	6,6%	10 433	111 631	6,8%
	DOM	208 804	23 929	255 565	18,4%	6,8%	22 404	239 539	14,6%
	CNG	19	457	4 884	0,4%	13,1%	404	4 323	0,3%
	Celkem	222 379	130 234	1 390 831	100,0%	-15,2%	153 632	1 641 464	100,0%
IV. čtvrtletí	VO	131	243 653	2 603 014	72,4%	-16,6%	292 022	3 119 787	76,6%
	SO	314	13 963	149 181	4,1%	7,0%	13 044	139 452	3,4%
	MO	13 111	24 346	260 063	7,2%	2,2%	23 823	254 740	6,2%
	DOM	208 804	53 196	568 309	15,8%	3,7%	51 297	548 413	13,5%
	CNG	19	1 393	14 882	0,4%	17,8%	1 182	12 638	0,3%
	Celkem	222 379	336 551	3 595 448	100,0%	-11,8%	381 367	4 075 030	100,0%

6.7. Spotřeba zemního plynu: Kraj Vysočina a Zlínský kraj

Kraj Vysočina			2021				2020		
Období	Kategorie	Počet zákazníků	Spotřeba plynu			Meziroční změna spotřeby	Spotřeba plynu		
			[tis. m ³]	[MWh]	Podíl		[tis. m ³]	[MWh]	Podíl
Říjen	VO	96	9 743	104 201	36,2%	-3,9%	10 142	108 457	37,8%
	SO	318	3 547	37 938	13,2%	4,9%	3 382	36 167	12,6%
	MO	10 794	4 810	51 442	17,8%	0,2%	4 799	51 320	17,9%
	DOM	109 058	8 618	92 176	32,0%	3,9%	8 296	88 715	31,0%
	CNG	14	229	2 450	0,9%	28,7%	178	1 904	0,7%
	Celkem	120 280	26 946	288 207	100,0%	0,6%	26 797	286 563	100,0%
Listopad	VO	96	12 231	130 600	32,2%	1,6%	12 037	128 626	32,1%
	SO	318	5 005	53 446	13,2%	10,0%	4 549	48 608	12,1%
	MO	10 875	7 560	80 725	19,9%	-0,8%	7 618	81 405	20,3%
	DOM	108 979	12 996	138 775	34,2%	-0,9%	13 117	140 174	35,0%
	CNG	14	230	2 460	0,6%	30,3%	177	1 890	0,5%
	Celkem	120 282	38 022	406 006	100,0%	1,4%	37 497	400 701	100,0%
Prosinec	VO	96	12 572	134 259	27,3%	3,8%	12 114	129 505	27,5%
	SO	319	5 403	57 698	11,7%	0,1%	5 398	57 704	12,2%
	MO	10 922	10 333	110 342	22,4%	6,1%	9 739	104 117	22,1%
	DOM	108 969	17 596	187 915	38,2%	5,7%	16 646	177 968	37,8%
	CNG	14	214	2 286	0,5%	17,1%	183	1 954	0,4%
	Celkem	120 320	46 118	492 500	100,0%	4,6%	44 080	471 249	100,0%
IV. čtvrtletí	VO	96	34 546	369 060	31,1%	0,7%	34 292	366 587	31,6%
	SO	319	13 955	149 082	12,6%	4,7%	13 329	142 479	12,3%
	MO	10 922	22 702	242 508	20,4%	2,5%	22 156	236 843	20,4%
	DOM	108 969	39 210	418 866	35,3%	3,0%	38 059	406 856	35,1%
	CNG	14	674	7 196	0,6%	25,3%	538	5 748	0,5%
	Celkem	120 320	111 087	1 186 713	100,0%	2,5%	108 373	1 158 513	100,0%

Zlínský kraj			2021				2020		
Období	Kategorie	Počet zákazníků	Spotřeba plynu			Meziroční změna spotřeby	Spotřeba plynu		
			[tis. m ³]	[MWh]	Podíl		[tis. m ³]	[MWh]	Podíl
Říjen	VO	73	12 545	134 197	37,2%	-16,9%	15 092	161 406	42,3%
	SO	316	3 260	34 870	9,7%	4,6%	3 116	33 323	8,7%
	MO	10 830	5 359	57 326	15,9%	-1,5%	5 438	58 159	15,2%
	DOM	145 353	12 278	131 342	36,5%	3,4%	11 874	126 987	33,3%
	CNG	11	243	2 596	0,7%	37,1%	177	1 893	0,5%
	Celkem	156 583	33 685	360 331	100,0%	-5,6%	35 696	381 769	100,0%
Listopad	VO	73	14 411	153 883	31,3%	-5,7%	15 274	163 241	32,1%
	SO	317	4 507	48 130	9,8%	-3,1%	4 652	49 721	9,8%
	MO	10 885	8 414	89 846	18,3%	-2,6%	8 635	92 287	18,2%
	DOM	145 291	18 435	196 857	40,1%	-1,8%	18 777	200 673	39,5%
	CNG	11	243	2 593	0,5%	40,4%	173	1 849	0,4%
	Celkem	156 577	46 010	491 310	100,0%	-3,2%	47 511	507 770	100,0%
Prosinec	VO	73	17 580	187 759	29,6%	12,3%	15 656	167 393	28,4%
	SO	316	4 827	51 552	8,1%	5,9%	4 559	48 740	8,3%
	MO	10 934	11 632	124 234	19,6%	5,7%	11 004	117 656	20,0%
	DOM	145 234	25 112	268 195	42,3%	5,7%	23 767	254 109	43,1%
	CNG	11	226	2 411	0,4%	31,7%	171	1 833	0,3%
	Celkem	156 568	59 377	634 151	100,0%	7,7%	55 157	589 732	100,0%
IV. čtvrtletí	VO	73	44 536	475 839	32,0%	-3,2%	46 022	492 040	33,3%
	SO	316	12 594	134 553	9,1%	2,2%	12 327	131 784	8,9%
	MO	10 934	25 405	271 406	18,3%	1,3%	25 077	268 102	18,1%
	DOM	145 234	55 825	596 395	40,1%	2,6%	54 417	581 769	39,3%
	CNG	11	711	7 600	0,5%	36,4%	521	5 575	0,4%
	Celkem	156 568	139 072	1 485 792	100,0%	0,5%	138 364	1 479 271	100,0%

6.8. Spotřeba zemního plynu a teplota ovzduší podle krajů: říjen

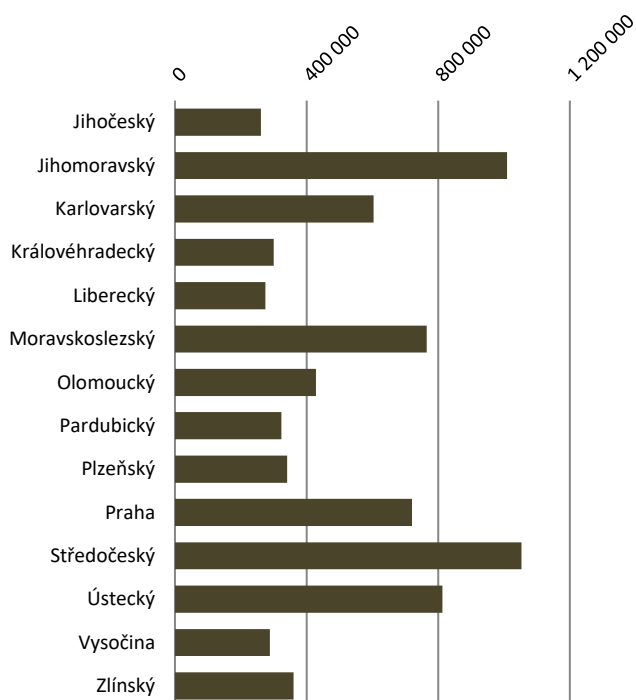
		Říjen								
		Spotřeba plynu				Teplota ovzduší				
		Kraje	Počet zákazníků	[tis. m ³]	[MWh]	Podíl ¹⁾	Meziroční změna	Průměr	Max.	Min.
[°C]	[°C]							[°C]	[°C]	[°C]
Jihočeský	105 148	24 441	261 123	3,5%	3,4%	7,4	14,4	2,6	7,5	-0,1
Jihomoravský	382 695	94 324	1 008 997	13,4%	3,6%	9,4	19,2	3,8	8,9	0,5
Karlovarský	84 157	56 399	603 304	8,0%	-8,5%	6,3	12,3	1,9	7,0	-0,7
Královéhradecký	118 006	28 099	300 583	4,0%	-1,8%	8,3	17,4	3,5	7,8	0,5
Liberecký	93 188	25 649	274 373	3,6%	0,2%	8,4	15,5	3,1	7,8	0,6
Moravskoslezský	377 940	71 526	764 929	10,1%	-3,5%	9,3	18,2	3,6	8,2	1,1
Olomoucký	187 042	40 054	428 464	5,7%	3,6%	8,5	17,8	3,1	7,7	0,8
Pardubický	136 758	30 258	323 674	4,3%	-3,1%	8,5	17,7	3,7	8,4	0,1
Plzeňský	160 180	31 914	341 383	4,5%	4,1%	7,3	13,2	2,1	7,7	-0,4
Praha	414 959	67 310	720 326	9,6%	0,8%	9,9	17,3	5,0	9,0	0,9
Středočeský	261 215	98 438	1 053 001	14,0%	-3,1%	8,6	15,4	3,9	8,7	-0,1
Ústecký	222 424	75 995	813 000	10,8%	-8,7%	8,2	14,7	3,3	8,6	-0,4
Vysočina	120 280	26 946	288 207	3,8%	0,6%	7,9	16,7	3,2	7,4	0,5
Zlínský	156 583	33 685	360 331	4,8%	-5,6%	8,2	18,0	3,2	8,8	-0,6
Celkem	2 820 575	705 038	7 541 696	100,0%		8,2	15,8	3,5	8,4	-0,2
OP+VS+PKS		5 607	60 025		-53,7%	8,2	15,8	3,5	8,4	-0,2
Celkem v ČR	2 820 575	710 645	7 601 721		-2,8%	8,2	15,8	3,5	8,4	-0,2

¹⁾ podíl spotřeby kraje na celkové spotřebě
zákazníků v ČR

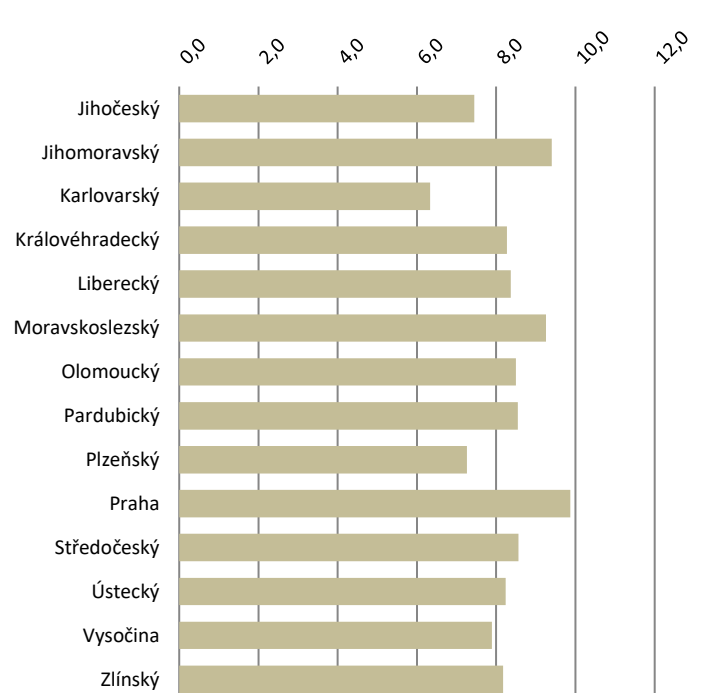
²⁾ dlouhodobý teplotní normál

³⁾ odchylka od dlouhodobého teplotního normálu


Spotřeba plynu podle krajů (MWh)
Říjen



Průměrná teplota ovzduší podle krajů (°C)
Říjen



6.9. Spotřeba zemního plynu a teplota ovzduší podle krajů: listopad

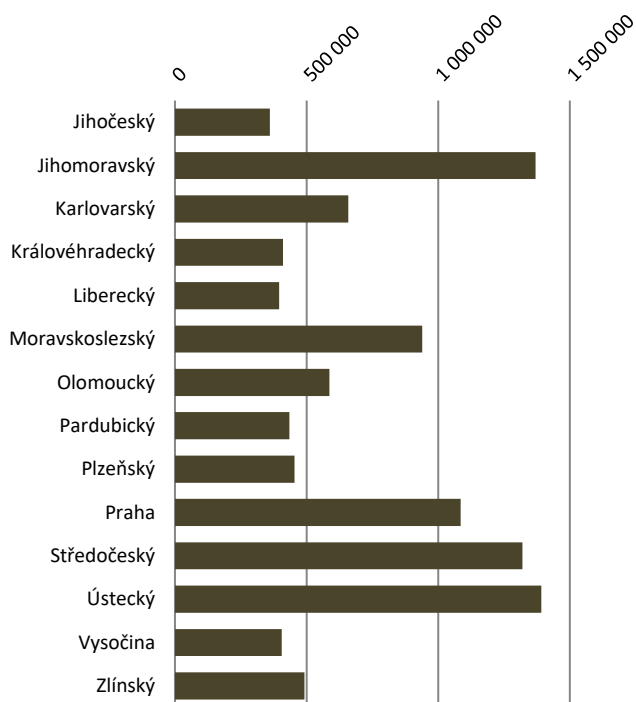
 Počet zákazníků Kraje		Listopad								
		Spotřeba plynu				Teplota ovzduší				
		[tis. m ³]	[MWh]	Podíl ¹⁾	Meziroční změna	Průměr [°C]	Max. [°C]	Min. [°C]	Normál ²⁾ [°C]	Odchylka ³⁾ [°C]
Jihočeský	105 150	33 781	360 674	3,5%	4,6%	2,9	6,3	-1,4	2,3	0,6
Jihomoravský	382 669	128 276	1 369 766	13,3%	-0,4%	4,8	10,0	0,1	3,2	1,6
Karlovarský	84 154	61 691	658 753	6,4%	-11,8%	2,6	6,0	-1,2	1,8	0,8
Královéhradecký	118 012	38 445	410 528	4,0%	-0,6%	3,9	8,8	-1,2	2,5	1,4
Liberecký	93 198	37 019	395 304	3,8%	0,9%	4,3	8,0	0,0	2,7	1,6
Moravskoslezský	377 887	88 013	939 704	9,1%	-7,5%	4,7	11,7	-0,3	2,7	2,0
Olomoucký	187 037	54 940	586 663	5,7%	0,4%	4,1	10,2	-0,7	2,1	2,0
Pardubický	136 763	40 724	434 862	4,2%	-2,0%	4,1	9,2	-1,1	3,0	1,1
Plzeňský	160 179	42 569	454 568	4,4%	2,8%	3,4	6,6	-0,6	2,6	0,8
Praha	414 623	101 639	1 085 053	10,5%	3,2%	5,2	9,0	0,8	3,7	1,5
Středočeský	261 221	123 603	1 319 868	12,8%	-1,8%	4,4	8,2	-0,2	3,5	0,9
Ústecký	222 402	130 322	1 391 617	13,5%	-9,8%	4,4	9,3	-0,5	3,5	0,9
Vysočina	120 282	38 022	406 006	3,9%	1,4%	3,3	7,3	-1,4	1,9	1,4
Zlínský	156 577	46 010	491 310	4,8%	-3,2%	3,9	10,4	-0,6	3,3	0,6
Celkem	2 820 154	965 055	10 304 675	100,0%		3,8	7,7	-0,5	3,5	0,3
OP+VS+PKS		11 187	119 532		-11,9%	3,8	7,7	-0,5	3,5	0,3
Celkem v ČR	2 820 154	976 242	10 424 207		-2,9%	3,8	7,7	-0,5	3,5	0,3

¹⁾ podíl spotřeby kraje na celkové spotřebě
zákazníků v ČR

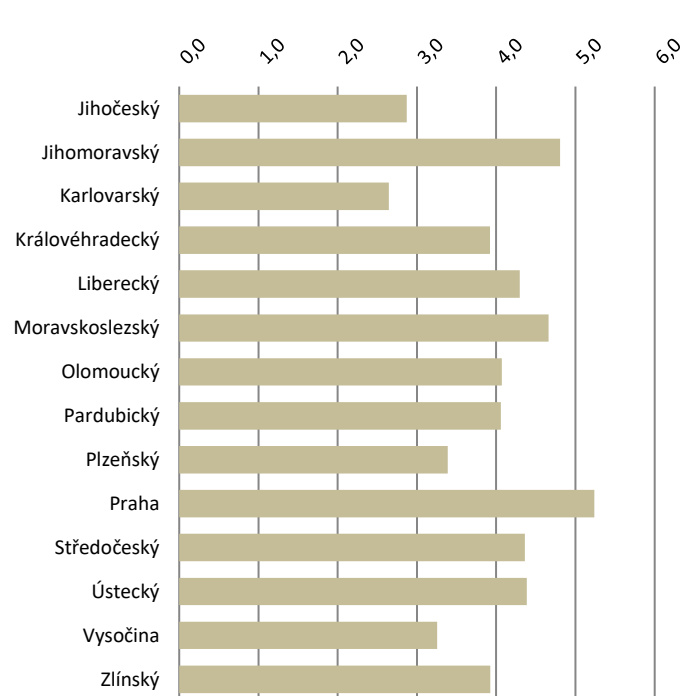
²⁾ dlouhodobý teplotní normál

³⁾ odchylka od dlouhodobého teplotního normálu


Spotřeba plynu podle krajů (MWh)
Listopad



Průměrná teplota ovzduší podle krajů (°C)
Listopad



6.10. Spotřeba zemního plynu a teplota ovzduší podle krajů: prosinec

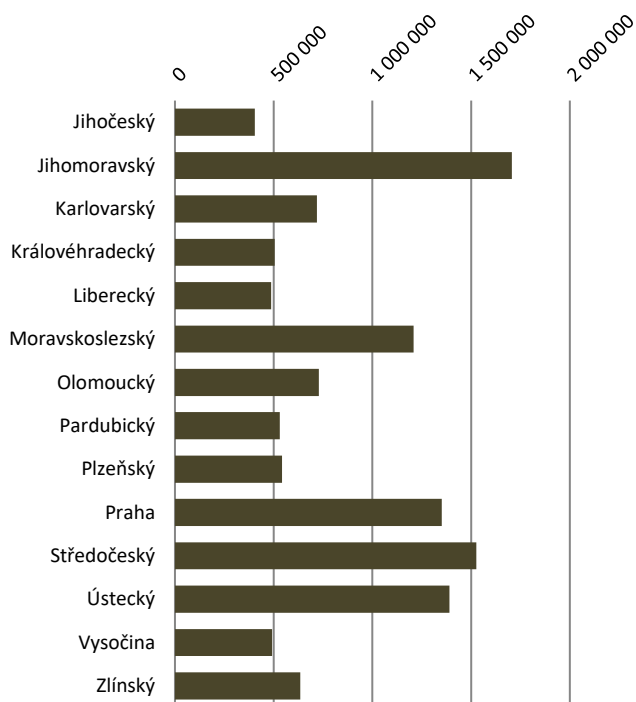
 Počet zákazníků Kraje		Prosinec								
		Spotřeba plynu				Teplota ovzduší				
		[tis. m ³]	[MWh]	Podíl ¹⁾	Meziroční změna	Průměr [°C]	Max. [°C]	Min. [°C]	Normál ²⁾ [°C]	Odchylka ³⁾ [°C]
Jihočeský	105 289	37 846	403 912	3,3%	1,1%	0,8	9,1	-6,0	-0,5	1,3
Jihomoravský	382 641	159 775	1 706 407	14,0%	6,2%	1,2	8,0	-4,5	-0,2	1,4
Karlovarský	84 148	67 358	719 390	5,9%	-10,0%	0,3	9,4	-6,3	-0,8	1,1
Královéhradecký	118 016	47 260	504 733	4,1%	7,1%	-0,5	7,7	-9,5	-0,6	0,1
Liberecký	93 204	45 673	487 784	4,0%	8,0%	0,4	8,6	-8,0	-0,2	0,6
Moravskoslezský	377 825	113 184	1 208 588	9,9%	6,3%	0,0	9,1	-9,5	-0,5	0,5
Olomoucký	187 035	68 180	728 166	6,0%	7,8%	-0,2	6,6	-8,3	-1,1	0,9
Pardubický	136 764	49 750	531 328	4,3%	3,6%	0,2	8,9	-7,9	0,1	0,1
Plzeňský	160 173	50 785	542 381	4,4%	7,0%	1,2	10,7	-5,6	-0,1	1,3
Praha	414 448	126 685	1 351 914	11,1%	5,7%	2,7	12,3	-5,3	1,1	1,6
Středočeský	261 210	142 896	1 526 123	12,5%	1,4%	1,6	11,3	-5,9	0,7	0,9
Ústecký	222 379	130 234	1 390 831	11,4%	-15,2%	1,4	12,1	-6,6	0,9	0,5
Vysočina	120 320	46 118	492 500	4,0%	4,6%	0,2	8,7	-6,0	-1,2	1,4
Zlínský	156 568	59 377	634 151	5,2%	7,7%	-0,5	5,6	-6,8	-0,1	-0,4
Celkem	2 820 020	1 145 120	12 228 209	100,0%		0,6	9,2	-6,5	-0,4	1,0
OP+VS+PKS		16 771	179 320		8,2%	0,6	9,2	-6,5	-0,4	1,0
Celkem v ČR	2 820 020	1 161 890	12 407 528		1,6%	0,6	9,2	-6,5	-0,4	1,0

¹⁾ podíl spotřeby kraje na celkové spotřebě
zákazníků v ČR

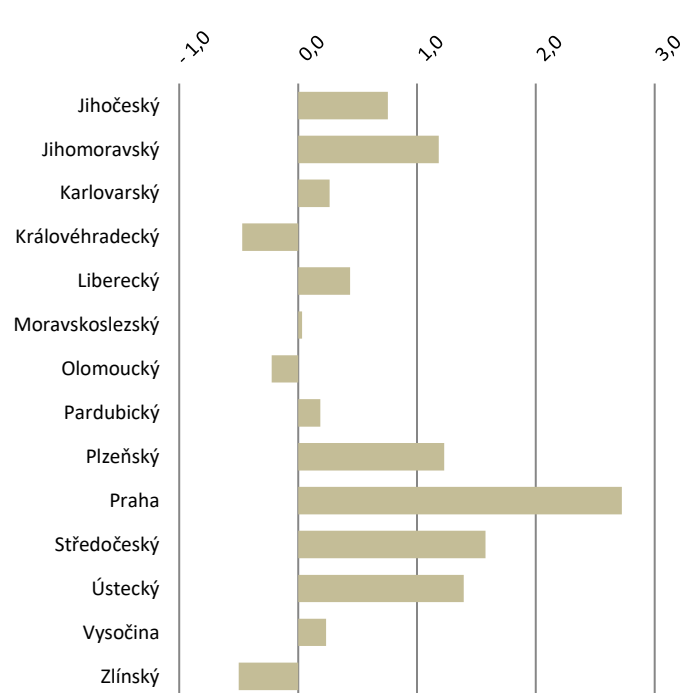
²⁾ dlouhodobý teplotní normál

³⁾ odchylka od dlouhodobého teplotního normálu


Spotřeba plynu podle krajů (MWh)
Prosinec



Průměrná teplota ovzduší podle krajů (°C)
Prosinec



6.11. Spotřeba zemního plynu a teplota ovzduší podle krajů: IV. čtvrtletí

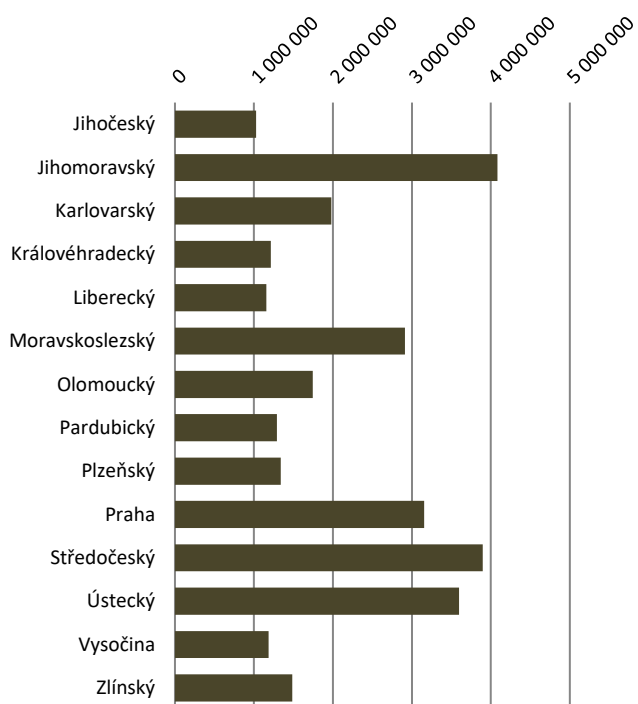
 Počet Krajů zákazníků		IV. čtvrtletí								
		Spotřeba plynu				Teplota ovzduší				
		[tis. m ³]	[MWh]	Podíl ¹⁾	Meziroční změna	Průměr [°C]	Max. [°C]	Min. [°C]	Normál ²⁾ [°C]	Odchylka ³⁾ [°C]
Jihočeský	105 289	96 068	1 025 709	3,4%	2,9%	3,7	14,4	-6,0	3,1	0,6
Jihomoravský	382 641	382 375	4 085 170	13,6%	3,3%	5,1	19,2	-4,5	4,0	1,2
Karlovarský	84 148	185 448	1 981 447	6,6%	-10,1%	3,1	12,3	-6,3	2,7	0,4
Královéhradecký	118 016	113 804	1 215 843	4,0%	2,2%	3,9	17,4	-9,5	3,2	0,7
Liberecký	93 204	108 341	1 157 461	3,8%	3,6%	4,4	15,5	-8,0	3,4	0,9
Moravskoslezský	377 825	272 723	2 913 222	9,7%	-1,1%	4,7	18,2	-9,5	3,5	1,2
Olomoucký	187 035	163 174	1 743 292	5,8%	4,2%	4,1	17,8	-8,3	2,9	1,2
Pardubický	136 764	120 732	1 289 864	4,3%	0,0%	4,3	17,7	-7,9	3,8	0,4
Plzeňský	160 173	125 268	1 338 333	4,5%	4,8%	4,0	13,2	-5,6	3,4	0,6
Praha	414 448	295 633	3 157 293	10,5%	3,7%	5,9	17,3	-5,3	4,6	1,3
Středočeský	261 210	364 937	3 898 992	13,0%	-0,9%	4,8	15,4	-5,9	4,3	0,5
Ústecký	222 379	336 551	3 595 448	12,0%	-11,8%	4,7	14,7	-6,6	4,3	0,3
Vysočina	120 320	111 087	1 186 713	3,9%	2,5%	3,8	16,7	-6,0	2,7	1,1
Zlínský	156 568	139 072	1 485 792	4,9%	0,5%	3,9	18,0	-6,8	4,0	-0,1
Celkem	2 820 020	2 815 213	30 074 580	100,0%		4,2	15,8	-6,5	3,8	0,4
OP+VS+PKS		33 565	358 876		-16,8%	4,2	15,8	-6,5	3,8	0,4
Celkem v ČR	2 820 020	2 848 778	30 433 456		-1,1%	4,2	15,8	-6,5	3,8	0,4

¹⁾ podíl spotřeby kraje na celkové spotřebě
zákazníků v ČR

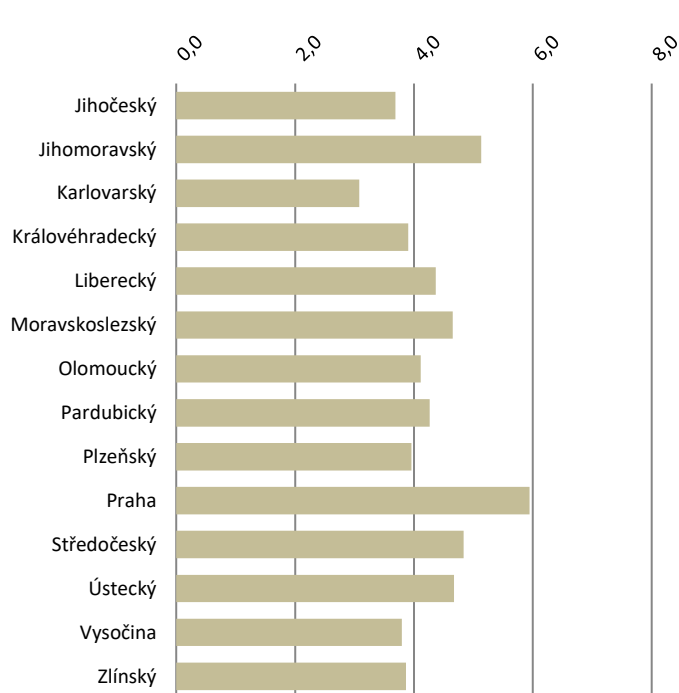
²⁾ dlouhodobý teplotní normál

³⁾ odchylka od dlouhodobého teplotního normálu

Spotřeba plynu podle krajů (MWh)
IV. čtvrtletí



Průměrná teplota ovzduší podle krajů (°C)
IV. čtvrtletí



6.12. Spotřeba zemního plynu podle krajů v ČR v průběhu roku

2021																	
Spotřeba plynu [tis. m ³]																	
Období	Jihočeský	Jihomoravský	Karlovarský	Královéhradecký	Liberecký	Moravskoslezský	Olomoucký	Pardubický	Plzeňský	Praha	Středočeský	Ústecký	Vysočina	Zlínský	Celkem	OP+VS+PKS	Celkem ČR
Leden	42 817	164 778	65 128	51 366	50 993	120 790	73 068	56 074	54 779	138 845	155 490	163 881	50 726	63 121	1 251 855	21 254	1 273 109
Únor	36 476	151 200	65 447	46 786	45 635	111 929	66 502	50 086	50 600	128 401	139 719	146 558	46 225	57 800	1 143 362	21 844	1 165 207
Březen	35 563	134 962	68 356	42 365	41 212	103 576	58 858	45 486	46 405	110 077	127 679	159 076	41 502	55 285	1 070 403	20 771	1 091 174
Duben	29 087	99 524	61 550	32 470	32 024	84 243	45 025	35 091	36 538	82 667	106 148	148 589	31 696	42 216	866 868	15 348	882 216
Květen	20 745	59 309	58 124	21 946	22 418	62 838	31 697	25 170	25 831	51 348	76 168	70 083	21 257	28 834	575 769	7 352	583 121
Červen	10 744	31 234	49 317	12 392	11 476	43 813	18 696	15 662	15 455	20 042	53 093	100 602	12 267	18 091	412 882	2 377	415 260
Červenec	9 870	28 672	50 736	10 350	10 418	39 912	17 398	15 398	13 421	20 357	49 551	90 260	10 834	15 428	382 605	-337	382 267
Srpen	11 061	32 139	52 169	11 897	11 644	39 340	19 266	16 014	16 122	20 746	54 406	50 394	12 417	15 962	363 575	-137	363 438
Září	13 219	39 262	41 559	14 953	14 640	46 147	22 271	17 341	18 436	27 137	60 270	76 764	14 776	19 270	426 046	3 118	429 164
Říjen	24 441	94 324	56 399	28 099	25 649	71 526	40 054	30 258	31 914	67 310	98 438	75 995	26 946	33 685	705 038	5 607	710 645
Listopad	33 781	128 276	61 691	38 445	37 019	88 013	54 940	40 724	42 569	101 639	123 603	130 322	38 022	46 010	965 055	11 187	976 242
Prosinec	37 846	159 775	67 358	47 260	45 673	113 184	68 180	49 750	50 785	126 685	142 896	130 234	46 118	59 377	1 145 120	16 771	1 161 890
I. čtvrtletí	114 856	450 939	198 930	140 517	137 840	336 295	198 428	151 646	151 785	377 323	422 888	469 514	138 454	176 205	3 465 621	63 870	3 529 490
II. čtvrtletí	60 576	190 067	168 991	66 808	65 918	190 894	95 419	75 923	77 824	154 057	235 408	319 275	65 220	89 141	1 855 520	25 077	1 880 596
III. čtvrtletí	34 150	100 072	144 463	37 200	36 703	125 398	58 934	48 752	47 979	68 241	164 226	217 419	38 027	50 660	1 172 225	2 644	1 174 870
IV. čtvrtletí	96 068	382 375	185 448	113 804	108 341	272 723	163 174	120 732	125 268	295 633	364 937	336 551	111 087	139 072	2 815 213	33 565	2 848 778
I. pololetí	175 432	641 006	367 921	207 325	203 758	527 190	293 846	227 569	229 609	531 380	658 296	788 789	203 673	265 346	5 321 140	88 947	5 410 087
II. pololetí	130 218	482 448	329 911	151 004	145 044	398 121	222 108	169 484	173 247	363 874	529 163	553 970	149 114	189 732	3 987 438	36 209	4 023 647
Rok	305 650	1 123 454	697 832	358 329	348 802	925 311	515 955	397 053	402 855	895 255	1 187 460	1 342 759	352 787	455 078	9 308 578	125 156	9 433 734



2021

Spotřeba plynu [MWh]

Období	Jihočeský	Jihomoravský	Karlovarský	Královéhradecký	Liberecký	Moravskoslezský	Olomoucký	Pardubický	Plzeňský	Praha	Středočeský	Ústecký	Vysočina	Zlínský	Celkem	OP+VS+PKS	Celkem ČR
Leden	456 955	1 760 603	695 871	548 830	544 847	1 290 380	780 704	599 132	585 294	1 481 429	1 661 316	1 749 892	541 920	674 422	13 371 596	227 094	13 598 690
Únor	390 206	1 615 848	699 421	499 992	487 690	1 195 981	710 698	535 256	540 758	1 370 998	1 493 139	1 565 150	494 058	617 696	12 216 893	233 520	12 450 413
Březen	379 229	1 440 326	729 497	452 125	439 823	1 105 122	628 141	485 437	495 245	1 173 612	1 362 598	1 696 671	442 874	590 006	11 420 706	221 629	11 642 334
Duben	310 610	1 062 533	657 119	346 656	341 891	899 188	480 691	374 641	390 087	882 409	1 133 247	1 586 277	338 405	450 703	9 254 456	163 865	9 418 321
Květen	221 664	633 295	620 643	234 337	239 379	670 783	338 461	268 765	275 822	548 098	813 307	748 332	226 997	307 890	6 147 773	78 520	6 226 292
Červen	114 749	333 743	526 963	132 410	122 625	467 960	199 777	167 348	165 140	214 063	567 313	1 074 544	131 068	193 307	4 411 009	25 415	4 436 424
Červenec	105 469	306 197	541 833	110 533	111 259	426 103	185 797	164 441	143 331	217 230	529 185	963 520	115 714	164 764	4 085 378	-3 527	4 081 851
Srpen	117 931	342 580	556 088	126 817	124 122	419 204	205 364	170 696	171 850	220 796	579 927	537 117	132 365	170 142	3 874 999	-1 364	3 873 636
Září	141 130	418 596	443 085	159 419	156 089	491 854	237 441	184 883	196 558	288 959	642 563	818 128	157 562	205 448	4 541 715	33 256	4 574 971
Říjen	261 123	1 008 997	603 304	300 583	274 373	764 929	428 464	323 674	341 383	720 326	1 053 001	813 000	288 207	360 331	7 541 696	60 025	7 601 721
Listopad	360 674	1 369 766	658 753	410 528	395 304	939 704	586 663	434 862	454 568	1 085 053	1 319 868	1 391 617	406 006	491 310	10 304 675	119 532	10 424 207
Prosinec	403 912	1 706 407	719 390	504 733	487 784	1 208 588	728 166	531 328	542 381	1 351 914	1 526 123	1 390 831	492 500	634 151	12 228 209	179 320	12 407 528
I. čtvrtletí	1 226 390	4 816 777	2 124 790	1 500 948	1 472 361	3 591 482	2 119 543	1 619 825	1 621 297	4 026 040	4 517 053	5 011 713	1 478 852	1 882 125	37 009 195	682 243	37 691 437
II. čtvrtletí	647 023	2 029 571	1 804 725	713 402	703 895	2 037 931	1 018 929	810 754	831 049	1 644 570	2 513 867	3 409 153	696 469	951 899	19 813 237	267 799	20 081 037
III. čtvrtletí	364 530	1 067 374	1 541 007	396 769	391 470	1 337 162	628 601	520 019	511 738	726 985	1 751 675	2 318 766	405 640	540 354	12 502 092	28 366	12 530 458
IV. čtvrtletí	1 025 709	4 085 170	1 981 447	1 215 843	1 157 461	2 913 222	1 743 292	1 289 864	1 338 333	3 157 293	3 898 992	3 595 448	1 186 713	1 485 792	30 074 580	358 876	30 433 456
I. pololetí	1 873 413	6 846 348	3 929 516	2 214 350	2 176 255	5 629 413	3 138 472	2 430 579	2 452 346	5 670 609	7 030 919	8 420 866	2 175 321	2 834 024	56 822 432	950 042	57 772 474
II. pololetí	1 390 239	5 152 544	3 522 454	1 612 613	1 548 931	4 250 384	2 371 894	1 809 883	1 850 072	3 884 278	5 650 668	5 914 213	1 592 354	2 026 146	42 576 671	387 242	42 963 914
Rok	3 263 652	11 998 892	7 451 970	3 826 962	3 725 187	9 879 796	5 510 366	4 240 462	4 302 417	9 554 887	12 681 587	14 335 080	3 767 675	4 860 170	99 399 103	1 337 284	100 736 388

