



**Čtvrtletní zpráva
o provozu plynárenské soustavy ČR
IV. čtvrtletí 2020**

Obsah

1. Zkratky a pojmy	4
2. Komentář	6
3. Plynárenská soustava	7
3.1. Čtvrtletní bilance plynárenské soustavy ČR	7
3.2. Bilance plynárenské soustavy ČR v průběhu roku	8
4. Spotřeba zemního plynu	9
4.1. Spotřeba zemního plynu v ČR v průběhu roku	9
4.2. Spotřeba zemního plynu v ČR podle kategorií zákazníků v průběhu roku	10
4.3. Denní průběh spotřeb zemního plynu v ČR	11
5. Spotřeba zemního plynu podle distribučních soustav	12
5.1. Spotřeba zemního plynu podle kategorií zákazníků v ČR	12
5.2. Spotřeba zemního plynu u společnosti PP Distribuce	13
5.3. Spotřeba zemního plynu u společnosti GasNet	14
5.4. Spotřeba zemního plynu u společnosti E.ON Distribuce	15
5.5. Spotřeba zemního plynu u ostatních společností	16
5.6. Spotřeba zemního plynu a teplota ovzduší: říjen	17
5.7. Spotřeba zemního plynu a teplota ovzduší: listopad	18
5.8. Spotřeba zemního plynu a teplota ovzduší: prosinec	19
5.9. Spotřeba zemního plynu a teplota ovzduší: IV. čtvrtletí	20
5.10. Spotřeba zemního plynu podle plynárenských soustav v průběhu roku	21
6. Spotřeba zemního plynu podle krajů	22
6.1. Spotřeba zemního plynu: Jihočeský a Jihomoravský kraj	22
6.2. Spotřeba zemního plynu: Karlovarský a Královéhradecký kraj	23
6.3. Spotřeba zemního plynu: Liberecký a Moravskoslezský kraj	24
6.4. Spotřeba zemního plynu: Olomoucký a Pardubický kraj	25
6.5. Spotřeba zemního plynu: Plzeňský kraj a Hlavní město Praha	26
6.6. Spotřeba zemního plynu: Středočeský a Ústecký kraj	27
6.7. Spotřeba zemního plynu: Kraj Vysočina a Zlínský kraj	28
6.8. Spotřeba zemního plynu a teplota ovzduší podle krajů: říjen	29
6.9. Spotřeba zemního plynu a teplota ovzduší podle krajů: listopad	30
6.10. Spotřeba zemního plynu a teplota ovzduší podle krajů: prosinec	31
6.11. Spotřeba zemního plynu a teplota ovzduší podle krajů: IV. čtvrtletí	32
6.12. Spotřeba zemního plynu podle krajů v ČR v průběhu roku	33
7. Mapa přepravní soustavy a toky plynu v plynárenské soustavě	35

Úvod

Energetický regulační úřad (ERÚ) zveřejňuje Čtvrtletní zprávu o provozu plynárenské soustavy ČR za IV. čtvrtletí roku 2020 v souladu s § 17 odst. 7 písm. m) zákona č. 458/2000 Sb., o podmínkách podnikání a o výkonu státní správy v energetických odvětvích a o změně některých zákonů (energetický zákon), ve znění pozdějších předpisů. Údaje obsažené v této zprávě jsou určeny především pro státní orgány či instituce v rámci ČR nebo Evropské unie a odbornou veřejnost.

ERÚ v této zprávě uvádí všechna dostupná provozně technická data, která představují fyzické toky plynu. Údaje pro čtvrtletní zprávu jsou získávány na základě vyhlášky č. 404/2016 Sb., o náležitostech a členění výkazů nezbytných pro zpracování zpráv o provozu soustav v energetických odvětvích, včetně termínů, rozsahu a pravidel pro sestavování výkazů (statistická vyhláška), ve znění pozdějších předpisů, která nabyla účinnost dnem 1. ledna 2017. V rámci svých kompetencí, určených § 20a odst. 4 písm. e) energetického zákona, zpracovává operátor trhu své měsíční a roční statistiky o trhu s elektřinou a o trhu s plynem, které doplňují statistiky Energetického regulačního úřadu o obchodní údaje.

Detaily týkající se metodiky vykazování údajů pro statistiku ERÚ jsou uvedeny ve výkladovém stanovisku ERÚ k metodice vyplňování výkazů podle statistické vyhlášky pro oblast plynárenství č. 9/2018 ze dne 14. září 2018. Výkladové stanovisko a aktuální výkazy jsou zveřejněny na internetových stránkách ERÚ.

Veškerá data vycházejí z podkladů od licencovaných subjektů: výrobců plynu, provozovatelů distribučních soustav, přepravní soustavy a zásobníků plynu.

Čtvrtletní zpráva přináší informace o základních ukazatelích v plynárenství. Jednotlivé kapitoly obsahují statistická data o bilanci, výrobě a spotřebě plynu podle příslušných kategorií včetně spotřeby plynu na výrobu elektřiny. Zpráva dále obsahuje vyhodnocení přeshraničních toků plynu, uskladnění plynu a některá krajská vyhodnocení. Zjištěné a opravené chyby v obdržení datech a zpětné korekce výkazů jsou průběžně promítány do statistiky a projeví se vždy v dalších zveřejněných zprávách, případně v roční zprávě o provozu plynárenské soustavy ČR za rok 2020, kterou ERÚ předpokládá zveřejnit do konce května roku 2021.

Případné dotazy či připomínky zasílejte na emailovou adresu plyn.statistika@eru.cz.

1. Zkratky a pojmy

Bilanční rozdíl v PS	Denní fyzické množství plynu pro pohon kompresních stanic a ostatní plyn, který představuje neměřené hodnoty rozdílového množství celkové bilance PS
CNG	Compressed Natural Gas (stlačený zemní plyn)
ČHMÚ	Český hydrometeorologický ústav
DOM	Domácnosti (kategorie zákazníků)
DS	Distribuční soustava
DTG	Denní teplotní gradient (změna spotřeby plynu při jednotkové změně teploty)
E.ON Distribuce	Společnost E.ON Distribuce, a.s. (provozovatel regionální distribuční soustavy)
GasNet	Společnost GasNet, s.r.o. (provozovatel regionální distribuční soustavy)
HPS	Hraniční předávací stanice
KS	Kompresní stanice
LDS	Lokální distribuční soustava
MND GS	Společnost MND Gas Storage a.s. (provozovatel zásobníku plynu)
MO	Maloodběratelé (kategorie zákazníků)
Moravia GS	Společnost Moravia Gas Storage a.s. (provozovatel zásobníku plynu)
NET4GAS	Společnost NET4GAS, s.r.o. (provozovatel přepravní plynárenské soustavy)
Normál	Dlouhodobý teplotní normál vytvořený pro plynárenství ČHMÚ
Odchylka	Odchylka průměrné teploty od dlouhodobého teplotního normálu
OP	Ostatní plyn (zahrnuje vlastní spotřebu, ztráty a změnu akumulace na distribučních soustavách)
Ostatní společnosti	NET4GAS, s.r.o., všechny LDS, výrobci plynu
PDS	Provozovatelé distribučních soustav
PKS	Plyn pro pohon kompresních stanic na přepravní soustavě
PLS	Plynárenská soustava
POD	Podnikatelé
PP Distribuce	Společnost Pražská plynárenská Distribuce, a.s., člen koncernu Pražská plynárenská, a.s. (provozovatel regionální distribuční soustavy)
PPE	Paroplynová elektrárna
PPL	Přeshraniční plynovod
PPS	Provozovatel přepravní soustavy
Přepoččet	Přepočtená spotřeba zemního plynu na teplotní podmínky dlouhodobého teplotního normálu
PS	Přepravní soustava
RDS	Regionální distribuční soustava
RWE GS	Společnost RWE Gas Storage CZ, s.r.o. (provozovatel zásobníků plynu)

Skutečnost	Skutečně naměřená spotřeba zemního plynu
SO	Střední odběratelé (kategorie zákazníků)
VO	Velkoodběratelé (kategorie zákazníků)
VP	Výroba plynu
VS	Vlastní spotřeba výrobců plynu
Zákazníci	Spotřeba plynu zákazníků ve všech kategoriích odběru
ZP	Zásobník plynu

2. Komentář

Dodávky zemního plynu probíhaly ve sledovaném období plynule dle požadavků zákazníků, a to podle základního odběrového stupně, který znamená nekrácený odběr na základě smluvně sjednaného denního odběru plynu (vyhláška č. 344/2012 Sb., o stavu nouze v plynárenství a o způsobu zajištění bezpečnostního standardu dodávky plynu, ve znění pozdějších předpisů).

Tok zemního plynu ze zahraničí do plynárenské soustavy ČR byl zaznamenán v daném čtvrtletí ve výši 9 712 mil. m³ (103 648 GWh). Toto množství bylo doplněno dodávkami od výrobců plynu (vnitrostátní zdroje), které zahrnují povrchovou degazaci a vlastní těžbu zemního plynu včetně vlastní spotřeby. Celková výroba zemního plynu na území ČR byla 30 mil. m³ (330 GWh). Tok zemního plynu ze zásobníků plynu, které náleží do plynárenské soustavy ČR, byl ve výši 1 136 mil. m³ (12 163 GWh). Naopak tok zemního plynu do zásobníků plynu činil 32 mil. m³ (340 GWh). Stav provozních zásob na konci čtvrtletí představoval u tuzemských zásobníků plynu hodnotu 2 226 mil. m³ (23 935 GWh). Tok zemního plynu z plynárenské soustavy ČR do zahraničí byl zaznamenán ve výši 7 922 mil. m³ (84 577 GWh). Celková čtvrtletní bilance plynárenské soustavy ČR je podle členění na jednotlivé měsíce uvedena v kapitole 3.

Celková čtvrtletní spotřeba zemního plynu v ČR dosáhla 2 881 mil. m³ (30 789 GWh), což představuje nárůst skutečné spotřeby o 8,7 % proti stejnému období roku 2019. K meziročnímu nárůstu došlo ve sledovaném období ve všech měsících. Průměrná teplota za celé čtvrtletí byla +5 °C, což je o 1,2°C nad dlouhodobým teplotním normálem. Přepočtená spotřeba na teplotní podmínky dlouhodobého normálu za pomoci dlouhodobého teplotního gradientu spotřeby byla vypočtena na 2 991 mil. m³ (31 968 GWh) s meziročním nárůstem o 3,8 %. Z pohledu spotřeby plynu podle kategorií zákazníků dosáhla největšího podílu na celkové spotřebě plynu v hodnoceném čtvrtletí kategorie velkooběru 45,1 %, následovaná kategorií domácnosti 28,6 %, malooběru 14,5 %, středního odběru 9,6 % a odběru CNG stanic 0,8 %. Ostatní plyn zahrnující vlastní spotřebu, ztráty, změnu akumulace, vlastní spotřebu výrobců plynu a plyn pro pohon kompresních stanic představoval 1,4 % z celkové spotřeby plynu v ČR. Denní spotřeby zemního plynu se za celé čtvrtletí pohybovaly v rozsahu 14,5 až 47,3 mil. m³ (155,4 až 505,6 GWh). Maximální denní spotřeba zemního plynu v ČR byla naměřena ve středu 2. prosince při průměrné denní teplotě -3,1 °C, a naopak minimální denní spotřeba v sobotu 3. října při průměrné denní teplotě +16,7 °C. Celková čtvrtletní, měsíční a denní spotřeba zemního plynu doplněna o teplotu ovzduší je uvedena v kapitole 4.


Při porovnání spotřeb v regionálních distribučních soustavách zaznamenaly nárůst všechny tři společnosti. K poklesu došlo u ostatních společností, které ovšem nejsou součástí regionálních distribučních soustav. Pokles byl způsoben sníženým provozem paroplynové elektrárny Počerady II na počátku hodnoceného období. Souhrnný podíl těchto společností činil 5,6 % z celkového distribuovaného plynu v ČR (kapitola 5.).

Z pohledu krajů došlo k nárůstu meziroční spotřeby zemního plynu u téměř všech krajů v ČR. Výjimkou byl Ústecký kraj, kde součástí celkové spotřeby byla paroplynová elektrárna Počerady II, která měla zásadní vliv na pokles celkového odběru plynu tohoto kraje. Naopak v Karlovarském kraji došlo k významnému nárůstu celkové spotřeby zemního plynu, a to zejména v důsledku přechodu paroplynové elektrárny Vřesová na zemní plyn. Největšího podílu na celkové spotřebě plynu v ČR bylo přesto dosaženo v Ústeckém kraji. V celé ČR bylo ke konci hodnoceného období celkem 2 829 131 odběrných míst (kapitola 6.).

Celkové roční údaje jsou ve zprávě uvedeny v příslušných tabulkách pouze na základě aktuálních měsíčních hodnot. Předběžná skutečná spotřeba zemního plynu v ČR v roce 2020 představuje nárůst 1,5 % proti předchozímu roku. Konečná roční data budou uvedena v Roční zprávě o provozu plynárenské soustavy ČR za rok 2020.

3. Plynárenská soustava

3.1. Čtvrtletní bilance plynárenské soustavy ČR

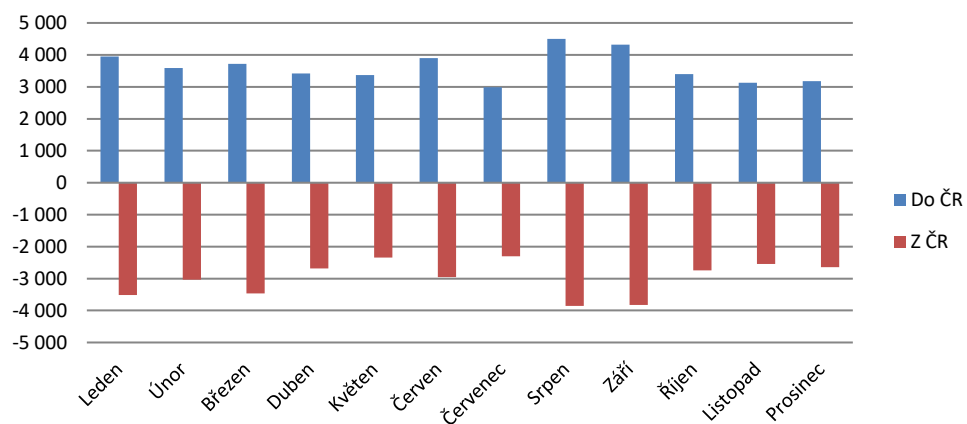
			2020								
			[tis. m ³]				[MWh]				
			Říjen	Listopad	Prosinec	IV. čtvrtletí	Říjen	Listopad	Prosinec	IV. čtvrtletí	
Tok plynu do/z plynárenské soustavy ČR	do ČR	přes HPS	3 400 318	3 129 490	3 182 035	9 711 843	36 301 208	33 394 154	33 947 191	103 642 553	
		přes PPL	135	172	219	526	1 413	1 807	2 300	5 519	
		celkem	3 400 453	3 129 662	3 182 254	9 712 369	36 302 621	33 395 961	33 949 491	103 648 072	
	z ČR	přes HPS	2 739 759	2 541 263	2 641 337	7 922 360	29 259 984	27 130 119	28 186 150	84 576 253	
		přes PPL	25	35	43	104	271	376	465	1 112	
		celkem	2 739 785	2 541 298	2 641 381	7 922 464	29 260 255	27 130 495	28 186 615	84 577 365	
	saldo do/z ČR	přes HPS	660 559	588 227	540 698	1 789 484	7 041 224	6 264 035	5 761 041	19 066 300	
		přes PPL	109	137	176	422	1 142	1 431	1 835	4 407	
		celkem	660 668	588 364	540 873	1 789 905	7 042 366	6 265 466	5 762 875	19 070 707	
Tok plynu ze/do ZP, které náleží do plynárenské soustavy ČR	ze ZP	RWE GS	62 436	290 486	547 461	900 383	668 204	3 109 855	5 857 791	9 635 850	
		MND GS	9 202	67 673	29 215	106 090	98 767	724 604	313 233	1 136 604	
		Moravia GS	10 553	61 819	57 274	129 646	113 055	662 650	614 958	1 390 663	
		celkem	82 191	419 978	633 950	1 136 119	880 026	4 497 109	6 785 982	12 163 117	
	do ZP	RWE GS	3 686	301	1 615	5 602	39 432	3 224	17 259	59 915	
		MND GS	3 835	42	1 262	5 138	41 034	446	13 505	54 984	
		Moravia GS	5 655	0	15 345	21 000	60 453	0	164 232	224 685	
		celkem	13 175	343	18 222	31 740	140 919	3 670	194 996	339 584	
	saldo ze/do ZP	RWE GS	58 750	290 185	545 846	894 781	628 772	3 106 631	5 840 533	9 575 936	
		MND GS	5 367	67 632	27 953	100 952	57 733	724 158	299 728	1 081 619	
		Moravia GS	4 898	61 819	41 928	108 646	52 602	662 650	450 726	1 165 978	
		celkem	69 016	419 635	615 728	1 104 379	739 107	4 493 440	6 590 987	11 823 533	
	stav zásob v ZP celkem		3 267 428	2 845 952	2 226 168	2 226 168	35 083 294	30 569 995	23 935 488	23 935 488	
	Výroba plynu v ČR	připojena k RDS	z VP do DS	7 902	8 945	8 820	25 667	86 253	97 204	95 984	279 441
			VS	325	346	367	1 038	3 575	3 817	4 037	11 429
celkem			8 227	9 291	9 188	26 705	89 828	101 021	100 021	290 870	
připojena k LDS		z VP do DS	1 090	1 251	1 360	3 701	11 487	13 116	14 377	38 980	
		VS	0	0	15	15	0	0	154	154	
		celkem	1 090	1 251	1 374	3 715	11 487	13 116	14 530	39 134	
celkem		z VP do DS	8 992	10 196	10 180	29 368	97 741	110 320	110 361	318 421	
		VS	325	346	382	1 052	3 575	3 817	4 191	11 583	
		celkem	9 317	10 542	10 562	30 421	101 316	114 137	114 551	330 004	
Spotřeba plynu v ČR	spotřeba v RDS	zákazníci	701 950	924 419	1 056 907	2 683 276	7 506 577	9 878 220	11 298 027	28 682 824	
		ostatní plyn	10 898	11 761	14 617	37 275	116 535	125 673	156 236	398 443	
		celkem	712 847	936 180	1 071 524	2 720 551	7 623 112	10 003 892	11 454 263	29 081 268	
	spotřeba v LDS, která není v RDS	zákazníci	1 090	1 251	1 360	3 701	11 487	13 116	14 377	38 980	
		ostatní plyn	0	0	15	15	0	0	154	154	
		celkem	1 090	1 251	1 374	3 715	11 487	13 116	14 530	39 134	
	výroba plynu (VS)		325	346	367	1 038	3 575	3 817	4 037	11 429	
	zákazníci připojení přímo k PS		16 210	67 235	69 622	153 067	173 153	717 636	743 092	1 633 881	
	celkem ČR	zákazníci	719 249	992 906	1 127 889	2 840 044	7 691 218	10 608 972	12 055 496	30 355 686	
OP+VS+PKS		12 123	12 701	15 664	40 488	129 738	135 840	167 539	433 116		
celkem		731 372	1 005 607	1 143 552	2 880 532	7 820 956	10 744 812	12 223 034	30 788 802		
Bilanční rozdíl v PS			-7 628	-12 935	-23 610	-44 173	-61 832	-128 231	-245 379	-435 442	

Poznámka: Případné rozdílné znaménko v objemových a energetických jednotkách "Bilanční rozdíl v přepravní soustavě" je způsobeno odlišným spalným teplem na vstupech a výstupech plynárenské soustavy. Tato hodnota představuje neměřené hodnoty rozdílového množství celkové bilance přepravní soustavy.

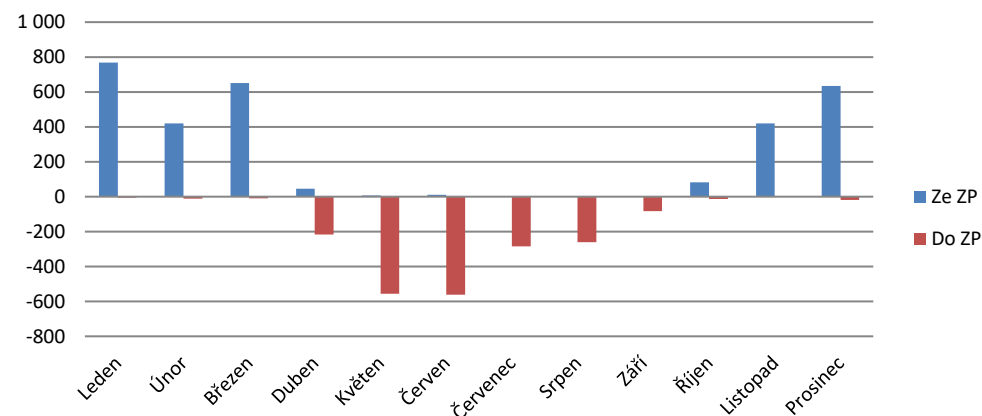
3.2. Bilance plynárenské soustavy ČR v průběhu roku

Období	2020																	
	[mil. m ³]									[GWh]								
	Tok plynu do/z plynárenské soustavy ČR			Tok plynu ze/do ZP, které náleží do PLS ČR			Výroba plynu v ČR (včetně VS)	Bilanční rozdíl v přepravní soustavě	Spotřeba plynu v ČR	Tok plynu do/z plynárenské soustavy ČR			Tok plynu ze/do ZP, které náleží do PLS ČR			Výroba plynu v ČR (včetně VS)	Bilanční rozdíl v přepravní soustavě	Spotřeba plynu v ČR
	do ČR	z ČR	saldo do/z ČR	ze ZP	do ZP	saldo ze/do ZP				do ČR	z ČR	saldo do/z ČR	ze ZP	do ZP	saldo ze/do ZP			
Leden	3 953,9	3 516,7	437,2	767,8	6,0	761,8	11,9	5,8	1 216,7	42 183,1	37 543,6	4 639,6	8 186,6	64,1	8 122,5	129,1	84,7	12 975,9
Únor	3 589,4	3 031,6	557,8	420,1	10,9	409,3	9,5	-1,0	975,5	38 291,2	32 361,5	5 929,7	4 480,3	115,9	4 364,4	103,1	7,6	10 404,8
Březen	3 721,7	3 462,3	259,4	650,7	8,5	642,2	10,7	6,8	919,1	39 706,6	36 957,9	2 748,7	6 937,2	90,7	6 846,5	116,4	93,0	9 804,5
Duben	3 422,8	2 686,8	736,0	45,4	215,9	-170,6	10,3	-0,7	575,0	36 517,6	28 681,9	7 835,7	483,8	2 305,5	-1 821,7	112,1	13,2	6 139,3
Květen	3 370,9	2 341,3	1 029,6	6,8	555,3	-548,5	10,1	1,1	492,3	35 969,7	24 973,7	10 996,0	72,5	5 929,2	-5 856,6	110,5	9,3	5 259,1
Červen	3 904,1	2 955,0	949,1	10,6	562,2	-551,7	9,7	-3,7	403,5	41 720,4	31 577,2	10 143,1	112,8	6 023,0	-5 910,2	106,6	-18,0	4 321,5
Červenec	2 990,4	2 299,3	691,2	0,9	284,6	-283,7	10,6	-3,9	414,2	31 972,6	24 590,5	7 382,1	9,7	3 047,6	-3 037,8	114,5	-24,3	4 434,5
Srpen	4 499,6	3 851,6	648,0	0,0	261,0	-261,0	9,8	4,4	401,2	48 115,0	41 193,6	6 921,4	0,0	2 801,9	-2 801,9	107,2	75,6	4 302,3
Září	4 316,4	3 826,4	490,0	1,5	82,7	-81,2	9,6	-2,3	416,1	46 159,3	40 927,8	5 231,5	16,0	888,1	-872,0	104,1	0,2	4 463,7
Říjen	3 400,5	2 739,8	660,7	82,2	13,2	69,0	9,3	-7,6	731,4	36 302,6	29 260,3	7 042,4	880,0	140,9	739,1	101,3	-61,8	7 821,0
Listopad	3 129,7	2 541,3	588,4	420,0	0,3	419,6	10,5	-12,9	1 005,6	33 396,0	27 130,5	6 265,5	4 497,1	3,7	4 493,4	114,1	-128,2	10 744,8
Prosinec	3 182,3	2 641,4	540,9	633,9	18,2	615,7	10,6	-23,6	1 143,6	33 949,5	28 186,6	5 762,9	6 786,0	195,0	6 591,0	114,6	-245,4	12 223,0
I. čtvrtletí	11 265,0	10 010,6	1 254,4	1 838,6	25,4	1 813,2	32,1	11,7	3 111,4	120 181,0	106 863,0	13 318,0	19 604,1	270,7	19 333,3	348,5	185,3	33 185,2
II. čtvrtletí	10 697,8	7 983,1	2 714,7	62,7	1 333,5	-1 270,7	30,2	-3,3	1 470,8	114 207,6	85 232,8	28 974,8	669,1	14 257,6	-13 588,5	329,1	4,5	15 719,9
III. čtvrtletí	11 806,4	9 977,3	1 829,1	2,4	628,3	-625,9	30,0	-1,7	1 231,5	126 246,9	106 711,9	19 535,0	25,8	6 737,6	-6 711,8	325,8	51,5	13 200,5
IV. čtvrtletí	9 712,4	7 922,5	1 789,9	1 136,1	31,7	1 104,4	30,4	-44,2	2 880,5	103 648,1	84 577,4	19 070,7	12 163,1	339,6	11 823,5	330,0	-435,4	30 788,8
I. pololetí	21 962,8	17 993,7	3 969,1	1 901,3	1 358,9	542,5	62,3	8,3	4 582,2	234 388,6	192 095,8	42 292,8	20 273,2	14 528,3	5 744,9	677,6	189,8	48 905,1
II. pololetí	21 518,8	17 899,8	3 619,0	1 138,5	660,1	478,4	60,5	-45,9	4 112,0	229 895,0	191 289,3	38 605,7	12 188,9	7 077,2	5 111,8	655,8	-383,9	43 989,3
Rok	43 481,6	35 893,5	7 588,1	3 039,9	2 018,9	1 020,9	122,7	-37,6	8 694,2	464 283,6	383 385,1	80 898,5	32 462,1	21 605,5	10 856,6	1 333,5	-194,1	92 894,4

Tok plynu do/z plynárenské soustavy ČR (mil. m³)



Tok plynu ze/do ZP, které náleží do PLS ČR (mil. m³)



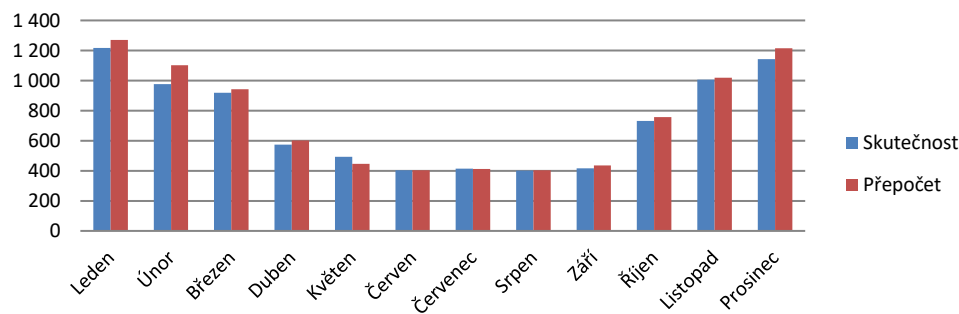
4. Spotřeba zemního plynu

4.1. Spotřeba zemního plynu v ČR v průběhu roku

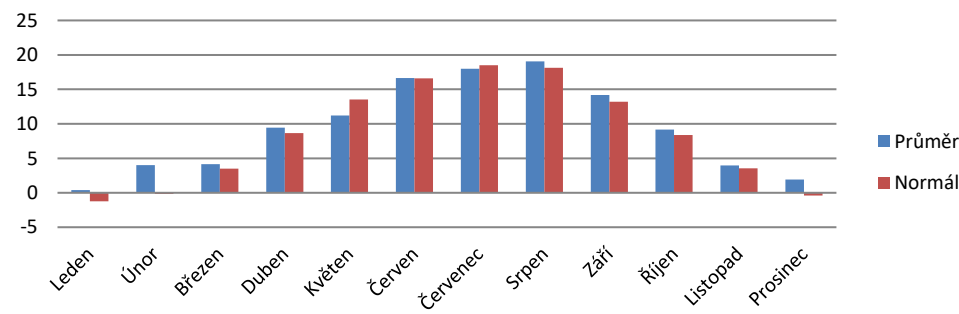
2020																			
Období	[mil. m ³]							[GWh]					[°C]					[mil. m ³] [GWh]	
	Skutečná spotřeba plynu v ČR			Přepočtená spotřeba plynu v ČR			Prognóza spotřeby plynu *	Skutečná spotřeba plynu v ČR		Přepočtená spotřeba plynu v ČR		Prognóza spotřeby plynu *	Teplota ovzduší v ČR					Spotřeba plynu na výrobu elektřiny	
	2020	2019	Meziroční změna	2020	2019	Meziroční změna	2020	2020	2019	2020	2019	2020	Průměr	Max.	Min.	Normál	Odchylka		
Leden	1 216,7	1 283,8	-5,2%	1 271,1	1 298,3	-2,1%	1 300,0	12 975,9	13 725,1	13 555,6	13 879,4	13 860,0	0,4	8,5	-2,5	-1,2	1,6	102,5	1 092,9
Únor	975,5	1 003,4	-2,8%	1 101,7	1 086,2	1,4%	1 100,0	10 404,8	10 719,0	11 750,3	11 603,3	11 730,0	4,0	9,8	-0,2	-0,2	4,1	86,4	921,3
Březen	919,1	844,3	8,9%	941,6	939,1	0,3%	960,0	9 804,5	9 009,6	10 043,7	10 021,0	10 230,0	4,1	10,1	-2,3	3,5	0,6	73,6	785,4
Duben	575,0	601,1	-4,3%	600,8	666,7	-9,9%	650,0	6 139,3	6 418,2	6 414,5	7 118,1	6 930,0	9,4	15,4	0,1	8,6	0,8	59,1	630,9
Květen	492,3	557,4	-11,7%	446,3	518,6	-13,9%	510,0	5 259,1	5 934,9	4 767,7	5 522,2	5 440,0	11,2	17,6	5,1	13,5	-2,3	70,0	748,1
Červen	403,5	377,6	6,9%	403,6	391,6	3,1%	380,0	4 321,5	4 027,4	4 322,3	4 176,3	4 050,0	16,6	21,9	13,0	16,6	0,1	91,2	977,1
Červenec	414,2	392,0	5,6%	411,7	397,3	3,6%	350,0	4 434,5	4 184,0	4 408,1	4 240,7	3 730,0	18,0	22,5	12,7	18,5	-0,5	120,3	1 287,7
Srpen	401,2	381,4	5,2%	404,1	388,2	4,1%	370,0	4 302,3	4 060,8	4 333,4	4 133,6	3 940,0	19,0	23,1	13,6	18,1	0,9	106,1	1 138,3
Září	416,1	473,1	-12,0%	434,6	483,5	-10,1%	480,0	4 463,7	5 046,6	4 661,5	5 157,4	5 120,0	14,2	19,9	7,0	13,2	0,9	49,8	534,6
Říjen	731,4	711,9	2,7%	757,3	762,9	-0,7%	770,0	7 821,0	7 579,7	8 098,6	8 123,1	8 210,0	9,2	16,7	5,4	8,4	0,8	80,4	859,7
Listopad	1 005,6	898,4	11,9%	1 019,1	995,0	2,4%	1 000,0	10 744,8	9 575,3	10 889,2	10 604,9	10 660,0	4,0	13,8	-0,9	3,5	0,4	137,1	1 465,0
Prosinec	1 143,6	1 040,2	9,9%	1 214,4	1 124,7	8,0%	1 160,0	12 223,0	11 116,8	12 980,5	12 019,9	12 360,0	1,9	8,9	-3,1	-0,4	2,3	139,2	1 488,3
I. čtvrtletí	3 111,4	3 131,6	-0,6%	3 314,3	3 323,6	-0,3%	3 360,0	33 185,2	33 453,7	35 349,6	35 503,7	35 820,0	2,8	10,1	-2,5	0,7	2,1	321,6	2 799,6
II. čtvrtletí	1 470,8	1 536,1	-4,2%	1 450,7	1 576,8	-8,0%	1 540,0	15 719,9	16 380,6	15 504,6	16 816,6	16 420,0	12,4	21,9	0,1	12,9	-0,5	220,4	2 356,1
III. čtvrtletí	1 231,5	1 246,5	-1,2%	1 250,3	1 269,0	-1,5%	1 200,0	13 200,5	13 291,4	13 402,9	13 531,7	12 790,0	17,1	23,1	7,0	16,6	0,4	276,3	2 960,7
IV. čtvrtletí	2 880,5	2 650,5	8,7%	2 990,9	2 882,6	3,8%	2 930,0	30 788,8	28 271,9	31 968,2	30 747,9	31 230,0	5,0	16,7	-3,1	3,8	1,2	356,8	3 813,1
I. pololetí	4 582,2	4 667,6	-1,8%	4 765,0	4 900,4	-2,8%	4 900,0	48 905,1	49 834,3	50 854,2	52 320,3	52 240,0	7,6	21,9	-2,5	6,8	0,8	482,8	5 155,7
II. pololetí	4 112,0	3 897,0	5,5%	4 241,2	4 151,7	2,2%	4 130,0	43 989,3	41 563,3	45 371,2	44 279,6	44 020,0	11,0	23,1	-3,1	10,2	0,8	633,0	6 773,7
Rok	8 694,2	8 564,6	1,5%	9 006,2	9 052,0	-0,5%	9 030,0	92 894,4	91 397,6	96 225,4	96 599,9	96 260,0	9,3	23,1	-3,1	8,5	0,8	1 115,8	11 929,4

* Prognóza spotřeby plynu na rok 2020 byla zpracována v prosinci 2019.

Spotřeba plynu v ČR (mil. m³)



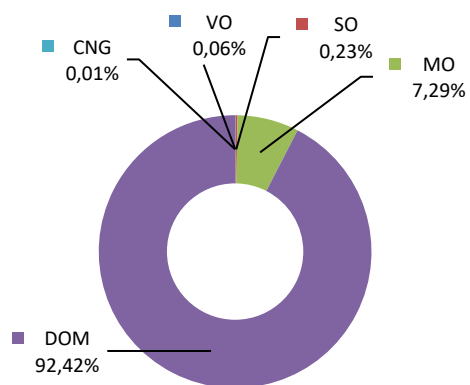
Teplota ovzduší v ČR (°C)



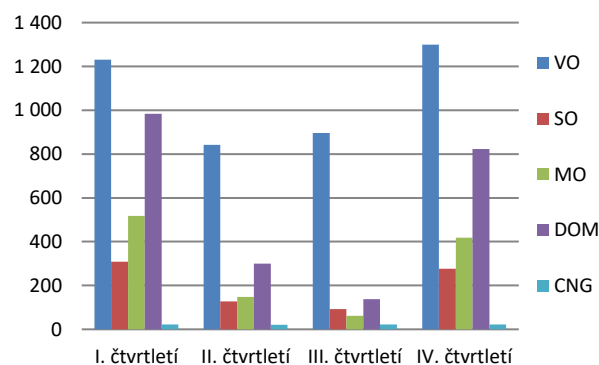
4.2. Spotřeba zemního plynu v ČR podle kategorií zákazníků v průběhu roku

2020																					
Období	Počet zákazníků						Spotřeba plynu														
							[mil. m ³]							[GWh]							
	VO	SO	MO	DOM	CNG	Celkem	VO	SO	MO	DOM	CNG	OP+VS+PKS	Celkem	VO	SO	MO	DOM	CNG	OP+VS+PKS	Celkem	
Leden	1 611	6 631	206 280	2 618 867	238	2 833 627	459,3	122,9	211,3	398,8	7,8	16,7	1 216,7	4 898,0	1 310,4	2 253,0	4 253,1	82,7	178,5	12 975,9	
Únor	1 609	6 619	206 350	2 617 665	241	2 832 484	389,8	96,3	158,3	308,2	7,5	15,4	975,5	4 156,9	1 027,6	1 688,5	3 287,4	80,5	164,0	10 404,8	
Březen	1 599	6 517	206 338	2 616 766	242	2 831 462	381,9	90,0	148,1	276,9	7,0	15,3	919,1	4 073,5	959,5	1 579,7	2 953,6	74,9	163,4	9 804,5	
Duben	1 602	6 519	206 298	2 615 736	244	2 830 399	279,7	53,7	75,9	148,4	6,0	11,4	575,0	2 986,1	573,1	810,1	1 584,2	63,9	121,8	6 139,3	
Květen	1 599	6 518	206 106	2 614 261	245	2 828 729	274,8	43,4	50,5	105,0	6,7	12,0	492,3	2 935,3	463,7	539,1	1 121,2	71,9	128,0	5 259,1	
Červen	1 597	6 528	206 262	2 614 120	246	2 828 753	287,2	29,9	22,1	46,8	7,4	10,1	403,5	3 076,2	320,5	236,7	500,7	79,2	108,2	4 321,5	
Červenec	1 594	6 526	205 957	2 613 765	249	2 828 091	319,5	27,6	15,6	35,2	7,5	8,8	414,2	3 421,0	295,3	167,1	376,4	80,6	94,1	4 434,5	
Srpen	1 596	6 535	205 841	2 612 719	247	2 826 938	300,8	27,6	13,7	33,1	7,4	18,6	401,2	3 225,8	296,3	146,5	354,5	79,5	199,7	4 302,3	
Září	1 603	6 558	205 850	2 612 450	251	2 826 712	276,2	36,4	32,3	69,9	7,8	-6,4	416,1	2 962,5	390,9	346,0	749,7	83,4	-68,7	4 463,7	
Říjen	1 603	6 565	205 955	2 612 591	251	2 826 965	370,3	70,5	90,9	180,1	7,5	12,1	731,4	3 959,8	753,6	971,7	1 925,4	80,7	129,7	7 821,0	
Listopad	1 605	6 574	206 176	2 612 999	253	2 827 607	458,0	99,2	144,2	284,3	7,2	12,7	1 005,6	4 893,0	1 059,5	1 541,1	3 038,1	77,3	135,8	10 744,8	
Prosinec	1 608	6 578	206 570	2 614 120	255	2 829 131	470,9	107,2	183,0	359,2	7,7	15,7	1 143,6	5 032,5	1 145,5	1 955,9	3 839,3	82,4	167,5	12 223,0	
I. čtvrtletí	1 599	6 517	206 338	2 616 766	242	2 831 462	1 230,9	309,2	517,7	983,9	22,3	47,4	3 111,4	13 128,5	3 297,5	5 521,1	10 494,1	238,1	505,9	33 185,2	
II. čtvrtletí	1 597	6 528	206 262	2 614 120	246	2 828 753	841,7	127,0	148,4	300,1	20,1	33,4	1 470,8	8 997,7	1 357,2	1 585,9	3 206,1	215,0	358,0	15 719,9	
III. čtvrtletí	1 603	6 558	205 850	2 612 450	251	2 826 712	896,4	91,6	61,5	138,1	22,7	21,1	1 231,5	9 609,4	982,4	659,6	1 480,6	243,5	225,1	13 200,5	
IV. čtvrtletí	1 608	6 578	206 570	2 614 120	255	2 829 131	1 299,1	276,8	418,1	823,5	22,5	40,5	2 880,5	13 885,3	2 958,6	4 468,6	8 802,8	240,4	433,1	30 788,8	
I. pololetí	1 597	6 528	206 262	2 614 120	246	2 828 753	2 072,7	436,2	666,1	1 284,0	42,4	80,8	4 582,2	22 126,2	4 654,7	7 107,0	13 700,2	453,1	863,9	48 905,1	
II. pololetí	1 608	6 578	206 570	2 614 120	255	2 829 131	2 195,6	368,5	479,6	961,6	45,2	61,6	4 112,0	23 494,6	3 941,0	5 128,2	10 283,3	483,8	658,3	43 989,3	
Rok	1 608	6 578	206 570	2 614 120	255	2 829 131	4 268,3	804,7	1 145,7	2 245,6	87,6	142,4	8 694,2	45 620,8	8 595,8	12 235,2	23 983,6	936,9	1 522,1	92 894,4	

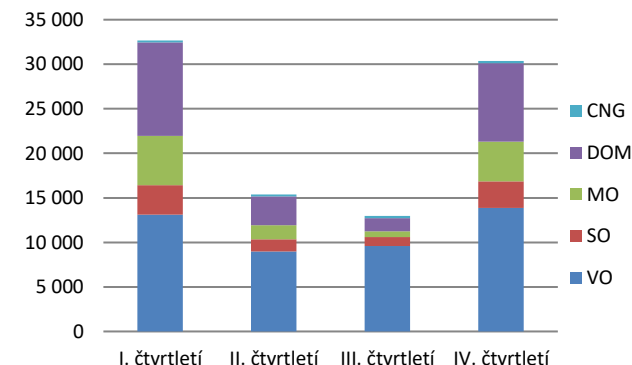
Podíl jednotlivých kategorií na celkovém počtu zákazníků



Spotřeba plynu po kategoriích (mil. m³)

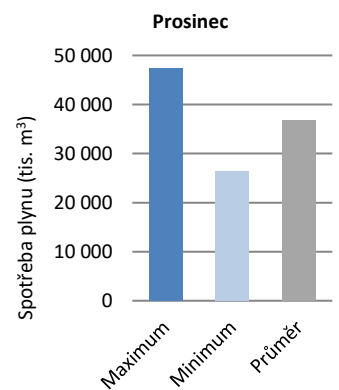
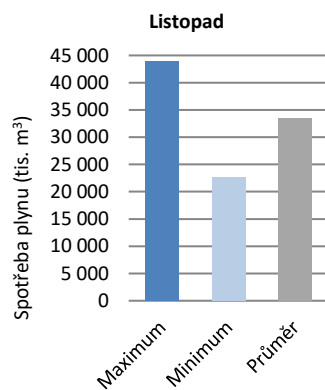
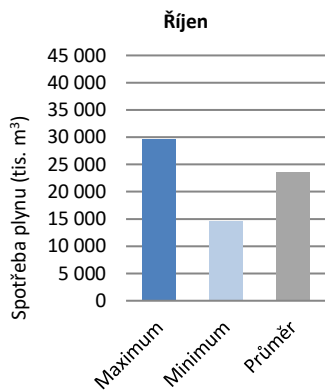


Spotřeba plynu celkem (GWh)



4.3. Denní průběh spotřeb zemního plynu v ČR

Den	2020								
	Říjen			Listopad			Prosinec		
	Spotřeba plynu		Průměrná teplota	Spotřeba plynu		Průměrná teplota	Spotřeba plynu		Průměrná teplota
	[tis. m ³]	[MWh]	[°C]	[tis. m ³]	[MWh]	[°C]	[tis. m ³]	[MWh]	[°C]
1	21 416	229 022	11,0	22 693	242 504	9,4	45 341	484 609	-1,6
2	18 930	202 439	13,8	23 103	246 879	13,8	47 307	505 628	-3,1
3	14 531	155 411	16,7	25 238	269 676	12,2	46 017	491 845	-2,0
4	15 592	166 754	13,0	28 180	301 097	8,1	42 724	456 617	1,5
5	20 006	213 941	10,6	30 997	331 197	3,2	34 336	366 967	5,9
6	20 368	217 818	11,5	32 351	345 667	2,3	32 495	347 301	8,0
7	20 852	222 990	10,8	27 192	290 564	3,8	37 449	400 263	5,4
8	20 556	219 833	11,1	29 886	319 336	3,1	39 291	419 943	3,0
9	19 082	204 070	12,5	35 348	377 672	3,4	39 731	424 650	2,9
10	18 389	196 657	9,4	35 584	380 200	3,6	41 011	438 350	0,7
11	21 346	228 269	6,4	34 565	369 321	4,3	39 077	417 686	1,1
12	26 197	280 143	5,9	34 436	367 937	4,9	35 181	376 043	1,3
13	28 686	306 756	5,4	32 094	342 923	6,3	35 137	375 573	2,5
14	29 368	314 039	6,2	26 087	278 766	6,8	38 198	408 294	3,0
15	27 357	292 538	8,0	27 452	293 348	5,4	39 504	422 240	1,7
16	27 549	294 598	6,3	30 899	330 153	6,8	40 426	432 090	1,9
17	25 292	270 467	5,6	29 243	312 466	7,5	40 732	435 358	1,4
18	24 998	267 323	6,5	31 062	331 888	6,7	38 049	406 696	1,7
19	29 557	316 056	6,1	33 662	359 668	5,6	35 622	380 749	0,8
20	27 988	299 286	7,1	35 674	381 169	1,5	34 150	365 049	0,9
21	27 050	289 246	8,4	34 934	373 272	-0,9	38 011	406 276	1,7
22	26 195	280 100	9,8	34 898	372 887	1,6	34 645	370 293	6,1
23	24 331	260 179	11,2	39 018	416 899	2,2	29 120	311 266	8,9
24	21 445	229 330	10,5	41 848	447 140	-0,3	26 303	281 187	5,4
25	21 370	228 530	9,2	43 261	462 228	-0,7	29 269	312 877	0,8
26	24 380	260 712	10,3	43 841	468 417	-0,9	32 255	344 798	-1,3
27	26 966	288 326	7,0	42 078	449 583	-0,1	34 428	368 016	-1,7
28	24 916	266 425	7,4	37 528	400 977	0,3	36 141	386 316	1,4
29	28 472	304 430	6,7	38 896	415 570	0,4	33 024	353 015	1,8
30	26 846	287 044	9,6	43 561	465 406	-0,9	34 839	372 370	0,1
31	21 341	228 224	10,3				33 741	360 668	-1,1
Celkem	731 372	7 820 956	9,2	1 005 607	10 744 812	4,0	1 143 552	12 223 034	1,9
Maximum při teplotě	29 557	316 056	6,1	43 841	468 417	-0,9	47 307	505 628	-3,1
Minimum při teplotě	14 531	155 411	16,7	22 693	242 504	9,4	26 303	281 187	5,4
Denní průměr	23 593	252 289	9,2	33 520	358 160	4,0	36 889	394 291	1,9



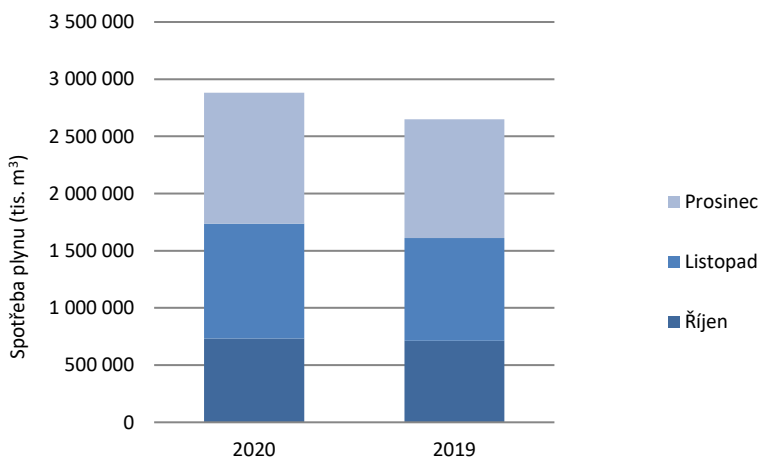
Dlouhodobý DTG	1 033	11 043	±1,0	1 034	11 052	±1,0	1 030	11 005	±1,0
Aktuální DTG	1 327	14 188	±1,0	1 364	14 571	±1,0	1 097	11 725	±1,0
Mod. spotřeba při 0°C	36 824	393 784	0,0	40 431	432 000	0,0	40 686	434 883	0,0
Mod. spotřeba při -12°C	52 746	564 042	-12,0	56 795	606 847	-12,0	53 849	575 577	-12,0

5. Spotřeba zemního plynu podle distribučních soustav

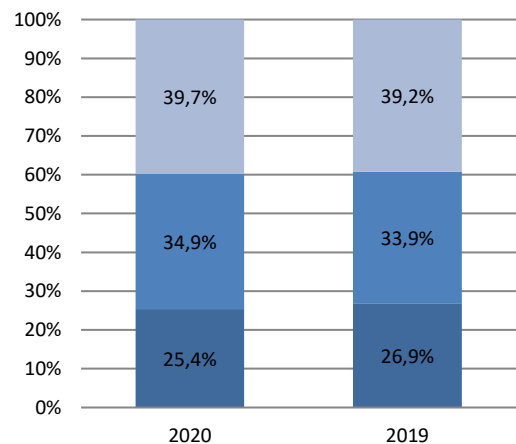
5.1. Spotřeba zemního plynu podle kategorií zákazníků v ČR

Česká republika			2020			Meziroční změna spotřeby	2019		
Období	Kategorie	Počet zákazníků	Spotřeba plynu				Spotřeba plynu		
			[tis. m ³]	[MWh]	Podíl	[tis. m ³]	[MWh]	Podíl	
Říjen	VO	1 603	370 302	3 959 799	50,6%	-5,6%	392 066	4 173 707	55,1%
	SO	6 565	70 478	753 628	9,6%	6,2%	66 338	706 386	9,3%
	MO	205 955	90 869	971 666	12,4%	11,6%	81 396	866 737	11,4%
	DOM	2 612 591	180 051	1 925 411	24,6%	18,6%	151 816	1 616 762	21,3%
	CNG	251	7 549	80 714	1,0%	-3,2%	7 801	83 078	1,1%
	OP+VS+PKS		12 123	129 738	1,7%	-2,8%	12 477	133 046	1,8%
	Celkem	2 826 965	731 372	7 820 956	100,0%	2,7%	711 894	7 579 717	100,0%
Listopad	VO	1 605	457 968	4 893 019	45,5%	13,6%	403 062	4 295 084	44,9%
	SO	6 574	99 157	1 059 462	9,9%	13,0%	87 741	935 185	9,8%
	MO	206 176	144 234	1 541 121	14,3%	6,7%	135 154	1 440 681	15,0%
	DOM	2 612 999	284 311	3 038 063	28,3%	14,6%	248 045	2 644 206	27,6%
	CNG	253	7 236	77 307	0,7%	-6,3%	7 720	82 288	0,9%
	OP+VS+PKS		12 701	135 840	1,3%	-23,8%	16 676	177 893	1,9%
	Celkem	2 827 607	1 005 607	10 744 812	100,0%	11,9%	898 398	9 575 338	100,0%
Prosinec	VO	1 608	470 865	5 032 454	41,2%	23,6%	380 997	4 071 497	36,6%
	SO	6 578	107 179	1 145 509	9,4%	3,9%	103 139	1 102 077	9,9%
	MO	206 570	182 976	1 955 857	16,0%	-4,3%	191 210	2 043 510	18,4%
	DOM	2 614 120	359 163	3 839 316	31,4%	-1,8%	365 809	3 909 889	35,2%
	CNG	255	7 706	82 360	0,7%	4,1%	7 400	79 128	0,7%
	OP+VS+PKS		15 664	167 539	1,4%	-287,3%	-8 362	-89 264	-0,8%
	Celkem	2 829 131	1 143 552	12 223 034	100,0%	9,9%	1 040 193	11 116 837	100,0%
IV. čtvrtletí	VO	1 608	1 299 135	13 885 272	45,1%	10,5%	1 176 125	12 540 288	44,4%
	SO	6 578	276 814	2 958 599	9,6%	7,6%	257 218	2 743 649	9,7%
	MO	206 570	418 078	4 468 644	14,5%	2,5%	407 760	4 350 928	15,4%
	DOM	2 614 120	823 525	8 802 790	28,6%	7,6%	765 671	8 170 858	28,9%
	CNG	255	22 491	240 382	0,8%	-1,9%	22 921	244 494	0,9%
	OP+VS+PKS		40 488	433 116	1,4%	94,7%	20 791	221 675	0,8%
	Celkem	2 829 131	2 880 532	30 788 802	100,0%	8,7%	2 650 485	28 271 892	100,0%


Spotřeba plynu
IV. čtvrtletí



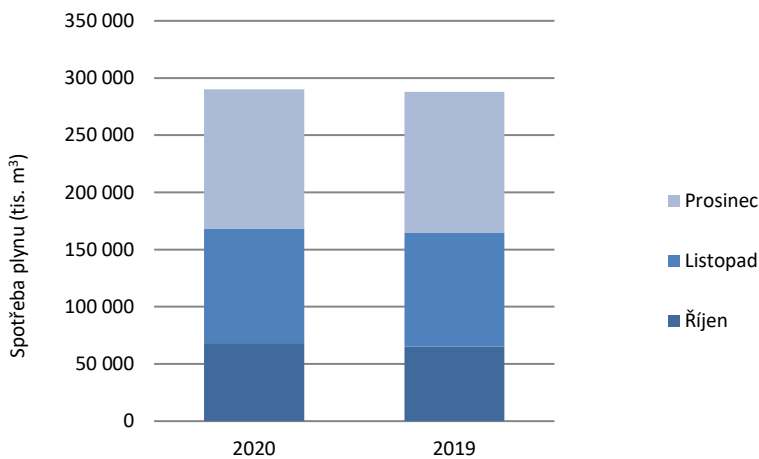
Podíl jednotlivých měsíců na celkové spotřebě plynu
IV. čtvrtletí



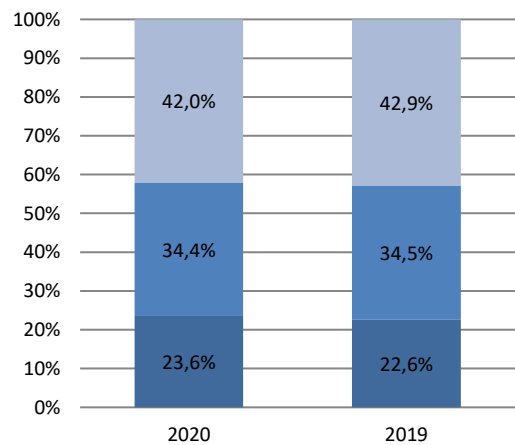
5.2. Spotřeba zemního plynu u společnosti PP Distribuce

Pražská plynárenská Distribuce, a.s.			2020			Meziroční změna spotřeby	2019		
			Spotřeba plynu				Spotřeba plynu		
Období	Kategorie	Počet zákazníků	[tis. m ³]	[MWh]	Podíl		[tis. m ³]	[MWh]	Podíl
Říjen	VO	143	15 444	165 060	22,6%	0,6%	15 360	163 215	23,6%
	SO	1 569	12 725	135 995	18,6%	3,6%	12 287	130 568	18,9%
	MO	38 805	15 718	167 987	23,0%	7,1%	14 683	156 023	22,6%
	DOM	377 248	21 766	232 623	31,8%	8,0%	20 152	214 145	31,0%
	CNG	34	1 098	11 733	1,6%	6,1%	1 035	10 998	1,6%
	OP+VS+PKS		1 594	17 032	2,3%	4,5%	1 525	16 203	2,3%
	Celkem		417 799	68 344	730 431	100,0%	5,1%	65 042	691 152
Listopad	VO	143	19 965	213 153	20,0%	-7,0%	21 479	228 430	21,6%
	SO	1 574	18 629	198 886	18,7%	1,0%	18 444	196 150	18,6%
	MO	38 856	24 797	264 741	24,8%	2,9%	24 105	256 353	24,3%
	DOM	377 063	34 020	363 207	34,1%	5,3%	32 308	343 593	32,5%
	CNG	34	1 115	11 907	1,1%	6,8%	1 044	11 108	1,1%
	OP+VS+PKS		1 312	14 009	1,3%	-31,6%	1 918	20 401	1,9%
	Celkem		417 670	99 839	1 065 903	100,0%	0,5%	99 298	1 056 036
Prosinec	VO	144	23 036	245 925	18,9%	-9,1%	25 346	270 327	20,5%
	SO	1 575	23 237	248 076	19,1%	2,0%	22 785	242 916	18,4%
	MO	38 863	30 584	326 511	25,1%	-1,0%	30 885	329 221	25,0%
	DOM	376 901	41 668	444 837	34,2%	0,3%	41 548	442 893	33,6%
	CNG	34	1 184	12 641	1,0%	15,5%	1 025	10 972	0,8%
	OP+VS+PKS		2 143	22 876	1,8%	10,7%	1 936	20 667	1,6%
	Celkem		417 517	121 852	1 300 867	100,0%	-1,4%	123 526	1 316 996
IV. čtvrtletí	VO	144	58 445	624 139	20,2%	-6,0%	62 185	661 972	21,6%
	SO	1 575	54 591	582 957	18,8%	2,0%	53 516	569 635	18,6%
	MO	38 863	71 099	759 238	24,5%	2,0%	69 673	741 597	24,2%
	DOM	376 901	97 454	1 040 668	33,6%	3,7%	94 009	1 000 631	32,7%
	CNG	34	3 397	36 282	1,2%	9,4%	3 104	33 078	1,1%
	OP+VS+PKS		5 049	53 917	1,7%	-6,1%	5 379	57 272	1,9%
	Celkem		417 517	290 035	3 097 200	100,0%	0,8%	287 866	3 064 184

Spotřeba plynu
IV. čtvrtletí



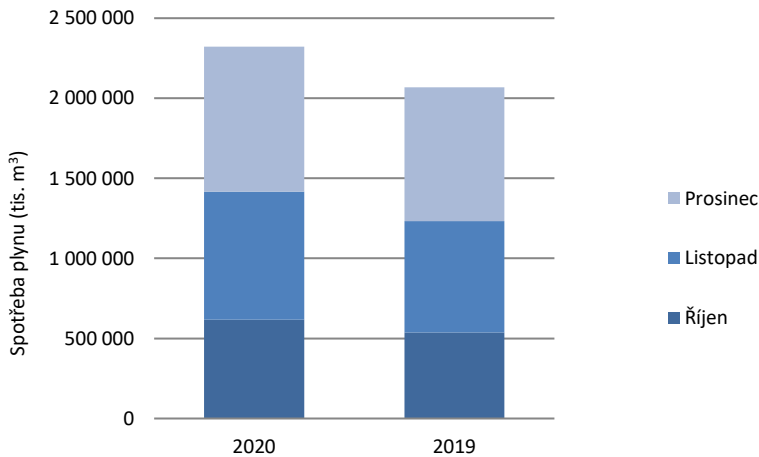
Podíl jednotlivých měsíců na celkové spotřebě plynu
IV. čtvrtletí



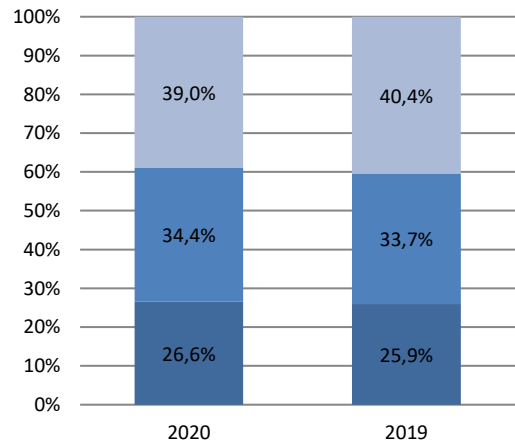
5.3. Spotřeba zemního plynu u společnosti GasNet

GasNet, s.r.o.			2020			Meziroční změna spotřeby	2019		
Období	Kategorie	Počet zákazníků	Spotřeba plynu				Spotřeba plynu		
			[tis. m ³]	[MWh]	Podíl		[tis. m ³]	[MWh]	Podíl
Říjen	VO	1 268	327 676	3 504 476	53,1%	16,1%	282 332	3 007 274	52,6%
	SO	4 496	53 676	574 057	8,7%	6,1%	50 598	538 945	9,4%
	MO	155 529	70 191	750 689	11,4%	12,3%	62 482	665 525	11,6%
	DOM	2 124 997	150 844	1 613 269	24,4%	20,3%	125 342	1 335 088	23,4%
	CNG	195	6 034	64 535	1,0%	-3,9%	6 279	66 879	1,2%
	OP+VS+PKS		8 780	93 898	1,4%	-7,2%	9 456	100 719	1,8%
	Celkem	2 286 485	617 202	6 600 924	100,0%	15,0%	536 488	5 714 431	100,0%
Listopad	VO	1 269	358 285	3 829 147	44,8%	17,4%	305 131	3 253 122	43,8%
	SO	4 500	75 219	803 896	9,4%	16,6%	64 507	687 731	9,3%
	MO	155 657	111 624	1 192 974	14,0%	7,7%	103 672	1 105 286	14,9%
	DOM	2 125 458	238 541	2 549 387	29,9%	16,6%	204 634	2 181 693	29,4%
	CNG	197	5 726	61 194	0,7%	-7,7%	6 203	66 134	0,9%
	OP+VS+PKS		9 727	103 960	1,2%	-20,3%	12 204	130 108	1,8%
	Celkem	2 287 081	799 122	8 540 557	100,0%	14,8%	696 350	7 424 074	100,0%
Prosinec	VO	1 271	366 517	3 918 754	40,4%	19,3%	307 273	3 285 000	36,8%
	SO	4 505	78 198	836 078	8,6%	4,1%	75 088	802 748	9,0%
	MO	156 024	142 229	1 520 692	15,7%	-5,6%	150 640	1 610 465	18,0%
	DOM	2 126 467	301 934	3 228 244	33,3%	-2,4%	309 451	3 308 282	37,0%
	CNG	199	6 101	65 230	0,7%	2,7%	5 940	63 503	0,7%
	OP+VS+PKS		11 625	124 290	1,3%	-189,9%	-12 928	-138 210	-1,5%
	Celkem	2 288 466	906 603	9 693 287	100,0%	8,5%	835 463	8 931 788	100,0%
IV. čtvrtletí	VO	1 271	1 052 479	11 252 376	45,3%	17,6%	894 735	9 545 397	43,3%
	SO	4 505	207 092	2 214 030	8,9%	8,9%	190 192	2 029 424	9,2%
	MO	156 024	324 044	3 464 354	13,9%	2,3%	316 793	3 381 275	15,3%
	DOM	2 126 467	691 320	7 390 900	29,8%	8,1%	639 427	6 825 064	30,9%
	CNG	199	17 861	190 959	0,8%	-3,0%	18 422	196 516	0,9%
	OP+VS+PKS		30 132	322 149	1,3%	245,1%	8 732	92 617	0,4%
	Celkem	2 288 466	2 322 927	24 834 768	100,0%	12,3%	2 068 301	22 070 293	100,0%

Spotřeba plynu
IV. čtvrtletí



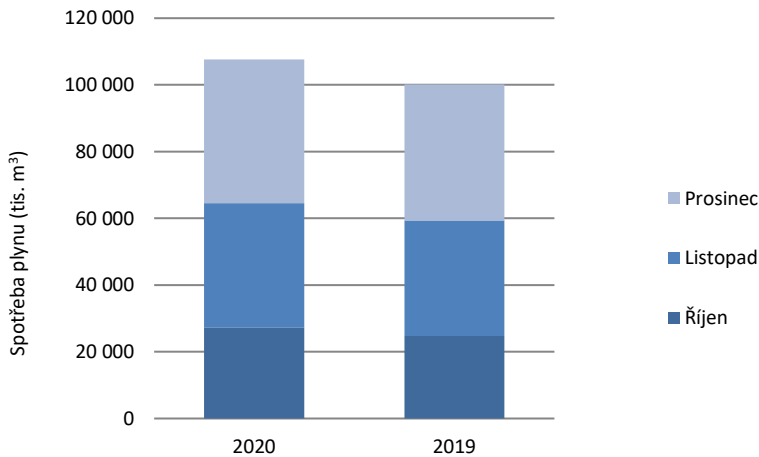
Podíl jednotlivých měsíců na celkové spotřebě plynu
IV. čtvrtletí



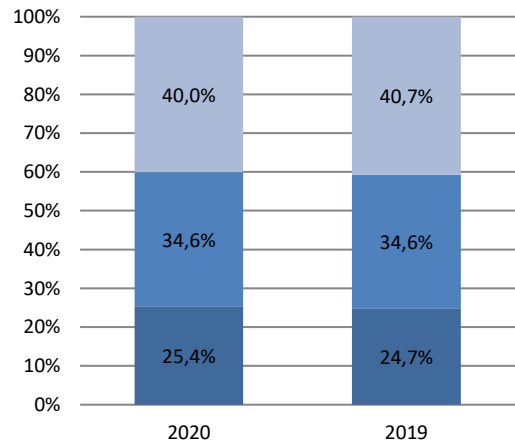
5.4. Spotřeba zemního plynu u společnosti E.ON Distribuce

E.ON Distribuce, a.s.			2020			Meziroční změna spotřeby	2019		
Období	Kategorie	Počet zákazníků	Spotřeba plynu				Spotřeba plynu		
			[tis. m ³]	[MWh]	Podíl		[tis. m ³]	[MWh]	Podíl
Říjen	VO	102	10 044	107 331	36,8%	1,3%	9 914	105 907	40,1%
	SO	372	4 024	43 000	14,7%	18,4%	3 398	36 302	13,7%
	MO	10 682	4 879	52 134	17,9%	17,2%	4 162	44 460	16,8%
	DOM	103 289	7 441	79 518	27,3%	17,7%	6 322	67 529	25,6%
	CNG	16	390	4 170	1,4%	-14,2%	455	4 861	1,8%
	OP+VS+PKS		524	5 604	1,9%	9,9%	477	5 098	1,9%
	Celkem		114 461	27 302	291 758	100,0%	10,4%	24 728	264 156
Listopad	VO	102	11 459	122 366	30,8%	10,0%	10 414	111 540	30,0%
	SO	372	5 215	55 686	14,0%	10,4%	4 722	50 580	13,6%
	MO	10 724	7 703	82 256	20,7%	5,4%	7 310	78 295	21,1%
	DOM	103 420	11 749	125 460	31,6%	5,8%	11 103	118 920	32,0%
	CNG	16	371	3 962	1,0%	-15,7%	440	4 712	1,3%
	OP+VS+PKS		721	7 703	1,9%	4,0%	694	7 430	2,0%
	Celkem		114 634	37 219	397 432	100,0%	7,3%	34 683	371 478
Prosinec	VO	102	10 796	115 333	25,1%	5,9%	10 193	109 240	25,0%
	SO	370	5 639	60 242	13,1%	9,4%	5 154	55 238	12,6%
	MO	10 727	10 054	107 414	23,3%	4,6%	9 609	102 989	23,6%
	DOM	103 494	15 335	163 834	35,6%	5,1%	14 596	156 430	35,8%
	CNG	16	395	4 216	0,9%	-2,9%	407	4 356	1,0%
	OP+VS+PKS		849	9 070	2,0%	4,2%	815	8 731	2,0%
	Celkem		114 709	43 068	460 110	100,0%	5,6%	40 773	436 984
IV. čtvrtletí	VO	102	32 299	345 030	30,0%	5,8%	30 520	326 687	30,5%
	SO	370	14 878	158 928	13,8%	12,1%	13 275	142 120	13,3%
	MO	10 727	22 636	241 804	21,0%	7,4%	21 081	225 744	21,0%
	DOM	103 494	34 526	368 812	32,1%	7,8%	32 020	342 879	32,0%
	CNG	16	1 156	12 347	1,1%	-11,2%	1 301	13 929	1,3%
	OP+VS+PKS		2 095	22 377	1,9%	5,5%	1 986	21 259	2,0%
	Celkem		114 709	107 589	1 149 299	100,0%	7,4%	100 183	1 072 618

Spotřeba plynu
IV. čtvrtletí



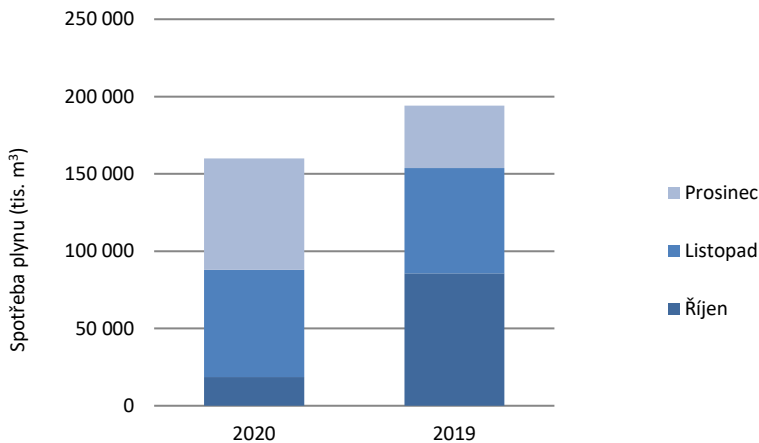
Podíl jednotlivých měsíců na celkové spotřebě plynu
IV. čtvrtletí



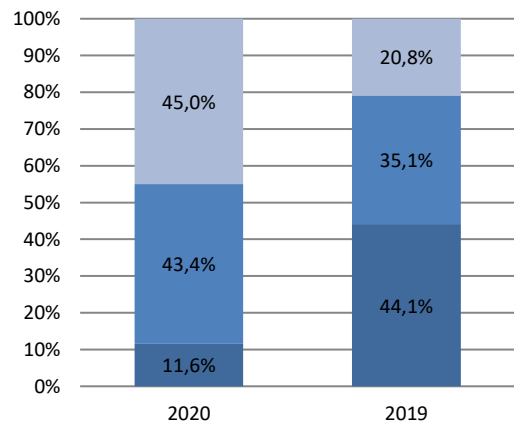
5.5. Spotřeba zemního plynu u ostatních společností

Ostatní společnosti *			2020			Meziroční změna spotřeby	2019		
Období	Kategorie	Počet zákazníků	Spotřeba plynu				Spotřeba plynu		
			[tis. m ³]	[MWh]	Podíl	[tis. m ³]	[MWh]	Podíl	
Říjen	VO	90	17 137	182 932	92,5%	-79,7%	84 460	897 311	98,6%
	SO	128	54	577	0,3%	0,1%	54	571	0,1%
	MO	939	81	856	0,4%	17,2%	69	730	0,1%
	DOM	7 057	0	0	0,0%		0	0	0,0%
	CNG	6	27	276	0,1%	-18,5%	33	340	0,0%
	VS+PKS		1 225	13 203	6,6%	20,2%	1 019	11 026	1,2%
	Celkem		8 220	18 525	197 844	100,0%	-78,4%	85 636	909 978
Listopad	VO	91	68 259	728 353	98,3%	3,4%	66 038	701 992	97,0%
	SO	128	94	995	0,1%	38,2%	68	724	0,1%
	MO	939	110	1 151	0,2%	61,6%	68	747	0,1%
	DOM	7 058	1	9	0,0%		0	0	0,0%
	CNG	6	24	245	0,0%	-26,5%	32	334	0,0%
	VS+PKS		940	10 167	1,4%	-49,5%	1 861	19 954	2,7%
	Celkem		8 222	69 427	740 920	100,0%	2,0%	68 067	723 750
Prosinec	VO	91	70 516	752 442	97,9%	84,7%	38 185	406 929	94,4%
	SO	128	105	1 113	0,1%	-6,1%	112	1 176	0,3%
	MO	956	109	1 240	0,2%	42,4%	76	836	0,2%
	DOM	7 258	225	2 401	0,3%		215	2 284	0,5%
	CNG	6	26	273	0,0%	-7,9%	29	297	0,1%
	VS+PKS		1 047	11 303	1,5%	-42,3%	1 815	19 547	4,5%
	Celkem		8 439	72 029	768 771	100,0%	78,1%	40 432	431 069
IV. čtvrtletí	VO	91	155 912	1 663 726	97,5%	-17,4%	188 684	2 006 232	97,2%
	SO	128	254	2 684	0,2%	8,2%	235	2 471	0,1%
	MO	956	299	3 247	0,2%	40,3%	213	2 312	0,1%
	DOM	7 258	226	2 410	0,1%		215	2 284	0,1%
	CNG	6	77	794	0,0%	-18,0%	93	971	0,0%
	VS+PKS		3 213	34 673	2,0%	-31,6%	4 695	50 527	2,4%
	Celkem		8 439	159 981	1 707 535	100,0%	-17,6%	194 135	2 064 797

Spotřeba plynu
IV. čtvrtletí



Podíl jednotlivých měsíců na celkové spotřebě plynu
IV. čtvrtletí



* Ostatní společnosti zahrnují dodávky zákazníkům připojeným přímo na přepravní soustavu a plyn pro pohon kompresních stanic (PKS) společnosti NET4GAS, s.r.o., dodávky v ostrovních LDS (nejsou zahrnuty v RDS), všechny lokální distribuční soustavy, které jsou napojeny na RDS (uveden pouze počet zákazníků a stanice CNG, spotřeba plynu již zahrnuta v RDS) a vlastní spotřebu (VS) výrobců plynu.

5.6. Spotřeba zemního plynu a teplota ovzduší: říjen

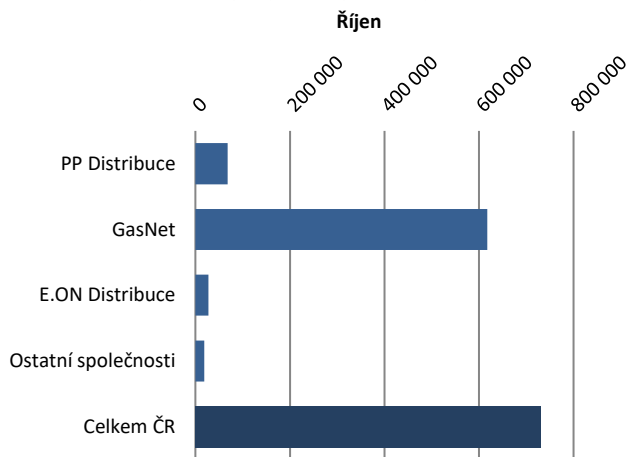
Plynárenské společnosti	Počet zákazníků	Říjen								
		Spotřeba plynu				Teplota ovzduší				
		[tis. m ³]	[MWh]	Podíl ¹⁾	Meziroční změna	Průměr [°C]	Max. [°C]	Min. [°C]	Normál ²⁾ [°C]	Odchylka ³⁾ [°C]
PP Distribuce	417 799	68 344	730 431	9,3%	5,1%	10,3	16,2	6,4	9,0	1,3
GasNet	2 286 485	617 202	6 600 924	84,4%	15,0%	9,3	16,8	5,6	8,2	1,1
E.ON Distribuce	114 461	27 302	291 758	3,7%	10,4%	8,5	14,7	4,4	7,5	1,0
Ostatní společnosti	8 220	18 525	197 844	2,5%	-78,4%	9,2	16,7	5,4	8,4	0,8
Celkem ČR	2 826 965	731 372	7 820 956	100,0%	2,7%	9,2	16,7	5,4	8,4	0,8

¹⁾ podíl spotřeby plynárenských společností na celkové spotřebě v ČR

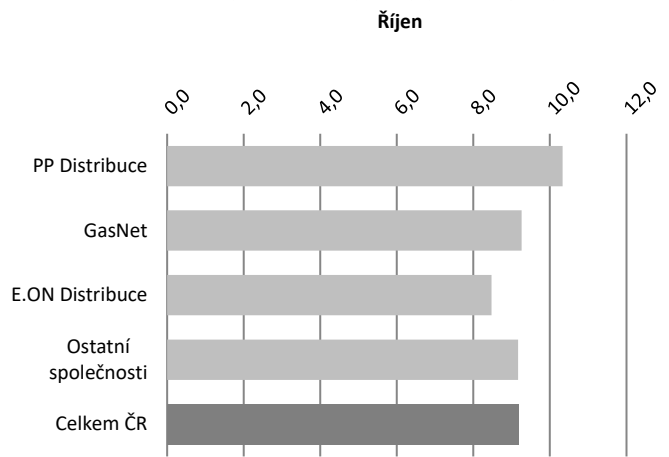
²⁾ dlouhodobý teplotní normál

³⁾ odchylka od dlouhodobého teplotního normálu

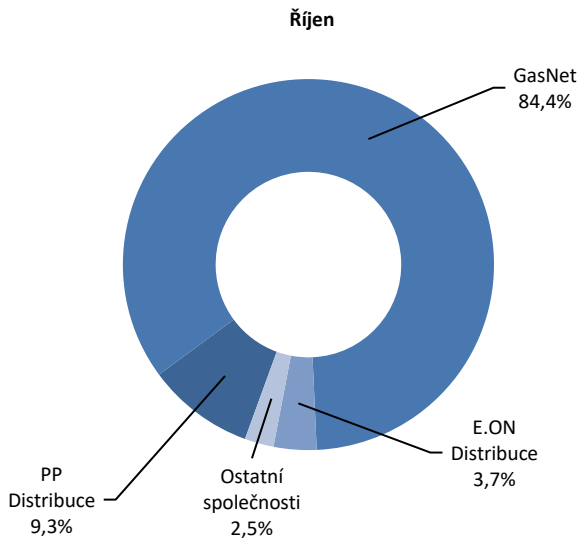
Spotřeba plynu podle plynárenských společností (tis. m³)



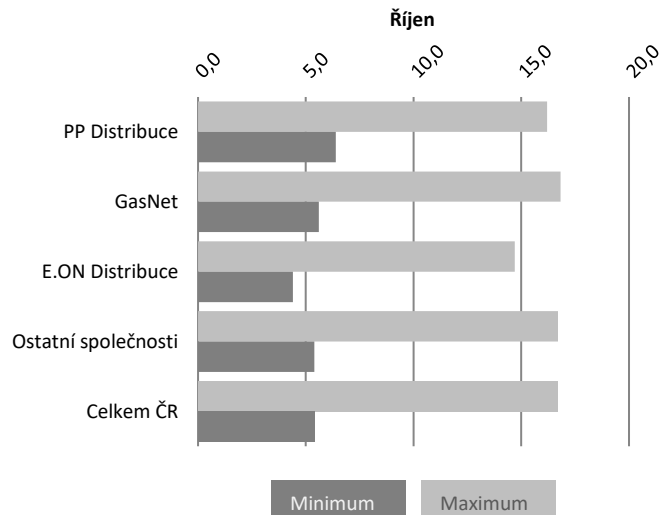
Průměrná teplota ovzduší podle plynárenských společností (°C)



Podíl spotřeby plynu podle plynárenských společností



Maximální a minimální teplota ovzduší podle území plynárenských společností (°C)



5.7. Spotřeba zemního plynu a teplota ovzduší: listopad

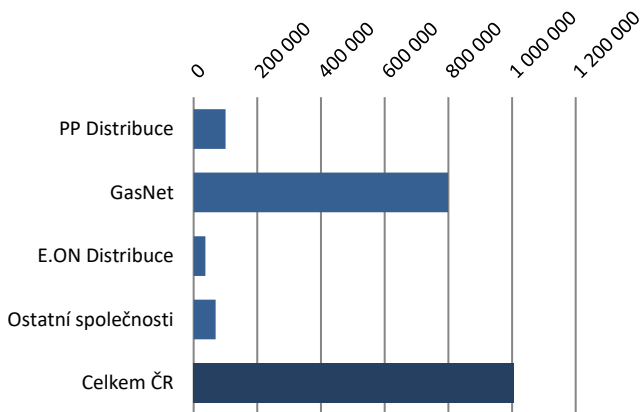
Plynárenské společnosti	Počet zákazníků	Listopad								
		Spotřeba plynu				Teplota ovzduší				
		[tis. m ³]	[MWh]	Podíl ¹⁾	Meziroční změna	Průměr [°C]	Max. [°C]	Min. [°C]	Normál ²⁾ [°C]	Odchylka ³⁾ [°C]
PP Distribuce	417 670	99 839	1 065 903	9,9%	0,5%	5,2	15,9	-0,1	3,7	1,5
GasNet	2 287 081	799 122	8 540 557	79,5%	14,8%	4,0	13,7	-0,9	2,8	1,2
E.ON Distribuce	114 634	37 219	397 432	3,7%	7,3%	3,4	14,5	-2,0	2,2	1,2
Ostatní společnosti	8 222	69 427	740 920	6,9%	2,0%	4,0	13,8	-0,9	3,5	0,4
Celkem ČR	2 827 607	1 005 607	10 744 812	100,0%	11,9%	4,0	13,8	-0,9	3,5	0,4

¹⁾ podíl spotřeby plynárenských společností na celkové spotřebě v ČR

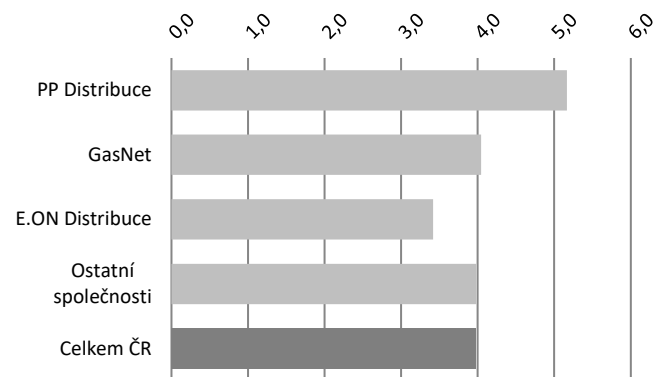
²⁾ dlouhodobý teplotní normál

³⁾ odchylka od dlouhodobého teplotního normálu

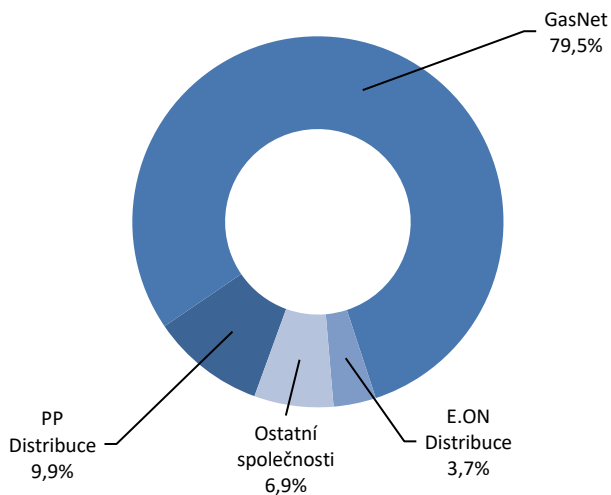
Spotřeba plynu podle plynárenských společností (tis. m³)
Listopad



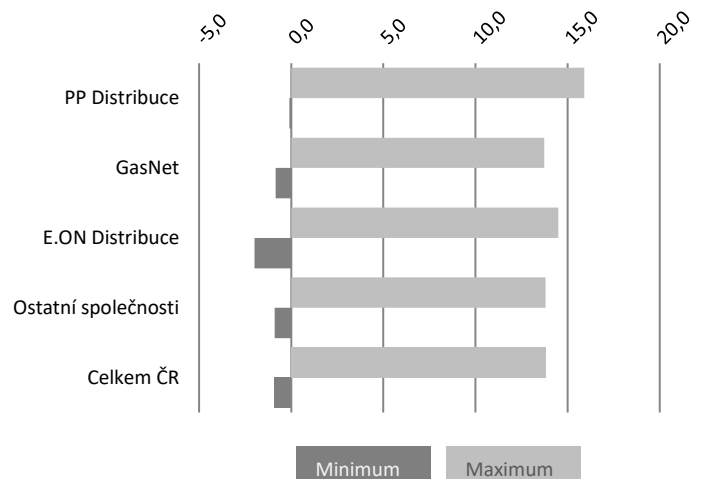
Průměrná teplota ovzduší podle plynárenských společností (°C)
Listopad



Podíl spotřeby plynu podle plynárenských společností
Listopad



Maximální a minimální teplota ovzduší podle území plynárenských společností (°C)
Listopad



5.8. Spotřeba zemního plynu a teplota ovzduší: prosinec

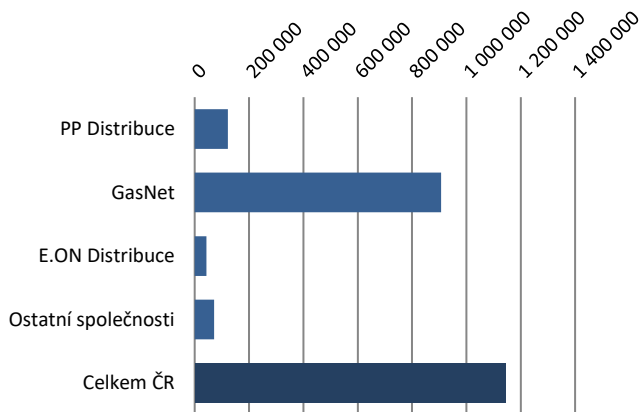
Plynárenské společnosti	Počet zákazníků	Prosinec								
		Spotřeba plynu				Teplota ovzduší				
		[tis. m ³]	[MWh]	Podíl ¹⁾	Meziroční změna	Průměr [°C]	Max. [°C]	Min. [°C]	Normál ²⁾ [°C]	Odchylka ³⁾ [°C]
PP Distribuce	417 517	121 852	1 300 867	10,7%	-1,4%	3,1	10,8	-2,1	1,1	2,0
GasNet	2 288 466	906 603	9 693 287	79,3%	8,5%	2,0	8,8	-3,1	-0,1	2,1
E.ON Distribuce	114 709	43 068	460 110	3,8%	5,6%	1,2	10,0	-3,7	-0,7	1,9
Ostatní společnosti	8 439	72 029	768 771	6,3%	78,1%	1,9	8,9	-3,1	-0,4	2,3
Celkem ČR	2 829 131	1 143 552	12 223 034	100,0%	9,9%	1,9	8,9	-3,1	-0,4	2,3

¹⁾ podíl spotřeby plynárenských společností na celkové spotřebě v ČR

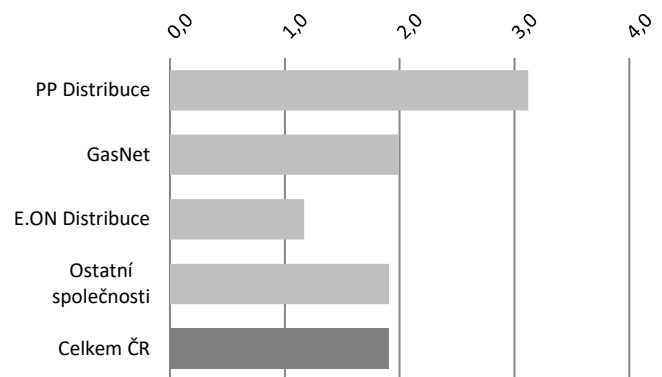
²⁾ dlouhodobý teplotní normál

³⁾ odchylka od dlouhodobého teplotního normálu

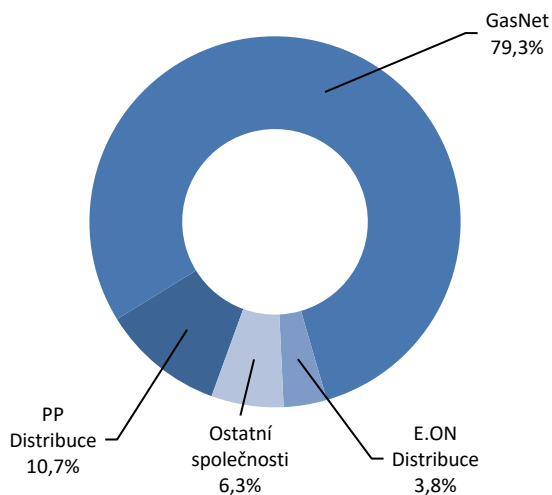
Spotřeba plynu podle plynárenských společností (tis. m³)
Prosinec



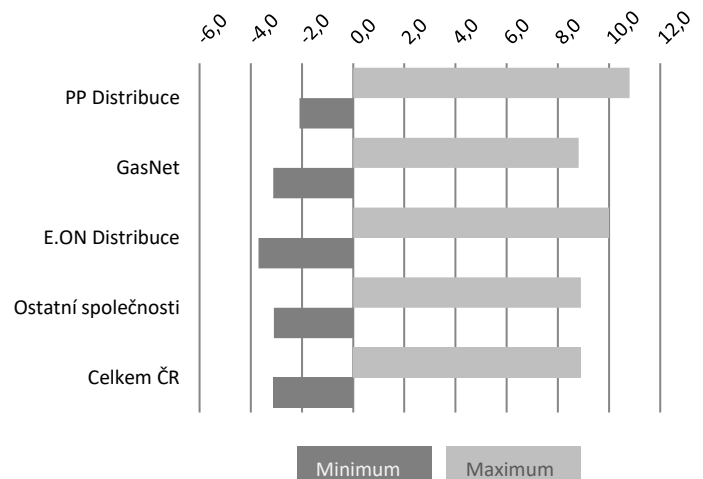
Průměrná teplota ovzduší podle plynárenských společností (°C)
Prosinec



Podíl spotřeby plynu podle plynárenských společností
Prosinec



Maximální a minimální teplota ovzduší
podle území plynárenských společností (°C)
Prosinec



5.9. Spotřeba zemního plynu a teplota ovzduší: IV. čtvrtletí

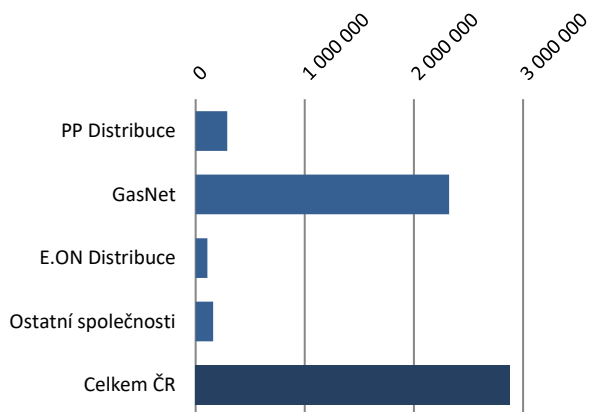
Plynárenské společnosti	Počet zákazníků	IV. čtvrtletí								
		Spotřeba plynu				Teplota ovzduší				
		[tis. m ³]	[MWh]	Podíl ¹⁾	Meziroční změna	Průměr [°C]	Max. [°C]	Min. [°C]	Normál ²⁾ [°C]	Odchylka ³⁾ [°C]
PP Distribuce	417 517	290 035	3 097 200	10,1%	0,8%	6,2	16,2	-2,1	4,6	1,6
GasNet	2 288 466	2 322 927	24 834 768	80,6%	12,3%	5,1	16,8	-3,1	3,6	1,5
E.ON Distribuce	114 709	107 589	1 149 299	3,7%	7,4%	4,4	14,7	-3,7	3,0	1,4
Ostatní společnosti	8 439	159 981	1 707 535	5,6%	-17,6%	5,0	16,7	-3,1	3,8	1,2
Celkem ČR	2 829 131	2 880 532	30 788 802	100,0%	8,7%	5,0	16,7	-3,1	3,8	1,2

¹⁾ podíl spotřeby plynárenských společností na celkové spotřebě v ČR

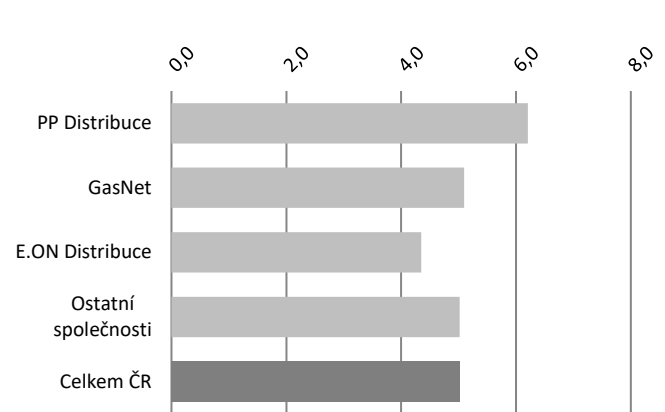
²⁾ dlouhodobý teplotní normál

³⁾ odchylka od dlouhodobého teplotního normálu

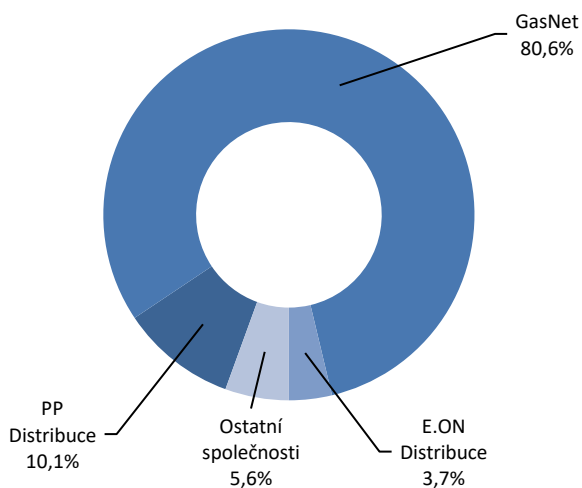
Spotřeba plynu podle plynárenských společností (tis. m³)
IV. čtvrtletí



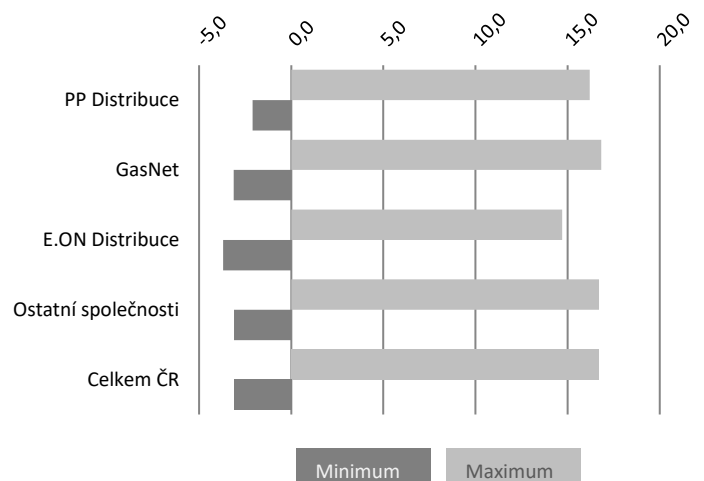
Průměrná teplota ovzduší podle plynárenských společností (°C)
IV. čtvrtletí



Podíl spotřeby plynu podle plynárenských společností
IV. čtvrtletí



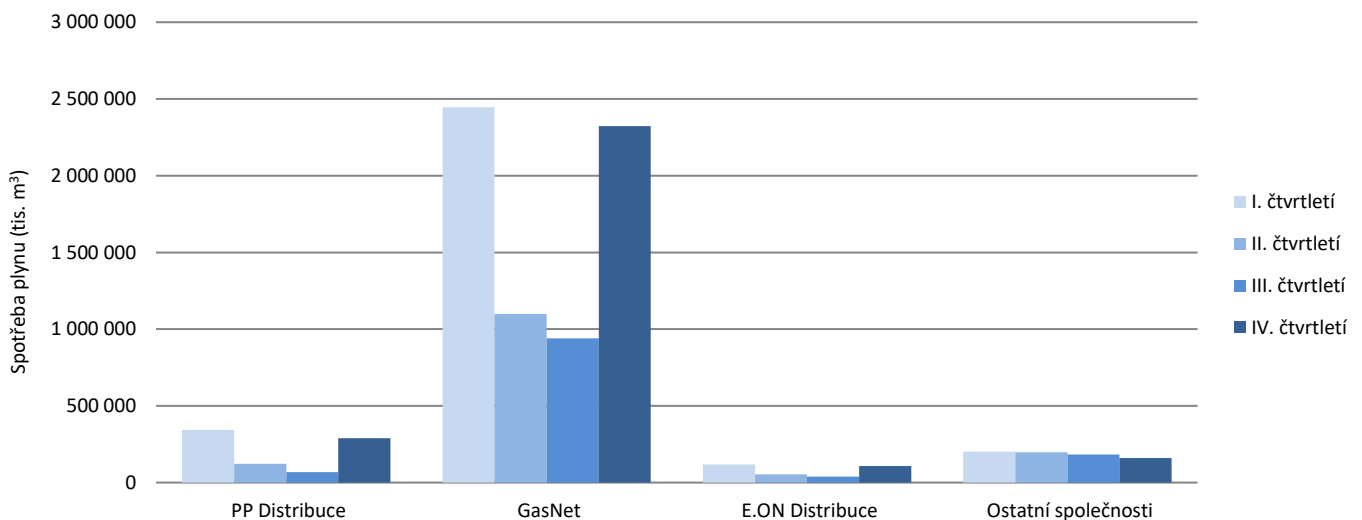
Maximální a minimální teplota ovzduší
podle území plynárenských společností (°C)
IV. čtvrtletí



5.10. Spotřeba zemního plynu podle plynárenských soustav v průběhu roku

2020										
Období	Spotřeba plynu [tis. m ³]					Spotřeba plynu [MWh]				
	PP Distribuce	GasNet	E.ON Distribuce	Ostatní společnosti	Celkem ČR	PP Distribuce	GasNet	E.ON Distribuce	Ostatní společnosti	Celkem ČR
Leden	136 917	954 759	45 892	79 164	1 216 732	1 459 302	10 182 056	490 447	844 050	12 975 855
Únor	106 689	765 262	36 537	67 054	975 541	1 137 228	8 162 356	390 268	714 954	10 404 806
Březen	100 518	726 451	36 264	55 904	919 137	1 071 801	7 749 313	387 408	596 022	9 804 545
Duben	55 939	449 179	22 501	47 358	574 978	596 679	4 796 818	240 323	505 474	6 139 294
Květen	42 756	367 687	18 225	63 678	492 345	456 329	3 928 416	194 669	679 704	5 259 118
Červen	23 698	280 899	13 297	85 592	403 486	253 843	3 008 761	142 039	916 841	4 321 484
Červenec	21 888	285 389	12 207	94 702	414 187	234 319	3 056 349	130 652	1 013 206	4 434 527
Srpen	19 382	291 172	11 693	78 918	401 164	208 184	3 122 379	125 006	846 715	4 302 284
Září	27 881	363 344	14 581	10 311	416 117	298 876	3 898 552	155 903	110 388	4 463 718
Říjen	68 344	617 202	27 302	18 525	731 372	730 431	6 600 924	291 758	197 844	7 820 956
Listopad	99 839	799 122	37 219	69 427	1 005 607	1 065 903	8 540 557	397 432	740 920	10 744 812
Prosinec	121 852	906 603	43 068	72 029	1 143 552	1 300 867	9 693 287	460 110	768 771	12 223 034
I. čtvrtletí	344 124	2 446 471	118 693	202 122	3 111 410	3 668 331	26 093 725	1 268 123	2 155 026	33 185 205
II. čtvrtletí	122 393	1 097 764	54 023	196 628	1 470 809	1 306 850	11 733 996	577 031	2 102 018	15 719 895
III. čtvrtletí	69 151	939 905	38 482	183 930	1 231 469	741 378	10 077 280	411 562	1 970 309	13 200 529
IV. čtvrtletí	290 035	2 322 927	107 589	159 981	2 880 532	3 097 200	24 834 768	1 149 299	1 707 535	30 788 802
I. pololetí	466 517	3 544 236	172 715	398 750	4 582 219	4 975 181	37 827 721	1 845 154	4 257 044	48 905 100
II. pololetí	359 186	3 262 832	146 071	343 911	4 112 000	3 838 579	34 912 048	1 560 861	3 677 843	43 989 331
Rok	825 704	6 807 068	318 786	742 661	8 694 219	8 813 760	72 739 769	3 406 015	7 934 888	92 894 431

Spotřeba zemního plynu podle plynárenských soustav v ČR po jednotlivých čtvrtletích



6. Spotřeba zemního plynu podle krajů

6.1. Spotřeba zemního plynu: Jihočeský a Jihomoravský kraj

Jihočeský kraj			2020			Meziroční změna spotřeby	2019		
Období	Kategorie	Počet zákazníků	Spotřeba plynu		Podíl		Spotřeba plynu		Podíl
			[tis. m ³]	[MWh]		[tis. m ³]	[MWh]		
Říjen	VO	88	8 736	93 353	37,0%	2,1%	8 555	91 385	40,0%
	SO	320	3 460	36 977	14,6%	16,0%	2 983	31 869	14,0%
	MO	9 623	4 278	45 717	18,1%	16,8%	3 661	39 112	17,1%
	DOM	94 900	6 804	72 711	28,8%	17,6%	5 786	61 805	27,1%
	CNG	14	352	3 764	1,5%	-12,1%	401	4 283	1,9%
	Celkem	104 945	23 630	252 522	100,0%	10,5%	21 386	228 453	100,0%
Listopad	VO	88	9 961	106 371	30,9%	10,9%	8 983	96 212	30,0%
	SO	320	4 497	48 022	13,9%	12,0%	4 016	43 009	13,4%
	MO	9 655	6 755	72 135	20,9%	5,1%	6 427	68 840	21,4%
	DOM	95 026	10 743	114 721	33,3%	5,8%	10 156	108 770	33,9%
	CNG	14	331	3 534	1,0%	-13,7%	383	4 107	1,3%
	Celkem	105 103	32 288	344 783	100,0%	7,8%	29 965	320 937	100,0%
Prosinec	VO	88	9 456	101 024	25,3%	6,7%	8 859	94 951	25,0%
	SO	319	4 776	51 024	12,8%	10,3%	4 330	46 401	12,2%
	MO	9 658	8 815	94 177	23,6%	4,2%	8 457	90 637	23,9%
	DOM	95 089	14 019	149 767	37,5%	4,9%	13 367	143 258	37,8%
	CNG	14	354	3 786	0,9%	-2,3%	363	3 886	1,0%
	Celkem	105 168	37 421	399 779	100,0%	5,8%	35 375	379 133	100,0%
IV. čtvrtletí	VO	88	28 153	300 748	30,2%	6,7%	26 397	282 548	30,4%
	SO	319	12 733	136 023	13,6%	12,4%	11 329	121 279	13,1%
	MO	9 658	19 849	212 029	21,3%	7,0%	18 546	198 589	21,4%
	DOM	95 089	31 566	337 200	33,8%	7,7%	29 308	313 832	33,8%
	CNG	14	1 038	11 083	1,1%	-9,5%	1 147	12 275	1,3%
	Celkem	105 168	93 339	997 084	100,0%	7,6%	86 726	928 523	100,0%

Jihomoravský kraj			2020			Meziroční změna spotřeby	2019		
Období	Kategorie	Počet zákazníků	Spotřeba plynu		Podíl		Spotřeba plynu		Podíl
			[tis. m ³]	[MWh]		[tis. m ³]	[MWh]		
Říjen	VO	202	37 021	395 933	40,7%	-2,3%	37 887	403 558	44,6%
	SO	838	11 363	121 521	12,5%	12,2%	10 128	107 877	11,9%
	MO	24 687	11 261	120 432	12,4%	13,5%	9 926	105 724	11,7%
	DOM	359 482	30 290	323 946	33,3%	17,7%	25 732	274 090	30,3%
	CNG	27	1 112	11 895	1,2%	-7,7%	1 205	12 832	1,4%
	Celkem	385 236	91 046	973 728	100,0%	7,3%	84 878	904 080	100,0%
Listopad	VO	202	45 939	490 974	35,7%	7,5%	42 741	455 684	37,3%
	SO	839	15 935	170 301	12,4%	29,5%	12 302	131 152	10,7%
	MO	24 708	17 910	191 408	13,9%	8,7%	16 474	175 642	14,4%
	DOM	359 560	47 899	511 919	37,2%	14,0%	42 011	447 896	36,6%
	CNG	27	1 055	11 274	0,8%	-11,4%	1 190	12 689	1,0%
	Celkem	385 336	128 738	1 375 876	100,0%	12,2%	114 719	1 223 064	100,0%
Prosinec	VO	202	50 661	541 664	33,7%	0,2%	50 559	540 515	32,8%
	SO	838	15 214	162 669	10,1%	2,7%	14 807	158 301	9,6%
	MO	24 766	22 808	243 856	15,2%	-4,7%	23 922	255 747	15,5%
	DOM	359 729	60 629	648 234	40,3%	-4,6%	63 529	679 182	41,3%
	CNG	27	1 130	12 078	0,8%	-0,6%	1 136	12 148	0,7%
	Celkem	385 562	150 442	1 608 502	100,0%	-2,3%	153 954	1 645 895	100,0%
IV. čtvrtletí	VO	202	133 621	1 428 571	36,1%	1,9%	131 188	1 399 758	37,1%
	SO	838	42 511	454 491	11,5%	14,2%	37 237	397 331	10,5%
	MO	24 766	51 978	555 696	14,0%	3,3%	50 322	537 113	14,2%
	DOM	359 729	138 818	1 484 099	37,5%	5,7%	131 273	1 401 169	37,1%
	CNG	27	3 297	35 248	0,9%	-6,6%	3 531	37 669	1,0%
	Celkem	385 562	370 225	3 958 106	100,0%	4,7%	353 550	3 773 039	100,0%

6.2. Spotřeba zemního plynu: Karlovarský a Královéhradecký kraj

Karlovarský kraj			2020				2019		
Období	Kategorie	Počet zákazníků	Spotřeba plynu			Meziroční změna spotřeby	Spotřeba plynu		
			[tis. m ³]	[MWh]	Podíl		[tis. m ³]	[MWh]	Podíl
Říjen	VO	51	52 066	556 843	84,4%	494,4%	8 760	93 305	53,0%
	SO	186	2 668	28 537	4,3%	38,2%	1 931	20 570	11,7%
	MO	6 008	2 792	29 861	4,5%	14,9%	2 430	25 888	14,7%
	DOM	78 289	3 987	42 637	6,5%	24,0%	3 214	34 233	19,5%
	CNG	7	140	1 502	0,2%	-22,5%	181	1 930	1,1%
	Celkem	84 541	61 653	659 379	100,0%	273,3%	16 517	175 926	100,0%
Listopad	VO	51	55 979	598 267	80,1%	441,3%	10 342	110 263	46,2%
	SO	185	3 045	32 544	4,4%	16,8%	2 607	27 798	11,6%
	MO	6 013	4 440	47 458	6,4%	10,1%	4 034	43 003	18,0%
	DOM	78 306	6 304	67 377	9,0%	20,2%	5 247	55 940	23,4%
	CNG	7	139	1 484	0,2%	-18,1%	170	1 809	0,8%
	Celkem	84 562	69 908	747 130	100,0%	212,1%	22 400	238 813	100,0%
Prosinec	VO	51	56 901	608 377	76,0%	451,9%	10 310	110 226	38,0%
	SO	185	4 143	44 299	5,5%	44,8%	2 861	30 584	10,5%
	MO	6 027	5 653	60 439	7,6%	-3,3%	5 847	62 513	21,5%
	DOM	78 343	7 980	85 319	10,7%	0,6%	7 935	84 827	29,2%
	CNG	7	156	1 670	0,2%	-17,2%	189	2 017	0,7%
	Celkem	84 613	74 833	800 105	99,8%	175,7%	27 142	290 167	100,0%
IV. čtvrtletí	VO	51	164 946	1 763 487	79,9%	460,8%	29 412	313 794	44,5%
	SO	185	9 857	105 380	4,8%	33,2%	7 399	78 952	11,2%
	MO	6 027	12 885	137 757	6,2%	4,7%	12 311	131 405	18,6%
	DOM	78 343	18 271	195 333	8,9%	11,4%	16 395	174 999	24,8%
	CNG	7	436	4 657	0,2%	-19,3%	540	5 756	0,8%
	Celkem	84 613	206 394	2 206 614	100,0%	212,4%	66 058	704 906	100,0%

Královéhradecký kraj			2020				2019		
Období	Kategorie	Počet zákazníků	Spotřeba plynu			Meziroční změna spotřeby	Spotřeba plynu		
			[tis. m ³]	[MWh]	Podíl		[tis. m ³]	[MWh]	Podíl
Říjen	VO	82	13 084	139 933	45,7%	-2,9%	13 470	143 478	49,1%
	SO	244	2 530	27 062	8,8%	-5,9%	2 688	28 633	9,8%
	MO	9 811	4 419	47 261	15,4%	10,7%	3 991	42 506	14,5%
	DOM	107 909	8 424	90 094	29,4%	18,5%	7 111	75 742	25,9%
	CNG	16	149	1 591	0,5%	-14,2%	173	1 847	0,6%
	Celkem	118 062	28 606	305 941	100,0%	4,3%	27 433	292 205	100,0%
Listopad	VO	82	14 551	155 512	37,6%	-0,7%	14 647	156 157	40,6%
	SO	245	3 626	38 750	9,4%	18,4%	3 063	32 661	8,5%
	MO	9 819	7 029	75 123	18,2%	6,6%	6 595	70 310	18,3%
	DOM	107 932	13 322	142 373	34,4%	14,7%	11 609	123 771	32,2%
	CNG	16	145	1 545	0,4%	-14,9%	170	1 811	0,5%
	Celkem	118 094	38 672	413 301	100,0%	7,2%	36 084	384 711	100,0%
Prosinec	VO	82	14 535	155 404	32,9%	0,5%	14 458	154 571	31,9%
	SO	246	3 615	38 657	8,2%	2,2%	3 536	37 803	7,8%
	MO	9 843	8 958	95 783	20,3%	-6,5%	9 586	102 482	21,2%
	DOM	107 983	16 862	180 284	38,2%	-4,0%	17 556	187 684	38,8%
	CNG	17	154	1 647	0,3%	-5,8%	164	1 748	0,4%
	Celkem	118 171	44 125	471 774	100,0%	-2,6%	45 300	484 289	100,0%
IV. čtvrtletí	VO	82	42 170	450 849	37,9%	-1,0%	42 575	454 206	39,1%
	SO	246	9 772	104 468	8,8%	5,2%	9 288	99 098	8,5%
	MO	9 843	20 407	218 167	18,3%	1,2%	20 171	215 298	18,5%
	DOM	107 983	38 607	412 751	34,7%	6,4%	36 276	387 197	33,3%
	CNG	17	447	4 782	0,4%	-11,7%	507	5 406	0,5%
	Celkem	118 171	111 403	1 191 017	100,0%	2,4%	108 817	1 161 205	100,0%

6.3. Spotřeba zemního plynu: Liberecký a Moravskoslezský kraj

Liberecký kraj			2020				2019		
Období	Kategorie	Počet zákazníků	Spotřeba plynu			Meziroční změna spotřeby	Spotřeba plynu		
			[tis. m ³]	[MWh]	Podíl		[tis. m ³]	[MWh]	Podíl
Říjen	VO	92	10 920	116 790	42,7%	-9,5%	12 067	128 531	48,0%
	SO	302	3 104	33 195	12,1%	0,7%	3 081	32 815	12,2%
	MO	8 907	4 738	50 673	18,5%	12,1%	4 225	45 006	16,8%
	DOM	84 063	6 486	69 367	25,3%	20,1%	5 401	57 527	21,5%
	CNG	8	338	3 614	1,3%	-12,6%	386	4 116	1,5%
	Celkem	93 372	25 586	273 639	100,0%	1,7%	25 160	267 995	100,0%
Listopad	VO	92	14 251	152 308	38,9%	0,4%	14 192	151 308	41,1%
	SO	302	4 371	46 715	11,9%	6,7%	4 095	43 658	11,9%
	MO	8 914	7 535	80 531	20,5%	7,5%	7 012	74 755	20,3%
	DOM	84 082	10 257	109 617	28,0%	16,3%	8 817	94 006	25,6%
	CNG	8	266	2 845	0,7%	-30,6%	384	4 090	1,1%
	Celkem	93 398	36 680	392 017	100,0%	6,3%	34 500	367 816	100,0%
Prosinec	VO	92	14 666	156 808	34,7%	-2,9%	15 104	161 475	34,5%
	SO	302	4 767	50 964	11,3%	-0,2%	4 778	51 083	10,9%
	MO	8 935	9 603	102 670	22,7%	-5,8%	10 191	108 949	23,3%
	DOM	84 122	12 982	138 807	30,7%	-2,6%	13 334	142 549	30,5%
	CNG	8	277	2 966	0,7%	-22,5%	358	3 826	0,8%
	Celkem	93 459	42 295	452 214	100,0%	-3,4%	43 765	467 882	100,0%
IV. čtvrtletí	VO	92	39 838	425 907	38,1%	-3,7%	41 363	441 314	40,0%
	SO	302	12 241	130 873	11,7%	2,4%	11 954	127 556	11,6%
	MO	8 935	21 876	233 873	20,9%	2,1%	21 428	228 710	20,7%
	DOM	84 122	29 725	317 791	28,4%	7,9%	27 552	294 082	26,6%
	CNG	8	881	9 425	0,8%	-21,8%	1 128	12 032	1,1%
	Celkem	93 459	104 561	1 117 869	100,0%	1,1%	103 425	1 103 692	100,0%

Moravskoslezský kraj			2020				2019		
Období	Kategorie	Počet zákazníků	Spotřeba plynu			Meziroční změna spotřeby	Spotřeba plynu		
			[tis. m ³]	[MWh]	Podíl		[tis. m ³]	[MWh]	Podíl
Říjen	VO	174	41 564	444 379	56,1%	-1,4%	42 159	448 904	59,5%
	SO	478	4 312	46 116	5,8%	0,5%	4 293	45 719	6,1%
	MO	18 291	7 854	83 998	10,6%	9,3%	7 185	76 534	10,1%
	DOM	360 065	18 478	197 618	24,9%	21,0%	15 270	162 646	21,6%
	CNG	29	1 881	20 109	2,5%	-0,5%	1 890	20 126	2,7%
	Celkem	379 037	74 089	792 220	100,0%	4,6%	70 797	753 930	100,0%
Listopad	VO	175	45 182	482 664	47,5%	11,2%	40 630	433 036	48,0%
	SO	481	6 377	68 139	6,7%	18,9%	5 365	57 196	6,3%
	MO	18 306	12 492	133 501	13,1%	4,8%	11 921	127 095	14,1%
	DOM	360 143	29 221	312 296	30,7%	17,2%	24 929	265 783	29,4%
	CNG	30	1 828	19 528	1,9%	-2,8%	1 880	20 039	2,2%
	Celkem	379 135	95 100	1 016 128	100,0%	12,2%	84 726	903 149	100,0%
Prosinec	VO	175	44 506	475 636	41,8%	0,7%	44 175	471 966	40,9%
	SO	482	6 902	73 777	6,5%	1,7%	6 784	72 499	6,3%
	MO	18 348	15 920	170 215	14,9%	-8,1%	17 330	185 272	16,0%
	DOM	360 314	37 210	397 845	34,9%	-1,9%	37 913	405 312	35,1%
	CNG	30	1 965	20 996	1,8%	8,3%	1 814	19 386	1,7%
	Celkem	379 349	106 502	1 138 469	100,0%	-1,4%	108 017	1 154 436	100,0%
IV. čtvrtletí	VO	175	131 252	1 402 679	47,6%	3,4%	126 965	1 353 907	48,2%
	SO	482	17 591	188 033	6,4%	7,0%	16 442	175 415	6,2%
	MO	18 348	36 266	387 714	13,2%	-0,5%	36 437	388 902	13,8%
	DOM	360 314	84 909	907 759	30,8%	8,7%	78 113	833 740	29,6%
	CNG	30	5 674	60 632	2,1%	1,6%	5 585	59 550	2,1%
	Celkem	379 349	275 691	2 946 817	100,0%	4,6%	263 540	2 811 514	100,0%

6.4. Spotřeba zemního plynu: Olomoucký a Pardubický kraj

Olomoucký kraj			2020				2019			
Období	Kategorie	Počet zákazníků	Spotřeba plynu			Meziroční změna spotřeby	Spotřeba plynu			
			[tis. m ³]	[MWh]	Podíl		[tis. m ³]	[MWh]	Podíl	
Říjen	VO	118	16 637	177 929	43,0%	1,3%	16 427	174 970	45,6%	
	SO	371	3 788	40 512	9,8%	-4,4%	3 962	42 199	11,0%	
	MO	13 237	5 747	61 460	14,9%	11,2%	5 166	55 029	14,3%	
	DOM	173 668	12 138	129 819	31,4%	20,7%	10 057	107 118	27,9%	
	CNG	15	369	3 946	1,0%	-11,4%	416	4 436	1,2%	
	Celkem	187 409	38 679	413 666	100,0%	7,4%	36 028	383 753	100,0%	
Listopad	VO	118	20 203	215 914	36,9%	13,1%	17 868	190 498	37,2%	
	SO	371	5 806	62 054	10,6%	21,0%	4 800	51 173	10,0%	
	MO	13 248	9 140	97 686	16,7%	6,6%	8 572	91 390	17,8%	
	DOM	173 705	19 195	205 148	35,1%	16,9%	16 419	175 044	34,2%	
	CNG	15	353	3 768	0,6%	-12,0%	401	4 273	0,8%	
	Celkem	187 457	54 697	584 571	100,0%	13,8%	48 059	512 378	100,0%	
Prosinec	VO	119	20 867	223 107	33,0%	15,5%	18 065	193 128	29,2%	
	SO	371	6 080	65 002	9,6%	-0,7%	6 125	65 477	9,9%	
	MO	13 279	11 648	124 538	18,4%	-6,5%	12 458	133 190	20,1%	
	DOM	173 787	24 297	259 776	38,4%	-2,1%	24 828	265 434	40,1%	
	CNG	15	370	3 957	0,6%	-4,3%	387	4 135	0,6%	
	Celkem	187 571	63 261	676 380	100,0%	2,3%	61 863	661 363	100,0%	
IV. čtvrtletí	VO	119	57 706	616 950	36,8%	10,2%	52 360	558 596	35,9%	
	SO	371	15 674	167 568	10,0%	5,3%	14 886	158 849	10,2%	
	MO	13 279	26 535	283 684	16,9%	1,3%	26 197	279 609	17,9%	
	DOM	173 787	55 630	594 744	35,5%	8,4%	51 303	547 596	35,2%	
	CNG	15	1 092	11 672	0,7%	-9,3%	1 204	12 844	0,8%	
	Celkem	187 571	156 637	1 674 617	100,0%	7,3%	145 950	1 557 494	100,0%	

Pardubický kraj			2020				2019			
Období	Kategorie	Počet zákazníků	Spotřeba plynu			Meziroční změna spotřeby	Spotřeba plynu			
			[tis. m ³]	[MWh]	Podíl		[tis. m ³]	[MWh]	Podíl	
Říjen	VO	74	13 038	139 443	41,7%	9,1%	11 948	127 270	42,6%	
	SO	294	3 630	38 820	11,6%	2,9%	3 526	37 559	12,6%	
	MO	11 247	4 726	50 544	15,1%	10,3%	4 286	45 652	15,3%	
	DOM	125 215	9 608	102 759	30,8%	19,6%	8 036	85 601	28,7%	
	CNG	12	229	2 446	0,7%	2,1%	224	2 386	0,8%	
	Celkem	136 842	31 231	334 013	100,0%	11,5%	28 021	298 467	100,0%	
Listopad	VO	75	13 441	143 654	32,4%	1,0%	13 312	141 925	34,9%	
	SO	294	5 176	55 314	12,5%	18,9%	4 352	46 401	11,4%	
	MO	11 256	7 518	80 351	18,1%	5,7%	7 114	75 845	18,7%	
	DOM	125 242	15 194	162 387	36,6%	15,8%	13 120	139 882	34,4%	
	CNG	12	216	2 305	0,5%	-2,7%	222	2 363	0,6%	
	Celkem	136 879	41 545	444 011	100,0%	9,0%	38 120	406 415	100,0%	
Prosinec	VO	76	13 877	148 368	28,9%	12,2%	12 369	132 236	26,0%	
	SO	294	5 099	54 514	10,6%	6,8%	4 775	51 048	10,0%	
	MO	11 282	9 581	102 443	20,0%	-7,3%	10 337	110 509	21,7%	
	DOM	125 302	19 232	205 627	40,1%	-3,1%	19 841	212 114	41,7%	
	CNG	12	226	2 416	0,5%	5,7%	214	2 284	0,4%	
	Celkem	136 966	48 015	513 369	100,0%	1,0%	47 535	508 191	100,0%	
IV. čtvrtletí	VO	76	40 357	431 466	33,4%	7,2%	37 630	401 430	33,1%	
	SO	294	13 904	148 648	11,5%	9,9%	12 653	135 008	11,1%	
	MO	11 282	21 826	233 339	18,1%	0,4%	21 737	232 006	19,1%	
	DOM	125 302	44 035	470 773	36,5%	7,4%	40 997	437 596	36,1%	
	CNG	12	670	7 167	0,6%	1,7%	659	7 034	0,6%	
	Celkem	136 966	120 791	1 291 393	100,0%	6,3%	113 677	1 213 074	100,0%	

6.5. Spotřeba zemního plynu: Plzeňský kraj a Hlavní město Praha

Plzeňský kraj			2020				2019			
Období	Kategorie	Počet zákazníků	Spotřeba plynu			Meziroční změna spotřeby	Spotřeba plynu			
			[tis. m ³]	[MWh]	Podíl		[tis. m ³]	[MWh]	Podíl	
Říjen	VO	82	12 949	138 485	42,2%	1,3%	12 785	136 182	45,5%	
	SO	336	3 560	38 077	11,6%	9,7%	3 247	34 581	11,6%	
	MO	11 919	5 066	54 185	16,5%	10,7%	4 578	48 760	16,3%	
	DOM	147 581	8 922	95 422	29,1%	22,2%	7 300	77 752	26,0%	
	CNG	14	161	1 724	0,5%	-13,2%	186	1 977	0,7%	
	Celkem	159 932	30 659	327 893	100,0%	9,1%	28 095	299 253	100,0%	
Listopad	VO	82	14 110	150 800	34,1%	3,9%	13 584	144 821	35,7%	
	SO	337	4 990	53 334	12,0%	4,5%	4 774	50 899	12,5%	
	MO	11 929	8 068	86 230	19,5%	6,1%	7 601	81 042	20,0%	
	DOM	147 613	14 109	150 791	34,1%	18,4%	11 917	127 057	31,3%	
	CNG	14	147	1 572	0,4%	-19,9%	184	1 957	0,5%	
	Celkem	159 975	41 425	442 728	100,0%	8,8%	38 060	405 775	100,0%	
Prosinec	VO	82	13 530	144 656	28,5%	12,0%	12 076	129 099	25,9%	
	SO	338	5 645	60 360	11,9%	5,6%	5 347	57 163	11,5%	
	MO	11 957	10 281	109 927	21,7%	-6,9%	11 047	118 099	23,7%	
	DOM	147 683	17 859	190 944	37,6%	-0,9%	18 022	192 667	38,6%	
	CNG	14	146	1 563	0,3%	-13,0%	168	1 797	0,4%	
	Celkem	160 074	47 461	507 451	100,0%	1,7%	46 659	498 825	100,0%	
IV. čtvrtletí	VO	82	40 588	433 941	34,0%	5,6%	38 445	410 102	34,1%	
	SO	338	14 196	151 772	11,9%	6,2%	13 368	142 644	11,8%	
	MO	11 957	23 416	250 342	19,6%	0,8%	23 226	247 901	20,6%	
	DOM	147 683	40 890	437 157	34,2%	9,8%	37 239	397 476	33,0%	
	CNG	14	454	4 859	0,4%	-15,4%	537	5 731	0,5%	
	Celkem	160 074	119 545	1 278 071	100,0%	6,0%	112 814	1 203 854	100,0%	

Hlavní město Praha			2020				2019			
Období	Kategorie	Počet zákazníků	Spotřeba plynu			Meziroční změna spotřeby	Spotřeba plynu			
			[tis. m ³]	[MWh]	Podíl		[tis. m ³]	[MWh]	Podíl	
Říjen	VO	143	15 444	165 060	23,1%	0,6%	15 360	163 215	24,2%	
	SO	1 576	12 725	135 995	19,1%	3,6%	12 287	130 568	19,3%	
	MO	38 851	15 718	167 987	23,5%	7,1%	14 683	156 023	23,1%	
	DOM	377 333	21 766	232 623	32,6%	8,0%	20 152	214 145	31,7%	
	CNG	34	1 098	11 733	1,6%	6,1%	1 035	10 998	1,6%	
	Celkem	417 937	66 750	713 399	100,0%	5,1%	63 517	674 949	100,0%	
Listopad	VO	143	19 965	213 153	20,3%	-7,0%	21 479	228 430	22,1%	
	SO	1 581	18 629	198 886	18,9%	1,0%	18 444	196 150	18,9%	
	MO	38 902	24 797	264 741	25,2%	2,9%	24 105	256 353	24,8%	
	DOM	377 148	34 020	363 207	34,5%	5,3%	32 308	343 593	33,2%	
	CNG	34	1 115	11 907	1,1%	6,8%	1 044	11 108	1,1%	
	Celkem	417 808	98 527	1 051 894	100,0%	1,2%	97 380	1 035 635	100,0%	
Prosinec	VO	144	23 036	245 925	19,2%	-9,1%	25 346	270 327	20,8%	
	SO	1 582	23 237	248 076	19,4%	2,0%	22 785	242 916	18,7%	
	MO	38 909	30 584	326 511	25,5%	-1,0%	30 885	329 221	25,4%	
	DOM	376 986	41 668	444 837	34,8%	0,3%	41 548	442 893	34,2%	
	CNG	34	1 184	12 641	1,0%	15,5%	1 025	10 972	0,8%	
	Celkem	417 655	119 709	1 277 991	100,0%	-1,5%	121 590	1 296 329	100,0%	
IV. čtvrtletí	VO	144	58 445	624 139	20,5%	-6,0%	62 185	661 972	22,0%	
	SO	1 582	54 591	582 957	19,2%	2,0%	53 516	569 635	18,9%	
	MO	38 909	71 099	759 238	24,9%	2,0%	69 673	741 597	24,7%	
	DOM	376 986	97 454	1 040 668	34,2%	3,7%	94 009	1 000 631	33,3%	
	CNG	34	3 397	36 282	1,2%	9,4%	3 104	33 078	1,1%	
	Celkem	417 655	284 987	3 043 283	100,0%	0,9%	282 487	3 006 913	100,0%	

6.6. Spotřeba zemního plynu: Středočeský a Ústecký kraj

Středočeský kraj			2020			Meziroční změna spotřeby	2019		
Období	Kategorie	Počet zákazníků	Spotřeba plynu [tis. m ³]	[MWh]	Podíl		Spotřeba plynu [tis. m ³]	[MWh]	Podíl
Říjen	VO	191	60 407	646 033	59,5%	13,4%	53 271	567 400	60,3%
	SO	647	9 537	101 998	9,4%	8,9%	8 755	93 255	9,9%
	MO	18 931	8 856	94 712	8,7%	14,9%	7 711	82 130	8,7%
	DOM	239 906	21 787	233 007	21,5%	23,1%	17 694	188 467	20,0%
	CNG	33	969	10 362	1,0%	12,2%	864	9 201	1,0%
	Celkem	259 708	101 555	1 086 111	100,0%	15,0%	88 294	940 453	100,0%
Listopad	VO	190	63 609	679 623	50,5%	7,9%	58 938	628 346	52,3%
	SO	643	12 800	136 800	10,2%	13,9%	11 235	119 777	10,0%
	MO	18 946	14 083	150 515	11,2%	10,1%	12 793	136 392	11,3%
	DOM	239 958	34 453	368 211	27,4%	19,3%	28 887	307 978	25,6%
	CNG	33	910	9 721	0,7%	5,3%	864	9 212	0,8%
	Celkem	259 770	125 855	1 344 871	100,0%	11,7%	112 717	1 201 705	100,0%
Prosinec	VO	190	65 707	702 463	46,6%	16,5%	56 384	602 774	42,7%
	SO	645	12 708	135 873	9,0%	1,9%	12 465	133 261	9,4%
	MO	18 991	17 947	191 891	12,7%	-3,5%	18 597	198 816	14,1%
	DOM	240 072	43 609	466 260	30,9%	-0,2%	43 684	467 013	33,1%
	CNG	34	985	10 530	0,7%	19,3%	825	8 824	0,6%
	Celkem	259 932	140 956	1 507 018	100,0%	6,8%	131 955	1 410 687	100,0%
IV. čtvrtletí	VO	190	189 723	2 028 119	51,5%	12,5%	168 593	1 798 520	50,6%
	SO	645	35 045	374 671	9,5%	8,0%	32 455	346 293	9,7%
	MO	18 991	40 887	437 118	11,1%	4,6%	39 100	417 338	11,7%
	DOM	240 072	99 848	1 067 478	27,1%	10,6%	90 265	963 458	27,1%
	CNG	34	2 863	30 614	0,8%	12,2%	2 553	27 236	0,8%
	Celkem	259 932	368 367	3 938 001	100,0%	10,6%	332 966	3 552 846	100,0%


Ústecký kraj			2020			Meziroční změna spotřeby	2019		
Období	Kategorie	Počet zákazníků	Spotřeba plynu [tis. m ³]	[MWh]	Podíl		Spotřeba plynu [tis. m ³]	[MWh]	Podíl
Říjen	VO	136	63 203	675 754	75,9%	-53,5%	135 927	1 445 678	88,7%
	SO	323	3 303	35 328	4,0%	2,4%	3 225	34 351	2,1%
	MO	12 752	5 177	55 358	6,2%	13,3%	4 569	48 656	3,0%
	DOM	209 450	11 193	119 706	13,4%	23,0%	9 102	96 952	5,9%
	CNG	17	395	4 230	0,5%	-6,7%	424	4 515	0,3%
	Celkem	222 678	83 271	890 376	100,0%	-45,7%	153 247	1 630 152	100,0%
Listopad	VO	136	113 465	1 211 911	78,5%	-6,5%	121 312	1 291 441	81,6%
	SO	323	4 704	50 275	3,3%	4,9%	4 484	47 806	3,0%
	MO	12 762	8 212	87 751	5,7%	9,0%	7 537	80 376	5,1%
	DOM	209 496	17 700	189 167	12,3%	19,1%	14 860	158 431	10,0%
	CNG	17	382	4 085	0,3%	-10,2%	426	4 537	0,3%
	Celkem	222 734	144 464	1 543 190	100,0%	-2,8%	148 618	1 582 590	100,0%
Prosinec	VO	136	115 354	1 232 122	75,1%	33,3%	86 551	924 321	69,1%
	SO	324	5 036	53 849	3,3%	2,7%	4 904	52 430	3,9%
	MO	12 792	10 433	111 631	6,8%	-4,5%	10 927	116 842	8,7%
	DOM	209 595	22 404	239 539	14,6%	-0,3%	22 472	240 242	17,9%
	CNG	17	404	4 323	0,3%	0,4%	403	4 306	0,3%
	Celkem	222 864	153 632	1 641 464	100,0%	22,7%	125 256	1 338 141	100,0%
IV. čtvrtletí	VO	136	292 022	3 119 787	76,6%	-15,1%	343 789	3 661 440	80,5%
	SO	324	13 044	139 452	3,4%	3,4%	12 613	134 587	3,0%
	MO	12 792	23 823	254 740	6,2%	3,4%	23 032	245 874	5,4%
	DOM	209 595	51 297	548 413	13,5%	10,5%	46 434	495 625	10,9%
	CNG	17	1 182	12 638	0,3%	-5,6%	1 252	13 358	0,3%
	Celkem	222 864	381 367	4 075 030	100,0%	-10,7%	427 121	4 550 884	100,0%

6.7. Spotřeba zemního plynu: Kraj Vysočina a Zlínský kraj

Kraj Vysočina			2020				2019			
Období	Kategorie	Počet zákazníků	Spotřeba plynu			Meziroční změna spotřeby	Spotřeba plynu			
			[tis. m ³]	[MWh]	Podíl		[tis. m ³]	[MWh]	Podíl	
Říjen	VO	97	10 142	108 457	37,8%	-4,1%	10 574	112 674	42,4%	
	SO	327	3 382	36 167	12,6%	9,8%	3 081	32 834	12,3%	
	MO	10 886	4 799	51 320	17,9%	15,2%	4 165	44 384	16,7%	
	DOM	108 683	8 296	88 715	31,0%	19,8%	6 925	73 785	27,7%	
	CNG	14	178	1 904	0,7%	-18,6%	219	2 332	0,9%	
	Celkem	120 007	26 797	286 563	100,0%	7,3%	24 965	266 009	100,0%	
Listopad	VO	97	12 037	128 626	32,1%	4,9%	11 475	122 413	33,3%	
	SO	329	4 549	48 608	12,1%	2,2%	4 451	47 491	12,9%	
	MO	10 904	7 618	81 405	20,3%	9,3%	6 971	74 372	20,2%	
	DOM	108 709	13 117	140 174	35,0%	15,3%	11 379	121 370	33,0%	
	CNG	14	177	1 890	0,5%	-17,3%	214	2 282	0,6%	
	Celkem	120 053	37 497	400 701	100,0%	8,7%	34 491	367 929	100,0%	
Prosinec	VO	97	12 114	129 505	27,5%	4,7%	11 575	123 777	26,3%	
	SO	328	5 398	57 704	12,2%	3,7%	5 203	55 646	11,8%	
	MO	10 943	9 739	104 117	22,1%	-2,6%	10 002	106 964	22,7%	
	DOM	108 967	16 646	177 968	37,8%	-2,1%	17 004	181 824	38,7%	
	CNG	14	183	1 954	0,4%	-2,3%	187	2 003	0,4%	
	Celkem	120 349	44 080	471 249	100,0%	0,2%	43 971	470 214	100,0%	
IV. čtvrtletí	VO	97	34 292	366 587	31,6%	2,0%	33 624	358 864	32,5%	
	SO	328	13 329	142 479	12,3%	4,7%	12 735	135 972	12,3%	
	MO	10 943	22 156	236 843	20,4%	4,8%	21 139	225 720	20,4%	
	DOM	108 967	38 059	406 856	35,1%	7,8%	35 309	376 979	34,1%	
	CNG	14	538	5 748	0,5%	-13,2%	620	6 617	0,6%	
	Celkem	120 349	108 373	1 158 513	100,0%	4,8%	103 427	1 104 152	100,0%	

Zlínský kraj			2020				2019			
Období	Kategorie	Počet zákazníků	Spotřeba plynu			Meziroční změna spotřeby	Spotřeba plynu			
			[tis. m ³]	[MWh]	Podíl		[tis. m ³]	[MWh]	Podíl	
Říjen	VO	73	15 092	161 406	42,3%	17,2%	12 877	137 156	41,4%	
	SO	323	3 116	33 323	8,7%	-1,1%	3 150	33 556	10,1%	
	MO	10 805	5 438	58 159	15,2%	12,8%	4 819	51 334	15,5%	
	DOM	146 047	11 874	126 987	33,3%	18,3%	10 036	106 899	32,3%	
	CNG	11	177	1 893	0,5%	-10,2%	197	2 099	0,6%	
	Celkem	157 259	35 696	381 769	100,0%	14,9%	31 080	331 045	100,0%	
Listopad	VO	74	15 274	163 241	32,1%	12,7%	13 558	144 551	32,4%	
	SO	324	4 652	49 721	9,8%	24,0%	3 753	40 013	9,0%	
	MO	10 814	8 635	92 287	18,2%	8,0%	7 998	85 266	19,1%	
	DOM	146 079	18 777	200 673	39,5%	14,6%	16 385	174 686	39,1%	
	CNG	12	173	1 849	0,4%	-8,4%	189	2 012	0,5%	
	Celkem	157 303	47 511	507 770	100,0%	13,4%	41 883	446 528	100,0%	
Prosinec	VO	74	15 656	167 393	28,4%	3,2%	15 165	162 130	27,0%	
	SO	324	4 559	48 740	8,3%	2,7%	4 440	47 463	7,9%	
	MO	10 840	11 004	117 656	20,0%	-5,3%	11 624	124 268	20,7%	
	DOM	146 148	23 767	254 109	43,1%	-4,1%	24 777	264 891	44,1%	
	CNG	12	171	1 833	0,3%	2,0%	168	1 797	0,3%	
	Celkem	157 398	55 157	589 732	100,0%	-1,8%	56 174	600 549	100,0%	
IV. čtvrtletí	VO	74	46 022	492 040	33,3%	10,6%	41 600	443 837	32,2%	
	SO	324	12 327	131 784	8,9%	8,7%	11 343	121 032	8,8%	
	MO	10 840	25 077	268 102	18,1%	2,6%	24 441	260 868	18,9%	
	DOM	146 148	54 417	581 769	39,3%	6,3%	51 198	546 477	39,6%	
	CNG	12	521	5 575	0,4%	-5,9%	554	5 908	0,4%	
	Celkem	157 398	138 364	1 479 271	100,0%	7,1%	129 136	1 378 122	100,0%	

6.8. Spotřeba zemního plynu a teplota ovzduší podle krajů: říjen

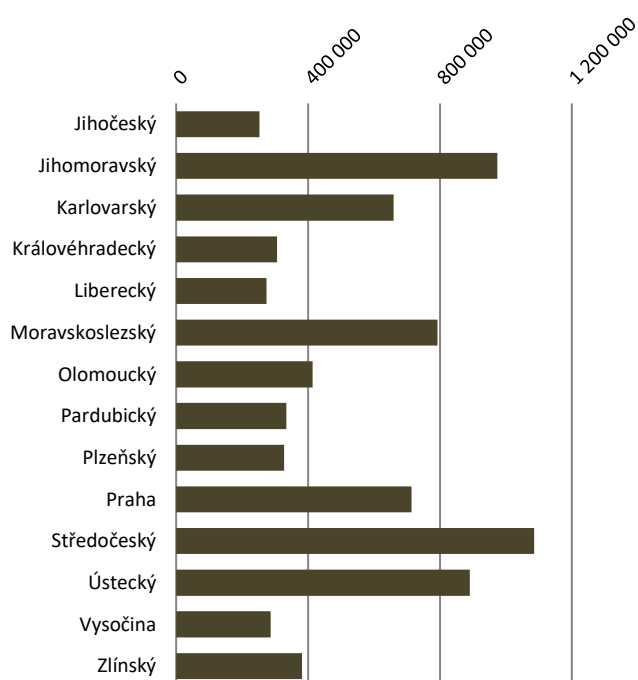
 Kraje Počet zákazníků		Říjen									
		Spotřeba plynu					Teplota ovzduší				
		[tis. m ³]	[MWh]	Podíl ¹⁾	Meziroční změna	Průměr [°C]	Max. [°C]	Min. [°C]	Normál ²⁾ [°C]	Odchylka ³⁾ [°C]	
Jihočeský	104 945	23 630	252 522	3,3%	10,5%	8,4	13,9	4,1	7,5	0,9	
Jihomoravský	385 236	91 046	973 728	12,7%	7,3%	10,3	19,3	5,9	8,9	1,4	
Karlovarský	84 541	61 653	659 379	8,6%	273,3%	8,0	12,5	3,9	7,0	1,0	
Královéhradecký	118 062	28 606	305 941	4,0%	4,3%	9,4	18,0	4,8	7,8	1,6	
Liberecký	93 372	25 586	273 639	3,6%	1,7%	9,6	17,4	5,0	7,8	1,8	
Moravskoslezský	379 037	74 089	792 220	10,3%	4,6%	9,8	20,2	4,9	8,2	1,6	
Olomoucký	187 409	38 679	413 666	5,4%	7,4%	9,4	18,9	4,9	7,7	1,7	
Pardubický	136 842	31 231	334 013	4,3%	11,5%	9,6	18,9	5,2	8,4	1,2	
Plzeňský	159 932	30 659	327 893	4,3%	9,1%	8,6	13,6	4,1	7,7	0,9	
Praha	417 937	66 750	713 399	9,3%	5,1%	10,7	16,6	7,0	9,0	1,7	
Středočeský	259 708	101 555	1 086 111	14,1%	15,0%	9,8	16,2	6,2	8,7	1,1	
Ústecký	222 678	83 271	890 376	11,6%	-45,7%	9,5	15,8	5,2	8,6	0,9	
Vysočina	120 007	26 797	286 563	3,7%	7,3%	8,6	17,5	4,5	7,4	1,2	
Zlínský	157 259	35 696	381 769	5,0%	14,9%	9,1	19,7	4,4	8,8	0,3	
Celkem	2 826 965	719 249	7 691 218	100,0%		9,2	16,7	5,4	8,4	0,8	
OP+VS+PKS		12 123	129 738		-2,8%	9,2	16,7	5,4	8,4	0,8	
Celkem v ČR	2 826 965	731 372	7 820 956		2,7%	9,2	16,7	5,4	8,4	0,8	

¹⁾ podíl spotřeby kraje na celkové spotřebě
zákazníků v ČR

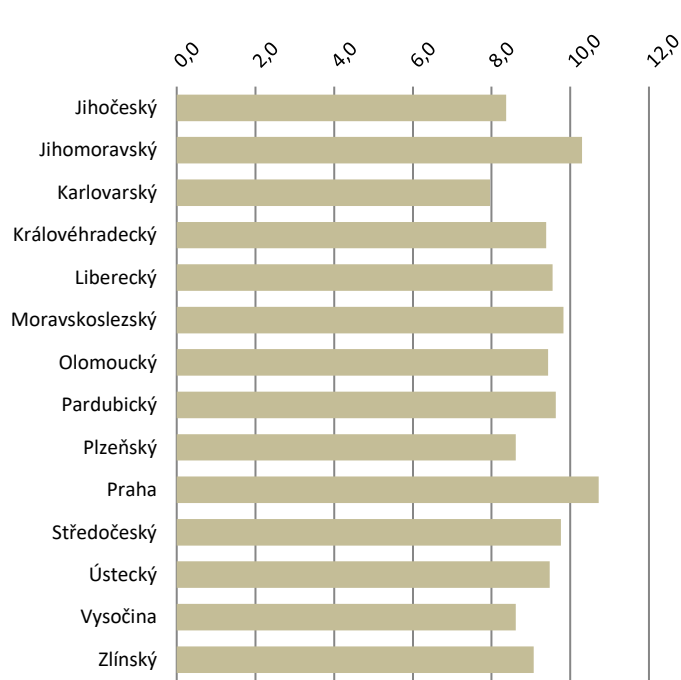
²⁾ dlouhodobý teplotní normál

³⁾ odchylka od dlouhodobého teplotního normálu


Spotřeba plynu podle krajů (MWh)
Říjen



Průměrná teplota ovzduší podle krajů (°C)
Říjen



6.9. Spotřeba zemního plynu a teplota ovzduší podle krajů: listopad

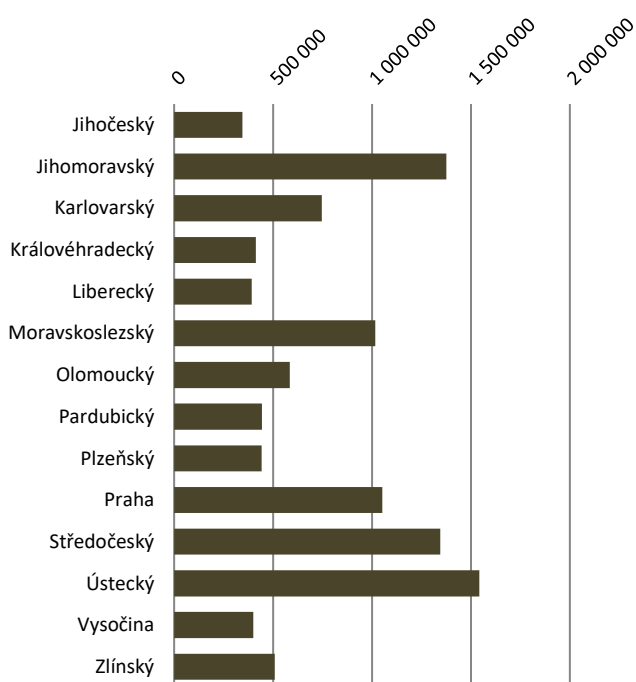
 Počet zákazníků Kraje		Listopad					Teplota ovzduší				
		Spotřeba plynu			Meziroční změna		Průměr [°C]	Max. [°C]	Min. [°C]	Normál ²⁾ [°C]	Odchylka ³⁾ [°C]
		[tis. m ³]	[MWh]	Podíl ¹⁾							
Jihočeský	105 103	32 288	344 783	3,2%	7,8%	3,3	14,6	-2,0	2,3	1,0	
Jihomoravský	385 336	128 738	1 375 876	13,0%	12,2%	4,8	13,7	-0,8	3,2	1,6	
Karlovarský	84 562	69 908	747 130	7,0%	212,1%	2,9	13,7	-2,6	1,8	1,1	
Královéhradecký	118 094	38 672	413 301	3,9%	7,2%	4,0	13,4	-1,4	2,5	1,5	
Liberecký	93 398	36 680	392 017	3,7%	6,3%	4,4	13,7	-0,6	2,7	1,7	
Moravskoslezský	379 135	95 100	1 016 128	9,6%	12,2%	4,5	12,7	-0,5	2,7	1,8	
Olomoucký	187 457	54 697	584 571	5,5%	13,8%	4,0	12,1	-1,1	2,1	1,9	
Pardubický	136 879	41 545	444 011	4,2%	9,0%	4,3	13,7	-0,3	3,0	1,3	
Plzeňský	159 975	41 425	442 728	4,2%	8,8%	3,5	15,8	-1,9	2,6	0,9	
Praha	417 808	98 527	1 051 894	9,9%	1,2%	5,5	15,9	0,3	3,7	1,8	
Středočeský	259 770	125 855	1 344 871	12,7%	11,7%	4,6	15,2	-0,5	3,5	1,1	
Ústecký	222 734	144 464	1 543 190	14,5%	-2,8%	4,3	14,5	-1,4	3,5	0,8	
Vysočina	120 053	37 497	400 701	3,8%	8,7%	3,5	13,1	-1,7	1,9	1,6	
Zlínský	157 303	47 511	507 770	4,8%	13,4%	3,7	12,3	-2,3	3,3	0,4	
Celkem	2 827 607	992 906	10 608 972	100,0%		4,0	13,8	-0,9	3,5	0,4	
OP+VS+PKS		12 701	135 840		-23,8%	4,0	13,8	-0,9	3,5	0,4	
Celkem v ČR	2 827 607	1 005 607	10 744 812		11,9%	4,0	13,8	-0,9	3,5	0,4	

¹⁾ podíl spotřeby kraje na celkové spotřebě
zákazníků v ČR

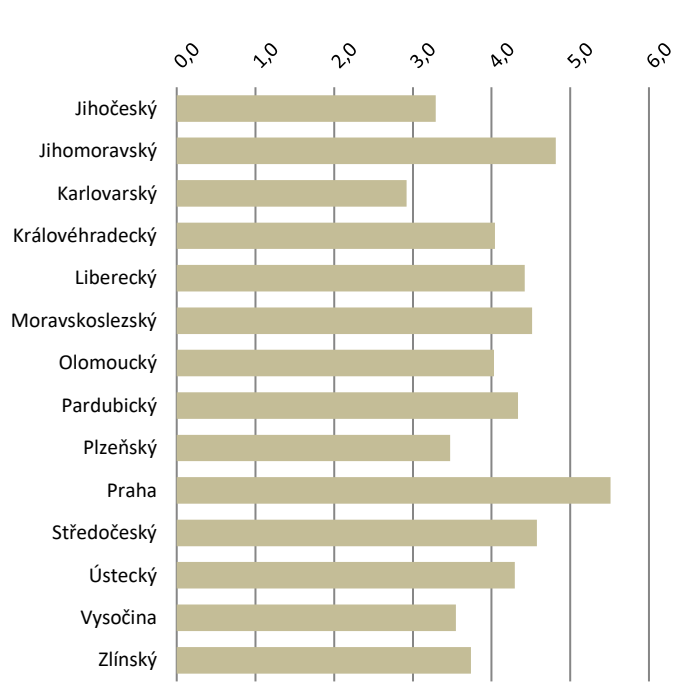
²⁾ dlouhodobý teplotní normál

³⁾ odchylka od dlouhodobého teplotního normálu


Spotřeba plynu podle krajů (MWh)
Listopad



Průměrná teplota ovzduší podle krajů (°C)
Listopad



6.10. Spotřeba zemního plynu a teplota ovzduší podle krajů: prosinec

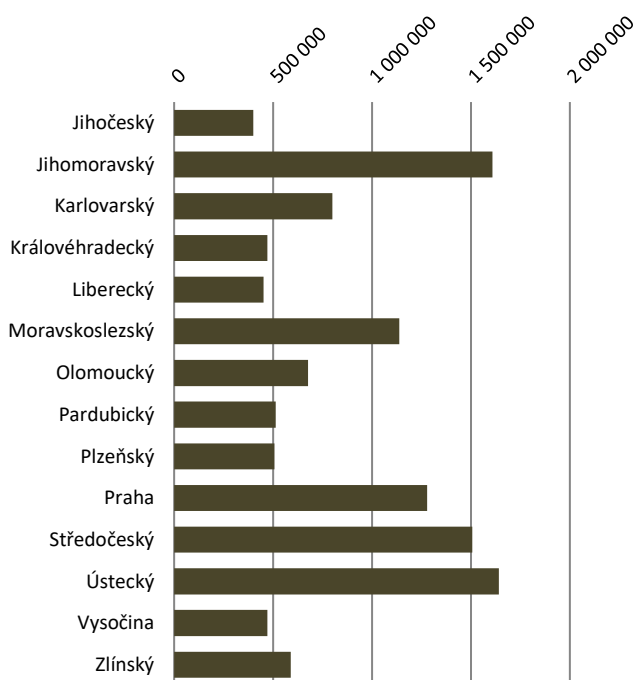
 Počet Kraje zákazníků		Prosinec					Teplota ovzduší				
		Spotřeba plynu			Meziroční změna		Průměr [°C]	Max. [°C]	Min. [°C]	Normál ²⁾ [°C]	Odchylka ³⁾ [°C]
		[tis. m ³]	[MWh]	Podíl ¹⁾							
Jihočeský	105 168	37 421	399 779	3,3%	5,8%	1,1	9,8	-3,8	-0,5	1,6	
Jihomoravský	385 562	150 442	1 608 502	13,3%	-2,3%	2,7	9,5	-2,0	-0,2	2,9	
Karlovarský	84 613	74 833	800 105	6,6%	175,7%	0,8	9,0	-3,4	-0,8	1,6	
Královéhradecký	118 171	44 125	471 774	3,9%	-2,6%	2,2	8,6	-2,9	-0,6	2,8	
Liberecký	93 459	42 295	452 214	3,8%	-3,4%	2,6	9,0	-2,4	-0,2	2,8	
Moravskoslezský	379 349	106 502	1 138 469	9,4%	-1,4%	2,5	10,3	-5,3	-0,5	3,0	
Olomoucký	187 571	63 261	676 380	5,6%	2,3%	2,0	9,2	-4,6	-1,1	3,1	
Pardubický	136 966	48 015	513 369	4,3%	1,0%	2,2	8,6	-2,6	0,1	2,1	
Plzeňský	160 074	47 461	507 451	4,2%	1,7%	1,6	10,7	-3,7	-0,1	1,7	
Praha	417 655	119 709	1 277 991	10,6%	-1,5%	3,5	11,0	-1,6	1,1	2,4	
Středočeský	259 932	140 956	1 507 018	12,5%	6,8%	2,7	10,4	-2,4	0,7	2,0	
Ústecký	222 864	153 632	1 641 464	13,6%	22,7%	2,4	9,6	-2,3	0,9	1,5	
Vysočina	120 349	44 080	471 249	3,9%	0,2%	1,2	9,0	-3,3	-1,2	2,4	
Zlínský	157 398	55 157	589 732	4,9%	-1,8%	2,1	9,9	-4,9	-0,1	2,2	
Celkem	2 829 131	1 127 889	12 055 496	100,0%		1,9	8,9	-3,1	-0,4	2,3	
OP+VS+PKS		15 664	167 539		-287,3%	1,9	8,9	-3,1	-0,4	2,3	
Celkem v ČR	2 829 131	1 143 552	12 223 034		9,9%	1,9	8,9	-3,1	-0,4	2,3	

¹⁾ podíl spotřeby kraje na celkové spotřebě zákazníků v ČR

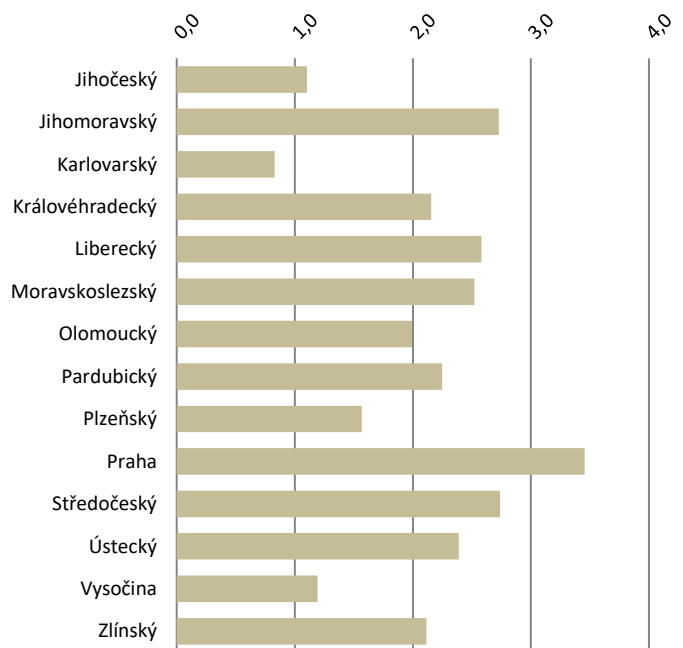
²⁾ dlouhodobý teplotní normál

³⁾ odchylka od dlouhodobého teplotního normálu


Spotřeba plynu podle krajů (MWh)
Prosinec



Průměrná teplota ovzduší podle krajů (°C)
Prosinec



6.11. Spotřeba zemního plynu a teplota ovzduší podle krajů: IV. čtvrtletí

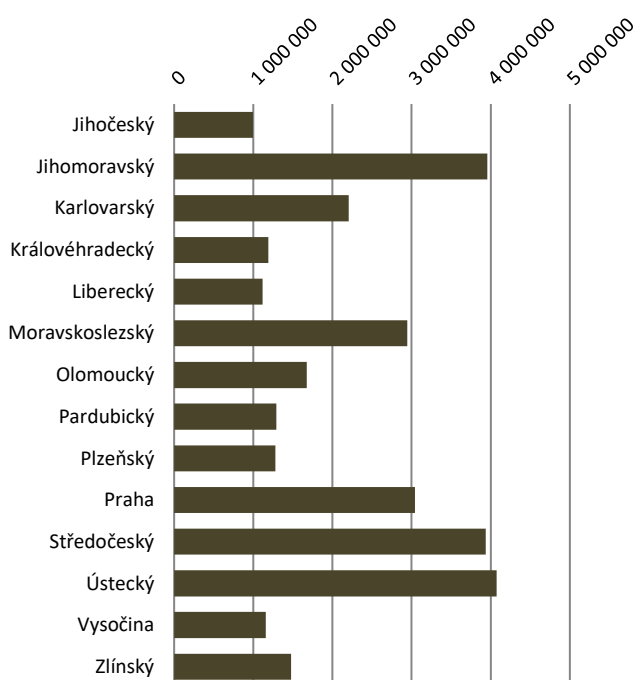
 Počet Kraje zákazníků		IV. čtvrtletí									
		Spotřeba plynu			Meziroční změna		Teplota ovzduší				
		[tis. m ³]	[MWh]	Podíl ¹⁾		Průměr [°C]	Max. [°C]	Min. [°C]	Normál ²⁾ [°C]	Odchylka ³⁾ [°C]	
Jihočeský	105 168	93 339	997 084	3,3%	7,6%	4,3	14,6	-3,8	3,1	1,2	
Jihomoravský	385 562	370 225	3 958 106	13,0%	4,7%	5,9	19,3	-2,0	4,0	2,0	
Karlovarský	84 613	206 394	2 206 614	7,3%	212,4%	3,9	13,7	-3,4	2,7	1,2	
Královéhradecký	118 171	111 403	1 191 017	3,9%	2,4%	5,2	18,0	-2,9	3,2	2,0	
Liberecký	93 459	104 561	1 117 869	3,7%	1,1%	5,5	17,4	-2,4	3,4	2,1	
Moravskoslezský	379 349	275 691	2 946 817	9,7%	4,6%	5,6	20,2	-5,3	3,5	2,2	
Olomoucký	187 571	156 637	1 674 617	5,5%	7,3%	5,2	18,9	-4,6	2,9	2,3	
Pardubický	136 966	120 791	1 291 393	4,3%	6,3%	5,4	18,9	-2,6	3,8	1,6	
Plzeňský	160 074	119 545	1 278 071	4,2%	6,0%	4,6	15,8	-3,7	3,4	1,2	
Praha	417 655	284 987	3 043 283	10,0%	0,9%	6,6	16,6	-1,6	4,6	2,0	
Středočeský	259 932	368 367	3 938 001	13,0%	10,6%	5,7	16,2	-2,4	4,3	1,4	
Ústecký	222 864	381 367	4 075 030	13,4%	-10,7%	5,4	15,8	-2,3	4,3	1,1	
Vysočina	120 349	108 373	1 158 513	3,8%	4,8%	4,5	17,5	-3,3	2,7	1,8	
Zlínský	157 398	138 364	1 479 271	4,9%	7,1%	5,0	19,7	-4,9	4,0	1,0	
Celkem	2 829 131	2 840 044	30 355 686	100,0%		5,0	16,7	-3,1	3,8	1,2	
OP+VS+PKS		40 488	433 116		94,7%	5,0	16,7	-3,1	3,8	1,2	
Celkem v ČR	2 829 131	2 880 532	30 788 802		8,7%	5,0	16,7	-3,1	3,8	1,2	

¹⁾ podíl spotřeby kraje na celkové spotřebě
zákazníků v ČR

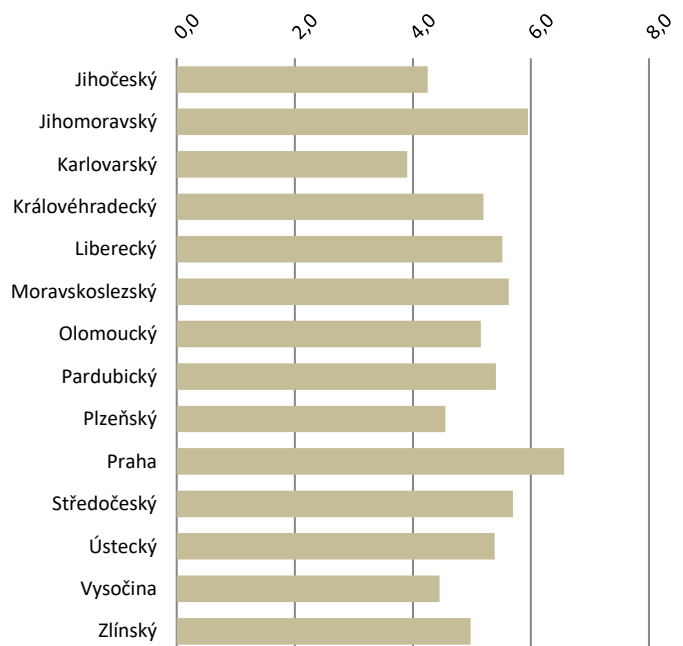
²⁾ dlouhodobý teplotní normál

³⁾ odchylka od dlouhodobého teplotního normálu

Spotřeba plynu podle krajů (MWh)
IV. čtvrtletí



Průměrná teplota ovzduší podle krajů (°C)
IV. čtvrtletí



6.12. Spotřeba zemního plynu podle krajů v ČR v průběhu roku

2020																	
Spotřeba plynu [tis. m ³]																	
Období	Jihočeský	Jihomoravský	Karlovarský	Královéhradecký	Liberecký	Moravskoslezský	Olomoucký	Pardubický	Plzeňský	Praha	Středočeský	Ústecký	Vysočina	Zlínský	Celkem	OP+VS+PKS	Celkem ČR
Leden	39 736	166 800	29 852	50 970	49 198	123 157	68 767	53 615	53 219	134 513	147 718	171 155	49 240	62 054	1 199 992	16 740	1 216 732
Únor	31 618	129 000	24 787	40 438	39 633	98 983	54 290	42 842	43 560	104 637	117 424	144 455	39 284	49 215	960 165	15 376	975 541
Březen	31 468	119 588	23 640	36 780	37 080	94 943	51 134	39 810	41 727	98 542	114 928	131 181	36 914	46 110	903 843	15 294	919 137
Duben	19 618	68 600	15 810	21 045	20 848	63 517	31 702	25 835	25 363	54 481	75 468	91 757	22 118	27 422	563 585	11 392	574 978
Květen	15 982	49 899	13 270	18 462	17 682	56 311	26 724	21 920	20 244	41 430	61 387	94 226	17 340	25 503	480 379	11 966	492 345
Červen	11 613	32 348	10 114	12 762	11 265	44 253	18 785	16 201	14 635	22 544	47 205	120 180	12 206	19 297	393 407	10 079	403 486
Červenec	10 750	29 166	28 755	10 631	10 006	39 904	17 284	16 232	13 185	20 791	51 073	132 574	10 523	14 485	405 359	8 828	414 187
Srpen	10 097	28 655	39 135	10 479	10 145	34 554	17 096	15 191	13 012	18 307	50 578	108 018	10 719	16 543	382 527	18 637	401 164
Září	12 646	42 499	46 834	15 324	14 349	49 852	22 740	18 612	17 849	26 691	64 103	53 577	14 966	22 479	422 520	-6 402	416 117
Říjen	23 630	91 046	61 653	28 606	25 586	74 089	38 679	31 231	30 659	66 750	101 555	83 271	26 797	35 696	719 249	12 123	731 372
Listopad	32 288	128 738	69 908	38 672	36 680	95 100	54 697	41 545	41 425	98 527	125 855	144 464	37 497	47 511	992 906	12 701	1 005 607
Prosinec	37 421	150 442	74 833	44 125	42 295	106 502	63 261	48 015	47 461	119 709	140 956	153 632	44 080	55 157	1 127 889	15 664	1 143 552
I. čtvrtletí	102 821	415 388	78 279	128 188	125 911	317 083	174 191	136 268	138 506	337 692	380 070	446 791	125 437	157 378	3 064 001	47 410	3 111 410
II. čtvrtletí	47 214	150 846	39 195	52 269	49 795	164 080	77 211	63 956	60 242	118 455	184 060	306 163	51 664	72 223	1 437 371	33 437	1 470 809
III. čtvrtletí	33 493	100 320	114 725	36 433	34 500	124 310	57 119	50 034	44 046	65 788	165 755	294 169	36 207	53 507	1 210 406	21 063	1 231 469
IV. čtvrtletí	93 339	370 225	206 394	111 403	104 561	275 691	156 637	120 791	119 545	284 987	368 367	381 367	108 373	138 364	2 840 044	40 488	2 880 532
I. pololetí	150 035	566 234	117 473	180 457	175 706	481 163	251 402	200 224	198 747	456 146	564 130	752 954	177 101	229 600	4 501 372	80 847	4 582 219
II. pololetí	126 832	470 545	321 119	147 836	139 061	400 001	213 756	170 825	163 591	350 775	534 122	675 536	144 580	191 872	4 050 450	61 551	4 112 000
Rok	276 867	1 036 778	438 592	328 293	314 767	881 164	465 158	371 049	362 338	806 921	1 098 251	1 428 490	321 681	421 472	8 551 822	142 398	8 694 219



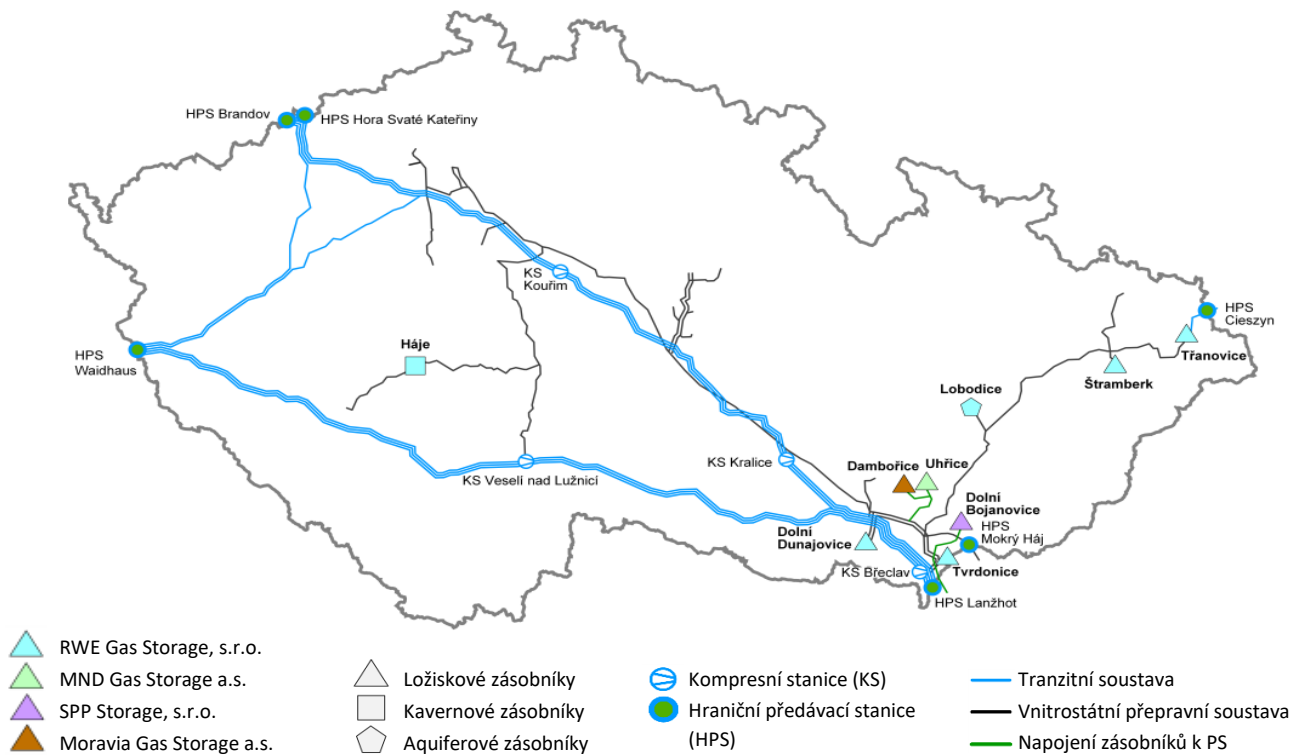
2020

Spotřeba plynu [MWh]

Období	Jihočeský	Jihomoravský	Karlovarský	Královéhradecký	Liberecký	Moravskoslezský	Olomoucký	Pardubický	Plzeňský	Praha	Středočeský	Ústecký	Vysočina	Zlínský	Celkem	OP+VS+PKS	Celkem ČR
Leden	424 649	1 778 844	318 357	543 573	524 671	1 313 193	733 370	571 780	567 551	1 433 674	1 575 338	1 825 312	525 242	661 772	12 797 328	178 527	12 975 855
Únor	337 720	1 375 923	264 383	431 319	422 731	1 055 540	579 062	456 957	464 619	1 115 360	1 252 450	1 540 772	419 070	524 928	10 240 835	163 971	10 404 806
Březen	336 169	1 275 687	252 175	392 341	395 545	1 012 561	545 468	424 671	445 115	1 050 725	1 225 991	1 399 006	393 844	491 867	9 641 165	163 379	9 804 545
Duben	209 533	732 582	168 840	224 743	222 638	678 099	338 553	275 895	270 858	581 118	805 923	979 647	236 204	292 847	6 017 479	121 814	6 139 294
Květen	170 717	533 125	141 781	197 247	188 916	601 496	285 521	234 193	216 284	442 173	655 861	1 006 116	185 252	272 480	5 131 165	127 953	5 259 118
Červen	124 052	346 482	108 333	136 698	120 658	473 793	201 205	173 535	156 755	241 490	505 624	1 287 228	130 698	206 692	4 213 243	108 241	4 321 484
Červenec	115 060	312 349	307 954	113 849	107 160	427 137	185 097	173 833	141 206	222 572	546 962	1 419 394	112 684	155 127	4 340 385	94 142	4 434 527
Srpen	107 941	307 278	419 668	112 367	108 786	370 365	183 324	162 895	139 530	196 635	542 370	1 159 086	114 897	177 396	4 102 539	199 746	4 302 284
Září	135 209	456 000	502 514	164 418	153 959	534 706	243 988	199 698	191 514	286 116	687 782	574 855	160 511	241 194	4 532 464	-68 746	4 463 718
Říjen	252 522	973 728	659 379	305 941	273 639	792 220	413 666	334 013	327 893	713 399	1 086 111	890 376	286 563	381 769	7 691 218	129 738	7 820 956
Listopad	344 783	1 375 876	747 130	413 301	392 017	1 016 128	584 571	444 011	442 728	1 051 894	1 344 871	1 543 190	400 701	507 770	10 608 972	135 840	10 744 812
Prosinec	399 779	1 608 502	800 105	471 774	452 214	1 138 469	676 380	513 369	507 451	1 277 991	1 507 018	1 641 464	471 249	589 732	12 055 496	167 539	12 223 034
I. čtvrtletí	1 098 539	4 430 455	834 915	1 367 233	1 342 947	3 381 294	1 857 900	1 453 409	1 477 285	3 599 760	4 053 780	4 765 090	1 338 156	1 678 567	32 679 328	505 877	33 185 205
II. čtvrtletí	504 303	1 612 189	418 954	558 689	532 212	1 753 388	825 279	683 623	643 897	1 264 781	1 967 408	3 272 991	552 154	772 019	15 361 887	358 008	15 719 895
III. čtvrtletí	358 210	1 075 627	1 230 136	390 634	369 905	1 332 207	612 410	536 426	472 249	705 323	1 777 114	3 153 336	388 092	573 718	12 975 388	225 141	13 200 529
IV. čtvrtletí	997 084	3 958 106	2 206 614	1 191 017	1 117 869	2 946 817	1 674 617	1 291 393	1 278 071	3 043 283	3 938 001	4 075 030	1 158 513	1 479 271	30 355 686	433 116	30 788 802
I. pololetí	1 602 842	6 042 644	1 253 869	1 925 922	1 875 159	5 134 681	2 683 179	2 137 031	2 121 182	4 864 541	6 021 188	8 038 081	1 890 310	2 450 586	48 041 215	863 886	48 905 100
II. pololetí	1 355 294	5 033 733	3 436 751	1 581 651	1 487 774	4 279 024	2 287 027	1 827 819	1 750 321	3 748 606	5 715 114	7 228 366	1 546 605	2 052 989	43 331 073	658 258	43 989 331
Rok	2 958 136	11 076 376	4 690 620	3 507 573	3 362 933	9 413 705	4 970 205	3 964 851	3 871 503	8 613 148	11 736 302	15 266 447	3 436 915	4 503 574	91 372 288	1 522 143	92 894 431

7. Mapa přepravní soustavy a toky plynu v plynárenské soustavě

Přepravní soustava a zásobníky plynu ČR



Toky plynu v plynárenské soustavě ČR

