



**Čtvrtletní zpráva
o provozu plynárenské soustavy ČR
III. čtvrtletí 2020**

Obsah

1. Zkratky a pojmy	4
2. Komentář	6
3. Plynárenská soustava	7
3.1. Čtvrtletní bilance plynárenské soustavy ČR	7
3.2. Bilance plynárenské soustavy ČR v průběhu roku	8
4. Spotřeba zemního plynu	9
4.1. Spotřeba zemního plynu v ČR v průběhu roku	9
4.2. Spotřeba zemního plynu v ČR podle kategorií zákazníků v průběhu roku	10
4.3. Denní průběh spotřeb zemního plynu v ČR	11
5. Spotřeba zemního plynu podle distribučních soustav	12
5.1. Spotřeba zemního plynu podle kategorií zákazníků v ČR	12
5.2. Spotřeba zemního plynu u společnosti PP Distribuce	13
5.3. Spotřeba zemního plynu u společnosti GasNet	14
5.4. Spotřeba zemního plynu u společnosti E.ON Distribuce	15
5.5. Spotřeba zemního plynu u ostatních společností	16
5.6. Spotřeba zemního plynu a teplota ovzduší: červenec	17
5.7. Spotřeba zemního plynu a teplota ovzduší: srpen	18
5.8. Spotřeba zemního plynu a teplota ovzduší: září	19
5.9. Spotřeba zemního plynu a teplota ovzduší: III. čtvrtletí	20
5.10. Spotřeba zemního plynu podle plynárenských soustav v průběhu roku	21
6. Spotřeba zemního plynu podle krajů	22
6.1. Spotřeba zemního plynu: Jihočeský a Jihomoravský kraj	22
6.2. Spotřeba zemního plynu: Karlovarský a Královéhradecký kraj	23
6.3. Spotřeba zemního plynu: Liberecký a Moravskoslezský kraj	24
6.4. Spotřeba zemního plynu: Olomoucký a Pardubický kraj	25
6.5. Spotřeba zemního plynu: Plzeňský kraj a Hlavní město Praha	26
6.6. Spotřeba zemního plynu: Středočeský a Ústecký kraj	27
6.7. Spotřeba zemního plynu: Kraj Vysočina a Zlínský kraj	28
6.8. Spotřeba zemního plynu a teplota ovzduší podle krajů: červenec	29
6.9. Spotřeba zemního plynu a teplota ovzduší podle krajů: srpen	30
6.10. Spotřeba zemního plynu a teplota ovzduší podle krajů: září	31
6.11. Spotřeba zemního plynu a teplota ovzduší podle krajů: III. čtvrtletí	32
6.12. Spotřeba zemního plynu podle krajů v ČR v průběhu roku	33
7. Mapa přepravní soustavy a toky plynu v plynárenské soustavě	35

Úvod

Energetický regulační úřad (ERÚ) zveřejňuje Čtvrtletní zprávu o provozu plynárenské soustavy ČR za III. čtvrtletí roku 2020 v souladu s § 17 odst. 7 písm. m) zákona č. 458/2000 Sb., o podmínkách podnikání a o výkonu státní správy v energetických odvětvích a o změně některých zákonů (energetický zákon), ve znění pozdějších předpisů. Údaje obsažené v této zprávě jsou určeny především pro státní orgány či instituce v rámci ČR nebo Evropské unie a odbornou veřejnost.

ERÚ v této zprávě uvádí všechna dostupná provozně technická data, která představují fyzické toky plynu. Údaje pro čtvrtletní zprávu jsou získávány na základě vyhlášky č. 404/2016 Sb., o náležitostech a členění výkazů nezbytných pro zpracování zpráv o provozu soustav v energetických odvětvích, včetně termínů, rozsahu a pravidel pro sestavování výkazů (statistická vyhláška), ve znění pozdějších předpisů, která nabyla účinnost dnem 1. ledna 2017. V rámci svých kompetencí určených § 20a odst. 4 písm. e) energetického zákona, zpracovává operátor trhu své měsíční a roční statistiky o trhu s elektřinou a o trhu s plynem, které doplňují statistiky Energetického regulačního úřadu o obchodní údaje.

Detaily týkající se metodiky vykazování údajů pro statistiku ERÚ jsou uvedeny ve výkladovém stanovisku ERÚ k metodice vyplňování výkazů podle statistické vyhlášky pro oblast plynárenství č. 9/2018 ze dne 14. září 2018. Výkladové stanovisko a aktuální výkazy jsou zveřejněny na internetových stránkách ERÚ.

Veškerá data vycházejí z podkladů od licencovaných subjektů: výrobců plynu, provozovatelů distribučních soustav, přepravní soustavy a zásobníků plynu.

Čtvrtletní zpráva přináší informace o základních ukazatelích v plynárenství. Jednotlivé kapitoly obsahují statistická data o bilanci, výrobě a spotřebě plynu podle příslušných kategorií včetně spotřeby plynu na výrobu elektřiny. Zpráva dále obsahuje vyhodnocení přeshraničních toků plynu, uskladnění plynu a některá krajská vyhodnocení. Zjištěné a opravené chyby v obdržených datech a zpětné korekce výkazů jsou průběžně promítány do statistiky a projeví se vždy v dalších zveřejněných zprávách, případně v roční zprávě o provozu plynárenské soustavy ČR za rok 2020, kterou ERÚ předpokládá zveřejnit do konce května roku 2021.

Případné dotazy či připomínky zasílejte na emailovou adresu plyn.statistika@eru.cz.

1. Zkratky a pojmy

Bilanční rozdíl v PS	Denní fyzické množství plynu pro pohon kompresních stanic a ostatní plyn, který představuje neměřené hodnoty rozdílového množství celkové bilance PS
CNG	Compressed Natural Gas (stlačený zemní plyn)
ČHMÚ	Český hydrometeorologický ústav
DOM	Domácnosti (kategorie zákazníků)
DS	Distribuční soustava
DTG	Denní teplotní gradient (změna spotřeby plynu při jednotkové změně teploty)
E.ON Distribuce	Společnost E.ON Distribuce, a.s. (provozovatel regionální distribuční soustavy)
GasNet	Společnost GasNet, s.r.o. (provozovatel regionální distribuční soustavy)
HPS	Hraniční předávací stanice
KS	Kompresní stanice
LDS	Lokální distribuční soustava
MND GS	Společnost MND Gas Storage a.s. (provozovatel zásobníku plynu)
MO	Maloodběratelé (kategorie zákazníků)
Moravia GS	Společnost Moravia Gas Storage a.s. (provozovatel zásobníku plynu)
NET4GAS	Společnost NET4GAS, s.r.o. (provozovatel přepravní plynárenské soustavy)
Normál	Dlouhodobý teplotní normál vytvořený pro plynárenství ČHMÚ
Odchylka	Odchylka průměrné teploty od dlouhodobého teplotního normálu
OP	Ostatní plyn (zahrnuje vlastní spotřebu, ztráty a změnu akumulace na distribučních soustavách)
Ostatní společnosti	NET4GAS, s.r.o., všechny LDS, výrobci plynu
PDS	Provozovatelé distribučních soustav
PKS	Plyn pro pohon kompresních stanic na přepravní soustavě
PLS	Plynárenská soustava
POD	Podnikatelé
PP Distribuce	Společnost Pražská plynárenská Distribuce, a.s., člen koncernu Pražská plynárenská, a.s. (provozovatel regionální distribuční soustavy)
PPE	Paroplynová elektrárna
PPL	Přeshraniční plynovod
PPS	Provozovatel přepravní soustavy
Přepoččet	Přepočtená spotřeba zemního plynu na teplotní podmínky dlouhodobého teplotního normálu
PS	Přepravní soustava
RDS	Regionální distribuční soustava
RWE GS	Společnost RWE Gas Storage CZ, s.r.o. (provozovatel zásobníků plynu)

Skutečnost	Skutečně naměřená spotřeba zemního plynu
SO	Střední odběratelé (kategorie zákazníků)
VO	Velkoodběratelé (kategorie zákazníků)
VP	Výroba plynu
VS	Vlastní spotřeba výrobců plynu
Zákazníci	Spotřeba plynu zákazníků ve všech kategoriích odběru
ZP	Zásobník plynu

2. Komentář

Dodávky zemního plynu probíhaly ve sledovaném období plynule dle požadavků zákazníků, a to podle základního odběrového stupně, který znamená nekrácený odběr na základě smluvně sjednaného denního odběru plynu (vyhláška č. 344/2012 Sb., o stavu nouze v plynárenství a o způsobu zajištění bezpečnostního standardu dodávky plynu, ve znění pozdějších předpisů).

Tok zemního plynu ze zahraničí do plynárenské soustavy ČR byl zaznamenán v daném čtvrtletí ve výši 11 806 mil. m³ (126 247 GWh). Toto množství bylo doplněno dodávkami od výrobců plynu (vnitrostátní zdroje), které zahrnují povrchovou degazaci a vlastní těžbu zemního plynu včetně vlastní spotřeby. Celková výroba zemního plynu na území ČR byla 30 mil. m³ (326 GWh). Tok zemního plynu ze zásobníků plynu, které náleží do plynárenské soustavy ČR, byl ve výši 2 mil. m³ (26 GWh). Naopak tok zemního plynu do zásobníků plynu činil 628 mil. m³ (6 738 GWh). Stav provozních zásob na konci čtvrtletí představoval u tuzemských zásobníků plynu hodnotu 3 340 mil. m³ (35 859 GWh). Tok zemního plynu z plynárenské soustavy ČR do zahraničí byl zaznamenán ve výši 9 977 mil. m³ (106 712 GWh). Celková čtvrtletní bilance plynárenské soustavy ČR je podle členění na jednotlivé měsíce uvedena v kapitole 3.


Celková čtvrtletní spotřeba zemního plynu v ČR dosáhla 1 231 mil. m³ (13 201 GWh), což představuje pokles skutečné spotřeby o 1,2 % proti stejnému období roku 2019. K meziročnímu nárůstu došlo ve sledovaném období v červenci a srpnu, v září byl zaznamenán výraznější pokles. Průměrná teplota za celé čtvrtletí byla +17,1 °C, což je o 0,4°C nad dlouhodobým teplotním normálem. Přepočtená spotřeba na teplotní podmínky dlouhodobého normálu za pomoci dlouhodobého teplotního gradientu spotřeby byla vypočtena na 1 250 mil. m³ (13 403 GWh) s meziročním poklesem o 1,5 %. Z pohledu spotřeby plynu podle kategorií zákazníků dosáhla největšího podílu na celkové spotřebě plynu v hodnoceném čtvrtletí kategorie velkoodběru 72,8 %, následovaná kategorií domácnosti 11,2 %, středního odběru 7,4 %, maloodběru 5 % a odběru CNG stanic 1,8 %. Ostatní plyn zahrnující vlastní spotřebu, ztráty, změnu akumulace, vlastní spotřebu výrobců plynu a plyn pro pohon kompresních stanic představoval 1,7 % z celkové spotřeby plynu v ČR. Denní spotřeby zemního plynu se za celé čtvrtletí pohybovaly v rozsahu 8,7 až 22,8 mil. m³ (93,1 až 244,3 GWh). Maximální denní spotřeba zemního plynu v ČR byla naměřena v úterý 29. září při průměrné denní teplotě +10,4 °C, a naopak minimální denní spotřeba v neděli 5. července při průměrné denní teplotě +21,3 °C. Celková čtvrtletní, měsíční a denní spotřeba zemního plynu doplněna o teplotu ovzduší je uvedena v kapitole 4.

Při porovnání spotřeb v regionálních distribučních soustavách zaznamenala pokles pouze Pražská plynárenská Distribuce, a.s. K významnému poklesu došlo i u ostatních společností, které ovšem nejsou součástí regionálních distribučních soustav. Pokles byl způsoben sníženým provozem plynové elektrárny Počerady II na konci hodnoceného období. Souhrnný podíl těchto společností činil 14,9 % z celkového distribuovaného plynu v ČR (kapitola 5.).

Z pohledu krajů došlo k poklesu meziroční spotřeby zemního plynu u čtyř krajů v ČR, a to i v Ústeckém kraji, kde součástí celkové spotřeby byla plynová elektrárna Počerady II, která měla zásadní vliv na celkovém odběru plynu tohoto kraje. V důsledku přechodu paroplynové elektrárny v Karlovarském kraji na zemní plyn došlo od července k významnému nárůstu celkové spotřeby zemního plynu tohoto kraje. Největšího podílu na celkové spotřebě plynu v ČR bylo dosaženo v Ústeckém kraji. V celé ČR bylo ke konci hodnoceného období celkem 2 826 712 odběrných míst (kapitola 6.).

3. Plynárenská soustava

3.1. Čtvrtletní bilance plynárenské soustavy ČR

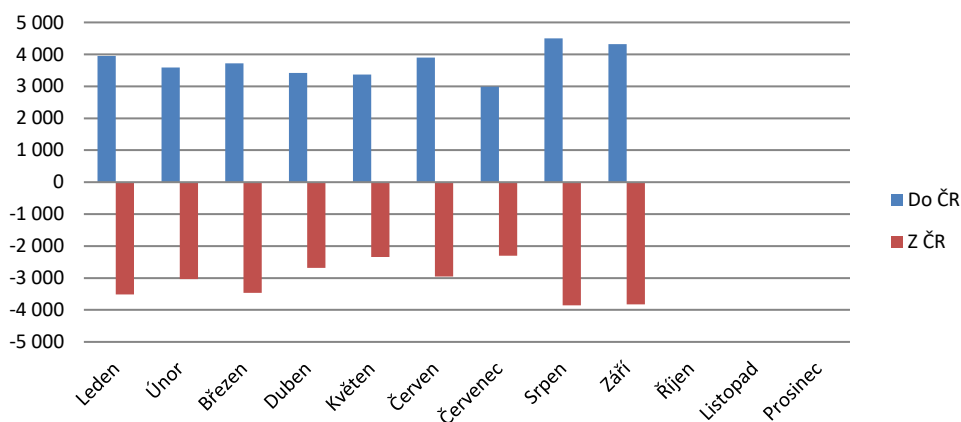
			2020								
			[tis. m ³]				[MWh]				
			Červenec	Srpen	Září	III. čtvrtletí	Červenec	Srpen	Září	III. čtvrtletí	
Tok plynu do/z plynárenské soustavy ČR	do ČR	přes HPS	2 990 406	4 499 557	4 316 306	11 806 269	31 972 263	48 114 601	46 158 501	126 245 365	
		přes PPL	34	35	77	147	362	370	812	1 544	
		celkem	2 990 441	4 499 592	4 316 383	11 806 416	31 972 625	48 114 971	46 159 313	126 246 908	
	z ČR	přes HPS	2 299 255	3 851 621	3 826 388	9 977 264	24 590 368	41 193 511	40 927 652	106 711 531	
		přes PPL	12	10	15	37	132	104	158	394	
		celkem	2 299 268	3 851 631	3 826 403	9 977 301	24 590 500	41 193 615	40 927 810	106 711 925	
	saldo do/z ČR	přes HPS	691 151	647 936	489 918	1 829 005	7 381 895	6 921 090	5 230 849	19 533 834	
		přes PPL	22	26	63	110	229	266	654	1 149	
		celkem	691 173	647 962	489 980	1 829 115	7 382 124	6 921 356	5 231 503	19 534 983	
Tok plynu ze/do ZP, které náleží do plynárenské soustavy ČR	ze ZP	RWE GS	0	0	1 445	1 445	0	0	15 442	15 442	
		MND GS	911	0	56	967	9 742	0	601	10 343	
		Moravia GS	0	0	0	0	0	0	0	0	
		celkem	911	0	1 501	2 411	9 742	0	16 043	25 785	
	do ZP	RWE GS	265 037	230 236	70 069	565 342	2 838 011	2 471 233	752 565	6 061 809	
		MND GS	19 583	6 691	4 389	30 663	209 575	71 864	47 124	328 563	
		Moravia GS	0	24 122	8 221	32 344	0	258 811	88 385	347 196	
		celkem	284 620	261 050	82 680	628 349	3 047 587	2 801 907	888 074	6 737 568	
	saldo ze/do ZP	RWE GS	-265 037	-230 236	-68 625	-563 897	-2 838 011	-2 471 233	-737 122	-6 046 367	
		MND GS	-18 672	-6 691	-4 333	-29 696	-199 833	-71 864	-46 523	-318 220	
		Moravia GS	0	-24 122	-8 221	-32 344	0	-258 811	-88 385	-347 196	
		celkem	-283 709	-261 050	-81 179	-625 938	-3 037 845	-2 801 907	-872 031	-6 711 783	
	stav zásob v ZP celkem			2 999 236	3 259 292	3 339 820	3 339 820	32 202 993	34 994 098	35 859 036	35 859 036
	Výroba plynu v ČR	připojena k RDS	z VP do DS	9 323	8 682	8 429	26 434	101 450	94 868	91 846	288 164
			VS	390	364	297	1 051	3 789	3 914	3 239	10 943
celkem			9 713	9 046	8 726	27 485	105 239	98 783	95 085	299 107	
připojena k LDS		z VP do DS	890	803	853	2 547	9 303	8 433	8 968	26 704	
		VS	0	0	0	0	0	0	0	0	
		celkem	890	803	853	2 547	9 303	8 433	8 968	26 704	
celkem		z VP do DS	10 213	9 486	9 282	28 980	110 753	103 302	100 814	314 869	
		VS	390	364	297	1 051	3 789	3 914	3 239	10 943	
		celkem	10 602	9 850	9 580	30 031	114 542	107 216	104 053	325 811	
Spotřeba plynu v ČR	spotřeba v RDS	zákazníci	315 014	317 455	419 244	1 051 712	3 373 441	3 404 174	4 497 525	11 275 140	
		ostatní plyn	4 471	4 792	-13 437	-4 174	47 880	51 396	-144 195	-44 920	
		celkem	319 485	322 247	405 807	1 047 539	3 421 321	3 455 569	4 353 330	11 230 220	
	spotřeba v LDS, která není v RDS	zákazníci	882	795	853	2 530	9 217	8 344	8 968	26 528	
		ostatní plyn	0	0	0	0	0	0	0	0	
		celkem	882	795	853	2 530	9 217	8 344	8 968	26 528	
	výroba plynu (VS)			390	364	297	1 051	3 789	3 914	3 239	10 943
	zákazníci připojení přímo k PS			89 464	64 277	2 422	156 163	957 727	690 021	25 971	1 673 720
	celkem ČR	zákazníci	405 359	382 527	422 520	1 210 406	4 340 385	4 102 539	4 532 464	12 975 388	
		OP+VS+PKS	8 828	18 637	-6 402	21 063	94 142	199 746	-68 746	225 141	
celkem		414 187	401 164	416 117	1 231 469	4 434 527	4 302 284	4 463 718	13 200 529		
Bilanční rozdíl v PS			-3 880	4 403	-2 264	-1 741	-24 295	75 620	193	51 517	

Poznámka: Případné rozdílné znaménko v objemových a energetických jednotkách "Bilanční rozdíl v přepravní soustavě" je způsobeno odlišným spalným teplem na vstupech a výstupech plynárenské soustavy. Tato hodnota představuje neměřené hodnoty rozdílového množství celkové bilance přepravní soustavy.

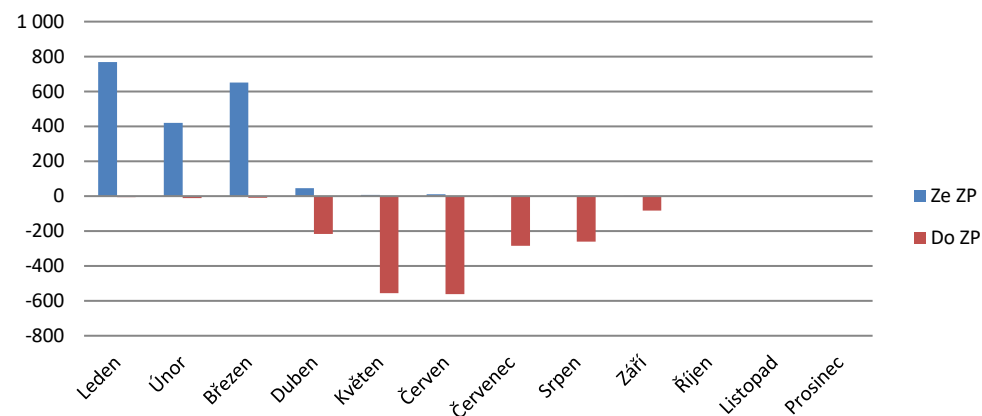
3.2. Bilance plynárenské soustavy ČR v průběhu roku

Období	2020																	
	[mil. m ³]									[GWh]								
	Tok plynu do/z plynárenské soustavy ČR			Tok plynu ze/do ZP, které náleží do PLS ČR			Výroba plynu v ČR (včetně VS)	Bilanční rozdíl v přepravní soustavě	Spotřeba plynu v ČR	Tok plynu do/z plynárenské soustavy ČR			Tok plynu ze/do ZP, které náleží do PLS ČR			Výroba plynu v ČR (včetně VS)	Bilanční rozdíl v přepravní soustavě	Spotřeba plynu v ČR
	do ČR	z ČR	saldo do/z ČR	ze ZP	do ZP	saldo ze/do ZP				do ČR	z ČR	saldo do/z ČR	ze ZP	do ZP	saldo ze/do ZP			
Leden	3 953,9	3 516,7	437,2	767,8	6,0	761,8	11,9	5,8	1 216,7	42 183,1	37 543,6	4 639,6	8 186,6	64,1	8 122,5	129,1	84,7	12 975,9
Únor	3 589,4	3 031,6	557,8	420,1	10,9	409,3	9,5	-1,0	975,5	38 291,2	32 361,5	5 929,7	4 480,3	115,9	4 364,4	103,1	7,6	10 404,8
Březen	3 721,7	3 462,3	259,4	650,7	8,5	642,2	10,7	6,8	919,1	39 706,6	36 957,9	2 748,7	6 937,2	90,7	6 846,5	116,4	93,0	9 804,5
Duben	3 422,8	2 686,8	736,0	45,4	215,9	-170,6	10,3	-0,7	575,0	36 517,6	28 681,9	7 835,7	483,8	2 305,5	-1 821,7	112,1	13,2	6 139,3
Květen	3 370,9	2 341,3	1 029,6	6,8	555,3	-548,5	10,1	1,1	492,3	35 969,7	24 973,7	10 996,0	72,5	5 929,2	-5 856,6	110,5	9,3	5 259,1
Červen	3 904,1	2 955,0	949,1	10,6	562,2	-551,7	9,7	-3,7	403,5	41 720,4	31 577,2	10 143,1	112,8	6 023,0	-5 910,2	106,6	-18,0	4 321,5
Červenec	2 990,4	2 299,3	691,2	0,9	284,6	-283,7	10,6	-3,9	414,2	31 972,6	24 590,5	7 382,1	9,7	3 047,6	-3 037,8	114,5	-24,3	4 434,5
Srpen	4 499,6	3 851,6	648,0	0,0	261,0	-261,0	9,8	4,4	401,2	48 115,0	41 193,6	6 921,4	0,0	2 801,9	-2 801,9	107,2	75,6	4 302,3
Září	4 316,4	3 826,4	490,0	1,5	82,7	-81,2	9,6	-2,3	416,1	46 159,3	40 927,8	5 231,5	16,0	888,1	-872,0	104,1	0,2	4 463,7
Říjen																		
Listopad																		
Prosinec																		
I. čtvrtletí	11 265,0	10 010,6	1 254,4	1 838,6	25,4	1 813,2	32,1	11,7	3 111,4	120 181,0	106 863,0	13 318,0	19 604,1	270,7	19 333,3	348,5	185,3	33 185,2
II. čtvrtletí	10 697,8	7 983,1	2 714,7	62,7	1 333,5	-1 270,7	30,2	-3,3	1 470,8	114 207,6	85 232,8	28 974,8	669,1	14 257,6	-13 588,5	329,1	4,5	15 719,9
III. čtvrtletí	11 806,4	9 977,3	1 829,1	2,4	628,3	-625,9	30,0	-1,7	1 231,5	126 246,9	106 711,9	19 535,0	25,8	6 737,6	-6 711,8	325,8	51,5	13 200,5
IV. čtvrtletí																		
I. pololetí	21 962,8	17 993,7	3 969,1	1 901,3	1 358,9	542,5	62,3	8,3	4 582,2	234 388,6	192 095,8	42 292,8	20 273,2	14 528,3	5 744,9	677,6	189,8	48 905,1
II. pololetí																		
Rok																		

Tok plynu do/z plynárenské soustavy ČR (mil. m³)



Tok plynu ze/do ZP, které náleží do PLS ČR (mil. m³)



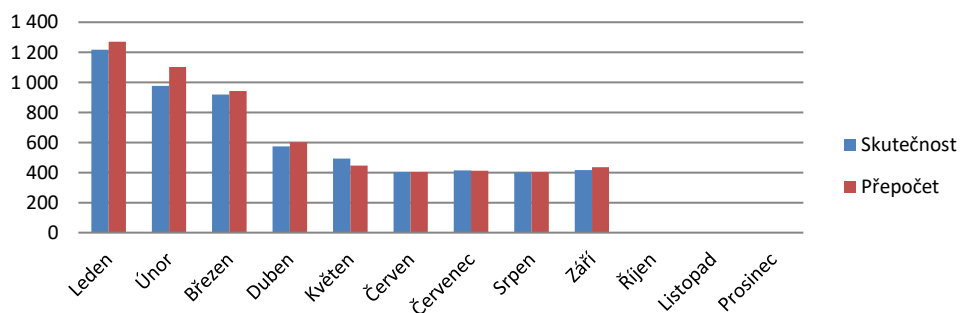
4. Spotřeba zemního plynu

4.1. Spotřeba zemního plynu v ČR v průběhu roku

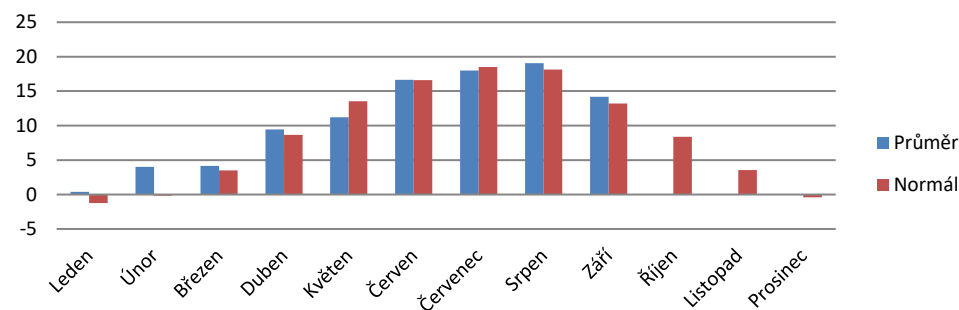
2020																			
Období	[mil. m ³]						[GWh]						[°C]					[mil. m ³] [GWh]	
	Skutečná spotřeba plynu v ČR			Přeypočtená spotřeba plynu v ČR			Prognóza spotřeby plynu *	Skutečná spotřeba plynu v ČR		Přeypočtená spotřeba plynu v ČR		Prognóza spotřeby plynu *	Teplota ovzduší v ČR					Spotřeba plynu na výrobu elektřiny	
	2020	2019	Meziroční změna	2020	2019	Meziroční změna		2020	2019	2020	2019		2020	Průměr	Max.	Min.	Normál		
Leden	1 216,7	1 283,8	-5,2%	1 271,1	1 298,3	-2,1%	1 300,0	12 975,9	13 725,1	13 555,6	13 879,4	13 860,0	0,4	8,5	-2,5	-1,2	1,6	102,5	1 092,9
Únor	975,5	1 003,4	-2,8%	1 101,7	1 086,2	1,4%	1 100,0	10 404,8	10 719,0	11 750,3	11 603,3	11 730,0	4,0	9,8	-0,2	-0,2	4,1	86,4	921,3
Březen	919,1	844,3	8,9%	941,6	939,1	0,3%	960,0	9 804,5	9 009,6	10 043,7	10 021,0	10 230,0	4,1	10,1	-2,3	3,5	0,6	73,6	785,4
Duben	575,0	601,1	-4,3%	600,8	666,7	-9,9%	650,0	6 139,3	6 418,2	6 414,5	7 118,1	6 930,0	9,4	15,4	0,1	8,6	0,8	59,1	630,9
Květen	492,3	557,4	-11,7%	446,3	518,6	-13,9%	510,0	5 259,1	5 934,9	4 767,7	5 522,2	5 440,0	11,2	17,6	5,1	13,5	-2,3	70,0	748,1
Červen	403,5	377,6	6,9%	403,6	391,6	3,1%	380,0	4 321,5	4 027,4	4 322,3	4 176,3	4 050,0	16,6	21,9	13,0	16,6	0,1	91,2	977,1
Červenec	414,2	392,0	5,6%	411,7	397,3	3,6%	350,0	4 434,5	4 184,0	4 408,1	4 240,7	3 730,0	18,0	22,5	12,7	18,5	-0,5	120,3	1 287,7
Srpen	401,2	381,4	5,2%	404,1	388,2	4,1%	370,0	4 302,3	4 060,8	4 333,4	4 133,6	3 940,0	19,0	23,1	13,6	18,1	0,9	106,1	1 138,3
Září	416,1	473,1	-12,0%	434,6	483,5	-10,1%	480,0	4 463,7	5 046,6	4 661,5	5 157,4	5 120,0	14,2	19,9	7,0	13,2	0,9	49,8	534,6
Říjen							770,0					8 210,0				8,4			
Listopad							1 000,0					10 660,0				3,5			
Prosinec							1 160,0					12 360,0				-0,4			
I. čtvrtletí	3 111,4	3 131,6	-0,6%	3 314,3	3 323,6	-0,3%	3 360,0	33 185,2	33 453,7	35 349,6	35 503,7	35 820,0	2,8	10,1	-2,5	0,7	2,1	321,6	2 799,6
II. čtvrtletí	1 470,8	1 536,1	-4,2%	1 450,7	1 576,8	-8,0%	1 540,0	15 719,9	16 380,6	15 504,6	16 816,6	16 420,0	12,4	21,9	0,1	12,9	-0,5	220,4	2 356,1
III. čtvrtletí	1 231,5	1 246,5	-1,2%	1 250,3	1 269,0	-1,5%	1 200,0	13 200,5	13 291,4	13 402,9	13 531,7	12 790,0	17,1	23,1	7,0	16,6	0,4	276,3	2 960,7
IV. čtvrtletí							2 930,0					31 230,0				3,8			
I. pololetí	4 582,2	4 667,6	-1,8%	4 765,0	4 900,4	-2,8%	4 900,0	48 905,1	49 834,3	50 854,2	52 320,3	52 240,0	7,6	21,9	-2,5	6,8	0,8	482,8	5 155,7
II. pololetí							4 130,0					44 020,0				10,2			
Rok							9 030,0					96 260,0				8,5			

* Prognóza spotřeby plynu na rok 2020 byla zpracována v prosinci 2019.

Spotřeba plynu v ČR (mil. m³)



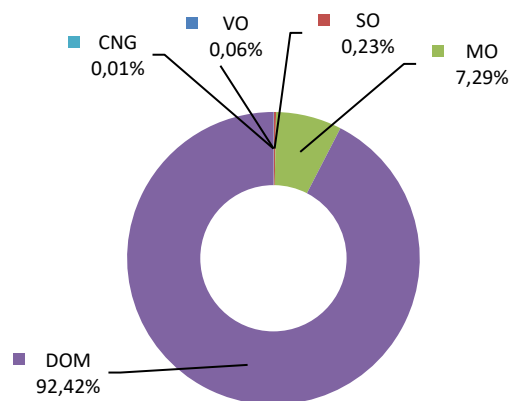
Teplota ovzduší v ČR (°C)



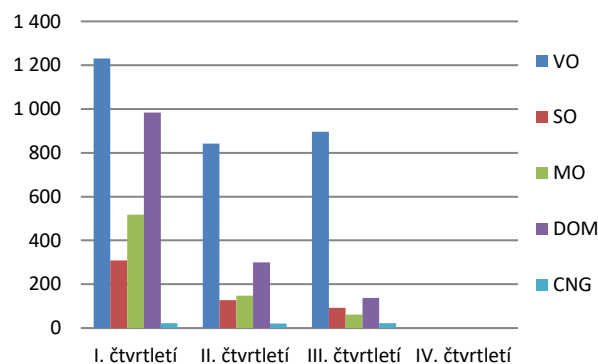
4.2. Spotřeba zemního plynu v ČR podle kategorií zákazníků v průběhu roku

2020																					
Období	Počet zákazníků						Spotřeba plynu														
							[mil. m ³]							[GWh]							
	VO	SO	MO	DOM	CNG	Celkem	VO	SO	MO	DOM	CNG	OP+VS+PKS	Celkem	VO	SO	MO	DOM	CNG	OP+VS+PKS	Celkem	
Leden	1 611	6 631	206 280	2 618 867	238	2 833 627	459,3	122,9	211,3	398,8	7,8	16,7	1 216,7	4 898,0	1 310,4	2 253,0	4 253,1	82,7	178,5	12 975,9	
Únor	1 609	6 619	206 350	2 617 665	241	2 832 484	389,8	96,3	158,3	308,2	7,5	15,4	975,5	4 156,9	1 027,6	1 688,5	3 287,4	80,5	164,0	10 404,8	
Březen	1 599	6 517	206 338	2 616 766	242	2 831 462	381,9	90,0	148,1	276,9	7,0	15,3	919,1	4 073,5	959,5	1 579,7	2 953,6	74,9	163,4	9 804,5	
Duben	1 602	6 519	206 298	2 615 736	244	2 830 399	279,7	53,7	75,9	148,4	6,0	11,4	575,0	2 986,1	573,1	810,1	1 584,2	63,9	121,8	6 139,3	
Květen	1 599	6 518	206 106	2 614 261	245	2 828 729	274,8	43,4	50,5	105,0	6,7	12,0	492,3	2 935,3	463,7	539,1	1 121,2	71,9	128,0	5 259,1	
Červen	1 597	6 528	206 262	2 614 120	246	2 828 753	287,2	29,9	22,1	46,8	7,4	10,1	403,5	3 076,2	320,5	236,7	500,7	79,2	108,2	4 321,5	
Červenec	1 594	6 526	205 957	2 613 765	249	2 828 091	319,5	27,6	15,6	35,2	7,5	8,8	414,2	3 421,0	295,3	167,1	376,4	80,6	94,1	4 434,5	
Srpen	1 596	6 535	205 841	2 612 719	247	2 826 938	300,8	27,6	13,7	33,1	7,4	18,6	401,2	3 225,8	296,3	146,5	354,5	79,5	199,7	4 302,3	
Září	1 603	6 558	205 850	2 612 450	251	2 826 712	276,2	36,4	32,3	69,9	7,8	-6,4	416,1	2 962,5	390,9	346,0	749,7	83,4	-68,7	4 463,7	
Říjen																					
Listopad																					
Prosinec																					
I. čtvrtletí	1 599	6 517	206 338	2 616 766	242	2 831 462	1 230,9	309,2	517,7	983,9	22,3	47,4	3 111,4	13 128,5	3 297,5	5 521,1	10 494,1	238,1	505,9	33 185,2	
II. čtvrtletí	1 597	6 528	206 262	2 614 120	246	2 828 753	841,7	127,0	148,4	300,1	20,1	33,4	1 470,8	8 997,7	1 357,2	1 585,9	3 206,1	215,0	358,0	15 719,9	
III. čtvrtletí	1 603	6 558	205 850	2 612 450	251	2 826 712	896,4	91,6	61,5	138,1	22,7	21,1	1 231,5	9 609,4	982,4	659,6	1 480,6	243,5	225,1	13 200,5	
IV. čtvrtletí																					
I. pololetí	1 597	6 528	206 262	2 614 120	246	2 828 753	2 072,7	436,2	666,1	1 284,0	42,4	80,8	4 582,2	22 126,2	4 654,7	7 107,0	13 700,2	453,1	863,9	48 905,1	
II. pololetí																					
Rok																					

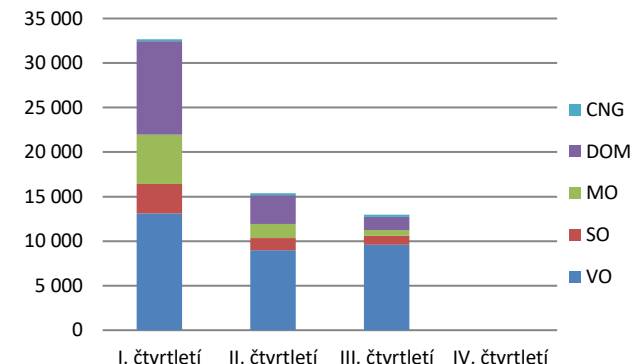
Podíl jednotlivých kategorií na celkovém počtu zákazníků



Spotřeba plynu po kategoriích (mil. m³)

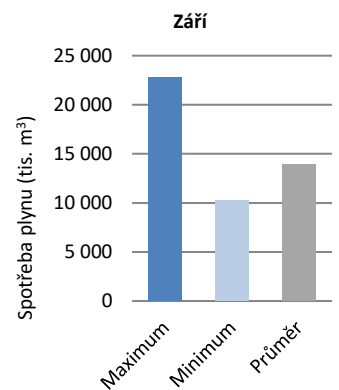
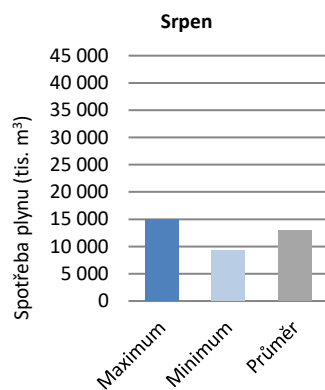
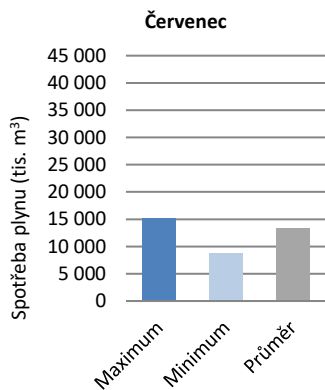


Spotřeba plynu celkem (GWh)



4.3. Denní průběh spotřeb zemního plynu v ČR

Den	2020								
	Červenec			Srpen			Září		
	Spotřeba plynu		Průměrná teplota	Spotřeba plynu		Průměrná teplota	Spotřeba plynu		Průměrná teplota
	[tis. m ³]	[MWh]	[°C]	[tis. m ³]	[MWh]	[°C]	[tis. m ³]	[MWh]	[°C]
1	14 373	153 841	22,4	11 659	125 026	20,8	13 954	149 682	11,9
2	14 428	154 437	19,2	12 359	132 508	19,5	14 309	153 499	12,2
3	14 132	151 277	16,9	13 904	149 035	16,1	13 005	139 507	14,0
4	11 168	119 573	18,7	14 558	156 035	13,6	12 501	134 105	17,6
5	8 692	93 070	21,3	14 822	158 847	16,3	10 291	110 404	18,5
6	12 825	137 266	18,1	14 476	155 156	19,4	11 016	118 177	14,6
7	14 803	158 418	13,7	13 830	148 285	21,9	13 074	140 251	12,8
8	15 075	161 324	14,4	11 358	121 831	22,6	13 372	143 446	14,2
9	14 630	156 602	18,2	11 257	120 771	23,1	12 867	138 025	16,5
10	13 388	143 285	22,5	14 325	153 687	21,7	13 158	141 148	14,7
11	12 721	136 146	12,7	14 334	153 734	21,3	12 460	133 664	15,3
12	12 323	131 912	14,0	14 108	151 345	21,8	10 491	112 550	17,1
13	14 347	153 610	15,0	14 034	150 582	22,6	10 690	114 680	17,8
14	13 864	148 466	16,7	13 609	145 989	20,0	12 499	134 078	19,0
15	13 940	149 277	17,1	12 390	132 986	19,7	12 649	135 687	19,9
16	14 526	155 574	14,2	11 503	123 434	19,9	12 607	135 241	19,6
17	13 977	149 704	14,2	14 438	154 912	19,8	13 234	141 955	13,5
18	11 994	128 504	16,6	14 539	155 986	18,1	13 420	143 959	10,7
19	10 758	115 228	18,5	15 062	161 605	17,5	11 774	126 307	12,2
20	14 273	152 805	19,8	14 480	155 380	19,7	12 155	130 400	13,2
21	14 724	157 620	18,0	12 920	138 598	23,1	13 726	147 239	14,6
22	14 923	159 746	17,6	9 309	99 816	20,3	13 924	149 360	16,8
23	14 428	154 446	17,9	9 971	106 913	17,9	13 673	146 669	16,3
24	13 541	144 971	19,3	12 074	129 450	16,4	13 390	143 640	15,6
25	11 972	128 141	19,6	12 548	134 534	16,5	14 209	152 419	12,0
26	12 229	130 903	18,4	12 607	135 157	20,1	15 565	166 963	7,0
27	13 258	141 933	19,8	13 169	141 187	15,0	16 664	178 745	7,5
28	13 329	142 756	22,5	12 216	130 966	17,9	20 485	219 722	8,4
29	13 481	144 432	19,6	10 690	114 612	16,6	22 776	244 295	10,4
30	13 325	142 794	20,0	11 266	120 787	17,0	22 180	237 900	11,0
31	12 736	136 470	20,4	13 350	143 129	14,3			
Celkem	414 187	4 434 527	18,0	401 164	4 302 284	19,0	416 117	4 463 718	14,2
Maximum při teplotě	15 075	161 324	14,4	15 062	161 605	17,5	22 776	244 295	10,4
Minimum při teplotě	8 692	93 070	21,3	9 309	99 816	20,3	10 291	110 404	18,5
Denní průměr	13 361	143 049	18,0	12 941	138 783	19,0	13 871	148 791	14,2



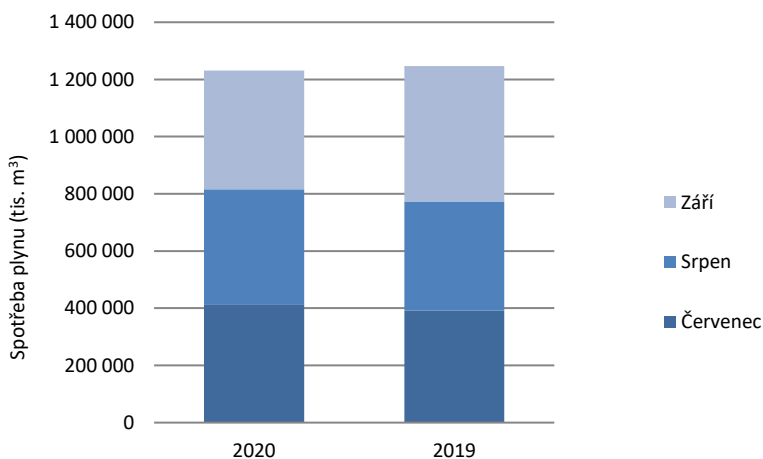
Dlouhodobý DTG	128	1 376	±1,0	111	1 194	±1,0	659	7 064	±1,0
Aktuální DTG	136	1 454	±1,0	30	318	±1,0	559	5 993	±1,0
Mod. spotřeba při 0°C	X	X	0,0	X	X	0,0	X	X	0,0
Mod. spotřeba při -12°C	X	X	-12,0	X	X	-12,0	X	X	-12,0

5. Spotřeba zemního plynu podle distribučních soustav

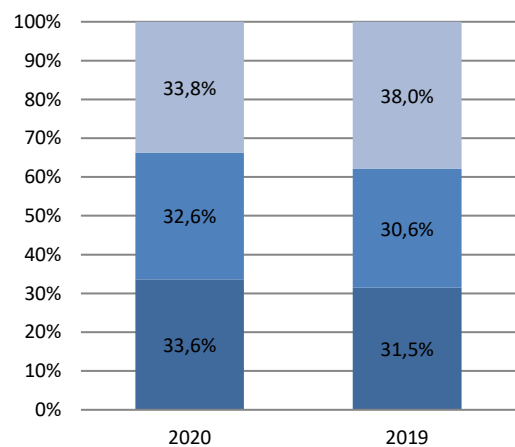
5.1. Spotřeba zemního plynu podle kategorií zákazníků v ČR

Česká republika			2020			Meziroční změna spotřeby	2019		
Období	Kategorie	Počet zákazníků	Spotřeba plynu		Podíl		Spotřeba plynu		Podíl
			[tis. m ³]	[MWh]	[%]	[tis. m ³]	[MWh]	[%]	
Červenec	VO	1 594	319 500	3 420 989	77,1%	6,3%	300 523	3 206 976	76,7%
	SO	6 526	27 574	295 275	6,7%	1,4%	27 187	290 214	6,9%
	MO	205 957	15 611	167 142	3,8%	0,3%	15 571	166 200	4,0%
	DOM	2 613 765	35 151	376 422	8,5%	19,6%	29 398	313 802	7,5%
	CNG	249	7 524	80 557	1,8%	6,7%	7 053	75 277	1,8%
	OP+VS+PKS		8 828	94 142	2,1%	-28,3%	12 306	131 515	3,1%
	Celkem	2 828 091	414 187	4 434 527	100,0%	5,6%	392 038	4 183 985	100,0%
Srpen	VO	1 596	300 778	3 225 849	75,0%	4,2%	288 727	3 073 773	75,7%
	SO	6 535	27 630	296 290	6,9%	2,7%	26 909	286 694	7,1%
	MO	205 841	13 656	146 459	3,4%	-9,4%	15 077	160 642	4,0%
	DOM	2 612 719	33 051	354 457	8,2%	2,6%	32 202	343 089	8,4%
	CNG	247	7 412	79 483	1,8%	3,7%	7 150	76 169	1,9%
	OP+VS+PKS		18 637	199 746	4,6%	65,0%	11 294	120 452	3,0%
	Celkem	2 826 938	401 164	4 302 284	100,0%	5,2%	381 358	4 060 818	100,0%
Září	VO	1 603	276 160	2 962 525	66,4%	-16,2%	329 435	3 513 750	69,6%
	SO	6 558	36 444	390 883	8,8%	1,0%	36 084	384 944	7,6%
	MO	205 850	32 253	345 955	7,8%	2,3%	31 534	336 403	6,7%
	DOM	2 612 450	69 884	749 680	16,8%	20,7%	57 921	617 903	12,2%
	CNG	251	7 778	83 421	1,9%	6,5%	7 306	77 934	1,5%
	OP+VS+PKS		-6 402	-68 746	-1,5%	-159,1%	10 828	115 691	2,3%
	Celkem	2 826 712	416 117	4 463 718	100,0%	-12,0%	473 108	5 046 624	100,0%
III. čtvrtletí	VO	1 603	896 438	9 609 364	72,8%	-2,4%	918 685	9 794 499	73,7%
	SO	6 558	91 648	982 448	7,4%	1,6%	90 180	961 851	7,2%
	MO	205 850	61 519	659 556	5,0%	-1,1%	62 182	663 245	5,0%
	DOM	2 612 450	138 087	1 480 559	11,2%	15,5%	119 521	1 274 794	9,6%
	CNG	251	22 714	243 461	1,8%	5,6%	21 508	229 379	1,7%
	OP+VS+PKS		21 063	225 141	1,7%	-38,8%	34 428	367 658	2,8%
	Celkem	2 826 712	1 231 469	13 200 529	100,0%	-1,2%	1 246 504	13 291 427	100,0%

Spotřeba plynu
III. čtvrtletí



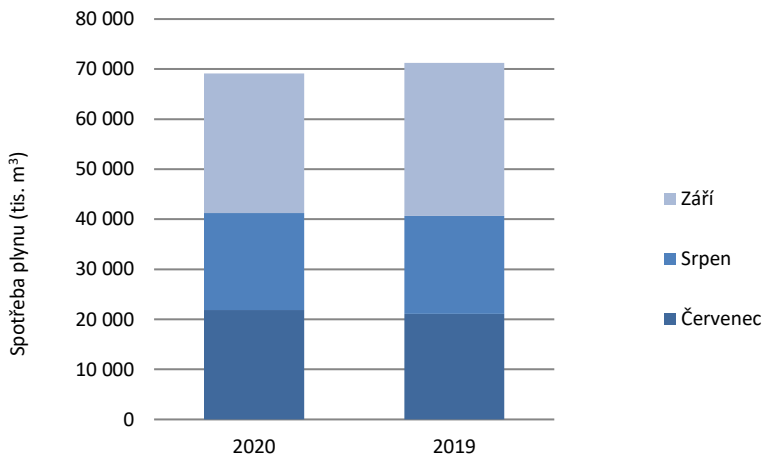
Podíl jednotlivých měsíců na celkové spotřebě plynu
III. čtvrtletí



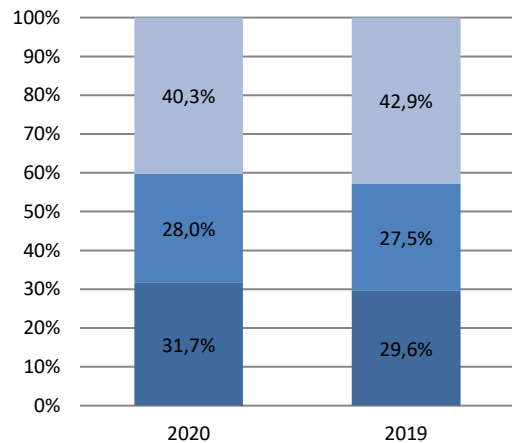
5.2. Spotřeba zemního plynu u společnosti PP Distribuce

Pražská plynárenská Distribuce, a.s.			2020			Meziroční změna spotřeby	2019		
Období	Kategorie	Počet zákazníků	Spotřeba plynu		Podíl		Spotřeba plynu		Podíl
			[tis. m ³]	[MWh]	[%]	[tis. m ³]	[MWh]	[%]	
Červenec	VO	143	8 624	92 325	39,4%	2,2%	8 441	90 045	40,0%
	SO	1 562	3 549	37 991	16,2%	6,7%	3 326	35 484	15,8%
	MO	38 941	3 101	33 196	14,2%	8,1%	2 870	30 614	13,6%
	DOM	377 871	4 477	47 927	20,5%	-1,4%	4 539	48 420	21,5%
	CNG	33	1 040	11 133	4,8%	15,2%	903	9 629	4,3%
	OP+VS+PKS		1 097	11 747	5,0%	7,1%	1 025	10 934	4,9%
	Celkem	418 550	21 888	234 319	100,0%	3,7%	21 103	225 127	100,0%
Srpen	VO	143	7 044	75 665	36,3%	6,4%	6 622	70 545	33,8%
	SO	1 561	3 272	35 143	16,9%	-4,2%	3 415	36 377	17,5%
	MO	38 853	2 793	29 996	14,4%	-2,4%	2 861	30 479	14,6%
	DOM	377 598	4 152	44 593	21,4%	-12,2%	4 729	50 374	24,2%
	CNG	31	1 046	11 238	5,4%	12,5%	930	9 905	4,8%
	OP+VS+PKS		1 075	11 549	5,5%	6,7%	1 008	10 735	5,2%
	Celkem	418 186	19 382	208 184	100,0%	-0,9%	19 564	208 414	100,0%
Září	VO	143	8 149	87 349	29,2%	-7,0%	8 759	93 433	28,7%
	SO	1 565	5 003	53 632	17,9%	-12,4%	5 714	60 947	18,7%
	MO	38 797	5 186	55 593	18,6%	-9,4%	5 727	61 084	18,7%
	DOM	377 423	7 293	78 178	26,2%	-11,2%	8 213	87 604	26,9%
	CNG	34	1 060	11 364	3,8%	10,3%	961	10 249	3,1%
	OP+VS+PKS		1 190	12 760	4,3%	0,3%	1 187	12 661	3,9%
	Celkem	417 962	27 881	298 876	100,0%	-8,8%	30 560	325 978	100,0%
III. čtvrtletí	VO	143	23 817	255 338	34,4%	0,0%	23 822	254 023	33,4%
	SO	1 565	11 824	126 767	17,1%	-5,1%	12 455	132 807	17,5%
	MO	38 797	11 080	118 784	16,0%	-3,3%	11 457	122 177	16,1%
	DOM	377 423	15 922	170 699	23,0%	-8,9%	17 480	186 398	24,5%
	CNG	34	3 146	33 735	4,5%	12,6%	2 793	29 784	3,9%
	OP+VS+PKS		3 363	36 055	4,9%	4,4%	3 220	34 330	4,5%
	Celkem	417 962	69 151	741 378	100,0%	-2,9%	71 227	759 519	100,0%

Spotřeba plynu
III. čtvrtletí



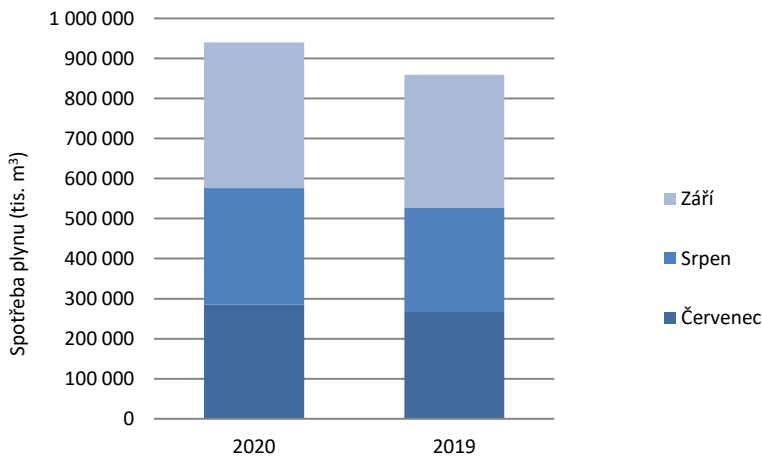
Podíl jednotlivých měsíců na celkové spotřebě plynu
III. čtvrtletí



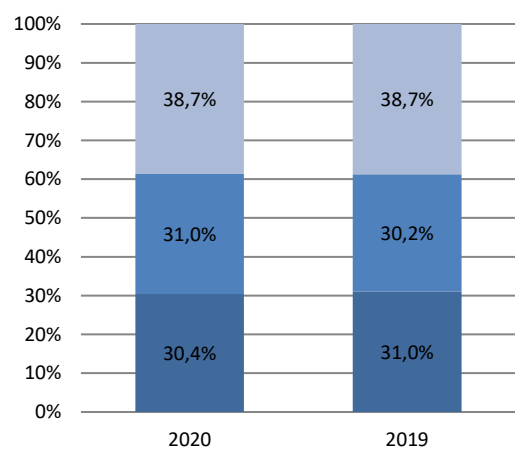
5.3. Spotřeba zemního plynu u společnosti GasNet

GasNet, s.r.o.			2020			Meziroční změna spotřeby	2019		
Období	Kategorie	Počet zákazníků	Spotřeba plynu [tis. m ³]	Podíl [MWh]	Podíl [%]		Spotřeba plynu [tis. m ³]	Podíl [MWh]	Podíl [%]
Červenec	VO	1 262	212 782	2 278 770	74,6%	7,3%	198 301	2 116 945	74,3%
	SO	4 473	22 413	240 035	7,9%	-0,5%	22 533	240 552	8,4%
	MO	155 377	11 594	124 159	4,1%	-1,8%	11 802	125 989	4,4%
	DOM	2 125 669	29 388	314 725	10,3%	24,7%	23 559	251 495	8,8%
	CNG	195	6 031	64 592	2,1%	6,1%	5 683	60 669	2,1%
	OP+VS+PKS		3 181	34 068	1,1%	-35,5%	4 932	52 651	1,8%
	Celkem		2 286 976	285 389	3 056 349	100,0%	7,0%	266 809	2 848 299
Srpen	VO	1 264	221 381	2 373 985	76,0%	16,4%	190 148	2 025 665	73,1%
	SO	4 479	22 654	242 927	7,8%	2,5%	22 104	235 474	8,5%
	MO	155 361	10 063	107 911	3,5%	-10,9%	11 294	120 320	4,3%
	DOM	2 124 897	27 694	296 981	9,5%	6,1%	26 112	278 178	10,0%
	CNG	195	5 924	63 521	2,0%	2,8%	5 763	61 393	2,2%
	OP+VS+PKS		3 455	37 054	1,2%	-24,0%	4 545	48 415	1,7%
	Celkem		2 286 196	291 172	3 122 379	100,0%	12,0%	259 967	2 769 444
Září	VO	1 266	256 905	2 756 496	70,7%	15,9%	221 743	2 365 397	66,7%
	SO	4 484	29 068	311 888	8,0%	1,3%	28 691	306 059	8,6%
	MO	155 438	25 606	274 739	7,0%	6,8%	23 976	255 763	7,2%
	DOM	2 124 774	60 386	647 925	16,6%	28,5%	47 003	501 397	14,1%
	CNG	196	6 280	67 380	1,7%	6,8%	5 878	62 705	1,8%
	OP+VS+PKS		-14 900	-159 876	-4,1%	-377,7%	5 366	57 236	1,6%
	Celkem		2 286 158	363 344	3 898 552	100,0%	9,2%	332 657	3 548 557
III. čtvrtletí	VO	1 266	691 068	7 409 250	73,5%	13,3%	610 192	6 508 007	71,0%
	SO	4 484	74 135	794 851	7,9%	1,1%	73 329	782 085	8,5%
	MO	155 438	47 262	506 809	5,0%	0,4%	47 072	502 071	5,5%
	DOM	2 124 774	117 468	1 259 630	12,5%	21,5%	96 674	1 031 069	11,2%
	CNG	196	18 235	195 494	1,9%	5,3%	17 324	184 766	2,0%
	OP+VS+PKS		-8 264	-88 754	-0,9%	-155,7%	14 842	158 302	1,7%
	Celkem		2 286 158	939 905	10 077 280	100,0%	9,4%	859 434	9 166 301

Spotřeba plynu
III. čtvrtletí



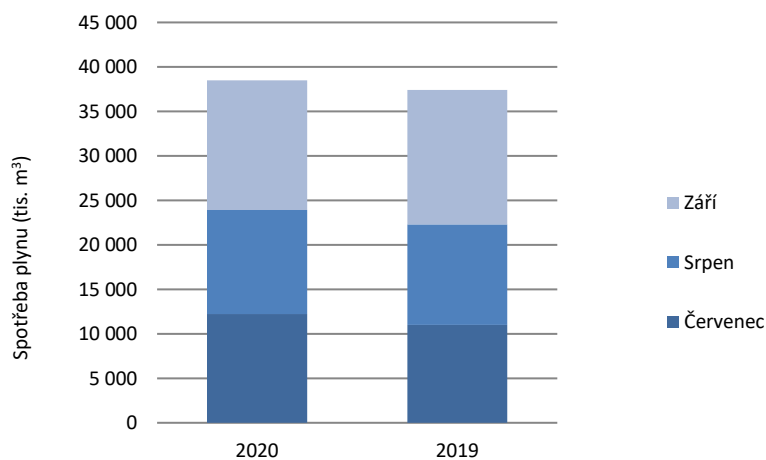
Podíl jednotlivých měsíců na celkové spotřebě plynu
III. čtvrtletí



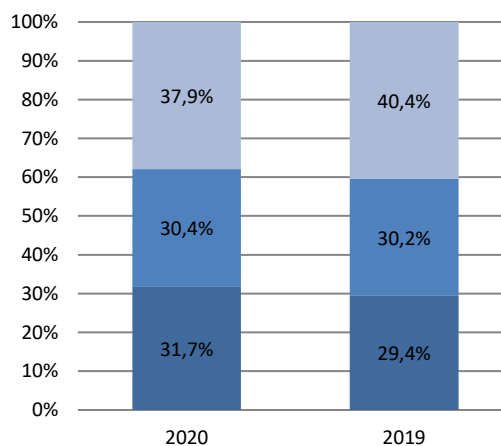
5.4. Spotřeba zemního plynu u společnosti E.ON Distribuce

E.ON Distribuce, a.s.			2020			Meziroční změna spotřeby	2019		
Období	Kategorie	Počet zákazníků	Spotřeba plynu		Podíl		Spotřeba plynu		Podíl
			[tis. m ³]	[MWh]	[%]	[tis. m ³]	[MWh]	[%]	
Červenec	VO	100	7 867	84 195	64,4%	14,3%	6 880	73 481	62,6%
	SO	372	1 593	17 048	13,0%	21,6%	1 309	13 985	11,9%
	MO	10 695	843	9 028	6,9%	-1,5%	856	9 143	7,8%
	DOM	103 172	1 287	13 771	10,5%	-1,1%	1 300	13 887	11,8%
	CNG	15	425	4 546	3,5%	-2,9%	438	4 673	4,0%
	OP+VS+PKS		193	2 065	1,6%	-7,6%	209	2 230	1,9%
	Celkem	114 354	12 207	130 652	100,0%	11,1%	10 992	117 400	100,0%
Srpen	VO	100	7 335	78 415	62,7%	4,2%	7 039	75 186	62,3%
	SO	372	1 686	18 027	14,4%	22,8%	1 374	14 670	12,2%
	MO	10 687	790	8 446	6,8%	-11,8%	896	9 571	7,9%
	DOM	103 170	1 205	12 883	10,3%	-11,5%	1 361	14 537	12,0%
	CNG	15	416	4 443	3,6%	-2,9%	428	4 573	3,8%
	OP+VS+PKS		261	2 793	2,2%	27,0%	206	2 197	1,8%
	Celkem	114 344	11 693	125 006	100,0%	3,4%	11 304	120 733	100,0%
Září	VO	100	7 901	84 472	54,2%	-4,0%	8 232	87 961	54,5%
	SO	374	2 348	25 109	16,1%	42,4%	1 650	17 625	10,9%
	MO	10 684	1 445	15 445	9,9%	-18,9%	1 781	19 029	11,8%
	DOM	103 204	2 203	23 558	15,1%	-18,6%	2 705	28 903	17,9%
	CNG	15	411	4 398	2,8%	-5,6%	436	4 658	2,9%
	OP+VS+PKS		273	2 921	1,9%	-7,9%	297	3 171	2,0%
	Celkem	114 377	14 581	155 903	100,0%	-3,4%	15 101	161 346	100,0%
III. čtvrtletí	VO	100	23 102	247 082	60,0%	4,3%	22 152	236 627	59,2%
	SO	374	5 628	60 184	14,6%	29,9%	4 333	46 280	11,6%
	MO	10 684	3 078	32 919	8,0%	-12,9%	3 533	37 743	9,4%
	DOM	103 204	4 695	50 212	12,2%	-12,5%	5 366	57 327	14,3%
	CNG	15	1 252	13 386	3,3%	-3,8%	1 302	13 905	3,5%
	OP+VS+PKS		727	7 779	1,9%	2,3%	711	7 598	1,9%
	Celkem	114 377	38 482	411 562	100,0%	2,9%	37 397	399 479	100,0%

Spotřeba plynu
III. čtvrtletí



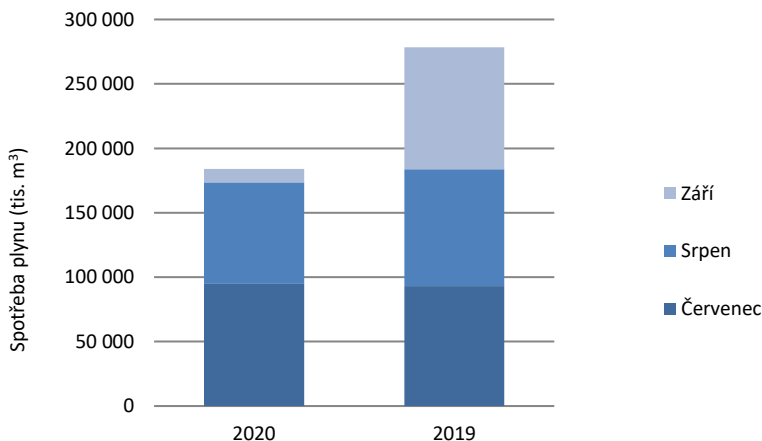
Podíl jednotlivých měsíců na celkové spotřebě plynu
III. čtvrtletí



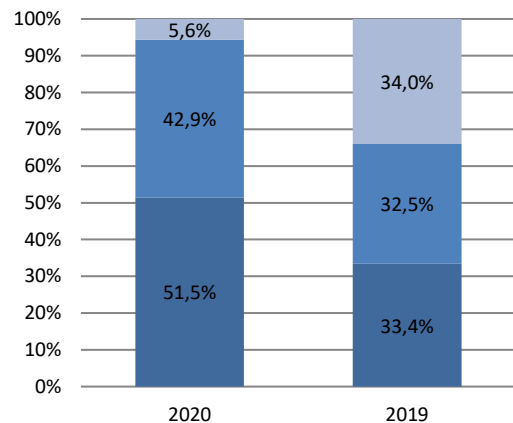
5.5. Spotřeba zemního plynu u ostatních společností

Ostatní společnosti *			2020			Meziroční změna spotřeby	2019		
Období	Kategorie	Počet zákazníků	Spotřeba plynu		Podíl		Spotřeba plynu		Podíl
			[tis. m ³]	[MWh]	[%]	[tis. m ³]	[MWh]	[%]	
Červenec	VO	89	90 227	965 700	95,3%	3,8%	86 901	926 505	93,3%
	SO	119	19	200	0,0%	3,5%	18	194	0,0%
	MO	944	72	759	0,1%	67,3%	43	454	0,0%
	DOM	7 053	0	0	0,0%		0	0	0,0%
	CNG	6	28	285	0,0%	-6,7%	30	306	0,0%
	VS+PKS		4 356	46 262	4,6%	-29,1%	6 140	65 701	6,6%
	Celkem		8 211	94 702	1 013 206	100,0%	1,7%	93 132	993 159
Srpen	VO	89	65 017	697 785	82,4%	-23,4%	84 917	902 377	93,8%
	SO	123	18	193	0,0%	10,7%	17	173	0,0%
	MO	940	10	106	0,0%	-61,2%	26	273	0,0%
	DOM	7 054	0	0	0,0%		0	0	0,0%
	CNG	6	27	281	0,0%	-5,6%	29	297	0,0%
	VS+PKS		13 845	148 350	17,5%	150,1%	5 535	59 105	6,1%
	Celkem		8 212	78 918	846 715	100,0%	-12,8%	90 524	962 226
Září	VO	94	3 206	34 209	31,1%	-96,5%	90 700	966 959	95,7%
	SO	135	24	254	0,2%	-19,0%	30	312	0,0%
	MO	931	17	178	0,2%	-66,2%	50	527	0,1%
	DOM	7 049	2	19	0,0%		0	0	0,0%
	CNG	6	27	279	0,3%	-13,4%	31	321	0,0%
	VS+PKS		7 035	75 449	68,2%	76,8%	3 979	42 623	4,2%
	Celkem		8 215	10 311	110 388	100,0%	-89,1%	94 790	1 010 743
III. čtvrtletí	VO	94	158 450	1 697 693	86,1%	-39,6%	262 519	2 795 841	94,3%
	SO	135	61	647	0,0%	-5,0%	65	679	0,0%
	MO	931	99	1 044	0,1%	-16,8%	119	1 254	0,0%
	DOM	7 049	2	19	0,0%		0	0	0,0%
	CNG	6	81	846	0,0%	-8,7%	89	925	0,0%
	VS+PKS		25 236	270 061	13,7%	61,2%	15 655	167 428	5,6%
	Celkem		8 215	183 930	1 970 309	100,0%	-33,9%	278 446	2 966 127

Spotřeba plynu
III. čtvrtletí




Podíl jednotlivých měsíců na celkové spotřebě plynu
III. čtvrtletí



* Ostatní společnosti zahrnují dodávky zákazníkům připojeným přímo na přepravní soustavu a plyn pro pohon kompresních stanic (PKS) společnosti NET4GAS, s.r.o., dodávky v ostrovních LDS (nejsou zahrnuty v RDS), všechny lokální distribuční soustavy, které jsou napojeny na RDS (uveden pouze počet zákazníků a stanice CNG, spotřeba plynu již zahrnuta v RDS) a vlastní spotřebu (VS) výrobců plynu.

5.6. Spotřeba zemního plynu a teplota ovzduší: červenec

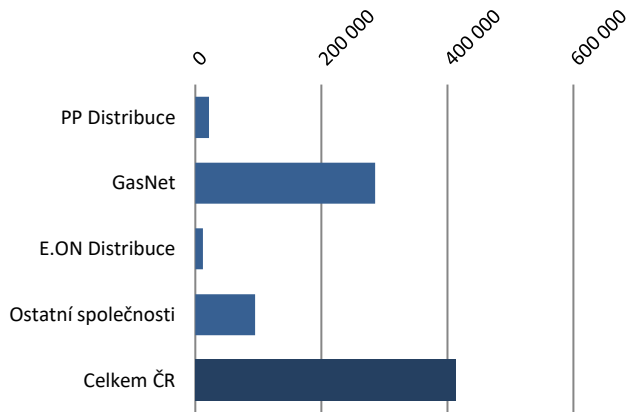
 Plynárenské společnosti	Počet zákazníků	Červenec					Teplota ovzduší				
		Spotřeba plynu			Meziroční změna [%]	Průměr [°C]	Max. [°C]	Min. [°C]	Normál ²⁾ [°C]	Odchylka ³⁾ [°C]	
		[tis. m ³]	[MWh]	Podíl ¹⁾ [%]							
PP Distribuce	418 550	21 888	234 319	5,3%	3,7%	20,1	26,0	14,8	18,7	1,4	
GasNet	2 286 976	285 389	3 056 349	68,9%	7,0%	18,0	22,5	12,8	17,6	0,4	
E.ON Distribuce	114 354	12 207	130 652	2,9%	11,1%	17,5	22,6	12,1	17,1	0,4	
Ostatní společnosti	8 211	94 702	1 013 206	22,9%	1,7%	18,0	22,5	12,7	18,5	-0,5	
Celkem ČR	2 828 091	414 187	4 434 527	100,0%	5,6%	18,0	22,5	12,7	18,5	-0,5	

¹⁾ podíl spotřeby plynárenských společností na celkové spotřebě v ČR

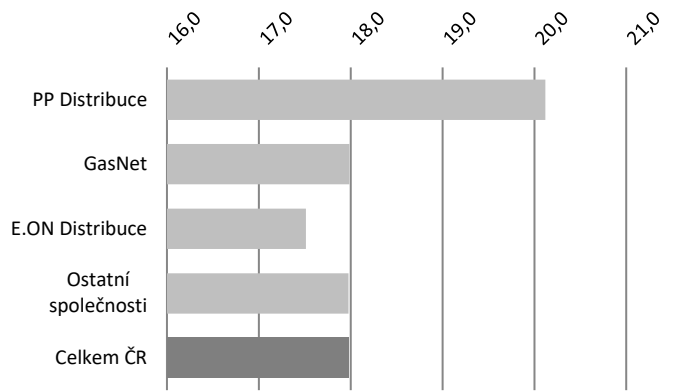
²⁾ dlouhodobý teplotní normál

³⁾ odchylka od dlouhodobého teplotního normálu

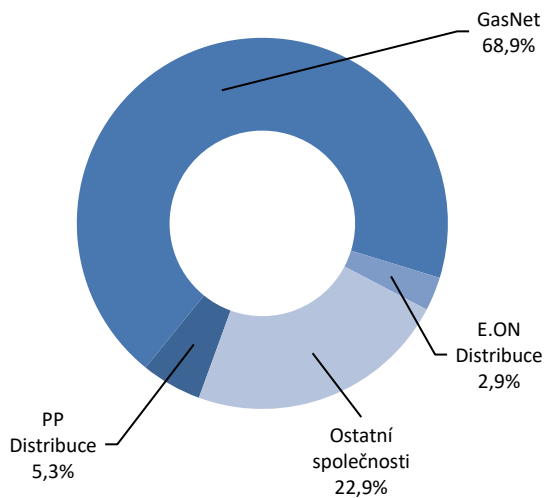
Spotřeba plynu podle plynárenských společností (tis. m³)
Červenec



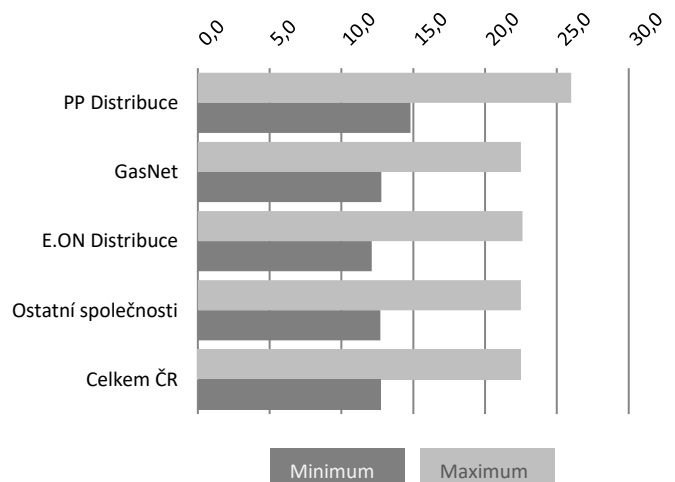
Průměrná teplota ovzduší podle plynárenských společností (°C)
Červenec



Podíl spotřeby plynu podle plynárenských společností
Červenec



Maximální a minimální teplota ovzduší
podle území plynárenských společností (°C)
Červenec



5.7. Spotřeba zemního plynu a teplota ovzduší: srpen

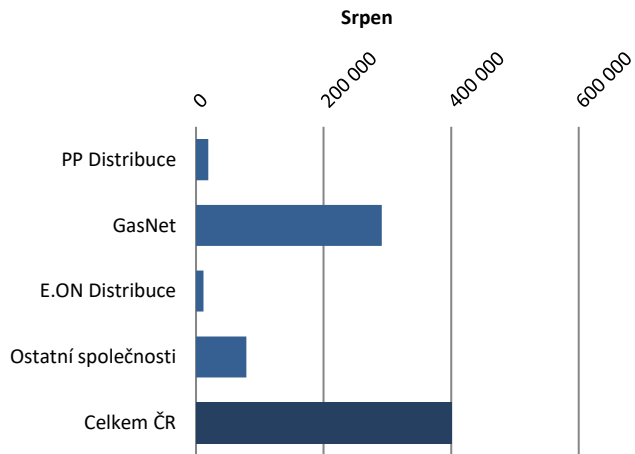
Plynárenské společnosti	Počet zákazníků	Srpen								
		Spotřeba plynu				Teplota ovzduší				
		[tis. m ³]	[MWh]	Podíl ¹⁾ [%]	Meziroční změna [%]	Průměr [°C]	Max. [°C]	Min. [°C]	Normál ²⁾ [°C]	Odchylka ³⁾ [°C]
PP Distribuce	418 186	19 382	208 184	4,8%	-0,9%	20,8	26,5	14,6	18,5	2,3
GasNet	2 286 196	291 172	3 122 379	72,6%	12,0%	19,1	23,3	13,8	17,3	1,8
E.ON Distribuce	114 344	11 693	125 006	2,9%	3,4%	18,4	22,8	12,4	16,8	1,6
Ostatní společnosti	8 212	78 918	846 715	19,7%	-12,8%	19,0	23,1	13,6	18,1	0,9
Celkem ČR	2 826 938	401 164	4 302 284	100,0%	5,2%	19,0	23,1	13,6	18,1	0,9

¹⁾ podíl spotřeby plynárenských společností na celkové spotřebě v ČR

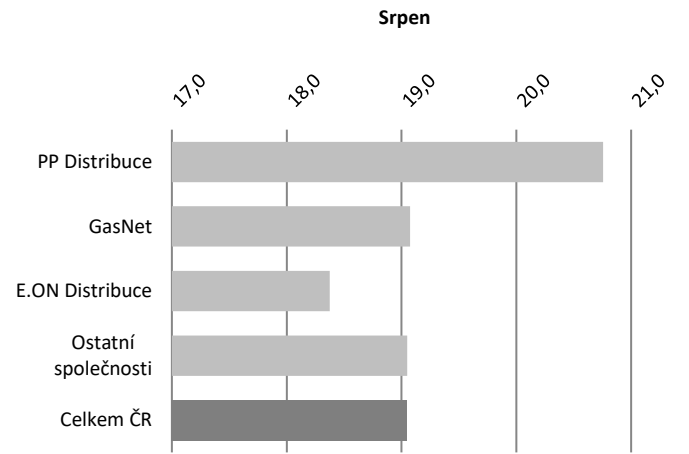
²⁾ dlouhodobý teplotní normál

³⁾ odchylka od dlouhodobého teplotního normálu

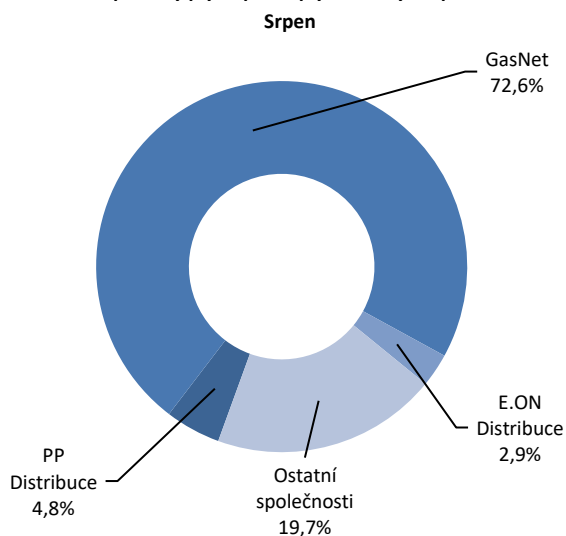
Spotřeba plynu podle plynárenských společností (tis. m³)



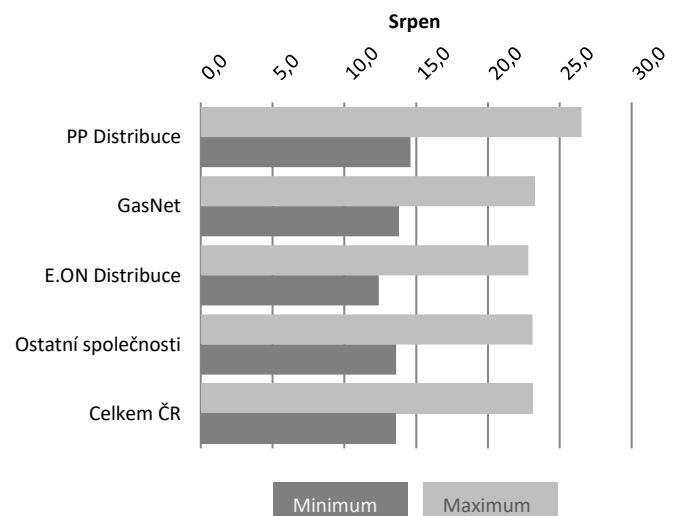
Průměrná teplota ovzduší podle plynárenských společností (°C)



Podíl spotřeby plynu podle plynárenských společností



Maximální a minimální teplota ovzduší podle území plynárenských společností (°C)



5.8. Spotřeba zemního plynu a teplota ovzduší: září

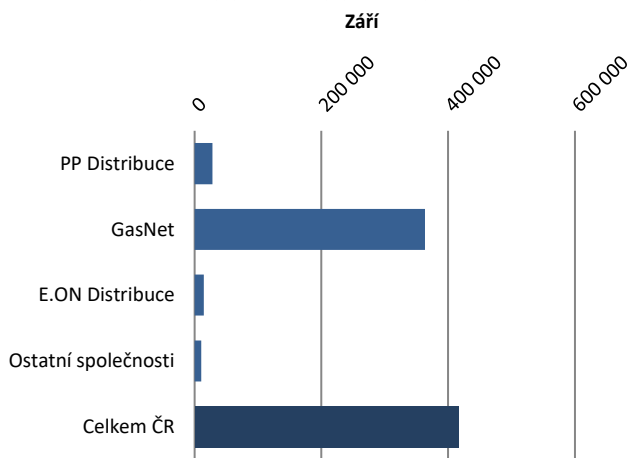
Plynárenské společnosti	Počet zákazníků	Září								
		Spotřeba plynu				Teplota ovzduší				
		[tis. m ³]	[MWh]	Podíl ¹⁾ [%]	Meziroční změna [%]	Průměr [°C]	Max. [°C]	Min. [°C]	Normál ²⁾ [°C]	Odchylka ³⁾ [°C]
PP Distribuce	417 962	27 881	298 876	6,7%	-8,8%	15,9	22,2	7,2	14,1	1,8
GasNet	2 286 158	363 344	3 898 552	87,3%	9,2%	14,2	20,0	7,0	13,0	1,1
E.ON Distribuce	114 377	14 581	155 903	3,5%	-3,4%	13,6	19,6	6,2	12,5	1,1
Ostatní společnosti	8 215	10 311	110 388	2,5%	-89,1%	14,2	19,9	7,0	13,2	0,9
Celkem ČR	2 826 712	416 117	4 463 718	100,0%	-12,0%	14,2	19,9	7,0	13,2	0,9

¹⁾ podíl spotřeby plynárenských společností na celkové spotřebě v ČR

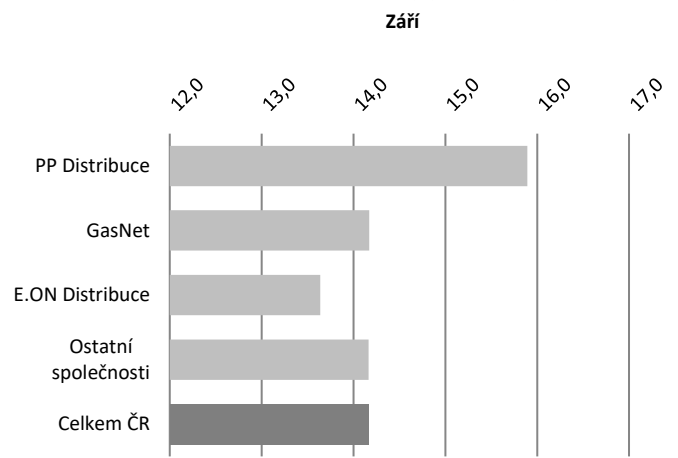
²⁾ dlouhodobý teplotní normál

³⁾ odchylka od dlouhodobého teplotního normálu

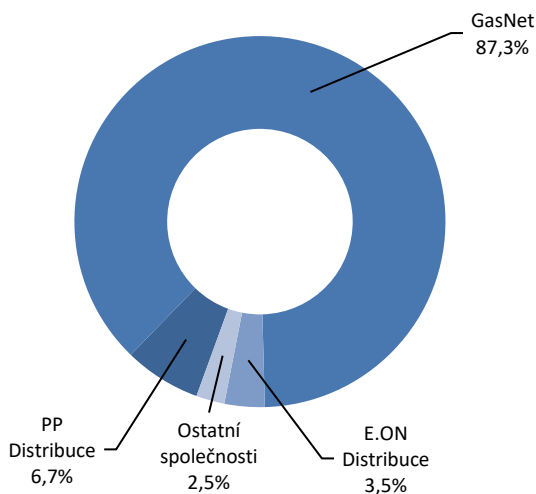
Spotřeba plynu podle plynárenských společností (tis. m³)



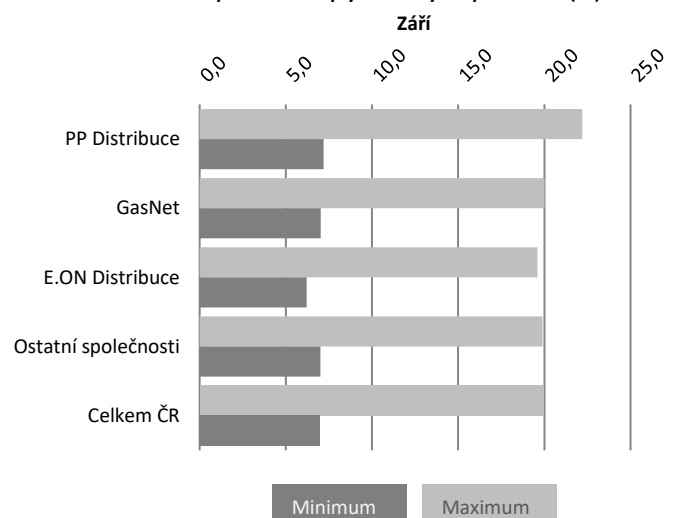
Průměrná teplota ovzduší podle plynárenských společností (°C)



Podíl spotřeby plynu podle plynárenských společností



Maximální a minimální teplota ovzduší podle území plynárenských společností (°C)



5.9. Spotřeba zemního plynu a teplota ovzduší: III. čtvrtletí

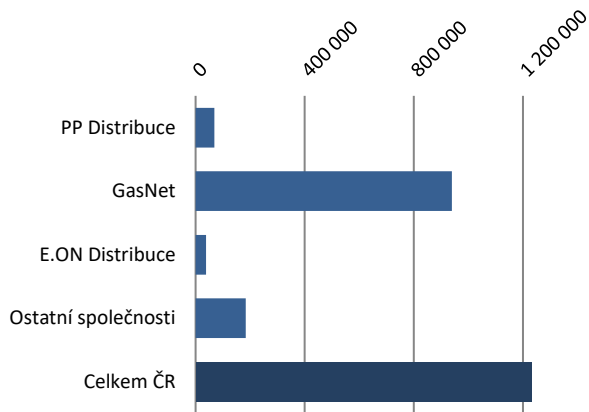
Plynárenské společnosti	Počet zákazníků	III. čtvrtletí								
		Spotřeba plynu				Teplota ovzduší				
		[tis. m ³]	[MWh]	Podíl ¹⁾ [%]	Meziroční změna [%]	Průměr [°C]	Max. [°C]	Min. [°C]	Normál ²⁾ [°C]	Odchylka ³⁾ [°C]
PP Distribuce	417 962	69 151	741 378	5,6%	-2,9%	18,9	26,5	7,2	17,1	1,8
GasNet	2 286 158	939 905	10 077 280	76,3%	9,4%	17,1	23,3	7,0	16,0	1,1
E.ON Distribuce	114 377	38 482	411 562	3,1%	2,9%	16,5	22,8	6,2	15,5	1,0
Ostatní společnosti	8 215	183 930	1 970 309	14,9%	-33,9%	17,1	23,1	7,0	16,6	0,4
Celkem ČR	2 826 712	1 231 469	13 200 529	100,0%	-1,2%	17,1	23,1	7,0	16,6	0,4

¹⁾ podíl spotřeby plynárenských společností na celkové spotřebě v ČR

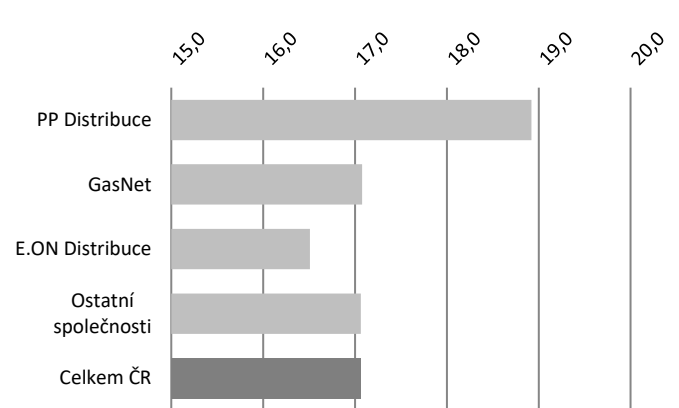
²⁾ dlouhodobý teplotní normál

³⁾ odchylka od dlouhodobého teplotního normálu

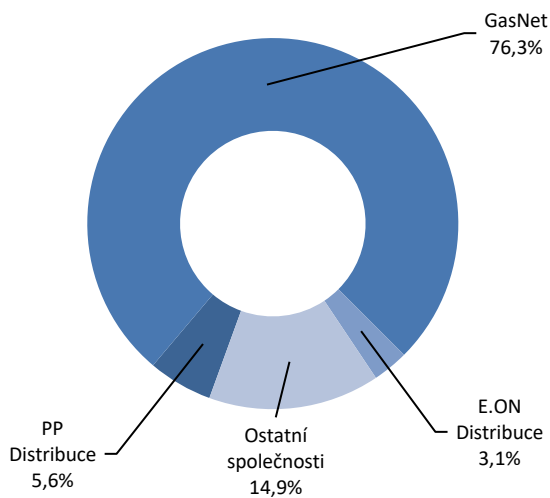
Spotřeba plynu podle plynárenských společností (tis. m³)
III. čtvrtletí



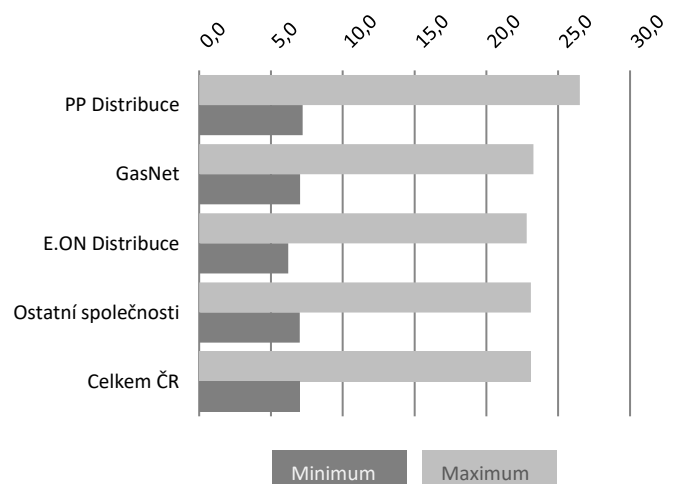
Průměrná teplota ovzduší podle plynárenských společností (°C)
III. čtvrtletí



Podíl spotřeby plynu podle plynárenských společností
III. čtvrtletí



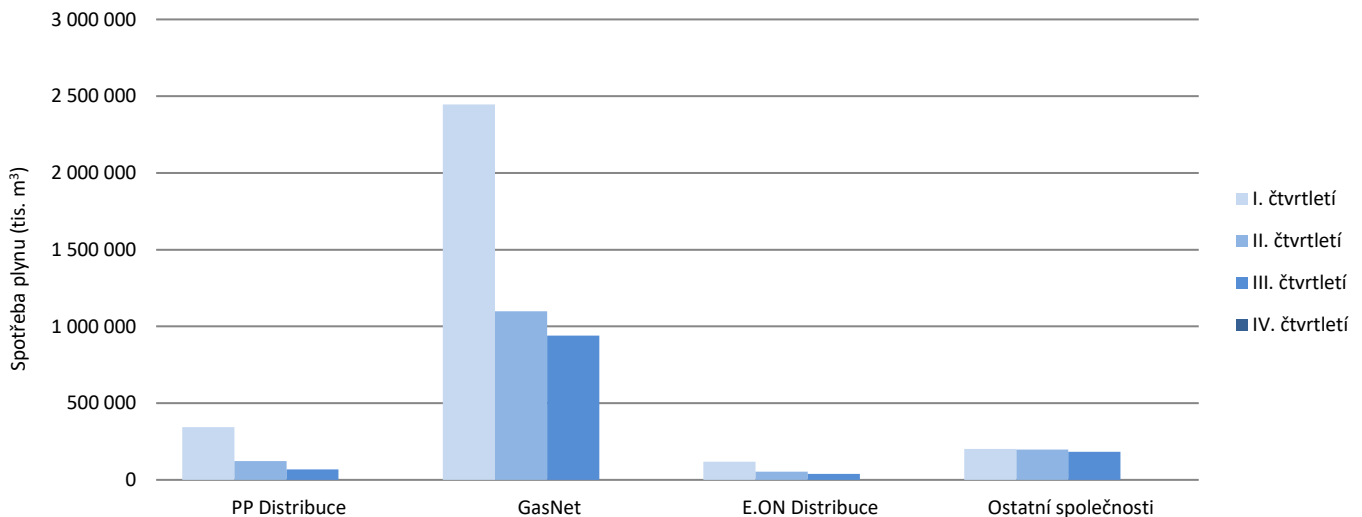
Maximální a minimální teplota ovzduší podle území plynárenských společností (°C)
III. čtvrtletí



5.10. Spotřeba zemního plynu podle plynárenských soustav v průběhu roku

2020										
Období	Spotřeba plynu [tis. m ³]					Spotřeba plynu [MWh]				
	PP Distribuce	GasNet	E.ON Distribuce	Ostatní společnosti	Celkem ČR	PP Distribuce	GasNet	E.ON Distribuce	Ostatní společnosti	Celkem ČR
Leden	136 917	954 759	45 892	79 164	1 216 732	1 459 302	10 182 056	490 447	844 050	11 975 855
Únor	106 689	765 262	36 537	67 054	975 541	1 137 228	8 162 356	390 268	714 954	10 404 806
Březen	100 518	726 451	36 264	55 904	919 137	1 071 801	7 749 313	387 408	596 022	9 804 545
Duben	55 939	449 179	22 501	47 358	574 978	596 679	4 796 818	240 323	505 474	6 139 294
Květen	42 756	367 687	18 225	63 678	492 345	456 329	3 928 416	194 669	679 704	5 259 118
Červen	23 698	280 899	13 297	85 592	403 486	253 843	3 008 761	142 039	916 841	4 321 484
Červenec	21 888	285 389	12 207	94 702	414 187	234 319	3 056 349	130 652	1 013 206	4 434 527
Srpen	19 382	291 172	11 693	78 918	401 164	208 184	3 122 379	125 006	846 715	4 302 284
Září	27 881	363 344	14 581	10 311	416 117	298 876	3 898 552	155 903	110 388	4 463 718
Říjen										
Listopad										
Prosinec										
I. čtvrtletí	344 124	2 446 471	118 693	202 122	3 111 410	3 668 331	26 093 725	1 268 123	2 155 026	33 185 205
II. čtvrtletí	122 393	1 097 764	54 023	196 628	1 470 809	1 306 850	11 733 996	577 031	2 102 018	15 719 895
III. čtvrtletí	69 151	939 905	38 482	183 930	1 231 469	741 378	10 077 280	411 562	1 970 309	13 200 529
IV. čtvrtletí										
I. pololetí	466 517	3 544 236	172 715	398 750	4 582 219	4 975 181	37 827 721	1 845 154	4 257 044	48 905 100
II. pololetí										
Rok										

Spotřeba zemního plynu podle plynárenských soustav v ČR po jednotlivých čtvrtletích



6. Spotřeba zemního plynu podle krajů

6.1. Spotřeba zemního plynu: Jihočeský a Jihomoravský kraj

Jihočeský kraj			2020			Meziroční změna spotřeby [%]	2019		
Období	Kategorie	Počet zákazníků	Spotřeba plynu [tis. m ³]	Spotřeba plynu [MWh]	Podíl [%]		Spotřeba plynu [tis. m ³]	Spotřeba plynu [MWh]	Podíl [%]
Červenec	VO	86	7 045	75 397	65,5%	14,5%	6 152	65 704	63,8%
	SO	320	1 411	15 104	13,1%	21,9%	1 158	12 364	12,0%
	MO	9 637	739	7 913	6,9%	-1,8%	753	8 037	7,8%
	DOM	94 779	1 178	12 607	11,0%	-1,0%	1 189	12 701	12,3%
	CNG	13	377	4 039	3,5%	-2,7%	388	4 141	4,0%
	Celkem	104 835	10 750	115 060	100,0%	11,5%	9 639	102 947	100,0%
Srpen	VO	86	6 492	69 397	64,3%	4,3%	6 227	66 506	63,7%
	SO	320	1 440	15 395	14,3%	27,1%	1 133	12 098	11,6%
	MO	9 629	692	7 399	6,9%	-12,1%	787	8 407	8,1%
	DOM	94 798	1 103	11 795	10,9%	-11,4%	1 245	13 301	12,7%
	CNG	13	370	3 955	3,7%	-3,0%	381	4 073	3,9%
	Celkem	104 846	10 097	107 941	100,0%	3,3%	9 773	104 385	100,0%
Září	VO	86	6 952	74 332	55,0%	-3,3%	7 190	76 822	55,2%
	SO	322	2 034	21 744	16,1%	42,8%	1 425	15 221	10,9%
	MO	9 625	1 269	13 574	10,0%	-18,9%	1 565	16 724	12,0%
	DOM	94 814	2 021	21 615	16,0%	-18,3%	2 473	26 424	19,0%
	CNG	13	369	3 944	2,9%	-3,3%	381	4 076	2,9%
	Celkem	104 860	12 646	135 209	100,0%	-3,0%	13 034	139 267	100,0%
III. čtvrtletí	VO	86	20 489	219 126	61,2%	4,7%	19 569	209 032	60,3%
	SO	322	4 885	52 243	14,6%	31,5%	3 715	39 683	11,4%
	MO	9 625	2 701	28 886	8,1%	-13,0%	3 105	33 168	9,6%
	DOM	94 814	4 303	46 017	12,8%	-12,3%	4 908	52 426	15,1%
	CNG	13	1 116	11 938	3,3%	-3,0%	1 151	12 290	3,5%
	Celkem	104 860	33 493	358 210	100,0%	3,2%	32 447	346 599	100,0%

Jihomoravský kraj			2020			Meziroční změna spotřeby [%]	2019		
Období	Kategorie	Počet zákazníků	Spotřeba plynu [tis. m ³]	Spotřeba plynu [MWh]	Podíl [%]		Spotřeba plynu [tis. m ³]	Spotřeba plynu [MWh]	Podíl [%]
Červenec	VO	200	16 642	178 221	57,1%	1,0%	16 474	175 868	59,1%
	SO	835	3 596	38 506	12,3%	0,9%	3 563	38 041	12,8%
	MO	24 665	1 860	19 918	6,4%	-0,8%	1 874	20 008	6,7%
	DOM	359 589	5 901	63 197	20,2%	22,0%	4 837	51 631	17,4%
	CNG	27	1 168	12 506	4,0%	5,0%	1 112	11 870	4,0%
	Celkem	385 316	29 166	312 349	100,0%	4,7%	27 860	297 419	100,0%
Srpen	VO	201	16 713	179 223	58,3%	2,3%	16 331	173 976	58,5%
	SO	835	3 677	39 434	12,8%	11,0%	3 312	35 286	11,9%
	MO	24 661	1 616	17 329	5,6%	-10,1%	1 797	19 144	6,4%
	DOM	359 461	5 561	59 634	19,4%	3,7%	5 361	57 109	19,2%
	CNG	27	1 087	11 659	3,8%	-3,8%	1 130	12 037	4,0%
	Celkem	385 185	28 655	307 278	100,0%	2,6%	27 931	297 552	100,0%
Září	VO	202	20 115	215 823	47,3%	5,1%	19 134	204 108	49,9%
	SO	836	4 996	53 610	11,8%	8,0%	4 627	49 355	12,1%
	MO	24 673	4 111	44 110	9,7%	7,9%	3 811	40 657	9,9%
	DOM	359 442	12 126	130 104	28,5%	25,7%	9 650	102 935	25,2%
	CNG	27	1 151	12 353	2,7%	2,1%	1 128	12 034	2,9%
	Celkem	385 180	42 499	456 000	100,0%	10,8%	38 350	409 089	100,0%
III. čtvrtletí	VO	202	53 469	573 267	53,3%	2,9%	51 939	553 952	55,2%
	SO	836	12 269	131 550	12,2%	6,7%	11 502	122 682	12,2%
	MO	24 673	7 587	81 357	7,6%	1,4%	7 483	79 809	7,9%
	DOM	359 442	23 588	252 935	23,5%	18,8%	19 847	211 676	21,1%
	CNG	27	3 406	36 518	3,4%	1,1%	3 370	35 941	3,6%
	Celkem	385 180	100 320	1 075 627	100,0%	6,6%	94 141	1 004 060	100,0%

6.2. Spotřeba zemního plynu: Karlovarský a Královéhradecký kraj

Karlovarský kraj			2020			Meziroční změna spotřeby [%]	2019		
Období	Kategorie	Počet zákazníků	Spotřeba plynu [tis. m ³]	Spotřeba plynu [MWh]	Podíl [%]		Spotřeba plynu [tis. m ³]	Spotřeba plynu [MWh]	Podíl [%]
Červenec	VO	51	25 887	277 232	90,0%	289,2%	6 651	70 997	72,5%
	SO	186	1 482	15 871	5,2%	15,0%	1 289	13 762	14,1%
	MO	6 002	466	4 987	1,6%	-0,1%	466	4 975	5,1%
	DOM	78 313	777	8 318	2,7%	28,6%	604	6 449	6,6%
	CNG	7	144	1 546	0,5%	-9,3%	159	1 699	1,7%
	Celkem	84 559	28 755	307 954	100,0%	213,6%	9 169	97 881	100,0%
Srpen	VO	51	36 398	390 314	93,0%	458,9%	6 513	69 381	76,5%
	SO	186	1 460	15 655	3,7%	101,4%	725	7 723	8,5%
	MO	6 002	400	4 294	1,0%	-8,9%	440	4 683	5,2%
	DOM	78 285	732	7 849	1,9%	9,3%	670	7 133	7,9%
	CNG	7	145	1 557	0,4%	-13,1%	167	1 781	2,0%
	Celkem	84 531	39 135	419 668	100,0%	359,7%	8 514	90 700	100,0%
Září	VO	51	42 222	453 027	90,2%	436,9%	7 864	83 891	69,6%
	SO	185	1 846	19 812	3,9%	63,1%	1 132	12 074	10,0%
	MO	6 005	1 019	10 933	2,2%	9,3%	932	9 947	8,2%
	DOM	78 280	1 596	17 124	3,4%	32,4%	1 205	12 856	10,7%
	CNG	7	151	1 618	0,3%	-11,4%	170	1 816	1,5%
	Celkem	84 528	46 834	502 514	99,7%	314,3%	11 304	120 584	100,0%
III. čtvrtletí	VO	51	104 507	1 120 574	91,1%	397,0%	21 028	224 269	72,5%
	SO	185	4 788	51 337	4,2%	52,2%	3 146	33 558	10,9%
	MO	6 005	1 885	20 213	1,6%	2,5%	1 838	19 605	6,3%
	DOM	78 280	3 105	33 291	2,7%	25,2%	2 479	26 437	8,6%
	CNG	7	440	4 722	0,4%	-11,3%	497	5 296	1,7%
	Celkem	84 528	114 725	1 230 136	100,0%	295,8%	28 987	309 165	100,0%

Královéhradecký kraj			2020			Meziroční změna spotřeby [%]	2019		
Období	Kategorie	Počet zákazníků	Spotřeba plynu [tis. m ³]	Spotřeba plynu [MWh]	Podíl [%]		Spotřeba plynu [tis. m ³]	Spotřeba plynu [MWh]	Podíl [%]
Červenec	VO	82	7 018	75 161	66,0%	0,7%	6 973	74 438	67,2%
	SO	243	1 085	11 621	10,2%	-5,3%	1 146	12 237	11,0%
	MO	9 801	729	7 806	6,9%	-2,8%	750	8 002	7,2%
	DOM	107 943	1 641	17 576	15,4%	22,8%	1 337	14 268	12,9%
	CNG	16	157	1 685	1,5%	-7,6%	170	1 818	1,6%
	Celkem	118 085	10 631	113 849	100,0%	2,5%	10 376	110 763	100,0%
Srpen	VO	82	7 041	75 499	67,2%	-14,6%	8 248	87 864	70,0%
	SO	243	1 098	11 773	10,5%	-5,4%	1 161	12 368	9,8%
	MO	9 800	627	6 726	6,0%	-12,8%	719	7 660	6,1%
	DOM	107 903	1 547	16 585	14,8%	4,4%	1 481	15 782	12,6%
	CNG	16	166	1 783	1,6%	-8,0%	181	1 924	1,5%
	Celkem	118 044	10 479	112 367	100,0%	-11,1%	11 790	125 597	100,0%
Září	VO	82	8 833	94 779	57,6%	-7,9%	9 594	102 344	62,1%
	SO	244	1 348	14 464	8,8%	-9,6%	1 491	15 908	9,6%
	MO	9 805	1 615	17 329	10,5%	5,8%	1 527	16 288	9,9%
	DOM	107 897	3 372	36 184	22,0%	26,5%	2 667	28 445	17,3%
	CNG	16	155	1 663	1,0%	-12,1%	176	1 881	1,1%
	Celkem	118 044	15 324	164 418	100,0%	-0,9%	15 455	164 865	100,0%
III. čtvrtletí	VO	82	22 892	245 440	62,8%	-7,7%	24 815	264 646	66,0%
	SO	244	3 531	37 858	9,7%	-7,0%	3 799	40 513	10,1%
	MO	9 805	2 971	31 861	8,2%	-0,8%	2 996	31 950	8,0%
	DOM	107 897	6 560	70 345	18,0%	19,6%	5 485	58 494	14,6%
	CNG	16	479	5 130	1,3%	-9,2%	527	5 623	1,4%
	Celkem	118 044	36 433	390 634	100,0%	-3,2%	37 621	401 225	100,0%

6.3. Spotřeba zemního plynu: Liberecký a Moravskoslezský kraj

Liberecký kraj			2020				2019		
Období	Kategorie	Počet zákazníků	Spotřeba plynu		Podíl [%]	Meziroční změna spotřeby [%]	Spotřeba plynu		Podíl [%]
			[tis. m ³]	[MWh]			[tis. m ³]	[MWh]	
Červenec	VO	92	6 605	70 740	66,0%	-5,8%	7 010	74 836	67,3%
	SO	301	1 016	10 883	10,2%	-18,8%	1 251	13 360	12,0%
	MO	8 898	783	8 385	7,8%	-1,9%	798	8 517	7,7%
	DOM	84 089	1 264	13 532	12,6%	24,5%	1 015	10 837	9,7%
	CNG	8	338	3 620	3,4%	-3,2%	349	3 728	3,4%
	Celkem	93 388	10 006	107 160	100,0%	-4,0%	10 424	111 278	100,0%
Srpen	VO	92	6 851	73 469	67,5%	-7,5%	7 407	78 909	68,0%
	SO	301	1 131	12 127	11,1%	-10,8%	1 268	13 507	11,6%
	MO	8 897	680	7 295	6,7%	-11,1%	765	8 151	7,0%
	DOM	84 058	1 191	12 770	11,7%	5,8%	1 125	11 986	10,3%
	CNG	8	291	3 125	2,9%	-11,0%	328	3 489	3,0%
	Celkem	93 356	10 145	108 786	100,0%	-6,9%	10 893	116 043	100,0%
Září	VO	96	8 023	86 087	55,9%	-13,0%	9 218	98 330	60,8%
	SO	311	1 671	17 927	11,6%	-14,2%	1 948	20 776	12,8%
	MO	8 894	1 730	18 559	12,1%	6,6%	1 622	17 302	10,7%
	DOM	84 049	2 597	27 859	18,1%	28,2%	2 025	21 604	13,3%
	CNG	8	329	3 528	2,3%	-8,8%	360	3 844	2,4%
	Celkem	93 358	14 349	153 959	100,0%	-5,4%	15 173	161 856	100,0%
III. čtvrtletí	VO	96	21 480	230 295	62,3%	-9,1%	23 635	252 075	64,8%
	SO	311	3 818	40 937	11,1%	-14,5%	4 467	47 644	12,2%
	MO	8 894	3 193	34 238	9,3%	0,3%	3 185	33 970	8,7%
	DOM	84 049	5 051	54 161	14,6%	21,3%	4 166	44 427	11,4%
	CNG	8	958	10 273	2,8%	-7,6%	1 037	11 061	2,8%
	Celkem	93 358	34 500	369 905	100,0%	-5,5%	36 490	389 178	100,0%

Moravskoslezský kraj			2020				2019		
Období	Kategorie	Počet zákazníků	Spotřeba plynu		Podíl [%]	Meziroční změna spotřeby [%]	Spotřeba plynu		Podíl [%]
			[tis. m ³]	[MWh]			[tis. m ³]	[MWh]	
Červenec	VO	173	31 219	334 138	78,2%	-7,1%	33 613	358 677	80,7%
	SO	475	1 974	21 136	4,9%	-7,3%	2 129	22 725	5,1%
	MO	18 276	1 299	13 906	3,3%	-4,3%	1 357	14 490	3,3%
	DOM	360 179	3 600	38 552	9,0%	25,4%	2 870	30 638	6,9%
	CNG	29	1 813	19 405	4,5%	6,8%	1 698	18 117	4,1%
	Celkem	379 132	39 904	427 137	100,0%	-4,2%	41 667	444 647	100,0%
Srpen	VO	174	26 114	279 868	75,6%	-12,2%	29 758	316 915	78,1%
	SO	477	2 101	22 522	6,1%	-1,2%	2 127	22 653	5,6%
	MO	18 273	1 128	12 100	3,3%	-13,3%	1 301	13 864	3,4%
	DOM	360 048	3 392	36 379	9,8%	6,6%	3 181	33 889	8,4%
	CNG	29	1 819	19 496	5,3%	5,5%	1 725	18 367	4,5%
	Celkem	379 001	34 554	370 365	100,0%	-9,3%	38 092	405 689	100,0%
Září	VO	174	35 243	377 970	70,7%	-4,3%	36 839	392 829	73,9%
	SO	477	2 430	26 068	4,9%	-10,2%	2 705	28 846	5,4%
	MO	18 281	2 866	30 751	5,7%	3,9%	2 758	29 415	5,5%
	DOM	360 027	7 399	79 386	14,8%	29,2%	5 726	61 082	11,5%
	CNG	29	1 914	20 531	3,8%	6,5%	1 797	19 156	3,6%
	Celkem	378 988	49 852	534 706	100,0%	0,1%	49 824	531 330	100,0%
III. čtvrtletí	VO	174	92 576	991 975	74,5%	-7,6%	100 210	1 068 421	77,3%
	SO	477	6 505	69 726	5,2%	-6,5%	6 960	74 224	5,4%
	MO	18 281	5 293	56 757	4,3%	-2,3%	5 416	57 769	4,2%
	DOM	360 027	14 391	154 317	11,6%	22,2%	11 777	125 610	9,1%
	CNG	29	5 546	59 432	4,5%	6,3%	5 219	55 641	4,0%
	Celkem	378 988	124 310	1 332 207	100,0%	-4,1%	129 583	1 381 665	100,0%

6.4. Spotřeba zemního plynu: Olomoucký a Pardubický kraj

Olomoucký kraj			2020				2019		
Období	Kategorie	Počet zákazníků	Spotřeba plynu		Podíl [%]	Meziroční změna spotřeby [%]	Spotřeba plynu		Podíl [%]
			[tis. m ³]	[MWh]			[tis. m ³]	[MWh]	
Červenec	VO	118	11 899	127 429	68,8%	1,3%	11 744	125 376	71,0%
	SO	369	1 672	17 909	9,7%	8,4%	1 543	16 467	9,3%
	MO	13 223	950	10 171	5,5%	-2,6%	976	10 415	5,9%
	DOM	173 724	2 365	25 326	13,7%	25,1%	1 890	20 178	11,4%
	CNG	15	398	4 263	2,3%	2,7%	387	4 136	2,3%
	Celkem	187 449	17 284	185 097	100,0%	4,5%	16 540	176 573	100,0%
Srpen	VO	118	11 998	128 665	70,2%	3,0%	11 651	124 122	69,8%
	SO	370	1 656	17 753	9,7%	2,0%	1 624	17 299	9,7%
	MO	13 223	825	8 849	4,8%	-11,8%	936	9 966	5,6%
	DOM	173 661	2 229	23 898	13,0%	6,4%	2 095	22 319	12,5%
	CNG	15	388	4 159	2,3%	-1,2%	392	4 181	2,4%
	Celkem	187 387	17 096	183 324	100,0%	2,4%	16 698	177 886	100,0%
Září	VO	118	13 157	141 173	57,9%	2,1%	12 883	137 432	60,6%
	SO	370	2 235	23 984	9,8%	0,1%	2 232	23 812	10,5%
	MO	13 228	2 098	22 511	9,2%	5,8%	1 983	21 156	9,3%
	DOM	173 651	4 859	52 138	21,4%	28,9%	3 771	40 229	17,7%
	CNG	16	390	4 181	1,7%	-2,0%	398	4 240	1,9%
	Celkem	187 383	22 740	243 988	100,0%	6,9%	21 268	226 870	100,0%
III. čtvrtletí	VO	118	37 054	397 267	64,9%	2,1%	36 279	386 930	66,6%
	SO	370	5 563	59 647	9,7%	3,0%	5 399	57 578	9,9%
	MO	13 228	3 873	41 532	6,8%	-0,5%	3 894	41 538	7,1%
	DOM	173 651	9 453	101 362	16,5%	21,9%	7 757	82 726	14,2%
	CNG	16	1 176	12 602	2,1%	-0,2%	1 177	12 557	2,2%
	Celkem	187 383	57 119	612 410	100,0%	4,8%	54 506	581 329	100,0%

Pardubický kraj			2020				2019		
Období	Kategorie	Počet zákazníků	Spotřeba plynu		Podíl [%]	Meziroční změna spotřeby [%]	Spotřeba plynu		Podíl [%]
			[tis. m ³]	[MWh]			[tis. m ³]	[MWh]	
Červenec	VO	74	11 827	126 664	72,9%	4,0%	11 369	121 366	73,6%
	SO	289	1 521	16 286	9,4%	-2,8%	1 564	16 698	10,1%
	MO	11 235	779	8 348	4,8%	-3,4%	807	8 612	5,2%
	DOM	125 255	1 872	20 047	11,5%	23,9%	1 511	16 125	9,8%
	CNG	13	232	2 488	1,4%	15,9%	201	2 141	1,3%
	Celkem	136 866	16 232	173 833	100,0%	5,1%	15 451	164 941	100,0%
Srpen	VO	74	10 772	115 509	70,9%	-0,3%	10 804	115 101	71,6%
	SO	289	1 745	18 714	11,5%	7,1%	1 630	17 362	10,8%
	MO	11 234	677	7 263	4,5%	-12,7%	776	8 266	5,1%
	DOM	125 209	1 764	18 917	11,6%	5,4%	1 674	17 836	11,1%
	CNG	13	232	2 493	1,5%	15,6%	201	2 141	1,3%
	Celkem	136 819	15 191	162 895	100,0%	0,7%	15 085	160 706	100,0%
Září	VO	74	10 849	116 404	58,3%	-9,6%	12 003	128 043	63,5%
	SO	289	1 957	21 003	10,5%	-3,7%	2 033	21 683	10,8%
	MO	11 240	1 724	18 502	9,3%	5,1%	1 640	17 497	8,7%
	DOM	125 202	3 846	41 270	20,7%	27,6%	3 014	32 148	15,9%
	CNG	12	235	2 519	1,3%	14,6%	205	2 185	1,1%
	Celkem	136 817	18 612	199 698	100,0%	-1,5%	18 895	201 556	100,0%
III. čtvrtletí	VO	74	33 448	358 576	66,8%	-2,1%	34 176	364 510	69,1%
	SO	289	5 223	56 003	10,4%	-0,1%	5 227	55 742	10,6%
	MO	11 240	3 181	34 113	6,4%	-1,3%	3 223	34 376	6,5%
	DOM	125 202	7 482	80 234	15,0%	20,7%	6 198	66 108	12,5%
	CNG	12	700	7 500	1,4%	15,4%	606	6 467	1,2%
	Celkem	136 817	50 034	536 426	100,0%	1,2%	49 431	527 203	100,0%

6.5. Spotřeba zemního plynu: Plzeňský kraj a Hlavní město Praha

Plzeňský kraj			2020				2019		
Období	Kategorie	Počet zákazníků	Spotřeba plynu		Podíl [%]	Meziroční změna spotřeby [%]	Spotřeba plynu		Podíl [%]
			[tis. m ³]	[MWh]			[tis. m ³]	[MWh]	
Červenec	VO	81	9 089	97 338	68,9%	6,5%	8 534	91 104	69,6%
	SO	335	1 364	14 610	10,3%	2,7%	1 328	14 177	10,8%
	MO	11 907	832	8 911	6,3%	-3,8%	865	9 231	7,1%
	DOM	147 628	1 738	18 615	13,2%	26,7%	1 372	14 647	11,2%
	CNG	13	162	1 732	1,2%	-2,0%	165	1 761	1,3%
	Celkem	159 964	13 185	141 206	100,0%	7,5%	12 264	130 920	100,0%
Srpen	VO	81	9 145	98 062	70,3%	-1,0%	9 238	98 414	70,7%
	SO	336	1 342	14 390	10,3%	1,9%	1 317	14 027	10,1%
	MO	11 906	723	7 756	5,6%	-12,8%	830	8 838	6,3%
	DOM	147 574	1 638	17 566	12,6%	7,7%	1 521	16 200	11,6%
	CNG	13	164	1 756	1,3%	1,0%	162	1 726	1,2%
	Celkem	159 910	13 012	139 530	100,0%	-0,4%	13 067	139 205	100,0%
Září	VO	82	10 386	111 437	58,2%	-1,1%	10 501	112 020	61,7%
	SO	335	1 882	20 196	10,5%	1,2%	1 860	19 843	10,9%
	MO	11 912	1 851	19 856	10,4%	5,2%	1 758	18 757	10,3%
	DOM	147 566	3 572	38 324	20,0%	30,5%	2 737	29 200	16,1%
	CNG	14	159	1 701	0,9%	-5,8%	168	1 795	1,0%
	Celkem	159 909	17 849	191 514	100,0%	4,8%	17 026	181 616	100,0%
III. čtvrtletí	VO	82	28 620	306 837	65,0%	1,2%	28 273	301 538	66,8%
	SO	335	4 588	49 196	10,4%	1,9%	4 505	48 048	10,6%
	MO	11 912	3 406	36 523	7,7%	-1,4%	3 453	36 825	8,2%
	DOM	147 566	6 948	74 505	15,8%	23,4%	5 630	60 047	13,3%
	CNG	14	484	5 189	1,1%	-2,3%	495	5 283	1,2%
	Celkem	159 909	44 046	472 249	100,0%	4,0%	42 356	451 741	100,0%

Hlavní město Praha			2020				2019		
Období	Kategorie	Počet zákazníků	Spotřeba plynu		Podíl [%]	Meziroční změna spotřeby [%]	Spotřeba plynu		Podíl [%]
			[tis. m ³]	[MWh]			[tis. m ³]	[MWh]	
Červenec	VO	143	8 624	92 325	41,5%	2,2%	8 441	90 045	42,0%
	SO	1 569	3 549	37 991	17,1%	6,7%	3 326	35 484	16,6%
	MO	38 987	3 101	33 196	14,9%	8,1%	2 870	30 614	14,3%
	DOM	377 956	4 477	47 927	21,5%	-1,4%	4 539	48 420	22,6%
	CNG	33	1 040	11 133	5,0%	15,2%	903	9 629	4,5%
	Celkem	418 688	20 791	222 572	100,0%	3,5%	20 078	214 193	100,0%
Srpen	VO	143	7 044	75 665	38,5%	6,4%	6 622	70 545	35,7%
	SO	1 568	3 272	35 143	17,9%	-4,2%	3 415	36 377	18,4%
	MO	38 899	2 793	29 996	15,3%	-2,4%	2 861	30 479	15,4%
	DOM	377 683	4 152	44 593	22,7%	-12,2%	4 729	50 374	25,5%
	CNG	31	1 046	11 238	5,7%	12,5%	930	9 905	5,0%
	Celkem	418 324	18 307	196 635	100,0%	-1,3%	18 556	197 679	100,0%
Září	VO	143	8 149	87 349	30,5%	-7,0%	8 759	93 433	29,8%
	SO	1 572	5 003	53 632	18,7%	-12,4%	5 714	60 947	19,5%
	MO	38 843	5 186	55 593	19,4%	-9,4%	5 727	61 084	19,5%
	DOM	377 508	7 293	78 178	27,3%	-11,2%	8 213	87 604	28,0%
	CNG	34	1 060	11 364	4,0%	10,3%	961	10 249	3,3%
	Celkem	418 100	26 691	286 116	100,0%	-9,1%	29 373	313 317	100,0%
III. čtvrtletí	VO	143	23 817	255 338	36,2%	0,0%	23 822	254 023	35,0%
	SO	1 572	11 824	126 767	18,0%	-5,1%	12 455	132 807	18,3%
	MO	38 843	11 080	118 784	16,8%	-3,3%	11 457	122 177	16,8%
	DOM	377 508	15 922	170 699	24,2%	-8,9%	17 480	186 398	25,7%
	CNG	34	3 146	33 735	4,8%	12,6%	2 793	29 784	4,1%
	Celkem	418 100	65 788	705 323	100,0%	-3,3%	68 007	725 189	100,0%

6.6. Spotřeba zemního plynu: Středočeský a Ústecký kraj

Středočeský kraj			2020			Meziroční změna spotřeby [%]	2019		
Období	Kategorie	Počet zákazníků	Spotřeba plynu [tis. m ³]	[MWh]	Podíl [%]		Spotřeba plynu [tis. m ³]	[MWh]	Podíl [%]
Červenec	VO	191	39 529	423 333	77,4%	5,0%	37 661	402 034	78,3%
	SO	645	4 935	52 855	9,7%	0,7%	4 899	52 302	10,2%
	MO	18 912	1 463	15 671	2,9%	0,4%	1 457	15 555	3,0%
	DOM	239 982	4 245	45 456	8,3%	27,6%	3 326	35 502	6,9%
	CNG	33	901	9 647	1,8%	21,3%	743	7 931	1,5%
	Celkem	259 763	51 073	546 962	100,0%	6,2%	48 086	513 325	100,0%
Srpen	VO	191	39 767	426 439	78,6%	16,9%	34 021	362 428	76,2%
	SO	645	4 642	49 774	9,2%	-3,7%	4 818	51 324	10,8%
	MO	18 910	1 271	13 634	2,5%	-8,9%	1 396	14 874	3,1%
	DOM	239 895	4 000	42 893	7,9%	8,5%	3 686	39 269	8,3%
	CNG	33	898	9 628	1,8%	20,2%	747	7 960	1,7%
	Celkem	259 674	50 578	542 370	100,0%	13,2%	44 668	475 854	100,0%
Září	VO	191	45 182	484 765	70,5%	15,9%	38 971	415 712	71,0%
	SO	647	5 915	63 463	9,2%	6,4%	5 558	59 286	10,1%
	MO	18 920	3 233	34 689	5,0%	9,2%	2 960	31 573	5,4%
	DOM	239 881	8 722	93 581	13,6%	31,4%	6 635	70 780	12,1%
	CNG	33	1 052	11 284	1,6%	35,1%	778	8 304	1,4%
	Celkem	259 672	64 103	687 782	100,0%	16,8%	54 902	585 654	100,0%
III. čtvrtletí	VO	191	124 479	1 334 537	75,1%	12,5%	110 652	1 180 174	74,9%
	SO	647	15 492	166 092	9,3%	1,4%	15 275	162 911	10,3%
	MO	18 920	5 968	63 994	3,6%	2,7%	5 813	62 002	3,9%
	DOM	239 881	16 966	181 930	10,2%	24,3%	13 647	145 550	9,2%
	CNG	33	2 850	30 560	1,7%	25,6%	2 269	24 195	1,5%
	Celkem	259 672	165 755	1 777 114	100,0%	12,3%	147 655	1 574 833	100,0%


Ústecký kraj			2020			Meziroční změna spotřeby [%]	2019		
Období	Kategorie	Počet zákazníků	Spotřeba plynu [tis. m ³]	[MWh]	Podíl [%]		Spotřeba plynu [tis. m ³]	[MWh]	Podíl [%]
Červenec	VO	134	127 595	1 366 092	96,2%	-1,7%	129 781	1 384 423	96,7%
	SO	310	1 470	15 742	1,1%	1,4%	1 449	15 474	1,1%
	MO	12 743	914	9 775	0,7%	2,4%	893	9 523	0,7%
	DOM	209 521	2 181	23 353	1,6%	27,5%	1 711	18 263	1,3%
	CNG	17	414	4 432	0,3%	5,9%	391	4 172	0,3%
	Celkem	222 725	132 574	1 419 394	100,0%	-1,2%	134 225	1 431 855	100,0%
Srpen	VO	134	103 255	1 108 012	95,6%	-17,5%	125 180	1 331 395	96,4%
	SO	315	1 551	16 631	1,4%	-0,6%	1 560	16 621	1,2%
	MO	12 738	742	7 952	0,7%	-11,7%	840	8 948	0,6%
	DOM	209 445	2 055	22 036	1,9%	8,4%	1 896	20 201	1,5%
	CNG	17	416	4 456	0,4%	4,3%	398	4 244	0,3%
	Celkem	222 649	108 018	1 159 086	100,0%	-16,8%	129 875	1 381 409	100,0%
Září	VO	135	44 855	481 278	83,7%	-67,3%	136 974	1 460 721	94,7%
	SO	320	1 948	20 900	3,6%	-6,1%	2 074	22 124	1,4%
	MO	12 744	1 879	20 157	3,5%	5,7%	1 778	18 961	1,2%
	DOM	209 429	4 481	48 077	8,4%	31,3%	3 413	36 411	2,4%
	CNG	17	414	4 443	0,8%	5,2%	394	4 201	0,3%
	Celkem	222 645	53 577	574 855	100,0%	-63,0%	144 633	1 542 417	100,0%
III. čtvrtletí	VO	135	275 705	2 955 382	93,7%	-29,7%	391 934	4 176 539	95,9%
	SO	320	4 969	53 272	1,7%	-2,3%	5 084	54 219	1,2%
	MO	12 744	3 535	37 885	1,2%	0,7%	3 511	37 433	0,9%
	DOM	209 429	8 716	93 466	3,0%	24,2%	7 020	74 875	1,7%
	CNG	17	1 243	13 331	0,4%	5,1%	1 183	12 616	0,3%
	Celkem	222 645	294 169	3 153 336	100,0%	-28,0%	408 733	4 355 681	100,0%

6.7. Spotřeba zemního plynu: Kraj Vysočina a Zlínský kraj

Kraj Vysočina			2020				2019			
Období	Kategorie	Počet zákazníků	Spotřeba plynu		Podíl	Meziroční změna spotřeby [%]	Spotřeba plynu		Podíl	
			[tis. m ³]	[MWh]	[%]		[tis. m ³]	[MWh]	[%]	
Červenec	VO	96	6 595	70 627	62,7%	-7,4%	7 122	76 034	66,4%	
	SO	329	1 338	14 323	12,7%	4,8%	1 276	13 628	11,9%	
	MO	10 876	798	8 544	7,6%	0,2%	796	8 503	7,4%	
	DOM	108 714	1 601	17 142	15,2%	22,0%	1 312	14 008	12,2%	
	CNG	14	191	2 047	1,8%	-9,7%	212	2 262	2,0%	
	Celkem	120 029	10 523	112 684	100,0%	-1,8%	10 719	114 434	100,0%	
Srpen	VO	96	7 026	75 318	65,6%	0,7%	6 981	74 389	64,0%	
	SO	329	1 290	13 827	12,0%	-13,6%	1 493	15 916	13,7%	
	MO	10 875	699	7 497	6,5%	-9,6%	773	8 242	7,1%	
	DOM	108 659	1 508	16 165	14,1%	4,2%	1 447	15 417	13,3%	
	CNG	14	195	2 090	1,8%	-5,9%	207	2 209	1,9%	
	Celkem	119 973	10 719	114 897	100,0%	-1,7%	10 902	116 174	100,0%	
Září	VO	96	8 137	87 277	54,4%	0,9%	8 068	86 083	56,6%	
	SO	328	1 680	18 016	11,2%	-3,1%	1 733	18 495	12,2%	
	MO	10 881	1 703	18 267	11,4%	5,0%	1 622	17 309	11,4%	
	DOM	108 672	3 248	34 839	21,7%	23,6%	2 628	28 039	18,4%	
	CNG	14	197	2 112	1,3%	-3,8%	205	2 185	1,4%	
	Celkem	119 991	14 966	160 511	100,0%	5,0%	14 257	152 111	100,0%	
III. čtvrtletí	VO	96	21 759	233 222	60,1%	-1,9%	22 171	236 505	61,8%	
	SO	328	4 308	46 166	11,9%	-4,3%	4 503	48 040	12,6%	
	MO	10 881	3 201	34 309	8,8%	0,3%	3 192	34 054	8,9%	
	DOM	108 672	6 356	68 147	17,6%	18,0%	5 387	57 464	15,0%	
	CNG	14	583	6 249	1,6%	-6,5%	624	6 655	1,7%	
	Celkem	119 991	36 207	388 092	100,0%	0,9%	35 877	382 718	100,0%	

Zlínský kraj			2020				2019			
Období	Kategorie	Počet zákazníků	Spotřeba plynu		Podíl	Meziroční změna spotřeby [%]	Spotřeba plynu		Podíl	
			[tis. m ³]	[MWh]	[%]		[tis. m ³]	[MWh]	[%]	
Červenec	VO	73	9 925	106 292	68,5%	10,3%	9 000	96 076	68,0%	
	SO	320	1 161	12 439	8,0%	-8,1%	1 264	13 495	9,6%	
	MO	10 795	897	9 609	6,2%	-1,4%	910	9 716	6,9%	
	DOM	146 093	2 313	24 773	16,0%	22,6%	1 886	20 137	14,3%	
	CNG	11	188	2 013	1,3%	7,2%	175	1 871	1,3%	
	Celkem	157 292	14 485	155 127	100,0%	9,4%	13 236	141 296	100,0%	
Srpen	VO	73	12 161	130 410	73,5%	24,8%	9 746	103 828	68,5%	
	SO	321	1 226	13 152	7,4%	-7,6%	1 327	14 133	9,3%	
	MO	10 794	780	8 368	4,7%	-8,9%	856	9 120	6,0%	
	DOM	146 040	2 180	23 377	13,2%	4,3%	2 091	22 273	14,7%	
	CNG	11	195	2 090	1,2%	-2,6%	200	2 131	1,4%	
	Celkem	157 239	16 543	177 396	100,0%	16,3%	14 220	151 485	100,0%	
Září	VO	73	14 057	150 826	62,5%	22,9%	11 435	121 982	60,9%	
	SO	322	1 497	16 064	6,7%	-3,6%	1 554	16 574	8,3%	
	MO	10 799	1 969	21 125	8,8%	6,4%	1 850	19 733	9,8%	
	DOM	146 032	4 753	51 001	21,1%	26,3%	3 764	40 146	20,0%	
	CNG	11	203	2 179	0,9%	10,1%	184	1 967	1,0%	
	Celkem	157 237	22 479	241 194	100,0%	19,7%	18 787	200 402	100,0%	
III. čtvrtletí	VO	73	36 143	387 528	67,5%	19,8%	30 181	321 885	65,3%	
	SO	322	3 885	41 654	7,3%	-6,3%	4 145	44 203	9,0%	
	MO	10 799	3 646	39 102	6,8%	0,8%	3 616	38 569	7,8%	
	DOM	146 032	9 246	99 151	17,3%	19,5%	7 741	82 557	16,7%	
	CNG	11	586	6 282	1,1%	4,7%	560	5 970	1,2%	
	Celkem	157 237	53 507	573 718	100,0%	15,7%	46 242	493 183	100,0%	

6.8. Spotřeba zemního plynu a teplota ovzduší podle krajů: červenec

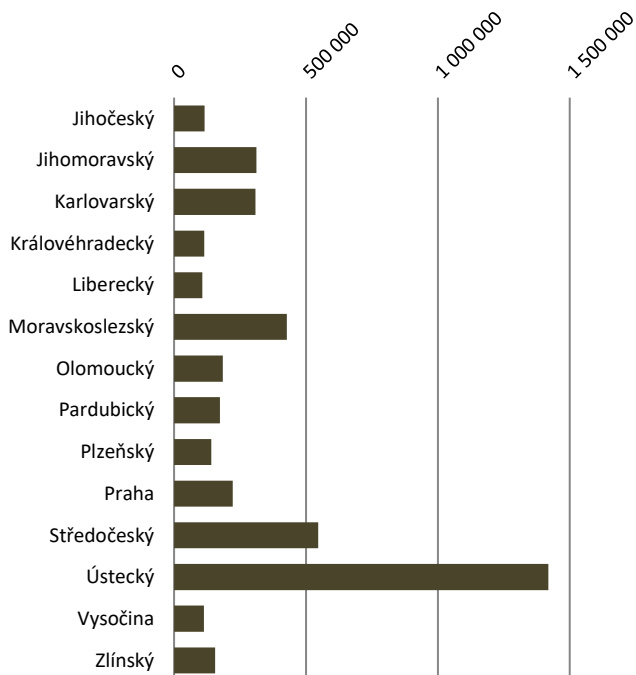
 Počet zákazníků Kraje		Červenec								
		Spotřeba plynu				Teplota ovzduší				
		[tis. m ³]	[MWh]	Podíl ¹⁾ [%]	Meziroční změna [%]	Průměr [°C]	Max. [°C]	Min. [°C]	Normál ²⁾ [°C]	Odchylka ³⁾ [°C]
Jihočeský	104 835	10 750	115 060	2,7%	11,5%	17,4	22,6	12,0	17,2	0,2
Jihomoravský	385 316	29 166	312 349	7,2%	4,7%	19,5	25,2	14,0	18,9	0,6
Karlovarský	84 559	28 755	307 954	7,1%	213,6%	16,7	20,3	12,3	16,5	0,2
Královéhradecký	118 085	10 631	113 849	2,6%	2,5%	17,4	23,2	12,3	16,9	0,5
Liberecký	93 388	10 006	107 160	2,5%	-4,0%	17,5	21,8	12,8	16,6	0,9
Moravskoslezský	379 132	39 904	427 137	9,8%	-4,2%	17,9	24,4	11,9	17,2	0,7
Olomoucký	187 449	17 284	185 097	4,3%	4,5%	17,6	22,1	11,6	16,7	0,9
Pardubický	136 866	16 232	173 833	4,0%	5,1%	17,6	22,3	12,2	17,7	-0,1
Plzeňský	159 964	13 185	141 206	3,3%	7,5%	18,2	22,5	13,0	17,5	0,7
Praha	418 688	20 791	222 572	5,1%	3,5%	20,5	26,1	15,2	18,7	1,8
Středočeský	259 763	51 073	546 962	12,6%	6,2%	18,7	24,0	13,7	18,3	0,4
Ústecký	222 725	132 574	1 419 394	32,7%	-1,2%	18,3	22,4	13,2	18,5	-0,2
Vysočina	120 029	10 523	112 684	2,6%	-1,8%	17,5	22,4	11,9	17,0	0,5
Zlínský	157 292	14 485	155 127	3,6%	9,4%	17,5	23,5	12,4	18,2	-0,7
Celkem	2 828 091	405 359	4 340 385	100,0%		18,0	22,5	12,7	18,5	-0,5
OP+VS+PKS		8 828	94 142		-28,3%	18,0	22,5	12,7	18,5	-0,5
Celkem v ČR	2 828 091	414 187	4 434 527		5,6%	18,0	22,5	12,7	18,5	-0,5

¹⁾ podíl spotřeby kraje na celkové spotřebě
zákazníků v ČR

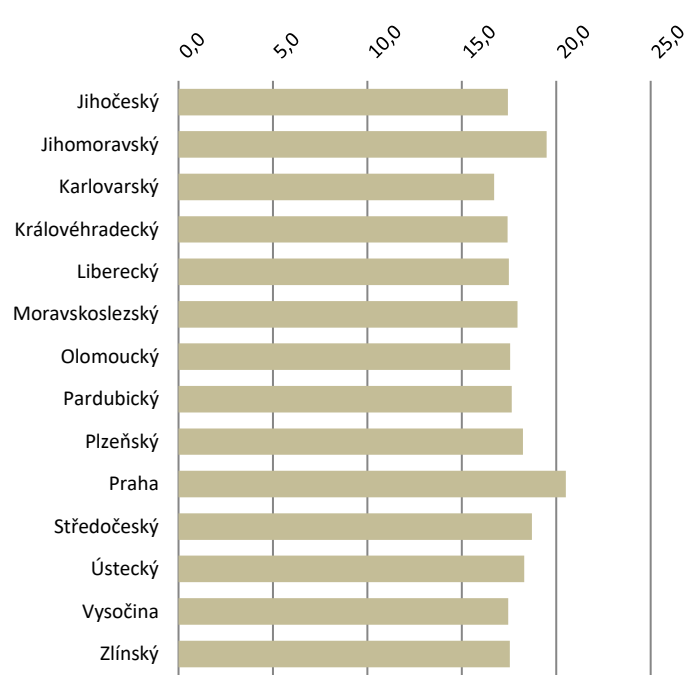
²⁾ dlouhodobý teplotní normál

³⁾ odchylka od dlouhodobého teplotního normálu


Spotřeba plynu podle krajů (MWh)
Červenec



Průměrná teplota ovzduší podle krajů (°C)
Červenec



6.9. Spotřeba zemního plynu a teplota ovzduší podle krajů: srpen

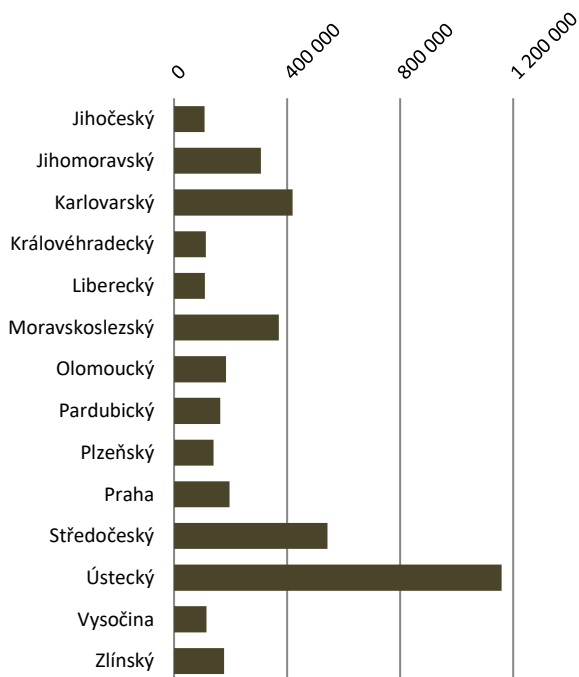
 Kraje Počet zákazníků		Srpen								
		Spotřeba plynu				Teplota ovzduší				
		[tis. m ³]	[MWh]	Podíl ¹⁾ [%]	Meziroční změna [%]	Průměr [°C]	Max. [°C]	Min. [°C]	Normál ²⁾ [°C]	Odchylka ³⁾ [°C]
Jihočeský	104 846	10 097	107 941	2,6%	3,3%	18,2	22,7	12,1	16,9	1,3
Jihomoravský	385 185	28 655	307 278	7,5%	2,6%	20,7	24,1	15,4	18,7	2,0
Karlovarský	84 531	39 135	419 668	10,2%	359,7%	17,8	23,5	12,9	16,1	1,7
Královéhradecký	118 044	10 479	112 367	2,7%	-11,1%	18,7	22,9	13,8	16,9	1,8
Liberecký	93 356	10 145	108 786	2,7%	-6,9%	18,7	23,5	13,2	16,3	2,4
Moravskoslezský	379 001	34 554	370 365	9,0%	-9,3%	19,1	22,7	14,4	16,9	2,2
Olomoucký	187 387	17 096	183 324	4,5%	2,4%	18,8	22,3	14,0	16,6	2,2
Pardubický	136 819	15 191	162 895	4,0%	0,7%	19,0	22,7	13,5	17,5	1,5
Plzeňský	159 910	13 012	139 530	3,4%	-0,4%	18,7	23,7	13,4	17,0	1,7
Praha	418 324	18 307	196 635	4,8%	-1,3%	21,1	26,6	15,1	18,5	2,6
Středočeský	259 674	50 578	542 370	13,2%	13,2%	19,6	24,7	13,8	18,1	1,5
Ústecký	222 649	108 018	1 159 086	28,3%	-16,8%	19,5	25,3	14,3	18,0	1,5
Vysočina	119 973	10 719	114 897	2,8%	-1,7%	18,6	22,5	12,7	16,7	1,9
Zlínský	157 239	16 543	177 396	4,3%	16,3%	18,8	22,4	14,7	17,9	0,9
Celkem	2 826 938	382 527	4 102 539	100,0%		19,0	23,1	13,6	18,1	0,9
OP+VS+PKS		18 637	199 746		65,0%	19,0	23,1	13,6	18,1	0,9
Celkem v ČR	2 826 938	401 164	4 302 284		5,2%	19,0	23,1	13,6	18,1	0,9

¹⁾ podíl spotřeby kraje na celkové spotřebě
zákazníků v ČR

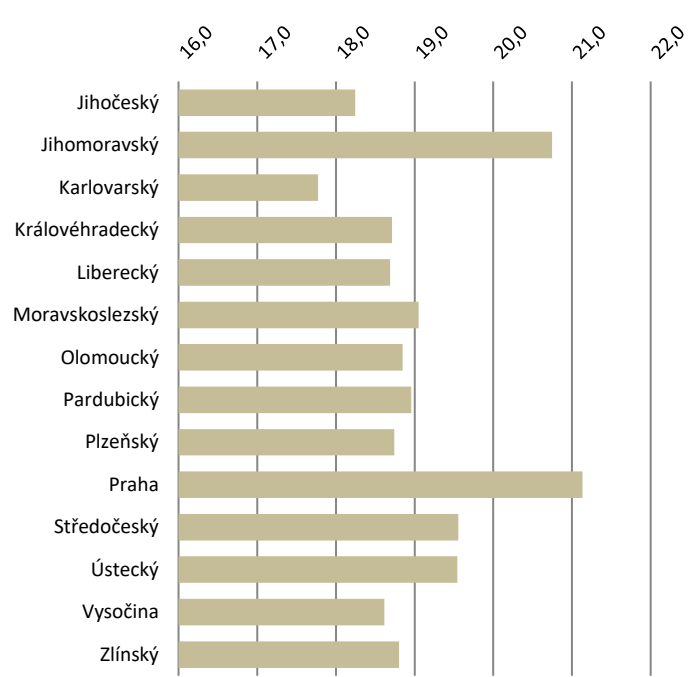
²⁾ dlouhodobý teplotní normál

³⁾ odchylka od dlouhodobého teplotního normálu


Spotřeba plynu podle krajů (MWh)
Srpen



Průměrná teplota ovzduší podle krajů (°C)
Srpen



6.10. Spotřeba zemního plynu a teplota ovzduší podle krajů: září

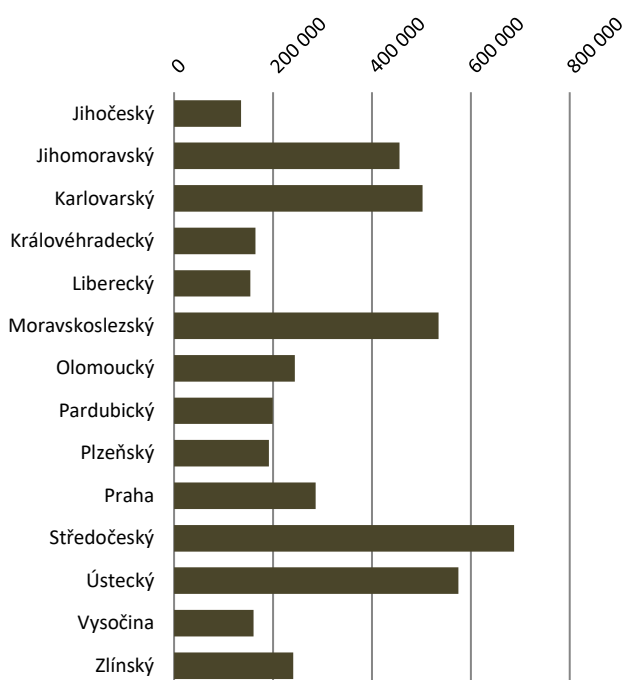
 Kraje Počet zákazníků		Září								
		Spotřeba plynu				Teplota ovzduší				
		[tis. m ³]	[MWh]	Podíl ¹⁾ [%]	Meziroční změna [%]	Průměr [°C]	Max. [°C]	Min. [°C]	Normál ²⁾ [°C]	Odchylka ³⁾ [°C]
Jihočeský	104 860	12 646	135 209	3,0%	-3,0%	13,6	19,5	6,1	12,6	0,9
Jihomoravský	385 180	42 499	456 000	10,1%	10,8%	15,5	20,5	8,4	14,2	1,3
Karlovarský	84 528	46 834	502 514	11,1%	314,3%	12,7	18,0	5,5	11,8	0,9
Královéhradecký	118 044	15 324	164 418	3,6%	-0,9%	13,7	19,3	7,0	12,6	1,1
Liberecký	93 358	14 349	153 959	3,4%	-5,4%	13,6	20,7	7,1	12,3	1,3
Moravskoslezský	378 988	49 852	534 706	11,8%	0,1%	14,3	20,1	7,5	12,7	1,6
Olomoucký	187 383	22 740	243 988	5,4%	6,9%	14,0	19,7	7,3	12,5	1,5
Pardubický	136 817	18 612	199 698	4,4%	-1,5%	14,1	20,0	7,2	13,3	0,8
Plzeňský	159 909	17 849	191 514	4,2%	4,8%	13,9	19,7	6,8	12,8	1,1
Praha	418 100	26 691	286 116	6,3%	-9,1%	16,3	22,8	7,5	14,1	2,2
Středočeský	259 672	64 103	687 782	15,2%	16,8%	14,7	21,0	6,9	13,7	1,0
Ústecký	222 645	53 577	574 855	12,7%	-63,0%	14,4	21,8	6,7	13,7	0,7
Vysočina	119 991	14 966	160 511	3,5%	5,0%	13,8	19,6	5,9	12,4	1,4
Zlínský	157 237	22 479	241 194	5,3%	19,7%	13,9	19,1	7,0	13,7	0,2
Celkem	2 826 712	422 520	4 532 464	100,0%		14,2	19,9	7,0	13,2	0,9
OP+VS+PKS		-6 402	-68 746		-159,1%	14,2	19,9	7,0	13,2	0,9
Celkem v ČR	2 826 712	416 117	4 463 718		-12,0%	14,2	19,9	7,0	13,2	0,9

¹⁾ podíl spotřeby kraje na celkové spotřebě
zákazníků v ČR

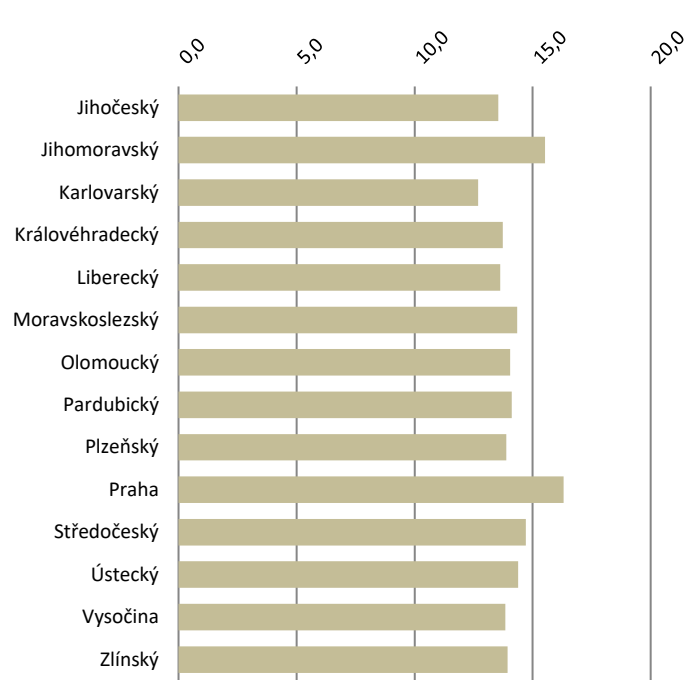
²⁾ dlouhodobý teplotní normál

³⁾ odchylka od dlouhodobého teplotního normálu


Spotřeba plynu podle krajů (MWh)
Září



Průměrná teplota ovzduší podle krajů (°C)
Září



6.11. Spotřeba zemního plynu a teplota ovzduší podle krajů: III. čtvrtletí

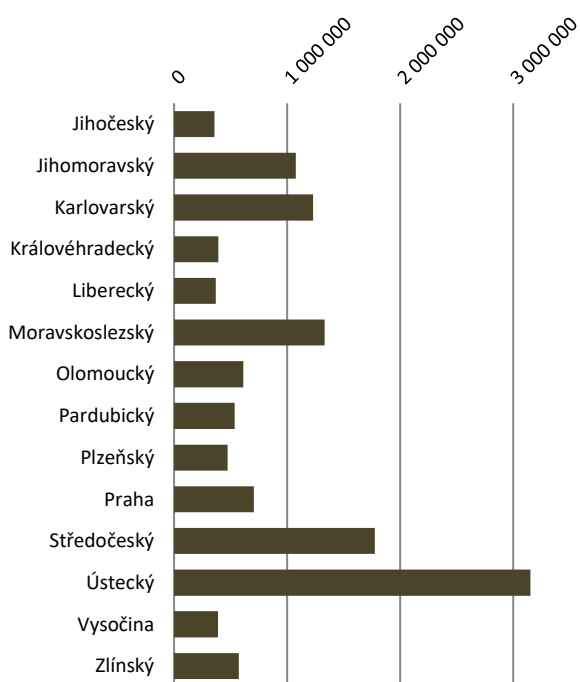
 Počet Kraje zákazníků		III. čtvrtletí								
		Spotřeba plynu				Teplota ovzduší				
		[tis. m ³]	[MWh]	Podíl ¹⁾ [%]	Meziroční změna [%]	Průměr [°C]	Max. [°C]	Min. [°C]	Normál ²⁾ [°C]	Odchylka ³⁾ [°C]
Jihočeský	104 860	33 493	358 210	2,8%	3,2%	16,4	22,7	6,1	15,6	0,8
Jihomoravský	385 180	100 320	1 075 627	8,3%	6,6%	18,6	25,2	8,4	17,3	1,3
Karlovarský	84 528	114 725	1 230 136	9,5%	295,8%	15,7	23,5	5,5	14,8	0,9
Královéhradecký	118 044	36 433	390 634	3,0%	-3,2%	16,6	23,2	7,0	15,5	1,2
Liberecký	93 358	34 500	369 905	2,9%	-5,5%	16,6	23,5	7,1	15,1	1,5
Moravskoslezský	378 988	124 310	1 332 207	10,3%	-4,1%	17,1	24,4	7,5	15,6	1,5
Olomoucký	187 383	57 119	612 410	4,7%	4,8%	16,8	22,3	7,3	15,3	1,5
Pardubický	136 817	50 034	536 426	4,1%	1,2%	16,9	22,7	7,2	16,2	0,7
Plzeňský	159 909	44 046	472 249	3,6%	4,0%	17,0	23,7	6,8	15,8	1,2
Praha	418 100	65 788	705 323	5,4%	-3,3%	19,3	26,6	7,5	17,1	2,2
Středočeský	259 672	165 755	1 777 114	13,7%	12,3%	17,7	24,7	6,9	16,7	1,0
Ústecký	222 645	294 169	3 153 336	24,3%	-28,0%	17,4	25,3	6,7	16,7	0,7
Vysočina	119 991	36 207	388 092	3,0%	0,9%	16,6	22,5	5,9	15,4	1,3
Zlínský	157 237	53 507	573 718	4,4%	15,7%	16,8	23,5	7,0	16,6	0,2
Celkem	2 826 712	1 210 406	12 975 388	100,0%		17,1	23,1	7,0	16,6	0,4
OP+VS+PKS		21 063	225 141		-38,8%	17,1	23,1	7,0	16,6	0,4
Celkem v ČR	2 826 712	1 231 469	13 200 529		-1,2%	17,1	23,1	7,0	16,6	0,4

¹⁾ podíl spotřeby kraje na celkové spotřebě zákazníků v ČR

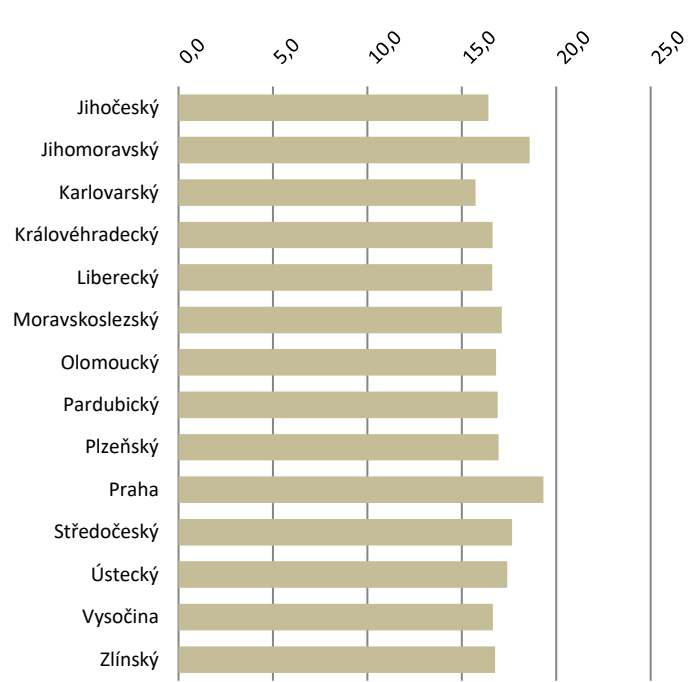
²⁾ dlouhodobý teplotní normál

³⁾ odchylka od dlouhodobého teplotního normálu

Spotřeba plynu podle krajů (MWh)
III. čtvrtletí



Průměrná teplota ovzduší podle krajů (°C)
III. čtvrtletí



6.12. Spotřeba zemního plynu podle krajů v ČR v průběhu roku

2020																	
Spotřeba plynu [tis. m ³]																	
Období	Jihočeský	Jihomoravský	Karlovarský	Královéhradecký	Liberecký	Moravskoslezský	Olomoucký	Pardubický	Plzeňský	Praha	Středočeský	Ústecký	Vysočina	Zlínský	Celkem	OP+VS+PKS	Celkem ČR
Leden	39 736	166 800	29 852	50 970	49 198	123 157	68 767	53 615	53 219	134 513	147 718	171 155	49 240	62 054	1 199 992	16 740	1 216 732
Únor	31 618	129 000	24 787	40 438	39 633	98 983	54 290	42 842	43 560	104 637	117 424	144 455	39 284	49 215	960 165	15 376	975 541
Březen	31 468	119 588	23 640	36 780	37 080	94 943	51 134	39 810	41 727	98 542	114 928	131 181	36 914	46 110	903 843	15 294	919 137
Duben	19 618	68 600	15 810	21 045	20 848	63 517	31 702	25 835	25 363	54 481	75 468	91 757	22 118	27 422	563 585	11 392	574 978
Květen	15 982	49 899	13 270	18 462	17 682	56 311	26 724	21 920	20 244	41 430	61 387	94 226	17 340	25 503	480 379	11 966	492 345
Červen	11 613	32 348	10 114	12 762	11 265	44 253	18 785	16 201	14 635	22 544	47 205	120 180	12 206	19 297	393 407	10 079	403 486
Červenec	10 750	29 166	28 755	10 631	10 006	39 904	17 284	16 232	13 185	20 791	51 073	132 574	10 523	14 485	405 359	8 828	414 187
Srpen	10 097	28 655	39 135	10 479	10 145	34 554	17 096	15 191	13 012	18 307	50 578	108 018	10 719	16 543	382 527	18 637	401 164
Září	12 646	42 499	46 834	15 324	14 349	49 852	22 740	18 612	17 849	26 691	64 103	53 577	14 966	22 479	422 520	-6 402	416 117
Říjen																	
Listopad																	
Prosinec																	
I. čtvrtletí	102 821	415 388	78 279	128 188	125 911	317 083	174 191	136 268	138 506	337 692	380 070	446 791	125 437	157 378	3 064 001	47 410	3 111 410
II. čtvrtletí	47 214	150 846	39 195	52 269	49 795	164 080	77 211	63 956	60 242	118 455	184 060	306 163	51 664	72 223	1 437 371	33 437	1 470 809
III. čtvrtletí	33 493	100 320	114 725	36 433	34 500	124 310	57 119	50 034	44 046	65 788	165 755	294 169	36 207	53 507	1 210 406	21 063	1 231 469
IV. čtvrtletí																	
I. pololetí	150 035	566 234	117 473	180 457	175 706	481 163	251 402	200 224	198 747	456 146	564 130	752 954	177 101	229 600	4 501 372	80 847	4 582 219
II. pololetí																	
Rok																	



2020

Spotřeba plynu [MWh]

Období	Jihočeský	Jihomoravský	Karlovarský	Královéhradecký	Liberecký	Moravskoslezský	Olomoucký	Pardubický	Plzeňský	Praha	Středočeský	Ústecký	Vysočina	Zlínský	Celkem	OP+VS+PKS	Celkem ČR
Leden	424 649	1 778 844	318 357	543 573	524 671	1 313 193	733 370	571 780	567 551	1 433 674	1 575 338	1 825 312	525 242	661 772	12 797 328	178 527	12 975 855
Únor	337 720	1 375 923	264 383	431 319	422 731	1 055 540	579 062	456 957	464 619	1 115 360	1 252 450	1 540 772	419 070	524 928	10 240 835	163 971	10 404 806
Březen	336 169	1 275 687	252 175	392 341	395 545	1 012 561	545 468	424 671	445 115	1 050 725	1 225 991	1 399 006	393 844	491 867	9 641 165	163 379	9 804 545
Duben	209 533	732 582	168 840	224 743	222 638	678 099	338 553	275 895	270 858	581 118	805 923	979 647	236 204	292 847	6 017 479	121 814	6 139 294
Květen	170 717	533 125	141 781	197 247	188 916	601 496	285 521	234 193	216 284	442 173	655 861	1 006 116	185 252	272 480	5 131 165	127 953	5 259 118
Červen	124 052	346 482	108 333	136 698	120 658	473 793	201 205	173 535	156 755	241 490	505 624	1 287 228	130 698	206 692	4 213 243	108 241	4 321 484
Červenec	115 060	312 349	307 954	113 849	107 160	427 137	185 097	173 833	141 206	222 572	546 962	1 419 394	112 684	155 127	4 340 385	94 142	4 434 527
Srpen	107 941	307 278	419 668	112 367	108 786	370 365	183 324	162 895	139 530	196 635	542 370	1 159 086	114 897	177 396	4 102 539	199 746	4 302 284
Září	135 209	456 000	502 514	164 418	153 959	534 706	243 988	199 698	191 514	286 116	687 782	574 855	160 511	241 194	4 532 464	-68 746	4 463 718
Říjen																	
Listopad																	
Prosinec																	
I. čtvrtletí	1 098 539	4 430 455	834 915	1 367 233	1 342 947	3 381 294	1 857 900	1 453 409	1 477 285	3 599 760	4 053 780	4 765 090	1 338 156	1 678 567	32 679 328	505 877	33 185 205
II. čtvrtletí	504 303	1 612 189	418 954	558 689	532 212	1 753 388	825 279	683 623	643 897	1 264 781	1 967 408	3 272 991	552 154	772 019	15 361 887	358 008	15 719 895
III. čtvrtletí	358 210	1 075 627	1 230 136	390 634	369 905	1 332 207	612 410	536 426	472 249	705 323	1 777 114	3 153 336	388 092	573 718	12 975 388	225 141	13 200 529
IV. čtvrtletí																	
I. pololetí	1 602 842	6 042 644	1 253 869	1 925 922	1 875 159	5 134 681	2 683 179	2 137 031	2 121 182	4 864 541	6 021 188	8 038 081	1 890 310	2 450 586	48 041 215	863 886	48 905 100
II. pololetí																	
Rok																	

