



Roční zpráva o provozu teplárenských soustav ČR

2017

Obsah

1	Zkratky, pojmy a základní vztahy	str. 3
2	Úvodní komentář k hodnocenému roku	str. 4
3	Bilance tepla	str. 5
4.1	Výroba tepla brutto podle paliv	str. 6
4.2	Výroba tepla brutto v krajích ČR	str. 7
4.3	Výroba tepla brutto podle paliv v krajích ČR	str. 8
5.1	Dodávky tepla podle paliv	str. 9
5.2	Dodávky tepla v krajích ČR	str. 10
5.3	Dodávky tepla podle paliv v krajích ČR	str. 11
5.4	Dodávky tepla z uhlí, biomasy a bioplynu	str. 12
6	Instalovaný výkon výroben tepelné energie v krajích ČR	str. 13
7.1	Spotřeba tepla podle sektorů národního hospodářství	str. 14
7.2	Spotřeba tepla podle sektorů národního hospodářství v krajích ČR	str. 15
8.1	Výroba, dodávky a spotřeba tepla: Hlavní město Praha	str. 16
8.2	Výroba, dodávky a spotřeba tepla: Jihočeský kraj	str. 17
8.3	Výroba, dodávky a spotřeba tepla: Jihomoravský kraj	str. 18
8.4	Výroba, dodávky a spotřeba tepla: Karlovarský kraj	str. 19
8.5	Výroba, dodávky a spotřeba tepla: Kraj Vysočina	str. 20
8.6	Výroba, dodávky a spotřeba tepla: Královéhradecký kraj	str. 21
8.7	Výroba, dodávky a spotřeba tepla: Liberecký kraj	str. 22
8.8	Výroba, dodávky a spotřeba tepla: Moravskoslezský kraj	str. 23
8.9	Výroba, dodávky a spotřeba tepla: Olomoucký kraj	str. 24
8.10	Výroba, dodávky a spotřeba tepla: Pardubický kraj	str. 25
8.11	Výroba, dodávky a spotřeba tepla: Plzeňský kraj	str. 26
8.12	Výroba, dodávky a spotřeba tepla: Středočeský kraj	str. 27
8.13	Výroba, dodávky a spotřeba tepla: Ústecký kraj	str. 28
8.14	Výroba, dodávky a spotřeba tepla: Zlínský kraj	str. 29
9	Výroba tepla netto a výroba tepla z KVET	str. 30

1. Zkratky, pojmy a základní vztahy

CZ-NACE *Klasifikace ekonomických činností CZ-NACE dle Českého statistického úřadu*

KVET *Kombinovaná výroba elektřiny a tepla*

SZT *Soustava zásobování teplem*

Q_{netto} *Výroba tepla netto*

Q_{KVET} *Dodávka užitečného tepla z KVET*

PHA *Hlavní město Praha*

JHČ *Jihočeský kraj*

JHM *Jihomoravský kraj*

KVK *Karlovarský kraj*

VYS *Kraj Vysočina*

HKK *Královéhradecký kraj*

LBK *Liberecký kraj*

MSK *Moravskoslezský kraj*

OLK *Olomoucký kraj*

PAK *Pardubický kraj*

PLK *Plzeňský kraj*

STČ *Středočeský kraj*

ULK *Ústecký kraj*

ZLK *Zlínský kraj*

Výroba tepla brutto =

Brutto výroba tepla na zdrojích bez tepla použitého na výrobu elektřiny.

Výroba tepla netto=

Výroba tepla brutto bez technologické vlastní spotřeby tepla.

Technologická vlastní spotřeba tepla =

Spotřeba tepla na výrobu tepla a elektrické energie, která je nezbytná pro zajištění procesu výroby tepla a elektrické energie.

Ztráty =

Ztráty při výrobě tepla a distribuční ztráty (v rozvodech).

Dodávky do vlastního podniku =

Spotřeba tepla pro vlastní potřebu výrobce (bez technologické vlastní spotřeby tepla).

Dodávky cizím subjektům =

Množství tepelné energie dodané cizím subjektům.

Bilanční rozdíl =

Výroba tepla brutto - technologická vlastní spotřeba tepla - ztráty - dodávky do vlastního podniku - dodávky cizím subjektům.

Dodávka tepla =

Výroba prodaného tepla bez vlastní spotřeby (vlastní technologická spotřeba a dodávky do vlastního podniku) a bez ztrát (z výroby a rozvodu). Toto teplo obsahuje distribuční ztráty z nakoupeného tepla.

Spotřeba tepla =

Konečná spotřeba tepla v jednotlivých sektorech národního hospodářství.

2. Úvodní komentář k hodnocenému roku

Energetický regulační úřad (ERÚ) vydává v souladu s § 17 odst. 7 písm. m) zákona č. 458/2000 Sb., v platném znění, (energetický zákon), roční zprávu o provozu teplárenských soustav ČR za rok 2017. Veškeré údaje obsažené ve zprávě jsou získané od licencovaných subjektů na základě vyhlášky ERÚ č. 404/2016 Sb., o náležitostech a členění výkazů nezbytných pro zpracování zpráv o provozu soustav v energetických odvětvích, včetně termínů, rozsahu a pravidel pro sestavování výkazů (statistická vyhláška). Pro doplnění uvádíme, že v současné době výkazy dle statistické vyhlášky nezasílají držitelé licence na rozvod tepelné energie (skup. č. 32), tudíž tato oblast není ve zprávě obsažena. Tato skutečnost se týká kapitol 7.1, 7.2 a spotřební části krajských vyhodnocení 8.1 až 8.14.

Roční zpráva obsahuje kapitoly, které podávají přehled o statistice teplárenských soustav v ČR a doplňuje tak roční zprávu o provozu elektrizační soustavy ČR za rok 2017, která obsahuje údaje o kombinované výrobě elektřiny a tepla (KVET). Tato zpráva obsahuje veškeré vyrobené teplo z licencované činnosti, včetně KVET. Tato zpráva neobsahuje meziroční porovnání výroby či rozvodu tepla, jelikož se jedná o první roční zprávu o provozu teplárenských soustav.

Celková výroba tepla brutto v roce 2017 dosáhla hodnoty 169 579,7 TJ. Zhruba 29 % z brutto výroby je dodáno do vlastního podniku nebo zařízení (převážně jde o závodní teplárny, které nejsou zařazeny v klasifikaci ekonomických činností (CZ-NACE) ve skupině 35 - Výroba a rozvod elektřiny, plynu, tepla a klimatizovaného vzduchu). Dodávky tepla představují 93 733,5 TJ (jedná se zejména o dodané teplo do soustav zásobování teplem SZT), což je zhruba 55 % z brutto výroby tepla, na technologickou vlastní spotřebu tepla a ztráty připadá zhruba stejně, a to 8 %. Nejvíce tepla je vyrobeno z hnědého uhlí (42 %), následuje zemní plyn (19 %) a černé uhlí (11 %). Nejvíce tepla je vyrobeno v Moravskoslezském kraji (19 %), následuje Středočeský kraj (18 %) a Ústecký kraj (17 %). Struktura výroby tepla z jednotlivých paliv se v jednotlivých krajích liší podle dostupnosti paliv. Nejvíce tepla z černého uhlí se vyrábí v Moravskoslezském kraji (78 %), z hnědého uhlí v Ústeckém kraji (27 %), ze zemního plynu ve Středočeském kraji (22 %), z biomasy v Moravskoslezském kraji (36 %) a z bioplynu v kraji Vysočina (17 %). Struktura dodávek tepla podle paliv vychází podobně jako výroba tepla brutto (46 % z hnědého uhlí, 25 % ze zemního plynu, 14 % z černého uhlí), ale u struktury dodávek tepla podle krajů je na prvním místě Středočeský kraj, následovaný Moravskoslezským a Ústeckým krajem. Celkový instalovaný tepelný výkon vyroben tepla ke konci roku 2017 byl 58 503,7 MW. Sedmá kapitola uvádí rozdělení spotřeby tepla v sektorech národního hospodářství. Poslední osmá kapitola obsahuje shrnutí výroby tepla brutto, dodávek a spotřeb tepla v jednotlivých krajích ČR. U Středočeského kraje je větší dodávka než spotřeba tepla, což je způsobeno dodávkou tepla do hlavního města Prahy (SZT Praha). Totéž platí pro Pardubický kraj s dodávkou tepla do Královéhradeckého kraje (SZT Hradec Králové). Celkově bylo vyrobeno z kombinované výroby elektřiny a tepla (KVET) 103 620,3 TJ užitečného tepla, což činí 66 % z výroby tepla netto. Nejvíce se užitečného tepla z KVET vyrábí z hnědého uhlí (55,2 %), následuje černé uhlí (14,2 %) a zemní plyn (10,5 %). Nízký podíl užitečného tepla ze zemního plynu na teplu netto (35 %) je způsoben vyšším počtem výtopen na zemní plyn než kogeneračních jednotek.

Případné dotazy, komentáře či připomínky směřujte výhradně na adresu teplo.statistika@eru.cz.

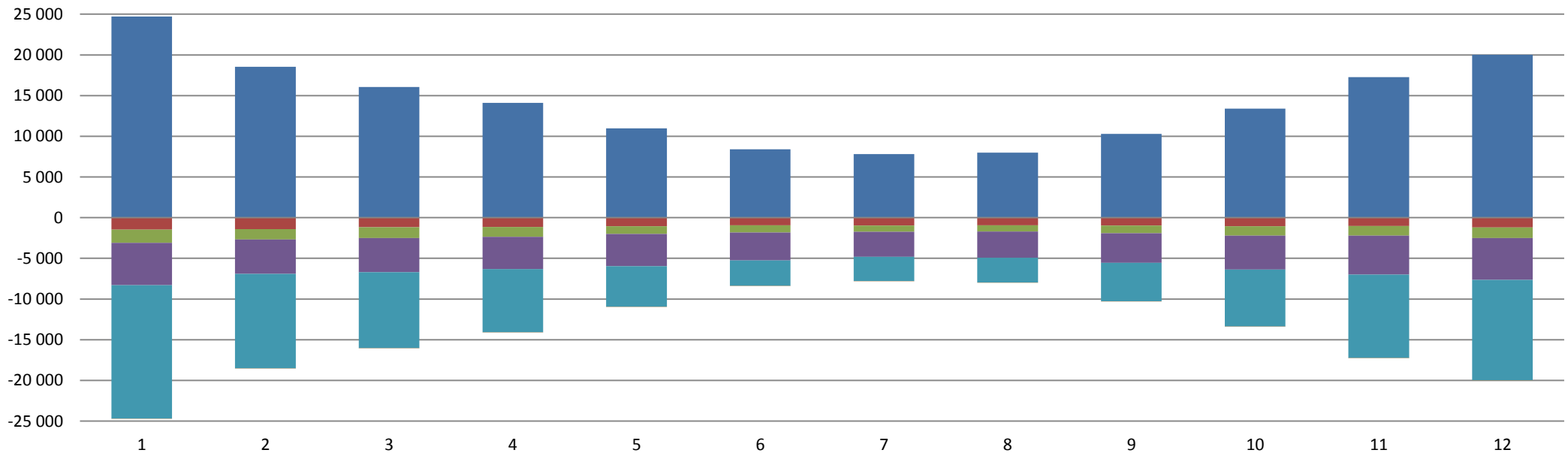
3. Bilance tepla [TJ]

2017

	I. čtvrtletí			II. čtvrtletí			III. čtvrtletí			IV. čtvrtletí			Celkem
	Leden	Únor	Březen	Duben	Květen	Červen	Červenec	Srpen	Září	Říjen	Listopad	Prosinec	
■ Výroba tepla brutto	59 304,1			33 484,8			26 102,7			50 688,2			169 579,7
	24 714,3	18 536,4	16 053,4	14 105,7	10 974,1	8 405,0	7 799,3	7 997,9	10 305,5	13 386,9	17 275,3	20 026,0	
■ Technologická vlastní spotřeba tepla	4 048,0			3 136,8			2 858,8			3 291,8			13 335,5
	1 460,0	1 399,6	1 188,4	1 139,5	1 050,4	946,9	962,0	934,3	962,5	1 062,2	1 018,3	1 211,3	
■ Ztráty	4 223,0			3 043,2			2 468,7			3 626,4			13 361,3
	1 626,6	1 279,4	1 316,9	1 216,5	953,8	872,9	764,7	763,2	940,8	1 138,9	1 200,1	1 287,3	
■ Dodávky tepla do vlastního podniku	13 645,6			11 320,4			9 937,6			14 072,2			48 975,8
	5 199,2	4 237,5	4 209,0	3 949,5	3 945,2	3 425,7	3 069,2	3 233,8	3 634,6	4 163,4	4 767,0	5 141,8	
■ Dodávky tepla cizím subjektům	37 351,3			15 947,0			10 795,1			29 640,2			93 733,5
	16 416,5	11 608,0	9 326,8	7 792,2	5 009,4	3 145,4	2 988,2	3 053,6	4 753,3	7 010,1	10 259,9	12 370,2	
■ Bilanční rozdíl	36,2			37,3			42,5			57,6			173,7
	12,0	11,9	12,3	7,9	15,3	14,1	15,2	13,1	14,2	12,2	30,0	15,4	

zdroj dat: výkaz ERÚ-T1, ERÚ-E1

Bilance tepla (TJ)



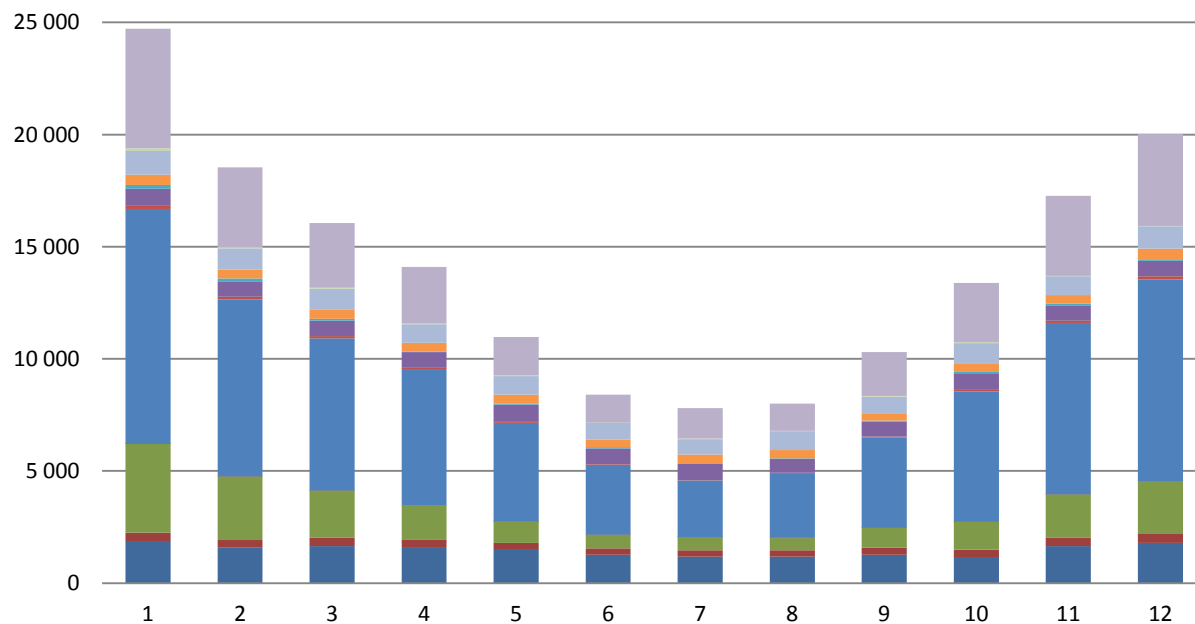
4.1 Výroba tepla brutto podle paliv [TJ]

2017

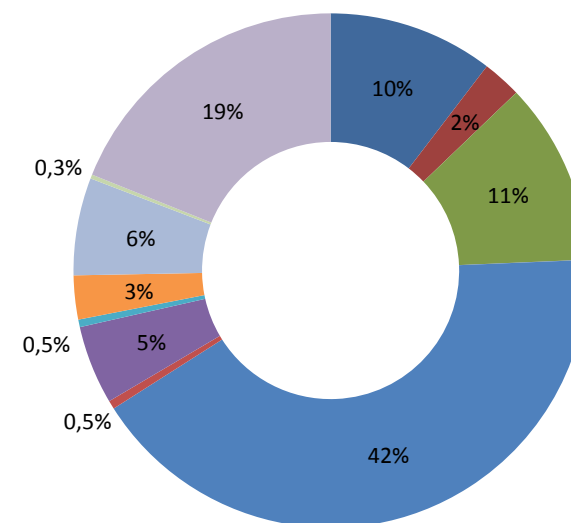
	I. čtvrtletí			II. čtvrtletí			III. čtvrtletí			IV. čtvrtletí			Celkem
	Leden	Únor	Březen	Duben	Květen	Červen	Červenec	Srpen	Září	Říjen	Listopad	Prosinec	
Výroba tepla brutto	59 304,1			33 484,8			26 102,7			50 688,2			169 579,7
	24 714,3	18 536,4	16 053,4	14 105,7	10 974,1	8 405,0	7 799,3	7 997,9	10 305,5	13 386,9	17 275,3	20 026,0	
■ Biomasa	1 837,4	1 573,1	1 657,2	1 603,1	1 477,6	1 270,3	1 182,3	1 186,8	1 266,7	1 128,7	1 652,9	1 795,3	17 631,3
■ Bioplyn	408,8	354,5	368,9	344,7	321,5	281,6	285,8	283,0	318,0	363,9	387,7	432,4	4 150,7
■ Černé uhlí	3 956,5	2 837,2	2 107,8	1 508,7	951,7	617,2	581,3	544,6	876,1	1 245,6	1 917,6	2 323,1	19 467,4
■ Elektrická energie	1,0	0,9	1,2	1,0	1,1	1,5	1,3	1,3	0,7	1,3	0,7	0,9	12,9
■ Energie prostředí (tepelné čerpadlo)	1,5	1,4	1,4	1,2	1,0	0,7	0,6	0,6	0,8	1,3	1,4	1,4	13,3
■ Energie Slunce (solární kolektor)	0,0	0,0	0,0	0,0	0,1	0,1	0,1	0,1	0,0	0,0	0,0	0,0	0,4
■ Hnědé uhlí	10 481,6	7 881,1	6 773,7	6 090,7	4 389,3	3 108,1	2 531,5	2 885,9	4 031,4	5 806,8	7 641,0	8 996,1	70 617,3
■ Jaderné palivo	169,8	123,5	99,4	80,2	45,8	19,7	12,7	16,4	40,0	63,8	103,7	133,1	908,1
■ Koks	0,2	0,0	0,0	0,0	0,0	0,0	0,0	0,0	0,0	0,0	0,0	0,0	0,4
■ Odpadní teplo	731,1	684,5	686,1	678,2	768,3	702,3	732,5	618,3	667,4	748,7	678,7	693,7	8 389,8
■ Ostatní kapalná paliva	165,8	125,2	89,9	24,8	51,8	56,5	24,0	19,8	52,9	49,8	73,8	68,3	802,6
■ Ostatní pevná paliva	456,4	407,7	402,6	379,2	401,1	347,4	375,1	374,6	319,6	364,5	385,1	468,9	4 682,2
■ Ostatní plyny	1 055,5	939,1	933,5	834,2	829,0	750,2	696,9	837,9	740,1	933,3	840,8	999,8	10 390,4
■ Ostatní	0,0	0,0	0,0	0,0	0,0	0,0	0,0	0,0	0,0	0,0	0,0	0,0	0,0
■ Topné oleje	113,3	55,6	55,8	27,4	25,1	10,5	24,0	21,4	30,7	34,2	17,7	14,4	430,3
■ Zemní plyn	5 335,5	3 552,5	2 875,6	2 532,3	1 710,7	1 239,0	1 351,3	1 207,1	1 961,1	2 644,9	3 574,0	4 098,5	32 082,6

zdroj dat: výkaz ERÚ-T1, ERÚ-E1

Výroba tepla brutto (TJ)



Podíl paliv na výrobě tepla brutto



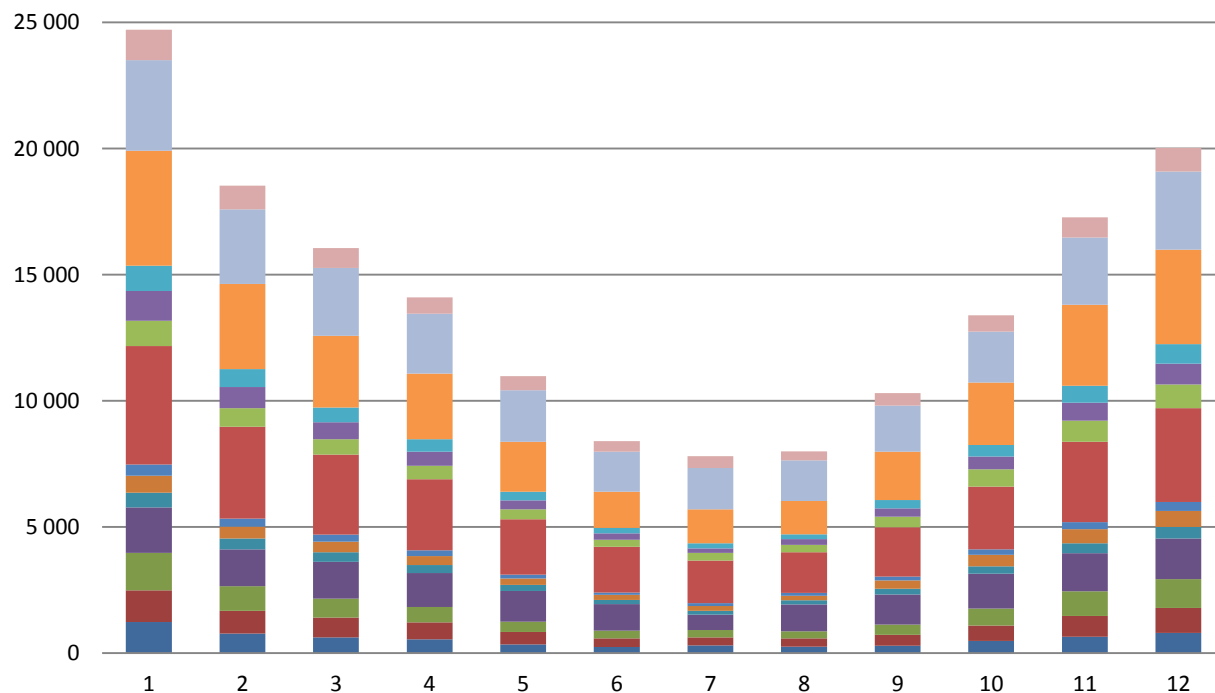
4.2 Výroba tepla brutto v krajích ČR [TJ]

2017

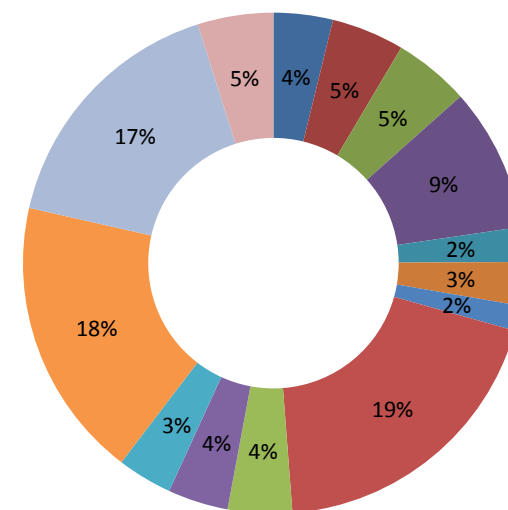
	I. čtvrtletí			II. čtvrtletí			III. čtvrtletí			IV. čtvrtletí			Celkem
	Leden	Únor	Březen	Duben	Květen	Červen	Červenec	Srpen	Září	Říjen	Listopad	Prosinec	
Výroba tepla brutto	59 304,1			33 484,8			26 102,7			50 688,2			169 579,7
	24 714,3	18 536,4	16 053,4	14 105,7	10 974,1	8 405,0	7 799,3	7 997,9	10 305,5	13 386,9	17 275,3	20 026,0	
Hlavní město Praha	1 221,6	773,1	621,0	537,7	343,4	237,4	297,7	253,3	281,9	479,1	643,0	800,0	6 489,1
Jihočeský kraj	1 259,6	901,8	785,5	674,2	490,0	348,0	326,5	328,0	433,4	603,4	830,0	982,9	7 963,3
Jihomoravský kraj	1 489,9	974,9	750,3	616,9	410,0	294,3	281,7	278,4	408,7	682,3	967,7	1 142,9	8 298,0
Karlovarský kraj	1 800,7	1 457,7	1 462,2	1 334,6	1 217,3	1 062,4	611,9	1 067,2	1 197,6	1 373,9	1 516,7	1 613,2	15 715,4
Kraj Vysočina	579,5	427,7	375,1	328,0	235,0	166,3	158,4	162,7	224,3	297,0	391,0	461,7	3 806,6
Královéhradecký kraj	676,3	478,0	426,0	354,0	260,6	194,5	185,3	178,1	334,2	459,7	556,6	634,6	4 737,9
Liberecký kraj	445,2	318,0	268,7	225,6	156,2	98,1	113,9	116,7	155,4	207,9	287,7	350,8	2 744,1
Moravskoslezský kraj	4 702,4	3 641,1	3 179,7	2 814,9	2 192,6	1 803,3	1 695,2	1 604,6	1 950,3	2 491,8	3 185,2	3 719,1	32 980,2
Olomoucký kraj	1 002,0	730,6	605,5	534,2	396,5	286,8	293,2	296,4	422,5	693,7	839,6	940,5	7 041,4
Pardubický kraj	1 179,1	837,4	669,7	558,0	347,8	252,1	185,4	225,7	323,2	501,2	705,6	822,5	6 607,6
Plzeňský kraj	1 005,3	711,5	594,8	502,9	347,1	215,8	204,6	196,7	334,7	460,4	667,0	774,0	6 014,9
Středočeský kraj	4 548,7	3 384,4	2 832,7	2 603,5	1 978,3	1 435,3	1 347,3	1 316,1	1 909,7	2 469,7	3 213,0	3 752,4	30 791,1
Ústecký kraj	3 591,5	2 951,3	2 695,2	2 368,5	2 037,7	1 583,8	1 634,8	1 615,8	1 836,0	2 015,1	2 676,6	3 096,0	28 102,3
Zlínský kraj	1 212,6	949,0	787,2	652,7	561,6	426,8	463,5	358,4	493,5	651,6	795,5	935,3	8 287,7

zdroj dat: výkaz ERÚ-T1, ERÚ-E1

Výroba tepla brutto v krajích ČR (TJ)



Podíl krajů ČR na výrobě tepla brutto



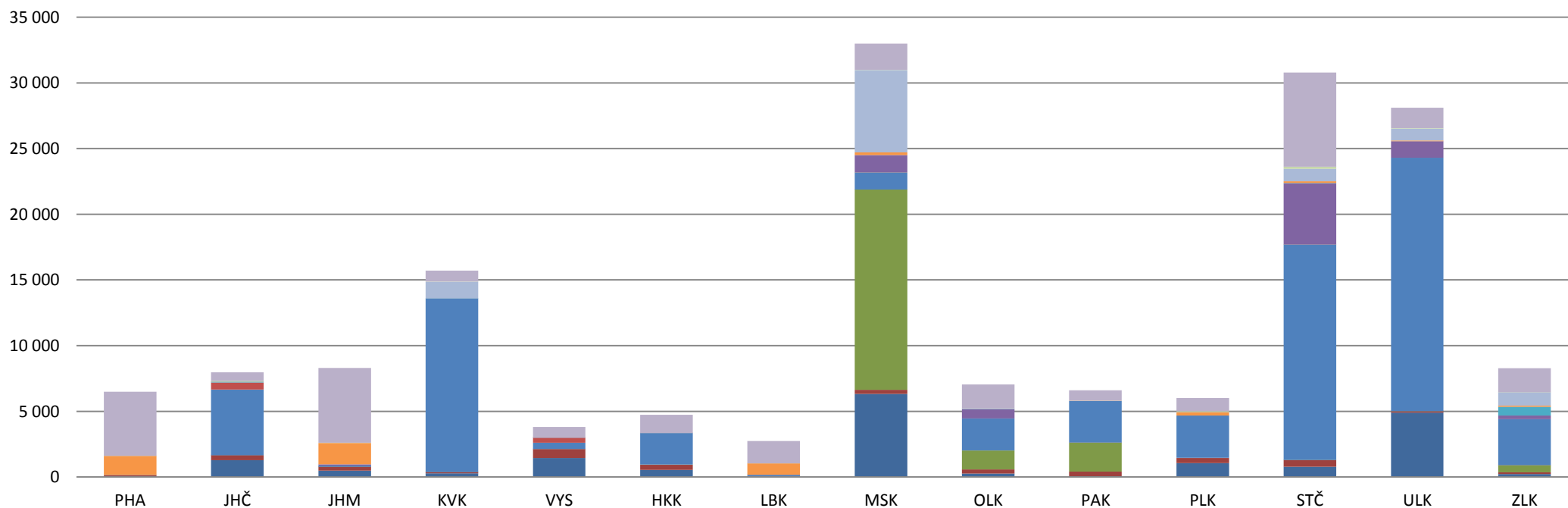
4.3 Výroba tepla brutto podle paliv v krajích ČR [TJ]

2017

	PHA	JHČ	JHM	KVK	VYS	HKK	LBK	MSK	OLK	PAK	PLK	STČ	ULK	ZLK	Celkem
Výroba tepla brutto	6 489,1	7 963,3	8 298,0	15 715,4	3 806,6	4 737,9	2 744,1	32 980,2	7 041,4	6 607,6	6 014,9	30 791,1	28 102,3	8 287,7	169 579,7
Biomasa	0,0	1 286,0	490,6	281,0	1 437,7	532,5	2,9	6 323,3	268,2	56,8	1 049,6	769,3	4 902,6	230,8	17 631,3
Bioplyn	140,0	374,5	281,5	84,7	691,3	395,9	44,1	320,3	309,5	352,6	397,3	521,6	106,9	130,7	4 150,7
Černé uhlí	0,0	0,0	0,0	0,0	0,0	8,9	0,0	15 243,9	1 446,0	2 215,5	0,0	0,7	0,0	552,5	19 467,4
Elektrická energie	1,1	0,6	2,1	0,0	0,4	0,0	0,0	2,1	0,0	0,3	6,1	0,0	0,0	0,3	12,9
Energie prostředí (tepelné čerpadlo)	2,3	0,4	0,6	5,0	0,0	0,0	0,0	0,0	0,0	0,0	0,0	0,0	5,0	0,0	13,3
Energie Slunce (solární kolektor)	0,0	0,0	0,1	0,1	0,2	0,0	0,0	0,0	0,0	0,0	0,0	0,0	0,1	0,0	0,4
Hnědé uhlí	0,0	5 000,6	101,0	13 209,7	484,3	2 408,0	124,0	1 284,5	2 440,5	3 161,0	3 230,4	16 392,4	19 290,6	3 490,5	70 617,3
Jaderné palivo	0,0	536,9	0,0	0,0	371,1	0,0	0,0	0,0	0,0	0,0	0,0	0,0	0,0	0,0	908,1
Koks	0,0	0,0	0,0	0,0	0,0	0,0	0,0	0,3	0,0	0,0	0,0	0,1	0,0	0,0	0,4
Odpadní teplo	0,0	0,0	84,1	13,3	40,2	2,8	2,6	1 339,6	711,1	0,0	0,0	4 668,2	1 247,9	280,0	8 389,8
Ostatní kapalná paliva	0,0	58,1	0,0	22,2	0,0	0,0	0,0	0,0	21,8	0,0	0,0	36,1	0,0	664,5	802,6
Ostatní pevná paliva	1 471,4	10,8	1 637,3	0,0	5,7	0,0	858,5	186,4	0,0	8,3	250,8	116,4	54,8	81,7	4 682,2
Ostatní plyny	0,0	1,0	0,0	1 236,2	0,0	0,0	0,0	6 265,4	0,0	0,0	1,2	948,0	920,3	1 018,2	10 390,4
Ostatní	0,0	0,0	0,0	0,0	0,0	0,0	0,0	0,0	0,0	0,0	0,0	0,0	0,0	0,0	0,0
Topné oleje	2,0	57,1	7,3	24,4	10,1	1,7	3,1	20,6	21,7	15,9	69,2	171,8	21,4	4,2	430,3
Zemní plyn	4 872,3	637,4	5 693,4	838,9	765,7	1 388,3	1 708,9	1 994,0	1 822,6	797,3	1 010,2	7 166,7	1 552,6	1 834,3	32 082,6

zdroj dat: výkaz ERÚ-T1, ERÚ-E1

Výroba tepla brutto v krajích ČR (TJ)



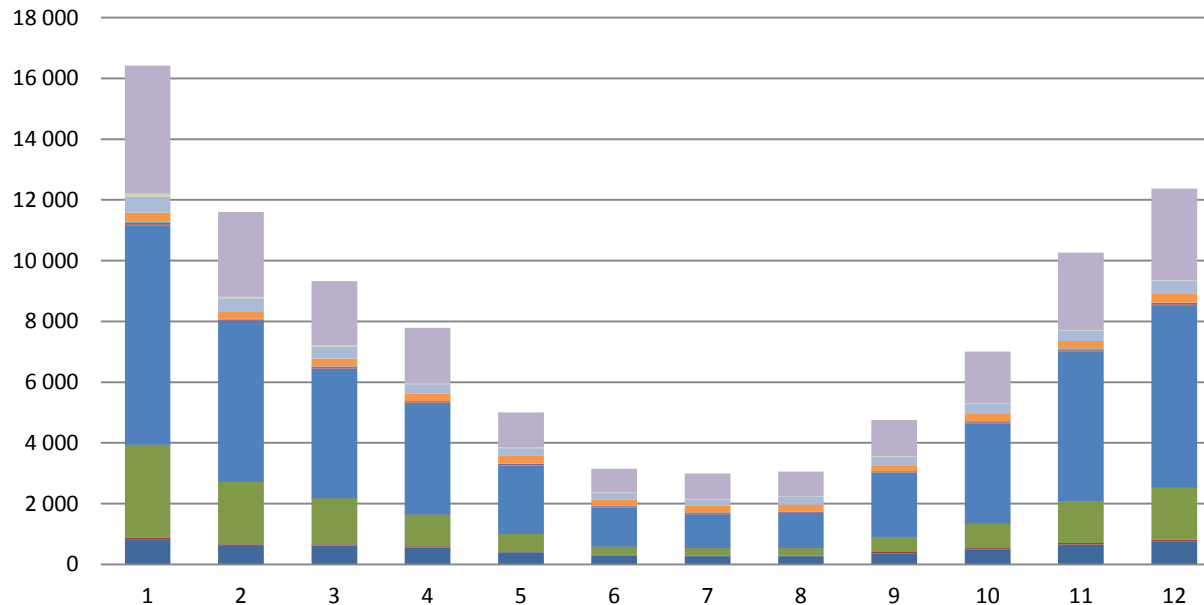
5.1 Dodávky tepla podle paliv [TJ]

2017

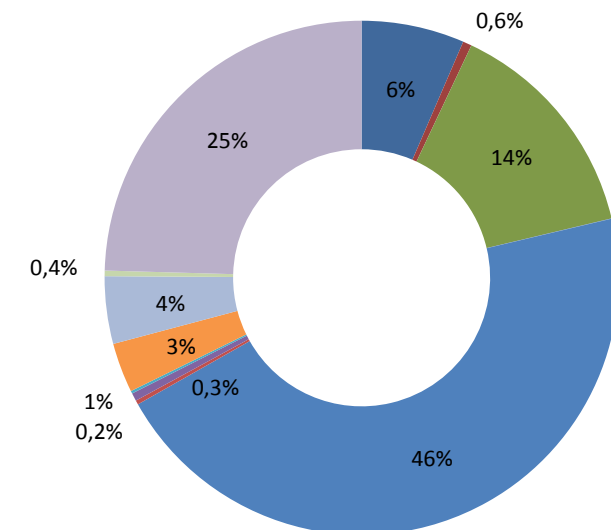
	I. čtvrtletí			II. čtvrtletí			III. čtvrtletí			IV. čtvrtletí			Celkem
	Leden	Únor	Březen	Duben	Květen	Červen	Červenec	Srpen	Září	Říjen	Listopad	Prosinec	
Dodávky tepla	37 351,3			15 947,0			10 795,1			29 640,2			93 733,5
	16 416,5	11 608,0	9 326,8	7 792,2	5 009,4	3 145,4	2 988,2	3 053,6	4 753,3	7 010,1	10 259,9	12 370,2	
■ Biomasa	806,9	613,8	616,2	552,4	397,7	291,1	267,3	269,9	369,0	486,3	649,6	748,1	6 068,2
■ Bioplyn	62,2	50,6	49,5	46,0	35,1	24,7	23,4	24,0	36,0	47,6	55,9	62,7	517,7
■ Černé uhlí	3 064,4	2 050,4	1 513,9	1 044,4	561,6	270,5	242,1	236,4	494,8	799,0	1 373,2	1 713,7	13 364,4
■ Elektrická energie	0,6	0,5	0,9	0,7	0,7	1,1	0,9	0,9	0,4	1,0	0,4	0,7	8,8
■ Energie prostředí (tepelné čerpadlo)	1,5	1,3	1,1	0,9	0,8	0,6	0,6	0,6	0,6	1,0	1,2	1,3	11,5
■ Energie Slunce (solární kolektor)	0,0	0,0	0,0	0,0	0,1	0,1	0,1	0,1	0,0	0,0	0,0	0,0	0,4
■ Hnědé uhlí	7 219,0	5 271,7	4 264,8	3 675,8	2 259,5	1 289,1	1 122,3	1 169,0	2 118,5	3 309,0	4 942,2	6 008,5	42 649,5
■ Jaderné palivo	45,9	31,5	26,2	20,0	13,3	7,1	6,3	6,8	10,3	19,3	28,8	32,5	247,8
■ Koks	0,2	0,0	0,0	0,0	0,0	0,0	0,0	0,0	0,0	0,0	0,0	0,0	0,4
■ Odpadní teplo	47,2	41,4	38,3	33,3	39,2	31,4	39,1	34,3	39,0	50,9	34,6	39,0	467,7
■ Ostatní kapalná paliva	32,9	18,5	11,8	5,0	8,6	13,0	3,5	2,5	6,8	8,1	27,2	17,9	156,0
■ Ostatní pevná paliva	302,8	257,2	249,7	242,0	253,6	204,5	218,3	228,2	191,6	232,9	244,9	300,0	2 925,7
■ Ostatní plyny	523,0	424,2	391,1	310,1	251,2	230,7	210,9	265,8	271,4	328,1	345,0	422,9	3 974,3
■ Ostatní	0,0	0,0	0,0	0,0	0,0	0,0	0,0	0,0	0,0	0,0	0,0	0,0	0,0
■ Topné oleje	98,3	44,7	43,5	21,1	19,0	7,9	15,8	11,9	20,3	21,7	12,7	11,6	328,6
■ Zemní plyn	4 211,5	2 802,2	2 119,8	1 840,5	1 169,0	773,6	837,7	803,1	1 194,5	1 705,1	2 544,3	3 011,1	23 012,4

zdroj dat: výkaz ERÚ-T1, ERÚ-E1

Dodávky tepla (TJ)



Podíl paliv na dodávkách tepla



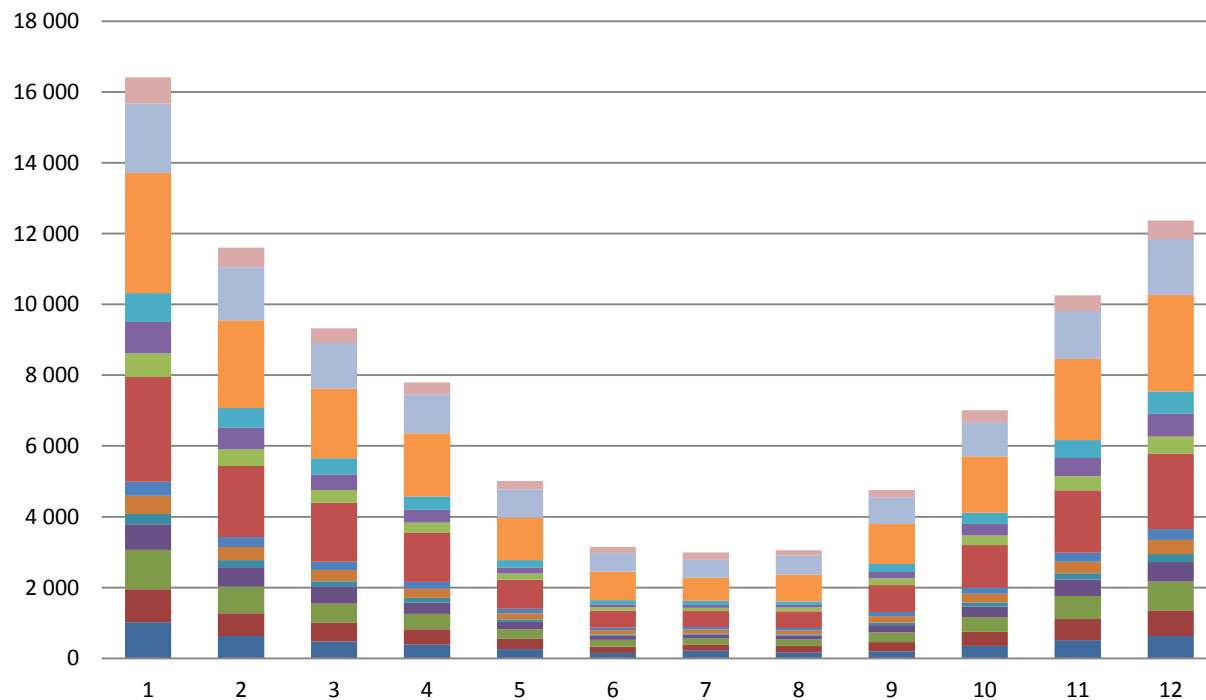
5.2 Dodávky tepla v krajích ČR [TJ]

2017

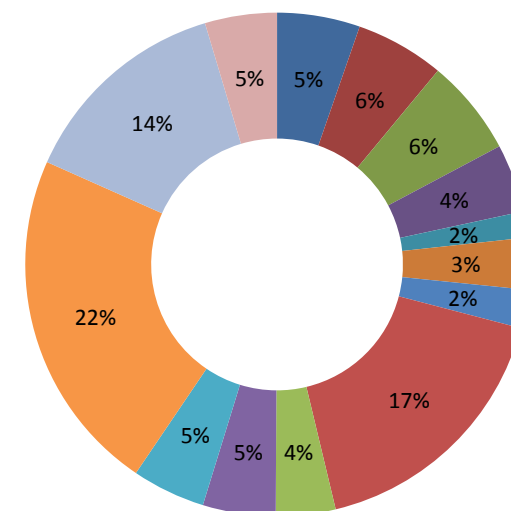
	I. čtvrtletí			II. čtvrtletí			III. čtvrtletí			IV. čtvrtletí			Celkem
	Leden	Únor	Březen	Duben	Květen	Červen	Červenec	Srpen	Září	Říjen	Listopad	Prosinec	
Dodávky tepla	37 351,3			15 947,0			10 795,1			29 640,2			93 733,5
	16 416,5	11 608,0	9 326,8	7 792,2	5 009,4	3 145,4	2 988,2	3 053,6	4 753,3	7 010,1	10 259,9	12 370,2	
Hlavní město Praha	1 017,0	627,3	480,2	388,2	258,9	150,2	210,9	169,3	194,5	351,7	511,3	629,8	4 989,3
Jihočeský kraj	930,7	645,7	525,4	432,7	289,7	181,2	179,1	176,8	263,9	399,7	601,4	723,7	5 350,1
Jihomoravský kraj	1 112,2	751,4	537,6	436,7	267,7	192,8	181,4	184,4	270,7	416,7	645,4	811,4	5 808,3
Karlovarský kraj	728,5	549,0	472,8	314,6	214,3	111,9	96,4	108,9	209,6	290,9	460,1	556,8	4 113,9
Kraj Vysočina	291,0	199,5	162,1	135,8	72,6	40,0	35,9	37,4	71,2	122,2	181,1	222,4	1 571,1
Královéhradecký kraj	510,1	368,2	317,1	259,8	173,0	117,0	108,3	109,6	178,4	239,4	331,0	396,2	3 108,2
Liberecký kraj	397,8	282,2	236,2	195,1	122,3	69,7	67,7	70,3	123,3	173,7	256,0	313,3	2 307,6
Moravskoslezský kraj	2 965,1	2 012,1	1 665,8	1 382,2	825,3	486,5	453,8	474,0	755,0	1 203,7	1 761,0	2 124,0	16 108,4
Olomoucký kraj	664,6	471,9	354,6	287,0	169,8	93,3	96,8	104,4	190,5	271,2	393,5	491,1	3 588,7
Pardubický kraj	886,3	600,0	451,8	361,8	170,1	83,3	81,8	75,4	182,7	330,6	518,7	641,5	4 384,0
Plzeňský kraj	812,4	561,9	444,1	377,3	211,7	116,0	109,3	99,0	221,6	317,8	507,8	634,6	4 413,3
Středočeský kraj	3 393,6	2 481,4	1 974,2	1 784,4	1 205,7	804,1	657,3	761,0	1 132,4	1 584,8	2 297,2	2 726,8	20 802,9
Ústecký kraj	1 967,7	1 503,5	1 290,4	1 092,9	792,0	528,7	502,1	535,4	749,5	970,7	1 345,2	1 576,6	12 854,8
Zlínský kraj	739,5	553,9	414,6	343,7	236,2	170,7	207,3	147,8	210,1	337,1	450,2	521,9	4 332,9

zdroj dat: výkaz ERÚ-T1, ERÚ-E1

Dodávky tepla v krajích ČR (TJ)



Podíl krajů ČR na dodávkách tepla



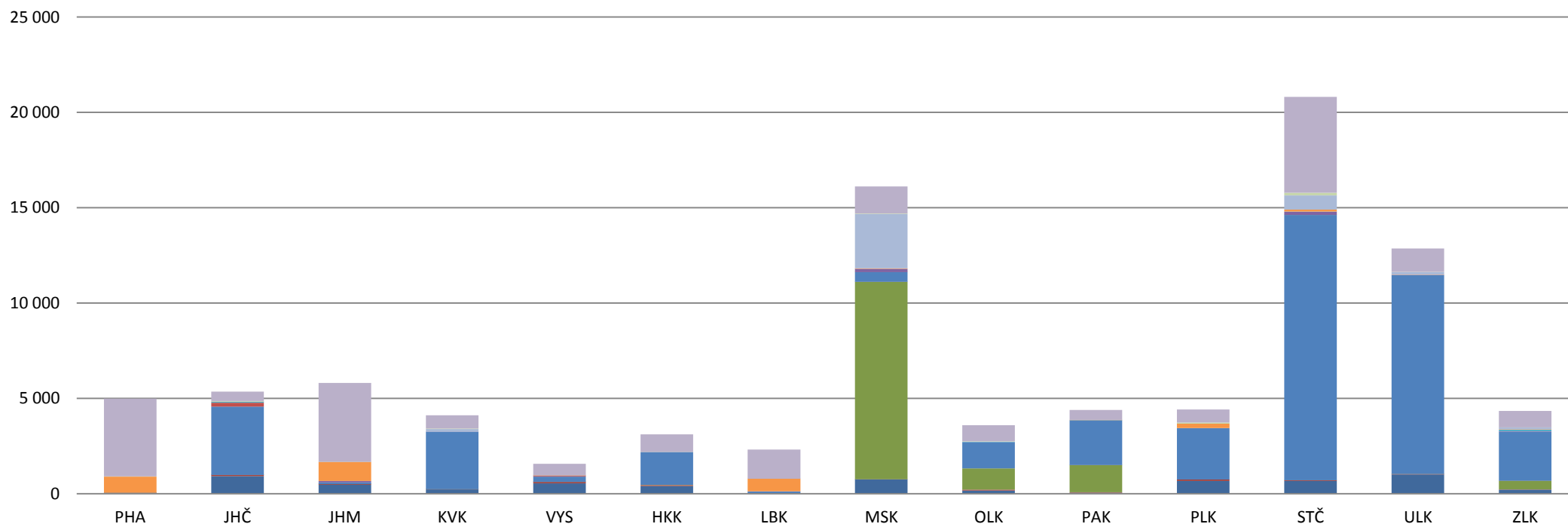
5.3 Dodávky tepla v krajích ČR [TJ]

2017

	PHA	JHČ	JHM	KVK	VYS	HKK	LBK	MSK	OLK	PAK	PLK	STČ	ULK	ZLK	Celkem
Dodávky tepla	4 989,3	5 350,1	5 808,3	4 113,9	1 571,1	3 108,2	2 307,6	16 108,4	3 588,7	4 384,0	4 413,3	20 802,9	12 854,8	4 332,9	93 733,5
■ Biomasa	0,0	921,2	463,0	227,6	540,6	401,2	1,6	751,1	159,1	44,4	673,8	664,6	1 009,4	210,7	6 068,2
■ Bioplyn	46,8	67,9	34,2	7,8	75,8	50,5	15,1	0,7	56,8	26,9	64,2	36,5	21,7	12,7	517,7
■ Černé uhlí	0,0	0,0	0,0	0,0	0,0	8,6	0,0	10 354,5	1 116,0	1 427,3	0,0	0,7	0,0	457,3	13 364,4
■ Elektrická energie	1,1	0,6	2,1	0,0	0,4	0,0	0,0	1,6	0,0	0,3	2,5	0,0	0,0	0,3	8,8
■ Energie prostředí (tepelné čerpadlo)	0,4	0,4	0,6	5,0	0,0	0,0	0,0	0,0	0,0	0,0	0,0	0,0	5,0	0,0	11,5
■ Energie Slunce (solární kolektor)	0,0	0,0	0,1	0,1	0,2	0,0	0,0	0,0	0,0	0,0	0,0	0,0	0,1	0,0	0,4
■ Hnědé uhlí	0,0	3 581,6	97,9	3 011,3	275,4	1 722,7	98,0	514,5	1 372,9	2 360,6	2 694,4	13 919,1	10 427,8	2 573,2	42 649,5
■ Jaderné palivo	0,0	201,6	0,0	0,0	46,2	0,0	0,0	0,0	0,0	0,0	0,0	0,0	0,0	0,0	247,8
■ Koks	0,0	0,0	0,0	0,0	0,0	0,0	0,0	0,3	0,0	0,0	0,0	0,1	0,0	0,0	0,4
■ Odpadní teplo	0,0	0,0	70,6	0,3	26,0	0,0	2,6	177,7	0,0	0,0	0,0	156,8	8,9	24,8	467,7
■ Ostatní kapalná paliva	0,0	43,3	0,0	0,0	0,0	0,0	0,0	0,0	16,8	0,0	0,0	20,7	0,0	75,1	156,0
■ Ostatní pevná paliva	852,6	10,8	998,9	0,0	5,7	0,0	663,4	14,8	0,0	2,4	234,3	92,8	23,3	26,7	2 925,7
■ Ostatní plyny	0,0	0,9	0,0	142,2	0,0	0,0	0,0	2 858,0	0,0	0,0	0,9	746,6	127,4	98,4	3 974,3
■ Ostatní	0,0	0,0	0,0	0,0	0,0	0,0	0,0	0,0	0,0	0,0	0,0	0,0	0,0	0,0	0,0
■ Topné oleje	1,9	34,3	4,9	18,3	7,0	0,9	2,9	18,3	18,5	13,1	56,3	143,5	5,9	2,8	328,6
■ Zemní plyn	4 086,5	487,7	4 135,9	701,4	593,8	924,2	1 524,0	1 417,0	848,4	509,0	686,8	5 021,5	1 225,3	850,8	23 012,4

zdroj dat: výkaz ERÚ-T1, ERÚ-E1

Dodávky tepla v krajích ČR (TJ)



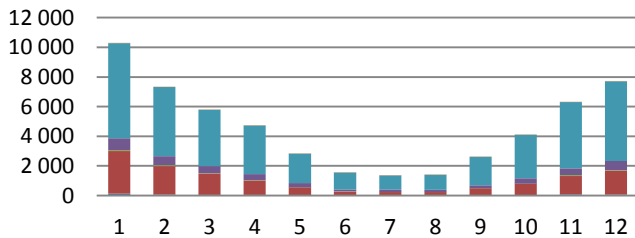
5.4 Dodávky tepla z uhlí, biomasy a bioplynu [TJ]

2017

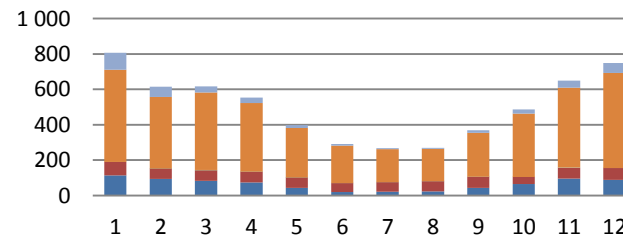
	I. čtvrtletí			II. čtvrtletí			III. čtvrtletí			IV. čtvrtletí			Celkem
	Leden	Únor	Březen	Duben	Květen	Červen	Červenec	Srpen	Září	Říjen	Listopad	Prosinec	
Dodávky tepla z uhlí	10 283,5	7 322,1	5 778,7	4 720,2	2 821,1	1 559,5	1 364,5	1 405,4	2 613,4	4 108,0	6 315,4	7 722,2	56 013,9
Černé uhlí tříděné	130,9	54,9	50,3	44,5	8,3	0,7	11,5	4,0	28,0	13,5	86,1	70,2	502,8
Černé uhlí průmyslové	2 873,3	1 934,3	1 431,3	978,4	545,3	265,2	229,0	231,7	458,5	774,5	1 238,8	1 594,4	12 554,8
Černouhelné kaly a granulát	60,2	61,2	32,2	21,5	8,1	4,5	1,6	0,7	8,3	11,0	48,3	49,1	306,8
Hnědé uhlí tříděné	803,3	593,5	461,3	398,5	268,0	142,9	160,8	140,5	198,9	358,4	466,8	606,7	4 599,4
Hnědé uhlí průmyslové	6 415,0	4 677,7	3 803,1	3 276,8	1 991,4	1 146,0	961,3	1 028,3	1 919,3	2 950,1	4 474,6	5 401,0	38 044,6
Hnědé uhlí - Brikety	0,7	0,5	0,5	0,5	0,2	0,2	0,2	0,2	0,4	0,5	0,8	0,9	5,5
Hnědé uhlí - Lignit	0,0	0,0	0,0	0,0	0,0	0,0	0,0	0,0	0,0	0,0	0,0	0,0	0,0
Hnědé uhlí - Mourové kaly	0,0	0,0	0,0	0,0	0,0	0,0	0,0	0,0	0,0	0,0	0,0	0,0	0,0
Dodávky tepla z biomasy	806,9	613,8	616,2	552,4	397,7	291,1	267,3	269,9	369,0	486,3	649,6	748,1	6 068,2
Brikety a pelety	113,0	94,3	82,4	74,5	43,8	19,2	21,9	22,7	42,7	64,1	95,8	88,6	763,1
Celulózové výluhy	76,9	58,8	60,7	61,1	58,8	50,9	54,1	58,0	63,7	41,0	62,0	66,9	713,1
Kapalná biopaliva	0,5	0,4	0,5	0,4	0,2	0,2	0,1	0,1	0,2	0,3	0,5	0,5	3,9
Ostatní biomasa	0,0	0,0	0,0	0,0	0,0	0,0	0,0	0,0	0,0	0,0	0,0	0,0	0,0
Palivové dříví	0,0	0,0	0,0	0,0	0,0	0,0	0,0	0,0	0,0	0,0	0,0	0,0	0,0
Piliny, kůra, štěpky, dřevní odpad	521,0	403,7	437,7	386,1	277,9	211,8	185,3	182,6	248,1	357,7	451,7	536,1	4 199,7
Rostlinné materiály neaglomerované	95,5	56,5	34,9	30,1	16,9	9,1	5,8	6,4	14,3	23,1	39,6	56,1	388,4
Dodávky tepla z bioplynu	62,2	50,6	49,5	46,0	35,1	24,7	23,4	24,0	36,0	47,6	55,9	62,7	517,7
Skládkový plyn	4,7	4,1	4,5	4,5	4,2	2,7	2,4	2,4	3,7	4,8	4,7	5,0	47,5
Kalový plyn (ČOV)	0,5	0,2	0,4	0,4	0,4	0,3	0,4	0,2	0,3	0,2	0,2	0,4	3,9
Ostatní bioplyn	57,1	46,2	44,7	41,1	30,6	21,6	20,6	21,4	32,1	42,5	51,0	57,4	466,3

zdroj dat: výkaz ERÚ-T1, ERÚ-E1

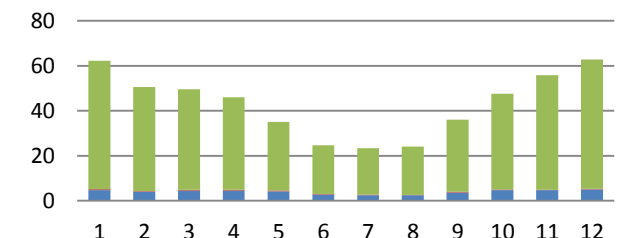
Dodávky tepla z uhlí (TJ)



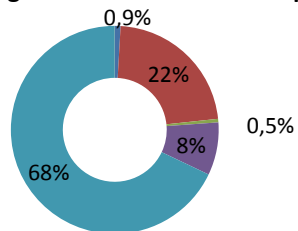
Dodávky tepla z biomasy (TJ)



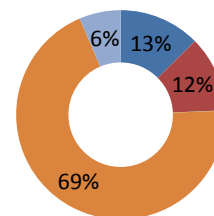
Dodávky tepla z bioplynu (TJ)



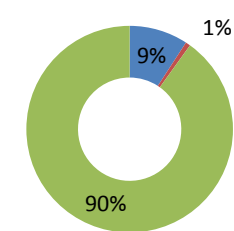
Podíl kategorií uhlí na dodávkách tepla



Podíl kategorií biomasy na dodávkách tepla



Podíl kategorií bioplynu na dodávkách tepla



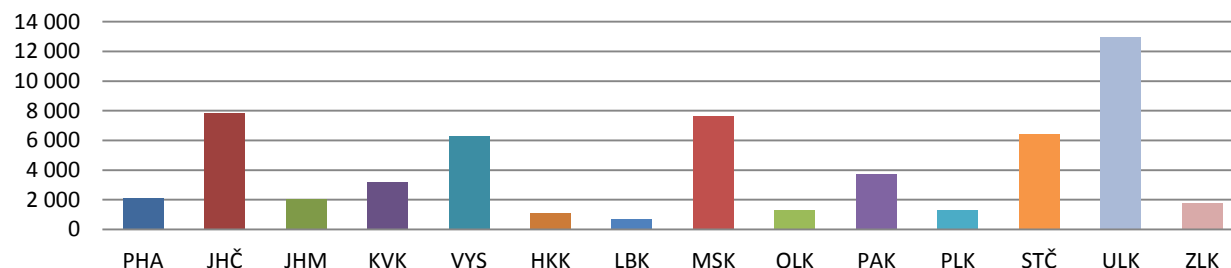
6. Instalovaný výkon výroben tepla v krajích ČR [MW_t]

2017

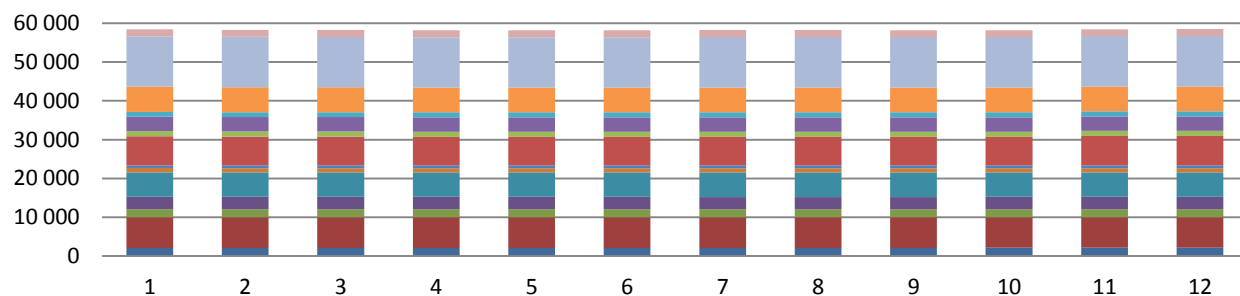
	I. čtvrtletí			II. čtvrtletí			III. čtvrtletí			IV. čtvrtletí		
	Leden	Únor	Březen	Duben	Květen	Červen	Červenec	Srpen	Září	Říjen	Listopad	Prosinec
Instalovaný výkon v ČR	58 272,5			58 202,4			58 251,4			58 503,7		
	58 468,9	58 326,4	58 272,5	58 222,4	58 208,3	58 202,4	58 265,1	58 260,4	58 251,4	58 244,2	58 497,4	58 503,7
Hlavní město Praha (PHA)	2 072,3	2 070,7	2 070,7	2 071,6	2 071,6	2 071,6	2 072,9	2 072,9	2 070,8	2 118,9	2 118,9	2 118,9
Jihočeský kraj (JHČ)	7 899,1	7 899,1	7 899,1	7 901,0	7 901,0	7 901,2	7 901,0	7 901,0	7 900,8	7 878,7	7 878,7	7 879,0
Jihomoravský kraj (JHM)	2 029,2	2 029,2	2 029,0	2 028,5	2 028,5	2 028,5	2 023,5	2 023,6	2 023,8	2 023,6	2 023,9	2 023,7
Karlovarský kraj (KVK)	3 255,4	3 217,0	3 217,0	3 214,2	3 214,2	3 214,2	3 213,6	3 210,1	3 210,1	3 202,1	3 202,1	3 202,1
Kraj Vysočina (VYS)	6 305,1	6 305,1	6 305,1	6 303,9	6 303,8	6 303,8	6 303,8	6 303,8	6 303,8	6 305,4	6 305,5	6 306,4
Královéhradecký kraj (HKK)	1 112,9	1 112,9	1 112,9	1 117,1	1 117,1	1 117,1	1 117,0	1 117,0	1 117,0	1 117,7	1 117,7	1 117,1
Liberecký kraj (LBK)	686,9	686,9	686,9	691,7	690,9	690,9	690,0	689,9	690,0	686,4	686,7	686,1
Moravskoslezský kraj (MSK)	7 494,0	7 454,3	7 454,3	7 395,3	7 395,3	7 391,8	7 391,9	7 391,9	7 390,8	7 377,8	7 625,1	7 649,2
Olomoucký kraj (OLK)	1 334,2	1 334,6	1 334,6	1 332,9	1 329,4	1 329,4	1 335,2	1 335,2	1 329,2	1 335,1	1 335,1	1 329,5
Pardubický kraj (PAK)	3 706,1	3 704,9	3 706,2	3 707,1	3 707,8	3 709,0	3 706,6	3 707,2	3 708,4	3 707,3	3 714,0	3 703,2
Plzeňský kraj (PLK)	1 286,3	1 286,0	1 290,7	1 291,2	1 291,2	1 291,2	1 302,8	1 302,8	1 302,8	1 287,8	1 279,6	1 279,6
Středočeský kraj (STČ)	6 504,8	6 443,2	6 383,4	6 380,6	6 370,1	6 367,1	6 407,3	6 405,5	6 405,5	6 408,3	6 418,2	6 418,1
Ústecký kraj (ULK)	12 992,4	12 992,4	12 992,4	12 985,2	12 985,2	12 984,5	12 997,6	12 997,6	12 997,6	12 999,0	12 995,7	12 995,7
Zlínský kraj (ZLK)	1 790,3	1 790,2	1 790,2	1 802,1	1 802,1	1 802,1	1 801,9	1 801,9	1 800,8	1 796,2	1 796,2	1 795,0

zdroj dat: výkaz ERÚ-T1, ERÚ-E1

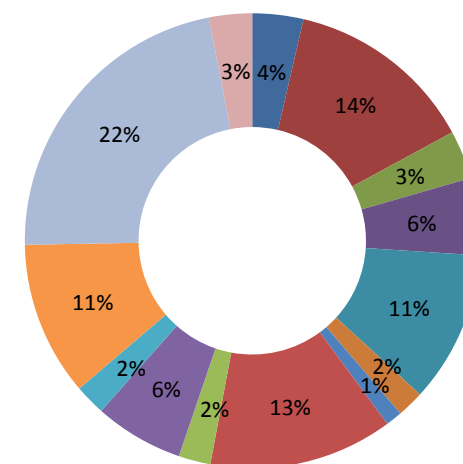
Instalovaný výkon v krajích ČR (MW_t)



Instalovaný výkon v ČR (MW_t)



Podíl krajů ČR na instalovaném výkonu výroben tepla



7.1 Spotřeba tepla podle sektorů národního hospodářství [TJ]

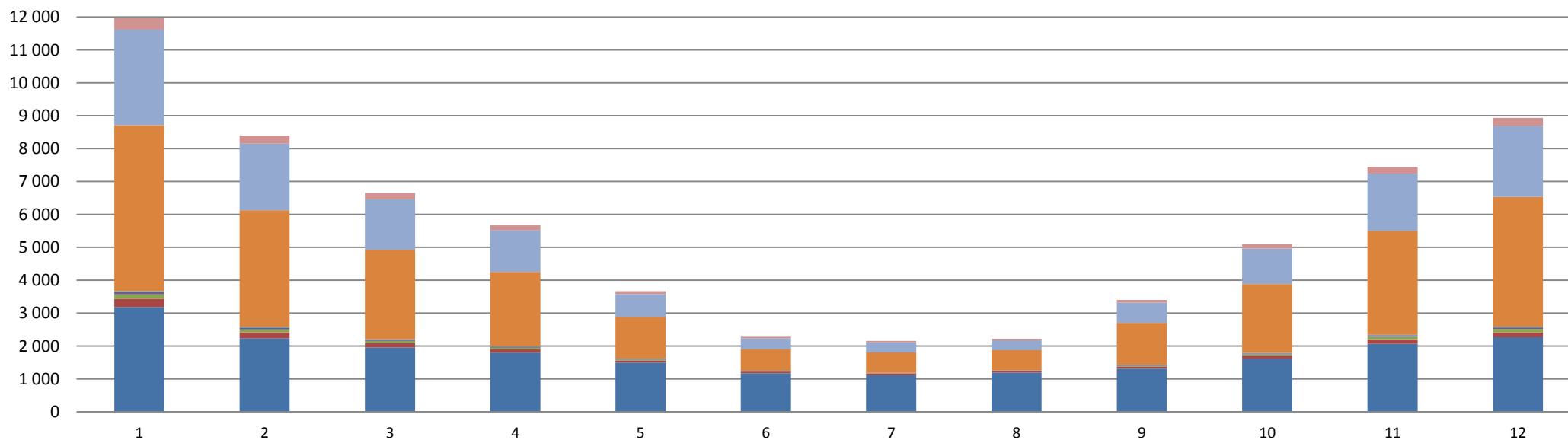
2017

	I. čtvrtletí			II. čtvrtletí			III. čtvrtletí			IV. čtvrtletí			Celkem
	Leden	Únor	Březen	Duben	Květen	Červen	Červenec	Srpen	Září	Říjen	Listopad	Prosinec	
Spotřeba tepla podle sektorů národního hospodářství *	27 012,5			11 621,3			7 793,4			21 480,1			67 907,3
■ Průmysl	3 190,5	2 243,7	1 957,8	1 801,1	1 500,6	1 171,2	1 116,3	1 194,6	1 315,8	1 618,3	2 070,2	2 267,0	21 447,1
■ Energetika	250,7	172,7	134,4	100,6	66,1	54,5	49,1	49,4	62,8	92,4	138,9	152,6	1 324,3
■ Doprava	130,6	89,1	63,6	52,8	24,3	6,7	6,7	5,6	20,2	43,6	74,6	98,7	616,5
■ Stavebnictví	69,3	48,1	33,3	25,6	14,8	7,4	6,4	6,5	11,2	22,0	37,4	48,3	330,5
■ Zemědělství a lesnictví	32,1	24,6	23,4	19,3	12,3	7,8	8,0	7,1	12,1	16,7	20,1	23,7	207,1
■ Domácnosti	5 043,7	3 550,0	2 716,6	2 258,6	1 272,3	657,9	625,7	613,4	1 285,1	2 095,0	3 160,6	3 943,5	27 222,5
■ Obchod, služby, školství, zdravotnictví	2 899,1	2 023,4	1 531,2	1 256,9	690,6	331,1	303,6	307,9	611,9	1 076,5	1 734,8	2 155,0	14 921,9
■ Ostatní	351,2	243,1	190,4	154,4	87,2	46,8	45,7	42,1	86,1	134,3	208,6	247,4	1 837,4

* Nezahrnuje část nezjištěného rozvodu tepla

zdroj dat: výkaz ERÚ-T1, ERÚ-E1

Spotřeba tepla podle sektorů národního hospodářství (TJ)



7.2 Spotřeba tepla podle sektorů národního hospodářství v krajích ČR [TJ]

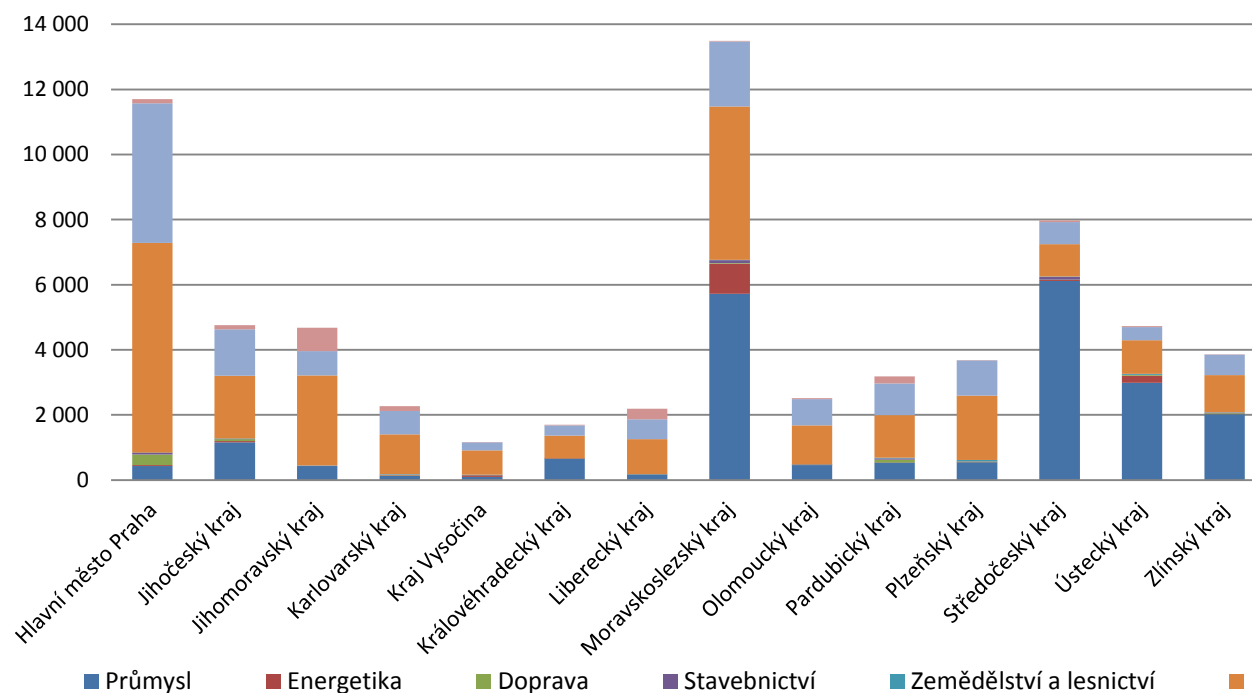
2017

	Průmysl	Energetika	Doprava	Stavebnictví	Zemědělství a lesnictví	Domácnosti	Obchod, služby, školství, zdravotnictví	Ostatní	Celkem kraj
Celkem ČR *	21 447,1	1 324,3	616,5	330,5	207,1	27 222,5	14 921,9	1 837,4	67 907,3
Hlavní město Praha	434,8	21,3	332,7	51,0	4,0	6 442,2	4 283,6	129,2	11 698,8
Jihočeský kraj	1 160,5	35,4	56,1	8,8	14,1	1 932,3	1 423,3	127,3	4 757,8
Jihomoravský kraj	430,0	7,6	0,0	0,0	15,5	2 760,9	745,2	723,5	4 682,7
Karlovarský kraj	123,8	19,5	18,3	13,2	7,0	1 217,6	720,9	150,1	2 270,5
Kraj Vysočina	100,5	46,2	2,8	2,5	13,9	748,6	247,2	0,5	1 162,2
Královéhradecký kraj	648,1	13,7	2,4	1,8	0,0	694,2	318,1	19,3	1 697,7
Liberecký kraj	152,8	7,3	9,4	2,2	15,1	1 068,4	607,0	327,6	2 189,9
Moravskoslezský kraj	5 725,9	923,2	13,7	92,4	8,8	4 715,5	1 994,4	21,0	13 495,0
Olomoucký kraj	459,8	0,0	1,5	13,5	7,8	1 192,8	810,5	27,8	2 513,6
Pardubický kraj	534,2	8,0	89,4	34,7	23,0	1 308,2	967,8	220,9	3 186,3
Plzeňský kraj	548,1	0,3	20,6	5,9	40,8	1 980,8	1 079,0	10,2	3 685,6
Středočeský kraj	6 113,7	28,8	14,0	82,8	17,9	990,2	681,4	43,4	7 972,3
Ústecký kraj	2 987,8	212,4	33,1	0,5	24,6	1 032,5	409,5	32,7	4 733,2
Zlínský kraj	2 027,2	0,2	22,5	21,2	14,5	1 138,2	634,0	3,7	3 861,6

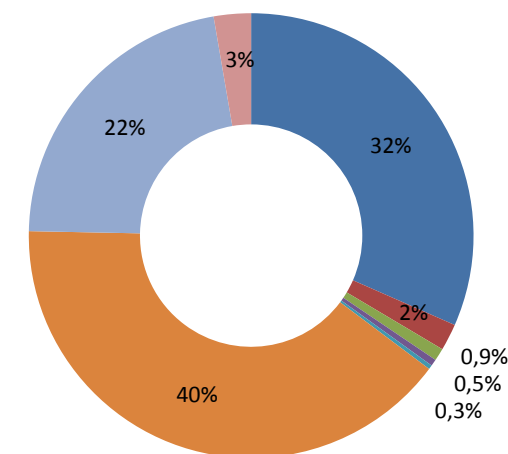
* Nezahrnuje část nezjištěného rozvodu tepla

zdroj dat: výkaz ERÚ-T1, ERÚ-E1

Spotřeba tepla v krajích ČR podle sektorů národního hospodářství (TJ)



Podíl jednotlivých sektorů národního hospodářství na spotřebě tepla v ČR



8.1 Výroba, dodávky a spotřeba tepla: Hlavní město Praha

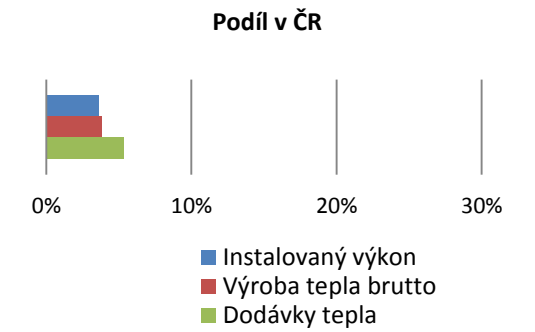
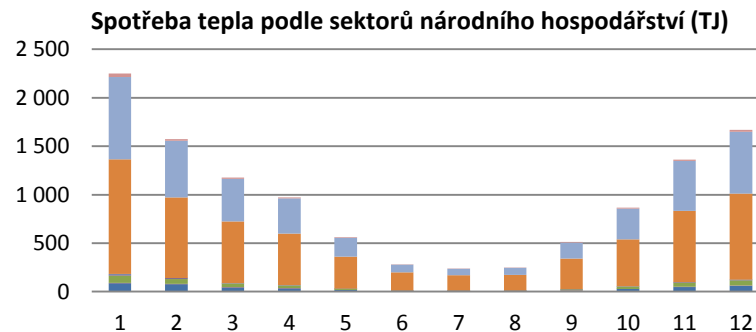
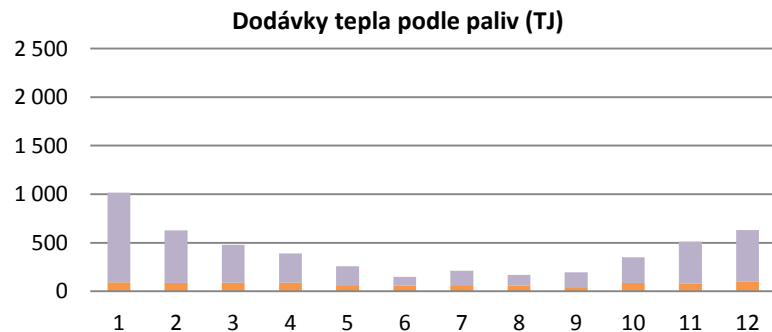
2017



	I. čtvrtletí			II. čtvrtletí			III. čtvrtletí			IV. čtvrtletí			Celkem	Podíl v ČR
	Leden	Únor	Březen	Duben	Květen	Červen	Červenec	Srpen	Září	Říjen	Listopad	Prosinec		
Celkový instalovaný výkon [MWt]	2 072,3	2 070,7	2 070,7	2 071,6	2 071,6	2 071,6	2 072,9	2 072,9	2 070,8	2 118,9	2 118,9	2 118,9	2 118,9	3,6%
Výroba tepla brutto [TJ]	1 221,6	773,1	621,0	537,7	343,4	237,4	297,7	253,3	281,9	479,1	643,0	800,0	6 489,1	3,8%
Dodávky tepla podle paliv [TJ]	1 017,0	627,3	480,2	388,2	258,9	150,2	210,9	169,3	194,5	351,7	511,3	629,8	4 989,3	5,3%
■ Biomasa	0,0	0,0	0,0	0,0	0,0	0,0	0,0	0,0	0,0	0,0	0,0	0,0	0,0	0,0%
■ Bioplyn	4,6	4,0	4,5	4,5	4,2	2,6	2,2	2,3	3,6	4,8	4,7	4,9	46,8	9,0%
■ Černé uhlí	0,0	0,0	0,0	0,0	0,0	0,0	0,0	0,0	0,0	0,0	0,0	0,0	0,0	0,0%
■ Elektrická energie	0,0	0,0	0,0	0,0	0,1	0,3	0,3	0,3	0,1	0,0	0,0	0,0	1,1	12,6%
■ Energie prostředí (tepelné čerpadlo)	0,0	0,0	0,1	0,1	0,0	0,0	0,0	0,0	0,0	0,1	0,1	0,0	0,4	3,8%
■ Energie Slunce (solární kolektor)	0,0	0,0	0,0	0,0	0,0	0,0	0,0	0,0	0,0	0,0	0,0	0,0	0,0	0,0%
■ Hnědé uhlí	0,0	0,0	0,0	0,0	0,0	0,0	0,0	0,0	0,0	0,0	0,0	0,0	0,0	0,0%
■ Jaderné palivo	0,0	0,0	0,0	0,0	0,0	0,0	0,0	0,0	0,0	0,0	0,0	0,0	0,0	0,0%
■ Koks	0,0	0,0	0,0	0,0	0,0	0,0	0,0	0,0	0,0	0,0	0,0	0,0	0,0	0,0%
■ Odpadní teplo	0,0	0,0	0,0	0,0	0,0	0,0	0,0	0,0	0,0	0,0	0,0	0,0	0,0	0,0%
■ Ostatní kapalná paliva	0,0	0,0	0,0	0,0	0,0	0,0	0,0	0,0	0,0	0,0	0,0	0,0	0,0	0,0%
■ Ostatní pevná paliva	88,3	82,3	84,6	84,4	58,0	56,9	60,0	57,3	30,7	81,8	75,3	93,0	852,6	29,1%
■ Ostatní plyny	0,0	0,0	0,0	0,0	0,0	0,0	0,0	0,0	0,0	0,0	0,0	0,0	0,0	0,0%
■ Ostatní	0,0	0,0	0,0	0,0	0,0	0,0	0,0	0,0	0,0	0,0	0,0	0,0	0,0	0,0%
■ Topné oleje	0,5	0,3	0,3	0,1	0,0	0,0	0,0	0,0	0,0	0,1	0,3	0,2	1,9	0,6%
■ Zemní plyn	923,6	540,6	390,8	299,2	196,6	90,4	148,4	109,4	160,1	264,9	430,9	531,6	4 086,5	17,8%
Spotřeba tepla podle sektorů nár. hosp. [TJ]*	2 248,7	1 573,2	1 176,4	971,9	561,2	279,5	237,0	246,1	511,4	864,8	1 361,0	1 667,8	11 698,8	13,0%
■ Průmysl	87,3	76,5	45,8	34,2	18,0	8,5	8,1	8,1	12,4	26,9	48,6	60,5	434,8	2,0%
■ Energetika	4,5	2,6	1,7	2,0	1,0	0,3	0,3	0,3	0,8	1,7	2,7	3,4	21,3	1,6%
■ Doprava	75,8	50,9	35,5	27,7	11,5	2,6	2,0	2,2	9,9	22,8	39,8	52,1	332,7	54,0%
■ Stavebnictví	12,9	8,7	3,7	3,5	1,9	0,7	0,6	0,8	2,0	3,2	5,1	7,8	51,0	15,4%
■ Zemědělství a lesnictví	1,1	0,7	0,5	0,3	0,2	0,1	0,1	0,1	0,1	0,2	0,3	0,3	4,0	1,9%
■ Domácnosti	1 182,7	831,1	637,6	532,4	327,6	186,4	158,3	161,9	314,5	485,0	738,6	886,2	6 442,2	23,7%
■ Obchod, služby, školství, zdravotnictví	850,5	587,5	437,7	362,2	195,5	78,7	66,6	71,6	167,4	316,2	512,5	637,1	4 283,6	28,7%
■ Ostatní	33,9	15,1	13,8	9,6	5,5	2,1	1,0	1,2	4,3	8,9	13,5	20,4	129,2	7,0%

* Rozdíl mezi dodávkou a spotřebou jsou ztráty z nakoupeného tepla, část nezjištěného rozvodu tepla a část spotřeby tepla krytá dodávkou ze Středočeského kraje.

zdroj dat: výkaz ERÚ-T1, ERÚ-E1



8.2 Výroba, dodávky a spotřeba tepla: Jihočeský kraj

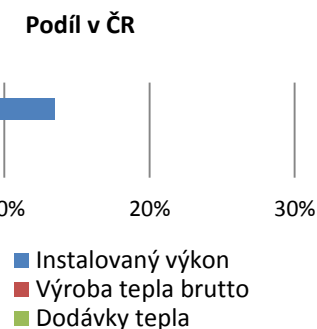
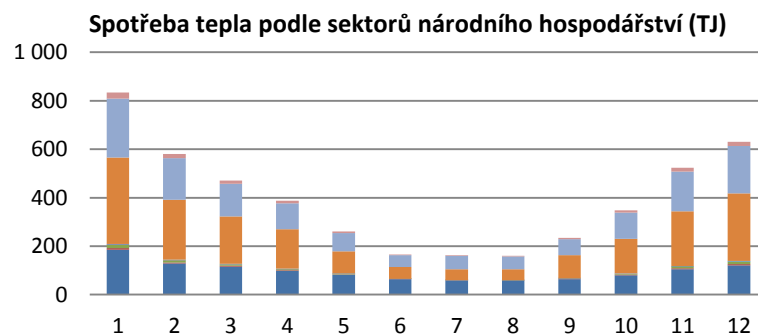
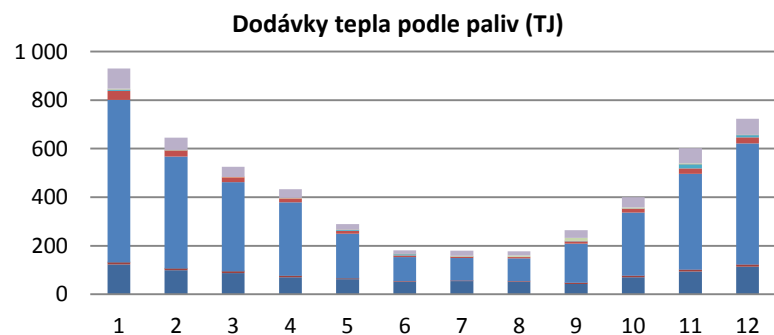
2017



	I. čtvrtletí			II. čtvrtletí			III. čtvrtletí			IV. čtvrtletí			Celkem	Podíl v ČR
	Leden	Únor	Březen	Duben	Květen	Červen	Červenec	Srpen	Září	Říjen	Listopad	Prosinec		
Celkový instalovaný výkon [MWt]	7 899,1	7 899,1	7 899,1	7 901,0	7 901,0	7 901,2	7 901,0	7 901,0	7 900,8	7 878,7	7 878,7	7 879,0	7 879,0	13,5%
Výroba tepla brutto [TJ]	1 259,6	901,8	785,5	674,2	490,0	348,0	326,5	328,0	433,4	603,4	830,0	982,9	7 963,3	4,7%
Dodávky tepla podle paliv [TJ]	930,7	645,7	525,4	432,7	289,7	181,2	179,1	176,8	263,9	399,7	601,4	723,7	5 350,1	5,7%
■ Biomasa	122,6	99,6	87,9	70,5	61,8	51,1	54,0	52,1	43,0	70,5	94,4	113,7	921,2	15,2%
■ Bioplyn	9,2	7,4	6,9	6,3	4,1	2,6	2,9	2,9	4,3	5,7	6,9	8,6	67,9	13,1%
■ Černé uhlí	0,0	0,0	0,0	0,0	0,0	0,0	0,0	0,0	0,0	0,0	0,0	0,0	0,0	0,0%
■ Elektrická energie	0,1	0,1	0,2	0,1	0,1	0,0	0,0	0,0	0,0	0,0	0,0	0,0	0,6	6,8%
■ Energie prostředí (tepelné čerpadlo)	0,0	0,1	0,1	0,1	0,1	0,0	0,0	0,0	0,0	0,0	0,0	0,0	0,4	3,1%
■ Energie Slunce (solární kolektor)	0,0	0,0	0,0	0,0	0,0	0,0	0,0	0,0	0,0	0,0	0,0	0,0	0,0	0,0%
■ Hnědé uhlí	668,6	460,2	366,6	302,4	183,6	99,9	92,6	93,0	161,5	260,0	394,5	498,6	3 581,6	8,4%
■ Jaderné palivo	37,9	25,2	20,3	15,8	11,9	5,7	4,9	5,7	8,8	15,7	23,4	26,1	201,6	81,3%
■ Koks	0,0	0,0	0,0	0,0	0,0	0,0	0,0	0,0	0,0	0,0	0,0	0,0	0,0	0,0%
■ Odpadní teplo	0,0	0,0	0,0	0,0	0,0	0,0	0,0	0,0	0,0	0,0	0,0	0,0	0,0	0,0%
■ Ostatní kapalná paliva	4,4	0,2	0,0	0,0	4,0	5,7	1,2	0,0	1,9	0,5	16,5	8,8	43,3	27,7%
■ Ostatní pevná paliva	1,1	0,9	1,0	0,7	1,0	1,1	0,7	1,0	0,9	0,9	0,9	0,6	10,8	0,4%
■ Ostatní plyny	0,1	0,1	0,1	0,1	0,0	0,0	0,0	0,0	0,0	0,1	0,1	0,1	0,9	0,0%
■ Ostatní	0,0	0,0	0,0	0,0	0,0	0,0	0,0	0,0	0,0	0,0	0,0	0,0	0,0	0,0%
■ Topné oleje	3,2	1,0	0,3	0,8	0,1	0,0	1,6	5,8	12,5	4,5	3,3	1,1	34,3	10,4%
■ Zemní plyn	83,3	51,0	42,0	36,0	23,0	15,0	21,1	16,3	30,8	41,8	61,3	66,0	487,7	2,1%
Spotřeba tepla podle sektorů nár. hosp. [TJ]*	833,4	580,0	471,3	387,2	260,8	165,8	162,5	160,5	234,5	348,0	523,2	630,8	4 757,8	5,3%
■ Průmysl	185,9	128,4	115,1	97,6	82,1	64,4	58,8	58,4	64,4	79,4	104,8	121,2	1 160,5	5,4%
■ Energetika	6,6	4,5	3,7	2,9	2,0	0,8	0,7	0,8	1,6	2,9	4,2	4,8	35,4	2,7%
■ Doprava	12,6	8,7	6,4	4,3	2,2	0,1	0,1	0,1	1,4	3,3	7,1	9,8	56,1	9,1%
■ Stavebnictví	2,2	1,5	1,1	0,8	0,5	0,1	0,1	0,1	0,2	0,5	0,8	1,0	8,8	2,7%
■ Zemědělství a lesnictví	2,1	1,7	1,6	1,3	0,7	0,4	0,4	0,4	0,6	1,2	1,5	2,3	14,1	6,8%
■ Domácnosti	356,9	246,2	195,4	162,9	91,1	48,0	45,2	44,8	94,4	143,3	225,6	278,7	1 932,3	7,1%
■ Obchod, služby, školství, zdravotnictví	242,8	172,5	134,5	106,5	75,7	48,9	54,8	53,5	66,0	108,6	164,3	195,1	1 423,3	9,5%
■ Ostatní	24,3	16,5	13,6	10,8	6,7	3,1	2,5	2,4	5,8	8,8	14,9	17,9	127,3	6,9%

* Rozdíl mezi dodávkou a spotřebou jsou ztráty z nakoupeného tepla a část nezjištěného rozvodu tepla.

zdroj dat: výkaz ERÚ-T1, ERÚ-E1



8.3 Výroba, dodávky a spotřeba tepla: Jihomoravský kraj

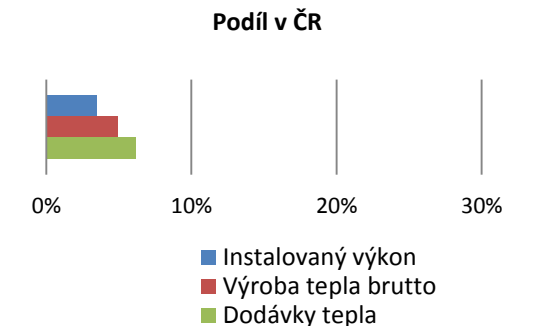
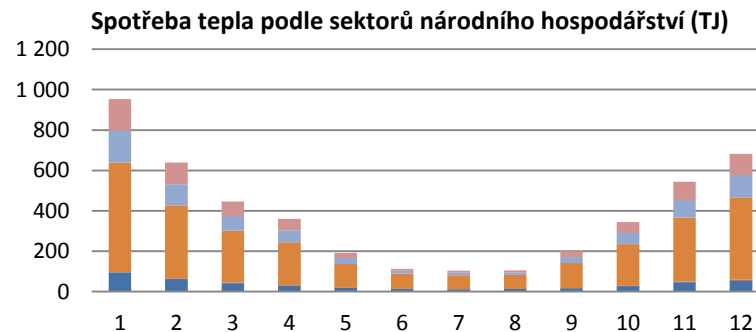
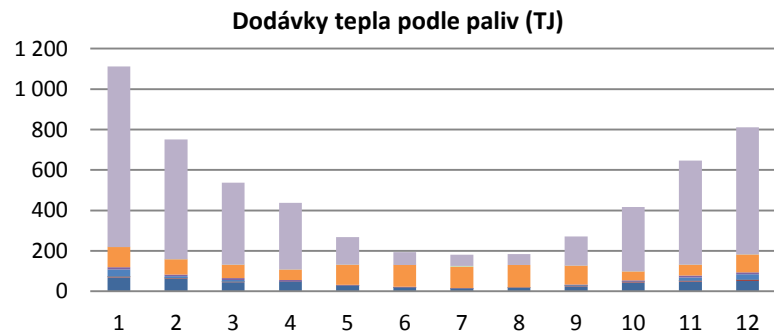
2017



	I. čtvrtletí			II. čtvrtletí			III. čtvrtletí			IV. čtvrtletí			Celkem	Podíl v ČR
	Leden	Únor	Březen	Duben	Květen	Červen	Červenec	Srpen	Září	Říjen	Listopad	Prosinec		
Celkový instalovaný výkon [MWt]	2 029,2	2 029,2	2 029,0	2 028,5	2 028,5	2 028,5	2 023,5	2 023,6	2 023,8	2 023,6	2 023,9	2 023,7	2 023,7	3,5%
Výroba tepla brutto [TJ]	1 489,9	974,9	750,3	616,9	410,0	294,3	281,7	278,4	408,7	682,3	967,7	1 142,9	8 298,0	4,9%
Dodávky tepla podle paliv [TJ]	1 112,2	751,4	537,6	436,7	267,7	192,8	181,4	184,4	270,7	416,7	645,4	811,4	5 808,3	6,2%
■ Biomasa	68,7	62,6	45,3	45,6	27,3	18,8	12,8	16,8	24,4	42,7	47,4	50,6	463,0	7,6%
■ Bioplyn	3,9	3,1	2,5	2,1	1,4	0,8	0,8	0,6	3,4	3,6	5,5	6,7	34,2	6,6%
■ Černé uhlí	0,0	0,0	0,0	0,0	0,0	0,0	0,0	0,0	0,0	0,0	0,0	0,0	0,0	0,0%
■ Elektrická energie	0,1	0,1	0,1	0,1	0,1	0,2	0,2	0,2	0,1	0,7	0,1	0,3	2,1	23,4%
■ Energie prostředí (tepelné čerpadlo)	0,1	0,1	0,1	0,1	0,0	0,0	0,0	0,0	0,0	0,1	0,1	0,1	0,6	5,6%
■ Energie Slunce (solární kolektor)	0,0	0,0	0,0	0,0	0,0	0,0	0,0	0,0	0,0	0,0	0,0	0,0	0,1	31,2%
■ Hnědé uhlí	35,3	8,4	8,4	0,2	0,2	0,2	0,1	0,5	2,7	0,2	15,6	25,9	97,9	0,2%
■ Jaderné palivo	0,0	0,0	0,0	0,0	0,0	0,0	0,0	0,0	0,0	0,0	0,0	0,0	0,0	0,0%
■ Koks	0,0	0,0	0,0	0,0	0,0	0,0	0,0	0,0	0,0	0,0	0,0	0,0	0,0	0,0%
■ Odpadní teplo	10,3	8,9	8,3	7,0	2,8	1,8	1,5	1,8	2,7	6,8	9,2	9,7	70,6	15,1%
■ Ostatní kapalná paliva	0,0	0,0	0,0	0,0	0,0	0,0	0,0	0,0	0,0	0,0	0,0	0,0	0,0	0,0%
■ Ostatní pevná paliva	99,9	75,9	67,6	52,1	99,8	108,7	105,2	110,1	93,0	44,3	53,5	88,7	998,9	34,1%
■ Ostatní plyny	0,0	0,0	0,0	0,0	0,0	0,0	0,0	0,0	0,0	0,0	0,0	0,0	0,0	0,0%
■ Ostatní	0,0	0,0	0,0	0,0	0,0	0,0	0,0	0,0	0,0	0,0	0,0	0,0	0,0	0,0%
■ Topné oleje	0,0	0,0	0,0	0,0	0,0	0,0	4,7	0,0	0,0	0,0	0,0	0,0	4,9	1,5%
■ Zemní plyn	894,0	592,3	405,3	329,5	136,1	62,3	56,0	54,3	144,3	318,3	514,0	629,4	4 135,9	18,0%
Spotřeba tepla podle sektorů nár. hosp. [TJ]*	953,5	638,8	446,3	360,8	193,0	112,5	103,4	104,4	199,6	344,1	544,1	682,2	4 682,7	5,2%
■ Průmysl	94,1	62,0	42,3	29,5	18,6	13,8	11,5	12,9	16,9	27,2	46,2	55,0	430,0	2,0%
■ Energetika	0,9	0,6	0,5	0,4	0,2	0,2	0,1	0,1	0,2	0,9	1,4	2,0	7,6	0,6%
■ Doprava	0,0	0,0	0,0	0,0	0,0	0,0	0,0	0,0	0,0	0,0	0,0	0,0	0,0	0,0%
■ Stavebnictví	0,0	0,0	0,0	0,0	0,0	0,0	0,0	0,0	0,0	0,0	0,0	0,0	0,0	0,0%
■ Zemědělství a lesnictví	1,9	1,6	1,6	1,4	1,0	0,6	0,6	0,4	1,6	1,4	1,6	2,0	15,5	7,5%
■ Domácnosti	541,9	362,4	256,8	213,6	117,8	74,2	69,8	69,2	123,7	205,7	317,9	407,9	2 760,9	10,1%
■ Obchod, služby, školství, zdravotnictví	157,3	104,8	72,7	58,4	29,2	14,4	13,0	13,5	29,3	54,9	87,5	110,3	745,2	5,0%
■ Ostatní	157,4	107,3	72,4	57,5	26,3	9,3	8,4	8,4	27,9	54,0	89,5	105,1	723,5	39,4%

* Rozdíl mezi dodávkou a spotřebou jsou ztráty z nakoupeného tepla a část nezjištěného rozvodu tepla.

zdroj dat: výkaz ERÚ-T1, ERÚ-E1



8.4 Výroba, dodávky a spotřeba tepla: Karlovarský kraj

2017

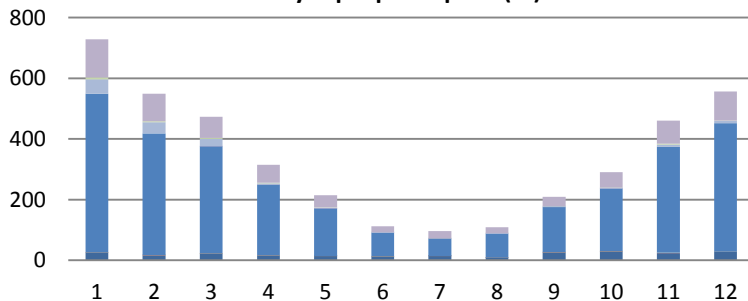


	I. čtvrtletí			II. čtvrtletí			III. čtvrtletí			IV. čtvrtletí			Celkem	Podíl v ČR
	Leden	Únor	Březen	Duben	Květen	Červen	Červenec	Srpen	Září	Říjen	Listopad	Prosinec		
Celkový instalovaný výkon [MWt]	3 255,4	3 217,0	3 217,0	3 214,2	3 214,2	3 214,2	3 213,6	3 210,1	3 210,1	3 202,1	3 202,1	3 202,1	3 202,1	5,5%
Výroba tepla brutto [TJ]	1 800,7	1 457,7	1 462,2	1 334,6	1 217,3	1 062,4	611,9	1 067,2	1 197,6	1 373,9	1 516,7	1 613,2	15 715,4	9,3%
Dodávky tepla podle paliv [TJ]	728,5	549,0	472,8	314,6	214,3	111,9	96,4	108,9	209,6	290,9	460,1	556,8	4 113,9	4,4%
■ Biomasa	24,1	16,3	21,0	14,7	13,5	12,0	13,5	7,7	25,6	28,3	23,6	27,3	227,6	3,8%
■ Bioplyn	0,9	0,8	0,7	0,5	0,4	0,2	0,2	0,2	0,5	1,3	1,1	1,1	7,8	1,5%
■ Černé uhlí	0,0	0,0	0,0	0,0	0,0	0,0	0,0	0,0	0,0	0,0	0,0	0,0	0,0	0,0%
■ Elektrická energie	0,0	0,0	0,0	0,0	0,0	0,0	0,0	0,0	0,0	0,0	0,0	0,0	0,0	0,1%
■ Energie prostředí (tepelné čerpadlo)	0,4	0,4	0,5	0,4	0,4	0,4	0,4	0,4	0,4	0,5	0,5	0,4	5,0	43,5%
■ Energie Slunce (solární kolektor)	0,0	0,0	0,0	0,0	0,0	0,0	0,0	0,0	0,0	0,0	0,0	0,0	0,1	13,3%
■ Hnědé uhlí	523,7	400,9	354,0	233,5	156,5	78,3	58,0	79,5	148,4	206,1	348,9	423,4	3 011,3	7,1%
■ Jaderné palivo	0,0	0,0	0,0	0,0	0,0	0,0	0,0	0,0	0,0	0,0	0,0	0,0	0,0	0,0%
■ Koks	0,0	0,0	0,0	0,0	0,0	0,0	0,0	0,0	0,0	0,0	0,0	0,0	0,0	0,0%
■ Odpadní teplo	0,0	0,0	0,0	0,1	0,0	0,0	0,0	0,0	0,0	0,1	0,0	0,0	0,3	0,1%
■ Ostatní kapalná paliva	0,0	0,0	0,0	0,0	0,0	0,0	0,0	0,0	0,0	0,0	0,0	0,0	0,0	0,0%
■ Ostatní pevná paliva	0,0	0,0	0,0	0,0	0,0	0,0	0,0	0,0	0,0	0,0	0,0	0,0	0,0	0,0%
■ Ostatní plyny	47,7	37,2	24,3	3,9	2,6	1,6	1,3	1,8	3,4	3,9	6,9	7,4	142,2	3,6%
■ Ostatní	0,0	0,0	0,0	0,0	0,0	0,0	0,0	0,0	0,0	0,0	0,0	0,0	0,0	0,0%
■ Topné oleje	5,9	3,1	3,0	2,4	0,4	0,0	0,0	0,0	0,0	0,0	3,1	0,5	18,3	5,6%
■ Zemní plyn	125,7	90,4	69,4	59,0	40,4	19,3	23,0	19,3	31,3	50,7	76,1	96,7	701,4	3,0%
Spotřeba tepla podle sektorů nár. hosp. [TJ]*	405,1	285,7	237,0	187,1	119,3	58,4	53,4	56,1	126,0	174,6	258,0	310,0	2 270,5	2,5%
■ Průmysl	24,8	18,0	14,0	10,3	5,6	2,6	2,2	2,4	5,8	8,4	13,3	16,4	123,8	0,6%
■ Energetika	1,6	1,5	1,7	1,6	1,6	1,7	0,9	1,8	1,7	1,8	1,9	1,8	19,5	1,5%
■ Doprava	3,3	2,4	2,0	1,5	0,9	0,4	0,4	0,3	1,1	1,4	2,1	2,6	18,3	3,0%
■ Stavebnictví	2,4	1,6	1,3	1,1	0,8	0,4	0,3	0,3	0,7	0,9	1,5	1,9	13,2	4,0%
■ Zemědělství a lesnictví	0,8	0,7	0,6	0,4	0,4	0,2	0,2	0,2	0,5	0,8	1,0	1,1	7,0	3,4%
■ Domácnosti	216,8	149,6	125,4	99,7	63,3	30,3	27,9	29,8	67,8	96,9	141,0	169,0	1 217,6	4,5%
■ Obchod, služby, školství, zdravotnictví	133,2	92,5	76,2	59,4	38,9	18,4	17,5	17,3	39,3	52,2	79,6	96,3	720,9	4,8%
■ Ostatní	22,3	19,3	15,8	13,1	7,8	4,4	4,0	3,9	9,1	12,0	17,6	21,0	150,1	8,2%

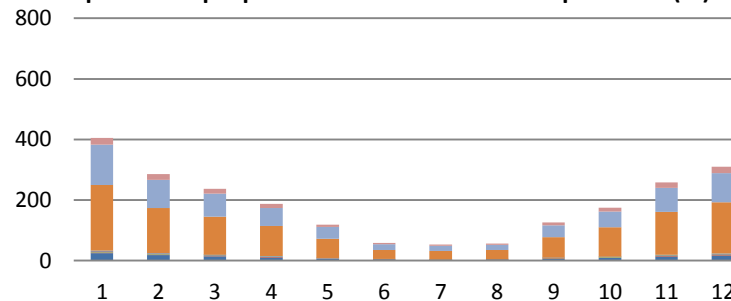
* Rozdíl mezi dodávkou a spotřebou jsou ztráty z nakoupeného tepla a část nezjištěného rozvodu tepla.

zdroj dat: výkaz ERÚ-T1, ERÚ-E1

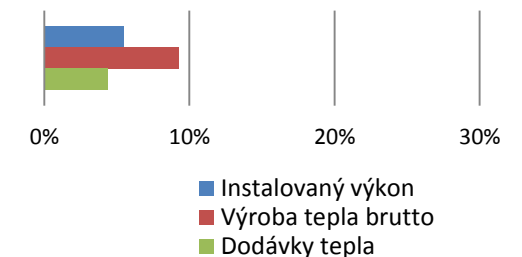
Dodávky tepla podle paliv (TJ)



Spotřeba tepla podle sektorů národního hospodářství (TJ)



Podíl v ČR



8.5 Výroba, dodávky a spotřeba tepla: Kraj Vysočina

2017

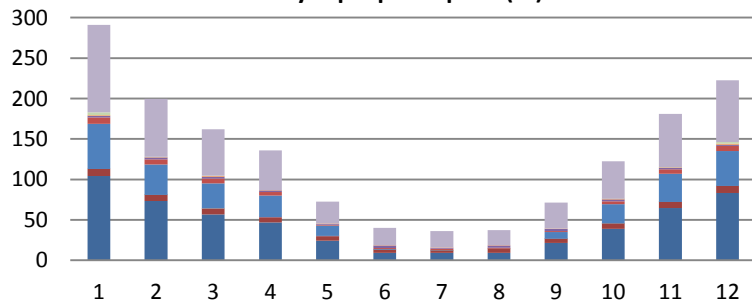


	I. čtvrtletí			II. čtvrtletí			III. čtvrtletí			IV. čtvrtletí			Celkem	Podíl v ČR
	Leden	Únor	Březen	Duben	Květen	Červen	Červenec	Srpen	Září	Říjen	Listopad	Prosinec		
Celkový instalovaný výkon [MWt]	6 305,1	6 305,1	6 305,1	6 303,9	6 303,8	6 303,8	6 303,8	6 303,8	6 303,8	6 305,4	6 305,5	6 306,4	6 306,4	10,8%
Výroba tepla brutto [TJ]	579,5	427,7	375,1	328,0	235,0	166,3	158,4	162,7	224,3	297,0	391,0	461,7	3 806,6	2,2%
Dodávky tepla podle paliv [TJ]	291,0	199,5	162,1	135,8	72,6	40,0	35,9	37,4	71,2	122,2	181,1	222,4	1 571,1	1,7%
■ Biomasa	104,3	73,5	56,7	46,7	24,3	9,1	9,0	9,0	21,5	38,9	64,5	83,1	540,6	8,9%
■ Bioplyn	8,8	7,2	7,3	6,5	5,6	4,0	3,3	5,0	5,1	6,5	7,5	8,9	75,8	14,6%
■ Černé uhlí	0,0	0,0	0,0	0,0	0,0	0,0	0,0	0,0	0,0	0,0	0,0	0,0	0,0	0,0%
■ Elektrická energie	0,0	0,0	0,1	0,1	0,0	0,0	0,0	0,0	0,0	0,0	0,0	0,0	0,4	4,0%
■ Energie prostředí (tepelné čerpadlo)	0,0	0,0	0,0	0,0	0,0	0,0	0,0	0,0	0,0	0,0	0,0	0,0	0,0	0,0%
■ Energie Slunce (solární kolektor)	0,0	0,0	0,0	0,0	0,0	0,0	0,0	0,0	0,0	0,0	0,0	0,0	0,2	37,8%
■ Hnědé uhlí	55,5	37,9	30,9	26,8	12,7	0,6	0,4	0,5	8,2	23,9	34,8	43,2	275,4	0,6%
■ Jaderné palivo	8,0	6,3	5,9	4,2	1,3	1,4	1,3	1,1	1,4	3,6	5,4	6,3	46,2	18,7%
■ Koks	0,0	0,0	0,0	0,0	0,0	0,0	0,0	0,0	0,0	0,0	0,0	0,0	0,0	0,0%
■ Odpadní teplo	2,0	2,2	2,6	1,9	1,2	3,2	1,4	2,8	2,8	2,4	1,9	1,6	26,0	5,6%
■ Ostatní kapalná paliva	0,0	0,0	0,0	0,0	0,0	0,0	0,0	0,0	0,0	0,0	0,0	0,0	0,0	0,0%
■ Ostatní pevná paliva	0,7	0,7	0,4	0,7	0,2	0,2	0,2	0,1	0,1	0,7	0,8	1,0	5,7	0,2%
■ Ostatní plyny	0,0	0,0	0,0	0,0	0,0	0,0	0,0	0,0	0,0	0,0	0,0	0,0	0,0	0,0%
■ Ostatní	0,0	0,0	0,0	0,0	0,0	0,0	0,0	0,0	0,0	0,0	0,0	0,0	0,0	0,0%
■ Topné oleje	3,8	0,4	0,6	0,0	0,0	0,0	0,0	0,0	0,0	0,0	0,0	2,2	7,0	2,1%
■ Zemní plyn	108,0	71,4	57,5	48,9	27,1	21,5	20,1	18,8	32,0	46,2	66,1	76,2	593,8	2,6%
Spotřeba tepla podle sektorů nár. hosp. [TJ]*	227,2	153,4	119,1	98,9	50,3	24,6	22,5	23,0	48,8	87,4	138,1	168,9	1 162,2	1,3%
■ Průmysl	22,3	13,9	9,7	7,5	3,5	2,3	2,0	2,1	3,2	6,5	12,4	15,0	100,5	0,5%
■ Energetika	8,0	6,3	5,9	4,2	1,3	1,4	1,3	1,1	1,4	3,6	5,4	6,3	46,2	3,5%
■ Doprava	0,7	0,4	0,3	0,2	0,1	0,0	0,0	0,0	0,1	0,2	0,4	0,5	2,8	0,5%
■ Stavebnictví	0,6	0,4	0,2	0,2	0,1	0,0	0,0	0,0	0,1	0,2	0,4	0,4	2,5	0,8%
■ Zemědělství a lesnictví	2,1	1,6	1,6	1,6	1,3	0,5	0,5	0,5	0,7	1,0	1,3	1,4	13,9	6,7%
■ Domácnosti	142,0	97,0	75,1	64,6	34,5	16,3	15,2	15,2	34,5	58,8	87,0	108,4	748,6	2,8%
■ Obchod, služby, školství, zdravotnictví	51,5	33,8	26,3	20,5	9,4	4,2	3,5	4,1	8,8	17,0	31,2	36,8	247,2	1,7%
■ Ostatní	0,1	0,1	0,1	0,0	0,0	0,0	0,0	0,0	0,0	0,0	0,1	0,1	0,5	0,0%

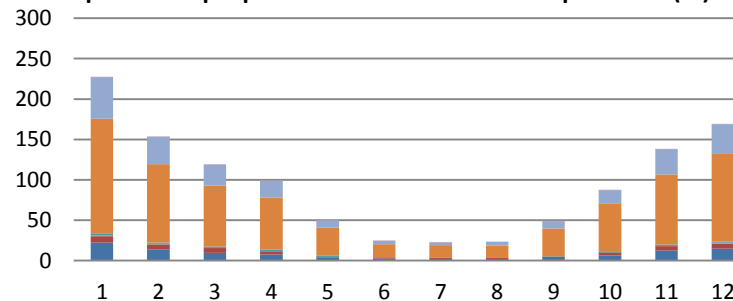
* Rozdíl mezi dodávkou a spotřebou jsou ztráty z nakoupeného tepla a část nezjištěného rozvodu tepla.

zdroj dat: výkaz ERÚ-T1, ERÚ-E1

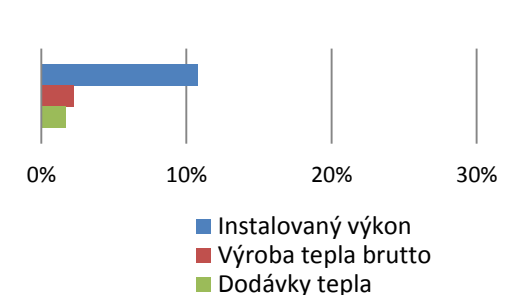
Dodávky tepla podle paliv (TJ)



Spotřeba tepla podle sektorů národního hospodářství (TJ)



Podíl v ČR



8.6 Výroba, dodávky a spotřeba tepla: Královéhradecký kraj

2017

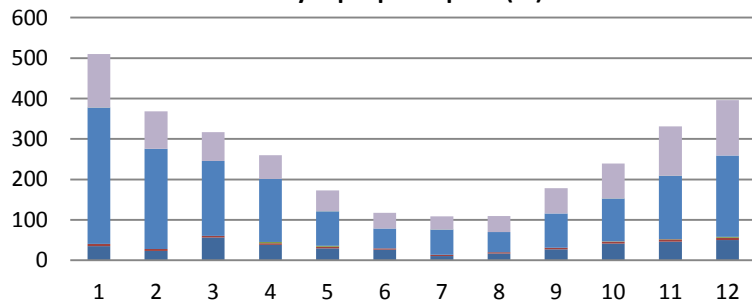


	I. čtvrtletí			II. čtvrtletí			III. čtvrtletí			IV. čtvrtletí			Celkem	Podíl v ČR
	Leden	Únor	Březen	Duben	Květen	Červen	Červenec	Srpen	Září	Říjen	Listopad	Prosinec		
Celkový instalovaný výkon [MWt]	1 112,9	1 112,9	1 112,9	1 117,1	1 117,1	1 117,1	1 117,0	1 117,0	1 117,0	1 117,7	1 117,7	1 117,1	1 117,1	1,9%
Výroba tepla brutto [TJ]	676,3	478,0	426,0	354,0	260,6	194,5	185,3	178,1	334,2	459,7	556,6	634,6	4 737,9	2,8%
Dodávky tepla podle paliv [TJ]	510,1	368,2	317,1	259,8	173,0	117,0	108,3	109,6	178,4	239,4	331,0	396,2	3 108,2	3,3%
■ Biomasa	35,2	23,5	56,1	38,3	29,5	26,4	10,7	16,6	27,0	41,5	46,2	50,2	401,2	6,6%
■ Bioplyn	5,1	4,3	4,4	4,0	3,5	3,2	3,2	3,1	3,8	4,8	5,5	5,7	50,5	9,8%
■ Černé uhlí	0,0	0,0	0,0	2,6	2,4	0,0	0,0	0,0	0,0	0,7	0,8	2,1	8,6	0,1%
■ Elektrická energie	0,0	0,0	0,0	0,0	0,0	0,0	0,0	0,0	0,0	0,0	0,0	0,0	0,0	0,0%
■ Energie prostředí (tepelné čerpadlo)	0,0	0,0	0,0	0,0	0,0	0,0	0,0	0,0	0,0	0,0	0,0	0,0	0,0	0,0%
■ Energie Slunce (solární kolektor)	0,0	0,0	0,0	0,0	0,0	0,0	0,0	0,0	0,0	0,0	0,0	0,0	0,0	0,0%
■ Hnědé uhlí	337,4	247,6	185,0	156,4	85,9	49,3	62,2	50,4	85,2	105,8	156,3	201,3	1 722,7	4,0%
■ Jaderné palivo	0,0	0,0	0,0	0,0	0,0	0,0	0,0	0,0	0,0	0,0	0,0	0,0	0,0	0,0%
■ Koks	0,0	0,0	0,0	0,0	0,0	0,0	0,0	0,0	0,0	0,0	0,0	0,0	0,0	0,0%
■ Odpadní teplo	0,0	0,0	0,0	0,0	0,0	0,0	0,0	0,0	0,0	0,0	0,0	0,0	0,0	0,0%
■ Ostatní kapalná paliva	0,0	0,0	0,0	0,0	0,0	0,0	0,0	0,0	0,0	0,0	0,0	0,0	0,0	0,0%
■ Ostatní pevná paliva	0,0	0,0	0,0	0,0	0,0	0,0	0,0	0,0	0,0	0,0	0,0	0,0	0,0	0,0%
■ Ostatní plyny	0,0	0,0	0,0	0,0	0,0	0,0	0,0	0,0	0,0	0,0	0,0	0,0	0,0	0,0%
■ Ostatní	0,0	0,0	0,0	0,0	0,0	0,0	0,0	0,0	0,0	0,0	0,0	0,0	0,0	0,0%
■ Topné oleje	0,2	0,0	0,0	0,2	0,3	0,0	0,0	0,0	0,0	0,1	0,1	0,0	0,9	0,3%
■ Zemní plyn	132,3	92,8	71,6	58,2	51,5	38,2	32,2	39,5	62,5	86,6	122,0	136,9	924,2	4,0%
Spotřeba tepla podle sektorů nár. hosp. [TJ]*	293,2	205,0	171,7	135,8	87,2	63,2	59,8	53,9	96,6	128,5	183,4	219,5	1 697,7	1,9%
■ Průmysl	88,9	66,2	63,7	51,1	42,6	39,5	38,4	31,6	47,2	49,1	61,7	68,1	648,1	3,0%
■ Energetika	2,2	1,6	1,4	1,2	0,8	0,5	0,5	0,5	0,8	1,1	1,4	1,7	13,7	1,0%
■ Doprava	0,4	0,3	0,3	0,2	0,1	0,1	0,1	0,1	0,1	0,1	0,2	0,3	2,4	0,4%
■ Stavebnictví	0,4	0,3	0,2	0,2	0,0	0,0	0,0	0,0	0,1	0,2	0,2	0,3	1,8	0,5%
■ Zemědělství a lesnictví	0,0	0,0	0,0	0,0	0,0	0,0	0,0	0,0	0,0	0,0	0,0	0,0	0,0	0,0%
■ Domácnosti	136,1	91,4	70,9	56,2	28,9	15,5	14,4	14,8	32,2	52,3	80,6	100,9	694,2	2,6%
■ Obchod, služby, školství, zdravotnictví	62,0	42,8	33,2	25,0	13,7	7,0	5,9	6,4	15,1	24,2	37,3	45,5	318,1	2,1%
■ Ostatní	3,2	2,4	2,0	1,8	1,0	0,7	0,6	0,4	1,0	1,5	1,9	2,6	19,3	1,0%

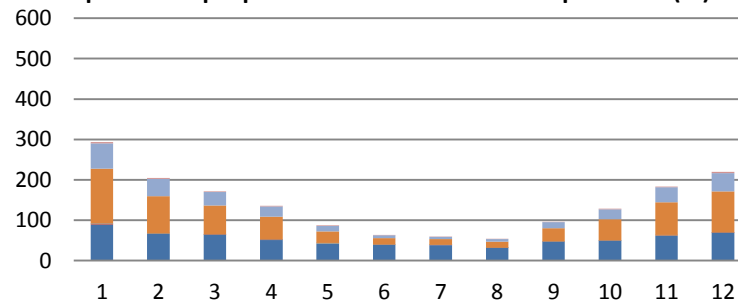
* Rozdíl mezi dodávkou a spotřebou jsou ztráty z nakoupeného tepla, část nezjištěného rozvodu tepla a část spotřeby tepla krytá dodávkou z Pardubického kraje.

zdroj dat: výkaz ERÚ-T1, ERÚ-E1

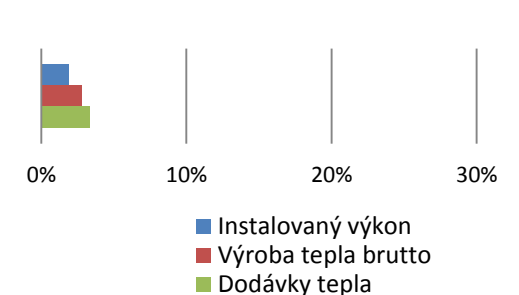
Dodávky tepla podle paliv (TJ)



Spotřeba tepla podle sektorů národního hospodářství (TJ)



Podíl v ČR



8.7 Výroba, dodávky a spotřeba tepla: Liberecký kraj

2017

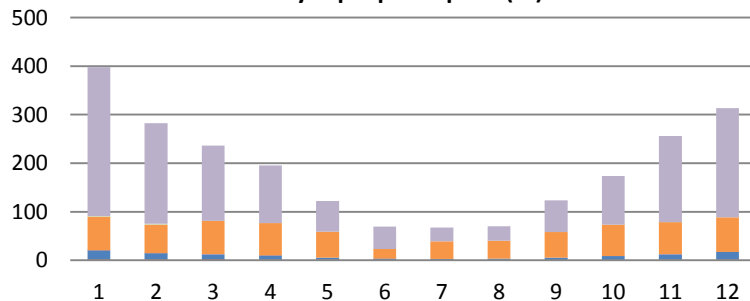


	I. čtvrtletí			II. čtvrtletí			III. čtvrtletí			IV. čtvrtletí			Celkem	Podíl v ČR
	Leden	Únor	Březen	Duben	Květen	Červen	Červenec	Srpen	Září	Říjen	Listopad	Prosinec		
Celkový instalovaný výkon [MWt]	686,9	686,9	686,9	691,7	690,9	690,9	690,0	689,9	690,0	686,4	686,7	686,1	686,1	1,2%
Výroba tepla brutto [TJ]	445,2	318,0	268,7	225,6	156,2	98,1	113,9	116,7	155,4	207,9	287,7	350,8	2 744,1	1,6%
Dodávky tepla podle paliv [TJ]	397,8	282,2	236,2	195,1	122,3	69,7	67,7	70,3	123,3	173,7	256,0	313,3	2 307,6	2,5%
■ Biomasa	0,5	0,6	0,1	0,0	0,0	0,0	0,0	0,0	0,0	0,0	0,1	0,3	1,6	0,0%
■ Bioplyn	1,7	1,5	1,8	1,6	1,4	1,0	0,9	1,0	1,0	1,0	1,1	1,2	15,1	2,9%
■ Černé uhlí	0,0	0,0	0,0	0,0	0,0	0,0	0,0	0,0	0,0	0,0	0,0	0,0	0,0	0,0%
■ Elektrická energie	0,0	0,0	0,0	0,0	0,0	0,0	0,0	0,0	0,0	0,0	0,0	0,0	0,0	0,0%
■ Energie prostředí (tepelné čerpadlo)	0,0	0,0	0,0	0,0	0,0	0,0	0,0	0,0	0,0	0,0	0,0	0,0	0,0	0,0%
■ Energie Slunce (solární kolektor)	0,0	0,0	0,0	0,0	0,0	0,0	0,0	0,0	0,0	0,0	0,0	0,0	0,0	0,0%
■ Hnědé uhlí	18,0	12,4	10,3	8,2	4,3	2,2	2,1	2,1	4,7	7,3	10,8	15,6	98,0	0,2%
■ Jaderné palivo	0,0	0,0	0,0	0,0	0,0	0,0	0,0	0,0	0,0	0,0	0,0	0,0	0,0	0,0%
■ Koks	0,0	0,0	0,0	0,0	0,0	0,0	0,0	0,0	0,0	0,0	0,0	0,0	0,0	0,0%
■ Odpadní teplo	0,5	0,3	0,4	0,3	0,0	0,0	0,0	0,0	0,0	0,3	0,4	0,4	2,6	0,6%
■ Ostatní kapalná paliva	0,0	0,0	0,0	0,0	0,0	0,0	0,0	0,0	0,0	0,0	0,0	0,0	0,0	0,0%
■ Ostatní pevná paliva	69,3	58,3	68,6	66,5	53,3	20,1	35,9	37,0	52,1	64,7	66,3	71,2	663,4	22,7%
■ Ostatní plyny	0,0	0,0	0,0	0,0	0,0	0,0	0,0	0,0	0,0	0,0	0,0	0,0	0,0	0,0%
■ Ostatní	0,0	0,0	0,0	0,0	0,0	0,0	0,0	0,0	0,0	0,0	0,0	0,0	0,0	0,0%
■ Topné oleje	0,8	2,0	0,0	0,0	0,0	0,0	0,0	0,0	0,0	0,0	0,1	0,0	2,9	0,9%
■ Zemní plyn	307,0	207,0	155,1	118,5	63,4	46,4	28,8	30,2	65,5	100,3	177,3	224,6	1 524,0	6,6%
Spotřeba tepla podle sektorů nár. hosp. [TJ]*	381,7	269,6	225,3	185,9	115,9	65,3	63,1	64,7	117,0	162,8	241,5	297,1	2 189,9	2,4%
■ Průmysl	30,5	19,5	14,9	11,2	10,2	5,8	3,9	5,7	9,8	7,2	13,8	20,4	152,8	0,7%
■ Energetika	1,5	1,0	0,8	0,6	0,3	0,0	0,0	0,1	0,3	0,5	0,9	1,1	7,3	0,6%
■ Doprava	2,0	1,5	1,2	1,0	0,3	0,0	0,0	0,0	0,2	0,6	1,2	1,5	9,4	1,5%
■ Stavebnictví	0,5	0,4	0,3	0,2	0,1	0,0	0,0	0,0	0,0	0,1	0,2	0,4	2,2	0,7%
■ Zemědělství a lesnictví	1,7	1,5	1,8	1,6	1,4	1,0	0,9	1,0	1,0	1,0	1,1	1,2	15,1	7,3%
■ Domácnosti	197,7	138,0	112,0	92,0	49,6	22,7	25,3	21,0	44,2	82,7	126,9	156,4	1 068,4	3,9%
■ Obchod, služby, školství, zdravotnictví	111,3	78,4	66,1	53,5	28,3	16,3	10,6	15,5	34,2	42,3	67,1	83,4	607,0	4,1%
■ Ostatní	36,4	29,3	28,2	25,9	25,8	19,4	22,4	21,3	27,4	28,3	30,4	32,9	327,6	17,8%

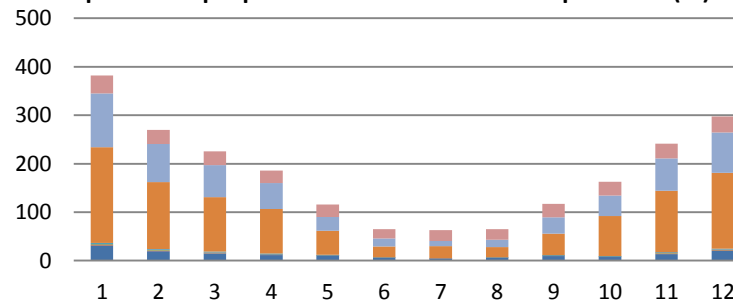
* Rozdíl mezi dodávkou a spotřebou jsou ztráty z nakoupeného tepla a část nezjištěného rozvodu tepla.

zdroj dat: výkaz ERÚ-T1, ERÚ-E1

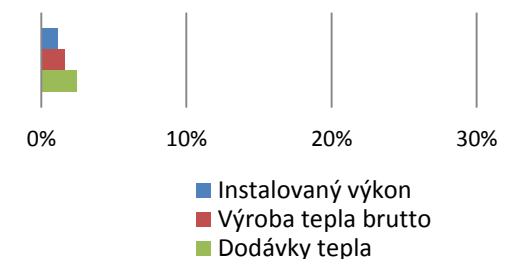
Dodávky tepla podle paliv (TJ)



Spotřeba tepla podle sektorů národního hospodářství (TJ)



Podíl v ČR



8.8 Výroba, dodávky a spotřeba tepla: Moravskoslezský kraj

2017

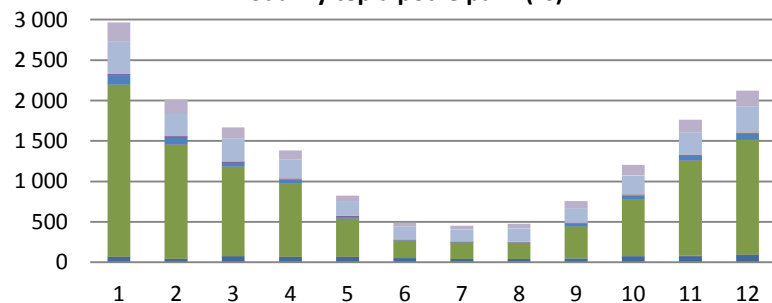


	I. čtvrtletí			II. čtvrtletí			III. čtvrtletí			IV. čtvrtletí			Celkem	Podíl v ČR
	Leden	Únor	Březen	Duben	Květen	Červen	Červenec	Srpen	Září	Říjen	Listopad	Prosinec		
Celkový instalovaný výkon [MWt]	7 494,0	7 454,3	7 454,3	7 395,3	7 395,3	7 391,8	7 391,9	7 391,9	7 390,8	7 377,8	7 625,1	7 649,2	7 649,2	13,1%
Výroba tepla brutto [TJ]	4 702,4	3 641,1	3 179,7	2 814,9	2 192,6	1 803,3	1 695,2	1 604,6	1 950,3	2 491,8	3 185,2	3 719,1	32 980,2	19,4%
Dodávky tepla podle paliv [TJ]	2 965,1	2 012,1	1 665,8	1 382,2	825,3	486,5	453,8	474,0	755,0	1 203,7	1 761,0	2 124,0	16 108,4	17,2%
■ Biomasa	69,5	45,0	74,7	69,8	66,9	50,3	38,3	38,8	46,6	77,3	77,7	96,1	751,1	12,4%
■ Bioplyn	0,2	0,1	0,1	0,1	0,0	0,0	0,0	0,0	0,0	0,0	0,1	0,1	0,7	0,1%
■ Černé uhlí	2 127,5	1 413,2	1 107,8	909,2	475,3	217,7	207,0	202,1	396,5	698,4	1 182,1	1 417,7	10 354,5	77,5%
■ Elektrická energie	0,3	0,2	0,3	0,2	0,1	0,0	0,0	0,0	0,0	0,1	0,2	0,2	1,6	18,2%
■ Energie prostředí (tepelné čerpadlo)	0,0	0,0	0,0	0,0	0,0	0,0	0,0	0,0	0,0	0,0	0,0	0,0	0,0	0,0%
■ Energie Slunce (solární kolektor)	0,0	0,0	0,0	0,0	0,0	0,0	0,0	0,0	0,0	0,0	0,0	0,0	0,0	0,0%
■ Hnědé uhlí	106,6	79,3	44,3	41,9	16,5	3,9	4,7	4,8	33,4	50,4	54,3	74,2	514,5	1,2%
■ Jaderné palivo	0,0	0,0	0,0	0,0	0,0	0,0	0,0	0,0	0,0	0,0	0,0	0,0	0,0	0,0%
■ Koks	0,1	0,0	0,0	0,0	0,0	0,0	0,0	0,0	0,0	0,0	0,0	0,0	0,3	70,7%
■ Odpadní teplo	26,6	22,1	19,9	15,3	14,9	10,2	8,4	5,9	9,8	12,2	16,5	15,8	177,7	38,0%
■ Ostatní kapalná paliva	0,0	0,0	0,0	0,0	0,0	0,0	0,0	0,0	0,0	0,0	0,0	0,0	0,0	0,0%
■ Ostatní pevná paliva	0,2	1,3	0,3	0,1	0,2	0,0	0,8	8,0	1,3	0,8	0,1	1,7	14,8	0,5%
■ Ostatní plyny	398,5	284,4	286,2	232,7	181,3	160,7	145,0	161,8	181,8	229,2	276,9	319,3	2 858,0	71,9%
■ Ostatní	0,0	0,0	0,0	0,0	0,0	0,0	0,0	0,0	0,0	0,0	0,0	0,0	0,0	0,0%
■ Topné oleje	0,0	0,1	0,5	0,1	0,5	0,1	3,0	3,8	0,5	9,3	0,2	0,2	18,3	5,6%
■ Zemní plyn	235,6	166,1	131,6	112,8	69,6	43,6	46,6	48,7	85,0	126,0	152,9	198,6	1 417,0	6,2%
Spotřeba tepla podle sektorů nár. hosp. [TJ]*	2 366,7	1 605,5	1 384,1	1 172,6	734,7	457,2	436,6	444,4	653,6	1 034,0	1 465,1	1 740,6	13 495,0	15,1%
■ Průmysl	946,1	578,9	569,4	481,3	368,4	281,7	274,8	281,9	328,3	434,0	561,7	619,3	5 725,9	26,7%
■ Energetika	184,9	126,0	94,9	71,4	45,2	33,9	30,3	33,3	41,1	60,5	92,4	109,4	923,2	69,7%
■ Doprava	3,0	2,0	1,5	1,3	0,5	0,0	0,0	0,2	0,4	1,0	1,8	2,2	13,7	2,2%
■ Stavebnictví	18,5	13,5	10,9	6,6	3,5	2,6	3,0	3,0	3,4	6,1	10,0	11,4	92,4	28,0%
■ Zemědělství a lesnictví	3,1	1,8	1,3	0,8	0,1	0,0	0,0	0,0	0,0	0,1	0,5	1,1	8,8	4,3%
■ Domácnosti	825,1	601,3	480,0	405,7	211,6	94,9	97,3	95,4	211,3	391,9	576,0	725,1	4 715,5	17,3%
■ Obchod, služby, školství, zdravotnictví	381,7	278,6	223,2	203,8	104,2	42,9	30,6	30,1	68,5	139,4	221,1	270,3	1 994,4	13,4%
■ Ostatní	4,3	3,3	2,9	1,8	1,2	1,2	0,5	0,6	0,8	1,1	1,6	1,8	21,0	1,1%

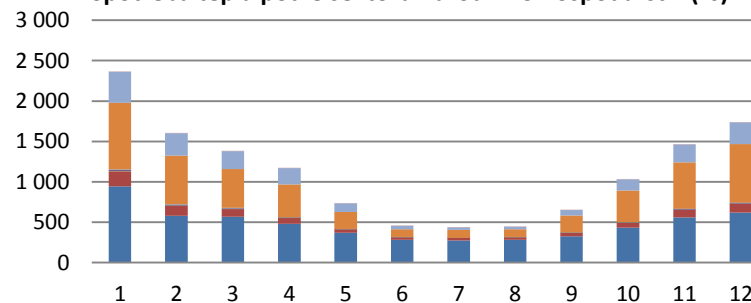
* Rozdíl mezi dodávkou a spotřebou jsou ztráty z nakoupeného tepla a část nezjištěného rozvodu tepla.

zdroj dat: výkaz ERÚ-T1, ERÚ-E1

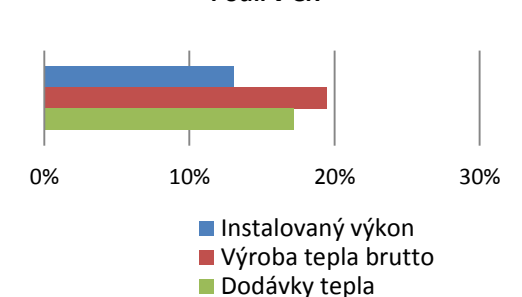
Dodávky tepla podle paliv (TJ)



Spotřeba tepla podle sektorů národního hospodářství (TJ)



Podíl v ČR



8.9 Výroba, dodávky a spotřeba tepla: Olomoucký kraj

2017

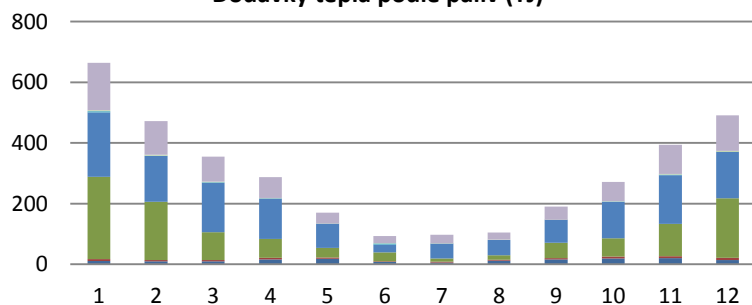


	I. čtvrtletí			II. čtvrtletí			III. čtvrtletí			IV. čtvrtletí			Celkem	Podíl v ČR
	Leden	Únor	Březen	Duben	Květen	Červen	Červenec	Srpen	Září	Říjen	Listopad	Prosinec		
Celkový instalovaný výkon [MWt]	1 334,2	1 334,6	1 334,6	1 332,9	1 329,4	1 329,4	1 335,2	1 335,2	1 329,2	1 335,1	1 335,1	1 329,5	1 329,5	2,3%
Výroba tepla brutto [TJ]	1 002,0	730,6	605,5	534,2	396,5	286,8	293,2	296,4	422,5	693,7	839,6	940,5	7 041,4	4,2%
Dodávky tepla podle paliv [TJ]	664,6	471,9	354,6	287,0	169,8	93,3	96,8	104,4	190,5	271,2	393,5	491,1	3 588,7	3,8%
■ Biomasa	10,9	9,3	9,3	15,9	18,2	7,5	5,8	11,9	16,5	19,7	20,1	14,2	159,1	2,6%
■ Bioplyn	6,6	5,1	4,8	5,5	3,9	2,3	2,6	2,6	4,0	5,9	6,8	6,7	56,8	11,0%
■ Černé uhlí	271,0	191,2	91,2	61,6	31,9	29,8	10,7	15,1	50,0	60,0	106,5	197,2	1 116,0	8,4%
■ Elektrická energie	0,0	0,0	0,0	0,0	0,0	0,0	0,0	0,0	0,0	0,0	0,0	0,0	0,0	0,0%
■ Energie prostředí (tepelné čerpadlo)	0,0	0,0	0,0	0,0	0,0	0,0	0,0	0,0	0,0	0,0	0,0	0,0	0,0	0,0%
■ Energie Slunce (solární kolektor)	0,0	0,0	0,0	0,0	0,0	0,0	0,0	0,0	0,0	0,0	0,0	0,0	0,0	0,0%
■ Hnědé uhlí	212,1	151,8	163,0	133,3	79,6	24,8	48,5	51,0	76,0	120,9	159,7	152,3	1 372,9	3,2%
■ Jaderné palivo	0,0	0,0	0,0	0,0	0,0	0,0	0,0	0,0	0,0	0,0	0,0	0,0	0,0	0,0%
■ Koks	0,0	0,0	0,0	0,0	0,0	0,0	0,0	0,0	0,0	0,0	0,0	0,0	0,0	0,0%
■ Odpadní teplo	0,0	0,0	0,0	0,0	0,0	0,0	0,0	0,0	0,0	0,0	0,0	0,0	0,0	0,0%
■ Ostatní kapalná paliva	4,4	1,2	2,0	0,8	0,1	4,3	0,1	0,0	0,0	0,2	2,9	0,8	16,8	10,8%
■ Ostatní pevná paliva	0,0	0,0	0,0	0,0	0,0	0,0	0,0	0,0	0,0	0,0	0,0	0,0	0,0	0,0%
■ Ostatní plyny	0,0	0,0	0,0	0,0	0,0	0,0	0,0	0,0	0,0	0,0	0,0	0,0	0,0	0,0%
■ Ostatní	0,0	0,0	0,0	0,0	0,0	0,0	0,0	0,0	0,0	0,0	0,0	0,0	0,0	0,0%
■ Topné oleje	3,0	2,2	1,9	1,6	0,9	0,7	0,7	0,4	0,9	1,7	2,1	2,4	18,5	5,6%
■ Zemní plyn	156,5	111,3	82,5	68,2	35,2	23,9	28,6	23,4	43,1	62,8	95,4	117,5	848,4	3,7%
Spotřeba tepla podle sektorů nár. hosp. [TJ]*	453,2	318,1	236,4	210,8	123,0	71,7	73,3	80,2	122,7	193,6	283,5	347,0	2 513,6	2,8%
■ Průmysl	76,3	54,2	40,1	37,0	27,1	21,2	19,2	21,4	25,2	34,2	48,5	55,3	459,8	2,1%
■ Energetika	0,0	0,0	0,0	0,0	0,0	0,0	0,0	0,0	0,0	0,0	0,0	0,0	0,0	0,0%
■ Doprava	0,4	0,3	0,1	0,1	0,0	0,0	0,0	0,0	0,0	0,1	0,1	0,2	1,5	0,2%
■ Stavebnictví	1,8	1,3	1,0	1,3	0,5	0,1	0,1	0,1	0,4	1,2	2,5	3,1	13,5	4,1%
■ Zemědělství a lesnictví	1,5	1,0	0,5	0,7	0,5	0,2	0,3	0,2	0,4	0,6	0,9	1,1	7,8	3,8%
■ Domácnosti	224,3	157,3	116,1	98,0	46,3	27,5	29,3	26,9	54,1	93,0	142,6	177,4	1 192,8	4,4%
■ Obchod, služby, školství, zdravotnictví	144,0	100,6	75,7	71,6	47,5	22,1	23,0	30,2	40,9	62,4	86,3	106,2	810,5	5,4%
■ Ostatní	4,9	3,5	2,9	2,2	1,1	0,5	1,3	1,4	1,7	2,0	2,5	3,7	27,8	1,5%

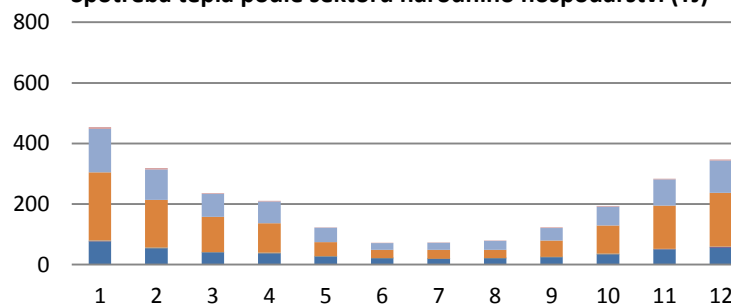
* Rozdíl mezi dodávkou a spotřebou jsou ztráty z nakoupeného tepla a část nezjištěného rozvodu tepla.

zdroj dat: výkaz ERÚ-T1, ERÚ-E1

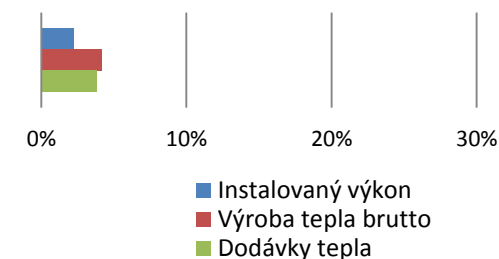
Dodávky tepla podle paliv (TJ)



Spotřeba tepla podle sektorů národního hospodářství (TJ)



Podíl v ČR



8.10 Výroba, dodávky a spotřeba tepla: Pardubický kraj

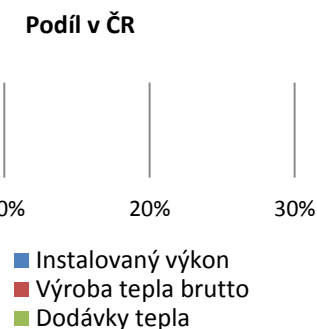
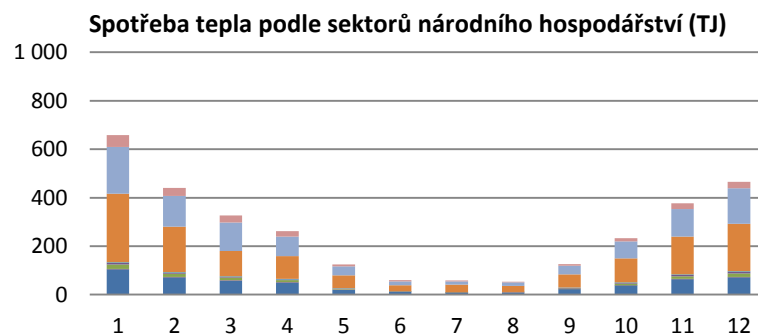
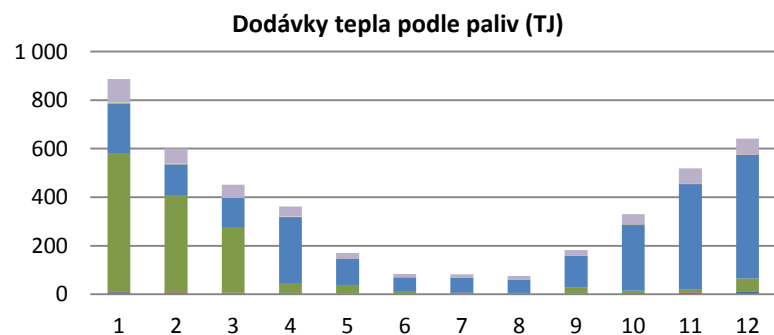
2017



	I. čtvrtletí			II. čtvrtletí			III. čtvrtletí			IV. čtvrtletí			Celkem	Podíl v ČR
	Leden	Únor	Březen	Duben	Květen	Červen	Červenec	Srpen	Září	Říjen	Listopad	Prosinec		
Celkový instalovaný výkon [MWt]	3 706,1	3 704,9	3 706,2	3 707,1	3 707,8	3 709,0	3 706,6	3 707,2	3 708,4	3 707,3	3 714,0	3 703,2	3 703,2	6,3%
Výroba tepla brutto [TJ]	1 179,1	837,4	669,7	558,0	347,8	252,1	185,4	225,7	323,2	501,2	705,6	822,5	6 607,6	3,9%
Dodávky tepla podle paliv [TJ]	886,3	600,0	451,8	361,8	170,1	83,3	81,8	75,4	182,7	330,6	518,7	641,5	4 384,0	4,7%
■ Biomasa	7,8	5,3	4,1	3,2	2,0	0,5	0,6	0,6	2,0	3,5	5,7	8,9	44,4	0,7%
■ Bioplyn	3,9	3,2	2,9	2,7	1,4	1,3	1,2	0,9	1,4	2,2	2,6	3,2	26,9	5,2%
■ Černé uhlí	567,2	400,7	270,0	38,8	35,0	8,8	4,3	4,5	25,8	9,2	10,2	52,8	1 427,3	10,7%
■ Elektrická energie	0,0	0,0	0,0	0,0	0,0	0,1	0,1	0,0	0,0	0,0	0,0	0,0	0,3	3,5%
■ Energie prostředí (tepelné čerpadlo)	0,0	0,0	0,0	0,0	0,0	0,0	0,0	0,0	0,0	0,0	0,0	0,0	0,0	0,0%
■ Energie Slunce (solární kolektor)	0,0	0,0	0,0	0,0	0,0	0,0	0,0	0,0	0,0	0,0	0,0	0,0	0,0	0,0%
■ Hnědé uhlí	207,8	126,1	120,5	273,9	106,4	58,9	61,5	55,1	129,9	273,5	436,2	510,8	2 360,6	5,5%
■ Jaderné palivo	0,0	0,0	0,0	0,0	0,0	0,0	0,0	0,0	0,0	0,0	0,0	0,0	0,0	0,0%
■ Koks	0,0	0,0	0,0	0,0	0,0	0,0	0,0	0,0	0,0	0,0	0,0	0,0	0,0	0,0%
■ Odpadní teplo	0,0	0,0	0,0	0,0	0,0	0,0	0,0	0,0	0,0	0,0	0,0	0,0	0,0	0,0%
■ Ostatní kapalná paliva	0,0	0,0	0,0	0,0	0,0	0,0	0,0	0,0	0,0	0,0	0,0	0,0	0,0	0,0%
■ Ostatní pevná paliva	0,5	0,4	0,2	0,0	0,0	0,0	0,0	0,0	0,0	0,1	0,6	0,6	2,4	0,1%
■ Ostatní plyny	0,0	0,0	0,0	0,0	0,0	0,0	0,0	0,0	0,0	0,0	0,0	0,0	0,0	0,0%
■ Ostatní	0,0	0,0	0,0	0,0	0,0	0,0	0,0	0,0	0,0	0,0	0,0	0,0	0,0	0,0%
■ Topné oleje	4,3	3,3	2,9	1,9	0,5	0,0	0,0	0,0	0,0	0,0	0,1	0,1	13,1	4,0%
■ Zemní plyn	94,7	61,0	51,2	41,3	24,7	13,8	14,0	14,2	23,6	42,0	63,4	65,1	509,0	2,2%
Spotřeba tepla podle sektorů nár. hosp. [TJ]*	657,8	440,8	327,3	261,4	125,1	60,0	59,2	53,0	125,5	233,3	377,1	465,9	3 186,3	3,6%
■ Průmysl	104,3	72,2	59,2	51,2	20,9	11,3	8,2	9,0	23,2	38,4	64,3	72,2	534,2	2,5%
■ Energetika	1,7	1,2	0,8	0,7	0,3	0,1	0,1	0,1	0,3	0,6	0,9	1,2	8,0	0,6%
■ Doprava	19,2	13,0	10,0	7,9	2,8	0,6	0,6	0,6	2,8	6,4	11,0	14,5	89,4	14,5%
■ Stavebnictví	5,7	3,7	3,7	2,9	1,4	0,5	0,5	0,8	1,6	2,9	4,8	6,3	34,7	10,5%
■ Zemědělství a lesnictví	3,2	2,7	2,4	2,2	1,1	1,1	1,1	0,8	1,2	2,0	2,3	2,8	23,0	11,1%
■ Domácnosti	282,3	187,6	103,9	94,7	53,4	24,7	30,8	25,4	54,7	100,0	155,9	194,9	1 308,2	4,8%
■ Obchod, služby, školství, zdravotnictví	193,4	126,8	117,2	80,7	36,9	16,5	14,0	14,4	36,3	69,8	114,5	147,3	967,8	6,5%
■ Ostatní	48,0	33,6	30,1	21,2	8,2	5,0	4,0	1,9	5,5	13,2	23,4	26,7	220,9	12,0%

* Rozdíl mezi dodávkou a spotřebou jsou ztráty z nakoupeného tepla, část nezjištěného rozvodu tepla a část tepla dodaná do SZT Hradec Králové.

zdroj dat: výkaz ERÚ-T1, ERÚ-E1



8.11 Výroba, dodávky a spotřeba tepla: Plzeňský kraj

2017

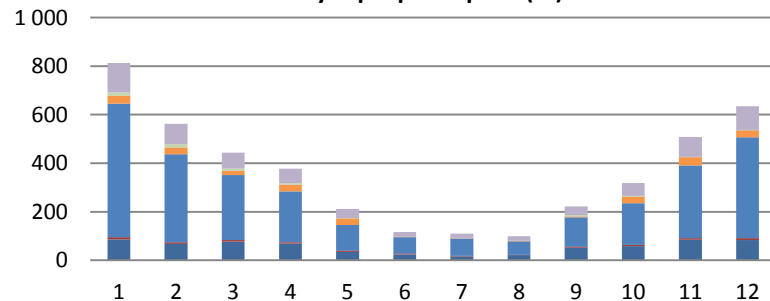


	I. čtvrtletí			II. čtvrtletí			III. čtvrtletí			IV. čtvrtletí			Celkem	Podíl v ČR
	Leden	Únor	Březen	Duben	Květen	Červen	Červenec	Srpen	Září	Říjen	Listopad	Prosinec		
Celkový instalovaný výkon [MWt]	1 286,3	1 286,0	1 290,7	1 291,2	1 291,2	1 291,2	1 302,8	1 302,8	1 302,8	1 287,8	1 279,6	1 279,6	1 279,6	2,2%
Výroba tepla brutto [TJ]	1 005,3	711,5	594,8	502,9	347,1	215,8	204,6	196,7	334,7	460,4	667,0	774,0	6 014,9	3,5%
Dodávky tepla podle paliv [TJ]	812,4	561,9	444,1	377,3	211,7	116,0	109,3	99,0	221,6	317,8	507,8	634,6	4 413,3	4,7%
■ Biomasa	86,0	67,1	76,6	68,6	34,7	24,3	16,0	20,9	52,0	58,8	85,2	83,6	673,8	11,1%
■ Bioplyn	8,8	7,2	7,1	6,1	4,6	3,4	2,4	1,9	3,6	5,0	6,4	7,6	64,2	12,4%
■ Černé uhlí	0,0	0,0	0,0	0,0	0,0	0,0	0,0	0,0	0,0	0,0	0,0	0,0	0,0	0,0%
■ Elektrická energie	0,1	0,1	0,2	0,2	0,2	0,3	0,3	0,3	0,2	0,2	0,2	0,2	2,5	28,4%
■ Energie prostředí (tepelné čerpadlo)	0,0	0,0	0,0	0,0	0,0	0,0	0,0	0,0	0,0	0,0	0,0	0,0	0,0	0,0%
■ Energie Slunce (solární kolektor)	0,0	0,0	0,0	0,0	0,0	0,0	0,0	0,0	0,0	0,0	0,0	0,0	0,0	0,0%
■ Hnědé uhlí	549,9	362,8	267,8	208,9	105,9	67,3	71,4	55,5	120,5	170,6	298,8	415,1	2 694,4	6,3%
■ Jaderné palivo	0,0	0,0	0,0	0,0	0,0	0,0	0,0	0,0	0,0	0,0	0,0	0,0	0,0	0,0%
■ Koks	0,0	0,0	0,0	0,0	0,0	0,0	0,0	0,0	0,0	0,0	0,0	0,0	0,0	0,0%
■ Odpadní teplo	0,0	0,0	0,0	0,0	0,0	0,0	0,0	0,0	0,0	0,0	0,0	0,0	0,0	0,0%
■ Ostatní kapalná paliva	0,0	0,0	0,0	0,0	0,0	0,0	0,0	0,0	0,0	0,0	0,0	0,0	0,0	0,0%
■ Ostatní pevná paliva	33,4	27,1	16,1	27,5	27,1	3,1	1,9	1,9	4,0	27,8	35,1	29,4	234,3	8,0%
■ Ostatní plyny	0,3	0,0	0,0	0,2	0,1	0,0	0,0	0,0	0,0	0,1	0,0	0,0	0,9	0,0%
■ Ostatní	0,0	0,0	0,0	0,0	0,0	0,0	0,0	0,0	0,0	0,0	0,0	0,0	0,0	0,0%
■ Topné oleje	13,4	13,9	9,5	6,5	1,8	0,0	0,1	0,0	5,5	3,0	0,9	1,8	56,3	17,1%
■ Zemní plyn	120,4	83,6	66,8	59,4	37,2	17,6	17,3	18,4	35,7	52,3	81,2	96,9	686,8	3,0%
Spotřeba tepla podle sektorů nár. hosp. [TJ]*	716,0	490,0	375,3	313,4	160,0	75,8	65,0	66,6	176,6	260,2	433,6	553,2	3 685,6	4,1%
■ Průmysl	125,4	78,7	56,0	41,7	23,5	11,6	8,9	9,0	17,2	36,1	64,9	75,3	548,1	2,6%
■ Energetika	0,2	0,1	0,0	0,0	0,0	0,0	0,0	0,0	0,0	0,0	0,0	0,0	0,3	0,0%
■ Doprava	4,1	2,6	2,0	1,7	1,1	0,3	0,3	0,3	0,9	1,6	2,6	3,0	20,6	3,3%
■ Stavebnictví	1,2	0,8	0,6	0,4	0,6	0,0	0,1	0,0	0,3	0,4	0,6	0,9	5,9	1,8%
■ Zemědělství a lesnictví	7,4	5,7	6,3	4,1	1,9	0,9	0,9	0,7	1,9	2,9	3,8	4,4	40,8	19,7%
■ Domácnosti	355,8	252,2	211,0	180,0	98,5	40,9	40,2	37,7	113,6	148,6	213,6	288,6	1 980,8	7,3%
■ Obchod, služby, školství, zdravotnictví	220,1	148,4	98,2	84,6	34,0	22,0	14,5	18,8	42,6	69,9	146,8	179,1	1 079,0	7,2%
■ Ostatní	1,7	1,5	1,4	0,9	0,4	0,1	0,1	0,1	0,2	0,6	1,3	1,8	10,2	0,6%

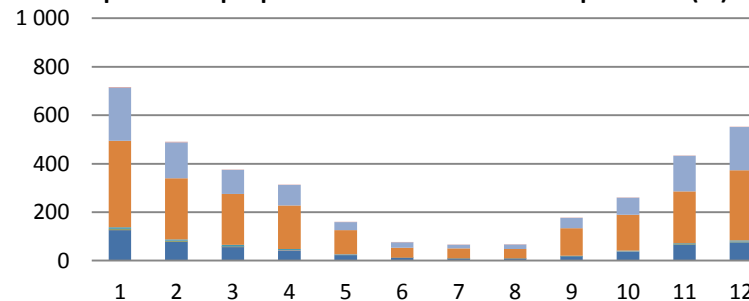
* Rozdíl mezi dodávkou a spotřebou jsou ztráty z nakoupeného tepla a část nezjištěného rozvodu tepla.

zdroj dat: výkaz ERÚ-T1, ERÚ-E1

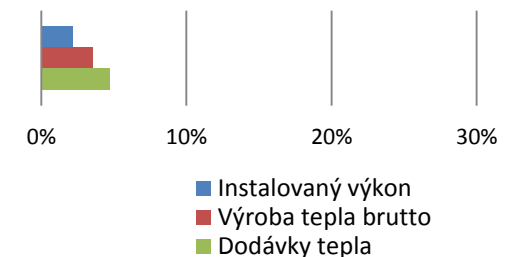
Dodávky tepla podle paliv (TJ)



Spotřeba tepla podle sektorů národního hospodářství (TJ)



Podíl v ČR



8.12 Výroba, dodávky a spotřeba tepla: Středočeský kraj

2017

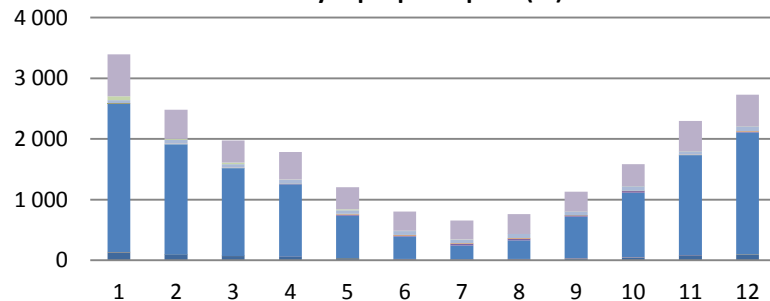


	I. čtvrtletí			II. čtvrtletí			III. čtvrtletí			IV. čtvrtletí			Celkem	Podíl v ČR
	Leden	Únor	Březen	Duben	Květen	Červen	Červenec	Srpen	Září	Říjen	Listopad	Prosinec		
Celkový instalovaný výkon [MWt]	6 504,8	6 443,2	6 383,4	6 380,6	6 370,1	6 367,1	6 407,3	6 405,5	6 405,5	6 408,3	6 418,2	6 418,1	6 418,1	11,0%
Výroba tepla brutto [TJ]	4 548,7	3 384,4	2 832,7	2 603,5	1 978,3	1 435,3	1 347,3	1 316,1	1 909,7	2 469,7	3 213,0	3 752,4	30 791,1	18,2%
Dodávky tepla podle paliv [TJ]	3 393,6	2 481,4	1 974,2	1 784,4	1 205,7	804,1	657,3	761,0	1 132,4	1 584,8	2 297,2	2 726,8	20 802,9	22,2%
■ Biomasa	128,5	88,1	68,1	57,0	32,1	18,5	11,9	17,7	29,3	45,7	78,3	89,4	664,6	11,0%
■ Bioplyn	4,6	3,2	3,2	3,1	2,5	1,8	1,8	1,7	3,0	3,2	4,1	4,3	36,5	7,0%
■ Černé uhlí	0,2	0,3	0,1	0,0	0,0	0,0	0,0	0,0	0,0	0,0	0,0	0,1	0,7	0,0%
■ Elektrická energie	0,0	0,0	0,0	0,0	0,0	0,0	0,0	0,0	0,0	0,0	0,0	0,0	0,0	0,0%
■ Energie prostředí (tepelné čerpadlo)	0,0	0,0	0,0	0,0	0,0	0,0	0,0	0,0	0,0	0,0	0,0	0,0	0,0	0,0%
■ Energie Slunce (solární kolektor)	0,0	0,0	0,0	0,0	0,0	0,0	0,0	0,0	0,0	0,0	0,0	0,0	0,0	0,0%
■ Hnědé uhlí	2 446,0	1 816,4	1 443,5	1 188,9	698,6	371,4	230,4	309,8	685,5	1 065,0	1 648,6	2 015,1	13 919,1	32,6%
■ Jaderné palivo	0,0	0,0	0,0	0,0	0,0	0,0	0,0	0,0	0,0	0,0	0,0	0,0	0,0	0,0%
■ Koks	0,1	0,0	0,0	0,0	0,0	0,0	0,0	0,0	0,0	0,0	0,0	0,0	0,1	29,3%
■ Odpadní teplo	4,4	4,3	3,2	5,4	18,2	14,3	26,1	23,3	22,1	25,8	3,0	6,6	156,8	33,5%
■ Ostatní kapalná paliva	2,0	2,3	0,8	1,8	1,7	1,2	1,2	1,3	1,6	2,4	2,0	2,3	20,7	13,3%
■ Ostatní pevná paliva	6,9	6,9	7,9	6,2	10,4	8,8	8,4	8,6	4,9	6,1	8,9	8,9	92,8	3,2%
■ Ostatní plyny	49,1	62,4	57,5	63,3	60,6	64,3	60,1	72,1	54,5	72,0	50,7	79,8	746,6	18,8%
■ Ostatní	0,0	0,0	0,0	0,0	0,0	0,0	0,0	0,0	0,0	0,0	0,0	0,0	0,0	0,0%
■ Topné oleje	62,4	17,6	24,2	7,1	14,2	6,8	3,7	1,3	0,7	0,9	2,0	2,8	143,5	43,7%
■ Zemní plyn	689,4	479,8	365,7	451,6	367,5	316,9	313,7	325,2	330,9	363,5	499,6	517,7	5 021,5	21,8%
Spotřeba tepla podle sektorů nár. hosp. [TJ]*	1 152,1	822,8	641,9	673,1	569,8	445,4	435,6	465,5	491,8	614,2	780,0	880,0	7 972,3	8,9%
■ Průmysl	778,3	560,5	461,3	525,4	481,5	400,3	394,1	424,9	414,9	481,7	567,6	623,3	6 113,7	28,5%
■ Energetika	6,0	4,2	2,6	2,3	1,6	0,9	1,7	0,4	0,8	1,6	3,0	3,8	28,8	2,2%
■ Doprava	2,9	2,2	1,1	1,0	0,7	0,3	0,2	0,4	0,5	0,9	1,4	2,3	14,0	2,3%
■ Stavebnictví	18,3	12,4	8,2	6,9	4,9	2,5	1,0	1,2	2,3	4,8	8,9	11,5	82,8	25,1%
■ Zemědělství a lesnictví	2,4	1,5	1,2	1,3	1,2	1,1	1,1	1,0	1,6	1,6	2,0	1,9	17,9	8,6%
■ Domácnosti	190,2	129,6	101,9	78,0	46,7	24,6	23,6	23,1	43,6	75,1	115,2	138,7	990,2	3,6%
■ Obchod, služby, školství, zdravotnictví	147,0	106,9	61,7	52,0	31,6	15,4	13,7	14,4	27,2	46,5	74,9	90,2	681,4	4,6%
■ Ostatní	7,2	5,4	4,0	6,3	1,6	0,3	0,3	0,3	1,0	1,8	7,1	8,3	43,4	2,4%

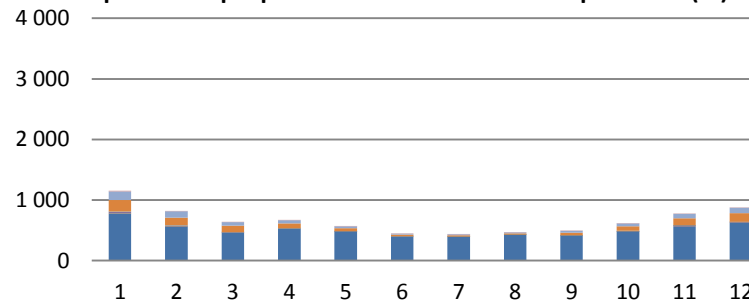
* Rozdíl mezi dodávkou a spotřebou jsou ztráty z nakoupeného tepla, část nezjištěného rozvodu tepla a část tepla dodaná do SZT Praha.

zdroj dat: výkaz ERÚ-T1, ERÚ-E1

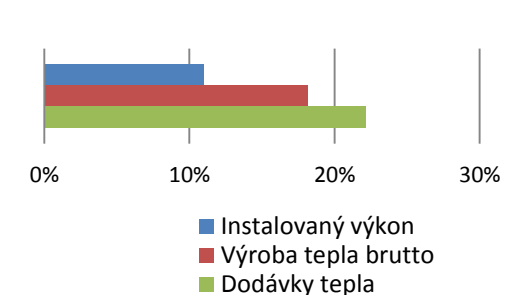
Dodávky tepla podle paliv (TJ)



Spotřeba tepla podle sektorů národního hospodářství (TJ)



Podíl v ČR



8.13 Výroba, dodávky a spotřeba tepla: Ústecký kraj

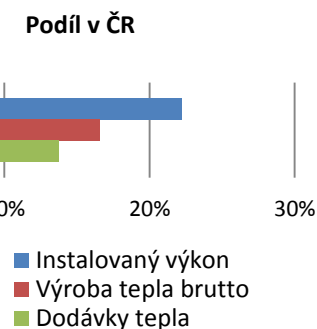
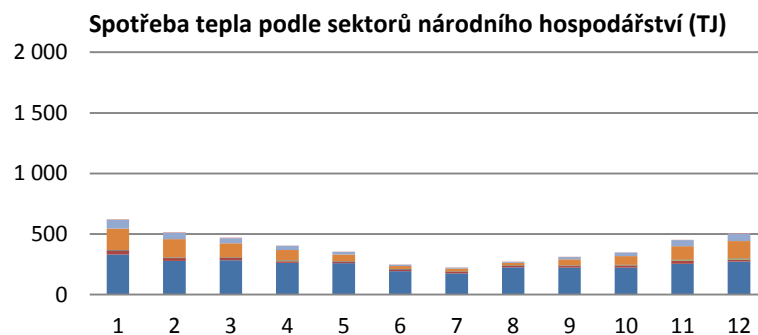
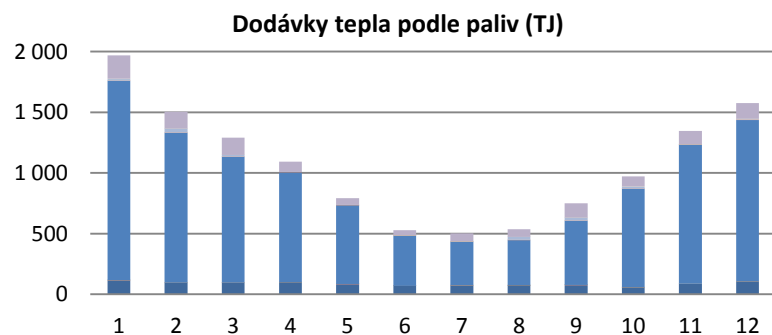
2017



	I. čtvrtletí			II. čtvrtletí			III. čtvrtletí			IV. čtvrtletí			Celkem	Podíl v ČR
	Leden	Únor	Březen	Duben	Květen	Červen	Červenec	Srpen	Září	Říjen	Listopad	Prosinec		
Celkový instalovaný výkon [MWt]	12 992,4	12 992,4	12 992,4	12 985,2	12 985,2	12 984,5	12 997,6	12 997,6	12 997,6	12 999,0	12 995,7	12 995,7	12 995,7	22,2%
Výroba tepla brutto [TJ]	3 591,5	2 951,3	2 695,2	2 368,5	2 037,7	1 583,8	1 634,8	1 615,8	1 836,0	2 015,1	2 676,6	3 096,0	28 102,3	16,6%
Dodávky tepla podle paliv [TJ]	1 967,7	1 503,5	1 290,4	1 092,9	792,0	528,7	502,1	535,4	749,5	970,7	1 345,2	1 576,6	12 854,8	13,7%
■ Biomasa	114,1	91,8	92,3	97,4	82,8	68,5	72,3	73,2	75,1	55,1	83,8	103,0	1 009,4	16,6%
■ Bioplyn	2,2	2,1	2,2	1,8	1,5	1,1	1,5	1,3	1,6	2,0	2,1	2,3	21,7	4,2%
■ Černé uhlí	0,0	0,0	0,0	0,0	0,0	0,0	0,0	0,0	0,0	0,0	0,0	0,0	0,0	0,0%
■ Elektrická energie	0,0	0,0	0,0	0,0	0,0	0,0	0,0	0,0	0,0	0,0	0,0	0,0	0,0	0,0%
■ Energie prostředí (tepelné čerpadlo)	1,0	0,7	0,4	0,3	0,3	0,2	0,2	0,2	0,2	0,4	0,5	0,8	5,0	44,0%
■ Energie Slunce (solární kolektor)	0,0	0,0	0,0	0,0	0,0	0,0	0,0	0,0	0,0	0,0	0,0	0,0	0,1	17,7%
■ Hnědé uhlí	1 639,9	1 236,4	1 037,7	907,2	650,5	412,7	358,0	371,5	526,9	810,9	1 145,6	1 330,5	10 427,8	24,5%
■ Jaderné palivo	0,0	0,0	0,0	0,0	0,0	0,0	0,0	0,0	0,0	0,0	0,0	0,0	0,0	0,0%
■ Koks	0,0	0,0	0,0	0,0	0,0	0,0	0,0	0,0	0,0	0,0	0,0	0,0	0,0	0,0%
■ Odpadní teplo	1,2	0,9	1,3	0,3	0,2	0,5	0,1	0,1	0,5	0,6	0,9	2,1	8,9	1,9%
■ Ostatní kapalná paliva	0,0	0,0	0,0	0,0	0,0	0,0	0,0	0,0	0,0	0,0	0,0	0,0	0,0	0,0%
■ Ostatní pevná paliva	1,5	1,6	1,2	1,7	0,9	3,1	2,9	1,8	2,3	2,7	1,1	2,4	23,3	0,8%
■ Ostatní plyny	15,0	30,7	13,1	0,0	0,0	0,0	0,0	25,6	24,9	13,6	0,0	4,5	127,4	3,2%
■ Ostatní	0,0	0,0	0,0	0,0	0,0	0,0	0,0	0,0	0,0	0,0	0,0	0,0	0,0	0,0%
■ Topné oleje	0,6	0,7	0,5	0,3	0,2	0,2	0,7	0,1	0,2	1,8	0,3	0,3	5,9	1,8%
■ Zemní plyn	192,4	138,5	141,7	83,9	55,6	42,4	66,4	61,5	117,9	83,7	110,8	130,8	1 225,3	5,3%
Spotřeba tepla podle sektorů nár. hosp. [TJ]*	622,3	517,1	470,1	405,6	354,3	246,9	223,4	272,1	310,9	348,6	453,2	508,6	4 733,2	5,3%
■ Průmysl	331,8	279,3	283,7	262,9	260,0	193,7	175,6	226,6	222,7	223,1	255,7	272,7	2 987,8	13,9%
■ Energetika	32,6	23,1	20,3	13,3	11,8	14,8	13,2	10,9	13,8	17,1	24,5	17,0	212,4	16,0%
■ Doprava	1,1	1,2	0,8	4,1	3,4	1,7	1,6	1,3	2,4	3,8	5,1	6,5	33,1	5,4%
■ Stavebnictví	0,1	0,1	0,1	0,0	0,0	0,0	0,0	0,0	0,0	0,0	0,0	0,1	0,5	0,1%
■ Zemědělství a lesnictví	3,0	2,8	2,7	2,2	1,5	1,1	1,5	1,3	1,7	2,1	2,3	2,5	24,6	11,9%
■ Domácnosti	176,9	150,4	116,4	86,9	55,3	25,3	22,8	23,0	49,8	70,6	112,5	142,6	1 032,5	3,8%
■ Obchod, služby, školství, zdravotnictví	70,1	55,2	43,1	33,1	20,9	9,6	8,4	8,6	19,1	30,0	48,8	62,7	409,5	2,7%
■ Ostatní	6,7	5,1	3,1	3,1	1,4	0,8	0,3	0,3	1,3	1,8	4,3	4,6	32,7	1,8%

* Rozdíl mezi dodávkou a spotřebou jsou ztráty z nakoupeného tepla a část nezjištěného rozvodu tepla.

zdroj dat: výkaz ERÚ-T1, ERÚ-E1



8.14 Výroba, dodávky a spotřeba tepla: Zlínský kraj

2017

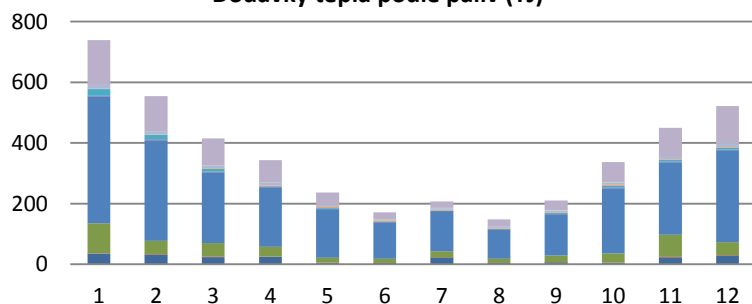


	I. čtvrtletí			II. čtvrtletí			III. čtvrtletí			IV. čtvrtletí			Celkem	Podíl v ČR
	Leden	Únor	Březen	Duben	Květen	Červen	Červenec	Srpen	Září	Říjen	Listopad	Prosinec		
Celkový instalovaný výkon [MWt]	1 790,3	1 790,2	1 790,2	1 802,1	1 802,1	1 802,1	1 801,9	1 801,9	1 800,8	1 796,2	1 796,2	1 795,0	1 795,0	3,1%
Výroba tepla brutto [TJ]	1 212,6	949,0	787,2	652,7	561,6	426,8	463,5	358,4	493,5	651,6	795,5	935,3	8 287,7	4,9%
Dodávky tepla podle paliv [TJ]	739,5	553,9	414,6	343,7	236,2	170,7	207,3	147,8	210,1	337,1	450,2	521,9	4 332,9	4,6%
■ Biomasa	34,7	31,2	23,9	24,7	4,7	4,0	22,4	4,5	6,1	4,2	22,6	27,8	210,7	3,5%
■ Bioplyn	1,8	1,3	1,3	1,1	0,6	0,5	0,4	0,4	0,7	1,5	1,5	1,6	12,7	2,5%
■ Černé uhlí	98,4	45,0	44,8	32,2	17,0	14,2	20,1	14,7	22,5	30,7	73,6	43,9	457,3	3,4%
■ Elektrická energie	0,0	0,0	0,0	0,0	0,1	0,1	0,0	0,0	0,0	0,0	0,0	0,0	0,3	2,9%
■ Energie prostředí (tepelné čerpadlo)	0,0	0,0	0,0	0,0	0,0	0,0	0,0	0,0	0,0	0,0	0,0	0,0	0,0	0,0%
■ Energie Slunce (solární kolektor)	0,0	0,0	0,0	0,0	0,0	0,0	0,0	0,0	0,0	0,0	0,0	0,0	0,0	0,0%
■ Hnědé uhlí	418,2	331,4	232,9	194,3	158,8	119,6	132,4	95,3	135,5	214,3	238,0	302,5	2 573,2	6,0%
■ Jaderné palivo	0,0	0,0	0,0	0,0	0,0	0,0	0,0	0,0	0,0	0,0	0,0	0,0	0,0	0,0%
■ Koks	0,0	0,0	0,0	0,0	0,0	0,0	0,0	0,0	0,0	0,0	0,0	0,0	0,0	0,0%
■ Odpadní teplo	2,3	2,6	2,6	3,0	1,8	1,4	1,5	0,3	1,0	2,7	2,8	2,8	24,8	5,3%
■ Ostatní kapalná paliva	22,1	14,9	9,0	2,3	2,8	1,8	1,1	1,1	3,2	5,0	5,8	6,0	75,1	48,2%
■ Ostatní pevná paliva	1,1	1,7	1,8	2,2	2,7	2,6	2,2	2,3	2,4	3,0	2,4	2,5	26,7	0,9%
■ Ostatní plyny	12,2	9,3	9,9	9,9	6,4	4,0	4,4	4,5	6,7	9,3	10,3	11,7	98,4	2,5%
■ Ostatní	0,0	0,0	0,0	0,0	0,0	0,0	0,0	0,0	0,0	0,0	0,0	0,0	0,0	0,0%
■ Topné oleje	0,1	0,2	0,1	0,0	0,1	0,0	1,3	0,6	0,1	0,2	0,0	0,1	2,8	0,9%
■ Zemní plyn	148,6	116,4	88,4	74,0	41,1	22,3	21,5	24,1	32,0	66,2	93,2	123,0	850,8	3,7%
Spotřeba tepla podle sektorů nár. hosp. [TJ]*	656,2	494,8	368,5	305,1	213,8	157,1	166,8	136,4	190,2	304,8	403,5	464,5	3 861,6	4,3%
■ Průmysl	294,6	235,3	182,7	160,3	138,6	114,6	110,8	100,5	124,6	166,1	206,8	192,3	2 027,2	9,5%
■ Energetika	0,1	0,1	0,0	0,0	0,0	0,0	0,0	0,0	0,0	0,0	0,0	0,0	0,2	0,0%
■ Doprava	5,0	3,6	2,5	1,8	0,8	0,4	1,4	0,2	0,4	1,3	1,9	3,3	22,5	3,6%
■ Stavebnictví	4,8	3,4	2,2	1,6	0,6	0,4	0,8	0,2	0,2	1,5	2,1	3,2	21,2	6,4%
■ Zemědělství a lesnictví	1,8	1,4	1,5	1,4	1,0	0,6	0,5	0,6	0,8	1,7	1,6	1,6	14,5	7,0%
■ Domácnosti	215,0	156,1	114,0	94,0	47,8	26,5	25,6	25,3	46,8	91,0	127,5	168,7	1 138,2	4,2%
■ Obchod, služby, školství, zdravotnictví	134,2	94,4	65,2	45,7	24,9	14,5	27,5	9,7	17,1	43,0	63,0	94,7	634,0	4,2%
■ Ostatní	0,7	0,5	0,4	0,3	0,1	0,0	0,2	0,0	0,1	0,3	0,5	0,6	3,7	0,2%

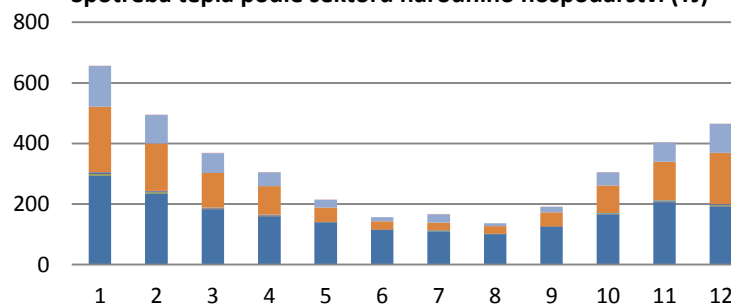
* Rozdíl mezi dodávkou a spotřebou jsou ztráty z nakoupeného tepla a část nezjištěného rozvodu tepla.

zdroj dat: výkaz ERÚ-T1, ERÚ-E1

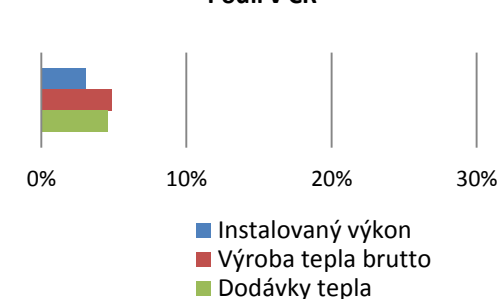
Dodávky tepla podle paliv (TJ)



Spotřeba tepla podle sektorů národního hospodářství (TJ)



Podíl v ČR



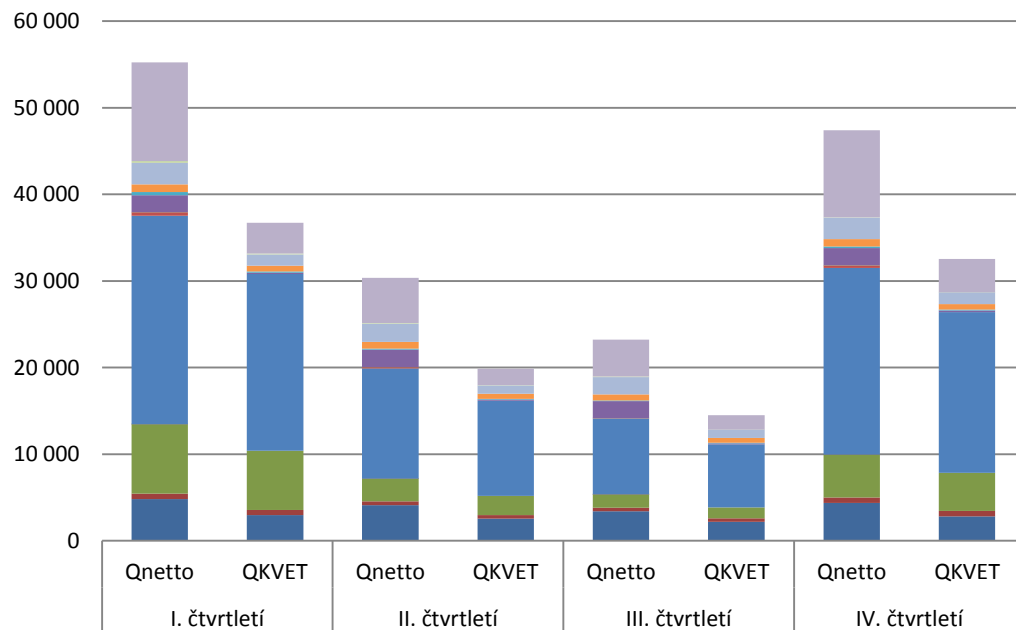
9. Výroba tepla netto Q_{netto} a výroba tepla z KVET Q_{KVET} [TJ]

2017

	I. čtvrtletí			II. čtvrtletí			III. čtvrtletí			IV. čtvrtletí			Celkem		
	Q_{netto}	Q_{KVET}	$Q_{\text{KVET}}/Q_{\text{netto}}$	Q_{netto}	Q_{KVET}	$Q_{\text{KVET}}/Q_{\text{netto}}$	Q_{netto}	Q_{KVET}	$Q_{\text{KVET}}/Q_{\text{netto}}$	Q_{netto}	Q_{KVET}	$Q_{\text{KVET}}/Q_{\text{netto}}$	Q_{netto}	Q_{KVET}	$Q_{\text{KVET}}/Q_{\text{netto}}$
Celkem	55 256,1	36 721,0	66%	30 347,9	19 852,3	65%	23 243,8	14 497,7	62%	47 396,4	32 549,3	69%	156 244,3	103 620,3	66%
Biomasa	4 822,8	2 952,8	61%	4 117,1	2 556,7	62%	3 423,3	2 202,0	64%	4 362,5	2 816,4	65%	16 725,8	10 527,9	63%
Bioplyn	615,5	587,9	96%	453,8	421,3	93%	399,1	374,3	94%	638,3	620,2	97%	2 106,8	2 003,7	95%
Černé uhlí	8 031,5	6 854,3	85%	2 607,4	2 217,3	85%	1 531,2	1 263,0	82%	4 936,2	4 390,3	89%	17 106,3	14 725,0	86%
Elektrická energie	3,1	0,0	0%	3,6	0,0	0%	3,3	0,0	0%	2,9	0,0	0%	12,9	0,0	0%
Energie prostředí (tepelné čerpadlo)	4,4	0,0	0%	2,8	0,0	0%	2,0	0,0	0%	4,0	0,0	0%	13,3	0,0	0%
Energie Slunce (solární kolektor)	0,1	0,0	0%	0,2	0,0	0%	0,1	0,0	0%	0,0	0,0	0%	0,4	0,0	0%
Hnědé uhlí	24 059,3	20 403,8	85%	12 719,7	10 967,5	86%	8 753,1	7 283,4	83%	21 554,7	18 590,6	86%	67 086,9	57 245,4	85%
Jaderné palivo	392,7	0,0	0%	145,7	0,0	0%	69,1	0,0	0%	300,6	0,0	0%	908,1	0,0	0%
Koks	0,3	0,0	0%	0,0	0,0	0%	0,0	0,0	0%	0,1	0,0	0%	0,4	0,0	0%
Odpadní teplo	1 987,1	160,2	8%	2 029,8	162,4	8%	1 930,6	125,3	6%	2 006,7	182,3	9%	7 954,2	630,1	8%
Ostatní kapalná paliva	342,5	127,7	37%	127,7	61,8	48%	84,4	62,3	74%	167,1	101,5	61%	721,7	353,2	49%
Ostatní pevná paliva	889,0	697,6	78%	763,3	596,8	78%	704,5	553,4	79%	868,7	644,8	74%	3 225,5	2 492,6	77%
Ostatní plyny	2 501,6	1 278,8	51%	2 106,0	948,8	45%	1 988,5	968,5	49%	2 459,4	1 360,3	55%	9 055,5	4 556,3	50%
Ostatní	0,0	0,0	0%	0,0	0,0	0%	0,0	0,0	0%	0,0	0,0	0%	0,0	0,0	0%
Topné oleje	207,4	114,8	55%	56,4	33,0	58%	70,4	6,4	9%	62,6	9,5	15%	396,8	163,7	41%
Zemní plyn	11 398,8	3 543,1	31%	5 214,2	1 886,7	36%	4 284,2	1 659,2	39%	10 032,4	3 833,5	38%	30 929,7	10 922,4	35%

zdroj dat: výkaz ERÚ-T1, ERÚ-E1

Výroba tepla netto a výroba tepla z KVET podle paliv (TJ)



Podíl paliv na výrobě tepla z KVET

