



**ZPRÁVA O DOSAŽENÉ ÚROVNI
NEPŘETRŽITOSTI PŘENOSU
NEBO DISTRIBUCE ELEKTŘINY
ZA ROK 2020**

Úvod

Na základě ustanovení § 23 odst. 6 vyhlášky č. 540/2005 Sb., o kvalitě dodávek elektřiny a souvisejících služeb v elektroenergetice, ve znění pozdějších předpisů, (dále jen „vyhláška o kvalitě“), předkládá Energetický regulační úřad *Zprávu o dosažené úrovni nepřetržitosti přenosu nebo distribuce elektřiny za rok 2020*.

Podle vyhlášky o kvalitě je úřadem sledována a vyhodnocována nepřetržitost přenosu a distribuce elektřiny v přenosové a v distribučních soustavách. Způsob výpočtu ukazatelů nepřetržitosti je uveden v příloze č. 5 k uvedené vyhlášce. Cílem tohoto dokumentu je předložení závěrů z vyhodnocení dat získaných od provozovatele přenosové soustavy a provozovatelů regionálních distribučních soustav.

1 Přenos elektřiny

Přenosovou soustavou se ve smyslu zákona č. 458/2000 Sb., o podmínkách podnikání a o výkonu státní správy v energetických odvětvích a o změně některých zákonů (energetický zákon), ve znění pozdějších předpisů, rozumí vzájemně propojený soubor vedení a zařízení 400 kV, 220 kV a vybraných vedení a zařízení 110 kV sloužící pro zajištění přenosu elektřiny pro celé území České republiky a propojení s elektrizačními soustavami sousedních států, včetně systémů měřicí, ochranné, řídicí, zabezpečovací, informační a telekomunikační techniky.

Úroveň kvality v přenosové soustavě je určena ukazateli nepřetržitosti přenosu podle § 21 vyhlášky o kvalitě. Pro provozovatele přenosové soustavy jsou uvedenou vyhláškou definovány následující ukazatele:

- a) průměrná doba trvání jednoho přerušení přenosu elektřiny v kalendářním roce (min),
- b) nedodaná elektrická energie v kalendářním roce (MWh).

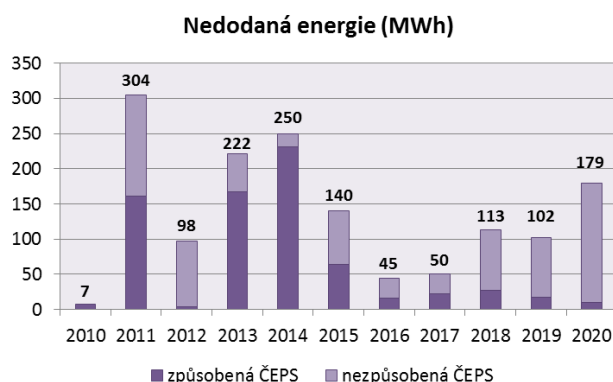
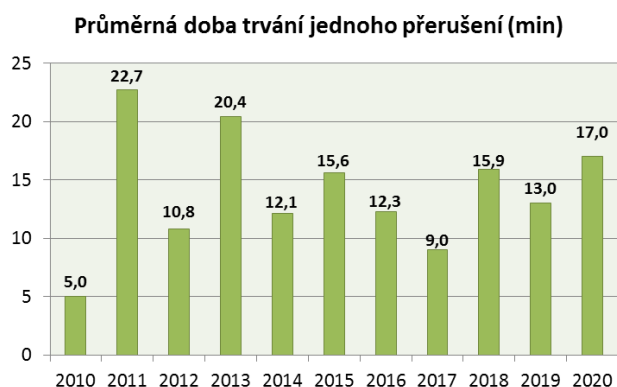
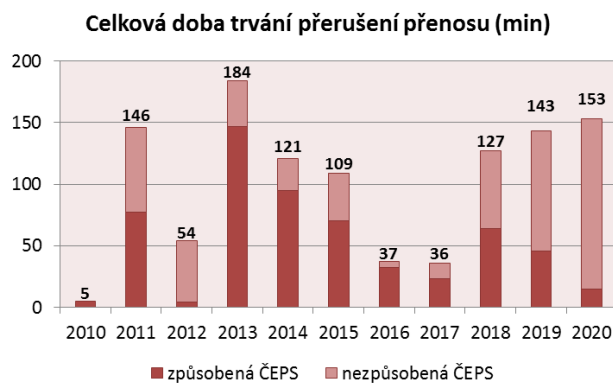
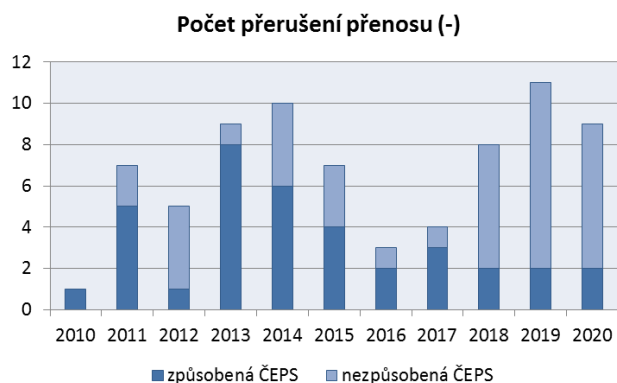
Profil společnosti ČEPS, a.s.

Profil společnosti	
Množství elektřiny přenesené přenosovou soustavou na výstupu [GWh]	65 058
Délka vedení 400 kV [km]	3 867
Délka vedení 220 kV [km]	1 824
Počet transformátorů 400/110 kV [-]	51
Počet transformátorů 220/110 kV [-]	20

Ukazatele nepřetržitosti přenosu

Ukazatele nepřetržitosti přenosu v roce 2020	
Počet přerušení přenosu elektřiny v roce [-]	7
Celková doba trvání přerušení přenosu elektřiny v roce [min]	138
Průměrná doba trvání jednoho přerušení přenosu elektřiny v roce [min]	19,7
Nedodaná elektrická energie v roce [MWh]	169,3

Vývoj ukazatelů nepřetržitosti přenosu



Pozn.: Přerušení „způsobená ČEPS“ obsahují přerušení přenosu kategorie č. 11 a č. 2 podle vyhlášky o kvalitě. Nezpůsobená ČEPS obsahují vše ostatní, zejména pak kategorii č. 13, tj. události způsobené mimo soustavu nebo u výrobce.

2 Distribuce elektřiny

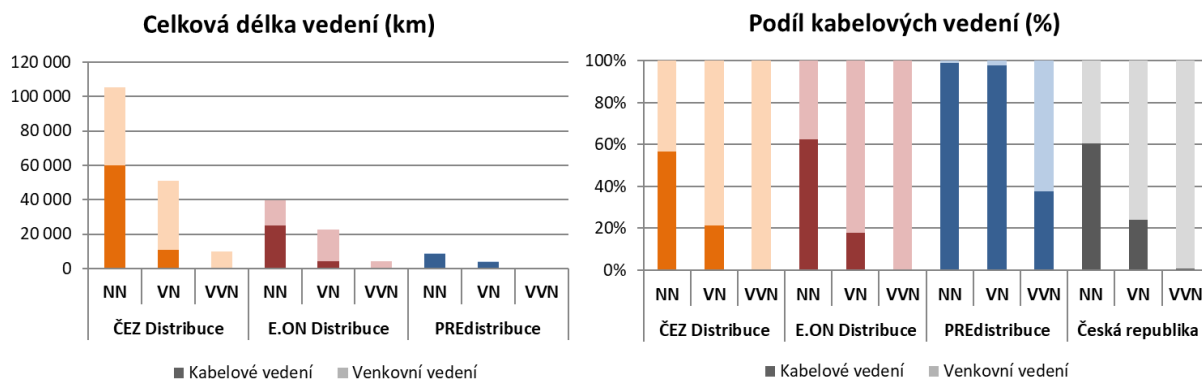
Úroveň kvality v distribučních soustavách je určena ukazateli nepřetržitosti distribuce elektřiny podle § 21 vyhlášky o kvalitě. Touto vyhláškou jsou definovány následující ukazatele nepřetržitosti:

- průměrný počet přerušení distribuce elektřiny u zákazníků v hodnoceném období (SAIFI),
- průměrná souhrnná doba trvání přerušení distribuce elektřiny u zákazníků v hodnoceném období (SAIDI),
- průměrná doba trvání jednoho přerušení distribuce elektřiny u zákazníků v hodnoceném období (CAIDI).

Výpočet ukazatelů nepřetržitosti byl proveden v souladu s přílohou č. 5 vyhlášky o kvalitě. V případě ukazatelů nepřetržitosti distribuce elektřiny jsou uvedeny hodnoty systémových ukazatelů. Uvedené ukazatele zahrnují veškeré kategorie přerušení přenosu nebo distribuce elektřiny podle přílohy č. 4 vyhlášky o kvalitě.

V této souvislosti je potřeba upozornit, že vzhledem k velkým rozdílům v sítích jednotlivých provozovatelů distribučních soustav není možné mezi sebou jednoduše ukazatele nepřetržitosti porovnávat. Z tohoto důvodu je důležitý profil společností, který popisuje charakter jednotlivých sítí. Hlavní vliv na ukazatele nepřetržitosti má podíl kabelových vedení, způsob zapojení sítí, hustota odběru, geografické podmínky, počet zákazníků atd.

Profil distribučních společností

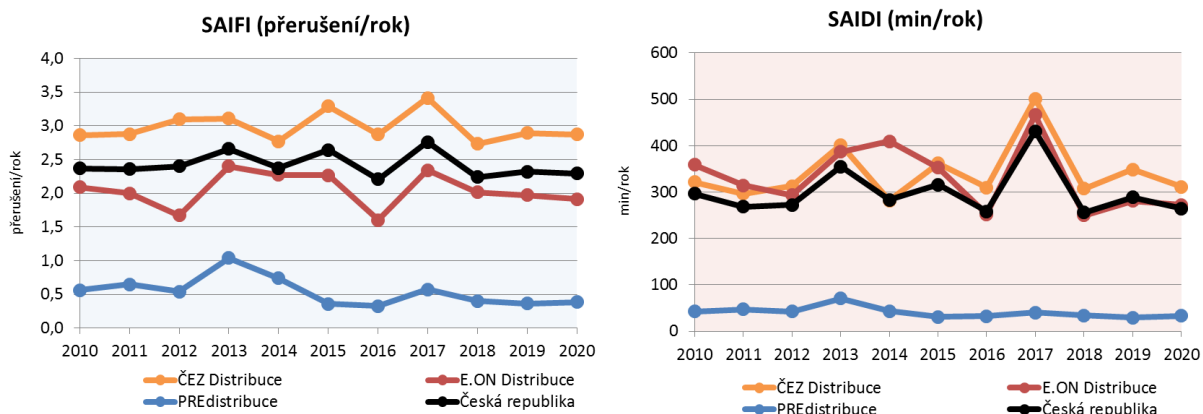


Ukazatele nepřetržitosti distribuce v roce 2020

Ukazatel*	ČEZ Distribuce, a. s.	E.ON Distribuce, a.s.	PREdistribuce, a.s.	ČR
SAIFI [přerušení/rok]	2,87	1,92	0,39	2,30
SAIDI [min/rok]	311,60	272,42	32,92	264,30
CAIDI [min]	108,47	142,22	85,27	115,15

* Systémové ukazatele, které zahrnují veškeré kategorie přerušení dle přílohy č. 4 k vyhlášce o kvalitě.

Vývoj ukazatelů nepřetržitosti distribuce



Jak je uvedeno výše, jednotlivé společnosti není možné mezi sebou jednoduše porovnávat, jelikož výsledky závisí na profilu daných soustav a dalších okolnostech. Z tohoto pohledu je podstatnější sledovat časový vývoj ukazatelů za jednotlivé společnosti. Hodnoty ukazatelů v roce 2020 byly částečně ovlivněny pandemií COVID-19, v důsledku které docházelo k omezování a následným přesunům plánovaných prací a s tím souvisejících plánovaných přerušení. Podrobnější informace lze nalézt v souhrnných ročních zprávách o dosažené úrovni kvality umístěných na stránkách provozovatelů soustav.