



**Čtvrtletní zpráva
o provozu teplárenských soustav ČR
IV. čtvrtletí 2020**

Obsah

1. Zkratky, pojmy a základní vztahy	4
2. Komentář	5
3. Bilance tepla	6
4. Výroba tepla	7
4.1. Výroba tepla brutto podle paliv	7
4.2. Výroba tepla brutto v krajích ČR	8
4.3. Výroba tepla brutto podle paliv v krajích ČR	9
5. Dodávky tepla	10
5.1. Dodávky tepla podle paliv	10
5.2. Dodávky tepla v krajích ČR	11
5.3. Dodávky tepla podle paliv v krajích ČR	12
5.4. Dodávky tepla z uhlí, biomasy a bioplynu	13
6. Instalovaný výkon výroben tepelné energie v krajích ČR	14
7. Spotřeba tepla	15
7.1. Spotřeba tepla podle sektorů národního hospodářství	15
7.2. Spotřeba tepla podle sektorů národního hospodářství v krajích ČR	16
8. Výroba, dodávky a spotřeba tepla v jednotlivých krajích ČR	17
8.1. Výroba, dodávky a spotřeba tepla: Hlavní město Praha	17
8.2. Výroba, dodávky a spotřeba tepla: Jihočeský kraj	18
8.3. Výroba, dodávky a spotřeba tepla: Jihomoravský kraj	19
8.4. Výroba, dodávky a spotřeba tepla: Karlovarský kraj	20
8.5. Výroba, dodávky a spotřeba tepla: Kraj Vysočina	21
8.6. Výroba, dodávky a spotřeba tepla: Královéhradecký kraj	22
8.7. Výroba, dodávky a spotřeba tepla: Liberecký kraj	23
8.8. Výroba, dodávky a spotřeba tepla: Moravskoslezský kraj	24
8.9. Výroba, dodávky a spotřeba tepla: Olomoucký kraj	25
8.10. Výroba, dodávky a spotřeba tepla: Pardubický kraj	26
8.11. Výroba, dodávky a spotřeba tepla: Plzeňský kraj	27
8.12. Výroba, dodávky a spotřeba tepla: Středočeský kraj	28
8.13. Výroba, dodávky a spotřeba tepla: Ústecký kraj	29
8.14. Výroba, dodávky a spotřeba tepla: Zlínský kraj	30
9. Výroba tepla netto a výroba tepla z KVET	31
10. Vývoj bilance tepla, dodávek tepla a KVET	32
10.1. Vývoj bilance tepla: čtvrtletní porovnání	32
10.2. Vývoj bilance tepla: měsíční porovnání	33
10.3. Vývoj výroby tepla brutto a dodávek tepla podle paliv a krajů ČR	34
10.4. Vývoj výroby tepla z KVET	35
10.5. Vývoj spotřeby tepla	36

Úvod

Energetický regulační úřad (ERÚ) zveřejňuje Čtvrtletní zprávu o provozu teplárenských soustav ČR za IV. čtvrtletí roku 2020 v souladu s § 17 odst. 7 písm. m) zákona č. 458/2000 Sb., o podmínkách podnikání a o výkonu státní správy v energetických odvětvích a o změně některých zákonů (energetický zákon), ve znění pozdějších předpisů. Údaje obsažené v této zprávě jsou určeny především pro státní orgány či instituce v rámci ČR nebo Evropské unie a odbornou veřejnost.

Údaje pro čtvrtletní zprávu jsou získávány na základě vyhlášky č. 404/2016 Sb., o náležitostech a členění výkazů nezbytných pro zpracování zpráv o provozu soustav v energetických odvětvích, včetně termínů, rozsahu a pravidel pro sestavování výkazů (statistická vyhláška), ve znění pozdějších předpisů, která nabyla účinností dnem 1. ledna 2017.

Detaily týkající se metodiky vykazování údajů pro statistiku ERÚ jsou uvedeny ve výkladovém stanovisku ERÚ k metodice vyplňování výkazů podle statistické vyhlášky pro oblast elektroenergetiky a teplárenství č. 8/2018 ze dne 14. září 2018. Výkladové stanovisko a aktuální výkazy jsou zveřejněny na internetových stránkách ERÚ.

Veškerá data vycházejí z podkladů od licencovaných subjektů: výrobců elektřiny a tepla a provozovatelů rozvodných tepelných zařízení. Zdroje dat jsou uvedeny u jednotlivých tabulek ve zprávě.

Čtvrtletní zpráva přináší informace o základních ukazatelích v teplárenství a doplňuje tak čtvrtletní zprávu o provozu elektrizační soustavy ČR, která se věnuje mimo jiné i kombinované výrobě elektřiny a tepla (KVET). Tato zpráva zahrnuje údaje o veškerém vyrobeném teple z licencované činnosti včetně KVET. Jednotlivé kapitoly obsahují statistická data o bilanci, výrobě, dodávce a spotřebě tepla podle příslušných kategorií. Zpráva dále obsahuje vyhodnocení instalovaného výkonu vyroben tepla v ČR a některá krajská vyhodnocení. Zjištěné a opravené chyby v obdržení datech a zpětné korekce výkazů jsou průběžně promítány do statistiky a projeví se vždy v dalších zveřejněných zprávách, případně v roční zprávě o provozu teplárenských soustav ČR za rok 2020, kterou ERÚ předpokládá zveřejnit do konce května roku 2021.

Případné dotazy či připomínky zasílejte na emailovou adresu teplo.statistika@eru.cz.

1. Zkratky, pojmy a základní vztahy

CZ-NACE	Klasifikace ekonomických činností CZ-NACE dle Českého statistického úřadu
KVET	Kombinovaná výroba elektřiny a tepla
SZT	Soustava zásobování teplem
Q_{netto}	Výroba tepla netto
Q_{KVET}	Dodávka užitečného tepla z KVET
PHA	Hlavní město Praha
JHČ	Jihočeský kraj
JHM	Jihomoravský kraj
KVK	Karlovarský kraj
VYS	Kraj Vysočina
HKK	Královéhradecký kraj
LBK	Liberecký kraj
MSK	Moravskoslezský kraj
OLK	Olomoucký kraj
PAK	Pardubický kraj
PLK	Plzeňský kraj
STČ	Středočeský kraj
ULK	Ústecký kraj
ZLK	Zlínský kraj

Výroba tepla brutto =

Brutto výroba tepla na zdrojích bez tepla použitého na výrobu elektřiny.

Výroba tepla netto =

Výroba tepla brutto - TVS.

Technologická vlastní spotřeba tepla (TVS) =

Spotřeba tepla na výrobu tepla a elektrické energie, která je nezbytná pro zajištění procesu výroby tepla a elektrické energie.

Ztráty =

Ztráty při výrobě tepla a distribuční ztráty (v rozvodech).

Vlastní spotřeba tepla =

Spotřeba tepla pro vlastní potřebu výrobce (bez TVS).

Dodávky tepla =

Množství tepelné energie dodané do soustav zásobování teplem.

Bilanční rozdíl =

Výroba tepla brutto - TVS - ztráty - dodávky do vlastního podniku - dodávky tepla.

Spotřeba tepla =

Konečná spotřeba tepla v jednotlivých sektorech národního hospodářství.

2. Komentář

Výroba tepla brutto za IV. čtvrtletí roku 2020 dosáhla celkem **47 194 TJ** a oproti IV. čtvrtletí roku 2019, kdy bylo vyrobeno 48 288,5 TJ, došlo k poklesu o 2,3 %. Zhruba 32 % z brutto výroby bylo spotřebováno ve vlastním podniku nebo zařízení (převážně jde o závodní teplárny, které nejsou zařazeny v klasifikaci ekonomických činností (CZ-NACE) ve skupině 35 - Výroba a rozvod elektřiny, plynu, tepla a klimatizovaného vzduchu). Nejvíce tepla bylo vyrobeno z hnědého uhlí (40 %), následuje zemní plyn (23 %) a biomasa (13 %). Nejvíce tepla bylo vyrobeno v Moravskoslezském kraji (19,2 %), následuje Ústecký kraj (18,4 %) a Středočeský kraj (18 %). Struktura výroby tepla z jednotlivých paliv se v jednotlivých krajích liší podle dostupnosti paliv. Nejvíce tepla z černého uhlí se vyrobilo v Moravskoslezském kraji (93 %), z hnědého uhlí v Ústeckém kraji (30 %), ze zemního plynu ve Středočeském kraji (21 %), z biomasy v Ústeckém kraji (32 %) a z bioplynu v kraji Vysočina (15 %).

Dodávky tepla za IV. čtvrtletí roku 2020 představovaly celkem **28 395,1 TJ**, což je nárůst o 3,5 % oproti IV. čtvrtletí roku 2019, kdy bylo dodáno 27 444,3 TJ. Dodávky tepla tvořily zhruba 55 %, technologická vlastní spotřeba 6 % a ztráty 8 % z brutto výroby tepla. Struktura dodávek tepla podle paliv vypadá obdobně jako struktura výroby tepla brutto (44 % z hnědého uhlí, 28 % ze zemního plynu, 11 % z černého uhlí), zatímco u struktury dodávek tepla podle krajů je na prvním místě Středočeský kraj, následovaný Moravskoslezským a Ústeckým krajem.

Celkový instalovaný tepelný výkon výroben tepla ke konci IV. čtvrtletí roku 2020 byl 39 998,1 MW.

Spotřeba tepla v domácnostech ve IV. čtvrtletí roku 2020 byla 11 566,2 TJ, což je nárůst o 5,2 % oproti IV. čtvrtletí roku 2019 (10 998,7 TJ). Spotřeba tepla v domácnostech tvořila 44 % z celkové spotřeby tepla. V průmyslu bylo spotřebováno 6 117,5 TJ (23 % ze spotřeby), což je pokles o 2,1 % oproti IV. čtvrtletí roku 2019 (6 250,8 TJ), a v sektoru obchodu a služeb 6 656,9 TJ (26 % ze spotřeby), což je nárůst o 5,5 % oproti IV. čtvrtletí roku 2019 (6 307,3 TJ).

Celkově bylo vyrobeno z kombinované výroby elektřiny a tepla (KVET) 30 374,7 TJ užitečného tepla, což činí 68 % z výroby tepla netto. Nejvíce se užitečného tepla z KVET vyrobilo z hnědého uhlí (50,5 %), následuje biomasa (14,4 %) a zemní plyn (14,3 %). Nízký podíl užitečného tepla ze zemního plynu na teplu netto (41 %) je způsoben vyšším počtem výtopen na zemní plyn než kogeneračních jednotek. Ve IV. čtvrtletí roku 2020 bylo vyrobeno o 2 % méně tepla z kombinované výroby elektřiny a tepla než ve IV. čtvrtletí roku 2019.

Celkové roční údaje uvedené ve zprávě v příslušných tabulkách nejsou konečné. Předběžná roční výroba tepla brutto byla 156 301,2 TJ, což je pokles o 3,3 % oproti minulému roku. Dodávky tepla 85 425,2 TJ poklesly o 2,4 % oproti minulému roku. Konečná roční data budou uvedena v Roční zprávě o provozu teplárenských soustav ČR za rok 2020.

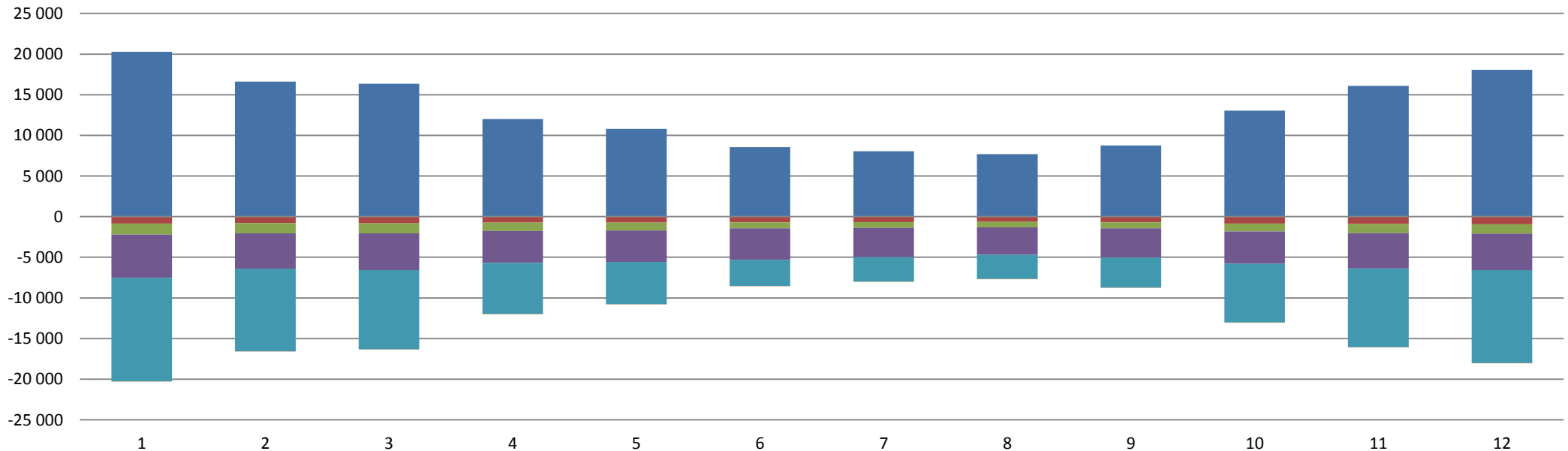
3. Bilance tepla [TJ]

IV. čtvrtletí 2020

	I. čtvrtletí			II. čtvrtletí			III. čtvrtletí			IV. čtvrtletí			Celkem
	Leden	Únor	Březen	Duben	Květen	Červen	Červenec	Srpen	Září	Říjen	Listopad	Prosinec	
■ Výroba tepla brutto	53 258,0			31 356,1			24 493,2			47 194,0			156 301,2
	20 293,3	16 604,4	16 360,2	12 006,3	10 797,1	8 552,7	8 035,8	7 687,1	8 770,3	13 053,3	16 078,2	18 062,4	
■ Technologická vlastní spotřeba tepla	2 457,6			2 144,4			2 018,0			2 661,6			9 281,6
	860,6	787,1	809,9	731,9	721,0	691,5	668,2	652,4	697,3	840,1	895,4	926,0	
■ Ztráty	3 858,7			2 768,9			2 114,1			3 284,8			12 026,5
	1 335,8	1 268,1	1 254,9	1 034,6	982,6	751,7	713,2	658,2	742,7	985,7	1 128,6	1 170,5	
■ Vlastní spotřeba tepla	14 220,5			11 662,7			10 611,9			12 790,8			49 285,9
	5 332,7	4 364,1	4 523,7	3 923,1	3 866,8	3 872,7	3 614,3	3 393,2	3 604,4	3 963,8	4 344,4	4 482,6	
■ Dodávky tepla	32 640,4			14 706,9			9 682,8			28 395,1			85 425,2
	12 728,6	10 163,7	9 748,1	6 295,0	5 201,5	3 210,3	3 017,7	2 958,2	3 706,9	7 249,4	9 693,6	11 452,1	
■ Bilanční rozdíl	80,7			73,3			66,4			61,7			282,1
	35,7	21,4	23,6	21,6	25,3	26,4	22,3	25,0	19,0	14,4	16,2	31,2	

zdroj dat: výkaz ERÚ-T1, ERÚ-E1

Bilance tepla (TJ)



4. Výroba tepla

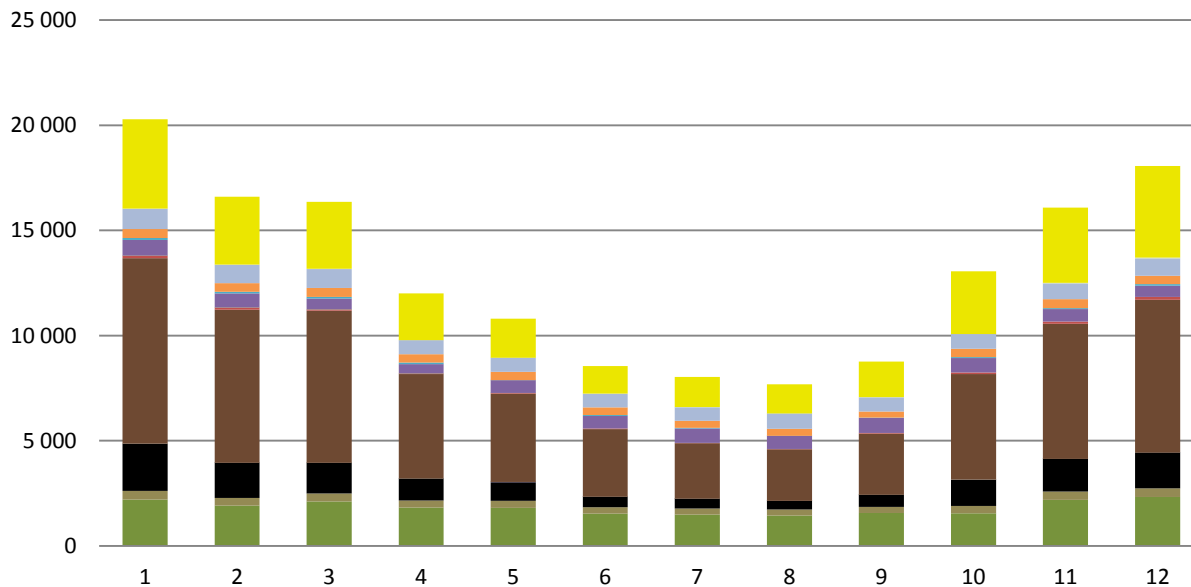
IV. čtvrtletí 2020

4.1 Výroba tepla brutto podle paliv [TJ]

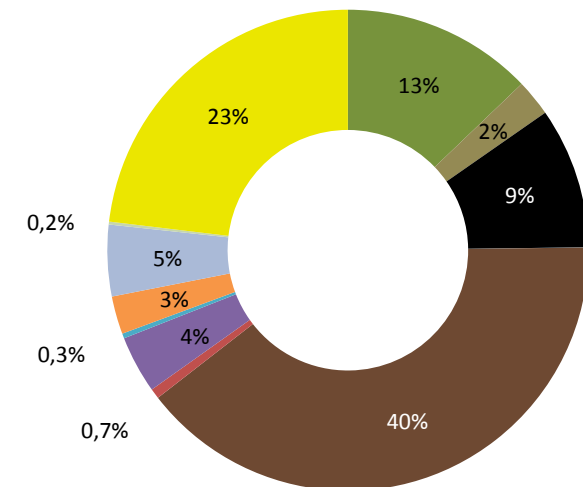
	I. čtvrtletí			II. čtvrtletí			III. čtvrtletí			IV. čtvrtletí			Celkem
	Leden	Únor	Březen	Duben	Květen	Červen	Červenec	Srpen	Září	Říjen	Listopad	Prosinec	
Výroba tepla brutto	53 258,0			31 356,1			24 493,2			47 194,0			156 301,2
	20 293,3	16 604,4	16 360,2	12 006,3	10 797,1	8 552,7	8 035,8	7 687,1	8 770,3	13 053,3	16 078,2	18 062,4	
■ Biomasa	2 205,5	1 909,7	2 107,7	1 818,4	1 810,0	1 539,6	1 482,2	1 446,6	1 557,9	1 549,2	2 186,4	2 327,6	21 940,9
■ Bioplyn	413,0	368,9	386,9	340,0	334,4	293,5	291,6	289,6	301,5	354,6	394,0	414,8	4 182,7
■ Černé uhlí	2 238,3	1 670,3	1 458,3	1 043,0	887,6	501,8	470,2	407,2	566,7	1 247,2	1 558,1	1 674,9	13 723,6
■ Elektrická energie	1,1	1,1	1,7	1,0	0,9	0,9	1,1	1,5	1,3	1,2	0,8	0,6	13,3
■ Energie prostředí (tepelné čerpadlo)	1,0	1,1	1,1	1,0	1,0	1,3	1,9	1,9	1,9	1,8	1,3	1,3	16,4
■ Energie Slunce (solární kolektor)	0,0	0,0	0,0	0,1	0,1	0,1	0,1	0,1	0,1	0,0	0,0	0,0	0,5
■ Hnědé uhlí	8 814,6	7 279,6	7 222,8	4 964,3	4 201,0	3 219,9	2 640,6	2 452,1	2 903,0	5 020,9	6 419,1	7 280,2	62 418,1
■ Jaderné palivo	129,1	111,5	67,0	32,9	41,6	27,6	10,1	13,4	32,0	77,9	108,6	134,8	786,6
■ Koks	0,0	0,0	0,0	0,0	0,0	0,0	0,0	0,0	0,0	0,0	0,0	0,0	0,1
■ Odpadní teplo	743,6	657,0	517,5	433,7	601,7	593,7	681,1	617,8	723,5	685,3	597,7	541,1	7 393,7
■ Ostatní kapalná paliva	90,7	87,3	81,8	76,1	3,1	41,7	27,3	3,1	15,1	35,7	41,9	78,0	581,9
■ Ostatní pevná paliva	422,5	400,1	415,3	405,7	401,9	366,3	339,3	338,5	293,2	391,0	428,1	383,9	4 585,7
■ Ostatní plyny	969,1	876,2	909,8	660,0	659,8	644,5	647,3	729,7	667,9	700,2	737,4	826,1	9 028,0
■ Ostatní	0,0	0,0	0,0	0,0	0,0	0,0	0,0	0,0	0,0	0,0	0,0	0,0	0,0
■ Topné oleje	14,5	8,4	12,2	5,8	3,8	15,0	16,2	3,0	11,3	11,1	39,3	40,9	181,5
■ Zemní plyn	4 250,2	3 233,3	3 178,0	2 224,2	1 850,3	1 306,8	1 427,0	1 382,5	1 695,0	2 977,0	3 565,5	4 358,3	31 448,1

zdroj dat: výkaz ERÚ-T1, ERÚ-E1

Výroba tepla brutto (TJ)



Podíl paliv na výrobě tepla brutto



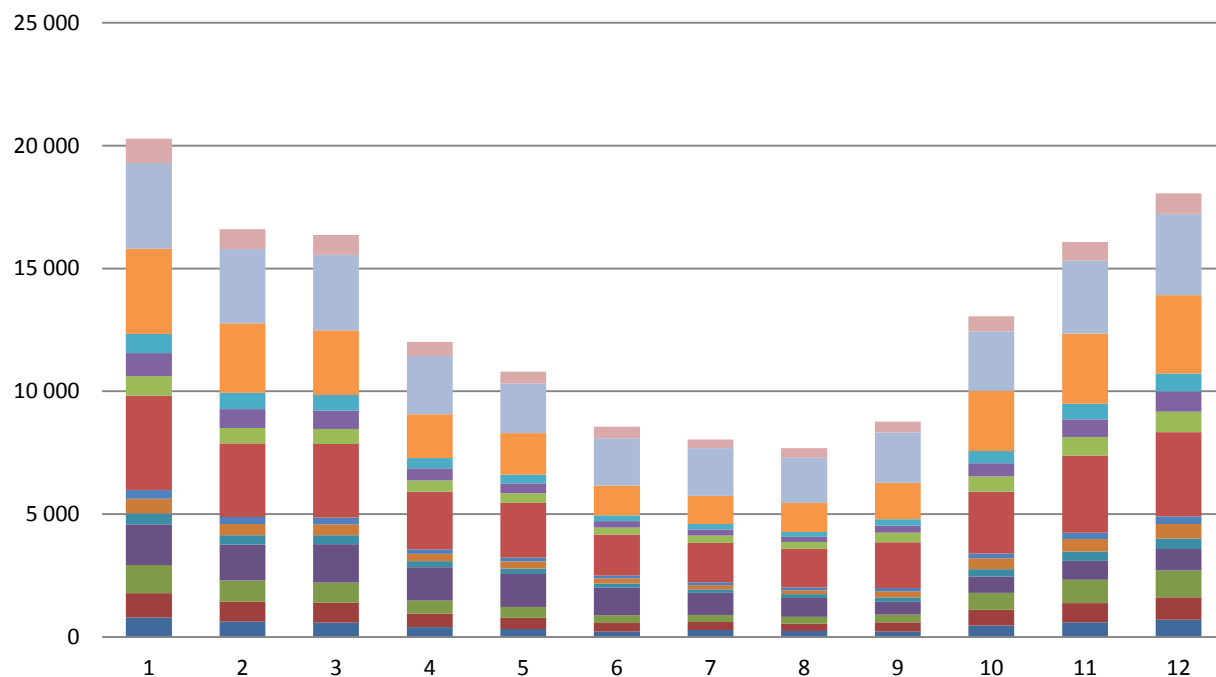
4.2 Výroba tepla brutto v krajích ČR [TJ]

IV. čtvrtletí 2020

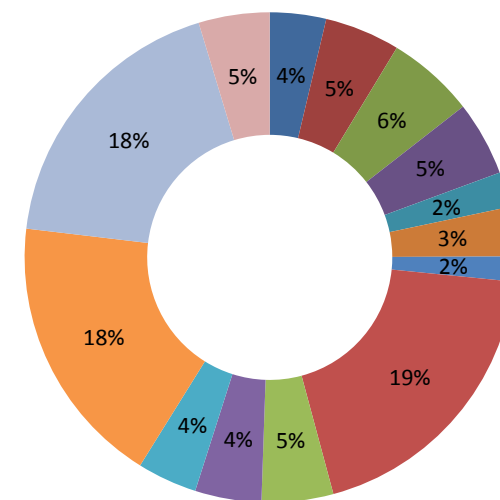
	I. čtvrtletí			II. čtvrtletí			III. čtvrtletí			IV. čtvrtletí			Celkem
	Leden	Únor	Březen	Duben	Květen	Červen	Červenec	Srpen	Září	Říjen	Listopad	Prosinec	
Výroba tepla brutto	53 258,0			31 356,1			24 493,2			47 194,0			156 301,2
	20 293,3	16 604,4	16 360,2	12 006,3	10 797,1	8 552,7	8 035,8	7 687,1	8 770,3	13 053,3	16 078,2	18 062,4	
Hlavní město Praha	785,0	617,3	587,5	398,3	320,0	213,7	281,4	239,5	218,0	464,8	591,0	694,6	5 411,0
Jihočeský kraj	997,0	820,1	804,0	543,3	462,4	357,2	322,8	303,6	369,8	634,8	789,6	919,6	7 324,0
Jihomoravský kraj	1 146,2	869,1	815,8	545,3	434,4	306,0	288,7	277,7	318,9	697,4	945,1	1 086,0	7 730,5
Karlovarský kraj	1 650,7	1 449,2	1 572,7	1 345,0	1 343,2	1 130,5	898,9	770,4	524,2	665,8	773,8	882,3	13 006,8
Kraj Vysočina	443,5	380,5	362,5	247,6	230,3	169,6	144,7	154,2	176,5	291,9	369,2	432,4	3 402,9
Královéhradecký kraj	606,5	457,9	442,9	304,2	279,7	201,4	168,0	156,6	251,1	441,5	508,4	580,7	4 398,8
Liberecký kraj	346,0	287,6	274,4	181,2	156,0	115,1	113,4	109,1	125,9	205,1	263,7	307,1	2 484,4
Moravskoslezský kraj	3 842,9	2 993,7	2 994,9	2 347,8	2 231,8	1 667,6	1 610,5	1 587,2	1 870,4	2 507,3	3 140,9	3 429,1	30 224,0
Olomoucký kraj	798,3	632,0	613,1	460,8	392,1	285,3	293,8	267,8	387,8	628,3	760,3	841,5	6 360,8
Pardubický kraj	941,3	769,7	741,1	492,2	399,6	270,8	247,9	213,9	290,3	540,1	708,8	817,5	6 433,1
Plzeňský kraj	785,8	659,7	641,8	419,7	356,7	234,1	229,6	188,6	256,4	495,1	638,9	729,3	5 635,6
Středočeský kraj	3 461,8	2 828,4	2 630,3	1 776,8	1 684,5	1 207,8	1 140,1	1 181,8	1 484,1	2 440,9	2 865,5	3 192,6	25 894,7
Ústecký kraj	3 489,0	3 022,1	3 069,3	2 379,2	2 025,7	1 935,4	1 948,8	1 846,4	2 043,9	2 425,1	2 968,0	3 310,2	30 463,2
Zlínský kraj	999,4	817,3	810,0	565,0	480,9	458,2	347,2	390,3	453,1	615,3	755,1	839,6	7 531,5

zdroj dat: výkaz ERÚ-T1, ERÚ-E1

Výroba tepla brutto v krajích ČR (TJ)



Podíl krajů ČR na výrobě tepla brutto



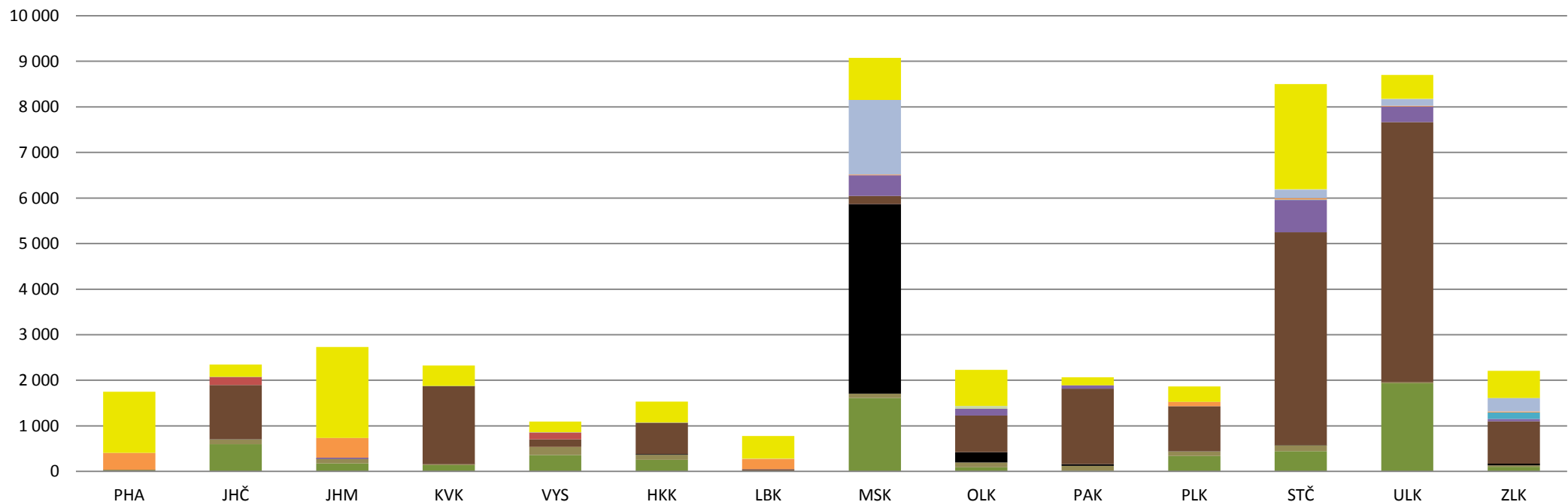
4.3 Výroba tepla brutto podle paliv v krajích ČR [TJ]

IV. čtvrtletí 2020

	PHA	JHČ	JHM	KVK	VYS	HKK	LBK	MSK	OLK	PAK	PLK	STČ	ULK	ZLK	Celkem
Výroba tepla brutto	1 750,4	2 344,0	2 728,5	2 321,9	1 093,5	1 530,6	775,9	9 077,2	2 230,0	2 066,3	1 863,3	8 499,0	8 703,4	2 210,0	47 194,0
Biomasa	0,0	599,7	175,0	136,7	361,2	252,1	6,6	1 611,9	92,3	15,1	338,0	442,5	1 930,8	101,4	6 063,3
Bioplyn	37,9	108,1	95,3	22,2	177,4	111,3	10,1	95,7	101,3	105,8	106,8	131,3	29,5	30,5	1 163,4
Černé uhlí	0,0	0,0	0,0	0,0	0,0	19,9	0,0	4 157,4	227,7	36,0	0,0	0,0	0,0	39,1	4 480,1
Elektrická energie	0,0	0,0	0,9	0,0	0,0	0,0	0,0	0,4	0,0	0,0	1,3	0,0	0,0	0,0	2,7
Energie prostředí (tepelné čerpadlo)	2,3	0,0	0,2	1,4	0,0	0,0	0,0	0,0	0,0	0,0	0,0	0,0	0,4	0,0	4,3
Energie Slunce (solární kolektor)	0,0	0,0	0,0	0,0	0,0	0,0	0,0	0,0	0,0	0,0	0,0	0,0	0,0	0,0	0,0
Hnědé uhlí	0,0	1 185,8	3,7	1 711,1	162,4	686,1	32,6	178,3	804,6	1 661,0	987,6	4 672,2	5 706,4	928,3	18 720,1
Jaderné palivo	0,0	176,6	0,0	0,0	144,7	0,0	0,0	0,0	0,0	0,0	0,0	0,0	0,0	0,0	321,3
Koks	0,0	0,0	0,0	0,0	0,0	0,0	0,0	0,0	0,0	0,0	0,0	0,0	0,0	0,0	0,0
Odpadní teplo	0,0	0,0	28,1	2,5	9,8	1,0	0,9	454,8	147,2	72,1	0,0	710,5	345,3	52,1	1 824,2
Ostatní kapalná paliva	0,0	0,7	0,0	1,3	0,0	0,0	0,0	0,0	0,0	0,0	0,0	11,2	0,0	142,4	155,7
Ostatní pevná paliva	366,1	2,5	431,8	0,0	2,6	0,0	225,3	16,0	0,0	1,3	93,1	28,9	14,9	20,6	1 203,0
Ostatní plyny	0,0	0,3	0,0	0,0	0,0	0,0	0,0	1 637,5	0,0	0,0	0,2	187,7	142,2	295,8	2 263,7
Ostatní	0,0	0,0	0,0	0,0	0,0	0,0	0,0	0,0	0,0	0,0	0,0	0,0	0,0	0,0	0,0
Topné oleje	0,0	1,7	0,1	0,0	1,1	0,1	5,6	1,5	64,9	0,6	0,3	7,4	7,0	0,9	91,3
Zemní plyn	1 344,1	268,4	1 993,3	446,7	234,3	460,0	494,7	923,7	792,1	174,5	335,9	2 307,3	526,9	598,9	10 900,9

zdroj dat: výkaz ERÚ-T1, ERÚ-E1

Výroba tepla brutto v krajích ČR (TJ)



5. Dodávky tepla

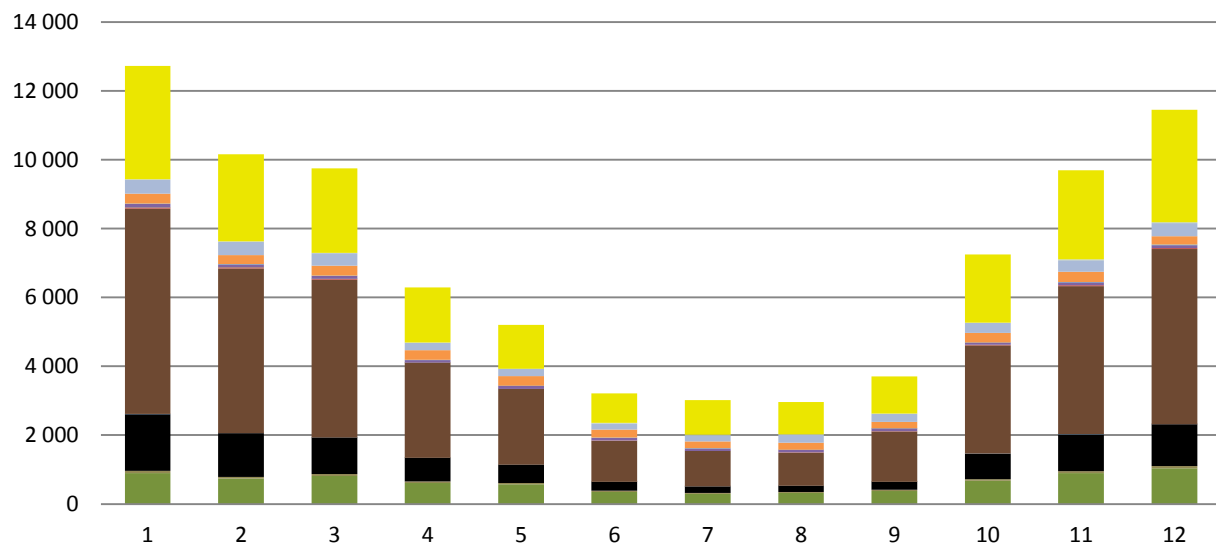
IV. čtvrtletí 2020

5.1 Dodávky tepla podle paliv [TJ]

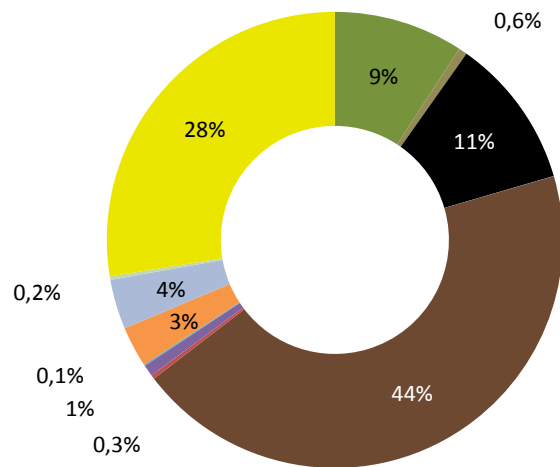
	I. čtvrtletí			II. čtvrtletí			III. čtvrtletí			IV. čtvrtletí			Celkem
	Leden	Únor	Březen	Duben	Květen	Červen	Červenec	Srpen	Září	Říjen	Listopad	Prosinec	
Dodávky tepla	32 640,4			14 706,9			9 682,8			28 395,1			85 425,2
	12 728,6	10 163,7	9 748,1	6 295,0	5 201,5	3 210,3	3 017,7	2 958,2	3 706,9	7 249,4	9 693,6	11 452,1	
■ Biomasa	902,4	735,4	809,8	609,4	569,5	350,4	291,5	320,6	379,7	670,3	898,9	1 041,0	7 578,9
■ Bioplyn	62,3	52,7	57,0	43,8	42,4	33,0	30,3	28,1	34,0	47,3	57,8	64,5	553,0
■ Černé uhlí	1 647,2	1 267,9	1 070,9	690,0	539,7	258,9	195,4	182,6	233,5	750,5	1 070,4	1 213,9	9 121,1
■ Elektrická energie	0,8	0,8	1,4	0,6	0,5	0,4	0,6	1,1	0,9	0,9	0,5	0,4	8,8
■ Energie prostředí (tepelné čerpadlo)	1,0	1,0	1,1	0,9	1,0	1,1	1,7	1,6	1,3	1,0	0,9	0,9	13,5
■ Energie Slunce (solární kolektor)	0,0	0,0	0,0	0,1	0,1	0,1	0,1	0,1	0,1	0,0	0,0	0,0	0,5
■ Hnědé uhlí	5 968,0	4 786,0	4 577,7	2 756,4	2 186,4	1 197,1	1 020,5	962,7	1 458,5	3 135,3	4 303,1	5 082,9	37 434,7
■ Jaderné palivo	35,2	29,8	25,2	3,7	6,8	5,9	1,4	4,2	7,9	19,9	27,6	31,6	199,1
■ Koks	0,0	0,0	0,0	0,0	0,0	0,0	0,0	0,0	0,0	0,0	0,0	0,0	0,1
■ Odpadní teplo	99,2	85,6	86,2	73,5	86,2	76,5	73,0	73,4	83,7	62,4	83,1	87,2	969,9
■ Ostatní kapalná paliva	12,5	13,5	10,1	9,3	0,9	10,6	6,6	0,9	2,5	5,5	7,6	12,9	93,0
■ Ostatní pevná paliva	284,6	258,5	280,9	282,7	278,5	231,4	200,3	202,7	187,0	275,0	300,2	245,6	3 027,5
■ Ostatní plyny	408,2	388,5	368,1	213,9	216,1	178,4	177,3	243,0	229,8	294,1	327,8	377,6	3 422,8
■ Ostatní	0,0	0,0	0,0	0,0	0,0	0,0	0,0	0,0	0,0	0,0	0,0	0,0	0,0
■ Topné oleje	11,9	6,5	9,4	3,9	2,2	10,0	13,3	1,9	4,9	3,9	32,6	33,9	134,3
■ Zemní plyn	3 295,2	2 537,3	2 450,2	1 606,9	1 271,3	856,5	1 005,7	935,5	1 083,3	1 983,3	2 583,2	3 259,7	22 868,1

zdroj dat: výkaz ERÚ-T1, ERÚ-E1

Dodávky tepla (TJ)



Podíl paliv na dodávkách tepla



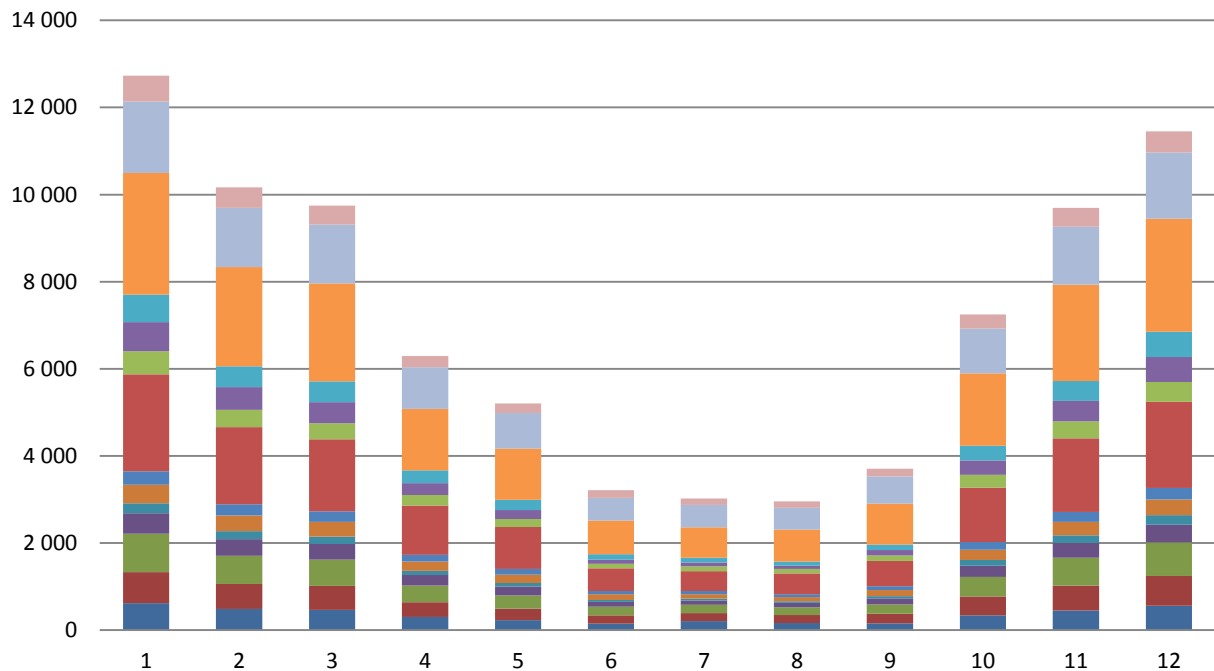
5.2 Dodávky tepla v krajích ČR [TJ]

IV. čtvrtletí 2020

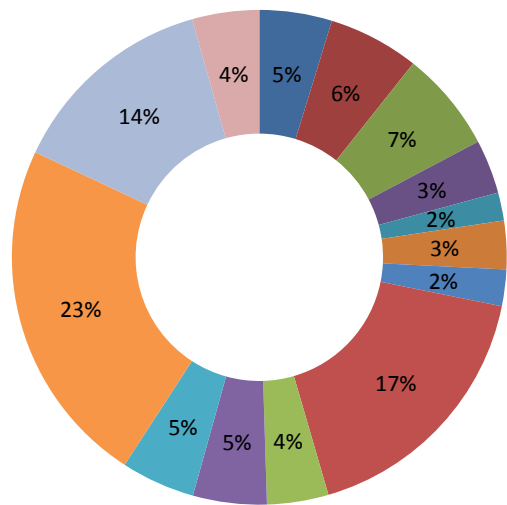
	I. čtvrtletí			II. čtvrtletí			III. čtvrtletí			IV. čtvrtletí			Celkem
	Leden	Únor	Březen	Duben	Květen	Červen	Červenec	Srpen	Září	Říjen	Listopad	Prosinec	
Dodávky tepla	32 640,4			14 706,9			9 682,8			28 395,1			85 425,2
	12 728,6	10 163,7	9 748,1	6 295,0	5 201,5	3 210,3	3 017,7	2 958,2	3 706,9	7 249,4	9 693,6	11 452,1	
Hlavní město Praha	614,5	482,6	461,6	299,3	227,6	146,5	207,8	164,4	152,5	337,3	450,2	558,0	4 102,0
Jihočeský kraj	716,7	576,8	556,6	337,9	266,7	190,4	183,6	184,7	221,2	432,8	572,1	682,0	4 921,5
Jihomoravský kraj	884,5	643,4	597,1	385,1	302,3	197,6	186,5	176,2	211,4	453,2	641,1	774,5	5 452,9
Karlovarský kraj	469,4	387,0	363,5	239,0	202,1	111,3	102,2	96,2	144,8	257,6	338,3	406,1	3 117,6
Kraj Vysočina	226,5	183,6	168,2	102,5	81,1	45,8	38,7	36,9	52,7	127,3	174,5	217,9	1 455,8
Královéhradecký kraj	424,5	354,7	336,9	212,8	191,5	133,5	105,7	98,3	137,6	234,7	307,1	357,4	2 894,6
Liberecký kraj	310,9	257,4	244,1	154,0	133,1	71,6	70,9	67,1	87,3	178,7	230,0	269,4	2 074,5
Moravskoslezský kraj	2 227,9	1 776,9	1 652,4	1 130,1	964,8	524,5	459,2	476,9	580,4	1 251,3	1 691,0	1 975,5	14 711,0
Olomoucký kraj	529,9	396,9	368,6	239,0	179,5	102,5	111,4	103,9	126,4	295,9	388,0	456,3	3 298,2
Pardubický kraj	667,2	518,3	486,0	276,7	206,6	92,6	83,0	75,5	120,9	324,9	468,4	575,1	3 895,4
Plzeňský kraj	630,0	477,1	479,7	294,6	238,1	126,2	114,2	95,2	128,0	336,7	456,8	579,2	3 956,0
Středočeský kraj	2 795,0	2 279,8	2 245,7	1 408,9	1 175,7	768,7	698,9	731,8	942,8	1 668,2	2 217,3	2 593,7	19 526,4
Ústecký kraj	1 635,5	1 364,3	1 354,6	956,0	811,4	523,1	511,8	499,3	620,2	1 027,4	1 326,8	1 519,1	12 149,4
Zlínský kraj	596,1	464,8	433,1	259,2	220,9	176,1	143,9	151,8	180,7	323,3	432,2	487,9	3 869,9

zdroj dat: výkaz ERÚ-T1, ERÚ-E1

Dodávky tepla v krajích ČR (TJ)



Podíl krajů ČR na dodávkách tepla



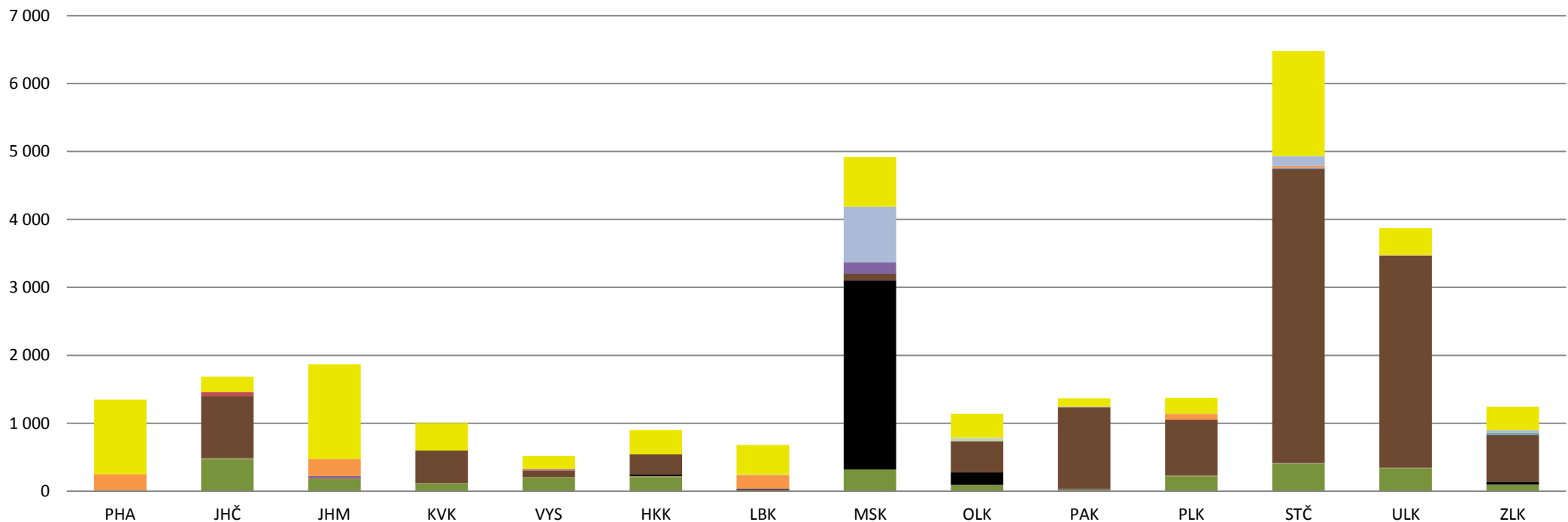
5.3 Dodávky tepla v krajích ČR [TJ]

IV. čtvrtletí 2020

	PHA	JHČ	JHM	KVK	VYS	HKK	LBK	MSK	OLK	PAK	PLK	STČ	ULK	ZLK	Celkem
Dodávky tepla	1 345,4	1 686,9	1 868,8	1 002,1	519,7	899,2	678,0	4 917,8	1 140,2	1 368,4	1 372,7	6 479,2	3 873,2	1 243,4	28 395,1
Biomasa	0,0	467,7	166,7	117,5	195,9	205,5	5,6	317,2	77,9	12,8	210,9	403,6	337,3	91,5	2 610,2
Bioplyn	12,4	22,3	24,7	2,2	13,5	17,6	2,9	0,2	14,3	15,0	20,6	12,9	7,9	3,1	169,5
Černé uhlí	0,0	0,0	0,0	0,0	0,0	19,3	0,0	2 788,2	183,7	5,2	0,0	0,0	0,0	38,4	3 034,8
Elektrická energie	0,0	0,0	0,9	0,0	0,0	0,0	0,0	0,3	0,0	0,0	0,5	0,0	0,0	0,0	1,8
Energie prostředí (tepelné čerpadlo)	0,8	0,0	0,2	1,3	0,0	0,0	0,0	0,0	0,0	0,0	0,0	0,0	0,4	0,0	2,8
Energie Slunce (solární kolektor)	0,0	0,0	0,0	0,0	0,0	0,0	0,0	0,0	0,0	0,0	0,0	0,0	0,0	0,0	0,0
Hnědé uhlí	0,0	904,0	3,6	476,6	95,6	298,9	30,5	94,8	459,7	1 198,5	818,4	4 327,4	3 118,5	694,8	12 521,3
Jaderné palivo	0,0	64,8	0,0	0,0	14,2	0,0	0,0	0,0	0,0	0,0	0,0	0,0	0,0	0,0	79,0
Koks	0,0	0,0	0,0	0,0	0,0	0,0	0,0	0,0	0,0	0,0	0,0	0,0	0,0	0,0	0,0
Odpadní teplo	0,0	0,0	24,9	0,0	5,6	0,0	0,9	168,8	0,0	11,5	0,0	12,9	2,4	5,7	232,7
Ostatní kapalná paliva	0,0	0,0	0,0	0,0	0,0	0,0	0,0	0,0	0,0	0,0	0,0	7,3	0,0	18,7	26,0
Ostatní pevná paliva	238,1	2,5	254,6	0,0	2,6	0,0	196,9	0,5	0,0	0,0	88,1	22,1	7,9	7,3	820,8
Ostatní plyny	0,0	0,3	0,0	0,0	0,0	0,0	0,0	818,4	0,0	0,0	0,1	144,7	0,0	36,1	999,5
Ostatní	0,0	0,0	0,0	0,0	0,0	0,0	0,0	0,0	0,0	0,0	0,0	0,0	0,0	0,0	0,0
Topné oleje	0,0	0,7	0,1	0,0	0,3	0,0	5,1	1,1	53,9	0,2	0,3	6,8	1,2	0,5	70,4
Zemní plyn	1 094,1	224,4	1 393,1	404,3	192,0	357,9	436,2	728,2	350,6	125,3	233,7	1 541,5	397,6	347,2	7 826,2

zdroj dat: výkaz ERÚ-T1, ERÚ-E1

Dodávky tepla v krajích ČR (TJ)



5.4 Dodávky tepla z uhlí, biomasy a bioplynu [GJ]

IV. čtvrtletí 2020

	IV. čtvrtletí		
	Říjen	Listopad	Prosinec
Dodávky tepla z uhlí	15 556 136,1		
	3 885 843,0	5 373 472,6	6 296 820,5
Černé uhlí tříděné	53 594,2	83 110,4	90 686,2
Černé uhlí průmyslové	685 809,8	961 049,9	1 082 678,9
Černouhelné kaly a granulát	11 102,8	26 232,3	40 582,7
Hnědé uhlí tříděné	308 505,5	392 063,4	471 081,2
Hnědé uhlí průmyslové	2 826 688,8	3 910 855,7	4 611 536,6
Hnědé uhlí - Brikety	142,0	161,0	255,0
Hnědé uhlí - Lignit	0,0	0,0	0,0
Hnědé uhlí - Mourové kaly	0,0	0,0	0,0

zdroj dat: výkaz ERÚ-T1, ERÚ-E1

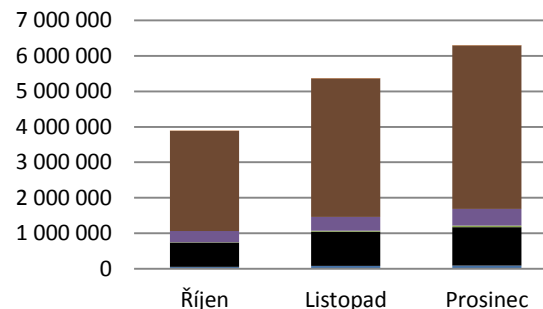
	IV. čtvrtletí		
	Říjen	Listopad	Prosinec
Dodávky tepla z biomasy	2 610 217,1		
	670 264,0	898 936,3	1 041 016,9
Brikety a pelety	78 544,9	97 883,4	115 752,0
Celulóznové výluhy	47 789,7	74 549,9	77 181,8
Kapalná biopaliva	0,0	0,0	0,0
Ostatní biomasa	0,0	0,0	0,0
Palivové dříví	0,0	0,0	0,0
Piliny, kůra, štěpky, dřevní odpad	516 503,6	681 931,3	793 765,2
Rostlinné materiály neaglomerované	27 425,8	44 571,6	54 317,9

zdroj dat: výkaz ERÚ-T1, ERÚ-E1

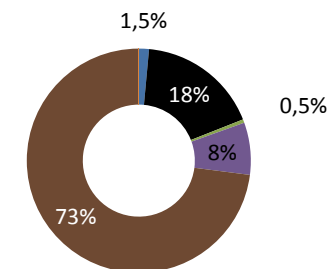
	IV. čtvrtletí		
	Říjen	Listopad	Prosinec
Dodávky tepla z bioplynu	169 491,4		
	47 264,6	57 750,0	64 476,9
Skládkový plyn	4 679,6	4 206,8	4 398,3
Kalový plyn (ČOV)	115,1	272,0	446,2
Ostatní bioplyn	42 469,9	53 271,2	59 632,3

zdroj dat: výkaz ERÚ-T1, ERÚ-E1

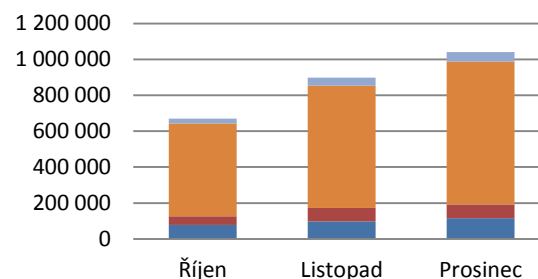
Dodávky tepla z uhlí (GJ)



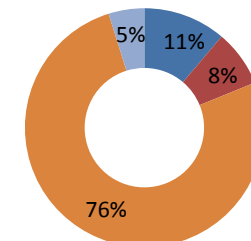
Podíl kategorií uhlí na dodávkách tepla



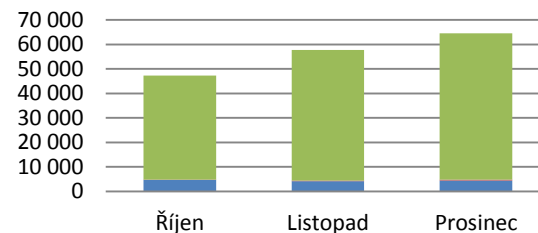
Dodávky tepla z biomasy (GJ)



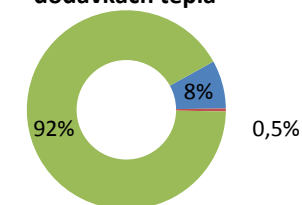
Podíl kategorií biomasy na dodávkách tepla



Dodávky tepla z bioplynu (GJ)



Podíl kategorií bioplynu na dodávkách tepla



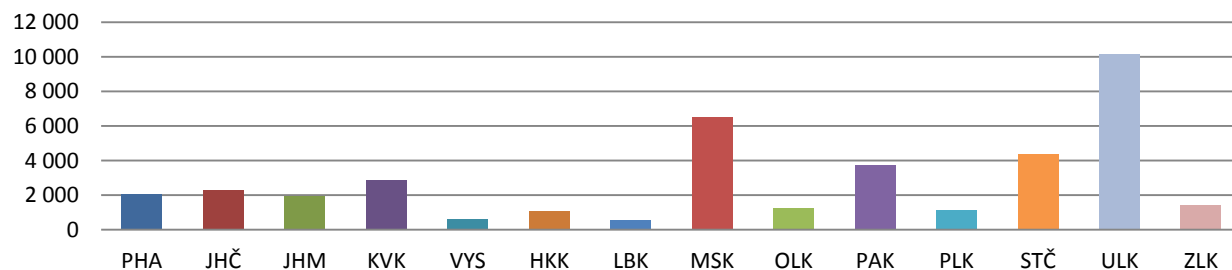
6. Instalovaný výkon výroben tepla v krajích ČR [MW_t]

IV. čtvrtletí 2020

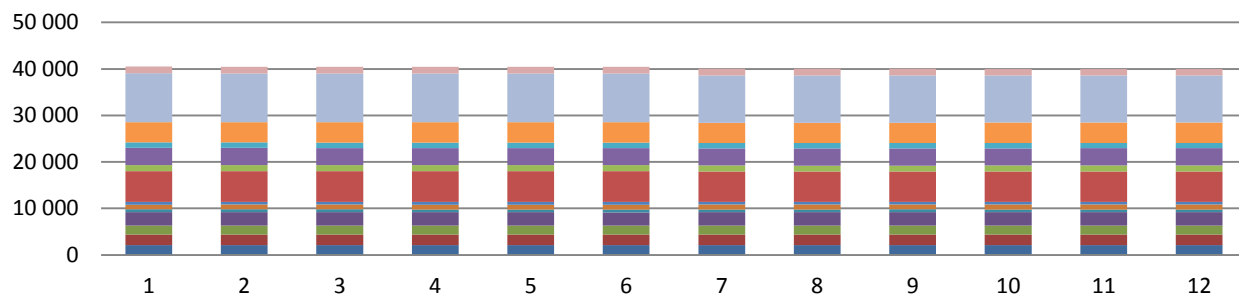
	I. čtvrtletí			II. čtvrtletí			III. čtvrtletí			IV. čtvrtletí		
	Leden	Únor	Březen	Duben	Květen	Červen	Červenec	Srpen	Září	Říjen	Listopad	Prosinec
Instalovaný výkon v ČR	40 458,5			40 434,3			40 037,0			39 998,1		
	40 503,2	40 476,9	40 458,5	40 455,6	40 446,1	40 434,3	40 028,0	40 031,4	40 037,0	39 990,1	39 997,6	39 998,1
Hlavní město Praha (PHA)	2 104,8	2 107,9	2 107,9	2 097,7	2 097,7	2 085,0	2 079,5	2 078,9	2 081,9	2 079,1	2 079,1	2 079,1
Jihočeský kraj (JHČ)	2 278,1	2 278,1	2 278,1	2 275,3	2 275,3	2 275,3	2 295,4	2 295,4	2 295,4	2 292,9	2 292,9	2 293,2
Jihomoravský kraj (JHM)	1 932,8	1 932,8	1 932,8	1 935,0	1 935,0	1 935,1	1 935,0	1 935,0	1 935,0	1 934,3	1 934,2	1 934,3
Karlovarský kraj (KVK)	2 871,9	2 871,9	2 871,7	2 869,4	2 869,8	2 869,8	2 869,8	2 869,8	2 869,8	2 868,4	2 870,4	2 868,7
Kraj Vysočina (VYS)	602,8	608,2	608,3	607,9	607,9	607,5	607,5	607,6	607,1	604,5	604,6	606,2
Královéhradecký kraj (HKK)	1 029,2	1 029,2	1 029,3	1 028,9	1 028,9	1 028,9	1 080,0	1 080,0	1 080,0	1 080,0	1 080,0	1 080,0
Liberecký kraj (LBK)	570,3	570,3	570,3	582,2	582,2	582,2	569,2	569,2	569,2	578,2	578,2	578,2
Moravskoslezský kraj (MSK)	6 638,9	6 638,9	6 625,8	6 623,7	6 623,6	6 623,6	6 504,0	6 503,8	6 503,8	6 509,5	6 513,3	6 513,3
Olomoucký kraj (OLK)	1 285,4	1 283,5	1 278,1	1 283,8	1 281,9	1 283,2	1 280,6	1 273,9	1 273,9	1 274,9	1 274,5	1 274,8
Pardubický kraj (PAK)	3 698,7	3 698,7	3 698,7	3 686,8	3 686,8	3 686,8	3 714,1	3 714,1	3 714,1	3 713,4	3 713,4	3 713,4
Plzeňský kraj (PLK)	1 166,7	1 166,7	1 166,7	1 166,7	1 166,7	1 166,7	1 139,9	1 139,9	1 142,9	1 142,9	1 144,0	1 145,3
Středočeský kraj (STČ)	4 396,6	4 367,7	4 367,7	4 373,2	4 373,4	4 373,5	4 358,2	4 368,9	4 368,9	4 368,9	4 369,9	4 368,1
Ústecký kraj (ULK)	10 487,9	10 487,9	10 487,9	10 486,0	10 477,8	10 477,8	10 155,6	10 155,6	10 155,6	10 153,7	10 153,7	10 153,9
Zlínský kraj (ZLK)	1 439,1	1 435,2	1 435,2	1 439,1	1 439,1	1 439,1	1 439,1	1 439,1	1 439,2	1 389,4	1 389,4	1 389,4

zdroj dat: výkaz ERÚ-T1, ERÚ-E1

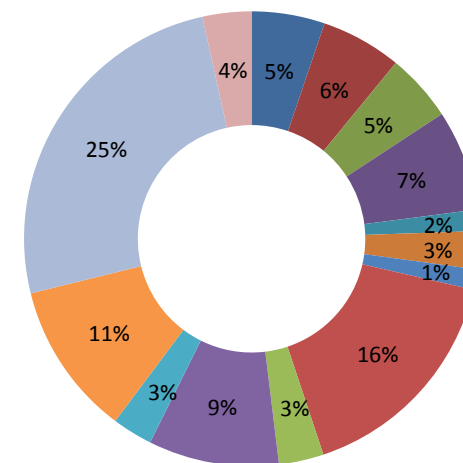
Instalovaný výkon v krajích ČR (MW_t)



Instalovaný výkon v ČR (MW_t)



Podíl krajů ČR na instalovaném výkonu výroben tepla



7. Spotřeba tepla

IV. čtvrtletí 2020

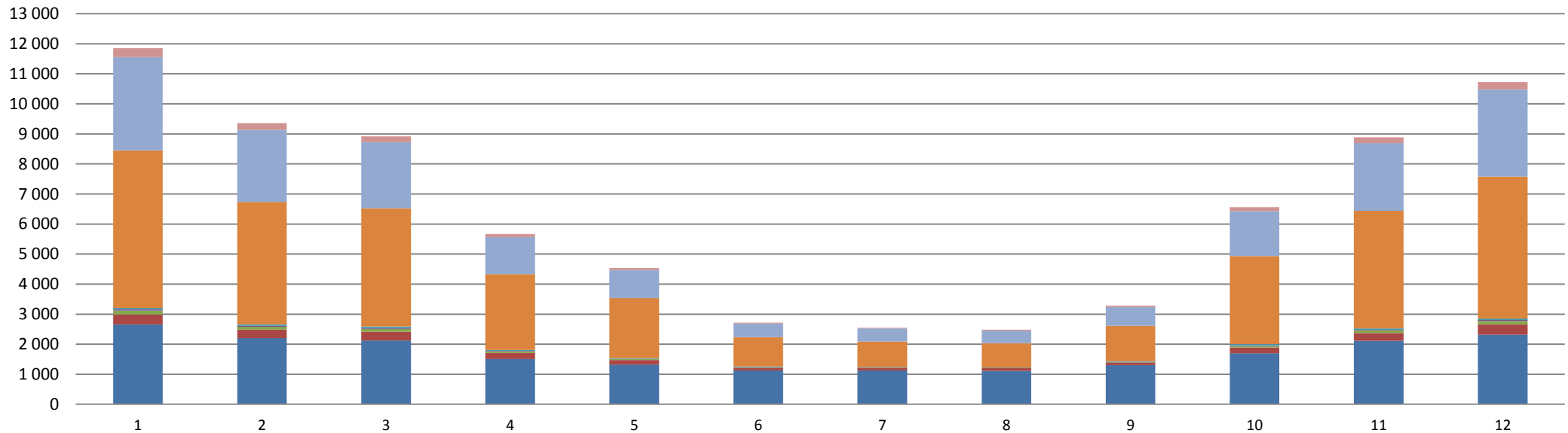
7.1 Spotřeba tepla podle sektorů národního hospodářství [TJ]

	I. čtvrtletí			II. čtvrtletí			III. čtvrtletí			IV. čtvrtletí			Celkem
	Leden	Únor	Březen	Duben	Květen	Červen	Červenec	Srpen	Září	Říjen	Listopad	Prosinec	
Spotřeba tepla podle sektorů národního hospodářství *	30 130,8			12 924,6			8 314,9			26 165,1			77 535,4
	11 851,3	9 361,1	8 918,4	5 668,8	4 539,0	2 716,9	2 549,6	2 480,9	3 284,4	6 558,3	8 884,4	10 722,3	
■ Průmysl	2 657,7	2 205,9	2 119,1	1 500,7	1 318,2	1 126,6	1 123,6	1 107,4	1 300,6	1 693,1	2 110,5	2 313,8	20 577,2
■ Energetika	330,7	275,3	294,9	206,1	155,0	91,3	92,1	97,2	92,4	192,8	259,7	346,6	2 434,1
■ Doprava	124,4	96,1	91,6	52,8	27,7	7,8	5,6	4,7	10,2	55,4	86,7	111,1	674,2
■ Stavebnictví	50,8	36,6	34,0	19,4	11,9	8,6	5,1	3,4	6,6	20,4	22,0	33,3	252,1
■ Zemědělství a lesnictví	42,7	46,6	48,5	29,3	23,7	17,3	13,6	12,5	21,0	36,0	45,7	46,5	383,4
■ Domácnosti	5 247,3	4 076,6	3 940,4	2 516,7	1 994,3	983,3	847,4	807,6	1 182,0	2 930,0	3 910,3	4 725,9	33 161,8
■ Obchod, služby, školství, zdravotnictví	3 101,3	2 398,7	2 194,9	1 240,5	941,2	448,3	433,3	419,9	624,8	1 498,9	2 254,5	2 903,5	18 459,9
■ Ostatní	296,3	225,3	194,9	103,3	67,0	33,7	29,0	28,2	46,7	131,8	195,0	241,5	1 592,7

* Nezahrnuje část nezjištěného rozvodu tepla

zdroj dat: výkaz ERÚ-T1, ERÚ-E1

Spotřeba tepla podle sektorů národního hospodářství (TJ)



7.2 Spotřeba tepla podle sektorů národního hospodářství v krajích ČR [TJ]

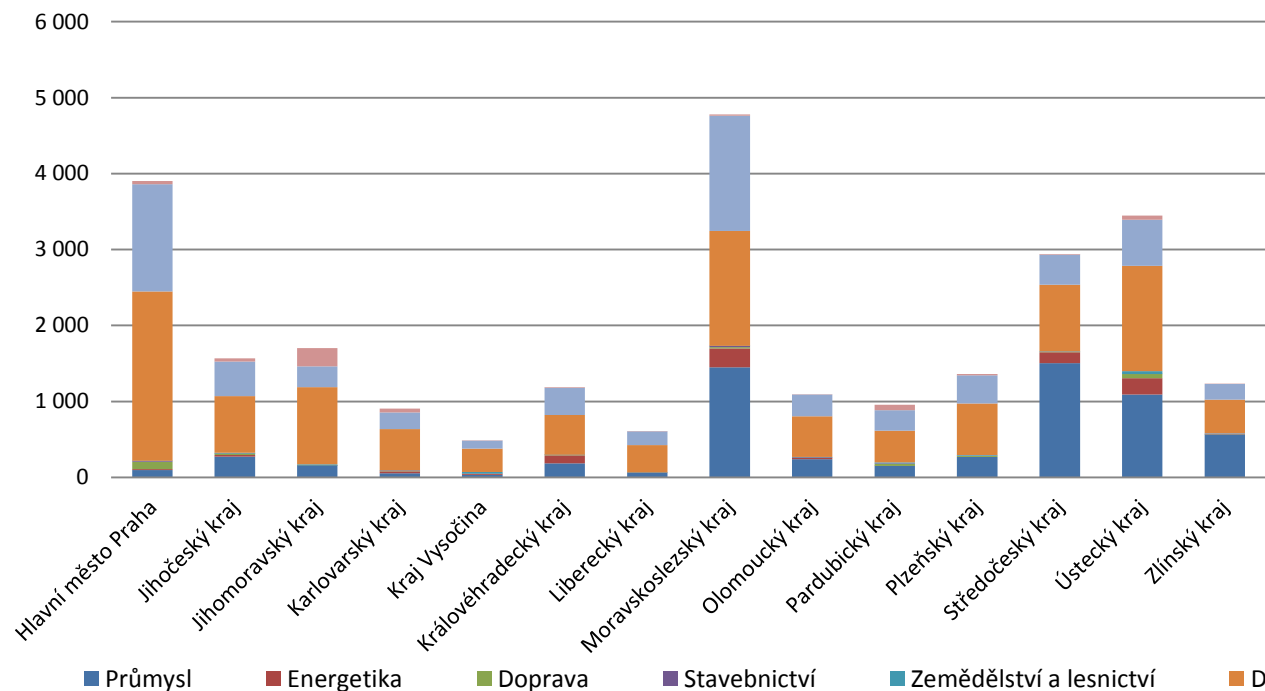
IV. čtvrtletí 2020

	Průmysl	Energetika	Doprava	Stavebnictví	Zemědělství a lesnictví	Domácnosti	Obchod, služby, školství, zdravotnictví	Ostatní	Celkem kraj
Celkem ČR *	6 117,5	799,0	253,2	75,7	128,2	11 566,2	6 656,9	568,3	26 165,1
Hlavní město Praha	97,9	8,6	98,1	13,5	2,1	2 228,1	1 410,3	42,2	3 900,8
Jihočeský kraj	274,6	18,7	19,7	2,2	7,1	748,2	453,2	43,5	1 567,2
Jihomoravský kraj	152,9	1,5	0,2	0,2	16,3	1 014,9	275,9	241,4	1 703,3
Karlovarský kraj	53,1	27,5	4,1	5,3	2,3	543,7	220,4	48,5	905,0
Kraj Vysočina	31,4	14,2	1,0	1,1	24,5	305,1	104,9	0,2	482,3
Královéhradecký kraj	183,0	105,5	7,6	2,9	0,5	520,3	358,3	8,2	1 186,2
Liberecký kraj	56,7	2,2	2,0	0,8	2,9	361,0	179,0	5,1	609,7
Moravskoslezský kraj	1 447,6	249,0	16,2	20,2	0,2	1 511,3	1 515,7	19,3	4 779,4
Olomoucký kraj	241,3	14,9	0,4	8,6	2,0	536,0	286,8	5,8	1 095,8
Pardubický kraj	149,9	2,3	22,1	9,1	14,1	414,9	272,5	70,3	955,2
Plzeňský kraj	269,4	0,0	13,1	1,2	11,6	676,0	370,3	20,1	1 361,6
Středočeský kraj	1 504,9	140,4	10,1	0,4	5,3	875,3	397,0	5,8	2 939,1
Ústecký kraj	1 092,2	213,4	52,8	3,6	35,7	1 386,1	607,6	56,6	3 448,1
Zlínský kraj	562,8	0,9	5,6	6,5	3,7	445,4	205,1	1,4	1 231,4

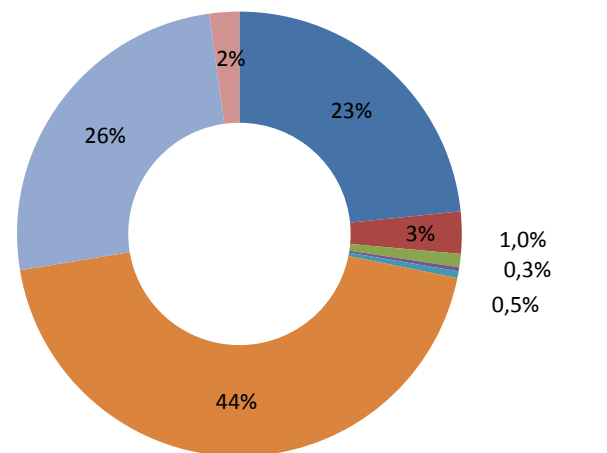
* Nezahrnuje část nezjištěného rozvodu tepla

zdroj dat: výkaz ERÚ-T1, ERÚ-E1

Spotřeba tepla v krajích ČR podle sektorů národního hospodářství (TJ)



Podíl jednotlivých sektorů národního hospodářství na spotřebě tepla v ČR



8. Výroba, dodávky a spotřeba tepla v jednotlivých krajích ČR

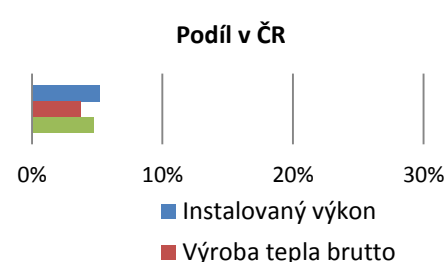
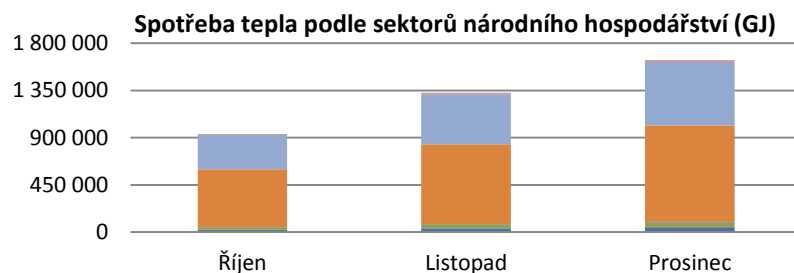
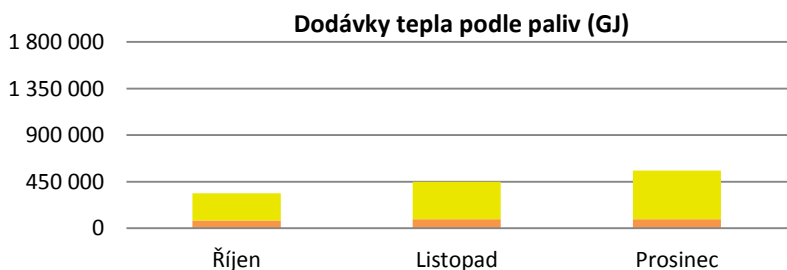
IV. čtvrtletí 2020

8.1 Výroba, dodávky a spotřeba tepla: Hlavní město Praha

	Říjen		Listopad		Prosinec		Celkem	
	Kraj	Podíl v ČR	Kraj	Podíl v ČR	Kraj	Podíl v ČR	Kraj	Podíl v ČR
Celkový instalovaný výkon [MW_e]	2 079,1	5,2%	2 079,1	5,2%	2 079,1	5,2%	2 079,1	5,2%
Výroba tepla brutto [GJ]	464 757,1	3,6%	591 018,7	3,7%	694 607,7	3,8%	1 750 383,4	3,7%
Dodávky tepla podle paliv [GJ]	337 271,0	4,7%	450 182,0	4,6%	557 958,7	4,9%	1 345 411,7	4,7%
■ Biomasa	0,0	0,0%	0,0	0,0%	0,0	0,0%	0,0	0,0%
■ Bioplyn	4 132,0	8,7%	4 105,0	7,1%	4 157,0	6,4%	12 394,0	7,3%
■ Černé uhlí	0,0	0,0%	0,0	0,0%	0,0	0,0%	0,0	0,0%
■ Elektrická energie	0,0	0,0%	0,0	0,0%	0,0	0,0%	0,0	0,0%
■ Energie prostředí (tepelné čerpadlo)	385,0	38,5%	216,0	25,3%	217,0	23,5%	818,0	29,5%
■ Energie Slunce (solární kolektor)	0,0	0,0%	0,0	0,0%	0,0	0,0%	0,0	0,0%
■ Hnědé uhlí	0,0	0,0%	0,0	0,0%	0,0	0,0%	0,0	0,0%
■ Jaderné palivo	0,0	0,0%	0,0	0,0%	0,0	0,0%	0,0	0,0%
■ Koks	0,0	0,0%	0,0	0,0%	0,0	0,0%	0,0	0,0%
■ Odpadní teplo	0,0	0,0%	0,0	0,0%	0,0	0,0%	0,0	0,0%
■ Ostatní kapalná paliva	0,0	0,0%	0,0	0,0%	0,0	0,0%	0,0	0,0%
■ Ostatní pevná paliva	71 015,0	25,8%	83 374,0	27,8%	83 691,0	34,1%	238 080,0	29,0%
■ Ostatní plyny	0,0	0,0%	0,0	0,0%	0,0	0,0%	0,0	0,0%
■ Ostatní	0,0	0,0%	0,0	0,0%	0,0	0,0%	0,0	0,0%
■ Topné oleje	0,0	0,0%	0,0	0,0%	0,0	0,0%	0,0	0,0%
■ Zemní plyn	261 739,0	13,2%	362 487,0	14,0%	469 893,7	14,4%	1 094 119,7	14,0%
Dodávka tepla ze Středočeského kraje [GJ]	810 691,0		1 102 713,0		1 349 245,0		3 262 649,0	
Spotřeba tepla podle sektorů národního hospodářství [GJ] *	934 904,0	14,3%	1 326 714,9	14,9%	1 639 190,1	15,3%	3 900 809,0	14,9%
■ Průmysl	19 682,4	1,2%	33 485,6	1,6%	44 711,3	1,9%	97 879,3	1,6%
■ Energetika	2 001,0	1,0%	2 836,4	1,1%	3 738,7	1,1%	8 576,1	1,1%
■ Doprava	21 028,0	38,0%	33 651,7	38,8%	43 390,5	39,1%	98 070,1	38,7%
■ Stavebnictví	2 938,5	14,4%	5 032,5	22,9%	5 578,6	16,7%	13 549,6	17,9%
■ Zemědělství a lesnictví	535,4	1,5%	699,7	1,5%	857,0	1,8%	2 092,2	1,6%
■ Domácnosti	551 362,7	18,8%	760 071,3	19,4%	916 712,9	19,4%	2 228 146,9	19,3%
■ Obchod, služby, školství, zdravotnictví	327 931,3	21,9%	477 206,2	21,2%	605 114,4	20,8%	1 410 251,9	21,2%
■ Ostatní	9 424,6	7,2%	13 731,4	7,0%	19 086,8	7,9%	42 242,8	7,4%

* Rozdíl mezi dodávkou a spotřebou jsou ztráty z nakoupeného tepla a část nezjištěného rozvodu tepla.

zdroj dat: výkaz ERÚ-T1, ERÚ-E1



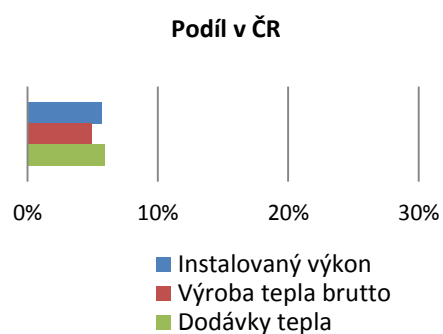
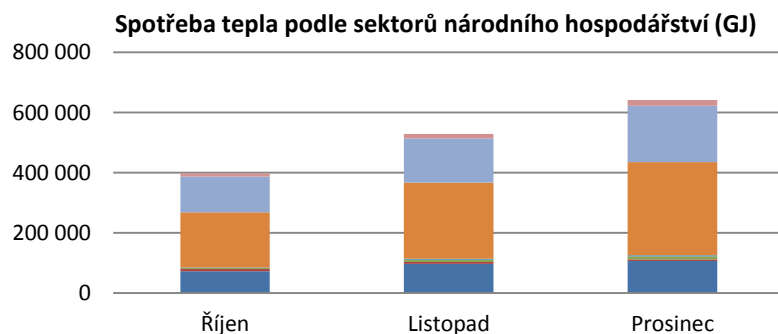
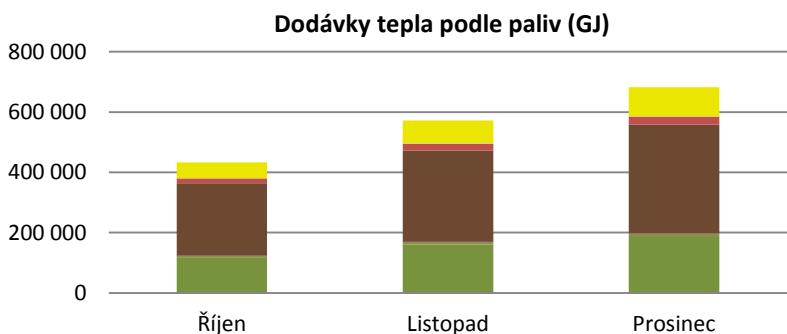
8.2 Výroba, dodávky a spotřeba tepla: Jihočeský kraj

IV. čtvrtletí 2020

	Říjen		Listopad		Prosinec		Celkem	
	Kraj	Podíl v ČR	Kraj	Podíl v ČR	Kraj	Podíl v ČR	Kraj	Podíl v ČR
Celkový instalovaný výkon [MW_e]	2 292,9	5,7%	2 292,9	5,7%	2 293,2	5,7%	2 293,2	5,7%
Výroba tepla brutto [GJ]	634 777,9	4,9%	789 623,5	4,9%	919 564,0	5,1%	2 343 965,4	5,0%
Dodávky tepla podle paliv [GJ]	432 761,4	6,0%	572 116,8	5,9%	681 989,7	6,0%	1 686 868,0	5,9%
■ Biomasa	118 546,2	17,7%	161 161,6	17,9%	188 017,0	18,1%	467 724,8	17,9%
■ Bioplyn	5 683,9	12,0%	7 741,0	13,4%	8 835,0	13,7%	22 259,9	13,1%
■ Černé uhlí	0,0	0,0%	0,0	0,0%	0,0	0,0%	0,0	0,0%
■ Elektrická energie	17,6	1,9%	5,6	1,1%	0,0	0,0%	23,2	1,3%
■ Energie prostředí (tepelné čerpadlo)	0,0	0,0%	0,0	0,0%	0,0	0,0%	0,0	0,0%
■ Energie Slunce (solární kolektor)	0,0	0,0%	0,0	0,0%	0,0	0,0%	0,0	0,0%
■ Hnědé uhlí	239 432,4	7,6%	302 948,6	7,0%	361 632,2	7,1%	904 013,2	7,2%
■ Jaderné palivo	16 382,4	82,5%	22 633,3	82,0%	25 834,0	81,8%	64 849,6	82,1%
■ Koks	0,0	0,0%	0,0	0,0%	0,0	0,0%	0,0	0,0%
■ Odpadní teplo	0,0	0,0%	0,0	0,0%	0,0	0,0%	0,0	0,0%
■ Ostatní kapalná paliva	0,0	0,0%	0,0	0,0%	0,0	0,0%	0,0	0,0%
■ Ostatní pevná paliva	860,0	0,3%	999,0	0,3%	674,0	0,3%	2 533,0	0,3%
■ Ostatní plyny	61,3	0,0%	110,5	0,0%	119,0	0,0%	290,8	0,0%
■ Ostatní	0,0	0,0%	0,0	0,0%	0,0	0,0%	0,0	0,0%
■ Topné oleje	61,0	1,6%	418,6	1,3%	258,7	0,8%	738,3	1,0%
■ Zemní plyn	51 716,6	2,6%	76 098,6	2,9%	96 620,0	3,0%	224 435,2	2,9%
Spotřeba tepla podle sektorů národního hospodářství [GJ] *	397 607,1	6,1%	528 453,2	5,9%	641 162,8	6,0%	1 567 223,0	6,0%
■ Průmysl	72 006,6	4,3%	96 667,6	4,6%	105 880,3	4,6%	274 554,5	4,5%
■ Energetika	7 138,1	3,7%	5 706,0	2,2%	5 882,0	1,7%	18 726,2	2,3%
■ Doprava	3 630,9	6,6%	7 005,5	8,1%	9 090,7	8,2%	19 727,1	7,8%
■ Stavebnictví	501,5	2,5%	737,3	3,4%	965,7	2,9%	2 204,5	2,9%
■ Zemědělství a lesnictví	1 308,6	3,6%	2 928,5	6,4%	2 841,7	6,1%	7 078,9	5,5%
■ Domácnosti	183 311,0	6,3%	254 266,8	6,5%	310 644,7	6,6%	748 222,5	6,5%
■ Obchod, služby, školství, zdravotnictví	119 401,2	8,0%	147 054,0	6,5%	186 769,4	6,4%	453 224,6	6,8%
■ Ostatní	10 309,1	7,8%	14 087,4	7,2%	19 088,4	7,9%	43 484,8	7,7%

* Rozdíl mezi dodávkou a spotřebou jsou ztráty z nakoupeného tepla a část nezjištěného rozvodu tepla.

zdroj dat: výkaz ERÚ-T1, ERÚ-E1



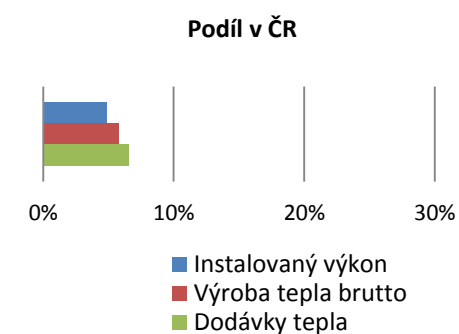
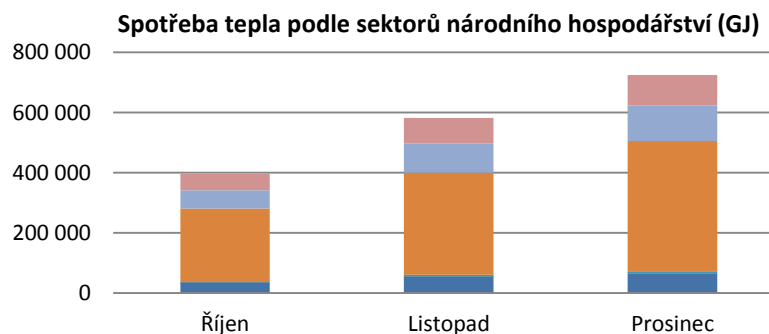
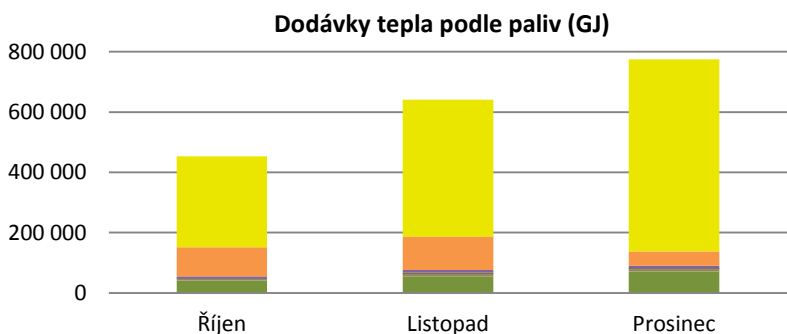
8.3 Výroba, dodávky a spotřeba tepla: Jihomoravský kraj

IV. čtvrtletí 2020

	Říjen		Listopad		Prosinec		Celkem	
	Kraj	Podíl v ČR	Kraj	Podíl v ČR	Kraj	Podíl v ČR	Kraj	Podíl v ČR
Celkový instalovaný výkon [MW_t]	1 934,3	4,8%	1 934,2	4,8%	1 934,3	4,8%	1 934,3	4,8%
Výroba tepla brutto [GJ]	697 441,1	5,3%	945 105,8	5,9%	1 085 959,7	6,0%	2 728 506,6	5,8%
Dodávky tepla podle paliv [GJ]	453 242,7	6,3%	641 079,8	6,6%	774 525,3	6,8%	1 868 847,9	6,6%
■ Biomasa	41 314,4	6,2%	55 014,6	6,1%	70 405,9	6,8%	166 734,8	6,4%
■ Bioplyn	5 293,6	11,2%	8 770,2	15,2%	10 595,7	16,4%	24 659,6	14,5%
■ Černé uhlí	0,0	0,0%	0,0	0,0%	0,0	0,0%	0,0	0,0%
■ Elektrická energie	692,0	76,5%	197,0	38,9%	32,0	8,2%	921,0	51,2%
■ Energie prostředí (tepelné čerpadlo)	52,0	5,2%	67,0	7,9%	89,0	9,6%	208,0	7,5%
■ Energie Slunce (solární kolektor)	5,0	23,3%	3,0	27,7%	1,0	19,5%	9,0	24,1%
■ Hnědé uhlí	257,0	0,0%	2 953,0	0,1%	381,0	0,0%	3 591,0	0,0%
■ Jaderné palivo	0,0	0,0%	0,0	0,0%	0,0	0,0%	0,0	0,0%
■ Koks	0,0	0,0%	0,0	0,0%	0,0	0,0%	0,0	0,0%
■ Odpadní teplo	7 405,1	11,9%	8 677,9	10,4%	8 782,1	10,1%	24 865,0	10,7%
■ Ostatní kapalná paliva	0,0	0,0%	0,0	0,0%	0,0	0,0%	0,0	0,0%
■ Ostatní pevná paliva	96 757,6	35,2%	110 546,0	36,8%	47 335,0	19,3%	254 638,6	31,0%
■ Ostatní plyny	0,0	0,0%	0,0	0,0%	0,0	0,0%	0,0	0,0%
■ Ostatní	0,0	0,0%	0,0	0,0%	0,0	0,0%	0,0	0,0%
■ Topné oleje	0,0	0,0%	102,6	0,3%	0,0	0,0%	102,6	0,1%
■ Zemní plyn	301 466,1	15,2%	454 748,6	17,6%	636 903,6	19,5%	1 393 118,3	17,8%
Spotřeba tepla podle sektorů národního hospodářství [GJ] *	396 536,3	6,0%	582 268,4	6,6%	724 514,7	6,8%	1 703 319,4	6,5%
■ Průmysl	34 423,3	2,0%	53 718,5	2,5%	64 799,8	2,8%	152 941,7	2,5%
■ Energetika	364,1	0,2%	507,0	0,2%	622,1	0,2%	1 493,3	0,2%
■ Doprava	43,0	0,1%	56,0	0,1%	78,0	0,1%	177,0	0,1%
■ Stavebnictví	27,0	0,1%	51,0	0,2%	91,0	0,3%	169,0	0,2%
■ Zemědělství a lesnictví	3 996,1	11,1%	5 736,2	12,5%	6 613,2	14,2%	16 345,5	12,7%
■ Domácnosti	241 788,7	8,3%	340 158,2	8,7%	432 985,6	9,2%	1 014 932,5	8,8%
■ Obchod, služby, školství, zdravotnictví	60 957,6	4,1%	96 420,2	4,3%	118 511,3	4,1%	275 889,1	4,1%
■ Ostatní	54 936,4	41,7%	85 621,3	43,9%	100 813,7	41,7%	241 371,3	42,5%

* Rozdíl mezi dodávkou a spotřebou jsou ztráty z nakoupeného tepla a část nezjištěného rozvodu tepla.

zdroj dat: výkaz ERÚ-T1, ERÚ-E1



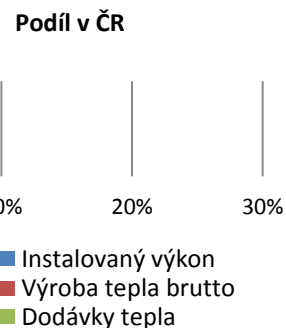
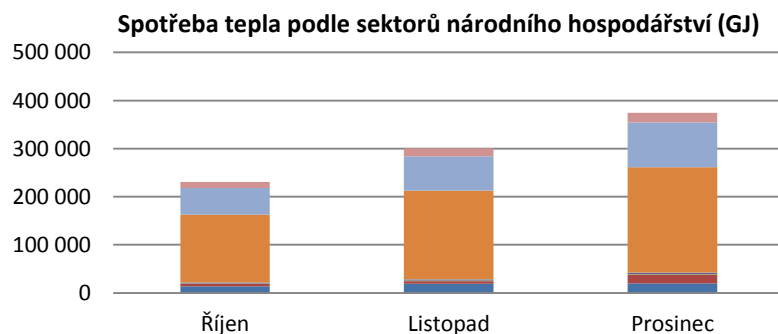
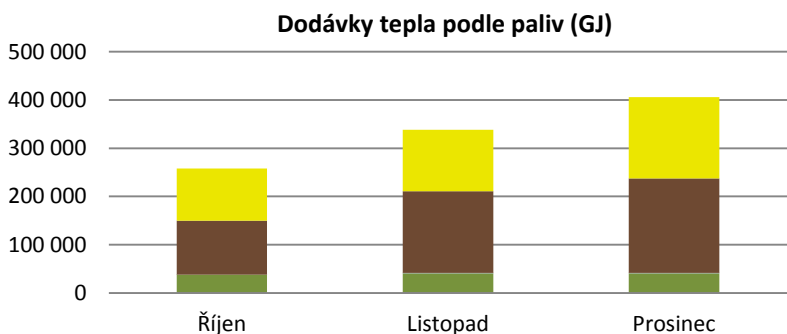
8.4 Výroba, dodávky a spotřeba tepla: Karlovarský kraj

IV. čtvrtletí 2020

	Říjen		Listopad		Prosinec		Celkem	
	Kraj	Podíl v ČR	Kraj	Podíl v ČR	Kraj	Podíl v ČR	Kraj	Podíl v ČR
Celkový instalovaný výkon [MW_t]	2 868,4	7,2%	2 870,4	7,2%	2 868,7	7,2%	2 868,7	7,2%
Výroba tepla brutto [GJ]	665 842,9	5,1%	773 769,8	4,8%	882 283,2	4,9%	2 321 896,0	4,9%
Dodávky tepla podle paliv [GJ]	257 636,4	3,6%	338 295,5	3,5%	406 128,2	3,5%	1 002 060,1	3,5%
■ Biomasa	37 437,2	5,6%	39 981,0	4,4%	40 130,6	3,9%	117 548,8	4,5%
■ Bioplyn	552,0	1,2%	815,0	1,4%	852,0	1,3%	2 219,0	1,3%
■ Černé uhlí	0,0	0,0%	0,0	0,0%	0,0	0,0%	0,0	0,0%
■ Elektrická energie	0,0	0,0%	0,0	0,0%	0,0	0,0%	0,0	0,0%
■ Energie prostředí (tepelné čerpadlo)	409,0	40,9%	417,2	48,9%	501,0	54,3%	1 327,1	47,8%
■ Energie Slunce (solární kolektor)	7,2	33,4%	3,2	29,7%	1,3	25,9%	11,7	31,3%
■ Hnědé uhlí	110 997,5	3,5%	169 756,1	3,9%	195 870,1	3,9%	476 623,7	3,8%
■ Jaderné palivo	0,0	0,0%	0,0	0,0%	0,0	0,0%	0,0	0,0%
■ Koks	0,0	0,0%	0,0	0,0%	0,0	0,0%	0,0	0,0%
■ Odpadní teplo	0,0	0,0%	0,0	0,0%	0,0	0,0%	0,0	0,0%
■ Ostatní kapalná paliva	0,0	0,0%	0,0	0,0%	0,0	0,0%	0,0	0,0%
■ Ostatní pevná paliva	0,0	0,0%	0,0	0,0%	0,0	0,0%	0,0	0,0%
■ Ostatní plyny	0,0	0,0%	0,0	0,0%	0,0	0,0%	0,0	0,0%
■ Ostatní	0,0	0,0%	0,0	0,0%	0,0	0,0%	0,0	0,0%
■ Topné oleje	0,0	0,0%	0,0	0,0%	0,0	0,0%	0,0	0,0%
■ Zemní plyn	108 233,5	5,5%	127 323,1	4,9%	168 773,2	5,2%	404 329,8	5,2%
Spotřeba tepla podle sektorů národního hospodářství [GJ] *	230 498,7	3,5%	300 249,0	3,4%	374 212,1	3,5%	904 959,9	3,5%
■ Průmysl	13 838,0	0,8%	19 320,3	0,9%	19 979,7	0,9%	53 138,0	0,9%
■ Energetika	4 884,1	2,5%	5 070,8	2,0%	17 569,7	5,1%	27 524,6	3,4%
■ Doprava	1 061,6	1,9%	1 380,0	1,6%	1 698,6	1,5%	4 140,2	1,6%
■ Stavebnictví	1 394,4	6,9%	1 805,4	8,2%	2 100,9	6,3%	5 300,7	7,0%
■ Zemědělství a lesnictví	532,3	1,5%	817,9	1,8%	951,5	2,0%	2 301,8	1,8%
■ Domácnosti	140 715,3	4,8%	184 131,8	4,7%	218 816,4	4,6%	543 663,5	4,7%
■ Obchod, služby, školství, zdravotnictví	55 711,9	3,7%	71 543,8	3,2%	93 132,9	3,2%	220 388,6	3,3%
■ Ostatní	12 361,2	9,4%	16 178,9	8,3%	19 962,5	8,3%	48 502,6	8,5%

* Rozdíl mezi dodávkou a spotřebou jsou ztráty z nakoupeného tepla a část nezjištěného rozvodu tepla.

zdroj dat: výkaz ERÚ-T1, ERÚ-E1



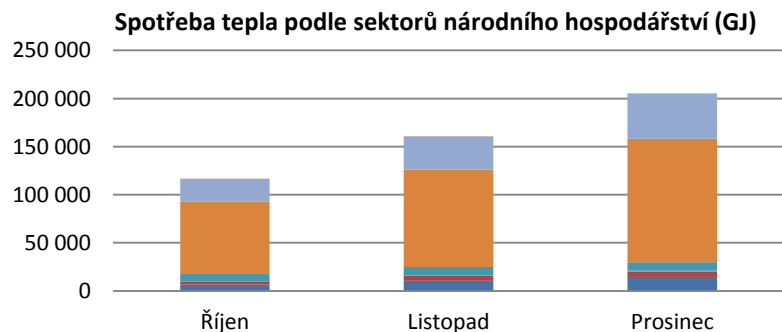
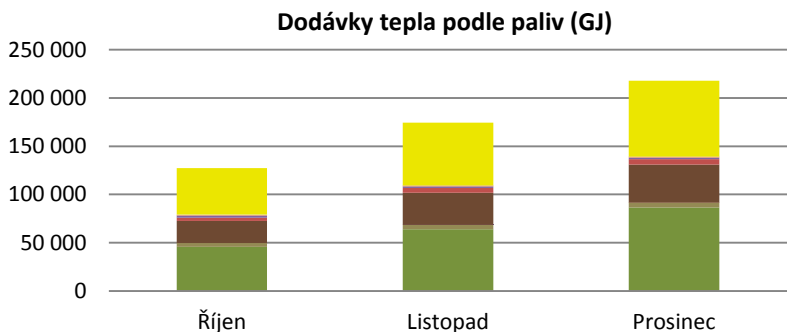
8.5 Výroba, dodávky a spotřeba tepla: Kraj Vysočina

IV. čtvrtletí 2020

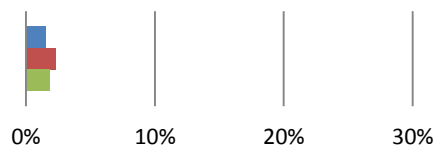
	Říjen		Listopad		Prosinec		Celkem	
	Kraj	Podíl v ČR	Kraj	Podíl v ČR	Kraj	Podíl v ČR	Kraj	Podíl v ČR
Celkový instalovaný výkon [MW_t]	604,5	1,5%	604,6	1,5%	606,2	1,5%	606,2	1,5%
Výroba tepla brutto [GJ]	291 887,8	2,2%	369 197,3	2,3%	432 391,9	2,4%	1 093 477,0	2,3%
Dodávky tepla podle paliv [GJ]	127 323,1	1,8%	174 519,4	1,8%	217 906,4	1,9%	519 748,9	1,8%
■ Biomasa	45 623,9	6,8%	63 918,8	7,1%	86 401,7	8,3%	195 944,5	7,5%
■ Bioplyn	3 858,5	8,2%	4 661,7	8,1%	4 987,0	7,7%	13 507,2	8,0%
■ Černé uhlí	0,0	0,0%	0,0	0,0%	0,0	0,0%	0,0	0,0%
■ Elektrická energie	0,0	0,0%	1,0	0,2%	0,0	0,0%	1,0	0,1%
■ Energie prostředí (tepelné čerpadlo)	0,0	0,0%	0,0	0,0%	0,0	0,0%	0,0	0,0%
■ Energie Slunce (solární kolektor)	7,3	34,0%	3,6	33,3%	1,8	35,1%	12,7	33,9%
■ Hnědé uhlí	22 951,2	0,7%	33 037,6	0,8%	39 587,3	0,8%	95 576,1	0,8%
■ Jaderné palivo	3 471,6	17,5%	4 982,5	18,0%	5 728,9	18,2%	14 183,0	17,9%
■ Koks	0,0	0,0%	0,0	0,0%	0,0	0,0%	0,0	0,0%
■ Odpadní teplo	2 187,5	3,5%	1 770,5	2,1%	1 676,6	1,9%	5 634,6	2,4%
■ Ostatní kapalná paliva	0,0	0,0%	0,0	0,0%	0,0	0,0%	0,0	0,0%
■ Ostatní pevná paliva	694,0	0,3%	1 045,0	0,3%	854,0	0,3%	2 593,0	0,3%
■ Ostatní plyny	0,0	0,0%	0,0	0,0%	0,0	0,0%	0,0	0,0%
■ Ostatní	0,0	0,0%	0,0	0,0%	0,0	0,0%	0,0	0,0%
■ Topné oleje	274,0	7,1%	23,0	0,1%	28,0	0,1%	325,0	0,5%
■ Zemní plyn	48 255,1	2,4%	65 075,7	2,5%	78 641,1	2,4%	191 971,9	2,5%
Spotřeba tepla podle sektorů národního hospodářství [GJ] *	116 443,4	1,8%	160 537,3	1,8%	205 306,0	1,9%	482 286,8	1,8%
■ Průmysl	6 395,2	0,4%	10 637,3	0,5%	14 331,2	0,6%	31 363,7	0,5%
■ Energetika	3 471,6	1,8%	4 982,5	1,9%	5 728,9	1,7%	14 183,0	1,8%
■ Doprava	175,4	0,3%	367,9	0,4%	488,4	0,4%	1 031,7	0,4%
■ Stavebnictví	237,4	1,2%	425,5	1,9%	432,2	1,3%	1 095,1	1,4%
■ Zemědělství a lesnictví	7 143,3	19,8%	8 429,8	18,4%	8 910,6	19,1%	24 483,7	19,1%
■ Domácnosti	75 664,7	2,6%	101 112,9	2,6%	128 288,0	2,7%	305 065,6	2,6%
■ Obchod, služby, školství, zdravotnictví	23 335,2	1,6%	34 526,9	1,5%	47 047,7	1,6%	104 909,8	1,6%
■ Ostatní	20,7	0,0%	54,5	0,0%	79,0	0,0%	154,2	0,0%

* Rozdíl mezi dodávkou a spotřebou jsou ztráty z nakoupeného tepla a část nezjištěného rozvodu tepla.

zdroj dat: výkaz ERÚ-T1, ERÚ-E1



Podíl v ČR



■ Instalovaný výkon
 ■ Výroba tepla brutto
 ■ Dodávky tepla

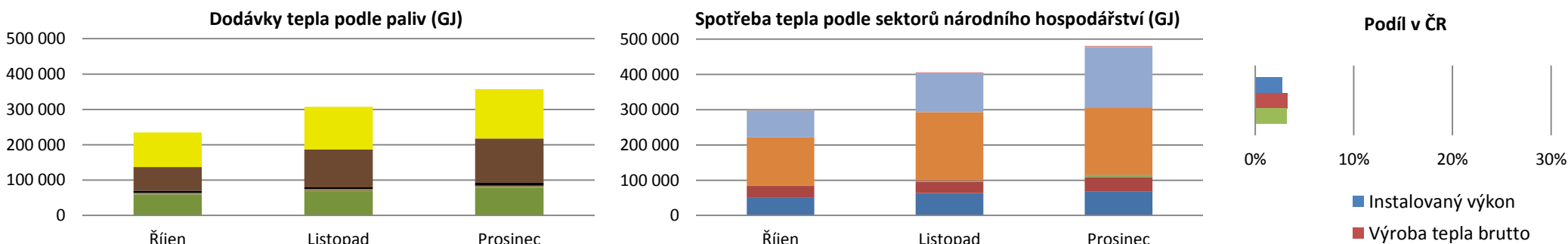
8.6 Výroba, dodávky a spotřeba tepla: Královéhradecký kraj

IV. čtvrtletí 2020

	Říjen		Listopad		Prosinec		Celkem	
	Kraj	Podíl v ČR	Kraj	Podíl v ČR	Kraj	Podíl v ČR	Kraj	Podíl v ČR
Celkový instalovaný výkon [MW_t]	1 080,0	2,7%	1 080,0	2,7%	1 080,0	2,7%	1 080,0	2,7%
Výroba tepla brutto [GJ]	441 521,0	3,4%	508 427,3	3,2%	580 675,4	3,2%	1 530 623,7	3,2%
Dodávky tepla podle paliv [GJ]	234 662,4	3,2%	307 090,4	3,2%	357 398,4	3,1%	899 151,3	3,2%
■ Biomasa	58 847,7	8,8%	68 537,5	7,6%	78 162,6	7,5%	205 547,8	7,9%
■ Bioplyn	5 176,0	11,0%	6 136,9	10,6%	6 281,6	9,7%	17 594,5	10,4%
■ Černé uhlí	5 975,7	0,8%	5 113,7	0,5%	8 166,9	0,7%	19 256,2	0,6%
■ Elektrická energie	0,0	0,0%	0,0	0,0%	0,0	0,0%	0,0	0,0%
■ Energie prostředí (tepelné čerpadlo)	0,0	0,0%	0,0	0,0%	0,0	0,0%	0,0	0,0%
■ Energie Slunce (solární kolektor)	0,0	0,0%	0,0	0,0%	0,0	0,0%	0,0	0,0%
■ Hnědé uhlí	66 737,4	2,1%	106 991,2	2,5%	125 124,0	2,5%	298 852,6	2,4%
■ Jaderné palivo	0,0	0,0%	0,0	0,0%	0,0	0,0%	0,0	0,0%
■ Koks	0,0	0,0%	0,0	0,0%	0,0	0,0%	0,0	0,0%
■ Odpadní teplo	0,0	0,0%	0,0	0,0%	0,0	0,0%	0,0	0,0%
■ Ostatní kapalná paliva	0,0	0,0%	0,0	0,0%	0,0	0,0%	0,0	0,0%
■ Ostatní pevná paliva	0,0	0,0%	0,0	0,0%	0,0	0,0%	0,0	0,0%
■ Ostatní plyny	0,0	0,0%	0,0	0,0%	0,0	0,0%	0,0	0,0%
■ Ostatní	0,0	0,0%	0,0	0,0%	0,0	0,0%	0,0	0,0%
■ Topné oleje	0,0	0,0%	0,0	0,0%	0,0	0,0%	0,0	0,0%
■ Zemní plyn	97 925,7	4,9%	120 311,2	4,7%	139 663,4	4,3%	357 900,2	4,6%
Dodávka tepla z Pardubického kraje [GJ]	97 907,0		136 547,2		163 100,9		397 555,1	
Spotřeba tepla podle sektorů národního hospodářství [GJ] *	299 429,1	4,6%	405 986,3	4,6%	480 810,7	4,5%	1 186 226,1	4,5%
■ Průmysl	51 849,4	3,1%	63 389,2	3,0%	67 743,2	2,9%	182 981,8	3,0%
■ Energetika	31 931,6	16,6%	32 327,4	12,4%	41 235,4	11,9%	105 494,4	13,2%
■ Doprava	1 201,3	2,2%	2 232,9	2,6%	4 188,2	3,8%	7 622,4	3,0%
■ Stavebnictví	625,0	3,1%	983,8	4,5%	1 338,6	4,0%	2 947,4	3,9%
■ Zemědělství a lesnictví	64,0	0,2%	122,0	0,3%	270,0	0,6%	456,0	0,4%
■ Domácnosti	135 990,3	4,6%	194 056,1	5,0%	190 237,7	4,0%	520 284,1	4,5%
■ Obchod, služby, školství, zdravotnictví	76 265,5	5,1%	110 343,3	4,9%	171 673,7	5,9%	358 282,4	5,4%
■ Ostatní	1 502,0	1,1%	2 531,6	1,3%	4 123,8	1,7%	8 157,4	1,4%

* Rozdíl mezi dodávkou a spotřebou jsou ztráty z nakoupeného tepla a část nezjištěného rozvodu tepla.

zdroj dat: výkaz ERÚ-T1, ERÚ-E1



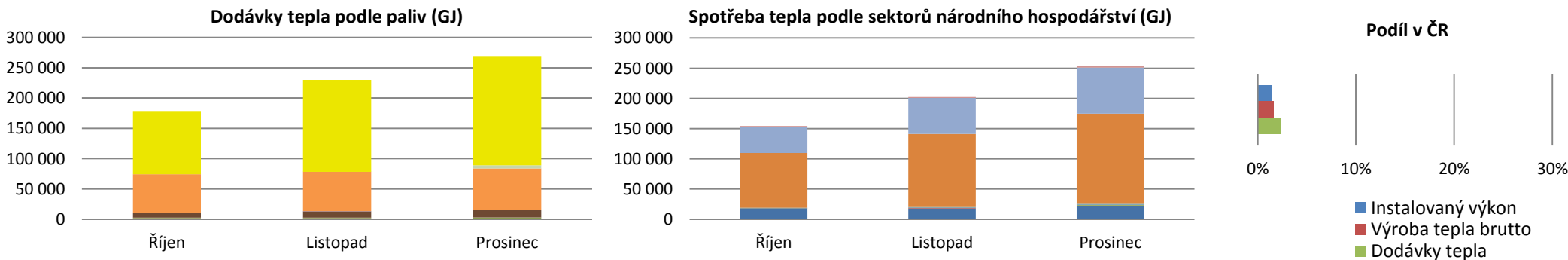
8.7 Výroba, dodávky a spotřeba tepla: Liberecký kraj

IV. čtvrtletí 2020

	Říjen		Listopad		Prosinec		Celkem	
	Kraj	Podíl v ČR	Kraj	Podíl v ČR	Kraj	Podíl v ČR	Kraj	Podíl v ČR
Celkový instalovaný výkon [MW_t]	578,2	1,4%	578,2	1,4%	578,2	1,4%	578,2	1,4%
Výroba tepla brutto [GJ]	205 099,9	1,6%	263 668,7	1,6%	307 133,6	1,7%	775 902,2	1,6%
Dodávky tepla podle paliv [GJ]	178 664,3	2,5%	229 956,4	2,4%	269 429,0	2,4%	678 049,6	2,4%
■ Biomasa	1 670,0	0,2%	1 856,9	0,2%	2 083,8	0,2%	5 610,8	0,2%
■ Bioplyn	905,4	1,9%	928,3	1,6%	1 115,4	1,7%	2 949,0	1,7%
■ Černé uhlí	0,0	0,0%	0,0	0,0%	0,0	0,0%	0,0	0,0%
■ Elektrická energie	0,0	0,0%	0,0	0,0%	0,0	0,0%	0,0	0,0%
■ Energie prostředí (tepelné čerpadlo)	0,0	0,0%	0,0	0,0%	0,0	0,0%	0,0	0,0%
■ Energie Slunce (solární kolektor)	0,0	0,0%	0,0	0,0%	0,0	0,0%	0,0	0,0%
■ Hnědé uhlí	8 003,4	0,3%	10 336,6	0,2%	12 137,3	0,2%	30 477,3	0,2%
■ Jaderné palivo	0,0	0,0%	0,0	0,0%	0,0	0,0%	0,0	0,0%
■ Koks	0,0	0,0%	0,0	0,0%	0,0	0,0%	0,0	0,0%
■ Odpadní teplo	231,6	0,4%	299,7	0,4%	356,8	0,4%	888,1	0,4%
■ Ostatní kapalná paliva	0,0	0,0%	0,0	0,0%	0,0	0,0%	0,0	0,0%
■ Ostatní pevná paliva	63 647,0	23,1%	64 882,0	21,6%	68 351,0	27,8%	196 880,0	24,0%
■ Ostatní plyny	0,0	0,0%	0,0	0,0%	0,0	0,0%	0,0	0,0%
■ Ostatní	0,0	0,0%	0,0	0,0%	0,0	0,0%	0,0	0,0%
■ Topné oleje	0,0	0,0%	38,6	0,1%	5 045,5	14,9%	5 084,1	7,2%
■ Zemní plyn	104 206,9	5,3%	151 614,3	5,9%	180 339,2	5,5%	436 160,4	5,6%
Spotřeba tepla podle sektorů národního hospodářství [GJ] *	154 220,9	2,4%	202 253,0	2,3%	253 223,6	2,4%	609 697,5	2,3%
■ Průmysl	17 204,6	1,0%	17 749,9	0,8%	21 712,4	0,9%	56 666,9	0,9%
■ Energetika	500,0	0,3%	767,0	0,3%	940,0	0,3%	2 207,0	0,3%
■ Doprava	377,0	0,7%	647,0	0,7%	958,0	0,9%	1 982,0	0,8%
■ Stavebnictví	98,0	0,5%	228,3	1,0%	518,3	1,6%	844,6	1,1%
■ Zemědělství a lesnictví	905,4	2,5%	928,3	2,0%	1 115,4	2,4%	2 949,0	2,3%
■ Domácnosti	90 662,9	3,1%	120 815,0	3,1%	149 478,7	3,2%	360 956,5	3,1%
■ Obchod, služby, školství, zdravotnictví	43 216,0	2,9%	59 411,1	2,6%	76 399,2	2,6%	179 026,2	2,7%
■ Ostatní	1 257,0	1,0%	1 706,5	0,9%	2 101,7	0,9%	5 065,2	0,9%

* Rozdíl mezi dodávkou a spotřebou jsou ztráty z nakoupeného tepla a část nezjištěného rozvodu tepla.

zdroj dat: výkaz ERÚ-T1, ERÚ-E1



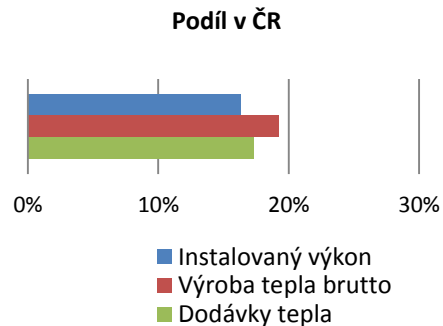
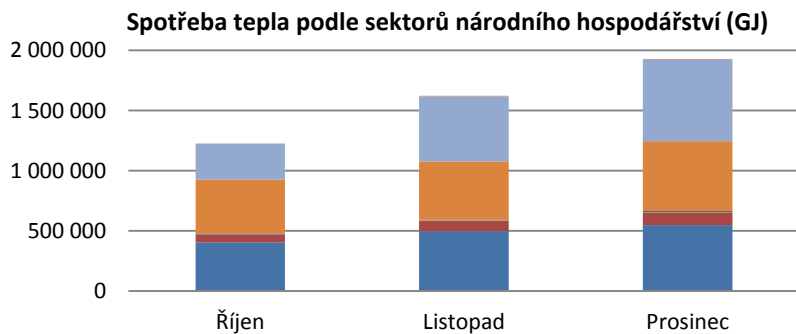
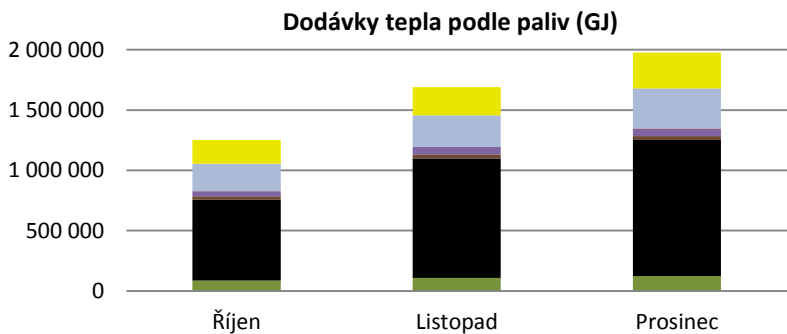
8.8 Výroba, dodávky a spotřeba tepla: Moravskoslezský kraj

IV. čtvrtletí 2020

	Říjen		Listopad		Prosinec		Celkem	
	Kraj	Podíl v ČR	Kraj	Podíl v ČR	Kraj	Podíl v ČR	Kraj	Podíl v ČR
Celkový instalovaný výkon [MW_t]	6 509,5	16,3%	6 513,3	16,3%	6 513,3	16,3%	6 513,3	16,3%
Výroba tepla brutto [GJ]	2 507 284,9	19,2%	3 140 881,8	19,5%	3 429 054,2	19,0%	9 077 220,9	19,2%
Dodávky tepla podle paliv [GJ]	1 251 323,2	17,3%	1 690 979,2	17,4%	1 975 502,2	17,3%	4 917 804,6	17,3%
■ Biomasa	86 216,5	12,9%	108 199,4	12,0%	122 766,0	11,8%	317 181,9	12,2%
■ Bioplyn	81,0	0,2%	86,8	0,2%	0,0	0,0%	167,7	0,1%
■ Černé uhlí	669 805,6	89,2%	990 162,3	92,5%	1 128 231,2	92,9%	2 788 199,1	91,9%
■ Elektrická energie	0,0	0,0%	152,0	30,0%	192,0	49,3%	344,0	19,1%
■ Energie prostředí (tepelné čerpadlo)	0,0	0,0%	0,0	0,0%	0,0	0,0%	0,0	0,0%
■ Energie Slunce (solární kolektor)	0,0	0,0%	0,0	0,0%	0,0	0,0%	0,0	0,0%
■ Hnědé uhlí	28 879,5	0,9%	32 734,7	0,8%	33 235,5	0,7%	94 849,7	0,8%
■ Jaderné palivo	0,0	0,0%	0,0	0,0%	0,0	0,0%	0,0	0,0%
■ Koks	0,0	0,0%	0,0	0,0%	0,0	0,0%	0,0	0,0%
■ Odpadní teplo	43 012,2	68,9%	63 114,0	76,0%	62 709,7	71,9%	168 836,0	72,6%
■ Ostatní kapalná paliva	0,0	0,0%	0,0	0,0%	0,0	0,0%	0,0	0,0%
■ Ostatní pevná paliva	6,0	0,0%	0,0	0,0%	507,0	0,2%	513,0	0,1%
■ Ostatní plyny	225 944,4	76,8%	261 491,6	79,8%	330 933,5	87,6%	818 369,6	81,9%
■ Ostatní	0,0	0,0%	0,0	0,0%	0,0	0,0%	0,0	0,0%
■ Topné oleje	235,5	6,1%	413,9	1,3%	465,5	1,4%	1 114,9	1,6%
■ Zemní plyn	197 142,5	9,9%	234 624,5	9,1%	296 461,6	9,1%	728 228,7	9,3%
Spotřeba tepla podle sektorů národního hospodářství [GJ] *	1 227 381,8	18,7%	1 622 497,2	18,3%	1 929 484,9	18,0%	4 779 364,0	18,3%
■ Průmysl	403 961,2	23,9%	496 831,5	23,5%	546 785,2	23,6%	1 447 577,9	23,7%
■ Energetika	60 882,7	31,6%	86 606,4	33,4%	101 475,4	29,3%	248 964,6	31,2%
■ Doprava	3 150,3	5,7%	5 616,2	6,5%	7 415,5	6,7%	16 182,0	6,4%
■ Stavebnictví	8 218,8	40,4%	2 794,5	12,7%	9 152,3	27,5%	20 165,6	26,6%
■ Zemědělství a lesnictví	81,0	0,2%	86,8	0,2%	0,0	0,0%	167,7	0,1%
■ Domácnosti	448 202,4	15,3%	483 792,3	12,4%	579 324,1	12,3%	1 511 318,8	13,1%
■ Obchod, služby, školství, zdravotnictví	298 344,5	19,9%	540 191,2	24,0%	677 149,4	23,3%	1 515 685,1	22,8%
■ Ostatní	4 540,9	3,4%	6 578,3	3,4%	8 183,1	3,4%	19 302,3	3,4%

* Rozdíl mezi dodávkou a spotřebou jsou ztráty z nakoupeného tepla a část nezjištěného rozvodu tepla.

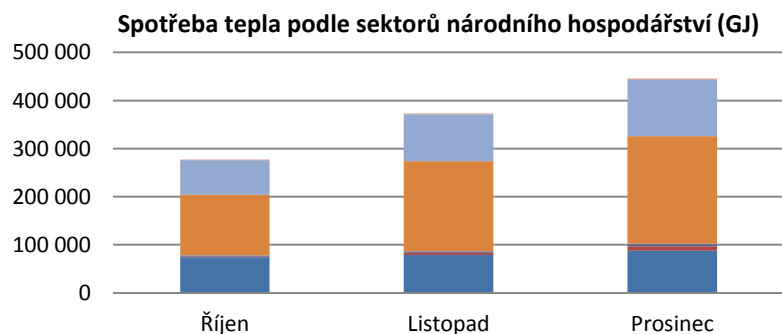
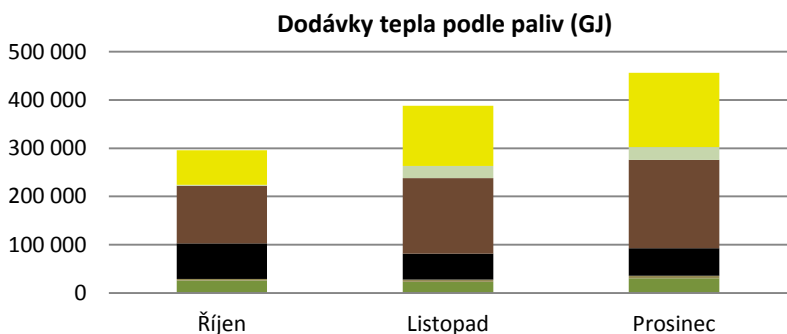
zdroj dat: výkaz ERÚ-T1, ERÚ-E1



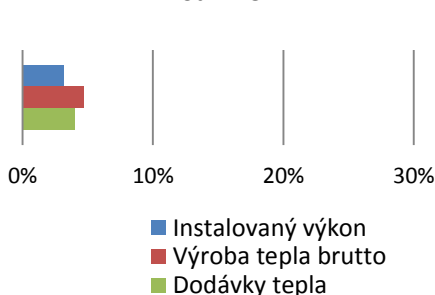
	Říjen		Listopad		Prosinec		Celkem	
	Kraj	Podíl v ČR	Kraj	Podíl v ČR	Kraj	Podíl v ČR	Kraj	Podíl v ČR
Celkový instalovaný výkon [MW_t]	1 274,9	3,2%	1 274,5	3,2%	1 274,8	3,2%	1 274,8	3,2%
Výroba tepla brutto [GJ]	628 252,4	4,8%	760 272,4	4,7%	841 460,1	4,7%	2 229 985,0	4,7%
Dodávky tepla podle paliv [GJ]	295 927,0	4,1%	387 976,9	4,0%	456 296,0	4,0%	1 140 199,8	4,0%
■ Biomasa	25 356,4	3,8%	22 602,4	2,5%	29 982,9	2,9%	77 941,8	3,0%
■ Bioplyn	3 822,9	8,1%	4 648,3	8,0%	5 820,7	9,0%	14 291,9	8,4%
■ Černé uhlí	73 108,4	9,7%	53 771,8	5,0%	56 813,7	4,7%	183 693,9	6,1%
■ Elektrická energie	0,0	0,0%	0,0	0,0%	0,0	0,0%	0,0	0,0%
■ Energie prostředí (tepelné čerpadlo)	0,0	0,0%	0,0	0,0%	0,0	0,0%	0,0	0,0%
■ Energie Slunce (solární kolektor)	0,0	0,0%	0,0	0,0%	0,0	0,0%	0,0	0,0%
■ Hnědé uhlí	119 790,1	3,8%	156 906,0	3,6%	183 028,4	3,6%	459 724,5	3,7%
■ Jaderné palivo	0,0	0,0%	0,0	0,0%	0,0	0,0%	0,0	0,0%
■ Koks	0,0	0,0%	0,0	0,0%	0,0	0,0%	0,0	0,0%
■ Odpadní teplo	0,0	0,0%	0,0	0,0%	0,0	0,0%	0,0	0,0%
■ Ostatní kapalná paliva	0,0	0,0%	0,0	0,0%	0,0	0,0%	0,0	0,0%
■ Ostatní pevná paliva	0,0	0,0%	0,0	0,0%	0,0	0,0%	0,0	0,0%
■ Ostatní plyny	0,0	0,0%	0,0	0,0%	0,0	0,0%	0,0	0,0%
■ Ostatní	0,0	0,0%	0,0	0,0%	0,0	0,0%	0,0	0,0%
■ Topné oleje	1 756,8	45,4%	25 239,5	77,4%	26 931,6	79,5%	53 927,9	76,6%
■ Zemní plyn	72 092,5	3,6%	124 808,7	4,8%	153 718,7	4,7%	350 619,9	4,5%
Spotřeba tepla podle sektorů národního hospodářství [GJ] *	277 200,6	4,2%	373 208,9	4,2%	445 370,1	4,2%	1 095 779,5	4,2%
■ Průmysl	74 432,4	4,4%	78 999,0	3,7%	87 819,0	3,8%	241 250,5	3,9%
■ Energetika	1 240,4	0,6%	4 555,5	1,8%	9 072,9	2,6%	14 868,7	1,9%
■ Doprava	108,0	0,2%	148,9	0,2%	167,6	0,2%	424,5	0,2%
■ Stavebnictví	1 767,6	8,7%	2 792,4	12,7%	4 004,5	12,0%	8 564,5	11,3%
■ Zemědělství a lesnictví	566,9	1,6%	649,0	1,4%	830,6	1,8%	2 046,6	1,6%
■ Domácnosti	125 933,5	4,3%	186 442,5	4,8%	223 632,6	4,7%	536 008,6	4,6%
■ Obchod, služby, školství, zdravotnictví	71 845,7	4,8%	97 717,4	4,3%	117 230,8	4,0%	286 793,8	4,3%
■ Ostatní	1 306,1	1,0%	1 904,2	1,0%	2 612,0	1,1%	5 822,3	1,0%

* Rozdíl mezi dodávkou a spotřebou jsou ztráty z nakoupeného tepla a část nezjištěného rozvodu tepla.

zdroj dat: výkaz ERÚ-T1, ERÚ-E1



Podíl v ČR



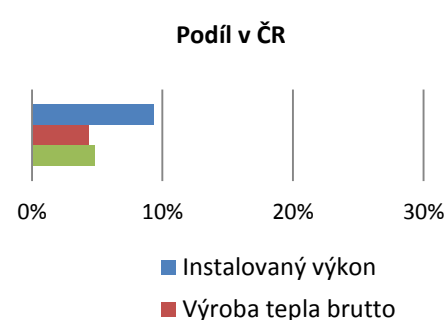
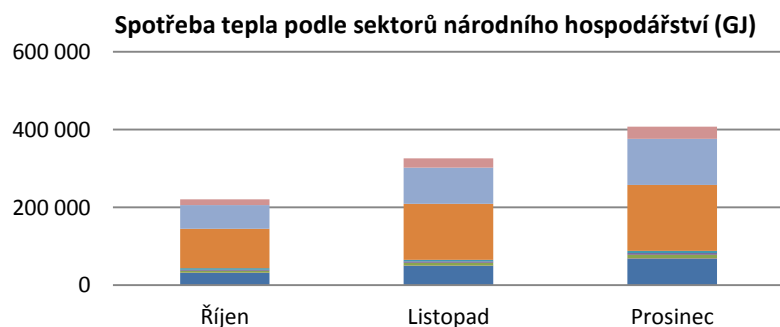
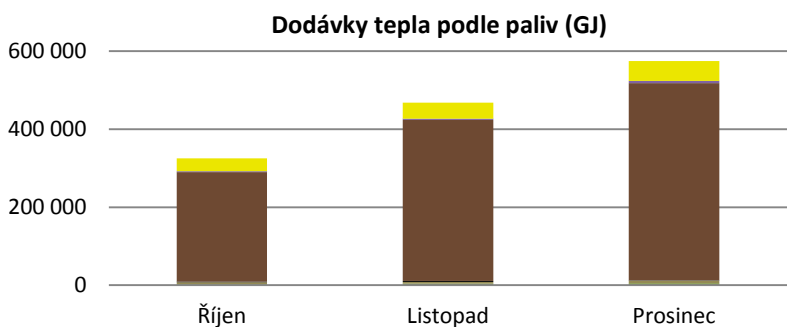
8.10 Výroba, dodávky a spotřeba tepla: Pardubický kraj

IV. čtvrtletí 2020

	Říjen		Listopad		Prosinec		Celkem	
	Kraj	Podíl v ČR	Kraj	Podíl v ČR	Kraj	Podíl v ČR	Kraj	Podíl v ČR
Celkový instalovaný výkon [MW_e]	3 713,4	9,3%	3 713,4	9,3%	3 713,4	9,3%	3 713,4	9,3%
Výroba tepla brutto [GJ]	540 066,5	4,1%	708 774,6	4,4%	817 474,4	4,5%	2 066 315,5	4,4%
Dodávky tepla podle paliv [GJ]	324 929,6	4,5%	468 428,2	4,8%	575 090,6	5,0%	1 368 448,4	4,8%
■ Biomasa	3 009,6	0,4%	4 173,2	0,5%	5 570,6	0,5%	12 753,4	0,5%
■ Bioplyn	4 686,3	9,9%	4 402,2	7,6%	5 921,7	9,2%	15 010,2	8,9%
■ Černé uhlí	1 617,0	0,2%	2 118,0	0,2%	1 493,0	0,1%	5 228,0	0,2%
■ Elektrická energie	0,0	0,0%	0,0	0,0%	0,0	0,0%	0,0	0,0%
■ Energie prostředí (tepelné čerpadlo)	0,0	0,0%	0,0	0,0%	0,0	0,0%	0,0	0,0%
■ Energie Slunce (solární kolektor)	0,0	0,0%	0,0	0,0%	0,0	0,0%	0,0	0,0%
■ Hnědé uhlí	280 555,5	8,9%	412 890,1	9,6%	505 010,7	9,9%	1 198 456,4	9,6%
■ Jaderné palivo	0,0	0,0%	0,0	0,0%	0,0	0,0%	0,0	0,0%
■ Koks	0,0	0,0%	0,0	0,0%	0,0	0,0%	0,0	0,0%
■ Odpadní teplo	2 665,0	4,3%	3 261,0	3,9%	5 594,0	6,4%	11 520,0	5,0%
■ Ostatní kapalná paliva	0,0	0,0%	0,0	0,0%	0,0	0,0%	0,0	0,0%
■ Ostatní pevná paliva	0,0	0,0%	0,0	0,0%	0,0	0,0%	0,0	0,0%
■ Ostatní plyny	0,0	0,0%	0,0	0,0%	0,0	0,0%	0,0	0,0%
■ Ostatní	0,0	0,0%	0,0	0,0%	0,0	0,0%	0,0	0,0%
■ Topné oleje	57,0	1,5%	76,0	0,2%	91,0	0,3%	224,0	0,3%
■ Zemní plyn	32 339,2	1,6%	41 507,7	1,6%	51 409,6	1,6%	125 256,4	1,6%
Dodávka tepla do Královehradeckého kraje [GJ]	-97 907,0		-136 547,2		-163 100,9		-397 555,1	
Spotřeba tepla podle sektorů národního hospodářství [GJ] *	221 015,6	3,4%	326 314,0	3,7%	407 899,2	3,8%	955 228,8	3,7%
■ Průmysl	31 981,1	1,9%	49 448,3	2,3%	68 480,1	3,0%	149 909,5	2,5%
■ Energetika	463,8	0,2%	831,0	0,3%	996,7	0,3%	2 291,5	0,3%
■ Doprava	5 091,9	9,2%	7 629,6	8,8%	9 422,2	8,5%	22 143,7	8,7%
■ Stavebnictví	1 985,4	9,8%	3 214,4	14,6%	3 902,6	11,7%	9 102,4	12,0%
■ Zemědělství a lesnictví	4 415,0	12,3%	4 078,6	8,9%	5 573,1	12,0%	14 066,7	11,0%
■ Domácnosti	101 320,8	3,5%	144 282,0	3,7%	169 270,2	3,6%	414 873,0	3,6%
■ Obchod, služby, školství, zdravotnictví	60 451,6	4,0%	93 288,4	4,1%	118 783,6	4,1%	272 523,6	4,1%
■ Ostatní	15 306,1	11,6%	23 541,7	12,1%	31 470,7	13,0%	70 318,4	12,4%

* Rozdíl mezi dodávkou a spotřebou jsou ztráty z nakoupeného tepla a část nezjištěného rozvodu tepla.

zdroj dat: výkaz ERÚ-T1, ERÚ-E1



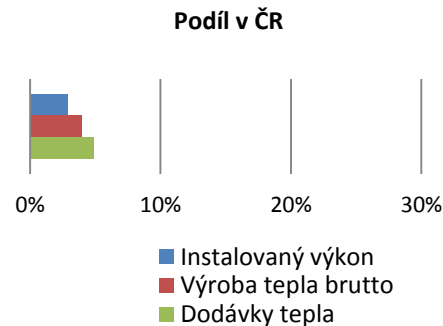
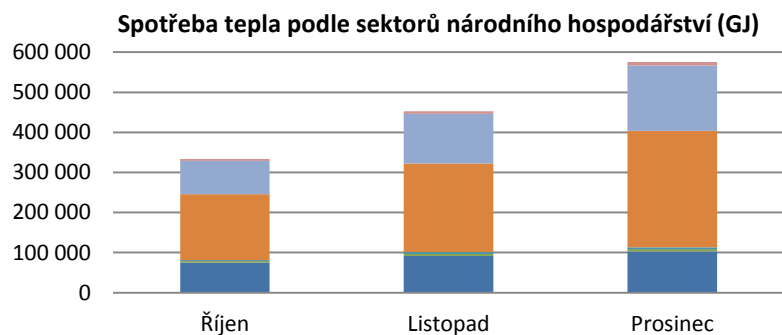
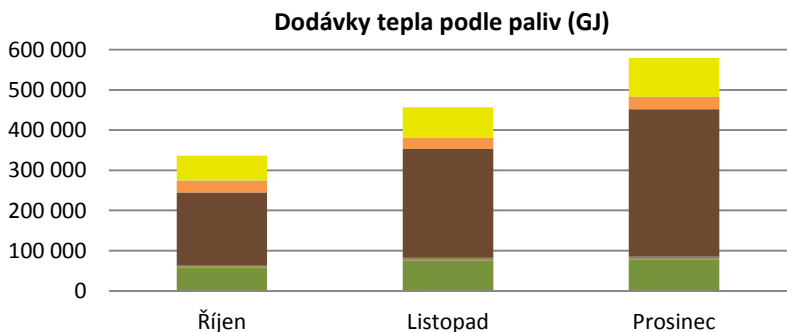
8.11 Výroba, dodávky a spotřeba tepla: Plzeňský kraj

IV. čtvrtletí 2020

	Říjen		Listopad		Prosinec		Celkem	
	Kraj	Podíl v ČR	Kraj	Podíl v ČR	Kraj	Podíl v ČR	Kraj	Podíl v ČR
Celkový instalovaný výkon [MW_t]	1 142,9	2,9%	1 144,0	2,9%	1 145,3	2,9%	1 145,3	2,9%
Výroba tepla brutto [GJ]	495 055,5	3,8%	638 921,3	4,0%	729 323,3	4,0%	1 863 300,1	3,9%
Dodávky tepla podle paliv [GJ]	336 746,0	4,6%	456 779,0	4,7%	579 156,5	5,1%	1 372 681,5	4,8%
■ Biomasa	57 801,5	8,6%	75 411,9	8,4%	77 700,5	7,5%	210 914,0	8,1%
■ Bioplyn	5 535,4	11,7%	7 299,1	12,6%	7 784,8	12,1%	20 619,3	12,2%
■ Černé uhlí	0,0	0,0%	0,0	0,0%	0,0	0,0%	0,0	0,0%
■ Elektrická energie	180,1	19,9%	150,7	29,8%	165,8	42,5%	496,5	27,6%
■ Energie prostředí (tepelné čerpadlo)	0,0	0,0%	0,0	0,0%	0,0	0,0%	0,0	0,0%
■ Energie Slunce (solární kolektor)	0,0	0,0%	0,0	0,0%	0,0	0,0%	0,0	0,0%
■ Hnědé uhlí	181 768,3	5,8%	270 604,5	6,3%	366 063,6	7,2%	818 436,4	6,5%
■ Jaderné palivo	0,0	0,0%	0,0	0,0%	0,0	0,0%	0,0	0,0%
■ Koks	0,0	0,0%	0,0	0,0%	0,0	0,0%	0,0	0,0%
■ Odpadní teplo	0,0	0,0%	0,0	0,0%	0,0	0,0%	0,0	0,0%
■ Ostatní kapalná paliva	0,0	0,0%	0,0	0,0%	0,0	0,0%	0,0	0,0%
■ Ostatní pevná paliva	29 527,6	10,7%	27 334,4	9,1%	31 283,8	12,7%	88 145,8	10,7%
■ Ostatní plyny	12,0	0,0%	50,0	0,0%	35,0	0,0%	97,0	0,0%
■ Ostatní	0,0	0,0%	0,0	0,0%	0,0	0,0%	0,0	0,0%
■ Topné oleje	62,4	1,6%	41,9	0,1%	186,7	0,6%	290,9	0,4%
■ Zemní plyn	61 858,8	3,1%	75 886,5	2,9%	95 936,2	2,9%	233 681,5	3,0%
Spotřeba tepla podle sektorů národního hospodářství [GJ] *	333 656,3	5,1%	452 662,1	5,1%	575 329,6	5,4%	1 361 648,1	5,2%
■ Průmysl	75 025,8	4,4%	91 677,3	4,3%	102 670,9	4,4%	269 374,0	4,4%
■ Energetika	0,0	0,0%	0,0	0,0%	0,0	0,0%	0,0	0,0%
■ Doprava	3 342,5	6,0%	4 413,8	5,1%	5 364,1	4,8%	13 120,3	5,2%
■ Stavebnictví	249,4	1,2%	429,1	1,9%	563,5	1,7%	1 241,9	1,6%
■ Zemědělství a lesnictví	2 763,4	7,7%	4 210,3	9,2%	4 598,7	9,9%	11 572,3	9,0%
■ Domácnosti	163 979,2	5,6%	221 789,7	5,7%	290 226,6	6,1%	675 995,5	5,8%
■ Obchod, služby, školství, zdravotnictví	83 313,8	5,6%	123 406,1	5,5%	163 552,0	5,6%	370 271,9	5,6%
■ Ostatní	4 982,3	3,8%	6 735,9	3,5%	8 353,9	3,5%	20 072,1	3,5%

* Rozdíl mezi dodávkou a spotřebou jsou ztráty z nakoupeného tepla a část nezjištěného rozvodu tepla.

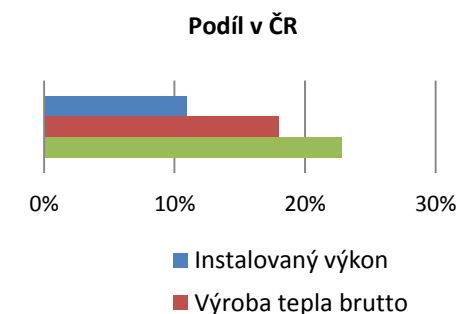
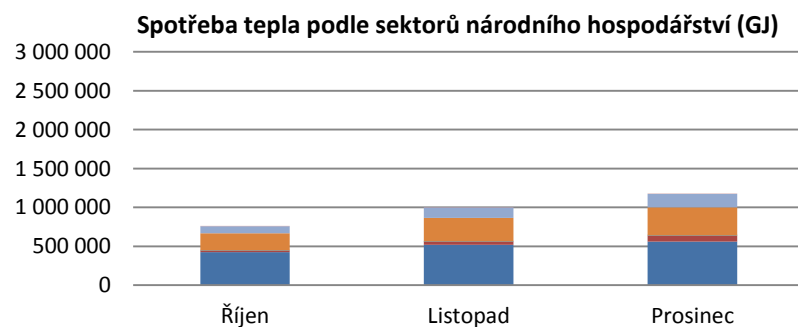
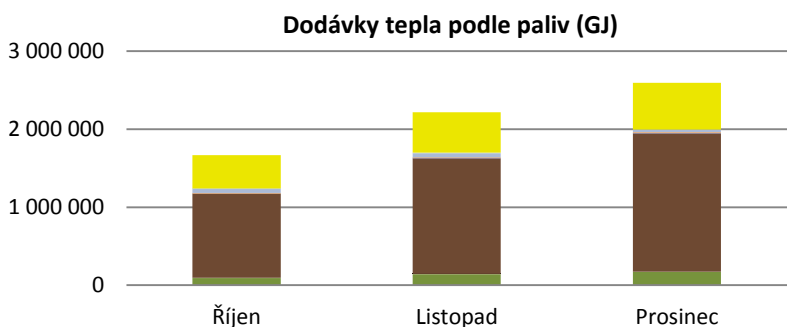
zdroj dat: výkaz ERÚ-T1, ERÚ-E1



	Říjen		Listopad		Prosinec		Celkem	
	Kraj	Podíl v ČR	Kraj	Podíl v ČR	Kraj	Podíl v ČR	Kraj	Podíl v ČR
Celkový instalovaný výkon [MW_t]	4 368,9	10,9%	4 369,9	10,9%	4 368,1	10,9%	4 368,1	10,9%
Výroba tepla brutto [GJ]	2 440 875,3	18,7%	2 865 491,4	17,8%	3 192 614,7	17,7%	8 498 981,4	18,0%
Dodávky tepla podle paliv [GJ]	1 668 201,1	23,0%	2 217 272,7	22,9%	2 593 715,4	22,6%	6 479 189,2	22,8%
■ Biomasa	90 961,1	13,6%	142 791,4	15,9%	169 808,6	16,3%	403 561,1	15,5%
■ Bioplyn	4 251,9	9,0%	4 371,0	7,6%	4 236,1	6,6%	12 859,0	7,6%
■ Černé uhlí	0,0	0,0%	41,0	0,0%	0,0	0,0%	41,0	0,0%
■ Elektrická energie	0,0	0,0%	0,0	0,0%	0,0	0,0%	0,0	0,0%
■ Energie prostředí (tepelné čerpadlo)	0,0	0,0%	0,0	0,0%	0,0	0,0%	0,0	0,0%
■ Energie Slunce (solární kolektor)	0,0	0,0%	0,0	0,0%	0,0	0,0%	0,0	0,0%
■ Hnědé uhlí	1 075 744,7	34,3%	1 480 136,2	34,4%	1 771 505,9	34,9%	4 327 386,8	34,6%
■ Jaderné palivo	0,0	0,0%	0,0	0,0%	0,0	0,0%	0,0	0,0%
■ Koks	0,0	0,0%	0,0	0,0%	0,0	0,0%	0,0	0,0%
■ Odpadní teplo	4 222,7	6,8%	2 812,6	3,4%	5 862,0	6,7%	12 897,3	5,5%
■ Ostatní kapalná paliva	1 784,1	32,4%	2 450,7	32,3%	3 081,7	23,8%	7 316,4	28,1%
■ Ostatní pevná paliva	7 776,3	2,8%	6 958,2	2,3%	7 384,7	3,0%	22 119,3	2,7%
■ Ostatní plyny	57 120,2	19,4%	53 864,8	16,4%	33 667,7	8,9%	144 652,7	14,5%
■ Ostatní	0,0	0,0%	0,0	0,0%	0,0	0,0%	0,0	0,0%
■ Topné oleje	257,1	6,6%	5 995,5	18,4%	563,8	1,7%	6 816,3	9,7%
■ Zemní plyn	426 083,1	21,5%	517 851,1	20,0%	597 604,9	18,3%	1 541 539,2	19,7%
Dodávka tepla do Hlavního města Prahy [GJ]	-810 691,0		-1 102 713,0		-1 349 245,0		-3 262 649,0	
Spotřeba tepla podle sektorů národního hospodářství [GJ] *	760 191,8	11,6%	1 003 138,3	11,3%	1 175 754,1	11,0%	2 939 084,2	11,2%
■ Průmysl	424 853,8	25,1%	519 656,9	24,6%	560 401,2	24,2%	1 504 911,9	24,6%
■ Energetika	20 910,4	10,8%	41 408,5	15,9%	78 064,5	22,5%	140 383,4	17,6%
■ Doprava	2 451,3	4,4%	3 528,7	4,1%	4 075,9	3,7%	10 055,9	4,0%
■ Stavebnictví	122,6	0,6%	165,5	0,8%	90,5	0,3%	378,7	0,5%
■ Zemědělství a lesnictví	2 142,8	6,0%	1 897,9	4,2%	1 251,9	2,7%	5 292,6	4,1%
■ Domácnosti	217 115,2	7,4%	300 506,6	7,7%	357 677,7	7,6%	875 299,5	7,6%
■ Obchod, služby, školství, zdravotnictví	91 070,6	6,1%	133 954,0	5,9%	171 948,8	5,9%	396 973,3	6,0%
■ Ostatní	1 524,9	1,2%	2 020,3	1,0%	2 243,6	0,9%	5 788,8	1,0%

* Rozdíl mezi dodávkou a spotřebou jsou ztráty z nakoupeného tepla a část nezjištěného rozvodu tepla.

zdroj dat: výkaz ERÚ-T1, ERÚ-E1



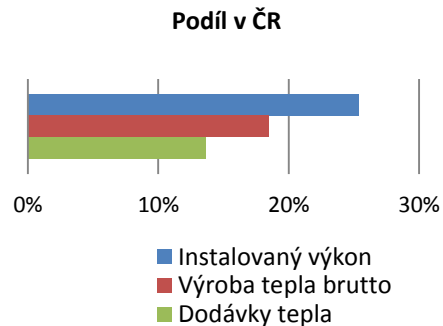
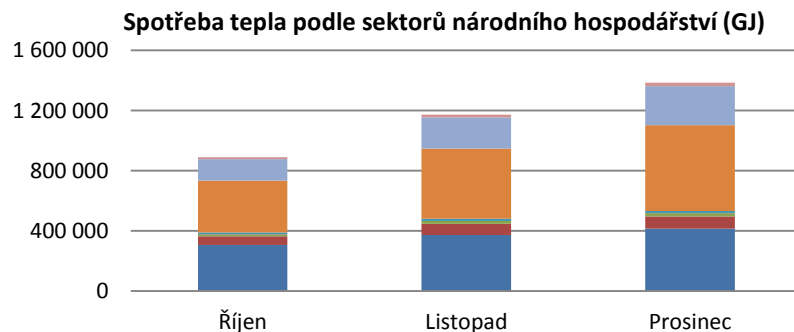
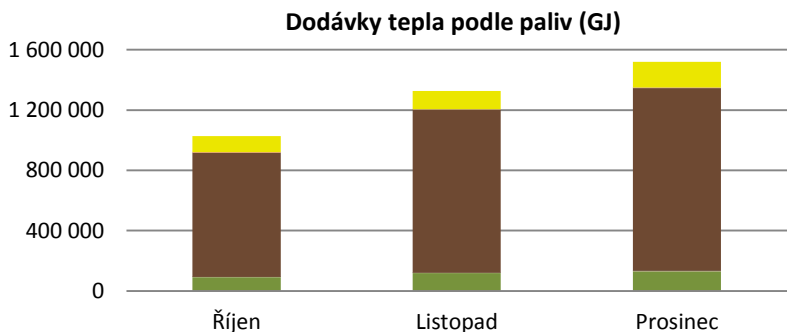
8.13 Výroba, dodávky a spotřeba tepla: Ústecký kraj

IV. čtvrtletí 2020

	Říjen		Listopad		Prosinec		Celkem	
	Kraj	Podíl v ČR	Kraj	Podíl v ČR	Kraj	Podíl v ČR	Kraj	Podíl v ČR
Celkový instalovaný výkon [MW_t]	10 153,7	25,4%	10 153,7	25,4%	10 153,9	25,4%	10 153,9	25,4%
Výroba tepla brutto [GJ]	2 425 139,6	18,6%	2 968 011,3	18,5%	3 310 238,0	18,3%	8 703 388,9	18,4%
Dodávky tepla podle paliv [GJ]	1 027 400,9	14,2%	1 326 755,6	13,7%	1 519 084,0	13,3%	3 873 240,5	13,6%
■ Biomasa	90 113,3	13,4%	118 091,2	13,1%	129 067,0	12,4%	337 271,4	12,9%
■ Bioplyn	2 278,0	4,8%	2 393,3	4,1%	3 204,4	5,0%	7 875,7	4,6%
■ Černé uhlí	0,0	0,0%	0,0	0,0%	0,0	0,0%	0,0	0,0%
■ Elektrická energie	0,0	0,0%	0,0	0,0%	0,0	0,0%	0,0	0,0%
■ Energie prostředí (tepelné čerpadlo)	153,0	15,3%	153,0	17,9%	116,0	12,6%	422,0	15,2%
■ Energie Slunce (solární kolektor)	2,0	9,3%	1,0	9,2%	1,0	19,5%	4,0	10,7%
■ Hnědé uhlí	824 612,3	26,3%	1 081 676,8	25,1%	1 212 251,3	23,8%	3 118 540,4	24,9%
■ Jaderné palivo	0,0	0,0%	0,0	0,0%	0,0	0,0%	0,0	0,0%
■ Koks	0,0	0,0%	0,0	0,0%	0,0	0,0%	0,0	0,0%
■ Odpadní teplo	270,0	0,4%	379,0	0,5%	1 723,0	2,0%	2 372,0	1,0%
■ Ostatní kapalná paliva	0,0	0,0%	0,0	0,0%	0,0	0,0%	0,0	0,0%
■ Ostatní pevná paliva	2 498,7	0,9%	2 673,8	0,9%	2 764,1	1,1%	7 936,7	1,0%
■ Ostatní plyny	0,0	0,0%	0,0	0,0%	0,0	0,0%	0,0	0,0%
■ Ostatní	0,0	0,0%	0,0	0,0%	0,0	0,0%	0,0	0,0%
■ Topné oleje	922,5	23,8%	99,1	0,3%	162,4	0,5%	1 184,0	1,7%
■ Zemní plyn	106 551,1	5,4%	121 288,3	4,7%	169 794,9	5,2%	397 634,3	5,1%
Spotřeba tepla podle sektorů národního hospodářství [GJ] *	890 138,8	13,6%	1 172 230,5	13,2%	1 385 708,9	12,9%	3 448 078,1	13,2%
■ Průmysl	305 194,1	18,0%	372 464,4	17,6%	414 505,1	17,9%	1 092 163,5	17,9%
■ Energetika	58 580,2	30,4%	73 800,1	28,4%	81 063,2	23,4%	213 443,5	26,7%
■ Doprava	12 678,6	22,9%	18 446,1	21,3%	21 717,5	19,6%	52 842,1	20,9%
■ Stavebnictví	854,5	4,2%	1 325,2	6,0%	1 457,8	4,4%	3 637,5	4,8%
■ Zemědělství a lesnictví	10 569,7	29,4%	13 412,5	29,3%	11 711,7	25,2%	35 693,9	27,8%
■ Domácnosti	346 663,6	11,8%	467 368,8	12,0%	572 064,9	12,1%	1 386 097,3	12,0%
■ Obchod, služby, školství, zdravotnictví	141 637,4	9,4%	205 503,3	9,1%	260 411,5	9,0%	607 552,2	9,1%
■ Ostatní	13 960,7	10,6%	19 910,1	10,2%	22 777,4	9,4%	56 648,2	10,0%

* Rozdíl mezi dodávkou a spotřebou jsou ztráty z nakoupeného tepla a část nezjištěného rozvodu tepla.

zdroj dat: výkaz ERÚ-T1, ERÚ-E1



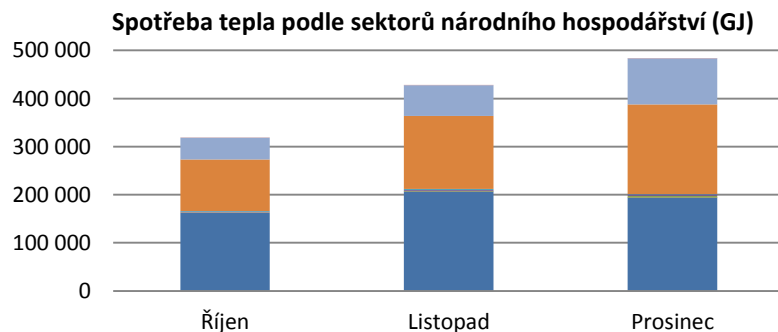
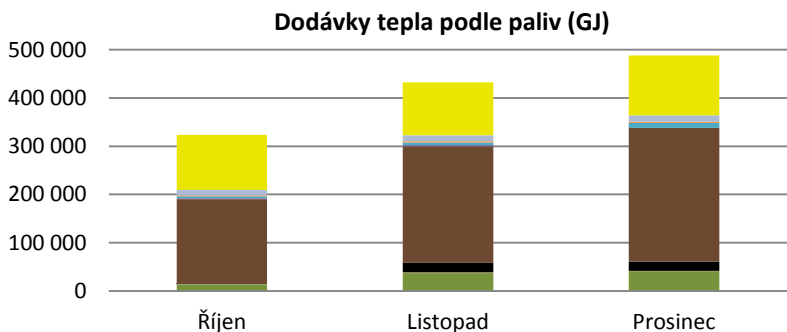
8.14 Výroba, dodávky a spotřeba tepla: Zlínský kraj

IV. čtvrtletí 2020

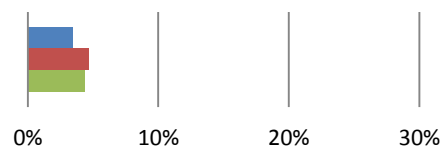
	Říjen		Listopad		Prosinec		Celkem	
	Kraj	Podíl v ČR	Kraj	Podíl v ČR	Kraj	Podíl v ČR	Kraj	Podíl v ČR
Celkový instalovaný výkon [MW_t]	1 389,4	3,5%	1 389,4	3,5%	1 389,4	3,5%	1 389,4	3,5%
Výroba tepla brutto [GJ]	615 346,8	4,7%	755 054,7	4,7%	839 620,8	4,6%	2 210 022,3	4,7%
Dodávky tepla podle paliv [GJ]	323 311,8	4,5%	432 197,5	4,5%	487 896,6	4,3%	1 243 405,9	4,4%
■ Biomasa	13 366,2	2,0%	37 196,3	4,1%	40 919,7	3,9%	91 482,2	3,5%
■ Bioplyn	1 007,7	2,1%	1 391,2	2,4%	685,5	1,1%	3 084,5	1,8%
■ Černé uhlí	0,0	0,0%	19 185,8	1,8%	19 243,0	1,6%	38 428,8	1,3%
■ Elektrická energie	14,5	1,6%	0,0	0,0%	0,0	0,0%	14,5	0,8%
■ Energie prostředí (tepelné čerpadlo)	0,0	0,0%	0,0	0,0%	0,0	0,0%	0,0	0,0%
■ Energie Slunce (solární kolektor)	0,0	0,0%	0,0	0,0%	0,0	0,0%	0,0	0,0%
■ Hnědé uhlí	175 607,1	5,6%	242 108,4	5,6%	277 045,5	5,5%	694 761,0	5,5%
■ Jaderné palivo	0,0	0,0%	0,0	0,0%	0,0	0,0%	0,0	0,0%
■ Koks	0,0	0,0%	0,0	0,0%	0,0	0,0%	0,0	0,0%
■ Odpadní teplo	2 451,0	3,9%	2 741,0	3,3%	480,0	0,6%	5 672,0	2,4%
■ Ostatní kapalná paliva	3 716,0	67,6%	5 131,0	67,7%	9 861,0	76,2%	18 708,0	71,9%
■ Ostatní pevná paliva	2 194,3	0,8%	2 410,0	0,8%	2 718,9	1,1%	7 323,2	0,9%
■ Ostatní plyny	11 006,0	3,7%	12 302,0	3,8%	12 831,0	3,4%	36 139,0	3,6%
■ Ostatní	0,0	0,0%	0,0	0,0%	0,0	0,0%	0,0	0,0%
■ Topné oleje	245,5	6,3%	178,9	0,5%	124,3	0,4%	548,7	0,8%
■ Zemní plyn	113 703,5	5,7%	109 552,8	4,2%	123 987,7	3,8%	347 244,0	4,4%
Spotřeba tepla podle sektorů národního hospodářství [GJ] *	319 095,4	4,9%	427 917,1	4,8%	484 360,1	4,5%	1 231 372,5	4,7%
■ Průmysl	162 295,3	9,6%	206 428,4	9,8%	194 026,6	8,4%	562 750,3	9,2%
■ Energetika	419,4	0,2%	269,8	0,1%	197,7	0,1%	886,9	0,1%
■ Doprava	1 032,8	1,9%	1 598,1	1,8%	3 012,7	2,7%	5 643,6	2,2%
■ Stavebnictví	1 333,5	6,6%	2 023,3	9,2%	3 142,5	9,4%	6 499,2	8,6%
■ Zemědělství a lesnictví	967,2	2,7%	1 722,1	3,8%	1 012,4	2,2%	3 701,7	2,9%
■ Domácnosti	107 312,5	3,7%	151 487,2	3,9%	186 581,4	3,9%	445 381,2	3,9%
■ Obchod, služby, školství, zdravotnictví	45 395,9	3,0%	63 940,4	2,8%	95 797,8	3,3%	205 134,0	3,1%
■ Ostatní	338,7	0,3%	447,9	0,2%	589,0	0,2%	1 375,5	0,2%

* Rozdíl mezi dodávkou a spotřebou jsou ztráty z nakoupeného tepla a část nezjištěného rozvodu tepla.

zdroj dat: výkaz ERÚ-T1, ERÚ-E1



Podíl v ČR



■ Instalovaný výkon
 ■ Výroba tepla brutto
 ■ Dodávky tepla

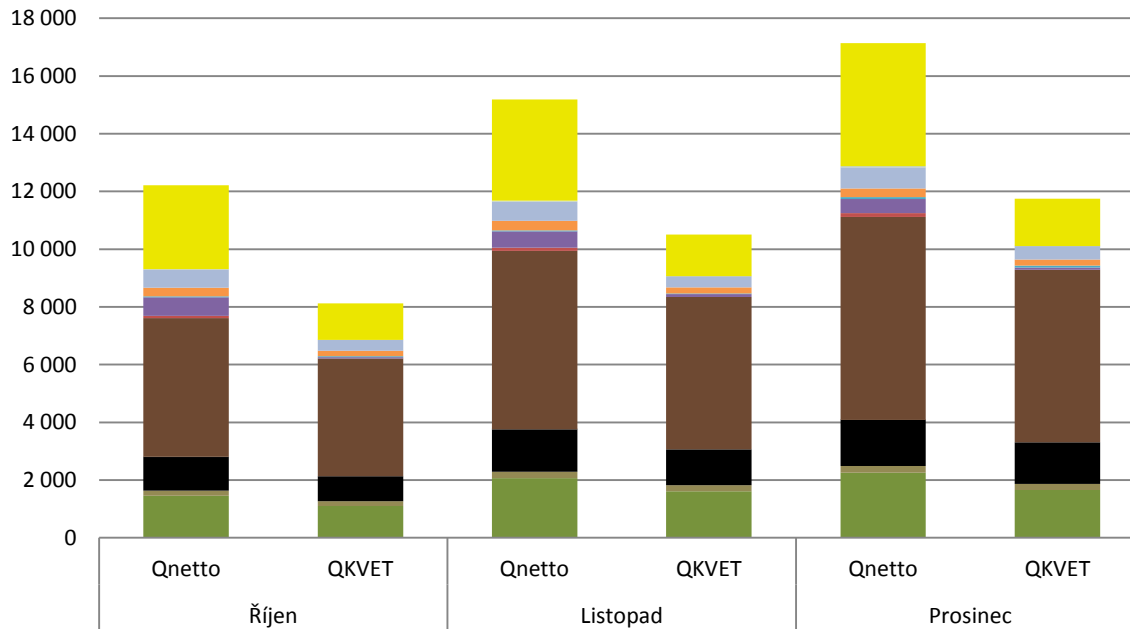
9. Výroba tepla netto a výroba tepla z KVET [TJ]

IV. čtvrtletí 2020

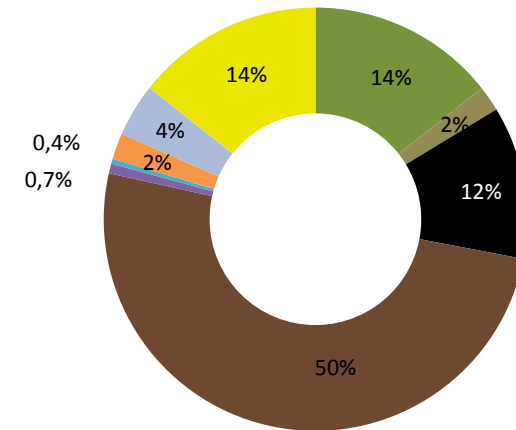
	Říjen			Listopad			Prosinec			IV. čtvrtletí		
	Q_{netto}	Q_{KVET}	$Q_{\text{KVET}}/Q_{\text{netto}}$	Q_{netto}	Q_{KVET}	$Q_{\text{KVET}}/Q_{\text{netto}}$	Q_{netto}	Q_{KVET}	$Q_{\text{KVET}}/Q_{\text{netto}}$	Q_{netto}	Q_{KVET}	$Q_{\text{KVET}}/Q_{\text{netto}}$
Výroba tepla	12 213,2	8 120,2	66%	15 182,8	10 507,6	69%	17 136,4	11 746,9	69%	44 532,4	30 374,7	68%
■ Biomasa	1 451,9	1 105,0	76%	2 067,9	1 612,9	78%	2 256,5	1 652,8	73%	5 776,3	4 370,7	76%
■ Bioplyn	176,1	166,6	95%	215,9	203,5	94%	228,6	216,4	95%	620,6	586,6	95%
■ Černé uhlí	1 173,5	864,7	74%	1 475,6	1 244,8	84%	1 594,2	1 438,5	90%	4 243,3	3 548,0	84%
■ Elektrická energie	1,2	0,0	0%	0,8	0,0	0%	0,6	0,0	0%	2,7	0,0	0%
■ Energie prostředí (tepelné čerpadlo)	1,8	0,0	0%	1,3	0,0	0%	1,3	0,0	0%	4,3	0,0	0%
■ Energie Slunce (solární kolektor)	0,0	0,0	0%	0,0	0,0	0%	0,0	0,0	0%	0,0	0,0	0%
■ Hnědé uhlí	4 806,1	4 072,9	85%	6 182,7	5 286,8	86%	7 032,2	5 975,7	85%	18 021,1	15 335,3	85%
■ Jaderné palivo	77,9	0,0	0%	108,6	0,0	0%	134,8	0,0	0%	321,3	0,0	0%
■ Koks	0,0	0,0	0%	0,0	0,0	0%	0,0	0,0	0%	0,0	0,0	0%
■ Odpadní teplo	643,1	52,1	8%	560,0	89,5	16%	493,1	83,0	17%	1 696,2	224,5	13%
■ Ostatní kapalná paliva	28,7	25,5	89%	34,2	31,1	91%	63,7	58,8	92%	126,6	115,4	91%
■ Ostatní pevná paliva	299,8	188,3	63%	334,3	203,9	61%	293,3	215,3	73%	927,5	607,6	66%
■ Ostatní plyny	632,4	377,7	60%	662,6	387,9	59%	741,9	463,4	62%	2 036,9	1 229,0	60%
■ Ostatní	0,0	0,0	0%	0,0	0,0	0%	0,0	0,0	0%	0,0	0,0	0%
■ Topné oleje	10,5	3,6	34%	38,7	1,8	5%	40,2	1,4	3%	89,4	6,8	8%
■ Zemní plyn	2 910,2	1 263,8	43%	3 500,2	1 445,4	41%	4 255,9	1 641,6	39%	10 666,3	4 350,8	41%

zdroj dat: výkaz ERÚ-T1, ERÚ-E1

Výroba tepla netto a výroba tepla z KVET podle paliv (TJ)



Podíl paliv na výrobě tepla z KVET



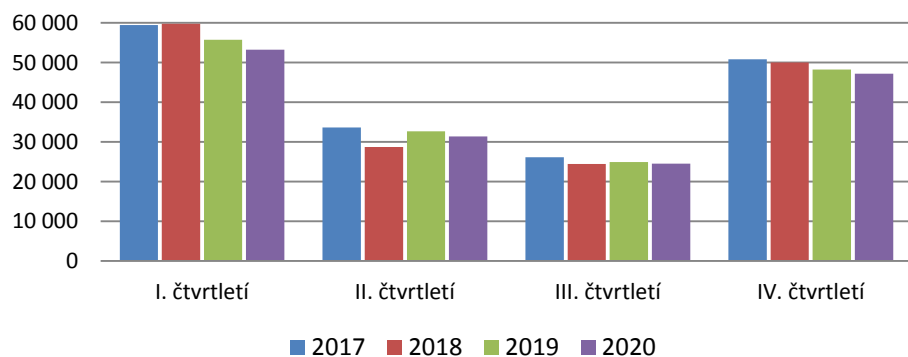
10. Vývoj bilance tepla, dodávek tepla a KVET

10.1. Vývoj bilance tepla: čtvrtletní porovnání [TJ]

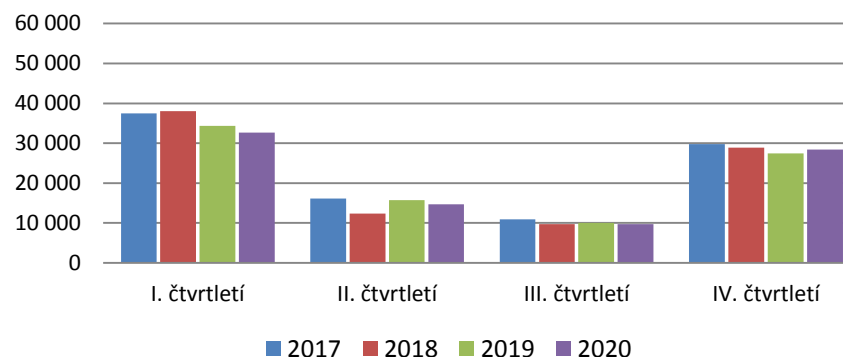
	I. čtvrtletí	II. čtvrtletí	III. čtvrtletí	IV. čtvrtletí	Celkem
Výroba tepla brutto 2017	59 489,0	33 644,3	26 174,2	50 850,5	170 158,0
Výroba tepla brutto 2018	59 760,7	28 692,0	24 455,0	50 025,2	162 932,9
Výroba tepla brutto 2019	55 738,3	32 691,5	24 933,2	48 288,5	161 651,5
Výroba tepla brutto 2020	53 258,0	31 356,1	24 493,2	47 194,0	156 301,2
Meziroční změna-výroba tepla brutto	-2 480,3	-1 335,4	-440,0	-1 094,5	-5 350,3
Meziroční změna-výroba tepla brutto	-4,4%	-4,1%	-1,8%	-2,3%	-3,3%
Dodávky tepla 2017	37 515,4	16 107,1	10 898,0	29 815,3	94 335,8
Dodávky tepla 2018	38 066,4	12 383,2	9 710,8	28 901,8	89 062,2
Dodávky tepla 2019	34 335,5	15 752,5	10 011,1	27 444,3	87 543,5
Dodávky tepla 2020	32 640,4	14 706,9	9 682,8	28 395,1	85 425,2
Meziroční změna-dodávky tepla	-1 695,1	-1 045,7	-328,3	950,8	-2 118,3
Meziroční změna-dodávky tepla	-4,9%	-6,6%	-3,3%	3,5%	-2,4%

zdroj dat: výkaz ERÚ-T1, ERÚ-E1

Brutto výroba tepla [TJ]



Dodávky tepla [TJ]



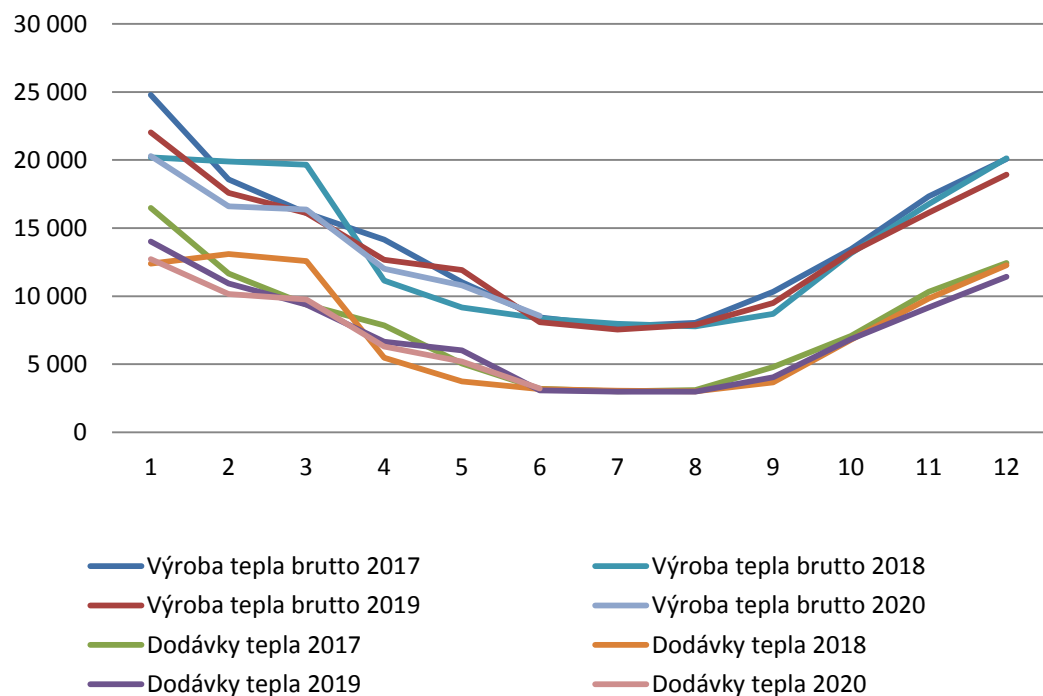
10.2. Vývoj bilance tepla: měsíční porovnání [TJ]

IV. čtvrtletí 2020

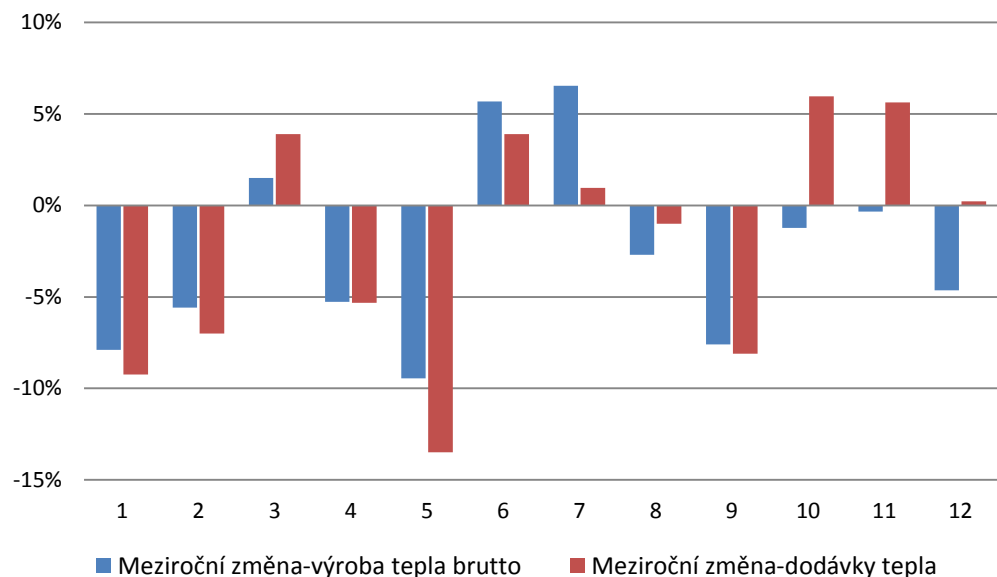
	Leden	Únor	Březen	Duben	Květen	Červen	Červenec	Srpen	Září	Říjen	Listopad	Prosinec	Celkem
Výroba tepla brutto 2017	24 788,3	18 586,6	16 114,0	14 165,7	11 027,1	8 451,5	7 792,3	8 047,8	10 334,1	13 439,8	17 328,3	20 082,4	170 158,0
Výroba tepla brutto 2018	20 205,7	19 893,2	19 661,9	11 151,7	9 169,4	8 370,8	7 963,7	7 785,5	8 705,8	13 135,9	16 757,2	20 132,1	162 932,9
Výroba tepla brutto 2019	22 033,9	17 586,9	16 117,5	12 674,0	11 924,2	8 093,3	7 542,4	7 899,9	9 490,9	13 216,4	16 131,6	18 940,5	161 651,5
Výroba tepla brutto 2020	20 293,3	16 604,4	16 360,2	12 006,3	10 797,1	8 552,7	8 035,8	7 687,1	8 770,3	13 053,3	16 078,2	18 062,4	156 301,2
Meziroční změna-výroba tepla brutto	-1 740,6	-982,5	242,7	-667,7	-1 127,0	459,3	493,4	-212,9	-720,6	-163,1	-53,4	-878,1	-5 350,3
Meziroční změna-výroba tepla brutto	-7,9%	-5,6%	1,5%	-5,3%	-9,5%	5,7%	6,5%	-2,7%	-7,6%	-1,2%	-0,3%	-4,6%	-3,3%
Dodávky tepla 2017	16 478,6	11 654,3	9 382,5	7 848,1	5 063,3	3 195,7	3 009,0	3 098,8	4 790,2	7 070,4	10 313,6	12 431,4	94 335,8
Dodávky tepla 2018	12 399,5	13 089,2	12 577,8	5 470,0	3 745,6	3 167,6	3 045,9	3 001,4	3 663,5	6 799,0	9 836,4	12 266,3	89 062,2
Dodávky tepla 2019	14 025,5	10 928,1	9 381,9	6 649,4	6 013,3	3 089,9	2 989,0	2 988,3	4 033,8	6 841,1	9 176,3	11 426,9	87 543,5
Dodávky tepla 2020	12 728,6	10 163,7	9 748,1	6 295,0	5 201,5	3 210,3	3 017,7	2 958,2	3 706,9	7 249,4	9 693,6	11 452,1	85 425,2
Meziroční změna-dodávky tepla	-1 296,9	-764,4	366,2	-354,3	-811,8	120,5	28,7	-30,1	-326,9	408,3	517,3	25,1	-2 118,3
Meziroční změna-dodávky tepla	-9,2%	-7,0%	3,9%	-5,3%	-13,5%	3,9%	1,0%	-1,0%	-8,1%	6,0%	5,6%	0,2%	-2,4%

zdroj dat: výkaz ERÚ-T1, ERÚ-E1

Výroba tepla a dodávky tepla [TJ]



Meziroční změna [TJ]



10.3. Vývoj výroby tepla brutto a dodávek tepla podle paliv a krajů ČR [TJ]

IV. čtvrtletí 2020

	IV. čtvrtletí 2020	IV. čtvrtletí 2019	Rozdíl (2020-2019)	Meziroční změna
Výroba tepla brutto	47 194,0	48 288,5	-1 094,5	-2,3%
Biomasa	6 063,3	5 645,6	417,7	7,4%
Bioplyn	1 163,4	1 140,0	23,4	2,0%
Černé uhlí	4 480,1	4 515,2	-35,1	-0,8%
Elektrická energie	2,7	4,7	-2,1	-43,2%
Energie prostředí (tepelné čerpadlo)	4,3	28,7	-24,4	-85,0%
Energie Slunce (solární kolektor)	0,0	0,0	0,0	-25,2%
Hnědé uhlí	18 720,1	20 754,4	-2 034,2	-9,8%
Jaderné palivo	321,3	261,8	59,5	22,7%
Koks	0,0	0,1	-0,1	-100,0%
Odpadní teplo	1 824,2	1 937,8	-113,6	-5,9%
Ostatní kapalná paliva	155,7	193,3	-37,6	-19,5%
Ostatní pevná paliva	1 203,0	1 143,7	59,3	5,2%
Ostatní plyny	2 263,7	2 562,9	-299,2	-11,7%
Ostatní	0,0	0,0	0,0	0,0%
Topné oleje	91,3	34,1	57,2	167,8%
Zemní plyn	10 900,9	10 066,1	834,8	8,3%

zdroj dat: výkaz ERÚ-T1, ERÚ-E1

	IV. čtvrtletí 2020	IV. čtvrtletí 2019	Rozdíl (2020-2019)	Meziroční změna
Výroba tepla brutto	47 194,0	48 288,5	-1 094,5	-2,3%
Hlavní město Praha	1 750,4	1 759,2	-8,8	-0,5%
Jihočeský kraj	2 344,0	2 293,4	50,6	2,2%
Jihomoravský kraj	2 728,5	2 544,6	183,9	7,2%
Karlovarský kraj	2 321,9	4 407,8	-2 085,9	-47,3%
Kraj Vysočina	1 093,5	1 011,8	81,7	8,1%
Královéhradecký kraj	1 530,6	1 583,5	-52,9	-3,3%
Liberecký kraj	775,9	762,4	13,5	1,8%
Moravskoslezský kraj	9 077,2	8 762,2	315,0	3,6%
Olomoucký kraj	2 230,0	2 091,1	138,9	6,6%
Pardubický kraj	2 066,3	2 069,3	-3,0	-0,1%
Plzeňský kraj	1 863,3	1 769,6	93,7	5,3%
Středočeský kraj	8 499,0	8 576,8	-77,9	-0,9%
Ústecký kraj	8 703,4	8 459,9	243,4	2,9%
Zlínský kraj	2 210,0	2 197,0	13,1	0,6%

zdroj dat: výkaz ERÚ-T1, ERÚ-E1

	IV. čtvrtletí 2020	IV. čtvrtletí 2019	Rozdíl (2020-2019)	Meziroční změna
Dodávky tepla	28 395,1	27 444,3	950,8	3,5%
Biomasa	2 610,2	2 153,9	456,3	21,2%
Bioplyn	169,5	158,4	11,1	7,0%
Černé uhlí	3 034,8	3 181,8	-146,9	-4,6%
Elektrická energie	1,8	3,8	-2,0	-52,5%
Energie prostředí (tepelné čerpadlo)	2,8	28,3	-25,5	-90,2%
Energie Slunce (solární kolektor)	0,0	0,0	0,0	-25,2%
Hnědé uhlí	12 521,3	12 797,0	-275,7	-2,2%
Jaderné palivo	79,0	76,8	2,2	2,9%
Koks	0,0	0,1	-0,1	-100,0%
Odpadní teplo	232,7	211,4	21,2	10,0%
Ostatní kapalná paliva	26,0	25,5	0,5	2,1%
Ostatní pevná paliva	820,8	742,4	78,4	10,6%
Ostatní plyny	999,5	1 046,1	-46,5	-4,4%
Ostatní	0,0	0,0	0,0	0,0%
Topné oleje	70,4	23,5	46,8	199,1%
Zemní plyn	7 826,2	6 995,2	831,0	11,9%

zdroj dat: výkaz ERÚ-T1, ERÚ-E1

	IV. čtvrtletí 2020	IV. čtvrtletí 2019	Rozdíl (2020-2019)	Meziroční změna
Dodávky tepla	28 395,1	27 444,3	950,8	3,5%
Hlavní město Praha	1 345,4	1 311,0	34,4	2,6%
Jihočeský kraj	1 686,9	1 596,2	90,7	5,7%
Jihomoravský kraj	1 868,8	1 709,4	159,5	9,3%
Karlovarský kraj	1 002,1	1 076,7	-74,7	-6,9%
Kraj Vysočina	519,7	471,6	48,1	10,2%
Královéhradecký kraj	899,2	908,3	-9,1	-1,0%
Liberecký kraj	678,0	672,8	5,3	0,8%
Moravskoslezský kraj	4 917,8	4 642,9	274,9	5,9%
Olomoucký kraj	1 140,2	1 038,7	101,5	9,8%
Pardubický kraj	1 368,4	1 342,0	26,4	2,0%
Plzeňský kraj	1 372,7	1 290,8	81,9	6,3%
Středočeský kraj	6 479,2	6 425,9	53,3	0,8%
Ústecký kraj	3 873,2	3 776,9	96,3	2,6%
Zlínský kraj	1 243,4	1 181,1	62,3	5,3%

zdroj dat: výkaz ERÚ-T1, ERÚ-E1

10.4. Vývoj výroby tepla z KVET [TJ]

IV. čtvrtletí 2020

	IV. čtvrtletí 2020	IV. čtvrtletí 2019	Rozdíl (2020-2019)	Meziroční změna
Výroba tepla z KVET	30 374,7	30 979,3	-604,6	-2,0%
Biomasa	4 370,7	3 835,3	535,3	14,0%
Bioplyn	586,6	577,3	9,3	1,6%
Černé uhlí	3 548,0	3 692,9	-144,8	-3,9%
Elektrická energie	0,0	0,0	0,0	0,0%
Energie prostředí (tepelné čerpadlo)	0,0	0,0	0,0	0,0%
Energie Slunce (solární kolektor)	0,0	0,0	0,0	0,0%
Hnědé uhlí	15 335,3	16 850,4	-1 515,1	-9,0%
Jaderné palivo	0,0	0,0	0,0	0,0%
Koks	0,0	0,0	0,0	0,0%
Odpadní teplo	224,5	173,9	50,6	29,1%
Ostatní kapalná paliva	115,4	98,9	16,4	16,6%
Ostatní pevná paliva	607,6	561,7	45,9	8,2%
Ostatní plyny	1 229,0	1 146,9	82,1	7,2%
Ostatní	0,0	0,0	0,0	0,0%
Topné oleje	6,8	3,1	3,7	120,4%
Zemní plyn	4 350,8	4 039,0	311,8	7,7%

zdroj dat: výkaz ERÚ-T1, ERÚ-E1

10.5. Vývoj spotřeby tepla: čtvrtletní porovnání [TJ]

IV. čtvrtletí 2020

Průmysl	I. čtvrtletí	II. čtvrtletí	III. čtvrtletí	IV. čtvrtletí	Celkem
Spotřeba tepla 2019	7 657,5	4 631,3	3 739,5	6 250,8	22 279,0
Spotřeba tepla 2020	6 982,7	3 945,5	3 531,6	6 117,5	20 577,2
Meziroční změna-spotřeba tepla	-674,8	-685,8	-207,9	-133,3	-1 701,8
Meziroční změna-výroba tepla brutto	-8,8%	-14,8%	-5,6%	-2,1%	-7,6%

zdroj dat: výkaz ERÚ-T1, ERÚ-E1

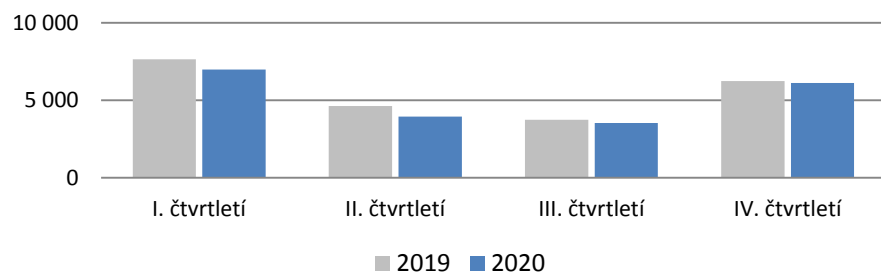
Domácnosti	I. čtvrtletí	II. čtvrtletí	III. čtvrtletí	IV. čtvrtletí	Celkem
Spotřeba tepla 2019	13 969,3	5 624,7	3 064,6	10 998,7	33 657,4
Spotřeba tepla 2020	13 264,3	5 494,2	2 837,0	11 566,2	33 161,8
Meziroční změna-spotřeba tepla	-705,0	-130,4	-227,7	567,5	-495,6
Meziroční změna-výroba tepla brutto	-5,0%	-2,3%	-7,4%	5,2%	-1,5%

zdroj dat: výkaz ERÚ-T1, ERÚ-E1

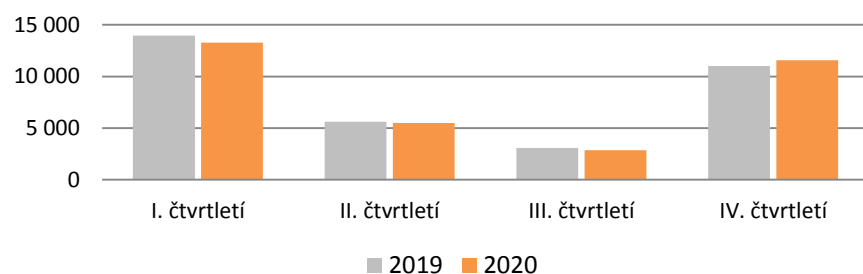
Obchod, služby, školství, zdravotnictví	I. čtvrtletí	II. čtvrtletí	III. čtvrtletí	IV. čtvrtletí	Celkem
Spotřeba tepla 2019	7 973,2	2 929,8	1 365,2	6 307,3	18 575,5
Spotřeba tepla 2020	5 296,2	2 630,0	1 478,1	6 656,9	16 061,2
Meziroční změna-spotřeba tepla	-2 677,0	-299,8	112,9	349,6	-2 514,3
Meziroční změna-výroba tepla brutto	-33,6%	-10,2%	8,3%	5,5%	-13,5%

zdroj dat: výkaz ERÚ-T1, ERÚ-E1

Spotřeba tepla - průmysl [TJ]



Spotřeba tepla - domácnosti [TJ]



Spotřeba tepla - obchod, služby, školství, zdravotnictví [TJ]

