



**Čtvrtletní zpráva  
o provozu teplárenských soustav ČR  
III. čtvrtletí 2020**

# Obsah

<b>1. Zkratky, pojmy a základní vztahy</b>	<b>4</b>
<b>2. Komentář</b>	<b>5</b>
<b>3. Bilance tepla</b>	<b>6</b>
<b>4. Výroba tepla</b>	<b>7</b>
4.1. Výroba tepla brutto podle paliv	7
4.2. Výroba tepla brutto v krajích ČR	8
4.3. Výroba tepla brutto podle paliv v krajích ČR	9
<b>5. Dodávky tepla</b>	<b>10</b>
5.1. Dodávky tepla podle paliv	10
5.2. Dodávky tepla v krajích ČR	11
5.3. Dodávky tepla podle paliv v krajích ČR	12
5.4. Dodávky tepla z uhlí, biomasy a bioplynu	13
<b>6. Instalovaný výkon výroben tepelné energie v krajích ČR</b>	<b>14</b>
<b>7. Spotřeba tepla</b>	<b>15</b>
7.1. Spotřeba tepla podle sektorů národního hospodářství	15
7.2. Spotřeba tepla podle sektorů národního hospodářství v krajích ČR	16
<b>8. Výroba, dodávky a spotřeba tepla v jednotlivých krajích ČR</b>	<b>17</b>
8.1. Výroba, dodávky a spotřeba tepla: Hlavní město Praha	17
8.2. Výroba, dodávky a spotřeba tepla: Jihočeský kraj	18
8.3. Výroba, dodávky a spotřeba tepla: Jihomoravský kraj	19
8.4. Výroba, dodávky a spotřeba tepla: Karlovarský kraj	20
8.5. Výroba, dodávky a spotřeba tepla: Kraj Vysočina	21
8.6. Výroba, dodávky a spotřeba tepla: Královéhradecký kraj	22
8.7. Výroba, dodávky a spotřeba tepla: Liberecký kraj	23
8.8. Výroba, dodávky a spotřeba tepla: Moravskoslezský kraj	24
8.9. Výroba, dodávky a spotřeba tepla: Olomoucký kraj	25
8.10. Výroba, dodávky a spotřeba tepla: Pardubický kraj	26
8.11. Výroba, dodávky a spotřeba tepla: Plzeňský kraj	27
8.12. Výroba, dodávky a spotřeba tepla: Středočeský kraj	28
8.13. Výroba, dodávky a spotřeba tepla: Ústecký kraj	29
8.14. Výroba, dodávky a spotřeba tepla: Zlínský kraj	30
<b>9. Výroba tepla netto a výroba tepla z KVET</b>	<b>31</b>
<b>10. Vývoj bilance tepla, dodávek tepla a KVET</b>	<b>32</b>
10.1. Vývoj bilance tepla: čtvrtletní porovnání	32
10.2. Vývoj bilance tepla: měsíční porovnání	33
10.3. Vývoj výroby tepla brutto a dodávek tepla podle paliv a krajů ČR	34
10.4. Vývoj výroby tepla z KVET	35

## Úvod

Energetický regulační úřad (ERÚ) zveřejňuje Čtvrtletní zprávu o provozu teplárenských soustav ČR za III. čtvrtletí roku 2020 v souladu s § 17 odst. 7 písm. m) zákona č. 458/2000 Sb., o podmínkách podnikání a o výkonu státní správy v energetických odvětvích a o změně některých zákonů (energetický zákon), ve znění pozdějších předpisů. Údaje obsažené v této zprávě jsou určeny především pro státní orgány či instituce v rámci ČR nebo Evropské unie a odbornou veřejnost.

Údaje pro čtvrtletní zprávu jsou získávány na základě vyhlášky č. 404/2016 Sb., o náležitostech a členění výkazů nezbytných pro zpracování zpráv o provozu soustav v energetických odvětvích, včetně termínů, rozsahu a pravidel pro sestavování výkazů (statistická vyhláška), ve znění pozdějších předpisů, která nabyla účinností dnem 1. ledna 2017.

Detaily týkající se metodiky vykazování údajů pro statistiku ERÚ jsou uvedeny ve výkladovém stanovisku ERÚ k metodice vyplňování výkazů podle statistické vyhlášky pro oblast elektroenergetiky a teplárenství č. 8/2018 ze dne 14. září 2018. Výkladové stanovisko a aktuální výkazy jsou zveřejněny na internetových stránkách ERÚ.

Veškerá data vycházejí z podkladů od licencovaných subjektů: výrobců elektřiny a tepla a provozovatelů rozvodných tepelných zařízení. Zdroje dat jsou uvedeny u jednotlivých tabulek ve zprávě.

Čtvrtletní zpráva přináší informace o základních ukazatelích v teplárenství a doplňuje tak čtvrtletní zprávu o provozu elektrizační soustavy ČR, která se věnuje mimo jiné i kombinované výrobě elektřiny a tepla (KVET). Tato zpráva zahrnuje údaje o veškerém vyrobeném teple z licencované činnosti včetně KVET. Jednotlivé kapitoly obsahují statistická data o bilanci, výrobě, dodávce a spotřebě tepla podle příslušných kategorií. Zpráva dále obsahuje vyhodnocení instalovaného výkonu vyroben tepla v ČR a některá krajská vyhodnocení. Zjištěné a opravené chyby v obdržených datech a zpětné korekce výkazů jsou průběžně promítány do statistiky a projeví se vždy v dalších zveřejněných zprávách, případně v roční zprávě o provozu teplárenských soustav ČR za rok 2020, kterou ERÚ předpokládá zveřejnit do konce května roku 2021.

Případné dotazy či připomínky zasílejte na emailovou adresu [teplo.statistika@eru.cz](mailto:teplo.statistika@eru.cz).

## 1. Zkratky, pojmy a základní vztahy

<b>CZ-NACE</b>	Klasifikace ekonomických činností CZ-NACE dle Českého statistického úřadu
<b>KVET</b>	Kombinovaná výroba elektřiny a tepla
<b>SZT</b>	Soustava zásobování teplem
<b>Q<sub>netto</sub></b>	Výroba tepla netto
<b>Q<sub>KVET</sub></b>	Dodávka užitečného tepla z KVET
<b>PHA</b>	Hlavní město Praha
<b>JHČ</b>	Jihočeský kraj
<b>JHM</b>	Jihomoravský kraj
<b>KVK</b>	Karlovarský kraj
<b>VYS</b>	Kraj Vysočina
<b>HKK</b>	Královéhradecký kraj
<b>LBK</b>	Liberecký kraj
<b>MSK</b>	Moravskoslezský kraj
<b>OLK</b>	Olomoucký kraj
<b>PAK</b>	Pardubický kraj
<b>PLK</b>	Plzeňský kraj
<b>STČ</b>	Středočeský kraj
<b>ULK</b>	Ústecký kraj
<b>ZLK</b>	Zlínský kraj

### **Výroba tepla brutto =**

Brutto výroba tepla na zdrojích bez tepla použitého na výrobu elektřiny.

### **Výroba tepla netto =**

Výroba tepla brutto - TVS.

### **Technologická vlastní spotřeba tepla (TVS) =**

Spotřeba tepla na výrobu tepla a elektrické energie, která je nezbytná pro zajištění procesu výroby tepla a elektrické energie.

### **Ztráty =**

Ztráty při výrobě tepla a distribuční ztráty (v rozvodech).

### **Vlastní spotřeba tepla =**

Spotřeba tepla pro vlastní potřebu výrobce (bez TVS).

### **Dodávky tepla =**

Množství tepelné energie dodané do soustav zásobování teplem.

### **Bilanční rozdíl =**

Výroba tepla brutto - TVS - ztráty - dodávky do vlastního podniku - dodávky tepla.

### **Spotřeba tepla =**

Konečná spotřeba tepla v jednotlivých sektorech národního hospodářství.

## 2. Komentář

**Výroba tepla brutto** za III. čtvrtletí roku 2020 dosáhla celkem **24 475,4 TJ** a oproti III. čtvrtletí roku 2019, kdy bylo vyrobeno 24 933,2 TJ, došlo k poklesu o 1,8 %. Zhruba 43 % z brutto výroby bylo spotřebováno ve vlastním podniku nebo zařízení (převážně jde o závodní teplárny, které nejsou zařazeny v klasifikaci ekonomických činností (CZ-NACE) ve skupině 35 - Výroba a rozvod elektřiny, plynu, tepla a klimatizovaného vzduchu). Nejvíce tepla bylo vyrobeno z hnědého uhlí (33 %), následuje zemní plyn (18,4 %) a biomasa (18,3 %). Nejvíce tepla bylo vyrobeno v Ústeckém kraji (24 %), následuje Moravskoslezský kraj (21 %) a Středočeský kraj (15 %). Struktura výroby tepla z jednotlivých paliv se v jednotlivých krajích liší podle dostupnosti paliv. Nejvíce tepla z černého uhlí se vyrobilo v Moravskoslezském kraji (98 %), z hnědého uhlí v Ústeckém kraji (39 %), ze zemního plynu ve Středočeském kraji (29 %), z biomasy v Ústeckém kraji (44 %) a z bioplynu v kraji Vysočina (17 %).

**Dodávky tepla** za III. čtvrtletí roku 2020 představovaly celkem **9 675,8 TJ**, což je pokles o 3,3 % oproti III. čtvrtletí roku 2019, kdy bylo dodáno 10 011,1 TJ. Dodávky tepla tvořily zhruba 40 %, technologická vlastní spotřeba 8 % a ztráty 9 % z brutto výroby tepla. Struktura dodávek tepla podle paliv vypadá obdobně jako struktura výroby tepla brutto (36 % z hnědého uhlí, 31 % ze zemního plynu, 10 % z biomasy), zatímco u struktury dodávek tepla podle krajů je na prvním místě Středočeský kraj, následovaný Ústeckým a Moravskoslezským krajem.

Celkový instalovaný tepelný výkon výroben tepla ke konci III. čtvrtletí roku 2020 byl 39 824,8 MW.

Spotřeba tepla v domácnostech ve III. čtvrtletí roku 2020 byla 2 832,0 TJ, což je pokles o 7,6 % oproti III. čtvrtletí roku 2019 (3 064,6 TJ). Spotřeba tepla v domácnostech tvořila 34 % z celkové spotřeby tepla. V průmyslu bylo spotřebováno 3 611,1 TJ (44 % ze spotřeby), což je pokles o 3,4 % oproti III. čtvrtletí roku 2019 (3 739,5 TJ) a v sektoru obchodu a služeb 1 473,6 TJ (18 % ze spotřeby), což je nárůst o 7,9 % oproti III. čtvrtletí roku 2019 (1 365,2 TJ).

Celkově bylo vyrobeno z kombinované výroby elektřiny a tepla (KVET) 14 473,4 TJ užitečného tepla, což činí 64 % z výroby tepla netto. Nejvíce se užitečného tepla z KVET vyrobilo z hnědého uhlí (42 %), následuje biomasa (26 %) a zemní plyn (13 %). Nízký podíl užitečného tepla ze zemního plynu na teple netto (44 %) je způsoben vyšším počtem výtopen na zemní plyn než kogeneračních jednotek. Ve III. čtvrtletí roku 2020 bylo vyrobeno o 4,7 % více tepla z kombinované výroby elektřiny a tepla než ve III. čtvrtletí roku 2019.

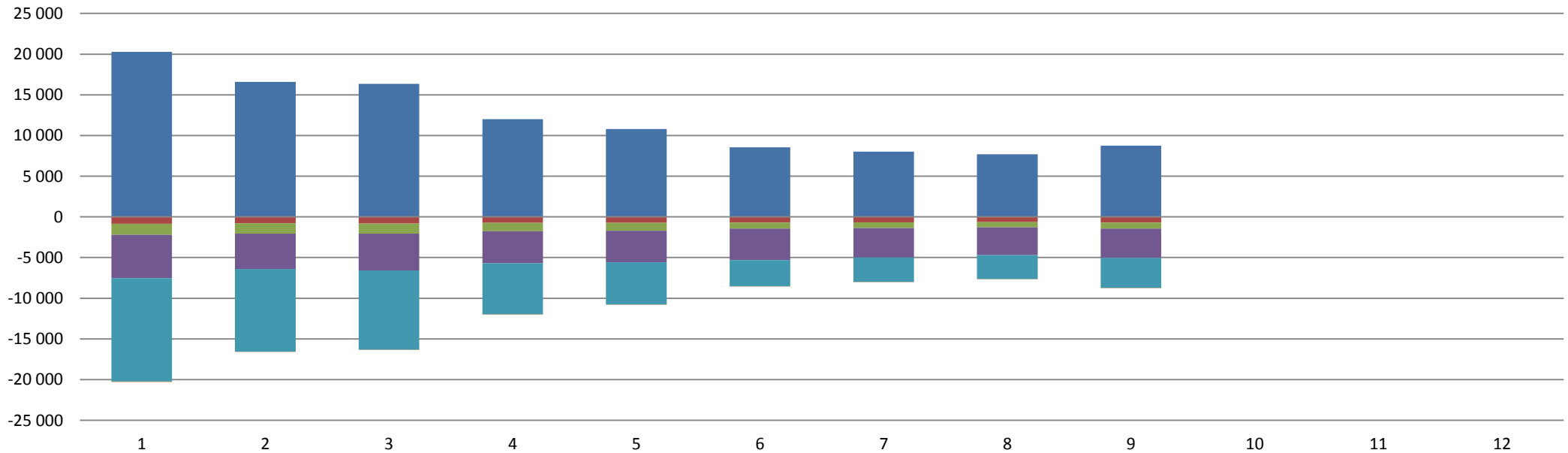
### 3. Bilance tepla [TJ]

III. čtvrtletí 2020

	I. čtvrtletí			II. čtvrtletí			III. čtvrtletí			IV. čtvrtletí			Celkem
	Leden	Únor	Březen	Duben	Květen	Červen	Červenec	Srpen	Září	Říjen	Listopad	Prosinec	
■ Výroba tepla brutto		53 232,2			31 343,4			24 475,4					<b>109 051,0</b>
	20 283,9	16 596,2	16 352,2	12 002,9	10 792,5	8 548,0	8 029,8	7 680,5	8 765,1				
■ Technologická vlastní spotřeba tepla		2 456,2			2 139,5			2 012,2					<b>6 607,9</b>
	860,6	786,4	809,1	731,2	719,0	689,3	666,8	649,6	695,8				
■ Ztráty		3 853,2			2 765,6			2 111,3					<b>8 730,2</b>
	1 334,4	1 266,2	1 252,6	1 033,1	981,3	751,2	712,4	657,2	741,7				
■ Vlastní spotřeba tepla		14 206,8			11 659,9			10 609,7					<b>36 476,3</b>
	5 326,9	4 360,0	4 519,9	3 922,2	3 865,9	3 871,8	3 613,3	3 392,5	3 603,8				
■ Dodávky tepla		32 635,3			14 705,1			9 675,8					<b>57 016,3</b>
	12 726,2	10 162,2	9 746,9	6 294,9	5 201,0	3 209,2	3 014,9	2 956,1	3 704,8				
■ Bilanční rozdíl		80,7			73,3			66,4					<b>220,3</b>
	35,7	21,4	23,6	21,6	25,3	26,4	22,3	25,0	19,0				

zdroj dat: výkaz ERÚ-T1, ERÚ-E1

Bilance tepla (TJ)



## 4. Výroba tepla

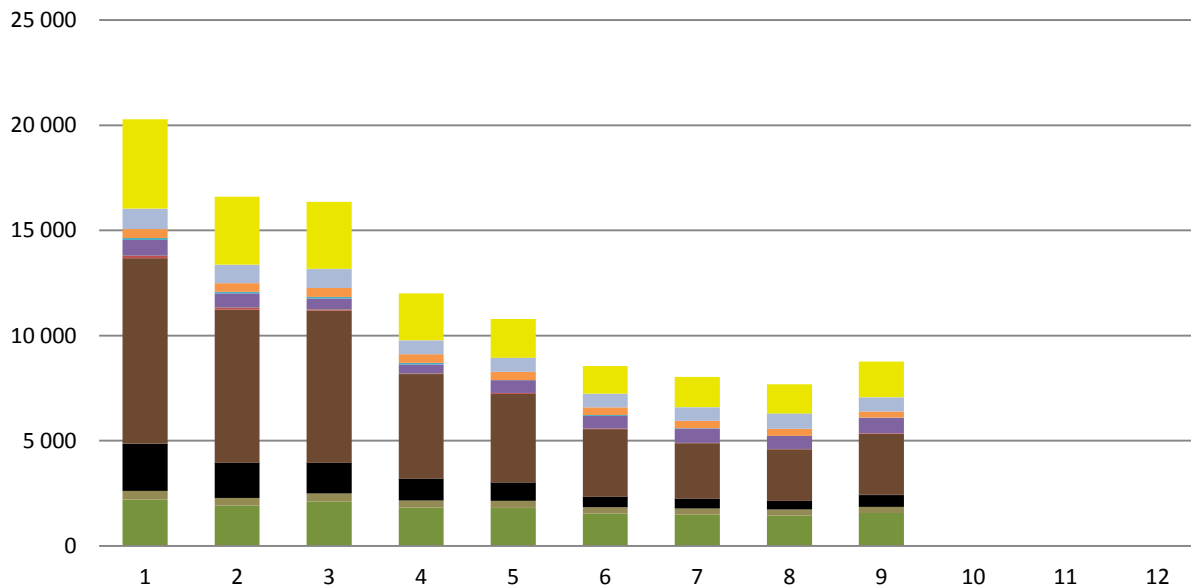
III. čtvrtletí 2020

### 4.1 Výroba tepla brutto podle paliv [TJ]

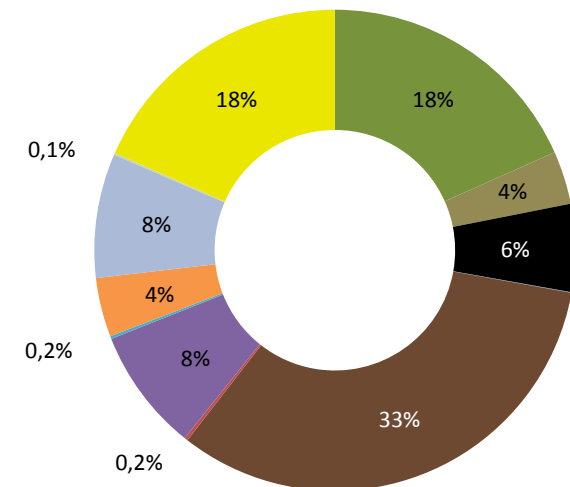
	I. čtvrtletí			II. čtvrtletí			III. čtvrtletí			IV. čtvrtletí			Celkem
	Leden	Únor	Březen	Duben	Květen	Červen	Červenec	Srpen	Září	Říjen	Listopad	Prosinec	
<b>Výroba tepla brutto</b>	<b>53 232,2</b>			<b>31 343,4</b>			<b>24 475,4</b>						<b>109 051,0</b>
	<b>20 283,9</b>	<b>16 596,2</b>	<b>16 352,2</b>	<b>12 002,9</b>	<b>10 792,5</b>	<b>8 548,0</b>	<b>8 029,8</b>	<b>7 680,5</b>	<b>8 765,1</b>				
■ Biomasa	2 205,5	1 909,7	2 107,7	1 818,4	1 810,0	1 539,6	1 482,0	1 446,3	1 557,0				15 876,2
■ Bioplyn	413,0	368,2	386,1	339,3	332,0	290,4	288,7	286,3	299,2				3 003,3
■ Černé uhlí	2 238,3	1 670,3	1 458,3	1 043,0	887,6	501,8	470,2	407,2	566,7				9 243,4
■ Elektrická energie	1,1	1,1	1,7	1,0	0,9	0,9	1,1	1,5	1,3				10,6
■ Energie prostředí (tepelné čerpadlo)	1,0	1,1	1,1	1,0	1,0	1,3	1,9	1,9	1,9				12,1
■ Energie Slunce (solární kolektor)	0,0	0,0	0,0	0,1	0,1	0,1	0,1	0,1	0,1				0,5
■ Hnědé uhlí	8 814,4	7 279,4	7 222,6	4 964,2	4 200,9	3 219,9	2 640,6	2 452,1	2 902,8				43 696,8
■ Jaderné palivo	129,1	111,5	67,0	32,9	41,6	27,6	10,1	13,4	32,0				465,2
■ Koks	0,0	0,0	0,0	0,0	0,0	0,0	0,0	0,0	0,0				0,1
■ Odpadní teplo	743,6	657,0	517,5	433,7	601,7	593,7	681,1	617,8	723,5				5 569,6
■ Ostatní kapalná paliva	90,7	87,3	81,8	76,1	3,1	41,7	27,3	3,1	15,1				426,3
■ Ostatní pevná paliva	422,5	400,1	415,3	405,7	401,9	366,3	339,3	338,5	293,7				3 383,2
■ Ostatní plyny	969,1	876,2	909,8	660,0	659,8	644,5	647,3	729,7	667,8				6 764,2
■ Ostatní	0,0	0,0	0,0	0,0	0,0	0,0	0,0	0,0	0,0				0,0
■ Topné oleje	14,5	8,4	12,2	5,8	3,8	15,0	16,2	2,9	11,3				90,2
■ Zemní plyn	4 241,0	3 226,0	3 170,9	2 221,7	1 848,1	1 305,2	1 424,1	1 379,7	1 692,8				20 509,4

zdroj dat: výkaz ERÚ-T1, ERÚ-E1

Výroba tepla brutto (TJ)



Podíl paliv na výrobě tepla brutto



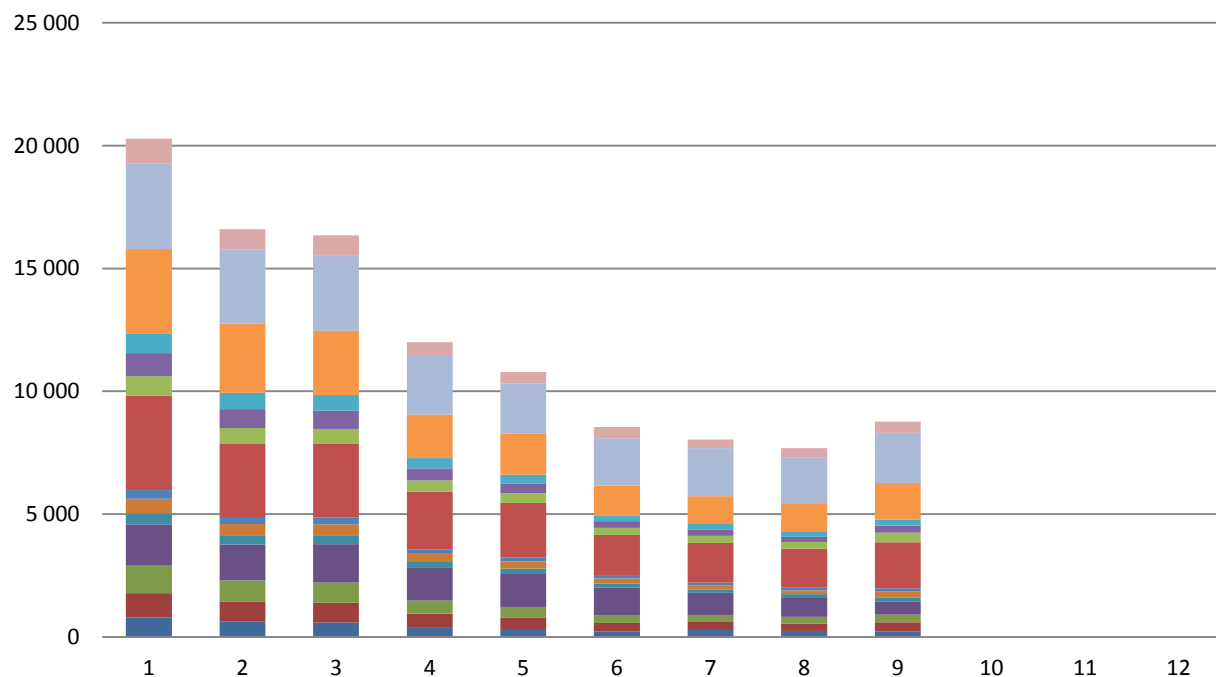
## 4.2 Výroba tepla brutto v krajích ČR [TJ]

III. čtvrtletí 2020

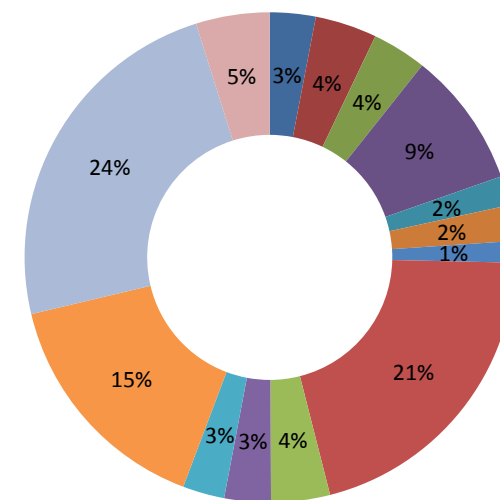
	I. čtvrtletí			II. čtvrtletí			III. čtvrtletí			IV. čtvrtletí			Celkem
	Leden	Únor	Březen	Duben	Květen	Červen	Červenec	Srpen	Září	Říjen	Listopad	Prosinec	
<b>Výroba tepla brutto</b>	<b>53 232,2</b>			<b>31 343,4</b>			<b>24 475,4</b>						<b>109 051,0</b>
	<b>20 283,9</b>	<b>16 596,2</b>	<b>16 352,2</b>	<b>12 002,9</b>	<b>10 792,5</b>	<b>8 548,0</b>	<b>8 029,8</b>	<b>7 680,5</b>	<b>8 765,1</b>				
Hlavní město Praha	784,9	617,3	587,4	398,2	320,0	213,7	281,4	239,5	218,0				3 660,3
Jihočeský kraj	996,5	819,6	803,5	543,0	462,1	357,1	322,6	303,6	370,2				4 978,2
Jihomoravský kraj	1 146,1	869,0	815,6	545,2	432,6	303,3	286,3	275,4	317,1				4 990,8
Karlovarský kraj	1 650,7	1 449,2	1 572,7	1 345,0	1 343,2	1 130,5	898,9	770,4	524,2				10 684,9
Kraj Vysočina	443,5	380,5	362,5	247,1	230,0	169,3	144,4	154,0	175,5				2 306,9
Královéhradecký kraj	606,3	457,7	442,8	304,2	279,6	201,4	167,9	156,6	250,9				2 867,5
Liberecký kraj	345,6	287,3	274,2	181,0	155,9	115,1	112,7	108,3	125,2				1 705,1
Moravskoslezský kraj	3 841,5	2 992,6	2 994,0	2 347,2	2 231,3	1 667,3	1 609,2	1 585,9	1 869,4				21 138,4
Olomoucký kraj	798,3	631,9	613,1	460,7	392,1	285,3	293,8	267,8	387,8				4 130,7
Pardubický kraj	941,3	769,7	741,0	492,2	399,5	270,8	247,5	213,5	289,8				4 365,3
Plzeňský kraj	785,7	659,7	641,8	419,7	356,7	234,1	229,6	188,6	256,3				3 772,1
Středočeský kraj	3 455,7	2 823,0	2 624,6	1 775,2	1 683,0	1 206,5	1 139,4	1 180,5	1 484,0				17 372,1
Ústecký kraj	3 489,0	3 022,1	3 069,3	2 379,2	2 025,7	1 935,4	1 948,8	1 846,3	2 043,7				21 759,5
Zlínský kraj	998,7	816,6	809,6	564,9	480,7	458,2	347,1	390,3	453,0				5 319,3

zdroj dat: výkaz ERÚ-T1, ERÚ-E1

Výroba tepla brutto v krajích ČR (TJ)



Podíl krajů ČR na výrobě tepla brutto





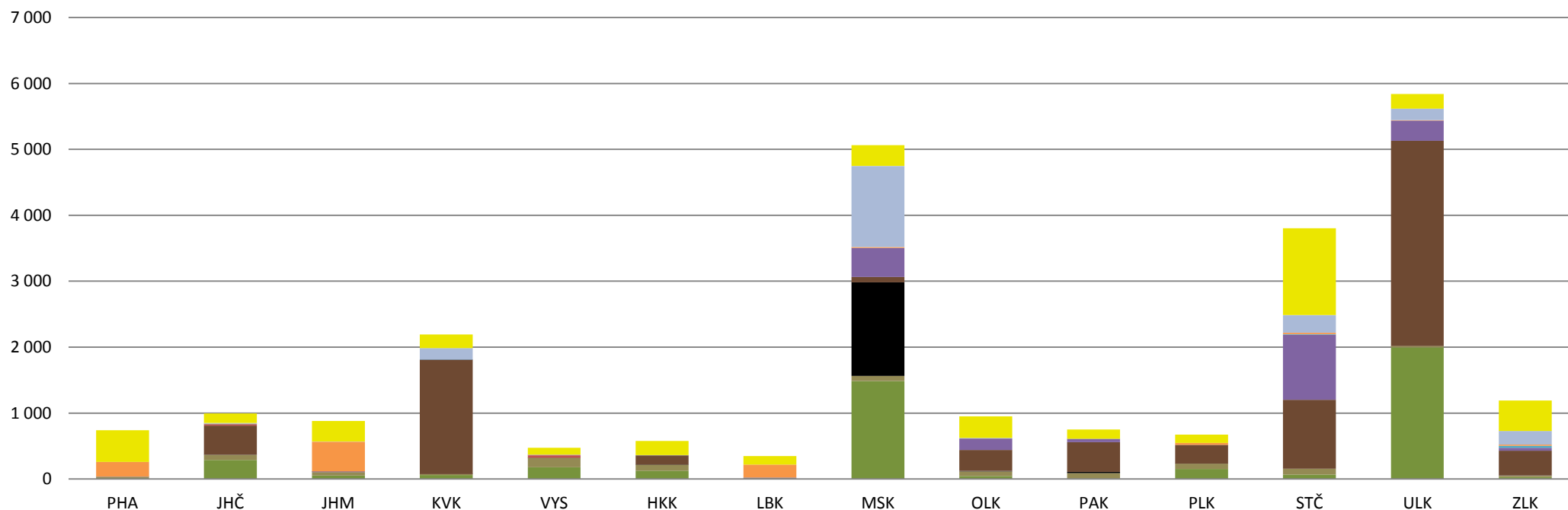
### 4.3 Výroba tepla brutto podle paliv v krajích ČR [TJ]

III. čtvrtletí 2020

	PHA	JHČ	JHM	KVK	VYS	HKK	LBK	MSK	OLK	PAK	PLK	STČ	ULK	ZLK	Celkem
<b>Výroba tepla brutto</b>	<b>738,8</b>	<b>996,4</b>	<b>878,9</b>	<b>2 193,4</b>	<b>474,0</b>	<b>575,4</b>	<b>346,2</b>	<b>5 064,5</b>	<b>949,3</b>	<b>750,8</b>	<b>674,5</b>	<b>3 804,0</b>	<b>5 838,8</b>	<b>1 190,5</b>	<b>24 475,4</b>
■ Biomasa	0,0	290,2	50,8	58,2	177,5	127,5	0,3	1 486,5	45,6	2,9	152,4	67,7	1 994,7	30,8	4 485,3
■ Bioplyn	30,1	79,0	54,7	16,9	144,4	89,2	9,0	77,6	69,7	87,2	79,3	87,0	24,9	25,2	874,3
■ Černé uhlí	0,0	0,0	0,0	0,0	0,0	2,5	0,0	1 419,4	5,0	17,2	0,0	0,0	0,0	0,0	1 444,1
■ Elektrická energie	0,1	0,1	1,0	0,0	0,0	0,0	0,0	0,1	0,3	0,0	2,0	0,0	0,0	0,3	3,9
■ Energie prostředí (tepelné čerpadlo)	4,2	0,0	0,1	0,9	0,0	0,0	0,0	0,0	0,0	0,0	0,0	0,0	0,4	0,0	5,6
■ Energie Slunce (solární kolektor)	0,0	0,0	0,0	0,1	0,1	0,0	0,0	0,0	0,0	0,0	0,0	0,0	0,0	0,0	0,2
■ Hnědé uhlí	0,0	441,7	0,6	1 734,5	4,2	139,9	11,2	81,9	319,5	451,1	282,4	1 045,5	3 109,4	373,4	7 995,4
■ Jaderné palivo	0,0	21,8	0,0	0,0	33,6	0,0	0,0	0,0	0,0	0,0	0,0	0,0	0,0	0,0	55,5
■ Koks	0,0	0,0	0,0	0,0	0,0	0,0	0,0	0,0	0,0	0,0	0,0	0,0	0,0	0,0	0,0
■ Odpadní teplo	0,0	0,0	8,3	1,1	7,5	0,3	0,3	439,3	175,2	51,2	0,0	989,3	306,3	43,6	2 022,3
■ Ostatní kapalná paliva	0,0	7,8	0,0	3,6	0,0	0,0	0,0	0,0	0,0	0,0	0,0	6,0	0,0	28,1	45,5
■ Ostatní pevná paliva	224,3	1,7	449,2	0,0	0,3	0,0	197,1	15,2	0,0	0,0	31,2	22,6	8,8	21,1	971,5
■ Ostatní plyny	0,0	0,1	0,0	169,1	0,0	0,0	0,0	1 226,8	0,0	0,0	0,0	267,4	174,6	206,8	2 044,8
■ Ostatní	0,0	0,0	0,0	0,0	0,0	0,0	0,0	0,0	0,0	0,0	0,0	0,0	0,0	0,0	0,0
■ Topné oleje	0,2	7,7	5,3	0,0	0,6	1,4	0,0	2,7	7,9	0,3	0,4	2,9	0,6	0,4	30,4
■ Zemní plyn	480,0	146,2	308,9	209,0	105,7	214,6	128,2	315,0	326,1	140,7	126,8	1 315,5	219,1	460,7	4 496,6

zdroj dat: výkaz ERÚ-T1, ERÚ-E1

Výroba tepla brutto v krajích ČR (TJ)



## 5. Dodávky tepla

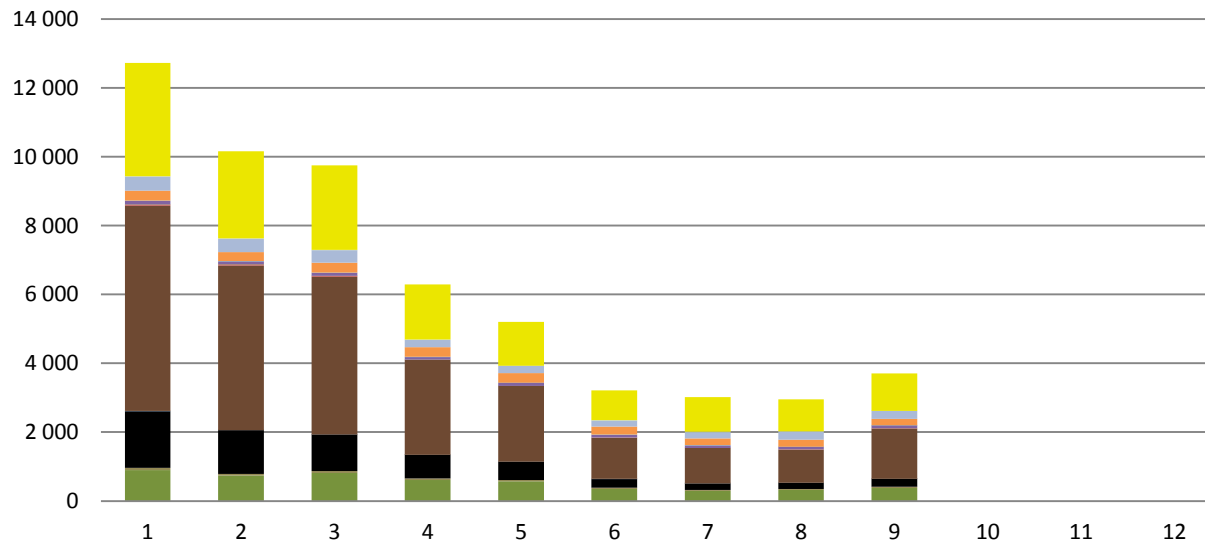
III. čtvrtletí 2020

### 5.1 Dodávky tepla podle paliv [TJ]

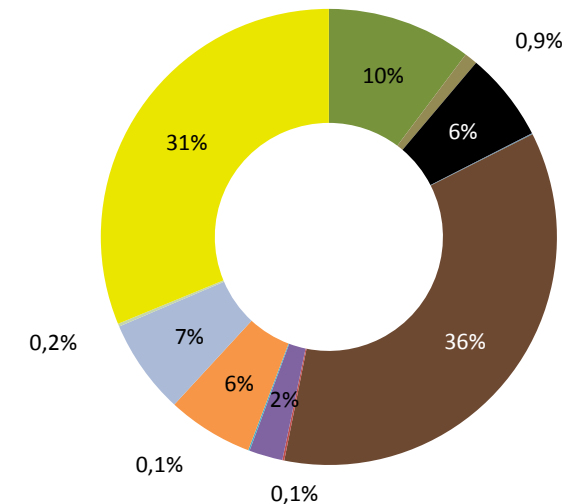
	I. čtvrtletí			II. čtvrtletí			III. čtvrtletí			IV. čtvrtletí			Celkem
	Leden	Únor	Březen	Duben	Květen	Červen	Červenec	Srpen	Září	Říjen	Listopad	Prosinec	
<b>Dodávky tepla</b>	<b>32 635,3</b>			<b>14 705,1</b>			<b>9 675,8</b>						<b>57 016,3</b>
	<b>12 726,2</b>	<b>10 162,2</b>	<b>9 746,9</b>	<b>6 294,9</b>	<b>5 201,0</b>	<b>3 209,2</b>	<b>3 014,9</b>	<b>2 956,1</b>	<b>3 704,8</b>				
■ Biomasa	902,4	735,4	809,8	609,4	569,5	350,4	291,5	320,7	379,0				4 968,2
■ Bioplyn	62,3	52,7	57,0	43,8	42,0	32,0	28,8	27,5	33,3				379,6
■ Černé uhlí	1 647,2	1 267,9	1 070,9	690,0	539,7	258,9	195,4	182,6	233,5				6 086,2
■ Elektrická energie	0,8	0,8	1,4	0,6	0,5	0,4	0,6	1,1	0,9				7,0
■ Energie prostředí (tepelné čerpadlo)	1,0	1,0	1,1	0,9	1,0	1,1	1,7	1,6	1,3				10,7
■ Energie Slunce (solární kolektor)	0,0	0,0	0,0	0,1	0,1	0,1	0,1	0,1	0,1				0,5
■ Hnědé uhlí	5 967,8	4 785,8	4 577,5	2 756,2	2 186,3	1 197,1	1 020,6	962,7	1 458,3				24 912,3
■ Jaderné palivo	35,2	29,8	25,2	3,7	6,8	5,9	1,4	4,2	7,9				120,0
■ Koks	0,0	0,0	0,0	0,0	0,0	0,0	0,0	0,0	0,0				0,1
■ Odpadní teplo	99,2	85,6	86,2	73,5	86,2	76,5	73,0	73,4	83,7				737,2
■ Ostatní kapalná paliva	12,5	13,5	10,1	9,3	0,9	10,6	6,6	0,9	2,5				67,0
■ Ostatní pevná paliva	284,6	258,5	280,9	282,7	278,5	231,4	200,3	202,7	187,0				2 206,7
■ Ostatní plyny	408,2	388,5	368,1	213,9	216,1	178,4	177,3	243,0	229,7				2 423,1
■ Ostatní	0,0	0,0	0,0	0,0	0,0	0,0	0,0	0,0	0,0				0,0
■ Topné oleje	11,9	6,5	9,4	3,9	2,2	10,0	13,3	1,8	4,9				63,9
■ Zemní plyn	3 293,1	2 536,0	2 449,2	1 606,9	1 271,3	856,3	1 004,2	933,9	1 082,8				15 033,8

zdroj dat: výkaz ERÚ-T1, ERÚ-E1

Dodávky tepla (TJ)



Podíl paliv na dodávkách tepla



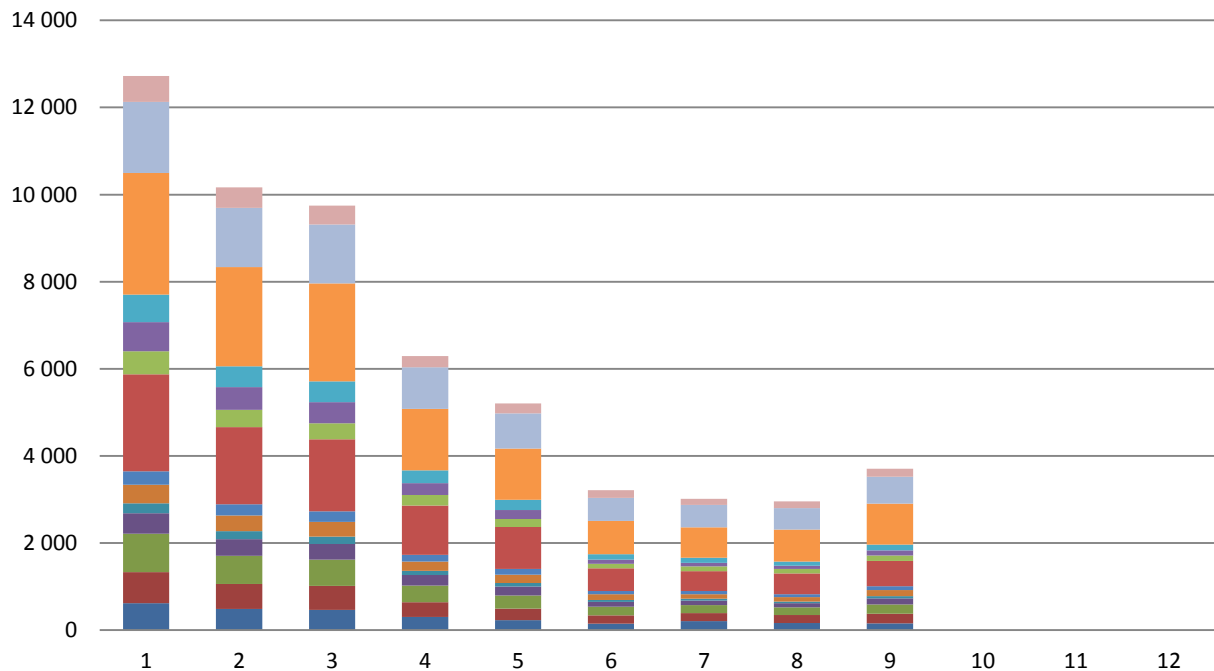
## 5.2 Dodávky tepla v krajích ČR [TJ]

III. čtvrtletí 2020

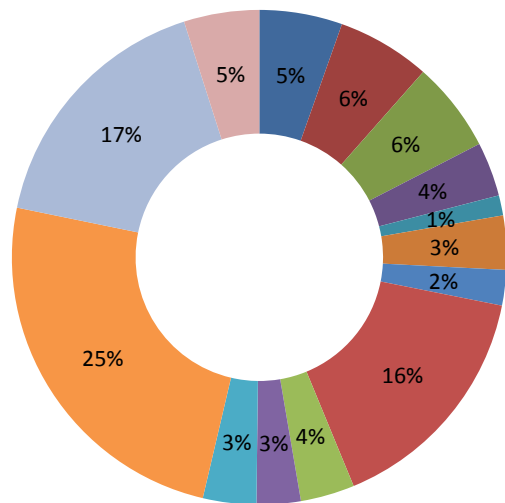
	I. čtvrtletí			II. čtvrtletí			III. čtvrtletí			IV. čtvrtletí			Celkem
	Leden	Únor	Březen	Duben	Květen	Červen	Červenec	Srpen	Září	Říjen	Listopad	Prosinec	
<b>Dodávky tepla</b>	<b>32 635,3</b>			<b>14 705,1</b>			<b>9 675,8</b>						<b>57 016,3</b>
	<b>12 726,2</b>	<b>10 162,2</b>	<b>9 746,9</b>	<b>6 294,9</b>	<b>5 201,0</b>	<b>3 209,2</b>	<b>3 014,9</b>	<b>2 956,1</b>	<b>3 704,8</b>				
Hlavní město Praha	614,5	482,6	461,6	299,3	227,6	146,5	207,8	164,3	152,5				2 756,6
Jihočeský kraj	716,7	576,8	556,6	337,9	266,7	190,4	183,6	184,8	221,8				3 235,3
Jihomoravský kraj	884,5	643,4	597,1	385,1	301,9	196,7	185,1	175,6	210,7				3 580,1
Karlovarský kraj	469,4	387,0	363,5	239,0	202,1	111,3	102,2	96,2	144,8				2 115,5
Kraj Vysočina	226,5	183,6	168,2	102,2	80,8	45,6	38,5	36,7	51,8				933,8
Královéhradecký kraj	424,5	354,7	336,9	212,8	191,5	133,5	105,6	98,3	137,4				1 995,3
Liberecký kraj	310,6	257,2	243,9	153,9	133,1	71,6	70,5	66,7	86,9				1 394,4
Moravskoslezský kraj	2 227,0	1 776,2	1 651,7	1 129,6	964,5	524,3	458,0	475,8	579,6				9 786,8
Olomoucký kraj	529,9	396,9	368,6	239,0	179,5	102,5	111,4	103,9	126,4				2 158,0
Pardubický kraj	667,2	518,3	486,0	276,7	206,6	92,6	82,8	75,3	120,6				2 526,2
Plzeňský kraj	630,0	477,1	479,7	294,6	238,1	126,2	114,2	95,2	128,0				2 583,2
Středočeský kraj	2 793,8	2 279,2	2 245,3	1 409,8	1 176,4	768,9	699,4	732,1	943,5				13 048,5
Ústecký kraj	1 635,5	1 364,3	1 354,7	956,0	811,4	523,1	511,8	499,3	620,1				8 276,0
Zlínský kraj	596,1	464,8	433,1	259,2	220,9	176,1	143,9	151,8	180,7				2 626,5

zdroj dat: výkaz ERÚ-T1, ERÚ-E1

Dodávky tepla v krajích ČR (TJ)



Podíl krajů ČR na dodávkách tepla



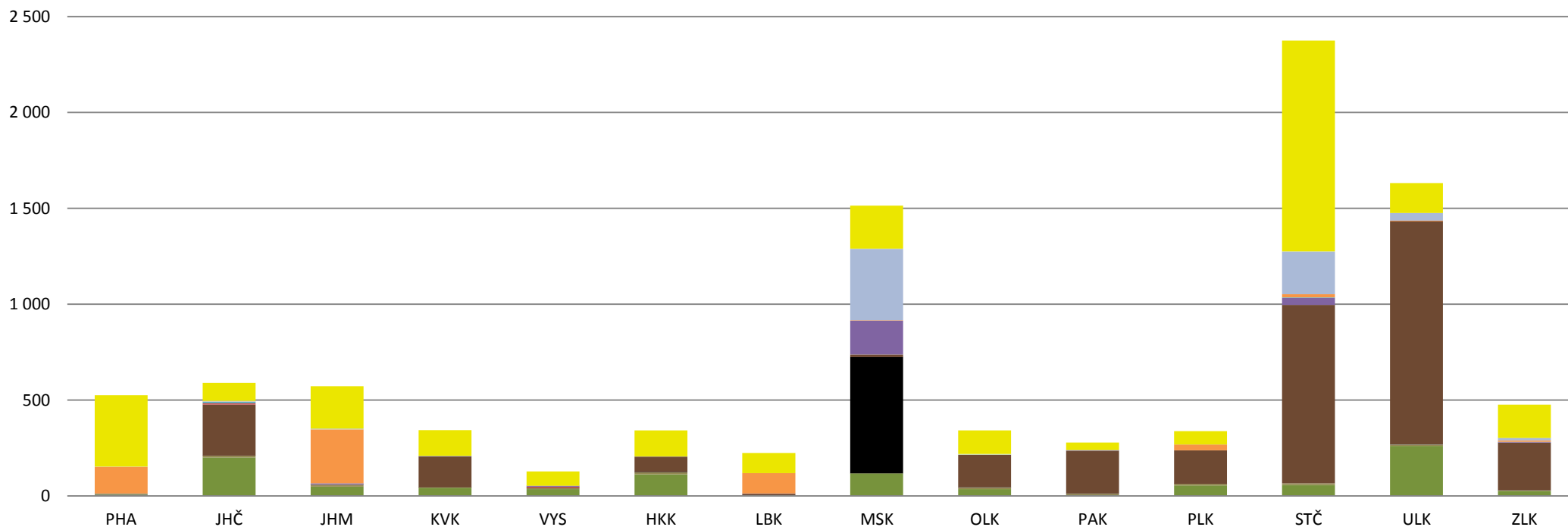
## 5.3 Dodávky tepla v krajích ČR [TJ]

III. čtvrtletí 2020

	PHA	JHČ	JHM	KVK	VYS	HKK	LBK	MSK	OLK	PAK	PLK	STČ	ULK	ZLK	Celkem
<b>Dodávky tepla</b>	<b>524,6</b>	<b>590,2</b>	<b>571,5</b>	<b>343,2</b>	<b>127,1</b>	<b>341,4</b>	<b>224,2</b>	<b>1 513,5</b>	<b>341,7</b>	<b>278,7</b>	<b>337,4</b>	<b>2 375,1</b>	<b>1 631,1</b>	<b>476,3</b>	<b>9 675,8</b>
Biomasa	0,0	199,6	47,9	42,1	35,1	112,9	0,3	117,4	35,2	2,7	54,3	57,2	260,9	25,8	991,2
Bioplyn	8,0	9,7	10,5	1,3	5,1	9,7	2,7	0,1	8,1	8,5	8,5	8,8	6,2	2,5	89,7
Černé uhlí	0,0	0,0	0,0	0,0	0,0	2,5	0,0	606,2	1,4	1,4	0,0	0,0	0,0	0,0	611,5
Elektrická energie	0,0	0,1	1,0	0,0	0,0	0,0	0,0	0,0	0,3	0,0	0,8	0,0	0,0	0,3	2,6
Energie prostředí (tepelné čerpadlo)	3,1	0,0	0,1	0,9	0,0	0,0	0,0	0,0	0,0	0,0	0,0	0,0	0,4	0,0	4,5
Energie Slunce (solární kolektor)	0,0	0,0	0,0	0,1	0,1	0,0	0,0	0,0	0,0	0,0	0,0	0,0	0,0	0,0	0,2
Hnědé uhlí	0,0	266,5	0,6	161,8	2,7	79,6	8,5	14,1	168,7	221,9	174,4	929,8	1 163,9	249,2	3 441,5
Jaderné palivo	0,0	9,0	0,0	0,0	4,5	0,0	0,0	0,0	0,0	0,0	0,0	0,0	0,0	0,0	13,5
Koks	0,0	0,0	0,0	0,0	0,0	0,0	0,0	0,0	0,0	0,0	0,0	0,0	0,0	0,0	0,0
Odpadní teplo	0,0	0,0	5,5	0,1	4,8	0,0	0,3	176,1	0,0	3,9	0,0	36,8	0,0	2,5	230,2
Ostatní kapalná paliva	0,0	5,4	0,0	0,0	0,0	0,0	0,0	0,0	0,0	0,0	0,0	2,6	0,0	2,0	10,0
Ostatní pevná paliva	141,0	1,7	281,0	0,0	0,3	0,0	106,3	1,8	0,0	0,0	30,1	16,9	3,4	7,4	590,0
Ostatní plyny	0,0	0,1	0,0	2,3	0,0	0,0	0,0	372,6	0,0	0,0	0,0	221,6	40,4	12,8	649,9
Ostatní	0,0	0,0	0,0	0,0	0,0	0,0	0,0	0,0	0,0	0,0	0,0	0,0	0,0	0,0	0,0
Topné oleje	0,2	3,4	5,2	0,0	0,0	1,3	0,0	1,7	4,9	0,0	0,2	2,7	0,3	0,2	20,0
Zemní plyn	372,3	94,7	219,6	134,5	74,5	135,4	106,1	223,4	123,0	40,3	69,1	1 098,7	155,7	173,6	3 021,0

zdroj dat: výkaz ERÚ-T1, ERÚ-E1

Dodávky tepla v krajích ČR (TJ)



## 5.4 Dodávky tepla z uhlí, biomasy a bioplynu [GJ]

III. čtvrtletí 2020

	III. čtvrtletí		
	Červenec	Srpen	Září
<b>Dodávky tepla z uhlí</b>	<b>4 053 071,8</b>		
	<b>1 215 998,2</b>	<b>1 145 315,9</b>	<b>1 691 757,6</b>
Černé uhlí tříděné	6 710,3	64,7	6 737,5
Černé uhlí průmyslové	186 711,2	182 069,4	226 720,4
Černouhelné kaly a granulát	2 012,9	498,0	0,0
Hnědé uhlí tříděné	109 058,7	43 127,9	152 087,3
Hnědé uhlí průmyslové	911 505,2	919 555,9	1 306 186,5
Hnědé uhlí - Brikety	0,0	0,0	26,0
Hnědé uhlí - Lignit	0,0	0,0	0,0
Hnědé uhlí - Mourové kaly	0,0	0,0	0,0

zdroj dat: výkaz ERÚ-T1, ERÚ-E1

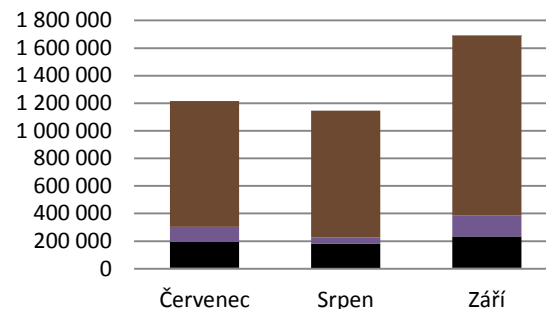
	III. čtvrtletí		
	Červenec	Srpen	Září
<b>Dodávky tepla z biomasy</b>	<b>991 182,3</b>		
	<b>291 548,1</b>	<b>320 669,8</b>	<b>378 964,4</b>
Brikety a pelety	20 644,3	16 427,5	29 898,1
Celulóznové výluhy	67 550,1	65 539,5	62 144,8
Kapalná biopaliva	0,0	0,0	0,0
Ostatní biomasa	0,0	0,0	0,0
Palivové dříví	0,0	0,0	0,0
Piliny, kůra, štěpky, dřevní odpad	194 375,5	228 764,5	276 438,3
Rostlinné materiály neaglomerované	8 978,2	9 938,3	10 483,3

zdroj dat: výkaz ERÚ-T1, ERÚ-E1

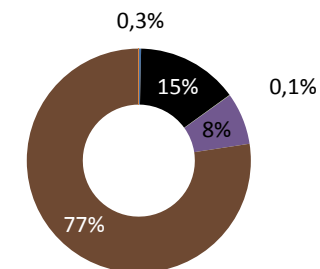
	III. čtvrtletí		
	Červenec	Srpen	Září
<b>Dodávky tepla z bioplynu</b>	<b>89 695,3</b>		
	<b>28 846,5</b>	<b>27 523,0</b>	<b>33 325,8</b>
Skládkový plyn	3 106,0	2 723,0	3 825,6
Kalový plyn (ČOV)	112,4	38,0	272,1
Ostatní bioplyn	25 628,1	24 762,0	29 228,1

zdroj dat: výkaz ERÚ-T1, ERÚ-E1

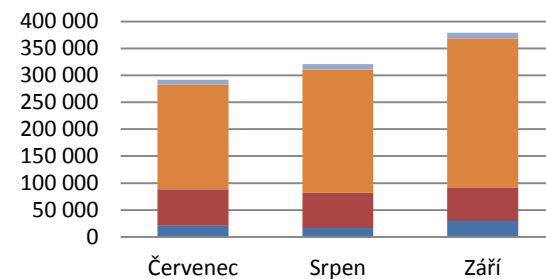
### Dodávky tepla z uhlí (GJ)



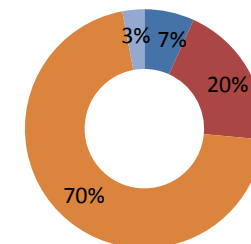
### Podíl kategorií uhlí na dodávkách tepla



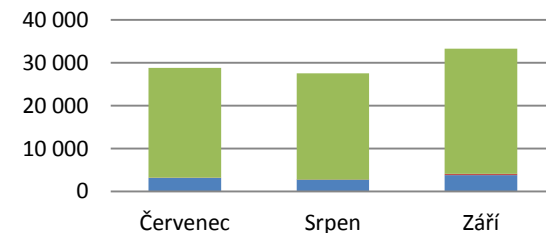
### Dodávky tepla z biomasy (GJ)



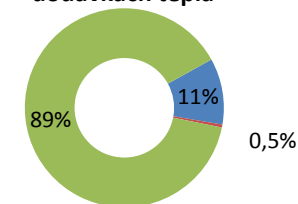
### Podíl kategorií biomasy na dodávkách tepla



### Dodávky tepla z bioplynu (GJ)



### Podíl kategorií bioplynu na dodávkách tepla



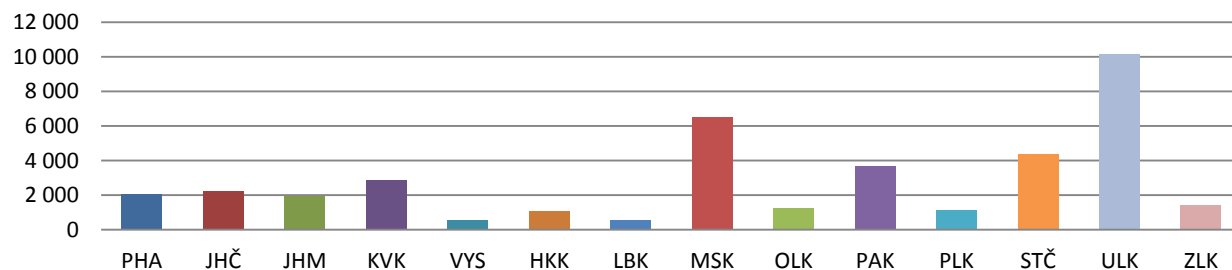
## 6. Instalovaný výkon výroben tepla v krajích ČR [MW<sub>t</sub>]

III. čtvrtletí 2020

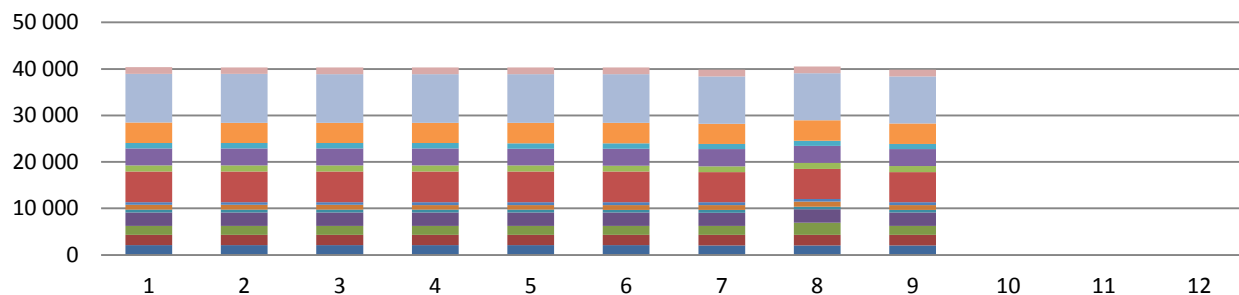
	I. čtvrtletí			II. čtvrtletí			III. čtvrtletí			IV. čtvrtletí		
	Leden	Únor	Březen	Duben	Květen	Červen	Červenec	Srpen	Září	Říjen	Listopad	Prosinec
<b>Instalovaný výkon v ČR</b>	<b>40 329,0</b>			<b>40 297,9</b>			<b>39 824,8</b>					
	<b>40 375,1</b>	<b>40 347,7</b>	<b>40 329,0</b>	<b>40 324,5</b>	<b>40 310,6</b>	<b>40 297,9</b>	<b>39 816,2</b>	<b>40 514,0</b>	<b>39 824,8</b>			
Hlavní město Praha (PHA)	2 104,6	2 107,8	2 107,8	2 097,6	2 097,6	2 084,8	2 058,7	2 058,2	2 060,7			
Jihočeský kraj (JHČ)	2 218,3	2 218,3	2 218,3	2 215,4	2 215,4	2 215,4	2 226,2	2 237,6	2 237,6			
Jihomoravský kraj (JHM)	1 932,6	1 932,6	1 932,6	1 934,5	1 932,2	1 932,7	1 932,6	2 626,5	1 932,2			
Karlovarský kraj (KVK)	2 871,9	2 871,9	2 871,7	2 869,4	2 869,4	2 869,4	2 869,3	2 869,3	2 869,3			
Kraj Vysočina (VYS)	602,4	607,8	607,8	604,6	604,6	604,2	575,2	575,3	574,8			
Královéhradecký kraj (HKK)	1 028,2	1 028,2	1 028,2	1 027,9	1 027,9	1 027,9	1 077,6	1 077,2	1 077,2			
Liberecký kraj (LBK)	569,9	569,9	569,9	581,7	581,7	581,7	565,4	565,4	565,4			
Moravskoslezský kraj (MSK)	6 636,4	6 636,4	6 623,2	6 621,1	6 619,6	6 619,6	6 494,4	6 494,2	6 494,2			
Olomoucký kraj (OLK)	1 284,9	1 283,0	1 277,6	1 283,3	1 281,4	1 281,4	1 278,8	1 272,2	1 272,2			
Pardubický kraj (PAK)	3 647,0	3 647,0	3 647,0	3 637,8	3 637,8	3 637,8	3 661,5	3 661,5	3 661,5			
Plzeňský kraj (PLK)	1 166,2	1 166,1	1 166,1	1 166,1	1 166,1	1 166,1	1 138,0	1 138,0	1 140,9			
Středočeský kraj (STČ)	4 395,8	4 365,8	4 365,8	4 371,3	4 371,3	4 371,3	4 356,0	4 356,3	4 356,3			
Ústecký kraj (ULK)	10 487,1	10 487,1	10 487,1	10 483,8	10 475,7	10 475,6	10 153,5	10 153,5	10 153,5			
Zlínský kraj (ZLK)	1 429,8	1 425,9	1 425,9	1 429,9	1 429,8	1 429,8	1 429,0	1 429,0	1 429,1			

zdroj dat: výkaz ERÚ-T1, ERÚ-E1

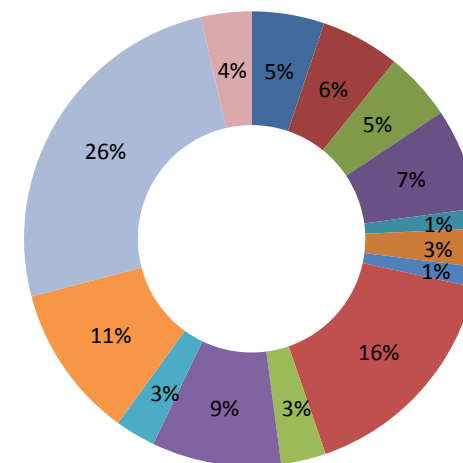
Instalovaný výkon v krajích ČR (MW<sub>t</sub>)



Instalovaný výkon v ČR (MW<sub>t</sub>)



Podíl krajů ČR na instalovaném výkonu výroben tepla



## 7. Spotřeba tepla

III. čtvrtletí 2020

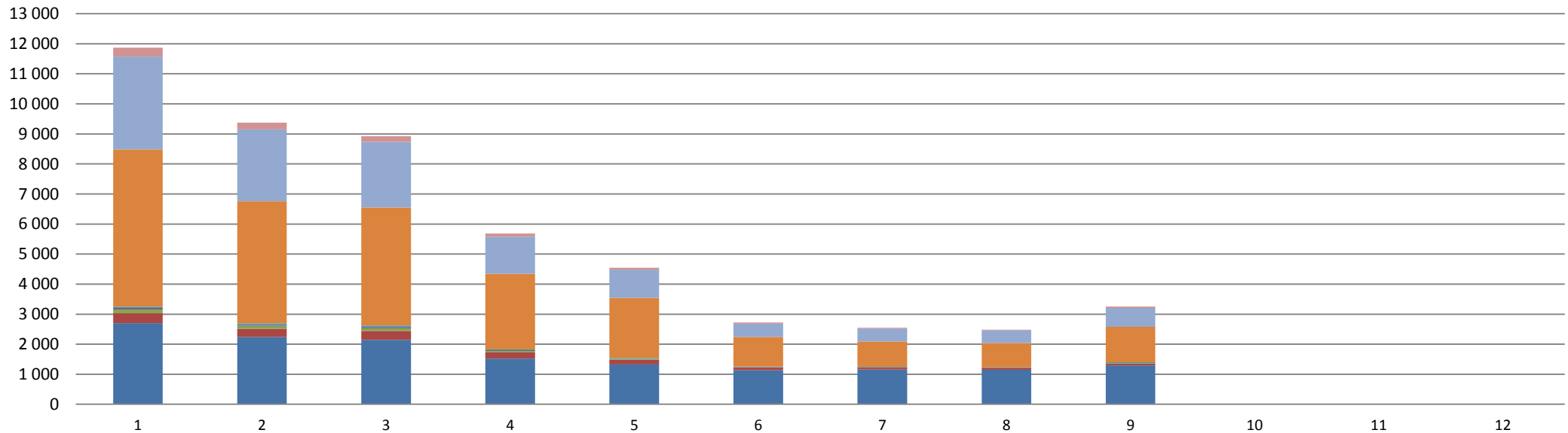
### 7.1 Spotřeba tepla podle sektorů národního hospodářství [TJ]

	I. čtvrtletí			II. čtvrtletí			III. čtvrtletí			IV. čtvrtletí			Celkem
	Leden	Únor	Březen	Duben	Květen	Červen	Červenec	Srpen	Září	Říjen	Listopad	Prosinec	
<b>Spotřeba tepla podle sektorů národního hospodářství *</b>	<b>30 169,1</b>			<b>12 949,1</b>			<b>8 286,1</b>						<b>51 404,3</b>
	<b>11 867,6</b>	<b>9 373,3</b>	<b>8 928,3</b>	<b>5 684,1</b>	<b>4 545,1</b>	<b>2 719,8</b>	<b>2 551,2</b>	<b>2 485,6</b>	<b>3 249,3</b>				
■ Průmysl	2 701,0	2 238,7	2 147,6	1 521,5	1 328,9	1 132,5	1 162,2	1 151,9	1 297,1				14 681,4
■ Energetika	330,5	275,2	294,7	205,8	154,8	91,0	59,4	60,8	65,5				1 537,7
■ Doprava	124,4	96,1	91,6	52,8	27,7	7,8	5,6	4,7	10,2				421,1
■ Stavebnictví	50,8	36,6	34,0	19,4	11,9	8,6	5,1	3,4	6,6				176,4
■ Zemědělství a lesnictví	42,0	46,1	47,7	28,8	23,1	17,2	13,6	12,5	20,9				251,7
■ Domácnosti	5 238,3	4 068,1	3 933,4	2 514,9	1 992,9	982,5	845,9	806,3	1 179,8				21 562,2
■ Obchod, služby, školství, zdravotnictví	3 084,3	2 387,0	2 184,3	1 237,6	939,2	447,5	431,9	418,4	623,3				11 753,3
■ Ostatní	296,3	225,3	194,9	103,3	66,6	32,8	27,6	27,6	46,0				1 020,4

\* Nezahrnuje část nezjištěného rozvodu tepla

zdroj dat: výkaz ERÚ-T1, ERÚ-E1

Spotřeba tepla podle sektorů národního hospodářství (TJ)



## 7.2 Spotřeba tepla podle sektorů národního hospodářství v krajích ČR [TJ]

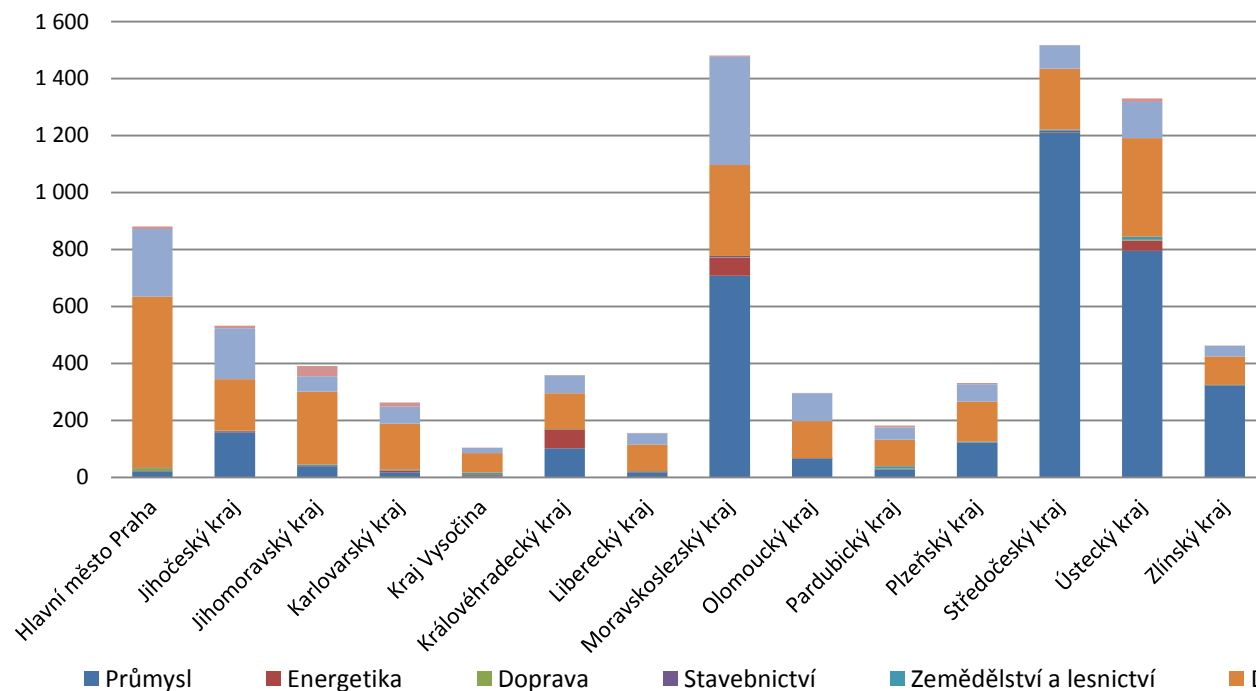
III. čtvrtletí 2020

	Průmysl	Energetika	Doprava	Stavebnictví	Zemědělství a lesnictví	Domácnosti	Obchod, služby, školství, zdravotnictví	Ostatní	Celkem kraj
<b>Celkem ČR *</b>	<b>3 611,1</b>	<b>185,7</b>	<b>20,6</b>	<b>15,1</b>	<b>46,9</b>	<b>2 832,0</b>	<b>1 473,6</b>	<b>101,1</b>	<b>8 286,1</b>
Hlavní město Praha	21,3	1,3	9,4	2,1	0,2	600,3	237,6	8,7	880,8
Jihočeský kraj	157,7	3,5	0,6	0,4	1,5	181,6	178,4	9,2	533,0
Jihomoravský kraj	39,3	0,5	0,0	0,0	4,4	256,3	54,3	36,2	391,1
Karlovarský kraj	17,2	7,7	1,3	1,3	1,2	160,1	59,7	14,2	262,7
Kraj Vysočina	3,4	4,5	0,1	0,1	7,9	69,4	18,1	0,0	103,5
Královéhradecký kraj	101,7	66,7	0,7	0,3	0,0	126,3	62,6	1,2	359,4
Liberecký kraj	18,1	0,2	0,0	0,0	2,7	94,6	38,7	0,8	155,2
Moravskoslezský kraj	708,4	63,7	1,2	4,6	0,1	319,2	379,3	4,6	1 481,0
Olomoucký kraj	65,8	1,1	0,0	0,2	0,4	130,3	97,0	0,7	295,5
Pardubický kraj	28,0	0,3	1,8	1,1	8,1	93,1	42,2	7,5	182,2
Plzeňský kraj	122,7	0,0	0,2	0,1	3,1	140,5	60,2	4,4	331,3
Středočeský kraj	1 211,7	0,2	0,8	4,2	4,4	214,0	82,2	0,9	1 518,3
Ústecký kraj	795,1	36,0	3,8	0,2	10,4	345,7	126,7	12,6	1 330,5
Zlínský kraj	320,7	0,0	0,7	0,5	2,4	100,7	36,6	0,0	461,6

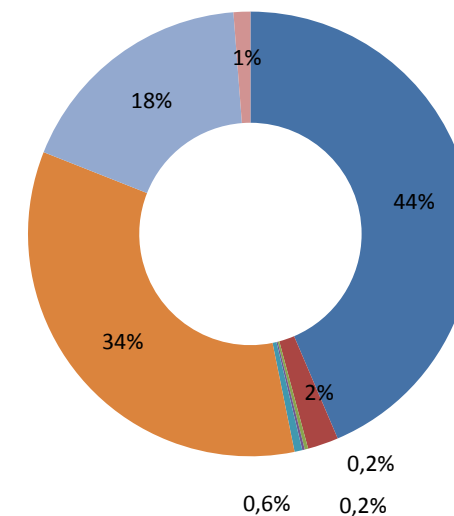
\* Nezahrnuje část nezištěného rozvodu tepla

zdroj dat: výkaz ERÚ-T1, ERÚ-E1

Spotřeba tepla v krajích ČR podle sektorů národního hospodářství (TJ)



Podíl jednotlivých sektorů národního hospodářství na spotřebě tepla v ČR





## 8. Výroba, dodávky a spotřeba tepla v jednotlivých krajích ČR

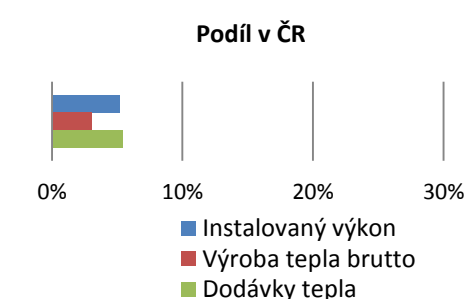
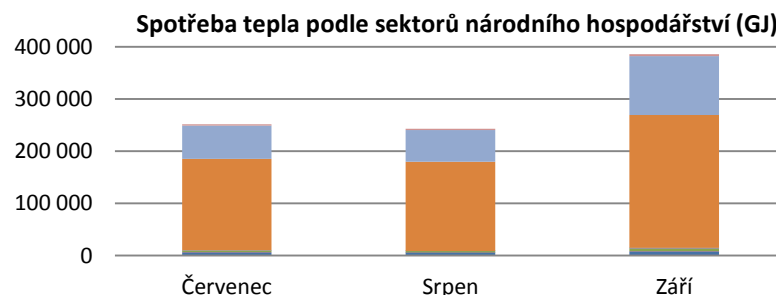
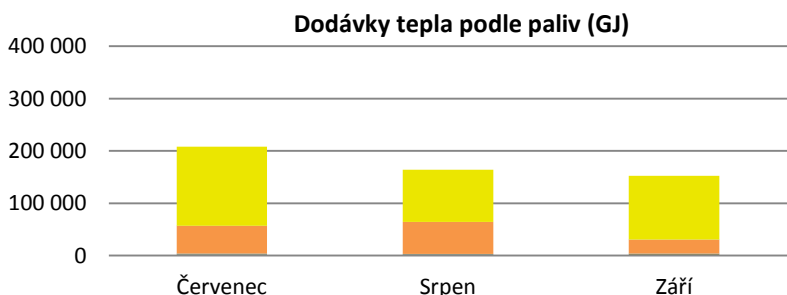
III. čtvrtletí 2020

### 8.1 Výroba, dodávky a spotřeba tepla: Hlavní město Praha

	Červenec		Srpen		Září		Celkem	
	Kraj	Podíl v ČR	Kraj	Podíl v ČR	Kraj	Podíl v ČR	Kraj	Podíl v ČR
<b>Celkový instalovaný výkon [MWt]</b>	<b>2 058,7</b>	5,2%	<b>2 058,2</b>	5,1%	<b>2 060,7</b>	5,2%	<b>2 060,7</b>	5,2%
<b>Výroba tepla brutto [GJ]</b>	<b>281 425,9</b>	3,5%	<b>239 451,8</b>	3,1%	<b>217 968,4</b>	2,5%	<b>738 846,2</b>	3,0%
<b>Dodávky tepla podle paliv [GJ]</b>	<b>207 804,2</b>	6,9%	<b>164 347,1</b>	5,6%	<b>152 465,6</b>	4,1%	<b>524 617,0</b>	5,4%
■ Biomasa	0,0	0,0%	0,0	0,0%	0,0	0,0%	0,0	0,0%
■ Bioplyn	2 583,0	9,0%	2 434,0	8,8%	2 965,0	8,9%	7 982,0	8,9%
■ Černé uhlí	0,0	0,0%	0,0	0,0%	0,0	0,0%	0,0	0,0%
■ Elektrická energie	0,0	0,0%	0,0	0,0%	0,0	0,0%	0,0	0,0%
■ Energie prostředí (tepelné čerpadlo)	1 197,0	70,6%	1 113,0	70,7%	792,0	63,0%	3 102,0	68,6%
■ Energie Slunce (solární kolektor)	0,0	0,0%	0,0	0,0%	0,0	0,0%	0,0	0,0%
■ Hnědé uhlí	0,0	0,0%	0,0	0,0%	0,0	0,0%	0,0	0,0%
■ Jaderné palivo	0,0	0,0%	0,0	0,0%	0,0	0,0%	0,0	0,0%
■ Koks	0,0	0,0%	0,0	0,0%	0,0	0,0%	0,0	0,0%
■ Odpadní teplo	0,0	0,0%	0,0	0,0%	0,0	0,0%	0,0	0,0%
■ Ostatní kapalná paliva	0,0	0,0%	0,0	0,0%	0,0	0,0%	0,0	0,0%
■ Ostatní pevná paliva	53 048,0	26,5%	60 996,0	30,1%	26 972,0	14,4%	141 016,0	23,9%
■ Ostatní plyny	0,0	0,0%	0,0	0,0%	0,0	0,0%	0,0	0,0%
■ Ostatní	0,0	0,0%	0,0	0,0%	0,0	0,0%	0,0	0,0%
■ Topné oleje	132,0	1,0%	0,0	0,0%	35,5	0,7%	167,5	0,8%
■ Zemní plyn	150 844,2	15,0%	99 804,1	10,7%	121 701,1	11,2%	372 349,5	12,3%
<b>Dodávka tepla ze Středočeského kraje [GJ]</b>	<b>142 036,1</b>		<b>183 089,0</b>		<b>354 138,0</b>		<b>679 263,1</b>	
<b>Spotřeba tepla podle sektorů národního hospodářství [GJ] *</b>	<b>251 682,9</b>	9,9%	<b>243 096,4</b>	9,8%	<b>386 047,8</b>	11,9%	<b>880 827,1</b>	10,6%
■ Průmysl	6 648,3	0,6%	6 330,8	0,5%	8 329,3	0,6%	21 308,4	0,6%
■ Energetika	303,7	0,5%	309,1	0,5%	669,2	1,0%	1 282,0	0,7%
■ Doprava	2 469,2	43,7%	1 996,6	42,6%	4 934,0	48,3%	9 399,7	45,7%
■ Stavebnictví	485,9	9,6%	408,0	12,0%	1 183,5	17,9%	2 077,4	13,8%
■ Zemědělství a lesnictví	66,9	0,5%	56,0	0,4%	98,9	0,5%	221,9	0,5%
■ Domácnosti	175 444,5	20,7%	170 816,2	21,2%	254 053,2	21,5%	600 313,8	21,2%
■ Obchod, služby, školství, zdravotnictví	63 767,0	14,8%	60 656,6	14,5%	113 133,1	18,2%	237 556,7	16,1%
■ Ostatní	2 497,5	9,1%	2 523,0	9,1%	3 646,6	7,9%	8 667,1	8,6%

\* Rozdíl mezi dodávkou a spotřebou jsou ztráty z nakoupeného tepla a část nezjištěného rozvodu tepla.

zdroj dat: výkaz ERÚ-T1, ERÚ-E1



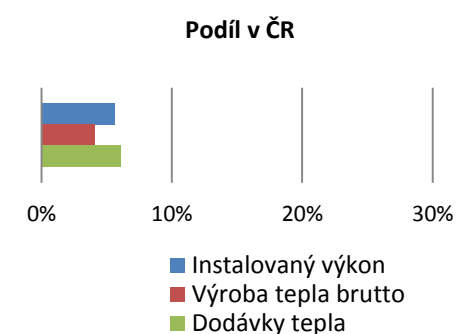
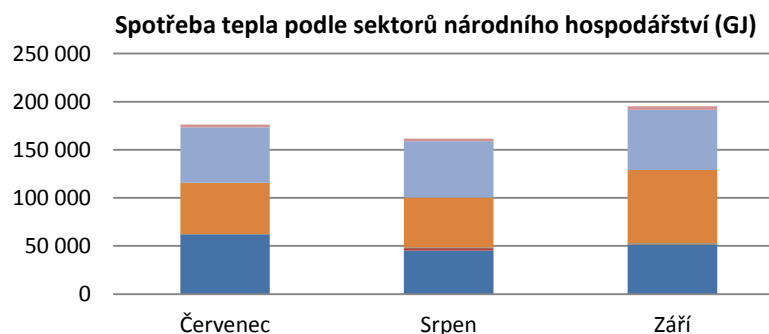
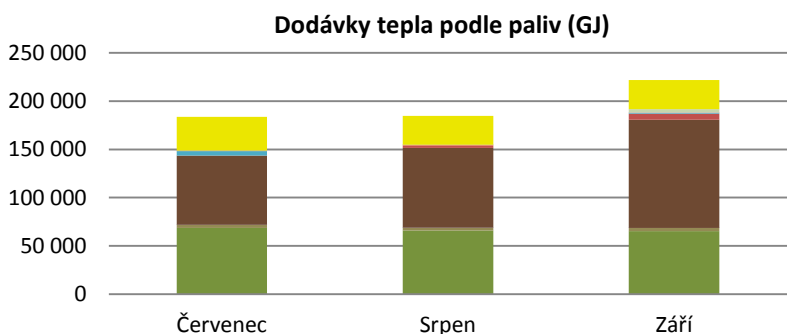
## 8.2 Výroba, dodávky a spotřeba tepla: Jihočeský kraj

III. čtvrtletí 2020

	Červenec		Srpen		Září		Celkem	
	Kraj	Podíl v ČR	Kraj	Podíl v ČR	Kraj	Podíl v ČR	Kraj	Podíl v ČR
<b>Celkový instalovaný výkon [MWt]</b>	<b>2 226,2</b>	5,6%	<b>2 237,6</b>	5,5%	<b>2 237,6</b>	5,6%	<b>2 237,6</b>	5,6%
<b>Výroba tepla brutto [GJ]</b>	<b>322 627,1</b>	4,0%	<b>303 577,5</b>	4,0%	<b>370 215,0</b>	4,2%	<b>996 419,6</b>	4,1%
<b>Dodávky tepla podle paliv [GJ]</b>	<b>183 601,9</b>	6,1%	<b>184 831,7</b>	6,3%	<b>221 757,6</b>	6,0%	<b>590 191,2</b>	6,1%
■ Biomasa	68 647,5	23,5%	65 789,4	20,5%	65 123,6	17,2%	199 560,5	20,1%
■ Bioplyn	3 140,6	10,9%	3 039,3	11,0%	3 526,2	10,6%	9 706,1	10,8%
■ Černé uhlí	0,0	0,0%	0,0	0,0%	0,0	0,0%	0,0	0,0%
■ Elektrická energie	49,8	8,3%	54,9	5,1%	19,2	2,1%	123,9	4,8%
■ Energie prostředí (tepelné čerpadlo)	0,0	0,0%	0,0	0,0%	0,0	0,0%	0,0	0,0%
■ Energie Slunce (solární kolektor)	0,0	0,0%	0,0	0,0%	0,0	0,0%	0,0	0,0%
■ Hnědé uhlí	71 744,1	7,0%	82 605,0	8,6%	112 156,5	7,7%	266 505,6	7,7%
■ Jaderné palivo	0,0	0,0%	2 757,2	66,1%	6 234,6	78,9%	8 991,9	66,7%
■ Koks	0,0	0,0%	0,0	0,0%	0,0	0,0%	0,0	0,0%
■ Odpadní teplo	0,0	0,0%	0,0	0,0%	0,0	0,0%	0,0	0,0%
■ Ostatní kapalná paliva	4 569,0	69,1%	0,0	0,0%	870,0	34,6%	5 439,0	54,3%
■ Ostatní pevná paliva	680,0	0,3%	599,0	0,3%	401,0	0,2%	1 680,0	0,3%
■ Ostatní plyny	45,0	0,0%	32,9	0,0%	40,3	0,0%	118,2	0,0%
■ Ostatní	0,0	0,0%	0,0	0,0%	0,0	0,0%	0,0	0,0%
■ Topné oleje	4,7	0,0%	4,4	0,2%	3 342,3	68,3%	3 351,4	16,8%
■ Zemní plyn	34 721,2	3,5%	29 949,7	3,2%	30 043,8	2,8%	94 714,6	3,1%
<b>Spotřeba tepla podle sektorů národního hospodářství [GJ] *</b>	<b>176 112,6</b>	6,9%	<b>161 547,1</b>	6,5%	<b>195 291,2</b>	6,0%	<b>532 950,9</b>	6,4%
■ Průmysl	61 340,8	5,3%	45 178,8	3,9%	51 172,2	3,9%	157 691,8	4,4%
■ Energetika	312,4	0,5%	2 715,7	4,5%	514,3	0,8%	3 542,3	1,9%
■ Doprava	172,8	3,1%	144,4	3,1%	243,5	2,4%	560,7	2,7%
■ Stavebnictví	116,6	2,3%	94,7	2,8%	143,1	2,2%	354,4	2,3%
■ Zemědělství a lesnictví	537,9	4,0%	412,9	3,3%	589,0	2,8%	1 539,7	3,3%
■ Domácnosti	53 283,2	6,3%	51 950,4	6,4%	76 385,9	6,5%	181 619,6	6,4%
■ Obchod, služby, školství, zdravotnictví	57 523,6	13,3%	58 338,9	13,9%	62 573,1	10,0%	178 435,5	12,1%
■ Ostatní	2 825,4	10,2%	2 711,3	9,8%	3 670,2	8,0%	9 206,9	9,1%

\* Rozdíl mezi dodávkou a spotřebou jsou ztráty z nakoupeného tepla a část nezjištěného rozvodu tepla.

zdroj dat: výkaz ERÚ-T1, ERÚ-E1



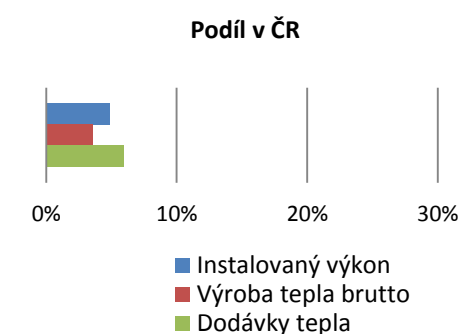
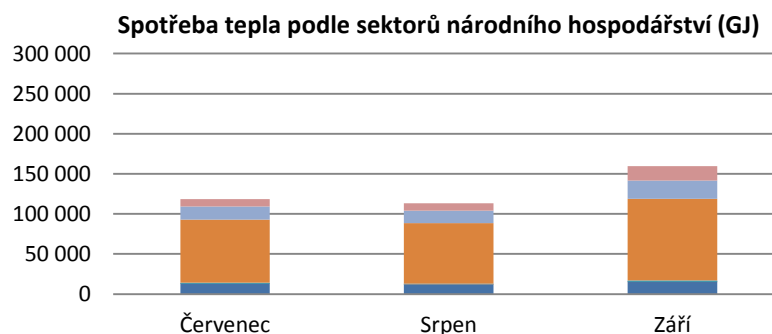
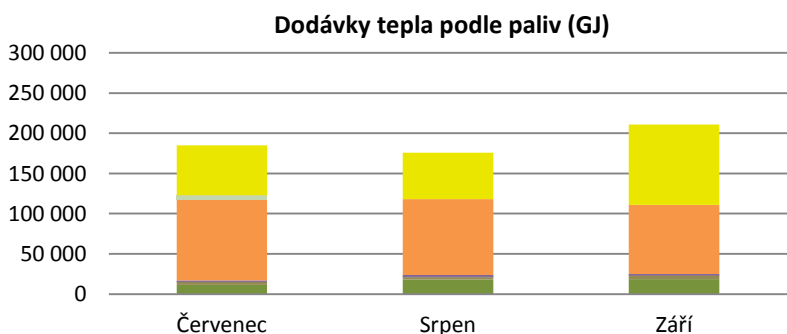
## 8.3 Výroba, dodávky a spotřeba tepla: Jihomoravský kraj

III. čtvrtletí 2020

	Červenec		Srpen		Září		Celkem	
	Kraj	Podíl v ČR	Kraj	Podíl v ČR	Kraj	Podíl v ČR	Kraj	Podíl v ČR
<b>Celkový instalovaný výkon [MWt]</b>	<b>1 932,6</b>	4,9%	<b>2 626,5</b>	6,5%	<b>1 932,2</b>	4,9%	<b>1 932,2</b>	4,9%
<b>Výroba tepla brutto [GJ]</b>	<b>286 341,9</b>	3,6%	<b>275 441,2</b>	3,6%	<b>317 106,5</b>	3,6%	<b>878 889,6</b>	3,6%
<b>Dodávky tepla podle paliv [GJ]</b>	<b>185 094,3</b>	6,1%	<b>175 646,2</b>	5,9%	<b>210 738,4</b>	5,7%	<b>571 479,0</b>	5,9%
■ Biomasa	11 395,8	3,9%	17 942,9	5,6%	18 591,0	4,9%	47 929,8	4,8%
■ Bioplyn	3 599,9	12,5%	3 093,1	11,2%	3 806,1	11,4%	10 499,2	11,7%
■ Černé uhlí	0,0	0,0%	0,0	0,0%	0,0	0,0%	0,0	0,0%
■ Elektrická energie	11,0	1,8%	522,0	48,4%	479,0	53,5%	1 012,0	39,3%
■ Energie prostředí (tepelné čerpadlo)	16,0	0,9%	15,0	1,0%	19,0	1,5%	50,0	1,1%
■ Energie Slunce (solární kolektor)	15,0	18,7%	18,0	23,0%	12,0	21,1%	45,0	20,9%
■ Hnědé uhlí	185,0	0,0%	172,0	0,0%	209,0	0,0%	566,0	0,0%
■ Jaderné palivo	0,0	0,0%	0,0	0,0%	0,0	0,0%	0,0	0,0%
■ Koks	0,0	0,0%	0,0	0,0%	0,0	0,0%	0,0	0,0%
■ Odpadní teplo	1 875,9	2,6%	1 786,3	2,4%	1 867,7	2,2%	5 529,9	2,4%
■ Ostatní kapalná paliva	0,0	0,0%	0,0	0,0%	0,0	0,0%	0,0	0,0%
■ Ostatní pevná paliva	100 533,0	50,2%	94 656,0	46,7%	85 814,2	45,9%	281 003,2	47,6%
■ Ostatní plyny	0,0	0,0%	0,0	0,0%	0,0	0,0%	0,0	0,0%
■ Ostatní	0,0	0,0%	0,0	0,0%	0,0	0,0%	0,0	0,0%
■ Topné oleje	5 231,8	39,4%	0,0	0,0%	0,0	0,0%	5 231,8	26,2%
■ Zemní plyn	62 230,8	6,2%	57 440,8	6,2%	99 940,4	9,2%	219 612,0	7,3%
<b>Spotřeba tepla podle sektorů národního hospodářství [GJ] *</b>	<b>118 263,0</b>	4,6%	<b>113 404,8</b>	4,6%	<b>159 433,9</b>	4,9%	<b>391 101,7</b>	4,7%
■ Průmysl	12 558,5	1,1%	11 863,8	1,0%	14 915,4	1,1%	39 337,6	1,1%
■ Energetika	143,1	0,2%	155,5	0,3%	175,2	0,3%	473,7	0,3%
■ Doprava	3,0	0,1%	3,0	0,1%	6,0	0,1%	12,0	0,1%
■ Stavebnictví	19,0	0,4%	6,0	0,2%	15,0	0,2%	40,0	0,3%
■ Zemědělství a lesnictví	1 338,6	9,9%	1 087,6	8,7%	1 975,4	9,5%	4 401,7	9,4%
■ Domácnosti	78 901,3	9,3%	75 451,3	9,4%	101 919,5	8,6%	256 272,1	9,0%
■ Obchod, služby, školství, zdravotnictví	16 199,4	3,8%	15 395,5	3,7%	22 728,0	3,6%	54 322,9	3,7%
■ Ostatní	9 100,3	33,0%	9 442,0	34,2%	17 699,5	38,5%	36 241,7	35,8%

\* Rozdíl mezi dodávkou a spotřebou jsou ztráty z nakoupeného tepla a část nezjištěného rozvodu tepla.

zdroj dat: výkaz ERÚ-T1, ERÚ-E1



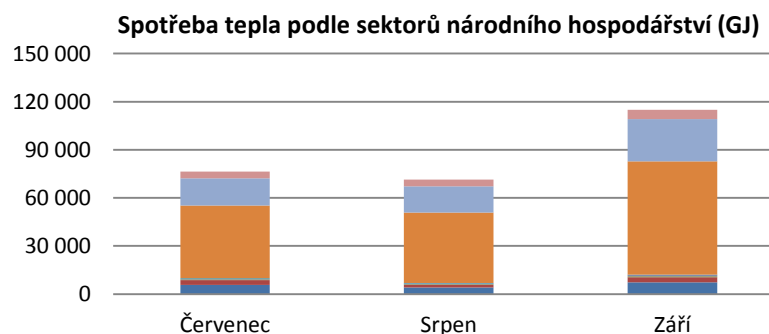
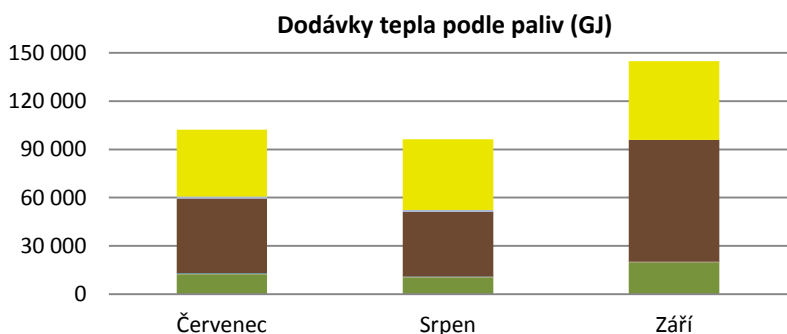
## 8.4 Výroba, dodávky a spotřeba tepla: Karlovarský kraj

III. čtvrtletí 2020

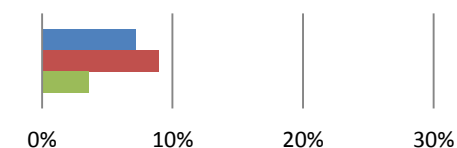
	Červenec		Srpen		Září		Celkem	
	Kraj	Podíl v ČR	Kraj	Podíl v ČR	Kraj	Podíl v ČR	Kraj	Podíl v ČR
<b>Celkový instalovaný výkon [MWt]</b>	<b>2 869,3</b>	7,2%	<b>2 869,3</b>	7,1%	<b>2 869,3</b>	7,2%	<b>2 869,3</b>	7,2%
<b>Výroba tepla brutto [GJ]</b>	<b>898 866,5</b>	11,2%	<b>770 363,8</b>	10,0%	<b>524 192,8</b>	6,0%	<b>2 193 423,0</b>	9,0%
<b>Dodávky tepla podle paliv [GJ]</b>	<b>102 181,1</b>	3,4%	<b>96 230,2</b>	3,3%	<b>144 787,6</b>	3,9%	<b>343 199,0</b>	3,5%
■ Biomasa	12 274,9	4,2%	10 316,8	3,2%	19 499,1	5,1%	42 090,7	4,2%
■ Bioplyn	447,0	1,5%	362,0	1,3%	487,0	1,5%	1 296,0	1,4%
■ Černé uhlí	0,0	0,0%	0,0	0,0%	0,0	0,0%	0,0	0,0%
■ Elektrická energie	3,9	0,6%	3,4	0,3%	4,1	0,5%	11,4	0,4%
■ Energie prostředí (tepelné čerpadlo)	341,6	20,2%	301,2	19,1%	305,4	24,3%	948,1	21,0%
■ Energie Slunce (solární kolektor)	27,2	34,0%	25,9	33,2%	21,8	38,3%	74,9	34,8%
■ Hnědé uhlí	46 249,6	4,5%	40 078,7	4,2%	75 500,4	5,2%	161 828,7	4,7%
■ Jaderné palivo	0,0	0,0%	0,0	0,0%	0,0	0,0%	0,0	0,0%
■ Koks	0,0	0,0%	0,0	0,0%	0,0	0,0%	0,0	0,0%
■ Odpadní teplo	65,0	0,1%	61,7	0,1%	0,0	0,0%	126,7	0,1%
■ Ostatní kapalná paliva	0,0	0,0%	0,0	0,0%	0,0	0,0%	0,0	0,0%
■ Ostatní pevná paliva	0,0	0,0%	0,0	0,0%	0,0	0,0%	0,0	0,0%
■ Ostatní plyny	1 198,4	0,7%	1 151,0	0,5%	0,0	0,0%	2 349,4	0,4%
■ Ostatní	0,0	0,0%	0,0	0,0%	0,0	0,0%	0,0	0,0%
■ Topné oleje	0,0	0,0%	0,0	0,0%	0,0	0,0%	0,0	0,0%
■ Zemní plyn	41 573,6	4,1%	43 929,6	4,7%	48 969,9	4,5%	134 473,1	4,5%
<b>Spotřeba tepla podle sektorů národního hospodářství [GJ] *</b>	<b>76 410,8</b>	3,0%	<b>71 377,3</b>	2,9%	<b>114 961,3</b>	3,5%	<b>262 749,4</b>	3,2%
■ Průmysl	5 707,5	0,5%	4 138,6	0,4%	7 357,3	0,6%	17 203,4	0,5%
■ Energetika	2 956,8	5,0%	1 618,8	2,7%	3 114,7	4,8%	7 690,3	4,1%
■ Doprava	375,0	6,6%	362,6	7,7%	521,0	5,1%	1 258,6	6,1%
■ Stavebnictví	348,1	6,9%	370,5	10,9%	596,5	9,0%	1 315,1	8,7%
■ Zemědělství a lesnictví	453,0	3,3%	367,5	2,9%	399,9	1,9%	1 220,3	2,6%
■ Domácnosti	45 277,3	5,4%	43 990,1	5,5%	70 822,2	6,0%	160 089,6	5,7%
■ Obchod, služby, školství, zdravotnictví	17 080,8	4,0%	16 314,6	3,9%	26 350,5	4,2%	59 746,0	4,1%
■ Ostatní	4 212,3	15,3%	4 214,6	15,3%	5 799,2	12,6%	14 226,0	14,1%

\* Rozdíl mezi dodávkou a spotřebou jsou ztráty z nakoupeného tepla a část nezjištěného rozvodu tepla.

zdroj dat: výkaz ERÚ-T1, ERÚ-E1



Podíl v ČR



■ Instalovaný výkon  
 ■ Výroba tepla brutto  
 ■ Dodávky tepla

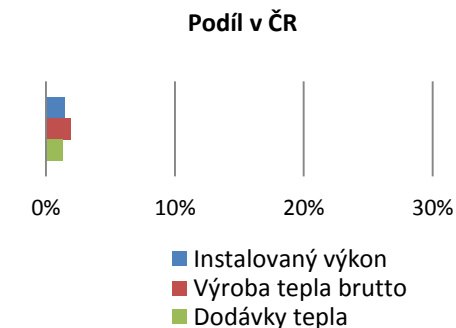
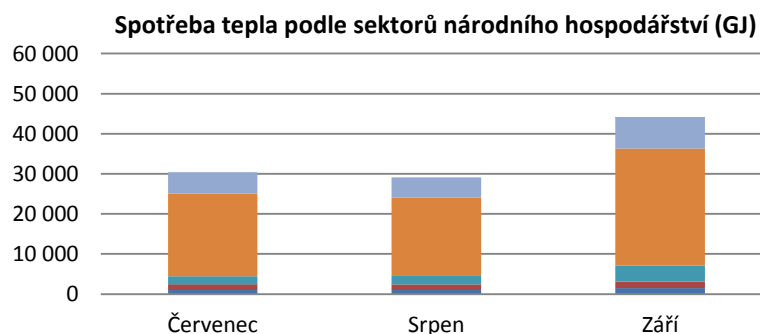
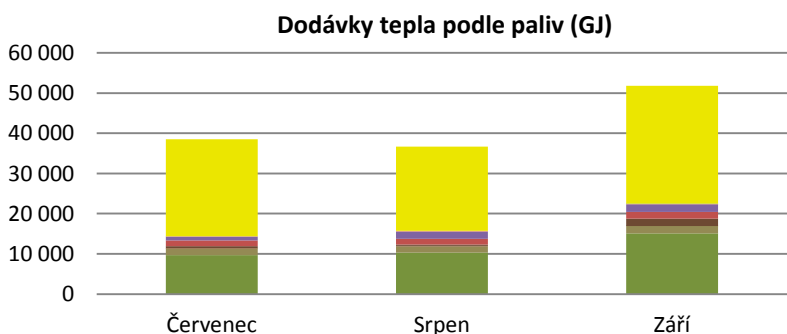
## 8.5 Výroba, dodávky a spotřeba tepla: Kraj Vysočina

III. čtvrtletí 2020

	Červenec		Srpen		Září		Celkem	
	Kraj	Podíl v ČR	Kraj	Podíl v ČR	Kraj	Podíl v ČR	Kraj	Podíl v ČR
<b>Celkový instalovaný výkon [MWt]</b>	<b>575,2</b>	1,4%	<b>575,3</b>	1,4%	<b>574,8</b>	1,4%	<b>574,8</b>	1,4%
<b>Výroba tepla brutto [GJ]</b>	<b>144 444,3</b>	1,8%	<b>153 976,6</b>	2,0%	<b>175 545,2</b>	2,0%	<b>473 966,1</b>	1,9%
<b>Dodávky tepla podle paliv [GJ]</b>	<b>38 493,6</b>	1,3%	<b>36 720,3</b>	1,2%	<b>51 846,5</b>	1,4%	<b>127 060,5</b>	1,3%
■ Biomasa	9 641,3	3,3%	10 324,6	3,2%	15 091,7	4,0%	35 057,7	3,5%
■ Bioplyn	1 716,4	6,0%	1 604,7	5,8%	1 815,4	5,4%	5 136,5	5,7%
■ Černé uhlí	0,0	0,0%	0,0	0,0%	0,0	0,0%	0,0	0,0%
■ Elektrická energie	0,0	0,0%	11,0	1,0%	2,0	0,2%	13,0	0,5%
■ Energie prostředí (tepelné čerpadlo)	0,0	0,0%	0,0	0,0%	0,0	0,0%	0,0	0,0%
■ Energie Slunce (solární kolektor)	23,8	29,7%	21,3	27,2%	16,0	28,2%	61,1	28,4%
■ Hnědé uhlí	536,0	0,1%	387,0	0,0%	1 812,6	0,1%	2 735,6	0,1%
■ Jaderné palivo	1 411,0	100,0%	1 411,0	33,9%	1 669,1	21,1%	4 491,1	33,3%
■ Koks	0,0	0,0%	0,0	0,0%	0,0	0,0%	0,0	0,0%
■ Odpadní teplo	1 003,5	1,4%	1 840,8	2,5%	1 960,3	2,3%	4 804,6	2,1%
■ Ostatní kapalná paliva	0,0	0,0%	0,0	0,0%	0,0	0,0%	0,0	0,0%
■ Ostatní pevná paliva	83,0	0,0%	101,0	0,0%	99,0	0,1%	283,0	0,0%
■ Ostatní plyny	0,0	0,0%	0,0	0,0%	0,0	0,0%	0,0	0,0%
■ Ostatní	0,0	0,0%	0,0	0,0%	0,0	0,0%	0,0	0,0%
■ Topné oleje	0,0	0,0%	0,0	0,0%	10,2	0,2%	10,2	0,1%
■ Zemní plyn	24 078,6	2,4%	21 019,0	2,3%	29 370,2	2,7%	74 467,7	2,5%
<b>Spotřeba tepla podle sektorů národního hospodářství [GJ] *</b>	<b>30 390,7</b>	1,2%	<b>29 131,5</b>	1,2%	<b>43 965,6</b>	1,4%	<b>103 487,8</b>	1,2%
■ Průmysl	1 015,7	0,1%	983,5	0,1%	1 445,8	0,1%	3 445,0	0,1%
■ Energetika	1 411,0	2,4%	1 411,0	2,3%	1 669,1	2,5%	4 491,1	2,4%
■ Doprava	27,5	0,5%	21,8	0,5%	30,4	0,3%	79,8	0,4%
■ Stavebnictví	24,1	0,5%	28,6	0,8%	82,3	1,2%	135,0	0,9%
■ Zemědělství a lesnictví	1 967,4	14,5%	2 084,1	16,7%	3 820,4	18,3%	7 871,9	16,8%
■ Domácnosti	20 611,1	2,4%	19 517,0	2,4%	29 242,1	2,5%	69 370,2	2,4%
■ Obchod, služby, školství, zdravotnictví	5 333,9	1,2%	5 085,5	1,2%	7 674,6	1,2%	18 094,1	1,2%
■ Ostatní	0,0	0,0%	0,0	0,0%	0,9	0,0%	0,9	0,0%

\* Rozdíl mezi dodávkou a spotřebou jsou ztráty z nakoupeného tepla a část nezjištěného rozvodu tepla.

zdroj dat: výkaz ERÚ-T1, ERÚ-E1



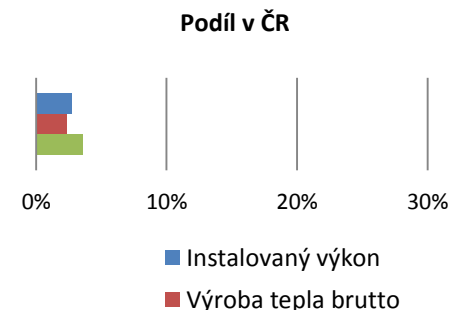
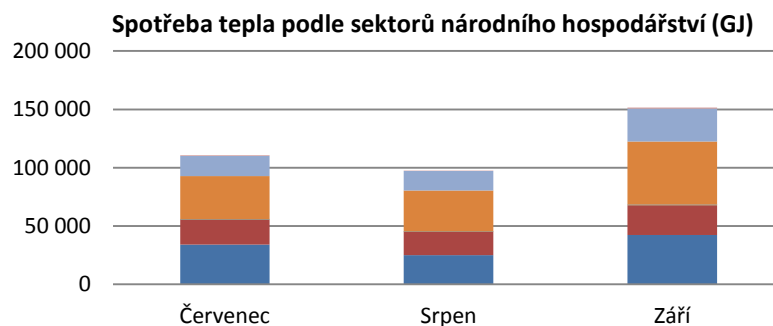
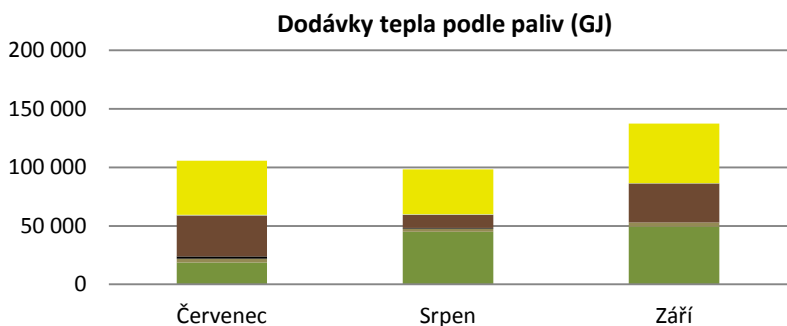
## 8.6 Výroba, dodávky a spotřeba tepla: Královéhradecký kraj

III. čtvrtletí 2020

	Červenec		Srpen		Září		Celkem	
	Kraj	Podíl v ČR	Kraj	Podíl v ČR	Kraj	Podíl v ČR	Kraj	Podíl v ČR
<b>Celkový instalovaný výkon [MWt]</b>	<b>1 077,6</b>	2,7%	<b>1 077,2</b>	2,7%	<b>1 077,2</b>	2,7%	<b>1 077,2</b>	2,7%
<b>Výroba tepla brutto [GJ]</b>	<b>167 929,8</b>	2,1%	<b>156 569,8</b>	2,0%	<b>250 912,6</b>	2,9%	<b>575 412,2</b>	2,4%
<b>Dodávky tepla podle paliv [GJ]</b>	<b>105 640,0</b>	3,5%	<b>98 286,1</b>	3,3%	<b>137 427,6</b>	3,7%	<b>341 353,7</b>	3,5%
■ Biomasa	18 792,9	6,4%	44 847,0	14,0%	49 226,7	13,0%	112 866,5	11,4%
■ Bioplyn	3 110,3	10,8%	2 965,6	10,8%	3 588,3	10,8%	9 664,1	10,8%
■ Černé uhlí	2 012,9	1,0%	498,0	0,3%	0,0	0,0%	2 510,9	0,4%
■ Elektrická energie	0,0	0,0%	0,0	0,0%	0,0	0,0%	0,0	0,0%
■ Energie prostředí (tepelné čerpadlo)	0,0	0,0%	0,0	0,0%	0,0	0,0%	0,0	0,0%
■ Energie Slunce (solární kolektor)	0,0	0,0%	0,0	0,0%	0,0	0,0%	0,0	0,0%
■ Hnědé uhlí	35 035,2	3,4%	11 075,0	1,2%	33 513,2	2,3%	79 623,5	2,3%
■ Jaderné palivo	0,0	0,0%	0,0	0,0%	0,0	0,0%	0,0	0,0%
■ Koks	0,0	0,0%	0,0	0,0%	0,0	0,0%	0,0	0,0%
■ Odpadní teplo	0,0	0,0%	0,0	0,0%	0,0	0,0%	0,0	0,0%
■ Ostatní kapalná paliva	0,0	0,0%	0,0	0,0%	0,0	0,0%	0,0	0,0%
■ Ostatní pevná paliva	0,0	0,0%	0,0	0,0%	0,0	0,0%	0,0	0,0%
■ Ostatní plyny	0,0	0,0%	0,0	0,0%	0,0	0,0%	0,0	0,0%
■ Ostatní	0,0	0,0%	0,0	0,0%	0,0	0,0%	0,0	0,0%
■ Topné oleje	424,0	3,2%	718,4	39,3%	117,0	2,4%	1 259,4	6,3%
■ Zemní plyn	46 264,8	4,6%	38 182,1	4,1%	50 982,4	4,7%	135 429,3	4,5%
<b>Dodávka tepla z Pardubického kraje [GJ]</b>	<b>23 336,6</b>		<b>21 914,1</b>		<b>37 566,9</b>		<b>82 817,6</b>	
<b>Spotřeba tepla podle sektorů národního hospodářství [GJ] *</b>	<b>110 562,2</b>	4,3%	<b>97 358,7</b>	3,9%	<b>151 437,9</b>	4,7%	<b>359 358,7</b>	4,3%
■ Průmysl	34 238,1	2,9%	25 061,4	2,2%	42 368,6	3,3%	101 668,2	2,8%
■ Energetika	21 295,6	35,9%	20 020,1	32,9%	25 415,0	38,8%	66 730,7	35,9%
■ Doprava	146,5	2,6%	152,0	3,2%	356,0	3,5%	654,5	3,2%
■ Stavebnictví	60,0	1,2%	61,0	1,8%	161,0	2,4%	282,0	1,9%
■ Zemědělství a lesnictví	12,0	0,1%	12,0	0,1%	20,0	0,1%	44,0	0,1%
■ Domácnosti	37 152,0	4,4%	35 069,7	4,3%	54 034,9	4,6%	126 256,7	4,5%
■ Obchod, služby, školství, zdravotnictví	17 343,9	4,0%	16 744,6	4,0%	28 466,5	4,6%	62 555,0	4,2%
■ Ostatní	314,1	1,1%	237,7	0,9%	615,9	1,3%	1 167,7	1,2%

\* Rozdíl mezi dodávkou a spotřebou jsou ztráty z nakoupeného tepla a část nezjištěného rozvodu tepla.

zdroj dat: výkaz ERÚ-T1, ERÚ-E1



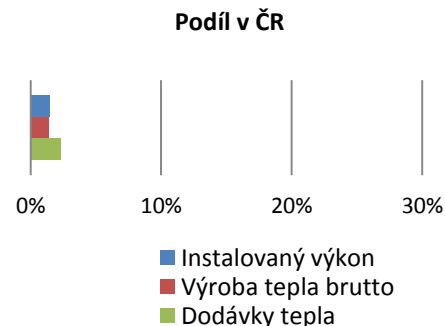
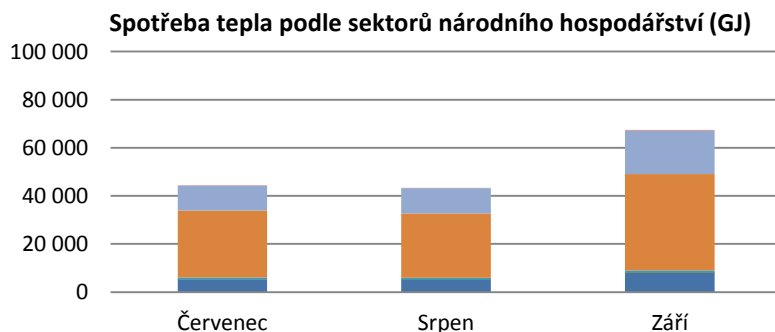
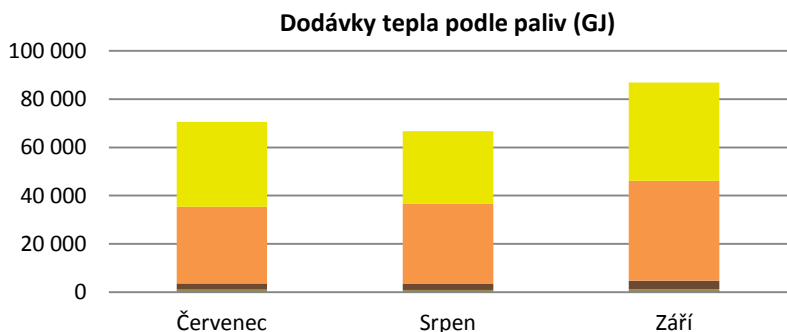
## 8.7 Výroba, dodávky a spotřeba tepla: Liberecký kraj

III. čtvrtletí 2020

	Červenec		Srpen		Září		Celkem	
	Kraj	Podíl v ČR	Kraj	Podíl v ČR	Kraj	Podíl v ČR	Kraj	Podíl v ČR
<b>Celkový instalovaný výkon [MWt]</b>	<b>565,4</b>	1,4%	<b>565,4</b>	1,4%	<b>565,4</b>	1,4%	<b>565,4</b>	1,4%
<b>Výroba tepla brutto [GJ]</b>	<b>112 720,4</b>	1,4%	<b>108 276,0</b>	1,4%	<b>125 165,1</b>	1,4%	<b>346 161,4</b>	1,4%
<b>Dodávky tepla podle paliv [GJ]</b>	<b>70 548,1</b>	2,3%	<b>66 693,0</b>	2,3%	<b>86 914,8</b>	2,3%	<b>224 155,9</b>	2,3%
■ Biomasa	0,0	0,0%	0,0	0,0%	256,0	0,1%	256,0	0,0%
■ Bioplyn	938,0	3,3%	842,1	3,1%	884,9	2,7%	2 665,0	3,0%
■ Černé uhlí	0,0	0,0%	0,0	0,0%	0,0	0,0%	0,0	0,0%
■ Elektrická energie	0,0	0,0%	0,0	0,0%	0,0	0,0%	0,0	0,0%
■ Energie prostředí (tepelné čerpadlo)	0,0	0,0%	0,0	0,0%	0,0	0,0%	0,0	0,0%
■ Energie Slunce (solární kolektor)	0,0	0,0%	0,0	0,0%	0,0	0,0%	0,0	0,0%
■ Hnědé uhlí	2 602,0	0,3%	2 506,0	0,3%	3 398,6	0,2%	8 506,6	0,2%
■ Jaderné palivo	0,0	0,0%	0,0	0,0%	0,0	0,0%	0,0	0,0%
■ Koks	0,0	0,0%	0,0	0,0%	0,0	0,0%	0,0	0,0%
■ Odpadní teplo	39,0	0,1%	103,3	0,1%	190,9	0,2%	333,2	0,1%
■ Ostatní kapalná paliva	0,0	0,0%	0,0	0,0%	0,0	0,0%	0,0	0,0%
■ Ostatní pevná paliva	31 797,0	15,9%	33 207,0	16,4%	41 340,0	22,1%	106 344,0	18,0%
■ Ostatní plyny	0,0	0,0%	0,0	0,0%	0,0	0,0%	0,0	0,0%
■ Ostatní	0,0	0,0%	0,0	0,0%	0,0	0,0%	0,0	0,0%
■ Topné oleje	0,0	0,0%	0,0	0,0%	0,0	0,0%	0,0	0,0%
■ Zemní plyn	35 172,1	3,5%	30 034,6	3,2%	40 844,4	3,8%	106 051,1	3,5%
<b>Spotřeba tepla podle sektorů národního hospodářství [GJ] *</b>	<b>44 367,9</b>	1,7%	<b>43 355,5</b>	1,7%	<b>67 445,7</b>	2,1%	<b>155 169,1</b>	1,9%
■ Průmysl	5 101,1	0,4%	5 002,1	0,4%	8 013,0	0,6%	18 116,3	0,5%
■ Energetika	53,0	0,1%	53,0	0,1%	111,0	0,2%	217,0	0,1%
■ Doprava	0,0	0,0%	0,0	0,0%	32,0	0,3%	32,0	0,2%
■ Stavebnictví	3,0	0,1%	2,0	0,1%	5,0	0,1%	10,0	0,1%
■ Zemědělství a lesnictví	938,0	6,9%	842,1	6,8%	884,9	4,2%	2 665,0	5,7%
■ Domácnosti	27 806,8	3,3%	26 807,2	3,3%	39 988,0	3,4%	94 602,1	3,3%
■ Obchod, služby, školství, zdravotnictví	10 282,2	2,4%	10 467,1	2,5%	17 966,2	2,9%	38 715,5	2,6%
■ Ostatní	183,8	0,7%	182,0	0,7%	445,5	1,0%	811,2	0,8%

\* Rozdíl mezi dodávkou a spotřebou jsou ztráty z nakoupeného tepla a část nezjištěného rozvodu tepla.

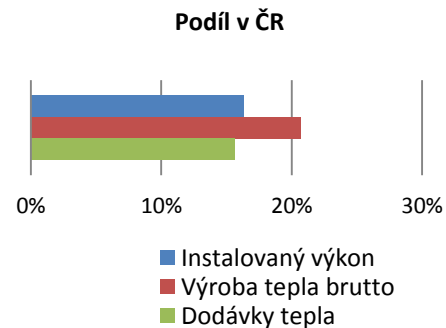
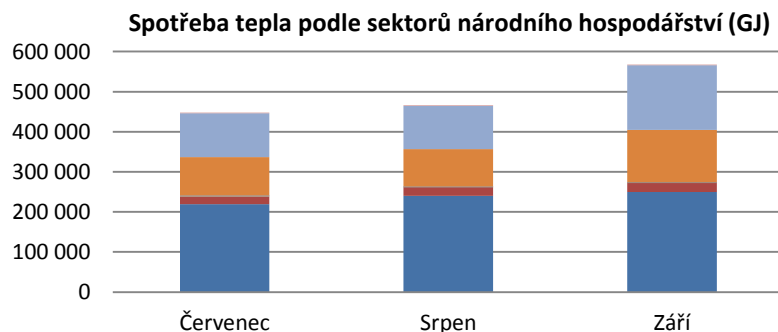
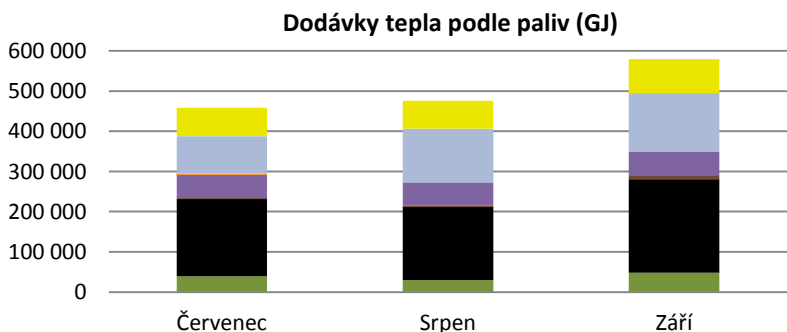
zdroj dat: výkaz ERÚ-T1, ERÚ-E1



	Červenec		Srpen		Září		Celkem	
	Kraj	Podíl v ČR	Kraj	Podíl v ČR	Kraj	Podíl v ČR	Kraj	Podíl v ČR
<b>Celkový instalovaný výkon [MWt]</b>	<b>6 494,4</b>	16,3%	<b>6 494,2</b>	16,0%	<b>6 494,2</b>	16,3%	<b>6 494,2</b>	16,3%
<b>Výroba tepla brutto [GJ]</b>	<b>1 609 211,6</b>	20,0%	<b>1 585 920,1</b>	20,6%	<b>1 869 389,1</b>	21,3%	<b>5 064 520,8</b>	20,7%
<b>Dodávky tepla podle paliv [GJ]</b>	<b>458 048,3</b>	15,2%	<b>475 784,0</b>	16,1%	<b>579 618,1</b>	15,6%	<b>1 513 450,5</b>	15,6%
■ Biomasa	39 184,0	13,4%	29 973,4	9,3%	48 227,3	12,7%	117 384,7	11,8%
■ Bioplyn	18,1	0,1%	47,6	0,2%	34,3	0,1%	100,0	0,1%
■ Černé uhlí	191 924,2	98,2%	181 690,2	99,5%	232 625,7	99,6%	606 240,0	99,1%
■ Elektrická energie	15,3	2,5%	15,5	1,4%	14,4	1,6%	45,2	1,8%
■ Energie prostředí (tepelné čerpadlo)	0,0	0,0%	0,0	0,0%	0,0	0,0%	0,0	0,0%
■ Energie Slunce (solární kolektor)	0,0	0,0%	0,0	0,0%	0,0	0,0%	0,0	0,0%
■ Hnědé uhlí	2 854,5	0,3%	3 287,0	0,3%	7 913,0	0,5%	14 054,4	0,4%
■ Jaderné palivo	0,0	0,0%	0,0	0,0%	0,0	0,0%	0,0	0,0%
■ Koks	0,0	0,0%	0,0	0,0%	0,0	0,0%	0,0	0,0%
■ Odpadní teplo	58 628,0	80,3%	58 028,4	79,0%	59 464,1	71,0%	176 120,5	76,5%
■ Ostatní kapalná paliva	0,0	0,0%	0,0	0,0%	0,0	0,0%	0,0	0,0%
■ Ostatní pevná paliva	1 845,0	0,9%	0,0	0,0%	0,0	0,0%	1 845,0	0,3%
■ Ostatní plyny	92 794,7	52,3%	133 161,4	54,8%	146 608,2	63,8%	372 564,3	57,3%
■ Ostatní	0,0	0,0%	0,0	0,0%	0,0	0,0%	0,0	0,0%
■ Topné oleje	1 217,6	9,2%	173,4	9,5%	307,9	6,3%	1 698,9	8,5%
■ Zemní plyn	69 566,9	6,9%	69 407,1	7,4%	84 423,2	7,8%	223 397,3	7,4%
<b>Spotřeba tepla podle sektorů národního hospodářství [GJ] *</b>	<b>447 507,1</b>	17,5%	<b>466 207,2</b>	18,8%	<b>567 326,2</b>	17,5%	<b>1 481 040,5</b>	17,9%
■ Průmysl	219 423,1	18,9%	239 669,3	20,8%	249 291,9	19,2%	708 384,3	19,6%
■ Energetika	19 300,1	32,5%	21 840,4	35,9%	22 520,0	34,4%	63 660,6	34,3%
■ Doprava	390,9	6,9%	322,4	6,9%	483,1	4,7%	1 196,5	5,8%
■ Stavebnictví	1 877,0	37,0%	1 146,2	33,6%	1 571,6	23,7%	4 594,8	30,4%
■ Zemědělství a lesnictví	18,1	0,1%	47,6	0,4%	34,3	0,2%	100,0	0,2%
■ Domácnosti	95 393,1	11,3%	93 243,8	11,6%	130 569,5	11,1%	319 206,4	11,3%
■ Obchod, služby, školství, zdravotnictví	109 784,2	25,4%	108 466,5	25,9%	161 041,3	25,8%	379 292,0	25,7%
■ Ostatní	1 320,6	4,8%	1 470,9	5,3%	1 814,5	3,9%	4 606,0	4,6%

\* Rozdíl mezi dodávkou a spotřebou jsou ztráty z nakoupeného tepla a část nezjištěného rozvodu tepla.

zdroj dat: výkaz ERÚ-T1, ERÚ-E1





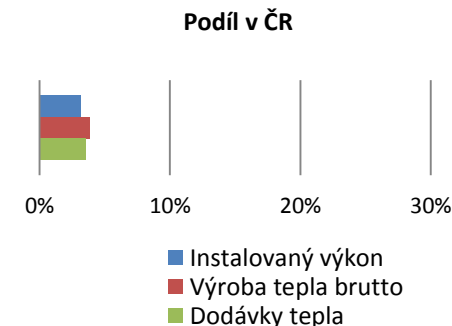
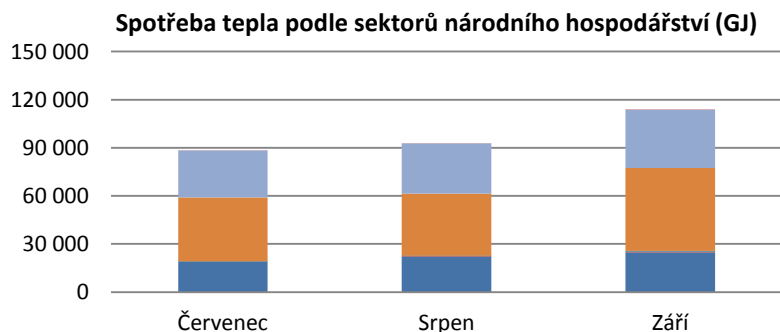
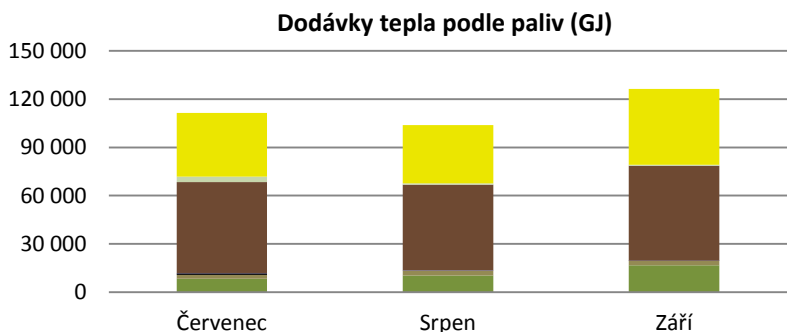
## 8.9 Výroba, dodávky a spotřeba tepla: Olomoucký kraj

III. čtvrtletí 2020

	Červenec		Srpen		Září		Celkem	
	Kraj	Podíl v ČR	Kraj	Podíl v ČR	Kraj	Podíl v ČR	Kraj	Podíl v ČR
<b>Celkový instalovaný výkon [MWt]</b>	<b>1 278,8</b>	3,2%	<b>1 272,2</b>	3,1%	<b>1 272,2</b>	3,2%	<b>1 272,2</b>	3,2%
<b>Výroba tepla brutto [GJ]</b>	<b>293 797,6</b>	3,7%	<b>267 753,1</b>	3,5%	<b>387 755,9</b>	4,4%	<b>949 306,5</b>	3,9%
<b>Dodávky tepla podle paliv [GJ]</b>	<b>111 380,9</b>	3,7%	<b>103 886,0</b>	3,5%	<b>126 390,3</b>	3,4%	<b>341 657,1</b>	3,5%
■ Biomasa	8 363,0	2,9%	10 265,3	3,2%	16 616,9	4,4%	35 245,2	3,6%
■ Bioplyn	2 267,2	7,9%	3 023,5	11,0%	2 853,7	8,6%	8 144,4	9,1%
■ Černé uhlí	1 083,3	0,6%	189,0	0,1%	139,2	0,1%	1 411,5	0,2%
■ Elektrická energie	109,0	18,1%	101,7	9,4%	64,2	7,2%	274,9	10,7%
■ Energie prostředí (tepelné čerpadlo)	0,0	0,0%	0,0	0,0%	0,0	0,0%	0,0	0,0%
■ Energie Slunce (solární kolektor)	0,0	0,0%	0,0	0,0%	0,0	0,0%	0,0	0,0%
■ Hnědé uhlí	56 527,7	5,5%	53 258,2	5,5%	58 917,9	4,0%	168 703,7	4,9%
■ Jaderné palivo	0,0	0,0%	0,0	0,0%	0,0	0,0%	0,0	0,0%
■ Koks	0,0	0,0%	0,0	0,0%	0,0	0,0%	0,0	0,0%
■ Odpadní teplo	0,0	0,0%	0,0	0,0%	0,0	0,0%	0,0	0,0%
■ Ostatní kapalná paliva	0,0	0,0%	0,0	0,0%	0,0	0,0%	0,0	0,0%
■ Ostatní pevná paliva	0,0	0,0%	0,0	0,0%	0,0	0,0%	0,0	0,0%
■ Ostatní plyny	0,0	0,0%	0,0	0,0%	0,0	0,0%	0,0	0,0%
■ Ostatní	0,0	0,0%	0,0	0,0%	0,0	0,0%	0,0	0,0%
■ Topné oleje	3 433,8	25,9%	774,6	42,4%	655,3	13,4%	4 863,6	24,3%
■ Zemní plyn	39 597,0	3,9%	36 273,8	3,9%	47 143,2	4,4%	123 013,9	4,1%
<b>Spotřeba tepla podle sektorů národního hospodářství [GJ] *</b>	<b>88 449,0</b>	3,5%	<b>92 833,9</b>	3,7%	<b>114 201,5</b>	3,5%	<b>295 484,3</b>	3,6%
■ Průmysl	18 889,4	1,6%	22 167,0	1,9%	24 718,3	1,9%	65 774,8	1,8%
■ Energetika	258,3	0,4%	324,2	0,5%	483,8	0,7%	1 066,4	0,6%
■ Doprava	5,5	0,1%	4,3	0,1%	22,8	0,2%	32,6	0,2%
■ Stavebnictví	57,6	1,1%	35,7	1,0%	99,5	1,5%	192,8	1,3%
■ Zemědělství a lesnictví	57,9	0,4%	85,8	0,7%	274,3	1,3%	418,0	0,9%
■ Domácnosti	39 769,4	4,7%	38 702,6	4,8%	51 817,5	4,4%	130 289,5	4,6%
■ Obchod, služby, školství, zdravotnictví	29 327,1	6,8%	31 423,0	7,5%	36 256,2	5,8%	97 006,3	6,6%
■ Ostatní	83,7	0,3%	91,2	0,3%	529,0	1,2%	704,0	0,7%

\* Rozdíl mezi dodávkou a spotřebou jsou ztráty z nakoupeného tepla a část nezjištěného rozvodu tepla.

zdroj dat: výkaz ERÚ-T1, ERÚ-E1



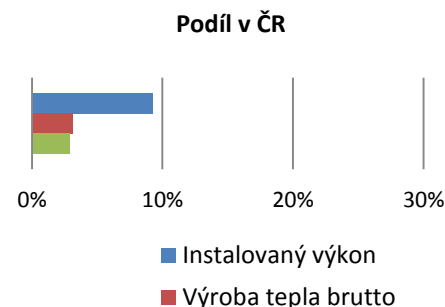
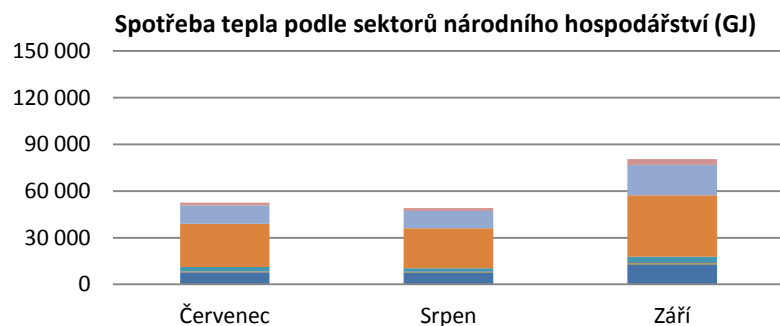
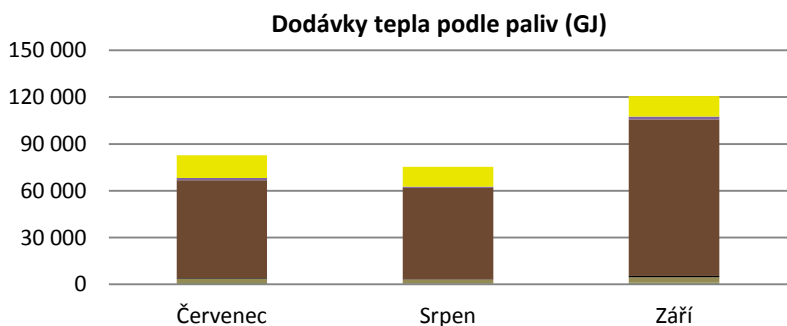
## 8.10 Výroba, dodávky a spotřeba tepla: Pardubický kraj

III. čtvrtletí 2020

	Červenec		Srpen		Září		Celkem	
	Kraj	Podíl v ČR	Kraj	Podíl v ČR	Kraj	Podíl v ČR	Kraj	Podíl v ČR
<b>Celkový instalovaný výkon [MWt]</b>	<b>3 661,5</b>	9,2%	<b>3 661,5</b>	9,0%	<b>3 661,5</b>	9,2%	<b>3 661,5</b>	9,2%
<b>Výroba tepla brutto [GJ]</b>	<b>247 484,5</b>	3,1%	<b>213 491,4</b>	2,8%	<b>289 786,7</b>	3,3%	<b>750 762,5</b>	3,1%
<b>Dodávky tepla podle paliv [GJ]</b>	<b>82 821,2</b>	2,7%	<b>75 298,5</b>	2,5%	<b>120 615,8</b>	3,3%	<b>278 735,4</b>	2,9%
■ Biomasa	848,8	0,3%	750,9	0,2%	1 117,8	0,3%	2 717,4	0,3%
■ Bioplyn	2 785,3	9,7%	2 198,4	8,0%	3 532,1	10,6%	8 515,8	9,5%
■ Černé uhlí	414,0	0,2%	255,0	0,1%	693,0	0,3%	1 362,0	0,2%
■ Elektrická energie	0,0	0,0%	0,0	0,0%	0,0	0,0%	0,0	0,0%
■ Energie prostředí (tepelné čerpadlo)	0,0	0,0%	0,0	0,0%	0,0	0,0%	0,0	0,0%
■ Energie Slunce (solární kolektor)	0,0	0,0%	0,0	0,0%	0,0	0,0%	0,0	0,0%
■ Hnědé uhlí	62 659,1	6,1%	58 714,8	6,1%	100 491,0	6,9%	221 864,9	6,4%
■ Jaderné palivo	0,0	0,0%	0,0	0,0%	0,0	0,0%	0,0	0,0%
■ Koks	0,0	0,0%	0,0	0,0%	0,0	0,0%	0,0	0,0%
■ Odpadní teplo	1 427,0	2,0%	786,0	1,1%	1 720,0	2,1%	3 933,0	1,7%
■ Ostatní kapalná paliva	0,0	0,0%	0,0	0,0%	0,0	0,0%	0,0	0,0%
■ Ostatní pevná paliva	0,0	0,0%	0,0	0,0%	0,0	0,0%	0,0	0,0%
■ Ostatní plyny	0,0	0,0%	0,0	0,0%	0,0	0,0%	0,0	0,0%
■ Ostatní	0,0	0,0%	0,0	0,0%	0,0	0,0%	0,0	0,0%
■ Topné oleje	5,0	0,0%	2,0	0,1%	12,0	0,2%	19,0	0,1%
■ Zemní plyn	14 682,0	1,5%	12 591,4	1,3%	13 049,9	1,2%	40 323,3	1,3%
<b>Dodávka tepla do Královehradeckého kraje [GJ]</b>	<b>-23 336,6</b>		<b>-21 914,1</b>		<b>-37 566,9</b>		<b>-82 817,6</b>	
<b>Spotřeba tepla podle sektorů národního hospodářství [GJ] *</b>	<b>52 604,1</b>	2,1%	<b>48 993,2</b>	2,0%	<b>80 584,2</b>	2,5%	<b>182 181,5</b>	2,2%
■ Průmysl	7 775,5	0,7%	7 452,3	0,6%	12 759,7	1,0%	27 987,5	0,8%
■ Energetika	58,7	0,1%	89,1	0,1%	126,9	0,2%	274,7	0,1%
■ Doprava	498,6	8,8%	469,0	10,0%	880,3	8,6%	1 847,9	9,0%
■ Stavebnictví	276,2	5,4%	274,4	8,1%	569,7	8,6%	1 120,3	7,4%
■ Zemědělství a lesnictví	2 650,8	19,5%	2 037,1	16,3%	3 394,2	16,3%	8 082,2	17,2%
■ Domácnosti	27 652,7	3,3%	25 850,8	3,2%	39 632,4	3,4%	93 135,9	3,3%
■ Obchod, služby, školství, zdravotnictví	11 769,6	2,7%	10 975,7	2,6%	19 476,3	3,1%	42 221,5	2,9%
■ Ostatní	1 922,0	7,0%	1 844,7	6,7%	3 744,7	8,1%	7 511,4	7,4%

\* Rozdíl mezi dodávkou a spotřebou jsou ztráty z nakoupeného tepla a část nezjištěného rozvodu tepla.

zdroj dat: výkaz ERÚ-T1, ERÚ-E1



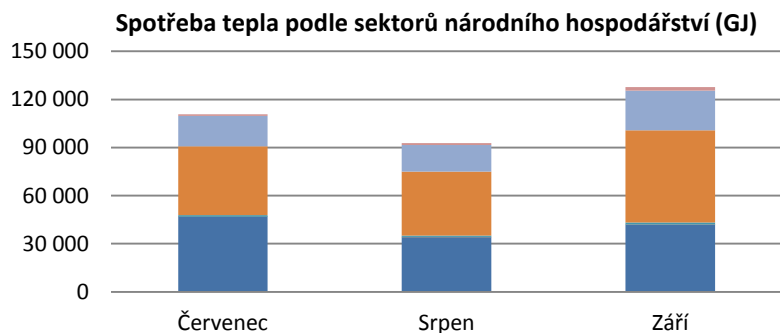
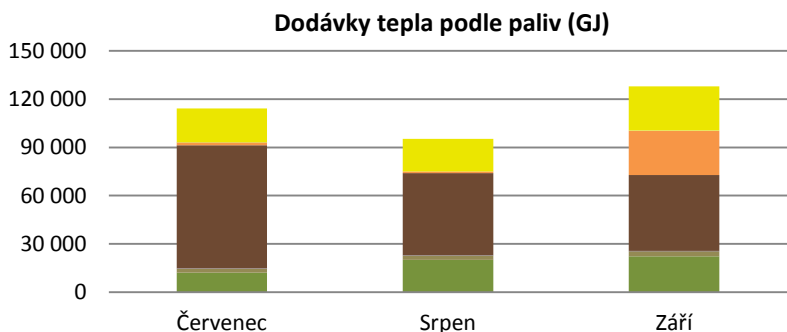
## 8.11 Výroba, dodávky a spotřeba tepla: Plzeňský kraj

III. čtvrtletí 2020

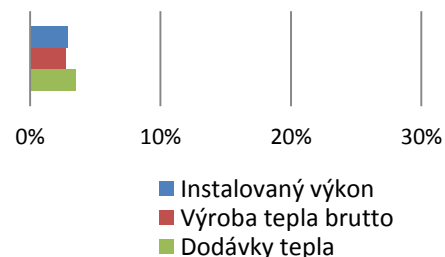
	Červenec		Srpen		Září		Celkem	
	Kraj	Podíl v ČR	Kraj	Podíl v ČR	Kraj	Podíl v ČR	Kraj	Podíl v ČR
<b>Celkový instalovaný výkon [MWt]</b>	<b>1 138,0</b>	2,9%	<b>1 138,0</b>	2,8%	<b>1 140,9</b>	2,9%	<b>1 140,9</b>	2,9%
<b>Výroba tepla brutto [GJ]</b>	<b>229 632,7</b>	2,9%	<b>188 561,1</b>	2,5%	<b>256 264,0</b>	2,9%	<b>674 457,7</b>	2,8%
<b>Dodávky tepla podle paliv [GJ]</b>	<b>114 228,3</b>	3,8%	<b>95 233,8</b>	3,2%	<b>127 952,5</b>	3,5%	<b>337 414,6</b>	3,5%
■ Biomasa	12 018,3	4,1%	20 079,6	6,3%	22 153,2	5,8%	54 251,2	5,5%
■ Bioplyn	2 595,8	9,0%	2 706,7	9,8%	3 204,5	9,6%	8 507,0	9,5%
■ Černé uhlí	0,0	0,0%	0,0	0,0%	0,0	0,0%	0,0	0,0%
■ Elektrická energie	302,0	50,2%	279,0	25,9%	225,3	25,2%	806,2	31,3%
■ Energie prostředí (tepelné čerpadlo)	0,0	0,0%	0,0	0,0%	0,0	0,0%	0,0	0,0%
■ Energie Slunce (solární kolektor)	0,0	0,0%	0,0	0,0%	0,0	0,0%	0,0	0,0%
■ Hnědé uhlí	76 351,2	7,5%	50 839,8	5,3%	47 170,0	3,2%	174 360,9	5,1%
■ Jaderné palivo	0,0	0,0%	0,0	0,0%	0,0	0,0%	0,0	0,0%
■ Koks	0,0	0,0%	0,0	0,0%	0,0	0,0%	0,0	0,0%
■ Odpadní teplo	0,0	0,0%	0,0	0,0%	0,0	0,0%	0,0	0,0%
■ Ostatní kapalná paliva	0,0	0,0%	0,0	0,0%	0,0	0,0%	0,0	0,0%
■ Ostatní pevná paliva	1 733,9	0,9%	999,0	0,5%	27 413,5	14,7%	30 146,4	5,1%
■ Ostatní plyny	0,0	0,0%	0,0	0,0%	0,0	0,0%	0,0	0,0%
■ Ostatní	0,0	0,0%	0,0	0,0%	0,0	0,0%	0,0	0,0%
■ Topné oleje	12,1	0,1%	0,0	0,0%	231,7	4,7%	243,8	1,2%
■ Zemní plyn	21 215,0	2,1%	20 329,7	2,2%	27 554,3	2,5%	69 099,0	2,3%
<b>Spotřeba tepla podle sektorů národního hospodářství [GJ] *</b>	<b>110 809,6</b>	4,3%	<b>92 723,0</b>	3,7%	<b>127 758,1</b>	3,9%	<b>331 290,8</b>	4,0%
■ Průmysl	46 768,2	4,0%	34 095,1	3,0%	41 882,6	3,2%	122 746,0	3,4%
■ Energetika	0,0	0,0%	0,0	0,0%	0,0	0,0%	0,0	0,0%
■ Doprava	52,9	0,9%	45,4	1,0%	73,6	0,7%	171,9	0,8%
■ Stavebnictví	25,0	0,5%	23,9	0,7%	44,4	0,7%	93,3	0,6%
■ Zemědělství a lesnictví	1 028,6	7,6%	941,5	7,6%	1 170,9	5,6%	3 141,0	6,7%
■ Domácnosti	42 951,0	5,1%	39 880,7	4,9%	57 653,9	4,9%	140 485,6	5,0%
■ Obchod, služby, školství, zdravotnictví	18 936,1	4,4%	16 613,5	4,0%	24 659,3	4,0%	60 208,9	4,1%
■ Ostatní	1 047,8	3,8%	1 122,9	4,1%	2 273,4	4,9%	4 444,1	4,4%

\* Rozdíl mezi dodávkou a spotřebou jsou ztráty z nakoupeného tepla a část nezjištěného rozvodu tepla.

zdroj dat: výkaz ERÚ-T1, ERÚ-E1



Podíl v ČR



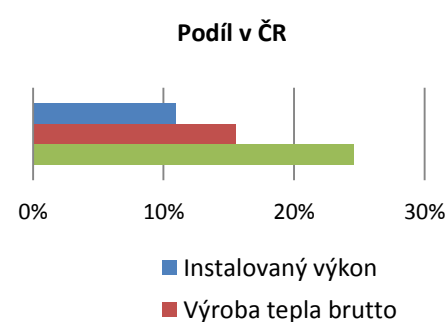
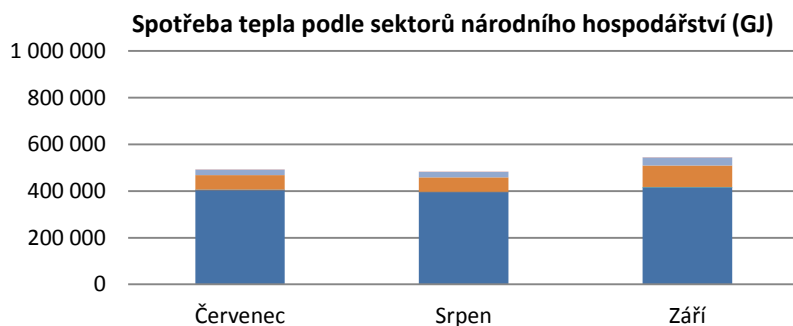
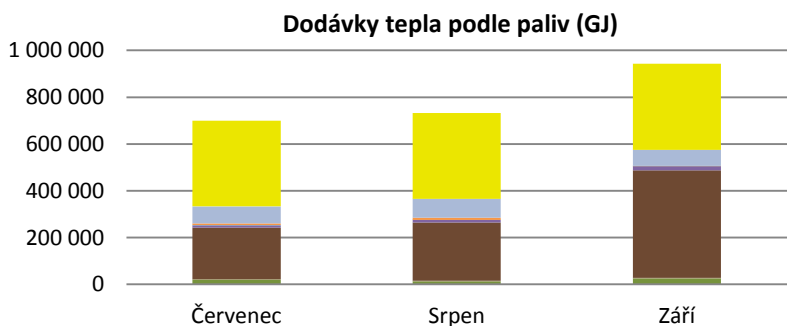
## 8.12 Výroba, dodávky a spotřeba tepla: Středočeský kraj

III. čtvrtletí 2020

	Červenec		Srpen		Září		Celkem	
	Kraj	Podíl v ČR	Kraj	Podíl v ČR	Kraj	Podíl v ČR	Kraj	Podíl v ČR
<b>Celkový instalovaný výkon [MWt]</b>	<b>4 356,0</b>	10,9%	<b>4 356,3</b>	10,8%	<b>4 356,3</b>	10,9%	<b>4 356,3</b>	10,9%
<b>Výroba tepla brutto [GJ]</b>	<b>1 139 406,9</b>	14,2%	<b>1 180 530,6</b>	15,4%	<b>1 484 049,2</b>	16,9%	<b>3 803 986,8</b>	15,5%
<b>Dodávky tepla podle paliv [GJ]</b>	<b>699 419,5</b>	23,2%	<b>732 133,6</b>	24,8%	<b>943 538,5</b>	25,5%	<b>2 375 091,7</b>	24,5%
■ Biomasa	19 777,0	6,8%	12 605,3	3,9%	24 815,2	6,5%	57 197,5	5,8%
■ Bioplyn	2 605,0	9,0%	2 401,7	8,7%	3 750,4	11,3%	8 757,1	9,8%
■ Černé uhlí	0,0	0,0%	0,0	0,0%	0,0	0,0%	0,0	0,0%
■ Elektrická energie	0,0	0,0%	0,0	0,0%	0,0	0,0%	0,0	0,0%
■ Energie prostředí (tepelné čerpadlo)	0,0	0,0%	0,0	0,0%	0,0	0,0%	0,0	0,0%
■ Energie Slunce (solární kolektor)	0,0	0,0%	0,0	0,0%	0,0	0,0%	0,0	0,0%
■ Hnědé uhlí	220 879,5	21,6%	249 981,7	26,0%	458 910,5	31,5%	929 771,8	27,0%
■ Jaderné palivo	0,0	0,0%	0,0	0,0%	0,0	0,0%	0,0	0,0%
■ Koks	0,0	0,0%	0,0	0,0%	0,0	0,0%	0,0	0,0%
■ Odpadní teplo	9 138,2	12,5%	10 295,5	14,0%	17 364,1	20,7%	36 797,8	16,0%
■ Ostatní kapalná paliva	742,2	11,2%	883,2	100,0%	962,0	38,3%	2 587,4	25,8%
■ Ostatní pevná paliva	7 239,3	3,6%	8 412,1	4,2%	1 269,0	0,7%	16 920,4	2,9%
■ Ostatní plyny	71 622,1	40,4%	81 515,3	33,6%	68 506,9	29,8%	221 644,3	34,1%
■ Ostatní	0,0	0,0%	0,0	0,0%	0,0	0,0%	0,0	0,0%
■ Topné oleje	2 565,2	19,3%	31,2	1,7%	83,0	1,7%	2 679,4	13,4%
■ Zemní plyn	364 851,2	36,3%	366 007,5	39,2%	367 877,4	34,0%	1 098 736,0	36,4%
<b>Dodávka tepla do Hlavního města Prahy [GJ]</b>	<b>-142 036,1</b>		<b>-183 089,0</b>		<b>-354 138,0</b>		<b>-679 263,1</b>	
<b>Spotřeba tepla podle sektorů národního hospodářství [GJ] *</b>	<b>491 419,4</b>	19,3%	<b>482 216,8</b>	19,4%	<b>544 674,0</b>	16,8%	<b>1 518 310,2</b>	18,3%
■ Průmysl	403 179,2	34,7%	395 327,8	34,3%	413 175,2	31,9%	1 211 682,3	33,6%
■ Energetika	41,7	0,1%	44,9	0,1%	95,0	0,1%	181,5	0,1%
■ Doprava	298,0	5,3%	232,4	5,0%	317,5	3,1%	847,9	4,1%
■ Stavebnictví	1 576,5	31,1%	828,8	24,3%	1 748,7	26,4%	4 154,0	27,5%
■ Zemědělství a lesnictví	1 177,6	8,7%	1 056,3	8,5%	2 135,6	10,2%	4 369,5	9,3%
■ Domácnosti	61 592,8	7,3%	60 984,9	7,6%	91 411,1	7,7%	213 988,8	7,6%
■ Obchod, služby, školství, zdravotnictví	23 350,5	5,4%	23 547,1	5,6%	35 266,3	5,7%	82 164,0	5,6%
■ Ostatní	203,2	0,7%	194,5	0,7%	524,6	1,1%	922,3	0,9%

\* Rozdíl mezi dodávkou a spotřebou jsou ztráty z nakoupeného tepla a část nezjištěného rozvodu tepla.

zdroj dat: výkaz ERÚ-T1, ERÚ-E1



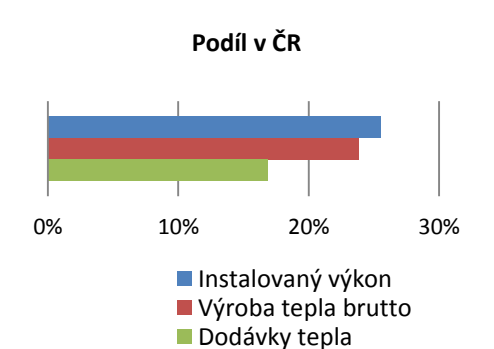
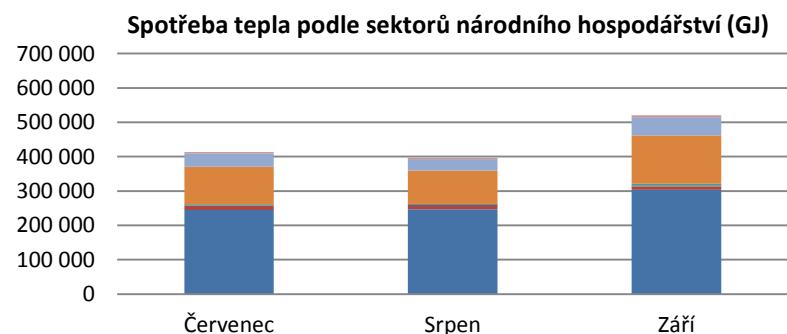
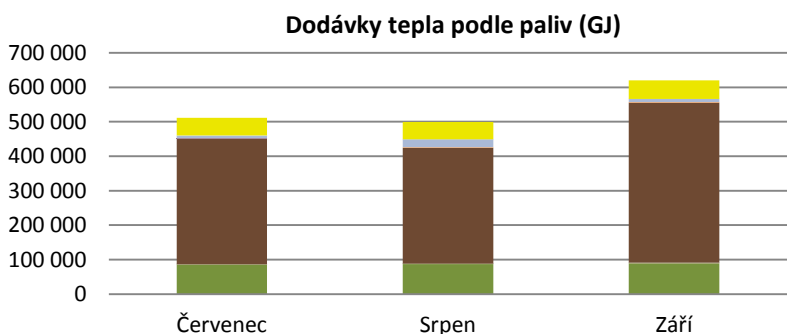
### 8.13 Výroba, dodávky a spotřeba tepla: Ústecký kraj

III. čtvrtletí 2020

	Červenec		Srpen		Září		Celkem	
	Kraj	Podíl v ČR	Kraj	Podíl v ČR	Kraj	Podíl v ČR	Kraj	Podíl v ČR
<b>Celkový instalovaný výkon [MWt]</b>	<b>10 153,5</b>	25,5%	<b>10 153,5</b>	25,1%	<b>10 153,5</b>	25,5%	<b>10 153,5</b>	25,5%
<b>Výroba tepla brutto [GJ]</b>	<b>1 948 807,3</b>	24,3%	<b>1 846 286,4</b>	24,0%	<b>2 043 708,2</b>	23,3%	<b>5 838 801,8</b>	23,9%
<b>Dodávky tepla podle paliv [GJ]</b>	<b>511 783,8</b>	17,0%	<b>499 283,8</b>	16,9%	<b>620 064,3</b>	16,7%	<b>1 631 132,0</b>	16,9%
■ Biomasa	85 102,0	29,2%	86 790,1	27,1%	88 960,0	23,5%	260 852,1	26,3%
■ Bioplyn	2 102,5	7,3%	2 087,3	7,6%	2 001,7	6,0%	6 191,4	6,9%
■ Černé uhlí	0,0	0,0%	0,0	0,0%	0,0	0,0%	0,0	0,0%
■ Elektrická energie	0,0	0,0%	0,0	0,0%	0,0	0,0%	0,0	0,0%
■ Energie prostředí (tepelné čerpadlo)	140,0	8,3%	144,0	9,2%	141,0	11,2%	425,0	9,4%
■ Energie Slunce (solární kolektor)	14,0	17,5%	13,0	16,6%	7,0	12,3%	34,0	15,8%
■ Hnědé uhlí	363 820,1	35,6%	335 611,2	34,9%	464 424,5	31,8%	1 163 855,8	33,8%
■ Jaderné palivo	0,0	0,0%	0,0	0,0%	0,0	0,0%	0,0	0,0%
■ Koks	0,0	0,0%	0,0	0,0%	0,0	0,0%	0,0	0,0%
■ Odpadní teplo	3,0	0,0%	0,0	0,0%	0,0	0,0%	3,0	0,0%
■ Ostatní kapalná paliva	0,0	0,0%	0,0	0,0%	0,0	0,0%	0,0	0,0%
■ Ostatní pevná paliva	1 131,2	0,6%	1 030,5	0,5%	1 241,7	0,7%	3 403,4	0,6%
■ Ostatní plyny	7 568,0	4,3%	23 284,0	9,6%	9 568,0	4,2%	40 420,0	6,2%
■ Ostatní	0,0	0,0%	0,0	0,0%	0,0	0,0%	0,0	0,0%
■ Topné oleje	201,1	1,5%	21,4	1,2%	47,0	1,0%	269,5	1,3%
■ Zemní plyn	51 702,0	5,1%	50 302,3	5,4%	53 673,4	5,0%	155 677,7	5,2%
<b>Spotřeba tepla podle sektorů národního hospodářství [GJ] *</b>	<b>413 653,5</b>	16,2%	<b>396 441,8</b>	15,9%	<b>520 402,9</b>	16,0%	<b>1 330 498,2</b>	16,1%
■ Průmysl	244 780,7	21,1%	246 904,9	21,4%	303 379,1	23,4%	795 064,7	22,0%
■ Energetika	13 215,3	22,3%	12 201,8	20,1%	10 609,5	16,2%	36 026,6	19,4%
■ Doprava	998,1	17,7%	738,9	15,8%	2 054,0	20,1%	3 791,0	18,4%
■ Stavebnictví	14,4	0,3%	13,0	0,4%	222,1	3,4%	249,5	1,7%
■ Zemědělství a lesnictví	2 574,1	19,0%	2 669,3	21,4%	5 171,4	24,8%	10 414,8	22,2%
■ Domácnosti	108 785,5	12,9%	96 351,2	11,9%	140 535,5	11,9%	345 672,3	12,2%
■ Obchod, služby, školství, zdravotnictví	39 424,0	9,1%	33 991,7	8,1%	53 255,7	8,5%	126 671,4	8,6%
■ Ostatní	3 861,3	14,0%	3 571,0	12,9%	5 175,7	11,3%	12 608,0	12,5%

\* Rozdíl mezi dodávkou a spotřebou jsou ztráty z nakoupeného tepla a část nezjištěného rozvodu tepla.

zdroj dat: výkaz ERÚ-T1, ERÚ-E1



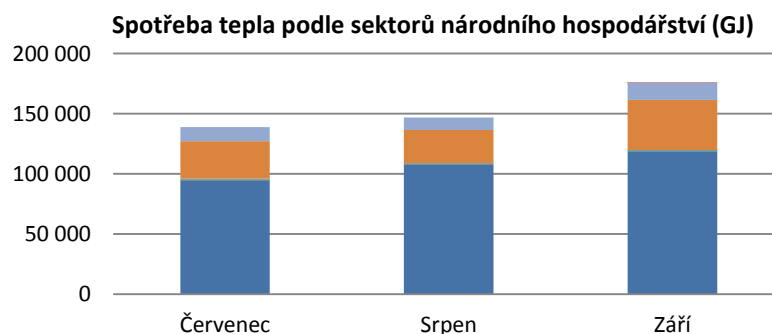
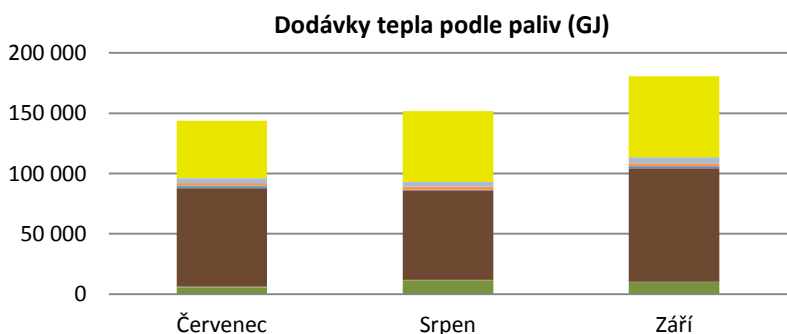
## 8.14 Výroba, dodávky a spotřeba tepla: Zlínský kraj

III. čtvrtletí 2020

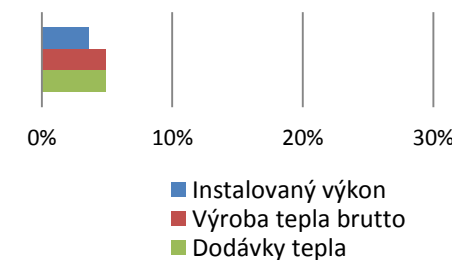
	Červenec		Srpen		Září		Celkem	
	Kraj	Podíl v ČR	Kraj	Podíl v ČR	Kraj	Podíl v ČR	Kraj	Podíl v ČR
<b>Celkový instalovaný výkon [MWt]</b>	<b>1 429,0</b>	3,6%	<b>1 429,0</b>	3,5%	<b>1 429,1</b>	3,6%	<b>1 429,1</b>	3,6%
<b>Výroba tepla brutto [GJ]</b>	<b>347 149,3</b>	4,3%	<b>390 303,2</b>	5,1%	<b>453 031,2</b>	5,2%	<b>1 190 483,7</b>	4,9%
<b>Dodávky tepla podle paliv [GJ]</b>	<b>143 862,9</b>	4,8%	<b>151 770,3</b>	5,1%	<b>180 651,4</b>	4,9%	<b>476 284,7</b>	4,9%
■ Biomasa	5 502,6	1,9%	10 984,5	3,4%	9 286,0	2,5%	25 773,2	2,6%
■ Bioplyn	937,5	3,2%	717,0	2,6%	876,2	2,6%	2 530,7	2,8%
■ Černé uhlí	0,0	0,0%	0,0	0,0%	0,0	0,0%	0,0	0,0%
■ Elektrická energie	110,4	18,4%	90,9	8,4%	86,8	9,7%	288,1	11,2%
■ Energie prostředí (tepelné čerpadlo)	0,0	0,0%	0,0	0,0%	0,0	0,0%	0,0	0,0%
■ Energie Slunce (solární kolektor)	0,0	0,0%	0,0	0,0%	0,0	0,0%	0,0	0,0%
■ Hnědé uhlí	81 119,9	7,9%	74 167,5	7,7%	93 882,6	6,4%	249 170,1	7,2%
■ Jaderné palivo	0,0	0,0%	0,0	0,0%	0,0	0,0%	0,0	0,0%
■ Koks	0,0	0,0%	0,0	0,0%	0,0	0,0%	0,0	0,0%
■ Odpadní teplo	799,0	1,1%	545,0	0,7%	1 166,0	1,4%	2 510,0	1,1%
■ Ostatní kapalná paliva	1 305,0	19,7%	0,0	0,0%	680,0	27,1%	1 985,0	19,8%
■ Ostatní pevná paliva	2 253,3	1,1%	2 674,5	1,3%	2 444,6	1,3%	7 372,4	1,2%
■ Ostatní plyny	4 062,0	2,3%	3 816,0	1,6%	4 963,0	2,2%	12 841,0	2,0%
■ Ostatní	0,0	0,0%	0,0	0,0%	0,0	0,0%	0,0	0,0%
■ Topné oleje	41,8	0,3%	103,5	5,7%	48,6	1,0%	193,9	1,0%
■ Zemní plyn	47 731,5	4,8%	58 671,3	6,3%	67 217,6	6,2%	173 620,4	5,7%
<b>Spotřeba tepla podle sektorů národního hospodářství [GJ] *</b>	<b>138 933,1</b>	5,4%	<b>146 907,8</b>	5,9%	<b>175 805,9</b>	5,4%	<b>461 646,8</b>	5,6%
■ Průmysl	94 732,5	8,2%	107 732,9	9,4%	118 247,1	9,1%	320 712,6	8,9%
■ Energetika	10,6	0,0%	10,1	0,0%	14,5	0,0%	35,2	0,0%
■ Doprava	208,6	3,7%	198,0	4,2%	269,6	2,6%	676,1	3,3%
■ Stavebnictví	192,1	3,8%	113,5	3,3%	178,2	2,7%	483,8	3,2%
■ Zemědělství a lesnictví	744,4	5,5%	765,5	6,1%	911,6	4,4%	2 421,5	5,2%
■ Domácnosti	31 306,1	3,7%	27 681,4	3,4%	41 725,0	3,5%	100 712,5	3,6%
■ Obchod, služby, školství, zdravotnictví	11 738,8	2,7%	10 406,4	2,5%	14 434,2	2,3%	36 579,4	2,5%
■ Ostatní	0,0	0,0%	0,0	0,0%	25,7	0,1%	25,7	0,0%

\* Rozdíl mezi dodávkou a spotřebou jsou ztráty z nakoupeného tepla a část nezjištěného rozvodu tepla.

zdroj dat: výkaz ERÚ-T1, ERÚ-E1



Podíl v ČR



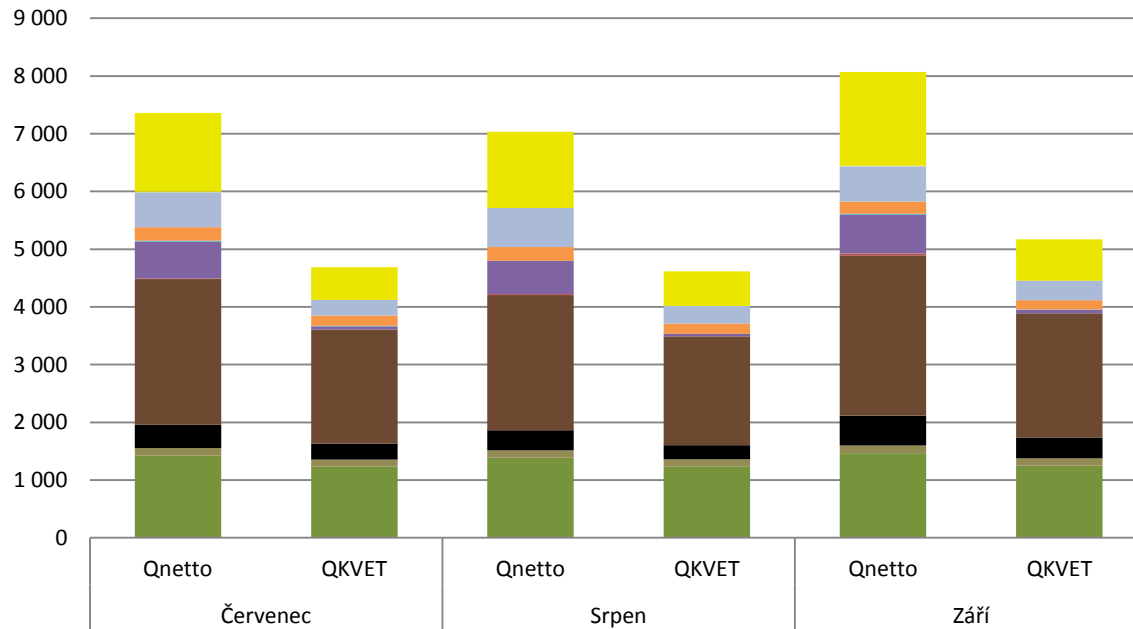
## 9. Výroba tepla netto a výroba tepla z KVET [TJ]

III. čtvrtletí 2020

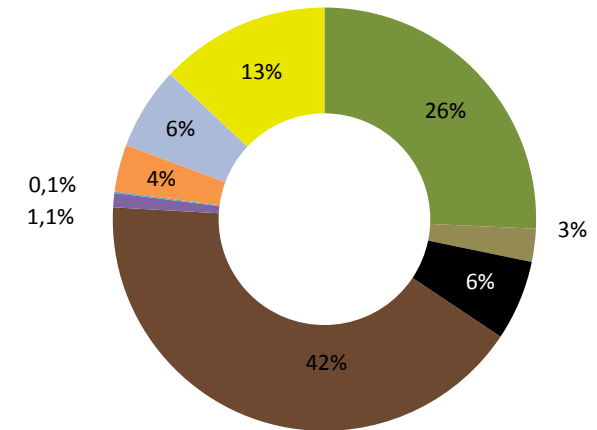
	Červenec			Srpen			Září			III. čtvrtletí		
	$Q_{\text{netto}}$	$Q_{\text{KVET}}$	$Q_{\text{KVET}}/Q_{\text{netto}}$	$Q_{\text{netto}}$	$Q_{\text{KVET}}$	$Q_{\text{KVET}}/Q_{\text{netto}}$	$Q_{\text{netto}}$	$Q_{\text{KVET}}$	$Q_{\text{KVET}}/Q_{\text{netto}}$	$Q_{\text{netto}}$	$Q_{\text{KVET}}$	$Q_{\text{KVET}}/Q_{\text{netto}}$
<b>Výroba tepla</b>	<b>7 363,0</b>	<b>4 689,8</b>	<b>64%</b>	<b>7 030,9</b>	<b>4 614,6</b>	<b>66%</b>	<b>8 069,3</b>	<b>5 169,1</b>	<b>64%</b>	<b>22 463,2</b>	<b>14 473,4</b>	<b>64%</b>
■ Biomasa	1 425,8	1 232,7	86%	1 390,0	1 237,7	89%	1 466,9	1 251,2	85%	4 282,6	3 721,6	87%
■ Bioplyn	127,2	121,4	95%	126,8	119,5	94%	133,6	124,9	94%	387,7	365,8	94%
■ Černé uhlí	402,6	278,7	69%	345,6	248,2	72%	515,0	360,6	70%	1 263,2	887,4	70%
■ Elektrická energie	1,1	0,0	0%	1,5	0,0	0%	1,3	0,0	0%	3,9	0,0	0%
■ Energie prostředí (tepelné čerpadlo)	1,9	0,0	0%	1,9	0,0	0%	1,9	0,0	0%	5,6	0,0	0%
■ Energie Slunce (solární kolektor)	0,1	0,0	0%	0,1	0,0	0%	0,1	0,0	0%	0,2	0,0	0%
■ Hnědé uhlí	2 522,0	1 974,8	78%	2 340,2	1 883,3	80%	2 774,6	2 151,6	78%	7 636,8	6 009,6	79%
■ Jaderné palivo	10,1	0,0	0%	13,4	0,0	0%	32,0	0,0	0%	55,5	0,0	0%
■ Koks	0,0	0,0	0%	0,0	0,0	0%	0,0	0,0	0%	0,0	0,0	0%
■ Odpadní teplo	637,7	53,9	8%	577,6	43,7	8%	672,4	58,9	9%	1 887,7	156,5	8%
■ Ostatní kapalná paliva	20,8	10,7	51%	3,1	0,2	7%	13,1	6,5	50%	37,1	17,4	47%
■ Ostatní pevná paliva	232,9	178,7	77%	235,8	177,7	75%	215,7	164,1	76%	684,4	520,5	76%
■ Ostatní plyny	597,7	271,2	45%	676,8	306,4	45%	609,9	336,9	55%	1 884,4	914,4	49%
■ Ostatní	0,0	0,0	0%	0,0	0,0	0%	0,0	0,0	0%	0,0	0,0	0%
■ Topné oleje	15,6	1,7	11%	2,4	0,5	21%	9,4	0,9	9%	27,4	3,1	11%
■ Zemní plyn	1 367,6	566,0	41%	1 315,6	597,5	45%	1 623,5	713,5	44%	4 306,8	1 877,0	44%

zdroj dat: výkaz ERÚ-T1, ERÚ-E1

Výroba tepla netto a výroba tepla z KVET podle paliv (TJ)



Podíl paliv na výrobě tepla z KVET



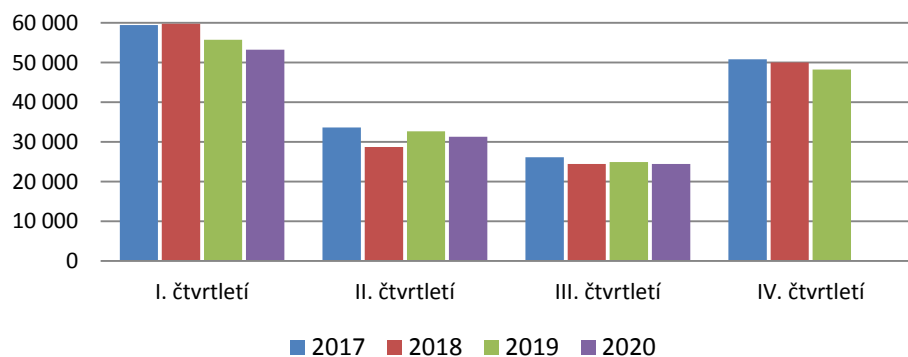
## 10. Vývoj bilance tepla, dodávek tepla a KVET

### 10.1. Vývoj bilance tepla: čtvrtletní porovnání [TJ]

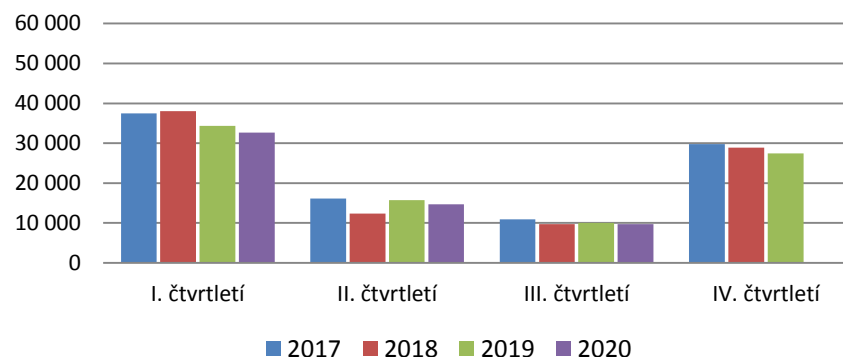
	I. čtvrtletí	II. čtvrtletí	III. čtvrtletí	IV. čtvrtletí	Celkem
Výroba tepla brutto 2017	59 489,0	33 644,3	26 174,2	50 850,5	170 158,0
Výroba tepla brutto 2018	59 760,7	28 692,0	24 455,0	50 025,2	162 932,9
Výroba tepla brutto 2019	55 738,3	32 691,5	24 933,2	48 288,5	161 651,5
Výroba tepla brutto 2020	53 232,2	31 343,4	24 475,4		
Meziroční změna-výroba tepla brutto	-2 506,1	-1 348,1	-457,8		
<b>Meziroční změna-výroba tepla brutto</b>	<b>-4,5%</b>	<b>-4,1%</b>	<b>-1,8%</b>		
Dodávky tepla 2017	37 515,4	16 107,1	10 898,0	29 815,3	94 335,8
Dodávky tepla 2018	38 066,4	12 383,2	9 710,8	28 901,8	89 062,2
Dodávky tepla 2019	34 335,5	15 752,5	10 011,1	27 444,3	87 543,5
Dodávky tepla 2020	32 635,3	14 705,1	9 675,8		
Meziroční změna-dodávky tepla	-1 700,2	-1 047,4	-335,3		
<b>Meziroční změna-dodávky tepla</b>	<b>-5,0%</b>	<b>-6,6%</b>	<b>-3,3%</b>		

zdroj dat: výkaz ERÚ-T1, ERÚ-E1

Brutto výroba tepla [TJ]



Dodávky tepla [TJ]





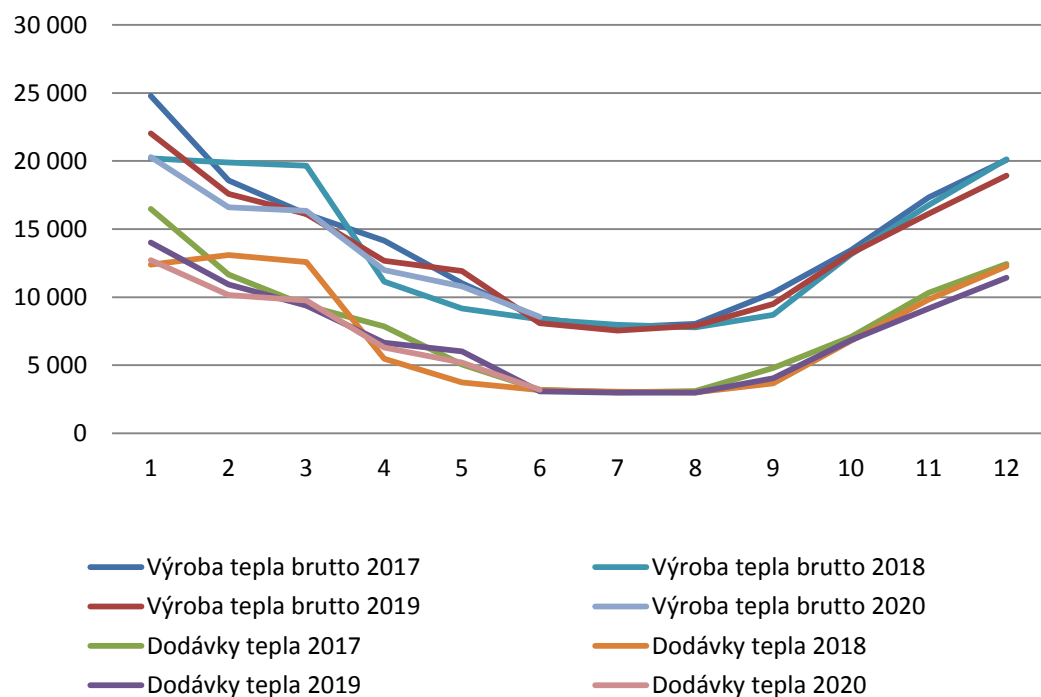
## 10.2. Vývoj bilance tepla: měsíční porovnání [TJ]

III. čtvrtletí 2020

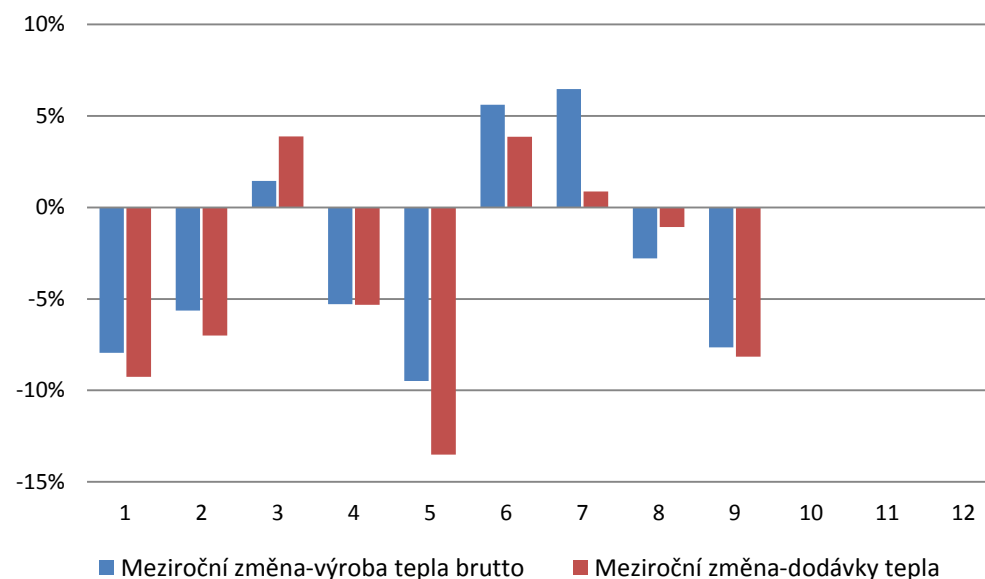
	Leden	Únor	Březen	Duben	Květen	Červen	Červenec	Srpen	Září	Říjen	Listopad	Prosinec	Celkem
Výroba tepla brutto 2017	24 788,3	18 586,6	16 114,0	14 165,7	11 027,1	8 451,5	7 792,3	8 047,8	10 334,1	13 439,8	17 328,3	20 082,4	170 158,0
Výroba tepla brutto 2018	20 205,7	19 893,2	19 661,9	11 151,7	9 169,4	8 370,8	7 963,7	7 785,5	8 705,8	13 135,9	16 757,2	20 132,1	162 932,9
Výroba tepla brutto 2019	22 033,9	17 586,9	16 117,5	12 674,0	11 924,2	8 093,3	7 542,4	7 899,9	9 490,9	13 216,4	16 131,6	18 940,5	161 651,5
Výroba tepla brutto 2020	20 283,9	16 596,2	16 352,2	12 002,9	10 792,5	8 548,0	8 029,8	7 680,5	8 765,1				
Meziroční změna-výroba tepla brutto	-1 750,0	-990,7	234,6	-671,1	-1 131,7	454,6	487,5	-219,4	-725,8				
<b>Meziroční změna-výroba tepla brutto</b>	<b>-7,9%</b>	<b>-5,6%</b>	<b>1,5%</b>	<b>-5,3%</b>	<b>-9,5%</b>	<b>5,6%</b>	<b>6,5%</b>	<b>-2,8%</b>	<b>-7,6%</b>				
Dodávky tepla 2017	16 478,6	11 654,3	9 382,5	7 848,1	5 063,3	3 195,7	3 009,0	3 098,8	4 790,2	7 070,4	10 313,6	12 431,4	94 335,8
Dodávky tepla 2018	12 399,5	13 089,2	12 577,8	5 470,0	3 745,6	3 167,6	3 045,9	3 001,4	3 663,5	6 799,0	9 836,4	12 266,3	89 062,2
Dodávky tepla 2019	14 025,5	10 928,1	9 381,9	6 649,4	6 013,3	3 089,9	2 989,0	2 988,3	4 033,8	6 841,1	9 176,3	11 426,9	87 543,5
Dodávky tepla 2020	12 726,2	10 162,2	9 746,9	6 294,9	5 201,0	3 209,2	3 014,9	2 956,1	3 704,8				
Meziroční změna-dodávky tepla	-1 299,2	-765,9	364,9	-354,4	-812,3	119,3	25,9	-32,2	-329,0				
<b>Meziroční změna-dodávky tepla</b>	<b>-9,3%</b>	<b>-7,0%</b>	<b>3,9%</b>	<b>-5,3%</b>	<b>-13,5%</b>	<b>3,9%</b>	<b>0,9%</b>	<b>-1,1%</b>	<b>-8,2%</b>				

zdroj dat: výkaz ERÚ-T1, ERÚ-E1

### Výroba tepla a dodávky tepla [TJ]



### Meziroční změna [TJ]



## 10.3. Vývoj výroby tepla brutto a dodávek tepla podle paliv a krajů ČR [TJ]

III. čtvrtletí 2020

	III. čtvrtletí 2020	III. čtvrtletí 2019	Rozdíl (2020-2019)	Meziroční změna
<b>Výroba tepla brutto</b>	<b>24 475,4</b>	<b>24 933,2</b>	<b>-457,8</b>	<b>-1,8%</b>
Biomasa	4 485,3	4 219,4	265,9	6,3%
Bioplyn	874,3	849,3	25,0	2,9%
Černé uhlí	1 444,1	1 648,7	-204,6	-12,4%
Elektrická energie	3,9	4,8	-1,0	-19,8%
Energie prostředí (tepelné čerpadlo)	5,6	10,1	-4,5	-44,5%
Energie Slunce (solární kolektor)	0,2	0,2	0,0	19,9%
Hnědé uhlí	7 995,4	8 568,2	-572,8	-6,7%
Jaderné palivo	55,5	69,1	-13,6	-19,8%
Koks	0,0	0,0	0,0	-100,0%
Odpadní teplo	2 022,3	2 032,3	-10,0	-0,5%
Ostatní kapalná paliva	45,5	6,6	38,9	586,8%
Ostatní pevná paliva	971,5	996,6	-25,1	-2,5%
Ostatní plyny	2 044,8	2 448,3	-403,4	-16,5%
Ostatní	0,0	0,0	0,0	0,0%
Topné oleje	30,4	39,5	-9,1	-23,1%
Zemní plyn	4 496,6	4 040,1	456,5	11,3%

zdroj dat: výkaz ERÚ-T1, ERÚ-E1

	III. čtvrtletí 2020	III. čtvrtletí 2019	Rozdíl (2020-2019)	Meziroční změna
<b>Výroba tepla brutto</b>	<b>24 475,4</b>	<b>24 933,2</b>	<b>-457,8</b>	<b>-1,8%</b>
Hlavní město Praha	738,8	730,7	8,2	1,1%
Jihočeský kraj	996,4	992,7	3,7	0,4%
Jihomoravský kraj	878,9	889,3	-10,4	-1,2%
Karlovarský kraj	2 193,4	2 372,9	-179,4	-7,6%
Kraj Vysočina	474,0	443,6	30,3	6,8%
Královéhradecký kraj	575,4	626,9	-51,5	-8,2%
Liberecký kraj	346,2	357,3	-11,1	-3,1%
Moravskoslezský kraj	5 064,5	5 188,7	-124,2	-2,4%
Olomoucký kraj	949,3	985,0	-35,7	-3,6%
Pardubický kraj	750,8	784,9	-34,1	-4,3%
Plzeňský kraj	674,5	668,0	6,5	1,0%
Středočeský kraj	3 804,0	3 947,3	-143,3	-3,6%
Ústecký kraj	5 838,8	5 738,4	100,4	1,7%
Zlínský kraj	1 190,5	1 207,6	-17,1	-1,4%

zdroj dat: výkaz ERÚ-T1, ERÚ-E1

	III. čtvrtletí 2020	III. čtvrtletí 2019	Rozdíl (2020-2019)	Meziroční změna
<b>Dodávky tepla</b>	<b>9 675,8</b>	<b>10 011,1</b>	<b>-335,3</b>	<b>-3,3%</b>
Biomasa	991,2	916,0	75,1	8,2%
Bioplyn	89,7	83,9	5,8	6,9%
Černé uhlí	611,5	814,9	-203,3	-25,0%
Elektrická energie	2,6	3,7	-1,1	-29,5%
Energie prostředí (tepelné čerpadlo)	4,5	9,4	-4,9	-51,9%
Energie Slunce (solární kolektor)	0,2	0,2	0,0	19,9%
Hnědé uhlí	3 441,5	3 887,8	-446,3	-11,5%
Jaderné palivo	13,5	22,5	-9,1	-40,2%
Koks	0,0	0,0	0,0	-100,0%
Odpadní teplo	230,2	227,1	3,0	1,3%
Ostatní kapalná paliva	10,0	2,5	7,6	307,0%
Ostatní pevná paliva	590,0	595,5	-5,5	-0,9%
Ostatní plyny	649,9	786,0	-136,1	-17,3%
Ostatní	0,0	0,0	0,0	0,0%
Topné oleje	20,0	22,5	-2,5	-11,0%
Zemní plyn	3 021,0	2 639,2	381,8	14,5%

zdroj dat: výkaz ERÚ-T1, ERÚ-E1

	III. čtvrtletí 2020	III. čtvrtletí 2019	Rozdíl (2020-2019)	Meziroční změna
<b>Dodávky tepla</b>	<b>9 675,8</b>	<b>10 011,1</b>	<b>-335,3</b>	<b>-3,3%</b>
Hlavní město Praha	524,6	478,0	46,6	9,8%
Jihočeský kraj	590,2	556,9	33,3	6,0%
Jihomoravský kraj	571,5	577,1	-5,6	-1,0%
Karlovarský kraj	343,2	379,8	-36,6	-9,6%
Kraj Vysočina	127,1	119,1	7,9	6,7%
Královéhradecký kraj	341,4	367,6	-26,3	-7,2%
Liberecký kraj	224,2	228,9	-4,7	-2,1%
Moravskoslezský kraj	1 513,5	1 604,2	-90,8	-5,7%
Olomoucký kraj	341,7	345,6	-3,9	-1,1%
Pardubický kraj	278,7	284,2	-5,4	-1,9%
Plzeňský kraj	337,4	364,1	-26,7	-7,3%
Středočeský kraj	2 375,1	2 504,6	-129,5	-5,2%
Ústecký kraj	1 631,1	1 713,7	-82,6	-4,8%
Zlínský kraj	476,3	487,3	-11,0	-2,3%

zdroj dat: výkaz ERÚ-T1, ERÚ-E1

## 10.4. Vývoj výroby tepla z KVET [TJ]

III. čtvrtletí 2020

	III. čtvrtletí 2020	III. čtvrtletí 2019	Rozdíl (2020-2019)	Meziroční změna
<b>Výroba tepla z KVET</b>	<b>14 473,4</b>	<b>13 824,7</b>	<b>648,7</b>	<b>4,7%</b>
Biomasa	3 721,6	2 670,6	1 051,0	39,4%
Bioplyn	365,8	355,4	10,4	2,9%
Černé uhlí	887,4	1 071,1	-183,7	-17,1%
Elektrická energie	0,0	0,0	0,0	0,0%
Energie prostředí (tepelné čerpadlo)	0,0	0,0	0,0	0,0%
Energie Slunce (solární kolektor)	0,0	0,0	0,0	0,0%
Hnědé uhlí	6 009,6	6 487,9	-478,3	-7,4%
Jaderné palivo	0,0	0,0	0,0	0,0%
Koks	0,0	0,0	0,0	0,0%
Odpadní teplo	156,5	148,0	8,5	5,7%
Ostatní kapalná paliva	17,4	0,7	16,7	2292,3%
Ostatní pevná paliva	520,5	525,0	-4,5	-0,9%
Ostatní plyny	914,4	996,7	-82,3	-8,3%
Ostatní	0,0	0,0	0,0	0,0%
Topné oleje	3,1	9,2	-6,1	-66,5%
Zemní plyn	1 877,0	1 560,1	316,9	20,3%

zdroj dat: výkaz ERÚ-T1, ERÚ-E1