



**Čtvrtletní zpráva
o provozu teplotárenských soustav ČR
II. čtvrtletí 2020**

Obsah

1. Zkratky, pojmy a základní vztahy	4
2. Komentář	5
3. Bilance tepla	6
4. Výroba tepla	7
4.1. Výroba tepla brutto podle paliv	7
4.2. Výroba tepla brutto v krajích ČR	8
4.3. Výroba tepla brutto podle paliv v krajích ČR	9
5. Dodávky tepla	10
5.1. Dodávky tepla podle paliv	10
5.2. Dodávky tepla v krajích ČR	11
5.3. Dodávky tepla podle paliv v krajích ČR	12
5.4. Dodávky tepla z uhlí, biomasy a bioplynu	13
6. Instalovaný výkon výroben tepelné energie v krajích ČR	14
7. Spotřeba tepla	15
7.1. Spotřeba tepla podle sektorů národního hospodářství	15
7.2. Spotřeba tepla podle sektorů národního hospodářství v krajích ČR	16
8. Výroba, dodávky a spotřeba tepla v jednotlivých krajích ČR	17
8.1. Výroba, dodávky a spotřeba tepla: Hlavní město Praha	17
8.2. Výroba, dodávky a spotřeba tepla: Jihočeský kraj	18
8.3. Výroba, dodávky a spotřeba tepla: Jihomoravský kraj	19
8.4. Výroba, dodávky a spotřeba tepla: Karlovarský kraj	20
8.5. Výroba, dodávky a spotřeba tepla: Kraj Vysočina	21
8.6. Výroba, dodávky a spotřeba tepla: Královéhradecký kraj	22
8.7. Výroba, dodávky a spotřeba tepla: Liberecký kraj	23
8.8. Výroba, dodávky a spotřeba tepla: Moravskoslezský kraj	24
8.9. Výroba, dodávky a spotřeba tepla: Olomoucký kraj	25
8.10. Výroba, dodávky a spotřeba tepla: Pardubický kraj	26
8.11. Výroba, dodávky a spotřeba tepla: Plzeňský kraj	27
8.12. Výroba, dodávky a spotřeba tepla: Středočeský kraj	28
8.13. Výroba, dodávky a spotřeba tepla: Ústecký kraj	29
8.14. Výroba, dodávky a spotřeba tepla: Zlínský kraj	30
9. Výroba tepla netto a výroba tepla z KVET	31
10. Vývoj bilance tepla, dodávek tepla a KVET	32
10.1. Vývoj bilance tepla: čtvrtletní porovnání	32
10.2. Vývoj bilance tepla: měsíční porovnání	33
10.3. Vývoj výroby tepla brutto a dodávek tepla podle paliv a krajů ČR	34
10.4. Vývoj výroby tepla z KVET	35

Úvod

Energetický regulační úřad (ERÚ) zveřejňuje Čtvrtletní zprávu o provozu teplárenských soustav ČR za II. čtvrtletí roku 2020 v souladu s § 17 odst. 7 písm. m) zákona č. 458/2000 Sb., o podmínkách podnikání a o výkonu státní správy v energetických odvětvích a o změně některých zákonů (energetický zákon), ve znění pozdějších předpisů. Údaje obsažené v této zprávě jsou určeny především pro státní orgány či instituce v rámci ČR nebo Evropské unie a odbornou veřejnost.

Údaje pro čtvrtletní zprávu jsou získávány na základě vyhlášky č. 404/2016 Sb., o náležitostech a členění výkazů nezbytných pro zpracování zpráv o provozu soustav v energetických odvětvích, včetně termínů, rozsahu a pravidel pro sestavování výkazů (statistická vyhláška), ve znění pozdějších předpisů, která nabyla účinností dnem 1. ledna 2017.

Detaily týkající se metodiky vykazování údajů pro statistiku ERÚ jsou uvedeny ve výkladovém stanovisku ERÚ k metodice vyplňování výkazů podle statistické vyhlášky pro oblast elektroenergetiky a teplárenství č. 8/2018 ze dne 14. září 2018. Výkladové stanovisko a aktuální výkazy jsou zveřejněny na internetových stránkách ERÚ.

Veškerá data vycházejí z podkladů od licencovaných subjektů: výrobců elektřiny a tepla a provozovatelů rozvodných tepelných zařízení. Zdroje dat jsou uvedeny u jednotlivých tabulek ve zprávě.

Čtvrtletní zpráva přináší informace o základních ukazatelích v teplárenství a doplňuje tak čtvrtletní zprávu o provozu elektrizační soustavy ČR, která se věnuje mimo jiné i kombinované výrobě elektřiny a tepla (KVET). Tato zpráva zahrnuje údaje o veškerém vyrobeném teple z licencované činnosti včetně KVET. Jednotlivé kapitoly obsahují statistická data o bilanci, výrobě, dodávce a spotřebě tepla podle příslušných kategorií. Zpráva dále obsahuje vyhodnocení instalovaného výkonu vyroben tepla v ČR a některá krajská vyhodnocení. Zjištěné a opravené chyby v obdržených datech a zpětné korekce výkazů jsou průběžně promítány do statistiky a projeví se vždy v dalších zveřejněných zprávách, případně v roční zprávě o provozu teplárenských soustav ČR za rok 2020, kterou ERÚ předpokládá zveřejnit do konce května roku 2021.

Případné dotazy či připomínky zasílejte na emailovou adresu teplo.statistika@eru.cz.

1. Zkratky, pojmy a základní vztahy

CZ-NACE	Klasifikace ekonomických činností CZ-NACE dle Českého statistického úřadu
KVET	Kombinovaná výroba elektřiny a tepla
SZT	Soustava zásobování teplem
Q_{netto}	Výroba tepla netto
Q_{KVET}	Dodávka užitečného tepla z KVET
PHA	Hlavní město Praha
JHČ	Jihočeský kraj
JHM	Jihomoravský kraj
KVK	Karlovarský kraj
VYS	Kraj Vysočina
HKK	Královéhradecký kraj
LBK	Liberecký kraj
MSK	Moravskoslezský kraj
OLK	Olomoucký kraj
PAK	Pardubický kraj
PLK	Plzeňský kraj
STČ	Středočeský kraj
ULK	Ústecký kraj
ZLK	Zlínský kraj

Výroba tepla brutto =

Brutto výroba tepla na zdrojích bez tepla použitého na výrobu elektřiny.

Výroba tepla netto =

Výroba tepla brutto - TVS.

Technologická vlastní spotřeba tepla (TVS) =

Spotřeba tepla na výrobu tepla a elektrické energie, která je nezbytná pro zajištění procesu výroby tepla a elektrické energie.

Ztráty =

Ztráty při výrobě tepla a distribuční ztráty (v rozvodech).

Vlastní spotřeba tepla =

Spotřeba tepla pro vlastní potřebu výrobce (bez TVS).

Dodávky tepla =

Množství tepelné energie dodané do soustav zásobování teplem.

Bilanční rozdíl =

Výroba tepla brutto - TVS - ztráty - dodávky do vlastního podniku - dodávky tepla.

Spotřeba tepla =

Konečná spotřeba tepla v jednotlivých sektorech národního hospodářství.

2. Komentář

Výroba tepla brutto za II. čtvrtletí roku 2020 dosáhla celkem **31 343,4 TJ** a oproti II. čtvrtletí roku 2019, kdy bylo vyrobeno 32 691,5 TJ, došlo k poklesu o 4,1 %. Zhruba 37 % z brutto výroby bylo spotřebováno ve vlastním podniku nebo zařízení (převážně jde o závodní teplárny, které nejsou zařazeny v klasifikaci ekonomických činností (CZ-NACE) ve skupině 35 - Výroba a rozvod elektřiny, plynu, tepla a klimatizovaného vzduchu). Nejvíce tepla bylo vyrobeno z hnědého uhlí (40 %), následuje zemní plyn (17 %) a biomasa (16 %). Nejvíce tepla bylo vyrobeno v Ústeckém kraji (20,2 %), následuje Moravskoslezský kraj (19,9 %) a Středočeský kraj (14,9 %). Struktura výroby tepla z jednotlivých paliv se v jednotlivých krajích liší podle dostupnosti paliv. Nejvíce tepla z černého uhlí se vyrobilo v Moravskoslezském kraji (93 %), z hnědého uhlí v Ústeckém kraji (30 %), ze zemního plynu ve Středočeském kraji (22 %), z biomasy v Ústeckém kraji (39 %) a z bioplynu v kraji Vysočina (16 %).

Dodávky tepla za II. čtvrtletí roku 2020 představovaly celkem **14 705,1 TJ**, což je pokles o 6,6 % oproti II. čtvrtletí roku 2019, kdy bylo dodáno 15 752,5 TJ. Dodávky tepla tvořily zhruba 47 %, technologická vlastní spotřeba 7 % a ztráty 9 % z brutto výroby tepla. Struktura dodávek tepla podle paliv vypadá obdobně jako struktura výroby tepla brutto (42 % z hnědého uhlí, 25 % ze zemního plynu, 10,4 % z biomasy), zatímco u struktury dodávek tepla podle krajů je na prvním místě Středočeský kraj, následovaný Moravskoslezským a Ústeckým krajem.

Celkový instalovaný tepelný výkon výroben tepla ke konci II. čtvrtletí roku 2020 byl 40 297,9 MW.

Spotřeba tepla v domácnostech ve II. čtvrtletí roku 2020 byla 5 490,3 TJ, což je pokles o 2,4 % oproti II. čtvrtletí roku 2019 (5 624,7 TJ). Spotřeba tepla v domácnostech tvořila 42 % z celkové spotřeby. V průmyslu bylo spotřebováno 3 982,9 TJ (31 % ze spotřeby), což je pokles o 14,0 % oproti II. čtvrtletí roku 2019 (4 631,3 TJ) a v sektoru obchodu a služeb 2 624,2 TJ (20 % ze spotřeby), což je pokles o 10,4 % oproti II. čtvrtletí roku 2019 (2 929,8 TJ).

Celkově bylo vyrobeno z kombinované výroby elektřiny a tepla (KVET) 19 771,9 TJ užitečného tepla, což činí 68 % z výroby tepla netto. Nejvíce se užitečného tepla z KVET vyrobilo z hnědého uhlí (49 %), následuje biomasa (21 %) a zemní plyn (10 %). Nízký podíl užitečného tepla ze zemního plynu na teple netto (37 %) je způsoben vyšším počtem výtopen na zemní plyn než kogeneračních jednotek. Ve II. čtvrtletí roku 2020 bylo vyrobeno o 0,6 % více tepla z kombinované výroby elektřiny a tepla než ve II. čtvrtletí roku 2019.

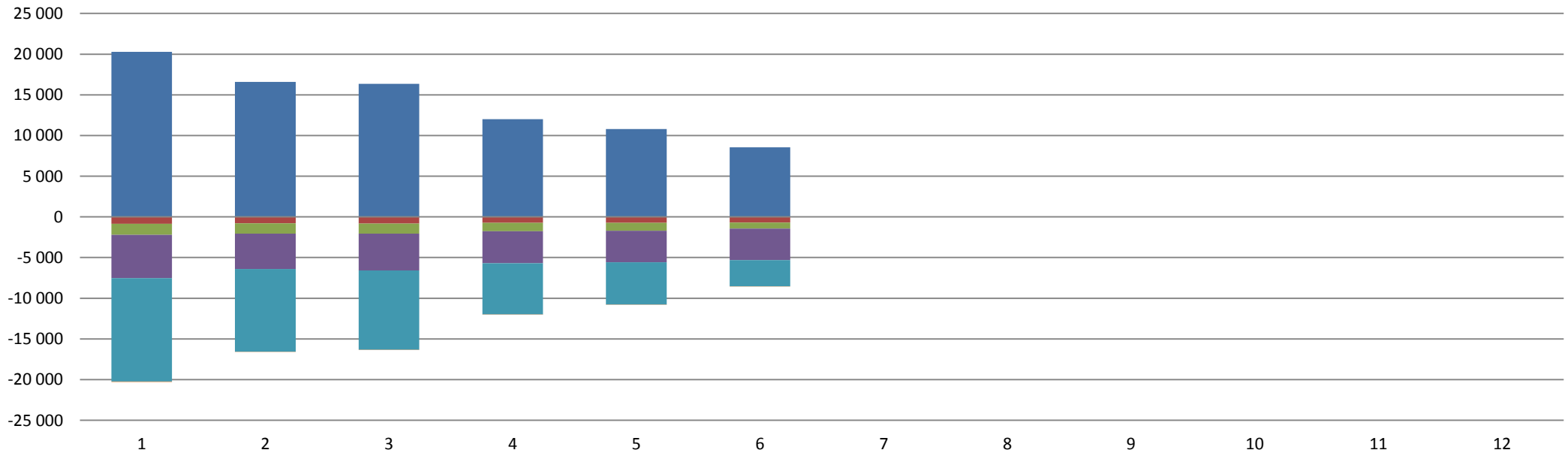
3. Bilance tepla [TJ]

II. čtvrtletí 2020

	I. čtvrtletí			II. čtvrtletí			III. čtvrtletí			IV. čtvrtletí			Celkem
	Leden	Únor	Březen	Duben	Květen	Červen	Červenec	Srpen	Září	Říjen	Listopad	Prosinec	
■ Výroba tepla brutto		53 232,2			31 343,4								84 575,6
	20 283,9	16 596,2	16 352,2	12 002,9	10 792,5	8 548,0							
■ Technologická vlastní spotřeba tepla		2 456,2			2 139,5								4 595,7
	860,6	786,4	809,1	731,2	719,0	689,3							
■ Ztráty		3 853,2			2 765,6								6 618,9
	1 334,4	1 266,2	1 252,6	1 033,1	981,3	751,2							
■ Vlastní spotřeba tepla		14 206,8			11 659,9								25 866,7
	5 326,9	4 360,0	4 519,9	3 922,2	3 865,9	3 871,8							
■ Dodávky tepla		32 635,3			14 705,1								47 340,5
	12 726,2	10 162,2	9 746,9	6 294,9	5 201,0	3 209,2							
■ Bilanční rozdíl		80,7			73,3								153,9
	35,7	21,4	23,6	21,6	25,3	26,4							

zdroj dat: výkaz ERÚ-T1, ERÚ-E1

Bilance tepla (TJ)



4. Výroba tepla

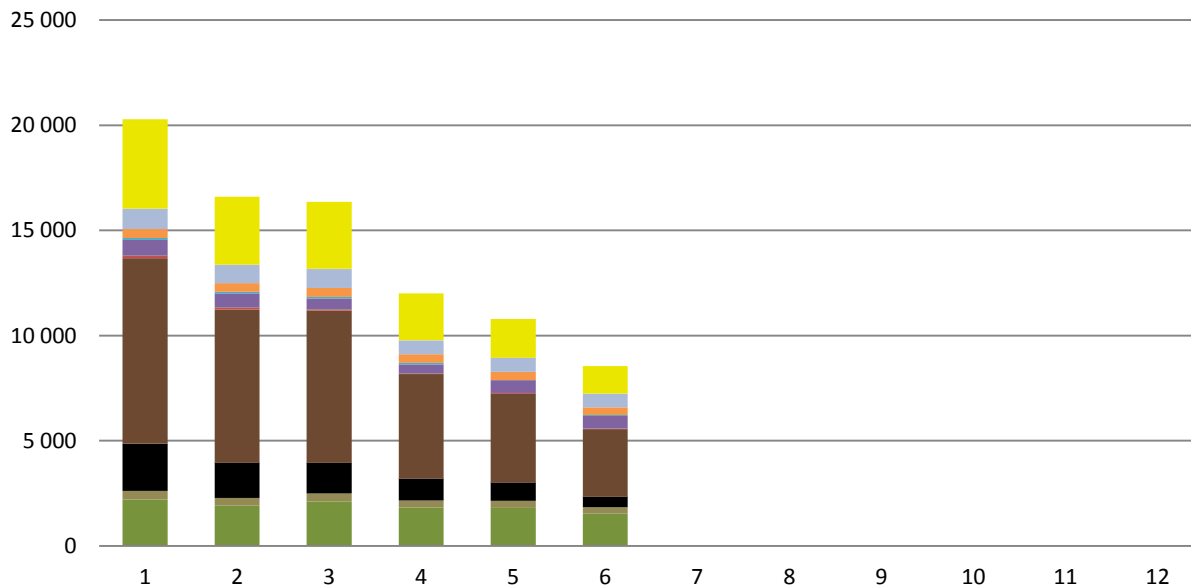
II. čtvrtletí 2020

4.1 Výroba tepla brutto podle paliv [TJ]

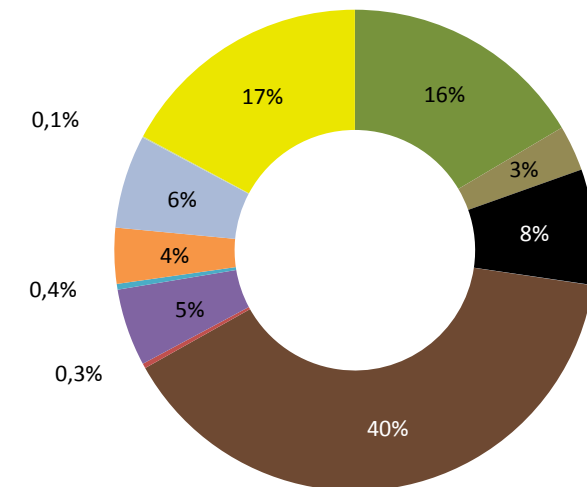
	I. čtvrtletí			II. čtvrtletí			III. čtvrtletí			IV. čtvrtletí			Celkem
	Leden	Únor	Březen	Duben	Květen	Červen	Červenec	Srpen	Září	Říjen	Listopad	Prosinec	
Výroba tepla brutto	53 232,2			31 343,4									84 575,6
	20 283,9	16 596,2	16 352,2	12 002,9	10 792,5	8 548,0							
■ Biomasa	2 205,5	1 909,7	2 107,7	1 818,4	1 810,0	1 539,6							11 390,9
■ Bioplyn	413,0	368,2	386,1	339,3	332,0	290,4							2 129,0
■ Černé uhlí	2 238,3	1 670,3	1 458,3	1 043,0	887,6	501,8							7 799,3
■ Elektrická energie	1,1	1,1	1,7	1,0	0,9	0,9							6,7
■ Energie prostředí (tepelné čerpadlo)	1,0	1,1	1,1	1,0	1,0	1,3							6,4
■ Energie Slunce (solární kolektor)	0,0	0,0	0,0	0,1	0,1	0,1							0,3
■ Hnědé uhlí	8 814,4	7 279,4	7 222,6	4 964,2	4 200,9	3 219,9							35 701,4
■ Jaderné palivo	129,1	111,5	67,0	32,9	41,6	27,6							409,8
■ Koks	0,0	0,0	0,0	0,0	0,0	0,0							0,1
■ Odpadní teplo	743,6	657,0	517,5	433,7	601,7	593,7							3 547,2
■ Ostatní kapalná paliva	90,7	87,3	81,8	76,1	3,1	41,7							380,7
■ Ostatní pevná paliva	422,5	400,1	415,3	405,7	401,9	366,3							2 411,8
■ Ostatní plyny	969,1	876,2	909,8	660,0	659,8	644,5							4 719,4
■ Ostatní	0,0	0,0	0,0	0,0	0,0	0,0							0,0
■ Topné oleje	14,5	8,4	12,2	5,8	3,8	15,0							59,8
■ Zemní plyn	4 241,0	3 226,0	3 170,9	2 221,7	1 848,1	1 305,2							16 012,8

zdroj dat: výkaz ERÚ-T1, ERÚ-E1

Výroba tepla brutto (TJ)



Podíl paliv na výrobě tepla brutto



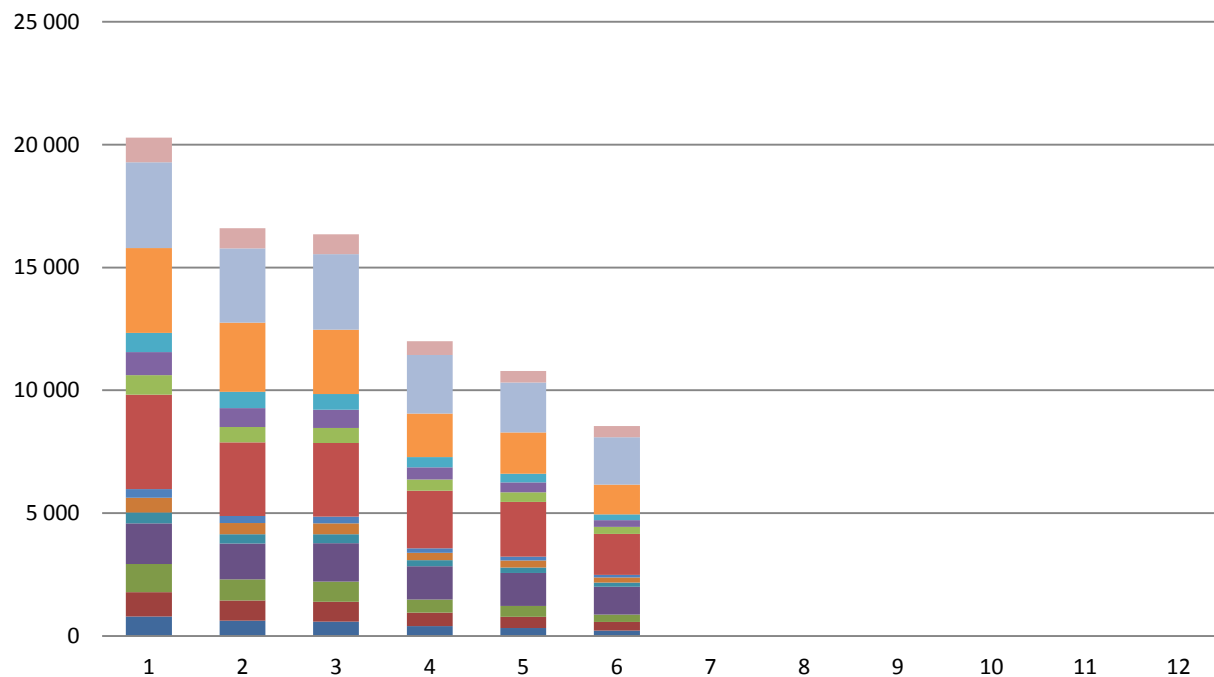
4.2 Výroba tepla brutto v krajích ČR [TJ]

II. čtvrtletí 2020

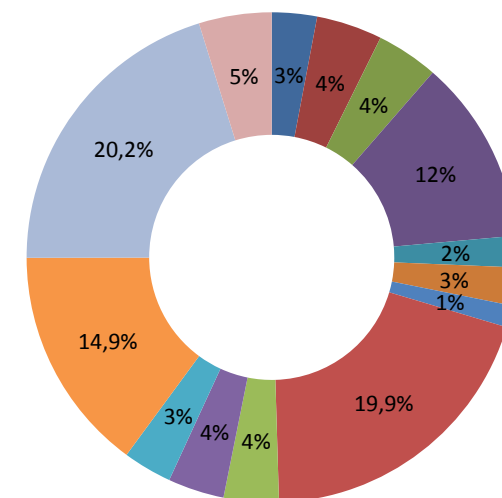
	I. čtvrtletí			II. čtvrtletí			III. čtvrtletí			IV. čtvrtletí			Celkem
	Leden	Únor	Březen	Duben	Květen	Červen	Červenec	Srpen	Září	Říjen	Listopad	Prosinec	
Výroba tepla brutto	53 232,2			31 343,4									84 575,6
	20 283,9	16 596,2	16 352,2	12 002,9	10 792,5	8 548,0							
Hlavní město Praha	784,9	617,3	587,4	398,2	320,0	213,7							2 921,4
Jihočeský kraj	996,5	819,6	803,5	543,0	462,1	357,1							3 981,8
Jihomoravský kraj	1 146,1	869,0	815,6	545,2	432,6	303,3							4 111,9
Karlovarský kraj	1 650,7	1 449,2	1 572,7	1 345,0	1 343,2	1 130,5							8 491,5
Kraj Vysočina	443,5	380,5	362,5	247,1	230,0	169,3							1 832,9
Královéhradecký kraj	606,3	457,7	442,8	304,2	279,6	201,4							2 292,1
Liberecký kraj	345,6	287,3	274,2	181,0	155,9	115,1							1 359,0
Moravskoslezský kraj	3 841,5	2 992,6	2 994,0	2 347,2	2 231,3	1 667,3							16 073,8
Olomoucký kraj	798,3	631,9	613,1	460,7	392,1	285,3							3 181,4
Pardubický kraj	941,3	769,7	741,0	492,2	399,5	270,8							3 614,5
Plzeňský kraj	785,7	659,7	641,8	419,7	356,7	234,1							3 097,6
Středočeský kraj	3 455,7	2 823,0	2 624,6	1 775,2	1 683,0	1 206,5							13 568,1
Ústecký kraj	3 489,0	3 022,1	3 069,3	2 379,2	2 025,7	1 935,4							15 920,7
Zlínský kraj	998,7	816,6	809,6	564,9	480,7	458,2							4 128,8

zdroj dat: výkaz ERÚ-T1, ERÚ-E1

Výroba tepla brutto v krajích ČR (TJ)



Podíl krajů ČR na výrobě tepla brutto



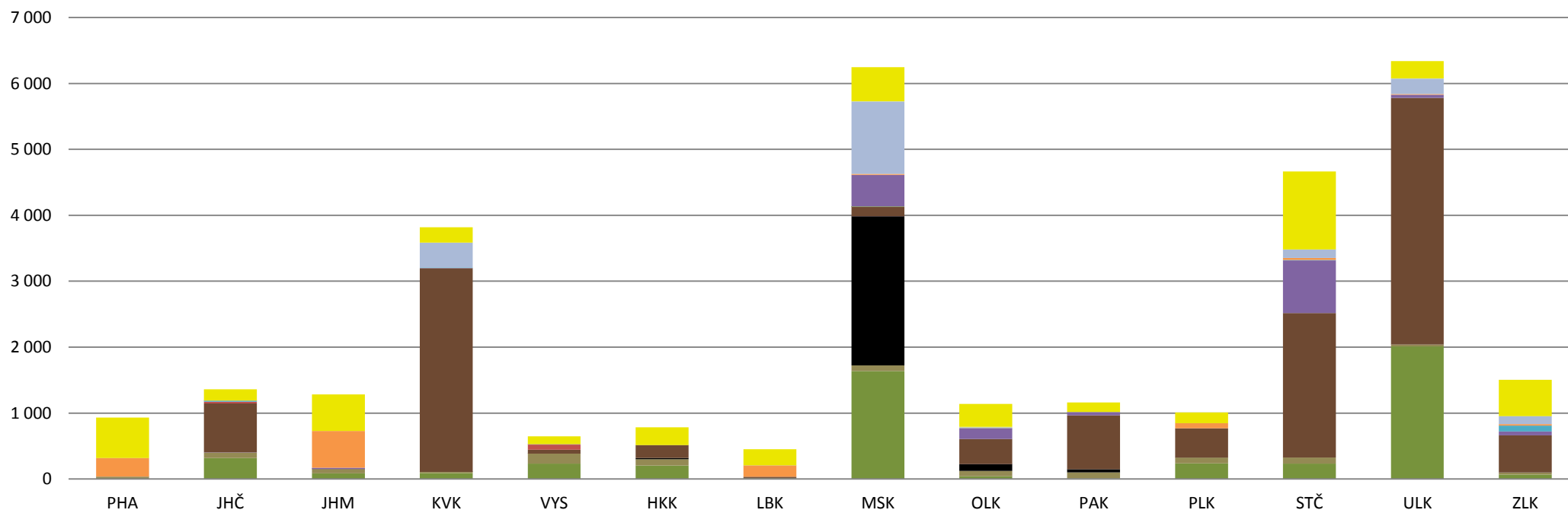
4.3 Výroba tepla brutto podle paliv v krajích ČR [TJ]

II. čtvrtletí 2020

	PHA	JHČ	JHM	KVK	VYS	HKK	LBK	MSK	OLK	PAK	PLK	STČ	ULK	ZLK	Celkem
Výroba tepla brutto	931,9	1 362,2	1 281,2	3 818,7	646,5	785,3	451,9	6 245,8	1 138,1	1 162,5	1 010,4	4 664,7	6 340,3	1 503,9	31 343,4
Biomasa	0,0	317,0	87,2	90,0	232,4	203,0	5,1	1 638,2	39,9	8,1	235,5	232,6	2 011,1	67,7	5 168,0
Bioplyn	33,3	84,3	63,0	17,5	154,0	97,6	9,4	85,8	83,0	92,4	89,9	93,4	27,3	30,9	961,7
Černé uhlí	0,0	0,0	0,0	0,0	0,0	18,0	0,0	2 260,5	104,5	49,3	0,0	0,0	0,0	0,0	2 432,4
Elektrická energie	0,0	0,3	0,5	0,0	0,0	0,0	0,0	0,2	0,1	0,0	1,8	0,0	0,0	0,1	2,8
Energie prostředí (tepelné čerpadlo)	1,5	0,0	0,1	1,2	0,0	0,0	0,0	0,0	0,0	0,0	0,0	0,0	0,4	0,0	3,2
Energie Slunce (solární kolektor)	0,0	0,0	0,0	0,1	0,1	0,0	0,0	0,0	0,0	0,0	0,0	0,0	0,0	0,0	0,2
Hnědé uhlí	0,0	745,1	0,7	3 089,4	56,8	193,7	17,8	147,6	380,0	814,5	441,1	2 192,7	3 742,7	562,8	12 385,1
Jaderné palivo	0,0	25,6	0,0	0,0	76,5	0,0	0,0	0,0	0,0	0,0	0,0	0,0	0,0	0,0	102,1
Koks	0,0	0,0	0,0	0,0	0,0	0,0	0,0	0,0	0,0	0,0	0,0	0,0	0,0	0,0	0,0
Odpadní teplo	0,0	0,0	17,9	0,9	9,2	0,7	0,0	479,5	165,1	52,0	0,0	796,7	47,1	60,0	1 629,1
Ostatní kapalná paliva	0,0	16,5	0,0	8,3	0,0	0,0	0,0	0,0	0,0	0,0	0,0	6,6	0,0	89,5	120,9
Ostatní pevná paliva	283,2	1,8	560,5	0,0	0,9	0,0	173,4	14,4	0,0	0,0	78,1	30,4	11,3	19,8	1 173,9
Ostatní plyny	0,0	0,2	0,0	377,6	0,0	0,0	0,0	1 099,8	0,0	0,0	0,3	129,6	234,3	122,5	1 964,3
Ostatní	0,0	0,0	0,0	0,0	0,0	0,0	0,0	0,0	0,0	0,0	0,0	0,0	0,0	0,0	0,0
Topné oleje	0,2	1,2	0,0	0,0	0,7	0,2	0,1	1,7	18,1	0,5	0,3	0,8	0,4	0,5	24,7
Zemní plyn	613,7	170,2	551,3	233,6	115,9	272,1	246,1	518,1	347,4	145,7	163,4	1 181,9	265,6	550,1	5 375,0

zdroj dat: výkaz ERÚ-T1, ERÚ-E1

Výroba tepla brutto v krajích ČR (TJ)



5. Dodávky tepla

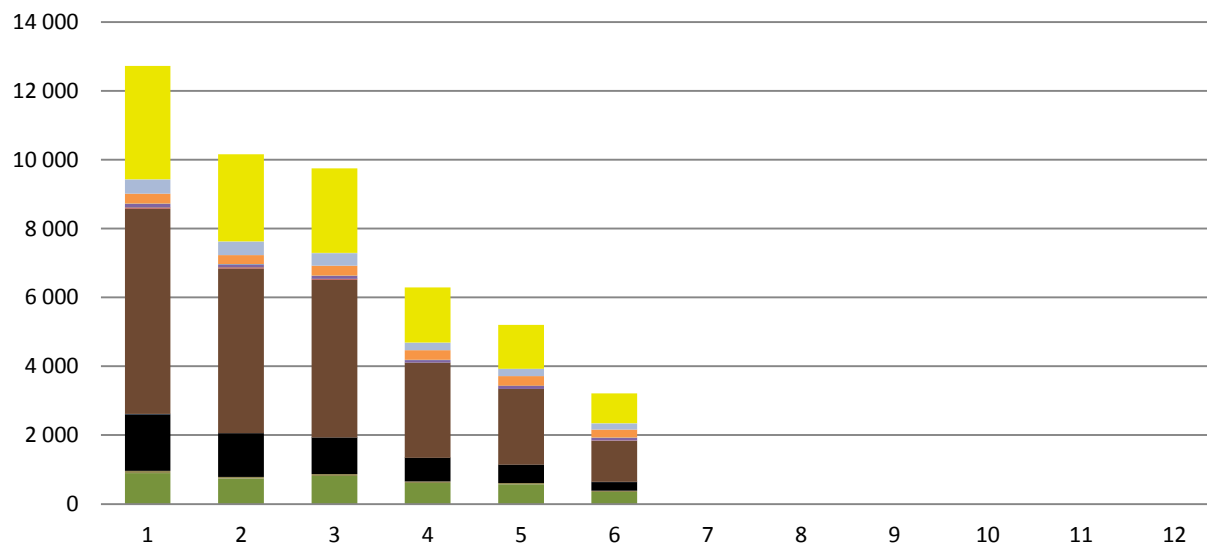
II. čtvrtletí 2020

5.1 Dodávky tepla podle paliv [TJ]

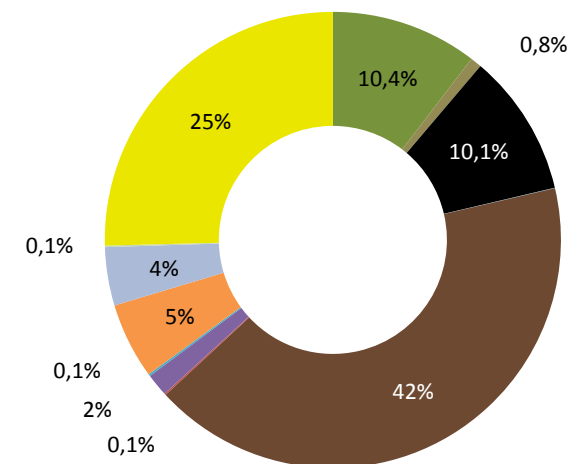
	I. čtvrtletí			II. čtvrtletí			III. čtvrtletí			IV. čtvrtletí			Celkem
	Leden	Únor	Březen	Duben	Květen	Červen	Červenec	Srpen	Září	Říjen	Listopad	Prosinec	
Dodávky tepla	32 635,3			14 705,1									47 340,5
	12 726,2	10 162,2	9 746,9	6 294,9	5 201,0	3 209,2							
■ Biomasa	902,4	735,4	809,8	609,4	569,5	350,4							3 977,0
■ Bioplyn	62,3	52,7	57,0	43,8	42,0	32,0							289,9
■ Černé uhlí	1 647,2	1 267,9	1 070,9	690,0	539,7	258,9							5 474,7
■ Elektrická energie	0,8	0,8	1,4	0,6	0,5	0,4							4,4
■ Energie prostředí (tepelné čerpadlo)	1,0	1,0	1,1	0,9	1,0	1,1							6,2
■ Energie Slunce (solární kolektor)	0,0	0,0	0,0	0,1	0,1	0,1							0,3
■ Hnědé uhlí	5 967,8	4 785,8	4 577,5	2 756,2	2 186,3	1 197,1							21 470,8
■ Jaderné palivo	35,2	29,8	25,2	3,7	6,8	5,9							106,5
■ Koks	0,0	0,0	0,0	0,0	0,0	0,0							0,1
■ Odpadní teplo	99,2	85,6	86,2	73,5	86,2	76,5							507,1
■ Ostatní kapalná paliva	12,5	13,5	10,1	9,3	0,9	10,6							57,0
■ Ostatní pevná paliva	284,6	258,5	280,9	282,7	278,5	231,4							1 616,7
■ Ostatní plyny	408,2	388,5	368,1	213,9	216,1	178,4							1 773,2
■ Ostatní	0,0	0,0	0,0	0,0	0,0	0,0							0,0
■ Topné oleje	11,9	6,5	9,4	3,9	2,2	10,0							43,9
■ Zemní plyn	3 293,1	2 536,0	2 449,2	1 606,9	1 271,3	856,3							12 012,8

zdroj dat: výkaz ERÚ-T1, ERÚ-E1

Dodávky tepla (TJ)



Podíl paliv na dodávkách tepla



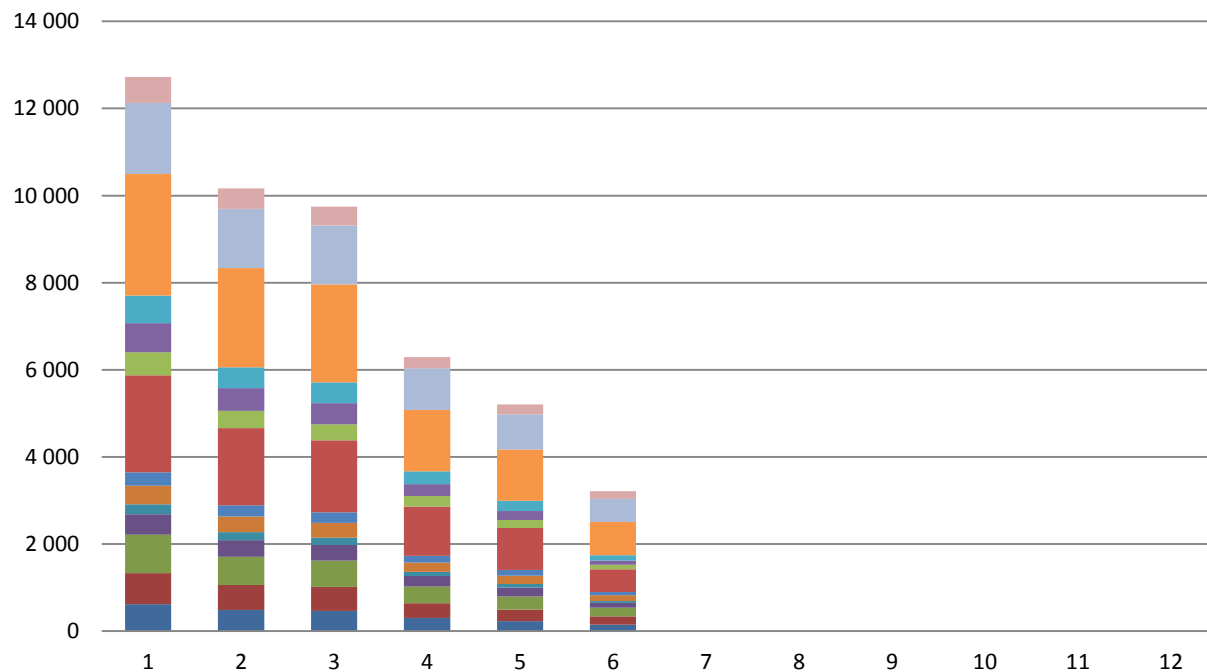
5.2 Dodávky tepla v krajích ČR [TJ]

II. čtvrtletí 2020

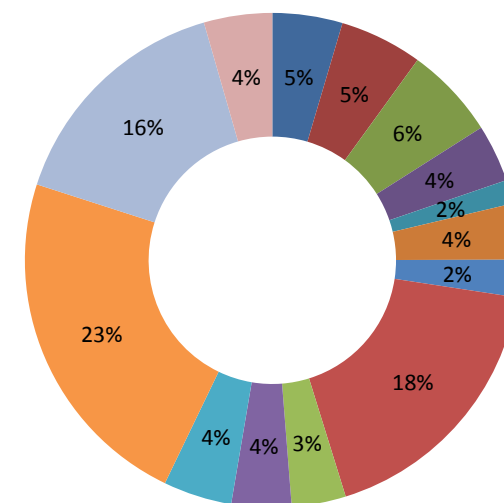
	I. čtvrtletí			II. čtvrtletí			III. čtvrtletí			IV. čtvrtletí			Celkem
	Leden	Únor	Březen	Duben	Květen	Červen	Červenec	Srpen	Září	Říjen	Listopad	Prosinec	
Dodávky tepla	32 635,3			14 705,1									47 340,5
	12 726,2	10 162,2	9 746,9	6 294,9	5 201,0	3 209,2							
Hlavní město Praha	614,5	482,6	461,6	299,3	227,6	146,5							2 232,0
Jihočeský kraj	716,7	576,8	556,6	337,9	266,7	190,4							2 645,1
Jihomoravský kraj	884,5	643,4	597,1	385,1	301,9	196,7							3 008,7
Karlovarský kraj	469,4	387,0	363,5	239,0	202,1	111,3							1 772,3
Kraj Vysočina	226,5	183,6	168,2	102,2	80,8	45,6							806,8
Královéhradecký kraj	424,5	354,7	336,9	212,8	191,5	133,5							1 653,9
Liberecký kraj	310,6	257,2	243,9	153,9	133,1	71,6							1 170,2
Moravskoslezský kraj	2 227,0	1 776,2	1 651,7	1 129,6	964,5	524,3							8 273,4
Olomoucký kraj	529,9	396,9	368,6	239,0	179,5	102,5							1 816,4
Pardubický kraj	667,2	518,3	486,0	276,7	206,6	92,6							2 247,5
Plzeňský kraj	630,0	477,1	479,7	294,6	238,1	126,2							2 245,7
Středočeský kraj	2 793,8	2 279,2	2 245,3	1 409,8	1 176,4	768,9							10 673,4
Ústecký kraj	1 635,5	1 364,3	1 354,7	956,0	811,4	523,1							6 644,9
Zlínský kraj	596,1	464,8	433,1	259,2	220,9	176,1							2 150,2

zdroj dat: výkaz ERÚ-T1, ERÚ-E1

Dodávky tepla v krajích ČR (TJ)



Podíl krajů ČR na dodávkách tepla



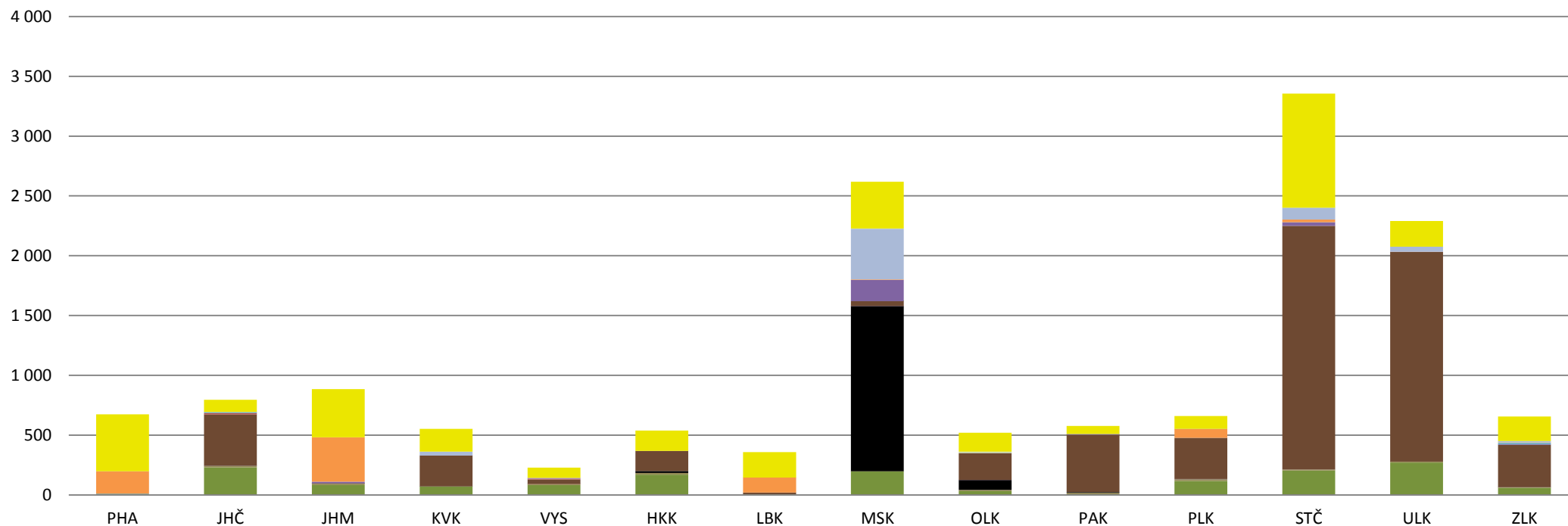
5.3 Dodávky tepla v krajích ČR [TJ]

II. čtvrtletí 2020

	PHA	JHČ	JHM	KVK	VYS	HKK	LBK	MSK	OLK	PAK	PLK	STČ	ULK	ZLK	Celkem
Dodávky tepla	673,3	794,9	883,7	552,4	228,5	537,8	358,5	2 618,5	521,0	576,0	658,9	3 355,1	2 290,4	656,2	14 705,1
Biomasa	0,0	230,2	82,3	70,1	83,0	170,3	3,1	197,9	32,8	6,4	117,7	203,5	271,3	60,7	1 529,3
Bioplyn	10,5	13,8	13,4	1,7	8,9	13,0	2,7	0,1	9,4	11,6	14,3	8,7	7,3	2,6	117,9
Černé uhlí	0,0	0,0	0,0	0,0	0,0	17,6	0,0	1 382,3	83,5	5,2	0,0	0,0	0,0	0,0	1 488,7
Elektrická energie	0,0	0,3	0,5	0,0	0,0	0,0	0,0	0,1	0,1	0,0	0,6	0,0	0,0	0,1	1,5
Energie prostředí (tepelné čerpadlo)	1,3	0,0	0,1	1,2	0,0	0,0	0,0	0,0	0,0	0,0	0,0	0,0	0,4	0,0	3,0
Energie Slunce (solární kolektor)	0,0	0,0	0,0	0,1	0,1	0,0	0,0	0,0	0,0	0,0	0,0	0,0	0,0	0,0	0,2
Hnědé uhlí	0,0	429,8	0,7	256,0	36,6	167,8	14,8	39,4	223,2	481,1	344,9	2 037,9	1 751,2	356,3	6 139,6
Jaderné palivo	0,0	9,3	0,0	0,0	7,0	0,0	0,0	0,0	0,0	0,0	0,0	0,0	0,0	0,0	16,3
Koks	0,0	0,0	0,0	0,0	0,0	0,0	0,0	0,0	0,0	0,0	0,0	0,0	0,0	0,0	0,0
Odpadní teplo	0,0	0,0	14,0	0,1	5,8	0,0	0,0	178,2	0,0	5,3	0,0	27,3	0,3	5,0	236,1
Ostatní kapalná paliva	0,0	8,8	0,0	0,0	0,0	0,0	0,0	0,0	0,0	0,0	0,0	2,8	0,0	9,2	20,8
Ostatní pevná paliva	185,3	1,8	369,9	0,0	0,9	0,0	123,9	3,7	0,0	0,0	75,1	23,1	2,8	6,0	792,6
Ostatní plyny	0,0	0,2	0,0	32,2	0,0	0,0	0,0	424,7	0,0	0,0	0,2	97,3	42,8	10,8	608,4
Ostatní	0,0	0,0	0,0	0,0	0,0	0,0	0,0	0,0	0,0	0,0	0,0	0,0	0,0	0,0	0,0
Topné oleje	0,2	0,3	0,0	0,0	0,0	0,0	0,1	1,1	13,0	0,1	0,3	0,4	0,3	0,2	16,1
Zemní plyn	476,1	100,5	402,7	191,0	86,2	169,0	213,9	390,9	159,0	66,2	105,9	954,0	214,0	205,1	3 734,5

zdroj dat: výkaz ERÚ-T1, ERÚ-E1

Dodávky tepla v krajích ČR (TJ)



5.4 Dodávky tepla z uhlí, biomasy a bioplynu [GJ]

II. čtvrtletí 2020

	II. čtvrtletí		
	Duben	Květen	Červen
Dodávky tepla z uhlí	7 628 307,8		
	3 446 277,4	2 726 062,0	1 455 968,4
Černé uhlí tříděné	34 501,5	29 891,0	3 348,6
Černé uhlí průmyslové	643 721,8	507 279,8	250 684,1
Černouhelné kaly a granulát	11 824,4	2 572,5	4 840,1
Hnědé uhlí tříděné	255 673,9	187 166,6	135 239,9
Hnědé uhlí průmyslové	2 500 452,7	1 999 104,1	1 061 855,7
Hnědé uhlí - Brikety	103,0	48,0	0,0
Hnědé uhlí - Lignit	0,0	0,0	0,0
Hnědé uhlí - Mourové kaly	0,0	0,0	0,0

zdroj dat: výkaz ERÚ-T1, ERÚ-E1

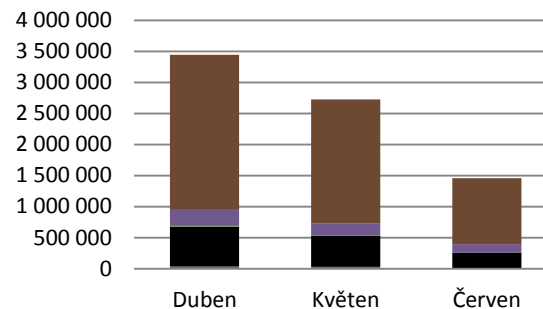
	II. čtvrtletí		
	Duben	Květen	Červen
Dodávky tepla z biomasy	1 529 329,6		
	609 437,5	569 538,6	350 353,5
Brikety a pelety	45 894,2	49 366,8	19 868,5
Celulóznové výluhy	70 153,9	68 912,8	64 595,1
Kapalná biopaliva	0,0	0,0	0,0
Ostatní biomasa	0,0	0,0	0,0
Palivové dříví	0,0	0,0	0,0
Piliny, kůra, štěpky, dřevní odpad	460 678,8	425 583,7	254 304,5
Rostlinné materiály neaglomerované	32 710,6	25 675,4	11 585,5

zdroj dat: výkaz ERÚ-T1, ERÚ-E1

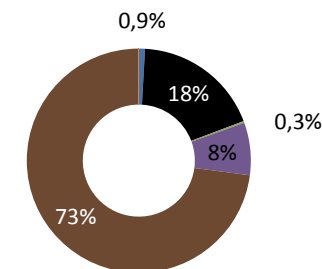
	II. čtvrtletí		
	Duben	Květen	Červen
Dodávky tepla z bioplynu	117 871,9		
	43 832,3	42 020,2	32 019,4
Skládkový plyn	4 076,6	3 945,0	3 562,3
Kalový plyn (ČOV)	340,4	285,1	202,4
Ostatní bioplyn	39 415,4	37 790,1	28 254,7

zdroj dat: výkaz ERÚ-T1, ERÚ-E1

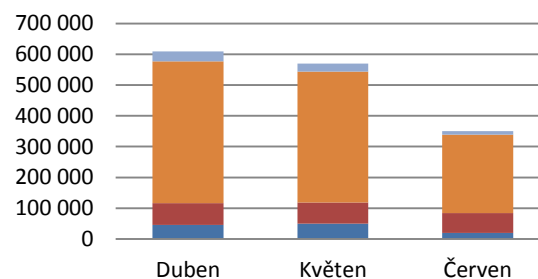
Dodávky tepla z uhlí (GJ)



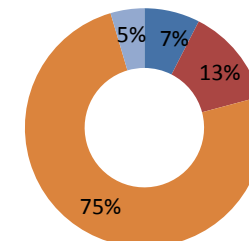
Podíl kategorií uhlí na dodávkách tepla



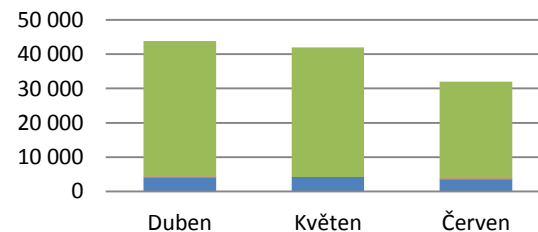
Dodávky tepla z biomasy (GJ)



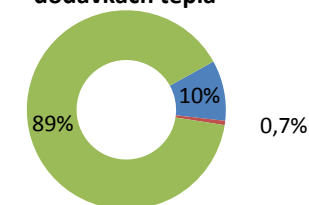
Podíl kategorií biomasy na dodávkách tepla



Dodávky tepla z bioplynu (GJ)



Podíl kategorií bioplynu na dodávkách tepla



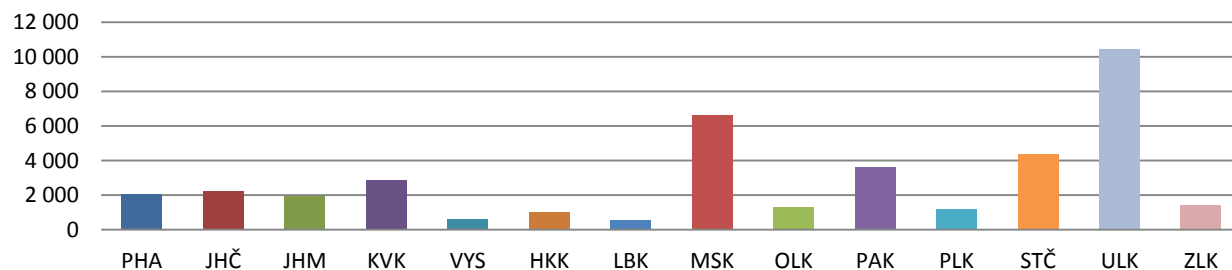
6. Instalovaný výkon výroben tepla v krajích ČR [MW_t]

II. čtvrtletí 2020

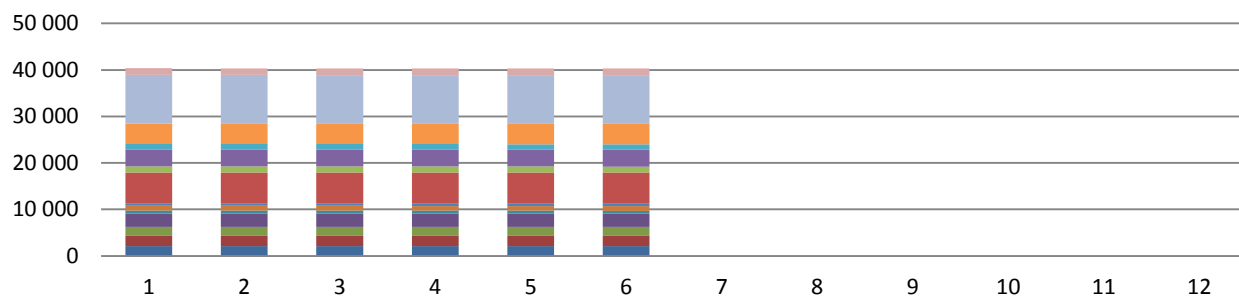
	I. čtvrtletí			II. čtvrtletí			III. čtvrtletí			IV. čtvrtletí		
	Leden	Únor	Březen	Duben	Květen	Červen	Červenec	Srpen	Září	Říjen	Listopad	Prosinec
Instalovaný výkon v ČR	40 329,0			40 297,9								
	40 375,1	40 347,7	40 329,0	40 324,5	40 310,6	40 297,9						
Hlavní město Praha (PHA)	2 104,6	2 107,8	2 107,8	2 097,6	2 097,6	2 084,8						
Jihočeský kraj (JHČ)	2 218,3	2 218,3	2 218,3	2 215,4	2 215,4	2 215,4						
Jihomoravský kraj (JHM)	1 932,6	1 932,6	1 932,6	1 934,5	1 932,2	1 932,7						
Karlovarský kraj (KVK)	2 871,9	2 871,9	2 871,7	2 869,4	2 869,4	2 869,4						
Kraj Vysočina (VYS)	602,4	607,8	607,8	604,6	604,6	604,2						
Královéhradecký kraj (HKK)	1 028,2	1 028,2	1 028,2	1 027,9	1 027,9	1 027,9						
Liberecký kraj (LBK)	569,9	569,9	569,9	581,7	581,7	581,7						
Moravskoslezský kraj (MSK)	6 636,4	6 636,4	6 623,2	6 621,1	6 619,6	6 619,6						
Olomoucký kraj (OLK)	1 284,9	1 283,0	1 277,6	1 283,3	1 281,4	1 281,4						
Pardubický kraj (PAK)	3 647,0	3 647,0	3 647,0	3 637,8	3 637,8	3 637,8						
Plzeňský kraj (PLK)	1 166,2	1 166,1	1 166,1	1 166,1	1 166,1	1 166,1						
Středočeský kraj (STČ)	4 395,8	4 365,8	4 365,8	4 371,3	4 371,3	4 371,3						
Ústecký kraj (ULK)	10 487,1	10 487,1	10 487,1	10 483,8	10 475,7	10 475,6						
Zlínský kraj (ZLK)	1 429,8	1 425,9	1 425,9	1 429,9	1 429,8	1 429,8						

zdroj dat: výkaz ERÚ-T1, ERÚ-E1

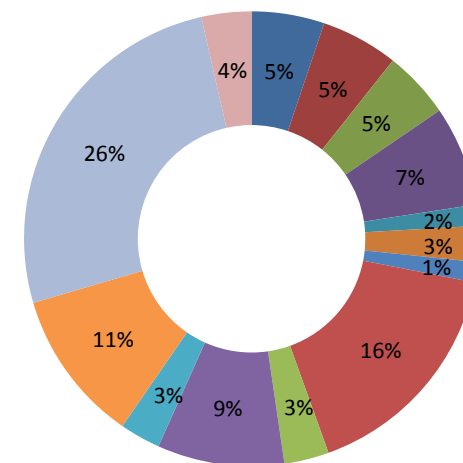
Instalovaný výkon v krajích ČR (MW_t)



Instalovaný výkon v ČR (MW_t)



Podíl krajů ČR na instalovaném výkonu výroben tepla



7. Spotřeba tepla

II. čtvrtletí 2020

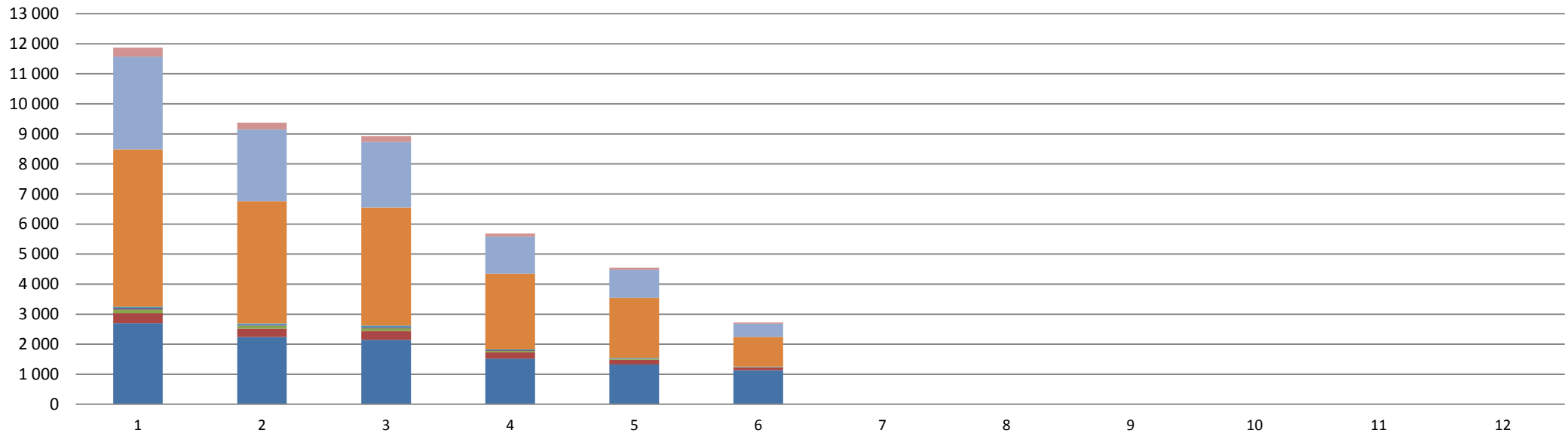
7.1 Spotřeba tepla podle sektorů národního hospodářství [TJ]

	I. čtvrtletí			II. čtvrtletí			III. čtvrtletí			IV. čtvrtletí			Celkem
	Leden	Únor	Březen	Duben	Květen	Červen	Červenec	Srpen	Září	Říjen	Listopad	Prosinec	
Spotřeba tepla podle sektorů národního hospodářství *	30 169,1			12 949,1									43 118,2
	11 867,6	9 373,3	8 928,3	5 684,1	4 545,1	2 719,8							
■ Průmysl	2 701,0	2 238,7	2 147,6	1 521,5	1 328,9	1 132,5							11 070,3
■ Energetika	330,5	275,2	294,7	205,8	154,8	91,0							1 352,1
■ Doprava	124,4	96,1	91,6	52,8	27,7	7,8							400,5
■ Stavebnictví	50,8	36,6	34,0	19,4	11,9	8,6							161,3
■ Zemědělství a lesnictví	42,0	46,1	47,7	28,8	23,1	17,2							204,8
■ Domácnosti	5 238,3	4 068,1	3 933,4	2 514,9	1 992,9	982,5							18 730,2
■ Obchod, služby, školství, zdravotnictví	3 084,3	2 387,0	2 184,3	1 237,6	939,2	447,5							10 279,7
■ Ostatní	296,3	225,3	194,9	103,3	66,6	32,8							919,2

* Nezahrnuje část nezjištěného rozvodu tepla

zdroj dat: výkaz ERÚ-T1, ERÚ-E1

Spotřeba tepla podle sektorů národního hospodářství (TJ)



7.2 Spotřeba tepla podle sektorů národního hospodářství v krajích ČR [TJ]

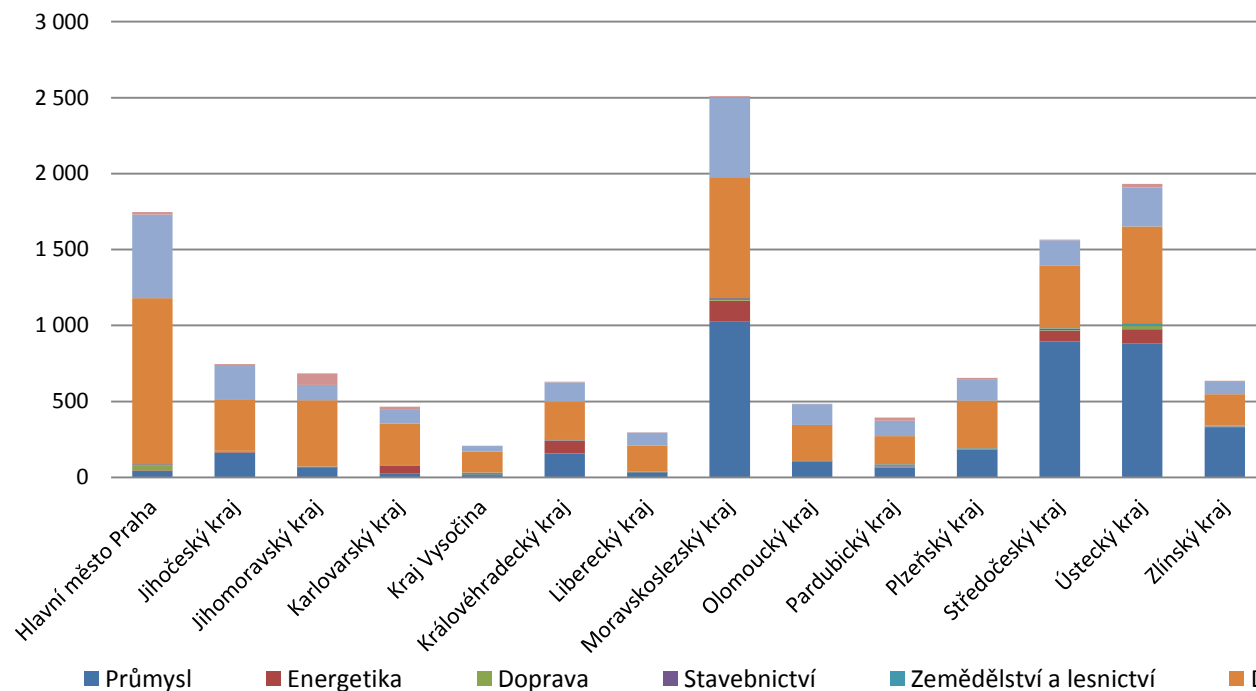
II. čtvrtletí 2020

	Průmysl	Energetika	Doprava	Stavebnictví	Zemědělství a lesnictví	Domácnosti	Obchod, služby, školství, zdravotnictví	Ostatní	Celkem kraj
Celkem ČR *	3 982,9	451,7	88,3	39,9	69,0	5 490,3	2 624,2	202,7	12 949,1
Hlavní město Praha	41,8	3,7	34,6	5,8	0,7	1 092,9	550,4	17,6	1 747,5
Jihočeský kraj	162,7	3,0	5,0	0,9	3,7	334,1	222,7	12,5	744,7
Jihomoravský kraj	64,6	0,7	0,1	0,1	5,6	437,1	100,8	75,9	684,8
Karlovarský kraj	25,9	50,5	2,1	2,3	1,7	271,2	89,8	22,1	465,7
Kraj Vysočina	10,5	7,0	0,3	0,3	12,0	140,6	35,8	0,2	206,8
Královéhradecký kraj	157,7	84,2	2,5	1,1	0,1	252,1	128,6	2,9	629,4
Liberecký kraj	32,1	0,8	0,6	0,6	2,7	173,8	83,4	2,0	296,0
Moravskoslezský kraj	1 027,4	135,6	5,9	10,5	0,1	796,8	523,8	8,7	2 508,7
Olomoucký kraj	105,8	1,3	0,1	1,9	0,3	236,5	135,8	2,0	483,8
Pardubický kraj	63,7	0,7	7,2	3,6	10,9	185,4	100,5	22,2	394,3
Plzeňský kraj	181,5	0,0	2,8	0,3	6,5	314,8	139,8	8,6	654,2
Středočeský kraj	894,9	70,8	3,9	8,7	3,3	411,7	168,8	2,8	1 565,0
Ústecký kraj	882,8	92,7	20,6	1,2	18,2	635,6	257,3	24,7	1 933,1
Zlínský kraj	331,4	0,7	2,7	2,5	3,2	207,5	86,7	0,4	635,1

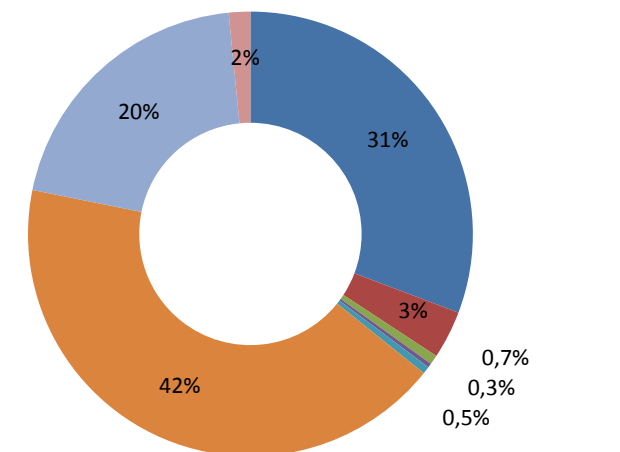
* Nezahrnuje část nezištěného rozvodu tepla

zdroj dat: výkaz ERÚ-T1, ERÚ-E1

Spotřeba tepla v krajích ČR podle sektorů národního hospodářství (TJ)



Podíl jednotlivých sektorů národního hospodářství na spotřebě tepla v ČR



8. Výroba, dodávky a spotřeba tepla v jednotlivých krajích ČR

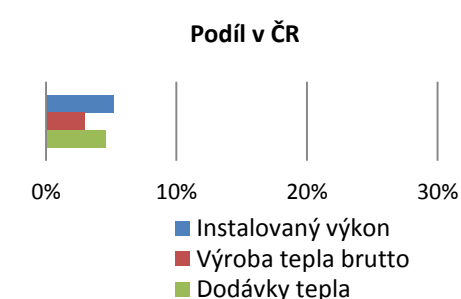
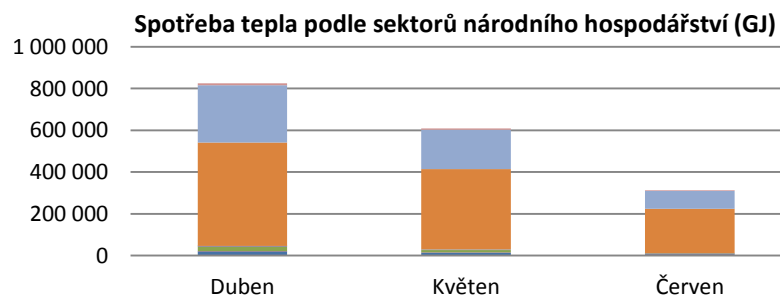
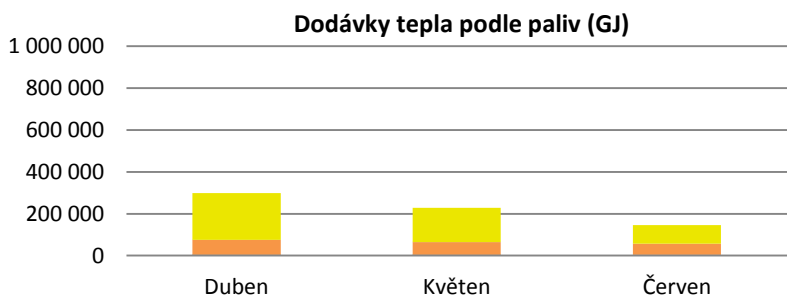
II. čtvrtletí 2020

8.1 Výroba, dodávky a spotřeba tepla: Hlavní město Praha

	Duben		Květen		Červen		Celkem	
	Kraj	Podíl v ČR	Kraj	Podíl v ČR	Kraj	Podíl v ČR	Kraj	Podíl v ČR
Celkový instalovaný výkon [MWt]	2 097,6	5,2%	2 097,6	5,2%	2 084,8	5,2%	2 084,8	5,2%
Výroba tepla brutto [GJ]	398 205,9	3,3%	319 952,4	3,0%	213 711,4	2,5%	931 869,8	3,0%
Dodávky tepla podle paliv [GJ]	299 256,0	4,8%	227 571,4	4,4%	146 504,6	4,6%	673 332,0	4,6%
■ Biomasa	0,0	0,0%	0,0	0,0%	0,0	0,0%	0,0	0,0%
■ Bioplyn	3 978,0	9,1%	3 684,0	8,8%	2 789,0	8,7%	10 451,0	8,9%
■ Černé uhlí	0,0	0,0%	0,0	0,0%	0,0	0,0%	0,0	0,0%
■ Elektrická energie	0,0	0,0%	0,0	0,0%	0,0	0,0%	0,0	0,0%
■ Energie prostředí (tepelné čerpadlo)	353,0	37,9%	366,0	36,5%	605,0	55,0%	1 324,0	43,6%
■ Energie Slunce (solární kolektor)	0,0	0,0%	0,0	0,0%	0,0	0,0%	0,0	0,0%
■ Hnědé uhlí	0,0	0,0%	0,0	0,0%	0,0	0,0%	0,0	0,0%
■ Jaderné palivo	0,0	0,0%	0,0	0,0%	0,0	0,0%	0,0	0,0%
■ Koks	0,0	0,0%	0,0	0,0%	0,0	0,0%	0,0	0,0%
■ Odpadní teplo	0,0	0,0%	0,0	0,0%	0,0	0,0%	0,0	0,0%
■ Ostatní kapalná paliva	0,0	0,0%	0,0	0,0%	0,0	0,0%	0,0	0,0%
■ Ostatní pevná paliva	70 464,0	24,9%	60 518,0	21,7%	54 298,0	23,5%	185 280,0	23,4%
■ Ostatní plyny	0,0	0,0%	0,0	0,0%	0,0	0,0%	0,0	0,0%
■ Ostatní	0,0	0,0%	0,0	0,0%	0,0	0,0%	0,0	0,0%
■ Topné oleje	170,4	4,4%	52,1	2,4%	0,0	0,0%	222,6	1,4%
■ Zemní plyn	224 290,6	14,0%	162 951,3	12,8%	88 812,6	10,4%	476 054,5	12,7%
Dodávka tepla ze Středočeského kraje [GJ]	696 370,0		554 360,0		306 024,0		1 556 754,0	
Spotřeba tepla podle sektorů národního hospodářství [GJ] *	825 954,4	14,5%	608 739,8	13,4%	312 838,1	11,5%	1 747 532,3	13,5%
■ Průmysl	20 590,7	1,4%	14 059,0	1,1%	7 179,5	0,6%	41 829,1	1,1%
■ Energetika	1 941,6	0,9%	1 387,8	0,9%	345,1	0,4%	3 674,6	0,8%
■ Doprava	20 508,4	38,8%	11 291,6	40,8%	2 804,7	35,9%	34 604,7	39,2%
■ Stavebnictví	2 976,7	15,3%	1 992,4	16,8%	835,7	9,8%	5 804,9	14,6%
■ Zemědělství a lesnictví	447,4	1,6%	196,0	0,8%	96,1	0,6%	739,4	1,1%
■ Domácnosti	494 480,6	19,7%	385 377,0	19,3%	213 054,9	21,7%	1 092 912,5	19,9%
■ Obchod, služby, školství, zdravotnictví	275 806,4	22,3%	188 873,9	20,1%	85 722,5	19,2%	550 402,8	21,0%
■ Ostatní	9 202,6	8,9%	5 562,1	8,4%	2 799,6	8,5%	17 564,2	8,7%

* Rozdíl mezi dodávkou a spotřebou jsou ztráty z nakoupeného tepla a část nezjištěného rozvodu tepla.

zdroj dat: výkaz ERÚ-T1, ERÚ-E1



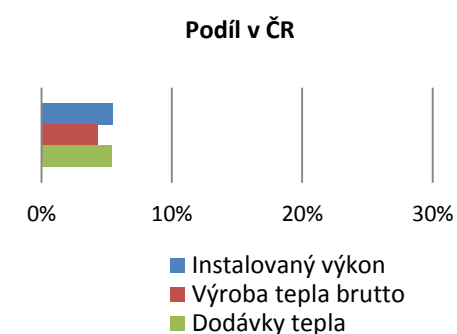
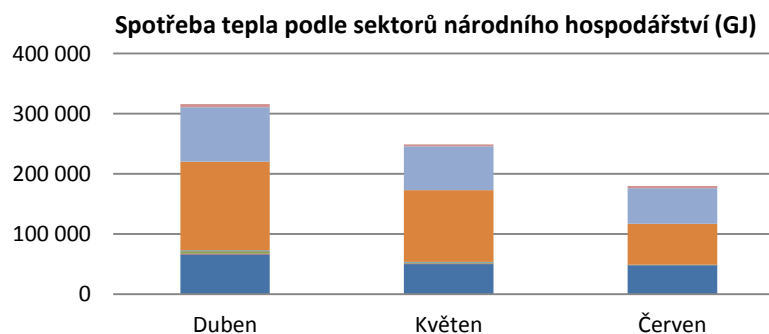
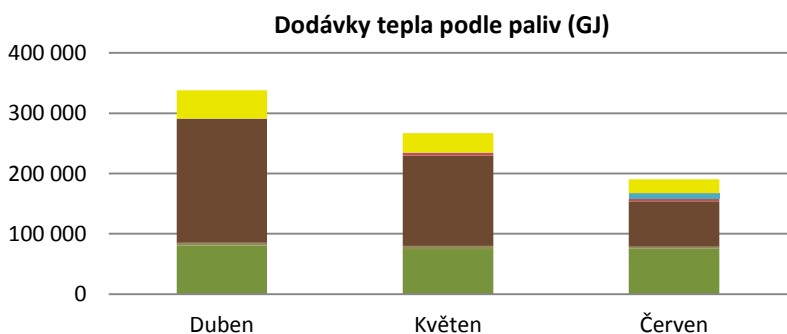
8.2 Výroba, dodávky a spotřeba tepla: Jihočeský kraj

II. čtvrtletí 2020

	Duben		Květen		Červen		Celkem	
	Kraj	Podíl v ČR	Kraj	Podíl v ČR	Kraj	Podíl v ČR	Kraj	Podíl v ČR
Celkový instalovaný výkon [MWt]	2 215,4	5,5%	2 215,4	5,5%	2 215,4	5,5%	2 215,4	5,5%
Výroba tepla brutto [GJ]	542 986,0	4,5%	462 133,1	4,3%	357 051,0	4,2%	1 362 170,1	4,3%
Dodávky tepla podle paliv [GJ]	337 858,9	5,4%	266 688,2	5,1%	190 377,9	5,9%	794 925,0	5,4%
■ Biomasa	80 333,2	13,2%	74 852,9	13,1%	75 007,3	21,4%	230 193,4	15,1%
■ Bioplyn	5 013,1	11,4%	4 946,7	11,8%	3 848,5	12,0%	13 808,3	11,7%
■ Černé uhlí	0,0	0,0%	0,0	0,0%	0,0	0,0%	0,0	0,0%
■ Elektrická energie	87,8	14,6%	100,8	20,8%	62,1	14,2%	250,7	16,5%
■ Energie prostředí (tepelné čerpadlo)	0,0	0,0%	0,0	0,0%	0,0	0,0%	0,0	0,0%
■ Energie Slunce (solární kolektor)	0,0	0,0%	0,0	0,0%	0,0	0,0%	0,0	0,0%
■ Hnědé uhlí	205 347,6	7,5%	149 696,0	6,8%	74 742,8	6,2%	429 786,3	7,0%
■ Jaderné palivo	0,0	0,0%	4 837,9	71,5%	4 477,9	75,9%	9 315,8	57,0%
■ Koks	0,0	0,0%	0,0	0,0%	0,0	0,0%	0,0	0,0%
■ Odpadní teplo	0,0	0,0%	0,0	0,0%	0,0	0,0%	0,0	0,0%
■ Ostatní kapalná paliva	0,0	0,0%	0,0	0,0%	8 806,0	82,7%	8 806,0	42,3%
■ Ostatní pevná paliva	555,0	0,2%	549,0	0,2%	694,0	0,3%	1 798,0	0,2%
■ Ostatní plyny	66,4	0,0%	63,4	0,0%	41,9	0,0%	171,7	0,0%
■ Ostatní	0,0	0,0%	0,0	0,0%	0,0	0,0%	0,0	0,0%
■ Topné oleje	125,7	3,2%	91,3	4,2%	35,5	0,4%	252,5	1,6%
■ Zemní plyn	46 330,0	2,9%	31 550,3	2,5%	22 662,0	2,6%	100 542,3	2,7%
Spotřeba tepla podle sektorů národního hospodářství [GJ] *	315 877,1	5,6%	249 109,5	5,5%	179 677,0	6,6%	744 663,7	5,8%
■ Průmysl	66 027,0	4,3%	49 777,0	3,7%	46 928,4	4,1%	162 732,4	4,1%
■ Energetika	1 547,3	0,8%	1 016,7	0,7%	413,6	0,5%	2 977,6	0,7%
■ Doprava	3 412,9	6,5%	1 336,6	4,8%	225,1	2,9%	4 974,6	5,6%
■ Stavebnictví	466,7	2,4%	275,9	2,3%	135,0	1,6%	877,6	2,2%
■ Zemědělství a lesnictví	1 396,0	4,9%	1 324,2	5,7%	980,4	5,7%	3 700,5	5,4%
■ Domácnosti	147 177,6	5,9%	118 877,7	6,0%	68 089,7	6,9%	334 145,0	6,1%
■ Obchod, služby, školství, zdravotnictví	90 436,5	7,3%	72 985,6	7,8%	59 298,3	13,3%	222 720,3	8,5%
■ Ostatní	5 413,3	5,2%	3 515,8	5,3%	3 606,6	11,0%	12 535,7	6,2%

* Rozdíl mezi dodávkou a spotřebou jsou ztráty z nakoupeného tepla a část nezjištěného rozvodu tepla.

zdroj dat: výkaz ERÚ-T1, ERÚ-E1



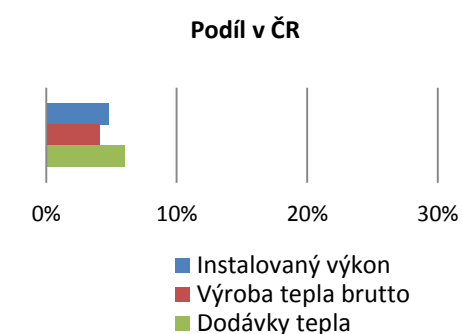
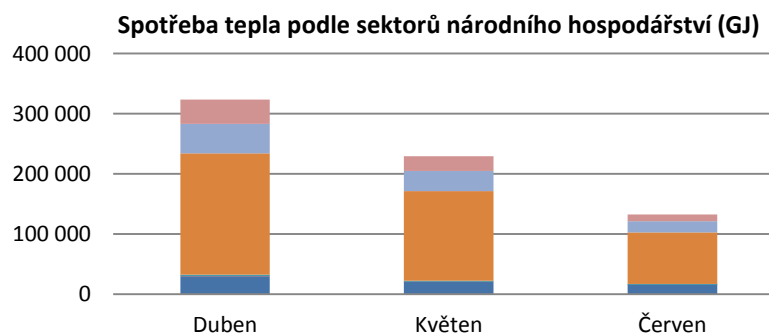
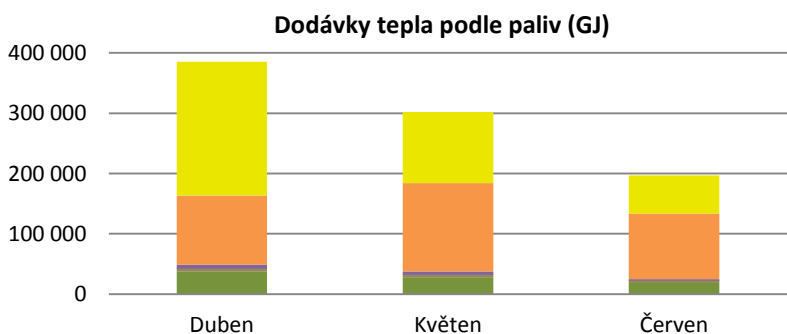
8.3 Výroba, dodávky a spotřeba tepla: Jihomoravský kraj

II. čtvrtletí 2020

	Duben		Květen		Červen		Celkem	
	Kraj	Podíl v ČR	Kraj	Podíl v ČR	Kraj	Podíl v ČR	Kraj	Podíl v ČR
Celkový instalovaný výkon [MWt]	1 934,5	4,8%	1 932,2	4,8%	1 932,7	4,8%	1 932,7	4,8%
Výroba tepla brutto [GJ]	545 200,2	4,5%	432 648,6	4,0%	303 326,4	3,5%	1 281 175,2	4,1%
Dodávky tepla podle paliv [GJ]	385 057,3	6,1%	301 937,6	5,8%	196 657,5	6,1%	883 652,3	6,0%
■ Biomasa	36 901,3	6,1%	26 864,3	4,7%	18 536,5	5,3%	82 302,0	5,4%
■ Bioplyn	4 671,9	10,7%	4 980,3	11,9%	3 751,0	11,7%	13 403,2	11,4%
■ Černé uhlí	0,0	0,0%	0,0	0,0%	0,0	0,0%	0,0	0,0%
■ Elektrická energie	250,0	41,6%	208,0	42,9%	13,0	3,0%	471,0	30,9%
■ Energie prostředí (tepelné čerpadlo)	53,0	5,7%	39,0	3,9%	28,0	2,5%	120,0	4,0%
■ Energie Slunce (solární kolektor)	16,0	22,4%	9,0	14,5%	10,0	17,3%	35,0	18,3%
■ Hnědé uhlí	251,0	0,0%	236,0	0,0%	191,0	0,0%	678,0	0,0%
■ Jaderné palivo	0,0	0,0%	0,0	0,0%	0,0	0,0%	0,0	0,0%
■ Koks	0,0	0,0%	0,0	0,0%	0,0	0,0%	0,0	0,0%
■ Odpadní teplo	6 670,3	9,1%	4 900,5	5,7%	2 445,5	3,2%	14 016,3	5,9%
■ Ostatní kapalná paliva	0,0	0,0%	0,0	0,0%	0,0	0,0%	0,0	0,0%
■ Ostatní pevná paliva	114 495,0	40,5%	146 618,0	52,7%	108 827,0	47,0%	369 940,0	46,7%
■ Ostatní plyny	0,0	0,0%	0,0	0,0%	0,0	0,0%	0,0	0,0%
■ Ostatní	0,0	0,0%	0,0	0,0%	0,0	0,0%	0,0	0,0%
■ Topné oleje	0,0	0,0%	0,0	0,0%	0,0	0,0%	0,0	0,0%
■ Zemní plyn	221 748,8	13,8%	118 082,6	9,3%	62 855,4	7,3%	402 686,7	10,8%
Spotřeba tepla podle sektorů národního hospodářství [GJ] *	323 630,2	5,7%	229 085,7	5,0%	132 071,0	4,9%	684 787,0	5,3%
■ Průmysl	29 626,0	1,9%	19 984,0	1,5%	14 974,5	1,3%	64 584,5	1,6%
■ Energetika	311,9	0,2%	233,0	0,2%	163,7	0,2%	708,5	0,2%
■ Doprava	38,0	0,1%	17,0	0,1%	3,0	0,0%	58,0	0,1%
■ Stavebnictví	23,0	0,1%	41,0	0,3%	29,0	0,3%	93,0	0,2%
■ Zemědělství a lesnictví	2 324,0	8,1%	1 848,9	8,0%	1 385,5	8,1%	5 558,4	8,1%
■ Domácnosti	201 742,2	8,0%	149 193,9	7,5%	86 188,8	8,8%	437 124,9	8,0%
■ Obchod, služby, školství, zdravotnictví	49 015,4	4,0%	33 552,5	3,6%	18 200,3	4,1%	100 768,2	3,8%
■ Ostatní	40 549,9	39,3%	24 215,5	36,4%	11 126,2	33,9%	75 891,6	37,4%

* Rozdíl mezi dodávkou a spotřebou jsou ztráty z nakoupeného tepla a část nezjištěného rozvodu tepla.

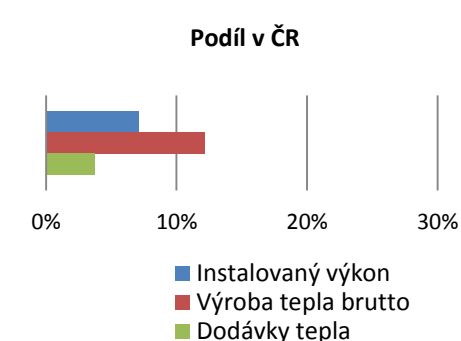
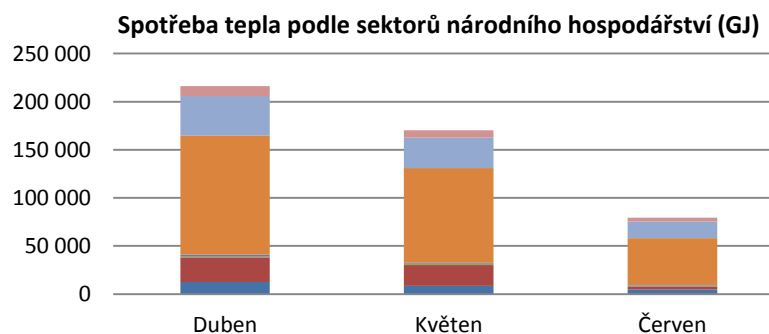
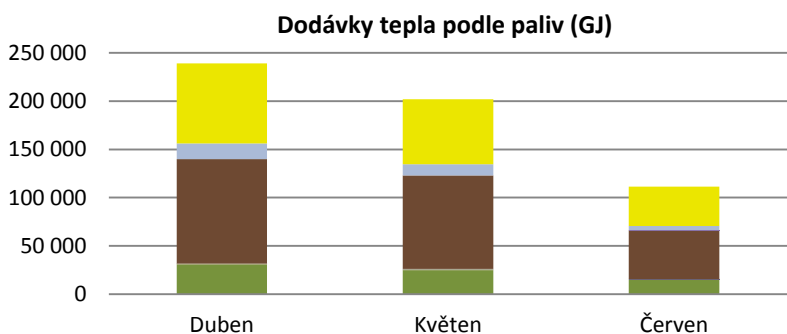
zdroj dat: výkaz ERÚ-T1, ERÚ-E1



	Duben		Květen		Červen		Celkem	
	Kraj	Podíl v ČR	Kraj	Podíl v ČR	Kraj	Podíl v ČR	Kraj	Podíl v ČR
Celkový instalovaný výkon [MWt]	2 869,4	7,1%	2 869,4	7,1%	2 869,4	7,1%	2 869,4	7,1%
Výroba tepla brutto [GJ]	1 345 020,9	11,2%	1 343 234,9	12,4%	1 130 491,6	13,2%	3 818 747,3	12,2%
Dodávky tepla podle paliv [GJ]	238 962,0	3,8%	202 108,0	3,9%	111 283,3	3,5%	552 353,3	3,8%
■ Biomasa	30 610,8	5,0%	24 855,1	4,4%	14 683,2	4,2%	70 149,0	4,6%
■ Bioplyn	601,0	1,4%	598,0	1,4%	487,0	1,5%	1 686,0	1,4%
■ Černé uhlí	0,0	0,0%	0,0	0,0%	0,0	0,0%	0,0	0,0%
■ Elektrická energie	0,0	0,0%	0,0	0,0%	3,7	0,8%	3,7	0,2%
■ Energie prostředí (tepelné čerpadlo)	432,3	46,4%	445,5	44,4%	311,7	28,3%	1 189,6	39,2%
■ Energie Slunce (solární kolektor)	19,1	26,7%	23,3	37,5%	18,3	31,6%	60,7	31,7%
■ Hnědé uhlí	108 167,0	3,9%	97 164,6	4,4%	50 631,3	4,2%	255 962,9	4,2%
■ Jaderné palivo	0,0	0,0%	0,0	0,0%	0,0	0,0%	0,0	0,0%
■ Koks	0,0	0,0%	0,0	0,0%	0,0	0,0%	0,0	0,0%
■ Odpadní teplo	0,0	0,0%	0,0	0,0%	65,0	0,1%	65,0	0,0%
■ Ostatní kapalná paliva	0,0	0,0%	0,0	0,0%	0,0	0,0%	0,0	0,0%
■ Ostatní pevná paliva	0,0	0,0%	0,0	0,0%	0,0	0,0%	0,0	0,0%
■ Ostatní plyny	16 488,0	7,7%	11 523,2	5,3%	4 220,9	2,4%	32 232,1	5,3%
■ Ostatní	0,0	0,0%	0,0	0,0%	0,0	0,0%	0,0	0,0%
■ Topné oleje	0,0	0,0%	0,0	0,0%	0,0	0,0%	0,0	0,0%
■ Zemní plyn	82 643,7	5,1%	67 498,3	5,3%	40 862,2	4,8%	191 004,2	5,1%
Spotřeba tepla podle sektorů národního hospodářství [GJ] *	216 318,1	3,8%	170 131,9	3,7%	79 220,9	2,9%	465 670,9	3,6%
■ Průmysl	12 485,2	0,8%	8 578,6	0,6%	4 823,6	0,4%	25 887,4	0,6%
■ Energetika	25 743,0	12,5%	21 626,4	14,0%	3 145,0	3,5%	50 514,4	11,2%
■ Doprava	1 051,6	2,0%	773,0	2,8%	300,2	3,8%	2 124,8	2,4%
■ Stavebnictví	1 179,7	6,1%	826,4	7,0%	296,1	3,5%	2 302,1	5,8%
■ Zemědělství a lesnictví	583,9	2,0%	597,3	2,6%	499,9	2,9%	1 681,0	2,4%
■ Domácnosti	123 701,1	4,9%	98 565,3	4,9%	48 966,5	5,0%	271 233,0	4,9%
■ Obchod, služby, školství, zdravotnictví	41 012,1	3,3%	31 510,6	3,4%	17 312,7	3,9%	89 835,4	3,4%
■ Ostatní	10 561,6	10,2%	7 654,4	11,5%	3 876,9	11,8%	22 092,8	10,9%

* Rozdíl mezi dodávkou a spotřebou jsou ztráty z nakoupeného tepla a část nezjištěného rozvodu tepla.

zdroj dat: výkaz ERÚ-T1, ERÚ-E1



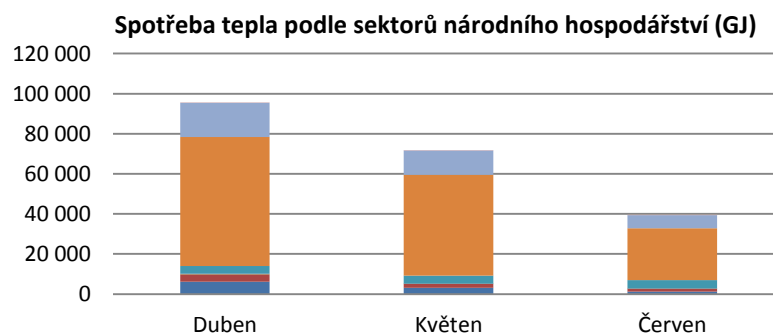
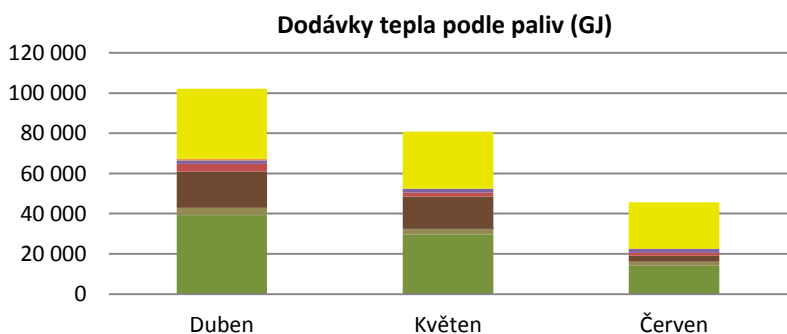
8.5 Výroba, dodávky a spotřeba tepla: Kraj Vysočina

II. čtvrtletí 2020

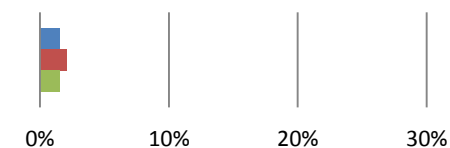
	Duben		Květen		Červen		Celkem	
	Kraj	Podíl v ČR	Kraj	Podíl v ČR	Kraj	Podíl v ČR	Kraj	Podíl v ČR
Celkový instalovaný výkon [MWt]	604,6	1,5%	604,6	1,5%	604,2	1,5%	604,2	1,5%
Výroba tepla brutto [GJ]	247 135,5	2,1%	229 984,3	2,1%	169 338,5	2,0%	646 458,2	2,1%
Dodávky tepla podle paliv [GJ]	102 151,7	1,6%	80 795,3	1,6%	45 567,8	1,4%	228 514,8	1,6%
■ Biomasa	39 254,2	6,4%	29 608,2	5,2%	14 092,4	4,0%	82 954,7	5,4%
■ Bioplyn	3 726,3	8,5%	3 173,6	7,6%	2 012,0	6,3%	8 912,0	7,6%
■ Černé uhlí	0,0	0,0%	0,0	0,0%	0,0	0,0%	0,0	0,0%
■ Elektrická energie	0,0	0,0%	2,0	0,4%	0,0	0,0%	2,0	0,1%
■ Energie prostředí (tepelné čerpadlo)	0,0	0,0%	0,0	0,0%	0,0	0,0%	0,0	0,0%
■ Energie Slunce (solární kolektor)	25,4	35,5%	21,9	35,2%	19,6	33,8%	66,9	34,9%
■ Hnědé uhlí	18 000,2	0,7%	15 671,1	0,7%	2 935,8	0,2%	36 607,2	0,6%
■ Jaderné palivo	3 677,8	100,0%	1 926,4	28,5%	1 418,2	24,1%	7 022,3	43,0%
■ Koks	0,0	0,0%	0,0	0,0%	0,0	0,0%	0,0	0,0%
■ Odpadní teplo	1 860,2	2,5%	1 892,9	2,2%	2 025,4	2,6%	5 778,4	2,4%
■ Ostatní kapalná paliva	0,0	0,0%	0,0	0,0%	0,0	0,0%	0,0	0,0%
■ Ostatní pevná paliva	745,0	0,3%	122,0	0,0%	64,0	0,0%	931,0	0,1%
■ Ostatní plyny	0,0	0,0%	0,0	0,0%	0,0	0,0%	0,0	0,0%
■ Ostatní	0,0	0,0%	0,0	0,0%	0,0	0,0%	0,0	0,0%
■ Topné oleje	15,0	0,4%	6,0	0,3%	0,0	0,0%	21,0	0,1%
■ Zemní plyn	34 847,7	2,2%	28 371,2	2,2%	23 000,5	2,7%	86 219,4	2,3%
Spotřeba tepla podle sektorů národního hospodářství [GJ] *	95 506,5	1,7%	71 748,2	1,6%	39 498,5	1,5%	206 753,2	1,6%
■ Průmysl	6 137,4	0,4%	3 122,3	0,2%	1 270,7	0,1%	10 530,4	0,3%
■ Energetika	3 677,8	1,8%	1 926,4	1,2%	1 418,2	1,6%	7 022,3	1,6%
■ Doprava	160,4	0,3%	74,5	0,3%	37,9	0,5%	272,7	0,3%
■ Stavebnictví	203,0	1,0%	101,6	0,9%	41,6	0,5%	346,2	0,9%
■ Zemědělství a lesnictví	3 871,0	13,5%	3 888,2	16,8%	4 242,9	24,7%	12 002,1	17,4%
■ Domácnosti	64 333,6	2,6%	50 454,9	2,5%	25 778,4	2,6%	140 566,9	2,6%
■ Obchod, služby, školství, zdravotnictví	17 019,4	1,4%	12 096,2	1,3%	6 663,1	1,5%	35 778,6	1,4%
■ Ostatní	104,1	0,1%	84,2	0,1%	45,8	0,1%	234,1	0,1%

* Rozdíl mezi dodávkou a spotřebou jsou ztráty z nakoupeného tepla a část nezjištěného rozvodu tepla.

zdroj dat: výkaz ERÚ-T1, ERÚ-E1



Podíl v ČR

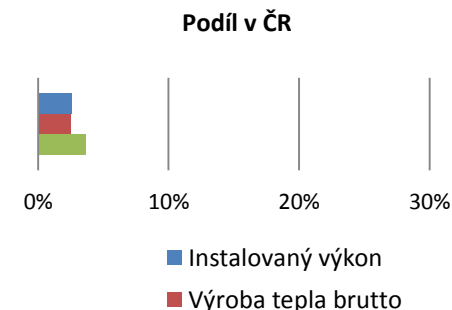
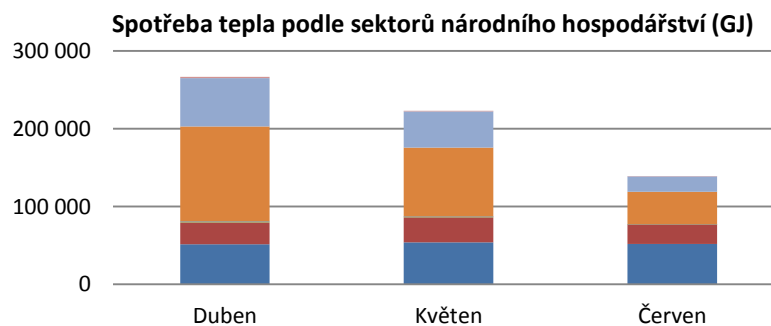
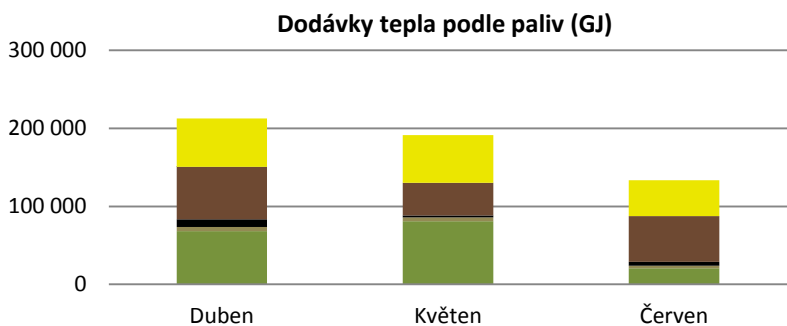


■ Instalovaný výkon
 ■ Výroba tepla brutto
 ■ Dodávky tepla

	Duben		Květen		Červen		Celkem	
	Kraj	Podíl v ČR	Kraj	Podíl v ČR	Kraj	Podíl v ČR	Kraj	Podíl v ČR
Celkový instalovaný výkon [MWt]	1 027,9	2,5%	1 027,9	2,5%	1 027,9	2,6%	1 027,9	2,6%
Výroba tepla brutto [GJ]	304 194,1	2,5%	279 632,8	2,6%	201 443,3	2,4%	785 270,2	2,5%
Dodávky tepla podle paliv [GJ]	212 768,2	3,4%	191 499,4	3,7%	133 536,5	4,2%	537 804,1	3,7%
■ Biomasa	68 378,2	11,2%	81 152,6	14,2%	20 734,9	5,9%	170 265,6	11,1%
■ Bioplyn	5 045,7	11,5%	4 713,7	11,2%	3 222,7	10,1%	12 982,0	11,0%
■ Černé uhlí	10 233,2	1,5%	2 572,5	0,5%	4 840,1	1,9%	17 645,8	1,2%
■ Elektrická energie	0,0	0,0%	0,0	0,0%	0,0	0,0%	0,0	0,0%
■ Energie prostředí (tepelné čerpadlo)	0,0	0,0%	0,0	0,0%	0,0	0,0%	0,0	0,0%
■ Energie Slunce (solární kolektor)	0,0	0,0%	0,0	0,0%	0,0	0,0%	0,0	0,0%
■ Hnědé uhlí	67 087,1	2,4%	42 001,3	1,9%	58 746,4	4,9%	167 834,8	2,7%
■ Jaderné palivo	0,0	0,0%	0,0	0,0%	0,0	0,0%	0,0	0,0%
■ Koks	0,0	0,0%	0,0	0,0%	0,0	0,0%	0,0	0,0%
■ Odpadní teplo	0,0	0,0%	0,0	0,0%	0,0	0,0%	0,0	0,0%
■ Ostatní kapalná paliva	0,0	0,0%	0,0	0,0%	0,0	0,0%	0,0	0,0%
■ Ostatní pevná paliva	0,0	0,0%	0,0	0,0%	0,0	0,0%	0,0	0,0%
■ Ostatní plyny	0,0	0,0%	0,0	0,0%	0,0	0,0%	0,0	0,0%
■ Ostatní	0,0	0,0%	0,0	0,0%	0,0	0,0%	0,0	0,0%
■ Topné oleje	43,5	1,1%	0,0	0,0%	0,0	0,0%	43,5	0,3%
■ Zemní plyn	61 980,5	3,9%	61 059,3	4,8%	45 992,5	5,4%	169 032,3	4,5%
Dodávka tepla z Pardubického kraje [GJ]	82 512,2		63 023,5		25 233,2		170 768,9	
Spotřeba tepla podle sektorů národního hospodářství [GJ] *	266 844,9	4,7%	223 294,7	4,9%	139 224,3	5,1%	629 363,9	4,9%
■ Průmysl	51 565,8	3,4%	54 217,5	4,1%	51 928,2	4,6%	157 711,6	4,0%
■ Energetika	27 855,7	13,5%	31 754,9	20,5%	24 624,0	27,0%	84 234,5	18,6%
■ Doprava	1 318,0	2,5%	885,8	3,2%	301,0	3,9%	2 504,8	2,8%
■ Stavebnictví	608,0	3,1%	395,9	3,3%	115,2	1,3%	1 119,1	2,8%
■ Zemědělství a lesnictví	83,0	0,3%	37,0	0,2%	17,0	0,1%	137,0	0,2%
■ Domácnosti	121 529,7	4,8%	88 605,3	4,4%	42 002,3	4,3%	252 137,3	4,6%
■ Obchod, služby, školství, zdravotnictví	62 393,5	5,0%	46 429,8	4,9%	19 785,9	4,4%	128 609,2	4,9%
■ Ostatní	1 491,2	1,4%	968,6	1,5%	450,7	1,4%	2 910,5	1,4%

* Rozdíl mezi dodávkou a spotřebou jsou ztráty z nakoupeného tepla a část nezjištěného rozvodu tepla.

zdroj dat: výkaz ERÚ-T1, ERÚ-E1



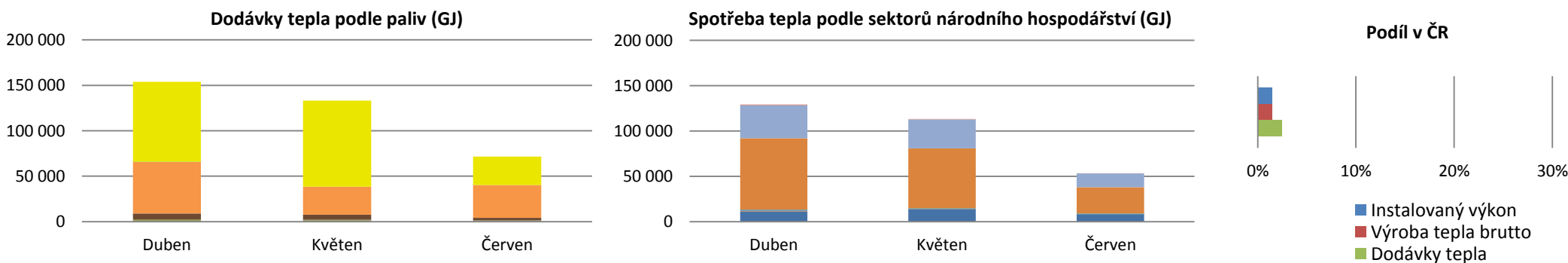
8.7 Výroba, dodávky a spotřeba tepla: Liberecký kraj

II. čtvrtletí 2020

	Duben		Květen		Červen		Celkem	
	Kraj	Podíl v ČR	Kraj	Podíl v ČR	Kraj	Podíl v ČR	Kraj	Podíl v ČR
Celkový instalovaný výkon [MWt]	581,7	1,4%	581,7	1,4%	581,7	1,4%	581,7	1,4%
Výroba tepla brutto [GJ]	181 015,1	1,5%	155 865,1	1,4%	115 050,7	1,3%	451 930,9	1,4%
Dodávky tepla podle paliv [GJ]	153 850,6	2,4%	133 073,0	2,6%	71 572,7	2,2%	358 496,3	2,4%
■ Biomasa	1 484,4	0,2%	1 108,7	0,2%	489,0	0,1%	3 082,1	0,2%
■ Bioplyn	923,4	2,1%	850,5	2,0%	889,8	2,8%	2 663,7	2,3%
■ Černé uhlí	0,0	0,0%	0,0	0,0%	0,0	0,0%	0,0	0,0%
■ Elektrická energie	0,0	0,0%	0,0	0,0%	0,0	0,0%	0,0	0,0%
■ Energie prostředí (tepelné čerpadlo)	0,0	0,0%	0,0	0,0%	0,0	0,0%	0,0	0,0%
■ Energie Slunce (solární kolektor)	0,0	0,0%	0,0	0,0%	0,0	0,0%	0,0	0,0%
■ Hnědé uhlí	6 515,8	0,2%	5 539,8	0,3%	2 716,4	0,2%	14 772,0	0,2%
■ Jaderné palivo	0,0	0,0%	0,0	0,0%	0,0	0,0%	0,0	0,0%
■ Koks	0,0	0,0%	0,0	0,0%	0,0	0,0%	0,0	0,0%
■ Odpadní teplo	0,0	0,0%	0,0	0,0%	0,0	0,0%	0,0	0,0%
■ Ostatní kapalná paliva	0,0	0,0%	0,0	0,0%	0,0	0,0%	0,0	0,0%
■ Ostatní pevná paliva	56 840,0	20,1%	30 897,0	11,1%	36 198,0	15,6%	123 935,0	15,6%
■ Ostatní plyny	0,0	0,0%	0,0	0,0%	0,0	0,0%	0,0	0,0%
■ Ostatní	0,0	0,0%	0,0	0,0%	0,0	0,0%	0,0	0,0%
■ Topné oleje	145,4	3,8%	0,0	0,0%	0,0	0,0%	145,4	0,9%
■ Zemní plyn	87 941,6	5,5%	94 677,1	7,4%	31 279,5	3,7%	213 898,1	5,7%
Spotřeba tepla podle sektorů národního hospodářství [GJ] *	129 260,3	2,3%	113 398,4	2,5%	53 317,7	2,0%	295 976,4	2,3%
■ Průmysl	10 780,5	0,7%	13 399,5	1,0%	7 884,7	0,7%	32 064,7	0,8%
■ Energetika	468,0	0,2%	236,0	0,2%	61,0	0,1%	765,0	0,2%
■ Doprava	384,0	0,7%	260,0	0,9%	4,0	0,1%	648,0	0,7%
■ Stavebnictví	532,3	2,7%	48,0	0,4%	6,6	0,1%	586,9	1,5%
■ Zemědělství a lesnictví	923,4	3,2%	850,5	3,7%	889,8	5,2%	2 663,7	3,9%
■ Domácnosti	78 822,6	3,1%	65 997,4	3,3%	29 002,7	3,0%	173 822,7	3,2%
■ Obchod, služby, školství, zdravotnictví	36 266,7	2,9%	31 861,8	3,4%	15 275,1	3,4%	83 403,5	3,2%
■ Ostatní	1 082,9	1,0%	745,2	1,1%	193,8	0,6%	2 021,9	1,0%

* Rozdíl mezi dodávkou a spotřebou jsou ztráty z nakoupeného tepla a část nezjištěného rozvodu tepla.

zdroj dat: výkaz ERÚ-T1, ERÚ-E1



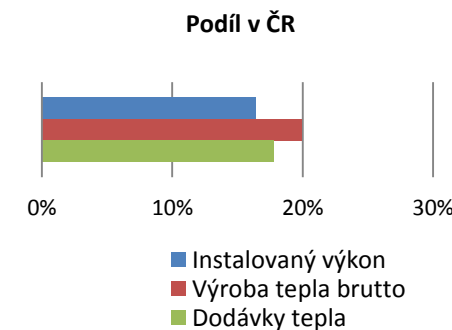
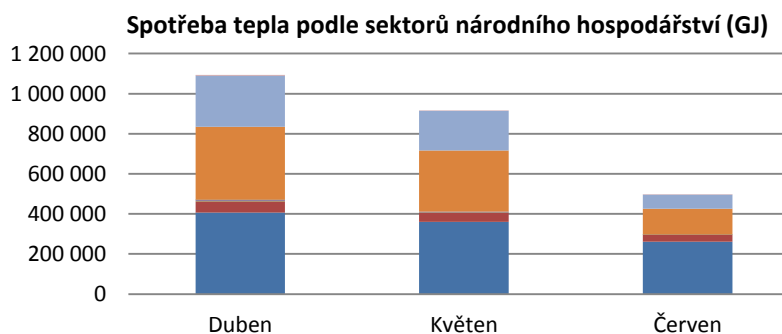
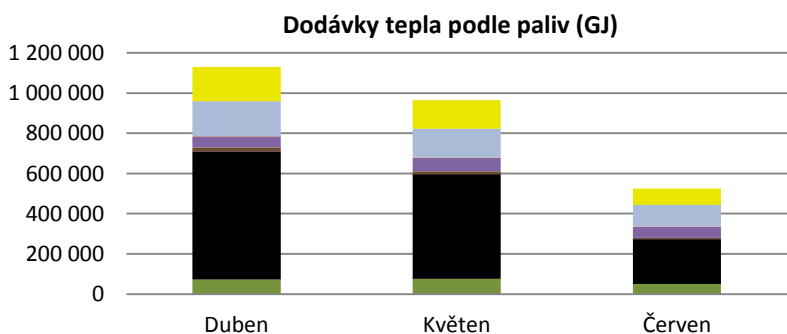
8.8 Výroba, dodávky a spotřeba tepla: Moravskoslezský kraj

II. čtvrtletí 2020

	Duben		Květen		Červen		Celkem	
	Kraj	Podíl v ČR	Kraj	Podíl v ČR	Kraj	Podíl v ČR	Kraj	Podíl v ČR
Celkový instalovaný výkon [MWt]	6 621,1	16,4%	6 619,6	16,4%	6 619,6	16,4%	6 619,6	16,4%
Výroba tepla brutto [GJ]	2 347 174,8	19,6%	2 231 270,0	20,7%	1 667 326,1	19,5%	6 245 770,9	19,9%
Dodávky tepla podle paliv [GJ]	1 129 638,2	17,9%	964 485,0	18,5%	524 349,0	16,3%	2 618 472,3	17,8%
■ Biomasa	71 843,6	11,8%	76 270,5	13,4%	49 747,8	14,2%	197 861,9	12,9%
■ Bioplyn	25,8	0,1%	0,0	0,0%	35,2	0,1%	61,0	0,1%
■ Černé uhlí	637 872,3	92,4%	520 949,8	96,5%	223 460,3	86,3%	1 382 282,4	92,9%
■ Elektrická energie	111,0	18,5%	2,0	0,4%	17,3	4,0%	130,3	8,6%
■ Energie prostředí (tepelné čerpadlo)	0,0	0,0%	0,0	0,0%	0,0	0,0%	0,0	0,0%
■ Energie Slunce (solární kolektor)	0,0	0,0%	0,0	0,0%	0,0	0,0%	0,0	0,0%
■ Hnědé uhlí	18 487,9	0,7%	13 930,4	0,6%	6 963,5	0,6%	39 381,7	0,6%
■ Jaderné palivo	0,0	0,0%	0,0	0,0%	0,0	0,0%	0,0	0,0%
■ Koks	11,0	100,0%	12,7	100,0%	0,0	0,0%	23,7	100,0%
■ Odpadní teplo	55 683,7	75,8%	66 823,4	77,6%	55 711,7	72,9%	178 218,8	75,5%
■ Ostatní kapalná paliva	0,0	0,0%	0,0	0,0%	0,0	0,0%	0,0	0,0%
■ Ostatní pevná paliva	1 575,0	0,6%	1 786,0	0,6%	361,0	0,2%	3 722,0	0,5%
■ Ostatní plyny	173 759,7	81,3%	143 276,3	66,3%	107 692,5	60,3%	424 728,5	69,8%
■ Ostatní	0,0	0,0%	0,0	0,0%	0,0	0,0%	0,0	0,0%
■ Topné oleje	380,4	9,8%	235,2	10,8%	499,5	5,0%	1 115,1	6,9%
■ Zemní plyn	169 887,9	10,6%	141 198,7	11,1%	79 860,3	9,3%	390 946,8	10,5%
Spotřeba tepla podle sektorů národního hospodářství [GJ] *	1 093 740,0	19,2%	916 729,9	20,2%	498 251,1	18,3%	2 508 720,9	19,4%
■ Průmysl	406 956,0	26,7%	359 697,0	27,1%	260 740,0	23,0%	1 027 393,1	25,8%
■ Energetika	55 895,0	27,2%	46 354,6	29,9%	33 341,1	36,6%	135 590,7	30,0%
■ Doprava	3 350,7	6,3%	1 796,5	6,5%	740,6	9,5%	5 887,8	6,7%
■ Stavebnictví	5 051,9	26,0%	3 781,5	31,9%	1 649,3	19,3%	10 482,7	26,3%
■ Zemědělství a lesnictví	25,8	0,1%	0,0	0,0%	35,2	0,2%	61,0	0,1%
■ Domácnosti	363 414,4	14,5%	304 426,1	15,3%	129 005,6	13,1%	796 846,1	14,5%
■ Obchod, služby, školství, zdravotnictví	255 002,2	20,6%	197 715,9	21,1%	71 037,7	15,9%	523 755,8	20,0%
■ Ostatní	4 044,0	3,9%	2 958,3	4,4%	1 701,6	5,2%	8 703,9	4,3%

* Rozdíl mezi dodávkou a spotřebou jsou ztráty z nakoupeného tepla a část nezjištěného rozvodu tepla.

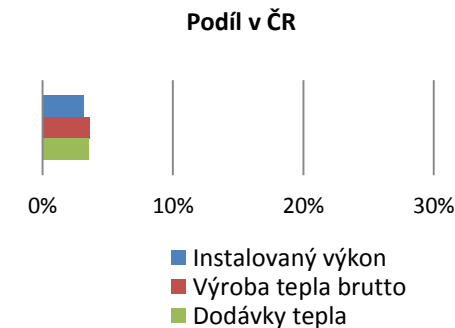
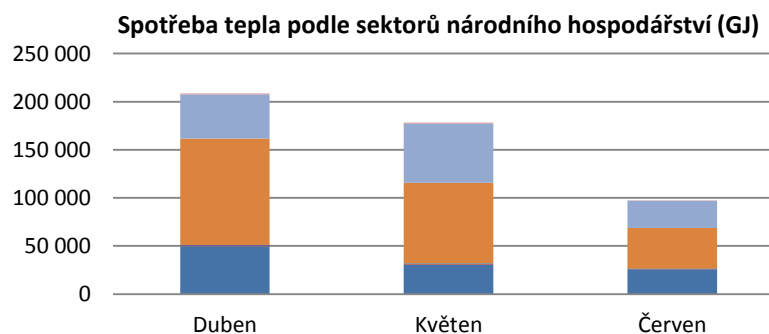
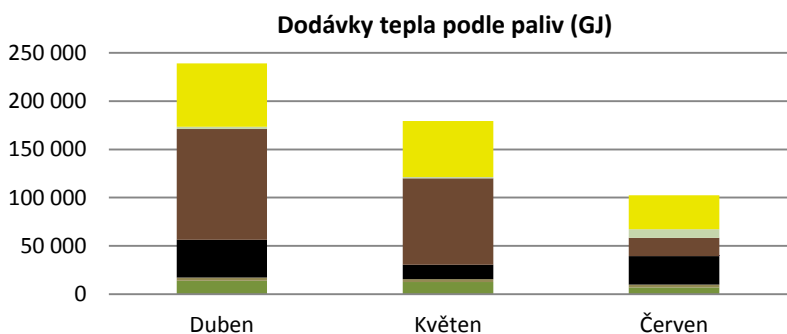
zdroj dat: výkaz ERÚ-T1, ERÚ-E1



	Duben		Květen		Červen		Celkem	
	Kraj	Podíl v ČR	Kraj	Podíl v ČR	Kraj	Podíl v ČR	Kraj	Podíl v ČR
Celkový instalovaný výkon [MWt]	1 283,3	3,2%	1 281,4	3,2%	1 281,4	3,2%	1 281,4	3,2%
Výroba tepla brutto [GJ]	460 748,8	3,8%	392 095,8	3,6%	285 252,7	3,3%	1 138 097,2	3,6%
Dodávky tepla podle paliv [GJ]	239 024,1	3,8%	179 508,3	3,5%	102 469,2	3,2%	521 001,6	3,5%
■ Biomasa	13 709,1	2,2%	12 348,1	2,2%	6 775,7	1,9%	32 832,8	2,1%
■ Bioplyn	3 324,0	7,6%	3 148,9	7,5%	2 927,4	9,1%	9 400,3	8,0%
■ Černé uhlí	39 068,3	5,7%	14 958,9	2,8%	29 521,4	11,4%	83 548,6	5,6%
■ Elektrická energie	0,0	0,0%	0,0	0,0%	50,0	11,4%	50,0	3,3%
■ Energie prostředí (tepelné čerpadlo)	0,0	0,0%	0,0	0,0%	0,0	0,0%	0,0	0,0%
■ Energie Slunce (solární kolektor)	0,0	0,0%	0,0	0,0%	0,0	0,0%	0,0	0,0%
■ Hnědé uhlí	114 903,1	4,2%	89 400,6	4,1%	18 885,6	1,6%	223 189,3	3,6%
■ Jaderné palivo	0,0	0,0%	0,0	0,0%	0,0	0,0%	0,0	0,0%
■ Koks	0,0	0,0%	0,0	0,0%	0,0	0,0%	0,0	0,0%
■ Odpadní teplo	0,0	0,0%	0,0	0,0%	0,0	0,0%	0,0	0,0%
■ Ostatní kapalná paliva	0,0	0,0%	0,0	0,0%	0,0	0,0%	0,0	0,0%
■ Ostatní pevná paliva	0,0	0,0%	0,0	0,0%	0,0	0,0%	0,0	0,0%
■ Ostatní plyny	0,0	0,0%	0,0	0,0%	0,0	0,0%	0,0	0,0%
■ Ostatní	0,0	0,0%	0,0	0,0%	0,0	0,0%	0,0	0,0%
■ Topné oleje	2 486,0	64,2%	1 336,9	61,2%	9 152,7	91,1%	12 975,5	80,6%
■ Zemní plyn	65 533,7	4,1%	58 314,8	4,6%	35 156,5	4,1%	159 005,1	4,3%
Spotřeba tepla podle sektorů národního hospodářství [GJ] *	208 434,4	3,7%	178 112,4	3,9%	97 258,4	3,6%	483 805,3	3,7%
■ Průmysl	49 448,5	3,2%	30 626,6	2,3%	25 736,5	2,3%	105 811,6	2,7%
■ Energetika	0,0	0,0%	907,3	0,6%	368,1	0,4%	1 275,4	0,3%
■ Doprava	84,9	0,2%	26,5	0,1%	6,1	0,1%	117,5	0,1%
■ Stavebnictví	1 516,9	7,8%	318,6	2,7%	110,3	1,3%	1 945,8	4,9%
■ Zemědělství a lesnictví	85,1	0,3%	96,8	0,4%	95,4	0,6%	277,3	0,4%
■ Domácnosti	110 383,1	4,4%	83 836,8	4,2%	42 312,2	4,3%	236 532,1	4,3%
■ Obchod, služby, školství, zdravotnictví	45 840,5	3,7%	61 475,7	6,5%	28 522,4	6,4%	135 838,6	5,2%
■ Ostatní	1 075,5	1,0%	824,3	1,2%	107,3	0,3%	2 007,1	1,0%

* Rozdíl mezi dodávkou a spotřebou jsou ztráty z nakoupeného tepla a část nezjištěného rozvodu tepla.

zdroj dat: výkaz ERÚ-T1, ERÚ-E1



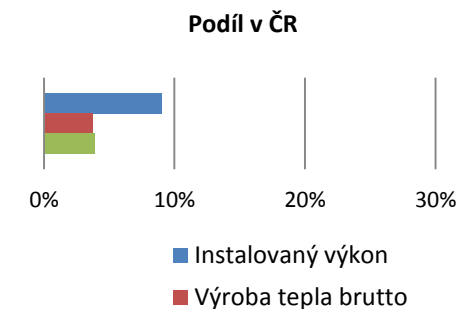
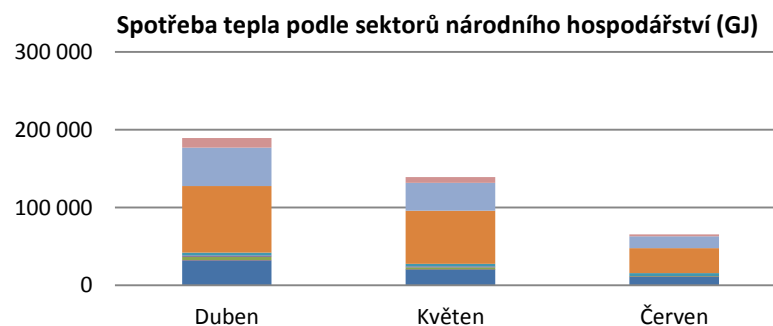
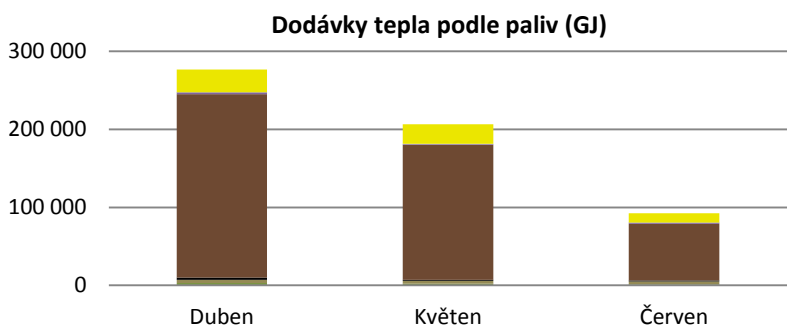
8.10 Výroba, dodávky a spotřeba tepla: Pardubický kraj

II. čtvrtletí 2020

	Duben		Květen		Červen		Celkem	
	Kraj	Podíl v ČR	Kraj	Podíl v ČR	Kraj	Podíl v ČR	Kraj	Podíl v ČR
Celkový instalovaný výkon [MWt]	3 637,8	9,0%	3 637,8	9,0%	3 637,8	9,0%	3 637,8	9,0%
Výroba tepla brutto [GJ]	492 207,0	4,1%	399 549,0	3,7%	270 774,9	3,2%	1 162 530,9	3,7%
Dodávky tepla podle paliv [GJ]	276 745,3	4,4%	206 638,9	4,0%	92 578,8	2,9%	575 963,1	3,9%
■ Biomasa	3 067,5	0,5%	2 194,4	0,4%	1 179,0	0,3%	6 440,9	0,4%
■ Bioplyn	4 073,6	9,3%	3 585,3	8,5%	3 964,8	12,4%	11 623,7	9,9%
■ Černé uhlí	2 874,0	0,4%	1 262,0	0,2%	1 051,0	0,4%	5 187,0	0,3%
■ Elektrická energie	0,0	0,0%	0,0	0,0%	0,0	0,0%	0,0	0,0%
■ Energie prostředí (tepelné čerpadlo)	0,0	0,0%	0,0	0,0%	0,0	0,0%	0,0	0,0%
■ Energie Slunce (solární kolektor)	0,0	0,0%	0,0	0,0%	0,0	0,0%	0,0	0,0%
■ Hnědé uhlí	234 919,4	8,5%	173 231,9	7,9%	72 926,7	6,1%	481 077,9	7,8%
■ Jaderné palivo	0,0	0,0%	0,0	0,0%	0,0	0,0%	0,0	0,0%
■ Koks	0,0	0,0%	0,0	0,0%	0,0	0,0%	0,0	0,0%
■ Odpadní teplo	2 714,0	3,7%	1 035,0	1,2%	1 598,0	2,1%	5 347,0	2,3%
■ Ostatní kapalná paliva	0,0	0,0%	0,0	0,0%	0,0	0,0%	0,0	0,0%
■ Ostatní pevná paliva	0,0	0,0%	0,0	0,0%	0,0	0,0%	0,0	0,0%
■ Ostatní plyny	0,0	0,0%	0,0	0,0%	0,0	0,0%	0,0	0,0%
■ Ostatní	0,0	0,0%	0,0	0,0%	0,0	0,0%	0,0	0,0%
■ Topné oleje	68,3	1,8%	34,0	1,6%	13,0	0,1%	115,3	0,7%
■ Zemní plyn	29 028,5	1,8%	25 296,3	2,0%	11 846,4	1,4%	66 171,2	1,8%
Dodávka tepla do Královehradeckého kraje [GJ]	-82 512,2		-63 023,5		-25 233,2		-170 768,9	
Spotřeba tepla podle sektorů národního hospodářství [GJ] *	189 343,4	3,3%	139 281,0	3,1%	65 680,4	2,4%	394 304,8	3,0%
■ Průmysl	32 314,5	2,1%	20 627,3	1,6%	10 792,0	1,0%	63 733,9	1,6%
■ Energetika	376,9	0,2%	200,8	0,1%	120,3	0,1%	698,0	0,2%
■ Doprava	4 020,3	7,6%	2 587,4	9,3%	623,3	8,0%	7 231,0	8,2%
■ Stavebnictví	1 773,4	9,1%	1 178,2	9,9%	677,8	7,9%	3 629,4	9,1%
■ Zemědělství a lesnictví	3 815,9	13,3%	3 330,7	14,4%	3 790,8	22,1%	10 937,4	15,8%
■ Domácnosti	85 294,7	3,4%	68 260,9	3,4%	31 820,8	3,2%	185 376,5	3,4%
■ Obchod, služby, školství, zdravotnictví	49 307,1	4,0%	35 711,3	3,8%	15 440,8	3,5%	100 459,2	3,8%
■ Ostatní	12 440,5	12,0%	7 384,3	11,1%	2 414,5	7,4%	22 239,3	11,0%

* Rozdíl mezi dodávkou a spotřebou jsou ztráty z nakoupeného tepla a část nezjištěného rozvodu tepla.

zdroj dat: výkaz ERÚ-T1, ERÚ-E1



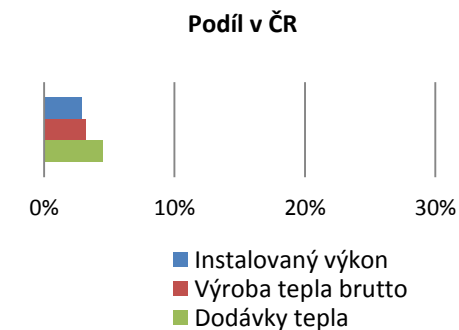
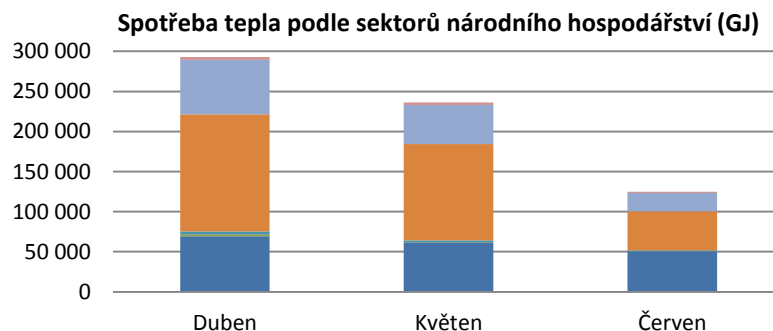
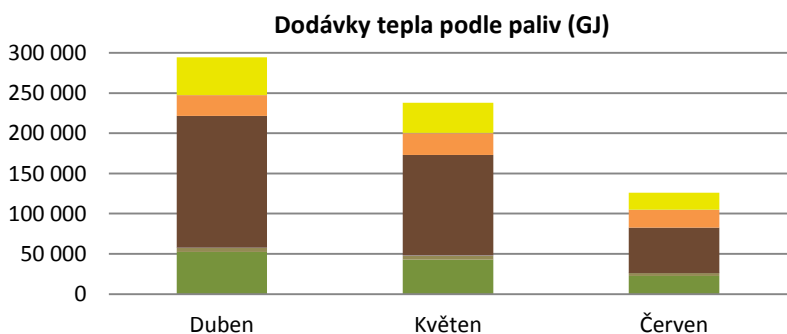
8.11 Výroba, dodávky a spotřeba tepla: Plzeňský kraj

II. čtvrtletí 2020

	Duben		Květen		Červen		Celkem	
	Kraj	Podíl v ČR	Kraj	Podíl v ČR	Kraj	Podíl v ČR	Kraj	Podíl v ČR
Celkový instalovaný výkon [MWt]	1 166,1	2,9%	1 166,1	2,9%	1 166,1	2,9%	1 166,1	2,9%
Výroba tepla brutto [GJ]	419 674,0	3,5%	356 695,4	3,3%	234 060,8	2,7%	1 010 430,3	3,2%
Dodávky tepla podle paliv [GJ]	294 644,5	4,7%	238 079,4	4,6%	126 189,8	3,9%	658 913,7	4,5%
■ Biomasa	52 302,8	8,6%	42 930,3	7,5%	22 473,2	6,4%	117 706,3	7,7%
■ Bioplyn	5 514,0	12,6%	5 183,3	12,3%	3 553,6	11,1%	14 250,9	12,1%
■ Černé uhlí	0,0	0,0%	0,0	0,0%	0,0	0,0%	0,0	0,0%
■ Elektrická energie	149,6	24,9%	169,8	35,0%	245,6	56,1%	565,1	37,1%
■ Energie prostředí (tepelné čerpadlo)	0,0	0,0%	0,0	0,0%	0,0	0,0%	0,0	0,0%
■ Energie Slunce (solární kolektor)	0,0	0,0%	0,0	0,0%	0,0	0,0%	0,0	0,0%
■ Hnědé uhlí	163 599,6	5,9%	124 875,8	5,7%	56 465,6	4,7%	344 940,9	5,6%
■ Jaderné palivo	0,0	0,0%	0,0	0,0%	0,0	0,0%	0,0	0,0%
■ Koks	0,0	0,0%	0,0	0,0%	0,0	0,0%	0,0	0,0%
■ Odpadní teplo	0,0	0,0%	0,0	0,0%	0,0	0,0%	0,0	0,0%
■ Ostatní kapalná paliva	0,0	0,0%	0,0	0,0%	0,0	0,0%	0,0	0,0%
■ Ostatní pevná paliva	25 912,5	9,2%	27 162,6	9,8%	22 003,8	9,5%	75 078,9	9,5%
■ Ostatní plyny	10,0	0,0%	152,0	0,1%	60,0	0,0%	222,0	0,0%
■ Ostatní	0,0	0,0%	0,0	0,0%	0,0	0,0%	0,0	0,0%
■ Topné oleje	24,5	0,6%	139,8	6,4%	101,2	1,0%	265,6	1,6%
■ Zemní plyn	47 131,6	2,9%	37 465,8	2,9%	21 286,7	2,5%	105 884,1	2,8%
Spotřeba tepla podle sektorů národního hospodářství [GJ] *	292 974,8	5,2%	236 330,5	5,2%	124 881,8	4,6%	654 187,1	5,1%
■ Průmysl	69 283,0	4,6%	61 736,2	4,6%	50 497,3	4,5%	181 516,5	4,6%
■ Energetika	0,0	0,0%	0,0	0,0%	0,0	0,0%	0,0	0,0%
■ Doprava	2 477,8	4,7%	197,5	0,7%	87,4	1,1%	2 762,8	3,1%
■ Stavebnictví	183,2	0,9%	90,3	0,8%	32,1	0,4%	305,6	0,8%
■ Zemědělství a lesnictví	3 282,5	11,4%	1 961,1	8,5%	1 231,0	7,2%	6 474,6	9,4%
■ Domácnosti	146 022,9	5,8%	120 236,7	6,0%	48 499,5	4,9%	314 759,1	5,7%
■ Obchod, služby, školství, zdravotnictví	68 057,0	5,5%	48 960,5	5,2%	22 800,9	5,1%	139 818,5	5,3%
■ Ostatní	3 668,3	3,6%	3 148,1	4,7%	1 733,6	5,3%	8 550,1	4,2%

* Rozdíl mezi dodávkou a spotřebou jsou ztráty z nakoupeného tepla a část nezjištěného rozvodu tepla.

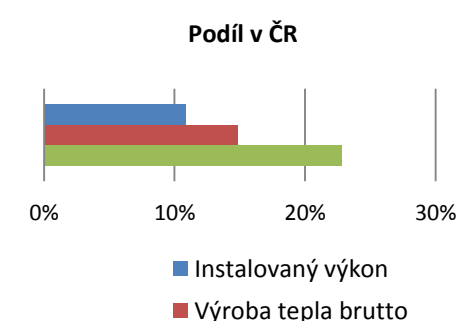
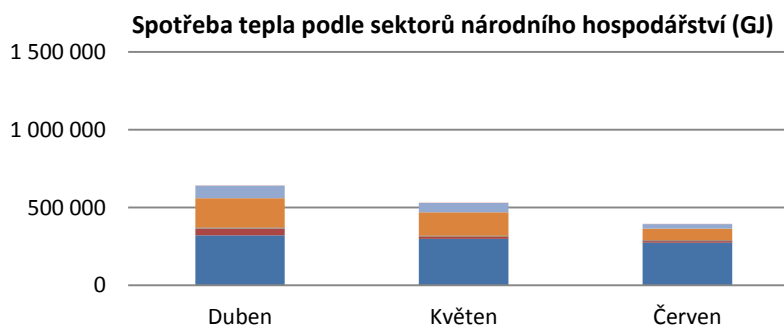
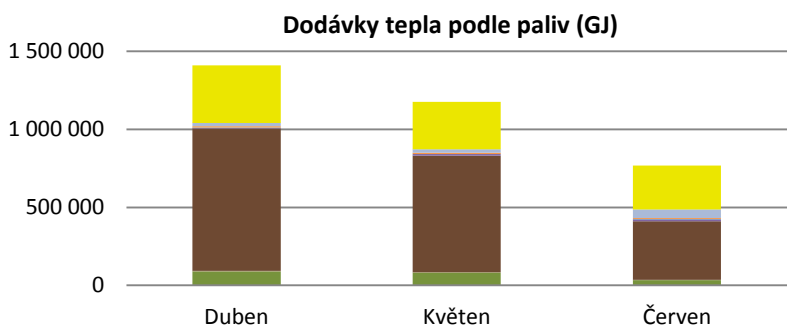
zdroj dat: výkaz ERÚ-T1, ERÚ-E1



	Duben		Květen		Červen		Celkem	
	Kraj	Podíl v ČR	Kraj	Podíl v ČR	Kraj	Podíl v ČR	Kraj	Podíl v ČR
Celkový instalovaný výkon [MWt]	4 371,3	10,8%	4 371,3	10,8%	4 371,3	10,8%	4 371,3	10,8%
Výroba tepla brutto [GJ]	1 775 208,3	14,8%	1 683 011,2	15,6%	1 206 513,9	14,1%	4 664 733,5	14,9%
Dodávky tepla podle paliv [GJ]	1 409 802,1	22,4%	1 176 376,2	22,6%	768 912,9	24,0%	3 355 091,2	22,8%
■ Biomasa	88 825,4	14,6%	80 872,4	14,2%	33 806,2	9,6%	203 504,1	13,3%
■ Bioplyn	3 512,2	8,0%	3 287,5	7,8%	1 913,6	6,0%	8 713,3	7,4%
■ Černé uhlí	0,0	0,0%	0,0	0,0%	0,0	0,0%	0,0	0,0%
■ Elektrická energie	0,0	0,0%	0,0	0,0%	0,0	0,0%	0,0	0,0%
■ Energie prostředí (tepelné čerpadlo)	0,0	0,0%	0,0	0,0%	0,0	0,0%	0,0	0,0%
■ Energie Slunce (solární kolektor)	0,0	0,0%	0,0	0,0%	0,0	0,0%	0,0	0,0%
■ Hnědé uhlí	913 776,5	33,2%	748 460,9	34,2%	375 685,8	31,4%	2 037 923,3	33,2%
■ Jaderné palivo	0,0	0,0%	0,0	0,0%	0,0	0,0%	0,0	0,0%
■ Koks	0,0	0,0%	0,0	0,0%	0,0	0,0%	0,0	0,0%
■ Odpadní teplo	4 958,8	6,8%	9 242,8	10,7%	13 108,5	17,1%	27 310,1	11,6%
■ Ostatní kapalná paliva	1 117,8	12,1%	920,1	100,0%	750,8	7,1%	2 788,8	13,4%
■ Ostatní pevná paliva	8 923,6	3,2%	7 547,3	2,7%	6 676,1	2,9%	23 147,0	2,9%
■ Ostatní plyny	19 392,8	9,1%	23 208,4	10,7%	54 726,4	30,7%	97 327,5	16,0%
■ Ostatní	0,0	0,0%	0,0	0,0%	0,0	0,0%	0,0	0,0%
■ Topné oleje	217,1	5,6%	161,2	7,4%	46,9	0,5%	425,2	2,6%
■ Zemní plyn	369 077,9	23,0%	302 675,6	23,8%	282 198,5	33,0%	953 951,9	25,5%
Dodávka tepla do Hlavního města Prahy [GJ]	-696 370,0		-554 360,0		-306 024,0		-1 556 754,0	
Spotřeba tepla podle sektorů národního hospodářství [GJ] *	641 839,9	11,3%	529 568,8	11,7%	393 624,7	14,5%	1 565 033,4	12,1%
■ Průmysl	321 245,9	21,1%	299 760,6	22,6%	273 883,7	24,2%	894 890,2	22,5%
■ Energetika	44 058,7	21,4%	16 143,1	10,4%	10 631,7	11,7%	70 833,4	15,7%
■ Doprava	2 564,3	4,9%	1 122,8	4,1%	182,2	2,3%	3 869,3	4,4%
■ Stavebnictví	2 601,8	13,4%	1 912,4	16,1%	4 221,0	49,3%	8 735,2	21,9%
■ Zemědělství a lesnictví	1 241,0	4,3%	1 273,6	5,5%	818,0	4,8%	3 332,7	4,8%
■ Domácnosti	188 291,4	7,5%	149 252,6	7,5%	74 155,2	7,5%	411 699,2	7,5%
■ Obchod, služby, školství, zdravotnictví	80 302,6	6,5%	59 142,6	6,3%	29 399,0	6,6%	168 844,2	6,4%
■ Ostatní	1 534,2	1,5%	961,2	1,4%	333,9	1,0%	2 829,3	1,4%

* Rozdíl mezi dodávkou a spotřebou jsou ztráty z nakoupeného tepla a část nezjištěného rozvodu tepla.

zdroj dat: výkaz ERÚ-T1, ERÚ-E1



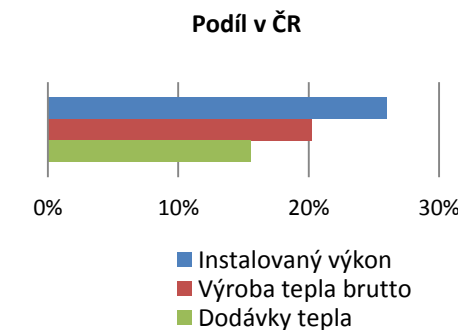
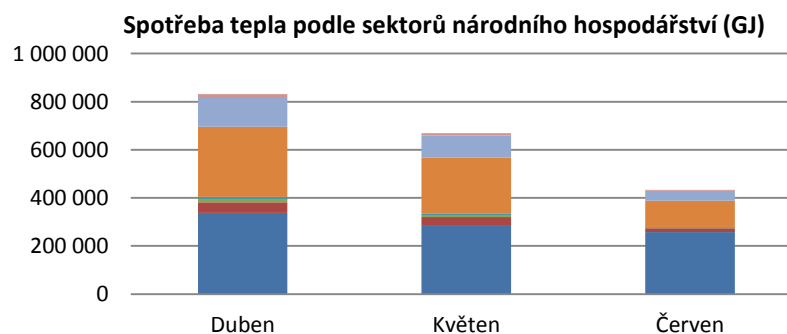
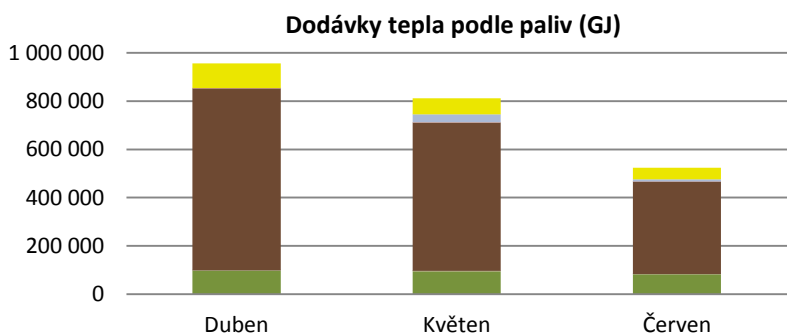
8.13 Výroba, dodávky a spotřeba tepla: Ústecký kraj

II. čtvrtletí 2020

	Duben		Květen		Červen		Celkem	
	Kraj	Podíl v ČR	Kraj	Podíl v ČR	Kraj	Podíl v ČR	Kraj	Podíl v ČR
Celkový instalovaný výkon [MWt]	10 483,8	26,0%	10 475,7	26,0%	10 475,6	26,0%	10 475,6	26,0%
Výroba tepla brutto [GJ]	2 379 177,9	19,8%	2 025 696,1	18,8%	1 935 410,5	22,6%	6 340 284,6	20,2%
Dodávky tepla podle paliv [GJ]	955 957,4	15,2%	811 356,0	15,6%	523 110,5	16,3%	2 290 423,9	15,6%
■ Biomasa	95 676,3	15,7%	93 718,7	16,5%	81 907,8	23,4%	271 302,8	17,7%
■ Bioplyn	2 722,5	6,2%	3 064,6	7,3%	1 485,9	4,6%	7 273,0	6,2%
■ Černé uhlí	0,0	0,0%	0,0	0,0%	0,0	0,0%	0,0	0,0%
■ Elektrická energie	0,0	0,0%	0,0	0,0%	0,0	0,0%	0,0	0,0%
■ Energie prostředí (tepelné čerpadlo)	94,0	10,1%	153,0	15,2%	156,0	14,2%	403,0	13,3%
■ Energie Slunce (solární kolektor)	11,0	15,4%	8,0	12,9%	10,0	17,3%	29,0	15,1%
■ Hnědé uhlí	754 718,7	27,4%	613 493,7	28,1%	382 957,7	32,0%	1 751 170,1	28,5%
■ Jaderné palivo	0,0	0,0%	0,0	0,0%	0,0	0,0%	0,0	0,0%
■ Koks	0,0	0,0%	0,0	0,0%	0,0	0,0%	0,0	0,0%
■ Odpadní teplo	73,0	0,1%	74,0	0,1%	194,0	0,3%	341,0	0,1%
■ Ostatní kapalná paliva	0,0	0,0%	0,0	0,0%	0,0	0,0%	0,0	0,0%
■ Ostatní pevná paliva	1 505,2	0,5%	1 091,1	0,4%	206,3	0,1%	2 802,6	0,4%
■ Ostatní plyny	0,0	0,0%	34 269,0	15,9%	8 569,0	4,8%	42 838,0	7,0%
■ Ostatní	0,0	0,0%	0,0	0,0%	0,0	0,0%	0,0	0,0%
■ Topné oleje	62,3	1,6%	49,6	2,3%	163,7	1,6%	275,6	1,7%
■ Zemní plyn	101 094,5	6,3%	65 434,2	5,1%	47 460,0	5,5%	213 988,7	5,7%
Spotřeba tepla podle sektorů národního hospodářství [GJ] *	831 233,0	14,6%	668 521,6	14,7%	433 373,6	15,9%	1 933 128,1	14,9%
■ Průmysl	337 504,4	22,2%	287 274,2	21,6%	258 049,4	22,8%	882 828,0	22,2%
■ Energetika	43 906,7	21,3%	32 764,5	21,2%	16 006,4	17,6%	92 677,6	20,5%
■ Doprava	11 844,2	22,4%	6 696,0	24,2%	2 043,7	26,2%	20 583,9	23,3%
■ Stavebnictví	661,8	3,4%	470,3	4,0%	43,7	0,5%	1 175,8	2,9%
■ Zemědělství a lesnictví	9 496,6	33,0%	6 524,9	28,2%	2 225,4	13,0%	18 246,8	26,4%
■ Domácnosti	292 018,2	11,6%	233 815,9	11,7%	109 807,4	11,2%	635 641,6	11,6%
■ Obchod, služby, školství, zdravotnictví	123 941,4	10,0%	92 579,4	9,9%	40 790,6	9,1%	257 311,5	9,8%
■ Ostatní	11 859,7	11,5%	8 396,3	12,6%	4 407,0	13,4%	24 663,0	12,2%

* Rozdíl mezi dodávkou a spotřebou jsou ztráty z nakoupeného tepla a část nezjištěného rozvodu tepla.

zdroj dat: výkaz ERÚ-T1, ERÚ-E1



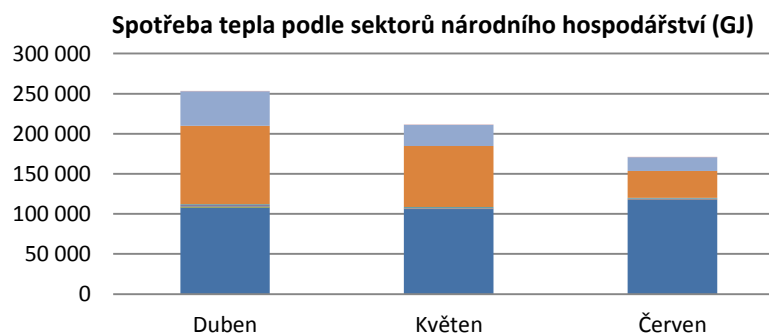
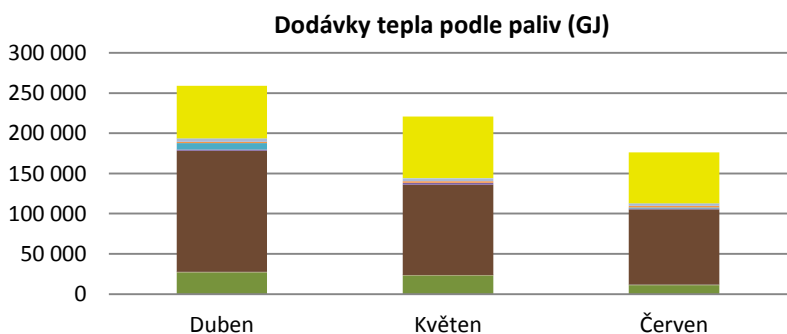
8.14 Výroba, dodávky a spotřeba tepla: Zlínský kraj

II. čtvrtletí 2020

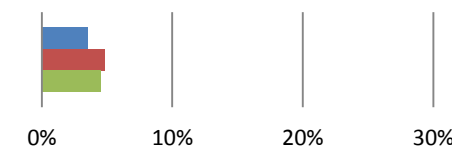
	Duben		Květen		Červen		Celkem	
	Kraj	Podíl v ČR	Kraj	Podíl v ČR	Kraj	Podíl v ČR	Kraj	Podíl v ČR
Celkový instalovaný výkon [MWt]	1 429,9	3,5%	1 429,8	3,5%	1 429,8	3,5%	1 429,8	3,5%
Výroba tepla brutto [GJ]	564 947,6	4,7%	480 736,2	4,5%	458 227,8	5,4%	1 503 911,7	4,8%
Dodávky tepla podle paliv [GJ]	259 229,0	4,1%	220 902,0	4,2%	176 070,7	5,5%	656 201,8	4,5%
■ Biomasa	27 050,8	4,4%	22 762,5	4,0%	10 920,6	3,1%	60 733,8	4,0%
■ Bioplyn	700,9	1,6%	803,7	1,9%	1 138,9	3,6%	2 643,5	2,2%
■ Černé uhlí	0,0	0,0%	0,0	0,0%	0,0	0,0%	0,0	0,0%
■ Elektrická energie	3,0	0,5%	1,9	0,4%	46,0	10,5%	50,9	3,3%
■ Energie prostředí (tepelné čerpadlo)	0,0	0,0%	0,0	0,0%	0,0	0,0%	0,0	0,0%
■ Energie Slunce (solární kolektor)	0,0	0,0%	0,0	0,0%	0,0	0,0%	0,0	0,0%
■ Hnědé uhlí	150 455,8	5,5%	112 616,7	5,2%	93 247,1	7,8%	356 319,6	5,8%
■ Jaderné palivo	0,0	0,0%	0,0	0,0%	0,0	0,0%	0,0	0,0%
■ Koks	0,0	0,0%	0,0	0,0%	0,0	0,0%	0,0	0,0%
■ Odpadní teplo	1 500,0	2,0%	2 188,0	2,5%	1 309,0	1,7%	4 997,0	2,1%
■ Ostatní kapalná paliva	8 144,0	87,9%	0,0	0,0%	1 091,0	10,2%	9 235,0	44,3%
■ Ostatní pevná paliva	1 711,6	0,6%	2 177,4	0,8%	2 101,2	0,9%	5 990,2	0,8%
■ Ostatní plyny	4 134,0	1,9%	3 572,0	1,7%	3 136,0	1,8%	10 842,0	1,8%
■ Ostatní	0,0	0,0%	0,0	0,0%	0,0	0,0%	0,0	0,0%
■ Topné oleje	132,4	3,4%	77,8	3,6%	32,4	0,3%	242,6	1,5%
■ Zemní plyn	65 396,6	4,1%	76 702,1	6,0%	63 048,5	7,4%	205 147,2	5,5%
Spotřeba tepla podle sektorů národního hospodářství [GJ] *	253 166,2	4,5%	211 058,8	4,6%	170 913,7	6,3%	635 138,8	4,9%
■ Průmysl	107 536,8	7,1%	106 019,6	8,0%	117 831,8	10,4%	331 388,2	8,3%
■ Energetika	46,9	0,0%	296,6	0,2%	397,3	0,4%	740,9	0,2%
■ Doprava	1 601,9	3,0%	641,1	2,3%	451,3	5,8%	2 694,4	3,1%
■ Stavebnictví	1 670,9	8,6%	440,2	3,7%	371,4	4,3%	2 482,5	6,2%
■ Zemědělství a lesnictví	1 183,0	4,1%	1 178,9	5,1%	854,8	5,0%	3 216,8	4,7%
■ Domácnosti	97 698,5	3,9%	76 019,2	3,8%	33 800,7	3,4%	207 518,4	3,8%
■ Obchod, služby, školství, zdravotnictví	43 188,2	3,5%	26 275,4	2,8%	17 205,7	3,8%	86 669,3	3,3%
■ Ostatní	240,0	0,2%	187,7	0,3%	0,7	0,0%	428,4	0,2%

* Rozdíl mezi dodávkou a spotřebou jsou ztráty z nakoupeného tepla a část nezjištěného rozvodu tepla.

zdroj dat: výkaz ERÚ-T1, ERÚ-E1



Podíl v ČR



■ Instalovaný výkon
 ■ Výroba tepla brutto
 ■ Dodávky tepla

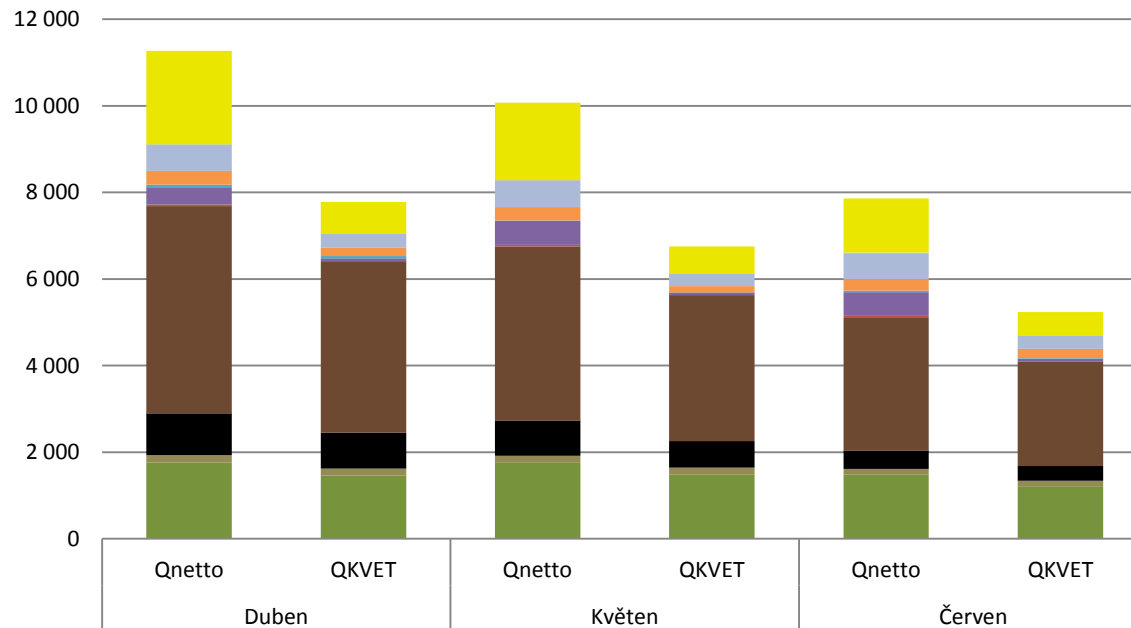
9. Výroba tepla netto a výroba tepla z KVET [TJ]

II. čtvrtletí 2020

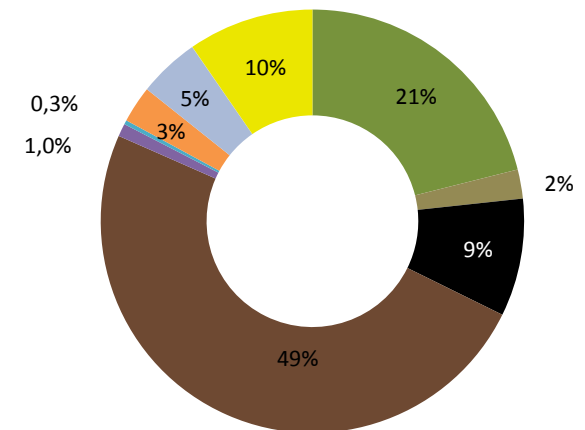
	Duben			Květen			Červen			II. čtvrtletí		
	Q_{netto}	Q_{KVET}	$Q_{\text{KVET}}/Q_{\text{netto}}$	Q_{netto}	Q_{KVET}	$Q_{\text{KVET}}/Q_{\text{netto}}$	Q_{netto}	Q_{KVET}	$Q_{\text{KVET}}/Q_{\text{netto}}$	Q_{netto}	Q_{KVET}	$Q_{\text{KVET}}/Q_{\text{netto}}$
Výroba tepla	11 271,7	7 780,9	69%	10 073,5	6 756,1	67%	7 858,6	5 234,9	67%	29 203,9	19 771,9	68%
■ Biomasa	1 763,1	1 461,2	83%	1 751,3	1 488,8	85%	1 482,4	1 216,3	82%	4 996,9	4 166,3	83%
■ Bioplyn	168,7	159,1	94%	162,7	154,9	95%	132,1	125,2	95%	463,4	439,2	95%
■ Černé uhlí	967,0	826,3	85%	814,4	616,3	76%	429,0	335,2	78%	2 210,4	1 777,8	80%
■ Elektrická energie	1,0	0,0	0%	0,9	0,0	0%	0,9	0,0	0%	2,8	0,0	0%
■ Energie prostředí (tepelné čerpadlo)	1,0	0,0	0%	1,0	0,0	0%	1,3	0,0	0%	3,2	0,0	0%
■ Energie Slunce (solární kolektor)	0,1	0,0	0%	0,1	0,0	0%	0,1	0,0	0%	0,2	0,0	0%
■ Hnědé uhlí	4 785,8	3 966,3	83%	4 018,9	3 365,3	84%	3 071,7	2 419,2	79%	11 876,4	9 750,7	82%
■ Jaderné palivo	32,9	0,0	0%	41,6	0,0	0%	27,6	0,0	0%	102,1	0,0	0%
■ Koks	0,0	0,0	0%	0,0	0,0	0%	0,0	0,0	0%	0,0	0,0	0%
■ Odpadní teplo	398,7	68,3	17%	556,2	61,4	11%	547,9	64,5	12%	1 502,8	194,1	13%
■ Ostatní kapalná paliva	60,9	51,4	84%	3,1	0,4	13%	36,2	11,5	32%	100,2	63,3	63%
■ Ostatní pevná paliva	317,2	196,6	62%	315,0	145,0	46%	266,4	213,5	80%	898,7	555,1	62%
■ Ostatní plyny	612,9	312,1	51%	617,6	300,0	49%	600,9	312,1	52%	1 831,4	924,2	50%
■ Ostatní	0,0	0,0	0%	0,0	0,0	0%	0,0	0,0	0%	0,0	0,0	0%
■ Topné oleje	5,1	1,0	21%	3,3	1,0	31%	14,4	1,1	8%	22,7	3,1	14%
■ Zemní plyn	2 157,3	738,7	34%	1 787,4	623,0	35%	1 247,8	536,3	43%	5 192,6	1 898,1	37%

zdroj dat: výkaz ERÚ-T1, ERÚ-E1

Výroba tepla netto a výroba tepla z KVET podle paliv (TJ)



Podíl paliv na výrobě tepla z KVET



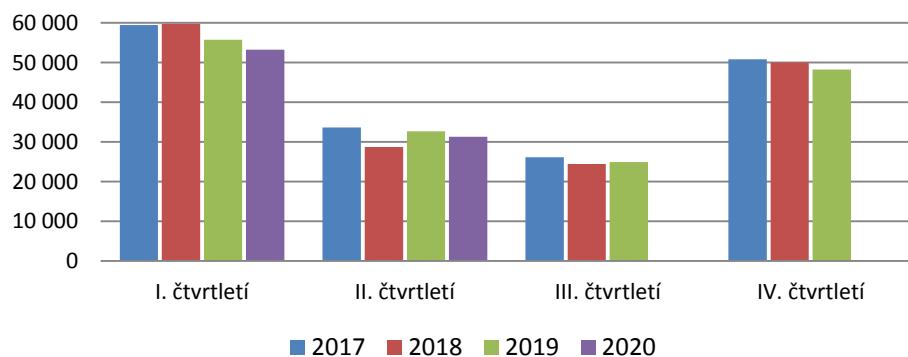
10. Vývoj bilance tepla, dodávek tepla a KVET

10.1. Vývoj bilance tepla: čtvrtletní porovnání [TJ]

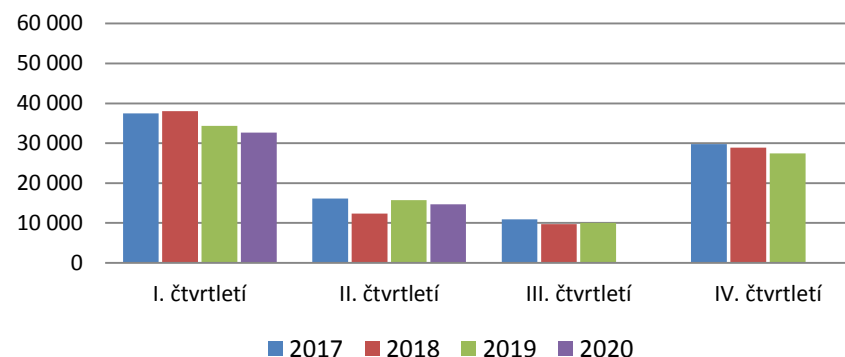
	I. čtvrtletí	II. čtvrtletí	III. čtvrtletí	IV. čtvrtletí	Celkem
Výroba tepla brutto 2017	59 489,0	33 644,3	26 174,2	50 850,5	170 158,0
Výroba tepla brutto 2018	59 760,7	28 692,0	24 455,0	50 025,2	162 932,9
Výroba tepla brutto 2019	55 738,3	32 691,5	24 933,2	48 288,5	161 651,5
Výroba tepla brutto 2020	53 232,2	31 343,4			
Meziroční změna-výroba tepla brutto	-2 506,1	-1 348,1			
Meziroční změna-výroba tepla brutto	-4,5%	-4,1%			
Dodávky tepla 2017	37 515,4	16 107,1	10 898,0	29 815,3	94 335,8
Dodávky tepla 2018	38 066,4	12 383,2	9 710,8	28 901,8	89 062,2
Dodávky tepla 2019	34 335,5	15 752,5	10 011,1	27 444,3	87 543,5
Dodávky tepla 2020	32 635,3	14 705,1			
Meziroční změna-dodávky tepla	-1 700,2	-1 047,4			
Meziroční změna-dodávky tepla	-5,0%	-6,6%			

zdroj dat: výkaz ERÚ-T1, ERÚ-E1

Brutto výroba tepla [TJ]



Dodávky tepla [TJ]



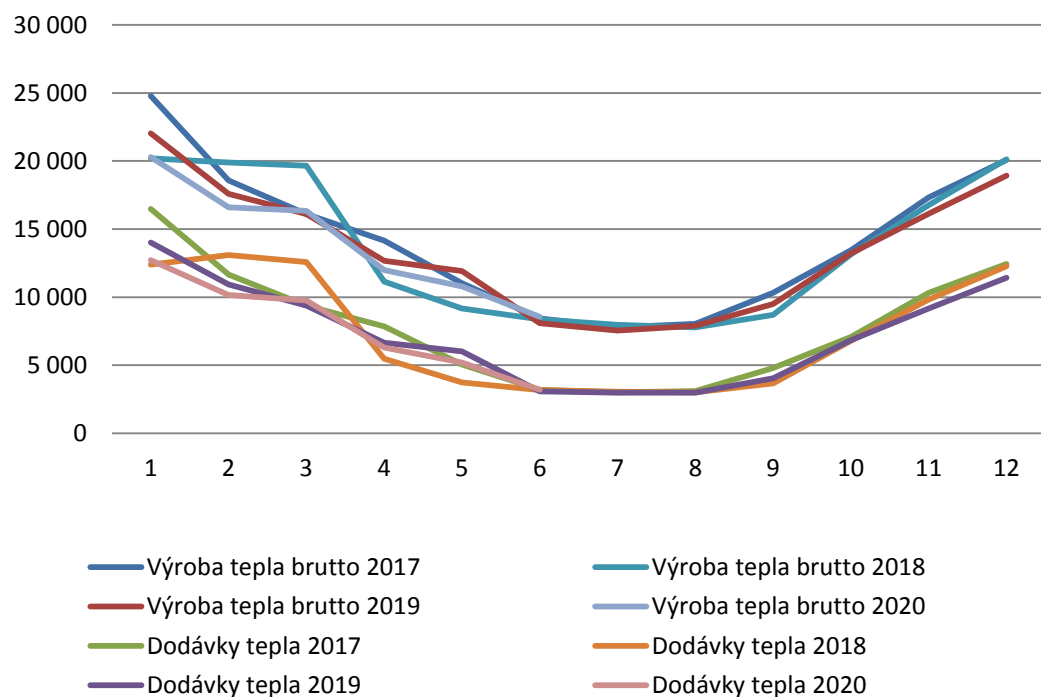
10.2. Vývoj bilance tepla: měsíční porovnání [TJ]

II. čtvrtletí 2020

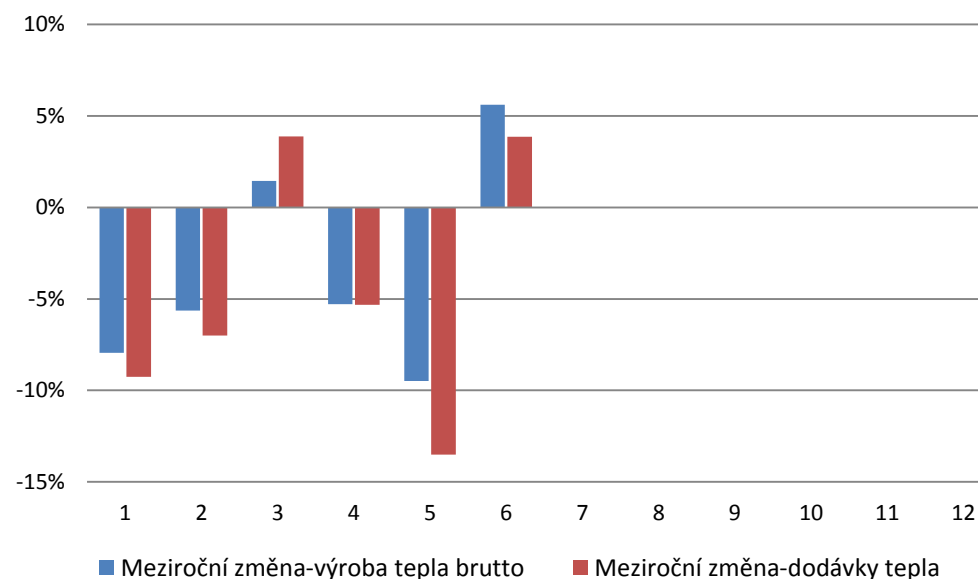
	Leden	Únor	Březen	Duben	Květen	Červen	Červenec	Srpen	Září	Říjen	Listopad	Prosinec	Celkem
Výroba tepla brutto 2017	24 788,3	18 586,6	16 114,0	14 165,7	11 027,1	8 451,5	7 792,3	8 047,8	10 334,1	13 439,8	17 328,3	20 082,4	170 158,0
Výroba tepla brutto 2018	20 205,7	19 893,2	19 661,9	11 151,7	9 169,4	8 370,8	7 963,7	7 785,5	8 705,8	13 135,9	16 757,2	20 132,1	162 932,9
Výroba tepla brutto 2019	22 033,9	17 586,9	16 117,5	12 674,0	11 924,2	8 093,3	7 542,4	7 899,9	9 490,9	13 216,4	16 131,6	18 940,5	161 651,5
Výroba tepla brutto 2020	20 283,9	16 596,2	16 352,2	12 002,9	10 792,5	8 548,0							
Meziroční změna-výroba tepla brutto	-1 750,0	-990,7	234,6	-671,1	-1 131,7	454,6							
Meziroční změna-výroba tepla brutto	-7,9%	-5,6%	1,5%	-5,3%	-9,5%	5,6%							
Dodávky tepla 2017	16 478,6	11 654,3	9 382,5	7 848,1	5 063,3	3 195,7	3 009,0	3 098,8	4 790,2	7 070,4	10 313,6	12 431,4	94 335,8
Dodávky tepla 2018	12 399,5	13 089,2	12 577,8	5 470,0	3 745,6	3 167,6	3 045,9	3 001,4	3 663,5	6 799,0	9 836,4	12 266,3	89 062,2
Dodávky tepla 2019	14 025,5	10 928,1	9 381,9	6 649,4	6 013,3	3 089,9	2 989,0	2 988,3	4 033,8	6 841,1	9 176,3	11 426,9	87 543,5
Dodávky tepla 2020	12 726,2	10 162,2	9 746,9	6 294,9	5 201,0	3 209,2							
Meziroční změna-dodávky tepla	-1 299,2	-765,9	364,9	-354,4	-812,3	119,3							
Meziroční změna-dodávky tepla	-9,3%	-7,0%	3,9%	-5,3%	-13,5%	3,9%							

zdroj dat: výkaz ERÚ-T1, ERÚ-E1

Výroba tepla a dodávky tepla [TJ]



Meziroční změna [TJ]



10.3. Vývoj výroby tepla brutto a dodávek tepla podle paliv a krajů ČR [TJ]

II. čtvrtletí 2020

	II. čtvrtletí 2020	II. čtvrtletí 2019	Rozdíl (2020-2019)	Meziroční změna
Výroba tepla brutto	31 343,4	32 691,5	-1 348,1	-4,1%
Biomasa	5 168,0	4 620,4	547,6	11,9%
Bioplyn	961,7	945,8	15,9	1,7%
Černé uhlí	2 432,4	2 479,3	-46,9	-1,9%
Elektrická energie	2,8	4,3	-1,5	-35,6%
Energie prostředí (tepelné čerpadlo)	3,2	15,3	-12,0	-78,9%
Energie Slunce (solární kolektor)	0,2	0,2	0,0	5,1%
Hnědé uhlí	12 385,1	13 126,2	-741,1	-5,6%
Jaderné palivo	102,1	150,6	-48,5	-32,2%
Koks	0,0	0,0	0,0	-43,2%
Odpadní teplo	1 629,1	2 069,4	-440,3	-21,3%
Ostatní kapalná paliva	120,9	123,4	-2,4	-1,9%
Ostatní pevná paliva	1 173,9	1 088,6	85,3	7,8%
Ostatní plyny	1 964,3	2 618,5	-654,2	-25,0%
Ostatní	0,0	0,0	0,0	0,0%
Topné oleje	24,7	55,0	-30,3	-55,2%
Zemní plyn	5 375,0	5 394,4	-19,5	-0,4%

zdroj dat: výkaz ERÚ-T1, ERÚ-E1

	II. čtvrtletí 2020	II. čtvrtletí 2019	Rozdíl (2020-2019)	Meziroční změna
Výroba tepla brutto	31 343,4	32 691,5	-1 348,1	-4,1%
Hlavní město Praha	931,9	1 006,0	-74,1	-7,4%
Jihočeský kraj	1 362,2	1 405,3	-43,1	-3,1%
Jihomoravský kraj	1 281,2	1 331,5	-50,3	-3,8%
Karlovarský kraj	3 818,7	3 720,1	98,7	2,7%
Kraj Vysočina	646,5	653,8	-7,3	-1,1%
Královéhradecký kraj	785,3	808,9	-23,7	-2,9%
Liberecký kraj	451,9	481,4	-29,4	-6,1%
Moravskoslezský kraj	6 245,8	6 316,8	-71,0	-1,1%
Olomoucký kraj	1 138,1	1 194,9	-56,8	-4,8%
Pardubický kraj	1 162,5	1 228,1	-65,6	-5,3%
Plzeňský kraj	1 010,4	1 067,1	-56,7	-5,3%
Středočeský kraj	4 664,7	5 279,6	-614,9	-11,6%
Ústecký kraj	6 340,3	6 591,4	-251,1	-3,8%
Zlínský kraj	1 503,9	1 606,7	-102,8	-6,4%

zdroj dat: výkaz ERÚ-T1, ERÚ-E1

	II. čtvrtletí 2020	II. čtvrtletí 2019	Rozdíl (2020-2019)	Meziroční změna
Dodávky tepla	14 705,1	15 752,5	-1 047,4	-6,6%
Biomasa	1 529,3	1 303,6	225,8	17,3%
Bioplyn	117,9	114,3	3,5	3,1%
Černé uhlí	1 488,7	1 467,2	21,5	1,5%
Elektrická energie	1,5	3,3	-1,8	-53,6%
Energie prostředí (tepelné čerpadlo)	3,0	14,8	-11,7	-79,5%
Energie Slunce (solární kolektor)	0,2	0,2	0,0	5,1%
Hnědé uhlí	6 139,6	7 010,2	-870,6	-12,4%
Jaderné palivo	16,3	39,5	-23,2	-58,6%
Koks	0,0	0,0	0,0	-43,2%
Odpadní teplo	236,1	269,5	-33,4	-12,4%
Ostatní kapalná paliva	20,8	21,8	-0,9	-4,3%
Ostatní pevná paliva	792,6	694,2	98,4	14,2%
Ostatní plyny	608,4	892,4	-284,1	-31,8%
Ostatní	0,0	0,0	0,0	0,0%
Topné oleje	16,1	33,9	-17,8	-52,6%
Zemní plyn	3 734,5	3 887,6	-153,1	-3,9%

zdroj dat: výkaz ERÚ-T1, ERÚ-E1

	II. čtvrtletí 2020	II. čtvrtletí 2019	Rozdíl (2020-2019)	Meziroční změna
Dodávky tepla	14 705,1	15 752,5	-1 047,4	-6,6%
Hlavní město Praha	673,3	725,0	-51,7	-7,1%
Jihočeský kraj	794,9	890,2	-95,3	-10,7%
Jihomoravský kraj	883,7	917,6	-34,0	-3,7%
Karlovarský kraj	552,4	633,1	-80,8	-12,8%
Kraj Vysočina	228,5	239,1	-10,6	-4,4%
Královéhradecký kraj	537,8	553,2	-15,4	-2,8%
Liberecký kraj	358,5	388,1	-29,7	-7,6%
Moravskoslezský kraj	2 618,5	2 684,9	-66,5	-2,5%
Olomoucký kraj	521,0	548,5	-27,5	-5,0%
Pardubický kraj	576,0	596,8	-20,9	-3,5%
Plzeňský kraj	658,9	719,4	-60,5	-8,4%
Středočeský kraj	3 355,1	3 748,1	-393,0	-10,5%
Ústecký kraj	2 290,4	2 350,4	-60,0	-2,6%
Zlínský kraj	656,2	757,9	-101,7	-13,4%

zdroj dat: výkaz ERÚ-T1, ERÚ-E1

10.4. Vývoj výroby tepla z KVET [TJ]

II. čtvrtletí 2020

	II. čtvrtletí 2020	II. čtvrtletí 2019	Rozdíl (2020-2019)	Meziroční změna
Výroba tepla z KVET	19 771,9	19 649,7	122,3	0,6%
Biomasa	4 166,3	3 017,7	1 148,6	38,1%
Bioplyn	439,2	430,7	8,5	2,0%
Černé uhlí	1 777,8	1 761,7	16,1	0,9%
Elektrická energie	0,0	0,0	0,0	0,0%
Energie prostředí (tepelné čerpadlo)	0,0	0,0	0,0	0,0%
Energie Slunce (solární kolektor)	0,0	0,0	0,0	0,0%
Hnědé uhlí	9 750,7	10 633,1	-882,3	-8,3%
Jaderné palivo	0,0	0,0	0,0	0,0%
Koks	0,0	0,0	0,0	0,0%
Odpadní teplo	194,1	176,3	17,8	10,1%
Ostatní kapalná paliva	63,3	73,2	-9,9	-13,5%
Ostatní pevná paliva	555,1	451,6	103,5	22,9%
Ostatní plyny	924,2	1 073,6	-149,4	-13,9%
Ostatní	0,0	0,0	0,0	0,0%
Topné oleje	3,1	7,4	-4,2	-57,4%
Zemní plyn	1 898,1	2 024,5	-126,4	-6,2%

zdroj dat: výkaz ERÚ-T1, ERÚ-E1