



**Čtvrtletní zpráva  
o provozu teplárenských soustav ČR  
I. čtvrtletí 2020**

# Obsah

<b>1. Zkratky, pojmy a základní vztahy</b>	<b>4</b>
<b>2. Komentář</b>	<b>5</b>
<b>3. Bilance tepla</b>	<b>6</b>
<b>4. Výroba tepla</b>	<b>7</b>
4.1. Výroba tepla brutto podle paliv	7
4.2. Výroba tepla brutto v krajích ČR	8
4.3. Výroba tepla brutto podle paliv v krajích ČR	9
<b>5. Dodávky tepla</b>	<b>10</b>
5.1. Dodávky tepla podle paliv	10
5.2. Dodávky tepla v krajích ČR	11
5.3. Dodávky tepla podle paliv v krajích ČR	12
5.4. Dodávky tepla z uhlí, biomasy a bioplynu	13
<b>6. Instalovaný výkon výroben tepelné energie v krajích ČR</b>	<b>14</b>
<b>7. Spotřeba tepla</b>	<b>15</b>
7.1. Spotřeba tepla podle sektorů národního hospodářství	15
7.2. Spotřeba tepla podle sektorů národního hospodářství v krajích ČR	16
<b>8. Výroba, dodávky a spotřeba tepla v jednotlivých krajích ČR</b>	<b>17</b>
8.1. Výroba, dodávky a spotřeba tepla: Hlavní město Praha	17
8.2. Výroba, dodávky a spotřeba tepla: Jihočeský kraj	18
8.3. Výroba, dodávky a spotřeba tepla: Jihomoravský kraj	19
8.4. Výroba, dodávky a spotřeba tepla: Karlovarský kraj	20
8.5. Výroba, dodávky a spotřeba tepla: Kraj Vysočina	21
8.6. Výroba, dodávky a spotřeba tepla: Královéhradecký kraj	22
8.7. Výroba, dodávky a spotřeba tepla: Liberecký kraj	23
8.8. Výroba, dodávky a spotřeba tepla: Moravskoslezský kraj	24
8.9. Výroba, dodávky a spotřeba tepla: Olomoucký kraj	25
8.10. Výroba, dodávky a spotřeba tepla: Pardubický kraj	26
8.11. Výroba, dodávky a spotřeba tepla: Plzeňský kraj	27
8.12. Výroba, dodávky a spotřeba tepla: Středočeský kraj	28
8.13. Výroba, dodávky a spotřeba tepla: Ústecký kraj	29
8.14. Výroba, dodávky a spotřeba tepla: Zlínský kraj	30
<b>9. Výroba tepla netto a výroba tepla z KVET</b>	<b>31</b>
<b>10. Vývoj bilance tepla, dodávek tepla a KVET</b>	<b>32</b>
10.1. Vývoj bilance tepla: čtvrtletní porovnání	32
10.2. Vývoj bilance tepla: měsíční porovnání	33
10.3. Vývoj výroby tepla brutto a dodávek tepla podle paliv a krajů ČR	34
10.4. Vývoj výroby tepla z KVET	35

## Úvod

Energetický regulační úřad (ERÚ) zveřejňuje Čtvrtletní zprávu o provozu teplárenských soustav ČR za I. čtvrtletí roku 2020 v souladu s § 17 odst. 7 písm. m) zákona č. 458/2000 Sb., o podmínkách podnikání a o výkonu státní správy v energetických odvětvích a o změně některých zákonů (energetický zákon), ve znění pozdějších předpisů. Údaje obsažené v této zprávě jsou určeny především pro státní orgány či instituce v rámci ČR nebo Evropské unie a odbornou veřejnost.

Údaje pro čtvrtletní zprávu jsou získávány na základě vyhlášky č. 404/2016 Sb., o náležitostech a členění výkazů nezbytných pro zpracování zpráv o provozu soustav v energetických odvětvích, včetně termínů, rozsahu a pravidel pro sestavování výkazů (statistická vyhláška), ve znění pozdějších předpisů, která nabyla účinností dnem 1. ledna 2017.

Detaily týkající se metodiky vykazování údajů pro statistiku ERÚ jsou uvedeny ve výkladovém stanovisku ERÚ k metodice vyplňování výkazů podle statistické vyhlášky pro oblast elektroenergetiky a teplárenství č. 8/2018 ze dne 14. září 2018. Výkladové stanovisko a aktuální výkazy jsou zveřejněny na internetových stránkách ERÚ.

Veškerá data vycházejí z podkladů od licencovaných subjektů: výrobců elektřiny a tepla a provozovatelů rozvodných tepelných zařízení. Zdroje dat jsou uvedeny u jednotlivých tabulek ve zprávě.

Čtvrtletní zpráva přináší informace o základních ukazatelích v teplárenství a doplňuje tak čtvrtletní zprávu o provozu elektrizační soustavy ČR, která se věnuje mimo jiné i kombinované výrobě elektřiny a tepla (KVET). Tato zpráva zahrnuje údaje o veškerém vyrobeném teple z licencované činnosti včetně KVET. Jednotlivé kapitoly obsahují statistická data o bilanci, výrobě, dodávce a spotřebě tepla podle příslušných kategorií. Zpráva dále obsahuje vyhodnocení instalovaného výkonu vyroben tepla v ČR a některá krajská vyhodnocení. Zjištěné a opravené chyby v obdržených datech a zpětné korekce výkazů jsou průběžně promítány do statistiky a projeví se vždy v dalších zveřejněných zprávách, případně v roční zprávě o provozu teplárenských soustav ČR za rok 2020, kterou ERÚ předpokládá zveřejnit do konce května roku 2021.

Případné dotazy či připomínky zasílejte na emailovou adresu [teplo.statistika@eru.cz](mailto:teplo.statistika@eru.cz).

## 1. Zkratky, pojmy a základní vztahy

<b>CZ-NACE</b>	Klasifikace ekonomických činností CZ-NACE dle Českého statistického úřadu
<b>KVET</b>	Kombinovaná výroba elektřiny a tepla
<b>SZT</b>	Soustava zásobování teplem
<b><math>Q_{\text{netto}}</math></b>	Výroba tepla netto
<b><math>Q_{\text{KVET}}</math></b>	Dodávka užitečného tepla z KVET
<b>PHA</b>	Hlavní město Praha
<b>JHČ</b>	Jihočeský kraj
<b>JHM</b>	Jihomoravský kraj
<b>KVK</b>	Karlovarský kraj
<b>VYS</b>	Kraj Vysočina
<b>HKK</b>	Královéhradecký kraj
<b>LBK</b>	Liberecký kraj
<b>MSK</b>	Moravskoslezský kraj
<b>OLK</b>	Olomoucký kraj
<b>PAK</b>	Pardubický kraj
<b>PLK</b>	Plzeňský kraj
<b>STČ</b>	Středočeský kraj
<b>ULK</b>	Ústecký kraj
<b>ZLK</b>	Zlínský kraj

### **Výroba tepla brutto =**

Brutto výroba tepla na zdrojích bez tepla použitého na výrobu elektřiny.

### **Výroba tepla netto =**

Výroba tepla brutto - TVS.

### **Technologická vlastní spotřeba tepla (TVS) =**

Spotřeba tepla na výrobu tepla a elektrické energie, která je nezbytná pro zajištění procesu výroby tepla a elektrické energie.

### **Ztráty =**

Ztráty při výrobě tepla a distribuční ztráty (v rozvodech).

### **Vlastní spotřeba tepla =**

Spotřeba tepla pro vlastní potřebu výrobce (bez TVS).

### **Dodávky tepla =**

Množství tepelné energie dodané do soustav zásobování teplem.

### **Bilanční rozdíl =**

Výroba tepla brutto - TVS - ztráty - dodávky do vlastního podniku - dodávky tepla.

### **Spotřeba tepla =**

Konečná spotřeba tepla v jednotlivých sektorech národního hospodářství.

## 2. Komentář

**Výroba tepla brutto** za I. čtvrtletí roku 2020 dosáhla celkem **53 232,2 TJ** a oproti I. čtvrtletí roku 2019, kdy bylo vyrobeno 55 738,3 TJ, došlo k poklesu o 4,5 %. Zhruba 27 % z brutto výroby bylo spotřebováno ve vlastním podniku nebo zařízení (převážně jde o závodní teplárny, které nejsou zařazeny v klasifikaci ekonomických činností (CZ-NACE) ve skupině 35 - Výroba a rozvod elektřiny, plynu, tepla a klimatizovaného vzduchu). Nejvíce tepla bylo vyrobeno z hnědého uhlí (44 %), následuje zemní plyn (20 %) a biomasa (12 %). Nejvíce tepla bylo vyrobeno v Moravskoslezském kraji (18,5 %), následuje Ústecký kraj (18,0 %) a Středočeský kraj (16,7 %). Struktura výroby tepla z jednotlivých paliv se v jednotlivých krajích liší podle dostupnosti paliv. Nejvíce tepla z černého uhlí se vyrobilo v Moravskoslezském kraji (89 %), z hnědého uhlí v Ústeckém kraji (27 %), ze zemního plynu v Jihomoravském kraji (19 %), z biomasy v Ústeckém kraji (35 %) a z bioplynu v kraji Vysočina (16 %).

**Dodávky tepla** za I. čtvrtletí roku 2020 představovaly celkem **32 635,3 TJ**, což je pokles o 5 % oproti I. čtvrtletí roku 2019, kdy bylo dodáno 34 335,5 TJ. Dodávky tepla tvořily zhruba 61 %, technologická vlastní spotřeba 5 % a ztráty 7 % z brutto výroby tepla. Struktura dodávek tepla podle paliv vypadá obdobně jako struktura výroby tepla brutto (47 % z hnědého uhlí, 25 % ze zemního plynu, 12 % z černého uhlí), zatímco u struktury dodávek tepla podle krajů je na prvním místě Středočeský kraj, následovaný Moravskoslezským a Ústeckým krajem.

Celkový instalovaný tepelný výkon vyroben tepla ke konci I. čtvrtletí roku 2020 byl 40 329,0 MW.

Spotřeba tepla v domácnostech v I. čtvrtletí roku 2020 byla 13 239,9 TJ, což je pokles o 5,2 % oproti I. čtvrtletí roku 2019 (13 969,3 TJ). Spotřeba tepla v domácnostech tvořila 44 % z celkové spotřeby. V průmyslu bylo spotřebováno 7 087,4 TJ (23 % ze spotřeby), což je pokles o 7,4 % oproti I. čtvrtletí roku 2019 (7 657,5 TJ) a v sektoru obchodu a služeb 7 655,5 TJ (25 % ze spotřeby), což je pokles o 4,0 % oproti I. čtvrtletí roku 2019 (7 973,2 TJ).

Celkově bylo vyrobeno z kombinované výroby elektřiny a tepla (KVET) 35 306,8 TJ užitečného tepla, což činí 70 % z výroby tepla netto. Nejvíce se užitečného tepla z KVET vyrobilo z hnědého uhlí (54 %), následuje biomasa (14 %) a černé uhlí (13 %). Nízký podíl užitečného tepla ze zemního plynu na teple netto (36 %) je způsoben vyšším počtem výtopen na zemní plyn než kogeneračních jednotek. V I. čtvrtletí roku 2020 bylo vyrobeno o 1,4 % více tepla z kombinované výroby elektřiny a tepla než v I. čtvrtletí roku 2019.

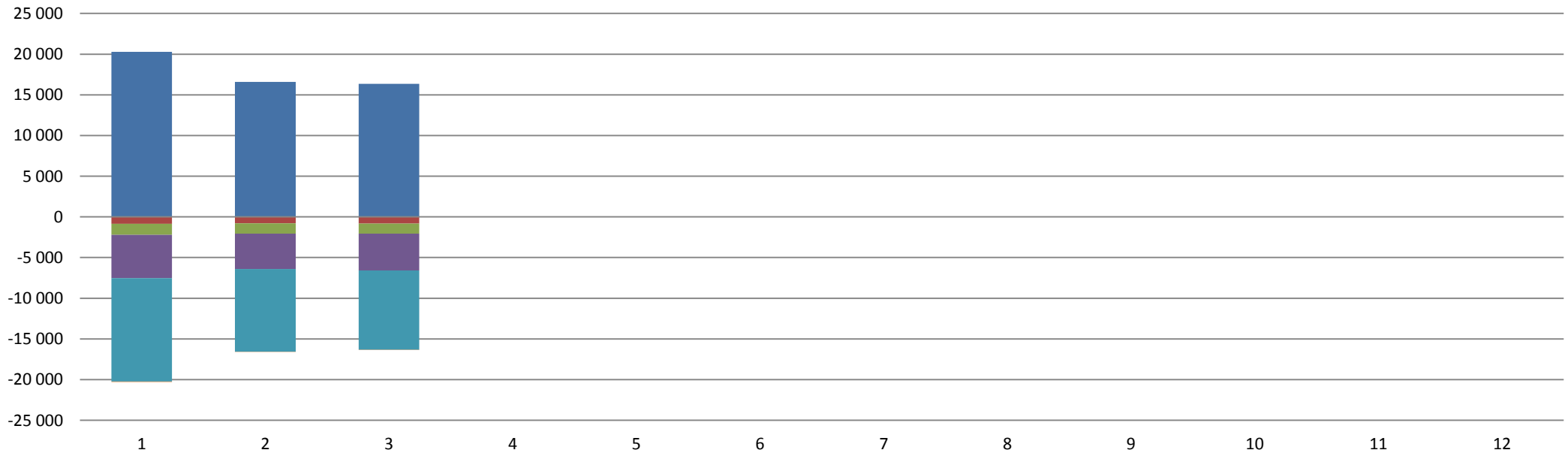
### 3. Bilance tepla [TJ]

I. čtvrtletí 2020

	I. čtvrtletí			II. čtvrtletí			III. čtvrtletí			IV. čtvrtletí			Celkem
	Leden	Únor	Březen	Duben	Květen	Červen	Červenec	Srpen	Září	Říjen	Listopad	Prosinec	
■ Výroba tepla brutto		53 232,2											53 232,2
	20 283,9	16 596,2	16 352,2										
■ Technologická vlastní spotřeba tepla		2 456,2											2 456,2
	860,6	786,4	809,1										
■ Ztráty		3 853,2											3 853,2
	1 334,4	1 266,2	1 252,6										
■ Vlastní spotřeba tepla		14 206,8											14 206,8
	5 326,9	4 360,0	4 519,9										
■ Dodávky tepla		32 635,3											32 635,3
	12 726,2	10 162,2	9 746,9										
■ Bilanční rozdíl		80,7											80,7
	35,7	21,4	23,6										

zdroj dat: výkaz ERÚ-T1, ERÚ-E1

Bilance tepla (TJ)



## 4. Výroba tepla

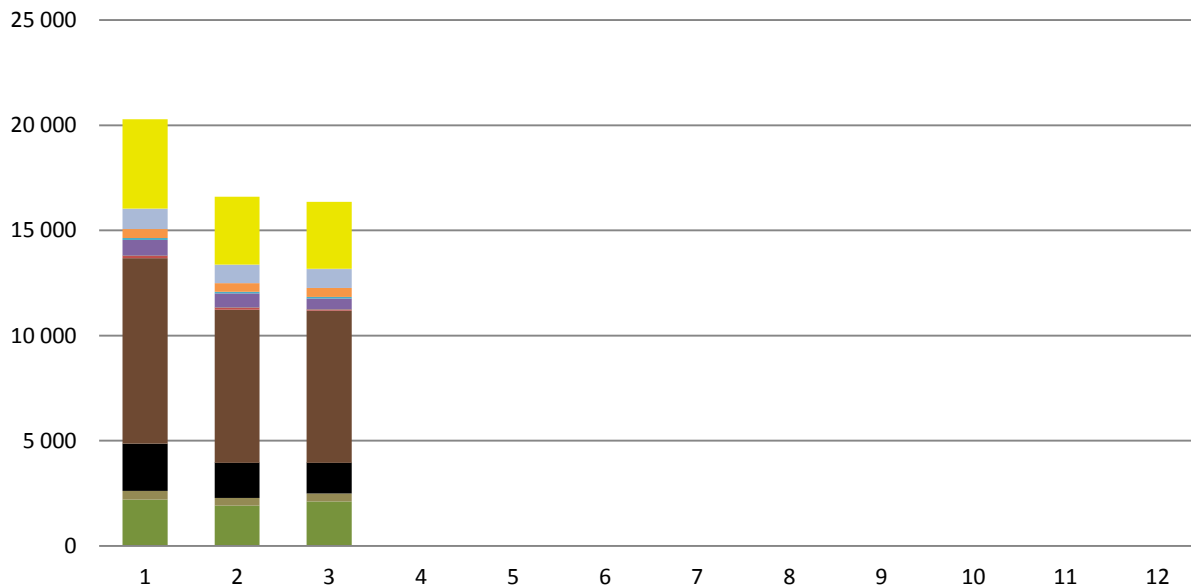
I. čtvrtletí 2020

### 4.1 Výroba tepla brutto podle paliv [TJ]

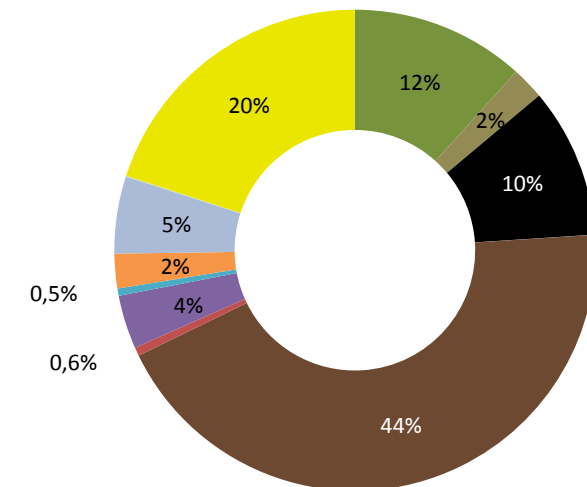
	I. čtvrtletí			II. čtvrtletí			III. čtvrtletí			IV. čtvrtletí			Celkem
	Leden	Únor	Březen	Duben	Květen	Červen	Červenec	Srpen	Září	Říjen	Listopad	Prosinec	
<b>Výroba tepla brutto</b>	<b>53 232,2</b>											<b>53 232,2</b>	
Biomasa	2 205,5	1 909,7	2 107,7										6 222,9
Bioplyn	413,0	368,2	386,1										1 167,3
Černé uhlí	2 238,3	1 670,3	1 458,3										5 366,9
Elektrická energie	1,1	1,1	1,7										3,9
Energie prostředí (tepelné čerpadlo)	1,0	1,1	1,1										3,2
Energie Slunce (solární kolektor)	0,0	0,0	0,0										0,1
Hnědé uhlí	8 814,4	7 279,4	7 222,6										23 316,3
Jaderné palivo	129,1	111,5	67,0										307,7
Koks	0,0	0,0	0,0										0,1
Odpadní teplo	743,6	657,0	517,5										1 918,1
Ostatní kapalná paliva	90,7	87,3	81,8										259,8
Ostatní pevná paliva	422,5	400,1	415,3										1 237,9
Ostatní plyny	969,1	876,2	909,8										2 755,1
Ostatní	0,0	0,0	0,0										0,0
Topné oleje	14,5	8,4	12,2										35,1
Zemní plyn	4 241,0	3 226,0	3 170,9										10 637,9

zdroj dat: výkaz ERÚ-T1, ERÚ-E1

Výroba tepla brutto (TJ)



Podíl paliv na výrobě tepla brutto



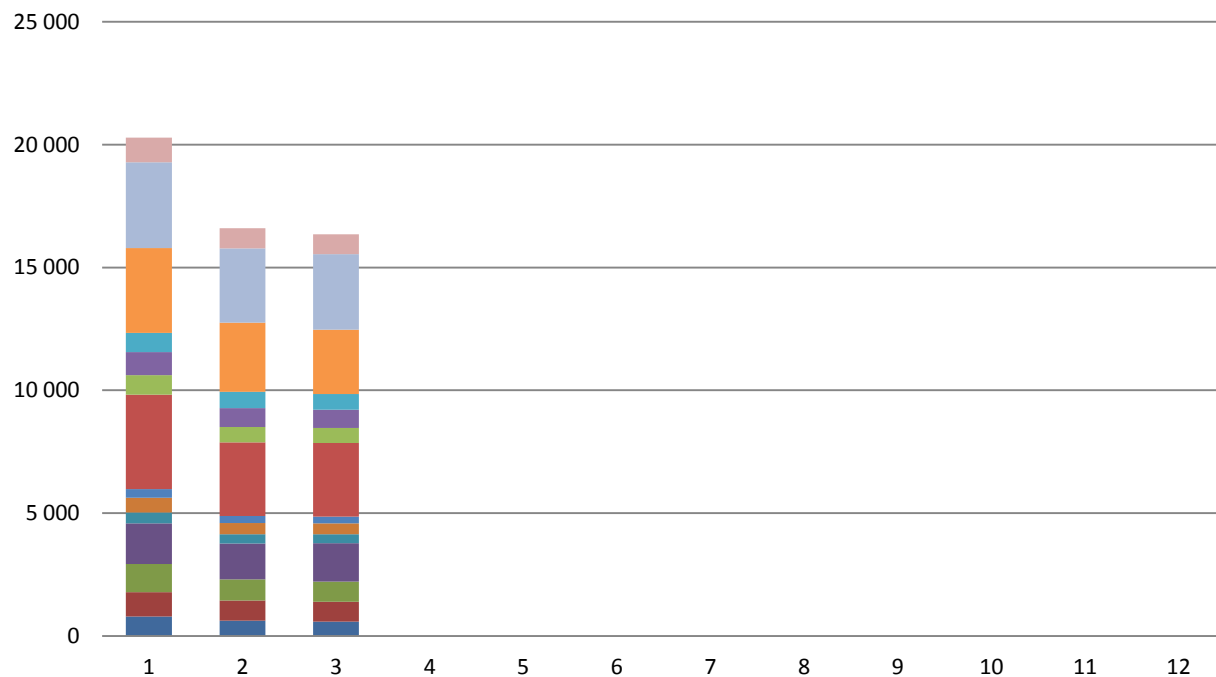
## 4.2 Výroba tepla brutto v krajích ČR [TJ]

I. čtvrtletí 2020

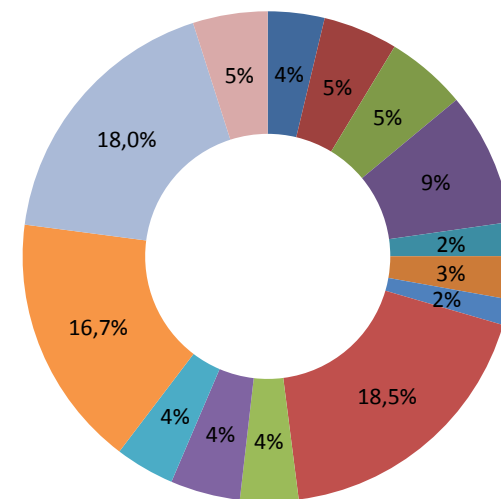
	I. čtvrtletí			II. čtvrtletí			III. čtvrtletí			IV. čtvrtletí			Celkem
	Leden	Únor	Březen	Duben	Květen	Červen	Červenec	Srpen	Září	Říjen	Listopad	Prosinec	
<b>Výroba tepla brutto</b>	<b>53 232,2</b>												<b>53 232,2</b>
	<b>20 283,9</b>	<b>16 596,2</b>	<b>16 352,2</b>										
■ Hlavní město Praha	784,9	617,3	587,4										1 989,6
■ Jihočeský kraj	996,5	819,6	803,5										2 619,6
■ Jihomoravský kraj	1 146,1	869,0	815,6										2 830,7
■ Karlovarský kraj	1 650,7	1 449,2	1 572,7										4 672,7
■ Kraj Vysočina	443,5	380,5	362,5										1 186,5
■ Královéhradecký kraj	606,3	457,7	442,8										1 506,8
■ Liberecký kraj	345,6	287,3	274,2										907,1
■ Moravskoslezský kraj	3 841,5	2 992,6	2 994,0										9 828,1
■ Olomoucký kraj	798,3	631,9	613,1										2 043,3
■ Pardubický kraj	941,3	769,7	741,0										2 452,0
■ Plzeňský kraj	785,7	659,7	641,8										2 087,2
■ Středočeský kraj	3 455,7	2 823,0	2 624,6										8 903,4
■ Ústecký kraj	3 489,0	3 022,1	3 069,3										9 580,4
■ Zlínský kraj	998,7	816,6	809,6										2 624,9

zdroj dat: výkaz ERÚ-T1, ERÚ-E1

Výroba tepla brutto v krajích ČR (TJ)



Podíl krajů ČR na výrobě tepla brutto





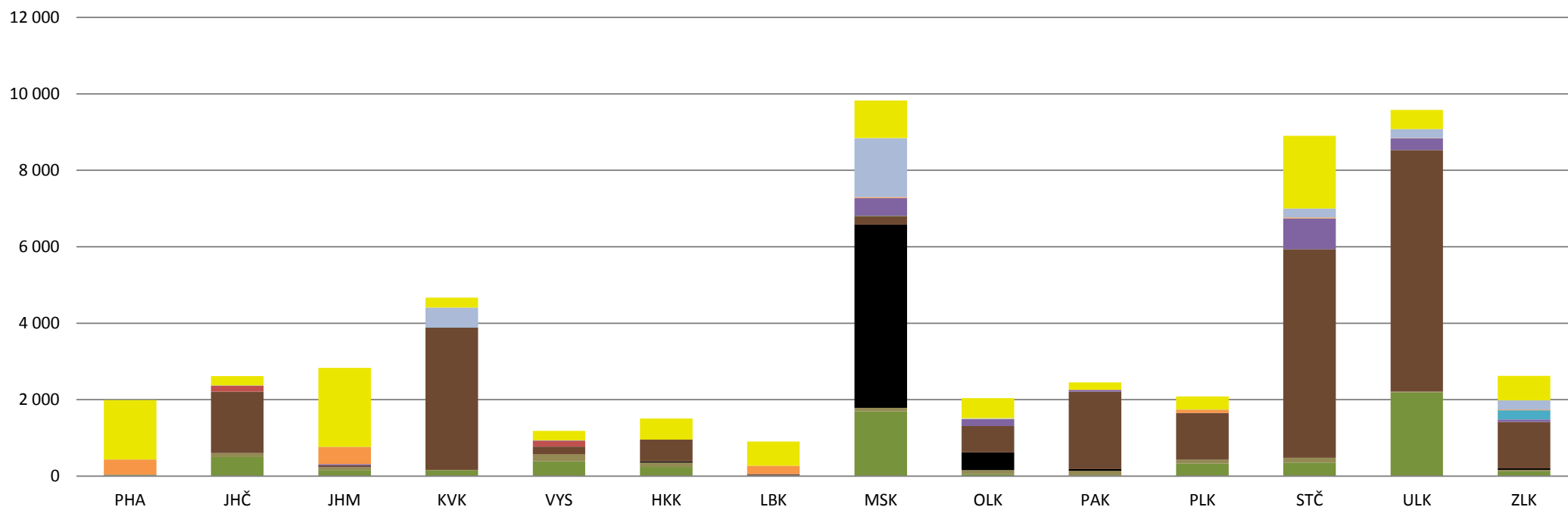
### 4.3 Výroba tepla brutto podle paliv v krajích ČR [TJ]

I. čtvrtletí 2020

	PHA	JHČ	JHM	KVK	VYS	HKK	LBK	MSK	OLK	PAK	PLK	STČ	ULK	ZLK	Celkem
<b>Výroba tepla brutto</b>	<b>1 989,6</b>	<b>2 619,6</b>	<b>2 830,7</b>	<b>4 672,7</b>	<b>1 186,5</b>	<b>1 506,8</b>	<b>907,1</b>	<b>9 828,1</b>	<b>2 043,3</b>	<b>2 452,0</b>	<b>2 087,2</b>	<b>8 903,4</b>	<b>9 580,4</b>	<b>2 624,9</b>	<b>53 232,2</b>
■ Biomasa	0,0	502,4	161,0	146,3	387,6	239,7	8,1	1 696,0	55,4	19,9	330,8	357,7	2 188,1	129,8	6 222,9
■ Bioplyn	38,2	107,5	77,1	20,1	185,0	117,0	8,7	92,9	103,0	117,3	106,4	124,5	31,1	38,4	1 167,3
■ Černé uhlí	0,0	0,0	0,0	0,0	0,0	31,0	0,0	4 786,3	465,3	48,9	0,0	0,0	0,0	35,4	5 366,9
■ Elektrická energie	0,0	0,1	1,8	0,0	0,0	0,0	0,0	0,7	0,0	0,0	1,4	0,0	0,0	0,0	3,9
■ Energie prostředí (tepelné čerpadlo)	0,9	0,0	0,2	1,7	0,0	0,0	0,0	0,0	0,0	0,0	0,0	0,0	0,3	0,0	3,2
■ Energie Slunce (solární kolektor)	0,0	0,0	0,0	0,0	0,0	0,0	0,0	0,0	0,0	0,0	0,0	0,0	0,0	0,0	0,1
■ Hnědé uhlí	0,0	1 604,2	45,4	3 716,4	202,6	569,4	37,8	227,4	689,2	2 025,2	1 215,7	5 458,1	6 310,3	1 214,6	23 316,3
■ Jaderné palivo	0,0	154,5	0,0	0,0	153,2	0,0	0,0	0,0	0,0	0,0	0,0	0,0	0,0	0,0	307,7
■ Koks	0,0	0,0	0,0	0,0	0,0	0,0	0,0	0,1	0,0	0,0	0,0	0,0	0,0	0,0	0,1
■ Odpadní teplo	0,0	0,0	31,8	3,2	9,9	0,9	1,1	473,1	185,3	47,3	0,0	793,5	306,8	65,2	1 918,1
■ Ostatní kapalná paliva	0,0	0,0	0,0	8,6	0,0	0,0	0,0	0,0	0,0	0,0	0,0	10,9	0,0	240,2	259,8
■ Ostatní pevná paliva	398,4	2,2	450,3	0,0	2,4	0,0	217,6	23,0	0,2	1,7	85,7	24,2	11,1	21,2	1 237,9
■ Ostatní plyny	0,0	0,4	0,0	512,2	0,0	0,0	0,0	1 542,2	0,0	0,0	0,2	232,6	231,2	236,3	2 755,1
■ Ostatní	0,0	0,0	0,0	0,0	0,0	0,0	0,0	0,0	0,0	0,0	0,0	0,0	0,0	0,0	0,0
■ Topné oleje	1,4	2,3	1,1	0,0	0,9	0,3	0,0	3,9	20,5	0,8	0,4	2,3	0,5	0,6	35,1
■ Zemní plyn	1 550,6	246,0	2 062,1	264,0	244,9	548,5	633,8	982,5	524,4	190,8	346,6	1 899,6	500,8	643,1	10 637,9

zdroj dat: výkaz ERÚ-T1, ERÚ-E1

Výroba tepla brutto v krajích ČR (TJ)



## 5. Dodávky tepla

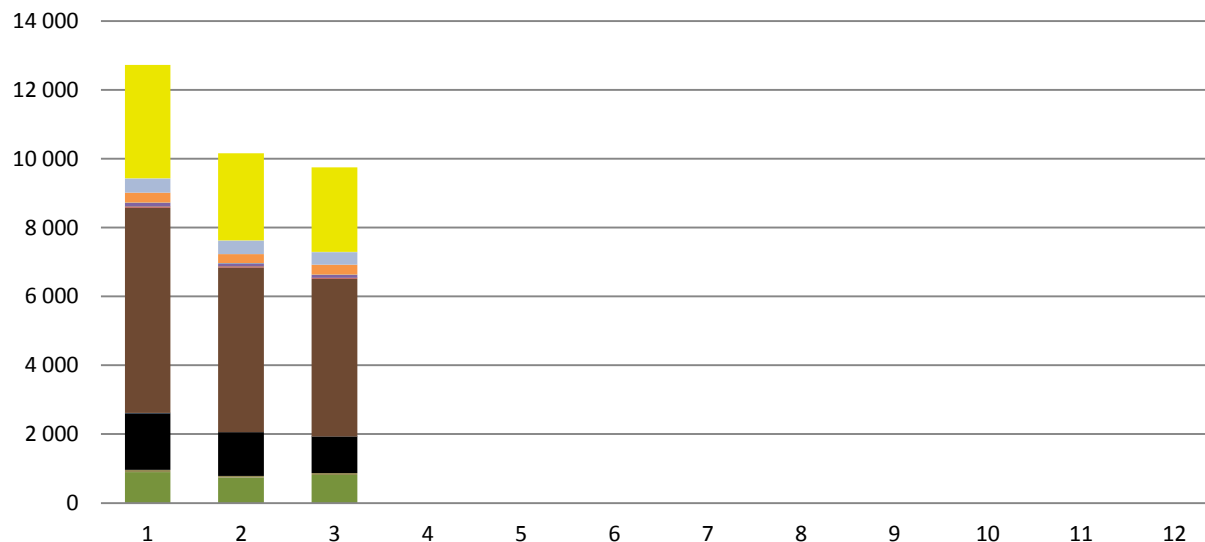
I. čtvrtletí 2020

### 5.1 Dodávky tepla podle paliv [TJ]

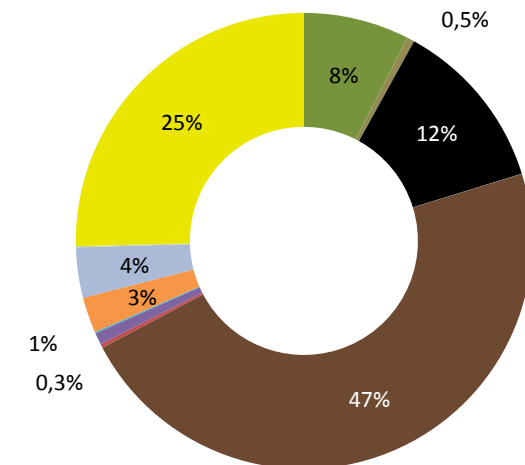
	I. čtvrtletí			II. čtvrtletí			III. čtvrtletí			IV. čtvrtletí			Celkem
	Leden	Únor	Březen	Duben	Květen	Červen	Červenec	Srpen	Září	Říjen	Listopad	Prosinec	
<b>Dodávky tepla</b>	<b>32 635,3</b>												<b>32 635,3</b>
	<b>12 726,2</b>	<b>10 162,2</b>	<b>9 746,9</b>										
■ Biomasa	902,4	735,4	809,8										2 447,7
■ Bioplyn	62,3	52,7	57,0										172,0
■ Černé uhlí	1 647,2	1 267,9	1 070,9										3 986,0
■ Elektrická energie	0,8	0,8	1,4										2,9
■ Energie prostředí (tepelné čerpadlo)	1,0	1,0	1,1										3,1
■ Energie Slunce (solární kolektor)	0,0	0,0	0,0										0,1
■ Hnědé uhlí	5 967,8	4 785,8	4 577,5										15 331,1
■ Jaderné palivo	35,2	29,8	25,2										90,2
■ Koks	0,0	0,0	0,0										0,1
■ Odpadní teplo	99,2	85,6	86,2										271,0
■ Ostatní kapalná paliva	12,5	13,5	10,1										36,1
■ Ostatní pevná paliva	284,6	258,5	280,9										824,1
■ Ostatní plyny	408,2	388,5	368,1										1 164,8
■ Ostatní	0,0	0,0	0,0										0,0
■ Topné oleje	11,9	6,5	9,4										27,8
■ Zemní plyn	3 293,1	2 536,0	2 449,2										8 278,3

zdroj dat: výkaz ERÚ-T1, ERÚ-E1

Dodávky tepla (TJ)



Podíl paliv na dodávkách tepla



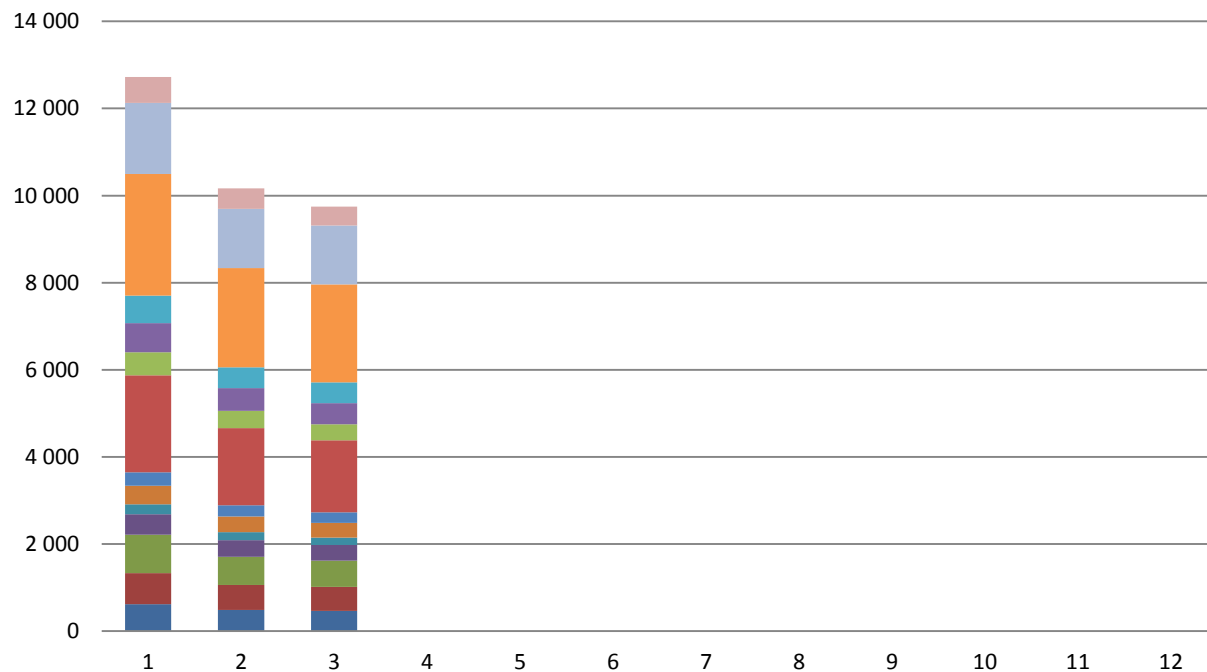
## 5.2 Dodávky tepla v krajích ČR [TJ]

I. čtvrtletí 2020

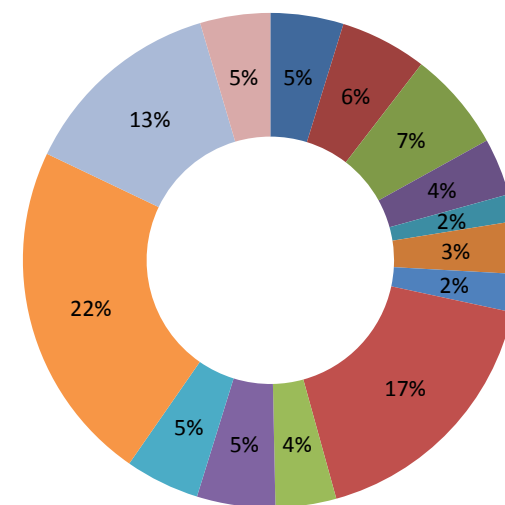
	I. čtvrtletí			II. čtvrtletí			III. čtvrtletí			IV. čtvrtletí			Celkem
	Leden	Únor	Březen	Duben	Květen	Červen	Červenec	Srpen	Září	Říjen	Listopad	Prosinec	
<b>Dodávky tepla</b>	<b>32 635,3</b>											<b>32 635,3</b>	
	<b>12 726,2</b>	<b>10 162,2</b>	<b>9 746,9</b>										
Hlavní město Praha	614,5	482,6	461,6										1 558,6
Jihočeský kraj	716,7	576,8	556,6										1 850,2
Jihomoravský kraj	884,5	643,4	597,1										2 125,0
Karlovarský kraj	469,4	387,0	363,5										1 220,0
Kraj Vysočina	226,5	183,6	168,2										578,3
Královéhradecký kraj	424,5	354,7	336,9										1 116,1
Liberecký kraj	310,6	257,2	243,9										811,7
Moravskoslezský kraj	2 227,0	1 776,2	1 651,7										5 654,9
Olomoucký kraj	529,9	396,9	368,6										1 295,4
Pardubický kraj	667,2	518,3	486,0										1 671,5
Plzeňský kraj	630,0	477,1	479,7										1 586,8
Středočeský kraj	2 793,8	2 279,2	2 245,3										7 318,3
Ústecký kraj	1 635,5	1 364,3	1 354,7										4 354,5
Zlínský kraj	596,1	464,8	433,1										1 494,0

zdroj dat: výkaz ERÚ-T1, ERÚ-E1

Dodávky tepla v krajích ČR (TJ)



Podíl krajů ČR na dodávkách tepla



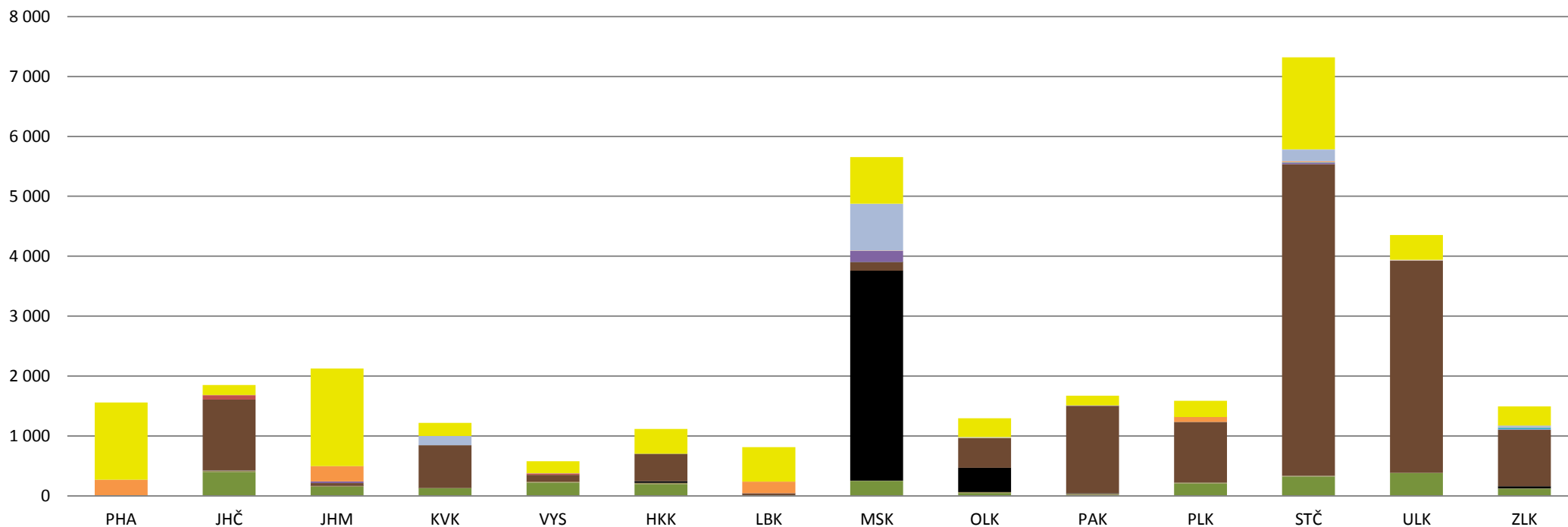
## 5.3 Dodávky tepla v krajích ČR [TJ]

I. čtvrtletí 2020

	PHA	JHČ	JHM	KVK	VYS	HKK	LBK	MSK	OLK	PAK	PLK	STČ	ULK	ZLK	Celkem
<b>Dodávky tepla</b>	<b>1 558,6</b>	<b>1 850,2</b>	<b>2 125,0</b>	<b>1 220,0</b>	<b>578,3</b>	<b>1 116,1</b>	<b>811,7</b>	<b>5 654,9</b>	<b>1 295,4</b>	<b>1 671,5</b>	<b>1 586,8</b>	<b>7 318,3</b>	<b>4 354,5</b>	<b>1 494,0</b>	<b>32 635,3</b>
Biomasa	0,0	398,8	152,9	128,5	221,7	197,2	6,8	252,1	47,3	16,0	203,9	323,9	378,5	120,1	2 447,7
Bioplyn	9,9	23,4	16,0	2,0	15,3	20,9	3,0	0,3	14,5	19,3	22,2	12,1	8,8	4,4	172,0
Černé uhlí	0,0	0,0	0,0	0,0	0,0	29,5	0,0	3 506,0	406,6	8,5	0,0	0,0	0,0	35,4	3 986,0
Elektrická energie	0,0	0,1	1,8	0,0	0,0	0,0	0,0	0,5	0,0	0,0	0,5	0,0	0,0	0,0	2,9
Energie prostředí (tepelné čerpadlo)	0,8	0,0	0,2	1,7	0,0	0,0	0,0	0,0	0,0	0,0	0,0	0,0	0,3	0,0	3,1
Energie Slunce (solární kolektor)	0,0	0,0	0,0	0,0	0,0	0,0	0,0	0,0	0,0	0,0	0,0	0,0	0,0	0,0	0,1
Hnědé uhlí	0,0	1 184,5	43,9	711,8	116,0	456,8	33,1	139,5	499,1	1 457,2	1 008,7	5 200,1	3 537,5	942,9	15 331,1
Jaderné palivo	0,0	73,5	0,0	0,0	16,7	0,0	0,0	0,0	0,0	0,0	0,0	0,0	0,0	0,0	90,2
Koks	0,0	0,0	0,0	0,0	0,0	0,0	0,0	0,1	0,0	0,0	0,0	0,0	0,0	0,0	0,1
Odpadní teplo	0,0	0,0	28,5	0,0	5,5	0,0	1,1	192,5	0,0	8,2	0,0	25,0	3,0	7,2	271,0
Ostatní kapalná paliva	0,0	0,0	0,0	0,0	0,0	0,0	0,0	0,0	0,0	0,0	0,0	6,7	0,0	29,5	36,1
Ostatní pevná paliva	258,2	2,2	253,3	0,0	2,4	0,0	193,5	5,1	0,1	0,0	80,9	18,0	3,4	6,9	824,1
Ostatní plyny	0,0	0,4	0,0	156,7	0,0	0,0	0,0	777,6	0,0	0,0	0,1	195,2	6,8	28,0	1 164,8
Ostatní	0,0	0,0	0,0	0,0	0,0	0,0	0,0	0,0	0,0	0,0	0,0	0,0	0,0	0,0	0,0
Topné oleje	1,4	1,2	1,1	0,0	0,1	0,2	0,0	3,3	17,3	0,3	0,4	1,9	0,4	0,3	27,8
Zemní plyn	1 288,3	166,1	1 627,2	219,1	200,4	411,7	574,3	777,8	310,4	162,0	270,3	1 535,6	415,6	319,4	8 278,3

zdroj dat: výkaz ERÚ-T1, ERÚ-E1

Dodávky tepla v krajích ČR (TJ)



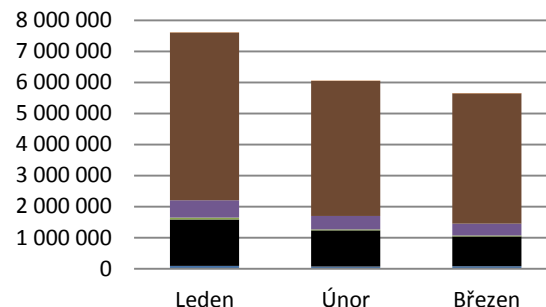
## 5.4 Dodávky tepla z uhlí, biomasy a bioplynu [GJ]

I. čtvrtletí 2020

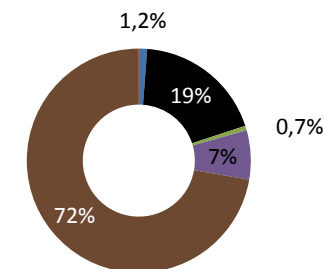
	I. čtvrtletí		
	Leden	Únor	Březen
<b>Dodávky tepla z uhlí</b>	<b>19 317 135,1</b>		
	<b>7 615 025,8</b>	<b>6 053 700,7</b>	<b>5 648 408,6</b>
Černé uhlí tříděné	86 516,9	67 489,9	78 226,9
Černé uhlí průmyslové	1 499 780,2	1 163 849,4	963 321,6
Černouhelné kaly a granulát	60 942,3	36 534,3	29 359,7
Hnědé uhlí tříděné	554 741,3	432 541,6	382 324,1
Hnědé uhlí průmyslové	5 412 708,0	4 353 062,5	4 194 977,3
Hnědé uhlí - Brikety	337,1	223,0	199,0
Hnědé uhlí - Lignit	0,0	0,0	0,0
Hnědé uhlí - Mourové kaly	0,0	0,0	0,0

zdroj dat: výkaz ERÚ-T1, ERÚ-E1

### Dodávky tepla z uhlí GJ



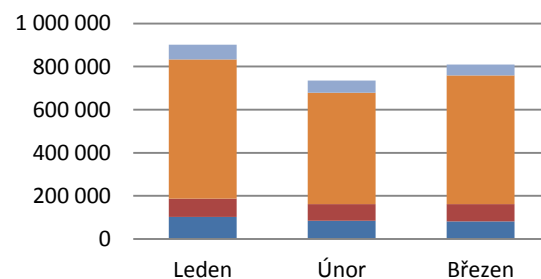
### Podíl kategorií uhlí na dodávkách tepla



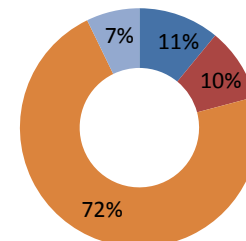
	I. čtvrtletí		
	Leden	Únor	Březen
<b>Dodávky tepla z biomasy</b>	<b>2 447 670,5</b>		
	<b>902 424,6</b>	<b>735 431,9</b>	<b>809 814,0</b>
Brikety a pelety	102 008,3	84 939,5	81 353,9
Celulóznové výluhy	85 470,3	76 392,4	80 611,8
Kapalná biopaliva	0,0	0,0	0,0
Ostatní biomasa	0,0	0,0	0,0
Palivové dříví	0,0	0,0	0,0
Piliny, kůra, štěpky, dřevní odpad	646 209,6	517 947,8	596 458,9
Rostlinné materiály neaglomerované	68 736,5	56 152,2	51 389,4

zdroj dat: výkaz ERÚ-T1, ERÚ-E1

### Dodávky tepla z biomasy (GJ)



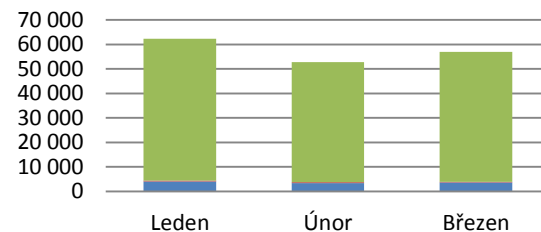
### Podíl kategorií biomasy na dodávkách tepla



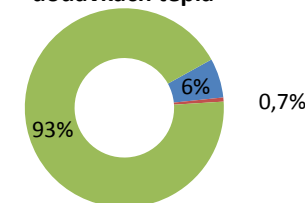
	I. čtvrtletí		
	Leden	Únor	Březen
<b>Dodávky tepla z bioplynu</b>	<b>172 016,1</b>		
	<b>62 284,2</b>	<b>52 723,2</b>	<b>57 008,6</b>
Skládkový plyn	4 017,0	3 401,2	3 590,8
Kalový plyn (ČOV)	375,4	399,9	369,4
Ostatní bioplyn	57 891,8	48 922,1	53 048,5

zdroj dat: výkaz ERÚ-T1, ERÚ-E1

### Dodávky tepla z bioplynu (GJ)



### Podíl kategorií bioplynu na dodávkách tepla



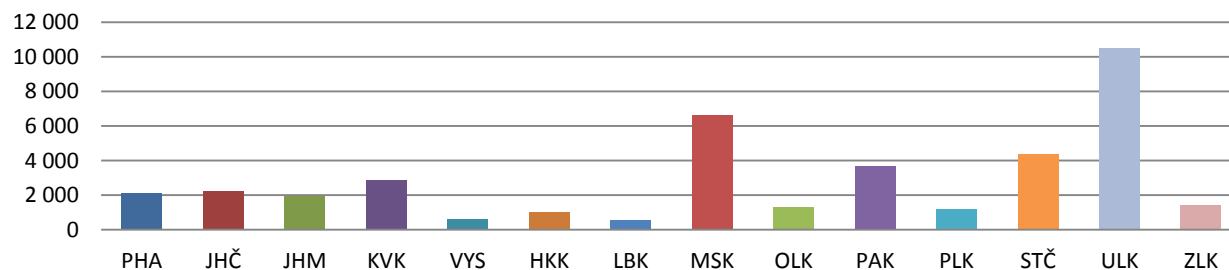
## 6. Instalovaný výkon výroben tepla v krajích ČR [MW<sub>t</sub>]

I. čtvrtletí 2020

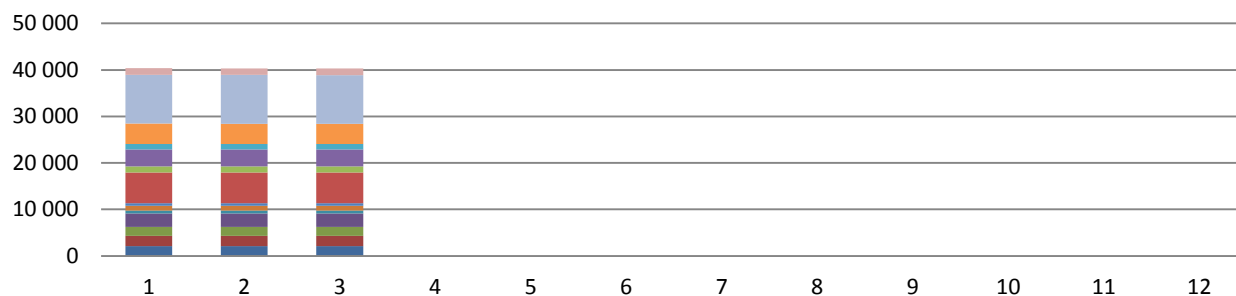
	I. čtvrtletí			II. čtvrtletí			III. čtvrtletí			IV. čtvrtletí		
	Leden	Únor	Březen	Duben	Květen	Červen	Červenec	Srpen	Září	Říjen	Listopad	Prosinec
<b>Instalovaný výkon v ČR</b>	<b>40 329,0</b>											
	<b>40 375,1</b>	<b>40 347,7</b>	<b>40 329,0</b>									
Hlavní město Praha (PHA)	2 104,6	2 107,8	2 107,8									
Jihočeský kraj (JHČ)	2 218,3	2 218,3	2 218,3									
Jihomoravský kraj (JHM)	1 932,6	1 932,6	1 932,6									
Karlovarský kraj (KVK)	2 871,9	2 871,9	2 871,7									
Kraj Vysočina (VYS)	602,4	607,8	607,8									
Královéhradecký kraj (HKK)	1 028,2	1 028,2	1 028,2									
Liberecký kraj (LBK)	569,9	569,9	569,9									
Moravskoslezský kraj (MSK)	6 636,4	6 636,4	6 623,2									
Olomoucký kraj (OLK)	1 284,9	1 283,0	1 277,6									
Pardubický kraj (PAK)	3 647,0	3 647,0	3 647,0									
Plzeňský kraj (PLK)	1 166,2	1 166,1	1 166,1									
Středočeský kraj (STČ)	4 395,8	4 365,8	4 365,8									
Ústecký kraj (ULK)	10 487,1	10 487,1	10 487,1									
Zlínský kraj (ZLK)	1 429,8	1 425,9	1 425,9									

zdroj dat: výkaz ERÚ-T1, ERÚ-E1

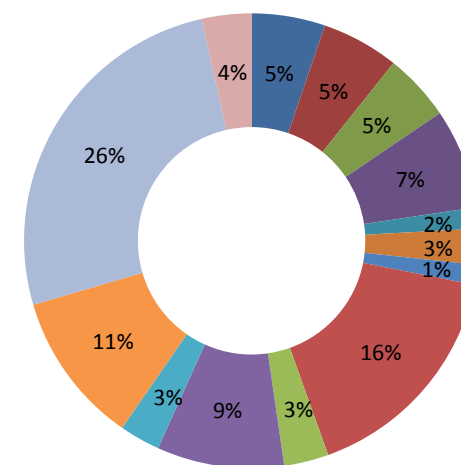
Instalovaný výkon v krajích ČR (MW<sub>t</sub>)



Instalovaný výkon v ČR (MW<sub>t</sub>)



Podíl krajů ČR na instalovaném výkonu výroben tepla



## 7. Spotřeba tepla

I. čtvrtletí 2020

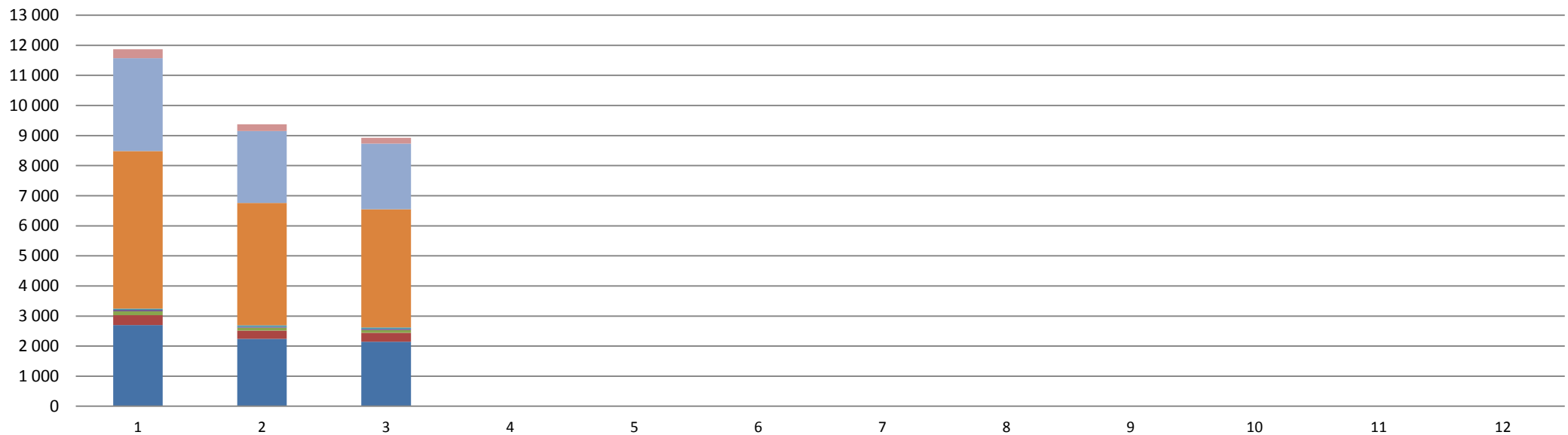
### 7.1 Spotřeba tepla podle sektorů národního hospodářství [TJ]

	I. čtvrtletí			II. čtvrtletí			III. čtvrtletí			IV. čtvrtletí			Celkem
	Leden	Únor	Březen	Duben	Květen	Červen	Červenec	Srpen	Září	Říjen	Listopad	Prosinec	
<b>Spotřeba tepla podle sektorů národního hospodářství *</b>	<b>30 169,1</b>											<b>30 169,1</b>	
■ Průmysl	2 701,0	2 238,7	2 147,6										7 087,4
■ Energetika	330,5	275,2	294,7										900,4
■ Doprava	124,4	96,1	91,6										312,2
■ Stavebnictví	50,8	36,6	34,0										121,4
■ Zemědělství a lesnictví	42,0	46,1	47,7										135,8
■ Domácnosti	5 238,3	4 068,1	3 933,4										13 239,9
■ Obchod, služby, školství, zdravotnictví	3 084,3	2 387,0	2 184,3										7 655,5
■ Ostatní	296,3	225,3	194,9										716,6

\* Nezahrnuje část nezjištěného rozvodu tepla

zdroj dat: výkaz ERÚ-T1, ERÚ-E1

Spotřeba tepla podle sektorů národního hospodářství (TJ)



## 7.2 Spotřeba tepla podle sektorů národního hospodářství v krajích ČR [TJ]

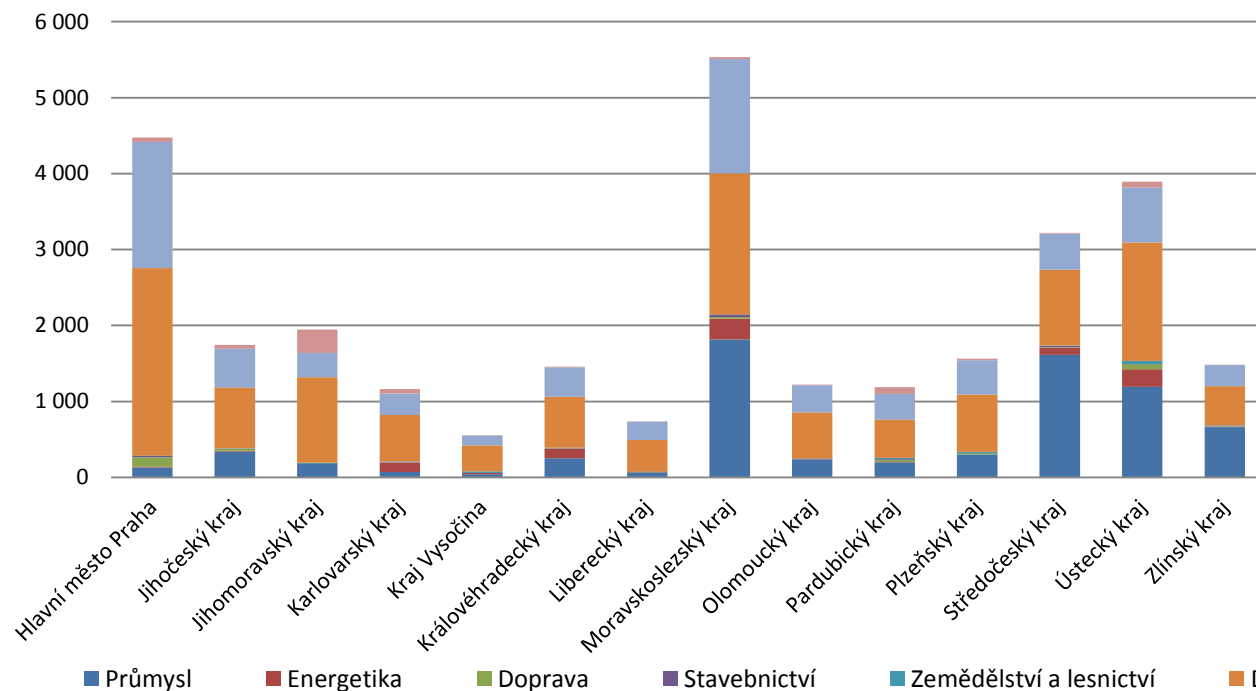
I. čtvrtletí 2020

	Průmysl	Energetika	Doprava	Stavebnictví	Zemědělství a lesnictví	Domácnosti	Obchod, služby, školství, zdravotnictví	Ostatní	Celkem kraj
<b>Celkem ČR *</b>	<b>7 087,4</b>	<b>900,4</b>	<b>312,2</b>	<b>121,4</b>	<b>135,8</b>	<b>13 239,9</b>	<b>7 655,5</b>	<b>716,6</b>	<b>30 169,1</b>
Hlavní město Praha	131,1	11,0	121,8	20,5	2,5	2 469,5	1 659,5	59,4	4 475,3
Jihočeský kraj	342,3	7,7	24,4	2,4	5,4	801,7	510,7	49,7	1 744,4
Jihomoravský kraj	178,9	1,7	0,2	0,3	13,2	1 125,7	319,9	308,3	1 948,2
Karlovarský kraj	69,0	123,9	6,1	7,0	1,9	612,5	282,8	58,6	1 161,9
Kraj Vysočina	39,3	16,7	1,5	1,5	20,7	340,7	129,6	0,5	550,6
Královéhradecký kraj	249,8	127,8	6,7	4,1	0,4	671,3	388,6	9,7	1 458,4
Liberecký kraj	65,1	2,9	2,7	1,0	3,0	417,7	238,4	6,5	737,3
Moravskoslezský kraj	1 813,6	275,8	23,0	32,0	0,3	1 860,6	1 502,0	24,9	5 532,1
Olomoucký kraj	233,2	0,0	0,6	12,9	2,2	606,9	356,5	7,6	1 219,9
Pardubický kraj	197,4	2,9	26,8	11,6	18,2	503,8	336,8	88,1	1 185,6
Plzeňský kraj	303,3	0,0	14,4	1,6	16,8	752,6	452,1	20,8	1 561,7
Středočeský kraj	1 611,6	94,9	9,4	14,8	3,9	1 001,5	476,8	7,5	3 220,5
Ústecký kraj	1 191,3	233,1	64,6	3,3	42,8	1 559,2	725,0	73,0	3 892,3
Zlínský kraj	661,4	2,0	9,7	8,2	4,4	516,2	276,9	1,9	1 480,8

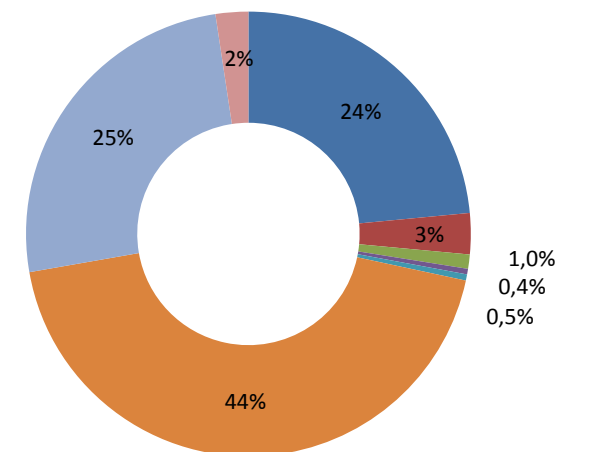
\* Nezahrnuje část nezjištěného rozvodu tepla

zdroj dat: výkaz ERÚ-T1, ERÚ-E1

### Spotřeba tepla v krajích ČR podle sektorů národního hospodářství (TJ)



### Podíl jednotlivých sektorů národního hospodářství na spotřebě tepla v ČR





## 8. Výroba, dodávky a spotřeba tepla v jednotlivých krajích ČR

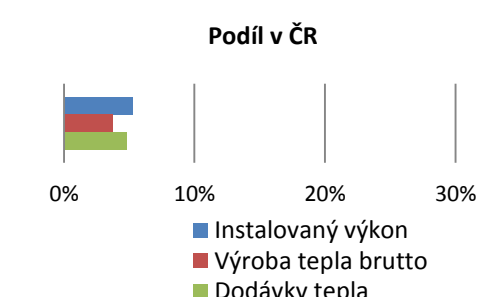
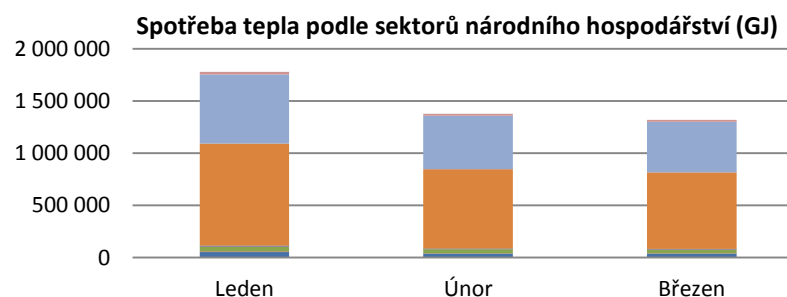
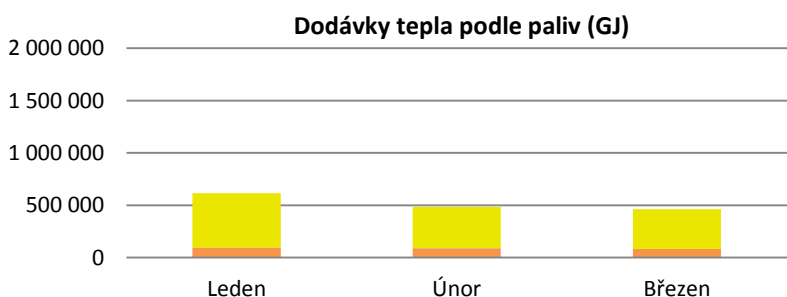
I. čtvrtletí 2020

### 8.1 Výroba, dodávky a spotřeba tepla: Hlavní město Praha

	Leden		Únor		Březen		Celkem	
	Kraj	Podíl v ČR	Kraj	Podíl v ČR	Kraj	Podíl v ČR	Kraj	Podíl v ČR
<b>Celkový instalovaný výkon [MWt]</b>	<b>2 104,6</b>	5,2%	<b>2 107,8</b>	5,2%	<b>2 107,8</b>	5,2%	<b>2 107,8</b>	5,2%
<b>Výroba tepla brutto [GJ]</b>	<b>784 922,3</b>	3,9%	<b>617 250,1</b>	3,7%	<b>587 404,6</b>	3,6%	<b>1 989 577,0</b>	3,7%
<b>Dodávky tepla podle paliv [GJ]</b>	<b>614 451,9</b>	4,8%	<b>482 633,0</b>	4,7%	<b>461 557,3</b>	4,7%	<b>1 558 642,2</b>	4,8%
■ Biomasa	0,0	0,0%	0,0	0,0%	0,0	0,0%	0,0	0,0%
■ Bioplyn	3 633,0	5,8%	3 036,0	5,8%	3 185,0	5,6%	9 854,0	5,7%
■ Černé uhlí	0,0	0,0%	0,0	0,0%	0,0	0,0%	0,0	0,0%
■ Elektrická energie	0,0	0,0%	0,0	0,0%	0,0	0,0%	0,0	0,0%
■ Energie prostředí (tepelné čerpadlo)	233,0	22,4%	287,0	27,6%	317,0	29,7%	837,0	26,6%
■ Energie Slunce (solární kolektor)	0,0	0,0%	0,0	0,0%	0,0	0,0%	0,0	0,0%
■ Hnědé uhlí	0,0	0,0%	0,0	0,0%	0,0	0,0%	0,0	0,0%
■ Jaderné palivo	0,0	0,0%	0,0	0,0%	0,0	0,0%	0,0	0,0%
■ Koks	0,0	0,0%	0,0	0,0%	0,0	0,0%	0,0	0,0%
■ Odpadní teplo	0,0	0,0%	0,0	0,0%	0,0	0,0%	0,0	0,0%
■ Ostatní kapalná paliva	0,0	0,0%	0,0	0,0%	0,0	0,0%	0,0	0,0%
■ Ostatní pevná paliva	91 555,0	32,2%	87 856,0	34,0%	78 776,0	28,0%	258 187,0	31,3%
■ Ostatní plyny	0,0	0,0%	0,0	0,0%	0,0	0,0%	0,0	0,0%
■ Ostatní	0,0	0,0%	0,0	0,0%	0,0	0,0%	0,0	0,0%
■ Topné oleje	503,9	4,2%	452,0	6,9%	468,6	5,0%	1 424,5	5,1%
■ Zemní plyn	518 527,0	15,7%	391 002,1	15,4%	378 810,6	15,5%	1 288 339,7	15,6%
<b>Dodávka tepla ze Středočeského kraje [GJ]</b>	<b>1 449 186,0</b>		<b>1 163 171,0</b>		<b>1 174 172,0</b>		<b>3 786 529,0</b>	
<b>Spotřeba tepla podle sektorů národního hospodářství [GJ] *</b>	<b>1 779 217,3</b>	15,0%	<b>1 377 228,8</b>	14,7%	<b>1 318 855,6</b>	14,8%	<b>4 475 301,7</b>	14,8%
■ Průmysl	53 462,3	2,0%	38 883,9	1,7%	38 756,2	1,8%	131 102,5	1,8%
■ Energetika	4 350,2	1,3%	3 491,4	1,3%	3 164,7	1,1%	11 006,3	1,2%
■ Doprava	48 934,9	39,3%	37 492,2	39,0%	35 371,0	38,6%	121 798,1	39,0%
■ Stavebnictví	7 885,0	15,5%	6 736,8	18,4%	5 914,8	17,4%	20 536,6	16,9%
■ Zemědělství a lesnictví	1 004,5	2,4%	738,1	1,6%	740,8	1,6%	2 483,4	1,8%
■ Domácnosti	975 541,5	18,6%	760 536,6	18,7%	733 403,5	18,6%	2 469 481,5	18,7%
■ Obchod, služby, školství, zdravotnictví	664 952,9	21,6%	510 652,9	21,4%	483 851,0	22,2%	1 659 456,8	21,7%
■ Ostatní	23 086,0	7,8%	18 696,8	8,3%	17 653,6	9,1%	59 436,4	8,3%

\* Rozdíl mezi dodávkou a spotřebou jsou ztráty z nakoupeného tepla a část nezjištěného rozvodu tepla.

zdroj dat: výkaz ERÚ-T1, ERÚ-E1



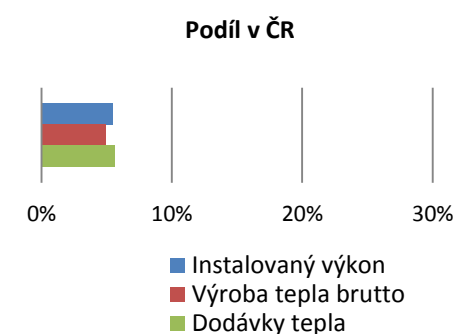
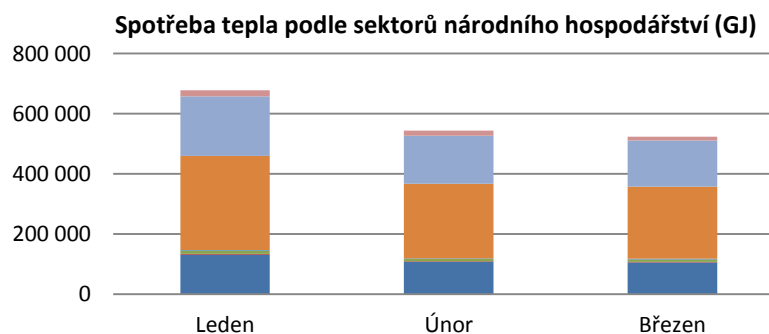
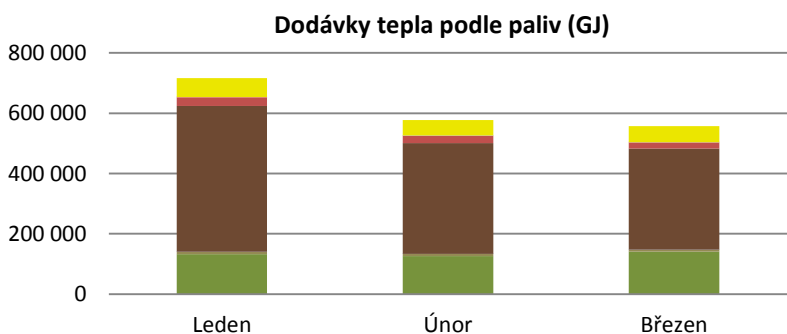
## 8.2 Výroba, dodávky a spotřeba tepla: Jihočeský kraj

I. čtvrtletí 2020

	Leden		Únor		Březen		Celkem	
	Kraj	Podíl v ČR	Kraj	Podíl v ČR	Kraj	Podíl v ČR	Kraj	Podíl v ČR
<b>Celkový instalovaný výkon [MWt]</b>	<b>2 218,3</b>	5,5%	<b>2 218,3</b>	5,5%	<b>2 218,3</b>	5,5%	<b>2 218,3</b>	5,5%
<b>Výroba tepla brutto [GJ]</b>	<b>996 462,3</b>	4,9%	<b>819 636,8</b>	4,9%	<b>803 514,2</b>	4,9%	<b>2 619 613,3</b>	4,9%
<b>Dodávky tepla podle paliv [GJ]</b>	<b>716 731,4</b>	5,6%	<b>576 816,5</b>	5,7%	<b>556 643,7</b>	5,7%	<b>1 850 191,5</b>	5,7%
■ Biomasa	132 130,8	14,6%	125 824,1	17,1%	140 872,4	17,4%	398 827,3	16,3%
■ Bioplyn	8 662,5	13,9%	7 259,0	13,8%	7 448,7	13,1%	23 370,2	13,6%
■ Černé uhlí	0,0	0,0%	0,0	0,0%	0,0	0,0%	0,0	0,0%
■ Elektrická energie	29,9	3,9%	40,6	5,4%	52,0	3,8%	122,5	4,3%
■ Energie prostředí (tepelné čerpadlo)	0,0	0,0%	0,0	0,0%	0,0	0,0%	0,0	0,0%
■ Energie Slunce (solární kolektor)	0,0	0,0%	0,0	0,0%	0,0	0,0%	0,0	0,0%
■ Hnědé uhlí	482 749,5	8,1%	367 532,9	7,7%	334 239,9	7,3%	1 184 522,3	7,7%
■ Jaderné palivo	28 929,9	82,2%	24 288,6	81,5%	20 240,0	80,3%	73 458,5	81,4%
■ Koks	0,0	0,0%	0,0	0,0%	0,0	0,0%	0,0	0,0%
■ Odpadní teplo	0,0	0,0%	0,0	0,0%	0,0	0,0%	0,0	0,0%
■ Ostatní kapalná paliva	0,0	0,0%	0,0	0,0%	0,0	0,0%	0,0	0,0%
■ Ostatní pevná paliva	834,0	0,3%	660,0	0,3%	678,0	0,2%	2 172,0	0,3%
■ Ostatní plyny	156,9	0,0%	124,5	0,0%	100,9	0,0%	382,3	0,0%
■ Ostatní	0,0	0,0%	0,0	0,0%	0,0	0,0%	0,0	0,0%
■ Topné oleje	226,8	1,9%	222,7	3,4%	768,1	8,2%	1 217,7	4,4%
■ Zemní plyn	63 011,1	1,9%	50 864,1	2,0%	52 243,6	2,1%	166 118,8	2,0%
<b>Spotřeba tepla podle sektorů národního hospodářství [GJ] *</b>	<b>677 903,9</b>	5,7%	<b>543 168,4</b>	5,8%	<b>523 338,5</b>	5,9%	<b>1 744 410,8</b>	5,8%
■ Průmysl	130 340,1	4,8%	106 905,8	4,8%	105 056,3	4,9%	342 302,1	4,8%
■ Energetika	2 977,8	0,9%	2 390,3	0,9%	2 318,9	0,8%	7 687,0	0,9%
■ Doprava	9 795,5	7,9%	7 276,8	7,6%	7 373,5	8,0%	24 445,8	7,8%
■ Stavebnictví	870,4	1,7%	806,3	2,2%	714,4	2,1%	2 391,1	2,0%
■ Zemědělství a lesnictví	1 987,3	4,7%	1 625,1	3,5%	1 791,5	3,8%	5 404,0	4,0%
■ Domácnosti	313 664,0	6,0%	247 753,5	6,1%	240 331,1	6,1%	801 748,6	6,1%
■ Obchod, služby, školství, zdravotnictví	197 559,1	6,4%	159 880,8	6,7%	153 269,8	7,0%	510 709,7	6,7%
■ Ostatní	20 709,7	7,0%	16 529,8	7,3%	12 483,1	6,4%	49 722,6	6,9%

\* Rozdíl mezi dodávkou a spotřebou jsou ztráty z nakoupeného tepla a část nezjištěného rozvodu tepla.

zdroj dat: výkaz ERÚ-T1, ERÚ-E1



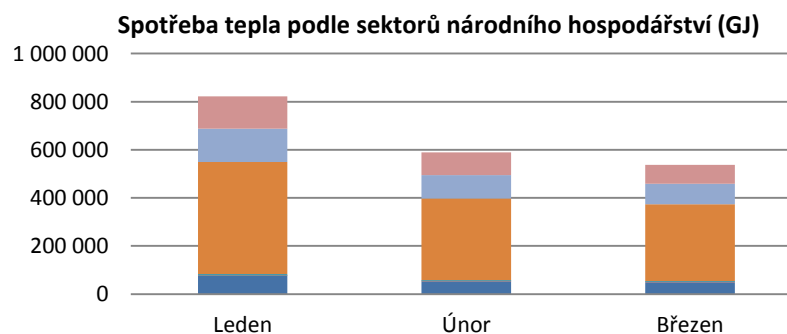
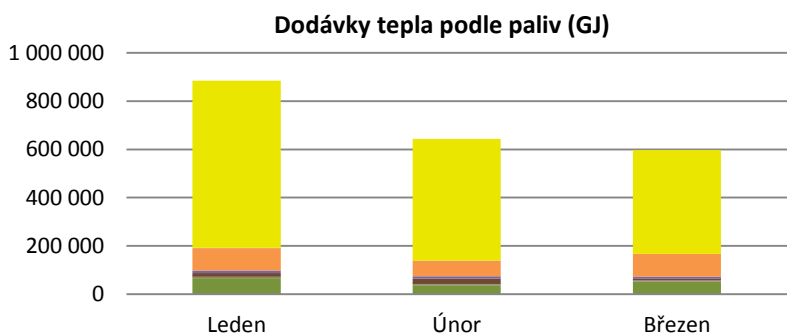
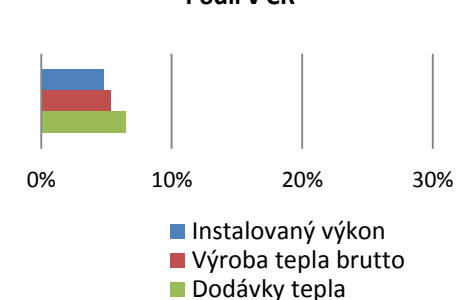
## 8.3 Výroba, dodávky a spotřeba tepla: Jihomoravský kraj

I. čtvrtletí 2020

	Leden		Únor		Březen		Celkem	
	Kraj	Podíl v ČR	Kraj	Podíl v ČR	Kraj	Podíl v ČR	Kraj	Podíl v ČR
<b>Celkový instalovaný výkon [MWt]</b>	<b>1 932,6</b>	<b>4,8%</b>	<b>1 932,6</b>	<b>4,8%</b>	<b>1 932,6</b>	<b>4,8%</b>	<b>1 932,6</b>	<b>4,8%</b>
<b>Výroba tepla brutto [GJ]</b>	<b>1 146 071,5</b>	<b>5,7%</b>	<b>869 016,0</b>	<b>5,2%</b>	<b>815 625,0</b>	<b>5,0%</b>	<b>2 830 712,4</b>	<b>5,3%</b>
<b>Dodávky tepla podle paliv [GJ]</b>	<b>884 473,8</b>	<b>7,0%</b>	<b>643 448,9</b>	<b>6,3%</b>	<b>597 083,1</b>	<b>6,1%</b>	<b>2 125 005,8</b>	<b>6,5%</b>
■ Biomasa	65 483,1	7,3%	36 714,9	5,0%	50 737,5	6,3%	152 935,5	6,2%
■ Bioplyn	5 937,5	9,5%	4 453,7	8,4%	5 593,8	9,8%	15 985,0	9,3%
■ Černé uhlí	0,0	0,0%	0,0	0,0%	0,0	0,0%	0,0	0,0%
■ Elektrická energie	358,0	46,7%	399,0	52,7%	1 014,0	74,9%	1 771,0	61,5%
■ Energie prostředí (tepelné čerpadlo)	99,0	9,5%	80,0	7,7%	63,0	5,9%	242,0	7,7%
■ Energie Slunce (solární kolektor)	2,0	18,4%	5,0	24,3%	8,0	21,5%	15,0	21,9%
■ Hnědé uhlí	15 420,2	0,3%	22 980,9	0,5%	5 524,4	0,1%	43 925,4	0,3%
■ Jaderné palivo	0,0	0,0%	0,0	0,0%	0,0	0,0%	0,0	0,0%
■ Koks	0,0	0,0%	0,0	0,0%	0,0	0,0%	0,0	0,0%
■ Odpadní teplo	10 681,7	10,8%	8 979,7	10,5%	8 872,6	10,3%	28 533,9	10,5%
■ Ostatní kapalná paliva	0,0	0,0%	0,0	0,0%	0,0	0,0%	0,0	0,0%
■ Ostatní pevná paliva	93 141,0	32,7%	64 725,0	25,0%	95 445,0	34,0%	253 311,0	30,7%
■ Ostatní plyny	0,0	0,0%	0,0	0,0%	0,0	0,0%	0,0	0,0%
■ Ostatní	0,0	0,0%	0,0	0,0%	0,0	0,0%	0,0	0,0%
■ Topné oleje	935,6	7,9%	124,0	1,9%	0,0	0,0%	1 059,5	3,8%
■ Zemní plyn	692 415,7	21,0%	504 986,8	19,9%	429 824,9	17,5%	1 627 227,4	19,7%
<b>Spotřeba tepla podle sektorů národního hospodářství [GJ] *</b>	<b>821 917,4</b>	<b>6,9%</b>	<b>589 465,5</b>	<b>6,3%</b>	<b>536 839,1</b>	<b>6,0%</b>	<b>1 948 222,0</b>	<b>6,5%</b>
■ Průmysl	76 620,9	2,8%	53 240,7	2,4%	49 001,6	2,3%	178 863,2	2,5%
■ Energetika	729,4	0,2%	521,6	0,2%	498,7	0,2%	1 749,7	0,2%
■ Doprava	109,0	0,1%	69,0	0,1%	67,0	0,1%	245,0	0,1%
■ Stavebnictví	133,0	0,3%	77,0	0,2%	65,0	0,2%	275,0	0,2%
■ Zemědělství a lesnictví	5 098,5	12,1%	4 142,8	9,0%	3 987,4	8,4%	13 228,7	9,7%
■ Domácnosti	466 266,3	8,9%	339 867,1	8,4%	319 526,7	8,1%	1 125 660,1	8,5%
■ Obchod, služby, školství, zdravotnictví	138 245,9	4,5%	96 219,8	4,0%	85 449,6	3,9%	319 915,2	4,2%
■ Ostatní	134 714,5	45,5%	95 327,5	42,3%	78 243,1	40,1%	308 285,1	43,0%

\* Rozdíl mezi dodávkou a spotřebou jsou ztráty z nakoupeného tepla a část nezjištěného rozvodu tepla.

zdroj dat: výkaz ERÚ-T1, ERÚ-E1

**Podíl v ČR**

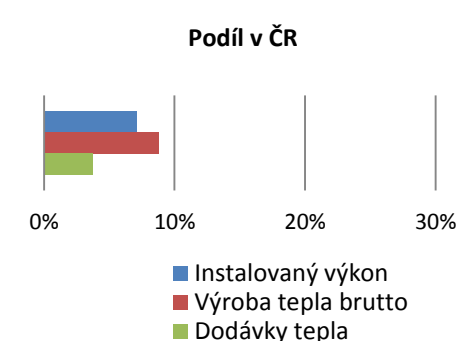
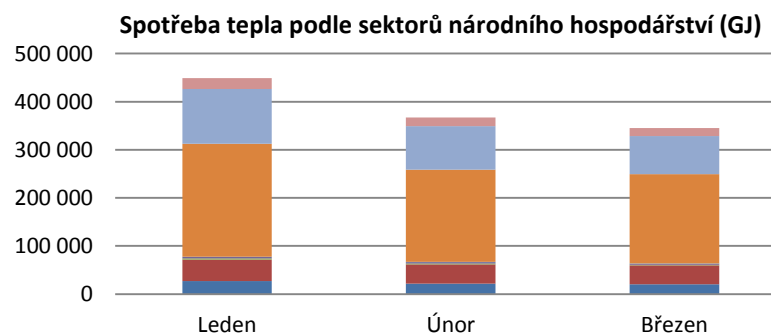
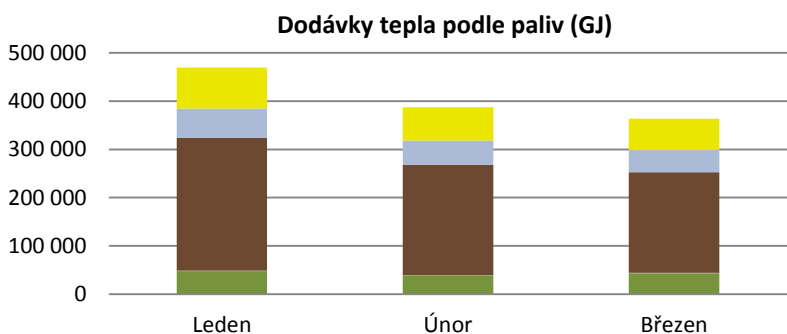
## 8.4 Výroba, dodávky a spotřeba tepla: Karlovarský kraj

I. čtvrtletí 2020

	Leden		Únor		Březen		Celkem	
	Kraj	Podíl v ČR	Kraj	Podíl v ČR	Kraj	Podíl v ČR	Kraj	Podíl v ČR
<b>Celkový instalovaný výkon [MWt]</b>	<b>2 871,9</b>	7,1%	<b>2 871,9</b>	7,1%	<b>2 871,7</b>	7,1%	<b>2 871,7</b>	7,1%
<b>Výroba tepla brutto [GJ]</b>	<b>1 650 730,5</b>	8,1%	<b>1 449 239,9</b>	8,7%	<b>1 572 739,5</b>	9,6%	<b>4 672 709,9</b>	8,8%
<b>Dodávky tepla podle paliv [GJ]</b>	<b>469 402,4</b>	3,7%	<b>387 034,4</b>	3,8%	<b>363 514,7</b>	3,7%	<b>1 219 951,5</b>	3,7%
■ Biomasa	47 306,1	5,2%	38 544,0	5,2%	42 626,5	5,3%	128 476,6	5,2%
■ Bioplyn	622,0	1,0%	688,0	1,3%	723,0	1,3%	2 033,0	1,2%
■ Černé uhlí	0,0	0,0%	0,0	0,0%	0,0	0,0%	0,0	0,0%
■ Elektrická energie	0,0	0,0%	0,0	0,0%	0,0	0,0%	0,0	0,0%
■ Energie prostředí (tepelné čerpadlo)	586,7	56,3%	566,8	54,6%	579,6	54,3%	1 733,1	55,1%
■ Energie Slunce (solární kolektor)	3,9	35,5%	4,6	22,2%	6,3	17,0%	14,7	21,5%
■ Hnědé uhlí	275 574,5	4,6%	227 905,3	4,8%	208 339,5	4,6%	711 819,3	4,6%
■ Jaderné palivo	0,0	0,0%	0,0	0,0%	0,0	0,0%	0,0	0,0%
■ Koks	0,0	0,0%	0,0	0,0%	0,0	0,0%	0,0	0,0%
■ Odpadní teplo	0,0	0,0%	0,0	0,0%	0,0	0,0%	0,0	0,0%
■ Ostatní kapalná paliva	0,0	0,0%	0,0	0,0%	0,0	0,0%	0,0	0,0%
■ Ostatní pevná paliva	0,0	0,0%	0,0	0,0%	0,0	0,0%	0,0	0,0%
■ Ostatní plyny	60 260,0	14,8%	50 415,6	13,0%	46 062,2	12,5%	156 737,8	13,5%
■ Ostatní	0,0	0,0%	0,0	0,0%	0,0	0,0%	0,0	0,0%
■ Topné oleje	0,0	0,0%	0,0	0,0%	0,0	0,0%	0,0	0,0%
■ Zemní plyn	85 049,1	2,6%	68 910,3	2,7%	65 177,6	2,7%	219 137,0	2,6%
<b>Spotřeba tepla podle sektorů národního hospodářství [GJ] *</b>	<b>449 076,2</b>	3,8%	<b>367 384,9</b>	3,9%	<b>345 397,0</b>	3,9%	<b>1 161 858,1</b>	3,9%
■ Průmysl	26 913,6	1,0%	21 715,9	1,0%	20 358,1	0,9%	68 987,6	1,0%
■ Energetika	44 716,9	13,5%	40 180,8	14,6%	39 007,8	13,2%	123 905,4	13,8%
■ Doprava	2 450,8	2,0%	1 946,9	2,0%	1 742,8	1,9%	6 140,5	2,0%
■ Stavebnictví	2 845,6	5,6%	2 152,7	5,9%	2 036,4	6,0%	7 034,7	5,8%
■ Zemědělství a lesnictví	567,4	1,4%	667,7	1,4%	708,9	1,5%	1 944,0	1,4%
■ Domácnosti	235 310,7	4,5%	192 024,0	4,7%	185 146,7	4,7%	612 481,3	4,6%
■ Obchod, služby, školství, zdravotnictví	113 188,7	3,7%	90 128,0	3,8%	79 440,7	3,6%	282 757,4	3,7%
■ Ostatní	23 082,7	7,8%	18 568,8	8,2%	16 955,7	8,7%	58 607,2	8,2%

\* Rozdíl mezi dodávkou a spotřebou jsou ztráty z nakoupeného tepla a část nezjištěného rozvodu tepla.

zdroj dat: výkaz ERÚ-T1, ERÚ-E1



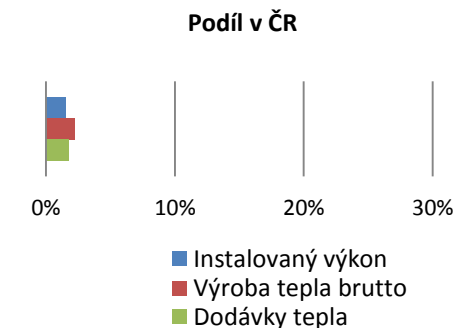
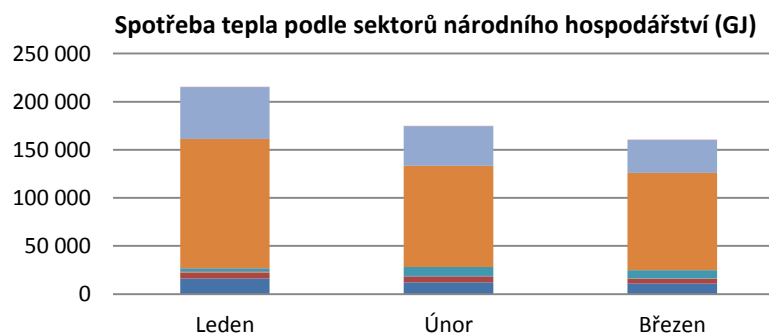
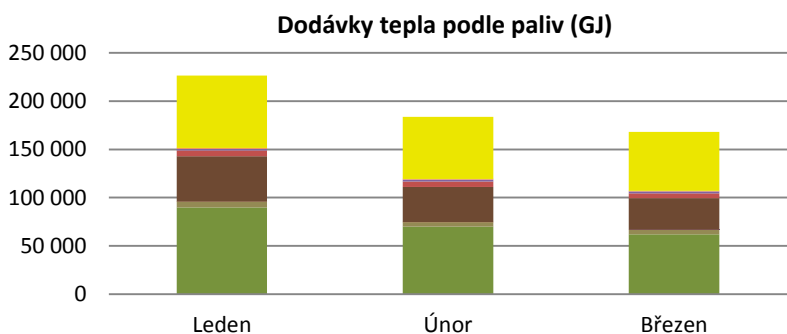
## 8.5 Výroba, dodávky a spotřeba tepla: Kraj Vysočina

I. čtvrtletí 2020

	Leden		Únor		Březen		Celkem	
	Kraj	Podíl v ČR	Kraj	Podíl v ČR	Kraj	Podíl v ČR	Kraj	Podíl v ČR
<b>Celkový instalovaný výkon [MWt]</b>	<b>602,4</b>	1,5%	<b>607,8</b>	1,5%	<b>607,8</b>	1,5%	<b>607,8</b>	1,5%
<b>Výroba tepla brutto [GJ]</b>	<b>443 527,8</b>	2,2%	<b>380 451,8</b>	2,3%	<b>362 501,2</b>	2,2%	<b>1 186 480,8</b>	2,2%
<b>Dodávky tepla podle paliv [GJ]</b>	<b>226 516,8</b>	1,8%	<b>183 554,6</b>	1,8%	<b>168 201,2</b>	1,7%	<b>578 272,6</b>	1,8%
■ Biomasa	89 701,0	9,9%	69 972,9	9,5%	62 060,6	7,7%	221 734,4	9,1%
■ Bioplyn	6 057,2	9,7%	4 532,3	8,6%	4 691,6	8,2%	15 281,1	8,9%
■ Černé uhlí	0,0	0,0%	0,0	0,0%	0,0	0,0%	0,0	0,0%
■ Elektrická energie	0,0	0,0%	0,0	0,0%	1,0	0,1%	1,0	0,0%
■ Energie prostředí (tepelné čerpadlo)	0,0	0,0%	0,0	0,0%	0,0	0,0%	0,0	0,0%
■ Energie Slunce (solární kolektor)	4,0	36,8%	8,0	38,9%	15,9	42,7%	27,9	40,6%
■ Hnědé uhlí	46 953,8	0,8%	36 570,7	0,8%	32 524,7	0,7%	116 049,2	0,8%
■ Jaderné palivo	6 275,5	17,8%	5 503,0	18,5%	4 969,5	19,7%	16 747,9	18,6%
■ Koks	0,0	0,0%	0,0	0,0%	0,0	0,0%	0,0	0,0%
■ Odpadní teplo	1 447,1	1,5%	1 946,2	2,3%	2 145,4	2,5%	5 538,8	2,0%
■ Ostatní kapalná paliva	0,0	0,0%	0,0	0,0%	0,0	0,0%	0,0	0,0%
■ Ostatní pevná paliva	956,0	0,3%	719,0	0,3%	727,0	0,3%	2 402,0	0,3%
■ Ostatní plyny	0,0	0,0%	0,0	0,0%	0,0	0,0%	0,0	0,0%
■ Ostatní	0,0	0,0%	0,0	0,0%	0,0	0,0%	0,0	0,0%
■ Topné oleje	41,0	0,3%	29,0	0,4%	23,0	0,2%	93,0	0,3%
■ Zemní plyn	75 081,2	2,3%	64 273,5	2,5%	61 042,5	2,5%	200 397,3	2,4%
<b>Spotřeba tepla podle sektorů národního hospodářství [GJ] *</b>	<b>215 392,8</b>	1,8%	<b>174 695,6</b>	1,9%	<b>160 488,5</b>	1,8%	<b>550 576,8</b>	1,8%
■ Průmysl	16 156,8	0,6%	12 262,2	0,5%	10 847,0	0,5%	39 266,0	0,6%
■ Energetika	6 275,5	1,9%	5 503,0	2,0%	4 969,5	1,7%	16 747,9	1,9%
■ Doprava	612,3	0,5%	491,3	0,5%	413,7	0,5%	1 517,4	0,5%
■ Stavebnictví	659,6	1,3%	475,2	1,3%	390,6	1,1%	1 525,5	1,3%
■ Zemědělství a lesnictví	3 060,2	7,3%	9 364,5	20,3%	8 288,8	17,4%	20 713,5	15,3%
■ Domácnosti	134 331,0	2,6%	105 271,3	2,6%	101 067,3	2,6%	340 669,6	2,6%
■ Obchod, služby, školství, zdravotnictví	54 087,3	1,8%	41 151,7	1,7%	34 356,8	1,6%	129 595,8	1,7%
■ Ostatní	210,0	0,1%	176,3	0,1%	154,7	0,1%	541,0	0,1%

\* Rozdíl mezi dodávkou a spotřebou jsou ztráty z nakoupeného tepla a část nezjištěného rozvodu tepla.

zdroj dat: výkaz ERÚ-T1, ERÚ-E1



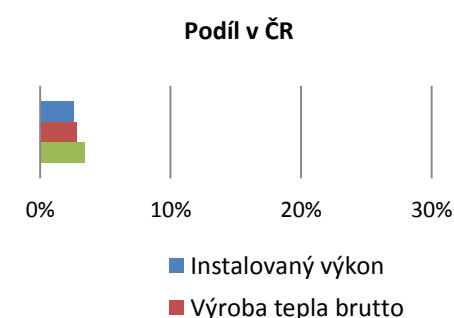
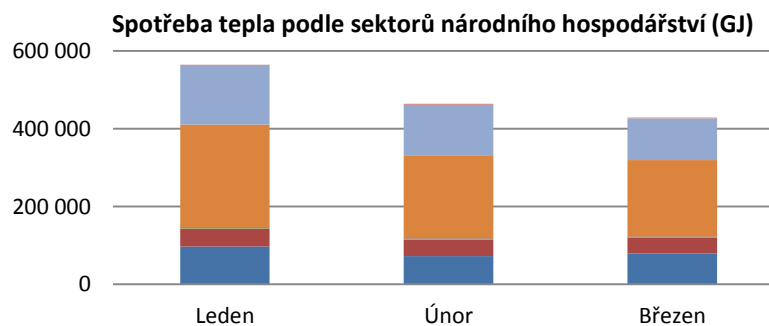
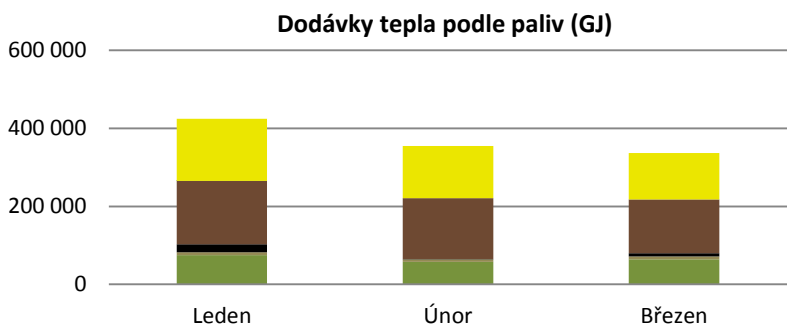
## 8.6 Výroba, dodávky a spotřeba tepla: Královéhradecký kraj

I. čtvrtletí 2020

	Leden		Únor		Březen		Celkem	
	Kraj	Podíl v ČR	Kraj	Podíl v ČR	Kraj	Podíl v ČR	Kraj	Podíl v ČR
<b>Celkový instalovaný výkon [MWt]</b>	<b>1 028,2</b>	2,5%	<b>1 028,2</b>	2,5%	<b>1 028,2</b>	2,5%	<b>1 028,2</b>	2,5%
<b>Výroba tepla brutto [GJ]</b>	<b>606 292,6</b>	3,0%	<b>457 735,1</b>	2,8%	<b>442 787,3</b>	2,7%	<b>1 506 815,0</b>	2,8%
<b>Dodávky tepla podle paliv [GJ]</b>	<b>424 500,8</b>	3,3%	<b>354 715,3</b>	3,5%	<b>336 927,1</b>	3,5%	<b>1 116 143,2</b>	3,4%
■ Biomasa	74 912,1	8,3%	57 855,4	7,9%	64 403,4	8,0%	197 170,9	8,1%
■ Bioplyn	7 379,3	11,8%	6 179,7	11,7%	7 349,0	12,9%	20 908,0	12,2%
■ Černé uhlí	20 432,3	1,2%	1 219,4	0,1%	7 819,5	0,7%	29 471,2	0,7%
■ Elektrická energie	0,0	0,0%	0,0	0,0%	0,0	0,0%	0,0	0,0%
■ Energie prostředí (tepelné čerpadlo)	0,0	0,0%	0,0	0,0%	0,0	0,0%	0,0	0,0%
■ Energie Slunce (solární kolektor)	0,0	0,0%	0,0	0,0%	0,0	0,0%	0,0	0,0%
■ Hnědé uhlí	162 665,2	2,7%	155 894,8	3,3%	138 196,4	3,0%	456 756,3	3,0%
■ Jaderné palivo	0,0	0,0%	0,0	0,0%	0,0	0,0%	0,0	0,0%
■ Koks	0,0	0,0%	0,0	0,0%	0,0	0,0%	0,0	0,0%
■ Odpadní teplo	0,0	0,0%	0,0	0,0%	0,0	0,0%	0,0	0,0%
■ Ostatní kapalná paliva	0,0	0,0%	0,0	0,0%	0,0	0,0%	0,0	0,0%
■ Ostatní pevná paliva	0,0	0,0%	0,0	0,0%	0,0	0,0%	0,0	0,0%
■ Ostatní plyny	0,0	0,0%	0,0	0,0%	0,0	0,0%	0,0	0,0%
■ Ostatní	0,0	0,0%	0,0	0,0%	0,0	0,0%	0,0	0,0%
■ Topné oleje	156,5	1,3%	0,0	0,0%	0,0	0,0%	156,5	0,6%
■ Zemní plyn	158 955,4	4,8%	133 566,0	5,3%	119 158,8	4,9%	411 680,3	5,0%
<b>Dodávka tepla z Pardubického kraje [GJ]</b>	<b>184 811,1</b>		<b>144 073,6</b>		<b>135 116,7</b>		<b>464 001,4</b>	
<b>Spotřeba tepla podle sektorů národního hospodářství [GJ] *</b>	<b>565 138,6</b>	4,8%	<b>464 087,3</b>	5,0%	<b>429 201,7</b>	4,8%	<b>1 458 427,5</b>	4,8%
■ Průmysl	97 526,3	3,6%	72 705,4	3,2%	79 614,6	3,7%	249 846,2	3,5%
■ Energetika	45 942,4	13,9%	42 056,1	15,3%	39 789,3	13,5%	127 787,8	14,2%
■ Doprava	2 541,1	2,0%	2 039,1	2,1%	2 120,0	2,3%	6 700,2	2,1%
■ Stavebnictví	1 454,6	2,9%	1 400,8	3,8%	1 258,0	3,7%	4 113,4	3,4%
■ Zemědělství a lesnictví	155,0	0,4%	132,0	0,3%	118,0	0,2%	405,0	0,3%
■ Domácnosti	263 057,3	5,0%	211 912,3	5,2%	196 355,7	5,0%	671 325,3	5,1%
■ Obchod, služby, školství, zdravotnictví	150 684,8	4,9%	130 682,9	5,5%	107 189,1	4,9%	388 556,7	5,1%
■ Ostatní	3 777,2	1,3%	3 158,7	1,4%	2 757,0	1,4%	9 692,8	1,4%

\* Rozdíl mezi dodávkou a spotřebou jsou ztráty z nakoupeného tepla a část nezjištěného rozvodu tepla.

zdroj dat: výkaz ERÚ-T1, ERÚ-E1



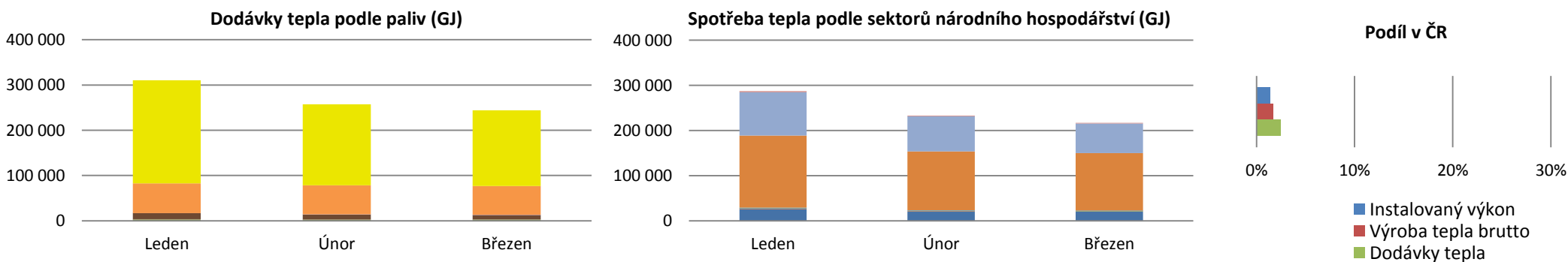
## 8.7 Výroba, dodávky a spotřeba tepla: Liberecký kraj

I. čtvrtletí 2020

	Leden		Únor		Březen		Celkem	
	Kraj	Podíl v ČR	Kraj	Podíl v ČR	Kraj	Podíl v ČR	Kraj	Podíl v ČR
<b>Celkový instalovaný výkon [MWt]</b>	<b>569,9</b>	1,4%	<b>569,9</b>	1,4%	<b>569,9</b>	1,4%	<b>569,9</b>	1,4%
<b>Výroba tepla brutto [GJ]</b>	<b>345 616,8</b>	1,7%	<b>287 284,0</b>	1,7%	<b>274 154,6</b>	1,7%	<b>907 055,4</b>	1,7%
<b>Dodávky tepla podle paliv [GJ]</b>	<b>310 637,6</b>	2,4%	<b>257 212,2</b>	2,5%	<b>243 893,1</b>	2,5%	<b>811 742,9</b>	2,5%
■ Biomasa	2 485,3	0,3%	2 094,3	0,3%	2 187,6	0,3%	6 767,2	0,3%
■ Bioplyn	1 157,3	1,9%	876,6	1,7%	997,3	1,7%	3 031,1	1,8%
■ Černé uhlí	0,0	0,0%	0,0	0,0%	0,0	0,0%	0,0	0,0%
■ Elektrická energie	0,0	0,0%	0,0	0,0%	0,0	0,0%	0,0	0,0%
■ Energie prostředí (tepelné čerpadlo)	0,0	0,0%	0,0	0,0%	0,0	0,0%	0,0	0,0%
■ Energie Slunce (solární kolektor)	0,0	0,0%	0,0	0,0%	0,0	0,0%	0,0	0,0%
■ Hnědé uhlí	12 892,0	0,2%	10 680,0	0,2%	9 504,0	0,2%	33 076,0	0,2%
■ Jaderné palivo	0,0	0,0%	0,0	0,0%	0,0	0,0%	0,0	0,0%
■ Koks	0,0	0,0%	0,0	0,0%	0,0	0,0%	0,0	0,0%
■ Odpadní teplo	443,1	0,4%	394,7	0,5%	215,3	0,2%	1 053,1	0,4%
■ Ostatní kapalná paliva	0,0	0,0%	0,0	0,0%	0,0	0,0%	0,0	0,0%
■ Ostatní pevná paliva	65 537,0	23,0%	64 416,0	24,9%	63 596,0	22,6%	193 549,0	23,5%
■ Ostatní plyny	0,0	0,0%	0,0	0,0%	0,0	0,0%	0,0	0,0%
■ Ostatní	0,0	0,0%	0,0	0,0%	0,0	0,0%	0,0	0,0%
■ Topné oleje	0,0	0,0%	0,0	0,0%	0,0	0,0%	0,0	0,0%
■ Zemní plyn	228 123,0	6,9%	178 750,7	7,0%	167 392,9	6,8%	574 266,5	6,9%
<b>Spotřeba tepla podle sektorů národního hospodářství [GJ] *</b>	<b>287 018,8</b>	2,4%	<b>233 157,2</b>	2,5%	<b>217 151,8</b>	2,4%	<b>737 327,8</b>	2,4%
■ Průmysl	25 124,4	0,9%	20 039,1	0,9%	19 932,6	0,9%	65 096,1	0,9%
■ Energetika	1 250,0	0,4%	820,0	0,3%	847,0	0,3%	2 917,0	0,3%
■ Doprava	1 104,0	0,9%	834,0	0,9%	755,0	0,8%	2 693,0	0,9%
■ Stavebnictví	171,1	0,3%	537,4	1,5%	303,2	0,9%	1 011,7	0,8%
■ Zemědělství a lesnictví	1 157,3	2,8%	876,6	1,9%	997,3	2,1%	3 031,1	2,2%
■ Domácnosti	160 083,2	3,1%	130 594,8	3,2%	127 046,9	3,2%	417 724,9	3,2%
■ Obchod, služby, školství, zdravotnictví	95 659,5	3,1%	77 437,8	3,2%	65 253,6	3,0%	238 350,9	3,1%
■ Ostatní	2 469,3	0,8%	2 017,5	0,9%	2 016,3	1,0%	6 503,0	0,9%

\* Rozdíl mezi dodávkou a spotřebou jsou ztráty z nakoupeného tepla a část nezjištěného rozvodu tepla.

zdroj dat: výkaz ERÚ-T1, ERÚ-E1



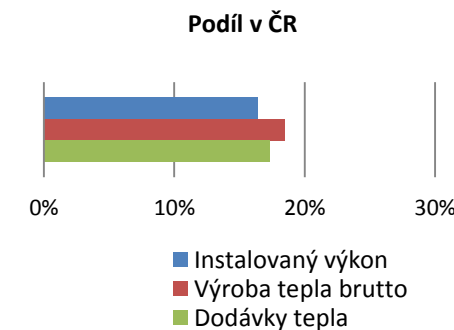
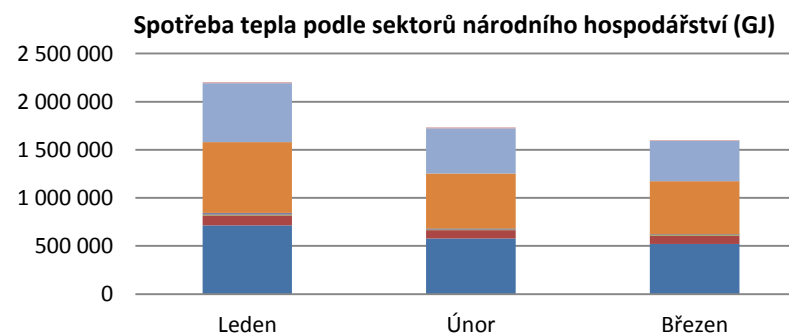
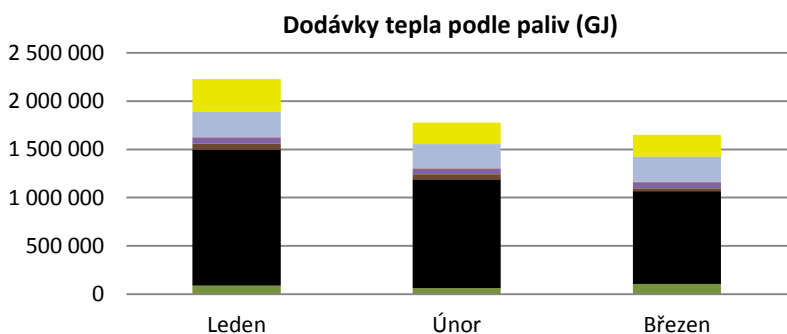
## 8.8 Výroba, dodávky a spotřeba tepla: Moravskoslezský kraj

I. čtvrtletí 2020

	Leden		Únor		Březen		Celkem	
	Kraj	Podíl v ČR	Kraj	Podíl v ČR	Kraj	Podíl v ČR	Kraj	Podíl v ČR
<b>Celkový instalovaný výkon [MWt]</b>	<b>6 636,4</b>	16,4%	<b>6 636,4</b>	16,4%	<b>6 623,2</b>	16,4%	<b>6 623,2</b>	16,4%
<b>Výroba tepla brutto [GJ]</b>	<b>3 841 527,3</b>	18,9%	<b>2 992 551,8</b>	18,0%	<b>2 993 988,6</b>	18,3%	<b>9 828 067,7</b>	18,5%
<b>Dodávky tepla podle paliv [GJ]</b>	<b>2 226 950,0</b>	17,5%	<b>1 776 212,1</b>	17,5%	<b>1 651 740,3</b>	16,9%	<b>5 654 902,3</b>	17,3%
■ Biomasa	86 546,6	9,6%	62 243,1	8,5%	103 289,5	12,8%	252 079,2	10,3%
■ Bioplyn	118,4	0,2%	84,8	0,2%	51,4	0,1%	254,6	0,1%
■ Černé uhlí	1 412 067,4	85,7%	1 128 991,1	89,0%	964 979,3	90,1%	3 506 037,8	88,0%
■ Elektrická energie	210,0	27,4%	169,0	22,3%	144,0	10,6%	523,0	18,2%
■ Energie prostředí (tepelné čerpadlo)	0,0	0,0%	0,0	0,0%	0,0	0,0%	0,0	0,0%
■ Energie Slunce (solární kolektor)	0,0	0,0%	0,0	0,0%	0,0	0,0%	0,0	0,0%
■ Hnědé uhlí	58 069,1	1,0%	52 322,1	1,1%	29 154,5	0,6%	139 545,7	0,9%
■ Jaderné palivo	0,0	0,0%	0,0	0,0%	0,0	0,0%	0,0	0,0%
■ Koks	23,7	100,0%	41,7	100,0%	33,0	100,0%	98,4	100,0%
■ Odpadní teplo	69 167,1	69,7%	59 500,5	69,5%	63 862,8	74,1%	192 530,4	71,0%
■ Ostatní kapalná paliva	0,0	0,0%	0,0	0,0%	0,0	0,0%	0,0	0,0%
■ Ostatní pevná paliva	2 201,0	0,8%	1 847,0	0,7%	1 040,0	0,4%	5 088,0	0,6%
■ Ostatní plyny	266 276,0	65,2%	248 099,1	63,9%	263 262,0	71,5%	777 637,2	66,8%
■ Ostatní	0,0	0,0%	0,0	0,0%	0,0	0,0%	0,0	0,0%
■ Topné oleje	2 315,5	19,5%	267,3	4,1%	700,6	7,5%	3 283,3	11,8%
■ Zemní plyn	329 955,2	10,0%	222 646,3	8,8%	225 223,1	9,2%	777 824,7	9,4%
<b>Spotřeba tepla podle sektorů národního hospodářství [GJ] *</b>	<b>2 200 973,7</b>	18,5%	<b>1 730 779,6</b>	18,5%	<b>1 600 367,9</b>	17,9%	<b>5 532 121,2</b>	18,3%
■ Průmysl	714 524,3	26,5%	579 138,4	25,9%	519 969,2	24,2%	1 813 631,9	25,6%
■ Energetika	104 007,8	31,5%	85 647,6	31,1%	86 102,6	29,2%	275 758,0	30,6%
■ Doprava	9 500,7	7,6%	6 848,4	7,1%	6 664,6	7,3%	23 013,7	7,4%
■ Stavebnictví	13 920,9	27,4%	9 567,6	26,1%	8 532,4	25,1%	32 020,9	26,4%
■ Zemědělství a lesnictví	118,4	0,3%	84,8	0,2%	51,4	0,1%	254,6	0,2%
■ Domácnosti	736 451,1	14,1%	573 335,8	14,1%	550 793,0	14,0%	1 860 579,9	14,1%
■ Obchod, služby, školství, zdravotnictví	612 436,6	19,9%	468 438,0	19,6%	421 108,7	19,3%	1 501 983,4	19,6%
■ Ostatní	10 014,0	3,4%	7 719,1	3,4%	7 145,9	3,7%	24 879,0	3,5%

\* Rozdíl mezi dodávkou a spotřebou jsou ztráty z nakoupeného tepla a část nezjištěného rozvodu tepla.

zdroj dat: výkaz ERÚ-T1, ERÚ-E1





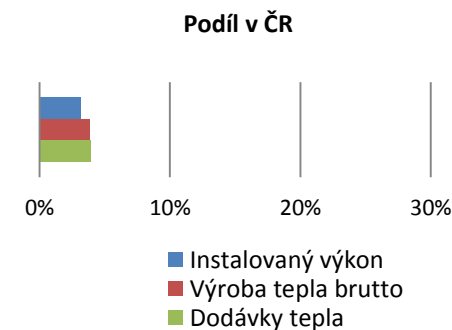
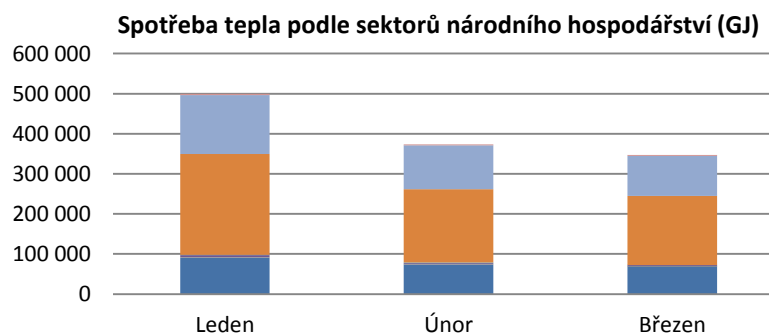
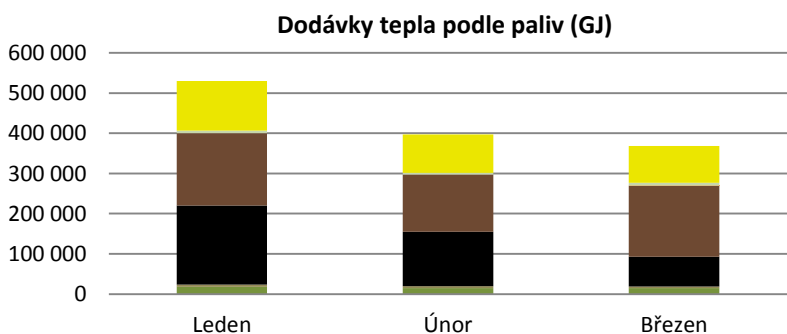
## 8.9 Výroba, dodávky a spotřeba tepla: Olomoucký kraj

I. čtvrtletí 2020

	Leden		Únor		Březen		Celkem	
	Kraj	Podíl v ČR	Kraj	Podíl v ČR	Kraj	Podíl v ČR	Kraj	Podíl v ČR
<b>Celkový instalovaný výkon [MWt]</b>	<b>1 284,9</b>	3,2%	<b>1 283,0</b>	3,2%	<b>1 277,6</b>	3,2%	<b>1 277,6</b>	3,2%
<b>Výroba tepla brutto [GJ]</b>	<b>798 295,2</b>	3,9%	<b>631 944,5</b>	3,8%	<b>613 080,6</b>	3,7%	<b>2 043 320,3</b>	3,8%
<b>Dodávky tepla podle paliv [GJ]</b>	<b>529 887,7</b>	4,2%	<b>396 903,9</b>	3,9%	<b>368 571,5</b>	3,8%	<b>1 295 363,1</b>	4,0%
■ Biomasa	17 692,3	2,0%	15 135,3	2,1%	14 501,1	1,8%	47 328,6	1,9%
■ Bioplyn	5 614,7	9,0%	4 656,6	8,8%	4 187,6	7,3%	14 458,9	8,4%
■ Černé uhlí	197 279,7	12,0%	134 937,1	10,6%	74 424,4	6,9%	406 641,1	10,2%
■ Elektrická energie	0,0	0,0%	0,0	0,0%	0,0	0,0%	0,0	0,0%
■ Energie prostředí (tepelné čerpadlo)	0,0	0,0%	0,0	0,0%	0,0	0,0%	0,0	0,0%
■ Energie Slunce (solární kolektor)	0,0	0,0%	0,0	0,0%	0,0	0,0%	0,0	0,0%
■ Hnědé uhlí	179 799,4	3,0%	142 574,8	3,0%	176 739,0	3,9%	499 113,1	3,3%
■ Jaderné palivo	0,0	0,0%	0,0	0,0%	0,0	0,0%	0,0	0,0%
■ Koks	0,0	0,0%	0,0	0,0%	0,0	0,0%	0,0	0,0%
■ Odpadní teplo	0,0	0,0%	0,0	0,0%	0,0	0,0%	0,0	0,0%
■ Ostatní kapalná paliva	0,0	0,0%	0,0	0,0%	0,0	0,0%	0,0	0,0%
■ Ostatní pevná paliva	0,0	0,0%	0,0	0,0%	132,3	0,0%	132,3	0,0%
■ Ostatní plyny	0,0	0,0%	0,0	0,0%	0,0	0,0%	0,0	0,0%
■ Ostatní	0,0	0,0%	0,0	0,0%	0,0	0,0%	0,0	0,0%
■ Topné oleje	6 359,4	53,6%	4 373,2	67,1%	6 541,7	69,7%	17 274,4	62,2%
■ Zemní plyn	123 142,2	3,7%	95 227,0	3,8%	92 045,4	3,8%	310 414,7	3,7%
<b>Spotřeba tepla podle sektorů národního hospodářství [GJ] *</b>	<b>499 458,8</b>	4,2%	<b>373 198,0</b>	4,0%	<b>347 228,2</b>	3,9%	<b>1 219 885,0</b>	4,0%
■ Průmysl	90 980,2	3,4%	73 421,7	3,3%	68 784,6	3,2%	233 186,5	3,3%
■ Energetika	0,0	0,0%	0,0	0,0%	0,0	0,0%	0,0	0,0%
■ Doprava	299,5	0,2%	166,0	0,2%	152,0	0,2%	617,5	0,2%
■ Stavebnictví	5 937,2	11,7%	3 900,9	10,6%	3 061,1	9,0%	12 899,1	10,6%
■ Zemědělství a lesnictví	1 023,3	2,4%	842,9	1,8%	332,6	0,7%	2 198,8	1,6%
■ Domácnosti	251 245,6	4,8%	183 047,7	4,5%	172 567,0	4,4%	606 860,4	4,6%
■ Obchod, služby, školství, zdravotnictví	146 986,0	4,8%	109 468,2	4,6%	100 092,3	4,6%	356 546,5	4,7%
■ Ostatní	2 987,0	1,0%	2 350,6	1,0%	2 238,6	1,1%	7 576,2	1,1%

\* Rozdíl mezi dodávkou a spotřebou jsou ztráty z nakoupeného tepla a část nezjištěného rozvodu tepla.

zdroj dat: výkaz ERÚ-T1, ERÚ-E1



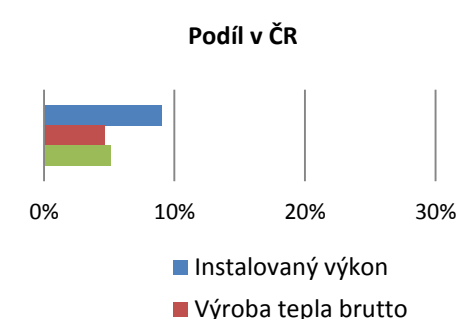
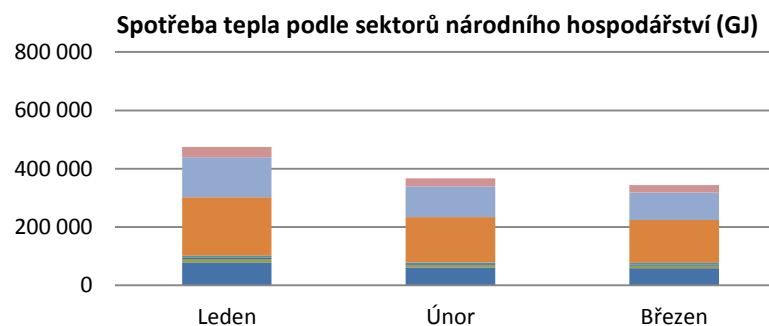
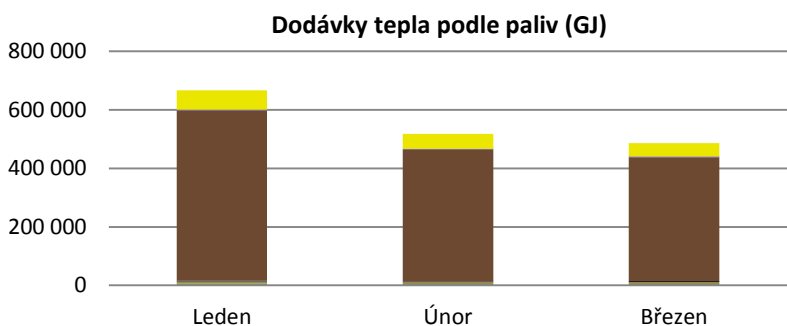
## 8.10 Výroba, dodávky a spotřeba tepla: Pardubický kraj

I. čtvrtletí 2020

	Leden		Únor		Březen		Celkem	
	Kraj	Podíl v ČR	Kraj	Podíl v ČR	Kraj	Podíl v ČR	Kraj	Podíl v ČR
<b>Celkový instalovaný výkon [MWt]</b>	<b>3 647,0</b>	9,0%	<b>3 647,0</b>	9,0%	<b>3 647,0</b>	9,0%	<b>3 647,0</b>	9,0%
<b>Výroba tepla brutto [GJ]</b>	<b>941 282,5</b>	4,6%	<b>769 662,3</b>	4,6%	<b>741 034,1</b>	4,5%	<b>2 451 978,9</b>	4,6%
<b>Dodávky tepla podle paliv [GJ]</b>	<b>667 229,7</b>	5,2%	<b>518 253,9</b>	5,1%	<b>486 042,7</b>	5,0%	<b>1 671 526,2</b>	5,1%
■ Biomasa	6 406,3	0,7%	5 152,9	0,7%	4 468,0	0,6%	16 027,3	0,7%
■ Bioplyn	6 892,6	11,1%	5 800,1	11,0%	6 646,0	11,7%	19 338,7	11,2%
■ Černé uhlí	2 671,0	0,2%	2 726,0	0,2%	3 060,0	0,3%	8 457,0	0,2%
■ Elektrická energie	0,0	0,0%	0,0	0,0%	0,0	0,0%	0,0	0,0%
■ Energie prostředí (tepelné čerpadlo)	0,0	0,0%	0,0	0,0%	0,0	0,0%	0,0	0,0%
■ Energie Slunce (solární kolektor)	0,0	0,0%	0,0	0,0%	0,0	0,0%	0,0	0,0%
■ Hnědé uhlí	581 805,9	9,7%	451 284,6	9,4%	424 092,1	9,3%	1 457 182,6	9,5%
■ Jaderné palivo	0,0	0,0%	0,0	0,0%	0,0	0,0%	0,0	0,0%
■ Koks	0,0	0,0%	0,0	0,0%	0,0	0,0%	0,0	0,0%
■ Odpadní teplo	3 067,0	3,1%	2 298,0	2,7%	2 853,0	3,3%	8 218,0	3,0%
■ Ostatní kapalná paliva	0,0	0,0%	0,0	0,0%	0,0	0,0%	0,0	0,0%
■ Ostatní pevná paliva	0,0	0,0%	0,0	0,0%	0,0	0,0%	0,0	0,0%
■ Ostatní plyny	0,0	0,0%	0,0	0,0%	0,0	0,0%	0,0	0,0%
■ Ostatní	0,0	0,0%	0,0	0,0%	0,0	0,0%	0,0	0,0%
■ Topné oleje	101,0	0,9%	98,1	1,5%	103,5	1,1%	302,6	1,1%
■ Zemní plyn	66 285,9	2,0%	50 894,1	2,0%	44 820,0	1,8%	162 000,0	2,0%
<b>Dodávka tepla do Královehradeckého kraje [GJ]</b>	<b>-184 811,1</b>		<b>-144 073,6</b>		<b>-135 116,7</b>		<b>-464 001,4</b>	
<b>Spotřeba tepla podle sektorů národního hospodářství [GJ] *</b>	<b>474 933,5</b>	4,0%	<b>367 142,8</b>	3,9%	<b>343 554,2</b>	3,8%	<b>1 185 630,5</b>	3,9%
■ Průmysl	78 245,2	2,9%	60 529,0	2,7%	58 642,8	2,7%	197 417,0	2,8%
■ Energetika	1 157,8	0,4%	885,7	0,3%	822,6	0,3%	2 866,1	0,3%
■ Doprava	10 767,9	8,7%	8 283,7	8,6%	7 741,0	8,4%	26 792,6	8,6%
■ Stavebnictví	4 703,7	9,3%	3 462,6	9,5%	3 473,9	10,2%	11 640,1	9,6%
■ Zemědělství a lesnictví	6 506,4	15,5%	5 553,9	12,1%	6 140,5	12,9%	18 200,8	13,4%
■ Domácnosti	201 231,0	3,8%	155 358,8	3,8%	147 245,9	3,7%	503 835,7	3,8%
■ Obchod, služby, školství, zdravotnictví	136 996,1	4,4%	105 431,1	4,4%	94 372,7	4,3%	336 799,8	4,4%
■ Ostatní	35 325,4	11,9%	27 638,0	12,3%	25 114,9	12,9%	88 078,3	12,3%

\* Rozdíl mezi dodávkou a spotřebou jsou ztráty z nakoupeného tepla a část nezjištěného rozvodu tepla.

zdroj dat: výkaz ERÚ-T1, ERÚ-E1



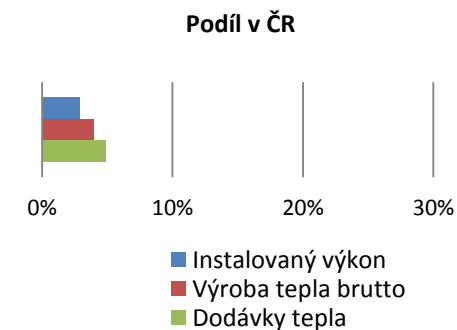
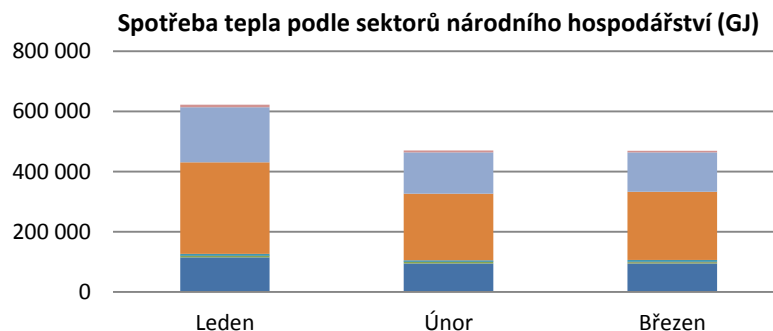
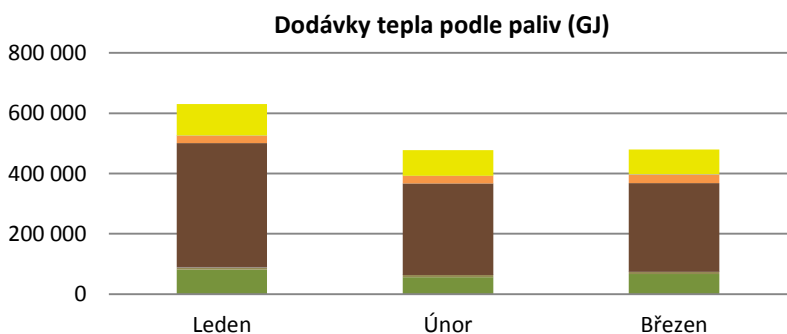
## 8.11 Výroba, dodávky a spotřeba tepla: Plzeňský kraj

I. čtvrtletí 2020

	Leden		Únor		Březen		Celkem	
	Kraj	Podíl v ČR	Kraj	Podíl v ČR	Kraj	Podíl v ČR	Kraj	Podíl v ČR
<b>Celkový instalovaný výkon [MWt]</b>	<b>1 166,2</b>	2,9%	<b>1 166,1</b>	2,9%	<b>1 166,1</b>	2,9%	<b>1 166,1</b>	2,9%
<b>Výroba tepla brutto [GJ]</b>	<b>785 742,7</b>	3,9%	<b>659 652,9</b>	4,0%	<b>641 807,6</b>	3,9%	<b>2 087 203,2</b>	3,9%
<b>Dodávky tepla podle paliv [GJ]</b>	<b>630 020,7</b>	5,0%	<b>477 127,4</b>	4,7%	<b>479 683,5</b>	4,9%	<b>1 586 831,6</b>	4,9%
■ Biomasa	81 411,1	9,0%	55 890,3	7,6%	66 561,2	8,2%	203 862,7	8,3%
■ Bioplyn	7 690,8	12,3%	6 819,7	12,9%	7 673,0	13,5%	22 183,6	12,9%
■ Černé uhlí	0,0	0,0%	0,0	0,0%	0,0	0,0%	0,0	0,0%
■ Elektrická energie	168,4	22,0%	149,0	19,7%	142,8	10,5%	460,1	16,0%
■ Energie prostředí (tepelné čerpadlo)	0,0	0,0%	0,0	0,0%	0,0	0,0%	0,0	0,0%
■ Energie Slunce (solární kolektor)	0,0	0,0%	0,0	0,0%	0,0	0,0%	0,0	0,0%
■ Hnědé uhlí	411 148,6	6,9%	304 004,7	6,4%	293 552,4	6,4%	1 008 705,7	6,6%
■ Jaderné palivo	0,0	0,0%	0,0	0,0%	0,0	0,0%	0,0	0,0%
■ Koks	0,0	0,0%	0,0	0,0%	0,0	0,0%	0,0	0,0%
■ Odpadní teplo	0,0	0,0%	0,0	0,0%	0,0	0,0%	0,0	0,0%
■ Ostatní kapalná paliva	0,0	0,0%	0,0	0,0%	0,0	0,0%	0,0	0,0%
■ Ostatní pevná paliva	26 092,2	9,2%	25 665,0	9,9%	29 111,5	10,4%	80 868,6	9,8%
■ Ostatní plyny	19,0	0,0%	41,0	0,0%	10,0	0,0%	70,0	0,0%
■ Ostatní	0,0	0,0%	0,0	0,0%	0,0	0,0%	0,0	0,0%
■ Topné oleje	9,1	0,1%	187,0	2,9%	177,1	1,9%	373,2	1,3%
■ Zemní plyn	103 481,6	3,1%	84 370,7	3,3%	82 455,4	3,4%	270 307,7	3,3%
<b>Spotřeba tepla podle sektorů národního hospodářství [GJ] *</b>	<b>622 063,0</b>	5,2%	<b>470 123,2</b>	5,0%	<b>469 542,5</b>	5,3%	<b>1 561 728,7</b>	5,2%
■ Průmysl	114 007,0	4,2%	94 707,2	4,2%	94 608,5	4,4%	303 322,6	4,3%
■ Energetika	0,0	0,0%	0,0	0,0%	0,0	0,0%	0,0	0,0%
■ Doprava	5 688,1	4,6%	4 479,5	4,7%	4 279,6	4,7%	14 447,2	4,6%
■ Stavebnictví	650,8	1,3%	505,8	1,4%	452,6	1,3%	1 609,2	1,3%
■ Zemědělství a lesnictví	5 682,8	13,5%	4 911,1	10,7%	6 220,6	13,0%	16 814,5	12,4%
■ Domácnosti	304 300,9	5,8%	221 384,3	5,4%	226 961,2	5,8%	752 646,4	5,7%
■ Obchod, služby, školství, zdravotnictví	183 997,0	6,0%	137 292,3	5,8%	130 796,4	6,0%	452 085,7	5,9%
■ Ostatní	7 736,4	2,6%	6 843,1	3,0%	6 223,5	3,2%	20 803,1	2,9%

\* Rozdíl mezi dodávkou a spotřebou jsou ztráty z nakoupeného tepla a část nezjištěného rozvodu tepla.

zdroj dat: výkaz ERÚ-T1, ERÚ-E1



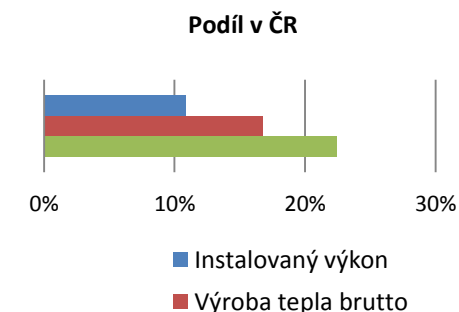
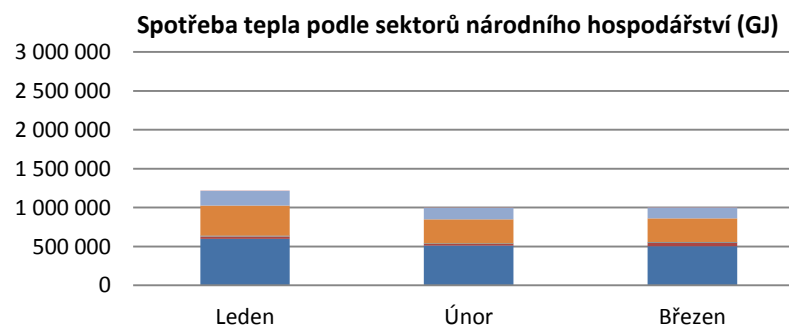
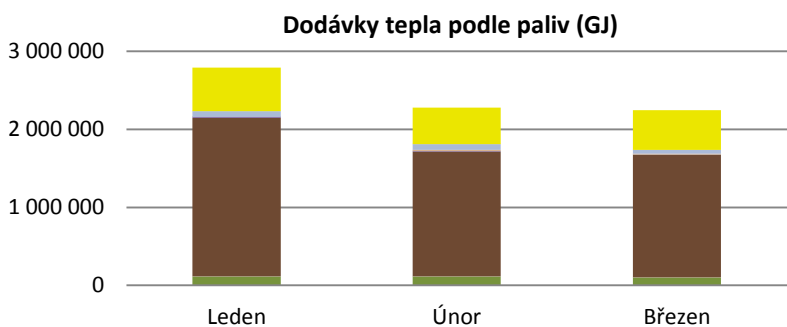
## 8.12 Výroba, dodávky a spotřeba tepla: Středočeský kraj

I. čtvrtletí 2020

	Leden		Únor		Březen		Celkem	
	Kraj	Podíl v ČR	Kraj	Podíl v ČR	Kraj	Podíl v ČR	Kraj	Podíl v ČR
<b>Celkový instalovaný výkon [MWt]</b>	<b>4 395,8</b>	10,9%	<b>4 365,8</b>	10,8%	<b>4 365,8</b>	10,8%	<b>4 365,8</b>	10,8%
<b>Výroba tepla brutto [GJ]</b>	<b>3 455 743,8</b>	17,0%	<b>2 823 024,5</b>	17,0%	<b>2 624 624,0</b>	16,1%	<b>8 903 392,3</b>	16,7%
<b>Dodávky tepla podle paliv [GJ]</b>	<b>2 793 788,0</b>	22,0%	<b>2 279 216,6</b>	22,4%	<b>2 245 301,6</b>	23,0%	<b>7 318 306,2</b>	22,4%
■ Biomasa	112 303,3	12,4%	112 032,6	15,2%	99 565,2	12,3%	323 901,1	13,2%
■ Bioplyn	4 017,2	6,4%	4 087,9	7,8%	3 952,3	6,9%	12 057,4	7,0%
■ Černé uhlí	0,0	0,0%	0,0	0,0%	0,0	0,0%	0,0	0,0%
■ Elektrická energie	0,0	0,0%	0,0	0,0%	0,0	0,0%	0,0	0,0%
■ Energie prostředí (tepelné čerpadlo)	0,0	0,0%	0,0	0,0%	0,0	0,0%	0,0	0,0%
■ Energie Slunce (solární kolektor)	0,0	0,0%	0,0	0,0%	0,0	0,0%	0,0	0,0%
■ Hnědé uhlí	2 031 823,2	34,0%	1 599 186,1	33,4%	1 569 056,2	34,3%	5 200 065,5	33,9%
■ Jaderné palivo	0,0	0,0%	0,0	0,0%	0,0	0,0%	0,0	0,0%
■ Koks	0,0	0,0%	0,0	0,0%	0,0	0,0%	0,0	0,0%
■ Odpadní teplo	10 432,5	10,5%	9 673,0	11,3%	4 875,8	5,7%	24 981,3	9,2%
■ Ostatní kapalná paliva	1 376,2	11,0%	3 751,3	27,7%	1 532,3	15,1%	6 659,8	18,4%
■ Ostatní pevná paliva	537,9	0,2%	10 080,6	3,9%	7 401,4	2,6%	18 020,0	2,2%
■ Ostatní plyny	72 355,0	17,7%	73 236,8	18,9%	49 571,4	13,5%	195 163,2	16,8%
■ Ostatní	0,0	0,0%	0,0	0,0%	0,0	0,0%	0,0	0,0%
■ Topné oleje	909,0	7,7%	594,9	9,1%	400,8	4,3%	1 904,7	6,9%
■ Zemní plyn	560 033,7	17,0%	466 573,3	18,4%	508 946,3	20,8%	1 535 553,3	18,5%
<b>Dodávka tepla do Hlavního města Prahy [GJ]</b>	<b>-1 449 186,0</b>		<b>-1 163 171,0</b>		<b>-1 174 172,0</b>		<b>-3 786 529,0</b>	
<b>Spotřeba tepla podle sektorů národního hospodářství [GJ] *</b>	<b>1 217 586,2</b>	10,3%	<b>1 000 028,7</b>	10,7%	<b>1 002 853,6</b>	11,2%	<b>3 220 468,5</b>	10,7%
■ Průmysl	596 284,5	22,1%	510 910,6	22,8%	504 412,5	23,5%	1 611 607,6	22,7%
■ Energetika	30 839,7	9,3%	21 391,2	7,8%	42 694,7	14,5%	94 925,6	10,5%
■ Doprava	3 791,8	3,0%	2 908,4	3,0%	2 715,5	3,0%	9 415,7	3,0%
■ Stavebnictví	6 923,9	13,6%	3 573,4	9,8%	4 328,2	12,7%	14 825,5	12,2%
■ Zemědělství a lesnictví	1 288,7	3,1%	1 309,4	2,8%	1 312,8	2,7%	3 910,9	2,9%
■ Domácnosti	387 662,0	7,4%	308 469,5	7,6%	305 341,8	7,8%	1 001 473,4	7,6%
■ Obchod, služby, školství, zdravotnictví	188 035,6	6,1%	149 114,9	6,2%	139 662,0	6,4%	476 812,4	6,2%
■ Ostatní	2 760,1	0,9%	2 351,3	1,0%	2 386,1	1,2%	7 497,4	1,0%

\* Rozdíl mezi dodávkou a spotřebou jsou ztráty z nakoupeného tepla a část nezjištěného rozvodu tepla.

zdroj dat: výkaz ERÚ-T1, ERÚ-E1



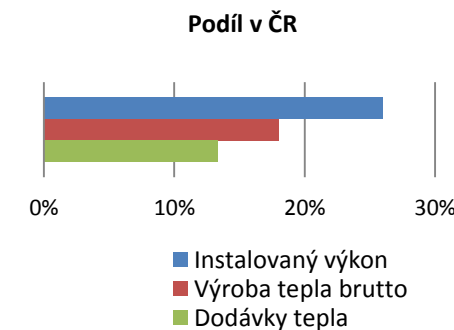
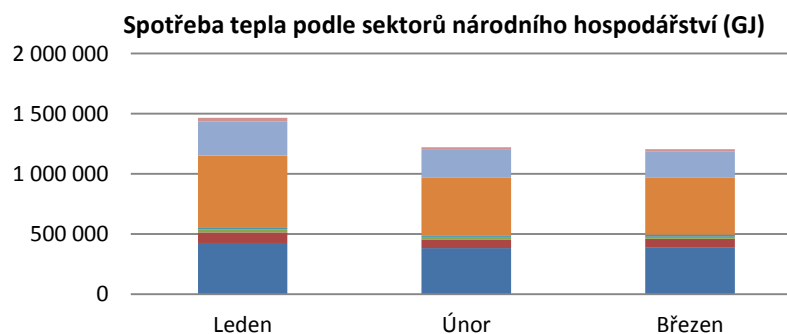
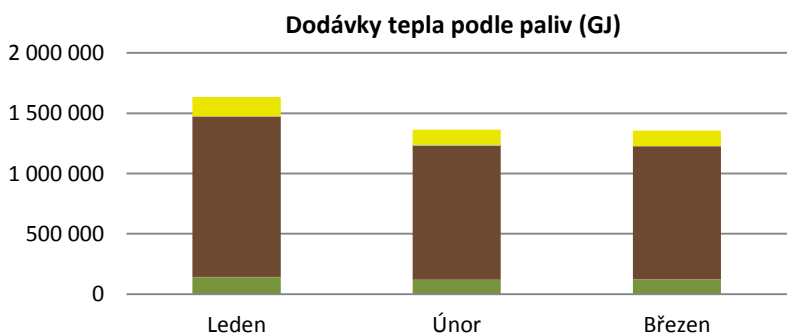
## 8.13 Výroba, dodávky a spotřeba tepla: Ústecký kraj

I. čtvrtletí 2020

	Leden		Únor		Březen		Celkem	
	Kraj	Podíl v ČR	Kraj	Podíl v ČR	Kraj	Podíl v ČR	Kraj	Podíl v ČR
<b>Celkový instalovaný výkon [MWt]</b>	<b>10 487,1</b>	26,0%	<b>10 487,1</b>	26,0%	<b>10 487,1</b>	26,0%	<b>10 487,1</b>	26,0%
<b>Výroba tepla brutto [GJ]</b>	<b>3 489 016,1</b>	17,2%	<b>3 022 091,4</b>	18,2%	<b>3 069 276,4</b>	18,8%	<b>9 580 383,9</b>	18,0%
<b>Dodávky tepla podle paliv [GJ]</b>	<b>1 635 521,6</b>	12,9%	<b>1 364 268,9</b>	13,4%	<b>1 354 666,4</b>	13,9%	<b>4 354 456,9</b>	13,3%
■ Biomasa	140 301,3	15,5%	117 728,4	16,0%	120 444,5	14,9%	378 474,3	15,5%
■ Bioplyn	2 719,1	4,4%	2 993,8	5,7%	3 135,3	5,5%	8 848,1	5,1%
■ Černé uhlí	0,0	0,0%	0,0	0,0%	0,0	0,0%	0,0	0,0%
■ Elektrická energie	0,0	0,0%	0,0	0,0%	0,0	0,0%	0,0	0,0%
■ Energie prostředí (tepelné čerpadlo)	123,0	11,8%	105,0	10,1%	107,0	10,0%	335,0	10,6%
■ Energie Slunce (solární kolektor)	1,0	9,2%	3,0	14,6%	7,0	18,8%	11,0	16,0%
■ Hnědé uhlí	1 328 899,7	22,3%	1 108 019,8	23,2%	1 100 534,0	24,0%	3 537 453,6	23,1%
■ Jaderné palivo	0,0	0,0%	0,0	0,0%	0,0	0,0%	0,0	0,0%
■ Koks	0,0	0,0%	0,0	0,0%	0,0	0,0%	0,0	0,0%
■ Odpadní teplo	1 044,0	1,1%	849,0	1,0%	1 095,0	1,3%	2 988,0	1,1%
■ Ostatní kapalná paliva	0,0	0,0%	0,0	0,0%	0,0	0,0%	0,0	0,0%
■ Ostatní pevná paliva	1 380,9	0,5%	412,1	0,2%	1 651,2	0,6%	3 444,1	0,4%
■ Ostatní plyny	0,0	0,0%	6 844,0	1,8%	0,0	0,0%	6 844,0	0,6%
■ Ostatní	0,0	0,0%	0,0	0,0%	0,0	0,0%	0,0	0,0%
■ Topné oleje	188,1	1,6%	114,5	1,8%	107,9	1,2%	410,4	1,5%
■ Zemní plyn	160 864,4	4,9%	127 199,3	5,0%	127 584,5	5,2%	415 648,3	5,0%
<b>Spotřeba tepla podle sektorů národního hospodářství [GJ] *</b>	<b>1 464 930,1</b>	12,3%	<b>1 221 967,0</b>	13,0%	<b>1 205 450,1</b>	13,5%	<b>3 892 347,2</b>	12,9%
■ Průmysl	424 552,9	15,7%	381 917,9	17,1%	384 829,1	17,9%	1 191 300,0	16,8%
■ Energetika	87 428,4	26,5%	71 652,9	26,0%	73 975,7	25,1%	233 057,0	25,9%
■ Doprava	24 893,5	20,0%	20 318,9	21,1%	19 425,0	21,2%	64 637,4	20,7%
■ Stavebnictví	1 304,3	2,6%	1 040,4	2,8%	988,5	2,9%	3 333,2	2,7%
■ Zemědělství a lesnictví	12 752,1	30,4%	14 456,8	31,4%	15 573,6	32,6%	42 782,6	31,5%
■ Domácnosti	599 957,5	11,5%	482 339,9	11,9%	476 895,8	12,1%	1 559 193,2	11,8%
■ Obchod, služby, školství, zdravotnictví	285 360,2	9,3%	226 901,9	9,5%	212 758,9	9,7%	725 021,1	9,5%
■ Ostatní	28 681,1	9,7%	23 338,2	10,4%	21 003,4	10,8%	73 022,8	10,2%

\* Rozdíl mezi dodávkou a spotřebou jsou ztráty z nakoupeného tepla a část nezjištěného rozvodu tepla.

zdroj dat: výkaz ERÚ-T1, ERÚ-E1



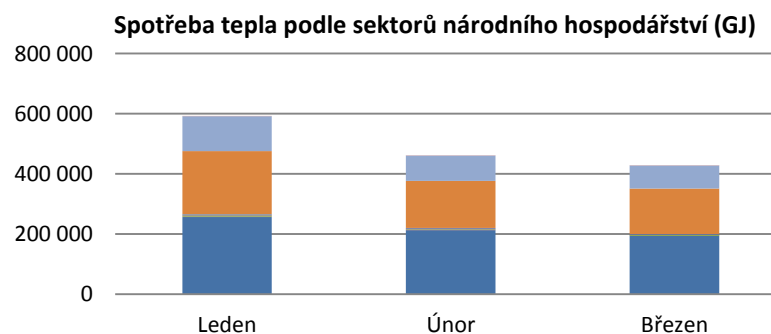
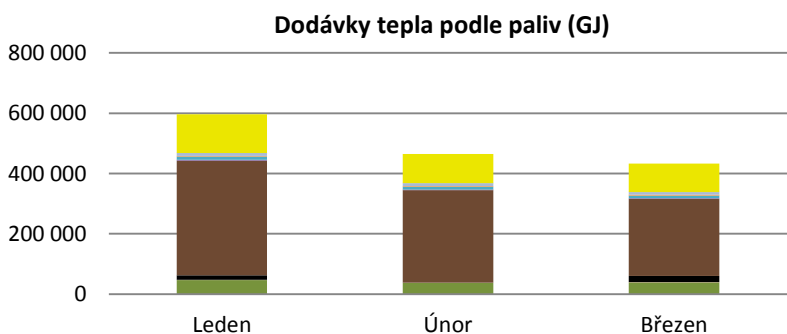
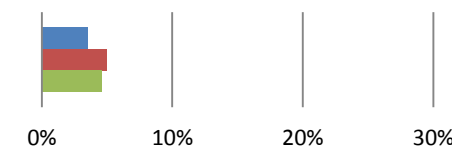
## 8.14 Výroba, dodávky a spotřeba tepla: Zlínský kraj

I. čtvrtletí 2020

	Leden		Únor		Březen		Celkem	
	Kraj	Podíl v ČR	Kraj	Podíl v ČR	Kraj	Podíl v ČR	Kraj	Podíl v ČR
<b>Celkový instalovaný výkon [MWt]</b>	<b>1 429,8</b>	3,5%	<b>1 425,9</b>	3,5%	<b>1 425,9</b>	3,5%	<b>1 425,9</b>	3,5%
<b>Výroba tepla brutto [GJ]</b>	<b>998 658,3</b>	4,9%	<b>816 628,2</b>	4,9%	<b>809 617,8</b>	5,0%	<b>2 624 904,3</b>	4,9%
<b>Dodávky tepla podle paliv [GJ]</b>	<b>596 126,5</b>	4,7%	<b>464 831,8</b>	4,6%	<b>433 051,7</b>	4,4%	<b>1 494 010,1</b>	4,6%
■ Biomasa	45 745,3	5,1%	36 243,7	4,9%	38 096,5	4,7%	120 085,5	4,9%
■ Bioplyn	1 782,7	2,9%	1 255,0	2,4%	1 374,6	2,4%	4 412,3	2,6%
■ Černé uhlí	14 789,0	0,9%	0,0	0,0%	20 625,0	1,9%	35 414,0	0,9%
■ Elektrická energie	0,0	0,0%	0,0	0,0%	0,0	0,0%	0,0	0,0%
■ Energie prostředí (tepelné čerpadlo)	0,0	0,0%	0,0	0,0%	0,0	0,0%	0,0	0,0%
■ Energie Slunce (solární kolektor)	0,0	0,0%	0,0	0,0%	0,0	0,0%	0,0	0,0%
■ Hnědé uhlí	379 985,2	6,4%	306 870,6	6,4%	256 043,3	5,6%	942 899,1	6,2%
■ Jaderné palivo	0,0	0,0%	0,0	0,0%	0,0	0,0%	0,0	0,0%
■ Koks	0,0	0,0%	0,0	0,0%	0,0	0,0%	0,0	0,0%
■ Odpadní teplo	2 883,0	2,9%	1 979,0	2,3%	2 304,0	2,7%	7 166,0	2,6%
■ Ostatní kapalná paliva	11 113,0	89,0%	9 779,0	72,3%	8 595,0	84,9%	29 487,0	81,6%
■ Ostatní pevná paliva	2 382,0	0,8%	2 152,0	0,8%	2 384,0	0,8%	6 918,0	0,8%
■ Ostatní plyny	9 153,0	2,2%	9 760,0	2,5%	9 067,0	2,5%	27 980,0	2,4%
■ Ostatní	0,0	0,0%	0,0	0,0%	0,0	0,0%	0,0	0,0%
■ Topné oleje	127,8	1,1%	59,3	0,9%	87,9	0,9%	275,0	1,0%
■ Zemní plyn	128 165,6	3,9%	96 733,2	3,8%	94 474,3	3,9%	319 373,1	3,9%
<b>Spotřeba tepla podle sektorů národního hospodářství [GJ] *</b>	<b>591 959,5</b>	5,0%	<b>460 852,0</b>	4,9%	<b>428 000,6</b>	4,8%	<b>1 480 812,2</b>	4,9%
■ Průmysl	256 274,0	9,5%	212 355,7	9,5%	192 805,8	9,0%	661 435,5	9,3%
■ Energetika	774,7	0,2%	701,5	0,3%	477,5	0,2%	1 953,8	0,2%
■ Doprava	3 925,0	3,2%	2 973,9	3,1%	2 822,9	3,1%	9 721,8	3,1%
■ Stavebnictví	3 366,0	6,6%	2 391,6	6,5%	2 471,8	7,3%	8 229,4	6,8%
■ Zemědělství a lesnictví	1 579,0	3,8%	1 354,6	2,9%	1 480,7	3,1%	4 414,3	3,3%
■ Domácnosti	209 209,6	4,0%	156 248,6	3,8%	150 759,3	3,8%	516 217,5	3,9%
■ Obchod, služby, školství, zdravotnictví	116 070,6	3,8%	84 198,2	3,5%	76 665,3	3,5%	276 934,1	3,6%
■ Ostatní	760,6	0,3%	627,9	0,3%	517,4	0,3%	1 905,8	0,3%

\* Rozdíl mezi dodávkou a spotřebou jsou ztráty z nakoupeného tepla a část nezjištěného rozvodu tepla.

zdroj dat: výkaz ERÚ-T1, ERÚ-E1

**Podíl v ČR**

■ Instalovaný výkon  
 ■ Výroba tepla brutto  
 ■ Dodávky tepla

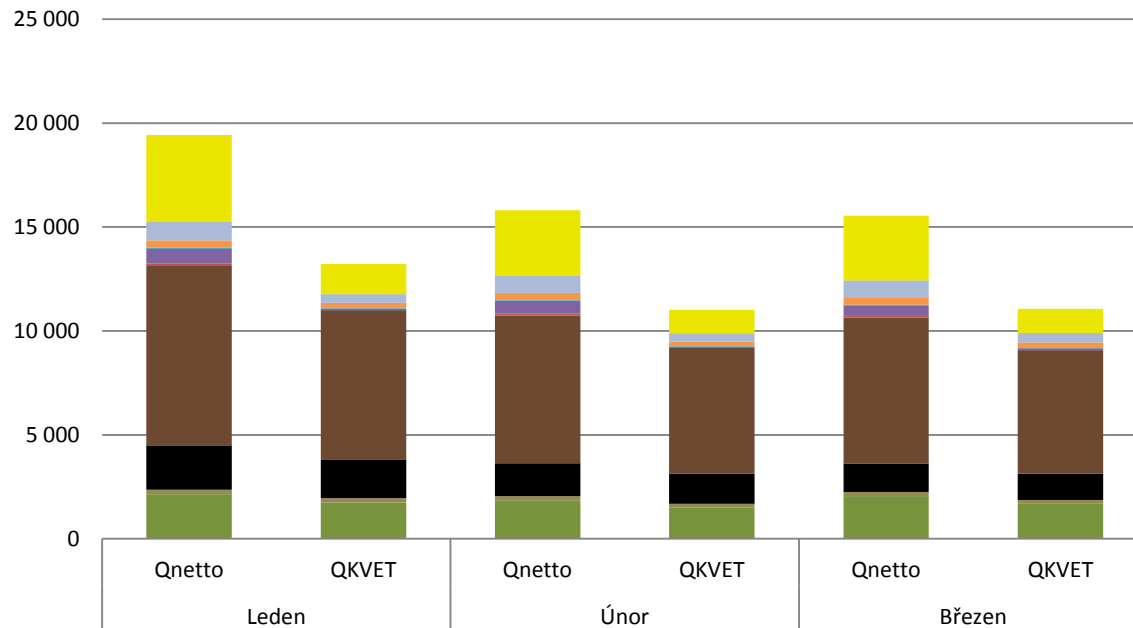
## 9. Výroba tepla netto a výroba tepla z KVET [TJ]

I. čtvrtletí 2020

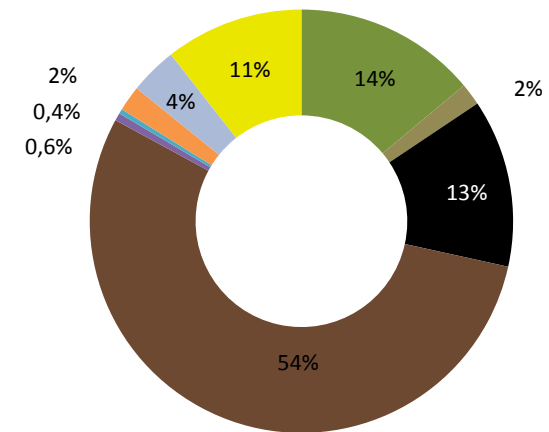
	Leden			Únor			Březen			I. čtvrtletí		
	Q <sub>netto</sub>	Q <sub>KVET</sub>	Q <sub>KVET</sub> /Q <sub>netto</sub>	Q <sub>netto</sub>	Q <sub>KVET</sub>	Q <sub>KVET</sub> /Q <sub>netto</sub>	Q <sub>netto</sub>	Q <sub>KVET</sub>	Q <sub>KVET</sub> /Q <sub>netto</sub>	Q <sub>netto</sub>	Q <sub>KVET</sub>	Q <sub>KVET</sub> /Q <sub>netto</sub>
<b>Výroba tepla</b>	<b>19 423,3</b>	<b>13 217,9</b>	<b>68%</b>	<b>15 809,7</b>	<b>11 020,8</b>	<b>70%</b>	<b>15 543,0</b>	<b>11 068,1</b>	<b>71%</b>	<b>50 776,0</b>	<b>35 306,8</b>	<b>70%</b>
■ Biomasa	2 144,5	1 741,9	81%	1 856,6	1 499,4	81%	2 045,7	1 674,4	82%	6 046,9	4 915,6	81%
■ Bioplyn	221,6	214,2	97%	194,5	188,6	97%	202,7	195,0	96%	618,8	597,8	97%
■ Černé uhlí	2 137,7	1 828,7	86%	1 587,2	1 442,8	91%	1 374,0	1 259,7	92%	5 098,9	4 531,2	89%
■ Elektrická energie	1,1	0,0	0%	1,1	0,0	0%	1,7	0,0	0%	3,9	0,0	0%
■ Energie prostředí (tepelné čerpadlo)	1,0	0,0	0%	1,1	0,0	0%	1,1	0,0	0%	3,2	0,0	0%
■ Energie Slunce (solární kolektor)	0,0	0,0	0%	0,0	0,0	0%	0,0	0,0	0%	0,1	0,0	0%
■ Hnědé uhlí	8 619,0	7 220,5	84%	7 092,3	6 056,8	85%	7 026,3	5 954,0	85%	22 737,7	19 231,2	85%
■ Jaderné palivo	129,1	0,0	0%	111,5	0,0	0%	67,0	0,0	0%	307,7	0,0	0%
■ Koks	0,0	0,0	0%	0,0	0,0	0%	0,0	0,0	0%	0,1	0,0	0%
■ Odpadní teplo	696,3	71,4	10%	615,7	57,3	9%	480,7	78,3	16%	1 792,8	207,1	12%
■ Ostatní kapalná paliva	73,7	34,8	47%	70,7	36,8	52%	64,2	57,7	90%	208,6	129,3	62%
■ Ostatní pevná paliva	334,0	241,5	72%	299,5	212,0	71%	326,3	229,1	70%	959,7	682,6	71%
■ Ostatní plyny	904,5	414,0	46%	814,4	398,3	49%	839,6	466,5	56%	2 558,5	1 278,8	50%
■ Ostatní	0,0	0,0	0%	0,0	0,0	0%	0,0	0,0	0%	0,0	0,0	0%
■ Topné oleje	13,9	1,4	10%	7,8	1,2	16%	11,5	1,3	11%	33,2	3,9	12%
■ Zemní plyn	4 146,6	1 449,5	35%	3 157,3	1 127,5	36%	3 102,2	1 152,2	37%	10 406,1	3 729,2	36%

zdroj dat: výkaz ERÚ-T1, ERÚ-E1

Výroba tepla netto a výroba tepla z KVET podle paliv (TJ)



Podíl paliv na výrobě tepla z KVET



## 10. Vývoj bilance tepla, dodávek tepla a KVET

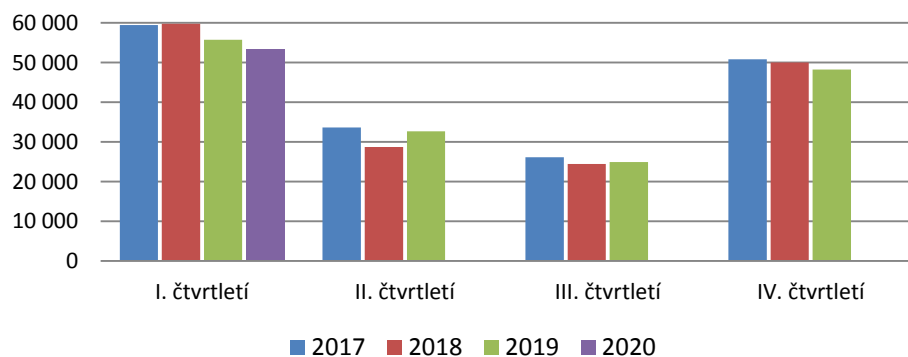
I. čtvrtletí 2020

### 10.1. Vývoj bilance tepla: čtvrtletní porovnání [TJ]

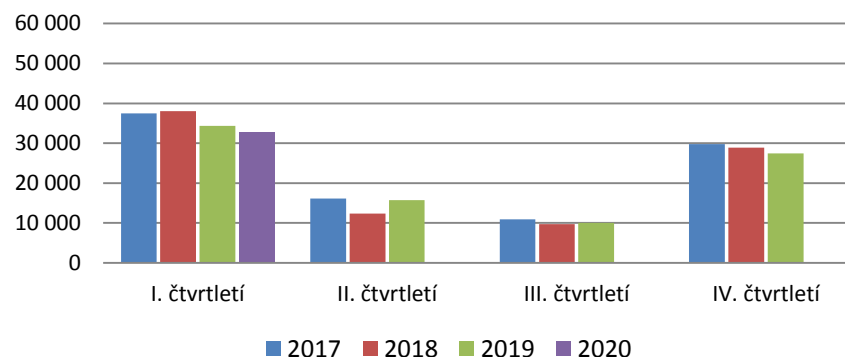
	I. čtvrtletí	II. čtvrtletí	III. čtvrtletí	IV. čtvrtletí	Celkem
Výroba tepla brutto 2017	59 489,0	33 644,3	26 174,2	50 850,5	170 158,0
Výroba tepla brutto 2018	59 760,7	28 692,0	24 455,0	50 025,2	162 932,9
Výroba tepla brutto 2019	55 738,3	32 691,5	24 933,2	48 288,5	161 651,5
Výroba tepla brutto 2020	53 232,2				
Meziroční změna-výroba tepla brutto	-2 506,1				
<b>Meziroční změna-výroba tepla brutto</b>	<b>-4,5%</b>				
Dodávky tepla 2017	37 515,4	16 107,1	10 898,0	29 815,3	94 335,8
Dodávky tepla 2018	38 066,4	12 383,2	9 710,8	28 901,8	89 062,2
Dodávky tepla 2019	34 335,5	15 752,5	10 011,1	27 444,3	87 543,5
Dodávky tepla 2020	32 635,3				
Meziroční změna-dodávky tepla	-1 700,2				
<b>Meziroční změna-dodávky tepla</b>	<b>-5,0%</b>				

zdroj dat: výkaz ERÚ-T1, ERÚ-E1

Brutto výroba tepla [TJ]



Dodávky tepla [TJ]





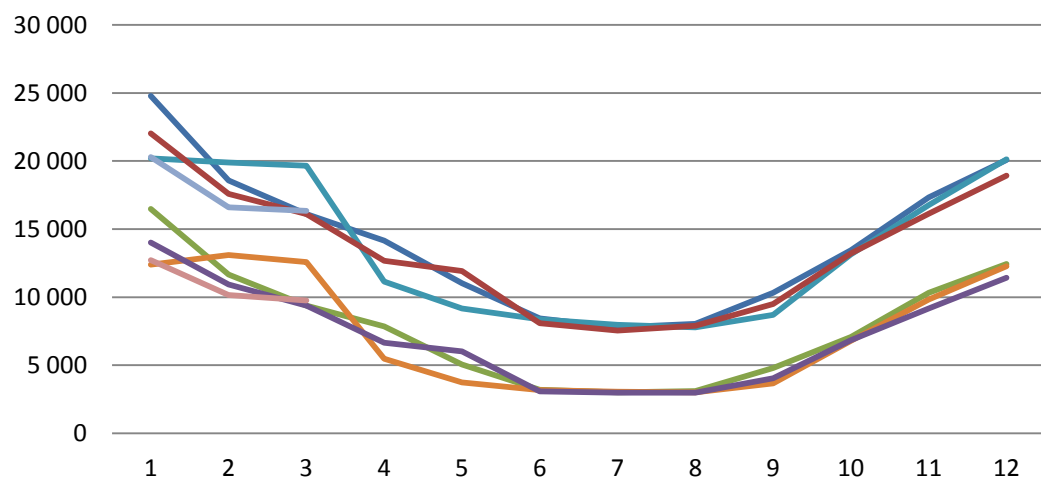
## 10.2. Vývoj bilance tepla: měsíční porovnání [TJ]

I. čtvrtletí 2020

	Leden	Únor	Březen	Duben	Květen	Červen	Červenec	Srpen	Září	Říjen	Listopad	Prosinec	Celkem
Výroba tepla brutto 2017	24 788,3	18 586,6	16 114,0	14 165,7	11 027,1	8 451,5	7 792,3	8 047,8	10 334,1	13 439,8	17 328,3	20 082,4	170 158,0
Výroba tepla brutto 2018	20 205,7	19 893,2	19 661,9	11 151,7	9 169,4	8 370,8	7 963,7	7 785,5	8 705,8	13 135,9	16 757,2	20 132,1	162 932,9
Výroba tepla brutto 2019	22 033,9	17 586,9	16 117,5	12 674,0	11 924,2	8 093,3	7 542,4	7 899,9	9 490,9	13 216,4	16 131,6	18 940,5	161 651,5
Výroba tepla brutto 2020	20 283,9	16 596,2	16 352,2										
Meziroční změna-výroba tepla brutto	-1 750,0	-990,7	234,6										
<b>Meziroční změna-výroba tepla brutto</b>	<b>-7,9%</b>	<b>-5,6%</b>	<b>1,5%</b>										
Dodávky tepla 2017	16 478,6	11 654,3	9 382,5	7 848,1	5 063,3	3 195,7	3 009,0	3 098,8	4 790,2	7 070,4	10 313,6	12 431,4	94 335,8
Dodávky tepla 2018	12 399,5	13 089,2	12 577,8	5 470,0	3 745,6	3 167,6	3 045,9	3 001,4	3 663,5	6 799,0	9 836,4	12 266,3	89 062,2
Dodávky tepla 2019	14 025,5	10 928,1	9 381,9	6 649,4	6 013,3	3 089,9	2 989,0	2 988,3	4 033,8	6 841,1	9 176,3	11 426,9	87 543,5
Dodávky tepla 2020	12 726,2	10 162,2	9 746,9										
Meziroční změna-dodávky tepla	-1 299,2	-765,9	364,9										
<b>Meziroční změna-dodávky tepla</b>	<b>-9,3%</b>	<b>-7,0%</b>	<b>3,9%</b>										

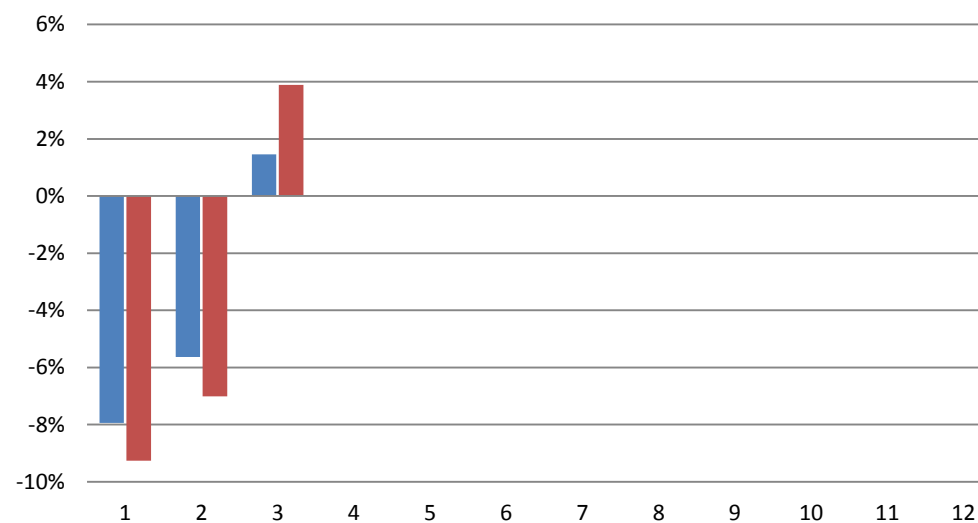
zdroj dat: výkaz ERÚ-T1, ERÚ-E1

### Výroba tepla a dodávky tepla [TJ]



— Výroba tepla brutto 2017  
— Výroba tepla brutto 2019  
— Dodávky tepla 2017  
— Dodávky tepla 2019  
— Výroba tepla brutto 2018  
— Dodávky tepla 2018  
— Dodávky tepla 2020

### Meziroční změna [TJ]



■ Meziroční změna-výroba tepla brutto  
■ Meziroční změna-dodávky tepla

## 10.3. Vývoj výroby tepla brutto a dodávek tepla podle paliv a krajů ČR [TJ]

I. čtvrtletí 2020

	I. čtvrtletí 2020	I. čtvrtletí 2019	Rozdíl (2020-2019)	Meziroční změna
<b>Výroba tepla brutto</b>	<b>53 232,2</b>	<b>55 738,3</b>	<b>-2 506,1</b>	<b>-4,5%</b>
Biomasa	6 222,9	5 546,8	676,1	12,2%
Bioplyn	1 167,3	1 170,2	-2,9	-0,2%
Černé uhlí	5 366,9	6 163,5	-796,6	-12,9%
Elektrická energie	3,9	3,7	0,3	7,3%
Energie prostředí (tepelné čerpadlo)	3,2	34,3	-31,0	-90,6%
Energie Slunce (solární kolektor)	0,1	0,1	0,0	26,5%
Hnědé uhlí	23 316,3	24 925,9	-1 609,6	-6,5%
Jaderné palivo	307,7	371,3	-63,7	-17,1%
Koks	0,1	0,1	0,0	-25,7%
Odpadní teplo	1 918,1	2 039,6	-121,5	-6,0%
Ostatní kapalná paliva	259,8	226,1	33,7	14,9%
Ostatní pevná paliva	1 237,9	1 237,5	0,4	0,0%
Ostatní plyny	2 755,1	2 841,1	-86,0	-3,0%
Ostatní	0,0	0,0	0,0	0,0%
Topné oleje	35,1	22,5	12,6	56,2%
Zemní plyn	10 637,9	11 155,6	-517,8	-4,6%

zdroj dat: výkaz ERÚ-T1, ERÚ-E1

	I. čtvrtletí 2020	I. čtvrtletí 2019	Rozdíl (2020-2019)	Meziroční změna
<b>Výroba tepla brutto</b>	<b>53 232,2</b>	<b>55 738,3</b>	<b>-2 506,1</b>	<b>-4,5%</b>
Hlavní město Praha	1 989,6	2 156,6	-167,0	-7,7%
Jihočeský kraj	2 619,6	2 729,9	-110,3	-4,0%
Jihomoravský kraj	2 830,7	2 923,5	-92,8	-3,2%
Karlovarský kraj	4 672,7	4 586,4	86,3	1,9%
Kraj Vysočina	1 186,5	1 218,5	-32,0	-2,6%
Královéhradecký kraj	1 506,8	1 547,0	-40,2	-2,6%
Liberecký kraj	907,1	968,9	-61,8	-6,4%
Moravskoslezský kraj	9 828,1	10 592,3	-764,2	-7,2%
Olomoucký kraj	2 043,3	2 191,0	-147,7	-6,7%
Pardubický kraj	2 452,0	2 595,9	-144,0	-5,5%
Plzeňský kraj	2 087,2	2 207,1	-119,9	-5,4%
Středočeský kraj	8 903,4	9 761,0	-857,6	-8,8%
Ústecký kraj	9 580,4	9 510,5	69,9	0,7%
Zlínský kraj	2 624,9	2 749,7	-124,8	-4,5%

zdroj dat: výkaz ERÚ-T1, ERÚ-E1

	I. čtvrtletí 2020	I. čtvrtletí 2019	Rozdíl (2020-2019)	Meziroční změna
<b>Dodávky tepla</b>	<b>32 635,3</b>	<b>34 335,5</b>	<b>-1 700,2</b>	<b>-5,0%</b>
Biomasa	2 447,7	2 117,4	330,3	15,6%
Bioplyn	172,0	181,2	-9,2	-5,1%
Černé uhlí	3 986,0	4 501,7	-515,6	-11,5%
Elektrická energie	2,9	2,7	0,2	6,1%
Energie prostředí (tepelné čerpadlo)	3,1	34,3	-31,1	-90,8%
Energie Slunce (solární kolektor)	0,1	0,0	0,0	38,5%
Hnědé uhlí	15 331,1	16 440,2	-1 109,1	-6,7%
Jaderné palivo	90,2	95,1	-4,9	-5,2%
Koks	0,1	0,1	0,0	-25,7%
Odpadní teplo	271,0	270,2	0,8	0,3%
Ostatní kapalná paliva	36,1	39,9	-3,7	-9,4%
Ostatní pevná paliva	824,1	790,1	34,0	4,3%
Ostatní plyny	1 164,8	1 213,7	-48,9	-4,0%
Ostatní	0,0	0,0	0,0	0,0%
Topné oleje	27,8	16,2	11,6	71,7%
Zemní plyn	8 278,3	8 632,5	-354,2	-4,1%

zdroj dat: výkaz ERÚ-T1, ERÚ-E1

	I. čtvrtletí 2020	I. čtvrtletí 2019	Rozdíl (2020-2019)	Meziroční změna
<b>Dodávky tepla</b>	<b>32 635,3</b>	<b>34 335,5</b>	<b>-1 700,2</b>	<b>-5,0%</b>
Hlavní město Praha	1 558,6	1 678,3	-119,7	-7,1%
Jihočeský kraj	1 850,2	1 963,5	-113,3	-5,8%
Jihomoravský kraj	2 125,0	2 172,2	-47,2	-2,2%
Karlovarský kraj	1 220,0	1 325,2	-105,3	-7,9%
Kraj Vysočina	578,3	591,9	-13,7	-2,3%
Královéhradecký kraj	1 116,1	1 158,9	-42,8	-3,7%
Liberecký kraj	811,7	871,2	-59,4	-6,8%
Moravskoslezský kraj	5 654,9	6 141,4	-486,5	-7,9%
Olomoucký kraj	1 295,4	1 334,9	-39,6	-3,0%
Pardubický kraj	1 671,5	1 789,1	-117,6	-6,6%
Plzeňský kraj	1 586,8	1 695,3	-108,5	-6,4%
Středočeský kraj	7 318,3	7 526,8	-208,5	-2,8%
Ústecký kraj	4 354,5	4 496,6	-142,1	-3,2%
Zlínský kraj	1 494,0	1 590,0	-95,9	-6,0%

zdroj dat: výkaz ERÚ-T1, ERÚ-E1

## 10.4. Vývoj výroby tepla z KVET [TJ]

I. čtvrtletí 2020

	I. čtvrtletí 2020	I. čtvrtletí 2019	Rozdíl (2020-2019)	Meziroční změna
<b>Výroba tepla z KVET</b>	<b>35 306,8</b>	<b>34 835,7</b>	<b>471,1</b>	<b>1,4%</b>
Biomasa	4 915,6	3 257,1	1 658,6	50,9%
Bioplyn	597,8	608,6	-10,8	-1,8%
Černé uhlí	4 531,2	4 580,0	-48,7	-1,1%
Elektrická energie	0,0	0,0	0,0	0,0%
Energie prostředí (tepelné čerpadlo)	0,0	0,0	0,0	0,0%
Energie Slunce (solární kolektor)	0,0	0,0	0,0	0,0%
Hnědé uhlí	19 231,2	20 554,8	-1 323,6	-6,4%
Jaderné palivo	0,0	0,0	0,0	0,0%
Koks	0,0	0,0	0,0	0,0%
Odpadní teplo	207,1	199,6	7,5	3,7%
Ostatní kapalná paliva	129,3	55,2	74,2	134,5%
Ostatní pevná paliva	682,6	485,7	196,9	40,6%
Ostatní plyny	1 278,8	1 234,2	44,7	3,6%
Ostatní	0,0	0,0	0,0	0,0%
Topné oleje	3,9	4,7	-0,8	-16,9%
Zemní plyn	3 729,2	3 855,9	-126,7	-3,3%

zdroj dat: výkaz ERÚ-T1, ERÚ-E1