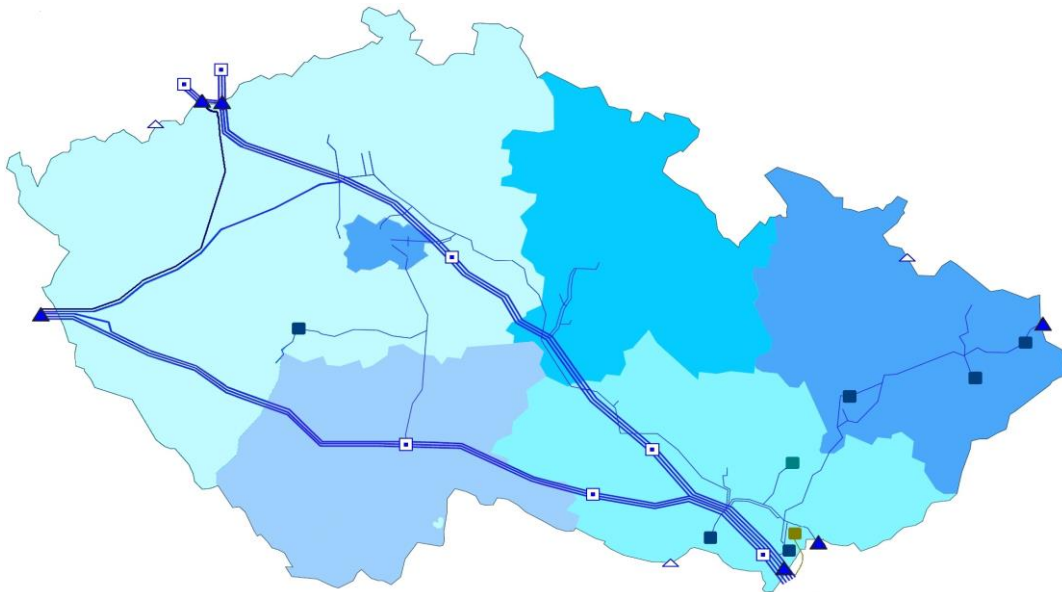


**8**

## **MĚSÍČNÍ ZPRÁVA O DODÁVKÁCH A SPOTŘEBÁCH ZEMNÍHO PLYNU V PLYNÁRENSKÉ SOUSTAVĚ ČR**



**Srpen**

**2013**

Komentář ⇒	Komentář k měsíční zprávě o dodávkách a spotřebách zemního plynu v plynárenské soustavě ČR
Tabulka č. 1 ⇒	Vyhodnocení dodávek zemního plynu v plynárenské soustavě v ČR
Tabulka č. 2 ⇒	Vyhodnocení měsíčních spotřeb zemního plynu podle kategorií zákazníků v ČR
Tabulka č. 3 ⇒	Vyhodnocení měsíčních spotřeb zemního plynu podle kategorií zákazníků a regionálních distribučních soustav v ČR
Tabulka č. 4 ⇒	Vyhodnocení spotřeb zemního plynu podle distribučních soustav a přepravní soustavy v ČR
Tabulka č. 5 ⇒	Vyhodnocení měsíčních spotřeb zemního plynu podle kategorií zákazníků a jednotlivých krajů v ČR
Tabulka č. 6 ⇒	Vyhodnocení spotřeb zemního plynu podle jednotlivých krajů v ČR
Tabulka č. 7 ⇒	Vyhodnocení denních spotřeb zemního plynu v ČR
Tabulka č. 8 ⇒	Vyhodnocení spotřeby zemního plynu v ČR
Tabulka č. 9 ⇒	Vyhodnocení spotřeby zemního plynu podle kategorií zákazníků v ČR
Tabulka č. 10 ⇒	Skutečná bilance plynárenské soustavy v ČR
Tabulka č. 11 ⇒	Počet změn dodavatele plynu v ČR na odběrné místo
Tabulka č. 12 ⇒	Prognóza spotřeby zemního plynu v ČR
Tabulka č. 13 ⇒	Porovnání denní spotřeby zemního plynu v ČR mezi roky 2012 a 2013

## Komentář k měsíční zprávě o dodávkách a spotřebách zemního plynu v plynárenské soustavě ČR za srpen 2013

Vyhodnocení dodávek a spotřeb zemního plynu se provádí na základě energetického zákona<sup>1</sup> a vyhlášky č. 19/2010 Sb., o způsobech tvorby bilancí a rozsahu předávaných údajů v plynárenství operátorovi trhu.

Dodávky zemního plynu v srpnu 2013 probíhaly plynule podle požadavků zákazníků, stále podle základního odběrového stupně (vyhláška č. 344/2012 Sb., o stavu nouze v plynárenství a o způsobu zajištění bezpečnostního standardu dodávky plynu).

Celková měsíční spotřeba zemního plynu v České republice byla vyhodnocena na 287,1 mil. m<sup>3</sup> (3 076,3 GWh), což představuje nárůst skutečné spotřeby o 2,6 % proti stejnému období roku 2012. Průměrná teplota v srpnu byla 18,2 °C, což je o 1 °C nad dlouhodobým teplotním normálem. Přepočtená spotřeba na teplotní podmínky dlouhodobého normálu za pomoci teplotního gradientu spotřeby byla 293,2 mil. m<sup>3</sup> (3 142,1 GWh) s nárůstem proti srpnu 2012 o 4 % (tabulka č. 8).

Denní spotřeby plynu (tabulka č. 7) se v srpnu pohybovaly v rozsahu 6 288 – 11 891 tis. m<sup>3</sup> (67 380 – 127 401 MWh). Maximální denní spotřeba zemního plynu byla naměřena v úterý 27. srpna ve výši 11 891 tis. m<sup>3</sup> (127 401 MWh) při průměrné denní teplotě 13,9 °C.

Z pohledu krajů došlo v porovnání srpen 2013/srpen 2012 k nárůstu spotřeby zemního plynu u poloviny krajů. Největší nárůst byl dosažen v Ústeckém kraji, kde je od poloviny roku v plném provozu plynová elektrárna v Počeradech, což má vliv na zvýšení celkové spotřeby zemního plynu v ČR. Naopak k poklesu došlo hlavně v Pardubickém kraji a Karlovarském kraji (tabulka č. 6).

Z porovnání spotřeb v regionálních distribučních soustavách zaznamenaly pokles téměř všechny distribuční společnosti. Největší pokles byl dosažen u společnosti E.ON Distribuce, a.s. K nárůstu došlo pouze u společností RWE GasNet, s.r.o. a SMP Net, s.r.o. (tabulka č. 4).

Dovoz zemního plynu pro ČR byl uskutečněn ze zahraničí ve výši 843,7 mil. m<sup>3</sup> (9 018,1 GWh). Dovoz byl doplněn dodávkami z vnitrostátních zdrojů, které zahrnují povrchovou degazaci a vlastní těžbu zemního plynu. Celkové tuzemské dodávky činily 11,8 mil. m<sup>3</sup> (128,2 GWh). V tomto měsíci proběhla těžba ze zásobníků plynu v celkové výši 0,1 mil. m<sup>3</sup> (1,2 GWh). Vtláčení do zásobníků činilo 561,2 mil. m<sup>3</sup> (6 012,7 GWh). Stav provozních zásob na konci měsíce představoval u tuzemských zásobníků plynu hodnotu 2 092,4 mil. m<sup>3</sup> (22 482,5 GWh). Vývoz zemního plynu z ČR byl uskutečněn do Polska a Slovenska ve výši 0,4 mil. m<sup>3</sup> (3,9 GWh).

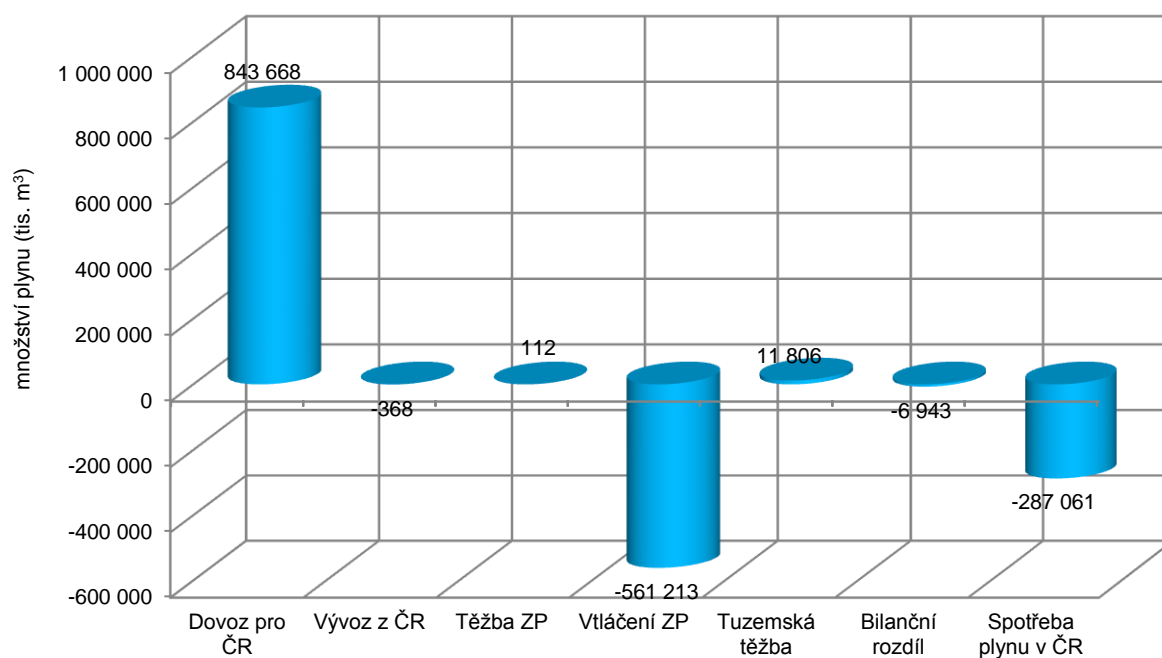
V srpnu změnili dodavatele plynu 2 velkoodběratelé (VO), 14 středních odběratelů (SO), 1 636 maloodběratelů (MO) a 26 386 domácností (DOM). Celkem proběhlo 28 038 změn dodavatele plynu podle odběrných míst (tabulka č. 11).

Součástí měsíční zprávy jsou tabulky č. 12 a č. 13, které uvádějí prognózu spotřeby zemního plynu v ČR do konce roku, předpokládané teploty a spotřeby na základě aktuálních denních hodnot a porovnání denní spotřeby mezi roky 2012 a 2013.

<sup>1</sup> Zákon č. 458/2000 Sb., v platném znění

## Vyhodnocení dodávek zemního plynu v plynárenské soustavě v ČR

Srpen 2013		tis. m <sup>3</sup>		MWh	
		Vstup	Výstup	Vstup	Výstup
Množství plynu na HPS	pro zahraničí a ČR přes PS	3 525 314	-2 682 044	37 550 222	-28 536 372
	pro zahraničí přes PS	2 681 688	-2 681 688	28 532 559	-28 532 559
Množství plynu na HPS a PPL pro ČR	přes PS	843 627	-356	9 017 664	-3 813
	přes RDS	41	-12	432	-129
	<b>Celkem (dovoz pro ČR/vývoz z ČR)</b>	<b>843 668</b>	<b>-368</b>	<b>9 018 096</b>	<b>-3 942</b>
Zásobníky plynu pro potřeby ČR	RWE Gas Storage	112	-546 513	1 200	-5 855 273
	MND Gas Storage	0	-14 700	0	-157 431
	<b>Celkem (těžba ZP/vtláčení ZP)</b>	<b>112</b>	<b>-561 213</b>	<b>1 200</b>	<b>-6 012 704</b>
Výroba plynu v ČR	do RDS	11 277	0	122 656	0
	do LDS, která není zahrnuta v RDS	529	0	5 538	0
	<b>Celkem (tuzemská těžba)</b>	<b>11 806</b>	<b>0</b>	<b>128 194</b>	<b>0</b>
Spotřeba plynu v ČR	v PS	0	-7 690	0	-82 263
	v RDS	0	-278 864	0	-2 988 759
	v LDS, která není zahrnuta v RDS	0	-508	0	-5 317
	<b>Celkem</b>	<b>0</b>	<b>-287 061</b>	<b>0</b>	<b>-3 076 339</b>
<b>Celkem (pro potřeby ČR)</b>		<b>855 586</b>	<b>-848 643</b>	<b>9 147 490</b>	<b>-9 092 985</b>
Bilanční rozdíl		-6 943		-54 505	



Použité zkratky: PS - Převážná soustava, RDS - Regionální distribuční soustava, LDS - Lokální distribuční soustava, ZP - Zásobník plynu, HPS - Hraniční předávací stanice, PPL - Přeshraniční plynovod

## Vyhodnocení měsíčních spotřeb zemního plynu podle kategorií zákazníků v ČR

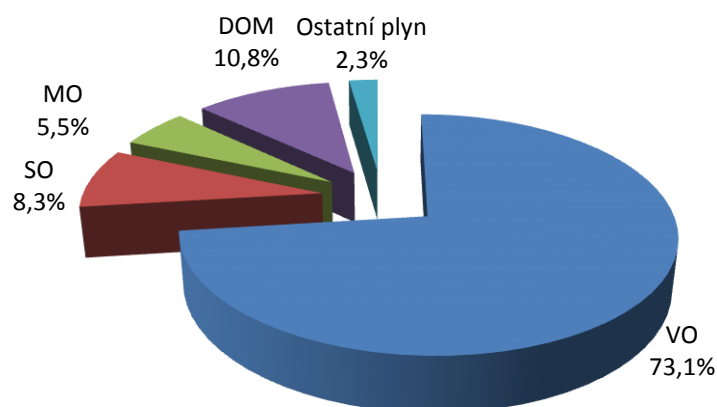
Srpen  
2013

	počet zákazníků	tis. m <sup>3</sup>	MWh
<b>Česká republika</b>			
VO	1 611	209 771	2 247 624
SO	6 845	23 938	256 644
MO	201 388	15 717	168 490
DOM	2 645 724	31 080	333 318
Ostatní plyn		6 556	70 264
<b>Celkem ČR</b>	<b>2 855 568</b>	<b>287 061</b>	<b>3 076 339</b>

### Vysvětlivky

VO - Velkoodběratelé  
SO - Střední odběratelé  
MO - Maloodběratelé  
DOM - Domácnosti  
Ostatní plyn - Vlastní spotřeba, ztráty, akumulace

Poznámka: Zákazníci LDS Green Gas DPB, a.s. (GG) a PPS NET4GAS, s.r.o. (N4G) jsou rozděleny do příslušných kategorií odběru.



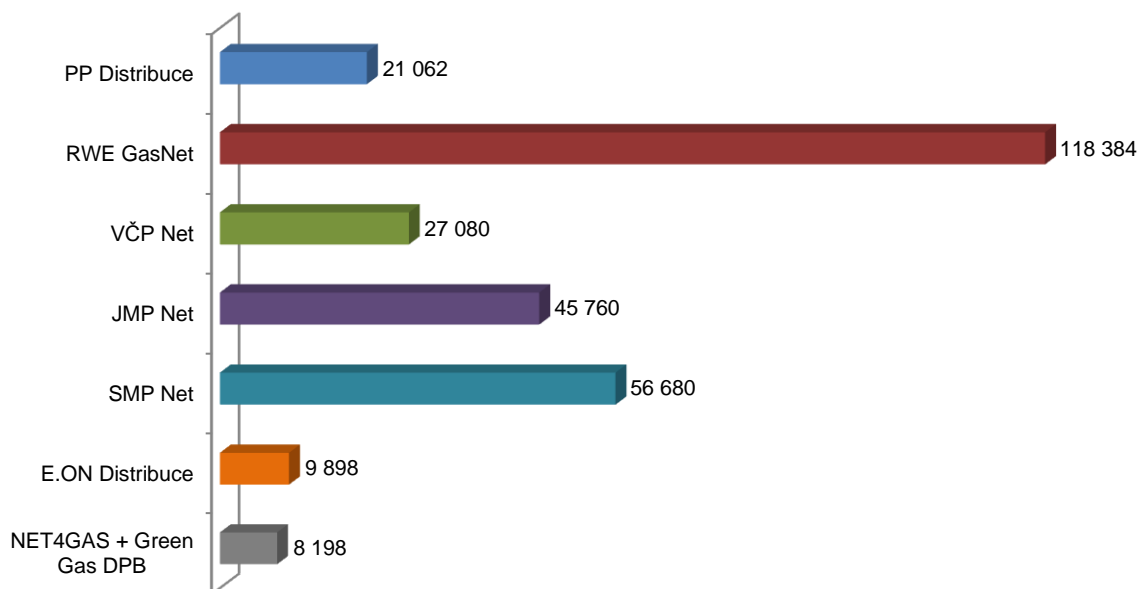
## Vyhodnocení měsíčních spotřeb zemního plynu podle kategorií zákazníků a regionálních distribučních soustav v ČR

	počet zákazníků	tis. m <sup>3</sup>	MWh	počet zákazníků	tis. m <sup>3</sup>	MWh
<b>Pražská plynárenská Distribuce, a.s.</b>			<b>JMP Net, s.r.o.</b>			
VO	184	8 638	92 468	355	27 418	295 274
SO	1 615	3 551	38 015	1 563	5 722	61 627
MO	39 445	2 451	26 238	41 394	3 309	35 633
DOM	394 655	5 127	54 881	593 329	8 362	90 056
Ostatní plyn		1 294	13 849		949	10 218
<b>Celkem</b>	<b>435 899</b>	<b>21 062</b>	<b>225 452</b>	<b>636 641</b>	<b>45 760</b>	<b>492 807</b>
<b>RWE GasNet, s.r.o.</b>			<b>SMP Net, s.r.o.</b>			
VO	521	96 876	1 036 488	225	44 162	473 662
SO	1 822	7 278	77 870	861	3 246	34 820
MO	53 719	4 415	47 235	33 090	2 969	31 841
DOM	743 895	7 262	77 690	541 165	5 259	56 410
Ostatní plyn		2 553	27 318		1 043	11 197
<b>Celkem</b>	<b>799 957</b>	<b>118 384</b>	<b>1 266 602</b>	<b>575 341</b>	<b>56 680</b>	<b>607 930</b>
<b>VČP Net, s.r.o.</b>			<b>E.ON Distribuce, a.s.</b>			
VO	186	18 707	200 306	127	5 837	62 523
SO	670	2 808	30 071	308	1 291	13 825
MO	23 807	1 716	18 369	9 925	832	8 911
DOM	268 580	3 317	35 517	103 962	1 752	18 764
Ostatní plyn		532	5 693		186	1 989
<b>Celkem</b>	<b>293 243</b>	<b>27 080</b>	<b>289 956</b>	<b>114 322</b>	<b>9 898</b>	<b>106 012</b>

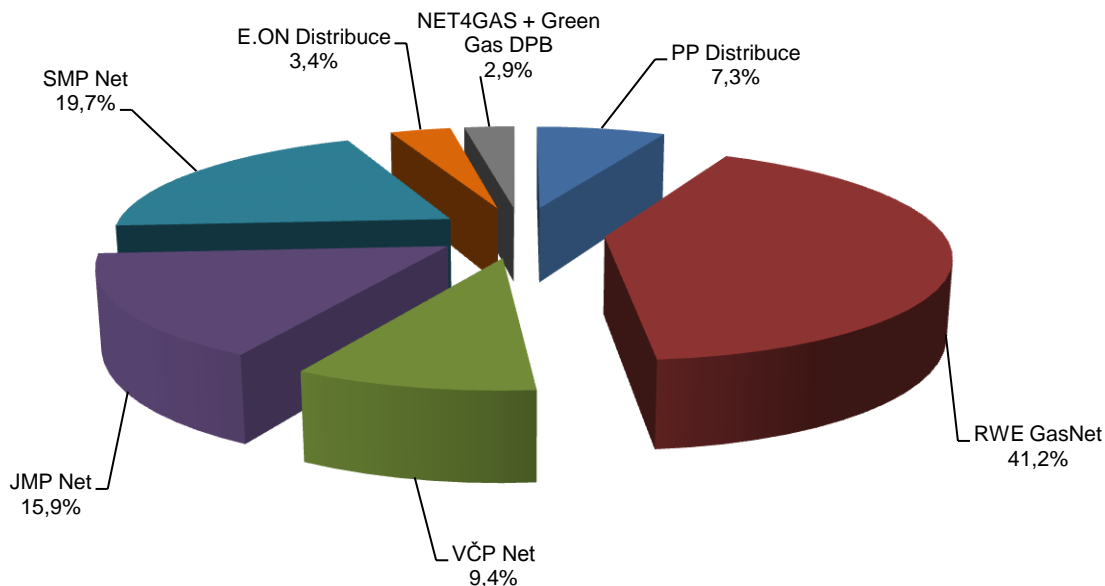
## Vyhodnocení spotřeb zemního plynu podle distribučních soustav a přepravní soustavy v ČR

Plynárenská soustava	Srpen 2013			Srpen 2012			meziroční změna
	spotřeba plynu		teplota	spotřeba plynu		teplota	
	tis. m <sup>3</sup>	MWh	°C	tis. m <sup>3</sup>	MWh	°C	
PP Distribuce	21 062	225 452	18,3	21 791	230 210	20,7	-3,3%
RWE GasNet	118 384	1 266 602	17,7	114 586	1 210 567	18,5	3,3%
VČP Net	27 080	289 956	18,1	27 856	294 243	17,9	-2,8%
JMP Net	45 760	492 807	19,3	47 130	501 700	19,5	-2,9%
SMP Net	56 680	607 930	18,4	55 323	587 652	18,9	2,5%
E.ON Distribuce	9 898	106 012	17,5	11 347	119 475	17,8	-12,8%
NET4GAS + Green Gas DPB	8 198	87 580	18,2	1 624	17 066	18,6	404,8%
<b>Celkem ČR</b>	<b>287 061</b>	<b>3 076 339</b>	<b>18,2</b>	<b>279 656</b>	<b>2 960 913</b>	<b>18,6</b>	<b>2,6%</b>

Spotřeba plynu v plynárenské soustavě ČR (tis. m<sup>3</sup>)



Podíl jednotlivých soustav na celkové spotřebě plynu v ČR



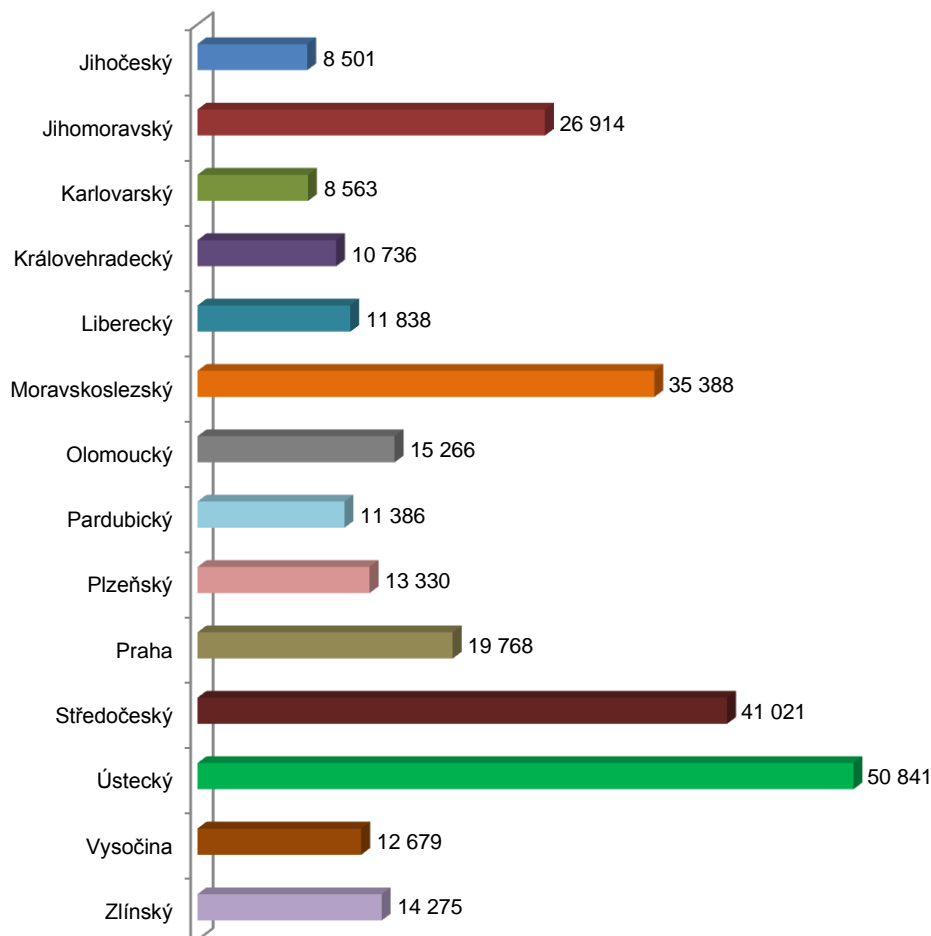
## Vyhodnocení měsíčních spotřeb zemního plynu podle kategorií zákazníků a jednotlivých krajů v ČR

Srpen 2013	počet zákazníků   tis. m <sup>3</sup>   MWh			počet zákazníků   tis. m <sup>3</sup>   MWh		
	<b>Jihočeský kraj</b>					
VO	109	5 117	54 811	70	7 766	83 158
SO	268	1 074	11 500	290	1 338	14 326
MO	8 963	745	7 973	10 457	755	8 080
DOM	98 430	1 565	16 761	123 204	1 528	16 361
<b>Celkem</b>	<b>107 770</b>	<b>8 501</b>	<b>91 046</b>	<b>134 021</b>	<b>11 386</b>	<b>121 925</b>
<b>Pardubický kraj</b>						
VO	213	16 606	178 834	83	9 840	105 281
SO	930	3 287	35 395	340	1 325	14 181
MO	23 624	1 882	20 272	11 260	818	8 755
DOM	362 273	5 139	55 344	147 193	1 346	14 400
<b>Celkem</b>	<b>387 040</b>	<b>26 914</b>	<b>289 845</b>	<b>158 876</b>	<b>13 330</b>	<b>142 617</b>
<b>Plzeňský kraj</b>						
VO	53	6 790	72 642	184	8 638	92 468
SO	195	724	7 751	1 615	3 551	38 015
MO	6 098	397	4 244	39 445	2 451	26 238
DOM	80 427	652	6 980	394 655	5 127	54 881
<b>Celkem</b>	<b>86 773</b>	<b>8 563</b>	<b>91 616</b>	<b>435 899</b>	<b>19 768</b>	<b>211 603</b>
<b>Praha</b>						
VO	80	7 736	82 834	175	33 699	360 556
SO	257	961	10 287	673	2 660	28 458
MO	9 673	702	7 518	17 560	1 756	18 792
DOM	107 944	1 337	14 318	232 147	2 905	31 086
<b>Celkem</b>	<b>117 954</b>	<b>10 736</b>	<b>114 958</b>	<b>250 555</b>	<b>41 021</b>	<b>438 892</b>
<b>Středočeský kraj</b>						
VO	95	8 933	95 591	137	46 828	500 997
SO	319	1 264	13 527	355	1 500	16 047
MO	8 320	626	6 702	12 290	950	10 166
DOM	85 374	1 015	10 859	216 390	1 564	16 721
<b>Celkem</b>	<b>94 108</b>	<b>11 838</b>	<b>126 679</b>	<b>229 172</b>	<b>50 841</b>	<b>543 930</b>
<b>Ústecký kraj</b>						
VO	131	28 359	304 060	101	8 881	95 493
SO	490	1 920	20 575	368	1 593	17 125
MO	21 047	1 762	18 887	10 122	754	8 108
DOM	368 401	3 347	35 899	106 098	1 451	15 598
<b>Celkem</b>	<b>390 069</b>	<b>35 388</b>	<b>379 420</b>	<b>116 688</b>	<b>12 679</b>	<b>136 323</b>
<b>Kraj Vysočina</b>						
VO	107	10 371	111 293	73	10 207	109 607
SO	379	1 636	17 562	366	1 105	11 895
MO	12 373	1 175	12 612	10 156	943	10 143
DOM	175 037	2 084	22 371	148 153	2 020	21 740
<b>Celkem</b>	<b>187 896</b>	<b>15 266</b>	<b>163 838</b>	<b>158 748</b>	<b>14 275</b>	<b>153 384</b>
<b>Olomoucký kraj</b>						
VO	107	10 371	111 293	73	10 207	109 607
SO	379	1 636	17 562	366	1 105	11 895
MO	12 373	1 175	12 612	10 156	943	10 143
DOM	175 037	2 084	22 371	148 153	2 020	21 740
<b>Celkem</b>	<b>187 896</b>	<b>15 266</b>	<b>163 838</b>	<b>158 748</b>	<b>14 275</b>	<b>153 384</b>
<b>Zlínský kraj</b>						
VO	107	10 371	111 293	73	10 207	109 607
SO	379	1 636	17 562	366	1 105	11 895
MO	12 373	1 175	12 612	10 156	943	10 143
DOM	175 037	2 084	22 371	148 153	2 020	21 740
<b>Celkem</b>	<b>187 896</b>	<b>15 266</b>	<b>163 838</b>	<b>158 748</b>	<b>14 275</b>	<b>153 384</b>

## Vyhodnocení spotřeb zemního plynu podle jednotlivých krajů v ČR

Kraje	Srpen 2013			Srpen 2012			meziroční změna
	spotřeba plynu		teplota	spotřeba plynu		teplota	
	tis. m <sup>3</sup>	MWh	°C	tis. m <sup>3</sup>	MWh	°C	
Jihočeský	8 501	91 046	17,4	9 332	98 261	17,8	-8,9%
Jihomoravský	26 914	289 845	19,9	28 152	299 677	20,2	-4,4%
Karlovarský	8 563	91 616	15,8	9 593	101 346	16,6	-10,7%
Královehradecký	10 736	114 958	17,8	9 947	105 073	17,9	7,9%
Liberecký	11 838	126 679	17,1	10 518	111 121	17,2	12,5%
Moravskoslezský	35 388	379 420	19,0	36 353	386 032	19,1	-2,7%
Olomoucký	15 266	163 838	18,5	14 668	155 864	19,0	4,1%
Pardubický	11 386	121 925	17,9	13 023	137 564	18,2	-12,6%
Plzeňský	13 330	142 617	17,5	12 930	136 598	18,6	3,1%
Praha	19 768	211 603	19,6	20 316	214 626	20,7	-2,7%
Středočeský	41 021	438 892	18,0	40 289	425 633	19,0	1,8%
Ústecký	50 841	543 930	17,9	41 866	442 299	18,9	21,4%
Vysočina	12 679	136 323	17,8	13 182	139 914	18,3	-3,8%
Zlínský	14 275	153 384	18,5	12 991	138 142	18,6	9,9%
<b>Celkem</b>	<b>280 505</b>	<b>3 006 075</b>	<b>18,2</b>	<b>273 159</b>	<b>2 892 151</b>	<b>18,6</b>	<b>2,7%</b>
Ostatní plyn	6 556	70 264	18,2	6 497	68 762	18,6	0,9%
<b>Celkem ČR</b>	<b>287 061</b>	<b>3 076 339</b>	<b>18,2</b>	<b>279 656</b>	<b>2 960 913</b>	<b>18,6</b>	<b>2,6%</b>

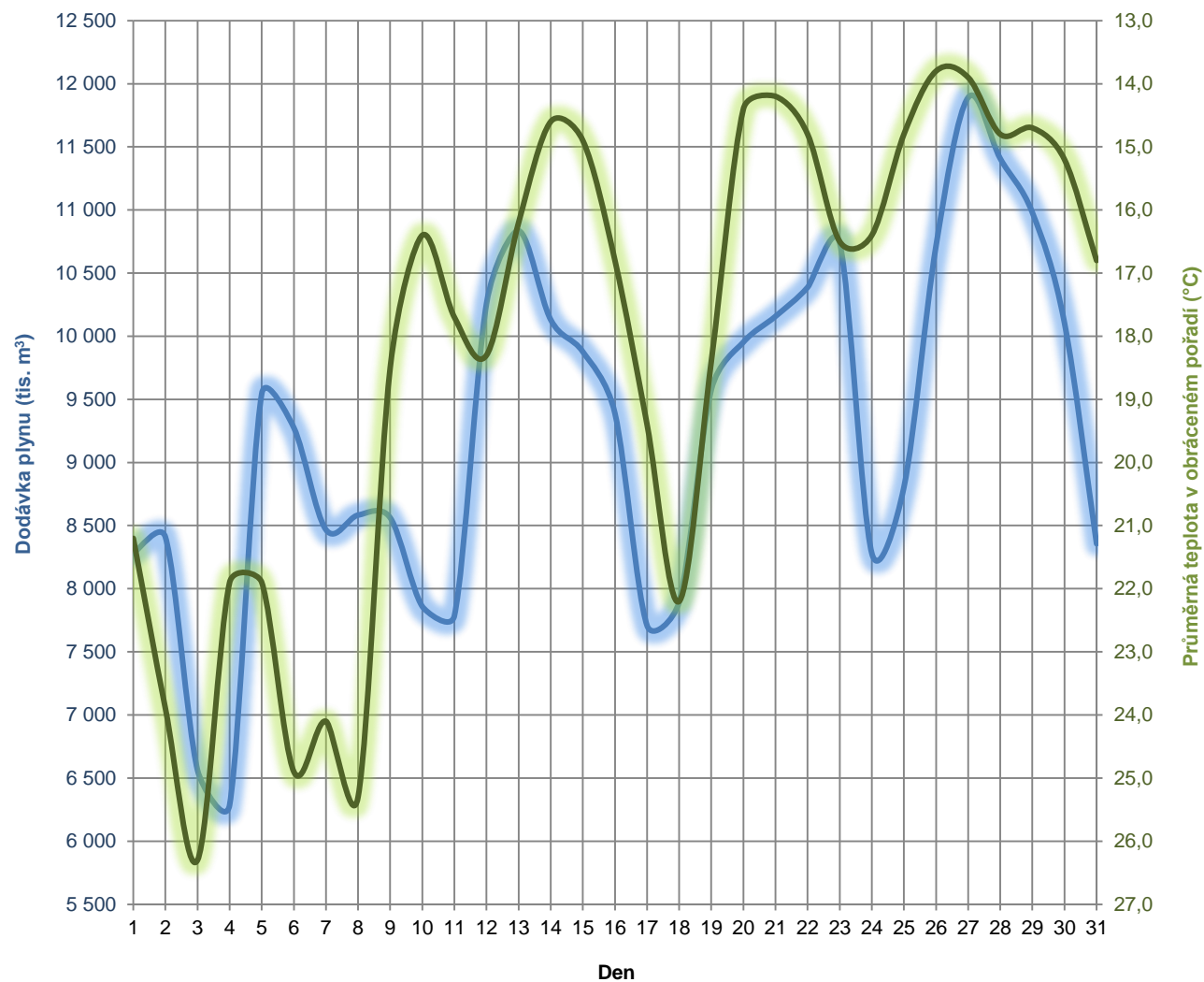
Spotřeba plynu v jednotlivých krajích (tis. m<sup>3</sup>)





## Vyhodnocení denních spotřeb zemního plynu v ČR

Srpen 2013		Spotřeba zemního plynu		Průměrná teplota
datum		tis. m <sup>3</sup>	MWh	°C
1.8	čtvrtek	8 281	88 740	21,2
2.8	pátek	8 408	90 113	23,9
3.8	sobota	6 562	70 337	26,3
4.8	neděle	6 288	67 380	21,9
5.8	pondělí	9 544	102 158	21,9
6.8	úterý	9 275	99 358	24,9
7.8	středa	8 467	90 731	24,1
8.8	čtvrtek	8 583	91 971	25,3
9.8	pátek	8 562	91 749	18,5
10.8	sobota	7 859	84 240	16,4
11.8	neděle	7 786	83 441	17,7
12.8	pondělí	10 258	109 933	18,3
13.8	úterý	10 836	116 127	16,2
14.8	středa	10 130	108 550	14,6
15.8	čtvrtek	9 877	105 837	14,9
16.8	pátek	9 389	100 611	16,8
17.8	sobota	7 708	82 605	19,4
18.8	neděle	7 896	84 621	22,2
19.8	pondělí	9 576	102 615	18,4
20.8	úterý	9 953	106 653	14,4
21.8	středa	10 157	108 842	14,2
22.8	čtvrtek	10 387	111 303	14,8
23.8	pátek	10 739	115 094	16,5
24.8	sobota	8 280	88 731	16,4
25.8	neděle	8 804	94 343	14,8
26.8	pondělí	10 717	114 831	13,8
27.8	úterý	11 891	127 401	13,9
28.8	středa	11 407	122 228	14,8
29.8	čtvrtek	10 979	117 645	14,7
30.8	pátek	10 106	108 290	15,2
31.8	sobota	8 356	89 864	16,8
<b>Celkem</b>		<b>287 061</b>	<b>3 076 339</b>	<b>18,2</b>
Maximum při teplotě		11 891	127 401	13,9
Minimum při teplotě		6 288	67 380	21,9
Denní průměr		9 260	99 237	18,2



## Vyhodnocení spotřeby zemního plynu v ČR

2013	Teplota ovzduší v ČR			Skutečná spotřeba zemního plynu v ČR					Přepočtená spotřeba zemního plynu v ČR				
	průměr °C	odchylka °C	normál °C	2013		2012		meziroční změna	2013		2012		meziroční změna
				mil. m <sup>3</sup>	GWh	mil. m <sup>3</sup>	GWh		mil. m <sup>3</sup>	GWh	mil. m <sup>3</sup>	GWh	
leden	-1,6	0,4	-2,0	1 218,8	12 900,8	1 150,2	12 184,1	6,0%	1 230,3	13 022,1	1 216,5	12 886,9	1,1%
únor	-1,0	-0,3	-0,7	1 057,9	11 206,6	1 351,7	14 288,9	-21,7%	1 050,4	11 127,2	1 170,7	12 375,4	-10,3%
březen	-0,1	-3,4	3,3	1 088,4	11 519,9	818,5	8 642,7	33,0%	954,8	10 105,7	909,0	9 598,1	5,0%
duben	8,6	1,0	7,6	651,2	6 893,0	627,1	6 634,1	3,8%	696,8	7 375,3	664,2	7 026,8	4,9%
květen	12,4	-0,6	13,0	406,5	4 319,7	349,9	3 701,3	16,2%	396,3	4 211,2	370,1	3 915,3	7,1%
červen	16,2	0,4	15,8	330,0	3 529,6	302,4	3 204,6	9,1%	336,0	3 593,3	309,0	3 273,7	8,8%
červenec	19,8	2,3	17,5	285,0	3 059,2	279,4	2 958,5	2,0%	292,5	3 139,7	283,4	3 001,1	3,2%
srpen	18,2	1,0	17,2	287,1	3 076,3	279,7	2 960,9	2,6%	293,2	3 142,1	282,0	2 986,1	4,0%
září			13,0			340,7	3 607,7				383,5	4 060,2	
říjen			8,0			675,9	7 162,2				665,3	7 050,1	
listopad			2,6			843,2	8 922,5				899,2	9 515,2	
prosinec			-0,4			1 139,4	12 058,2				1 099,4	11 634,3	
I.čtvrtletí	-0,9	-1,1	0,2	3 365,1	35 627,2	3 320,4	35 115,7	1,3%	3 235,5	34 255,0	3 296,2	34 860,4	-1,8%
II.čtvrtletí	12,4	0,2	12,1	1 387,8	14 742,3	1 279,5	13 540,0	8,5%	1 429,1	15 179,8	1 343,4	14 215,7	6,4%
III.čtvrtletí			15,9			899,8	9 527,2				949,0	10 047,4	
IV.čtvrtletí			3,4			2 658,6	28 142,9				2 663,9	28 199,6	
I.pololetí	5,7	-0,4	6,2	4 752,9	50 369,5	4 599,9	48 655,7	3,3%	4 664,6	49 434,8	4 639,5	49 076,1	0,5%
II.pololetí			9,7			3 558,4	37 670,1				3 612,9	38 247,0	
rok			7,9			8 158,2	86 325,8				8 252,4	87 323,1	

2013	Denní teplotní gradient mil. m <sup>3</sup>	Denní modelová spotřeba zemního plynu		Denní teplota		2013 Denní skutečná spotřeba zemního plynu				2012 Denní skutečná spotřeba zemního plynu			
		při 0°C mil. m <sup>3</sup>	při -12°C mil. m <sup>3</sup>	maximální °C	minimální °C	maximální mil. m <sup>3</sup>	při teplotě °C	minimální mil. m <sup>3</sup>	při teplotě °C	maximální mil. m <sup>3</sup>	při teplotě °C	minimální mil. m <sup>3</sup>	při teplotě °C
		leden	1,075	38,829	51,735	7,0	-9,7	47,333	-8,6	28,424	5,0	50,882	-8,9
únor	1,051	37,600	50,209	3,7	-5,8	43,474	-4,0	31,529	1,8	61,645	-14,1	27,769	5,1
březen	1,306	36,285	51,955	6,7	-4,8	43,322	-4,4	26,168	5,5	37,319	0,5	16,690	9,2
duben	1,519	36,096	54,322	18,4	-1,7	37,490	-0,6	10,430	15,6	27,889	5,7	9,088	21,6
květen	0,507	X	X	17,8	7,6	18,750	8,5	9,388	16,5	17,400	6,3	8,787	15,0
červen	0,260	X	X	26,2	9,0	17,667	9,0	7,746	20,0	12,751	9,7	7,624	25,7
červenec	0,129	X	X	27,5	14,8	10,735	14,8	7,082	27,5	10,692	14,7	7,112	23,2
srpen	0,199	X	X	26,3	13,8	11,891	13,9	6,288	21,9	10,322	16,8	6,995	20,4
září		X	X							14,292	14,0	8,382	14,6
říjen										34,704	-0,6	12,113	16,5
listopad										32,632	1,8	23,025	9,0
prosinec										46,584	-7,1	29,160	4,7
rok										61,645	-14,1	6,995	20,4

## Vyhodnocení spotřeby zemního plynu podle kategorií zákazníků v ČR

2013

	Velkoodběratelé			Střední odběratelé			Maloodběratelé			Domácnosti			Ostatní plyn		Celkem ČR		
	počet zákazníků	mil. m <sup>3</sup>	GWh	počet zákazníků	mil. m <sup>3</sup>	GWh	počet zákazníků	mil. m <sup>3</sup>	GWh	počet zákazníků	mil. m <sup>3</sup>	GWh	mil. m <sup>3</sup>	GWh	počet zákazníků	mil. m <sup>3</sup>	GWh
leden	1 638	405,3	4 289,8	6 815	126,3	1 336,8	202 933	216,6	2 293,0	2 656 480	447,2	4 733,5	23,4	247,6	2 867 866	1 218,9	12 900,8
únor	1 631	363,2	3 847,1	6 817	113,0	1 197,3	202 850	180,6	1 913,2	2 656 188	379,2	4 017,7	21,8	231,3	2 867 486	1 057,9	11 206,6
březen	1 631	373,2	3 949,7	6 815	112,1	1 186,2	202 725	188,7	1 996,8	2 654 144	393,3	4 164,4	21,1	222,8	2 865 315	1 088,4	11 519,9
duben	1 632	289,1	3 059,3	6 817	64,4	682,0	202 582	89,2	943,8	2 652 683	194,8	2 061,8	13,8	146,2	2 863 714	651,2	6 893,0
květen	1 629	243,8	2 590,6	6 806	36,3	385,7	202 211	43,6	462,8	2 650 732	74,1	787,7	8,8	92,9	2 861 378	406,5	4 319,7
červen	1 628	219,3	2 344,3	6 816	27,5	294,1	201 957	25,5	272,3	2 649 108	50,6	541,9	7,2	77,0	2 859 509	330,0	3 529,6
červenec	1 619	212,0	2 275,8	6 833	22,7	243,7	201 687	16,3	174,6	2 647 566	27,9	299,3	6,1	65,8	2 857 705	285,0	3 059,2
srpen	1 611	209,8	2 247,6	6 845	23,9	256,6	201 388	15,7	168,5	2 645 724	31,1	333,3	6,6	70,3	2 855 568	287,1	3 076,3
září															0	0,0	0,0
říjen															0	0,0	0,0
listopad															0	0,0	0,0
prosinec															0	0,0	0,0
1.Q	1 631	1 141,7	12 086,7	6 815	351,4	3 720,3	202 725	585,9	6 203,1	2 654 144	1 219,7	12 915,5	66,3	701,6	2 865 315	3 365,1	35 627,2
2.Q	1 628	752,1	7 994,1	6 816	128,2	1 361,8	201 957	158,2	1 678,9	2 649 108	319,5	3 391,4	29,8	316,1	2 859 509	1 387,8	14 742,3
3.Q	0	421,8	4 523,5	0	46,6	500,4	0	32,0	343,0	0	58,9	632,6	12,7	136,1	0	572,1	6 135,6
4.Q	0	0,0	0,0	0	0,0	0,0	0	0,0	0,0	0	0,0	0,0	0,0	0,0	0	0,0	0,0
1.pololetí	1 628	1 893,8	20 080,8	6 816	479,7	5 082,1	201 957	744,1	7 882,0	2 649 108	1 539,2	16 306,9	96,1	1 017,7	2 859 509	4 752,9	50 369,5
2.pololetí	0	421,8	4 523,5	0	46,6	500,4	0	32,0	343,0	0	58,9	632,6	12,7	136,1	0	572,1	6 135,6
rok	0	2 315,7	24 604,3	0	526,3	5 582,5	0	776,1	8 225,0	0	1 598,2	16 939,5	108,8	1 153,8	0	5 325,0	56 505,1

## Skutečná bilance plynárenské soustavy v ČR

2013

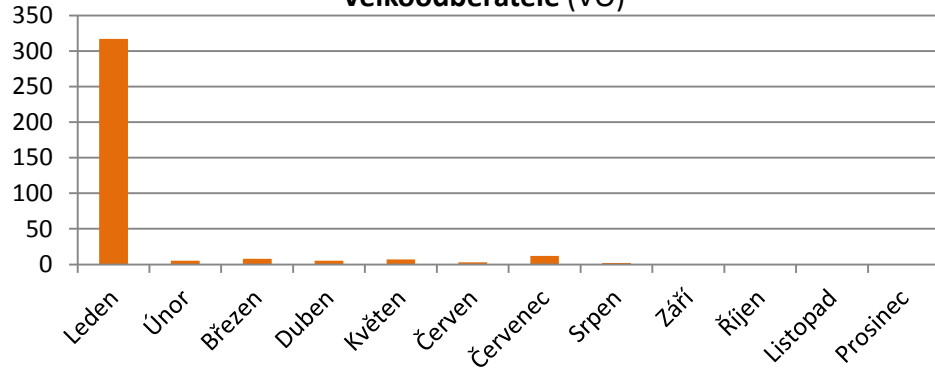
	Dovoz pro ČR		Vývoz z ČR		Těžba ze zásobníků plynu		Vtláčení do zásobníků plynu		Tuzemská těžba		Bilanční rozdíl		Spotřeba plynu	
	mil. m <sup>3</sup>	GWh	mil. m <sup>3</sup>	GWh	mil. m <sup>3</sup>	GWh	mil. m <sup>3</sup>	GWh	mil. m <sup>3</sup>	GWh	mil. m <sup>3</sup>	GWh	mil. m <sup>3</sup>	GWh
leden	500,3	5 284,8	-0,4	-4,2	714,6	7 562,3	-2,4	-25,9	13,2	142,8	-6,5	-59,1	1 218,9	12 900,8
únor	716,3	7 580,5	-0,4	-3,7	332,1	3 518,6	-0,5	-5,3	12,6	137,0	-2,3	-20,5	1 057,9	11 206,7
březen	684,6	7 226,3	-0,4	-4,1	392,3	4 153,0	-1,8	-19,5	14,3	155,3	-0,6	8,9	1 088,4	11 519,9
duben	513,9	5 410,4	-0,4	-3,9	188,8	2 000,4	-54,1	-571,8	13,0	141,0	-10,0	-83,0	651,2	6 893,0
květen	522,2	5 545,7	-0,4	-4,0	7,1	75,3	-131,1	-1 398,3	12,8	139,6	-4,1	-38,7	406,5	4 319,7
červen	781,2	8 359,5	-4,4	-47,4	0,4	4,1	-446,7	-4 793,3	11,5	124,6	-11,9	-117,9	330,0	3 529,6
červenec	887,9	9 503,2	-0,4	-3,9	0,1	1,4	-607,1	-6 512,6	12,7	138,0	-8,2	-66,8	285,0	3 059,2
srpen	843,7	9 018,1	-0,4	-3,9	0,1	1,2	-561,2	-6 012,7	11,8	128,2	-6,9	-54,5	287,1	3 076,3
září													0,0	0,0
říjen													0,0	0,0
listopad													0,0	0,0
prosinec													0,0	0,0
1.Q	1 901,3	20 091,6	-1,1	-12,0	1 439,0	15 233,9	-4,8	-50,6	40,2	435,1	-9,5	-70,7	3 365,1	35 627,3
2.Q	1 817,2	19 315,7	-5,1	-55,3	196,3	2 079,7	-631,9	-6 763,4	37,3	405,2	-26,0	-239,6	1 387,8	14 742,3
3.Q	1 731,5	18 521,3	-0,7	-7,9	0,2	2,6	-1 168,3	-12 525,3	24,5	266,2	-15,2	-121,3	572,1	6 135,6
4.Q	0,0	0,0	0,0	0,0	0,0	0,0	0,0	0,0	0,0	0,0	0,0	0,0	0,0	0,0
1.pololetí	3 718,5	39 407,3	-6,3	-67,3	1 635,3	17 313,7	-636,7	-6 814,0	77,5	840,3	-35,5	-310,3	4 752,9	50 369,6
2.pololetí	1 731,5	18 521,3	-0,7	-7,9	0,2	2,6	-1 168,3	-12 525,3	24,5	266,2	-15,2	-121,3	572,1	6 135,6
rok	5 450,1	57 928,6	-7,0	-75,2	1 635,5	17 316,3	-1 805,0	-19 339,4	102,0	1 106,5	-50,7	-431,7	5 325,0	56 505,1

### Počet změn dodavatele plynu v ČR na odběrné místo

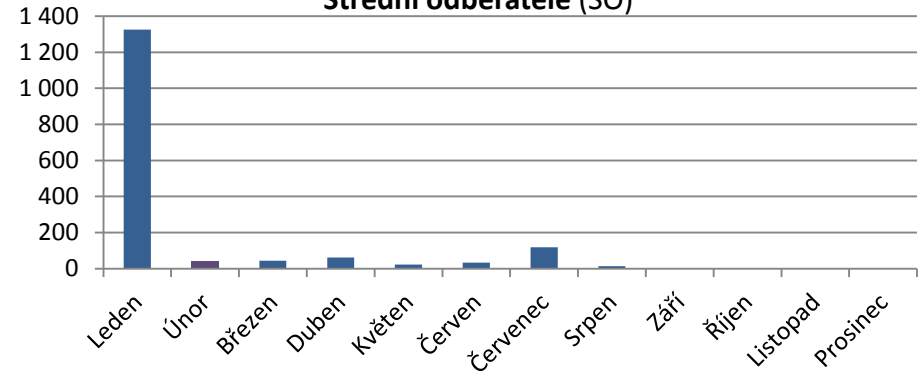
2013

	Leden	Únor	Březen	Duben	Květen	Červen	Červenec	Srpen	Září	Říjen	Listopad	Prosinec	Celkem	Počet zákazníků	Switching
VO	317	5	8	5	7	3	12	2					<b>359</b>	1 611	22,28%
SO	1 325	38	44	62	22	34	118	14					<b>1 657</b>	6 845	24,21%
MO	8 227	2 507	2 139	1 894	1 705	1 592	2 121	1 636					<b>21 821</b>	201 388	10,84%
DOM	26 777	31 274	27 723	21 910	23 341	20 674	20 402	26 386					<b>198 487</b>	2 645 724	7,50%
<b>Celkem</b>	<b>36 646</b>	<b>33 824</b>	<b>29 914</b>	<b>23 871</b>	<b>25 075</b>	<b>22 303</b>	<b>22 653</b>	<b>28 038</b>	<b>0</b>	<b>0</b>	<b>0</b>	<b>0</b>	<b>222 324</b>	<b>2 855 568</b>	<b>7,79%</b>

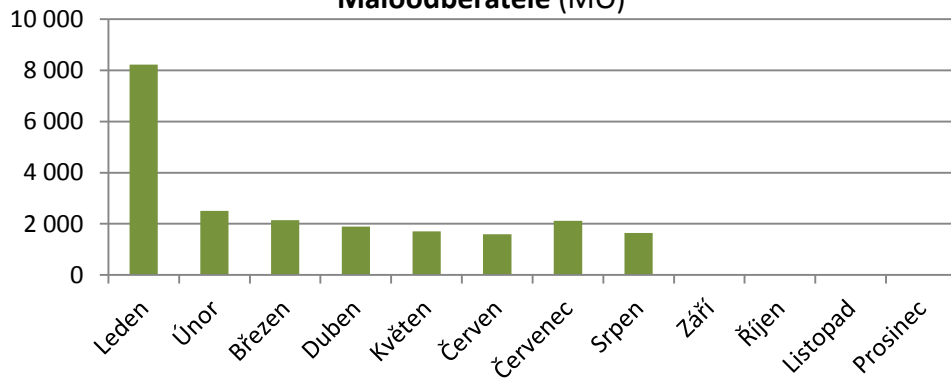
Velkoobdávatelé (VO)



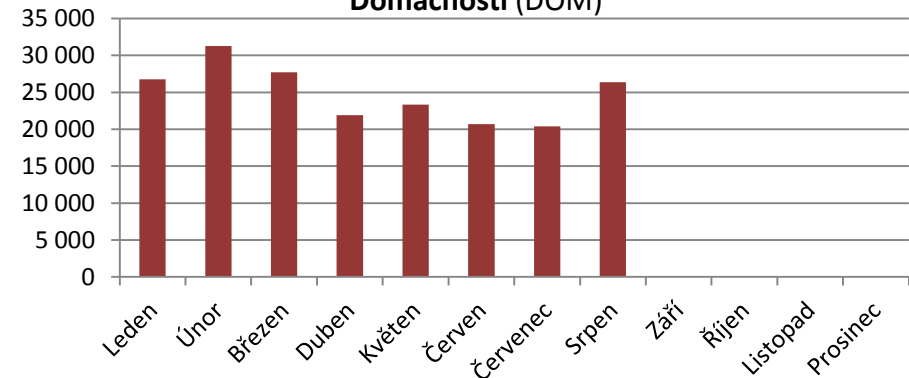
Střední odběratelé (SO)



Maloodbávatelé (MO)



Domácnosti (DOM)

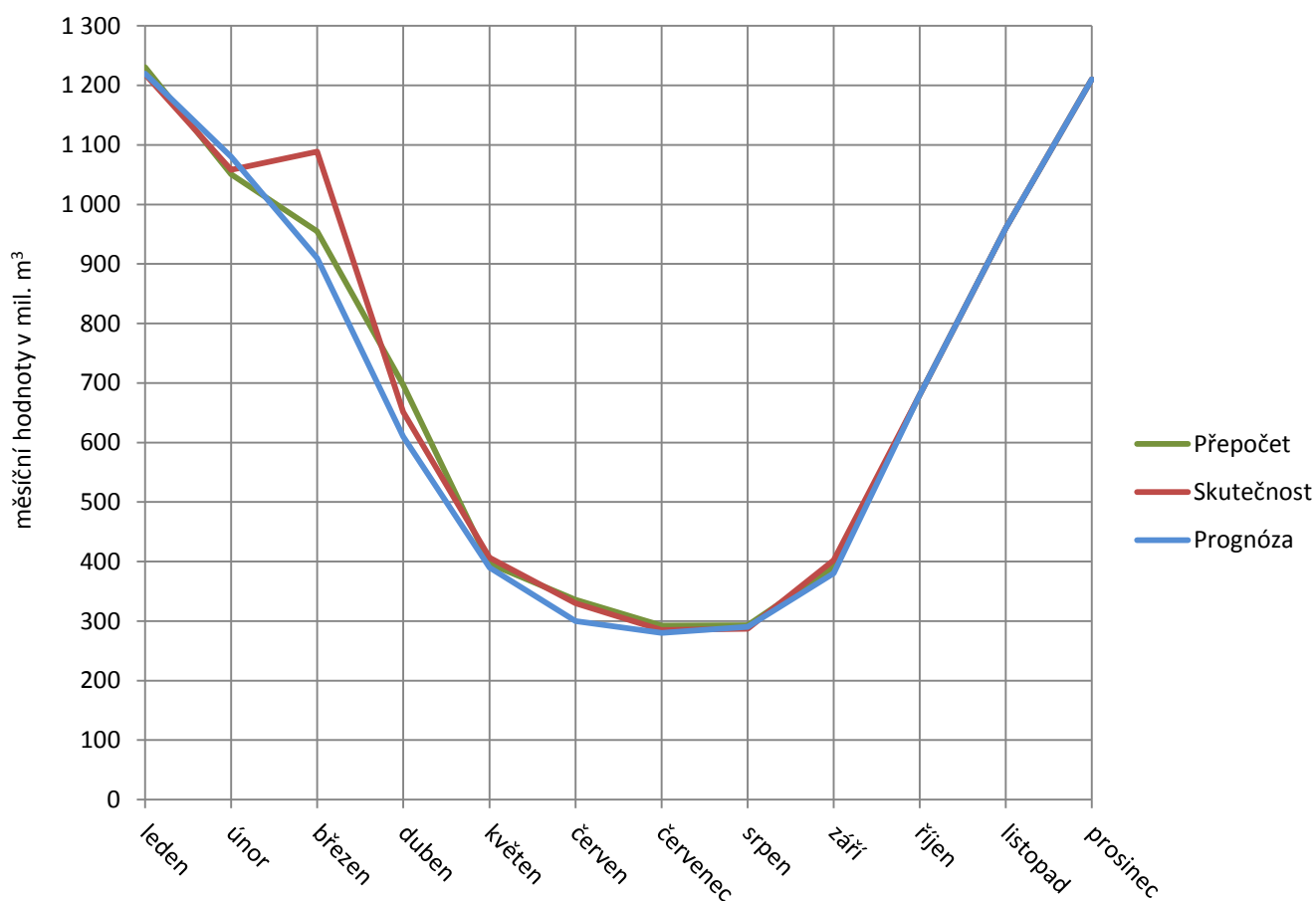


Poznámka: Switching – poměr mezi počtem změn dodavatelů plynu a celkovým počtem odběrných míst v uvedeném období.

## Prognóza spotřeby zemního plynu v ČR

2013

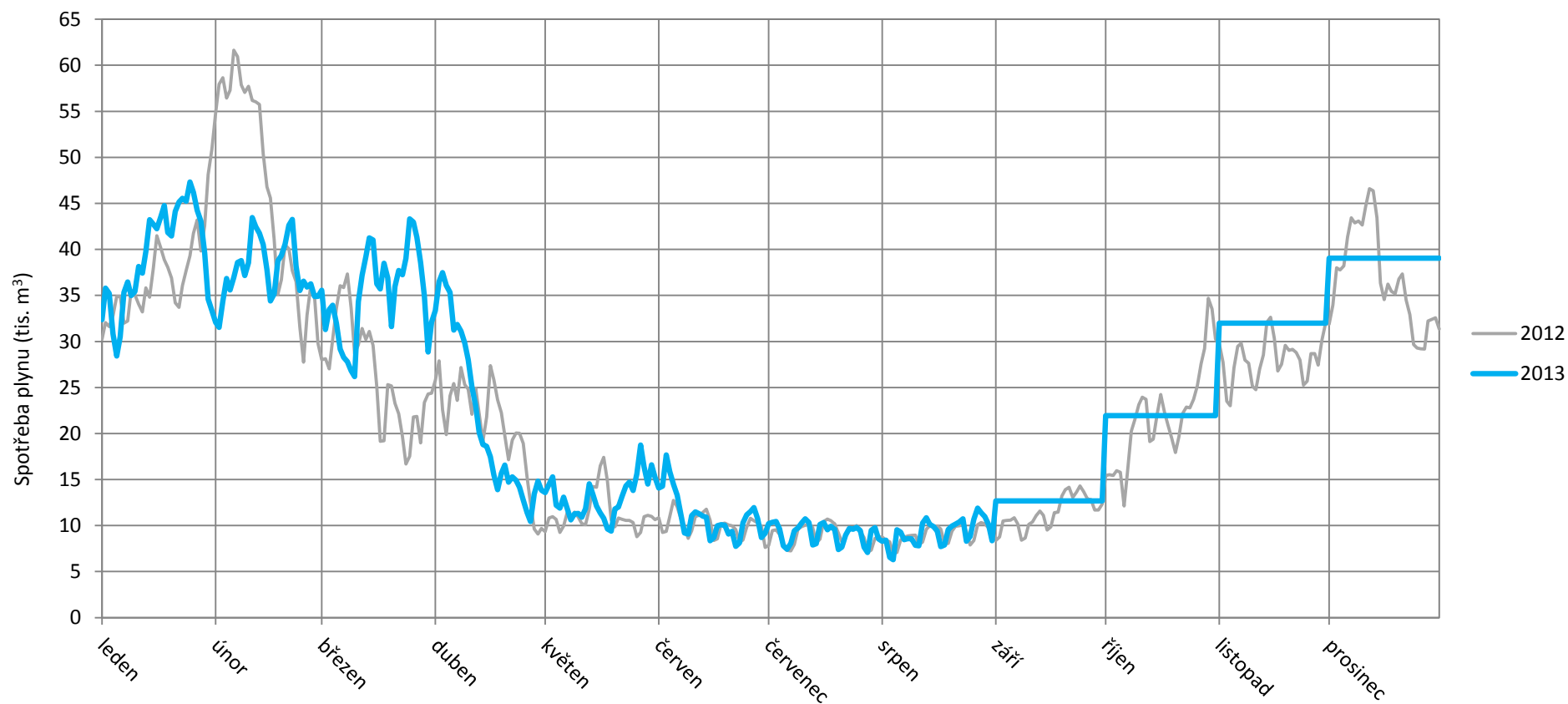
	Teplota ovzduší v ČR			Prognóza <sup>1</sup> Leden - Prosinec		Skutečnost Leden - Srpen		Přepočet Leden - Srpen	
	průměr	odchylka	normál	mil. m <sup>3</sup>	GWh	mil. m <sup>3</sup>	GWh	mil. m <sup>3</sup>	GWh
	°C	°C	°C						
leden	-1,6	0,4	-2,0	1 220,0	12 900,0	1 218,8	12 900,8	1 230,3	13 022,1
únor	-1,0	-0,3	-0,7	1 080,0	11 420,0	1 057,9	11 206,6	1 050,4	11 127,2
březen	-0,1	-3,4	3,3	910,0	9 620,0	1 088,4	11 519,9	954,8	10 105,7
duben	8,6	1,0	7,6	610,0	6 450,0	651,2	6 893,0	696,8	7 375,3
květen	12,4	-0,6	13,0	390,0	4 120,0	406,5	4 319,7	396,3	4 211,2
červen	16,2	0,4	15,8	300,0	3 170,0	330,0	3 529,6	336,0	3 593,3
červenec	19,8	2,3	17,5	280,0	2 960,0	285,0	3 059,2	292,5	3 139,7
srpen	18,2	1,0	17,2	290,0	3 060,0	287,1	3 076,3	293,2	3 142,1
září <sup>2</sup>	12,2	-0,8	13,0	380,0	4 020,0	402,4	4 257,4	390,8	4 134,2
říjen	8,0	0,0	8,0	680,0	7 190,0	680,0	7 190,0	680,0	7 190,0
listopad	2,6	0,0	2,6	960,0	10 150,0	960,0	10 150,0	960,0	10 150,0
prosinec	-0,4	0,0	-0,4	1 210,0	12 790,0	1 210,0	12 790,0	1 210,0	12 790,0
I. čtvrtletí	-0,9	-1,1	0,2	3 210,0	33 940,0	3 365,1	35 627,2	3 235,5	34 255,0
II. čtvrtletí	12,4	0,3	12,1	1 300,0	13 740,0	1 387,8	14 742,3	1 429,1	15 179,8
III. čtvrtletí	16,7	0,8	15,9	950,0	10 040,0	974,5	10 393,0	976,5	10 416,1
IV. čtvrtletí	3,4	0,0	3,4	2 850,0	30 130,0	2 850,0	30 130,0	2 850,0	30 130,0
I. pololetí	5,7	-0,4	6,2	4 510,0	47 680,0	4 752,9	50 369,5	4 664,6	49 434,8
II. pololetí	10,1	0,4	9,7	3 800,0	40 170,0	3 824,5	40 523,0	3 826,5	40 546,1
rok	7,9	0,0	7,9	8 310,0	87 850,0	8 577,4	90 892,5	8 491,0	89 980,9



<sup>1)</sup> Prognóza zpracována v prosinci 2012

<sup>2)</sup> Předpokládaná teplota a spotřeba plynu na základě aktuálních denních hodnot

## Porovnání denní spotřeby zemního plynu v ČR mezi roky 2012 a 2013



## Denní teplotní gradient

		Leden	Únor	Březen	Duben	Květen	Červen	Červenec	Srpen	Září	Říjen	Listopad	Prosinec
2012	mil. m <sup>3</sup> /°C/den	1,172	1,395	1,436	1,033	0,397	0,161	0,113	0,053	0,240	1,351	0,717	1,293
	Gwh/°C/den	12,413	14,746	15,164	10,927	4,199	1,710	1,199	0,560	2,537	14,321	7,586	13,682
2013	mil. m <sup>3</sup> /°C/den	1,075	1,051	1,306	1,519	0,507	0,260	0,129	0,199	0,600	1,300	1,400	1,500
	Gwh/°C/den	11,383	11,131	13,822	16,076	5,385	2,779	1,383	2,133	6,360	13,780	14,840	15,900

Poznámka: Prognóza zpracována v prosinci 2012