



**ROČNÍ ZPRÁVA O PROVOZU
TEPLÁRENSKÝCH SOUSTAV
ČESKÉ REPUBLIKY
ZA ROK 2020**

Obsah

1. Zkratky, pojmy a základní vztahy	4
2. Komentář	5
3. Bilance tepla	6
4. Výroba tepla	7
4.1. Výroba tepla brutto podle paliv	7
4.2. Výroba tepla brutto v krajích ČR	8
4.3. Výroba tepla brutto podle paliv v krajích ČR	9
5. Dodávky tepla	10
5.1. Dodávky tepla podle paliv	10
5.2. Dodávky tepla v krajích ČR	11
5.3. Dodávky tepla podle paliv v krajích ČR	12
5.4. Dodávky tepla z uhlí, biomasy a bioplynu	13
6. Instalovaný výkon výroben tepla v krajích ČR	14
7. Spotřeba tepla	15
7.1. Spotřeba tepla podle sektorů národního hospodářství	15
7.2. Spotřeba tepla podle sektorů národního hospodářství v krajích ČR	16
8. Výroba, dodávky a spotřeba tepla v jednotlivých krajích ČR	17
8.1. Výroba, dodávky a spotřeba tepla: Hlavní město Praha	17
8.2. Výroba, dodávky a spotřeba tepla: Jihočeský kraj	18
8.3. Výroba, dodávky a spotřeba tepla: Jihomoravský kraj	19
8.4. Výroba, dodávky a spotřeba tepla: Karlovarský kraj	20
8.5. Výroba, dodávky a spotřeba tepla: Kraj Vysočina	21
8.6. Výroba, dodávky a spotřeba tepla: Královéhradecký kraj	22
8.7. Výroba, dodávky a spotřeba tepla: Liberecký kraj	23
8.8. Výroba, dodávky a spotřeba tepla: Moravskoslezský kraj	24
8.9. Výroba, dodávky a spotřeba tepla: Olomoucký kraj	25
8.10. Výroba, dodávky a spotřeba tepla: Pardubický kraj	26
8.11. Výroba, dodávky a spotřeba tepla: Plzeňský kraj	27
8.12. Výroba, dodávky a spotřeba tepla: Středočeský kraj	28
8.13. Výroba, dodávky a spotřeba tepla: Ústecký kraj	29
8.14. Výroba, dodávky a spotřeba tepla: Zlínský kraj	30
9. Výroba tepla netto a výroba tepla z KVET	31
10. Vývoj bilance tepla, dodávek tepla, spotřeby tepla a KVET	32
10.1. Vývoj bilance tepla: čtvrtletní porovnání	32
10.2. Vývoj bilance tepla: měsíční porovnání	33
10.3. Vývoj výroby tepla brutto a dodávek tepla podle paliv a krajů ČR	34
10.4. Vývoj spotřeby tepla	35
10.5. Vývoj výroby tepla z KVET	36
10.6. Diagram bilance tepla za rok 2020	37

Úvod

Energetický regulační úřad (ERÚ) zveřejňuje Roční zprávu o provozu teplárenských soustav ČR za rok 2020 v souladu s § 17 odst. 7 písm. m) zákona č. 458/2000 Sb., o podmínkách podnikání a o výkonu státní správy v energetických odvětvích a o změně některých zákonů (energetický zákon), ve znění pozdějších předpisů. Údaje obsažené v této zprávě jsou určeny především pro státní orgány či instituce v rámci ČR nebo Evropské unie a odbornou veřejnost.

Údaje pro roční zprávu jsou získávány na základě vyhlášky č. 404/2016 Sb., o náležitostech a členění výkazů nezbytných pro zpracování zpráv o provozu soustav v energetických odvětvích, včetně termínů, rozsahu a pravidel pro sestavování výkazů (statistická vyhláška), ve znění pozdějších předpisů, která nabyla účinností dnem 1. ledna 2017.

Veškeré detaily týkající se metodiky vykazování údajů pro statistiku ERÚ jsou uvedeny ve výkladovém stanovisku ERÚ k metodice vyplňování výkazů podle statistické vyhlášky pro oblast elektroenergetiky a teplárenství číslo 8/2018 ze dne 14. září 2018. Výkladové stanovisko a aktuální výkazy jsou zveřejněny na internetových stránkách ERÚ.

Veškerá data vycházejí z podkladů od licencovaných subjektů. Zdroje dat jsou uvedeny u jednotlivých tabulek ve zprávě.

Roční zpráva o provozu teplárenských soustav ČR za rok 2020 navazuje na zprávy vydané v předchozích letech a přináší informace o základních ukazatelích v teplárenství za rok 2020 a doplňuje tak Roční zprávu o provozu elektrizační soustavy ČR za rok 2020, která obsahuje mimo jiné údaje o kombinované výrobě elektřiny a tepla (KVET). Tato zpráva obsahuje údaje o veškerém vyrobeném teple z licencované činnosti včetně KVET a také statistická data o bilanci, dodávce a spotřebě tepla podle příslušných kategorií. Zpráva dále obsahuje vyhodnocení instalovaného výkonu výroby tepla v ČR a některá krajská vyhodnocení. Roční zpráva za rok 2020 vychází z dat zprávy za IV. čtvrtletí 2020 a obsahuje některé zpřesněné údaje.

Případné dotazy či připomínky zasílejte na emailovou adresu teplo.statistika@eru.cz.

1. Zkratky, pojmy a základní vztahy

CZ-NACE	Klasifikace ekonomických činností CZ-NACE dle Českého statistického úřadu
KVET	Kombinovaná výroba elektřiny a tepla
SZT	Soustava zásobování teplem
Q_{netto}	Výroba tepla netto
Q_{KVET}	Dodávka užitečného tepla z KVET
PHA	Hlavní město Praha
JHČ	Jihočeský kraj
JHM	Jihomoravský kraj
KVK	Karlovarský kraj
VYS	Kraj Vysočina
HKK	Královéhradecký kraj
LBK	Liberecký kraj
MSK	Moravskoslezský kraj
OLK	Olomoucký kraj
PAK	Pardubický kraj
PLK	Plzeňský kraj
STČ	Středočeský kraj
ULK	Ústecký kraj
ZLK	Zlínský kraj

Výroba tepla brutto =

Brutto výroba tepla na zdrojích bez tepla použitého na výrobu elektřiny.

Výroba tepla netto =

Výroba tepla brutto bez technologické vlastní spotřeby tepla.

Technologická vlastní spotřeba tepla =

Spotřeba tepla na výrobu tepla a elektrické energie, která je nezbytná pro zajištění procesu výroby tepla a elektrické energie.

Ztráty =

Ztráty při výrobě tepla a distribuční ztráty (v rozvodech).

Vlastní spotřeba tepla =

Spotřeba tepla pro vlastní potřebu výrobce (bez technologické vlastní spotřeby tepla).

Dodávky tepla =

Množství tepelné energie dodané do soustav zásobování teplem.

Bilanční rozdíl =

Výroba tepla brutto - technologická vlastní spotřeba tepla - ztráty - dodávky do vlastního podniku - dodávky tepla.

Spotřeba tepla =

Konečná spotřeba tepla v jednotlivých sektorech národního hospodářství.

2. Komentář

Základní kapitolu tvoří bilance tepla, podle které bylo v roce 2020 vyrobeno celkem 156 917,7 TJ tepla brutto a oproti roku 2019 (161 904,8 TJ) došlo k poklesu o 3,1 %. Zhruba 31 % z brutto výroby bylo spotřebováno ve vlastním podniku nebo zařízení (převážně jde o závodní teplárny, které nejsou zařazeny v klasifikaci ekonomických činností (CZ-NACE) ve skupině 35 - Výroba a rozvod elektřiny, plynu, tepla a klimatizovaného vzduchu). Dodávky tepla představovaly 85 928,5 TJ, což je pokles o 2,1 % oproti roku 2019 (87 759,4 TJ). Dodávky tepla tvořily zhruba 55 %, technologická vlastní spotřeba 6 % a ztráty 8 % z brutto výroby tepla. Nejvíce tepla bylo vyrobeno z hnědého uhlí (40 %), následuje zemní plyn (20 %) a biomasa (14 %). Nejvíce tepla bylo vyrobeno v Ústeckém kraji (19,43 %), následuje Moravskoslezský kraj (19,36 %) a Středočeský kraj (16,6 %). Struktura výroby tepla z jednotlivých paliv se v jednotlivých krajích liší podle dostupnosti paliv. Nadále pokračuje pokles brutto výroby tepla z hnědého a černého uhlí, oproti roku 2017 došlo u hnědého uhlí k poklesu o 11 %, u černého uhlí k poklesu o 29 %, naopak došlo k nárůstu u biomasy o 24 %. Nejvíce tepla z černého uhlí se vyrobilo v Moravskoslezském kraji (92 %), z hnědého uhlí v Ústeckém kraji (30 %), ze zemního plynu ve Středočeském kraji (21 %), z biomasy v Ústeckém kraji (37 %) a z bioplynu v kraji Vysočina (16 %).

Struktura dodávek tepla podle paliv vypadá podobně jako struktura výroby tepla brutto (44 % z hnědého uhlí, 27 % ze zemního plynu, 11 % z černého uhlí), u struktury dodávek tepla podle krajů je na prvním místě Středočeský kraj, následovaný Moravskoslezským a Ústeckým krajem. Celkový instalovaný tepelný výkon vyroben tepla ke konci roku 2020 byl 40 173,9 MW. Sedmá kapitola uvádí rozdělení spotřeby tepla v sektorech národního hospodářství. V domácnostech bylo v roce 2020 spotřebováno 33 508,5 TJ, což je 43 % z celkové spotřeby, v průmyslu bylo spotřebováno 20 738,1 TJ (27 % ze spotřeby) a v sektoru obchodu a služeb 18 658,0 TJ (24 % ze spotřeby). Osmá kapitola obsahuje shrnutí výroby tepla brutto, dodávek a spotřeb tepla v jednotlivých krajích ČR.

Celkově bylo vyrobeno z kombinované výroby elektřiny a tepla (KVET) 100 297,1 TJ užitečného tepla, což činí 68 % výroby tepla netto. Nejvíce se užitečného tepla z KVET vyrobilo z hnědého uhlí (50 %), následuje biomasa (17 %) a zemní plyn (12 %). Nízký podíl užitečného tepla ze zemního plynu na teplu netto (38 %) je způsoben vyšším počtem výtopen na zemní plyn než kogeneračních jednotek. V roce 2020 bylo vyrobeno o 1 % více tepla z kombinované výroby elektřiny a tepla než v roce 2019, k nárůstu došlo u výroby z biomasy (o 34,5 %) a zemního plynu (o 3,9 %).

Při meziročním kvartálním srovnání byl největší pokles brutto výroby, resp. dodávek tepla v prvním kvartálu 2020 o 4,1 %, resp. 4,4 % oproti prvnímu kvartálu roku 2019. Při měsíčním porovnání již docházelo k výraznému kolísání brutto výroby, což bylo způsobeno klimatickými podmínkami a pandemií COVID-19. Skoro ve všech krajích ČR klesala brutto výroba tepla za rok 2020 oproti roku 2019 v řádech jednotek procent, vzrostla pouze ve třech krajích (Jihomoravský, Kraj Vysočina a Ústecký).

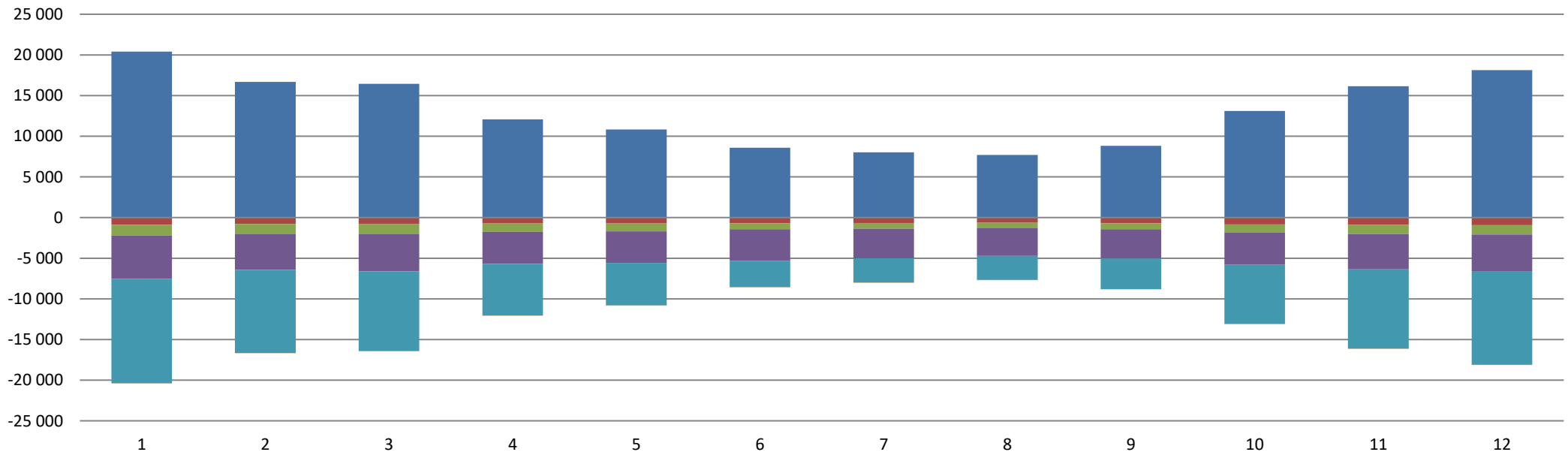
3. Bilance tepla [TJ]

2020

	I. čtvrtletí			II. čtvrtletí			III. čtvrtletí			IV. čtvrtletí			Celkem
	Leden	Únor	Březen	Duben	Květen	Červen	Červenec	Srpen	Září	Říjen	Listopad	Prosinec	
■ Výroba tepla brutto	53 528,8			31 489,6			24 527,7			47 371,7			156 917,7
	20 414,7	16 681,8	16 432,3	12 068,1	10 838,7	8 582,7	8 024,1	7 694,3	8 809,2	13 094,1	16 139,1	18 138,6	
■ Technologická vlastní spotřeba tepla	2 459,7			2 145,6			2 017,7			2 662,3			9 285,4
	863,3	786,7	809,7	733,1	721,0	691,5	668,2	652,1	697,3	840,0	895,7	926,6	
■ Ztráty	3 876,3			2 777,8			2 119,7			3 297,8			12 071,6
	1 344,8	1 273,0	1 258,5	1 038,7	985,2	753,9	715,1	660,0	744,6	989,6	1 134,3	1 173,9	
■ Vlastní spotřeba tepla	14 241,1			11 673,6			10 623,8			12 806,4			49 344,9
	5 342,3	4 370,0	4 528,8	3 926,8	3 870,8	3 876,0	3 617,2	3 396,4	3 610,2	3 968,6	4 350,3	4 487,5	
■ Dodávky tepla	32 870,9			14 818,9			9 700,2			28 538,5			85 928,5
	12 828,7	10 230,7	9 811,6	6 347,8	5 236,3	3 234,8	3 001,1	2 961,1	3 737,9	7 281,4	9 737,8	11 519,3	
■ Bilanční rozdíl	80,7			73,6			66,3			66,7			287,3
	35,7	21,4	23,6	21,7	25,4	26,6	22,5	24,7	19,2	14,5	20,9	31,3	

zdroj dat: výkaz ERÚ-T1, ERÚ-E1

Bilance tepla (TJ)



4. Výroba tepla

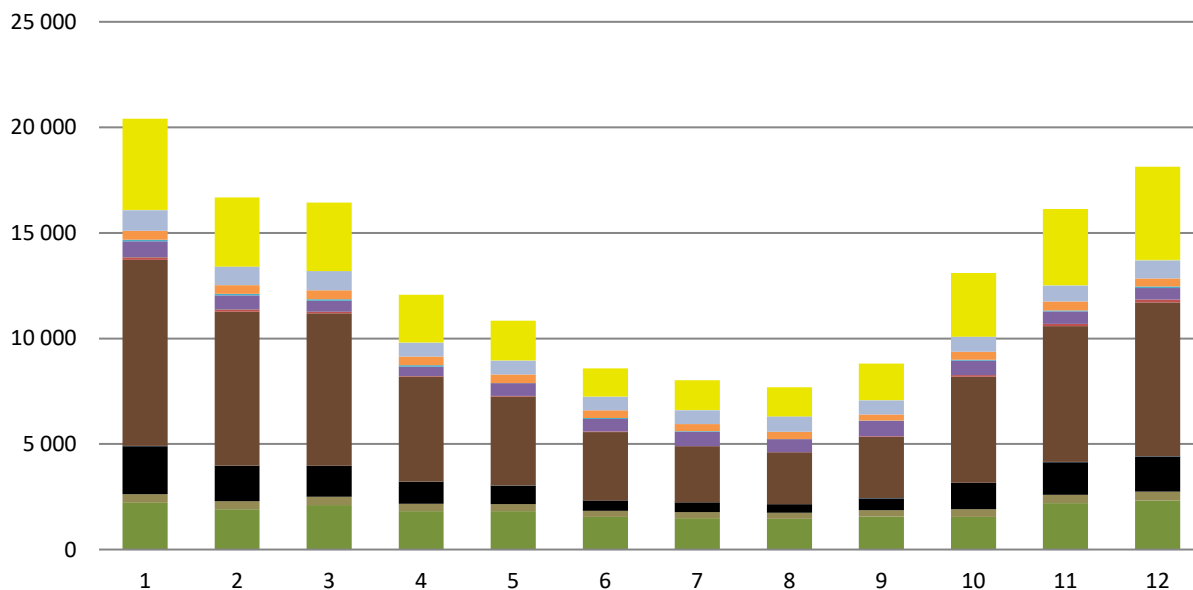
2020

4.1. Výroba tepla brutto podle paliv [TJ]

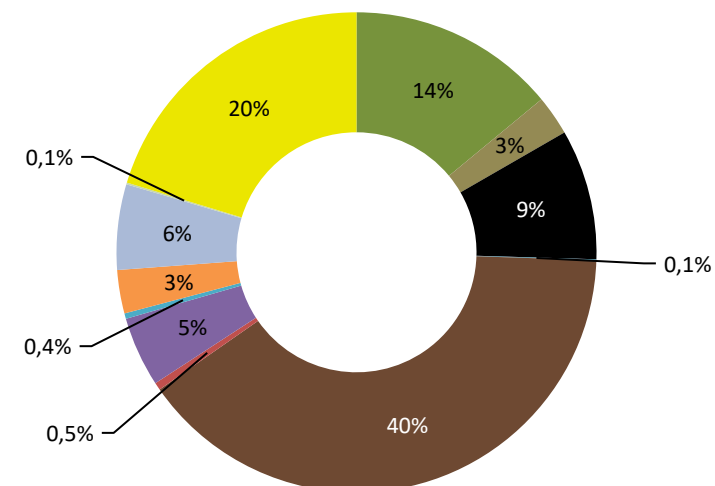
	I. čtvrtletí			II. čtvrtletí			III. čtvrtletí			IV. čtvrtletí			Celkem
	Leden	Únor	Březen	Duben	Květen	Červen	Červenec	Srpen	Září	Říjen	Listopad	Prosinec	
Výroba tepla brutto	53 528,8			31 489,6			24 527,7			47 371,7			156 917,7
■ Biomasa	2 209,6	1 913,0	2 111,0	1 821,1	1 812,5	1 541,7	1 483,1	1 448,5	1 560,0	1 553,4	2 191,1	2 326,5	21 971,4
■ Bioplyn	414,8	370,3	388,3	341,5	335,8	294,3	292,5	289,6	302,2	356,3	396,2	417,1	4 198,9
■ Černé uhlí	2 268,0	1 690,2	1 458,3	1 053,7	887,6	501,8	470,2	407,2	566,7	1 247,2	1 558,1	1 674,9	13 783,9
■ Elektrická energie	1,1	1,1	1,7	1,0	0,9	0,9	1,1	1,5	1,3	1,2	0,8	0,6	13,3
■ Energie prostředí (tepelné čerpadlo)	13,1	10,7	10,8	6,7	5,4	3,3	3,8	3,7	4,5	8,3	10,4	12,1	92,8
■ Energie Slunce (solární kolektor)	0,0	0,0	0,0	0,1	0,1	0,1	0,1	0,1	0,1	0,0	0,0	0,0	0,5
■ Hnědé uhlí	8 816,3	7 281,1	7 224,1	4 965,2	4 201,8	3 220,5	2 641,1	2 452,6	2 903,6	5 022,0	6 420,6	7 282,0	62 430,9
■ Jaderné palivo	129,1	111,5	67,0	32,9	41,6	27,6	10,1	13,4	32,0	77,9	108,6	134,8	786,6
■ Koks	0,0	0,0	0,0	0,0	0,0	0,0	0,0	0,0	0,0	0,0	0,0	0,0	0,1
■ Odpadní teplo	743,6	657,0	517,5	433,7	601,7	593,7	681,1	617,8	723,5	685,3	597,7	541,1	7 393,7
■ Ostatní kapalná paliva	90,7	87,3	81,8	76,1	3,1	41,7	27,3	3,1	15,1	35,7	41,9	78,0	581,9
■ Ostatní pevná paliva	422,5	400,1	415,3	405,7	401,9	366,3	339,3	338,5	293,2	391,0	428,1	383,9	4 585,7
■ Ostatní plyny	969,1	876,2	909,8	660,0	659,8	644,5	647,3	729,7	667,9	700,2	737,4	826,1	9 028,0
■ Ostatní	0,0	0,0	0,0	0,0	0,0	0,0	0,0	0,0	0,0	0,0	0,0	0,0	0,0
■ Topné oleje	14,6	8,4	12,3	5,8	3,9	15,1	16,2	3,0	11,3	11,3	39,5	41,3	182,8
■ Zemní plyn	4 322,2	3 274,8	3 234,2	2 264,5	1 882,8	1 331,3	1 411,1	1 385,6	1 727,9	3 004,0	3 608,6	4 420,1	31 867,2

zdroj dat: výkaz ERÚ-T1, ERÚ-E1

Výroba tepla brutto (TJ)



Podíl paliv na výrobě tepla brutto



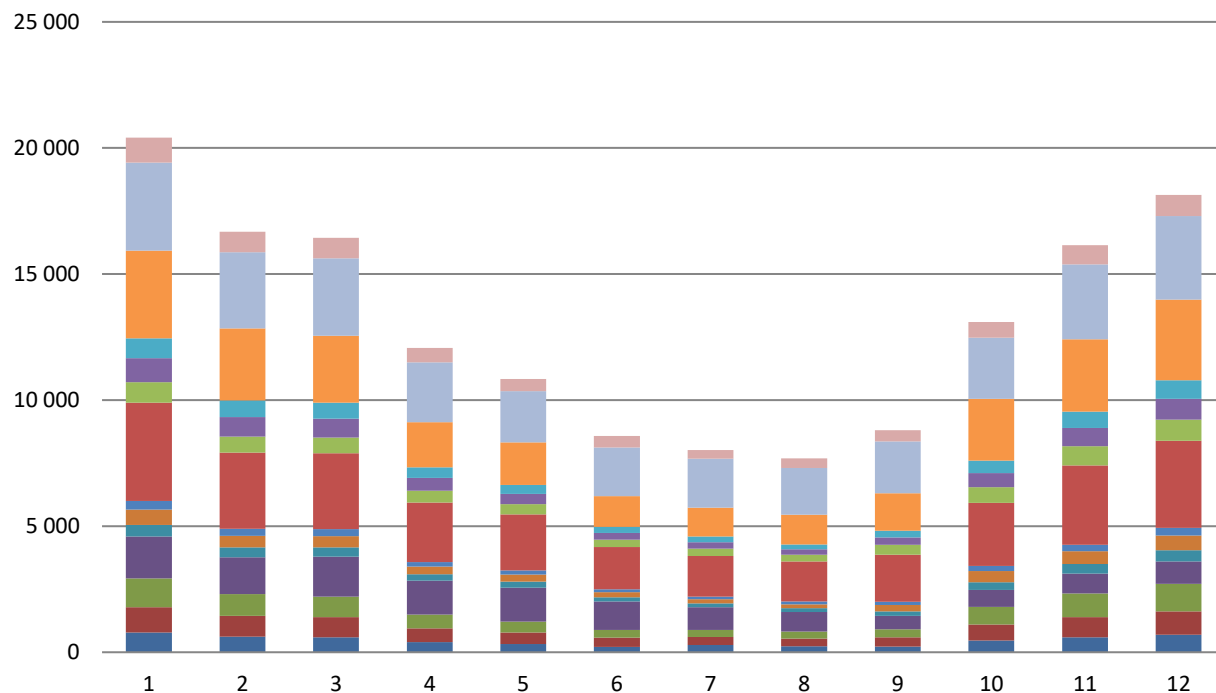
4.2. Výroba tepla brutto v krajích ČR [TJ]

2020

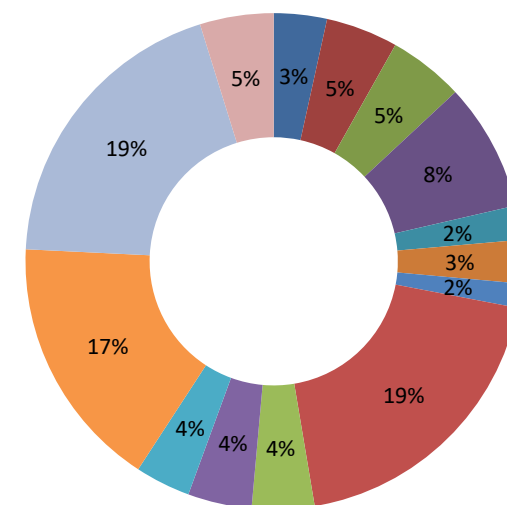
	I. čtvrtletí			II. čtvrtletí			III. čtvrtletí			IV. čtvrtletí			Celkem
	Leden	Únor	Březen	Duben	Květen	Červen	Červenec	Srpen	Září	Říjen	Listopad	Prosinec	
Výroba tepla brutto	53 528,8			31 489,6			24 527,7			47 371,7			156 917,7
	20 414,7	16 681,8	16 432,3	12 068,1	10 838,7	8 582,7	8 024,1	7 694,3	8 809,2	13 094,1	16 139,1	18 138,6	
Hlavní město Praha	784,4	616,7	586,9	399,0	320,6	214,2	281,8	239,9	218,7	466,0	592,7	696,9	5 417,9
Jihočeský kraj	1 003,4	825,8	809,2	547,5	465,9	359,8	324,9	305,7	373,4	639,1	795,0	926,3	7 376,0
Jihomoravský kraj	1 144,3	867,7	814,6	542,7	433,8	304,2	280,5	274,2	316,8	694,9	943,8	1 087,4	7 704,9
Karlovarský kraj	1 659,1	1 456,3	1 579,6	1 348,3	1 346,0	1 133,5	899,9	772,5	528,5	673,2	782,1	888,2	13 067,3
Kraj Vysočina	457,3	392,6	375,6	255,7	235,2	171,5	145,1	155,1	178,8	299,9	380,7	445,6	3 493,2
Královéhradecký kraj	607,0	458,3	442,9	308,5	282,7	203,5	167,8	156,9	252,8	442,8	510,2	583,5	4 417,0
Liberecký kraj	343,1	284,9	271,6	179,1	156,0	116,1	108,9	107,1	126,6	204,6	260,7	304,6	2 463,3
Moravskoslezský kraj	3 904,9	3 015,3	3 009,7	2 361,9	2 232,7	1 671,3	1 613,4	1 591,0	1 874,7	2 504,4	3 143,4	3 449,2	30 371,8
Olomoucký kraj	804,3	636,5	619,8	465,7	396,3	287,4	290,0	267,3	391,7	627,6	760,0	840,5	6 387,0
Pardubický kraj	949,7	777,4	748,6	501,9	407,6	275,6	249,0	216,0	296,4	550,6	723,0	834,4	6 530,2
Plzeňský kraj	786,7	661,0	643,9	422,3	359,0	235,8	228,0	187,1	258,4	496,4	645,1	731,3	5 655,2
Středočeský kraj	3 478,9	2 847,2	2 648,1	1 788,7	1 694,0	1 214,3	1 143,6	1 187,4	1 493,4	2 451,4	2 876,2	3 197,1	26 020,3
Ústecký kraj	3 492,2	3 024,7	3 071,8	2 381,7	2 027,9	1 937,1	1 944,8	1 844,3	2 045,5	2 427,6	2 971,1	3 313,9	30 482,4
Zlínský kraj	999,5	817,5	810,0	565,0	480,9	458,2	346,2	389,8	453,5	615,6	755,2	839,7	7 531,2

zdroj dat: výkaz ERÚ-T1, ERÚ-E1

Výroba tepla brutto v krajích ČR (TJ)



Podíl krajů ČR na výrobě tepla brutto



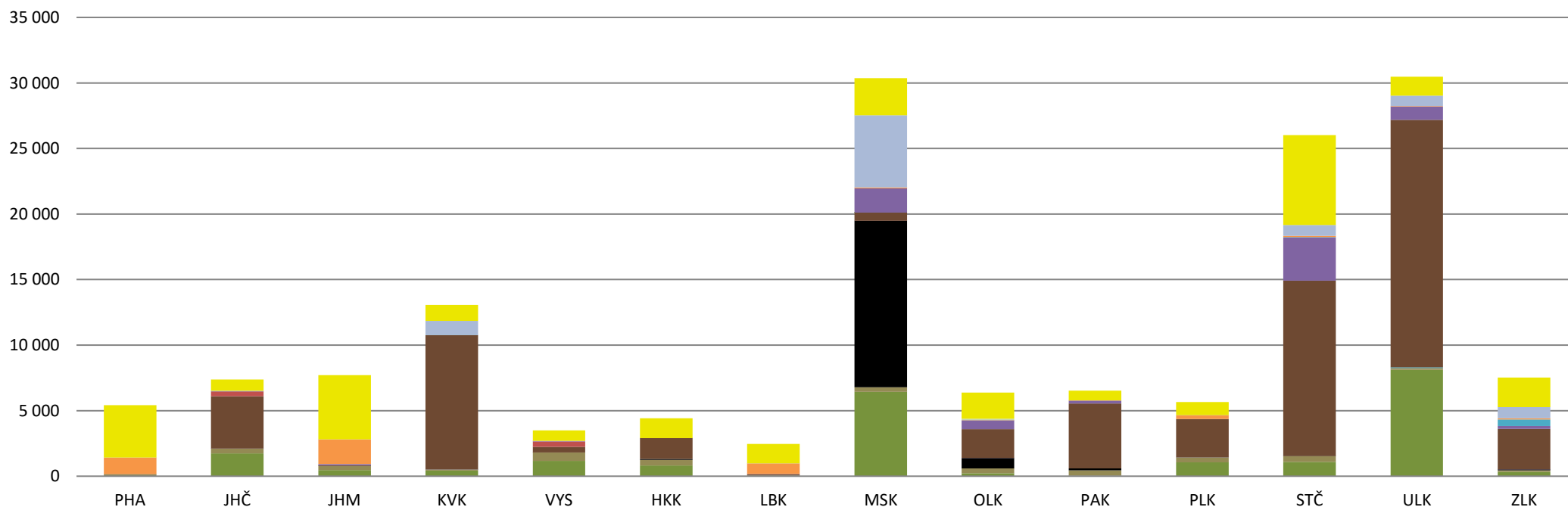
4.3. Výroba tepla brutto podle paliv v krajích ČR [TJ]

2020

	PHA	JHČ	JHM	KVK	VYS	HKK	LBK	MSK	OLK	PAK	PLK	STČ	ULK	ZLK	Celkem
Výroba tepla brutto	5 417,9	7 376,0	7 704,9	13 067,3	3 493,2	4 417,0	2 463,3	30 371,8	6 387,0	6 530,2	5 655,2	26 020,3	30 482,4	7 531,2	156 917,7
Biomasa	0,0	1 737,6	474,0	431,2	1 159,4	822,3	22,2	6 432,6	233,3	48,0	1 056,7	1 099,4	8 124,6	330,0	21 971,4
Bioplyn	139,5	378,9	305,6	77,4	661,2	415,1	37,2	356,3	362,3	402,9	382,5	442,0	112,7	125,2	4 198,9
Černé uhlí	0,0	0,0	0,0	0,0	0,0	71,4	0,0	12 684,0	802,5	151,4	0,0	0,0	0,0	74,5	13 783,9
Elektrická energie	0,1	0,5	4,2	0,0	0,0	0,0	0,0	1,3	0,3	0,0	6,4	0,0	0,0	0,4	13,3
Energie prostředí (tepelné čerpadlo)	8,9	0,0	0,6	5,2	0,0	0,0	0,0	0,0	0,0	0,0	0,0	0,0	78,0	0,0	92,8
Energie Slunce (solární kolektor)	0,0	0,0	0,1	0,2	0,2	0,0	0,0	0,0	0,0	0,0	0,0	0,0	0,1	0,0	0,5
Hnědé uhlí	0,0	3 976,9	50,4	10 252,0	426,0	1 589,1	100,4	635,5	2 193,3	4 951,8	2 927,0	13 370,4	18 879,0	3 079,1	62 430,9
Jaderné palivo	0,0	378,5	0,0	0,0	408,1	0,0	0,0	0,0	0,0	0,0	0,0	0,0	0,0	0,0	786,6
Koks	0,0	0,0	0,0	0,0	0,0	0,0	0,0	0,1	0,0	0,0	0,0	0,0	0,0	0,0	0,1
Odpadní teplo	0,0	0,0	86,0	7,7	36,3	2,8	2,3	1 846,7	672,8	222,6	0,0	3 290,0	1 005,5	221,0	7 393,7
Ostatní kapalná paliva	0,0	25,1	0,0	21,9	0,0	0,0	0,0	0,0	0,0	0,0	0,0	34,7	0,0	500,3	581,9
Ostatní pevná paliva	1 272,1	8,2	1 891,8	0,0	6,2	0,0	813,4	68,6	0,2	3,0	288,1	105,7	46,1	82,6	4 585,7
Ostatní plyny	0,0	1,1	0,0	1 059,0	0,0	0,0	0,0	5 506,3	0,0	0,0	0,8	817,2	782,3	861,4	9 028,0
Ostatní	0,0	0,0	0,0	0,0	0,0	0,0	0,0	0,0	0,0	0,0	0,0	0,0	0,0	0,0	0,0
Topné oleje	2,6	12,9	6,5	0,0	3,3	2,0	5,8	9,8	111,4	2,1	1,4	13,9	8,6	2,4	182,8
Zemní plyn	3 994,8	856,3	4 885,6	1 212,6	792,6	1 514,1	1 482,0	2 830,6	2 011,1	748,3	992,3	6 847,0	1 445,6	2 254,3	31 867,2

zdroj dat: výkaz ERÚ-T1, ERÚ-E1

Výroba tepla brutto v krajích ČR (TJ)



5. Dodávky tepla

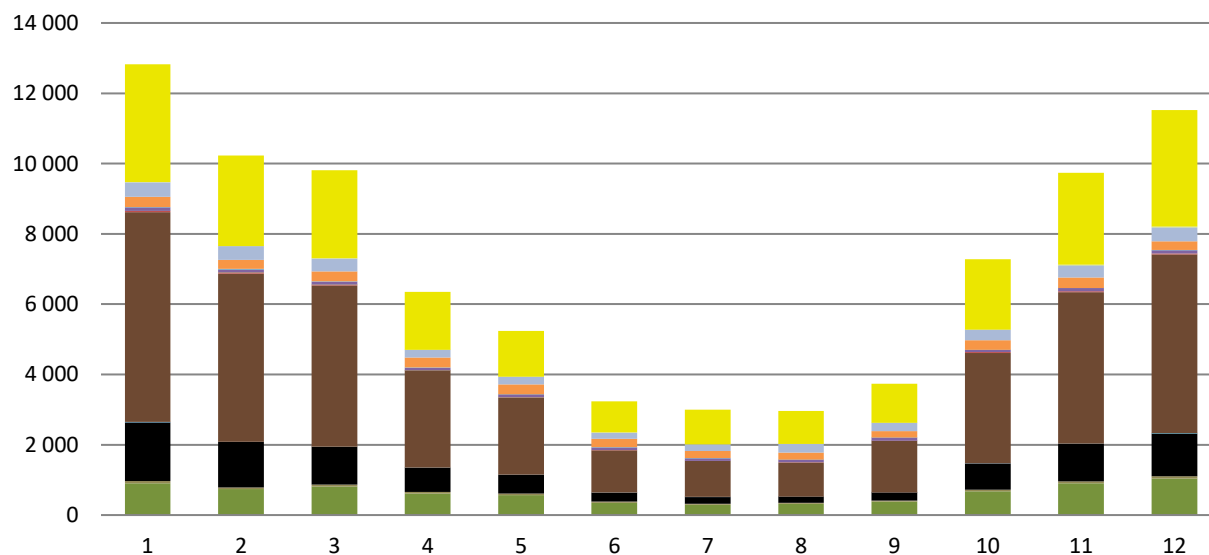
2020

5.1. Dodávky tepla podle paliv [TJ]

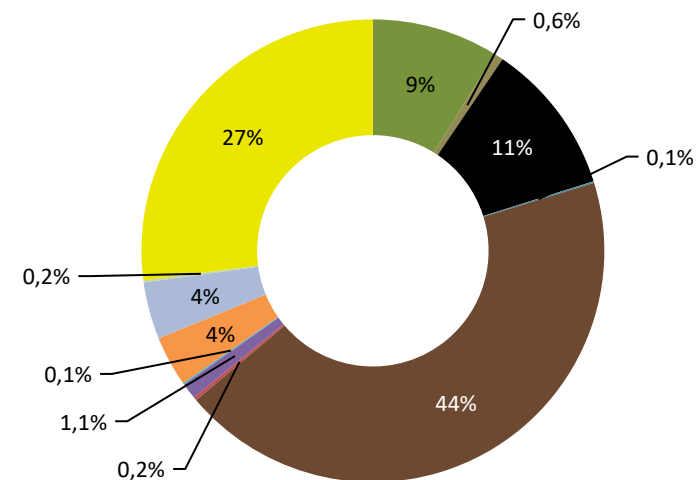
	I. čtvrtletí			II. čtvrtletí			III. čtvrtletí			IV. čtvrtletí			Celkem
	Leden	Únor	Březen	Duben	Květen	Červen	Červenec	Srpen	Září	Říjen	Listopad	Prosinec	
Dodávky tepla	32 870,9			14 818,9			9 700,2			28 538,5			85 928,5
	12 828,7	10 230,7	9 811,6	6 347,8	5 236,3	3 234,8	3 001,1	2 961,1	3 737,9	7 281,4	9 737,8	11 519,3	
■ Biomasa	904,3	737,0	811,4	610,7	570,8	351,4	291,4	321,6	380,7	672,6	901,7	1 039,5	7 593,0
■ Bioplyn	61,5	52,7	56,7	43,2	40,9	31,6	29,1	26,1	32,5	46,6	57,2	63,9	542,1
■ Černé uhlí	1 670,9	1 284,3	1 070,9	698,2	539,7	258,9	195,4	182,6	233,5	750,5	1 070,4	1 213,9	9 169,3
■ Elektrická energie	0,8	0,8	1,4	0,6	0,5	0,4	0,6	1,1	0,9	0,9	0,5	0,4	8,8
■ Energie prostředí (tepelné čerpadlo)	13,1	10,7	10,7	6,7	5,4	3,2	3,6	3,4	3,9	7,6	10,0	11,7	89,9
■ Energie Slunce (solární kolektor)	0,0	0,0	0,0	0,1	0,1	0,1	0,1	0,1	0,1	0,0	0,0	0,0	0,5
■ Hnědé uhlí	5 969,7	4 787,4	4 579,0	2 757,2	2 187,2	1 197,6	1 021,0	963,2	1 459,1	3 136,4	4 304,5	5 084,6	37 446,9
■ Jaderné palivo	35,2	29,8	25,2	3,7	6,8	5,9	1,4	4,2	7,9	19,9	27,6	31,6	199,1
■ Koks	0,0	0,0	0,0	0,0	0,0	0,0	0,0	0,0	0,0	0,0	0,0	0,0	0,1
■ Odpadní teplo	99,2	85,6	86,2	73,5	86,2	76,5	73,0	73,4	83,7	62,4	83,1	87,2	969,9
■ Ostatní kapalná paliva	12,5	13,5	10,1	9,3	0,9	10,6	6,6	0,9	2,5	5,5	7,6	12,9	93,0
■ Ostatní pevná paliva	284,6	258,5	280,9	282,7	278,5	231,4	200,3	202,7	187,0	275,0	300,2	245,6	3 027,5
■ Ostatní plyny	408,2	388,5	368,1	213,9	216,1	178,4	177,3	243,0	229,8	294,1	327,8	377,6	3 422,8
■ Ostatní	0,0	0,0	0,0	0,0	0,0	0,0	0,0	0,0	0,0	0,0	0,0	0,0	0,0
■ Topné oleje	11,9	6,5	9,4	3,9	2,2	10,0	13,3	1,9	4,9	4,0	32,9	34,2	134,9
■ Zemní plyn	3 356,8	2 575,2	2 501,5	1 644,3	1 301,2	878,7	987,9	937,1	1 111,6	2 005,8	2 614,5	3 316,2	23 230,7

zdroj dat: výkaz ERÚ-T1, ERÚ-E1

Dodávky tepla (TJ)



Podíl paliv na dodávkách tepla



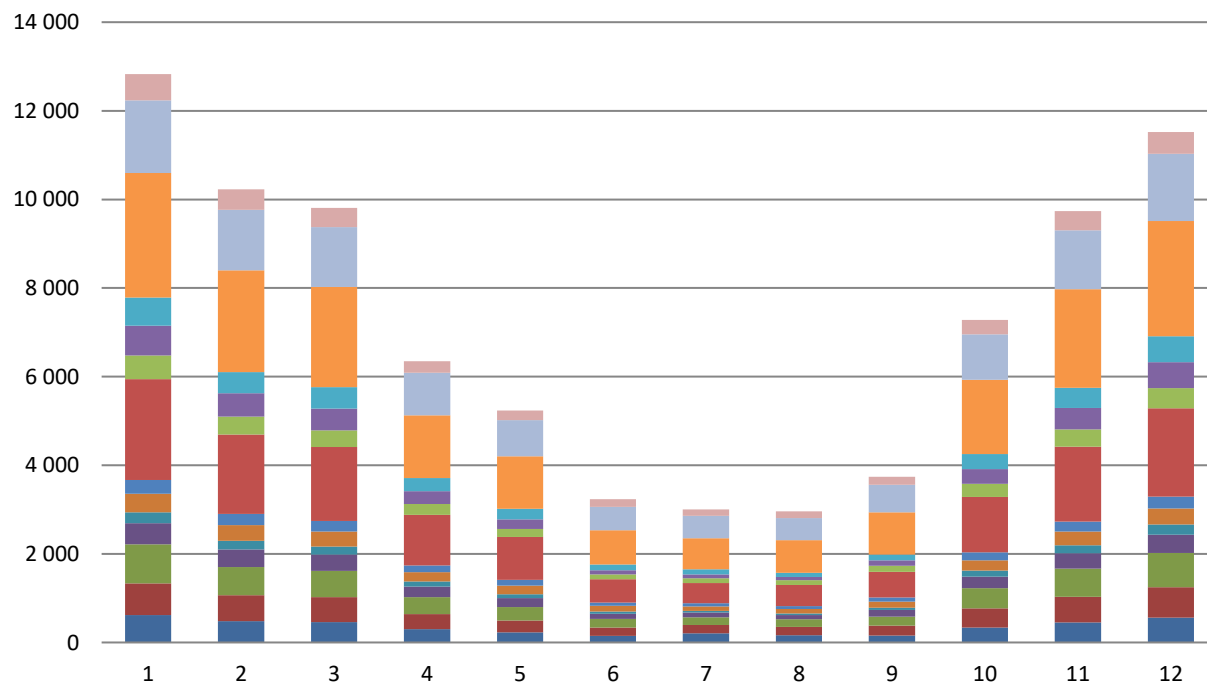
5.2. Dodávky tepla v krajích ČR [TJ]

2020

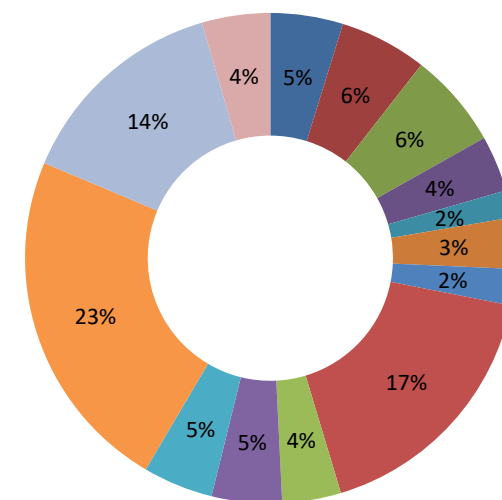
	I. čtvrtletí			II. čtvrtletí			III. čtvrtletí			IV. čtvrtletí			Celkem
	Leden	Únor	Březen	Duben	Květen	Červen	Červenec	Srpen	Září	Říjen	Listopad	Prosinec	
Dodávky tepla	32 870,9			14 818,9			9 700,2			28 538,5			85 928,5
	12 828,7	10 230,7	9 811,6	6 347,8	5 236,3	3 234,8	3 001,1	2 961,1	3 737,9	7 281,4	9 737,8	11 519,3	
Hlavní město Praha	615,3	483,2	462,3	299,9	228,1	147,0	208,1	164,8	153,2	338,5	451,8	560,0	4 112,2
Jihočeský kraj	720,7	580,3	560,0	340,6	268,9	192,0	184,8	185,9	223,6	435,5	575,6	686,5	4 954,4
Jihomoravský kraj	882,1	640,6	594,5	381,4	300,5	194,7	177,5	171,9	207,5	449,6	638,4	774,9	5 413,6
Karlovarský kraj	477,5	393,7	369,8	242,1	204,8	114,1	103,1	98,0	148,5	264,0	345,5	411,5	3 172,5
Kraj Vysočina	240,4	195,7	181,3	110,4	86,0	47,7	39,1	37,7	55,0	134,9	185,6	231,2	1 544,9
Královéhradecký kraj	422,8	353,2	334,7	215,1	192,5	133,7	103,6	96,7	137,4	233,9	306,8	358,1	2 888,5
Liberecký kraj	308,1	254,7	241,3	151,9	133,2	72,5	66,4	65,1	88,1	178,2	227,0	266,8	2 053,3
Moravskoslezský kraj	2 275,7	1 794,4	1 665,0	1 140,7	965,4	527,9	461,8	480,5	584,5	1 248,0	1 691,6	1 994,3	14 829,8
Olomoucký kraj	536,4	403,1	376,8	244,5	183,7	105,1	108,1	103,9	130,8	295,7	387,4	455,6	3 331,0
Pardubický kraj	674,3	525,1	492,8	286,0	213,8	96,7	83,5	77,1	126,3	334,2	481,0	589,7	3 980,5
Plzeňský kraj	630,8	478,3	481,6	297,2	240,2	127,6	112,4	94,1	129,9	337,9	458,1	581,1	3 969,1
Středočeský kraj	2 810,2	2 297,0	2 261,8	1 420,6	1 185,1	775,0	702,1	737,1	950,6	1 678,3	2 227,2	2 599,2	19 644,2
Ústecký kraj	1 638,2	1 366,5	1 356,7	958,2	813,3	524,7	507,7	497,2	621,6	1 029,5	1 329,4	1 522,3	12 165,5
Zlínský kraj	596,1	464,8	433,0	259,2	220,9	176,0	142,9	151,2	181,0	323,4	432,3	487,9	3 868,9

zdroj dat: výkaz ERÚ-T1, ERÚ-E1

Dodávky tepla v krajích ČR (TJ)



Podíl krajů ČR na dodávkách tepla



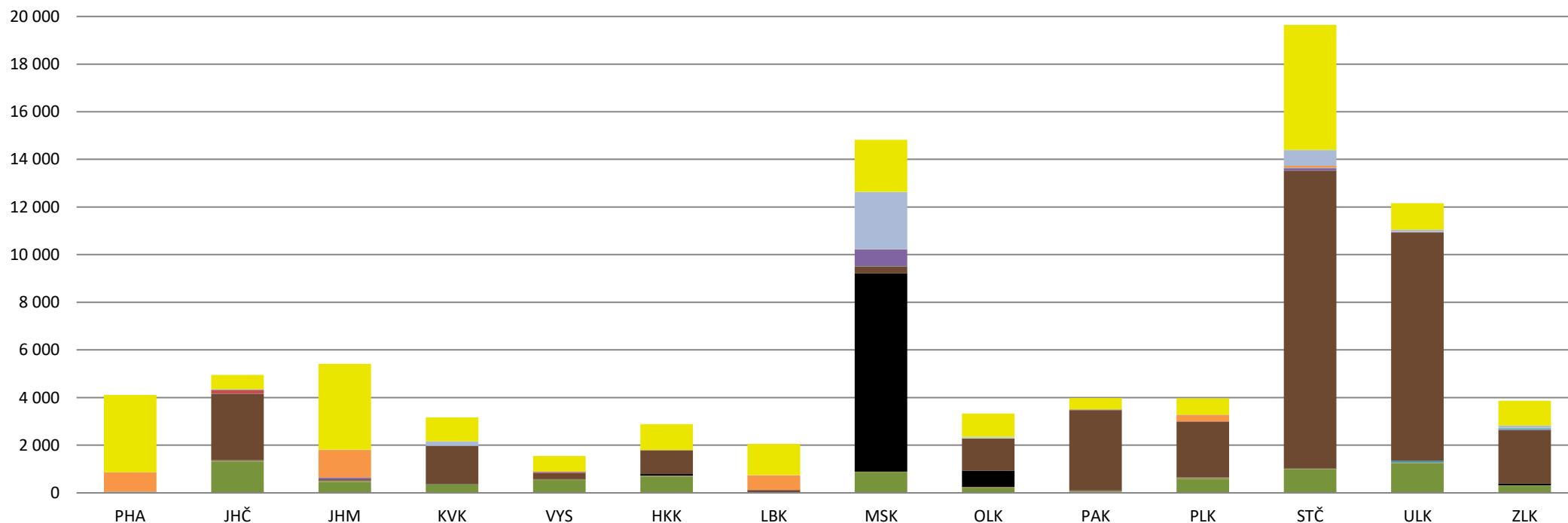
5.3. Dodávky tepla podle paliv v krajích ČR [TJ]

2020

	PHA	JHČ	JHM	KVK	VYS	HKK	LBK	MSK	OLK	PAK	PLK	STČ	ULK	ZLK	Celkem
Dodávky tepla	4 112,2	4 954,4	5 413,6	3 172,5	1 544,9	2 888,5	2 053,3	14 829,8	3 331,0	3 980,5	3 969,1	19 644,2	12 165,5	3 868,9	85 928,5
Biomasa	0,0	1 309,0	449,9	358,3	536,3	685,9	16,8	884,5	193,3	39,6	586,7	986,6	1 247,7	298,4	7 593,0
Bioplyn	40,7	69,1	68,5	7,2	43,2	38,1	11,3	0,6	58,1	54,5	65,6	42,4	30,1	12,7	542,1
Černé uhlí	0,0	0,0	0,0	0,0	0,0	68,9	0,0	8 331,0	675,3	20,2	0,0	0,0	0,0	73,8	9 169,3
Elektrická energie	0,0	0,5	4,2	0,0	0,0	0,0	0,0	1,0	0,3	0,0	2,3	0,0	0,0	0,4	8,8
Energie prostředí (tepelné čerpadlo)	6,1	0,0	0,6	5,2	0,0	0,0	0,0	0,0	0,0	0,0	0,0	0,0	78,0	0,0	89,9
Energie Slunce (solární kolektor)	0,0	0,0	0,1	0,2	0,2	0,0	0,0	0,0	0,0	0,0	0,0	0,0	0,1	0,0	0,5
Hnědé uhlí	0,0	2 784,8	48,8	1 606,7	251,0	1 003,1	87,8	287,9	1 350,7	3 358,6	2 346,4	12 497,1	9 580,9	2 243,1	37 446,9
Jaderné palivo	0,0	156,6	0,0	0,0	42,4	0,0	0,0	0,0	0,0	0,0	0,0	0,0	0,0	0,0	199,1
Koks	0,0	0,0	0,0	0,0	0,0	0,0	0,0	0,1	0,0	0,0	0,0	0,0	0,0	0,0	0,1
Odpadní teplo	0,0	0,0	72,9	0,2	21,8	0,0	2,3	715,7	0,0	29,0	0,0	102,0	5,7	20,3	969,9
Ostatní kapalná paliva	0,0	14,2	0,0	0,0	0,0	0,0	0,0	0,0	0,0	0,0	0,0	19,4	0,0	59,4	93,0
Ostatní pevná paliva	822,6	8,2	1 158,9	0,0	6,2	0,0	620,7	11,2	0,1	0,0	274,2	80,2	17,6	27,6	3 027,5
Ostatní plyny	0,0	1,0	0,0	191,3	0,0	0,0	0,0	2 393,3	0,0	0,0	0,5	658,8	90,1	87,8	3 422,8
Ostatní	0,0	0,0	0,0	0,0	0,0	0,0	0,0	0,0	0,0	0,0	0,0	0,0	0,0	0,0	0,0
Topné oleje	2,5	5,6	6,4	0,0	0,4	1,5	5,2	7,2	89,0	0,7	1,2	11,8	2,2	1,3	134,9
Zemní plyn	3 240,4	605,3	3 603,3	1 003,4	643,4	1 091,1	1 309,2	2 197,3	964,0	477,9	692,1	5 246,0	1 113,2	1 044,0	23 230,7

zdroj dat: výkaz ERÚ-T1, ERÚ-E1

Dodávky tepla v krajích ČR (TJ)



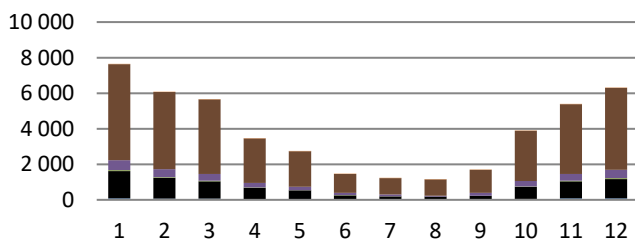
5.4. Dodávky tepla z uhlí, biomasy a bioplynu [TJ]

2020

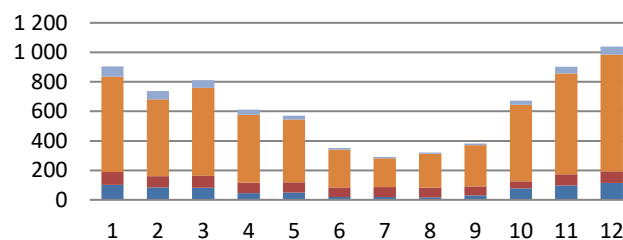
	I. čtvrtletí			II. čtvrtletí			III. čtvrtletí			IV. čtvrtletí			Celkem
	Leden	Únor	Březen	Duben	Květen	Červen	Červenec	Srpen	Září	Říjen	Listopad	Prosinec	
Dodávky tepla z uhlí	7 640,5	6 071,7	5 649,9	3 455,5	2 726,9	1 456,5	1 216,5	1 145,8	1 692,6	3 886,9	5 374,9	6 298,5	46 616,2
■ Černé uhlí tříděné	86,5	67,5	78,2	34,5	29,9	3,3	6,7	0,1	6,7	53,6	83,1	90,7	540,9
■ Černé uhlí průmyslové	1 523,4	1 180,2	963,3	651,9	507,3	250,7	186,7	182,1	226,7	685,8	961,0	1 082,7	8 401,9
■ Černouhelné kaly a granulát	60,9	36,5	29,4	11,8	2,6	4,8	2,0	0,5	0,0	11,1	26,2	40,6	226,5
■ Hnědé uhlí tříděné	556,1	433,7	383,4	257,9	188,6	135,8	109,3	43,4	152,2	309,3	393,1	472,3	3 435,2
■ Hnědé uhlí průmyslové	5 412,7	4 353,1	4 195,0	2 498,9	1 998,3	1 061,6	911,5	919,6	1 306,7	2 826,7	3 910,9	4 611,5	34 006,3
■ Hnědé uhlí - Brikety	0,8	0,7	0,6	0,4	0,3	0,2	0,2	0,2	0,2	0,5	0,6	0,7	5,4
■ Hnědé uhlí - Lignit	0,0	0,0	0,0	0,0	0,0	0,0	0,0	0,0	0,0	0,0	0,0	0,0	0,0
■ Hnědé uhlí - Mourové kaly	0,0	0,0	0,0	0,0	0,0	0,0	0,0	0,0	0,0	0,0	0,0	0,0	0,0
Dodávky tepla z biomasy	904,3	737,0	811,4	610,7	570,8	351,4	291,4	321,6	380,7	672,6	901,7	1 039,5	7 593,0
■ Brikety a pelety	102,0	84,9	81,4	45,9	49,4	19,9	19,9	16,0	29,6	78,5	97,9	115,8	741,1
■ Celulóžové výluhy	85,5	76,4	80,6	70,2	68,9	64,6	67,6	65,5	62,1	47,8	74,5	77,2	840,9
■ Kapalná biopaliva	0,0	0,0	0,0	0,0	0,0	0,0	0,0	0,0	0,0	0,0	0,0	0,0	0,0
■ Ostatní biomasa	0,0	0,0	0,0	0,0	0,0	0,0	0,0	0,0	0,0	0,0	0,0	0,0	0,0
■ Palivové dříví	0,0	0,0	0,0	0,0	0,0	0,0	0,0	0,0	0,0	0,0	0,0	0,0	0,0
■ Piliny, kůra, štěpky, dřevní odpad	648,1	519,5	598,1	461,9	426,8	255,4	195,0	230,1	278,4	518,9	684,7	792,2	5 609,1
■ Rostlinné materiály neaglomerované	68,7	56,2	51,4	32,7	25,7	11,6	9,0	9,9	10,5	27,4	44,6	54,3	402,0
Dodávky tepla z bioplynu	61,5	52,7	56,7	43,2	40,9	31,6	29,1	26,1	32,5	46,6	57,2	63,9	542,1
■ Skládkový plyn	4,0	3,3	3,5	4,0	3,8	3,5	3,1	2,7	3,4	4,6	4,1	4,3	44,2
■ Kalový plyn (ČOV)	0,4	0,4	0,4	0,3	0,3	0,2	0,1	0,0	0,3	0,1	0,3	0,4	3,2
■ Ostatní bioplyn	57,1	49,1	52,9	38,8	36,8	27,9	25,9	23,4	28,8	41,9	52,8	59,2	494,6

zdroj dat: výkaz ERÚ-T1, ERÚ-E1

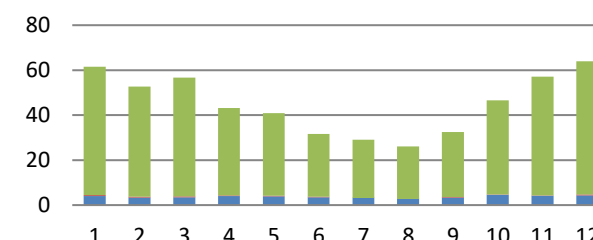
Dodávky tepla z uhlí (TJ)



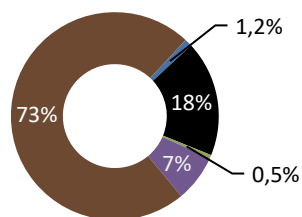
Dodávky tepla z biomasy (TJ)



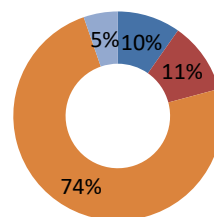
Dodávky tepla z bioplynu (TJ)



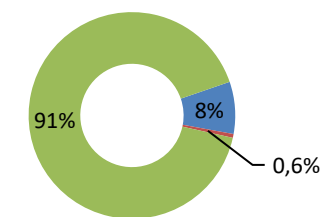
Podíl kategorií uhlí na dodávkách tepla



Podíl kategorií biomasy na dodávkách tepla



Podíl kategorií bioplynu na dodávkách tepla



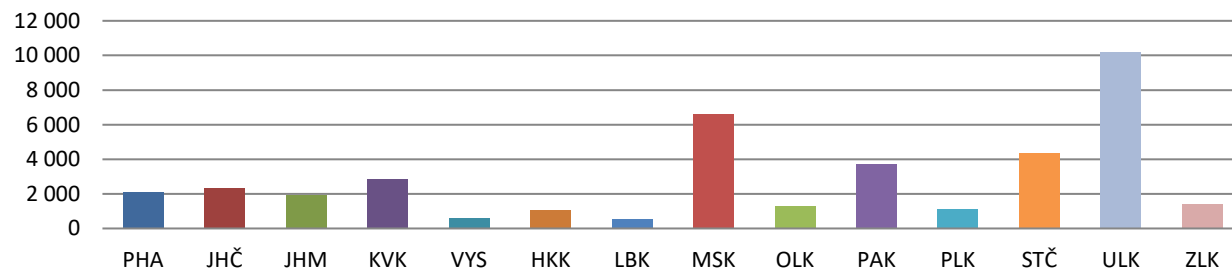
6. Instalovaný výkon výroben tepla v krajích ČR [MW_t]

2020

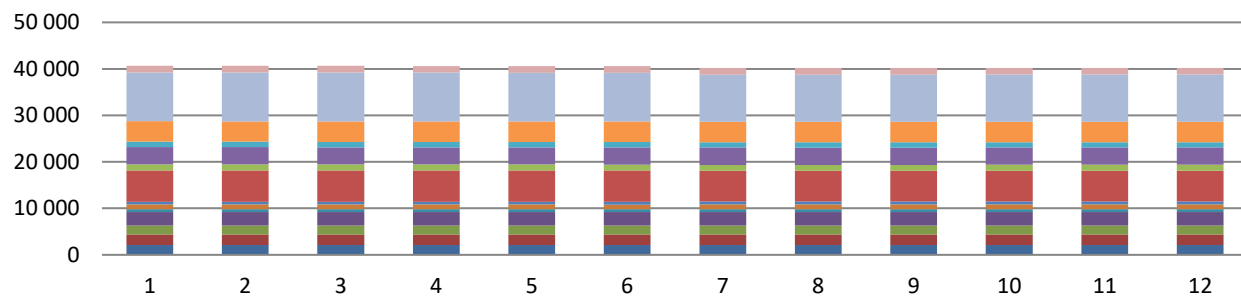
	I. čtvrtletí			II. čtvrtletí			III. čtvrtletí			IV. čtvrtletí		
	Leden	Únor	Březen	Duben	Květen	Červen	Červenec	Srpen	Září	Říjen	Listopad	Prosinec
Instalovaný výkon v ČR	40 630,3			40 603,5			40 204,3			40 173,9		
	40 670,5	40 646,1	40 630,3	40 622,9	40 614,8	40 603,5	40 195,7	40 198,7	40 204,3	40 164,0	40 171,5	40 173,9
Hlavní město Praha (PHA)	2 100,9	2 104,1	2 104,1	2 099,3	2 099,3	2 086,6	2 081,1	2 080,6	2 083,5	2 082,7	2 082,7	2 082,7
Jihočeský kraj (JHČ)	2 291,9	2 291,9	2 294,5	2 289,0	2 289,0	2 289,0	2 309,2	2 309,2	2 309,2	2 306,7	2 306,7	2 306,7
Jihomoravský kraj (JHM)	1 933,7	1 933,7	1 933,7	1 935,9	1 935,5	1 936,0	1 935,9	1 935,5	1 935,5	1 934,8	1 934,7	1 935,2
Karlovarský kraj (KVK)	2 873,7	2 873,7	2 873,6	2 871,2	2 871,7	2 871,7	2 871,7	2 871,7	2 871,7	2 870,7	2 872,7	2 871,0
Kraj Vysočina (VYS)	602,9	608,3	608,4	608,0	608,0	607,6	607,6	607,7	607,2	607,3	607,4	609,0
Královéhradecký kraj (HKK)	1 029,2	1 029,2	1 029,3	1 028,9	1 028,9	1 028,9	1 080,0	1 080,0	1 080,0	1 080,0	1 080,0	1 080,0
Liberecký kraj (LBK)	570,7	570,7	570,7	570,7	570,7	570,7	569,6	569,6	569,6	578,6	578,6	578,6
Moravskoslezský kraj (MSK)	6 755,0	6 755,0	6 741,9	6 739,8	6 739,7	6 739,7	6 620,1	6 620,0	6 620,0	6 625,7	6 629,4	6 629,4
Olomoucký kraj (OLK)	1 285,4	1 285,3	1 279,9	1 283,8	1 283,8	1 285,1	1 281,0	1 274,3	1 274,3	1 275,3	1 274,9	1 275,2
Pardubický kraj (PAK)	3 704,7	3 704,7	3 704,7	3 704,7	3 704,7	3 704,7	3 720,1	3 720,1	3 720,1	3 720,1	3 720,1	3 720,1
Plzeňský kraj (PLK)	1 167,2	1 167,2	1 167,2	1 167,1	1 167,1	1 167,1	1 140,4	1 140,4	1 143,3	1 143,4	1 144,4	1 145,8
Středočeský kraj (STČ)	4 410,5	4 381,5	4 381,5	4 381,7	4 381,8	4 381,9	4 366,6	4 377,3	4 377,3	4 377,3	4 378,4	4 378,4
Ústecký kraj (ULK)	10 505,7	10 505,7	10 505,7	10 503,7	10 495,5	10 495,5	10 173,3	10 173,3	10 173,3	10 171,3	10 171,3	10 171,6
Zlínský kraj (ZLK)	1 439,1	1 435,2	1 435,2	1 439,1	1 439,1	1 439,1	1 439,1	1 439,1	1 439,2	1 390,1	1 390,1	1 390,2

zdroj dat: výkaz ERÚ-T1, ERÚ-E1

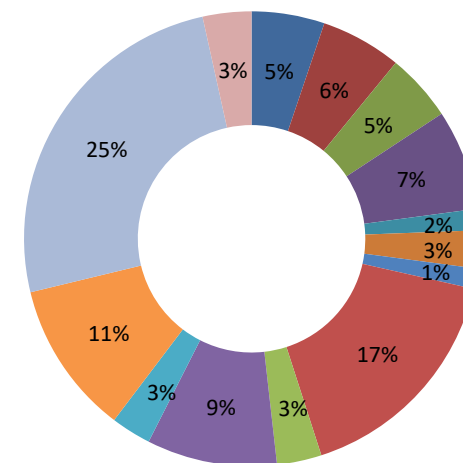
Instalovaný výkon v krajích ČR (MW_t)



Instalovaný výkon v ČR (MW_t)



Podíl krajů ČR na instalovaném výkonu výroben tepla



7. Spotřeba tepla

2020

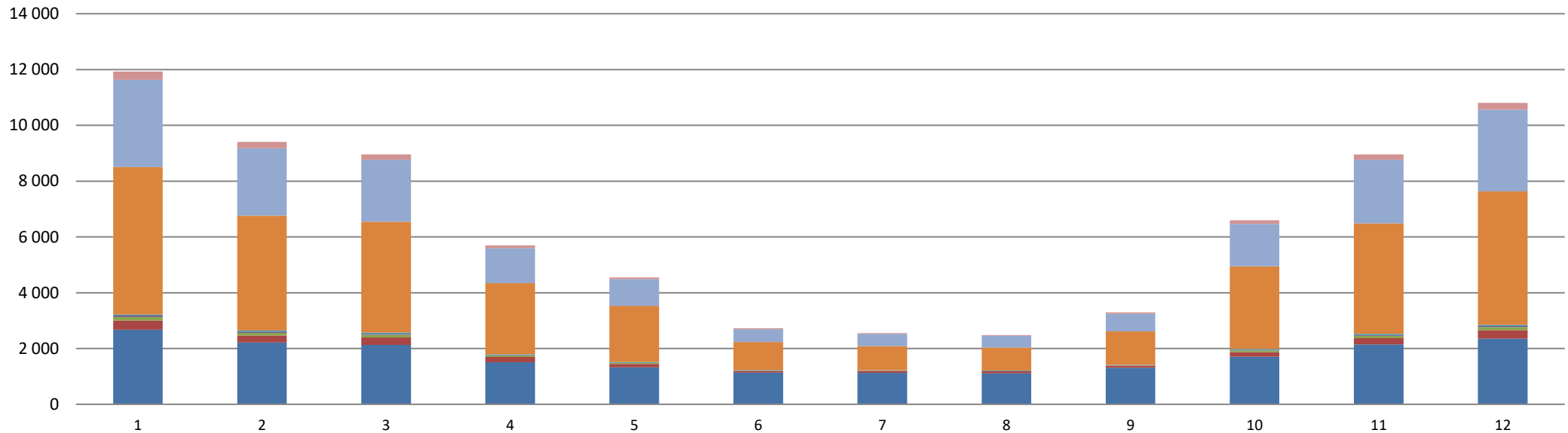
7.1. Spotřeba tepla podle sektorů národního hospodářství [TJ]

	I. čtvrtletí			II. čtvrtletí			III. čtvrtletí			IV. čtvrtletí			Celkem
	Leden	Únor	Březen	Duben	Květen	Červen	Červenec	Srpen	Září	Říjen	Listopad	Prosinec	
Spotřeba tepla podle sektorů národního hospodářství *	30 287,5			12 971,4			8 334,0			26 362,4			77 955,3
	11 927,3	9 403,8	8 956,4	5 697,9	4 551,3	2 722,3	2 554,4	2 485,7	3 293,9	6 598,3	8 958,6	10 805,5	
■ Průmysl	2 671,6	2 218,2	2 131,4	1 506,1	1 327,1	1 132,2	1 128,3	1 111,8	1 307,4	1 709,5	2 143,8	2 350,6	20 738,1
■ Energetika	332,6	250,6	267,5	188,8	123,7	67,0	71,0	77,6	67,5	161,5	228,3	306,4	2 142,5
■ Doprava	124,4	96,1	91,6	52,8	27,7	7,8	5,6	4,7	10,2	55,7	87,2	111,6	675,5
■ Stavebnictví	50,8	36,6	34,0	19,4	11,9	8,6	5,1	3,4	6,6	20,6	22,3	33,7	253,0
■ Zemědělství a lesnictví	42,7	46,6	48,5	29,3	23,6	17,3	13,6	12,5	21,0	36,0	45,7	46,6	383,3
■ Domácnosti	5 283,6	4 109,2	3 972,8	2 542,7	2 016,2	998,5	861,5	820,7	1 198,9	2 964,7	3 957,0	4 782,6	33 508,5
■ Obchod, služby, školství, zdravotnictví	3 125,1	2 420,9	2 215,5	1 255,3	954,1	457,1	440,3	426,8	635,4	1 517,7	2 278,4	2 931,4	18 658,0
■ Ostatní	296,5	225,5	195,0	103,4	67,0	33,8	29,0	28,2	46,8	132,6	196,0	242,6	1 596,4

* Nezahrnuje část nezjištěného rozvodu tepla

zdroj dat: výkaz ERÚ-T1, ERÚ-E1

Spotřeba tepla podle sektorů národního hospodářství (TJ)



7.2. Spotřeba tepla podle sektorů národního hospodářství v krajích ČR [TJ]

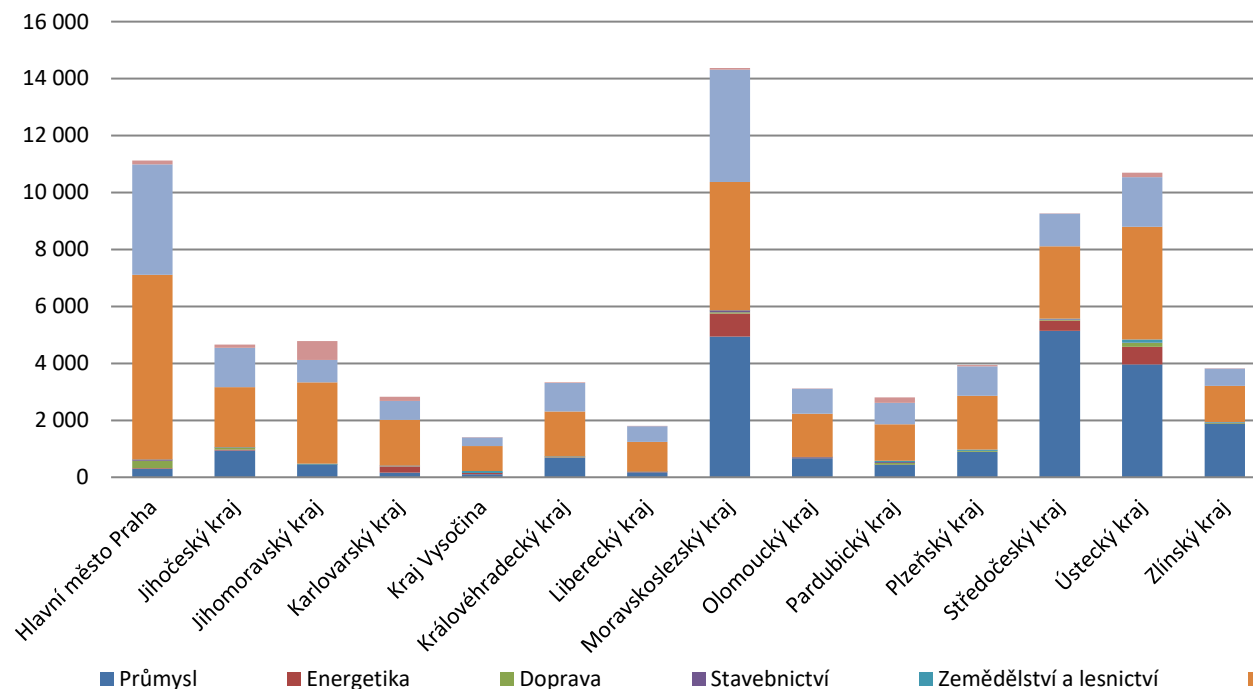
2020

	Průmysl	Energetika	Doprava	Stavebnictví	Zemědělství a lesnictví	Domácnosti	Obchod, služby, školství, zdravotnictví	Ostatní	Celkem kraj
Celkem ČR *	20 738,1	2 142,5	675,5	253,0	383,3	33 508,5	18 658,0	1 596,4	77 955,3
Hlavní město Praha	292,1	24,5	263,9	42,0	5,6	6 484,1	3 879,9	128,6	11 120,7
Jihočeský kraj	937,3	37,1	49,7	5,8	21,1	2 112,9	1 381,4	114,9	4 660,3
Jihomoravský kraj	436,2	4,4	0,5	0,6	39,5	2 847,2	786,1	666,9	4 781,3
Karlovarský kraj	166,1	211,2	14,5	16,0	7,1	1 607,4	657,1	143,4	2 822,8
Kraj Vysočina	106,0	42,4	2,9	3,1	65,1	876,9	307,6	0,9	1 405,0
Královéhradecký kraj	696,3	8,0	17,5	8,5	1,0	1 576,3	1 002,4	21,9	3 331,8
Liberecký kraj	173,9	6,1	5,4	2,5	11,3	1 047,9	543,1	14,4	1 804,5
Moravskoslezský kraj	4 938,0	810,5	46,8	67,3	0,6	4 501,2	3 951,4	58,7	14 374,4
Olomoucký kraj	669,9	17,2	1,2	23,6	4,9	1 509,7	877,3	16,1	3 120,0
Pardubický kraj	440,7	6,1	58,0	26,4	51,3	1 272,9	757,3	188,9	2 801,5
Plzeňský kraj	898,6	0,0	30,5	3,3	38,0	1 893,8	1 025,6	53,9	3 943,6
Středočeský kraj	5 141,8	356,6	24,2	28,1	16,9	2 539,9	1 146,9	17,0	9 271,5
Ústecký kraj	3 962,3	613,7	141,9	8,4	107,0	3 967,2	1 732,0	167,0	10 699,4
Zlínský kraj	1 878,8	4,6	18,7	17,7	13,8	1 271,1	610,0	3,7	3 818,5

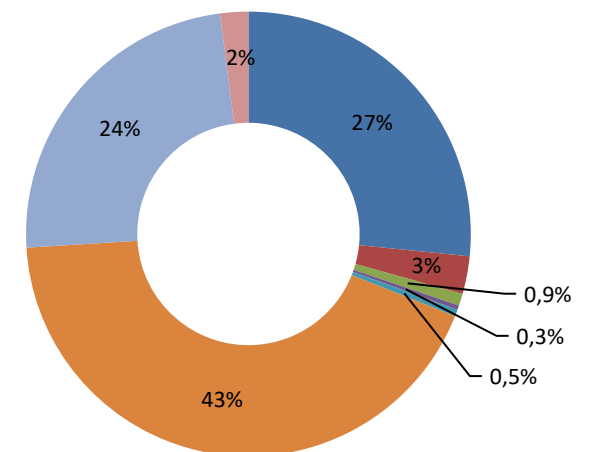
* Nezahrnuje část nezjištěného rozvodu tepla

zdroj dat: výkaz ERÚ-T1, ERÚ-E1

Spotřeba tepla v krajích ČR podle sektorů národního hospodářství (TJ)



Podíl jednotlivých sektorů národního hospodářství na spotřebě tepla v ČR



8. Výroba, dodávky a spotřeba tepla v jednotlivých krajích ČR

2020

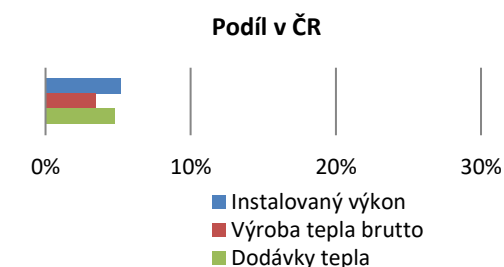
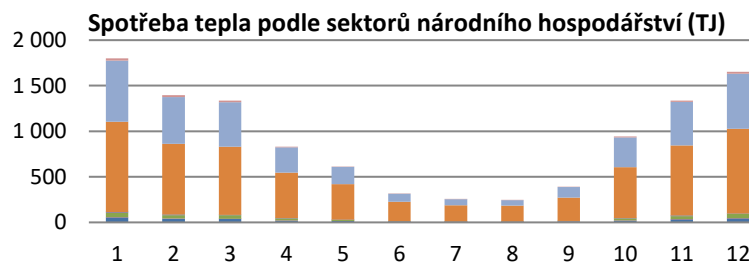
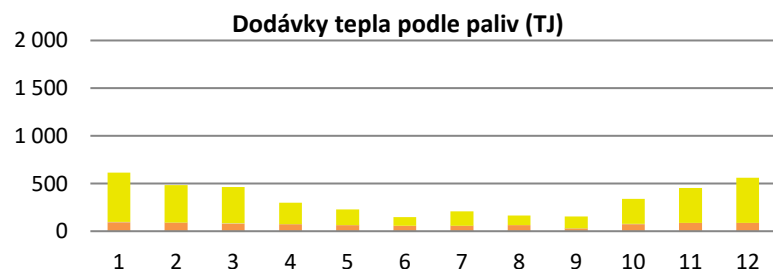
8.1. Výroba, dodávky a spotřeba tepla: Hlavní město Praha



	I. čtvrtletí			II. čtvrtletí			III. čtvrtletí			IV. čtvrtletí			Celkem	Podíl v ČR
	Leden	Únor	Březen	Duben	Květen	Červen	Červenec	Srpen	Září	Říjen	Listopad	Prosinec		
Celkový instalovaný výkon [MW_e]	2 100,9	2 104,1	2 104,1	2 099,3	2 099,3	2 086,6	2 081,1	2 080,6	2 083,5	2 082,7	2 082,7	2 082,7	2 082,7	5,2%
Výroba tepla brutto [TJ]	784,4	616,7	586,9	399,0	320,6	214,2	281,8	239,9	218,7	466,0	592,7	696,9	5 417,9	3,5%
Dodávky tepla podle paliv [TJ]	615,3	483,2	462,3	299,9	228,1	147,0	208,1	164,8	153,2	338,5	451,8	560,0	4 112,2	4,8%
■ Biomasa	0,0	0,0	0,0	0,0	0,0	0,0	0,0	0,0	0,0	0,0	0,0	0,0	0,0	0,0%
■ Bioplyn	3,6	3,0	3,2	4,0	3,7	2,8	2,6	2,4	3,0	4,1	4,1	4,2	40,7	7,5%
■ Černé uhlí	0,0	0,0	0,0	0,0	0,0	0,0	0,0	0,0	0,0	0,0	0,0	0,0	0,0	0,0%
■ Elektrická energie	0,0	0,0	0,0	0,0	0,0	0,0	0,0	0,0	0,0	0,0	0,0	0,0	0,0	0,0%
■ Energie prostředí (tepelné čerpadlo)	0,2	0,3	0,3	0,4	0,4	0,6	1,2	1,1	0,8	0,4	0,2	0,2	6,1	6,8%
■ Energie Slunce (solární kolektor)	0,0	0,0	0,0	0,0	0,0	0,0	0,0	0,0	0,0	0,0	0,0	0,0	0,0	0,0%
■ Hnědé uhlí	0,0	0,0	0,0	0,0	0,0	0,0	0,0	0,0	0,0	0,0	0,0	0,0	0,0	0,0%
■ Jaderné palivo	0,0	0,0	0,0	0,0	0,0	0,0	0,0	0,0	0,0	0,0	0,0	0,0	0,0	0,0%
■ Koks	0,0	0,0	0,0	0,0	0,0	0,0	0,0	0,0	0,0	0,0	0,0	0,0	0,0	0,0%
■ Odpadní teplo	0,0	0,0	0,0	0,0	0,0	0,0	0,0	0,0	0,0	0,0	0,0	0,0	0,0	0,0%
■ Ostatní kapalná paliva	0,0	0,0	0,0	0,0	0,0	0,0	0,0	0,0	0,0	0,0	0,0	0,0	0,0	0,0%
■ Ostatní pevná paliva	91,6	87,9	78,8	70,5	60,5	54,3	53,0	61,0	27,0	71,0	83,4	83,7	822,6	27,2%
■ Ostatní plyny	0,0	0,0	0,0	0,0	0,0	0,0	0,0	0,0	0,0	0,0	0,0	0,0	0,0	0,0%
■ Ostatní	0,0	0,0	0,0	0,0	0,0	0,0	0,0	0,0	0,0	0,0	0,0	0,0	0,0	0,0%
■ Topné oleje	0,5	0,5	0,5	0,2	0,1	0,0	0,1	0,0	0,1	0,1	0,2	0,3	2,5	1,9%
■ Zemní plyn	519,4	391,6	379,5	225,0	163,5	89,3	151,2	100,2	122,4	262,8	363,9	471,7	3 240,4	13,9%
Dodávka tepla ze Středočeského kraje [TJ]	1 506,3	1 187,4	1 174,2	711,4	566,1	306,0	157,2	194,5	354,1	827,9	1 126,3	1 349,2	9 460,9	
Spotřeba tepla podle sektorů nár. hosp. [TJ]*	1 799,9	1 395,7	1 335,4	831,7	613,7	316,7	255,7	246,6	390,8	943,8	1 338,0	1 652,7	11 120,7	14,3%
■ Průmysl	53,5	38,9	38,8	20,6	14,1	7,2	6,6	6,3	8,3	19,7	33,5	44,7	292,1	1,4%
■ Energetika	4,4	3,5	3,2	1,9	1,4	0,3	0,3	0,3	0,7	2,0	2,8	3,7	24,5	1,1%
■ Doprava	48,9	37,5	35,4	20,5	11,3	2,8	2,5	2,0	4,9	21,0	33,7	43,4	263,9	39,1%
■ Stavebnictví	7,9	6,7	5,9	3,0	2,0	0,8	0,5	0,4	1,2	2,9	5,0	5,6	42,0	16,6%
■ Zemědělství a lesnictví	1,0	0,7	0,7	0,4	0,2	0,1	0,1	0,1	0,1	0,5	0,7	0,9	5,6	1,5%
■ Domácnosti	990,3	774,0	745,2	499,4	389,6	216,4	178,4	173,6	257,9	559,5	770,3	929,6	6 484,1	19,4%
■ Obchod, služby, školství, zdravotnictví	670,9	515,6	488,6	276,6	189,6	86,3	64,9	61,4	113,9	328,6	478,1	605,4	3 879,9	20,8%
■ Ostatní	23,1	18,7	17,7	9,2	5,6	2,8	2,5	2,5	3,7	9,6	14,0	19,4	128,6	8,1%

* Rozdíl mezi dodávkou a spotřebou jsou ztráty z nakoupeného tepla a část nezjištěného rozvodu tepla

zdroj dat: výkaz ERÚ-T1, ERÚ-E1



8.2. Výroba, dodávky a spotřeba tepla: Jihočeský kraj

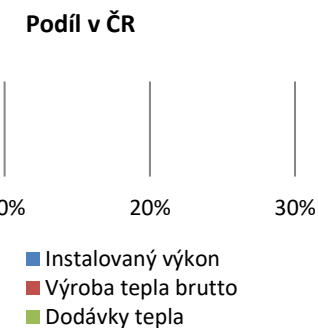
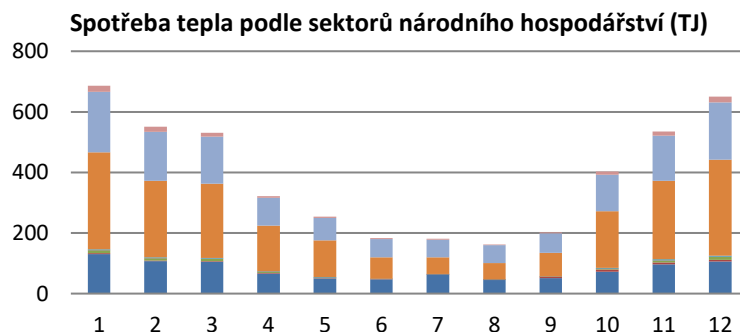
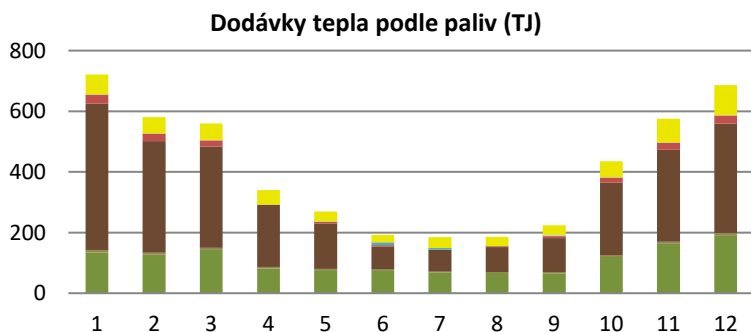
2020



	I. čtvrtletí			II. čtvrtletí			III. čtvrtletí			IV. čtvrtletí			Celkem	Podíl v ČR
	Leden	Únor	Březen	Duben	Květen	Červen	Červenec	Srpen	Září	Říjen	Listopad	Prosinec		
Celkový instalovaný výkon [MW,]	2 291,9	2 291,9	2 294,5	2 289,0	2 289,0	2 289,0	2 309,2	2 309,2	2 309,2	2 306,7	2 306,7	2 306,7	2 306,7	5,7%
Výroba tepla brutto [TJ]	1 003,4	825,8	809,2	547,5	465,9	359,8	324,9	305,7	373,4	639,1	795,0	926,3	7 376,0	4,7%
Dodávky tepla podle paliv [TJ]	720,7	580,3	560,0	340,6	268,9	192,0	184,8	185,9	223,6	435,5	575,6	686,5	4 954,4	5,8%
■ Biomasa	133,8	127,2	142,2	81,4	75,8	75,7	69,2	66,4	65,9	119,6	162,4	189,5	1 309,0	17,2%
■ Bioplyn	8,7	7,3	7,4	5,0	4,9	3,8	3,1	3,0	3,5	5,7	7,7	8,8	69,1	12,8%
■ Černé uhlí	0,0	0,0	0,0	0,0	0,0	0,0	0,0	0,0	0,0	0,0	0,0	0,0	0,0	0,0%
■ Elektrická energie	0,0	0,0	0,1	0,1	0,1	0,1	0,0	0,1	0,0	0,0	0,0	0,0	0,5	5,9%
■ Energie prostředí (tepelné čerpadlo)	0,0	0,0	0,0	0,0	0,0	0,0	0,0	0,0	0,0	0,0	0,0	0,0	0,0	0,0%
■ Energie Slunce (solární kolektor)	0,0	0,0	0,0	0,0	0,0	0,0	0,0	0,0	0,0	0,0	0,0	0,0	0,0	0,0%
■ Hnědé uhlí	482,7	367,5	334,2	205,3	149,7	74,7	71,7	82,6	112,2	239,4	302,9	361,6	2 784,8	7,4%
■ Jaderné palivo	28,9	24,3	20,2	0,0	4,8	4,5	0,0	2,8	6,2	16,4	22,6	25,8	156,6	78,7%
■ Koks	0,0	0,0	0,0	0,0	0,0	0,0	0,0	0,0	0,0	0,0	0,0	0,0	0,0	0,0%
■ Odpadní teplo	0,0	0,0	0,0	0,0	0,0	0,0	0,0	0,0	0,0	0,0	0,0	0,0	0,0	0,0%
■ Ostatní kapalná paliva	0,0	0,0	0,0	0,0	0,0	8,8	4,6	0,0	0,9	0,0	0,0	0,0	14,2	15,3%
■ Ostatní pevná paliva	0,8	0,7	0,7	0,6	0,5	0,7	0,7	0,6	0,4	0,9	1,0	0,7	8,2	0,3%
■ Ostatní plyny	0,2	0,1	0,1	0,1	0,1	0,0	0,0	0,0	0,0	0,1	0,1	0,1	1,0	0,0%
■ Ostatní	0,0	0,0	0,0	0,0	0,0	0,0	0,0	0,0	0,0	0,0	0,0	0,0	0,0	0,0%
■ Topné oleje	0,2	0,2	0,8	0,1	0,1	0,0	0,0	0,0	3,3	0,1	0,4	0,3	5,6	4,1%
■ Zemní plyn	65,4	53,0	54,3	48,0	32,8	23,6	35,3	30,4	31,2	53,3	78,3	99,7	605,3	2,6%
Spotřeba tepla podle sektorů nár. hosp. [TJ]*	686,6	550,6	530,8	321,3	253,6	183,1	180,9	162,5	202,4	402,9	535,5	650,1	4 660,3	6,0%
■ Průmysl	130,3	106,9	105,1	66,0	49,8	46,9	61,3	45,2	51,2	72,0	96,7	105,9	937,3	4,5%
■ Energetika	3,0	2,4	2,3	1,5	1,0	0,7	2,5	1,3	3,6	7,1	5,7	5,9	37,1	1,7%
■ Doprava	9,8	7,3	7,4	3,4	1,3	0,2	0,2	0,1	0,2	3,6	7,0	9,1	49,7	7,4%
■ Stavebnictví	0,9	0,8	0,7	0,5	0,3	0,1	0,1	0,1	0,1	0,5	0,7	1,0	5,8	2,3%
■ Zemědělství a lesnictví	2,7	2,1	2,5	2,0	1,9	1,1	0,5	0,4	0,7	1,3	2,9	2,8	21,1	5,5%
■ Domácnosti	319,4	252,8	245,3	150,8	121,9	70,4	55,2	53,7	78,9	187,4	259,7	317,5	2 112,9	6,3%
■ Obchod, služby, školství, zdravotnictví	199,8	161,8	155,0	91,6	73,9	60,0	58,1	59,0	64,0	120,6	148,7	188,9	1 381,4	7,4%
■ Ostatní	20,7	16,5	12,5	5,4	3,5	3,6	2,8	2,7	3,7	10,3	14,1	19,1	114,9	7,2%

* Rozdíl mezi dodávkou a spotřebou jsou ztráty z nakoupeného tepla a část nezjištěného rozvodu tepla.

zdroj dat: výkaz ERÚ-T1, ERÚ-E1



8.3. Výroba, dodávky a spotřeba tepla: Jihomoravský kraj

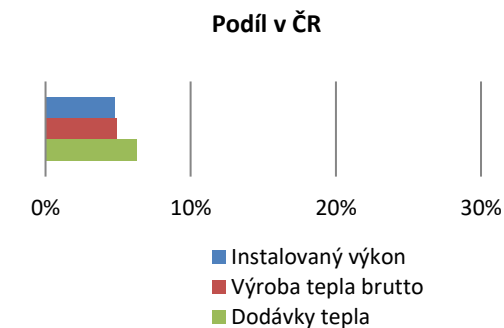
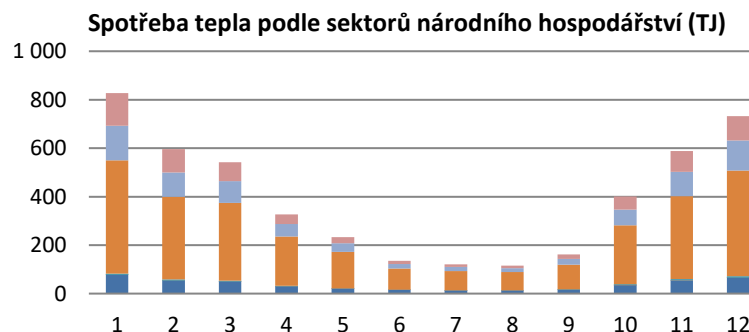
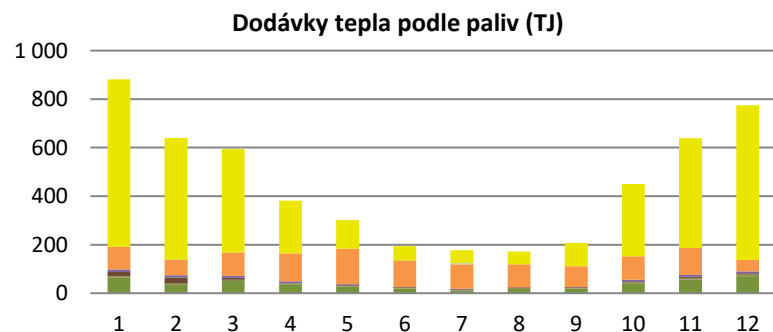
2020



	I. čtvrtletí			II. čtvrtletí			III. čtvrtletí			IV. čtvrtletí			Celkem	Podíl v ČR
	Leden	Únor	Březen	Duben	Květen	Červen	Červenec	Srpen	Září	Říjen	Listopad	Prosinec		
Celkový instalovaný výkon [MW,]	1 933,7	1 933,7	1 933,7	1 935,9	1 935,5	1 936,0	1 935,9	1 935,5	1 935,5	1 934,8	1 934,7	1 935,2	1 935,2	4,8%
Výroba tepla brutto [TJ]	1 144,3	867,7	814,6	542,7	433,8	304,2	280,5	274,2	316,8	694,9	943,8	1 087,4	7 704,9	4,9%
Dodávky tepla podle paliv [TJ]	882,1	640,6	594,5	381,4	300,5	194,7	177,5	171,9	207,5	449,6	638,4	774,9	5 413,6	6,3%
■ Biomasa	65,5	36,7	50,7	36,9	26,9	18,5	11,4	17,9	18,6	41,3	55,0	70,4	449,9	5,9%
■ Bioplyn	5,9	4,5	5,6	4,7	5,3	4,7	5,0	3,6	4,5	5,3	8,8	10,6	68,5	12,6%
■ Černé uhlí	0,0	0,0	0,0	0,0	0,0	0,0	0,0	0,0	0,0	0,0	0,0	0,0	0,0	0,0%
■ Elektrická energie	0,4	0,4	1,0	0,3	0,2	0,0	0,0	0,5	0,5	0,7	0,2	0,0	4,2	47,6%
■ Energie prostředí (tepelné čerpadlo)	0,1	0,1	0,1	0,1	0,0	0,0	0,0	0,0	0,0	0,1	0,1	0,1	0,6	0,7%
■ Energie Slunce (solární kolektor)	0,0	0,0	0,0	0,0	0,0	0,0	0,0	0,0	0,0	0,0	0,0	0,0	0,1	20,3%
■ Hnědé uhlí	15,4	23,0	5,5	0,3	0,2	0,2	0,2	0,2	0,2	0,3	3,0	0,4	48,8	0,1%
■ Jaderné palivo	0,0	0,0	0,0	0,0	0,0	0,0	0,0	0,0	0,0	0,0	0,0	0,0	0,0	0,0%
■ Koks	0,0	0,0	0,0	0,0	0,0	0,0	0,0	0,0	0,0	0,0	0,0	0,0	0,0	0,0%
■ Odpadní teplo	10,7	9,0	8,9	6,7	4,9	2,4	1,9	1,8	1,9	7,4	8,7	8,8	72,9	7,5%
■ Ostatní kapalná paliva	0,0	0,0	0,0	0,0	0,0	0,0	0,0	0,0	0,0	0,0	0,0	0,0	0,0	0,0%
■ Ostatní pevná paliva	93,1	64,7	95,4	114,5	146,6	108,8	100,5	94,7	85,8	96,8	110,5	47,3	1 158,9	38,3%
■ Ostatní plyny	0,0	0,0	0,0	0,0	0,0	0,0	0,0	0,0	0,0	0,0	0,0	0,0	0,0	0,0%
■ Ostatní	0,0	0,0	0,0	0,0	0,0	0,0	0,0	0,0	0,0	0,0	0,0	0,0	0,0	0,0%
■ Topné oleje	0,9	0,1	0,0	0,0	0,0	0,0	5,2	0,0	0,0	0,0	0,1	0,0	6,4	4,7%
■ Zemní plyn	690,0	502,1	427,2	218,1	116,3	60,0	53,2	53,2	96,0	297,8	452,1	637,3	3 603,3	15,5%
Spotřeba tepla podle sektorů nár. hosp. [TJ]*	827,4	595,7	542,6	327,4	232,4	134,7	121,3	115,3	162,0	401,4	588,7	732,9	4 781,3	6,1%
■ Průmysl	76,7	53,3	49,0	29,7	20,0	15,0	12,6	11,9	14,9	34,5	53,8	64,9	436,2	2,1%
■ Energetika	0,7	0,5	0,5	0,3	0,2	0,2	0,1	0,2	0,2	0,4	0,5	0,6	4,4	0,2%
■ Doprava	0,1	0,1	0,1	0,0	0,0	0,0	0,0	0,0	0,0	0,0	0,1	0,1	0,5	0,1%
■ Stavebnictví	0,1	0,1	0,1	0,0	0,0	0,0	0,0	0,0	0,0	0,0	0,1	0,1	0,6	0,2%
■ Zemědělství a lesnictví	5,1	4,1	4,0	2,3	1,8	1,4	1,3	1,1	2,0	4,0	5,7	6,6	39,5	10,3%
■ Domácnosti	467,6	341,5	321,1	202,7	150,0	86,6	79,3	75,8	102,4	243,0	341,9	435,3	2 847,2	8,5%
■ Obchod, služby, školství, zdravotnictví	142,3	100,8	89,6	51,7	35,7	19,4	17,3	16,4	24,1	64,2	100,7	124,1	786,1	4,2%
■ Ostatní	134,7	95,3	78,2	40,5	24,6	12,1	10,5	10,0	18,4	55,3	86,0	101,3	666,9	41,8%

* Rozdíl mezi dodávkou a spotřebou jsou ztráty z nakoupeného tepla a část nezjištěného rozvodu tepla.

zdroj dat: výkaz ERÚ-T1, ERÚ-E1



8.4. Výroba, dodávky a spotřeba tepla: Karlovarský kraj

2020

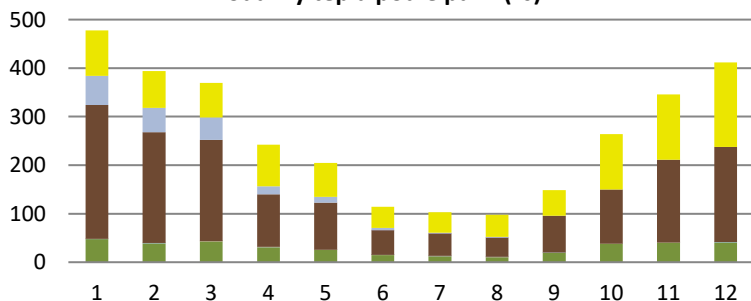


	I. čtvrtletí			II. čtvrtletí			III. čtvrtletí			IV. čtvrtletí			Celkem	Podíl v ČR
	Leden	Únor	Březen	Duben	Květen	Červen	Červenec	Srpen	Září	Říjen	Listopad	Prosinec		
Celkový instalovaný výkon [MW,]	2 873,7	2 873,7	2 873,6	2 871,2	2 871,7	2 871,7	2 871,7	2 871,7	2 871,7	2 870,7	2 872,7	2 871,0	2 871,0	7,1%
Výroba tepla brutto [TJ]	1 659,1	1 456,3	1 579,6	1 348,3	1 346,0	1 133,5	899,9	772,5	528,5	673,2	782,1	888,2	13 067,3	8,3%
Dodávky tepla podle paliv [TJ]	477,5	393,7	369,8	242,1	204,8	114,1	103,1	98,0	148,5	264,0	345,5	411,5	3 172,5	3,7%
■ Biomasa	47,3	38,5	42,6	30,6	24,9	14,7	12,3	10,3	19,5	37,4	40,0	40,1	358,3	4,7%
■ Bioplyn	0,6	0,7	0,7	0,6	0,6	0,5	0,4	0,4	0,5	0,6	0,8	0,9	7,2	1,3%
■ Černé uhlí	0,0	0,0	0,0	0,0	0,0	0,0	0,0	0,0	0,0	0,0	0,0	0,0	0,0	0,0%
■ Elektrická energie	0,0	0,0	0,0	0,0	0,0	0,0	0,0	0,0	0,0	0,0	0,0	0,0	0,0	0,2%
■ Energie prostředí (tepelné čerpadlo)	0,6	0,6	0,6	0,4	0,4	0,3	0,3	0,3	0,3	0,4	0,4	0,5	5,2	5,8%
■ Energie Slunce (solární kolektor)	0,0	0,0	0,0	0,0	0,0	0,0	0,0	0,0	0,0	0,0	0,0	0,0	0,2	31,6%
■ Hnědé uhlí	275,6	227,9	208,3	108,2	97,2	50,6	46,2	40,1	75,5	111,1	169,9	196,1	1 606,7	4,3%
■ Jaderné palivo	0,0	0,0	0,0	0,0	0,0	0,0	0,0	0,0	0,0	0,0	0,0	0,0	0,0	0,0%
■ Koks	0,0	0,0	0,0	0,0	0,0	0,0	0,0	0,0	0,0	0,0	0,0	0,0	0,0	0,0%
■ Odpadní teplo	0,0	0,0	0,0	0,0	0,0	0,1	0,1	0,1	0,0	0,0	0,0	0,0	0,2	0,0%
■ Ostatní kapalná paliva	0,0	0,0	0,0	0,0	0,0	0,0	0,0	0,0	0,0	0,0	0,0	0,0	0,0	0,0%
■ Ostatní pevná paliva	0,0	0,0	0,0	0,0	0,0	0,0	0,0	0,0	0,0	0,0	0,0	0,0	0,0	0,0%
■ Ostatní plyny	60,3	50,4	46,1	16,5	11,5	4,2	1,2	1,2	0,0	0,0	0,0	0,0	191,3	5,6%
■ Ostatní	0,0	0,0	0,0	0,0	0,0	0,0	0,0	0,0	0,0	0,0	0,0	0,0	0,0	0,0%
■ Topné oleje	0,0	0,0	0,0	0,0	0,0	0,0	0,0	0,0	0,0	0,0	0,0	0,0	0,0	0,0%
■ Zemní plyn	93,2	75,6	71,4	85,8	70,1	43,7	42,5	45,7	52,7	114,4	134,4	173,9	1 003,4	4,3%
Spotřeba tepla podle sektorů nár. hosp. [TJ]*	452,3	370,2	348,1	218,3	171,8	80,6	77,7	74,1	116,4	232,9	303,1	377,5	2 822,8	3,6%
■ Průmysl	27,0	21,8	20,5	12,6	8,6	4,9	5,8	4,2	7,4	13,9	19,4	20,1	166,1	0,8%
■ Energetika	44,7	40,2	39,0	25,7	21,6	3,1	3,0	3,1	3,1	4,9	5,1	17,6	211,2	9,9%
■ Doprava	2,5	1,9	1,7	1,1	0,8	0,3	0,4	0,4	0,5	1,3	1,7	2,0	14,5	2,1%
■ Stavebnictví	2,8	2,2	2,0	1,2	0,8	0,3	0,3	0,4	0,6	1,4	1,8	2,1	16,0	6,3%
■ Zemědělství a lesnictví	0,6	0,7	0,7	0,6	0,6	0,5	0,5	0,4	0,4	0,5	0,8	1,0	7,1	1,9%
■ Domácnosti	237,9	194,2	187,3	125,2	99,9	50,0	46,3	44,9	71,9	142,4	186,2	221,2	1 607,4	4,8%
■ Obchod, služby, školství, zdravotnictví	113,7	90,6	79,9	41,4	31,8	17,5	17,3	16,5	26,6	56,1	72,0	93,6	657,1	3,5%
■ Ostatní	23,1	18,6	17,0	10,6	7,7	3,9	4,2	4,2	5,8	12,4	16,2	20,0	143,4	9,0%

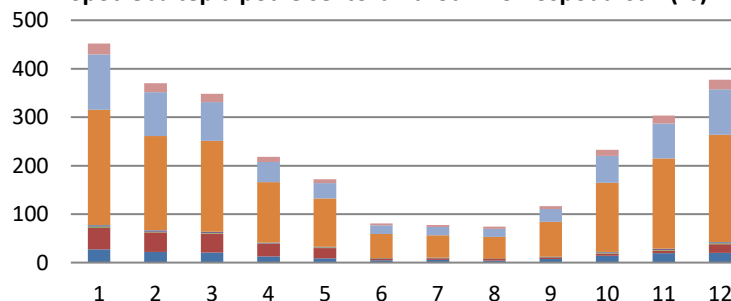
* Rozdíl mezi dodávkou a spotřebou jsou ztráty z nakoupeného tepla a část nezjištěného rozvodu tepla.

zdroj dat: výkaz ERÚ-T1, ERÚ-E1

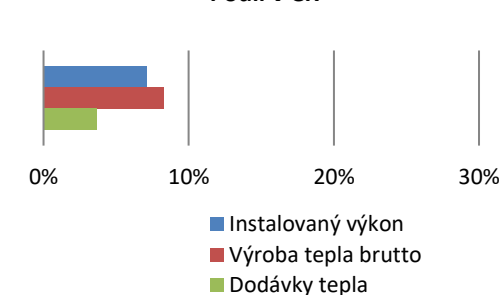
Dodávky tepla podle paliv (TJ)



Spotřeba tepla podle sektorů národního hospodářství (TJ)



Podíl v ČR



8.5. Výroba, dodávky a spotřeba tepla: Kraj Vysočina

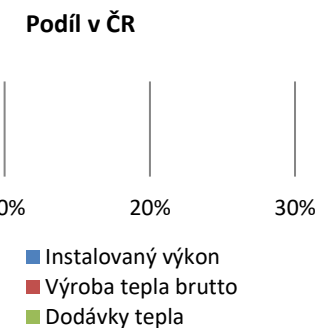
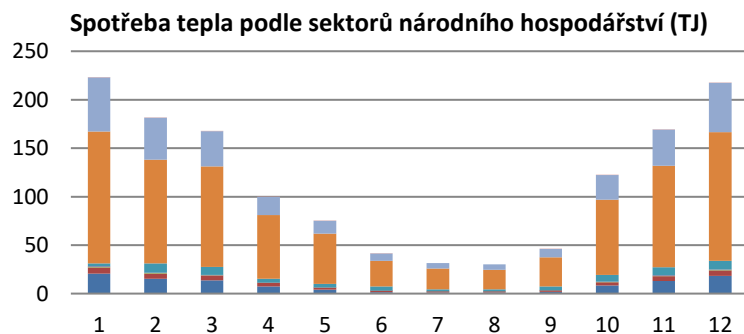
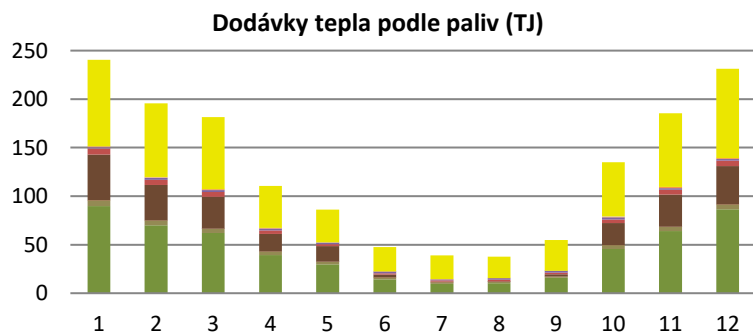
2020



	I. čtvrtletí			II. čtvrtletí			III. čtvrtletí			IV. čtvrtletí			Celkem	Podíl v ČR
	Leden	Únor	Březen	Duben	Květen	Červen	Červenec	Srpen	Září	Říjen	Listopad	Prosinec		
Celkový instalovaný výkon [MW,]	602,9	608,3	608,4	608,0	608,0	607,6	607,6	607,7	607,2	607,3	607,4	609,0	609,0	1,5%
Výroba tepla brutto [TJ]	457,3	392,6	375,6	255,7	235,2	171,5	145,1	155,1	178,8	299,9	380,7	445,6	3 493,2	2,2%
Dodávky tepla podle paliv [TJ]	240,4	195,7	181,3	110,4	86,0	47,7	39,1	37,7	55,0	134,9	185,6	231,2	1 544,9	1,8%
■ Biomasa	89,7	70,0	62,1	39,3	29,6	14,1	9,6	10,3	15,7	45,6	63,9	86,4	536,3	7,1%
■ Bioplyn	6,1	4,9	4,7	3,7	3,2	2,0	1,7	1,6	1,8	3,9	4,7	5,0	43,2	8,0%
■ Černé uhlí	0,0	0,0	0,0	0,0	0,0	0,0	0,0	0,0	0,0	0,0	0,0	0,0	0,0	0,0%
■ Elektrická energie	0,0	0,0	0,0	0,0	0,0	0,0	0,0	0,0	0,0	0,0	0,0	0,0	0,0	0,2%
■ Energie prostředí (tepelné čerpadlo)	0,0	0,0	0,0	0,0	0,0	0,0	0,0	0,0	0,0	0,0	0,0	0,0	0,0	0,0%
■ Energie Slunce (solární kolektor)	0,0	0,0	0,0	0,0	0,0	0,0	0,0	0,0	0,0	0,0	0,0	0,0	0,2	32,9%
■ Hnědé uhlí	47,0	36,6	32,5	18,0	15,7	2,9	0,5	0,4	1,8	23,0	33,0	39,6	251,0	0,7%
■ Jaderné palivo	6,3	5,5	5,0	3,7	1,9	1,4	1,4	1,4	1,7	3,5	5,0	5,7	42,4	21,3%
■ Koks	0,0	0,0	0,0	0,0	0,0	0,0	0,0	0,0	0,0	0,0	0,0	0,0	0,0	0,0%
■ Odpadní teplo	1,4	1,9	2,1	1,9	1,9	2,0	1,0	1,8	2,0	2,2	1,8	1,7	21,8	2,2%
■ Ostatní kapalná paliva	0,0	0,0	0,0	0,0	0,0	0,0	0,0	0,0	0,0	0,0	0,0	0,0	0,0	0,0%
■ Ostatní pevná paliva	1,0	0,7	0,7	0,7	0,1	0,1	0,1	0,1	0,1	0,7	1,0	0,9	6,2	0,2%
■ Ostatní plyny	0,0	0,0	0,0	0,0	0,0	0,0	0,0	0,0	0,0	0,0	0,0	0,0	0,0	0,0%
■ Ostatní	0,0	0,0	0,0	0,0	0,0	0,0	0,0	0,0	0,0	0,0	0,0	0,0	0,0	0,0%
■ Topné oleje	0,0	0,0	0,0	0,0	0,0	0,0	0,0	0,0	0,0	0,3	0,0	0,0	0,4	0,3%
■ Zemní plyn	89,0	76,1	74,2	43,1	33,6	25,1	24,7	22,0	31,8	55,8	76,1	91,9	643,4	2,8%
Spotřeba tepla podle sektorů nár. hosp. [TJ]*	223,1	181,5	167,6	99,8	75,1	41,3	31,3	30,2	46,0	122,3	169,3	217,4	1 405,0	1,8%
■ Průmysl	20,7	15,2	13,6	7,3	4,2	1,6	1,1	1,0	1,7	8,4	13,1	18,3	106,0	0,5%
■ Energetika	6,3	5,5	5,0	3,7	1,9	1,4	1,4	1,4	1,7	3,5	5,0	5,7	42,4	2,0%
■ Doprava	0,6	0,5	0,4	0,2	0,1	0,0	0,0	0,0	0,0	0,2	0,4	0,5	2,9	0,4%
■ Stavebnictví	0,7	0,5	0,4	0,2	0,1	0,0	0,0	0,0	0,1	0,2	0,4	0,4	3,1	1,2%
■ Zemědělství a lesnictví	3,1	9,4	8,3	3,9	3,9	4,2	2,0	2,1	3,8	7,1	8,4	8,9	65,1	17,0%
■ Domácnosti	136,0	107,1	103,4	65,9	51,6	26,5	21,3	20,1	30,1	77,6	104,6	132,7	876,9	2,6%
■ Obchod, služby, školství, zdravotnictví	55,7	43,1	36,3	18,6	13,3	7,5	5,6	5,5	8,6	25,3	37,4	50,7	307,6	1,6%
■ Ostatní	0,2	0,2	0,2	0,1	0,1	0,0	0,0	0,0	0,0	0,0	0,1	0,1	0,9	0,1%

* Rozdíl mezi dodávkou a spotřebou jsou ztráty z nakoupeného tepla a část nezjištěného rozvodu tepla.

zdroj dat: výkaz ERÚ-T1, ERÚ-E1



8.6. Výroba, dodávky a spotřeba tepla: Královéhradecký kraj

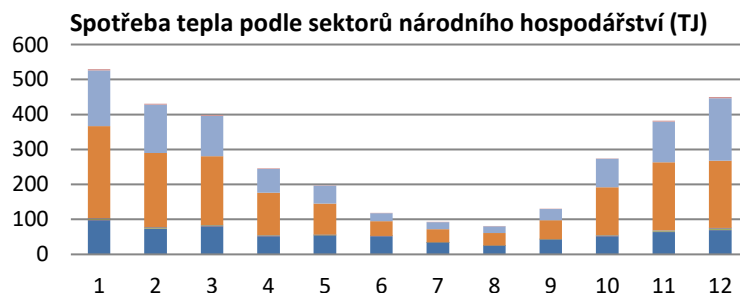
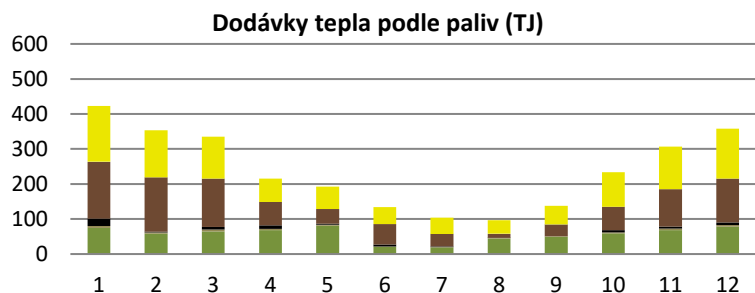
2020



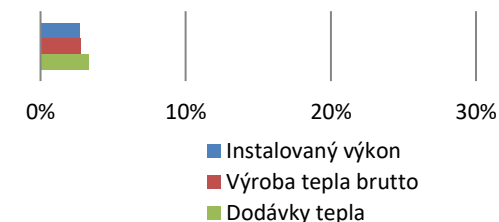
	I. čtvrtletí			II. čtvrtletí			III. čtvrtletí			IV. čtvrtletí			Celkem	Podíl v ČR
	Leden	Únor	Březen	Duben	Květen	Červen	Červenec	Srpen	Září	Říjen	Listopad	Prosinec		
Celkový instalovaný výkon [MW,]	1 029,2	1 029,2	1 029,3	1 028,9	1 028,9	1 028,9	1 080,0	1 080,0	1 080,0	1 080,0	1 080,0	1 080,0	1 080,0	2,7%
Výroba tepla brutto [TJ]	607,0	458,3	442,9	308,5	282,7	203,5	167,8	156,9	252,8	442,8	510,2	583,5	4 417,0	2,8%
Dodávky tepla podle paliv [TJ]	422,8	353,2	334,7	215,1	192,5	133,7	103,6	96,7	137,4	233,9	306,8	358,1	2 888,5	3,4%
■ Biomasa	74,9	57,9	64,4	68,4	81,2	20,7	18,8	44,8	49,2	58,8	68,5	78,2	685,9	9,0%
■ Bioplyn	5,4	4,3	5,4	3,3	2,7	1,3	1,2	1,0	1,7	3,3	4,2	4,3	38,1	7,0%
■ Černé uhlí	20,4	1,2	7,8	10,2	2,6	4,8	2,0	0,5	0,0	6,0	5,1	8,2	68,9	0,8%
■ Elektrická energie	0,0	0,0	0,0	0,0	0,0	0,0	0,0	0,0	0,0	0,0	0,0	0,0	0,0	0,0%
■ Energie prostředí (tepelné čerpadlo)	0,0	0,0	0,0	0,0	0,0	0,0	0,0	0,0	0,0	0,0	0,0	0,0	0,0	0,0%
■ Energie Slunce (solární kolektor)	0,0	0,0	0,0	0,0	0,0	0,0	0,0	0,0	0,0	0,0	0,0	0,0	0,0	0,0%
■ Hnědé uhlí	162,7	155,9	138,2	67,1	42,0	58,7	35,0	11,1	33,5	66,7	107,0	125,1	1 003,1	2,7%
■ Jaderné palivo	0,0	0,0	0,0	0,0	0,0	0,0	0,0	0,0	0,0	0,0	0,0	0,0	0,0	0,0%
■ Koks	0,0	0,0	0,0	0,0	0,0	0,0	0,0	0,0	0,0	0,0	0,0	0,0	0,0	0,0%
■ Odpadní teplo	0,0	0,0	0,0	0,0	0,0	0,0	0,0	0,0	0,0	0,0	0,0	0,0	0,0	0,0%
■ Ostatní kapalná paliva	0,0	0,0	0,0	0,0	0,0	0,0	0,0	0,0	0,0	0,0	0,0	0,0	0,0	0,0%
■ Ostatní pevná paliva	0,0	0,0	0,0	0,0	0,0	0,0	0,0	0,0	0,0	0,0	0,0	0,0	0,0	0,0%
■ Ostatní plyny	0,0	0,0	0,0	0,0	0,0	0,0	0,0	0,0	0,0	0,0	0,0	0,0	0,0	0,0%
■ Ostatní	0,0	0,0	0,0	0,0	0,0	0,0	0,0	0,0	0,0	0,0	0,0	0,0	0,0	0,0%
■ Topné oleje	0,2	0,0	0,0	0,0	0,0	0,0	0,4	0,7	0,1	0,0	0,0	0,0	1,5	1,1%
■ Zemní plyn	159,3	133,8	119,0	66,1	64,0	48,1	46,1	38,5	52,8	99,1	122,0	142,4	1 091,1	4,7%
Dodávka tepla z Pardubického kraje [TJ]	185,0	144,2	135,2	82,5	63,0	25,2	23,3	21,9	37,0	97,6	136,5	162,1	1 113,6	
Spotřeba tepla podle sektorů nár. hosp. [TJ]*	530,0	431,0	398,8	245,7	197,3	118,3	92,7	80,6	130,5	274,4	382,5	450,1	3 331,8	4,3%
■ Průmysl	97,9	73,1	80,0	51,9	54,4	52,1	34,4	25,2	42,5	52,1	63,7	69,0	696,3	3,4%
■ Energetika	1,2	1,0	0,9	0,6	0,5	0,3	0,2	0,3	0,6	0,6	1,0	1,0	8,0	0,4%
■ Doprava	2,5	2,0	2,1	1,3	0,9	0,3	0,1	0,2	0,4	1,2	2,2	4,2	17,5	2,6%
■ Stavebnictví	1,5	1,4	1,3	0,6	0,4	0,1	0,1	0,1	0,2	0,6	1,0	1,3	8,5	3,3%
■ Zemědělství a lesnictví	0,2	0,1	0,1	0,1	0,0	0,0	0,0	0,0	0,0	0,1	0,1	0,3	1,0	0,3%
■ Domácnosti	263,3	212,1	196,5	122,1	89,0	42,2	37,4	35,3	54,5	136,9	195,3	191,7	1 576,3	4,7%
■ Obchod, služby, školství, zdravotnictví	159,7	138,1	115,2	67,6	51,0	22,8	20,2	19,4	31,8	81,5	116,6	178,5	1 002,4	5,4%
■ Ostatní	3,8	3,2	2,8	1,5	1,0	0,5	0,3	0,2	0,6	1,5	2,5	4,1	21,9	1,4%

* Rozdíl mezi dodávkou a spotřebou jsou ztráty z nakoupeného tepla, část nezjištěného rozvodu tepla.

zdroj dat: výkaz ERÚ-T1, ERÚ-E1



Podíl v ČR



8.7. Výroba, dodávky a spotřeba tepla: Liberecký kraj

2020

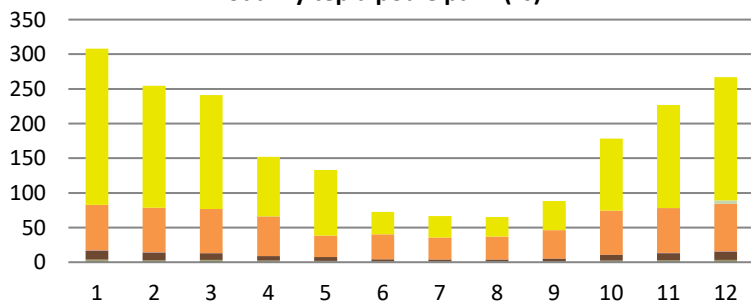


	I. čtvrtletí			II. čtvrtletí			III. čtvrtletí			IV. čtvrtletí			Celkem	Podíl v ČR
	Leden	Únor	Březen	Duben	Květen	Červen	Červenec	Srpen	Září	Říjen	Listopad	Prosinec		
Celkový instalovaný výkon [MW,]	570,7	570,7	570,7	570,7	570,7	570,7	569,6	569,6	569,6	578,6	578,6	578,6	578,6	1,4%
Výroba tepla brutto [TJ]	343,1	284,9	271,6	179,1	156,0	116,1	108,9	107,1	126,6	204,6	260,7	304,6	2 463,3	1,6%
Dodávky tepla podle paliv [TJ]	308,1	254,7	241,3	151,9	133,2	72,5	66,4	65,1	88,1	178,2	227,0	266,8	2 053,3	2,4%
■ Biomasa	2,5	2,1	2,2	1,5	1,1	0,5	0,4	0,4	0,6	1,7	1,9	2,1	16,8	0,2%
■ Bioplyn	1,2	0,9	1,0	0,9	0,9	0,9	0,9	0,8	0,9	0,9	0,9	1,1	11,3	2,1%
■ Černé uhlí	0,0	0,0	0,0	0,0	0,0	0,0	0,0	0,0	0,0	0,0	0,0	0,0	0,0	0,0%
■ Elektrická energie	0,0	0,0	0,0	0,0	0,0	0,0	0,0	0,0	0,0	0,0	0,0	0,0	0,0	0,0%
■ Energie prostředí (tepelné čerpadlo)	0,0	0,0	0,0	0,0	0,0	0,0	0,0	0,0	0,0	0,0	0,0	0,0	0,0	0,0%
■ Energie Slunce (solární kolektor)	0,0	0,0	0,0	0,0	0,0	0,0	0,0	0,0	0,0	0,0	0,0	0,0	0,0	0,0%
■ Hnědé uhlí	13,1	10,9	9,7	6,6	5,6	2,7	2,6	2,5	3,5	8,0	10,3	12,1	87,8	0,2%
■ Jaderné palivo	0,0	0,0	0,0	0,0	0,0	0,0	0,0	0,0	0,0	0,0	0,0	0,0	0,0	0,0%
■ Koks	0,0	0,0	0,0	0,0	0,0	0,0	0,0	0,0	0,0	0,0	0,0	0,0	0,0	0,0%
■ Odpadní teplo	0,4	0,4	0,2	0,0	0,0	0,0	0,0	0,1	0,2	0,2	0,3	0,4	2,3	0,2%
■ Ostatní kapalná paliva	0,0	0,0	0,0	0,0	0,0	0,0	0,0	0,0	0,0	0,0	0,0	0,0	0,0	0,0%
■ Ostatní pevná paliva	65,5	64,4	63,6	56,8	30,9	36,2	31,8	33,2	41,3	63,6	64,9	68,4	620,7	20,5%
■ Ostatní plyny	0,0	0,0	0,0	0,0	0,0	0,0	0,0	0,0	0,0	0,0	0,0	0,0	0,0	0,0%
■ Ostatní	0,0	0,0	0,0	0,0	0,0	0,0	0,0	0,0	0,0	0,0	0,0	0,0	0,0	0,0%
■ Topné oleje	0,0	0,0	0,0	0,1	0,0	0,0	0,0	0,0	0,0	0,0	0,0	5,0	5,2	3,9%
■ Zemní plyn	225,3	176,0	164,6	85,9	94,8	32,2	30,7	28,1	41,6	103,7	148,7	177,8	1 309,2	5,6%
Spotřeba tepla podle sektorů nár. hosp. [TJ]*	287,4	233,4	217,4	128,8	113,2	53,1	46,2	45,5	69,5	154,5	202,3	253,3	1 804,5	2,3%
■ Průmysl	25,1	20,0	19,9	10,8	13,4	7,8	5,8	5,6	8,9	17,2	17,7	21,7	173,9	0,8%
■ Energetika	1,3	0,8	0,8	0,5	0,2	0,1	0,1	0,1	0,1	0,5	0,8	0,9	6,1	0,3%
■ Doprava	1,1	0,8	0,8	0,4	0,3	0,0	0,0	0,0	0,0	0,4	0,6	1,0	5,4	0,8%
■ Stavebnictví	0,2	0,5	0,3	0,5	0,0	0,0	0,0	0,0	0,0	0,1	0,2	0,5	2,5	1,0%
■ Zemědělství a lesnictví	1,2	0,9	1,0	0,9	0,9	0,9	0,9	0,8	0,9	0,9	0,9	1,1	11,3	3,0%
■ Domácnosti	160,3	130,8	127,2	78,8	66,0	29,0	27,8	26,9	40,0	90,7	120,8	149,5	1 047,9	3,1%
■ Obchod, služby, školství, zdravotnictví	95,7	77,5	65,3	35,8	31,7	15,3	11,4	11,9	19,1	43,5	59,5	76,5	543,1	2,9%
■ Ostatní	2,5	2,0	2,0	1,1	0,7	0,2	0,2	0,2	0,4	1,3	1,7	2,1	14,4	0,9%

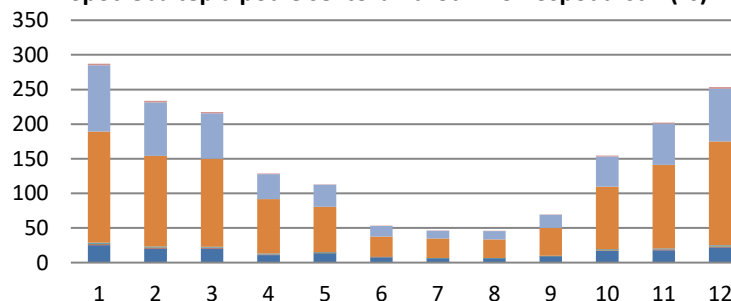
* Rozdíl mezi dodávkou a spotřebou jsou ztráty z nakoupeného tepla a část nezjištěného rozvodu tepla.

zdroj dat: výkaz ERÚ-T1, ERÚ-E1

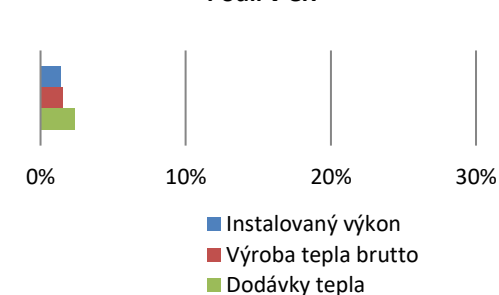
Dodávky tepla podle paliv (TJ)



Spotřeba tepla podle sektorů národního hospodářství (TJ)



Podíl v ČR



8.8. Výroba, dodávky a spotřeba tepla: Moravskoslezský kraj

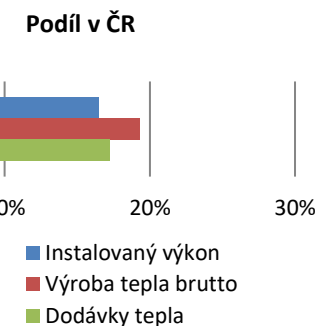
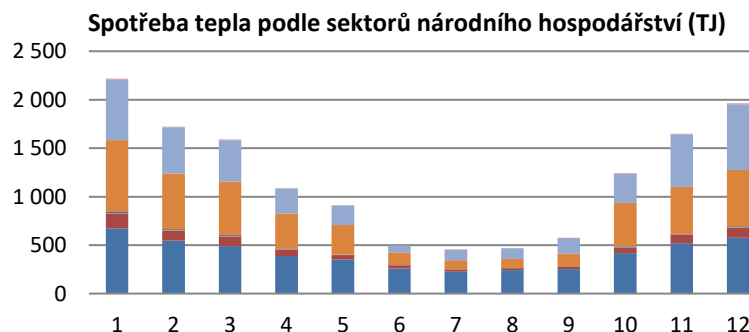
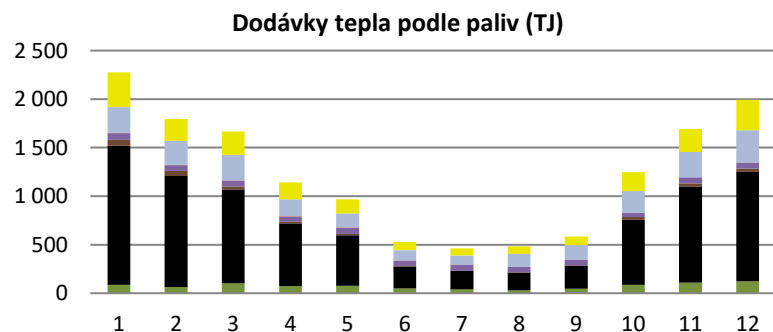
2020



	I. čtvrtletí			II. čtvrtletí			III. čtvrtletí			IV. čtvrtletí			Celkem	Podíl v ČR
	Leden	Únor	Březen	Duben	Květen	Červen	Červenec	Srpen	Září	Říjen	Listopad	Prosinec		
Celkový instalovaný výkon [MW,]	6 755,0	6 755,0	6 741,9	6 739,8	6 739,7	6 739,7	6 620,1	6 620,0	6 620,0	6 625,7	6 629,4	6 629,4	6 629,4	16,5%
Výroba tepla brutto [TJ]	3 904,9	3 015,3	3 009,7	2 361,9	2 232,7	1 671,3	1 613,4	1 591,0	1 874,7	2 504,4	3 143,4	3 449,2	30 371,8	19,4%
Dodávky tepla podle paliv [TJ]	2 275,7	1 794,4	1 665,0	1 140,7	965,4	527,9	461,8	480,5	584,5	1 248,0	1 691,6	1 994,3	14 829,8	17,3%
■ Biomasa	86,5	62,2	103,3	71,8	76,3	49,7	39,2	30,0	48,2	86,2	108,2	122,8	884,5	11,6%
■ Bioplyn	0,1	0,1	0,1	0,0	0,0	0,0	0,0	0,0	0,0	0,1	0,1	0,0	0,6	0,1%
■ Černé uhlí	1 435,7	1 145,4	965,0	646,1	520,9	223,5	191,9	181,7	232,6	669,8	990,2	1 128,2	8 331,0	90,9%
■ Elektrická energie	0,2	0,2	0,1	0,1	0,0	0,0	0,0	0,0	0,0	0,0	0,2	0,2	1,0	11,9%
■ Energie prostředí (tepelné čerpadlo)	0,0	0,0	0,0	0,0	0,0	0,0	0,0	0,0	0,0	0,0	0,0	0,0	0,0	0,0%
■ Energie Slunce (solární kolektor)	0,0	0,0	0,0	0,0	0,0	0,0	0,0	0,0	0,0	0,0	0,0	0,0	0,0	0,0%
■ Hnědé uhlí	58,1	52,3	29,2	18,5	13,9	7,0	2,9	3,3	8,0	28,9	32,7	33,2	287,9	0,8%
■ Jaderné palivo	0,0	0,0	0,0	0,0	0,0	0,0	0,0	0,0	0,0	0,0	0,0	0,0	0,0	0,0%
■ Koks	0,0	0,0	0,0	0,0	0,0	0,0	0,0	0,0	0,0	0,0	0,0	0,0	0,1	100,0%
■ Odpadní teplo	69,2	59,5	63,9	55,7	66,8	55,7	58,6	58,0	59,5	43,0	63,1	62,7	715,7	73,8%
■ Ostatní kapalná paliva	0,0	0,0	0,0	0,0	0,0	0,0	0,0	0,0	0,0	0,0	0,0	0,0	0,0	0,0%
■ Ostatní pevná paliva	2,2	1,8	1,0	1,6	1,8	0,4	1,8	0,0	0,0	0,0	0,0	0,5	11,2	0,4%
■ Ostatní plyny	266,3	248,1	263,3	173,8	143,3	107,7	92,8	133,2	146,6	225,9	261,5	330,9	2 393,3	69,9%
■ Ostatní	0,0	0,0	0,0	0,0	0,0	0,0	0,0	0,0	0,0	0,0	0,0	0,0	0,0	0,0%
■ Topné oleje	2,3	0,3	0,7	0,4	0,2	0,5	1,2	0,2	0,3	0,2	0,4	0,5	7,2	5,3%
■ Zemní plyn	355,1	224,5	238,5	172,8	142,1	83,5	73,3	74,0	89,2	193,8	235,2	315,2	2 197,3	9,5%
Spotřeba tepla podle sektorů nár. hosp. [TJ]*	2 216,2	1 722,3	1 589,9	1 088,3	911,0	497,6	454,8	468,6	573,5	1 241,3	1 649,0	1 961,8	14 374,4	18,4%
■ Průmysl	670,7	545,9	491,2	387,4	350,9	258,6	226,1	241,2	253,6	415,9	520,6	576,0	4 938,0	23,8%
■ Energetika	151,3	102,4	97,9	66,1	46,5	33,4	19,3	22,0	22,5	60,9	86,6	101,5	810,5	37,8%
■ Doprava	9,5	6,8	6,7	3,4	1,8	0,7	0,4	0,3	0,5	3,2	5,8	7,6	46,8	6,9%
■ Stavebnictví	13,9	9,6	8,5	5,1	3,8	1,6	1,9	1,1	1,6	8,2	2,8	9,2	67,3	26,6%
■ Zemědělství a lesnictví	0,1	0,1	0,1	0,0	0,0	0,0	0,0	0,0	0,0	0,1	0,1	0,0	0,6	0,2%
■ Domácnosti	738,4	575,0	552,3	364,5	305,3	129,6	96,3	94,1	131,7	448,9	484,7	580,3	4 501,2	13,4%
■ Obchod, služby, školství, zdravotnictví	622,0	474,6	425,9	257,7	199,6	71,9	109,5	108,2	161,8	299,4	541,8	678,9	3 951,4	21,2%
■ Ostatní	10,2	7,8	7,3	4,1	3,0	1,8	1,4	1,5	1,9	4,6	6,7	8,3	58,7	3,7%

* Rozdíl mezi dodávkou a spotřebou jsou ztráty z nakoupeného tepla a část nezjištěného rozvodu tepla.

zdroj dat: výkaz ERÚ-T1, ERÚ-E1



8.9. Výroba, dodávky a spotřeba tepla: Olomoucký kraj

2020

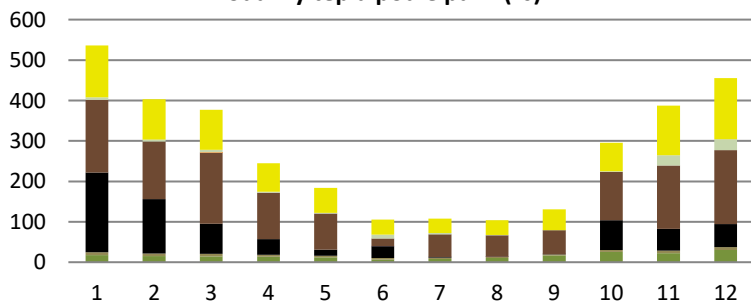


	I. čtvrtletí			II. čtvrtletí			III. čtvrtletí			IV. čtvrtletí			Celkem	Podíl v ČR
	Leden	Únor	Březen	Duben	Květen	Červen	Červenec	Srpen	Září	Říjen	Listopad	Prosinec		
Celkový instalovaný výkon [MW,]	1 285,4	1 285,3	1 279,9	1 283,8	1 283,8	1 285,1	1 281,0	1 274,3	1 274,3	1 275,3	1 274,9	1 275,2	1 275,2	3,2%
Výroba tepla brutto [TJ]	804,3	636,5	619,8	465,7	396,3	287,4	290,0	267,3	391,7	627,6	760,0	840,5	6 387,0	4,1%
Dodávky tepla podle paliv [TJ]	536,4	403,1	376,8	244,5	183,7	105,1	108,1	103,9	130,8	295,7	387,4	455,6	3 331,0	3,9%
■ Biomasa	17,7	15,1	14,5	13,7	12,3	6,8	8,4	10,3	16,6	25,4	22,6	30,0	193,3	2,5%
■ Bioplyn	6,8	6,2	5,9	4,4	3,8	3,5	3,0	3,0	3,2	5,1	6,0	7,3	58,1	10,7%
■ Černé uhlí	197,3	134,9	74,4	39,1	15,0	29,5	1,1	0,2	0,1	73,1	53,8	56,8	675,3	7,4%
■ Elektrická energie	0,0	0,0	0,0	0,0	0,0	0,1	0,1	0,1	0,1	0,0	0,0	0,0	0,3	3,7%
■ Energie prostředí (tepelné čerpadlo)	0,0	0,0	0,0	0,0	0,0	0,0	0,0	0,0	0,0	0,0	0,0	0,0	0,0	0,0%
■ Energie Slunce (solární kolektor)	0,0	0,0	0,0	0,0	0,0	0,0	0,0	0,0	0,0	0,0	0,0	0,0	0,0	0,0%
■ Hnědé uhlí	179,8	142,6	176,7	114,9	89,4	18,9	56,5	53,3	58,9	119,8	156,9	183,0	1 350,7	3,6%
■ Jaderné palivo	0,0	0,0	0,0	0,0	0,0	0,0	0,0	0,0	0,0	0,0	0,0	0,0	0,0	0,0%
■ Koks	0,0	0,0	0,0	0,0	0,0	0,0	0,0	0,0	0,0	0,0	0,0	0,0	0,0	0,0%
■ Odpadní teplo	0,0	0,0	0,0	0,0	0,0	0,0	0,0	0,0	0,0	0,0	0,0	0,0	0,0	0,0%
■ Ostatní kapalná paliva	0,0	0,0	0,0	0,0	0,0	0,0	0,0	0,0	0,0	0,0	0,0	0,0	0,0	0,0%
■ Ostatní pevná paliva	0,0	0,0	0,1	0,0	0,0	0,0	0,0	0,0	0,0	0,0	0,0	0,0	0,1	0,0%
■ Ostatní plyny	0,0	0,0	0,0	0,0	0,0	0,0	0,0	0,0	0,0	0,0	0,0	0,0	0,0	0,0%
■ Ostatní	0,0	0,0	0,0	0,0	0,0	0,0	0,0	0,0	0,0	0,0	0,0	0,0	0,0	0,0%
■ Topné oleje	6,4	4,4	6,5	2,5	1,3	9,2	3,4	0,8	0,7	1,8	25,2	26,9	89,0	66,0%
■ Zemní plyn	128,5	99,9	98,5	69,9	61,9	37,2	35,6	36,3	51,2	70,7	122,9	151,6	964,0	4,1%
Spotřeba tepla podle sektorů nár. hosp. [TJ]*	502,6	375,6	349,9	210,3	179,8	98,2	90,8	95,7	118,3	278,2	374,0	446,5	3 120,0	4,0%
■ Průmysl	94,1	75,8	71,4	51,3	32,3	26,6	21,2	25,0	28,7	75,2	79,6	88,6	669,9	3,2%
■ Energetika	0,0	0,0	0,0	0,0	0,9	0,4	0,3	0,3	0,5	1,2	4,6	9,1	17,2	0,8%
■ Doprava	0,3	0,2	0,2	0,1	0,0	0,0	0,0	0,0	0,0	0,1	0,1	0,2	1,2	0,2%
■ Stavebnictví	5,9	3,9	3,1	1,5	0,3	0,1	0,1	0,0	0,1	1,8	2,8	4,0	23,6	9,3%
■ Zemědělství a lesnictví	1,0	0,8	0,3	0,1	0,1	0,1	0,1	0,1	0,3	0,6	0,6	0,8	4,9	1,3%
■ Domácnosti	251,2	183,0	172,6	110,4	83,8	42,3	39,8	38,7	51,8	125,9	186,4	223,6	1 509,7	4,5%
■ Obchod, služby, školství, zdravotnictví	147,0	109,5	100,1	45,9	61,5	28,5	29,3	31,5	36,4	72,1	98,0	117,6	877,3	4,7%
■ Ostatní	3,0	2,4	2,2	1,1	0,8	0,1	0,1	0,1	0,5	1,3	1,9	2,6	16,1	1,0%

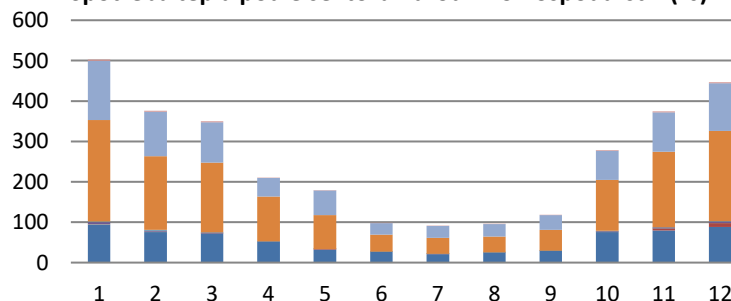
* Rozdíl mezi dodávkou a spotřebou jsou ztráty z nakoupeného tepla a část nezjištěného rozvodu tepla.

zdroj dat: výkaz ERÚ-T1, ERÚ-E1

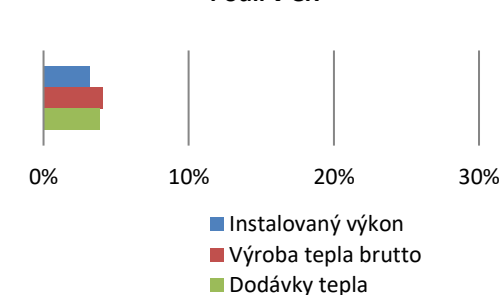
Dodávky tepla podle paliv (TJ)



Spotřeba tepla podle sektorů národního hospodářství (TJ)



Podíl v ČR



8.10. Výroba, dodávky a spotřeba tepla: Pardubický kraj

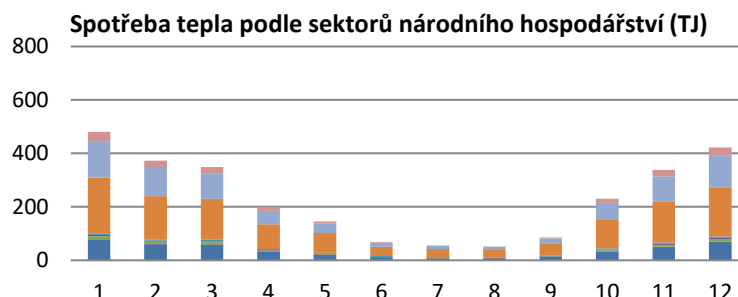
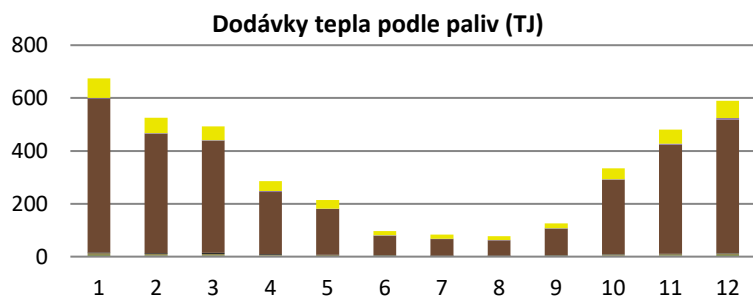
2020



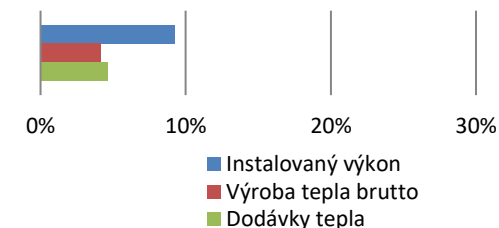
	I. čtvrtletí			II. čtvrtletí			III. čtvrtletí			IV. čtvrtletí			Celkem	Podíl v ČR
	Leden	Únor	Březen	Duben	Květen	Červen	Červenec	Srpen	Září	Říjen	Listopad	Prosinec		
Celkový instalovaný výkon [MW,]	3 704,7	3 704,7	3 704,7	3 704,7	3 704,7	3 704,7	3 720,1	3 720,1	3 720,1	3 720,1	3 720,1	3 720,1	3 720,1	9,3%
Výroba tepla brutto [TJ]	949,7	777,4	748,6	501,9	407,6	275,6	249,0	216,0	296,4	550,6	723,0	834,4	6 530,2	4,2%
Dodávky tepla podle paliv [TJ]	674,3	525,1	492,8	286,0	213,8	96,7	83,5	77,1	126,3	334,2	481,0	589,7	3 980,5	4,6%
■ Biomasa	6,4	5,2	4,5	3,1	2,2	1,2	0,8	0,8	1,1	3,5	4,7	6,1	39,6	0,5%
■ Bioplyn	6,9	5,8	6,6	4,1	3,6	4,0	2,8	2,2	3,5	4,7	4,4	5,9	54,5	10,1%
■ Černé uhlí	2,7	2,7	3,1	2,9	1,3	1,1	0,4	0,3	0,7	1,6	2,1	1,5	20,2	0,2%
■ Elektrická energie	0,0	0,0	0,0	0,0	0,0	0,0	0,0	0,0	0,0	0,0	0,0	0,0	0,0	0,0%
■ Energie prostředí (tepelné čerpadlo)	0,0	0,0	0,0	0,0	0,0	0,0	0,0	0,0	0,0	0,0	0,0	0,0	0,0	0,0%
■ Energie Slunce (solární kolektor)	0,0	0,0	0,0	0,0	0,0	0,0	0,0	0,0	0,0	0,0	0,0	0,0	0,0	0,0%
■ Hnědé uhlí	581,8	451,3	424,1	234,9	173,2	72,9	62,7	58,7	100,5	280,6	412,9	505,0	3 358,6	9,0%
■ Jaderné palivo	0,0	0,0	0,0	0,0	0,0	0,0	0,0	0,0	0,0	0,0	0,0	0,0	0,0	0,0%
■ Koks	0,0	0,0	0,0	0,0	0,0	0,0	0,0	0,0	0,0	0,0	0,0	0,0	0,0	0,0%
■ Odpadní teplo	3,1	2,3	2,9	2,7	1,0	1,6	1,4	0,8	1,7	2,7	3,3	5,6	29,0	3,0%
■ Ostatní kapalná paliva	0,0	0,0	0,0	0,0	0,0	0,0	0,0	0,0	0,0	0,0	0,0	0,0	0,0	0,0%
■ Ostatní pevná paliva	0,0	0,0	0,0	0,0	0,0	0,0	0,0	0,0	0,0	0,0	0,0	0,0	0,0	0,0%
■ Ostatní plyny	0,0	0,0	0,0	0,0	0,0	0,0	0,0	0,0	0,0	0,0	0,0	0,0	0,0	0,0%
■ Ostatní	0,0	0,0	0,0	0,0	0,0	0,0	0,0	0,0	0,0	0,0	0,0	0,0	0,0	0,0%
■ Topné oleje	0,1	0,1	0,1	0,1	0,0	0,0	0,0	0,0	0,0	0,1	0,1	0,1	0,7	0,5%
■ Zemní plyn	73,4	57,8	51,6	38,3	32,4	15,9	15,3	14,3	18,8	41,0	53,6	65,5	477,9	2,1%
Dodávka tepla do Královehradeckého kr. [TJ]	-185,0	-144,2	-135,2	-82,5	-63,0	-25,2	-23,3	-21,9	-37,0	-97,6	-136,5	-162,1	-1 113,6	
Spotřeba tepla podle sektorů nár. hosp. [TJ]*	481,1	373,3	349,5	197,9	145,9	69,2	56,1	52,4	85,2	230,2	338,5	422,2	2 801,5	3,6%
■ Průmysl	78,2	60,5	58,6	32,3	20,6	10,8	7,8	7,5	12,8	32,5	50,0	69,0	440,7	2,1%
■ Energetika	1,2	0,9	0,8	0,4	0,2	0,1	0,1	0,1	0,1	0,5	0,8	1,0	6,1	0,3%
■ Doprava	10,8	8,3	7,7	4,0	2,6	0,6	0,5	0,5	0,9	5,1	7,6	9,4	58,0	8,6%
■ Stavebnictví	4,7	3,5	3,5	1,8	1,2	0,7	0,3	0,3	0,6	2,2	3,5	4,3	26,4	10,4%
■ Zemědělství a lesnictví	6,5	5,6	6,1	3,8	3,3	3,8	2,7	2,0	3,4	4,4	4,1	5,6	51,3	13,4%
■ Domácnosti	207,4	161,4	153,2	92,6	73,9	34,9	30,7	28,8	43,7	109,2	155,2	182,0	1 272,9	3,8%
■ Obchod, služby, školství, zdravotnictví	137,0	105,6	94,3	50,5	36,7	16,0	12,2	11,4	20,1	60,8	93,6	119,2	757,3	4,1%
■ Ostatní	35,3	27,6	25,1	12,5	7,4	2,4	1,9	1,8	3,7	15,6	23,8	31,7	188,9	11,8%

* Rozdíl mezi dodávkou a spotřebou jsou ztráty z nakoupeného tepla, část nezištěného rozvodu tepla a část tepla dodaná do SZT Hradec Králové.

zdroj dat: výkaz ERÚ-T1, ERÚ-E1



Podíl v ČR



8.11. Výroba, dodávky a spotřeba tepla: Plzeňský kraj

2020

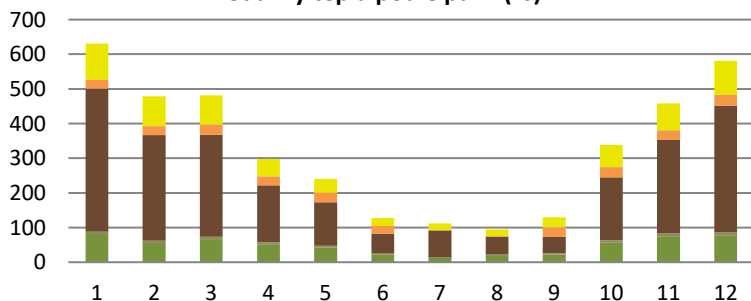


	I. čtvrtletí			II. čtvrtletí			III. čtvrtletí			IV. čtvrtletí			Celkem	Podíl v ČR
	Leden	Únor	Březen	Duben	Květen	Červen	Červenec	Srpen	Září	Říjen	Listopad	Prosinec		
Celkový instalovaný výkon [MW,]	1 167,2	1 167,2	1 167,2	1 167,1	1 167,1	1 167,1	1 140,4	1 140,4	1 143,3	1 143,4	1 144,4	1 145,8	1 145,8	2,9%
Výroba tepla brutto [TJ]	786,7	661,0	643,9	422,3	359,0	235,8	228,0	187,1	258,4	496,4	645,1	731,3	5 655,2	3,6%
Dodávky tepla podle paliv [TJ]	630,8	478,3	481,6	297,2	240,2	127,6	112,4	94,1	129,9	337,9	458,1	581,1	3 969,1	4,6%
■ Biomasa	81,4	55,9	66,6	52,3	42,9	22,5	12,0	20,1	22,2	57,8	75,4	77,7	586,7	7,7%
■ Bioplyn	7,7	6,8	7,7	5,5	5,2	3,6	2,6	2,7	3,2	5,5	7,3	7,8	65,6	12,1%
■ Černé uhlí	0,0	0,0	0,0	0,0	0,0	0,0	0,0	0,0	0,0	0,0	0,0	0,0	0,0	0,0%
■ Elektrická energie	0,2	0,1	0,1	0,1	0,2	0,2	0,3	0,3	0,2	0,2	0,2	0,2	2,3	26,5%
■ Energie prostředí (tepelné čerpadlo)	0,0	0,0	0,0	0,0	0,0	0,0	0,0	0,0	0,0	0,0	0,0	0,0	0,0	0,0%
■ Energie Slunce (solární kolektor)	0,0	0,0	0,0	0,0	0,0	0,0	0,0	0,0	0,0	0,0	0,0	0,0	0,0	0,0%
■ Hnědé uhlí	411,1	304,0	293,6	163,6	124,9	56,5	76,4	50,8	47,2	181,8	270,6	366,1	2 346,4	6,3%
■ Jaderné palivo	0,0	0,0	0,0	0,0	0,0	0,0	0,0	0,0	0,0	0,0	0,0	0,0	0,0	0,0%
■ Koks	0,0	0,0	0,0	0,0	0,0	0,0	0,0	0,0	0,0	0,0	0,0	0,0	0,0	0,0%
■ Odpadní teplo	0,0	0,0	0,0	0,0	0,0	0,0	0,0	0,0	0,0	0,0	0,0	0,0	0,0	0,0%
■ Ostatní kapalná paliva	0,0	0,0	0,0	0,0	0,0	0,0	0,0	0,0	0,0	0,0	0,0	0,0	0,0	0,0%
■ Ostatní pevná paliva	26,1	25,7	29,1	25,9	27,2	22,0	1,7	1,0	27,4	29,5	27,3	31,3	274,2	9,1%
■ Ostatní plyny	0,0	0,0	0,0	0,0	0,2	0,1	0,0	0,0	0,1	0,0	0,1	0,0	0,5	0,0%
■ Ostatní	0,0	0,0	0,0	0,0	0,0	0,0	0,0	0,0	0,0	0,0	0,0	0,0	0,0	0,0%
■ Topné oleje	0,0	0,2	0,2	0,0	0,1	0,1	0,0	0,0	0,2	0,1	0,0	0,2	1,2	0,9%
■ Zemní plyn	104,2	85,6	84,4	49,7	39,6	22,7	19,3	19,1	29,4	63,0	77,2	97,9	692,1	3,0%
Spotřeba tepla podle sektorů nár. hosp. [TJ]*	628,1	476,9	476,4	294,4	237,5	125,8	111,0	92,2	128,8	335,4	459,2	577,9	3 943,6	5,1%
■ Průmysl	119,0	100,6	100,5	69,5	62,0	50,8	46,3	33,0	42,1	75,3	96,6	102,9	898,6	4,3%
■ Energetika	0,0	0,0	0,0	0,0	0,0	0,0	0,0	0,0	0,0	0,0	0,0	0,0	0,0	0,0%
■ Doprava	5,7	4,5	4,3	2,5	0,2	0,1	0,1	0,0	0,1	3,3	4,4	5,4	30,5	4,5%
■ Stavebnictví	0,7	0,5	0,5	0,2	0,1	0,0	0,0	0,0	0,0	0,2	0,4	0,6	3,3	1,3%
■ Zemědělství a lesnictví	5,7	4,9	6,2	3,3	2,0	1,2	1,0	0,9	1,2	2,8	4,2	4,6	38,0	9,9%
■ Domácnosti	305,1	221,9	227,6	147,0	121,0	49,0	43,4	40,3	58,3	165,0	223,0	292,0	1 893,8	5,7%
■ Obchod, služby, školství, zdravotnictví	184,3	137,6	131,1	68,3	49,1	22,9	19,1	16,7	24,8	83,7	123,8	164,1	1 025,6	5,5%
■ Ostatní	7,7	6,8	6,2	3,7	3,1	1,7	1,0	1,1	2,3	5,0	6,7	8,4	53,9	3,4%

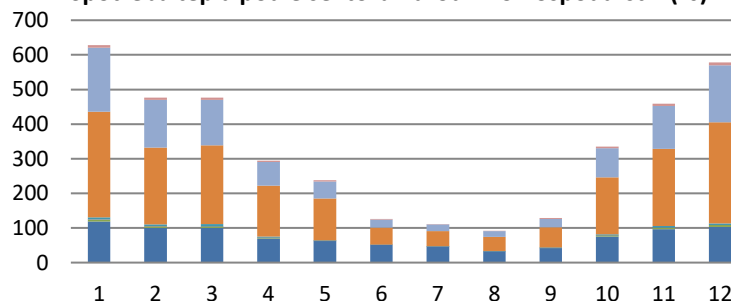
* Rozdíl mezi dodávkou a spotřebou jsou ztráty z nakoupeného tepla a část nezjištěného rozvodu tepla.

zdroj dat: výkaz ERÚ-T1, ERÚ-E1

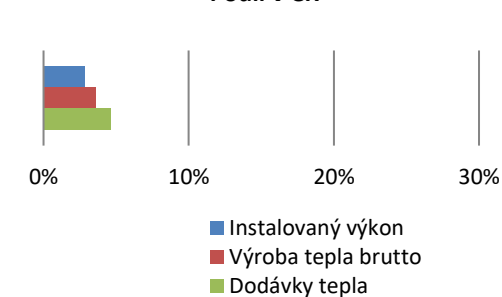
Dodávky tepla podle paliv (TJ)



Spotřeba tepla podle sektorů národního hospodářství (TJ)



Podíl v ČR



8.12. Výroba, dodávky a spotřeba tepla: Středočeský kraj

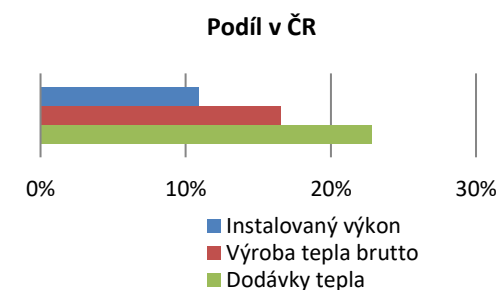
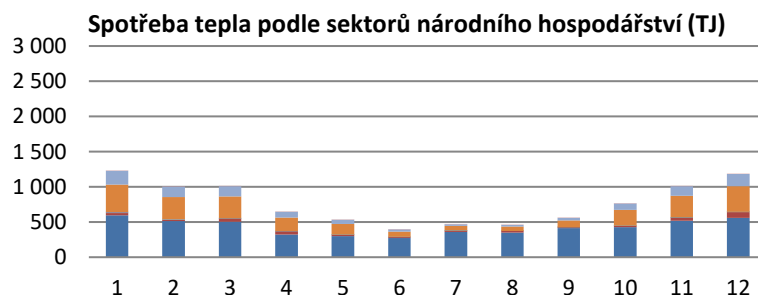
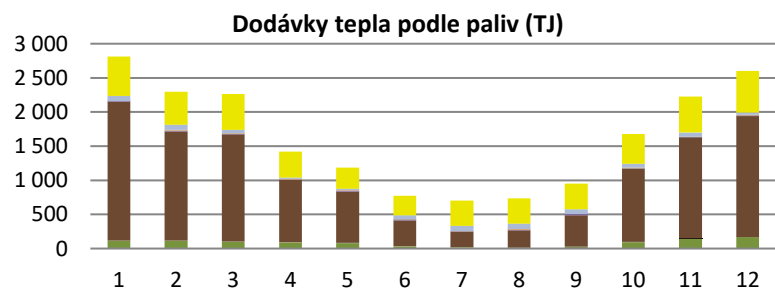
2020



	I. čtvrtletí			II. čtvrtletí			III. čtvrtletí			IV. čtvrtletí			Celkem	Podíl v ČR
	Leden	Únor	Březen	Duben	Květen	Červen	Červenec	Srpen	Září	Říjen	Listopad	Prosinec		
Celkový instalovaný výkon [MW_t]	4 410,5	4 381,5	4 381,5	4 381,7	4 381,8	4 381,9	4 366,6	4 377,3	4 377,3	4 377,3	4 378,4	4 378,4	4 378,4	10,9%
Výroba tepla brutto [TJ]	3 478,9	2 847,2	2 648,1	1 788,7	1 694,0	1 214,3	1 143,6	1 187,4	1 493,4	2 451,4	2 876,2	3 197,1	26 020,3	16,6%
Dodávky tepla podle paliv [TJ]	2 810,2	2 297,0	2 261,8	1 420,6	1 185,1	775,0	702,1	737,1	950,6	1 678,3	2 227,2	2 599,2	19 644,2	22,9%
■ Biomasa	112,5	112,2	99,9	89,0	81,1	34,2	18,8	12,6	24,9	91,6	143,6	166,1	986,6	13,0%
■ Bioplyn	4,0	4,1	4,0	3,5	3,3	1,9	2,6	2,4	3,8	4,3	4,4	4,2	42,4	7,8%
■ Černé uhlí	0,0	0,0	0,0	0,0	0,0	0,0	0,0	0,0	0,0	0,0	0,0	0,0	0,0	0,0%
■ Elektrická energie	0,0	0,0	0,0	0,0	0,0	0,0	0,0	0,0	0,0	0,0	0,0	0,0	0,0	0,0%
■ Energie prostředí (tepelné čerpadlo)	0,0	0,0	0,0	0,0	0,0	0,0	0,0	0,0	0,0	0,0	0,0	0,0	0,0	0,0%
■ Energie Slunce (solární kolektor)	0,0	0,0	0,0	0,0	0,0	0,0	0,0	0,0	0,0	0,0	0,0	0,0	0,0	0,0%
■ Hnědé uhlí	2 032,2	1 599,5	1 569,3	913,9	748,6	375,7	220,9	250,0	459,0	1 075,9	1 480,4	1 771,9	12 497,1	33,4%
■ Jaderné palivo	0,0	0,0	0,0	0,0	0,0	0,0	0,0	0,0	0,0	0,0	0,0	0,0	0,0	0,0%
■ Koks	0,0	0,0	0,0	0,0	0,0	0,0	0,0	0,0	0,0	0,0	0,0	0,0	0,0	0,0%
■ Odpadní teplo	10,4	9,7	4,9	5,0	9,2	13,1	9,1	10,3	17,4	4,2	2,8	5,9	102,0	10,5%
■ Ostatní kapalná paliva	1,4	3,8	1,5	1,1	0,9	0,8	0,7	0,9	1,0	1,8	2,5	3,1	19,4	20,8%
■ Ostatní pevná paliva	0,5	10,1	7,4	8,9	7,5	6,7	7,2	8,4	1,2	7,8	7,0	7,4	80,2	2,6%
■ Ostatní plyny	72,4	73,2	49,6	19,4	23,2	54,7	71,6	81,5	68,5	57,1	53,9	33,7	658,8	19,2%
■ Ostatní	0,0	0,0	0,0	0,0	0,0	0,0	0,0	0,0	0,0	0,0	0,0	0,0	0,0	0,0%
■ Topné oleje	0,9	0,6	0,4	0,2	0,2	0,0	2,6	0,0	0,1	0,3	6,0	0,6	11,8	8,8%
■ Zemní plyn	575,8	483,9	524,9	379,6	311,0	287,9	368,5	371,0	374,9	435,3	526,7	606,5	5 246,0	22,6%
Dodávka tepla do Hlavního města Prahy [TJ]	-1 506,3	-1 187,4	-1 174,2	-711,4	-566,1	-306,0	-157,2	-194,5	-354,1	-827,9	-1 126,3	-1 349,2	-9 460,9	
Spotřeba tepla podle sektorů nár. hosp. [TJ]*	1 228,8	1 008,6	1 010,8	645,0	533,0	396,1	467,5	460,7	558,3	766,4	1 011,4	1 184,9	9 271,5	11,9%
■ Průmysl	597,5	511,8	505,2	321,8	300,2	274,2	360,7	350,4	413,5	425,3	520,2	561,0	5 141,8	24,8%
■ Energetika	30,8	21,4	42,7	44,1	16,1	10,6	17,0	21,9	11,6	20,9	41,4	78,1	356,6	16,6%
■ Doprava	3,8	2,9	2,7	2,6	1,1	0,2	0,3	0,2	0,3	2,5	3,5	4,1	24,2	3,6%
■ Stavebnictví	6,9	3,6	4,3	2,6	1,9	4,2	1,6	0,8	1,7	0,1	0,2	0,1	28,1	11,1%
■ Zemědělství a lesnictví	1,3	1,3	1,3	1,2	1,3	0,8	1,2	1,1	2,1	2,1	1,9	1,3	16,9	4,4%
■ Domácnosti	393,0	312,7	309,5	190,4	151,4	75,6	63,0	62,3	93,0	220,6	305,4	363,1	2 539,9	7,6%
■ Obchod, služby, školství, zdravotnictví	192,7	152,5	142,6	80,9	60,0	30,1	23,6	23,8	35,6	93,3	136,8	175,1	1 146,9	6,1%
■ Ostatní	2,8	2,4	2,4	1,5	1,0	0,3	0,2	0,2	0,5	1,5	2,0	2,2	17,0	1,1%

* Rozdíl mezi dodávkou a spotřebou jsou ztráty z nakoupeného tepla, část nezjištěného rozvodu tepla.

zdroj dat: výkaz ERÚ-T1, ERÚ-E1



8.13. Výroba, dodávky a spotřeba tepla: Ústecký kraj

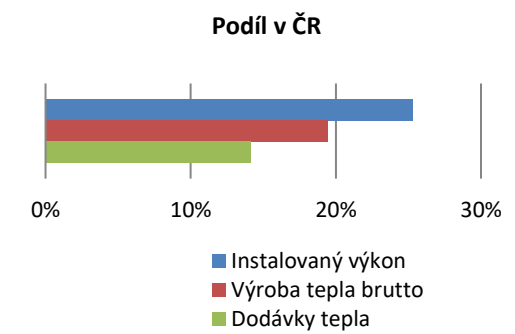
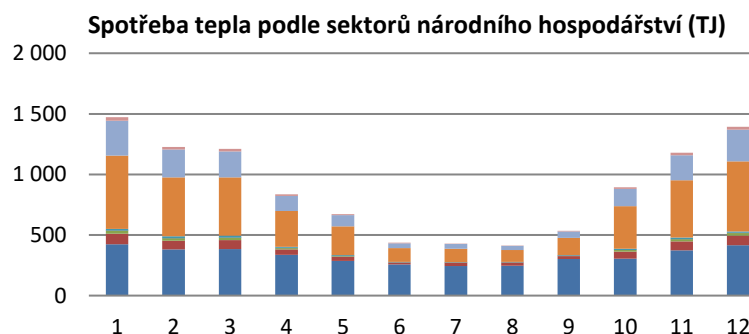
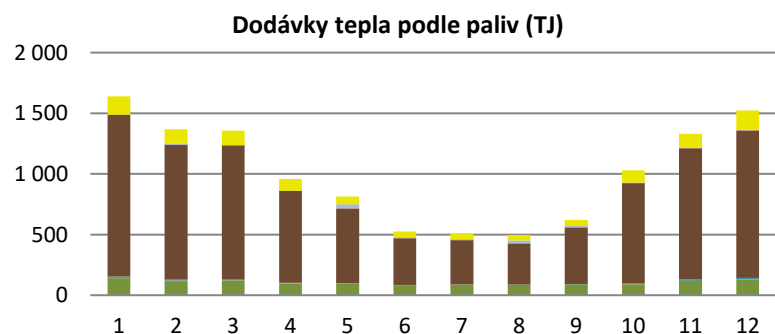
2020



	I. čtvrtletí			II. čtvrtletí			III. čtvrtletí			IV. čtvrtletí			Celkem	Podíl v ČR
	Leden	Únor	Březen	Duben	Květen	Červen	Červenec	Srpen	Září	Říjen	Listopad	Prosinec		
Celkový instalovaný výkon [MW,]	10 505,7	10 505,7	10 505,7	10 503,7	10 495,5	10 495,5	10 173,3	10 173,3	10 173,3	10 171,3	10 171,3	10 171,6	10 171,6	25,3%
Výroba tepla brutto [TJ]	3 492,2	3 024,7	3 071,8	2 381,7	2 027,9	1 937,1	1 944,8	1 844,3	2 045,5	2 427,6	2 971,1	3 313,9	30 482,4	19,4%
Dodávky tepla podle paliv [TJ]	1 638,2	1 366,5	1 356,7	958,2	813,3	524,7	507,7	497,2	621,6	1 029,5	1 329,4	1 522,3	12 165,5	14,2%
■ Biomasa	140,3	117,7	120,4	95,7	93,7	81,9	85,0	86,7	88,9	90,1	118,1	129,1	1 247,7	16,4%
■ Bioplyn	2,7	3,0	3,1	2,7	3,0	1,5	2,1	2,1	2,0	2,3	2,4	3,2	30,1	5,5%
■ Černé uhlí	0,0	0,0	0,0	0,0	0,0	0,0	0,0	0,0	0,0	0,0	0,0	0,0	0,0	0,0%
■ Elektrická energie	0,0	0,0	0,0	0,0	0,0	0,0	0,0	0,0	0,0	0,0	0,0	0,0	0,0	0,0%
■ Energie prostředí (tepelné čerpadlo)	12,2	9,8	9,7	5,8	4,5	2,3	2,1	1,9	2,8	6,7	9,3	10,9	78,0	86,8%
■ Energie Slunce (solární kolektor)	0,0	0,0	0,0	0,0	0,0	0,0	0,0	0,0	0,0	0,0	0,0	0,0	0,1	15,2%
■ Hnědé uhlí	1 330,1	1 109,1	1 101,6	755,5	614,2	383,5	364,3	336,1	465,1	825,4	1 082,7	1 213,4	9 580,9	25,6%
■ Jaderné palivo	0,0	0,0	0,0	0,0	0,0	0,0	0,0	0,0	0,0	0,0	0,0	0,0	0,0	0,0%
■ Koks	0,0	0,0	0,0	0,0	0,0	0,0	0,0	0,0	0,0	0,0	0,0	0,0	0,0	0,0%
■ Odpadní teplo	1,0	0,8	1,1	0,1	0,1	0,2	0,0	0,0	0,0	0,3	0,4	1,7	5,7	0,6%
■ Ostatní kapalná paliva	0,0	0,0	0,0	0,0	0,0	0,0	0,0	0,0	0,0	0,0	0,0	0,0	0,0	0,0%
■ Ostatní pevná paliva	1,4	0,4	1,7	1,5	1,1	0,2	1,1	1,0	1,2	2,5	2,7	2,8	17,6	0,6%
■ Ostatní plyny	0,0	6,8	0,0	0,0	34,3	8,6	7,6	23,3	9,6	0,0	0,0	0,0	90,1	2,6%
■ Ostatní	0,0	0,0	0,0	0,0	0,0	0,0	0,0	0,0	0,0	0,0	0,0	0,0	0,0	0,0%
■ Topné oleje	0,2	0,1	0,1	0,1	0,0	0,2	0,2	0,1	0,0	0,9	0,1	0,2	2,2	1,6%
■ Zemní plyn	150,2	118,7	119,0	96,8	62,5	46,5	45,3	46,0	52,1	101,3	113,9	161,0	1 113,2	4,8%
Spotřeba tepla podle sektorů nár. hosp. [TJ]*	1 471,7	1 227,9	1 211,0	835,6	672,3	436,5	429,8	413,8	535,2	894,9	1 178,1	1 392,7	10 699,4	13,7%
■ Průmysl	424,6	381,9	384,8	337,5	287,3	258,0	244,8	248,0	303,2	305,2	372,5	414,5	3 962,3	19,1%
■ Energetika	87,4	71,7	74,0	43,9	32,8	16,0	26,5	25,7	22,3	58,6	73,8	81,1	613,7	28,6%
■ Doprava	24,9	20,3	19,4	11,8	6,7	2,0	1,0	0,7	2,1	12,7	18,4	21,7	141,9	21,0%
■ Stavebnictví	1,3	1,0	1,0	0,7	0,5	0,0	0,0	0,0	0,2	0,9	1,3	1,5	8,4	3,3%
■ Zemědělství a lesnictví	12,8	14,5	15,6	9,5	6,4	2,2	2,6	2,7	5,2	10,6	13,4	11,7	107,0	27,9%
■ Domácnosti	604,4	486,3	480,8	295,1	236,7	112,3	111,3	98,6	143,0	350,1	471,6	577,0	3 967,2	11,8%
■ Obchod, služby, školství, zdravotnictví	287,7	228,8	214,5	125,1	93,5	41,4	39,9	34,5	54,0	142,9	207,2	262,4	1 732,0	9,3%
■ Ostatní	28,7	23,3	21,0	11,9	8,4	4,4	3,8	3,6	5,3	14,0	19,9	22,8	167,0	10,5%

* Rozdíl mezi dodávkou a spotřebou jsou ztráty z nakoupeného tepla a část nezjištěného rozvodu tepla.

zdroj dat: výkaz ERÚ-T1, ERÚ-E1



8.14. Výroba, dodávky a spotřeba tepla: Zlínský kraj

2020

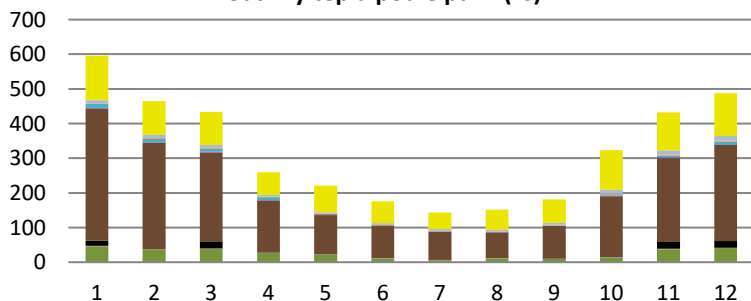


	I. čtvrtletí			II. čtvrtletí			III. čtvrtletí			IV. čtvrtletí			Celkem	Podíl v ČR
	Leden	Únor	Březen	Duben	Květen	Červen	Červenec	Srpen	Září	Říjen	Listopad	Prosinec		
Celkový instalovaný výkon [MW,]	1 439,1	1 435,2	1 435,2	1 439,1	1 439,1	1 439,1	1 439,1	1 439,1	1 439,2	1 390,1	1 390,1	1 390,2	1 390,2	3,5%
Výroba tepla brutto [TJ]	999,5	817,5	810,0	565,0	480,9	458,2	346,2	389,8	453,5	615,6	755,2	839,7	7 531,2	4,8%
Dodávky tepla podle paliv [TJ]	596,1	464,8	433,0	259,2	220,9	176,0	142,9	151,2	181,0	323,4	432,3	487,9	3 868,9	4,5%
■ Biomasa	45,7	36,2	38,1	27,1	22,8	10,9	5,5	11,0	9,3	13,5	37,3	41,1	298,4	3,9%
■ Bioplyn	1,8	1,3	1,4	0,7	0,8	1,1	0,9	0,7	0,9	1,0	1,4	0,7	12,7	2,3%
■ Černé uhlí	14,8	0,0	20,6	0,0	0,0	0,0	0,0	0,0	0,0	0,0	19,2	19,2	73,8	0,8%
■ Elektrická energie	0,0	0,0	0,0	0,0	0,0	0,0	0,1	0,1	0,1	0,0	0,0	0,0	0,4	4,0%
■ Energie prostředí (tepelné čerpadlo)	0,0	0,0	0,0	0,0	0,0	0,0	0,0	0,0	0,0	0,0	0,0	0,0	0,0	0,0%
■ Energie Slunce (solární kolektor)	0,0	0,0	0,0	0,0	0,0	0,0	0,0	0,0	0,0	0,0	0,0	0,0	0,0	0,0%
■ Hnědé uhlí	380,0	306,9	256,0	150,5	112,6	93,2	81,1	74,2	93,9	175,6	242,1	277,0	2 243,1	6,0%
■ Jaderné palivo	0,0	0,0	0,0	0,0	0,0	0,0	0,0	0,0	0,0	0,0	0,0	0,0	0,0	0,0%
■ Koks	0,0	0,0	0,0	0,0	0,0	0,0	0,0	0,0	0,0	0,0	0,0	0,0	0,0	0,0%
■ Odpadní teplo	2,9	2,0	2,3	1,5	2,2	1,3	0,8	0,5	1,2	2,5	2,7	0,5	20,3	2,1%
■ Ostatní kapalná paliva	11,1	9,8	8,6	8,1	0,0	1,1	1,3	0,0	0,7	3,7	5,1	9,9	59,4	63,9%
■ Ostatní pevná paliva	2,4	2,2	2,4	1,7	2,2	2,1	2,3	2,7	2,4	2,2	2,4	2,7	27,6	0,9%
■ Ostatní plyny	9,2	9,8	9,1	4,1	3,6	3,1	4,1	3,8	5,0	11,0	12,3	12,8	87,8	2,6%
■ Ostatní	0,0	0,0	0,0	0,0	0,0	0,0	0,0	0,0	0,0	0,0	0,0	0,0	0,0	0,0%
■ Topné oleje	0,1	0,1	0,1	0,1	0,1	0,0	0,0	0,1	0,0	0,2	0,2	0,1	1,3	0,9%
■ Zemní plyn	128,1	96,7	94,5	65,4	76,7	63,0	46,8	58,1	67,6	113,7	109,6	123,8	1 044,0	4,5%
Spotřeba tepla podle sektorů nár. hosp. [TJ]*	592,2	461,1	428,4	253,5	214,7	171,1	138,7	147,6	177,0	319,7	428,9	485,6	3 818,5	4,9%
■ Průmysl	256,3	212,4	192,8	107,5	109,4	117,8	93,9	107,4	118,6	162,3	206,4	194,0	1 878,8	9,1%
■ Energetika	0,5	0,4	0,4	0,0	0,3	0,3	0,4	0,8	0,6	0,4	0,3	0,2	4,6	0,2%
■ Doprava	3,9	3,0	2,8	1,6	0,6	0,5	0,2	0,2	0,3	1,0	1,6	3,0	18,7	2,8%
■ Stavebnictví	3,4	2,4	2,5	1,7	0,4	0,4	0,2	0,1	0,2	1,3	2,0	3,1	17,7	7,0%
■ Zemědělství a lesnictví	1,6	1,4	1,5	1,2	1,2	0,9	0,7	0,8	0,9	1,0	1,7	1,0	13,8	3,6%
■ Domácnosti	209,2	156,2	150,8	97,7	76,0	33,8	31,3	27,7	41,7	107,5	152,0	187,2	1 271,1	3,8%
■ Obchod, služby, školství, zdravotnictví	116,7	84,7	77,2	43,5	26,6	17,5	12,0	10,6	14,7	45,8	64,4	96,4	610,0	3,3%
■ Ostatní	0,8	0,6	0,5	0,2	0,2	0,0	0,0	0,0	0,0	0,3	0,4	0,6	3,7	0,2%

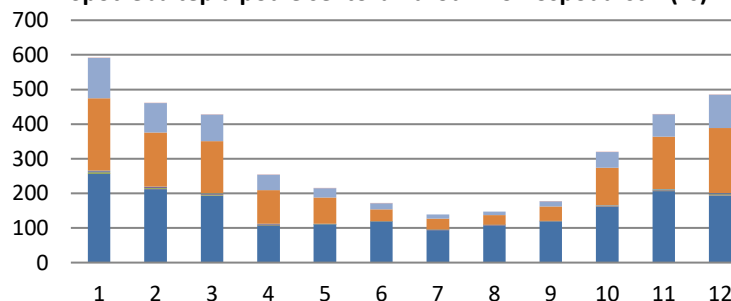
* Rozdíl mezi dodávkou a spotřebou jsou ztráty z nakoupeného tepla a část nezjištěného rozvodu tepla.

zdroj dat: výkaz ERÚ-T1, ERÚ-E1

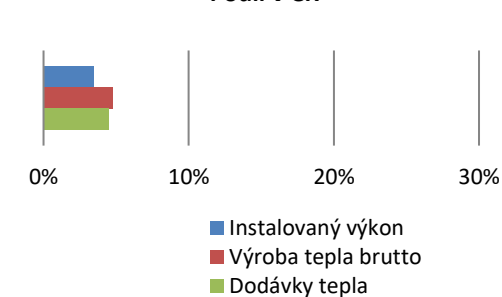
Dodávky tepla podle paliv (TJ)



Spotřeba tepla podle sektorů národního hospodářství (TJ)



Podíl v ČR



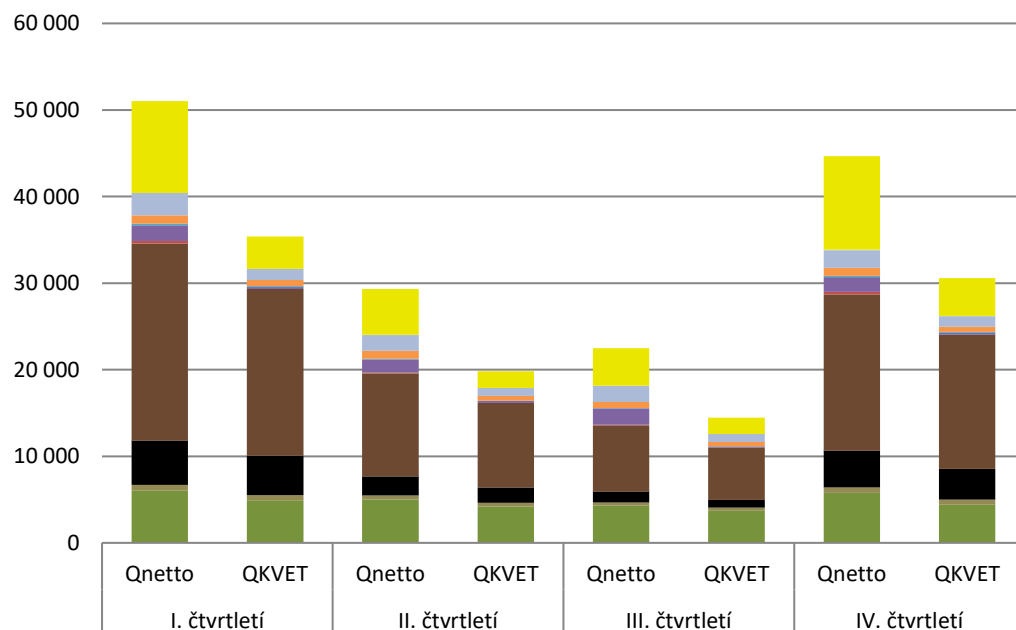
9. Výroba tepla netto a výroba tepla z KVET [TJ]

2020

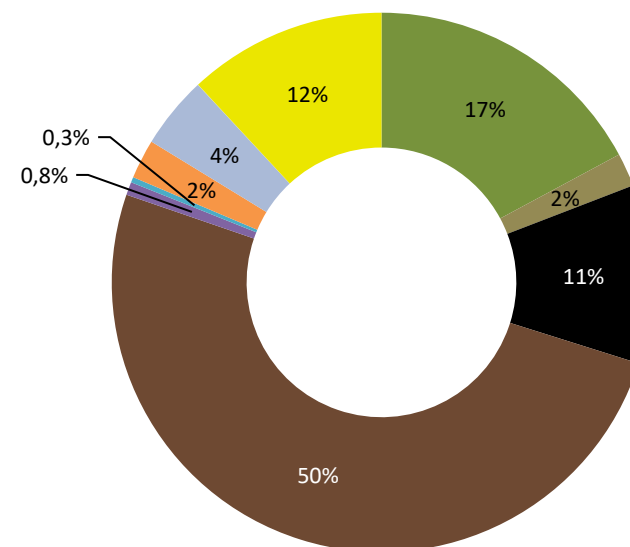
	I. čtvrtletí			II. čtvrtletí			III. čtvrtletí			IV. čtvrtletí			Celkem		
	Q _{netto}	Q _{KVET}	Q _{KVET} / Q _{netto}	Q _{netto}	Q _{KVET}	Q _{KVET} / Q _{netto}	Q _{netto}	Q _{KVET}	Q _{KVET} / Q _{netto}	Q _{netto}	Q _{KVET}	Q _{KVET} / Q _{netto}	Q _{netto}	Q _{KVET}	Q _{KVET} / Q _{netto}
Výroba tepla	51 037,6	35 396,0	69%	29 331,7	19 828,5	68%	22 503,7	14 474,5	64%	44 682,9	30 598,1	68%	147 555,9	100 297,1	68%
■ Biomasa	6 057,5	4 915,1	81%	5 004,1	4 167,8	83%	4 288,9	3 720,7	87%	5 784,0	4 390,8	76%	21 134,5	17 194,5	81%
■ Bioplyn	623,3	602,2	97%	468,4	443,9	95%	392,3	368,4	94%	626,6	594,7	95%	2 110,5	2 009,3	95%
■ Černé uhlí	5 142,9	4 531,2	88%	2 219,9	1 777,8	80%	1 263,2	887,4	70%	4 243,3	3 548,0	84%	12 869,3	10 744,5	83%
■ Elektrická energie	3,9	0,0	0%	2,8	0,0	0%	3,9	0,0	0%	2,7	0,0	0%	13,3	0,0	0%
■ Energie prostředí (tepelné čerpadlo)	3,2	0,0	0%	3,2	0,0	0%	5,6	0,0	0%	4,3	0,0	0%	16,4	0,0	0%
■ Energie Slunce (solární kolektor)	0,1	0,0	0%	0,2	0,0	0%	0,2	0,0	0%	0,0	0,0	0%	0,5	0,0	0%
■ Hnědé uhlí	22 742,8	19 281,2	85%	11 878,9	9 788,8	82%	7 638,7	6 000,3	79%	18 025,5	15 488,2	86%	60 285,9	50 558,5	84%
■ Jaderné palivo	307,7	0,0	0%	102,1	0,0	0%	55,5	0,0	0%	321,3	0,0	0%	786,6	0,0	0%
■ Koks	0,1	0,0	0%	0,0	0,0	0%	0,0	0,0	0%	0,0	0,0	0%	0,1	0,0	0%
■ Odpadní teplo	1 792,8	212,1	12%	1 502,8	194,1	13%	1 887,7	156,5	8%	1 696,2	224,5	13%	6 879,5	787,2	11%
■ Ostatní kapalná paliva	208,6	129,3	62%	100,2	63,3	63%	37,1	17,4	47%	126,6	115,4	91%	472,4	325,4	69%
■ Ostatní pevná paliva	959,7	682,6	71%	898,7	555,1	62%	683,9	520,5	76%	927,5	607,6	66%	3 469,8	2 365,8	68%
■ Ostatní plyny	2 558,5	1 288,1	50%	1 831,4	924,3	50%	1 884,5	914,4	49%	2 036,9	1 230,0	60%	8 311,2	4 356,8	52%
■ Ostatní	0,0	0,0	0%	0,0	0,0	0%	0,0	0,0	0%	0,0	0,0	0%	0,0	0,0	0%
■ Topné oleje	33,4	3,9	12%	22,8	3,1	14%	27,5	3,1	11%	90,4	6,8	8%	174,2	17,0	10%
■ Zemní plyn	10 603,2	3 750,2	35%	5 296,3	1 910,3	36%	4 334,7	1 885,8	44%	10 797,7	4 392,0	41%	31 031,9	11 938,2	38%

zdroj dat: výkaz ERÚ-T1, ERÚ-E1

Výroba tepla netto a výroba tepla z KVET podle paliv (TJ)



Podíl paliv na výrobě tepla z KVET



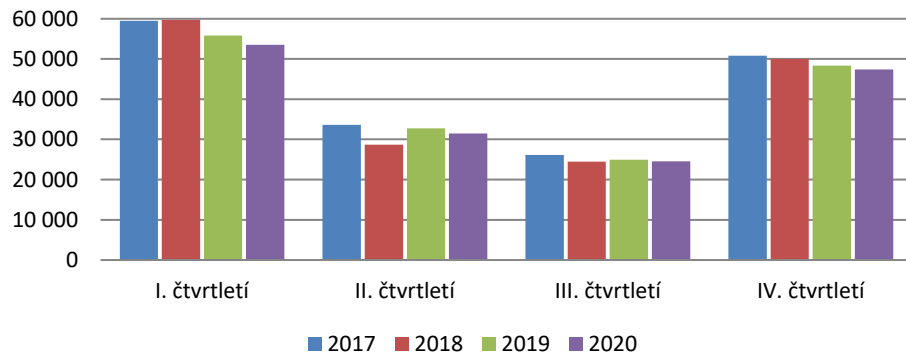
10. Vývoj bilance tepla, dodávek tepla, spotřeby tepla a KVET

10.1. Vývoj bilance tepla: čtvrtletní porovnání [TJ]

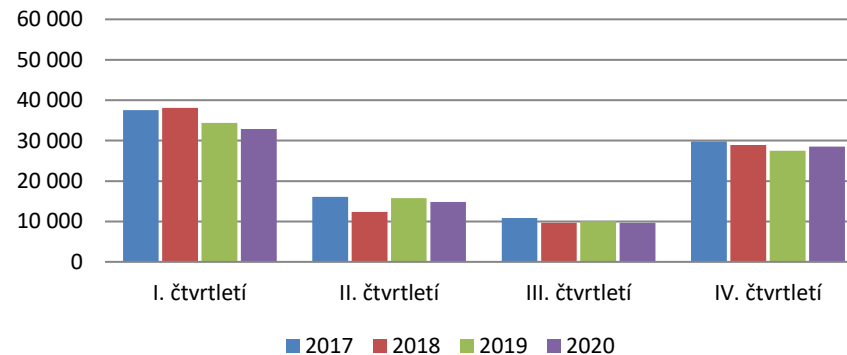
	I. čtvrtletí	II. čtvrtletí	III. čtvrtletí	IV. čtvrtletí	Celkem
Výroba tepla brutto 2017	59 492,4	33 647,2	26 175,9	50 852,3	170 167,8
Výroba tepla brutto 2018	59 760,7	28 688,6	24 452,4	50 022,5	162 924,3
Výroba tepla brutto 2019	55 805,7	32 752,2	24 975,8	48 371,1	161 904,8
Výroba tepla brutto 2020	53 528,8	31 489,6	24 527,7	47 371,7	156 917,7
Meziroční změna-výroba tepla brutto	-2 276,9	-1 262,6	-448,2	-999,4	-4 987,1
Meziroční změna-výroba tepla brutto	-4,1%	-3,9%	-1,8%	-2,1%	-3,1%
Dodávky tepla 2017	37 510,2	16 101,3	10 892,1	29 809,3	94 312,8
Dodávky tepla 2018	38 059,7	12 376,4	9 704,6	28 893,5	89 034,2
Dodávky tepla 2019	34 395,8	15 803,2	10 045,0	27 515,4	87 759,4
Dodávky tepla 2020	32 870,9	14 818,9	9 700,2	28 538,5	85 928,5
Meziroční změna-dodávky tepla	-1 524,8	-984,3	-344,8	1 023,1	-1 830,9
Meziroční změna-dodávky tepla	-4,4%	-6,2%	-3,4%	3,7%	-2,1%

zdroj dat: výkaz ERÚ-T1, ERÚ-E1

Brutto výroba tepla (TJ)



Dodávky tepla (TJ)



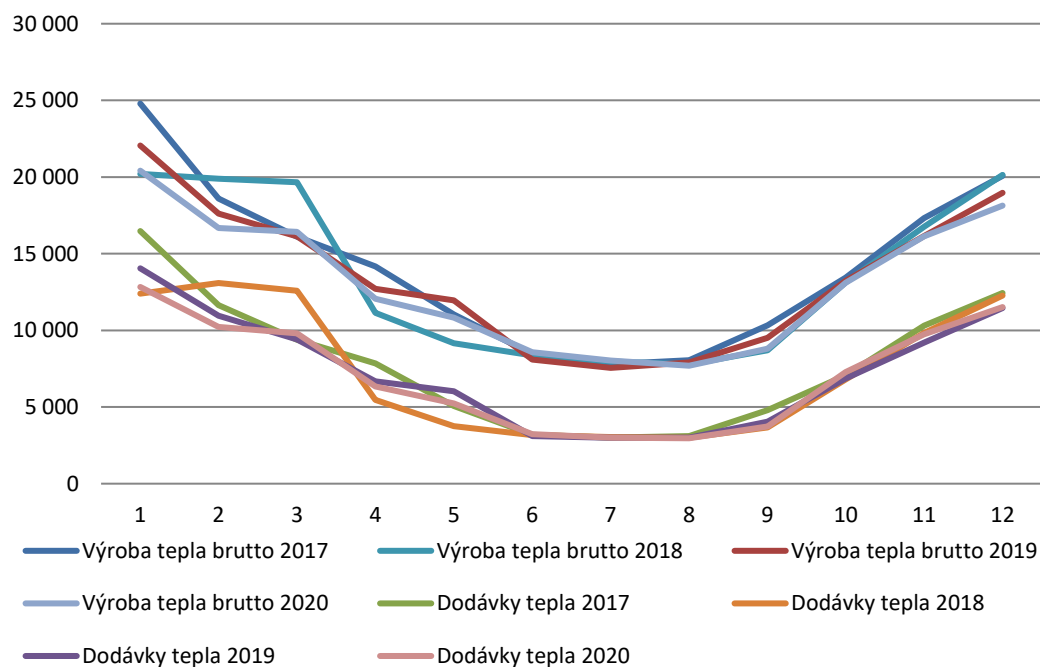
10.2. Vývoj bilance tepla: měsíční porovnání [TJ]

2020

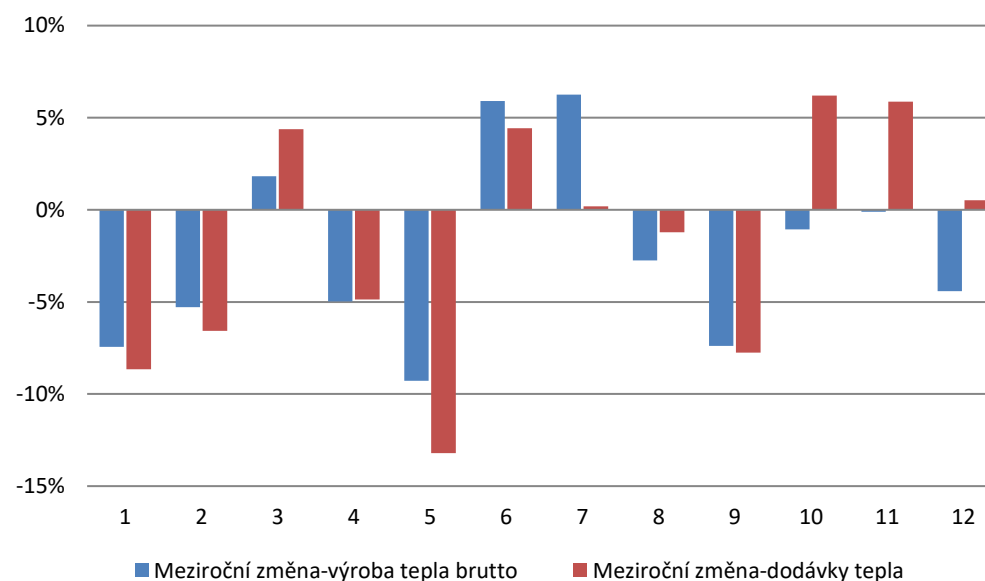
	Leden	Únor	Březen	Duben	Květen	Červen	Červenec	Srpen	Září	Říjen	Listopad	Prosinec	Celkem
Výroba tepla brutto 2017	24 789,6	18 587,7	16 115,1	14 167,0	11 027,9	8 452,3	7 792,7	8 048,4	10 334,8	13 440,6	17 328,8	20 082,9	170 167,8
Výroba tepla brutto 2018	20 205,2	19 893,2	19 662,3	11 150,5	9 168,1	8 369,9	7 963,0	7 784,7	8 704,8	13 135,1	16 756,4	20 131,1	162 924,3
Výroba tepla brutto 2019	22 055,3	17 611,1	16 139,2	12 700,1	11 948,1	8 104,1	7 551,9	7 912,4	9 511,6	13 235,6	16 157,5	18 978,0	161 904,8
Výroba tepla brutto 2020	20 414,7	16 681,8	16 432,3	12 068,1	10 838,7	8 582,7	8 024,1	7 694,3	8 809,2	13 094,1	16 139,1	18 138,6	156 917,7
Meziroční změna-výroba tepla brutto	-1 640,6	-929,4	293,1	-632,0	-1 109,3	478,7	472,2	-218,0	-702,3	-141,5	-18,4	-839,5	-4 987,1
Meziroční změna-výroba tepla brutto	-7,4%	-5,3%	1,8%	-5,0%	-9,3%	5,9%	6,3%	-2,8%	-7,4%	-1,1%	-0,1%	-4,4%	-3,1%
Dodávky tepla 2017	16 476,8	11 652,7	9 380,7	7 846,2	5 061,3	3 193,8	3 007,0	3 096,8	4 788,2	7 068,4	10 311,6	12 429,3	94 312,8
Dodávky tepla 2018	12 397,1	13 087,2	12 575,4	5 467,8	3 743,2	3 165,4	3 043,6	2 999,8	3 661,2	6 796,5	9 833,6	12 263,3	89 034,2
Dodávky tepla 2019	14 045,1	10 949,9	9 400,8	6 672,1	6 033,7	3 097,5	2 995,4	2 997,8	4 051,8	6 856,4	9 198,4	11 460,6	87 759,4
Dodávky tepla 2020	12 828,7	10 230,7	9 811,6	6 347,8	5 236,3	3 234,8	3 001,1	2 961,1	3 737,9	7 281,4	9 737,8	11 519,3	85 928,5
Meziroční změna-dodávky tepla	-1 216,4	-719,2	410,8	-324,3	-797,4	137,4	5,8	-36,7	-313,9	425,0	539,4	58,7	-1 830,9
Meziroční změna-dodávky tepla	-8,7%	-6,6%	4,4%	-4,9%	-13,2%	4,4%	0,2%	-1,2%	-7,7%	6,2%	5,9%	0,5%	-2,1%

zdroj dat: výkaz ERÚ-T1, ERÚ-E1

Výroba tepla a dodávky tepla (TJ)



Meziroční změna (%)



10.3. Vývoj výroby tepla brutto a dodávek tepla podle paliv a krajů ČR [TJ]

2020

	2017	2018	2019	2020	Rozdíl (2020-2019)	Meziroční změna
Výroba tepla brutto	170 167,8	162 924,3	161 904,8	156 917,7	-4 987,1	-3,1%
Biomasa	17 648,9	17 078,2	20 039,1	21 971,4	1 932,3	9,6%
Bioplyn	4 210,6	4 141,2	4 105,3	4 198,9	93,6	2,3%
Černé uhlí	19 473,1	16 943,3	14 806,7	13 783,9	-1 022,8	-6,9%
Elektrická energie	12,9	15,4	17,5	13,3	-4,3	-24,4%
Energie prostředí (TČ)	86,1	86,6	70,7	92,8	22,1	31,2%
Energie Slunce (SK)	0,4	0,9	0,5	0,5	0,0	10,1%
Hnědé uhlí	70 523,4	68 822,1	67 377,7	62 430,9	-4 946,7	-7,3%
Jaderné palivo	908,1	864,3	852,9	786,6	-66,3	-7,8%
Koks	0,4	0,6	0,2	0,1	-0,1	-48,7%
Odpadní teplo	8 866,3	7 905,6	8 079,1	7 393,7	-685,4	-8,5%
Ostatní kapalná paliva	802,6	524,8	549,4	581,9	32,6	5,9%
Ostatní pevná paliva	4 590,2	4 621,6	4 466,4	4 585,7	119,4	2,7%
Ostatní plyny	10 390,4	11 021,7	10 470,8	9 028,0	-1 442,8	-13,8%
Ostatní	0,0	0,0	0,0	0,0	0,0	0,0%
Topné oleje	430,3	183,6	151,1	182,8	31,7	21,0%
Zemní plyn	32 224,0	30 714,6	30 917,4	31 867,2	949,8	3,1%

zdroj dat: výkaz ERÚ-T1, ERÚ-E1

	2017	2018	2019	2020	Rozdíl (2020-2019)	Meziroční změna
Dodávky tepla	94 312,8	89 034,2	87 759,4	85 928,5	-1 830,9	-2,1%
Biomasa	6 082,2	5 759,4	6 495,7	7 593,0	1 097,3	16,9%
Bioplyn	494,4	515,1	515,1	542,1	27,0	5,2%
Černé uhlí	13 370,0	11 279,0	9 965,5	9 169,3	-796,2	-8,0%
Elektrická energie	8,8	11,9	13,4	8,8	-4,7	-34,7%
Energie prostředí (TČ)	75,6	74,5	69,1	89,9	20,8	30,1%
Energie Slunce (SK)	0,4	0,9	0,5	0,5	0,1	11,2%
Hnědé uhlí	42 615,2	40 940,7	40 138,0	37 446,9	-2 691,0	-6,7%
Jaderné palivo	247,8	236,4	234,0	199,1	-34,9	-14,9%
Koks	0,4	0,6	0,2	0,1	-0,1	-48,7%
Odpadní teplo	944,2	1 055,2	978,3	969,9	-8,4	-0,9%
Ostatní kapalná paliva	156,0	108,6	89,6	93,0	3,4	3,8%
Ostatní pevná paliva	2 925,7	2 872,9	2 822,3	3 027,5	205,2	7,3%
Ostatní plyny	3 974,3	4 026,1	3 938,3	3 422,8	-515,5	-13,1%
Ostatní	0,0	0,0	0,0	0,0	0,0	0,0%
Topné oleje	328,6	90,9	96,1	134,9	38,8	40,4%
Zemní plyn	23 089,0	22 062,0	22 403,3	23 230,7	827,4	3,7%

zdroj dat: výkaz ERÚ-T1, ERÚ-E1

	2017	2018	2019	2020	Rozdíl (2020-2019)	Meziroční změna
Výroba tepla brutto	170 167,8	162 924,3	161 904,8	156 917,7	-4 987,1	-3,1%
Hlavní město Praha	6 513,7	6 063,6	5 633,6	5 417,9	-215,7	-3,8%
Jihočeský kraj	7 990,7	7 562,4	7 421,3	7 376,0	-45,3	-0,6%
Jihomoravský kraj	8 316,8	7 953,9	7 654,2	7 704,9	50,7	0,7%
Karlovarský kraj	15 685,1	15 930,2	15 117,2	13 067,3	-2 049,9	-13,6%
Kraj Vysočina	3 824,9	3 581,2	3 418,6	3 493,2	74,6	2,2%
Královéhradecký kraj	4 739,1	4 633,7	4 584,5	4 417,0	-167,5	-3,7%
Liberecký kraj	2 745,8	2 604,1	2 554,2	2 463,3	-91,0	-3,6%
Moravskoslezský kraj	33 398,8	32 381,5	30 852,1	30 371,8	-480,3	-1,6%
Olomoucký kraj	7 051,9	6 467,7	6 464,6	6 387,0	-77,6	-1,2%
Pardubický kraj	6 608,7	6 646,1	6 740,4	6 530,2	-210,2	-3,1%
Plzeňský kraj	6 016,3	5 635,7	5 718,7	5 655,2	-63,5	-1,1%
Středočeský kraj	30 886,7	28 289,2	27 676,5	26 020,3	-1 656,1	-6,0%
Ústecký kraj	28 158,0	27 447,0	30 302,9	30 482,4	179,5	0,6%
Zlínský kraj	8 231,3	7 728,2	7 765,9	7 531,2	-234,7	-3,0%

zdroj dat: výkaz ERÚ-T1, ERÚ-E1

	2017	2018	2019	2020	Rozdíl (2020-2019)	Meziroční změna
Dodávky tepla	94 312,8	89 034,2	87 759,4	85 928,5	-1 830,9	-2,1%
Hlavní město Praha	5 035,8	4 535,4	4 187,4	4 112,2	-75,2	-1,8%
Jihočeský kraj	5 365,8	5 054,8	5 007,2	4 954,4	-52,8	-1,1%
Jihomoravský kraj	5 808,9	5 522,9	5 337,8	5 413,6	75,8	1,4%
Karlovarský kraj	4 116,6	3 857,0	3 445,4	3 172,5	-272,9	-7,9%
Kraj Vysočina	1 572,9	1 462,7	1 510,3	1 544,9	34,6	2,3%
Královéhradecký kraj	3 085,2	2 983,9	2 983,0	2 888,5	-94,5	-3,2%
Liberecký kraj	2 309,3	2 150,4	2 145,2	2 053,3	-92,0	-4,3%
Moravskoslezský kraj	16 589,4	15 533,7	15 065,6	14 829,8	-235,8	-1,6%
Olomoucký kraj	3 597,3	3 314,4	3 270,5	3 331,0	60,6	1,9%
Pardubický kraj	4 382,4	4 086,2	4 069,0	3 980,5	-88,5	-2,2%
Plzeňský kraj	4 411,6	4 077,5	4 076,1	3 969,1	-107,0	-2,6%
Středočeský kraj	20 877,0	20 229,2	20 301,7	19 644,2	-657,5	-3,2%
Ústecký kraj	12 877,5	12 237,5	12 339,0	12 165,5	-173,6	-1,4%
Zlínský kraj	4 283,2	3 988,3	4 021,0	3 868,9	-152,1	-3,8%

zdroj dat: výkaz ERÚ-T1, ERÚ-E1

10.4. Vývoj spotřeby tepla [TJ]

2020

	2019	2020	Rozdíl (2020-2019)	Meziroční změna
Spotřeba tepla podle sektorů národního hospodářství *	79 881,6	77 955,3	-1 926,3	-2,4%
Průmysl	22 188,2	20 738,1	-1 450,1	-6,5%
Energetika	2 037,7	2 142,5	104,9	5,1%
Doprava	690,7	675,5	-15,1	-2,2%
Stavebnictví	402,2	253,0	-149,2	-37,1%
Zemědělství a lesnictví	313,6	383,3	69,7	22,2%
Domácnosti	33 846,3	33 508,5	-337,8	-1,0%
Obchod, služby, školství, zdravotnictví	18 668,1	18 658,0	-10,1	-0,1%
Ostatní	1 734,8	1 596,4	-138,4	-8,0%

* Nezahrnuje část nezjištěného rozvodu tepla

zdroj dat: výkaz ERÚ-T1, ERÚ-E1

10.5. Vývoj výroby tepla z KVET [TJ]

2020

	2017	2018	2019	2020	Rozdíl (2020-2019)	Meziroční změna
Výroba tepla z KVET	103 621,0	102 301,6	99 298,9	100 297,1	998,1	1,0%
Biomasa	10 528,0	12 114,9	12 780,7	17 194,5	4 413,8	34,5%
Bioplyn	2 003,6	1 996,6	1 972,0	2 009,3	37,3	1,9%
Černé uhlí	14 725,0	12 784,3	11 105,7	10 744,5	-361,2	-3,3%
Elektrická energie	0,0	0,0	0,0	0,0	0,0	0,0%
Energie prostředí (tepelné čerpadlo)	0,0	0,0	0,0	0,0	0,0	0,0%
Energie Slunce (solární kolektor)	0,0	0,0	0,0	0,0	0,0	0,0%
Hnědé uhlí	57 245,4	56 044,9	54 526,2	50 558,5	-3 967,6	-7,3%
Jaderné palivo	0,0	0,0	0,0	0,0	0,0	0,0%
Koks	0,0	0,0	0,0	0,0	0,0	0,0%
Odpadní teplo	630,1	749,0	697,7	787,2	89,5	12,8%
Ostatní kapalná paliva	353,2	296,6	228,0	325,4	97,4	42,7%
Ostatní pevná paliva	2 492,9	2 354,4	2 023,9	2 365,8	341,9	16,9%
Ostatní plyny	4 556,3	4 795,1	4 451,3	4 356,8	-94,5	-2,1%
Ostatní	0,0	0,0	0,0	0,0	0,0	0,0%
Topné oleje	163,7	43,1	24,4	17,0	-7,4	-30,5%
Zemní plyn	10 922,9	11 122,7	11 489,1	11 938,2	449,1	3,9%

zdroj dat: výkaz ERÚ-T1, ERÚ-E1

Bilance tepla za rok 2020 (PJ)

