



**Roční zpráva  
o provozu teplotních soustav ČR  
2019**

# Obsah

<b>1. Zkratky, pojmy a základní vztahy</b>	<b>4</b>
<b>2. Komentář</b>	<b>5</b>
<b>3. Bilance tepla</b>	<b>6</b>
<b>4. Výroba tepla</b>	<b>7</b>
4.1. Výroba tepla brutto podle paliv	7
4.2. Výroba tepla brutto v krajích ČR	8
4.3. Výroba tepla brutto podle paliv v krajích ČR	9
<b>5. Dodávky tepla</b>	<b>10</b>
5.1. Dodávky tepla podle paliv	10
5.2. Dodávky tepla v krajích ČR	11
5.3. Dodávky tepla podle paliv v krajích ČR	12
5.4. Dodávky tepla z uhlí, biomasy a bioplynu	13
<b>6. Instalovaný výkon výroben tepelné energie v krajích ČR</b>	<b>14</b>
<b>7. Spotřeba tepla</b>	<b>15</b>
7.1. Spotřeba tepla podle sektorů národního hospodářství	15
7.2. Spotřeba tepla podle sektorů národního hospodářství v krajích ČR	16
<b>8. Výroba, dodávky a spotřeba tepla (krajské členění)</b>	<b>17</b>
8.1. Výroba, dodávky a spotřeba tepla: Hlavní město Praha	17
8.2. Výroba, dodávky a spotřeba tepla: Jihočeský kraj	18
8.3. Výroba, dodávky a spotřeba tepla: Jihomoravský kraj	19
8.4. Výroba, dodávky a spotřeba tepla: Karlovarský kraj	20
8.5. Výroba, dodávky a spotřeba tepla: Kraj Vysočina	21
8.6. Výroba, dodávky a spotřeba tepla: Královéhradecký kraj	22
8.7. Výroba, dodávky a spotřeba tepla: Liberecký kraj	23
8.8. Výroba, dodávky a spotřeba tepla: Moravskoslezský kraj	24
8.9. Výroba, dodávky a spotřeba tepla: Olomoucký kraj	25
8.10. Výroba, dodávky a spotřeba tepla: Pardubický kraj	26
8.11. Výroba, dodávky a spotřeba tepla: Plzeňský kraj	27
8.12. Výroba, dodávky a spotřeba tepla: Středočeský kraj	28
8.13. Výroba, dodávky a spotřeba tepla: Ústecký kraj	29
8.14. Výroba, dodávky a spotřeba tepla: Zlínský kraj	30
<b>9. Výroba tepla netto a výroba tepla z KVET</b>	<b>31</b>
<b>10. Vývoj bilance tepla, dodávek tepla a KVET</b>	<b>32</b>
10.1. Vývoj bilance tepla (kvartální porovnání)	32
10.2. Vývoj bilance tepla (měsíční porovnání)	33
10.3. Vývoj výroby tepla brutto a dodávek tepla podle paliv a krajů ČR	34
10.4. Vývoj výroby tepla z KVET	35
10.5. Diagram bilance tepla za rok 2019	36

## Úvod

Energetický regulační úřad (ERÚ) zveřejňuje Roční zprávu o provozu teplárenských soustav ČR za rok 2019 v souladu s § 17 odst. 7 písm. m) zákona č. 458/2000 Sb., o podmínkách podnikání a o výkonu státní správy v energetických odvětvích a o změně některých zákonů (energetický zákon), ve znění pozdějších předpisů. Údaje obsažené v této zprávě jsou určeny především pro státní orgány či instituce v rámci ČR nebo Evropské unie a odbornou veřejnost.

Údaje pro roční zprávu jsou získávány na základě vyhlášky č. 404/2016 Sb., o náležitostech a členění výkazů nezbytných pro zpracování zpráv o provozu soustav v energetických odvětvích, včetně termínů, rozsahu a pravidel pro sestavování výkazů (statistická vyhláška), ve znění pozdějších předpisů, která nabyla účinností dnem 1. ledna 2017.

Veškeré detaily týkající se metodiky vykazování údajů pro statistiku ERÚ jsou uvedeny ve výkladovém stanovisku ERÚ k metodice vyplňování výkazů podle statistické vyhlášky pro oblast elektroenergetiky a teplárenství číslo 8/2018 ze dne 14. září 2018. Výkladové stanovisko a aktuální výkazy jsou zveřejněny na internetových stránkách ERÚ.

Veškerá data vycházejí z podkladů od licencovaných subjektů: výrobců elektřiny a tepla a poprvé za rok 2019 i provozovatelů rozvodných tepelných zařízení. Zdroje dat jsou uvedeny u jednotlivých tabulek ve zprávě.

Roční zpráva o provozu teplárenských soustav ČR za rok 2019 navazuje na zprávy vydané v předchozích letech a přináší informace o základních ukazatelích v teplárenství za rok 2019 a doplňuje tak Roční zprávu o provozu elektrizační soustavy ČR za rok 2019, která obsahuje mimo jiné údaje o kombinované výrobě elektřiny a tepla (KVET). Tato zpráva obsahuje údaje o veškerém vyrobeném teple z licencované činnosti včetně KVET a také statistická data o bilanci, dodávce a spotřebě tepla podle příslušných kategorií. Zpráva dále obsahuje vyhodnocení instalovaného výkonu výroby tepla v ČR a některá krajská vyhodnocení. Roční zpráva za rok 2019 vychází z dat zprávy za IV. čtvrtletí 2019 a obsahuje některé zpřesněné údaje.

Případné dotazy či připomínky zasílejte na emailovou adresu [teplo.statistika@eru.cz](mailto:teplo.statistika@eru.cz).

## 1. Zkratky, pojmy a základní vztahy

<b>CZ-NACE</b>	Klasifikace ekonomických činností CZ-NACE dle Českého statistického úřadu
<b>KVET</b>	Kombinovaná výroba elektřiny a tepla
<b>SZT</b>	Soustava zásobování teplem
<b>Q<sub>netto</sub></b>	Výroba tepla netto
<b>Q<sub>KVET</sub></b>	Dodávka užitečného tepla z KVET
<b>PHA</b>	Hlavní město Praha
<b>JHČ</b>	Jihočeský kraj
<b>JHM</b>	Jihomoravský kraj
<b>KVK</b>	Karlovarský kraj
<b>VYS</b>	Kraj Vysočina
<b>HKK</b>	Královéhradecký kraj
<b>LBK</b>	Liberecký kraj
<b>MSK</b>	Moravskoslezský kraj
<b>OLK</b>	Olomoucký kraj
<b>PAK</b>	Pardubický kraj
<b>PLK</b>	Plzeňský kraj
<b>STČ</b>	Středočeský kraj
<b>ULK</b>	Ústecký kraj
<b>ZLK</b>	Zlínský kraj

### **Výroba tepla brutto =**

Brutto výroba tepla na zdrojích bez tepla použitého na výrobu elektřiny.

### **Výroba tepla netto =**

Výroba tepla brutto bez technologické vlastní spotřeby tepla.

### **Technologická vlastní spotřeba tepla =**

Spotřeba tepla na výrobu tepla a elektrické energie, která je nezbytná pro zajištění procesu výroby tepla a elektrické energie.

### **Ztráty =**

Ztráty při výrobě tepla a distribuční ztráty (v rozvodech).

### **Vlastní spotřeba tepla =**

Spotřeba tepla pro vlastní potřebu výrobce (bez technologické vlastní spotřeby tepla).

### **Dodávky tepla =**

Množství tepelné energie dodané do soustav zásobování teplem.

### **Bilanční rozdíl =**

Výroba tepla brutto - technologická vlastní spotřeba tepla - ztráty - dodávky do vlastního podniku - dodávky tepla

### **Spotřeba tepla =**

Konečná spotřeba tepla v jednotlivých sektorech národního hospodářství.

## 2. Komentář

Základní kapitolu tvoří bilance tepla, podle které bylo v roce 2019 vyrobeno celkem 161 651,5 TJ tepla brutto a oproti roku 2018 (162 932,9 TJ) došlo k poklesu o 0,8 %. Zhruba 32 % z brutto výroby bylo spotřebováno ve vlastním podniku nebo zařízení (převážně jde o závodní teplárny, které nejsou zařazeny v klasifikaci ekonomických činností (CZ-NACE) ve skupině 35 - Výroba a rozvod elektřiny, plynu, tepla a klimatizovaného vzduchu). Dodávky tepla představovaly 87 543,5 TJ, což je pokles o 1,7 % oproti roku 2018 (89 062,2 TJ). Dodávky tepla tvořily zhruba 54 %, technologická vlastní spotřeba 6 % a ztráty 8 % z brutto výroby tepla. Nejvíce tepla bylo vyrobeno z hnědého uhlí (42 %), následuje zemní plyn (19 %) a biomasa (12 %). Nejvíce tepla bylo vyrobeno v Moravskoslezském kraji (19,1 %), následuje Ústecký kraj (18,7 %) a Středočeský kraj (17,1 %). Struktura výroby tepla z jednotlivých paliv se v jednotlivých krajích liší podle dostupnosti paliv. Nejvíce tepla z černého uhlí se vyrobilo v Moravskoslezském kraji (87 %), z hnědého uhlí v Ústeckém kraji (28 %), ze zemního plynu ve Středočeském kraji (21 %), z biomasy v Ústeckém kraji (37 %) a z bioplynu v kraji Vysočina (16 %).

Struktura dodávek tepla podle paliv vypadá podobně jako struktura výroby tepla brutto (46 % z hnědého uhlí, 25 % ze zemního plynu, 11 % z černého uhlí), ale u struktury dodávek tepla podle krajů je na prvním místě Středočeský kraj, následovaný Moravskoslezským a Ústeckým krajem. Celkový instalovaný tepelný výkon vyroben tepla ke konci roku 2019 byl 41 348,3 MW. Sedmá kapitola uvádí rozdělení spotřeby tepla v sektorech národního hospodářství. V domácnostech bylo v roce 2019 spotřebováno 33 657,4 TJ, což je 42 % z celkové spotřeby, v průmyslu bylo spotřebováno 22 279,0 TJ (28 % ze spotřeby) a v sektoru obchodu a služeb 18 575,5 TJ (23 % ze spotřeby). Osmá kapitola obsahuje shrnutí výroby tepla brutto, dodávek a spotřeb tepla v jednotlivých krajích ČR.

Celkově bylo vyrobeno z kombinované výroby elektřiny a tepla (KVET) 99 289,3 TJ užitečného tepla, což činí 65 % z výroby tepla netto. Nejvíce se užitečného tepla z KVET vyrobilo z hnědého uhlí (54,9 %), následuje biomasa (12,9 %) a zemní plyn (11,6 %). Nízký podíl užitečného tepla ze zemního plynu na teple netto (38 %) je způsoben vyšším počtem výtopen na zemní plyn než kogeneračních jednotek. V roce 2019 bylo vyrobeno o 2,9 % méně tepla z kombinované výroby elektřiny a tepla než v roce 2018, k nárůstu došlo u výroby z biomasy (o 5,5 %) a zemního plynu (o 3,2 %). U ostatních paliv došlo k poklesu výroby užitečného tepla.

Při meziročním kvartálním srovnání byl největší pokles brutto výroby, resp. dodávek tepla v prvním kvartálu 2019 o 6,7 %, resp. 9,8 % oproti prvnímu kvartálu roku 2018, naopak největší nárůst brutto výroby, resp. dodávek tepla byl ve druhém kvartálu 2019, a to o 13,9 %, resp. 27,2 % oproti druhému kvartálu 2018. Při měsíčním porovnání již docházelo k výraznému kolísání brutto výroby (v lednu nárůst o 9,0 %, naopak v únoru a březnu pokles o 12 % a 18 %, což bylo způsobeno klimatickými podmínkami). Skoro ve všech krajích ČR klesala brutto výroba tepla za rok 2019 oproti roku 2018 v řádech jednotek procent, vzrostla pouze ve čtyřech krajích (Pardubický, Plzeňský, Ústecký a Zlínský).

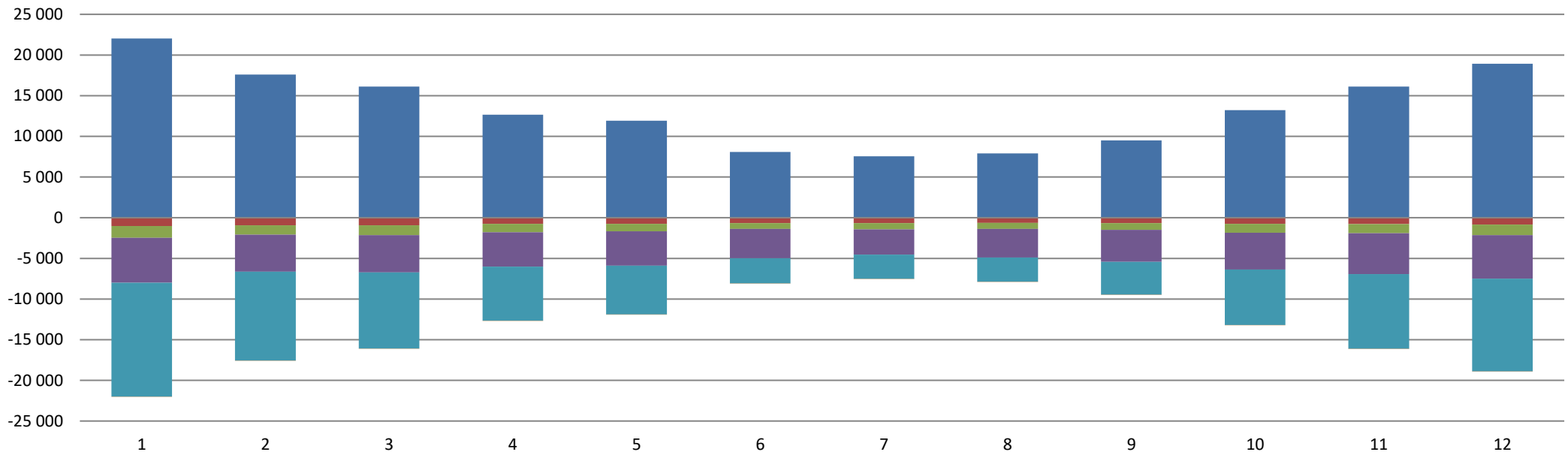
### 3. Bilance tepla [TJ]

2019

	I. čtvrtletí			II. čtvrtletí			III. čtvrtletí			IV. čtvrtletí			Celkem
	Leden	Únor	Březen	Duben	Květen	Červen	Červenec	Srpen	Září	Říjen	Listopad	Prosinec	
■ Výroba tepla brutto	55 738,3			32 691,5			24 933,2			48 288,5			161 651,5
	22 033,9	17 586,9	16 117,5	12 674,0	11 924,2	8 093,3	7 542,4	7 899,9	9 490,9	13 216,4	16 131,6	18 940,5	
■ Technologická vlastní spotřeba tepla	2 867,1			2 180,7			1 960,6			2 392,5			9 400,9
	1 016,6	920,8	929,7	765,1	760,8	654,8	672,6	629,3	658,7	752,9	787,4	852,2	
■ Ztráty	3 845,8			2 647,1			2 363,1			3 522,8			12 378,8
	1 462,7	1 159,1	1 224,0	1 016,7	916,0	714,4	769,5	756,2	837,4	1 086,0	1 131,2	1 305,6	
■ Vlastní spotřeba tepla	14 626,1			12 055,0			10 549,1			14 871,5			52 101,7
	5 508,1	4 558,8	4 559,1	4 225,3	4 210,9	3 618,7	3 096,4	3 509,6	3 943,1	4 524,5	5 015,9	5 331,2	
■ Dodávky tepla	34 335,5			15 752,5			10 011,1			27 444,3			87 543,5
	14 025,5	10 928,1	9 381,9	6 649,4	6 013,3	3 089,9	2 989,0	2 988,3	4 033,8	6 841,1	9 176,3	11 426,9	
■ Bilanční rozdíl	63,8			56,2			49,3			57,3			226,6
	21,1	20,0	22,8	17,4	23,2	15,6	14,8	16,4	18,0	12,1	20,8	24,5	

zdroj dat: výkaz ERÚ-T1, ERÚ-E1

Bilance tepla (TJ)



## 4. Výroba tepla

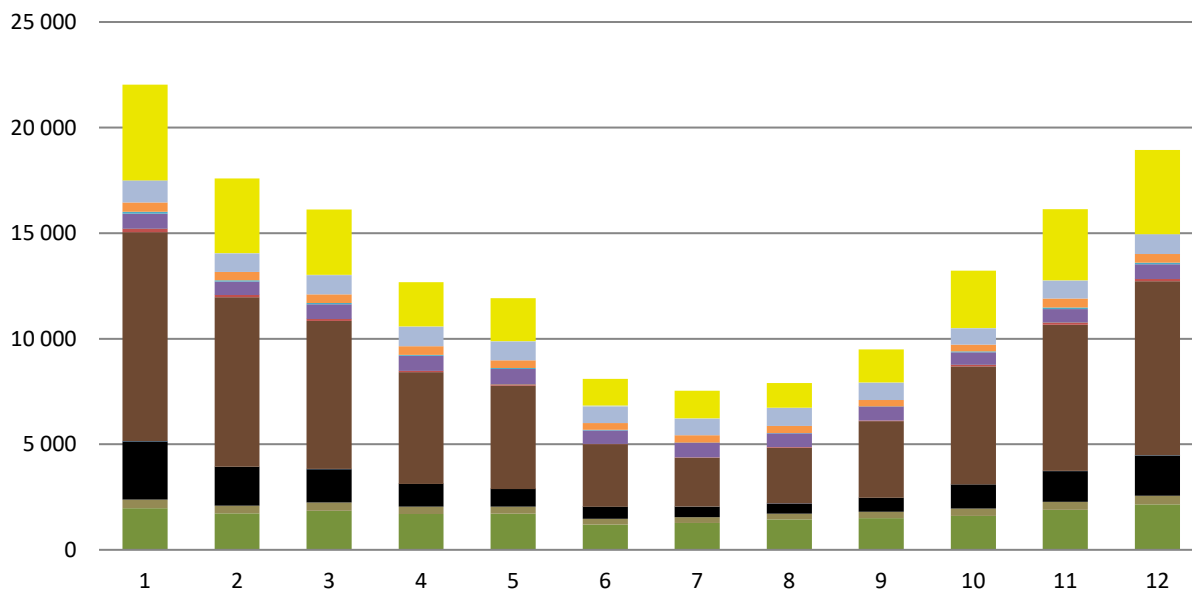
2019

### 4.1. Výroba tepla brutto podle paliv [TJ]

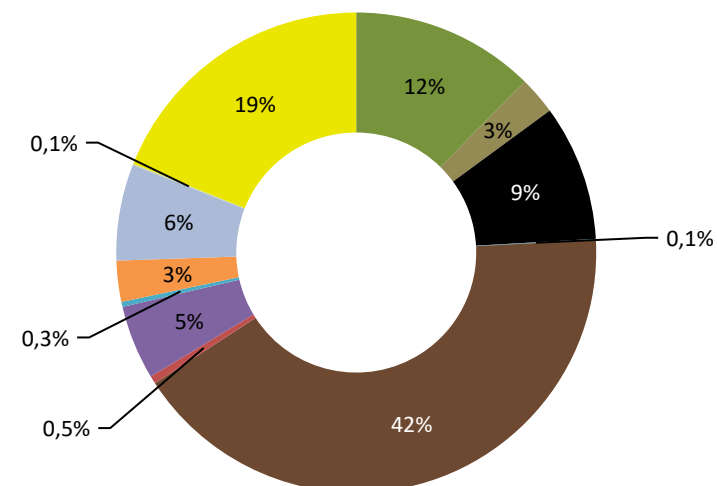
	I. čtvrtletí			II. čtvrtletí			III. čtvrtletí			IV. čtvrtletí			Celkem
	Leden	Únor	Březen	Duben	Květen	Červen	Červenec	Srpen	Září	Říjen	Listopad	Prosinec	
<b>Výroba tepla brutto</b>	<b>55 738,3</b>			<b>32 691,5</b>			<b>24 933,2</b>			<b>48 288,5</b>			<b>161 651,5</b>
■ Biomasa	1 971,7	1 721,9	1 853,2	1 695,4	1 720,4	1 204,6	1 278,2	1 432,9	1 508,2	1 599,8	1 895,1	2 150,7	20 032,2
■ Bioplyn	415,0	370,2	384,9	344,4	328,6	272,8	272,5	278,7	298,1	359,0	375,0	406,0	4 105,3
■ Černé uhlí	2 748,7	1 833,5	1 581,3	1 081,3	826,4	571,6	502,1	494,0	652,5	1 146,9	1 456,9	1 911,5	14 806,7
■ Elektrická energie	1,1	1,0	1,5	1,5	1,3	1,5	1,2	2,3	1,3	2,0	1,6	1,2	17,5
■ Energie prostředí (tepelné čerpadlo)	13,9	11,0	9,4	6,4	5,9	3,0	3,1	2,7	4,3	7,5	9,7	11,5	88,3
■ Energie Slunce (solární kolektor)	0,0	0,0	0,0	0,1	0,0	0,1	0,1	0,1	0,0	0,0	0,0	0,0	0,5
■ Hnědé uhlí	9 899,3	8 021,0	7 005,6	5 280,5	4 896,2	2 949,6	2 311,1	2 632,3	3 624,8	5 576,3	6 929,1	8 249,0	67 374,7
■ Jaderné palivo	152,8	118,5	100,0	71,3	60,5	18,8	18,2	16,9	34,0	67,6	92,4	101,8	852,9
■ Koks	0,1	0,0	0,0	0,0	0,0	0,0	0,0	0,0	0,0	0,0	0,0	0,0	0,2
■ Odpadní teplo	721,3	626,8	691,5	710,6	730,4	628,4	697,7	666,3	668,3	598,0	643,0	696,7	8 079,1
■ Ostatní kapalná paliva	88,9	66,9	70,4	50,5	43,9	28,9	1,8	2,0	2,8	49,6	70,4	73,3	549,4
■ Ostatní pevná paliva	447,7	388,6	401,2	395,2	370,7	322,7	349,7	341,9	305,0	315,7	424,4	403,7	4 466,4
■ Ostatní plyny	1 033,6	889,3	918,2	937,0	888,3	793,2	788,1	850,9	809,3	772,4	851,0	939,5	10 470,8
■ Ostatní	0,0	0,0	0,0	0,0	0,0	0,0	0,0	0,0	0,0	0,0	0,0	0,0	0,0
■ Topné oleje	8,4	7,4	6,7	4,3	9,6	41,1	12,5	10,3	16,7	11,0	16,0	7,1	151,1
■ Zemní plyn	4 531,5	3 530,7	3 093,5	2 095,5	2 041,9	1 257,0	1 305,9	1 168,7	1 565,5	2 710,7	3 367,0	3 988,4	30 656,3

zdroj dat: výkaz ERÚ-T1, ERÚ-E1

Výroba tepla brutto (TJ)



Podíl paliv na výrobě tepla brutto



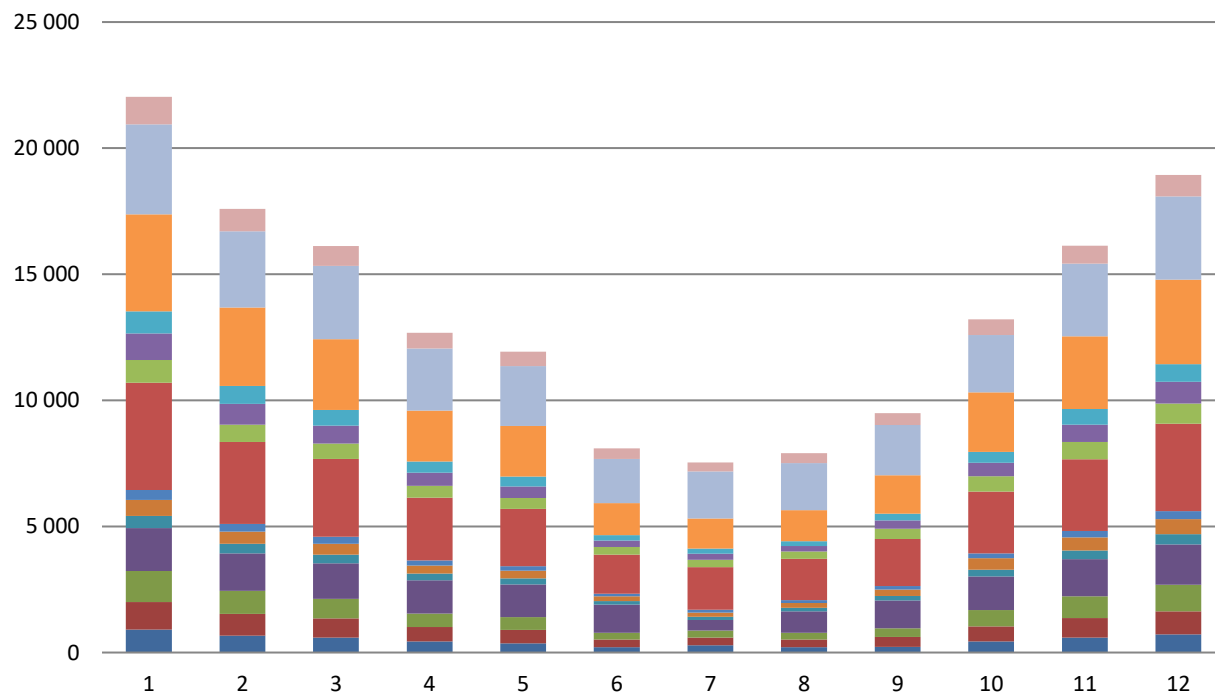
## 4.2. Výroba tepla brutto v krajích ČR [TJ]

2019

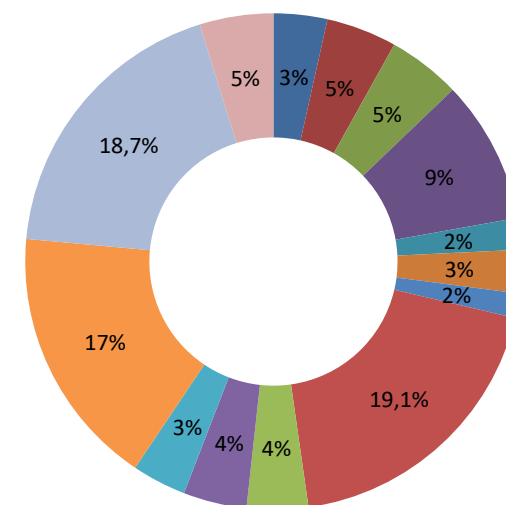
	I. čtvrtletí			II. čtvrtletí			III. čtvrtletí			IV. čtvrtletí			Celkem
	Leden	Únor	Březen	Duben	Květen	Červen	Červenec	Srpen	Září	Říjen	Listopad	Prosinec	
<b>Výroba tepla brutto</b>	<b>55 738,3</b>			<b>32 691,5</b>			<b>24 933,2</b>			<b>48 288,5</b>			<b>161 651,5</b>
	<b>22 033,9</b>	<b>17 586,9</b>	<b>16 117,5</b>	<b>12 674,0</b>	<b>11 924,2</b>	<b>8 093,3</b>	<b>7 542,4</b>	<b>7 899,9</b>	<b>9 490,9</b>	<b>13 216,4</b>	<b>16 131,6</b>	<b>18 940,5</b>	
Hlavní město Praha	904,2	663,4	589,0	437,7	361,4	206,8	282,6	218,0	230,1	441,3	597,5	720,4	5 652,4
Jihočeský kraj	1 093,4	870,3	766,2	569,2	532,4	303,6	311,1	297,9	383,7	599,7	775,5	918,2	7 421,4
Jihomoravský kraj	1 235,8	910,6	777,2	544,0	510,5	277,0	273,2	268,0	348,1	641,4	855,2	1 048,0	7 688,9
Karlovarský kraj	1 702,5	1 483,1	1 400,8	1 318,1	1 289,4	1 112,6	421,2	848,1	1 103,6	1 337,9	1 475,0	1 594,8	15 087,1
Kraj Vysočina	486,9	387,2	344,5	261,7	251,1	141,0	130,2	140,0	173,4	261,5	344,7	405,5	3 327,6
Královéhradecký kraj	632,2	475,3	439,5	313,3	302,0	193,7	170,0	194,4	262,5	460,5	518,6	604,4	4 566,3
Liberecký kraj	391,5	304,0	273,3	204,0	175,3	102,0	111,6	108,5	137,2	191,8	257,9	312,8	2 570,0
Moravskoslezský kraj	4 249,2	3 258,3	3 084,8	2 492,8	2 277,0	1 547,0	1 686,0	1 643,0	1 859,7	2 452,3	2 843,3	3 466,6	30 860,0
Olomoucký kraj	904,4	681,5	605,1	469,1	426,9	298,8	291,9	283,3	409,8	602,5	687,7	800,8	6 461,9
Pardubický kraj	1 053,5	830,1	712,4	518,1	453,5	256,5	239,4	218,0	327,5	530,0	679,4	859,9	6 678,3
Plzeňský kraj	879,6	701,5	625,9	449,9	400,7	216,5	207,0	190,0	271,0	442,4	624,2	703,1	5 711,8
Středočeský kraj	3 842,0	3 114,4	2 804,6	2 009,7	1 998,5	1 271,4	1 194,1	1 234,9	1 518,3	2 352,3	2 876,8	3 347,8	27 564,7
Ústecký kraj	3 572,5	3 025,0	2 912,9	2 462,9	2 379,6	1 748,9	1 866,6	1 870,1	2 001,7	2 274,1	2 883,4	3 302,5	30 300,2
Zlínský kraj	1 086,1	882,2	781,5	623,3	565,9	417,5	357,4	385,9	464,3	628,8	712,5	855,7	7 761,0

zdroj dat: výkaz ERÚ-T1, ERÚ-E1

Výroba tepla brutto v krajích ČR (TJ)



Podíl krajů ČR na výrobě tepla brutto





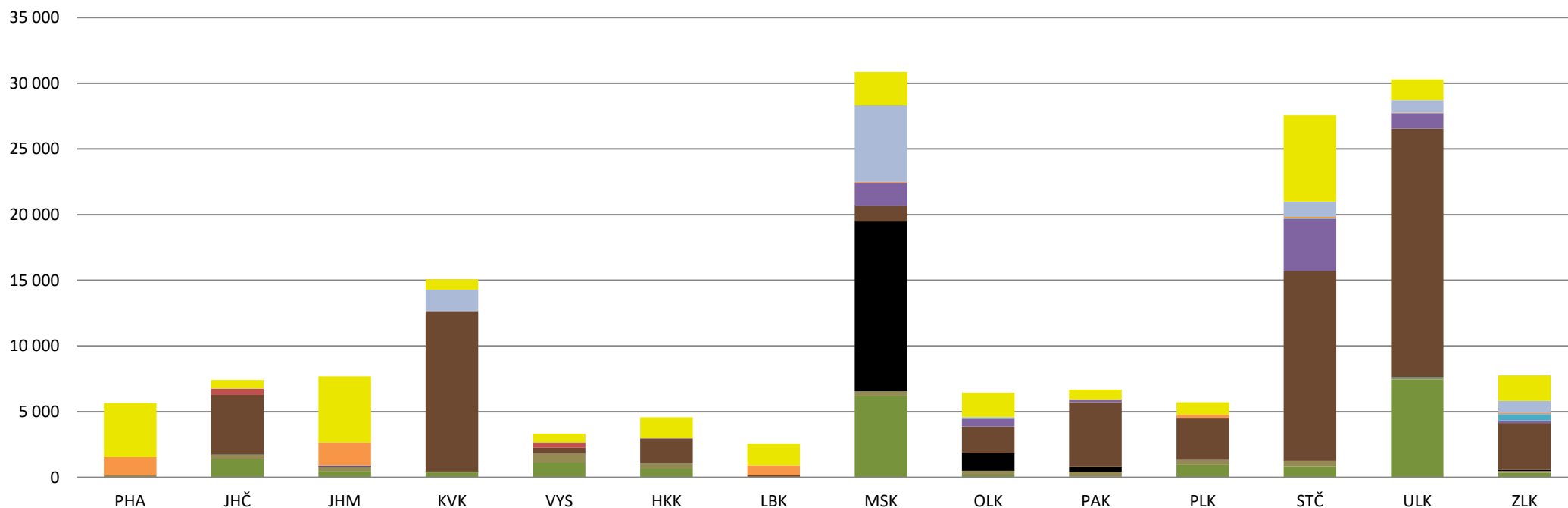
### 4.3. Výroba tepla brutto podle paliv v krajích ČR [TJ]

2019

	PHA	JHČ	JHM	KVK	VYS	HKK	LBK	MSK	OLK	PAK	PLK	STČ	ULK	ZLK	Celkem
<b>Výroba tepla brutto</b>	<b>5 652,4</b>	<b>7 421,4</b>	<b>7 688,9</b>	<b>15 087,1</b>	<b>3 327,6</b>	<b>4 566,3</b>	<b>2 570,0</b>	<b>30 860,0</b>	<b>6 461,9</b>	<b>6 678,3</b>	<b>5 711,8</b>	<b>27 564,7</b>	<b>30 300,2</b>	<b>7 761,0</b>	<b>161 651,5</b>
Biomasa	0,0	1 372,5	491,1	378,1	1 135,3	662,8	12,4	6 213,7	153,9	45,3	958,5	813,1	7 447,4	348,3	20 032,2
Bioplyn	150,7	360,6	285,4	70,3	672,9	406,9	36,6	329,1	341,5	380,9	377,6	442,2	117,3	133,3	4 105,3
Černé uhlí	0,0	0,0	0,0	0,0	0,0	51,5	0,0	12 931,5	1 346,4	378,2	0,0	0,4	0,0	98,6	14 806,7
Elektrická energie	1,7	0,5	7,3	0,0	0,1	0,0	0,0	1,6	0,0	0,0	6,0	0,0	0,0	0,4	17,5
Energie prostředí (tepelné čerpadlo)	4,5	0,1	0,6	5,8	0,0	0,0	0,0	0,0	0,0	0,0	0,0	0,0	77,4	0,0	88,3
Energie Slunce (solární kolektor)	0,0	0,0	0,1	0,1	0,2	0,0	0,0	0,0	0,0	0,0	0,0	0,0	0,1	0,0	0,5
Hnědé uhlí	0,0	4 526,3	59,0	12 197,8	432,8	1 843,3	107,0	1 173,1	2 032,8	4 902,6	3 189,2	14 452,8	18 910,7	3 547,1	67 374,7
Jaderné palivo	0,0	465,7	0,0	0,0	387,2	0,0	0,0	0,0	0,0	0,0	0,0	0,0	0,0	0,0	852,9
Koks	0,0	0,0	0,0	0,0	0,0	0,0	0,0	0,2	0,0	0,0	0,0	0,0	0,0	0,0	0,2
Odpadní teplo	0,0	0,0	79,7	11,0	32,6	3,0	3,1	1 761,6	637,1	207,5	0,0	3 974,2	1 170,8	198,5	8 079,1
Ostatní kapalná paliva	0,0	16,9	0,0	11,7	0,0	0,0	0,0	0,0	11,8	0,0	0,0	30,8	0,0	478,2	549,4
Ostatní pevná paliva	1 383,7	7,9	1 733,6	0,0	6,5	0,0	766,1	84,0	0,1	4,3	231,5	121,3	43,6	83,8	4 466,4
Ostatní plyny	0,0	1,2	0,0	1 621,9	0,0	0,0	0,0	5 821,8	0,0	0,0	1,3	1 144,2	938,5	941,9	10 470,8
Ostatní	0,0	0,0	0,0	0,0	0,0	0,0	0,0	0,0	0,0	0,0	0,0	0,0	0,0	0,0	0,0
Topné oleje	2,2	11,5	0,3	0,6	3,0	3,4	2,4	3,3	88,5	2,7	0,7	10,6	19,5	2,3	151,1
Zemní plyn	4 109,6	658,3	5 031,8	789,6	657,1	1 595,3	1 642,3	2 539,9	1 849,8	756,8	947,2	6 575,0	1 574,9	1 928,6	30 656,3

zdroj dat: výkaz ERÚ-T1, ERÚ-E1

Výroba tepla brutto v krajích ČR (TJ)



## 5. Dodávky tepla

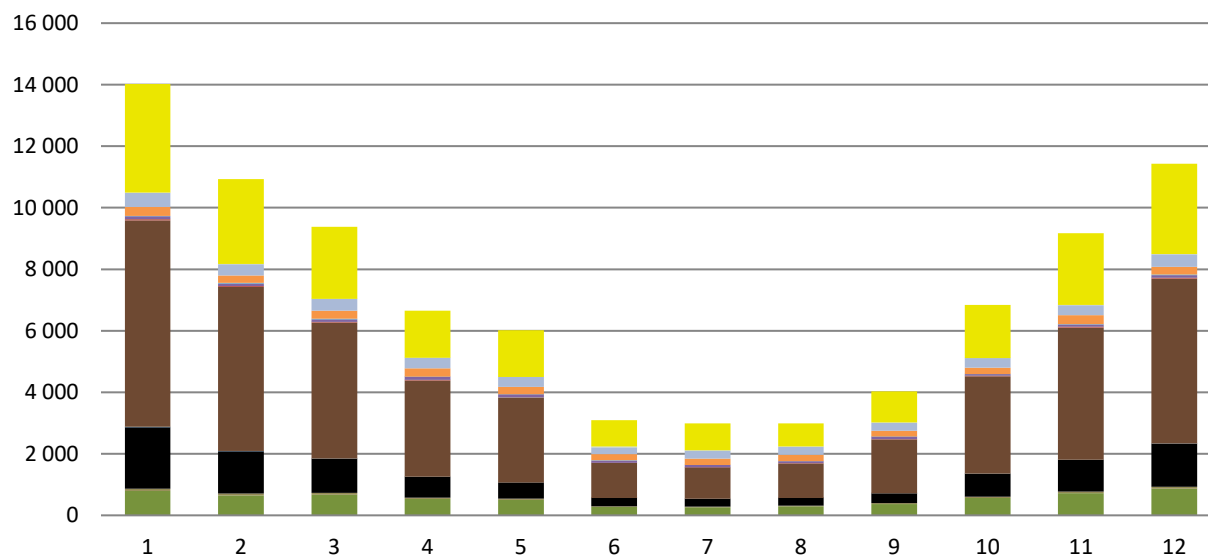
2019

### 5.1. Dodávky tepla podle paliv [TJ]

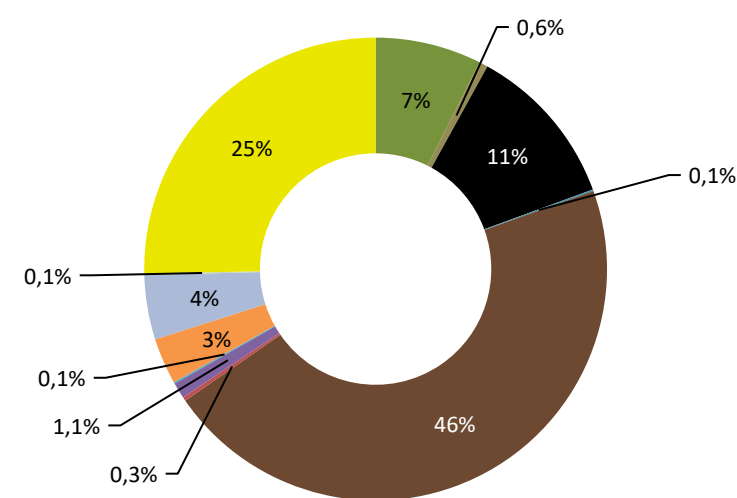
	I. čtvrtletí			II. čtvrtletí			III. čtvrtletí			IV. čtvrtletí			Celkem
	Leden	Únor	Březen	Duben	Květen	Červen	Červenec	Srpen	Září	Říjen	Listopad	Prosinec	
<b>Dodávky tepla</b>	<b>34 335,5</b>			<b>15 752,5</b>			<b>10 011,1</b>			<b>27 444,3</b>			<b>87 543,5</b>
	<b>14 025,5</b>	<b>10 928,1</b>	<b>9 381,9</b>	<b>6 649,4</b>	<b>6 013,3</b>	<b>3 089,9</b>	<b>2 989,0</b>	<b>2 988,3</b>	<b>4 033,8</b>	<b>6 841,1</b>	<b>9 176,3</b>	<b>11 426,9</b>	
■ Biomasa	794,3	652,6	670,5	530,5	503,9	269,2	262,4	291,8	361,8	562,0	724,6	867,3	6 491,0
■ Bioplyn	66,9	57,6	56,8	46,3	41,6	26,4	26,1	25,9	31,9	46,4	53,1	58,9	537,8
■ Černé uhlí	2 007,0	1 375,7	1 118,9	677,6	523,8	265,8	246,5	244,4	323,9	751,4	1 024,0	1 406,4	9 965,5
■ Elektrická energie	0,8	0,7	1,2	1,2	1,0	1,2	0,8	1,9	0,9	1,6	1,2	1,0	13,4
■ Energie prostředí (tepelné čerpadlo)	13,9	11,0	9,4	6,3	5,7	2,7	2,9	2,4	4,1	7,3	9,5	11,5	86,7
■ Energie Slunce (solární kolektor)	0,0	0,0	0,0	0,1	0,0	0,1	0,1	0,1	0,0	0,0	0,0	0,0	0,5
■ Hnědé uhlí	6 707,4	5 324,2	4 408,6	3 120,8	2 747,0	1 142,5	1 022,5	1 122,0	1 743,3	3 152,2	4 292,9	5 351,9	40 135,3
■ Jaderné palivo	38,0	30,4	26,8	18,7	14,3	6,5	6,1	6,7	9,7	16,4	28,0	32,4	234,0
■ Koks	0,1	0,0	0,0	0,0	0,0	0,0	0,0	0,0	0,0	0,0	0,0	0,0	0,2
■ Odpadní teplo	95,5	90,2	84,6	102,8	94,2	72,5	72,4	70,6	84,1	53,4	74,8	83,3	978,3
■ Ostatní kapalná paliva	14,7	12,3	12,9	7,2	5,7	8,9	0,7	0,7	1,1	6,2	7,9	11,4	89,6
■ Ostatní pevná paliva	288,2	241,8	260,2	268,2	235,2	190,9	204,3	202,9	188,3	204,1	288,4	249,8	2 822,3
■ Ostatní plyny	458,3	369,0	386,4	342,3	323,3	226,9	263,2	264,3	258,5	309,3	325,0	411,8	3 938,3
■ Ostatní	0,0	0,0	0,0	0,0	0,0	0,0	0,0	0,0	0,0	0,0	0,0	0,0	0,0
■ Topné oleje	6,4	5,0	4,8	2,7	4,9	26,4	5,4	6,6	10,5	5,3	12,7	5,5	96,1
■ Zemní plyn	3 534,2	2 757,5	2 340,8	1 524,8	1 512,7	850,2	875,6	748,1	1 015,5	1 725,4	2 334,1	2 935,7	22 154,5

zdroj dat: výkaz ERÚ-T1, ERÚ-E1

Dodávky tepla (TJ)



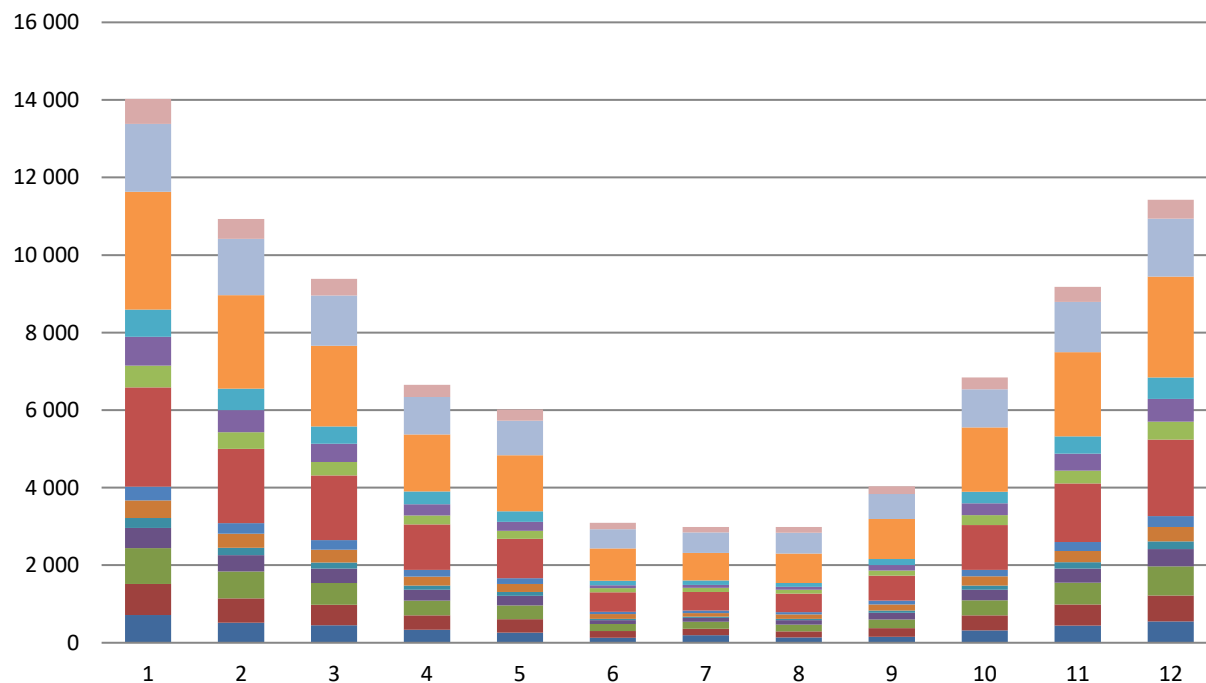
Podíl paliv na dodávkách tepla



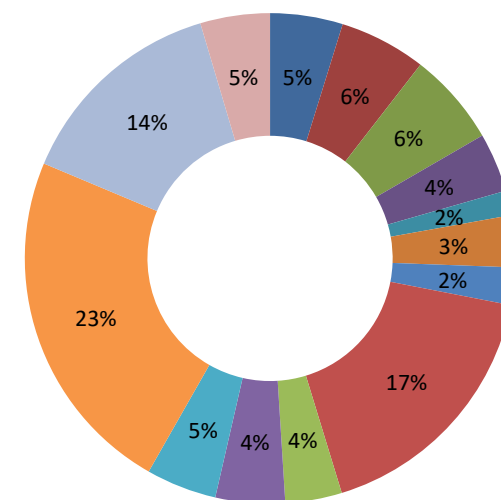
	I. čtvrtletí			II. čtvrtletí			III. čtvrtletí			IV. čtvrtletí			Celkem
	Leden	Únor	Březen	Duben	Květen	Červen	Červenec	Srpen	Září	Říjen	Listopad	Prosinec	
<b>Dodávky tepla</b>	<b>34 335,5</b>			<b>15 752,5</b>			<b>10 011,1</b>			<b>27 444,3</b>			<b>87 543,5</b>
	<b>14 025,5</b>	<b>10 928,1</b>	<b>9 381,9</b>	<b>6 649,4</b>	<b>6 013,3</b>	<b>3 089,9</b>	<b>2 989,0</b>	<b>2 988,3</b>	<b>4 033,8</b>	<b>6 841,1</b>	<b>9 176,3</b>	<b>11 426,9</b>	
Hlavní město Praha	712,4	514,9	451,0	334,7	260,2	130,1	193,5	134,4	150,1	319,2	444,1	547,7	4 192,3
Jihočeský kraj	800,9	630,1	532,5	373,2	346,1	170,8	170,7	159,6	226,6	384,7	543,0	668,4	5 006,8
Jihomoravský kraj	924,9	692,3	555,0	381,1	352,7	183,8	179,2	175,2	222,8	392,7	559,2	757,5	5 376,4
Karlovarský kraj	526,6	423,1	375,5	279,5	254,3	99,3	93,8	110,0	176,0	270,8	366,7	439,2	3 414,9
Kraj Vysočina	248,3	186,0	157,6	108,6	94,3	36,2	33,7	34,0	51,5	107,9	161,7	202,0	1 421,8
Královéhradecký kraj	459,5	367,5	332,0	228,4	208,0	116,8	94,0	115,9	157,8	241,5	294,1	372,7	2 988,1
Liberecký kraj	353,4	272,9	244,8	171,4	152,8	64,0	64,8	63,4	100,7	160,9	229,2	282,7	2 161,0
Moravskoslezský kraj	2 560,6	1 912,0	1 668,9	1 176,3	1 010,4	498,3	483,8	476,4	644,1	1 155,7	1 514,1	1 973,1	15 073,5
Olomoucký kraj	559,2	428,1	347,6	233,4	204,9	110,2	106,4	101,7	137,5	258,3	323,0	457,4	3 267,7
Pardubický kraj	748,1	572,5	468,5	285,4	235,9	75,5	74,7	75,0	134,4	307,7	444,8	589,5	4 012,2
Plzeňský kraj	698,5	554,6	442,2	333,6	272,5	113,3	111,9	96,2	156,0	298,6	443,2	549,0	4 069,6
Středočeský kraj	3 034,5	2 412,4	2 079,9	1 468,9	1 446,2	833,0	712,3	760,6	1 031,7	1 654,6	2 170,0	2 601,3	20 205,4
Ústecký kraj	1 751,7	1 446,8	1 298,1	962,4	892,9	495,1	525,2	537,6	650,9	979,9	1 299,4	1 497,6	12 337,6
Zlínský kraj	646,9	514,8	428,2	312,3	282,2	163,4	145,1	148,4	193,8	308,4	383,9	488,8	4 016,3

zdroj dat: výkaz ERÚ-T1, ERÚ-E1

Dodávky tepla v krajích ČR (TJ)



Podíl krajů ČR na dodávkách tepla



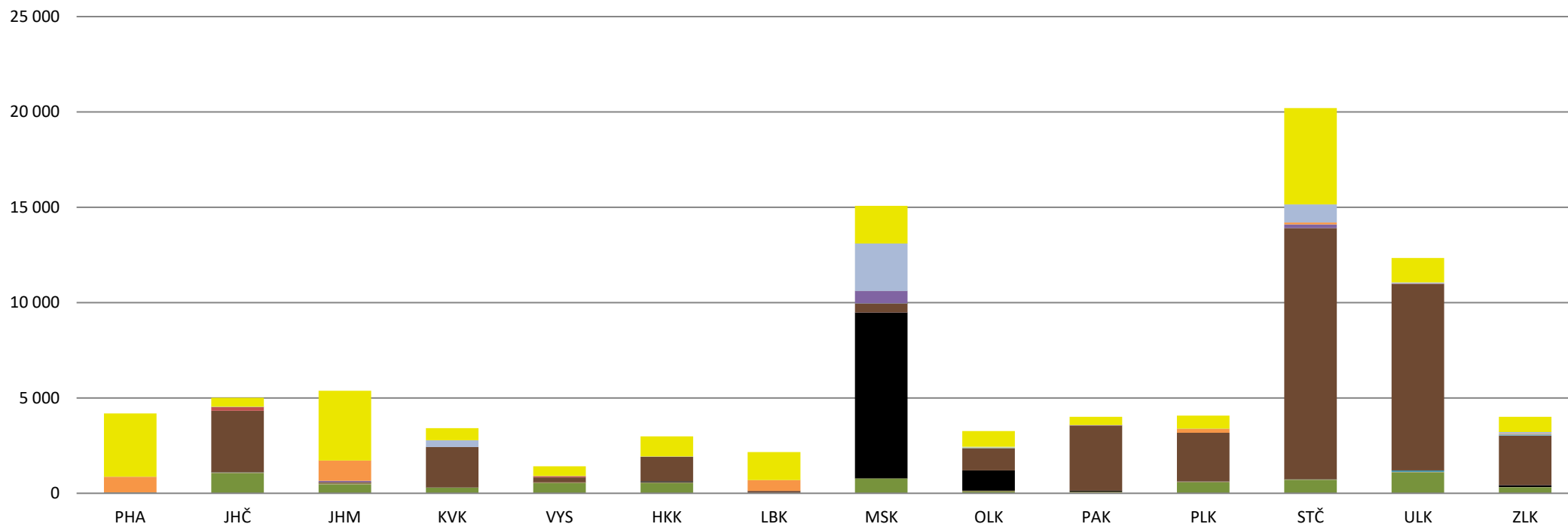
## 5.3. Dodávky tepla v krajích ČR [TJ]

2019

	PHA	JHČ	JHM	KVK	VYS	HKK	LBK	MSK	OLK	PAK	PLK	STČ	ULK	ZLK	Celkem
<b>Dodávky tepla</b>	<b>4 192,3</b>	<b>5 006,8</b>	<b>5 376,4</b>	<b>3 414,9</b>	<b>1 421,8</b>	<b>2 988,1</b>	<b>2 161,0</b>	<b>15 073,5</b>	<b>3 267,7</b>	<b>4 012,2</b>	<b>4 069,6</b>	<b>20 205,4</b>	<b>12 337,6</b>	<b>4 016,3</b>	<b>87 543,5</b>
■ Biomasa	0,0	1 048,8	464,4	307,6	528,3	525,6	10,8	787,7	91,2	38,3	565,5	704,9	1 103,4	314,3	6 491,0
■ Bioplyn	38,7	67,2	65,2	6,0	53,6	61,0	12,8	0,7	43,3	50,2	64,9	38,4	25,2	10,8	537,8
■ Černé uhlí	0,0	0,0	0,0	0,0	0,0	49,8	0,0	8 696,5	1 068,6	51,6	0,0	0,4	0,0	98,6	9 965,5
■ Elektrická energie	1,7	0,5	7,2	0,0	0,1	0,0	0,0	1,2	0,0	0,0	2,3	0,0	0,0	0,4	13,4
■ Energie prostředí (tepelné čerpadlo)	2,9	0,1	0,6	5,8	0,0	0,0	0,0	0,0	0,0	0,0	0,0	0,0	77,4	0,0	86,7
■ Energie Slunce (solární kolektor)	0,0	0,0	0,1	0,1	0,2	0,0	0,0	0,0	0,0	0,0	0,0	0,0	0,1	0,0	0,5
■ Hnědé uhlí	0,0	3 205,8	57,4	2 106,6	253,8	1 290,9	96,7	458,5	1 159,2	3 419,2	2 544,3	13 166,1	9 780,9	2 595,8	40 135,3
■ Jaderné palivo	0,0	190,8	0,0	0,0	43,2	0,0	0,0	0,0	0,0	0,0	0,0	0,0	0,0	0,0	234,0
■ Koks	0,0	0,0	0,0	0,0	0,0	0,0	0,0	0,2	0,0	0,0	0,0	0,0	0,0	0,0	0,2
■ Odpadní teplo	0,0	0,0	67,6	0,3	21,4	0,0	3,1	656,5	0,0	26,2	0,0	180,0	6,0	17,3	978,3
■ Ostatní kapalná paliva	0,0	9,4	0,0	0,0	0,0	0,0	0,0	0,0	9,5	0,0	0,0	16,0	0,0	54,7	89,6
■ Ostatní pevná paliva	825,6	7,9	1 054,5	0,0	6,5	0,0	565,7	7,9	0,1	0,1	216,8	94,1	14,8	28,3	2 822,3
■ Ostatní plyny	0,0	1,0	0,0	352,7	0,0	0,0	0,0	2 491,7	0,0	0,0	1,0	946,7	56,5	88,6	3 938,3
■ Ostatní	0,0	0,0	0,0	0,0	0,0	0,0	0,0	0,0	0,0	0,0	0,0	0,0	0,0	0,0	0,0
■ Topné oleje	2,2	6,7	0,1	0,0	0,1	2,6	2,2	2,2	66,5	0,7	0,6	7,6	3,3	1,2	96,1
■ Zemní plyn	3 321,2	468,5	3 659,5	635,6	514,7	1 058,3	1 469,6	1 970,4	829,3	425,9	674,1	5 051,1	1 270,0	806,3	22 154,5

zdroj dat: výkaz ERÚ-T1, ERÚ-E1

Dodávky tepla v krajích ČR (TJ)



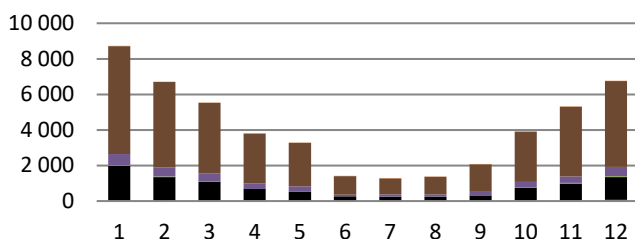
## 5.4. Dodávky tepla z uhlí, biomasy a bioplynu [TJ]

2019

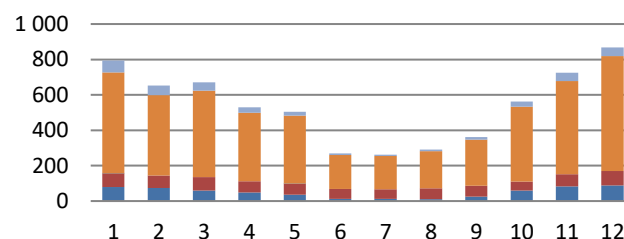
	I. čtvrtletí			II. čtvrtletí			III. čtvrtletí			IV. čtvrtletí			Celkem
	Leden	Únor	Březen	Duben	Květen	Červen	Červenec	Srpen	Září	Říjen	Listopad	Prosinec	
<b>Dodávky tepla z uhlí</b>	<b>8 714,4</b>	<b>6 699,9</b>	<b>5 527,6</b>	<b>3 798,4</b>	<b>3 270,7</b>	<b>1 408,2</b>	<b>1 269,0</b>	<b>1 366,4</b>	<b>2 067,2</b>	<b>3 903,6</b>	<b>5 316,9</b>	<b>6 758,3</b>	<b>50 100,7</b>
■ Černé uhlí tříděné	22,3	3,0	16,0	27,8	11,6	3,9	4,7	0,7	8,6	43,7	60,0	66,5	268,8
■ Černé uhlí průmyslové	1 952,8	1 340,2	1 074,9	649,1	512,2	261,9	241,8	243,7	313,2	696,2	925,4	1 287,8	9 499,4
■ Černouhelné kaly a granulát	31,9	32,5	28,1	0,7	0,0	0,0	0,0	0,0	2,1	11,5	38,6	52,0	197,3
■ Hnědé uhlí tříděné	633,5	516,5	418,9	302,8	301,2	85,8	135,2	129,8	200,3	321,9	364,1	511,9	3 921,8
■ Hnědé uhlí průmyslové	6 073,0	4 807,0	3 989,1	2 817,6	2 445,5	1 056,5	887,1	992,0	1 542,7	2 829,9	3 928,2	4 839,3	36 207,9
■ Hnědé uhlí - Brikety	0,9	0,7	0,7	0,4	0,3	0,2	0,2	0,2	0,3	0,5	0,6	0,7	5,6
■ Hnědé uhlí - Lignit	0,0	0,0	0,0	0,0	0,0	0,0	0,0	0,0	0,0	0,0	0,0	0,0	0,0
■ Hnědé uhlí - Mourové kaly	0,0	0,0	0,0	0,0	0,0	0,0	0,0	0,0	0,0	0,0	0,0	0,0	0,0
<b>Dodávky tepla z biomasy</b>	<b>794,3</b>	<b>652,6</b>	<b>670,5</b>	<b>530,5</b>	<b>503,9</b>	<b>269,2</b>	<b>262,4</b>	<b>291,8</b>	<b>361,8</b>	<b>562,0</b>	<b>724,6</b>	<b>867,3</b>	<b>6 491,0</b>
■ Brikety a pelety	79,0	73,6	60,3	48,3	36,6	12,0	12,5	10,8	25,5	59,4	82,4	88,4	588,8
■ Celulóžové výluhy	78,2	71,4	75,1	64,3	62,8	57,1	54,5	61,9	61,4	51,4	68,8	81,0	787,8
■ Kapalná biopaliva	0,0	0,0	0,0	0,0	0,0	0,0	0,0	0,0	0,0	0,0	0,0	0,0	0,0
■ Ostatní biomasa	0,0	0,0	0,0	0,0	0,0	0,0	0,0	0,0	0,0	0,0	0,0	0,0	0,0
■ Palivové dříví	0,0	0,0	0,0	0,0	0,5	0,0	0,0	0,0	0,0	0,0	0,0	0,0	0,5
■ Piliny, kůra, štěpky, dřevní odpad	569,9	453,5	488,6	387,2	383,2	190,5	188,2	208,9	260,3	422,8	526,4	650,2	4 729,9
■ Rostlinné materiály neaglomerované	67,3	54,1	46,5	30,7	20,8	9,5	7,4	10,1	14,6	28,4	46,9	47,7	384,0
<b>Dodávky tepla z bioplynu</b>	<b>66,9</b>	<b>57,6</b>	<b>56,8</b>	<b>46,3</b>	<b>41,6</b>	<b>26,4</b>	<b>26,1</b>	<b>25,9</b>	<b>31,9</b>	<b>46,4</b>	<b>53,1</b>	<b>58,9</b>	<b>537,8</b>
■ Skládkový plyn	4,2	3,7	3,9	2,9	2,5	3,0	2,7	2,6	3,4	4,6	3,7	4,1	41,4
■ Kalový plyn (ČOV)	0,3	0,3	0,3	0,3	0,3	0,2	0,1	0,0	0,0	0,0	0,2	0,4	2,5
■ Ostatní bioplyn	62,3	53,6	52,6	43,1	38,8	23,2	23,3	23,3	28,5	41,8	49,2	54,4	493,9

zdroj dat: výkaz ERÚ-T1, ERÚ-E1

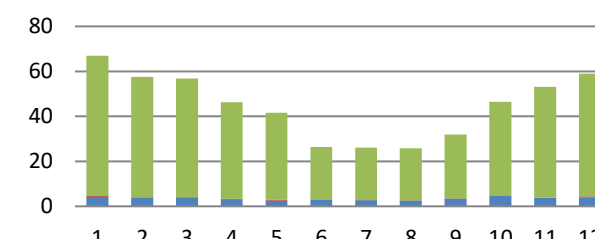
Dodávky tepla z uhlí (TJ)



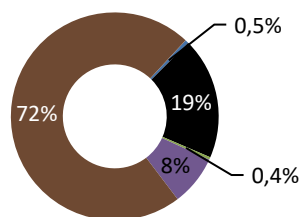
Dodávky tepla z biomasy (TJ)



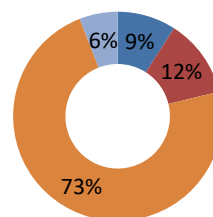
Dodávky tepla z bioplynu (TJ)



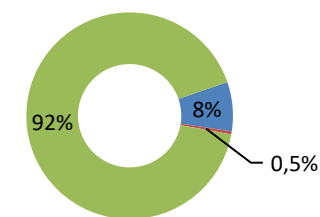
Podíl kategorií uhlí na dodávkách tepla



Podíl kategorií biomasy na dodávkách tepla



Podíl kategorií bioplynu na dodávkách tepla



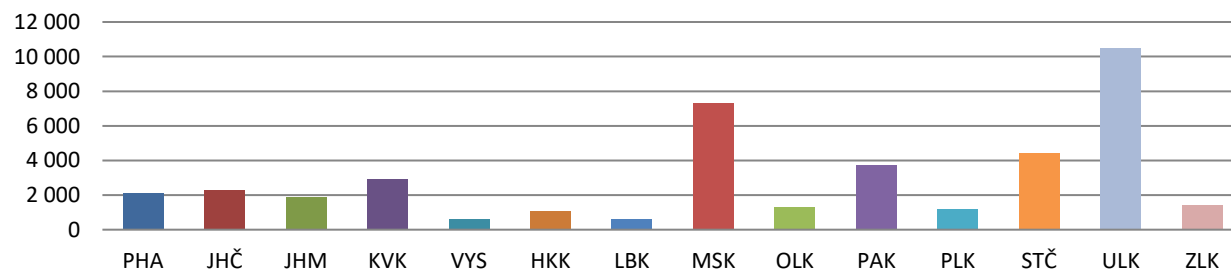
## 6. Instalovaný výkon výroben tepla v krajích ČR [MW<sub>t</sub>]

2019

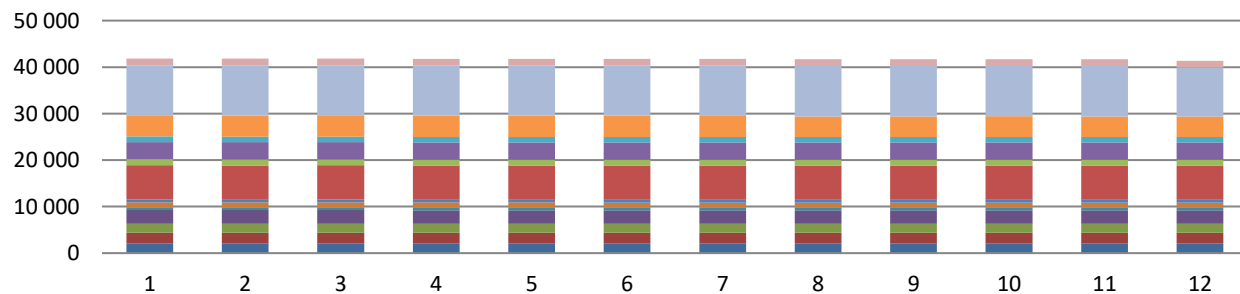
	I. čtvrtletí			II. čtvrtletí			III. čtvrtletí			IV. čtvrtletí		
	Leden	Únor	Březen	Duben	Květen	Červen	Červenec	Srpen	Září	Říjen	Listopad	Prosinec
<b>Instalovaný výkon v ČR</b>	<b>41 821,1</b>			<b>41 752,7</b>			<b>41 682,0</b>			<b>41 348,3</b>		
	<b>41 849,7</b>	<b>41 811,1</b>	<b>41 821,1</b>	<b>41 772,0</b>	<b>41 764,5</b>	<b>41 752,7</b>	<b>41 797,7</b>	<b>41 682,2</b>	<b>41 682,0</b>	<b>41 706,6</b>	<b>41 701,9</b>	<b>41 348,3</b>
Hlavní město Praha (PHA)	2 111,6	2 111,6	2 111,6	2 108,2	2 108,2	2 105,0	2 103,0	2 103,0	2 103,0	2 101,4	2 102,4	2 102,4
Jihočeský kraj (JHČ)	2 294,4	2 294,4	2 295,4	2 292,0	2 285,0	2 285,0	2 284,0	2 284,0	2 284,0	2 284,2	2 284,2	2 284,2
Jihomoravský kraj (JHM)	1 932,8	1 927,5	1 927,5	1 921,8	1 922,3	1 922,3	1 912,0	1 912,0	1 912,0	1 911,7	1 911,7	1 914,3
Karlovarský kraj (KVK)	2 914,1	2 914,1	2 914,1	2 913,2	2 913,2	2 912,9	2 913,2	2 913,7	2 914,0	2 915,0	2 917,0	2 915,0
Kraj Vysočina (VYS)	603,9	604,1	604,9	605,0	605,1	605,0	603,1	605,6	605,7	608,3	608,3	607,5
Královéhradecký kraj (HKK)	1 056,5	1 056,6	1 056,6	1 056,6	1 056,6	1 056,6	1 060,0	1 060,0	1 060,0	1 060,0	1 059,9	1 059,4
Liberecký kraj (LBK)	600,0	599,9	599,9	600,2	597,7	597,7	597,7	597,7	597,7	588,1	588,1	588,1
Moravskoslezský kraj (MSK)	7 392,5	7 358,4	7 366,2	7 319,4	7 319,5	7 319,5	7 320,0	7 319,9	7 319,2	7 318,5	7 311,1	7 311,1
Olomoucký kraj (OLK)	1 290,4	1 290,4	1 290,4	1 290,4	1 290,4	1 290,4	1 290,6	1 290,6	1 290,6	1 301,9	1 301,9	1 301,2
Pardubický kraj (PAK)	3 704,3	3 704,8	3 705,0	3 704,8	3 704,8	3 704,8	3 704,9	3 704,9	3 705,1	3 704,8	3 704,8	3 704,8
Plzeňský kraj (PLK)	1 184,5	1 184,5	1 184,8	1 184,8	1 184,8	1 180,9	1 180,8	1 180,8	1 180,8	1 182,3	1 182,3	1 182,4
Středočeský kraj (STČ)	4 568,0	4 568,0	4 568,0	4 578,7	4 578,7	4 576,6	4 528,4	4 410,4	4 410,4	4 434,1	4 434,1	4 434,1
Ústecký kraj (ULK)	10 763,4	10 763,4	10 763,4	10 762,9	10 762,9	10 760,8	10 863,9	10 863,6	10 863,6	10 863,4	10 863,7	10 512,7
Zlínský kraj (ZLK)	1 433,5	1 433,5	1 433,5	1 433,9	1 435,3	1 435,3	1 436,0	1 436,0	1 436,0	1 432,9	1 432,3	1 431,0

zdroj dat: výkaz ERÚ-T1, ERÚ-E1

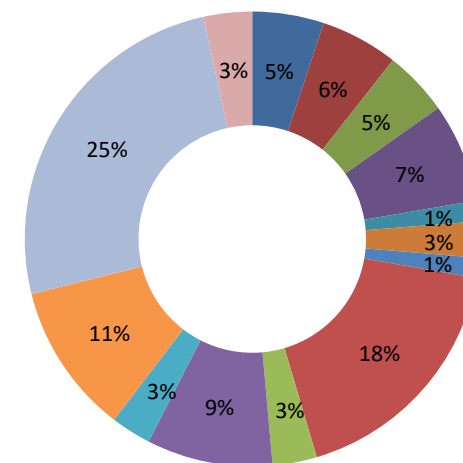
Instalovaný výkon v krajích ČR (MW<sub>t</sub>)



Instalovaný výkon v ČR (MW<sub>t</sub>)



Podíl krajů ČR na instalovaném výkonu výroben tepla



## 7. Spotřeba tepla

2019

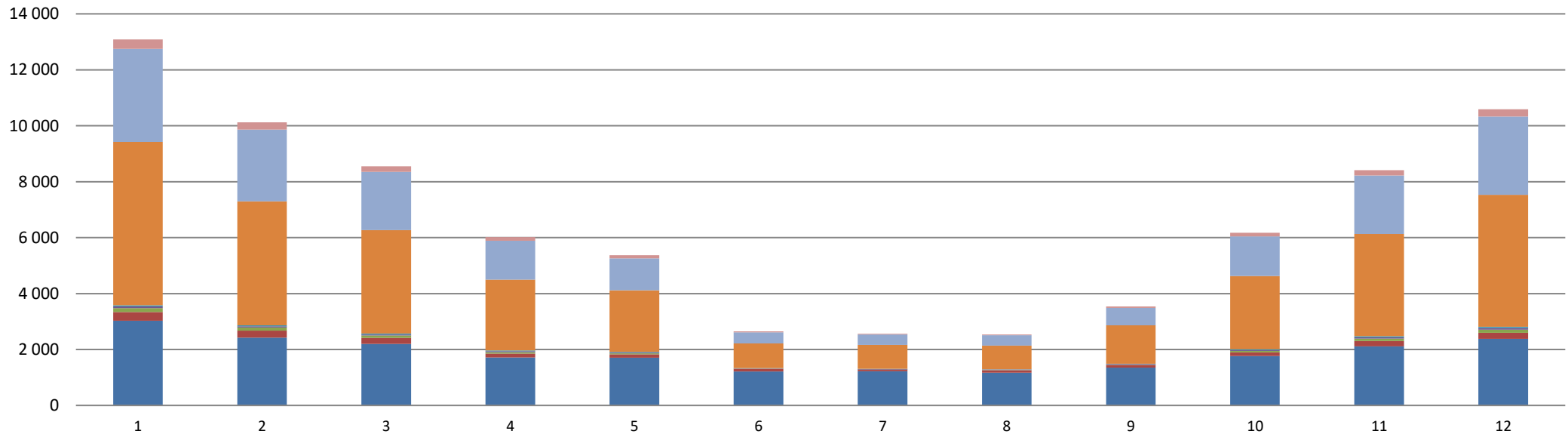
### 7.1. Spotřeba tepla podle sektorů národního hospodářství [TJ]

	I. čtvrtletí			II. čtvrtletí			III. čtvrtletí			IV. čtvrtletí			Celkem
	Leden	Únor	Březen	Duben	Květen	Červen	Červenec	Srpen	Září	Říjen	Listopad	Prosinec	
<b>Spotřeba tepla podle sektorů národního hospodářství *</b>	<b>31 757,8</b>			<b>14 030,1</b>			<b>8 641,1</b>			<b>25 172,3</b>			<b>79 601,2</b>
	<b>13 085,9</b>	<b>10 118,2</b>	<b>8 553,7</b>	<b>6 015,7</b>	<b>5 366,4</b>	<b>2 648,1</b>	<b>2 565,7</b>	<b>2 535,6</b>	<b>3 539,8</b>	<b>6 173,6</b>	<b>8 413,8</b>	<b>10 584,9</b>	
■ Průmysl	3 028,7	2 426,5	2 202,3	1 714,8	1 704,9	1 211,5	1 218,2	1 171,3	1 350,0	1 762,8	2 111,5	2 376,5	22 279,0
■ Energetika	311,4	249,9	211,5	139,9	118,6	95,4	62,6	84,7	97,7	135,9	194,4	222,7	1 924,7
■ Doprava	136,8	105,6	85,1	51,9	36,4	6,7	5,7	6,0	11,5	51,1	80,6	113,2	690,7
■ Stavebnictví	64,5	45,5	34,5	31,7	29,3	10,1	15,3	19,0	18,5	26,9	46,9	59,8	402,2
■ Zemědělství a lesnictví	40,0	37,3	38,3	28,0	20,5	9,0	9,1	9,8	16,2	27,7	38,1	39,7	313,6
■ Domácnosti	5 839,3	4 435,7	3 694,4	2 531,2	2 210,9	882,6	850,2	847,2	1 367,2	2 619,1	3 660,1	4 719,5	33 657,4
■ Obchod, služby, školství, zdravotnictví	3 328,8	2 561,0	2 083,4	1 389,2	1 138,4	402,2	375,1	367,7	622,4	1 421,6	2 091,8	2 793,9	18 575,5
■ Ostatní	336,4	256,6	204,2	128,9	107,2	30,6	29,4	30,0	56,3	128,4	190,4	259,6	1 758,1

\* Nezahrnuje část nezjištěného rozvodu tepla

zdroj dat: výkaz ERÚ-T1, ERÚ-E1

Spotřeba tepla podle sektorů národního hospodářství (TJ)



## 7.2. Spotřeba tepla podle sektorů národního hospodářství v krajích ČR [TJ]

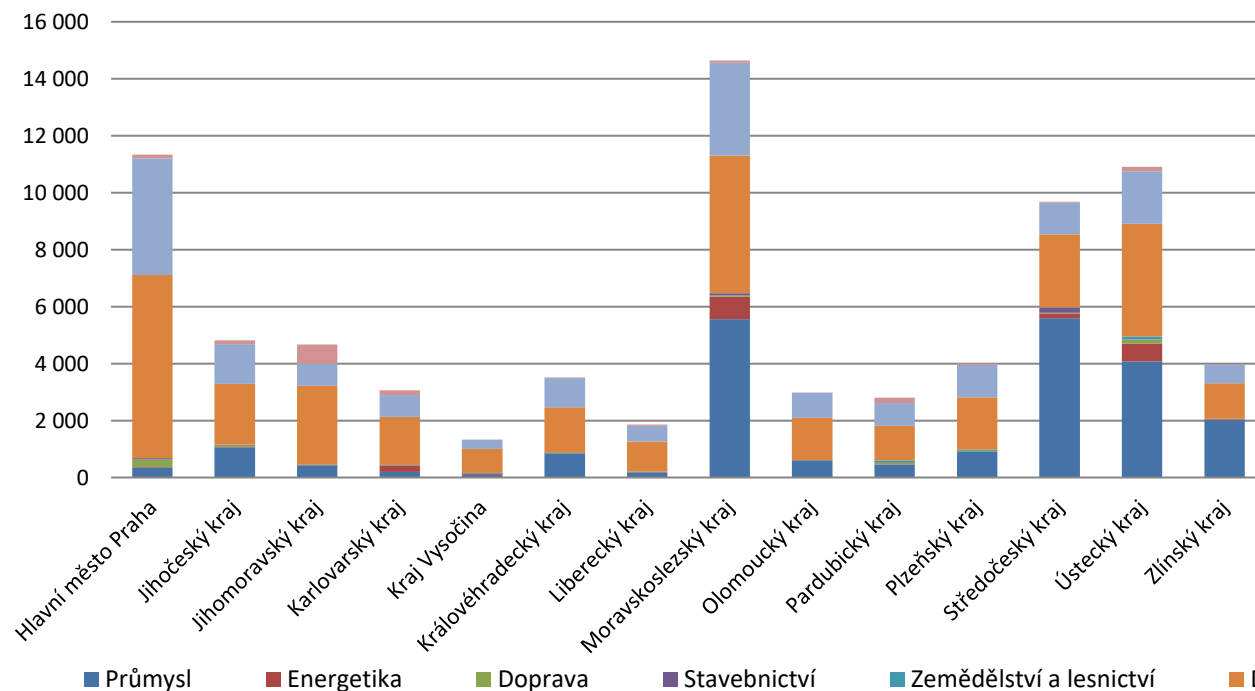
2019

	Průmysl	Energetika	Doprava	Stavebnictví	Zemědělství a lesnictví	Domácnosti	Obchod, služby, školství, zdravotnictví	Ostatní	Celkem kraj
<b>Celkem ČR *</b>	<b>22 279,0</b>	<b>1 924,7</b>	<b>690,7</b>	<b>402,2</b>	<b>313,6</b>	<b>33 657,4</b>	<b>18 575,5</b>	<b>1 758,1</b>	<b>79 601,2</b>
Hlavní město Praha	338,4	23,0	275,5	37,3	3,3	6 427,4	4 094,2	141,2	11 340,4
Jihočeský kraj	1 045,4	31,9	50,6	6,7	18,9	2 138,6	1 394,6	134,0	4 820,7
Jihomoravský kraj	422,1	4,4	0,7	0,8	25,9	2 762,2	764,8	689,1	4 670,1
Karlovarský kraj	195,0	211,3	17,2	18,9	6,0	1 678,1	764,2	168,9	3 059,7
Kraj Vysočina	91,7	43,2	3,2	3,4	16,3	851,5	309,0	0,4	1 318,7
Královéhradecký kraj	844,9	8,5	16,9	7,8	1,1	1 590,6	1 020,0	24,3	3 514,2
Liberecký kraj	176,3	6,1	7,4	1,2	12,8	1 059,1	556,0	45,9	1 864,9
Moravskoslezský kraj	5 553,6	786,5	48,5	76,5	0,7	4 834,0	3 264,8	80,4	14 645,0
Olomoucký kraj	577,1	0,0	1,4	23,3	8,2	1 484,2	876,3	17,0	2 987,4
Pardubický kraj	455,5	6,4	58,9	27,0	47,5	1 223,4	792,1	196,8	2 807,7
Plzeňský kraj	901,0	3,2	32,3	3,1	40,1	1 831,8	1 142,5	55,5	4 009,4
Středočeský kraj	5 594,2	170,0	22,6	170,9	16,0	2 559,6	1 118,5	34,7	9 686,6
Ústecký kraj	4 074,9	626,7	136,6	8,2	106,1	3 960,7	1 835,4	165,7	10 914,3
Zlínský kraj	2 008,8	3,6	18,8	17,0	10,8	1 256,1	642,9	4,1	3 962,2

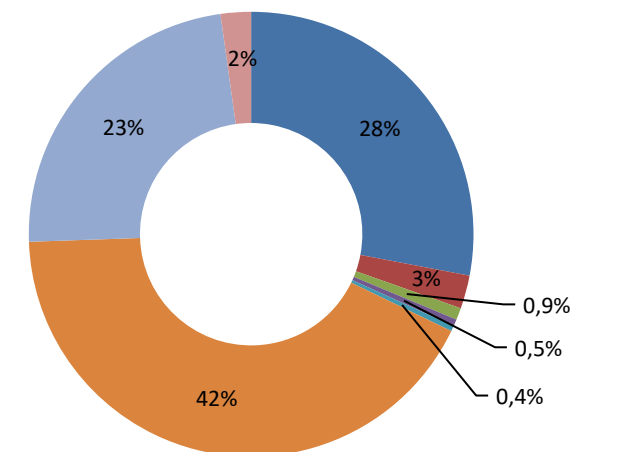
\* Nezahrnuje část nezištěného rozvodu tepla

zdroj dat: výkaz ERÚ-T1, ERÚ-E1

Spotřeba tepla v krajích ČR podle sektorů národního hospodářství (TJ)



Podíl jednotlivých sektorů národního hospodářství na spotřebě tepla v ČR





## 8. Výroba, dodávky a spotřeba tepla (krajské členění)

### 8.1. Výroba, dodávky a spotřeba tepla: Hlavní město Praha

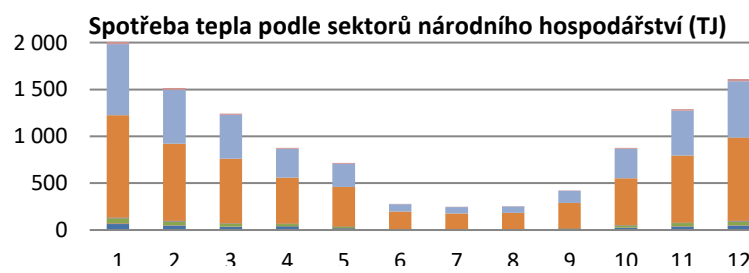
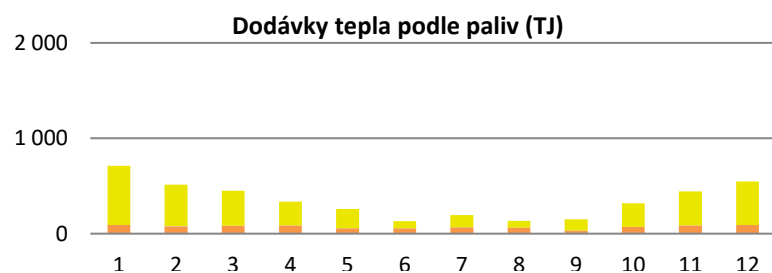
2019



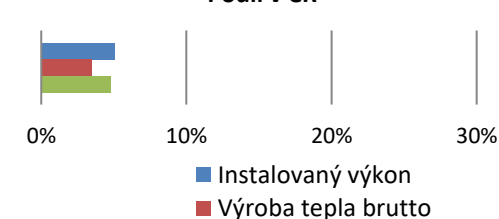
	I. čtvrtletí			II. čtvrtletí			III. čtvrtletí			IV. čtvrtletí			Celkem	Podíl v ČR
	Leden	Únor	Březen	Duben	Květen	Červen	Červenec	Srpen	Září	Říjen	Listopad	Prosinec		
<b>Celkový instalovaný výkon [MWt]</b>	<b>2 111,6</b>	<b>2 111,6</b>	<b>2 111,6</b>	<b>2 108,2</b>	<b>2 108,2</b>	<b>2 105,0</b>	<b>2 103,0</b>	<b>2 103,0</b>	<b>2 103,0</b>	<b>2 101,4</b>	<b>2 102,4</b>	<b>2 102,4</b>	<b>2 102,4</b>	<b>5,1%</b>
<b>Výroba tepla brutto [TJ]</b>	<b>904,2</b>	<b>663,4</b>	<b>589,0</b>	<b>437,7</b>	<b>361,4</b>	<b>206,8</b>	<b>282,6</b>	<b>218,0</b>	<b>230,1</b>	<b>441,3</b>	<b>597,5</b>	<b>720,4</b>	<b>5 652,4</b>	<b>3,5%</b>
<b>Dodávky tepla podle paliv [TJ]</b>	<b>712,4</b>	<b>514,9</b>	<b>451,0</b>	<b>334,7</b>	<b>260,2</b>	<b>130,1</b>	<b>193,5</b>	<b>134,4</b>	<b>150,1</b>	<b>319,2</b>	<b>444,1</b>	<b>547,7</b>	<b>4 192,3</b>	<b>4,8%</b>
■ Biomasa	0,0	0,0	0,0	0,0	0,0	0,0	0,0	0,0	0,0	0,0	0,0	0,0	0,0	0,0%
■ Bioplyn	3,8	3,4	3,8	2,9	2,5	2,5	2,4	2,3	3,1	4,4	3,7	3,8	38,7	7,2%
■ Černé uhlí	0,0	0,0	0,0	0,0	0,0	0,0	0,0	0,0	0,0	0,0	0,0	0,0	0,0	0,0%
■ Elektrická energie	0,0	0,0	0,0	0,1	0,2	0,5	0,2	0,7	0,0	0,0	0,0	0,0	1,7	12,6%
■ Energie prostředí (tepelné čerpadlo)	0,0	0,0	0,0	0,1	0,1	0,5	0,7	0,2	0,5	0,5	0,3	0,1	2,9	3,3%
■ Energie Slunce (solární kolektor)	0,0	0,0	0,0	0,0	0,0	0,0	0,0	0,0	0,0	0,0	0,0	0,0	0,0	0,0%
■ Hnědé uhlí	0,0	0,0	0,0	0,0	0,0	0,0	0,0	0,0	0,0	0,0	0,0	0,0	0,0	0,0%
■ Jaderné palivo	0,0	0,0	0,0	0,0	0,0	0,0	0,0	0,0	0,0	0,0	0,0	0,0	0,0	0,0%
■ Koks	0,0	0,0	0,0	0,0	0,0	0,0	0,0	0,0	0,0	0,0	0,0	0,0	0,0	0,0%
■ Odpadní teplo	0,0	0,0	0,0	0,0	0,0	0,0	0,0	0,0	0,0	0,0	0,0	0,0	0,0	0,0%
■ Ostatní kapalná paliva	0,0	0,0	0,0	0,0	0,0	0,0	0,0	0,0	0,0	0,0	0,0	0,0	0,0	0,0%
■ Ostatní pevná paliva	85,4	75,6	79,8	84,2	56,0	54,4	65,3	59,4	31,0	65,3	82,6	86,8	825,6	29,3%
■ Ostatní plyny	0,0	0,0	0,0	0,0	0,0	0,0	0,0	0,0	0,0	0,0	0,0	0,0	0,0	0,0%
■ Ostatní	0,0	0,0	0,0	0,0	0,0	0,0	0,0	0,0	0,0	0,0	0,0	0,0	0,0	0,0%
■ Topné oleje	0,5	0,4	0,2	0,1	0,1	0,0	0,1	0,0	0,1	0,2	0,2	0,3	2,2	2,3%
■ Zemní plyn	622,7	435,6	367,2	247,3	201,3	72,3	124,9	71,8	115,4	248,8	357,3	456,6	3 321,2	15,0%
<b>Dodávka tepla ze Středočeského kraje [TJ]</b>	<b>1 578,5</b>	<b>1 249,0</b>	<b>1 027,5</b>	<b>710,3</b>	<b>632,0</b>	<b>258,4</b>	<b>161,0</b>	<b>234,6</b>	<b>406,3</b>	<b>768,6</b>	<b>1 083,8</b>	<b>1 352,7</b>	<b>9 462,9</b>	
<b>Spotřeba tepla podle sektorů nár. hosp. [TJ]*</b>	<b>2 008,9</b>	<b>1 515,7</b>	<b>1 242,0</b>	<b>875,9</b>	<b>715,7</b>	<b>279,0</b>	<b>247,5</b>	<b>253,4</b>	<b>422,9</b>	<b>877,6</b>	<b>1 290,7</b>	<b>1 611,0</b>	<b>11 340,4</b>	<b>14,2%</b>
■ Průmysl	65,2	47,1	32,1	39,6	17,8	6,1	7,1	6,9	9,5	23,5	37,6	45,8	338,4	1,5%
■ Energetika	4,3	3,2	2,7	1,7	1,5	0,3	0,3	0,3	0,7	1,8	2,8	3,4	23,0	1,2%
■ Doprava	56,5	41,0	32,7	21,5	15,9	2,7	2,0	2,3	4,4	21,0	32,7	42,9	275,5	39,9%
■ Stavebnictví	7,0	5,7	4,3	2,9	2,0	0,5	0,4	0,4	1,0	2,6	4,3	6,1	37,3	9,3%
■ Zemědělství a lesnictví	0,6	0,4	0,4	0,3	0,2	0,1	0,1	0,0	0,1	0,3	0,4	0,5	3,3	1,1%
■ Domácnosti	1 091,0	824,3	688,3	492,2	421,8	188,8	167,1	172,3	273,9	503,3	717,8	886,6	6 427,4	19,1%
■ Obchod, služby, školství, zdravotnictví	759,7	574,8	466,6	308,1	248,2	78,2	68,5	69,1	129,0	314,6	477,1	600,2	4 094,2	22,0%
■ Ostatní	24,6	19,1	14,9	9,5	8,4	2,3	2,1	2,1	4,2	10,4	18,1	25,5	141,2	8,0%

\* Rozdíl mezi dodávkou a spotřebou jsou ztráty z nakoupeného tepla a část nezjištěného rozvodu tepla

zdroj dat: výkaz ERÚ-T1, ERÚ-E1



Podíl v ČR



## 8.2. Výroba, dodávky a spotřeba tepla: Jihočeský kraj

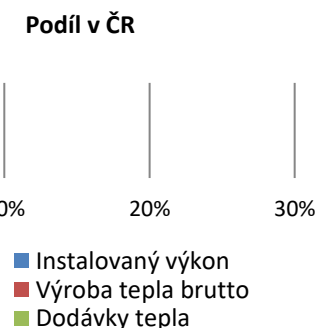
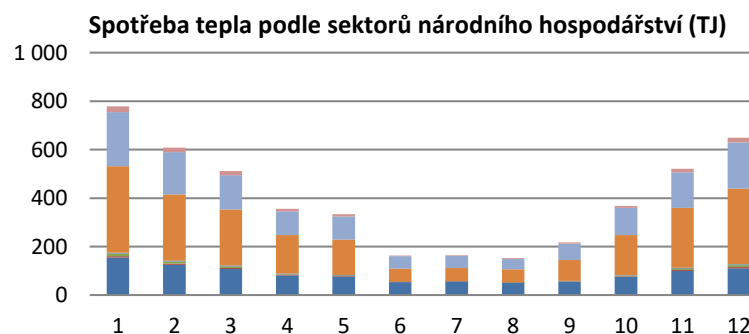
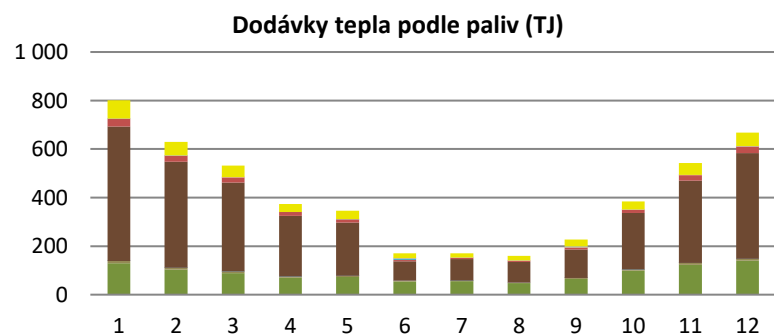
2019



	I. čtvrtletí			II. čtvrtletí			III. čtvrtletí			IV. čtvrtletí			Celkem	Podíl v ČR
	Leden	Únor	Březen	Duben	Květen	Červen	Červenec	Srpen	Září	Říjen	Listopad	Prosinec		
<b>Celkový instalovaný výkon [MWt]</b>	<b>2 294,4</b>	<b>2 294,4</b>	<b>2 295,4</b>	<b>2 292,0</b>	<b>2 285,0</b>	<b>2 285,0</b>	<b>2 284,0</b>	<b>2 284,0</b>	<b>2 284,0</b>	<b>2 284,2</b>	<b>2 284,2</b>	<b>2 284,2</b>	<b>2 284,2</b>	<b>5,5%</b>
<b>Výroba tepla brutto [TJ]</b>	<b>1 093,4</b>	<b>870,3</b>	<b>766,2</b>	<b>569,2</b>	<b>532,4</b>	<b>303,6</b>	<b>311,1</b>	<b>297,9</b>	<b>383,7</b>	<b>599,7</b>	<b>775,5</b>	<b>918,2</b>	<b>7 421,4</b>	<b>4,6%</b>
<b>Dodávky tepla podle paliv [TJ]</b>	<b>800,9</b>	<b>630,1</b>	<b>532,5</b>	<b>373,2</b>	<b>346,1</b>	<b>170,8</b>	<b>170,7</b>	<b>159,6</b>	<b>226,6</b>	<b>384,7</b>	<b>543,0</b>	<b>668,4</b>	<b>5 006,8</b>	<b>5,7%</b>
■ Biomasa	129,7	103,7	89,1	69,6	72,7	54,5	55,0	47,2	65,1	99,0	123,1	140,0	1 048,8	16,2%
■ Bioplyn	8,5	7,1	7,2	5,7	4,8	3,1	3,1	3,0	3,9	5,6	7,2	8,0	67,2	12,5%
■ Černé uhlí	0,0	0,0	0,0	0,0	0,0	0,0	0,0	0,0	0,0	0,0	0,0	0,0	0,0	0,0%
■ Elektrická energie	0,0	0,0	0,0	0,0	0,1	0,1	0,1	0,0	0,1	0,1	0,0	0,0	0,5	3,8%
■ Energie prostředí (tepelné čerpadlo)	0,0	0,0	0,0	0,0	0,0	0,0	0,0	0,0	0,0	0,0	0,0	0,0	0,1	0,1%
■ Energie Slunce (solární kolektor)	0,0	0,0	0,0	0,0	0,0	0,0	0,0	0,0	0,0	0,0	0,0	0,0	0,0	0,0%
■ Hnědé uhlí	554,9	436,8	365,8	249,7	220,0	79,3	88,8	85,2	117,5	232,5	339,3	435,9	3 205,8	8,0%
■ Jaderné palivo	31,5	24,7	21,7	15,0	12,4	5,1	4,7	5,3	8,1	12,9	23,0	26,6	190,8	81,6%
■ Koks	0,0	0,0	0,0	0,0	0,0	0,0	0,0	0,0	0,0	0,0	0,0	0,0	0,0	0,0%
■ Odpadní teplo	0,0	0,0	0,0	0,0	0,0	0,0	0,0	0,0	0,0	0,0	0,0	0,0	0,0	0,0%
■ Ostatní kapalná paliva	0,4	1,0	0,0	0,0	0,4	7,6	0,0	0,0	0,0	0,0	0,0	0,0	9,4	10,5%
■ Ostatní pevná paliva	0,9	0,6	0,8	0,8	0,8	0,6	0,8	0,3	0,7	0,4	0,9	0,4	7,9	0,3%
■ Ostatní plyny	0,1	0,1	0,1	0,1	0,1	0,0	0,0	0,1	0,1	0,1	0,1	0,2	1,0	0,0%
■ Ostatní	0,0	0,0	0,0	0,0	0,0	0,0	0,0	0,0	0,0	0,0	0,0	0,0	0,0	0,0%
■ Topné oleje	0,2	0,2	0,1	0,1	0,1	0,1	0,0	0,0	4,4	0,1	0,6	0,9	6,7	7,0%
■ Zemní plyn	74,7	55,7	47,7	32,2	34,8	20,5	18,1	18,6	26,9	34,0	48,9	56,4	468,5	2,1%
<b>Spotřeba tepla podle sektorů nár. hosp. [TJ]*</b>	<b>778,0</b>	<b>608,5</b>	<b>511,0</b>	<b>355,7</b>	<b>332,9</b>	<b>163,4</b>	<b>164,2</b>	<b>151,8</b>	<b>216,9</b>	<b>367,8</b>	<b>521,3</b>	<b>649,2</b>	<b>4 820,7</b>	<b>6,1%</b>
■ Průmysl	155,1	125,3	108,0	81,0	75,7	53,6	56,4	50,1	55,3	74,8	99,5	110,7	1 045,4	4,7%
■ Energetika	5,3	4,2	3,8	2,6	2,1	0,7	0,6	0,7	1,1	2,4	3,9	4,6	31,9	1,7%
■ Doprava	10,2	8,5	6,8	3,4	2,1	0,2	0,2	0,1	0,6	3,2	6,6	8,7	50,6	7,3%
■ Stavebnictví	1,2	1,0	0,8	0,5	0,4	0,1	0,2	0,1	0,2	0,5	0,7	1,0	6,7	1,7%
■ Zemědělství a lesnictví	2,8	2,3	2,2	1,6	1,5	0,6	0,5	0,5	0,8	1,5	2,0	2,5	18,9	6,0%
■ Domácnosti	356,8	274,4	231,4	158,0	147,8	54,1	53,5	54,2	86,2	164,6	246,4	311,3	2 138,6	6,4%
■ Obchod, služby, školství, zdravotnictví	224,1	173,7	142,1	98,2	94,0	51,5	50,1	43,1	67,8	112,3	146,9	190,8	1 394,6	7,5%
■ Ostatní	22,6	19,1	15,9	10,4	9,3	2,7	2,7	3,1	4,8	8,7	15,3	19,6	134,0	7,6%

\* Rozdíl mezi dodávkou a spotřebou jsou ztráty z nakoupeného tepla a část nezjištěného rozvodu tepla.

zdroj dat: výkaz ERÚ-T1, ERÚ-E1



### 8.3. Výroba, dodávky a spotřeba tepla: Jihomoravský kraj

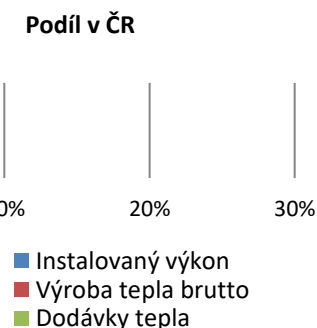
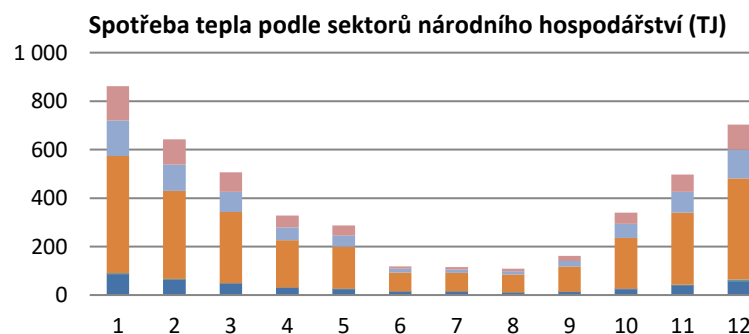
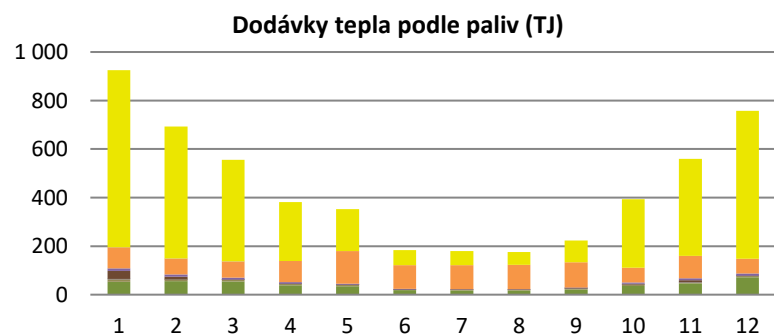
2019



	I. čtvrtletí			II. čtvrtletí			III. čtvrtletí			IV. čtvrtletí			Celkem	Podíl v ČR
	Leden	Únor	Březen	Duben	Květen	Červen	Červenec	Srpen	Září	Říjen	Listopad	Prosinec		
<b>Celkový instalovaný výkon [MWt]</b>	<b>1 932,8</b>	<b>1 927,5</b>	<b>1 927,5</b>	<b>1 921,8</b>	<b>1 922,3</b>	<b>1 922,3</b>	<b>1 912,0</b>	<b>1 912,0</b>	<b>1 912,0</b>	<b>1 911,7</b>	<b>1 911,7</b>	<b>1 914,3</b>	<b>1 914,3</b>	<b>4,6%</b>
<b>Výroba tepla brutto [TJ]</b>	<b>1 235,8</b>	<b>910,6</b>	<b>777,2</b>	<b>544,0</b>	<b>510,5</b>	<b>277,0</b>	<b>273,2</b>	<b>268,0</b>	<b>348,1</b>	<b>641,4</b>	<b>855,2</b>	<b>1 048,0</b>	<b>7 688,9</b>	<b>4,8%</b>
<b>Dodávky tepla podle paliv [TJ]</b>	<b>924,9</b>	<b>692,3</b>	<b>555,0</b>	<b>381,1</b>	<b>352,7</b>	<b>183,8</b>	<b>179,2</b>	<b>175,2</b>	<b>222,8</b>	<b>392,7</b>	<b>559,2</b>	<b>757,5</b>	<b>5 376,4</b>	<b>6,1%</b>
■ Biomasa	53,3	55,4	53,7	38,6	34,7	18,3	17,9	17,4	21,5	35,5	46,3	71,6	464,4	7,2%
■ Bioplyn	10,6	8,3	7,0	5,8	5,3	3,1	2,8	2,5	4,4	5,4	4,4	5,6	65,2	12,1%
■ Černé uhlí	0,0	0,0	0,0	0,0	0,0	0,0	0,0	0,0	0,0	0,0	0,0	0,0	0,0	0,0%
■ Elektrická energie	0,3	0,4	0,8	0,8	0,5	0,2	0,2	0,8	0,6	1,2	0,9	0,6	7,2	53,9%
■ Energie prostředí (tepelné čerpadlo)	0,1	0,1	0,1	0,0	0,0	0,0	0,0	0,0	0,0	0,1	0,0	0,1	0,6	0,6%
■ Energie Slunce (solární kolektor)	0,0	0,0	0,0	0,0	0,0	0,0	0,0	0,0	0,0	0,0	0,0	0,0	0,1	18,0%
■ Hnědé uhlí	33,3	10,6	0,3	0,2	0,3	0,2	0,2	0,2	0,2	3,4	8,0	0,4	57,4	0,1%
■ Jaderné palivo	0,0	0,0	0,0	0,0	0,0	0,0	0,0	0,0	0,0	0,0	0,0	0,0	0,0	0,0%
■ Koks	0,0	0,0	0,0	0,0	0,0	0,0	0,0	0,0	0,0	0,0	0,0	0,0	0,0	0,0%
■ Odpadní teplo	10,3	9,2	8,8	6,2	4,2	1,8	1,8	1,8	2,3	4,4	7,2	9,6	67,6	6,9%
■ Ostatní kapalná paliva	0,0	0,0	0,0	0,0	0,0	0,0	0,0	0,0	0,0	0,0	0,0	0,0	0,0	0,0%
■ Ostatní pevná paliva	86,9	65,9	66,5	86,5	134,1	98,2	98,6	99,6	104,1	61,5	93,2	59,4	1 054,5	37,4%
■ Ostatní plyny	0,0	0,0	0,0	0,0	0,0	0,0	0,0	0,0	0,0	0,0	0,0	0,0	0,0	0,0%
■ Ostatní	0,0	0,0	0,0	0,0	0,0	0,0	0,0	0,0	0,0	0,0	0,0	0,0	0,0	0,0%
■ Topné oleje	0,0	0,0	0,0	0,0	0,0	0,0	0,0	0,0	0,0	0,0	0,0	0,0	0,1	0,1%
■ Zemní plyn	730,0	542,6	417,9	242,9	173,6	62,0	57,6	52,9	89,6	281,2	399,1	610,1	3 659,5	16,5%
<b>Spotřeba tepla podle sektorů nár. hosp. [TJ]*</b>	<b>861,8</b>	<b>642,9</b>	<b>506,5</b>	<b>327,8</b>	<b>286,6</b>	<b>118,7</b>	<b>115,1</b>	<b>108,9</b>	<b>162,1</b>	<b>339,8</b>	<b>496,6</b>	<b>703,3</b>	<b>4 670,1</b>	<b>5,9%</b>
■ Průmysl	86,7	62,8	46,7	29,1	24,3	14,3	14,1	10,1	12,2	24,7	40,0	57,3	422,1	1,9%
■ Energetika	0,8	0,6	0,5	0,3	0,3	0,2	0,1	0,2	0,2	0,3	0,5	0,6	4,4	0,2%
■ Doprava	0,2	0,1	0,1	0,0	0,0	0,0	0,0	0,0	0,0	0,0	0,1	0,1	0,7	0,1%
■ Stavebnictví	0,1	0,1	0,1	0,1	0,1	0,0	0,0	0,0	0,0	0,0	0,1	0,1	0,8	0,2%
■ Zemědělství a lesnictví	2,9	3,0	2,4	1,8	2,0	0,7	0,8	1,0	1,4	2,3	2,5	5,2	25,9	8,3%
■ Domácnosti	482,9	363,7	293,0	194,4	172,9	77,8	76,0	73,7	104,3	207,6	297,4	418,4	2 762,2	8,2%
■ Obchod, služby, školství, zdravotnictví	146,3	107,5	83,6	53,3	45,8	15,3	14,0	13,8	22,7	58,7	85,1	118,7	764,8	4,1%
■ Ostatní	142,0	105,2	80,2	48,8	41,2	10,3	10,0	10,2	21,3	46,1	70,9	103,0	689,1	39,2%

\* Rozdíl mezi dodávkou a spotřebou jsou ztráty z nakoupeného tepla a část nezjištěného rozvodu tepla.

zdroj dat: výkaz ERÚ-T1, ERÚ-E1

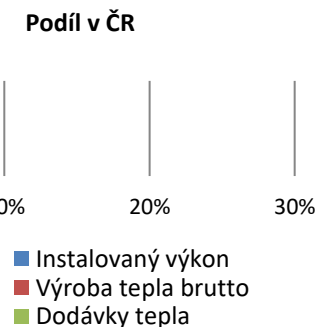
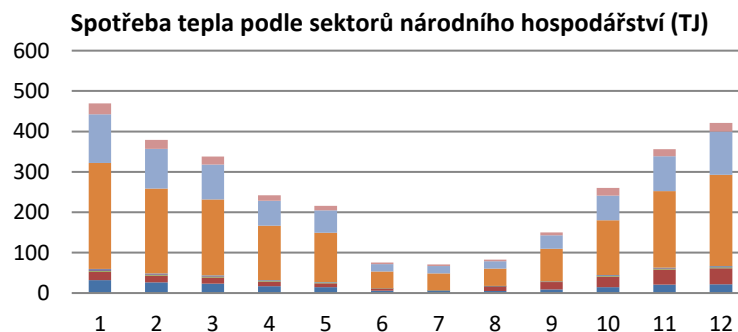
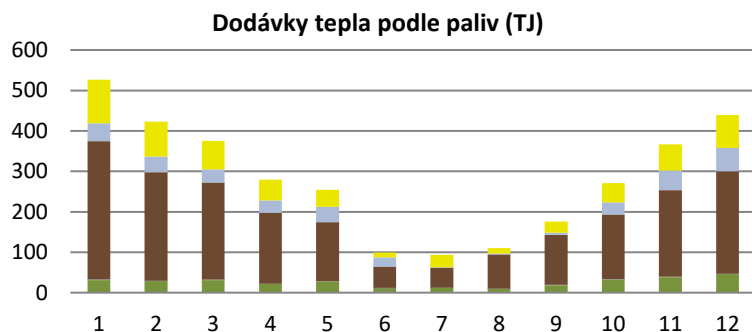




	I. čtvrtletí			II. čtvrtletí			III. čtvrtletí			IV. čtvrtletí			Celkem	Podíl v ČR
	Leden	Únor	Březen	Duben	Květen	Červen	Červenec	Srpen	Září	Říjen	Listopad	Prosinec		
<b>Celkový instalovaný výkon [MWt]</b>	<b>2 914,1</b>	<b>2 914,1</b>	<b>2 914,1</b>	<b>2 913,2</b>	<b>2 913,2</b>	<b>2 912,9</b>	<b>2 913,2</b>	<b>2 913,7</b>	<b>2 914,0</b>	<b>2 915,0</b>	<b>2 917,0</b>	<b>2 915,0</b>	<b>2 915,0</b>	<b>7,0%</b>
<b>Výroba tepla brutto [TJ]</b>	<b>1 702,5</b>	<b>1 483,1</b>	<b>1 400,8</b>	<b>1 318,1</b>	<b>1 289,4</b>	<b>1 112,6</b>	<b>421,2</b>	<b>848,1</b>	<b>1 103,6</b>	<b>1 337,9</b>	<b>1 475,0</b>	<b>1 594,8</b>	<b>15 087,1</b>	<b>9,3%</b>
<b>Dodávky tepla podle paliv [TJ]</b>	<b>526,6</b>	<b>423,1</b>	<b>375,5</b>	<b>279,5</b>	<b>254,3</b>	<b>99,3</b>	<b>93,8</b>	<b>110,0</b>	<b>176,0</b>	<b>270,8</b>	<b>366,7</b>	<b>439,2</b>	<b>3 414,9</b>	<b>3,9%</b>
■ Biomasa	31,1	28,4	30,8	21,2	28,0	11,4	12,4	9,6	18,7	31,8	38,4	45,8	307,6	4,7%
■ Bioplyn	0,9	0,4	0,8	0,5	0,5	0,1	0,2	0,1	0,4	0,6	0,6	0,8	6,0	1,1%
■ Černé uhlí	0,0	0,0	0,0	0,0	0,0	0,0	0,0	0,0	0,0	0,0	0,0	0,0	0,0	0,0%
■ Elektrická energie	0,0	0,0	0,0	0,0	0,0	0,0	0,0	0,0	0,0	0,0	0,0	0,0	0,0	0,2%
■ Energie prostředí (tepelné čerpadlo)	0,7	0,5	0,7	0,4	0,5	0,3	0,3	0,4	0,4	0,6	0,5	0,5	5,8	6,7%
■ Energie Slunce (solární kolektor)	0,0	0,0	0,0	0,0	0,0	0,0	0,0	0,0	0,0	0,0	0,0	0,0	0,1	31,0%
■ Hnědé uhlí	341,7	268,8	240,0	175,0	145,6	52,3	48,1	84,5	123,4	160,4	213,8	252,9	2 106,6	5,2%
■ Jaderné palivo	0,0	0,0	0,0	0,0	0,0	0,0	0,0	0,0	0,0	0,0	0,0	0,0	0,0	0,0%
■ Koks	0,0	0,0	0,0	0,0	0,0	0,0	0,0	0,0	0,0	0,0	0,0	0,0	0,0	0,0%
■ Odpadní teplo	0,0	0,0	0,0	0,0	0,1	0,0	0,0	0,0	0,1	0,0	0,0	0,0	0,3	0,0%
■ Ostatní kapalná paliva	0,0	0,0	0,0	0,0	0,0	0,0	0,0	0,0	0,0	0,0	0,0	0,0	0,0	0,0%
■ Ostatní pevná paliva	0,0	0,0	0,0	0,0	0,0	0,0	0,0	0,0	0,0	0,0	0,0	0,0	0,0	0,0%
■ Ostatní plyny	44,9	38,6	32,7	31,0	37,7	23,3	1,2	2,4	5,0	30,0	48,4	57,5	352,7	9,0%
■ Ostatní	0,0	0,0	0,0	0,0	0,0	0,0	0,0	0,0	0,0	0,0	0,0	0,0	0,0	0,0%
■ Topné oleje	0,0	0,0	0,0	0,0	0,0	0,0	0,0	0,0	0,0	0,0	0,0	0,0	0,0	0,0%
■ Zemní plyn	107,4	86,5	70,5	51,4	42,0	11,8	31,5	12,9	27,9	47,3	65,0	81,6	635,6	2,9%
<b>Spotřeba tepla podle sektorů nár. hosp. [TJ]*</b>	<b>469,4</b>	<b>379,2</b>	<b>337,7</b>	<b>241,7</b>	<b>215,7</b>	<b>75,3</b>	<b>70,4</b>	<b>82,4</b>	<b>150,3</b>	<b>260,0</b>	<b>356,3</b>	<b>421,3</b>	<b>3 059,7</b>	<b>3,8%</b>
■ Průmysl	31,6	26,5	23,4	16,8	14,6	6,0	4,9	4,7	8,7	14,9	20,9	21,9	195,0	0,9%
■ Energetika	21,0	16,3	15,1	11,3	9,7	4,4	0,5	11,9	18,2	26,1	37,2	39,4	211,3	11,0%
■ Doprava	2,7	2,3	2,1	1,4	1,1	0,3	0,3	0,3	0,7	1,4	2,0	2,3	17,2	2,5%
■ Stavebnictví	3,4	2,8	2,5	1,6	1,2	0,4	0,3	0,3	0,8	1,3	2,0	2,4	18,9	4,7%
■ Zemědělství a lesnictví	0,9	0,4	0,8	0,5	0,5	0,1	0,2	0,1	0,4	0,6	0,6	0,8	6,0	1,9%
■ Domácnosti	262,5	210,0	188,1	134,9	122,3	42,4	42,7	43,5	81,0	135,6	189,6	225,6	1 678,1	5,0%
■ Obchod, služby, školství, zdravotnictví	120,2	98,9	86,2	61,8	54,9	17,7	17,7	17,8	33,5	61,4	86,3	107,8	764,2	4,1%
■ Ostatní	27,0	22,0	19,5	13,3	11,2	3,9	3,8	3,7	7,0	18,7	17,6	21,2	168,9	9,6%

\* Rozdíl mezi dodávkou a spotřebou jsou ztráty z nakoupeného tepla a část nezjištěného rozvodu tepla.

zdroj dat: výkaz ERÚ-T1, ERÚ-E1



## 8.5. Výroba, dodávky a spotřeba tepla: Kraj Vysočina

2019

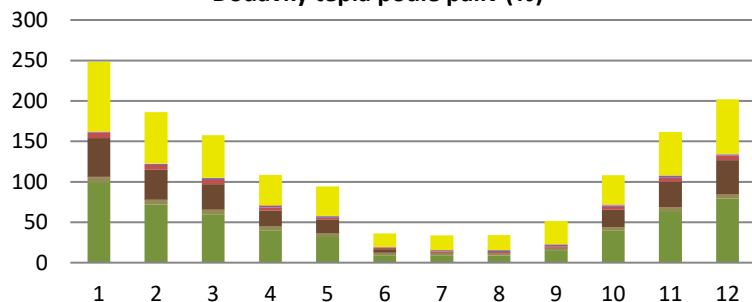


	I. čtvrtletí			II. čtvrtletí			III. čtvrtletí			IV. čtvrtletí			Celkem	Podíl v ČR
	Leden	Únor	Březen	Duben	Květen	Červen	Červenec	Srpen	Září	Říjen	Listopad	Prosinec		
<b>Celkový instalovaný výkon [MWt]</b>	<b>603,9</b>	<b>604,1</b>	<b>604,9</b>	<b>605,0</b>	<b>605,1</b>	<b>605,0</b>	<b>603,1</b>	<b>605,6</b>	<b>605,7</b>	<b>608,3</b>	<b>608,3</b>	<b>607,5</b>	<b>607,5</b>	<b>1,5%</b>
<b>Výroba tepla brutto [TJ]</b>	<b>486,9</b>	<b>387,2</b>	<b>344,5</b>	<b>261,7</b>	<b>251,1</b>	<b>141,0</b>	<b>130,2</b>	<b>140,0</b>	<b>173,4</b>	<b>261,5</b>	<b>344,7</b>	<b>405,5</b>	<b>3 327,6</b>	<b>2,1%</b>
<b>Dodávky tepla podle paliv [TJ]</b>	<b>248,3</b>	<b>186,0</b>	<b>157,6</b>	<b>108,6</b>	<b>94,3</b>	<b>36,2</b>	<b>33,7</b>	<b>34,0</b>	<b>51,5</b>	<b>107,9</b>	<b>161,7</b>	<b>202,0</b>	<b>1 421,8</b>	<b>1,6%</b>
■ Biomasa	99,1	71,9	59,8	40,1	31,9	9,2	9,2	8,6	15,4	39,9	63,8	79,2	528,3	8,1%
■ Bioplyn	6,8	6,1	5,9	5,2	4,7	3,1	2,6	2,7	2,5	3,9	4,6	5,5	53,6	10,0%
■ Černé uhlí	0,0	0,0	0,0	0,0	0,0	0,0	0,0	0,0	0,0	0,0	0,0	0,0	0,0	0,0%
■ Elektrická energie	0,0	0,0	0,0	0,0	0,0	0,0	0,0	0,0	0,0	0,0	0,0	0,0	0,1	0,5%
■ Energie prostředří (tepelné čerpadlo)	0,0	0,0	0,0	0,0	0,0	0,0	0,0	0,0	0,0	0,0	0,0	0,0	0,0	0,0%
■ Energie Slunce (solární kolektor)	0,0	0,0	0,0	0,0	0,0	0,0	0,0	0,0	0,0	0,0	0,0	0,0	0,2	36,0%
■ Hnědé uhlí	48,2	36,9	31,4	19,1	16,8	4,5	0,5	0,4	0,8	21,6	31,6	41,9	253,8	0,6%
■ Jaderné palivo	6,5	5,7	5,1	3,7	1,9	1,4	1,4	1,4	1,7	3,5	5,0	5,8	43,2	18,4%
■ Koks	0,0	0,0	0,0	0,0	0,0	0,0	0,0	0,0	0,0	0,0	0,0	0,0	0,0	0,0%
■ Odpadní teplo	0,7	1,2	2,2	2,1	2,2	1,0	1,8	2,2	2,3	2,0	2,2	1,5	21,4	2,2%
■ Ostatní kapalná paliva	0,0	0,0	0,0	0,0	0,0	0,0	0,0	0,0	0,0	0,0	0,0	0,0	0,0	0,0%
■ Ostatní pevná paliva	0,9	0,7	0,6	0,9	0,2	0,2	0,1	0,1	0,1	1,0	0,8	0,7	6,5	0,2%
■ Ostatní plyny	0,0	0,0	0,0	0,0	0,0	0,0	0,0	0,0	0,0	0,0	0,0	0,0	0,0	0,0%
■ Ostatní	0,0	0,0	0,0	0,0	0,0	0,0	0,0	0,0	0,0	0,0	0,0	0,0	0,0	0,0%
■ Topné oleje	0,0	0,0	0,0	0,0	0,0	0,0	0,0	0,0	0,0	0,0	0,0	0,0	0,1	0,2%
■ Zemní plyn	85,9	63,4	52,6	37,4	36,6	16,8	18,0	18,5	28,7	35,9	53,6	67,3	514,7	2,3%
<b>Spotřeba tepla podle sektorů nár. hosp. [TJ]*</b>	<b>235,9</b>	<b>178,7</b>	<b>148,0</b>	<b>100,4</b>	<b>86,0</b>	<b>31,0</b>	<b>26,8</b>	<b>27,1</b>	<b>44,5</b>	<b>99,8</b>	<b>146,7</b>	<b>193,8</b>	<b>1 318,7</b>	<b>1,7%</b>
■ Průmysl	19,9	14,9	11,4	6,9	4,8	1,2	0,9	0,9	1,6	6,1	9,5	13,4	91,7	0,4%
■ Energetika	6,5	5,7	5,1	3,7	1,9	1,4	1,4	1,4	1,7	3,5	5,0	5,8	43,2	2,2%
■ Doprava	0,7	0,6	0,4	0,2	0,1	0,0	0,0	0,0	0,1	0,2	0,4	0,5	3,2	0,5%
■ Stavebnictví	0,7	0,6	0,4	0,2	0,2	0,0	0,0	0,0	0,0	0,2	0,3	0,7	3,4	0,8%
■ Zemědělství a lesnictví	1,6	1,5	1,8	1,5	1,3	0,7	0,4	0,4	0,4	1,5	2,5	2,8	16,3	5,2%
■ Domácnosti	146,4	110,7	92,4	65,3	58,1	22,1	19,1	19,2	32,4	66,6	94,5	124,8	851,5	2,5%
■ Obchod, služby, školství, zdravotnictví	60,1	44,7	36,4	22,4	19,5	5,5	4,9	5,1	8,3	21,6	34,5	45,8	309,0	1,7%
■ Ostatní	0,1	0,1	0,1	0,0	0,0	0,0	0,0	0,0	0,0	0,0	0,1	0,1	0,4	0,0%

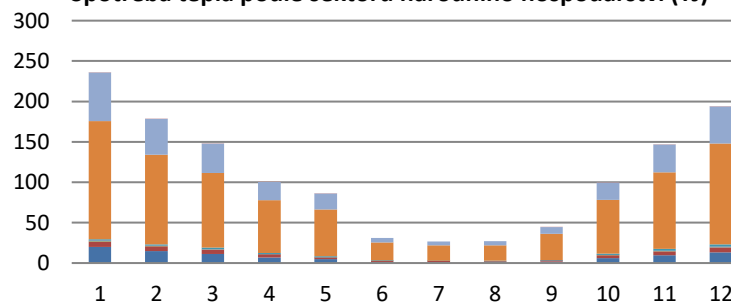
\* Rozdíl mezi dodávkou a spotřebou jsou ztráty z nakoupeného tepla a část nezjištěného rozvodu tepla.

zdroj dat: výkaz ERÚ-T1, ERÚ-E1

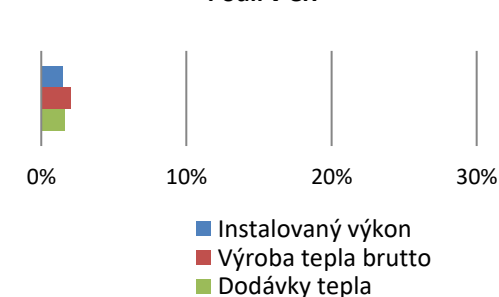
Dodávky tepla podle paliv (TJ)



Spotřeba tepla podle sektorů národního hospodářství (TJ)



Podíl v ČR



## 8.6. Výroba, dodávky a spotřeba tepla: Královéhradecký kraj

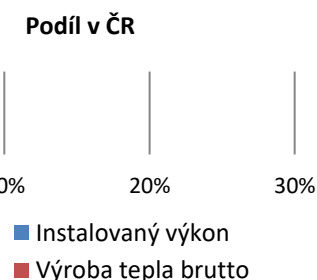
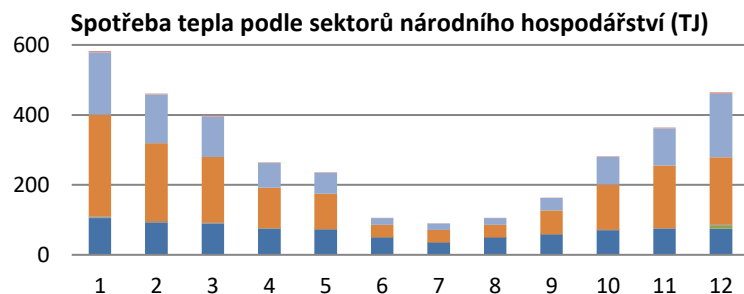
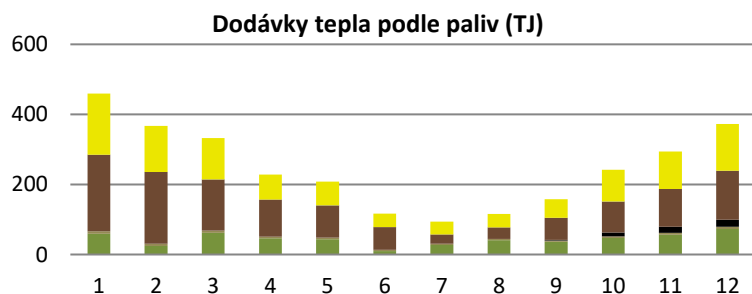
2019



	I. čtvrtletí			II. čtvrtletí			III. čtvrtletí			IV. čtvrtletí			Celkem	Podíl v ČR
	Leden	Únor	Březen	Duben	Květen	Červen	Červenec	Srpen	Září	Říjen	Listopad	Prosinec		
<b>Celkový instalovaný výkon [MWt]</b>	<b>1 056,5</b>	<b>1 056,6</b>	<b>1 056,6</b>	<b>1 056,6</b>	<b>1 056,6</b>	<b>1 056,6</b>	<b>1 060,0</b>	<b>1 060,0</b>	<b>1 060,0</b>	<b>1 060,0</b>	<b>1 059,9</b>	<b>1 059,4</b>	<b>1 059,4</b>	<b>2,6%</b>
<b>Výroba tepla brutto [TJ]</b>	<b>632,2</b>	<b>475,3</b>	<b>439,5</b>	<b>313,3</b>	<b>302,0</b>	<b>193,7</b>	<b>170,0</b>	<b>194,4</b>	<b>262,5</b>	<b>460,5</b>	<b>518,6</b>	<b>604,4</b>	<b>4 566,3</b>	<b>2,8%</b>
<b>Dodávky tepla podle paliv [TJ]</b>	<b>459,5</b>	<b>367,5</b>	<b>332,0</b>	<b>228,4</b>	<b>208,0</b>	<b>116,8</b>	<b>94,0</b>	<b>115,9</b>	<b>157,8</b>	<b>241,5</b>	<b>294,1</b>	<b>372,7</b>	<b>2 988,1</b>	<b>3,4%</b>
■ Biomasa	59,0	24,6	61,7	46,2	43,7	9,9	26,9	41,2	36,5	47,2	56,1	72,4	525,6	8,1%
■ Bioplyn	7,4	6,6	6,5	5,0	4,7	3,3	3,5	3,2	3,2	5,0	5,9	6,7	61,0	11,3%
■ Černé uhlí	0,0	0,0	0,0	0,0	0,0	0,0	0,0	0,0	2,1	10,8	16,8	20,0	49,8	0,5%
■ Elektrická energie	0,0	0,0	0,0	0,0	0,0	0,0	0,0	0,0	0,0	0,0	0,0	0,0	0,0	0,0%
■ Energie prostředí (tepelné čerpadlo)	0,0	0,0	0,0	0,0	0,0	0,0	0,0	0,0	0,0	0,0	0,0	0,0	0,0	0,0%
■ Energie Slunce (solární kolektor)	0,0	0,0	0,0	0,0	0,0	0,0	0,0	0,0	0,0	0,0	0,0	0,0	0,0	0,0%
■ Hnědé uhlí	218,1	204,0	146,2	105,7	91,8	64,7	27,0	33,4	63,1	88,5	108,5	139,7	1 290,9	3,2%
■ Jaderné palivo	0,0	0,0	0,0	0,0	0,0	0,0	0,0	0,0	0,0	0,0	0,0	0,0	0,0	0,0%
■ Koks	0,0	0,0	0,0	0,0	0,0	0,0	0,0	0,0	0,0	0,0	0,0	0,0	0,0	0,0%
■ Odpadní teplo	0,0	0,0	0,0	0,0	0,0	0,0	0,0	0,0	0,0	0,0	0,0	0,0	0,0	0,0%
■ Ostatní kapalná paliva	0,0	0,0	0,0	0,0	0,0	0,0	0,0	0,0	0,0	0,0	0,0	0,0	0,0	0,0%
■ Ostatní pevná paliva	0,0	0,0	0,0	0,0	0,0	0,0	0,0	0,0	0,0	0,0	0,0	0,0	0,0	0,0%
■ Ostatní plyny	0,0	0,0	0,0	0,0	0,0	0,0	0,0	0,0	0,0	0,0	0,0	0,0	0,0	0,0%
■ Ostatní	0,0	0,0	0,0	0,0	0,0	0,0	0,0	0,0	0,0	0,0	0,0	0,0	0,0	0,0%
■ Topné oleje	0,8	0,2	0,2	0,0	0,6	0,7	0,0	0,0	0,0	0,1	0,0	0,0	2,6	2,7%
■ Zemní plyn	174,3	132,0	117,4	71,5	67,3	38,1	36,5	38,1	52,7	90,0	106,7	133,9	1 058,3	4,8%
<b>Dodávka tepla z Pardubického kraje [TJ]</b>	<b>210,4</b>	<b>161,9</b>	<b>133,3</b>	<b>85,2</b>	<b>70,3</b>	<b>21,5</b>	<b>22,1</b>	<b>22,6</b>	<b>43,6</b>	<b>94,6</b>	<b>130,8</b>	<b>172,0</b>	<b>1 168,3</b>	
<b>Spotřeba tepla podle sektorů nár. hosp. [TJ]*</b>	<b>582,6</b>	<b>461,4</b>	<b>398,1</b>	<b>264,0</b>	<b>235,5</b>	<b>105,4</b>	<b>89,3</b>	<b>105,2</b>	<b>162,7</b>	<b>281,3</b>	<b>364,1</b>	<b>464,5</b>	<b>3 514,2</b>	<b>4,4%</b>
■ Průmysl	104,9	91,6	89,1	74,9	71,9	50,2	35,4	49,9	58,4	70,3	74,1	74,2	844,9	3,8%
■ Energetika	1,5	1,3	1,0	0,8	0,5	0,3	0,2	0,3	0,4	0,6	0,8	1,0	8,5	0,4%
■ Doprava	1,7	1,5	1,2	0,8	0,6	0,1	0,1	0,2	0,3	0,6	1,1	8,5	16,9	2,4%
■ Stavebnictví	1,7	1,3	1,0	0,5	0,4	0,0	0,0	0,0	0,2	0,6	0,9	1,3	7,8	1,9%
■ Zemědělství a lesnictví	0,2	0,2	0,1	0,0	0,0	0,0	0,0	0,0	0,0	0,1	0,1	0,4	1,1	0,3%
■ Domácnosti	290,8	222,9	187,1	114,7	101,2	34,9	35,0	35,5	67,4	129,2	177,9	194,0	1 590,6	4,7%
■ Obchod, služby, školství, zdravotnictví	177,6	139,2	115,7	70,7	59,4	19,4	18,2	19,0	35,7	78,1	106,5	180,5	1 020,0	5,5%
■ Ostatní	4,2	3,4	2,8	1,8	1,5	0,5	0,3	0,3	0,3	1,8	2,7	4,7	24,3	1,4%

\* Rozdíl mezi dodávkou a spotřebou jsou ztráty z nakoupeného tepla, část nezjištěného rozvodu tepla.

zdroj dat: výkaz ERÚ-T1, ERÚ-E1



## 8.7. Výroba, dodávky a spotřeba tepla: Liberecký kraj

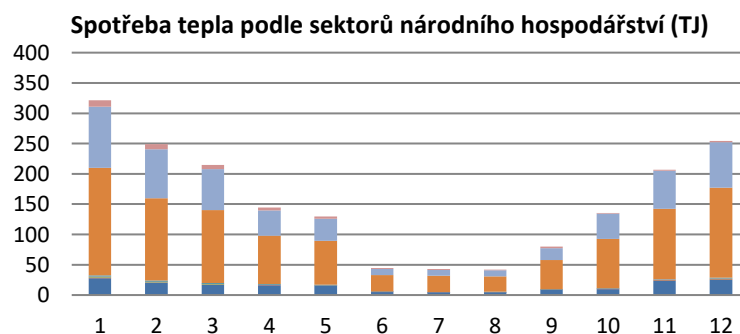
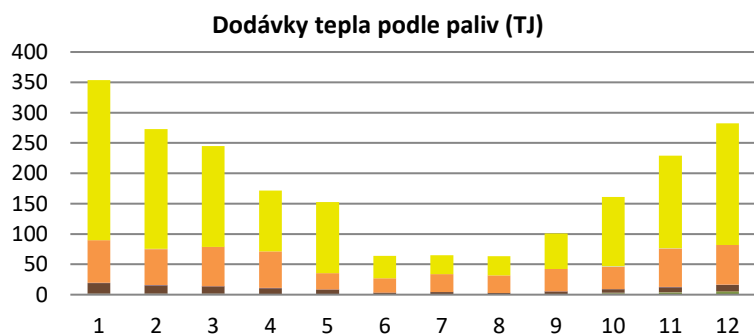
2019



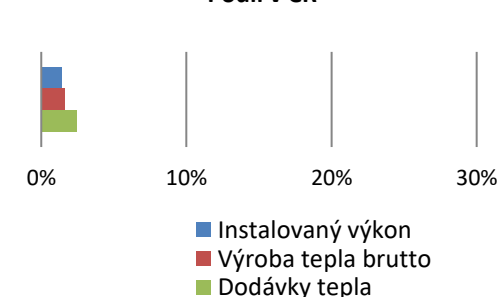
	I. čtvrtletí			II. čtvrtletí			III. čtvrtletí			IV. čtvrtletí			Celkem	Podíl v ČR
	Leden	Únor	Březen	Duben	Květen	Červen	Červenec	Srpen	Září	Říjen	Listopad	Prosinec		
<b>Celkový instalovaný výkon [MWt]</b>	<b>600,0</b>	<b>599,9</b>	<b>599,9</b>	<b>600,2</b>	<b>597,7</b>	<b>597,7</b>	<b>597,7</b>	<b>597,7</b>	<b>597,7</b>	<b>588,1</b>	<b>588,1</b>	<b>588,1</b>	<b>588,1</b>	<b>1,4%</b>
<b>Výroba tepla brutto [TJ]</b>	<b>391,5</b>	<b>304,0</b>	<b>273,3</b>	<b>204,0</b>	<b>175,3</b>	<b>102,0</b>	<b>111,6</b>	<b>108,5</b>	<b>137,2</b>	<b>191,8</b>	<b>257,9</b>	<b>312,8</b>	<b>2 570,0</b>	<b>1,6%</b>
<b>Dodávky tepla podle paliv [TJ]</b>	<b>353,4</b>	<b>272,9</b>	<b>244,8</b>	<b>171,4</b>	<b>152,8</b>	<b>64,0</b>	<b>64,8</b>	<b>63,4</b>	<b>100,7</b>	<b>160,9</b>	<b>229,2</b>	<b>282,7</b>	<b>2 161,0</b>	<b>2,5%</b>
■ Biomasa	0,1	0,0	0,0	0,0	0,0	0,0	0,0	0,0	0,3	2,4	3,5	4,5	10,8	0,2%
■ Bioplyn	1,6	1,4	1,5	1,1	1,1	0,9	0,8	0,7	0,8	0,7	0,9	1,2	12,8	2,4%
■ Černé uhlí	0,0	0,0	0,0	0,0	0,0	0,0	0,0	0,0	0,0	0,0	0,0	0,0	0,0	0,0%
■ Elektrická energie	0,0	0,0	0,0	0,0	0,0	0,0	0,0	0,0	0,0	0,0	0,0	0,0	0,0	0,0%
■ Energie prostředí (tepelné čerpadlo)	0,0	0,0	0,0	0,0	0,0	0,0	0,0	0,0	0,0	0,0	0,0	0,0	0,0	0,0%
■ Energie Slunce (solární kolektor)	0,0	0,0	0,0	0,0	0,0	0,0	0,0	0,0	0,0	0,0	0,0	0,0	0,0	0,0%
■ Hnědé uhlí	17,5	14,1	12,1	9,7	7,3	2,5	3,4	2,2	4,2	5,7	7,9	10,2	96,7	0,2%
■ Jaderné palivo	0,0	0,0	0,0	0,0	0,0	0,0	0,0	0,0	0,0	0,0	0,0	0,0	0,0	0,0%
■ Koks	0,0	0,0	0,0	0,0	0,0	0,0	0,0	0,0	0,0	0,0	0,0	0,0	0,0	0,0%
■ Odpadní teplo	0,4	0,4	0,4	0,3	0,1	0,0	0,1	0,1	0,2	0,3	0,3	0,4	3,1	0,3%
■ Ostatní kapalná paliva	0,0	0,0	0,0	0,0	0,0	0,0	0,0	0,0	0,0	0,0	0,0	0,0	0,0	0,0%
■ Ostatní pevná paliva	70,4	58,9	64,5	60,0	26,9	23,7	29,5	29,0	36,7	37,1	63,6	65,6	565,7	20,0%
■ Ostatní plyny	0,0	0,0	0,0	0,0	0,0	0,0	0,0	0,0	0,0	0,0	0,0	0,0	0,0	0,0%
■ Ostatní	0,0	0,0	0,0	0,0	0,0	0,0	0,0	0,0	0,0	0,0	0,0	0,0	0,0	0,0%
■ Topné oleje	0,0	0,5	0,2	0,0	0,0	0,0	0,0	0,0	0,0	0,9	0,7	0,0	2,2	2,3%
■ Zemní plyn	263,4	197,6	166,1	100,3	117,5	36,8	31,0	31,4	58,6	113,9	152,3	200,8	1 469,6	6,6%
<b>Spotřeba tepla podle sektorů nár. hosp. [TJ]*</b>	<b>321,3</b>	<b>249,0</b>	<b>214,6</b>	<b>144,4</b>	<b>129,8</b>	<b>44,4</b>	<b>42,7</b>	<b>42,0</b>	<b>79,8</b>	<b>135,5</b>	<b>206,9</b>	<b>254,5</b>	<b>1 864,9</b>	<b>2,3%</b>
■ Průmysl	27,4	20,1	16,3	15,8	15,2	5,2	4,2	4,6	8,8	9,8	23,7	25,3	176,3	0,8%
■ Energetika	1,3	1,0	0,8	0,5	0,4	0,1	0,1	0,1	0,1	0,5	0,7	0,8	6,1	0,3%
■ Doprava	1,8	1,3	1,1	0,7	0,3	0,0	0,0	0,0	0,1	0,4	0,7	1,0	7,4	1,1%
■ Stavebnictví	0,2	0,2	0,1	0,0	0,1	0,0	0,0	0,0	0,0	0,0	0,3	0,3	1,2	0,3%
■ Zemědělství a lesnictví	1,6	1,4	1,5	1,1	1,1	0,9	0,8	0,7	0,8	0,7	0,9	1,2	12,8	4,1%
■ Domácnosti	177,5	136,0	120,6	79,5	72,2	26,8	26,8	25,6	48,0	81,3	116,0	148,6	1 059,1	3,1%
■ Obchod, služby, školství, zdravotnictví	101,1	80,7	67,5	41,8	36,7	10,1	9,5	9,8	19,6	41,7	62,8	75,0	556,0	3,0%
■ Ostatní	10,5	8,3	6,8	4,9	3,8	1,4	1,4	1,3	2,4	1,2	1,8	2,2	45,9	2,6%

\* Rozdíl mezi dodávkou a spotřebou jsou ztráty z nakoupeného tepla a část nezjištěného rozvodu tepla.

zdroj dat: výkaz ERÚ-T1, ERÚ-E1



**Podíl v ČR**

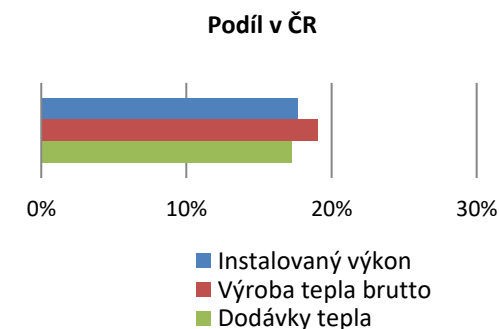
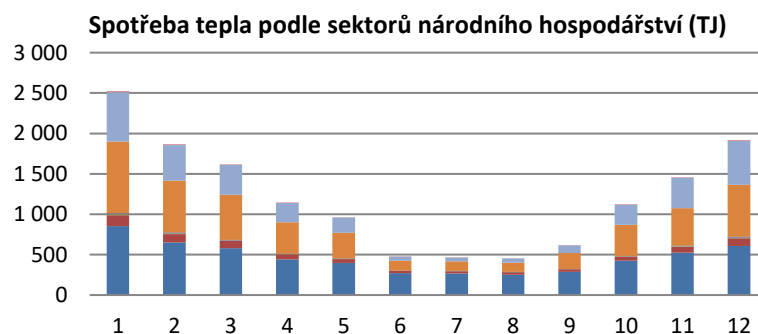
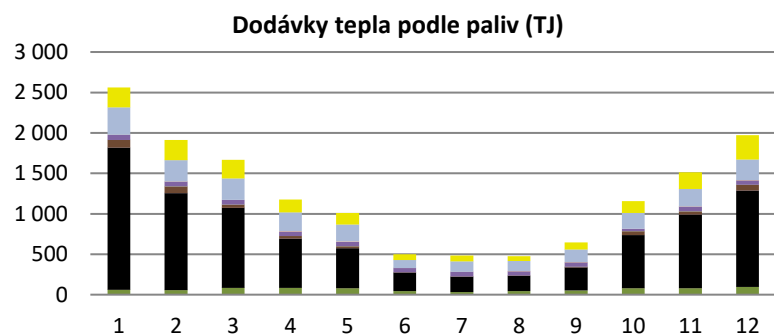




	I. čtvrtletí			II. čtvrtletí			III. čtvrtletí			IV. čtvrtletí			Celkem	Podíl v ČR
	Leden	Únor	Březen	Duben	Květen	Červen	Červenec	Srpen	Září	Říjen	Listopad	Prosinec		
<b>Celkový instalovaný výkon [MWt]</b>	<b>7 392,5</b>	<b>7 358,4</b>	<b>7 366,2</b>	<b>7 319,4</b>	<b>7 319,5</b>	<b>7 319,5</b>	<b>7 320,0</b>	<b>7 319,9</b>	<b>7 319,2</b>	<b>7 318,5</b>	<b>7 311,1</b>	<b>7 311,1</b>	<b>7 311,1</b>	<b>17,7%</b>
<b>Výroba tepla brutto [TJ]</b>	<b>4 249,2</b>	<b>3 258,3</b>	<b>3 084,8</b>	<b>2 492,8</b>	<b>2 277,0</b>	<b>1 547,0</b>	<b>1 686,0</b>	<b>1 643,0</b>	<b>1 859,7</b>	<b>2 452,3</b>	<b>2 843,3</b>	<b>3 466,6</b>	<b>30 860,0</b>	<b>19,1%</b>
<b>Dodávky tepla podle paliv [TJ]</b>	<b>2 560,6</b>	<b>1 912,0</b>	<b>1 668,9</b>	<b>1 176,3</b>	<b>1 010,4</b>	<b>498,3</b>	<b>483,8</b>	<b>476,4</b>	<b>644,1</b>	<b>1 155,7</b>	<b>1 514,1</b>	<b>1 973,1</b>	<b>15 073,5</b>	<b>17,2%</b>
■ Biomasa	59,2	54,2	83,2	84,5	81,1	42,4	33,4	43,5	52,1	79,5	79,6	95,0	787,7	12,1%
■ Bioplyn	0,1	0,1	0,1	0,0	0,0	0,0	0,0	0,0	0,0	0,0	0,1	0,1	0,7	0,1%
■ Černé uhlí	1 756,5	1 202,1	988,5	608,8	492,5	229,5	189,1	191,1	283,4	655,6	908,5	1 191,0	8 696,5	87,3%
■ Elektrická energie	0,3	0,2	0,2	0,0	0,0	0,0	0,0	0,0	0,0	0,1	0,2	0,2	1,2	8,6%
■ Energie prostředí (tepelné čerpadlo)	0,0	0,0	0,0	0,0	0,0	0,0	0,0	0,0	0,0	0,0	0,0	0,0	0,0	0,0%
■ Energie Slunce (solární kolektor)	0,0	0,0	0,0	0,0	0,0	0,0	0,0	0,0	0,0	0,0	0,0	0,0	0,0	0,0%
■ Hnědé uhlí	94,3	80,0	40,9	30,1	22,8	6,1	5,3	3,4	11,0	49,5	43,3	71,7	458,5	1,1%
■ Jaderné palivo	0,0	0,0	0,0	0,0	0,0	0,0	0,0	0,0	0,0	0,0	0,0	0,0	0,0	0,0%
■ Koks	0,1	0,0	0,0	0,0	0,0	0,0	0,0	0,0	0,0	0,0	0,0	0,0	0,2	100,0%
■ Odpadní teplo	65,2	62,1	57,6	57,9	59,1	52,8	54,4	51,0	54,4	30,5	56,9	54,7	656,5	67,1%
■ Ostatní kapalná paliva	0,0	0,0	0,0	0,0	0,0	0,0	0,0	0,0	0,0	0,0	0,0	0,0	0,0	0,0%
■ Ostatní pevná paliva	1,1	0,3	0,0	1,2	1,0	0,0	0,0	0,4	0,2	0,0	1,5	2,1	7,9	0,3%
■ Ostatní plyny	339,2	262,4	265,8	234,7	209,1	97,9	128,3	127,6	158,8	194,9	216,3	256,7	2 491,7	63,3%
■ Ostatní	0,0	0,0	0,0	0,0	0,0	0,0	0,0	0,0	0,0	0,0	0,0	0,0	0,0	0,0%
■ Topné oleje	0,2	0,2	0,4	0,2	0,2	0,1	0,1	0,0	0,2	0,1	0,2	0,2	2,2	2,3%
■ Zemní plyn	244,3	250,4	232,2	158,7	144,5	69,5	73,1	59,4	84,0	145,4	207,4	301,4	1 970,4	8,9%
<b>Spotřeba tepla podle sektorů nár. hosp. [TJ]*</b>	<b>2 525,5</b>	<b>1 866,8</b>	<b>1 619,8</b>	<b>1 145,9</b>	<b>964,2</b>	<b>478,3</b>	<b>466,0</b>	<b>453,9</b>	<b>620,1</b>	<b>1 125,1</b>	<b>1 460,6</b>	<b>1 918,9</b>	<b>14 645,0</b>	<b>18,4%</b>
■ Průmysl	852,0	652,4	580,9	441,8	397,5	269,0	267,5	252,2	284,9	426,6	522,6	606,1	5 553,6	24,9%
■ Energetika	136,6	102,5	89,6	63,0	47,8	31,0	28,0	30,2	34,1	52,3	74,4	97,0	786,5	40,9%
■ Doprava	10,4	8,0	6,5	3,5	2,6	0,4	0,5	0,5	0,9	3,1	4,9	7,0	48,5	7,0%
■ Stavebnictví	14,5	9,8	7,3	5,9	5,4	2,4	2,5	2,1	3,1	4,4	8,3	10,9	76,5	19,0%
■ Zemědělství a lesnictví	0,1	0,1	0,1	0,0	0,0	0,0	0,0	0,0	0,0	0,0	0,1	0,1	0,7	0,2%
■ Domácnosti	887,5	643,0	555,8	388,2	318,8	120,7	117,5	115,7	197,6	382,1	464,3	642,9	4 834,0	14,4%
■ Obchod, služby, školství, zdravotnictví	607,2	439,2	370,3	237,8	187,6	53,0	48,4	51,2	96,8	251,5	378,5	543,3	3 264,8	17,6%
■ Ostatní	17,1	11,7	9,4	5,7	4,4	1,8	1,6	2,0	2,7	5,0	7,4	11,6	80,4	4,6%

\* Rozdíl mezi dodávkou a spotřebou jsou ztráty z nakoupeného tepla a část nezjištěného rozvodu tepla.

zdroj dat: výkaz ERÚ-T1, ERÚ-E1





## 8.9. Výroba, dodávky a spotřeba tepla: Olomoucký kraj

2019

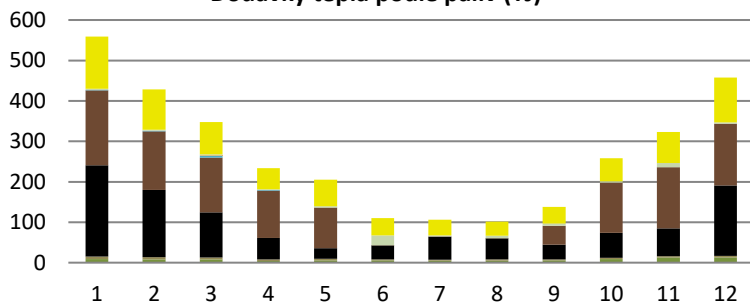


	I. čtvrtletí			II. čtvrtletí			III. čtvrtletí			IV. čtvrtletí			Celkem	Podíl v ČR
	Leden	Únor	Březen	Duben	Květen	Červen	Červenec	Srpen	Září	Říjen	Listopad	Prosinec		
<b>Celkový instalovaný výkon [MWt]</b>	<b>1 290,4</b>	<b>1 290,4</b>	<b>1 290,4</b>	<b>1 290,4</b>	<b>1 290,4</b>	<b>1 290,4</b>	<b>1 290,6</b>	<b>1 290,6</b>	<b>1 290,6</b>	<b>1 301,9</b>	<b>1 301,9</b>	<b>1 301,2</b>	<b>1 301,2</b>	<b>3,1%</b>
<b>Výroba tepla brutto [TJ]</b>	<b>904,4</b>	<b>681,5</b>	<b>605,1</b>	<b>469,1</b>	<b>426,9</b>	<b>298,8</b>	<b>291,9</b>	<b>283,3</b>	<b>409,8</b>	<b>602,5</b>	<b>687,7</b>	<b>800,8</b>	<b>6 461,9</b>	<b>4,0%</b>
<b>Dodávky tepla podle paliv [TJ]</b>	<b>559,2</b>	<b>428,1</b>	<b>347,6</b>	<b>233,4</b>	<b>204,9</b>	<b>110,2</b>	<b>106,4</b>	<b>101,7</b>	<b>137,5</b>	<b>258,3</b>	<b>323,0</b>	<b>457,4</b>	<b>3 267,7</b>	<b>3,7%</b>
■ Biomasa	8,9	8,1	8,2	3,9	6,0	5,8	4,6	5,1	5,9	9,2	12,8	12,8	91,2	1,4%
■ Bioplyn	5,9	5,5	4,8	3,9	3,5	2,3	2,7	2,7	2,1	2,6	3,4	3,9	43,3	8,0%
■ Černé uhlí	226,1	166,5	111,4	53,1	26,0	34,5	57,4	52,6	36,5	61,9	68,4	174,2	1 068,6	10,7%
■ Elektrická energie	0,0	0,0	0,0	0,0	0,0	0,0	0,0	0,0	0,0	0,0	0,0	0,0	0,0	0,0%
■ Energie prostředí (tepelné čerpadlo)	0,0	0,0	0,0	0,0	0,0	0,0	0,0	0,0	0,0	0,0	0,0	0,0	0,0	0,0%
■ Energie Slunce (solární kolektor)	0,0	0,0	0,0	0,0	0,0	0,0	0,0	0,0	0,0	0,0	0,0	0,0	0,0	0,0%
■ Hnědé uhlí	185,0	144,7	135,0	117,5	100,9	0,1	0,3	0,3	46,6	124,3	151,7	153,0	1 159,2	2,9%
■ Jaderné palivo	0,0	0,0	0,0	0,0	0,0	0,0	0,0	0,0	0,0	0,0	0,0	0,0	0,0	0,0%
■ Koks	0,0	0,0	0,0	0,0	0,0	0,0	0,0	0,0	0,0	0,0	0,0	0,0	0,0	0,0%
■ Odpadní teplo	0,0	0,0	0,0	0,0	0,0	0,0	0,0	0,0	0,0	0,0	0,0	0,0	0,0	0,0%
■ Ostatní kapalná paliva	1,3	1,4	5,2	1,6	0,0	0,0	0,0	0,0	0,0	0,0	0,0	0,0	9,5	10,6%
■ Ostatní pevná paliva	0,0	0,0	0,1	0,0	0,0	0,0	0,0	0,0	0,0	0,0	0,0	0,0	0,1	0,0%
■ Ostatní plyny	0,0	0,0	0,0	0,0	0,0	0,0	0,0	0,0	0,0	0,0	0,0	0,0	0,0	0,0%
■ Ostatní	0,0	0,0	0,0	0,0	0,0	0,0	0,0	0,0	0,0	0,0	0,0	0,0	0,0	0,0%
■ Topné oleje	2,7	2,2	2,7	1,4	3,1	24,7	2,6	6,2	5,3	3,1	9,8	2,7	66,5	69,2%
■ Zemní plyn	129,3	99,8	80,1	52,1	65,5	42,8	38,9	34,9	41,1	57,2	76,9	110,7	829,3	3,7%
<b>Spotřeba tepla podle sektorů nár. hosp. [TJ]*</b>	<b>519,1</b>	<b>393,7</b>	<b>318,1</b>	<b>214,4</b>	<b>190,3</b>	<b>100,4</b>	<b>95,7</b>	<b>93,0</b>	<b>127,7</b>	<b>220,0</b>	<b>296,8</b>	<b>418,2</b>	<b>2 987,4</b>	<b>3,8%</b>
■ Průmysl	95,6	69,3	60,2	40,4	41,4	29,6	25,1	24,4	39,5	37,9	49,9	63,9	577,1	2,6%
■ Energetika	0,0	0,0	0,0	0,0	0,0	0,0	0,0	0,0	0,0	0,0	0,0	0,0	0,0	0,0%
■ Doprava	0,3	0,2	0,2	0,1	0,1	0,0	0,0	0,0	0,0	0,1	0,2	0,2	1,4	0,2%
■ Stavebnictví	6,7	4,7	2,7	1,1	0,6	0,1	0,1	0,0	0,1	1,0	2,3	3,8	23,3	5,8%
■ Zemědělství a lesnictví	1,1	1,0	0,9	0,9	0,6	0,2	0,2	0,2	0,4	0,7	1,0	0,9	8,2	2,6%
■ Domácnosti	269,0	204,2	160,8	105,7	90,8	37,9	38,6	36,9	56,0	110,4	152,5	221,4	1 484,2	4,4%
■ Obchod, služby, školství, zdravotnictví	143,6	112,0	91,6	64,8	55,5	32,2	31,4	31,3	31,0	68,4	89,2	125,4	876,3	4,7%
■ Ostatní	3,0	2,2	1,8	1,5	1,1	0,3	0,3	0,3	0,7	1,6	1,7	2,5	17,0	1,0%

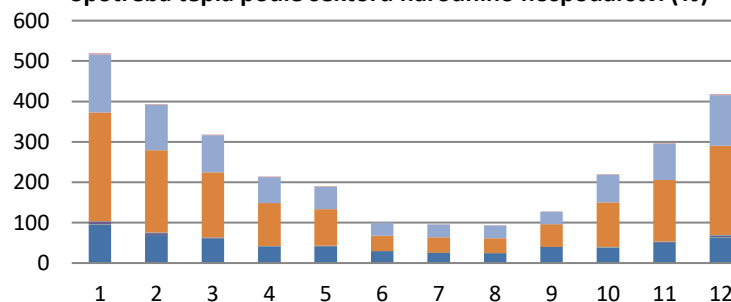
\* Rozdíl mezi dodávkou a spotřebou jsou ztráty z nakoupeného tepla a část nezjištěného rozvodu tepla.

zdroj dat: výkaz ERÚ-T1, ERÚ-E1

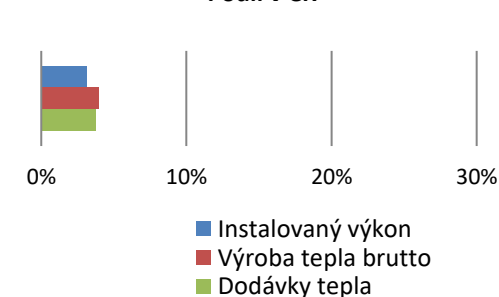
Dodávky tepla podle paliv (TJ)



Spotřeba tepla podle sektorů národního hospodářství (TJ)



Podíl v ČR



## 8.10. Výroba, dodávky a spotřeba tepla: Pardubický kraj

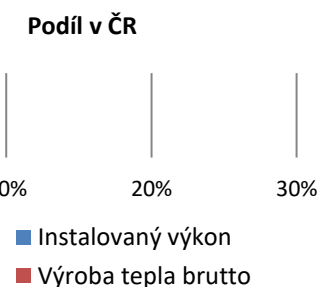
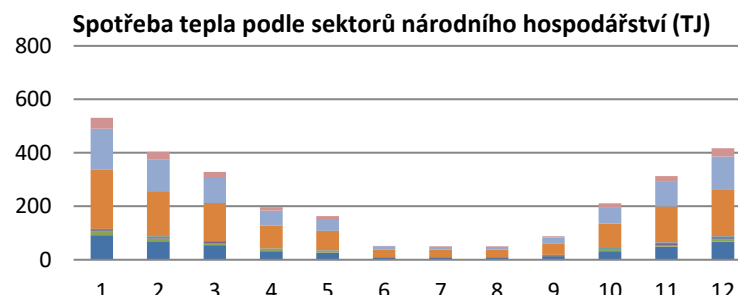
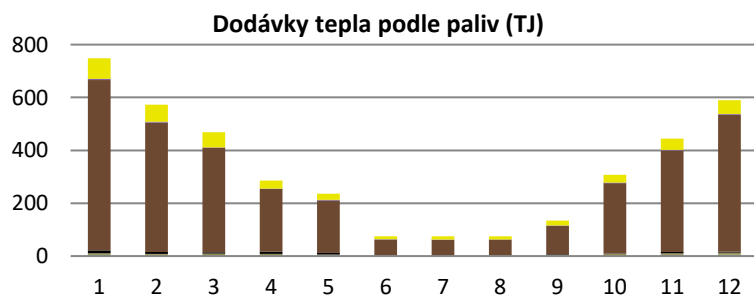
2019



	I. čtvrtletí			II. čtvrtletí			III. čtvrtletí			IV. čtvrtletí			Celkem	Podíl v ČR
	Leden	Únor	Březen	Duben	Květen	Červen	Červenec	Srpen	Září	Říjen	Listopad	Prosinec		
<b>Celkový instalovaný výkon [MWt]</b>	<b>3 704,3</b>	<b>3 704,8</b>	<b>3 705,0</b>	<b>3 704,8</b>	<b>3 704,8</b>	<b>3 704,8</b>	<b>3 704,9</b>	<b>3 704,9</b>	<b>3 705,1</b>	<b>3 704,8</b>	<b>3 704,8</b>	<b>3 704,8</b>	<b>3 704,8</b>	<b>9,0%</b>
<b>Výroba tepla brutto [TJ]</b>	<b>1 053,5</b>	<b>830,1</b>	<b>712,4</b>	<b>518,1</b>	<b>453,5</b>	<b>256,5</b>	<b>239,4</b>	<b>218,0</b>	<b>327,5</b>	<b>530,0</b>	<b>679,4</b>	<b>859,9</b>	<b>6 678,3</b>	<b>4,1%</b>
<b>Dodávky tepla podle paliv [TJ]</b>	<b>748,1</b>	<b>572,5</b>	<b>468,5</b>	<b>285,4</b>	<b>235,9</b>	<b>75,5</b>	<b>74,7</b>	<b>75,0</b>	<b>134,4</b>	<b>307,7</b>	<b>444,8</b>	<b>589,5</b>	<b>4 012,2</b>	<b>4,6%</b>
■ Biomasa	6,5	4,6	4,0	3,2	2,1	0,8	0,8	0,8	1,6	3,2	4,8	6,1	38,3	0,6%
■ Bioplyn	4,7	4,1	5,0	4,9	4,3	1,4	1,9	2,3	3,7	5,1	6,1	6,7	50,2	9,3%
■ Černé uhlí	10,8	7,1	5,3	8,9	5,3	1,8	0,0	0,7	1,9	1,6	4,3	4,0	51,6	0,5%
■ Elektrická energie	0,0	0,0	0,0	0,0	0,0	0,0	0,0	0,0	0,0	0,0	0,0	0,0	0,0	0,0%
■ Energie prostředí (tepelné čerpadlo)	0,0	0,0	0,0	0,0	0,0	0,0	0,0	0,0	0,0	0,0	0,0	0,0	0,0	0,0%
■ Energie Slunce (solární kolektor)	0,0	0,0	0,0	0,0	0,0	0,0	0,0	0,0	0,0	0,0	0,0	0,0	0,0	0,0%
■ Hnědé uhlí	644,2	488,8	396,0	236,9	198,9	59,5	59,2	59,1	108,2	266,2	384,1	518,1	3 419,2	8,5%
■ Jaderné palivo	0,0	0,0	0,0	0,0	0,0	0,0	0,0	0,0	0,0	0,0	0,0	0,0	0,0	0,0%
■ Koks	0,0	0,0	0,0	0,0	0,0	0,0	0,0	0,0	0,0	0,0	0,0	0,0	0,0	0,0%
■ Odpadní teplo	4,5	3,7	1,4	1,8	2,6	1,1	1,4	0,5	1,3	2,5	3,2	2,5	26,2	2,7%
■ Ostatní kapalná paliva	0,0	0,0	0,0	0,0	0,0	0,0	0,0	0,0	0,0	0,0	0,0	0,0	0,0	0,0%
■ Ostatní pevná paliva	0,0	0,0	0,0	0,0	0,0	0,0	0,0	0,0	0,0	0,0	0,0	0,0	0,1	0,0%
■ Ostatní plyny	0,0	0,0	0,0	0,0	0,0	0,0	0,0	0,0	0,0	0,0	0,0	0,0	0,0	0,0%
■ Ostatní	0,0	0,0	0,0	0,0	0,0	0,0	0,0	0,0	0,0	0,0	0,0	0,0	0,0	0,0%
■ Topné oleje	0,1	0,1	0,1	0,1	0,0	0,0	0,0	0,0	0,0	0,0	0,1	0,1	0,7	0,7%
■ Zemní plyn	77,3	64,1	56,6	29,7	22,7	11,0	11,4	11,8	17,8	29,1	42,3	52,1	425,9	1,9%
<b>Dodávka tepla do Královehradeckého kr. [TJ]</b>	<b>-210,4</b>	<b>-161,9</b>	<b>-133,3</b>	<b>-85,2</b>	<b>-70,3</b>	<b>-21,5</b>	<b>-22,1</b>	<b>-22,6</b>	<b>-43,6</b>	<b>-94,6</b>	<b>-130,8</b>	<b>-172,0</b>	<b>-1 168,3</b>	
<b>Spotřeba tepla podle sektorů nár. hosp. [TJ]*</b>	<b>530,8</b>	<b>404,5</b>	<b>329,1</b>	<b>196,5</b>	<b>163,1</b>	<b>52,3</b>	<b>50,5</b>	<b>50,6</b>	<b>88,1</b>	<b>211,3</b>	<b>313,4</b>	<b>417,6</b>	<b>2 807,7</b>	<b>3,5%</b>
■ Průmysl	91,1	69,0	54,2	31,9	26,0	8,1	7,4	7,4	13,4	31,9	48,6	66,7	455,5	2,0%
■ Energetika	1,5	1,0	0,7	0,4	0,3	0,1	0,1	0,1	0,1	0,4	0,7	1,0	6,4	0,3%
■ Doprava	12,8	9,3	7,2	4,0	3,0	0,5	0,5	0,5	1,1	4,1	6,8	9,3	58,9	8,5%
■ Stavebnictví	5,2	4,5	3,6	1,8	1,3	0,4	0,3	0,3	0,7	1,8	2,9	4,1	27,0	6,7%
■ Zemědělství a lesnictví	4,3	3,8	4,8	4,7	4,1	1,2	1,8	2,2	3,4	4,9	5,9	6,4	47,5	15,2%
■ Domácnosti	223,3	169,6	141,4	85,5	73,6	28,1	27,2	26,7	43,3	93,0	134,6	177,0	1 223,4	3,6%
■ Obchod, služby, školství, zdravotnictví	152,1	116,8	93,4	55,0	44,5	11,7	11,3	11,3	21,4	61,3	91,5	121,8	792,1	4,3%
■ Ostatní	40,5	30,5	23,9	13,2	10,2	2,1	1,9	2,1	4,6	13,8	22,4	31,4	196,8	11,2%

\* Rozdíl mezi dodávkou a spotřebou jsou ztráty z nakoupeného tepla, část nejištěného rozvodu tepla a část tepla dodaná do SZT Hradec Králové.

zdroj dat: výkaz ERÚ-T1, ERÚ-E1



## 8.11. Výroba, dodávky a spotřeba tepla: Plzeňský kraj

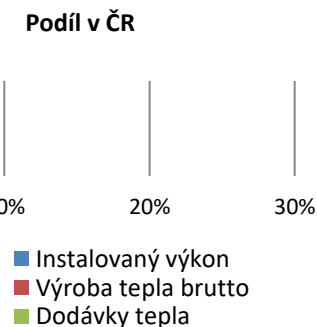
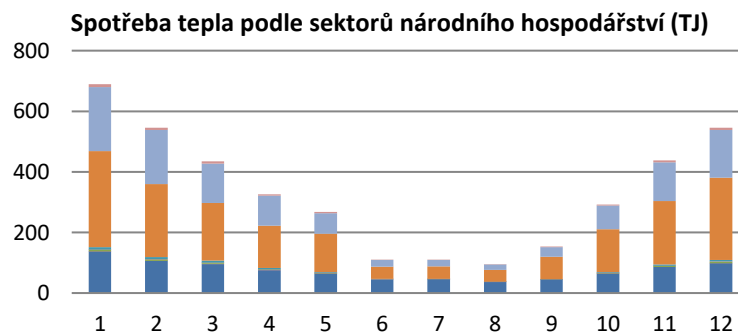
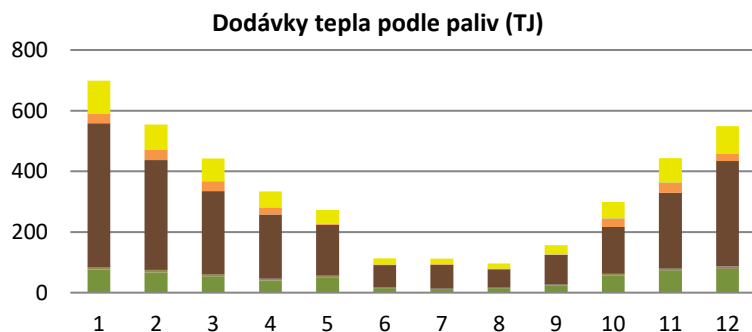
2019



	I. čtvrtletí			II. čtvrtletí			III. čtvrtletí			IV. čtvrtletí			Celkem	Podíl v ČR
	Leden	Únor	Březen	Duben	Květen	Červen	Červenec	Srpen	Září	Říjen	Listopad	Prosinec		
<b>Celkový instalovaný výkon [MWt]</b>	<b>1 184,5</b>	<b>1 184,5</b>	<b>1 184,8</b>	<b>1 184,8</b>	<b>1 184,8</b>	<b>1 180,9</b>	<b>1 180,8</b>	<b>1 180,8</b>	<b>1 180,8</b>	<b>1 182,3</b>	<b>1 182,3</b>	<b>1 182,4</b>	<b>1 182,4</b>	<b>2,9%</b>
<b>Výroba tepla brutto [TJ]</b>	<b>879,6</b>	<b>701,5</b>	<b>625,9</b>	<b>449,9</b>	<b>400,7</b>	<b>216,5</b>	<b>207,0</b>	<b>190,0</b>	<b>271,0</b>	<b>442,4</b>	<b>624,2</b>	<b>703,1</b>	<b>5 711,8</b>	<b>3,5%</b>
<b>Dodávky tepla podle paliv [TJ]</b>	<b>698,5</b>	<b>554,6</b>	<b>442,2</b>	<b>333,6</b>	<b>272,5</b>	<b>113,3</b>	<b>111,9</b>	<b>96,2</b>	<b>156,0</b>	<b>298,6</b>	<b>443,2</b>	<b>549,0</b>	<b>4 069,6</b>	<b>4,6%</b>
■ Biomasa	75,9	66,8	53,7	40,7	51,3	15,4	12,1	15,0	25,0	57,6	73,6	78,4	565,5	8,7%
■ Bioplyn	9,0	7,8	7,8	5,9	5,6	2,5	2,0	2,0	3,0	5,1	6,7	7,6	64,9	12,1%
■ Černé uhlí	0,0	0,0	0,0	0,0	0,0	0,0	0,0	0,0	0,0	0,0	0,0	0,0	0,0	0,0%
■ Elektrická energie	0,2	0,1	0,2	0,2	0,2	0,2	0,2	0,3	0,2	0,2	0,2	0,2	2,3	17,5%
■ Energie prostředí (tepelné čerpadlo)	0,0	0,0	0,0	0,0	0,0	0,0	0,0	0,0	0,0	0,0	0,0	0,0	0,0	0,0%
■ Energie Slunce (solární kolektor)	0,0	0,0	0,0	0,0	0,0	0,0	0,0	0,0	0,0	0,0	0,0	0,0	0,0	0,0%
■ Hnědé uhlí	473,9	362,5	272,9	211,2	167,1	72,8	77,6	59,5	96,8	153,6	248,7	347,7	2 544,3	6,3%
■ Jaderné palivo	0,0	0,0	0,0	0,0	0,0	0,0	0,0	0,0	0,0	0,0	0,0	0,0	0,0	0,0%
■ Koks	0,0	0,0	0,0	0,0	0,0	0,0	0,0	0,0	0,0	0,0	0,0	0,0	0,0	0,0%
■ Odpadní teplo	0,0	0,0	0,0	0,0	0,0	0,0	0,0	0,0	0,0	0,0	0,0	0,0	0,0	0,0%
■ Ostatní kapalná paliva	0,0	0,0	0,0	0,0	0,0	0,0	0,0	0,0	0,0	0,0	0,0	0,0	0,0	0,0%
■ Ostatní pevná paliva	31,2	33,3	32,6	23,1	2,7	1,8	2,0	2,1	1,3	28,3	34,1	24,2	216,8	7,7%
■ Ostatní plyny	0,5	0,0	0,1	0,0	0,1	0,0	0,0	0,0	0,1	0,0	0,1	0,1	1,0	0,0%
■ Ostatní	0,0	0,0	0,0	0,0	0,0	0,0	0,0	0,0	0,0	0,0	0,0	0,0	0,0	0,0%
■ Topné oleje	0,0	0,0	0,1	0,3	0,0	0,0	0,0	0,0	0,0	0,0	0,0	0,2	0,6	0,7%
■ Zemní plyn	107,8	83,9	74,9	52,3	45,6	20,5	18,0	17,3	29,7	53,7	79,8	90,5	674,1	3,0%
<b>Spotřeba tepla podle sektorů nár. hosp. [TJ]*</b>	<b>689,9</b>	<b>545,8</b>	<b>434,3</b>	<b>325,8</b>	<b>267,4</b>	<b>110,8</b>	<b>110,4</b>	<b>95,4</b>	<b>153,2</b>	<b>292,4</b>	<b>438,3</b>	<b>545,8</b>	<b>4 009,4</b>	<b>5,0%</b>
■ Průmysl	137,5	106,3	95,9	75,7	65,0	45,1	45,7	36,6	44,5	64,3	85,8	98,6	901,0	4,0%
■ Energetika	0,3	0,2	0,3	0,3	0,2	0,3	0,3	0,3	0,2	0,2	0,3	0,3	3,2	0,2%
■ Doprava	6,3	5,2	4,4	2,8	1,6	0,1	0,0	0,1	0,2	2,3	4,1	5,4	32,3	4,7%
■ Stavebnictví	0,6	0,4	0,4	0,2	0,1	0,0	0,1	0,0	0,1	0,2	0,4	0,5	3,1	0,8%
■ Zemědělství a lesnictví	6,5	6,6	6,6	4,2	2,3	1,1	0,7	0,7	1,3	2,4	3,5	4,3	40,1	12,8%
■ Domácnosti	317,9	241,0	190,1	138,9	126,6	40,2	41,5	38,8	73,4	141,2	210,1	272,2	1 831,8	5,4%
■ Obchod, služby, školství, zdravotnictví	211,1	178,6	130,2	99,6	67,9	22,8	21,0	18,1	31,7	77,7	127,4	156,4	1 142,5	6,2%
■ Ostatní	9,8	7,4	6,6	4,2	3,6	1,3	1,1	0,9	1,8	4,1	6,7	8,0	55,5	3,2%

\* Rozdíl mezi dodávkou a spotřebou jsou ztráty z nakoupeného tepla a část nezjištěného rozvodu tepla.

zdroj dat: výkaz ERÚ-T1, ERÚ-E1



## 8.12. Výroba, dodávky a spotřeba tepla: Středočeský kraj

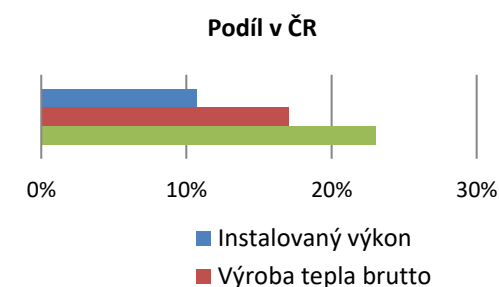
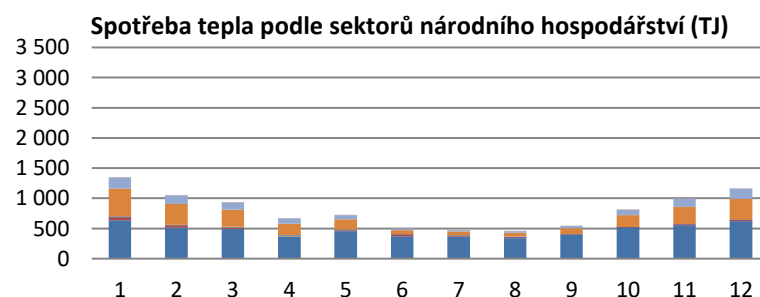
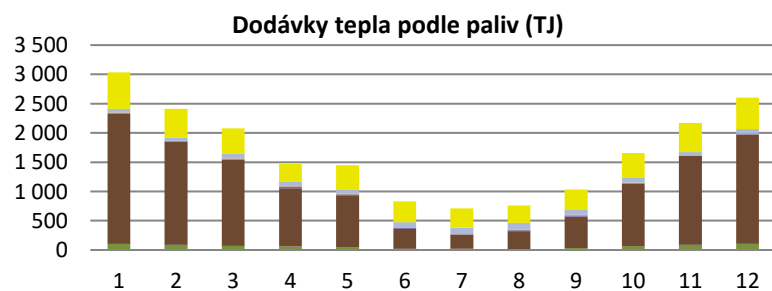
2019



	I. čtvrtletí			II. čtvrtletí			III. čtvrtletí			IV. čtvrtletí			Celkem	Podíl v ČR
	Leden	Únor	Březen	Duben	Květen	Červen	Červenec	Srpen	Září	Říjen	Listopad	Prosinec		
<b>Celkový instalovaný výkon [MWt]</b>	<b>4 568,0</b>	<b>4 568,0</b>	<b>4 568,0</b>	<b>4 578,7</b>	<b>4 578,7</b>	<b>4 576,6</b>	<b>4 528,4</b>	<b>4 410,4</b>	<b>4 410,4</b>	<b>4 434,1</b>	<b>4 434,1</b>	<b>4 434,1</b>	<b>4 434,1</b>	<b>10,7%</b>
<b>Výroba tepla brutto [TJ]</b>	<b>3 842,0</b>	<b>3 114,4</b>	<b>2 804,6</b>	<b>2 009,7</b>	<b>1 998,5</b>	<b>1 271,4</b>	<b>1 194,1</b>	<b>1 234,9</b>	<b>1 518,3</b>	<b>2 352,3</b>	<b>2 876,8</b>	<b>3 347,8</b>	<b>27 564,7</b>	<b>17,1%</b>
<b>Dodávky tepla podle paliv [TJ]</b>	<b>3 034,5</b>	<b>2 412,4</b>	<b>2 079,9</b>	<b>1 468,9</b>	<b>1 446,2</b>	<b>833,0</b>	<b>712,3</b>	<b>760,6</b>	<b>1 031,7</b>	<b>1 654,6</b>	<b>2 170,0</b>	<b>2 601,3</b>	<b>20 205,4</b>	<b>23,1%</b>
■ Biomasa	106,0	88,2	73,5	55,4	48,8	20,2	17,7	15,1	30,2	62,6	85,6	101,7	704,9	10,9%
■ Bioplyn	4,0	3,8	3,7	2,9	2,3	1,8	2,0	2,1	2,1	4,6	4,8	4,3	38,4	7,1%
■ Černé uhlí	0,1	0,1	0,1	0,0	0,0	0,0	0,0	0,0	0,0	0,0	0,1	0,1	0,4	0,0%
■ Elektrická energie	0,0	0,0	0,0	0,0	0,0	0,0	0,0	0,0	0,0	0,0	0,0	0,0	0,0	0,0%
■ Energie prostředí (tepelné čerpadlo)	0,0	0,0	0,0	0,0	0,0	0,0	0,0	0,0	0,0	0,0	0,0	0,0	0,0	0,0%
■ Energie Slunce (solární kolektor)	0,0	0,0	0,0	0,0	0,0	0,0	0,0	0,0	0,0	0,0	0,0	0,0	0,0	0,0%
■ Hnědé uhlí	2 220,0	1 753,2	1 464,1	994,0	872,8	338,4	235,9	306,4	537,9	1 064,4	1 517,0	1 862,0	13 166,1	32,8%
■ Jaderné palivo	0,0	0,0	0,0	0,0	0,0	0,0	0,0	0,0	0,0	0,0	0,0	0,0	0,0	0,0%
■ Koks	0,0	0,0	0,0	0,0	0,0	0,0	0,0	0,0	0,0	0,0	0,0	0,0	0,0	0,0%
■ Odpadní teplo	10,6	11,1	11,4	32,1	24,3	14,7	12,3	13,6	22,4	13,3	3,1	11,2	180,0	18,4%
■ Ostatní kapalná paliva	2,4	2,7	1,3	0,5	1,8	0,6	0,7	0,7	1,1	1,6	0,6	2,1	16,0	17,8%
■ Ostatní pevná paliva	8,2	3,4	10,5	7,6	10,1	8,9	5,1	9,1	9,8	6,6	8,8	6,0	94,1	3,3%
■ Ostatní plyny	59,7	57,4	79,9	69,5	68,7	92,4	105,1	115,0	89,3	77,2	52,5	80,2	946,7	24,0%
■ Ostatní	0,0	0,0	0,0	0,0	0,0	0,0	0,0	0,0	0,0	0,0	0,0	0,0	0,0	0,0%
■ Topné oleje	1,4	0,7	0,4	0,3	0,2	0,5	1,7	0,0	0,4	0,2	0,9	0,9	7,6	7,9%
■ Zemní plyn	622,1	491,8	435,0	306,6	417,3	355,5	331,9	298,7	338,6	424,2	496,5	532,9	5 051,1	22,8%
<b>Dodávka tepla do Hlavního města Prahy [TJ]</b>	<b>-1 578,5</b>	<b>-1 249,0</b>	<b>-1 027,5</b>	<b>-710,3</b>	<b>-632,0</b>	<b>-258,4</b>	<b>-161,0</b>	<b>-234,6</b>	<b>-406,3</b>	<b>-768,6</b>	<b>-1 083,8</b>	<b>-1 352,7</b>	<b>-9 462,9</b>	
<b>Spotřeba tepla podle sektorů nár. hosp. [TJ]*</b>	<b>1 351,5</b>	<b>1 055,4</b>	<b>936,2</b>	<b>669,7</b>	<b>724,6</b>	<b>497,4</b>	<b>472,5</b>	<b>453,7</b>	<b>541,2</b>	<b>815,0</b>	<b>1 001,2</b>	<b>1 168,0</b>	<b>9 686,6</b>	<b>12,2%</b>
■ Průmysl	637,0	513,5	493,3	366,3	456,3	369,3	364,1	337,9	390,0	508,5	544,9	613,0	5 594,2	25,1%
■ Energetika	39,6	35,8	21,7	6,0	9,7	32,2	9,9	8,4	5,1	0,3	0,5	0,7	170,0	8,8%
■ Doprava	3,9	3,3	2,8	1,8	1,4	0,4	0,4	0,4	0,5	1,8	2,8	3,1	22,6	3,3%
■ Stavebnictví	17,8	10,4	8,3	14,7	16,4	5,8	11,2	15,5	11,8	12,8	21,7	24,4	170,9	42,5%
■ Zemědělství a lesnictví	1,4	1,4	1,3	1,1	0,9	1,0	1,2	1,2	1,0	2,0	2,0	1,6	16,0	5,1%
■ Domácnosti	461,3	341,0	281,7	188,9	164,9	64,1	62,9	66,7	92,9	197,3	287,3	350,6	2 559,6	7,6%
■ Obchod, služby, školství, zdravotnictví	183,9	145,5	123,4	87,9	72,7	24,1	22,4	23,3	38,9	89,2	137,6	169,7	1 118,5	6,0%
■ Ostatní	6,5	4,5	3,8	3,0	2,2	0,5	0,6	0,4	1,0	3,0	4,3	4,9	34,7	2,0%

\* Rozdíl mezi dodávkou a spotřebou jsou ztráty z nakoupeného tepla, část nezjištěného rozvodu tepla.

zdroj dat: výkaz ERÚ-T1, ERÚ-E1



### 8.13. Výroba, dodávky a spotřeba tepla: Ústecký kraj

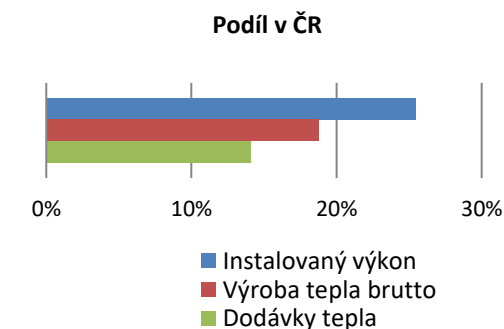
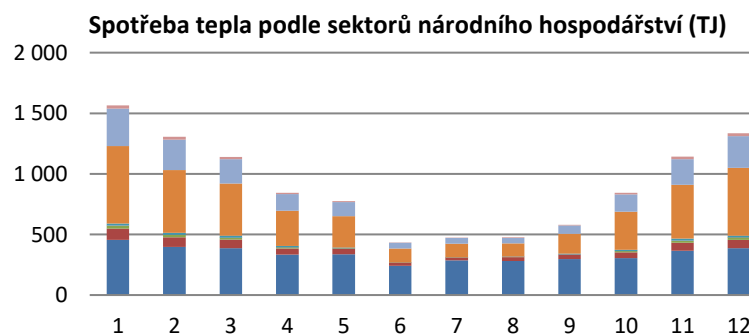
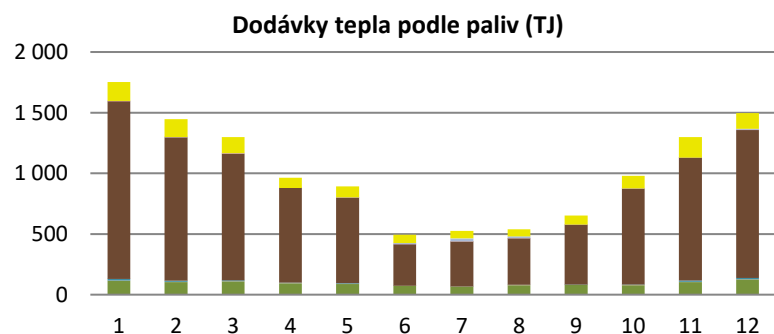
2019



	I. čtvrtletí			II. čtvrtletí			III. čtvrtletí			IV. čtvrtletí			Celkem	Podíl v ČR
	Leden	Únor	Březen	Duben	Květen	Červen	Červenec	Srpen	Září	Říjen	Listopad	Prosinec		
<b>Celkový instalovaný výkon [MWt]</b>	<b>10 763,4</b>	<b>10 763,4</b>	<b>10 763,4</b>	<b>10 762,9</b>	<b>10 762,9</b>	<b>10 760,8</b>	<b>10 863,9</b>	<b>10 863,6</b>	<b>10 863,6</b>	<b>10 863,4</b>	<b>10 863,7</b>	<b>10 512,7</b>	<b>10 512,7</b>	<b>25,4%</b>
<b>Výroba tepla brutto [TJ]</b>	<b>3 572,5</b>	<b>3 025,0</b>	<b>2 912,9</b>	<b>2 462,9</b>	<b>2 379,6</b>	<b>1 748,9</b>	<b>1 866,6</b>	<b>1 870,1</b>	<b>2 001,7</b>	<b>2 274,1</b>	<b>2 883,4</b>	<b>3 302,5</b>	<b>30 300,2</b>	<b>18,7%</b>
<b>Dodávky tepla podle paliv [TJ]</b>	<b>1 751,7</b>	<b>1 446,8</b>	<b>1 298,1</b>	<b>962,4</b>	<b>892,9</b>	<b>495,1</b>	<b>525,2</b>	<b>537,6</b>	<b>650,9</b>	<b>979,9</b>	<b>1 299,4</b>	<b>1 497,6</b>	<b>12 337,6</b>	<b>14,1%</b>
■ Biomasa	114,9	103,5	109,2	92,5	87,9	70,9	65,4	77,5	78,5	76,3	103,4	123,3	1 103,4	17,0%
■ Bioplyn	2,1	1,9	2,0	1,9	1,9	1,3	1,7	1,8	2,0	2,2	3,2	3,1	25,2	4,7%
■ Černé uhlí	0,0	0,0	0,0	0,0	0,0	0,0	0,0	0,0	0,0	0,0	0,0	0,0	0,0	0,0%
■ Elektrická energie	0,0	0,0	0,0	0,0	0,0	0,0	0,0	0,0	0,0	0,0	0,0	0,0	0,0	0,0%
■ Energie prostředí (tepelné čerpadlo)	13,1	10,4	8,6	5,8	5,2	1,9	1,9	1,8	3,1	6,1	8,6	10,7	77,4	89,2%
■ Energie Slunce (solární kolektor)	0,0	0,0	0,0	0,0	0,0	0,0	0,0	0,0	0,0	0,0	0,0	0,0	0,1	15,1%
■ Hnědé uhlí	1 463,9	1 180,9	1 042,7	778,0	705,0	341,7	369,8	383,7	493,6	788,1	1 013,6	1 219,8	9 780,9	24,4%
■ Jaderné palivo	0,0	0,0	0,0	0,0	0,0	0,0	0,0	0,0	0,0	0,0	0,0	0,0	0,0	0,0%
■ Koks	0,0	0,0	0,0	0,0	0,0	0,0	0,0	0,0	0,0	0,0	0,0	0,0	0,0	0,0%
■ Odpadní teplo	1,2	0,7	1,0	0,3	0,2	0,3	0,0	0,0	0,0	0,4	0,6	1,3	6,0	0,6%
■ Ostatní kapalná paliva	0,0	0,0	0,0	0,0	0,0	0,0	0,0	0,0	0,0	0,0	0,0	0,0	0,0	0,0%
■ Ostatní pevná paliva	0,9	0,8	2,3	1,7	0,9	0,5	0,7	0,6	2,1	1,6	1,0	1,9	14,8	0,5%
■ Ostatní plyny	0,0	0,0	0,0	0,0	0,0	9,0	23,7	16,0	0,0	0,0	0,0	7,9	56,5	1,4%
■ Ostatní	0,0	0,0	0,0	0,0	0,0	0,0	0,0	0,0	0,0	0,0	0,0	0,0	0,0	0,0%
■ Topné oleje	0,2	0,3	0,2	0,1	0,5	0,2	0,8	0,1	0,0	0,5	0,1	0,2	3,3	3,4%
■ Zemní plyn	155,3	148,2	132,0	82,1	91,4	69,2	61,3	56,0	71,6	104,6	168,8	129,5	1 270,0	5,7%
<b>Spotřeba tepla podle sektorů nár. hosp. [TJ]*</b>	<b>1 565,5</b>	<b>1 305,2</b>	<b>1 139,0</b>	<b>845,0</b>	<b>776,2</b>	<b>434,1</b>	<b>473,9</b>	<b>475,7</b>	<b>580,7</b>	<b>843,1</b>	<b>1 141,1</b>	<b>1 334,8</b>	<b>10 914,3</b>	<b>13,7%</b>
■ Průmysl	454,8	398,6	387,2	334,7	337,0	241,0	285,6	282,0	297,5	304,3	364,6	387,6	4 074,9	18,3%
■ Energetika	92,7	77,6	69,8	49,1	43,7	24,4	21,0	30,9	35,6	47,3	67,2	67,5	626,7	32,6%
■ Doprava	25,4	21,2	16,9	9,9	6,5	1,6	1,5	1,5	2,3	11,7	17,0	21,3	136,6	19,8%
■ Stavebnictví	1,5	1,3	1,0	0,9	0,5	0,0	0,0	0,0	0,2	0,6	1,0	1,1	8,2	2,0%
■ Zemědělství a lesnictví	14,9	14,3	14,5	9,7	5,3	1,7	1,9	2,5	5,2	9,5	15,1	11,4	106,1	33,8%
■ Domácnosti	640,0	517,8	429,7	290,6	257,9	115,2	113,7	110,3	165,5	313,4	445,6	560,9	3 960,7	11,8%
■ Obchod, služby, školství, zdravotnictví	308,5	252,0	201,9	137,9	115,4	46,5	46,7	44,9	68,8	142,6	209,8	260,5	1 835,4	9,9%
■ Ostatní	27,7	22,5	18,0	12,2	9,9	3,7	3,6	3,7	5,5	13,7	20,8	24,4	165,7	9,4%

\* Rozdíl mezi dodávkou a spotřebou jsou ztráty z nakoupeného tepla a část nezjištěného rozvodu tepla.

zdroj dat: výkaz ERÚ-T1, ERÚ-E1



## 8.14. Výroba, dodávky a spotřeba tepla: Zlínský kraj

2019

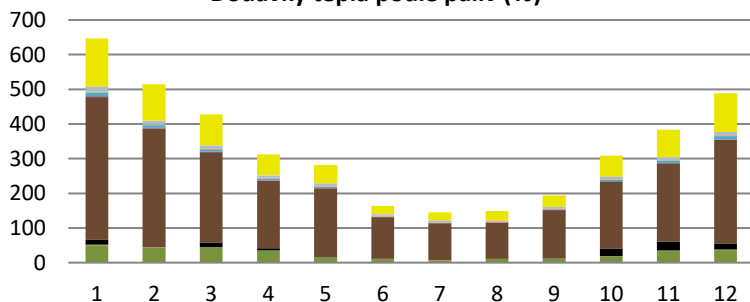


	I. čtvrtletí			II. čtvrtletí			III. čtvrtletí			IV. čtvrtletí			Celkem	Podíl v ČR
	Leden	Únor	Březen	Duben	Květen	Červen	Červenec	Srpen	Září	Říjen	Listopad	Prosinec		
<b>Celkový instalovaný výkon [MWt]</b>	<b>1 433,5</b>	<b>1 433,5</b>	<b>1 433,5</b>	<b>1 433,9</b>	<b>1 435,3</b>	<b>1 435,3</b>	<b>1 436,0</b>	<b>1 436,0</b>	<b>1 436,0</b>	<b>1 432,9</b>	<b>1 432,3</b>	<b>1 431,0</b>	<b>1 431,0</b>	<b>3,5%</b>
<b>Výroba tepla brutto [TJ]</b>	<b>1 086,1</b>	<b>882,2</b>	<b>781,5</b>	<b>623,3</b>	<b>565,9</b>	<b>417,5</b>	<b>357,4</b>	<b>385,9</b>	<b>464,3</b>	<b>628,8</b>	<b>712,5</b>	<b>855,7</b>	<b>7 761,0</b>	<b>4,8%</b>
<b>Dodávky tepla podle paliv [TJ]</b>	<b>646,9</b>	<b>514,8</b>	<b>428,2</b>	<b>312,3</b>	<b>282,2</b>	<b>163,4</b>	<b>145,1</b>	<b>148,4</b>	<b>193,8</b>	<b>308,4</b>	<b>383,9</b>	<b>488,8</b>	<b>4 016,3</b>	<b>4,6%</b>
■ Biomasa	50,5	43,1	43,6	34,4	15,8	10,3	7,0	10,9	11,0	17,7	33,6	36,4	314,3	4,8%
■ Bioplyn	1,4	1,1	0,8	0,5	0,5	0,7	0,6	0,5	0,7	1,2	1,4	1,6	10,8	2,0%
■ Černé uhlí	13,5	0,0	13,7	6,8	0,0	0,0	0,0	0,0	0,0	21,6	25,9	17,2	98,6	1,0%
■ Elektrická energie	0,0	0,0	0,0	0,0	0,0	0,1	0,1	0,1	0,0	0,0	0,0	0,0	0,4	2,9%
■ Energie prostředí (tepelné čerpadlo)	0,0	0,0	0,0	0,0	0,0	0,0	0,0	0,0	0,0	0,0	0,0	0,0	0,0	0,0%
■ Energie Slunce (solární kolektor)	0,0	0,0	0,0	0,0	0,0	0,0	0,0	0,0	0,0	0,0	0,0	0,0	0,0	0,0%
■ Hnědé uhlí	412,2	342,9	261,1	193,7	197,8	120,4	106,3	103,8	140,0	193,9	225,2	298,4	2 595,8	6,5%
■ Jaderné palivo	0,0	0,0	0,0	0,0	0,0	0,0	0,0	0,0	0,0	0,0	0,0	0,0	0,0	0,0%
■ Koks	0,0	0,0	0,0	0,0	0,0	0,0	0,0	0,0	0,0	0,0	0,0	0,0	0,0	0,0%
■ Odpadní teplo	2,6	1,9	1,8	1,9	1,6	0,9	0,6	1,4	1,2	0,0	1,3	2,1	17,3	1,8%
■ Ostatní kapalná paliva	10,7	7,1	6,4	5,1	3,5	0,7	0,0	0,0	0,0	4,6	7,3	9,3	54,7	61,0%
■ Ostatní pevná paliva	2,3	2,3	2,5	2,2	2,5	2,6	2,2	2,4	2,4	2,3	2,0	2,6	28,3	1,0%
■ Ostatní plyny	13,9	10,4	7,9	7,0	7,7	4,3	4,9	3,3	5,3	7,1	7,5	9,3	88,6	2,2%
■ Ostatní	0,0	0,0	0,0	0,0	0,0	0,0	0,0	0,0	0,0	0,0	0,0	0,0	0,0	0,0%
■ Topné oleje	0,1	0,1	0,1	0,1	0,2	0,1	0,1	0,1	0,1	0,1	0,1	0,0	1,2	1,2%
■ Zemní plyn	139,8	105,9	90,5	60,4	52,6	23,3	23,3	26,0	33,0	60,0	79,7	111,9	806,3	3,6%
<b>Spotřeba tepla podle sektorů nár. hosp. [TJ]*</b>	<b>645,6</b>	<b>511,6</b>	<b>419,0</b>	<b>308,6</b>	<b>278,3</b>	<b>157,7</b>	<b>140,5</b>	<b>142,5</b>	<b>189,7</b>	<b>304,8</b>	<b>379,7</b>	<b>484,1</b>	<b>3 962,2</b>	<b>5,0%</b>
■ Průmysl	270,0	229,1	203,5	159,9	157,5	112,8	100,0	103,8	125,7	165,0	189,6	192,1	2 008,8	9,0%
■ Energetika	0,1	0,5	0,4	0,3	0,4	0,1	0,1	0,1	0,2	0,4	0,5	0,6	3,6	0,2%
■ Doprava	3,9	3,1	2,8	1,8	0,9	0,4	0,2	0,2	0,3	1,0	1,3	2,9	18,8	2,7%
■ Stavebnictví	3,7	2,9	2,1	1,4	0,6	0,3	0,2	0,1	0,2	0,8	1,7	3,0	17,0	4,2%
■ Zemědělství a lesnictví	1,1	0,9	0,8	0,6	0,6	0,6	0,6	0,4	0,8	1,2	1,5	1,6	10,8	3,4%
■ Domácnosti	232,5	177,1	134,2	94,4	81,9	29,4	28,5	28,1	45,3	93,5	125,9	185,2	1 256,1	3,7%
■ Obchod, služby, školství, zdravotnictví	133,4	97,4	74,7	49,9	36,1	14,2	11,0	9,9	17,2	42,5	58,7	98,0	642,9	3,5%
■ Ostatní	0,9	0,7	0,5	0,3	0,3	0,0	0,0	0,0	0,0	0,3	0,5	0,7	4,1	0,2%

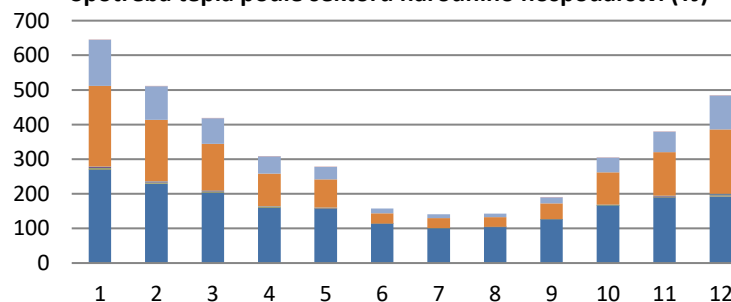
\* Rozdíl mezi dodávkou a spotřebou jsou ztráty z nakoupeného tepla a část nezjištěného rozvodu tepla.

zdroj dat: výkaz ERÚ-T1, ERÚ-E1

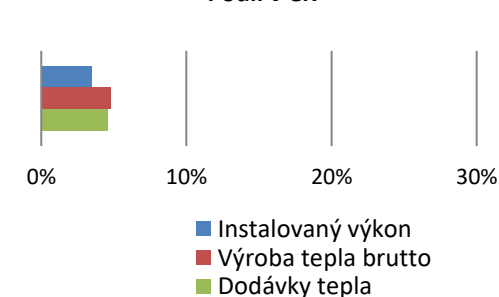
Dodávky tepla podle paliv (TJ)



Spotřeba tepla podle sektorů národního hospodářství (TJ)



Podíl v ČR



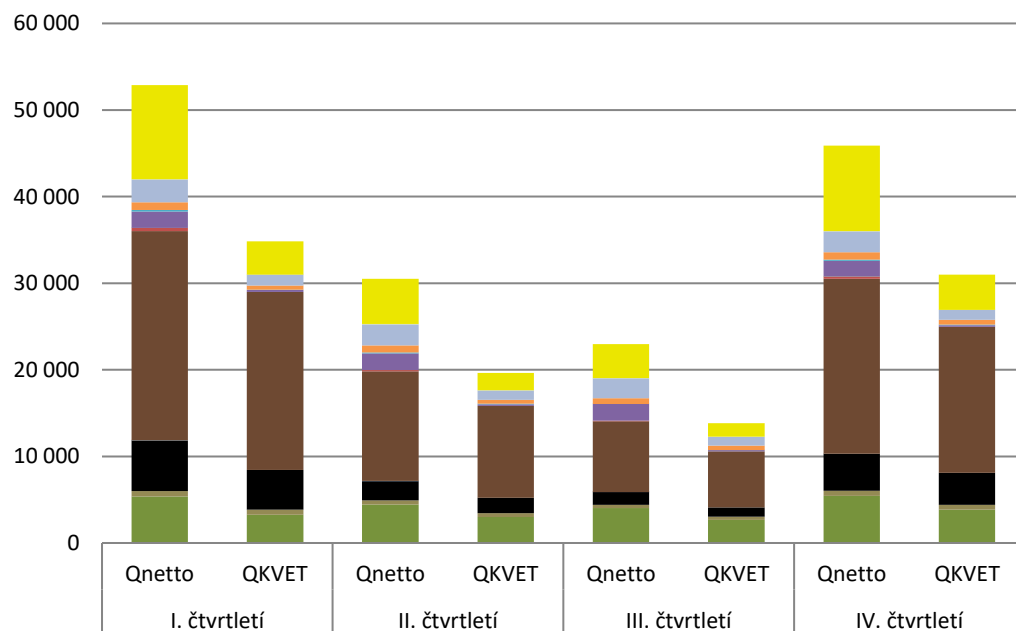
## 9. Výroba tepla netto $Q_{\text{netto}}$ a výroba tepla z KVET $Q_{\text{KVET}}$ [TJ]

2019

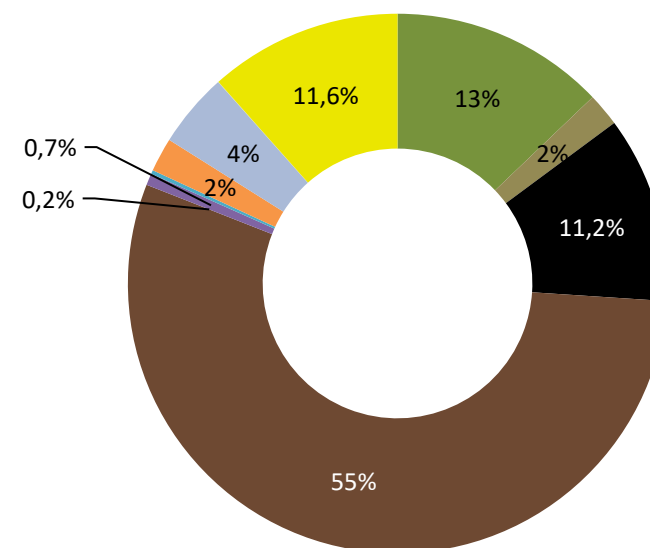
	I. čtvrtletí			II. čtvrtletí			III. čtvrtletí			IV. čtvrtletí			Celkem		
	$Q_{\text{netto}}$	$Q_{\text{KVET}}$	$Q_{\text{KVET}}/Q_{\text{netto}}$	$Q_{\text{netto}}$	$Q_{\text{KVET}}$	$Q_{\text{KVET}}/Q_{\text{netto}}$	$Q_{\text{netto}}$	$Q_{\text{KVET}}$	$Q_{\text{KVET}}/Q_{\text{netto}}$	$Q_{\text{netto}}$	$Q_{\text{KVET}}$	$Q_{\text{KVET}}/Q_{\text{netto}}$	$Q_{\text{netto}}$	$Q_{\text{KVET}}$	$Q_{\text{KVET}}/Q_{\text{netto}}$
<b>Celkem</b>	<b>52 871,2</b>	<b>34 835,7</b>	<b>66%</b>	<b>30 510,8</b>	<b>19 649,7</b>	<b>64%</b>	<b>22 972,6</b>	<b>13 824,7</b>	<b>60%</b>	<b>45 896,0</b>	<b>30 979,3</b>	<b>67%</b>	<b>152 250,6</b>	<b>99 289,3</b>	<b>65%</b>
Biomasa	5 355,0	3 257,1	61%	4 459,0	3 017,7	68%	4 038,6	2 670,6	66%	5 451,6	3 835,3	70%	19 304,2	12 780,7	66%
Bioplyn	626,7	608,6	97%	448,7	430,7	96%	375,4	355,4	95%	599,7	577,3	96%	2 050,6	1 972,0	96%
Černé uhlí	5 866,1	4 580,0	78%	2 240,7	1 761,7	79%	1 453,3	1 071,1	74%	4 231,7	3 692,9	87%	13 791,9	11 105,7	81%
Elektrická energie	3,7	0,0	0%	4,3	0,0	0%	4,8	0,0	0%	4,7	0,0	0%	17,5	0,0	0%
Energie prostředí (tepelné čerpadlo)	34,3	0,0	0%	15,3	0,0	0%	10,1	0,0	0%	28,7	0,0	0%	88,3	0,0	0%
Energie Slunce (solární kolektor)	0,1	0,0	0%	0,2	0,0	0%	0,2	0,0	0%	0,0	0,0	0%	0,5	0,0	0%
Hnědé uhlí	24 125,9	20 554,8	85%	12 658,1	10 633,1	84%	8 183,1	6 487,9	79%	20 186,2	16 850,4	83%	65 153,3	54 526,2	84%
Jaderné palivo	371,3	0,0	0%	150,6	0,0	0%	69,1	0,0	0%	261,8	0,0	0%	852,9	0,0	0%
Koks	0,1	0,0	0%	0,0	0,0	0%	0,0	0,0	0%	0,1	0,0	0%	0,2	0,0	0%
Odpadní teplo	1 884,4	199,6	11%	1 934,6	176,3	9%	1 913,6	148,0	8%	1 823,0	173,9	10%	7 555,5	697,7	9%
Ostatní kapalná paliva	187,8	55,2	29%	105,6	73,2	69%	6,5	0,7	11%	156,3	98,9	63%	456,3	228,0	50%
Ostatní pevná paliva	894,1	485,7	54%	786,0	451,6	57%	669,3	525,0	78%	845,0	561,7	66%	3 194,3	2 023,9	63%
Ostatní plyny	2 619,5	1 234,2	47%	2 436,9	1 073,6	44%	2 295,6	996,7	43%	2 408,3	1 146,9	48%	9 760,3	4 451,3	46%
Ostatní	0,0	0,0	0%	0,0	0,0	0%	0,0	0,0	0%	0,0	0,0	0%	0,0	0,0	0%
Topné oleje	20,5	4,7	23%	53,1	7,4	14%	37,7	9,2	24%	31,7	3,1	10%	143,0	24,4	17%
Zemní plyn	10 881,7	3 855,9	35%	5 217,6	2 024,5	39%	3 915,2	1 560,1	40%	9 867,2	4 039,0	41%	29 881,7	11 479,5	38%

zdroj dat: výkaz ERÚ-T1, ERÚ-E1

Výroba tepla netto a výroba tepla z KVET podle paliv (TJ)



Podíl paliv na výrobě tepla z KVET

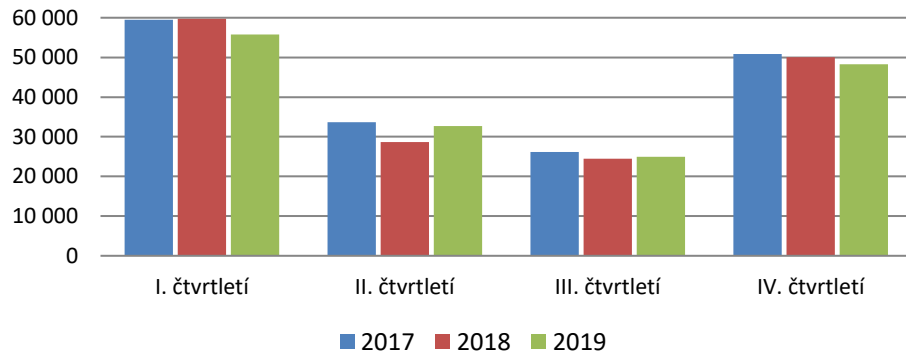


## 10. Vývoj bilance tepla, dodávek tepla a KVET

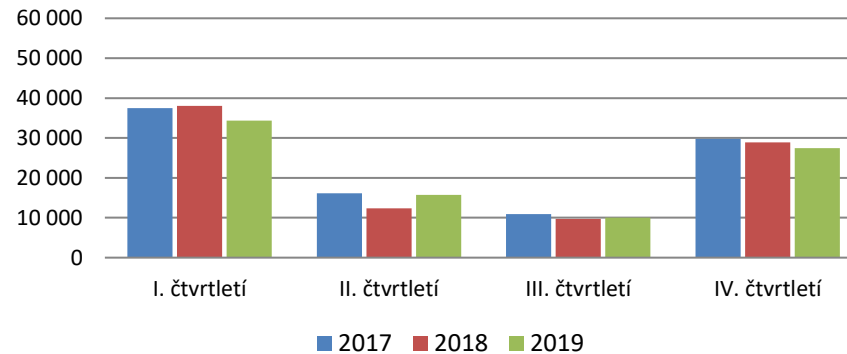
### 10.1. Vývoj bilance tepla (kvartální porovnání) [TJ]

	I. čtvrtletí	II. čtvrtletí	III. čtvrtletí	IV. čtvrtletí	Celkem
Výroba tepla brutto 2017	59 489,0	33 644,3	26 174,2	50 850,5	170 158,0
Výroba tepla brutto 2018	59 760,7	28 692,0	24 455,0	50 025,2	162 932,9
Výroba tepla brutto 2019	55 738,3	32 691,5	24 933,2	48 288,5	161 651,5
Meziroční změna-výroba tepla brutto	-4 022,5	3 999,6	478,2	-1 736,7	-1 281,4
<b>Meziroční změna-výroba tepla brutto</b>	<b>-6,7%</b>	<b>13,9%</b>	<b>2,0%</b>	<b>-3,5%</b>	<b>-0,8%</b>
Dodávky tepla 2017	37 515,4	16 107,1	10 898,0	29 815,3	94 335,8
Dodávky tepla 2018	38 066,4	12 383,2	9 710,8	28 901,8	89 062,2
Dodávky tepla 2019	34 335,5	15 752,5	10 011,1	27 444,3	87 543,5
Meziroční změna-dodávky tepla	-3 730,9	3 369,3	300,3	-1 457,5	-1 518,7
<b>Meziroční změna-dodávky tepla</b>	<b>-9,8%</b>	<b>27,2%</b>	<b>3,1%</b>	<b>-5,0%</b>	<b>-1,7%</b>

Brutto výroba tepla [TJ]



Dodávky tepla [TJ]



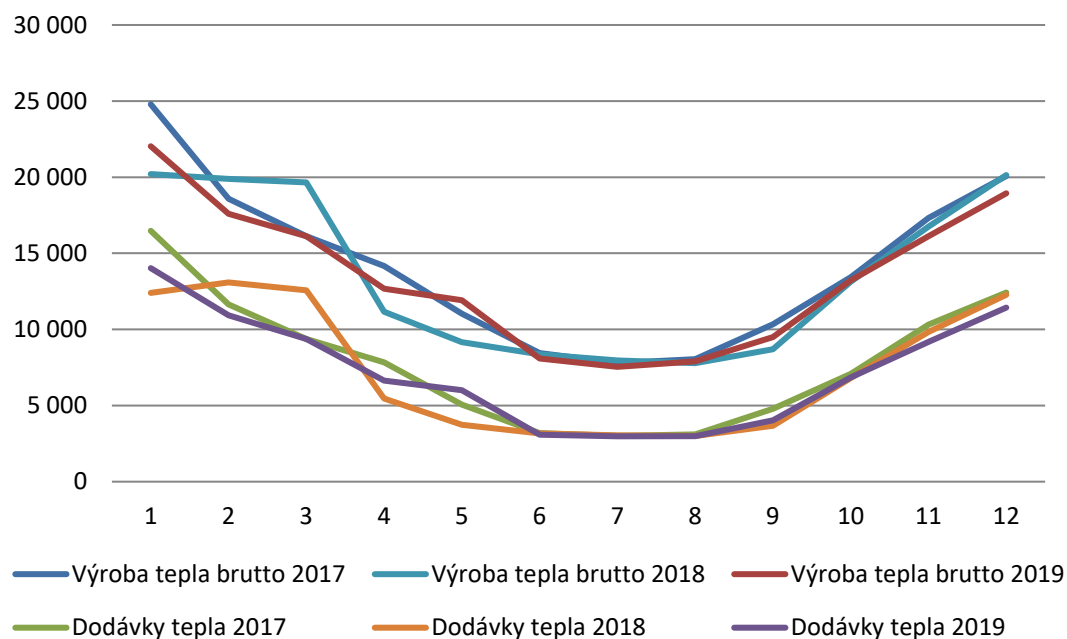


## 10.2. Vývoj bilance tepla (měsíční porovnání) [TJ]

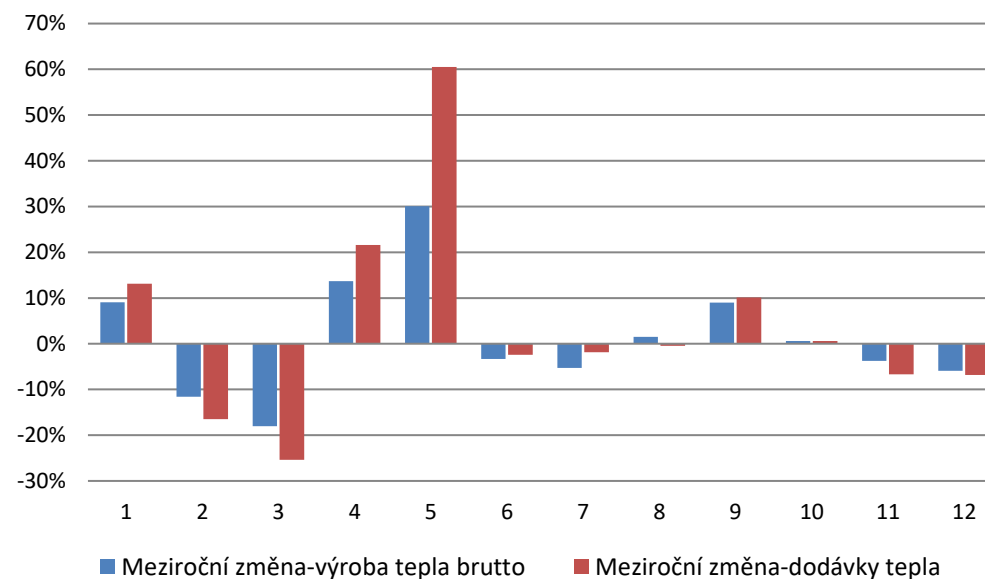
2019

	Leden	Únor	Březen	Duben	Květen	Červen	Červenec	Srpen	Září	Říjen	Listopad	Prosinec	Celkem
Výroba tepla brutto 2017	24 788,3	18 586,6	16 114,0	14 165,7	11 027,1	8 451,5	7 792,3	8 047,8	10 334,1	13 439,8	17 328,3	20 082,4	170 158,0
Výroba tepla brutto 2018	20 205,7	19 893,2	19 661,9	11 151,7	9 169,4	8 370,8	7 963,7	7 785,5	8 705,8	13 135,9	16 757,2	20 132,1	162 932,9
Výroba tepla brutto 2019	22 033,9	17 586,9	16 117,5	12 674,0	11 924,2	8 093,3	7 542,4	7 899,9	9 490,9	13 216,4	16 131,6	18 940,5	161 651,5
Meziroční změna-výroba tepla brutto	1 828,2	-2 306,3	-3 544,3	1 522,2	2 754,8	-277,5	-421,3	114,4	785,1	80,6	-625,6	-1 191,6	-1 281,4
<b>Meziroční změna-výroba tepla brutto</b>	<b>9,0%</b>	<b>-11,6%</b>	<b>-18,0%</b>	<b>13,7%</b>	<b>30,0%</b>	<b>-3,3%</b>	<b>-5,3%</b>	<b>1,5%</b>	<b>9,0%</b>	<b>0,6%</b>	<b>-3,7%</b>	<b>-5,9%</b>	<b>-0,8%</b>
Dodávky tepla 2017	16 478,6	11 654,3	9 382,5	7 848,1	5 063,3	3 195,7	3 009,0	3 098,8	4 790,2	7 070,4	10 313,6	12 431,4	94 335,8
Dodávky tepla 2018	12 399,5	13 089,2	12 577,8	5 470,0	3 745,6	3 167,6	3 045,9	3 001,4	3 663,5	6 799,0	9 836,4	12 266,3	89 062,2
Dodávky tepla 2019	14 025,5	10 928,1	9 381,9	6 649,4	6 013,3	3 089,9	2 989,0	2 988,3	4 033,8	6 841,1	9 176,3	11 426,9	87 543,5
Meziroční změna-dodávky tepla	1 626,0	-2 161,1	-3 195,8	1 179,4	2 267,7	-77,7	-56,9	-13,1	370,3	42,0	-660,1	-839,4	-1 518,7
<b>Meziroční změna-dodávky tepla</b>	<b>13,1%</b>	<b>-16,5%</b>	<b>-25,4%</b>	<b>21,6%</b>	<b>60,5%</b>	<b>-2,5%</b>	<b>-1,9%</b>	<b>-0,4%</b>	<b>10,1%</b>	<b>0,6%</b>	<b>-6,7%</b>	<b>-6,8%</b>	<b>-1,7%</b>

Výroba tepla a dodávky tepla [TJ]



Meziroční změna [TJ]



## 10.3. Vývoj výroby tepla brutto a dodávek tepla podle paliv a krajů ČR [TJ]

2019

	2017	2018	2019	Rozdíl (2019-2018)	Meziroční změna
<b>Výroba tepla brutto</b>	<b>170 158,0</b>	<b>162 932,9</b>	<b>161 651,5</b>	<b>-1 281,4</b>	<b>-0,8%</b>
Biomasa	17 648,9	17 082,9	20 032,2	2 949,3	17,3%
Bioplyn	4 202,4	4 141,2	4 105,3	-35,8	-0,9%
Černé uhlí	19 473,1	16 943,3	14 806,7	-2 136,6	-12,6%
Elektrická energie	12,9	15,4	17,5	2,2	14,2%
Energie prostředí (tepelné čerpadlo)	86,1	86,6	88,3	1,8	2,0%
Energie Slunce (solární kolektor)	0,4	0,9	0,5	-0,4	-46,4%
Hnědé uhlí	70 523,4	68 824,9	67 374,7	-1 450,2	-2,1%
Jaderné palivo	908,1	864,3	852,9	-11,4	-1,3%
Koks	0,4	0,6	0,2	-0,4	-62,9%
Odpadní teplo	8 866,3	7 905,6	8 079,1	173,6	2,2%
Ostatní kapalná paliva	802,6	524,8	549,4	24,6	4,7%
Ostatní pevná paliva	4 590,2	4 621,6	4 466,4	-155,2	-3,4%
Ostatní plyny	10 390,4	11 021,7	10 470,8	-550,8	-5,0%
Ostatní	0,0	0,0	0,0	0,0	0,0%
Topné oleje	430,3	183,6	151,1	-32,5	-17,7%
Zemní plyn	32 222,5	30 715,8	30 656,3	-59,5	-0,2%

	2017	2018	2019	Rozdíl (2019-2018)	Meziroční změna
<b>Výroba tepla brutto</b>	<b>170 158,0</b>	<b>162 932,9</b>	<b>161 651,5</b>	<b>-1 281,4</b>	<b>-0,8%</b>
Hlavní město Praha	6 513,8	6 075,8	5 652,4	-423,4	-7,0%
Jihočeský kraj	7 989,4	7 562,4	7 421,4	-141,0	-1,9%
Jihomoravský kraj	8 316,8	7 953,9	7 688,9	-265,0	-3,3%
Karlovarský kraj	15 685,1	15 930,2	15 087,1	-843,0	-5,3%
Kraj Vysočina	3 824,2	3 581,2	3 327,6	-253,5	-7,1%
Královéhradecký kraj	4 739,1	4 633,7	4 566,3	-67,4	-1,5%
Liberecký kraj	2 745,8	2 604,1	2 570,0	-34,1	-1,3%
Moravskoslezský kraj	33 398,8	32 381,5	30 860,0	-1 521,5	-4,7%
Olomoucký kraj	7 051,9	6 467,7	6 461,9	-5,8	-0,1%
Pardubický kraj	6 608,4	6 646,1	6 678,3	32,2	0,5%
Plzeňský kraj	6 016,3	5 635,7	5 711,8	76,1	1,3%
Středočeský kraj	30 886,7	28 282,9	27 564,7	-718,2	-2,5%
Ústecký kraj	28 150,4	27 449,7	30 300,2	2 850,5	10,4%
Zlínský kraj	8 231,3	7 728,2	7 761,0	32,8	0,4%

	2017	2018	2019	Rozdíl (2019-2018)	Meziroční změna
<b>Dodávky tepla</b>	<b>94 335,8</b>	<b>89 062,2</b>	<b>87 543,5</b>	<b>-1 518,7</b>	<b>-1,7%</b>
Biomasa	6 082,2	5 762,7	6 491,0	728,3	12,6%
Bioplyn	517,7	537,1	537,8	0,7	0,1%
Černé uhlí	13 370,0	11 279,0	9 965,5	-1 313,5	-11,6%
Elektrická energie	8,8	11,9	13,4	1,5	12,5%
Energie prostředí (tepelné čerpadlo)	75,6	74,5	86,7	12,3	16,5%
Energie Slunce (solární kolektor)	0,4	0,9	0,5	-0,4	-46,9%
Hnědé uhlí	42 615,2	40 943,0	40 135,3	-807,8	-2,0%
Jaderné palivo	247,8	236,4	234,0	-2,4	-1,0%
Koks	0,4	0,6	0,2	-0,4	-62,9%
Odpadní teplo	944,2	1 055,2	978,3	-76,8	-7,3%
Ostatní kapalná paliva	156,0	108,6	89,6	-19,0	-17,5%
Ostatní pevná paliva	2 925,7	2 872,9	2 822,3	-50,6	-1,8%
Ostatní plyny	3 974,3	4 026,1	3 938,3	-87,8	-2,2%
Ostatní	0,0	0,0	0,0	0,0	0,0%
Topné oleje	328,6	90,9	96,1	5,2	5,7%
Zemní plyn	23 088,8	22 062,4	22 154,5	92,1	0,4%

	2017	2018	2019	Rozdíl (2019-2018)	Meziroční změna
<b>Dodávky tepla</b>	<b>94 335,8</b>	<b>89 062,2</b>	<b>87 543,5</b>	<b>-1 518,7</b>	<b>-1,7%</b>
Hlavní město Praha	5 036,0	4 538,9	4 192,3	-346,7	-7,6%
Jihočeský kraj	5 365,1	5 054,8	5 006,8	-48,0	-1,0%
Jihomoravský kraj	5 808,9	5 522,9	5 376,4	-146,5	-2,7%
Karlovarský kraj	4 116,6	3 857,0	3 414,9	-442,1	-11,5%
Kraj Vysočina	1 572,9	1 462,7	1 421,8	-40,9	-2,8%
Královéhradecký kraj	3 108,6	3 006,2	2 988,1	-18,1	-0,6%
Liberecký kraj	2 309,3	2 150,4	2 161,0	10,5	0,5%
Moravskoslezský kraj	16 589,4	15 533,7	15 073,5	-460,2	-3,0%
Olomoucký kraj	3 597,3	3 314,4	3 267,7	-46,7	-1,4%
Pardubický kraj	4 382,4	4 086,2	4 012,2	-74,1	-1,8%
Plzeňský kraj	4 411,6	4 077,5	4 069,6	-7,9	-0,2%
Středočeský kraj	20 877,0	20 229,1	20 205,4	-23,7	-0,1%
Ústecký kraj	12 877,6	12 239,8	12 337,6	97,7	0,8%
Zlínský kraj	4 283,2	3 988,3	4 016,3	28,0	0,7%

10.4. Vývoj výroby tepla z KVET  $Q_{KVET}$  [TJ]

2019

	2017	2018	2019	Rozdíl (2019-2018)	Meziroční změna
<b><math>Q_{KVET}</math></b>	<b>103 624,2</b>	<b>102 301,6</b>	<b>99 289,3</b>	<b>-3 012,3</b>	<b>-2,9%</b>
Biomasa	10 527,9	12 114,9	12 780,7	665,8	5,5%
Bioplyn	2 007,2	1 996,6	1 972,0	-24,6	-1,2%
Černé uhlí	14 725,0	12 784,3	11 105,7	-1 678,6	-13,1%
Elektrická energie	0,0	0,0	0,0	0,0	0,0%
Energie prostředí (tepelné čerpadlo)	0,0	0,0	0,0	0,0	0,0%
Energie Slunce (solární kolektor)	0,0	0,0	0,0	0,0	0,0%
Hnědé uhlí	57 245,4	56 044,9	54 526,2	-1 518,7	-2,7%
Jaderné palivo	0,0	0,0	0,0	0,0	0,0%
Koks	0,0	0,0	0,0	0,0	0,0%
Odpadní teplo	630,1	749,0	697,7	-51,2	-6,8%
Ostatní kapalná paliva	353,2	296,6	228,0	-68,6	-23,1%
Ostatní pevná paliva	2 492,9	2 354,4	2 023,9	-330,5	-14,0%
Ostatní plyny	4 556,3	4 795,1	4 451,3	-343,9	-7,2%
Ostatní	0,0	0,0	0,0	0,0	0,0%
Topné oleje	163,7	43,1	24,4	-18,7	-43,4%
Zemní plyn	10 922,5	11 122,8	11 479,5	356,8	3,2%

### Bilance tepla za rok 2019 (PJ)

