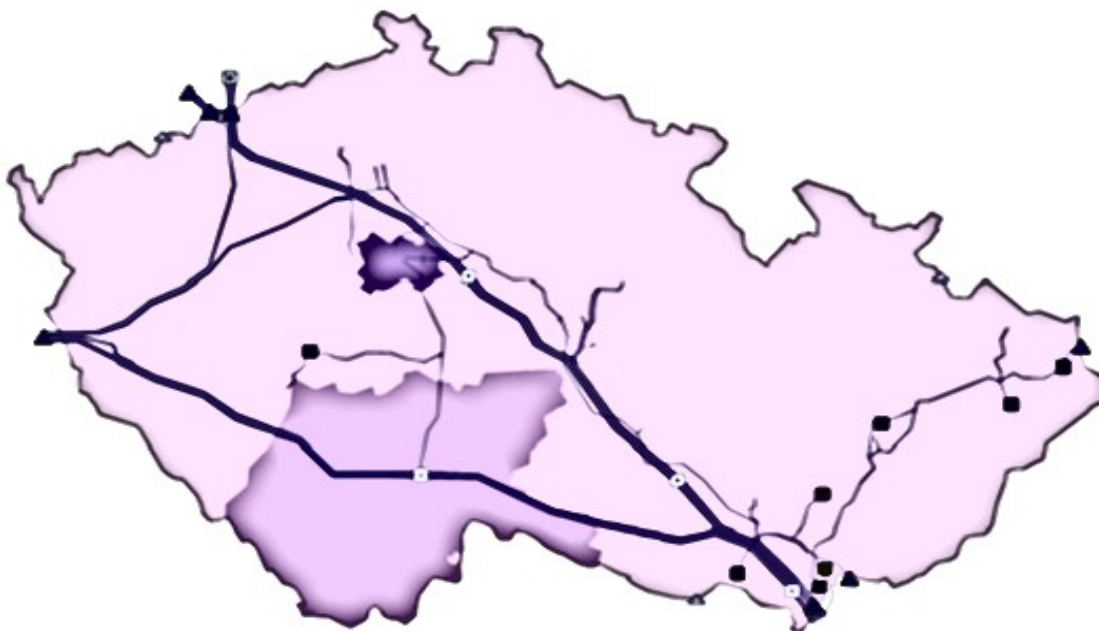


MĚSÍČNÍ ZPRÁVA O PROVOZU PLYNÁRENSKÉ SOUSTAVY ČR



Říjen

2015

Zkratky a jejich význam ⇨	str. 2
Komentář k Měsíční zprávě o provozu plynárenské soustavy ČR ⇨	str. 3
Měsíční bilance plynárenské soustavy ČR ⇨	str. 4
Měsíční spotřeba zemního plynu podle plynárenských soustav a kategorií zákazníků v ČR ⇨	str. 5
Měsíční spotřeba zemního plynu a teplota ovzduší podle plynárenských společností v ČR ⇨	str. 6
Měsíční spotřeba zemního plynu podle krajů a kategorií zákazníků v ČR ⇨	str. 7
Meziroční porovnání měsíční spotřeby zemního plynu a teplota ovzduší podle krajů v ČR ⇨	str. 9
Denní průběh spotřeb zemního plynu v ČR ⇨	str. 10
Spotřeba zemního plynu v ČR v průběhu roku ⇨	str. 11
Spotřeba zemního plynu podle kategorií zákazníků v ČR v průběhu roku ⇨	str. 12
Bilance plynárenské soustavy ČR v průběhu roku ⇨	str. 13
Počet změn dodavatele plynu v ČR na odběrné místo ⇨	str. 14
Porovnání denní spotřeby zemního plynu v ČR mezi roky 2014 a 2015 ⇨	str. 15
Prognóza spotřeby zemního plynu v ČR v průběhu roku ⇨	str. 16
Schéma toků plynu v plynárenské soustavě ČR ⇨	str. 17
Mapa plynárenské soustavy ČR ⇨	str. 18

ČR	⇒ Česká republika
DOM	⇒ Domácnosti (kategorie zákazníků)
DS	⇒ Distribuční soustava
DTG	⇒ Denní teplotní gradient (změna spotřeby plynu při jednotkové změně teploty)
ERÚ	⇒ Energetický regulační úřad
HPS	⇒ Hraniční předávací stanice
KS	⇒ Kompresní stanice
LDS	⇒ Lokální distribuční soustava
MO	⇒ Maloodběratelé (kategorie zákazníků)
OP	⇒ Ostatní plyn (zahrnuje vlastní spotřebu, ztráty a změnu akumulace)
OTE	⇒ Společnost OTE, a.s. (operátor trhu)
PPL	⇒ Přeshraniční plynovod
PS	⇒ Přepavní soustava
RDS	⇒ Regionální distribuční soustava
SO	⇒ Střední odběratelé (kategorie zákazníků)
VO	⇒ Velkoodběratelé (kategorie zákazníků)
VP	⇒ Výroba plynu
VS	⇒ Vlastní spotřeba výrobců plynu
VSMD	⇒ Součet všech kategorií zákazníků (velkoodběratelé, střední odběratelé, maloodběratelé, domácnosti)
ZP	⇒ Zásobník plynu

Měsíční zpráva o provozu plynárenské soustavy ČR Říjen 2015

Měsíční zprávu o provozu plynárenské soustavy zpracovává Energetický regulační úřad na základě § 17 odst. 7 písm. m) zákona č. 458/2000 Sb., v platném znění (energetický zákon). Všechna provozní technická data v měsíční zprávě představují fyzické toky plynu. Údaje obsažené v této zprávě jsou určeny především pro odbornou veřejnost či státní orgány a instituce v rámci ČR nebo Evropské unie.

Dodávky zemního plynu probíhaly plynule podle požadavků zákazníků, stále podle základního odběrového stupně (vyhláška č. 344/2012 Sb., o stavu nouze v plynárenství a o způsobu zajištění bezpečnostního standardu dodávky plynu, v platném znění).

Celková měsíční spotřeba zemního plynu v ČR dosáhla 692,4 mil. m³ (7 395,1 GWh), což představuje nárůst skutečné spotřeby o 22,2 % proti stejnému období roku 2014. Průměrná teplota v měsíci byla 8,2 °C, což je o 0,2 °C nad dlouhodobým teplotním normálem. Přepočtená spotřeba na teplotní podmínky dlouhodobého normálu za pomoci teplotního gradientu spotřeby byla vypočtena na 698,8 mil. m³ (7 464,1 GWh) s meziročním nárůstem o 7,1 % (strana 11, tabulka č. 7).

Denní spotřeby zemního plynu (strana 10, tabulka č. 6) se v měsíci pohybovaly v rozsahu 13,9 až 30,6 mil. m³ (148,4 až 327,1 GWh). Maximální denní spotřeba zemního plynu v ČR byla naměřena v úterý 13. října ve výši 30,6 mil. m³ (327,1 GWh) při průměrné denní teplotě 3 °C.

Z pohledu krajů došlo k nárůstu meziroční spotřeby zemního plynu u všech krajů v ČR. K největšímu nárůstu došlo v Ústeckém a Pardubickém kraji. Naopak nejmenší nárůst byl zaznamenán ve Středočeském kraji. V provozu byla plynová elektrárna Počerady II, která má velký podíl na celkovém odběru plynu Ústeckého kraje (strana 9, tabulka č. 5).

Z porovnání spotřeb v regionálních distribučních soustavách zaznamenaly nárůst všechny společnosti. Největší nárůst byl dosažen u společnosti Pražská plynárenská Distribuce, a.s. K výraznému nárůstu došlo i u ostatních společností, které ovšem nejsou součástí regionálních distribučních soustav. Za rozhodujícím nárůstem stojí plynová elektrárna Počerady II. Souhrnný podíl těchto společností činil 5 % z celkového distribuovaného plynu v ČR (strana 6, tabulka č. 3).

Tok zemního plynu ze zahraničí do plynárenské soustavy ČR byl zaznamenán ve výši 2 973,1 mil. m³ (31 717,1 GWh). Toto množství bylo doplněno dodávkami od výrobců plynu (vnitrostátní zdroje), které zahrnují povrchovou degazaci a vlastní těžbu zemního plynu včetně vlastní spotřeby. Celková výroba zemního plynu na území ČR byla 13,1 mil. m³ (141,8 GWh). Tok zemního plynu ze zásobníků plynu, které náleží do plynárenské soustavy ČR, byl ve výši 171,7 mil. m³ (1 834,3 GWh). Naopak tok zemního plynu do zásobníků plynu činil 31,6 mil. m³ (338,1 GWh). Stav provozních zásob na konci měsíce představoval u tuzemských zásobníků plynu hodnotu 2 617,3 mil. m³ (28 113,5 GWh). Tok zemního plynu z plynárenské soustavy ČR do zahraničí byl zaznamenán ve výši 2 415,9 mil. m³ (25 777,6 GWh). Celková měsíční bilance plynárenské soustavy ČR je uvedena na straně 4, tabulka č. 1 a v průběhu roku na straně 13, tabulka č. 9.

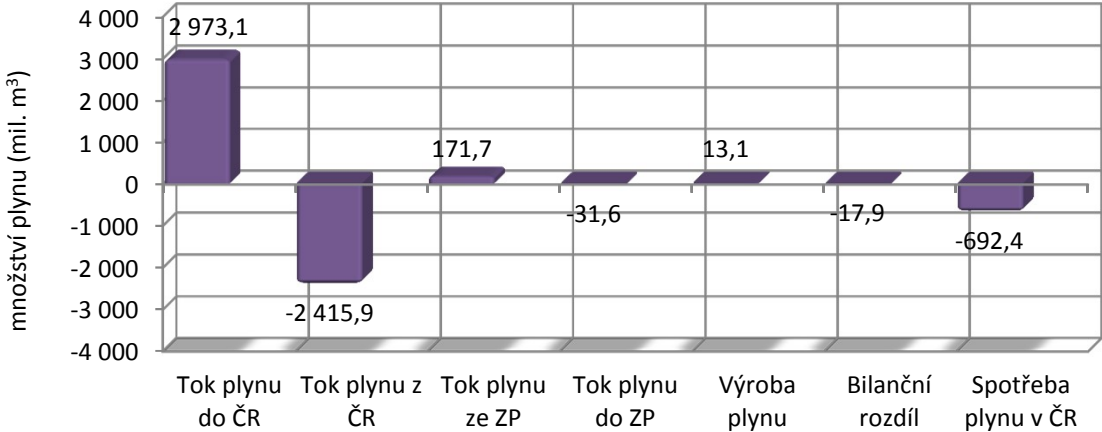
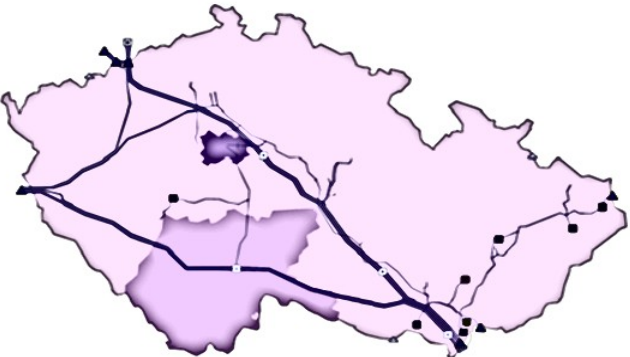
Ve sledovaném měsíci změnilo dodavatele plynu 6 velkoodběratelů (VO), 18 středních odběratelů (SO), 829 maloodběratelů (MO) a 13 353 domácností (DOM). Celkem tedy došlo ke změně dodavatele plynu u 14 206 odběrných míst (strana 14, tabulka č. 10). V ČR bylo ke konci hodnoceného měsíce celkem 2 840 473 odběrných míst.

Součástí této zprávy je prognóza spotřeby zemního plynu v ČR do konce hodnoceného roku (strana 16, tabulka č. 12), dále předpokládané teploty a spotřeby na nadcházející měsíc na základě aktuálních denních hodnot a porovnání denní spotřeby mezi roky 2014 a 2015 (strana 15, tabulka č. 11).

Bezpečnostní standard dodávky plynu je nově uváděn v samostatné Měsíční zprávě o vyhodnocení bezpečnostního standardu dodávky plynu v ČR, která bude pravidelně vydávána v průběhu topné sezóny, tj. od října do března na internetových stránkách ERÚ.

Měsíční bilance plynárenské soustavy ČR Říjen 2015

		tis. m ³			MWh		
		do ČR	z ČR	saldo do/z ČR	do ČR	z ČR	saldo do/z ČR
Tok plynu do/z plynárenské soustavy ČR	přes HPS	2 972 949	-2 415 907	557 042	31 715 579	-25 777 318	5 938 261
	přes PPL	146	-23	123	1 529	-246	1 283
	celkem	2 973 094	-2 415 930	557 164	31 717 109	-25 777 564	5 939 545
Tok plynu ze/do zásobníků plynu, které náležejí do plynárenské soustavy ČR		ze ZP	do ZP	saldo ze/do ZP	ze ZP	do ZP	saldo ze/do ZP
	RWE Gas Storage	169 033	0	169 033	1 806 016	0	1 806 016
	MND Gas Storage	2 646	-31 606	-28 960	28 315	-338 063	-309 748
	celkem	171 679	-31 606	140 072	1 834 332	-338 063	1 496 269
Výroba plynu v ČR		z VP do DS	vlastní spotřeba	celkem VP+VS	z VP do DS	vlastní spotřeba	celkem VP+VS
	připojena k RDS	11 386	581	11 967	123 874	6 459	130 333
	připojena k LDS	1 091	0	1 091	11 449	0	11 449
	celkem	12 477	581	13 058	135 323	6 459	141 782
Spotřeba plynu v ČR		spotřeba zákazníků	ostatní plyn	celkem ČR	spotřeba zákazníků	ostatní plyn	celkem ČR
	spotřeba zákazníků připojených přímo k PS	-32 754	0	-32 754	-349 299	0	-349 299
	spotřeba v RDS	-644 859	-13 092	-657 951	-6 888 092	-139 833	-7 027 925
	spotřeba v LDS, která není zahrnuta v RDS	-1 091	0	-1 091	-11 449	0	-11 449
	vlastní spotřeba výrobců plynu	0	-581	-581	0	-6 459	-6 459
	celkem	-678 705	-13 673	-692 377	-7 248 840	-146 292	-7 395 133
Bilanční rozdíl	plyn pro pohon KS, ztráty, změna akumulace			-17 917	-182 463		



Měsíční spotřeba zemního plynu podle plynárenských soustav a kategorií zákazníků v ČR Říjen 2015

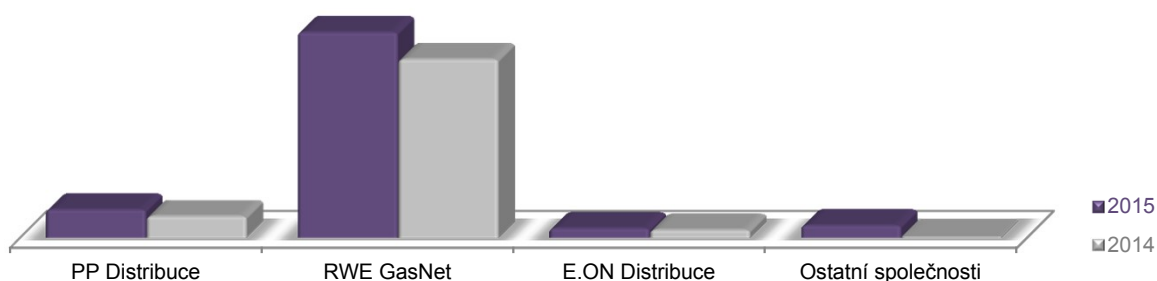
	kategorie	počet zákazníků	Říjen 2015 spotřeba plynu		Podíl %	meziroční změna spotřeby %	Říjen 2014 spotřeba plynu		Podíl %
			tis. m ³	MWh			tis. m ³	MWh	
Česká republika									
	VO	1 600	333 361	3 560 210	48,1%	15,0%	289 894	3 080 370	51,2%
	SO	6 799	69 603	743 381	10,1%	17,1%	59 464	631 768	10,5%
	MO	198 880	90 214	963 561	13,0%	34,0%	67 327	715 331	11,9%
	DOM	2 633 194	185 527	1 981 688	26,8%	34,6%	137 870	1 464 901	24,3%
	VSMD	2 840 473	678 705	7 248 840	98,0%	22,4%	554 555	5 892 370	97,9%
	OP+VS		13 673	146 292	2,0%	13,2%	12 074	128 391	2,1%
	Celkem	2 840 473	692 377	7 395 133	100,0%	22,2%	566 629	6 020 761	100,0%
Pražská plynárenská Distribuce, a.s.									
	VO	185	19 785	211 171	25,7%	19,0%	16 631	176 524	28,0%
	SO	1 627	14 265	152 248	18,5%	31,5%	10 848	115 140	18,3%
	MO	38 532	16 021	170 994	20,8%	37,9%	11 621	123 340	19,6%
	DOM	388 146	24 615	262 729	32,0%	34,1%	18 360	194 873	31,0%
	VSMD	428 490	74 687	797 143	97,0%	30,0%	57 461	609 877	96,9%
	OP		2 321	24 773	3,0%	25,1%	1 855	19 692	3,1%
	Celkem	428 490	77 008	821 916	100,0%	29,8%	59 316	629 569	100,0%
RWE GasNet, s.r.o.									
	VO	1 264	268 196	2 865 103	48,4%	3,3%	259 752	2 760 596	53,9%
	SO	4 814	53 548	572 044	9,7%	15,4%	46 409	493 225	9,6%
	MO	150 635	69 993	747 726	12,6%	32,6%	52 784	560 977	11,0%
	DOM	2 141 378	152 122	1 625 102	27,5%	34,2%	113 370	1 204 874	23,5%
	VSMD	2 298 091	543 859	5 809 975	98,1%	15,1%	472 315	5 019 672	98,1%
	OP		10 255	109 555	1,9%	11,6%	9 193	97 705	1,9%
	Celkem	2 298 091	554 114	5 919 530	100,0%	15,1%	481 509	5 117 376	100,0%
E.ON Distribuce, a.s.									
	VO	135	11 663	124 536	43,5%	7,4%	10 856	115 183	48,3%
	SO	352	1 686	18 007	6,3%	-20,8%	2 129	22 595	9,5%
	MO	9 706	4 175	44 575	15,6%	43,2%	2 916	30 944	13,0%
	DOM	103 528	8 790	93 856	32,8%	43,2%	6 140	65 155	27,3%
	VSMD	113 721	26 314	280 974	98,1%	19,4%	22 041	233 877	98,1%
	OP		516	5 506	1,9%	19,5%	431	4 577	1,9%
	Celkem	113 721	26 830	286 479	100,0%	19,4%	22 472	238 454	100,0%
Ostatní společnosti *									
NET4GAS, s.r.o.	VO	11	32 754	349 299	95,1%	1618,1%	1 906	20 236	57,2%
Green Gas DPB, a.s.	VSMD	160	1 091	11 449	3,2%	31,1%	832	8 708	25,0%
	VSMD	171	33 845	360 748	98,3%	1135,9%	2 738	28 944	82,2%
Výrobci plynu	VS		581	6 459	1,7%	-2,2%	594	6 417	17,8%
Celkem	171	34 426	367 207	100,0%	933,1%	3 332	35 361	100,0%	

* Zákazníci připojení přímo na přepravní soustavu NET4GAS, s.r.o. a zákazníci v lokální distribuční soustavě Green Gas DPB, a.s., (není zahrnuta v regionální distribuční soustavě) jsou rozděleni u České republiky do příslušných kategorií odběru. Vlastní spotřeba (VS) výrobců plynu je přičtena u České republiky do položky ostatní plyn (OP).

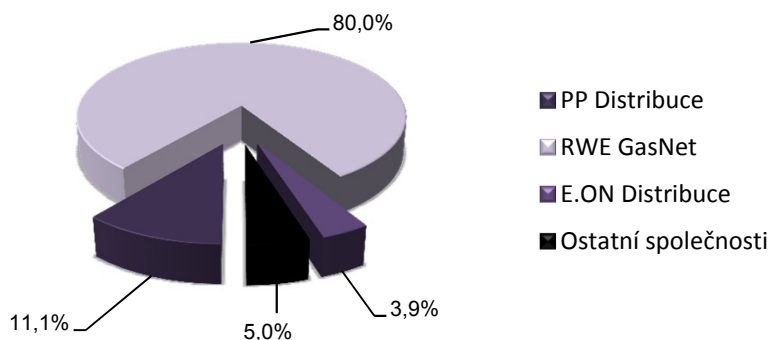
Měsíční spotřeba zemního plynu a teplota ovzduší podle plynárenských společností v ČR Říjen 2015

plynárenské společnosti	Říjen 2015 spotřeba plynu			meziroční změna spotřeby %	Říjen 2014 spotřeba plynu			
	tis. m ³	MWh	Podíl %		tis. m ³	MWh	Podíl %	
Česká republika								
PP Distribuce	77 008	821 916	11,1%	29,8%	59 316	629 569	10,5%	
RWE GasNet	554 114	5 919 530	80,0%	15,1%	481 509	5 117 376	85,0%	
E.ON Distribuce	26 830	286 479	3,9%	19,4%	22 472	238 454	4,0%	
Ostatní společnosti	34 426	367 207	5,0%	933,1%	3 332	35 361	0,6%	
Celkem ČR	692 377	7 395 133	100,0%	22,2%	566 629	6 020 761	100,0%	

Spotřeba plynu podle území plynárenských společností v ČR (tis. m³)
Říjen















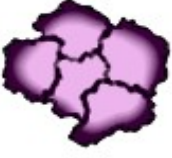

Podíl spotřeby plynu podle území plynárenských společností v ČR
Říjen 2015



plynárenské společnosti	Říjen 2015 skutečná teplota			meziroční odchylka teploty °C	Říjen 2014 skutečná teplota			
	průměr °C	maximum °C	minimum °C		průměr °C	maximum °C	minimum °C	
Česká republika								
PP Distribuce	8,9	14,8	2,7	-2,3	11,2	15,4	4,1	
RWE GasNet	8,2	13,5	2,2	-2,1	10,3	14,6	3,1	
E.ON Distribuce	7,7	13,0	1,7	-2,2	9,9	13,9	3,0	
Ostatní společnosti	8,2	13,4	2,1	-2,1	10,3	14,5	3,2	
Celkem ČR	8,2	13,4	2,1	-2,1	10,3	14,5	3,2	

Měsíční spotřeba zemního plynu podle krajů a kategorií zákazníků v ČR Říjen 2015

	kategorie	počet zákazníků	Říjen 2015 spotřeba plynu		Podíl %	meziroční změna spotřeby %	Říjen 2014 spotřeba plynu		Podíl %
			tis. m ³	MWh			tis. m ³	MWh	
 Jihočeský kraj	VO	117	10 040	107 198	44,2%	3,2%	9 732	103 260	50,6%
	SO	312	1 203	12 849	5,3%	-31,1%	1 746	18 531	9,1%
	MO	8 865	3 708	39 591	16,3%	48,6%	2 495	26 479	13,0%
	DOM	97 632	7 783	83 103	34,2%	48,2%	5 252	55 734	27,3%
	Celkem	106 926	22 733	242 741	100,0%	18,2%	19 226	204 004	100,0%
 Jihomoravský kraj	VO	190	39 092	417 616	41,5%	15,9%	33 721	358 382	44,3%
	SO	942	11 800	126 061	12,5%	9,4%	10 790	114 678	14,2%
	MO	23 822	11 587	123 781	12,3%	35,4%	8 559	90 959	11,2%
	DOM	361 286	31 667	338 298	33,6%	37,3%	23 056	245 036	30,3%
	Celkem	386 240	94 147	1 005 755	100,0%	23,7%	76 126	809 054	100,0%
 Karlovarský kraj	VO	51	8 992	96 058	50,7%	7,4%	8 370	88 952	56,3%
	SO	193	2 050	21 900	11,6%	32,7%	1 545	16 423	10,4%
	MO	5 976	2 782	29 718	15,7%	33,3%	2 087	22 176	14,0%
	DOM	79 853	3 897	41 632	22,0%	36,0%	2 865	30 446	19,3%
	Celkem	86 073	17 721	189 309	100,0%	19,2%	14 867	157 998	100,0%
 Královéhradecký kraj	VO	81	11 277	120 471	42,4%	1,7%	11 089	117 851	47,4%
	SO	257	2 572	27 473	9,7%	5,5%	2 438	25 908	10,4%
	MO	9 410	4 365	46 632	16,4%	26,9%	3 439	36 551	14,7%
	DOM	108 678	8 381	89 537	31,5%	30,0%	6 447	68 521	27,5%
	Celkem	118 426	26 595	284 113	100,0%	13,6%	23 413	248 831	100,0%
 Liberecký kraj	VO	95	13 331	142 413	48,5%	11,5%	11 961	127 119	53,2%
	SO	302	3 450	36 859	12,6%	29,7%	2 660	28 275	11,8%
	MO	8 532	4 336	46 319	15,8%	40,9%	3 078	32 716	13,7%
	DOM	83 630	6 357	67 915	23,1%	33,0%	4 781	50 807	21,3%
	Celkem	92 559	27 474	293 506	100,0%	22,2%	22 480	238 916	100,0%
 Moravskoslezský kraj	VO	135	44 311	473 194	58,2%	7,5%	41 225	438 008	62,3%
	SO	480	5 102	54 482	6,7%	17,8%	4 332	46 025	6,5%
	MO	17 998	8 043	85 907	10,6%	27,8%	6 291	66 855	9,5%
	DOM	366 535	18 639	199 119	24,5%	29,7%	14 375	152 771	21,7%
	Celkem	385 148	76 095	812 702	100,0%	14,9%	66 222	703 659	100,0%
 Olomoucký kraj	VO	109	16 631	177 669	43,3%	6,3%	15 639	166 204	47,7%
	SO	380	4 057	43 342	10,6%	17,3%	3 458	36 750	10,5%
	MO	12 768	5 697	60 856	14,8%	26,1%	4 517	48 006	13,8%
	DOM	174 286	12 046	128 687	31,3%	31,2%	9 178	97 544	28,0%
	Celkem	187 543	38 431	410 554	100,0%	17,2%	32 792	348 504	100,0%

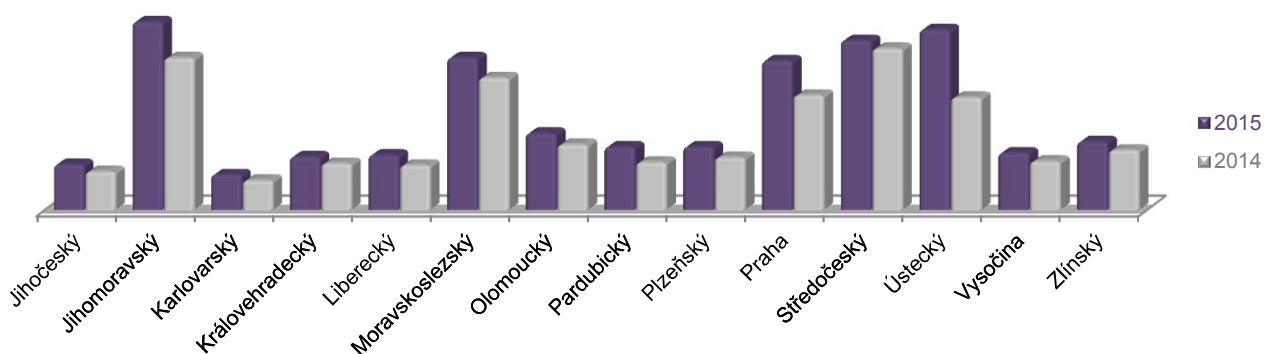
kategorie	počet zákazníků	Říjen 2015			meziroční změna spotřeby %	Říjen 2014				
		spotřeba plynu tis. m ³	MWh	Podíl %		spotřeba plynu tis. m ³	MWh	Podíl %		
Pardubický kraj 		VO	76	13 876	148 238	43,9%	40,7%	9 863	104 825	41,2%
		SO	290	3 300	35 248	10,5%	2,1%	3 232	34 351	13,5%
		MO	10 814	4 759	50 840	15,1%	30,6%	3 645	38 737	15,2%
		DOM	125 060	9 638	102 964	30,5%	33,8%	7 205	76 573	30,1%
		Celkem	136 240	31 573	337 290	100,0%	31,9%	23 945	254 486	100,0%
Plzeňský kraj 		VO	83	13 676	146 096	43,3%	2,9%	13 286	141 205	50,4%
		SO	345	3 638	38 860	11,5%	35,6%	2 683	28 514	10,2%
		MO	11 364	5 254	56 126	16,7%	35,1%	3 889	41 330	14,8%
		DOM	147 312	8 980	95 937	28,5%	38,6%	6 479	68 853	24,6%
		Celkem	159 104	31 548	337 019	100,0%	19,8%	26 337	279 902	100,0%
Praha 		VO	185	19 785	211 171	26,5%	19,0%	16 631	176 524	28,9%
		SO	1 627	14 265	152 248	19,1%	31,5%	10 848	115 140	18,9%
		MO	38 532	16 021	170 994	21,5%	37,9%	11 621	123 340	20,2%
		DOM	388 146	24 615	262 729	33,0%	34,1%	18 360	194 873	32,0%
		Celkem	428 490	74 687	797 143	100,0%	30,0%	57 461	609 877	100,0%
Středočeský kraj 		VO	180	47 413	506 484	55,9%	-9,1%	52 182	554 552	64,5%
		SO	649	7 502	80 142	8,9%	18,1%	6 352	67 503	7,9%
		MO	17 943	8 575	91 607	10,1%	33,1%	6 443	68 475	8,0%
		DOM	234 292	21 271	227 238	25,1%	33,7%	15 907	169 052	19,7%
		Celkem	253 064	84 761	905 472	100,0%	4,8%	80 883	859 581	100,0%
Ústecký kraj 		VO	131	70 296	750 371	77,9%	70,3%	41 279	438 710	73,3%
		SO	343	3 620	38 668	4,0%	23,1%	2 940	31 242	5,2%
		MO	12 344	5 032	53 760	5,6%	34,2%	3 751	39 865	6,7%
		DOM	213 750	11 287	120 573	12,5%	34,7%	8 380	89 060	14,9%
		Celkem	226 568	90 234	963 371	100,0%	60,1%	56 350	598 878	100,0%
Kraj Vysočina 		VO	98	11 303	120 739	39,6%	2,7%	11 008	116 974	45,1%
		SO	333	3 429	36 629	12,0%	7,1%	3 201	34 014	13,1%
		MO	10 120	4 772	50 976	16,7%	35,0%	3 535	37 558	14,5%
		DOM	104 778	9 040	96 571	31,7%	35,5%	6 674	70 910	27,3%
		Celkem	115 329	28 544	304 915	100,0%	16,9%	24 418	259 456	100,0%
Zlínský kraj 		VO	69	13 338	142 492	39,0%	-4,1%	13 907	147 804	46,3%
		SO	346	3 615	38 619	10,6%	11,6%	3 238	34 416	10,8%
		MO	10 392	5 285	56 454	15,5%	32,8%	3 979	42 283	13,2%
		DOM	147 956	11 924	127 385	34,9%	33,8%	8 913	94 721	29,7%
		Celkem	158 763	34 162	364 950	100,0%	13,7%	30 037	319 224	100,0%

Meziroční porovnání měsíční spotřeby zemního plynu a teplota ovzduší podle krajů v ČR Říjen 2015

Česká republika	Říjen 2015			meziroční změna spotřeby %	Říjen 2014		
	spotřeba plynu tis. m ³	MWh	Podíl %		spotřeba plynu tis. m ³	MWh	Podíl %
Jihočeský	22 733	242 741	3,3%	18,2%	19 226	204 004	3,5%
Jihomoravský	94 147	1 005 755	13,9%	23,7%	76 126	809 054	13,7%
Karlovarský	17 721	189 309	2,6%	19,2%	14 867	157 998	2,7%
Královehradecký	26 595	284 113	3,9%	13,6%	23 413	248 831	4,2%
Liberecký	27 474	293 506	4,0%	22,2%	22 480	238 916	4,1%
Moravskoslezský	76 095	812 702	11,2%	14,9%	66 222	703 659	11,9%
Olomoucký	38 431	410 554	5,7%	17,2%	32 792	348 504	5,9%
Pardubický	31 573	337 290	4,7%	31,9%	23 945	254 486	4,3%
Plzeňský	31 548	337 019	4,6%	19,8%	26 337	279 902	4,7%
Praha	74 687	797 143	11,0%	30,0%	57 461	609 877	10,4%
Středočeský	84 761	905 472	12,5%	4,8%	80 883	859 581	14,6%
Ústecký	90 234	963 371	13,3%	60,1%	56 350	598 878	10,2%
Vysočina	28 544	304 915	4,2%	16,9%	24 418	259 456	4,4%
Zlínský	34 162	364 950	5,0%	13,7%	30 037	319 224	5,4%
Celkem	678 705	7 248 840	100,0%	22,4%	554 555	5 892 370	100,0%
OP+VS	13 673	146 292		13,2%	12 074	128 391	
Celkem ČR	692 377	7 395 133		22,2%	566 629	6 020 761	



Spotřeba plynu podle území krajů v ČR (tis. m³)
Říjen

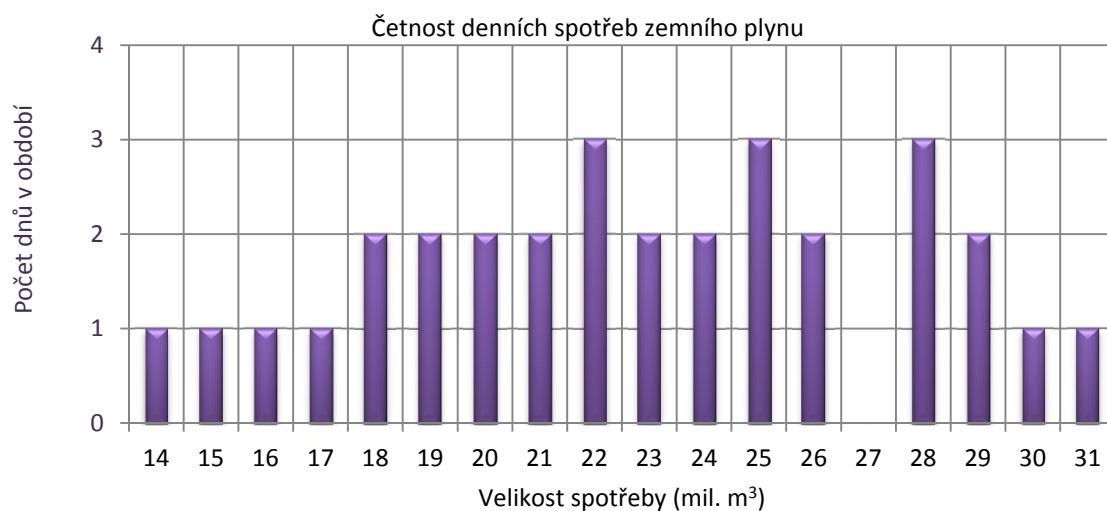
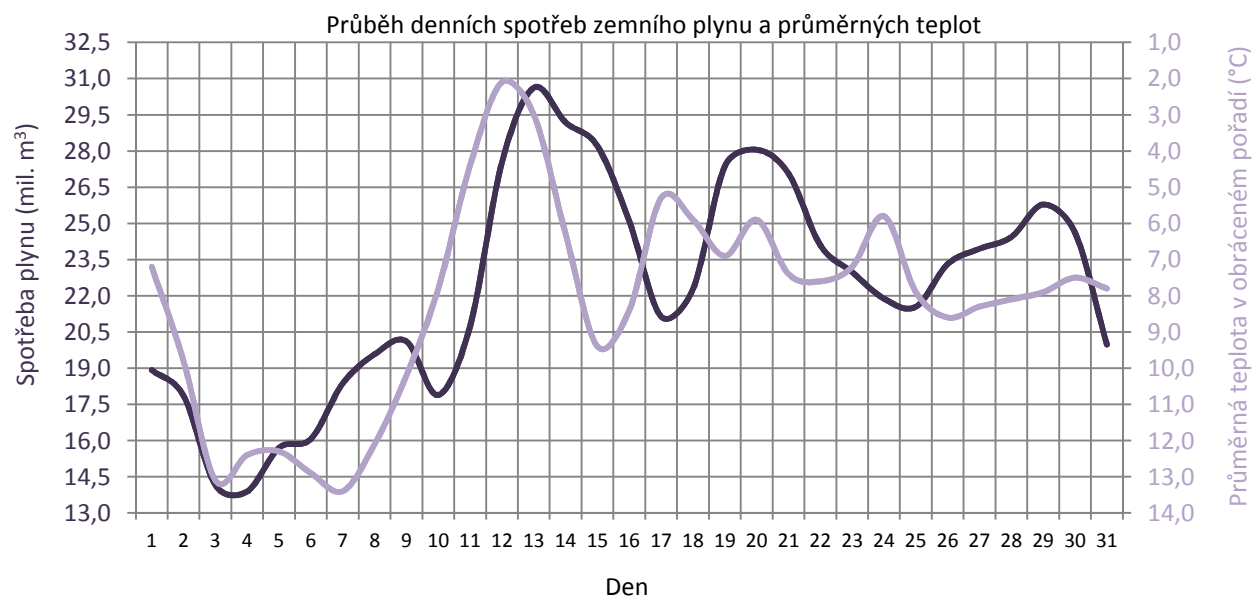


Česká republika	Říjen 2015			meziroční odchylka teploty °C	Říjen 2014		
	skutečná teplota průměr °C	maximum °C	minimum °C		skutečná teplota průměr °C	maximum °C	minimum °C
Jihočeský	7,7	12,7	2,0	-2,5	10,1	14,8	3,7
Jihomoravský	9,2	15,2	2,6	-1,9	11,0	15,5	3,0
Karlovarský	6,6	12,6	0,6	-3,1	9,6	13,9	3,0
Královehradecký	8,1	13,9	1,7	-1,9	10,0	15,1	3,9
Liberecký	7,9	14,1	1,2	-2,5	10,4	15,4	4,7
Moravskoslezský	8,0	15,1	1,3	-2,2	10,2	16,4	2,8
Olomoucký	8,0	14,0	1,4	-1,8	9,8	14,9	2,1
Pardubický	8,1	13,9	1,4	-1,8	9,9	14,2	2,7
Plzeňský	7,9	13,5	1,7	-2,7	10,6	14,9	3,9
Praha	9,5	14,7	3,4	-2,3	11,8	15,7	4,4
Středočeský	8,5	13,9	2,5	-2,2	10,6	15,1	3,1
Ústecký	8,3	13,9	2,6	-2,4	10,7	14,8	3,4
Vysočina	7,7	13,0	1,6	-1,9	9,6	13,9	2,7
Zlínský	8,3	14,6	1,8	-1,8	10,1	16,0	2,6
Celkem	8,2	13,4	2,1	-2,1	10,3	14,5	3,2



Denní průběh spotřeb zemního plynu v ČR Říjen 2015

datum	spotřeba zemního plynu		průměrná teplota °C	
	tis. m ³	MWh		
1.10	čtvrtek	18 922	202 126	7,2
2.10	pátek	17 859	190 780	9,8
3.10	sobota	14 159	151 269	13,1
4.10	neděle	13 891	148 413	12,4
5.10	pondělí	15 702	167 743	12,3
6.10	úterý	16 067	171 644	12,9
7.10	středa	18 368	196 257	13,4
8.10	čtvrtek	19 574	209 143	12,1
9.10	pátek	20 109	214 848	10,2
10.10	sobota	17 885	191 053	7,8
11.10	neděle	20 747	221 611	4,4
12.10	pondělí	27 531	294 078	2,1
13.10	úterý	30 623	327 128	3,0
14.10	středa	29 184	311 758	6,3
15.10	čtvrtek	28 202	301 202	9,4
16.10	pátek	25 079	267 796	8,4
17.10	sobota	21 138	225 786	5,3
18.10	neděle	22 284	238 020	5,9
19.10	pondělí	27 370	292 266	6,9
20.10	úterý	28 052	299 546	5,9
21.10	středa	27 065	288 950	7,4
22.10	čtvrtek	24 094	257 351	7,6
23.10	pátek	22 979	245 441	7,2
24.10	sobota	21 880	233 705	5,8
25.10	neděle	21 545	230 128	7,9
26.10	pondělí	23 314	249 026	8,6
27.10	úterý	23 947	255 766	8,3
28.10	středa	24 438	260 894	8,1
29.10	čtvrtek	25 784	275 234	7,9
30.10	pátek	24 611	262 772	7,5
31.10	sobota	19 978	213 398	7,8
Celkem		692 377	7 395 133	8,2
Maximum při teplotě		30 623	327 128	3,0
Minimum při teplotě		13 891	148 413	12,4
Denní průměr		22 335	238 553	8,2



Spotřeba zemního plynu v ČR v průběhu roku 2015

		Leden	Únor	Březen	Duben	Květen	Červen	Červenec	Srpen	Září	Říjen	Listopad	Prosinec	Celkem
Měsíční skutečná spotřeba zemního plynu	spotřeba 2015 (mil. m ³)	1 081,3	989,9	865,5	622,8	404,8	314,4	298,4	277,5	353,0	692,4			5 899,9
	spotřeba 2015 (GWh)	11 492,8	10 525,4	9 201,9	6 626,1	4 332,1	3 367,3	3 186,2	2 973,0	3 775,6	7 395,1			62 875,5
	meziroční změna (%)	1,3%	10,6%	15,6%	16,6%	-6,9%	1,8%	-2,3%	-7,5%	-3,2%	22,2%			6,8%
	spotřeba 2014 (mil. m ³)	1 067,2	895,1	748,5	534,0	434,9	308,9	305,5	300,1	364,8	566,6			5 525,6
	spotřeba 2014 (GWh)	11 367,9	9 518,2	7 950,7	5 679,2	4 628,7	3 288,3	3 237,3	3 202,7	3 885,6	6 020,8			58 779,4
Měsíční přepočtená spotřeba zemního plynu	spotřeba 2015 (mil. m ³)	1 162,4	1 022,9	901,3	647,3	399,2	319,0	302,4	299,0	359,7	698,8			6 112,1
	spotřeba 2015 (GWh)	12 354,8	10 876,2	9 582,5	6 886,6	4 272,8	3 416,0	3 229,5	3 203,4	3 848,1	7 464,1			65 134,1
	meziroční změna (%)	-2,3%	-0,2%	5,5%	5,8%	-5,0%	2,4%	-5,0%	3,2%	-7,4%	7,1%			0,8%
	spotřeba 2014 (mil. m ³)	1 189,2	1 025,1	854,7	611,7	420,3	311,6	318,3	289,7	388,4	652,8			6 061,8
	spotřeba 2014 (GWh)	12 667,4	10 900,4	9 079,3	6 505,8	4 473,3	3 317,0	3 373,5	3 091,0	4 137,8	6 935,9			64 481,5
Denní skutečná spotřeba zemního plynu 2015	max. spotřeba 2015 (mil. m ³)	41,345	42,622	33,669	32,463	16,071	12,525	12,924	12,276	18,581	30,623			
	max. spotřeba 2015 (GWh)	439,444	453,142	357,932	345,307	171,973	134,115	138,004	131,515	198,711	327,128			
	při teplotě (°C)	-3,6	-3,4	1,0	1,3	9,1	12,8	19,2	14,8	7,6	3,0			
	min. spotřeba 2015 (mil. m ³)	26,684	29,662	22,430	12,337	9,983	8,087	7,482	6,916	8,197	13,891			
	min. spotřeba 2015 (GWh)	283,658	315,423	238,485	131,302	106,870	86,646	79,912	74,113	87,702	148,413			
	při teplotě (°C)	11,0	2,2	4,2	14,6	15,5	21,0	25,8	27,4	13,8	12,4			
Denní modelová spotřeba zemního plynu 2015	teplotní gradient (mil. m ³)	0,912	1,311	1,125	1,286	0,272	0,164	0,028	0,197	0,429	1,232			X
	teplotní gradient (GWh)	9,696	13,940	11,962	13,681	2,914	1,753	0,304	2,106	4,589	13,156			X
	spotřeba při 0°C (mil. m ³)	37,111	36,660	33,567	32,293	X	X	X	X	X	33,774			X
	spotřeba při 0°C (GWh)	394,442	389,814	356,867	343,571	X	X	X	X	X	360,734			X
	spotřeba při -12°C (mil. m ³)	48,057	52,393	47,069	47,725	X	X	X	X	X	48,556			X
	spotřeba při -12°C (GWh)	510,789	557,098	500,412	507,745	X	X	X	X	X	518,611			X

Spotřeba zemního plynu v ČR podle kategorie zákazníků v průběhu roku 2015

Kategorie	Spotřeba/počet zákazníků	Leden	Únor	Březen	Duben	Květen	Červen	Červenec	Srpen	Září	Říjen	Listopad	Prosinec	Celkem
VO	měsíční spotřeba (mil. m ³)	385,6	353,3	346,4	288,2	245,7	222,4	224,7	205,7	234,0	333,4			2 839,3
	měsíční spotřeba (GWh)	4 099,2	3 757,4	3 682,6	3 066,2	2 629,5	2 382,0	2 399,6	2 203,6	2 502,6	3 560,2			30 282,8
	podíl na celkové spotřebě (%)	35,7%	35,7%	40,0%	46,3%	60,7%	70,7%	75,3%	74,1%	66,3%	48,1%			48,1%
	počet zákazníků	1 590	1 592	1 593	1 589	1 593	1 593	1 591	1 594	1 595	1 600			
	podíl na celkovém počtu (%)	0,1%	0,1%	0,1%	0,1%	0,1%	0,1%	0,1%	0,1%	0,1%	0,1%			
SO	měsíční spotřeba (mil. m ³)	109,4	101,5	86,0	61,7	35,6	27,5	24,1	22,9	32,4	69,6			570,7
	měsíční spotřeba (GWh)	1 162,9	1 078,7	913,8	656,1	381,5	294,3	257,1	245,8	346,5	743,4			6 080,1
	podíl na celkové spotřebě (%)	10,1%	10,3%	9,9%	9,9%	8,8%	8,7%	8,1%	8,3%	9,2%	10,1%			9,7%
	počet zákazníků	6 845	6 843	6 746	6 744	6 746	6 758	6 768	6 778	6 792	6 799			
	podíl na celkovém počtu (%)	0,2%	0,2%	0,2%	0,2%	0,2%	0,2%	0,2%	0,2%	0,2%	0,2%			
MO	měsíční spotřeba (mil. m ³)	185,5	169,0	136,9	84,9	37,0	18,3	13,6	13,5	25,9	90,2			774,9
	měsíční spotřeba (GWh)	1 971,0	1 796,6	1 455,7	903,3	396,2	196,3	144,9	144,4	277,5	963,6			8 249,5
	podíl na celkové spotřebě (%)	17,2%	17,1%	15,8%	13,6%	9,1%	5,8%	4,6%	4,9%	7,4%	13,0%			13,1%
	počet zákazníků	197 927	197 876	197 840	197 680	197 545	197 387	197 112	198 099	198 280	198 880			
	podíl na celkovém počtu (%)	6,9%	6,9%	6,9%	6,9%	6,9%	6,9%	6,9%	6,9%	7,0%	7,0%			
DOM	měsíční spotřeba (mil. m ³)	380,1	345,7	279,5	174,8	77,1	39,0	29,1	28,9	53,4	185,5			1 593,2
	měsíční spotřeba (GWh)	4 040,1	3 676,2	2 971,0	1 859,4	825,6	418,0	310,8	309,7	570,8	1 981,7			16 963,3
	podíl na celkové spotřebě (%)	35,2%	34,9%	32,3%	28,1%	19,1%	12,4%	9,8%	10,4%	15,1%	26,8%			27,0%
	počet zákazníků	2 642 786	2 642 487	2 641 197	2 640 050	2 639 058	2 637 627	2 636 018	2 632 516	2 632 371	2 633 194			
	podíl na celkovém počtu (%)	92,8%	92,8%	92,8%	92,8%	92,8%	92,8%	92,8%	92,7%	92,7%	92,7%			
OP+VS	měsíční spotřeba (mil. m ³)	20,7	20,4	16,8	13,3	9,3	7,1	6,9	6,5	7,3	13,7			121,8
	měsíční spotřeba (GWh)	219,6	216,5	178,8	141,0	99,3	76,7	73,8	69,6	78,2	146,3			1 299,8
	podíl na celkové spotřebě (%)	1,9%	2,1%	1,9%	2,1%	2,3%	2,3%	2,3%	2,3%	2,1%	2,0%			2,1%
Celkem ČR	měsíční spotřeba (mil. m ³)	1 081,3	989,9	865,5	622,8	404,8	314,4	298,4	277,5	353,0	692,4			5 899,9
	měsíční spotřeba (GWh)	11 492,8	10 525,4	9 201,9	6 626,1	4 332,1	3 367,3	3 186,2	2 973,0	3 775,6	7 395,1			62 875,5
	počet zákazníků	2 849 148	2 848 798	2 847 376	2 846 063	2 844 942	2 843 365	2 841 489	2 838 987	2 839 038	2 840 473			
spotřeba plynu na výrobu elektřiny (mil. m ³)		32,8	26,9	20,5	15,5	11,7	9,6	20,3	15,3	18,9	46,8			218,3
spotřeba plynu na výrobu elektřiny (GWh)		348,6	285,8	217,4	165,3	125,3	103,1	216,8	164,2	202,6	499,6			2 328,7

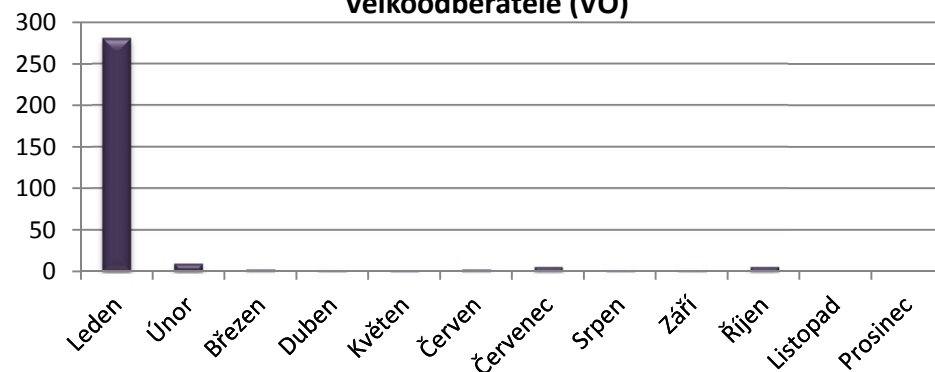
Balance plynárenské soustavy ČR v průběhu roku 2015

		Leden	Únor	Březen	Duben	Květen	Červen	Červenec	Srpen	Září	Říjen	Listopad	Prosinec	Celkem
Tok plynu do/z plynárenské soustavy ČR	do ČR (mil. m ³)	3 284,8	2 481,9	3 307,9	3 359,7	3 473,5	3 085,6	2 759,0	2 526,9	2 822,7	2 973,1			30 075,1
	z ČR (mil. m ³)	-2 846,2	-2 213,9	-2 973,3	-2 717,2	-2 660,5	-2 207,7	-1 962,7	-1 586,7	-2 118,0	-2 415,9			-23 702,2
	saldo do/z ČR (mil. m ³)	438,6	268,0	334,6	642,5	813,0	877,9	796,3	940,2	704,7	557,2			6 373,0
	do ČR (GWh)	34 911,5	26 391,7	35 184,1	35 762,9	37 111,3	33 003,0	29 461,6	27 012,3	30 150,1	31 717,1			320 705,6
	z ČR (GWh)	-30 278,0	-23 561,5	-31 637,4	-28 932,6	-28 414,8	-23 609,5	-20 952,4	-16 960,0	-22 618,1	-25 777,6			-252 741,8
	saldo do/z ČR (GWh)	4 633,5	2 830,2	3 546,7	6 830,4	8 696,4	9 393,5	8 509,2	10 052,3	7 532,1	5 939,5			67 963,8
Tok plynu ze/do zásobníků plynu, které náleží do plynárenské soustavy ČR	ze ZP (mil. m ³)	663,1	730,8	531,3	40,5	0,4	0,1	0,3	0,0	0,3	171,7			2 138,4
	do ZP (mil. m ³)	-16,5	-9,6	-9,0	-52,0	-406,8	-560,7	-503,1	-663,2	-350,7	-31,6			-2 603,2
	saldo ze/do ZP (mil. m ³)	646,6	721,3	522,2	-11,5	-406,4	-560,6	-502,8	-663,2	-350,4	140,1			-464,7
	stav zásob ZP (mil. m ³)	1 506,0	784,7	262,5	274,0	680,4	1 241,0	1 743,8	2 407,0	2 757,4	2 617,3			2 617,3
	ze ZP (GWh)	7 059,9	7 781,5	5 653,1	432,6	3,9	1,5	2,9	0,0	2,8	1 834,3			22 772,5
	do ZP (GWh)	-175,2	-101,3	-96,0	-554,0	-4 350,4	-6 007,5	-5 376,3	-7 095,7	-3 748,1	-338,1			-27 842,5
	saldo ze/do ZP (GWh)	6 884,7	7 680,1	5 557,1	-121,3	-4 346,5	-6 006,1	-5 373,4	-7 095,7	-3 745,3	1 496,3			-5 070,0
	stav zásob ZP (GWh)	16 158,8	8 478,6	2 921,5	3 042,8	7 389,3	13 395,4	18 768,8	25 864,4	29 609,7	28 113,5			28 113,5
Výroba plynu v ČR včetně VS (mil. m ³)		14,2	13,3	14,7	14,0	14,3	13,0	13,1	13,0	12,5	13,1			135,1
Výroba plynu v ČR včetně VS (GWh)		154,1	144,1	159,1	151,9	156,0	142,2	143,1	141,5	135,7	141,8			1 469,6
Bilanční rozdíl - pohon KS, ztráty, akumulace (mil. m ³)		-18,1	-12,7	-6,0	-22,1	-16,2	-16,0	-8,1	-12,4	-13,8	-17,9			-143,4
Bilanční rozdíl - pohon KS, ztráty, akumulace (GWh)		-179,5	-129,1	-61,1	-234,9	-173,9	-162,3	-92,7	-125,4	-146,9	-182,5			-1 488,2
Spotřeba plynu v ČR (mil. m ³)		1 081,3	989,9	865,5	622,8	404,8	314,4	298,4	277,5	353,0	692,4			5 899,9
Spotřeba plynu v ČR (GWh)		11 492,8	10 525,4	9 201,9	6 626,1	4 332,1	3 367,3	3 186,2	2 972,7	3 775,6	7 395,1			62 875,2

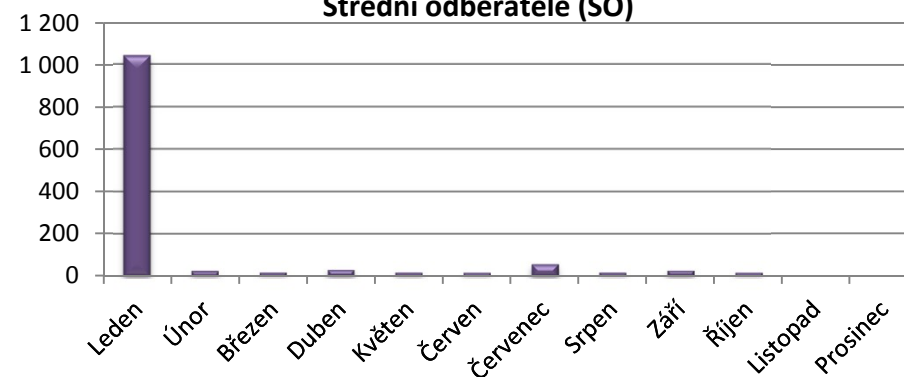
Počet změn dodavatele plynu v ČR na odběrné místo 2015

Kategorie	Leden	Únor	Březen	Duben	Květen	Červen	Červenec	Srpen	Září	Říjen	Listopad	Prosinec	Celkem	Počet zákazníků	Switching
VO	281	10	3	2	1	3	6	2	2	6			316	1 600	19,75%
SO	1 043	27	19	33	20	18	59	19	28	18			1 284	6 799	18,89%
MO	10 986	829	873	840	1 284	725	1 062	982	857	829			19 267	198 880	9,69%
DOM	17 564	10 538	10 953	11 210	19 688	11 609	11 190	11 846	12 336	13 353			130 287	2 633 194	4,95%
Celkem	29 874	11 404	11 848	12 085	20 993	12 355	12 317	12 849	13 223	14 206			151 154	2 840 473	5,32%

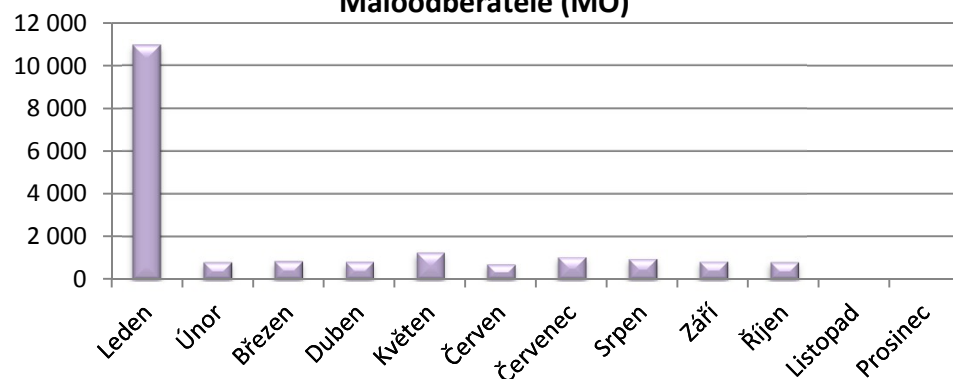
Velkooběratelé (VO)



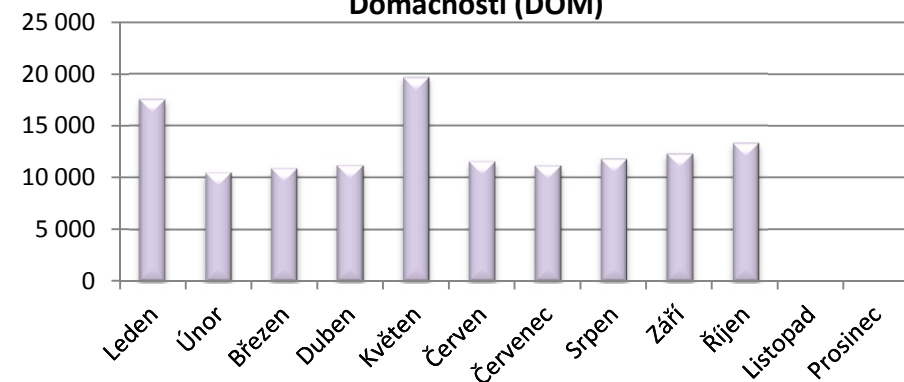
Střední odběratelé (SO)



Maloodběratelé (MO)

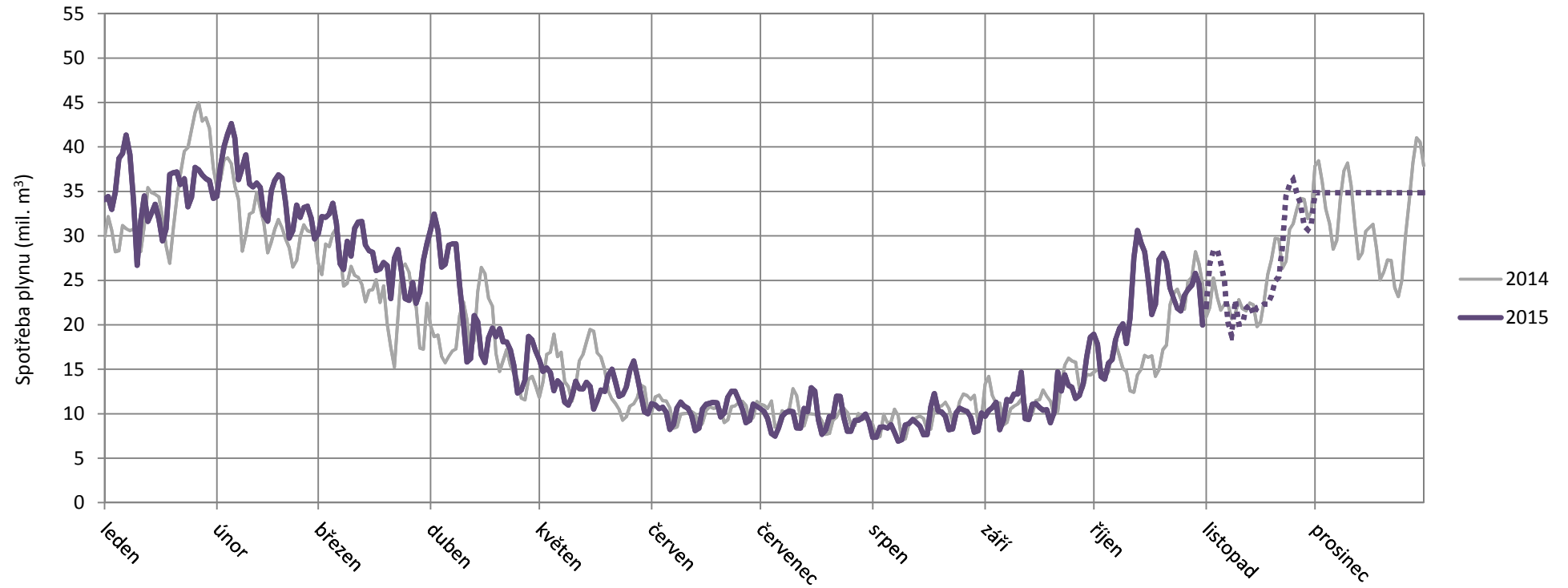


Domácnosti (DOM)



Poznámka: Switching – poměr mezi počtem změn dodavatelů plynu a celkovým počtem odběrných míst v uvedeném období.

Porovnání denní spotřeby zemního plynu v ČR mezi roky 2014 a 2015



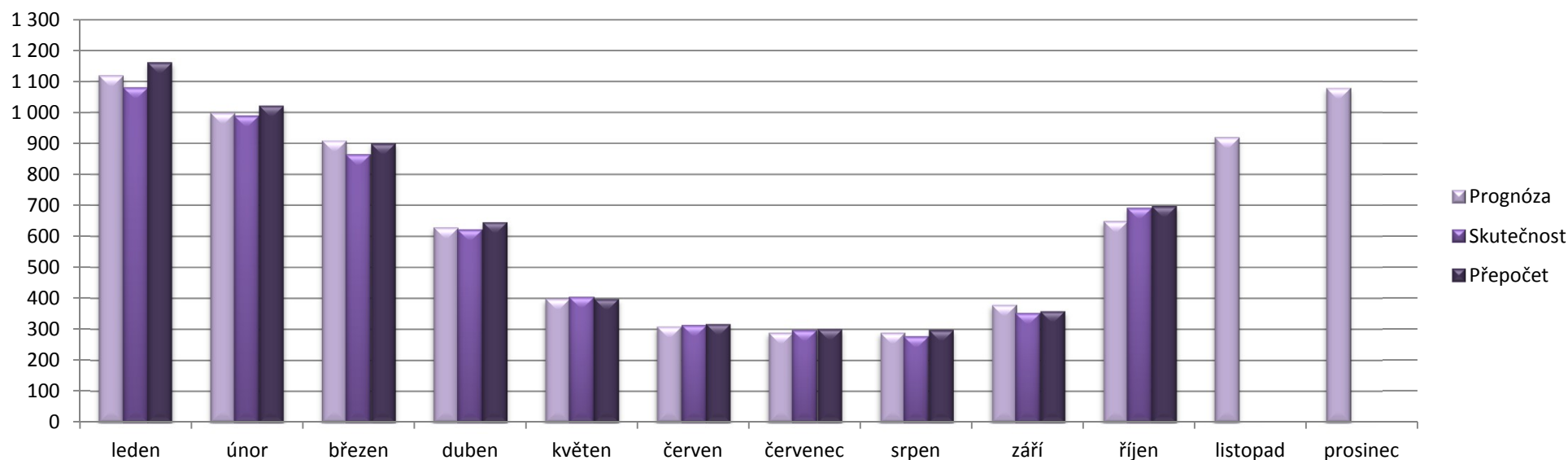
Průměrná denní spotřeba a denní teplotní gradient

			Leden	Únor	Březen	Duben	Květen	Červen	Červenec	Srpen	Září	Říjen	Listopad	Prosinec
2015	průměrná denní spotřeba	mil. m ³	34,880	35,352	27,920	20,760	13,057	10,480	9,625	8,952	11,765	22,335	26,134	34,839
		GWh	370,734	375,907	296,836	220,870	139,746	112,244	102,781	95,904	125,852	238,553	277,023	370,000
	DTG	mil. m ³ /°C/den	0,912	1,311	1,125	1,286	0,272	0,164	0,028	0,197	0,429	1,232	1,087	1,480
		GWh/°C/den	9,696	13,940	11,962	13,681	2,914	1,753	0,304	2,106	4,589	13,156	11,523	15,718
2014	průměrná denní spotřeba	mil. m ³	34,426	31,969	24,144	17,800	14,030	10,297	9,854	9,681	12,159	18,278	25,566	31,866
		GWh	366,707	339,937	256,473	189,306	149,313	109,610	104,429	103,312	129,522	194,218	271,549	338,170
	DTG	mil. m ³ /°C/den	1,532	1,563	0,980	1,102	0,574	0,138	0,229	0,327	0,554	1,230	1,221	1,285
		GWh/°C/den	16,321	16,617	10,406	11,721	6,110	1,472	2,425	3,490	5,899	13,065	12,970	13,638

Poznámka: Předpokládaná spotřeba plynu na nadcházející měsíc je uvedena na základě aktuálních denních hodnot. Prognóza spotřeby plynu do konce roku byla zpracována v prosinci 2014.

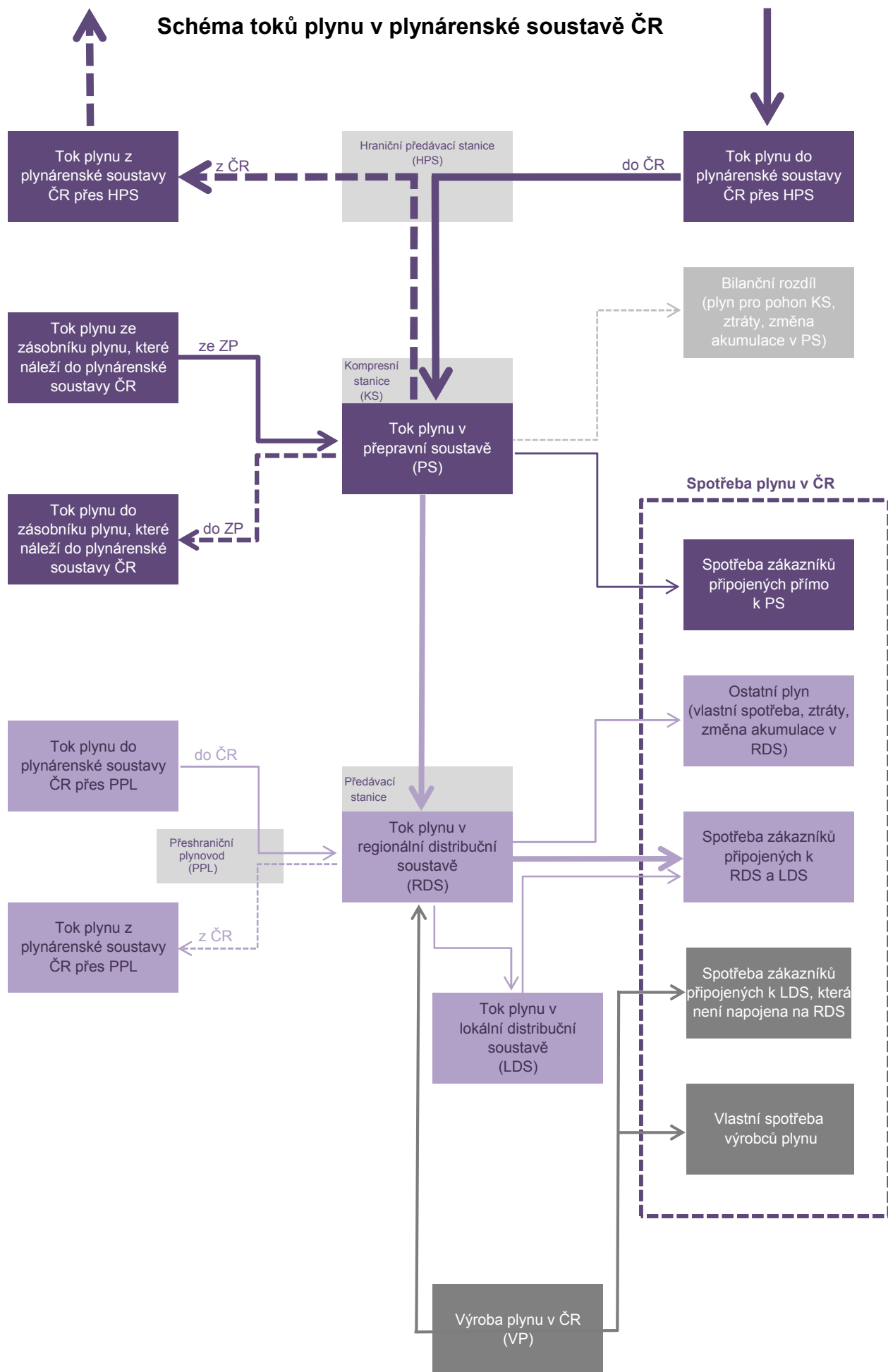
Prognóza spotřeby zemního plynu v ČR v průběhu roku 2015

		Leden	Únor	Březen	Duben	Květen	Červen	Červenec	Srpen	Září	Říjen	Listopad	Prosinec	Celkem
Prognóza spotřeby zemního plynu	spotřeba plynu (mil. m ³)	1 120,0	1 000,0	910,0	630,0	400,0	310,0	290,0	290,0	380,0	650,0	920,0	1 080,0	7 980,0
	spotřeba plynu (GWh)	11 900,0	10 620,0	9 660,0	6 690,0	4 250,0	3 290,0	3 080,0	3 080,0	4 040,0	6 900,0	9 770,0	11 470,0	84 750,0
	normálová teplota (°C)	-2,0	-0,7	3,3	7,6	13,0	15,8	17,5	17,2	13,0	8,0	2,6	-0,4	7,9
Skutečná spotřeba zemního plynu	spotřeba plynu (mil. m ³)	1 081,3	989,9	865,5	622,8	404,8	314,4	298,4	277,5	353,0	692,4	784,0	1 080,0	7 763,9
	spotřeba plynu (GWh)	11 492,8	10 525,4	9 201,9	6 626,1	4 332,1	3 367,3	3 186,2	2 973,0	3 775,6	7 395,1	8 310,7	11 470,0	82 656,2
	skutečná teplota (°C)	1,2	0,2	4,3	8,2	12,8	16,7	20,9	21,8	13,5	8,2	5,9	-0,4	9,5
Přepočtená spotřeba zemního plynu	spotřeba plynu (mil. m ³)	1 162,4	1 022,9	901,3	647,3	399,2	319,0	302,4	299,0	359,7	698,8	886,1	1 080,0	8 078,2
	spotřeba plynu (GWh)	12 354,8	10 876,2	9 582,5	6 886,6	4 272,8	3 416,0	3 229,5	3 203,4	3 848,1	7 464,1	9 392,8	11 470,0	85 996,9
	normálová teplota (°C)	-2,0	-0,7	3,3	7,6	13,0	15,8	17,5	17,2	13,0	8,0	2,6	-0,4	7,9



Poznámka: Předpokládaná spotřeba plynu a teplota na nadcházející měsíc je uvedena na základě aktuálních denních hodnot. Prognóza spotřeby plynu do konce roku byla zpracována v prosinci 2014.

Schéma toků plynu v plynárenské soustavě ČR



Mapa plynárenské soustavy ČR

