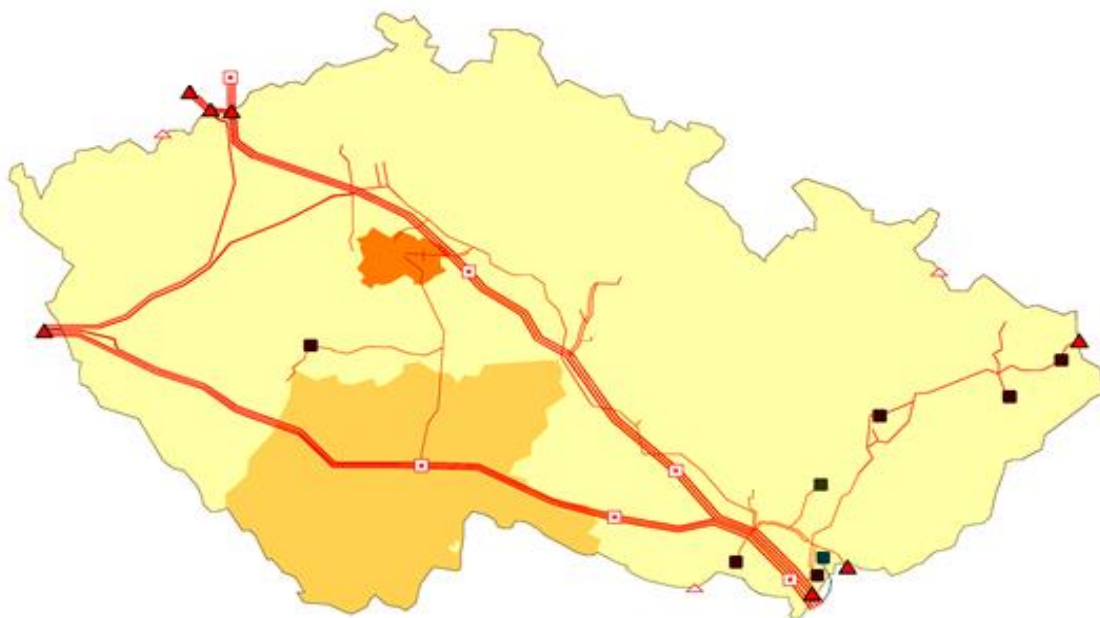


# MĚSÍČNÍ ZPRÁVA O PROVOZU PLYNÁRENSKÉ SOUSTAVY ČR



Zkratky a jejich význam	⇒	str. 2
Komentář k Měsíční zprávě o provozu plynárenské soustavy ČR	⇒	str. 3
Měsíční bilance plynárenské soustavy ČR	⇒	str. 4
Měsíční spotřeba zemního plynu podle plynárenských soustav a kategorií zákazníků v ČR	⇒	str. 5
Meziroční porovnání měsíční spotřeby zemního plynu podle plynárenských soustav v ČR	⇒	str. 6
Měsíční spotřeba zemního plynu podle krajů a kategorií zákazníků v ČR	⇒	str. 7
Meziroční porovnání měsíční spotřeby zemního plynu podle krajů v ČR	⇒	str. 8
Denní průběh spotřeb zemního plynu v ČR	⇒	str. 9
Spotřeba zemního plynu v ČR v průběhu roku	⇒	str. 10
Denní maximální a minimální spotřeba zemního plynu v ČR v průběhu roku	⇒	str. 11
Denní teplotní gradient a modelová spotřeba zemního plynu v ČR v průběhu roku	⇒	str. 11
Spotřeba zemního plynu podle kategorií zákazníků v ČR v průběhu roku	⇒	str. 12
Bilance plynárenské soustavy ČR v průběhu roku	⇒	str. 13
Počet změn dodavatele plynu v ČR na odběrné místo	⇒	str. 14
Prognóza spotřeby zemního plynu v ČR	⇒	str. 15
Porovnání denní spotřeby zemního plynu v ČR mezi roky 2013 a 2014	⇒	str. 16
Počet obchodníků zajišťující BSD a způsob jeho prokazování v ČR	⇒	str. 17
Bezpečnostní standard dodávky v ČR		str. 18
Bezpečnostní standard dodávky v ČR v průběhu topné sezóny		str. 19
Mapa plynárenské soustavy ČR		str. 20

Zkratka	Význam
BSD	⇒ Bezpečnostní standard dodávky
ČR	⇒ Česká republika
DOM	⇒ Domácnosti (kategorie zákazníků)
DPD	⇒ Denní průměrná dodávka chráněným zákazníkům
DS	⇒ Distribuční soustava
DTG	⇒ Denní teplotní gradient (změna spotřeby plynu při jednotkové změně teploty)
ERÚ	⇒ Energetický regulační úřad
HPS	⇒ Hraniční předávací stanice
CHZ	⇒ Chránění zákazníci (zákazníci s odběrnými místy zařazenými do skupin C1, D, F)
KS	⇒ Kompresní stanice
LDS	⇒ Lokální distribuční soustava
MO	⇒ Maloodběratelé (kategorie zákazníků)
MSD	⇒ Měsíční skutečná dodávka chráněným zákazníkům
NECHZ	⇒ Nechránění zákazníci (zákazníci s odběrnými místy zařazenými do skupin A, B1, B2, C2, E)
OP	⇒ Ostatní plyn (zahrnuje vlastní spotřebu, ztráty a změnu akumulace)
OTE	⇒ Společnost OTE, a.s. (operátor trhu)
PPL	⇒ Přeshraniční plynovod
PS	⇒ Přepavní soustava
$R_{BSD}^{30dnů}$	⇒ Výpočet BSD pro případ výjimečně vysoké poptávky po plynu v délce nejméně 30 dnů
RDS	⇒ Regionální distribuční soustava
$R_{BSD}^{max.den}$	⇒ Výpočet BSD pro případ mimořádných teplotních hodnot v průběhu sedmidenního období poptávkových špiček
$R_{BSD}^{N-1}$	⇒ Výpočet BSD pro případ narušení jediné největší plynárenské infrastruktury v délce nejméně 30 dnů
SO	⇒ Střední odběratelé (kategorie zákazníků)
TDD	⇒ Tipové diagramy dodávek
Typ měření	⇒ Definovaný typ měření (A, B, C)
VO	⇒ Velkoodběratelé (kategorie zákazníků)
VP	⇒ Výroba plynu
VS	⇒ Vlastní spotřeba výrobců plynu
ZP	⇒ Zásobník plynu

## Měsíční zpráva o provozu plynárenské soustavy ČR Říjen 2014

Měsíční zprávu o provozu plynárenské soustavy zpracovává Energetický regulační úřad na základě § 17, odst. 7, písm. m) zákona č. 458/2000 Sb., v platném znění (energetický zákon). Všechna provozně technická data v měsíční zprávě představují fyzické toky plynu. Údaje obsažené v této zprávě jsou určeny především pro odbornou veřejnost či státní orgány a instituce v rámci ČR nebo Evropské unie.

Dodávky zemního plynu probíhaly plynule podle požadavků zákazníků, stále podle základního odběrového stupně (vyhláška č. 344/2012 Sb., o stavu nouze v plynárenství a o způsobu zajištění bezpečnostního standardu dodávky plynu).

Celková měsíční spotřeba zemního plynu v ČR dosáhla 566,6 mil. m<sup>3</sup> (6 020,8 GWh), což představuje pokles skutečné spotřeby o 11,6 % proti stejnému období roku 2013. Průměrná teplota v měsíci byla 10,3 °C, což je o 2,3 °C nad dlouhodobým teplotním normálem. Přepočtená spotřeba na teplotní podmínky dlouhodobého normálu za pomoci teplotního gradientu spotřeby byla vypočtena na 652,8 mil. m<sup>3</sup> (6 935,9 GWh) s meziročním poklesem o 1,5 % (strana 10, tabulka č. 7).

Denní spotřeby zemního plynu (strana 9, tabulka č. 6) se v měsíci pohybovaly v rozsahu 12,4 až 28,2 mil. m<sup>3</sup> (132,0 až 299,9 GWh). Maximální denní spotřeba zemního plynu v ČR byla naměřena ve středu 29. října ve výši 28,2 mil. m<sup>3</sup> (299,9 GWh) při průměrné denní teplotě 3,9 °C.

Z pohledu krajů došlo k poklesu meziroční spotřeby zemního plynu, a to u všech krajů. Největší pokles byl zaznamenán v Ústeckém kraji a Hlavním městě Praze. Naopak nejmenší pokles byl zaznamenán v Moravskoslezském kraji a Olomouckém kraji. V minimálním provozu byla plynová elektrárna v Počeradech v Ústeckém kraji, která má velký vliv na celkovém odběru plynu kraje (strana 8, tabulka č. 5).

Z porovnání spotřeb v regionálních distribučních soustavách zaznamenaly pokles všechny tři společnosti. Největší pokles byl dosažen u společnosti Pražská plynárenská distribuce, a.s. K poklesu došlo i u ostatních společností, které ovšem nejsou součástí regionálních distribučních soustav. Souhrnný podíl těchto společností činil pouze 0,6 % z celkového distribuovaného plynu v ČR (strana 6, tabulka č. 3).

Tok zemního plynu ze zahraničí do plynárenské soustavy ČR byl zaznamenán ve výši 3 526,2 mil. m<sup>3</sup> (37 483,4 GWh). Toto množství bylo doplněno dodávkami od výrobců plynu (vnitrostátní zdroje), které zahrnují povrchovou degazaci a vlastní těžbu zemního plynu včetně vlastní spotřeby. Celková výroba zemního plynu na území ČR byla 11,4 mil. m<sup>3</sup> (122,7 GWh). Tok zemního plynu ze zásobníků plynu, které náleží do plynárenské soustavy ČR, byl ve výši 34,7 mil. m<sup>3</sup> (369,8 GWh). Naopak tok zemního plynu do zásobníků plynu činil 47,1 mil. m<sup>3</sup> (501,4 GWh). Stav provozních zásob na konci měsíce představoval u tuzemských zásobníků plynu hodnotu 2 925,6 mil. m<sup>3</sup> (31 277,4 GWh). Tok zemního plynu z plynárenské soustavy ČR do zahraničí byl zaznamenán ve výši 2 934,0 mil. m<sup>3</sup> (31 206,7 GWh).

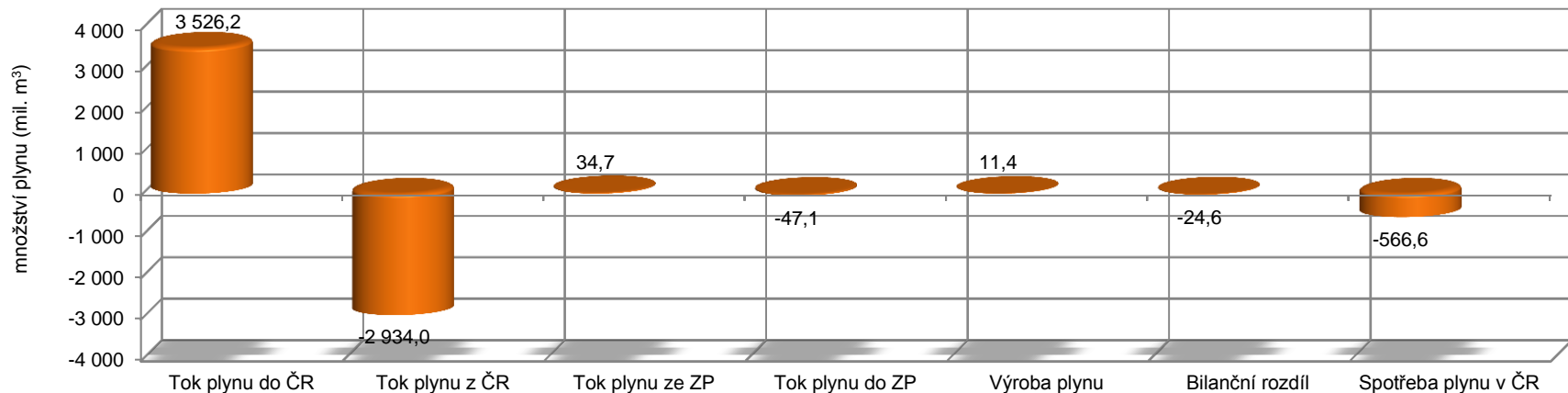
Ve sledovaném měsíci změnilo dodavatele plynu 6 velkoobdobatelů (VO), 52 středních odběratelů (SO), 1 128 malooobdobatelů (MO) a 12 648 domácností (DOM). Celkem tedy došlo ke změně dodavatele plynu u 13 834 odběrných míst (strana 14, tabulka č. 12).

Součástí této zprávy je prognóza spotřeby zemního plynu v ČR do konce hodnoceného roku (strana 15, tabulka č. 13), dále předpokládané teploty a spotřeby na nadcházející měsíc na základě aktuálních denních hodnot a porovnání denní spotřeby mezi roky 2013 a 2014 (strana 16, tabulka č. 14).


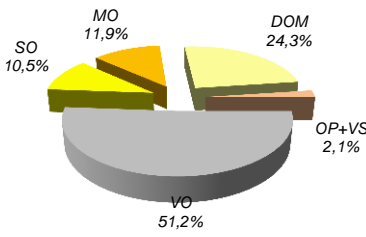
Bezpečnostní standard dodávky (BSD) byl zajištěn podle údajů obchodníků s plynem a výrobců plynu podle § 73a energetického zákona v denní výši 19,1 mil. m<sup>3</sup> (202,7 GWh), v měsíční výši 426,4 mil. m<sup>3</sup> (4 530,6 GWh) a v případě narušení plynárenské infrastruktury ve výši 313,5 mil. m<sup>3</sup> (3 331,6 GWh). BSD byl zajištěn v hodnoceném měsíci minimálně z 20 % uskladněním plynu v zásobnících plynu na území České republiky a ostatních států Evropské unie. Všechny údaje o zajištění BSD jsou vztaženy k prvnímu dni sledovaného měsíce a případné dodatečné opravy budou promítnuty v následujícím měsíci. Konečné vyhodnocení BSD za celou topnou sezónu bude uvedeno v Roční zprávě o provozu plynárenské soustavy ČR za rok 2014. Podrobnější informace jsou uvedeny na stránkách 17 až 19 v tabulkách č. 15, 16 a 17.

## Měsíční bilance plynárenské soustavy ČR Říjen 2014


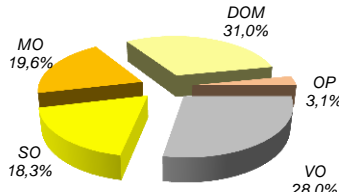
		tis. m <sup>3</sup>			MWh		
		do ČR	z ČR	saldo do/z ČR	do ČR	z ČR	saldo do/z ČR
Tok plynu do/z plynárenské soustavy ČR	přes HPS	3 526 107	-2 933 978	592 129	37 482 168	-31 206 481	6 275 687
	přes PPL	114	-17	97	1 193	-180	1 014
	<b>celkem</b>	<b>3 526 221</b>	<b>-2 933 995</b>	<b>592 226</b>	<b>37 483 362</b>	<b>-31 206 661</b>	<b>6 276 700</b>
Tok plynu ze/do zásobníků plynu, které náležejí do plynárenské soustavy ČR		ze ZP	do ZP	saldo ze/do ZP	ze ZP	do ZP	saldo ze/do ZP
	RWE Gas Storage	33 462	-44 955	-11 493	356 573	-478 231	-121 658
	MND Gas Storage	1 246	-2 179	-934	13 253	-23 175	-9 921
	<b>celkem</b>	<b>34 708</b>	<b>-47 134</b>	<b>-12 426</b>	<b>369 826</b>	<b>-501 406</b>	<b>-131 580</b>
Výroba plynu v ČR		z VP do DS	vlastní spotřeba	celkem VP+VS	z VP do DS	vlastní spotřeba	celkem VP+VS
	připojena k RDS	9 988	594	10 582	107 595	6 417	114 012
	připojena k LDS	832	0	832	8 708	0	8 708
	<b>celkem</b>	<b>10 820</b>	<b>594</b>	<b>11 414</b>	<b>116 303</b>	<b>6 417</b>	<b>122 720</b>
Spotřeba plynu v ČR		spotřeba zákazníků	ostatní plyn	celkem ČR	spotřeba zákazníků	ostatní plyn	celkem ČR
	spotřeba zákazníků připojených přímo na PS	-1 906	0	-1 906	-20 236	0	-20 236
	spotřeba v RDS	-551 817	-11 480	-563 297	-5 863 426	-121 974	-5 985 400
	spotřeba v LDS, která není zahrnuta v RDS	-832	0	-832	-8 708	0	-8 708
	vlastní spotřeba výrobců plynu	0	-594	-594	0	-6 417	-6 417
	<b>celkem</b>	<b>-554 555</b>	<b>-12 074</b>	<b>-566 629</b>	<b>-5 892 370</b>	<b>-128 391</b>	<b>-6 020 761</b>
Bilanční rozdíl	plyn pro pohon KS, ztráty, změna akumulace			-24 584			-247 079




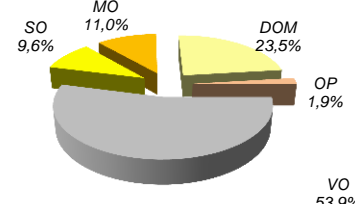
## Měsíční spotřeba zemního plynu podle plynárenských soustav a kategorií zákazníků v ČR Říjen 2014

Česká republika	kategorie	počet zákazníků	spotřeba plynu		podíl kategorií na spotřebě
			tis. m <sup>3</sup>	MWh	
	VO	1 602	289 894	3 080 370	
	SO	6 790	59 464	631 768	
	MO	199 126	67 327	715 331	
	DOM	2 638 262	137 870	1 464 901	
	<b>Celkem</b>	<b>2 845 780</b>	<b>554 555</b>	<b>5 892 370</b>	
	OP+VS		12 074	128 391	
<b>Celkem ČR</b>			<b>566 629</b>	<b>6 020 761</b>	


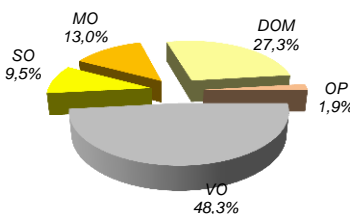
  

Pražská plynárenská Distribuce, a.s.	kategorie	počet zákazníků	spotřeba plynu		podíl kategorií na spotřebě
			tis. m <sup>3</sup>	MWh	
	VO	183	16 631	176 524	
	SO	1 609	10 848	115 140	
	MO	38 818	11 621	123 340	
	DOM	390 485	18 360	194 873	
	OP		1 855	19 692	
	<b>Celkem</b>	<b>431 095</b>	<b>59 316</b>	<b>629 569</b>	

RWE GasNet, s.r.o.	kategorie	počet zákazníků	spotřeba plynu		podíl kategorií na spotřebě
			tis. m <sup>3</sup>	MWh	
	VO	1 264	259 752	2 760 596	
	SO	4 854	46 409	493 225	
	MO	150 301	52 784	560 977	
	DOM	2 144 205	113 370	1 204 874	
	OP		9 193	97 705	
	<b>Celkem</b>	<b>2 300 624</b>	<b>481 509</b>	<b>5 117 376</b>	

E.ON Distribuce, a.s.	kategorie	počet zákazníků	spotřeba plynu		podíl kategorií na spotřebě
			tis. m <sup>3</sup>	MWh	
	VO	142	10 856	115 183	
	SO	321	2 129	22 595	
	MO	9 999	2 916	30 944	
	DOM	103 433	6 140	65 155	
	OP		431	4 577	
	<b>Celkem</b>	<b>113 895</b>	<b>22 472</b>	<b>238 454</b>	

Ostatní společnosti	počet zákazníků	spotřeba plynu	
		tis. m <sup>3</sup>	MWh
NET4GAS, s.r.o. (zákazníci připojení přímo na PS)	8	1 906	20 236
Green Gas DPB, a.s. (LDS, která není zahrnuta v RDS)	158	832	8 708
Výrobní plynu (VS, která není zahrnuta v RDS)		594	6 417
<b>Celkem</b>	<b>166</b>	<b>3 332</b>	<b>35 361</b>

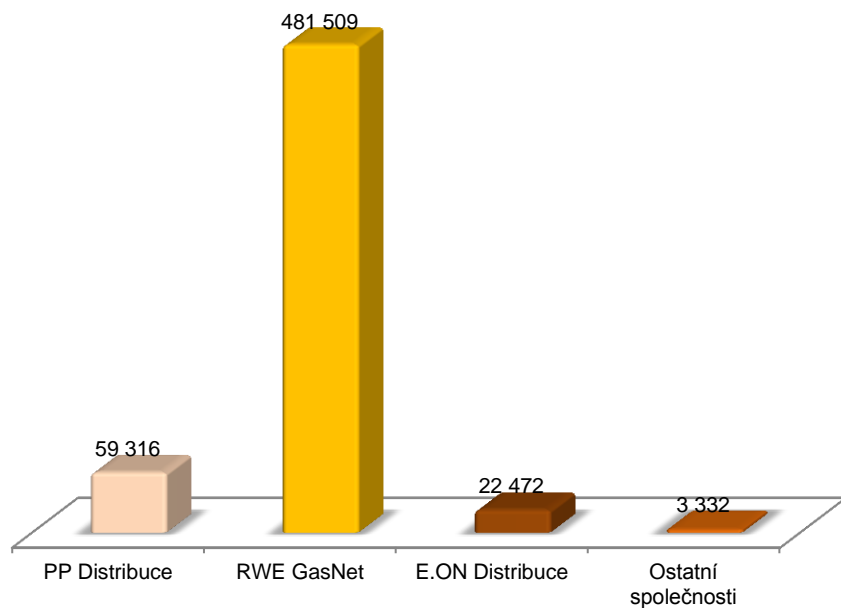
Poznámka:

Zákazníci společností NET4GAS, s.r.o. a Green Gas DPB, a.s. jsou rozděleny v České republice do příslušných kategorií odběru.

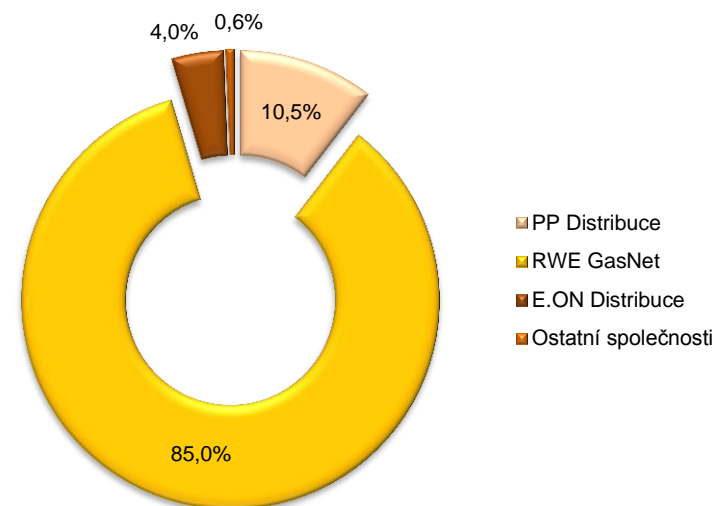
## Meziroční porovnání měsíční spotřeby zemního plynu podle plynárenských soustav v ČR Říjen 2014

plynárenské společnosti	Říjen 2014						meziroční změna spotřeby	Říjen 2013					
	spotřeba plynu			skutečná teplota (°C)				spotřeba plynu			skutečná teplota (°C)		
	tis. m <sup>3</sup>	MWh	podíl %	průměr	maximum	minimum		tis. m <sup>3</sup>	MWh	podíl %	průměr	maximum	minimum
PP Distribuce	59 316	629 569	10,5%	11,2	15,4	4,1	-18,1%	72 448	770 381	11,3%	9,8	16,2	3,0
RWE GasNet	481 509	5 117 376	85,0%	10,3	14,6	3,1	-8,8%	528 129	5 620 045	82,4%	9,2	15,1	3,4
E.ON Distribuce	22 472	238 454	4,0%	9,9	13,9	3,0	-5,1%	23 683	251 796	3,7%	8,7	13,4	3,3
Ostatní společnosti	3 332	35 361	0,6%	10,3	14,5	3,2	-79,6%	16 373	173 569	2,6%	9,2	14,7	3,5
<b>Celkem ČR</b>	<b>566 629</b>	<b>6 020 761</b>	<b>100,0%</b>	<b>10,3</b>	<b>14,5</b>	<b>3,2</b>	<b>-11,6%</b>	<b>640 634</b>	<b>6 815 791</b>	<b>100,0%</b>	<b>9,2</b>	<b>14,7</b>	<b>3,5</b>

Spotřeba plynu podle území plynárenských společností v ČR (tis. m<sup>3</sup>)  
Říjen 2014



Podíl spotřeby plynu podle území plynárenských společností v ČR  
Říjen 2014



## Měsíční spotřeba zemního plynu podle krajů a kategorií zákazníků v ČR

### Říjen 2014

kraje	kategorie	počet zákazníků	spotřeba plynu	
			tis. m <sup>3</sup>	MWh
Jihočeský kraj	VO	123	9 732	103 260
	SO	283	1 746	18 531
	MO	9 049	2 495	26 479
	DOM	97 931	5 252	55 734
	<b>Celkem</b>	<b>107 386</b>	<b>19 226</b>	<b>204 004</b>
Jihomoravský kraj	VO	194	33 721	358 382
	SO	937	10 790	114 678
	MO	23 771	8 559	90 959
	DOM	361 997	23 056	245 036
	<b>Celkem</b>	<b>386 899</b>	<b>76 126</b>	<b>809 054</b>
Karlovarský kraj	VO	53	8 370	88 952
	SO	193	1 545	16 423
	MO	5 982	2 087	22 176
	DOM	80 178	2 865	30 446
	<b>Celkem</b>	<b>86 406</b>	<b>14 867</b>	<b>157 998</b>
Královéhradecký kraj	VO	82	11 089	117 851
	SO	262	2 438	25 908
	MO	9 441	3 439	36 551
	DOM	108 779	6 447	68 521
	<b>Celkem</b>	<b>118 564</b>	<b>23 413</b>	<b>248 831</b>
Liberecký kraj	VO	95	11 961	127 119
	SO	307	2 660	28 275
	MO	8 453	3 078	32 716
	DOM	83 425	4 781	50 807
	<b>Celkem</b>	<b>92 280</b>	<b>22 480</b>	<b>238 916</b>
Moravskoslezský kraj	VO	129	41 225	438 008
	SO	487	4 332	46 025
	MO	18 205	6 291	66 855
	DOM	366 795	14 375	152 771
	<b>Celkem</b>	<b>385 616</b>	<b>66 222</b>	<b>703 659</b>
Olomoucký kraj	VO	111	15 639	166 204
	SO	384	3 458	36 750
	MO	12 759	4 517	48 006
	DOM	174 739	9 178	97 544
	<b>Celkem</b>	<b>187 993</b>	<b>32 792</b>	<b>348 504</b>

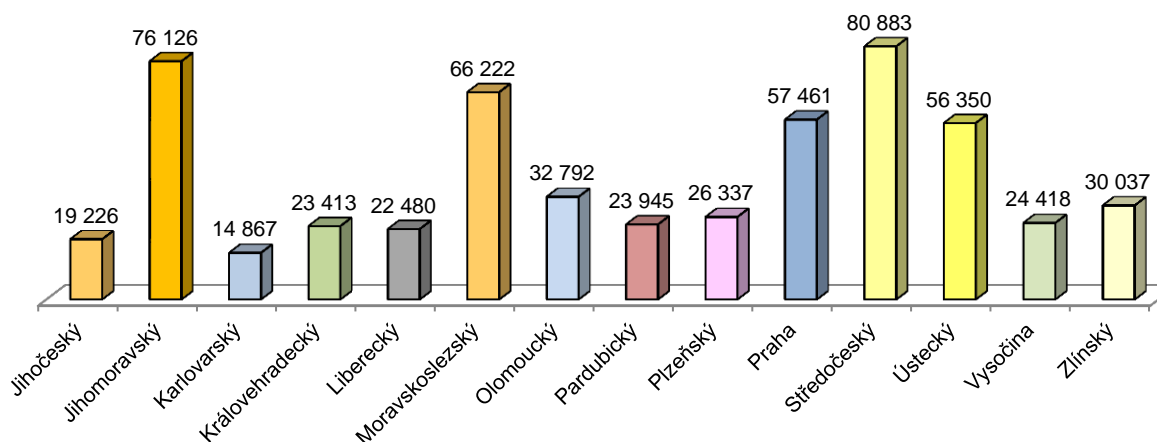
kraje	kategorie	počet zákazníků	spotřeba plynu	
			tis. m <sup>3</sup>	MWh
Pardubický kraj	VO	71	9 863	104 825
	SO	291	3 232	34 351
	MO	10 753	3 645	38 737
	DOM	125 122	7 205	76 573
	<b>Celkem</b>	<b>136 237</b>	<b>23 945</b>	<b>254 486</b>
Plzeňský kraj	VO	82	13 286	141 205
	SO	336	2 683	28 514
	MO	11 386	3 889	41 330
	DOM	147 338	6 479	68 853
	<b>Celkem</b>	<b>159 142</b>	<b>26 337</b>	<b>279 902</b>
Praha	VO	183	16 631	176 524
	SO	1 609	10 848	115 140
	MO	38 818	11 621	123 340
	DOM	390 485	18 360	194 873
	<b>Celkem</b>	<b>431 095</b>	<b>57 461</b>	<b>609 877</b>
Středočeský kraj	VO	180	52 182	554 552
	SO	643	6 352	67 503
	MO	17 770	6 443	68 475
	DOM	232 966	15 907	169 052
	<b>Celkem</b>	<b>251 559</b>	<b>80 883</b>	<b>859 581</b>
Ústecký kraj	VO	129	41 279	438 710
	SO	346	2 940	31 242
	MO	12 231	3 751	39 865
	DOM	215 307	8 380	89 060
	<b>Celkem</b>	<b>228 013</b>	<b>56 350</b>	<b>598 878</b>
Kraj Vysočina	VO	99	11 008	116 974
	SO	352	3 201	34 014
	MO	10 198	3 535	37 558
	DOM	104 845	6 674	70 910
	<b>Celkem</b>	<b>115 494</b>	<b>24 418</b>	<b>259 456</b>
Zlínský kraj	VO	71	13 907	147 804
	SO	360	3 238	34 416
	MO	10 310	3 979	42 283
	DOM	148 355	8 913	94 721
	<b>Celkem</b>	<b>159 096</b>	<b>30 037</b>	<b>319 224</b>



## Meziroční porovnání měsíční spotřeby zemního plynu podle krajů v ČR Říjen 2014

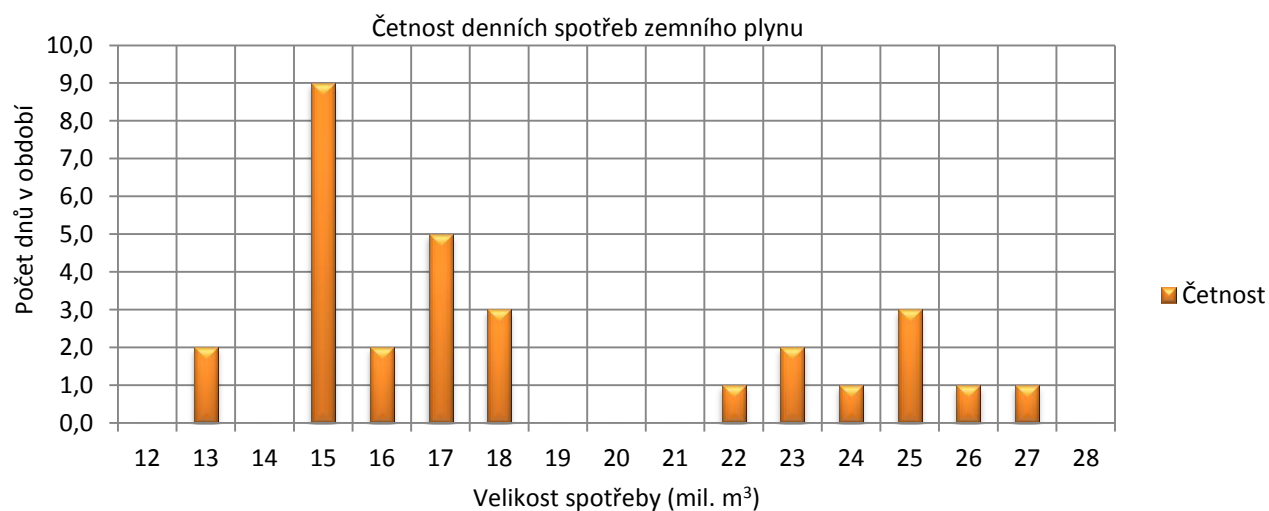
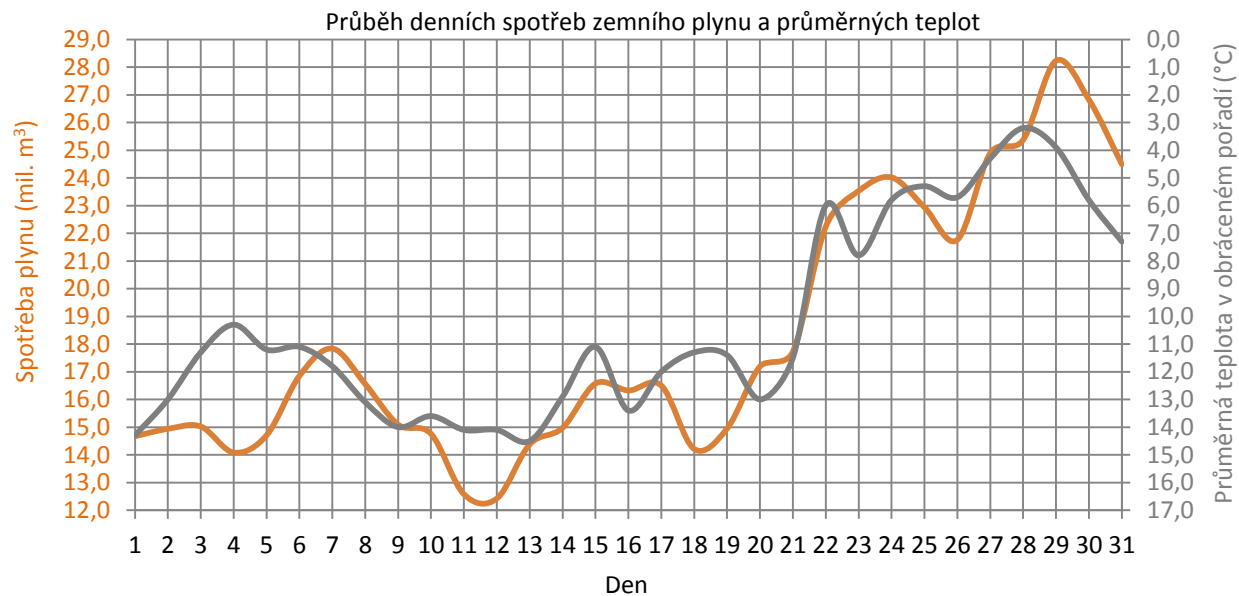
kraje	Říjen 2014							meziroční změna spotřeby	Říjen 2013						
	spotřeba plynu			skutečná teplota (°C)			spotřeba plynu			skutečná teplota (°C)					
	tis. m <sup>3</sup>	MWh	podíl %	průměr	maximum	minimum	tis. m <sup>3</sup>		MWh	podíl %	průměr	maximum	minimum		
Jihočeský	19 226	204 004	3,5%	10,1	14,8	3,7	-6,9%	20 654	219 585	3,3%	8,6	14,2	3,3		
Jihomoravský	76 126	809 054	13,7%	11,0	15,5	3,0	-12,4%	86 884	927 235	13,8%	10,0	15,5	3,7		
Karlovarský	14 867	157 998	2,7%	9,6	13,9	3,0	-8,3%	16 212	172 170	2,6%	7,7	14,1	1,9		
Královehradecký	23 413	248 831	4,2%	10,0	15,1	3,9	-6,2%	24 952	265 342	4,0%	9,5	14,7	3,5		
Liberecký	22 480	238 916	4,1%	10,4	15,4	4,7	-11,6%	25 440	270 241	4,1%	9,5	15,1	2,5		
Moravskoslezský	66 222	703 659	11,9%	10,2	16,4	2,8	-2,4%	67 872	722 694	10,8%	10,5	16,9	2,6		
Olomoucký	32 792	348 504	5,9%	9,8	14,9	2,1	-3,5%	33 974	361 956	5,4%	9,7	14,9	3,2		
Pardubický	23 945	254 486	4,3%	9,9	14,2	2,7	-7,1%	25 784	274 205	4,1%	9,5	15,3	3,2		
Plzeňský	26 337	279 902	4,7%	10,6	14,9	3,9	-9,1%	28 964	307 602	4,6%	8,5	16,6	2,9		
Praha	57 461	609 877	10,4%	11,8	15,7	4,4	-18,5%	70 490	749 557	11,2%	10,6	17,2	5,9		
Středočeský	80 883	859 581	14,6%	10,6	15,1	3,1	-8,2%	88 080	935 465	14,0%	9,4	16,2	3,7		
Ústecký	56 350	598 878	10,2%	10,7	14,8	3,4	-27,0%	77 199	819 626	12,3%	9,4	17,1	3,6		
Vysočina	24 418	259 456	4,4%	9,6	13,9	2,7	-11,4%	27 554	293 748	4,4%	8,8	13,4	3,4		
Zlínský	30 037	319 224	5,4%	10,1	16,0	2,6	-10,1%	33 420	356 379	5,3%	10,0	16,0	2,2		
<b>Celkem</b>	<b>554 555</b>	<b>5 892 370</b>	<b>100,0%</b>	<b>10,3</b>	<b>14,5</b>	<b>3,2</b>	<b>-11,6%</b>	<b>627 478</b>	<b>6 675 807</b>	<b>100,0%</b>	<b>9,2</b>	<b>14,7</b>	<b>3,5</b>		
OP+VS	12 074	128 391						13 156	139 985						
<b>Celkem ČR</b>	<b>566 629</b>	<b>6 020 761</b>		<b>10,3</b>	<b>14,5</b>	<b>3,2</b>	<b>-11,6%</b>	<b>640 634</b>	<b>6 815 791</b>		<b>9,2</b>	<b>14,7</b>	<b>3,5</b>		

Spotřeba plynu podle území krajů v ČR (tis. m<sup>3</sup>)  
Říjen 2014



## Denní průběh spotřeb zemního plynu v ČR Říjen 2014

datum	spotřeba zemního plynu		průměrná teplota °C	
	tis. m <sup>3</sup>	MWh		
1.10	středa	14 673	155 924	14,3
2.10	čtvrtek	14 937	158 736	13,0
3.10	pátek	15 024	159 660	11,3
4.10	sobota	14 082	149 653	10,3
5.10	neděle	14 704	156 252	11,2
6.10	pondělí	16 851	179 061	11,1
7.10	úterý	17 837	189 537	11,8
8.10	středa	16 557	175 928	13,1
9.10	čtvrtek	15 093	160 382	14,0
10.10	pátek	14 757	156 818	13,6
11.10	sobota	12 578	133 663	14,1
12.10	neděle	12 420	131 988	14,1
13.10	pondělí	14 380	152 798	14,5
14.10	úterý	14 976	159 130	12,9
15.10	středa	16 573	176 095	11,1
16.10	čtvrtek	16 323	173 444	13,4
17.10	pátek	16 501	175 343	12,0
18.10	sobota	14 212	151 023	11,3
19.10	neděle	14 948	158 838	11,4
20.10	pondělí	17 188	182 643	13,0
21.10	úterý	17 722	188 313	11,5
22.10	středa	22 243	236 330	6,0
23.10	čtvrtek	23 528	249 978	7,8
24.10	pátek	24 017	255 175	5,8
25.10	sobota	22 938	243 711	5,3
26.10	neděle	21 764	231 238	5,7
27.10	pondělí	24 888	264 427	4,3
28.10	úterý	25 371	269 547	3,2
29.10	středa	28 228	299 903	3,9
30.10	čtvrtek	26 824	284 985	5,8
31.10	pátek	24 493	260 234	7,3
<b>Celkem</b>		<b>566 629</b>	<b>6 020 761</b>	<b>10,3</b>
Maximum při teplotě		28 228	299 903	3,9
Minimum při teplotě		12 420	131 988	14,1
Denní průměr		18 278	194 218	10,3



## Spotřeba zemního plynu v ČR v průběhu roku 2014

období	Skutečná spotřeba zemního plynu v ČR					Přepočtená spotřeba zemního plynu v ČR na normál					Teplota ovzduší v ČR v roce 2014		
	2014		meziroční změna spotřeby %	2013		2014		meziroční změna spotřeby %	2013		skutečnost °C	normál °C	odchylka od normálu °C
	mil. m <sup>3</sup>	GWh		mil. m <sup>3</sup>	GWh	mil. m <sup>3</sup>	GWh		mil. m <sup>3</sup>	GWh			
leden	1 067,2	11 367,9	-12,4%	1 218,8	12 900,7	1 189,2	12 667,4	-3,3%	1 230,3	13 022,1	0,7	-2,0	2,7
únor	895,1	9 518,2	-15,4%	1 057,9	11 206,6	1 025,1	10 900,4	-2,4%	1 050,4	11 127,2	2,3	-0,7	3,0
březen	748,5	7 950,7	-31,2%	1 088,4	11 519,9	854,7	9 079,3	-10,5%	954,8	10 105,7	6,5	3,3	3,2
duben	534,0	5 679,2	-18,0%	651,2	6 893,0	611,7	6 505,8	-12,2%	696,8	7 375,3	10,0	7,6	2,4
květen	434,9	4 628,7	7,0%	406,5	4 319,7	420,3	4 473,3	6,1%	396,3	4 211,2	12,3	13,0	-0,7
červen	308,9	3 288,3	-6,4%	330,0	3 529,6	311,6	3 317,0	-7,3%	336,0	3 593,3	16,6	15,8	0,8
červenec	305,5	3 237,3	7,2%	285,0	3 059,2	318,3	3 373,5	8,9%	292,4	3 138,4	19,6	17,5	2,1
srpen	300,0	3 202,7	4,5%	287,1	3 076,3	289,6	3 091,0	-1,1%	292,7	3 137,1	16,1	17,2	-1,1
září	364,8	3 885,6	-8,2%	397,4	4 244,9	388,4	4 137,8	3,0%	377,0	4 027,1	14,3	13,0	1,3
říjen	566,6	6 020,8	-11,6%	640,6	6 815,8	652,8	6 935,9	-1,5%	662,9	7 052,3	10,3	8,0	2,3
listopad				888,0	9 446,4				962,4	10 238,0		2,6	
prosinec				1 026,1	10 956,4				1 101,4	11 760,1		-0,4	
I.čtvrtletí	2 710,8	28 836,8	-19,4%	3 365,1	35 627,2	3 069,0	32 647,1	-5,1%	3 235,5	34 255,0	3,2	0,2	3,0
II.čtvrtletí	1 277,8	13 596,2	-7,9%	1 387,8	14 742,3	1 343,6	14 296,2	-6,0%	1 429,1	15 179,8	13,0	12,1	0,8
III.čtvrtletí	970,3	10 325,6	0,1%	969,5	10 380,5	996,3	10 602,2	3,6%	962,1	10 302,6	16,7	15,9	0,8
IV.čtvrtletí	566,6	6 020,8		2 554,7	27 218,6	652,8	6 935,9		2 726,7	29 050,4		3,4	
I.pololetí	3 988,6	42 433,0	-16,1%	4 752,9	50 369,5	4 412,7	46 943,3	-5,4%	4 664,6	49 434,8	8,1	6,2	1,9
II.pololetí	1 536,9	16 346,4		3 524,2	37 599,1	1 649,1	17 538,2		3 688,8	39 353,1		9,7	
rok	5 525,5	58 779,4		8 277,1	87 968,6	6 061,7	64 481,4		8 353,3	88 787,8		7,9	

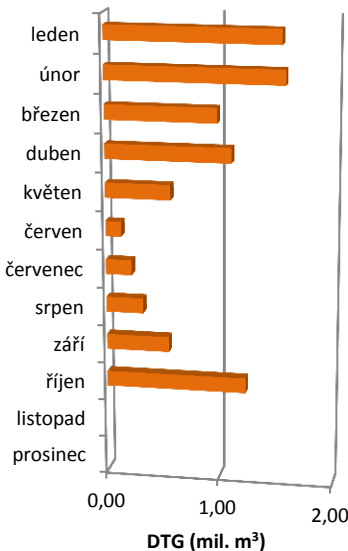
## Denní maximální a minimální spotřeba zemního plynu v ČR v průběhu roku 2014

období	Denní skutečná spotřeba zemního plynu 2014						Denní skutečná spotřeba zemního plynu 2013					
	maximální		při teplotě °C	minimální		při teplotě °C	maximální		při teplotě °C	minimální		při teplotě °C
	mil. m <sup>3</sup>	GWh		mil. m <sup>3</sup>	GWh		mil. m <sup>3</sup>	GWh		mil. m <sup>3</sup>	GWh	
leden	44,959	478,902	-4,1	26,915	286,691	6,3	47,333	500,973	-8,6	28,424	300,880	5,0
únor	38,774	412,297	-1,9	26,488	281,655	3,2	43,474	460,523	-4,0	31,529	334,012	1,8
březen	30,900	328,240	4,5	15,233	161,821	11,3	43,322	458,543	-4,4	26,168	276,996	5,5
duben	26,464	281,456	3,8	11,546	122,794	14,3	37,490	396,701	-0,6	10,430	110,445	15,6
květen	19,465	207,162	9,6	9,278	98,743	17,1	18,750	199,202	8,5	9,388	99,775	16,5
červen	12,107	128,879	13,1	8,371	89,107	19,6	17,667	188,844	9,0	7,746	82,849	20,0
červenec	12,823	135,900	14,3	7,672	81,310	23,5	10,735	115,222	14,8	7,082	76,017	27,5
srpen	12,199	130,218	13,4	7,091	75,693	21,0	11,891	127,401	13,9	6,288	67,380	21,9
září	16,249	173,096	9,4	8,718	92,867	17,4	20,600	219,981	7,5	8,302	88,707	16,6
říjen	28,228	299,942	3,9	12,420	131,972	14,1	25,982	276,336	4,5	14,959	159,155	13,4
listopad							41,513	441,673	-0,4	20,950	222,858	9,4
prosinec							40,217	429,370	-1,7	24,876	265,635	6,4
rok							47,333	500,973	-8,6	6,288	67,380	21,9

Tabulka č. 9

## Denní teplotní gradient a modelová spotřeba zemního plynu v ČR v průběhu roku 2014

období	Denní spotřeba zemního plynu 2014						Denní skutečná teplota 2014	
	Denní teplotní gradient		Denní modelová spotřeba zemního plynu				maximální °C	minimální °C
	mil. m <sup>3</sup>	GWh	při 0°C		při -12°C			
			mil. m <sup>3</sup>	GWh	mil. m <sup>3</sup>	GWh		
leden	1,532	16,321	36,643	390,316	55,029	586,164	6,3	-8,0
únor	1,563	16,617	36,327	386,269	55,080	585,673	5,0	-1,9
březen	0,980	10,406	31,421	333,776	43,176	458,644	12,2	2,4
duben	1,102	11,721	29,469	313,413	42,694	454,065	14,3	3,8
květen	0,574	6,110	X	X	X	X	20,8	5,3
červen	0,138	1,472	X	X	X	X	24,1	12,7
červenec	0,229	2,425	X	X	X	X	25,2	14,3
srpen	0,327	3,491	X	X	X	X	22,4	11,4
září	0,554	5,899	X	X	X	X	18,2	8,0
říjen	1,230	13,065	31,739	337,244	46,494	494,022	14,5	3,2
listopad								
prosinec								
rok	X	X	X	X	X	X		



## Spotřeba zemního plynu podle kategorií zákazníků v ČR v průběhu roku 2014

období	VO			SO			MO			DOM			OP+VS		Celkem ČR		
	počet zákazníků	mil. m <sup>3</sup>	GWh	počet zákazníků	mil. m <sup>3</sup>	GWh	počet zákazníků	mil. m <sup>3</sup>	GWh	počet zákazníků	mil. m <sup>3</sup>	GWh	mil. m <sup>3</sup>	GWh	počet zákazníků	mil. m <sup>3</sup>	GWh
leden	1 609	376,2	4 007,5	6 963	111,5	1 187,7	200 215	184,2	1 961,7	2 648 607	374,6	3 990,1	20,7	221,0	2 857 394	1 067,2	11 367,9
únor	1 605	326,6	3 473,4	6 954	89,9	955,8	199 976	150,7	1 602,5	2 647 438	306,5	3 258,5	21,4	228,2	2 855 973	895,1	9 518,2
březen	1 608	319,8	3 396,4	6 831	72,1	765,1	199 908	111,9	1 188,4	2 645 857	226,5	2 405,8	18,2	194,9	2 854 204	748,5	7 950,7
duben	1 606	275,2	2 926,8	6 757	50,1	532,7	199 708	63,4	673,7	2 644 728	129,9	1 380,8	15,4	165,3	2 852 799	534,0	5 679,2
květen	1 606	250,5	2 665,4	6 747	38,5	409,1	199 511	43,2	460,1	2 643 047	89,3	950,6	13,4	143,5	2 850 911	434,9	4 628,7
červen	1 597	222,3	2 366,6	6 759	25,5	271,4	199 307	17,2	183,3	2 641 841	36,5	388,9	7,3	78,0	2 849 504	308,9	3 288,3
červenec	1 599	228,1	2 417,8	6 759	24,6	261,0	199 111	14,5	153,2	2 639 567	30,9	327,1	7,3	78,1	2 847 036	305,5	3 237,3
srpen	1 600	209,4	2 234,8	6 767	27,3	291,5	198 899	17,9	191,5	2 638 573	38,3	408,8	7,1	76,1	2 845 839	300,0	3 202,7
září	1 603	243,6	2 594,2	6 770	32,9	350,0	198 908	26,3	279,8	2 638 237	53,9	573,7	8,2	87,9	2 845 518	364,8	3 885,6
říjen	1 602	289,9	3 080,4	6 790	59,5	631,8	199 126	67,3	715,3	2 638 262	137,9	1 464,9	12,1	128,4	2 845 780	566,6	6 020,8
listopad																	
prosinec																	
1.Q	1 608	1 022,6	10 877,2	6 831	273,5	2 908,6	199 908	446,8	4 752,6	2 645 857	907,5	9 654,4	60,3	644,1	2 854 204	2 710,8	28 836,8
2.Q	1 597	748,0	7 958,8	6 759	114,1	1 213,2	199 307	123,8	1 317,1	2 641 841	255,7	2 720,4	36,2	386,8	2 849 504	1 277,8	13 596,2
3.Q	1 603	681,1	7 246,8	6 770	84,8	902,6	198 908	58,7	624,5	2 638 237	123,0	1 309,6	22,6	242,1	2 845 518	970,3	10 325,6
4.Q		289,9	3 080,4		59,5	631,8		67,3	715,3		137,9	1 464,9	12,1	128,4		566,6	6 020,8
1.pololetí	1 597	1 770,6	18 836,0	6 759	387,6	4 121,8	199 307	570,7	6 069,6	2 641 841	1 163,3	12 374,7	96,5	1 030,9	2 849 504	3 988,6	42 433,0
2.pololetí		971,0	10 327,2		144,3	1 534,4		126,0	1 339,8		260,9	2 774,5	34,7	370,5		1 536,9	16 346,4
rok		2 741,5	29 163,2		531,9	5 656,2		696,7	7 409,4		1 424,2	15 149,2	131,2	1 401,4		5 525,5	58 779,4

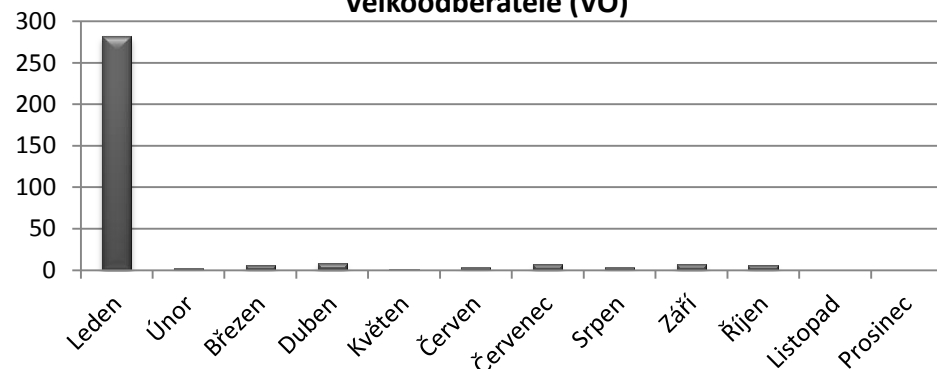
## Balance plynárenské soustavy ČR v průběhu roku 2014

období	Tok plynu do/z plynárenské soustavy ČR						Tok plynu ze/do zásobníků plynu, které náleží do plynárenské soustavy ČR						Výroba plynu v ČR (celkem včetně VS)		Bilanční rozdíl (plyn pro pohon KS, ztráty, změna akumulace)		Spotřeba plynu v ČR	
	do ČR		z ČR		saldo do/z ČR		ze ZP		do ZP		saldo ze/do ZP		mil. m <sup>3</sup>	GWh	mil. m <sup>3</sup>	GWh	mil. m <sup>3</sup>	GWh
	mil. m <sup>3</sup>	GWh	mil. m <sup>3</sup>	GWh	mil. m <sup>3</sup>	GWh	mil. m <sup>3</sup>	GWh	mil. m <sup>3</sup>	GWh	mil. m <sup>3</sup>	GWh						
leden	3 093,9	32 837,0	-2 600,0	-27 603,1	493,9	5 233,9	604,2	6 466,3	-36,9	-392,6	567,2	6 073,6	14,4	155,9	-8,3	-95,5	1 067,2	11 367,9
únor	2 895,7	30 727,7	-2 507,9	-26 633,5	387,7	4 094,2	498,9	5 336,5	0,0	0,0	498,9	5 336,5	16,2	175,2	-7,7	-87,7	895,1	9 518,2
březen	3 123,0	33 197,2	-2 557,9	-27 198,3	565,1	5 998,9	176,9	1 886,1	-0,3	-3,3	176,6	1 882,8	18,0	195,4	-11,3	-126,4	748,5	7 950,7
duben	2 956,1	31 458,7	-2 072,4	-22 061,6	883,7	9 397,0	7,0	74,2	-361,1	-3 842,5	-354,1	-3 768,3	16,5	178,7	-12,2	-128,3	534,0	5 679,2
květen	3 003,7	31 975,2	-2 030,8	-21 635,5	972,9	10 339,7	0,4	4,1	-542,5	-5 773,8	-542,1	-5 769,7	16,3	175,9	-12,1	-117,2	434,9	4 628,7
červen	2 700,7	28 739,8	-2 004,7	-21 330,7	695,9	7 409,1	0,4	4,2	-387,3	-4 126,9	-386,9	-4 122,6	11,3	121,4	-11,4	-119,6	308,9	3 288,3
červenec	2 745,2	29 130,6	-2 059,5	-21 871,8	685,7	7 258,8	11,1	117,8	-396,7	-4 207,9	-385,7	-4 090,1	12,0	130,3	-6,6	-61,7	305,5	3 237,3
srpen	2 571,1	27 417,2	-2 026,0	-21 604,9	545,1	5 812,4	7,9	84,2	-256,0	-2 731,8	-248,0	-2 647,5	12,7	137,7	-9,8	-99,9	300,0	3 202,7
září	3 064,7	32 645,6	-2 621,9	-27 942,1	442,8	4 703,4	30,0	319,8	-101,1	-1 077,3	-71,0	-757,5	11,9	128,4	-18,9	-188,7	364,8	3 885,6
říjen	3 526,2	37 483,4	-2 934,0	-31 206,7	592,2	6 276,7	34,7	369,8	-47,1	-501,4	-12,4	-131,6	11,4	122,7	-24,6	-247,1	566,6	6 020,8
listopad																		
prosinec																		
1.Q	9 112,6	96 761,9	-7 665,9	-81 434,9	1 446,7	15 327,0	1 280,0	13 688,8	-37,2	-396,0	1 242,8	13 292,8	48,7	526,5	-27,4	-309,6	2 710,8	28 836,8
2.Q	8 660,5	92 173,7	-6 107,9	-65 027,8	2 552,5	27 145,9	7,8	82,5	-1 290,9	-13 743,1	-1 283,1	-13 660,5	44,1	476,0	-35,7	-365,1	1 277,8	13 596,2
3.Q	8 381,0	89 193,4	-6 707,5	-71 418,8	1 673,5	17 774,6	49,0	521,8	-753,8	-8 016,9	-704,8	-7 495,1	36,7	396,5	-35,2	-350,3	970,3	10 325,6
4.Q	3 526,2	37 483,4	-2 934,0	-31 206,7	592,2	6 276,7	34,7	369,8	-47,1	-501,4	-12,4	-131,6	11,4	122,7	-24,6	-247,1	566,6	6 020,8
1.pololetí	17 773,1	188 935,6	-13 773,8	-146 462,7	3 999,3	42 472,9	1 287,8	13 771,3	-1 328,1	-14 139,1	-40,3	-367,7	92,8	1 002,5	-63,1	-674,7	3 988,6	42 433,0
2.pololetí	11 907,2	126 676,7	-9 641,5	-102 625,5	2 265,7	24 051,3	83,7	891,6	-800,9	-8 518,3	-717,2	-7 626,7	48,1	519,2	-59,8	-597,4	1 536,9	16 346,4
<b>rok</b>	<b>29 680,3</b>	<b>315 612,4</b>	<b>-23 415,3</b>	<b>-249 088,2</b>	<b>6 265,0</b>	<b>66 524,2</b>	<b>1 371,5</b>	<b>14 663,0</b>	<b>-2 129,1</b>	<b>-22 657,4</b>	<b>-757,5</b>	<b>-7 994,4</b>	<b>140,9</b>	<b>1 521,7</b>	<b>-122,9</b>	<b>-1 272,1</b>	<b>5 525,5</b>	<b>58 779,4</b>

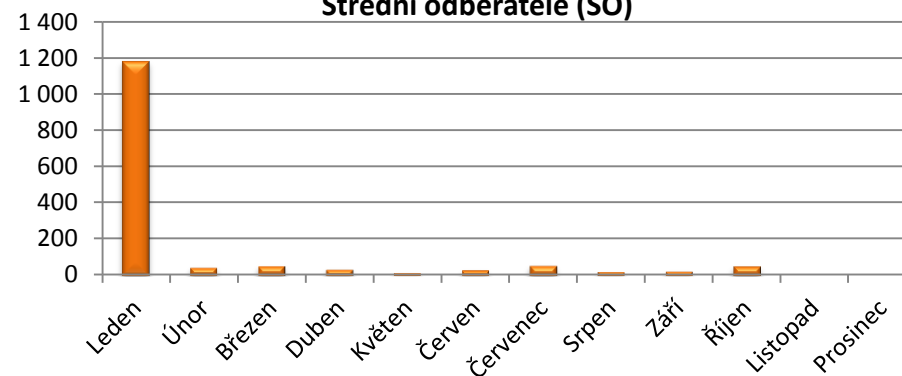
## Počet změn dodavatele plynu v ČR na odběrné místo 2014

Kategorie	Leden	Únor	Březen	Duben	Květen	Červen	Červenec	Srpen	Září	Říjen	Listopad	Prosinec	Celkem	Počet zákazníků	Switching
VO	282	2	6	8	1	3	7	3	7	6			325	1 602	20,29%
SO	1 183	44	53	34	16	30	54	21	23	52			1 510	6 790	22,24%
MO	10 508	1 464	1 670	1 569	1 042	923	1 586	929	1 118	1 128			21 937	199 126	11,02%
DOM	28 400	15 936	16 043	15 388	15 392	12 342	12 698	11 457	11 629	12 648			151 933	2 638 262	5,76%
<b>Celkem</b>	<b>40 373</b>	<b>17 446</b>	<b>17 772</b>	<b>16 999</b>	<b>16 451</b>	<b>13 298</b>	<b>14 345</b>	<b>12 410</b>	<b>12 777</b>	<b>13 834</b>			<b>175 705</b>	<b>2 845 780</b>	<b>6,17%</b>

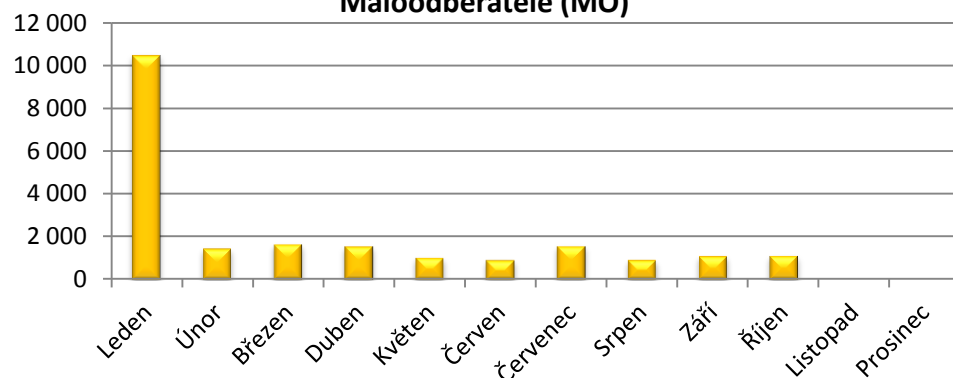
Velkooběratelé (VO)



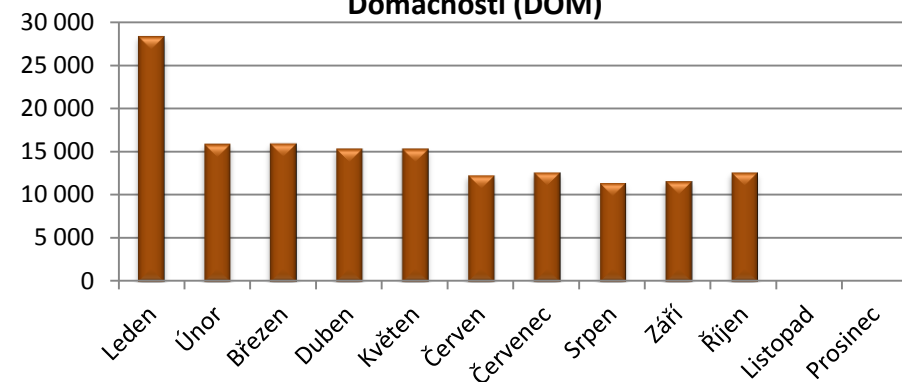
Střední odběratelé (SO)



Maloodběratelé (MO)



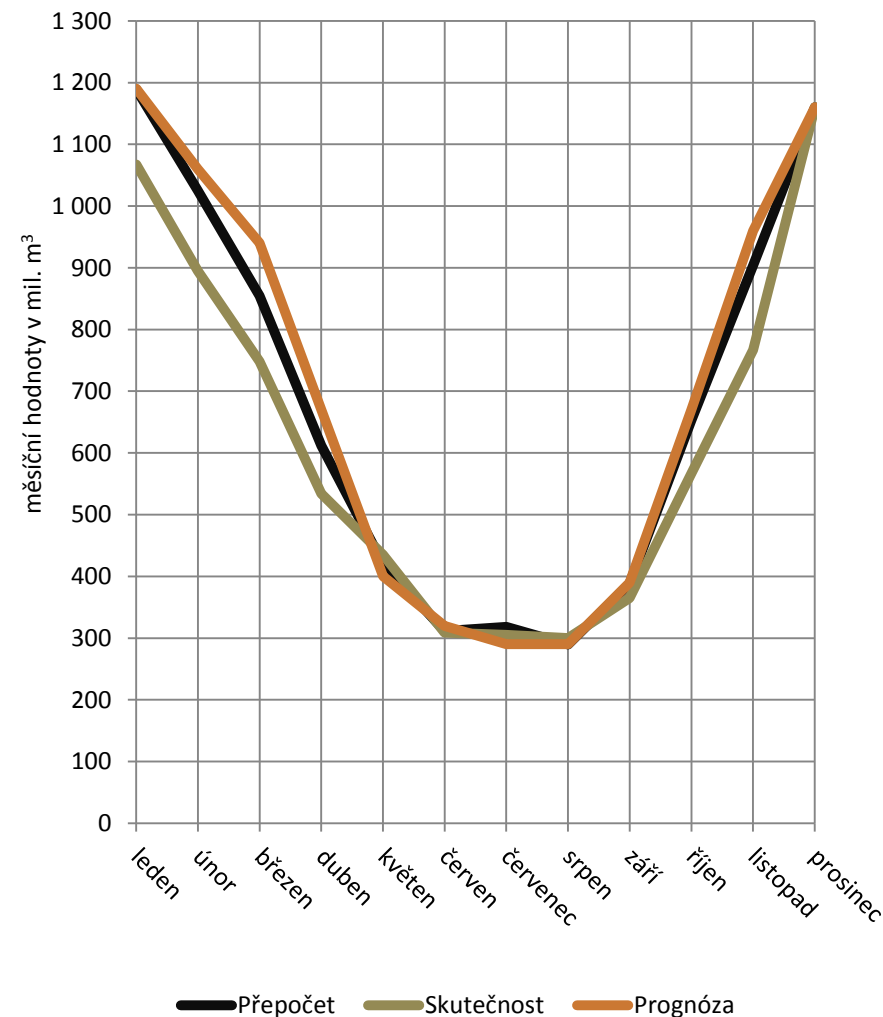
Domácnosti (DOM)



Poznámka: Switching – poměr mezi počtem změn dodavatelů plynu a celkovým počtem odběrných míst v uvedeném období.

## Prognóza spotřeby zemního plynu v ČR 2014

období	Prognóza <sup>1</sup> Leden - Prosinec		Skutečnost Leden - Říjen		Přepočet Leden - Říjen		Teplota ovzduší v ČR		
	mil. m <sup>3</sup>	GWh	mil. m <sup>3</sup>	GWh	mil. m <sup>3</sup>	GWh	skutečnost °C	normál °C	odchylka °C
leden	1 190,0	12 640,0	1 067,2	11 367,9	1 189,2	12 667,4	0,7	-2,0	2,7
únor	1 060,0	11 250,0	895,1	9 518,2	1 025,1	10 900,4	2,3	-0,7	3,0
březen	940,0	9 980,0	748,5	7 950,7	854,7	9 079,3	6,5	3,3	3,2
duben	670,0	7 110,0	534,0	5 679,2	611,7	6 505,8	10,0	7,6	2,4
květen	400,0	4 250,0	434,9	4 628,7	420,3	4 473,3	12,3	13,0	-0,7
červen	320,0	3 400,0	308,9	3 288,3	311,6	3 317,0	16,6	15,8	0,8
červenec	290,0	3 080,0	305,5	3 237,3	318,3	3 373,5	19,6	17,5	2,1
srpen	290,0	3 080,0	300,0	3 202,7	289,6	3 091,0	16,1	17,2	-1,1
září	390,0	4 140,0	364,8	3 885,6	388,4	4 137,8	14,3	13,0	1,3
říjen	670,0	7 110,0	566,6	6 020,8	652,8	6 935,9	10,3	8,0	2,3
listopad <sup>2</sup>	960,0	10 200,0	766,8	8 147,1	903,9	9 603,9	6,3	2,6	3,7
prosinec	1 160,0	12 320,0	1 160,0	12 320,0	1 160,0	12 320,0	-0,4	-0,4	0,0
I.čtvrtletí	3 190,0	33 870,0	2 710,8	28 836,8	3 069,0	32 647,1	3,2	0,2	3,0
II.čtvrtletí	1 390,0	14 760,0	1 277,8	13 596,2	1 343,6	14 296,2	13,0	12,1	0,8
III.čtvrtletí	970,0	10 300,0	970,3	10 325,6	996,3	10 602,2	16,7	15,9	0,8
IV.čtvrtletí	2 790,0	29 630,0	2 493,4	26 487,9	2 716,7	28 859,9	5,4	3,4	2,0
I.pololetí	4 580,0	48 630,0	3 988,6	42 433,0	4 412,7	46 943,3	8,1	6,2	1,9
II.pololetí	3 760,0	39 930,0	3 463,7	36 813,5	3 713,0	39 462,1	11,0	9,7	1,4
rok	8 340,0	88 560,0	7 452,3	79 246,5	8 125,6	86 405,4	9,6	7,9	1,6

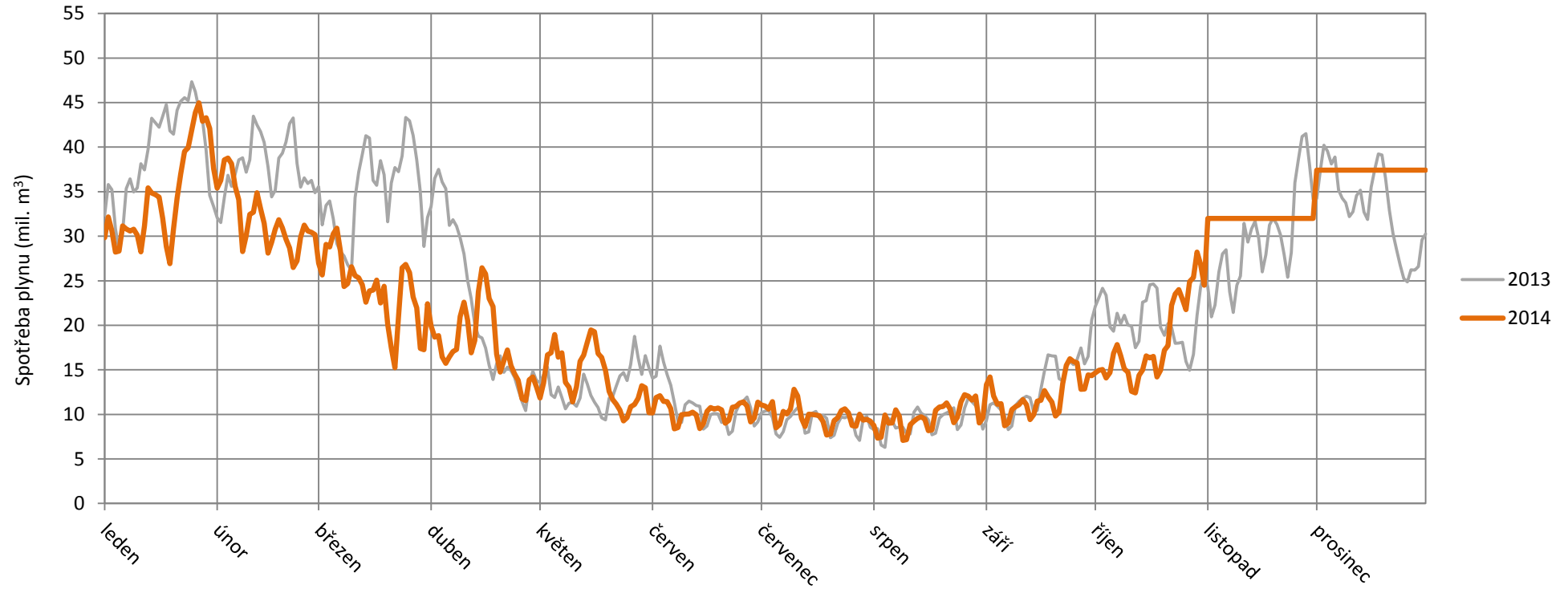


<sup>1)</sup> Prognóza zpracována v prosinci 2013

<sup>2)</sup> Předpokládaná teplota a spotřeba plynu na základě aktuálních denních hodnot



## Porovnání denní spotřeby zemního plynu v ČR mezi roky 2013 a 2014



## Průměrná denní spotřeba a denní teplotní gradient

			Leden	Únor	Březen	Duben	Květen	Červen	Červenec	Srpen	Září	Říjen	Listopad	Prosinec
2014	průměrná denní spotřeba	mil. m <sup>3</sup>	34,426	31,969	24,144	17,800	14,030	10,297	9,854	9,678	12,159	18,278	32,001	37,419
		GWh	366,707	339,937	256,473	189,306	149,313	109,610	104,429	103,312	129,522	194,218	340,012	397,419
	DTG	mil. m <sup>3</sup> /°C/den	1,532	1,563	0,980	1,102	0,574	0,138	0,229	0,327	0,554	1,230	1,350	1,480
		GWh/°C/den	16,321	16,617	10,406	11,721	6,110	1,472	2,425	3,491	5,899	13,065	14,340	15,720
2013	průměrná denní spotřeba	mil. m <sup>3</sup>	39,318	37,781	35,109	21,708	13,113	11,002	9,194	9,260	13,247	20,666	29,601	33,100
		GWh	416,153	400,236	371,609	229,766	139,344	117,653	98,685	99,237	141,498	219,864	314,880	353,433
	DTG	mil. m <sup>3</sup> /°C/den	1,075	1,051	1,306	1,519	0,507	0,260	0,129	0,199	0,826	0,659	1,337	1,098
		GWh/°C/den	11,383	11,131	13,822	16,076	5,385	2,779	1,383	2,133	8,823	7,014	14,222	11,724

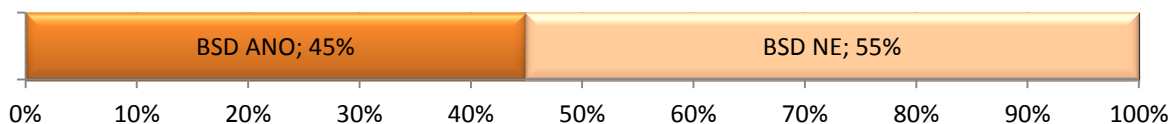
Poznámka: Prognóza zpracována v prosinci 2013

## Počet obchodníků zajišťující BSD a způsob jeho prokazování v ČR

Říjen 2014

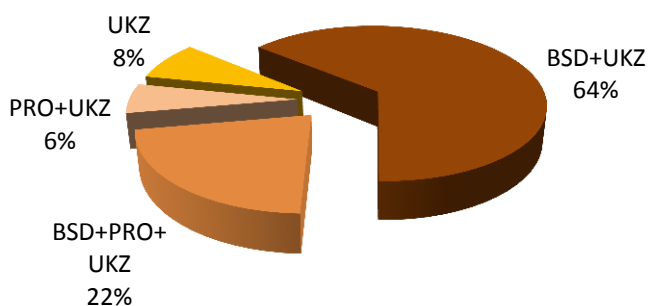
	Licence na obchod s plynem a výrobu plynu	počet subjektů
BSD ANO	Počet licencovaných subjektů zajišťující BSD	101
BSD NE	Počet licencovaných subjektů, na které se povinnost zajistit BSD nevztahuje	124
Celkem	Počet všech licencovaných subjektů	225

Podíl subjektů zajišťujících BSD na celkovém počtu

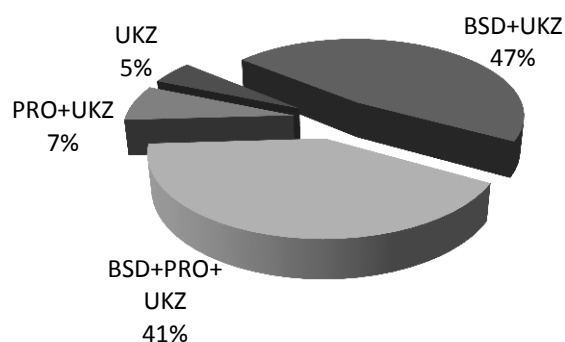


Zajištění BSD (§ 73a zákona č. 458/2000 Sb., v platném znění) *		počet subjektů	počet zajištění
BSD+UKZ	BSD pro své chráněné zákazníky zajišťuje	65	78
BSD+PRO+UKZ	BSD pro své chráněné zákazníky a současně pro jiného obchodníka s plynem zajišťuje	22	68
PRO+UKZ	BSD pro jiného obchodníka s plynem zajišťuje	6	12
UKZ	BSD pro své chráněné zákazníky (současně je sám CHZ jiného obchodníka s plynem) zajišťuje	8	8
<b>Celkem</b>		<b>101</b>	<b>166</b>

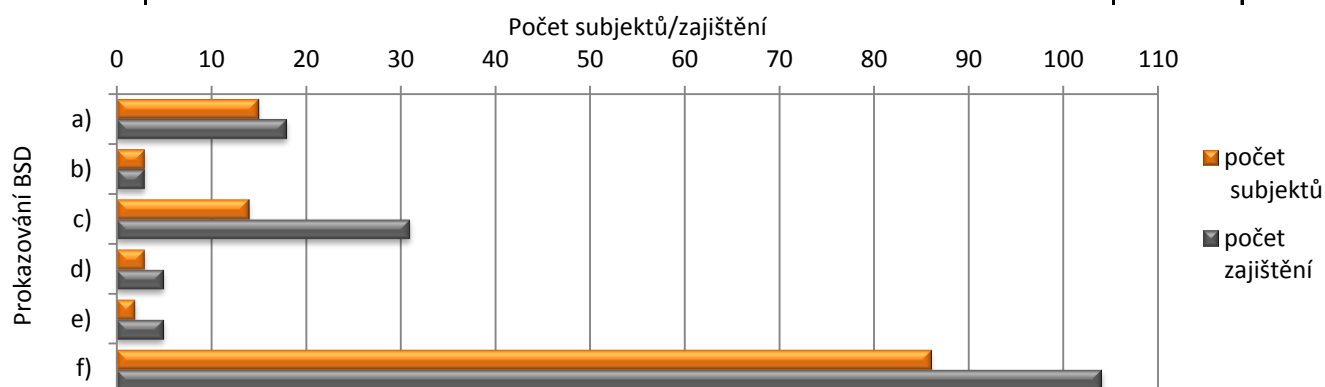
Počet subjektů (podíl)



Počet zajištění (podíl)



Prokazování BSD (vyhláška č. 344/2012 Sb. §11 odstavec 4) *		počet subjektů	počet zajištění
a)	zásobník plynu na území České republiky	15	18
b)	zásobník plynu mimo území České republiky	3	3
c)	kopie nákupního kontraktu, nebo potvrzení od zahraničního dodavatele	14	31
d)	kopie smlouvy, nebo potvrzení od příslušného výrobce plynu	3	5
e)	možnost využití alternativních paliv	2	5
f)	zajištění jiným účastníkem trhu s plynem	86	104



\* Všechna data jsou uvedena na základě údajů od obchodníků s plynem a výrobců plynu zajišťujících BSD.

## Bezpečnostní standard dodávky v ČR

### Říjen 2014

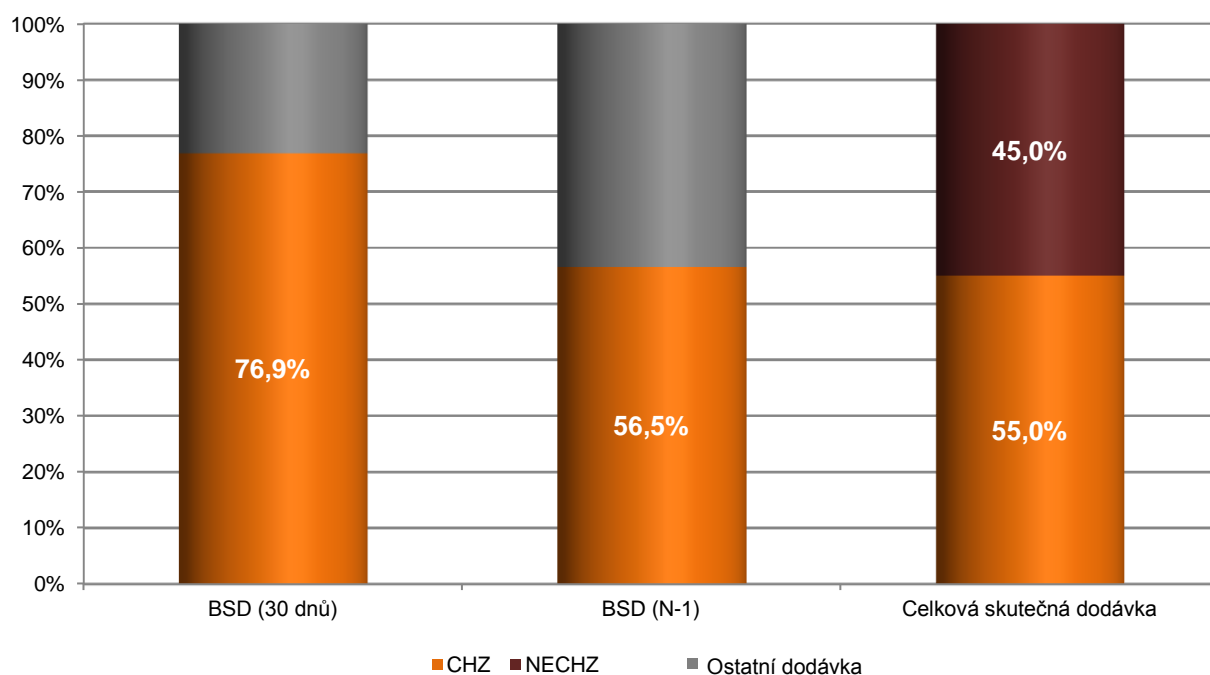
Bezpečnostní standard dodávky *	tis. m <sup>3</sup>			MWh		
	$R_{BSD}^{max.den}$	$R_{BSD}^{30dnů}$	$R_{BSD}^{N-1}$	$R_{BSD}^{max.den}$	$R_{BSD}^{30dnů}$	$R_{BSD}^{N-1}$
Velikost zajištění BSD v ČR	19 075	426 388	313 546	202 685	4 530 617	3 331 611

Dodávka CHZ a NECHZ	tis. m <sup>3</sup>		MWh	
	DPD	MSD	DPD	MSD
Dodávka CHZ *	10 165	304 947	108 008	3 240 234
Dodávka NECHZ	8 320	249 609	88 405	2 652 136
Dodávka CHZ + NECHZ	18 485	554 555	196 412	5 892 370

Spotřeba plynu v ČR	tis. m <sup>3</sup>			MWh		
	Den maximum	Měsíc skutečnost	Měsíc přepočet	Den maximum	Měsíc skutečnost	Měsíc přepočet
Spotřeba plynu	28 228	567	653	299 903	6 021	6 936
Při teplotě (°C)	3,9	10,3	8,0	3,9	10,3	8,0

Historická spotřeba plynu v ČR	tis. m <sup>3</sup>			MWh		
	Den maximum	Měsíc skutečnost	Měsíc přepočet	Den maximum	Měsíc skutečnost	Měsíc přepočet
Maximální spotřeba plynu	42 199	930 011	870 305	444 090	9 797 223	9 161 150
Při teplotě (°C)	-1,0	5,3	8,1	-1,0	5,3	8,1
Datum maximální spotřeby plynu	29.10.1997	2003	2002	29.10.1997	2003	2002

Podíl zajištění BSD na celkové dodávce zákazníkům v ČR



\* Všechna data jsou uvedena na základě údajů od obchodníků s plynem a výrobců plynu zajišťujících BSD.

### Bezpečnostní standard dodávky v ČR v průběhu topné sezóny

BSD *	Říjen 2014		Listopad 2014		Prosinec 2014		Leden 2015		Únor 2015		Březen 2015	
	tis. m <sup>3</sup>	MWh	tis. m <sup>3</sup>	MWh	tis. m <sup>3</sup>	MWh	tis. m <sup>3</sup>	MWh	tis. m <sup>3</sup>	MWh	tis. m <sup>3</sup>	MWh
$R_{BSD}^{max.den}$	19 075	202 685										
$R_{BSD}^{30dnů}$	426 388	4 530 617										
$R_{BSD}^{N-1}$	313 546	3 331 611										
MSD *	304 947	3 240 234										
DPD	10 165	108 008										

#### Koeficienty pro výpočet BSD

##### Měření typu C

Třída TDDn	1 DOM1	2 DOM2	3 DOM3	4 DOM4	5 MO1	6 MO2	7 MO3	8 MO4	9 SO1	10 SO2	11 SO3	12 SO4
ad a) Kmax.den, TDDn	0,0076	0,0099	0,0093	0,0103	0,0079	0,0092	0,0088	0,0095	0,0077	0,0090	0,0105	0,0061
ad b) K30dnů, TDDn	0,1784	0,2332	0,2279	0,2410	0,1961	0,2170	0,2186	0,2316	0,1833	0,2176	0,2404	0,1730
ad c) KN-1, TDDn	0,1328	0,1718	0,1715	0,1795	0,1506	0,1623	0,1700	0,1807	0,1457	0,1674	0,1785	0,1522

##### Měření typu A, B

ad a) Lmax.den	3,3572
ad b) L30dnů	1,9067
ad c) LN-1	1,1859

##### Koeficient M

	Leden	Únor	Březen	Duben	Květen	Červen	Červenec	Srpen	Září	Říjen	Listopad	Prosinec
Koeficient M	1	0,9	0,7	0	0	0	0	0	0	0,4	0,7	0,9

\* BSD a MSD udáván obchodníky s plynem v MWh, na tis. m<sup>3</sup> přepočteno na základě průměrného spalného tepla v ČR 10,6256 kWh/m<sup>3</sup>.

Zdroj (koeficienty): OTE, a.s.

# Mapa plynárenské soustavy ČR



Vysvětlivky

	Přepavná soustava
	Provozovatel přepavné soustavy
	Provozovatelé distribučních soustav
	HPS - Hraniční předávací stanice
	PPL - Přehraniční plynovod
	KS - Kompresní stanice
Provozovatelé zásobníků plynu (PZP)	
	RWE Gas Storage, s.r.o.
	MND Gas Storage a.s.
	SPP Storage, s.r.o.
	VP - Výrobci plynu (tuzemská těžba plynu)