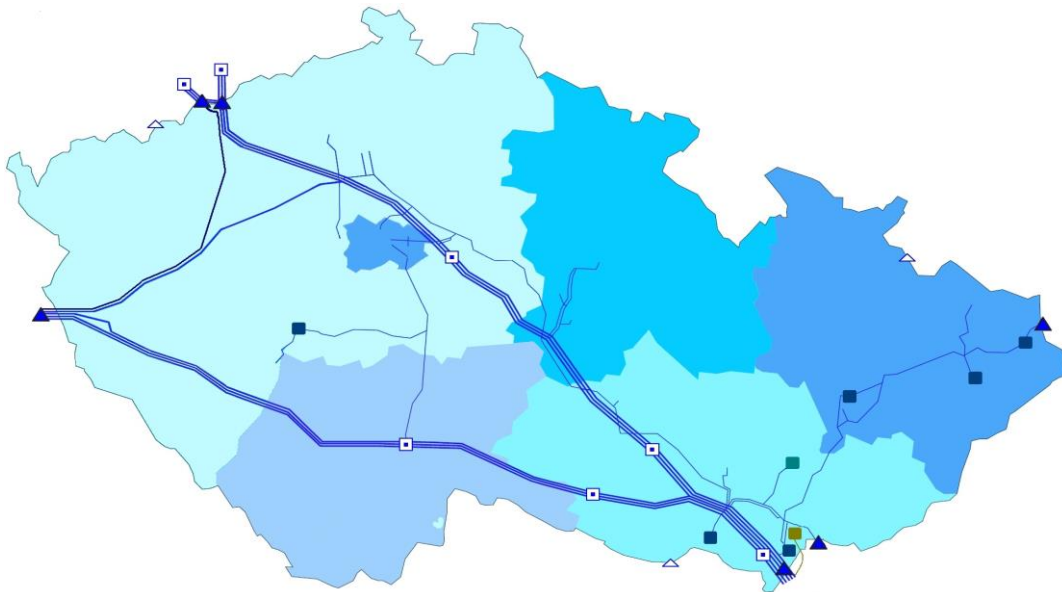


**10**

## **MĚSÍČNÍ ZPRÁVA O DODÁVKÁCH A SPOTŘEBÁCH ZEMNÍHO PLYNU V PLYNÁRENSKÉ SOUSTAVĚ ČR**



**Říjen**

**2013**

Komentář ⇒	Komentář k měsíční zprávě o dodávkách a spotřebách zemního plynu v plynárenské soustavě ČR
Tabulka č. 1 ⇒	Vyhodnocení dodávek zemního plynu v plynárenské soustavě v ČR
Tabulka č. 2 ⇒	Vyhodnocení měsíčních spotřeb zemního plynu podle kategorií zákazníků v ČR
Tabulka č. 3 ⇒	Vyhodnocení měsíčních spotřeb zemního plynu podle kategorií zákazníků a regionálních distribučních soustav v ČR
Tabulka č. 4 ⇒	Vyhodnocení spotřeb zemního plynu podle distribučních soustav a přepravní soustavy v ČR
Tabulka č. 5 ⇒	Vyhodnocení měsíčních spotřeb zemního plynu podle kategorií zákazníků a jednotlivých krajů v ČR
Tabulka č. 6 ⇒	Vyhodnocení spotřeb zemního plynu podle jednotlivých krajů v ČR
Tabulka č. 7 ⇒	Vyhodnocení denních spotřeb zemního plynu v ČR
Tabulka č. 8 ⇒	Vyhodnocení spotřeby zemního plynu v ČR
Tabulka č. 9 ⇒	Vyhodnocení spotřeby zemního plynu podle kategorií zákazníků v ČR
Tabulka č. 10 ⇒	Skutečná bilance plynárenské soustavy v ČR
Tabulka č. 11 ⇒	Počet změn dodavatele plynu v ČR na odběrné místo
Tabulka č. 12 ⇒	Prognóza spotřeby zemního plynu v ČR
Tabulka č. 13 ⇒	Porovnání denní spotřeby zemního plynu v ČR mezi roky 2012 a 2013
Tabulka č. 14 ⇒	Vyhodnocení bezpečnostního standardu dodávky v ČR
Tabulka č. 15 ⇒	Bezpečnostní standard dodávky v ČR

## Komentář k měsíční zprávě o dodávkách a spotřebách zemního plynu v plynárenské soustavě ČR za říjen 2013

Vyhodnocení dodávek a spotřeb zemního plynu se provádí na základě energetického zákona<sup>1</sup> a vyhlášky č. 325/2013 Sb., kterou se mění vyhláška č. 19/2010 Sb., o způsobu tvorby bilancí a rozsahu předávaných údajů v plynárenství operátorovi trhu.

Dodávky zemního plynu v říjnu 2013 probíhaly plynule podle požadavků zákazníků, stále podle základního odběrového stupně (vyhláška č. 344/2012 Sb., o stavu nouze v plynárenství a o způsobu zajištění bezpečnostního standardu dodávky plynu).

Celková měsíční spotřeba zemního plynu v České republice byla vyhodnocena na 640,6 mil. m<sup>3</sup> (6 815,8 GWh), což představuje pokles skutečné spotřeby o 5,2 % proti stejnému období roku 2012. Průměrná teplota v říjnu byla 9,2 °C, což je o 1,2 °C nad dlouhodobým teplotním normálem. Přepočtená spotřeba na teplotní podmínky dlouhodobého normálu za pomoci teplotního gradientu spotřeby byla 660,2 mil. m<sup>3</sup> (7 023,9 GWh) s poklesem proti říjnu 2012 o 0,8 % (tabulka č. 8).

Denní spotřeby plynu (tabulka č. 7) se v říjnu pohybovaly v rozsahu 14 959 – 25 982 tis. m<sup>3</sup> (159 155 – 276 336 MWh). Maximální denní spotřeba zemního plynu byla naměřena ve čtvrtek 31. října ve výši 25 982 tis. m<sup>3</sup> (276 336 MWh) při průměrné denní teplotě 4,5 °C.

Z pohledu krajů došlo v porovnání říjen 2013/říjen 2012 k poklesu spotřeby zemního plynu téměř u všech krajů. K nárůstu došlo pouze v Ústeckém kraji, kde na zvýšený odběr plynu má velký vliv plynová elektrárna v Počeradech. Největší pokles nastal v Pardubickém kraji, Karlovarském kraji a Královéhradeckém kraji (tabulka č. 6).

Z porovnání spotřeb v regionálních distribučních soustavách zaznamenaly pokles všechny distribuční společnosti. Největší pokles byl dosažen u společnosti VČP Net, s.r.o. a E. ON Distribuce, a.s., naopak nejmenší pokles dosáhla společnost JMP Net, s.r.o. (tabulka č. 4).

Dovoz zemního plynu pro ČR byl uskutečněn ze zahraničí ve výši 859 mil. m<sup>3</sup> (9 134,6 GWh). Dovoz byl doplněn dodávkami z vnitrostátních zdrojů, které zahrnují povrchovou degazaci a vlastní těžbu zemního plynu. Celkové tuzemské dodávky činily 11,1 mil. m<sup>3</sup> (120,6 GWh). V tomto měsíci proběhla těžba ze zásobníků plynu v celkové výši 0,8 mil. m<sup>3</sup> (8,6 GWh). Vtláčení do zásobníků činilo 226,1 mil. m<sup>3</sup> (2 407,1 GWh). Stav provozních zásob na konci měsíce představoval u tuzemských zásobníků plynu hodnotu 2 733,2 mil. m<sup>3</sup> (29 321,2 GWh). Vývoz zemního plynu z ČR byl uskutečněn do Polska, Slovenska a Německa ve výši 0,2 mil. m<sup>3</sup> (2,1 GWh).

V říjnu změnilo dodavatele plynu 82 velkoodběratelů (VO), 1 285 středních odběratelů (SO), 2 196 maloo odběratelů (MO) a 16 394 domácností (DOM). Celkem proběhlo 19 957 změn dodavatele plynu podle odběrných míst (tabulka č. 11).

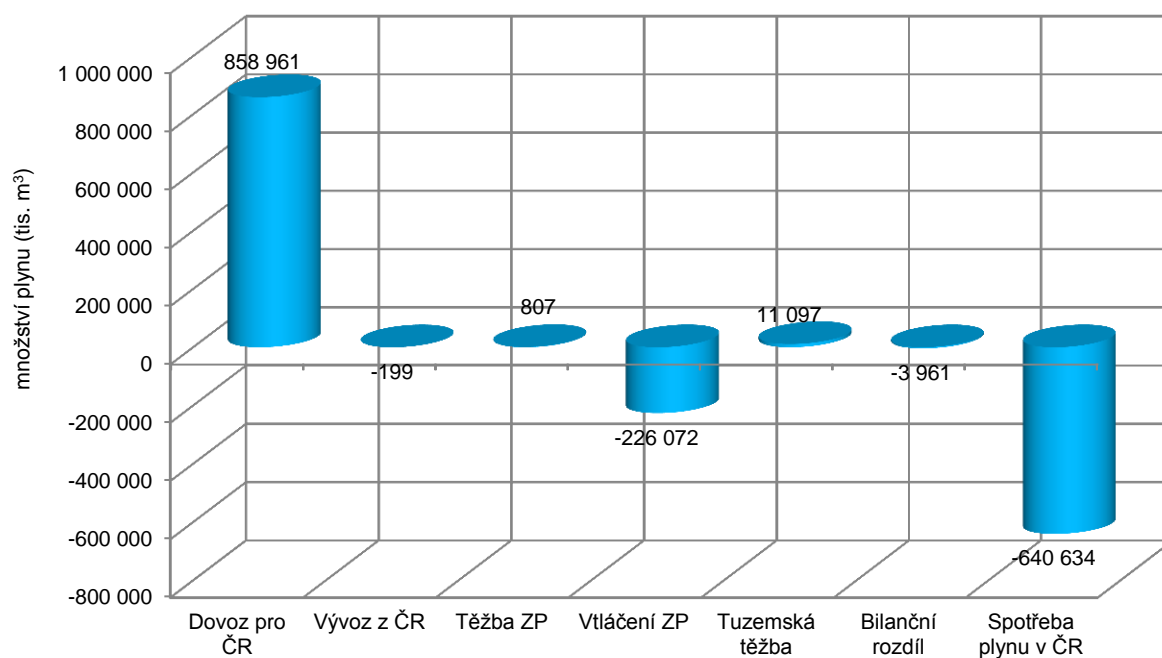
Součástí měsíční zprávy jsou tabulky č. 12 a č. 13, které uvádějí prognózu spotřeby zemního plynu v ČR do konce roku, předpokládané teploty a spotřeby na základě aktuálních denních hodnot a porovnání denní spotřeby mezi roky 2012 a 2013.

Bezpečnostní standard dodávky (BSD) byl zajištěn podle údajů obchodníků s plynem a výrobců plynu na měsíc říjen podle § 73a energetického zákona<sup>1</sup> v denní výši 17 788 tis. m<sup>3</sup> (189 247 MWh), v měsíční výši 435 482 tis. m<sup>3</sup> (4 633 136 MWh) a v případě narušení plynárenské infrastruktury ve výši 334 044 tis. m<sup>3</sup> (3 553 924 MWh). BSD byl zajištěn v říjnu minimálně z 20 % uskladněním plynu v zásobnících plynu na území České republiky a ostatních států Evropské unie. Podrobnější informace jsou uvedeny v tabulkách č. 14 a 15.

<sup>1</sup> Zákon č. 458/2000 Sb., v platném znění

## Vyhodnocení dodávek zemního plynu v plynárenské soustavě v ČR

Říjen 2013		tis. m <sup>3</sup>		MWh	
		Vstup	Výstup	Vstup	Výstup
Množství plynu na HPS	pro zahraničí a ČR přes PS	3 350 516	-2 491 877	35 567 580	-26 436 413
	pro zahraničí přes PS	2 491 696	-2 491 696	26 434 497	-26 434 497
Množství plynu na HPS a PPL pro ČR	přes PS	858 821	-181	9 133 083	-1 916
	přes RDS	141	-18	1 475	-190
	<b>Celkem (dovoz pro ČR/vývoz z ČR)</b>	<b>858 961</b>	<b>-199</b>	<b>9 134 558</b>	<b>-2 106</b>
Zásobníky plynu pro potřeby ČR	RWE Gas Storage	807	-169 343	8 588	-1 803 092
	MND Gas Storage	0	-56 729	0	-603 967
	<b>Celkem (těžba ZP/vtláčení ZP)</b>	<b>807</b>	<b>-226 072</b>	<b>8 588</b>	<b>-2 407 060</b>
Výroba plynu v ČR	do RDS	10 334	0	112 604	0
	do LDS, která není zahrnuta v RDS	763	0	7 993	0
	<b>Celkem (tuzemská těžba)</b>	<b>11 097</b>	<b>0</b>	<b>120 597</b>	<b>0</b>
Spotřeba plynu v ČR	v PS	0	-15 610	0	-165 576
	v RDS	0	-624 261	0	-6 642 223
	v LDS, která není zahrnuta v RDS	0	-763	0	-7 993
	<b>Celkem</b>	<b>0</b>	<b>-640 634</b>	<b>0</b>	<b>-6 815 791</b>
<b>Celkem (pro potřeby ČR)</b>		<b>870 865</b>	<b>-866 904</b>	<b>9 263 743</b>	<b>-9 224 957</b>
Bilanční rozdíl		-3 961		-38 787	



Použité zkratky: PS - Převážná soustava, RDS - Regionální distribuční soustava, LDS - Lokální distribuční soustava, ZP - Zásobník plynu, HPS - Hraniční předávací stanice, PPL - Přeshraniční plynovod

## Vyhodnocení měsíčních spotřeb zemního plynu podle kategorií zákazníků v ČR

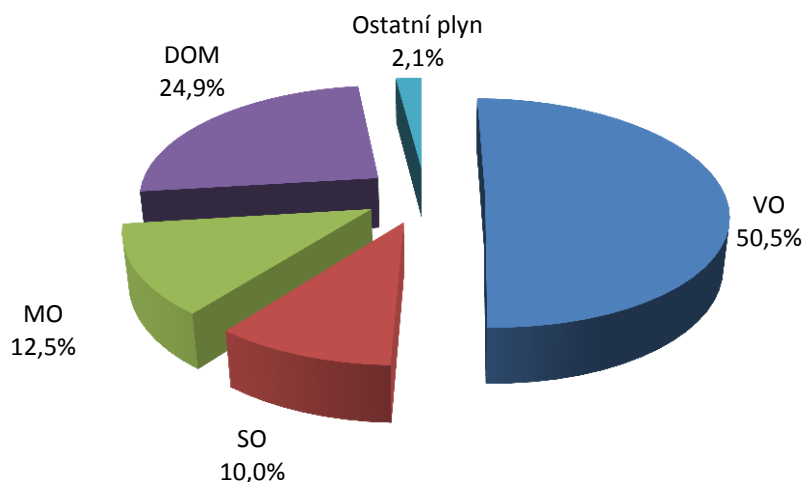
Říjen  
2013

	počet zákazníků	tis. m <sup>3</sup>	MWh
<b>Česká republika</b>			
VO	1 620	323 487	3 440 758
SO	6 852	64 110	682 240
MO	201 142	80 323	854 662
DOM	2 646 555	159 558	1 698 147
Ostatní plyn		13 156	139 985
<b>Celkem ČR</b>	<b>2 856 169</b>	<b>640 634</b>	<b>6 815 791</b>

### Vysvětlivky

VO - Velkoodběratelé  
SO - Střední odběratelé  
MO - Maloodběratelé  
DOM - Domácnosti  
Ostatní plyn - Vlastní spotřeba, ztráty, akumulace

Poznámka: Zákazníci LDS Green Gas DPB, a.s. (GG) a PPS NET4GAS, s.r.o. (N4G) jsou rozděleny do příslušných kategorií odběru.



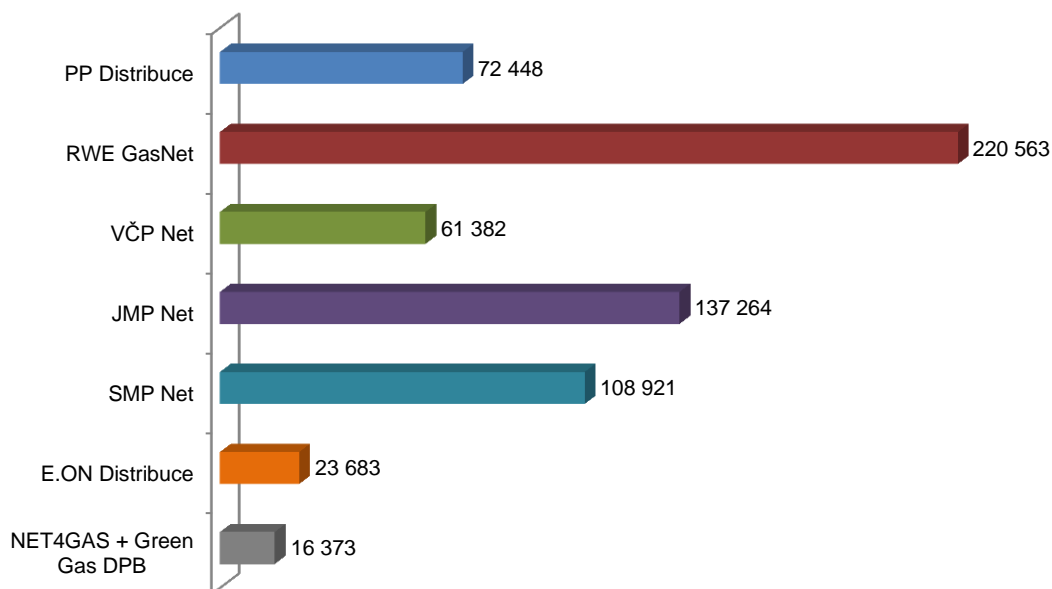
## Vyhodnocení měsíčních spotřeb zemního plynu podle kategorií zákazníků a regionálních distribučních soustav v ČR

	počet zákazníků	tis. m <sup>3</sup>	MWh	počet zákazníků	tis. m <sup>3</sup>	MWh
<b>Pražská plynárenská Distribuce, a.s.</b>			<b>JMP Net, s.r.o.</b>			
VO	184	19 811	210 666	356	56 422	602 139
SO	1 618	13 359	142 052	1 563	16 497	176 057
MO	39 333	14 345	152 542	41 596	17 306	184 696
DOM	394 347	22 974	244 297	593 548	43 739	466 789
Ostatní plyn		1 958	20 824		3 299	35 212
<b>Celkem</b>	<b>435 482</b>	<b>72 448</b>	<b>770 381</b>	<b>637 063</b>	<b>137 264</b>	<b>1 464 892</b>
<b>RWE GasNet, s.r.o.</b>			<b>SMP Net, s.r.o.</b>			
VO	523	131 469	1 396 233	227	64 429	686 156
SO	1 818	17 375	184 528	866	7 730	82 323
MO	53 994	23 423	248 760	32 413	11 727	124 886
DOM	744 483	43 765	464 793	541 266	23 348	248 647
Ostatní plyn		4 530	48 114		1 687	17 961
<b>Celkem</b>	<b>800 818</b>	<b>220 563</b>	<b>2 342 428</b>	<b>574 772</b>	<b>108 921</b>	<b>1 159 973</b>
<b>VČP Net, s.r.o.</b>			<b>E.ON Distribuce, a.s.</b>			
VO	189	26 664	283 557	128	8 394	89 248
SO	673	6 949	73 895	308	2 129	22 640
MO	23 870	9 424	100 216	9 928	4 091	43 498
DOM	268 802	17 117	182 032	103 971	8 615	91 590
Ostatní plyn		1 227	13 052		453	4 821
<b>Celkem</b>	<b>293 534</b>	<b>61 382</b>	<b>652 753</b>	<b>114 335</b>	<b>23 683</b>	<b>251 796</b>

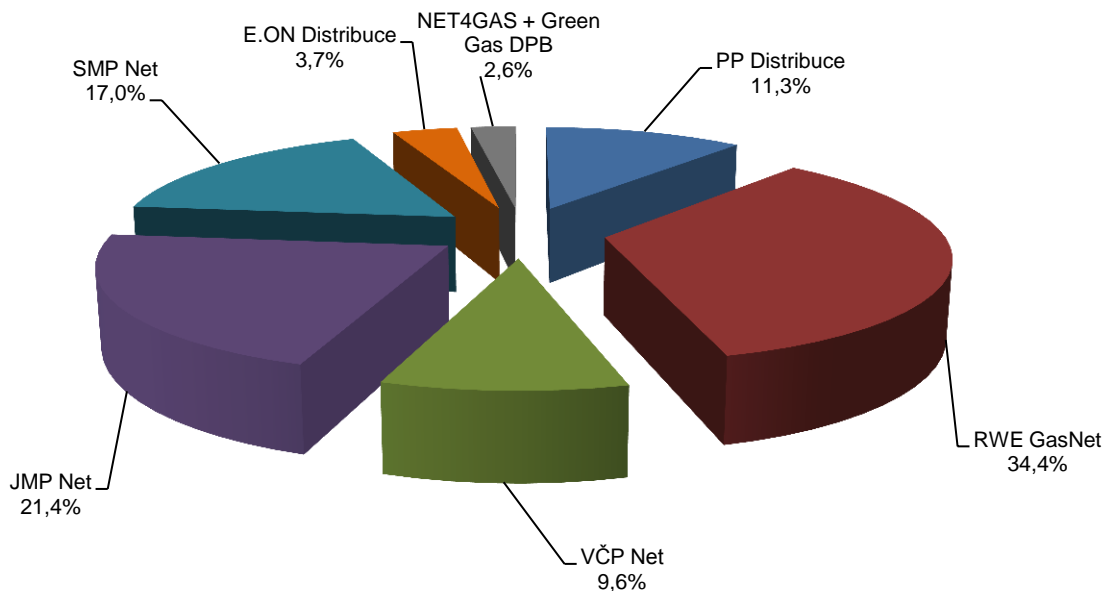
## Vyhodnocení spotřeb zemního plynu podle distribučních soustav a přepravní soustavy v ČR

Plynárenská soustava	Říjen 2013			Říjen 2012			meziroční změna
	spotřeba plynu		teplota	spotřeba plynu		teplota	
	tis. m <sup>3</sup>	MWh	°C	tis. m <sup>3</sup>	MWh	°C	
PP Distribuce	72 448	770 381	9,8	82 238	869 447	8,8	-11,9%
RWE GasNet	220 563	2 342 428	8,9	235 475	2 490 270	7,4	-6,3%
VČP Net	61 382	652 753	9,4	71 728	758 032	7,3	-14,4%
JMP Net	137 264	1 464 892	9,6	140 942	1 496 620	8,5	-2,6%
SMP Net	108 921	1 159 973	9,6	116 272	1 237 730	8,5	-6,3%
E.ON Distribuce	23 683	251 796	8,7	27 059	286 934	7,2	-12,5%
NET4GAS + Green Gas DPB	16 373	173 569	9,2	2 203	23 166	7,8	643,3%
<b>Celkem ČR</b>	<b>640 634</b>	<b>6 815 791</b>	<b>9,2</b>	<b>675 916</b>	<b>7 162 199</b>	<b>7,8</b>	<b>-5,2%</b>

Spotřeba plynu v plynárenské soustavě ČR (tis. m<sup>3</sup>)



Podíl jednotlivých soustav na celkové spotřebě plynu v ČR



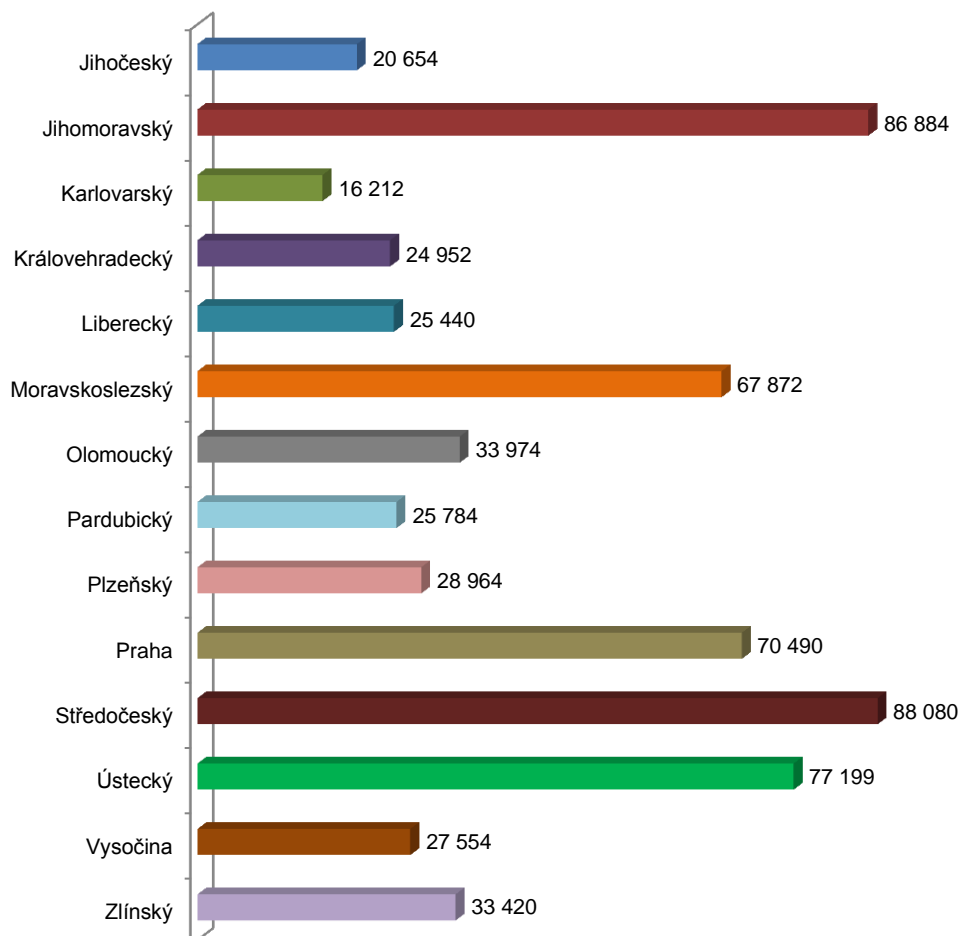
## Vyhodnocení měsíčních spotřeb zemního plynu podle kategorií zákazníků a jednotlivých krajů v ČR

Říjen 2013	počet zákazníků   tis. m <sup>3</sup>   MWh			počet zákazníků   tis. m <sup>3</sup>   MWh		
	<b>Jihočeský kraj</b>					
VO	110	7 371	78 364	71	10 526	111 939
SO	268	1 861	19 784	295	3 229	34 339
MO	8 974	3 683	39 155	10 484	4 142	44 053
DOM	98 439	7 739	82 282	123 305	7 886	83 874
<b>Celkem</b>	<b>107 790</b>	<b>20 654</b>	<b>219 585</b>	<b>134 155</b>	<b>25 784</b>	<b>274 205</b>
<b>Pardubický kraj</b>						
VO	214	39 635	422 991	83	13 259	140 818
SO	930	10 523	112 302	340	3 260	34 623
MO	23 739	9 846	105 077	11 316	4 338	46 074
DOM	362 406	26 880	286 865	147 308	8 106	86 087
<b>Celkem</b>	<b>387 290</b>	<b>86 884</b>	<b>927 235</b>	<b>159 047</b>	<b>28 964</b>	<b>307 602</b>
<b>Plzeňský kraj</b>						
VO	53	8 355	88 735	184	19 811	210 666
SO	193	1 825	19 379	1 618	13 359	142 052
MO	6 129	2 103	22 332	39 333	14 345	152 542
DOM	80 491	3 929	41 725	394 347	22 974	244 297
<b>Celkem</b>	<b>86 866</b>	<b>16 212</b>	<b>172 170</b>	<b>435 482</b>	<b>70 490</b>	<b>749 557</b>
<b>Praha</b>						
VO	82	11 738	124 826	176	54 754	581 528
SO	255	2 455	26 108	672	6 540	69 453
MO	9 698	3 857	41 013	17 648	9 313	98 905
DOM	108 033	6 902	73 395	232 329	17 474	185 579
<b>Celkem</b>	<b>118 068</b>	<b>24 952</b>	<b>265 342</b>	<b>250 825</b>	<b>88 080</b>	<b>935 465</b>
<b>Středočeský kraj</b>						
VO	94	13 036	138 467	139	59 488	631 540
SO	319	3 117	33 116	354	3 261	34 629
MO	8 357	3 345	35 533	12 351	5 037	53 498
DOM	85 441	5 942	63 125	216 563	9 412	99 958
<b>Celkem</b>	<b>94 211</b>	<b>25 440</b>	<b>270 241</b>	<b>229 407</b>	<b>77 199</b>	<b>819 626</b>
<b>Ústecký kraj</b>						
VO	132	41 849	445 561	101	12 867	137 177
SO	492	4 300	45 784	366	3 236	34 492
MO	20 616	6 865	73 110	10 163	3 949	42 095
DOM	368 470	14 858	158 239	106 146	7 503	79 984
<b>Celkem</b>	<b>389 710</b>	<b>67 872</b>	<b>722 694</b>	<b>116 777</b>	<b>27 554</b>	<b>293 748</b>
<b>Kraj Vysočina</b>						
VO	108	15 643	166 646	73	15 153	161 501
SO	384	3 836	40 875	366	3 309	35 303
MO	12 181	4 880	51 995	10 154	4 620	49 280
DOM	175 075	9 614	102 440	148 201	10 338	110 296
<b>Celkem</b>	<b>187 748</b>	<b>33 974</b>	<b>361 956</b>	<b>158 794</b>	<b>33 420</b>	<b>356 379</b>
<b>Olomoucký kraj</b>						
VO	108	15 643	166 646	73	15 153	161 501
SO	384	3 836	40 875	366	3 309	35 303
MO	12 181	4 880	51 995	10 154	4 620	49 280
DOM	175 075	9 614	102 440	148 201	10 338	110 296
<b>Celkem</b>	<b>187 748</b>	<b>33 974</b>	<b>361 956</b>	<b>158 794</b>	<b>33 420</b>	<b>356 379</b>
<b>Zlínský kraj</b>						
VO	108	15 643	166 646	73	15 153	161 501
SO	384	3 836	40 875	366	3 309	35 303
MO	12 181	4 880	51 995	10 154	4 620	49 280
DOM	175 075	9 614	102 440	148 201	10 338	110 296
<b>Celkem</b>	<b>187 748</b>	<b>33 974</b>	<b>361 956</b>	<b>158 794</b>	<b>33 420</b>	<b>356 379</b>

## Vyhodnocení spotřeb zemního plynu podle jednotlivých krajů v ČR

Kraje	Říjen 2013			Říjen 2012			meziroční změna
	spotřeba plynu		teplota	spotřeba plynu		teplota	
	tis. m <sup>3</sup>	MWh	°C	tis. m <sup>3</sup>	MWh	°C	
Jihočeský	20 654	219 585	8,6	22 822	241 982	7,2	-9,5%
Jihomoravský	86 884	927 235	10,0	88 550	940 460	9,0	-1,9%
Karlovarský	16 212	172 170	7,7	18 970	200 615	5,6	-14,5%
Královehradecký	24 952	265 342	9,5	29 121	307 757	7,2	-14,3%
Liberecký	25 440	270 241	9,5	28 681	303 287	7,1	-11,3%
Moravskoslezský	67 872	722 694	10,5	74 318	790 896	8,8	-8,7%
Olomoucký	33 974	361 956	9,7	35 228	374 827	8,1	-3,6%
Pardubický	25 784	274 205	9,5	30 845	325 989	7,5	-16,4%
Plzeňský	28 964	307 602	8,5	31 641	334 618	7,4	-8,5%
Praha	70 490	749 557	10,6	79 949	845 247	8,8	-11,8%
Středočeský	88 080	935 465	9,4	93 243	986 087	7,7	-5,5%
Ústecký	77 199	819 626	9,4	64 388	680 940	7,7	19,9%
Vysočina	27 554	293 748	8,8	29 988	318 144	7,3	-8,1%
Zlínský	33 420	356 379	10,0	33 666	357 849	8,4	-0,7%
<b>Celkem</b>	<b>627 478</b>	<b>6 675 807</b>	<b>9,2</b>	<b>661 410</b>	<b>7 008 698</b>	<b>7,8</b>	<b>-5,1%</b>
Ostatní plyn	13 156	139 985	9,2	14 506	153 501	7,8	-9,3%
<b>Celkem ČR</b>	<b>640 634</b>	<b>6 815 791</b>	<b>9,2</b>	<b>675 916</b>	<b>7 162 199</b>	<b>7,8</b>	<b>-5,2%</b>

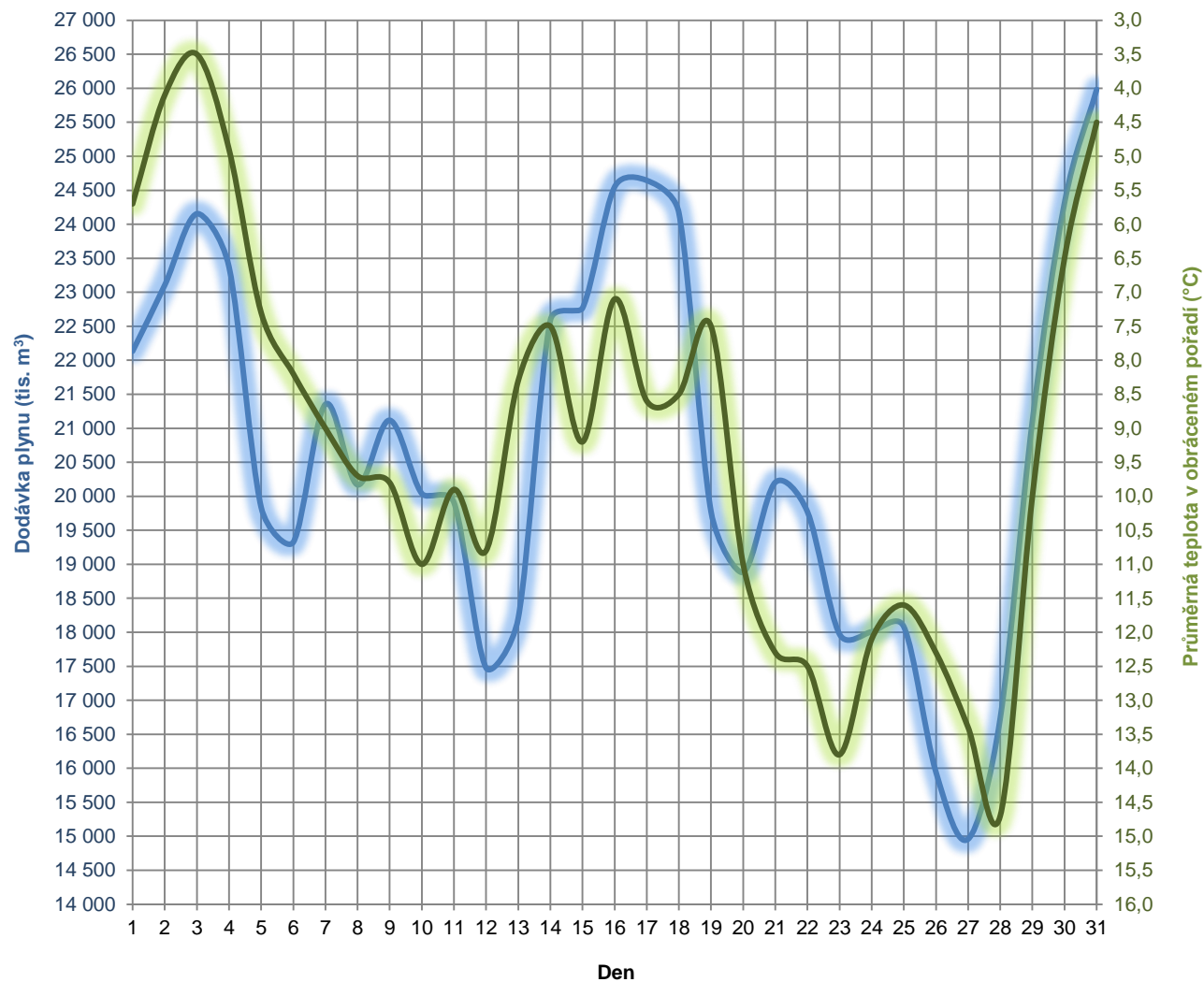
Spotřeba plynu v jednotlivých krajích (tis. m<sup>3</sup>)





## Vyhodnocení denních spotřeb zemního plynu v ČR

Říjen 2013		Spotřeba zemního plynu		Průměrná teplota
datum		tis. m <sup>3</sup>	MWh	°C
1.10	úterý	22 132	235 436	5,7
2.10	středa	23 106	245 825	4,1
3.10	čtvrtek	24 155	256 989	3,5
4.10	pátek	23 372	248 667	4,9
5.10	sobota	19 838	211 072	7,3
6.10	neděle	19 324	205 609	8,2
7.10	pondělí	21 353	227 184	9,0
8.10	úterý	20 170	214 590	9,7
9.10	středa	21 117	224 665	9,8
10.10	čtvrtek	20 039	213 208	11,0
11.10	pátek	19 909	211 802	9,9
12.10	sobota	17 475	185 919	10,8
13.10	neděle	18 207	193 708	8,3
14.10	pondělí	22 589	240 321	7,5
15.10	úterý	22 767	242 236	9,2
16.10	středa	24 550	261 217	7,1
17.10	čtvrtek	24 644	262 185	8,6
18.10	pátek	24 168	257 066	8,5
19.10	sobota	19 773	210 381	7,5
20.10	neděle	18 881	200 889	11,0
21.10	pondělí	20 205	214 953	12,3
22.10	úterý	19 771	210 343	12,5
23.10	středa	17 971	191 209	13,8
24.10	čtvrtek	18 007	191 581	12,1
25.10	pátek	18 081	192 374	11,6
26.10	sobota	15 942	169 622	12,3
27.10	neděle	14 959	159 155	13,4
28.10	pondělí	16 734	177 963	14,7
29.10	úterý	21 103	224 411	10,0
30.10	středa	24 312	258 553	6,5
31.10	čtvrtek	25 982	276 336	4,5
<b>Celkem</b>		<b>640 634</b>	<b>6 815 469</b>	<b>9,2</b>
Maximum při teplotě		25 982	276 336	4,5
Minimum při teplotě		14 959	159 155	13,4
Denní průměr		20 666	219 854	9,2



## Vyhodnocení spotřeby zemního plynu v ČR

2013	Teplota ovzduší v ČR			Skutečná spotřeba zemního plynu v ČR					Přepočtená spotřeba zemního plynu v ČR				
	průměr °C	odchylka °C	normál °C	2013		2012		meziroční změna	2013		2012		meziroční změna
				mil. m <sup>3</sup>	GWh	mil. m <sup>3</sup>	GWh		mil. m <sup>3</sup>	GWh	mil. m <sup>3</sup>	GWh	
leden	-1,6	0,4	-2,0	1 218,8	12 900,8	1 150,2	12 184,1	6,0%	1 230,3	13 022,1	1 216,5	12 886,9	1,1%
únor	-1,0	-0,3	-0,7	1 057,9	11 206,6	1 351,7	14 288,9	-21,7%	1 050,4	11 127,2	1 170,7	12 375,4	-10,3%
březen	-0,1	-3,4	3,3	1 088,4	11 519,9	818,5	8 642,7	33,0%	954,8	10 105,7	909,0	9 598,1	5,0%
duben	8,6	1,0	7,6	651,2	6 893,0	627,1	6 634,1	3,8%	696,8	7 375,3	664,2	7 026,8	4,9%
květen	12,4	-0,6	13,0	406,5	4 319,7	349,9	3 701,3	16,2%	396,3	4 211,2	370,1	3 915,3	7,1%
červen	16,2	0,4	15,8	330,0	3 529,6	302,4	3 204,6	9,1%	336,0	3 593,3	309,0	3 273,7	8,8%
červenec	19,8	2,3	17,5	285,0	3 059,2	279,4	2 958,5	2,0%	292,5	3 139,7	283,4	3 001,1	3,2%
srpen	18,2	1,0	17,2	287,1	3 076,3	279,7	2 960,9	2,6%	293,2	3 142,1	282,0	2 986,1	4,0%
září	12,2	-0,8	13,0	397,4	4 244,9	340,7	3 607,7	16,6%	386,0	4 122,8	383,5	4 060,2	0,6%
říjen	9,2	1,2	8,0	640,6	6 815,8	675,9	7 162,2	-5,2%	660,2	7 023,9	665,3	7 050,1	-0,8%
listopad			2,6			843,2	8 922,5				899,2	9 515,2	
prosinec			-0,4			1 139,4	12 058,2				1 099,4	11 634,3	
I.čtvrtletí	-0,9	-1,1	0,2	3 365,1	35 627,2	3 320,4	35 115,7	1,3%	3 235,5	34 255,0	3 296,2	34 860,4	-1,8%
II.čtvrtletí	12,4	0,2	12,1	1 387,8	14 742,3	1 279,5	13 540,0	8,5%	1 429,1	15 179,8	1 343,4	14 215,7	6,4%
III.čtvrtletí	16,7	0,8	15,9	969,5	10 380,5	899,8	9 527,2	7,7%	971,7	10 404,6	949,0	10 047,4	2,4%
IV.čtvrtletí			3,4			2 658,6	28 142,9				2 663,9	28 199,6	
I.pololetí	5,7	-0,4	6,2	4 752,9	50 369,5	4 599,9	48 655,7	3,3%	4 664,6	49 434,8	4 639,5	49 076,1	0,5%
II.pololetí			9,7			3 558,4	37 670,1				3 612,9	38 247,0	
rok			7,9			8 158,2	86 325,8				8 252,4	87 323,1	

2013	Denní teplotní gradient mil. m <sup>3</sup>	Denní modelová spotřeba zemního plynu		Denní teplota		2013 Denní skutečná spotřeba zemního plynu				2012 Denní skutečná spotřeba zemního plynu			
		při 0°C mil. m <sup>3</sup>	při -12°C mil. m <sup>3</sup>	maximální °C	minimální °C	maximální mil. m <sup>3</sup>	při teplotě °C	minimální mil. m <sup>3</sup>	při teplotě °C	maximální mil. m <sup>3</sup>	při teplotě °C	minimální mil. m <sup>3</sup>	při teplotě °C
		leden	1,075	38,829	51,735	7,0	-9,7	47,333	-8,6	28,424	5,0	50,882	-8,9
únor	1,051	37,600	50,209	3,7	-5,8	43,474	-4,0	31,529	1,8	61,645	-14,1	27,769	5,1
březen	1,306	36,285	51,955	6,7	-4,8	43,322	-4,4	26,168	5,5	37,319	0,5	16,690	9,2
duben	1,519	36,096	54,322	18,4	-1,7	37,490	-0,6	10,430	15,6	27,889	5,7	9,088	21,6
květen	0,507	X	X	17,8	7,6	18,750	8,5	9,388	16,5	17,400	6,3	8,787	15,0
červen	0,260	X	X	26,2	9,0	17,667	9,0	7,746	20,0	12,751	9,7	7,624	25,7
červenec	0,129	X	X	27,5	14,8	10,735	14,8	7,082	27,5	10,692	14,7	7,112	23,2
srpen	0,199	X	X	26,3	13,8	11,891	13,9	6,288	21,9	10,322	16,8	6,995	20,4
září	0,826	X	X	17,7	6,8	20,600	7,5	8,302	16,6	14,292	14,0	8,382	14,6
říjen	0,659	27,543	35,455	14,7	3,5	25,982	4,5	14,959	13,4	34,704	-0,6	12,113	16,5
listopad										32,632	1,8	23,025	9,0
prosinec										46,584	-7,1	29,160	4,7
rok										61,645	-14,1	6,995	20,4

## Vyhodnocení spotřeby zemního plynu podle kategorií zákazníků v ČR

2013

	Velkoodběratelé			Střední odběratelé			Maloodběratelé			Domácnosti			Ostatní plyn		Celkem ČR		
	počet zákazníků	mil. m <sup>3</sup>	GWh	počet zákazníků	mil. m <sup>3</sup>	GWh	počet zákazníků	mil. m <sup>3</sup>	GWh	počet zákazníků	mil. m <sup>3</sup>	GWh	mil. m <sup>3</sup>	GWh	počet zákazníků	mil. m <sup>3</sup>	GWh
leden	1 638	405,3	4 289,8	6 815	126,3	1 336,8	202 933	216,6	2 293,0	2 656 480	447,2	4 733,5	23,4	247,6	2 867 866	1 218,9	12 900,8
únor	1 631	363,2	3 847,1	6 817	113,0	1 197,3	202 850	180,6	1 913,2	2 656 188	379,2	4 017,7	21,8	231,3	2 867 486	1 057,9	11 206,6
březen	1 631	373,2	3 949,7	6 815	112,1	1 186,2	202 725	188,7	1 996,8	2 654 144	393,3	4 164,4	21,1	222,8	2 865 315	1 088,4	11 519,9
duben	1 632	289,1	3 059,3	6 817	64,4	682,0	202 582	89,2	943,8	2 652 683	194,8	2 061,8	13,8	146,2	2 863 714	651,2	6 893,0
květen	1 629	243,8	2 590,6	6 806	36,3	385,7	202 211	43,6	462,8	2 650 732	74,1	787,7	8,8	92,9	2 861 378	406,5	4 319,7
červen	1 628	219,3	2 344,3	6 816	27,5	294,1	201 957	25,5	272,3	2 649 108	50,6	541,9	7,2	77,0	2 859 509	330,0	3 529,6
červenec	1 619	212,0	2 275,8	6 833	22,7	243,7	201 687	16,3	174,6	2 647 566	27,9	299,3	6,1	65,8	2 857 705	285,0	3 059,2
srpen	1 611	209,8	2 247,6	6 845	23,9	256,6	201 388	15,7	168,5	2 645 724	31,1	333,3	6,6	70,3	2 855 568	287,1	3 076,3
září	1 616	238,1	2 543,2	6 844	36,8	393,2	201 473	39,0	416,6	2 645 834	75,5	806,3	8,0	85,6	2 855 767	397,4	4 244,9
říjen	1 620	323,5	3 440,8	6 852	64,1	682,2	201 142	80,3	854,7	2 646 555	159,6	1 698,1	13,2	140,0	2 856 169	640,6	6 815,8
listopad															0	0,0	0,0
prosinec															0	0,0	0,0
1.Q	1 631	1 141,7	12 086,7	6 815	351,4	3 720,3	202 725	585,9	6 203,1	2 654 144	1 219,7	12 915,5	66,3	701,6	2 865 315	3 365,1	35 627,2
2.Q	1 628	752,1	7 994,1	6 816	128,2	1 361,8	201 957	158,2	1 678,9	2 649 108	319,5	3 391,4	29,8	316,1	2 859 509	1 387,8	14 742,3
3.Q	1 616	659,9	7 066,6	6 844	83,4	893,6	201 473	71,0	759,6	2 645 834	134,4	1 438,9	20,7	221,7	2 855 767	969,5	10 380,5
4.Q	0	323,5	3 440,8	0	64,1	682,2	0	80,3	854,7	0	159,6	1 698,1	13,2	140,0	0	640,6	6 815,8
1.pololetí	1 628	1 893,8	20 080,8	6 816	479,7	5 082,1	201 957	744,1	7 882,0	2 649 108	1 539,2	16 306,9	96,1	1 017,7	2 859 509	4 752,9	50 369,5
2.pololetí	0	983,4	10 507,4	0	147,6	1 575,8	0	151,3	1 614,3	0	294,0	3 137,1	33,9	361,7	0	1 610,1	17 196,3
rok	0	2 877,3	30 588,2	0	627,2	6 657,9	0	895,4	9 496,3	0	1 833,2	19 443,9	129,9	1 379,4	0	6 363,0	67 565,8

## Skutečná bilance plynárenské soustavy v ČR

2013

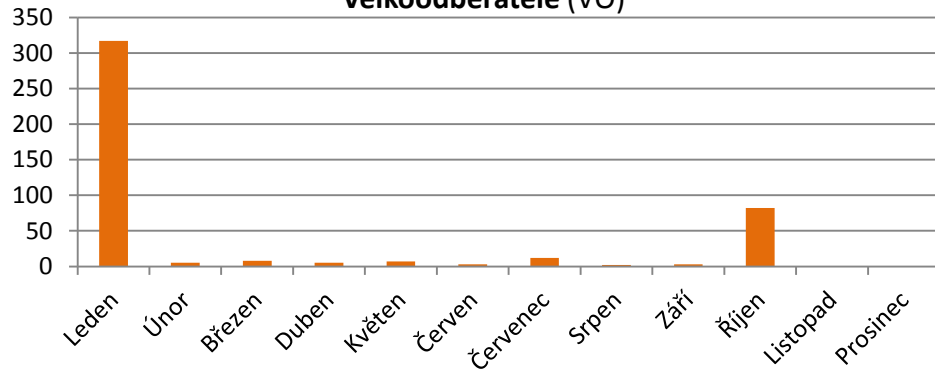
	Dovoz pro ČR		Vývoz z ČR		Těžba ze zásobníků plynu		Vtláčení do zásobníků plynu		Tuzemská těžba		Bilanční rozdíl		Spotřeba plynu	
	mil. m <sup>3</sup>	GWh	mil. m <sup>3</sup>	GWh	mil. m <sup>3</sup>	GWh	mil. m <sup>3</sup>	GWh	mil. m <sup>3</sup>	GWh	mil. m <sup>3</sup>	GWh	mil. m <sup>3</sup>	GWh
leden	500,3	5 284,8	-0,4	-4,2	714,6	7 562,3	-2,4	-25,9	13,2	142,8	-6,5	-59,1	1 218,9	12 900,8
únor	716,3	7 580,5	-0,4	-3,7	332,1	3 518,6	-0,5	-5,3	12,6	137,0	-2,3	-20,5	1 057,9	11 206,7
březen	684,6	7 226,3	-0,4	-4,1	392,3	4 153,0	-1,8	-19,5	14,3	155,3	-0,6	8,9	1 088,4	11 519,9
duben	513,9	5 410,4	-0,4	-3,9	188,8	2 000,4	-54,1	-571,8	13,0	141,0	-10,0	-83,0	651,2	6 893,0
květen	522,2	5 545,7	-0,4	-4,0	7,1	75,3	-131,1	-1 398,3	12,8	139,6	-4,1	-38,7	406,5	4 319,7
červen	781,2	8 359,5	-4,4	-47,4	0,4	4,1	-446,7	-4 793,3	11,5	124,6	-11,9	-117,9	330,0	3 529,6
červenec	887,9	9 503,2	-0,4	-3,9	0,1	1,4	-607,1	-6 512,6	12,7	138,0	-8,2	-66,8	285,0	3 059,2
srpen	843,7	9 018,1	-0,4	-3,9	0,1	1,2	-561,2	-6 012,7	11,8	128,2	-6,9	-54,5	287,1	3 076,3
září	808,9	8 602,5	-0,4	-3,9	0,3	3,6	-417,3	-4 456,7	11,5	124,9	-5,7	-25,6	397,4	4 244,9
říjen	859,0	9 134,6	-0,2	-2,1	0,8	8,6	-226,1	-2 407,1	11,1	120,6	-4,0	-38,8	640,6	6 815,8
listopad													0,0	0,0
prosinec													0,0	0,0
1.Q	1 901,3	20 091,6	-1,1	-12,0	1 439,0	15 233,9	-4,8	-50,6	40,2	435,1	-9,5	-70,7	3 365,1	35 627,3
2.Q	1 817,2	19 315,7	-5,1	-55,3	196,3	2 079,7	-631,9	-6 763,4	37,3	405,2	-26,0	-239,6	1 387,8	14 742,3
3.Q	2 540,5	27 123,8	-1,1	-11,8	0,6	6,3	-1 585,7	-16 982,0	36,0	391,1	-20,9	-146,9	969,5	10 380,5
4.Q	859,0	9 134,6	-0,2	-2,1	0,8	8,6	-226,1	-2 407,1	11,1	120,6	-4,0	-38,8	640,6	6 815,8
1.pololetí	3 718,5	39 407,3	-6,3	-67,3	1 635,3	17 313,7	-636,7	-6 814,0	77,5	840,3	-35,5	-310,3	4 752,9	50 369,6
2.pololetí	3 399,4	36 258,4	-1,3	-13,9	1,4	14,8	-1 811,7	-19 389,0	47,1	511,7	-24,8	-185,7	1 610,1	17 196,3
rok	7 118,0	75 665,6	-7,6	-81,1	1 636,6	17 328,5	-2 448,4	-26 203,1	124,6	1 352,0	-60,3	-496,0	6 363,0	67 565,9

### Počet změn dodavatele plynu v ČR na odběrné místo

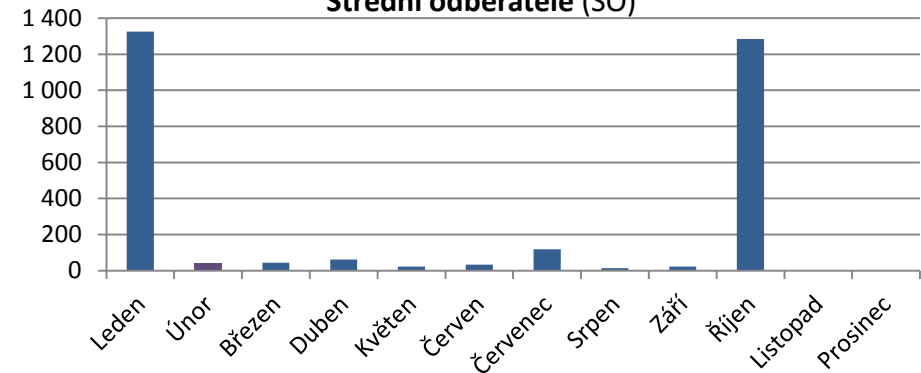
2013

	Leden	Únor	Březen	Duben	Květen	Červen	Červenec	Srpen	Září	Říjen	Listopad	Prosinec	Celkem	Počet zákazníků	Switching
VO	317	5	8	5	7	3	12	2	3	82			<b>444</b>	1 620	27,41%
SO	1 325	38	44	62	22	34	118	14	23	1 285			<b>2 965</b>	6 852	43,27%
MO	8 227	2 507	2 139	1 894	1 705	1 592	2 121	1 636	1 648	2 196			<b>25 665</b>	201 142	12,76%
DOM	26 777	31 274	27 723	21 910	23 341	20 674	20 402	26 386	16 921	16 394			<b>231 802</b>	2 646 555	8,76%
<b>Celkem</b>	<b>36 646</b>	<b>33 824</b>	<b>29 914</b>	<b>23 871</b>	<b>25 075</b>	<b>22 303</b>	<b>22 653</b>	<b>28 038</b>	<b>18 595</b>	<b>19 957</b>	<b>0</b>	<b>0</b>	<b>260 876</b>	<b>2 856 169</b>	<b>9,13%</b>

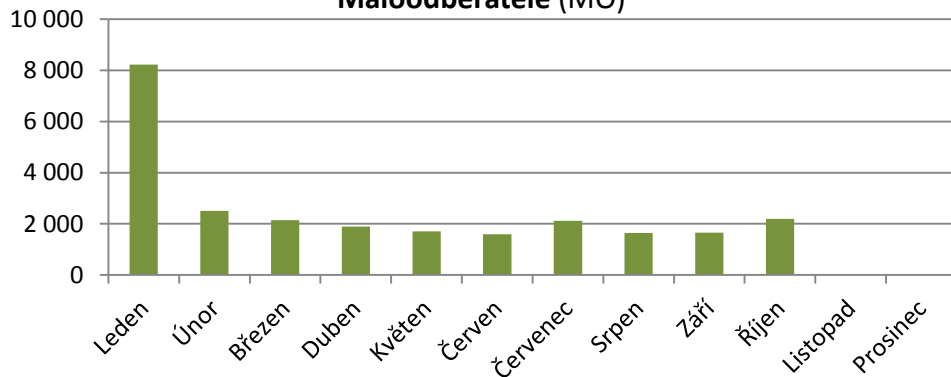
Velkooběratelé (VO)



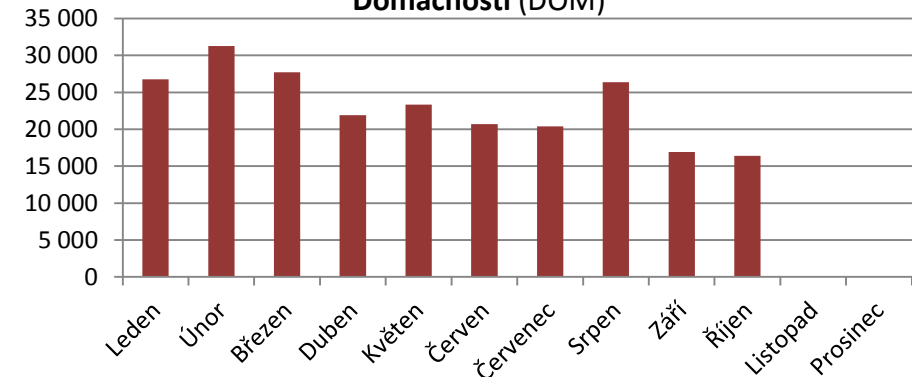
Střední odběratelé (SO)



Maloodběratelé (MO)



Domácnosti (DOM)

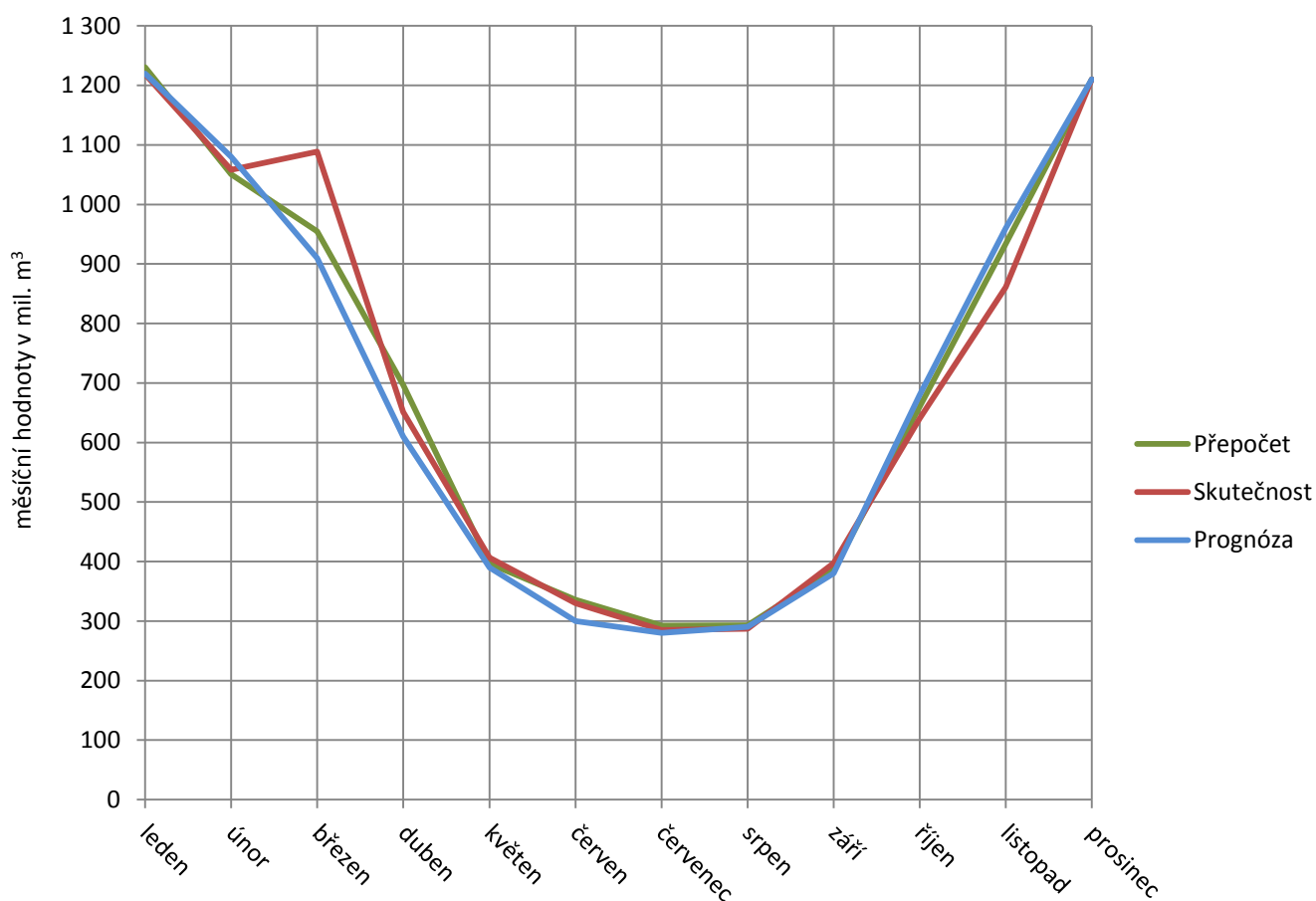


Poznámka: Switching – poměr mezi počtem změn dodavatelů plynu a celkovým počtem odběrných míst v uvedeném období.

## Prognóza spotřeby zemního plynu v ČR

2013

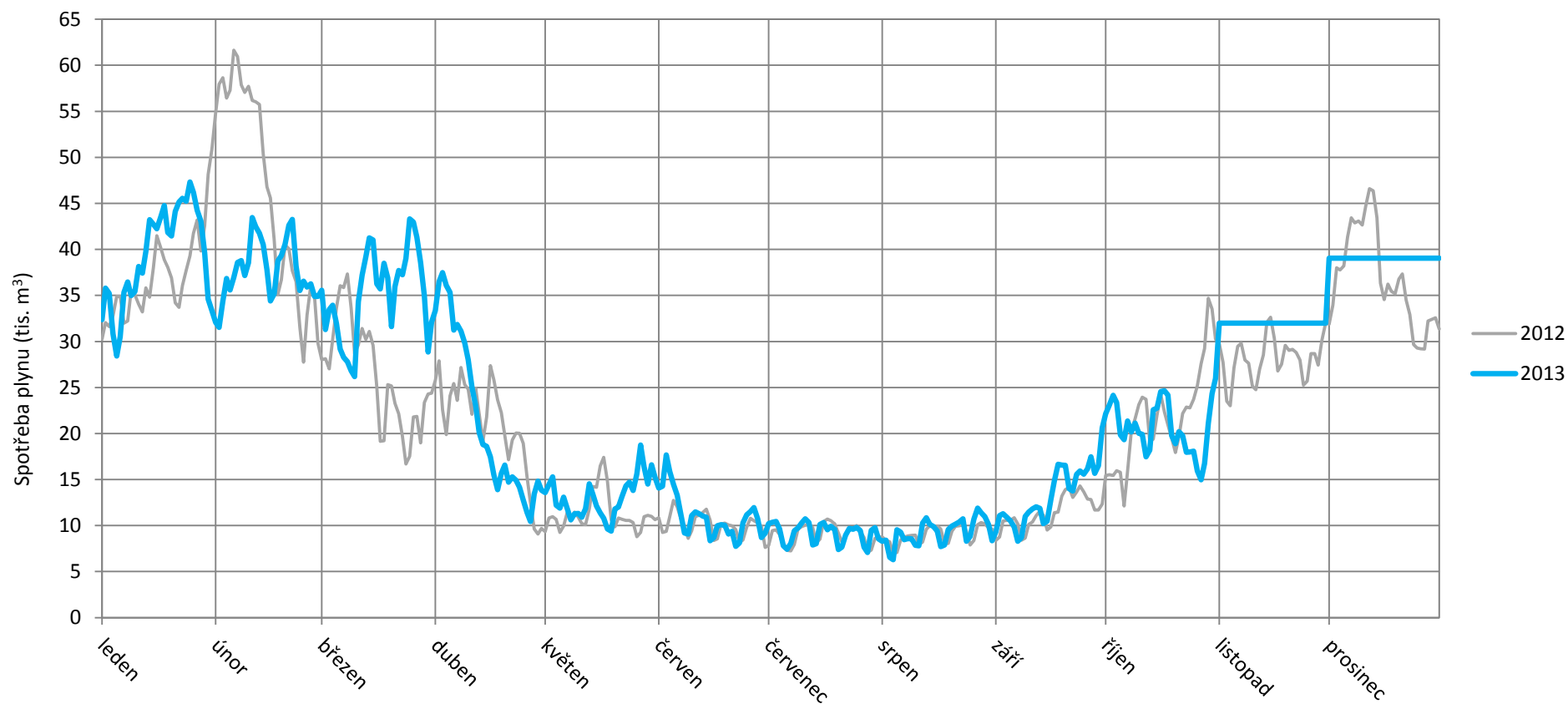
	Teplota ovzduší v ČR			Prognóza <sup>1</sup> Leden - Prosinec		Skutečnost Leden - Říjen		Přepočet Leden - Říjen	
	průměr	odchylka	normál	mil. m <sup>3</sup>	GWh	mil. m <sup>3</sup>	GWh	mil. m <sup>3</sup>	GWh
	°C	°C	°C						
leden	-1,6	0,4	-2,0	1 220,0	12 900,0	1 218,8	12 900,8	1 230,3	13 022,1
únor	-1,0	-0,3	-0,7	1 080,0	11 420,0	1 057,9	11 206,6	1 050,4	11 127,2
březen	-0,1	-3,4	3,3	910,0	9 620,0	1 088,4	11 519,9	954,8	10 105,7
duben	8,6	1,0	7,6	610,0	6 450,0	651,2	6 893,0	696,8	7 375,3
květen	12,4	-0,6	13,0	390,0	4 120,0	406,5	4 319,7	396,3	4 211,2
červen	16,2	0,4	15,8	300,0	3 170,0	330,0	3 529,6	336,0	3 593,3
červenec	19,8	2,3	17,5	280,0	2 960,0	285,0	3 059,2	292,5	3 139,7
srpen	18,2	1,0	17,2	290,0	3 060,0	287,1	3 076,3	293,2	3 142,1
září	12,2	-0,8	13,0	380,0	4 020,0	397,4	4 244,9	386,0	4 122,8
říjen	9,2	1,2	8,0	680,0	7 190,0	640,6	6 815,8	660,2	7 023,9
listopad <sup>2</sup>	4,3	1,7	2,6	960,0	10 150,0	860,9	9 108,2	934,1	9 882,4
prosinec	-0,4	0,0	-0,4	1 210,0	12 790,0	1 210,0	12 790,0	1 210,0	12 790,0
I. čtvrtletí	-0,9	-1,1	0,2	3 210,0	33 940,0	3 365,1	35 627,2	3 235,5	34 255,0
II. čtvrtletí	12,4	0,3	12,1	1 300,0	13 740,0	1 387,8	14 742,3	1 429,1	15 179,8
III. čtvrtletí	16,7	0,8	15,9	950,0	10 040,0	969,5	10 380,5	971,7	10 404,6
IV. čtvrtletí	4,4	1,0	3,4	2 850,0	30 130,0	2 711,5	28 714,0	2 804,3	29 696,3
I. pololetí	5,7	-0,4	6,2	4 510,0	47 680,0	4 752,9	50 369,5	4 664,6	49 434,8
II. pololetí	10,6	0,9	9,7	3 800,0	40 170,0	3 681,0	39 094,5	3 776,0	40 101,0
rok	8,1	0,2	7,9	8 310,0	87 850,0	8 433,9	89 464,0	8 440,5	89 535,7



<sup>1)</sup> Prognóza zpracována v prosinci 2012

<sup>2)</sup> Předpokládaná teplota a spotřeba plynu na základě aktuálních denních hodnot

## Porovnání denní spotřeby zemního plynu v ČR mezi roky 2012 a 2013



## Denní teplotní gradient

		Leden	Únor	Březen	Duben	Květen	Červen	Červenec	Srpen	Září	Říjen	Listopad	Prosinec
2012	mil. m <sup>3</sup> /°C/den	1,172	1,395	1,436	1,033	0,397	0,161	0,113	0,053	0,240	1,351	0,717	1,293
	Gwh/°C/den	12,413	14,746	15,164	10,927	4,199	1,710	1,199	0,560	2,537	14,321	7,586	13,682
2013	mil. m <sup>3</sup> /°C/den	1,075	1,051	1,306	1,519	0,507	0,260	0,129	0,199	0,826	0,659	1,400	1,500
	Gwh/°C/den	11,383	11,131	13,822	16,076	5,385	2,779	1,383	2,133	8,823	7,014	14,840	15,900

Poznámka: Prognóza zpracována v prosinci 2012

## Vyhodnocení bezpečnostního standardu dodávky v ČR Říjen 2013

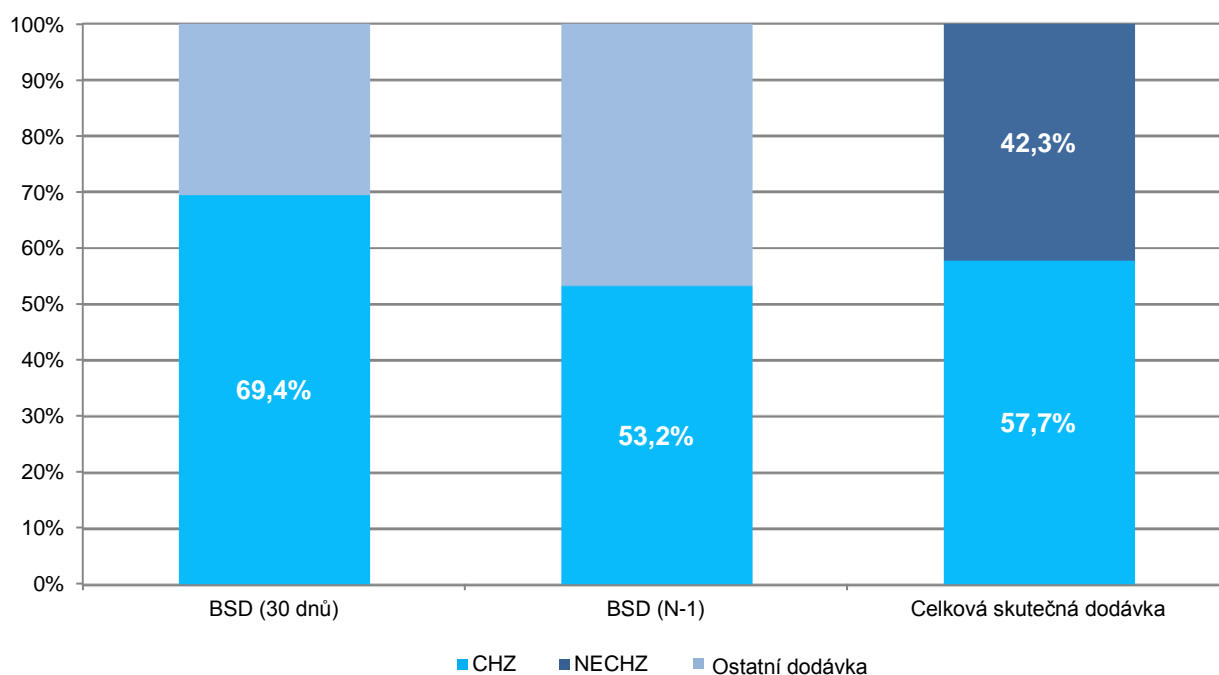
Bezpečnostní standard dodávky	tis. m <sup>3</sup>			MWh		
	$R_{BSD}^{max.den}$	$R_{BSD}^{30dnů}$	$R_{BSD}^{N-1}$	$R_{BSD}^{max.den}$	$R_{BSD}^{30dnů}$	$R_{BSD}^{N-1}$
Velikost zajištění BSD v ČR	17 788	435 482	334 044	189 247	4 633 136	3 553 924

Dodávka CHZ a NECHZ	tis. m <sup>3</sup>		MWh	
	DPD	MSD	DPD	MSD
Dodávka CHZ	12 078	362 335	128 497	3 854 916
Dodávka NECHZ	8 838	265 143	94 030	2 820 891
Dodávka CHZ + NECHZ	20 916	627 478	222 527	6 675 807

Spotřeba plynu v ČR	tis. m <sup>3</sup>			MWh		
	Den maximum	Měsíc skutečnost	Měsíc přepočten	Den maximum	Měsíc skutečnost	Měsíc přepočten
Spotřeba plynu	25 982	640 634	660 199	276 336	6 815 791	7 023 948
Při teplotě (°C)	4,5	9,2	8,1	4,5	9,2	8,1

Historická spotřeba plynu v ČR	tis. m <sup>3</sup>			MWh		
	Den maximum	Měsíc skutečnost	Měsíc přepočten	Den maximum	Měsíc skutečnost	Měsíc přepočten
Maximální spotřeba plynu	42 199	930 011	870 305	444 090	9 797 223	9 161 150
Při teplotě (°C)	-1,0	5,3	8,1	-1,0	5,3	8,1
Datum maximální spotřeby plynu	29.10.1997	10/2003	10/2002	29.10.1997	10/2003	10/2002

Podíl BSD na celkové dodávce zákazníkům v ČR



Použité zkratky: BSD - Bezpečnostní standard dodávky, DPD - Denní průměrná dodávka, MSD - Měsíční skutečná dodávka, CHZ - Dodávka chráněným zákazníkům, NECHZ - Dodávka nechráněným zákazníkům



## Bezpečnostní standard dodávky v ČR

	Říjen 2013		Listopad 2013		Prosinec 2013		Leden 2014		Únor 2014		Březen 2014	
	tis. m <sup>3</sup>	MWh	tis. m <sup>3</sup>	MWh	tis. m <sup>3</sup>	MWh	tis. m <sup>3</sup>	MWh	tis. m <sup>3</sup>	MWh	tis. m <sup>3</sup>	MWh
$R_{BSD}^{max.den}$	17 788	189 247										
$R_{BSD}^{30dnů}$	435 482	4 633 136										
$R_{BSD}^{N-1}$	334 044	3 553 924										
MSD	362 335	3 854 916										
DPD	12 078	128 497										

## Koeficienty pro výpočet BSD

## Měření typu C

Třída TDDn	1	2	3	4	5	6	7	8	9	10	11	12
	DOM1	DOM2	DOM3	DOM4	MO1	MO2	MO3	MO4	SO1	SO2	SO3	SO4
ad a) Kmax.den, TDDn	0,0077	0,0093	0,0085	0,0093	0,0078	0,0086	0,0082	0,0087	0,0046	0,0085	0,0078	0,0098
ad b) K30dnů, TDDn	0,2100	0,2232	0,2148	0,2267	0,1863	0,2054	0,2072	0,2191	0,1249	0,1988	0,2238	0,2163
ad c) KN-1, TDDn	0,1630	0,1697	0,1676	0,1719	0,1462	0,1586	0,1655	0,1746	0,1145	0,1548	0,1749	0,1659

## Měření typu A, B

ad a) Lmax.den	1,7350
ad b) L30dnů	1,5281
ad c) LN-1	1,0221

## Koeficient M

	Leden	Únor	Březen	Duben	Květen	Červen	Červenec	Srpen	Září	Říjen	Listopad	Prosinec
Koeficient M	1	0,9	0,7	0	0	0	0	0	0	0,4	0,7	0,9

Poznámka: BSD udáván obchodníky s plynem v MWh, na tis. m<sup>3</sup> přepočteno na základě průměrného spalného tepla v ČR.

Zdroj (koeficienty): OTE, a.s.