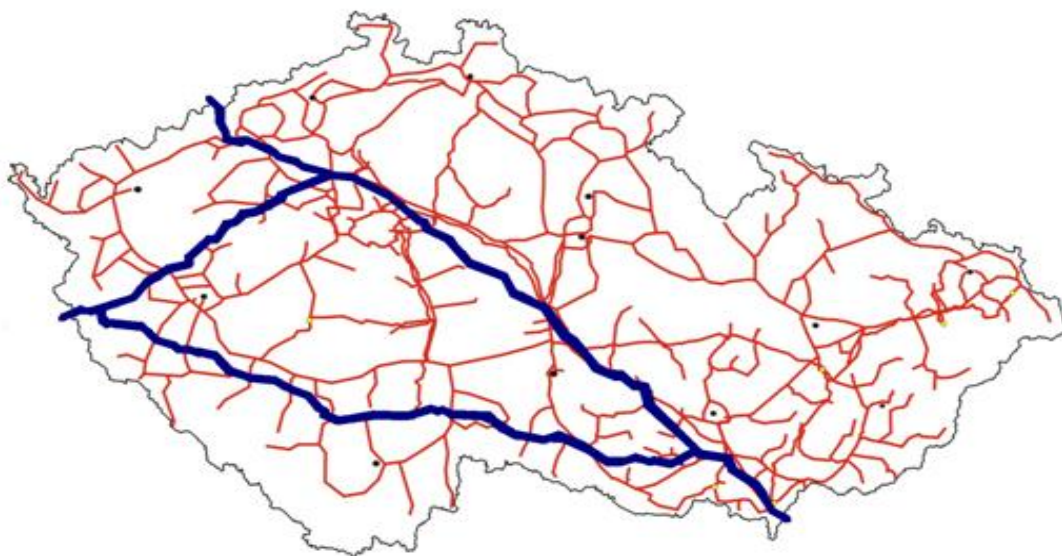


10

MĚSÍČNÍ ZPRÁVA O DODÁVKÁCH A SPOTŘEBÁCH ZEMNÍHO PLYNU V PLYNÁRENSKÉ SOUSTAVĚ ČR



2012

Říjen

- Komentář ⇒ Komentář k měsíční zprávě o dodávkách a spotřebách zemního plynu v plynárenské soustavě ČR
- Tabulka č. 1 ⇒ Vyhodnocení dodávek zemního plynu v plynárenské soustavě v ČR
- Tabulka č. 2 ⇒ Vyhodnocení dodávek zemního plynu v přepravní soustavě v ČR
- Tabulka č. 3 ⇒ Vyhodnocení měsíčních spotřeb zemního plynu podle kategorií zákazníků v ČR
- Tabulka č. 4 ⇒ Vyhodnocení měsíčních spotřeb zemního plynu podle kategorií zákazníků a regionálních distribučních soustav v ČR
- Tabulka č. 5 ⇒ Vyhodnocení spotřeb zemního plynu podle distribučních soustav a přepravní soustavy v ČR
- Tabulka č. 6 ⇒ Vyhodnocení měsíčních spotřeb zemního plynu podle kategorií zákazníků a jednotlivých krajů v ČR
- Tabulka č. 7 ⇒ Vyhodnocení spotřeb zemního plynu podle jednotlivých krajů v ČR
- Tabulka č. 8 ⇒ Vyhodnocení denních spotřeb zemního plynu v ČR
- Tabulka č. 9 ⇒ Vyhodnocení spotřeby zemního plynu v ČR
- Tabulka č. 10 ⇒ Vyhodnocení spotřeby zemního plynu podle kategorií zákazníků v ČR
- Tabulka č. 11 ⇒ Skutečná bilance plynárenské soustavy v ČR
- Tabulka č. 12 ⇒ Počet změn dodavatele plynu v ČR na odběrné místo

Komentář k měsíční zprávě o dodávkách a spotřebách zemního plynu v plynárenské soustavě ČR za říjen 2012

Vyhodnocení dodávek a spotřeb zemního plynu se provádí na základě energetického zákona¹ a vyhlášky č. 19/2010 Sb., o způsobech tvorby bilancí a rozsahu předávaných údajů v plynárenství operátorovi trhu.

Dodávky zemního plynu v říjnu 2012 probíhaly plynule podle požadavků zákazníků, stále podle základního odběrového stupně (vyhláška č. 334/2009 Sb., o stavech nouze v plynárenství).

Celková měsíční spotřeba zákazníků zemního plynu v České republice včetně bilančních rozdílů (vlastní spotřeba, ztráty a změna akumulace) byla vyhodnocena na 675,9 mil. m³ (7 162,5 GWh), což představuje nárůst skutečné spotřeby o 1,9 % proti stejnému období roku 2011. Průměrná teplota v říjnu byla 7,8 °C, což je o 0,3 °C pod dlouhodobým teplotním normálem. Přepočtená spotřeba na teplotní podmínky dlouhodobého normálu za pomoci teplotního gradientu spotřeby byla 665,3 mil. m³ (7 050,4 GWh) s nárůstem proti říjnu 2011 o 0,2 % (tabulka č. 9).

Denní spotřeby plynu (tabulka č. 8) se v říjnu pohybovaly v rozsahu 12 113 – 34 704 tis. m³ (128 374 – 367 693 MWh). Maximální denní spotřeba zemního plynu byla naměřena v pondělí 29. října ve výši 34 704 tis. m³ (367 693 MWh) při průměrné denní teplotě -0,6 °C.

Z pohledu krajů došlo v porovnání říjen 2012/říjen 2011 k nárůstu spotřeby zemního plynu u poloviny krajů. Největší nárůst byl dosažen ve Středočeském kraji, naopak největší pokles byl dosažen v Olomouckém kraji (tabulka č. 7).

Z porovnání spotřeb v regionálních distribučních soustavách zaznamenaly nárůst téměř všechny distribuční společnosti. K poklesu došlo pouze u moravských společností SMP Net, s.r.o. a JMP Net, s.r.o. Největší nárůst byl dosažen u Pražské plynárenské Distribuce, a.s. (tabulka č. 5).

Dovoz zemního plynu do ČR byl uskutečněn z Ruska, Norska a EU ve výši 1 463,9 mil. m³ (15 513,9 GWh). Dovoz byl doplněn dodávkami z vnitrostátních zdrojů, které zahrnují povrchovou degazaci a vlastní těžbu zemního plynu. Celkové tuzemské dodávky činily 11,8 mil. m³ (128,3 GWh). V tomto měsíci proběhla těžba ze zásobníků plynu v celkové výši 57,3 mil. m³ (610,8 GWh). Vtláčení do zásobníků činilo 27,5 mil. m³ (292,4 GWh). Stav provozních zásob na konci měsíce představoval u tuzemských zásobníků plynu hodnotu 2 809,7 mil. m³ (29 839,1 GWh). Vývoz zemního plynu z ČR byl uskutečněn do Polska, Německa, Slovenska a Rakouska ve výši 831,6 mil. m³ (8 819,6 GWh).

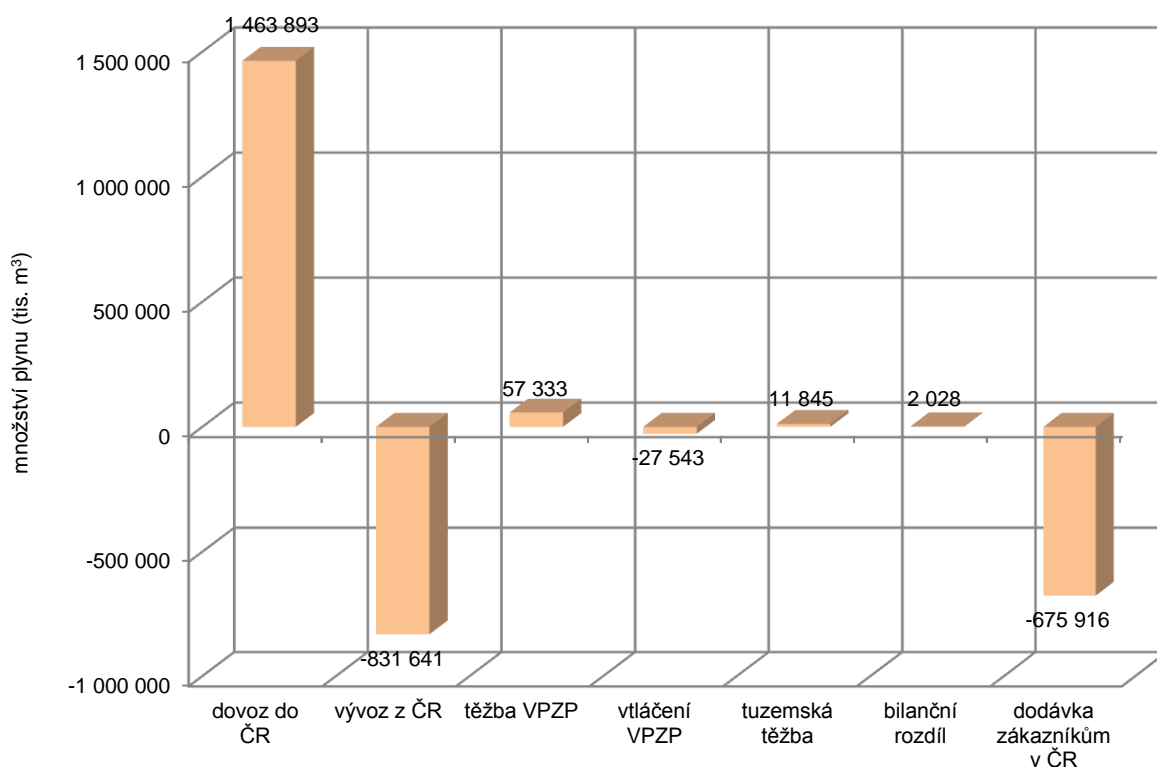
V říjnu změnilo dodavatele plynu 8 velkoodběratelů (VO), 39 středních odběratelů (SO), 2 554 maloodběratelů (MO) a 23 854 domácností (DOM). Celkem proběhlo 26 455 změn dodavatele plynu podle odběrných míst (tabulka č. 12).

Bezpečnostní standard dodávky (BSD) byl zajištěn na měsíc listopad podle § 73a energetického zákona, v denní výši 52 415 tis. m³ (553 286 MWh). Týká se obchodníků s plynem nebo výrobců plynu dodávajících plyn chráněným zákazníkům (všichni zákazníci z domácností, malé a střední podniky, klíčové sociální podniky a zařízení dálkového topení).

¹ Zákon č. 458/2000 Sb., v platném znění

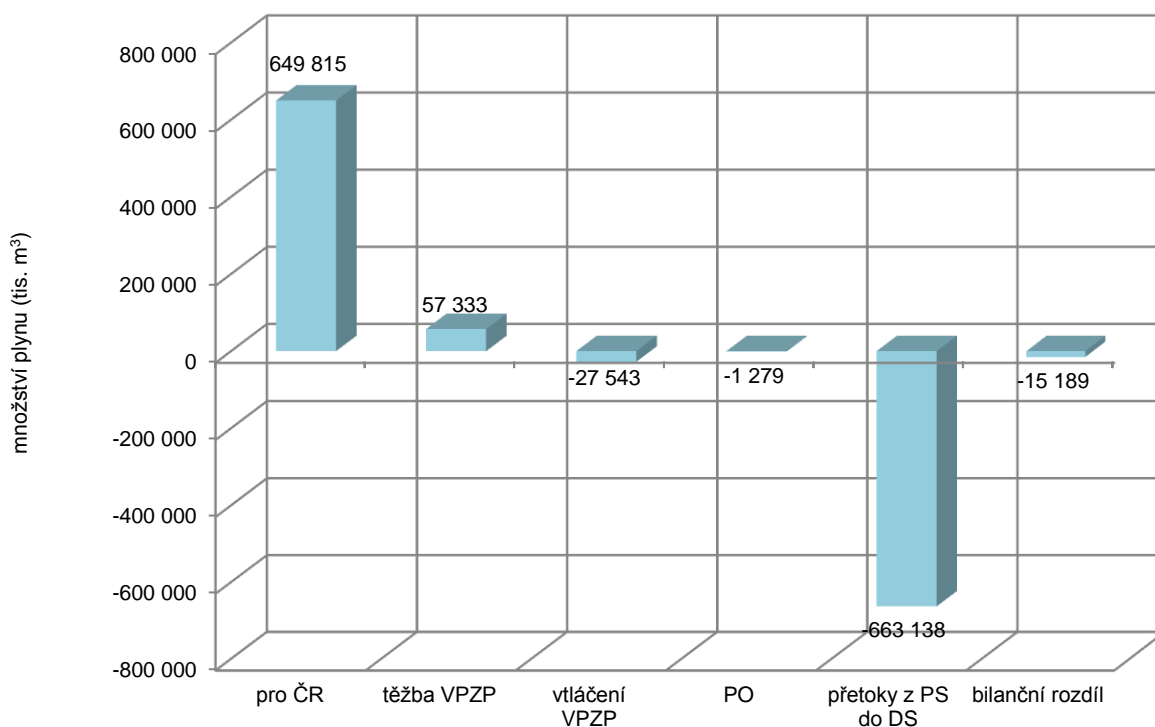
Vyhodnocení dodávek zemního plynu v plynárenské soustavě v ČR

Říjen 2012		tis. m ³		MWh	
		Vstup	Výstup	Vstup	Výstup
Dovoz a vývoz v hraničních bodech	přepravní soustavy	1 463 747	-831 150	15 512 366	-8 814 340
	distribučních soustav	146	-491	1 531	-5 212
	Celkem (dovoz a vývoz)	1 463 893	-831 641	15 513 897	-8 819 552
Těžba a vtláčení ve virtuálních zásobnicích plynu	RWE Gas Storage	40 047	-27 514	425 575	-292 089
	MND Gas Storage	17 286	-29	185 260	-309
	Celkem (zásobníky plynu)	57 333	-27 543	610 835	-292 398
Dodané množství plynu od výrobců plynu	do regionálních distribučních soustav	10 921	0	118 615	0
	do lokální distribuční soustavy (LDS), která není zahrnuta v RDS	924	0	9 649	0
	Celkem (tuzemská těžba)	11 845	0	128 264	0
Celkem (vstup a výstup)		1 533 071	-859 183	16 252 995	-9 111 949
Ostatní množství plynu (bilanční rozdíl)		2 028	0	21 425	0
Množství plynu dodaného zákazníkům	přes přepravní soustavu (PS)	0	-1 279	0	-13 517
	přes regionální distribuční soustavy (RDS)	0	-673 713	0	-7 139 305
	přes lokální distribuční soustavu (LDS), která není zahrnuta v RDS	0	-924	0	-9 649
	Dodávka zákazníkům v ČR	0	-675 916	0	-7 162 471



Vyhodnocení dodávek zemního plynu v přepravní soustavě v ČR

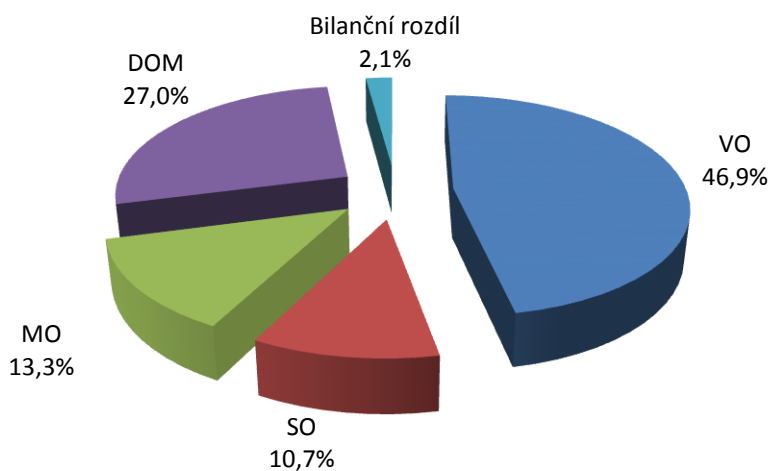
Říjen 2012		tis. m ³	MWh
Množství plynu ve vstupních hraničních bodech přepravní soustavy		3 528 025	37 411 152
Množství plynu ve výstupních hraničních bodech přepravní soustavy		-2 878 211	-30 536 030
Množství plynu pro potřeby České republiky (pro ČR)		649 815	6 875 122
Množství plynu ve vstupních bodech virtuálních zásobníků plynu (těžba plynu)	RWE Gas Storage	40 047	425 575
	MND Gas Storage	17 286	185 260
	Celkem (těžba VPZP)	57 333	610 835
Množství plynu ve výstupních bodech virtuálních zásobníků plynu (vtlačení plynu)	RWE Gas Storage	-27 514	-292 089
	MND Gas Storage	-29	-309
	Celkem (vtlačení VPZP)	-27 543	-292 398
Množství plynu pro dodávky zákazníkům připojených přímo na přepravní soustavu (PO)		-1 279	-13 517
Množství plynu v předávacích místech mezi přepravní soustavou a distribučními soustavami (přetoky z PS do DS)		-663 138	-7 024 375
Ostatní množství plynu (bilanční rozdíl)		-15 189	-155 667



Vyhodnocení měsíčních spotřeb zemního plynu podle kategorií zákazníků v ČR

Říjen 2012	počet zákazníků	tis. m ³	MWh	Vysvětlivky	
Česká republika					
VO	1 647	317 330	3 362 878	VO	Velkoodběratelé
SO	6 912	72 063	763 488	SO	Střední odběratelé
MO	201 384	89 808	951 417	MO	Maloodběratelé
DOM	2 653 367	182 209	1 930 915	DOM	Domácnosti
Bilanční rozdíl		14 506	153 773	Bilanční rozdíl	Vlastní spotř., ztráty, akumulace
Celkem ČR	2 863 310	675 916	7 162 471	Celkem ČR	VO+SO+MO+DOM+Bilanční rozdíl

Poznámka: Zákazníci LDS Green Gas DPB, a.s. (GG) a PPS NET4GAS, s.r.o. (N4G) jsou rozděleny do příslušných kategorií odběru.



Tabulka č. 4

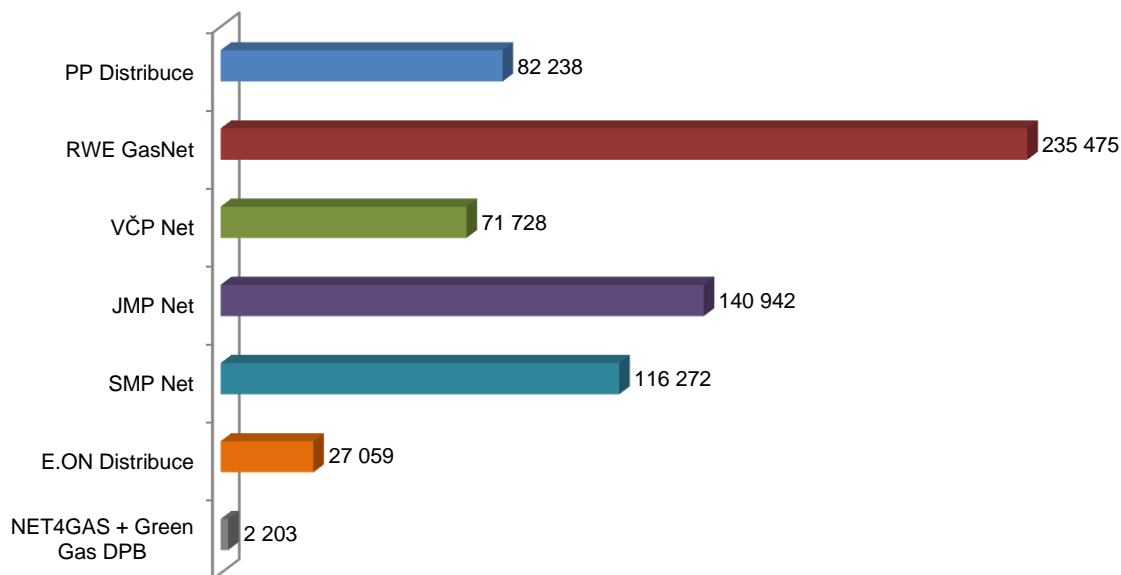
Vyhodnocení měsíčních spotřeb zemního plynu podle kategorií zákazníků a regionálních distribučních soustav v ČR

Říjen 2012	počet zákazníků	tis. m ³	MWh	počet zákazníků	tis. m ³	MWh
Pražská plynárenská Distribuce, a.s.			JMP Net, s.r.o.			
VO	184	23 070	243 903	357	55 127	585 482
SO	1 613	14 926	157 804	1 555	17 496	185 820
MO	39 496	15 979	168 938	41 412	19 289	204 859
DOM	397 523	25 974	274 602	594 913	45 108	479 075
Bilanční rozdíl		2 289	24 200		3 922	41 657
Celkem	438 816	82 238	869 447	638 237	140 942	1 496 892
RWE GasNet, s.r.o.			SMP Net, s.r.o.			
VO	522	132 719	1 403 569	240	65 103	692 992
SO	1 821	19 619	207 480	837	8 761	93 262
MO	53 766	26 559	280 874	33 022	12 055	128 318
DOM	745 483	51 989	549 815	542 737	28 538	303 773
Bilanční rozdíl		4 589	48 532		1 815	19 386
Celkem	801 592	235 475	2 490 270	576 836	116 272	1 237 730
VČP Net, s.r.o.			E.ON Distribuce, a.s.			
VO	199	28 799	304 351	133	10 398	110 335
SO	662	8 205	86 712	418	2 979	31 615
MO	23 873	11 707	123 725	9 808	4 207	44 579
DOM	269 157	21 743	229 785	103 418	8 858	93 865
Bilanční rozdíl		1 274	13 458		617	6 540
Celkem	293 891	71 728	758 032	113 777	27 059	286 934

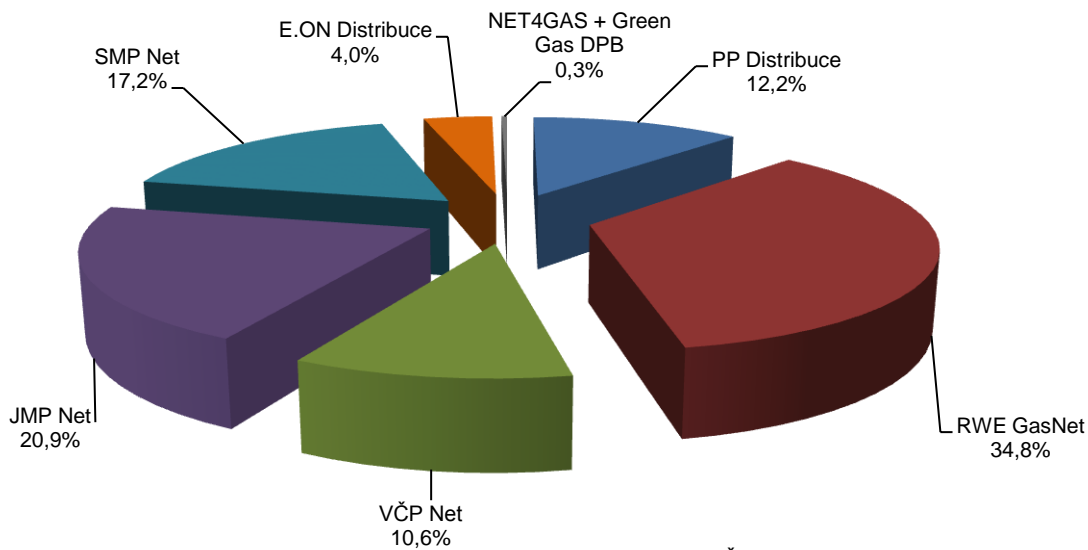
Vyhodnocení spotřeb zemního plynu podle distribučních soustav a přepravní soustavy v ČR

Plynárenská soustava	Říjen 2012			Říjen 2011			meziroční změna
	spotřeba plynu		teplota	spotřeba plynu		teplota	
	tis. m ³	MWh	°C	tis. m ³	MWh	°C	
PP Distribuce	82 238	869 447	8,8	76 760	807 607	9,7	7,1%
RWE GasNet	235 475	2 490 270	7,4	222 361	2 342 864	8,3	5,9%
VČP Net	71 728	758 032	7,3	71 006	748 436	7,9	1,0%
JMP Net	140 942	1 496 892	8,5	142 507	1 509 743	8,3	-1,1%
SMP Net	116 272	1 237 730	8,5	121 097	1 285 583	8,2	-4,0%
E.ON Distribuce	27 059	286 934	7,2	26 913	285 911	7,5	0,5%
NET4GAS + Green Gas DPB	2 203	23 166	7,8	2 575	27 027	8,2	-14,4%
Celkem ČR	675 916	7 162 471	7,8	663 220	7 007 171	8,2	1,9%

Říjen 2012

spotřeba plynu v plynárenské soustavě ČR (tis. m³)

Říjen 2012



podíl jednotlivých soustav na celkové spotřebě plynu v ČR

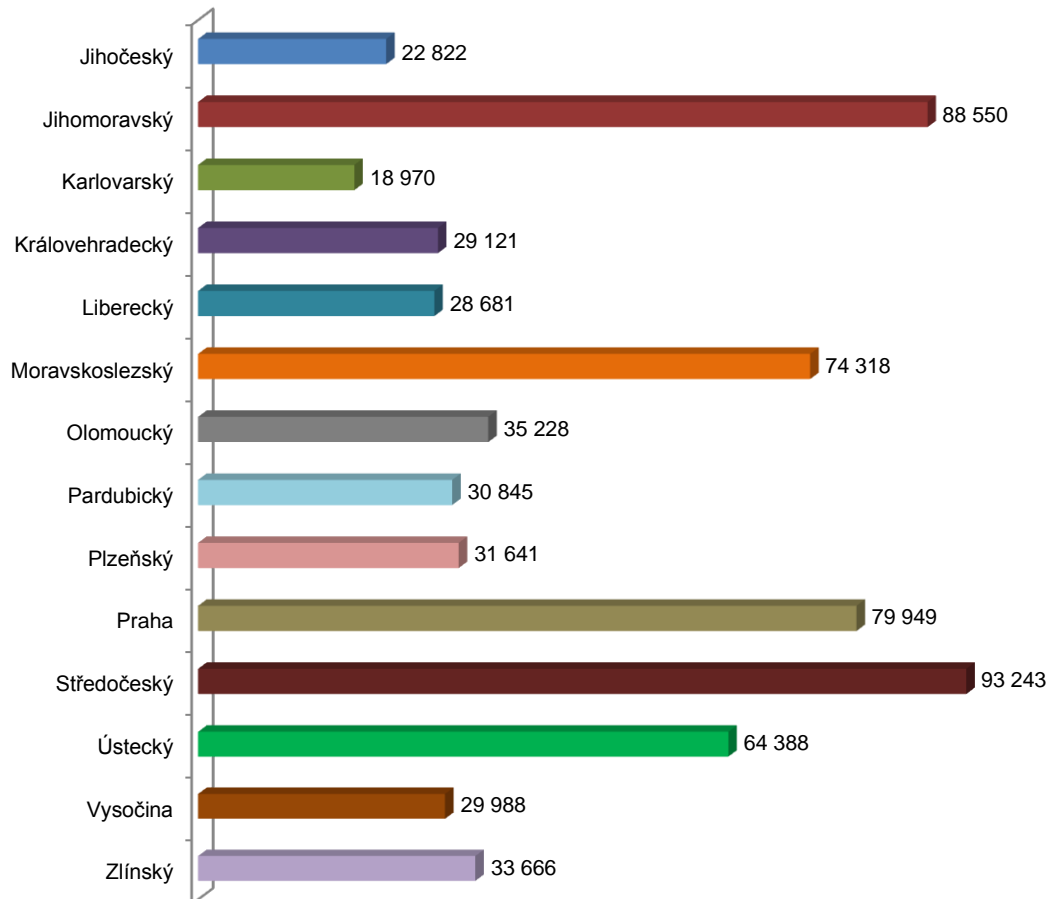
Vyhodnocení měsíčních spotřeb zemního plynu podle kategorií zákazníků a jednotlivých krajů v ČR

Říjen 2012	počet zákazníků	tis. m ³	MWh	počet zákazníků	tis. m ³	MWh
	Jihočeský kraj			Pardubický kraj		
VO	111	8 934	94 803	75	11 625	122 857
SO	369	2 341	24 836	287	3 876	40 964
MO	8 859	3 722	39 432	10 485	5 241	55 389
DOM	98 061	7 826	82 910	123 465	10 103	106 779
Celkem	107 400	22 822	241 982	134 312	30 845	325 989
	Jihomoravský kraj			Plzeňský kraj		
VO	212	39 161	415 918	81	13 353	141 211
SO	918	10 753	114 202	345	3 473	36 730
MO	23 780	11 042	117 269	11 293	5 009	52 976
DOM	363 306	27 595	293 071	146 964	9 806	103 702
Celkem	388 216	88 550	940 460	158 683	31 641	334 618
	Karlovarský kraj			Praha		
VO	51	9 380	99 194	184	23 070	243 903
SO	194	2 541	26 877	1 613	14 926	157 804
MO	6 161	2 383	25 205	39 496	15 979	168 938
DOM	81 578	4 665	49 339	397 523	25 974	274 602
Celkem	87 984	18 970	200 615	438 816	79 949	845 247
	Královéhradecký kraj			Středočeský kraj		
VO	84	12 609	133 259	176	55 076	582 451
SO	255	2 965	31 339	663	7 267	76 847
MO	9 695	4 676	49 421	17 457	10 438	110 388
DOM	108 167	8 870	93 738	229 089	20 463	216 402
Celkem	118 201	29 121	307 757	247 385	93 243	986 087
	Liberecký kraj			Ústecký kraj		
VO	100	14 554	153 906	137	43 525	460 295
SO	318	3 309	34 992	358	3 717	39 313
MO	8 400	3 834	40 541	12 276	5 798	61 312
DOM	85 805	6 984	73 848	219 726	11 349	120 020
Celkem	94 623	28 681	303 287	232 497	64 388	680 940
	Moravskoslezský kraj			Kraj Vysočina		
VO	138	44 224	470 572	109	13 160	139 613
SO	481	4 810	51 192	383	4 004	42 484
MO	19 688	7 119	75 780	10 020	4 610	48 910
DOM	370 500	18 164	193 351	105 876	8 214	87 137
Celkem	390 807	74 318	790 896	116 388	29 988	318 144
	Olomoucký kraj			Zlínský kraj		
VO	115	14 491	154 203	74	14 168	150 692
SO	364	4 450	47 345	364	3 630	38 564
MO	13 515	4 980	52 985	10 259	4 976	52 870
DOM	174 618	11 307	120 294	148 689	10 892	115 722
Celkem	188 612	35 228	374 827	159 387	33 666	357 849

Vyhodnocení spotřeb zemního plynu podle jednotlivých krajů v ČR

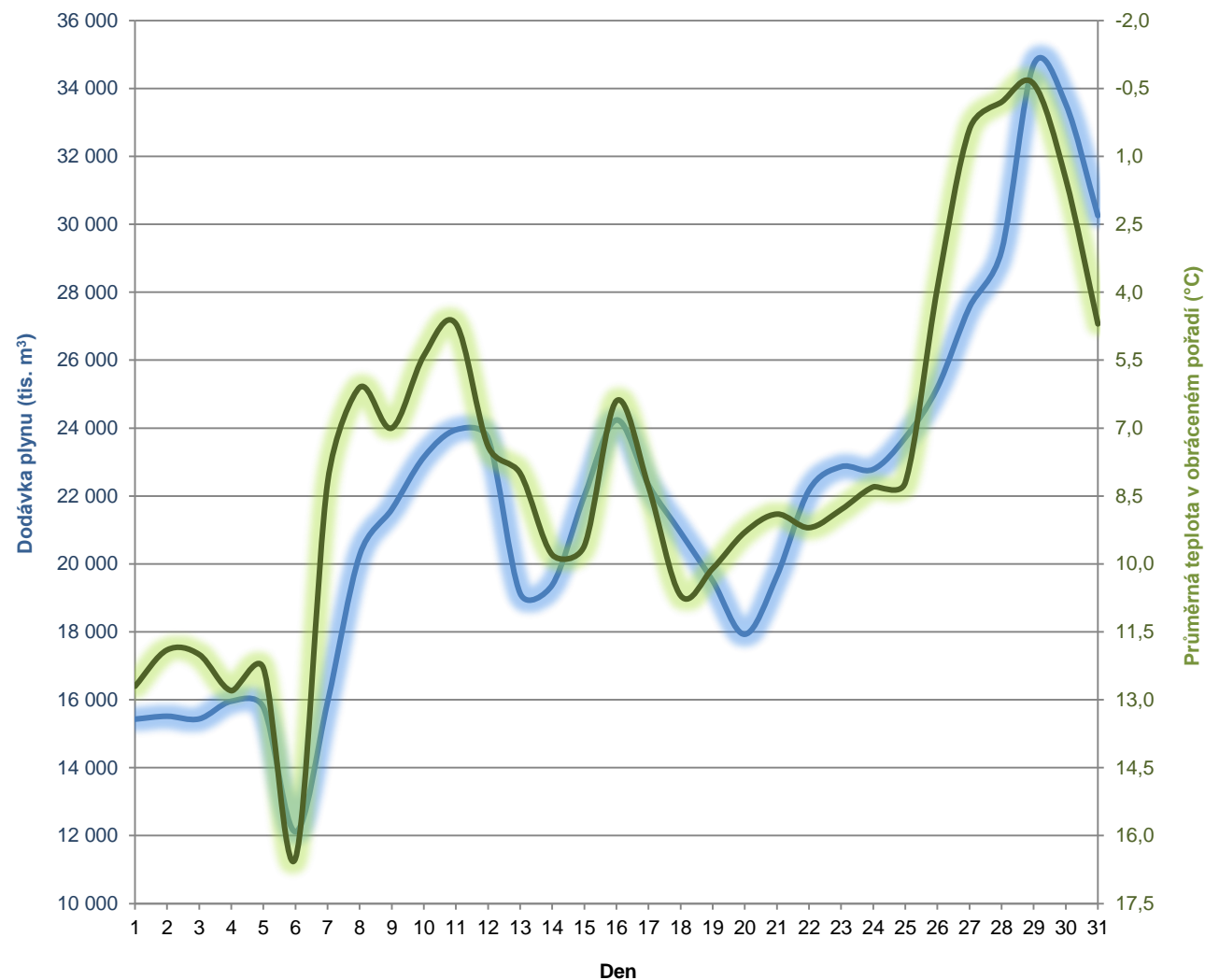
Kraje	Říjen 2012			Říjen 2011			meziroční změna
	spotřeba plynu		teplota	spotřeba plynu		teplota	
	tis. m ³	MWh	°C	tis. m ³	MWh	°C	
Jihočeský	22 822	241 982	7,2	21 722	230 749	7,6	5,1%
Jihomoravský	88 550	940 460	9,0	88 680	939 493	8,9	-0,1%
Karlovarský	18 970	200 615	5,6	18 507	194 995	7,1	2,5%
Královehradecký	29 121	307 757	7,2	28 038	295 536	7,9	3,9%
Liberecký	28 681	303 287	7,1	27 918	294 175	8,0	2,7%
Moravskoslezský	74 318	790 896	8,8	75 735	803 849	8,4	-1,9%
Olomoucký	35 228	374 827	8,1	37 988	403 141	8,1	-7,3%
Pardubický	30 845	325 989	7,5	31 341	330 366	8,1	-1,6%
Plzeňský	31 641	334 618	7,4	32 574	343 207	8,1	-2,9%
Praha	79 949	845 247	8,8	75 257	791 787	9,7	6,2%
Středočeský	93 243	986 087	7,7	83 187	876 488	8,5	12,1%
Ústecký	64 388	680 940	7,7	62 505	658 577	8,7	3,0%
Vysočina	29 988	318 144	7,3	30 878	326 954	7,4	-2,9%
Zlínský	33 666	357 849	8,4	35 732	378 823	8,0	-5,8%
Celkem	661 410	7 008 698	7,8	650 063	6 868 140	8,2	1,7%
Bilanční rozdíl	14 506	153 773	7,8	13 157	139 031	8,2	10,3%
Celkem ČR	675 916	7 162 471	7,8	663 220	7 007 171	8,2	1,9%

Říjen 2012

spotřeba plynu v jednotlivých krajích (tis. m³)

Vyhodnocení denních spotřeb zemního plynu v ČR

Říjen 2012	Spotřeba zemního plynu		Průměrná teplota °C	
	tis. m ³	MWh		
1.10	pondělí	15 429	163 496	12,7
2.10	úterý	15 515	164 419	11,9
3.10	středa	15 437	163 599	12,0
4.10	čtvrtek	15 958	169 101	12,8
5.10	pátek	15 779	167 214	12,3
6.10	sobota	12 113	128 374	16,5
7.10	neděle	15 938	168 890	8,2
8.10	pondělí	20 264	214 742	6,1
9.10	úterý	21 607	228 965	7,0
10.10	středa	23 146	245 257	5,4
11.10	čtvrtek	23 949	253 763	4,7
12.10	pátek	23 700	251 129	7,4
13.10	sobota	19 131	202 725	8,0
14.10	neděle	19 381	205 359	9,8
15.10	pondělí	22 001	233 094	9,6
16.10	úterý	24 238	256 821	6,4
17.10	středa	22 319	236 509	8,3
18.10	čtvrtek	20 923	221 702	10,7
19.10	pátek	19 498	206 625	10,1
20.10	sobota	17 928	189 977	9,3
21.10	neděle	19 649	208 203	8,9
22.10	pondělí	22 173	234 959	9,2
23.10	úterý	22 863	242 270	8,8
24.10	středa	22 784	241 421	8,3
25.10	čtvrtek	23 720	251 359	8,2
26.10	pátek	25 195	266 967	3,9
27.10	sobota	27 561	292 025	0,4
28.10	neděle	29 221	309 616	-0,2
29.10	pondělí	34 704	367 693	-0,6
30.10	úterý	33 539	355 354	1,5
31.10	středa	30 254	320 842	4,7
Celkem		675 916	7 162 471	7,8
Maximum při teplotě		34 704	367 693	-0,6
Minimum při teplotě		12 113	128 374	16,5
Denní průměr		21 804	231 047	7,8



Vyhodnocení spotřeby zemního plynu v ČR

2012	Teplota ovzduší v ČR			Skutečná spotřeba zemního plynu v ČR					Přepočtená spotřeba zemního plynu v ČR				
	průměr °C	odchylka °C	normál °C	2012		2011		meziroční změna	2012		2011		meziroční změna
				mil. m ³	GWh	mil. m ³	GWh		mil. m ³	GWh	mil. m ³	GWh	
leden	0,1	1,8	-1,7	1 150,2	12 184,1	1 234,4	13 072,4	-6,8%	1 216,5	12 886,9	1 263,3	13 378,6	-3,7%
únor	-4,9	-4,4	-0,5	1 351,7	14 288,9	1 144,2	12 126,6	18,1%	1 170,7	12 375,4	1 101,3	11 672,1	6,3%
březen	5,4	2,1	3,3	818,5	8 642,7	922,9	9 778,7	-11,3%	909,0	9 598,1	962,7	10 200,4	-5,6%
duben	8,8	1,2	7,6	627,1	6 633,8	521,1	5 512,3	20,3%	664,2	7 026,5	624,8	6 609,5	6,3%
květen	14,9	1,9	13,0	349,9	3 701,0	399,7	4 230,7	-12,5%	370,1	3 915,0	415,7	4 399,2	-11,0%
červen	17,4	1,6	15,8	302,4	3 204,4	303,7	3 215,1	-0,4%	308,9	3 273,4	306,4	3 243,8	0,8%
červenec	18,8	1,2	17,6	279,4	2 958,3	295,5	3 140,4	-5,5%	283,4	3 001,1	294,0	3 124,4	-3,6%
srpen	18,6	1,3	17,3	279,6	2 960,7	291,9	3 110,9	-4,2%	282,0	2 985,9	294,3	3 136,0	-4,2%
září	13,7	0,7	13,0	340,7	3 607,5	311,5	3 309,2	9,4%	383,5	4 059,9	392,6	4 170,4	-2,3%
říjen	7,8	-0,3	8,1	675,9	7 162,5	663,2	7 007,2	1,9%	665,3	7 050,4	663,9	7 014,4	0,2%
listopad						970,0	10 265,9				964,1	10 203,6	
prosinec						1 027,5	10 876,1				1 101,2	11 656,3	
I.čtvrtletí	0,2	-0,2	0,4	3 320,4	35 115,7	3 301,5	34 977,7	0,6%	3 296,2	34 860,4	3 327,3	35 251,0	-0,9%
II.čtvrtletí	13,7	1,6	12,1	1 279,4	13 539,2	1 224,6	12 958,1	4,5%	1 343,3	14 214,9	1 346,9	14 252,5	-0,3%
III.čtvrtletí	17,0	1,1	16,0	899,8	9 526,5	899,0	9 560,6	0,1%	948,9	10 046,9	980,9	10 430,8	-3,3%
IV.čtvrtletí				675,9	7 162,5	2 660,7	28 149,2		665,3	7 050,4	2 729,2	28 874,4	
I.pololetí	6,9	0,7	6,3	4 599,8	48 654,9	4 526,0	47 935,8	1,6%	4 639,5	49 075,3	4 674,2	49 503,5	-0,7%
II.pololetí				1 575,7	16 688,9	3 559,7	37 709,8		1 614,3	17 097,3	3 710,1	39 305,2	
rok				6 175,5	65 343,8	8 085,8	85 645,6		6 253,7	66 172,6	8 384,4	88 808,7	

2012	Denní teplotní gradient mil. m ³	Denní modelová spotřeba zemního plynu		Denní teplota		2012 Denní skutečná spotřeba zemního plynu				2011 Denní skutečná spotřeba zemního plynu			
		při 0°C mil. m ³	při -12°C mil. m ³	maximální °C	minimální °C	maximální mil. m ³	při teplotě °C	minimální mil. m ³	při teplotě °C	maximální mil. m ³	při teplotě °C	minimální mil. m ³	při teplotě °C
leden	1,172	38,105	52,167	5,2	-8,9	50,882	-8,9	30,257	3,3	50,892	-8,6	27,950	5,7
únor	1,395	40,887	57,627	7,6	-15,1	61,645	-14,1	27,769	5,1	52,816	-10,1	31,156	6,2
březen	1,436	34,924	52,157	11,3	-1,6	37,319	0,5	16,690	9,2	40,085	-0,7	20,928	10,7
duben	1,033	30,831	43,225	21,6	-0,6	27,889	5,7	9,088	21,6	26,770	4,8	10,502	16,3
květen	0,397	X	X	21,3	6,3	17,400	6,3	8,787	15,0	24,658	2,8	8,803	17,2
červen	0,161	X	X	25,7	9,7	12,751	9,7	7,624	25,7	10,996	16,0	8,290	20,5
červenec	0,113	X	X	23,6	13,0	10,692	14,7	7,112	23,2	10,476	15,7	8,067	22,5
srpen	0,053	X	X	25,5	13,0	10,322	16,8	6,995	20,4	10,857	13,2	7,607	20,6
září	0,240	X	X	20,0	8,1	14,292	14,0	8,382	14,6	12,804	12,0	7,835	18,6
říjen	1,351	33,050	49,268	16,5	-0,6	34,704	-0,6	12,113	16,5	28,400	1,9	9,486	14,5
listopad										39,540	-1,3	21,897	9,7
prosinec										39,024	-2,8	28,095	4,8
rok										52,816	-10,1	7,607	20,6

Vyhodnocení spotřeby zemního plynu podle kategorií zákazníků v ČR

2012	Velkoodběratelé			Střední odběratelé			Maloodběratelé			Domácnosti			Bilanční rozdíl		Celkem ČR		
	počet zákazníků	mil. m ³	GWh	počet zákazníků	mil. m ³	GWh	počet zákazníků	mil. m ³	GWh	počet zákazníků	mil. m ³	GWh	mil. m ³	GWh	počet zákazníků	mil. m ³	GWh
leden	1 667	396,8	4 203,0	7 050	116,8	1 236,6	200 810	203,3	2 153,2	2 659 890	412,1	4 367,2	21,1	224,1	2 869 417	1 150,2	12 184,1
únor	1 650	425,3	4 492,7	7 061	139,9	1 478,4	201 257	238,8	2 524,5	2 660 613	521,2	5 510,5	26,8	282,8	2 870 581	1 351,9	14 288,9
březen	1 646	325,9	3 441,4	6 900	81,7	862,5	201 432	133,0	1 404,2	2 658 444	263,9	2 787,3	14,0	147,5	2 868 422	818,5	8 642,7
duben	1 649	283,6	2 999,9	6 894	60,0	634,7	197 989	88,6	937,5	2 656 652	182,0	1 925,6	12,9	136,1	2 863 184	627,1	6 633,8
květen	1 647	229,5	2 427,4	6 889	29,9	316,2	201 025	29,8	315,4	2 654 877	53,8	569,0	6,9	72,9	2 864 438	349,9	3 701,0
červen	1 647	213,6	2 262,8	6 897	24,3	257,9	200 881	19,3	204,6	2 653 449	38,5	408,2	6,7	70,9	2 862 874	302,4	3 204,4
červenec	1 643	202,4	2 142,6	6 893	23,1	244,2	200 803	17,1	181,0	2 652 092	30,5	323,5	6,3	67,1	2 861 431	279,4	2 958,3
srpen	1 648	201,8	2 136,8	6 897	24,1	254,8	200 739	15,1	160,1	2 651 284	32,1	340,2	6,5	68,8	2 860 568	279,6	2 960,7
září	1 647	227,8	2 412,4	6 903	29,1	307,5	200 811	24,9	264,0	2 651 212	51,6	546,2	7,3	77,4	2 860 573	340,7	3 607,5
říjen	1 647	317,3	3 362,9	6 912	72,1	763,5	201 384	89,8	951,4	2 653 367	182,2	1 930,9	14,5	153,8	2 863 310	675,9	7 162,5
listopad																	
prosinec																	
1.Q	1 646	1 148,0	12 137,1	6 900	338,4	3 577,4	201 432	575,1	6 081,8	2 658 444	1 197,2	12 665,0	61,9	654,4	2 868 422	3 320,6	35 115,7
2.Q	1 647	726,7	7 690,1	6 897	114,3	1 208,9	200 881	137,8	1 457,6	2 653 449	274,2	2 902,8	26,5	279,9	2 862 874	1 279,4	13 539,2
3.Q	1 647	632,0	6 691,8	6 903	76,2	806,4	200 811	57,2	605,1	2 651 212	114,2	1 209,9	20,1	213,2	2 860 573	899,8	9 526,4
4.Q	0	317,3	3 362,9	0	72,1	763,5	0	89,8	951,4	0	182,2	1 930,9	14,5	153,8	0	675,9	7 162,5
1.pololetí	1 647	1 874,7	19 827,2	6 897	452,6	4 786,3	200 881	712,9	7 539,4	2 653 449	1 471,4	15 567,8	88,3	934,3	2 862 874	4 600,0	48 654,9
2.pololetí	0	949,4	10 054,7	0	148,3	1 569,9	0	147,0	1 556,5	0	296,4	3 140,8	34,7	367,0	0	1 575,7	16 688,9
rok	0	2 824,1	29 881,9	0	600,9	6 356,2	0	859,8	9 095,9	0	1 767,9	18 708,6	123,0	1 301,2	0	6 175,7	65 343,9

Skutečná bilance plynárenské soustavy v ČR

2012	Dovoz do ČR		Vývoz z ČR		Těžba z VPZP v ČR		Vtláčení do VPZP v ČR		Tuzemská těžba		Ostatní množství plynu (bilanční rozdíl)		Dodávka zákazníkům v ČR	
	mil. m ³	GWh	mil. m ³	GWh	mil. m ³	GWh	mil. m ³	GWh	mil. m ³	GWh	mil. m ³	GWh	mil. m ³	GWh
leden	837,8	8 854,2	-255,2	-2 697,3	554,1	5 885,9	-6,1	-64,5	14,3	155,3	5,2	50,5	1 150,2	12 184,1
únor	1 467,7	15 484,7	-699,8	-7 395,5	574,2	6 092,3	-5,3	-56,2	13,5	146,6	1,6	16,9	1 351,9	14 288,9
březen	1 416,3	14 943,4	-701,1	-7 399,1	124,8	1 321,7	-33,6	-355,9	14,7	159,6	-2,6	-27,0	818,5	8 642,7
duben	1 304,3	13 796,9	-524,5	-5 549,1	24,0	254,4	-185,6	-1 965,8	14,2	154,5	-5,4	-57,1	627,1	6 633,8
květen	1 245,4	13 166,5	-665,2	-7 030,2	1,6	16,5	-252,3	-2 672,6	14,2	155,1	6,2	65,8	349,9	3 701,0
červen	1 032,4	10 927,1	-534,0	-5 642,8	0,2	2,3	-207,5	-2 206,1	12,9	140,8	-1,6	-17,0	302,4	3 204,4
červenec	1 432,5	15 157,1	-780,1	-8 244,4	0,2	1,8	-381,9	-4 052,0	12,3	134,4	-3,7	-38,6	279,4	2 958,3
srpen	1 384,8	14 670,1	-838,7	-8 899,1	0,7	6,9	-283,9	-2 999,0	12,4	135,0	4,4	46,7	279,6	2 960,7
září	1 315,8	13 948,6	-849,1	-9 009,7	1,7	17,8	-141,1	-1 493,7	9,8	105,5	3,7	38,9	340,7	3 607,5
říjen	1 463,9	15 513,9	-831,6	-8 819,6	57,3	610,8	-27,5	-292,4	11,8	128,3	2,0	21,4	675,9	7 162,5
listopad														
prosinec														
1.Q	3 721,9	39 282,3	-1 656,1	-17 491,9	1 253,1	13 299,9	-45,0	-476,6	42,5	461,5	4,2	40,5	3 320,6	35 115,7
2.Q	3 582,1	37 890,6	-1 723,7	-18 222,1	25,8	273,2	-645,4	-6 844,5	41,3	450,4	-0,8	-8,3	1 279,4	13 539,2
3.Q	4 133,1	43 775,8	-2 468,0	-26 153,2	2,5	26,6	-806,9	-8 544,7	34,5	374,9	4,4	47,0	899,8	9 526,4
4.Q	1 463,9	15 513,9	-831,6	-8 819,6	57,3	610,8	-27,5	-292,4	11,8	128,3	2,0	21,4	675,9	7 162,5
1.pololetí	7 304,0	77 172,9	-3 379,8	-35 714,0	1 278,9	13 573,1	-690,4	-7 321,1	83,8	911,9	3,5	32,2	4 600,0	48 654,9
2.pololetí	5 597,0	59 289,7	-3 299,6	-34 972,7	59,8	637,4	-834,4	-8 837,1	46,4	503,2	6,5	68,5	1 575,7	16 688,9
rok	12 901,0	136 462,6	-6 679,4	-70 686,7	1 338,7	14 210,5	-1 524,8	-16 158,2	130,2	1 415,1	9,9	100,6	6 175,7	65 343,9

Počet změn dodavatele plynu v ČR na odběrné místo

VO	Leden	Únor	Březen	Duben	Květen	Červen	Červenec	Srpen	Září	Říjen	Listopad	Prosinec	Celkem	Zákazníci	Podíl
2005										2			2	2 043	0,10%
2006	1						1						2	2 054	0,10%
2007	73	4		17	2		3		3	2			104	1 979	5,26%
2008	79	1	2	16	8	5	8	4	1	2	3		129	1 911	6,75%
2009	99		3			3	2	7	10	7	17	4	152	1 743	8,72%
2010	118	8	9	19	17	1	11	15	6	6	1	2	213	1 742	12,23%
2011	395	11	18	27	11	8	6	6	4	16	2	33	537	1 707	31,46%
2012	515	2	3	28	3	380	12	7	3	8			961	1 647	58,35%
													2 100		

SO	Leden	Únor	Březen	Duben	Květen	Červen	Červenec	Srpen	Září	Říjen	Listopad	Prosinec	Celkem	Zákazníci	Podíl
2006				3								21	24	7 556	0,32%
2007		1		1								7	9	7 724	0,12%
2008	45			9		2	3	7	7	17			90	6 838	1,32%
2009	128	5	5	11	3		26	8	29	4	40	8	267	6 714	3,98%
2010	311	23	20	25	32	15	178	14	8	20	21	7	674	7 021	9,60%
2011	604	80	42	46	19	70	31	12	29	56	35	118	1 142	7 033	16,24%
2012	1 385	71	40	53	31	1 085	90	24	39	39			2 857	6 912	41,33%
													5 063		

MO	Leden	Únor	Březen	Duben	Květen	Červen	Červenec	Srpen	Září	Říjen	Listopad	Prosinec	Celkem	Zákazníci	Podíl
2006				3								425	428	187 556	0,23%
2007												62	62	192 206	0,03%
2008	18		1		1	31	6	1	253	50	1	4	366	198 771	0,18%
2009	1 044	124	225	346	350	298	479	325	259	483	306	267	4 506	199 000	2,26%
2010	1 113	249	173	293	372	387	1 389	631	629	720	416	470	6 842	198 449	3,45%
2011	6 633	1 597	1 582	1 679	1 296	1 720	1 637	1 432	2 925	1 865	2 304	2 324	26 994	200 496	13,46%
2012	6 775	2 566	1 945	2 788	1 066	1 055	1 607	1 858	1 958	2 554			24 172	201 384	12,00%
													63 370		

DOM	Leden	Únor	Březen	Duben	Květen	Červen	Červenec	Srpen	Září	Říjen	Listopad	Prosinec	Celkem	Zákazníci	Podíl
2007	5 907											617	6 524	2 643 520	0,25%
2008	6						4			1			11	2 657 056	0,00%
2009	1 082	321	700	1 162	2 081	2 848	2 664	2 753	2 865	4 618	3 367	3 941	28 402	2 664 090	1,07%
2010	5 625	2 274	1 586	1 262	637	2 906	6 297	6 605	4 642	13 589	14 701	16 571	76 695	2 663 422	2,88%
2011	25 261	16 480	21 985	23 883	19 642	22 755	28 834	28 172	35 211	35 315	43 898	31 832	333 268	2 659 787	12,53%
2012	33 645	30 993	31 379	32 415	16 652	20 163	24 563	25 836	24 546	23 854			264 046	2 653 367	9,95%
													708 946		

Celkem	Leden	Únor	Březen	Duben	Květen	Červen	Červenec	Srpen	Září	Říjen	Listopad	Prosinec	Rok	Zákazníci	Podíl
2005	0	0	0	0	0	0	0	0	0	2	0	0	2	2 805 705	0,00%
2006	1	0	0	6	0	0	1	0	0	0	0	446	454	2 823 102	0,02%
2007	5 980	5	0	18	2	0	3	0	3	2	0	686	6 699	2 845 429	0,24%
2008	148	1	3	25	9	38	21	12	261	70	4	4	596	2 864 576	0,02%
2009	2 353	450	933	1 519	2 434	3 149	3 171	3 093	3 163	5 112	3 730	4 220	33 327	2 871 547	1,16%
2010	7 167	2 554	1 788	1 599	1 058	3 309	7 875	7 265	5 285	14 335	15 139	17 050	84 424	2 870 634	2,94%
2011	32 893	18 168	23 627	25 635	20 968	24 553	30 508	29 622	38 169	37 252	46 239	34 307	361 941	2 869 023	12,62%
2012	42 320	33 632	33 367	35 284	17 752	22 683	26 272	27 725	26 546	26 455	0	0	292 036	2 863 310	10,20%
													779 479		

Poznámka: Otevření trhu pro velkoobdoběratele (VO) od roku 2005, pro střední odběratele (SO) a maloobdoběratele (MO) od roku 2006 a pro domácnosti (DOM) od roku 2007.