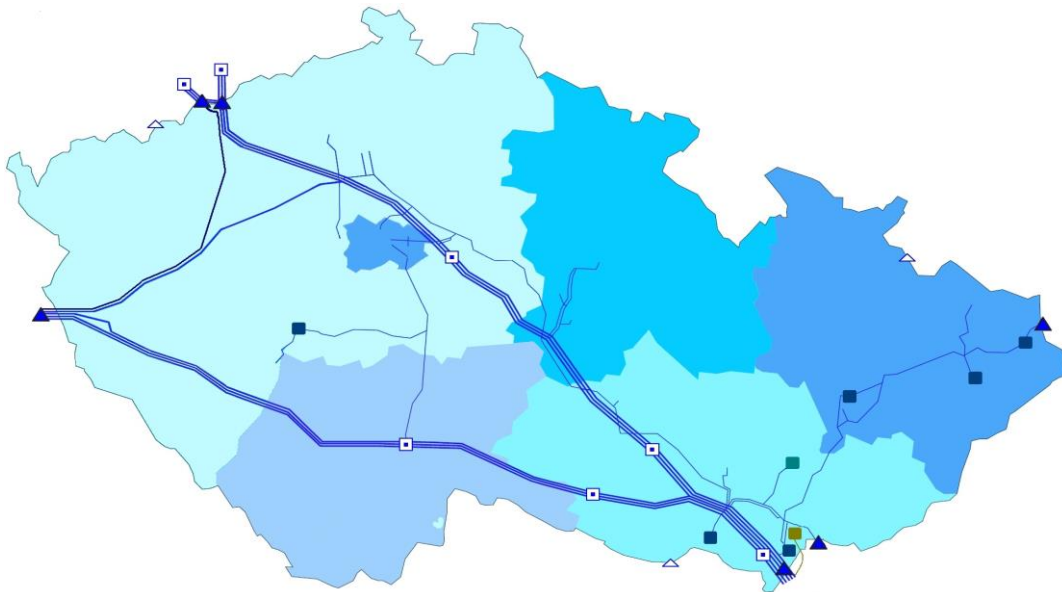


12

MĚSÍČNÍ ZPRÁVA O DODÁVKÁCH A SPOTŘEBÁCH ZEMNÍHO PLYNU V PLYNÁRENSKÉ SOUSTAVĚ ČR



Prosinec

2013

Komentář ⇒	Komentář k měsíční zprávě o dodávkách a spotřebách zemního plynu v plynárenské soustavě ČR
Tabulka č. 1 ⇒	Vyhodnocení dodávek zemního plynu v plynárenské soustavě v ČR
Tabulka č. 2 ⇒	Vyhodnocení měsíčních spotřeb zemního plynu podle kategorií zákazníků v ČR
Tabulka č. 3 ⇒	Vyhodnocení měsíčních spotřeb zemního plynu podle kategorií zákazníků a regionálních distribučních soustav v ČR
Tabulka č. 4 ⇒	Vyhodnocení spotřeb zemního plynu podle distribučních soustav a přepravní soustavy v ČR
Tabulka č. 5 ⇒	Vyhodnocení měsíčních spotřeb zemního plynu podle kategorií zákazníků a jednotlivých krajů v ČR
Tabulka č. 6 ⇒	Vyhodnocení spotřeb zemního plynu podle jednotlivých krajů v ČR
Tabulka č. 7 ⇒	Vyhodnocení denních spotřeb zemního plynu v ČR
Tabulka č. 8 ⇒	Vyhodnocení spotřeby zemního plynu v ČR
Tabulka č. 9 ⇒	Vyhodnocení spotřeby zemního plynu podle kategorií zákazníků v ČR
Tabulka č. 10 ⇒	Skutečná bilance plynárenské soustavy v ČR
Tabulka č. 11 ⇒	Počet změn dodavatele plynu v ČR na odběrné místo
Tabulka č. 12 ⇒	Prognóza spotřeby zemního plynu v ČR
Tabulka č. 13 ⇒	Porovnání denní spotřeby zemního plynu v ČR mezi roky 2012 a 2013
Tabulka č. 14 ⇒	Vyhodnocení bezpečnostního standardu dodávky v ČR
Tabulka č. 15 ⇒	Bezpečnostní standard dodávky v ČR

Komentář k měsíční zprávě o dodávkách a spotřebách zemního plynu v plynárenské soustavě ČR za prosinec 2013

Vyhodnocení dodávek a spotřeb zemního plynu se provádí na základě energetického zákona¹ a vyhlášky č. 325/2013 Sb., kterou se mění vyhláška č. 19/2010 Sb., o způsobu tvorby bilancí a rozsahu předávaných údajů v plynárenství operátorovi trhu.

Dodávky zemního plynu v prosinci 2013 probíhaly plynule podle požadavků zákazníků, stále podle základního odběrového stupně (vyhláška č. 344/2012 Sb., o stavu nouze v plynárenství a o způsobu zajištění bezpečnostního standardu dodávky plynu).

Celková měsíční spotřeba zemního plynu v České republice byla vyhodnocena na 1 026,1 mil. m³ (10 956,5 GWh), což představuje pokles skutečné spotřeby o 9,9 % proti stejnému období roku 2012. Průměrná teplota v prosinci byla 1,4 °C, což je o 1,8 °C nad dlouhodobým teplotním normálem. Přepočtená spotřeba na teplotní podmínky dlouhodobého normálu za pomoci teplotního gradientu spotřeby byla 1 101,5 mil. m³ (11 761,3 GWh) s nárůstem proti prosinci 2012 o 0,2 % (tabulka č. 8).

Denní spotřeby plynu (tabulka č. 7) se v prosinci pohybovaly v rozsahu 24 876 – 40 217 tis. m³ (265 635 – 429 370 MWh). Maximální denní spotřeba zemního plynu byla naměřena v úterý 3. prosince ve výši 40 217 tis. m³ (429 370 MWh) při průměrné denní teplotě -1,7 °C.

Z pohledu krajů došlo v porovnání prosinec 2013/prosinec 2012 k poklesu spotřeby zemního plynu téměř u všech krajů. K nárůstu došlo pouze v Ústeckém kraji, kde na zvýšený odběr plynu má velký vliv plynová elektrárna v Počeradech. Největší pokles nastal v Pardubickém kraji a Královéhradeckém kraji (tabulka č. 6).

Z porovnání spotřeb v regionálních distribučních soustavách zaznamenaly pokles všechny distribuční společnosti. Největší pokles byl dosažen u společnosti VČP Net, s.r.o. a JMP Net, s.r.o., naopak nejmenší pokles dosáhla společnost RWE GasNet, s.r.o. a E.ON Distribuce a.s. (tabulka č. 4).

Dovoz zemního plynu pro ČR byl uskutečněn ze zahraničí ve výši 587,4 mil. m³ (6 266,9 GWh). Dovoz byl doplněn dodávkami z vnitrostátních zdrojů, které zahrnují povrchovou degazaci a vlastní těžbu zemního plynu. Celkové tuzemské dodávky činily 14,6 mil. m³ (158,7 GWh). V tomto měsíci proběhla těžba ze zásobníků plynu v celkové výši 444 mil. m³ (4 741,8 GWh). Vtláčení do zásobníků činilo 20,5 mil. m³ (219,1 GWh). Stav provozních zásob na konci měsíce představoval u tuzemských zásobníků plynu hodnotu 2 168,1 mil. m³ (23 283 GWh). Vývoz zemního plynu z ČR byl uskutečněn do Polska a Slovenska ve výši 0,2 mil. m³ (2 GWh).

V prosinci změnil dodavatele plynu 1 velkoodběratel (VO), 40 středních odběratelů (SO), 1 288 maloodběratelů (MO) a 15 945 domácností (DOM). Celkem proběhlo 17 274 změn dodavatele plynu podle odběrných míst (tabulka č. 11).

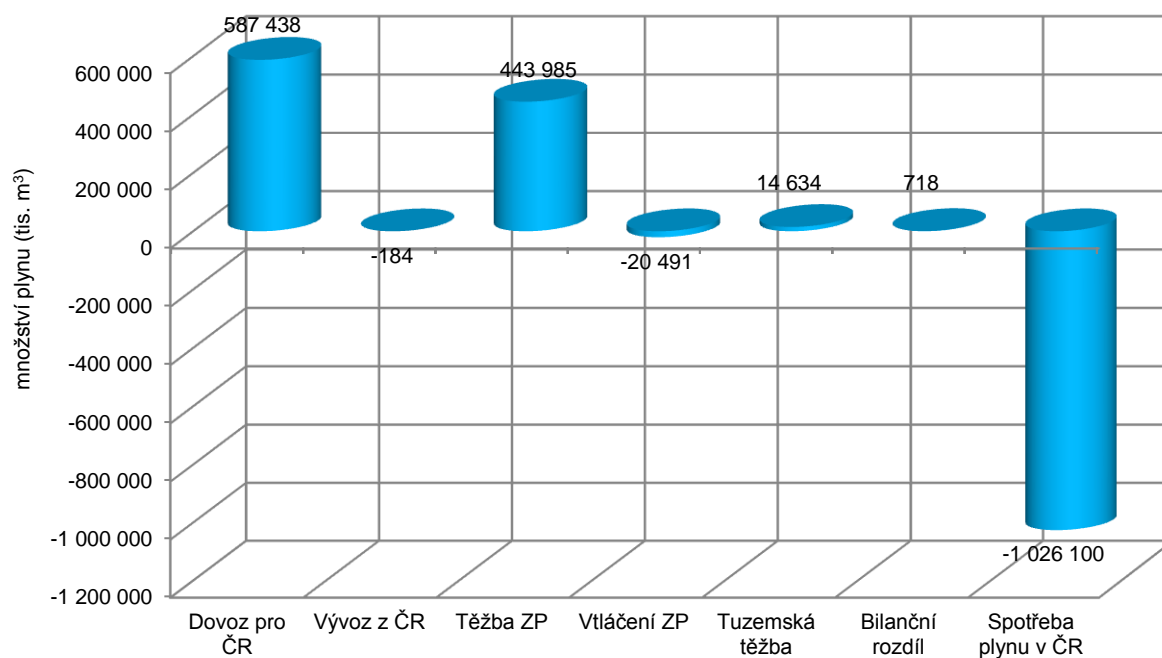
Součástí měsíční zprávy jsou tabulky č. 12 a č. 13, které uvádějí prognózu spotřeby zemního plynu v ČR do konce roku, předpokládané teploty a spotřeby na základě aktuálních denních hodnot a porovnání denní spotřeby mezi roky 2012 a 2013.

Bezpečnostní standard dodávky (BSD) byl zajištěn podle údajů obchodníků s plynem a výrobců plynu na měsíc prosinec podle § 73a energetického zákona¹ v denní výši 38 302 tis. m³ (408 986 MWh), v měsíční výši 933 987 tis. m³ (9 972 923 MWh) a v případě narušení plynárenské infrastruktury ve výši 712 957 tis. m³ (7 612 812 MWh). BSD byl zajištěn v prosinci minimálně z 20 % uskladněním plynu v zásobnících plynu na území České republiky a ostatních států Evropské unie. Podrobnější informace jsou uvedeny v tabulkách č. 14 a 15.

¹ Zákon č. 458/2000 Sb., v platném znění

Vyhodnocení dodávek zemního plynu v plynárenské soustavě v ČR

Prosinec 2013		tis. m ³		MWh	
		Vstup	Výstup	Vstup	Výstup
Množství plynu na HPS	pro zahraničí a ČR přes PS	4 022 594	-3 435 534	42 703 758	-36 440 844
	pro zahraničí přes PS	3 435 377	-3 435 377	36 439 170	-36 439 170
Množství plynu na HPS a PPL pro ČR	přes PS	587 216	-157	6 264 588	-1 674
	přes RDS	222	-27	2 330	-292
	Celkem (dovoz pro ČR/vývoz z ČR)	587 438	-184	6 266 918	-1 966
Zásobníky plynu pro potřeby ČR	RWE Gas Storage	433 608	-4 117	4 631 127	-44 014
	MND Gas Storage	10 376	-16 374	110 719	-175 118
	Celkem (těžba ZP/vtláčení ZP)	443 985	-20 491	4 741 846	-219 132
Výroba plynu v ČR	do RDS	13 347	0	145 177	0
	do LDS, která není zahrnuta v RDS	1 287	0	13 542	0
	Celkem (tuzemská těžba)	14 634	0	158 719	0
Spotřeba plynu v ČR	v PS	0	-18 641	0	-198 412
	v RDS	0	-1 006 172	0	-10 744 531
	v LDS, která není zahrnuta v RDS	0	-1 287	0	-13 542
	Celkem	0	-1 026 100	0	-10 956 485
Celkem (pro potřeby ČR)		1 046 057	-1 046 775	11 167 483	-11 177 583
Bilanční rozdíl		718		10 100	

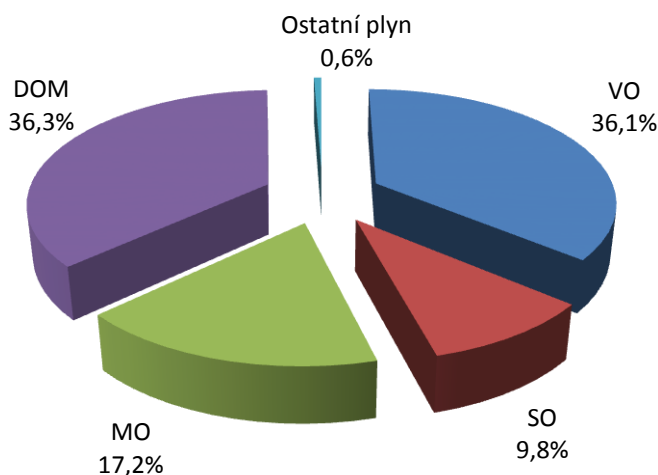


Použité zkratky: PS - Převážná soustava, RDS - Regionální distribuční soustava, LDS - Lokální distribuční soustava, ZP - Zásobník plynu, HPS - Hraniční předávací stanice, PPL - Přeshraniční plynovod

Vyhodnocení měsíčních spotřeb zemního plynu podle kategorií zákazníků v ČR

Prosinec 2013	počet			Vysvětlivky		
	zákazníků	tis. m ³	MWh	VO - Velkoodběratelé	SO - Střední odběratelé	MO - Maloodběratelé
Česká republika						
VO	1 636	369 977	3 949 619	DOM - Domácnosti		
SO	6 958	100 784	1 076 190	Ostatní plyn - Vlastní spotřeba, ztráty, akumulace		
MO	201 188	176 705	1 887 069			
DOM	2 649 092	372 580	3 979 291			
Ostatní plyn		6 055	64 317			
Celkem ČR	2 858 874	1 026 100	10 956 485			

Poznámka: Zákazníci LDS Green Gas DPB, a.s. (GG) a PPS NET4GAS, s.r.o. (N4G) jsou rozděleny do příslušných kategorií odběru.



Tabulka č. 3

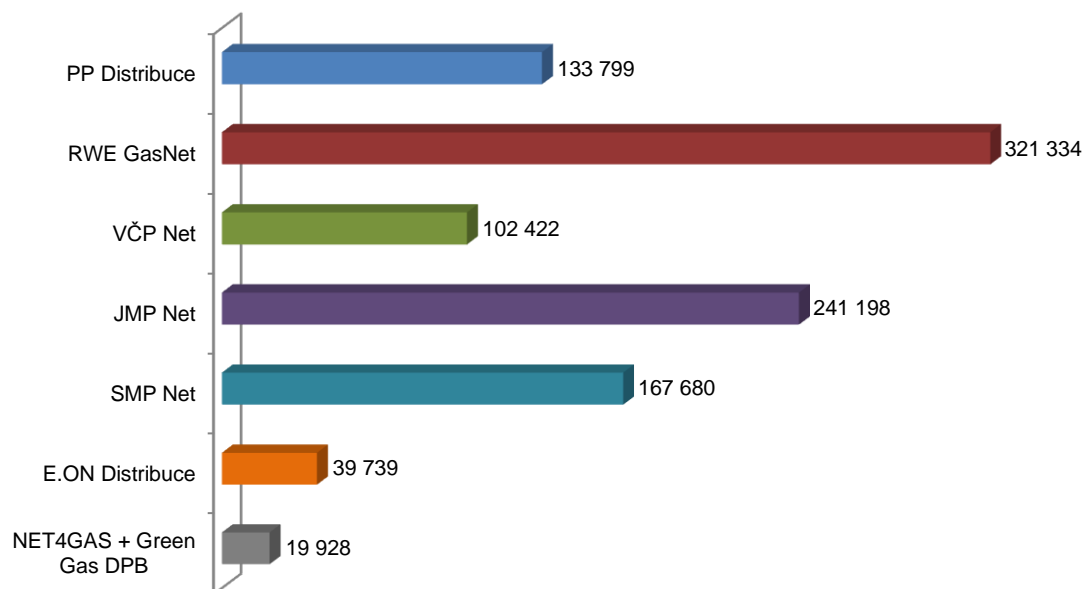
Vyhodnocení měsíčních spotřeb zemního plynu podle kategorií zákazníků a regionálních distribučních soustav v ČR

	počet			počet		
	zákazníků	tis. m ³	MWh	zákazníků	tis. m ³	MWh
Pražská plynárenská Distribuce, a.s.						
VO	183	31 175	332 746	JMP Net, s.r.o.		
SO	1 621	24 189	258 176	356	70 793	757 300
MO	39 454	30 259	322 973	1 568	23 247	248 679
DOM	394 371	45 376	484 319	41 874	43 557	465 943
Ostatní plyn		2 800	29 888	594 458	110 084	1 177 598
Celkem	435 629	133 799	1 428 103	638 256	241 198	2 580 166
RWE GasNet, s.r.o.						
VO	526	141 826	1 512 596	SMP Net, s.r.o.		
SO	1 822	27 334	291 522	229	67 216	718 423
MO	54 305	46 235	493 105	881	12 902	137 902
DOM	745 661	97 997	1 045 155	31 670	28 093	300 265
Ostatní plyn		7 942	84 678	541 456	60 372	645 272
Celkem	802 314	321 334	3 427 056	574 236	167 680	1 792 164
VČP Net, s.r.o.						
VO	189	27 879	297 640	E.ON Distribuce, a.s.		
SO	678	9 805	104 675	140	11 545	123 055
MO	23 985	20 734	221 355	382	3 178	33 876
DOM	269 246	42 097	449 431	9 892	7 800	83 143
Ostatní plyn		1 906	20 354	103 761	16 424	175 064
Celkem	294 098	102 422	1 093 455		793	8 449
				114 175	39 739	423 587

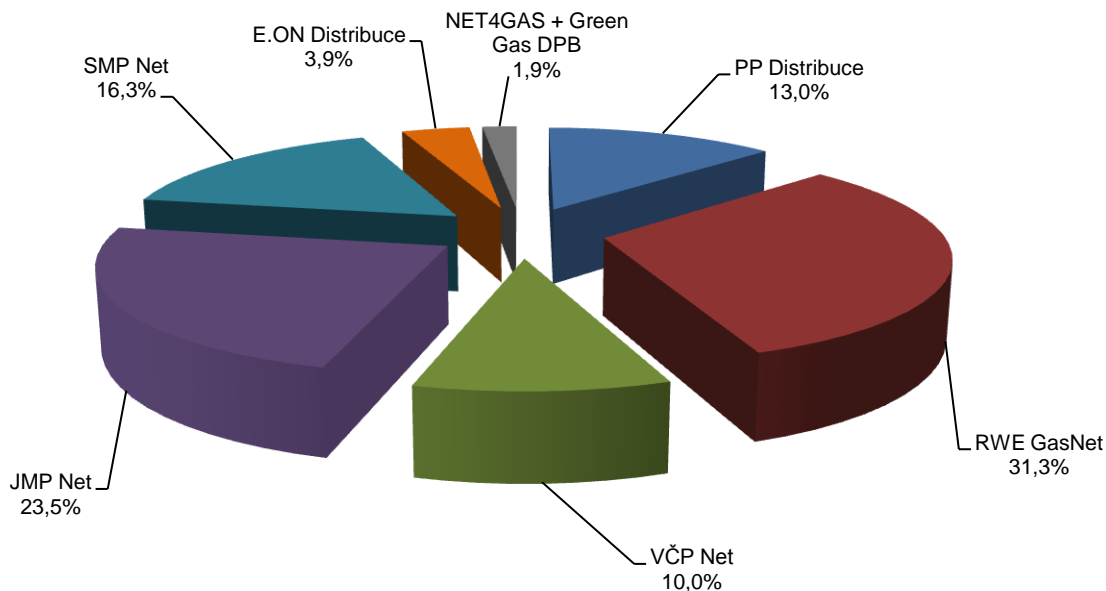
Vyhodnocení spotřeb zemního plynu podle distribučních soustav a přepravní soustavy v ČR

Plynárenská soustava	Prosinec 2013			Prosinec 2012			meziroční změna
	spotřeba plynu		teplota	spotřeba plynu		teplota	
	tis. m ³	MWh	°C	tis. m ³	MWh	°C	
PP Distribuce	133 799	1 428 103	2,7	151 235	1 599 772	0,9	-11,5%
RWE GasNet	321 334	3 427 056	1,3	349 401	3 696 081	-0,6	-8,0%
VČP Net	102 422	1 093 455	1,4	120 927	1 278 034	-1,8	-15,3%
JMP Net	241 198	2 580 166	1,3	279 678	2 960 325	-1,7	-13,8%
SMP Net	167 680	1 792 164	1,3	191 469	2 029 047	-1,7	-12,4%
E.ON Distribuce	39 739	423 587	0,8	43 391	460 076	-0,8	-8,4%
NET4GAS + Green Gas DPB	19 928	211 954	1,4	3 311	34 871	-1,2	501,9%
Celkem ČR	1 026 100	10 956 485	1,4	1 139 411	12 058 206	-1,2	-9,9%

Spotřeba plynu v plynárenské soustavě ČR (tis. m³)



Podíl jednotlivých soustav na celkové spotřebě plynu v ČR



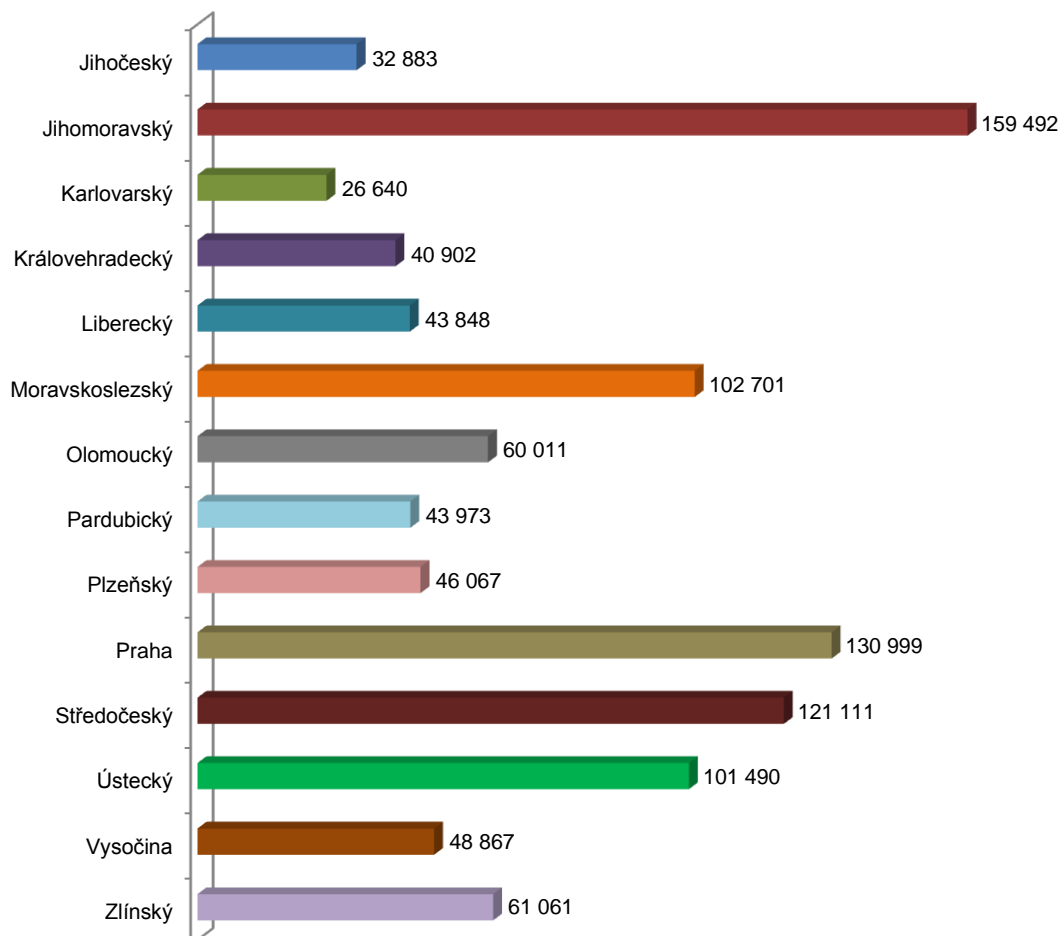
Vyhodnocení měsíčních spotřeb zemního plynu podle kategorií zákazníků a jednotlivých krajů v ČR

Prosinec 2013	počet zákazníků tis. m ³ MWh			počet zákazníků tis. m ³ MWh		
	Jihočeský kraj			Pardubický kraj		
VO	121	9 728	103 692	71	10 964	117 047
SO	334	2 668	28 441	295	4 465	47 670
MO	8 952	6 604	70 391	10 536	9 139	97 573
DOM	98 254	13 883	147 984	123 508	19 406	207 185
Celkem	107 661	32 883	350 509	134 410	43 973	469 475
	Jihomoravský kraj			Plzeňský kraj		
VO	214	52 418	560 729	82	14 028	149 606
SO	932	14 642	156 631	338	5 326	56 798
MO	23 898	24 780	265 084	11 381	8 563	91 329
DOM	362 962	67 652	723 693	147 543	18 150	193 575
Celkem	388 006	159 492	1 706 137	159 344	46 067	491 308
	Karlovarský kraj			Praha		
VO	54	10 903	116 282	183	31 175	332 746
SO	193	2 790	29 752	1 621	24 189	258 176
MO	6 164	4 151	44 266	39 454	30 259	322 973
DOM	80 619	8 797	93 824	394 371	45 376	484 319
Celkem	87 030	26 640	284 124	435 629	130 999	1 398 215
	Královéhradecký kraj			Středočeský kraj		
VO	82	11 987	127 978	177	53 411	569 649
SO	260	3 458	36 917	676	10 151	108 261
MO	9 745	8 484	90 581	17 749	18 391	196 143
DOM	108 211	16 972	181 194	232 699	39 158	417 632
Celkem	118 298	40 902	436 670	251 301	121 111	1 291 685
	Liberecký kraj			Ústecký kraj		
VO	95	18 690	199 346	140	65 328	696 315
SO	319	4 867	51 918	355	5 145	54 872
MO	8 403	6 762	72 139	12 422	9 943	106 045
DOM	85 579	13 529	144 313	216 903	21 075	224 766
Celkem	94 396	43 848	467 717	229 820	101 490	1 081 998
	Moravskoslezský kraj			Kraj Vysočina		
VO	134	40 371	431 315	102	14 880	159 037
SO	499	7 221	77 159	374	5 007	53 514
MO	20 144	16 458	175 910	10 207	9 850	105 283
DOM	368 600	38 651	413 103	106 275	19 131	204 475
Celkem	389 377	102 701	1 097 487	116 957	48 867	522 310
	Olomoucký kraj			Zlínský kraj		
VO	108	17 311	185 044	73	18 785	200 833
SO	392	6 196	66 241	370	4 660	49 838
MO	11 973	11 809	126 245	10 161	11 510	123 108
DOM	175 178	24 694	263 993	148 390	26 106	279 233
Celkem	187 651	60 011	641 523	158 994	61 061	653 011

Vyhodnocení spotřeb zemního plynu podle jednotlivých krajů v ČR

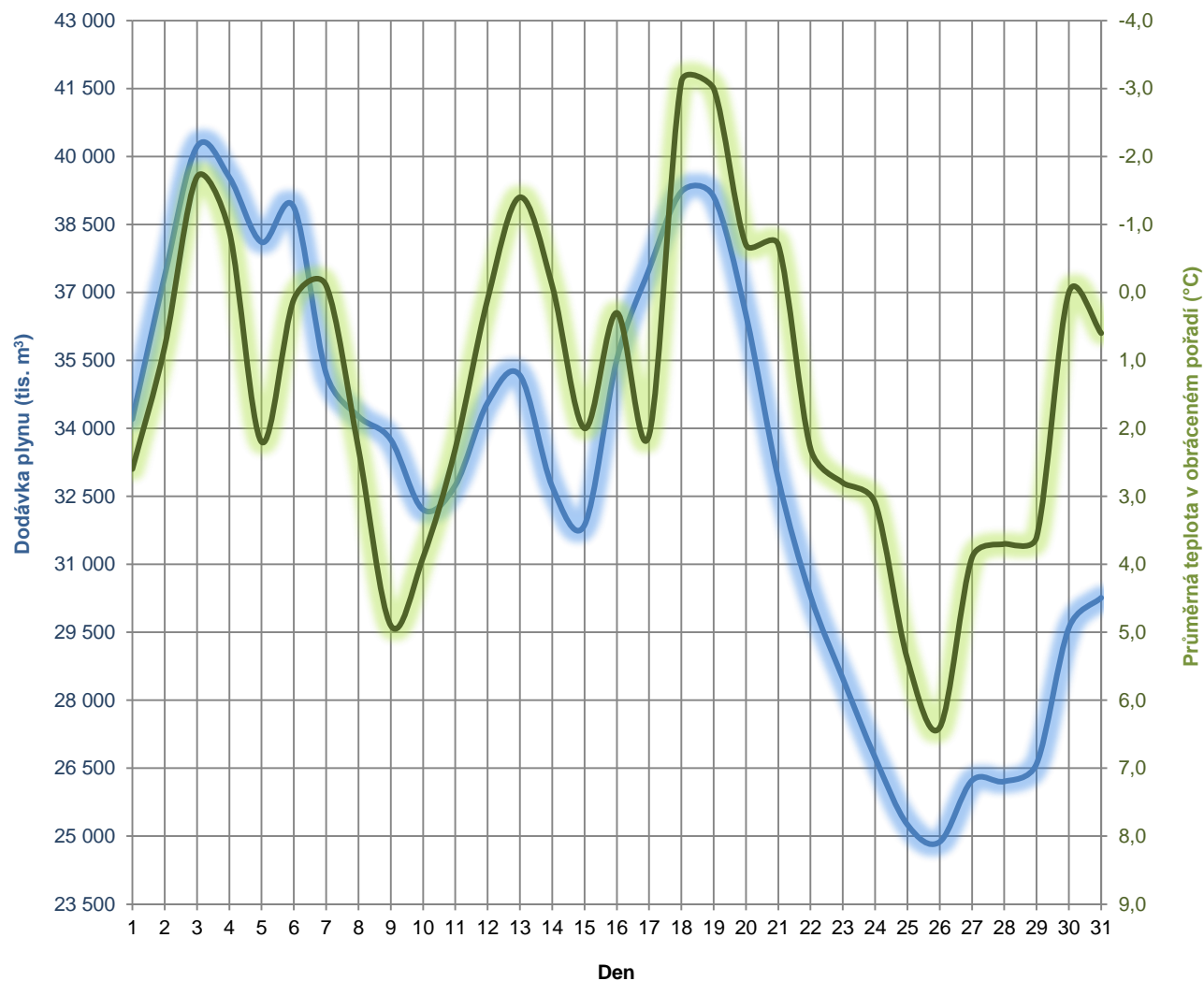
Kraje	Prosinec 2013			Prosinec 2012			meziroční změna
	spotřeba plynu		teplota	spotřeba plynu		teplota	
	tis. m ³	MWh	°C	tis. m ³	MWh	°C	
Jihočeský	32 883	350 509	0,8	36 003	381 731	-0,6	-8,7%
Jihomoravský	159 492	1 706 137	2,0	183 331	1 940 517	-1,4	-13,0%
Karlovarský	26 640	284 124	0,2	29 050	307 302	-1,5	-8,3%
Královehradecký	40 902	436 670	1,5	48 499	512 572	-1,8	-15,7%
Liberecký	43 848	467 717	1,8	49 974	528 564	-1,4	-12,3%
Moravskoslezský	102 701	1 097 487	2,3	119 337	1 263 694	-1,3	-13,9%
Olomoucký	60 011	641 523	1,6	69 387	735 786	-2,1	-13,5%
Pardubický	43 973	469 475	1,6	53 314	563 475	-1,8	-17,5%
Plzeňský	46 067	491 308	0,9	50 724	536 575	-0,3	-9,2%
Praha	130 999	1 398 215	2,8	147 938	1 564 896	0,9	-11,4%
Středočeský	121 111	1 291 685	2,0	131 741	1 393 577	-0,3	-8,1%
Ústecký	101 490	1 081 998	1,6	86 944	919 720	-0,9	16,7%
Vysočina	48 867	522 310	0,7	55 678	589 294	-1,9	-12,2%
Zlínský	61 061	653 011	1,5	68 401	723 957	-1,9	-10,7%
Celkem	1 020 045	10 892 168	1,4	1 130 320	11 961 660	-1,2	-9,8%
Ostatní plyn	6 055	64 317	1,4	9 091	96 546	-1,2	-33,4%
Celkem ČR	1 026 100	10 956 485	1,4	1 139 411	12 058 206	-1,2	-9,9%

Spotřeba plynu v jednotlivých krajích (tis. m³)



Vyhodnocení denních spotřeb zemního plynu v ČR

Prosinec 2013		Spotřeba zemního plynu		Průměrná teplota
datum		tis. m ³	MWh	°C
1.12	neděle	34 206	365 201	2,6
2.12	pondělí	37 361	398 890	0,8
3.12	úterý	40 217	429 370	-1,7
4.12	středa	39 542	422 134	-0,9
5.12	čtvrtek	38 109	406 756	2,2
6.12	pátek	38 880	415 041	0,1
7.12	sobota	35 206	375 881	-0,1
8.12	neděle	34 265	365 810	2,3
9.12	pondělí	33 750	360 382	4,9
10.12	úterý	32 206	343 917	3,9
11.12	středa	32 745	349 665	2,3
12.12	čtvrtek	34 568	369 119	0,1
13.12	pátek	35 171	375 563	-1,4
14.12	sobota	32 715	349 345	-0,1
15.12	neděle	31 865	340 264	2,0
16.12	pondělí	35 512	379 203	0,3
17.12	úterý	37 508	400 506	2,1
18.12	středa	39 224	418 825	-3,1
19.12	čtvrtek	39 112	417 639	-3,0
20.12	pátek	36 507	389 826	-0,7
21.12	sobota	32 889	351 196	-0,7
22.12	neděle	30 301	323 574	2,3
23.12	pondělí	28 480	304 135	2,8
24.12	úterý	26 734	285 476	3,1
25.12	středa	25 254	269 675	5,4
26.12	čtvrtek	24 876	265 635	6,4
27.12	pátek	26 229	280 085	3,9
28.12	sobota	26 209	279 864	3,7
29.12	neděle	26 599	284 029	3,6
30.12	pondělí	29 599	316 056	0,0
31.12	úterý	30 261	323 421	0,6
Celkem		1 026 100	10 956 485	1,4
Maximum při teplotě		40 217	429 370	-1,7
Minimum při teplotě		24 876	265 635	6,4
Denní průměr		33 100	353 435	1,4



Vyhodnocení spotřeby zemního plynu v ČR

2013	Teplota ovzduší v ČR			Skutečná spotřeba zemního plynu v ČR					Přepočtená spotřeba zemního plynu v ČR				
	průměr °C	odchylka °C	normál °C	2013		2012		meziroční změna	2013		2012		meziroční změna
				mil. m ³	GWh	mil. m ³	GWh		mil. m ³	GWh	mil. m ³	GWh	
leden	-1,6	0,4	-2,0	1 218,8	12 900,8	1 150,2	12 184,1	6,0%	1 230,3	13 022,1	1 216,5	12 886,9	1,1%
únor	-1,0	-0,3	-0,7	1 057,9	11 206,6	1 351,7	14 288,9	-21,7%	1 050,4	11 127,2	1 170,7	12 375,4	-10,3%
březen	-0,1	-3,4	3,3	1 088,4	11 519,9	818,5	8 642,7	33,0%	954,8	10 105,7	909,0	9 598,1	5,0%
duben	8,6	1,0	7,6	651,2	6 893,0	627,1	6 634,1	3,8%	696,8	7 375,3	664,2	7 026,8	4,9%
květen	12,4	-0,6	13,0	406,5	4 319,7	349,9	3 701,3	16,2%	396,3	4 211,2	370,1	3 915,3	7,1%
červen	16,2	0,4	15,8	330,0	3 529,6	302,4	3 204,6	9,1%	336,0	3 593,3	309,0	3 273,7	8,8%
červenec	19,8	2,3	17,5	285,0	3 059,2	279,4	2 958,5	2,0%	292,5	3 139,7	283,4	3 001,1	3,2%
srpen	18,2	1,0	17,2	287,1	3 076,3	279,7	2 960,9	2,6%	293,2	3 142,1	282,0	2 986,1	4,0%
září	12,2	-0,8	13,0	397,4	4 244,9	340,7	3 607,7	16,6%	386,0	4 122,8	383,5	4 060,2	0,6%
říjen	9,2	1,2	8,0	640,6	6 815,8	675,9	7 162,2	-5,2%	660,2	7 023,9	665,3	7 050,1	-0,8%
listopad	4,3	1,7	2,6	888,0	9 446,4	843,2	8 922,5	5,3%	968,1	10 298,2	899,2	9 515,2	7,7%
prosinec	1,4	1,8	-0,4	1 026,1	10 956,5	1 139,4	12 058,2	-9,9%	1 101,5	11 761,3	1 099,4	11 634,3	0,2%
I.čtvrtletí	-0,9	-1,1	0,2	3 365,1	35 627,2	3 320,4	35 115,7	1,3%	3 235,5	34 255,0	3 296,2	34 860,4	-1,8%
II.čtvrtletí	12,4	0,2	12,1	1 387,8	14 742,3	1 279,5	13 540,0	8,5%	1 429,1	15 179,8	1 343,4	14 215,7	6,4%
III.čtvrtletí	16,7	0,8	15,9	969,5	10 380,5	899,8	9 527,2	7,7%	971,7	10 404,6	949,0	10 047,4	2,4%
IV.čtvrtletí	5,0	1,6	3,4	2 554,8	27 218,7	2 658,6	28 142,9	-3,9%	2 729,8	29 083,5	2 663,9	28 199,6	2,5%
I.pololetí	5,7	-0,4	6,2	4 752,9	50 369,5	4 599,9	48 655,7	3,3%	4 664,6	49 434,8	4 639,5	49 076,1	0,5%
II.pololetí	10,9	1,2	9,7	3 524,2	37 599,2	3 558,4	37 670,1	-1,0%	3 701,4	39 488,1	3 612,9	38 247,0	2,5%
rok	8,3	0,4	7,9	8 277,1	87 968,7	8 158,2	86 325,8	1,5%	8 366,0	88 922,9	8 252,4	87 323,1	1,4%

2013	Denní teplotní gradient mil. m ³	Denní modelová spotřeba zemního plynu		Denní teplota		2013 Denní skutečná spotřeba zemního plynu				2012 Denní skutečná spotřeba zemního plynu			
		při 0°C mil. m ³	při -12°C mil. m ³	maximální °C	minimální °C	maximální mil. m ³	při teplotě °C	minimální mil. m ³	při teplotě °C	maximální mil. m ³	při teplotě °C	minimální mil. m ³	při teplotě °C
		leden	1,075	38,829	51,735	7,0	-9,7	47,333	-8,6	28,424	5,0	50,882	-8,9
únor	1,051	37,600	50,209	3,7	-5,8	43,474	-4,0	31,529	1,8	61,645	-14,1	27,769	5,1
březen	1,306	36,285	51,955	6,7	-4,8	43,322	-4,4	26,168	5,5	37,319	0,5	16,690	9,2
duben	1,519	36,096	54,322	18,4	-1,7	37,490	-0,6	10,430	15,6	27,889	5,7	9,088	21,6
květen	0,507	X	X	17,8	7,6	18,750	8,5	9,388	16,5	17,400	6,3	8,787	15,0
červen	0,260	X	X	26,2	9,0	17,667	9,0	7,746	20,0	12,751	9,7	7,624	25,7
červenec	0,129	X	X	27,5	14,8	10,735	14,8	7,082	27,5	10,692	14,7	7,112	23,2
srpen	0,199	X	X	26,3	13,8	11,891	13,9	6,288	21,9	10,322	16,8	6,995	20,4
září	0,826	X	X	17,7	6,8	20,600	7,5	8,302	16,6	14,292	14,0	8,382	14,6
říjen	0,659	27,543	35,455	14,7	3,5	25,982	4,5	14,959	13,4	34,704	-0,6	12,113	16,5
listopad	1,337	36,224	52,264	11,3	-3,5	41,513	-0,4	20,950	9,4	32,632	1,8	23,025	9,0
prosinec	1,098	35,762	48,940	6,4	-3,1	40,217	-1,7	24,876	6,4	46,584	-7,1	29,160	4,7
rok	X	X	X	27,5	-9,7	47,333	-8,6	6,288	21,9	61,645	-14,1	6,995	20,4

Vyhodnocení spotřeby zemního plynu podle kategorií zákazníků v ČR

2013

	Velkoodběratelé			Střední odběratelé			Maloodběratelé			Domácnosti			Ostatní plyn		Celkem ČR		
	počet zákazníků	mil. m ³	GWh	počet zákazníků	mil. m ³	GWh	počet zákazníků	mil. m ³	GWh	počet zákazníků	mil. m ³	GWh	mil. m ³	GWh	počet zákazníků	mil. m ³	GWh
leden	1 638	405,3	4 289,8	6 815	126,3	1 336,8	202 933	216,6	2 293,0	2 656 480	447,2	4 733,5	23,4	247,6	2 867 866	1 218,9	12 900,8
únor	1 631	363,2	3 847,1	6 817	113,0	1 197,3	202 850	180,6	1 913,2	2 656 188	379,2	4 017,7	21,8	231,3	2 867 486	1 057,9	11 206,6
březen	1 631	373,2	3 949,7	6 815	112,1	1 186,2	202 725	188,7	1 996,8	2 654 144	393,3	4 164,4	21,1	222,8	2 865 315	1 088,4	11 519,9
duben	1 632	289,1	3 059,3	6 817	64,4	682,0	202 582	89,2	943,8	2 652 683	194,8	2 061,8	13,8	146,2	2 863 714	651,2	6 893,0
květen	1 629	243,8	2 590,6	6 806	36,3	385,7	202 211	43,6	462,8	2 650 732	74,1	787,7	8,8	92,9	2 861 378	406,5	4 319,7
červen	1 628	219,3	2 344,3	6 816	27,5	294,1	201 957	25,5	272,3	2 649 108	50,6	541,9	7,2	77,0	2 859 509	330,0	3 529,6
červenec	1 619	212,0	2 275,8	6 833	22,7	243,7	201 687	16,3	174,6	2 647 566	27,9	299,3	6,1	65,8	2 857 705	285,0	3 059,2
srpen	1 611	209,8	2 247,6	6 845	23,9	256,6	201 388	15,7	168,5	2 645 724	31,1	333,3	6,6	70,3	2 855 568	287,1	3 076,3
září	1 616	238,1	2 543,2	6 844	36,8	393,2	201 473	39,0	416,6	2 645 834	75,5	806,3	8,0	85,6	2 855 767	397,4	4 244,9
říjen	1 620	323,5	3 440,8	6 852	64,1	682,2	201 142	80,3	854,7	2 646 555	159,6	1 698,1	13,2	140,0	2 856 169	640,6	6 815,8
listopad	1 615	379,4	4 034,7	6 871	91,2	969,9	201 067	146,5	1 557,9	2 647 673	254,2	2 705,4	16,8	178,5	2 857 226	888,0	9 446,4
prosinec	1 636	370,0	3 949,6	6 958	100,8	1 076,2	201 188	176,7	1 887,1	2 649 092	372,6	3 979,3	6,1	64,3	2 858 874	1 026,1	10 956,5
1.Q	1 631	1 141,7	12 086,7	6 815	351,4	3 720,3	202 725	585,9	6 203,1	2 654 144	1 219,7	12 915,5	66,3	701,6	2 865 315	3 365,1	35 627,2
2.Q	1 628	752,1	7 994,1	6 816	128,2	1 361,8	201 957	158,2	1 678,9	2 649 108	319,5	3 391,4	29,8	316,1	2 859 509	1 387,8	14 742,3
3.Q	1 616	659,9	7 066,6	6 844	83,4	893,6	201 473	71,0	759,6	2 645 834	134,4	1 438,9	20,7	221,7	2 855 767	969,5	10 380,5
4.Q	1 636	1 072,8	11 425,1	6 958	256,1	2 728,3	201 188	403,5	4 299,7	2 649 092	786,4	8 382,8	36,0	382,8	2 858 874	2 554,8	27 218,7
1.pololetí	1 628	1 893,8	20 080,8	6 816	479,7	5 082,1	201 957	744,1	7 882,0	2 649 108	1 539,2	16 306,9	96,1	1 017,7	2 859 509	4 752,9	50 369,5
2.pololetí	1 636	1 732,8	18 491,7	6 958	339,5	3 621,9	201 188	474,5	5 059,3	2 649 092	920,8	9 821,7	56,7	604,5	2 858 874	3 524,2	37 599,2
rok	1 636	3 626,6	38 572,5	6 958	819,2	8 704,0	201 188	1 218,6	12 941,3	2 649 092	2 460,0	26 128,6	152,8	1 622,2	2 858 874	8 277,1	87 968,7

Skutečná bilance plynárenské soustavy v ČR

2013

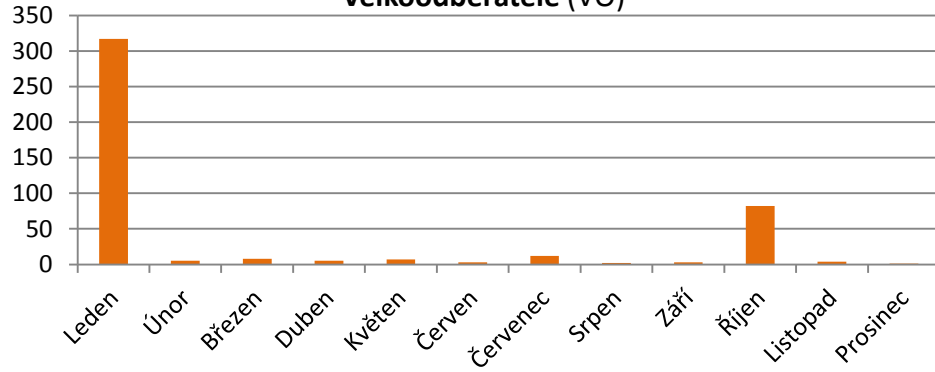
	Dovoz pro ČR		Vývoz z ČR		Těžba ze zásobníků plynu		Vtláčení do zásobníků plynu		Tuzemská těžba		Bilanční rozdíl		Spotřeba plynu	
	mil. m ³	GWh	mil. m ³	GWh	mil. m ³	GWh	mil. m ³	GWh	mil. m ³	GWh	mil. m ³	GWh	mil. m ³	GWh
leden	500,3	5 284,8	-0,4	-4,2	714,6	7 562,3	-2,4	-25,9	13,2	142,8	-6,5	-59,1	1 218,9	12 900,8
únor	716,3	7 580,5	-0,4	-3,7	332,1	3 518,6	-0,5	-5,3	12,6	137,0	-2,3	-20,5	1 057,9	11 206,7
březen	684,6	7 226,3	-0,4	-4,1	392,3	4 153,0	-1,8	-19,5	14,3	155,3	-0,6	8,9	1 088,4	11 519,9
duben	513,9	5 410,4	-0,4	-3,9	188,8	2 000,4	-54,1	-571,8	13,0	141,0	-10,0	-83,0	651,2	6 893,0
květen	522,2	5 545,7	-0,4	-4,0	7,1	75,3	-131,1	-1 398,3	12,8	139,6	-4,1	-38,7	406,5	4 319,7
červen	781,2	8 359,5	-4,4	-47,4	0,4	4,1	-446,7	-4 793,3	11,5	124,6	-11,9	-117,9	330,0	3 529,6
červenec	887,9	9 503,2	-0,4	-3,9	0,1	1,4	-607,1	-6 512,6	12,7	138,0	-8,2	-66,8	285,0	3 059,2
srpen	843,7	9 018,1	-0,4	-3,9	0,1	1,2	-561,2	-6 012,7	11,8	128,2	-6,9	-54,5	287,1	3 076,3
září	808,9	8 602,5	-0,4	-3,9	0,3	3,6	-417,3	-4 456,7	11,5	124,9	-5,7	-25,6	397,4	4 244,9
říjen	859,0	9 134,6	-0,2	-2,1	0,8	8,6	-226,1	-2 407,1	11,1	120,6	-4,0	-38,8	640,6	6 815,8
listopad	753,6	8 008,4	-0,2	-1,9	150,7	1 607,4	-8,5	-91,2	12,6	136,3	-20,2	-212,7	888,0	9 446,4
prosinec	587,4	6 266,9	-0,2	-2,0	444,0	4 741,8	-20,5	-219,1	14,6	158,7	0,7	10,1	1 026,1	10 956,5
1.Q	1 901,3	20 091,6	-1,1	-12,0	1 439,0	15 233,9	-4,8	-50,6	40,2	435,1	-9,5	-70,7	3 365,1	35 627,3
2.Q	1 817,2	19 315,7	-5,1	-55,3	196,3	2 079,7	-631,9	-6 763,4	37,3	405,2	-26,0	-239,6	1 387,8	14 742,3
3.Q	2 540,5	27 123,8	-1,1	-11,8	0,6	6,3	-1 585,7	-16 982,0	36,0	391,1	-20,9	-146,9	969,5	10 380,5
4.Q	2 200,0	23 409,9	-0,6	-6,0	595,5	6 357,8	-255,1	-2 717,3	38,3	415,6	-23,5	-241,4	2 554,8	27 218,7
1.pololetí	3 718,5	39 407,3	-6,3	-67,3	1 635,3	17 313,7	-636,7	-6 814,0	77,5	840,3	-35,5	-310,3	4 752,9	50 369,6
2.pololetí	4 740,5	50 533,7	-1,7	-17,7	596,1	6 364,1	-1 840,8	-19 699,3	74,4	806,7	-44,3	-388,3	3 524,2	37 599,2
rok	8 459,0	89 940,9	-7,9	-85,0	2 231,3	23 677,8	-2 477,4	-26 513,4	151,9	1 647,0	-79,8	-698,6	8 277,1	87 968,7

Počet změn dodavatele plynu v ČR na odběrné místo

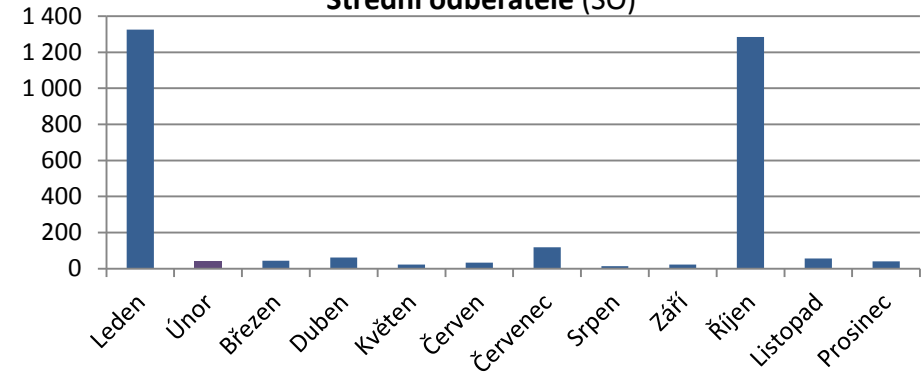
2013

	Leden	Únor	Březen	Duben	Květen	Červen	Červenec	Srpen	Září	Říjen	Listopad	Prosinec	Celkem	Počet zákazníků	Switching
VO	317	5	8	5	7	3	12	2	3	82	4	1	449	1 636	27,44%
SO	1 325	38	44	62	22	34	118	14	23	1 285	56	40	3 061	6 958	43,99%
MO	8 227	2 507	2 139	1 894	1 705	1 592	2 121	1 636	1 648	2 196	2 138	1 288	29 091	201 188	14,46%
DOM	26 777	31 274	27 723	21 910	23 341	20 674	20 402	26 386	16 921	16 394	16 933	15 945	264 680	2 649 092	9,99%
Celkem	36 646	33 824	29 914	23 871	25 075	22 303	22 653	28 038	18 595	19 957	19 131	17 274	297 281	2 858 874	10,40%

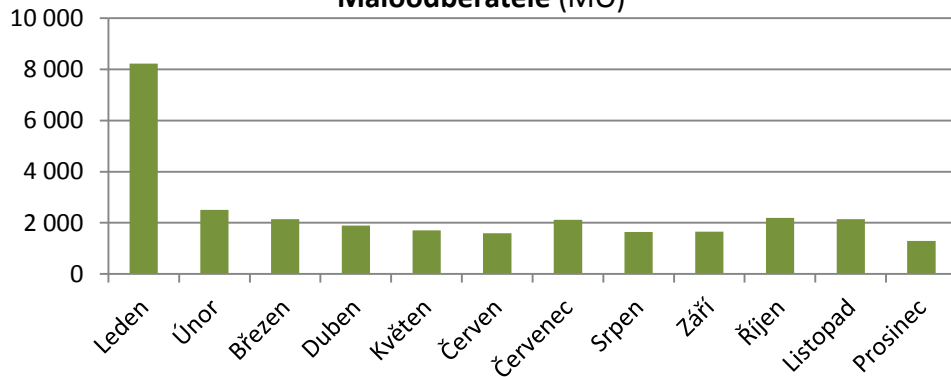
Velkooběratelé (VO)



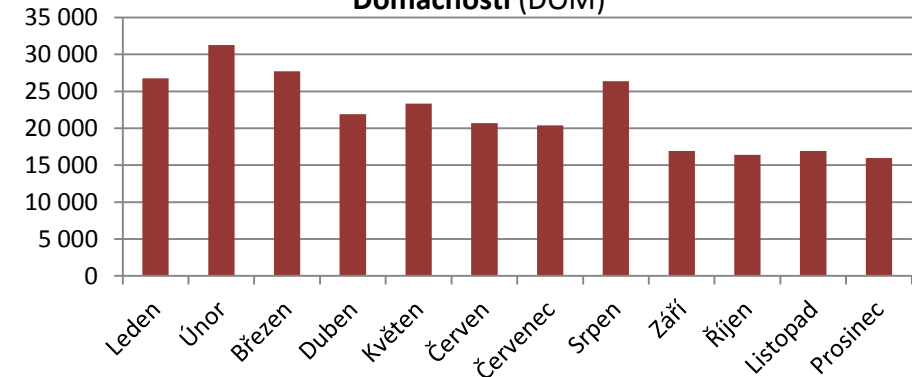
Střední odběratelé (SO)



Maloodběratelé (MO)



Domácnosti (DOM)

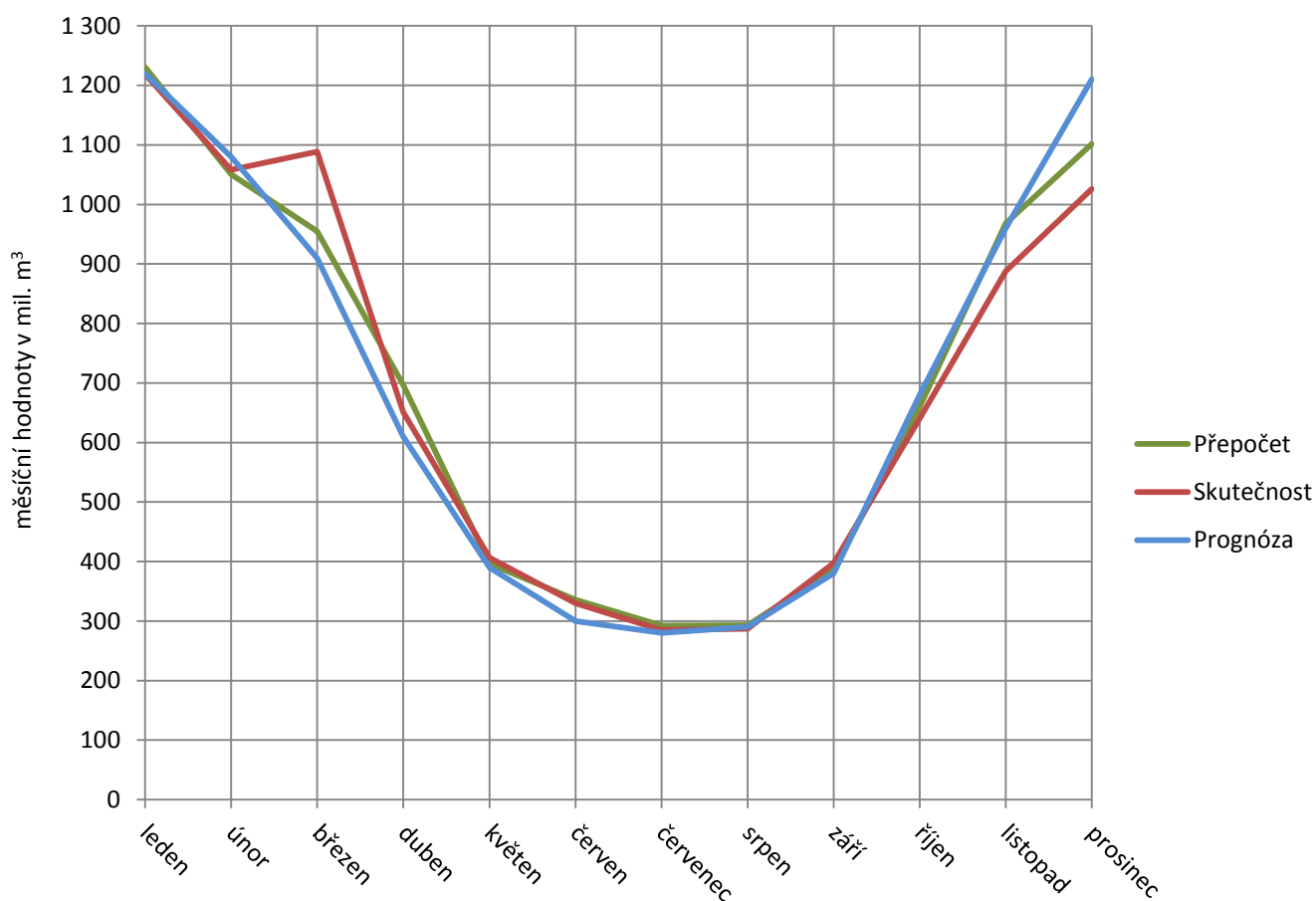


Poznámka: Switching – poměr mezi počtem změn dodavatelů plynu a celkovým počtem odběrných míst v uvedeném období.

Prognóza spotřeby zemního plynu v ČR

2013

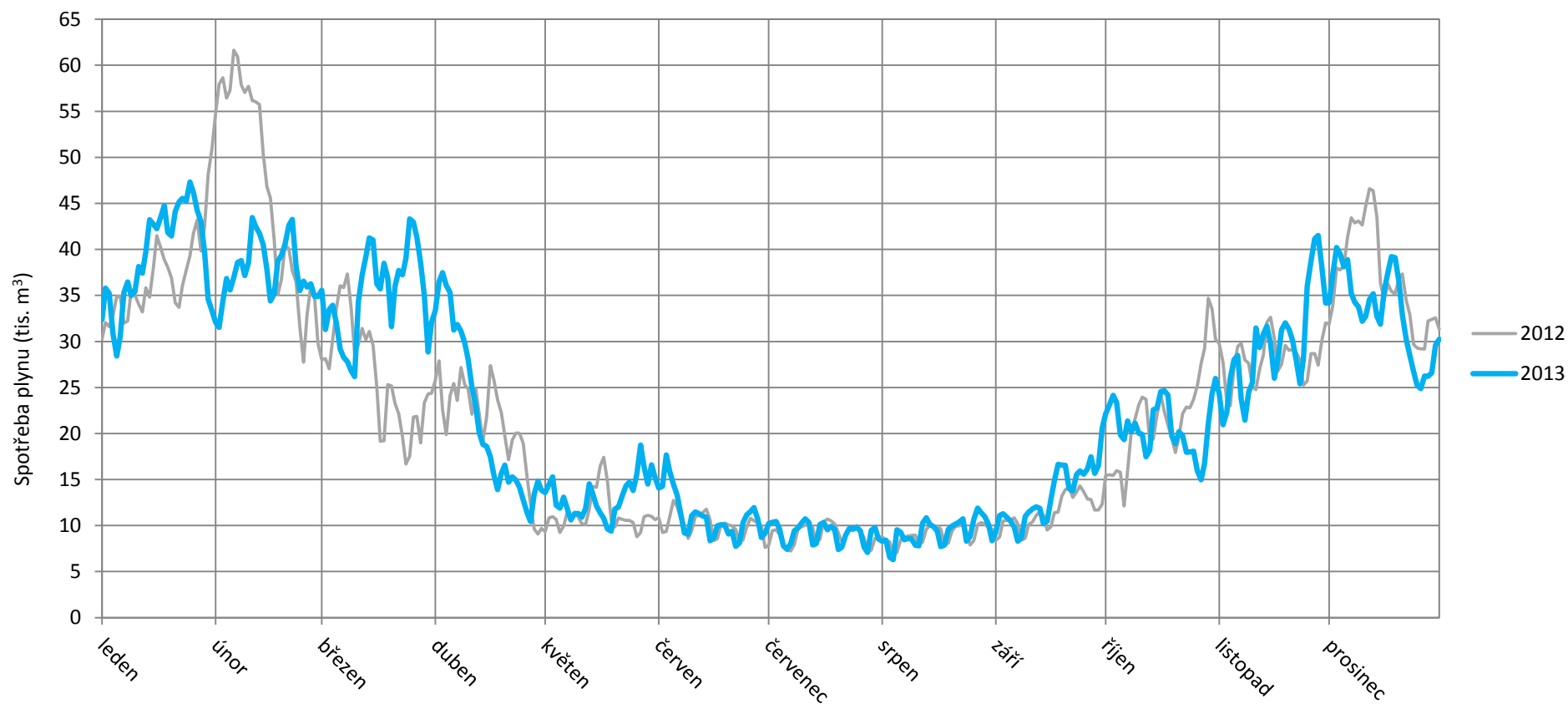
	Teplota ovzduší v ČR			Prognóza ¹ Leden - Prosinec		Skutečnost Leden - Prosinec		Přepočet Leden - Prosinec	
	průměr	odchylka	normál	mil. m ³	GWh	mil. m ³	GWh	mil. m ³	GWh
	°C	°C	°C						
leden	-1,6	0,4	-2,0	1 220,0	12 900,0	1 218,8	12 900,8	1 230,3	13 022,1
únor	-1,0	-0,3	-0,7	1 080,0	11 420,0	1 057,9	11 206,6	1 050,4	11 127,2
březen	-0,1	-3,4	3,3	910,0	9 620,0	1 088,4	11 519,9	954,8	10 105,7
duben	8,6	1,0	7,6	610,0	6 450,0	651,2	6 893,0	696,8	7 375,3
květen	12,4	-0,6	13,0	390,0	4 120,0	406,5	4 319,7	396,3	4 211,2
červen	16,2	0,4	15,8	300,0	3 170,0	330,0	3 529,6	336,0	3 593,3
červenec	19,8	2,3	17,5	280,0	2 960,0	285,0	3 059,2	292,5	3 139,7
srpen	18,2	1,0	17,2	290,0	3 060,0	287,1	3 076,3	293,2	3 142,1
září	12,2	-0,8	13,0	380,0	4 020,0	397,4	4 244,9	386,0	4 122,8
říjen	9,2	1,2	8,0	680,0	7 190,0	640,6	6 815,8	660,2	7 023,9
listopad	4,3	1,7	2,6	960,0	10 150,0	888,0	9 446,4	968,1	10 298,2
prosinec	1,4	1,8	-0,4	1 210,0	12 790,0	1 026,1	10 956,5	1 101,5	11 761,3
I.čtvrtletí	-0,9	-1,1	0,2	3 210,0	33 940,0	3 365,1	35 627,2	3 235,5	34 255,0
II.čtvrtletí	12,4	0,3	12,1	1 300,0	13 740,0	1 387,8	14 742,3	1 429,1	15 179,8
III.čtvrtletí	16,7	0,8	15,9	950,0	10 040,0	969,5	10 380,5	971,7	10 404,6
IV.čtvrtletí	5,0	1,6	3,4	2 850,0	30 130,0	2 554,8	27 218,7	2 729,8	29 083,5
I.pololetí	5,7	-0,4	6,2	4 510,0	47 680,0	4 752,9	50 369,5	4 664,6	49 434,8
II.pololetí	10,9	1,2	9,7	3 800,0	40 170,0	3 524,2	37 599,2	3 701,4	39 488,1
rok	8,3	0,4	7,9	8 310,0	87 850,0	8 277,1	87 968,7	8 366,0	88 922,9



¹⁾ Prognóza zpracována v prosinci 2012

²⁾ Předpokládaná teplota a spotřeba plynu na základě aktuálních denních hodnot

Porovnání denní spotřeby zemního plynu v ČR mezi roky 2012 a 2013



Denní teplotní gradient

		Leden	Únor	Březen	Duben	Květen	Červen	Červenec	Srpen	Září	Říjen	Listopad	Prosinec
2012	mil. m ³ /°C/den	1,172	1,395	1,436	1,033	0,397	0,161	0,113	0,053	0,240	1,351	0,717	1,293
	Gwh/°C/den	12,413	14,746	15,164	10,927	4,199	1,710	1,199	0,560	2,537	14,321	7,586	13,682
2013	mil. m ³ /°C/den	1,075	1,051	1,306	1,519	0,507	0,260	0,129	0,199	0,826	0,659	1,337	1,098
	Gwh/°C/den	11,383	11,131	13,822	16,076	5,385	2,779	1,383	2,133	8,823	7,014	14,222	11,724

Vyhodnocení bezpečnostního standardu dodávky v ČR Prosinec 2013

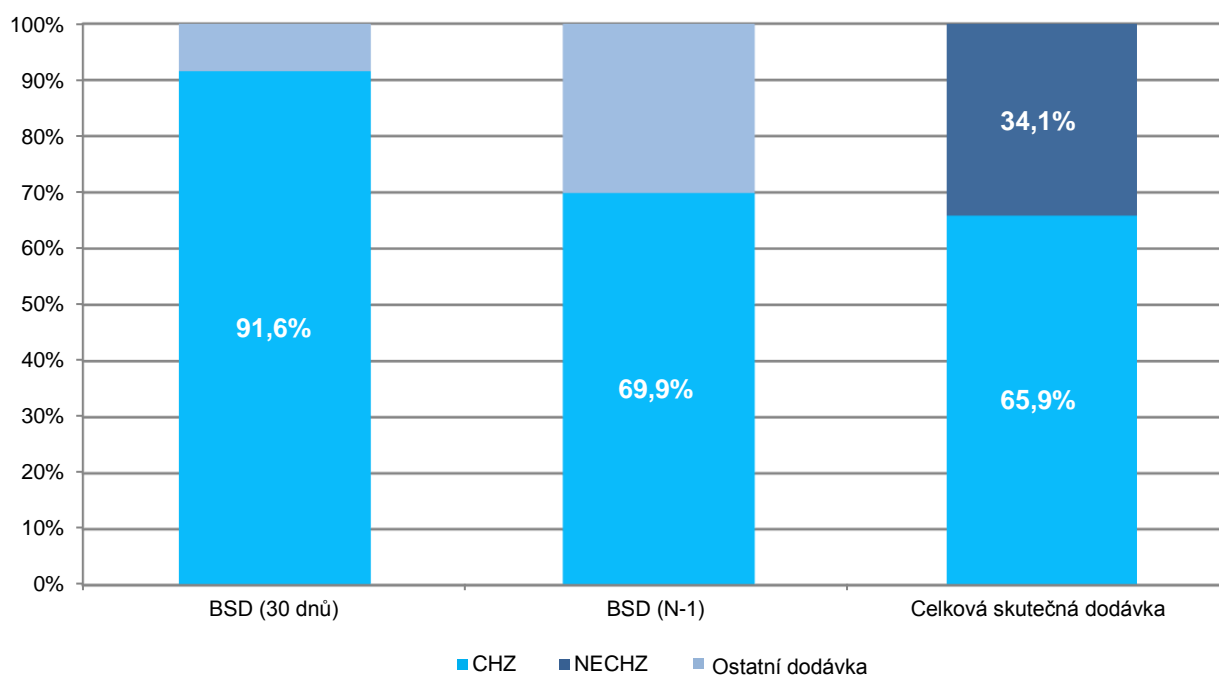
Bezpečnostní standard dodávky	tis. m ³			MWh		
	$R_{BSD}^{max.den}$	$R_{BSD}^{30dnů}$	R_{BSD}^{N-1}	$R_{BSD}^{max.den}$	$R_{BSD}^{30dnů}$	R_{BSD}^{N-1}
Velikost zajištění BSD v ČR	38 302	933 987	712 957	408 986	9 972 923	7 612 812

Dodávka CHZ a NECHZ	tis. m ³		MWh	
	DPD	MSD	DPD	MSD
Dodávka CHZ	22 396	671 873	239 137	7 174 121
Dodávka NECHZ	11 606	348 172	123 935	3 718 048
Dodávka CHZ + NECHZ	34 001	1 020 045	363 072	10 892 168

Spotřeba plynu v ČR	tis. m ³			MWh		
	Den maximum	Měsíc skutečnost	Měsíc přepočten	Den maximum	Měsíc skutečnost	Měsíc přepočten
Spotřeba plynu	40 217	1 026 100	1 101 476	429 370	10 956 485	11 761 337
Při teplotě (°C)	-1,7	1,4	-0,4	-1,7	1,4	-0,4

Historická spotřeba plynu v ČR	tis. m ³			MWh		
	Den maximum	Měsíc skutečnost	Měsíc přepočten	Den maximum	Měsíc skutečnost	Měsíc přepočten
Maximální spotřeba plynu	62 313	1 510 499	1 398 208	657 287	15 890 250	14 711 098
Při teplotě (°C)	-9,4	-3,4	-0,2	-9,4	-3,4	-0,2
Datum maximální spotřeby plynu	10.12.2002	12/2001	12/2001	10.12.2002	12/2001	12/2001

Podíl BSD na celkové dodávce zákazníkům v ČR



Použité zkratky: BSD - Bezpečnostní standard dodávky, DPD - Denní průměrná dodávka, MSD - Měsíční skutečná dodávka, CHZ - Dodávka chráněným zákazníkům, NECHZ - Dodávka nechráněným zákazníkům

Bezpečnostní standard dodávky v ČR

	Říjen 2013		Listopad 2013		Prosinec 2013		Leden 2014		Únor 2014		Březen 2014	
	tis. m ³	MWh	tis. m ³	MWh	tis. m ³	MWh	tis. m ³	MWh	tis. m ³	MWh	tis. m ³	MWh
$R_{BSD}^{max.den}$	17 788	189 247	30 333	322 676	38 302	408 986						
$R_{BSD}^{30dnů}$	435 482	4 633 136	738 788	7 858 943	933 987	9 972 923						
R_{BSD}^{N-1}	334 044	3 553 924	566 849	6 029 928	712 957	7 612 812						
MSD	362 335	3 854 916	525 740	5 592 624	671 873	7 174 121						
DPD	12 078	128 497	17 525	186 421	22 396	239 137						

Koeficienty pro výpočet BSD

Měření typu C

Třída TDDn	1	2	3	4	5	6	7	8	9	10	11	12
	DOM1	DOM2	DOM3	DOM4	MO1	MO2	MO3	MO4	SO1	SO2	SO3	SO4
ad a) Kmax.den, TDDn	0,0077	0,0093	0,0085	0,0093	0,0078	0,0086	0,0082	0,0087	0,0046	0,0085	0,0078	0,0098
ad b) K30dnů, TDDn	0,2100	0,2232	0,2148	0,2267	0,1863	0,2054	0,2072	0,2191	0,1249	0,1988	0,2238	0,2163
ad c) KN-1, TDDn	0,1630	0,1697	0,1676	0,1719	0,1462	0,1586	0,1655	0,1746	0,1145	0,1548	0,1749	0,1659

Měření typu A, B

ad a) Lmax.den	1,7350
ad b) L30dnů	1,5281
ad c) LN-1	1,0221

Koeficient M

	Leden	Únor	Březen	Duben	Květen	Červen	Červenec	Srpen	Září	Říjen	Listopad	Prosinec
Koeficient M	1	0,9	0,7	0	0	0	0	0	0	0,4	0,7	0,9

Poznámka: BSD udáván obchodníky s plynem v MWh, na tis. m³ přepočteno na základě průměrného spalného tepla v ČR.

Zdroj (koeficienty): OTE, a.s.