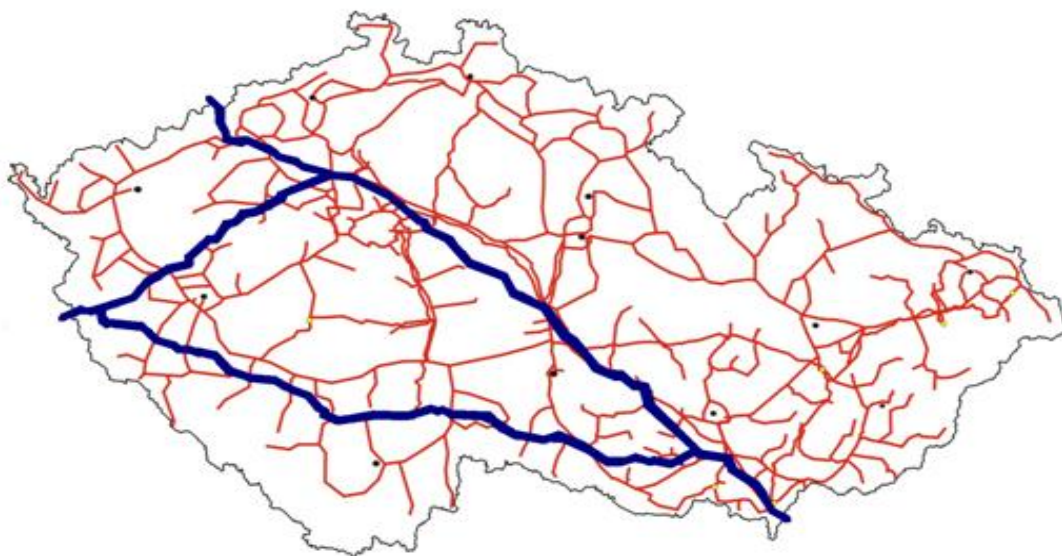


12

MĚSÍČNÍ ZPRÁVA O DODÁVKÁCH A SPOTŘEBÁCH ZEMNÍHO PLYNU V PLYNÁRENSKÉ SOUSTAVĚ ČR



Prosinec

2012

- Komentář ⇒ Komentář k měsíční zprávě o dodávkách a spotřebách zemního plynu v plynárenské soustavě ČR
- Tabulka č. 1 ⇒ Vyhodnocení dodávek zemního plynu v plynárenské soustavě v ČR
- Tabulka č. 2 ⇒ Vyhodnocení dodávek zemního plynu v přepravní soustavě v ČR
- Tabulka č. 3 ⇒ Vyhodnocení měsíčních spotřeb zemního plynu podle kategorií zákazníků v ČR
- Tabulka č. 4 ⇒ Vyhodnocení měsíčních spotřeb zemního plynu podle kategorií zákazníků a regionálních distribučních soustav v ČR
- Tabulka č. 5 ⇒ Vyhodnocení spotřeb zemního plynu podle distribučních soustav a přepravní soustavy v ČR
- Tabulka č. 6 ⇒ Vyhodnocení měsíčních spotřeb zemního plynu podle kategorií zákazníků a jednotlivých krajů v ČR
- Tabulka č. 7 ⇒ Vyhodnocení spotřeb zemního plynu podle jednotlivých krajů v ČR
- Tabulka č. 8 ⇒ Vyhodnocení denních spotřeb zemního plynu v ČR
- Tabulka č. 9 ⇒ Vyhodnocení spotřeby zemního plynu v ČR
- Tabulka č. 10 ⇒ Vyhodnocení spotřeby zemního plynu podle kategorií zákazníků v ČR
- Tabulka č. 11 ⇒ Skutečná bilance plynárenské soustavy v ČR
- Tabulka č. 12 ⇒ Počet změn dodavatele plynu v ČR na odběrné místo

Komentář k měsíční zprávě o dodávkách a spotřebách zemního plynu v plynárenské soustavě ČR za prosinec 2012

Vyhodnocení dodávek a spotřeb zemního plynu se provádí na základě energetického zákona¹ a vyhlášky č. 19/2010 Sb., o způsobech tvorby bilancí a rozsahu předávaných údajů v plynárenství operátorovi trhu.

Dodávky zemního plynu v prosinci 2012 probíhaly plynule podle požadavků zákazníků, stále podle základního odběrového stupně (vyhláška č. 344/2012 Sb., o stavu nouze v plynárenství a o způsobu zajištění bezpečnostního standardu dodávky plynu).

Celková měsíční spotřeba zákazníků zemního plynu v České republice včetně bilančních rozdílů (vlastní spotřeba, ztráty a změna akumulace) byla vyhodnocena na 1 139,4 mil. m³ (12 058,4 GWh), což představuje nárůst skutečné spotřeby o 10,9 % proti stejnému období roku 2011. Průměrná teplota v prosinci byla -1,2 °C, což je o 1,0 °C pod dlouhodobým teplotním normálem. Přepočtená spotřeba na teplotní podmínky dlouhodobého normálu za pomoci teplotního gradientu spotřeby byla 1 099,4 mil. m³ (11 634,5 GWh) s poklesem proti prosinci 2011 o 0,2 % (tabulka č. 9).

Denní spotřeby plynu (tabulka č. 8) se v prosinci pohybovaly v rozsahu 29 160 – 46 584 tis. m³ (308 604 – 492 965 MWh). Maximální denní spotřeba zemního plynu byla naměřena ve středu 12. prosince ve výši 46 584 tis. m³ (492 965 MWh) při průměrné denní teplotě -7,1 °C.

Z pohledu krajů došlo v porovnání prosinec 2012/prosinec 2011 k nárůstu spotřeby zemního plynu u všech krajů. Největší nárůst byl dosažen v Jihomoravském kraji a kraji Vysočina, naopak nejmenší nárůst byl dosažen v Moravskoslezském kraji (tabulka č. 7).

Z porovnání spotřeb v regionálních distribučních soustavách zaznamenaly stejně jako u všech krajů nárůst všechny distribuční společnosti. Největší nárůst nastal u společnosti Pražská plynárenská Distribuce, a.s., naopak nejmenší u SMP Net, s.r.o. (tabulka č. 5).

Dovoz zemního plynu do ČR byl uskutečněn z Ruska, Norska a EU ve výši 3 147,4 mil. m³ (33 322 GWh). Dovoz byl doplněn dodávkami z vnitrostátních zdrojů, které zahrnují povrchovou degazaci a vlastní těžbu zemního plynu. Celkové tuzemské dodávky činily 13,5 mil. m³ (145,4 GWh). V tomto měsíci proběhla těžba ze zásobníků plynu v celkové výši 465,4 mil. m³ (4 926,3 GWh). Vtláčení do zásobníků činilo 13,1 mil. m³ (138,5 GWh). Stav provozních zásob na konci měsíce představoval u tuzemských zásobníků plynu hodnotu 1 921,5 mil. m³ (20 428,6 GWh). Vývoz zemního plynu z ČR byl uskutečněn do Polska, Německa, Slovenska a Rakouska ve výši 2 450,6 mil. m³ (25 952,2 GWh). Navýšení dovozu a vývozu plynu přes přepravní soustavu bylo způsobeno přechodem některých starých tranzitních smluv na systém ENTRY/EXIT.

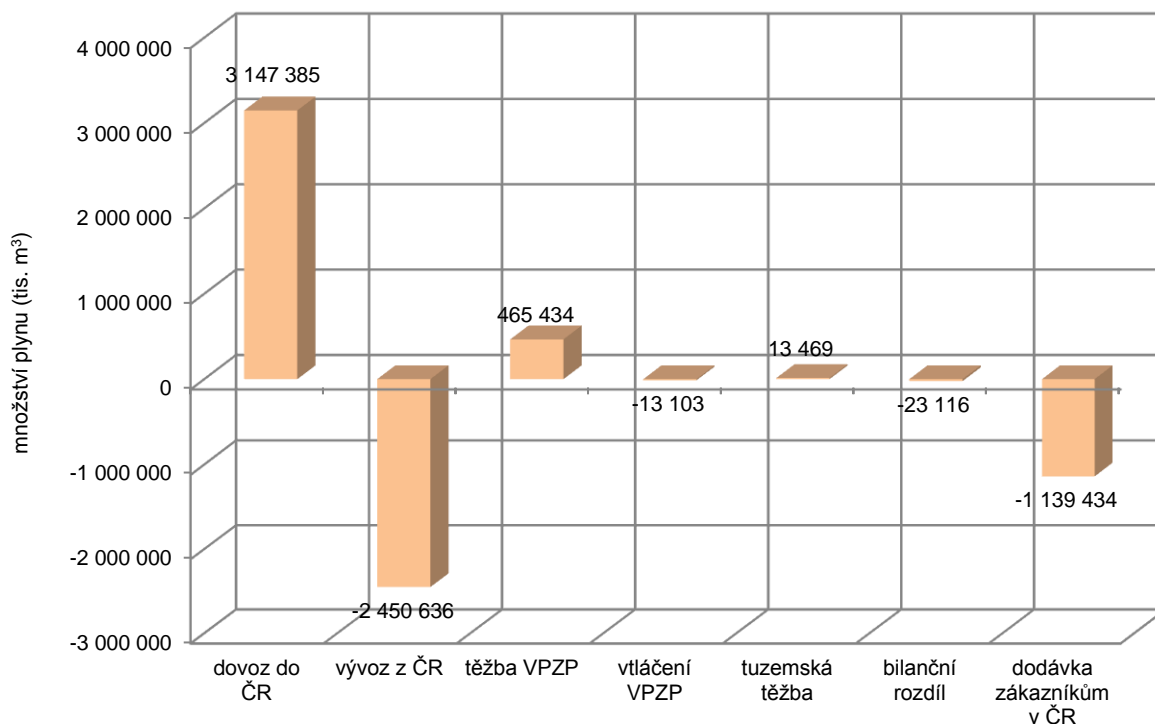
V prosinci změnili dodavatele plynu 4 velkoodběratelé (VO), 39 středních odběratelů (SO), 1 723 maloodběratelů (MO) a 26 328 domácností (DOM). Celkem proběhlo 28 094 změn dodavatele plynu podle odběrných míst (tabulka č. 12).

Bezpečnostní standard dodávky (BSD) byl zajištěn na měsíc leden podle § 73a energetického zákona, v denní výši 54 617 tis. m³ (576 486 MWh). Týká se obchodníků s plynem nebo výrobců plynu dodávajících plyn chráněným zákazníkům (všichni zákazníci z domácností, malé a střední podniky, klíčové sociální podniky a zařízení dálkového topení).

¹ Zákon č. 458/2000 Sb., v platném znění

Vyhodnocení dodávek zemního plynu v plynárenské soustavě v ČR

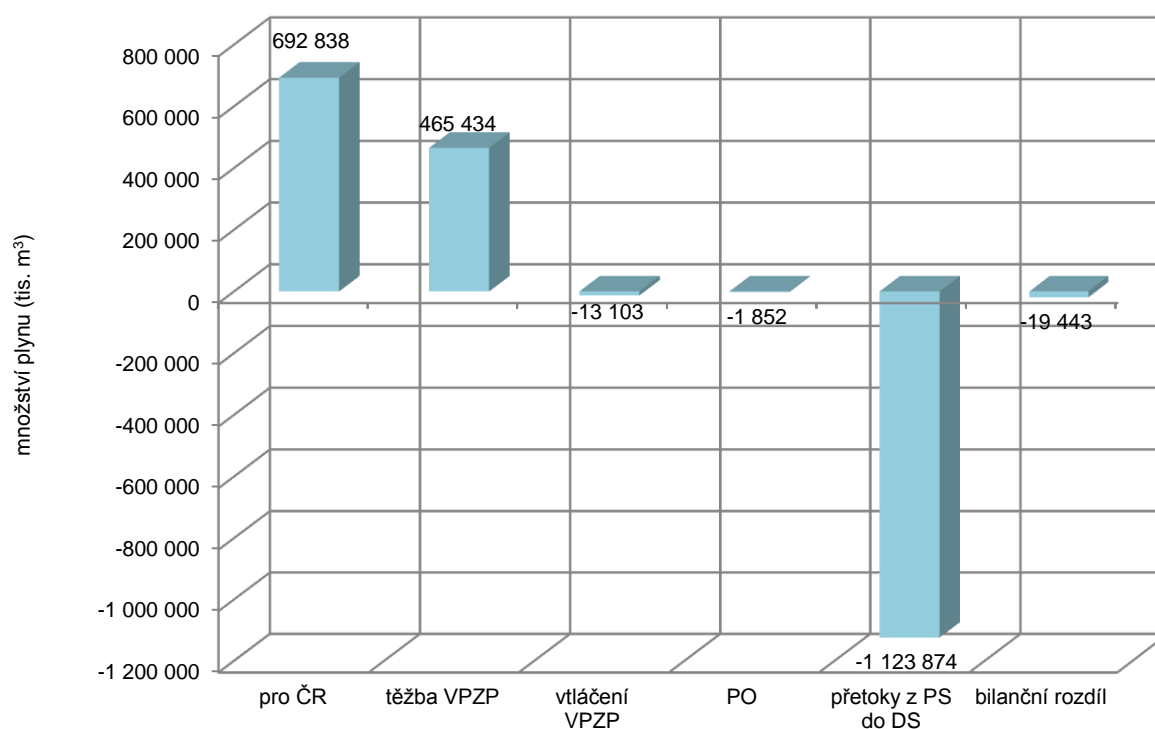
Prosinec 2012		tis. m ³		MWh	
		Vstup	Výstup	Vstup	Výstup
Dovoz a vývoz v hraničních bodech	přepravní soustavy *	3 147 132	-2 450 606	33 319 331	-25 951 920
	distribučních soustav	253	-30	2 659	-318
	Celkem (dovoz a vývoz)	3 147 385	-2 450 636	33 321 990	-25 952 238
Těžba a vtláčení ve virtuálních zásobnicích plynu	RWE Gas Storage	426 825	-1 515	4 518 328	-15 991
	MND Gas Storage	38 609	-11 589	407 988	-122 517
	Celkem (zásobníky plynu)	465 434	-13 103	4 926 315	-138 508
Dodané množství plynu od výrobců plynu	do regionálních distribučních soustav	11 989	0	129 835	0
	do lokální distribuční soustavy (LDS), která není zahrnuta v RDS	1 480	0	15 524	0
	Celkem (tuzemská těžba)	13 469	0	145 359	0
Celkem (vstup a výstup)		3 626 288	-2 463 739	38 393 665	-26 090 746
Ostatní množství plynu (bilanční rozdíl)		-23 116	0	-244 486	0
Množství plynu dodaného zákazníkům	přes přepravní soustavu (PS)	0	-1 852	0	-19 572
	přes regionální distribuční soustavy (RDS)	0	-1 136 102	0	-12 023 336
	přes lokální distribuční soustavu (LDS), která není zahrnuta v RDS	0	-1 480	0	-15 524
	Dodávka zákazníkům v ČR	0	-1 139 434	0	-12 058 432



* Navýšení dovozu a vývozu plynu přes přepravní soustavu bylo způsobeno přechodem některých starých tranzitních smluv na systém ENTRY/EXIT.

Vyhodnocení dodávek zemního plynu v přepravní soustavě v ČR

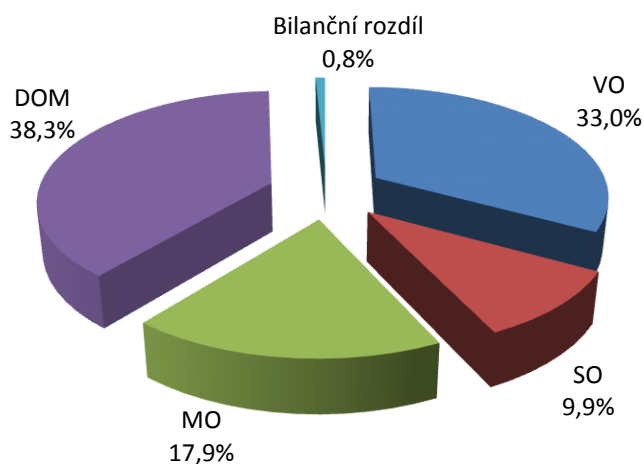
Prosinec 2012		tis. m ³	MWh
Množství plynu ve vstupních hraničních bodech přepravní soustavy		3 531 943	37 407 097
Množství plynu ve výstupních hraničních bodech přepravní soustavy		-2 839 105	-30 085 237
Množství plynu pro potřeby České republiky (pro ČR)		692 838	7 321 860
Množství plynu ve vstupních bodech virtuálních zásobníků plynu (těžba plynu)	RWE Gas Storage	426 825	4 518 328
	MND Gas Storage	38 609	407 988
	Celkem (těžba VPZP)	465 434	4 926 315
Množství plynu ve výstupních bodech virtuálních zásobníků plynu (vtlačení plynu)	RWE Gas Storage	-1 515	-15 991
	MND Gas Storage	-11 589	-122 517
	Celkem (vtlačení VPZP)	-13 103	-138 508
Množství plynu pro dodávky zákazníkům připojených přímo na přepravní soustavu (PO)		-1 852	-19 572
Množství plynu v předávacích místech mezi přepravní soustavou a distribučními soustavami (přetoky z PS do DS)		-1 123 874	-11 891 011
Ostatní množství plynu (bilanční rozdíl)		-19 443	-199 084



Vyhodnocení měsíčních spotřeb zemního plynu podle kategorií zákazníků v ČR

Prosinec 2012	počet zákazníků	tis. m ³	MWh	Vysvětlivky	
Česká republika					
VO	1 652	376 167	3 981 009	VO	Velkoodběratelé
SO	6 939	113 154	1 197 393	SO	Střední odběratelé
MO	202 807	204 437	2 163 514	MO	Maloodběratelé
DOM	2 656 685	436 746	4 622 277	DOM	Domácnosti
Bilanční rozdíl		8 930	94 239	Bilanční rozdíl	Vlastní spotř., ztráty, akumulace
Celkem ČR	2 868 083	1 139 434	12 058 432	Celkem ČR	VO+SO+MO+DOM+Bilanční rozdíl

Poznámka: Zákazníci LDS Green Gas DPB, a.s. (GG) a PPS NET4GAS, s.r.o. (N4G) jsou rozděleny do příslušných kategorií odběru.



Tabulka č. 4

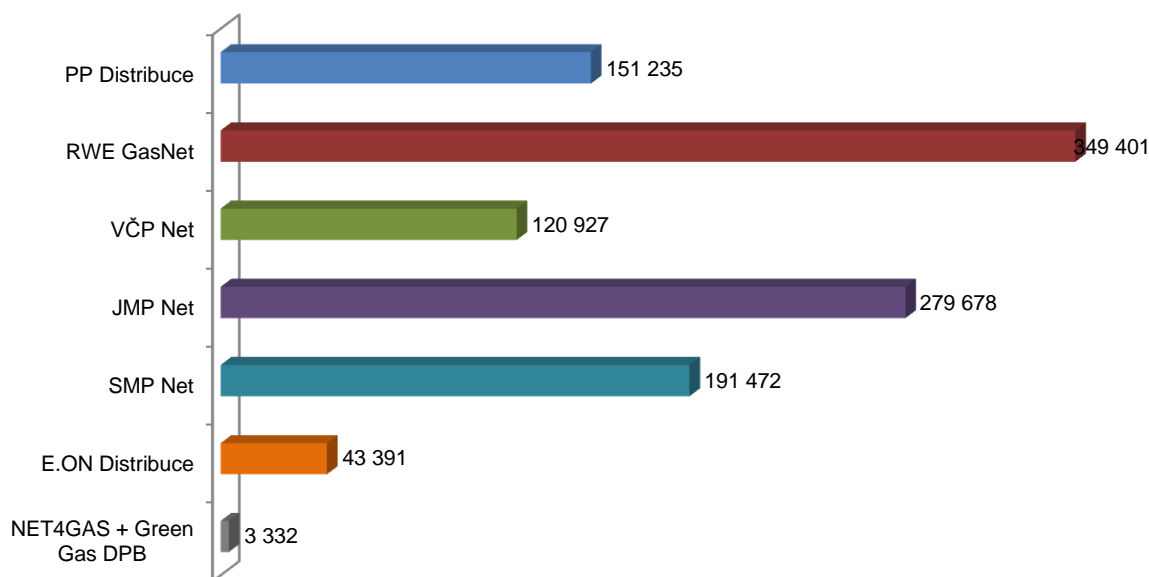
Vyhodnocení měsíčních spotřeb zemního plynu podle kategorií zákazníků a regionálních distribučních soustav v ČR

Prosinec 2012	počet zákazníků	tis. m ³	MWh	počet zákazníků	tis. m ³	MWh
Pražská plynárenská Distribuce, a.s.			JMP Net, s.r.o.			
VO	184	36 694	388 152	356	77 672	822 137
SO	1 628	26 846	283 981	1 567	26 703	282 642
MO	39 622	33 577	355 180	41 700	50 064	529 913
DOM	397 347	50 821	537 584	595 880	131 255	1 389 305
Bilanční rozdíl		3 297	34 876		-6 015	-63 671
Celkem	438 781	151 235	1 599 772	639 503	279 678	2 960 325
RWE GasNet, s.r.o.			SMP Net, s.r.o.			
VO	523	145 100	1 534 920	244	71 820	761 151
SO	1 814	30 418	321 766	840	14 569	154 406
MO	54 234	52 142	551 572	33 394	33 473	354 744
DOM	746 943	110 477	1 168 662	543 259	73 303	776 867
Bilanční rozdíl		11 265	119 160		-1 694	-18 121
Celkem	803 514	349 401	3 696 081	577 737	191 472	2 029 047
VČP Net, s.r.o.			E.ON Distribuce, a.s.			
VO	200	29 959	316 624	133	12 036	127 619
SO	664	11 089	117 201	420	3 378	35 820
MO	24 028	26 440	279 431	9 821	8 683	92 068
DOM	269 662	52 371	553 494	103 456	18 283	193 858
Bilanční rozdíl		1 068	11 284		1 010	10 711
Celkem	294 554	120 927	1 278 034	113 830	43 391	460 076

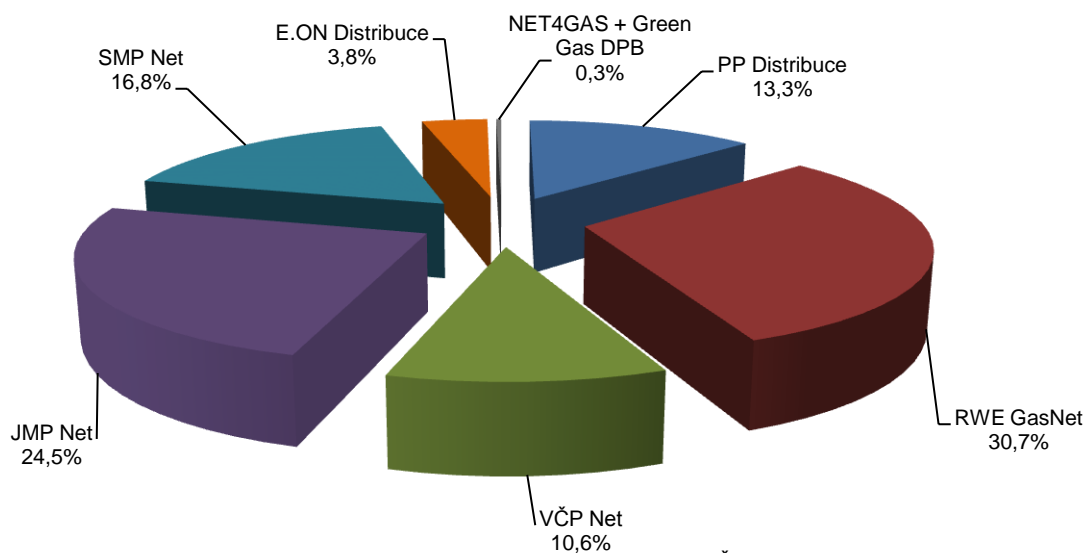
Vyhodnocení spotřeb zemního plynu podle distribučních soustav a přepravní soustavy v ČR

Plynárenská soustava	Prosinec 2012			Prosinec 2011			meziroční změna
	spotřeba plynu		teplota °C	spotřeba plynu		teplota °C	
	tis. m ³	MWh		tis. m ³	MWh		
PP Distribuce	151 235	1 599 772	0,9	131 749	1 388 097	4,3	14,8%
RWE GasNet	349 401	3 696 081	-0,6	318 118	3 358 789	2,8	9,8%
VČP Net	120 927	1 278 034	-1,8	107 968	1 142 890	1,9	12,0%
JMP Net	279 678	2 960 325	-1,7	248 199	2 636 705	1,8	12,7%
SMP Net	191 472	2 029 047	-1,7	179 449	1 903 846	1,6	6,7%
E.ON Distribuce	43 391	460 076	-0,8	39 256	416 295	2,2	10,5%
NET4GAS + Green Gas DPB	3 332	35 096	-1,2	2 799	29 513	2,2	19,0%
Celkem ČR	1 139 434	12 058 432	-1,2	1 027 538	10 876 135	2,2	10,9%

Prosinec 2012

spotřeba plynu v plynárenské soustavě ČR (tis. m³)

Prosinec 2012



podíl jednotlivých soustav na celkové spotřebě plynu v ČR

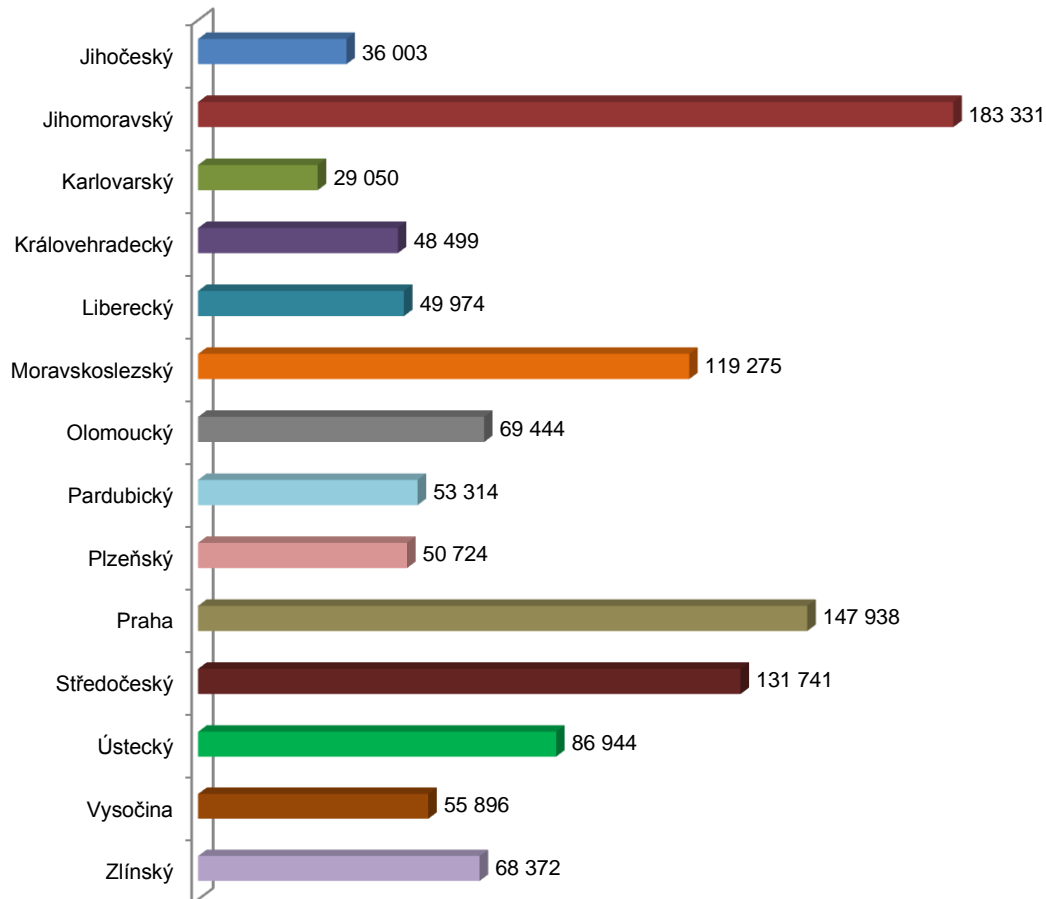
Vyhodnocení měsíčních spotřeb zemního plynu podle kategorií zákazníků a jednotlivých krajů v ČR

Prosinec 2012	počet zákazníků	tis. m ³	MWh	počet zákazníků	tis. m ³	MWh
	Jihočeský kraj			Pardubický kraj		
VO	111	10 120	107 298	75	11 948	126 276
SO	370	2 644	28 036	289	5 075	53 633
MO	8 868	7 488	79 390	10 554	11 864	125 393
DOM	98 086	15 751	167 006	123 696	24 427	258 173
Celkem	107 435	36 003	381 731	134 614	53 314	563 475
	Jihomoravský kraj			Plzeňský kraj		
VO	212	57 516	608 796	81	14 381	152 129
SO	927	16 862	178 480	343	5 675	60 027
MO	23 945	28 658	303 343	11 391	9 833	104 021
DOM	363 897	80 295	849 898	147 252	20 835	220 398
Celkem	388 981	183 331	1 940 517	159 067	50 724	536 575
	Karlovarský kraj			Praha		
VO	51	11 058	116 975	184	36 694	388 152
SO	193	3 401	35 977	1 628	26 846	283 981
MO	6 215	4 679	49 491	39 622	33 577	355 180
DOM	81 738	9 913	104 860	397 347	50 821	537 584
Celkem	88 197	29 050	307 302	438 781	147 938	1 564 896
	Královéhradecký kraj			Středočeský kraj		
VO	84	12 514	132 253	177	56 722	600 004
SO	254	4 063	42 945	659	10 981	116 162
MO	9 758	10 560	111 605	17 609	20 512	216 977
DOM	108 370	21 362	225 770	229 537	43 527	460 434
Celkem	118 466	48 499	512 572	247 982	131 741	1 393 577
	Liberecký kraj			Ústecký kraj		
VO	100	21 568	228 131	137	45 587	482 231
SO	319	5 458	57 722	358	5 863	62 022
MO	8 469	7 780	82 284	12 383	11 381	120 389
DOM	85 971	15 168	160 427	220 156	24 113	255 079
Celkem	94 859	49 974	528 564	233 034	86 944	919 720
	Moravskoslezský kraj			Kraj Vysočina		
VO	141	44 336	469 748	109	16 003	169 375
SO	486	8 251	87 426	383	5 733	60 680
MO	19 911	19 795	209 763	10 085	11 574	122 494
DOM	370 858	46 893	496 983	106 058	22 586	239 051
Celkem	391 396	119 275	1 263 919	116 636	55 896	591 601
	Olomoucký kraj			Zlínský kraj		
VO	116	18 970	201 009	74	18 751	198 633
SO	364	6 939	73 521	366	5 363	56 783
MO	13 657	13 645	144 572	10 340	13 092	138 612
DOM	174 808	29 890	316 683	148 910	31 165	329 930
Celkem	188 945	69 444	735 786	159 690	68 372	723 957

Vyhodnocení spotřeb zemního plynu podle jednotlivých krajů v ČR

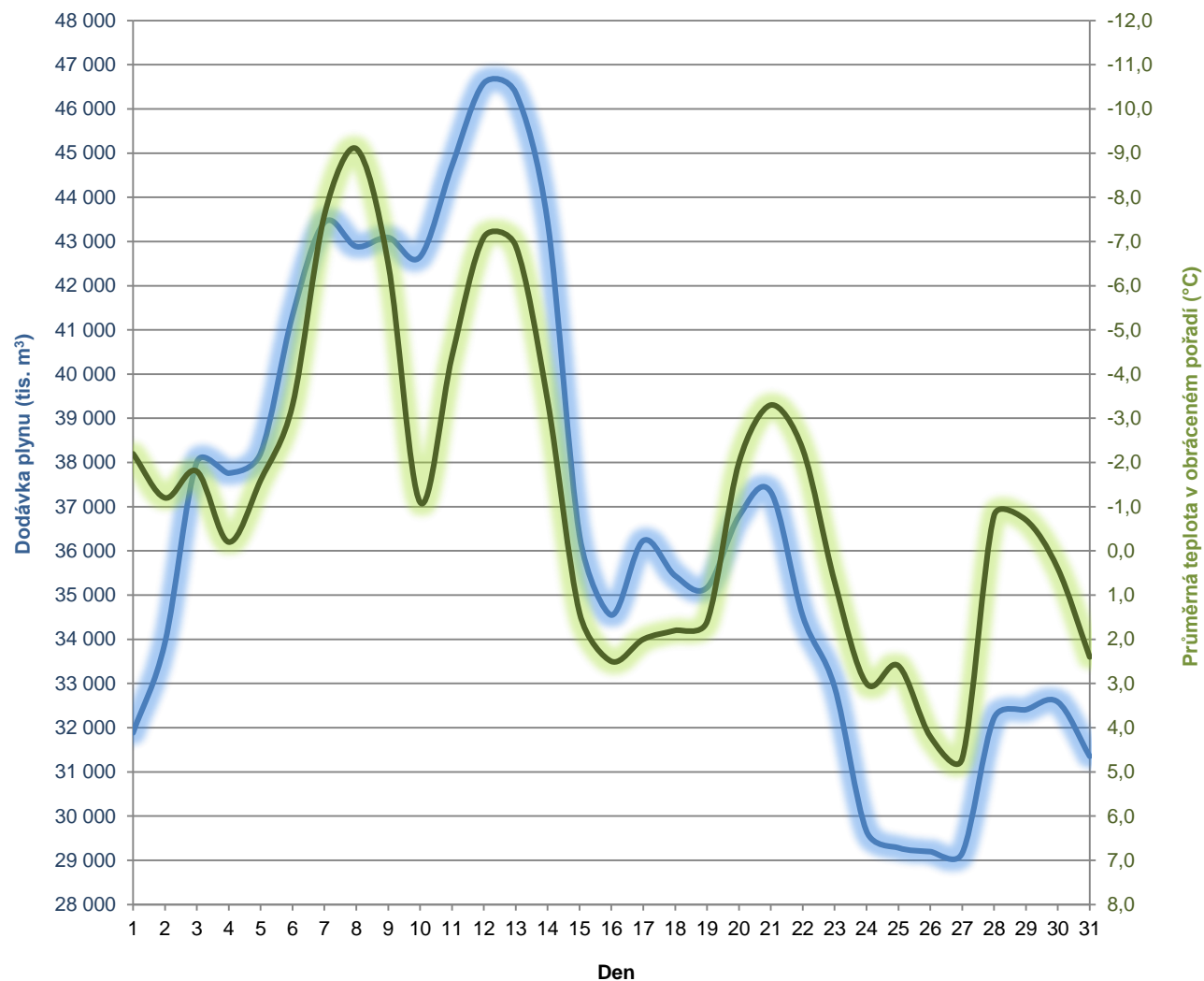
Kraje	Prosinec 2012			Prosinec 2011			meziroční změna
	spotřeba plynu		teplota	spotřeba plynu		teplota	
	tis. m ³	MWh	°C	tis. m ³	MWh	°C	
Jihočeský	36 003	381 731	-0,6	32 321	342 749	2,4	11,4%
Jihomoravský	183 331	1 940 517	-1,4	156 378	1 661 258	2,3	17,2%
Karlovarský	29 050	307 302	-1,5	26 467	279 452	1,2	9,8%
Královehradecký	48 499	512 572	-1,8	42 028	444 885	1,8	15,4%
Liberecký	49 974	528 564	-1,4	45 553	481 159	2,2	9,7%
Moravskoslezský	119 275	1 263 919	-1,3	115 659	1 226 725	2,1	3,1%
Olomoucký	69 444	735 786	-2,1	64 405	683 557	1,2	7,8%
Pardubický	53 314	563 475	-1,8	47 493	502 762	2,0	12,3%
Plzeňský	50 724	536 575	-0,3	47 066	496 945	2,8	7,8%
Praha	147 938	1 564 896	0,9	129 610	1 365 556	4,3	14,1%
Středočeský	131 741	1 393 577	-0,3	119 754	1 264 423	3,2	10,0%
Ústecký	86 944	919 720	-0,9	81 762	863 267	3,2	6,3%
Vysočina	55 896	591 601	-1,9	48 297	512 612	1,2	15,7%
Zlínský	68 372	723 957	-1,9	61 494	653 055	1,5	11,2%
Celkem	1 130 504	11 964 193	-1,2	1 018 287	10 778 406	2,2	11,0%
Bilanční rozdíl	8 930	94 239	-1,2	9 251	97 729	2,2	-3,5%
Celkem ČR	1 139 434	12 058 432	-1,2	1 027 538	10 876 135	2,2	10,9%

Prosinec 2012

spotřeba plynu v jednotlivých krajích (tis. m³)

Vyhodnocení denních spotřeb zemního plynu v ČR

Prosinec 2012	Spotřeba zemního plynu		Průměrná teplota °C	
	tis. m ³	MWh		
1.12	sobota	31 888	337 473	-2,2
2.12	neděle	33 927	359 044	-1,2
3.12	pondělí	38 010	402 245	-1,8
4.12	úterý	37 759	399 596	-0,2
5.12	středa	38 210	404 359	-1,6
6.12	čtvrtek	41 326	437 328	-3,3
7.12	pátek	43 431	459 601	-7,6
8.12	sobota	42 887	453 836	-9,1
9.12	neděle	43 090	455 990	-6,5
10.12	pondělí	42 652	451 365	-1,1
11.12	úterý	44 713	473 172	-4,4
12.12	středa	46 584	492 965	-7,1
13.12	čtvrtek	46 362	490 612	-6,9
14.12	pátek	43 443	459 732	-3,4
15.12	sobota	36 350	384 683	1,4
16.12	neděle	34 547	365 613	2,5
17.12	pondělí	36 232	383 438	2,0
18.12	úterý	35 436	375 026	1,8
19.12	středa	35 171	372 212	1,6
20.12	čtvrtek	36 784	389 282	-2,0
21.12	pátek	37 329	395 047	-3,3
22.12	sobota	34 529	365 410	-2,3
23.12	neděle	32 916	348 348	0,7
24.12	pondělí	29 659	313 884	3,0
25.12	úterý	29 283	309 900	2,6
26.12	středa	29 195	308 976	4,2
27.12	čtvrtek	29 160	308 604	4,7
28.12	pátek	32 220	340 981	-0,8
29.12	sobota	32 407	342 960	-0,7
30.12	neděle	32 581	344 795	0,4
31.12	pondělí	31 353	331 956	2,4
Celkem		1 139 434	12 058 432	-1,2
Maximum při teplotě		46 584	492 965	-7,1
Minimum při teplotě		29 160	308 604	4,7
Denní průměr		36 756	388 982	-1,2



Vyhodnocení spotřeby zemního plynu v ČR

2012	Teplota ovzduší v ČR			Skutečná spotřeba zemního plynu v ČR					Přepočtená spotřeba zemního plynu v ČR				
	průměr °C	odchylka °C	normál °C	2012		2011		meziroční změna	2012		2011		meziroční změna
				mil. m ³	GWh	mil. m ³	GWh		mil. m ³	GWh	mil. m ³	GWh	
leden	0,1	1,8	-1,7	1 150,2	12 184,1	1 234,4	13 072,4	-6,8%	1 216,5	12 886,9	1 263,3	13 378,6	-3,7%
únor	-4,9	-4,4	-0,5	1 351,7	14 288,9	1 144,2	12 126,6	18,1%	1 170,7	12 375,4	1 101,3	11 672,1	6,3%
březen	5,4	2,1	3,3	818,5	8 642,7	922,9	9 778,7	-11,3%	909,0	9 598,1	962,7	10 200,4	-5,6%
duben	8,8	1,2	7,6	627,1	6 633,8	521,1	5 512,3	20,3%	664,2	7 026,5	624,8	6 609,5	6,3%
květen	14,9	1,9	13,0	349,9	3 701,0	399,7	4 230,7	-12,5%	370,1	3 915,0	415,7	4 399,2	-11,0%
červen	17,4	1,6	15,8	302,4	3 204,4	303,7	3 215,1	-0,4%	308,9	3 273,4	306,4	3 243,8	0,8%
červenec	18,8	1,2	17,6	279,4	2 958,3	295,5	3 140,4	-5,5%	283,4	3 001,1	294,0	3 124,4	-3,6%
srpen	18,6	1,3	17,3	279,6	2 960,7	291,9	3 110,9	-4,2%	282,0	2 985,9	294,3	3 136,0	-4,2%
září	13,7	0,7	13,0	340,7	3 607,5	311,5	3 309,2	9,4%	383,5	4 059,9	392,6	4 170,4	-2,3%
říjen	7,8	-0,3	8,1	675,9	7 162,5	663,2	7 007,2	1,9%	665,3	7 050,4	663,9	7 014,4	0,2%
listopad	5,4	2,6	2,8	843,2	8 922,5	970,0	10 265,9	-13,1%	899,2	9 515,2	964,1	10 203,6	-6,7%
prosinec	-1,2	-1,0	-0,2	1 139,4	12 058,4	1 027,5	10 876,1	10,9%	1 099,4	11 634,5	1 101,2	11 656,3	-0,2%
I.čtvrtletí	0,2	-0,2	0,4	3 320,4	35 115,7	3 301,5	34 977,7	0,6%	3 296,2	34 860,4	3 327,3	35 251,0	-0,9%
II.čtvrtletí	13,7	1,6	12,1	1 279,4	13 539,2	1 224,6	12 958,1	4,5%	1 343,3	14 214,9	1 346,9	14 252,5	-0,3%
III.čtvrtletí	17,0	1,1	16,0	899,8	9 526,5	899,0	9 560,6	0,1%	948,9	10 046,9	980,9	10 430,8	-3,3%
IV.čtvrtletí	4,0	0,4	3,6	2 658,6	28 143,4	2 660,7	28 149,2	-0,1%	2 664,0	28 200,1	2 729,2	28 874,4	-2,4%
I.pololetí	6,9	0,7	6,3	4 599,8	48 654,9	4 526,0	47 935,8	1,6%	4 639,5	49 075,3	4 674,2	49 503,5	-0,7%
II.pololetí	10,5	0,7	9,8	3 558,3	37 669,9	3 559,7	37 709,8	0,0%	3 612,9	38 247,0	3 710,1	39 305,2	-2,6%
rok	8,7	0,7	8,0	8 158,1	86 324,8	8 085,8	85 645,6	0,9%	8 252,3	87 322,3	8 384,4	88 808,7	-1,6%

2012	Denní teplotní gradient mil. m ³	Denní modelová spotřeba zemního plynu		Denní teplota		2012 Denní skutečná spotřeba zemního plynu				2011 Denní skutečná spotřeba zemního plynu			
		při 0°C mil. m ³	při -12°C mil. m ³	maximální °C	minimální °C	maximální mil. m ³	při teplotě °C	minimální mil. m ³	při teplotě °C	maximální mil. m ³	při teplotě °C	minimální mil. m ³	při teplotě °C
leden	1,172	38,105	52,167	5,2	-8,9	50,882	-8,9	30,257	3,3	50,892	-8,6	27,950	5,7
únor	1,395	40,887	57,627	7,6	-15,1	61,645	-14,1	27,769	5,1	52,816	-10,1	31,156	6,2
březen	1,436	34,924	52,157	11,3	-1,6	37,319	0,5	16,690	9,2	40,085	-0,7	20,928	10,7
duben	1,033	30,831	43,225	21,6	-0,6	27,889	5,7	9,088	21,6	26,770	4,8	10,502	16,3
květen	0,397	X	X	21,3	6,3	17,400	6,3	8,787	15,0	24,658	2,8	8,803	17,2
červen	0,161	X	X	25,7	9,7	12,751	9,7	7,624	25,7	10,996	16,0	8,290	20,5
červenec	0,113	X	X	23,6	13,0	10,692	14,7	7,112	23,2	10,476	15,7	8,067	22,5
srpen	0,053	X	X	25,5	13,0	10,322	16,8	6,995	20,4	10,857	13,2	7,607	20,6
září	0,240	X	X	20,0	8,1	14,292	14,0	8,382	14,6	12,804	12,0	7,835	18,6
říjen	1,351	33,050	49,268	16,5	-0,6	34,704	-0,6	12,113	16,5	28,400	1,9	9,486	14,5
listopad	0,717	32,740	41,343	9,0	0,7	32,632	1,8	23,025	9,0	39,540	-1,3	21,897	9,7
prosinec	1,293	36,450	51,964	4,7	-9,1	46,584	-7,1	29,160	4,7	39,024	-2,8	28,095	4,8
rok	X	X	X	25,7	-15,1	61,645	-14,1	6,995	20,4	52,816	-10,1	7,607	20,6

Vyhodnocení spotřeby zemního plynu podle kategorií zákazníků v ČR

2012	Velkoodběratelé			Střední odběratelé			Maloodběratelé			Domácnosti			Bilanční rozdíl		Celkem ČR		
	počet zákazníků	mil. m ³	GWh	počet zákazníků	mil. m ³	GWh	počet zákazníků	mil. m ³	GWh	počet zákazníků	mil. m ³	GWh	mil. m ³	GWh	počet zákazníků	mil. m ³	GWh
leden	1 667	396,8	4 203,0	7 050	116,8	1 236,6	200 810	203,3	2 153,2	2 659 890	412,1	4 367,2	21,1	224,1	2 869 417	1 150,2	12 184,1
únor	1 650	425,3	4 492,7	7 061	139,9	1 478,4	201 257	238,8	2 524,5	2 660 613	521,2	5 510,5	26,8	282,8	2 870 581	1 351,9	14 288,9
březen	1 646	325,9	3 441,4	6 900	81,7	862,5	201 432	133,0	1 404,2	2 658 444	263,9	2 787,3	14,0	147,5	2 868 422	818,5	8 642,7
duben	1 649	283,6	2 999,9	6 894	60,0	634,7	197 989	88,6	937,5	2 656 652	182,0	1 925,6	12,9	136,1	2 863 184	627,1	6 633,8
květen	1 647	229,5	2 427,4	6 889	29,9	316,2	201 025	29,8	315,4	2 654 877	53,8	569,0	6,9	72,9	2 864 438	349,9	3 701,0
červen	1 647	213,6	2 262,8	6 897	24,3	257,9	200 881	19,3	204,6	2 653 449	38,5	408,2	6,7	70,9	2 862 874	302,4	3 204,4
červenec	1 643	202,4	2 142,6	6 893	23,1	244,2	200 803	17,1	181,0	2 652 092	30,5	323,5	6,3	67,1	2 861 431	279,4	2 958,3
srpen	1 648	201,8	2 136,8	6 897	24,1	254,8	200 739	15,1	160,1	2 651 284	32,1	340,2	6,5	68,8	2 860 568	279,6	2 960,7
září	1 647	227,8	2 412,4	6 903	29,1	307,5	200 811	24,9	264,0	2 651 212	51,6	546,2	7,3	77,4	2 860 573	340,7	3 607,5
říjen	1 647	317,3	3 362,9	6 912	72,1	763,5	201 384	89,8	951,4	2 653 367	182,2	1 930,9	14,5	153,8	2 863 310	675,9	7 162,5
listopad	1 650	342,4	3 623,1	6 922	87,4	924,6	202 209	132,5	1 402,1	2 655 299	264,6	2 800,1	16,4	172,7	2 866 080	843,2	8 922,5
prosinec	1 652	376,2	3 981,0	6 939	113,2	1 197,4	202 807	204,4	2 163,5	2 656 685	436,7	4 622,3	8,9	94,2	2 868 083	1 139,4	12 058,4
1.Q	1 646	1 148,0	12 137,1	6 900	338,4	3 577,4	201 432	575,1	6 081,8	2 658 444	1 197,2	12 665,0	61,9	654,4	2 868 422	3 320,6	35 115,7
2.Q	1 647	726,7	7 690,1	6 897	114,3	1 208,9	200 881	137,8	1 457,6	2 653 449	274,2	2 902,8	26,5	279,9	2 862 874	1 279,4	13 539,2
3.Q	1 647	632,0	6 691,8	6 903	76,2	806,4	200 811	57,2	605,1	2 651 212	114,2	1 209,9	20,1	213,2	2 860 573	899,8	9 526,4
4.Q	1 652	1 035,9	10 967,0	6 939	272,6	2 885,4	202 807	426,8	4 517,0	2 656 685	883,6	9 353,3	39,8	420,7	2 868 083	2 658,6	28 143,4
1.pololetí	1 647	1 874,7	19 827,2	6 897	452,6	4 786,3	200 881	712,9	7 539,4	2 653 449	1 471,4	15 567,8	88,3	934,3	2 862 874	4 600,0	48 654,9
2.pololetí	1 652	1 667,9	17 658,8	6 939	348,8	3 691,9	202 807	483,9	5 122,1	2 656 685	997,8	10 563,2	59,9	633,9	2 868 083	3 558,3	37 669,9
rok	1 652	3 542,6	37 486,0	6 939	801,4	8 478,2	202 807	1 196,8	12 661,5	2 656 685	2 469,2	26 131,0	148,3	1 568,2	2 868 083	8 158,3	86 324,8

Skutečná bilance plynárenské soustavy v ČR

2012	Dovoz do ČR		Vývoz z ČR		Těžba z VPZP v ČR		Vtláčení do VPZP v ČR		Tuzemská těžba		Ostatní množství plynu (bilanční rozdíl)		Dodávka zákazníkům v ČR	
	mil. m ³	GWh	mil. m ³	GWh	mil. m ³	GWh	mil. m ³	GWh	mil. m ³	GWh	mil. m ³	GWh	mil. m ³	GWh
leden	837,8	8 854,2	-255,2	-2 697,3	554,1	5 885,9	-6,1	-64,5	14,3	155,3	5,2	50,5	1 150,2	12 184,1
únor	1 467,7	15 484,7	-699,8	-7 395,5	574,2	6 092,3	-5,3	-56,2	13,5	146,6	1,6	16,9	1 351,9	14 288,9
březen	1 416,3	14 943,4	-701,1	-7 399,1	124,8	1 321,7	-33,6	-355,9	14,7	159,6	-2,6	-27,0	818,5	8 642,7
duben	1 304,3	13 796,9	-524,5	-5 549,1	24,0	254,4	-185,6	-1 965,8	14,2	154,5	-5,4	-57,1	627,1	6 633,8
květen	1 245,4	13 166,5	-665,2	-7 030,2	1,6	16,5	-252,3	-2 672,6	14,2	155,1	6,2	65,8	349,9	3 701,0
červen	1 032,4	10 927,1	-534,0	-5 642,8	0,2	2,3	-207,5	-2 206,1	12,9	140,8	-1,6	-17,0	302,4	3 204,4
červenec	1 432,5	15 157,1	-780,1	-8 244,4	0,2	1,8	-381,9	-4 052,0	12,3	134,4	-3,7	-38,6	279,4	2 958,3
srpen	1 384,8	14 670,1	-838,7	-8 899,1	0,7	6,9	-283,9	-2 999,0	12,4	135,0	4,4	46,7	279,6	2 960,7
září	1 315,8	13 948,6	-849,1	-9 009,7	1,7	17,8	-141,1	-1 493,7	9,8	105,5	3,7	38,9	340,7	3 607,5
říjen	1 463,9	15 513,9	-831,6	-8 819,6	57,3	610,8	-27,5	-292,4	11,8	128,3	2,0	21,4	675,9	7 162,5
listopad	2 291,1	24 227,8	-1 894,7	-20 046,2	442,5	4 692,5	-5,3	-56,2	12,2	131,5	-2,6	-27,0	843,2	8 922,5
prosinec	3 147,4	33 322,0	-2 450,6	-25 952,2	465,4	4 926,3	-13,1	-138,5	13,5	145,4	-23,1	-244,5	1 139,4	12 058,4
1.Q	3 721,9	39 282,3	-1 656,1	-17 491,9	1 253,1	13 299,9	-45,0	-476,6	42,5	461,5	4,2	40,5	3 320,6	35 115,7
2.Q	3 582,1	37 890,6	-1 723,7	-18 222,1	25,8	273,2	-645,4	-6 844,5	41,3	450,4	-0,8	-8,3	1 279,4	13 539,2
3.Q	4 133,1	43 775,8	-2 468,0	-26 153,2	2,5	26,6	-806,9	-8 544,7	34,5	374,9	4,4	47,0	899,8	9 526,4
4.Q	6 902,4	73 063,7	-5 177,0	-54 818,0	965,3	10 229,7	-45,9	-487,1	37,5	405,1	-23,6	-250,0	2 658,6	28 143,4
1.pololetí	7 304,0	77 172,9	-3 379,8	-35 714,0	1 278,9	13 573,1	-690,4	-7 321,1	83,8	911,9	3,5	32,2	4 600,0	48 654,9
2.pololetí	11 035,6	116 839,5	-7 645,0	-80 971,1	967,8	10 256,2	-852,8	-9 031,8	72,0	780,0	-19,2	-203,0	3 558,3	37 669,9
rok	18 339,6	194 012,4	-11 024,7	-116 685,1	2 246,6	23 829,3	-1 543,2	-16 352,9	155,8	1 691,9	-15,7	-170,8	8 158,3	86 324,8

Počet změn dodavatele plynu v ČR na odběrné místo

VO	Leden	Únor	Březen	Duben	Květen	Červen	Červenec	Srpen	Září	Říjen	Listopad	Prosinec	Celkem	Zákazníci	Podíl
2005										2			2	2 043	0,10%
2006	1						1						2	2 054	0,10%
2007	73	4		17	2		3		3	2			104	1 979	5,26%
2008	79	1	2	16	8	5	8	4	1	2	3		129	1 911	6,75%
2009	99	3	3			3	2	7	10	7	17	4	152	1 743	8,72%
2010	118	8	9	19	17	1	11	15	6	6	1	2	213	1 742	12,23%
2011	395	11	18	27	11	8	6	6	4	16	2	33	537	1 707	31,46%
2012	515	2	3	28	3	380	12	7	3	8	14	4	979	1 652	59,26%
													2 118		

SO	Leden	Únor	Březen	Duben	Květen	Červen	Červenec	Srpen	Září	Říjen	Listopad	Prosinec	Celkem	Zákazníci	Podíl
2006				3								21	24	7 556	0,32%
2007		1		1								7	9	7 724	0,12%
2008	45			9		2	3	7	7	17			90	6 838	1,32%
2009	128	5	5	11	3		26	8	29	4	40	8	267	6 714	3,98%
2010	311	23	20	25	32	15	178	14	8	20	21	7	674	7 021	9,60%
2011	604	80	42	46	19	70	31	12	29	56	35	118	1 142	7 033	16,24%
2012	1 385	71	40	53	31	1 085	90	24	39	39	55	39	2 951	6 939	42,53%
													5 157		

MO	Leden	Únor	Březen	Duben	Květen	Červen	Červenec	Srpen	Září	Říjen	Listopad	Prosinec	Celkem	Zákazníci	Podíl
2006				3								425	428	187 556	0,23%
2007												62	62	192 206	0,03%
2008	18		1		1	31	6	1	253	50	1	4	366	198 771	0,18%
2009	1 044	124	225	346	350	298	479	325	259	483	306	267	4 506	199 000	2,26%
2010	1 113	249	173	293	372	387	1 389	631	629	720	416	470	6 842	198 449	3,45%
2011	6 633	1 597	1 582	1 679	1 296	1 720	1 637	1 432	2 925	1 865	2 304	2 324	26 994	200 496	13,46%
2012	6 775	2 566	1 945	2 788	1 066	1 055	1 607	1 858	1 958	2 554	1 934	1 723	27 829	202 807	13,72%
													67 027		

DOM	Leden	Únor	Březen	Duben	Květen	Červen	Červenec	Srpen	Září	Říjen	Listopad	Prosinec	Celkem	Zákazníci	Podíl
2007	5 907											617	6 524	2 643 520	0,25%
2008	6						4			1			11	2 657 056	0,00%
2009	1 082	321	700	1 162	2 081	2 848	2 664	2 753	2 865	4 618	3 367	3 941	28 402	2 664 090	1,07%
2010	5 625	2 274	1 586	1 262	637	2 906	6 297	6 605	4 642	13 589	14 701	16 571	76 695	2 663 422	2,88%
2011	25 261	16 480	21 985	23 883	19 642	22 755	28 834	28 172	35 211	35 315	43 898	31 832	333 268	2 659 787	12,53%
2012	33 645	30 993	31 379	32 415	16 652	20 163	24 563	25 836	24 546	23 854	25 923	26 328	316 297	2 656 685	11,91%
													761 197		

Celkem	Leden	Únor	Březen	Duben	Květen	Červen	Červenec	Srpen	Září	Říjen	Listopad	Prosinec	Rok	Zákazníci	Podíl
2005	0	0	0	0	0	0	0	0	0	2	0	0	2	2 805 705	0,00%
2006	1	0	0	6	0	0	1	0	0	0	0	446	454	2 823 102	0,02%
2007	5 980	5	0	18	2	0	3	0	3	2	0	686	6 699	2 845 429	0,24%
2008	148	1	3	25	9	38	21	12	261	70	4	4	596	2 864 576	0,02%
2009	2 353	450	933	1 519	2 434	3 149	3 171	3 093	3 163	5 112	3 730	4 220	33 327	2 871 547	1,16%
2010	7 167	2 554	1 788	1 599	1 058	3 309	7 875	7 265	5 285	14 335	15 139	17 050	84 424	2 870 634	2,94%
2011	32 893	18 168	23 627	25 635	20 968	24 553	30 508	29 622	38 169	37 252	46 239	34 307	361 941	2 869 023	12,62%
2012	42 320	33 632	33 367	35 284	17 752	22 683	26 272	27 725	26 546	26 455	27 926	28 094	348 056	2 868 083	12,14%
													835 499		

Poznámka: Otevření trhu pro velkoobdoběratele (VO) od roku 2005, pro střední odběratele (SO) a maloobdoběratele (MO) od roku 2006 a pro domácnosti (DOM) od roku 2007.