

Příloha č. 1

Popis distribuční soustavy

Distribuční soustava společnosti RWE GasNet, s.r.o. se skládá ze 4 základních samostatných sítí, a to sítě Severozápadní Čechy, sítě Východní Čechy, sítě Severní Morava a sítě Jižní Morava.

1. Popis vysokotlaké části (dále jen VTL) distribuční soustavy RWE GasNet, s.r.o. – sítě Severozápadní Čechy.

1.1. VTL distribuční soustava RWE GasNet, s.r.o., sítě Severozápadní Čechy – severní zóna

1.1.1. RWE GasNet, s.r.o. provozuje v severní zóně centrální VTL soustavu v tlakové hladině PN 25 (provozní tlak 1,7 – 2,5 MPa).

- Bylany
- Žibřidice Jablonec
- Sirejovice

1.1.2. RWE GasNet, s.r.o. dále provozuje v severní zóně 2 lokální VTL soustavy v tlakové hladině PN 40:

- Dobříň – Jablonec, Žibřidice PN 40 (provozní tlak 3,1 – 3,9 MPa)
- Bylany – Chemopetrol, Úžín, Martiněves PN 40 (provozní tlak 3,1 – 3,9 MPa)

1.1.3. Mimo tyto VTL soustavy RWE GasNet, s.r.o. dále provozuje v severní zóně lokální středotlaké (dále jen STL) soustavy:

- Budyně nad Ohří
- Hora Svaté Kateřiny
- Horní Beřkovice
- Charvátce
- Chotěšov
- Sirejovice
- Kostomlaty - Libkovice
- Vejprty
- Suchdol nad Lužnicí
- Lovosice PZ – Prosmyky
- Brandov

1.2. VTL distribuční soustava RWE GasNet, s.r.o., síť Severozápadní Čechy – západní zóna

1.2.1. RWE GasNet, s.r.o. provozuje v západní zóně centrální VTL soustavu v tlakové hladině PN 25 (provozní tlak 1,7 – 2,5 MPa):

- Sviňomazy 2 Strážovice
- Horní Hradiště

1.2.2. RWE GasNet, s.r.o. v západní zóně dále provozuje 2 lokální VTL soustavy v tlakové hladině PN 25 a PN 40:

- Sviňomazy 1 - Kolová PN 40 (provozní tlak 3,1 – 3,9 MPa)
- Bělá nad Radbuzou PN 25 (provozní tlak 1,7 – 2,5 MPa)

1.2.3. Mimo tyto VTL soustavy RWE GasNet, s.r.o. dále provozuje v západní zóně 4 lokální STL soustavy:

- Přimda
- Rozvadov
- Bor u Tachova (Vysočany)
- Měčín

1.3. VTL distribuční soustava RWE GasNet, s.r.o., síť Severozápadní Čechy – centrální zóna

1.3.1. RWE GasNet, s.r.o. provozuje v centrální zóně centrální VTL soustavu v tlakové hladině PN 25 (provozní tlak 1,7 – 2,5 MPa):

- Drahelčice
- Makotřasy
- Mstětice
- Nepřevázka
- Krupá
- Libenice (Kolín)
- Kaverna Háje
- Obříství
- Zvěstov

1.3.2. RWE GasNet, s.r.o. dále provozuje v centrální zóně 1 lokální VTL soustavu v tlakové hladině PN 40:

- Štolmíř - Nepřevázka PN40 (3,1 – 3,9 MPa)

1.3.3. RWE GasNet, s.r.o. v centrální zóně dále provozuje 2 lokální VTL soustavy v tlakové hladině PN 25 (provozní tlak 1,7 -2,5 MPa):

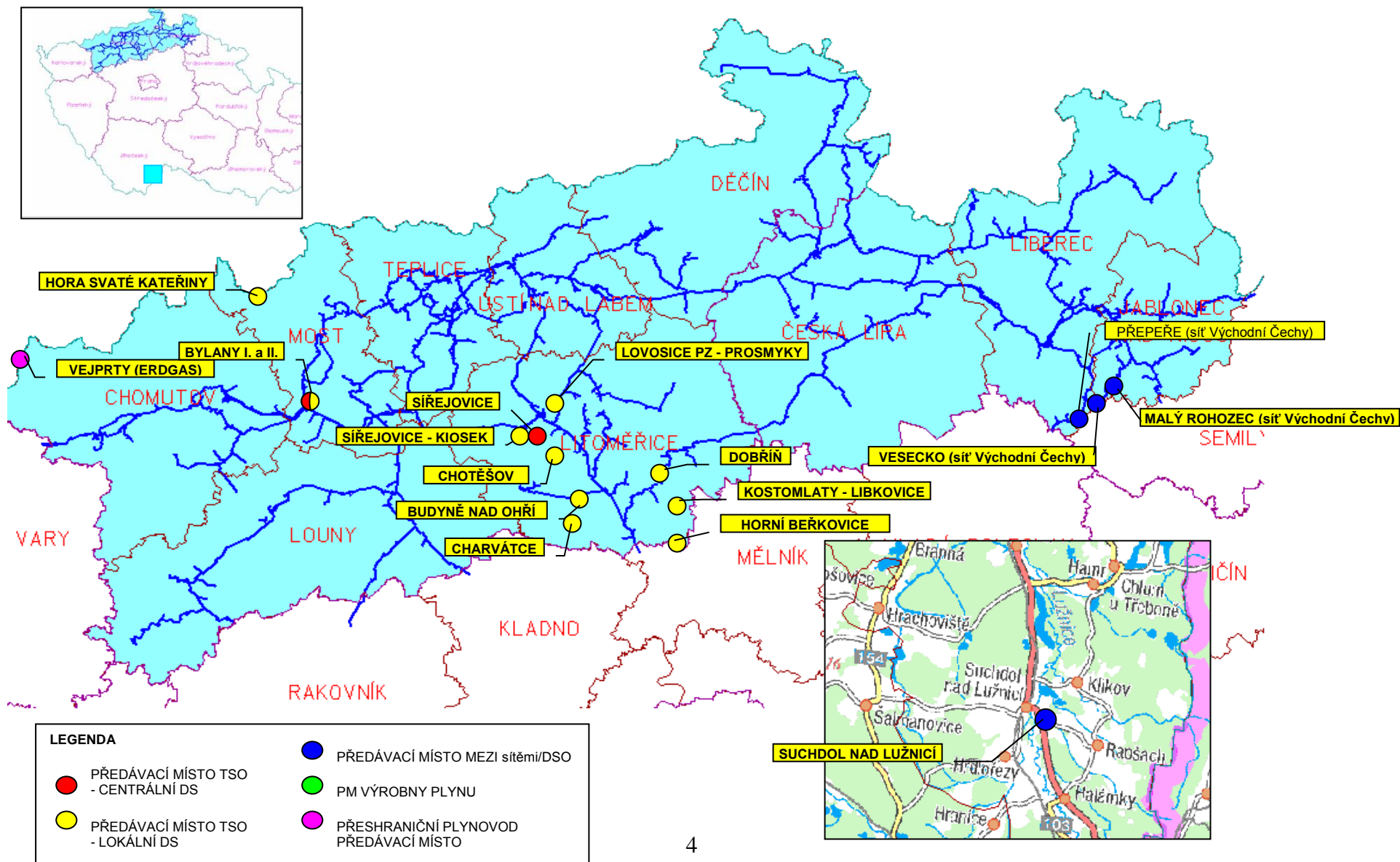
- Březnice – Rožmitál PN 25
- Hospozín – Kmetiněves PN 25

1.3.4. Mimo tyto VTL soustavy RWE GasNet, s.r.o. dále provozuje v centrální zóně 7 lokálních STL soustav:

- Říčany
- Úvaly
- Doubravice
- Milín
- Smilkov
- Černošice
- Kouřim

2. Technická specifikace vstupních bodů do distribuční soustavy RWE GasNet, s.r.o., síť Severozápadní Čechy

2.1. Mapa VTL distribuční soustavy RWE GasNet, s.r.o. v síti Severozápadní Čechy - severní zóna s vyznačením předávacích míst



2.1.1. Předávací místa mezi přepravní soustavou a distribuční soustavou

- Budyně nad Ohří
- Bylany
- Dobříň
- Hora Sv. Kateřiny
- Horní Beřkovice
- Charvátce
- Chotěšov
- Kostomlaty - Libkovice
- Siřejovice
- Siřejovice - kiosky
- Lovosice PZ – Prosmyky
- Brandov

2.1.2. Předávací místa s ostatními provozovateli RDS

- Suchdol nad Lužnicí - předávací místo s E.ON Distribuce, a.s.

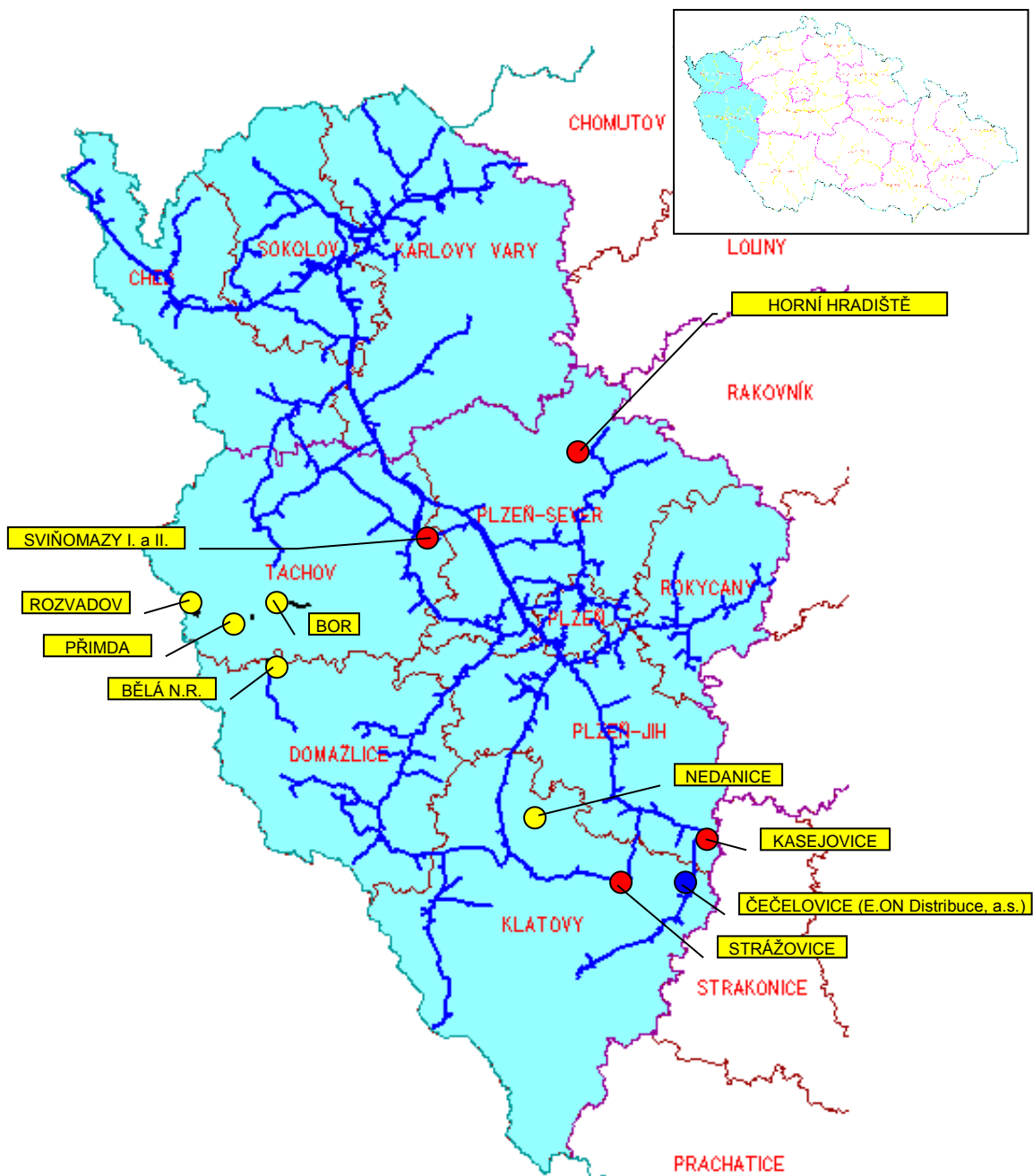
2.1.3. Předávací místa mezi sítěmi RWE GasNet, s.r.o.

- Vesecko - předávací místo se sítí Východní Čechy
- Malý Rohozec - předávací místo se sítí Východní Čechy
- Přepeře – předávací místo se sítí Východní Čechy (může fungovat obousměrně, pro síť Východní Čechy slouží jako havarijní zásobování páteřní VTL soustavy 2,5 MPa).

2.1.4. Přeshraniční plynovod

- Bärenstein – Vejprty (napojení z distribuční soustavy Erdgas Südsachsen GmbH Chemnitz, SRN). Předávací místo je využíváno ve směru toku plynu z Německa do uzavřené oblasti v ČR. Distribuční kapacita v předávacím místě je limitována fyzickými odběry plynu zákazníků v uzavřené oblasti.

2.2. Mapa VTL distribuční soustavy RWE GasNet, s.r.o. v síti Severozápadní Čechy - západní zóna s vyznačením předávacích míst



LEGENDA	
●	PŘEDÁVACÍ MÍSTO TSO - CENTRÁLNÍ DS
●	PŘEDÁVACÍ MÍSTO TSO - LOKÁLNÍ DS
●	PŘEDÁVACÍ MÍSTA MEZI DSO
●	PM VÝROBNY PLYNU
●	PŘESHRAŇIČNÍ PLYNOVOD PŘEDÁVACÍ MÍSTO

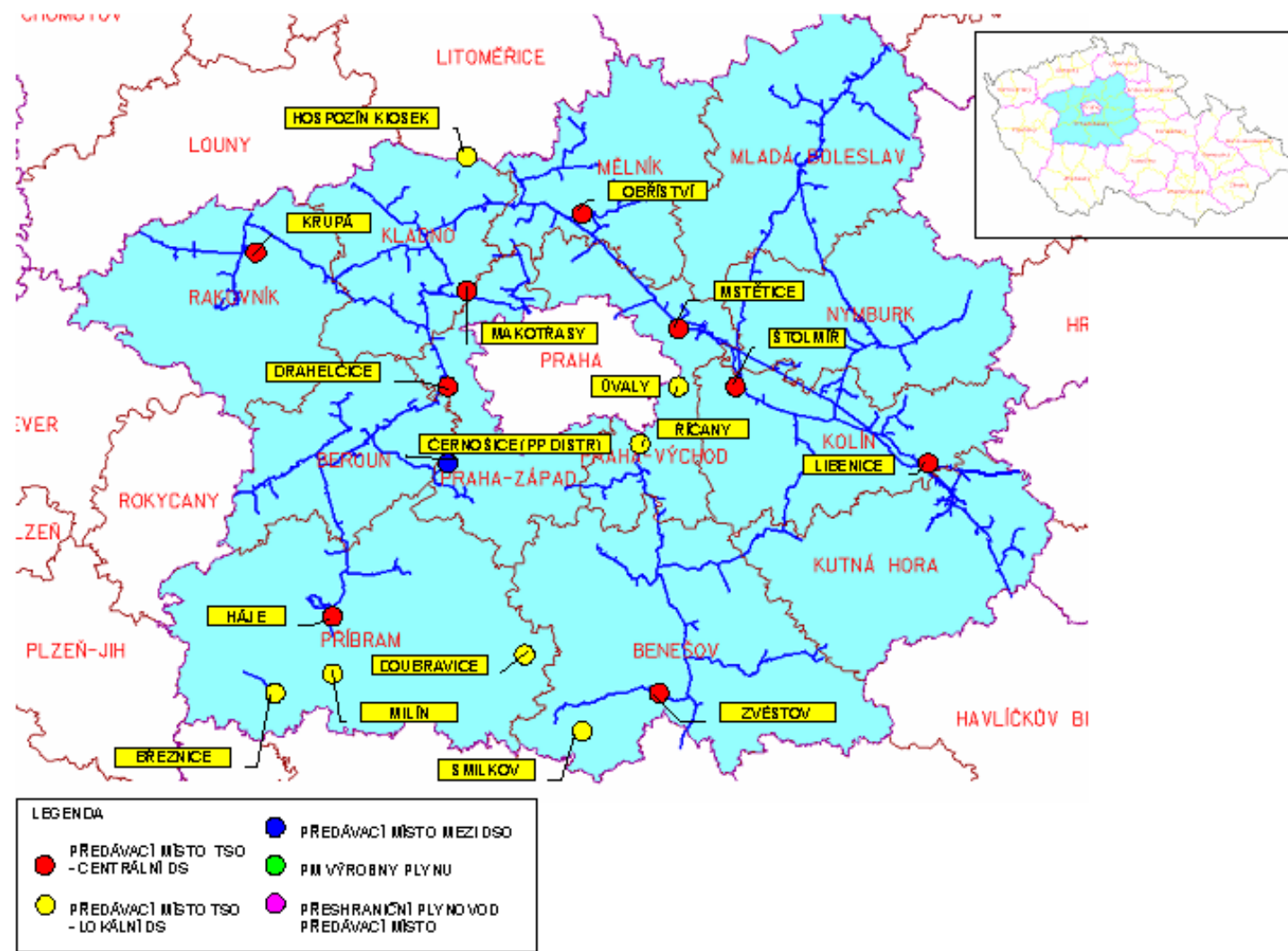
2.2.1. Předávací místa mezi přepravní soustavou a distribuční soustavou

- Sviňomazy
- Horní Hradiště
- Strážovice
- Bělá nad Radbuzou
- Bor
- Přimda
- Nedanice
- Kasejovice
- Rozvadov

2.2.2. Předávací místa s ostatními provozovateli RDS

- Čečelovice - předávací místo s E.ON Distribuce, a.s.

2.3. Mapa VTL distribuční soustavy RWE GasNet, s.r.o. v síti Severozápadní Čechy - centrální zóna s vyznačením předávacích míst



2.3.1. Předávací místa mezi přepravní soustavou a distribuční soustavou

- Drahelčice
- Makotřasy
- Mstětice
- Štolmíř
- Krupá
- Libenice (Kolín)
- Háje (Kaverna)
- Obříství
- Zvěstov
- Říčany Bažantní
- Úvaly
- Doubravice
- Hospozín - kiosek
- Milín
- Březnice
- Smilkov
- Kouřim

2.3.2. Předávací místa s ostatními provozovateli RDS

- Černošice – předávací místo s Pražskou plynárenskou Distribucí, a.s.

3. Popis vysokotlaké části (dále jen VTL) distribuční soustavy RWE GasNet, s.r.o. – síť Východní Čechy

3.1.1.RWE GasNet, s.r.o. provozuje v síti Východní Čechy centrální VTL soustavu v tlakové hladině PN 25 (provozní tlak 1,7 – 2,5 MPa)

- Barchov
- Černá Za Bory
- Bartoušov
- Olešná
- Vrbice

3.1.2.RWE GasNet, s.r.o. dále provozuje v síti Východní Čechy 4 lokální VTL soustavy v tlakové hladině PN25 (provozní tlak 1,7 - 2,5 MPa)

Oblast Králíky (obce Králíky, Červená Voda),

Oblast Jevíčka (obec Jevíčko),

Oblast Turnova (obec malý Rohozec, Turnov),

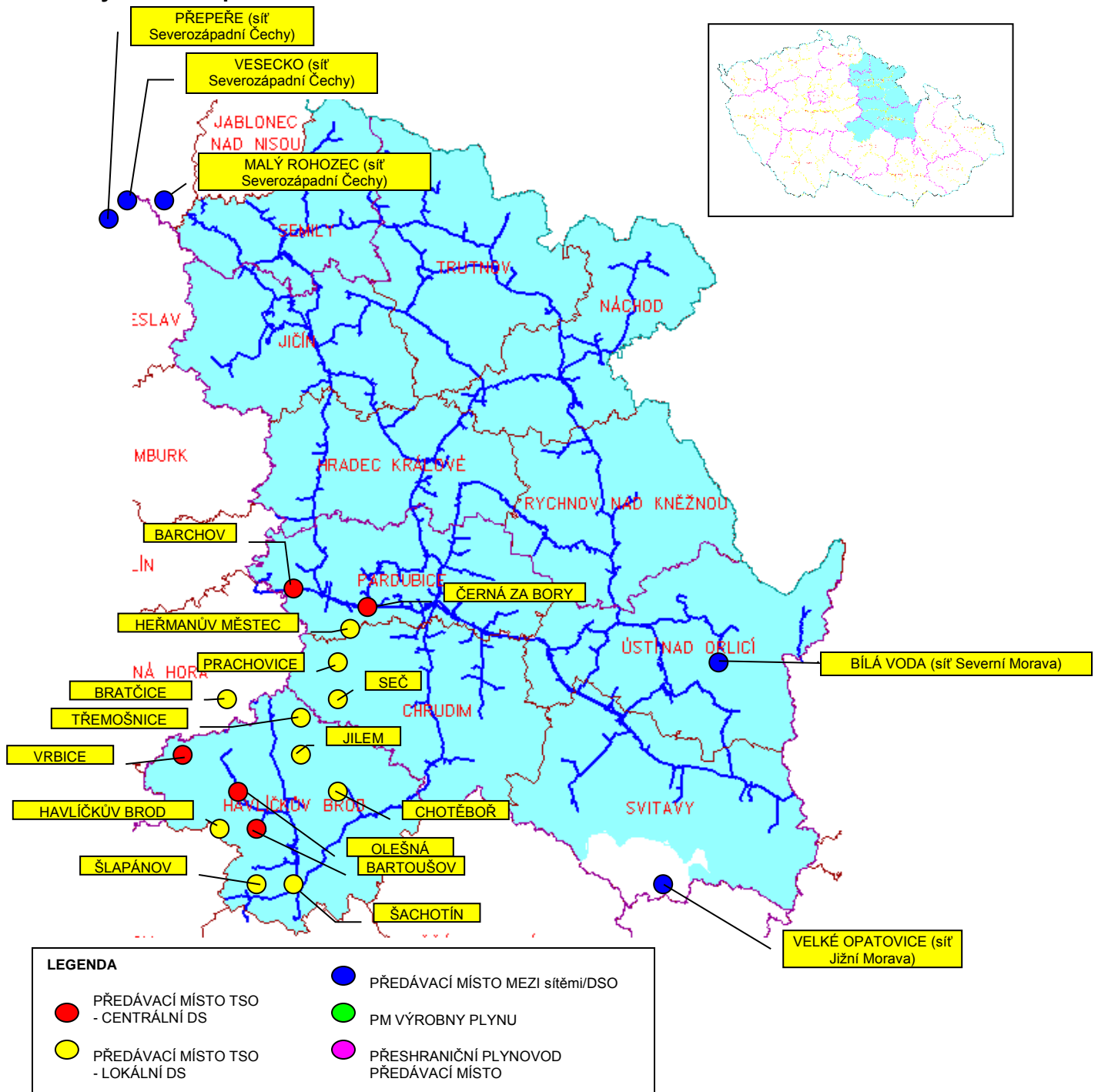
Oblast Ledčeška (obce Bratčice, Podmokly, Klucké Chvalovice, Chlum, Čihošť, Hradec u Ledče, Habrek u Ledče).

3.1.3.Mimo tyto VTL soustavy RWE GasNet, s.r.o. dále provozuje v síti Východní Čechy 9 lokálních STL soustav:

- Heřmanův Městec
- Třemošnice
- Seč
- Prachovice
- Jilem
- Šachotín
- Šlapanov
- Havlíčkův Brod – Žižkov
- Chotěboř 1

4. Technická specifikace vstupních bodů do distribuční soustavy RWE GasNet, s.r.o. v síti Východní Čechy

4.1. Mapa VTL distribuční soustavy RWE GasNet, s.r.o. v síti Východní Čechy s vyznačením předávacích míst



4.1.1. Předávací místa mezi přepravní soustavou a distribuční soustavou:

- Černá za Bory
- Barchov
- Bartoušov
- Olešná
- Vrbice
- Havlíčkův Brod Žižkov
- Heřmanův Městec
- Chotěboř
- Jilem
- Prachovice
- Seč
- Bratčice
- Šachotín
- Šlapanov
- Třemošnice

4.1.2. Předávací místa mezi sítěmi RWE GasNet, s.r.o.

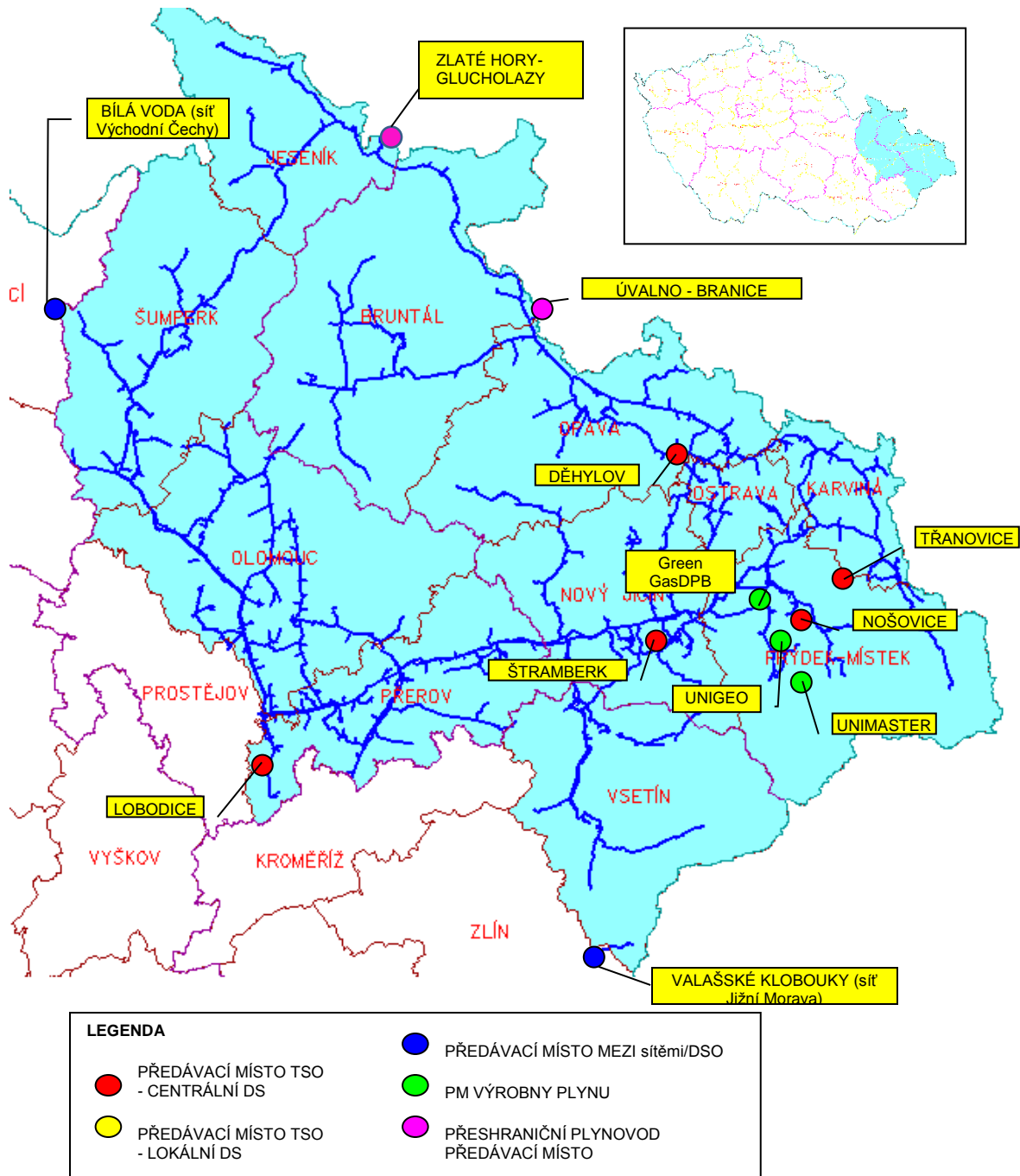
- Bílá Voda - předávací místo ze sítě Severní Morava
- Velké Opatovice - předávací místo ze sítě Jižní Morava
- Vesecko - předávací místo ze sítě Severozápadní Čechy
- Malý Rohozec - předávací místo ze sítě Severozápadní Čechy
- Přepeře – předávací místo se sítí Severozápadní Čechy (může fungovat obousměrně, pro síť Východní Čechy slouží jako havarijní zásobování páteřní VTL soustavy 2,5 MPa).

5. Popis vysokotlaké části (dále jen VTL) distribuční soustavy RWE GasNet, s.r.o. – síť Severní Morava

- 5.1.1. RWE GasNet, s.r.o. provozuje v síti Severní Morava centrální VTL soustavu v tlakové hladině PN 25 (provozní přetlak 1,7 – 2,5 MPa).
- 5.1.2. RWE GasNet, s.r.o. dále provozuje v síti Severní Morava 1 lokální VTL soustavu v tlakové hladině PN 40:
 - Děhylov - BorsodChem (provozní přetlak 3,8 MPa)
- 5.1.3. Mimo tyto VTL soustavy jsou provozována v síti Severní Morava 2 lokální středotlaké soustavy:
 - Průmyslová zóna Nošovice
 - Valašské Příkazy

6. Technická specifikace vstupních bodů do distribuční soustavy RWE GasNet, s.r.o. v síti Severní Morava

6.1. Mapa VTL distribuční soustavy RWE GasNet, s.r.o. Severní Morava s vyznačením předávacích míst



6.1.1. Předávací místa mezi přepravní soustavou a distribuční soustavou

- Lobodice
- Štramberk
- Děhylov
- Třanovice
- Nošovice

6.1.2. Předávací místa mezi sítěmi RWE GasNet, s.r.o.

- Valašské Klobouky – předávací místo se sítí Jižní Morava
- Bílá Voda – předávací místo se sítí Východní Čechy

6.1.3. Přeshraniční plynovody

VTL plynovod DN150, PN40 Úvalno – Branice a DN 150 PN25 Zlaté Hory - Glucholazy. Předávací místa jsou uvažována pro dodávku plynu z ČR do uzavřené oblasti v Polsku.

6.1.4. Předávací místa výroben plynu

- Green Gas DPB, a.s.
- Unigeo a.s.
- UNIMASTER, s.r.o.

7. Popis vysokotlaké části (dále jen VTL) distribuční soustavy RWE GasNet, s.r.o. – síť Jižní Morava

7.1.1. RWE GasNet, s.r.o., provozuje VTL soustavu plynovodů sítě Jižní Morava, která je z hlediska řízení zdrojů a spotřeb rozdělena na tři oblasti. Oblast I. a II. mají možnost být vzájemně propojeny. Oblast III. je v zimním období trvale od ostatních oblastí oddělena uzávěry z důvodu rozdílných provozních tlaků. V letním období jsou jednotlivé oblasti propojeny za sníženého provozního tlaku 1,6 až 2,0 MPa z důvodu dodávek plynu od výrobců dislokovaných převážně v oblasti III.

Oblast I. – západ - s provozním tlakem 1,6 – 4,0 MPa

Oblast II. – východ - s provozním tlakem 1,6 – 4,0 MPa

Oblast III. – MND - s provozním tlakem 1,6 – 2,0 MPa

(rozpětí provozních tlaků je dáno sezónností odběrů resp. letním a zimním provozem)

7.1.2. Mimo tyto VTL oblasti jsou provozovány v síti Jižní Morava a tři vyčleněné VTL plynovody s odlišnou provozní tlakovou hladinou (2,4 – 4,0 MPa):

Podolí – Teplárna Červený Mlýn (3,5-3,8 MPa)

Dolní Dunajovice – Hevlín (Laa a/Thaya EVN) (3,5-4,0 MPa)

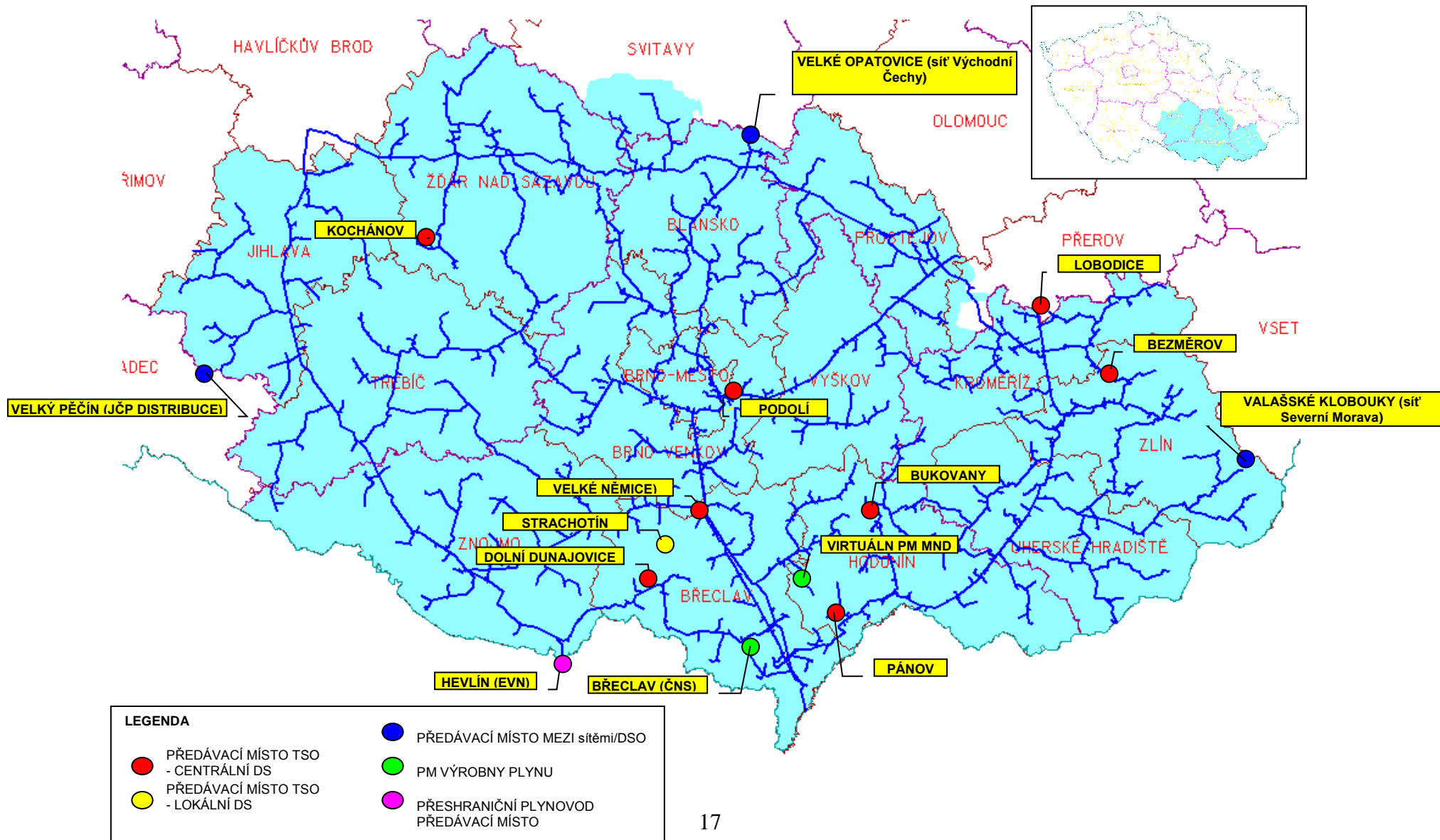
Bukovany – Vetropack Maravia Glass Kyjov (2,4-2,8 MPa)

7.1.3. Mimo tyto VTL soustavy je provozována v síti Jižní Morava 1 lokální středotlaká soustava:

– Strachotín

8. Technická specifikace vstupních bodů do distribuční soustavy RWE GasNet, s.r.o. v síti Jižní Morava

8.1. Mapa VTL distribuční soustavy RWE GasNet, s.r.o. sítě Jižní Morava s vyznačením vstupních bodů



8.1.1. Předávací místa mezi přepravní a distribuční soustavou

- Kochánov
- Velké Němčice
- Bezměrov
- Bukovany
- Pánov
- Dolní Dunajovice
- Podolí
- Strachotín
- Lobodice

8.1.2. Předávací místa mezi ostatními provozovateli RDS

- Velký Pěčín – předávací místo s E.ON Distribuce, a.s.

8.1.3. Předávací místa mezi sítěmi RWE GasNet, s.r.o.

- Velké Opatovice – předávací místo se sítí Východní Čechy
- Valašské Klobouky – předávací místo se sítí Severní Morava

8.1.4. Přeshraniční plynovody distribuční soustavy RWE GasNet, s.r.o.

VTL plynovod DN300, PN40 Hevlín – Laa a.d. Thaya (EVN - Rakousko). Předávací místo bylo vybudováno jako havarijní propoj mezi distribučními soustavami ČR a Rakouska. V současné době je možné jej využít i pro distribuci plynu z RWE GasNet, s.r.o. do uzavřené oblasti distribuční soustavy EVN AG v Horním Rakousku. Distribuční kapacita v předávacím místě je limitována fyzickými odběry plynu zákazníků v uzavřené oblasti EVN AG. Informace o rezervované a volné kapacitě jsou zveřejněny na webových stránkách PDS (<http://www.rwe-distribuce.cz>).

8.1.5. Předávací místa výroben plynu

- MND, a.s.
- LAMA GAS & OIL, s.r.o.