

# Měsíční zpráva o provozu ES ČR

říjen 2015

## Obsah

<b>1</b>	Zkratky, pojmy a základní vztahy	str. 3
<b>2</b>	Úvodní komentář k hodnocenému měsíci	str. 4
<b>3.1</b>	Bilance elektřiny - zdrojová část	str. 5
<b>3.2</b>	Bilance elektřiny - spotřební část	str. 6
<b>4</b>	Klasické palivové elektrárny (JE, PE, PSE, PPE)	str. 7
<b>5.1</b>	Vodní a přečerpávací vodní elektrárny (VE, PVE)	str. 8
<b>5.2</b>	Podporované vodní elektrárny	str. 8
<b>6.1</b>	Fotovoltaické elektrárny (FVE)	str. 9
<b>6.2</b>	Podporované fotovoltaické elektrárny	str. 9
<b>7.1</b>	Větrné elektrárny (VTE)	str. 10
<b>7.2</b>	Podporované větrné elektrárny	str. 10
<b>8.1</b>	Výroba z biomasy (BIOM)	str. 11
<b>8.2</b>	Podporovaná výroba z biomasy	str. 12
<b>9.1</b>	Výroba z bioplynu (BIOP)	str. 13
<b>9.2</b>	Podporovaná výroba z bioplynu	str. 13
<b>10</b>	Kombinovaná výroba elektřiny a tepla (KVET)	str. 14
<b>11</b>	Instalovaný výkon v ES ČR a rozdělení do jednotlivých krajů v ČR	str. 15
<b>12.1</b>	Výroba elektřiny v krajích ČR podle technologie elektráren	str. 16
<b>12.2</b>	Spotřeba elektřiny v krajích ČR podle kategorie spotřeb	str. 16
<b>13</b>	Spotřeba elektřiny v jednotlivých soustavách RDS	str. 17
<b>14</b>	Spotřeba elektřiny v krajích ČR podle sektorů národního hospodářství	str. 18
<b>15</b>	Bilance fyzikálních toků PS a RDS	str. 19
<b>16</b>	Přeshraniční fyzikální toky	str. 20
<b>17.1</b>	Spotřeba elektřiny, maximum a minimum zatížení ES ČR	str. 21
<b>17.2</b>	Den maxima zatížení ES ČR	str. 22
<b>17.3</b>	Den minima zatížení ES ČR	str. 23
<b>18</b>	Doplňující grafy	str. 24
<b>19</b>	Mapa	str. 26

## 1. Zkratky, pojmy a základní vztahy

<b>BIOM</b>	<i>biomasa</i>
<b>BIOP</b>	<i>bioplyn</i>
<b>DS</b>	<i>distribuční soustava</i>
<b>ES ČR</b>	<i>elektrizační soustava České republiky</i>
<b>FVE</b>	<i>fotovoltaické elektrárny</i>
<b>JE</b>	<i>jaderné elektrárny</i>
<b>KVET</b>	<i>kombinovaná výroba elektřiny a tepla</i>
<b>LDS</b>	<i>lokální distribuční soustava</i>
<b>MO</b>	<i>maloodběr elektřiny</i>
<b>MOO</b>	<i>maloodběr elektřiny obyvatelstvo</i>
<b>MOP</b>	<i>maloodběr elektřiny podnikatelé</i>
<b>MVE</b>	<i>malé vodní elektrárny (do 10 MW)</i>
<b>NN</b>	<i>nízké napětí do 1 kV</i>
<b>OST</b>	<i>ostatní (palivové) elektrárny</i>
<b>PDS</b>	<i>provozovatel distribuční soustavy</i>
<b>PE</b>	<i>parní elektrárny</i>
<b>POZE</b>	<i>podporované zdroje (zákon č. 165/2012 Sb.)</i>
<b>PPE</b>	<i>paroplynové elektrárny</i>
<b>PPS</b>	<i>provozovatel přenosové soustavy</i>
<b>PS</b>	<i>přenosová soustava</i>
<b>PSE</b>	<i>plynové a spalovací elektrárny</i>
<b>PVE</b>	<i>přečerpávací vodní elektrárny</i>
<b>RDS</b>	<i>regionální distribuční soustava</i>
<b>VE</b>	<i>vodní elektrárny</i>
<b>VN</b>	<i>vyšší napětí od 1 kV do 52 kV (podle ČSN 330010)</i>
<b>VO</b>	<i>velkoodběr elektřiny</i>
<b>VTE</b>	<i>větrné elektrárny</i>
<b>VVN</b>	<i>velmi vysoké napětí nad 52 kV (podle ČSN 330010)</i>

### **Celkové ztráty =**

*Ztráty v sítích provozovatelů jednotlivých distribučních soustav a provozovatele přenosové soustavy.*

### **Instalované výkony =**

*Vychází z vykázaných hodnot (z výkazů ERÚ-1 a od OTE, a.s.). Nejedná se o součet výkonů z vydaných licencí.*

### **Lokální spotřeba =**

*Spotřeba výrobců a subjektů přímo napojených na danou výrobu.*

### **Saldo =**

*Bilanční suma zahraničních výměn elektrické energie v daném období. Je to rozdíl mezi celkovým dovozem elektřiny a celkovým vývozem elektřiny v daném období. Kladná hodnota představuje převahu dovozu elektřiny nad vývozem a záporná převahu vývozu nad dovozem.*

### **Spotřeba elektřiny v ČR =**

*TNS - TVS<sub>t</sub>.*

### **Technologická vlastní spotřeba elektřiny na výrobu elektřiny (TVS<sub>e</sub>) =**

*Označuje spotřebu elektřiny, která je nezbytná pro zajištění procesu výroby elektřiny. Jsou zde zahrnuty veškeré provozy, které jsou pro výrobu elektřiny nepostradatelné. Tato definice vychází z technologické vlastní spotřeby uvedené v § 2 odst. 2 písm. a) vyhlášky č. 541/2005 Sb., o pravidlech trhu s elektřinou, v platném znění.*

### **Technologická vlastní spotřeba elektřiny na výrobu tepla (TVS<sub>t</sub>) =**

*Obdoba viz TVS<sub>e</sub>.*

### **Tuzemská brutto spotřeba (TBS) =**

*TNS + spotřeba na přečerpávání PVE + celkové ztráty + TVS<sub>e</sub>.*

### **Tuzemská netto spotřeba (TNS) =**

*VO z vvn + VO z vn + MOO + MOP + spotřeba PPS a PDS + lokální spotřeba + TVS<sub>t</sub>.*

### **Výroba elektřiny brutto =**

*Celková výroba elektřiny na svorkách generátorů (zdrojů).*

### **Výroba elektřiny netto =**

*Výroba elektřiny brutto – technologická vlastní spotřeba na výrobu elektřiny (vč. ztrát).*

### **Zatížení brutto =**

*Hodinová hodnota elektrického výkonu dodávaného do přenosové soustavy připojenými výrobci elektřiny + saldo (uvádí se s a bez hodnoty výkonu čerpání přečerpávání vodních elektráren).*

## 2. Úvodní komentář k hodnocenému měsíci

Energetický regulační úřad (ERÚ) vydává v souladu s § 17 odst. 7 písm. m) energetického zákona č. 458/2000 Sb. měsíční zprávu o provozu elektrizační soustavy za říjen 2015. Veškerá data vycházejí z podkladů od licencovaných subjektů.

Předkládaná zpráva je oproti měsíčním zprávám z předchozího roku mírně změněna na základě zkušeností a obdržených podnětů. Jedná se například o podrobnější členění kombinované výroby elektřiny a tepla, kdy je nově uvedena statistika jednotlivých paliv. Měsíční zpráva obsahuje několik základních kapitol, které podávají ucelený přehled o statistice elektroenergetiky v ČR. Veškeré detaily týkající se metodiky vykazování údajů pro statistiku ERÚ jsou uvedeny v Metodice statistiky elektroenergetiky, která je zveřejněna na internetových stránkách ERÚ současně s aktuálními výkazy. Kromě vlastní statistiky využívá ERÚ i data o podporovaných zdrojích ze systému OTE, a.s. Z toho vyplývá, že nejsou zahrnuty údaje týkající se výroby elektřiny z obnovitelných zdrojů výrobců, kteří nežádali o vyplacení podpory v daném období. U některých kategorií POZE jsou vyhodnocovány i jednotlivé podporované kategorie stanovené příslušným platným cenovým rozhodnutím.

Je nezbytné upozornit, že někteří výrobci POZE fakturují podporu čtvrtletně, a proto nejsou jejich údaje obsaženy ve zprávách za první měsíce daného čtvrtletí. Kromě výrobců, kteří nárokují podporu měsíčně či čtvrtletně, se však mohou vyskytnout i případy, kdy je podpora nárokována s delším časovým odstupem. Z tohoto důvodu mohou být informace o podporovaných zdrojích (z dat OTE, a.s.) stále "neúplné" a jsou postupně v dalších měsíčních zprávách upřesňovány a doplňovány. Toto bude patrné především v tabulkách s údaji o výrobě a spotřebě elektřiny a o instalovaných výkonech. Ucelené informace budou následně uvedeny v roční zprávě o provozu ES ČR za rok 2015.

Zároveň upozorňujeme, že zveřejněná statistika je zpracována z obdržených údajů od jednotlivých výrobců a provozovatelů distribučních soustav, resp. přenosové soustavy a u jednotlivých ukazatelů nejsou prováděny žádné korekční dopočty. Zjištěné a opravené chyby v obdržených datech jsou průběžně promítány do statistiky a projeví se vždy v dalších zveřejněných zprávách, případně v roční zprávě.

Ve sledovaném období bylo vyrobeno celkem cca 6,9 TWh elektřiny brutto, což je o 14 % méně než v říjnu roku 2014 (údaje za říjen z roční zprávy o provozu ES ČR 2014). Celková tuzemská brutto spotřeba (TBS) dosáhla hodnoty 6,1 TWh, což představuje pokles přibližně o 2,4 % oproti říjnu roku 2014. Z vyhodnocení salda ve sledovaném období je patrná setrvalá převaha exportu nad importem elektřiny, a to konkrétně -0,7 TWh. Maxima zatížení v daném měsíci bylo dosaženo dne 14. 10. v 15:00 hod. Minima zatížení bylo dosaženo dne 4. 10. v 5:00 hod.

Případné dotazy, komentáře či připomínky směřujte na adresu [elektro.statistika@eru.cz](mailto:elektro.statistika@eru.cz).

### 3.1 Bilance elektřiny - zdrojová část [GWh]

říjen 2015

	Leden	Únor	Březen	Duben	Květen	Červen	Červenec	Srpen	Září	Říjen	Listopad	Prosinec	Celkem
<b>Výroba elektřiny brutto</b>	<b>8 279,8</b>	<b>7 820,9</b>	<b>8 136,0</b>	<b>7 320,9</b>	<b>6 418,9</b>	<b>6 273,5</b>	<b>6 199,6</b>	<b>6 423,1</b>	<b>5 926,7</b>	<b>6 913,2</b>			<b>69 712,8</b>
Jaderné (JE)	3 071,1	2 765,8	2 796,7	2 290,9	2 257,1	2 113,0	1 682,0	2 125,6	1 773,6	2 001,0			22 876,6
Parní (PE)	4 103,4	4 060,9	4 259,7	3 870,3	3 122,7	3 168,3	3 560,0	3 352,8	3 239,9	3 881,1			36 619,1
Paroplynové (PPE)	285,4	240,7	208,7	162,8	173,4	173,6	128,0	201,8	214,0	356,3			2 144,6
Plynové a spalovací (PSE)	321,4	296,4	325,2	301,5	296,7	275,3	274,7	269,0	276,7	309,7			2 946,8
Vodní (VE)	266,7	195,4	176,7	262,2	164,7	113,2	96,1	85,6	86,7	92,3			1 539,6
Přečerpávací (PVE)	117,2	108,1	111,2	104,3	99,8	107,5	102,9	68,8	87,9	123,7			1 031,4
Větrné (VTE)	72,5	41,1	60,3	52,1	36,3	33,3	37,6	28,3	41,0	34,3			436,8
Fotovoltaické (FVE)	42,0	112,5	197,7	277,0	268,3	289,2	318,3	291,1	206,9	114,8			2 117,9
<b>Technologická vlastní spotřeba elektřiny na výrobu elektřiny *)</b>	<b>558,4</b>	<b>530,3</b>	<b>558,4</b>	<b>505,1</b>	<b>458,8</b>	<b>460,5</b>	<b>485,1</b>	<b>503,4</b>	<b>451,5</b>	<b>494,5</b>			<b>5 005,9</b>
Jaderné (JE)	169,8	153,4	152,1	126,1	130,6	124,5	108,7	132,4	99,8	101,5			1 298,9
Parní (PE)	362,2	353,4	380,2	353,2	303,1	311,5	351,1	345,9	327,8	367,2			3 455,7
Paroplynové (PPE)	2,2	1,8	1,4	1,0	1,2	1,3	1,1	1,7	1,9	3,4			17,1
Plynové a spalovací (PSE)	18,7	16,6	18,8	18,0	18,3	17,8	18,7	18,6	17,7	18,4			181,7
Vodní (VE)	2,2	1,7	1,6	2,1	1,4	1,0	0,9	0,8	0,8	0,9			13,5
Přečerpávací (PVE)	1,6	1,5	1,6	1,4	1,3	1,3	1,3	0,8	1,2	1,6			13,7
Větrné (VTE)	1,2	0,7	1,0	0,7	0,7	0,5	0,6	0,5	0,6	0,5			7,0
Fotovoltaické (FVE)	0,5	1,0	1,7	2,3	2,3	2,5	2,7	2,6	1,7	1,0			18,3
<b>Technologická vlastní spotřeba elektřiny na výrobu tepla</b>	<b>136,5</b>	<b>122,0</b>	<b>116,4</b>	<b>92,4</b>	<b>75,7</b>	<b>61,7</b>	<b>52,7</b>	<b>63,2</b>	<b>64,5</b>	<b>102,1</b>			<b>887,3</b>
Jaderné (JE)	0,5	0,4	0,4	0,3	0,2	0,1	0,2	0,1	0,1	0,3			2,5
Parní (PE)	132,0	118,0	112,4	89,1	72,6	59,3	50,4	60,8	61,7	98,6			855,0
Paroplynové (PPE)	0,9	0,8	0,8	0,5	0,4	0,0	0,0	0,1	0,3	0,5			4,2
Plynové a spalovací (PSE)	3,2	2,8	2,9	2,6	2,4	2,3	2,1	2,2	2,4	2,8			25,6
<b>Výroba elektřiny netto</b>	<b>7 721,4</b>	<b>7 290,6</b>	<b>7 577,6</b>	<b>6 815,9</b>	<b>5 960,1</b>	<b>5 813,0</b>	<b>5 714,5</b>	<b>5 919,8</b>	<b>5 475,1</b>	<b>6 418,8</b>			<b>64 706,8</b>
Jaderné (JE)	2 901,3	2 612,5	2 644,6	2 164,8	2 126,5	1 988,5	1 573,3	1 993,1	1 673,7	1 899,5			21 577,7
Parní (PE)	3 741,2	3 707,5	3 879,5	3 517,0	2 819,6	2 856,8	3 208,9	3 006,9	2 912,2	3 513,9			33 163,5
Paroplynové (PPE)	283,2	238,9	207,3	161,7	172,3	172,3	126,9	200,1	212,0	352,9			2 127,5
Plynové a spalovací (PSE)	302,7	279,8	306,3	283,5	278,4	257,5	256,0	250,5	259,0	291,3			2 765,0
Vodní (VE)	264,5	193,7	175,0	260,1	163,3	112,1	95,2	84,8	86,0	91,4			1 526,1
Přečerpávací (PVE)	115,7	106,5	109,5	102,8	98,5	106,2	101,6	68,0	86,7	122,1			1 017,7
Větrné (VTE)	71,3	40,4	59,3	51,4	35,7	32,8	37,0	27,8	40,3	33,8			429,8
Fotovoltaické (FVE)	41,5	111,5	196,0	274,6	266,0	286,7	315,6	288,5	205,2	113,8			2 099,5

\*) technologická vlastní spotřeba elektřiny na výrobu elektřiny zahrnuje ztráty při výrobě elektřiny

zdroj dat: výkaz ERÚ-1, OTE, a.s.

### 3.2 Bilance elektřiny - spotřební část [GWh]

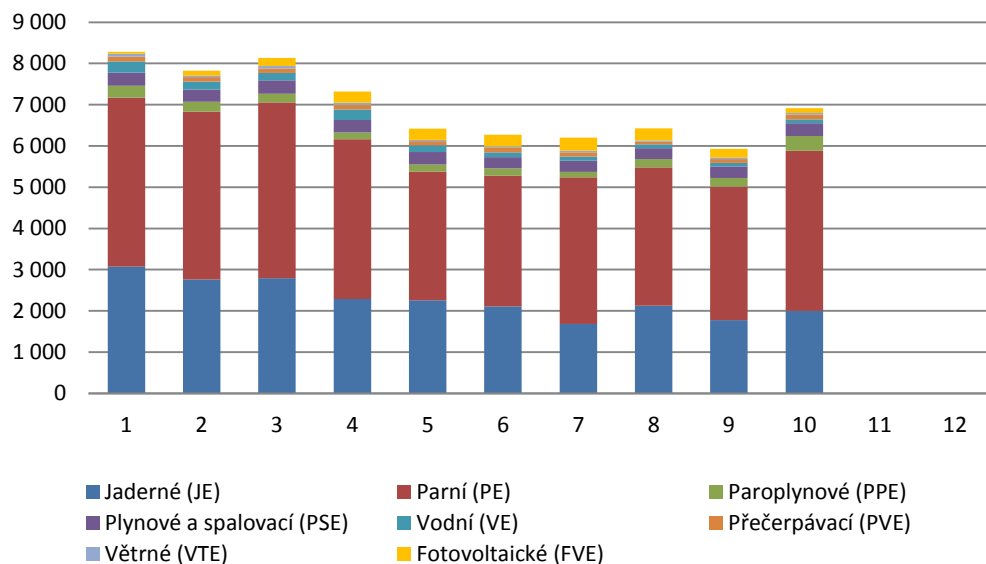
říjen 2015

	Leden	Únor	Březen	Duben	Květen	Červen	Červenec	Srpen	Září	Říjen	Listopad	Prosinec	Celkem
<b>Saldo elektřiny *)</b>	<b>-1 533,5</b>	<b>-1 562,3</b>	<b>-1 647,0</b>	<b>-1 471,0</b>	<b>-853,7</b>	<b>-851,7</b>	<b>-712,4</b>	<b>-1 015,0</b>	<b>-496,7</b>	<b>-748,3</b>			<b>-10 891,6</b>
Import elektřiny na úrovni PS	1 293,1	1 108,3	936,2	508,7	692,4	912,9	1 671,9	1 414,4	1 676,9	1 610,4			11 825,1
Import elektřiny na úrovni DS	59,8	56,2	55,3	52,0	59,1	62,1	55,2	54,8	43,9	53,9			552,3
Export elektřiny na úrovni PS	-2 869,1	-2 715,9	-2 626,9	-2 002,9	-1 593,9	-1 820,6	-2 436,5	-2 479,8	-2 210,5	-2 401,9			-23 157,9
Export elektřiny na úrovni DS	-17,3	-11,0	-11,6	-28,8	-11,3	-6,1	-3,0	-4,4	-7,0	-10,7			-111,1
<b>Celkové ztráty *)</b>	<b>393,9</b>	<b>365,3</b>	<b>369,7</b>	<b>318,6</b>	<b>280,0</b>	<b>272,5</b>	<b>293,3</b>	<b>296,7</b>	<b>305,7</b>	<b>368,5</b>			<b>3 264,2</b>
v přenosové soustavě	85,2	80,0	88,6	69,1	48,0	56,2	69,6	75,1	81,9	108,9			762,6
v distribučních soustavách	308,7	285,3	281,1	249,6	231,9	216,3	223,7	221,6	223,8	259,6			2 501,6
<b>Spotřeba elektřiny ČR *)</b>	<b>5 447,0</b>	<b>5 044,2</b>	<b>5 234,3</b>	<b>4 755,3</b>	<b>4 592,2</b>	<b>4 465,3</b>	<b>4 480,0</b>	<b>4 447,0</b>	<b>4 469,4</b>	<b>5 005,3</b>			<b>47 939,8</b>
Velkoodběr (VO) z hladiny vvn	578,1	565,5	623,8	609,5	633,4	634,3	651,5	615,4	614,2	626,0			6 151,8
Velkoodběr (VO) z hladiny vn	2 000,4	1 897,8	2 036,3	1 915,0	1 886,1	1 930,8	1 934,8	1 902,1	1 933,0	2 055,2			19 491,7
Maloodběr podnikatelé (MOP)	799,3	728,1	723,9	630,7	569,8	535,0	550,0	557,1	574,4	681,8			6 350,2
Maloodběr domácnosti (MOO)	1 581,8	1 411,5	1 370,3	1 165,9	1 045,8	928,6	931,7	952,8	950,3	1 235,9			11 574,6
Spotřeba PPS a PDS	17,5	18,5	20,6	21,7	16,0	20,5	26,0	29,5	31,2	22,2			223,7
Lokální spotřeba	469,8	422,6	459,3	412,4	441,1	416,1	385,9	390,0	366,3	384,2			4 147,7
Spotřeba na přečerpávání PVE	151,4	141,5	150,7	135,8	131,4	136,7	133,7	101,6	111,7	161,5			1 356,1
Tuzemská brutto spotřeba (TBS)	6 687,2	6 203,3	6 429,5	5 807,2	5 538,0	5 396,7	5 444,9	5 411,8	5 402,8	6 131,9			58 453,2
Tuzemská netto spotřeba (TNS)	5 583,5	5 166,2	5 350,7	4 847,7	4 667,8	4 527,0	4 532,7	4 510,1	4 533,9	5 107,4			48 827,0

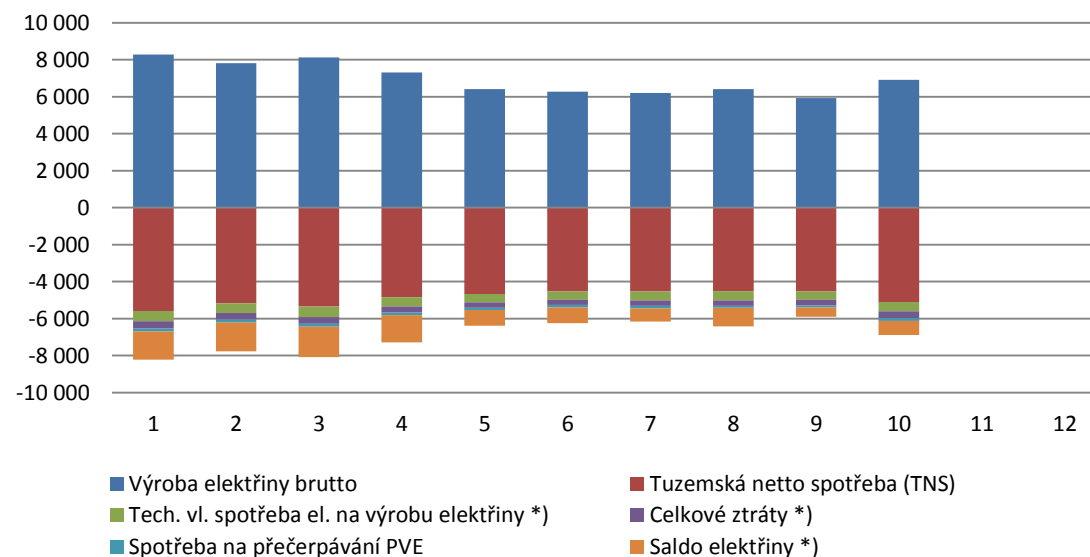
\*) zahrnutý údaje PS, RDS a vybraných LDS

zdroj dat: výkaz ERÚ-1, ERÚ-2, ERÚ-3, OTE, a.s.

Výroba elektřiny brutto (GWh)



Bilance elektřiny (GWh)



#### 4. Klasické palivové elektrárny (JE, PE, PSE, PPE)

říjen 2015

	Výroba elektřiny brutto [GWh]	Technologická vlastní spotřeba elektřiny na výrobu elektřiny [GWh]	Technologická vlastní spotřeba elektřiny na výrobu tepla [GWh]	Ztráty [GWh]	Výroba elektřiny netto [GWh]	Výroba tepla brutto [GJ]	Dodávka užitečného tepla [GJ]	Celkový instalovaný elektrický výkon [MW <sub>e</sub> ]	Celkový instalovaný tepelný výkon [MW <sub>t</sub> ]
<b>Jaderné elektrárny (JE)</b>	<b>2 001,0</b>	<b>101,5</b>	<b>0,3</b>	<b>0,0</b>	<b>1 899,5</b>	<b>83 437,0</b>	<b>83 437,0</b>	<b>4 290,0</b>	<b>12 099,0</b>
<b>Parní elektrárny (PE)</b>	<b>3 881,1</b>	<b>361,0</b>	<b>98,6</b>	<b>6,2</b>	<b>3 513,9</b>	<b>13 923 566,3</b>	<b>9 735 649,7</b>	<b>10 750,4</b>	<b>35 951,4</b>
Biomasa	190,3	18,5	4,7	0,8	171,0	1 472 789,5	1 170 295,9		
Bioplyn	0,7	0,1	0,0	0,0	0,6	14 240,2	11 164,1		
Černé uhlí	522,1	37,0	17,2	0,5	484,6	2 171 458,9	1 319 763,6		
Hnědé uhlí	3 036,2	295,8	63,2	4,0	2 736,4	7 585 263,8	5 456 620,4		
Koks	0,0	0,0	0,0	0,0	0,0	0,0	0,0		
Odpadní teplo	2,7	0,4	0,1	0,0	2,2	30 282,1	25 651,0		
Ostatní kapalná paliva	0,9	0,0	0,4	0,0	0,8	80 909,1	62 987,2		
Ostatní pevná paliva	10,3	1,2	2,7	0,0	9,1	317 366,7	201 739,6		
Ostatní plyny	64,5	4,8	5,6	0,3	59,4	889 795,9	512 156,9		
Ostatní	0,0	0,0	0,0	0,0	0,0	0,0	0,0		
Topné oleje	4,1	0,4	0,2	0,0	3,7	50 947,2	46 239,3		
Zemní plyn	49,4	2,9	4,4	0,4	46,0	1 310 512,8	929 031,7		
<b>Plynové a spalovací elektrárny (PSE)</b>	<b>309,7</b>	<b>17,9</b>	<b>2,8</b>	<b>0,5</b>	<b>291,3</b>	<b>792 409,6</b>	<b>517 606,8</b>	<b>851,4</b>	<b>1 216,8</b>
Biomasa	1,2	0,2	0,0	0,0	1,0	8 163,9	5 833,1		
Bioplyn	220,3	15,0	1,6	0,3	205,0	459 210,6	195 538,8		
Černé uhlí	0,0	0,0	0,0	0,0	0,0	0,0	0,0		
Hnědé uhlí	0,0	0,0	0,0	0,0	0,0	0,0	0,0		
Koks	0,0	0,0	0,0	0,0	0,0	0,0	0,0		
Odpadní teplo	0,1	0,0	0,0	0,0	0,1	581,0	581,0		
Ostatní kapalná paliva	0,0	0,0	0,0	0,0	0,0	0,0	0,0		
Ostatní pevná paliva	0,0	0,0	0,0	0,0	0,0	0,0	0,0		
Ostatní plyny	22,4	0,9	0,0	0,0	21,5	21 568,4	21 568,4		
Topné oleje	1,0	0,2	0,0	0,0	0,8	1 402,0	681,4		
Zemní plyn	64,7	1,6	1,2	0,2	62,9	301 483,7	293 404,2		
<b>Paroplynové elektrárny (PPE)</b>	<b>356,3</b>	<b>3,4</b>	<b>0,5</b>	<b>0,0</b>	<b>352,9</b>	<b>177 155,5</b>	<b>35 696,9</b>	<b>1 363,3</b>	<b>1 699,4</b>
Biomasa	0,0	0,0	0,0	0,0	0,0	0,0	0,0		
Bioplyn	0,1	0,0	0,0	0,0	0,1	370,0	200,0		
Černé uhlí	0,0	0,0	0,0	0,0	0,0	0,0	0,0		
Hnědé uhlí	0,0	0,0	0,0	0,0	0,0	0,0	0,0		
Koks	0,0	0,0	0,0	0,0	0,0	0,0	0,0		
Odpadní teplo	0,0	0,0	0,0	0,0	0,0	8 325,8	7 359,9		
Ostatní kapalná paliva	0,0	0,0	0,0	0,0	0,0	0,0	0,0		
Ostatní pevná paliva	0,0	0,0	0,0	0,0	0,0	0,0	0,0		
Ostatní plyny	189,9	1,4	0,0	0,0	188,5	130 253,2	0,0		
Topné oleje	0,0	0,0	0,0	0,0	0,0	0,0	0,0		
Zemní plyn	166,3	2,0	0,5	0,0	164,3	38 206,5	28 137,0		

zdroj dat: výkaz ERÚ-1

## 5.1 Vodní a přečerpávací vodní elektrárny (VE, PVE)

říjen 2015

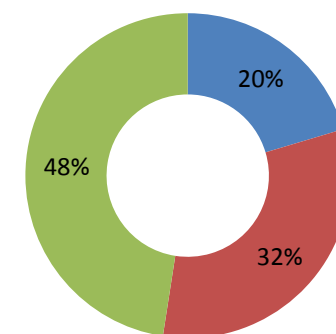
	Celkový instalovaný výkon [MW <sub>e</sub> ]	Výroba elektřiny brutto [MWh]	Technologická vlastní spotřeba elektřiny na výrobu elektřiny [MWh]	Výroba elektřiny netto [MWh]	Dodávka elektřiny do ES [MWh]
<b>VE celkem</b>	<b>1 079,8</b>	<b>92 302,8</b>	<b>907,0</b>	<b>91 395,8</b>	<b>90 305,8</b>
do 1 MW	149,1	18 808,7	216,1	18 592,6	18 142,6
od 1 MW včetně do 10 MW	177,9	29 603,7	486,1	29 117,6	29 004,4
od 10 MW včetně	752,8	43 890,4	204,8	43 685,6	43 158,8

zdroj dat: výkaz ERÚ-1 (nad 10 MW), OTE, a.s.(do 10 MW)

	Celkový instalovaný výkon [MW <sub>e</sub> ]	Výroba elektřiny brutto [MWh]	Spotřeba elektřiny na přečerpávání [MWh]	Výroba elektřiny netto [MWh]	Dodávka elektřiny do ES [MWh]
<b>Přečerpávací VE</b>	<b>1 171,5</b>	<b>123 712,2</b>	<b>160 297,5</b>	<b>122 138,9</b>	<b>121 786,7</b>

zdroj dat: výkaz ERÚ-1

Podíl kategorií VE na výrobě elektřiny brutto



- do 1 MW
- od 1 MW včetně do 10 MW
- od 10 MW včetně

## 5.2 Podporované vodní elektrárny

	Datum uvedení výroby do provozu		Celkový instalovaný výkon [MW <sub>e</sub> ]	Výroba elektřiny brutto [MWh]	Technologická vlastní spotřeba elektřiny na výrobu elektřiny [MWh]	Výroba elektřiny netto [MWh]	Dodávka elektřiny do ES [MWh]
	od (včetně)	do (včetně)					
<b>Podporované VE celkem *)</b>			<b>337,0</b>	<b>51 354,5</b>	<b>743,0</b>	<b>50 611,5</b>	<b>47 147,0</b>
Malá vodní elektrárna	-	31.12.2004	53,0	7 471,0	140,8	7 330,2	5 556,1
	1.1.2005	31.12.2013	47,6	5 292,2	53,1	5 239,1	4 903,7
	1.1.2014	31.12.2014	11,3	2 062,2	6,0	2 056,2	1 851,2
	1.1.2015	31.12.2015	1,1	184,6	0,3	184,4	82,7
Rekonstruovaná malá vodní elektrárna	-	31.12.2013	171,5	24 286,9	367,4	23 919,5	23 053,4
	1.1.2014	31.12.2014	0,3	71,9	0,0	71,9	71,2
	1.1.2015	31.12.2015	0,03	6,5	0,0	6,5	5,5
Malá vodní elektrárna v nových lokalitách	1.1.2006	31.12.2007	8,6	2 242,0	23,9	2 218,2	2 209,2
	1.1.2008	31.12.2009	8,6	1 269,9	18,2	1 251,8	1 214,2
	1.1.2010	31.12.2010	7,3	1 889,3	34,9	1 854,4	1 839,8
	1.1.2011	31.12.2011	0,7	119,0	2,7	116,3	115,9
	1.1.2012	31.12.2012	14,3	2 931,8	41,6	2 890,2	2 806,0
	1.1.2013	31.12.2013	11,0	3 059,0	52,3	3 006,7	3 078,4
	1.1.2014	31.12.2014	1,6	468,0	1,9	466,1	359,8
1.1.2015	31.12.2015	0,0	0,0	0,0	0,0	0,0	

\*) kategorie VE převzaty z aktuálního cenového rozhodnutí ERÚ k podpoře POZE č. 4/2014

zdroj dat: OTE, a.s.

Data ze systému OTE, a.s. uvádí hodnoty z daného měsíce od výrobců, kteří uplatnili podporu k 13. 1. 2016. Hodnota celkem nemusí odpovídat hodnotě z tabulky 5.1 z důvodu, že zde nejsou uvedeny elektrárny, které nemají podporu dle příslušného cenového rozhodnutí nebo fakturují ve čtvrtletním (či jiném) intervalu.



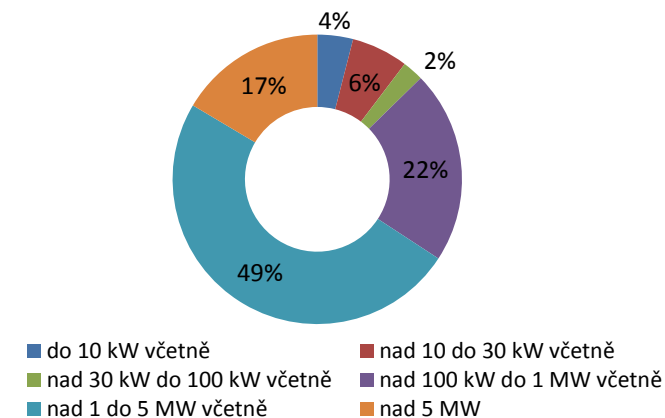
## 6.1 Fotovoltaické elektrárny (FVE)

říjen 2015

	Celkový instalovaný výkon [MW <sub>e</sub> ]	Výroba elektřiny brutto [MWh]	Technologická vlastní spotřeba elektřiny na výrobu elektřiny [MWh]	Výroba elektřiny netto [MWh]	Dodávka elektřiny do ES [MWh]
<b>FVE celkem</b>	<b>2 056,9</b>	<b>114 818,0</b>	<b>1 005,3</b>	<b>113 812,7</b>	<b>105 883,2</b>
do 10 kW včetně	88,4	4 577,9	1,6	4 576,3	2 791,3
nad 10 do 30 kW včetně	145,6	7 275,9	4,6	7 271,3	4 192,2
nad 30 kW do 100 kW včetně	51,2	2 700,4	7,8	2 692,6	2 186,4
nad 100 kW do 1 MW včetně	447,8	24 728,8	224,9	24 503,9	22 907,2
nad 1 do 5 MW včetně	990,8	56 628,9	468,0	56 160,8	55 446,9
nad 5 MW	333,0	18 906,2	298,4	18 607,8	18 359,2

zdroj dat: OTE, a.s.

Podíl kategorií FVE na výrobě elektřiny brutto



## 6.2 Podporované fotovoltaické elektrárny

Datum uvedení FVE do provozu		Kategorie výrobní dle instalovaného výkonu [kW]		Celkový instalovaný výkon [MW <sub>e</sub> ]	Výroba elektřiny brutto [MWh]	Technologická vlastní spotřeba elektřiny na výrobu elektřiny [MWh]	Výroba elektřiny netto [MWh]	Dodávka elektřiny do ES [MWh]
od (včetně)	do (včetně)	od	do (včetně)					
<b>Podporované FVE celkem<sup>*)</sup></b>				<b>2 053,7</b>	<b>114 656,8</b>	<b>1 005,3</b>	<b>113 651,5</b>	<b>105 777,3</b>
-	31.12.2005	-	-	0,1	3,8	0,1	3,7	0,7
1.1.2006	31.12.2007	-	-	3,6	213,5	3,1	210,5	165,7
1.1.2008	31.12.2008	-	-	57,2	3 091,3	50,7	3 040,6	3 262,9
1.1.2009	31.12.2009	0	30	28,1	1 468,0	0,5	1 467,5	995,2
1.1.2009	31.12.2009	30	-	363,3	20 593,8	238,7	20 355,0	19 761,7
1.1.2010	31.12.2010	0	30	44,6	2 319,7	1,4	2 318,3	1 589,8
1.1.2010	31.12.2010	30	-	1 326,1	75 203,9	702,9	74 501,0	71 827,0
1.1.2011	31.12.2011	0	30	2,1	105,8	0,1	105,7	77,6
1.1.2011	31.12.2011	30	100	1,2	64,9	0,1	64,7	48,5
1.1.2011	31.12.2011	100	-	75,8	4 024,0	3,8	4 020,2	3 962,0
1.1.2012	31.12.2012	0	30	101,8	5 084,7	1,9	5 082,9	2 968,3
1.1.2013	30.6.2013	0	5	7,3	384,7	0,1	384,6	221,1
1.1.2013	30.6.2013	5	30	19,8	987,1	0,1	987,0	432,1
1.7.2013	31.12.2013	0	5	6,6	342,7	0,5	342,2	194,7
1.7.2013	31.12.2013	5	30	16,0	768,9	1,3	767,6	270,0

<sup>\*)</sup> kategorie podporovaných fotovoltaických elektráren převzaty z aktuálního cenového rozhodnutí ERÚ k podpoře POZE č. 4/2014

zdroj dat: OTE, a.s.

Data ze systému OTE, a.s. uvádí hodnoty z daného měsíce od výrobců, kteří uplatnili podporu k 13. 1. 2016. Hodnota celkem nemusí odpovídat hodnotě z tabulky 6.1 z důvodu, že zde nejsou uvedeny elektrárny, které nemají podporu dle příslušného cenového rozhodnutí nebo fakturují ve čtvrtletním (či jiném) intervalu.

Údaje u tabulek 6.1 a 6.2 se mohou lišit. Tabulka 6.1 obsahuje údaje všech výrobců žádajících o podporu (např. i u decentralní výroby podle cenového rozhodnutí ERÚ č. 2/2014), tabulka 6.2 obsahuje údaje pouze výrobců žádajících o podporu podle cenového rozhodnutí ERÚ č. 4/2014.

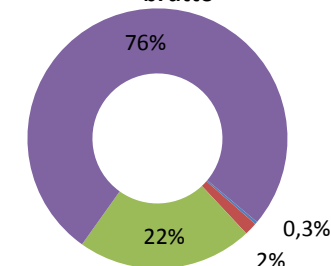
## 7.1 Větrné elektrárny (VTE)

říjen 2015

	Celkový instalovaný výkon [MW <sub>e</sub> ]	Výroba elektřiny brutto [MWh]	Technologická vlastní spotřeba elektřiny na výrobu elektřiny [MWh]	Výroba elektřiny netto [MWh]	Dodávka elektřiny do ES [MWh]
<b>VTE celkem</b>	<b>276,6</b>	<b>34 311,8</b>	<b>509,7</b>	<b>33 802,1</b>	<b>33 799,2</b>
do 0,5 MW včetně	2,9	112,2	1,6	110,6	108,1
nad 0,5 do 1 MW včetně	5,8	546,8	6,3	540,5	540,8
nad 1 do 2 MW včetně	58,4	7 486,2	55,5	7 430,6	7 433,0
nad 2 MW	209,6	26 166,5	446,2	25 720,3	25 717,3

zdroj dat: OTE, a.s.

Podíl kategorií VTE na výrobě elektřiny brutto



■ do 0,5 MW včetně      ■ nad 0,5 do 1 MW včetně  
■ nad 1 do 2 MW včetně      ■ nad 2 MW

## 7.2 Podporované větrné elektrárny

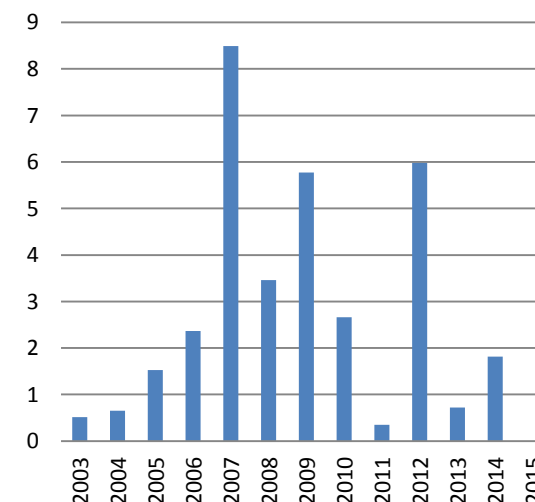
Datum uvedení VTE do provozu		Celkový instalovaný výkon [MW <sub>e</sub> ]	Výroba elektřiny brutto [MWh]	Technologická vlastní spotřeba elektřiny na výrobu elektřiny [MWh]	Výroba elektřiny netto [MWh]	Dodávka elektřiny do ES [MWh]
od (včetně)	do (včetně)					
<b>Podporované VTE celkem *)</b>		<b>276,6</b>	<b>34 311,8</b>	<b>509,7</b>	<b>33 802,1</b>	<b>33 799,2</b>
-	31.12.2003	7,9	516,8	5,1	511,7	298,1
1.1.2004	31.12.2004	7,2	651,5	7,0	644,5	856,8
1.1.2005	31.12.2005	13,1	1 529,2	21,5	1 507,6	1 533,2
1.1.2006	31.12.2006	16,5	2 366,2	20,2	2 346,0	2 346,0
1.1.2007	31.12.2007	66,7	8 490,6	109,7	8 380,8	8 380,8
1.1.2008	31.12.2008	32,2	3 463,2	107,1	3 356,0	3 354,7
1.1.2009	31.12.2009	43,0	5 775,7	99,5	5 676,2	5 676,2
1.1.2010	31.12.2010	22,9	2 658,4	6,9	2 651,6	2 626,3
1.1.2011	31.12.2011	1,8	347,2	1,7	345,5	345,5
1.1.2012	31.12.2012	43,9	5 976,8	106,5	5 870,3	6 094,1
1.1.2013	31.12.2013	7,4	722,4	5,9	716,4	714,7
1.1.2014	31.12.2014	14,1	1 813,8	18,5	1 795,3	1 572,8
1.1.2015	31.12.2015	0,0	0,0	0,0	0,0	0,0

\*) kategorie podporovaných větrných elektráren převzaty z aktuálního cenového rozhodnutí ERÚ k podpoře POZE č 4/2014

zdroj dat: OTE, a.s.

Data ze systému OTE, a.s. uvádí hodnoty z daného měsíce od výrobců, kteří uplatnili podporu k 13. 1. 2016. Hodnota celkem nemusí odpovídat hodnotě z tabulky 7.1 z důvodu, že zde nejsou uvedeny elektrárny, které nemají podporu dle příslušného cenového rozhodnutí nebo fakturují ve čtvrtletním (či jiném) intervalu.

Výroba elektřiny brutto dle data uvedení VTE do provozu (GWh)



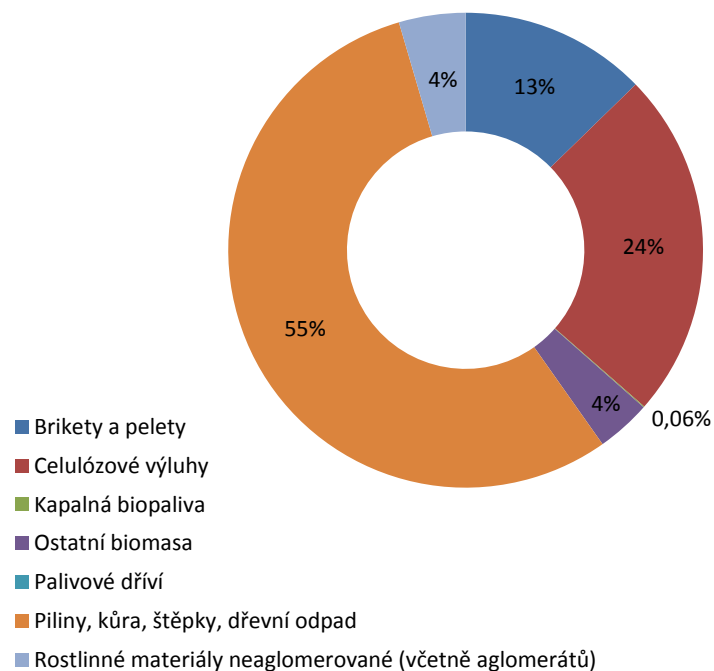
## 8.1 Výroba z biomasy (BIOM)

říjen 2015

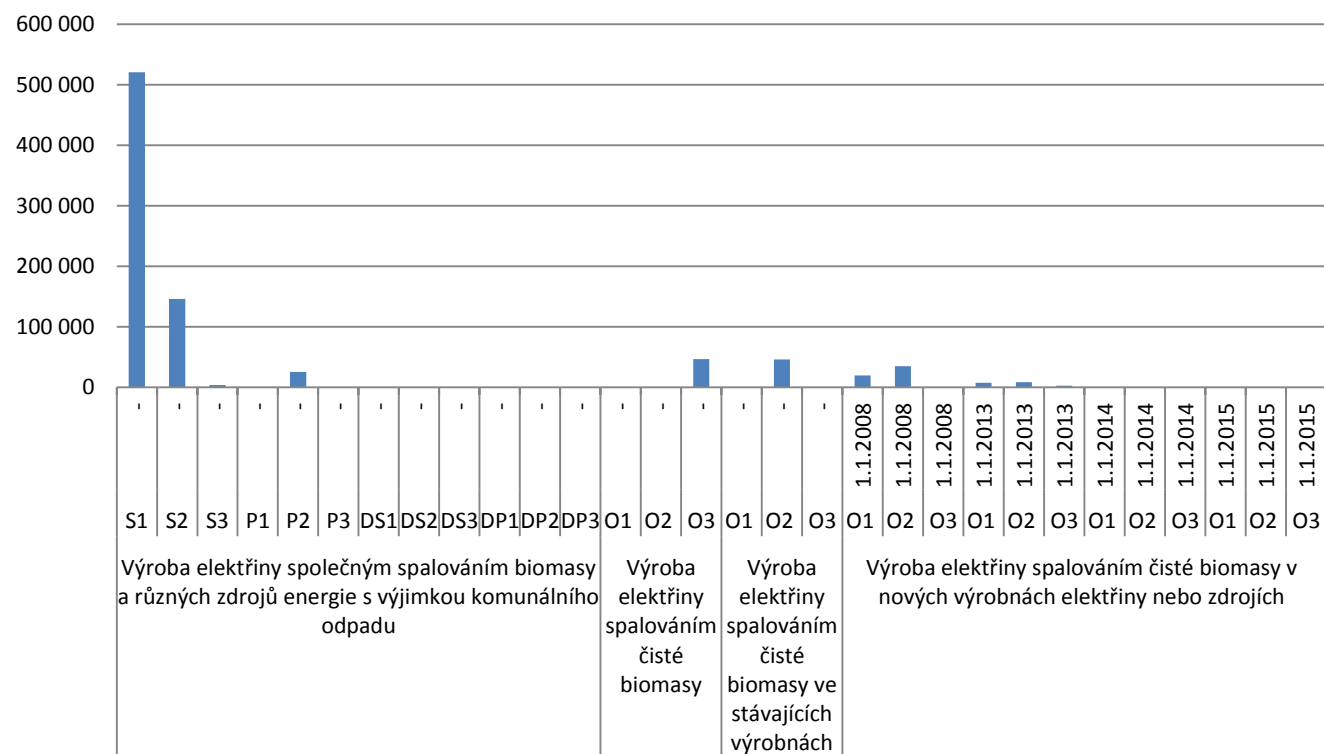
	Výroba elektřiny brutto [MWh]	Technologická vlastní spotřeba elektřiny na výrobu elektřiny [MWh]	Technologická vlastní spotřeba elektřiny na výrobu tepla [MWh]	Ztráty [MWh]	Výroba elektřiny netto [MWh]	Výroba tepla brutto [GJ]	Dodávka užitečného tepla [GJ]
<b>BIOM celkem</b>	<b>191 475,2</b>	<b>18 659,4</b>	<b>4 748,5</b>	<b>776,1</b>	<b>172 039,7</b>	<b>1 480 953,4</b>	<b>1 176 129,0</b>
Brikety a pelety	24 331,9	2 900,4	332,3	3,0	21 428,6	70 147,5	62 384,5
Celulóznové výluhy	45 450,6	5 129,2	1 531,3	207,9	40 113,5	699 395,9	577 849,5
Kapalná biopaliva	120,9	1,6	0,0	0,0	119,4	309,6	309,6
Ostatní biomasa	7 098,7	39,4	93,5	49,0	7 010,4	89 753,2	61 364,0
Palivové dříví	0,1	0,0	0,0	0,0	0,1	0,0	0,0
Piliny, kůra, štěpky, dřevní odpad	105 784,0	10 468,7	2 539,9	450,7	94 864,6	603 425,3	462 338,9
Rostlinné materiály neaglomerované (včetně aglomerátů)	8 689,0	120,2	251,6	65,6	8 503,2	17 921,9	11 882,5

zdroj dat: výkaz ERÚ-1

Podíl kategorií biomasy na výrobě elektřiny brutto



Výroba elektřiny brutto [MWh] podporovaných kategorií BIOM (tabulka 8.2)



## 8.2 Podporovaná výroba z biomasy

říjen 2015

	Kategorie biomasy a proces využití	Datum uvedení výroby do provozu		Výroba elektřiny brutto [MWh]	Technologická vlastní spotřeba elektřiny na výrobu elektřiny [MWh]	Výroba elektřiny netto [MWh]	Výroba elektřiny netto biomasa **) [MWh]	Dodávka elektřiny do ES [MWh]
		od (včetně)	do (včetně)					
<b>Podporovaná BIOM celkem *)</b>				<b>864 840,9</b>	<b>89 605,2</b>	<b>775 235,7</b>	<b>171 482,9</b>	<b>407 781,2</b>
Výroba elektřiny společným spalováním biomasy a různých zdrojů energie s výjimkou komunálního odpadu	S1	-	31.12.2015	520 625,2	48 048,1	472 577,1	21 499,8	160 637,6
	S2	-	31.12.2015	146 130,7	18 241,2	127 889,5	14 889,1	120 326,6
	S3	-	31.12.2015	3 962,3	970,5	2 991,8	1 923,9	5,0
	P1	-	31.12.2015	0,0	0,0	0,0	0,0	0,0
	P2	-	31.12.2015	25 526,4	3 138,3	22 388,1	1 005,8	41 585,1
	P3	-	31.12.2015	292,4	48,8	243,6	226,2	12,1
	DS1	-	31.12.2015	0,0	0,0	0,0	0,0	0,0
	DS2	-	31.12.2015	0,0	0,0	0,0	0,0	0,0
	DS3	-	31.12.2015	0,0	0,0	0,0	0,0	0,0
	DP1	-	31.12.2015	0,0	0,0	0,0	0,0	0,0
	DP2	-	31.12.2015	0,0	0,0	0,0	0,0	0,0
	DP3	-	31.12.2015	0,0	0,0	0,0	0,0	0,0
Výroba elektřiny spalováním čisté biomasy	O1	-	31.12.2007	0,0	0,0	0,0	0,0	0,0
	O2	-	31.12.2007	413,1	31,5	381,6	377,7	362,5
	O3	-	31.12.2007	46 987,4	5 601,5	41 385,9	40 018,2	2 004,6
Výroba elektřiny spalováním čisté biomasy ve stávajících výrobnách	O1	-	31.12.2012	0,0	0,0	0,0	0,0	0,0
	O2	-	31.12.2012	46 345,8	5 749,8	40 596,0	39 527,9	22 873,9
	O3	-	31.12.2012	28,8	3,5	25,3	24,9	0,0
Výroba elektřiny spalováním čisté biomasy v nových výrobnách elektřiny nebo zdrojích	O1	1.1.2008	31.12.2012	19 651,0	1 492,4	18 158,6	14 702,0	17 911,1
	O2	1.1.2008	31.12.2012	35 123,2	4 308,8	30 814,3	19 760,8	30 316,3
	O3	1.1.2008	31.12.2012	84,2	10,3	73,9	73,9	81,3
	O1	1.1.2013	31.12.2013	7 622,1	817,3	6 804,8	6 804,8	6 580,1
	O2	1.1.2013	31.12.2013	8 479,5	586,0	7 893,5	7 893,5	4 562,2
	O3	1.1.2013	31.12.2013	2 911,9	423,2	2 488,8	2 231,5	0,0
	O1	1.1.2014	31.12.2014	0,0	0,0	0,0	0,0	0,0
	O2	1.1.2014	31.12.2014	656,9	134,1	522,8	522,8	522,8
	O3	1.1.2014	31.12.2014	0,0	0,0	0,0	0,0	0,0
	O1	1.1.2015	31.12.2015	0,0	0,0	0,0	0,0	0,0
	O2	1.1.2015	31.12.2015	0,0	0,0	0,0	0,0	0,0
	O3	1.1.2015	31.12.2015	0,0	0,0	0,0	0,0	0,0

\*) kategorie BIOM převzaty z aktuálního cenového rozhodnutí ERÚ k podpoře POZE č. 4/2014

zdroj dat: OTE, a.s.

\*\*) údaje o výrobě elektřiny čistě z biomasy - ostatní údaje v tabulce 8.2 obsahují i spoluspalování a neodpovídají tak hodnotám z tabulky 8.1

Data ze systému OTE, a.s. uvádí hodnoty z daného měsíce od výrobců, kteří uplatnili podporu k 13. 1. 2016. Hodnota celkem nemusí odpovídat hodnotě z tabulky 8.1 z důvodu, že zde nejsou uvedeny elektrárny, které nemají podporu dle příslušného cenového rozhodnutí nebo fakturují ve čtvrtletním (či jiném) intervalu.

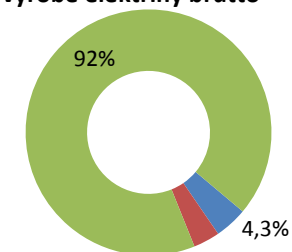
## 9.1 Výroba z bioplynu (BIOP)

říjen 2015

	Výroba elektřiny brutto	Technologická vlastní spotřeba elektřiny na výrobu elektřiny	Technologická vlastní spotřeba elektřiny na výrobu tepla	Ztráty	Výroba elektřiny netto	Výroba tepla brutto	Dodávka užitečného tepla
	[MWh]	[MWh]	[MWh]	[MWh]	[MWh]	[GJ]	[GJ]
<b>Výroba z bioplynu</b>	<b>221 164,9</b>	<b>15 091,9</b>	<b>1 551,4</b>	<b>302,9</b>	<b>205 770,1</b>	<b>473 820,7</b>	<b>206 902,9</b>
Skládkový plyn	9 542,0	596,0	0,0	16,7	8 929,3	14 184,6	13 199,6
Kalový plyn (ČOV)	7 700,9	469,8	189,6	2,9	7 228,1	19 997,3	14 813,0
Ostatní bioplyn	203 922,0	14 026,1	1 361,8	283,3	189 612,7	439 638,9	178 890,3

zdroj dat: výkaz ERÚ-1

Podíl kategorií bioplynu na výrobě elektřiny brutto



■ Skládkový plyn  
■ Kalový plyn (ČOV)  
■ Ostatní bioplyn

## 9.2 Podporovaná výroba z bioplynu

	Datum uvedení výroby do provozu		Kategorie bioplynu a proces využití	Výroba elektřiny brutto [MWh]	Technologická vlastní spotřeba elektřiny na výrobu elektřiny [MWh]	Výroba elektřiny netto [MWh]	Dodávka elektřiny do ES [MWh]
	od (včetně)	do (včetně)					
<b>Podporovaná výroba z bioplynu *)</b>				<b>221 018,8</b>	<b>16 717,0</b>	<b>204 301,9</b>	<b>184 409,3</b>
	-	31.12.2003	-	6 805,4	448,6	6 356,8	3 001,3
Spalování skládkového plynu a kalového plynu z ČOV	1.1.2004	31.12.2005	-	5 321,0	383,4	4 937,6	3 196,8
	1.1.2006	31.12.2012	-	3 215,9	282,4	2 933,5	0,0
	1.1.2013	31.12.2013	-	694,9	40,9	654,1	263,5
Spalování bioplynu v bioplynových stanicích pro zdroje nespĺňující podmínku výroby a efektivního využití vyrobené tepelné energie podle bodu 1.8.3.	1.1.2012	31.12.2012	AF1	0,0	0,0	0,0	0,0
Spalování bioplynu v bioplynových stanicích pro zdroje splňující podmínku výroby a efektivního využití vyrobené tepelné energie podle bodu 1.8.3.	1.1.2012	31.12.2012	AF1	82 345,3	5 860,0	76 485,3	80 271,0
Spalování bioplynu v bioplynových stanicích	-	31.12.2011	AF1	91 575,5	7 060,4	84 515,0	75 100,0
	-	31.12.2012	AF2	5 023,7	452,3	4 571,4	3 554,1
Spalování bioplynu v bioplynových stanicích do 550 kW	1.1.2013	31.12.2013	AF	22 607,0	2 022,5	20 584,5	16 874,7
Spalování bioplynu v bioplynových stanicích nad 550 kW	1.1.2013	31.12.2013	AF	3 430,2	166,5	3 263,6	2 147,9

\*) kategorie BIOP převzaty z aktuálního cenového rozhodnutí ERÚ k podpoře POZE č. 4/2014

zdroj dat: OTE, a.s.

Data ze systému OTE, a.s. uvádí hodnoty z daného měsíce od výrobců, kteří uplatnili podporu k 13. 1. 2016. Hodnota celkem nemusí odpovídat hodnotě z tabulky 9.1 z důvodu, že zde nejsou uvedeny elektrárny, které nemají podporu dle příslušného cenového rozhodnutí nebo fakturují ve čtvrtletním (či jiném) intervalu.

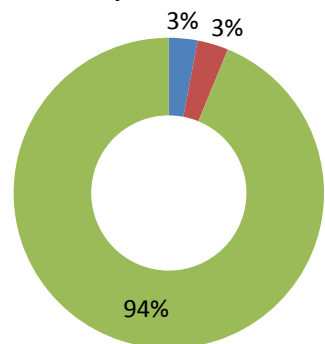
# 10. Kombinovaná výroba elektřiny a tepla

říjen 2015

	KVET do 1 MW <sub>e</sub> včetně			KVET nad 1 MW <sub>e</sub> do 5 MW <sub>e</sub> včetně			KVET nad 5 MW <sub>e</sub>			KVET celkem		
	Výroba elektřiny brutto	Celkový instalovaný elektrický výkon	Celkový instalovaný tepelný výkon	Výroba elektřiny brutto	Celkový instalovaný elektrický výkon	Celkový instalovaný tepelný výkon	Výroba elektřiny brutto	Celkový instalovaný elektrický výkon	Celkový instalovaný tepelný výkon	Výroba elektřiny brutto	Celkový instalovaný elektrický výkon	Celkový instalovaný tepelný výkon
	[GWh]	[MW <sub>e</sub> ]	[MW <sub>t</sub> ]	[GWh]	[MW <sub>e</sub> ]	[MW <sub>t</sub> ]	[GWh]	[MW <sub>e</sub> ]	[MW <sub>t</sub> ]	[GWh]	[MW <sub>e</sub> ]	[MW <sub>t</sub> ]
<b>Celkem</b>	<b>130,7</b>	<b>318,0</b>	<b>882,6</b>	<b>121,1</b>	<b>344,1</b>	<b>1 434,7</b>	<b>620,6</b>	<b>9 987,9</b>	<b>19 391,1</b>	<b>872,4</b>	<b>10 650,0</b>	<b>21 708,4</b>
Biomasa	2,2			8,4			81,5			92,1		
Bioplyn	98,6			47,1			3,6			149,3		
Černé uhlí	0,0			2,7			87,4			90,2		
Hnědé uhlí	1,1			5,0			369,8			375,9		
Koks	0,0			0,0			0,0			0,0		
Odpadní teplo	0,0			0,1			0,6			0,6		
Ostatní kapalná paliva	0,0			0,0			0,7			0,7		
Ostatní pevná paliva	0,0			2,1			6,0			8,1		
Ostatní plyny	1,5			17,4			23,5			42,4		
Ostatní	0,0			0,0			0,0			0,0		
Topné oleje	0,6			0,1			1,0			1,7		
Zemní plyn	26,7			38,3			46,5			111,6		

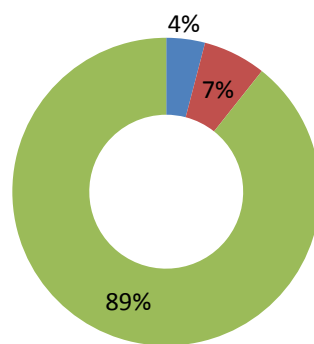
zdroj dat: výkaz ERÚ-1

Podíl instalovaného elektrického výkonu KVET



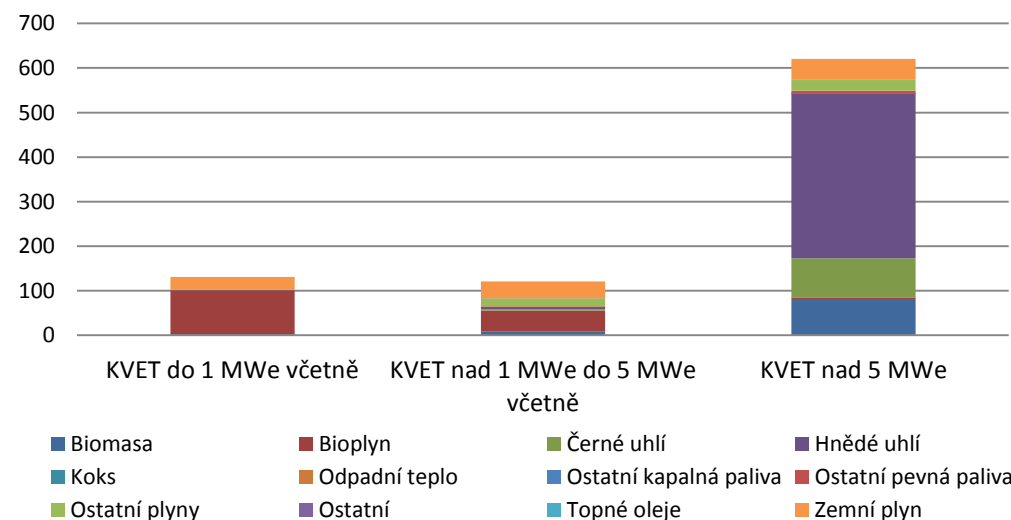
- KVET do 1 MWe včetně
- KVET nad 1 MWe do 5 MWe včetně
- KVET nad 5 MWe

Podíl instalovaného tepelného výkonu KVET



- KVET do 1 MWe včetně
- KVET nad 1 MWe do 5 MWe včetně
- KVET nad 5 MWe

Struktura paliv na výrobě elektřiny brutto KVET (GWh)



# 11. Instalovaný výkon v ES ČR a rozdělení do jednotlivých krajů v ČR [MW]

říjen 2015

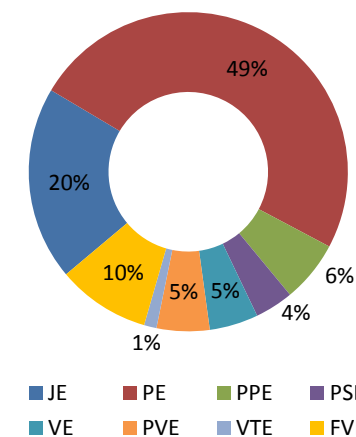
	Leden	Únor	Březen	Duben	Květen	Červen	Červenec	Srpen	Září	Říjen	Listopad	Prosinec
<b>Celkem ČR</b>	<b>21 925,1</b>	<b>21 925,1</b>	<b>21 925,7</b>	<b>21 922,9</b>	<b>21 852,6</b>	<b>21 854,8</b>	<b>21 854,6</b>	<b>21 854,7</b>	<b>21 855,3</b>	<b>21 839,9</b>		
Jaderné (JE)	4 290,0	4 290,0	4 290,0	4 290,0	4 290,0	4 290,0	4 290,0	4 290,0	4 290,0	4 290,0		
Parní (PE)	10 832,9	10 832,9	10 832,9	10 828,4	10 757,6	10 757,6	10 757,6	10 757,6	10 757,6	10 750,4		
Paroplynové (PPE)	1 363,3	1 363,3	1 363,3	1 363,3	1 363,3	1 363,3	1 363,3	1 363,3	1 363,3	1 363,3		
Plynové a spalovací (PSE)	835,2	835,5	836,1	838,0	838,9	841,1	845,5	847,0	848,5	851,4		
Vodní (VE)	1 080,8	1 080,6	1 080,6	1 080,7	1 080,7	1 081,1	1 080,3	1 080,0	1 080,8	1 079,8		
Přečerpávací (PVE)	1 171,5	1 171,5	1 171,5	1 171,5	1 171,5	1 171,5	1 171,5	1 171,5	1 171,5	1 171,5		
Větrné (VTE)	278,1	278,1	278,1	278,1	278,1	278,1	276,6	276,6	276,6	276,6		
Fotovoltaické (FVE)	2 073,2	2 073,2	2 073,1	2 072,9	2 072,5	2 072,1	2 069,9	2 068,8	2 067,0	2 056,9		

zdroj dat: výkaz ERÚ-1, OTE, a.s.

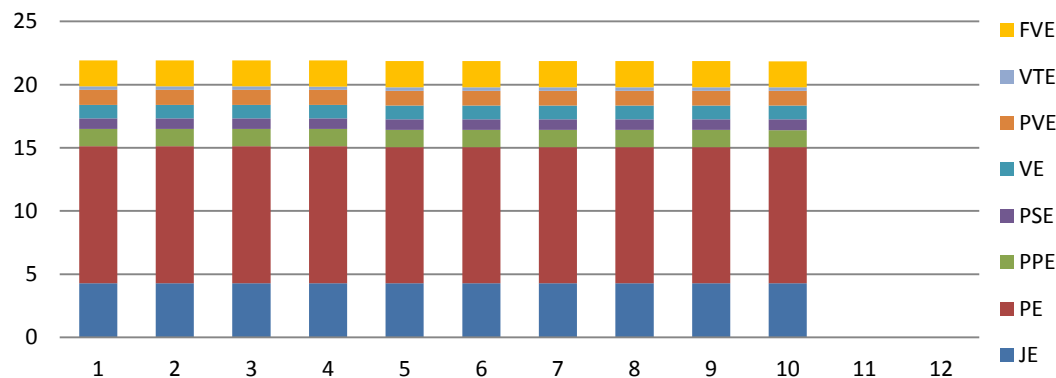
	JE	PE	PPE	PSE	VE	PVE	VTE	FVE	Celkem
<b>Celkem ČR</b>	<b>4 290,0</b>	<b>10 750,4</b>	<b>1 363,3</b>	<b>851,4</b>	<b>1 079,8</b>	<b>1 171,5</b>	<b>276,6</b>	<b>2 056,9</b>	<b>21 839,9</b>
Jihočeský	2 250,0	242,0	0,0	45,0	155,7	0,0	0,0	240,5	2 933,2
Jihomoravský	0,0	240,3	118,0	64,8	33,8	0,0	8,4	442,2	907,5
Karlovarský	0,0	542,3	400,0	13,6	7,5	0,0	52,1	12,9	1 028,4
Královéhradecký	0,0	199,6	0,0	52,1	28,9	0,0	8,0	90,3	378,9
Liberecký	0,0	9,8	0,0	29,6	24,9	0,0	22,5	107,6	194,5
Moravskoslezský	0,0	1 607,8	0,0	79,9	16,7	0,0	21,8	59,7	1 785,9
Olomoucký	0,0	111,8	0,0	96,8	11,9	650,0	43,8	110,2	1 024,4
Pardubický	0,0	1 276,5	0,0	52,1	28,8	0,0	15,2	94,1	1 466,7
Plzeňský	0,0	244,7	0,0	62,5	19,7	1,5	0,8	208,3	537,5
Praha	0,0	148,1	0,0	17,3	10,4	0,0	0,0	21,8	197,6
Středočeský	0,0	1 728,5	0,3	190,3	641,7	45,0	6,1	244,6	2 856,6
Ústecký	0,0	4 239,0	845,0	42,7	76,6	0,0	86,8	175,9	5 466,0
Vysočina	2 040,0	21,3	0,0	76,5	16,2	475,0	10,9	89,7	2 729,6
Zlínský	0,0	138,8	0,0	28,1	7,0	0,0	0,2	158,9	333,0

zdroj dat: výkaz ERÚ-1, OTE, a.s.

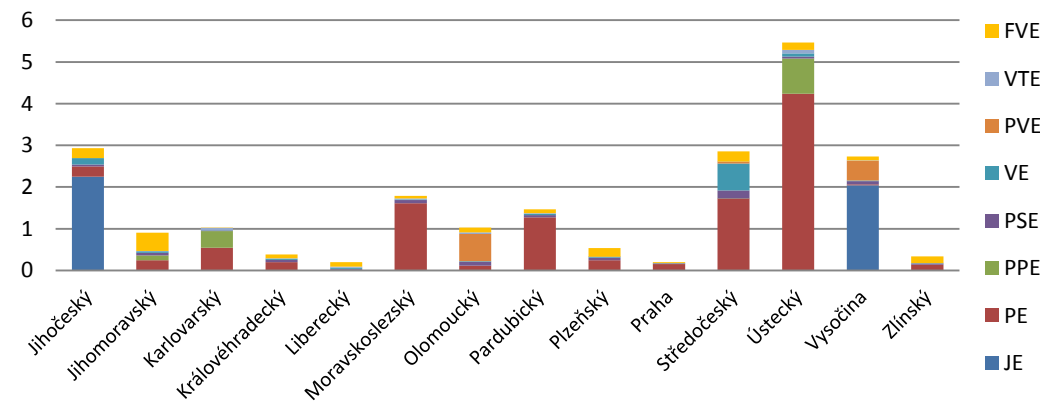
Podíl instalovaného výkonu v ES ČR



Vývoj instalovaného výkonu v ES ČR (GW)



Instalovaný výkon v krajích ČR (GW)



## 12.1 Výroba elektřiny v krajích ČR podle technologie elektráren [MWh]

říjen 2015

	JE	PE	PPE	PSE	VE	PVE	VTE	FVE	Celkem
<b>Celkem ČR</b>	<b>2 000 969,9</b>	<b>3 881 125,0</b>	<b>356 291,1</b>	<b>309 718,1</b>	<b>92 302,8</b>	<b>123 712,2</b>	<b>34 311,8</b>	<b>114 818,0</b>	<b>6 913 248,9</b>
Jihočeský	1 627 108,5	47 071,0	0,0	22 475,6	13 260,7	0,0	0,0	14 394,5	1 724 310,3
Jihomoravský	0,0	46 979,2	625,0	28 277,0	3 493,7	0,0	907,5	24 087,8	104 370,3
Karlovarský	0,0	294 957,4	190 399,7	5 458,8	1 199,9	0,0	6 023,1	683,8	498 722,6
Královéhradecký	0,0	53 826,6	0,0	25 098,3	2 432,1	0,0	1 042,4	4 999,7	87 399,1
Liberecký	0,0	2 283,4	0,0	10 976,9	1 044,4	0,0	2 554,2	6 043,6	22 902,6
Moravskoslezský	0,0	593 885,5	0,0	41 098,7	1 375,5	0,0	3 284,2	3 706,3	643 350,3
Olomoucký	0,0	38 471,4	0,0	20 704,1	608,5	68 368,6	6 022,2	5 827,3	140 002,1
Pardubický	0,0	354 467,2	0,0	27 921,8	1 874,4	0,0	947,3	5 014,5	390 225,1
Plzeňský	0,0	86 505,2	0,0	20 230,3	2 636,0	0,0	82,2	11 407,8	120 861,5
Praha	0,0	5 059,9	0,0	6 179,6	1 803,7	0,0	0,0	1 068,2	14 111,5
Středočeský	0,0	699 087,1	103,2	34 540,5	42 753,9	4 844,0	322,6	13 770,5	795 421,6
Ústecký	0,0	1 625 230,5	165 163,2	15 070,8	17 573,7	0,0	11 451,7	9 686,3	1 844 176,2
Vysočina	373 861,4	4 492,5	0,0	40 633,1	1 547,2	50 499,6	1 648,9	4 756,5	477 439,2
Zlínský	0,0	28 808,4	0,0	11 052,5	699,0	0,0	25,5	9 371,2	49 956,5

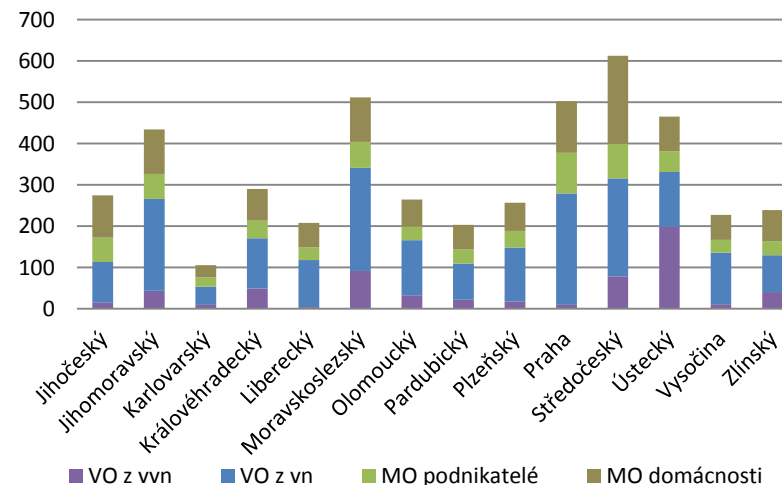
zdroj dat: výkaz ERÚ-1, OTE, a.s.

## 12.2 Spotřeba elektřiny v krajích ČR podle kategorie spotřeb [MWh]

	VO z vvn	VO z vn	MO podnikatelé	MO domácnosti	Celkem
<b>Celkem ČR</b>	<b>625 998,3</b>	<b>2 055 235,2</b>	<b>681 776,4</b>	<b>1 235 882,0</b>	<b>4 598 891,9</b>
Jihočeský	15 619,6	97 896,9	58 751,3	102 735,2	275 003,1
Jihomoravský	43 511,5	222 828,7	60 420,1	107 795,6	434 555,9
Karlovarský	9 630,4	44 285,9	22 539,3	29 251,7	105 707,3
Královéhradecký	49 378,9	121 437,2	42 532,0	77 032,3	290 380,4
Liberecký	4 067,0	113 801,0	30 932,8	59 307,7	208 108,3
Moravskoslezský	91 940,5	249 860,3	62 150,6	108 178,0	512 129,4
Olomoucký	32 587,1	133 368,3	33 261,6	65 806,5	265 023,4
Pardubický	22 297,7	87 644,3	34 630,5	58 840,6	203 413,2
Plzeňský	17 879,3	130 520,3	40 033,9	68 575,0	257 008,6
Praha	9 957,4	269 178,9	99 016,0	124 900,6	503 052,9
Středočeský	78 474,4	237 602,9	83 126,3	213 633,8	612 837,5
Ústecký	198 897,1	132 684,4	49 809,5	83 778,0	465 169,0
Vysočina	11 234,7	124 555,6	30 897,3	60 818,3	227 505,9
Zlínský	40 522,7	89 570,5	33 675,0	75 228,8	238 997,0

zdroj dat: výkaz ERÚ-2

Spotřeba elektřiny v krajích ČR (GWh)





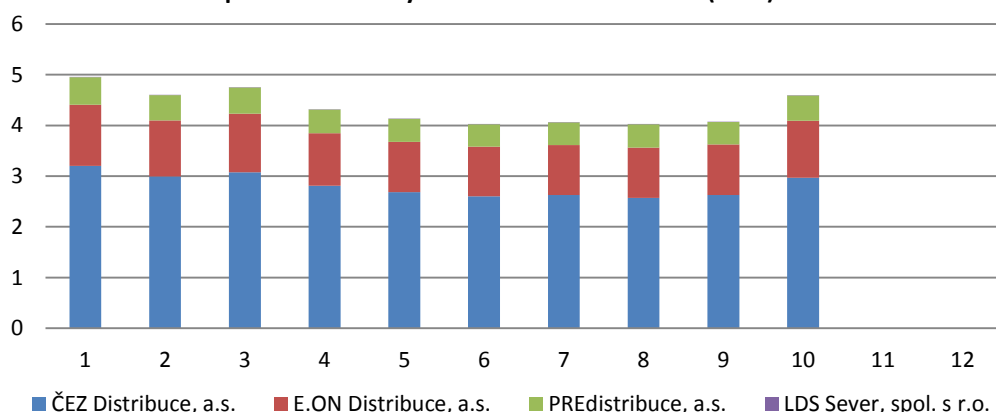
### 13. Spotřeba elektřiny v jednotlivých soustavách RDS [MWh]

říjen 2015

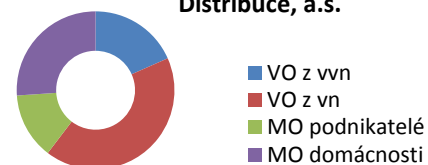
	Leden	Únor	Březen	Duben	Květen	Červen	Červenec	Srpen	Září	Říjen	Listopad	Prosinec	Celkem
<b>Celkem RDS</b>	<b>4 959 637,0</b>	<b>4 603 035,2</b>	<b>4 754 372,1</b>	<b>4 321 203,8</b>	<b>4 135 121,6</b>	<b>4 028 744,5</b>	<b>4 068 056,9</b>	<b>4 027 387,9</b>	<b>4 071 925,8</b>	<b>4 598 891,9</b>			<b>43 568 376,7</b>
VO z vvn	578 138,2	565 538,5	623 774,1	609 534,7	633 444,3	634 328,4	651 520,5	615 391,2	614 173,8	625 998,3			6 151 842,0
VO z vn	2 000 390,0	1 897 848,2	2 036 343,1	1 915 037,2	1 886 120,4	1 930 815,1	1 934 849,3	1 902 114,2	1 932 971,4	2 055 235,2			19 491 724,0
MO podnikatelé	799 331,9	728 119,2	723 939,3	630 741,6	569 768,2	534 994,6	549 998,8	557 063,5	574 444,0	681 776,4			6 350 177,3
MO domácnosti	1 581 776,9	1 411 529,4	1 370 315,6	1 165 890,3	1 045 788,8	928 606,4	931 688,4	952 819,0	950 336,6	1 235 882,0			11 574 633,4
<b>ČEZ Distribuce, a.s.</b>	<b>3 200 098,9</b>	<b>2 993 845,3</b>	<b>3 079 298,2</b>	<b>2 809 899,0</b>	<b>2 681 935,2</b>	<b>2 603 225,6</b>	<b>2 629 410,5</b>	<b>2 572 535,0</b>	<b>2 626 945,4</b>	<b>2 970 697,3</b>			<b>28 167 890,3</b>
VO z vvn	496 176,4	487 389,6	532 946,5	514 282,9	530 685,6	527 020,0	548 772,8	512 168,4	502 696,3	521 614,3			5 173 752,8
VO z vn	1 214 407,5	1 160 682,9	1 238 920,7	1 167 229,6	1 143 725,8	1 170 799,9	1 162 717,1	1 129 014,7	1 181 127,5	1 260 642,4			11 829 268,1
MO podnikatelé	484 103,5	440 232,7	433 874,8	377 231,1	342 191,7	326 421,4	329 707,7	337 113,9	343 062,1	408 830,3			3 822 769,2
MO domácnosti	1 005 411,5	905 540,0	873 556,3	751 155,3	665 332,0	578 984,3	588 212,9	594 238,1	600 059,3	779 610,3			7 342 100,2
<b>E.ON Distribuce, a.s.</b>	<b>1 209 603,8</b>	<b>1 104 565,7</b>	<b>1 150 843,2</b>	<b>1 035 403,9</b>	<b>996 877,7</b>	<b>981 043,7</b>	<b>983 345,3</b>	<b>990 822,2</b>	<b>999 443,7</b>	<b>1 119 206,3</b>			<b>10 571 155,5</b>
VO z vvn	76 203,4	71 334,8	81 696,0	86 052,4	93 546,5	99 144,2	93 504,2	95 585,4	102 649,1	94 426,6			894 142,6
VO z vn	503 006,5	476 044,6	519 910,4	485 159,4	479 906,6	494 441,1	493 916,4	489 515,6	492 044,9	519 580,3			4 953 525,9
MO podnikatelé	199 667,4	183 168,5	184 947,1	163 222,3	145 899,3	133 028,1	146 032,3	143 493,0	153 106,5	173 828,2			1 626 392,7
MO domácnosti	430 726,6	374 017,9	364 289,7	300 969,8	277 525,3	254 430,3	249 892,5	262 228,1	251 643,2	331 371,1			3 097 094,4
<b>PREdistribuce, a.s.</b>	<b>543 641,6</b>	<b>498 796,5</b>	<b>518 141,3</b>	<b>469 928,0</b>	<b>450 682,2</b>	<b>438 757,5</b>	<b>451 438,4</b>	<b>459 631,6</b>	<b>439 880,2</b>	<b>503 052,9</b>			<b>4 773 950,3</b>
VO z vvn	5 758,4	6 814,1	9 131,6	9 199,4	9 212,2	8 164,1	9 243,5	7 637,4	8 828,4	9 957,4			83 946,6
VO z vn	276 787,4	255 389,9	271 523,1	256 775,5	256 938,6	259 937,6	274 424,0	279 256,3	254 224,7	269 178,9			2 654 435,9
MO podnikatelé	115 457,0	104 621,0	105 017,0	90 188,0	81 600,0	75 464,0	74 188,0	76 385,0	78 193,0	99 016,0			900 129,0
MO domácnosti	145 638,8	131 971,6	132 469,5	113 765,2	102 931,5	95 191,8	93 582,9	96 352,9	98 634,1	124 900,6			1 135 438,9
<b>LDS Sever, spol. s r.o.</b>	<b>6 292,6</b>	<b>5 827,7</b>	<b>6 089,4</b>	<b>5 972,9</b>	<b>5 626,5</b>	<b>5 717,6</b>	<b>3 862,6</b>	<b>4 399,1</b>	<b>5 656,6</b>	<b>5 935,5</b>			<b>55 380,6</b>
VO z vvn	0,0	0,0	0,0	0,0	0,0	0,0	0,0	0,0	0,0	0,0			0,0
VO z vn	6 188,6	5 730,7	5 989,0	5 872,7	5 549,3	5 636,5	3 791,8	4 327,6	5 574,2	5 833,6			54 494,2
MO podnikatelé	104,0	97,0	100,4	100,2	77,1	81,1	70,8	71,5	82,3	101,9			886,4
MO domácnosti	0,0	0,0	0,0	0,0	0,0	0,0	0,0	0,0	0,0	0,0			0,0

zdroj dat: výkaz ERÚ-2

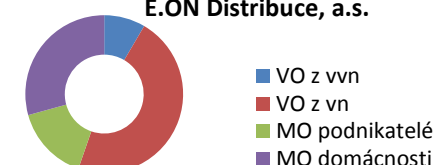
Spotřeba elektřiny v soustavách RDS celkem (TWh)



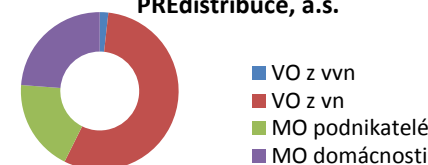
Struktura spotřeby celkem - ČEZ Distribuce, a.s.



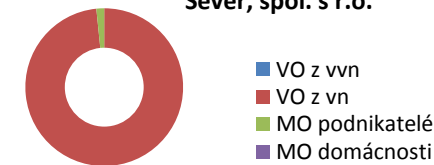
Struktura spotřeby celkem - E.ON Distribuce, a.s.



Struktura spotřeby celkem - PREdistribuce, a.s.



Struktura spotřeby celkem - LDS Sever, spol. s r.o.



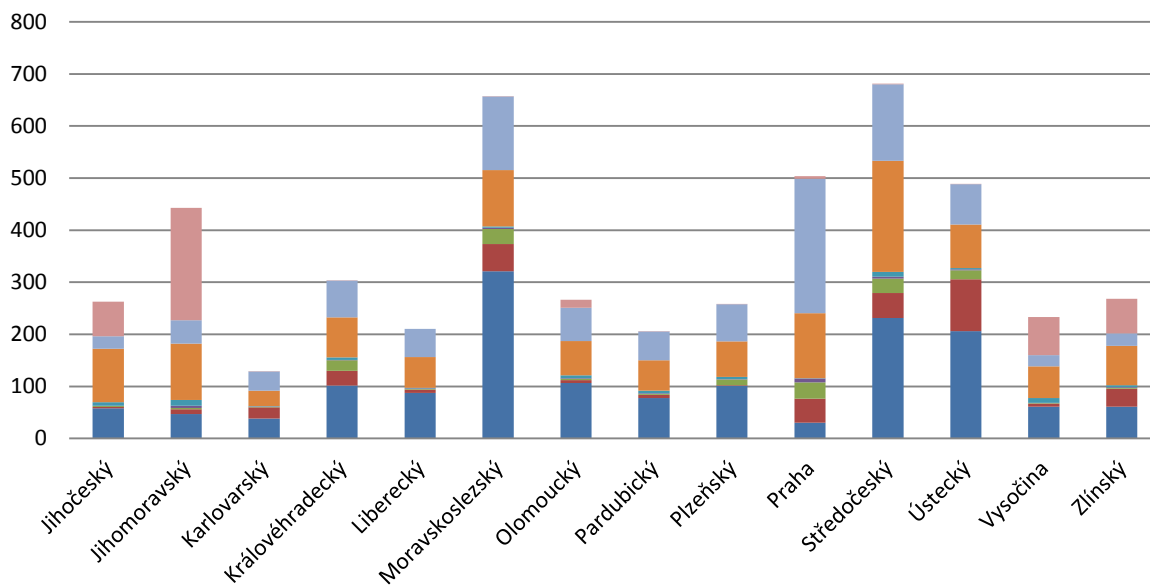
# 14. Spotřeba elektřiny v krajích ČR podle sektorů národního hospodářství [MWh]

říjen 2015

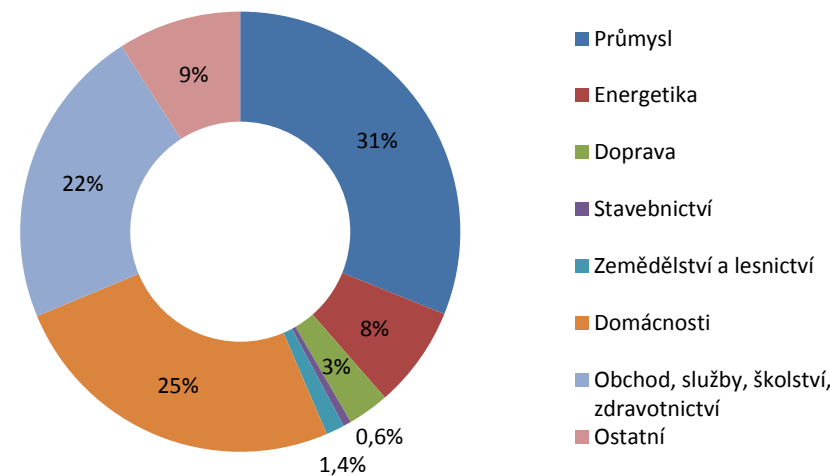
	Průmysl	Energetika	Doprava	Stavebnictví	Zemědělství a lesnictví	Domácnosti	Obchod, služby, školství, zdravotnictví	Ostatní	Celkem kraj
<b>Celkem ČR</b>	<b>1 527 632,5</b>	<b>367 100,8</b>	<b>149 709,3</b>	<b>28 639,7</b>	<b>66 379,9</b>	<b>1 236 118,6</b>	<b>1 090 330,9</b>	<b>445 253,5</b>	<b>4 911 165,4</b>
Jihočeský	58 030,7	2 526,0	1 340,6	899,3	6 836,9	102 735,2	24 138,8	66 440,8	262 948,2
Jihomoravský	46 705,9	9 632,1	2 292,6	4 269,4	11 247,8	107 795,6	44 980,0	215 880,8	442 804,2
Karlovarský	38 095,2	21 523,7	1 139,6	1 117,1	578,3	29 257,2	36 757,0	175,2	128 643,2
Královéhradecký	101 770,1	28 272,9	20 332,8	476,6	4 680,6	77 037,4	70 664,2	54,7	303 289,3
Liberecký	87 164,7	6 470,1	1 197,0	921,3	1 309,8	59 307,7	54 286,5	0,0	210 657,0
Moravskoslezský	321 108,4	52 030,4	28 944,5	2 730,9	2 604,1	108 178,0	141 139,5	766,2	657 502,0
Olomoucký	106 508,1	5 499,6	2 340,5	1 060,6	5 603,0	65 806,5	64 204,2	15 240,5	266 263,0
Pardubický	77 463,1	6 128,9	2 165,4	1 339,5	4 339,8	58 840,6	55 354,2	293,4	205 925,0
Plzeňský	100 946,5	1 109,6	10 979,3	750,0	4 355,6	68 575,0	70 834,0	25,5	257 575,4
Praha	30 119,0	46 508,0	31 225,0	7 488,0	346,0	125 118,2	257 979,2	4 865,0	503 648,4
Středočeský	231 217,1	47 774,0	28 013,2	3 578,3	9 147,7	213 638,1	147 074,0	844,6	681 287,0
Ústecký	206 260,1	99 501,6	16 875,3	2 402,3	2 337,4	83 778,3	77 372,0	655,1	489 182,2
Vysočina	60 978,2	5 699,9	1 144,8	523,7	9 024,2	60 821,8	21 568,3	73 376,4	233 137,4
Zlínský	61 265,5	34 424,1	1 718,5	1 082,5	3 968,6	75 229,1	23 979,1	66 635,4	268 303,0

zdroj dat: výkaz ERÚ-1, ERÚ-2

Spotřeba elektřiny v krajích ČR podle sektorů národního hospodářství (GWh)



Podíl jednotlivých sektorů národního hospodářství na celkové spotřebě elektřiny v ČR



## 15. Bilance fyzikálních toků PS a RDS

říjen 2015

	Leden	Únor	Březen	Duben	Květen	Červen	Červenec	Srpen	Září	Říjen	Listopad	Prosinec	Celkem
<b>Vstup do PS [GWh]</b>	<b>6 413,9</b>	<b>5 991,2</b>	<b>5 977,9</b>	<b>4 894,8</b>	<b>4 624,0</b>	<b>4 820,3</b>	<b>5 300,8</b>	<b>5 358,6</b>	<b>5 221,1</b>	<b>5 804,6</b>			<b>54 407,2</b>
Dodávka elektřiny od výrobců	4 986,3	4 725,3	4 868,7	4 264,3	3 848,9	3 850,4	3 487,6	3 773,7	3 396,0	4 015,3			41 216,5
Dodávka elektřiny ze sítě RDS	134,5	157,6	173,0	121,8	82,7	57,0	141,3	170,4	148,3	178,9			1 365,6
Import elektřiny (dodávka ze zahraničí)	1 293,1	1 108,3	936,2	508,7	692,4	912,9	1 671,9	1 414,4	1 676,9	1 610,4			11 825,2
<b>Výstup z PS [GWh]</b>	<b>-6 413,9</b>	<b>-5 991,2</b>	<b>-5 977,9</b>	<b>-4 894,8</b>	<b>-4 624,0</b>	<b>-4 820,3</b>	<b>-5 300,8</b>	<b>-5 368,6</b>	<b>-5 221,1</b>	<b>-5 804,6</b>			<b>-54 417,2</b>
Dodávka elektřiny do sítě RDS	-3 309,4	-3 053,2	-3 109,0	-2 680,7	-2 846,1	-2 797,9	-2 641,8	-2 694,0	-2 796,6	-3 123,2			-29 051,7
Export elektřiny (dodávka do zahraničí)	-2 869,1	-2 715,9	-2 626,9	-2 002,9	-1 593,9	-1 820,6	-2 436,5	-2 479,8	-2 210,5	-2 401,9			-23 157,9
Dodávka elektřiny zákazníkům připojeným do PS	0,0	0,0	0,0	0,0	0,0	0,0	0,0	0,0	0,0	0,0			0,0
Odběr elektřiny PVE v režimu čerpání	-144,3	-134,0	-142,2	-127,3	-124,6	-129,0	-130,7	-94,0	-105,2	-154,8			-1 286,0
Dodávky výrobcům (mimo PVE)	-5,9	-8,1	-11,3	-14,8	-11,4	-16,6	-22,2	-25,8	-27,0	-15,9			-158,9
Celkové ztráty v sítích	-85,2	-80,0	-88,6	-69,1	-48,0	-56,2	-69,6	-75,1	-81,9	-108,9			-762,6

zdroj dat: výkaz ERÚ-3

	Leden	Únor	Březen	Duben	Květen	Červen	Červenec	Srpen	Září	Říjen	Listopad	Prosinec	Celkem
<b>Vstup do DS [GWh]</b>	<b>6 059,8</b>	<b>5 648,6</b>	<b>5 846,1</b>	<b>5 250,1</b>	<b>4 982,1</b>	<b>4 881,2</b>	<b>5 021,0</b>	<b>4 932,7</b>	<b>5 003,3</b>	<b>5 701,3</b>			<b>53 326,2</b>
Dodávka elektřiny ze sítě PPS	3 309,4	3 053,2	3 109,0	2 680,7	2 846,1	2 797,9	2 641,8	2 694,0	2 796,6	3 123,2			29 051,8
Dodávka elektřiny ze sousedních regionálních PDS	617,3	573,5	600,6	512,9	503,0	564,6	569,3	496,9	520,9	655,6			5 614,5
Dodávka elektřiny od výrobců	1 842,4	1 746,2	1 844,5	1 785,7	1 425,9	1 289,7	1 579,6	1 488,5	1 467,4	1 625,3			16 095,0
Dodávka elektřiny z LDS	287,1	269,8	291,8	270,6	207,0	229,0	230,2	253,2	218,2	295,7			2 552,6
Import elektřiny (dodávka ze zahraničí)	3,6	6,0	0,2	0,2	0,1	0,1	0,1	0,2	0,2	1,6			12,3
<b>Výstup z DS [GWh]</b>	<b>-6 059,8</b>	<b>-5 648,6</b>	<b>-5 846,1</b>	<b>-5 250,1</b>	<b>-4 982,1</b>	<b>-4 881,2</b>	<b>-5 021,0</b>	<b>-4 932,7</b>	<b>-5 003,3</b>	<b>-5 701,3</b>			<b>-53 326,2</b>
Dodávka elektřiny do sítě PPS	-134,5	-157,6	-173,0	-121,8	-82,7	-57,0	-141,3	-170,4	-148,3	-178,9			-1 365,6
Dodávka elektřiny sousedním regionálním PDS	-617,3	-573,5	-600,6	-512,9	-503,0	-564,6	-569,3	-496,9	-520,9	-655,6			-5 614,5
Export elektřiny (dodávka do zahraničí)	-17,3	-11,0	-11,6	-28,8	-11,3	-6,1	-3,0	-4,4	-7,0	-10,7			-111,1
Dodávka elektřiny do LDS	-565,1	-544,8	-587,6	-574,1	-590,5	-588,0	-596,5	-557,3	-590,9	-591,4			-5 786,3
Dodávka elektřiny výrobcům (kromě PVE)	-234,3	-217,1	-237,2	-219,2	-210,6	-210,8	-229,0	-224,5	-217,4	-233,3			-2 233,6
Odběr elektřiny PVE v režimu čerpání	-7,2	-7,5	-8,6	-8,5	-6,7	-7,7	-3,1	-7,6	-6,5	-6,8			-70,1
Dodávka elektřiny zákazníkům VO na hladině vvn	-109,8	-108,7	-125,5	-113,9	-127,0	-127,5	-127,2	-124,2	-121,1	-112,8			-1 197,7
Dodávka elektřiny zákazníkům VO na hladině vn	-1 687,7	-1 605,5	-1 728,6	-1 626,9	-1 606,2	-1 643,4	-1 650,2	-1 620,2	-1 647,2	-1 740,2			-16 556,2
Dodávka elektřiny zákazníkům MOP	-790,8	-721,0	-717,4	-625,5	-565,1	-530,7	-545,6	-552,4	-569,3	-674,9			-6 292,8
Dodávka elektřiny zákazníkům MOO	-1 575,4	-1 406,2	-1 365,4	-1 162,1	-1 042,3	-925,4	-928,4	-949,4	-946,5	-1 230,8			-11 531,9
Ostatní spotřeba elektřiny PDS	-11,6	-10,4	-9,4	-6,8	-4,6	-3,9	-3,8	-3,8	-4,3	-6,3			-64,8
Celkové ztráty v sítích	-308,7	-285,3	-281,1	-249,6	-231,9	-216,3	-223,7	-221,6	-223,8	-259,6			-2 501,6

zdroj dat: výkaz ERÚ-2

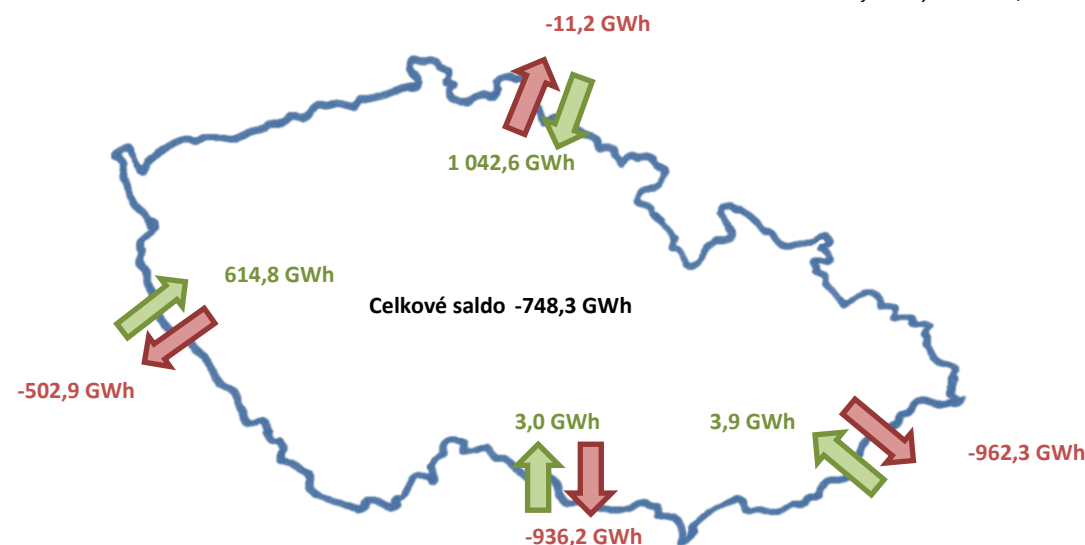
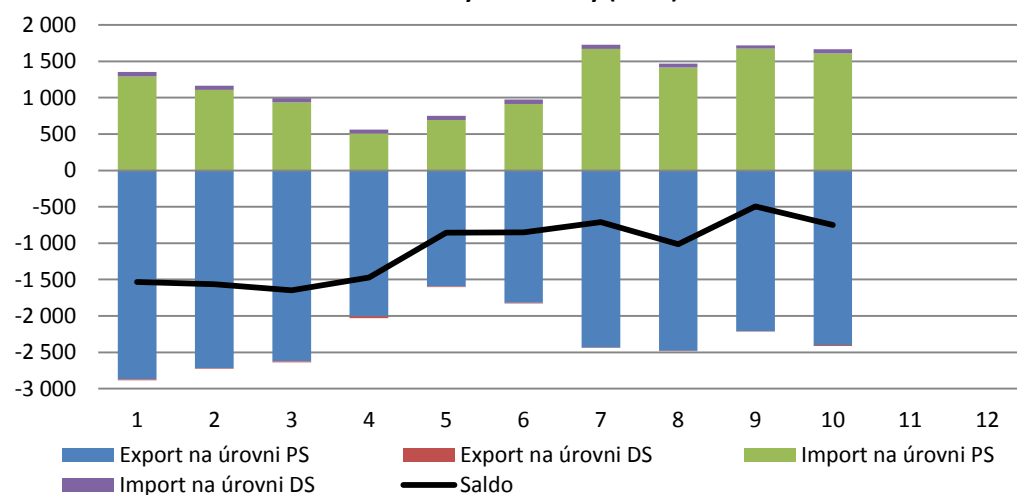
## 16. Přeshraniční fyzikální toky [GWh]

říjen 2015

	Leden	Únor	Březen	Duben	Květen	Červen	Červenec	Srpen	Září	Říjen	Listopad	Prosinec	Celkem
<b>Saldo</b>	<b>-1 533,5</b>	<b>-1 562,3</b>	<b>-1 647,0</b>	<b>-1 471,0</b>	<b>-853,7</b>	<b>-851,7</b>	<b>-712,4</b>	<b>-1 015,0</b>	<b>-496,7</b>	<b>-748,3</b>			<b>-10 891,6</b>
<b>Export celkem</b>	<b>-2 886,4</b>	<b>-2 726,8</b>	<b>-2 638,5</b>	<b>-2 031,7</b>	<b>-1 605,2</b>	<b>-1 826,6</b>	<b>-2 439,4</b>	<b>-2 484,2</b>	<b>-2 217,5</b>	<b>-2 412,6</b>			<b>-23 269,0</b>
Export na úrovni PS	-2 869,1	-2 715,9	-2 626,9	-2 002,9	-1 593,9	-1 820,6	-2 436,5	-2 479,8	-2 210,5	-2 401,9			<b>-23 157,9</b>
do Polska	-4,1	-0,1	-3,4	-32,3	-17,9	-3,7	-0,4	-0,6	-0,6	-0,5			-63,6
do Německa	-689,8	-647,9	-655,6	-628,4	-342,2	-237,6	-348,3	-441,0	-438,2	-502,9			-4 931,8
do Rakouska	-1 250,5	-1 259,7	-1 121,7	-707,8	-775,5	-737,5	-977,3	-1 235,4	-1 004,5	-936,2			-10 006,2
na Slovensko	-924,7	-808,1	-846,2	-634,5	-458,3	-841,9	-1 110,5	-802,8	-767,1	-962,2			-8 156,4
Export na úrovni DS	-17,3	-11,0	-11,6	-28,8	-11,3	-6,1	-3,0	-4,4	-7,0	-10,7			<b>-111,1</b>
do Polska	-17,2	-10,8	-11,5	-28,8	-10,9	-6,0	-2,9	-4,4	-7,0	-10,6			-110,2
do Německa	0,0	0,0	0,0	0,0	0,0	0,0	0,0	0,0	0,0	0,0			0,0
do Rakouska	0,0	0,0	0,0	0,0	0,0	0,0	0,0	0,0	0,0	0,0			0,0
na Slovensko	-0,1	-0,1	-0,1	0,0	-0,5	0,0	0,0	0,0	0,0	0,0			-1,0
<b>Import celkem</b>	<b>1 352,9</b>	<b>1 164,5</b>	<b>991,5</b>	<b>560,7</b>	<b>751,5</b>	<b>974,9</b>	<b>1 727,1</b>	<b>1 469,2</b>	<b>1 720,8</b>	<b>1 664,3</b>			<b>12 377,4</b>
Import na úrovni PS	1 293,1	1 108,3	936,2	508,7	692,4	912,9	1 671,9	1 414,4	1 676,9	1 610,4			<b>11 825,1</b>
z Polska	760,1	737,5	689,1	356,4	431,2	592,7	872,0	788,2	992,0	988,8			7 208,0
z Německa	531,7	369,0	244,5	144,2	223,4	308,4	780,0	624,8	669,3	614,8			4 510,0
z Rakouska	0,0	0,0	0,6	2,6	22,8	11,5	0,0	0,0	0,2	3,0			40,7
ze Slovenska	1,3	1,8	2,0	5,5	15,0	0,3	19,8	1,5	15,4	3,8			66,5
Import na úrovni DS	59,8	56,2	55,3	52,0	59,1	62,1	55,2	54,8	43,9	53,9			<b>552,3</b>
z Polska	59,8	56,1	55,2	51,9	59,1	62,0	55,1	54,6	43,8	53,8			551,4
z Německa	0,0	0,0	0,0	0,0	0,0	0,0	0,0	0,0	0,0	0,0			0,0
z Rakouska	0,0	0,0	0,0	0,0	0,0	0,0	0,0	0,0	0,0	0,0			0,0
ze Slovenska	0,0	0,1	0,2	0,1	0,1	0,1	0,1	0,2	0,1	0,1			0,9

zdroj dat: výkaz ERÚ-2, ERÚ-3

Přeshraniční fyzikální toky (GWh)

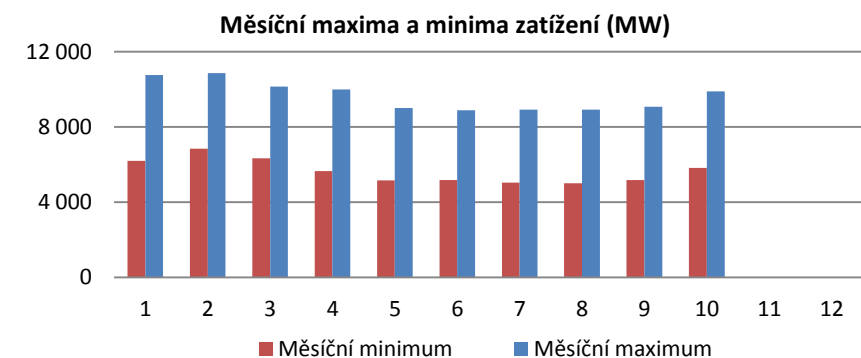
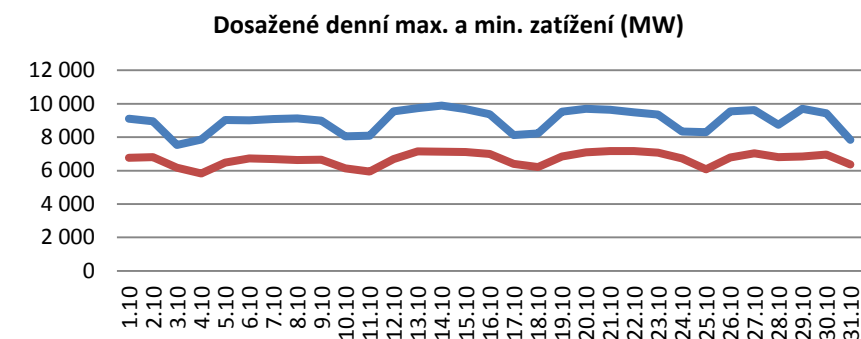
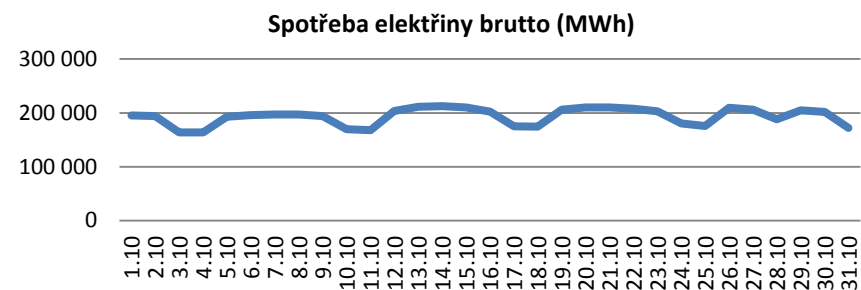


## 17.1 Spotřeba elektřiny, maximum a minimum zatížení ES ČR (bez čerpání PVE)

říjen 2015

		Spotřeba elektřiny brutto [MWh]	Dosažené denní maximum [MW]	Dosažené denní minimum [MW]
1. říjen 2015	čtvrtek	195 548,0	9 104,0	6 757,0
2. říjen 2015	pátek	193 996,0	8 952,0	6 804,0
3. říjen 2015	sobota	163 984,0	7 533,0	6 174,0
4. říjen 2015	neděle	163 641,0	7 853,0	5 823,0
5. říjen 2015	pondělí	192 785,0	9 030,0	6 479,0
6. říjen 2015	úterý	195 819,0	9 008,0	6 734,0
7. říjen 2015	středa	197 165,0	9 093,0	6 683,0
8. říjen 2015	čtvrtek	197 334,0	9 115,0	6 623,0
9. říjen 2015	pátek	194 415,0	8 996,0	6 658,0
10. říjen 2015	sobota	170 049,0	8 059,0	6 142,0
11. říjen 2015	neděle	167 814,0	8 095,0	5 935,0
12. říjen 2015	pondělí	203 383,0	9 542,0	6 683,0
13. říjen 2015	úterý	211 610,0	9 743,0	7 143,0
14. říjen 2015	středa	212 630,0	9 881,0	7 127,0
15. říjen 2015	čtvrtek	209 912,0	9 684,0	7 121,0
16. říjen 2015	pátek	202 750,0	9 374,0	6 987,0
17. říjen 2015	sobota	174 927,0	8 123,0	6 397,0
18. říjen 2015	neděle	174 362,0	8 226,0	6 204,0
19. říjen 2015	pondělí	205 830,0	9 517,0	6 846,0
20. říjen 2015	úterý	210 195,0	9 690,0	7 100,0
21. říjen 2015	středa	210 141,0	9 639,0	7 165,0
22. říjen 2015	čtvrtek	207 772,0	9 496,0	7 168,0
23. říjen 2015	pátek	203 277,0	9 362,0	7 067,0
24. říjen 2015	sobota	180 651,0	8 340,0	6 722,0
25. říjen 2015	neděle	175 479,0	8 304,0	6 079,0
26. říjen 2015	pondělí	209 373,0	9 550,0	6 788,0
27. říjen 2015	úterý	205 756,0	9 620,0	7 027,0
28. říjen 2015	středa	188 262,0	8 743,0	6 809,0
29. říjen 2015	čtvrtek	205 055,0	9 696,0	6 840,0
30. říjen 2015	pátek	201 713,0	9 437,0	6 956,0
31. říjen 2015	sobota	172 017,0	7 834,0	6 366,0

zdroj dat: výkaz ERÚ-3



### Měsíční maxima a minima zatížení ES ČR (bez čerpání PVE)

	Leden	Únor	Březen	Duben	Květen	Červen	Červenec	Srpen	Září	Říjen	Listopad	Prosinec
Měsíční maximum [MW]	10 752,0	10 852,0	10 142,0	9 987,0	8 996,0	8 873,0	8 918,0	8 910,0	9 073,0	9 881,0		
Datum	7. 1.	9. 2.	5. 3.	2. 4.	20. 5.	23. 6.	2. 7.	31. 8.	30. 9.	14. 10.		
Hodina	17:00	12:00	12:00	13:00	12:00	12:00	12:00	12:00	19:00	15:00		
Měsíční minimum [MW]	6 196,0	6 842,0	6 325,0	5 643,0	5 155,0	5 168,0	5 034,0	4 995,0	5 177,0	5 823,0		
Datum	1. 1.	22. 2.	29. 3.	26. 4.	31. 5.	14. 6.	26. 7.	2. 8.	6. 9.	4. 10.		
Hodina	7:00	5:00	5:00	5:00	5:00	5:00	5:00	5:00	5:00	5:00		

zdroj dat: výkaz ERÚ-3

## 17.2 Den maxima zatížení ES ČR (14. 10. 2015 15:00)

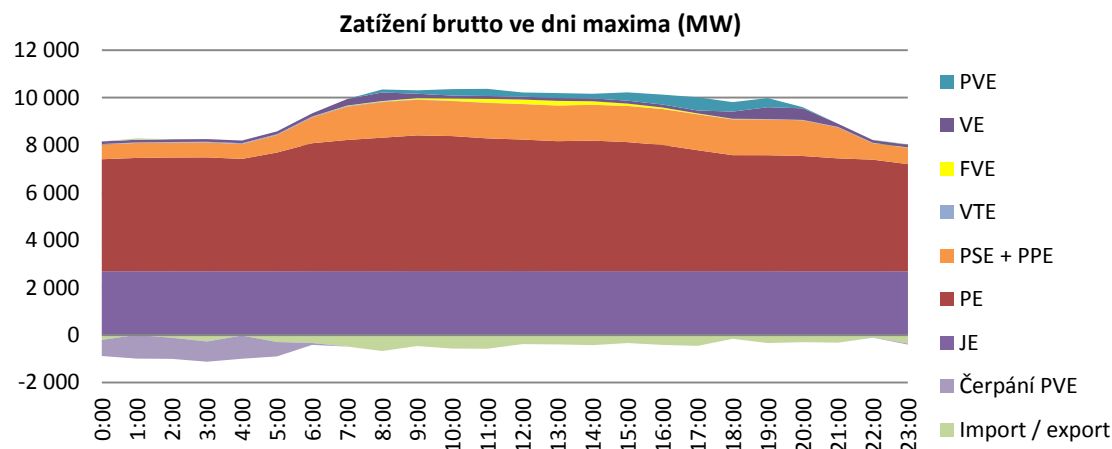
říjen 2015

hodina	JE	PE	PSE + PPE	VE	PVE	FVE	VTE	Saldo zahraničí	Čerpání PVE	Zatížení brutto bez čerpání PVE	Zatížení brutto s čerpáním PVE	Spotřeba brutto bez čerpání PVE
[MW]												
0:00	2 687,0	4 717,0	618,0	112,0	0,0	0,0	22,0	-204,0	-683,0	7 269,0	7 952,0	7 269,0
1:00	2 686,0	4 774,0	631,0	112,0	0,0	0,0	22,0	59,0	-996,0	7 288,0	8 284,0	7 288,0
2:00	2 684,0	4 793,0	629,0	112,0	0,0	0,0	25,0	-117,0	-890,0	7 236,0	8 126,0	7 236,0
3:00	2 686,0	4 796,0	630,0	114,0	0,0	0,0	28,0	-273,0	-854,0	7 127,0	7 981,0	7 127,0
4:00	2 685,0	4 733,0	626,0	112,0	0,0	0,0	36,0	-24,0	-978,0	7 190,0	8 168,0	7 190,0
5:00	2 686,0	5 001,0	736,0	120,0	0,0	0,0	35,0	-297,0	-606,0	7 675,0	8 281,0	7 675,0
6:00	2 689,0	5 389,0	1 091,0	133,0	0,0	0,0	35,0	-337,0	-81,0	8 919,0	9 000,0	8 919,0
7:00	2 690,0	5 526,0	1 405,0	276,0	0,0	13,0	31,0	-489,0	0,0	9 452,0	9 452,0	9 452,0
8:00	2 689,0	5 623,0	1 498,0	362,0	127,0	20,0	26,0	-676,0	0,0	9 669,0	9 669,0	9 669,0
9:00	2 692,0	5 718,0	1 502,0	185,0	144,0	48,0	18,0	-466,0	0,0	9 841,0	9 841,0	9 841,0
10:00	2 691,0	5 688,0	1 476,0	123,0	272,0	96,0	13,0	-572,0	0,0	9 787,0	9 787,0	9 787,0
11:00	2 690,0	5 593,0	1 493,0	122,0	301,0	159,0	12,0	-580,0	0,0	9 790,0	9 790,0	9 790,0
12:00	2 692,0	5 541,0	1 494,0	122,0	177,0	184,0	9,0	-385,0	0,0	9 834,0	9 834,0	9 834,0
13:00	2 689,0	5 476,0	1 499,0	121,0	208,0	192,0	7,0	-396,0	-1,0	9 795,0	9 796,0	9 795,0
14:00	2 690,0	5 500,0	1 505,0	124,0	192,0	145,0	6,0	-428,0	0,0	9 734,0	9 734,0	9 734,0
<b>15:00</b>	<b>2 690,0</b>	<b>5 436,0</b>	<b>1 521,0</b>	<b>122,0</b>	<b>351,0</b>	<b>96,0</b>	<b>6,0</b>	<b>-341,0</b>	<b>0,0</b>	<b>9 881,0</b>	<b>9 881,0</b>	<b>9 881,0</b>
16:00	2 689,0	5 315,0	1 513,0	127,0	416,0	60,0	7,0	-418,0	0,0	9 709,0	9 709,0	9 709,0
17:00	2 690,0	5 094,0	1 511,0	124,0	557,0	31,0	9,0	-459,0	0,0	9 557,0	9 557,0	9 557,0
18:00	2 689,0	4 887,0	1 506,0	303,0	399,0	14,0	13,0	-162,0	0,0	9 649,0	9 649,0	9 649,0
19:00	2 689,0	4 885,0	1 509,0	498,0	384,0	0,0	16,0	-340,0	0,0	9 641,0	9 641,0	9 641,0
20:00	2 687,0	4 854,0	1 503,0	488,0	49,0	0,0	17,0	-303,0	0,0	9 295,0	9 295,0	9 295,0
21:00	2 687,0	4 754,0	1 307,0	136,0	0,0	0,0	19,0	-324,0	0,0	8 579,0	8 579,0	8 579,0
22:00	2 687,0	4 699,0	695,0	117,0	0,0	0,0	15,0	-101,0	-13,0	8 099,0	8 112,0	8 099,0
23:00	2 683,0	4 515,0	690,0	117,0	0,0	0,0	14,0	-361,0	-44,0	7 614,0	7 658,0	7 614,0

zdroj dat: výkaz ERÚ-3

Struktura pokrytí denního maxima zatížení	[MW]	[%]
<b>Spotřeba brutto bez čerpání PVE [MWh]</b>	<b>9 881,0</b>	<b>100%</b>
Jaderné elektrárny (JE)	2 690,0	27%
Parní elektrárny (PE)	5 436,0	55%
Paroplynové, plynové el (PPE+PSE)	1 521,0	15%
Vodní elektrárny (VE)	122,0	1%
Přečerpávací vodní el. (PVE)	351,0	4%
Fotovoltaické el. (FVE)	96,0	1%
Větrné el. (VTE)	6,0	0%
Saldo zahraničí	-341,0	-3%
Čerpání PVE	0,0	0%

zdroj dat: výkaz ERÚ-3



### 17.3 Den minima zatížení ES ČR (4. 10. 2015 5:00)

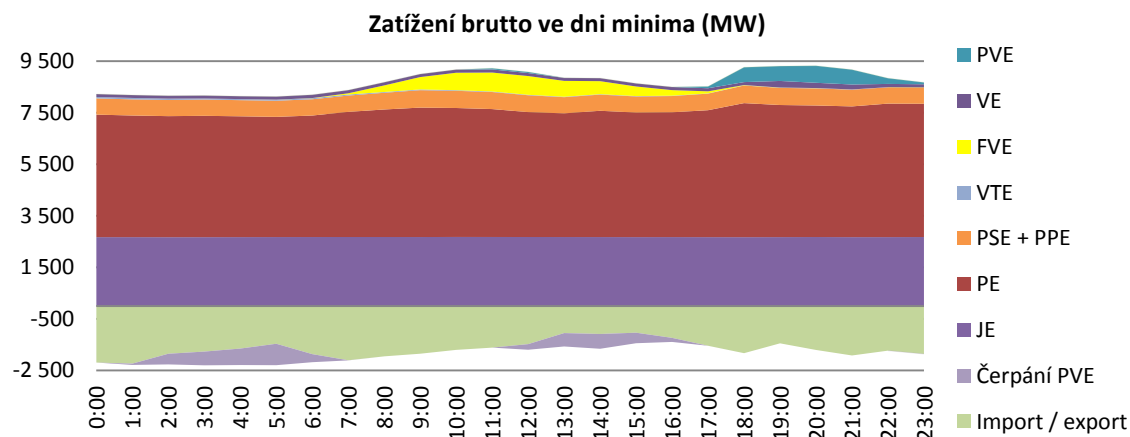
říjen 2015

hodina	JE	PE	PSE + PPE	VE	PVE	FVE	VTE	Saldo zahraničí	Čerpání PVE	Zatížení brutto bez čerpání PVE	Zatížení brutto s čerpáním PVE	Spotřeba brutto bez čerpání PVE
[MW]												
0:00	2 669,0	4 752,0	631,0	114,0	0,0	0,0	54,0	-2 197,0	0,0	6 023,0	6 023,0	6 023,0
1:00	2 669,0	4 718,0	625,0	113,0	0,0	0,0	56,0	-2 239,0	-50,0	5 892,0	5 942,0	5 892,0
2:00	2 667,0	4 695,0	628,0	113,0	0,0	0,0	51,0	-1 855,0	-414,0	5 885,0	6 299,0	5 885,0
3:00	2 668,0	4 707,0	631,0	115,0	0,0	0,0	41,0	-1 771,0	-533,0	5 858,0	6 391,0	5 858,0
4:00	2 670,0	4 686,0	627,0	113,0	0,0	0,0	41,0	-1 654,0	-639,0	5 844,0	6 483,0	5 844,0
<b>5:00</b>	<b>2 672,0</b>	<b>4 663,0</b>	<b>626,0</b>	<b>120,0</b>	<b>0,0</b>	<b>3,0</b>	<b>38,0</b>	<b>-1 468,0</b>	<b>-831,0</b>	<b>5 823,0</b>	<b>6 654,0</b>	<b>5 823,0</b>
6:00	2 673,0	4 713,0	631,0	128,0	0,0	6,0	41,0	-1 870,0	-313,0	6 009,0	6 322,0	6 009,0
7:00	2 674,0	4 854,0	632,0	124,0	0,0	47,0	41,0	-2 108,0	-5,0	6 259,0	6 264,0	6 259,0
8:00	2 674,0	4 947,0	648,0	122,0	0,0	256,0	30,0	-1 956,0	0,0	6 721,0	6 721,0	6 721,0
9:00	2 673,0	5 021,0	676,0	117,0	0,0	480,0	29,0	-1 854,0	0,0	7 142,0	7 142,0	7 142,0
10:00	2 676,0	5 002,0	667,0	123,0	0,0	676,0	25,0	-1 705,0	0,0	7 464,0	7 464,0	7 464,0
11:00	2 675,0	4 962,0	661,0	121,0	44,0	736,0	20,0	-1 618,0	0,0	7 601,0	7 601,0	7 601,0
12:00	2 674,0	4 845,0	654,0	116,0	44,0	727,0	18,0	-1 482,0	-218,0	7 378,0	7 596,0	7 378,0
13:00	2 673,0	4 797,0	628,0	116,0	1,0	616,0	17,0	-1 053,0	-520,0	7 275,0	7 795,0	7 275,0
14:00	2 672,0	4 899,0	627,0	118,0	0,0	505,0	16,0	-1 088,0	-574,0	7 175,0	7 749,0	7 175,0
15:00	2 670,0	4 831,0	625,0	120,0	0,0	372,0	15,0	-1 039,0	-408,0	7 186,0	7 594,0	7 186,0
16:00	2 671,0	4 841,0	630,0	122,0	0,0	217,0	13,0	-1 239,0	-158,0	7 097,0	7 255,0	7 097,0
17:00	2 669,0	4 924,0	643,0	120,0	70,0	81,0	8,0	-1 545,0	-1,0	6 969,0	6 970,0	6 969,0
18:00	2 668,0	5 200,0	682,0	115,0	576,0	12,0	6,0	-1 833,0	0,0	7 426,0	7 426,0	7 426,0
19:00	2 670,0	5 124,0	665,0	256,0	576,0	6,0	7,0	-1 451,0	0,0	7 853,0	7 853,0	7 853,0
20:00	2 673,0	5 102,0	663,0	204,0	661,0	4,0	10,0	-1 708,0	0,0	7 609,0	7 609,0	7 609,0
21:00	2 669,0	5 071,0	649,0	191,0	577,0	0,0	10,0	-1 922,0	0,0	7 245,0	7 245,0	7 245,0
22:00	2 670,0	5 179,0	632,0	126,0	221,0	0,0	6,0	-1 735,0	0,0	7 099,0	7 099,0	7 099,0
23:00	2 673,0	5 170,0	632,0	120,0	72,0	0,0	4,0	-1 863,0	0,0	6 808,0	6 808,0	6 808,0

zdroj dat: výkaz ERÚ-3

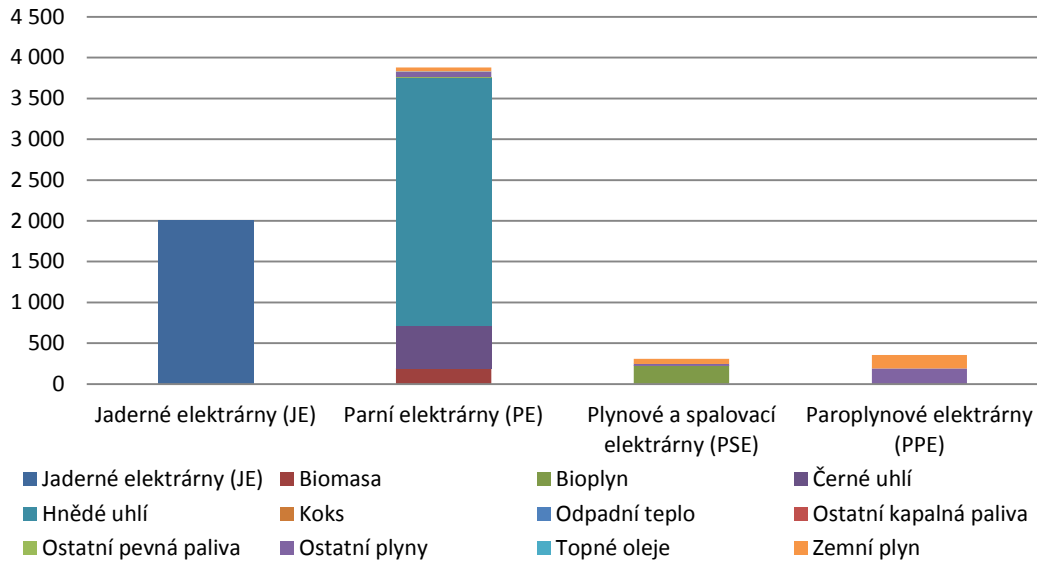
Struktura pokrytí denního minima zatížení	[MW]	[%]
<b>Spotřeba brutto bez čerpání PVE [MWh]</b>	<b>5 823,0</b>	<b>100%</b>
Jaderné elektrárny (JE)	2 672,0	46%
Parní elektrárny (PE)	4 663,0	80%
Paroplynové, plynové el. (PPE+PSE)	626,0	11%
Vodní elektrárny (VE)	120,0	2%
Přečerpávací vodní el. (PVE)	0,0	0%
Fotovoltaické el. (FVE)	3,0	0%
Větrné el. (VTE)	38,0	1%
Saldo zahraničí	-1 468,0	-25%
Čerpání PVE	-831,0	-14%

zdroj dat: výkaz ERÚ-3

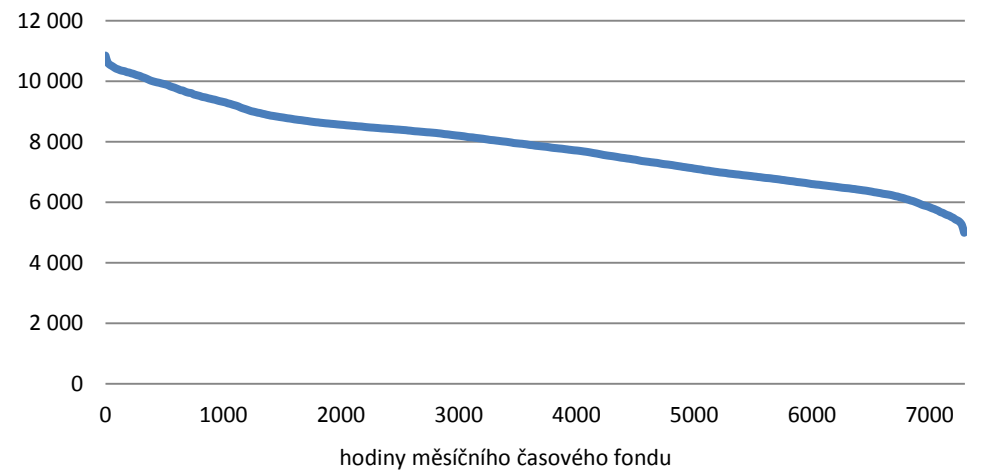


## 18. Doplnující grafy

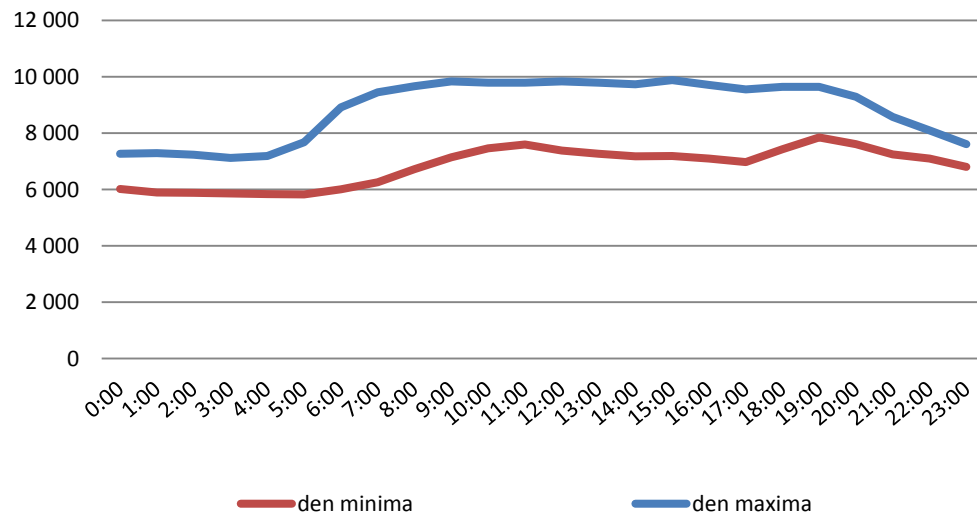
### Struktura paliv na výrobě elektřiny brutto (GWh)



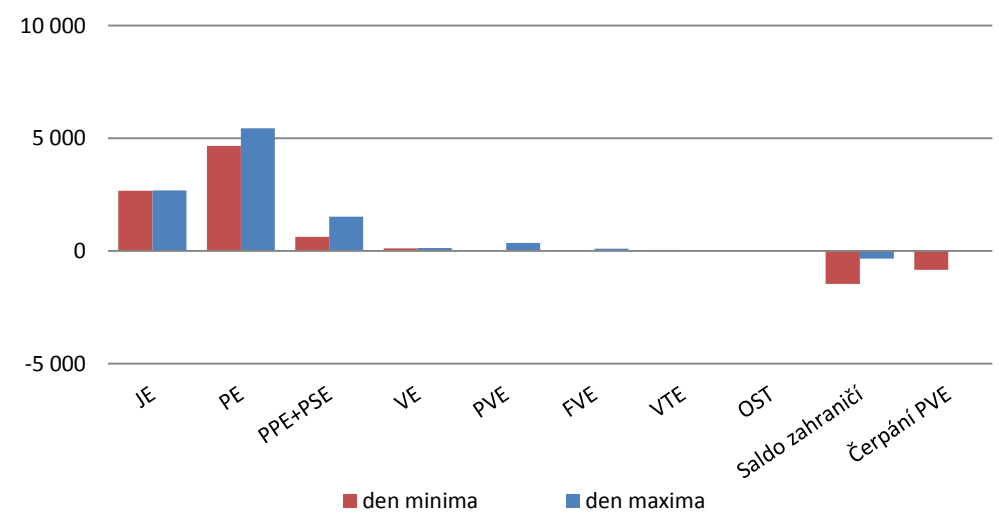
### Čára trvání zatížení brutto (MW)



### Průběh spotřeby brutto ve dni maxima a minima (MWh)

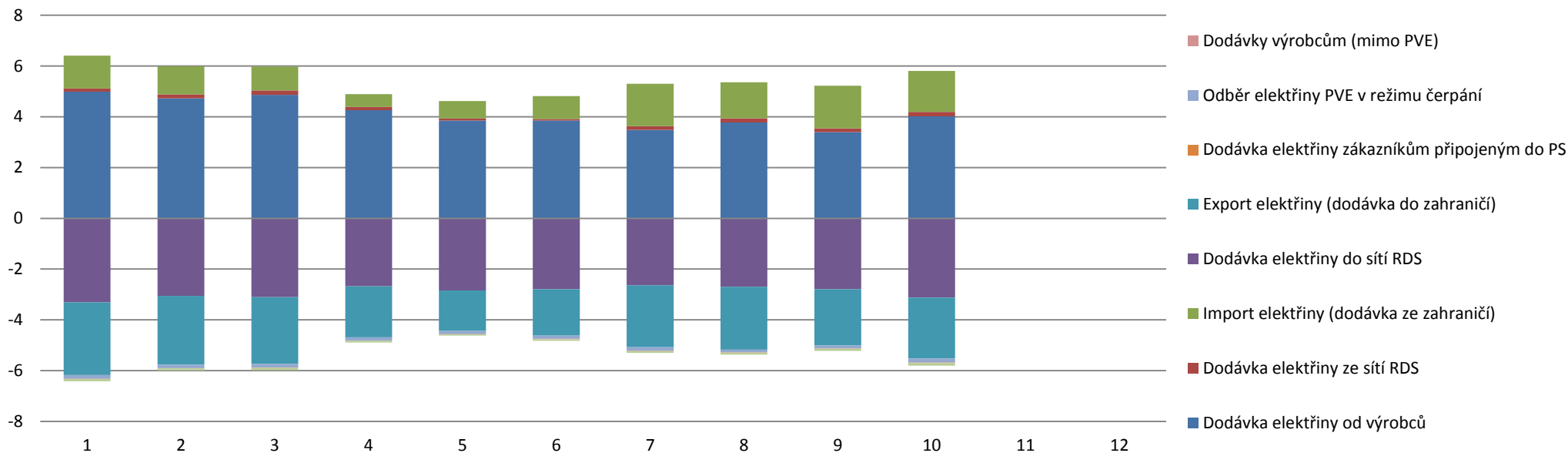


### Struktura pokrytí denního maxima a minima zatížení (MW)

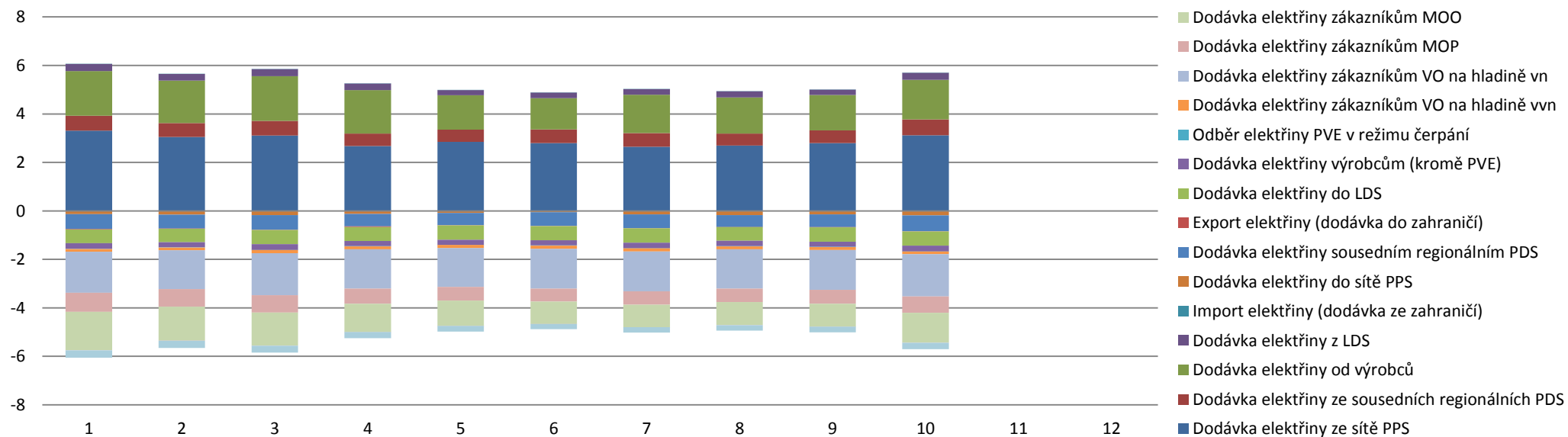




Bilance fyzikálních toků v rámci PS (TWh)



Bilance fyzikálních toků v rámci RDS (TWh)



# ÚZEMNÍ PŮSOBNOST DISTRIBUČNÍCH SPOLEČNOSTÍ A NAPÁJECÍ BODY Z PS

