

Měsíční zpráva o provozu ES ČR

září 2015

Obsah

1	Zkratky, pojmy a základní vztahy	str. 3
2	Úvodní komentář k hodnocenému měsíci	str. 4
3.1	Bilance elektřiny - zdrojová část	str. 5
3.2	Bilance elektřiny - spotřební část	str. 6
4	Klasické palivové elektrárny (JE, PE, PSE, PPE)	str. 7
5.1	Vodní a přečerpávací vodní elektrárny (VE, PVE)	str. 8
5.2	Podporované vodní elektrárny	str. 8
6.1	Fotovoltaické elektrárny (FVE)	str. 9
6.2	Podporované fotovoltaické elektrárny	str. 9
7.1	Větrné elektrárny (VTE)	str. 10
7.2	Podporované větrné elektrárny	str. 10
8.1	Výroba z biomasy (BIOM)	str. 11
8.2	Podporovaná výroba z biomasy	str. 12
9.1	Výroba z bioplynu (BIOP)	str. 13
9.2	Podporovaná výroba z bioplynu	str. 13
10	Kombinovaná výroba elektřiny a tepla (KVET)	str. 14
11	Instalovaný výkon v ES ČR a rozdělení do jednotlivých krajů v ČR	str. 15
12.1	Výroba elektřiny v krajích ČR podle technologie elektráren	str. 16
12.2	Spotřeba elektřiny v krajích ČR podle kategorie spotřeb	str. 16
13	Spotřeba elektřiny v jednotlivých soustavách RDS	str. 17
14	Spotřeba elektřiny v krajích ČR podle sektorů národního hospodářství	str. 18
15	Bilance fyzikálních toků PS a RDS	str. 19
16	Přeshraniční fyzikální toky	str. 20
17.1	Spotřeba elektřiny, maximum a minimum zatížení ES ČR	str. 21
17.2	Den maxima zatížení ES ČR	str. 22
17.3	Den minima zatížení ES ČR	str. 23
18	Doplňující grafy	str. 24
19	Mapa	str. 26

1. Zkratky, pojmy a základní vztahy

BIOM	<i>biomasa</i>
BIOP	<i>bioplyn</i>
DS	<i>distribuční soustava</i>
ES ČR	<i>elektrizační soustava České republiky</i>
FVE	<i>fotovoltaické elektrárny</i>
JE	<i>jaderné elektrárny</i>
KVET	<i>kombinovaná výroba elektřiny a tepla</i>
LDS	<i>lokální distribuční soustava</i>
MO	<i>maloodběr elektřiny</i>
MOO	<i>maloodběr elektřiny obyvatelstvo</i>
MOP	<i>maloodběr elektřiny podnikatelé</i>
MVE	<i>malé vodní elektrárny (do 10 MW)</i>
NN	<i>nízké napětí do 1 kV</i>
OST	<i>ostatní (palivové) elektrárny</i>
PDS	<i>provozovatel distribuční soustavy</i>
PE	<i>parní elektrárny</i>
POZE	<i>podporované zdroje (zákon č. 165/2012 Sb.)</i>
PPE	<i>paroplynové elektrárny</i>
PPS	<i>provozovatel přenosové soustavy</i>
PS	<i>přenosová soustava</i>
PSE	<i>plynové a spalovací elektrárny</i>
PVE	<i>přečerpávací vodní elektrárny</i>
RDS	<i>regionální distribuční soustava</i>
VE	<i>vodní elektrárny</i>
VN	<i>vyšší napětí od 1 kV do 52 kV (podle ČSN 330010)</i>
VO	<i>velkoodběr elektřiny</i>
VTE	<i>větrné elektrárny</i>
VVN	<i>velmi vysoké napětí nad 52 kV (podle ČSN 330010)</i>

Celkové ztráty =

Ztráty v sítích provozovatelů jednotlivých distribučních soustav a provozovatele přenosové soustavy.

Instalované výkony =

Vychází z vykázaných hodnot (z výkazů ERÚ-1 a od OTE, a.s.). Nejedná se o součet výkonů z vydaných licencí.

Lokální spotřeba =

Spotřeba výrobců a subjektů přímo napojených na danou výrobu.

Saldo =

Bilanční suma zahraničních výměn elektrické energie v daném období. Je to rozdíl mezi celkovým dovozem elektřiny a celkovým vývozem elektřiny v daném období. Kladná hodnota představuje převahu dovozu elektřiny nad vývozem a záporná převahu vývozu nad dovozem.

Spotřeba elektřiny v ČR =

TNS - TVS_t.

Technologická vlastní spotřeba elektřiny na výrobu elektřiny (TVS_e) =

Označuje spotřebu elektřiny, která je nezbytná pro zajištění procesu výroby elektřiny. Jsou zde zahrnuty veškeré provozy, které jsou pro výrobu elektřiny nepostradatelné. Tato definice vychází z technologické vlastní spotřeby uvedené v § 2 odst. 2 písm. a) vyhlášky č. 541/2005 Sb., o pravidlech trhu s elektřinou, v platném znění.

Technologická vlastní spotřeba elektřiny na výrobu tepla (TVS_t) =

Obdoba viz TVS_e.

Tuzemská brutto spotřeba (TBS) =

TNS + spotřeba na přečerpávání PVE + celkové ztráty + TVS_e.

Tuzemská netto spotřeba (TNS) =

VO z vvn + VO z vn + MOO + MOP + spotřeba PPS a PDS + lokální spotřeba + TVS_t.

Výroba elektřiny brutto =

Celková výroba elektřiny na svorkách generátorů (zdrojů).

Výroba elektřiny netto =

Výroba elektřiny brutto – technologická vlastní spotřeba na výrobu elektřiny (vč. ztrát).

Zatížení brutto =

Hodinová hodnota elektrického výkonu dodávaného do přenosové soustavy připojenými výrobci elektřiny + saldo (uvádí se s a bez hodnoty výkonu čerpání přečerpávání vodních elektráren).

2. Úvodní komentář k hodnocenému měsíci

Energetický regulační úřad (ERÚ) vydává v souladu s § 17 odst. 7 písm. m) energetického zákona č. 458/2000 Sb. měsíční zprávu o provozu elektrizační soustavy za září 2015. Veškerá data vycházejí z podkladů od licencovaných subjektů.

Předkládaná zpráva je oproti měsíčním zprávám z předchozího roku mírně změněna na základě zkušeností a obdržených podnětů. Jedná se například o podrobnější členění kombinované výroby elektřiny a tepla, kdy je nově uvedena statistika jednotlivých paliv. Měsíční zpráva obsahuje několik základních kapitol, které podávají ucelený přehled o statistice elektroenergetiky v ČR. Veškeré detaily týkající se metodiky vykazování údajů pro statistiku ERÚ jsou uvedeny v Metodice statistiky elektroenergetiky, která je zveřejněna na internetových stránkách ERÚ současně s aktuálními výkazy. Kromě vlastní statistiky využívá ERÚ i data o podporovaných zdrojích ze systému OTE, a.s. Z toho vyplývá, že nejsou zahrnuty údaje týkající se výroby elektřiny z obnovitelných zdrojů výrobců, kteří nežádali o vyplacení podpory v daném období. U některých kategorií POZE jsou vyhodnocovány i jednotlivé podporované kategorie stanovené příslušným platným cenovým rozhodnutím.

Je nezbytné upozornit, že někteří výrobci POZE fakturují podporu čtvrtletně, a proto nejsou jejich údaje obsaženy ve zprávách za první měsíce daného čtvrtletí. Kromě výrobců, kteří nárokují podporu měsíčně či čtvrtletně, se však mohou vyskytnout i případy, kdy je podpora nárokována s delším časovým odstupem. Z tohoto důvodu mohou být informace o podporovaných zdrojích (z dat OTE, a.s.) stále "neúplné" a jsou postupně v dalších měsíčních zprávách upřesňovány a doplňovány. Toto bude patrné především v tabulkách s údaji o výrobě a spotřebě elektřiny a o instalovaných výkonech. Ucelené informace budou následně uvedeny v roční zprávě o provozu ES ČR za rok 2015.

Zároveň upozorňujeme, že zveřejněná statistika je zpracována z obdržených údajů od jednotlivých výrobců a provozovatelů distribučních soustav, resp. přenosové soustavy a u jednotlivých ukazatelů nejsou prováděny žádné korekční dopočty. Zjištěné a opravené chyby v obdržených datech jsou průběžně promítány do statistiky a projeví se vždy v dalších zveřejněných zprávách, případně v roční zprávě.

Ve sledovaném období bylo vyrobeno celkem cca 5,9 TWh elektřiny brutto, což je o 18 % méně než v září roku 2014 (údaje za září z roční zprávy o provozu ES ČR 2014). Celková tuzemská brutto spotřeba (TBS) dosáhla hodnoty 5,4 TWh, což představuje zanedbatelný pokles přibližně o 0,5 % oproti září roku 2014. Z vyhodnocení salda ve sledovaném období je patrná setrvalá převaha exportu nad importem elektřiny, i když v září výrazně nižší než v ostatních měsících, a to konkrétně -0,5 TWh. Maxima zatížení v daném měsíci bylo dosaženo dne 30. 9. v 19:00 hod. Minima zatížení bylo dosaženo dne 6. 9. v 5:00 hod.

Případné dotazy, komentáře či připomínky směřujte na adresu elektro.statistika@eru.cz.

3.1 Bilance elektřiny - zdrojová část [GWh]

září 2015

	Leden	Únor	Březen	Duben	Květen	Červen	Červenec	Srpen	Září	Říjen	Listopad	Prosinec	Celkem
Výroba elektřiny brutto	8 279,8	7 820,9	8 135,9	7 320,7	6 418,6	6 273,0	6 198,9	6 422,2	5 925,5				62 795,6
Jaderné (JE)	3 071,1	2 765,8	2 796,7	2 290,9	2 257,1	2 113,0	1 682,0	2 125,6	1 773,6				20 875,6
Parní (PE)	4 103,4	4 060,9	4 259,7	3 870,3	3 122,7	3 168,3	3 560,0	3 352,8	3 239,9				32 738,0
Paroplynové (PPE)	285,4	240,7	208,7	162,8	173,4	173,6	128,0	201,8	214,0				1 788,3
Plynové a spalovací (PSE)	321,4	296,4	325,2	301,5	296,7	275,3	274,7	269,0	276,7				2 637,1
Vodní (VE)	266,7	195,4	176,7	262,2	164,7	113,1	96,1	85,6	86,6				1 447,2
Přečerpávací (PVE)	117,2	108,1	111,2	104,3	99,8	107,5	102,9	68,8	87,9				907,7
Větrné (VTE)	72,5	41,1	60,3	52,1	36,3	33,3	37,6	28,3	41,0				402,5
Fotovoltaické (FVE)	42,0	112,5	197,5	276,7	267,9	288,8	317,6	290,3	205,9				1 999,1
Technologická vlastní spotřeba elektřiny na výrobu elektřiny *)	558,3	530,3	558,4	505,1	458,8	460,5	485,1	503,4	451,5				4 511,4
Jaderné (JE)	169,8	153,4	152,1	126,1	130,6	124,5	108,7	132,4	99,8				1 197,4
Parní (PE)	362,2	353,4	380,2	353,2	303,1	311,5	351,1	345,9	327,8				3 088,5
Paroplynové (PPE)	2,2	1,8	1,4	1,0	1,2	1,3	1,1	1,7	1,9				13,7
Plynové a spalovací (PSE)	18,6	16,6	18,8	18,0	18,3	17,8	18,7	18,6	17,7				163,2
Vodní (VE)	2,2	1,7	1,6	2,1	1,4	1,0	0,9	0,8	0,8				12,6
Přečerpávací (PVE)	1,6	1,5	1,6	1,4	1,3	1,3	1,3	0,8	1,2				12,2
Větrné (VTE)	1,2	0,7	1,0	0,7	0,7	0,5	0,6	0,5	0,6				6,5
Fotovoltaické (FVE)	0,5	1,0	1,7	2,3	2,3	2,5	2,7	2,6	1,7				17,3
Technologická vlastní spotřeba elektřiny na výrobu tepla	136,6	122,0	116,4	92,4	75,7	61,7	52,7	63,2	64,5				785,2
Jaderné (JE)	0,5	0,4	0,4	0,3	0,2	0,1	0,2	0,1	0,1				2,2
Parní (PE)	132,0	118,0	112,4	89,1	72,7	59,3	50,4	60,8	61,7				756,4
Paroplynové (PPE)	0,9	0,8	0,8	0,5	0,4	0,0	0,0	0,1	0,3				3,7
Plynové a spalovací (PSE)	3,3	2,8	2,9	2,6	2,4	2,3	2,1	2,2	2,4				22,9
Výroba elektřiny netto	7 721,5	7 290,6	7 577,5	6 815,6	5 959,7	5 812,5	5 713,8	5 918,8	5 474,0				58 284,2
Jaderné (JE)	2 901,3	2 612,5	2 644,6	2 164,8	2 126,5	1 988,5	1 573,3	1 993,1	1 673,7				19 678,2
Parní (PE)	3 741,2	3 707,5	3 879,5	3 517,0	2 819,6	2 856,8	3 208,9	3 006,9	2 912,2				29 649,5
Paroplynové (PPE)	283,2	238,9	207,3	161,7	172,3	172,3	126,9	200,1	212,0				1 774,6
Plynové a spalovací (PSE)	302,8	279,8	306,4	283,5	278,4	257,5	256,0	250,5	259,0				2 473,9
Vodní (VE)	264,6	193,7	175,0	260,1	163,3	112,1	95,2	84,8	85,9				1 434,6
Přečerpávací (PVE)	115,7	106,5	109,5	102,8	98,5	106,2	101,6	68,0	86,7				895,6
Větrné (VTE)	71,3	40,4	59,3	51,4	35,7	32,8	37,0	27,8	40,3				396,0
Fotovoltaické (FVE)	41,5	111,5	195,9	274,4	265,6	286,3	314,9	287,7	204,2				1 981,8

*) technologická vlastní spotřeba elektřiny na výrobu elektřiny zahrnuje ztráty při výrobě elektřiny

zdroj dat: výkaz ERÚ-1, OTE, a.s.

3.2 Bilance elektřiny - spotřební část [GWh]

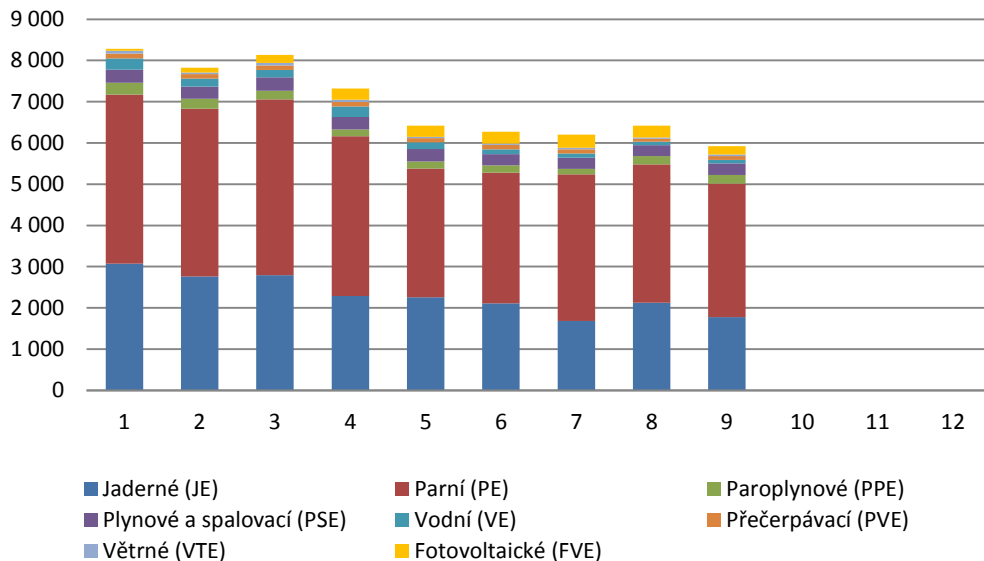
září 2015

	Leden	Únor	Březen	Duben	Květen	Červen	Červenec	Srpen	Září	Říjen	Listopad	Prosinec	Celkem
Saldo elektřiny *)	-1 533,5	-1 562,3	-1 647,0	-1 471,0	-853,7	-851,7	-712,4	-1 015,0	-496,7				-10 143,3
Import elektřiny na úrovni PS	1 293,1	1 108,3	936,2	508,7	692,4	912,9	1 671,9	1 414,4	1 676,9				10 214,7
Import elektřiny na úrovni DS	59,8	56,2	55,3	52,0	59,1	62,1	55,2	54,8	43,9				498,4
Export elektřiny na úrovni PS	-2 869,1	-2 715,9	-2 626,9	-2 002,9	-1 593,9	-1 820,6	-2 436,5	-2 479,8	-2 210,5				-20 756,0
Export elektřiny na úrovni DS	-17,3	-11,0	-11,6	-28,8	-11,3	-6,1	-3,0	-4,4	-7,0				-100,4
Celkové ztráty *)	393,9	365,3	369,7	318,6	280,0	272,5	293,3	296,7	305,7				2 895,7
v přenosové soustavě	85,2	80,0	88,6	69,1	48,0	56,2	69,6	75,1	81,9				653,7
v distribučních soustavách	308,7	285,3	281,1	249,6	231,9	216,3	223,7	221,6	223,8				2 242,0
Spotřeba elektřiny ČR *)	5 447,0	5 044,1	5 234,3	4 755,2	4 592,0	4 465,1	4 479,7	4 446,6	4 469,0				42 933,1
Velkoodběr (VO) z hladiny vvn	578,1	565,5	623,8	609,5	633,4	634,3	651,5	615,4	614,2				5 525,8
Velkoodběr (VO) z hladiny vn	2 000,4	1 897,8	2 036,3	1 915,0	1 886,1	1 930,8	1 934,8	1 902,1	1 933,0				17 436,5
Maloodběr podnikatelé (MOP)	799,3	728,1	723,9	630,7	569,8	535,0	550,0	557,1	574,4				5 668,4
Maloodběr domácnosti (MOO)	1 581,8	1 411,5	1 370,3	1 165,9	1 045,8	928,6	931,7	952,8	950,3				10 338,8
Spotřeba PPS a PDS	17,5	18,5	20,6	21,7	16,0	20,5	26,0	29,5	31,2				201,6
Lokální spotřeba	469,8	422,6	459,3	412,3	440,9	415,9	385,6	389,7	365,9				3 762,0
Spotřeba na přečerpávání PVE	151,4	141,5	150,7	135,8	131,4	136,7	133,7	91,6	111,7				1 184,5
Tuzemská brutto spotřeba (TBS)	6 687,2	6 203,2	6 429,5	5 807,1	5 537,8	5 396,5	5 444,6	5 401,5	5 402,4				52 309,8
Tuzemská netto spotřeba (TNS)	5 583,6	5 166,1	5 350,6	4 847,6	4 667,7	4 526,8	4 532,4	4 509,8	4 533,5				43 718,3

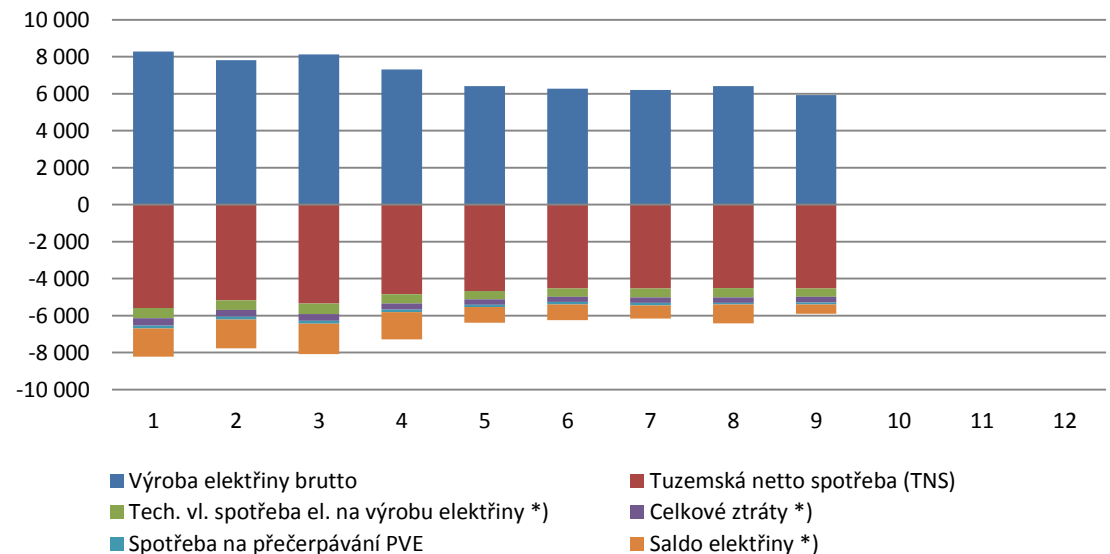
*) zahrnuty údaje PS, RDS a vybraných LDS

zdroj dat: výkaz ERÚ-1, ERÚ-2, ERÚ-3, OTE, a.s.

Výroba elektřiny brutto (GWh)



Bilance elektřiny (GWh)



4. Klasické palivové elektrárny (JE, PE, PSE, PPE)

září 2015

	Výroba elektřiny brutto [GWh]	Technologická vlastní spotřeba elektřiny na výrobu elektřiny [GWh]	Technologická vlastní spotřeba elektřiny na výrobu tepla [GWh]	Ztráty [GWh]	Výroba elektřiny netto [GWh]	Výroba tepla brutto [GJ]	Dodávka užitečného tepla [GJ]	Celkový instalovaný elektrický výkon [MW _e]	Celkový instalovaný tepelný výkon [MW _t]
Jaderné elektrárny (JE)	1 773,6	99,8	0,1	0,0	1 673,7	35 611,0	35 611,0	4 290,0	12 099,0
Parní elektrárny (PE)	3 239,9	322,4	61,7	5,3	2 912,2	9 466 934,9	5 755 977,3	10 757,6	36 217,6
Biomasa	164,8	16,0	3,6	1,1	147,8	1 297 918,3	982 124,9		
Bioplyn	0,9	0,1	0,0	0,0	0,8	10 964,8	8 120,7		
Černé uhlí	418,9	34,7	9,8	0,5	383,6	1 311 936,7	560 595,4		
Hnědé uhlí	2 552,2	263,9	37,8	3,0	2 285,4	4 868 299,1	3 104 827,8		
Koks	0,0	0,0	0,0	0,0	0,0	0,0	0,0		
Odpadní teplo	1,9	0,3	0,1	0,0	1,5	40 579,2	31 827,2		
Ostatní kapalná paliva	0,4	0,0	0,1	0,0	0,3	9 036,6	6 127,4		
Ostatní pevná paliva	13,4	1,4	2,4	0,0	12,0	361 840,2	219 620,0		
Ostatní plyny	58,2	3,9	5,4	0,3	54,0	871 876,8	377 571,1		
Ostatní	0,0	0,0	0,0	0,0	0,0	0,0	0,0		
Topné oleje	1,8	0,2	0,1	0,0	1,6	56 212,1	51 883,9		
Zemní plyn	27,4	1,9	2,4	0,4	25,1	638 271,1	413 279,0		
Plynové a spalovací elektrárny (PSE)	276,7	17,3	2,4	0,4	259,0	647 235,6	366 876,4	850,1	1 210,2
Biomasa	0,7	0,1	0,0	0,0	0,6	5 775,8	3 922,8		
Bioplyn	210,9	15,0	1,4	0,3	195,6	410 173,0	147 607,7		
Černé uhlí	0,0	0,0	0,0	0,0	0,0	0,0	0,0		
Hnědé uhlí	0,0	0,0	0,0	0,0	0,0	0,0	0,0		
Koks	0,0	0,0	0,0	0,0	0,0	0,0	0,0		
Odpadní teplo	0,3	0,0	0,0	0,0	0,3	812,0	329,0		
Ostatní kapalná paliva	0,0	0,0	0,0	0,0	0,0	0,0	0,0		
Ostatní pevná paliva	0,0	0,0	0,0	0,0	0,0	0,0	0,0		
Ostatní plyny	21,6	0,9	0,0	0,0	20,7	6 404,3	6 404,3		
Topné oleje	0,9	0,2	0,0	0,0	0,7	977,2	327,4		
Zemní plyn	42,3	0,9	0,9	0,1	41,2	223 093,3	208 285,2		
Paroplynové elektrárny (PPE)	214,0	1,9	0,3	0,0	212,0	1 438 632,7	17 401,0	1 363,3	1 699,4
Biomasa	0,0	0,0	0,0	0,0	0,0	0,0	0,0		
Bioplyn	0,1	0,0	0,0	0,0	0,1	370,0	200,0		
Černé uhlí	0,0	0,0	0,0	0,0	0,0	0,0	0,0		
Hnědé uhlí	0,0	0,0	0,0	0,0	0,0	0,0	0,0		
Koks	0,0	0,0	0,0	0,0	0,0	0,0	0,0		
Odpadní teplo	0,0	0,0	0,0	0,0	0,0	3 188,8	2 330,0		
Ostatní kapalná paliva	0,0	0,0	0,0	0,0	0,0	0,0	0,0		
Ostatní pevná paliva	0,0	0,0	0,0	0,0	0,0	0,0	0,0		
Ostatní plyny	171,3	1,3	0,0	0,0	170,0	1 422 652,3	10 478,3		
Topné oleje	0,0	0,0	0,0	0,0	0,0	0,0	0,0		
Zemní plyn	42,6	0,7	0,2	0,0	41,9	12 421,6	4 392,7		

zdroj dat: výkaz ERÚ-1

5.1 Vodní a přečerpávací vodní elektrárny (VE, PVE)

září 2015

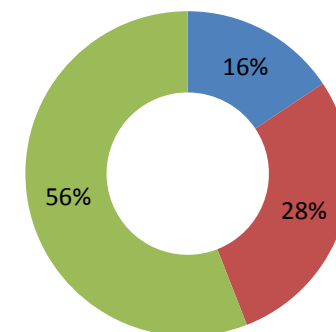
	Celkový instalovaný výkon [MW _e]	Výroba elektřiny brutto [MWh]	Technologická vlastní spotřeba elektřiny na výrobu elektřiny [MWh]	Výroba elektřiny netto [MWh]	Dodávka elektřiny do ES [MWh]
VE celkem	1 075,1	86 632,7	781,6	85 851,0	84 486,6
do 1 MW	144,4	13 555,1	162,2	13 392,9	12 540,2
od 1 MW včetně do 10 MW	177,9	24 621,0	394,2	24 226,9	24 762,1
od 10 MW včetně	752,8	48 456,5	225,3	48 231,3	47 184,2

zdroj dat: výkaz ERÚ-1 (nad 10 MW), OTE, a.s.(do 10 MW)

	Celkový instalovaný výkon [MW _e]	Výroba elektřiny brutto [MWh]	Spotřeba elektřiny na přečerpávání [MWh]	Výroba elektřiny netto [MWh]	Dodávka elektřiny do ES [MWh]
Přečerpávací VE	1 171,5	87 898,8	110 396,6	86 721,6	86 300,0

zdroj dat: výkaz ERÚ-1

Podíl kategorií VE na výrobě elektřiny brutto



- do 1 MW
- od 1 MW včetně do 10 MW
- od 10 MW včetně

5.2 Podporované vodní elektrárny

	Datum uvedení výroby do provozu		Celkový instalovaný výkon [MW _e]	Výroba elektřiny brutto [MWh]	Technologická vlastní spotřeba elektřiny na výrobu elektřiny [MWh]	Výroba elektřiny netto [MWh]	Dodávka elektřiny do ES [MWh]
	od (včetně)	do (včetně)					
Podporované VE celkem *)			332,3	40 665,5	593,1	40 072,4	37 302,4
Malá vodní elektrárna	-	31.12.2004	52,6	5 672,9	92,5	5 580,4	4 247,5
	1.1.2005	31.12.2013	47,8	3 687,7	47,1	3 640,6	3 392,5
	1.1.2014	31.12.2014	10,7	1 479,4	3,3	1 476,1	1 369,3
	1.1.2015	31.12.2015	0,9	35,0	0,1	34,9	28,8
Rekonstruovaná malá vodní elektrárna	-	31.12.2013	169,0	19 984,0	291,5	19 692,5	18 921,4
	1.1.2014	31.12.2014	0,2	24,4	0,0	24,4	24,4
	1.1.2015	31.12.2015	0,03	2,2	0,0	2,2	1,8
	1.1.2006	31.12.2007	8,5	1 637,6	18,9	1 618,7	1 618,0
Malá vodní elektrárna v nových lokalitách	1.1.2008	31.12.2009	8,3	1 244,6	24,2	1 220,3	1 198,0
	1.1.2010	31.12.2010	7,2	1 400,1	27,8	1 372,3	1 361,0
	1.1.2011	31.12.2011	0,7	92,9	1,6	91,3	91,4
	1.1.2012	31.12.2012	14,0	2 406,7	36,5	2 370,2	2 224,3
	1.1.2013	31.12.2013	10,9	2 664,5	49,1	2 615,5	2 603,8
	1.1.2014	31.12.2014	1,6	333,5	0,5	333,0	220,1
	1.1.2015	31.12.2015	0,0	0,0	0,0	0,0	0,0

*) kategorie VE převzaty z aktuálního cenového rozhodnutí ERÚ k podpoře POZE č. 4/2014

zdroj dat: OTE, a.s.

Data ze systému OTE, a.s. uvádí hodnoty z daného měsíce od výrobců, kteří uplatnili podporu k 10. 11. 2015. Hodnota celkem nemusí odpovídat hodnotě z tabulky 5.1 z důvodu, že zde nejsou uvedeny elektrárny, které nemají podporu dle příslušného cenového rozhodnutí nebo fakturují ve čtvrtletním (či jiném) intervalu.

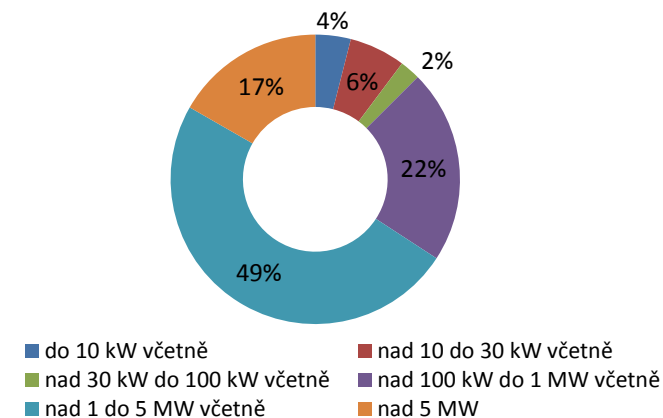
6.1 Fotovoltaické elektrárny (FVE)

září 2015

	Celkový instalovaný výkon [MW _e]	Výroba elektřiny brutto [MWh]	Technologická vlastní spotřeba elektřiny na výrobu elektřiny [MWh]	Výroba elektřiny netto [MWh]	Dodávka elektřiny do ES [MWh]
FVE celkem	2 056,3	205 884,5	1 719,3	204 165,2	191 140,5
do 10 kW včetně	88,8	8 148,3	2,0	8 146,3	5 480,0
nad 10 do 30 kW včetně	143,3	12 915,0	7,4	12 907,6	8 035,6
nad 30 kW do 100 kW včetně	50,9	4 706,3	14,0	4 692,3	3 733,2
nad 100 kW do 1 MW včetně	449,4	44 624,7	358,4	44 266,3	41 248,1
nad 1 do 5 MW včetně	990,9	101 057,0	715,6	100 341,4	99 302,8
nad 5 MW	333,0	34 433,3	621,9	33 811,4	33 340,9

zdroj dat: OTE, a.s.

Podíl kategorií FVE na výrobě elektřiny brutto



6.2 Podporované fotovoltaické elektrárny

Datum uvedení FVE do provozu		Kategorie výrobní dle instalovaného výkonu [kW]		Celkový instalovaný výkon [MW _e]	Výroba elektřiny brutto [MWh]	Technologická vlastní spotřeba elektřiny na výrobu elektřiny [MWh]	Výroba elektřiny netto [MWh]	Dodávka elektřiny do ES [MWh]
od (včetně)	do (včetně)	od	do (včetně)					
Podporované FVE celkem^{*)}				2 053,3	205 617,9	1 719,3	203 898,6	190 947,9
-	31.12.2005	-	-	0,1	5,0	0,0	5,0	1,4
1.1.2006	31.12.2007	-	-	3,6	368,9	4,4	364,5	285,3
1.1.2008	31.12.2008	-	-	57,0	5 549,3	76,4	5 472,9	5 955,0
1.1.2009	31.12.2009	0	30	28,3	2 604,2	0,5	2 603,7	1 902,2
1.1.2009	31.12.2009	30	-	363,0	37 370,6	362,1	37 008,5	36 199,1
1.1.2010	31.12.2010	0	30	45,0	4 150,1	2,3	4 147,8	3 016,3
1.1.2010	31.12.2010	30	-	1 328,0	134 780,1	1 261,8	133 518,3	128 426,1
1.1.2011	31.12.2011	0	30	2,1	186,8	0,2	186,6	147,4
1.1.2011	31.12.2011	30	100	1,2	115,2	0,3	114,9	86,2
1.1.2011	31.12.2011	100	-	75,8	7 030,6	5,1	7 025,5	6 919,1
1.1.2012	31.12.2012	0	30	100,6	9 077,7	3,4	9 074,3	5 762,4
1.1.2013	30.6.2013	0	5	7,2	675,4	0,1	675,3	429,9
1.1.2013	30.6.2013	5	30	19,7	1 763,2	0,1	1 763,1	882,7
1.7.2013	31.12.2013	0	5	6,5	592,5	0,5	592,1	378,3
1.7.2013	31.12.2013	5	30	15,3	1 348,4	2,2	1 346,2	556,7

^{*)} kategorie podporovaných fotovoltaických elektráren převzaty z aktuálního cenového rozhodnutí ERÚ k podpoře POZE č. 4/2014

zdroj dat: OTE, a.s.

Data ze systému OTE, a.s. uvádí hodnoty z daného měsíce od výrobců, kteří uplatnili podporu k 10. 11. 2015. Hodnota celkem nemusí odpovídat hodnotě z tabulky 6.1 z důvodu, že zde nejsou uvedeny elektrárny, které nemají podporu dle příslušného cenového rozhodnutí nebo fakturují ve čtvrtletním (či jiném) intervalu.

Údaje u tabulek 6.1 a 6.2 se mohou lišit. Tabulka 6.1 obsahuje údaje všech výrobců žádajících o podporu (např. i u decentralní výroby podle cenového rozhodnutí ERÚ č. 2/2014), tabulka 6.2 obsahuje údaje pouze výrobců žádajících o podporu podle cenového rozhodnutí ERÚ č. 4/2014.

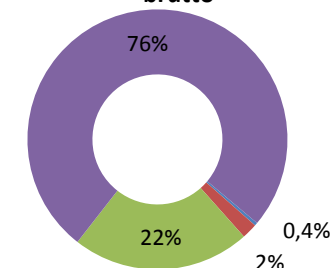
7.1 Větrné elektrárny (VTE)

září 2015

	Celkový instalovaný výkon [MW _e]	Výroba elektřiny brutto [MWh]	Technologická vlastní spotřeba elektřiny na výrobu elektřiny [MWh]	Výroba elektřiny netto [MWh]	Dodávka elektřiny do ES [MWh]
VTE celkem	276,6	40 961,0	618,5	40 342,5	40 334,9
do 0,5 MW včetně	2,9	155,7	1,8	153,8	150,0
nad 0,5 do 1 MW včetně	5,8	790,6	11,1	779,4	779,6
nad 1 do 2 MW včetně	58,4	9 063,5	59,5	9 004,0	9 005,5
nad 2 MW	209,6	30 951,2	546,0	30 405,2	30 399,8

zdroj dat: OTE, a.s.

Podíl kategorií VTE na výrobě elektřiny brutto



■ do 0,5 MW včetně ■ nad 0,5 do 1 MW včetně
■ nad 1 do 2 MW včetně ■ nad 2 MW

7.2 Podporované větrné elektrárny

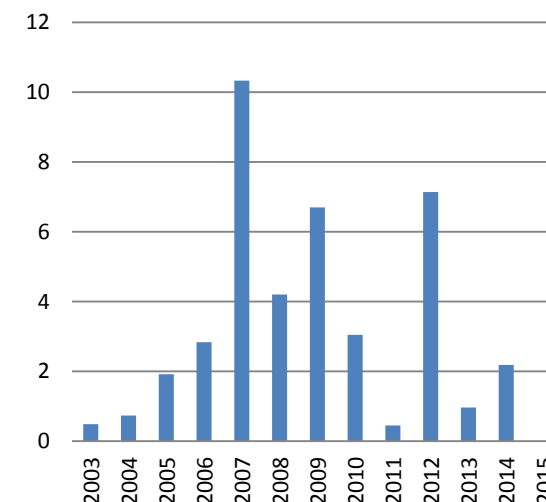
Datum uvedení VTE do provozu		Celkový instalovaný výkon [MW _e]	Výroba elektřiny brutto [MWh]	Technologická vlastní spotřeba elektřiny na výrobu elektřiny [MWh]	Výroba elektřiny netto [MWh]	Dodávka elektřiny do ES [MWh]
od (včetně)	do (včetně)					
Podporované VTE celkem *)		276,6	40 961,0	618,5	40 342,5	40 334,9
-	31.12.2003	7,9	479,1	6,6	472,5	278,0
1.1.2004	31.12.2004	7,2	732,0	9,5	722,4	915,5
1.1.2005	31.12.2005	13,1	1 913,7	28,6	1 885,1	1 915,6
1.1.2006	31.12.2006	16,5	2 835,3	18,1	2 817,2	2 817,2
1.1.2007	31.12.2007	66,7	10 328,6	136,7	10 191,9	10 191,9
1.1.2008	31.12.2008	32,2	4 198,6	122,7	4 075,9	4 073,0
1.1.2009	31.12.2009	43,0	6 696,7	124,4	6 572,3	6 572,3
1.1.2010	31.12.2010	22,9	3 047,8	8,3	3 039,5	3 009,2
1.1.2011	31.12.2011	1,8	448,8	1,9	446,9	446,9
1.1.2012	31.12.2012	43,9	7 134,6	141,6	6 993,1	7 237,9
1.1.2013	31.12.2013	7,4	963,7	3,8	959,9	955,8
1.1.2014	31.12.2014	14,1	2 181,9	16,2	2 165,7	1 921,5
1.1.2015	31.12.2015	0,0	0,0	0,0	0,0	0,0

*) kategorie podporovaných větrných elektráren převzaty z aktuálního cenového rozhodnutí ERÚ k podpoře POZE č 4/2014

zdroj dat: OTE, a.s.

Data ze systému OTE, a.s. uvádí hodnoty z daného měsíce od výrobců, kteří uplatnili podporu k 10. 11. 2015. Hodnota celkem nemusí odpovídat hodnotě z tabulky 7.1 z důvodu, že zde nejsou uvedeny elektrárny, které nemají podporu dle příslušného cenového rozhodnutí nebo fakturují ve čtvrtletním (či jiném) intervalu.

Výroba elektřiny brutto dle data uvedení VTE do provozu (GWh)



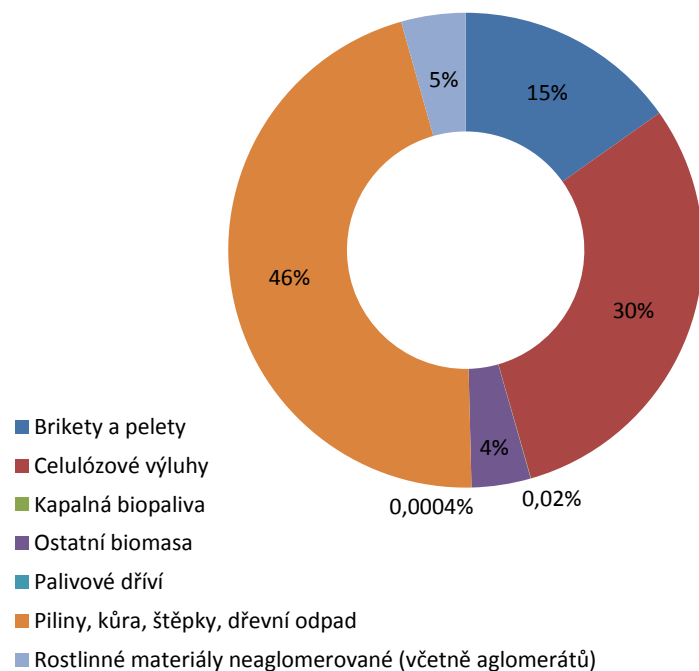
8.1 Výroba z biomasy (BIOM)

září 2015

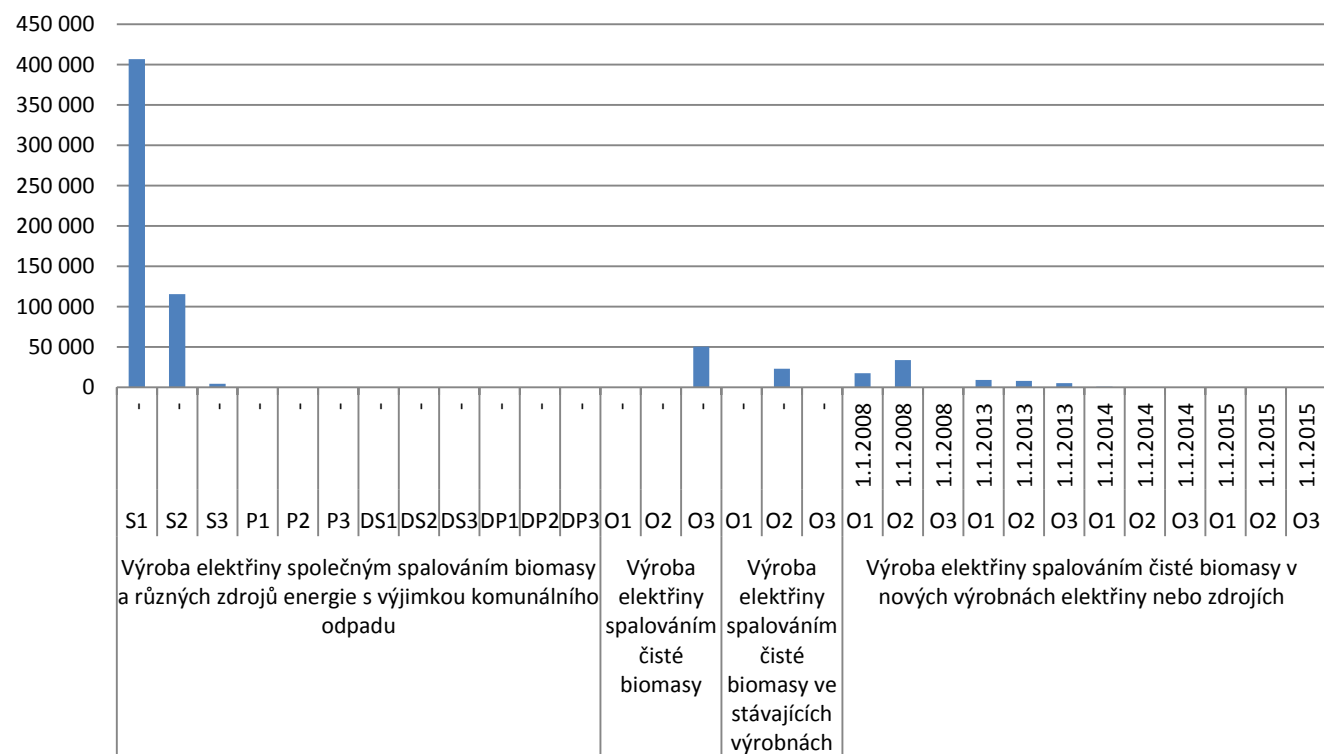
	Výroba elektřiny brutto [MWh]	Technologická vlastní spotřeba elektřiny na výrobu elektřiny [MWh]	Technologická vlastní spotřeba elektřiny na výrobu tepla [MWh]	Ztráty [MWh]	Výroba elektřiny netto [MWh]	Výroba tepla brutto [GJ]	Dodávka užitečného tepla [GJ]
BIOM celkem	165 493,0	16 092,4	3 636,0	1 059,9	148 340,7	1 303 694,1	986 047,6
Brikety a pelety	25 150,4	3 214,7	158,5	2,0	21 933,7	34 967,7	27 572,9
Celulóznové výluhy	50 242,7	5 106,8	1 668,8	708,3	44 427,5	729 545,1	600 613,5
Kapalná biopaliva	38,8	1,0	0,0	0,0	37,8	181,7	181,7
Ostatní biomasa	6 663,0	12,6	65,6	44,1	6 606,3	60 777,3	36 662,4
Palivové dříví	0,7	0,0	0,0	0,0	0,7	0,0	0,0
Piliny, kůra, štěpky, dřevní odpad	76 138,4	7 631,0	1 475,9	238,2	68 269,2	464 973,2	312 705,3
Rostlinné materiály neaglomerované (včetně aglomerátů)	7 259,0	126,2	267,4	67,3	7 065,5	13 249,0	8 311,8

zdroj dat: výkaz ERÚ-1

Podíl kategorií biomasy na výrobě elektřiny brutto



Výroba elektřiny brutto [MWh] podporovaných kategorií BIOM (tabulka 8b)



8.2 Podporovaná výroba z biomasy

září 2015

Kategorie biomasy a proces využití	Datum uvedení výroby do provozu		Výroba elektřiny brutto [MWh]	Technologická vlastní spotřeba elektřiny na výrobu elektřiny [MWh]	Výroba elektřiny netto [MWh]	Výroba elektřiny netto biomasa **) [MWh]	Dodávka elektřiny do ES [MWh]	
	od (včetně)	do (včetně)						
Podporovaná BIOM celkem *)			677 347,8	76 998,6	600 349,1	148 337,3	243 847,0	
Výroba elektřiny společným spalováním biomasy a různých zdrojů energie s výjimkou komunálního odpadu	S1	-	31.12.2015	407 016,9	39 388,0	367 628,9	19 837,2	86 737,7
	S2	-	31.12.2015	115 673,7	19 218,1	96 455,5	11 606,8	75 724,9
	S3	-	31.12.2015	4 518,8	1 128,6	3 390,2	2 148,7	15,0
	P1	-	31.12.2015	0,0	0,0	0,0	0,0	0,0
	P2	-	31.12.2015	0,0	0,0	0,0	0,0	0,0
	P3	-	31.12.2015	318,5	47,8	270,7	267,5	19,1
	DS1	-	31.12.2015	0,0	0,0	0,0	0,0	0,0
	DS2	-	31.12.2015	0,0	0,0	0,0	0,0	0,0
	DS3	-	31.12.2015	0,0	0,0	0,0	0,0	0,0
	DP1	-	31.12.2015	0,0	0,0	0,0	0,0	0,0
	DP2	-	31.12.2015	0,0	0,0	0,0	0,0	0,0
	DP3	-	31.12.2015	0,0	0,0	0,0	0,0	0,0
	Výroba elektřiny spalováním čisté biomasy	O1	-	31.12.2007	0,0	0,0	0,0	0,0
O2		-	31.12.2007	216,5	8,5	208,0	208,0	191,8
O3		-	31.12.2007	50 636,8	5 845,6	44 791,2	44 087,5	3 132,5
Výroba elektřiny spalováním čisté biomasy ve stávajících výrobnách	O1	-	31.12.2012	0,0	0,0	0,0	0,0	0,0
	O2	-	31.12.2012	23 266,0	3 209,0	20 057,0	17 447,8	19 416,9
	O3	-	31.12.2012	0,0	0,0	0,0	0,0	0,0
Výroba elektřiny spalováním čisté biomasy v nových výrobnách elektřiny nebo zdrojích	O1	1.1.2008	31.12.2012	17 783,7	1 454,3	16 329,4	13 070,2	16 025,6
	O2	1.1.2008	31.12.2012	33 878,7	4 360,8	29 517,9	18 063,5	29 087,7
	O3	1.1.2008	31.12.2012	73,4	10,6	62,8	62,8	70,5
	O1	1.1.2013	31.12.2013	9 425,6	1 029,0	8 396,6	8 396,6	8 220,7
	O2	1.1.2013	31.12.2013	8 195,1	601,9	7 593,2	7 593,2	4 294,7
	O3	1.1.2013	31.12.2013	5 358,4	620,7	4 737,7	4 637,6	0,0
	O1	1.1.2014	31.12.2014	750,1	57,6	692,5	692,5	692,6
	O2	1.1.2014	31.12.2014	235,5	18,1	217,5	217,5	217,5
	O3	1.1.2014	31.12.2014	0,0	0,0	0,0	0,0	0,0
	O1	1.1.2015	31.12.2015	0,0	0,0	0,0	0,0	0,0
	O2	1.1.2015	31.12.2015	0,0	0,0	0,0	0,0	0,0
	O3	1.1.2015	31.12.2015	0,0	0,0	0,0	0,0	0,0

*) kategorie BIOM převzaty z aktuálního cenového rozhodnutí ERÚ k podpoře POZE č. 4/2014

zdroj dat: OTE, a.s.

**) údaje o výrobě elektřiny čistě z biomasy - ostatní údaje v tabulce 8.2 obsahují i spoluspalování a neodpovídají tak hodnotám z tabulky 8.1

Data ze systému OTE, a.s. uvádí hodnoty z daného měsíce od výrobců, kteří uplatnili podporu k 10. 11. 2015. Hodnota celkem nemusí odpovídat hodnotě z tabulky 8.1 z důvodu, že zde nejsou uvedeny elektrárny, které nemají podporu dle příslušného cenového rozhodnutí nebo fakturují ve čtvrtletním (či jiném) intervalu.

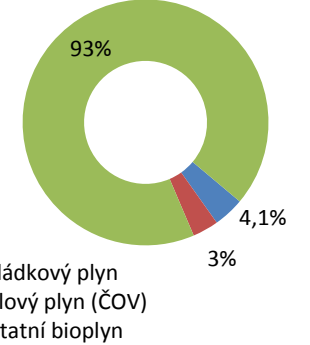
9.1 Výroba z bioplynu (BIOP)

září 2015

	Výroba elektřiny brutto	Technologická vlastní spotřeba elektřiny na výrobu elektřiny	Technologická vlastní spotřeba elektřiny na výrobu tepla	Ztráty	Výroba elektřiny netto	Výroba tepla brutto	Dodávka užitečného tepla
	[MWh]	[MWh]	[MWh]	[MWh]	[MWh]	[GJ]	[GJ]
Výroba z bioplynu	211 899,2	15 120,9	1 403,4	280,0	196 498,3	421 507,9	155 928,4
Skládkový plyn	8 595,1	525,9	0,0	16,3	8 052,9	11 737,3	10 778,7
Kalový plyn (ČOV)	7 253,8	484,7	181,4	3,2	6 765,9	17 979,5	13 372,7
Ostatní bioplyn	196 050,2	14 110,2	1 222,1	260,5	181 679,5	391 791,1	131 776,9

zdroj dat: výkaz ERÚ-1

Podíl kategorií bioplynu na výrobě elektřiny brutto



9.2 Podporovaná výroba z bioplynu

	Datum uvedení výroby do provozu		Kategorie bioplynu a proces využití	Výroba elektřiny brutto [MWh]	Technologická vlastní spotřeba elektřiny na výrobu elektřiny [MWh]	Výroba elektřiny netto [MWh]	Dodávka elektřiny do ES [MWh]
	od (včetně)	do (včetně)					
Podporovaná výroba z bioplynu *)				210 488,7	16 564,3	193 924,3	176 061,8
	-	31.12.2003	-	6 436,6	467,7	5 968,9	2 798,0
Spalování skládkového plynu a kalového plynu z ČOV	1.1.2004	31.12.2005	-	4 832,4	371,9	4 460,5	3 054,9
	1.1.2006	31.12.2012	-	3 021,8	280,0	2 741,8	0,0
	1.1.2013	31.12.2013	-	802,5	52,2	750,2	292,0
Spalování bioplynu v bioplynových stanicích pro zdroje nespĺňující podmínku výroby a efektivního využití vyrobené tepelné energie podle bodu 1.8.3.	1.1.2012	31.12.2012	AF1	0,0	0,0	0,0	0,0
Spalování bioplynu v bioplynových stanicích pro zdroje splňující podmínku výroby a efektivního využití vyrobené tepelné energie podle bodu 1.8.3.	1.1.2012	31.12.2012	AF1	78 346,1	5 851,9	72 494,2	75 995,2
Spalování bioplynu v bioplynových stanicích	-	31.12.2011	AF1	87 777,7	6 906,3	80 871,3	72 667,4
	-	31.12.2012	AF2	4 843,6	453,9	4 389,6	3 361,7
Spalování bioplynu v bioplynových stanicích do 550 kW	1.1.2013	31.12.2013	AF	21 731,3	2 015,0	19 716,3	16 063,2
Spalování bioplynu v bioplynových stanicích nad 550 kW	1.1.2013	31.12.2013	AF	2 696,7	165,3	2 531,5	1 829,4

*) kategorie BIOP převzaty z aktuálního cenového rozhodnutí ERÚ k podpoře POZE č. 4/2014

zdroj dat: OTE, a.s.

Data ze systému OTE, a.s. uvádí hodnoty z daného měsíce od výrobců, kteří uplatnili podporu k 10. 11. 2015. Hodnota celkem nemusí odpovídat hodnotě z tabulky 9.1 z důvodu, že zde nejsou uvedeny elektrárny, které nemají podporu dle příslušného cenového rozhodnutí nebo fakturují ve čtvrtletním (či jiném) intervalu.

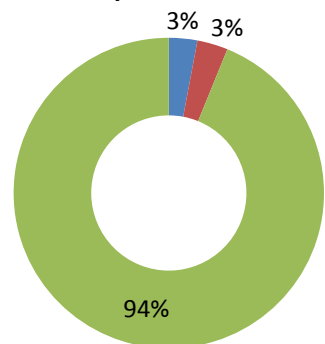
10. Kombinovaná výroba elektřiny a tepla

září 2015

	KVET do 1 MW _e včetně			KVET nad 1 MW _e do 5 MW _e včetně			KVET nad 5 MW _e			KVET celkem		
	Výroba elektřiny brutto	Celkový instalovaný elektrický výkon	Celkový instalovaný tepelný výkon	Výroba elektřiny brutto	Celkový instalovaný elektrický výkon	Celkový instalovaný tepelný výkon	Výroba elektřiny brutto	Celkový instalovaný elektrický výkon	Celkový instalovaný tepelný výkon	Výroba elektřiny brutto	Celkový instalovaný elektrický výkon	Celkový instalovaný tepelný výkon
	[GWh]	[MW _e]	[MW _t]	[GWh]	[MW _e]	[MW _t]	[GWh]	[MW _e]	[MW _t]	[GWh]	[MW _e]	[MW _t]
Celkem	112,1	315,5	881,4	85,0	341,6	1 430,7	357,4	10 007,5	19 391,1	554,5	10 664,7	21 703,2
Biomasa	1,3			8,1			75,5			84,9		
Bioplyn	92,2			45,7			3,6			141,5		
Černé uhlí	0,0			0,1			33,1			33,1		
Hnědé uhlí	0,1			1,0			198,7			199,7		
Koks	0,0			0,0			0,0			0,0		
Odpadní teplo	0,3			0,0			0,6			0,9		
Ostatní kapalná paliva	0,0			0,0			0,1			0,1		
Ostatní pevná paliva	0,0			1,4			7,5			8,9		
Ostatní plyny	0,6			3,1			15,4			19,1		
Ostatní	0,0			0,0			0,0			0,0		
Topné oleje	0,4			0,0			0,7			1,2		
Zemní plyn	17,2			25,5			22,3			64,9		

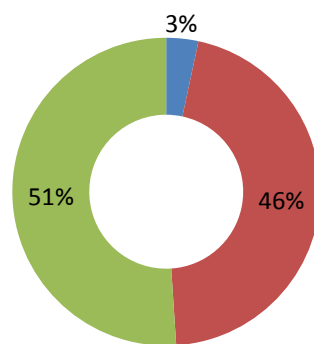
zdroj dat: výkaz ERÚ-1

Podíl instalovaného elektrického výkonu KVET



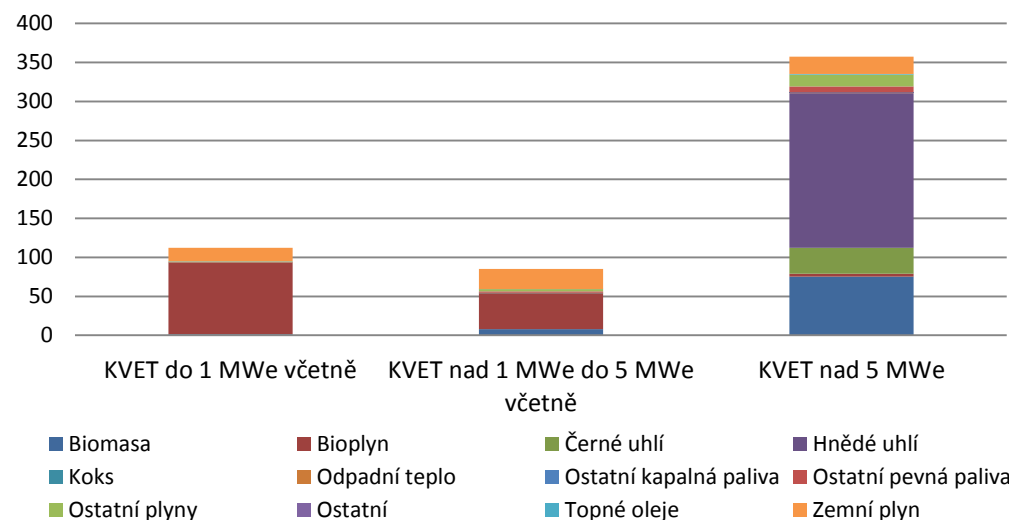
- KVET do 1 MWe včetně
- KVET nad 1 MWe do 5 MWe včetně
- KVET nad 5 MWe

Podíl instalovaného tepelného výkonu KVET



- KVET do 1 MWe včetně
- KVET nad 1 MWe do 5 MWe včetně
- KVET nad 5 MWe

Struktura paliv na výrobě elektřiny brutto KVET (GWh)



11. Instalovaný výkon v ES ČR a rozdělení do jednotlivých krajů v ČR [MW]

září 2015

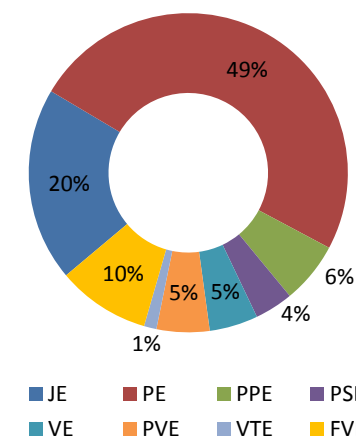
	Leden	Únor	Březen	Duben	Květen	Červen	Červenec	Srpen	Září	Říjen	Listopad	Prosinec
Celkem ČR	21 924,9	21 925,0	21 925,4	21 922,1	21 850,6	21 852,2	21 849,0	21 846,1	21 840,4			
Jaderné (JE)	4 290,0	4 290,0	4 290,0	4 290,0	4 290,0	4 290,0	4 290,0	4 290,0	4 290,0			
Parní (PE)	10 832,9	10 832,9	10 832,9	10 828,4	10 757,6	10 757,6	10 757,6	10 757,6	10 757,6			
Paroplynové (PPE)	1 363,3	1 363,3	1 363,3	1 363,3	1 363,3	1 363,3	1 363,3	1 363,3	1 363,3			
Plynové a spalovací (PSE)	836,6	836,9	837,5	839,3	840,2	842,4	846,8	848,3	850,1			
Vodní (VE)	1 080,5	1 080,6	1 080,6	1 080,6	1 080,3	1 080,5	1 078,3	1 076,5	1 075,1			
Přečerpávací (PVE)	1 171,5	1 171,5	1 171,5	1 171,5	1 171,5	1 171,5	1 171,5	1 171,5	1 171,5			
Větrné (VTE)	278,1	278,1	278,1	278,1	278,1	278,1	276,6	276,6	276,6			
Fotovoltaické (FVE)	2 072,0	2 071,8	2 071,5	2 070,8	2 069,5	2 068,8	2 065,0	2 062,3	2 056,3			

zdroj dat: výkaz ERÚ-1, OTE, a.s.

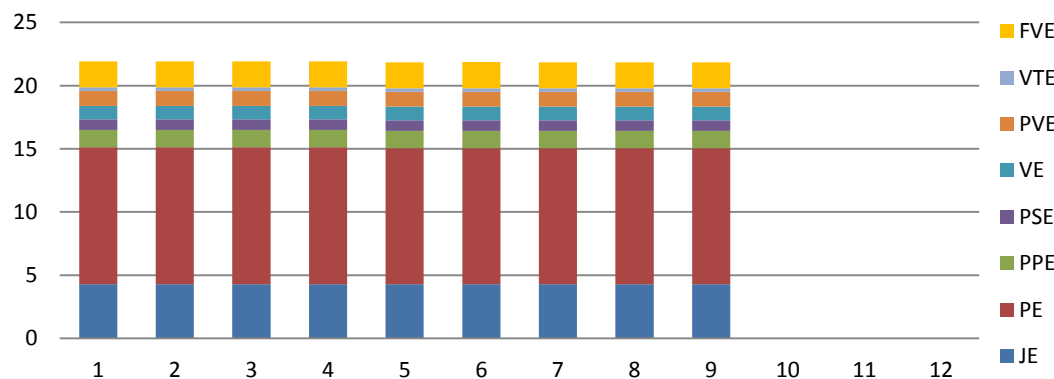
	JE	PE	PPE	PSE	VE	PVE	VTE	FVE	Celkem
Celkem ČR	4 290,0	10 757,6	1 363,3	850,1	1 075,1	1 171,5	276,6	2 056,3	21 840,4
Jihočeský	2 250,0	242,0	0,0	46,7	155,3	0,0	0,0	240,5	2 934,5
Jihomoravský	0,0	290,5	118,0	65,0	33,9	0,0	8,4	444,6	960,3
Karlovarský	0,0	549,3	400,0	13,6	7,3	0,0	52,1	12,9	1 035,2
Královéhradecký	0,0	199,6	0,0	52,1	27,9	0,0	8,0	90,0	377,6
Liberecký	0,0	9,8	0,0	29,5	24,5	0,0	22,5	107,5	193,9
Moravskoslezský	0,0	1 607,8	0,0	78,9	16,6	0,0	21,8	59,5	1 784,6
Olomoucký	0,0	111,8	0,0	96,8	10,7	650,0	43,8	110,0	1 023,1
Pardubický	0,0	1 276,5	0,0	51,8	28,3	0,0	15,2	93,8	1 465,6
Plzeňský	0,0	244,7	0,0	61,0	19,5	1,5	0,8	207,7	535,3
Praha	0,0	148,1	0,0	17,1	10,4	0,0	0,0	22,3	197,9
Středočeský	0,0	1 728,5	0,3	190,3	641,4	45,0	6,0	243,8	2 855,4
Ústecký	0,0	4 239,0	845,0	42,6	76,5	0,0	86,8	175,7	5 465,7
Vysočina	2 040,0	21,3	0,0	76,5	15,8	475,0	10,9	89,2	2 728,7
Zlínský	0,0	88,8	0,0	28,1	6,9	0,0	0,2	158,7	282,8

zdroj dat: výkaz ERÚ-1, OTE, a.s.

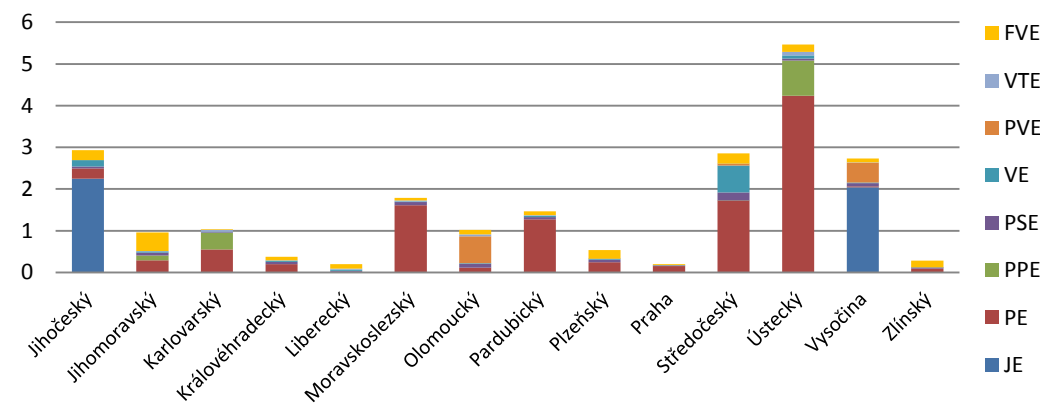
Podíl instalovaného výkonu v ES ČR



Vývoj instalovaného výkonu v ES ČR (GW)



Instalovaný výkon v krajích ČR (GW)



12.1 Výroba elektřiny v krajích ČR podle technologie elektráren [MWh]

září 2015

	JE	PE	PPE	PSE	VE	PVE	VTE	FVE	Celkem
Celkem ČR	1 773 563,6	3 239 915,1	213 962,8	276 721,5	86 632,7	87 898,8	40 961,0	205 884,5	5 925 539,9
Jihočeský	1 000 567,3	37 200,5	0,0	21 647,7	9 746,8	0,0	0,0	22 745,4	1 091 907,6
Jihomoravský	0,0	43 300,1	275,6	24 183,1	2 675,2	0,0	1 345,6	47 344,7	119 124,4
Karlovarský	0,0	260 242,9	171 858,9	4 257,2	733,6	0,0	6 721,9	1 133,0	444 947,4
Královéhradecký	0,0	25 971,2	0,0	23 152,2	2 394,7	0,0	1 185,6	9 425,4	62 129,1
Liberecký	0,0	2 243,1	0,0	7 532,4	972,2	0,0	2 861,3	11 023,5	24 632,5
Moravskoslezský	0,0	486 022,3	0,0	39 337,8	1 973,3	0,0	4 525,3	5 335,1	537 193,8
Olomoucký	0,0	27 647,4	0,0	18 844,6	344,4	45 688,0	7 359,6	11 280,4	111 164,4
Pardubický	0,0	280 670,5	0,0	25 332,4	2 255,0	0,0	1 299,1	9 322,9	318 879,8
Plzeňský	0,0	83 657,5	0,0	18 423,3	1 024,5	0,5	77,4	19 726,4	122 909,6
Praha	0,0	4 200,3	0,0	5 651,4	1 347,7	0,0	0,0	2 016,1	13 215,5
Středočeský	0,0	381 184,0	96,0	31 058,3	46 439,6	4 751,1	610,9	24 567,0	488 706,9
Ústecký	0,0	1 592 903,5	41 732,3	11 193,4	14 244,4	0,0	13 266,9	16 648,1	1 689 988,7
Vysočina	772 996,4	3 841,9	0,0	37 012,0	1 907,2	37 459,2	1 680,3	8 600,5	863 497,5
Zlínský	0,0	10 830,0	0,0	9 095,7	574,1	0,0	27,0	16 715,9	37 242,8

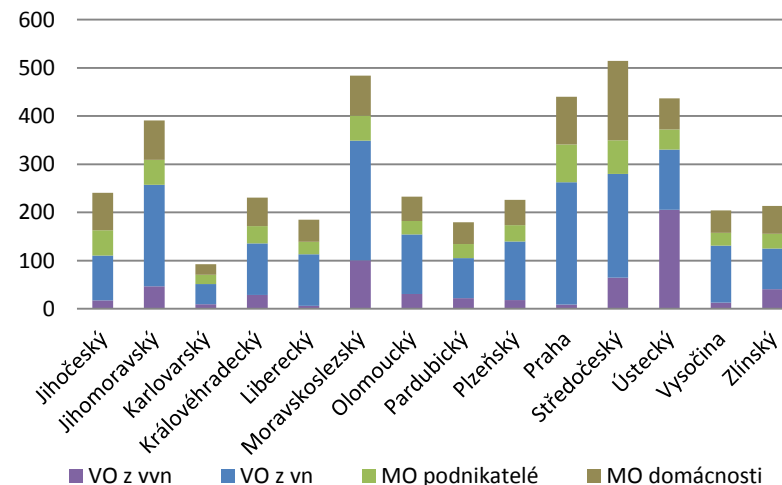
zdroj dat: výkaz ERÚ-1, OTE, a.s.

12.2 Spotřeba elektřiny v krajích ČR podle kategorie spotřeb [MWh]

	VO z vvn	VO z vn	MO podnikatelé	MO domácnosti	Celkem
Celkem ČR	614 173,8	1 932 971,4	574 444,0	950 336,6	4 071 925,8
Jihočeský	17 350,2	93 414,5	51 997,2	78 017,1	240 779,1
Jihomoravský	46 934,2	210 272,0	52 101,5	81 859,9	391 167,7
Karlovarský	9 773,6	41 688,7	18 913,5	22 514,7	92 890,5
Královéhradecký	28 963,3	106 942,8	35 689,9	59 291,1	230 887,1
Liberecký	6 171,5	107 143,6	25 956,6	45 648,6	184 920,3
Moravskoslezský	100 913,2	248 026,5	52 152,5	83 263,7	484 355,9
Olomoucký	30 977,7	123 538,3	27 903,1	50 533,6	232 952,7
Pardubický	22 466,2	82 740,4	29 059,5	45 289,1	179 555,3
Plzeňský	18 484,3	121 507,6	33 593,7	52 781,6	226 367,2
Praha	8 828,4	254 224,7	78 193,0	98 634,1	439 880,2
Středočeský	64 520,8	215 594,4	69 753,9	164 432,1	514 301,2
Ústecký	205 508,6	124 772,6	41 793,6	64 483,2	436 557,9
Vysočina	12 797,6	118 509,3	26 390,5	46 307,8	204 005,2
Zlínský	40 484,1	84 596,1	30 945,5	57 279,9	213 305,7

zdroj dat: výkaz ERÚ-2

Spotřeba elektřiny v krajích ČR (GWh)



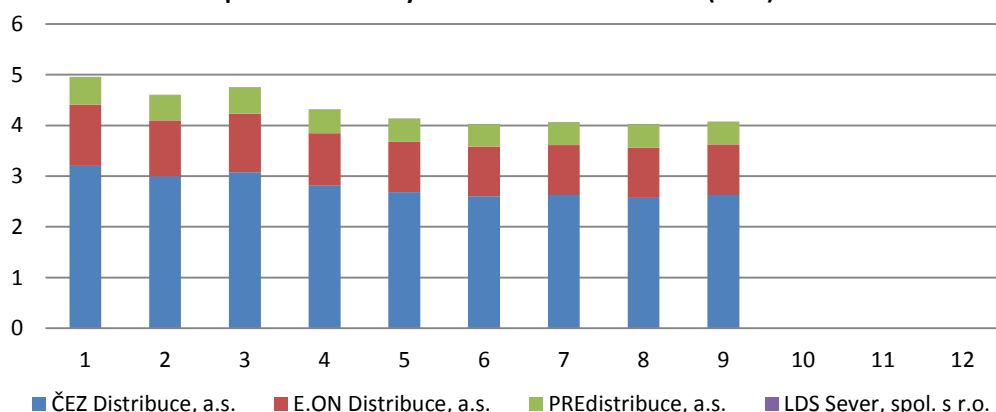
13. Spotřeba elektřiny v jednotlivých soustavách RDS [MWh]

září 2015

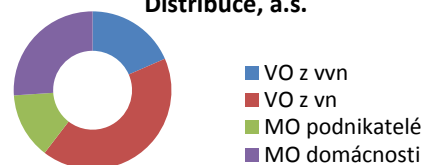
	Leden	Únor	Březen	Duben	Květen	Červen	Červenec	Srpen	Září	Říjen	Listopad	Prosinec	Celkem
Celkem RDS	4 959 637,0	4 603 035,2	4 754 372,1	4 321 203,8	4 135 121,6	4 028 744,5	4 068 056,9	4 027 387,9	4 071 925,8				38 969 484,8
VO z vvn	578 138,2	565 538,5	623 774,1	609 534,7	633 444,3	634 328,4	651 520,5	615 391,2	614 173,8				5 525 843,7
VO z vn	2 000 390,0	1 897 848,2	2 036 343,1	1 915 037,2	1 886 120,4	1 930 815,1	1 934 849,3	1 902 114,2	1 932 971,4				17 436 488,8
MO podnikatelé	799 331,9	728 119,2	723 939,3	630 741,6	569 768,2	534 994,6	549 998,8	557 063,5	574 444,0				5 668 401,0
MO domácnosti	1 581 776,9	1 411 529,4	1 370 315,6	1 165 890,3	1 045 788,8	928 606,4	931 688,4	952 819,0	950 336,6				10 338 751,4
ČEZ Distribuce, a.s.	3 200 098,9	2 993 845,3	3 079 298,2	2 809 899,0	2 681 935,2	2 603 225,6	2 629 410,5	2 572 535,0	2 626 945,4				25 197 193,0
VO z vvn	496 176,4	487 389,6	532 946,5	514 282,9	530 685,6	527 020,0	548 772,8	512 168,4	502 696,3				4 652 138,5
VO z vn	1 214 407,5	1 160 682,9	1 238 920,7	1 167 229,6	1 143 725,8	1 170 799,9	1 162 717,1	1 129 014,7	1 181 127,5				10 568 625,7
MO podnikatelé	484 103,5	440 232,7	433 874,8	377 231,1	342 191,7	326 421,4	329 707,7	337 113,9	343 062,1				3 413 938,9
MO domácnosti	1 005 411,5	905 540,0	873 556,3	751 155,3	665 332,0	578 984,3	588 212,9	594 238,1	600 059,3				6 562 489,9
E.ON Distribuce, a.s.	1 209 603,8	1 104 565,7	1 150 843,2	1 035 403,9	996 877,7	981 043,7	983 345,3	990 822,2	999 443,7				9 451 949,2
VO z vvn	76 203,4	71 334,8	81 696,0	86 052,4	93 546,5	99 144,2	93 504,2	95 585,4	102 649,1				799 716,0
VO z vn	503 006,5	476 044,6	519 910,4	485 159,4	479 906,6	494 441,1	493 916,4	489 515,6	492 044,9				4 433 945,5
MO podnikatelé	199 667,4	183 168,5	184 947,1	163 222,3	145 899,3	133 028,1	146 032,3	143 493,0	153 106,5				1 452 564,5
MO domácnosti	430 726,6	374 017,9	364 289,7	300 969,8	277 525,3	254 430,3	249 892,5	262 228,1	251 643,2				2 765 723,2
PREdistribuce, a.s.	543 641,6	498 796,5	518 141,3	469 928,0	450 682,2	438 757,5	451 438,4	459 631,6	439 880,2				4 270 897,5
VO z vvn	5 758,4	6 814,1	9 131,6	9 199,4	9 212,2	8 164,1	9 243,5	7 637,4	8 828,4				73 989,1
VO z vn	276 787,4	255 389,9	271 523,1	256 775,5	256 938,6	259 937,6	274 424,0	279 256,3	254 224,7				2 385 257,0
MO podnikatelé	115 457,0	104 621,0	105 017,0	90 188,0	81 600,0	75 464,0	74 188,0	76 385,0	78 193,0				801 113,0
MO domácnosti	145 638,8	131 971,6	132 469,5	113 765,2	102 931,5	95 191,8	93 582,9	96 352,9	98 634,1				1 010 538,3
LDS Sever, spol. s r.o.	6 292,6	5 827,7	6 089,4	5 972,9	5 626,5	5 717,6	3 862,6	4 399,1	5 656,6				49 445,1
VO z vvn	0,0	0,0	0,0	0,0	0,0	0,0	0,0	0,0	0,0				0,0
VO z vn	6 188,6	5 730,7	5 989,0	5 872,7	5 549,3	5 636,5	3 791,8	4 327,6	5 574,2				48 660,5
MO podnikatelé	104,0	97,0	100,4	100,2	77,1	81,1	70,8	71,5	82,3				784,6
MO domácnosti	0,0	0,0	0,0	0,0	0,0	0,0	0,0	0,0	0,0				0,0

zdroj dat: výkaz ERÚ-2

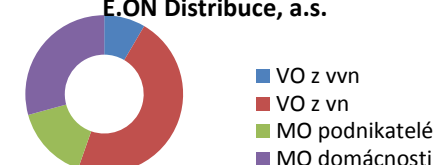
Spotřeba elektřiny v soustavách RDS celkem (TWh)



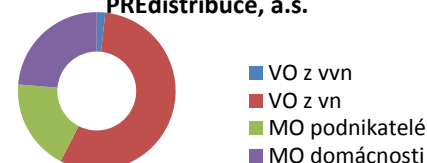
Struktura spotřeby celkem - ČEZ Distribuce, a.s.



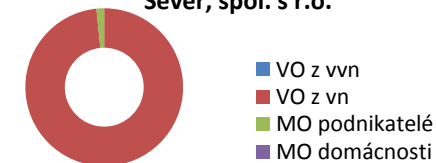
Struktura spotřeby celkem - E.ON Distribuce, a.s.



Struktura spotřeby celkem - PREdistribuce, a.s.



Struktura spotřeby celkem - LDS Sever, spol. s r.o.



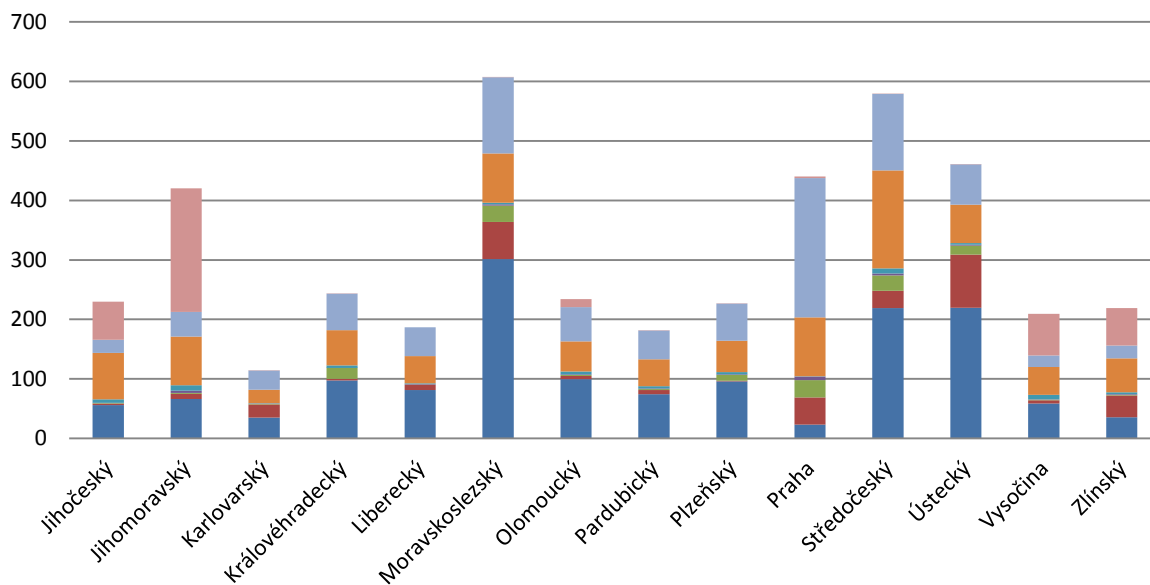
14. Spotřeba elektřiny v krajích ČR podle sektorů národního hospodářství [MWh]

září 2015

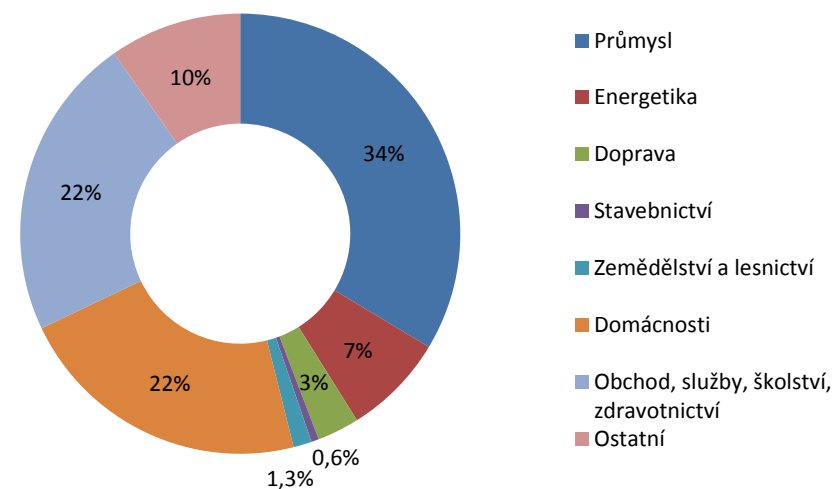
	Průmysl	Energetika	Doprava	Stavebnictví	Zemědělství a lesnictví	Domácnosti	Obchod, služby, školství, zdravotnictví	Ostatní	Celkem kraj
Celkem ČR	1 463 119,1	326 229,3	134 722,9	24 160,5	58 672,9	950 562,5	972 922,1	423 293,9	4 353 683,3
Jihočeský	55 782,7	2 434,6	998,2	782,5	5 997,0	78 017,1	21 641,5	64 364,1	230 017,8
Jihomoravský	66 344,7	8 280,8	1 868,0	3 700,7	8 975,2	81 866,6	41 481,7	208 041,0	420 558,7
Karlovarský	34 820,0	22 166,7	962,7	942,7	517,4	22 519,4	32 264,2	158,6	114 351,7
Královéhradecký	97 204,3	3 117,3	17 883,0	383,7	3 939,5	59 295,6	61 311,0	50,2	243 184,6
Liberecký	81 217,2	8 471,7	1 008,9	741,4	1 222,9	45 648,6	48 562,9	0,0	186 873,5
Moravskoslezský	301 213,2	62 854,3	26 946,5	2 448,9	2 401,4	83 263,7	127 641,7	370,9	607 140,6
Olomoucký	99 497,8	5 275,0	1 919,6	886,5	4 966,8	50 533,6	57 634,5	13 179,8	233 893,7
Pardubický	74 548,0	6 548,4	1 836,1	1 140,0	3 845,8	45 296,9	48 116,0	268,2	181 599,4
Plzeňský	95 909,9	957,2	9 924,6	661,2	3 811,7	52 781,6	62 794,4	3,8	226 844,3
Praha	23 153,0	45 903,0	28 770,0	5 969,0	662,0	98 832,9	234 100,8	3 024,3	440 415,0
Středočeský	219 190,3	29 191,5	25 731,6	3 062,1	8 578,1	164 432,8	128 878,2	717,0	579 781,5
Ústecký	219 557,7	89 537,1	14 659,1	2 106,5	2 519,0	64 483,2	67 571,8	547,2	460 981,7
Vysočina	58 887,8	5 294,1	913,0	462,4	7 968,4	46 310,5	19 363,1	69 994,9	209 194,3
Zlínský	35 792,4	36 197,6	1 301,6	873,0	3 267,8	57 280,1	21 560,2	62 573,9	218 846,7

zdroj dat: výkaz ERÚ-1, ERÚ-2

Spotřeba elektřiny v krajích ČR podle sektorů národního hospodářství (GWh)



Podíl jednotlivých sektorů národního hospodářství na celkové spotřebě elektřiny v ČR



15. Bilance fyzikálních toků PS a RDS

září 2015

	Leden	Únor	Březen	Duben	Květen	Červen	Červenec	Srpen	Září	Říjen	Listopad	Prosinec	Celkem
Vstup do PS [GWh]	6 413,9	5 991,2	5 977,9	4 894,8	4 624,0	4 820,3	5 300,8	5 358,6	5 221,1				48 602,6
Dodávka elektřiny od výrobců	4 986,3	4 725,3	4 868,7	4 264,3	3 848,9	3 850,4	3 487,6	3 773,7	3 396,0				37 201,2
Dodávka elektřiny ze sítě RDS	134,5	157,6	173,0	121,8	82,7	57,0	141,3	170,4	148,3				1 186,7
Import elektřiny (dodávka ze zahraničí)	1 293,1	1 108,3	936,2	508,7	692,4	912,9	1 671,9	1 414,4	1 676,9				10 214,7
Výstup z PS [GWh]	-6 413,9	-5 991,2	-5 977,9	-4 894,8	-4 624,0	-4 820,3	-5 300,8	-5 358,6	-5 221,1				-48 602,6
Dodávka elektřiny do sítě RDS	-3 309,4	-3 053,2	-3 109,0	-2 680,7	-2 846,1	-2 797,9	-2 641,8	-2 694,0	-2 796,6				-25 928,6
Export elektřiny (dodávka do zahraničí)	-2 869,1	-2 715,9	-2 626,9	-2 002,9	-1 593,9	-1 820,6	-2 436,5	-2 479,8	-2 210,5				-20 756,0
Dodávka elektřiny zákazníkům připojeným do PS	0,0	0,0	0,0	0,0	0,0	0,0	0,0	0,0	0,0				0,0
Odběr elektřiny PVE v režimu čerpání	-144,3	-134,0	-142,2	-127,3	-124,6	-129,0	-130,7	-84,0	-105,2				-1 121,3
Dodávky výrobcům (mimo PVE)	-5,9	-8,1	-11,3	-14,8	-11,4	-16,6	-22,2	-25,8	-27,0				-143,0
Celkové ztráty v sítích	-85,2	-80,0	-88,6	-69,1	-48,0	-56,2	-69,6	-75,1	-81,9				-653,7

zdroj dat: výkaz ERÚ-3

	Leden	Únor	Březen	Duben	Květen	Červen	Červenec	Srpen	Září	Říjen	Listopad	Prosinec	Celkem
Vstup do DS [GWh]	6 059,8	5 648,6	5 846,1	5 250,1	4 982,1	4 881,2	5 021,0	4 932,7	5 003,3				47 624,9
Dodávka elektřiny ze sítě PPS	3 309,4	3 053,2	3 109,0	2 680,7	2 846,1	2 797,9	2 641,8	2 694,0	2 796,6				25 928,6
Dodávka elektřiny ze sousedních regionálních PDS	617,3	573,5	600,6	512,9	503,0	564,6	569,3	496,9	520,9				4 959,0
Dodávka elektřiny od výrobců	1 842,4	1 746,2	1 844,5	1 785,7	1 425,9	1 289,7	1 579,6	1 488,5	1 467,4				14 469,7
Dodávka elektřiny z LDS	287,1	269,8	291,8	270,6	207,0	229,0	230,2	253,2	218,2				2 256,9
Import elektřiny (dodávka ze zahraničí)	3,6	6,0	0,2	0,2	0,1	0,1	0,1	0,2	0,2				10,7
Výstup z DS [GWh]	-6 059,8	-5 648,6	-5 846,1	-5 250,1	-4 982,1	-4 881,2	-5 021,0	-4 932,7	-5 003,3				-47 624,9
Dodávka elektřiny do sítě PPS	-134,5	-157,6	-173,0	-121,8	-82,7	-57,0	-141,3	-170,4	-148,3				-1 186,7
Dodávka elektřiny sousedním regionálním PDS	-617,3	-573,5	-600,6	-512,9	-503,0	-564,6	-569,3	-496,9	-520,9				-4 959,0
Export elektřiny (dodávka do zahraničí)	-17,3	-11,0	-11,6	-28,8	-11,3	-6,1	-3,0	-4,4	-7,0				-100,4
Dodávka elektřiny do LDS	-565,1	-544,8	-587,6	-574,1	-590,5	-588,0	-596,5	-557,3	-590,9				-5 194,8
Dodávka elektřiny výrobcům (kromě PVE)	-234,3	-217,1	-237,2	-219,2	-210,6	-210,8	-229,0	-224,5	-217,4				-2 000,3
Odběr elektřiny PVE v režimu čerpání	-7,2	-7,5	-8,6	-8,5	-6,7	-7,7	-3,1	-7,6	-6,5				-63,3
Dodávka elektřiny zákazníkům VO na hladině vvn	-109,8	-108,7	-125,5	-113,9	-127,0	-127,5	-127,2	-124,2	-121,1				-1 084,9
Dodávka elektřiny zákazníkům VO na hladině vn	-1 687,7	-1 605,5	-1 728,6	-1 626,9	-1 606,2	-1 643,4	-1 650,2	-1 620,2	-1 647,2				-14 816,0
Dodávka elektřiny zákazníkům MOP	-790,8	-721,0	-717,4	-625,5	-565,1	-530,7	-545,6	-552,4	-569,3				-5 617,9
Dodávka elektřiny zákazníkům MOO	-1 575,4	-1 406,2	-1 365,4	-1 162,1	-1 042,3	-925,4	-928,4	-949,4	-946,5				-10 301,1
Ostatní spotřeba elektřiny PDS	-11,6	-10,4	-9,4	-6,8	-4,6	-3,9	-3,8	-3,8	-4,3				-58,5
Celkové ztráty v sítích	-308,7	-285,3	-281,1	-249,6	-231,9	-216,3	-223,7	-221,6	-223,8				-2 242,0

zdroj dat: výkaz ERÚ-2

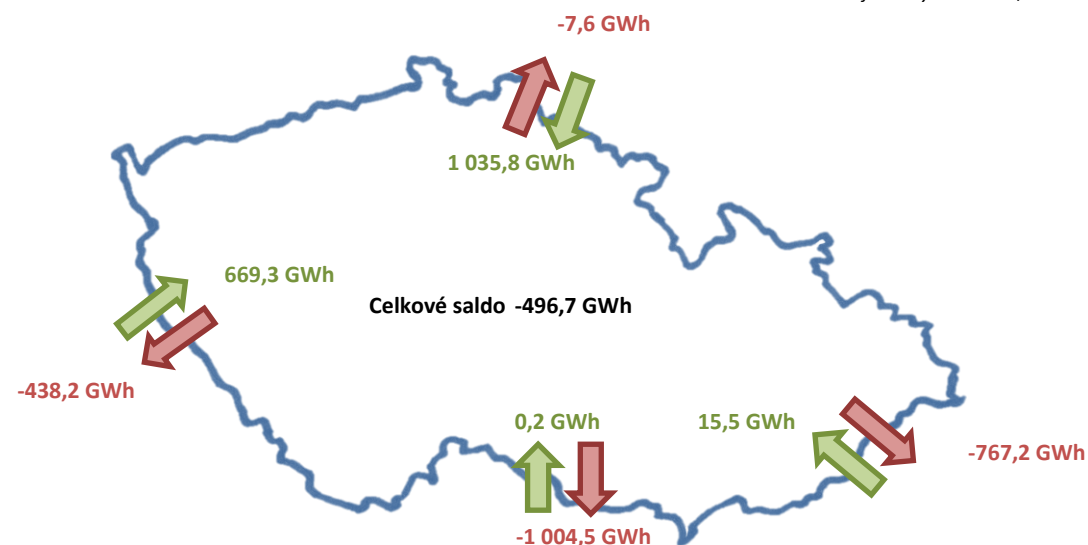
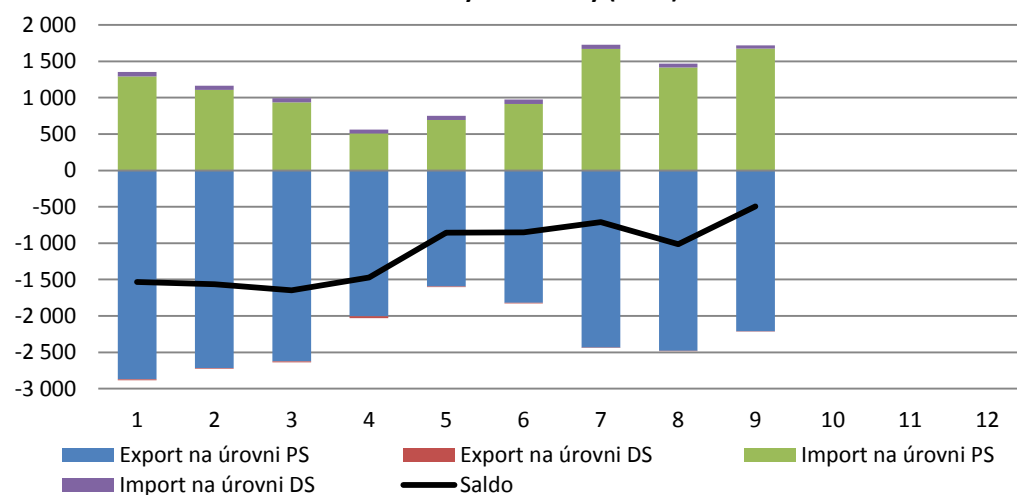
16. Přeshraniční fyzikální toky [GWh]

září 2015

	Leden	Únor	Březen	Duben	Květen	Červen	Červenec	Srpen	Září	Říjen	Listopad	Prosinec	Celkem
Saldo	-1 533,5	-1 562,3	-1 647,0	-1 471,0	-853,7	-851,7	-712,4	-1 015,0	-496,7				-10 143,3
Export celkem	-2 886,4	-2 726,8	-2 638,5	-2 031,7	-1 605,2	-1 826,6	-2 439,4	-2 484,2	-2 217,5				-20 856,4
Export na úrovni PS	-2 869,1	-2 715,9	-2 626,9	-2 002,9	-1 593,9	-1 820,6	-2 436,5	-2 479,8	-2 210,5				-20 756,0
do Polska	-4,1	-0,1	-3,4	-32,3	-17,9	-3,7	-0,4	-0,6	-0,6				-63,0
do Německa	-689,8	-647,9	-655,6	-628,4	-342,2	-237,6	-348,3	-441,0	-438,2				-4 428,8
do Rakouska	-1 250,5	-1 259,7	-1 121,7	-707,8	-775,5	-737,5	-977,3	-1 235,4	-1 004,5				-9 070,0
na Slovensko	-924,7	-808,1	-846,2	-634,5	-458,3	-841,9	-1 110,5	-802,8	-767,1				-7 194,2
Export na úrovni DS	-17,3	-11,0	-11,6	-28,8	-11,3	-6,1	-3,0	-4,4	-7,0				-100,4
do Polska	-17,2	-10,8	-11,5	-28,8	-10,9	-6,0	-2,9	-4,4	-7,0				-99,5
do Německa	0,0	0,0	0,0	0,0	0,0	0,0	0,0	0,0	0,0				0,0
do Rakouska	0,0	0,0	0,0	0,0	0,0	0,0	0,0	0,0	0,0				0,0
na Slovensko	-0,1	-0,1	-0,1	0,0	-0,5	0,0	0,0	0,0	0,0				-0,9
Import celkem	1 352,9	1 164,5	991,5	560,7	751,5	974,9	1 727,1	1 469,2	1 720,8				10 713,1
Import na úrovni PS	1 293,1	1 108,3	936,2	508,7	692,4	912,9	1 671,9	1 414,4	1 676,9				10 214,7
z Polska	760,1	737,5	689,1	356,4	431,2	592,7	872,0	788,2	992,0				6 219,2
z Německa	531,7	369,0	244,5	144,2	223,4	308,4	780,0	624,8	669,3				3 895,2
z Rakouska	0,0	0,0	0,6	2,6	22,8	11,5	0,0	0,0	0,2				37,7
ze Slovenska	1,3	1,8	2,0	5,5	15,0	0,3	19,8	1,5	15,4				62,6
Import na úrovni DS	59,8	56,2	55,3	52,0	59,1	62,1	55,2	54,8	43,9				498,4
z Polska	59,8	56,1	55,2	51,9	59,1	62,0	55,1	54,6	43,8				497,6
z Německa	0,0	0,0	0,0	0,0	0,0	0,0	0,0	0,0	0,0				0,0
z Rakouska	0,0	0,0	0,0	0,0	0,0	0,0	0,0	0,0	0,0				0,0
ze Slovenska	0,0	0,1	0,2	0,1	0,1	0,1	0,1	0,2	0,1				0,8

zdroj dat: výkaz ERÚ-2, ERÚ-3

Přeshraniční fyzikální toky (GWh)

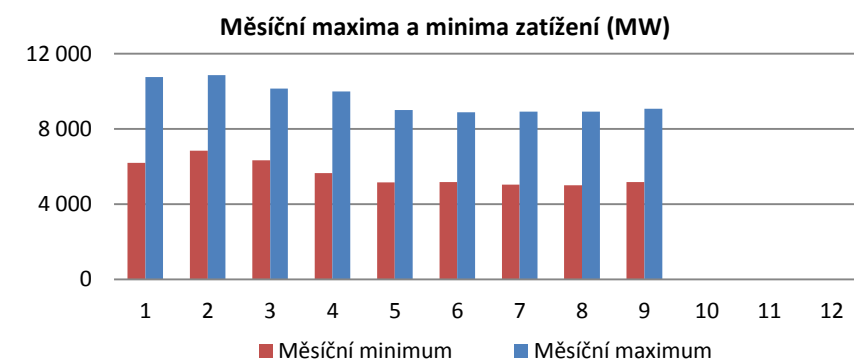
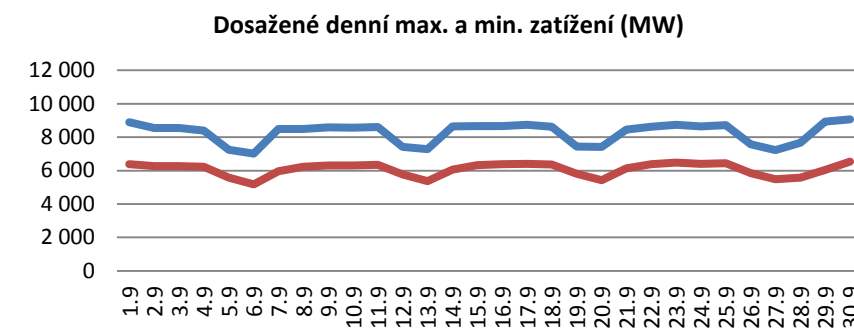
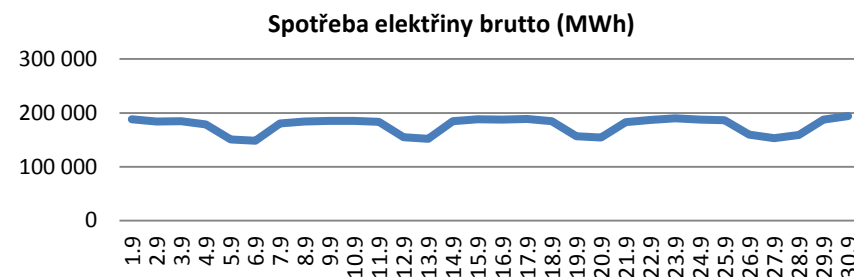


17.1 Spotřeba elektřiny, maximum a minimum zatížení ES ČR (bez čerpání PVE)

září 2015

		Spotřeba elektřiny brutto [MWh]	Dosažené denní maximum [MW]	Dosažené denní minimum [MW]
1. září 2015	úterý	188 393,0	8 888,0	6 375,0
2. září 2015	středa	183 981,0	8 549,0	6 272,0
3. září 2015	čtvrtek	184 452,0	8 549,0	6 268,0
4. září 2015	pátek	178 797,0	8 399,0	6 221,0
5. září 2015	sobota	150 720,0	7 252,0	5 587,0
6. září 2015	neděle	148 113,0	7 018,0	5 177,0
7. září 2015	pondělí	180 619,0	8 482,0	5 966,0
8. září 2015	úterý	183 814,0	8 489,0	6 235,0
9. září 2015	středa	185 445,0	8 595,0	6 300,0
10. září 2015	čtvrtek	185 340,0	8 561,0	6 309,0
11. září 2015	pátek	183 277,0	8 611,0	6 341,0
12. září 2015	sobota	155 044,0	7 410,0	5 765,0
13. září 2015	neděle	152 109,0	7 275,0	5 362,0
14. září 2015	pondělí	184 705,0	8 644,0	6 051,0
15. září 2015	úterý	187 908,0	8 672,0	6 332,0
16. září 2015	středa	187 645,0	8 655,0	6 379,0
17. září 2015	čtvrtek	188 703,0	8 742,0	6 394,0
18. září 2015	pátek	184 531,0	8 628,0	6 365,0
19. září 2015	sobota	156 660,0	7 437,0	5 807,0
20. září 2015	neděle	154 348,0	7 419,0	5 421,0
21. září 2015	pondělí	183 108,0	8 459,0	6 143,0
22. září 2015	úterý	186 945,0	8 625,0	6 392,0
23. září 2015	středa	189 827,0	8 735,0	6 470,0
24. září 2015	čtvrtek	187 816,0	8 636,0	6 412,0
25. září 2015	pátek	186 137,0	8 712,0	6 432,0
26. září 2015	sobota	159 576,0	7 574,0	5 850,0
27. září 2015	neděle	152 948,0	7 236,0	5 491,0
28. září 2015	pondělí	158 941,0	7 659,0	5 576,0
29. září 2015	úterý	187 863,0	8 923,0	6 046,0
30. září 2015	středa	194 208,0	9 073,0	6 535,0

zdroj dat: výkaz ERÚ-3



Měsíční maxima a minima zatížení ES ČR (bez čerpání PVE)

	Leden	Únor	Březen	Duben	Květen	Červen	Červenec	Srpen	Září	Říjen	Listopad	Prosinec
Měsíční maximum [MW]	10 752,0	10 852,0	10 142,0	9 987,0	8 996,0	8 873,0	8 918,0	8 910,0	9 073,0			
Datum	7. 1.	9. 2.	5. 3.	2. 4.	20. 5.	23. 6.	2. 7.	31. 8.	30. 9.			
Hodina	17:00	12:00	12:00	13:00	12:00	12:00	12:00	12:00	19:00			
Měsíční minimum [MW]	6 196,0	6 842,0	6 325,0	5 643,0	5 155,0	5 168,0	5 034,0	4 995,0	5 177,0			
Datum	1. 1.	22. 2.	29. 3.	26. 4.	31. 5.	14. 6.	26. 7.	2. 8.	6. 9.			
Hodina	7:00	5:00	5:00	5:00	5:00	5:00	5:00	5:00	5:00			

zdroj dat: výkaz ERÚ-3

17.2 Den maxima zatížení ES ČR (30. 9. 2015 19:00)

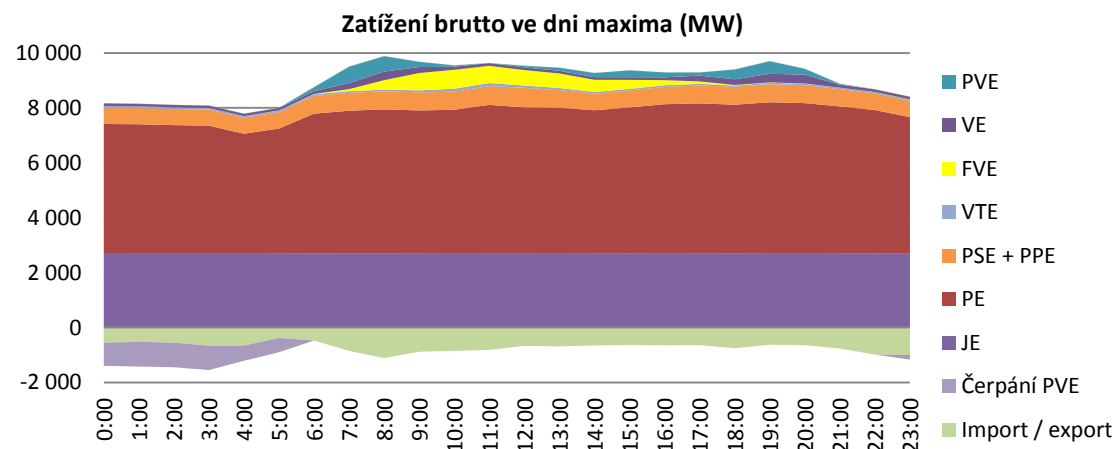
září 2015

hodina	JE	PE	PSE + PPE	VE	PVE	FVE	VTE	Saldo zahraničí	Čerpání PVE	Zatížení brutto bez čerpání PVE	Zatížení brutto s čerpáním PVE	Spotřeba brutto bez čerpání PVE
[MW]												
0:00	2 681,0	4 731,0	576,0	95,0	0,0	0,0	83,0	-552,0	-845,0	6 769,0	7 614,0	6 769,0
1:00	2 682,0	4 720,0	588,0	95,0	0,0	0,0	64,0	-522,0	-900,0	6 727,0	7 627,0	6 727,0
2:00	2 682,0	4 689,0	589,0	90,0	0,0	0,0	59,0	-552,0	-895,0	6 662,0	7 557,0	6 662,0
3:00	2 683,0	4 668,0	588,0	90,0	0,0	0,0	55,0	-661,0	-888,0	6 535,0	7 423,0	6 535,0
4:00	2 682,0	4 375,0	586,0	89,0	0,0	0,0	55,0	-657,0	-555,0	6 575,0	7 130,0	6 575,0
5:00	2 685,0	4 563,0	593,0	96,0	0,0	6,0	58,0	-381,0	-518,0	7 102,0	7 620,0	7 102,0
6:00	2 688,0	5 101,0	644,0	104,0	146,0	12,0	61,0	-474,0	0,0	8 282,0	8 282,0	8 282,0
7:00	2 686,0	5 209,0	651,0	220,0	602,0	75,0	61,0	-852,0	0,0	8 652,0	8 652,0	8 652,0
8:00	2 687,0	5 258,0	658,0	312,0	565,0	345,0	59,0	-1 111,0	0,0	8 773,0	8 773,0	8 773,0
9:00	2 685,0	5 220,0	658,0	217,0	193,0	632,0	73,0	-881,0	0,0	8 797,0	8 797,0	8 797,0
10:00	2 683,0	5 248,0	656,0	110,0	52,0	689,0	110,0	-850,0	0,0	8 698,0	8 698,0	8 698,0
11:00	2 684,0	5 425,0	683,0	102,0	0,0	626,0	111,0	-813,0	0,0	8 818,0	8 818,0	8 818,0
12:00	2 684,0	5 332,0	712,0	100,0	59,0	563,0	84,0	-669,0	0,0	8 865,0	8 865,0	8 865,0
13:00	2 683,0	5 318,0	646,0	96,0	116,0	530,0	74,0	-686,0	0,0	8 777,0	8 777,0	8 777,0
14:00	2 685,0	5 228,0	609,0	97,0	154,0	442,0	57,0	-652,0	0,0	8 620,0	8 620,0	8 620,0
15:00	2 686,0	5 327,0	618,0	96,0	252,0	329,0	59,0	-640,0	0,0	8 727,0	8 727,0	8 727,0
16:00	2 684,0	5 449,0	626,0	104,0	180,0	185,0	63,0	-647,0	0,0	8 644,0	8 644,0	8 644,0
17:00	2 685,0	5 478,0	654,0	211,0	118,0	88,0	57,0	-641,0	0,0	8 650,0	8 650,0	8 650,0
18:00	2 687,0	5 426,0	652,0	207,0	359,0	18,0	50,0	-756,0	0,0	8 643,0	8 643,0	8 643,0
19:00	2 684,0	5 520,0	658,0	313,0	460,0	12,0	52,0	-626,0	0,0	9 073,0	9 073,0	9 073,0
20:00	2 685,0	5 487,0	651,0	323,0	215,0	8,0	56,0	-643,0	0,0	8 782,0	8 782,0	8 782,0
21:00	2 686,0	5 365,0	632,0	107,0	34,0	0,0	52,0	-766,0	0,0	8 110,0	8 110,0	8 110,0
22:00	2 687,0	5 232,0	607,0	96,0	1,0	0,0	53,0	-985,0	0,0	7 691,0	7 691,0	7 691,0
23:00	2 686,0	4 976,0	588,0	96,0	0,0	0,0	59,0	-1 002,0	-167,0	7 236,0	7 403,0	7 236,0

zdroj dat: výkaz ERÚ-3

Struktura pokrytí denního maxima zatížení	[MW]	[%]
Spotřeba brutto bez čerpání PVE [MWh]	9 073,0	100%
Jaderné elektrárny (JE)	2 684,0	30%
Parní elektrárny (PE)	5 520,0	61%
Paroplynové, plynové el (PPE+PSE)	658,0	7%
Vodní elektrárny (VE)	313,0	3%
Přečerpávací vodní el. (PVE)	460,0	5%
Fotovoltaické el. (FVE)	12,0	0%
Větrné el. (VTE)	52,0	1%
Saldo zahraničí	-626,0	-7%
Čerpání PVE	0,0	0%

zdroj dat: výkaz ERÚ-3



17.3 Den minima zatížení ES ČR (6. 9. 2015 5:00)

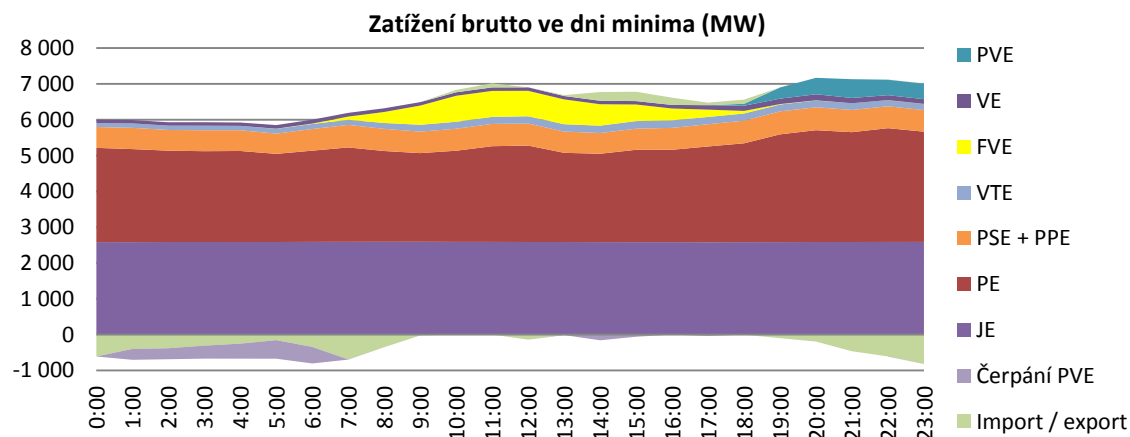
září 2015

hodina	JE	PE	PSE + PPE	VE	PVE	FVE	VTE	Saldo zahraničí	Čerpání PVE	Zatížení brutto bez čerpání PVE	Zatížení brutto s čerpáním PVE	Spotřeba brutto bez čerpání PVE
[MW]												
0:00	2 583,0	2 632,0	582,0	95,0	0,0	0,0	110,0	-613,0	0,0	5 389,0	5 389,0	5 389,0
1:00	2 582,0	2 599,0	593,0	94,0	0,0	0,0	124,0	-401,0	-304,0	5 287,0	5 591,0	5 287,0
2:00	2 585,0	2 552,0	578,0	94,0	0,0	0,0	121,0	-382,0	-307,0	5 241,0	5 548,0	5 241,0
3:00	2 586,0	2 536,0	585,0	97,0	0,0	0,0	127,0	-309,0	-363,0	5 259,0	5 622,0	5 259,0
4:00	2 585,0	2 543,0	579,0	93,0	0,0	0,0	123,0	-253,0	-420,0	5 250,0	5 670,0	5 250,0
5:00	2 586,0	2 461,0	566,0	100,0	0,0	4,0	134,0	-156,0	-518,0	5 177,0	5 695,0	5 177,0
6:00	2 589,0	2 548,0	605,0	108,0	0,0	11,0	141,0	-345,0	-462,0	5 195,0	5 657,0	5 195,0
7:00	2 590,0	2 637,0	629,0	105,0	0,0	89,0	143,0	-694,0	-6,0	5 493,0	5 499,0	5 493,0
8:00	2 591,0	2 536,0	619,0	104,0	0,0	307,0	164,0	-354,0	0,0	5 967,0	5 967,0	5 967,0
9:00	2 592,0	2 476,0	601,0	96,0	0,0	536,0	191,0	-25,0	0,0	6 467,0	6 467,0	6 467,0
10:00	2 589,0	2 546,0	614,0	97,0	0,0	726,0	195,0	67,0	0,0	6 834,0	6 834,0	6 834,0
11:00	2 588,0	2 673,0	623,0	98,0	0,0	725,0	197,0	114,0	0,0	7 018,0	7 018,0	7 018,0
12:00	2 586,0	2 693,0	615,0	97,0	0,0	711,0	203,0	-142,0	0,0	6 763,0	6 763,0	6 763,0
13:00	2 585,0	2 491,0	595,0	96,0	0,0	692,0	205,0	24,0	-15,0	6 673,0	6 688,0	6 673,0
14:00	2 583,0	2 467,0	580,0	97,0	0,0	599,0	205,0	243,0	-160,0	6 614,0	6 774,0	6 614,0
15:00	2 582,0	2 579,0	590,0	95,0	0,0	463,0	212,0	261,0	-61,0	6 721,0	6 782,0	6 721,0
16:00	2 582,0	2 580,0	611,0	100,0	0,0	331,0	210,0	203,0	-1,0	6 616,0	6 617,0	6 616,0
17:00	2 580,0	2 674,0	621,0	124,0	0,0	204,0	204,0	70,0	-39,0	6 438,0	6 477,0	6 438,0
18:00	2 582,0	2 760,0	634,0	145,0	54,0	72,0	199,0	117,0	-2,0	6 561,0	6 563,0	6 561,0
19:00	2 583,0	3 009,0	642,0	152,0	312,0	12,0	192,0	-100,0	0,0	6 802,0	6 802,0	6 802,0
20:00	2 585,0	3 123,0	641,0	169,0	459,0	5,0	189,0	-195,0	0,0	6 976,0	6 976,0	6 976,0
21:00	2 586,0	3 067,0	621,0	147,0	524,0	0,0	188,0	-466,0	0,0	6 667,0	6 667,0	6 667,0
22:00	2 587,0	3 178,0	612,0	138,0	433,0	0,0	172,0	-610,0	0,0	6 510,0	6 510,0	6 510,0
23:00	2 588,0	3 079,0	603,0	132,0	435,0	0,0	173,0	-815,0	0,0	6 195,0	6 195,0	6 195,0

zdroj dat: výkaz ERÚ-3

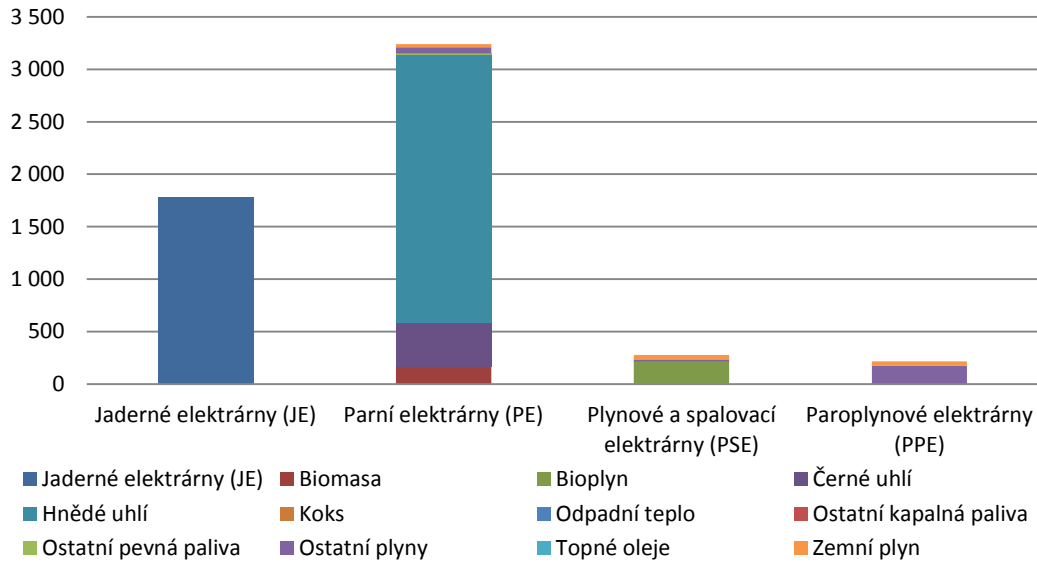
Struktura pokrytí denního minima zatížení	[MW]	[%]
Spotřeba brutto bez čerpání PVE [MWh]	5 177,0	100%
Jaderné elektrárny (JE)	2 586,0	50%
Parní elektrárny (PE)	2 461,0	48%
Paroplynové, plynové el. (PPE+PSE)	566,0	11%
Vodní elektrárny (VE)	100,0	2%
Přečerpávací vodní el. (PVE)	0,0	0%
Fotovoltaické el. (FVE)	4,0	0%
Větrné el. (VTE)	134,0	3%
Saldo zahraničí	-156,0	-3%
Čerpání PVE	-518,0	-10%

zdroj dat: výkaz ERÚ-3

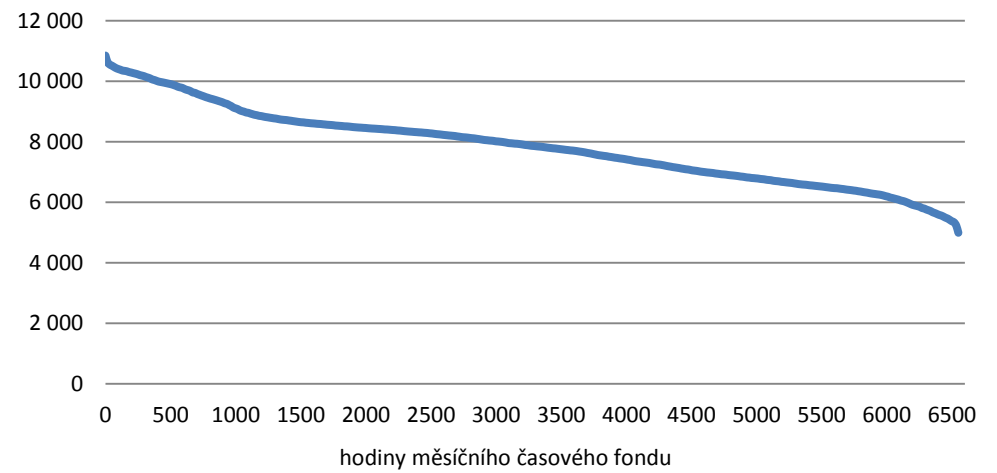


18. Doplnující grafy

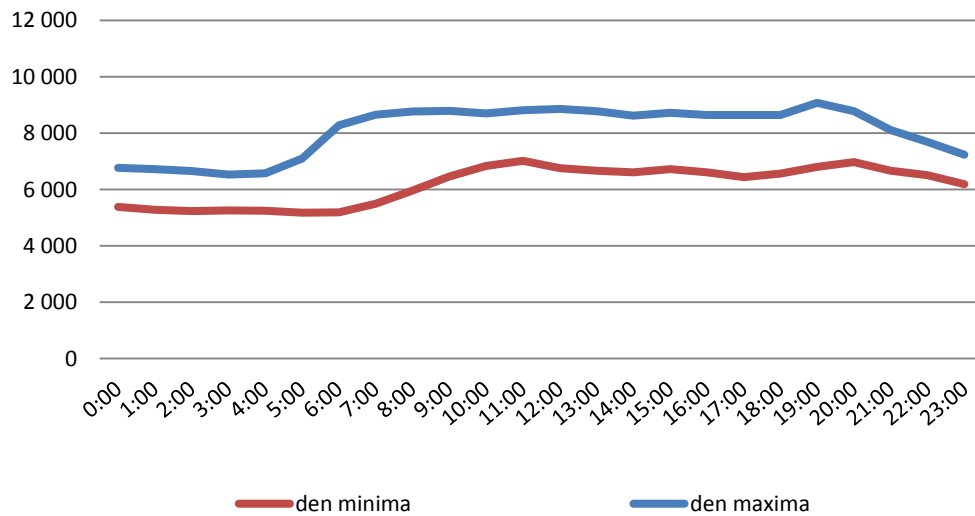
Struktura paliv na výrobě elektřiny brutto (GWh)



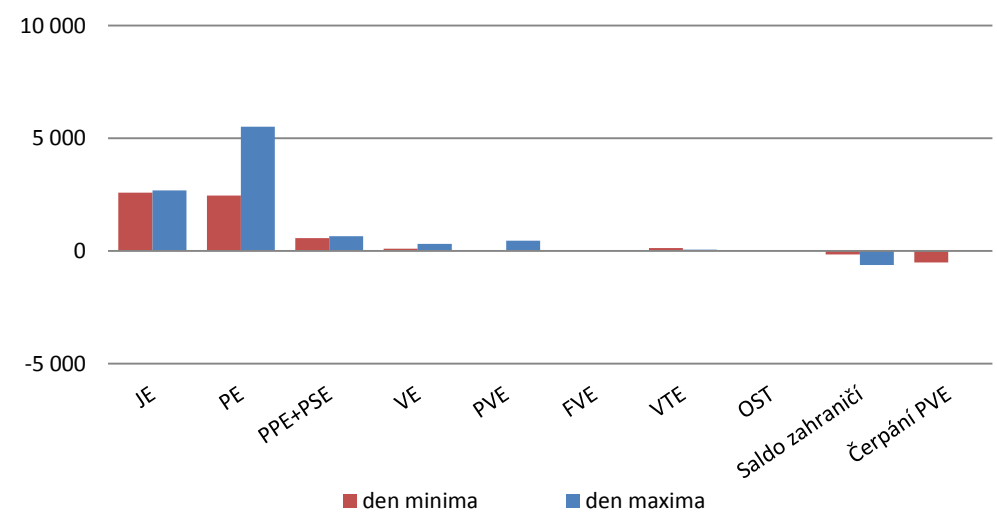
Čára trvání zatížení brutto (MW)



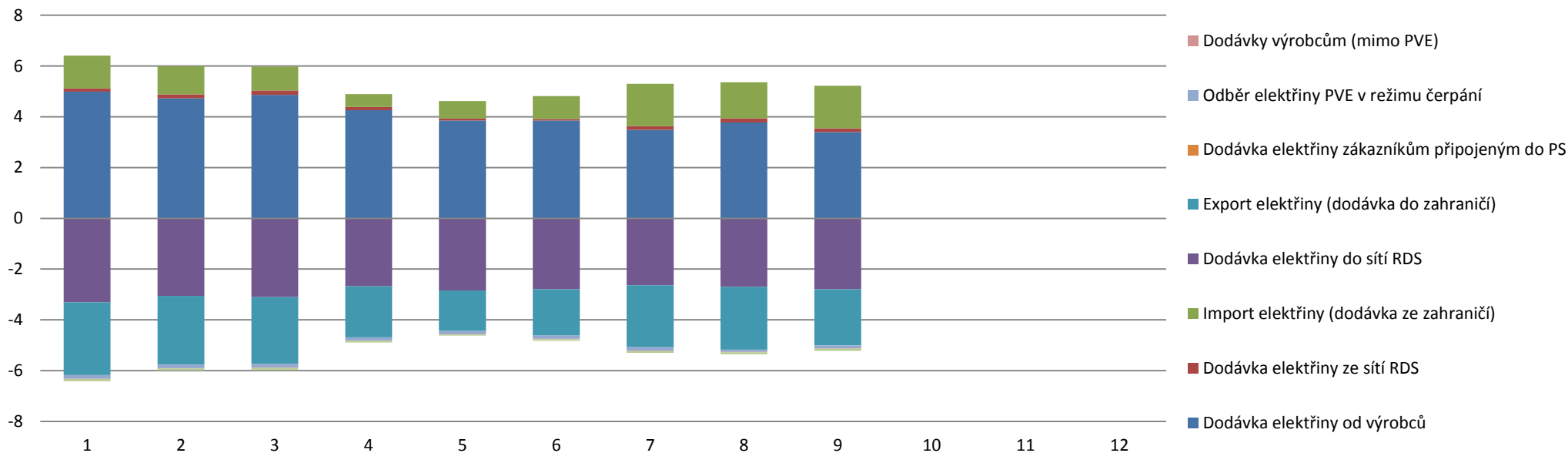
Průběh spotřeby brutto ve dni maxima a minima (MWh)



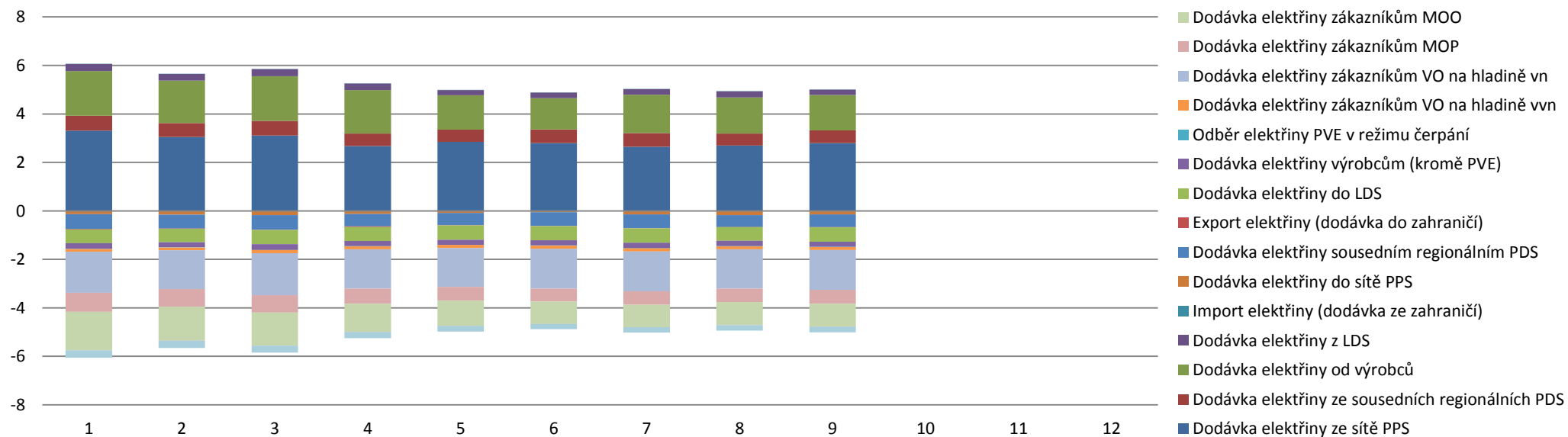
Struktura pokrytí denního maxima a minima zatížení (MW)



Bilance fyzikálních toků v rámci PS (TWh)



Bilance fyzikálních toků v rámci RDS (TWh)



ÚZEMNÍ PŮSOBNOST DISTRIBUČNÍCH SPOLEČNOSTÍ A NAPÁJECÍ BODY Z PS

