



Měsíční zpráva o provozu ES ČR

červenec 2015

Obsah

| | | |
|-------------|--|---------|
| 1 | Zkratky, pojmy a základní vztahy | str. 3 |
| 2 | Úvodní komentář k hodnocenému měsíci | str. 4 |
| 3.1 | Bilance elektřiny - zdrojová část | str. 5 |
| 3.2 | Bilance elektřiny - spotřební část | str. 6 |
| 4 | Klasické palivové elektrárny (JE, PE, PSE, PPE) | str. 7 |
| 5.1 | Vodní a přečerpávací vodní elektrárny (VE, PVE) | str. 8 |
| 5.2 | Podporované vodní elektrárny | str. 8 |
| 6.1 | Fotovoltaické elektrárny (FVE) | str. 9 |
| 6.2 | Podporované fotovoltaické elektrárny | str. 9 |
| 7.1 | Větrné elektrárny (VTE) | str. 10 |
| 7.2 | Podporované větrné elektrárny | str. 10 |
| 8.1 | Výroba z biomasy (BIOM) | str. 11 |
| 8.2 | Podporovaná výroba z biomasy | str. 12 |
| 9.1 | Výroba z bioplynu (BIOP) | str. 13 |
| 9.2 | Podporovaná výroba z bioplynu | str. 13 |
| 10 | Kombinovaná výroba elektřiny a tepla (KVET) | str. 14 |
| 11 | Instalovaný výkon v ES ČR a rozdělení do jednotlivých krajů v ČR | str. 15 |
| 12.1 | Výroba elektřiny v krajích ČR podle technologie elektráren | str. 16 |
| 12.2 | Spotřeba elektřiny v krajích ČR podle kategorie spotřeb | str. 16 |
| 13 | Spotřeba elektřiny v jednotlivých soustavách RDS | str. 17 |
| 14 | Spotřeba elektřiny v krajích ČR podle sektorů národního hospodářství | str. 18 |
| 15 | Bilance fyzikálních toků PS a RDS | str. 19 |
| 16 | Přeshraniční fyzikální toky | str. 20 |
| 17.1 | Spotřeba elektřiny, maximum a minimum zatížení ES ČR | str. 21 |
| 17.2 | Den maxima zatížení ES ČR | str. 22 |
| 17.3 | Den minima zatížení ES ČR | str. 23 |
| 18 | Doplňující grafy | str. 24 |
| 19 | Mapa | str. 26 |

1. Zkratky, pojmy a základní vztahy

| | |
|--------------|---|
| BIOM | <i>biomasa</i> |
| BIOP | <i>bioplyn</i> |
| DS | <i>distribuční soustava</i> |
| ES ČR | <i>elektrizační soustava České republiky</i> |
| FVE | <i>fotovoltaické elektrárny</i> |
| JE | <i>jaderné elektrárny</i> |
| KVET | <i>kombinovaná výroba elektřiny a tepla</i> |
| LDS | <i>lokální distribuční soustava</i> |
| MO | <i>maloodběr elektřiny</i> |
| MOO | <i>maloodběr elektřiny obyvatelstvo</i> |
| MOP | <i>maloodběr elektřiny podnikatelé</i> |
| MVE | <i>malé vodní elektrárny (do 10 MW)</i> |
| NN | <i>nízké napětí do 1 kV</i> |
| OST | <i>ostatní (palivové) elektrárny</i> |
| PDS | <i>provozovatel distribuční soustavy</i> |
| PE | <i>parní elektrárny</i> |
| POZE | <i>podporované zdroje (zákon č. 165/2012 Sb.)</i> |
| PPE | <i>paroplynové elektrárny</i> |
| PPS | <i>provozovatel přenosové soustavy</i> |
| PS | <i>přenosová soustava</i> |
| PSE | <i>plynové a spalovací elektrárny</i> |
| PVE | <i>přečerpávací vodní elektrárny</i> |
| RDS | <i>regionální distribuční soustava</i> |
| VE | <i>vodní elektrárny</i> |
| VN | <i>vyšší napětí od 1 kV do 52 kV (podle ČSN 330010)</i> |
| VO | <i>velkoodběr elektřiny</i> |
| VTE | <i>větrné elektrárny</i> |
| VVN | <i>velmi vysoké napětí nad 52 kV (podle ČSN 330010)</i> |

Celkové ztráty =

Ztráty v sítích provozovatelů jednotlivých distribučních soustav a provozovatele přenosové soustavy.

Instalované výkony =

Vychází z vykázaných hodnot (z výkazů ERÚ-1 a od OTE, a.s.). Nejedná se o součet výkonů z vydaných licencí.

Lokální spotřeba =

Spotřeba výrobců a subjektů přímo napojených na danou výrobu.

Saldo =

Bilanční suma zahraničních výměn elektrické energie v daném období. Je to rozdíl mezi celkovým dovozem elektřiny a celkovým vývozem elektřiny v daném období. Kladná hodnota představuje převahu dovozu elektřiny nad vývozem a záporná převahu vývozu nad dovozem.

Spotřeba elektřiny v ČR =

TNS - TVS_t.

Technologická vlastní spotřeba elektřiny na výrobu elektřiny (TVS_e) =

Označuje spotřebu elektřiny, která je nezbytná pro zajištění procesu výroby elektřiny. Jsou zde zahrnuty veškeré provozy, které jsou pro výrobu elektřiny nepostradatelné. Tato definice vychází z technologické vlastní spotřeby uvedené v § 2 odst. 2 písm. a) vyhlášky č. 541/2005 Sb., o pravidlech trhu s elektřinou, v platném znění.

Technologická vlastní spotřeba elektřiny na výrobu tepla (TVS_t) =

Obdoba viz TVS_e.

Tuzemská brutto spotřeba (TBS) =

TNS + spotřeba na přečerpávání PVE + celkové ztráty + TVS_e.

Tuzemská netto spotřeba (TNS) =

VO z vvn + VO z vn + MOO + MOP + spotřeba PPS a PDS + lokální spotřeba + TVS_t.

Výroba elektřiny brutto =

Celková výroba elektřiny na svorkách generátorů (zdrojů).

Výroba elektřiny netto =

Výroba elektřiny brutto – technologická vlastní spotřeba na výrobu elektřiny (vč. ztrát).

Zatížení brutto =

Hodinová hodnota elektrického výkonu dodávaného do přenosové soustavy připojenými výrobci elektřiny + saldo (uvádí se s a bez hodnoty výkonu čerpání přečerpávání vodních elektráren).

2. Úvodní komentář k hodnocenému měsíci

Energetický regulační úřad (ERÚ) vydává v souladu s § 17 odst. 7 písm. m) energetického zákona č. 458/2000 Sb. měsíční zprávu o provozu elektrizační soustavy za červenec 2015. Veškerá data vycházejí z podkladů od licencovaných subjektů.

Předkládaná zpráva je oproti měsíčním zprávám z předchozího roku mírně změněna na základě zkušeností a obdržených podnětů. Jedná se například o podrobnější členění kombinované výroby elektřiny a tepla, kdy je nově uvedena statistika jednotlivých paliv. Měsíční zpráva obsahuje několik základních kapitol, které podávají ucelený přehled o statistice elektroenergetiky v ČR. Veškeré detaily týkající se metodiky vykazování údajů pro statistiku ERÚ jsou uvedeny v Metodice statistiky elektroenergetiky, která je zveřejněna na internetových stránkách ERÚ současně s aktuálními výkazy. Kromě vlastní statistiky využívá ERÚ i data o podporovaných zdrojích ze systému OTE, a.s. Z toho vyplývá, že nejsou zahrnuty údaje týkající se výroby elektřiny z obnovitelných zdrojů výrobců, kteří nežádali o vyplacení podpory v daném období. U některých kategorií POZE jsou vyhodnocovány i jednotlivé podporované kategorie stanovené příslušným platným cenovým rozhodnutím.

Je nezbytné upozornit, že někteří výrobci POZE fakturují podporu čtvrtletně, a proto nejsou jejich údaje obsaženy ve zprávách za první měsíce daného čtvrtletí. Kromě výrobců, kteří nárokují podporu měsíčně či čtvrtletně, se však mohou vyskytnout i případy, kdy je podpora nárokována s delším časovým odstupem. Z tohoto důvodu mohou být informace o podporovaných zdrojích (z dat OTE, a.s.) stále "neúplné" a jsou postupně v dalších měsíčních zprávách upřesňovány a doplňovány. Toto bude patrné především v tabulkách s údaji o výrobě a spotřebě elektřiny a o instalovaných výkonech. Ucelené informace budou následně uvedeny v roční zprávě o provozu ES ČR za rok 2015.

Zároveň upozorňujeme, že zveřejněná statistika je zpracována z obdržených údajů od jednotlivých výrobců a provozovatelů distribučních soustav, resp. přenosové soustavy a u jednotlivých ukazatelů nejsou prováděny žádné korekční dopočty. Zjištěné a opravené chyby v obdržených datech jsou průběžně promítány do statistiky a projeví se vždy v dalších zveřejněných zprávách, případně v roční zprávě.

Ve sledovaném období bylo vyrobeno celkem cca 6,2 TWh elektřiny brutto, což je o 6 % více než v červenci roku 2014 (údaje za červenec z roční zprávy o provozu ES ČR 2014). Celková tuzemská brutto spotřeba (TBS) dosáhla hodnoty 5,4 TWh, což představuje nárůst přibližně o 3,5 % oproti červenci roku 2014. Z vyhodnocení salda ve sledovaném období je patrná setrvalá převaha exportu nad importem elektřiny, i když výrazně nižší oproti prvním čtyřem měsícům v roce, a to konkrétně -0,712 TWh. Maxima zatížení v daném měsíci bylo dosaženo dne 2. 7. ve 12:00 hod. Minima zatížení bylo dosaženo dne 26. 7. v 5:00 hod.

Případné dotazy, komentáře či připomínky směřujte na adresu elektro.statistika@eru.cz.

3.1 Bilance elektřiny - zdrojová část [GWh]

červenec 2015

| | Leden | Únor | Březen | Duben | Květen | Červen | Červenec | Srpen | Září | Říjen | Listopad | Prosinec | Celkem |
|--|----------------|----------------|----------------|----------------|----------------|----------------|----------------|-------|------|-------|----------|----------|-----------------|
| Výroba elektřiny brutto | 8 279,8 | 7 820,8 | 8 135,8 | 7 318,3 | 6 418,2 | 6 270,8 | 6 191,1 | | | | | | 50 434,9 |
| Jaderné (JE) | 3 071,1 | 2 765,8 | 2 796,7 | 2 290,9 | 2 257,1 | 2 113,0 | 1 682,0 | | | | | | 16 976,5 |
| Parní (PE) | 4 103,4 | 4 060,9 | 4 259,7 | 3 870,3 | 3 122,7 | 3 168,3 | 3 555,9 | | | | | | 26 141,2 |
| Paroplynové (PPE) | 285,4 | 240,7 | 208,7 | 162,8 | 173,4 | 173,6 | 128,0 | | | | | | 1 372,5 |
| Plynové a spalovací (PSE) | 321,4 | 296,4 | 325,2 | 301,5 | 296,7 | 275,3 | 274,7 | | | | | | 2 091,4 |
| Vodní (VE) | 266,8 | 195,4 | 176,6 | 260,4 | 164,6 | 111,4 | 95,6 | | | | | | 1 270,7 |
| Přečerpávací (PVE) | 117,2 | 108,1 | 111,2 | 104,3 | 99,8 | 107,5 | 102,9 | | | | | | 751,0 |
| Větrné (VTE) | 72,5 | 41,1 | 60,3 | 52,1 | 36,3 | 33,3 | 37,6 | | | | | | 333,2 |
| Fotovoltaické (FVE) | 42,0 | 112,4 | 197,4 | 276,1 | 267,6 | 288,4 | 314,4 | | | | | | 1 498,4 |
| Technologická vlastní spotřeba elektřiny na výrobu elektřiny *) | 558,3 | 530,3 | 558,4 | 505,1 | 458,6 | 460,5 | 484,4 | | | | | | 3 555,6 |
| Jaderné (JE) | 169,8 | 153,4 | 152,1 | 126,1 | 130,6 | 124,5 | 108,7 | | | | | | 965,1 |
| Parní (PE) | 362,2 | 353,4 | 380,2 | 353,2 | 302,9 | 311,5 | 350,4 | | | | | | 2 413,9 |
| Paroplynové (PPE) | 2,2 | 1,8 | 1,4 | 1,0 | 1,2 | 1,3 | 1,1 | | | | | | 10,0 |
| Plynové a spalovací (PSE) | 18,6 | 16,6 | 18,8 | 18,0 | 18,3 | 17,8 | 18,7 | | | | | | 127,0 |
| Vodní (VE) | 2,2 | 1,7 | 1,6 | 2,1 | 1,4 | 1,0 | 0,9 | | | | | | 11,0 |
| Přečerpávací (PVE) | 1,6 | 1,5 | 1,6 | 1,4 | 1,3 | 1,3 | 1,3 | | | | | | 10,2 |
| Větrné (VTE) | 1,2 | 0,7 | 1,0 | 0,7 | 0,7 | 0,5 | 0,6 | | | | | | 5,4 |
| Fotovoltaické (FVE) | 0,5 | 1,0 | 1,7 | 2,3 | 2,3 | 2,5 | 2,7 | | | | | | 13,0 |
| Technologická vlastní spotřeba elektřiny na výrobu tepla | 136,6 | 122,0 | 116,4 | 92,4 | 75,7 | 61,7 | 52,7 | | | | | | 657,5 |
| Jaderné (JE) | 0,5 | 0,4 | 0,4 | 0,3 | 0,2 | 0,1 | 0,2 | | | | | | 1,9 |
| Parní (PE) | 132,0 | 118,0 | 112,4 | 89,1 | 72,7 | 59,3 | 50,4 | | | | | | 633,8 |
| Paroplynové (PPE) | 0,9 | 0,8 | 0,8 | 0,5 | 0,4 | 0,0 | 0,0 | | | | | | 3,4 |
| Plynové a spalovací (PSE) | 3,3 | 2,8 | 2,9 | 2,6 | 2,4 | 2,3 | 2,1 | | | | | | 18,4 |
| Výroba elektřiny netto | 7 721,5 | 7 290,5 | 7 577,4 | 6 813,2 | 5 959,6 | 5 810,4 | 5 706,7 | | | | | | 46 879,3 |
| Jaderné (JE) | 2 901,3 | 2 612,5 | 2 644,6 | 2 164,8 | 2 126,5 | 1 988,5 | 1 573,3 | | | | | | 16 011,4 |
| Parní (PE) | 3 741,2 | 3 707,5 | 3 879,5 | 3 517,0 | 2 819,8 | 2 856,8 | 3 205,6 | | | | | | 23 727,3 |
| Paroplynové (PPE) | 283,2 | 238,9 | 207,3 | 161,7 | 172,3 | 172,3 | 126,9 | | | | | | 1 362,5 |
| Plynové a spalovací (PSE) | 302,8 | 279,8 | 306,4 | 283,5 | 278,4 | 257,5 | 256,0 | | | | | | 1 964,4 |
| Vodní (VE) | 264,6 | 193,7 | 175,0 | 258,3 | 163,2 | 110,3 | 94,7 | | | | | | 1 259,7 |
| Přečerpávací (PVE) | 115,7 | 106,5 | 109,5 | 102,8 | 98,5 | 106,2 | 101,6 | | | | | | 740,8 |
| Větrné (VTE) | 71,3 | 40,4 | 59,3 | 51,4 | 35,7 | 32,8 | 37,0 | | | | | | 327,8 |
| Fotovoltaické (FVE) | 41,5 | 111,4 | 195,8 | 273,8 | 265,4 | 285,9 | 311,7 | | | | | | 1 485,4 |

*) technologická vlastní spotřeba elektřiny na výrobu elektřiny zahrnuje ztráty při výrobě elektřiny

zdroj dat: výkaz ERÚ-1, OTE, a.s.

3.2 Bilance elektřiny - spotřební část [GWh]

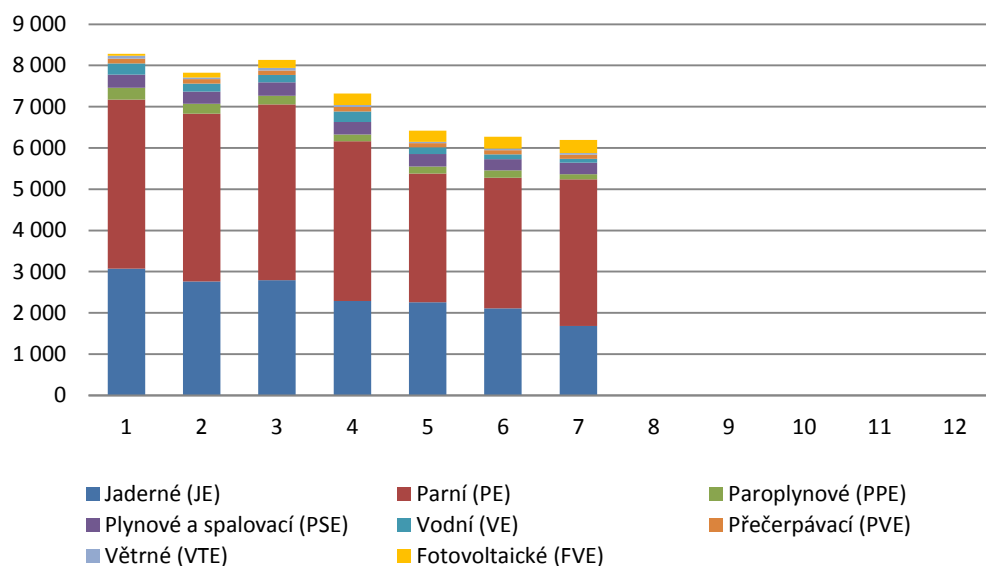
červenec 2015

| | Leden | Únor | Březen | Duben | Květen | Červen | Červenec | Srpen | Září | Říjen | Listopad | Prosinec | Celkem |
|---------------------------------|-----------------|-----------------|-----------------|-----------------|----------------|----------------|----------------|-------|------|-------|----------|----------|-----------------|
| Saldo elektřiny *) | -1 533,5 | -1 562,3 | -1 647,0 | -1 471,0 | -853,7 | -851,7 | -712,4 | | | | | | -8 631,7 |
| Import elektřiny na úrovni PS | 1 293,1 | 1 108,3 | 936,2 | 508,7 | 692,4 | 912,9 | 1 671,9 | | | | | | 7 123,4 |
| Import elektřiny na úrovni DS | 59,8 | 56,2 | 55,3 | 52,0 | 59,1 | 62,1 | 55,2 | | | | | | 399,7 |
| Export elektřiny na úrovni PS | -2 869,1 | -2 715,9 | -2 626,9 | -2 002,9 | -1 593,9 | -1 820,6 | -2 436,5 | | | | | | -16 065,7 |
| Export elektřiny na úrovni DS | -17,3 | -11,0 | -11,6 | -28,8 | -11,3 | -6,1 | -3,0 | | | | | | -89,0 |
| Celkové ztráty *) | 393,9 | 365,3 | 369,7 | 318,6 | 280,0 | 272,5 | 293,3 | | | | | | 2 293,3 |
| v přenosové soustavě | 85,2 | 80,0 | 88,6 | 69,1 | 48,0 | 56,2 | 69,6 | | | | | | 496,7 |
| v distribučních soustavách | 308,7 | 285,3 | 281,1 | 249,6 | 231,9 | 216,3 | 223,7 | | | | | | 1 796,6 |
| Spotřeba elektřiny ČR *) | 5 446,9 | 5 044,1 | 5 234,4 | 4 755,3 | 4 589,3 | 4 465,0 | 4 476,4 | | | | | | 34 011,4 |
| Velkoodběr (VO) z hladiny vvn | 578,1 | 565,5 | 623,8 | 609,5 | 633,4 | 634,3 | 651,5 | | | | | | 4 296,3 |
| Velkoodběr (VO) z hladiny vn | 2 000,4 | 1 897,8 | 2 036,3 | 1 915,0 | 1 886,1 | 1 930,8 | 1 934,8 | | | | | | 13 601,4 |
| Maloodběr podnikatelé (MOP) | 799,3 | 728,1 | 723,9 | 630,7 | 569,8 | 535,0 | 550,0 | | | | | | 4 536,9 |
| Maloodběr domácnosti (MOO) | 1 581,8 | 1 411,5 | 1 370,3 | 1 165,9 | 1 045,8 | 928,6 | 931,7 | | | | | | 8 435,6 |
| Spotřeba PPS a PDS | 17,5 | 18,5 | 20,6 | 21,7 | 16,0 | 20,5 | 26,0 | | | | | | 140,8 |
| Lokální spotřeba | 469,8 | 422,5 | 459,4 | 412,4 | 438,2 | 415,8 | 382,4 | | | | | | 3 000,4 |
| Spotřeba na přečerpávání PVE | 151,4 | 141,5 | 150,7 | 135,8 | 131,4 | 136,7 | 133,7 | | | | | | 981,2 |
| Tuzemská brutto spotřeba (TBS) | 6 687,2 | 6 203,2 | 6 429,6 | 5 807,2 | 5 534,9 | 5 396,3 | 5 440,6 | | | | | | 41 499,0 |
| Tuzemská netto spotřeba (TNS) | 5 583,6 | 5 166,1 | 5 350,8 | 4 847,7 | 4 665,0 | 4 526,7 | 4 529,2 | | | | | | 34 668,9 |

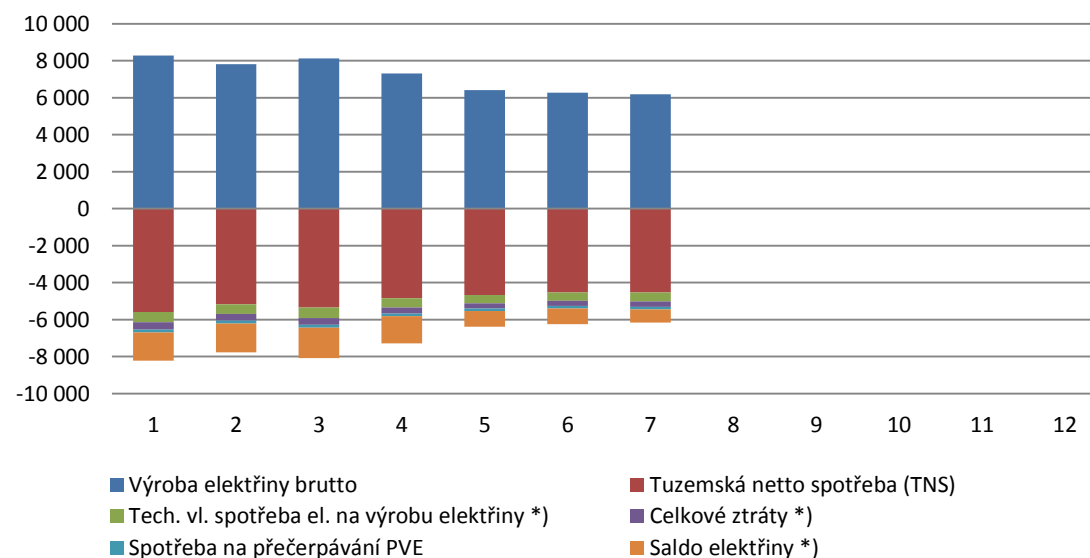
*) zahrnuty údaje PS, RDS a vybraných LDS

zdroj dat: výkaz ERÚ-1, ERÚ-2, ERÚ-3, OTE, a.s.

Výroba elektřiny brutto (GWh)



Bilance elektřiny (GWh)



4. Klasické palivové elektrárny (JE, PE, PSE, PPE)

červenec 2015

| | Výroba elektřiny brutto [GWh] | Technologická vlastní spotřeba elektřiny na výrobu elektřiny [GWh] | Technologická vlastní spotřeba elektřiny na výrobu tepla [GWh] | Ztráty [GWh] | Výroba elektřiny netto [GWh] | Výroba tepla brutto [GJ] | Dodávka užitečného tepla [GJ] | Celkový instalovaný elektrický výkon [MW _e] | Celkový instalovaný tepelný výkon [MW _t] |
|---|----------------------------------|---|---|-----------------|---------------------------------|-----------------------------|----------------------------------|--|---|
| Jaderné elektrárny (JE) | 1 682,0 | 108,7 | 0,0 | 0,0 | 1 573,3 | 11 029,0 | 11 029,0 | 4 290,0 | 12 099,0 |
| Parní elektrárny (PE) | 3 555,9 | 344,1 | 50,4 | 6,3 | 3 205,6 | 7 885 927,9 | 4 805 613,4 | 10 757,6 | 36 251,8 |
| Biomasa | 183,7 | 17,3 | 3,9 | 1,1 | 165,3 | 1 345 149,0 | 1 049 803,7 | | |
| Bioplyn | 0,6 | 0,0 | 0,0 | 0,0 | 0,6 | 12 406,5 | 9 753,9 | | |
| Černé uhlí | 446,0 | 38,1 | 8,3 | 0,5 | 407,4 | 1 105 144,8 | 413 774,4 | | |
| Hnědé uhlí | 2 802,1 | 279,0 | 26,6 | 3,7 | 2 519,3 | 3 175 292,2 | 2 073 580,2 | | |
| Koks | 0,0 | 0,0 | 0,0 | 0,0 | 0,0 | 0,0 | 0,0 | | |
| Odpadní teplo | 2,6 | 0,4 | 0,1 | 0,1 | 2,2 | 57 865,2 | 48 888,1 | | |
| Ostatní kapalná paliva | 0,5 | 0,1 | 0,0 | 0,0 | 0,5 | 19 533,6 | 11 203,0 | | |
| Ostatní pevná paliva | 14,1 | 1,4 | 3,3 | 0,0 | 12,7 | 406 447,0 | 237 977,9 | | |
| Ostatní plyny | 69,5 | 5,8 | 5,6 | 0,4 | 63,3 | 1 003 145,9 | 503 178,1 | | |
| Ostatní | 0,0 | 0,0 | 0,0 | 0,0 | 0,0 | 0,0 | 0,0 | | |
| Topné oleje | 2,6 | 0,2 | 0,0 | 0,0 | 2,3 | 5 230,9 | 4 755,7 | | |
| Zemní plyn | 34,2 | 1,8 | 2,4 | 0,4 | 32,0 | 755 712,8 | 452 698,6 | | |
| Plynové a spalovací elektrárny (PSE) | 274,7 | 18,3 | 2,1 | 0,4 | 256,0 | 609 827,7 | 314 743,5 | 848,8 | 1 207,6 |
| Biomasa | 0,7 | 0,1 | 0,0 | 0,0 | 0,6 | 8 803,0 | 4 729,1 | | |
| Bioplyn | 216,7 | 16,1 | 1,5 | 0,3 | 200,3 | 421 698,6 | 137 191,0 | | |
| Černé uhlí | 0,0 | 0,0 | 0,0 | 0,0 | 0,0 | 0,0 | 0,0 | | |
| Hnědé uhlí | 0,0 | 0,0 | 0,0 | 0,0 | 0,0 | 0,0 | 0,0 | | |
| Koks | 0,0 | 0,0 | 0,0 | 0,0 | 0,0 | 0,0 | 0,0 | | |
| Odpadní teplo | 0,4 | 0,0 | 0,0 | 0,0 | 0,4 | 1 128,0 | 645,0 | | |
| Ostatní kapalná paliva | 0,0 | 0,0 | 0,0 | 0,0 | 0,0 | 0,0 | 0,0 | | |
| Ostatní pevná paliva | 0,0 | 0,0 | 0,0 | 0,0 | 0,0 | 0,0 | 0,0 | | |
| Ostatní plyny | 21,2 | 1,0 | 0,0 | 0,0 | 20,2 | 3 845,7 | 3 845,7 | | |
| Topné oleje | 0,8 | 0,3 | 0,0 | 0,0 | 0,6 | 1 039,1 | 318,9 | | |
| Zemní plyn | 34,9 | 0,7 | 0,7 | 0,2 | 34,0 | 173 313,3 | 168 014,0 | | |
| Paroplynové elektrárny (PPE) | 128,0 | 1,1 | 0,0 | 0,0 | 126,9 | 638 904,1 | 6 579,0 | 1 363,3 | 1 699,4 |
| Biomasa | 0,0 | 0,0 | 0,0 | 0,0 | 0,0 | 0,0 | 0,0 | | |
| Bioplyn | 0,1 | 0,0 | 0,0 | 0,0 | 0,1 | 300,0 | 130,0 | | |
| Černé uhlí | 0,0 | 0,0 | 0,0 | 0,0 | 0,0 | 0,0 | 0,0 | | |
| Hnědé uhlí | 0,0 | 0,0 | 0,0 | 0,0 | 0,0 | 0,0 | 0,0 | | |
| Koks | 0,0 | 0,0 | 0,0 | 0,0 | 0,0 | 0,0 | 0,0 | | |
| Odpadní teplo | 0,0 | 0,0 | 0,0 | 0,0 | 0,0 | 2 713,3 | 1 811,1 | | |
| Ostatní kapalná paliva | 0,0 | 0,0 | 0,0 | 0,0 | 0,0 | 0,0 | 0,0 | | |
| Ostatní pevná paliva | 0,0 | 0,0 | 0,0 | 0,0 | 0,0 | 0,0 | 0,0 | | |
| Ostatní plyny | 75,1 | 0,4 | 0,0 | 0,0 | 74,7 | 616 614,3 | 3 821,3 | | |
| Topné oleje | 0,0 | 0,0 | 0,0 | 0,0 | 0,0 | 0,0 | 0,0 | | |
| Zemní plyn | 52,8 | 0,7 | 0,0 | 0,0 | 52,1 | 19 276,5 | 816,7 | | |

zdroj dat: výkaz ERÚ-1

5.1 Vodní a přečerpávací vodní elektrárny (VE, PVE)

červenec 2015

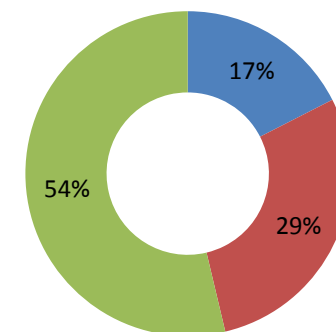
| | Celkový instalovaný výkon [MW _e] | Výroba elektřiny brutto [MWh] | Technologická vlastní spotřeba elektřiny na výrobu elektřiny [MWh] | Výroba elektřiny netto [MWh] | Dodávka elektřiny do ES [MWh] |
|-------------------------|--|-------------------------------|--|------------------------------|-------------------------------|
| VE celkem | 1 075,8 | 95 615,1 | 871,9 | 94 743,2 | 93 689,1 |
| do 1 MW | 145,8 | 16 723,2 | 184,0 | 16 539,2 | 15 400,0 |
| od 1 MW včetně do 10 MW | 177,2 | 27 530,2 | 469,5 | 27 060,7 | 27 439,0 |
| od 10 MW včetně | 752,8 | 51 361,7 | 218,4 | 51 143,3 | 50 850,1 |

zdroj dat: výkaz ERÚ-1 (nad 10 MW), OTE, a.s.(do 10 MW)

| | Celkový instalovaný výkon [MW _e] | Výroba elektřiny brutto [MWh] | Spotřeba elektřiny na přečerpávání [MWh] | Výroba elektřiny netto [MWh] | Dodávka elektřiny do ES [MWh] |
|------------------------|--|-------------------------------|--|------------------------------|-------------------------------|
| Přečerpávací VE | 1 171,5 | 102 920,9 | 132 538,0 | 101 581,1 | 101 233,7 |

zdroj dat: výkaz ERÚ-1

Podíl kategorií VE na výrobě elektřiny brutto



- do 1 MW
- od 1 MW včetně do 10 MW
- od 10 MW včetně

5.2 Podporované vodní elektrárny

| | Datum uvedení výroby do provozu | | Celkový instalovaný výkon [MW _e] | Výroba elektřiny brutto [MWh] | Technologická vlastní spotřeba elektřiny na výrobu elektřiny [MWh] | Výroba elektřiny netto [MWh] | Dodávka elektřiny do ES [MWh] |
|---|---------------------------------|-------------|--|-------------------------------|--|------------------------------|-------------------------------|
| | od (včetně) | do (včetně) | | | | | |
| Podporované VE celkem *) | | | 333,0 | 46 533,0 | 674,5 | 45 858,5 | 42 839,0 |
| Malá vodní elektrárna | - | 31.12.2004 | 52,4 | 6 424,8 | 110,2 | 6 314,7 | 4 728,6 |
| | 1.1.2005 | 31.12.2013 | 47,9 | 6 087,6 | 58,1 | 6 029,5 | 5 752,8 |
| | 1.1.2014 | 31.12.2014 | 11,3 | 1 520,9 | 6,3 | 1 514,6 | 1 325,0 |
| | 1.1.2015 | 31.12.2015 | 0,5 | 43,4 | 0,1 | 43,4 | 37,9 |
| Rekonstruovaná malá vodní elektrárna | - | 31.12.2013 | 169,0 | 22 068,1 | 335,8 | 21 732,3 | 20 951,1 |
| | 1.1.2014 | 31.12.2014 | 0,1 | 17,0 | 0,0 | 17,0 | 16,8 |
| | 1.1.2015 | 31.12.2015 | 0,03 | 0,5 | 0,0 | 0,5 | 0,5 |
| | 1.1.2006 | 31.12.2007 | 8,5 | 1 777,9 | 19,5 | 1 758,4 | 1 754,8 |
| Malá vodní elektrárna v nových lokalitách | 1.1.2008 | 31.12.2009 | 8,5 | 1 198,7 | 24,7 | 1 174,0 | 1 150,3 |
| | 1.1.2010 | 31.12.2010 | 7,3 | 1 458,8 | 29,8 | 1 429,0 | 1 414,1 |
| | 1.1.2011 | 31.12.2011 | 0,7 | 113,3 | 2,2 | 111,1 | 110,8 |
| | 1.1.2012 | 31.12.2012 | 14,2 | 2 730,8 | 37,6 | 2 693,2 | 2 596,4 |
| | 1.1.2013 | 31.12.2013 | 10,9 | 2 783,0 | 49,8 | 2 733,1 | 2 808,6 |
| | 1.1.2014 | 31.12.2014 | 1,6 | 308,1 | 0,4 | 307,7 | 191,5 |
| | 1.1.2015 | 31.12.2015 | 0,0 | 0,0 | 0,0 | 0,0 | 0,0 |

*) kategorie VE převzaty z aktuálního cenového rozhodnutí ERÚ k podpoře POZE č. 4/2014

zdroj dat: OTE, a.s.

Data ze systému OTE, a.s. uvádí hodnoty z daného měsíce od výrobců, kteří uplatnili podporu k 1. 10. 2015. Hodnota celkem nemusí odpovídat hodnotě z tabulky 5.1 z důvodu, že zde nejsou uvedeny elektrárny, které nemají podporu dle příslušného cenového rozhodnutí nebo fakturují ve čtvrtletním (či jiném) intervalu.

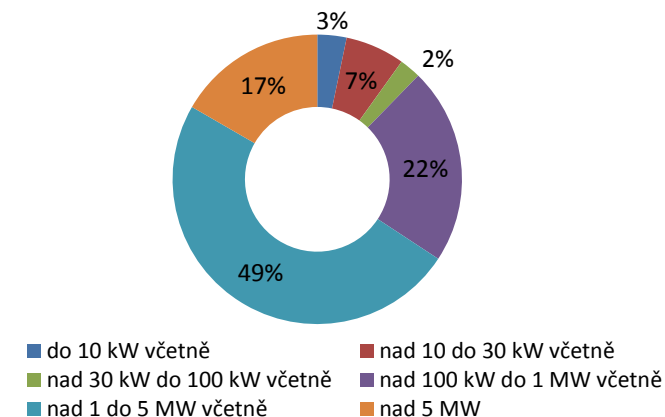
6.1 Fotovoltaické elektrárny (FVE)

červenec 2015

| | Celkový instalovaný výkon [MW _e] | Výroba elektřiny brutto [MWh] | Technologická vlastní spotřeba elektřiny na výrobu elektřiny [MWh] | Výroba elektřiny netto [MWh] | Dodávka elektřiny do ES [MWh] |
|----------------------------|---|--|---|---------------------------------------|--|
| FVE celkem | 2 043,5 | 314 401,8 | 2 738,4 | 311 663,5 | 293 308,9 |
| do 10 kW včetně | 72,6 | 10 259,0 | 1,9 | 10 257,1 | 7 236,8 |
| nad 10 do 30 kW včetně | 144,3 | 20 867,1 | 12,6 | 20 854,5 | 13 747,8 |
| nad 30 kW do 100 kW včetně | 51,0 | 7 509,8 | 17,9 | 7 491,9 | 5 972,3 |
| nad 100 kW do 1 MW včetně | 450,2 | 69 061,6 | 540,8 | 68 520,8 | 64 102,3 |
| nad 1 do 5 MW včetně | 992,3 | 154 295,3 | 1 081,8 | 153 213,5 | 151 596,9 |
| nad 5 MW | 333,0 | 52 409,0 | 1 083,4 | 51 325,7 | 50 652,8 |

zdroj dat: OTE, a.s.

Podíl kategorií FVE na výrobě elektřiny brutto



6.2 Podporované fotovoltaické elektrárny

| Datum uvedení FVE do provozu | | Kategorie výrobní dle instalovaného výkonu [kW] | | Celkový instalovaný výkon [MW _e] | Výroba elektřiny brutto [MWh] | Technologická vlastní spotřeba elektřiny na výrobu elektřiny [MWh] | Výroba elektřiny netto [MWh] | Dodávka elektřiny do ES [MWh] |
|--|-------------|---|-------------|---|--|---|---------------------------------------|--|
| od (včetně) | do (včetně) | od | do (včetně) | | | | | |
| Podporované FVE celkem^{*)} | | | | 2 040,6 | 314 021,3 | 2 738,3 | 311 283,0 | 293 021,9 |
| - | 31.12.2005 | - | - | 0,1 | 8,2 | 0,2 | 7,9 | 2,0 |
| 1.1.2006 | 31.12.2007 | - | - | 3,5 | 554,7 | 7,0 | 547,8 | 439,8 |
| 1.1.2008 | 31.12.2008 | - | - | 56,3 | 8 480,6 | 105,8 | 8 374,8 | 9 116,5 |
| 1.1.2009 | 31.12.2009 | 0 | 30 | 24,8 | 3 519,4 | 0,6 | 3 518,7 | 2 677,4 |
| 1.1.2009 | 31.12.2009 | 30 | - | 361,9 | 56 716,4 | 569,6 | 56 146,8 | 55 005,5 |
| 1.1.2010 | 31.12.2010 | 0 | 30 | 41,3 | 5 944,9 | 3,1 | 5 941,8 | 4 501,7 |
| 1.1.2010 | 31.12.2010 | 30 | - | 1 331,4 | 206 868,3 | 2 032,8 | 204 835,5 | 197 142,0 |
| 1.1.2011 | 31.12.2011 | 0 | 30 | 2,0 | 292,5 | 0,3 | 292,2 | 240,2 |
| 1.1.2011 | 31.12.2011 | 30 | 100 | 1,2 | 176,4 | 0,4 | 176,0 | 140,0 |
| 1.1.2011 | 31.12.2011 | 100 | - | 75,8 | 10 964,8 | 8,4 | 10 956,4 | 10 796,7 |
| 1.1.2012 | 31.12.2012 | 0 | 30 | 96,6 | 13 905,6 | 4,7 | 13 900,9 | 9 342,5 |
| 1.1.2013 | 30.6.2013 | 0 | 5 | 6,1 | 883,3 | 0,1 | 883,2 | 602,9 |
| 1.1.2013 | 30.6.2013 | 5 | 30 | 19,1 | 2 774,7 | 0,2 | 2 774,5 | 1 518,6 |
| 1.7.2013 | 31.12.2013 | 0 | 5 | 5,6 | 791,8 | 0,4 | 791,4 | 541,1 |
| 1.7.2013 | 31.12.2013 | 5 | 30 | 15,1 | 2 139,6 | 4,6 | 2 135,0 | 954,8 |

^{*)} kategorie podporovaných fotovoltaických elektráren převzaty z aktuálního cenového rozhodnutí ERÚ k podpoře POZE č. 4/2014

zdroj dat: OTE, a.s.

Data ze systému OTE, a.s. uvádí hodnoty z daného měsíce od výrobců, kteří uplatnili podporu k 1. 10. 2015. Hodnota celkem nemusí odpovídat hodnotě z tabulky 6.1 z důvodu, že zde nejsou uvedeny elektrárny, které nemají podporu dle příslušného cenového rozhodnutí nebo fakturují ve čtvrtletním (či jiném) intervalu.

Údaje u tabulek 6.1 a 6.2 se mohou lišit. Tabulka 6.1 obsahuje údaje všech výrobců žádajících o podporu (např. i u decentralní výroby podle cenového rozhodnutí ERÚ č. 2/2014), tabulka 6.2 obsahuje údaje pouze výrobců žádajících o podporu podle cenového rozhodnutí ERÚ č. 4/2014.

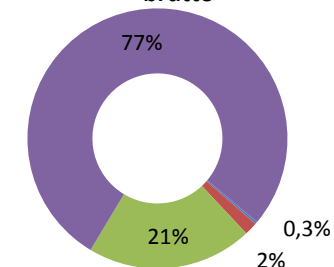
7.1 Větrné elektrárny (VTE)

| | Celkový instalovaný výkon [MW _e] | Výroba elektřiny brutto [MWh] | Technologická vlastní spotřeba elektřiny na výrobu elektřiny [MWh] | Výroba elektřiny netto [MWh] | Dodávka elektřiny do ES [MWh] |
|------------------------|--|-------------------------------|--|------------------------------|-------------------------------|
| VTE celkem | 276,6 | 37 571,1 | 577,5 | 36 993,6 | 36 991,1 |
| do 0,5 MW včetně | 2,9 | 111,2 | 1,3 | 109,9 | 108,0 |
| nad 0,5 do 1 MW včetně | 5,8 | 610,3 | 6,4 | 603,9 | 604,2 |
| nad 1 do 2 MW včetně | 58,4 | 7 727,4 | 52,1 | 7 675,2 | 7 677,8 |
| nad 2 MW | 209,6 | 29 122,3 | 517,6 | 28 604,6 | 28 601,0 |

zdroj dat: OTE, a.s.

červenec 2015

Podíl kategorií VTE na výrobě elektřiny brutto



■ do 0,5 MW včetně ■ nad 0,5 do 1 MW včetně
■ nad 1 do 2 MW včetně ■ nad 2 MW

7.2 Podporované větrné elektrárny

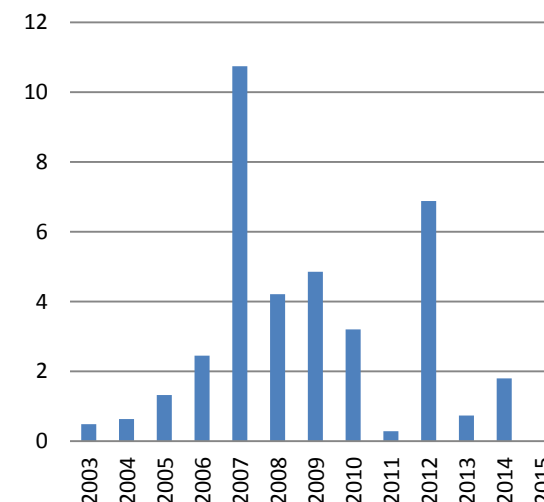
| Datum uvedení VTE do provozu | | Celkový instalovaný výkon [MW _e] | Výroba elektřiny brutto [MWh] | Technologická vlastní spotřeba elektřiny na výrobu elektřiny [MWh] | Výroba elektřiny netto [MWh] | Dodávka elektřiny do ES [MWh] |
|----------------------------------|-------------|--|-------------------------------|--|------------------------------|-------------------------------|
| od (včetně) | do (včetně) | | | | | |
| Podporované VTE celkem *) | | 276,6 | 37 571,1 | 577,5 | 36 993,6 | 36 991,1 |
| - | 31.12.2003 | 7,9 | 481,1 | 5,4 | 475,7 | 203,7 |
| 1.1.2004 | 31.12.2004 | 7,2 | 633,2 | 8,6 | 624,6 | 895,5 |
| 1.1.2005 | 31.12.2005 | 13,1 | 1 317,1 | 21,0 | 1 296,1 | 1 313,8 |
| 1.1.2006 | 31.12.2006 | 16,5 | 2 448,4 | 16,5 | 2 431,9 | 2 431,9 |
| 1.1.2007 | 31.12.2007 | 66,7 | 10 748,2 | 156,4 | 10 591,8 | 10 591,8 |
| 1.1.2008 | 31.12.2008 | 32,2 | 4 206,3 | 130,4 | 4 076,0 | 4 074,7 |
| 1.1.2009 | 31.12.2009 | 43,0 | 4 851,6 | 79,2 | 4 772,4 | 4 772,4 |
| 1.1.2010 | 31.12.2010 | 22,9 | 3 200,8 | 6,0 | 3 194,8 | 3 177,3 |
| 1.1.2011 | 31.12.2011 | 1,8 | 282,3 | 2,1 | 280,2 | 280,2 |
| 1.1.2012 | 31.12.2012 | 43,9 | 6 878,6 | 129,5 | 6 749,0 | 7 077,2 |
| 1.1.2013 | 31.12.2013 | 7,4 | 727,2 | 4,4 | 722,8 | 720,5 |
| 1.1.2014 | 31.12.2014 | 14,1 | 1 796,2 | 17,9 | 1 778,4 | 1 452,1 |
| 1.1.2015 | 31.12.2015 | 0,0 | 0,0 | 0,0 | 0,0 | 0,0 |

*) kategorie podporovaných větrných elektráren převzaty z aktuálního cenového rozhodnutí ERÚ k podpoře POZE č 4/2014

zdroj dat: OTE, a.s.

Data ze systému OTE, a.s. uvádí hodnoty z daného měsíce od výrobců, kteří uplatnili podporu k 1. 10. 2015. Hodnota celkem nemusí odpovídat hodnotě z tabulky 7.1 z důvodu, že zde nejsou uvedeny elektrárny, které nemají podporu dle příslušného cenového rozhodnutí nebo fakturují ve čtvrtletním (či jiném) intervalu.

Výroba elektřiny brutto dle data uvedení VTE do provozu (GWh)



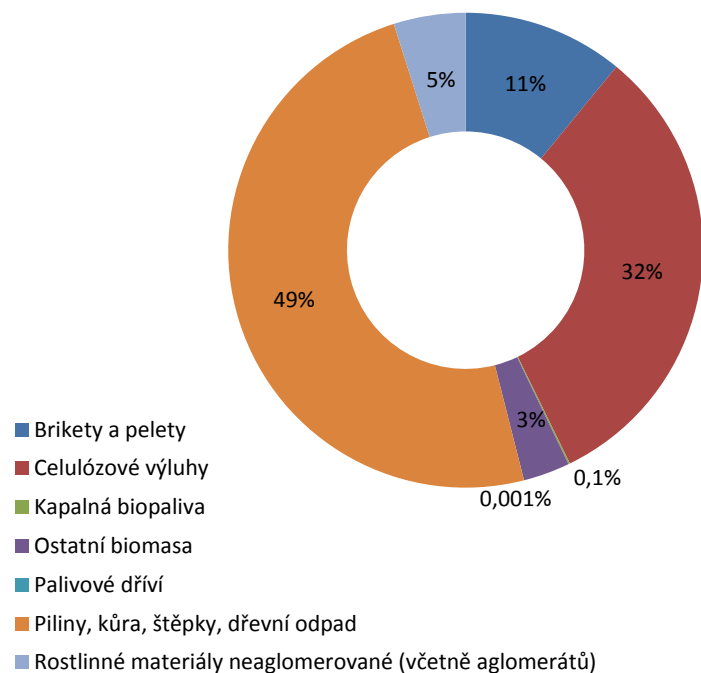
8.1 Výroba z biomasy (BIOM)

červenec 2015

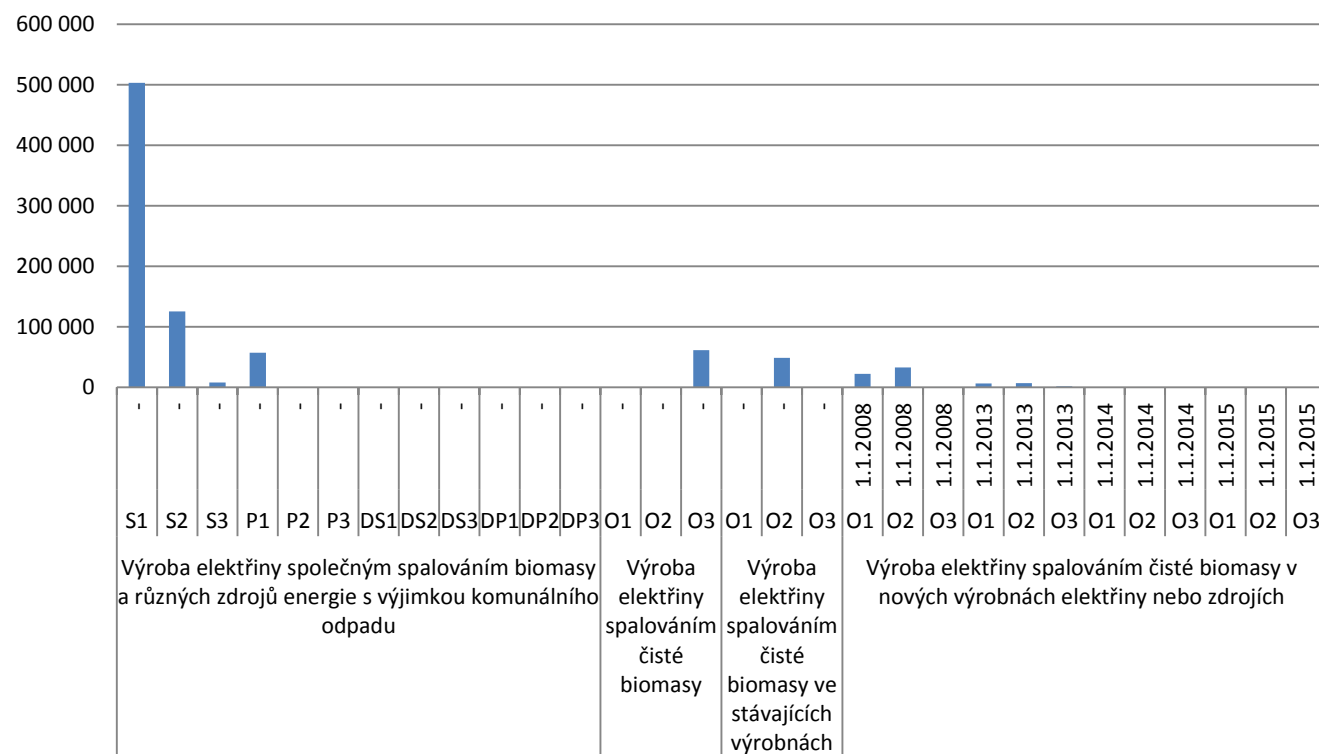
| | Výroba elektřiny brutto [MWh] | Technologická vlastní spotřeba elektřiny na výrobu elektřiny [MWh] | Technologická vlastní spotřeba elektřiny na výrobu tepla [MWh] | Ztráty [MWh] | Výroba elektřiny netto [MWh] | Výroba tepla brutto [GJ] | Dodávka užitečného tepla [GJ] |
|--|-------------------------------|--|--|----------------|------------------------------|--------------------------|-------------------------------|
| BIOM celkem | 184 390,4 | 17 368,7 | 3 924,8 | 1 114,3 | 165 907,4 | 1 353 952,0 | 1 054 532,8 |
| Brikety a pelety | 20 197,3 | 2 748,9 | 138,9 | 1,0 | 17 447,5 | 22 709,9 | 16 523,7 |
| Celulózové výluhy | 58 652,8 | 5 277,3 | 1 827,0 | 689,7 | 52 685,9 | 819 609,3 | 690 648,1 |
| Kapalná biopaliva | 190,0 | 0,2 | 0,0 | 0,0 | 189,9 | 472,5 | 472,5 |
| Ostatní biomasa | 5 858,8 | 27,1 | 51,2 | 37,0 | 5 794,7 | 50 236,6 | 27 209,5 |
| Palivové dříví | 2,3 | 0,3 | 0,0 | 0,0 | 2,0 | 0,0 | 0,0 |
| Piliny, kůra, štěpky, dřevní odpad | 90 461,4 | 9 191,0 | 1 616,1 | 358,5 | 80 911,9 | 448 781,0 | 311 846,3 |
| Rostlinné materiály neaglomerované (včetně aglomerátů) | 9 027,7 | 123,9 | 291,7 | 28,2 | 8 875,6 | 12 142,6 | 7 832,7 |

zdroj dat: výkaz ERÚ-1

Podíl kategorií biomasy na výrobě elektřiny brutto



Výroba elektřiny brutto [MWh] podporovaných kategorií BIOM (tabulka 8b)



8.2 Podporovaná výroba z biomasy

červenec 2015

| Kategorie biomasy a proces využití | Datum uvedení výroby do provozu | | Výroba elektřiny brutto [MWh] | Technologická vlastní spotřeba elektřiny na výrobu elektřiny [MWh] | Výroba elektřiny netto [MWh] | Výroba elektřiny netto biomasa **) [MWh] | Dodávka elektřiny do ES [MWh] | |
|--|---------------------------------|-------------|--|---|---------------------------------------|---|--|-----------|
| | od (včetně) | do (včetně) | | | | | | |
| Podporovaná BIOM celkem *) | | | 877 153,5 | 90 939,2 | 786 214,3 | 163 489,6 | 308 741,7 | |
| Výroba elektřiny společným spalováním biomasy a různých zdrojů energie s výjimkou komunálního odpadu | S1 | - | 31.12.2015 | 503 613,9 | 48 469,8 | 455 144,1 | 21 178,7 | 152 194,8 |
| | S2 | - | 31.12.2015 | 125 333,5 | 19 932,9 | 105 400,6 | 12 845,2 | 72 069,0 |
| | S3 | - | 31.12.2015 | 7 895,9 | 1 371,5 | 6 524,4 | 4 788,3 | 3,4 |
| | P1 | - | 31.12.2015 | 57 310,0 | 0,0 | 57 310,0 | 0,0 | 0,0 |
| | P2 | - | 31.12.2015 | 527,3 | 73,8 | 453,5 | 211,5 | 0,0 |
| | P3 | - | 31.12.2015 | 645,1 | 89,2 | 555,9 | 522,8 | 12,6 |
| | DS1 | - | 31.12.2015 | 0,0 | 0,0 | 0,0 | 0,0 | 0,0 |
| | DS2 | - | 31.12.2015 | 0,0 | 0,0 | 0,0 | 0,0 | 0,0 |
| | DS3 | - | 31.12.2015 | 0,0 | 0,0 | 0,0 | 0,0 | 0,0 |
| | DP1 | - | 31.12.2015 | 0,0 | 0,0 | 0,0 | 0,0 | 0,0 |
| | DP2 | - | 31.12.2015 | 0,0 | 0,0 | 0,0 | 0,0 | 0,0 |
| | DP3 | - | 31.12.2015 | 0,0 | 0,0 | 0,0 | 0,0 | 0,0 |
| Výroba elektřiny spalováním čisté biomasy | O1 | - | 31.12.2007 | 0,0 | 0,0 | 0,0 | 0,0 | 0,0 |
| | O2 | - | 31.12.2007 | 99,2 | 4,3 | 94,9 | 94,9 | 84,8 |
| | O3 | - | 31.12.2007 | 61 404,5 | 6 497,6 | 54 906,9 | 52 979,5 | 2 348,7 |
| Výroba elektřiny spalováním čisté biomasy ve stávajících výrobnách | O1 | - | 31.12.2012 | 0,0 | 0,0 | 0,0 | 0,0 | 0,0 |
| | O2 | - | 31.12.2012 | 48 659,2 | 6 735,3 | 41 923,8 | 24 229,5 | 21 806,6 |
| | O3 | - | 31.12.2012 | 62,5 | 8,8 | 53,8 | 25,1 | 0,0 |
| Výroba elektřiny spalováním čisté biomasy v nových výrobnách elektřiny nebo zdrojích | O1 | 1.1.2008 | 31.12.2012 | 22 425,5 | 1 916,4 | 20 509,1 | 15 281,7 | 20 279,2 |
| | O2 | 1.1.2008 | 31.12.2012 | 32 836,8 | 4 343,3 | 28 493,5 | 16 599,5 | 28 081,3 |
| | O3 | 1.1.2008 | 31.12.2012 | 104,8 | 17,0 | 87,8 | 87,8 | 100,8 |
| | O1 | 1.1.2013 | 31.12.2013 | 6 589,4 | 742,0 | 5 847,3 | 5 847,3 | 5 629,0 |
| | O2 | 1.1.2013 | 31.12.2013 | 7 153,5 | 457,7 | 6 695,8 | 6 695,8 | 5 420,3 |
| | O3 | 1.1.2013 | 31.12.2013 | 1 718,8 | 217,1 | 1 501,7 | 1 390,7 | 0,0 |
| | O1 | 1.1.2014 | 31.12.2014 | 0,0 | 0,0 | 0,0 | 0,0 | 0,0 |
| | O2 | 1.1.2014 | 31.12.2014 | 773,6 | 62,5 | 711,2 | 711,2 | 711,2 |
| | O3 | 1.1.2014 | 31.12.2014 | 0,0 | 0,0 | 0,0 | 0,0 | 0,0 |
| | O1 | 1.1.2015 | 31.12.2015 | 0,0 | 0,0 | 0,0 | 0,0 | 0,0 |
| | O2 | 1.1.2015 | 31.12.2015 | 0,0 | 0,0 | 0,0 | 0,0 | 0,0 |
| | O3 | 1.1.2015 | 31.12.2015 | 0,0 | 0,0 | 0,0 | 0,0 | 0,0 |

*) kategorie BIOM převzaty z aktuálního cenového rozhodnutí ERÚ k podpoře POZE č. 4/2014

zdroj dat: OTE, a.s.

**) údaje o výrobě elektřiny čistě z biomasy - ostatní údaje v tabulce 8.2 obsahují i spoluspalování a neodpovídají tak hodnotám z tabulky 8.1

Data ze systému OTE, a.s. uvádí hodnoty z daného měsíce od výrobců, kteří uplatnili podporu k 1. 10. 2015. Hodnota celkem nemusí odpovídat hodnotě z tabulky 8.1 z důvodu, že zde nejsou uvedeny elektrárny, které nemají podporu dle příslušného cenového rozhodnutí nebo fakturují ve čtvrtletním (či jiném) intervalu.

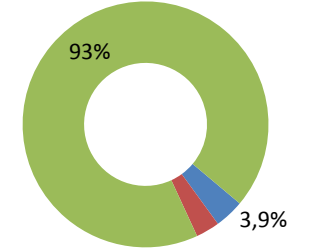
9.1 Výroba z bioplynu (BIOP)

červenec 2015

| | Výroba elektřiny brutto | Technologická vlastní spotřeba elektřiny na výrobu elektřiny | Technologická vlastní spotřeba elektřiny na výrobu tepla | Ztráty | Výroba elektřiny netto | Výroba tepla brutto | Dodávka užitečného tepla |
|--------------------------|-------------------------|--|--|--------------|------------------------|---------------------|--------------------------|
| | [MWh] | [MWh] | [MWh] | [MWh] | [MWh] | [GJ] | [GJ] |
| Výroba z bioplynu | 217 417,6 | 16 174,6 | 1 456,5 | 271,3 | 200 971,7 | 434 405,2 | 147 074,8 |
| Skládkový plyn | 8 423,4 | 567,9 | 0,0 | 16,8 | 7 838,7 | 10 506,1 | 9 395,2 |
| Kalový plyn (ČOV) | 6 805,1 | 561,0 | 165,2 | 3,4 | 6 240,7 | 18 443,7 | 13 186,9 |
| Ostatní bioplyn | 202 189,2 | 15 045,8 | 1 291,3 | 251,0 | 186 892,3 | 405 455,3 | 124 492,7 |

zdroj dat: výkaz ERÚ-1

Podíl kategorií bioplynu na výrobě elektřiny brutto



■ Skládkový plyn
■ Kalový plyn (ČOV)
■ Ostatní bioplyn

9.2 Podporovaná výroba z bioplynu

| | Datum uvedení výroby do provozu | | Kategorie bioplynu a proces využití | Výroba elektřiny brutto [MWh] | Technologická vlastní spotřeba elektřiny na výrobu elektřiny [MWh] | Výroba elektřiny netto [MWh] | Dodávka elektřiny do ES [MWh] |
|---|---------------------------------|-------------|-------------------------------------|-------------------------------|--|------------------------------|-------------------------------|
| | od (včetně) | do (včetně) | | | | | |
| Podporovaná výroba z bioplynu *) | | | | 216 822,0 | 17 762,9 | 199 059,1 | 180 882,2 |
| | - | 31.12.2003 | - | 6 062,5 | 508,7 | 5 553,8 | 2 897,8 |
| Spalování skládkového plynu a kalového plynu z ČOV | 1.1.2004 | 31.12.2005 | - | 4 304,7 | 360,4 | 3 944,3 | 2 945,4 |
| | 1.1.2006 | 31.12.2012 | - | 3 055,8 | 315,0 | 2 740,8 | 0,0 |
| | 1.1.2013 | 31.12.2013 | - | 794,3 | 50,1 | 744,2 | 323,9 |
| Spalování bioplynu v bioplynových stanicích pro zdroje nesplňující podmínku výroby a efektivního využití vyrobené tepelné energie podle bodu 1.8.3. | 1.1.2012 | 31.12.2012 | AF1 | 0,0 | 0,0 | 0,0 | 0,0 |
| Spalování bioplynu v bioplynových stanicích pro zdroje splňující podmínku výroby a efektivního využití vyrobené tepelné energie podle bodu 1.8.3. | 1.1.2012 | 31.12.2012 | AF1 | 81 694,3 | 6 244,1 | 75 450,2 | 78 484,8 |
| Spalování bioplynu v bioplynových stanicích | - | 31.12.2011 | AF1 | 90 429,8 | 7 431,9 | 82 998,0 | 74 479,9 |
| | - | 31.12.2012 | AF2 | 4 952,6 | 485,5 | 4 467,1 | 3 238,2 |
| Spalování bioplynu v bioplynových stanicích do 550 kW | 1.1.2013 | 31.12.2013 | AF | 22 539,0 | 2 196,0 | 20 343,1 | 16 581,4 |
| Spalování bioplynu v bioplynových stanicích nad 550 kW | 1.1.2013 | 31.12.2013 | AF | 2 988,9 | 171,2 | 2 817,7 | 1 930,7 |

*) kategorie BIOP převzaty z aktuálního cenového rozhodnutí ERÚ k podpoře POZE č. 4/2014

zdroj dat: OTE, a.s.

Data ze systému OTE, a.s. uvádí hodnoty z daného měsíce od výrobců, kteří uplatnili podporu k 1. 10. 2015. Hodnota celkem nemusí odpovídat hodnotě z tabulky 9.1 z důvodu, že zde nejsou uvedeny elektrárny, které nemají podporu dle příslušného cenového rozhodnutí nebo fakturují ve čtvrtletním (či jiném) intervalu.

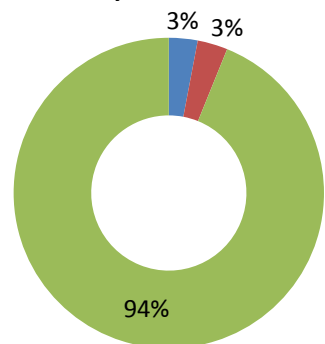
10. Kombinovaná výroba elektřiny a tepla

červenec 2015

| | KVET do 1 MW _e včetně | | | KVET nad 1 MW _e do 5 MW _e včetně | | | KVET nad 5 MW _e | | | KVET celkem | | |
|------------------------|----------------------------------|--------------------------------------|-----------------------------------|--|--------------------------------------|-----------------------------------|----------------------------|--------------------------------------|-----------------------------------|-------------------------|--------------------------------------|-----------------------------------|
| | Výroba elektřiny brutto | Celkový instalovaný elektrický výkon | Celkový instalovaný tepelný výkon | Výroba elektřiny brutto | Celkový instalovaný elektrický výkon | Celkový instalovaný tepelný výkon | Výroba elektřiny brutto | Celkový instalovaný elektrický výkon | Celkový instalovaný tepelný výkon | Výroba elektřiny brutto | Celkový instalovaný elektrický výkon | Celkový instalovaný tepelný výkon |
| | [GWh] | [MW _e] | [MW _t] | [GWh] | [MW _e] | [MW _t] | [GWh] | [MW _e] | [MW _t] | [GWh] | [MW _e] | [MW _t] |
| Celkem | 113,5 | 318,4 | 923,4 | 75,0 | 335,0 | 1 423,3 | 290,7 | 9 995,5 | 19 306,5 | 479,2 | 10 648,9 | 21 653,2 |
| Biomasa | 1,2 | | | 5,9 | | | 72,0 | | | 79,1 | | |
| Bioplyn | 96,3 | | | 44,4 | | | 2,0 | | | 142,7 | | |
| Černé uhlí | 0,0 | | | 0,0 | | | 27,6 | | | 27,7 | | |
| Hnědé uhlí | 0,1 | | | 0,8 | | | 126,9 | | | 127,8 | | |
| Koks | 0,0 | | | 0,0 | | | 0,0 | | | 0,0 | | |
| Odpadní teplo | 0,4 | | | 0,0 | | | 1,0 | | | 1,5 | | |
| Ostatní kapalná paliva | 0,0 | | | 0,0 | | | 0,1 | | | 0,1 | | |
| Ostatní pevná paliva | 0,0 | | | 1,0 | | | 9,3 | | | 10,4 | | |
| Ostatní plyny | 0,4 | | | 2,4 | | | 23,4 | | | 26,2 | | |
| Ostatní | 0,0 | | | 0,0 | | | 0,0 | | | 0,0 | | |
| Topné oleje | 0,5 | | | 0,1 | | | 0,4 | | | 1,0 | | |
| Zemní plyn | 14,6 | | | 20,4 | | | 27,8 | | | 62,8 | | |

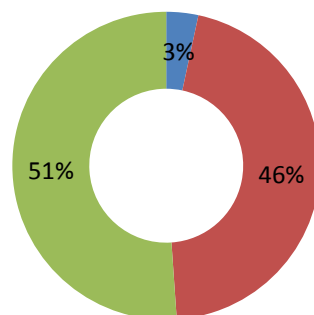
zdroj dat: výkaz ERÚ-1

Podíl instalovaného elektrického výkonu KVET



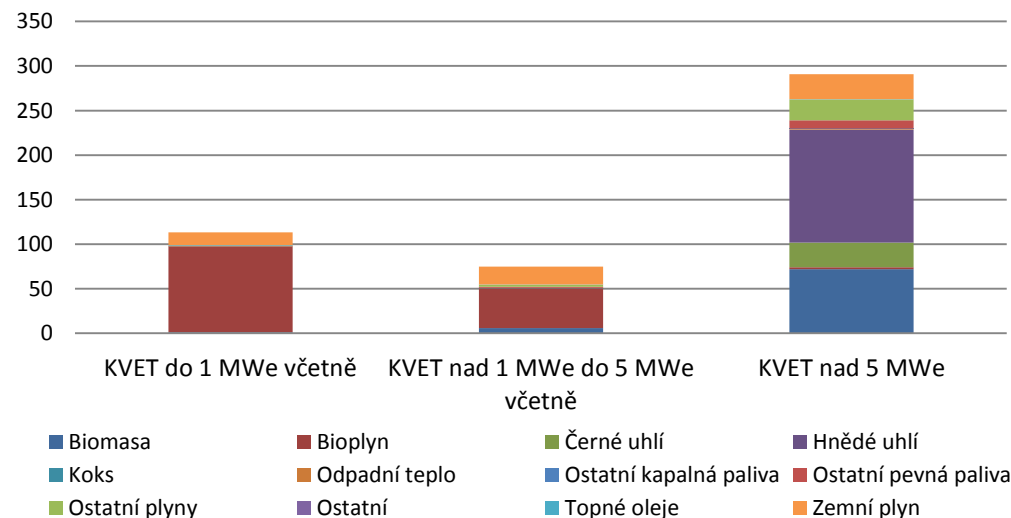
- KVET do 1 MWe včetně
- KVET nad 1 MWe do 5 MWe včetně
- KVET nad 5 MWe

Podíl instalovaného tepelného výkonu KVET



- KVET do 1 MWe včetně
- KVET nad 1 MWe do 5 MWe včetně
- KVET nad 5 MWe

Struktura paliv na výrobě elektřiny brutto KVET (GWh)



11. Instalovaný výkon v ES ČR a rozdělení do jednotlivých krajů v ČR [MW]

červenec 2015

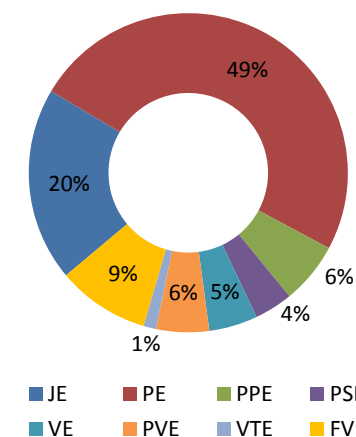
| | Leden | Únor | Březen | Duben | Květen | Červen | Červenec | Srpen | Září | Říjen | Listopad | Prosinec |
|---------------------------|-----------------|-----------------|-----------------|-----------------|-----------------|-----------------|-----------------|-------|------|-------|----------|----------|
| Celkem ČR | 21 929,8 | 21 926,4 | 21 927,2 | 21 925,7 | 21 849,8 | 21 850,5 | 21 827,1 | | | | | |
| Jaderné (JE) | 4 290,0 | 4 290,0 | 4 290,0 | 4 290,0 | 4 290,0 | 4 290,0 | 4 290,0 | | | | | |
| Parní (PE) | 10 832,9 | 10 832,9 | 10 832,9 | 10 828,4 | 10 757,6 | 10 757,6 | 10 757,6 | | | | | |
| Paroplynové (PPE) | 1 363,3 | 1 363,3 | 1 363,3 | 1 363,3 | 1 363,3 | 1 363,3 | 1 363,3 | | | | | |
| Plynové a spalovací (PSE) | 839,2 | 839,5 | 840,1 | 841,2 | 842,1 | 844,5 | 848,8 | | | | | |
| Vodní (VE) | 1 081,0 | 1 080,4 | 1 080,3 | 1 080,4 | 1 080,0 | 1 079,9 | 1 075,8 | | | | | |
| Přečerpávací (PVE) | 1 171,5 | 1 171,5 | 1 171,5 | 1 171,5 | 1 171,5 | 1 171,5 | 1 171,5 | | | | | |
| Větrné (VTE) | 278,1 | 278,1 | 278,1 | 278,1 | 278,1 | 278,1 | 276,6 | | | | | |
| Fotovoltaické (FVE) | 2 073,8 | 2 070,7 | 2 070,9 | 2 072,8 | 2 067,2 | 2 065,5 | 2 043,5 | | | | | |

zdroj dat: výkaz ERÚ-1, OTE, a.s.

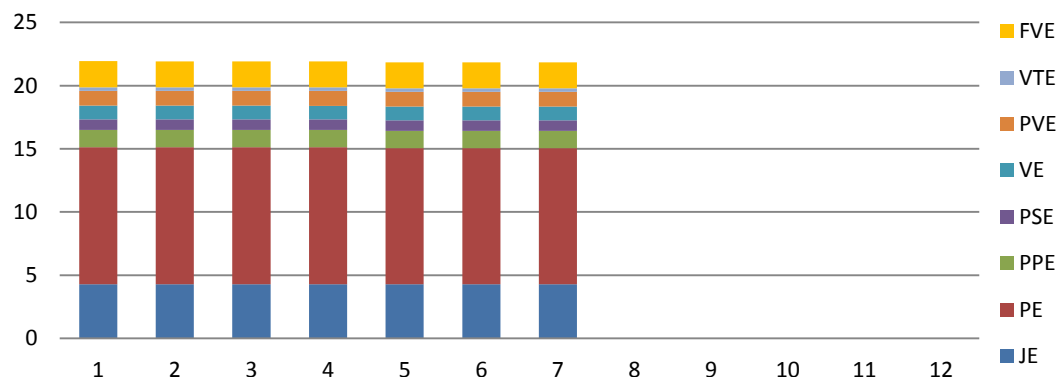
| | JE | PE | PPE | PSE | VE | PVE | VTE | FVE | Celkem |
|------------------|----------------|-----------------|----------------|--------------|----------------|----------------|--------------|----------------|-----------------|
| Celkem ČR | 4 290,0 | 10 757,6 | 1 363,3 | 848,8 | 1 075,8 | 1 171,5 | 276,6 | 2 043,5 | 21 827,1 |
| Jihočeský | 2 250,0 | 242,0 | 0,0 | 46,1 | 154,4 | 0,0 | 0,0 | 237,9 | 2 930,4 |
| Jihomoravský | 0,0 | 290,5 | 118,0 | 63,8 | 33,4 | 0,0 | 8,4 | 444,0 | 958,1 |
| Karlovarský | 0,0 | 549,3 | 400,0 | 13,6 | 7,1 | 0,0 | 52,1 | 12,8 | 1 034,9 |
| Královéhradecký | 0,0 | 199,6 | 0,0 | 52,1 | 28,7 | 0,0 | 8,0 | 89,1 | 377,5 |
| Liberecký | 0,0 | 9,8 | 0,0 | 29,6 | 24,9 | 0,0 | 22,5 | 107,1 | 194,0 |
| Moravskoslezský | 0,0 | 1 607,8 | 0,0 | 79,8 | 16,8 | 0,0 | 21,8 | 58,6 | 1 784,8 |
| Olomoucký | 0,0 | 111,8 | 0,0 | 96,8 | 10,6 | 650,0 | 43,8 | 109,3 | 1 022,3 |
| Pardubický | 0,0 | 1 276,5 | 0,0 | 52,0 | 28,6 | 0,0 | 15,2 | 93,0 | 1 465,3 |
| Plzeňský | 0,0 | 244,7 | 0,0 | 61,8 | 19,6 | 1,5 | 0,8 | 206,6 | 535,1 |
| Praha | 0,0 | 148,1 | 0,0 | 17,1 | 10,4 | 0,0 | 0,0 | 21,4 | 197,0 |
| Středočeský | 0,0 | 1 728,5 | 0,3 | 188,6 | 641,5 | 45,0 | 6,0 | 242,6 | 2 852,6 |
| Ústecký | 0,0 | 4 239,0 | 845,0 | 42,7 | 76,5 | 0,0 | 86,8 | 175,2 | 5 465,2 |
| Vysočina | 2 040,0 | 21,3 | 0,0 | 76,6 | 16,1 | 475,0 | 10,9 | 88,3 | 2 728,1 |
| Zlínský | 0,0 | 88,8 | 0,0 | 28,1 | 7,0 | 0,0 | 0,2 | 157,7 | 281,8 |

zdroj dat: výkaz ERÚ-1, OTE, a.s.

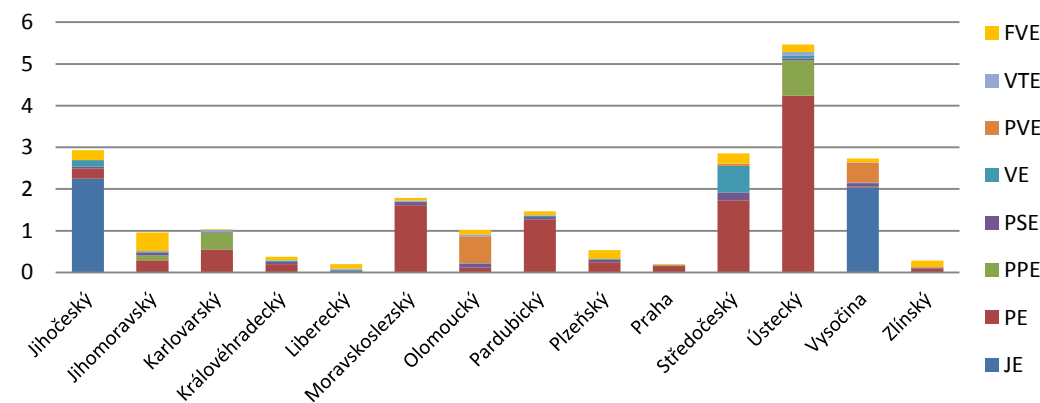
Podíl instalovaného výkonu v ES ČR



Vývoj instalovaného výkonu v ES ČR (GW)



Instalovaný výkon v krajích ČR (GW)



12.1 Výroba elektřiny v krajích ČR podle technologie elektráren [MWh]

červenec 2015

| | JE | PE | PPE | PSE | VE | PVE | VTE | FVE | Celkem |
|------------------|--------------------|--------------------|------------------|------------------|-----------------|------------------|-----------------|------------------|--------------------|
| Celkem ČR | 1 681 983,7 | 3 555 913,6 | 128 000,1 | 274 732,9 | 95 615,1 | 102 920,9 | 37 571,1 | 314 401,8 | 6 191 139,3 |
| Jihočeský | 243 720,4 | 31 066,8 | 0,0 | 23 137,3 | 12 545,7 | 0,0 | 0,0 | 36 976,6 | 347 446,8 |
| Jihomoravský | 0,0 | 44 189,6 | 12,4 | 22 595,6 | 3 615,2 | 0,0 | 836,8 | 72 224,7 | 143 474,4 |
| Karlovarský | 0,0 | 170 041,8 | 77 268,0 | 4 584,1 | 737,0 | 0,0 | 7 378,1 | 1 854,0 | 261 863,0 |
| Královéhradecký | 0,0 | 33 012,4 | 0,0 | 23 674,5 | 3 283,6 | 0,0 | 947,0 | 13 285,7 | 74 203,2 |
| Liberecký | 0,0 | 2 274,3 | 0,0 | 6 260,9 | 1 700,6 | 0,0 | 3 386,1 | 16 093,5 | 29 715,3 |
| Moravskoslezský | 0,0 | 534 827,3 | 0,0 | 39 428,5 | 1 998,9 | 0,0 | 2 842,0 | 8 876,7 | 587 973,6 |
| Olomoucký | 0,0 | 15 795,6 | 0,0 | 19 419,4 | 759,6 | 61 330,2 | 4 410,7 | 17 337,1 | 119 052,7 |
| Pardubický | 0,0 | 469 026,6 | 0,0 | 25 624,7 | 1 465,9 | 0,0 | 1 019,5 | 13 953,6 | 511 090,2 |
| Plzeňský | 0,0 | 75 178,2 | 0,0 | 18 577,0 | 2 910,6 | 0,0 | 82,1 | 30 585,1 | 127 332,9 |
| Praha | 0,0 | 6 238,4 | 0,0 | 3 666,4 | 1 314,4 | 0,0 | 0,0 | 2 924,9 | 14 144,0 |
| Středočeský | 0,0 | 653 591,1 | 70,0 | 30 157,4 | 48 427,0 | 1 933,3 | 810,7 | 36 063,7 | 771 053,2 |
| Ústecký | 0,0 | 1 508 515,1 | 50 649,7 | 10 378,9 | 14 575,3 | 0,0 | 14 557,5 | 25 090,3 | 1 623 766,9 |
| Vysočina | 1 438 263,3 | 1 692,4 | 0,0 | 38 082,2 | 1 597,6 | 39 657,4 | 1 288,9 | 13 528,5 | 1 534 110,4 |
| Zlínský | 0,0 | 10 464,0 | 0,0 | 9 145,9 | 683,7 | 0,0 | 11,8 | 25 607,5 | 45 913,0 |

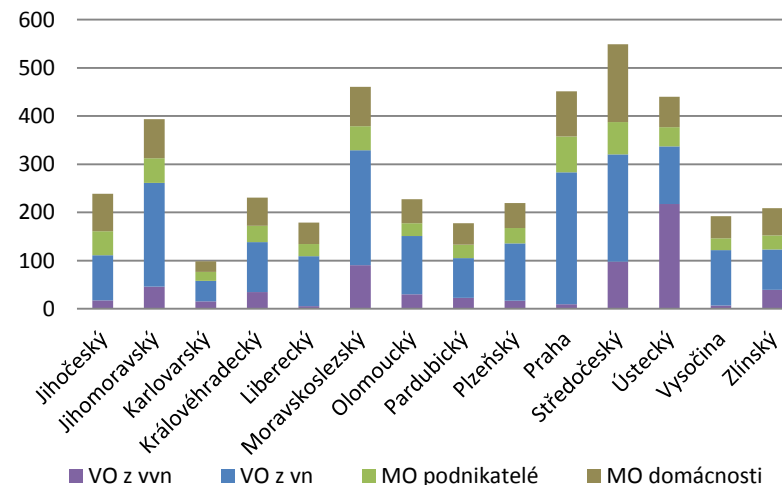
zdroj dat: výkaz ERÚ-1, OTE, a.s.

12.2 Spotřeba elektřiny v krajích ČR podle kategorie spotřeb [MWh]

| | VO z vvn | VO z vn | MO podnikatelé | MO domácnosti | Celkem |
|------------------|------------------|--------------------|------------------|------------------|--------------------|
| Celkem ČR | 651 520,5 | 1 934 849,3 | 549 998,8 | 931 688,4 | 4 068 056,9 |
| Jihočeský | 17 720,5 | 93 642,4 | 49 908,0 | 77 474,3 | 238 745,2 |
| Jihomoravský | 45 995,1 | 215 504,4 | 50 958,7 | 81 290,5 | 393 748,7 |
| Karlovarský | 15 784,5 | 42 489,8 | 18 177,2 | 22 070,3 | 98 521,8 |
| Královéhradecký | 34 727,6 | 103 540,4 | 34 300,6 | 58 120,6 | 230 689,2 |
| Liberecký | 5 836,4 | 103 443,6 | 24 946,2 | 44 747,4 | 178 973,7 |
| Moravskoslezský | 90 771,7 | 238 377,3 | 50 122,4 | 81 619,9 | 460 891,2 |
| Olomoucký | 29 946,6 | 120 932,7 | 26 696,3 | 49 646,4 | 227 222,0 |
| Pardubický | 22 841,2 | 82 533,4 | 27 928,3 | 44 395,0 | 177 697,9 |
| Plzeňský | 17 047,2 | 118 601,6 | 32 286,0 | 51 739,6 | 219 674,4 |
| Praha | 9 243,5 | 274 424,0 | 74 188,0 | 93 582,9 | 451 438,4 |
| Středočeský | 98 084,0 | 222 566,9 | 67 038,6 | 161 185,9 | 548 875,4 |
| Ústecký | 217 281,0 | 119 678,1 | 40 158,4 | 63 210,1 | 440 327,7 |
| Vysočina | 6 892,9 | 115 015,5 | 24 300,9 | 45 868,6 | 192 077,9 |
| Zlínský | 39 348,3 | 84 099,2 | 28 989,2 | 56 736,9 | 209 173,5 |

zdroj dat: výkaz ERÚ-2

Spotřeba elektřiny v krajích ČR (GWh)



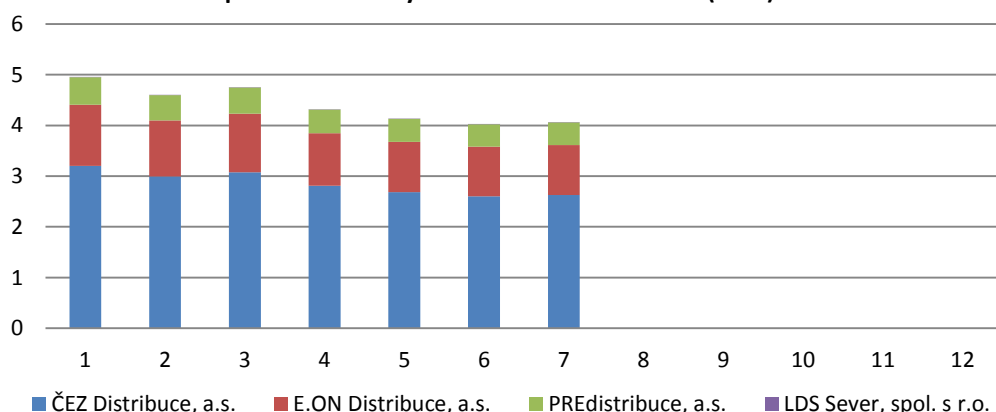
13. Spotřeba elektřiny v jednotlivých soustavách RDS [MWh]

červenec 2015

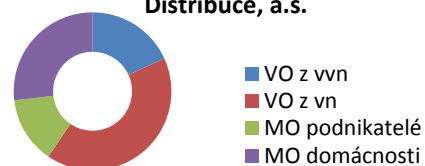
| | Leden | Únor | Březen | Duben | Květen | Červen | Červenec | Srpen | Září | Říjen | Listopad | Prosinec | Celkem |
|--------------------------------|--------------------|--------------------|--------------------|--------------------|--------------------|--------------------|--------------------|-------|------|-------|----------|----------|---------------------|
| Celkem RDS | 4 959 637,0 | 4 603 035,2 | 4 754 372,1 | 4 321 203,8 | 4 135 121,6 | 4 028 744,5 | 4 068 056,9 | | | | | | 30 870 171,1 |
| VO z vvn | 578 138,2 | 565 538,5 | 623 774,1 | 609 534,7 | 633 444,3 | 634 328,4 | 651 520,5 | | | | | | 4 296 278,7 |
| VO z vn | 2 000 390,0 | 1 897 848,2 | 2 036 343,1 | 1 915 037,2 | 1 886 120,4 | 1 930 815,1 | 1 934 849,3 | | | | | | 13 601 403,2 |
| MO podnikatelé | 799 331,9 | 728 119,2 | 723 939,3 | 630 741,6 | 569 768,2 | 534 994,6 | 549 998,8 | | | | | | 4 536 893,4 |
| MO domácnosti | 1 581 776,9 | 1 411 529,4 | 1 370 315,6 | 1 165 890,3 | 1 045 788,8 | 928 606,4 | 931 688,4 | | | | | | 8 435 595,8 |
| ČEZ Distribuce, a.s. | 3 200 098,9 | 2 993 845,3 | 3 079 298,2 | 2 809 899,0 | 2 681 935,2 | 2 603 225,6 | 2 629 410,5 | | | | | | 19 997 712,7 |
| VO z vvn | 496 176,4 | 487 389,6 | 532 946,5 | 514 282,9 | 530 685,6 | 527 020,0 | 548 772,8 | | | | | | 3 637 273,8 |
| VO z vn | 1 214 407,5 | 1 160 682,9 | 1 238 920,7 | 1 167 229,6 | 1 143 725,8 | 1 170 799,9 | 1 162 717,1 | | | | | | 8 258 483,5 |
| MO podnikatelé | 484 103,5 | 440 232,7 | 433 874,8 | 377 231,1 | 342 191,7 | 326 421,4 | 329 707,7 | | | | | | 2 733 762,9 |
| MO domácnosti | 1 005 411,5 | 905 540,0 | 873 556,3 | 751 155,3 | 665 332,0 | 578 984,3 | 588 212,9 | | | | | | 5 368 192,5 |
| E.ON Distribuce, a.s. | 1 209 603,8 | 1 104 565,7 | 1 150 843,2 | 1 035 403,9 | 996 877,7 | 981 043,7 | 983 345,3 | | | | | | 7 461 683,4 |
| VO z vvn | 76 203,4 | 71 334,8 | 81 696,0 | 86 052,4 | 93 546,5 | 99 144,2 | 93 504,2 | | | | | | 601 481,5 |
| VO z vn | 503 006,5 | 476 044,6 | 519 910,4 | 485 159,4 | 479 906,6 | 494 441,1 | 493 916,4 | | | | | | 3 452 385,0 |
| MO podnikatelé | 199 667,4 | 183 168,5 | 184 947,1 | 163 222,3 | 145 899,3 | 133 028,1 | 146 032,3 | | | | | | 1 155 964,9 |
| MO domácnosti | 430 726,6 | 374 017,9 | 364 289,7 | 300 969,8 | 277 525,3 | 254 430,3 | 249 892,5 | | | | | | 2 251 852,0 |
| PREdistribuce, a.s. | 543 641,6 | 498 796,5 | 518 141,3 | 469 928,0 | 450 682,2 | 438 757,5 | 451 438,4 | | | | | | 3 371 385,7 |
| VO z vvn | 5 758,4 | 6 814,1 | 9 131,6 | 9 199,4 | 9 212,2 | 8 164,1 | 9 243,5 | | | | | | 57 523,3 |
| VO z vn | 276 787,4 | 255 389,9 | 271 523,1 | 256 775,5 | 256 938,6 | 259 937,6 | 274 424,0 | | | | | | 1 851 776,0 |
| MO podnikatelé | 115 457,0 | 104 621,0 | 105 017,0 | 90 188,0 | 81 600,0 | 75 464,0 | 74 188,0 | | | | | | 646 535,0 |
| MO domácnosti | 145 638,8 | 131 971,6 | 132 469,5 | 113 765,2 | 102 931,5 | 95 191,8 | 93 582,9 | | | | | | 815 551,3 |
| LDS Sever, spol. s r.o. | 6 292,6 | 5 827,7 | 6 089,4 | 5 972,9 | 5 626,5 | 5 717,6 | 3 862,6 | | | | | | 39 389,4 |
| VO z vvn | 0,0 | 0,0 | 0,0 | 0,0 | 0,0 | 0,0 | 0,0 | | | | | | 0,0 |
| VO z vn | 6 188,6 | 5 730,7 | 5 989,0 | 5 872,7 | 5 549,3 | 5 636,5 | 3 791,8 | | | | | | 38 758,7 |
| MO podnikatelé | 104,0 | 97,0 | 100,4 | 100,2 | 77,1 | 81,1 | 70,8 | | | | | | 630,7 |
| MO domácnosti | 0,0 | 0,0 | 0,0 | 0,0 | 0,0 | 0,0 | 0,0 | | | | | | 0,0 |

zdroj dat: výkaz ERÚ-2

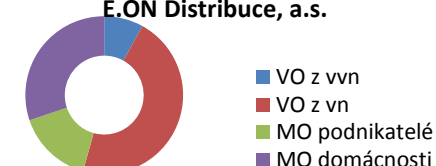
Spotřeba elektřiny v soustavách RDS celkem (TWh)



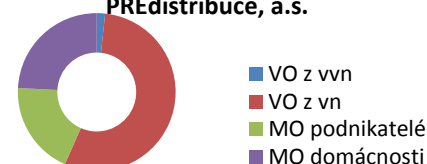
Struktura spotřeby celkem - ČEZ Distribuce, a.s.



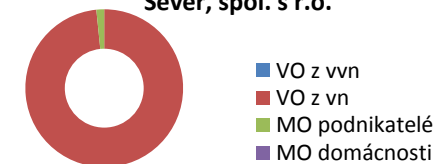
Struktura spotřeby celkem - E.ON Distribuce, a.s.



Struktura spotřeby celkem - PREdistribuce, a.s.



Struktura spotřeby celkem - LDS Sever, spol. s r.o.



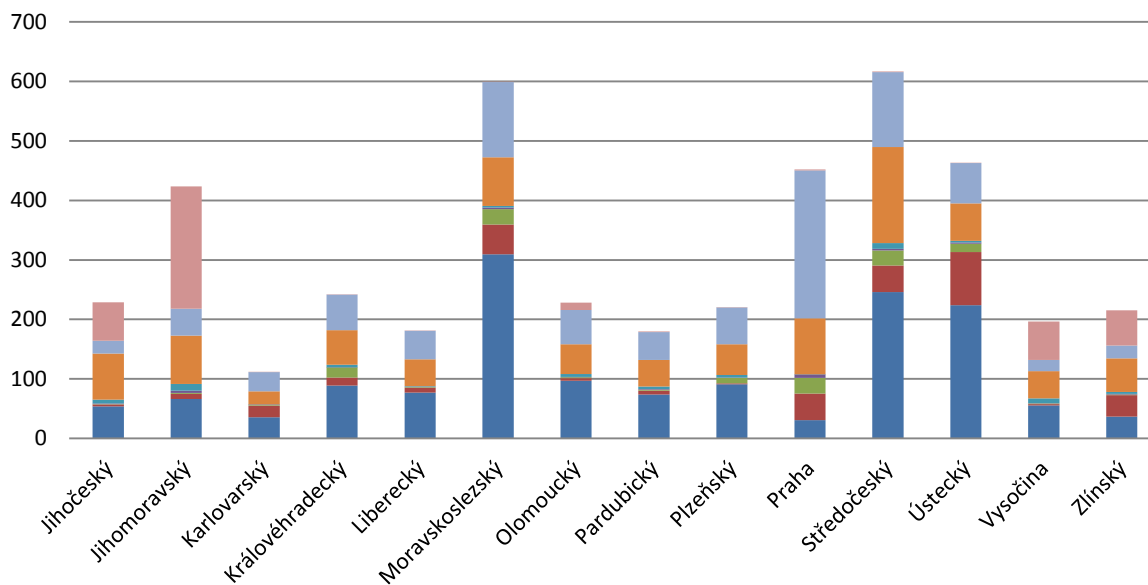
14. Spotřeba elektřiny v krajích ČR podle sektorů národního hospodářství [MWh]

červenec 2015

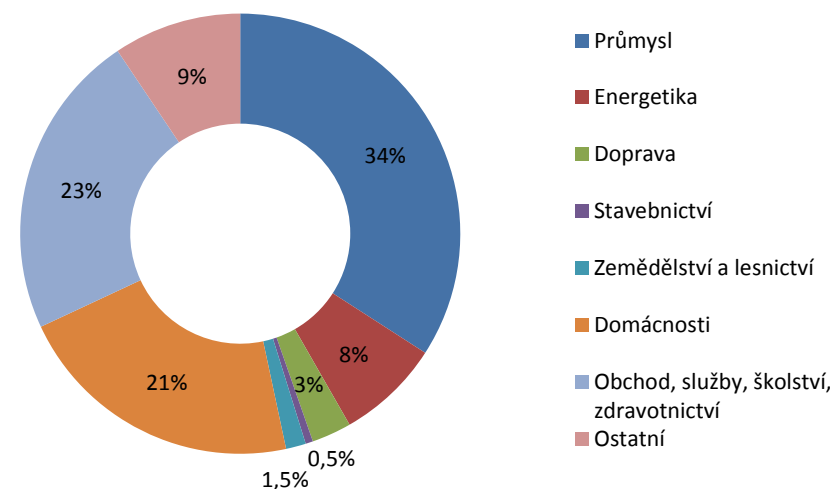
| | Průmysl | Energetika | Doprava | Stavebnictví | Zemědělství a lesnictví | Domácnosti | Obchod, služby, školství, zdravotnictví | Ostatní | Celkem kraj |
|------------------|--------------------|------------------|------------------|-----------------|-------------------------|------------------|---|------------------|--------------------|
| Celkem ČR | 1 485 762,6 | 331 918,9 | 127 194,3 | 23 844,2 | 63 880,5 | 931 916,8 | 982 046,3 | 409 809,3 | 4 356 372,8 |
| Jihočeský | 53 945,3 | 2 945,1 | 875,7 | 768,5 | 6 654,1 | 77 474,3 | 21 285,9 | 64 629,2 | 228 578,0 |
| Jihomoravský | 66 318,3 | 8 327,1 | 1 868,7 | 3 657,3 | 11 295,6 | 81 297,1 | 45 019,3 | 205 574,6 | 423 358,1 |
| Karlovarský | 35 419,4 | 19 735,1 | 856,7 | 854,8 | 488,2 | 22 071,6 | 32 105,8 | 142,7 | 111 674,2 |
| Královéhradecký | 88 746,0 | 13 738,5 | 16 925,3 | 375,3 | 4 070,9 | 58 124,2 | 59 805,5 | 41,7 | 241 827,5 |
| Liberecký | 77 112,3 | 8 091,4 | 882,5 | 643,5 | 1 281,8 | 44 747,4 | 47 911,1 | 1,2 | 180 671,2 |
| Moravskoslezský | 309 717,6 | 49 770,4 | 26 019,6 | 2 564,4 | 2 566,8 | 81 619,9 | 126 660,8 | 301,9 | 599 221,4 |
| Olomoucký | 97 152,8 | 3 823,1 | 1 770,5 | 818,8 | 4 867,1 | 49 646,4 | 57 588,1 | 12 533,8 | 228 200,6 |
| Pardubický | 73 917,4 | 6 455,0 | 1 632,4 | 990,4 | 4 407,3 | 44 395,0 | 47 006,9 | 738,8 | 179 543,2 |
| Plzeňský | 90 954,4 | 1 408,5 | 9 310,8 | 617,0 | 4 384,6 | 51 739,6 | 61 824,1 | 0,4 | 220 239,3 |
| Praha | 30 512,0 | 45 121,0 | 25 902,0 | 6 066,0 | 253,0 | 93 793,1 | 248 758,7 | 1 507,9 | 451 913,6 |
| Středočeský | 245 772,2 | 44 926,1 | 25 142,7 | 3 033,3 | 9 649,8 | 161 189,9 | 126 186,8 | 759,5 | 616 660,2 |
| Ústecký | 223 962,0 | 89 324,7 | 14 127,8 | 2 121,6 | 2 371,5 | 63 210,2 | 67 552,9 | 423,9 | 463 094,6 |
| Vysočina | 55 296,5 | 2 467,3 | 842,0 | 470,3 | 8 131,0 | 45 871,0 | 18 847,3 | 64 298,3 | 196 223,8 |
| Zlínský | 36 936,4 | 35 785,7 | 1 037,6 | 862,9 | 3 458,8 | 56 737,1 | 21 493,2 | 58 855,4 | 215 167,1 |

zdroj dat: výkaz ERÚ-1, ERÚ-2

Spotřeba elektřiny v krajích ČR podle sektorů národního hospodářství (GWh)



Podíl jednotlivých sektorů národního hospodářství na celkové spotřebě elektřiny v ČR



15. Bilance fyzikálních toků PS a RDS

červenec 2015

| | Leden | Únor | Březen | Duben | Květen | Červen | Červenec | Srpen | Září | Říjen | Listopad | Prosinec | Celkem |
|---|-----------------|-----------------|-----------------|-----------------|-----------------|-----------------|-----------------|-------|------|-------|----------|----------|------------------|
| Vstup do PS [GWh] | 6 413,9 | 5 991,2 | 5 977,9 | 4 894,8 | 4 624,0 | 4 820,3 | 5 300,8 | | | | | | 38 022,9 |
| Dodávka elektřiny od výrobců | 4 986,3 | 4 725,3 | 4 868,7 | 4 264,3 | 3 848,9 | 3 850,4 | 3 487,6 | | | | | | 30 031,5 |
| Dodávka elektřiny ze sítě RDS | 134,5 | 157,6 | 173,0 | 121,8 | 82,7 | 57,0 | 141,3 | | | | | | 867,9 |
| Import elektřiny (dodávka ze zahraničí) | 1 293,1 | 1 108,3 | 936,2 | 508,7 | 692,4 | 912,9 | 1 671,9 | | | | | | 7 123,5 |
| Výstup z PS [GWh] | -6 413,9 | -5 991,2 | -5 977,9 | -4 894,8 | -4 624,0 | -4 820,3 | -5 300,8 | | | | | | -38 022,9 |
| Dodávka elektřiny do sítě RDS | -3 309,4 | -3 053,2 | -3 109,0 | -2 680,7 | -2 846,1 | -2 797,9 | -2 641,8 | | | | | | -20 438,0 |
| Export elektřiny (dodávka do zahraničí) | -2 869,1 | -2 715,9 | -2 626,9 | -2 002,9 | -1 593,9 | -1 820,6 | -2 436,5 | | | | | | -16 065,8 |
| Dodávka elektřiny zákazníkům připojeným do PS | 0,0 | 0,0 | 0,0 | 0,0 | 0,0 | 0,0 | 0,0 | | | | | | 0,0 |
| Odběr elektřiny PVE v režimu čerpání | -144,3 | -134,0 | -142,2 | -127,3 | -124,6 | -129,0 | -130,7 | | | | | | -932,1 |
| Dodávky výrobcům (mimo PVE) | -5,9 | -8,1 | -11,3 | -14,8 | -11,4 | -16,6 | -22,2 | | | | | | -90,3 |
| Celkové ztráty v sítích | -85,2 | -80,0 | -88,6 | -69,1 | -48,0 | -56,2 | -69,6 | | | | | | -496,7 |

zdroj dat: výkaz ERÚ-3

| | Leden | Únor | Březen | Duben | Květen | Červen | Červenec | Srpen | Září | Říjen | Listopad | Prosinec | Celkem |
|--|-----------------|-----------------|-----------------|-----------------|-----------------|-----------------|-----------------|-------|------|-------|----------|----------|------------------|
| Vstup do DS [GWh] | 6 059,8 | 5 648,6 | 5 846,1 | 5 250,1 | 4 982,1 | 4 881,2 | 5 021,0 | | | | | | 37 688,9 |
| Dodávka elektřiny ze sítě PPS | 3 309,4 | 3 053,2 | 3 109,0 | 2 680,7 | 2 846,1 | 2 797,9 | 2 641,8 | | | | | | 20 438,0 |
| Dodávka elektřiny ze sousedních regionálních PDS | 617,3 | 573,5 | 600,6 | 512,9 | 503,0 | 564,6 | 569,3 | | | | | | 3 941,2 |
| Dodávka elektřiny od výrobců | 1 842,4 | 1 746,2 | 1 844,5 | 1 785,7 | 1 425,9 | 1 289,7 | 1 579,6 | | | | | | 11 513,9 |
| Dodávka elektřiny z LDS | 287,1 | 269,8 | 291,8 | 270,6 | 207,0 | 229,0 | 230,2 | | | | | | 1 785,5 |
| Import elektřiny (dodávka ze zahraničí) | 3,6 | 6,0 | 0,2 | 0,2 | 0,1 | 0,1 | 0,1 | | | | | | 10,2 |
| Výstup z DS [GWh] | -6 059,8 | -5 648,6 | -5 846,1 | -5 250,1 | -4 982,1 | -4 881,2 | -5 021,0 | | | | | | -37 688,9 |
| Dodávka elektřiny do sítě PPS | -134,5 | -157,6 | -173,0 | -121,8 | -82,7 | -57,0 | -141,3 | | | | | | -867,9 |
| Dodávka elektřiny sousedním regionálním PDS | -617,3 | -573,5 | -600,6 | -512,9 | -503,0 | -564,6 | -569,3 | | | | | | -3 941,2 |
| Export elektřiny (dodávka do zahraničí) | -17,3 | -11,0 | -11,6 | -28,8 | -11,3 | -6,1 | -3,0 | | | | | | -89,0 |
| Dodávka elektřiny do LDS | -565,1 | -544,8 | -587,6 | -574,1 | -590,5 | -588,0 | -596,5 | | | | | | -4 046,7 |
| Dodávka elektřiny výrobcům (kromě PVE) | -234,3 | -217,1 | -237,2 | -219,2 | -210,6 | -210,8 | -229,0 | | | | | | -1 558,3 |
| Odběr elektřiny PVE v režimu čerpání | -7,2 | -7,5 | -8,6 | -8,5 | -6,7 | -7,7 | -3,1 | | | | | | -49,1 |
| Dodávka elektřiny zákazníkům VO na hladině vvn | -109,8 | -108,7 | -125,5 | -113,9 | -127,0 | -127,5 | -127,2 | | | | | | -839,6 |
| Dodávka elektřiny zákazníkům VO na hladině vn | -1 687,7 | -1 605,5 | -1 728,6 | -1 626,9 | -1 606,2 | -1 643,4 | -1 650,2 | | | | | | -11 548,6 |
| Dodávka elektřiny zákazníkům MOP | -790,8 | -721,0 | -717,4 | -625,5 | -565,1 | -530,7 | -545,6 | | | | | | -4 496,2 |
| Dodávka elektřiny zákazníkům MOO | -1 575,4 | -1 406,2 | -1 365,4 | -1 162,1 | -1 042,3 | -925,4 | -928,4 | | | | | | -8 405,2 |
| Ostatní spotřeba elektřiny PDS | -11,6 | -10,4 | -9,4 | -6,8 | -4,6 | -3,9 | -3,8 | | | | | | -50,5 |
| Celkové ztráty v sítích | -308,7 | -285,3 | -281,1 | -249,6 | -231,9 | -216,3 | -223,7 | | | | | | -1 796,6 |

zdroj dat: výkaz ERÚ-2

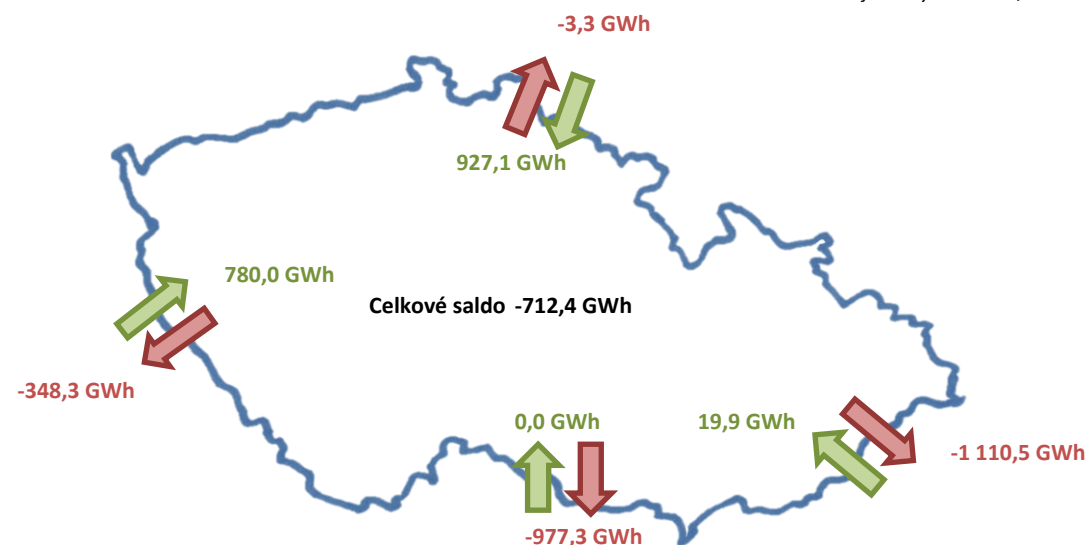
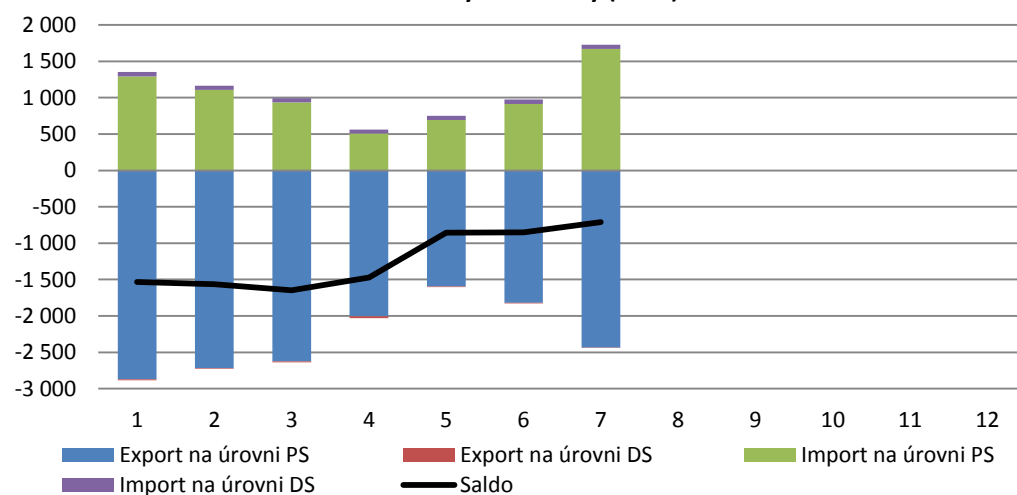
16. Přeshraniční fyzikální toky [GWh]

červenec 2015

| | Leden | Únor | Březen | Duben | Květen | Červen | Červenec | Srpen | Září | Říjen | Listopad | Prosinec | Celkem |
|----------------------|-----------------|-----------------|-----------------|-----------------|-----------------|-----------------|-----------------|-------|------|-------|----------|----------|------------------|
| Saldo | -1 533,5 | -1 562,3 | -1 647,0 | -1 471,0 | -853,7 | -851,7 | -712,4 | | | | | | -8 631,7 |
| Export celkem | -2 886,4 | -2 726,8 | -2 638,5 | -2 031,7 | -1 605,2 | -1 826,6 | -2 439,4 | | | | | | -16 154,8 |
| Export na úrovni PS | -2 869,1 | -2 715,9 | -2 626,9 | -2 002,9 | -1 593,9 | -1 820,6 | -2 436,5 | | | | | | -16 065,7 |
| do Polska | -4,1 | -0,1 | -3,4 | -32,3 | -17,9 | -3,7 | -0,4 | | | | | | -61,8 |
| do Německa | -689,8 | -647,9 | -655,6 | -628,4 | -342,2 | -237,6 | -348,3 | | | | | | -3 549,7 |
| do Rakouska | -1 250,5 | -1 259,7 | -1 121,7 | -707,8 | -775,5 | -737,5 | -977,3 | | | | | | -6 830,0 |
| na Slovensko | -924,7 | -808,1 | -846,2 | -634,5 | -458,3 | -841,9 | -1 110,5 | | | | | | -5 624,2 |
| Export na úrovni DS | -17,3 | -11,0 | -11,6 | -28,8 | -11,3 | -6,1 | -3,0 | | | | | | -89,0 |
| do Polska | -17,2 | -10,8 | -11,5 | -28,8 | -10,9 | -6,0 | -2,9 | | | | | | -88,2 |
| do Německa | 0,0 | 0,0 | 0,0 | 0,0 | 0,0 | 0,0 | 0,0 | | | | | | 0,0 |
| do Rakouska | 0,0 | 0,0 | 0,0 | 0,0 | 0,0 | 0,0 | 0,0 | | | | | | 0,0 |
| na Slovensko | -0,1 | -0,1 | -0,1 | 0,0 | -0,5 | 0,0 | 0,0 | | | | | | -0,9 |
| Import celkem | 1 352,9 | 1 164,5 | 991,5 | 560,7 | 751,5 | 974,9 | 1 727,1 | | | | | | 7 523,1 |
| Import na úrovni PS | 1 293,1 | 1 108,3 | 936,2 | 508,7 | 692,4 | 912,9 | 1 671,9 | | | | | | 7 123,4 |
| z Polska | 760,1 | 737,5 | 689,1 | 356,4 | 431,2 | 592,7 | 872,0 | | | | | | 4 439,0 |
| z Německa | 531,7 | 369,0 | 244,5 | 144,2 | 223,4 | 308,4 | 780,0 | | | | | | 2 601,1 |
| z Rakouska | 0,0 | 0,0 | 0,6 | 2,6 | 22,8 | 11,5 | 0,0 | | | | | | 37,5 |
| ze Slovenska | 1,3 | 1,8 | 2,0 | 5,5 | 15,0 | 0,3 | 19,8 | | | | | | 45,7 |
| Import na úrovni DS | 59,8 | 56,2 | 55,3 | 52,0 | 59,1 | 62,1 | 55,2 | | | | | | 399,7 |
| z Polska | 59,8 | 56,1 | 55,2 | 51,9 | 59,1 | 62,0 | 55,1 | | | | | | 399,1 |
| z Německa | 0,0 | 0,0 | 0,0 | 0,0 | 0,0 | 0,0 | 0,0 | | | | | | 0,0 |
| z Rakouska | 0,0 | 0,0 | 0,0 | 0,0 | 0,0 | 0,0 | 0,0 | | | | | | 0,0 |
| ze Slovenska | 0,0 | 0,1 | 0,2 | 0,1 | 0,1 | 0,1 | 0,1 | | | | | | 0,5 |

zdroj dat: výkaz ERÚ-2, ERÚ-3

Přeshraniční fyzikální toky (GWh)

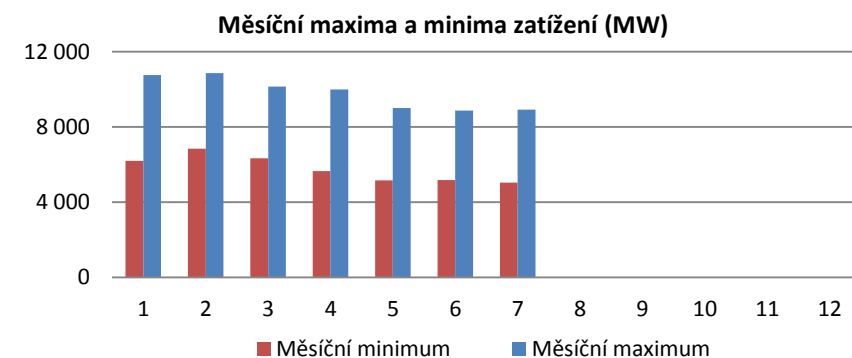
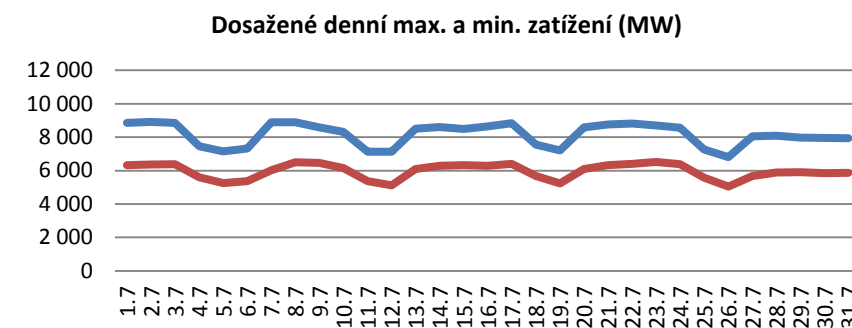
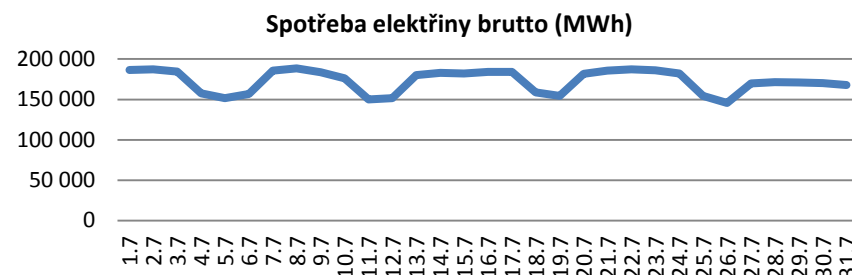


17.1 Spotřeba elektřiny, maximum a minimum zatížení ES ČR (bez čerpání PVE)

červenec 2015

| | | Spotřeba elektřiny brutto [MWh] | Dosažené denní maximum [MW] | Dosažené denní minimum [MW] |
|-------------------|---------|------------------------------------|--------------------------------|--------------------------------|
| 1. červenec 2015 | středa | 186 410,6 | 8 859,0 | 6 324,9 |
| 2. červenec 2015 | čtvrtek | 187 453,7 | 8 916,7 | 6 355,3 |
| 3. červenec 2015 | pátek | 184 603,8 | 8 846,8 | 6 379,7 |
| 4. červenec 2015 | sobota | 157 448,2 | 7 456,1 | 5 594,2 |
| 5. červenec 2015 | neděle | 151 654,4 | 7 150,8 | 5 244,3 |
| 6. červenec 2015 | pondělí | 156 734,9 | 7 322,0 | 5 366,8 |
| 7. červenec 2015 | úterý | 185 815,1 | 8 891,8 | 6 025,4 |
| 8. červenec 2015 | středa | 188 673,3 | 8 901,4 | 6 494,9 |
| 9. červenec 2015 | čtvrtek | 183 730,1 | 8 591,0 | 6 456,8 |
| 10. červenec 2015 | pátek | 176 279,1 | 8 310,7 | 6 160,9 |
| 11. červenec 2015 | sobota | 149 954,3 | 7 136,2 | 5 372,3 |
| 12. červenec 2015 | neděle | 151 760,8 | 7 138,6 | 5 126,6 |
| 13. červenec 2015 | pondělí | 179 976,2 | 8 512,7 | 6 091,6 |
| 14. červenec 2015 | úterý | 182 906,3 | 8 603,9 | 6 288,0 |
| 15. červenec 2015 | středa | 182 143,3 | 8 496,3 | 6 327,7 |
| 16. červenec 2015 | čtvrtek | 184 070,1 | 8 644,7 | 6 291,8 |
| 17. červenec 2015 | pátek | 184 193,1 | 8 839,2 | 6 411,6 |
| 18. červenec 2015 | sobota | 158 679,3 | 7 556,3 | 5 669,9 |
| 19. červenec 2015 | neděle | 154 494,8 | 7 203,6 | 5 225,6 |
| 20. červenec 2015 | pondělí | 181 680,3 | 8 592,9 | 6 101,5 |
| 21. červenec 2015 | úterý | 185 815,0 | 8 759,9 | 6 328,6 |
| 22. červenec 2015 | středa | 187 263,1 | 8 813,3 | 6 409,6 |
| 23. červenec 2015 | čtvrtek | 186 050,5 | 8 693,7 | 6 521,4 |
| 24. červenec 2015 | pátek | 182 058,9 | 8 561,8 | 6 383,7 |
| 25. červenec 2015 | sobota | 154 491,0 | 7 266,9 | 5 572,7 |
| 26. červenec 2015 | neděle | 145 641,3 | 6 809,6 | 5 033,9 |
| 27. červenec 2015 | pondělí | 169 848,8 | 8 052,3 | 5 666,3 |
| 28. červenec 2015 | úterý | 171 275,5 | 8 084,1 | 5 883,2 |
| 29. červenec 2015 | středa | 171 011,9 | 7 976,2 | 5 900,2 |
| 30. červenec 2015 | čtvrtek | 170 113,6 | 7 959,2 | 5 855,5 |
| 31. červenec 2015 | pátek | 167 821,6 | 7 943,6 | 5 858,8 |

zdroj dat: výkaz ERÚ-3



Měsíční maxima a minima zatížení ES ČR (bez čerpání PVE)

| | Leden | Únor | Březen | Duben | Květen | Červen | Červenec | Srpen | Září | Říjen | Listopad | Prosinec |
|----------------------|----------|----------|----------|---------|---------|---------|----------|-------|------|-------|----------|----------|
| Měsíční maximum [MW] | 10 752,4 | 10 851,5 | 10 141,7 | 9 987,8 | 8 995,7 | 8 871,4 | 8 916,7 | | | | | |
| Datum | 7. 1. | 9. 2. | 5. 3. | 2. 4. | 20. 5. | 23. 6. | 2. 7. | | | | | |
| Hodina | 17:00 | 12:00 | 12:00 | 13:00 | 12:00 | 12:00 | 12:00 | | | | | |
| Měsíční minimum [MW] | 6 195,5 | 6 843,0 | 6 324,8 | 5 641,8 | 5 154,1 | 5 167,8 | 5 033,9 | | | | | |
| Datum | 1. 1. | 22. 2. | 29. 3. | 26. 4. | 31. 5. | 14. 6. | 26. 7. | | | | | |
| Hodina | 7:00 | 5:00 | 5:00 | 5:00 | 5:00 | 5:00 | 5:00 | | | | | |

zdroj dat: výkaz ERÚ-3

17.2 Den maxima zatížení ES ČR (2. 7. 2015 12:00)

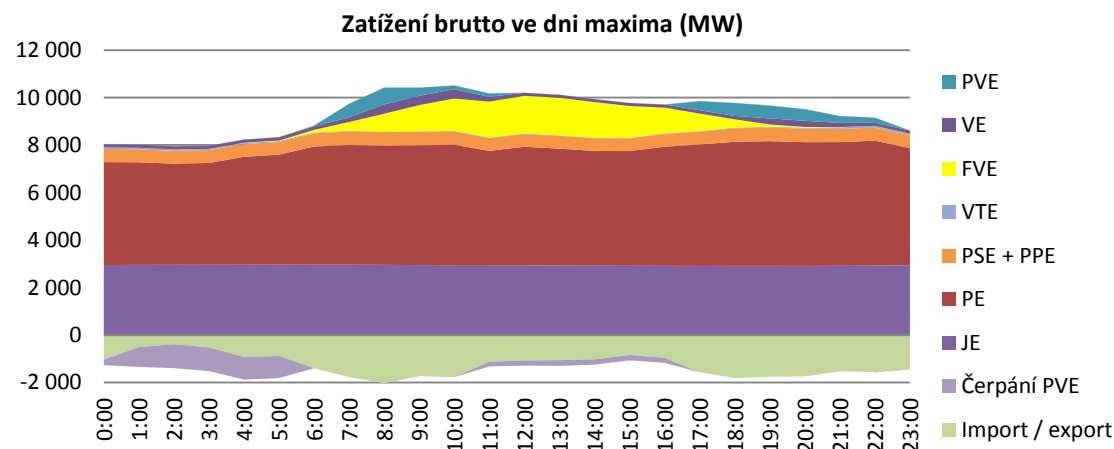
červenec 2015

| hodina | JE | PE | PSE + PPE | VE | PVE | FVE | VTE | Saldo zahraničí | Čerpání PVE | Zatížení brutto bez čerpání PVE | Zatížení brutto s čerpáním PVE | Spotřeba brutto bez čerpání PVE |
|--------------|----------------|----------------|--------------|--------------|------------|----------------|-------------|-----------------|---------------|---------------------------------|--------------------------------|---------------------------------|
| [MW] | | | | | | | | | | | | |
| 0:00 | 2 947,7 | 4 335,6 | 556,5 | 136,8 | 0,0 | 0,0 | 65,4 | -1 040,7 | -232,8 | 6 768,5 | 7 001,3 | 6 768,5 |
| 1:00 | 2 954,0 | 4 322,2 | 543,2 | 136,0 | 0,0 | 0,0 | 67,4 | -508,9 | -836,1 | 6 677,7 | 7 513,8 | 6 677,7 |
| 2:00 | 2 955,0 | 4 262,8 | 540,4 | 136,0 | 0,0 | 0,0 | 60,5 | -392,0 | -1 003,2 | 6 559,4 | 7 562,6 | 6 559,4 |
| 3:00 | 2 957,1 | 4 291,5 | 540,3 | 135,9 | 0,0 | 0,0 | 51,2 | -521,3 | -998,5 | 6 456,3 | 7 454,8 | 6 456,3 |
| 4:00 | 2 960,9 | 4 546,1 | 536,1 | 135,8 | 0,0 | 8,1 | 49,1 | -928,0 | -952,6 | 6 355,3 | 7 307,9 | 6 355,3 |
| 5:00 | 2 964,3 | 4 632,4 | 529,0 | 145,9 | 0,0 | 23,1 | 42,7 | -884,3 | -931,4 | 6 521,8 | 7 453,2 | 6 521,8 |
| 6:00 | 2 962,6 | 4 979,6 | 554,0 | 151,2 | 33,4 | 109,1 | 35,9 | -1 392,7 | -10,1 | 7 423,1 | 7 433,1 | 7 423,1 |
| 7:00 | 2 962,0 | 5 042,8 | 575,9 | 194,4 | 576,8 | 371,0 | 22,5 | -1 775,2 | 0,0 | 7 970,2 | 7 970,2 | 7 970,2 |
| 8:00 | 2 954,2 | 5 017,0 | 577,2 | 392,4 | 711,7 | 762,5 | 12,0 | -2 035,4 | 0,0 | 8 391,6 | 8 391,6 | 8 391,6 |
| 9:00 | 2 943,8 | 5 046,8 | 571,9 | 391,1 | 346,5 | 1 109,9 | 15,1 | -1 742,9 | 0,0 | 8 682,3 | 8 682,3 | 8 682,3 |
| 10:00 | 2 939,3 | 5 075,6 | 564,4 | 392,6 | 161,4 | 1 364,4 | 17,9 | -1 777,8 | 0,0 | 8 737,8 | 8 737,8 | 8 737,8 |
| 11:00 | 2 933,9 | 4 823,2 | 537,6 | 199,5 | 151,2 | 1 518,1 | 18,5 | -1 125,9 | -198,7 | 8 857,5 | 9 056,2 | 8 857,5 |
| 12:00 | 2 929,1 | 5 001,7 | 534,7 | 130,9 | 2,7 | 1 589,0 | 20,9 | -1 074,2 | -218,0 | 8 916,7 | 9 134,7 | 8 916,7 |
| 13:00 | 2 922,7 | 4 928,8 | 535,0 | 128,6 | 0,0 | 1 588,7 | 20,1 | -1 062,0 | -238,9 | 8 823,1 | 9 061,9 | 8 823,1 |
| 14:00 | 2 920,3 | 4 834,6 | 532,0 | 128,6 | 0,0 | 1 503,8 | 20,7 | -1 027,3 | -223,7 | 8 689,0 | 8 912,7 | 8 689,0 |
| 15:00 | 2 916,2 | 4 832,5 | 533,7 | 129,9 | 0,0 | 1 340,9 | 22,8 | -841,9 | -228,1 | 8 706,1 | 8 934,2 | 8 706,1 |
| 16:00 | 2 912,4 | 5 020,1 | 535,4 | 135,0 | 0,0 | 1 084,8 | 24,9 | -967,8 | -206,4 | 8 538,4 | 8 744,8 | 8 538,4 |
| 17:00 | 2 909,5 | 5 116,4 | 539,1 | 141,3 | 387,0 | 739,7 | 23,5 | -1 572,4 | 0,0 | 8 284,1 | 8 284,1 | 8 284,1 |
| 18:00 | 2 911,6 | 5 229,6 | 568,0 | 142,3 | 547,5 | 350,5 | 28,0 | -1 815,7 | 0,0 | 7 961,7 | 7 961,7 | 7 961,7 |
| 19:00 | 2 911,7 | 5 254,5 | 574,0 | 256,2 | 544,6 | 97,6 | 30,3 | -1 760,9 | 0,0 | 7 908,0 | 7 908,0 | 7 908,0 |
| 20:00 | 2 910,3 | 5 212,6 | 572,2 | 257,7 | 494,0 | 30,1 | 40,5 | -1 746,6 | 0,0 | 7 770,7 | 7 770,7 | 7 770,7 |
| 21:00 | 2 913,8 | 5 211,7 | 559,2 | 179,5 | 289,4 | 10,2 | 61,8 | -1 529,8 | 0,0 | 7 695,7 | 7 695,7 | 7 695,7 |
| 22:00 | 2 923,0 | 5 262,9 | 552,8 | 128,3 | 217,6 | 0,0 | 73,6 | -1 565,2 | 0,0 | 7 593,1 | 7 593,1 | 7 593,1 |
| 23:00 | 2 930,1 | 4 939,2 | 546,1 | 127,4 | 0,0 | 0,0 | 71,4 | -1 448,7 | 0,0 | 7 165,6 | 7 165,6 | 7 165,6 |

zdroj dat: výkaz ERÚ-3

| Struktura pokrytí denního maxima zatížení | [MW] | [%] |
|--|----------------|-------------|
| Spotřeba brutto bez čerpání PVE [MWh] | 8 916,7 | 100% |
| Jaderné elektrárny (JE) | 2 929,1 | 33% |
| Parní elektrárny (PE) | 5 001,7 | 56% |
| Paroplynové, plynové el. (PPE+PSE) | 534,7 | 6% |
| Vodní elektrárny (VE) | 130,9 | 1% |
| Přečerpávací vodní el. (PVE) | 2,7 | 0% |
| Fotovoltaické el. (FVE) | 1 589,0 | 18% |
| Větrné el. (VTE) | 20,9 | 0% |
| Saldo zahraničí | -1 074,2 | -12% |
| Čerpání PVE | -218,0 | -2% |

zdroj dat: výkaz ERÚ-3



17.3 Den minima zatížení ES ČR (26. 7. 2015 5:00)

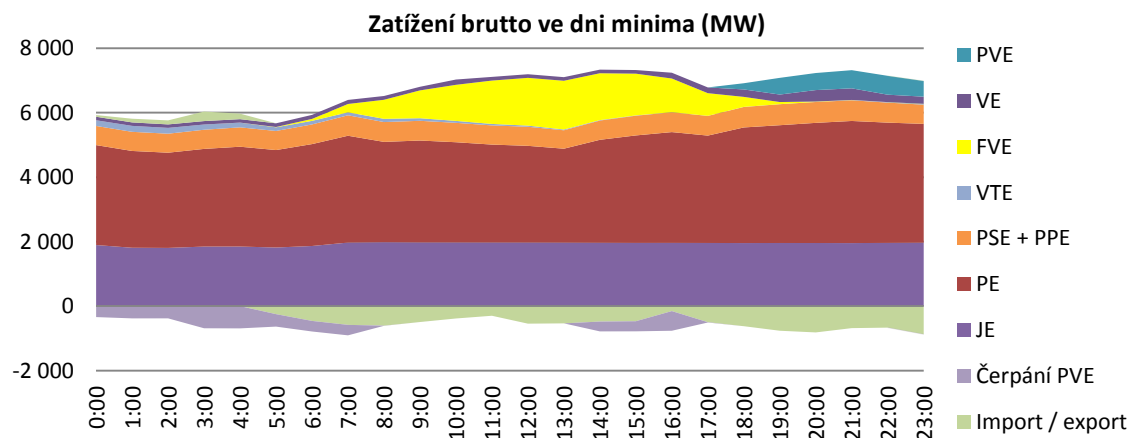
červenec 2015

| hodina | JE | PE | PSE + PPE | VE | PVE | FVE | VTE | Saldo zahraničí | Čerpání PVE | Zatížení brutto bez čerpání PVE | Zatížení brutto s čerpáním PVE | Spotřeba brutto bez čerpání PVE |
|-------------|----------------|----------------|--------------|--------------|------------|------------|--------------|-----------------|---------------|---------------------------------|--------------------------------|---------------------------------|
| [MW] | | | | | | | | | | | | |
| 0:00 | 1 894,4 | 3 098,4 | 594,3 | 109,6 | 0,0 | 0,0 | 176,0 | 51,8 | -340,1 | 5 584,5 | 5 924,6 | 5 584,5 |
| 1:00 | 1 809,8 | 3 002,0 | 593,7 | 108,1 | 0,0 | 0,0 | 183,9 | 113,9 | -380,2 | 5 431,2 | 5 811,4 | 5 431,2 |
| 2:00 | 1 804,8 | 2 953,4 | 589,0 | 107,5 | 0,0 | 0,0 | 180,8 | 124,3 | -379,4 | 5 380,4 | 5 759,8 | 5 380,4 |
| 3:00 | 1 846,7 | 3 028,8 | 594,4 | 106,8 | 0,0 | 0,0 | 162,4 | 295,3 | -686,9 | 5 347,4 | 6 034,3 | 5 347,4 |
| 4:00 | 1 847,0 | 3 096,8 | 600,0 | 106,8 | 0,0 | 1,4 | 146,1 | 170,8 | -690,4 | 5 278,5 | 5 968,9 | 5 278,5 |
| 5:00 | 1 817,7 | 3 022,2 | 592,1 | 114,5 | 0,0 | 8,6 | 114,1 | -249,1 | -386,2 | 5 033,9 | 5 420,1 | 5 033,9 |
| 6:00 | 1 864,7 | 3 159,8 | 609,7 | 124,8 | 0,0 | 61,0 | 110,7 | -458,9 | -328,2 | 5 143,6 | 5 471,8 | 5 143,6 |
| 7:00 | 1 970,8 | 3 313,1 | 634,5 | 126,1 | 0,0 | 258,7 | 91,8 | -581,4 | -325,0 | 5 488,7 | 5 813,7 | 5 488,7 |
| 8:00 | 1 982,5 | 3 110,4 | 615,4 | 116,9 | 0,0 | 591,3 | 99,6 | -606,1 | -4,9 | 5 905,1 | 5 910,1 | 5 905,1 |
| 9:00 | 1 975,6 | 3 159,6 | 611,3 | 111,5 | 0,0 | 863,0 | 80,5 | -493,2 | -0,1 | 6 308,2 | 6 308,3 | 6 308,2 |
| 10:00 | 1 974,6 | 3 108,3 | 601,6 | 163,7 | 0,0 | 1 118,7 | 60,4 | -383,4 | 0,0 | 6 643,8 | 6 643,8 | 6 643,8 |
| 11:00 | 1 973,3 | 3 036,8 | 594,9 | 113,7 | 0,0 | 1 344,6 | 45,3 | -298,9 | 0,0 | 6 809,6 | 6 809,6 | 6 809,6 |
| 12:00 | 1 972,4 | 2 998,1 | 591,3 | 112,8 | 0,0 | 1 480,6 | 36,6 | -543,9 | 0,0 | 6 647,9 | 6 647,9 | 6 647,9 |
| 13:00 | 1 969,6 | 2 912,4 | 571,5 | 111,4 | 0,0 | 1 512,0 | 23,4 | -535,1 | 0,0 | 6 565,3 | 6 565,3 | 6 565,3 |
| 14:00 | 1 965,2 | 3 193,0 | 597,3 | 111,3 | 0,0 | 1 453,7 | 13,4 | -478,8 | -305,0 | 6 550,1 | 6 855,2 | 6 550,1 |
| 15:00 | 1 961,6 | 3 331,9 | 611,8 | 112,6 | 0,0 | 1 294,8 | 8,7 | -468,6 | -313,3 | 6 539,5 | 6 852,9 | 6 539,5 |
| 16:00 | 1 962,3 | 3 435,0 | 614,3 | 178,9 | 0,0 | 1 043,3 | 3,8 | -154,4 | -609,4 | 6 473,8 | 7 083,2 | 6 473,8 |
| 17:00 | 1 959,2 | 3 329,4 | 609,9 | 178,3 | 0,0 | 702,9 | 2,6 | -498,2 | -10,2 | 6 274,0 | 6 284,2 | 6 274,0 |
| 18:00 | 1 955,8 | 3 585,4 | 634,4 | 230,5 | 192,1 | 310,8 | 2,9 | -622,8 | 0,0 | 6 289,2 | 6 289,2 | 6 289,2 |
| 19:00 | 1 958,1 | 3 652,2 | 651,6 | 232,0 | 517,9 | 66,0 | 1,4 | -763,6 | 0,0 | 6 315,6 | 6 315,6 | 6 315,6 |
| 20:00 | 1 956,9 | 3 726,0 | 647,6 | 355,6 | 528,9 | 11,6 | 2,3 | -815,8 | 0,0 | 6 413,2 | 6 413,2 | 6 413,2 |
| 21:00 | 1 954,7 | 3 787,0 | 641,7 | 359,6 | 563,1 | 3,5 | 7,4 | -682,5 | 0,0 | 6 634,6 | 6 634,6 | 6 634,6 |
| 22:00 | 1 961,6 | 3 729,1 | 620,6 | 230,1 | 584,5 | 0,0 | 16,0 | -667,0 | 0,0 | 6 474,8 | 6 474,8 | 6 474,8 |
| 23:00 | 1 967,9 | 3 683,5 | 595,8 | 221,8 | 486,3 | 0,0 | 26,7 | -873,6 | 0,0 | 6 108,4 | 6 108,4 | 6 108,4 |

zdroj dat: výkaz ERÚ-3

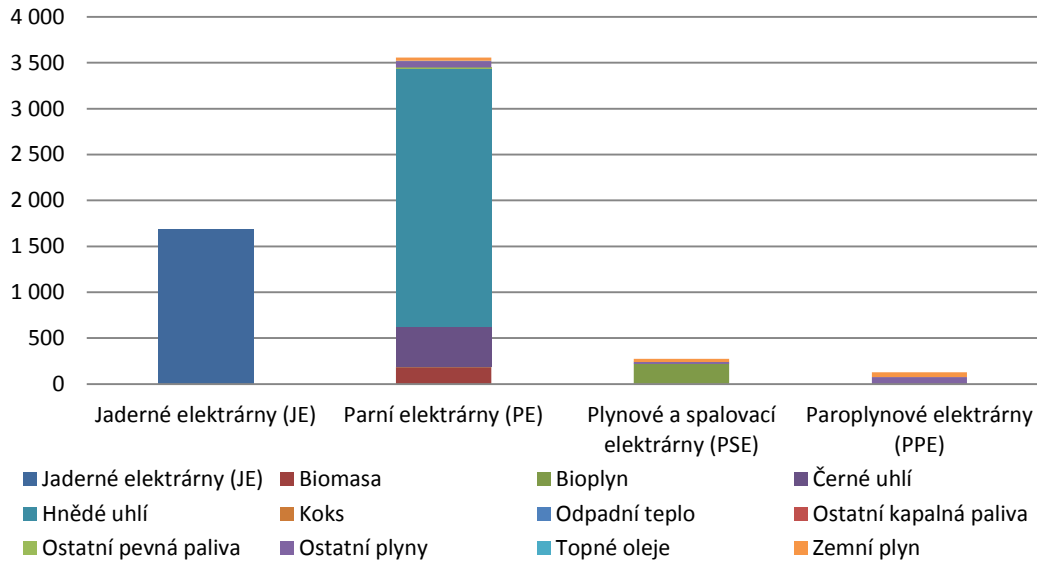
| Struktura pokrytí denního minima zatížení | [MW] | [%] |
|--|----------------|-------------|
| Spotřeba brutto bez čerpání PVE [MWh] | 5 033,9 | 100% |
| Jaderné elektrárny (JE) | 1 817,7 | 36% |
| Parní elektrárny (PE) | 3 022,2 | 60% |
| Paroplynové, plynové el. (PPE+PSE) | 592,1 | 12% |
| Vodní elektrárny (VE) | 114,5 | 2% |
| Přečerpávací vodní el. (PVE) | 0,0 | 0% |
| Fotovoltaické el. (FVE) | 8,6 | 0% |
| Větrné el. (VTE) | 114,1 | 2% |
| Saldo zahraničí | -249,1 | -5% |
| Čerpání PVE | -386,2 | -8% |

zdroj dat: výkaz ERÚ-3

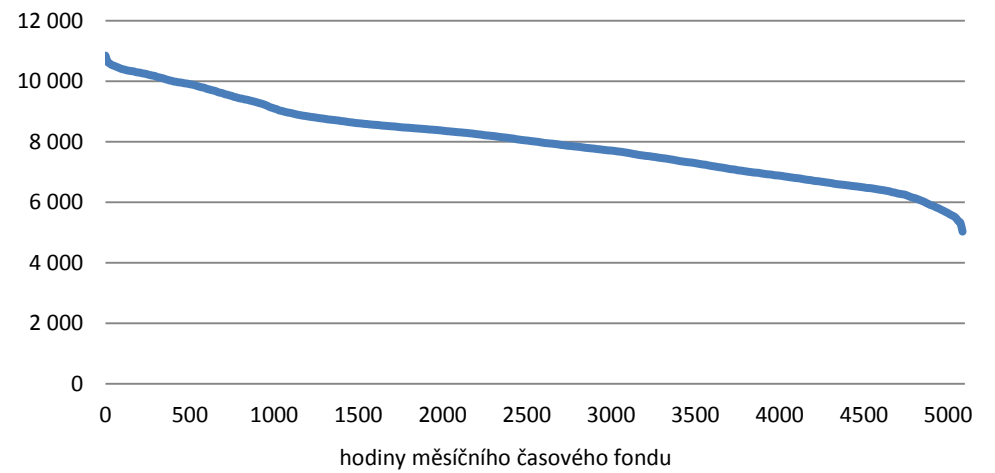


18. Doplnující grafy

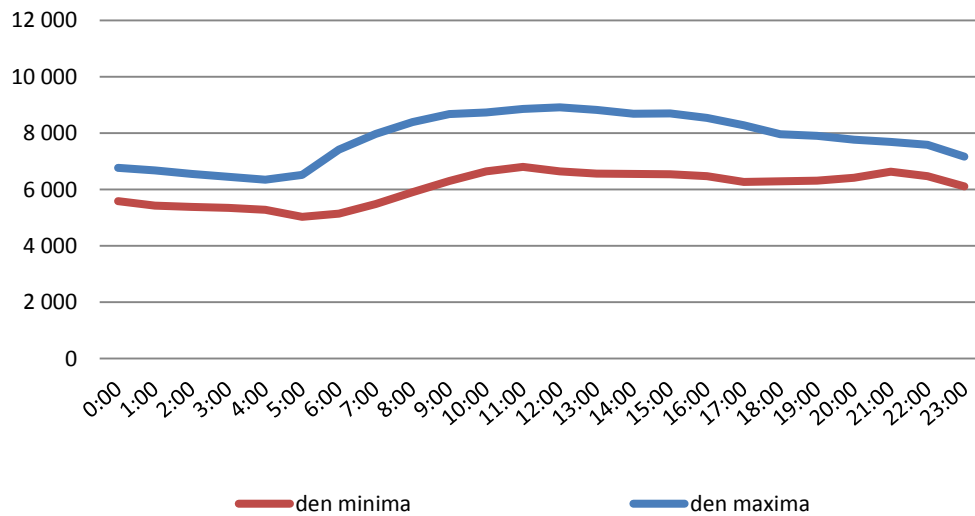
Struktura paliv na výrobě elektřiny brutto (GWh)



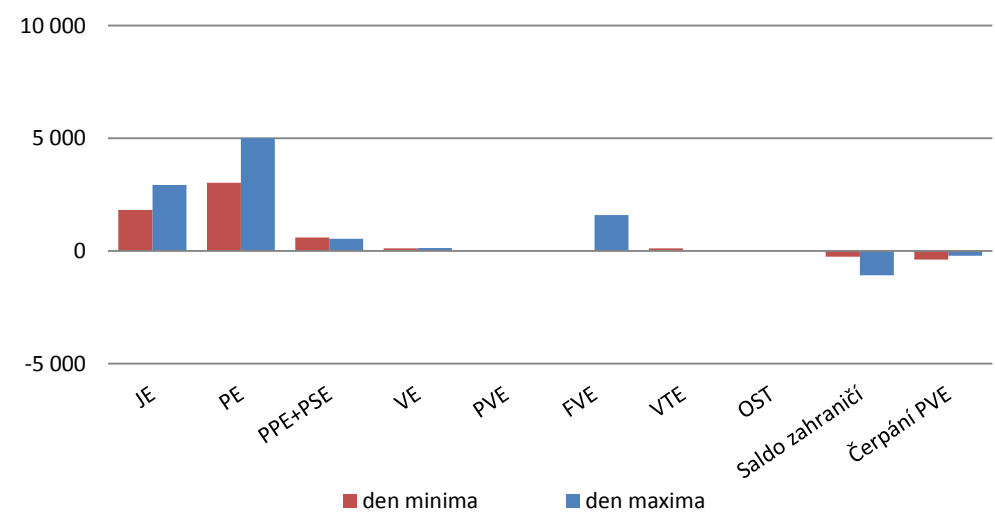
Čára trvání zatížení brutto (MW)



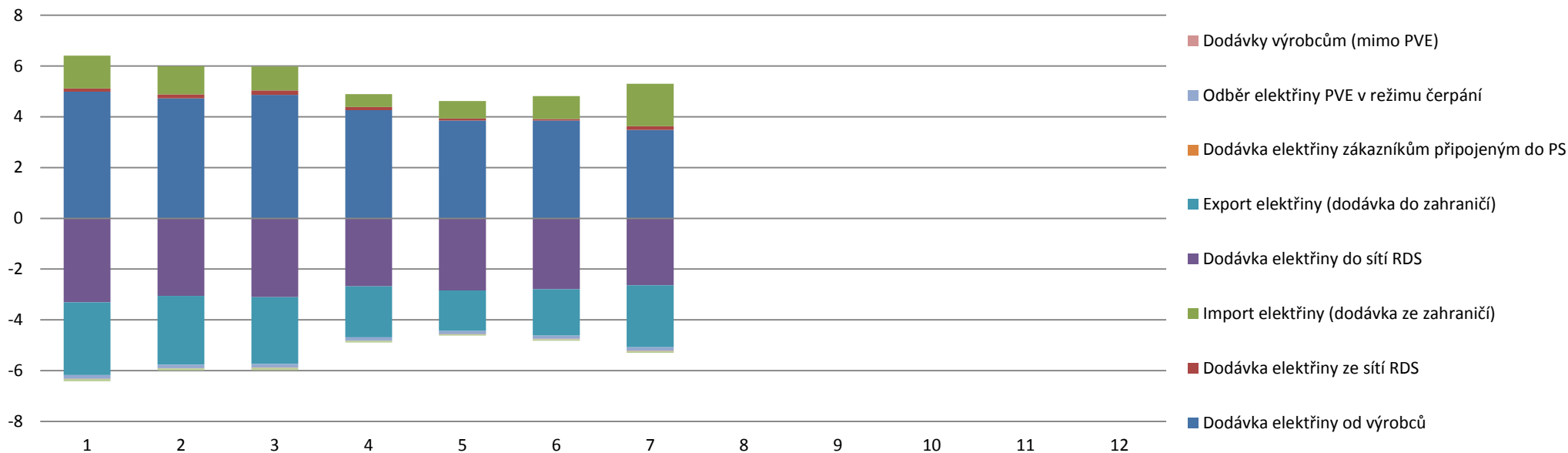
Průběh spotřeby brutto ve dni maxima a minima (MWh)



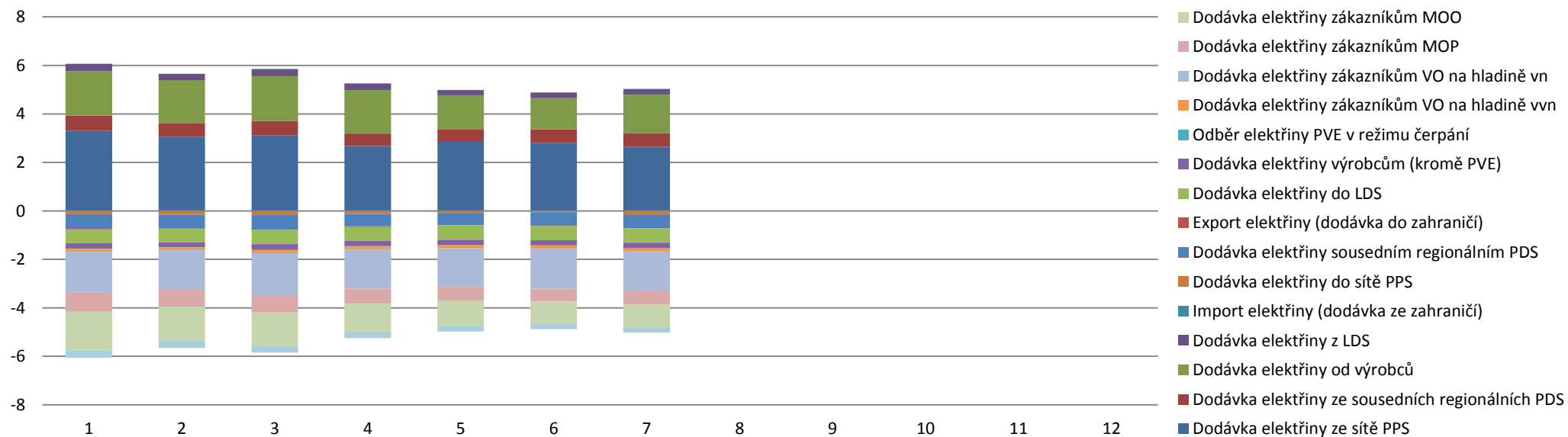
Struktura pokrytí denního maxima a minima zatížení (MW)



Bilance fyzikálních toků v rámci PS (TWh)



Bilance fyzikálních toků v rámci RDS (TWh)



ÚZEMNÍ PŮSOBNOST DISTRIBUČNÍCH SPOLEČNOSTÍ A NAPÁJECÍ BODY Z PS

