



Měsíční zpráva o provozu ES ČR

červenec 2014

Obsah:

1	Úvodní komentář k hodnocenému měsíci	str. 3
2	Bilance výroby a spotřeby elektřiny	str. 4
3	Klasické (JE, PE, PSE, PPE) a ostatní palivové elektrárny (OST)	str. 5
4a	Vodní a přečerpávací vodní elektrárny (VE, PVE)	str. 6
4b	Podporované vodní elektrárny	str. 6
5a	Fotovoltaické elektrárny (FVE)	str. 7
5b	Podporované fotovoltaické elektrárny	str. 7
6a	Větrné elektrárny (VTE)	str. 8
6b	Podporované větrné elektrárny	str. 8
7a	Zdroje využívající biomasu (BIOM)	str. 9
7b	Podporované zdroje využívající biomasu	str. 9
8a	Zdroje využívající bioplyn (BIOP)	str. 10
8b	Podporované zdroje využívající bioplyn	str. 10
9	Vyhodnocení kombinované výroby elektřiny a tepla (KVET)	str. 11
10	Instalovaný výkon v ES ČR včetně vyhodnocení v krajích ČR	str. 12
11a	Výroba elektřiny v krajích ČR podle technologie elektráren	str. 13
11b	Spotřeba elektřiny v krajích ČR podle kategorie spotřeb	str. 13
12a	Spotřeba elektřiny v soustavách RDS	str. 14
12b	Spotřeba elektřiny v krajích ČR podle sektorů národního hospodářství	str. 14
13	Bilance fyzikálních toků PS a RDS	str. 15
14	Přeshraniční fyzikální toky	str. 16
15a	Spotřeba elektřiny, maximum a minimum zatížení ES ČR	str. 17
15b	Měsíční maxima a minima zatížení ES ČR (bez čerpání PVE)	str. 17
16	Den maxima a minima zatížení ES ČR	str. 18
17	Doplňující grafy	str. 19
18	Zkratky, pojmy a základní vztahy	str. 20

1) Úvodní komentář k hodnocenému měsíci

Energetický regulační úřad (ERÚ) vydává v souladu s § 17 odst. 7 písm. m) energetického zákona č. 458/2000 Sb. měsíční zprávu o provozu elektrizační soustavy za červenec 2014.

Předkládaná zpráva je oproti měsíčním zprávám z předchozího roku výrazně změněna v souvislosti s revizí statistiky elektroenergetiky ERÚ, která se uskutečnila od ledna 2014. Nově měsíční zpráva obsahuje několik základních kapitol, které podávají ucelený přehled o statistice elektroenergetiky v ČR. Veškeré detaily týkající se revize statistiky ERÚ jsou uvedeny v Metodice statistiky elektroenergetiky, která je zveřejněna na internetových stránkách ERÚ, současně s novými výkazy. Ve stručnosti lze uvést, že kromě vlastní statistiky využívá nově ERÚ i data o podporovaných zdrojích ze systému OTE, a.s. U některých kategorií POZE jsou tak vyhodnocovány i jednotlivé podporované kategorie.

Je nezbytné upozornit, že někteří výrobci POZE fakturují podporu čtvrtletně, což může znamenat, že jejich údaje nebudou obsaženy ve zprávách za první měsíce daného kvartálu. Kromě výrobců, kteří nárokují podporu měsíčně či čtvrtletně, se však mohou vyskytnout i případy, kdy je podpora nárokována s delším časovým odstupem. Z tohoto důvodu mohou být informace o podporovaných zdrojích (z dat OTE, a.s.) stále "neúplné" a postupně budou v dalších měsíčních zprávách upřesňovány a doplňovány. Toto bude patrné především v tabulce č. 2 "Bilance výroby a spotřeby elektřiny". Ucelené informace budou následně uvedeny v roční zprávě o provozu ES ČR za rok 2014.

Zároveň upozorňujeme, že v červencové zprávě došlo k odstranění zjištěných nepřesností či chyb ve vykazování, a to i za předchozí měsíce. Podotýkáme, že i nadále může docházet k odhalování chyb v obdržených datech, jelikož se jedná o nový systém statistiky, a případné změny budou uvedeny v roční zprávě.

Ve sledovaném období bylo vyrobeno celkem cca 5,9 TWh elektřiny brutto, což je oproti stejnému období roku 2013 pokles zhruba o 12 % (údaje za červenec z Roční zprávy o provozu ES ČR 2013). Celková tuzemská brutto spotřeba (TBS) dosáhla hodnoty 5,2 TWh, což představuje zanedbatelný nárůst, a to přibližně o 0,6 % oproti červnu roku 2013. Z vyhodnocení salda ve sledovaném období je patrná převaha exportu nad importem elektřiny, a to konkrétně -0,6 TWh. Maxima v daném měsíci bylo dosaženo dne 8. 7. v 11 hod. Minima bylo dosaženo dne 13. 7. ve 4 hod. Na propadu objemu výroby elektřiny přečerpávacích vodních elektráren se projevila plánovaná odstávka přečerpávací vodní elektrárny Dlouhé Stráně v průběhu července.

Případné dotazy, komentáře či připomínky směřujte výhradně na adresu elektro.statistika@eru.cz.

2) Bilance výroby a spotřeby elektřiny

červenec 2014

Bilanční položka	Technologie elektrárny	Leden	Únor	Březen	Duben	Květen	Červen	Červenec	Srpen	Září	Říjen	Listopad	Prosinec	Celkem [GWh]	
Výroba elektřiny brutto [GWh]	Jaderné (JE)	3 048,1	2 377,5	2 723,0	2 476,4	2 253,7	2 518,2	2 063,9						17 460,9	
	Parní (PE)	4 272,1	4 083,6	4 387,7	3 921,5	3 518,7	2 796,1	2 951,1						25 930,8	
	Paroplynové (PPE)	222,6	193,8	200,9	169,4	176,2	167,6	134,1						1 264,5	
	Plynové a spalovací (PSE)	304,2	279,4	307,5	287,9	288,0	272,7	273,1						2 012,7	
	Vodní (VE)	167,8	122,8	130,4	125,0	154,5	134,5	118,1						953,2	
	Přečerpávací (PVE)	113,3	104,6	110,2	87,1	98,8	51,3	22,2						587,5	
	Větrné (VTE)	41,0	45,9	49,5	34,0	49,2	25,3	22,3						267,2	
	Fotovoltaické (FVE)	46,2	112,2	224,8	248,5	261,9	309,9	291,0						1 494,6	
	Ostatní (OST)	0,0	0,0	0,0	0,0	0,0	0,0	0,0						0,0	
	Celkem	8 215,3	7 319,9	8 134,1	7 349,9	6 801,1	6 275,5	5 875,7							49 971,5
Technologická vlastní spotřeba elektřiny na výrobu elektřiny (včetně ztrát) [GWh]	Jaderné (JE)	166,9	131,0	146,5	132,2	126,4	147,0	121,6						971,7	
	Parní (PE)	366,4	351,7	388,6	362,5	349,2	286,7	289,3						2 394,4	
	Paroplynové (PPE)	1,4	1,2	1,5	1,3	1,4	1,2	0,9						8,9	
	Plynové a spalovací (PSE)	19,6	17,9	19,4	17,9	19,8	18,9	19,9						133,4	
	Vodní (VE)	1,5	1,1	1,2	1,2	1,4	1,2	1,1						8,8	
	Přečerpávací (PVE)	1,7	1,6	1,7	1,2	1,6	0,8	0,3						8,9	
	Větrné (VTE)	0,7	0,8	0,8	0,6	0,8	0,4	0,4						4,5	
	Fotovoltaické (FVE)	0,6	1,1	1,8	2,2	2,2	2,6	2,6						12,9	
	Ostatní (OST)	0,0	0,0	0,0	0,0	0,0	0,0	0,0						0,0	
	Celkem	558,8	506,4	561,4	519,2	502,8	458,8	436,2							3 543,6
Technologická vlastní spotřeba elektřiny na výrobu tepla [GWh]	Jaderné (JE)	0,5	0,4	0,3	0,2	0,2	0,1	0,1						1,7	
	Parní (PE)	138,5	117,6	111,6	88,2	81,0	68,2	66,5						671,6	
	Paroplynové (PPE)	0,9	0,8	0,6	0,1	0,0	0,0	0,0						2,4	
	Plynové a spalovací (PSE)	2,4	2,2	2,6	2,1	2,2	2,0	1,8						15,2	
	Ostatní (OST)	0,0	0,0	0,0	0,0	0,0	0,0	0,0						0,0	
	Celkem	142,2	121,0	115,1	90,7	83,3	70,3	68,4							691,0
Výroba elektřiny netto [GWh]	Jaderné (JE)	2 881,2	2 246,6	2 576,5	2 344,2	2 127,3	2 371,2	1 942,2						16 489,2	
	Parní (PE)	3 905,7	3 731,9	3 999,1	3 559,0	3 169,5	2 509,5	2 661,8						23 536,4	
	Paroplynové (PPE)	221,2	192,6	199,4	168,1	174,7	166,3	133,2						1 556,6	
	Plynové a spalovací (PSE)	284,7	261,5	288,1	269,9	268,2	253,8	253,1						1 879,4	
	Vodní (VE)	166,3	121,7	129,3	123,8	153,1	133,3	117,0						944,4	
	Přečerpávací (PVE)	111,6	103,0	108,5	85,9	97,2	50,5	21,8						578,6	
	Větrné (VTE)	40,2	45,1	48,7	33,5	48,4	24,8	21,9						262,6	
	Fotovoltaické (FVE)	45,6	111,2	223,0	246,4	259,7	307,3	288,4						1 481,6	
	Ostatní (OST)	0,0	0,0	0,0	0,0	0,0	0,0	0,0						0,0	
	Celkem	7 656,5	6 813,5	7 572,7	6 830,7	6 298,3	5 816,7	5 439,5							46 427,9
Přeshraniční toky [GWh]	Import elektřiny na úrovni PS	1 249,6	1 107,9	919,6	868,1	520,6	1 054,4	1 283,0						7 003,2	
	Import elektřiny na úrovni DS	23,9	3,0	0,2	0,2	0,9	0,4	0,3						28,9	
	Export elektřiny na úrovni PS	-2 877,4	-2 478,7	-2 903,9	-2 542,9	-1 740,6	-2 083,9	-1 893,3						-16 520,6	
	Export elektřiny na úrovni DS	-1,0	-5,2	-25,5	-37,0	-29,0	-33,3	-33,4						-164,3	
Saldo elektřiny	-1 604,8	-1 373,0	-2 009,6	-1 711,6	-1 248,0	-1 062,3	-643,3							-9 652,7	
Celkové ztráty [GWh]	v přenosové soustavě	84,2	71,5	84,4	76,7	45,1	56,4	60,0						478,2	
	v distribučních soustavách	315,9	283,8	280,8	246,0	243,8	220,7	226,7						1 817,8	
	Celkem	400,1	355,3	365,2	322,7	288,9	277,1	286,7							2 296,0
Spotřeba elektřiny v ČR [GWh]	Velkooběr (VO) z hladiny vvn	572,9	556,4	616,0	629,1	632,0	623,8	628,5						4 258,8	
	Velkooběr (VO) z hladiny vn	1 959,6	1 829,6	1 951,2	1 856,3	1 861,2	1 843,3	1 889,7						13 191,0	
	Maloooběr podnikatelé (MOP)	769,1	701,7	675,3	600,1	588,8	530,8	543,6						4 409,3	
	Maloooběr domácnosti (MOO)	1 552,4	1 346,2	1 283,6	1 095,1	1 047,8	917,9	933,3						8 176,2	
	Spotřeba PPS a PDS	12,1	10,0	8,4	6,4	5,1	3,9	5,2						51,1	
	Lokální spotřeba	438,5	407,1	439,7	393,4	398,8	388,7	359,4						2 825,7	
	Spotřeba na přečerpávání PVE	145,9	136,3	143,2	112,3	127,7	64,4	31,4						761,2	
	Tuzemská brutto spotřeba (TBS)	6 551,7	5 969,9	6 159,2	5 625,3	5 536,2	5 179,0	5 182,5							40 203,9
	Tuzemská netto spotřeba (TNS)	5 446,8	4 971,9	5 089,4	4 671,1	4 616,9	4 378,7	4 428,1							33 603,1
	Spotřeba elektřiny ČR	5 304,6	4 850,9	4 974,3	4 580,4	4 533,6	4 308,5	4 359,8							32 912,1

zdroj dat: výkaz ERU-1, ERU-2, ERU-3, OTE, a.s.

3) Klasické (JE, PE, PSE, PPE) a ostatní palivové elektrárny (OST)

červenec 2014

Technologie elektrárny	Použité palivo	Výroba elektřiny brutto	Technologická vlastní spotřeba elektřiny na výrobu elektřiny	Technologická vlastní spotřeba elektřiny na výrobu tepla	Ztráty a bilanční rozdíl	Výroba elektřiny netto	Výroba tepla brutto	Dodávka užitečného tepla	Celkový instalovaný elektrický výkon	Celkový instalovaný tepelný výkon
		[GWh]	[GWh]	[GWh]	[GWh]	[GWh]	[GJ]	[GJ]	[MW _e]	[MW _t]
Jaderné elektrárny (JE)	Jaderné palivo	2 063,9	121,6	0,1	0,0	1 942,2	16 215,0	0,0	4 290,0	12 099,0
Parní elektrárny (PE)	Biomasa	170,1	16,1	4,1	-2,2	156,2	1 362 619,9	747 434,3		
	Bioplyn	0,5	0,1	0,0	0,0	0,4	9 360,5	6 553,9		
	Černé uhlí	287,4	22,6	8,2	0,5	264,4	1 210 217,1	334 429,3		
	Hnědé uhlí	2 350,9	239,4	38,4	2,6	2 108,8	4 086 752,0	2 440 887,3		
	Koks	0,0	0,0	0,0	0,0	0,0	0,0	0,0		
	Odpadní teplo	3,3	0,5	0,6	0,0	2,8	126 355,9	51 598,1		
	Ostatní kapalná paliva	0,0	0,0	0,0	0,0	0,0	12 270,0	0,0		
	Ostatní pevná paliva	12,6	0,9	3,5	0,0	11,7	390 088,1	203 111,0		
	Ostatní plyny	85,3	6,6	9,4	0,4	78,4	1 176 701,6	525 567,4		
	Topné oleje	3,3	0,4	0,0	0,0	2,9	10 955,4	1 232,5		
	Zemní plyn	37,7	1,5	2,3	-0,1	36,3	791 089,7	435 076,5		
	Celkem PE	2 951,1	288,0	66,5	1,3	2 661,8	9 176 410,0	4 745 890,3	10 860,3	37 543,1
Plynové a spalovací elektrárny (PSE)	Biomasa	1,1	0,0	0,0	0,0	1,0	5 023,7	3 678,5		
	Bioplyn	212,2	16,5	1,2	1,1	194,6	355 344,2	101 445,8		
	Černé uhlí	0,0	0,0	0,0	0,0	0,0	0,0	0,0		
	Hnědé uhlí	0,0	0,0	0,0	0,0	0,0	0,0	0,0		
	Koks	0,0	0,0	0,0	0,0	0,0	0,0	0,0		
	Odpadní teplo	0,1	0,0	0,0	0,0	0,1	365,0	0,0		
	Ostatní kapalná paliva	0,0	0,0	0,0	0,0	0,0	0,0	0,0		
	Ostatní pevná paliva	0,0	0,0	0,0	0,0	0,0	0,0	0,0		
	Ostatní plyny	22,2	1,0	0,0	0,0	21,2	4 779,2	4 779,2		
	Topné oleje	1,0	0,4	0,0	0,0	0,5	936,0	171,7		
	Zemní plyn	36,5	0,8	0,6	-0,1	35,7	196 158,1	175 175,7		
	Celkem PSE	273,1	18,9	1,8	1,1	253,1	562 606,1	285 250,9	751,2	1 007,4
Paroplynové elektrárny (PPE)	Biomasa	0,0	0,0	0,0	0,0	0,0	0,0	0,0		
	Bioplyn	0,0	0,0	0,0	0,0	0,0	0,0	0,0		
	Černé uhlí	0,0	0,0	0,0	0,0	0,0	0,0	0,0		
	Hnědé uhlí	0,0	0,0	0,0	0,0	0,0	0,0	0,0		
	Koks	0,0	0,0	0,0	0,0	0,0	0,0	0,0		
	Odpadní teplo	0,0	0,0	0,0	0,0	0,0	1 841,5	1 331,2		
	Ostatní kapalná paliva	0,0	0,0	0,0	0,0	0,0	0,0	0,0		
	Ostatní pevná paliva	0,0	0,0	0,0	0,0	0,0	0,0	0,0		
	Ostatní plyny	131,9	0,8	0,0	0,0	131,0	1 081 671,4	0,0		
	Topné oleje	0,0	0,0	0,0	0,0	0,0	0,0	0,0		
	Zemní plyn	2,2	0,0	0,0	0,0	2,2	20 965,4	2 141,2		
	Celkem PPE	134,1	0,9	0,0	0,0	133,2	1 104 478,3	3 472,4	518,0	1 012,8
Ostatní palivové elektrárny (OST)	Biomasa	0,0	0,0	0,0	0,0	0,0	0,0	0,0		
	Bioplyn	0,0	0,0	0,0	0,0	0,0	0,0	0,0		
	Černé uhlí	0,0	0,0	0,0	0,0	0,0	0,0	0,0		
	Hnědé uhlí	0,0	0,0	0,0	0,0	0,0	0,0	0,0		
	Koks	0,0	0,0	0,0	0,0	0,0	0,0	0,0		
	Odpadní teplo	0,0	0,0	0,0	0,0	0,0	0,0	0,0		
	Ostatní kapalná paliva	0,0	0,0	0,0	0,0	0,0	0,0	0,0		
	Ostatní pevná paliva	0,0	0,0	0,0	0,0	0,0	0,0	0,0		
	Ostatní plyny	0,0	0,0	0,0	0,0	0,0	0,0	0,0		
	Topné oleje	0,0	0,0	0,0	0,0	0,0	0,0	0,0		
	Zemní plyn	0,0	0,0	0,0	0,0	0,0	0,0	0,0		
	Celkem OST	0,0	0,0	0,0	0,0	0,0	0,0	0,0	0,0	0,0

zdroj dat: výkaz ERU-1

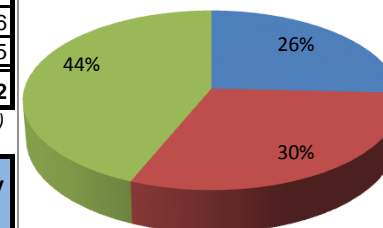
4a) Vodní a přečerpávací vodní elektrárny (VE, PVE)

červenec 2014

Kategorie VE	Celkový instalovaný výkon	Výroba elektřiny brutto	Technologická vlastní spotřeba elektřiny na výrobu elektřiny	Výroba elektřiny netto	Dodávka elektřiny do ES
	[MW _e]	[MWh]	[MWh]	[MWh]	[MWh]
do 1 MW	151,2	30 422,3	352,0	30 070,4	27 663,1
1 MW včetně až 10 MW	163,9	35 966,4	532,4	35 434,0	35 087,6
nad 10 MW včetně	752,8	51 738,4	222,4	51 516,0	47 861,5
VE celkem	1 067,9	118 127,1	1 106,8	117 020,3	110 612,2

zdroj dat: výkaz ERÚ-1 (nad 10 MW), OTE, a.s. (do 10 MW)

Podíl kategorií VE na výrobě elektřiny brutto



■ do 1 MW
■ 1 MW včetně až 10 MW
■ nad 10 MW včetně

Kategorie PVE	Celkový instalovaný výkon	Výroba elektřiny brutto	Spotřeba elektřiny na přečerpávání	Výroba elektřiny netto	Dodávka elektřiny do ES
	[MW _e]	[MWh]	[MWh]	[MWh]	[MWh]
Přečerpávací VE	1 171,5	22 159,5	30 430,7	21 827,2	20 926,9

zdroj dat: výkaz ERU-1

4b) Podporované vodní elektrárny

Druh podporovaného zdroje (výrobní) *)	Datum uvedení výrobní do provozu		Celkový instalovaný výkon	Výroba elektřiny brutto	Technologická vlastní spotřeba elektřiny na výrobu elektřiny	Výroba elektřiny netto	Dodávka elektřiny do ES
	od (včetně)	do (včetně)	[MW _e]	[MWh]	[MWh]	[MWh]	[MWh]
Malá vodní elektrárna	-	31.12.2004	59,1	9 094,1	127,1	8 967,1	10 306,3
	1.1.2005	31.12.2013	47,7	11 038,5	79,9	10 958,6	10 367,5
	1.1.2014	31.12.2014	1,0	81,8	0,6	81,2	26,3
Rekonstruovaná malá vodní elektrárna	-	31.12.2013	149,2	28 078,9	393,3	27 685,6	24 430,0
	1.1.2014	31.12.2014	5,5	2 046,1	33,1	2 013,0	2 009,2
Malá vodní elektrárna v nových lokalitách	1.1.2006	31.12.2007	8,6	2 632,7	25,3	2 607,4	2 564,9
	1.1.2008	31.12.2009	8,5	2 228,0	35,3	2 192,7	2 181,4
	1.1.2010	31.12.2010	7,9	2 638,3	45,2	2 593,1	2 573,6
	1.1.2011	31.12.2011	0,7	141,3	3,4	137,9	137,6
	1.1.2012	31.12.2012	14,2	4 101,6	57,5	4 044,1	3 932,9
	1.1.2013	31.12.2013	11,1	3 978,3	81,4	3 896,9	3 938,9
	1.1.2014	31.12.2014	1,6	329,0	2,2	326,8	282,1
Podporované VE celkem			315,1	66 388,7	884,3	65 504,3	62 750,7

*) kategorie MVE převzaty z aktuálního cenového rozhodnutí ERÚ k podpoře POZE č. 4/2013

zdroj dat: OTE, a.s.

Data ze systému OTE, a.s. uvádí hodnoty z daného měsíce od výrobců, kteří uplatnili podporu k 17. 10. 2014. Hodnota celkem nemusí odpovídat hodnotě z tabulky 4a) z důvodu, že zde nejsou uvedeny elektrárny, které nemají podporu dle příslušného cenového rozhodnutí nebo fakturují ve čtvrtletním (či jiném) intervalu.

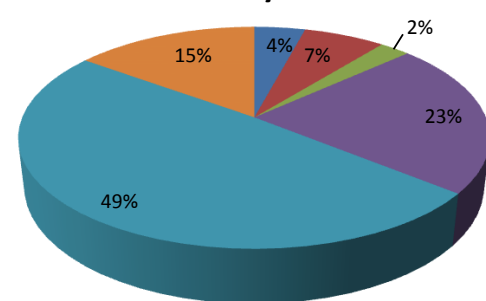
5a) Fotovoltaické elektrárny (FVE)

červenec 2014

Kategorie FVE	Celkový instalovaný výkon	Výroba elektřiny brutto	Technologická vlastní spotřeba elektřiny na výrobu elektřiny	Výroba elektřiny netto	Dodávka elektřiny do ES
	[MW _e]	[MWh]	[MWh]	[MWh]	[MWh]
do 10 kW včetně	91,6	12 119,2	5,3	12 113,9	8 539,4
10 až 30 kW včetně	144,2	19 411,1	10,8	19 400,2	12 749,9
30 kW až 100 kW včetně	53,1	7 221,6	22,6	7 199,0	5 761,8
100 kW až 1 MW včetně	464,0	65 551,4	500,3	65 051,2	61 672,4
1 až 5 MW včetně	999,2	143 062,0	1 204,8	141 857,2	139 339,2
nad 5 MW	307,2	43 660,2	879,5	42 780,7	42 176,8
FVE celkem	2 059,3	291 025,4	2 623,2	288 402,2	270 239,5

zdroj dat: OTE, a.s.

Podíl kategorií FVE na výrobě elektřiny brutto



■ do 10 kW včetně ■ 10 až 30 kW včetně
■ 30 kW až 100 kW včetně ■ 100 kW až 1 MW včetně
■ 1 až 5 MW včetně ■ nad 5 MW

5b) Podporované fotovoltaické elektrárny

Datum uvedení FVE do provozu *)		Kategorie výroby dle instalovaného výkonu [kW]		Celkový instalovaný výkon	Výroba elektřiny brutto	Technologická vlastní spotřeba elektřiny na výrobu elektřiny	Výroba elektřiny netto	Dodávka elektřiny do ES
od (včetně)	do (včetně)	od	do (včetně)	[MW _e]	[MWh]	[MWh]	[MWh]	[MWh]
-	31.12.2005	-	-	0,1	8,0	0,2	7,8	1,8
1.1.2006	31.12.2007	-	-	3,6	521,5	6,7	514,8	414,6
1.1.2008	31.12.2008	-	-	57,0	7 788,7	101,2	7 687,5	8 340,8
1.1.2009	31.12.2009	0	30	28,6	3 770,1	0,9	3 769,2	2 825,7
1.1.2009	31.12.2009	30	-	362,8	52 036,4	488,6	51 547,8	50 406,1
1.1.2010	31.12.2010	0	30	46,0	6 123,7	3,5	6 120,2	4 610,3
1.1.2010	31.12.2010	30	-	1 327,7	189 409,4	1 998,0	187 411,3	180 026,0
1.1.2011	31.12.2011	0	30	2,2	299,2	0,3	299,0	235,1
1.1.2011	31.12.2011	30	100	1,2	149,4	0,4	149,0	123,6
1.1.2011	31.12.2011	100	-	77,5	10 427,6	12,6	10 414,9	10 283,6
1.1.2012	31.12.2012	0	30	102,0	13 652,9	5,3	13 647,7	9 188,5
1.1.2013	30.6.2013	0	5	7,6	1 034,7	0,5	1 034,2	688,8
1.1.2013	30.6.2013	5	30	19,7	2 678,6	0,2	2 678,4	1 488,1
1.7.2013	31.12.2013	0	5	6,8	912,2	1,5	910,7	622,4
1.7.2013	31.12.2013	5	30	15,8	2 156,8	3,4	2 153,4	962,1
Podporované FVE celkem				2 058,7	290 969,1	2 623,2	288 345,9	270 217,5

*) kategorie FVE převzaty z aktuálního cenového rozhodnutí ERÚ k podpoře POZE č. 4/2013

zdroj dat: OTE, a.s.

Data ze systému OTE, a.s. uvádí hodnoty z daného měsíce od výrobců, kteří uplatnili podporu k 17. 10. 2014. Hodnota celkem nemusí odpovídat hodnotě z tabulky 5a) z důvodu, že zde nejsou uvedeny elektrárny, které nemají podporu dle příslušného cenového rozhodnutí nebo fakturují ve čtvrtletním (či jiném) intervalu.

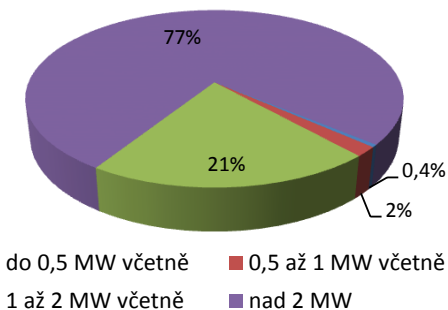
6a) Větrné elektrárny (VTE)

červenec 2014

Kategorie VTE	Celkový instalovaný výkon	Výroba elektřiny brutto	Technologická vlastní spotřeba elektřiny na výrobu elektřiny	Výroba elektřiny netto	Dodávka elektřiny do ES
	[MW _e]	[MWh]	[MWh]	[MWh]	[MWh]
do 0,5 MW včetně	3,5	97,7	1,9	95,8	93,1
0,5 až 1 MW včetně	5,1	391,4	5,4	386,0	386,0
1 až 2 MW včetně	53,9	4 628,8	44,7	4 584,2	4 587,9
nad 2 MW	205,5	17 195,1	380,0	16 815,1	16 814,9
VTE celkem	267,9	22 313,0	431,9	21 881,0	21 881,9

zdroj dat: OTE, a.s.

Podíl kategorií VTE na výrobě elektřiny brutto

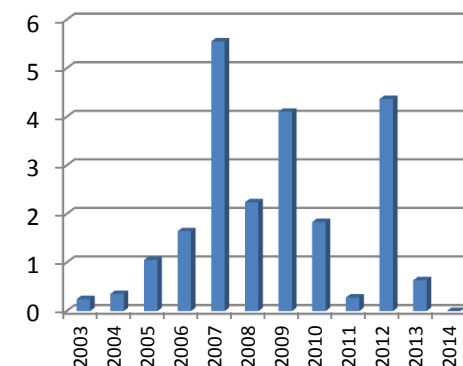


6b) Podporované větrné elektrárny

Datum uvedení VTE do provozu *)		Celkový instalovaný výkon [MW _e]	Výroba elektřiny brutto [MWh]	Technologická vlastní spotřeba elektřiny na výrobu elektřiny [MWh]	Výroba elektřiny netto [MWh]	Dodávka elektřiny do ES [MWh]
od (včetně)	do (včetně)					
-	31.12.2003	7,9	247,1	3,3	243,8	148,8
1.1.2004	31.12.2004	7,2	352,8	7,4	345,4	439,1
1.1.2005	31.12.2005	13,1	1 052,8	14,7	1 038,1	1 052,9
1.1.2006	31.12.2006	16,5	1 645,7	11,9	1 633,8	1 633,8
1.1.2007	31.12.2007	70,7	5 554,7	85,5	5 469,2	5 469,2
1.1.2008	31.12.2008	32,2	2 241,2	97,3	2 143,9	2 140,9
1.1.2009	31.12.2009	43,0	4 104,6	94,2	4 010,4	4 010,2
1.1.2010	31.12.2010	22,9	1 834,8	2,8	1 832,1	1 817,6
1.1.2011	31.12.2011	1,8	278,4	0,2	278,1	278,1
1.1.2012	31.12.2012	43,9	4 366,5	98,3	4 268,2	4 268,2
1.1.2013	31.12.2013	8,8	634,4	16,3	618,1	623,1
1.1.2014	31.12.2014	0,01	0,02	0,00	0,02	0,00
Podporované VTE celkem		267,9	22 313,0	431,9	21 881,0	21 881,9

zdroj dat: OTE, a.s.

Výroba elektřiny brutto dle data uvedení VTE do provozu (GWh)



*) kategorie VTE převzaty z aktuálního cenového rozhodnutí ERÚ k podpoře POZE č 4/2013

Data ze systému OTE, a.s. uvádí hodnoty z daného měsíce od výrobců, kteří uplatnili podporu k 17. 10. 2014. Hodnota celkem nemusí odpovídat hodnotě z tabulky 6a) z důvodu, že zde nejsou uvedeny elektrárny, které nemají podporu dle příslušného cenového rozhodnutí nebo fakturují ve čtvrtletním (či jiném) intervalu.

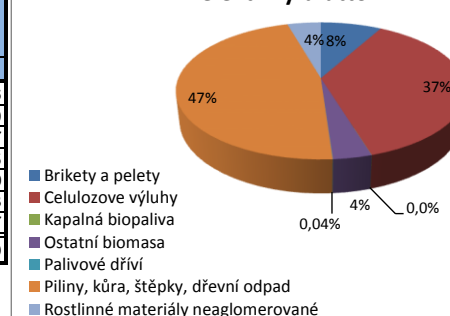
7a) Zdroje využívající biomasu (BIOM)

červenec 2014

Agregované kategorie biomasy	Výroba elektřiny brutto	Technologická vlastní spotřeba elektřiny na výrobu elektřiny	Technologická vlastní spotřeba elektřiny na výrobu tepla	Ztráty a bilanční rozdíl	Výroba elektřiny netto	Výroba tepla brutto	Dodávka užitečného tepla
	[MWh]	[MWh]	[MWh]	[MWh]	[MWh]	[GJ]	[GJ]
Brikety a pelety	13 904,5	1 898,7	119,4	-2 326,0	14 331,8	22 898,6	16 181,6
Celulozové výluhy	63 517,9	5 668,0	2 095,6	198,4	57 651,5	840 843,4	438 298,0
Kapalná biopaliva	39,9	0,9	0,0	0,0	39,0	108,7	108,7
Ostatní biomasa	6 199,2	28,0	69,4	30,6	6 140,6	46 414,1	26 516,5
Palivové dříví	63,5	1,5	0,0	0,0	62,0	0,0	0,0
Piliny, kůra, štěpky, dřevní odpad	79 804,2	8 405,4	1 581,8	-84,7	71 483,4	446 059,5	262 133,3
Rostlinné materiály neaglomerované	7 632,4	158,3	262,2	-10,9	7 484,9	11 319,2	7 874,7
BIOM celkem	171 161,5	16 161,0	4 128,4	-2 192,6	157 193,2	1 367 643,6	751 112,9

zdroj dat: výkaz ERÚ-1

Podíl kategorií biomasy na výrobě elektřiny brutto



7b) Podporované zdroje využívající biomasu

Druh podporovaného zdroje (výrobný *)	Datum uvedení výroby do provozu		Kategorie biomasy a proces využití	Výroba elektřiny brutto	Technologická vlastní spotřeba elektřiny na výrobu elektřiny	Výroba elektřiny netto	Výroba elektřiny netto biomasa **)	Dodávka elektřiny do ES
	od (včetně)	do (včetně)		[MWh]	[MWh]	[MWh]	[MWh]	[MWh]
Výroba elektřiny společným spalováním biomasy a různých zdrojů energie s výjimkou komunálního odpadu	-	31.12.2014	S1	200 015,8	22 118,4	177 897,4	19 306,9	146 244,7
	-	31.12.2014	S2	32 698,0	6 022,0	26 676,0	7 229,3	22 267,8
	-	31.12.2014	S3	10 912,9	1 962,3	8 950,6	5 866,9	0,0
	-	31.12.2014	P1	0,0	0,0	0,0	0,0	0,0
	-	31.12.2014	P2	0,0	0,0	0,0	0,0	0,0
	-	31.12.2014	P3	1 652,1	218,7	1 433,4	1 237,3	0,0
	-	31.12.2014	DS1	0,0	0,0	0,0	0,0	0,0
	-	31.12.2014	DS2	0,0	0,0	0,0	0,0	0,0
	-	31.12.2014	DS3	0,0	0,0	0,0	0,0	0,0
	-	31.12.2014	DP1	0,0	0,0	0,0	0,0	0,0
Výroba elektřiny spalováním čisté biomasy	-	31.12.2007	O1	0,0	0,0	0,0	0,0	0,0
	-	31.12.2007	O2	230,4	18,6	211,7	211,7	201,3
	-	31.12.2007	O3	66 294,2	7 051,1	59 243,1	56 162,8	5 465,4
Výroba elektřiny spalováním čisté biomasy ve stávajících výrobnách	-	31.12.2012	O1	142,3	20,7	121,6	40,1	0,0
	-	31.12.2012	O2	38 590,4	5 664,9	32 925,5	18 953,8	11 691,2
	-	31.12.2012	O3	57,3	8,3	49,0	16,2	0,0
Výroba elektřiny spalováním čisté biomasy v nových výrobnách elektřiny nebo zdrojích	1.1.2008	31.12.2012	O1	23 879,7	2 676,0	21 203,7	14 750,7	20 947,7
	1.1.2008	31.12.2012	O2	27 290,0	3 821,3	23 468,7	15 890,2	23 254,7
	1.1.2008	31.12.2012	O3	68,3	11,7	56,6	56,6	65,3
	1.1.2013	31.12.2013	O1	6 708,0	653,3	6 054,7	6 054,7	6 044,8
	1.1.2013	31.12.2013	O2	5 553,4	306,7	5 246,7	5 246,7	3 548,5
	1.1.2013	31.12.2013	O3	956,2	126,6	829,6	716,1	0,0
	1.1.2014	31.12.2014	O1	0,0	0,0	0,0	0,0	0,0
	1.1.2014	31.12.2014	O2	0,0	0,0	0,0	0,0	0,0
Celkem podporovaná biomasa				415 048,8	50 680,7	364 368,1	151 740,0	239 731,2

*) kategorie BIOM převzaty z aktuálního cenového rozhodnutí ERÚ k podpoře POZE č. 4/2013

**) údaje o výrobě elektřiny čistě z biomasy - ostatní údaje v tabulce 7b) obsahují i spoluspalování a neodpovídají tak hodnotám z tabulky 7a)

zdroj dat: OTE, a.s.

Data ze systému OTE, a.s. uvádí hodnoty z daného měsíce od výrobců, kteří uplatnili podporu k 17. 10. 2014. Hodnota celkem nemusí odpovídat hodnotě z tabulky 7a) z důvodu, že zde nejsou uvedeny elektrárny, které nemají podporu dle příslušného cenového rozhodnutí nebo fakturují ve čtvrtletním (či jiném) intervalu.

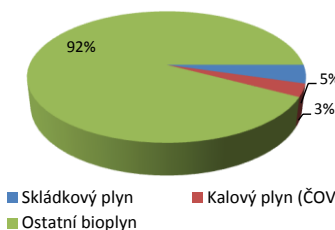
8a) Zdroje využívající bioplyn (BIOP)

červenec 2014

Agregované kategorie bioplynu	Výroba elektřiny brutto	Technologická vlastní spotřeba elektřiny na výrobu elektřiny	Technologická vlastní spotřeba elektřiny na výrobu tepla	Ztráty a bilanční rozdíl	Výroba elektřiny netto	Výroba tepla brutto	Dodávka užitečného tepla	Spotřeba paliva na výrobu elektřiny	Spotřeba paliva na výrobu tepla
	[MWh]	[MWh]	[MWh]	[MWh]	[MWh]	[GJ]	[GJ]	[m ³]	[m ³]
Skládkový plyn	9 632,3	580,2	0,0	16,5	9 035,7	17 878,6	2 729,4	4 904 910,0	1 178 860,0
Kalový plyn (ČOV)	6 755,8	424,2	173,4	2,0	6 329,6	22 471,1	19 167,4	2 064 970,0	1 580 390,0
Ostatní bioplyn	196 397,5	15 626,3	989,9	1 124,9	179 646,3	324 355,0	86 102,9	69 410 680,0	27 322 440,0
BIOP celkem	212 785,6	16 630,7	1 163,2	1 143,4	195 011,5	364 704,7	107 999,7	76 380 560,0	30 081 690,0

zdroj dat: výkaz ERU-1

Podíl kategorií bioplynu na výrobě elektřiny brutto



8b) Podporované zdroje využívající bioplyn

Druh podporovaného zdroje (výrobný *)	Datum uvedení výroby do provozu		Kategorie bioplynu a proces využití	Výroba elektřiny brutto	Technologická vlastní spotřeba elektřiny na výrobu elektřiny	Výroba elektřiny netto	Dodávka elektřiny do ES
	od (včetně)	do (včetně)		[MWh]	[MWh]	[MWh]	[MWh]
Spalování skládkového plynu a kalového plynu z ČOV	-	31.12.2003	-	6 810,2	454,6	6 355,7	3 578,4
	1.1.2004	31.12.2005	-	4 941,5	358,7	4 582,8	3 239,8
	1.1.2006	31.12.2012	-	3 302,2	266,2	3 036,0	0,0
	1.1.2013	31.12.2013	-	835,2	51,9	783,3	408,5
Spalování bioplynu v bioplynových stanicích pro zdroje nespňující podmínku výroby a efektivního využití vyrobené tepelné energie podle bodu 1.8.3.	1.1.2012	31.12.2012	AF1	0,0	0,0	0,0	0,0
Spalování bioplynu v bioplynových stanicích pro zdroje splňující podmínku výroby a efektivního využití vyrobené tepelné energie podle bodu 1.8.3.	1.1.2012	31.12.2012	AF1	80 916,4	6 617,4	74 299,0	77 392,4
Spalování bioplynu v bioplynových stanicích	-	31.12.2011	AF1	86 383,5	7 440,1	78 943,5	71 215,2
	-	31.12.2012	AF2	6 159,3	471,4	5 687,9	3 384,0
Spalování bioplynu v bioplynových stanicích do 550 kW	1.1.2013	31.12.2013	AF	21 569,2	2 140,9	19 428,3	16 807,1
Spalování bioplynu v bioplynových stanicích nad 550 kW	1.1.2013	31.12.2013	AF	2 861,9	163,5	2 698,4	2 457,2
Celkem podporovaný bioplyn				213 779,4	17 964,6	195 814,8	178 482,6

zdroj dat: OTE, a.s.

Výroba elektřiny brutto dle data uvedení zdroje do provozu (GWh)



*) kategorie BIOP převzaty z aktuálního cenového rozhodnutí ERÚ k podpoře POZE č 4/2013

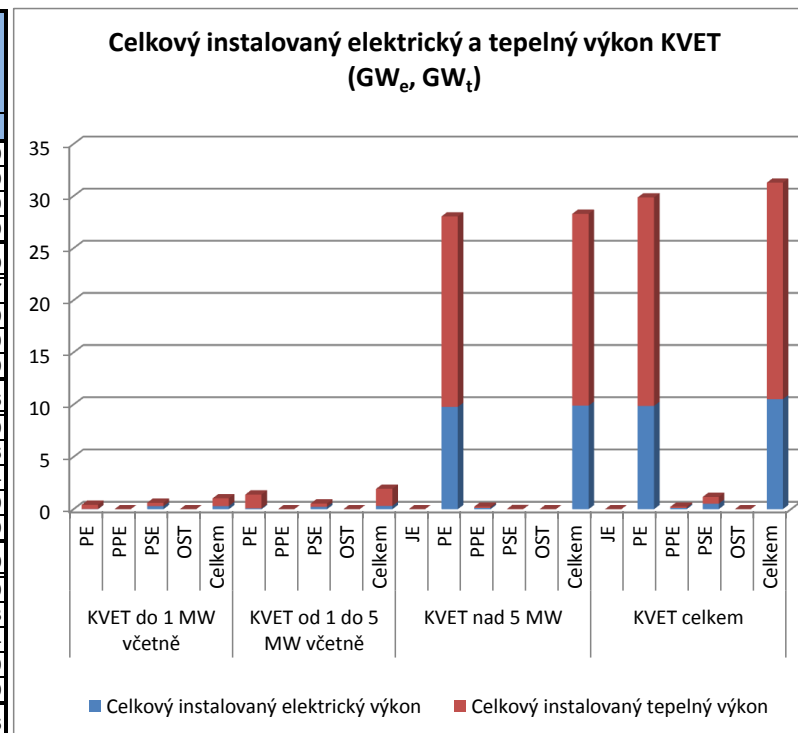
Data ze systému OTE, a.s. uvádí hodnoty z daného měsíce od výrobců, kteří uplatnili podporu k 17. 10. 2014. Hodnota celkem nemusí odpovídat hodnotě z tabulky 8a) z důvodu, že zde nejsou uvedeny elektrárny, které nemají podporu dle příslušného cenového rozhodnutí nebo fakturují ve čtvrtletním (či jiném) intervalu.

9) Vyhodnocení kombinované výroby elektřiny a tepla (KVET)

červenec 2014

KVET bez ohledu na účinnost a podporu ve smyslu zákona č. 165/2012 Sb.	Technologie	Celkový instalovaný elektrický výkon	Celkový instalovaný tepelný výkon	Výroba elektřiny brutto	Dodávka užitečného tepla
		[MW _e]	[MW _t]	[GWh]	[GJ]
KVET do 1 MW včetně	PE	14,2	407,7	6,2	215 405,0
	PPE	0,0	0,0	0,0	0,0
	PSE	287,8	327,2	130,8	153 761,9
	OST	0,0	0,0	0,0	0,0
	Celkem	302,1	735,0	137,1	369 166,9
KVET od 1 do 5 MW včetně	PE	81,5	1 320,6	6,8	166 174,7
	PPE	0,0	0,0	0,0	0,0
	PSE	231,4	314,4	87,3	122 555,9
	OST	0,0	0,0	0,0	0,0
	Celkem	312,9	1 635,0	94,1	288 730,6
KVET nad 5 MW	JE	0,0	0,0	0,0	0,0
	PE	9 778,5	18 269,8	629,3	4 396 679,6
	PPE	118,0	119,9	0,1	3 472,4
	PSE	5,4	7,9	2,4	8 933,0
	OST	0,0	0,0	0,0	0,0
Celkem	9 901,9	18 397,6	631,8	4 409 085,0	
KVET celkem	JE	0,0	0,0	0,0	0,0
	PE	9 874,2	19 998,1	642,3	4 778 259,3
	PPE	118,0	119,9	0,1	3 472,4
	PSE	524,6	649,5	220,5	285 250,9
	OST	0,0	0,0	0,0	0,0
Celkem	10 516,9	20 767,6	863,0	5 066 982,6	

zdroj dat: výkaz ERÚ-1



10) Instalovaný výkon v ES ČR včetně vyhodnocení v krajích ČR

červenec 2014

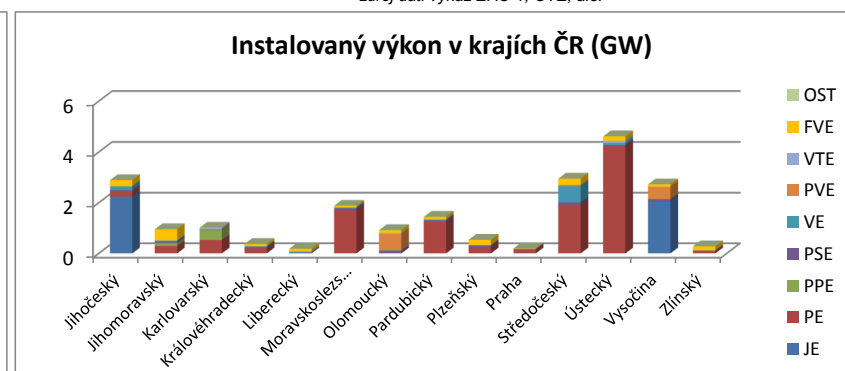
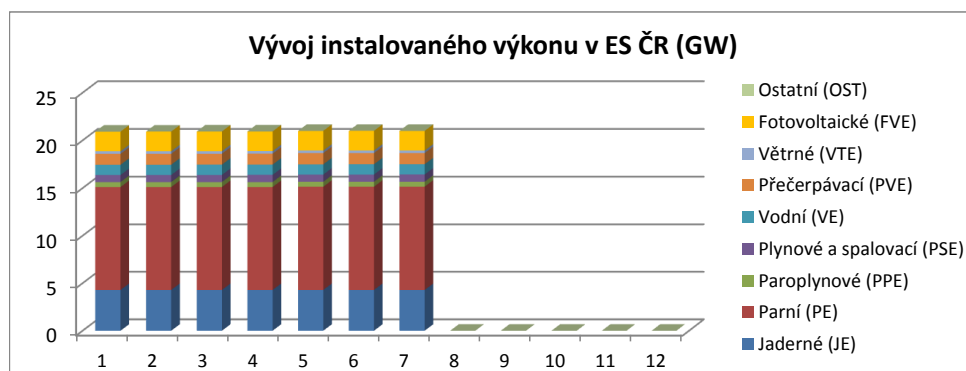
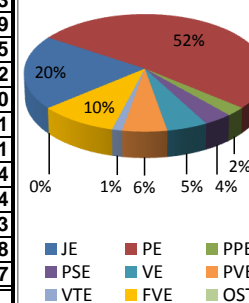
Technologie elektrárny	leden	únor	březen	duben	květen	červen	červenec	srpen	září	říjen	listopad	prosinec
Jaderné (JE)	4 290,0	4 290,0	4 290,0	4 290,0	4 290,0	4 290,0	4 290,0					
Parní (PE)	10 823,7	10 824,9	10 824,9	10 824,9	10 852,4	10 852,5	10 860,3					
Paroplynové (PPE)	518,0	518,0	518,0	518,0	518,0	518,0	518,0					
Plynové a spalovací (PSE)	735,6	741,7	746,8	751,9	754,5	757,5	751,2					
Vodní (VE)	1 076,5	1 075,6	1 075,5	1 075,6	1 076,2	1 077,3	1 077,9					
Přečerpávací (PVE)	1 146,5	1 146,5	1 146,5	1 146,5	1 171,5	1 171,5	1 171,5					
Větrné (VTE)	266,4	267,9	267,9	267,7	267,7	267,7	267,9					
Fotovoltaické (FVE)	2 061,8	2 062,3	2 065,1	2 064,7	2 067,7	2 066,7	2 059,3					
Ostatní (OST)	0,0	0,0	0,0	0,0	0,0	0,0	0,0					
Celkem ES ČR [MW]	20 918,6	20 926,9	20 934,8	20 939,4	20 997,9	21 001,3	20 996,2					

zdroj dat: výkaz ERÚ-1, OTE, a.s.

Kraj	Sumární instalovaný výkon v kraji pro danou technologii elektráren za vyhodnocovaný měsíc [MW]									
	JE	PE	PPE	PSE	VE	PVE	VTE	FVE	OST	Celkem
Jihočeský	2 250,0	202,8	0,0	46,9	155,0	0,0	0,0	240,5	0,0	2 895,2
Jihomoravský	0,0	292,5	118,0	59,4	33,6	0,0	8,4	444,5	0,0	956,4
Karlovarský	0,0	530,4	400,0	12,4	7,4	0,0	52,1	13,0	0,0	1 015,3
Královéhradecký	0,0	199,6	0,0	54,6	28,2	0,0	0,0	90,4	0,0	372,9
Liberecký	0,0	9,8	0,0	25,3	24,0	0,0	19,9	107,5	0,0	186,5
Moravskoslezský	0,0	1 709,3	0,0	78,7	16,6	0,0	19,8	59,8	0,0	1 884,2
Olomoucký	0,0	10,2	0,0	93,4	11,5	650,0	43,8	110,2	0,0	919,0
Pardubický	0,0	1 256,5	0,0	47,7	28,6	0,0	19,2	94,1	0,0	1 446,1
Plzeňský	0,0	244,7	0,0	62,6	19,3	1,5	0,7	208,3	0,0	537,1
Praha	0,0	148,1	0,0	17,5	10,4	0,0	0,0	22,3	0,0	198,4
Středočeský	0,0	1 907,4	0,0	113,5	640,2	45,0	6,0	244,2	0,0	2 956,4
Ústecký	0,0	4 239,0	0,0	37,9	79,9	0,0	86,8	175,7	0,0	4 619,3
Vysočina	2 040,0	21,3	0,0	75,6	16,2	475,0	10,9	89,9	0,0	2 728,8
Zlínský	0,0	88,8	0,0	25,9	7,0	0,0	0,2	158,9	0,0	280,7
Celkem ČR [MW]	4 290,0	10 860,3	518,0	751,2	1 077,9	1 171,5	267,9	2 059,3	0,0	20 996,2

zdroj dat: výkaz ERÚ-1, OTE, a.s.

Podíl instalovaného výkonu v ES ČR



11a) Výroba elektřiny v krajích ČR podle technologie elektráren

červenec 2014

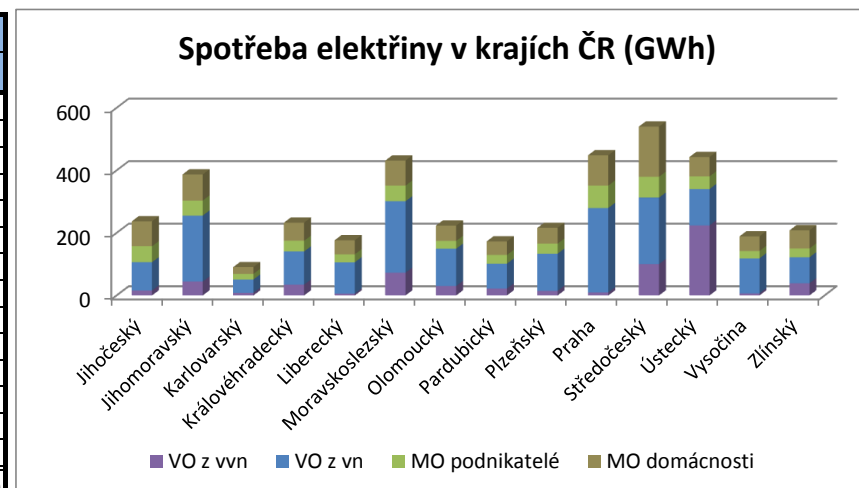
Kraj	Sumární výroba elektřiny brutto v kraji podle technologie elektráren [MWh]									
	JE	PE	PPE	PSE	VE	PVE	VTE	FVE	OST	Celkem
Jihočeský	627 498,2	34 903,5	0,0	23 090,7	11 721,8	0,0	0,0	33 582,2	0,0	730 796,3
Jihomoravský	0,0	29 823,6	141,9	23 595,7	3 679,6	0,0	827,1	64 130,1	0,0	122 198,0
Karlovarský	0,0	187 510,0	133 932,6	3 356,6	1 196,7	0,0	4 077,8	1 719,5	0,0	331 793,2
Královéhradecký	0,0	29 848,5	0,0	25 241,4	5 312,3	0,0	0,0	13 066,0	0,0	73 468,2
Liberecký	0,0	2 338,3	0,0	6 242,5	3 873,1	0,0	1 492,9	14 800,2	0,0	28 747,0
Moravskoslezský	0,0	396 995,5	0,0	40 490,6	2 759,7	0,0	2 315,8	8 129,2	0,0	450 690,8
Olomoucký	0,0	1 195,7	0,0	18 408,7	2 245,6	7 512,7	4 562,7	15 764,3	0,0	49 689,7
Pardubický	0,0	323 651,5	0,0	24 669,6	2 543,5	0,0	542,7	13 177,6	0,0	364 584,9
Plzeňský	0,0	65 248,0	0,0	18 534,6	6 009,5	0,0	47,4	29 543,3	0,0	119 382,9
Praha	0,0	4 723,7	0,0	5 600,3	1 969,1	0,0	0,0	2 906,1	0,0	15 199,2
Středočeský	0,0	638 265,5	0,0	27 982,6	51 390,5	5 230,6	365,4	35 045,7	0,0	758 280,4
Ústecký	0,0	1 220 052,2	0,0	9 510,7	18 807,5	0,0	6 967,7	23 729,8	0,0	1 279 067,8
Vysočina	1 436 355,0	2 791,1	0,0	37 172,7	4 915,6	9 416,2	1 113,5	12 648,2	0,0	1 504 412,3
Zlínský	0,0	13 751,0	0,0	9 175,2	1 702,8	0,0	0,0	22 783,0	0,0	47 412,0
Celkem ČR	2 063 853,2	2 951 098,0	134 074,5	273 072,0	118 127,1	22 159,5	22 313,0	291 025,4	0,0	5 875 722,7

zdroj dat: výkaz ERU-1, OTE, a.s.

11b) Spotřeba elektřiny v krajích ČR podle kategorie spotřeb

Kraj	Kategorie spotřeby elektřiny [MWh]				Celkem
	VO z vvn	VO z vn	MO podnikatelé	MO domácnosti	
Jihočeský	15 891,0	90 300,0	51 242,0	79 544,0	236 977,0
Jihomoravský	44 302,0	211 072,0	48 107,0	83 462,0	386 943,0
Karlovarský	8 538,0	42 377,0	18 132,0	21 513,0	90 560,0
Královéhradecký	34 593,0	106 041,0	34 323,0	57 851,0	232 808,0
Liberecký	5 866,0	100 219,0	25 641,0	44 706,0	176 432,0
Moravskoslezský	72 638,0	228 558,0	50 061,0	80 097,0	431 354,0
Olomoucký	30 091,0	119 348,0	25 070,0	48 884,0	223 393,0
Pardubický	22 121,0	79 431,0	27 828,0	43 403,0	172 783,0
Plzeňský	14 814,0	118 733,0	32 167,0	50 423,0	216 137,0
Praha	9 631,0	270 093,0	71 797,0	96 692,0	448 213,0
Středočeský	100 310,0	212 480,0	66 845,0	160 162,0	539 797,0
Ústecký	224 073,0	116 137,0	40 358,0	62 183,0	442 751,0
Vysočina	6 731,0	111 901,0	23 620,0	46 689,0	188 941,0
Zlínský	38 941,0	83 012,0	28 397,0	57 675,0	208 025,0
Celkem ČR	628 540,0	1 889 702,0	543 588,0	933 284,0	3 995 114,0

zdroj dat: výkaz ERU-2



12a) Spotřeba elektřiny v soustavách RDS

červenec 2014

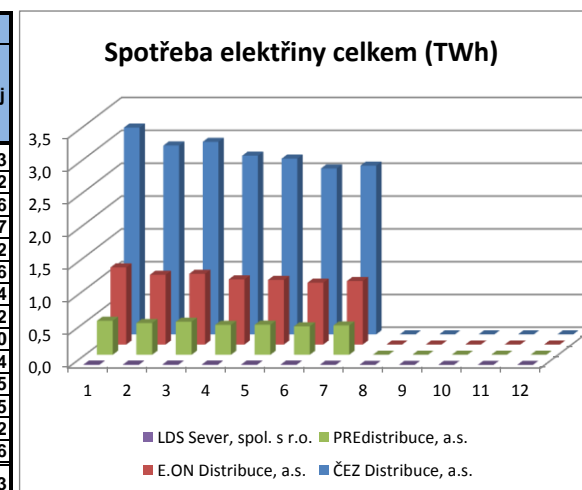
Spotřeba elektřiny [MWh]	Kategorie spotřeby elektřiny	leden	únor	březen	duben	květen	červen	červenec	srpen	září	říjen	listopad	prosinec	celkem
ČEZ Distribuce, a.s.	VO z vvn	499 359,0	482 867,0	523 869,0	538 168,0	533 819,0	528 763,0	529 291,0						3 636 136,0
	VO z vn	1 179 079,0	1 117 437,0	1 185 070,0	1 131 175,0	1 128 192,0	1 110 203,0	1 133 318,0						7 984 474,0
	MO podnikatelé	488 373,0	423 056,0	408 951,0	361 059,0	346 928,0	321 660,0	329 104,0						2 679 131,0
	MO domácnosti	983 799,0	853 810,0	816 488,0	691 926,0	668 266,0	568 963,0	580 023,0						5 163 275,0
	Celkem	3 150 610,0	2 877 170,0	2 934 378,0	2 722 328,0	2 677 205,0	2 529 589,0	2 571 736,0						
E.ON Distribuce, a.s.	VO z vvn	66 480,0	66 267,0	80 939,0	81 205,0	87 544,0	85 493,0	89 617,0						557 545,0
	VO z vn	495 833,0	456 159,0	495 125,0	467 367,0	471 528,0	471 987,0	482 458,0						3 340 457,0
	MO podnikatelé	212 811,0	177 841,0	168 836,0	146 727,0	157 243,0	134 675,0	142 619,0						1 140 752,0
	MO domácnosti	402 917,0	365 272,0	336 761,0	300 574,0	272 359,0	253 577,0	256 567,0						2 188 027,0
	Celkem	1 178 041,0	1 065 539,0	1 081 661,0	995 873,0	988 674,0	945 732,0	971 261,0						
PREdistribuce, a.s.	VO z vvn	7 074,0	7 230,0	11 205,0	9 701,0	10 646,0	9 587,0	9 631,0						65 074,0
	VO z vn	278 972,0	250 544,0	265 567,0	252 643,0	256 337,0	255 969,0	270 093,0						1 830 125,0
	MO podnikatelé	67 782,0	100 753,0	97 422,0	92 190,0	84 535,0	74 354,0	71 797,0						588 833,0
	MO domácnosti	165 690,0	127 091,0	130 349,0	102 599,0	107 131,0	95 386,0	96 692,0						824 938,0
	Celkem	519 518,0	485 618,0	504 543,0	457 133,0	458 649,0	435 296,0	448 213,0						
LDS Sever, spol. s r.o.	VO z vvn	0,0	0,0	0,0	0,0	0,0	0,0	0,0						0,0
	VO z vn	5 741,0	5 444,0	5 473,0	5 162,0	5 100,0	5 173,0	3 833,0						35 926,0
	MO podnikatelé	117,0	94,0	85,0	89,0	74,0	86,0	68,0						613,0
	MO domácnosti	0,0	0,0	0,0	0,0	0,0	0,0	0,0						0,0
	Celkem	5 858,0	5 538,0	5 558,0	5 251,0	5 174,0	5 259,0	3 901,0						
Celkem RDS	VO z vvn	572 913,0	556 364,0	616 013,0	629 074,0	632 009,0	623 843,0	628 539,0						4 258 755,0
	VO z vn	1 959 625,0	1 829 584,0	1 951 235,0	1 856 347,0	1 861 157,0	1 843 332,0	1 889 702,0						13 190 982,0
	MO podnikatelé	769 083,0	701 744,0	675 294,0	600 065,0	588 780,0	530 775,0	543 588,0						4 409 329,0
	MO domácnosti	1 552 406,0	1 346 173,0	1 283 598,0	1 095 099,0	1 047 756,0	917 926,0	933 282,0						8 176 240,0
	Celkem	4 854 027,0	4 433 865,0	4 526 140,0	4 180 585,0	4 129 702,0	3 915 876,0	3 995 111,0						

zdroj dat: výkaz ERU-2

12b) Spotřeba elektřiny v krajích ČR podle sektorů národního hospodářství

Kraj	Spotřeba elektřiny v sektorech národního hospodářství [MWh]									Celkem kraj
	Průmysl	Energetika	Doprava	Stavebnictví	Zemědělství a lesnictví	Domácnosti	Obchod, služby, školství, zdravotnictví	Ostatní		
Jihočeský	55 446,0	3 671,8	1 395,0	795,0	7 637,0	79 544,0	23 520,4	53 201,1		225 210,3
Jihomoravský	66 409,6	8 715,0	1 840,0	3 275,4	10 654,0	83 462,0	42 707,3	198 665,9		415 729,2
Karlovarský	35 043,2	21 328,2	804,8	903,0	569,7	21 513,9	31 640,9	36,0		111 839,6
Královéhradecký	80 089,4	14 639,6	17 142,6	376,2	4 190,6	57 851,7	59 183,6	16,1		233 489,7
Liberecký	74 964,9	6 745,7	700,0	678,0	815,0	44 706,0	48 160,0	0,6		176 770,2
Moravskoslezský	299 408,4	52 052,2	24 889,2	2 638,8	2 634,1	80 097,0	131 290,8	297,2		593 307,6
Olomoucký	97 905,0	4 303,3	1 724,5	759,1	5 194,3	48 884,0	54 904,1	11 386,0		225 060,4
Pardubický	70 247,4	7 479,0	1 774,0	945,0	4 662,6	43 403,0	45 347,2	597,0		174 455,2
Plzeňský	89 855,0	2 038,1	9 447,0	563,0	4 287,8	50 423,0	59 851,3	202,9		216 668,0
Praha	29 467,0	31 575,0	25 348,0	5 041,0	568,0	96 830,4	223 321,1	36 440,9		448 591,4
Středočeský	201 867,0	55 184,7	23 037,0	2 634,0	9 367,7	160 164,6	120 527,7	99,9		572 882,5
Ústecký	230 383,0	86 038,1	13 533,3	2 015,2	2 199,2	62 183,1	67 804,3	428,4		464 584,5
Vysočina	60 451,7	3 389,8	879,0	513,6	10 758,1	46 691,5	17 296,9	54 015,6		193 996,2
Zlínský	40 134,3	32 777,0	1 046,0	761,0	3 994,7	57 675,3	21 984,3	56 073,0		214 445,6
Celkem ČR	1 431 671,9	329 937,3	123 560,4	21 898,2	67 532,8	933 429,4	947 539,9	411 460,5		4 267 030,3

zdroj dat: výkaz ERU-1, ERU-2



13) Bilance fyzikálních toků PS a RDS

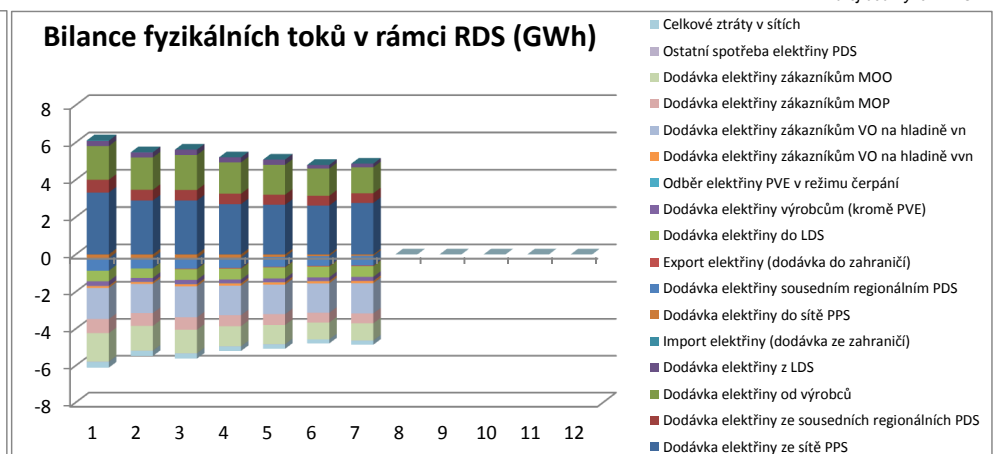
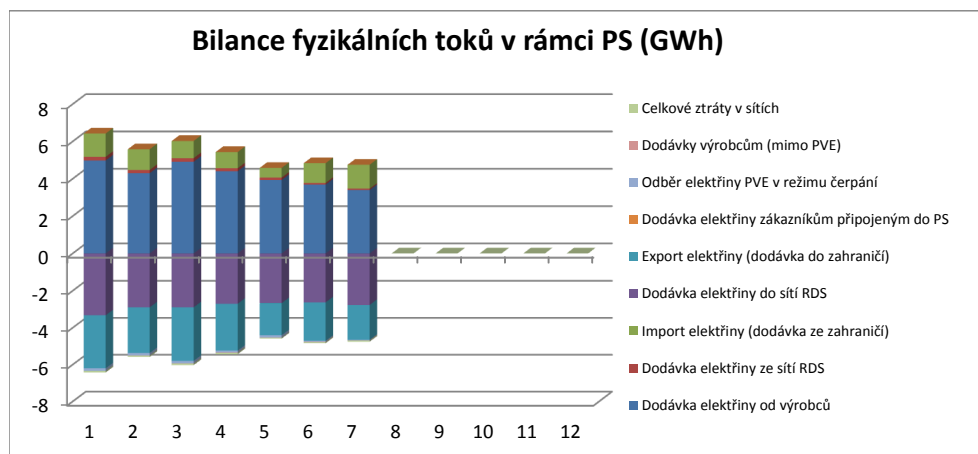
červenec 2014

Bilanční položky přenosové soustavy		leden	únor	březen	duben	květen	červen	červenec	srpen	září	říjen	listopad	prosinec	celkem
Vstup do PS [GWh]	Dodávka elektřiny od výrobců	4 981,9	4 298,3	4 912,1	4 402,1	3 938,1	3 688,8	3 394,8						29 616,1
	Dodávka elektřiny ze sítí RDS	191,9	173,1	192,2	161,2	123,7	88,8	73,2						1 004,1
	Import elektřiny (dodávka ze zahraničí)	1 249,3	1 107,9	919,6	868,1	520,6	1 054,5	1 283,0						7 003,0
Výstup z PS [GWh]	Dodávka elektřiny do sítí RDS	-3 317,5	-2 888,7	-2 886,7	-2 691,4	-2 660,6	-2 617,9	-2 757,9						-19 820,6
	Export elektřiny (dodávka do zahraničí)	-2 877,4	-2 478,7	-2 904,0	-2 543,0	-1 740,6	-2 084,0	-1 893,3						-16 520,9
	Dodávka elektřiny zákazníkům připojeným do PS	0,0	0,0	0,0	0,0	0,0	0,0	0,0						0,0
	Odběr elektřiny PVE v režimu čerpání	-138,0	-129,0	-135,5	-104,1	-124,5	-56,9	-24,1						-712,0
	Dodávky výrobcům (mimo PVE)	-5,8	-11,5	-13,0	-15,7	-11,5	-16,3	-15,8						-89,5
	Celkové ztráty v sítích	-84,2	-71,5	-84,4	-76,7	-45,1	-56,4	-60,0						-478,2

zdroj dat: výkaz ERÚ-3

Bilanční položky regionálních distribučních soustav		leden	únor	březen	duben	květen	červen	červenec	srpen	září	říjen	listopad	prosinec	celkem
Vstup do DS [GWh]	Dodávka elektřiny ze sítě PPS	3 317,5	2 888,7	2 886,7	2 691,4	2 660,6	2 617,8	2 757,9						19 820,4
	Dodávka elektřiny ze sousedních regionálních PDS	678,6	570,3	569,1	561,6	539,9	521,4	518,5						3 959,9
	Dodávka elektřiny od výrobců	1 809,8	1 737,8	1 870,7	1 677,5	1 601,6	1 462,2	1 391,7						11 551,4
	Dodávka elektřiny z LDS	277,6	274,5	288,5	269,1	277,7	192,1	194,3						1 773,7
	Import elektřiny (dodávka ze zahraničí)	23,9	3,0	0,2	0,2	0,9	0,4	0,3						28,9
Výstup z DS [GWh]	Dodávka elektřiny do sítě PPS	-191,9	-173,1	-192,2	-161,2	-123,7	-88,8	-73,2						-1 004,2
	Dodávka elektřiny sousedním regionálním PDS	-678,6	-570,3	-569,1	-561,6	-540,0	-521,4	-518,5						-3 959,6
	Export elektřiny (dodávka do zahraničí)	-1,0	-5,2	-25,5	-37,0	-29,0	-33,3	-33,4						-164,3
	Dodávka elektřiny do LDS	-562,4	-502,6	-575,0	-583,7	-593,0	-580,1	-570,9						-3 967,6
	Dodávka elektřiny výrobcům (kromě PVE)	-245,3	-216,3	-222,3	-198,0	-200,5	-196,1	-216,2						-1 494,6
	Odběr elektřiny PVE v režimu čerpání	-7,9	-7,3	-7,7	-8,2	-3,2	-7,6	-7,4						-49,2
	Dodávka elektřiny zákazníkům VO na hladině vvn	-102,2	-99,7	-111,7	-117,1	-121,9	-116,6	-119,2						-788,3
	Dodávka elektřiny zákazníkům VO na hladině vn	-1 683,2	-1 569,4	-1 673,5	-1 593,8	-1 592,0	-1 583,5	-1 622,6						-11 318,1
	Dodávka elektřiny zákazníkům MOP	-760,6	-695,4	-669,5	-595,3	-584,2	-526,9	-539,4						-4 371,2
	Dodávka elektřiny zákazníkům MOO	-1 546,3	-1 341,2	-1 279,3	-1 091,5	-1 044,3	-915,0	-930,1						-8 147,7
	Ostatní spotřeba elektřiny PDS	-12,1	-10,0	-8,4	-6,4	-5,1	-3,9	-5,2						-51,1
	Celkové ztráty v sítích	-315,9	-283,8	-280,8	-246,0	-243,8	-220,7	-226,7						-1 817,8

zdroj dat: výkaz ERÚ-2

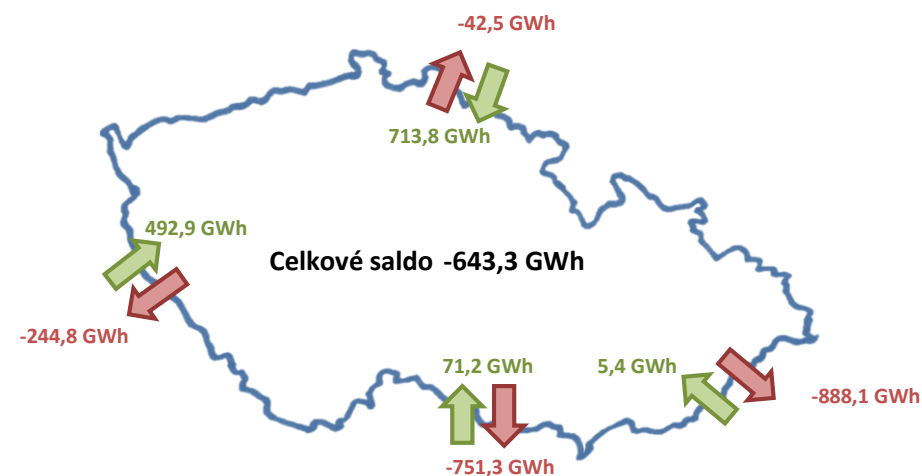
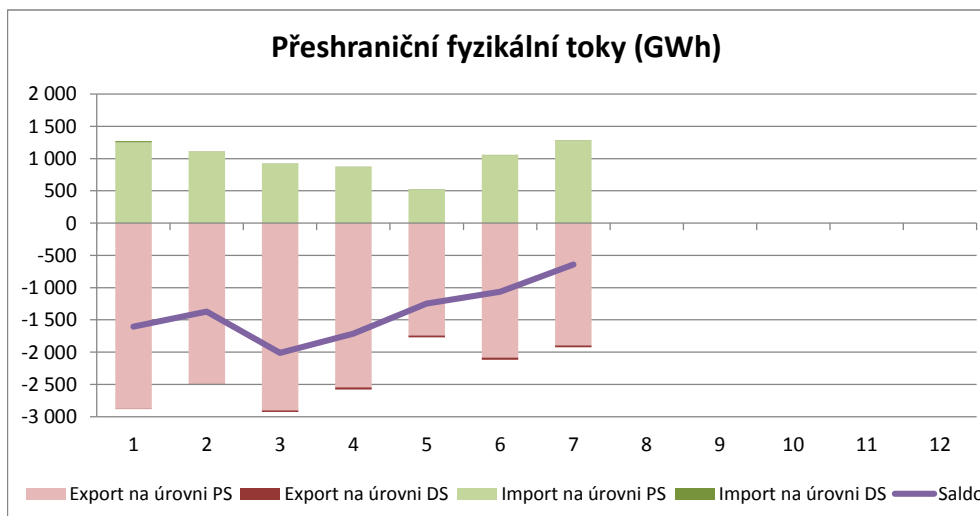


14) Přeshraniční fyzikální toky

červenec 2014

Přeshraniční toky [GWh]		leden	únor	březen	duben	květen	červen	červenec	srpen	září	říjen	listopad	prosinec	celkem
Export na úrovni PS	do Polska	-5,1	-5,7	-10,9	-16,5	-44,2	-29,4	-9,2						-120,9
	do Německa	-642,4	-649,7	-812,3	-457,2	-474,8	-183,0	-244,8						-3 464,1
	do Rakouska	-1 348,4	-1 143,1	-1 268,2	-1 017,9	-612,5	-846,4	-751,3						-6 987,7
	na Slovensko	-881,5	-680,2	-812,5	-1 051,3	-609,2	-1 025,1	-888,0						-5 947,8
	celkem	-2 877,4	-2 478,7	-2 903,9	-2 542,9	-1 740,6	-2 083,9	-1 893,3						-16 520,6
Export na úrovni DS	do Polska	-0,9	-5,1	-25,4	-36,7	-28,9	-33,2	-33,4						-163,6
	do Německa	0,0	0,0	0,0	0,0	0,0	0,0	0,0						0,0
	do Rakouska	0,0	0,0	0,0	0,0	0,0	0,0	0,0						0,0
	na Slovensko	-0,1	-0,1	-0,1	-0,3	0,0	0,0	0,0						-0,7
	celkem	-1,0	-5,2	-25,5	-37,0	-29,0	-33,3	-33,4						-164,3
Import na úrovni PS	z Polska	819,4	654,0	610,3	611,7	358,8	609,6	713,5						4 377,3
	z Německa	426,5	443,8	304,4	256,2	118,0	405,0	492,9						2 446,8
	z Rakouska	0,3	0,0	0,2	0,2	31,6	39,0	71,2						142,6
	ze Slovenska	3,4	10,1	4,7	0,0	12,1	0,8	5,4						36,5
	celkem	1 249,6	1 107,9	919,6	868,1	520,6	1 054,4	1 283,0						7 003,2
Import na úrovni DS	z Polska	23,8	2,9	0,1	0,0	0,7	0,4	0,3						28,1
	z Německa	0,0	0,0	0,0	0,0	0,0	0,0	0,0						0,0
	z Rakouska	0,0	0,0	0,0	0,0	0,0	0,0	0,0						0,0
	ze Slovenska	0,1	0,1	0,1	0,2	0,2	0,1	0,0						0,7
	celkem	23,9	3,0	0,2	0,2	0,9	0,4	0,3						28,9
Export celkem	-2 878,4	-2 483,9	-2 929,4	-2 579,9	-1 769,5	-2 117,2	-1 926,6							-16 684,9
Import celkem	1 273,5	1 110,9	919,8	868,3	521,5	1 054,8	1 283,3							7 032,1
Saldo	-1 604,8	-1 373,0	-2 009,6	-1 711,6	-1 248,0	-1 062,3	-643,3							-9 652,7

zdroj dat: výkaz ERÚ-2, ERU-3

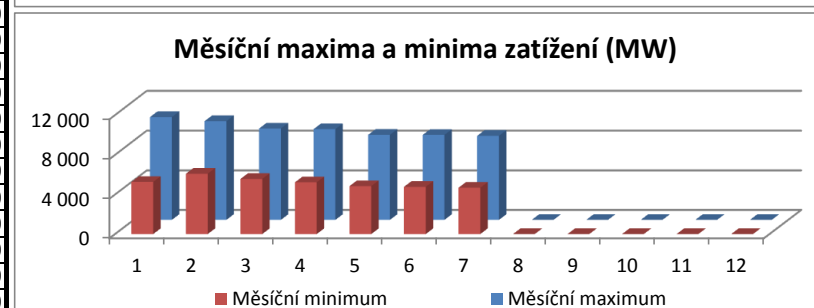
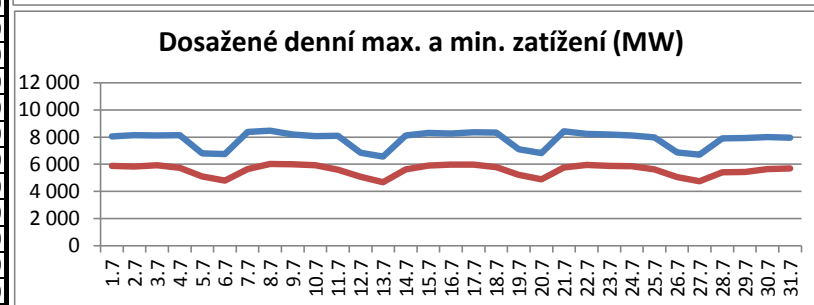
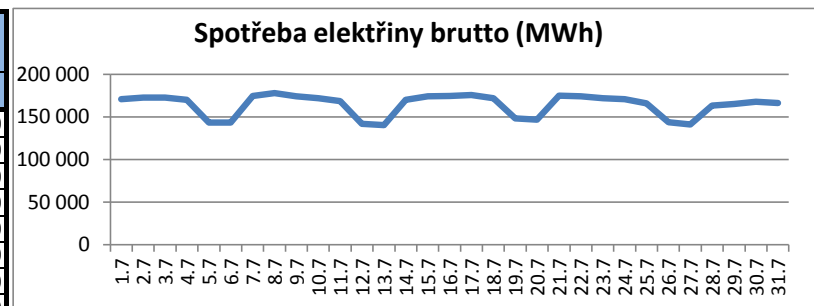


15a) Spotřeba elektřiny, maximum a minimum zatížení ES ČR

červenec 2014

Datum	den	Spotřeba elektřiny brutto ČR	Dosažené denní maximum zatížení	Dosažené denní minimum zatížení
		[MWh]	[MW]	[MW]
1. červenec 2014	úterý	171 022,0	8 045,0	5 870,0
2. červenec 2014	středa	172 809,0	8 146,0	5 841,0
3. červenec 2014	čtvrtek	173 082,0	8 122,0	5 925,0
4. červenec 2014	pátek	170 327,0	8 155,0	5 731,0
5. červenec 2014	sobota	143 457,0	6 811,0	5 107,0
6. červenec 2014	neděle	143 467,0	6 754,0	4 800,0
7. červenec 2014	pondělí	174 808,0	8 374,0	5 651,0
8. červenec 2014	úterý	178 175,0	8 480,0	6 031,0
9. červenec 2014	středa	174 517,0	8 204,0	6 007,0
10. červenec 2014	čtvrtek	172 015,0	8 086,0	5 929,0
11. červenec 2014	pátek	168 691,0	8 087,0	5 606,0
12. červenec 2014	sobota	141 898,0	6 840,0	5 086,0
13. červenec 2014	neděle	140 600,0	6 567,0	4 682,0
14. červenec 2014	pondělí	170 434,0	8 132,0	5 617,0
15. červenec 2014	úterý	174 489,0	8 303,0	5 907,0
16. červenec 2014	středa	174 974,0	8 274,0	5 974,0
17. červenec 2014	čtvrtek	176 005,0	8 360,0	5 982,0
18. červenec 2014	pátek	172 264,0	8 324,0	5 780,0
19. červenec 2014	sobota	148 369,0	7 101,0	5 211,0
20. červenec 2014	neděle	146 792,0	6 823,0	4 886,0
21. červenec 2014	pondělí	175 323,0	8 429,0	5 763,0
22. červenec 2014	úterý	174 427,0	8 244,0	5 954,0
23. červenec 2014	středa	172 084,0	8 195,0	5 874,0
24. červenec 2014	čtvrtek	171 088,0	8 113,0	5 866,0
25. červenec 2014	pátek	166 269,0	7 978,0	5 620,0
26. červenec 2014	sobota	143 785,0	6 868,0	5 046,0
27. červenec 2014	neděle	141 444,0	6 697,0	4 746,0
28. červenec 2014	pondělí	163 547,0	7 908,0	5 407,0
29. červenec 2014	úterý	165 482,0	7 944,0	5 434,0
30. červenec 2014	středa	167 932,0	7 994,0	5 657,0
31. červenec 2014	čtvrtek	166 507,0	7 964,0	5 698,0

zdroj dat: výkaz ERU-3



15b) Měsíční maxima a minima zatížení ES ČR (bez čerpání PVE)

Zatížení [MW]	leden	únor	březen	duben	květen	červen	červenec	srpen	září	říjen	listopad	prosinec
Měsíční maximum [MW]	10 366,0	9 954,0	9 213,0	9 156,0	8 581,0	8 568,0	8 480,0					
Datum	29. 1.	5. 2.	4. 3.	15. 4.	15. 5.	11. 6.	8. 7.					
Hodina	12:00	12:00	12:00	11:00	11:00	11:00	11:00					
Měsíční minimum [MW]	5 265,0	6 101,0	5 572,0	5 230,0	4 845,0	4 775,0	4 682,0					
Datum	1. 1.	16. 2.	23. 3.	27. 4.	25. 5.	8. 6.	13. 7.					
Hodina	8:00	5:00	5:00	4:00	4:00	4:00	4:00					

zdroj dat: výkaz ERU-3

16) Den maxima a minima zatížení ES ČR

červenec 2014

Den a hodina dosaženého maxima zatížení: 8. 7. 2014 11:00

Den a hodina dosaženého minima zatížení: 13. 7. 2014 4:00

hodina	JE	PE	PSE + PPE	VE	PVE	FVE	VTE	Ostatní	Saldo zahraničí	Čerpání PVE	Zatížení brutto	Spotřeba elektriny brutto
[MW]												[MWh]
0:00	2 967,0	3 694,0	152,0	52,0	0,0	0,0	46,0	174,0	-692,0	-51,0	6 342,0	6 342,0
1:00	2 968,0	3 649,0	153,0	53,0	0,0	0,0	65,0	174,0	-815,0	-51,0	6 196,0	6 196,0
2:00	2 973,0	3 619,0	161,0	52,0	0,0	0,0	42,0	175,0	-902,0	-51,0	6 069,0	6 069,0
3:00	2 976,0	3 557,0	159,0	50,0	0,0	9,0	39,0	172,0	-880,0	-51,0	6 031,0	6 031,0
4:00	2 979,0	3 615,0	158,0	50,0	0,0	29,0	43,0	177,0	-806,0	-45,0	6 200,0	6 200,0
5:00	2 980,0	3 868,0	165,0	94,0	0,0	114,0	39,0	181,0	-332,0	0,0	7 109,0	7 109,0
6:00	2 978,0	3 891,0	161,0	198,0	0,0	299,0	41,0	194,0	-111,0	0,0	7 651,0	7 651,0
7:00	2 975,0	3 830,0	159,0	211,0	0,0	556,0	29,0	192,0	-31,0	0,0	7 921,0	7 921,0
8:00	2 964,0	3 737,0	162,0	206,0	0,0	782,0	29,0	189,0	126,0	0,0	8 195,0	8 195,0
9:00	2 960,0	3 724,0	182,0	105,0	0,0	908,0	37,0	189,0	142,0	0,0	8 247,0	8 247,0
10:00	2 958,0	3 823,0	213,0	59,0	0,0	922,0	40,0	187,0	220,0	0,0	8 422,0	8 422,0
11:00	2 955,0	3 932,0	236,0	106,0	45,0	904,0	42,0	170,0	90,0	0,0	8 480,0	8 480,0
12:00	2 950,0	3 835,0	228,0	82,0	46,0	850,0	40,0	169,0	72,0	0,0	8 272,0	8 272,0
13:00	2 949,0	3 835,0	181,0	56,0	1,0	900,0	38,0	170,0	86,0	0,0	8 216,0	8 216,0
14:00	2 948,0	3 774,0	164,0	52,0	144,0	771,0	49,0	173,0	159,0	0,0	8 234,0	8 234,0
15:00	2 945,0	3 765,0	163,0	60,0	108,0	572,0	41,0	172,0	264,0	0,0	8 090,0	8 090,0
16:00	2 949,0	3 762,0	164,0	54,0	115,0	394,0	57,0	174,0	256,0	0,0	7 925,0	7 925,0
17:00	2 951,0	3 738,0	162,0	107,0	85,0	200,0	82,0	180,0	179,0	0,0	7 684,0	7 684,0
18:00	2 954,0	3 756,0	167,0	142,0	100,0	87,0	88,0	190,0	207,0	0,0	7 691,0	7 691,0
19:00	2 960,0	3 896,0	167,0	147,0	0,0	26,0	77,0	190,0	128,0	0,0	7 591,0	7 591,0
20:00	2 967,0	3 908,0	171,0	101,0	0,0	10,0	52,0	191,0	-21,0	0,0	7 379,0	7 379,0
21:00	2 974,0	3 797,0	184,0	100,0	0,0	0,0	47,0	185,0	-220,0	0,0	7 067,0	7 067,0
22:00	2 989,0	3 751,0	177,0	47,0	0,0	0,0	60,0	180,0	-510,0	0,0	6 694,0	6 694,0
23:00	3 000,0	3 702,0	166,0	47,0	0,0	0,0	60,0	181,0	-687,0	0,0	6 469,0	6 469,0

zdroj dat: výkaz ERU-3

hodina	JE	PE	PSE + PPE	VE	PVE	FVE	VTE	Ostatní	Saldo zahraničí	Čerpání PVE	Zatížení brutto	Spotřeba elektriny brutto
[MW]												[MWh]
0:00	1 962,0	3 136,0	166,0	49,0	0,0	0,0	22,0	176,0	-385,0	0,0	5 126,0	5 126,0
1:00	1 964,0	3 154,0	167,0	49,0	0,0	0,0	24,0	175,0	-463,0	0,0	5 070,0	5 070,0
2:00	1 967,0	3 154,0	167,0	49,0	0,0	0,0	25,0	174,0	-468,0	0,0	5 068,0	5 068,0
3:00	1 969,0	3 141,0	166,0	49,0	0,0	4,0	20,0	169,0	-571,0	0,0	4 947,0	4 947,0
4:00	1 973,0	3 104,0	171,0	69,0	0,0	22,0	20,0	170,0	-799,0	-48,0	4 682,0	4 682,0
5:00	1 974,0	3 109,0	155,0	93,0	0,0	107,0	21,0	177,0	-756,0	-51,0	4 829,0	4 829,0
6:00	1 971,0	3 130,0	158,0	99,0	0,0	329,0	10,0	178,0	-669,0	-23,0	5 183,0	5 183,0
7:00	1 966,0	3 168,0	158,0	64,0	0,0	655,0	9,0	184,0	-546,0	0,0	5 658,0	5 658,0
8:00	1 961,0	3 132,0	154,0	61,0	0,0	915,0	14,0	192,0	-353,0	0,0	6 076,0	6 076,0
9:00	1 956,0	3 076,0	150,0	57,0	0,0	1 114,0	14,0	195,0	-150,0	0,0	6 412,0	6 412,0
10:00	1 950,0	3 081,0	158,0	92,0	0,0	1 172,0	14,0	195,0	-95,0	0,0	6 567,0	6 567,0
11:00	1 946,0	3 102,0	155,0	58,0	0,0	1 139,0	21,0	187,0	-206,0	0,0	6 402,0	6 402,0
12:00	1 941,0	3 079,0	156,0	54,0	0,0	992,0	26,0	184,0	-102,0	0,0	6 330,0	6 330,0
13:00	1 935,0	3 150,0	160,0	59,0	0,0	835,0	25,0	183,0	84,0	-93,0	6 338,0	6 338,0
14:00	1 937,0	3 093,0	156,0	56,0	0,0	773,0	26,0	183,0	101,0	0,0	6 325,0	6 325,0
15:00	1 936,0	3 144,0	155,0	62,0	0,0	635,0	29,0	180,0	81,0	0,0	6 222,0	6 222,0
16:00	1 933,0	3 145,0	156,0	56,0	0,0	418,0	38,0	185,0	155,0	0,0	6 086,0	6 086,0
17:00	1 932,0	3 151,0	158,0	55,0	0,0	270,0	56,0	192,0	300,0	0,0	6 114,0	6 114,0
18:00	1 934,0	3 222,0	161,0	95,0	0,0	111,0	38,0	200,0	436,0	0,0	6 197,0	6 197,0
19:00	1 938,0	3 251,0	152,0	151,0	0,0	27,0	29,0	200,0	472,0	0,0	6 220,0	6 220,0
20:00	1 942,0	3 272,0	153,0	148,0	39,0	5,0	36,0	196,0	537,0	0,0	6 328,0	6 328,0
21:00	1 945,0	3 281,0	169,0	245,0	0,0	0,0	28,0	190,0	532,0	0,0	6 390,0	6 390,0
22:00	1 944,0	3 320,0	170,0	95,0	0,0	0,0	39,0	185,0	380,0	0,0	6 133,0	6 133,0
23:00	1 947,0	3 289,0	171,0	49,0	0,0	0,0	38,0	178,0	225,0	0,0	5 897,0	5 897,0

zdroj dat: výkaz ERU-3

Struktura pokrytí denního maxima zatížení

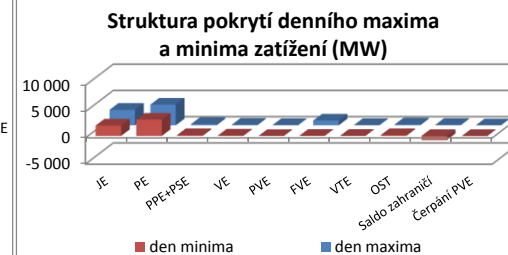
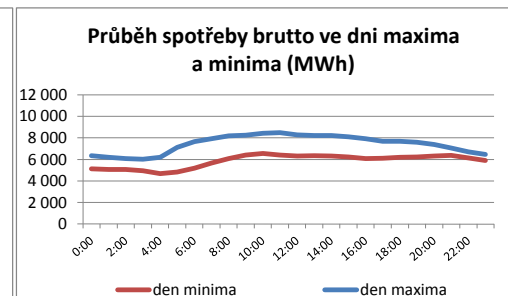
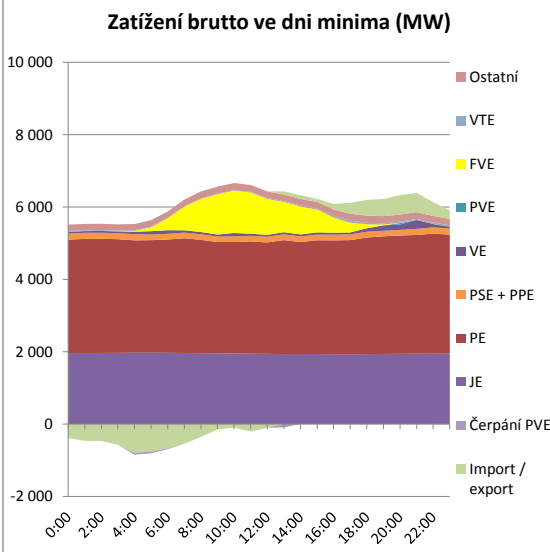
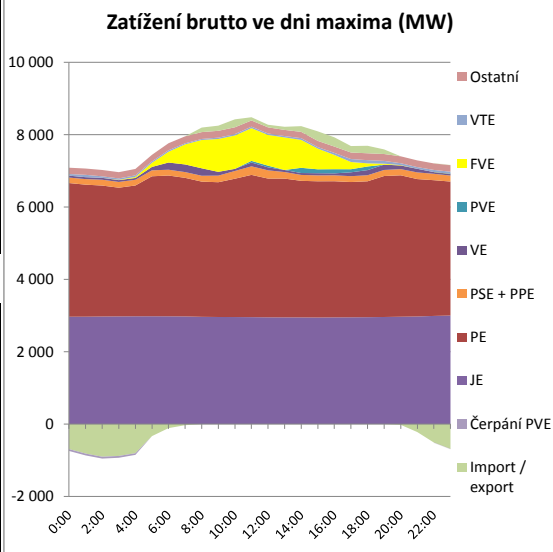
8. 7. 2014 11:00	[MW]	[%]
Jaderné elektrárny (JE)	2 955,0	35%
Parní elektrárny (PE)	3 932,0	46%
Paroplynové, plynové el (PPE+PSE)	236,0	3%
Vodní elektrárny (VE)	106,0	1%
Přečerpávací vodní el. (PVE)	45,0	1%
Fotovoltaické el. (FVE)	904,0	11%
Větrné el. (VTE)	42,0	0%
Ostatní	170,0	2%
Saldo zahraničí	90,0	1%
Čerpání PVE	0,0	0%
Spotřeba elektriny brutto [MWh]	8 480,0	100%

zdroj dat: výkaz ERU-3

Struktura pokrytí denního minima zatížení

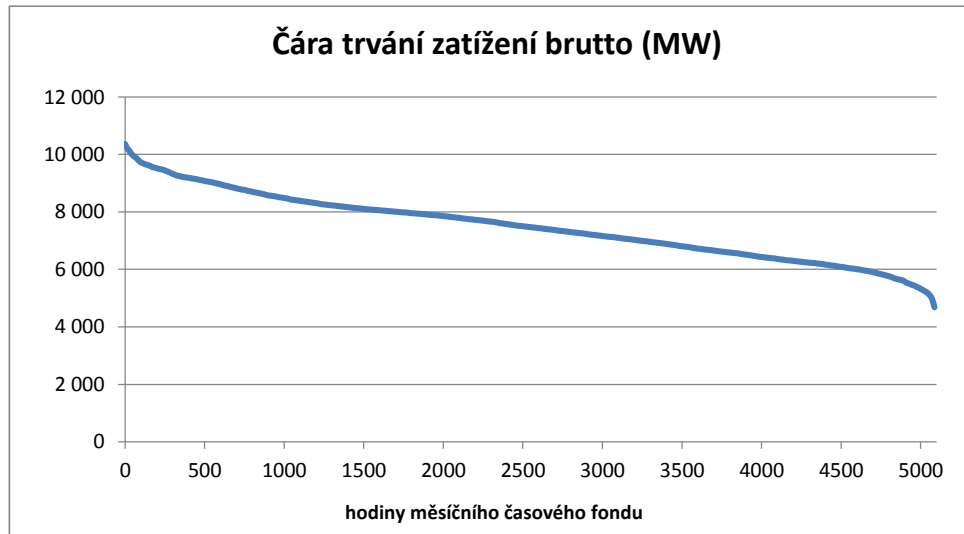
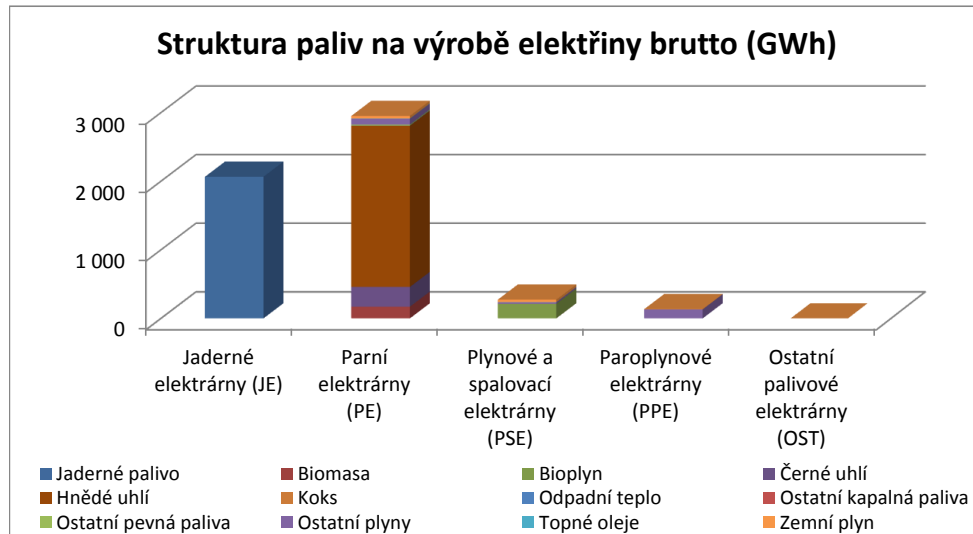
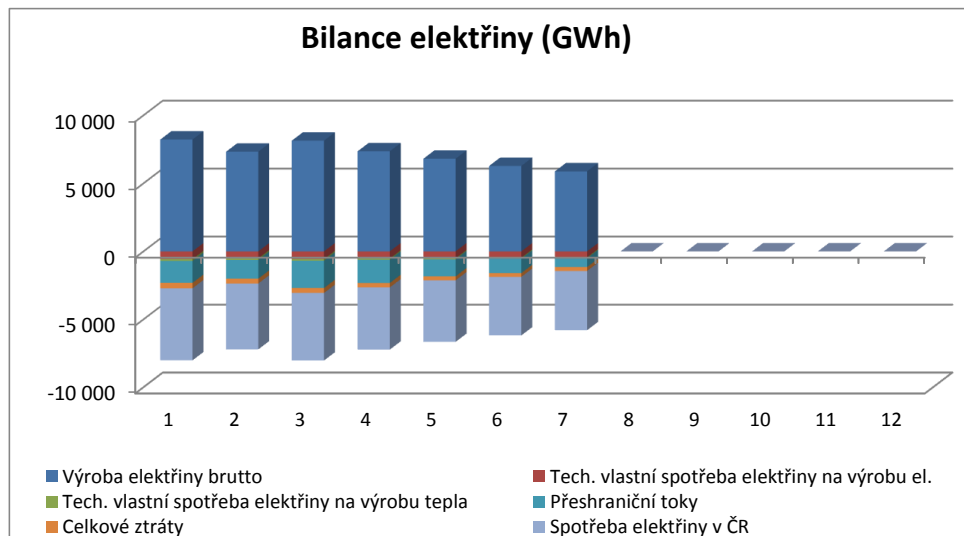
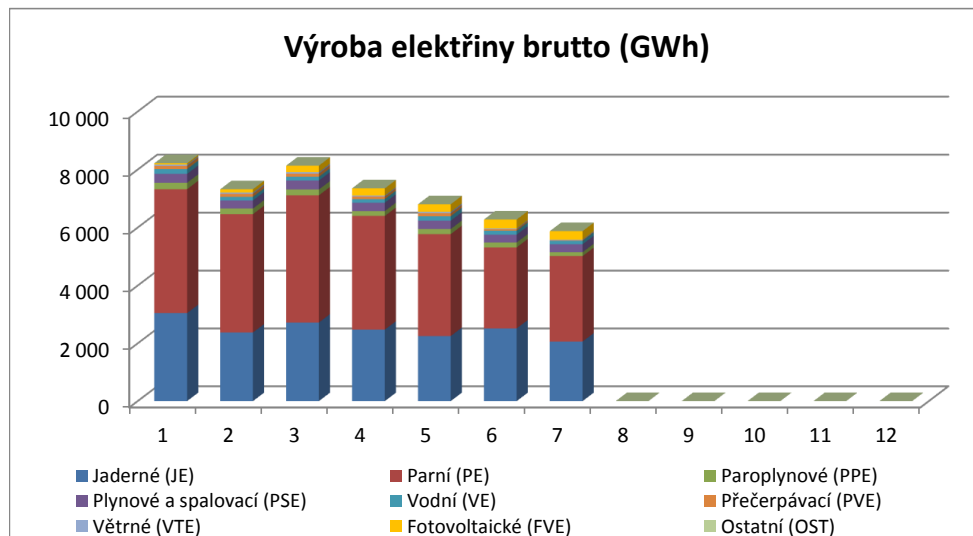
13. 7. 2014 4:00	[MW]	[%]
Jaderné elektrárny (JE)	1 973,0	42%
Parní elektrárny (PE)	3 104,0	66%
Paroplynové, plynové el (PPE+PSE)	171,0	4%
Vodní elektrárny (VE)	69,0	1%
Přečerpávací vodní el. (PVE)	0,0	0%
Fotovoltaické el. (FVE)	22,0	0%
Větrné el. (VTE)	20,0	0%
Ostatní	170,0	4%
Saldo zahraničí	-799,0	-17%
Čerpání PVE	-48,0	-1%
Spotřeba elektriny brutto [MWh]	4 682,0	100%

zdroj dat: výkaz ERU-3



17) Doplnující grafy

červenec 2014



18) Zkratky, pojmy a základní vztahy

BIOM	<i>biomasa</i>
BIOP	<i>bioplyn</i>
ES ČR	<i>elektrizační soustava České republiky</i>
FVE	<i>fotovoltaické elektrárny</i>
JE	<i>jaderné elektrárny</i>
KVET	<i>kombinovaná výroba elektřiny a tepla</i>
LDS	<i>lokální distribuční soustava</i>
MO	<i>maloodběr elektřiny</i>
MOO	<i>maloodběr elektřiny obyvatelstvo</i>
MOP	<i>maloodběr elektřiny podnikatelé</i>
MVE	<i>malé vodní elektrárny (do 10 MW)</i>
NN	<i>nízké napětí do 1 kV</i>
OST	<i>ostatní (palivové) elektrárny</i>
PDS	<i>provozovatel distribuční soustavy</i>
PE	<i>parní elektrárny</i>
POZE	<i>podporované zdroje (zákon č. 165/2012 Sb.)</i>
PPE	<i>paroplynové elektrárny</i>
PPS	<i>provozovatel přenosové soustavy</i>
PS	<i>přenosová soustava</i>
PSE	<i>plynové a spalovací elektrárny</i>
PVE	<i>přečerpávací vodní elektrárny</i>
RDS	<i>regionální distribuční soustava</i>
VE	<i>vodní elektrárny</i>
VN	<i>vyšší napětí od 1 kV do 52 kV (podle ČSN 330010)</i>
VO	<i>velkooodběr elektřiny</i>
VTE	<i>větrné elektrárny</i>
VVN	<i>velmi vysoké napětí nad 52 kV (podle ČSN 330010)</i>

Výroba elektřiny brutto =

celková výroba elektřiny na svorkách generátorů (zdrojů)

Technologická vlastní spotřeba elektřiny na výrobu elektřiny (TVS_e) =

označuje spotřebu elektřiny, která je nezbytná pro zajištění procesu výroby elektřiny. Jsou zde zahrnuty veškeré provoz, které jsou pro výrobu elektřiny nepostradatelné. Tato definice vychází z technologické vlastní spotřeby uvedené v § 2 odst. 2 písm. a) vyhlášky č. 541/2005 Sb., o pravidlech trhu s elektřinou, v platném znění.

Technologická vlastní spotřeba elektřiny na výrobu tepla (TVS_t) =

obdobu viz TVS_e

Výroba elektřiny netto =

výroba elektřiny brutto – technologická vlastní spotřeba na výrobu elektřiny (vč. ztrát)

Saldo =

bilanční suma zahraničních výměn elektrické energie v daném období. Je to rozdíl mezi celkovým dovozem elektřiny a celkovým vývozem elektřiny v daném období. Kladná hodnota představuje převahu dovozu elektřiny nad vývozem a záporná převahu vývozu nad dovozem

Tuzemská brutto spotřeba (TBS) =

TNS + spotřeba na přečerpávání PVE + celkové ztráty + TVS_e

Tuzemská netto spotřeba (TNS) =

VO z vvn + VO z vn + MOO + MOP + spotřeba PPS a PDS + lokální spotřeba + TVS_t

Spotřeba elektřiny v ČR =

TNS - TVS_t

Instalované výkony =

odpovídají skutečnému zapojení zdrojů v PS a DS, nejedná se tedy o součet vydaných licencí na příslušnou kategorii výroby elektřiny

Lokální spotřeba =

spotřeba výrobců a subjektů přímo napojených na danou výrobu