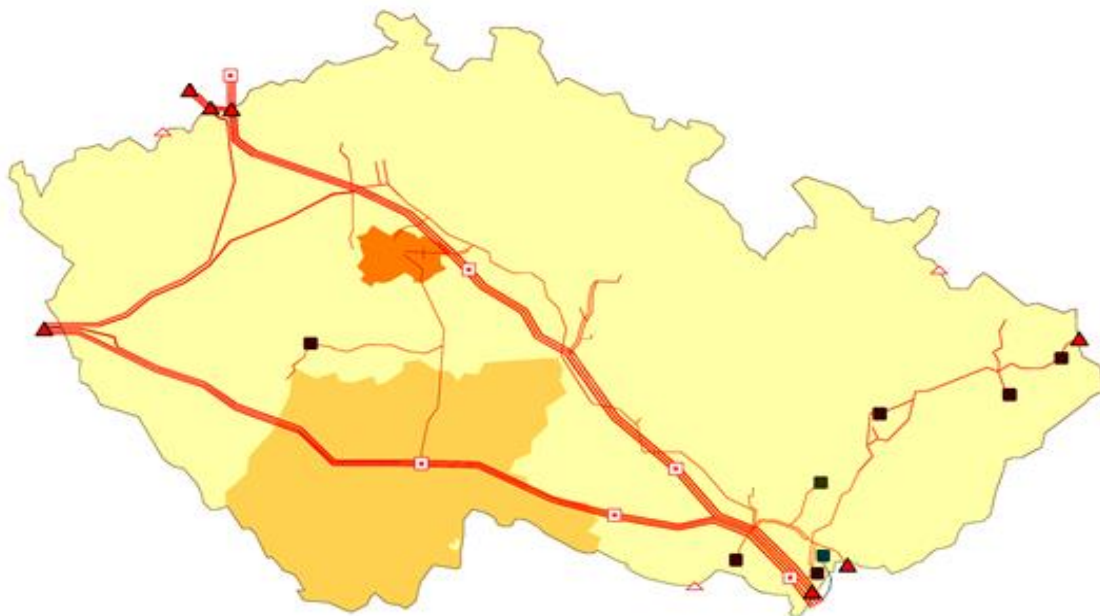


MĚSÍČNÍ ZPRÁVA O PROVOZU PLYNÁRENSKÉ SOUSTAVY ČR



Zkratky a jejich význam	⇒	str. 2
Komentář k Měsíční zprávě o provozu plynárenské soustavy ČR	⇒	str. 3
Měsíční bilance plynárenské soustavy ČR	⇒	str. 4
Měsíční spotřeba zemního plynu podle plynárenských soustav a kategorií zákazníků v ČR	⇒	str. 5
Meziroční porovnání měsíční spotřeby zemního plynu podle plynárenských soustav v ČR	⇒	str. 6
Měsíční spotřeba zemního plynu podle krajů a kategorií zákazníků v ČR	⇒	str. 7
Meziroční porovnání měsíční spotřeby zemního plynu podle krajů v ČR	⇒	str. 8
Denní průběh spotřeb zemního plynu v ČR	⇒	str. 9
Spotřeba zemního plynu v ČR v průběhu roku	⇒	str. 10
Denní maximální a minimální spotřeba zemního plynu v ČR v průběhu roku	⇒	str. 11
Denní teplotní gradient a modelová spotřeba zemního plynu v ČR v průběhu roku	⇒	str. 11
Spotřeba zemního plynu podle kategorií zákazníků v ČR v průběhu roku	⇒	str. 12
Bilance plynárenské soustavy ČR v průběhu roku	⇒	str. 13
Počet změn dodavatele plynu v ČR na odběrné místo	⇒	str. 14
Prognóza spotřeby zemního plynu v ČR	⇒	str. 15
Porovnání denní spotřeby zemního plynu v ČR mezi roky 2013 a 2014	⇒	str. 16
Mapa plynárenské soustavy ČR	⇒	str. 17

Zkratka	Význam
BSD	⇒ Bezpečnostní standard dodávky
ČR	⇒ Česká republika
DOM	⇒ Domácnosti (kategorie zákazníků)
DPD	⇒ Denní průměrná dodávka chráněným zákazníkům
DS	⇒ Distribuční soustava
DTG	⇒ Denní teplotní gradient (změna spotřeby plynu při jednotkové změně teploty)
ERÚ	⇒ Energetický regulační úřad
HPS	⇒ Hraniční předávací stanice
CHZ	⇒ Chránění zákazníci (zákazníci s odběrnými místy zařazenými do skupin C1, D, F)
KS	⇒ Kompresní stanice
LDS	⇒ Lokální distribuční soustava
MO	⇒ Maloodběratelé (kategorie zákazníků)
MSD	⇒ Měsíční skutečná dodávka chráněným zákazníkům
NECHZ	⇒ Nechránění zákazníci (zákazníci s odběrnými místy zařazenými do skupin A, B1, B2, C2, E)
OP	⇒ Ostatní plyn (zahrnuje vlastní spotřebu, ztráty a změnu akumulace)
OTE	⇒ Společnost OTE, a.s. (operátor trhu)
PPL	⇒ Přeshraniční plynovod
PS	⇒ Přepavní soustava
$R_{BSD}^{30dnů}$	⇒ Výpočet BSD pro případ výjimečně vysoké poptávky po plynu v délce nejméně 30 dnů
RDS	⇒ Regionální distribuční soustava
$R_{BSD}^{max.den}$	⇒ Výpočet BSD pro případ mimořádných teplotních hodnot v průběhu sedmidenního období poptávkových špiček
R_{BSD}^{N-1}	⇒ Výpočet BSD pro případ narušení jediné největší plynárenské infrastruktury v délce nejméně 30 dnů
SO	⇒ Střední odběratelé (kategorie zákazníků)
TDD	⇒ Tipové diagramy dodávek
Typ měření	⇒ Definovaný typ měření (A, B, C)
VO	⇒ Velkoodběratelé (kategorie zákazníků)
VP	⇒ Výroba plynu
VS	⇒ Vlastní spotřeba výrobců plynu
ZP	⇒ Zásobník plynu

Měsíční zpráva o provozu plynárenské soustavy ČR Květen 2014

Měsíční zprávu o provozu plynárenské soustavy zpracovává Energetický regulační úřad na základě § 17, odst. 7, písm. m) zákona č. 458/2000 Sb., v platném znění (energetický zákon). Všechna provozně technická data v měsíční zprávě představují fyzické toky plynu. Údaje obsažené v této zprávě jsou určeny především pro odbornou veřejnost či státní orgány a instituce v rámci ČR nebo Evropské unie.

Dodávky zemního plynu probíhaly plynule podle požadavků zákazníků, stále podle základního odběrového stupně (vyhláška č. 344/2012 Sb., o stavu nouze v plynárenství a o způsobu zajištění bezpečnostního standardu dodávky plynu).

Celková měsíční spotřeba zemního plynu v ČR dosáhla 434,9 mil. m³ (4 628,7 GWh), což představuje nárůst skutečné spotřeby o 7 % proti stejnému období roku 2013. Průměrná teplota v měsíci byla 12,3 °C, což je o 0,7 °C pod dlouhodobým teplotním normálem. Přepočtená spotřeba na teplotní podmínky dlouhodobého normálu za pomoci teplotního gradientu spotřeby byla vypočtena na 420,3 mil. m³ (4 473,3 GWh) s meziročním nárůstem o 6,1 % (strana 10, tabulka č. 7).

Denní spotřeby zemního plynu (strana 9, tabulka č. 6) se v měsíci pohybovaly v rozsahu 9,3 až 19,5 mil. m³ (98,8 až 207,1 GWh). Maximální denní spotřeba zemního plynu v ČR byla naměřena ve čtvrtek 15. května ve výši 19,5 mil. m³ (207,1 GWh) při průměrné denní teplotě 9,6 °C.

Z pohledu krajů došlo k nárůstu meziroční spotřeby zemního plynu, a to téměř u všech krajů. K poklesu došlo pouze v kraji Karlovarském, Libereckém, Plzeňském a Středočeském. Největší nárůst byl zaznamenán ve Zlínském kraji. Dočasně mimo provoz byla plynová elektrárna v Počeradech v Ústeckém kraji (strana 8, tabulka č. 5).

Z porovnání spotřeb v regionálních distribučních soustavách zaznamenaly nárůst všechny tři společnosti. Největší nárůst byl dosažen u společnosti E. ON Distribuce, a.s. K většímu nárůstu došlo i u ostatních společností, které ovšem nejsou součástí regionálních distribučních soustav. Souhrnný podíl těchto společností činí pouze 1,6 % z celkového distribuovaného plynu v ČR (strana 6, tabulka č. 3).

Tok zemního plynu ze zahraničí do plynárenské soustavy ČR byl zaznamenán ve výši 3 003,7 mil. m³ (31 975,2 GWh). Toto množství bylo doplněno dodávkami od výrobců plynu (vnitrostátní zdroje), které zahrnují povrchovou degazaci a vlastní těžbu zemního plynu včetně vlastní spotřeby. Celková výroba zemního plynu na území ČR byla 16,3 mil. m³ (175,9 GWh). Tok zemního plynu ze zásobníků plynu, které náleží do plynárenské soustavy ČR, byl ve výši 0,4 mil. m³ (4,1 GWh). Naopak tok zemního plynu do zásobníků plynu činil 542,5 mil. m³ (5 773,8 GWh). Stav provozních zásob na konci měsíce představoval u tuzemských zásobníků plynu hodnotu 1 821,6 mil. m³ (19 528,1 GWh). Tok zemního plynu z plynárenské soustavy ČR do zahraničí byl zaznamenán ve výši 2 030,8 mil. m³ (21 635,5 GWh).

Ve sledovaném měsíci změnil dodavatele plynu 1 velkoodběratel (VO), 16 středních odběratelů (SO), 1 042 maloodběratelů (MO) a 15 392 domácností (DOM). Celkem tedy došlo ke změně dodavatele plynu u 16 451 odběrných míst (strana 14, tabulka č. 12).

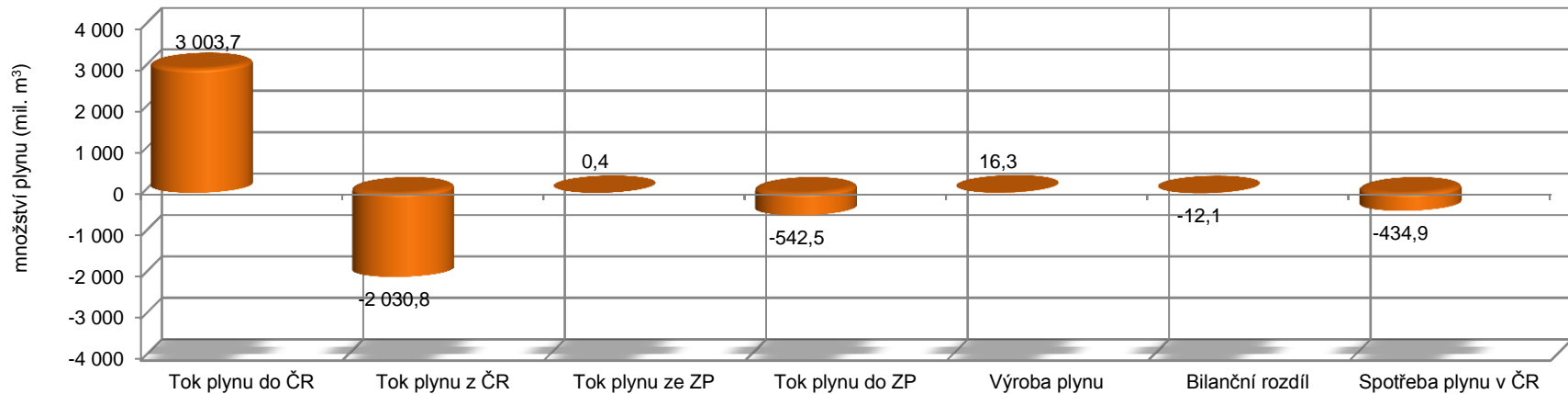
Součástí této zprávy je prognóza spotřeby zemního plynu v ČR do konce hodnoceného roku (tabulka č. 12), dále předpokládané teploty a spotřeby na nadcházející měsíc na základě aktuálních denních hodnot a porovnání denní spotřeby mezi roky 2013 a 2014 (strana 15, tabulka č. 13).

Bezpečnostní standard dodávky (BSD) není v měsíční zprávě uveden, jelikož se zajišťuje pouze v topném období tj. v měsících leden až březen a říjen až prosinec daného roku.

Měsíční bilance plynárenské soustavy ČR

Květen 2014

		tis. m ³			MWh		
		do ČR	z ČR	saldo do/z ČR	do ČR	z ČR	saldo do/z ČR
Tok plynu do/z plynárenské soustavy ČR	přes HPS	3 003 591	-2 030 812	972 780	31 974 070	-21 635 337	10 338 733
	přes PPL	109	-12	97	1 141	-127	1 014
	celkem	3 003 700	-2 030 824	972 876	31 975 210	-21 635 464	10 339 747
Tok plynu ze/do zásobníků plynu, které náležejí do plynárenské soustavy ČR		ze ZP	do ZP	saldo ze/do ZP	ze ZP	do ZP	saldo ze/do ZP
	RWE Gas Storage	384	-492 418	-492 034	4 097	-5 240 475	-5 236 379
	MND Gas Storage	0	-50 107	-50 107	0	-533 290	-533 290
	celkem	384	-542 525	-542 140	4 097	-5 773 765	-5 769 669
Výroba plynu v ČR		z VP do DS	vlastní spotřeba	celkem VP+VS	z VP do DS	vlastní spotřeba	celkem VP+VS
	připojena k RDS	10 760	4 738	15 498	116 038	51 407	167 445
	připojena k LDS	805	0	805	8 413	0	8 413
	celkem	11 565	4 738	16 303	124 451	51 407	175 858
Spotřeba plynu v ČR		spotřeba zákazníků	ostatní plyn	celkem ČR	spotřeba zákazníků	ostatní plyn	celkem ČR
	spotřeba zákazníků připojených přímo na PS	-1 228	0	-1 228	-13 056	0	-13 056
	spotřeba v RDS	-419 514	-8 656	-428 170	-4 463 909	-92 098	-4 556 006
	spotřeba v LDS, která není zahrnuta v RDS	-788	0	-788	-8 236	0	-8 236
	vlastní spotřeba výrobců plynu	0	-4 738	-4 738	0	-51 407	-51 407
	celkem	-421 530	-13 395	-434 924	-4 485 200	-143 505	-4 628 705
Bilanční rozdíl	plyn pro pohon KS, ztráty, změna akumulace			-12 115	-117 231		



Měsíční spotřeba zemního plynu podle plynárenských soustav a kategorií zákazníků v ČR Květen 2014

Česká republika	kategorie	počet zákazníků	spotřeba plynu		podíl kategorií na spotřebě
			tis. m ³	MWh	
	VO	1 606	250 490	2 665 409	
	SO	6 747	38 455	409 125	
	MO	199 511	43 243	460 071	
	DOM	2 643 047	89 342	950 595	
	Celkem	2 850 911	421 530	4 485 200	
	OP+VS		13 395	143 505	
Celkem ČR		434 924	4 628 705		

Pražská plynárenská Distribuce, a.s.	kategorie	počet zákazníků	spotřeba plynu		podíl kategorií na spotřebě
			tis. m ³	MWh	
	VO	183	13 381	142 240	
	SO	1 606	7 811	83 036	
	MO	39 186	7 784	82 741	
	DOM	392 800	13 323	141 632	
	Celkem	433 775	43 962	467 325	
	OP		1 663	17 677	

RWE GasNet, s.r.o.	kategorie	počet zákazníků	spotřeba plynu		podíl kategorií na spotřebě
			tis. m ³	MWh	
	VO	1 269	227 139	2 417 291	
	SO	4 820	29 130	310 011	
	MO	150 354	33 065	351 890	
	DOM	2 146 322	71 018	755 793	
	Celkem	2 302 765	367 013	3 905 877	
	OP		6 661	70 891	

E.ON Distribuce, a.s.	kategorie	počet zákazníků	spotřeba plynu		podíl kategorií na spotřebě
			tis. m ³	MWh	
	VO	141	8 029	85 356	
	SO	315	1 458	15 498	
	MO	9 963	2 375	25 252	
	DOM	103 786	5 001	53 170	
	Celkem	114 205	17 195	182 805	
	OP		332	3 529	

Ostatní společnosti	počet zákazníků	spotřeba plynu	
		tis. m ³	MWh
NET4GAS, s.r.o. (zákazníci připojení přímo na PS)	8	1 228	13 056
Green Gas DPB, a.s. (LDS, která není zahrnuta v RDS)	158	788	8 236
Výrobní plynu (VS, která není zahrnuta v RDS)		4 738	51 407
Celkem	166	6 755	72 699

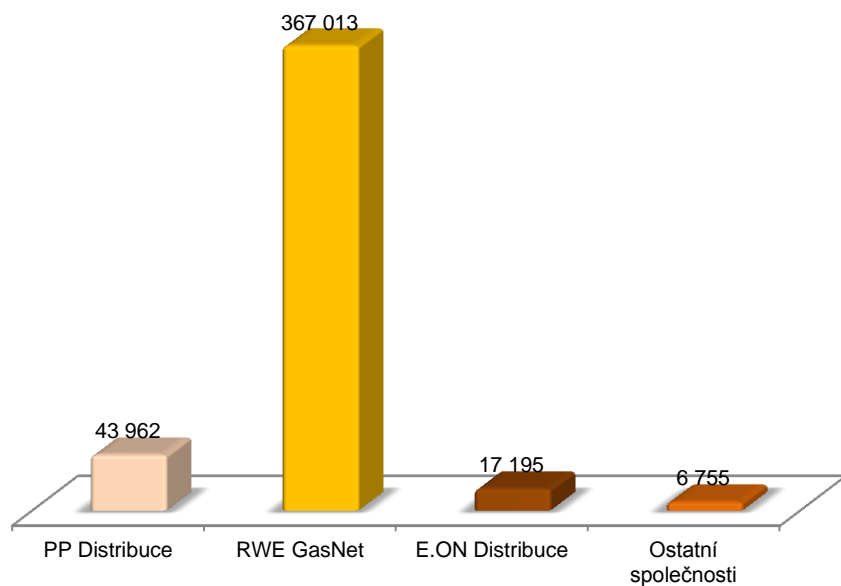
Poznámka:

Zákazníci společností NET4GAS, s.r.o. a Green Gas DPB, a.s. jsou rozděleny v České republice do příslušných kategorií odběru.

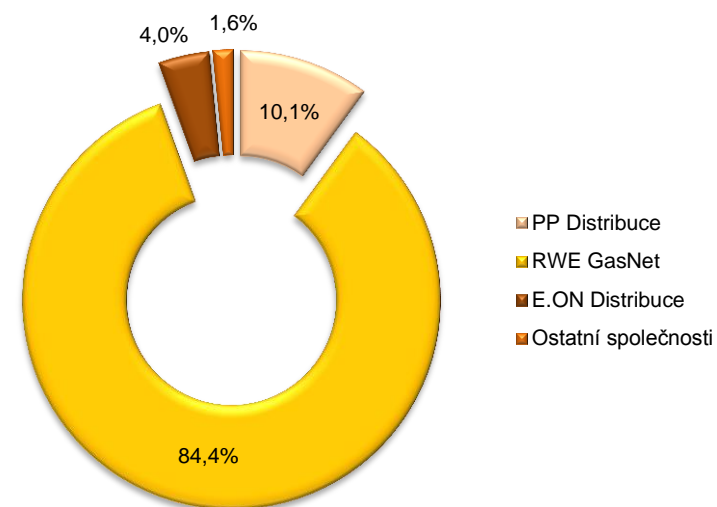
Meziroční porovnání měsíční spotřeby zemního plynu podle plynárenských soustav v ČR Květen 2014

plynárenské společnosti	Květen 2014						meziroční změna spotřeby	Květen 2013					
	spotřeba plynu			skutečná teplota (°C)				spotřeba plynu			skutečná teplota (°C)		
	tis. m ³	MWh	podíl %	průměr	maximum	minimum		tis. m ³	MWh	podíl %	průměr	maximum	minimum
PP Distribuce	43 962	467 325	10,1%	12,9	22,0	6,2	1,8%	43 169	457 493	10,6%	13,0	19,4	8,1
RWE GasNet	367 013	3 905 877	84,4%	12,4	20,9	5,4	6,3%	345 107	3 668 990	84,9%	12,4	17,9	7,6
E.ON Distribuce	17 195	182 805	4,0%	11,6	20,0	4,5	8,1%	15 905	168 758	3,9%	11,8	17,5	6,4
Ostatní společnosti	6 755	72 699	1,6%	12,3	20,8	5,3	192,1%	2 313	24 436	0,6%	12,4	17,8	7,6
Celkem ČR	434 924	4 628 705	100,0%	12,3	20,8	5,3	7,0%	406 493	4 319 676	100,0%	12,4	17,8	7,6

Spotřeba plynu podle území plynárenských společností v ČR (tis. m³)
Květen 2014



Podíl spotřeby plynu podle území plynárenských společností v ČR
Květen 2014



Měsíční spotřeba zemního plynu podle krajů a kategorií zákazníků v ČR

Květen 2014

kraje	kategorie	počet zákazníků	spotřeba plynu	
			tis. m ³	MWh
Jihočeský kraj	VO	122	7 025	74 680
	SO	278	1 223	13 005
	MO	9 014	1 806	19 198
	DOM	98 281	3 801	40 410
	Celkem	107 695	13 855	147 293
Jihomoravský kraj	VO	197	22 916	243 884
	SO	928	5 483	58 348
	MO	23 779	5 361	57 057
	DOM	362 354	14 443	153 706
	Celkem	387 258	48 203	512 995
Karlovarský kraj	VO	53	7 766	82 644
	SO	192	1 256	13 363
	MO	5 984	1 307	13 911
	DOM	80 257	1 795	19 098
	Celkem	86 486	12 123	129 016
Královéhradecký kraj	VO	82	8 982	95 590
	SO	259	1 482	15 774
	MO	9 445	2 154	22 928
	DOM	108 886	4 039	42 982
	Celkem	118 672	16 658	177 274
Liberecký kraj	VO	94	10 378	110 443
	SO	304	2 204	23 452
	MO	8 456	1 928	20 522
	DOM	83 507	2 995	31 870
	Celkem	92 361	17 504	186 288
Moravskoslezský kraj	VO	129	38 543	410 067
	SO	490	3 130	33 296
	MO	18 212	3 956	42 081
	DOM	367 157	9 005	95 830
	Celkem	385 988	54 633	581 275
Olomoucký kraj	VO	111	12 076	128 513
	SO	381	2 131	22 680
	MO	12 763	2 830	30 113
	DOM	174 911	5 749	61 187
	Celkem	188 166	22 786	242 494

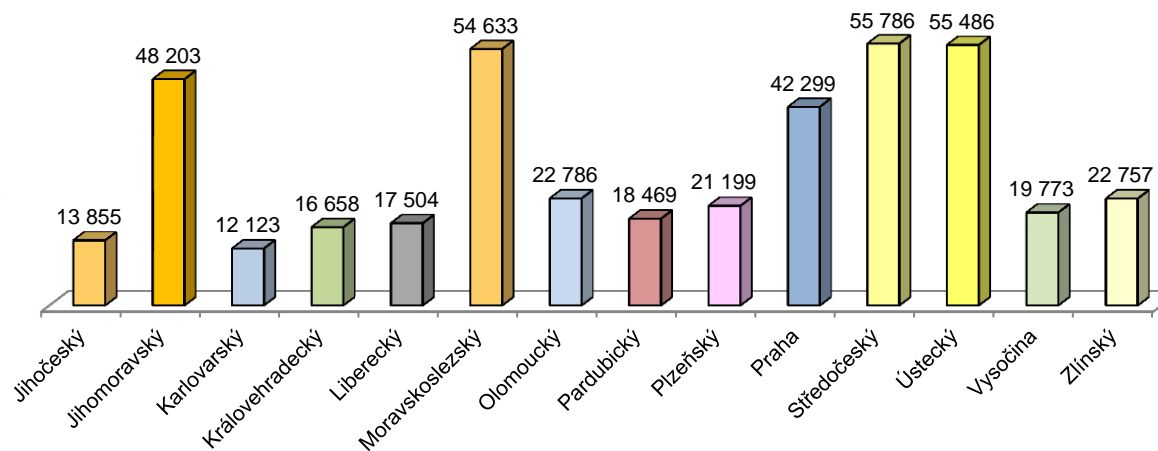
kraje	kategorie	počet zákazníků	spotřeba plynu	
			tis. m ³	MWh
Pardubický kraj	VO	72	9 637	102 563
	SO	286	2 035	21 656
	MO	10 757	2 283	24 299
	DOM	125 246	4 513	48 033
	Celkem	136 361	18 469	196 550
Plzeňský kraj	VO	81	12 736	135 539
	SO	327	1 969	20 954
	MO	11 389	2 436	25 925
	DOM	147 484	4 058	43 190
	Celkem	159 281	21 199	225 608
Praha	VO	183	13 381	142 240
	SO	1 606	7 811	83 036
	MO	39 186	7 784	82 741
	DOM	392 800	13 323	141 632
	Celkem	433 775	42 299	449 648
Středočeský kraj	VO	178	37 963	403 998
	SO	646	3 823	40 684
	MO	17 776	4 036	42 953
	DOM	233 196	9 964	106 043
	Celkem	251 796	55 786	593 677
Ústecký kraj	VO	132	45 723	486 599
	SO	343	2 164	23 025
	MO	12 236	2 350	25 006
	DOM	215 520	5 249	55 866
	Celkem	228 231	55 486	590 496
Kraj Vysočina	VO	101	10 398	110 651
	SO	342	2 030	21 602
	MO	10 200	2 520	26 813
	DOM	104 946	4 824	51 330
	Celkem	115 589	19 773	210 397
Zlínský kraj	VO	71	12 967	137 999
	SO	365	1 715	18 251
	MO	10 314	2 492	26 523
	DOM	148 502	5 583	59 417
	Celkem	159 252	22 757	242 190

Meziroční porovnání měsíční spotřeby zemního plynu podle krajů v ČR

Květen 2014

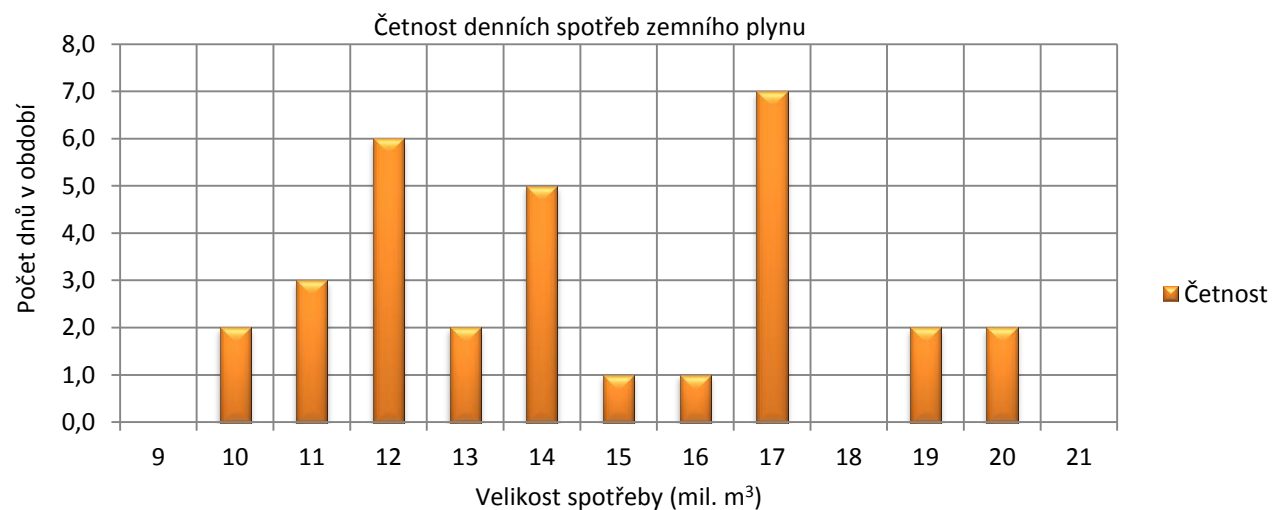
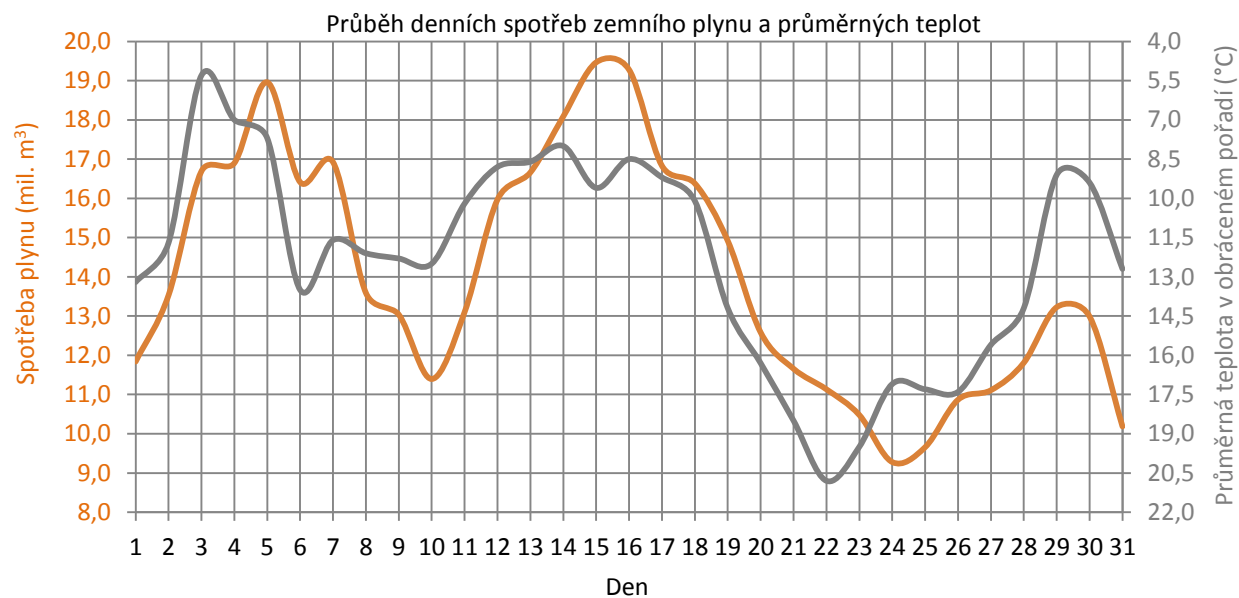
kraje	Květen 2014							meziroční změna spotřeby	Květen 2013						
	spotřeba plynu			skutečná teplota (°C)			spotřeba plynu			skutečná teplota (°C)					
	tis. m ³	MWh	podíl %	průměr	maximum	minimum	tis. m ³		MWh	podíl %	průměr	maximum	minimum		
Jihočeský	13 855	147 293	3,3%	11,5	20,0	4,1	6,1%	13 054	138 509	3,3%	11,6	17,1	6,3		
Jihomoravský	48 203	512 995	11,4%	14,2	22,7	7,6	15,3%	41 822	447 129	10,5%	14,1	19,3	9,8		
Karlovarský	12 123	129 016	2,9%	10,7	19,9	3,1	-7,2%	13 064	138 463	3,3%	10,2	16,0	4,4		
Královehradecký	16 658	177 274	4,0%	12,3	21,2	4,2	8,2%	15 395	162 994	3,9%	12,4	18,6	7,0		
Liberecký	17 504	186 288	4,2%	12,0	21,6	3,4	-0,9%	17 655	187 098	4,4%	12,1	18,7	6,4		
Moravskoslezský	54 633	581 275	13,0%	12,9	22,5	4,6	11,0%	49 224	525 079	12,4%	13,7	20,1	8,8		
Olomoucký	22 786	242 494	5,4%	12,6	22,0	5,1	15,4%	19 742	210 710	5,0%	13,0	18,8	8,3		
Pardubický	18 469	196 550	4,4%	12,3	20,9	4,9	12,4%	16 424	173 904	4,1%	12,3	18,1	7,8		
Plzeňský	21 199	225 608	5,0%	12,3	21,8	5,2	-2,5%	21 744	230 462	5,5%	11,6	17,1	5,8		
Praha	42 299	449 648	10,0%	13,8	22,9	6,6	2,1%	41 418	438 938	10,4%	13,6	19,5	7,5		
Středočeský	55 786	593 677	13,2%	12,7	21,4	5,7	-3,1%	57 554	610 012	14,5%	12,6	18,7	7,1		
Ústecký	55 486	590 496	13,2%	12,6	21,9	5,2	4,2%	53 224	564 127	13,4%	12,7	18,6	7,0		
Vysočina	19 773	210 397	4,7%	11,8	20,1	4,5	10,5%	17 894	190 743	4,5%	12,0	17,8	6,7		
Zlínský	22 757	242 190	5,4%	12,7	22,3	5,4	16,5%	19 528	208 561	4,9%	12,9	18,9	8,2		
Celkem	421 530	4 485 200	100,0%	12,3	20,8	5,3	6,0%	397 741	4 226 730	100,0%	12,4	17,8	7,6		
OP+VS	13 395	143 505						8 752	92 946						
Celkem ČR	434 924	4 628 705		12,3	20,8	5,3	7,0%	406 493	4 319 676		12,4	17,8	7,6		

Spotřeba plynu podle území krajů v ČR (tis. m³)
Květen 2014



Denní průběh spotřeb zemního plynu v ČR Květen 2014

datum	spotřeba zemního plynu		průměrná teplota °C	
	tis. m ³	MWh		
1.5	čtvrtek	11 840	126 019	13,2
2.5	pátek	13 531	144 007	11,7
3.5	sobota	16 691	177 617	5,3
4.5	neděle	16 898	179 823	7,0
5.5	pondělí	18 958	201 737	7,7
6.5	úterý	16 412	174 661	13,5
7.5	středa	16 923	180 097	11,6
8.5	čtvrtek	13 589	144 625	12,1
9.5	pátek	13 035	138 739	12,3
10.5	sobota	11 395	121 291	12,5
11.5	neděle	13 101	139 437	10,2
12.5	pondělí	15 969	169 939	8,8
13.5	úterý	16 661	177 295	8,6
14.5	středa	18 088	192 475	8,0
15.5	čtvrtek	19 465	207 128	9,6
16.5	pátek	19 279	205 143	8,5
17.5	sobota	16 828	179 074	9,2
18.5	neděle	16 379	174 301	10,1
19.5	pondělí	14 918	158 758	14,2
20.5	úterý	12 583	133 917	16,3
21.5	středa	11 656	124 062	18,5
22.5	čtvrtek	11 132	118 490	20,8
23.5	pátek	10 478	111 533	19,5
24.5	sobota	9 278	98 768	17,1
25.5	neděle	9 656	102 789	17,3
26.5	pondělí	10 866	115 659	17,4
27.5	úterý	11 109	118 239	15,6
28.5	středa	11 809	125 681	14,2
29.5	čtvrtek	13 226	140 758	9,1
30.5	pátek	12 988	138 225	9,4
31.5	sobota	10 185	108 418	12,7
Celkem		434 924	4 628 705	12,3
Maximum při teplotě		19 465	207 128	9,6
Minimum při teplotě		9 278	98 768	17,1
Denní průměr		14 030	149 313	12,3



Spotřeba zemního plynu v ČR v průběhu roku 2014

období	Skutečná spotřeba zemního plynu v ČR					Přepočtená spotřeba zemního plynu v ČR na normál					Teplota ovzduší v ČR v roce 2014		
	2014		meziroční změna spotřeby	2013		2014		meziroční změna spotřeby	2013		skutečnost	normál	odchylka od normálu
	mil. m ³	GWh	%	mil. m ³	GWh	mil. m ³	GWh	%	mil. m ³	GWh	°C	°C	°C
leden	1 067,2	11 367,9	-12,4%	1 218,8	12 900,7	1 189,2	12 667,4	-3,3%	1 230,3	13 022,1	0,7	-2,0	2,7
únor	895,1	9 518,2	-15,4%	1 057,9	11 206,6	1 025,1	10 900,4	-2,4%	1 050,4	11 127,2	2,3	-0,7	3,0
březen	748,5	7 950,7	-31,2%	1 088,4	11 519,9	854,7	9 079,3	-10,5%	954,8	10 105,7	6,5	3,3	3,2
duben	534,0	5 679,2	-18,0%	651,2	6 893,0	611,7	6 505,8	-12,2%	696,8	7 375,3	10,0	7,6	2,4
květen	434,9	4 628,7	7,0%	406,5	4 319,7	420,3	4 473,3	6,1%	396,3	4 211,2	12,3	13,0	-0,7
červen				330,0	3 529,6				336,0	3 593,3		15,8	
červenec				285,0	3 059,2				292,4	3 138,4		17,5	
srpen				287,1	3 076,3				292,7	3 137,1		17,2	
září				397,4	4 244,9				377,0	4 027,1		13,0	
říjen				640,6	6 815,8				662,9	7 052,3		8,0	
listopad				888,0	9 446,4				962,4	10 238,0		2,6	
prosinec				1 026,1	10 956,4				1 101,4	11 760,1		-0,4	
I.čtvrtletí	2 710,8	28 836,8	-19,4%	3 365,1	35 627,2	3 069,0	32 647,1	-5,1%	3 235,5	34 255,0	3,2	0,2	3,0
II.čtvrtletí	968,9	10 307,9		1 387,8	14 742,3	1 032,0	10 979,2		1 429,1	15 179,8		12,1	
III.čtvrtletí	0,0	0,0		969,5	10 380,5	0,0	0,0		962,1	10 302,6		15,9	
IV.čtvrtletí	0,0	0,0		2 554,7	27 218,6	0,0	0,0		2 726,7	29 050,4		3,4	
I.pololetí	3 679,7	39 144,7		4 752,9	50 369,5	4 101,1	43 626,3		4 664,6	49 434,8		6,2	
II.pololetí	0,0	0,0		3 524,2	37 599,1	0,0	0,0		3 688,8	39 353,1		9,7	
rok	3 679,7	39 144,7		8 277,1	87 968,6	4 101,1	43 626,3		8 353,3	88 787,8		7,9	

Denní maximální a minimální spotřeba zemního plynu v ČR v průběhu roku 2014

období	Denní skutečná spotřeba zemního plynu 2014						Denní skutečná spotřeba zemního plynu 2013					
	maximální		při teplotě °C	minimální		při teplotě °C	maximální		při teplotě °C	minimální		při teplotě °C
	mil. m ³	GWh		mil. m ³	GWh		mil. m ³	GWh		mil. m ³	GWh	
leden	44,959	478,902	-4,1	26,915	286,691	6,3	47,333	500,973	-8,6	28,424	300,880	5,0
únor	38,774	412,297	-1,9	26,488	281,655	3,2	43,474	460,523	-4,0	31,529	334,012	1,8
březen	30,900	328,240	4,5	15,233	161,821	11,3	43,322	458,543	-4,4	26,168	276,996	5,5
duben	26,464	281,456	3,8	11,546	122,794	14,3	37,490	396,701	-0,6	10,430	110,445	15,6
květen	19,465	207,162	9,6	9,278	98,743	17,1	18,750	199,202	8,5	9,388	99,775	16,5
červen							17,667	188,844	9,0	7,746	82,849	20,0
červenec							10,735	115,222	14,8	7,082	76,017	27,5
srpen							11,891	127,401	13,9	6,288	67,380	21,9
září							20,600	219,981	7,5	8,302	88,707	16,6
říjen							25,982	276,336	4,5	14,959	159,155	13,4
listopad							41,513	441,673	-0,4	20,950	222,858	9,4
prosinec							40,217	429,370	-1,7	24,876	265,635	6,4
rok							47,333	500,973	-8,6	6,288	67,380	21,9

Tabulka č. 9

Denní teplotní gradient a modelová spotřeba zemního plynu v ČR v průběhu roku 2014

období	Denní spotřeba zemního plynu 2014						Denní skutečná teplota 2014	
	Denní teplotní gradient		Denní modelová spotřeba zemního plynu				maximální °C	minimální °C
	mil. m ³	GWh	při 0°C		při -12°C			
			mil. m ³	GWh	mil. m ³	GWh		
leden	1,532	16,321	36,643	390,316	55,029	586,164	6,3	-8,0
únor	1,563	16,617	36,327	386,269	55,080	585,673	5,0	-1,9
březen	0,980	10,406	31,421	333,776	43,176	458,644	12,2	2,4
duben	1,102	11,721	29,469	313,413	42,694	454,065	14,3	3,8
květen	0,574	6,110	X	X	X	X	20,8	5,3
červen			X	X	X	X		
červenec			X	X	X	X		
srpen			X	X	X	X		
září			X	X	X	X		
říjen								
listopad								
prosinec								
rok	X	X	X	X	X	X		

DTG (mil. m³)

Spotřeba zemního plynu podle kategorií zákazníků v ČR v průběhu roku 2014

období	VO			SO			MO			DOM			OP+VS		Celkem ČR		
	počet zákazníků	mil. m ³	GWh	počet zákazníků	mil. m ³	GWh	počet zákazníků	mil. m ³	GWh	počet zákazníků	mil. m ³	GWh	mil. m ³	GWh	počet zákazníků	mil. m ³	GWh
leden	1 609	376,2	4 007,5	6 963	111,5	1 187,7	200 215	184,2	1 961,7	2 648 607	374,6	3 990,1	20,7	221,0	2 857 394	1 067,2	11 367,9
únor	1 605	326,6	3 473,4	6 954	89,9	955,8	199 976	150,7	1 602,5	2 647 438	306,5	3 258,5	21,4	228,2	2 855 973	895,1	9 518,2
březen	1 608	319,8	3 396,4	6 831	72,1	765,1	199 908	111,9	1 188,4	2 645 857	226,5	2 405,8	18,2	194,9	2 854 204	748,5	7 950,7
duben	1 606	275,2	2 926,8	6 757	50,1	532,7	199 708	63,4	673,7	2 644 728	129,9	1 380,8	15,4	165,3	2 852 799	534,0	5 679,2
květen	1 606	250,5	2 665,4	6 747	38,5	409,1	199 511	43,2	460,1	2 643 047	89,3	950,6	13,4	143,5	2 850 911	434,9	4 628,7
červen															0	0,0	0,0
červenec															0	0,0	0,0
srpen															0	0,0	0,0
září															0	0,0	0,0
říjen															0	0,0	0,0
listopad															0	0,0	0,0
prosinec															0	0,0	0,0
1.Q	1 608	1 022,6	10 877,2	6 831	273,5	2 908,6	199 908	446,8	4 752,6	2 645 857	907,5	9 654,4	60,3	644,1	2 854 204	2 710,8	28 836,8
2.Q	0	525,7	5 592,2	0	88,6	941,8	0	106,6	1 133,8	0	219,2	2 331,4	28,8	308,8	0	968,9	10 307,9
3.Q	0	0,0	0,0	0	0,0	0,0	0	0,0	0,0	0	0,0	0,0	0,0	0,0	0	0,0	0,0
4.Q	0	0,0	0,0	0	0,0	0,0	0	0,0	0,0	0	0,0	0,0	0,0	0,0	0	0,0	0,0
1.pololetí	0	1 548,3	16 469,4	0	362,1	3 850,3	0	553,4	5 886,3	0	1 126,7	11 985,8	89,2	952,8	0	3 679,7	39 144,7
2.pololetí	0	0,0	0,0	0	0,0	0,0	0	0,0	0,0	0	0,0	0,0	0,0	0,0	0	0,0	0,0
rok	0	1 548,3	16 469,4	0	362,1	3 850,3	0	553,4	5 886,3	0	1 126,7	11 985,8	89,2	952,8	0	3 679,7	39 144,7

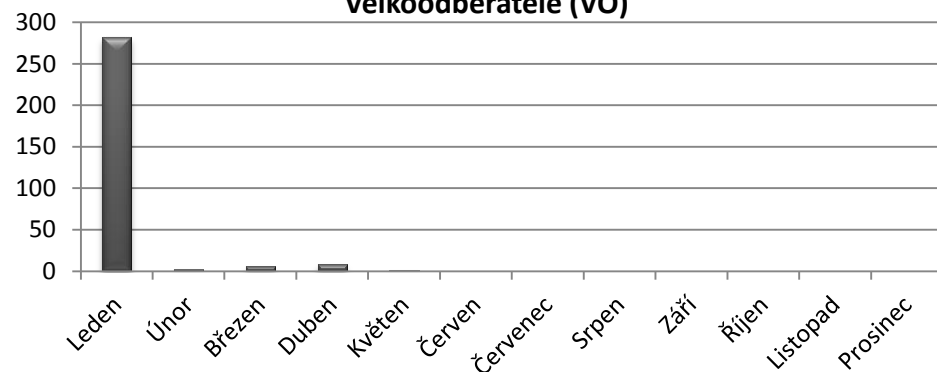
Balance plynárenské soustavy ČR v průběhu roku 2014

období	Tok plynu do/z plynárenské soustavy ČR						Tok plynu ze/do zásobníků plynu, které náleží do plynárenské soustavy ČR						Výroba plynu v ČR (celkem včetně VS)		Bilanční rozdíl (plyn pro pohon KS, ztráty, změna akumulace)		Spotřeba plynu v ČR	
	do ČR		z ČR		saldo do/z ČR		ze ZP		do ZP		saldo ze/do ZP							
	mil. m ³	GWh	mil. m ³	GWh	mil. m ³	GWh	mil. m ³	GWh	mil. m ³	GWh	mil. m ³	GWh	mil. m ³	GWh	mil. m ³	GWh	mil. m ³	GWh
leden	3 093,9	32 837,0	-2 600,0	-27 603,1	493,9	5 233,9	604,2	6 466,3	-36,9	-392,6	567,2	6 073,6	14,4	155,9	-8,3	-95,5	1 067,2	11 367,9
únor	2 895,7	30 727,7	-2 507,9	-26 633,5	387,7	4 094,2	498,9	5 336,5	0,0	0,0	498,9	5 336,5	16,2	175,2	-7,7	-87,7	895,1	9 518,2
březen	3 123,0	33 197,2	-2 557,9	-27 198,3	565,1	5 998,9	176,9	1 886,1	-0,3	-3,3	176,6	1 882,8	18,0	195,4	-11,3	-126,4	748,5	7 950,7
duben	2 956,1	31 458,7	-2 072,4	-22 061,6	883,7	9 397,0	7,0	74,2	-361,1	-3 842,5	-354,1	-3 768,3	16,5	178,7	-12,2	-128,3	534,0	5 679,2
květen	3 003,7	31 975,2	-2 030,8	-21 635,5	972,9	10 339,7	0,4	4,1	-542,5	-5 773,8	-542,1	-5 769,7	16,3	175,9	-12,1	-117,2	434,9	4 628,7
červen																	0,0	0,0
červenec																	0,0	0,0
srpen																	0,0	0,0
září																	0,0	0,0
říjen																	0,0	0,0
listopad																	0,0	0,0
prosinec																	0,0	0,0
1.Q	9 112,6	96 761,9	-7 665,9	-81 434,9	1 446,7	15 327,0	1 280,0	13 688,8	-37,2	-396,0	1 242,8	13 292,8	48,7	526,5	-27,4	-309,6	2 710,8	28 836,8
2.Q	5 959,8	63 433,9	-4 103,2	-43 697,1	1 856,6	19 736,8	7,4	78,3	-903,6	-9 616,2	-896,2	-9 537,9	32,8	354,6	-24,3	-245,5	968,9	10 307,9
3.Q	0,0	0,0	0,0	0,0	0,0	0,0	0,0	0,0	0,0	0,0	0,0	0,0	0,0	0,0	0,0	0,0	0,0	0,0
4.Q	0,0	0,0	0,0	0,0	0,0	0,0	0,0	0,0	0,0	0,0	0,0	0,0	0,0	0,0	0,0	0,0	0,0	0,0
1.pololetí	15 072,4	160 195,8	-11 769,1	-125 132,0	3 303,3	35 063,8	1 287,4	13 767,1	-940,8	-10 012,2	346,6	3 754,9	81,6	881,1	-51,7	-555,1	3 679,7	39 144,7
2.pololetí	0,0	0,0	0,0	0,0	0,0	0,0	0,0	0,0	0,0	0,0	0,0	0,0	0,0	0,0	0,0	0,0	0,0	0,0
rok	15 072,4	160 195,8	-11 769,1	-125 132,0	3 303,3	35 063,8	1 287,4	13 767,1	-940,8	-10 012,2	346,6	3 754,9	81,6	881,1	-51,7	-555,1	3 679,7	39 144,7

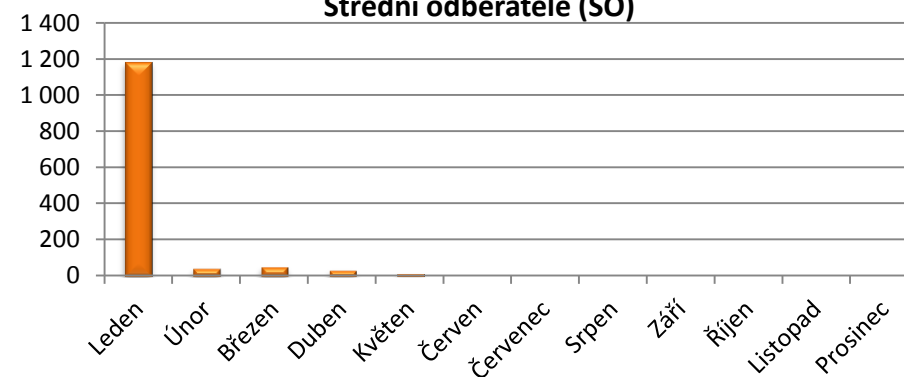
Počet změn dodavatele plynu v ČR na odběrné místo 2014

Kategorie	Leden	Únor	Březen	Duben	Květen	Červen	Červenec	Srpen	Září	Říjen	Listopad	Prosinec	Celkem	Počet zákazníků	Switching
VO	282	2	6	8	1								299	1 606	18,62%
SO	1 183	44	53	34	16								1 330	6 747	19,71%
MO	10 508	1 464	1 670	1 569	1 042								16 253	199 511	8,15%
DOM	28 400	15 936	16 043	15 388	15 392								91 159	2 643 047	3,45%
Celkem	40 373	17 446	17 772	16 999	16 451	0	0	0	0	0	0	0	109 041	2 850 911	3,82%

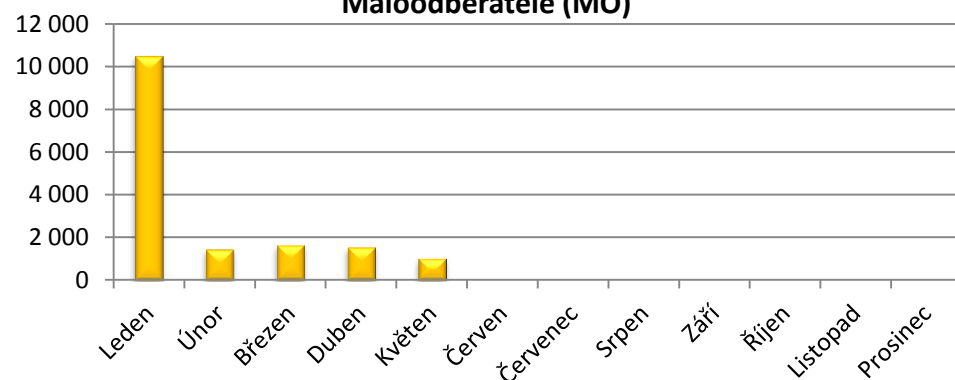
Velkooběratelé (VO)



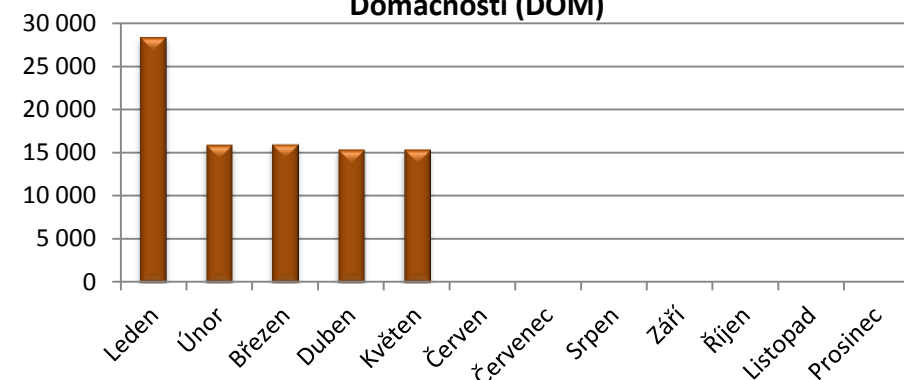
Střední odběratelé (SO)



Maloodběratelé (MO)



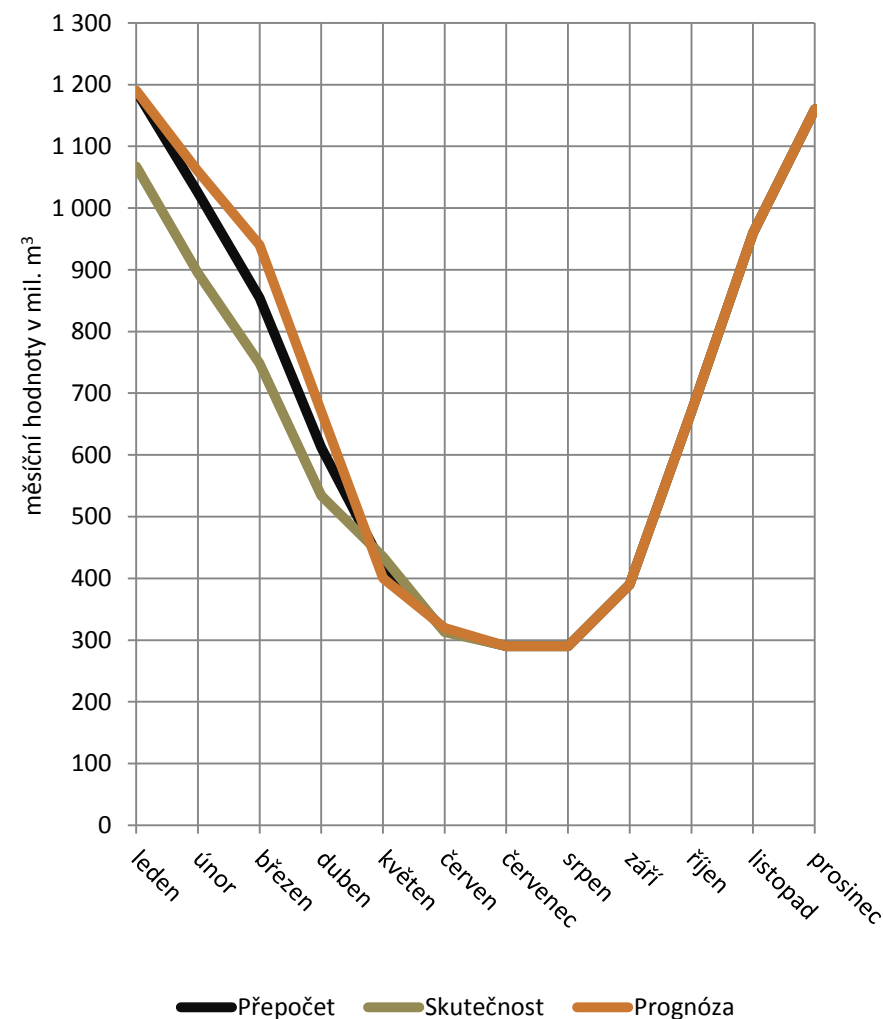
Domácnosti (DOM)



Poznámka: Switching – poměr mezi počtem změn dodavatelů plynu a celkovým počtem odběrných míst v uvedeném období.

Prognóza spotřeby zemního plynu v ČR 2014

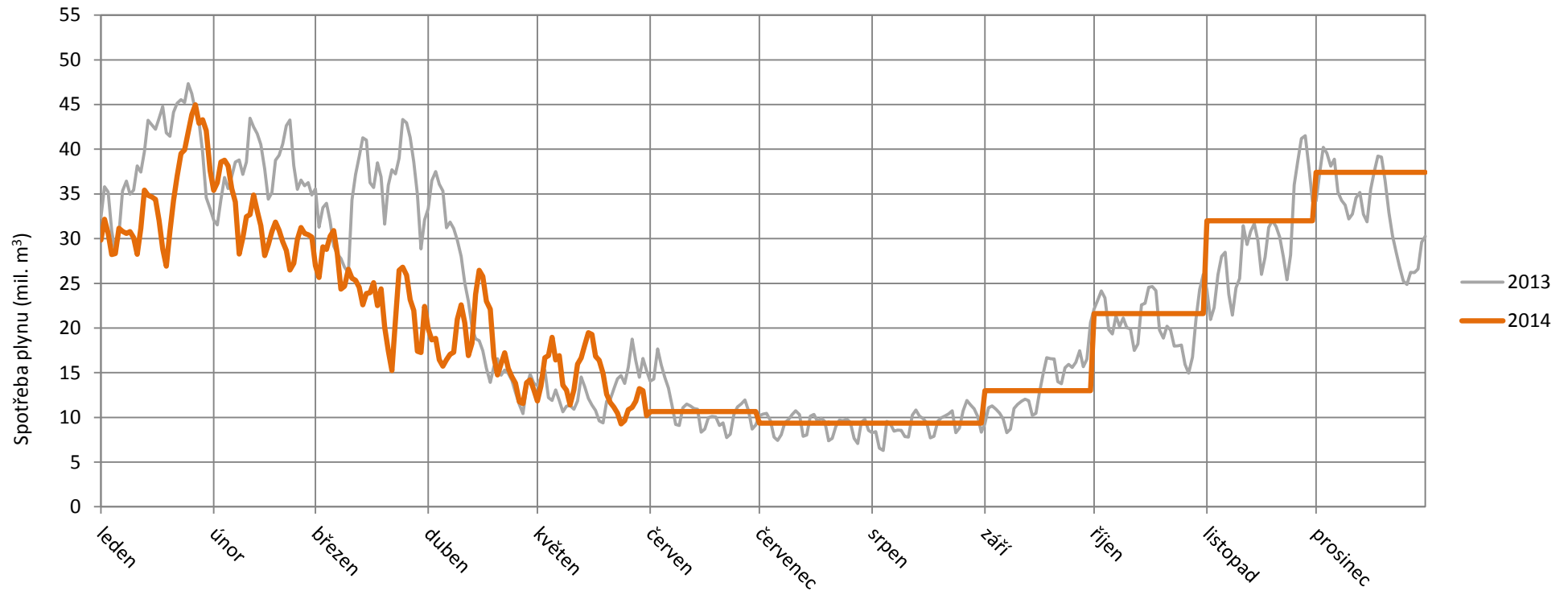
období	Prognóza ¹ Leden - Prosinec		Skutečnost Leden - Květen		Přepoččet Leden - Květen		Teplota ovzduší v ČR		
	mil. m ³	GWh	mil. m ³	GWh	mil. m ³	GWh	skutečnost °C	normál °C	odchylka °C
leden	1 190,0	12 640,0	1 067,2	11 367,9	1 189,2	12 667,4	0,7	-2,0	2,7
únor	1 060,0	11 250,0	895,1	9 518,2	1 025,1	10 900,4	2,3	-0,7	3,0
březen	940,0	9 980,0	748,5	7 950,7	854,7	9 079,3	6,5	3,3	3,2
duben	670,0	7 110,0	534,0	5 679,2	611,7	6 505,8	10,0	7,6	2,4
květen	400,0	4 250,0	434,9	4 628,7	420,3	4 473,3	12,3	13,0	-0,7
červen ²	320,0	3 400,0	313,2	3 327,7	315,8	3 355,8	16,6	15,8	0,8
červenec	290,0	3 080,0	290,0	3 080,0	290,0	3 080,0	17,5	17,5	0,0
srpen	290,0	3 080,0	290,0	3 080,0	290,0	3 080,0	17,2	17,2	0,0
září	390,0	4 140,0	390,0	4 140,0	390,0	4 140,0	13,0	13,0	0,0
říjen	670,0	7 110,0	670,0	7 110,0	670,0	7 110,0	8,0	8,0	0,0
listopad	960,0	10 200,0	960,0	10 200,0	960,0	10 200,0	2,6	2,6	0,0
prosinec	1 160,0	12 320,0	1 160,0	12 320,0	1 160,0	12 320,0	-0,4	-0,4	0,0
I.čtvrtletí	3 190,0	33 870,0	2 710,8	28 836,8	3 069,0	32 647,1	3,2	0,2	3,0
II.čtvrtletí	1 390,0	14 760,0	1 282,1	13 635,6	1 347,9	14 335,0	13,0	12,1	0,8
III.čtvrtletí	970,0	10 300,0	970,0	10 300,0	970,0	10 300,0	15,9	15,9	0,0
IV.čtvrtletí	2 790,0	29 630,0	2 790,0	29 630,0	2 790,0	29 630,0	3,4	3,4	0,0
I.pololetí	4 580,0	48 630,0	3 992,9	42 472,5	4 416,9	46 982,1	8,1	6,2	1,9
II.pololetí	3 760,0	39 930,0	3 760,0	39 930,0	3 760,0	39 930,0	9,7	9,7	0,0
rok	8 340,0	88 560,0	7 752,9	82 402,5	8 176,9	86 912,2	8,9	7,9	1,0



¹⁾ Prognóza zpracována v prosinci 2013

²⁾ Předpokládaná teplota a spotřeba plynu na základě aktuálních denních hodnot

Porovnání denní spotřeby zemního plynu v ČR mezi roky 2013 a 2014



Průměrná denní spotřeba a denní teplotní gradient

			Leden	Únor	Březen	Duben	Květen	Červen	Červenec	Srpen	Září	Říjen	Listopad	Prosinec
2014	průměrná denní spotřeba	mil. m ³	34,426	31,969	24,144	17,800	14,030	10,667	9,355	9,355	13,000	21,613	32,001	37,419
		GWh	366,707	339,937	256,473	189,306	149,313	113,333	99,356	99,356	137,999	229,355	340,012	397,419
	DTG	mil. m ³ /°C/den	1,532	1,563	0,980	1,102	0,574	0,250	0,110	0,150	0,740	1,190	1,350	1,480
		GWh/°C/den	16,321	16,617	10,406	11,721	6,110	2,650	1,170	1,590	7,850	12,620	14,340	15,720
2013	průměrná denní spotřeba	mil. m ³	39,318	37,781	35,109	21,708	13,113	11,002	9,194	9,260	13,247	20,666	29,601	33,100
		GWh	416,153	400,236	371,609	229,766	139,344	117,653	98,685	99,237	141,498	219,864	314,880	353,433
	DTG	mil. m ³ /°C/den	1,075	1,051	1,306	1,519	0,507	0,260	0,129	0,199	0,826	0,659	1,337	1,098
		GWh/°C/den	11,383	11,131	13,822	16,076	5,385	2,779	1,383	2,133	8,823	7,014	14,222	11,724

Poznámka: Prognóza zpracována v prosinci 2013

Mapa plynárenské soustavy ČR

