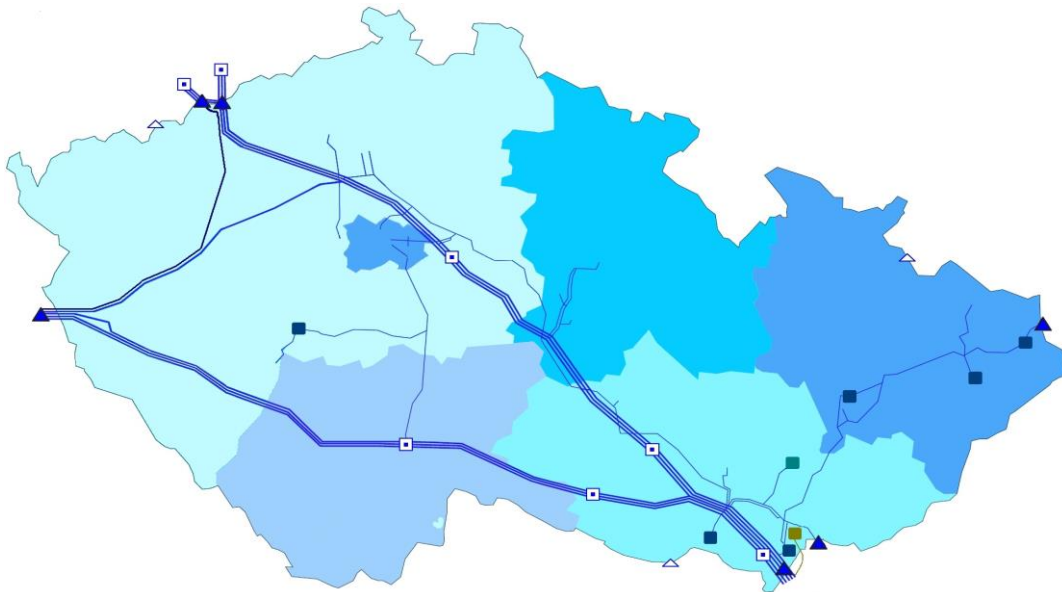


**5**

## **MĚSÍČNÍ ZPRÁVA O DODÁVKÁCH A SPOTŘEBÁCH ZEMNÍHO PLYNU V PLYNÁRENSKÉ SOUSTAVĚ ČR**



**Květen**

**2013**

Komentář ⇒	Komentář k měsíční zprávě o dodávkách a spotřebách zemního plynu v plynárenské soustavě ČR
Tabulka č. 1 ⇒	Vyhodnocení dodávek zemního plynu v plynárenské soustavě v ČR
Tabulka č. 2 ⇒	Vyhodnocení měsíčních spotřeb zemního plynu podle kategorií zákazníků v ČR
Tabulka č. 3 ⇒	Vyhodnocení měsíčních spotřeb zemního plynu podle kategorií zákazníků a regionálních distribučních soustav v ČR
Tabulka č. 4 ⇒	Vyhodnocení spotřeb zemního plynu podle distribučních soustav a přepravní soustavy v ČR
Tabulka č. 5 ⇒	Vyhodnocení měsíčních spotřeb zemního plynu podle kategorií zákazníků a jednotlivých krajů v ČR
Tabulka č. 6 ⇒	Vyhodnocení spotřeb zemního plynu podle jednotlivých krajů v ČR
Tabulka č. 7 ⇒	Vyhodnocení denních spotřeb zemního plynu v ČR
Tabulka č. 8 ⇒	Vyhodnocení spotřeby zemního plynu v ČR
Tabulka č. 9 ⇒	Vyhodnocení spotřeby zemního plynu podle kategorií zákazníků v ČR
Tabulka č. 10 ⇒	Skutečná bilance plynárenské soustavy v ČR
Tabulka č. 11 ⇒	Počet změn dodavatele plynu v ČR na odběrné místo

## Komentář k měsíční zprávě o dodávkách a spotřebách zemního plynu v plynárenské soustavě ČR za květen 2013

Vyhodnocení dodávek a spotřeb zemního plynu se provádí na základě energetického zákona<sup>1</sup> a vyhlášky č. 19/2010 Sb., o způsobech tvorby bilancí a rozsahu předávaných údajů v plynárenství operátorovi trhu.

Dodávky zemního plynu v květnu 2013 probíhaly plynule podle požadavků zákazníků, stále podle základního odběrového stupně (vyhláška č. 344/2012 Sb., o stavu nouze v plynárenství a o způsobu zajištění bezpečnostního standardu dodávky plynu).

Celková měsíční spotřeba zemního plynu v České republice byla vyhodnocena na 406,5 mil. m<sup>3</sup> (4 319,7 GWh), což představuje nárůst skutečné spotřeby o 16,2 % proti stejnému období roku 2012. Průměrná teplota v květnu byla 12,4 °C, což je o 0,6 °C pod dlouhodobým teplotním normálem. Přepočtená spotřeba na teplotní podmínky dlouhodobého normálu za pomoci teplotního gradientu spotřeby byla 396,3 mil. m<sup>3</sup> (4 211,2 GWh) s nárůstem proti květnu 2012 o 7,1 % (tabulka č. 8).

Denní spotřeby plynu (tabulka č. 7) se v květnu pohybovaly v rozsahu 9 388 – 18 750 tis. m<sup>3</sup> (99 775 – 199 202 MWh). Maximální denní spotřeba zemního plynu byla naměřena v pondělí 27. května ve výši 18 750 tis. m<sup>3</sup> (199 202 MWh) při průměrné denní teplotě 8,5 °C.

Z pohledu krajů došlo v porovnání květen 2013/květen 2012 k nárůstu spotřeby zemního plynu téměř u všech krajů. K mírnému poklesu došlo pouze v Pardubickém kraji. Největší nárůst byl dosažen v Hlavním městě Praze, Středočeském kraji a Libereckém kraji (tabulka č. 6).

Z porovnání spotřeb v regionálních distribučních soustavách zaznamenaly nárůst všechny distribuční společnosti. Největší nárůst byl dosažen u společnosti Pražská plynárenská Distribuce, a.s., naopak nejmenší u SMP Net, s.r.o. (tabulka č. 4).

Dovoz zemního plynu pro ČR byl uskutečněn ze zahraničí ve výši 522,2 mil. m<sup>3</sup> (5 545,7 GWh). Dovoz byl doplněn dodávkami z vnitrostátních zdrojů, které zahrnují povrchovou degazaci a vlastní těžbu zemního plynu. Celkové tuzemské dodávky činily 12,8 mil. m<sup>3</sup> (139,6 GWh). V tomto měsíci proběhla těžba ze zásobníků plynu v celkové výši 7,1 mil. m<sup>3</sup> (75,3 GWh). Vtláčení do zásobníků činilo 131,1 mil. m<sup>3</sup> (1 398,3 GWh). Stav provozních zásob na konci měsíce představoval u tuzemských zásobníků plynu hodnotu 481,9 mil. m<sup>3</sup> (5 200,2 GWh). Vývoz zemního plynu z ČR byl uskutečněn do Polska a Slovenska ve výši 0,4 mil. m<sup>3</sup> (4 GWh).

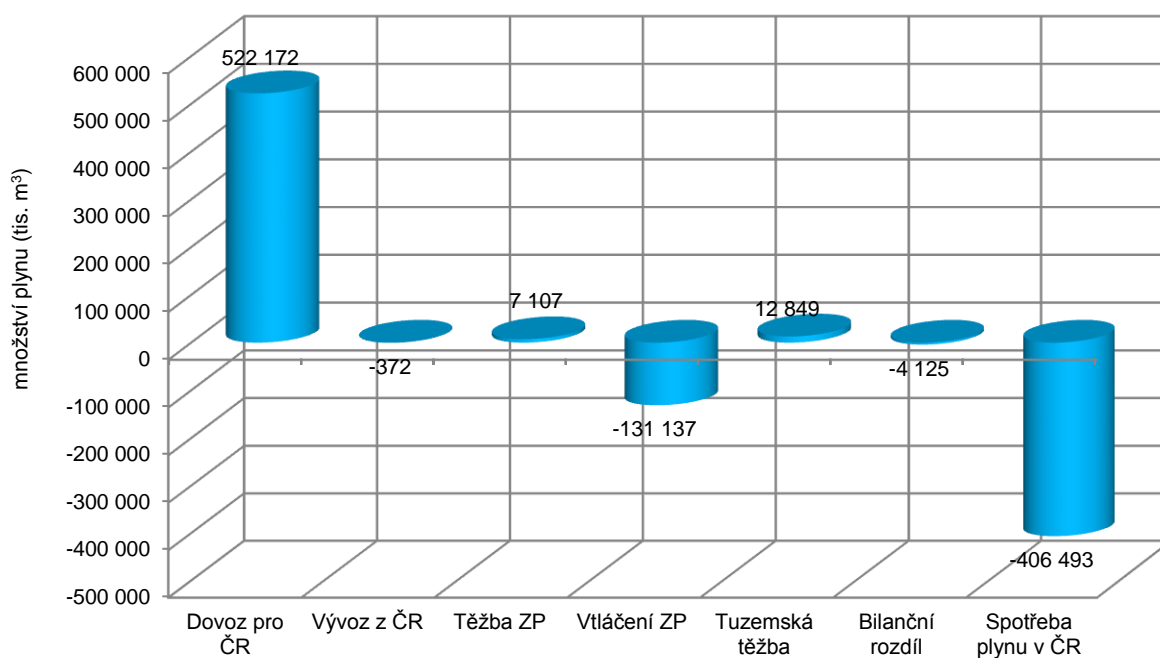
V květnu změnilo dodavatele plynu 7 velkoodběratelů (VO), 22 středních odběratelů (SO), 1 705 maloo odběratelů (MO) a 23 341 domácností (DOM). Celkem proběhlo 25 075 změn dodavatele plynu podle odběrných míst (tabulka č. 11).

---

<sup>1</sup> Zákon č. 458/2000 Sb., v platném znění

## Vyhodnocení dodávek zemního plynu v plynárenské soustavě v ČR

Květen 2013		tis. m <sup>3</sup>		MWh	
		Vstup	Výstup	Vstup	Výstup
Množství plynu na HPS	pro zahraničí a ČR přes PS	3 413 373	-2 891 664	36 223 265	-30 682 439
	pro zahraničí přes PS	2 891 305	-2 891 305	30 678 626	-30 678 626
Množství plynu na HPS a PPL pro ČR	přes PS	522 068	-359	5 544 639	-3 813
	přes RDS	104	-13	1 092	-141
	<b>Celkem (dovoz pro ČR/vývoz z ČR)</b>	<b>522 172</b>	<b>-372</b>	<b>5 545 731</b>	<b>-3 954</b>
Zásobníky plynu pro potřeby ČR	RWE Gas Storage	7 107	-130 625	75 268	-1 392 885
	MND Gas Storage	0	-513	0	-5 428
	<b>Celkem (těžba ZP/vtláčení ZP)</b>	<b>7 107</b>	<b>-131 137</b>	<b>75 268</b>	<b>-1 398 313</b>
Výroba plynu v ČR	do RDS	12 143	0	132 226	0
	do LDS, která není zahrnuta v RDS	706	0	7 403	0
	<b>Celkem (tuzemská těžba)</b>	<b>12 849</b>	<b>0</b>	<b>139 629</b>	<b>0</b>
Spotřeba plynu v ČR	v PS	0	-1 628	0	-17 254
	v RDS	0	-404 181	0	-4 295 240
	v LDS, která není zahrnuta v RDS	0	-685	0	-7 182
	<b>Celkem</b>	<b>0</b>	<b>-406 493</b>	<b>0</b>	<b>-4 319 676</b>
<b>Celkem (pro potřeby ČR)</b>		<b>542 127</b>	<b>-538 002</b>	<b>5 760 628</b>	<b>-5 721 943</b>
Bilanční rozdíl		-4 125		-38 685	



Použité zkratky: PS - Převážná soustava, RDS - Regionální distribuční soustava, LDS - Lokální distribuční soustava, ZP - Zásobník plynu, HPS - Hraniční předávací stanice, PPL - Přeshraniční plynovod

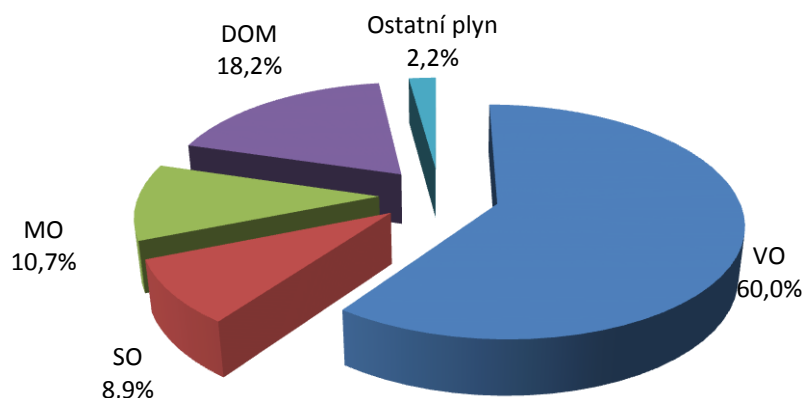
## Vyhodnocení měsíčních spotřeb zemního plynu podle kategorií zákazníků v ČR

Květen 2013	počet		
	zákazníků	tis. m <sup>3</sup>	MWh
<b>Česká republika</b>			
VO	1 629	243 788	2 590 593
SO	6 806	36 297	385 683
MO	202 211	43 561	462 775
DOM	2 650 732	74 095	787 679
Ostatní plyn		8 752	92 946
<b>Celkem ČR</b>	<b>2 861 378</b>	<b>406 493</b>	<b>4 319 676</b>

### Vysvětlivky

VO - Velkoodběratelé  
 SO - Střední odběratelé  
 MO - Maloodběratelé  
 DOM - Domácnosti  
 Ostatní plyn - Vlastní spotř., ztráty, akumulace

Poznámka: Zákazníci LDS Green Gas DPB, a.s. (GG) a PPS NET4GAS, s.r.o. (N4G) jsou rozděleny do příslušných kategorií odběru.



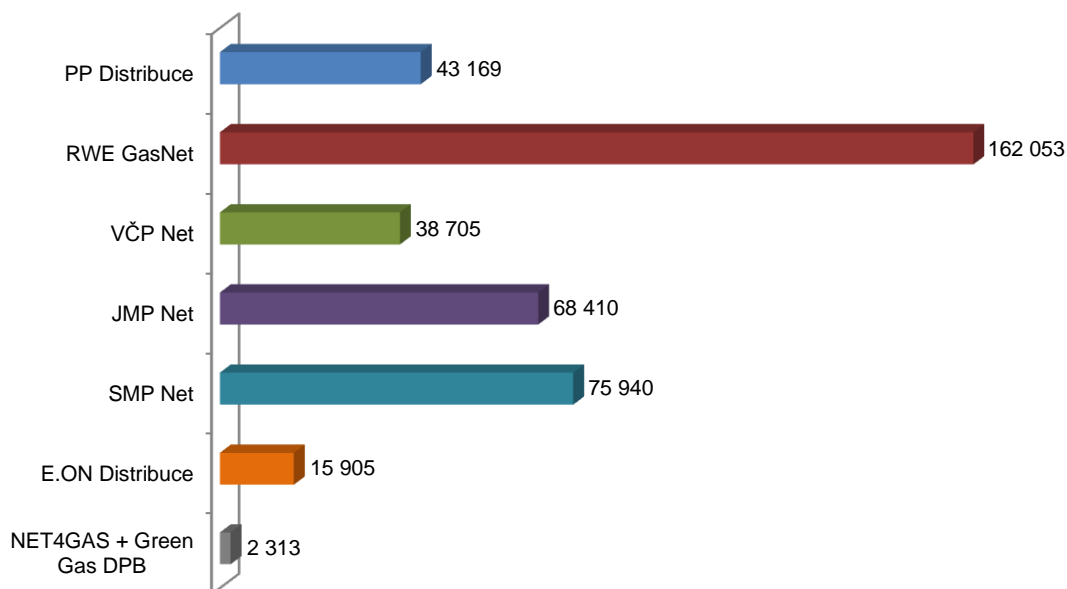
## Vyhodnocení měsíčních spotřeb zemního plynu podle kategorií zákazníků a regionálních distribučních soustav v ČR

	počet			počet		
	zákazníků	tis. m <sup>3</sup>	MWh	zákazníků	tis. m <sup>3</sup>	MWh
<b>Pražská plynárenská Distribuce, a.s.</b>			<b>JMP Net, s.r.o.</b>			
VO	184	14 045	148 846	354	34 558	369 459
SO	1 609	7 479	79 257	1 562	7 640	81 677
MO	39 540	7 289	77 244	41 533	7 012	74 960
DOM	395 767	12 606	133 592	594 599	17 720	189 450
Ostatní plyn		1 751	18 554		1 480	15 826
<b>Celkem</b>	<b>437 100</b>	<b>43 169</b>	<b>457 493</b>	<b>638 048</b>	<b>68 410</b>	<b>731 372</b>
<b>RWE GasNet, s.r.o.</b>			<b>SMP Net, s.r.o.</b>			
VO	523	110 987	1 176 354	232	52 841	563 794
SO	1 815	10 882	115 334	852	4 301	45 893
MO	53 969	13 575	143 880	33 326	6 992	74 601
DOM	745 253	23 355	247 541	541 993	10 620	113 310
Ostatní plyn		3 255	34 499		1 187	12 626
<b>Celkem</b>	<b>801 560</b>	<b>162 053</b>	<b>1 717 609</b>	<b>576 403</b>	<b>75 940</b>	<b>810 223</b>
<b>VČP Net, s.r.o.</b>			<b>E.ON Distribuce, a.s.</b>			
VO	197	21 349	226 032	128	7 744	82 172
SO	653	3 854	40 808	309	2 098	22 258
MO	23 913	6 839	72 408	9 922	1 851	19 638
DOM	269 034	5 897	62 438	103 948	3 897	41 349
Ostatní plyn		765	8 100		315	3 341
<b>Celkem</b>	<b>293 797</b>	<b>38 705</b>	<b>409 786</b>	<b>114 307</b>	<b>15 905</b>	<b>168 758</b>

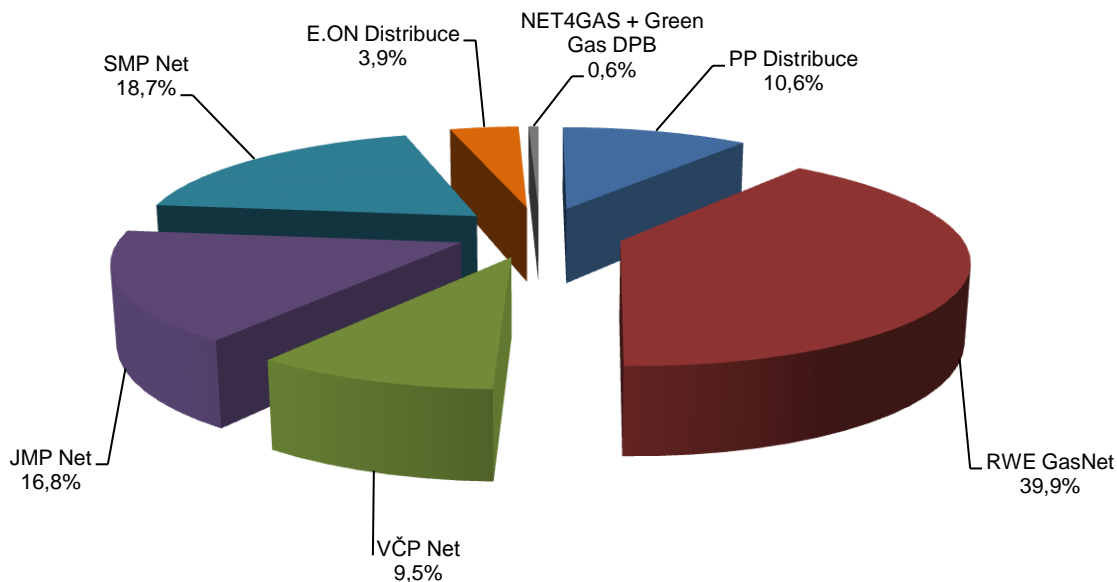
## Vyhodnocení spotřeb zemního plynu podle distribučních soustav a přepravní soustavy v ČR

Plynárenská soustava	Květen 2013			Květen 2012			meziroční změna
	spotřeba plynu		teplota	spotřeba plynu		teplota	
	tis. m <sup>3</sup>	MWh	°C	tis. m <sup>3</sup>	MWh	°C	
PP Distribuce	43 169	457 493	13,0	32 121	338 464	16,7	34,4%
RWE GasNet	162 053	1 717 609	12,0	135 679	1 430 543	14,9	19,4%
VČP Net	38 705	409 786	12,5	35 023	369 024	14,5	10,5%
JMP Net	68 410	731 372	12,9	60 741	646 295	15,4	12,6%
SMP Net	75 940	810 223	12,7	70 530	749 938	15,0	7,7%
E.ON Distribuce	15 905	168 758	11,8	14 154	149 589	13,9	12,4%
NET4GAS + Green Gas DPB	2 313	24 436	12,4	1 659	17 407	14,9	39,4%
<b>Celkem ČR</b>	<b>406 493</b>	<b>4 319 676</b>	<b>12,4</b>	<b>349 907</b>	<b>3 701 259</b>	<b>14,9</b>	<b>16,2%</b>

Spotřeba plynu v plynárenské soustavě ČR (tis. m<sup>3</sup>)



Podíl jednotlivých soustav na celkové spotřebě plynu v ČR



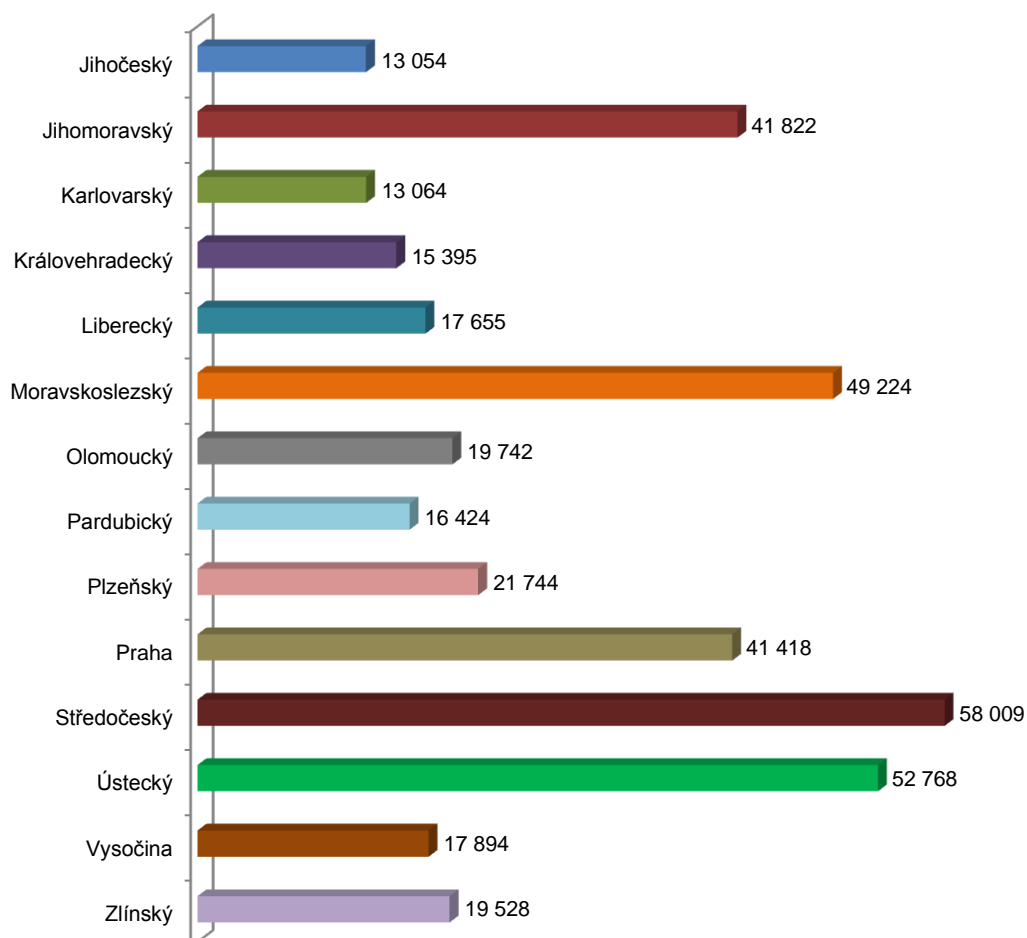
## Vyhodnocení měsíčních spotřeb zemního plynu podle kategorií zákazníků a jednotlivých krajů v ČR

Květen 2013	počet zákazníků   tis. m <sup>3</sup>   MWh			počet zákazníků   tis. m <sup>3</sup>   MWh		
	<b>Jihočeský kraj</b>			<b>Pardubický kraj</b>		
VO	110	6 740	71 516	75	8 791	93 074
SO	269	1 733	18 393	283	1 926	20 394
MO	8 959	1 478	15 681	10 502	2 979	31 547
DOM	98 424	3 103	32 919	123 414	2 728	28 889
<b>Celkem</b>	<b>107 763</b>	<b>13 054</b>	<b>138 509</b>	<b>134 274</b>	<b>16 424</b>	<b>173 904</b>
	<b>Jihomoravský kraj</b>			<b>Plzeňský kraj</b>		
VO	212	22 484	240 374	83	12 825	135 932
SO	928	4 460	47 682	340	2 078	22 028
MO	23 703	3 989	42 646	11 313	2 515	26 651
DOM	363 048	10 890	116 426	147 461	4 326	45 852
<b>Celkem</b>	<b>387 891</b>	<b>41 822</b>	<b>447 129</b>	<b>159 197</b>	<b>21 744</b>	<b>230 462</b>
	<b>Karlovarský kraj</b>			<b>Praha</b>		
VO	53	8 336	88 358	184	14 045	148 846
SO	195	1 412	14 964	1 609	7 479	79 257
MO	6 127	1 219	12 917	39 540	7 289	77 244
DOM	80 574	2 097	22 224	395 767	12 606	133 592
<b>Celkem</b>	<b>86 949</b>	<b>13 064</b>	<b>138 463</b>	<b>437 100</b>	<b>41 418</b>	<b>438 938</b>
	<b>Královéhradecký kraj</b>			<b>Středočeský kraj</b>		
VO	83	8 930	94 546	175	39 620	419 938
SO	252	1 288	13 641	667	3 688	39 086
MO	9 716	2 797	29 618	17 643	5 403	57 268
DOM	108 126	2 379	25 189	232 569	9 298	98 554
<b>Celkem</b>	<b>118 177</b>	<b>15 395</b>	<b>162 994</b>	<b>251 054</b>	<b>58 009</b>	<b>614 846</b>
	<b>Liberecký kraj</b>			<b>Ústecký kraj</b>		
VO	98	10 651	112 868	137	42 851	454 178
SO	315	1 982	21 008	354	1 975	20 930
MO	8 358	2 042	21 640	12 347	2 920	30 945
DOM	85 527	2 980	31 582	216 786	5 023	53 240
<b>Celkem</b>	<b>94 298</b>	<b>17 655</b>	<b>187 098</b>	<b>229 624</b>	<b>52 768</b>	<b>559 292</b>
	<b>Moravskoslezský kraj</b>			<b>Kraj Vysočina</b>		
VO	135	35 845	382 346	102	10 237	109 156
SO	485	2 527	26 944	367	2 198	23 424
MO	21 197	4 094	43 678	10 155	2 058	21 909
DOM	368 964	6 758	72 110	106 296	3 402	36 254
<b>Celkem</b>	<b>390 781</b>	<b>49 224</b>	<b>525 079</b>	<b>116 920</b>	<b>17 894</b>	<b>190 743</b>
	<b>Olomoucký kraj</b>			<b>Zlínský kraj</b>		
VO	109	10 637	113 526	73	11 796	125 935
SO	374	2 127	22 708	368	1 425	15 224
MO	12 452	2 724	29 069	10 198	2 055	21 962
DOM	175 326	4 254	45 406	148 450	4 252	45 441
<b>Celkem</b>	<b>188 261</b>	<b>19 742</b>	<b>210 710</b>	<b>159 089</b>	<b>19 528</b>	<b>208 561</b>

## Vyhodnocení spotřeb zemního plynu podle jednotlivých krajů v ČR

Kraje	Květen 2013			Květen 2012			meziroční změna
	spotřeba plynu		teplota	spotřeba plynu		teplota	
	tis. m <sup>3</sup>	MWh	°C	tis. m <sup>3</sup>	MWh	°C	
Jihočeský	13 054	138 509	11,6	11 675	123 395	14,0	11,8%
Jihomoravský	41 822	447 129	14,1	37 624	400 323	16,3	11,2%
Karlovarský	13 064	138 463	10,2	12 388	130 618	12,9	5,5%
Královehradecký	15 395	162 994	12,4	12 809	134 957	14,7	20,2%
Liberecký	17 655	187 098	12,1	13 406	141 329	14,3	31,7%
Moravskoslezský	49 224	525 079	13,7	47 550	505 421	15,2	3,5%
Olomoucký	19 742	210 710	13,0	18 102	192 495	15,0	9,1%
Pardubický	16 424	173 904	12,3	16 557	174 462	14,6	-0,8%
Plzeňský	21 744	230 462	11,6	18 999	200 318	14,9	14,4%
Praha	41 418	438 938	13,6	31 028	326 950	16,7	33,5%
Středočeský	58 009	614 846	12,6	43 994	463 846	15,3	31,9%
Ústecký	52 768	559 292	12,7	47 354	499 276	15,2	11,4%
Vysočina	17 894	190 743	12,0	15 548	164 977	14,3	15,1%
Zlínský	19 528	208 561	12,9	15 981	169 984	14,6	22,2%
<b>Celkem</b>	<b>397 741</b>	<b>4 226 730</b>	<b>12,4</b>	<b>343 015</b>	<b>3 628 352</b>	<b>14,9</b>	<b>16,0%</b>
Ostatní plyn	8 752	92 946	12,4	6 892	72 907	14,9	27,0%
<b>Celkem ČR</b>	<b>406 493</b>	<b>4 319 676</b>	<b>12,4</b>	<b>349 907</b>	<b>3 701 259</b>	<b>14,9</b>	<b>16,2%</b>

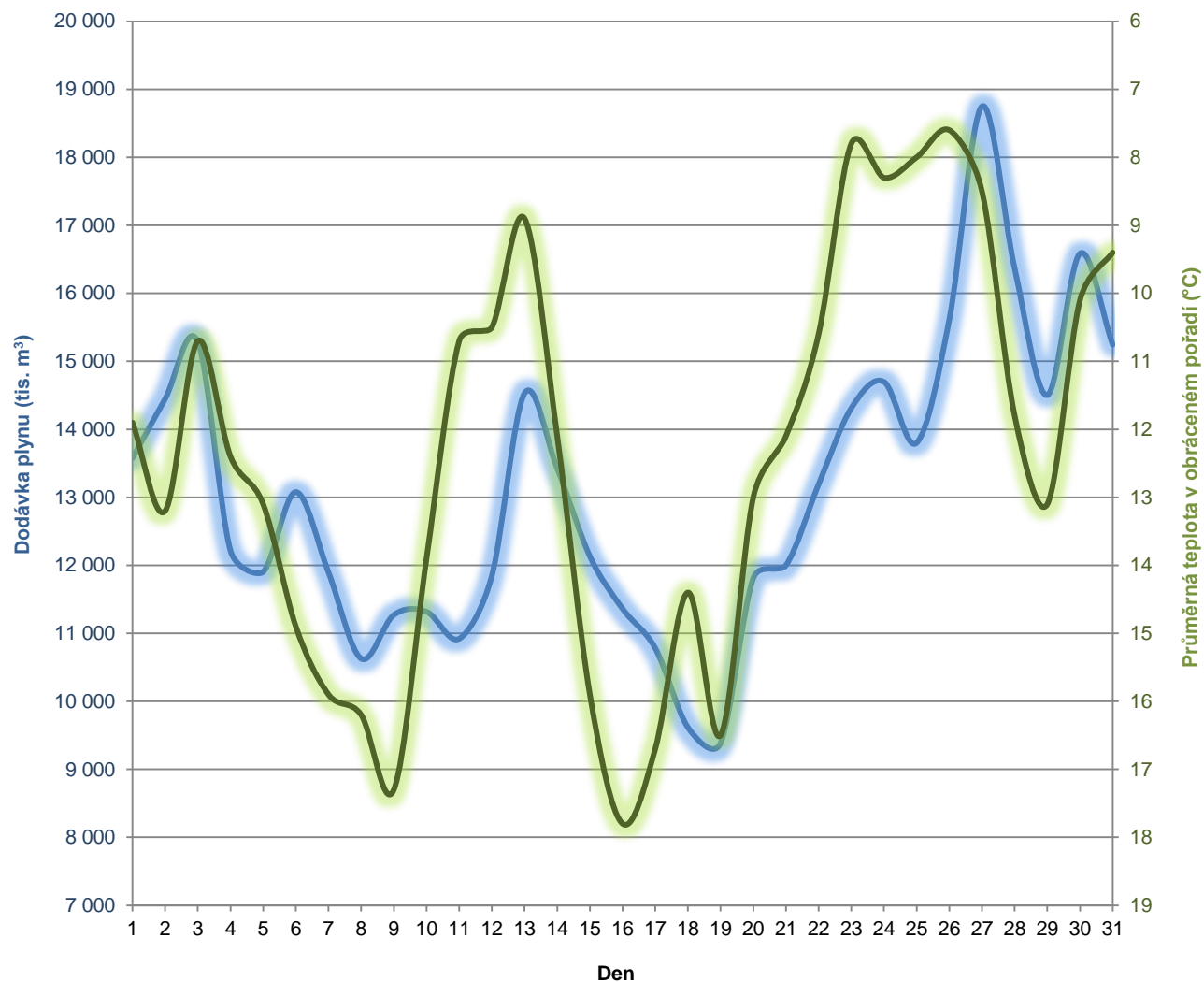
Spotřeba plynu v jednotlivých krajích (tis. m<sup>3</sup>)





## Vyhodnocení denních spotřeb zemního plynu v ČR

Květen 2013		Spotřeba zemního plynu		Průměrná teplota
datum		tis. m <sup>3</sup>	MWh	°C
1.5	středa	13 576	144 230	11,9
2.5	čtvrtek	14 447	153 497	13,2
3.5	pátek	15 286	162 411	10,7
4.5	sobota	12 215	129 804	12,4
5.5	neděle	11 903	126 477	13,1
6.5	pondělí	13 077	138 962	14,9
7.5	úterý	11 894	126 405	15,9
8.5	středa	10 628	112 943	16,2
9.5	čtvrtek	11 271	119 776	17,3
10.5	pátek	11 317	120 256	13,9
11.5	sobota	10 920	116 042	10,7
12.5	neděle	11 847	125 888	10,5
13.5	pondělí	14 530	154 383	8,9
14.5	úterý	13 425	142 652	12,1
15.5	středa	12 132	128 936	15,9
16.5	čtvrtek	11 361	120 756	17,8
17.5	pátek	10 781	114 593	16,7
18.5	sobota	9 617	102 214	14,4
19.5	neděle	9 388	99 775	16,5
20.5	pondělí	11 813	125 536	13,0
21.5	úterý	12 000	127 528	12,1
22.5	středa	13 191	140 172	10,6
23.5	čtvrtek	14 310	152 065	7,8
24.5	pátek	14 698	156 189	8,3
25.5	sobota	13 800	146 644	8,0
26.5	neděle	15 615	165 885	7,6
27.5	pondělí	18 750	199 202	8,5
28.5	úterý	16 366	173 892	11,8
29.5	středa	14 502	154 088	13,1
30.5	čtvrtek	16 586	176 204	10,1
31.5	pátek	15 245	162 274	9,4
<b>Celkem</b>		<b>406 493</b>	<b>4 319 676</b>	<b>12,4</b>
Maximum při teplotě		18 750	199 202	8,5
Minimum při teplotě		9 388	99 775	16,5
Denní průměr		13 113	139 344	12,4



## Vyhodnocení spotřeby zemního plynu v ČR

2013	Teplota ovzduší v ČR			Skutečná spotřeba zemního plynu v ČR					Přepočtená spotřeba zemního plynu v ČR				
	průměr °C	odchylka °C	normál °C	2013		2012		meziroční změna	2013		2012		meziroční změna
				mil. m <sup>3</sup>	GWh	mil. m <sup>3</sup>	GWh		mil. m <sup>3</sup>	GWh	mil. m <sup>3</sup>	GWh	
leden	-1,6	0,4	-2,0	1 218,8	12 900,8	1 150,2	12 184,1	6,0%	1 230,3	13 022,1	1 216,5	12 886,9	1,1%
únor	-1,0	-0,3	-0,7	1 057,9	11 206,6	1 351,7	14 288,9	-21,7%	1 050,4	11 127,2	1 170,7	12 375,4	-10,3%
březen	-0,1	-3,4	3,3	1 088,4	11 519,9	818,5	8 642,7	33,0%	954,8	10 105,7	909,0	9 598,1	5,0%
duben	8,6	1,0	7,6	651,2	6 893,0	627,1	6 634,1	3,8%	696,8	7 375,3	664,2	7 026,8	4,9%
květen	12,4	-0,6	13,0	406,5	4 319,7	349,9	3 701,3	16,2%	396,3	4 211,2	370,1	3 915,3	7,1%
červen			15,8			302,4	3 204,6				309,0	3 273,7	
červenec			17,5			279,4	2 958,5				283,4	3 001,1	
srpen			17,2			279,7	2 960,9				282,0	2 986,1	
září			13,0			340,7	3 607,7				383,5	4 060,2	
říjen			8,0			675,9	7 162,2				665,3	7 050,1	
listopad			2,6			843,2	8 922,5				899,2	9 515,2	
prosinec			-0,4			1 139,4	12 058,2				1 099,4	11 634,3	
I.čtvrtletí	-0,9	-1,1	0,2	3 365,1	35 627,2	3 320,4	35 115,7	1,3%	3 235,5	34 255,0	3 296,2	34 860,4	-1,8%
II.čtvrtletí			12,1			1 279,5	13 540,0				1 343,4	14 215,7	
III.čtvrtletí			15,9			899,8	9 527,2				949,0	10 047,4	
IV.čtvrtletí			3,4			2 658,6	28 142,9				2 663,9	28 199,6	
I.pololetí			6,2			4 599,9	48 655,7				4 639,5	49 076,1	
II.pololetí			9,7			3 558,4	37 670,1				3 612,9	38 247,0	
rok			7,9			8 158,2	86 325,8				8 252,4	87 323,1	

2013	Denní teplotní gradient mil. m <sup>3</sup>	Denní modelová spotřeba zemního plynu		Denní teplota		2013 Denní skutečná spotřeba zemního plynu				2012 Denní skutečná spotřeba zemního plynu			
		při 0°C mil. m <sup>3</sup>	při -12°C mil. m <sup>3</sup>	maximální °C	minimální °C	maximální mil. m <sup>3</sup>	při teplotě °C	minimální mil. m <sup>3</sup>	při teplotě °C	maximální mil. m <sup>3</sup>	při teplotě °C	minimální mil. m <sup>3</sup>	při teplotě °C
		leden	1,075	38,829	51,735	7,0	-9,7	47,333	-8,6	28,424	5,0	50,882	-8,9
únor	1,051	37,600	50,209	3,7	-5,8	43,474	-4,0	31,529	1,8	61,645	-14,1	27,769	5,1
březen	1,306	36,285	51,955	6,7	-4,8	43,322	-4,4	26,168	5,5	37,319	0,5	16,690	9,2
duben	1,519	36,096	54,322	18,4	-1,7	37,490	-0,6	10,430	15,6	27,889	5,7	9,088	21,6
květen	0,507	X	X	17,8	7,6	18,750	8,5	9,388	16,5	17,400	6,3	8,787	15,0
červen		X	X							12,751	9,7	7,624	25,7
červenec		X	X							10,692	14,7	7,112	23,2
srpen		X	X							10,322	16,8	6,995	20,4
září		X	X							14,292	14,0	8,382	14,6
říjen										34,704	-0,6	12,113	16,5
listopad										32,632	1,8	23,025	9,0
prosinec										46,584	-7,1	29,160	4,7
rok										61,645	-14,1	6,995	20,4

## Vyhodnocení spotřeby zemního plynu podle kategorií zákazníků v ČR

2013

	Velkoodběratelé			Střední odběratelé			Maloodběratelé			Domácnosti			Ostatní plyn		Celkem ČR		
	počet zákazníků	mil. m <sup>3</sup>	GWh	počet zákazníků	mil. m <sup>3</sup>	GWh	počet zákazníků	mil. m <sup>3</sup>	GWh	počet zákazníků	mil. m <sup>3</sup>	GWh	mil. m <sup>3</sup>	GWh	počet zákazníků	mil. m <sup>3</sup>	GWh
leden	1 638	405,3	4 289,8	6 815	126,3	1 336,8	202 933	216,6	2 293,0	2 656 480	447,2	4 733,5	23,4	247,6	2 867 866	1 218,9	12 900,8
únor	1 631	363,2	3 847,1	6 817	113,0	1 197,3	202 850	180,6	1 913,2	2 656 188	379,2	4 017,7	21,8	231,3	2 867 486	1 057,9	11 206,6
březen	1 631	373,2	3 949,7	6 815	112,1	1 186,2	202 725	188,7	1 996,8	2 654 144	393,3	4 164,4	21,1	222,8	2 865 315	1 088,4	11 519,9
duben	1 632	289,1	3 059,3	6 817	64,4	682,0	202 582	89,2	943,8	2 652 683	194,8	2 061,8	13,8	146,2	2 863 714	651,2	6 893,0
květen	1 629	243,8	2 590,6	6 806	36,3	385,7	202 211	43,6	462,8	2 650 732	74,1	787,7	8,8	92,9	2 861 378	406,5	4 319,7
červen															0	0,0	0,0
červenec															0	0,0	0,0
srpen															0	0,0	0,0
září															0	0,0	0,0
říjen															0	0,0	0,0
listopad															0	0,0	0,0
prosinec															0	0,0	0,0
1.Q	1 631	1 141,7	12 086,7	6 815	351,4	3 720,3	202 725	585,9	6 203,1	2 654 144	1 219,7	12 915,5	66,3	701,6	2 865 315	3 365,1	35 627,2
2.Q	0	532,8	5 649,9	0	100,7	1 067,6	0	132,7	1 406,6	0	268,8	2 849,5	22,6	239,1	0	1 057,7	11 212,7
3.Q	0	0,0	0,0	0	0,0	0,0	0	0,0	0,0	0	0,0	0,0	0,0	0	0,0	0,0	
4.Q	0	0,0	0,0	0	0,0	0,0	0	0,0	0,0	0	0,0	0,0	0,0	0	0,0	0,0	
1.pololetí	0	1 674,6	17 736,5	0	452,2	4 788,0	0	718,6	7 609,6	0	1 488,6	15 765,0	88,9	940,8	0	4 422,8	46 839,9
2.pololetí	0	0,0	0,0	0	0,0	0,0	0	0,0	0,0	0	0,0	0,0	0,0	0	0,0	0,0	
rok	0	1 674,6	17 736,5	0	452,2	4 788,0	0	718,6	7 609,6	0	1 488,6	15 765,0	88,9	940,8	0	4 422,8	46 839,9

## Skutečná bilance plynárenské soustavy v ČR

2013

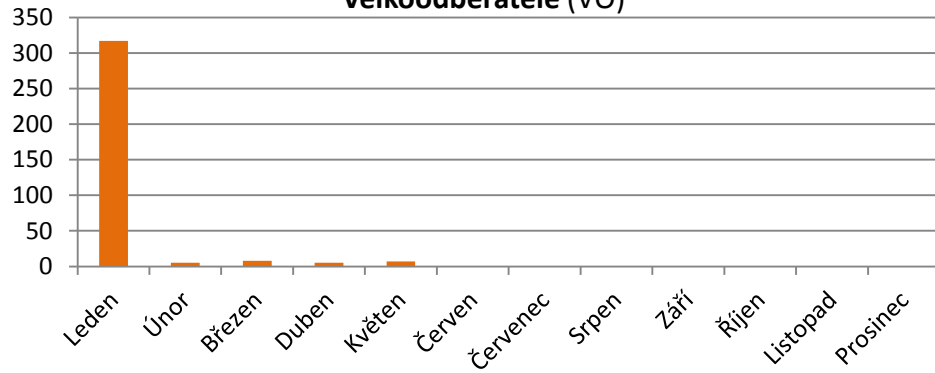
	Dovoz pro ČR		Vývoz z ČR		Těžba ze zásobníků plynu		Vtláčení do zásobníků plynu		Tuzemská těžba		Bilanční rozdíl		Spotřeba plynu	
	mil. m <sup>3</sup>	GWh	mil. m <sup>3</sup>	GWh	mil. m <sup>3</sup>	GWh	mil. m <sup>3</sup>	GWh	mil. m <sup>3</sup>	GWh	mil. m <sup>3</sup>	GWh	mil. m <sup>3</sup>	GWh
leden	500,3	5 284,8	-0,4	-4,2	714,6	7 562,3	-2,4	-25,9	13,2	142,8	-6,5	-59,1	1 218,9	12 900,8
únor	716,3	7 580,5	-0,4	-3,7	332,1	3 518,6	-0,5	-5,3	12,6	137,0	-2,3	-20,5	1 057,9	11 206,7
březen	684,6	7 226,3	-0,4	-4,1	392,3	4 153,0	-1,8	-19,5	14,3	155,3	-0,6	8,9	1 088,4	11 519,9
duben	513,9	5 410,4	-0,4	-3,9	188,8	2 000,4	-54,1	-571,8	13,0	141,0	-10,0	-83,0	651,2	6 893,0
květen	522,2	5 545,7	-0,4	-4,0	7,1	75,3	-131,1	-1 398,3	12,8	139,6	-4,1	-38,7	406,5	4 319,7
červen													0,0	0,0
červenec													0,0	0,0
srpen													0,0	0,0
září													0,0	0,0
říjen													0,0	0,0
listopad													0,0	0,0
prosinec													0,0	0,0
1.Q	1 901,3	20 091,6	-1,1	-12,0	1 439,0	15 233,9	-4,8	-50,6	40,2	435,1	-9,5	-70,7	3 365,1	35 627,3
2.Q	1 036,0	10 956,1	-0,7	-7,9	195,9	2 075,6	-185,2	-1 970,2	25,8	280,6	-14,1	-121,7	1 057,7	11 212,7
3.Q	0,0	0,0	0,0	0,0	0,0	0,0	0,0	0,0	0,0	0,0	0,0	0,0	0,0	0,0
4.Q	0,0	0,0	0,0	0,0	0,0	0,0	0,0	0,0	0,0	0,0	0,0	0,0	0,0	0,0
1.pololetí	2 937,3	31 047,8	-1,9	-19,9	1 634,9	17 309,6	-190,0	-2 020,8	66,0	715,7	-23,5	-192,4	4 422,8	46 840,0
2.pololetí	0,0	0,0	0,0	0,0	0,0	0,0	0,0	0,0	0,0	0,0	0,0	0,0	0,0	0,0
rok	2 937,3	31 047,8	-1,9	-19,9	1 634,9	17 309,6	-190,0	-2 020,8	66,0	715,7	-23,5	-192,4	4 422,8	46 840,0

### Počet změn dodavatele plynu v ČR na odběrné místo

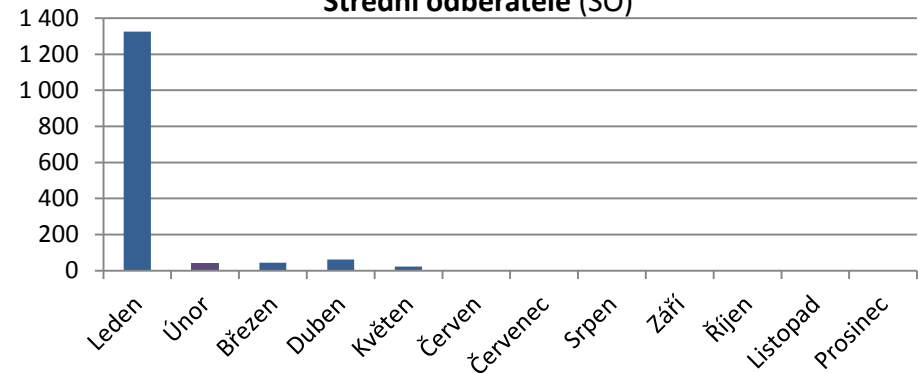
2013

	Leden	Únor	Březen	Duben	Květen	Červen	Červenec	Srpen	Září	Říjen	Listopad	Prosinec	Celkem	Počet zákazníků	Switching
VO	317	5	8	5	7								342	1 629	20,99%
SO	1 325	38	44	62	22								1 491	6 806	21,91%
MO	8 227	2 507	2 139	1 894	1 705								16 472	202 211	8,15%
DOM	26 777	31 274	27 723	21 910	23 341								131 025	2 650 732	4,94%
<b>Celkem</b>	<b>36 646</b>	<b>33 824</b>	<b>29 914</b>	<b>23 871</b>	<b>25 075</b>	<b>0</b>	<b>0</b>	<b>0</b>	<b>0</b>	<b>0</b>	<b>0</b>	<b>0</b>	<b>149 330</b>	<b>2 861 378</b>	<b>5,22%</b>

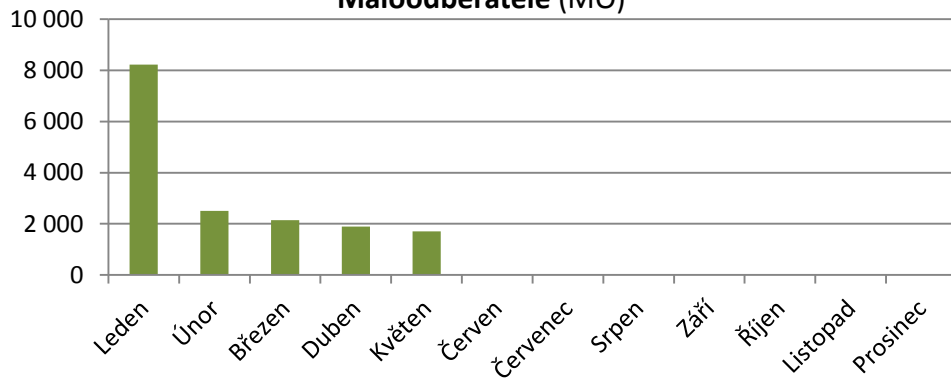
Velkooběratelé (VO)



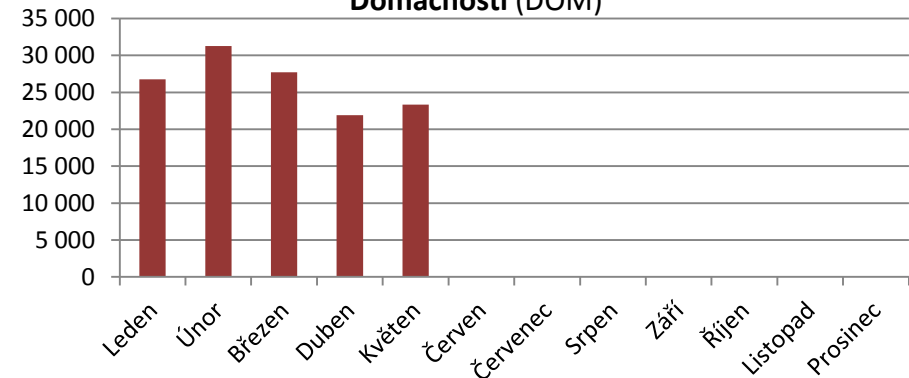
Střední odběratelé (SO)



Maloodběratelé (MO)



Domácnosti (DOM)



Poznámka: Switching – poměr mezi počtem změn dodavatelů plynu a celkovým počtem odběrných míst v uvedeném období.