



Energetický
regulační
úřad

Indikativní pásmo nabídkových cen ERÚ

Webináře ERÚ



Nástroje ERÚ pro spotřebitele

ERÚ vytváří nástroje, které pomohou spotřebitelům zorientovat se na stále složitějším trhu a získat nejvýhodnější nabídku.

Indikativní ceny

Zachycují očekávaný vývoj maloobchodních cen ve vztahu k aktuálním cenám na velkoodchodním trhu.

Srovnávač nabídek

Umožňuje porovnání aktuálních nabídek jednotlivých dodavatelů.

Aktivní zákazník = výhodnější cena



Vodítko pro spotřebitele

INDIKATIVNÍ

→ Naznačuje, kde se nacházejí skutečné ceny, žádná regulace ani doporučení.

PÁSMO

→ Nelze indikovat jednu hodnotu, pásmo ošetřuje možnou chybu predikce a odfiltruje volatilitu cen.

NABÍDKOVÝCH

→ Jedná se o akviziční nabídky (pouze nabídky s pevnou cenou - 12/24/36 měsíců).

CEN

→ Využíváme ceny z veřejných nabídek ze srovnávacího nástroje ERÚ.

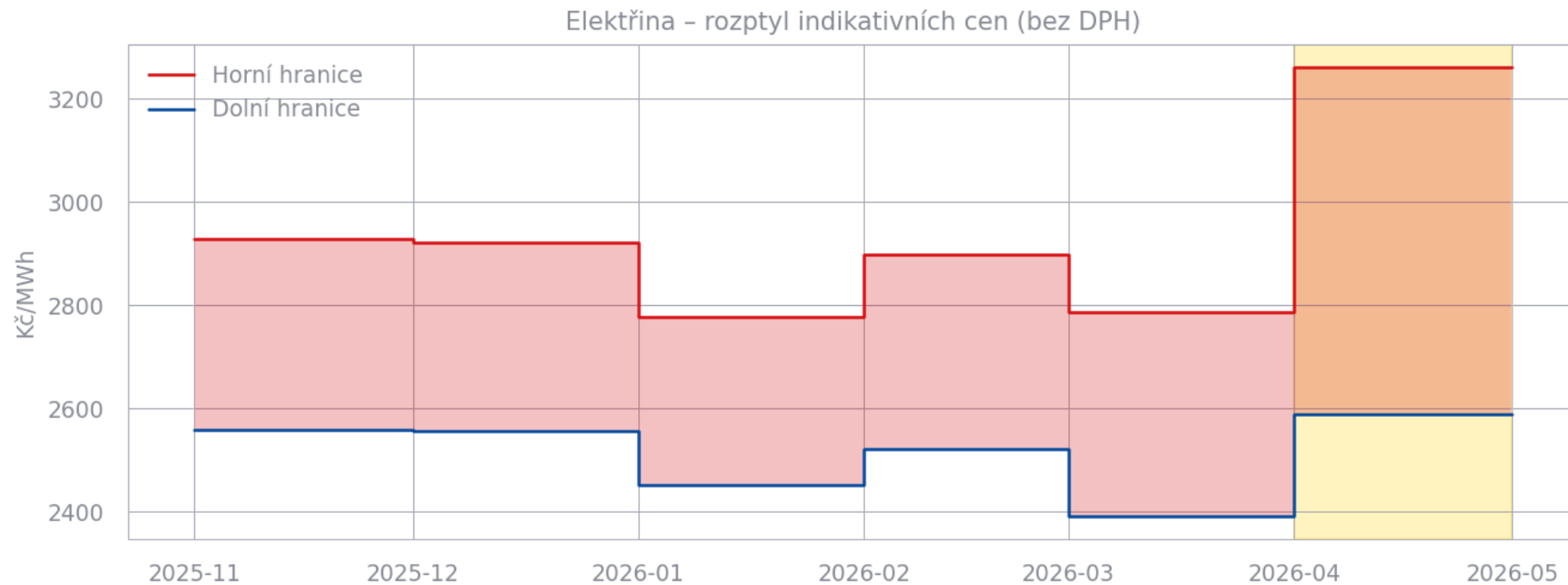
Zveřejnění každý měsíc indikuje odhad akvizičních cen pro celý následující měsíc.

Formou **interaktivního grafu** na webu ERÚ – možnost zadání:

- Distribuční sazby/druhu odběru,
- Délka fixace
- DPH



Elektřina – rozptyl indikativních cen (distribuční sazby a fixace jsou na webu)



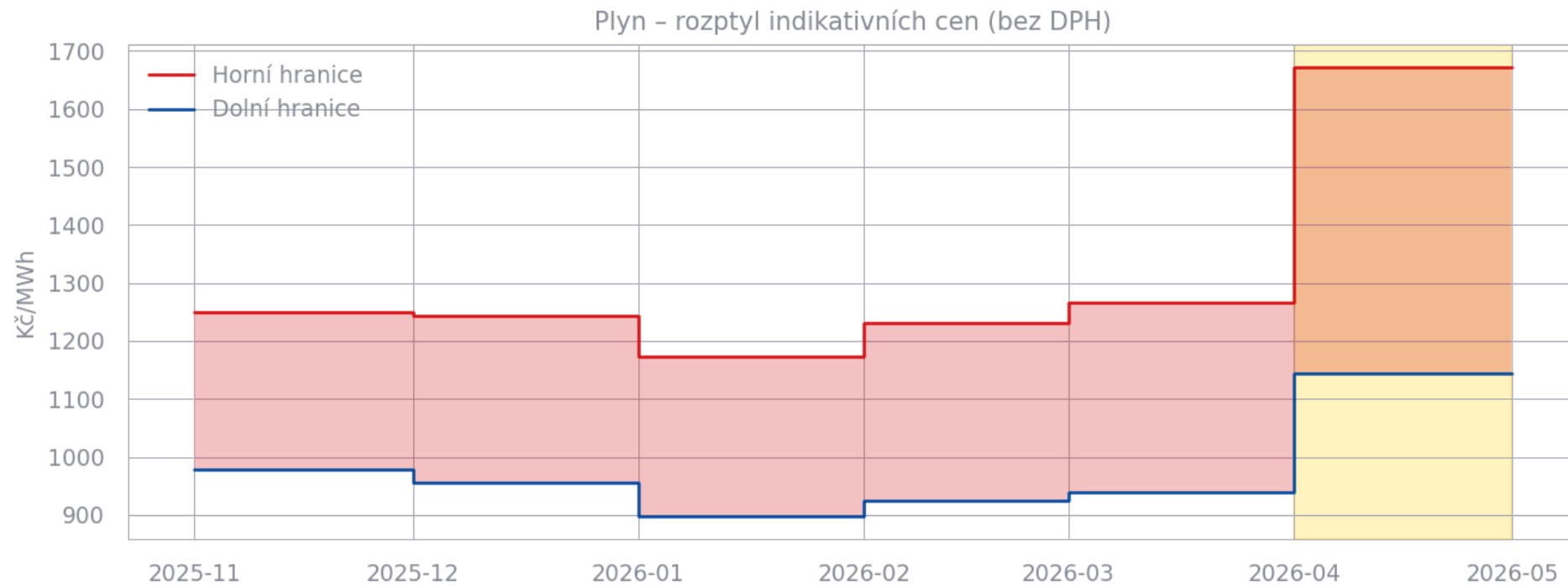


Velkoobchodní cena elektřiny



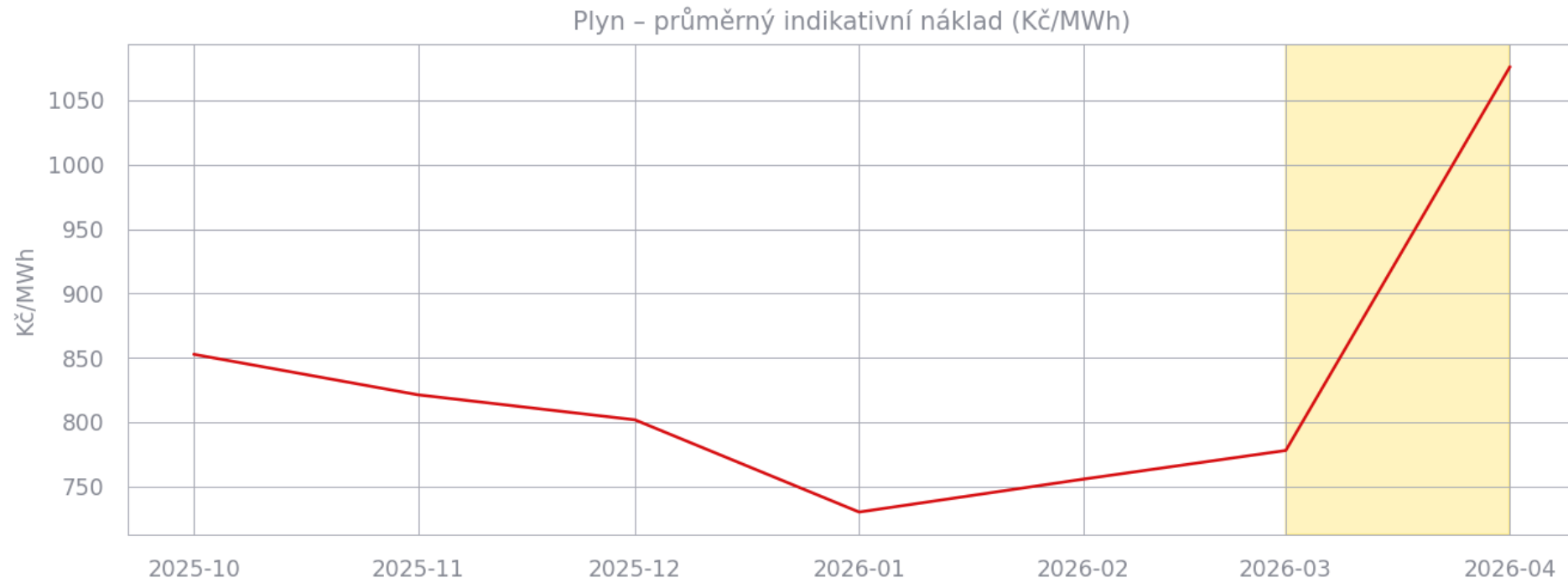


Plyn – rozptyl indikativních cen (distribuční sazby a fixace jsou na webu)





Velkoobchodní cena plynu





Klíčové aspekty metodologie

Indikativní náklad je odhad nákladu pořízení komodity z budoucích velkoobchodních cen (HPFC/DPFC) zohledňující profil spotřeby (je odvozen z cenových poměrů pozorovaných v předchozím roce).

Ostatní náklady odhadujeme z rozdílu mezi nabídkami dostupnými ve srovnávací a indikativním nákladem v daném měsíci; stabilita v čase je zajištěna využitím 12měsíčního klouzavého průměru.

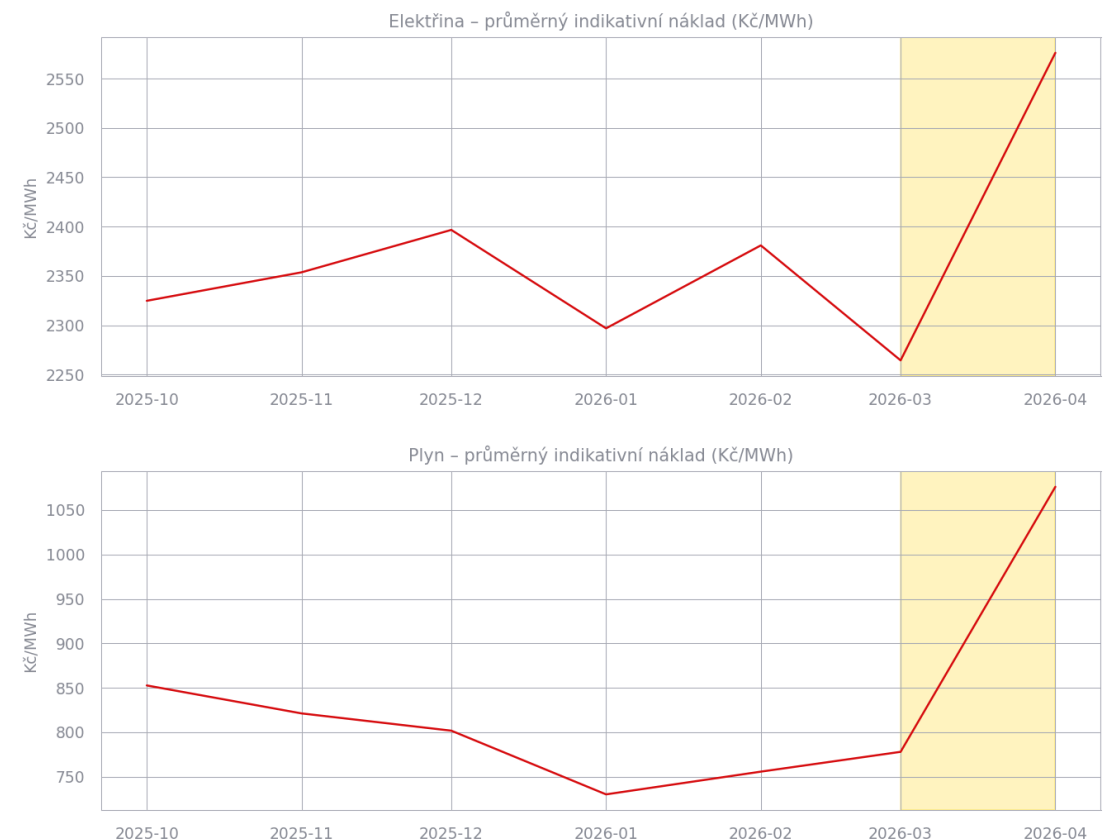
Stálý plat odpovídá mediánu tržních nabídek.



Indikativní náklad – velkoobchodní cena

Jak můžeme znát náklad pořízení komodity?

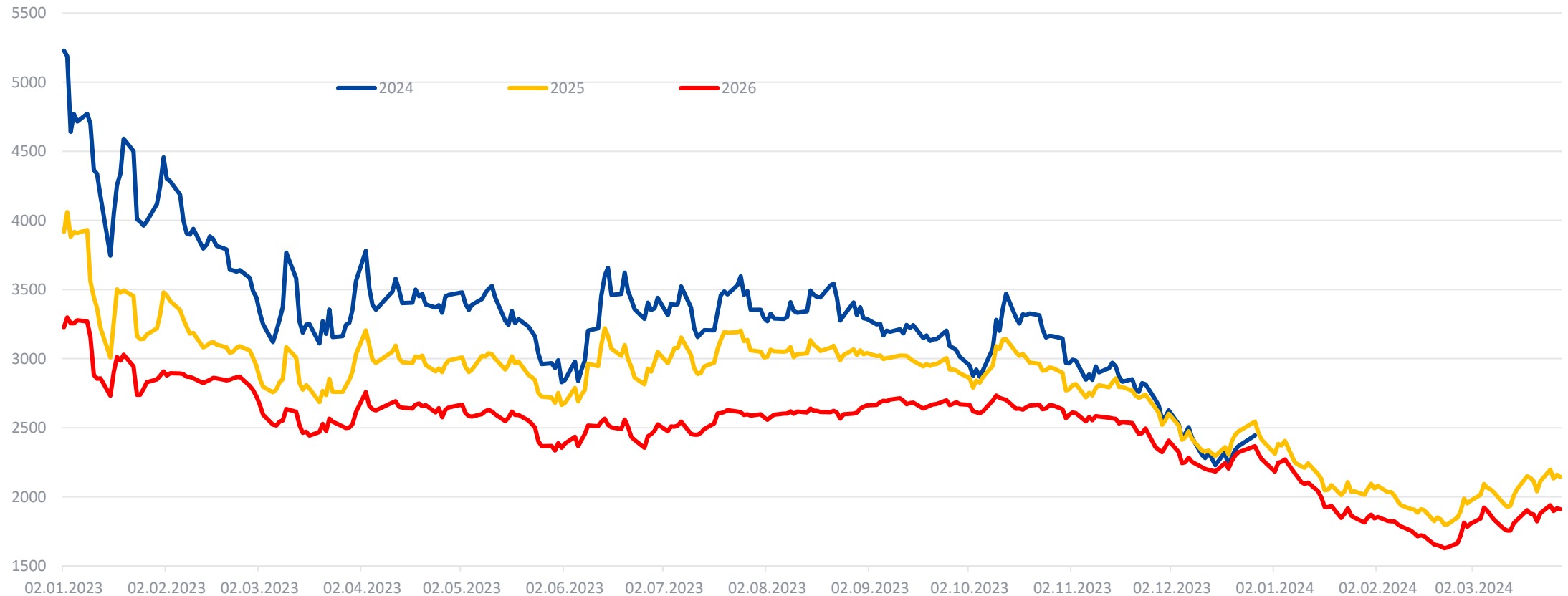
- Na fixované zákazníky dodavatel nakupuje dopředu (index zajištění)
- Burzovní ceny a jejich empirický vztah mezi sebou a mezi spotovou cenou
- Hodinová/denní forwardová křivka
- Náklad na pořízení komodity zohledňující profil spotřeby a délku fixace





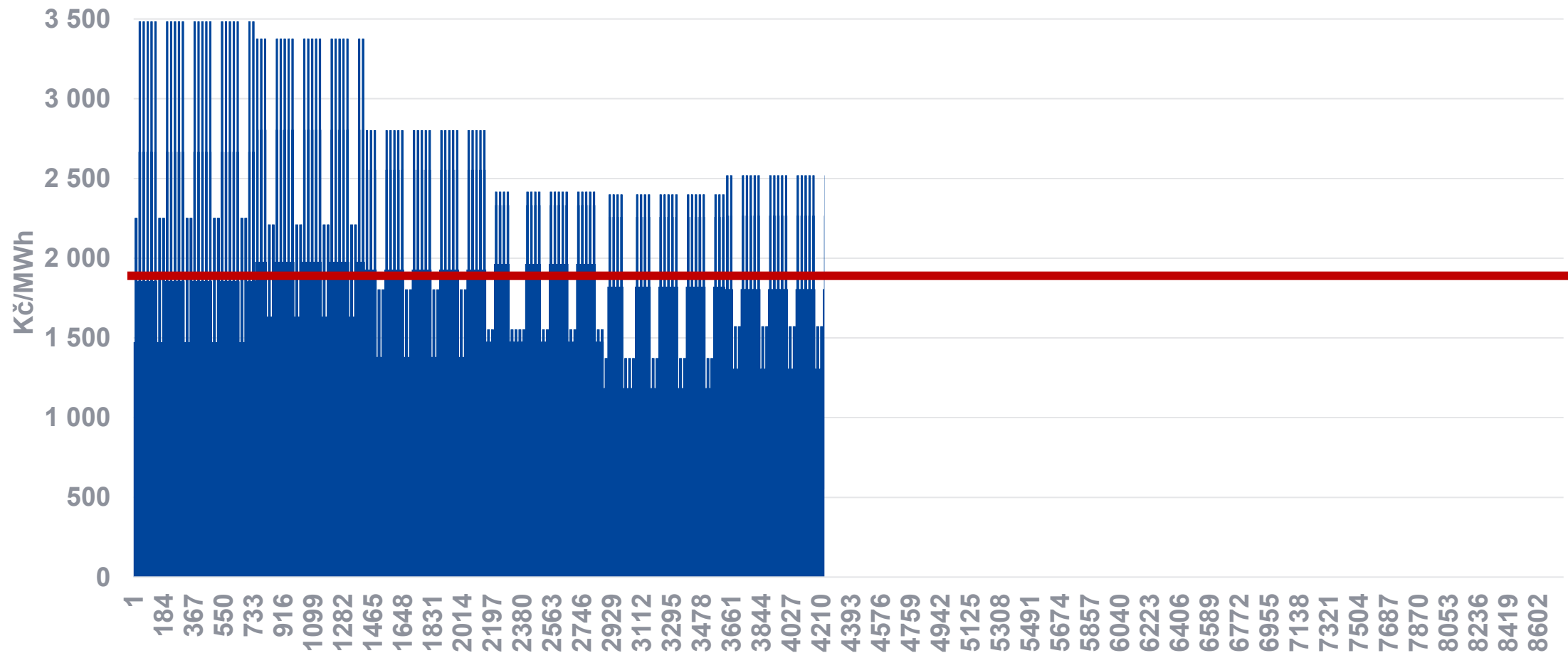
Vývoj driverů prodejní ceny produktů - elektřina

Vývoj ceny produktů na velkoobchodním trhu a jejich vliv na ceny produktů pro koncové zákazníky





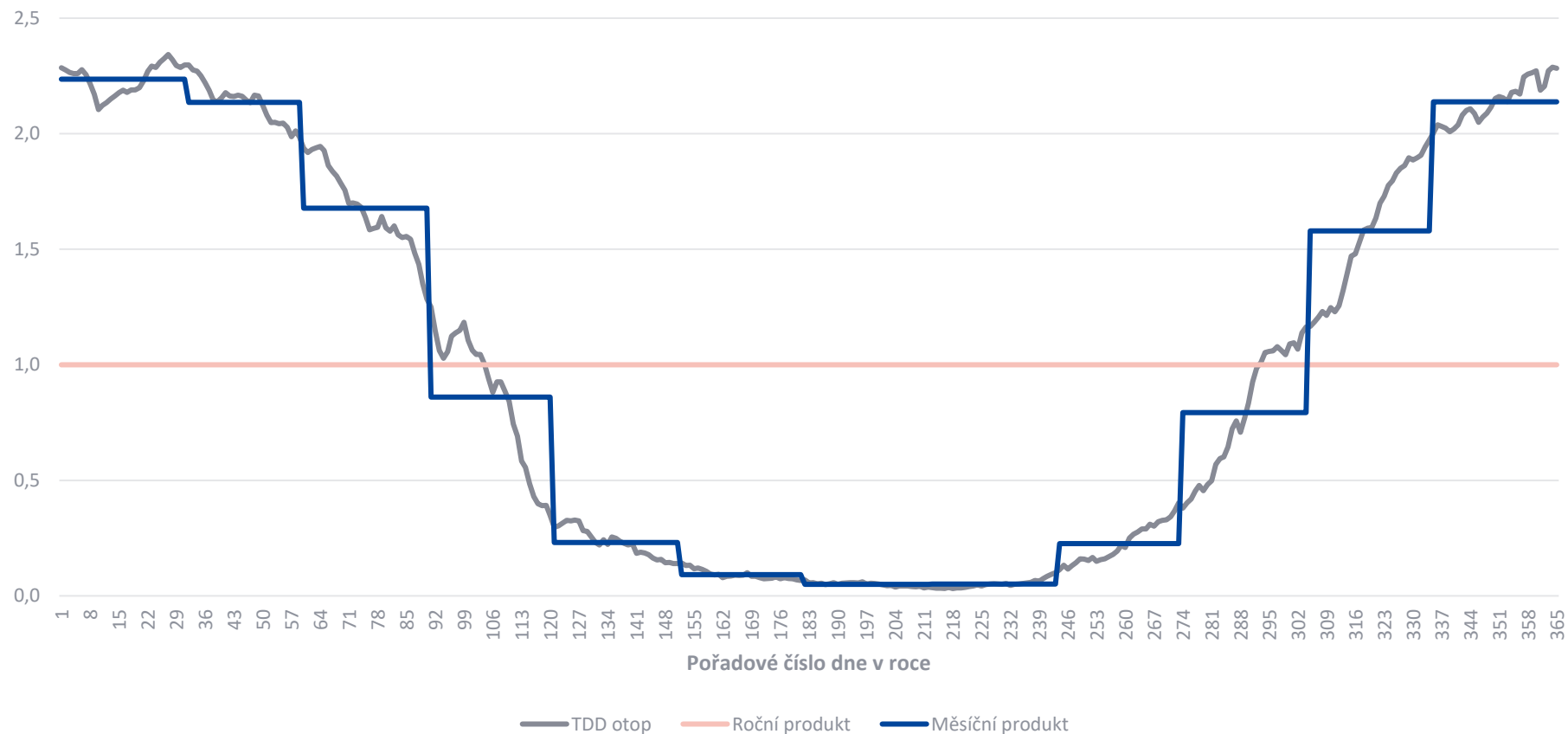
HPFC křivka (Hourly Price Forward Curve)





Profil spotřeby – one size doesn't fit all

Skutečný diagram spotřeby vs. co je možno koupit na burze (př. plyn)





Metodologie – nabídky dodavatelů

Nabídky dodavatelů se čerpají ze **Srovnávacího nástroje**.

Nabídky platné k 15. dni měsíce alespoň v jednom měsíci ve 12měsíčním klouzavém okně (jedna nabídka se může vyskytovat v několika měsících dle její platnosti).

Jsou používány výhradně cenové nabídky **produktů s pevnou cenou** a s délkou trvání závazku **12, 24 nebo 36 měsíců** a s pouze jedním cenovým rámcem (ne schodovité produkty).

Z nabídek platných v daném měsíci se vytvoří **1. a 2. kvartil nabídek**.

- Q25 (1. kvartil / 25. percentil) představuje hodnotu, pod kterou se nachází 25 % cenových nabídek dodavatelů v dané podskupině.
- Q50 (2.kvartil/ 50. percentil / medián) představuje hodnotu, pod kterou se nachází 50 % cenových nabídek dodavatelů v dané podskupině.



Metodologie – odhad ostatních nákladů a položek ve výsledné ceně

Pro každý kalendářní měsíc se stanoví **indikativní náklad** (IN) jako aritmetický průměr indikativních nákladů vypočtených v průběhu prvních 15 pracovních dnů předchozího kalendářního měsíce.

Pro každý měsíc se vypočítají rozdíly mezi kvartilovými hodnotami nabídek dodavatelů a indikativním nákladem

- Rozdíl Q25 – IN
- Rozdíl Q50 – IN

Z měsíčních rozdílů Q25 – IN a Q50 – IN se vypočítávají průměry **ostatních nákladů MA25 a MA50**, které jsou:

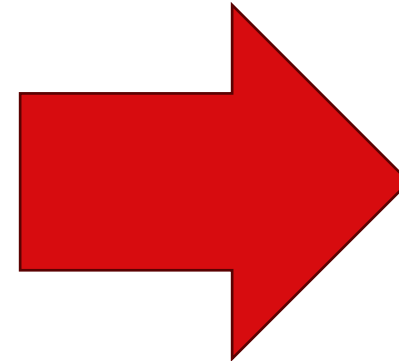
- Do 30.9.2026 kumulativní průměry,
- Od 30.9.2026 klouzavé 12 měsíční průměry.



Využití indikativních cen

Kdy indikativní ceny využít?

- Když vám končí fixace stávající smlouvy.
- Když vám dodavatel nabízí změnu produktu.
- Když máte smlouvu na dobu neurčitou a chcete si zafixovat lepší cenu.
- Zajímáte se o vývoj na energetických trzích.



eru.gov.cz/ipnc

Nahrát vyúčtování → Automatické vyčtení údajů z vyúčtování
Zkratke si vyplňování formuláře nahráním vyúčtování

Pole označena * jsou povinná

Odběratelská skupina

Domácnosti Firmy a podnikatelé

Jakou komoditu chcete srovnat?

Elektrina Plyn

Typ kalkulace

Přesná kalkulace Orientační kalkulace

Kde elektřinu odebíráte?

PSČ *

Na co energii využíváte? *

Typ nemovitosti *

Byt Dům

Současné zálohy

Výše měsíčních záloh *

Kč

Odhadovaná roční spotřeba dle zadaných údajů **100 kWh**

Kliknutím na tlačítko „Pokračovat“ potvrzujete, že jste si přečetli podmínky, zásady i pravidla užívání webových stránek, rozumíte jim a s podmínkami souhlasíte.



Indikativní pásmo nabídkových cen

Metodika stanovení
Indikativního pásma
nabídkových cen



Energetický
regulační
úřad

**Děkuji
za pozornost**

Martin Šik

martin.sik@eru.gov.cz



Elektřina - indikativní náklad D02d/24M (Kč/MWh)





Elektřina - indikativní náklad D02d/24M (Kč/MWh)





Plyn - indikativní náklad TDD4/24M (Kč/MWh)





Plyn – indikativní náklad TDD4/24M (Kč/MWh)

