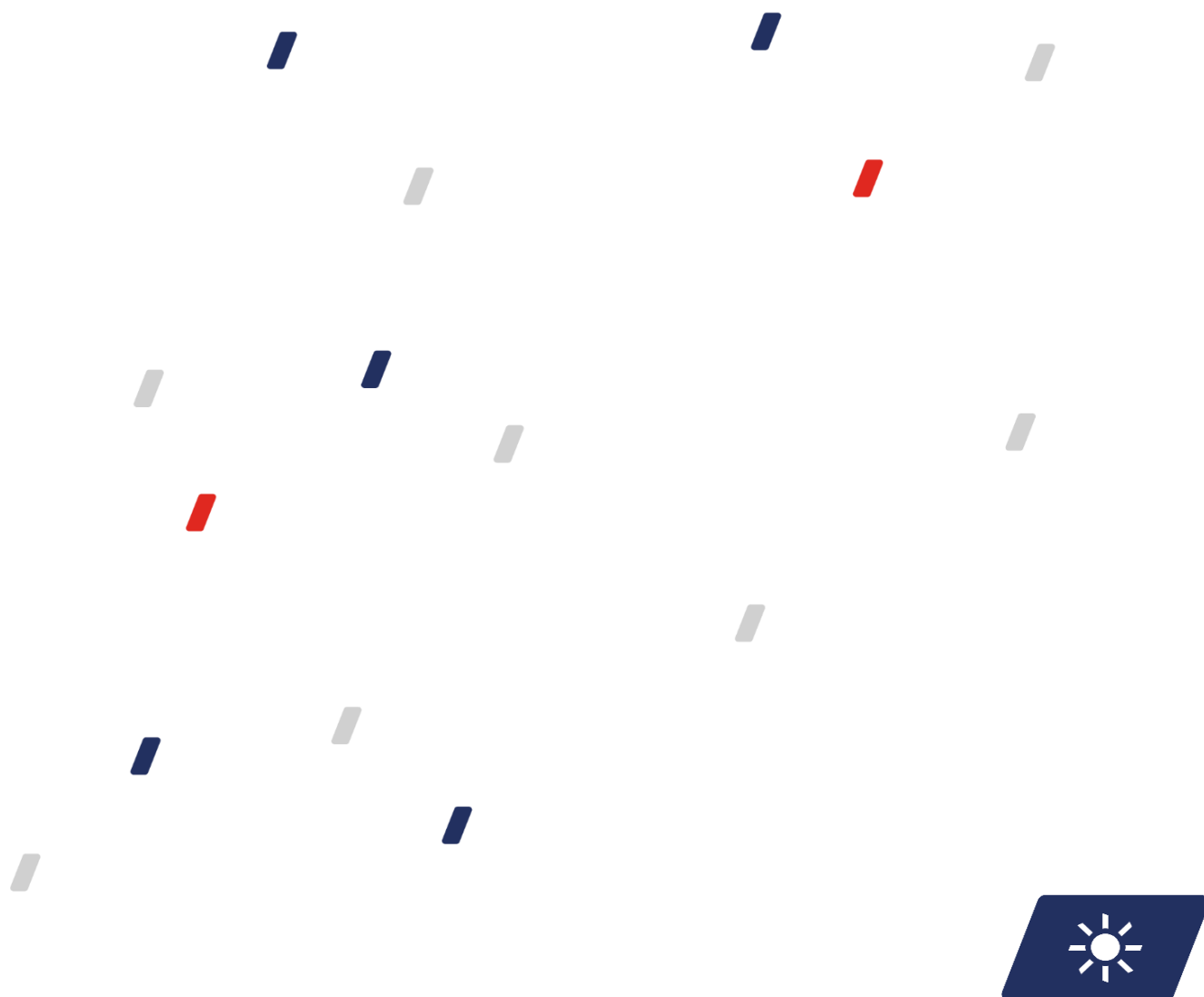


ČTVRTLETNÍ ZPRÁVA O PROVOZU TEPLÁRENSKÝCH SOUSTAV ČESKÉ REPUBLIKY ZA IV. ČTVRTLETÍ 2024



OBSAH

1	ZKRATKY, POJMY A ZÁKLADNÍ VZTAHY	4
2	STRUČNÝ PŘEHLED ZA IV. ČTVRTLETÍ 2024	5
3	BILANCE TEPLA	6
4	VÝROBA TEPLA	7
4.1	Výroba tepla brutto podle paliv	7
4.2	Výroba tepla brutto v krajích ČR	8
4.3	Výroba tepla brutto podle paliv v krajích ČR za IV. čtvrtletí	9
5	DODÁVKY TEPLA	10
5.1	Dodávky tepla podle paliv	10
5.2	Dodávky tepla v krajích ČR	11
5.3	Dodávky tepla podle paliv v krajích ČR za IV. čtvrtletí	12
5.4	Dodávky tepla z uhlí, biomasy a bioplynu	13
6	INSTALOVANÝ VÝKON VÝROBEN TEPLA V KRAJÍCH ČR	14
7	SPOTŘEBA TEPLA	15
7.1	Spotřeba tepla podle sektorů národního hospodářství	15
7.2	Spotřeba tepla podle sektorů národního hospodářství v krajích ČR	16
8	VÝROBA, DODÁVKY A SPOTŘEBA TEPLA V JEDNOTLIVÝCH KRAJÍCH ČR	17
8.1	Výroba, dodávky a spotřeba tepla: Hlavní město Praha	17
8.2	Výroba, dodávky a spotřeba tepla: Jihočeský kraj	18
8.3	Výroba, dodávky a spotřeba tepla: Jihomoravský kraj	19
8.4	Výroba, dodávky a spotřeba tepla: Karlovarský kraj	20
8.5	Výroba, dodávky a spotřeba tepla: Kraj Vysočina	21
8.6	Výroba, dodávky a spotřeba tepla: Královéhradecký kraj	22
8.7	Výroba, dodávky a spotřeba tepla: Liberecký kraj	23
8.8	Výroba, dodávky a spotřeba tepla: Moravskoslezský kraj	24
8.9	Výroba, dodávky a spotřeba tepla: Olomoucký kraj	25
8.10	Výroba, dodávky a spotřeba tepla: Pardubický kraj	26
8.11	Výroba, dodávky a spotřeba tepla: Plzeňský kraj	27
8.12	Výroba, dodávky a spotřeba tepla: Středočeský kraj	28
8.13	Výroba, dodávky a spotřeba tepla: Ústecký kraj	29
8.14	Výroba, dodávky a spotřeba tepla: Zlínský kraj	30
9	VÝROBA TEPLA NETTO A VÝROBA TEPLA Z KVET	31
10	VÝVOJ BILANCE TEPLA, DODÁVEK TEPLA, SPOTŘEBY TEPLA A KVET	32
10.1	Vývoj bilance tepla: čtvrtletní porovnání	32
10.2	Vývoj bilance tepla: měsíční porovnání	33
10.3	Vývoj výroby tepla brutto a dodávek tepla podle paliv a krajů ČR	34
10.4	Vývoj spotřeby tepla	35
10.5	Vývoj výroby tepla z KVET	36

ÚVOD

Energetický regulační úřad (ERÚ) zveřejňuje čtvrtletní zprávu o provozu teplárenských soustav ČR za dané čtvrtletí roku 2024 v souladu s § 17 odst. 7 písm. m) zákona č. 458/2000 Sb., o podmínkách podnikání a o výkonu státní správy v energetických odvětvích a o změně některých zákonů (energetický zákon), ve znění pozdějších předpisů. Údaje obsažené v této zprávě jsou určeny především pro státní orgány či instituce v rámci ČR nebo Evropské unie a odbornou veřejnost.

Údaje pro čtvrtletní zprávu jsou získávány na základě vyhlášky č. 404/2016 Sb., o náležitostech a členění výkazů nezbytných pro zpracování zpráv o provozu soustav v energetických odvětvích, včetně termínů, rozsahu a pravidel pro sestavování výkazů (statistická vyhláška), ve znění pozdějších předpisů, která nabyla účinností dnem 1. ledna 2017.

Veškerá data vycházejí z podkladů od licencovaných subjektů: výrobců elektřiny, tepelné energie a provozovatelů rozvodných tepelných zařízení.

Čtvrtletní zpráva přináší informace o základních ukazatelích v teplárenství a doplňuje tak čtvrtletní zprávu o provozu elektrizační soustavy ČR, která se věnuje mimo jiné i kombinované výrobě elektřiny a tepla (KVET). Tato zpráva zahrnuje údaje o veškerém vyrobeném teple z licencované činnosti včetně KVET. Jednotlivé kapitoly obsahují statistická data o bilanci, výrobě, dodávce a spotřebě tepla podle příslušných kategorií. Zpráva dále obsahuje vyhodnocení instalovaného výkonu výroby tepla v ČR a některá krajská vyhodnocení. Zjištěné a opravené chyby v obdržených datech a zpětné korekce výkazů jsou průběžně promítány do statistiky a projeví se vždy v dalších zveřejněných zprávách, případně v roční zprávě o provozu teplárenských soustav ČR za rok 2024, kterou ERÚ předpokládá zveřejnit do konce května roku 2025.

1 ZKRATKY, POJMY A ZÁKLADNÍ VZTAHY

CZ-NACE Klasifikace ekonomických činností CZ-NACE dle Českého statistického úřadu

KVET Kombinovaná výroba elektřiny a tepla

SZT Soustava zásobování teplem

Q_{netto} Výroba tepla netto

Q_{KVET} Dodávka užitečného tepla z KVET

PHA Hlavní město Praha

JHČ Jihočeský kraj

JHM Jihomoravský kraj

KVK Karlovarský kraj

VYS Kraj Vysočina

HKH Královéhradecký kraj

LBK Liberecký kraj

MSK Moravskoslezský kraj

OLK Olomoucký kraj

PAK Pardubický kraj

PLK Plzeňský kraj

STČ Středočeský kraj

ULK Ústecký kraj

ZLK Zlínský kraj

Výroba tepla brutto =

Brutto výroba tepla na zdrojích bez tepla použitého na výrobu elektřiny.

Výroba tepla netto =

Výroba tepla brutto bez technologické vlastní spotřeby tepla.

Technologická vlastní spotřeba tepla =

Spotřeba tepla na výrobu tepla a elektrické energie, která je nezbytná pro zajištění procesu výroby tepla a elektrické energie.

Ztráty =

Ztráty při výrobě tepla a distribuční ztráty (v rozvodech).

Vlastní spotřeba tepla =

Spotřeba tepla pro vlastní potřebu výrobce (bez technologické vlastní spotřeby tepla).

Dodávky tepla =

Množství tepelné energie dodané do soustav zásobování teplem.

Bilanční rozdíl =

Výroba tepla brutto - technologická vlastní spotřeba tepla - ztráty - dodávky do vlastního podniku – dodávky tepla.

Spotřeba tepla =

Konečná spotřeba tepla v jednotlivých sektorech národního hospodářství.

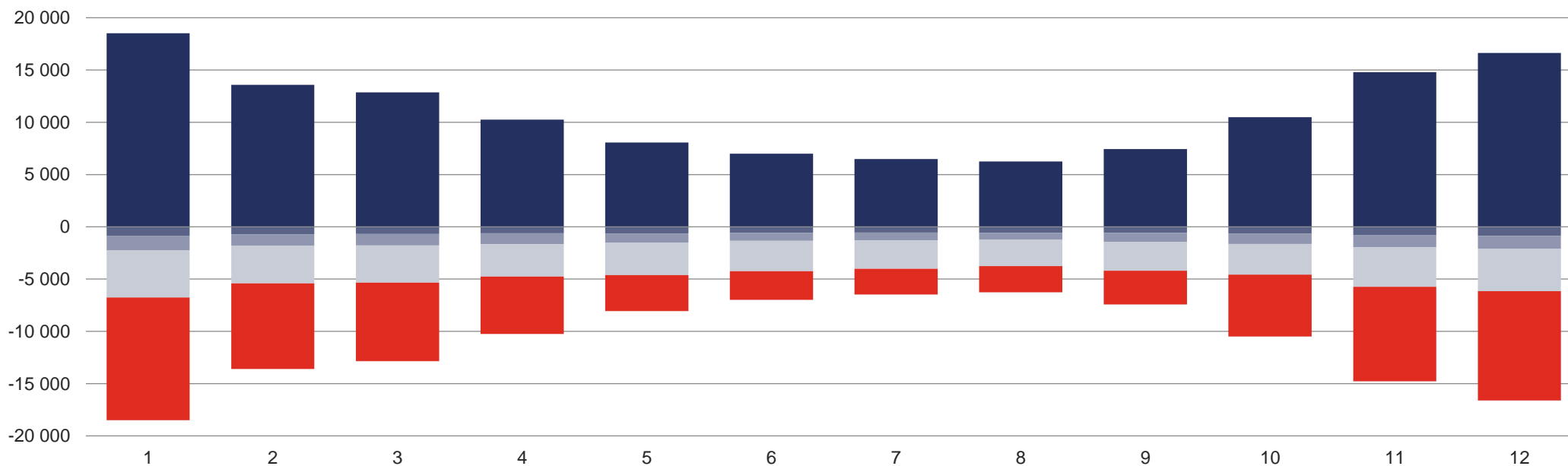
2 STRUČNÝ PŘEHLED ZA IV. ČTVRTLETÍ 2024

	Meziroční změna		
Výroba tepla brutto [TJ] (kapitola 4)	41 917,1	-182,1	-0,4%
Říjen	10 498,5	-132,2	-1,2%
Listopad	14 786,6	534,2	3,7%
Prosinec	16 631,9	-584,2	-3,4%
Výroba tepla brutto z vybraných paliv [TJ]			
Biomasa	7 161,2	1 120,8	18,6%
Černé uhlí	2 800,6	-630,0	-18,4%
Hnědé uhlí	15 491,7	-994,4	-6,0%
Zemní plyn	9 688,3	561,2	6,1%
Výroba tepla brutto ve vybraných krajích [TJ]			
Moravskoslezský kraj	7 021,9	-420,9	-5,7%
Středočeský kraj	7 784,0	170,8	2,2%
Ústecký kraj	7 918,0	209,4	2,7%
Dodávky tepla [TJ] (kapitola 5)	25 395,6	1 458,3	6,1%
Říjen	5 912,6	874,5	17,4%
Listopad	9 030,4	566,3	6,7%
Prosinec	10 452,6	17,4	0,2%
Dodávky tepla z vybraných paliv [TJ]			
Biomasa	3 230,4	729,0	29,1%
Černé uhlí	1 909,5	-376,9	-16,5%
Hnědé uhlí	10 908,9	382,3	3,6%
Zemní plyn	6 876,1	637,9	10,2%
Dodávky tepla ve vybraných krajích [TJ]			
Moravskoslezský kraj	3 622,9	-223,1	-5,8%
Středočeský kraj	5 961,7	580,7	10,8%
Ústecký kraj	3 542,6	228,8	6,9%
Instalovaný výkon [MW_t] (kapitola 6)	37 512,4		
Spotřeba tepla [TJ] (kapitola 7)			
Průmysl	4 330,4	-455,3	-9,5%
Domácnosti	11 819,6	1 398,3	13,4%
Obchod, služby, školství, zdravotnictví	5 522,9	211,8	4,0%
Výroby tepla z KVET [TJ] (kapitola 9)	25 986,9	338,0	1,3%
Výroby tepla KVET z vybraných paliv [TJ]			
Biomasa	4 693,7	711,6	17,9%
Černé uhlí	1 975,3	-719,8	-26,7%
Hnědé uhlí	12 596,3	-180,9	-1,4%
Zemní plyn	3 963,3	341,3	9,4%

3 BILANCE TEPLA [TJ]

2024	I. čtvrtletí			II. čtvrtletí			III. čtvrtletí			IV. čtvrtletí			Celkem
	Leden	Únor	Březen	Duben	Květen	Červen	Červenec	Srpen	Září	Říjen	Listopad	Prosinec	
■ Výroba tepla brutto	44 962,8			25 322,4			20 166,5			41 917,1			132 368,7
	18 517,6	13 586,8	12 858,5	10 261,9	8 069,8	6 990,6	6 476,3	6 260,9	7 429,3	10 498,5	14 786,6	16 631,9	
■ Technologická vlastní spotřeba tepla	2 251,5			1 817,9			1 709,4			2 305,7			8 084,6
	851,2	718,6	681,8	612,7	633,9	571,2	550,4	579,8	579,3	647,3	784,1	874,3	
■ Ztráty	3 633,4			2 676,4			2 255,9			3 362,8			11 928,5
	1 414,4	1 116,3	1 102,7	1 055,5	855,6	765,3	750,4	661,0	844,5	1 001,6	1 158,4	1 202,8	
■ Vlastní spotřeba tepla	11 607,5			9 136,8			7 983,5			10 791,5			39 519,2
	4 485,1	3 568,5	3 553,9	3 102,6	3 120,4	2 913,7	2 706,5	2 506,8	2 770,1	2 916,1	3 794,6	4 080,8	
■ Dodávky tepla	27 411,3			11 623,8			8 154,1			25 395,6			72 584,8
	11 743,1	8 169,2	7 498,9	5 470,3	3 435,7	2 717,9	2 445,0	2 494,4	3 214,6	5 912,6	9 030,4	10 452,6	
■ Bilanční rozdíl	59,0			67,5			63,6			61,5			251,7
	23,7	14,1	21,2	20,8	24,3	22,4	23,9	18,9	20,8	20,9	19,0	21,5	

Bilance tepla (TJ)

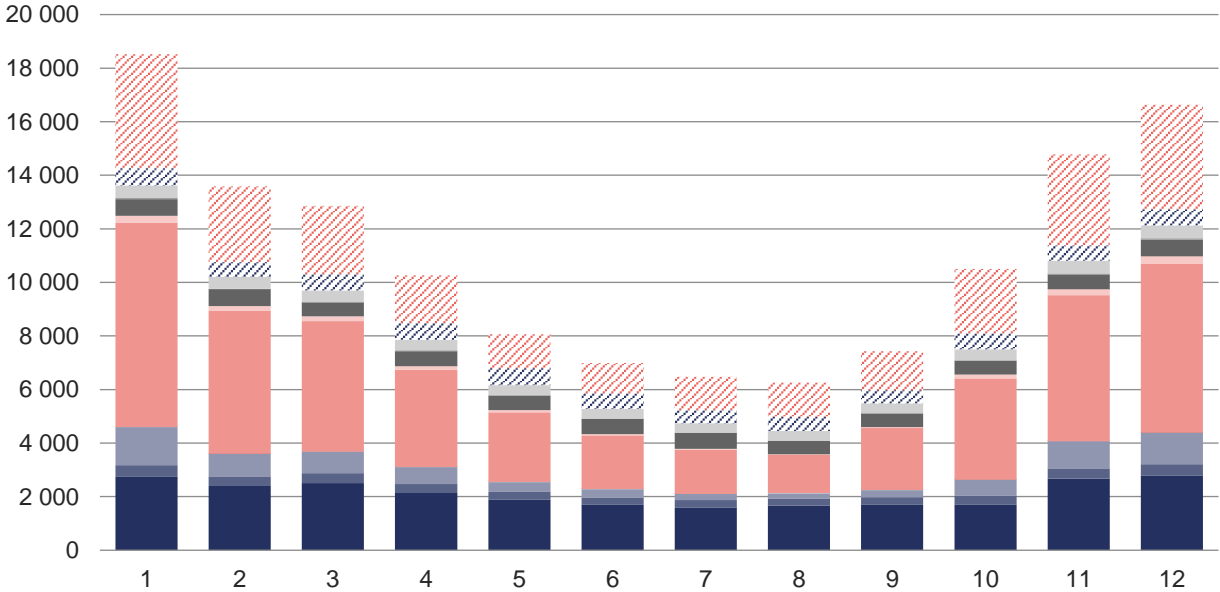


4 VÝROBA TEPLA

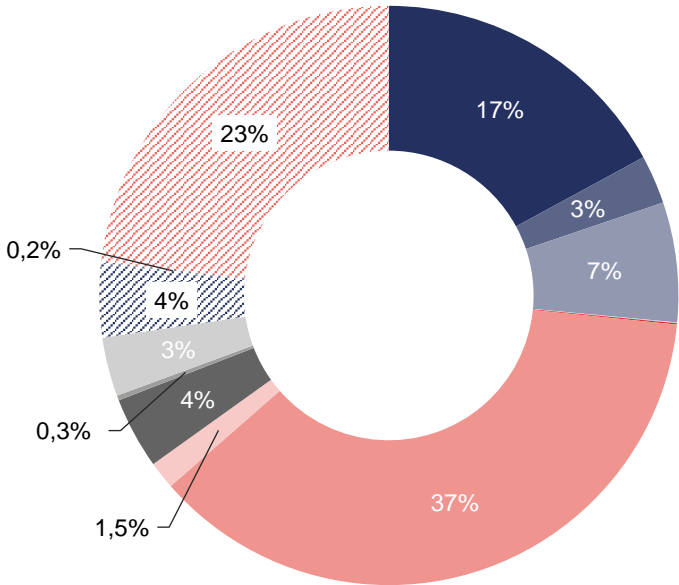
4.1 Výroba tepla brutto podle paliv [TJ]

2024	I. čtvrtletí			II. čtvrtletí			III. čtvrtletí			IV. čtvrtletí			Celkem
	Leden	Únor	Březen	Duben	Květen	Červen	Červenec	Srpen	Září	Říjen	Listopad	Prosinec	
Výroba tepla brutto	44 962,8			25 322,4			20 166,5			41 917,1			132 368,7
	18 517,6	13 586,8	12 858,5	10 261,9	8 069,8	6 990,6	6 476,3	6 260,9	7 429,3	10 498,5	14 786,6	16 631,9	
■ Biomasa	2 763,7	2 401,9	2 506,6	2 142,5	1 895,4	1 692,6	1 596,7	1 664,9	1 691,3	1 690,2	2 672,5	2 798,5	25 516,8
■ Bioplyn	407,4	359,3	365,3	324,9	299,3	271,2	278,5	270,8	289,4	344,5	379,2	415,0	4 004,7
■ Černé uhlí	1 431,2	841,2	809,9	633,8	347,8	313,6	227,1	189,2	269,0	600,4	1 021,2	1 179,1	7 863,5
■ Elektrická energie	8,9	8,4	10,5	11,0	12,1	9,8	5,4	12,4	12,8	10,1	5,0	6,8	113,1
■ Energie prostředí (tepelné čerpadlo)	12,6	9,3	9,4	8,0	6,5	6,9	7,5	6,2	5,3	9,1	9,8	10,6	101,1
■ Energie Slunce (solární kolektor)	0,3	0,1	0,2	0,1	0,1	0,1	0,1	0,1	0,1	0,2	0,3	0,3	2,0
■ Hnědé uhlí	7 596,8	5 329,1	4 853,0	3 622,9	2 592,1	1 998,4	1 638,9	1 424,2	2 294,1	3 763,0	5 432,7	6 296,0	46 841,2
■ Jaderné palivo	262,3	164,1	177,4	131,8	79,4	46,4	26,1	14,1	36,2	144,1	234,9	268,9	1 585,6
■ Koks	0,0	0,0	0,0	0,0	0,0	0,0	0,0	0,0	0,0	0,0	0,0	0,0	0,1
■ Odpadní teplo	628,0	634,5	529,7	552,6	545,0	572,3	598,8	498,2	496,9	508,2	540,7	624,5	6 729,4
■ Ostatní kapalná paliva	51,4	10,9	2,2	36,1	1,5	1,0	0,9	2,6	25,0	29,6	40,5	45,2	247,1
■ Ostatní pevná paliva	464,1	442,2	441,8	396,7	389,9	363,1	359,2	366,6	361,2	409,2	482,0	485,5	4 961,5
■ Ostatní plyny	552,2	551,9	571,4	592,3	622,8	578,8	484,1	532,0	488,8	576,5	546,2	580,5	6 677,4
■ Ostatní	0,0	0,0	0,0	0,0	0,0	0,0	0,0	0,0	0,0	0,0	0,0	0,0	0,0
■ Topné oleje	99,6	17,5	39,3	35,4	4,1	8,7	6,6	2,8	5,3	12,4	25,7	29,7	287,1
■ Zemní plyn	4 239,1	2 816,4	2 541,8	1 773,9	1 273,7	1 127,7	1 246,3	1 277,0	1 454,0	2 401,1	3 396,0	3 891,3	27 438,1

Výroba tepla brutto (TJ)



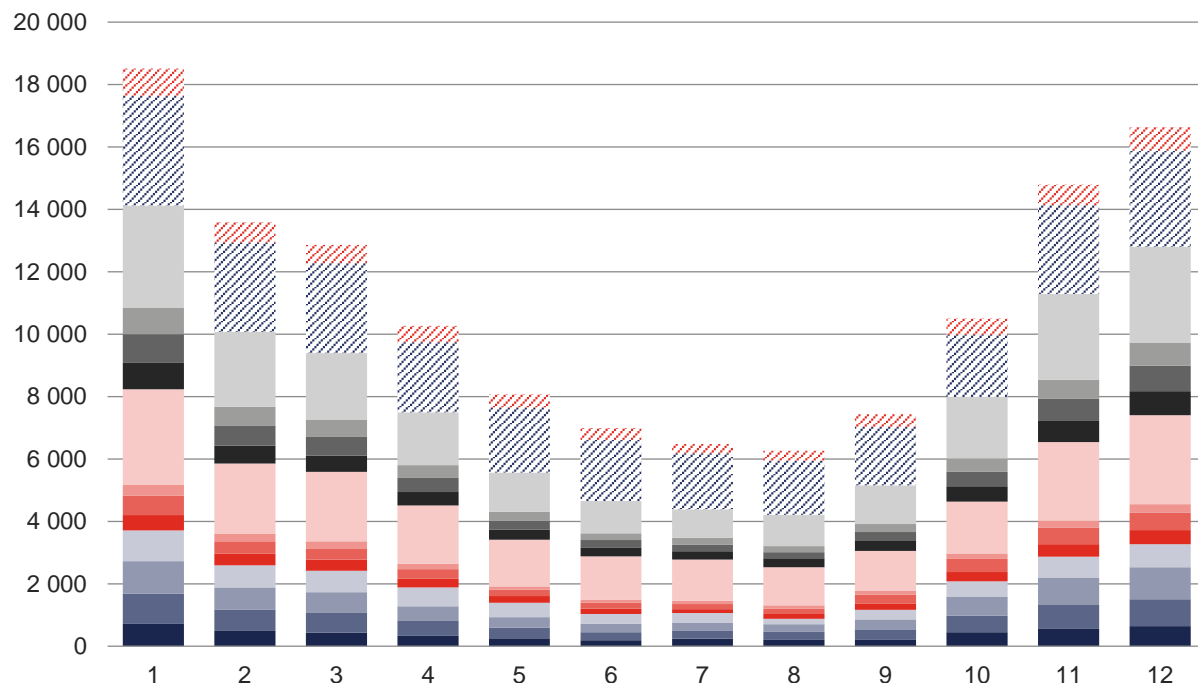
Podíl paliv na výrobě tepla brutto



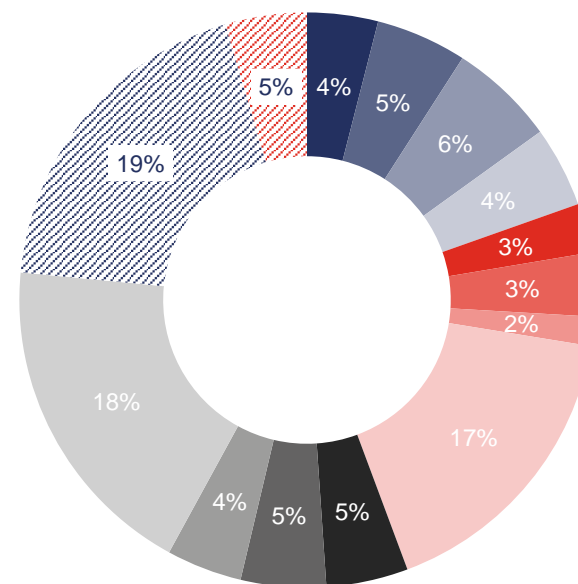
4.2 Výroba tepla brutto v krajích ČR [TJ]

2024	I. čtvrtletí			II. čtvrtletí			III. čtvrtletí			IV. čtvrtletí			Celkem
	Leden	Únor	Březen	Duben	Květen	Červen	Červenec	Srpen	Září	Říjen	Listopad	Prosinec	
Výroba tepla brutto	44 962,8			25 322,4			20 166,5			41 917,1			132 368,7
	18 517,6	13 586,8	12 858,5	10 261,9	8 069,8	6 990,6	6 476,3	6 260,9	7 429,3	10 498,5	14 786,6	16 631,9	
■ Hlavní město Praha	709,8	489,4	441,8	344,9	252,2	196,4	243,7	201,7	205,1	451,2	573,3	645,6	4 755,1
■ Jihočeský kraj	965,1	689,0	641,6	483,9	344,6	254,6	245,2	251,6	330,2	531,7	750,8	860,6	6 349,0
■ Jihomoravský kraj	1 054,7	701,7	645,4	454,2	330,5	274,0	259,5	256,2	323,8	596,2	879,6	1 020,8	6 796,6
■ Karlovarský kraj	985,6	711,3	691,2	606,0	462,2	310,4	314,3	170,1	306,9	500,7	660,8	740,1	6 459,4
■ Kraj Vysočina	490,5	365,2	353,4	284,8	213,8	171,8	126,7	157,1	206,4	297,8	408,5	453,6	3 529,6
■ Královéhradecký kraj	624,1	400,3	364,2	298,1	210,2	184,2	159,2	165,5	271,4	423,4	519,7	552,9	4 173,1
■ Liberecký kraj	336,3	241,1	221,5	175,5	103,0	92,7	106,9	107,1	123,5	173,7	235,6	278,5	2 195,3
■ Moravskoslezský kraj	3 071,8	2 259,8	2 223,7	1 864,0	1 492,5	1 396,6	1 319,7	1 220,7	1 287,5	1 662,1	2 510,8	2 849,1	23 158,3
■ Olomoucký kraj	853,7	567,2	532,5	432,2	336,7	284,3	272,6	286,0	314,9	484,2	676,1	768,5	5 809,1
■ Pardubický kraj	902,7	649,8	587,6	443,9	281,7	234,7	213,4	200,4	290,5	470,9	709,9	827,4	5 812,7
■ Plzeňský kraj	840,9	597,3	542,4	417,0	277,7	214,9	215,8	191,5	259,4	428,1	619,8	731,9	5 336,9
■ Středočeský kraj	3 284,0	2 396,0	2 150,9	1 686,3	1 261,5	1 043,4	906,9	1 003,4	1 237,8	1 965,1	2 750,8	3 068,1	22 754,3
■ Ústecký kraj	3 519,9	2 864,3	2 877,1	2 254,6	2 079,4	1 950,2	1 801,2	1 739,8	1 869,2	1 994,7	2 834,3	3 089,1	28 873,8
■ Zlínský kraj	878,4	654,4	585,2	516,5	423,8	382,3	291,0	309,8	402,7	518,7	656,6	746,0	6 365,5

Výroba tepla brutto v krajích ČR (TJ)



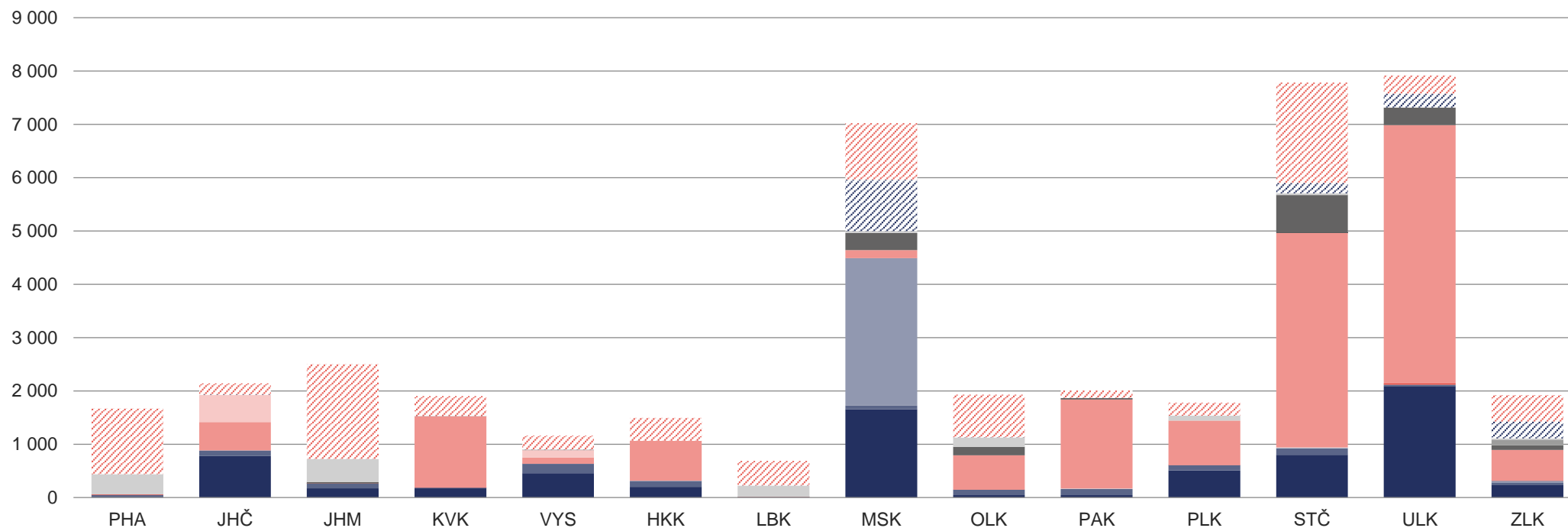
Podíl krajů ČR na výrobě tepla brutto



4.3 Výroba tepla brutto podle paliv v krajích ČR za IV. čtvrtletí [TJ]

2024	PHA	JHČ	JHM	KVK	VYS	HKK	LBK	MSK	OLK	PAK	PLK	STČ	ULK	ZLK	Celkem
Výroba tepla brutto	1 670,1	2 143,2	2 496,6	1 901,6	1 159,9	1 496,0	687,8	7 021,9	1 928,8	2 008,1	1 779,8	7 784,0	7 918,0	1 921,3	41 917,1
■ Biomasa	0,0	778,2	171,1	170,6	456,5	202,2	0,0	1 652,5	45,7	44,2	508,7	800,9	2 090,5	240,0	7 161,2
■ Bioplyn	49,8	104,5	93,5	14,9	176,9	110,3	9,8	71,7	100,0	116,4	99,1	125,3	24,4	41,7	1 138,6
■ Černé uhlí	0,0	0,0	0,0	0,0	0,0	1,5	0,2	2 766,8	0,0	0,0	0,0	0,0	0,8	31,3	2 800,6
■ Elektrická energie	0,0	0,0	1,0	0,0	1,5	0,6	0,1	0,5	0,0	6,0	1,1	11,0	0,3	0,0	22,0
■ Energie prostředí (tepelné čerpadlo)	6,7	0,0	0,1	1,0	0,2	0,0	0,2	0,0	0,0	0,0	0,3	0,0	19,3	1,8	29,5
■ Energie Slunce (solární kolektor)	0,0	0,0	0,0	0,7	0,0	0,0	0,0	0,0	0,0	0,0	0,0	0,0	0,0	0,0	0,8
■ Hnědé uhlí	0,0	532,6	0,9	1 339,0	114,7	747,1	3,0	151,2	645,3	1 670,1	832,4	4 025,4	4 849,5	580,5	15 491,7
■ Jaderné palivo	0,0	509,0	0,0	0,0	138,9	0,0	0,0	0,0	0,0	0,0	0,0	0,0	0,0	0,0	647,9
■ Koks	0,0	0,0	0,0	0,0	0,0	0,0	0,0	0,0	0,0	0,0	0,0	0,1	0,0	0,0	0,1
■ Odpadní teplo	0,0	0,0	25,9	3,3	7,5	0,0	3,7	317,9	157,9	30,8	0,0	712,5	330,0	83,7	1 673,4
■ Ostatní kapalná paliva	0,0	0,0	0,0	0,0	0,0	0,0	0,0	0,0	0,1	0,0	0,0	6,5	0,0	108,8	115,3
■ Ostatní pevná paliva	382,1	2,2	431,6	2,5	3,4	0,0	204,5	33,8	176,7	0,0	94,1	23,5	0,0	22,4	1 376,7
■ Ostatní plyny	0,0	0,3	0,0	0,0	0,0	0,0	0,0	936,3	0,2	0,0	0,1	190,4	259,3	316,6	1 703,2
■ Ostatní	0,0	0,0	0,0	0,0	0,0	0,0	0,0	0,0	0,0	0,0	0,0	0,0	0,0	0,0	0,0
■ Topné oleje	0,0	6,5	0,2	0,4	0,4	1,2	6,4	32,7	6,6	0,8	0,5	9,4	2,1	0,7	67,8
■ Zemní plyn	1 231,5	209,8	1 772,2	369,2	260,0	433,0	459,9	1 058,5	796,2	139,9	243,4	1 879,1	341,8	493,8	9 688,3

Výroba tepla brutto v krajích ČR (TJ)

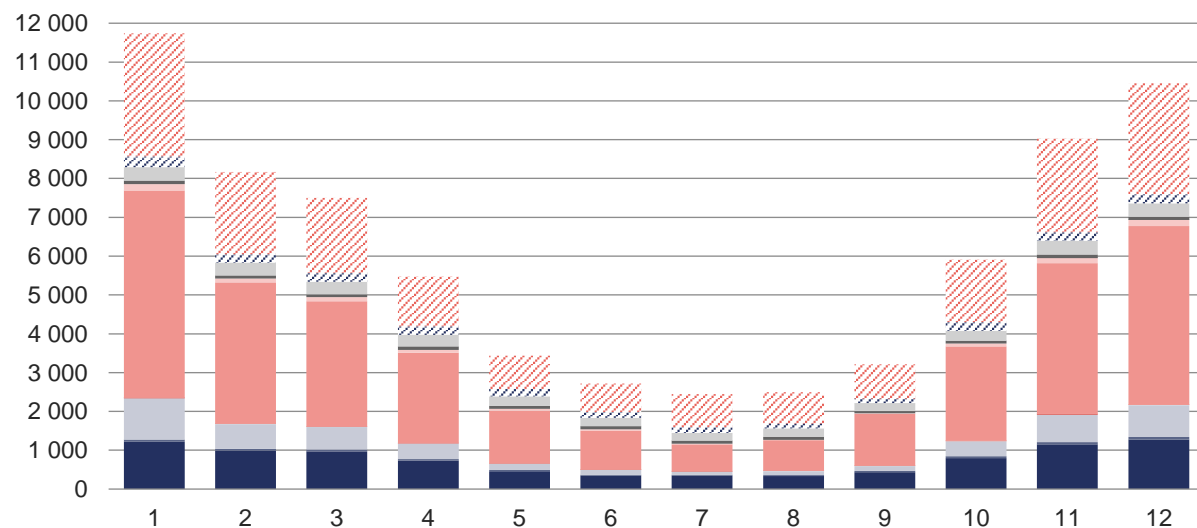


5 DODÁVKY TEPLA

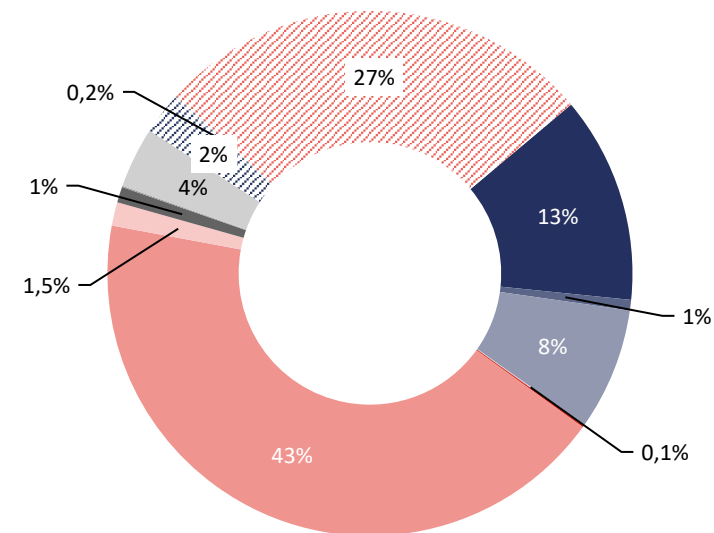
5.1 Dodávky tepla podle paliv [TJ]

2024	I. čtvrtletí			II. čtvrtletí			III. čtvrtletí			IV. čtvrtletí			Celkem
	Leden	Únor	Březen	Duben	Květen	Červen	Červenec	Srpen	Září	Říjen	Listopad	Prosinec	
Dodávky tepla	27 411,3			11 623,8			8 154,1			25 395,6			72 584,8
	11 743,1	8 169,2	7 498,9	5 470,3	3 435,7	2 717,9	2 445,0	2 494,4	3 214,6	5 912,6	9 030,4	10 452,6	
■ Biomasa	1 219,3	986,0	971,3	735,0	456,9	344,0	340,3	333,2	435,3	800,4	1 153,9	1 276,2	9 051,8
■ Bioplyn	59,2	52,1	48,9	41,4	33,0	27,3	24,8	23,6	29,3	46,7	55,9	62,1	504,3
■ Černé uhlí	1 057,2	633,1	577,2	391,0	157,6	118,6	84,4	101,2	126,6	380,0	708,4	821,0	5 156,3
■ Elektrická energie	6,9	6,9	7,9	7,7	8,7	6,9	3,8	9,4	10,1	8,6	4,4	5,8	87,0
■ Energie prostředí (tepelné čerpadlo)	12,0	8,7	8,9	7,5	6,0	6,2	6,8	5,5	4,8	8,6	9,1	10,1	94,1
■ Energie Slunce (solární kolektor)	0,3	0,1	0,2	0,1	0,1	0,1	0,1	0,1	0,1	0,2	0,3	0,3	2,0
■ Hnědé uhlí	5 337,3	3 636,6	3 222,4	2 323,5	1 359,2	1 005,5	691,9	788,1	1 332,0	2 426,8	3 883,3	4 598,8	30 605,6
■ Jaderné palivo	165,1	95,5	105,9	77,8	44,1	28,2	16,8	5,9	9,8	80,4	134,5	153,8	918,0
■ Koks	0,0	0,0	0,0	0,0	0,0	0,0	0,0	0,0	0,0	0,0	0,0	0,0	0,1
■ Odpadní teplo	87,9	87,6	75,3	93,5	74,9	82,2	81,7	74,6	64,5	69,5	88,1	87,9	967,7
■ Ostatní kapalná paliva	8,6	2,6	1,2	4,2	0,6	0,5	0,3	0,8	2,3	4,2	7,9	7,4	40,7
■ Ostatní pevná paliva	336,8	325,5	318,9	290,3	250,5	219,7	197,1	218,3	201,4	256,6	351,1	340,7	3 307,1
■ Ostatní plyny	207,4	198,9	200,8	195,5	185,1	140,0	141,7	125,2	114,2	213,3	200,1	215,8	2 137,9
■ Ostatní	0,0	0,0	0,0	0,0	0,0	0,0	0,0	0,0	0,0	0,0	0,0	0,0	0,0
■ Topné oleje	73,3	13,7	31,7	24,8	2,0	4,4	5,3	1,6	3,2	7,0	17,8	22,4	207,3
■ Zemní plyn	3 171,8	2 121,7	1 928,2	1 277,9	857,0	734,4	850,0	806,9	881,0	1 610,5	2 415,5	2 850,1	19 505,0

Dodávky tepla (TJ)



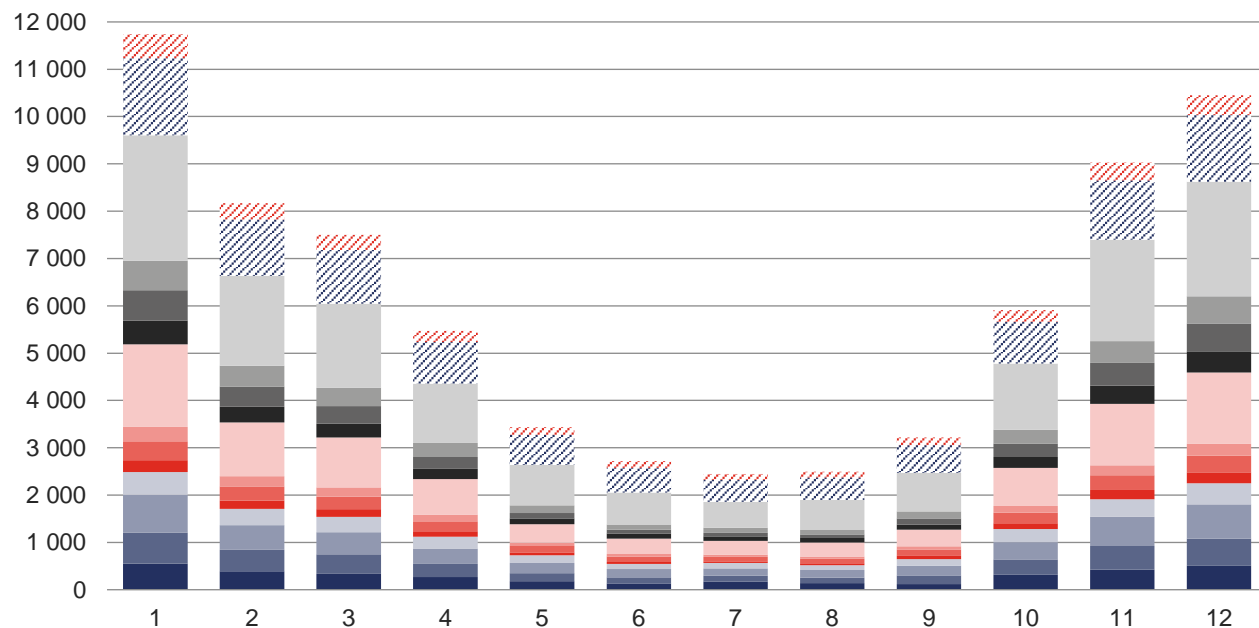
Podíl paliv na dodávkách tepla



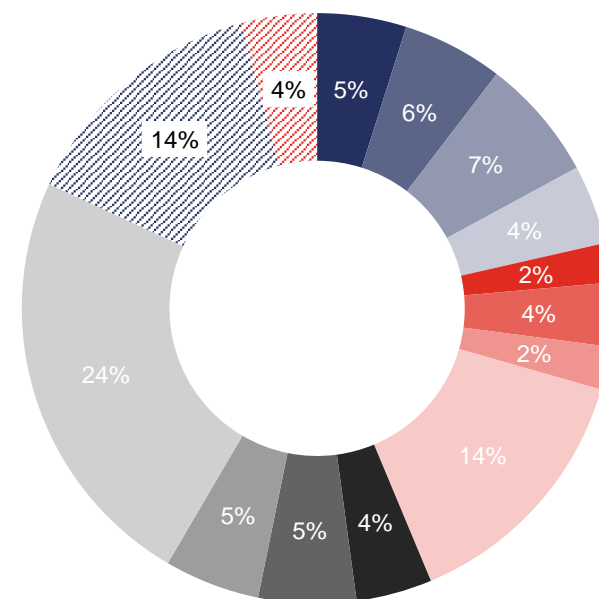
5.2 Dodávky tepla v krajích ČR [TJ]

2024	I. čtvrtletí			II. čtvrtletí			III. čtvrtletí			IV. čtvrtletí			Celkem
	Leden	Únor	Březen	Duben	Květen	Červen	Červenec	Srpen	Září	Říjen	Listopad	Prosinec	
Dodávky tepla	27 411,3			11 623,8			8 154,1			25 395,6			72 584,8
	11 743,1	8 169,2	7 498,9	5 470,3	3 435,7	2 717,9	2 445,0	2 494,4	3 214,6	5 912,6	9 030,4	10 452,6	
Hlavní město Praha	551,7	389,8	333,0	268,0	180,1	134,5	176,7	137,3	121,1	312,9	422,7	503,9	3 531,5
Jihočeský kraj	657,2	451,2	413,5	277,1	169,0	125,2	115,2	115,9	178,7	323,9	500,9	578,6	3 906,4
Jihomoravský kraj	798,4	523,6	469,0	323,0	218,4	176,2	160,4	160,4	204,8	365,6	613,7	719,5	4 733,0
Karlovarský kraj	482,7	347,5	321,6	255,3	158,6	108,3	111,8	103,7	145,6	279,1	376,7	448,5	3 139,5
Kraj Vysočina	247,5	172,4	162,0	109,4	61,7	44,2	38,8	38,5	62,8	125,4	193,5	228,7	1 484,8
Královéhradecký kraj	400,7	297,6	269,7	215,3	135,5	114,2	92,0	98,5	129,4	219,0	311,3	353,5	2 636,7
Liberecký kraj	300,7	214,1	193,8	142,4	70,2	55,5	50,1	49,6	72,5	141,3	208,3	249,0	1 747,3
Moravskoslezský kraj	1 749,2	1 136,1	1 054,6	750,0	390,0	324,4	285,7	294,0	354,7	809,2	1 302,1	1 511,6	9 961,6
Olomoucký kraj	500,5	334,0	294,5	212,9	125,3	104,1	98,2	97,9	108,0	226,8	381,8	446,7	2 930,7
Pardubický kraj	644,5	429,5	371,3	252,3	114,9	85,5	73,2	73,7	130,0	283,4	486,1	588,8	3 533,0
Plzeňský kraj	617,6	437,2	385,7	297,7	161,4	105,6	108,4	90,5	145,0	294,7	458,3	574,7	3 676,6
Středočeský kraj	2 654,9	1 899,7	1 777,6	1 253,7	852,3	673,0	548,7	636,1	815,6	1 398,6	2 142,1	2 420,9	17 073,3
Ústecký kraj	1 627,7	1 190,6	1 134,2	874,7	636,4	525,6	468,5	473,9	589,2	880,8	1 250,0	1 411,8	11 063,2
Zlínský kraj	510,0	345,9	318,5	238,4	162,0	141,6	117,4	124,6	157,2	251,9	383,0	416,5	3 166,9

Dodávky tepla v krajích ČR (TJ)



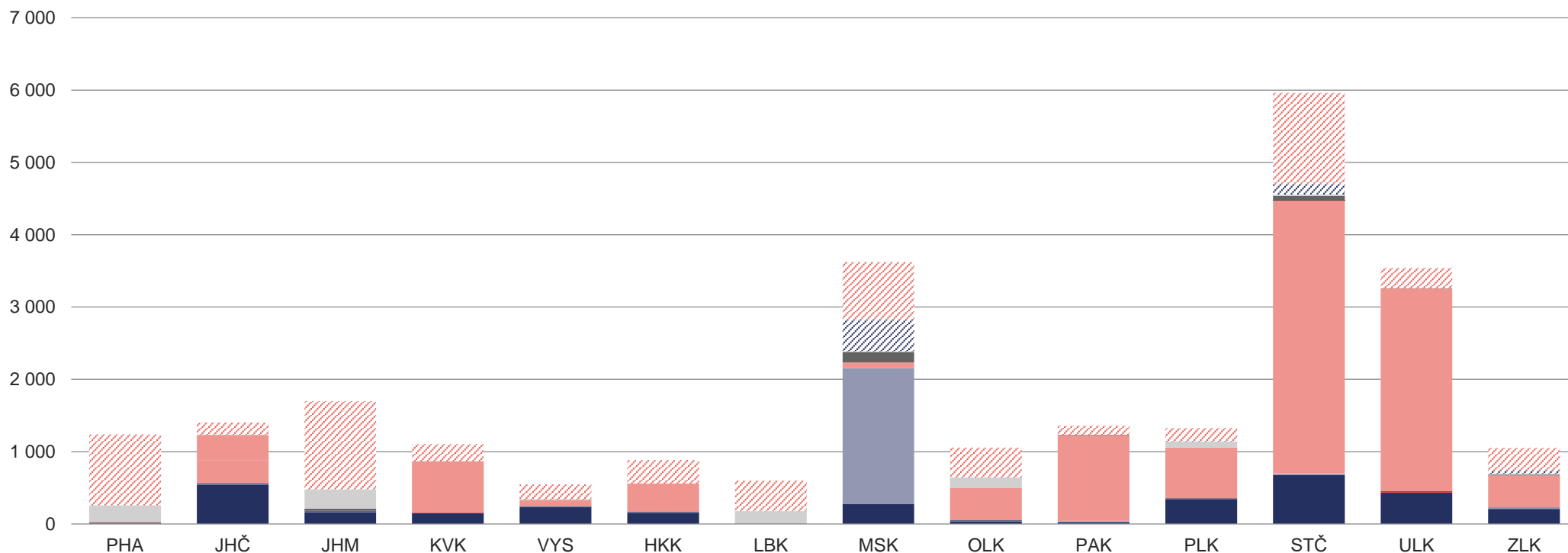
Podíl krajů ČR na dodávkách tepla



5.3 Dodávky tepla podle paliv v krajích ČR za IV. čtvrtletí [TJ]

2024	PHA	JHČ	JHM	KVK	VYS	HKK	LBK	MSK	OLK	PAK	PLK	STČ	ULK	ZLK	Celkem
Dodávky tepla	1 239,4	1 403,4	1 698,8	1 104,3	547,5	883,9	598,5	3 622,9	1 055,4	1 358,3	1 327,6	5 961,7	3 542,6	1 051,3	25 395,6
■ Biomasa	0,0	541,0	162,4	149,9	236,3	156,0	0,0	275,1	37,6	18,5	337,6	676,3	432,7	206,9	3 230,4
■ Bioplyn	20,2	25,5	24,7	1,9	12,9	10,3	2,2	0,4	13,8	19,2	17,9	10,8	1,6	3,1	164,6
■ Černé uhlí	0,0	0,0	0,0	0,0	0,0	1,5	0,2	1 882,2	0,0	0,0	0,0	0,0	0,8	24,8	1 909,5
■ Elektrická energie	0,0	0,0	1,0	0,0	1,5	0,5	0,1	0,0	0,0	4,6	0,7	10,1	0,3	0,0	18,8
■ Energie prostředí (tepelné čerpadlo)	5,1	0,0	0,1	1,0	0,2	0,0	0,2	0,0	0,0	0,0	0,3	0,0	19,3	1,6	27,8
■ Energie Slunce (solární kolektor)	0,0	0,0	0,0	0,7	0,0	0,0	0,0	0,0	0,0	0,0	0,0	0,0	0,0	0,0	0,8
■ Hnědé uhlí	0,0	311,7	0,8	716,6	67,4	389,9	2,6	76,2	442,5	1 185,8	699,1	3 779,2	2 803,0	434,2	10 908,9
■ Jaderné palivo	0,0	354,5	0,0	0,0	14,2	0,0	0,0	0,0	0,0	0,0	0,0	0,0	0,0	0,0	368,7
■ Koks	0,0	0,0	0,0	0,0	0,0	0,0	0,0	0,0	0,0	0,0	0,0	0,1	0,0	0,0	0,1
■ Odpadní teplo	0,0	0,0	22,6	0,0	4,5	0,0	1,1	146,1	0,0	5,8	0,0	59,3	1,6	4,5	245,5
■ Ostatní kapalná paliva	0,0	0,0	0,0	0,0	0,0	0,0	0,0	0,0	0,1	0,0	0,0	3,5	0,0	16,0	19,5
■ Ostatní pevná paliva	232,5	2,2	265,2	0,9	2,8	0,0	171,8	7,5	150,8	0,0	89,7	18,4	0,0	6,7	948,5
■ Ostatní plyny	0,0	0,2	0,0	0,0	0,0	0,0	0,0	430,2	0,0	0,0	0,1	144,9	11,2	42,7	629,2
■ Ostatní	0,0	0,0	0,0	0,0	0,0	0,0	0,0	0,0	0,0	0,0	0,0	0,0	0,0	0,0	0,0
■ Topné oleje	0,0	4,5	0,0	0,4	0,1	1,0	5,8	22,1	5,4	0,1	0,5	6,1	0,8	0,5	47,3
■ Zemní plyn	981,6	163,6	1 221,8	233,0	207,6	324,8	414,6	783,2	405,2	124,3	181,7	1 253,1	271,3	310,3	6 876,1

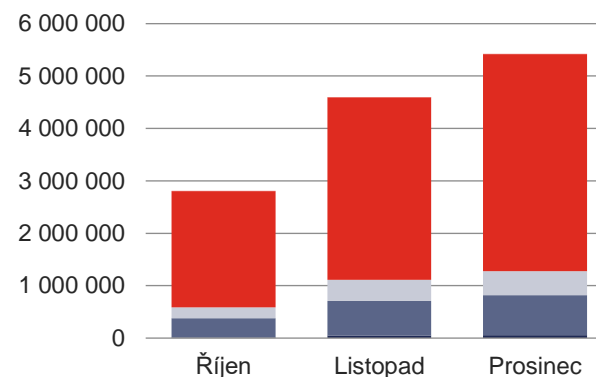
Dodávky tepla v krajích ČR (TJ)



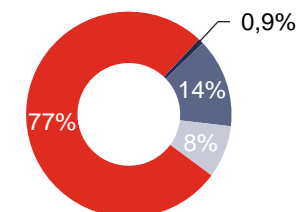
5.4 Dodávky tepla z uhlí, biomasy a bioplynu [GJ]

2024	IV. čtvrtletí		
	Říjen	Listopad	Prosinec
Dodávky tepla z uhlí	12 818 404,2		
	2 806 781,6	4 591 755,9	5 419 866,7
■ Černé uhlí tříděné	5 146,8	49 931,7	56 178,2
■ Černé uhlí průmyslové	374 838,8	658 509,6	764 857,5
■ Černouhelné kaly a granulát	0,0	0,0	0,0
■ Hnědé uhlí tříděné	207 303,4	401 013,3	453 754,2
■ Hnědé uhlí průmyslové	2 219 416,7	3 482 207,3	4 144 889,9
■ Hnědé uhlí - Brikety	76,0	94,0	187,0
■ Hnědé uhlí - Lignit	0,0	0,0	0,0
■ Hnědé uhlí - Mourové kaly	0,0	0,0	0,0

Dodávky tepla z uhlí (GJ)

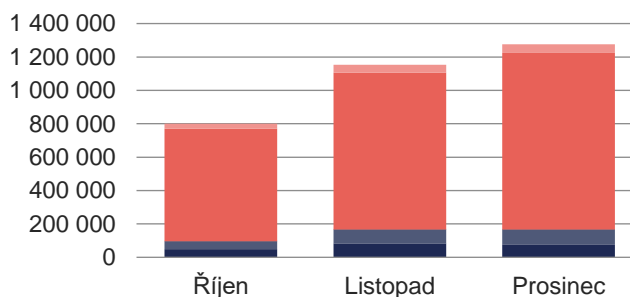


Podíl kategorií uhlí na dodávkách tepla

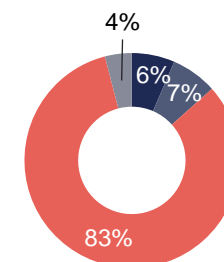


2024	IV. čtvrtletí		
	Říjen	Listopad	Prosinec
Dodávky tepla z biomasy	3 230 440,8		
	800 390,7	1 153 870,9	1 276 179,2
■ Brikety a pelety	48 606,0	82 605,7	77 526,4
■ Celulóznové výluhy	48 826,7	84 553,3	90 561,8
■ Kapalná biopaliva	0,0	0,0	0,0
■ Ostatní biomasa	0,0	0,0	0,0
■ Palivové dříví	48,0	59,0	44,0
■ Piliny, kůra, štěpky, dřevní odpad	672 701,1	937 621,1	1 056 777,4
■ Rostlinné materiály neaglomerované	30 209,0	49 031,7	51 269,6

Dodávky tepla z biomasy (GJ)

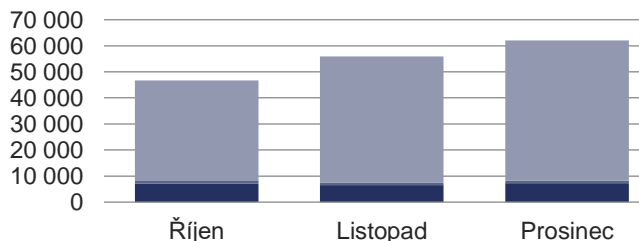


Podíl kategorií biomasy na dodávkách tepla

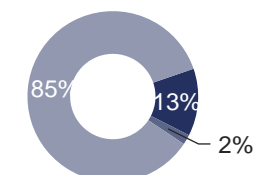


2024	IV. čtvrtletí		
	Říjen	Listopad	Prosinec
Dodávky tepla z bioplynu	164 622,5		
	46 659,0	55 881,5	62 082,0
■ Skládkový plyn	7 184,0	6 517,0	7 299,0
■ Kalový plyn (ČOV)	1 195,3	1 023,6	917,7
■ Ostatní bioplyn	38 279,7	48 340,9	53 865,3

Dodávky tepla z bioplynu (GJ)



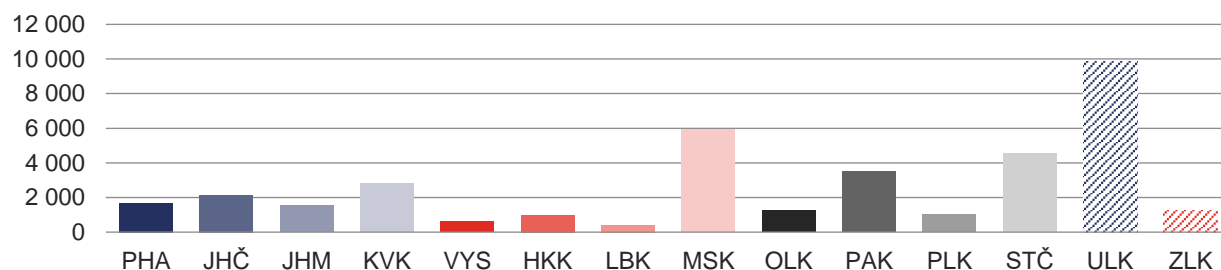
Podíl kategorií bioplynu na dodávkách tepla



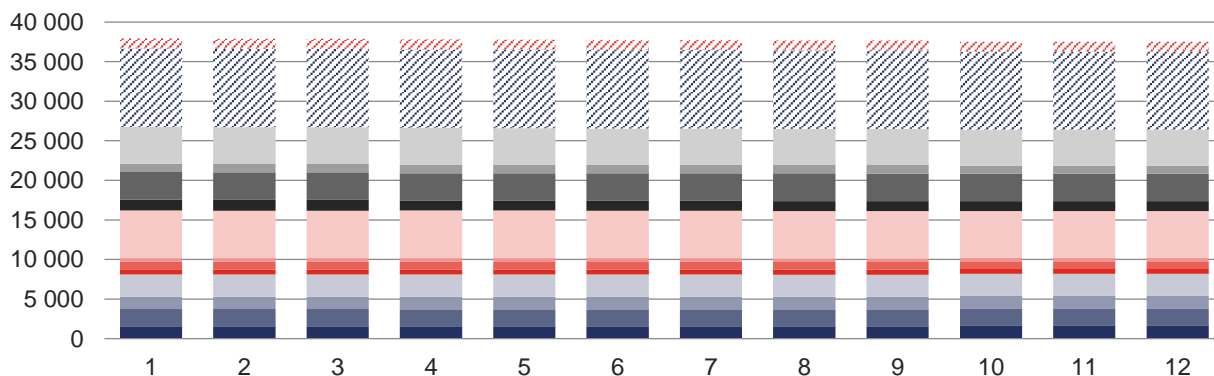
6 INSTALOVANÝ VÝKON VÝROBEN TEPLA V KRAJÍCH ČR [MW_t]

2024	I. čtvrtletí			II. čtvrtletí			III. čtvrtletí			IV. čtvrtletí		
	Leden	Únor	Březen	Duben	Květen	Červen	Červenec	Srpen	Září	Ríjen	Listopad	Prosinec
	37 882,9			37 704,3			37 687,7			37 512,4		
Instalovaný výkon v ČR	37 907,0	37 885,1	37 882,9	37 780,8	37 770,9	37 704,3	37 726,2	37 698,9	37 687,7	37 509,4	37 506,0	37 512,4
Hlavní město Praha (PHA)	1 576,1	1 576,1	1 576,1	1 571,6	1 571,6	1 571,2	1 571,8	1 570,3	1 569,8	1 689,4	1 689,4	1 689,3
Jihočeský kraj (JHČ)	2 151,3	2 151,3	2 151,3	2 148,2	2 148,2	2 147,9	2 149,9	2 128,1	2 148,1	2 147,8	2 147,7	2 150,9
Jihomoravský kraj (JHM)	1 568,0	1 567,0	1 567,0	1 567,3	1 565,4	1 565,4	1 565,8	1 564,7	1 564,3	1 545,7	1 545,7	1 545,9
Karlovarský kraj (KVK)	2 818,7	2 818,3	2 818,3	2 814,6	2 814,6	2 814,6	2 816,2	2 816,2	2 799,4	2 799,3	2 799,3	2 799,3
Kraj Vysočina (VYS)	638,7	624,0	624,0	624,5	624,5	624,5	624,4	624,4	624,4	625,6	626,2	625,6
Královéhradecký kraj (HKH)	972,9	972,7	972,9	982,8	982,8	982,0	980,5	980,5	980,5	976,6	976,6	976,6
Liberecký kraj (LBK)	451,6	451,9	451,3	451,3	451,7	453,0	453,4	454,2	454,2	413,9	412,6	412,0
Moravskoslezský kraj (MSK)	6 014,4	6 014,4	6 014,4	6 027,4	6 025,0	6 006,3	6 003,4	5 999,9	5 988,3	5 939,7	5 939,8	5 939,6
Olomoucký kraj (OLK)	1 364,8	1 360,0	1 358,3	1 231,8	1 231,8	1 231,8	1 252,5	1 252,5	1 252,5	1 243,3	1 241,0	1 241,0
Pardubický kraj (PAK)	3 491,8	3 491,8	3 491,8	3 492,0	3 492,0	3 491,6	3 488,2	3 488,2	3 488,2	3 488,3	3 488,3	3 488,3
Plzeňský kraj (PLK)	1 058,4	1 058,4	1 058,4	1 050,8	1 050,8	1 049,1	1 057,0	1 057,0	1 057,1	1 008,4	1 008,4	1 008,4
Středočeský kraj (STČ)	4 646,5	4 646,3	4 646,5	4 655,4	4 649,4	4 603,5	4 596,8	4 596,8	4 594,8	4 531,8	4 531,3	4 533,3
Ústecký kraj (ULK)	9 905,7	9 905,2	9 905,2	9 905,9	9 905,9	9 905,9	9 896,4	9 896,4	9 896,3	9 839,2	9 839,2	9 839,2
Zlínský kraj (ZLK)	1 247,9	1 247,9	1 247,6	1 256,9	1 256,9	1 257,4	1 269,8	1 269,8	1 269,9	1 260,3	1 260,3	1 262,9

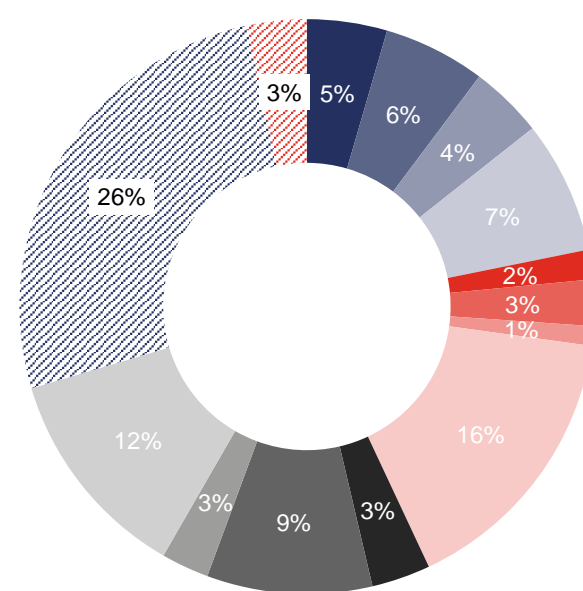
Instalovaný výkon v krajích ČR (MW_t)



Instalovaný výkon v ČR (MW_t)



Podíl krajů ČR na instalovaném výkonu výroben tepla



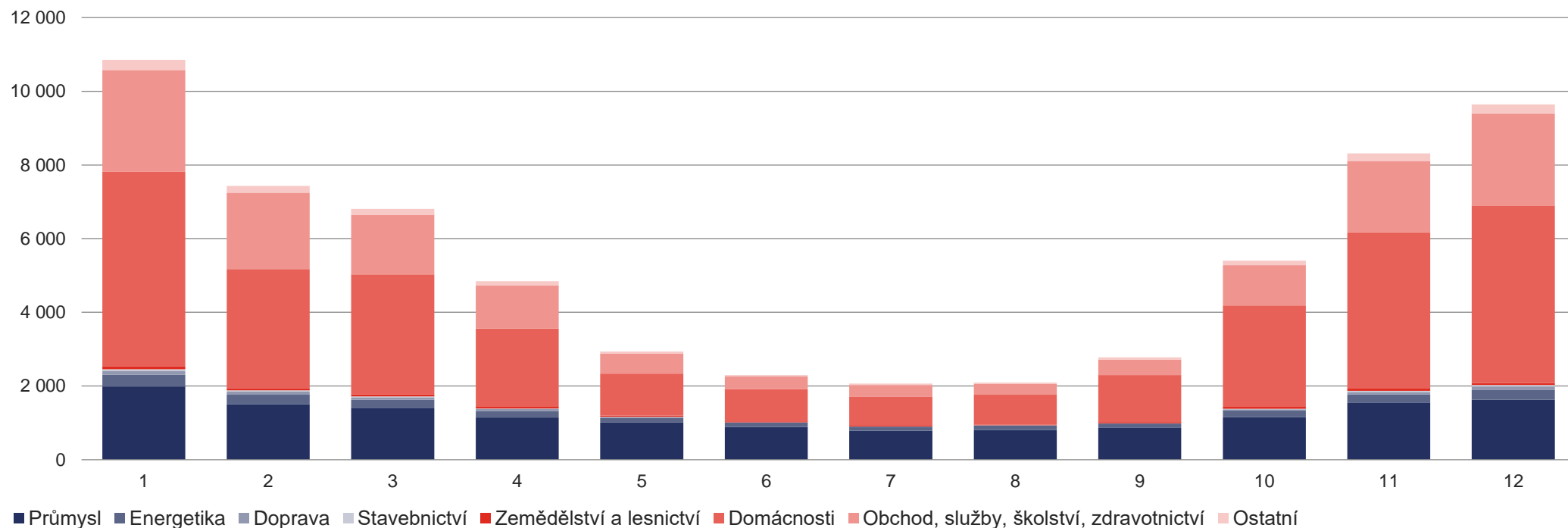
7 SPOTŘEBA TEPLA

7.1 Spotřeba tepla podle sektorů národního hospodářství [TJ]

2024	I. čtvrtletí			II. čtvrtletí			III. čtvrtletí			IV. čtvrtletí			Celkem
	Leden	Únor	Březen	Duben	Květen	Červen	Červenec	Srpen	Září	Říjen	Listopad	Prosinec	
Spotřeba tepla podle sektorů národního hospodářství *	25 092,2			10 076,7			6 936,0			23 354,4			65 459,3
	10 856,4	7 430,8	6 805,0	4 842,3	2 934,3	2 300,1	2 065,7	2 092,1	2 778,2	5 402,4	8 311,7	9 640,4	
■ Průmysl	1 988,2	1 509,0	1 397,4	1 148,4	1 009,1	889,2	786,9	805,9	865,7	1 160,4	1 543,4	1 626,7	14 730,3
■ Energetika	314,4	254,3	232,2	177,0	133,5	116,1	111,6	121,0	113,1	179,9	227,8	265,9	2 246,9
■ Doprava	103,0	84,8	60,6	48,0	17,8	4,8	4,2	3,9	7,1	30,8	68,6	97,0	530,5
■ Stavebnictví	52,0	34,3	26,5	19,0	6,2	2,9	2,2	2,6	4,3	15,0	32,4	40,4	237,7
■ Zemědělství a lesnictví	73,7	59,5	56,9	45,4	35,0	25,2	20,4	18,3	31,1	46,7	55,7	53,8	521,7
■ Domácnosti	5 279,3	3 229,8	3 253,7	2 123,4	1 134,0	880,7	783,2	811,1	1 274,3	2 755,7	4 249,6	4 814,2	30 589,3
■ Obchod, služby, školství, zdravotnictví	2 767,7	2 076,6	1 619,9	1 174,2	548,3	349,2	320,4	297,5	426,5	1 090,3	1 928,6	2 504,0	15 103,4
■ Ostatní	278,0	182,4	157,8	106,7	50,4	32,0	36,9	31,8	56,1	123,6	205,7	238,3	1 499,6

* Nezahrnuje část nezjištěného rozvodu tepla

Spotřeba tepla podle sektorů národního hospodářství (TJ)



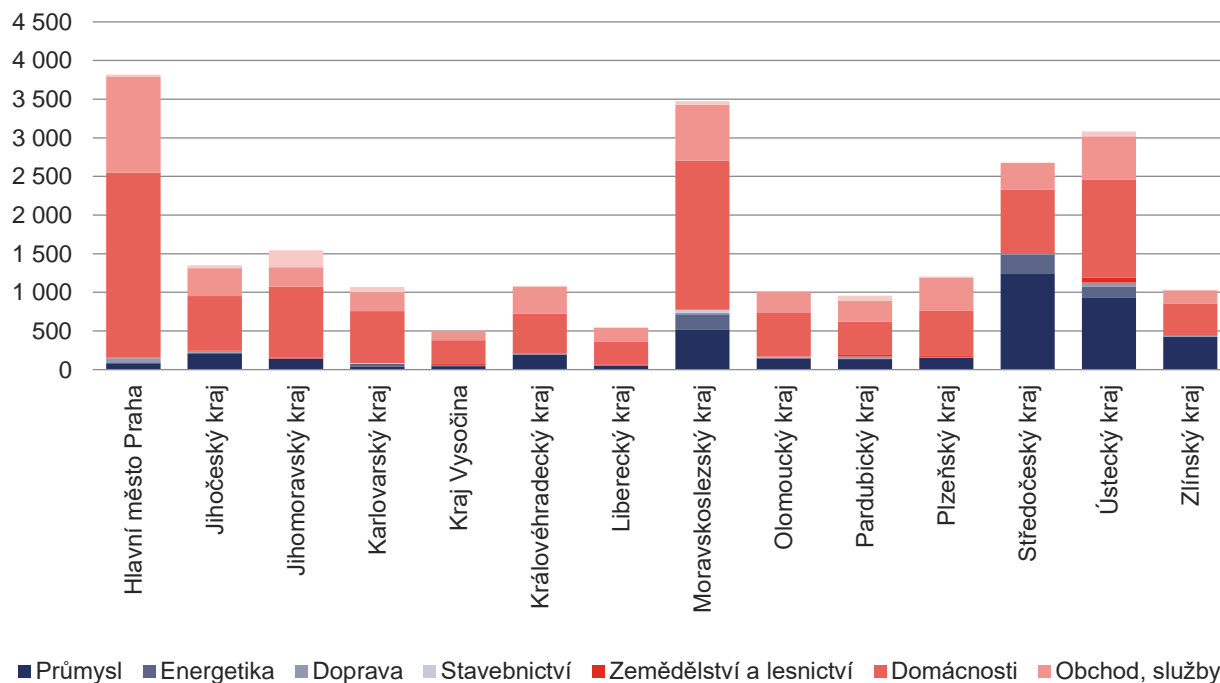
7.2 Spotřeba tepla podle sektorů národního hospodářství v krajích ČR [TJ]

2024

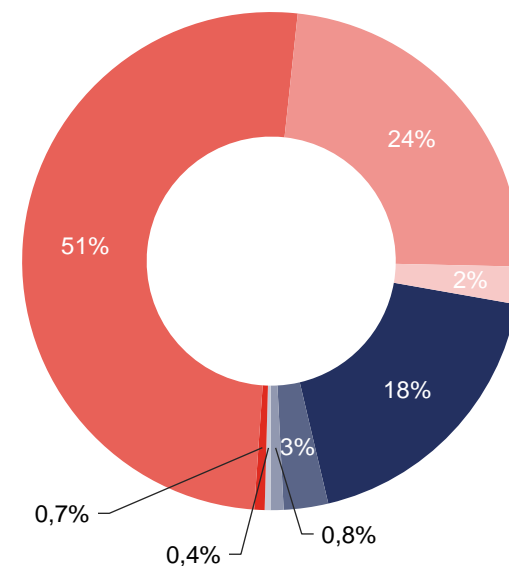
	Průmysl	Energetika	Doprava	Stavebnictví	Zemědělství a lesnictví	Domácnosti	Obchod, služby, školství, zdravotnictví	Ostatní	Celkem kraj
Celkem ČR *	4 330,4	673,6	196,4	87,8	156,2	11 819,6	5 522,9	567,6	23 354,4
Hlavní město Praha	83,5	9,4	53,8	9,7	1,2	2 394,9	1 239,1	28,7	3 820,2
Jihočeský kraj	208,9	10,0	16,6	1,9	7,1	706,4	362,8	37,5	1 351,3
Jihomoravský kraj	141,8	2,1	0,2	0,3	14,3	914,9	250,7	221,9	1 546,3
Karlovarský kraj	41,1	32,7	4,3	6,8	1,9	672,4	242,8	64,8	1 066,8
Kraj Vysočina	45,0	14,2	1,0	1,2	20,6	298,0	120,1	0,1	500,3
Královéhradecký kraj	193,7	2,4	6,2	2,4	0,3	519,6	346,7	13,1	1 084,3
Liberecký kraj	54,3	1,1	2,7	0,7	2,2	301,7	181,2	1,9	545,8
Moravskoslezský kraj	523,2	194,7	18,9	39,9	1,6	1 924,8	724,7	47,4	3 475,2
Olomoucký kraj	142,7	15,5	0,4	7,4	3,8	562,1	278,3	5,0	1 015,1
Pardubický kraj	137,5	4,7	21,3	7,7	17,7	429,8	270,8	67,7	957,2
Plzeňský kraj	154,9	0,0	10,1	1,4	10,3	587,2	427,4	15,1	1 206,4
Středočeský kraj	1 238,6	250,9	7,4	0,5	3,4	827,2	348,1	2,6	2 678,6
Ústecký kraj	937,2	135,6	49,1	3,7	68,2	1 266,0	559,9	59,3	3 079,0
Zlínský kraj	428,1	0,4	4,3	4,2	3,4	414,5	170,4	2,5	1 027,7

* Nezahrnuje část nezjištěného rozvodu tepla

Spotřeba tepla v krajích ČR podle sektorů národního hospodářství (TJ)



Podíl jednotlivých sektorů národního hospodářství na spotřebě tepla v ČR



8 VÝROBA, DODÁVKY A SPOTŘEBA TEPLA V JEDNOTLIVÝCH KRAJÍCH ČR

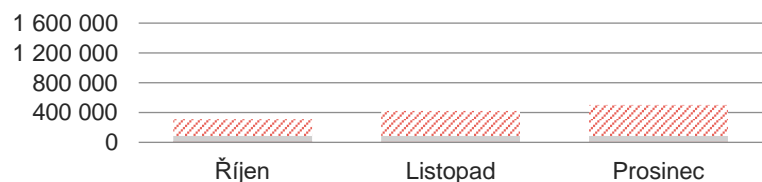
8.1 Výroba, dodávky a spotřeba tepla: Hlavní město Praha



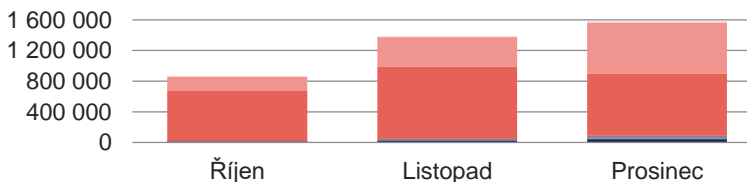
2024	Říjen		Listopad		Prosinec		Celkem	
	Kraj	Podíl v ČR	Kraj	Podíl v ČR	Kraj	Podíl v ČR	Kraj	Podíl v ČR
Celkový instalovaný výkon [MW_t]	1 689,4	4,5%	1 689,4	4,5%	1 689,3	4,5%	1 689,3	4,5%
Výroba tepla brutto [GJ]	451 246,9	4,3%	573 275,3	3,9%	645 551,6	3,9%	1 670 073,8	4,0%
Dodávky tepla podle paliv [GJ]	312 853,0	5,3%	422 716,8	4,7%	503 858,7	4,8%	1 239 428,5	4,9%
■ Biomasa	0,0	0,0%	0,0	0,0%	0,0	0,0%	0,0	0,0%
■ Bioplyn	7 184,0	15,4%	6 098,0	10,9%	6 912,0	11,1%	20 194,0	12,3%
■ Černé uhlí	0,0	0,0%	0,0	0,0%	0,0	0,0%	0,0	0,0%
■ Elektrická energie	0,0	0,0%	0,0	0,0%	0,0	0,0%	0,0	0,0%
■ Energie prostředí (tepelné čerpadlo)	2 999,2	34,9%	1 108,8	12,2%	978,3	9,7%	5 086,3	18,3%
■ Energie Slunce (solární kolektor)	0,0	0,0%	0,0	0,0%	0,0	0,0%	0,0	0,0%
■ Hnědé uhlí	0,0	0,0%	0,0	0,0%	0,0	0,0%	0,0	0,0%
■ Jaderné palivo	0,0	0,0%	0,0	0,0%	0,0	0,0%	0,0	0,0%
■ Koks	0,0	0,0%	0,0	0,0%	0,0	0,0%	0,0	0,0%
■ Odpadní teplo	0,0	0,0%	0,0	0,0%	0,0	0,0%	0,0	0,0%
■ Ostatní kapalná paliva	0,0	0,0%	0,0	0,0%	0,0	0,0%	0,0	0,0%
■ Ostatní pevná paliva	76 080,0	29,7%	78 257,0	22,3%	78 176,0	22,9%	232 513,0	24,5%
■ Ostatní plyny	0,0	0,0%	0,0	0,0%	0,0	0,0%	0,0	0,0%
■ Ostatní	0,0	0,0%	0,0	0,0%	0,0	0,0%	0,0	0,0%
■ Topné oleje	0,0	0,0%	0,0	0,0%	0,0	0,0%	0,0	0,0%
■ Zemní plyn	226 589,8	14,1%	337 253,1	14,0%	417 792,4	14,7%	981 635,2	14,3%
Dodávka tepla ze Středočeského kraje [GJ]	646 138,0		1 084 066,0		1 283 307,0		3 013 511,0	
Spotřeba tepla podle sektorů [GJ]*	861 379,9	15,9%	1 381 914,6	16,6%	1 576 945,4	16,4%	3 820 239,8	16,4%
■ Průmysl	13 710,2	1,2%	25 787,2	1,7%	43 999,9	2,7%	83 497,2	1,9%
■ Energetika	784,9	0,4%	2 719,1	1,2%	5 901,3	2,2%	9 405,3	1,4%
■ Doprava	2 623,4	8,5%	17 141,0	25,0%	34 079,4	35,1%	53 843,8	27,4%
■ Stavebnictví	1 603,1	10,7%	2 583,8	8,0%	5 467,7	13,5%	9 654,5	11,0%
■ Zemědělství a lesnictví	181,0	0,4%	337,6	0,6%	670,5	1,2%	1 189,1	0,8%
■ Domácnosti	652 064,5	23,7%	936 155,5	22,0%	806 660,9	16,8%	2 394 880,9	20,3%
■ Obchod, služby, školství, zdravotnictví	186 263,6	17,1%	388 514,3	20,1%	664 315,5	26,5%	1 239 093,4	22,4%
■ Ostatní	4 149,3	3,4%	8 676,1	4,2%	15 850,2	6,7%	28 675,6	5,1%

* Rozdíl mezi dodávkou a spotřebou jsou ztráty z nakoupeného tepla a z nejištěného rozvodu tepla.

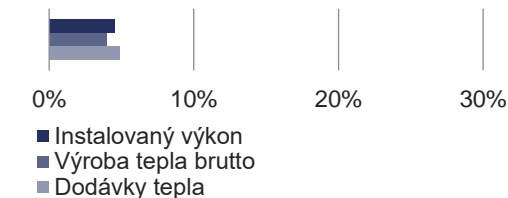
Dodávky tepla podle paliv (GJ)



Spotřeba tepla podle sektorů národního hospodářství (GJ)



Podíl v ČR



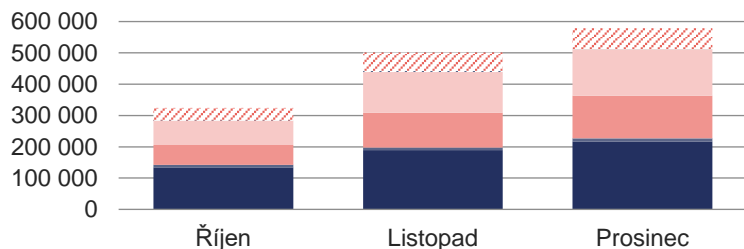
8.2 Výroba, dodávky a spotřeba tepla: Jihočeský kraj



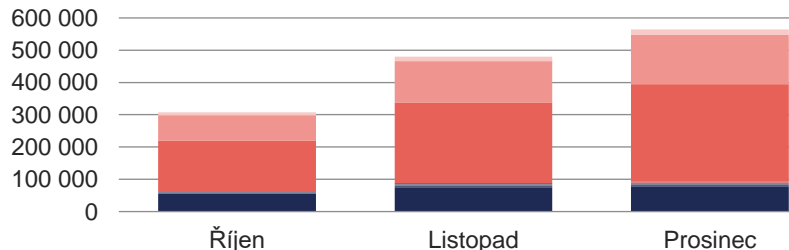
2024	Říjen		Listopad		Prosinec		Celkem	
	Kraj	Podíl v ČR	Kraj	Podíl v ČR	Kraj	Podíl v ČR	Kraj	Podíl v ČR
Celkový instalovaný výkon [MW_t]	2 147,8	5,7%	2 147,7	5,7%	2 150,9	5,7%	2 150,9	5,7%
Výroba tepla brutto [GJ]	531 747,1	5,1%	750 773,7	5,1%	860 634,0	5,2%	2 143 154,8	5,1%
Dodávky tepla podle paliv [GJ]	323 895,9	5,5%	500 892,3	5,5%	578 576,4	5,5%	1 403 364,6	5,5%
■ Biomasa	134 552,2	16,8%	189 084,1	16,4%	217 384,1	17,0%	541 020,4	16,7%
■ Bioplyn	7 653,5	16,4%	8 229,1	14,7%	9 654,4	15,6%	25 537,0	15,5%
■ Černé uhlí	0,0	0,0%	0,0	0,0%	0,0	0,0%	0,0	0,0%
■ Elektrická energie	6,7	0,1%	0,0	0,0%	1,0	0,0%	7,7	0,0%
■ Energie prostředí (tepelné čerpadlo)	0,0	0,0%	0,0	0,0%	0,0	0,0%	0,0	0,0%
■ Energie Slunce (solární kolektor)	0,0	0,0%	0,0	0,0%	0,0	0,0%	0,0	0,0%
■ Hnědé uhlí	63 772,0	2,6%	111 480,5	2,9%	136 472,0	3,0%	311 724,5	2,9%
■ Jaderné palivo	77 079,0	95,9%	129 507,2	96,3%	147 933,9	96,2%	354 520,1	96,2%
■ Koks	0,0	0,0%	0,0	0,0%	0,0	0,0%	0,0	0,0%
■ Odpadní teplo	0,0	0,0%	0,0	0,0%	0,0	0,0%	0,0	0,0%
■ Ostatní kapalná paliva	0,0	0,0%	0,0	0,0%	0,0	0,0%	0,0	0,0%
■ Ostatní pevná paliva	878,4	0,3%	847,3	0,2%	477,6	0,1%	2 203,3	0,2%
■ Ostatní plyny	48,6	0,0%	78,4	0,0%	82,0	0,0%	209,0	0,0%
■ Ostatní	0,0	0,0%	0,0	0,0%	0,0	0,0%	0,0	0,0%
■ Topné oleje	364,0	5,2%	3 457,1	19,4%	687,5	3,1%	4 508,5	9,5%
■ Zemní plyn	39 541,6	2,5%	58 208,7	2,4%	65 884,0	2,3%	163 634,2	2,4%
Spotřeba tepla podle sektorů [GJ]*	307 231,0	5,7%	479 921,7	5,8%	564 122,9	5,9%	1 351 275,6	5,8%
■ Průmysl	55 320,0	4,8%	75 381,8	4,9%	78 195,7	4,8%	208 897,5	4,8%
■ Energetika	2 540,1	1,4%	3 447,7	1,5%	4 024,7	1,5%	10 012,4	1,5%
■ Doprava	3 163,4	10,3%	5 996,6	8,7%	7 440,6	7,7%	16 600,6	8,5%
■ Stavebnictví	413,5	2,8%	708,1	2,2%	804,1	2,0%	1 925,7	2,2%
■ Zemědělství a lesnictví	1 700,8	3,6%	2 418,8	4,3%	3 007,4	5,6%	7 127,1	4,6%
■ Domácnosti	155 777,6	5,7%	249 819,2	5,9%	300 834,7	6,2%	706 431,5	6,0%
■ Obchod, služby, školství, zdravotnictví	79 967,9	7,3%	128 606,9	6,7%	154 203,5	6,2%	362 778,2	6,6%
■ Ostatní	8 347,7	6,8%	13 542,7	6,6%	15 612,2	6,6%	37 502,6	6,6%

* Rozdíl mezi dodávkou a spotřebou jsou ztráty z nakoupeného tepla a z nezjištěného rozvodu tepla.

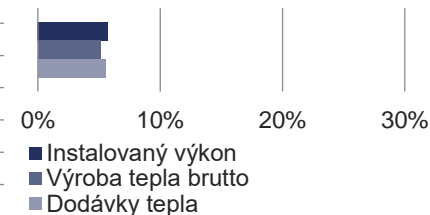
Dodávky tepla podle paliv (GJ)



Spotřeba tepla podle sektorů národního hospodářství (GJ)



Podíl v ČR



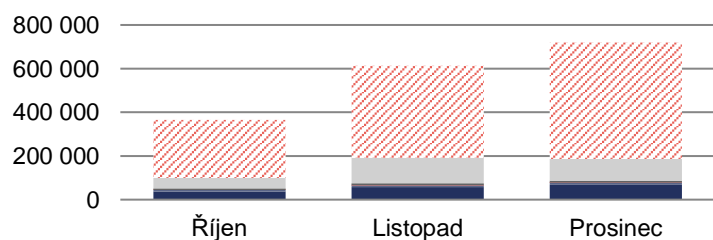
8.3 Výroba, dodávky a spotřeba tepla: Jihomoravský kraj



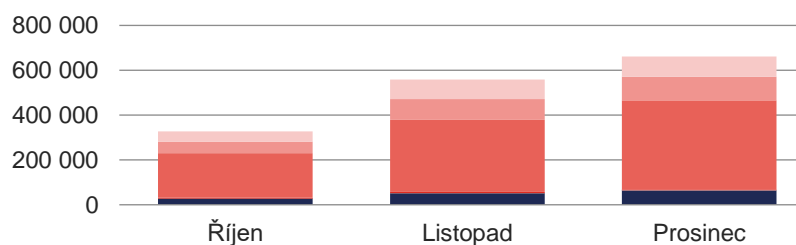
2024	Říjen		Listopad		Prosinec		Celkem	
	Kraj	Podíl v ČR	Kraj	Podíl v ČR	Kraj	Podíl v ČR	Kraj	Podíl v ČR
Celkový instalovaný výkon [MW_t]	1 545,7	4,1%	1 545,7	4,1%	1 545,9	4,1%	1 545,9	4,1%
Výroba tepla brutto [GJ]	596 154,5	5,7%	879 619,2	5,9%	1 020 795,8	6,1%	2 496 569,5	6,0%
Dodávky tepla podle paliv [GJ]	365 598,3	6,2%	613 678,8	6,8%	719 529,7	6,9%	1 698 806,8	6,7%
■ Biomasa	37 402,1	4,7%	57 260,6	5,0%	67 761,7	5,3%	162 424,4	5,0%
■ Bioplyn	6 471,8	13,9%	8 623,5	15,4%	9 654,1	15,6%	24 749,3	15,0%
■ Černé uhlí	0,0	0,0%	0,0	0,0%	0,0	0,0%	0,0	0,0%
■ Elektrická energie	361,0	4,2%	375,0	8,5%	312,0	5,4%	1 048,0	5,6%
■ Energie prostředí (tepelné čerpadlo)	11,0	0,1%	59,0	0,6%	58,4	0,6%	128,4	0,5%
■ Energie Slunce (solární kolektor)	21,0	11,3%	11,0	4,1%	5,0	1,6%	37,0	4,9%
■ Hnědé uhlí	192,0	0,0%	269,0	0,0%	358,1	0,0%	819,1	0,0%
■ Jaderné palivo	0,0	0,0%	0,0	0,0%	0,0	0,0%	0,0	0,0%
■ Koks	0,0	0,0%	0,0	0,0%	0,0	0,0%	0,0	0,0%
■ Odpadní teplo	6 880,7	9,9%	7 788,6	8,8%	7 957,6	9,0%	22 627,0	9,2%
■ Ostatní kapalná paliva	0,0	0,0%	0,0	0,0%	0,0	0,0%	0,0	0,0%
■ Ostatní pevná paliva	49 290,2	19,2%	115 929,0	33,0%	99 948,0	29,3%	265 167,2	28,0%
■ Ostatní plyny	0,0	0,0%	0,0	0,0%	0,0	0,0%	0,0	0,0%
■ Ostatní	0,0	0,0%	0,0	0,0%	0,0	0,0%	0,0	0,0%
■ Topné oleje	2,2	0,0%	15,8	0,1%	15,8	0,1%	33,8	0,1%
■ Zemní plyn	264 966,3	16,5%	423 347,3	17,5%	533 458,9	18,7%	1 221 772,5	17,8%
Spotřeba tepla podle sektorů [GJ]*	327 087,8	6,1%	558 335,4	6,7%	660 885,2	6,9%	1 546 308,4	6,6%
■ Průmysl	27 226,5	2,3%	51 328,3	3,3%	63 215,0	3,9%	141 769,8	3,3%
■ Energetika	245,4	0,1%	790,7	0,3%	1 016,5	0,4%	2 052,7	0,3%
■ Doprava	39,0	0,1%	83,0	0,1%	105,0	0,1%	227,0	0,1%
■ Stavebnictví	57,8	0,4%	120,1	0,4%	169,3	0,4%	347,2	0,4%
■ Zemědělství a lesnictví	4 539,6	9,7%	4 996,0	9,0%	4 797,5	8,9%	14 333,1	9,2%
■ Domácnosti	197 466,8	7,2%	320 987,5	7,6%	396 491,3	8,2%	914 945,6	7,7%
■ Obchod, služby, školství, zdravotnictví	51 823,7	4,8%	93 635,6	4,9%	105 245,4	4,2%	250 704,6	4,5%
■ Ostatní	45 689,1	37,0%	86 394,1	42,0%	89 845,2	37,7%	221 928,4	39,1%

* Rozdíl mezi dodávkou a spotřebou jsou ztráty z nakoupeného tepla a z nezjištěného rozvodu tepla.

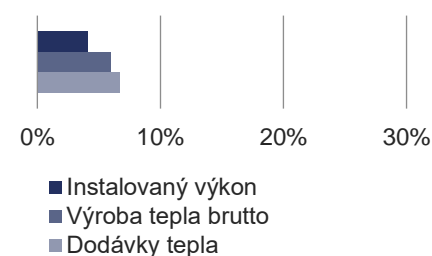
Dodávky tepla podle paliv (GJ)



Spotřeba tepla podle sektorů národního hospodářství (GJ)



Podíl v ČR



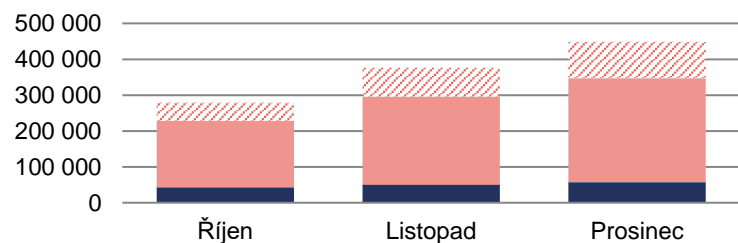
8.4 Výroba, dodávky a spotřeba tepla: Karlovarský kraj



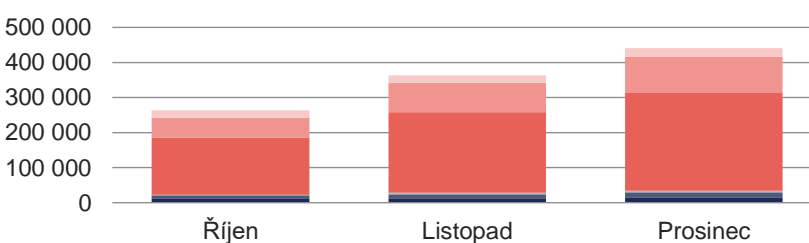
2024	Říjen		Listopad		Prosinec		Celkem	
	Kraj	Podíl v ČR	Kraj	Podíl v ČR	Kraj	Podíl v ČR	Kraj	Podíl v ČR
Celkový instalovaný výkon [MW_t]	2 799,3	7,5%	2 799,3	7,5%	2 799,3	7,5%	2 799,3	7,5%
Výroba tepla brutto [GJ]	500 731,7	4,8%	660 791,6	4,5%	740 050,7	4,4%	1 901 574,0	4,5%
Dodávky tepla podle paliv [GJ]	279 132,9	4,7%	376 693,7	4,2%	448 521,8	4,3%	1 104 348,3	4,3%
■ Biomasa	42 734,4	5,3%	50 158,4	4,3%	57 046,7	4,5%	149 939,5	4,6%
■ Bioplyn	554,0	1,2%	772,0	1,4%	602,0	1,0%	1 928,0	1,2%
■ Černé uhlí	0,0	0,0%	0,0	0,0%	0,0	0,0%	0,0	0,0%
■ Elektrická energie	0,0	0,0%	0,0	0,0%	0,0	0,0%	0,0	0,0%
■ Energie prostředí (tepelné čerpadlo)	343,5	4,0%	307,1	3,4%	306,6	3,0%	957,2	3,4%
■ Energie Slunce (solární kolektor)	153,6	82,7%	247,9	93,1%	296,5	96,7%	698,0	92,0%
■ Hnědé uhlí	184 098,6	7,6%	243 902,9	6,3%	288 638,1	6,3%	716 639,7	6,6%
■ Jaderné palivo	0,0	0,0%	0,0	0,0%	0,0	0,0%	0,0	0,0%
■ Koks	0,0	0,0%	0,0	0,0%	0,0	0,0%	0,0	0,0%
■ Odpadní teplo	0,0	0,0%	0,0	0,0%	0,0	0,0%	0,0	0,0%
■ Ostatní kapalná paliva	0,0	0,0%	0,0	0,0%	0,0	0,0%	0,0	0,0%
■ Ostatní pevná paliva	0,0	0,0%	322,4	0,1%	531,6	0,2%	854,0	0,1%
■ Ostatní plyny	0,0	0,0%	0,0	0,0%	0,0	0,0%	0,0	0,0%
■ Ostatní	0,0	0,0%	0,0	0,0%	0,0	0,0%	0,0	0,0%
■ Topné oleje	0,0	0,0%	55,5	0,3%	307,4	1,4%	362,9	0,8%
■ Zemní plyn	51 248,8	3,2%	80 927,4	3,4%	100 792,9	3,5%	232 969,1	3,4%
Spotřeba tepla podle sektorů [GJ]*	263 370,0	4,9%	362 775,9	4,4%	440 698,7	4,6%	1 066 844,6	4,6%
■ Průmysl	12 996,6	1,1%	12 727,1	0,8%	15 346,9	0,9%	41 070,7	0,9%
■ Energetika	7 856,7	4,4%	11 070,2	4,9%	13 799,5	5,2%	32 726,4	4,9%
■ Doprava	1 022,2	3,3%	1 504,6	2,2%	1 777,8	1,8%	4 304,6	2,2%
■ Stavebnictví	1 440,1	9,6%	2 775,0	8,6%	2 595,0	6,4%	6 810,1	7,8%
■ Zemědělství a lesnictví	557,6	1,2%	758,9	1,4%	619,8	1,2%	1 936,2	1,2%
■ Domácnosti	162 163,7	5,9%	229 668,6	5,4%	280 587,6	5,8%	672 419,9	5,7%
■ Obchod, služby, školství, zdravotnictví	56 920,7	5,2%	83 698,5	4,3%	102 175,8	4,1%	242 795,0	4,4%
■ Ostatní	20 412,4	16,5%	20 573,0	10,0%	23 796,4	10,0%	64 781,8	11,4%

* Rozdíl mezi dodávkou a spotřebou jsou ztráty z nakoupeného tepla a z nezjištěného rozvodu tepla.

Dodávky tepla podle paliv (GJ)



Spotřeba tepla podle sektorů národního hospodářství (GJ)



Podíl v ČR



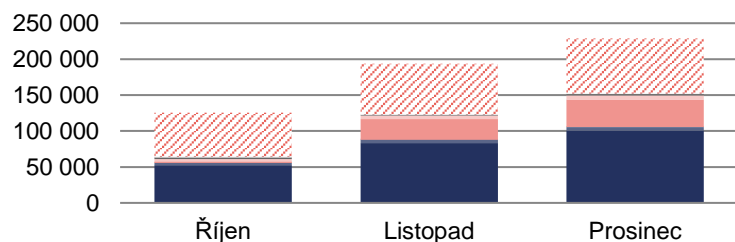
8.5 Výroba, dodávky a spotřeba tepla: Kraj Vysočina



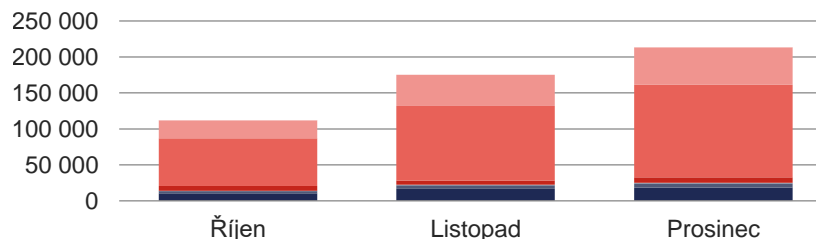
2024	Říjen		Listopad		Prosinec		Celkem	
	Kraj	Podíl v ČR	Kraj	Podíl v ČR	Kraj	Podíl v ČR	Kraj	Podíl v ČR
Celkový instalovaný výkon [MW_t]	625,6	1,7%	626,2	1,7%	625,6	1,7%	625,6	1,7%
Výroba tepla brutto [GJ]	297 782,2	2,8%	408 508,8	2,8%	453 613,7	2,7%	1 159 904,8	2,8%
Dodávky tepla podle paliv [GJ]	125 385,8	2,1%	193 453,7	2,1%	228 652,5	2,2%	547 492,0	2,2%
■ Biomasa	52 368,0	6,5%	83 288,2	7,2%	100 675,5	7,9%	236 331,7	7,3%
■ Bioplyn	3 258,4	7,0%	4 695,7	8,4%	4 923,4	7,9%	12 877,5	7,8%
■ Černé uhlí	0,0	0,0%	0,0	0,0%	0,0	0,0%	0,0	0,0%
■ Elektrická energie	453,4	5,3%	499,3	11,4%	499,8	8,7%	1 452,5	7,7%
■ Energie prostředí (tepelné čerpadlo)	81,5	0,9%	55,2	0,6%	27,6	0,3%	164,3	0,6%
■ Energie Slunce (solární kolektor)	8,6	4,6%	5,4	2,0%	3,9	1,3%	17,9	2,4%
■ Hnědé uhlí	1 634,0	0,1%	28 031,5	0,7%	37 726,9	0,8%	67 392,4	0,6%
■ Jaderné palivo	3 274,5	4,1%	4 998,9	3,7%	5 906,8	3,8%	14 180,2	3,8%
■ Koks	0,0	0,0%	0,0	0,0%	0,0	0,0%	0,0	0,0%
■ Odpadní teplo	2 148,9	3,1%	973,5	1,1%	1 412,4	1,6%	4 534,9	1,8%
■ Ostatní kapalná paliva	0,0	0,0%	0,0	0,0%	0,0	0,0%	0,0	0,0%
■ Ostatní pevná paliva	1 184,6	0,5%	758,6	0,2%	882,6	0,3%	2 825,8	0,3%
■ Ostatní plyny	0,0	0,0%	0,0	0,0%	0,0	0,0%	0,0	0,0%
■ Ostatní	0,0	0,0%	0,0	0,0%	0,0	0,0%	0,0	0,0%
■ Topné oleje	17,0	0,2%	25,0	0,1%	32,0	0,1%	74,0	0,2%
■ Zemní plyn	60 956,9	3,8%	70 122,6	2,9%	76 561,5	2,7%	207 640,9	3,0%
Spotřeba tepla podle sektorů [GJ]*	111 773,0	2,1%	175 168,8	2,1%	213 351,1	2,2%	500 292,8	2,1%
■ Průmysl	10 321,1	0,9%	16 435,6	1,1%	18 254,3	1,1%	45 011,0	1,0%
■ Energetika	3 274,5	1,8%	4 998,9	2,2%	5 906,8	2,2%	14 180,3	2,1%
■ Doprava	156,7	0,5%	380,6	0,6%	429,1	0,4%	966,4	0,5%
■ Stavebnictví	218,0	1,5%	458,7	1,4%	546,2	1,4%	1 222,9	1,4%
■ Zemědělství a lesnictví	6 848,9	14,7%	6 135,8	11,0%	7 640,4	14,2%	20 625,2	13,2%
■ Domácnosti	66 029,3	2,4%	103 428,3	2,4%	128 567,6	2,7%	298 025,3	2,5%
■ Obchod, služby, školství, zdravotnictví	24 900,2	2,3%	43 280,2	2,2%	51 953,9	2,1%	120 134,4	2,2%
■ Ostatní	24,3	0,0%	50,5	0,0%	52,6	0,0%	127,4	0,0%

* Rozdíl mezi dodávkou a spotřebou jsou ztráty z nakoupeného tepla a z nezjištěného rozvodu tepla.

Dodávky tepla podle paliv (GJ)



Spotřeba tepla podle sektorů národního hospodářství (GJ)



Podíl v ČR



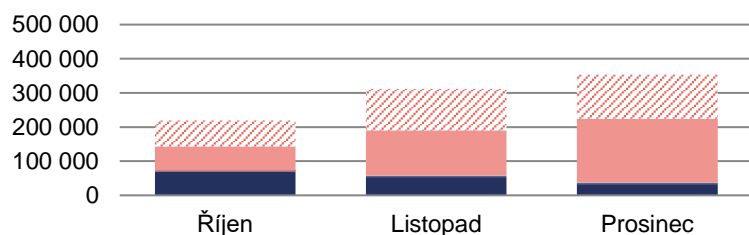
8.6 Výroba, dodávky a spotřeba tepla: Královéhradecký kraj



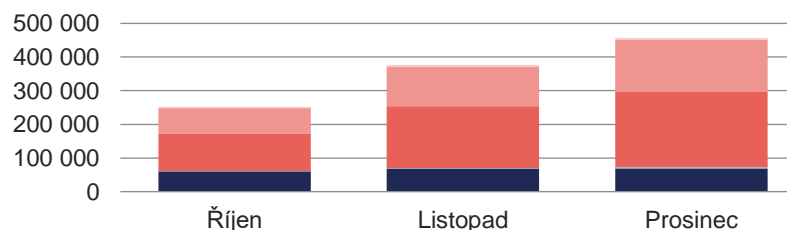
2024	Říjen		Listopad		Prosinec		Celkem	
	Kraj	Podíl v ČR	Kraj	Podíl v ČR	Kraj	Podíl v ČR	Kraj	Podíl v ČR
Celkový instalovaný výkon [MW_t]	976,6	2,6%	976,6	2,6%	976,6	2,6%	976,6	2,6%
Výroba tepla brutto [GJ]	423 416,4	4,0%	519 684,3	3,5%	552 851,7	3,3%	1 495 952,4	3,6%
Dodávky tepla podle paliv [GJ]	219 039,9	3,7%	311 335,2	3,4%	353 539,1	3,4%	883 914,2	3,5%
■ Biomasa	69 576,6	8,7%	53 536,1	4,6%	32 887,8	2,6%	156 000,5	4,8%
■ Bioplyn	2 725,2	5,8%	3 855,0	6,9%	3 716,0	6,0%	10 296,2	6,3%
■ Černé uhlí	340,7	0,1%	249,7	0,0%	899,5	0,1%	1 489,8	0,1%
■ Elektrická energie	286,3	3,3%	73,6	1,7%	91,1	1,6%	451,0	2,4%
■ Energie prostředí (tepelné čerpadlo)	0,0	0,0%	0,0	0,0%	0,0	0,0%	0,0	0,0%
■ Energie Slunce (solární kolektor)	0,5	0,3%	0,0	0,0%	0,2	0,1%	0,7	0,1%
■ Hnědé uhlí	70 044,3	2,9%	132 998,7	3,4%	186 856,7	4,1%	389 899,7	3,6%
■ Jaderné palivo	0,0	0,0%	0,0	0,0%	0,0	0,0%	0,0	0,0%
■ Koks	0,0	0,0%	0,0	0,0%	0,0	0,0%	0,0	0,0%
■ Odpadní teplo	0,0	0,0%	0,0	0,0%	0,0	0,0%	0,0	0,0%
■ Ostatní kapalná paliva	0,0	0,0%	0,0	0,0%	0,0	0,0%	0,0	0,0%
■ Ostatní pevná paliva	0,0	0,0%	0,0	0,0%	0,0	0,0%	0,0	0,0%
■ Ostatní plyny	0,0	0,0%	0,0	0,0%	0,0	0,0%	0,0	0,0%
■ Ostatní	0,0	0,0%	0,0	0,0%	0,0	0,0%	0,0	0,0%
■ Topné oleje	244,9	3,5%	421,3	2,4%	349,7	1,6%	1 015,9	2,1%
■ Zemní plyn	75 821,5	4,7%	120 200,7	5,0%	128 738,2	4,5%	324 760,4	4,7%
Dodávka tepla z Pardubického kraje [GJ]	84 674,1		137 721,9		168 699,7		391 095,7	
Spotřeba tepla podle sektorů [GJ]*	251 519,2	4,7%	376 523,3	4,5%	456 224,3	4,7%	1 084 266,7	4,6%
■ Průmysl	59 372,7	5,1%	66 911,5	4,3%	67 373,0	4,1%	193 657,2	4,5%
■ Energetika	629,8	0,4%	826,4	0,4%	951,3	0,4%	2 407,5	0,4%
■ Doprava	1 199,0	3,9%	1 985,2	2,9%	2 983,1	3,1%	6 167,3	3,1%
■ Stavebnictví	329,0	2,2%	692,0	2,1%	1 356,0	3,4%	2 377,0	2,7%
■ Zemědělství a lesnictví	56,0	0,1%	19,0	0,0%	264,0	0,5%	339,0	0,2%
■ Domácnosti	111 241,2	4,0%	183 397,2	4,3%	224 951,1	4,7%	519 589,4	4,4%
■ Obchod, služby, školství, zdravotnictví	75 354,4	6,9%	118 071,5	6,1%	153 253,3	6,1%	346 679,2	6,3%
■ Ostatní	3 337,1	2,7%	4 620,5	2,2%	5 092,6	2,1%	13 050,1	2,3%

* Rozdíl mezi dodávkou a spotřebou jsou ztráty z nakoupeného tepla a z nejištěného rozvodu tepla.

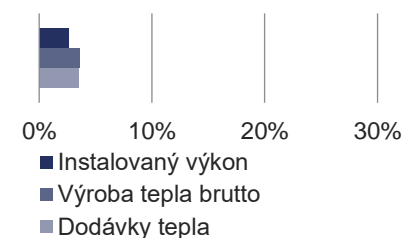
Dodávky tepla podle paliv (GJ)



Spotřeba tepla podle sektorů národního hospodářství (GJ)



Podíl v ČR



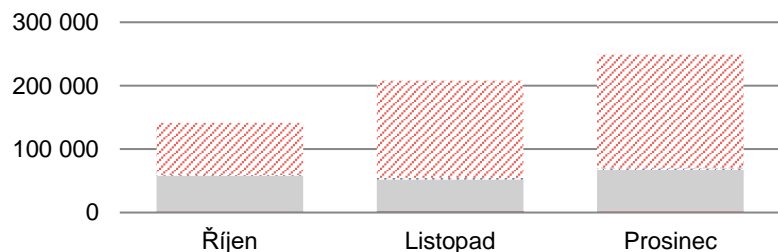
8.7 Výroba, dodávky a spotřeba tepla: Liberecký kraj



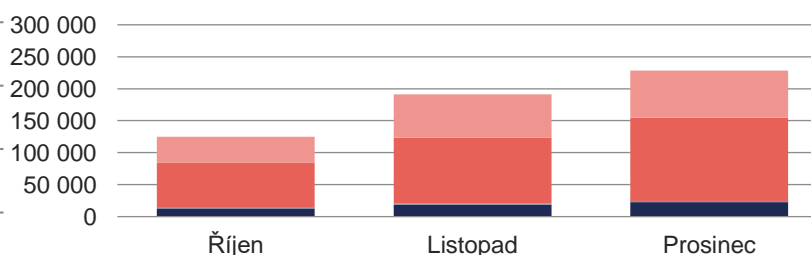
2024	Říjen		Listopad		Prosinec		Celkem	
	Kraj	Podíl v ČR	Kraj	Podíl v ČR	Kraj	Podíl v ČR	Kraj	Podíl v ČR
Celkový instalovaný výkon [MW_t]	413,9	1,1%	412,6	1,1%	412,0	1,1%	412,0	1,1%
Výroba tepla brutto [GJ]	173 713,6	1,7%	235 562,5	1,6%	278 490,7	1,7%	687 766,8	1,6%
Dodávky tepla podle paliv [GJ]	141 255,2	2,4%	208 251,2	2,3%	249 038,8	2,4%	598 545,2	2,4%
■ Biomasa	0,0	0,0%	0,0	0,0%	0,0	0,0%	0,0	0,0%
■ Bioplyn	609,8	1,3%	777,9	1,4%	861,8	1,4%	2 249,5	1,4%
■ Černé uhlí	0,0	0,0%	170,7	0,0%	0,0	0,0%	170,7	0,0%
■ Elektrická energie	36,0	0,4%	2,0	0,0%	21,0	0,4%	59,0	0,3%
■ Energie prostředí (tepelné čerpadlo)	62,2	0,7%	67,0	0,7%	63,1	0,6%	192,3	0,7%
■ Energie Slunce (solární kolektor)	0,0	0,0%	0,0	0,0%	0,0	0,0%	0,0	0,0%
■ Hnědé uhlí	645,0	0,0%	740,0	0,0%	1 214,6	0,0%	2 599,6	0,0%
■ Jaderné palivo	0,0	0,0%	0,0	0,0%	0,0	0,0%	0,0	0,0%
■ Koks	0,0	0,0%	0,0	0,0%	0,0	0,0%	0,0	0,0%
■ Odpadní teplo	311,0	0,4%	373,3	0,4%	414,7	0,5%	1 099,0	0,4%
■ Ostatní kapalná paliva	0,0	0,0%	0,0	0,0%	0,0	0,0%	0,0	0,0%
■ Ostatní pevná paliva	56 755,0	22,1%	50 058,0	14,3%	64 945,0	19,1%	171 758,0	18,1%
■ Ostatní plyny	0,0	0,0%	0,0	0,0%	0,0	0,0%	0,0	0,0%
■ Ostatní	0,0	0,0%	0,0	0,0%	0,0	0,0%	0,0	0,0%
■ Topné oleje	621,8	8,8%	2 668,5	15,0%	2 511,1	11,2%	5 801,3	12,3%
■ Zemní plyn	82 214,5	5,1%	153 393,8	6,4%	179 007,5	6,3%	414 615,8	6,0%
Spotřeba tepla podle sektorů [GJ]*	124 785,8	2,3%	191 993,3	2,3%	229 065,6	2,4%	545 844,7	2,3%
■ Průmysl	12 785,0	1,1%	18 783,0	1,2%	22 714,0	1,4%	54 282,0	1,3%
■ Energetika	205,0	0,1%	359,0	0,2%	515,0	0,2%	1 079,0	0,2%
■ Doprava	475,0	1,5%	984,0	1,4%	1 270,0	1,3%	2 729,0	1,4%
■ Stavebnictví	121,5	0,8%	254,0	0,8%	345,5	0,9%	721,0	0,8%
■ Zemědělství a lesnictví	609,8	1,3%	777,9	1,4%	861,8	1,6%	2 249,5	1,4%
■ Domácnosti	70 117,6	2,5%	102 418,7	2,4%	129 190,2	2,7%	301 726,4	2,6%
■ Obchod, služby, školství, zdravotnictví	40 186,0	3,7%	67 668,9	3,5%	73 305,4	2,9%	181 160,3	3,3%
■ Ostatní	285,9	0,2%	747,8	0,4%	863,6	0,4%	1 897,4	0,3%

* Rozdíl mezi dodávkou a spotřebou jsou ztráty z nakoupeného tepla a z nezjištěného rozvodu tepla.

Dodávky tepla podle paliv (GJ)



Spotřeba tepla podle sektorů národního hospodářství (GJ)



Podíl v ČR



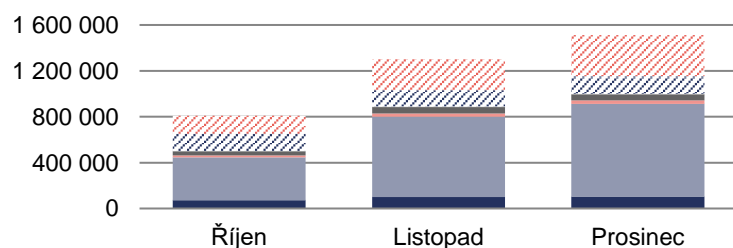
8.8 Výroba, dodávky a spotřeba tepla: Moravskoslezský kraj



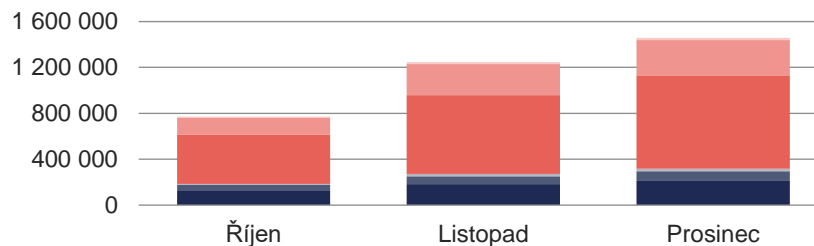
2024	Říjen		Listopad		Prosinec		Celkem	
	Kraj	Podíl v ČR	Kraj	Podíl v ČR	Kraj	Podíl v ČR	Kraj	Podíl v ČR
Celkový instalovaný výkon [MW_t]	5 939,7	15,8%	5 939,8	15,8%	5 939,6	15,8%	5 939,6	15,8%
Výroba tepla brutto [GJ]	1 662 058,9	15,8%	2 510 825,9	17,0%	2 849 050,2	17,1%	7 021 935,0	16,8%
Dodávky tepla podle paliv [GJ]	809 215,1	13,7%	1 302 110,9	14,4%	1 511 593,4	14,5%	3 622 919,3	14,3%
■ Biomasa	72 628,8	9,1%	100 961,2	8,7%	101 508,6	8,0%	275 098,6	8,5%
■ Bioplyn	84,2	0,2%	122,6	0,2%	149,7	0,2%	356,5	0,2%
■ Černé uhlí	374 190,8	98,5%	698 255,3	98,6%	809 761,4	98,6%	1 882 207,4	98,6%
■ Elektrická energie	11,0	0,1%	9,8	0,2%	12,1	0,2%	32,9	0,2%
■ Energie prostředí (tepelné čerpadlo)	0,0	0,0%	0,0	0,0%	0,0	0,0%	0,0	0,0%
■ Energie Slunce (solární kolektor)	0,0	0,0%	0,0	0,0%	0,0	0,0%	0,0	0,0%
■ Hnědé uhlí	16 382,7	0,7%	29 776,0	0,8%	30 016,3	0,7%	76 174,9	0,7%
■ Jaderné palivo	0,0	0,0%	0,0	0,0%	0,0	0,0%	0,0	0,0%
■ Koks	0,0	0,0%	0,0	0,0%	0,0	0,0%	0,0	0,0%
■ Odpadní teplo	36 267,0	52,2%	55 805,0	63,4%	53 980,6	61,4%	146 052,6	59,5%
■ Ostatní kapalná paliva	0,0	0,0%	0,0	0,0%	0,0	0,0%	0,0	0,0%
■ Ostatní pevná paliva	1 857,0	0,7%	3 818,0	1,1%	1 801,0	0,5%	7 476,0	0,8%
■ Ostatní plyny	151 422,1	71,0%	136 274,6	68,1%	142 508,4	66,0%	430 205,2	68,4%
■ Ostatní	0,0	0,0%	0,0	0,0%	0,0	0,0%	0,0	0,0%
■ Topné oleje	894,0	12,7%	6 698,3	37,6%	14 536,1	64,8%	22 128,4	46,8%
■ Zemní plyn	155 477,5	9,7%	270 390,1	11,2%	357 319,1	12,5%	783 186,8	11,4%
Spotřeba tepla podle sektorů [GJ]*	771 080,9	14,3%	1 245 110,0	15,0%	1 459 035,4	15,1%	3 475 226,4	14,9%
■ Průmysl	130 074,1	11,2%	182 108,3	11,8%	211 058,1	13,0%	523 240,5	12,1%
■ Energetika	46 406,4	25,8%	66 177,0	29,0%	82 073,6	30,9%	194 657,0	28,9%
■ Doprava	2 748,2	8,9%	8 782,9	12,8%	7 352,2	7,6%	18 883,4	9,6%
■ Stavebnictví	6 942,7	46,4%	15 206,5	47,0%	17 701,5	43,8%	39 850,6	45,4%
■ Zemědělství a lesnictví	339,9	0,7%	603,9	1,1%	638,0	1,2%	1 581,7	1,0%
■ Domácnosti	430 047,7	15,6%	686 926,3	16,2%	807 875,0	16,8%	1 924 849,0	16,3%
■ Obchod, služby, školství, zdravotnictví	145 203,1	13,3%	268 181,4	13,9%	311 362,8	12,4%	724 747,3	13,1%
■ Ostatní	9 318,9	7,5%	17 123,7	8,3%	20 974,3	8,8%	47 416,8	8,4%

* Rozdíl mezi dodávkou a spotřebou jsou ztráty z nakoupeného tepla a z nezjištěného rozvodu tepla.

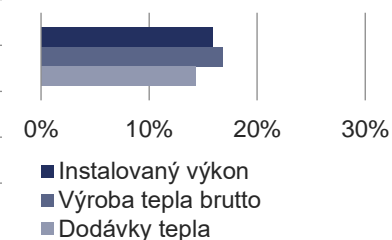
Dodávky tepla podle paliv (GJ)



Spotřeba tepla podle sektorů národního hospodářství (GJ)



Podíl v ČR



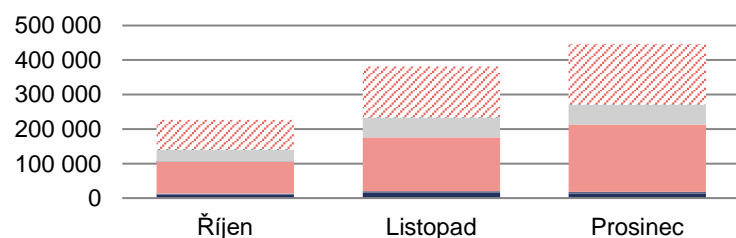
8.9 Výroba, dodávky a spotřeba tepla: Olomoucký kraj



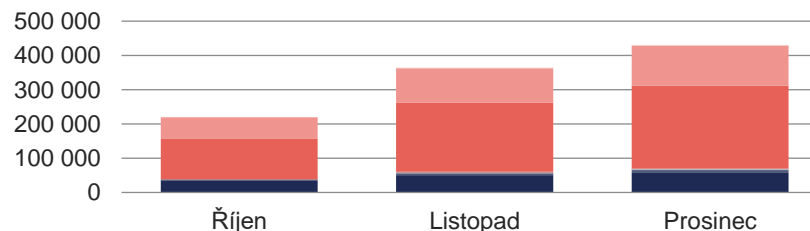
2024	Říjen		Listopad		Prosinec		Celkem	
	Kraj	Podíl v ČR	Kraj	Podíl v ČR	Kraj	Podíl v ČR	Kraj	Podíl v ČR
Celkový instalovaný výkon [MW_t]	1 243,3	3,3%	1 241,0	3,3%	1 241,0	3,3%	1 241,0	3,3%
Výroba tepla brutto [GJ]	484 202,4	4,6%	676 111,0	4,6%	768 528,9	4,6%	1 928 842,2	4,6%
Dodávky tepla podle paliv [GJ]	226 819,6	3,8%	381 809,5	4,2%	446 723,1	4,3%	1 055 352,2	4,2%
■ Biomasa	9 911,9	1,2%	15 273,0	1,3%	12 423,5	1,0%	37 608,4	1,2%
■ Bioplyn	3 453,0	7,4%	4 760,3	8,5%	5 592,6	9,0%	13 805,8	8,4%
■ Černé uhlí	0,0	0,0%	0,0	0,0%	0,0	0,0%	0,0	0,0%
■ Elektrická energie	4,9	0,1%	0,0	0,0%	0,0	0,0%	4,9	0,0%
■ Energie prostředí (tepelné čerpadlo)	0,0	0,0%	0,0	0,0%	0,0	0,0%	0,0	0,0%
■ Energie Slunce (solární kolektor)	0,0	0,0%	0,0	0,0%	0,0	0,0%	0,0	0,0%
■ Hnědé uhlí	92 107,4	3,8%	155 883,5	4,0%	194 493,1	4,2%	442 484,0	4,1%
■ Jaderné palivo	0,0	0,0%	0,0	0,0%	0,0	0,0%	0,0	0,0%
■ Koks	0,0	0,0%	0,0	0,0%	0,0	0,0%	0,0	0,0%
■ Odpadní teplo	0,0	0,0%	0,0	0,0%	0,0	0,0%	0,0	0,0%
■ Ostatní kapalná paliva	74,4	1,8%	0,0	0,0%	0,0	0,0%	74,4	0,4%
■ Ostatní pevná paliva	35 301,5	13,8%	57 475,0	16,4%	58 073,4	17,0%	150 849,9	15,9%
■ Ostatní plyny	0,0	0,0%	0,0	0,0%	0,0	0,0%	0,0	0,0%
■ Ostatní	0,0	0,0%	0,0	0,0%	0,0	0,0%	0,0	0,0%
■ Topné oleje	1 902,0	27,1%	1 586,1	8,9%	1 871,0	8,3%	5 359,1	11,3%
■ Zemní plyn	84 064,6	5,2%	146 831,6	6,1%	174 269,5	6,1%	405 165,7	5,9%
Spotřeba tepla podle sektorů [GJ]*	220 766,9	4,1%	363 985,8	4,4%	430 336,2	4,5%	1 015 089,0	4,3%
■ Průmysl	35 632,2	3,1%	50 050,2	3,2%	57 031,8	3,5%	142 714,3	3,3%
■ Energetika	1 725,2	1,0%	5 704,4	2,5%	8 083,8	3,0%	15 513,4	2,3%
■ Doprava	76,3	0,2%	93,0	0,1%	215,0	0,2%	384,3	0,2%
■ Stavebnictví	654,9	4,4%	3 293,4	10,2%	3 434,5	8,5%	7 382,7	8,4%
■ Zemědělství a lesnictví	1 037,7	2,2%	1 260,8	2,3%	1 470,2	2,7%	3 768,6	2,4%
■ Domácnosti	118 879,1	4,3%	201 075,3	4,7%	242 099,2	5,0%	562 053,6	4,8%
■ Obchod, služby, školství, zdravotnictví	61 617,8	5,7%	100 748,3	5,2%	115 951,4	4,6%	278 317,6	5,0%
■ Ostatní	1 143,8	0,9%	1 760,5	0,9%	2 050,2	0,9%	4 954,5	0,9%

* Rozdíl mezi dodávkou a spotřebou jsou ztráty z nakoupeného tepla a z nezjištěného rozvodu tepla.

Dodávky tepla podle paliv (GJ)



Spotřeba tepla podle sektorů národního hospodářství (GJ)



Podíl v ČR



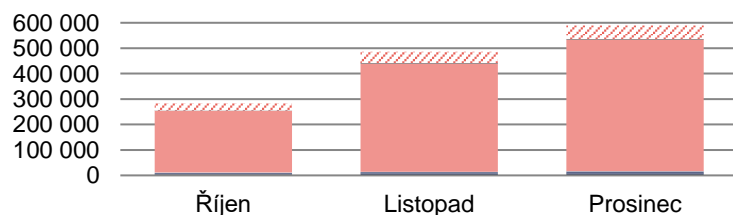
8.10 Výroba, dodávky a spotřeba tepla: Pardubický kraj



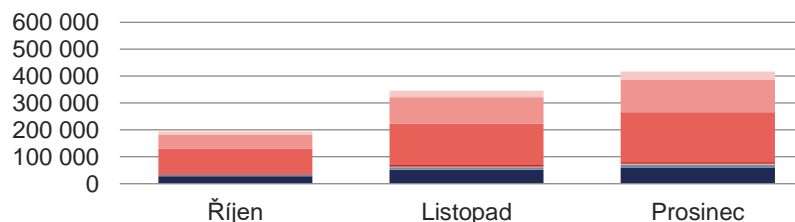
2024	Říjen		Listopad		Prosinec		Celkem	
	Kraj	Podíl v ČR	Kraj	Podíl v ČR	Kraj	Podíl v ČR	Kraj	Podíl v ČR
Celkový instalovaný výkon [MW_t]	3 488,3	9,3%	3 488,3	9,3%	3 488,3	9,3%	3 488,3	9,3%
Výroba tepla brutto [GJ]	470 867,7	4,5%	709 887,1	4,8%	827 373,5	5,0%	2 008 128,3	4,8%
Dodávky tepla podle paliv [GJ]	283 408,2	4,8%	486 112,7	5,4%	588 758,6	5,6%	1 358 279,5	5,3%
■ Biomasa	4 280,3	0,5%	6 448,8	0,6%	7 721,1	0,6%	18 450,2	0,6%
■ Bioplyn	5 473,2	11,7%	6 425,5	11,5%	7 295,5	11,8%	19 194,2	11,7%
■ Černé uhlí	0,0	0,0%	0,0	0,0%	0,0	0,0%	0,0	0,0%
■ Elektrická energie	2 169,0	25,2%	1 145,0	26,1%	1 329,0	23,0%	4 643,0	24,8%
■ Energie prostředí (tepelné čerpadlo)	0,0	0,0%	0,0	0,0%	0,0	0,0%	0,0	0,0%
■ Energie Slunce (solární kolektor)	0,0	0,0%	0,0	0,0%	0,0	0,0%	0,0	0,0%
■ Hnědé uhlí	242 206,1	10,0%	425 591,0	11,0%	518 005,8	11,3%	1 185 802,9	10,9%
■ Jaderné palivo	0,0	0,0%	0,0	0,0%	0,0	0,0%	0,0	0,0%
■ Koks	0,0	0,0%	0,0	0,0%	0,0	0,0%	0,0	0,0%
■ Odpadní teplo	1 083,0	1,6%	2 373,0	2,7%	2 381,0	2,7%	5 837,0	2,4%
■ Ostatní kapalná paliva	0,0	0,0%	0,0	0,0%	0,0	0,0%	0,0	0,0%
■ Ostatní pevná paliva	0,0	0,0%	0,0	0,0%	0,0	0,0%	0,0	0,0%
■ Ostatní plyny	0,0	0,0%	0,0	0,0%	0,0	0,0%	0,0	0,0%
■ Ostatní	0,0	0,0%	0,0	0,0%	0,0	0,0%	0,0	0,0%
■ Topné oleje	26,1	0,4%	26,1	0,1%	36,4	0,2%	88,6	0,2%
■ Zemní plyn	28 170,6	1,7%	44 103,3	1,8%	51 989,7	1,8%	124 263,7	1,8%
Dodávka tepla do Královéhrad. kr. [GJ]	-84 674,1		-137 721,9		-168 699,7		-391 095,7	
Spotřeba tepla podle sektorů [GJ]*	194 387,1	3,6%	345 763,4	4,2%	417 046,5	4,3%	957 197,0	4,1%
■ Průmysl	27 303,4	2,4%	51 231,0	3,3%	58 948,5	3,6%	137 482,9	3,2%
■ Energetika	1 071,3	0,6%	1 624,5	0,7%	1 977,7	0,7%	4 673,5	0,7%
■ Doprava	3 991,2	12,9%	7 733,7	11,3%	9 559,7	9,9%	21 284,5	10,8%
■ Stavebnictví	1 256,6	8,4%	2 792,8	8,6%	3 634,4	9,0%	7 683,8	8,8%
■ Zemědělství a lesnictví	5 214,0	11,2%	5 997,2	10,8%	6 535,1	12,1%	17 746,4	11,4%
■ Domácnosti	90 820,7	3,3%	153 828,2	3,6%	185 184,7	3,8%	429 833,7	3,6%
■ Obchod, služby, školství, zdravotnictví	52 272,1	4,8%	98 125,9	5,1%	120 379,8	4,8%	270 777,8	4,9%
■ Ostatní	12 457,7	10,1%	24 430,1	11,9%	30 826,6	12,9%	67 714,4	11,9%

* Rozdíl mezi dodávkou a spotřebou jsou ztráty z nakoupeného tepla a z nejištěného rozvodu tepla.

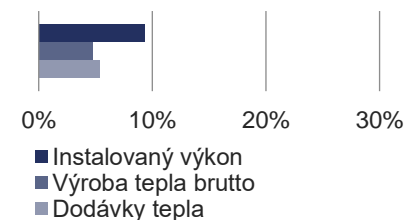
Dodávky tepla podle paliv (GJ)



Spotřeba tepla podle sektorů národního hospodářství (GJ)



Podíl v ČR



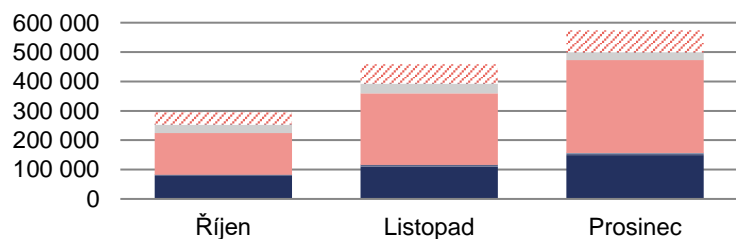
8.11 Výroba, dodávky a spotřeba tepla: Plzeňský kraj



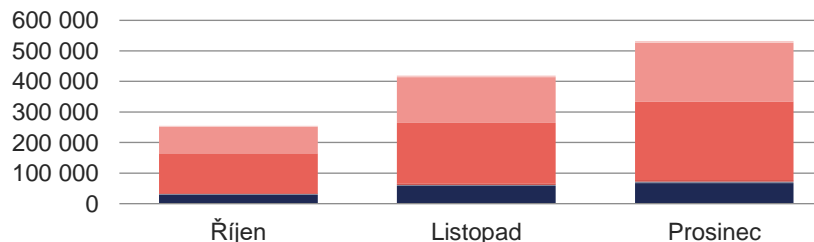
2024	Říjen		Listopad		Prosinec		Celkem	
	Kraj	Podíl v ČR	Kraj	Podíl v ČR	Kraj	Podíl v ČR	Kraj	Podíl v ČR
Celkový instalovaný výkon [MW_t]	1 008,4	2,7%	1 008,4	2,7%	1 008,4	2,7%	1 008,4	2,7%
Výroba tepla brutto [GJ]	428 095,1	4,1%	619 799,5	4,2%	731 878,0	4,4%	1 779 772,6	4,2%
Dodávky tepla podle paliv [GJ]	294 650,8	5,0%	458 282,3	5,1%	574 657,2	5,5%	1 327 590,3	5,2%
■ Biomasa	78 142,9	9,8%	110 275,0	9,6%	149 173,7	11,7%	337 591,7	10,5%
■ Bioplyn	4 831,5	10,4%	6 099,1	10,9%	6 943,1	11,2%	17 873,6	10,9%
■ Černé uhlí	0,0	0,0%	0,0	0,0%	0,0	0,0%	0,0	0,0%
■ Elektrická energie	262,4	3,1%	222,3	5,1%	227,1	3,9%	711,9	3,8%
■ Energie prostředí (tepelné čerpadlo)	99,0	1,2%	111,0	1,2%	132,0	1,3%	342,0	1,2%
■ Energie Slunce (solární kolektor)	0,0	0,0%	0,0	0,0%	0,0	0,0%	0,0	0,0%
■ Hnědé uhlí	140 567,1	5,8%	242 629,4	6,2%	315 902,2	6,9%	699 098,6	6,4%
■ Jaderné palivo	0,0	0,0%	0,0	0,0%	0,0	0,0%	0,0	0,0%
■ Koks	0,0	0,0%	0,0	0,0%	0,0	0,0%	0,0	0,0%
■ Odpadní teplo	0,0	0,0%	0,0	0,0%	0,0	0,0%	0,0	0,0%
■ Ostatní kapalná paliva	0,0	0,0%	0,0	0,0%	0,0	0,0%	0,0	0,0%
■ Ostatní pevná paliva	28 890,4	11,3%	34 257,1	9,8%	26 525,2	7,8%	89 672,7	9,5%
■ Ostatní plyny	50,0	0,0%	20,0	0,0%	0,0	0,0%	70,0	0,0%
■ Ostatní	0,0	0,0%	0,0	0,0%	0,0	0,0%	0,0	0,0%
■ Topné oleje	375,6	5,3%	22,9	0,1%	107,8	0,5%	506,3	1,1%
■ Zemní plyn	41 431,9	2,6%	64 645,5	2,7%	75 646,1	2,7%	181 723,5	2,6%
Spotřeba tepla podle sektorů [GJ]*	254 798,0	4,7%	419 273,4	5,0%	532 346,6	5,5%	1 206 418,0	5,2%
■ Průmysl	29 031,1	2,5%	58 199,2	3,8%	67 684,4	4,2%	154 914,6	3,6%
■ Energetika	0,0	0,0%	0,0	0,0%	0,0	0,0%	0,0	0,0%
■ Doprava	2 532,0	8,2%	3 407,4	5,0%	4 206,5	4,3%	10 145,9	5,2%
■ Stavebnictví	236,9	1,6%	494,7	1,5%	658,3	1,6%	1 389,9	1,6%
■ Zemědělství a lesnictví	2 248,7	4,8%	3 568,7	6,4%	4 479,3	8,3%	10 296,7	6,6%
■ Domácnosti	130 730,8	4,7%	198 728,6	4,7%	257 744,8	5,4%	587 204,1	5,0%
■ Obchod, služby, školství, zdravotnictví	86 437,6	7,9%	149 639,6	7,8%	191 289,0	7,6%	427 366,3	7,7%
■ Ostatní	3 580,9	2,9%	5 235,3	2,5%	6 284,3	2,6%	15 100,5	2,7%

* Rozdíl mezi dodávkou a spotřebou jsou ztráty z nakoupeného tepla a z nezjištěného rozvodu tepla.

Dodávky tepla podle paliv (GJ)



Spotřeba tepla podle sektorů národního hospodářství (GJ)



Podíl v ČR



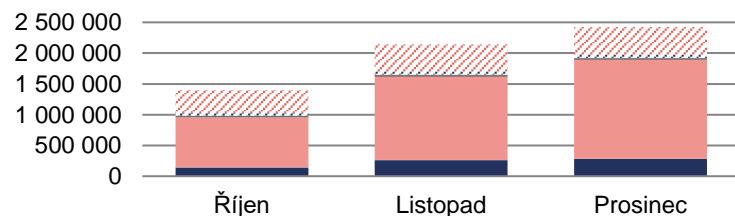
8.12 Výroba, dodávky a spotřeba tepla: Středočeský kraj



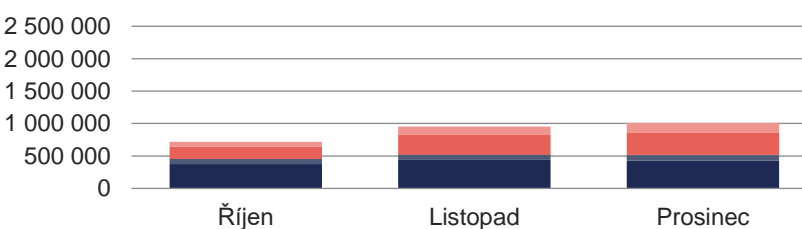
2024	Říjen		Listopad		Prosinec		Celkem	
	Kraj	Podíl v ČR	Kraj	Podíl v ČR	Kraj	Podíl v ČR	Kraj	Podíl v ČR
Celkový instalovaný výkon [MW_t]	4 531,8	12,1%	4 531,3	12,1%	4 533,3	12,1%	4 533,3	12,1%
Výroba tepla brutto [GJ]	1 965 143,0	18,7%	2 750 820,6	18,6%	3 068 050,6	18,4%	7 784 014,2	18,6%
Dodávky tepla podle paliv [GJ]	1 398 615,7	23,7%	2 142 109,5	23,7%	2 420 934,1	23,2%	5 961 659,3	23,5%
■ Biomasa	138 049,5	17,2%	258 857,9	22,4%	279 425,2	21,9%	676 332,6	20,9%
■ Bioplyn	3 253,5	7,0%	3 644,3	6,5%	3 930,8	6,3%	10 828,5	6,6%
■ Černé uhlí	0,0	0,0%	0,0	0,0%	0,0	0,0%	0,0	0,0%
■ Elektrická energie	4 902,8	57,0%	1 967,8	44,9%	3 194,5	55,4%	10 065,1	53,7%
■ Energie prostředí (tepelné čerpadlo)	0,0	0,0%	0,0	0,0%	0,0	0,0%	0,0	0,0%
■ Energie Slunce (solární kolektor)	0,0	0,0%	0,0	0,0%	0,0	0,0%	0,0	0,0%
■ Hnědé uhlí	808 520,2	33,3%	1 360 332,1	35,0%	1 610 307,2	35,0%	3 779 159,5	34,6%
■ Jaderné palivo	0,0	0,0%	0,0	0,0%	0,0	0,0%	0,0	0,0%
■ Koks	0,0	0,0%	36,0	100,0%	20,0	100,0%	56,0	100,0%
■ Odpadní teplo	21 932,0	31,6%	17 416,0	19,8%	19 922,0	22,7%	59 270,0	24,1%
■ Ostatní kapalná paliva	1 332,0	31,7%	1 145,7	14,5%	993,8	13,4%	3 471,5	17,8%
■ Ostatní pevná paliva	3 762,0	1,5%	7 711,0	2,2%	6 960,0	2,0%	18 433,0	1,9%
■ Ostatní plyny	46 100,8	21,6%	46 948,7	23,5%	51 807,1	24,0%	144 856,6	23,0%
■ Ostatní	0,0	0,0%	0,0	0,0%	0,0	0,0%	0,0	0,0%
■ Topné oleje	2 124,6	30,2%	2 373,2	13,3%	1 590,7	7,1%	6 088,6	12,9%
■ Zemní plyn	368 638,2	22,9%	441 676,9	18,3%	442 782,7	15,5%	1 253 097,8	18,2%
Dodávka tepla do Prahy [GJ]	-646 138,0		-1 084 066,0		-1 283 307,0		-3 013 511,0	
Spotřeba tepla podle sektorů [GJ]*	716 320,2	13,3%	952 521,2	11,5%	1 009 804,5	10,5%	2 678 646,0	11,5%
■ Průmysl	373 433,6	32,2%	437 387,1	28,3%	427 770,2	26,3%	1 238 590,9	28,6%
■ Energetika	80 038,7	44,5%	84 586,2	37,1%	86 301,3	32,5%	250 926,2	37,2%
■ Doprava	1 451,2	4,7%	2 685,0	3,9%	3 280,0	3,4%	7 416,2	3,8%
■ Stavebnictví	100,6	0,7%	177,4	0,5%	210,4	0,5%	488,4	0,6%
■ Zemědělství a lesnictví	1 168,8	2,5%	1 086,7	2,0%	1 183,6	2,2%	3 439,1	2,2%
■ Domácnosti	187 268,3	6,8%	296 817,2	7,0%	343 067,3	7,1%	827 152,7	7,0%
■ Obchod, služby, školství, zdravotnictví	72 349,6	6,6%	128 917,7	6,7%	146 788,8	5,9%	348 056,0	6,3%
■ Ostatní	509,6	0,4%	863,9	0,4%	1 202,9	0,5%	2 576,4	0,5%

* Rozdíl mezi dodávkou a spotřebou jsou ztráty z nakoupeného tepla a z nejištěného rozvodu tepla.

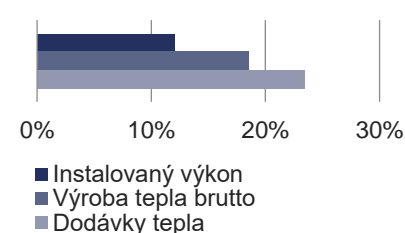
Dodávky tepla podle paliv (GJ)



Spotřeba tepla podle sektorů národního hospodářství (GJ)



Podíl v ČR



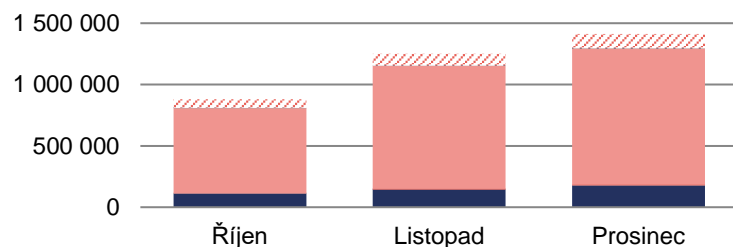
8.13 Výroba, dodávky a spotřeba tepla: Ústecký kraj



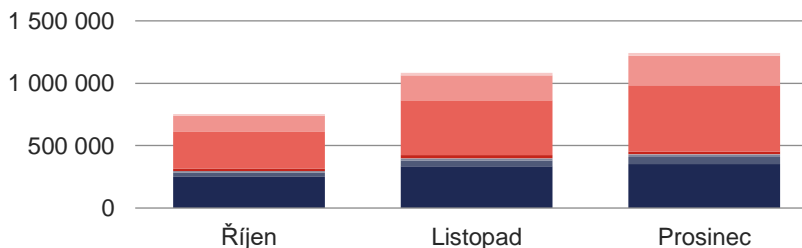
2024	Říjen		Listopad		Prosinec		Celkem	
	Kraj	Podíl v ČR	Kraj	Podíl v ČR	Kraj	Podíl v ČR	Kraj	Podíl v ČR
Celkový instalovaný výkon [MW_t]	9 839,2	26,2%	9 839,2	26,2%	9 839,2	26,2%	9 839,2	26,2%
Výroba tepla brutto [GJ]	1 994 680,3	19,0%	2 834 274,5	19,2%	3 089 085,0	18,6%	7 918 039,9	18,9%
Dodávky tepla podle paliv [GJ]	880 827,8	14,9%	1 249 972,6	13,8%	1 411 758,4	13,5%	3 542 558,8	13,9%
■ Biomasa	111 477,0	13,9%	143 868,6	12,5%	177 365,1	13,9%	432 710,7	13,4%
■ Bioplyn	512,3	1,1%	544,3	1,0%	586,8	0,9%	1 643,4	1,0%
■ Černé uhlí	290,2	0,1%	212,6	0,0%	289,0	0,0%	791,8	0,0%
■ Elektrická energie	101,0	1,2%	91,4	2,1%	82,2	1,4%	274,6	1,5%
■ Energie prostředí (tepelné čerpadlo)	4 535,6	52,8%	6 805,2	74,7%	7 969,5	79,1%	19 310,4	69,5%
■ Energie Slunce (solární kolektor)	2,0	1,1%	2,0	0,8%	1,0	0,3%	5,0	0,7%
■ Hnědé uhlí	691 492,0	28,5%	1 003 628,8	25,8%	1 107 857,9	24,1%	2 802 978,7	25,7%
■ Jaderné palivo	0,0	0,0%	0,0	0,0%	0,0	0,0%	0,0	0,0%
■ Koks	0,0	0,0%	0,0	0,0%	0,0	0,0%	0,0	0,0%
■ Odpadní teplo	309,0	0,4%	416,2	0,5%	841,7	1,0%	1 566,9	0,6%
■ Ostatní kapalná paliva	0,0	0,0%	0,0	0,0%	0,0	0,0%	0,0	0,0%
■ Ostatní pevná paliva	0,0	0,0%	0,0	0,0%	0,0	0,0%	0,0	0,0%
■ Ostatní plyny	3 098,0	1,5%	2 000,0	1,0%	6 100,0	2,8%	11 198,0	1,8%
■ Ostatní	0,0	0,0%	0,0	0,0%	0,0	0,0%	0,0	0,0%
■ Topné oleje	348,8	5,0%	132,9	0,7%	305,7	1,4%	787,4	1,7%
■ Zemní plyn	68 661,8	4,3%	92 270,5	3,8%	110 359,4	3,9%	271 291,7	3,9%
Spotřeba tepla podle sektorů [GJ]*	752 976,8	13,9%	1 082 911,5	13,0%	1 243 146,4	12,9%	3 079 034,7	13,2%
■ Průmysl	249 155,3	21,5%	334 730,1	21,7%	353 293,7	21,7%	937 179,0	21,6%
■ Energetika	35 054,7	19,5%	45 399,6	19,9%	55 187,2	20,8%	135 641,5	20,1%
■ Doprava	10 700,9	34,7%	16 527,8	24,1%	21 909,1	22,6%	49 137,8	25,0%
■ Stavebnictví	895,7	6,0%	1 301,1	4,0%	1 512,3	3,7%	3 709,1	4,2%
■ Zemědělství a lesnictví	21 332,1	45,7%	26 563,4	47,7%	20 275,6	37,7%	68 171,0	43,7%
■ Domácnosti	295 946,5	10,7%	438 128,8	10,3%	531 928,0	11,0%	1 266 003,3	10,7%
■ Obchod, služby, školství, zdravotnictví	126 036,1	11,6%	199 555,6	10,3%	234 258,7	9,4%	559 850,4	10,1%
■ Ostatní	13 855,4	11,2%	20 705,2	10,1%	24 781,8	10,4%	59 342,5	10,5%

* Rozdíl mezi dodávkou a spotřebou jsou ztráty z nakoupeného tepla a z nezjištěného rozvodu tepla.

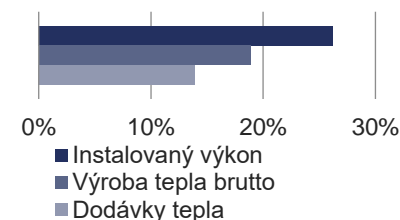
Dodávky tepla podle paliv (GJ)



Spotřeba tepla podle sektorů národního hospodářství (GJ)



Podíl v ČR



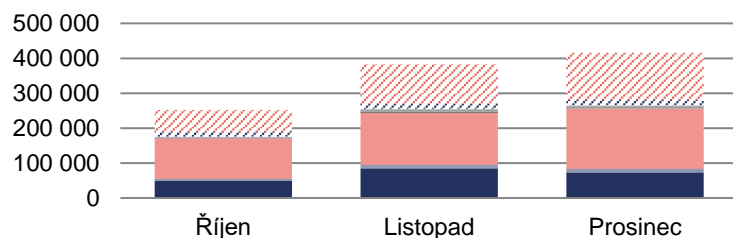
8.14 Výroba, dodávky a spotřeba tepla: Zlínský kraj



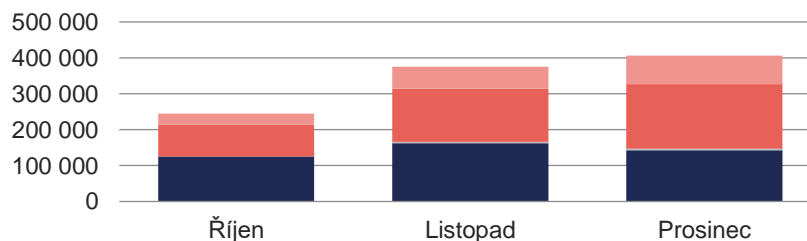
2024	Říjen		Listopad		Prosinec		Celkem	
	Kraj	Podíl v ČR	Kraj	Podíl v ČR	Kraj	Podíl v ČR	Kraj	Podíl v ČR
Celkový instalovaný výkon [MW_t]	1 260,3	3,4%	1 260,3	3,4%	1 262,9	3,4%	1 262,9	3,4%
Výroba tepla brutto [GJ]	518 699,5	4,9%	656 647,3	4,4%	745 977,4	4,5%	1 921 324,2	4,6%
Dodávky tepla podle paliv [GJ]	251 895,8	4,3%	382 975,6	4,2%	416 462,0	4,0%	1 051 333,4	4,1%
■ Biomasa	49 267,1	6,2%	84 859,0	7,4%	72 806,0	5,7%	206 932,2	6,4%
■ Bioplyn	594,8	1,3%	1 234,3	2,2%	1 259,8	2,0%	3 088,9	1,9%
■ Černé uhlí	5 163,9	1,4%	9 553,1	1,3%	10 085,8	1,2%	24 802,8	1,3%
■ Elektrická energie	0,0	0,0%	0,3	0,0%	0,0	0,0%	0,3	0,0%
■ Energie prostředí (tepelné čerpadlo)	458,0	5,3%	602,0	6,6%	543,0	5,4%	1 603,0	5,8%
■ Energie Slunce (solární kolektor)	0,0	0,0%	0,0	0,0%	0,0	0,0%	0,0	0,0%
■ Hnědé uhlí	115 134,7	4,7%	148 051,2	3,8%	170 982,0	3,7%	434 167,9	4,0%
■ Jaderné palivo	0,0	0,0%	0,0	0,0%	0,0	0,0%	0,0	0,0%
■ Koks	0,0	0,0%	0,0	0,0%	0,0	0,0%	0,0	0,0%
■ Odpadní teplo	537,0	0,8%	2 907,0	3,3%	1 036,0	1,2%	4 480,0	1,8%
■ Ostatní kapalná paliva	2 793,0	66,5%	6 770,0	85,5%	6 441,0	86,6%	16 004,0	81,9%
■ Ostatní pevná paliva	2 581,0	1,0%	1 696,4	0,5%	2 425,2	0,7%	6 702,6	0,7%
■ Ostatní plyny	12 546,0	5,9%	14 809,0	7,4%	15 314,0	7,1%	42 669,0	6,8%
■ Ostatní	0,0	0,0%	0,0	0,0%	0,0	0,0%	0,0	0,0%
■ Topné oleje	109,4	1,6%	335,0	1,9%	94,7	0,4%	539,1	1,1%
■ Zemní plyn	62 710,9	3,9%	112 158,3	4,6%	135 474,5	4,8%	310 343,7	4,5%
Spotřeba tepla podle sektorů [GJ]*	244 899,7	4,5%	375 499,6	4,5%	407 346,5	4,2%	1 027 745,8	4,4%
■ Průmysl	124 017,3	10,7%	162 296,8	10,5%	141 808,5	8,7%	428 122,5	9,9%
■ Energetika	61,5	0,0%	122,9	0,1%	173,6	0,1%	358,0	0,1%
■ Doprava	664,7	2,2%	1 273,1	1,9%	2 367,1	2,4%	4 304,9	2,2%
■ Stavebnictví	692,4	4,6%	1 495,2	4,6%	2 002,4	5,0%	4 190,0	4,8%
■ Zemědělství a lesnictví	874,4	1,9%	1 133,6	2,0%	1 345,8	2,5%	3 353,8	2,1%
■ Domácnosti	87 191,2	3,2%	148 258,8	3,5%	179 051,2	3,7%	414 501,2	3,5%
■ Obchod, služby, školství, zdravotnictví	30 957,8	2,8%	59 957,4	3,1%	79 508,3	3,2%	170 423,6	3,1%
■ Ostatní	440,4	0,4%	961,8	0,5%	1 089,5	0,5%	2 491,8	0,4%

* Rozdíl mezi dodávkou a spotřebou jsou ztráty z nakoupeného tepla a z nezjištěného rozvodu tepla.

Dodávky tepla podle paliv (GJ)



Spotřeba tepla podle sektorů národního hospodářství (GJ)



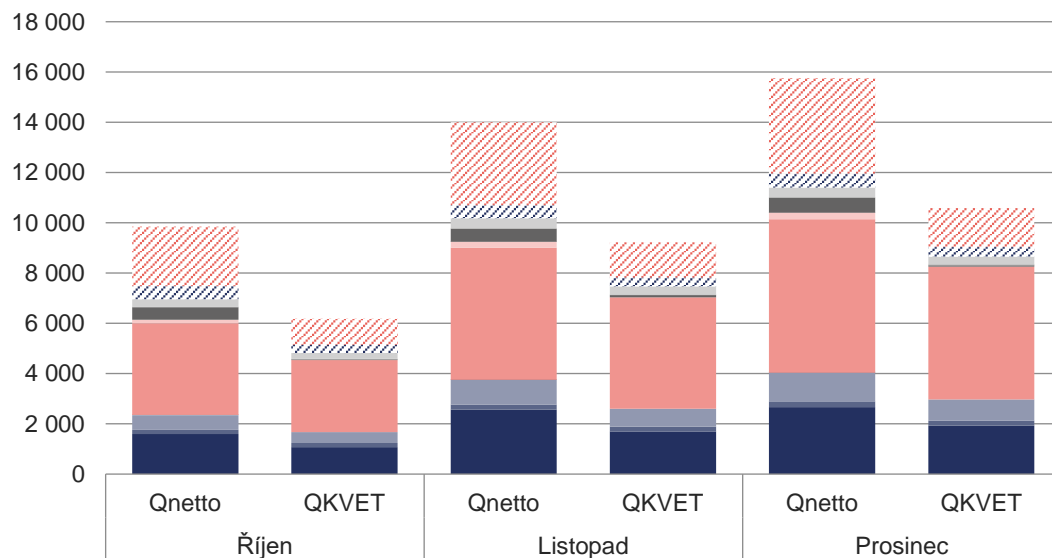
Podíl v ČR



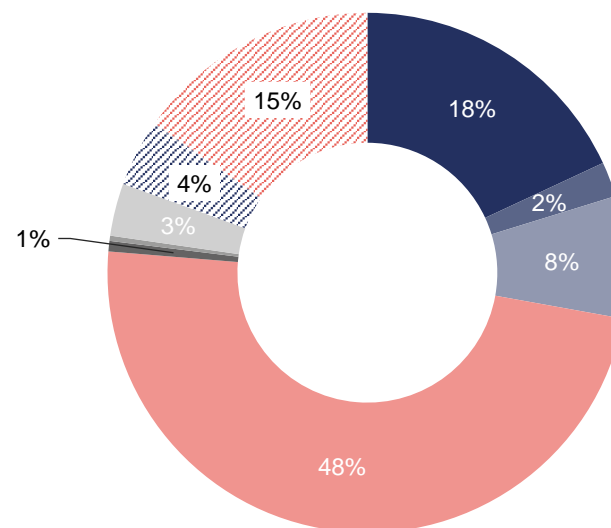
9 VÝROBA TEPLA NETTO A VÝROBA TEPLA Z KVET [TJ]

2024	Říjen			Listopad			Prosinec			Celkem		
	Q _{netto}	Q _{KVET}	Q _{KVET} /Q _{netto}	Q _{netto}	Q _{KVET}	Q _{KVET} /Q _{netto}	Q _{netto}	Q _{KVET}	Q _{KVET} /Q _{netto}	Q _{netto}	Q _{KVET}	Q _{KVET} /Q _{netto}
Výroba tepla	9 851,2	6 179,5	63%	14 002,5	9 217,7	66%	15 757,7	10 589,8	67%	39 611,4	25 986,9	66%
■ Biomasa	1 591,9	1 074,5	68%	2 559,5	1 699,3	66%	2 662,9	1 919,9	72%	6 814,3	4 693,7	69%
■ Bioplyn	170,3	158,5	93%	203,0	191,2	94%	230,0	214,1	93%	603,3	563,8	93%
■ Černé uhlí	583,7	433,3	74%	996,1	712,0	71%	1 147,5	830,0	72%	2 727,2	1 975,3	72%
■ Elektrická energie	10,1	0,0	0%	5,0	0,0	0%	6,8	0,0	0%	22,0	0,0	0%
■ Energie prostředí (tepelné čerpadlo)	9,1	0,0	0%	9,8	0,0	0%	10,6	0,0	0%	29,5	0,0	0%
■ Energie Slunce (solární kolektor)	0,2	0,0	0%	0,3	0,0	0%	0,3	0,0	0%	0,8	0,0	0%
■ Hnědé uhlí	3 636,6	2 873,2	79%	5 234,8	4 427,7	85%	6 079,6	5 295,4	87%	14 951,0	12 596,3	84%
■ Jaderné palivo	144,1	0,0	0%	234,9	0,0	0%	268,9	0,0	0%	647,9	0,0	0%
■ Koks	0,0	0,0	0%	0,0	0,0	0%	0,0	0,0	0%	0,1	0,0	0%
■ Odpadní teplo	488,8	28,2	6%	514,6	87,9	17%	582,5	52,8	9%	1 585,9	168,9	11%
■ Ostatní kapalná paliva	23,5	21,7	92%	31,6	29,9	95%	34,5	32,8	95%	89,6	84,3	94%
■ Ostatní pevná paliva	292,7	224,2	77%	387,7	317,4	82%	382,2	309,4	81%	1 062,6	851,0	80%
■ Ostatní plyny	534,0	334,8	63%	506,9	355,6	70%	534,4	380,9	71%	1 575,3	1 071,3	68%
■ Ostatní	0,0	0,0	0%	0,0	0,0	0%	0,0	0,0	0%	0,0	0,0	0%
■ Topné oleje	11,6	3,6	31%	23,0	3,3	14%	27,9	11,9	43%	62,5	18,8	30%
■ Zemní plyn	2 354,7	1 027,5	44%	3 295,3	1 393,3	42%	3 789,4	1 542,5	41%	9 439,4	3 963,3	42%

Výroba tepla netto a výroba tepla z KVET podle paliv (TJ)



Podíl paliv na výrobě tepla z KVET

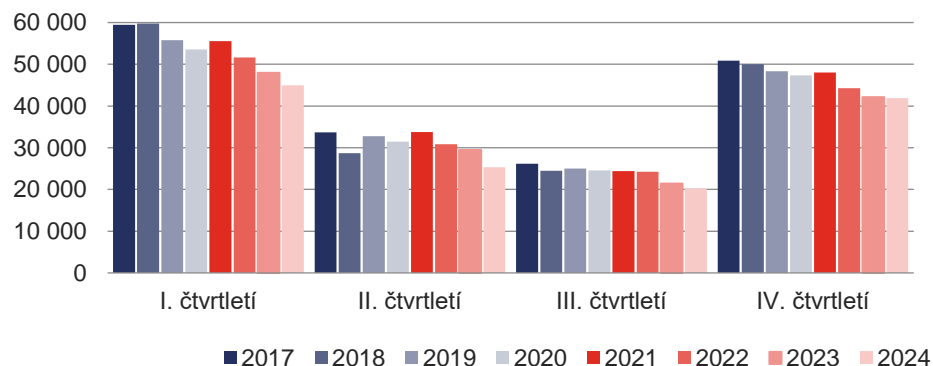


10 VÝVOJ BILANCE TEPLA, DODÁVEK TEPLA, SPOTŘEBY TEPLA A KVET

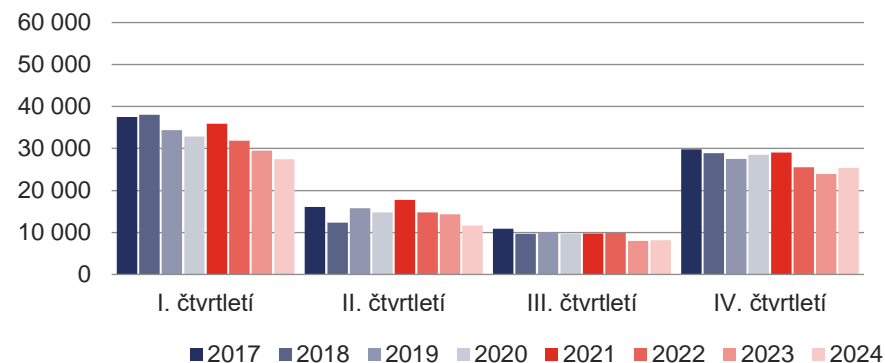
10.1 Vývoj bilance tepla: čtvrtletní porovnání [TJ]

	I. čtvrtletí	II. čtvrtletí	III. čtvrtletí	IV. čtvrtletí	Celkem
Výroba tepla brutto 2017	59 492,4	33 647,2	26 175,9	50 852,3	170 167,8
Výroba tepla brutto 2018	59 760,7	28 688,6	24 452,4	50 022,5	162 924,3
Výroba tepla brutto 2019	55 809,2	32 753,7	24 978,4	48 372,3	161 913,6
Výroba tepla brutto 2020	53 528,8	31 489,6	24 527,7	47 371,7	156 917,7
Výroba tepla brutto 2021	55 541,4	33 762,1	24 376,2	48 025,5	161 705,2
Výroba tepla brutto 2022	51 649,9	30 879,7	24 271,0	44 292,9	151 093,5
Výroba tepla brutto 2023	47 947,3	29 448,8	21 427,8	42 099,2	140 923,0
Výroba tepla brutto 2024	44 962,8	25 322,4	20 166,5	41 917,1	132 368,7
Meziroční změna-výroba tepla brutto	-2 984,5	-4 126,4	-1 261,3	-182,1	-8 554,3
Meziroční změna-výroba tepla brutto	-6,2%	-14,0%	-5,9%	-0,4%	-6,1%
Dodávky tepla 2017	37 510,2	16 101,3	10 892,1	29 809,3	94 312,8
Dodávky tepla 2018	38 059,7	12 376,4	9 704,6	28 893,5	89 034,2
Dodávky tepla 2019	34 400,2	15 804,1	10 045,8	27 517,0	87 767,1
Dodávky tepla 2020	32 870,9	14 818,9	9 700,2	28 538,5	85 928,5
Dodávky tepla 2021	35 884,3	17 769,0	9 774,4	29 062,8	92 490,6
Dodávky tepla 2022	31 881,9	14 755,7	9 897,3	25 535,0	82 070,0
Dodávky tepla 2023	29 484,4	14 352,9	8 028,1	23 937,3	75 802,7
Dodávky tepla 2024	27 411,3	11 623,8	8 154,1	25 395,6	72 584,8
Meziroční změna-dodávky tepla	-2 073,2	-2 729,1	126,0	1 458,3	-3 218,0
Meziroční změna-dodávky tepla	-7,0%	-19,0%	1,6%	6,1%	-4,2%

Brutto výroba tepla (TJ)



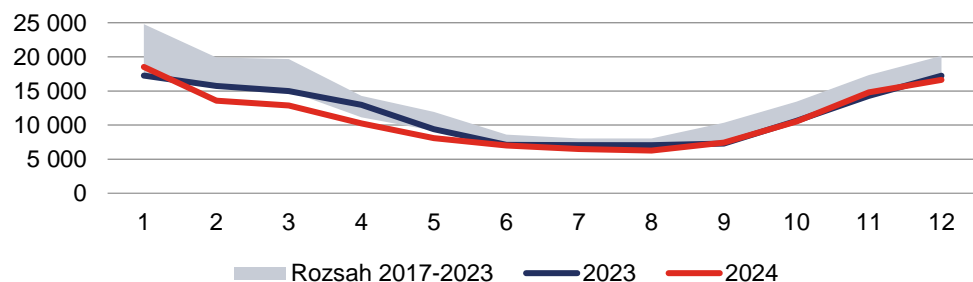
Dodávky tepla (TJ)



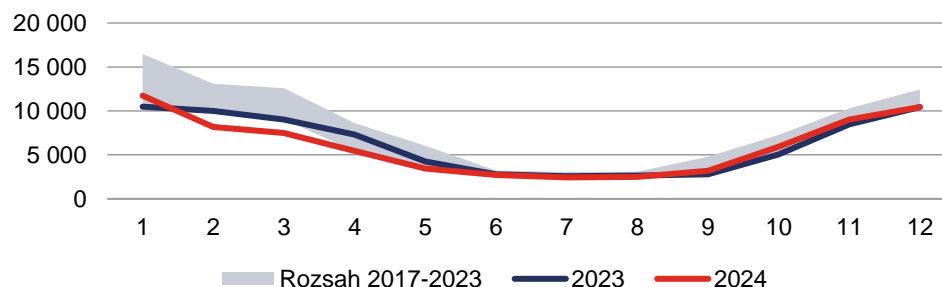
10.2 Vývoj bilance tepla: měsíční porovnání [TJ]

	Leden	Únor	Březen	Duben	Květen	Červen	Červenec	Srpen	Září	Říjen	Listopad	Prosinec	Celkem
Výroba tepla brutto 2017	24 789,6	18 587,7	16 115,1	14 167,0	11 027,9	8 452,3	7 792,7	8 048,4	10 334,8	13 440,6	17 328,8	20 082,9	170 167,8
Výroba tepla brutto 2018	20 205,2	19 893,2	19 662,3	11 150,5	9 168,1	8 369,9	7 963,0	7 784,7	8 704,8	13 135,1	16 756,4	20 131,1	162 924,3
Výroba tepla brutto 2019	22 056,2	17 612,4	16 140,6	12 700,3	11 948,7	8 104,7	7 552,8	7 913,1	9 512,5	13 236,2	16 157,6	18 978,5	161 913,6
Výroba tepla brutto 2020	20 414,7	16 681,8	16 432,3	12 068,1	10 838,7	8 582,7	8 024,1	7 694,3	8 809,2	13 094,1	16 139,1	18 138,6	156 917,7
Výroba tepla brutto 2021	20 176,0	18 164,8	17 200,6	14 288,3	11 521,6	7 952,2	7 518,2	7 905,0	8 953,0	12 887,3	16 133,1	19 005,1	161 705,2
Výroba tepla brutto 2022	19 443,9	15 892,0	16 314,0	13 523,2	9 408,3	7 948,1	7 511,9	7 457,2	9 301,8	11 147,4	14 952,0	18 193,6	151 093,5
Výroba tepla brutto 2023	17 250,7	15 720,9	14 975,7	12 947,1	9 390,9	7 110,8	7 057,8	7 065,6	7 304,4	10 630,7	14 252,4	17 216,1	140 923,0
Výroba tepla brutto 2024	18 517,6	13 586,8	12 858,5	10 261,9	8 069,8	6 990,6	6 476,3	6 260,9	7 429,3	10 498,5	14 786,6	16 631,9	132 368,7
Meziroční změna-výroba tepla brutto	1 266,8	-2 134,1	-2 117,2	-2 685,2	-1 321,1	-120,1	-581,5	-804,7	125,0	-132,2	534,2	-584,2	-8 554,3
Meziroční změna-výroba tepla brutto	7,3%	-13,6%	-14,1%	-20,7%	-14,1%	-1,7%	-8,2%	-11,4%	1,7%	-1,2%	3,7%	-3,4%	-6,1%
Dodávky tepla 2017	16 476,8	11 652,7	9 380,7	7 846,2	5 061,3	3 193,8	3 007,0	3 096,8	4 788,2	7 068,4	10 311,6	12 429,3	94 312,8
Dodávky tepla 2018	12 397,1	13 087,2	12 575,4	5 467,8	3 743,2	3 165,4	3 043,6	2 999,8	3 661,2	6 796,5	9 833,6	12 263,3	89 034,2
Dodávky tepla 2019	14 046,4	10 951,4	9 402,4	6 672,5	6 033,9	3 097,7	2 995,6	2 998,1	4 052,1	6 857,3	9 198,7	11 461,0	87 767,1
Dodávky tepla 2020	12 828,7	10 230,7	9 811,6	6 347,8	5 236,3	3 234,8	3 001,1	2 961,1	3 737,9	7 281,4	9 737,8	11 519,3	85 928,5
Dodávky tepla 2021	13 037,8	12 002,0	10 844,6	8 602,3	5 992,6	3 174,1	2 786,2	3 049,8	3 938,5	7 227,7	9 693,7	12 141,4	92 490,6
Dodávky tepla 2022	12 108,6	9 829,5	9 943,8	7 782,4	3 971,3	3 002,0	2 836,0	2 853,2	4 208,1	5 671,6	8 529,2	11 334,2	82 070,0
Dodávky tepla 2023	10 483,7	9 991,9	9 008,8	7 307,0	4 265,2	2 780,7	2 578,1	2 659,5	2 790,5	5 038,0	8 464,1	10 435,2	75 802,7
Dodávky tepla 2024	11 743,1	8 169,2	7 498,9	5 470,3	3 435,7	2 717,9	2 445,0	2 494,4	3 214,6	5 912,6	9 030,4	10 452,6	72 584,8
Meziroční změna-dodávky tepla	1 259,4	-1 822,6	-1 510,0	-1 836,8	-829,5	-62,8	-133,1	-165,1	424,2	874,5	566,3	17,4	-3 218,0
Meziroční změna-dodávky tepla	12,0%	-18,2%	-16,8%	-25,1%	-19,4%	-2,3%	-5,2%	-6,2%	15,2%	17,4%	6,7%	0,2%	-4,2%

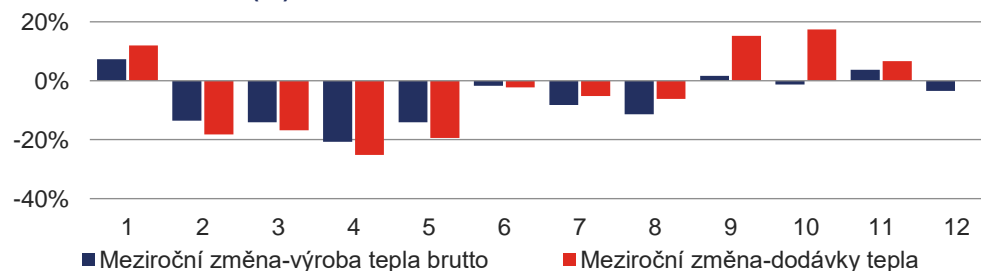
Výroba tepla brutto (TJ)



Dodávky tepla (TJ)



Meziroční změna (%)



10.3 Vývoj výroby tepla brutto a dodávek tepla podle paliv a krajů ČR [TJ]

	IV. čtvrtletí 2024	IV. čtvrtletí 2023	Rozdíl (2024-2023)	Meziroční změna
Výroba tepla brutto	41 917,1	42 099,2	-182,1	-0,4%
Biomasa	7 161,2	6 040,5	1 120,8	18,6%
Bioplyn	1 138,6	1 143,0	-4,4	-0,4%
Černé uhlí	2 800,6	3 430,6	-630,0	-18,4%
Elektrická energie	22,0	25,7	-3,7	-14,3%
Energie prostředí (TČ)	29,5	25,2	4,3	17,1%
Energie Slunce (SK)	0,8	0,1	0,7	1180,9%
Hnědé uhlí	15 491,7	16 486,1	-994,4	-6,0%
Jaderné palivo	647,9	550,7	97,2	17,7%
Koks	0,1	0,0	0,1	0,0%
Odpadní teplo	1 673,4	2 101,1	-427,7	-20,4%
Ostatní kapalná paliva	115,3	76,5	38,8	50,7%
Ostatní pevná paliva	1 376,7	1 195,0	181,7	15,2%
Ostatní plyny	1 703,2	1 775,3	-72,1	-4,1%
Ostatní	0,0	0,0	0,0	0,0%
Topné oleje	67,8	122,4	-54,6	-44,6%
Zemní plyn	9 688,3	9 127,1	561,2	6,1%

	IV. čtvrtletí 2024	IV. čtvrtletí 2023	Rozdíl (2024-2023)	Meziroční změna
Výroba tepla brutto	41 917,1	42 099,2	-182,1	-0,4%
Hlavní město Praha	1 670,1	1 403,1	266,9	19,0%
Jihočeský kraj	2 143,2	2 041,9	101,2	5,0%
Jihomoravský kraj	2 496,6	2 332,7	163,9	7,0%
Karlovarský kraj	1 901,6	2 716,7	-815,1	-30,0%
Kraj Vysočina	1 159,9	1 058,2	101,7	9,6%
Královéhradecký kraj	1 496,0	1 492,2	3,8	0,3%
Liberecký kraj	687,8	716,5	-28,7	-4,0%
Moravskoslezský kraj	7 021,9	7 442,9	-420,9	-5,7%
Olomoucký kraj	1 928,8	2 057,5	-128,7	-6,3%
Pardubický kraj	2 008,1	1 894,7	113,4	6,0%
Plzeňský kraj	1 779,8	1 714,5	65,3	3,8%
Středočeský kraj	7 784,0	7 613,2	170,8	2,2%
Ústecký kraj	7 918,0	7 708,6	209,4	2,7%
Zlínský kraj	1 921,3	1 906,5	14,9	0,8%

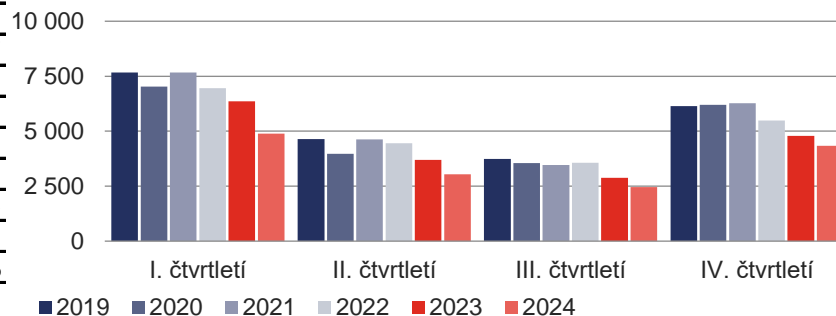
	IV. čtvrtletí 2024	IV. čtvrtletí 2023	Rozdíl (2024-2023)	Meziroční změna
Dodávky tepla	25 395,6	23 937,3	1 458,3	6,1%
Biomasa	3 230,4	2 501,4	729,0	29,1%
Bioplyn	164,6	156,8	7,8	5,0%
Černé uhlí	1 909,5	2 286,3	-376,9	-16,5%
Elektrická energie	18,8	19,7	-0,9	-4,6%
Energie prostředí (TČ)	27,8	23,7	4,1	17,4%
Energie Slunce (SK)	0,8	0,1	0,7	1154,4%
Hnědé uhlí	10 908,9	10 526,7	382,3	3,6%
Jaderné palivo	368,7	336,6	32,1	9,5%
Koks	0,1	0,0	0,1	0,0%
Odpadní teplo	245,5	198,4	47,1	23,7%
Ostatní kapalná paliva	19,5	12,8	6,7	52,3%
Ostatní pevná paliva	948,5	887,1	61,3	6,9%
Ostatní plyny	629,2	678,2	-49,0	-7,2%
Ostatní	0,0	0,0	0,0	0,0%
Topné oleje	47,3	71,3	-24,0	-33,7%
Zemní plyn	6 876,1	6 238,2	637,9	10,2%

	IV. čtvrtletí 2024	IV. čtvrtletí 2023	Rozdíl (2024-2023)	Meziroční změna
Dodávky tepla	25 395,6	23 937,3	1 458,3	6,1%
Hlavní město Praha	1 239,4	1 076,0	163,4	15,2%
Jihočeský kraj	1 403,4	1 284,1	119,3	9,3%
Jihomoravský kraj	1 698,8	1 563,4	135,5	8,7%
Karlovarský kraj	1 104,3	1 036,0	68,3	6,6%
Kraj Vysočina	547,5	488,2	59,3	12,1%
Královéhradecký kraj	883,9	850,3	33,6	3,9%
Liberecký kraj	598,5	620,2	-21,6	-3,5%
Moravskoslezský kraj	3 622,9	3 846,0	-223,1	-5,8%
Olomoucký kraj	1 055,4	971,1	84,3	8,7%
Pardubický kraj	1 358,3	1 256,2	102,1	8,1%
Plzeňský kraj	1 327,6	1 249,3	78,3	6,3%
Středočeský kraj	5 961,7	5 380,9	580,7	10,8%
Ústecký kraj	3 542,6	3 313,8	228,8	6,9%
Zlínský kraj	1 051,3	1 001,7	49,6	5,0%

10.4 Vývoj spotřeby tepla [TJ]

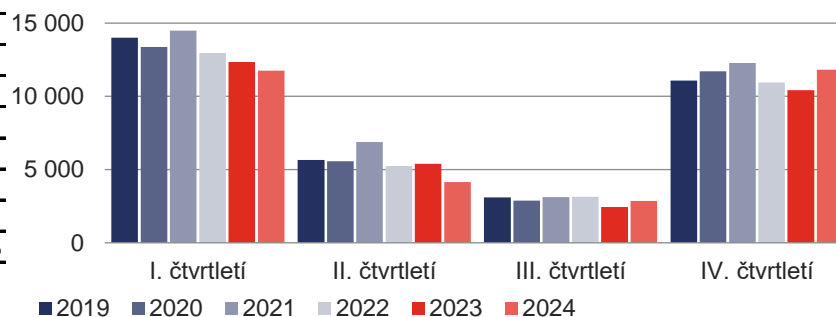
Průmysl	I. čtvrtletí	II. čtvrtletí	III. čtvrtletí	IV. čtvrtletí	Celkem
Spotřeba tepla 2019	7 671,9	4 634,0	3 745,8	6 137,0	22 188,7
Spotřeba tepla 2020	7 021,2	3 965,4	3 547,5	6 204,0	20 738,1
Spotřeba tepla 2021	7 667,6	4 622,0	3 456,9	6 278,3	22 024,8
Spotřeba tepla 2022	6 952,8	4 444,9	3 569,7	5 485,5	20 452,9
Spotřeba tepla 2023	6 362,3	3 693,0	2 884,3	4 785,8	17 725,5
Spotřeba tepla 2024	4 894,6	3 046,7	2 458,5	4 330,4	14 730,3
Meziroční změna-spotřeba tepla	-1 467,7	-646,3	-425,8	-455,3	-2 995,2
Meziroční změna-spotřeba tepla	-23,1%	-17,5%	-14,8%	-9,5%	-16,9%

Spotřeba tepla - průmysl (TJ)



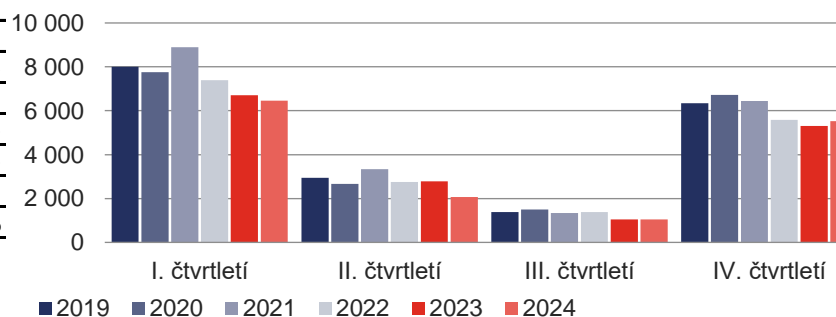
Domácnosti	I. čtvrtletí	II. čtvrtletí	III. čtvrtletí	IV. čtvrtletí	Celkem
Spotřeba tepla 2019	14 015,4	5 663,1	3 090,2	11 080,1	33 848,8
Spotřeba tepla 2020	13 365,7	5 557,4	2 881,1	11 704,3	33 508,5
Spotřeba tepla 2021	14 475,5	6 886,6	3 111,1	12 285,2	36 758,4
Spotřeba tepla 2022	12 966,1	5 233,4	3 145,0	10 944,5	32 289,0
Spotřeba tepla 2023	12 336,4	5 396,1	2 443,3	10 421,4	30 597,2
Spotřeba tepla 2024	11 762,8	4 138,2	2 868,7	11 819,6	30 589,3
Meziroční změna-spotřeba tepla	-573,6	-1 257,9	425,3	1 398,3	-7,9
Meziroční změna-spotřeba tepla	-4,6%	-23,3%	17,4%	13,4%	0,0%

Spotřeba tepla - domácnosti (TJ)



Obchod, služby, školství, zdravotnictví	I. čtvrtletí	II. čtvrtletí	III. čtvrtletí	IV. čtvrtletí	Celkem
Spotřeba tepla 2019	8 000,2	2 948,0	1 375,1	6 345,7	18 669,0
Spotřeba tepla 2020	7 761,4	2 666,4	1 502,6	6 727,5	18 658,0
Spotřeba tepla 2021	8 892,0	3 340,5	1 333,2	6 446,6	20 012,3
Spotřeba tepla 2022	7 391,0	2 754,1	1 384,4	5 576,1	17 105,5
Spotřeba tepla 2023	6 707,7	2 779,0	1 044,7	5 311,1	15 842,4
Spotřeba tepla 2024	6 464,3	2 071,8	1 044,4	5 522,9	15 103,4
Meziroční změna-spotřeba tepla	-243,5	-707,2	-0,2	211,8	-739,1
Meziroční změna-spotřeba tepla	-3,6%	-25,4%	0,0%	4,0%	-4,7%

Spotřeba tepla - Obchod, služby, školství (TJ)



10.5 Vývoj výroby tepla z KVET [TJ]

	IV. čtvrtletí 2024	IV. čtvrtletí 2023	Rozdíl (2024-2023)	Meziroční změna
Výroba tepla z KVET	25 986,9	25 649,0	338,0	1,3%
■ Biomasa	4 693,7	3 982,1	711,6	17,9%
■ Bioplyn	563,8	551,2	12,6	2,3%
■ Černé uhlí	1 975,3	2 695,1	-719,8	-26,7%
■ Elektrická energie	0,0	0,0	0,0	0,0%
■ Energie prostředí (tepelné čerpadlo)	0,0	0,0	0,0	0,0%
■ Energie Slunce (solární kolektor)	0,0	0,0	0,0	0,0%
■ Hnědé uhlí	12 596,3	12 777,2	-180,9	-1,4%
■ Jaderné palivo	0,0	0,0	0,0	0,0%
■ Koks	0,0	0,0	0,0	0,0%
■ Odpadní teplo	168,9	186,2	-17,3	-9,3%
■ Ostatní kapalná paliva	84,3	60,0	24,4	40,6%
■ Ostatní pevná paliva	851,0	762,0	89,0	11,7%
/// Ostatní plyny	1 071,3	1 006,1	65,2	6,5%
/// Ostatní	0,0	0,0	0,0	0,0%
/// Topné oleje	18,8	6,9	12,0	174,4%
/// Zemní plyn	3 963,3	3 622,0	341,3	9,4%

Oddělení statistiky a sledování kvality

teplo.statistika@eru.gov.cz

Vydání 03/2025



Energetický regulační úřad

Masarykovo náměstí 91/5, 586 01 Jihlava

+420 564 578 666

podatelna@eru.gov.cz

ID datové schránky ERÚ eeuaau7

eru.gov.cz/energetika-v-cislech