

# ČTVRTLETNÍ ZPRÁVA O PROVOZU TEPLÁRENSKÝCH SOUSTAV ČESKÉ REPUBLIKY ZA III. ČTVRTLETÍ 2024



# OBSAH

1	ZKRATKY, POJMY A ZÁKLADNÍ VZTAHY	4
2	STRUČNÝ PŘEHLED ZA III. ČTVRTLETÍ 2024	5
3	BILANCE TEPLA	6
4	VÝROBA TEPLA	7
4.1	Výroba tepla brutto podle paliv	7
4.2	Výroba tepla brutto v krajích ČR	8
4.3	Výroba tepla brutto podle paliv v krajích ČR za III. čtvrtletí	9
5	DODÁVKY TEPLA	10
5.1	Dodávky tepla podle paliv	10
5.2	Dodávky tepla v krajích ČR	11
5.3	Dodávky tepla podle paliv v krajích ČR za III. čtvrtletí	12
5.4	Dodávky tepla z uhlí, biomasy a bioplynu	13
6	INSTALOVANÝ VÝKON VÝROBEN TEPLA V KRAJÍCH ČR	14
7	SPOTŘEBA TEPLA	15
7.1	Spotřeba tepla podle sektorů národního hospodářství	15
7.2	Spotřeba tepla podle sektorů národního hospodářství v krajích ČR	16
8	VÝROBA, DODÁVKY A SPOTŘEBA TEPLA V JEDNOTLIVÝCH KRAJÍCH ČR	17
8.1	Výroba, dodávky a spotřeba tepla: Hlavní město Praha	17
8.2	Výroba, dodávky a spotřeba tepla: Jihočeský kraj	18
8.3	Výroba, dodávky a spotřeba tepla: Jihomoravský kraj	19
8.4	Výroba, dodávky a spotřeba tepla: Karlovarský kraj	20
8.5	Výroba, dodávky a spotřeba tepla: Kraj Vysočina	21
8.6	Výroba, dodávky a spotřeba tepla: Královéhradecký kraj	22
8.7	Výroba, dodávky a spotřeba tepla: Liberecký kraj	23
8.8	Výroba, dodávky a spotřeba tepla: Moravskoslezský kraj	24
8.9	Výroba, dodávky a spotřeba tepla: Olomoucký kraj	25
8.10	Výroba, dodávky a spotřeba tepla: Pardubický kraj	26
8.11	Výroba, dodávky a spotřeba tepla: Plzeňský kraj	27
8.12	Výroba, dodávky a spotřeba tepla: Středočeský kraj	28
8.13	Výroba, dodávky a spotřeba tepla: Ústecký kraj	29
8.14	Výroba, dodávky a spotřeba tepla: Zlínský kraj	30
9	VÝROBA TEPLA NETTO A VÝROBA TEPLA Z KVET	31
10	VÝVOJ BILANCE TEPLA, DODÁVEK TEPLA, SPOTŘEBY TEPLA A KVET	32
10.1	Vývoj bilance tepla: čtvrtletní porovnání	32
10.2	Vývoj bilance tepla: měsíční porovnání	33
10.3	Vývoj výroby tepla brutto a dodávek tepla podle paliv a krajů ČR	34
10.4	Vývoj spotřeby tepla	35
10.5	Vývoj výroby tepla z KVET	36

# ÚVOD

Energetický regulační úřad (ERÚ) zveřejňuje čtvrtletní zprávu o provozu teplárenských soustav ČR za dané čtvrtletí roku 2024 v souladu s § 17 odst. 7 písm. m) zákona č. 458/2000 Sb., o podmínkách podnikání a o výkonu státní správy v energetických odvětvích a o změně některých zákonů (energetický zákon), ve znění pozdějších předpisů. Údaje obsažené v této zprávě jsou určeny především pro státní orgány či instituce v rámci ČR nebo Evropské unie a odbornou veřejnost.

Údaje pro čtvrtletní zprávu jsou získávány na základě vyhlášky č. 404/2016 Sb., o náležitostech a členění výkazů nezbytných pro zpracování zpráv o provozu soustav v energetických odvětvích, včetně termínů, rozsahu a pravidel pro sestavování výkazů (statistická vyhláška), ve znění pozdějších předpisů, která nabyla účinností dnem 1. ledna 2017.

Veškerá data vycházejí z podkladů od licencovaných subjektů: výrobců elektřiny, tepelné energie a provozovatelů rozvodných tepelných zařízení.

Čtvrtletní zpráva přináší informace o základních ukazatelích v teplárenství a doplňuje tak čtvrtletní zprávu o provozu elektrizační soustavy ČR, která se věnuje mimo jiné i kombinované výrobě elektřiny a tepla (KVET). Tato zpráva zahrnuje údaje o veškerém vyrobeném teple z licencované činnosti včetně KVET. Jednotlivé kapitoly obsahují statistická data o bilanci, výrobě, dodávce a spotřebě tepla podle příslušných kategorií. Zpráva dále obsahuje vyhodnocení instalovaného výkonu výroben tepla v ČR a některá krajská vyhodnocení. Zjištěné a opravené chyby v obdrženech datech a zpětné korekce výkazů jsou průběžně promítány do statistiky a projeví se vždy v dalších zveřejněných zprávách, případně v roční zprávě o provozu teplárenských soustav ČR za rok 2024, kterou ERÚ předpokládá zveřejnit do konce května roku 2025.

# 1 ZKRATKY, POJMY A ZÁKLADNÍ VZTAHY

**CZ-NACE** Klasifikace ekonomických činností CZ-NACE dle Českého statistického úřadu

**KVET** Kombinovaná výroba elektřiny a tepla

**SZT** Soustava zásobování teplem

**Q<sub>netto</sub>** Výroba tepla netto

**Q<sub>KVET</sub>** Dodávka užitečného tepla z KVET

**PHA** Hlavní město Praha

**JHČ** Jihočeský kraj

**JHM** Jihomoravský kraj

**KVK** Karlovarský kraj

**VYS** Kraj Vysočina

**HKK** Královéhradecký kraj

**LBK** Liberecký kraj

**MSK** Moravskoslezský kraj

**OLK** Olomoucký kraj

**PAK** Pardubický kraj

**PLK** Plzeňský kraj

**STČ** Středočeský kraj

**ULK** Ústecký kraj

**ZLK** Zlínský kraj

**Výroba tepla brutto =**

Brutto výroba tepla na zdrojích bez tepla použitého na výrobu elektřiny.

**Výroba tepla netto =**

Výroba tepla brutto bez technologické vlastní spotřeby tepla.

**Technologická vlastní spotřeba tepla =**

Spotřeba tepla na výrobu tepla a elektrické energie, která je nezbytná pro zajištění procesu výroby tepla a elektrické energie.

**Ztráty =**

Ztráty při výrobě tepla a distribuční ztráty (v rozvodech).

**Vlastní spotřeba tepla =**

Spotřeba tepla pro vlastní potřebu výrobce (bez technologické vlastní spotřeby tepla).

**Dodávky tepla =**

Množství tepelné energie dodané do soustav zásobování teplem.

**Bilanční rozdíl =**

Výroba tepla brutto - technologická vlastní spotřeba tepla - ztráty - dodávky do vlastního podniku – dodávky tepla.

**Spotřeba tepla =**

Konečná spotřeba tepla v jednotlivých sektorech národního hospodářství.

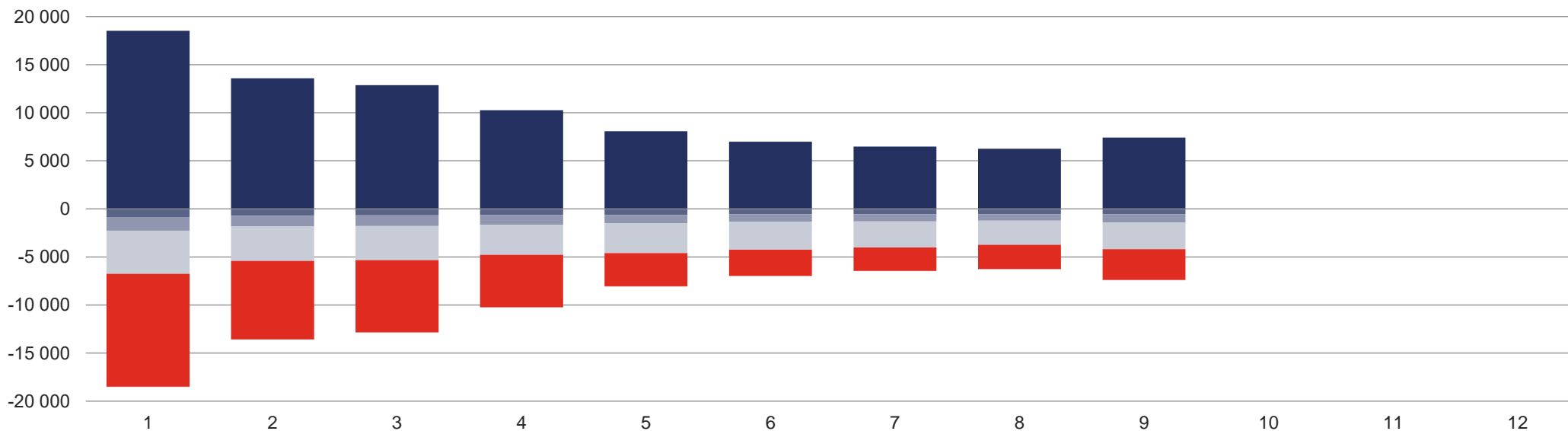
## 2 STRUČNÝ PŘEHLED ZA III. ČTVRTLETÍ 2024

		Meziroční změna		
<b>Výroba tepla brutto [TJ] (kapitola 4)</b>		<b>20 148,4</b>	<b>-1 279,4</b>	<b>-6,0%</b>
	Červenec	6 471,3	-586,5	-8,3%
	Srpen	6 256,2	-809,4	-11,5%
	Září	7 421,0	116,6	1,6%
	Výroba tepla brutto z vybraných paliv [TJ]			
	Biomasa	4 951,5	727,8	17,2%
	Černé uhlí	685,3	-478,4	-41,1%
	Hnědé uhlí	5 357,2	-1 482,7	-21,7%
	Zemní plyn	3 964,7	589,8	17,5%
	Výroba tepla brutto ve vybraných krajích [TJ]			
	Moravskoslezský kraj	3 828,0	-636,6	-14,3%
	Středočeský kraj	3 136,6	-317,5	-9,2%
	Ústecký kraj	5 408,4	191,2	3,7%
<b>Dodávky tepla [TJ] (kapitola 5)</b>		<b>8 138,6</b>	<b>110,5</b>	<b>1,4%</b>
	Červenec	2 441,2	-136,9	-5,3%
	Srpen	2 490,4	-169,1	-6,4%
	Září	3 207,0	416,5	14,9%
	Dodávky tepla z vybraných paliv [TJ]			
	Biomasa	1 107,4	309,1	38,7%
	Černé uhlí	312,2	-191,5	-38,0%
	Hnědé uhlí	2 812,1	-302,6	-9,7%
	Zemní plyn	2 528,9	357,9	16,5%
	Dodávky tepla ve vybraných krajích [TJ]			
	Moravskoslezský kraj	934,4	-278,4	-23,0%
	Středočeský kraj	1 991,5	118,5	6,3%
	Ústecký kraj	1 529,9	109,1	7,7%
<b>Instalovaný výkon [MW<sub>e</sub>] (kapitola 6)</b>		<b>37 603,2</b>		
<b>Spotřeba tepla [TJ] (kapitola 7)</b>				
	Průmysl	2 456,6	-427,7	-14,8%
	Domácnosti	2 848,4	405,1	16,6%
	Obchod, služby, školství, zdravotnictví	1 040,2	-4,5	-0,4%
<b>Výroby tepla z KVET [TJ] (kapitola 9)</b>		<b>10 962,4</b>	<b>-597,8</b>	<b>-5,2%</b>
	Výroby tepla KVET z vybraných paliv [TJ]			
	Biomasa	3 419,6	698,9	25,7%
	Černé uhlí	474,8	-294,9	-38,3%
	Hnědé uhlí	3 864,5	-1 046,9	-21,3%
	Zemní plyn	1 377,9	72,3	5,5%

### 3 BILANCE TEPLA [TJ]

2024	I. čtvrtletí			II. čtvrtletí			III. čtvrtletí			IV. čtvrtletí			Celkem
	Leden	Únor	Březen	Duben	Květen	Červen	Červenec	Srpen	Září	Říjen	Listopad	Prosinec	
■ Výroba tepla brutto	44 956,3			25 316,6			20 148,4						90 421,3
	18 515,0	13 584,9	12 856,3	10 259,0	8 068,5	6 989,2	6 471,3	6 256,2	7 421,0				
■ Technologická vlastní spotřeba tepla	2 251,8			1 817,9			1 709,4						5 779,1
	851,5	718,6	681,8	612,7	633,9	571,2	550,4	579,8	579,3				
■ Ztráty	3 634,5			2 677,6			2 254,6						8 566,6
	1 414,8	1 116,6	1 103,1	1 055,6	856,1	765,8	749,7	660,7	844,1				
■ Vlastní spotřeba tepla	11 605,6			9 135,6			7 982,2						28 723,5
	4 484,2	3 568,0	3 553,4	3 102,2	3 120,1	2 913,4	2 706,1	2 506,4	2 769,8				
■ Dodávky tepla	27 405,2			11 617,9			8 138,6						47 161,7
	11 740,8	8 167,6	7 496,8	5 467,6	3 434,0	2 716,3	2 441,2	2 490,4	3 207,0				
■ Bilanční rozdíl	59,3			67,6			63,6						190,5
	23,8	14,2	21,3	20,9	24,3	22,4	23,9	18,9	20,8				

Bilance tepla (TJ)

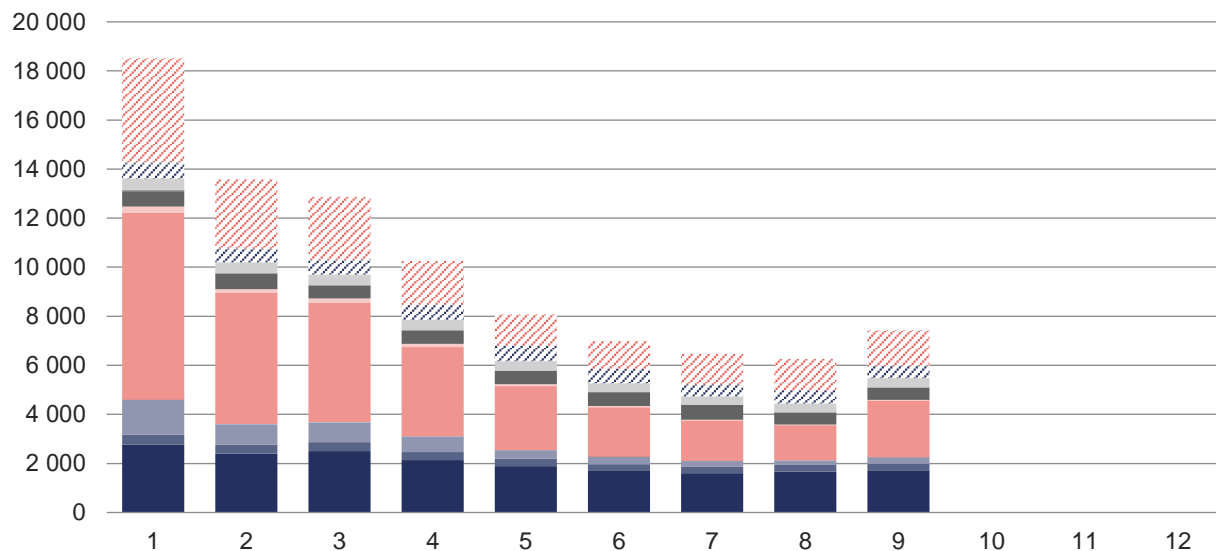


## 4 VÝROBA TEPLA

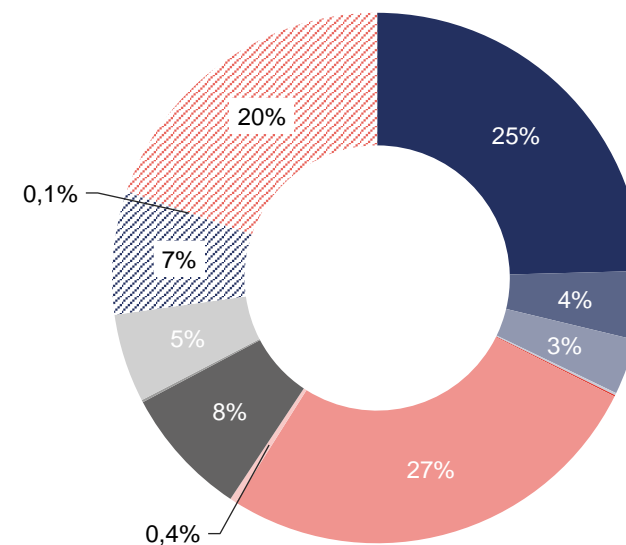
### 4.1 Výroba tepla brutto podle paliv [TJ]

2024	I. čtvrtletí			II. čtvrtletí			III. čtvrtletí			IV. čtvrtletí			Celkem
	Leden	Únor	Březen	Duben	Květen	Červen	Červenec	Srpen	Září	Říjen	Listopad	Prosinec	
<b>Výroba tepla brutto</b>	<b>44 956,3</b>			<b>25 316,6</b>			<b>20 148,4</b>						<b>90 421,3</b>
	<b>18 515,0</b>	<b>13 584,9</b>	<b>12 856,3</b>	<b>10 259,0</b>	<b>8 068,5</b>	<b>6 989,2</b>	<b>6 471,3</b>	<b>6 256,2</b>	<b>7 421,0</b>				
■ Biomasa	2 763,7	2 401,9	2 506,6	2 142,5	1 895,4	1 692,6	1 596,7	1 664,9	1 690,0				18 354,2
■ Bioplyn	407,9	359,8	365,9	325,4	299,8	271,7	279,1	271,3	289,9				2 870,9
■ Černé uhlí	1 431,2	841,2	809,9	633,8	347,8	313,6	227,1	189,2	269,0				5 062,9
■ Elektrická energie	8,6	8,0	10,1	10,5	11,6	9,1	4,6	11,6	12,2				86,4
■ Energie prostředí (tepelné čerpadlo)	3,5	3,2	3,8	4,1	4,9	5,4	6,3	4,9	3,9				40,0
■ Energie Slunce (solární kolektor)	0,3	0,1	0,2	0,1	0,1	0,1	0,1	0,1	0,1				1,3
■ Hnědé uhlí	7 596,6	5 329,0	4 852,8	3 621,5	2 591,6	1 998,0	1 638,9	1 424,2	2 294,1				31 346,7
■ Jaderné palivo	262,3	164,1	177,4	131,8	79,4	46,4	26,1	14,1	36,2				937,7
■ Koks	0,0	0,0	0,0	0,0	0,0	0,0	0,0	0,0	0,0				0,0
■ Odpadní teplo	628,0	634,5	529,7	552,6	545,0	572,3	598,8	498,2	496,9				5 056,0
■ Ostatní kapalná paliva	51,4	10,9	2,2	36,1	1,5	1,0	0,9	2,6	25,0				131,8
■ Ostatní pevná paliva	464,1	442,2	441,8	396,7	389,9	363,1	359,2	366,6	361,2				3 584,8
■ Ostatní plyny	552,2	551,9	571,4	592,3	622,8	578,8	484,1	532,0	488,8				4 974,3
■ Ostatní	0,0	0,0	0,0	0,0	0,1	0,1	0,0	0,0	0,0				0,2
■ Topné oleje	99,6	17,5	39,3	35,4	4,1	8,7	6,6	2,8	5,3				219,3
■ Zemní plyn	4 245,7	2 820,6	2 545,2	1 776,1	1 274,4	1 128,2	1 242,7	1 273,7	1 448,3				17 755,0

Výroba tepla brutto (TJ)



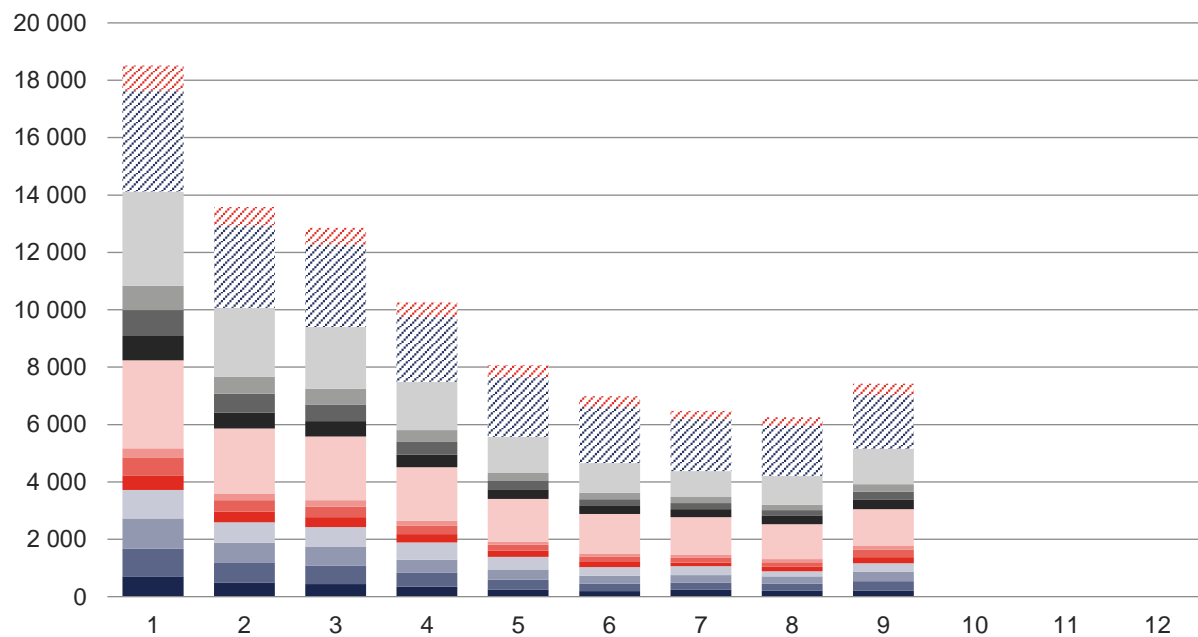
Podíl paliv na výrobě tepla brutto



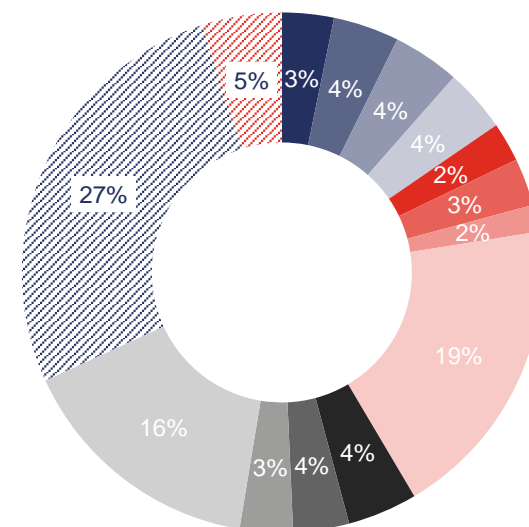
## 4.2 Výroba tepla brutto v krajích ČR [TJ]

2024	I. čtvrtletí			II. čtvrtletí			III. čtvrtletí			IV. čtvrtletí			Celkem
	Leden	Únor	Březen	Duben	Květen	Červen	Červenec	Srpen	Září	Říjen	Listopad	Prosinec	
<b>Výroba tepla brutto</b>	<b>44 956,3</b>			<b>25 316,6</b>			<b>20 148,4</b>						<b>90 421,3</b>
	<b>18 515,0</b>	<b>13 584,9</b>	<b>12 856,3</b>	<b>10 259,0</b>	<b>8 068,5</b>	<b>6 989,2</b>	<b>6 471,3</b>	<b>6 256,2</b>	<b>7 421,0</b>				
■ Hlavní město Praha	709,3	488,9	441,5	344,6	252,1	196,2	243,4	201,6	204,1				3 081,7
■ Jihočeský kraj	965,1	689,0	641,6	483,9	344,6	254,6	245,2	251,6	330,2				4 205,9
■ Jihomoravský kraj	1 054,7	701,7	645,4	454,2	330,5	274,0	259,4	256,1	323,7				4 299,7
■ Karlovarský kraj	985,6	711,3	691,2	606,0	462,2	310,4	314,3	170,1	306,9				4 557,8
■ Kraj Vysočina	491,1	365,7	353,9	285,3	214,3	172,3	127,3	157,6	207,0				2 374,5
■ Královéhradecký kraj	624,1	400,3	364,2	298,1	210,2	184,2	159,2	165,5	271,4				2 677,1
■ Liberecký kraj	336,1	240,9	221,3	175,4	103,0	92,7	106,9	107,1	123,4				1 506,9
■ Moravskoslezský kraj	3 071,8	2 259,8	2 223,7	1 864,0	1 492,5	1 396,6	1 319,7	1 220,7	1 287,5				16 136,4
■ Olomoucký kraj	853,7	567,2	532,5	432,2	336,7	284,3	272,6	286,0	314,9				3 880,2
■ Pardubický kraj	902,7	649,8	587,6	443,9	281,7	234,7	212,9	199,8	288,8				3 801,9
■ Plzeňský kraj	840,6	597,0	542,1	416,6	277,3	214,3	215,1	190,8	258,9				3 552,6
■ Středočeský kraj	3 284,0	2 396,0	2 150,9	1 686,3	1 261,5	1 043,4	903,6	1 000,0	1 233,0				14 958,7
■ Ústecký kraj	3 517,9	2 862,9	2 875,2	2 252,0	2 078,1	1 949,0	1 800,7	1 739,3	1 868,4				20 943,6
■ Zlínský kraj	878,4	654,4	585,2	516,5	423,8	382,3	291,0	309,8	402,7				4 444,1

Výroba tepla brutto v krajích ČR (TJ)



Podíl krajů ČR na výrobě tepla brutto

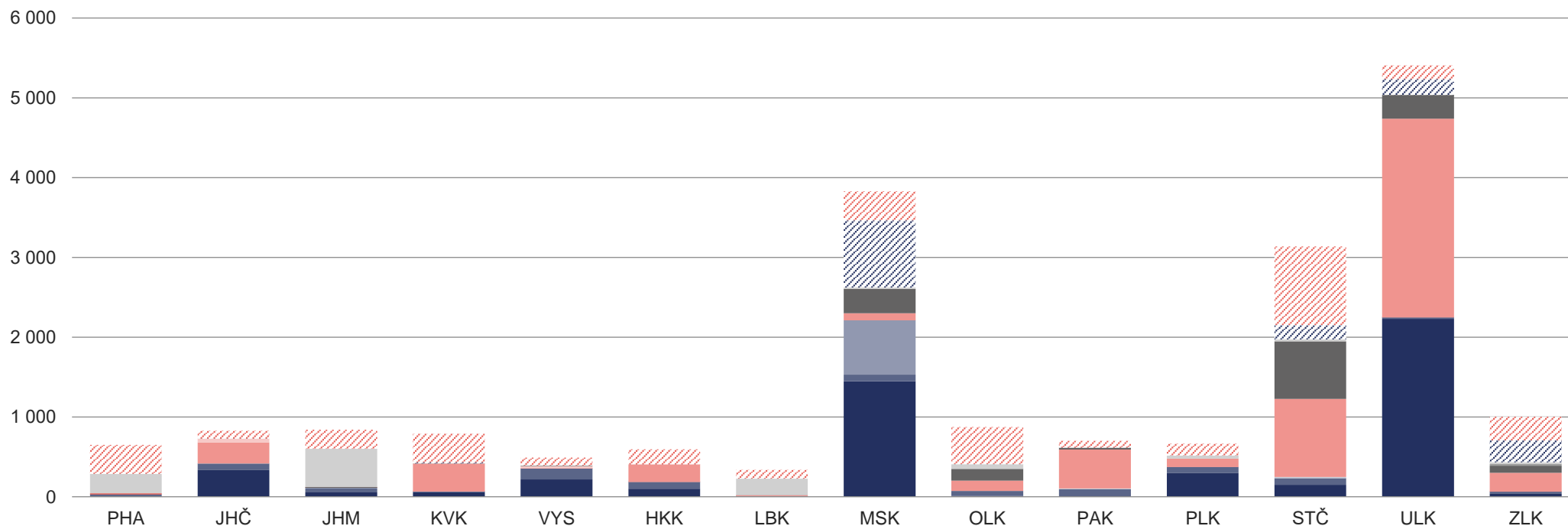




### 4.3 Výroba tepla brutto podle paliv v krajích ČR za III. čtvrtletí [TJ]

2024	PHA	JHČ	JHM	KVK	VYS	HKK	LBK	MSK	OLK	PAK	PLK	STČ	ULK	ZLK	Celkem
<b>Výroba tepla brutto</b>	<b>649,1</b>	<b>827,1</b>	<b>839,3</b>	<b>791,2</b>	<b>491,9</b>	<b>596,1</b>	<b>337,4</b>	<b>3 828,0</b>	<b>873,6</b>	<b>701,6</b>	<b>664,7</b>	<b>3 136,6</b>	<b>5 408,4</b>	<b>1 003,5</b>	<b>20 148,4</b>
■ Biomasa	0,0	334,9	55,9	57,8	215,9	101,8	0,1	1 448,9	11,7	6,9	300,6	150,0	2 231,0	36,1	4 951,5
■ Bioplyn	31,0	81,9	54,6	9,1	136,7	84,3	9,7	79,8	61,8	88,5	74,7	82,0	18,0	28,3	840,3
■ Černé uhlí	0,0	0,0	0,0	0,0	0,0	0,4	0,0	683,7	0,0	0,0	0,0	0,0	0,2	1,0	685,3
■ Elektrická energie	0,0	0,0	2,0	0,0	0,1	1,5	0,4	0,1	0,1	8,8	0,0	15,4	0,0	0,0	28,5
■ Energie prostředí (tepelné čerpadlo)	12,8	0,0	0,0	0,9	0,1	0,0	0,2	0,0	0,0	0,0	0,1	0,0	0,8	0,1	15,1
■ Energie Slunce (solární kolektor)	0,0	0,0	0,1	0,2	0,1	0,0	0,0	0,0	0,0	0,0	0,0	0,0	0,0	0,0	0,4
■ Hnědé uhlí	0,0	263,2	0,4	349,2	2,3	219,3	9,8	88,3	129,8	488,0	103,3	979,6	2 488,5	235,4	5 357,2
■ Jaderné palivo	0,0	48,3	0,0	0,0	28,0	0,0	0,0	0,0	0,0	0,0	0,0	0,0	0,0	0,0	76,3
■ Koks	0,0	0,0	0,0	0,0	0,0	0,0	0,0	0,0	0,0	0,0	0,0	0,0	0,0	0,0	0,0
■ Odpadní teplo	0,0	0,0	9,6	0,8	7,3	0,0	1,3	302,5	146,9	23,1	0,0	716,9	297,5	88,0	1 593,9
■ Ostatní kapalná paliva	0,0	0,0	0,0	0,0	0,0	0,0	0,0	0,0	0,0	0,0	0,0	5,1	0,0	23,4	28,6
■ Ostatní pevná paliva	244,4	1,9	476,9	0,0	2,1	0,0	206,7	18,2	58,4	0,0	36,8	21,4	0,0	20,3	1 087,0
■ Ostatní plyny	0,0	0,1	0,0	12,9	0,0	0,0	0,0	841,6	0,0	0,0	1,9	175,1	199,0	274,3	1 504,9
■ Ostatní	0,0	0,0	0,0	0,0	0,0	0,0	0,0	0,0	0,0	0,0	0,0	0,0	0,0	0,1	0,1
■ Topné oleje	0,0	0,8	0,1	0,2	0,3	0,3	0,5	1,7	2,8	0,7	0,1	6,1	0,4	0,6	14,6
■ Zemní plyn	360,9	95,9	239,5	360,1	99,0	188,5	108,8	363,2	462,1	85,7	147,3	984,9	172,9	296,0	3 964,7

#### Výroba tepla brutto v krajích ČR (TJ)

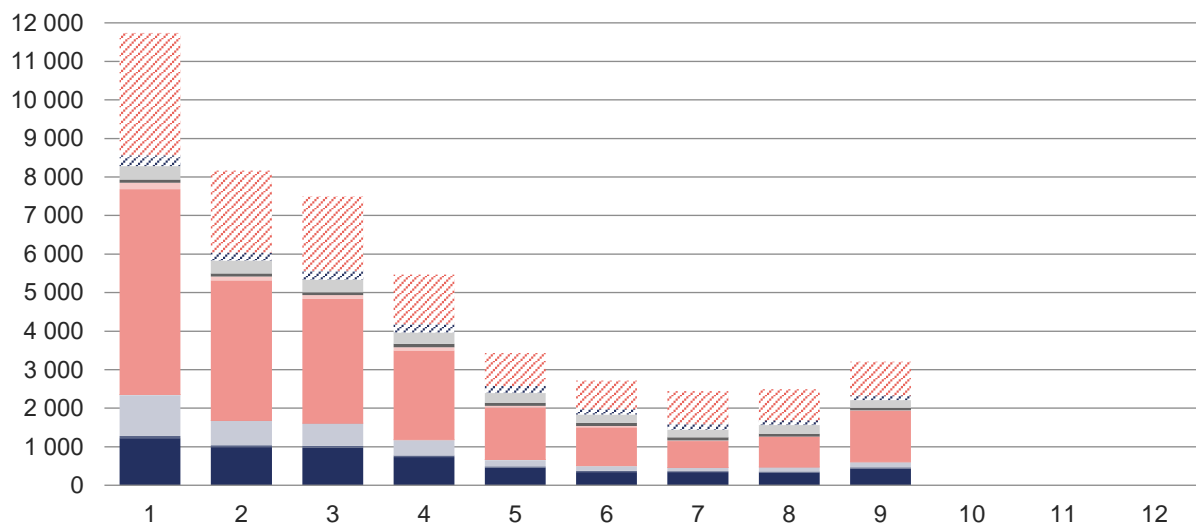


# 5 DODÁVKY TEPLA

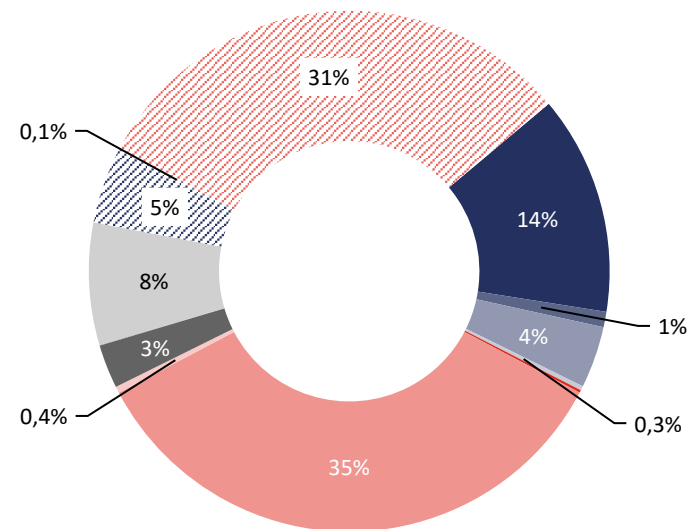
## 5.1 Dodávky tepla podle paliv [TJ]

2024	I. čtvrtletí			II. čtvrtletí			III. čtvrtletí			IV. čtvrtletí			Celkem
	Leden	Únor	Březen	Duben	Květen	Červen	Červenec	Srpen	Září	Říjen	Listopad	Prosinec	
<b>Dodávky tepla</b>	<b>11 740,8</b>	<b>8 167,6</b>	<b>7 496,8</b>	<b>5 467,6</b>	<b>3 434,0</b>	<b>2 716,3</b>	<b>2 441,2</b>	<b>2 490,4</b>	<b>3 207,0</b>				<b>47 161,7</b>
■ Biomasa	1 219,3	986,0	971,3	735,0	456,9	344,0	340,3	333,2	434,0				5 820,0
■ Bioplyn	59,2	52,1	48,9	41,4	33,0	27,3	24,8	23,6	29,3				339,7
■ Černé uhlí	1 057,2	633,1	577,2	391,0	157,6	118,6	84,4	101,2	126,6				3 246,9
■ Elektrická energie	6,6	6,7	7,7	7,4	8,3	6,4	3,3	9,0	9,8				65,2
■ Energie prostředí (tepelné čerpadlo)	2,9	2,7	3,3	3,7	4,3	4,8	5,5	4,2	3,4				34,8
■ Energie Slunce (solární kolektor)	0,3	0,1	0,2	0,1	0,1	0,1	0,1	0,1	0,1				1,2
■ Hnědé uhlí	5 337,1	3 636,4	3 222,2	2 322,3	1 358,7	1 005,1	691,9	788,1	1 332,0				19 694,1
■ Jaderné palivo	165,1	95,5	105,9	77,8	44,1	28,2	16,8	5,9	9,8				549,3
■ Koks	0,0	0,0	0,0	0,0	0,0	0,0	0,0	0,0	0,0				0,0
■ Odpadní teplo	87,9	87,6	75,3	93,5	74,9	82,2	81,7	74,6	64,5				722,2
■ Ostatní kapalná paliva	8,6	2,6	1,2	4,2	0,6	0,5	0,3	0,8	2,3				21,1
■ Ostatní pevná paliva	336,8	325,5	318,9	290,3	250,5	219,7	197,1	218,3	201,4				2 358,6
■ Ostatní plyny	207,4	198,9	200,8	195,5	185,1	140,0	141,7	125,2	114,2				1 508,7
■ Ostatní	0,0	0,0	0,0	0,0	0,1	0,1	0,0	0,0	0,0				0,2
■ Topné oleje	73,3	13,7	31,7	24,8	2,0	4,4	5,3	1,6	3,2				160,1
■ Zemní plyn	3 179,0	2 126,5	1 932,0	1 280,6	857,8	734,9	847,9	804,6	876,4				12 639,7

Dodávky tepla (TJ)



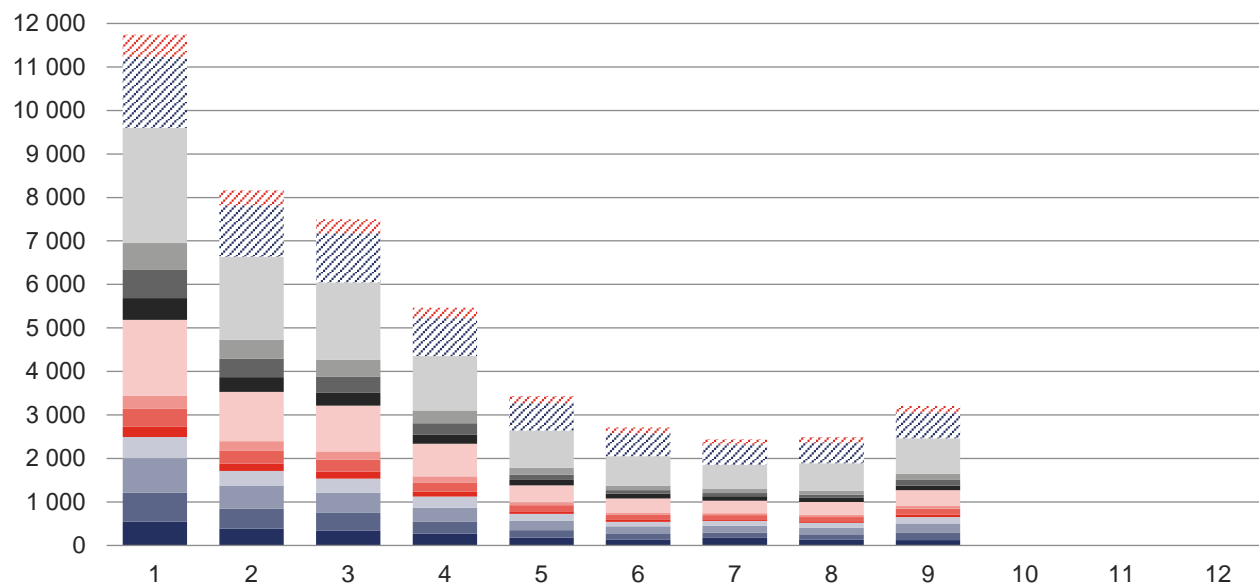
Podíl paliv na dodávkách tepla



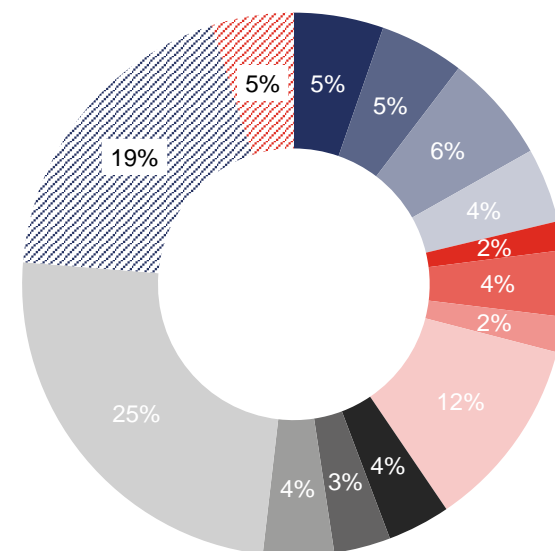
## 5.2 Dodávky tepla v krajích ČR [TJ]

2024	I. čtvrtletí			II. čtvrtletí			III. čtvrtletí			IV. čtvrtletí			Celkem
	Leden	Únor	Březen	Duben	Květen	Červen	Červenec	Srpen	Září	Říjen	Listopad	Prosinec	
<b>Dodávky tepla</b>	<b>27 405,2</b>			<b>11 617,9</b>			<b>8 138,6</b>						<b>47 161,7</b>
	<b>11 740,8</b>	<b>8 167,6</b>	<b>7 496,8</b>	<b>5 467,6</b>	<b>3 434,0</b>	<b>2 716,3</b>	<b>2 441,2</b>	<b>2 490,4</b>	<b>3 207,0</b>				
■ Hlavní město Praha	551,7	389,8	333,0	268,0	180,1	134,5	176,6	137,3	120,3				2 291,3
■ Jihočeský kraj	657,2	451,2	413,5	277,1	169,0	125,2	115,2	115,9	178,7				2 503,0
■ Jihomoravský kraj	798,4	523,6	469,0	323,0	218,4	176,2	160,3	160,3	204,7				3 034,0
■ Karlovarský kraj	482,7	347,5	321,6	255,3	158,6	108,3	111,8	103,7	145,6				2 035,2
■ Kraj Vysočina	247,5	172,4	162,0	109,4	61,7	44,2	38,8	38,5	62,8				937,3
■ Královéhradecký kraj	400,7	297,6	269,7	215,3	135,5	114,2	92,0	98,5	129,4				1 752,8
■ Liberecký kraj	300,4	214,0	193,7	142,3	70,2	55,5	50,1	49,6	72,4				1 148,1
■ Moravskoslezský kraj	1 749,2	1 136,1	1 054,6	750,0	390,0	324,4	285,7	294,0	354,7				6 338,7
■ Olomoucký kraj	500,5	334,0	294,5	212,9	125,3	104,1	98,2	97,9	108,0				1 875,3
■ Pardubický kraj	644,5	429,5	371,3	252,3	114,9	85,5	72,7	73,1	128,4				2 172,1
■ Plzeňský kraj	617,3	436,9	385,4	297,4	161,1	105,2	108,0	90,1	144,7				2 345,9
■ Středočeský kraj	2 654,9	1 899,7	1 777,6	1 253,7	852,3	673,0	546,5	633,5	811,4				11 102,8
■ Ústecký kraj	1 625,9	1 189,3	1 132,5	872,5	635,1	524,4	468,0	473,5	588,4				7 509,5
■ Zlínský kraj	510,0	345,9	318,5	238,4	162,0	141,6	117,4	124,6	157,2				2 115,6

Dodávky tepla v krajích ČR (TJ)



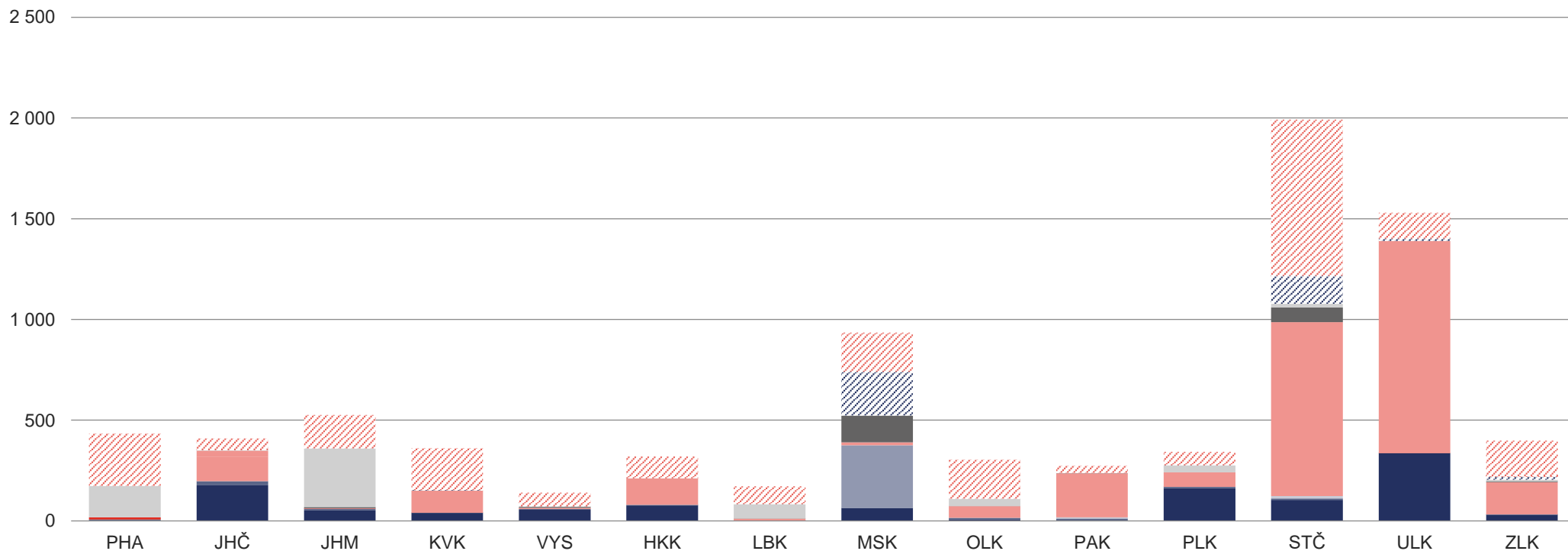
Podíl krajů ČR na dodávkách tepla



### 5.3 Dodávky tepla podle paliv v krajích ČR za III. čtvrtletí [TJ]

2024	PHA	JHČ	JHM	KVK	VYS	HKK	LBK	MSK	OLK	PAK	PLK	STČ	ULK	ZLK	Celkem
<b>Dodávky tepla</b>	<b>434,2</b>	<b>409,9</b>	<b>525,4</b>	<b>361,1</b>	<b>140,1</b>	<b>319,9</b>	<b>172,1</b>	<b>934,4</b>	<b>304,1</b>	<b>274,2</b>	<b>342,7</b>	<b>1 991,5</b>	<b>1 529,9</b>	<b>399,2</b>	<b>8 138,6</b>
■ Biomasa	0,0	177,2	51,7	40,2	55,6	76,9	0,1	64,1	8,5	0,7	161,9	104,4	335,3	30,8	1 107,4
■ Bioplyn	6,8	19,5	8,2	0,7	3,8	2,9	1,6	0,1	7,3	11,1	7,0	7,1	0,8	0,7	77,8
■ Černé uhlí	0,0	0,0	0,0	0,0	0,0	0,4	0,0	310,8	0,0	0,0	0,0	0,0	0,2	0,7	312,2
■ Elektrická energie	0,0	0,0	2,0	0,0	0,1	1,0	0,3	0,1	0,1	6,2	0,0	12,1	0,0	0,0	22,0
■ Energie prostředí (tepelné čerpadlo)	10,8	0,0	0,0	0,9	0,1	0,0	0,2	0,0	0,0	0,0	0,1	0,0	0,8	0,1	13,1
■ Energie Slunce (solární kolektor)	0,0	0,0	0,1	0,1	0,1	0,0	0,0	0,0	0,0	0,0	0,0	0,0	0,0	0,0	0,3
■ Hnědé uhlí	0,0	123,2	0,4	108,5	1,7	130,8	9,1	15,2	57,8	217,5	71,8	862,8	1 052,6	160,6	2 812,1
■ Jaderné palivo	0,0	29,2	0,0	0,0	3,4	0,0	0,0	0,0	0,0	0,0	0,0	0,0	0,0	0,0	32,5
■ Koks	0,0	0,0	0,0	0,0	0,0	0,0	0,0	0,0	0,0	0,0	0,0	0,0	0,0	0,0	0,0
■ Odpadní teplo	0,0	0,0	6,3	0,1	4,8	0,0	0,5	131,9	0,0	1,9	0,0	72,6	0,0	2,8	220,8
■ Ostatní kapalná paliva	0,0	0,0	0,0	0,0	0,0	0,0	0,0	0,0	0,0	0,0	0,0	1,6	0,0	1,7	3,4
■ Ostatní pevná paliva	155,9	1,9	291,1	0,0	1,1	0,0	71,8	0,9	34,5	0,0	35,2	17,5	0,0	6,9	616,9
■ Ostatní plyny	0,0	0,1	0,0	3,2	0,0	0,0	0,0	215,8	0,0	0,0	0,1	133,5	11,3	17,1	381,1
■ Ostatní	0,0	0,0	0,0	0,0	0,0	0,0	0,0	0,0	0,0	0,0	0,0	0,0	0,0	0,1	0,1
■ Topné oleje	0,0	0,3	0,0	0,2	0,0	0,1	0,4	1,4	1,5	0,1	0,1	5,5	0,1	0,4	10,1
■ Zemní plyn	260,6	58,5	165,5	207,1	69,4	107,7	88,2	194,2	194,3	36,7	66,4	774,3	128,8	177,3	2 528,9

#### Dodávky tepla v krajích ČR (TJ)



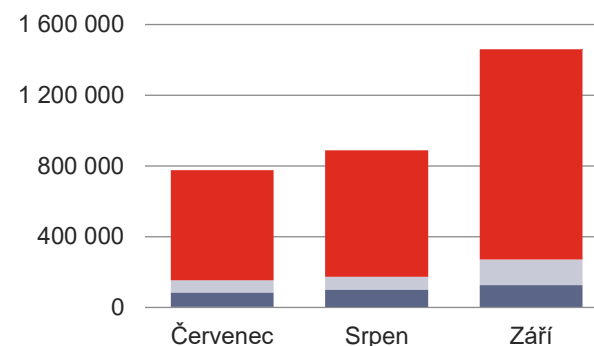
## 5.4 Dodávky tepla z uhlí, biomasy a bioplynu [GJ]

2024	III. čtvrtletí		
	Červenec	Srpen	Září
<b>Dodávky tepla z uhlí</b>	<b>3 124 234,4</b>		
	<b>776 339,9</b>	<b>889 319,7</b>	<b>1 458 574,8</b>
■ Černé uhlí tříděné	3 966,6	6 931,5	815,2
■ Černé uhlí průmyslové	80 427,7	94 241,0	125 770,9
■ Černouhelné kaly a granulát	0,0	0,0	0,0
■ Hnědé uhlí tříděné	70 093,2	72 230,7	143 865,9
■ Hnědé uhlí průmyslové	621 852,4	715 916,5	1 188 101,8
■ Hnědé uhlí - Brikety	0,0	0,0	21,0
■ Hnědé uhlí - Lignit	0,0	0,0	0,0
■ Hnědé uhlí - Mourové kaly	0,0	0,0	0,0

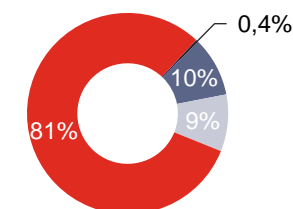
2024	III. čtvrtletí		
	Červenec	Srpen	Září
<b>Dodávky tepla z biomasy</b>	<b>1 107 448,4</b>		
	<b>340 265,1</b>	<b>333 209,3</b>	<b>433 974,0</b>
■ Brikety a pelety	6 561,7	11 454,6	21 653,4
■ Celulózové výluhy	66 302,9	74 627,7	67 406,8
■ Kapalná biopaliva	0,0	0,0	0,0
■ Ostatní biomasa	0,0	0,0	0,0
■ Palivové dříví	0,0	0,0	25,0
■ Piliny, kůra, štěpky, dřevní odpad	259 074,0	238 244,5	325 654,7
■ Rostlinné materiály neaglomerované	8 326,4	8 882,4	19 234,2

2024	III. čtvrtletí		
	Červenec	Srpen	Září
<b>Dodávky tepla z bioplynu</b>	<b>77 767,1</b>		
	<b>24 831,7</b>	<b>23 646,5</b>	<b>29 288,9</b>
■ Skládkový plyn	1 964,1	2 490,6	2 444,1
■ Kalový plyn (COV)	1 230,7	920,5	1 024,5
■ Ostatní bioplyn	21 637,0	20 235,4	25 820,3

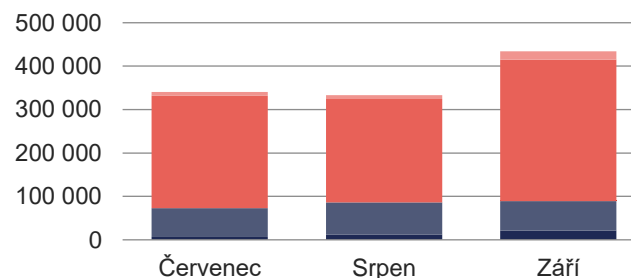
Dodávky tepla z uhlí (GJ)



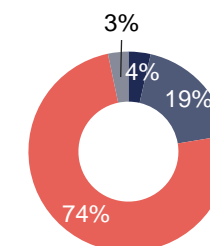
Podíl kategorií uhlí na dodávkách tepla



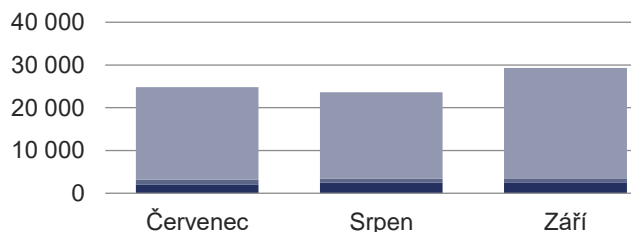
Dodávky tepla z biomasy (GJ)



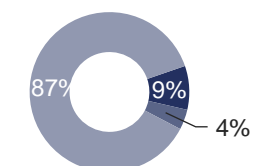
Podíl kategorií biomasy na dodávkách tepla



Dodávky tepla z bioplynu (GJ)



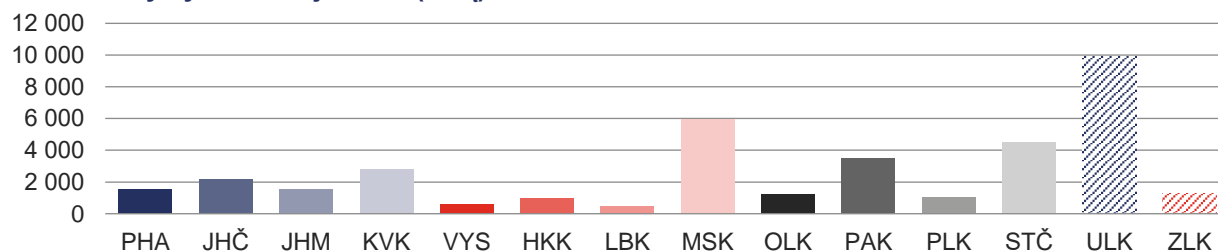
Podíl kategorií bioplynu na dodávkách tepla



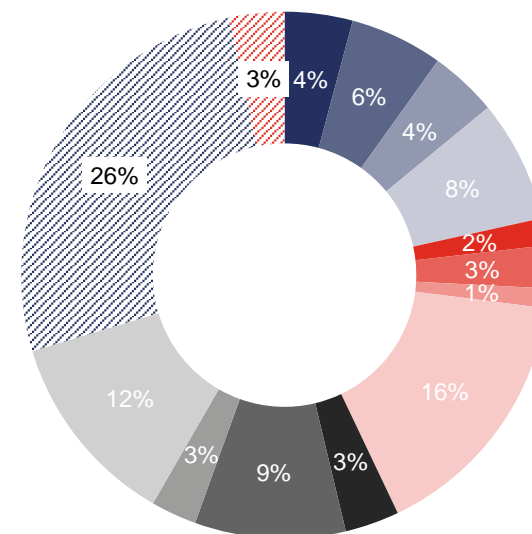
## 6 INSTALOVANÝ VÝKON VÝROBEN TEPLA V KRAJÍCH ČR [MW<sub>t</sub>]

2024	I. čtvrtletí			II. čtvrtletí			III. čtvrtletí			IV. čtvrtletí		
	Leden	Únor	Březen	Duben	Květen	Červen	Červenec	Srpen	Září	Říjen	Listopad	Prosinec
<b>Instalovaný výkon v ČR</b>	<b>37 871,9</b>			<b>37 691,8</b>			<b>37 603,2</b>					
	<b>37 895,9</b>	<b>37 874,0</b>	<b>37 871,9</b>	<b>37 768,3</b>	<b>37 758,4</b>	<b>37 691,8</b>	<b>37 626,2</b>	<b>37 595,7</b>	<b>37 603,2</b>			
■ Hlavní město Praha (PHA)	1 575,5	1 575,4	1 575,4	1 569,6	1 569,6	1 569,1	1 569,4	1 567,9	1 567,5			
■ Jihočeský kraj (JHČ)	2 151,3	2 151,3	2 151,3	2 148,2	2 148,2	2 147,9	2 149,9	2 128,1	2 148,1			
■ Jihomoravský kraj (JHM)	1 568,0	1 567,0	1 567,0	1 567,3	1 565,4	1 565,4	1 565,0	1 563,9	1 563,6			
■ Karlovarský kraj (KVK)	2 818,7	2 818,3	2 818,3	2 814,6	2 814,6	2 814,6	2 816,2	2 816,2	2 818,1			
■ Kraj Vysočina (VYS)	638,5	623,8	623,7	624,3	624,3	624,2	624,2	624,1	624,1			
■ Královéhradecký kraj (HKK)	972,9	972,7	972,9	982,8	982,8	982,0	980,5	980,5	980,5			
■ Liberecký kraj (LBK)	451,3	451,6	451,0	451,0	451,4	452,6	453,1	453,8	453,8			
■ Moravskoslezský kraj (MSK)	6 014,4	6 014,4	6 014,4	6 027,4	6 025,0	6 006,3	6 003,4	5 999,8	5 988,2			
■ Olomoucký kraj (OLK)	1 364,8	1 360,0	1 358,3	1 231,8	1 231,8	1 231,8	1 252,5	1 252,5	1 252,5			
■ Pardubický kraj (PAK)	3 491,8	3 491,8	3 491,8	3 492,0	3 492,0	3 491,6	3 479,4	3 479,4	3 479,4			
■ Plzeňský kraj (PLK)	1 057,6	1 057,6	1 057,6	1 050,0	1 050,0	1 048,3	1 056,2	1 056,2	1 056,3			
■ Středočeský kraj (STČ)	4 646,5	4 646,3	4 646,5	4 655,4	4 649,4	4 603,5	4 519,1	4 519,1	4 517,2			
■ Ústecký kraj (ULK)	9 896,7	9 896,2	9 896,1	9 896,9	9 896,9	9 896,8	9 887,4	9 887,4	9 887,2			
■ Zlínský kraj (ZLK)	1 247,9	1 247,9	1 247,6	1 256,9	1 256,9	1 257,4	1 269,8	1 266,6	1 266,7			

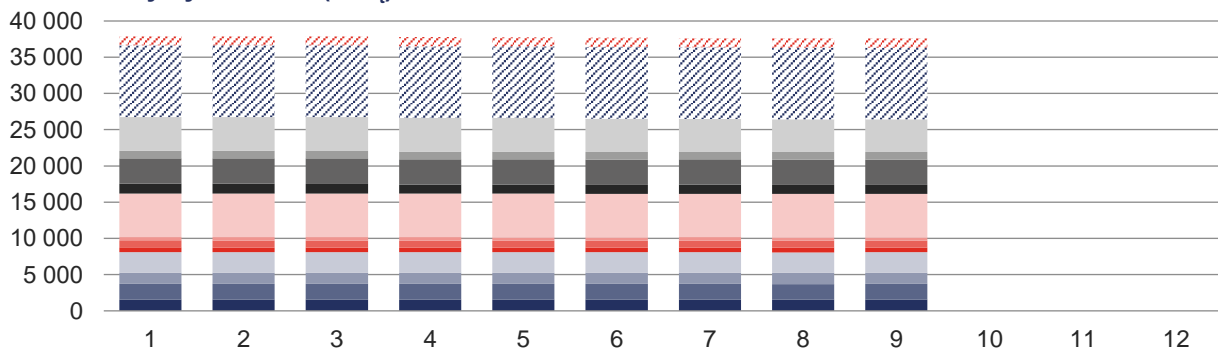
Instalovaný výkon v krajích ČR (MW<sub>t</sub>)



Podíl krajů ČR na instalovaném výkonu výroben tepla



Instalovaný výkon v ČR (MW<sub>t</sub>)



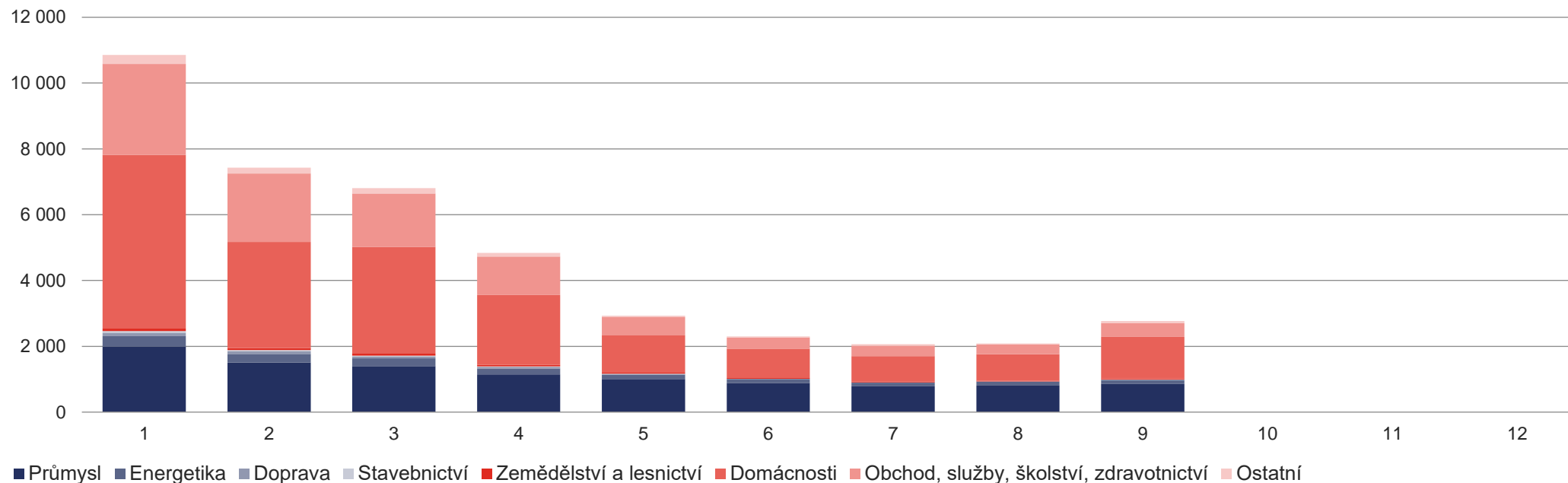
# 7 SPOTŘEBA TEPLA

## 7.1 Spotřeba tepla podle sektorů národního hospodářství [TJ]

2024	I. čtvrtletí			II. čtvrtletí			III. čtvrtletí			IV. čtvrtletí			Celkem
	Leden	Únor	Březen	Duben	Květen	Červen	Červenec	Srpen	Září	Říjen	Listopad	Prosinec	
<b>Spotřeba tepla podle sektorů národního hospodářství *</b>	<b>10 855,0</b>	<b>7 429,2</b>	<b>6 803,6</b>	<b>4 837,0</b>	<b>2 931,4</b>	<b>2 298,0</b>	<b>2 060,9</b>	<b>2 087,0</b>	<b>2 769,5</b>				<b>42 071,5</b>
■ Průmysl	1 990,5	1 510,6	1 398,9	1 147,0	1 008,3	888,6	786,2	805,3	865,1				10 400,4
■ Energetika	314,9	254,3	232,2	177,0	133,5	116,1	111,6	121,0	113,1				1 573,8
■ Doprava	103,0	84,8	60,6	48,0	17,8	4,8	4,2	3,9	7,1				334,1
■ Stavebnictví	52,0	34,3	26,5	19,0	6,2	2,9	2,5	2,9	4,9				151,2
■ Zemědělství a lesnictví	73,7	59,5	56,9	45,4	35,0	25,2	20,4	18,3	31,1				365,6
■ Domácnosti	5 276,0	3 227,2	3 251,2	2 120,6	1 132,8	879,5	777,9	805,2	1 265,3				18 735,7
■ Obchod, služby, školství, zdravotnictví	2 766,9	2 076,0	1 619,4	1 172,7	547,6	349,0	319,4	296,6	424,1				9 571,8
■ Ostatní	278,0	182,4	157,8	107,3	50,2	31,9	38,7	33,8	58,8				938,9

\* Nezahrnuje část nezjištěného rozvodu tepla

### Spotřeba tepla podle sektorů národního hospodářství (TJ)



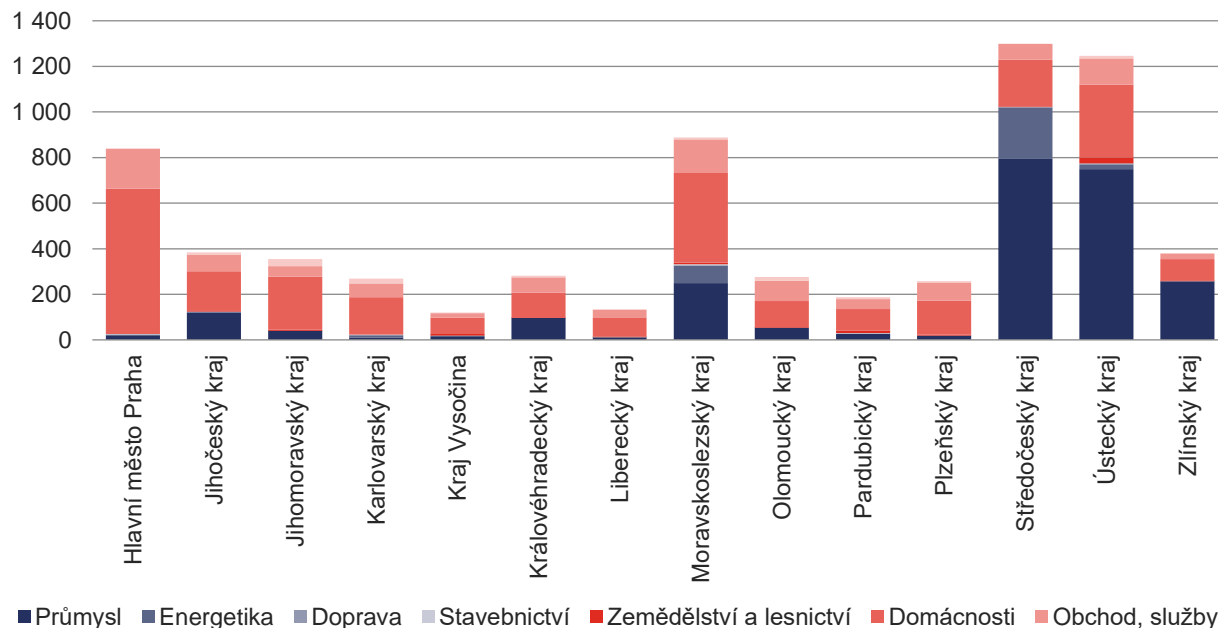
## 7.2 Spotřeba tepla podle sektorů národního hospodářství v krajích ČR [TJ]

2024

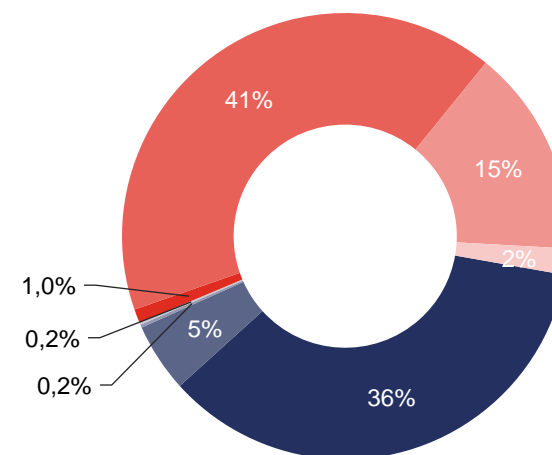
	Průmysl	Energetika	Doprava	Stavebnictví	Zemědělství a lesnictví	Domácnosti	Obchod, služby, školství, zdravotnictví	Ostatní	Celkem kraj
<b>Celkem ČR *</b>	<b>2 456,6</b>	<b>345,7</b>	<b>15,1</b>	<b>10,4</b>	<b>69,8</b>	<b>2 848,4</b>	<b>1 040,2</b>	<b>131,2</b>	<b>6 917,4</b>
Hlavní město Praha	20,7	0,7	2,8	1,5	0,1	638,0	173,5	3,2	840,5
Jihočeský kraj	119,1	3,1	1,3	0,4	2,3	175,5	72,0	9,6	383,3
Jihomoravský kraj	39,2	0,1	0,0	0,0	6,8	230,4	46,6	31,5	354,6
Karlovarský kraj	9,9	10,2	1,3	2,2	0,5	163,4	59,8	21,8	269,1
Kraj Vysočina	15,8	3,4	0,1	0,0	6,3	71,7	19,9	3,3	120,5
Královéhradecký kraj	95,7	0,4	0,3	0,2	0,1	110,3	66,9	6,9	280,8
Liberecký kraj	12,2	0,0	0,1	0,0	1,6	85,4	33,7	1,1	134,2
Moravskoslezský kraj	248,4	78,2	1,1	4,8	6,0	393,8	146,9	8,4	887,7
Olomoucký kraj	52,0	0,6	0,0	0,1	1,9	115,2	89,7	16,9	276,4
Pardubický kraj	25,5	1,4	1,7	0,7	10,7	95,5	44,0	7,6	187,1
Plzeňský kraj	18,9	0,0	0,2	0,1	3,3	150,0	79,7	5,0	257,2
Středočeský kraj	793,4	226,7	1,3	0,0	2,5	205,6	68,7	1,2	1 299,5
Ústecký kraj	748,9	20,9	4,5	0,2	25,8	319,0	115,3	11,1	1 245,7
Zlínský kraj	256,8	0,0	0,4	0,2	1,7	94,6	23,6	3,6	380,9

\* Nezahrnuje část nejištěného rozvodu tepla

### Spotřeba tepla v krajích ČR podle sektorů národního hospodářství (TJ)



### Podíl jednotlivých sektorů národního hospodářství na spotřebě tepla v ČR





# 8 VÝROBA, DODÁVKY A SPOTŘEBA TEPLA V JEDNOTLIVÝCH KRAJÍCH ČR

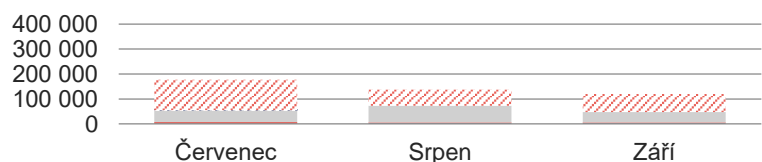
## 8.1 Výroba, dodávky a spotřeba tepla: Hlavní město Praha



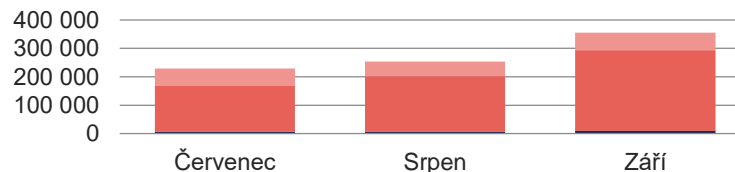
2024	Červenec		Srpen		Září		Celkem	
	Kraj	Podíl v ČR	Kraj	Podíl v ČR	Kraj	Podíl v ČR	Kraj	Podíl v ČR
<b>Celkový instalovaný výkon [MW<sub>t</sub>]</b>	<b>1 569,4</b>	<b>4,2%</b>	<b>1 567,9</b>	<b>4,2%</b>	<b>1 567,5</b>	<b>4,2%</b>	<b>1 567,5</b>	<b>4,2%</b>
<b>Výroba tepla brutto [GJ]</b>	<b>243 394,6</b>	<b>3,8%</b>	<b>201 573,3</b>	<b>3,2%</b>	<b>204 105,6</b>	<b>2,8%</b>	<b>649 073,5</b>	<b>3,2%</b>
<b>Dodávky tepla podle paliv [GJ]</b>	<b>176 581,4</b>	<b>7,2%</b>	<b>137 273,0</b>	<b>5,5%</b>	<b>120 341,9</b>	<b>3,8%</b>	<b>434 196,3</b>	<b>5,3%</b>
■ Biomasa	0,0	0,0%	0,0	0,0%	0,0	0,0%	0,0	0,0%
■ Bioplyn	1 964,1	7,9%	2 398,6	10,1%	2 444,1	8,3%	6 806,8	8,8%
■ Černé uhlí	0,0	0,0%	0,0	0,0%	0,0	0,0%	0,0	0,0%
■ Elektrická energie	0,0	0,0%	0,0	0,0%	0,0	0,0%	0,0	0,0%
■ Energie prostředří (tepelné čerpadlo)	4 831,4	87,5%	3 503,2	84,1%	2 482,6	73,5%	10 817,1	82,8%
■ Energie Slunce (solární kolektor)	0,0	0,0%	0,0	0,0%	0,0	0,0%	0,0	0,0%
■ Hnědé uhlí	0,0	0,0%	0,0	0,0%	0,0	0,0%	0,0	0,0%
■ Jaderné palivo	0,0	0,0%	0,0	0,0%	0,0	0,0%	0,0	0,0%
■ Koks	0,0	0,0%	0,0	0,0%	0,0	0,0%	0,0	0,0%
■ Odpadní teplo	0,0	0,0%	0,0	0,0%	0,0	0,0%	0,0	0,0%
■ Ostatní kapalná paliva	0,0	0,0%	0,0	0,0%	0,0	0,0%	0,0	0,0%
■ Ostatní pevná paliva	47 560,0	24,1%	66 267,0	30,4%	42 059,0	20,9%	155 886,0	25,3%
■ Ostatní plyny	0,0	0,0%	0,0	0,0%	0,0	0,0%	0,0	0,0%
■ Ostatní	0,0	0,0%	0,0	0,0%	0,0	0,0%	0,0	0,0%
■ Topné oleje	46,0	0,9%	0,0	0,0%	0,0	0,0%	46,0	0,5%
■ Zemní plyn	122 179,9	14,4%	65 104,2	8,1%	73 356,3	8,4%	260 640,3	10,3%
<b>Dodávka tepla ze Středočeského kraje [GJ]</b>	<b>136 288,0</b>		<b>205 494,0</b>		<b>351 092,0</b>		<b>692 874,0</b>	
<b>Spotřeba tepla podle sektorů [GJ]*</b>	<b>229 802,3</b>	<b>11,2%</b>	<b>254 062,6</b>	<b>12,2%</b>	<b>356 604,2</b>	<b>12,9%</b>	<b>840 469,2</b>	<b>12,2%</b>
■ Průmysl	6 086,6	0,8%	6 084,7	0,8%	8 519,9	1,0%	20 691,2	0,8%
■ Energetika	223,6	0,2%	215,9	0,2%	269,3	0,2%	708,9	0,2%
■ Doprava	938,1	22,6%	715,0	18,4%	1 156,7	16,3%	2 809,8	18,6%
■ Stavebnictví	496,4	19,6%	439,9	15,0%	524,8	10,7%	1 461,0	14,1%
■ Zemědělství a lesnictví	48,0	0,2%	41,0	0,2%	38,0	0,1%	127,0	0,2%
■ Domácnosti	160 201,7	20,6%	194 603,7	24,2%	283 187,2	22,4%	637 992,6	22,4%
■ Obchod, služby, školství, zdravotnictví	61 003,9	19,1%	50 986,6	17,2%	61 463,4	14,5%	173 453,9	16,7%
■ Ostatní	804,0	2,1%	975,9	2,9%	1 444,9	2,5%	3 224,8	2,5%

\* Rozdíl mezi dodávkou a spotřebou jsou ztráty z nakoupeného tepla a z nezištěného rozvodu tepla.

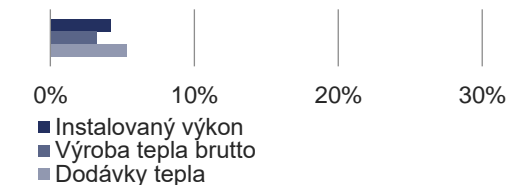
### Dodávky tepla podle paliv (GJ)



### Spotřeba tepla podle sektorů národního hospodářství (GJ)



### Podíl v ČR



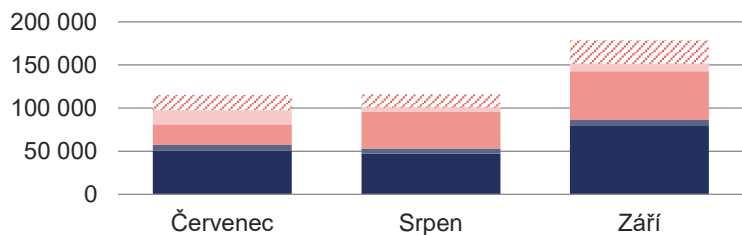
## 8.2 Výroba, dodávky a spotřeba tepla: Jihočeský kraj



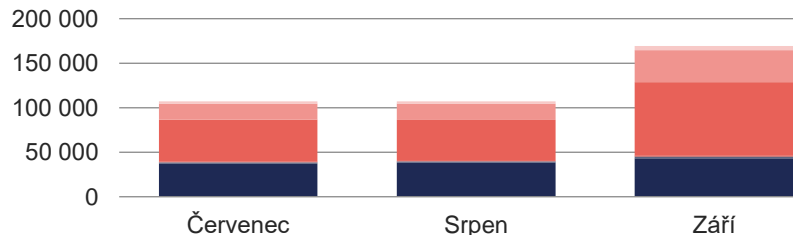
2024	Červenec		Srpen		Září		Celkem	
	Kraj	Podíl v ČR	Kraj	Podíl v ČR	Kraj	Podíl v ČR	Kraj	Podíl v ČR
<b>Celkový instalovaný výkon [MW<sub>t</sub>]</b>	<b>2 149,9</b>	<b>5,7%</b>	<b>2 128,1</b>	<b>5,7%</b>	<b>2 148,1</b>	<b>5,7%</b>	<b>2 148,1</b>	<b>5,7%</b>
<b>Výroba tepla brutto [GJ]</b>	<b>245 188,9</b>	<b>3,8%</b>	<b>251 630,3</b>	<b>4,0%</b>	<b>330 237,4</b>	<b>4,5%</b>	<b>827 056,6</b>	<b>4,1%</b>
<b>Dodávky tepla podle paliv [GJ]</b>	<b>115 234,8</b>	<b>4,7%</b>	<b>115 938,5</b>	<b>4,7%</b>	<b>178 713,0</b>	<b>5,6%</b>	<b>409 886,3</b>	<b>5,0%</b>
■ Biomasa	50 798,4	14,9%	47 136,2	14,1%	79 236,0	18,3%	177 170,6	16,0%
■ Bioplyn	6 470,3	26,1%	6 169,8	26,1%	6 907,4	23,6%	19 547,5	25,1%
■ Černé uhlí	0,0	0,0%	0,0	0,0%	0,0	0,0%	0,0	0,0%
■ Elektrická energie	7,0	0,2%	13,0	0,1%	5,3	0,1%	25,3	0,1%
■ Energie prostředí (tepelné čerpadlo)	0,0	0,0%	0,0	0,0%	0,0	0,0%	0,0	0,0%
■ Energie Slunce (solární kolektor)	0,0	0,0%	0,0	0,0%	0,0	0,0%	0,0	0,0%
■ Hnědé uhlí	23 931,5	3,5%	42 541,6	5,4%	56 702,7	4,3%	123 175,8	4,4%
■ Jaderné palivo	15 814,0	93,9%	4 873,0	82,5%	8 489,9	86,6%	29 177,0	89,6%
■ Koks	0,0	0,0%	0,0	0,0%	0,0	0,0%	0,0	0,0%
■ Odpadní teplo	0,0	0,0%	0,0	0,0%	0,0	0,0%	0,0	0,0%
■ Ostatní kapalná paliva	0,0	0,0%	0,0	0,0%	0,0	0,0%	0,0	0,0%
■ Ostatní pevná paliva	903,4	0,5%	327,0	0,1%	705,7	0,4%	1 936,1	0,3%
■ Ostatní plyny	15,6	0,0%	19,6	0,0%	30,5	0,0%	65,7	0,0%
■ Ostatní	0,0	0,0%	0,0	0,0%	0,0	0,0%	0,0	0,0%
■ Topné oleje	48,5	0,9%	49,3	3,1%	168,5	5,3%	266,3	2,6%
■ Zemní plyn	17 246,1	2,0%	14 809,1	1,8%	26 466,8	3,0%	58 522,1	2,3%
<b>Spotřeba tepla podle sektorů [GJ]*</b>	<b>107 014,4</b>	<b>5,2%</b>	<b>107 080,0</b>	<b>5,1%</b>	<b>169 254,1</b>	<b>6,1%</b>	<b>383 348,4</b>	<b>5,5%</b>
■ Průmysl	37 416,7	4,8%	38 433,0	4,8%	43 290,7	5,0%	119 140,4	4,8%
■ Energetika	933,9	0,8%	933,8	0,8%	1 205,3	1,1%	3 073,0	0,9%
■ Doprava	242,3	5,8%	238,2	6,1%	772,8	10,9%	1 253,3	8,3%
■ Stavebnictví	123,1	4,9%	121,8	4,2%	175,0	3,6%	419,9	4,0%
■ Zemědělství a lesnictví	698,2	3,4%	552,2	3,0%	1 086,3	3,5%	2 336,8	3,4%
■ Domácnosti	47 290,9	6,1%	45 847,1	5,7%	82 336,6	6,5%	175 474,6	6,2%
■ Obchod, služby, školství, zdravotnictví	17 943,1	5,6%	18 386,7	6,2%	35 715,9	8,4%	72 045,6	6,9%
■ Ostatní	2 366,2	6,1%	2 567,2	7,6%	4 671,5	8,0%	9 604,9	7,3%

\* Rozdíl mezi dodávkou a spotřebou jsou ztráty z nakoupeného tepla a z nezjištěného rozvodu tepla.

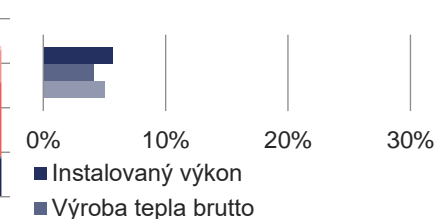
### Dodávky tepla podle paliv (GJ)



### Spotřeba tepla podle sektorů národního hospodářství (GJ)



### Podíl v ČR



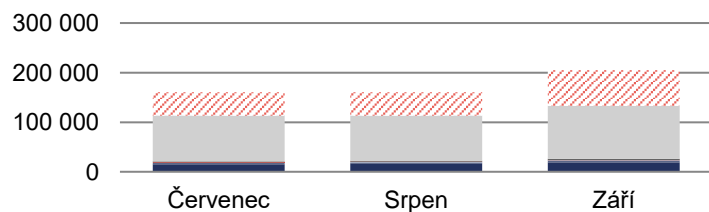
## 8.3 Výroba, dodávky a spotřeba tepla: Jihomoravský kraj



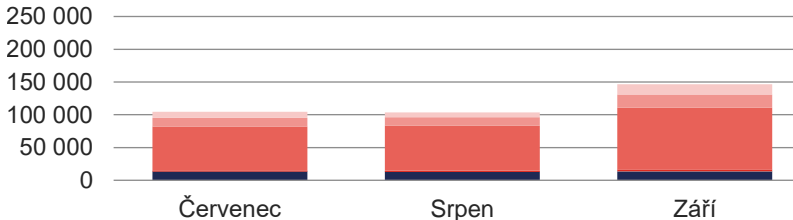
2024	Červenec		Srpen		Září		Celkem	
	Kraj	Podíl v ČR	Kraj	Podíl v ČR	Kraj	Podíl v ČR	Kraj	Podíl v ČR
<b>Celkový instalovaný výkon [MW<sub>t</sub>]</b>	<b>1 565,0</b>	<b>4,2%</b>	<b>1 563,9</b>	<b>4,2%</b>	<b>1 563,6</b>	<b>4,2%</b>	<b>1 563,6</b>	<b>4,2%</b>
<b>Výroba tepla brutto [GJ]</b>	<b>259 384,3</b>	<b>4,0%</b>	<b>256 130,1</b>	<b>4,1%</b>	<b>323 748,0</b>	<b>4,4%</b>	<b>839 262,5</b>	<b>4,2%</b>
<b>Dodávky tepla podle paliv [GJ]</b>	<b>160 294,3</b>	<b>6,6%</b>	<b>160 338,8</b>	<b>6,4%</b>	<b>204 746,3</b>	<b>6,4%</b>	<b>525 379,4</b>	<b>6,5%</b>
■ Biomasa	15 376,6	4,5%	17 099,8	5,1%	19 260,7	4,4%	51 737,1	4,7%
■ Bioplyn	2 498,3	10,1%	2 093,4	8,9%	3 584,2	12,2%	8 175,9	10,5%
■ Černé uhlí	0,0	0,0%	0,0	0,0%	0,0	0,0%	0,0	0,0%
■ Elektrická energie	642,9	19,6%	857,3	9,5%	526,4	5,4%	2 026,6	9,2%
■ Energie prostředí (tepelné čerpadlo)	4,0	0,1%	0,0	0,0%	0,0	0,0%	4,0	0,0%
■ Energie Slunce (solární kolektor)	43,0	39,6%	37,0	36,1%	20,0	16,2%	100,0	29,9%
■ Hnědé uhlí	133,0	0,0%	126,0	0,0%	153,0	0,0%	412,0	0,0%
■ Jaderné palivo	0,0	0,0%	0,0	0,0%	0,0	0,0%	0,0	0,0%
■ Koks	0,0	0,0%	0,0	0,0%	0,0	0,0%	0,0	0,0%
■ Odpadní teplo	1 917,8	2,3%	1 934,9	2,6%	2 427,5	3,8%	6 280,2	2,8%
■ Ostatní kapalná paliva	0,0	0,0%	0,0	0,0%	0,0	0,0%	0,0	0,0%
■ Ostatní pevná paliva	92 904,0	47,1%	91 296,0	41,8%	106 910,0	53,1%	291 110,0	47,2%
■ Ostatní plyny	0,0	0,0%	0,0	0,0%	0,0	0,0%	0,0	0,0%
■ Ostatní	0,0	0,0%	0,0	0,0%	0,0	0,0%	0,0	0,0%
■ Topné oleje	2,0	0,0%	0,7	0,0%	13,6	0,4%	16,3	0,2%
■ Zemní plyn	46 772,6	5,5%	46 893,7	5,8%	71 851,0	8,2%	165 517,3	6,5%
<b>Spotřeba tepla podle sektorů [GJ]*</b>	<b>104 642,7</b>	<b>5,1%</b>	<b>103 540,8</b>	<b>5,0%</b>	<b>146 418,4</b>	<b>5,3%</b>	<b>354 601,9</b>	<b>5,1%</b>
■ Průmysl	13 069,6	1,7%	12 738,1	1,6%	13 397,7	1,5%	39 205,4	1,6%
■ Energetika	13,5	0,0%	14,6	0,0%	34,2	0,0%	62,3	0,0%
■ Doprava	9,0	0,2%	9,0	0,2%	13,0	0,2%	31,0	0,2%
■ Stavebnictví	0,0	0,0%	0,0	0,0%	0,0	0,0%	0,0	0,0%
■ Zemědělství a lesnictví	1 980,4	9,7%	1 704,7	9,3%	3 099,7	10,0%	6 784,8	9,7%
■ Domácnosti	67 219,1	8,6%	68 869,6	8,6%	94 322,5	7,5%	230 411,3	8,1%
■ Obchod, služby, školství, zdravotnictví	13 203,7	4,1%	13 140,7	4,4%	20 257,3	4,8%	46 601,7	4,5%
■ Ostatní	9 147,4	23,6%	7 064,0	20,9%	15 293,9	26,0%	31 505,4	24,0%

\* Rozdíl mezi dodávkou a spotřebou jsou ztráty z nakoupeného tepla a z nezjištěného rozvodu tepla.

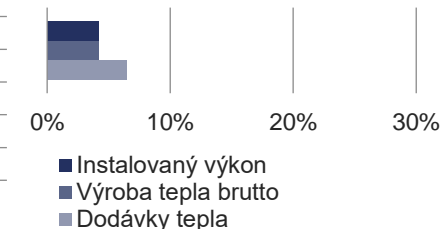
**Dodávky tepla podle paliv (GJ)**



**Spotřeba tepla podle sektorů národního hospodářství (GJ)**



**Podíl v ČR**



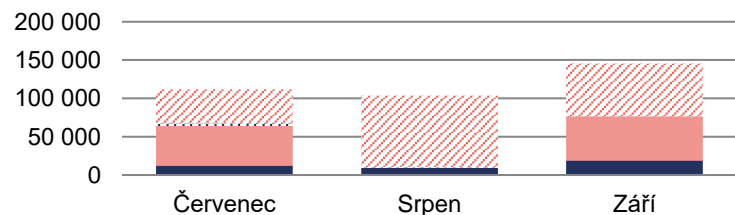
## 8.4 Výroba, dodávky a spotřeba tepla: Karlovarský kraj



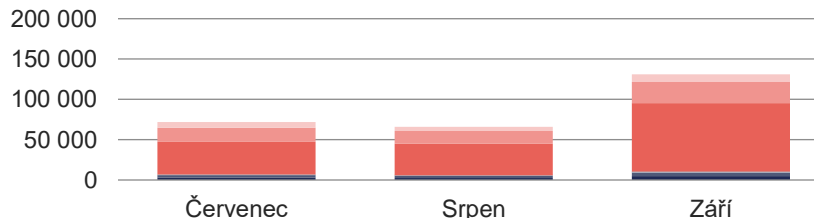
2024	Červenec		Srpen		Září		Celkem	
	Kraj	Podíl v ČR	Kraj	Podíl v ČR	Kraj	Podíl v ČR	Kraj	Podíl v ČR
<b>Celkový instalovaný výkon [MW<sub>t</sub>]</b>	<b>2 816,2</b>	<b>7,5%</b>	<b>2 816,2</b>	<b>7,5%</b>	<b>2 818,1</b>	<b>7,5%</b>	<b>2 818,1</b>	<b>7,5%</b>
<b>Výroba tepla brutto [GJ]</b>	<b>314 272,9</b>	<b>4,9%</b>	<b>170 096,8</b>	<b>2,7%</b>	<b>306 861,0</b>	<b>4,1%</b>	<b>791 230,8</b>	<b>3,9%</b>
<b>Dodávky tepla podle paliv [GJ]</b>	<b>111 787,8</b>	<b>4,6%</b>	<b>103 695,3</b>	<b>4,2%</b>	<b>145 607,8</b>	<b>4,5%</b>	<b>361 090,9</b>	<b>4,4%</b>
■ Biomasa	11 992,4	3,5%	9 474,2	2,8%	18 783,2	4,3%	40 249,7	3,6%
■ Bioplyn	131,0	0,5%	155,0	0,7%	420,0	1,4%	706,0	0,9%
■ Černé uhlí	0,0	0,0%	0,0	0,0%	0,0	0,0%	0,0	0,0%
■ Elektrická energie	0,0	0,0%	0,0	0,0%	0,0	0,0%	0,0	0,0%
■ Energie prostředí (tepelné čerpadlo)	288,5	5,2%	267,9	6,4%	379,2	11,2%	935,6	7,2%
■ Energie Slunce (solární kolektor)	29,9	27,6%	32,0	31,2%	82,3	66,8%	144,2	43,1%
■ Hnědé uhlí	51 648,3	7,5%	0,0	0,0%	56 840,4	4,3%	108 488,8	3,9%
■ Jaderné palivo	0,0	0,0%	0,0	0,0%	0,0	0,0%	0,0	0,0%
■ Koks	0,0	0,0%	0,0	0,0%	0,0	0,0%	0,0	0,0%
■ Odpadní teplo	0,0	0,0%	58,5	0,1%	0,0	0,0%	58,5	0,0%
■ Ostatní kapalná paliva	0,0	0,0%	0,0	0,0%	0,0	0,0%	0,0	0,0%
■ Ostatní pevná paliva	0,0	0,0%	0,0	0,0%	0,0	0,0%	0,0	0,0%
■ Ostatní plyny	3 191,5	2,3%	0,0	0,0%	0,0	0,0%	3 191,5	0,8%
■ Ostatní	0,0	0,0%	0,0	0,0%	0,0	0,0%	0,0	0,0%
■ Topné oleje	0,0	0,0%	177,5	11,2%	0,0	0,0%	177,5	1,8%
■ Zemní plyn	44 506,2	5,2%	93 530,3	11,6%	69 102,7	7,9%	207 139,1	8,2%
<b>Spotřeba tepla podle sektorů [GJ]*</b>	<b>72 087,6</b>	<b>3,5%</b>	<b>65 899,0</b>	<b>3,2%</b>	<b>131 088,9</b>	<b>4,7%</b>	<b>269 075,5</b>	<b>3,9%</b>
■ Průmysl	2 814,0	0,4%	2 424,9	0,3%	4 682,0	0,5%	9 920,9	0,4%
■ Energetika	3 127,8	2,8%	2 694,3	2,2%	4 377,8	3,9%	10 199,9	3,0%
■ Doprava	394,7	9,5%	346,9	8,9%	529,0	7,5%	1 270,6	8,4%
■ Stavebnictví	607,8	24,0%	536,7	18,3%	1 054,5	21,4%	2 199,0	21,2%
■ Zemědělství a lesnictví	126,6	0,6%	157,6	0,9%	264,7	0,9%	549,0	0,8%
■ Domácnosti	40 243,9	5,2%	38 573,9	4,8%	84 533,8	6,7%	163 351,6	5,7%
■ Obchod, služby, školství, zdravotnictví	17 461,4	5,5%	16 125,0	5,4%	26 179,7	6,2%	59 766,1	5,7%
■ Ostatní	7 311,3	18,9%	5 039,9	14,9%	9 467,4	16,1%	21 818,5	16,6%

\* Rozdíl mezi dodávkou a spotřebou jsou ztráty z nakoupeného tepla a z nezjištěného rozvodu tepla.

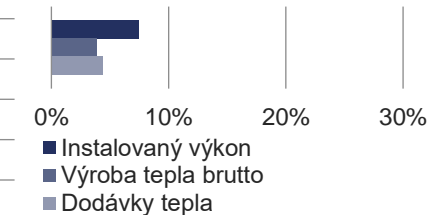
**Dodávky tepla podle paliv (GJ)**



**Spotřeba tepla podle sektorů národního hospodářství (GJ)**



**Podíl v ČR**



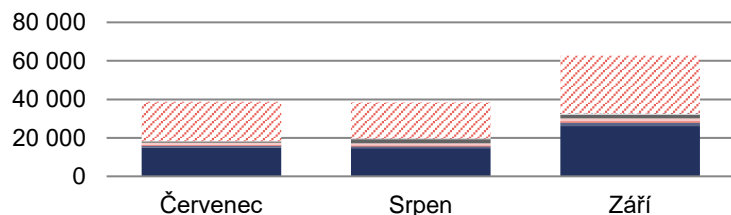
## 8.5 Výroba, dodávky a spotřeba tepla: Kraj Vysočina



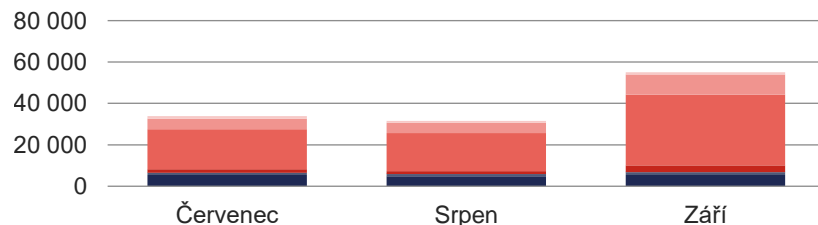
2024	Červenec		Srpen		Září		Celkem	
	Kraj	Podíl v ČR	Kraj	Podíl v ČR	Kraj	Podíl v ČR	Kraj	Podíl v ČR
<b>Celkový instalovaný výkon [MW<sub>t</sub>]</b>	<b>624,2</b>	<b>1,7%</b>	<b>624,1</b>	<b>1,7%</b>	<b>624,1</b>	<b>1,7%</b>	<b>624,1</b>	<b>1,7%</b>
<b>Výroba tepla brutto [GJ]</b>	<b>127 257,5</b>	<b>2,0%</b>	<b>157 644,3</b>	<b>2,5%</b>	<b>206 966,7</b>	<b>2,8%</b>	<b>491 868,5</b>	<b>2,4%</b>
<b>Dodávky tepla podle paliv [GJ]</b>	<b>38 760,3</b>	<b>1,6%</b>	<b>38 510,3</b>	<b>1,5%</b>	<b>62 781,4</b>	<b>2,0%</b>	<b>140 052,0</b>	<b>1,7%</b>
■ Biomasa	14 982,4	4,4%	14 585,5	4,4%	26 065,5	6,0%	55 633,4	5,0%
■ Bioplyn	966,0	3,9%	1 052,5	4,5%	1 826,5	6,2%	3 845,0	4,9%
■ Černé uhlí	0,0	0,0%	0,0	0,0%	0,0	0,0%	0,0	0,0%
■ Elektrická energie	16,0	0,5%	36,0	0,4%	31,0	0,3%	83,0	0,4%
■ Energie prostředí (tepelné čerpadlo)	35,7	0,6%	34,2	0,8%	52,0	1,5%	121,9	0,9%
■ Energie Slunce (solární kolektor)	23,0	21,2%	22,1	21,5%	12,6	10,2%	57,7	17,3%
■ Hnědé uhlí	435,0	0,1%	423,0	0,1%	793,0	0,1%	1 651,0	0,1%
■ Jaderné palivo	1 031,2	6,1%	1 031,6	17,5%	1 309,1	13,4%	3 371,9	10,4%
■ Koks	0,0	0,0%	0,0	0,0%	0,0	0,0%	0,0	0,0%
■ Odpadní teplo	719,9	0,9%	2 183,2	2,9%	1 892,6	2,9%	4 795,7	2,2%
■ Ostatní kapalná paliva	0,0	0,0%	0,0	0,0%	0,0	0,0%	0,0	0,0%
■ Ostatní pevná paliva	95,0	0,0%	327,0	0,1%	705,7	0,4%	1 127,7	0,2%
■ Ostatní plyny	0,0	0,0%	0,0	0,0%	0,0	0,0%	0,0	0,0%
■ Ostatní	0,0	0,0%	0,0	0,0%	0,0	0,0%	0,0	0,0%
■ Topné oleje	0,0	0,0%	0,0	0,0%	2,0	0,1%	2,0	0,0%
■ Zemní plyn	20 456,1	2,4%	18 815,2	2,3%	30 091,4	3,4%	69 362,6	2,7%
<b>Spotřeba tepla podle sektorů [GJ]*</b>	<b>33 867,5</b>	<b>1,6%</b>	<b>31 608,7</b>	<b>1,5%</b>	<b>55 031,2</b>	<b>2,0%</b>	<b>120 507,3</b>	<b>1,7%</b>
■ Průmysl	5 497,2	0,7%	4 810,2	0,6%	5 469,9	0,6%	15 777,4	0,6%
■ Energetika	1 031,2	0,9%	1 031,6	0,9%	1 309,1	1,2%	3 371,9	1,0%
■ Doprava	21,2	0,5%	10,1	0,3%	38,1	0,5%	69,4	0,5%
■ Stavebnictví	6,2	0,2%	3,0	0,1%	23,9	0,5%	33,1	0,3%
■ Zemědělství a lesnictví	1 645,9	8,1%	1 422,5	7,8%	3 259,8	10,5%	6 328,2	9,1%
■ Domácnosti	19 304,9	2,5%	18 362,5	2,3%	34 081,6	2,7%	71 748,9	2,5%
■ Obchod, služby, školství, zdravotnictví	5 072,1	1,6%	5 022,6	1,7%	9 801,9	2,3%	19 896,6	1,9%
■ Ostatní	1 288,9	3,3%	946,2	2,8%	1 046,8	1,8%	3 281,9	2,5%

\* Rozdíl mezi dodávkou a spotřebou jsou ztráty z nakoupeného tepla a z nezištěného rozvodu tepla.

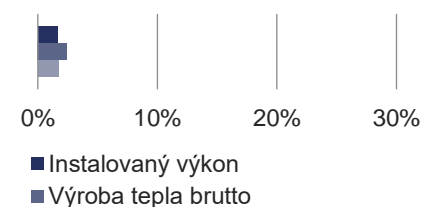
### Dodávky tepla podle paliv (GJ)



### Spotřeba tepla podle sektorů národního hospodářství (GJ)



### Podíl v ČR



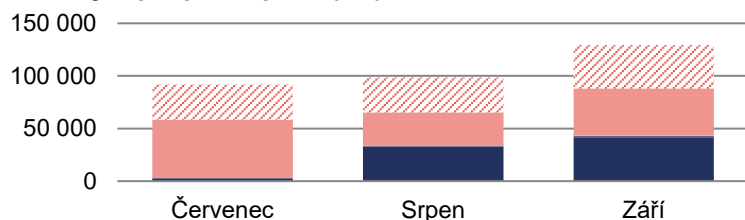
## 8.6 Výroba, dodávky a spotřeba tepla: Královéhradecký kraj



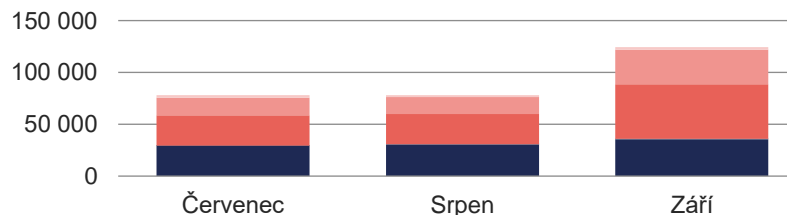
2024	Červenec		Srpen		Září		Celkem	
	Kraj	Podíl v ČR	Kraj	Podíl v ČR	Kraj	Podíl v ČR	Kraj	Podíl v ČR
<b>Celkový instalovaný výkon [MW<sub>t</sub>]</b>	<b>980,5</b>	<b>2,6%</b>	<b>980,5</b>	<b>2,6%</b>	<b>980,5</b>	<b>2,6%</b>	<b>980,5</b>	<b>2,6%</b>
<b>Výroba tepla brutto [GJ]</b>	<b>159 247,7</b>	<b>2,5%</b>	<b>165 487,1</b>	<b>2,6%</b>	<b>271 363,1</b>	<b>3,7%</b>	<b>596 097,9</b>	<b>3,0%</b>
<b>Dodávky tepla podle paliv [GJ]</b>	<b>91 981,6</b>	<b>3,8%</b>	<b>98 516,5</b>	<b>4,0%</b>	<b>129 384,2</b>	<b>4,0%</b>	<b>319 882,3</b>	<b>3,9%</b>
■ Biomasa	2 167,2	0,6%	32 863,4	9,9%	41 856,0	9,6%	76 886,7	6,9%
■ Bioplyn	826,0	3,3%	608,0	2,6%	1 416,0	4,8%	2 850,0	3,7%
■ Černé uhlí	356,2	0,4%	0,0	0,0%	78,7	0,1%	434,9	0,1%
■ Elektrická energie	101,4	3,1%	395,4	4,4%	535,4	5,5%	1 032,2	4,7%
■ Energie prostředí (tepelné čerpadlo)	0,0	0,0%	0,0	0,0%	0,0	0,0%	0,0	0,0%
■ Energie Slunce (solární kolektor)	1,6	1,5%	1,5	1,5%	1,3	1,1%	4,4	1,3%
■ Hnědé uhlí	55 047,5	8,0%	31 488,4	4,0%	44 310,6	3,3%	130 846,5	4,7%
■ Jaderné palivo	0,0	0,0%	0,0	0,0%	0,0	0,0%	0,0	0,0%
■ Koks	0,0	0,0%	0,0	0,0%	0,0	0,0%	0,0	0,0%
■ Odpadní teplo	0,0	0,0%	0,0	0,0%	0,0	0,0%	0,0	0,0%
■ Ostatní kapalná paliva	0,0	0,0%	0,0	0,0%	0,0	0,0%	0,0	0,0%
■ Ostatní pevná paliva	0,0	0,0%	0,0	0,0%	0,0	0,0%	0,0	0,0%
■ Ostatní plyny	0,0	0,0%	0,0	0,0%	0,0	0,0%	0,0	0,0%
■ Ostatní	0,0	0,0%	0,0	0,0%	0,0	0,0%	0,0	0,0%
■ Topné oleje	0,0	0,0%	47,8	3,0%	90,0	2,8%	137,8	1,4%
■ Zemní plyn	33 481,6	3,9%	33 112,0	4,1%	41 096,2	4,7%	107 689,9	4,3%
<b>Dodávka tepla z Pardubického kraje [GJ]</b>	<b>19 392,2</b>		<b>19 073,3</b>		<b>36 368,1</b>		<b>74 833,6</b>	
<b>Spotřeba tepla podle sektorů [GJ]*</b>	<b>77 964,0</b>	<b>3,8%</b>	<b>78 251,1</b>	<b>3,7%</b>	<b>124 548,7</b>	<b>4,5%</b>	<b>280 763,8</b>	<b>4,1%</b>
■ Průmysl	29 474,1	3,7%	30 705,1	3,8%	35 553,4	4,1%	95 732,6	3,9%
■ Energetika	102,7	0,1%	76,0	0,1%	219,8	0,2%	398,5	0,1%
■ Doprava	21,9	0,5%	18,9	0,5%	251,5	3,6%	292,3	1,9%
■ Stavebnictví	36,0	1,4%	41,0	1,4%	97,0	2,0%	174,0	1,7%
■ Zemědělství a lesnictví	22,0	0,1%	6,0	0,0%	23,0	0,1%	51,0	0,1%
■ Domácnosti	28 893,4	3,7%	28 917,2	3,6%	52 491,2	4,1%	110 301,8	3,9%
■ Obchod, služby, školství, zdravotnictví	17 070,9	5,3%	16 388,5	5,5%	33 413,6	7,9%	66 873,0	6,4%
■ Ostatní	2 343,0	6,0%	2 098,3	6,2%	2 499,3	4,3%	6 940,6	5,3%

\* Rozdíl mezi dodávkou a spotřebou jsou ztráty z nakoupeného tepla a z nezjištěného rozvodu tepla.

### Dodávky tepla podle paliv (GJ)



### Spotřeba tepla podle sektorů národního hospodářství (GJ)



### Podíl v ČR



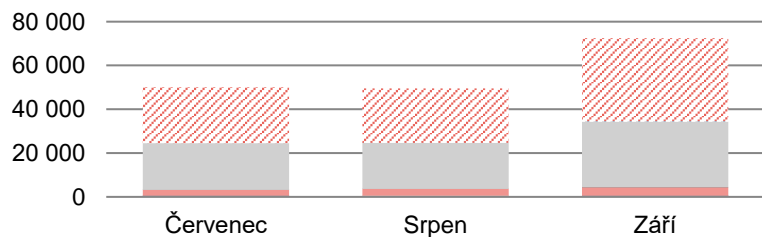
## 8.7 Výroba, dodávky a spotřeba tepla: Liberecký kraj



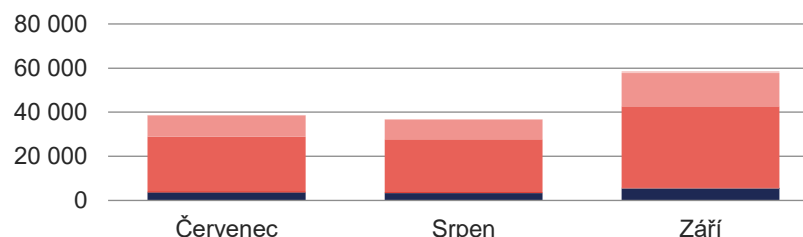
2024	Červenec		Srpen		Září		Celkem	
	Kraj	Podíl v ČR	Kraj	Podíl v ČR	Kraj	Podíl v ČR	Kraj	Podíl v ČR
<b>Celkový instalovaný výkon [MW<sub>t</sub>]</b>	<b>453,1</b>	<b>1,2%</b>	<b>453,8</b>	<b>1,2%</b>	<b>453,8</b>	<b>1,2%</b>	<b>453,8</b>	<b>1,2%</b>
<b>Výroba tepla brutto [GJ]</b>	<b>106 936,5</b>	<b>1,7%</b>	<b>107 074,8</b>	<b>1,7%</b>	<b>123 423,7</b>	<b>1,7%</b>	<b>337 435,0</b>	<b>1,7%</b>
<b>Dodávky tepla podle paliv [GJ]</b>	<b>50 083,1</b>	<b>2,1%</b>	<b>49 553,8</b>	<b>2,0%</b>	<b>72 434,8</b>	<b>2,3%</b>	<b>172 071,7</b>	<b>2,1%</b>
■ Biomasa	0,0	0,0%	0,0	0,0%	71,6	0,0%	71,6	0,0%
■ Bioplyn	598,9	2,4%	487,7	2,1%	524,4	1,8%	1 611,0	2,1%
■ Černé uhlí	0,0	0,0%	0,0	0,0%	0,0	0,0%	0,0	0,0%
■ Elektrická energie	68,7	2,1%	130,0	1,4%	89,0	0,9%	287,7	1,3%
■ Energie prostředí (tepelné čerpadlo)	62,2	1,1%	67,0	1,6%	63,1	1,9%	192,3	1,5%
■ Energie Slunce (solární kolektor)	0,0	0,0%	0,0	0,0%	0,0	0,0%	0,0	0,0%
■ Hnědé uhlí	2 506,0	0,4%	3 001,1	0,4%	3 562,0	0,3%	9 069,1	0,3%
■ Jaderné palivo	0,0	0,0%	0,0	0,0%	0,0	0,0%	0,0	0,0%
■ Koks	0,0	0,0%	0,0	0,0%	0,0	0,0%	0,0	0,0%
■ Odpadní teplo	64,7	0,1%	166,4	0,2%	257,6	0,4%	488,7	0,2%
■ Ostatní kapalná paliva	0,0	0,0%	0,0	0,0%	0,0	0,0%	0,0	0,0%
■ Ostatní pevná paliva	21 232,0	10,8%	20 873,0	9,6%	29 690,0	14,7%	71 795,0	11,6%
■ Ostatní plyny	0,0	0,0%	0,0	0,0%	0,0	0,0%	0,0	0,0%
■ Ostatní	0,0	0,0%	0,0	0,0%	0,0	0,0%	0,0	0,0%
■ Topné oleje	0,0	0,0%	9,1	0,6%	360,4	11,3%	369,5	3,7%
■ Zemní plyn	25 550,6	3,0%	24 819,5	3,1%	37 816,7	4,3%	88 186,9	3,5%
<b>Spotřeba tepla podle sektorů [GJ]*</b>	<b>38 705,6</b>	<b>1,9%</b>	<b>36 794,8</b>	<b>1,8%</b>	<b>58 679,7</b>	<b>2,1%</b>	<b>134 180,1</b>	<b>1,9%</b>
■ Průmysl	3 577,5	0,5%	3 297,4	0,4%	5 313,8	0,6%	12 188,7	0,5%
■ Energetika	0,3	0,0%	0,8	0,0%	26,0	0,0%	27,1	0,0%
■ Doprava	0,0	0,0%	0,0	0,0%	141,0	2,0%	141,0	0,9%
■ Stavebnictví	0,0	0,0%	5,0	0,2%	4,0	0,1%	9,0	0,1%
■ Zemědělství a lesnictví	598,9	2,9%	487,7	2,7%	524,4	1,7%	1 611,0	2,3%
■ Domácnosti	24 726,2	3,2%	23 955,0	3,0%	36 702,3	2,9%	85 383,5	3,0%
■ Obchod, služby, školství, zdravotnictví	9 668,1	3,0%	8 918,4	3,0%	15 099,5	3,6%	33 686,0	3,2%
■ Ostatní	134,5	0,3%	130,5	0,4%	868,8	1,5%	1 133,8	0,9%

\* Rozdíl mezi dodávkou a spotřebou jsou ztráty z nakoupeného tepla a z nezjištěného rozvodu tepla.

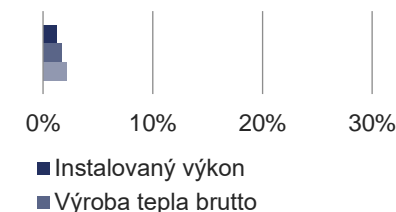
### Dodávky tepla podle paliv (GJ)



### Spotřeba tepla podle sektorů národního hospodářství (GJ)



### Podíl v ČR





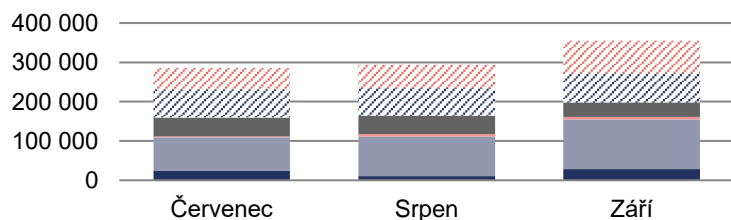
## 8.8 Výroba, dodávky a spotřeba tepla: Moravskoslezský kraj



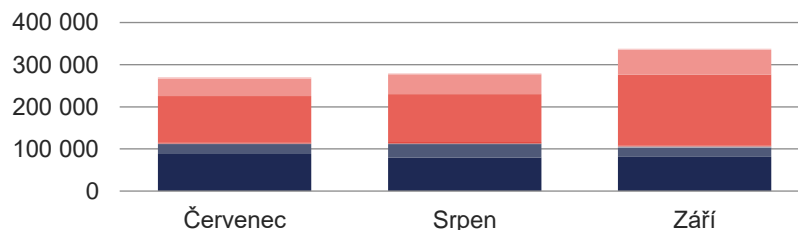
2024	Červenec		Srpen		Září		Celkem	
	Kraj	Podíl v ČR	Kraj	Podíl v ČR	Kraj	Podíl v ČR	Kraj	Podíl v ČR
<b>Celkový instalovaný výkon [MW<sub>t</sub>]</b>	<b>6 003,4</b>	<b>16,0%</b>	<b>5 999,8</b>	<b>16,0%</b>	<b>5 988,2</b>	<b>15,9%</b>	<b>5 988,2</b>	<b>15,9%</b>
<b>Výroba tepla brutto [GJ]</b>	<b>1 319 735,8</b>	<b>20,4%</b>	<b>1 220 734,2</b>	<b>19,5%</b>	<b>1 287 506,2</b>	<b>17,3%</b>	<b>3 827 976,2</b>	<b>19,0%</b>
<b>Dodávky tepla podle paliv [GJ]</b>	<b>285 718,8</b>	<b>11,7%</b>	<b>293 980,7</b>	<b>11,8%</b>	<b>354 745,6</b>	<b>11,1%</b>	<b>934 445,1</b>	<b>11,5%</b>
■ Biomasa	24 843,4	7,3%	10 779,6	3,2%	28 523,3	6,6%	64 146,3	5,8%
■ Bioplyn	37,5	0,2%	50,8	0,2%	54,0	0,2%	142,3	0,2%
■ Černé uhlí	83 975,8	99,5%	100 401,0	99,2%	126 453,6	99,9%	310 830,4	99,6%
■ Elektrická energie	15,5	0,5%	32,6	0,4%	14,1	0,1%	62,2	0,3%
■ Energie prostředí (tepelné čerpadlo)	0,0	0,0%	0,0	0,0%	0,0	0,0%	0,0	0,0%
■ Energie Slunce (solární kolektor)	0,0	0,0%	0,0	0,0%	0,0	0,0%	0,0	0,0%
■ Hnědé uhlí	3 069,7	0,4%	6 280,1	0,8%	5 895,3	0,4%	15 245,1	0,5%
■ Jaderné palivo	0,0	0,0%	0,0	0,0%	0,0	0,0%	0,0	0,0%
■ Koks	0,0	0,0%	0,0	0,0%	0,0	0,0%	0,0	0,0%
■ Odpadní teplo	47 895,0	58,6%	47 189,8	63,3%	36 778,1	57,0%	131 862,9	59,7%
■ Ostatní kapalná paliva	0,0	0,0%	0,0	0,0%	0,0	0,0%	0,0	0,0%
■ Ostatní pevná paliva	851,0	0,4%	0,0	0,0%	0,0	0,0%	851,0	0,1%
■ Ostatní plyny	70 877,4	50,0%	70 842,0	56,6%	74 049,0	64,8%	215 768,4	56,6%
■ Ostatní	0,0	0,0%	0,0	0,0%	0,0	0,0%	0,0	0,0%
■ Topné oleje	1 177,0	22,3%	77,8	4,9%	121,7	3,8%	1 376,4	13,7%
■ Zemní plyn	52 976,5	6,2%	58 327,0	7,2%	82 856,6	9,5%	194 160,1	7,7%
<b>Spotřeba tepla podle sektorů [GJ]*</b>	<b>270 277,8</b>	<b>13,1%</b>	<b>279 271,3</b>	<b>13,4%</b>	<b>338 122,4</b>	<b>12,2%</b>	<b>887 671,5</b>	<b>12,8%</b>
■ Průmysl	87 717,5	11,2%	79 655,6	9,9%	81 074,5	9,4%	248 447,7	10,1%
■ Energetika	24 121,2	21,6%	31 863,1	26,3%	22 184,0	19,6%	78 168,2	22,6%
■ Doprava	379,2	9,1%	346,1	8,9%	409,0	5,8%	1 134,3	7,5%
■ Stavebnictví	973,2	38,4%	1 472,2	50,2%	2 324,5	47,2%	4 769,8	45,9%
■ Zemědělství a lesnictví	1 471,7	7,2%	3 020,0	16,5%	1 554,3	5,0%	6 046,0	8,7%
■ Domácnosti	111 071,0	14,3%	113 996,6	14,2%	168 756,4	13,3%	393 824,0	13,8%
■ Obchod, služby, školství, zdravotnictví	41 891,3	13,1%	46 616,4	15,7%	58 347,9	13,8%	146 855,6	14,1%
■ Ostatní	2 652,8	6,8%	2 301,4	6,8%	3 471,7	5,9%	8 425,9	6,4%

\* Rozdíl mezi dodávkou a spotřebou jsou ztráty z nakoupeného tepla a z nezjištěného rozvodu tepla.

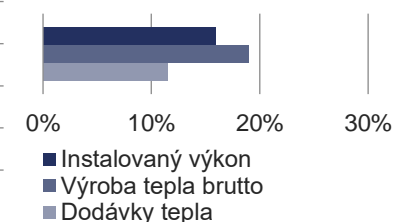
### Dodávky tepla podle paliv (GJ)



### Spotřeba tepla podle sektorů národního hospodářství (GJ)



### Podíl v ČR





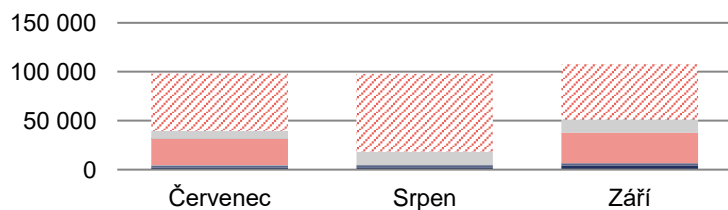
## 8.9 Výroba, dodávky a spotřeba tepla: Olomoucký kraj



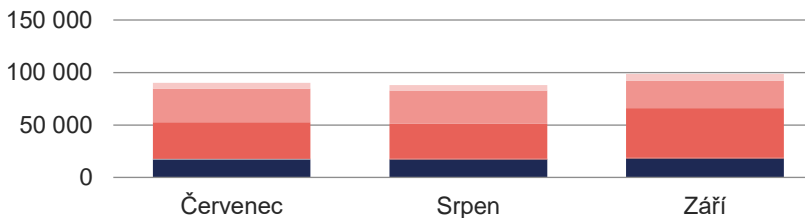
2024	Červenec		Srpen		Září		Celkem	
	Kraj	Podíl v ČR	Kraj	Podíl v ČR	Kraj	Podíl v ČR	Kraj	Podíl v ČR
<b>Celkový instalovaný výkon [MW<sub>t</sub>]</b>	<b>1 252,5</b>	<b>3,3%</b>	<b>1 252,5</b>	<b>3,3%</b>	<b>1 252,5</b>	<b>3,3%</b>	<b>1 252,5</b>	<b>3,3%</b>
<b>Výroba tepla brutto [GJ]</b>	<b>272 648,6</b>	<b>4,2%</b>	<b>286 035,5</b>	<b>4,6%</b>	<b>314 914,1</b>	<b>4,2%</b>	<b>873 598,1</b>	<b>4,3%</b>
<b>Dodávky tepla podle paliv [GJ]</b>	<b>98 172,4</b>	<b>4,0%</b>	<b>97 903,6</b>	<b>3,9%</b>	<b>108 008,1</b>	<b>3,4%</b>	<b>304 084,1</b>	<b>3,7%</b>
■ Biomasa	2 021,8	0,6%	2 370,1	0,7%	4 114,7	0,9%	8 506,6	0,8%
■ Bioplyn	2 425,6	9,8%	2 322,5	9,8%	2 547,9	8,7%	7 296,1	9,4%
■ Černé uhlí	0,0	0,0%	0,0	0,0%	0,0	0,0%	0,0	0,0%
■ Elektrická energie	39,7	1,2%	36,1	0,4%	39,1	0,4%	114,9	0,5%
■ Energie prostředí (tepelné čerpadlo)	0,0	0,0%	0,0	0,0%	0,0	0,0%	0,0	0,0%
■ Energie Slunce (solární kolektor)	0,0	0,0%	0,0	0,0%	0,0	0,0%	0,0	0,0%
■ Hnědé uhlí	26 787,5	3,9%	0,0	0,0%	31 061,8	2,3%	57 849,3	2,1%
■ Jaderné palivo	0,0	0,0%	0,0	0,0%	0,0	0,0%	0,0	0,0%
■ Koks	0,0	0,0%	0,0	0,0%	0,0	0,0%	0,0	0,0%
■ Odpadní teplo	0,0	0,0%	0,0	0,0%	0,0	0,0%	0,0	0,0%
■ Ostatní kapalná paliva	22,5	8,8%	0,0	0,0%	0,0	0,0%	22,5	0,7%
■ Ostatní pevná paliva	8 249,8	4,2%	13 374,8	6,1%	12 921,4	6,4%	34 546,0	5,6%
■ Ostatní plyny	0,0	0,0%	0,0	0,0%	0,0	0,0%	0,0	0,0%
■ Ostatní	0,0	0,0%	0,0	0,0%	0,0	0,0%	0,0	0,0%
■ Topné oleje	402,7	7,6%	338,3	21,4%	742,3	23,2%	1 483,3	14,7%
■ Zemní plyn	58 222,9	6,9%	79 461,7	9,9%	56 580,9	6,5%	194 265,4	7,7%
<b>Spotřeba tepla podle sektorů [GJ]*</b>	<b>89 994,1</b>	<b>4,4%</b>	<b>87 898,5</b>	<b>4,2%</b>	<b>98 500,2</b>	<b>3,6%</b>	<b>276 392,9</b>	<b>4,0%</b>
■ Průmysl	17 039,0	2,2%	17 054,3	2,1%	17 890,8	2,1%	51 984,1	2,1%
■ Energetika	290,4	0,3%	160,4	0,1%	182,5	0,2%	633,3	0,2%
■ Doprava	4,0	0,1%	7,0	0,2%	5,0	0,1%	16,0	0,1%
■ Stavebnictví	39,7	1,6%	43,8	1,5%	47,1	1,0%	130,6	1,3%
■ Zemědělství a lesnictví	625,5	3,1%	568,5	3,1%	705,4	2,3%	1 899,4	2,7%
■ Domácnosti	34 515,7	4,4%	33 362,7	4,1%	47 310,6	3,7%	115 189,0	4,0%
■ Obchod, služby, školství, zdravotnictví	32 247,8	10,1%	31 566,8	10,6%	25 863,4	6,1%	89 678,0	8,6%
■ Ostatní	5 232,1	13,5%	5 135,0	15,2%	6 495,4	11,1%	16 862,5	12,8%

\* Rozdíl mezi dodávkou a spotřebou jsou ztráty z nakoupeného tepla a z nezjištěného rozvodu tepla.

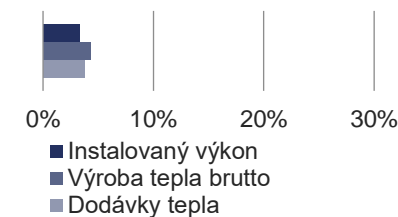
### Dodávky tepla podle paliv (GJ)



### Spotřeba tepla podle sektorů národního hospodářství (GJ)



### Podíl v ČR



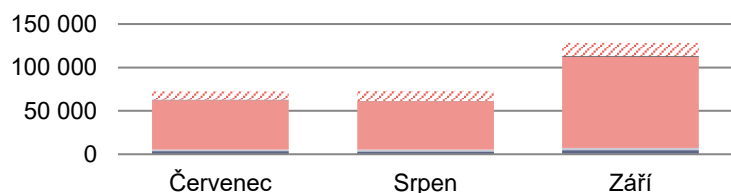
## 8.10 Výroba, dodávky a spotřeba tepla: Pardubický kraj



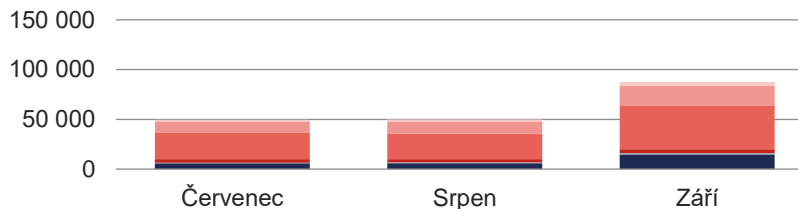
2024	Červenec		Srpen		Září		Celkem	
	Kraj	Podíl v ČR	Kraj	Podíl v ČR	Kraj	Podíl v ČR	Kraj	Podíl v ČR
<b>Celkový instalovaný výkon [MW<sub>t</sub>]</b>	<b>3 479,4</b>	<b>9,2%</b>	<b>3 479,4</b>	<b>9,3%</b>	<b>3 479,4</b>	<b>9,3%</b>	<b>3 479,4</b>	<b>9,3%</b>
<b>Výroba tepla brutto [GJ]</b>	<b>212 914,9</b>	<b>3,3%</b>	<b>199 816,6</b>	<b>3,2%</b>	<b>288 818,5</b>	<b>3,9%</b>	<b>701 550,0</b>	<b>3,5%</b>
<b>Dodávky tepla podle paliv [GJ]</b>	<b>72 703,6</b>	<b>3,0%</b>	<b>73 111,6</b>	<b>2,9%</b>	<b>128 411,6</b>	<b>4,0%</b>	<b>274 226,8</b>	<b>3,4%</b>
■ Biomasa	88,0	0,0%	24,0	0,0%	620,0	0,1%	732,0	0,1%
■ Bioplyn	3 640,3	14,7%	3 373,2	14,3%	4 047,9	13,8%	11 061,3	14,2%
■ Černé uhlí	0,0	0,0%	0,0	0,0%	0,0	0,0%	0,0	0,0%
■ Elektrická energie	1 554,0	47,3%	2 043,0	22,8%	2 634,0	27,0%	6 231,0	28,3%
■ Energie prostředí (tepelné čerpadlo)	0,0	0,0%	0,0	0,0%	0,0	0,0%	0,0	0,0%
■ Energie Slunce (solární kolektor)	0,0	0,0%	0,0	0,0%	0,0	0,0%	0,0	0,0%
■ Hnědé uhlí	57 082,2	8,2%	55 573,6	7,1%	104 875,7	7,9%	217 531,5	7,7%
■ Jaderné palivo	0,0	0,0%	0,0	0,0%	0,0	0,0%	0,0	0,0%
■ Koks	0,0	0,0%	0,0	0,0%	0,0	0,0%	0,0	0,0%
■ Odpadní teplo	605,0	0,7%	481,0	0,6%	853,0	1,3%	1 939,0	0,9%
■ Ostatní kapalná paliva	0,0	0,0%	0,0	0,0%	0,0	0,0%	0,0	0,0%
■ Ostatní pevná paliva	0,0	0,0%	0,0	0,0%	0,0	0,0%	0,0	0,0%
■ Ostatní plyny	0,0	0,0%	0,0	0,0%	0,0	0,0%	0,0	0,0%
■ Ostatní	0,0	0,0%	0,0	0,0%	0,0	0,0%	0,0	0,0%
■ Topné oleje	25,9	0,5%	25,0	1,6%	26,1	0,8%	76,9	0,8%
■ Zemní plyn	9 708,2	1,1%	11 591,8	1,4%	15 355,0	1,8%	36 655,0	1,4%
<b>Dodávka tepla do Královohrad. kr. [GJ]</b>	<b>-19 392,2</b>		<b>-19 073,3</b>		<b>-36 368,1</b>		<b>-74 833,6</b>	
<b>Spotřeba tepla podle sektorů [GJ]*</b>	<b>49 640,7</b>	<b>2,4%</b>	<b>49 931,7</b>	<b>2,4%</b>	<b>87 507,5</b>	<b>3,2%</b>	<b>187 079,9</b>	<b>2,7%</b>
■ Průmysl	5 621,6	0,7%	5 693,7	0,7%	14 151,5	1,6%	25 466,8	1,0%
■ Energetika	352,7	0,3%	479,1	0,4%	555,5	0,5%	1 387,3	0,4%
■ Doprava	388,4	9,3%	357,9	9,2%	977,8	13,8%	1 724,1	11,4%
■ Stavebnictví	139,0	5,5%	136,7	4,7%	403,1	8,2%	678,8	6,5%
■ Zemědělství a lesnictví	3 538,2	17,4%	3 272,4	17,9%	3 906,0	12,6%	10 716,6	15,4%
■ Domácnosti	26 224,8	3,4%	25 905,1	3,2%	43 353,7	3,4%	95 483,6	3,4%
■ Obchod, služby, školství, zdravotnictví	11 594,5	3,6%	12 228,9	4,1%	20 184,5	4,8%	44 007,9	4,2%
■ Ostatní	1 781,5	4,6%	1 857,9	5,5%	3 975,5	6,8%	7 614,9	5,8%

\* Rozdíl mezi dodávkou a spotřebou jsou ztráty z nakoupeného tepla a z nezjištěného rozvodu tepla.

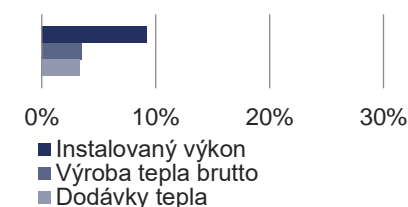
### Dodávky tepla podle paliv (GJ)



### Spotřeba tepla podle sektorů národního hospodářství (GJ)



### Podíl v ČR



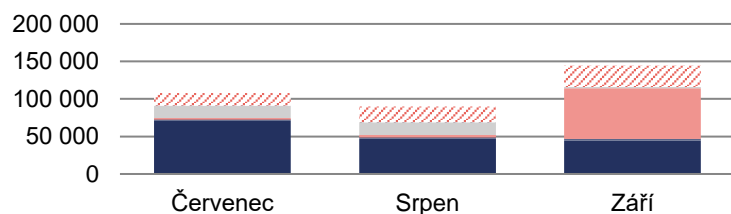
## 8.11 Výroba, dodávky a spotřeba tepla: Plzeňský kraj



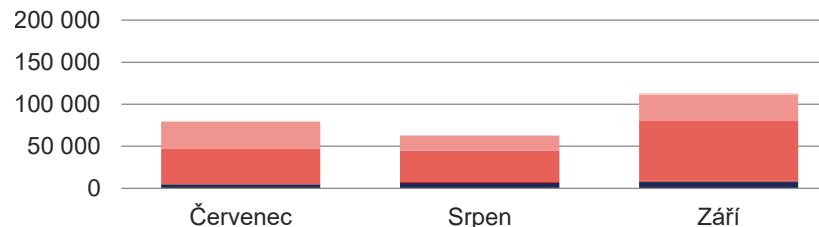
2024	Červenec		Srpen		Září		Celkem	
	Kraj	Podíl v ČR	Kraj	Podíl v ČR	Kraj	Podíl v ČR	Kraj	Podíl v ČR
<b>Celkový instalovaný výkon [MW<sub>t</sub>]</b>	<b>1 056,2</b>	<b>2,8%</b>	<b>1 056,2</b>	<b>2,8%</b>	<b>1 056,3</b>	<b>2,8%</b>	<b>1 056,3</b>	<b>2,8%</b>
<b>Výroba tepla brutto [GJ]</b>	<b>215 067,1</b>	<b>3,3%</b>	<b>190 756,2</b>	<b>3,0%</b>	<b>258 892,7</b>	<b>3,5%</b>	<b>664 716,1</b>	<b>3,3%</b>
<b>Dodávky tepla podle paliv [GJ]</b>	<b>107 963,9</b>	<b>4,4%</b>	<b>90 069,7</b>	<b>3,6%</b>	<b>144 704,2</b>	<b>4,5%</b>	<b>342 737,7</b>	<b>4,2%</b>
■ Biomasa	70 809,7	20,8%	46 875,9	14,1%	44 224,9	10,2%	161 910,6	14,6%
■ Bioplyn	2 232,5	9,0%	2 052,2	8,7%	2 748,0	9,4%	7 032,7	9,0%
■ Černé uhlí	0,0	0,0%	0,0	0,0%	0,0	0,0%	0,0	0,0%
■ Elektrická energie	0,0	0,0%	0,0	0,0%	0,0	0,0%	0,0	0,0%
■ Energie prostředí (tepelné čerpadlo)	18,0	0,3%	21,0	0,5%	81,0	2,4%	120,0	0,9%
■ Energie Slunce (solární kolektor)	0,0	0,0%	0,0	0,0%	0,0	0,0%	0,0	0,0%
■ Hnědé uhlí	1 500,5	0,2%	3 197,5	0,4%	67 116,9	5,0%	71 814,9	2,6%
■ Jaderné palivo	0,0	0,0%	0,0	0,0%	0,0	0,0%	0,0	0,0%
■ Koks	0,0	0,0%	0,0	0,0%	0,0	0,0%	0,0	0,0%
■ Odpadní teplo	0,0	0,0%	0,0	0,0%	0,0	0,0%	0,0	0,0%
■ Ostatní kapalná paliva	0,0	0,0%	0,0	0,0%	0,0	0,0%	0,0	0,0%
■ Ostatní pevná paliva	16 474,5	8,4%	17 040,3	7,8%	1 691,0	0,8%	35 205,8	5,7%
■ Ostatní plyny	24,0	0,0%	10,0	0,0%	114,0	0,1%	148,0	0,0%
■ Ostatní	0,0	0,0%	0,0	0,0%	0,0	0,0%	0,0	0,0%
■ Topné oleje	34,5	0,7%	24,7	1,6%	0,0	0,0%	59,2	0,6%
■ Zemní plyn	16 870,2	2,0%	20 848,0	2,6%	28 728,3	3,3%	66 446,5	2,6%
<b>Spotřeba tepla podle sektorů [GJ]*</b>	<b>80 365,6</b>	<b>3,9%</b>	<b>63 598,2</b>	<b>3,0%</b>	<b>113 223,2</b>	<b>4,1%</b>	<b>257 187,0</b>	<b>3,7%</b>
■ Průmysl	4 790,5	0,6%	6 401,1	0,8%	7 714,6	0,9%	18 906,2	0,8%
■ Energetika	0,0	0,0%	0,0	0,0%	0,0	0,0%	0,0	0,0%
■ Doprava	64,4	1,5%	53,0	1,4%	102,8	1,5%	220,2	1,5%
■ Stavebnictví	26,9	1,1%	56,2	1,9%	51,7	1,0%	134,8	1,3%
■ Zemědělství a lesnictví	983,4	4,8%	949,3	5,2%	1 336,2	4,3%	3 268,9	4,7%
■ Domácnosti	41 582,7	5,3%	37 457,3	4,7%	70 926,3	5,6%	149 966,3	5,3%
■ Obchod, služby, školství, zdravotnictví	31 590,9	9,9%	17 374,4	5,9%	30 762,4	7,3%	79 727,8	7,7%
■ Ostatní	1 326,8	3,4%	1 306,9	3,9%	2 329,1	4,0%	4 962,8	3,8%

\* Rozdíl mezi dodávkou a spotřebou jsou ztráty z nakoupeného tepla a z nezjištěného rozvodu tepla.

### Dodávky tepla podle paliv (GJ)



### Spotřeba tepla podle sektorů národního hospodářství (GJ)



### Podíl v ČR



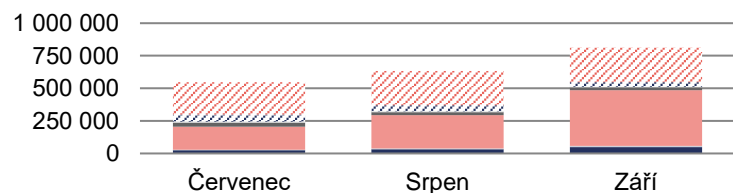
## 8.12 Výroba, dodávky a spotřeba tepla: Středočeský kraj



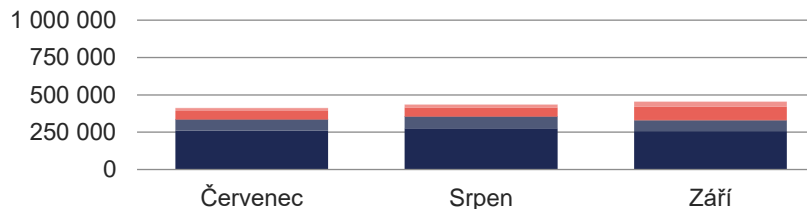
2024	Červenec		Srpen		Září		Celkem	
	Kraj	Podíl v ČR	Kraj	Podíl v ČR	Kraj	Podíl v ČR	Kraj	Podíl v ČR
<b>Celkový instalovaný výkon [MW<sub>t</sub>]</b>	<b>4 519,1</b>	<b>12,0%</b>	<b>4 519,1</b>	<b>12,0%</b>	<b>4 517,2</b>	<b>12,0%</b>	<b>4 517,2</b>	<b>12,0%</b>
<b>Výroba tepla brutto [GJ]</b>	<b>903 573,2</b>	<b>14,0%</b>	<b>1 000 039,7</b>	<b>16,0%</b>	<b>1 233 035,3</b>	<b>16,6%</b>	<b>3 136 648,2</b>	<b>15,6%</b>
<b>Dodávky tepla podle paliv [GJ]</b>	<b>546 516,9</b>	<b>22,4%</b>	<b>633 505,3</b>	<b>25,4%</b>	<b>811 447,6</b>	<b>25,3%</b>	<b>1 991 469,8</b>	<b>24,5%</b>
■ Biomasa	24 380,9	7,2%	31 099,0	9,3%	48 899,0	11,3%	104 378,9	9,4%
■ Bioplyn	2 579,2	10,4%	2 306,7	9,8%	2 251,4	7,7%	7 137,3	9,2%
■ Černé uhlí	0,0	0,0%	0,0	0,0%	0,0	0,0%	0,0	0,0%
■ Elektrická energie	840,2	25,6%	5 434,7	60,5%	5 852,1	60,0%	12 127,0	55,1%
■ Energie prostředí (tepelné čerpadlo)	0,0	0,0%	0,0	0,0%	0,0	0,0%	0,0	0,0%
■ Energie Slunce (solární kolektor)	0,0	0,0%	0,0	0,0%	0,0	0,0%	0,0	0,0%
■ Hnědé uhlí	177 369,1	25,6%	256 369,9	32,5%	429 046,3	32,2%	862 785,3	30,7%
■ Jaderné palivo	0,0	0,0%	0,0	0,0%	0,0	0,0%	0,0	0,0%
■ Koks	0,0	0,0%	0,0	0,0%	0,0	0,0%	0,0	0,0%
■ Odpadní teplo	29 667,0	36,3%	22 051,0	29,6%	20 845,0	32,3%	72 563,0	32,9%
■ Ostatní kapalná paliva	233,0	91,2%	833,2	100,0%	569,9	25,0%	1 636,2	48,6%
■ Ostatní pevná paliva	6 563,0	3,3%	6 257,0	2,9%	4 691,0	2,3%	17 511,0	2,8%
■ Ostatní plyny	53 175,6	37,5%	46 145,7	36,9%	34 201,1	29,9%	133 522,4	35,0%
■ Ostatní	0,0	0,0%	0,0	0,0%	0,0	0,0%	0,0	0,0%
■ Topné oleje	3 522,5	66,8%	766,6	48,6%	1 247,9	39,0%	5 537,0	55,1%
■ Zemní plyn	248 186,4	29,3%	262 241,5	32,6%	263 843,9	30,1%	774 271,8	30,6%
<b>Dodávka tepla do Prahy [GJ]</b>	<b>-136 288,0</b>		<b>-205 494,0</b>		<b>-351 092,0</b>		<b>-692 874,0</b>	
<b>Spotřeba tepla podle sektorů [GJ]*</b>	<b>411 380,5</b>	<b>20,0%</b>	<b>434 414,9</b>	<b>20,8%</b>	<b>453 715,8</b>	<b>16,4%</b>	<b>1 299 511,2</b>	<b>18,8%</b>
■ Průmysl	260 878,0	33,2%	276 471,0	34,3%	256 083,3	29,6%	793 432,3	32,3%
■ Energetika	74 826,3	67,1%	78 030,8	64,5%	73 849,8	65,3%	226 707,0	65,6%
■ Doprava	329,8	7,9%	465,5	12,0%	511,0	7,2%	1 306,3	8,6%
■ Stavebnictví	6,0	0,2%	6,0	0,2%	18,0	0,4%	30,0	0,3%
■ Zemědělství a lesnictví	883,7	4,3%	846,0	4,6%	804,2	2,6%	2 533,9	3,6%
■ Domácnosti	55 365,5	7,1%	58 766,0	7,3%	91 495,8	7,2%	205 627,3	7,2%
■ Obchod, služby, školství, zdravotnictví	18 775,1	5,9%	19 516,1	6,6%	30 376,2	7,2%	68 667,4	6,6%
■ Ostatní	316,1	0,8%	313,5	0,9%	577,5	1,0%	1 207,0	0,9%

\* Rozdíl mezi dodávkou a spotřebou jsou ztráty z nakoupeného tepla a z nezjištěného rozvodu tepla.

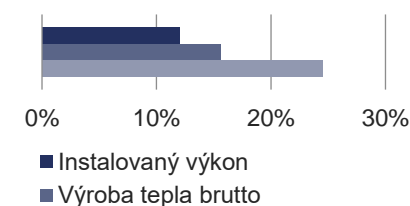
**Dodávky tepla podle paliv (GJ)**



**Spotřeba tepla podle sektorů národního hospodářství (GJ)**



**Podíl v ČR**



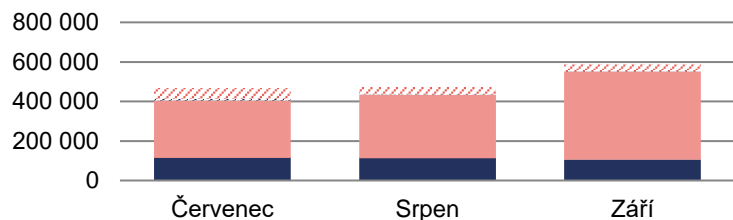
## 8.13 Výroba, dodávky a spotřeba tepla: Ústecký kraj



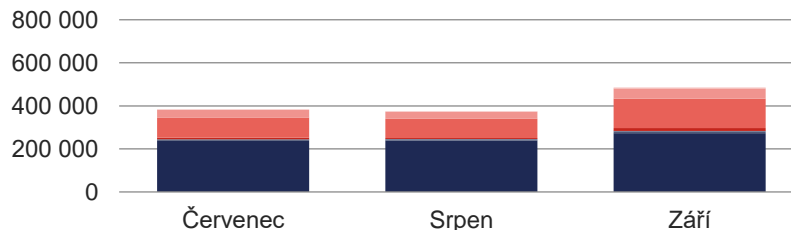
2024	Červenec		Srpen		Září		Celkem	
	Kraj	Podíl v ČR	Kraj	Podíl v ČR	Kraj	Podíl v ČR	Kraj	Podíl v ČR
<b>Celkový instalovaný výkon [MW<sub>t</sub>]</b>	<b>9 887,4</b>	<b>26,3%</b>	<b>9 887,4</b>	<b>26,3%</b>	<b>9 887,2</b>	<b>26,3%</b>	<b>9 887,2</b>	<b>26,3%</b>
<b>Výroba tepla brutto [GJ]</b>	<b>1 800 652,2</b>	<b>27,8%</b>	<b>1 739 328,5</b>	<b>27,8%</b>	<b>1 868 384,6</b>	<b>25,2%</b>	<b>5 408 365,3</b>	<b>26,8%</b>
<b>Dodávky tepla podle paliv [GJ]</b>	<b>467 981,5</b>	<b>19,2%</b>	<b>473 458,6</b>	<b>19,0%</b>	<b>588 421,0</b>	<b>18,3%</b>	<b>1 529 861,0</b>	<b>18,8%</b>
■ Biomasa	114 561,6	33,7%	113 433,8	34,0%	107 261,5	24,7%	335 256,9	30,3%
■ Bioplyn	275,1	1,1%	243,4	1,0%	287,6	1,0%	806,1	1,0%
■ Černé uhlí	62,2	0,1%	76,1	0,1%	53,9	0,0%	192,2	0,1%
■ Elektrická energie	0,0	0,0%	0,0	0,0%	31,2	0,3%	31,2	0,1%
■ Energie prostředí (tepelné čerpadlo)	270,1	4,9%	237,6	5,7%	273,5	8,1%	781,2	6,0%
■ Energie Slunce (solární kolektor)	11,0	10,1%	10,0	9,7%	7,0	5,7%	28,0	8,4%
■ Hnědé uhlí	290 063,5	41,9%	318 365,1	40,4%	444 151,6	33,3%	1 052 580,3	37,4%
■ Jaderné palivo	0,0	0,0%	0,0	0,0%	0,0	0,0%	0,0	0,0%
■ Koks	0,0	0,0%	0,0	0,0%	0,0	0,0%	0,0	0,0%
■ Odpadní teplo	8,0	0,0%	1,0	0,0%	5,1	0,0%	14,1	0,0%
■ Ostatní kapalná paliva	0,0	0,0%	0,0	0,0%	0,0	0,0%	0,0	0,0%
■ Ostatní pevná paliva	0,0	0,0%	0,0	0,0%	0,0	0,0%	0,0	0,0%
■ Ostatní plyny	7 800,0	5,5%	3 500,0	2,8%	0,0	0,0%	11 300,0	3,0%
■ Ostatní	0,0	0,0%	0,0	0,0%	0,0	0,0%	0,0	0,0%
■ Topné oleje	16,0	0,3%	23,6	1,5%	49,6	1,5%	89,2	0,9%
■ Zemní plyn	54 913,9	6,5%	37 567,9	4,7%	36 299,9	4,1%	128 781,7	5,1%
<b>Spotřeba tepla podle sektorů [GJ]*</b>	<b>383 881,7</b>	<b>18,6%</b>	<b>375 832,9</b>	<b>18,0%</b>	<b>486 028,0</b>	<b>17,5%</b>	<b>1 245 742,6</b>	<b>18,0%</b>
■ Průmysl	237 471,0	30,2%	239 063,6	29,7%	272 367,5	31,5%	748 902,2	30,5%
■ Energetika	6 562,1	5,9%	5 527,2	4,6%	8 860,6	7,8%	20 949,9	6,1%
■ Doprava	1 281,0	30,8%	1 215,5	31,3%	1 987,8	28,1%	4 484,3	29,7%
■ Stavebnictví	18,2	0,7%	13,7	0,5%	120,0	2,4%	152,0	1,5%
■ Zemědělství a lesnictví	7 184,1	35,3%	4 646,5	25,4%	13 951,6	44,8%	25 782,3	37,0%
■ Domácnosti	93 125,5	12,0%	89 287,6	11,1%	136 635,4	10,8%	319 048,5	11,2%
■ Obchod, služby, školství, zdravotnictví	35 274,5	11,0%	32 978,1	11,1%	47 068,2	11,1%	115 320,7	11,1%
■ Ostatní	2 965,3	7,7%	3 100,6	9,2%	5 036,8	8,6%	11 102,8	8,5%

\* Rozdíl mezi dodávkou a spotřebou jsou ztráty z nakoupeného tepla a z nezištěného rozvodu tepla.

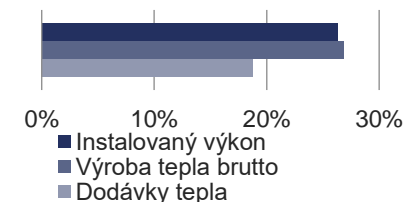
### Dodávky tepla podle paliv (GJ)



### Spotřeba tepla podle sektorů národního hospodářství (GJ)



### Podíl v ČR



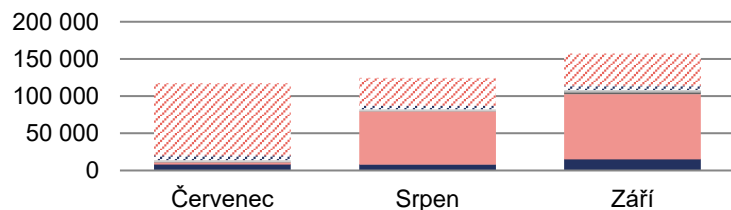
## 8.14 Výroba, dodávky a spotřeba tepla: Zlínský kraj



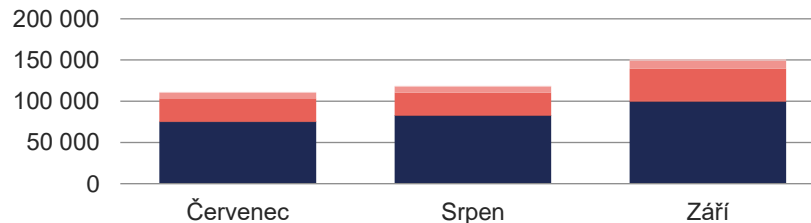
2024	Červenec		Srpen		Září		Celkem	
	Kraj	Podíl v ČR	Kraj	Podíl v ČR	Kraj	Podíl v ČR	Kraj	Podíl v ČR
<b>Celkový instalovaný výkon [MW<sub>t</sub>]</b>	<b>1 269,8</b>	<b>3,4%</b>	<b>1 266,6</b>	<b>3,4%</b>	<b>1 266,7</b>	<b>3,4%</b>	<b>1 266,7</b>	<b>3,4%</b>
<b>Výroba tepla brutto [GJ]</b>	<b>291 026,4</b>	<b>4,5%</b>	<b>309 805,0</b>	<b>5,0%</b>	<b>402 700,3</b>	<b>5,4%</b>	<b>1 003 531,7</b>	<b>5,0%</b>
<b>Dodávky tepla podle paliv [GJ]</b>	<b>117 410,5</b>	<b>4,8%</b>	<b>124 567,8</b>	<b>5,0%</b>	<b>157 247,2</b>	<b>4,9%</b>	<b>399 225,5</b>	<b>4,9%</b>
■ Biomasa	8 242,7	2,4%	7 467,8	2,2%	15 057,7	3,5%	30 768,1	2,8%
■ Bioplyn	186,8	0,8%	332,8	1,4%	229,5	0,8%	749,1	1,0%
■ Černé uhlí	0,0	0,0%	695,4	0,7%	0,0	0,0%	695,4	0,2%
■ Elektrická energie	0,0	0,0%	0,0	0,0%	0,0	0,0%	0,0	0,0%
■ Energie prostředí (tepelné čerpadlo)	13,7	0,2%	36,5	0,9%	47,6	1,4%	97,8	0,7%
■ Energie Slunce (solární kolektor)	0,0	0,0%	0,0	0,0%	0,0	0,0%	0,0	0,0%
■ Hnědé uhlí	2 371,7	0,3%	70 780,8	9,0%	87 479,3	6,6%	160 631,8	5,7%
■ Jaderné palivo	0,0	0,0%	0,0	0,0%	0,0	0,0%	0,0	0,0%
■ Koks	0,0	0,0%	0,0	0,0%	0,0	0,0%	0,0	0,0%
■ Odpadní teplo	794,0	1,0%	529,0	0,7%	1 488,0	2,3%	2 811,0	1,3%
■ Ostatní kapalná paliva	0,0	0,0%	0,0	0,0%	1 711,0	75,0%	1 711,0	50,8%
■ Ostatní pevná paliva	2 314,2	1,2%	2 536,9	1,2%	2 071,8	1,0%	6 922,9	1,1%
■ Ostatní plyny	6 626,0	4,7%	4 641,0	3,7%	5 819,0	5,1%	17 086,0	4,5%
■ Ostatní	46,2	100,0%	16,6	100,0%	16,9	100,0%	79,7	100,0%
■ Topné oleje	0,0	0,0%	38,4	2,4%	380,6	11,9%	419,0	4,2%
■ Zemní plyn	96 815,2	11,4%	37 492,6	4,7%	42 945,9	4,9%	177 253,7	7,0%
<b>Spotřeba tepla podle sektorů [GJ]*</b>	<b>111 294,8</b>	<b>5,4%</b>	<b>118 845,6</b>	<b>5,7%</b>	<b>150 740,6</b>	<b>5,4%</b>	<b>380 880,9</b>	<b>5,5%</b>
■ Průmysl	74 761,1	9,5%	82 473,8	10,2%	99 572,5	11,5%	256 807,4	10,5%
■ Energetika	9,0	0,0%	9,0	0,0%	15,0	0,0%	33,0	0,0%
■ Doprava	83,4	2,0%	105,6	2,7%	178,9	2,5%	367,8	2,4%
■ Stavebnictví	59,5	2,4%	54,1	1,8%	80,9	1,6%	194,5	1,9%
■ Zemědělství a lesnictví	571,5	2,8%	591,4	3,2%	555,1	1,8%	1 718,1	2,5%
■ Domácnosti	28 099,3	3,6%	27 335,8	3,4%	39 188,9	3,1%	94 623,9	3,3%
■ Obchod, služby, školství, zdravotnictví	6 641,0	2,1%	7 354,4	2,5%	9 577,4	2,3%	23 572,7	2,3%
■ Ostatní	1 070,0	2,8%	921,5	2,7%	1 572,0	2,7%	3 563,6	2,7%

\* Rozdíl mezi dodávkou a spotřebou jsou ztráty z nakoupeného tepla a z nezjištěného rozvodu tepla.

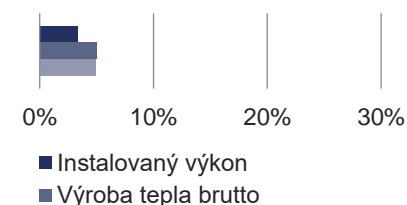
### Dodávky tepla podle paliv (GJ)



### Spotřeba tepla podle sektorů národního hospodářství (GJ)



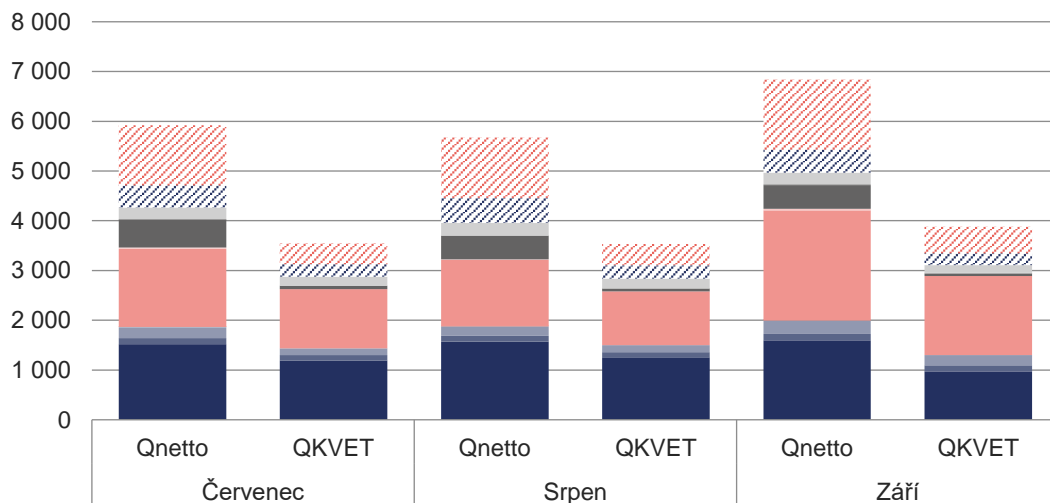
### Podíl v ČR



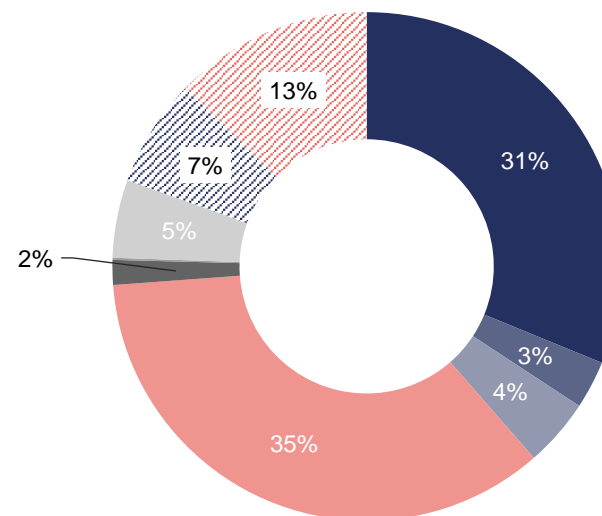
## 9 VÝROBA TEPLA NETTO A VÝROBA TEPLA Z KVET [TJ]

2024	Červenec			Srpen			Září			Celkem		
	Q <sub>netto</sub>	Q <sub>KVET</sub>	Q <sub>KVET</sub> /Q <sub>netto</sub>	Q <sub>netto</sub>	Q <sub>KVET</sub>	Q <sub>KVET</sub> /Q <sub>netto</sub>	Q <sub>netto</sub>	Q <sub>KVET</sub>	Q <sub>KVET</sub> /Q <sub>netto</sub>	Q <sub>netto</sub>	Q <sub>KVET</sub>	Q <sub>KVET</sub> /Q <sub>netto</sub>
<b>Výroba tepla</b>	<b>5 920,9</b>	<b>3 547,2</b>	<b>60%</b>	<b>5 676,4</b>	<b>3 531,6</b>	<b>62%</b>	<b>6 841,7</b>	<b>3 883,7</b>	<b>57%</b>	<b>18 439,0</b>	<b>10 962,4</b>	<b>59%</b>
■ Biomasa	1 522,0	1 194,2	78%	1 571,9	1 255,1	80%	1 595,7	970,4	61%	4 689,7	3 419,6	73%
■ Bioplyn	120,2	108,9	91%	114,6	103,6	90%	132,6	122,0	92%	367,4	334,5	91%
■ Černé uhlí	220,7	129,5	59%	184,1	139,9	76%	258,2	205,4	80%	663,1	474,8	72%
■ Elektrická energie	4,6	0,0	0%	11,6	0,0	0%	12,2	0,0	0%	28,5	0,0	0%
■ Energie prostředí (tepelné čerpadlo)	6,3	0,0	0%	4,9	0,0	0%	3,9	0,0	0%	15,1	0,0	0%
■ Energie Slunce (solární kolektor)	0,1	0,0	0%	0,1	0,0	0%	0,1	0,0	0%	0,4	0,0	0%
■ Hnědé uhlí	1 564,4	1 193,4	76%	1 322,0	1 081,4	82%	2 204,3	1 589,7	72%	5 090,7	3 864,5	76%
■ Jaderné palivo	26,1	0,0	0%	14,1	0,0	0%	36,2	0,0	0%	76,3	0,0	0%
■ Koks	0,0	0,0	0%	0,0	0,0	0%	0,0	0,0	0%	0,0	0,0	0%
■ Odpadní teplo	566,5	66,6	12%	474,4	56,7	12%	472,6	49,8	11%	1 513,5	173,2	11%
■ Ostatní kapalná paliva	0,9	0,0	2%	2,6	0,2	6%	20,6	14,5	70%	24,2	14,7	61%
■ Ostatní pevná paliva	231,6	185,1	80%	255,5	204,4	80%	234,5	155,0	66%	721,6	544,5	75%
■ Ostatní plyny	450,1	251,1	56%	502,3	263,4	52%	457,5	239,1	52%	1 409,9	753,6	53%
■ Ostatní	0,0	0,0	0%	0,0	0,0	0%	0,0	0,0	0%	0,1	0,0	0%
■ Topné oleje	5,9	1,7	29%	2,1	1,1	52%	4,6	2,4	52%	12,7	5,2	41%
■ Zemní plyn	1 201,4	416,6	35%	1 216,0	425,9	35%	1 408,6	535,4	38%	3 825,9	1 377,9	36%

Výroba tepla netto a výroba tepla z KVET podle paliv (TJ)



Podíl paliv na výrobě tepla z KVET

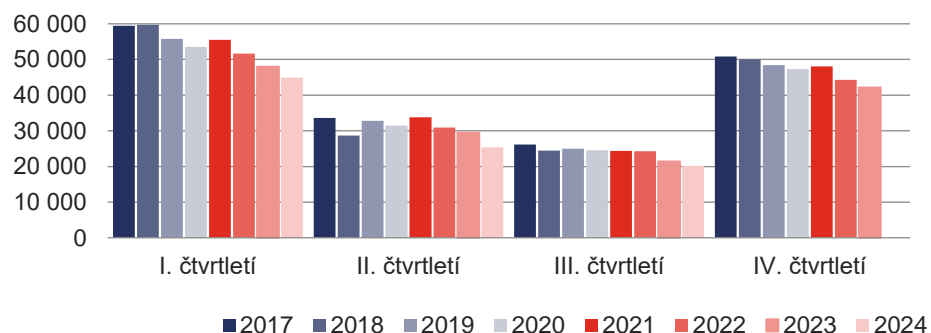


# 10 VÝVOJ BILANCE TEPLA, DODÁVEK TEPLA, SPOTŘEBY TEPLA A KVET

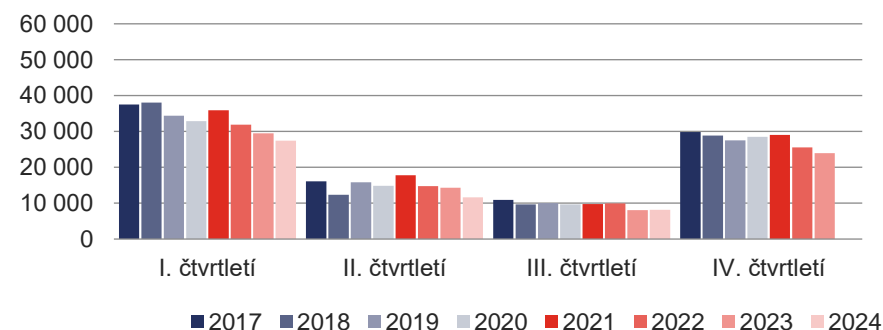
## 10.1 Vývoj bilance tepla: čtvrtletní porovnání [TJ]

	I. čtvrtletí	II. čtvrtletí	III. čtvrtletí	IV. čtvrtletí	Celkem
Výroba tepla brutto 2017	59 492,4	33 647,2	26 175,9	50 852,3	170 167,8
Výroba tepla brutto 2018	59 760,7	28 688,6	24 452,4	50 022,5	162 924,3
Výroba tepla brutto 2019	55 809,2	32 753,7	24 978,4	48 372,3	161 913,6
Výroba tepla brutto 2020	53 528,8	31 489,6	24 527,7	47 371,7	156 917,7
Výroba tepla brutto 2021	55 541,4	33 762,1	24 376,2	48 025,5	161 705,2
Výroba tepla brutto 2022	51 649,9	30 879,7	24 271,0	44 292,9	151 093,5
Výroba tepla brutto 2023	47 947,3	29 448,8	21 427,8	42 099,2	140 923,0
Výroba tepla brutto 2024	44 956,3	25 316,6	20 148,4		
Meziroční změna-výroba tepla brutto	-2 991,0	-4 132,1	-1 279,4		
<b>Meziroční změna-výroba tepla brutto</b>	<b>-6,2%</b>	<b>-14,0%</b>	<b>-6,0%</b>		
Dodávky tepla 2017	37 510,2	16 101,3	10 892,1	29 809,3	94 312,8
Dodávky tepla 2018	38 059,7	12 376,4	9 704,6	28 893,5	89 034,2
Dodávky tepla 2019	34 400,2	15 804,1	10 045,8	27 517,0	87 767,1
Dodávky tepla 2020	32 870,9	14 818,9	9 700,2	28 538,5	85 928,5
Dodávky tepla 2021	35 884,3	17 769,0	9 774,4	29 062,8	92 490,6
Dodávky tepla 2022	31 881,9	14 755,7	9 897,3	25 535,0	82 070,0
Dodávky tepla 2023	29 484,4	14 352,9	8 028,1	23 937,3	75 802,7
Dodávky tepla 2024	27 405,2	11 617,9	8 138,6		
Meziroční změna-dodávky tepla	-2 079,3	-2 735,0	110,5		
<b>Meziroční změna-dodávky tepla</b>	<b>-7,1%</b>	<b>-19,1%</b>	<b>1,4%</b>		

Brutto výroba tepla (TJ)



Dodávky tepla (TJ)

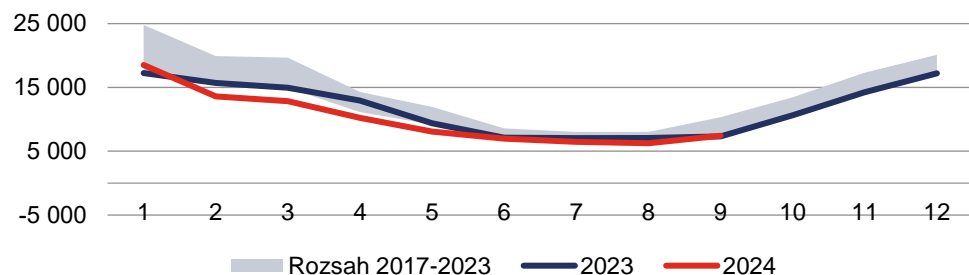




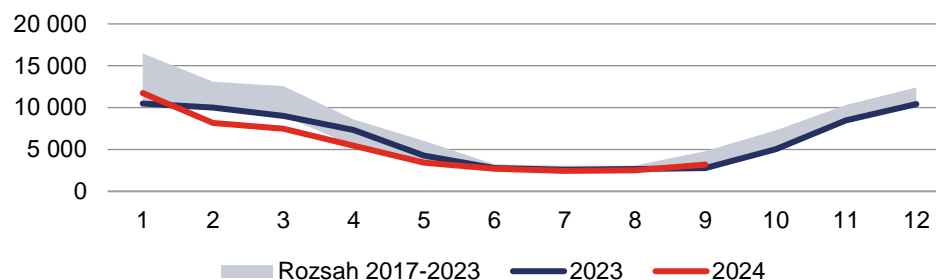
## 10.2 Vývoj bilance tepla: měsíční porovnání [TJ]

	Leden	Únor	Březen	Duben	Květen	Červen	Červenec	Srpen	Září	Ríjen	Listopad	Prosinec	Celkem
Výroba tepla brutto 2017	24 789,6	18 587,7	16 115,1	14 167,0	11 027,9	8 452,3	7 792,7	8 048,4	10 334,8	13 440,6	17 328,8	20 082,9	170 167,8
Výroba tepla brutto 2018	20 205,2	19 893,2	19 662,3	11 150,5	9 168,1	8 369,9	7 963,0	7 784,7	8 704,8	13 135,1	16 756,4	20 131,1	162 924,3
Výroba tepla brutto 2019	22 056,2	17 612,4	16 140,6	12 700,3	11 948,7	8 104,7	7 552,8	7 913,1	9 512,5	13 236,2	16 157,6	18 978,5	161 913,6
Výroba tepla brutto 2020	20 414,7	16 681,8	16 432,3	12 068,1	10 838,7	8 582,7	8 024,1	7 694,3	8 809,2	13 094,1	16 139,1	18 138,6	156 917,7
Výroba tepla brutto 2021	20 176,0	18 164,8	17 200,6	14 288,3	11 521,6	7 952,2	7 518,2	7 905,0	8 953,0	12 887,3	16 133,1	19 005,1	161 705,2
Výroba tepla brutto 2022	19 443,9	15 892,0	16 314,0	13 523,2	9 408,3	7 948,1	7 511,9	7 457,2	9 301,8	11 147,4	14 952,0	18 193,6	151 093,5
Výroba tepla brutto 2023	17 250,7	15 720,9	14 975,7	12 947,1	9 390,9	7 110,8	7 057,8	7 065,6	7 304,4	10 630,7	14 252,4	17 216,1	140 923,0
Výroba tepla brutto 2024	18 515,0	13 584,9	12 856,3	10 259,0	8 068,5	6 989,2	6 471,3	6 256,2	7 421,0				
Meziroční změna-výroba tepla brutto	1 264,3	-2 136,0	-2 119,3	-2 688,1	-1 322,4	-121,6	-586,5	-809,4	116,6				
<b>Meziroční změna-výroba tepla brutto</b>	<b>7,3%</b>	<b>-13,6%</b>	<b>-14,2%</b>	<b>-20,8%</b>	<b>-14,1%</b>	<b>-1,7%</b>	<b>-8,3%</b>	<b>-11,5%</b>	<b>1,6%</b>				
Dodávky tepla 2017	16 476,8	11 652,7	9 380,7	7 846,2	5 061,3	3 193,8	3 007,0	3 096,8	4 788,2	7 068,4	10 311,6	12 429,3	94 312,8
Dodávky tepla 2018	12 397,1	13 087,2	12 575,4	5 467,8	3 743,2	3 165,4	3 043,6	2 999,8	3 661,2	6 796,5	9 833,6	12 263,3	89 034,2
Dodávky tepla 2019	14 046,4	10 951,4	9 402,4	6 672,5	6 033,9	3 097,7	2 995,6	2 998,1	4 052,1	6 857,3	9 198,7	11 461,0	87 767,1
Dodávky tepla 2020	12 828,7	10 230,7	9 811,6	6 347,8	5 236,3	3 234,8	3 001,1	2 961,1	3 737,9	7 281,4	9 737,8	11 519,3	85 928,5
Dodávky tepla 2021	13 037,8	12 002,0	10 844,6	8 602,3	5 992,6	3 174,1	2 786,2	3 049,8	3 938,5	7 227,7	9 693,7	12 141,4	92 490,6
Dodávky tepla 2022	12 108,6	9 829,5	9 943,8	7 782,4	3 971,3	3 002,0	2 836,0	2 853,2	4 208,1	5 671,6	8 529,2	11 334,2	82 070,0
Dodávky tepla 2023	10 483,7	9 991,9	9 008,8	7 307,0	4 265,2	2 780,7	2 578,1	2 659,5	2 790,5	5 038,0	8 464,1	10 435,2	75 802,7
Dodávky tepla 2024	11 740,8	8 167,6	7 496,8	5 467,6	3 434,0	2 716,3	2 441,2	2 490,4	3 207,0				
Meziroční změna-dodávky tepla	1 257,1	-1 824,3	-1 512,0	-1 839,4	-831,2	-64,4	-136,9	-169,1	416,5				
<b>Meziroční změna-dodávky tepla</b>	<b>12,0%</b>	<b>-18,3%</b>	<b>-16,8%</b>	<b>-25,2%</b>	<b>-19,5%</b>	<b>-2,3%</b>	<b>-5,3%</b>	<b>-6,4%</b>	<b>14,9%</b>				

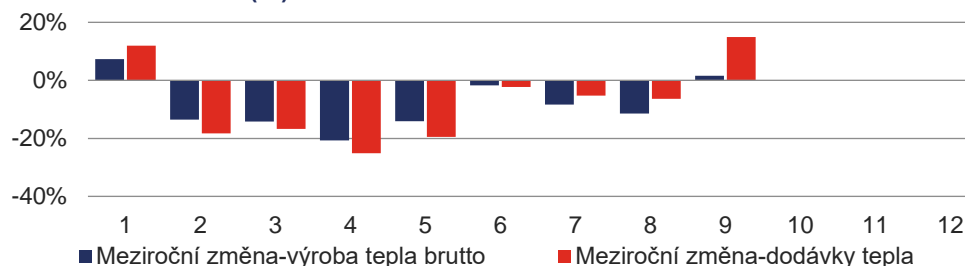
Výroba tepla brutto (TJ)



Dodávky tepla (TJ)



Meziroční změna (%)



## 10.3 Vývoj výroby tepla brutto a dodávek tepla podle paliv a krajů ČR [TJ]

	III. čtvrtletí 2024	III. čtvrtletí 2023	Rozdíl (2024-2023)	Meziroční změna
<b>Výroba tepla brutto</b>	<b>20 148,4</b>	<b>21 427,8</b>	<b>-1 279,4</b>	<b>-6,0%</b>
Biomasa	4 951,5	4 223,7	727,8	17,2%
Bioplyn	840,3	879,1	-38,7	-4,4%
Černé uhlí	685,3	1 163,8	-478,4	-41,1%
Elektrická energie	28,5	27,5	1,0	3,6%
Energie prostředí (TČ)	15,1	7,9	7,2	91,7%
Energie Slunce (SK)	0,4	0,2	0,1	56,5%
Hnědé uhlí	5 357,2	6 839,8	-1 482,7	-21,7%
Jaderné palivo	76,3	68,3	8,0	11,7%
Koks	0,0	0,0	0,0	0,0%
Odpadní teplo	1 593,9	2 006,6	-412,7	-20,6%
Ostatní kapalná paliva	28,6	5,4	23,2	429,1%
Ostatní pevná paliva	1 087,0	943,1	143,9	15,3%
Ostatní plyny	1 504,9	1 807,0	-302,0	-16,7%
Ostatní	0,1	0,0	0,1	0,0%
Topné oleje	14,6	80,5	-65,8	-81,8%
Zemní plyn	3 964,7	3 374,9	589,8	17,5%

	III. čtvrtletí 2024	III. čtvrtletí 2023	Rozdíl (2024-2023)	Meziroční změna
<b>Dodávky tepla</b>	<b>8 138,6</b>	<b>8 028,1</b>	<b>110,5</b>	<b>1,4%</b>
Biomasa	1 107,4	798,3	309,1	38,7%
Bioplyn	77,8	92,8	-15,0	-16,2%
Černé uhlí	312,2	503,7	-191,5	-38,0%
Elektrická energie	22,0	18,9	3,1	16,3%
Energie prostředí (TČ)	13,1	6,1	7,0	114,4%
Energie Slunce (SK)	0,3	0,2	0,1	47,3%
Hnědé uhlí	2 812,1	3 114,7	-302,6	-9,7%
Jaderné palivo	32,5	21,1	11,4	53,9%
Koks	0,0	0,0	0,0	0,0%
Odpadní teplo	220,8	171,4	49,4	28,8%
Ostatní kapalná paliva	3,4	2,2	1,1	51,3%
Ostatní pevná paliva	616,9	561,6	55,3	9,9%
Ostatní plyny	381,1	536,3	-155,2	-28,9%
Ostatní	0,1	0,0	0,1	0,0%
Topné oleje	10,1	29,7	-19,7	-66,2%
Zemní plyn	2 528,9	2 171,0	357,9	16,5%

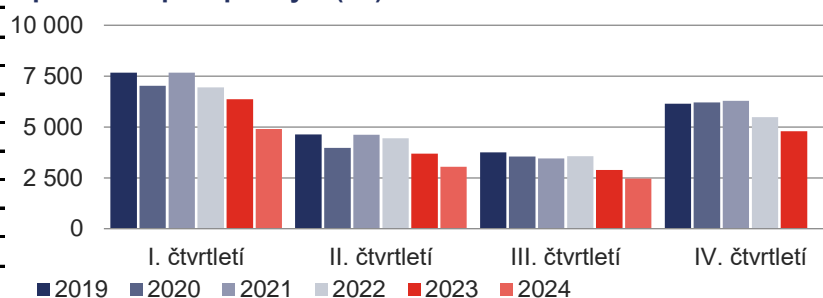
	III. čtvrtletí 2024	III. čtvrtletí 2023	Rozdíl (2024-2023)	Meziroční změna
<b>Výroba tepla brutto</b>	<b>20 148,4</b>	<b>21 427,8</b>	<b>-1 279,4</b>	<b>-6,0%</b>
Hlavní město Praha	649,1	581,9	67,1	11,5%
Jihočeský kraj	827,1	852,4	-25,3	-3,0%
Jihomoravský kraj	839,3	784,9	54,4	6,9%
Karlovarský kraj	791,2	1 504,8	-713,5	-47,4%
Kraj Vysočina	491,9	493,9	-2,0	-0,4%
Královéhradecký kraj	596,1	544,4	51,7	9,5%
Liberecký kraj	337,4	321,6	15,9	4,9%
Moravskoslezský kraj	3 828,0	4 464,5	-636,6	-14,3%
Olomoucký kraj	873,6	854,2	19,4	2,3%
Pardubický kraj	701,6	668,8	32,7	4,9%
Plzeňský kraj	664,7	631,9	32,8	5,2%
Středočeský kraj	3 136,6	3 454,1	-317,5	-9,2%
Ústecký kraj	5 408,4	5 217,1	191,2	3,7%
Zlínský kraj	1 003,5	1 053,2	-49,7	-4,7%

	III. čtvrtletí 2024	III. čtvrtletí 2023	Rozdíl (2024-2023)	Meziroční změna
<b>Dodávky tepla</b>	<b>8 138,6</b>	<b>8 028,1</b>	<b>110,5</b>	<b>1,4%</b>
Hlavní město Praha	434,2	412,3	21,9	5,3%
Jihočeský kraj	409,9	430,2	-20,4	-4,7%
Jihomoravský kraj	525,4	501,4	24,0	4,8%
Karlovarský kraj	361,1	321,4	39,7	12,3%
Kraj Vysočina	140,1	118,5	21,6	18,2%
Královéhradecký kraj	319,9	298,2	21,6	7,3%
Liberecký kraj	172,1	180,4	-8,4	-4,6%
Moravskoslezský kraj	934,4	1 212,8	-278,4	-23,0%
Olomoucký kraj	304,1	326,5	-22,4	-6,9%
Pardubický kraj	274,2	239,7	34,5	14,4%
Plzeňský kraj	342,7	310,6	32,2	10,4%
Středočeský kraj	1 991,5	1 873,0	118,5	6,3%
Ústecký kraj	1 529,9	1 420,8	109,1	7,7%
Zlínský kraj	399,2	382,2	17,0	4,4%

## 10.4 Vývoj spotřeby tepla [TJ]

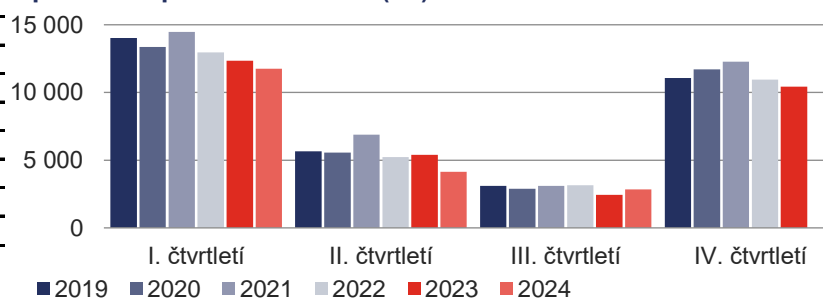
Průmysl	I. čtvrtletí	II. čtvrtletí	III. čtvrtletí	IV. čtvrtletí	Celkem
Spotřeba tepla 2019	7 671,9	4 634,0	3 745,8	6 137,0	22 188,7
Spotřeba tepla 2020	7 021,2	3 965,4	3 547,5	6 204,0	20 738,1
Spotřeba tepla 2021	7 667,6	4 622,0	3 456,9	6 278,3	22 024,8
Spotřeba tepla 2022	6 952,8	4 444,9	3 569,7	5 485,5	20 452,9
Spotřeba tepla 2023	6 362,3	3 693,0	2 884,3	4 785,8	17 725,5
Spotřeba tepla 2024	4 900,0	3 043,8	2 456,6		
Meziroční změna-spotřeba tepla	-1 462,4	-649,2	-427,7		
<b>Meziroční změna-spotřeba tepla</b>	<b>-23,0%</b>	<b>-17,6%</b>	<b>-14,8%</b>		

Spotřeba tepla - průmysl (TJ)



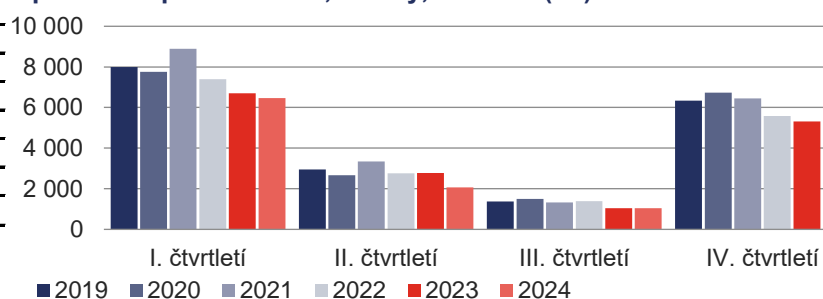
Domácnosti	I. čtvrtletí	II. čtvrtletí	III. čtvrtletí	IV. čtvrtletí	Celkem
Spotřeba tepla 2019	14 015,4	5 663,1	3 090,2	11 080,1	33 848,8
Spotřeba tepla 2020	13 365,7	5 557,4	2 881,1	11 704,3	33 508,5
Spotřeba tepla 2021	14 475,5	6 886,6	3 111,1	12 285,2	36 758,4
Spotřeba tepla 2022	12 966,1	5 233,4	3 145,0	10 944,5	32 289,0
Spotřeba tepla 2023	12 336,4	5 396,1	2 443,3	10 421,4	30 597,2
Spotřeba tepla 2024	11 754,4	4 132,9	2 848,4		
Meziroční změna-spotřeba tepla	-582,0	-1 263,2	405,1		
<b>Meziroční změna-spotřeba tepla</b>	<b>-4,7%</b>	<b>-23,4%</b>	<b>16,6%</b>		

Spotřeba tepla - domácnosti (TJ)



Obchod, služby, školství, zdravotnictví	I. čtvrtletí	II. čtvrtletí	III. čtvrtletí	IV. čtvrtletí	Celkem
Spotřeba tepla 2019	8 000,2	2 948,0	1 375,1	6 345,7	18 669,0
Spotřeba tepla 2020	7 761,4	2 666,4	1 502,6	6 727,5	18 658,0
Spotřeba tepla 2021	8 892,0	3 340,5	1 333,2	6 446,6	20 012,3
Spotřeba tepla 2022	7 391,0	2 754,1	1 384,4	5 576,1	17 105,5
Spotřeba tepla 2023	6 707,7	2 779,0	1 044,7	5 311,1	15 842,4
Spotřeba tepla 2024	6 462,3	2 069,3	1 040,2		
Meziroční změna-spotřeba tepla	-245,4	-709,7	-4,5		
<b>Meziroční změna-spotřeba tepla</b>	<b>-3,7%</b>	<b>-25,5%</b>	<b>-0,4%</b>		

Spotřeba tepla - Obchod, služby, školství (TJ)



## 10.5 Vývoj výroby tepla z KVET [TJ]

	III. čtvrtletí 2024	III. čtvrtletí 2023	Rozdíl (2024-2023)	Meziroční změna
<b>Výroba tepla z KVET</b>	<b>10 962,4</b>	<b>11 560,2</b>	<b>-597,8</b>	<b>-5,2%</b>
■ Biomasa	3 419,6	2 720,7	698,9	25,7%
■ Bioplyn	334,5	350,9	-16,4	-4,7%
■ Černé uhlí	474,8	769,7	-294,9	-38,3%
■ Elektrická energie	0,0	0,0	0,0	0,0%
■ Energie prostředí (tepelné čerpadlo)	0,0	0,0	0,0	0,0%
■ Energie Slunce (solární kolektor)	0,0	0,0	0,0	0,0%
■ Hnědé uhlí	3 864,5	4 911,3	-1 046,9	-21,3%
■ Jaderné palivo	0,0	0,0	0,0	0,0%
■ Koks	0,0	0,0	0,0	0,0%
■ Odpadní teplo	173,2	158,3	14,9	9,4%
■ Ostatní kapalná paliva	14,7	0,8	13,9	1800,1%
■ Ostatní pevná paliva	544,5	458,4	86,1	18,8%
⚡ Ostatní plyny	753,6	879,8	-126,2	-14,3%
⚡ Ostatní	0,0	0,0	0,0	0,0%
⚡ Topné oleje	5,2	4,8	0,4	9,2%
⚡ Zemní plyn	1 377,9	1 305,5	72,3	5,5%

**Oddělení statistiky a sledování kvality**

[teplo.statistika@eru.gov.cz](mailto:teplo.statistika@eru.gov.cz)

Vydání 12/2024



**Energetický regulační úřad**  
Masarykovo náměstí 91/5, 586 01 Jihlava  
+420 564 578 666  
[podatelna@eru.gov.cz](mailto:podatelna@eru.gov.cz)  
ID datové schránky ERÚ eeuaau7  
[eru.gov.cz/energetika-v-cislech](https://eru.gov.cz/energetika-v-cislech)