



Energetický
regulační
úřad

Čtvrtletní zpráva o provozu teplárenských soustav České republiky

I. ČTVRTLETÍ 2026

OBSAH

1	ZKRATKY, POJMY A ZÁKLADNÍ VZTAHY	4
2	STRUČNÝ PŘEHLED ZA I. ČTVRTLETÍ 2026	5
3	BILANCE TEPLA	6
4	VÝROBA TEPLA	7
4.1	Výroba tepla brutto podle paliv	7
4.2	Výroba tepla brutto v krajích ČR	8
4.3	Výroba tepla brutto podle paliv v krajích ČR za I. čtvrtletí	9
5	DODÁVKY TEPLA	10
5.1	Dodávky tepla podle paliv	10
5.2	Dodávky tepla v krajích ČR	11
5.3	Dodávky tepla podle paliv v krajích ČR za I. čtvrtletí	12
5.4	Dodávky tepla z uhlí, biomasy a bioplynu	13
6	INSTALOVANÝ VÝKON VÝROBEN TEPLA V KRAJÍCH ČR	14
7	SPOTŘEBA TEPLA	15
7.1	Spotřeba tepla podle sektorů národního hospodářství	15
7.2	Spotřeba tepla podle sektorů národního hospodářství v krajích ČR za I. čtvrtletí	16
8	VÝROBA, DODÁVKY A SPOTŘEBA TEPLA V JEDNOTLIVÝCH KRAJÍCH ČR	17
8.1	Výroba, dodávky a spotřeba tepla: Hlavní město Praha	17
8.2	Výroba, dodávky a spotřeba tepla: Jihočeský kraj	18
8.3	Výroba, dodávky a spotřeba tepla: Jihomoravský kraj	19
8.4	Výroba, dodávky a spotřeba tepla: Karlovarský kraj	20
8.5	Výroba, dodávky a spotřeba tepla: Kraj Vysočina	21
8.6	Výroba, dodávky a spotřeba tepla: Královéhradecký kraj	22
8.7	Výroba, dodávky a spotřeba tepla: Liberecký kraj	23
8.8	Výroba, dodávky a spotřeba tepla: Moravskoslezský kraj	24
8.9	Výroba, dodávky a spotřeba tepla: Olomoucký kraj	25
8.10	Výroba, dodávky a spotřeba tepla: Pardubický kraj	26
8.11	Výroba, dodávky a spotřeba tepla: Plzeňský kraj	27
8.12	Výroba, dodávky a spotřeba tepla: Středočeský kraj	28
8.13	Výroba, dodávky a spotřeba tepla: Ústecký kraj	29
8.14	Výroba, dodávky a spotřeba tepla: Zlínský kraj	30
9	VÝROBA TEPLA NETTO A VÝROBA TEPLA Z KVET	31
10	VÝVOJ BILANCE TEPLA, DODÁVEK TEPLA, SPOTŘEBY TEPLA A KVET	32
10.1	Vývoj bilance tepla: čtvrtletní porovnání	32
10.2	Vývoj bilance tepla: měsíční porovnání	33
10.3	Vývoj výroby tepla brutto a dodávek tepla podle paliv a krajů ČR	34
10.4	Vývoj spotřeby tepla	35
10.5	Vývoj výroby tepla z KVET	36

ÚVOD

Energetický regulační úřad (ERÚ) zveřejňuje čtvrtletní zprávu o provozu teplárenských soustav ČR za dané čtvrtletí roku 2026 v souladu s § 17 odst. 7 písm. m) zákona č. 458/2000 Sb., o podmínkách podnikání a o výkonu státní správy v energetických odvětvích a o změně některých zákonů (energetický zákon), ve znění pozdějších předpisů. Údaje obsažené v této zprávě jsou určeny především pro státní orgány či instituce v rámci ČR nebo Evropské unie, a odbornou veřejnost.

Údaje pro čtvrtletní zprávu ERÚ získává na základě vyhlášky č. 404/2016 Sb., o náležitostech a členění výkazů nezbytných pro zpracování zpráv o provozu soustav v energetických odvětvích, včetně termínů, rozsahu a pravidel pro sestavování výkazů (statistická vyhláška), ve znění pozdějších předpisů, která nabyla účinností dnem 1. ledna 2017.

Veškerá data vycházejí z podkladů od licencovaných subjektů: výrobců elektřiny, tepelné energie a provozovatelů rozvodných tepelných zařízení.

Čtvrtletní zpráva přináší informace o základních ukazatelích v teplárenství a doplňuje tak čtvrtletní zprávu o provozu elektrizační soustavy ČR, která se věnuje mimo jiné i kombinované výrobě elektřiny a tepla (KVET). Tato zpráva zahrnuje údaje o veškerém vyrobeném teple z licencované činnosti včetně KVET. Jednotlivé kapitoly obsahují statistická data o bilanci, výrobě, dodávce a spotřebě tepla podle příslušných kategorií. Zpráva dále obsahuje vyhodnocení instalovaného výkonu výroben tepla v ČR a některá krajská vyhodnocení. Zjištěné a opravené chyby v obdrženech datech a zpětné korekce výkazů jsou průběžně promítány do statistiky a projeví se vždy v dalších zveřejněných zprávách, případně v roční zprávě o provozu teplárenských soustav ČR za rok 2026, kterou ERÚ předpokládá zveřejnit do konce května roku 2027.

Případné dotazy či připomínky zasílejte: Oddělení statistiky a sledování kvality na e-mailovou adresu teplo.statistika@eru.gov.cz.

1 ZKRATKY, POJMY A ZÁKLADNÍ VZTAHY

CZ-NACE Klasifikace ekonomických činností CZ-NACE dle Českého statistického úřadu

KVET Kombinovaná výroba elektřiny a tepla

SZT Soustava zásobování teplem

Q_{netto} Výroba tepla netto

Q_{KVET} Dodávka užitečného tepla z KVET

PHA Hlavní město Praha

JHČ Jihočeský kraj

JHM Jihomoravský kraj

KVK Karlovarský kraj

VYS Kraj Vysočina

HKK Královéhradecký kraj

LBK Liberecký kraj

MSK Moravskoslezský kraj

OLK Olomoucký kraj

PAK Pardubický kraj

PLK Plzeňský kraj

STČ Středočeský kraj

ULK Ústecký kraj

ZLK Zlínský kraj

Výroba tepla brutto =

Brutto výroba tepla na zdrojích bez tepla použitého na výrobu elektřiny.

Výroba tepla netto =

Výroba tepla brutto bez technologické vlastní spotřeby tepla.

Technologická vlastní spotřeba tepla =

Spotřeba tepla na výrobu tepla a elektrické energie, která je nezbytná pro zajištění procesu výroby tepla a elektrické energie.

Ztráty =

Ztráty při výrobě tepla a distribuční ztráty (v rozvodech).

Vlastní spotřeba tepla =

Spotřeba tepla pro vlastní potřebu výrobce (bez technologické vlastní spotřeby tepla).

Dodávky tepla =

Množství tepelné energie dodané do soustav zásobování teplem.

Bilanční rozdíl =

Výroba tepla brutto - technologická vlastní spotřeba tepla - ztráty - dodávky do vlastního podniku – dodávky tepla.

Spotřeba tepla =

Konečná spotřeba tepla v jednotlivých sektorech národního hospodářství.

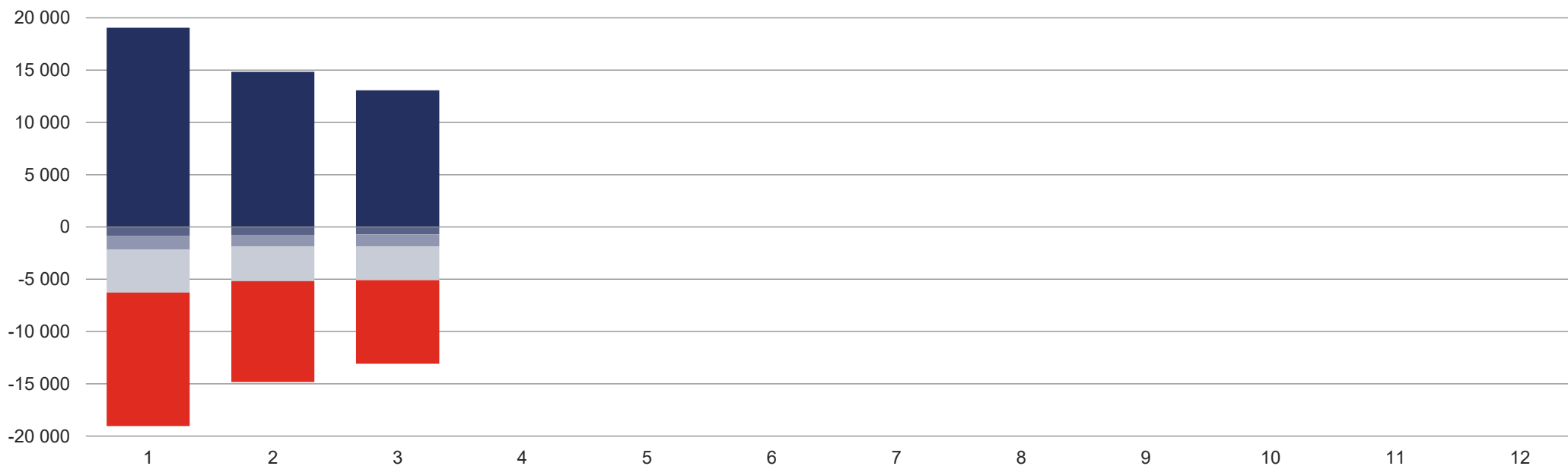
2 STRUČNÝ PŘEHLED ZA I. ČTVRTLETÍ 2026

	Meziroční změna		
Výroba tepla brutto [TJ] (kapitola 4)	46 955,4	-784,9	-1,6%
Leden	19 047,5	1 270,8	7,1%
Únor	14 834,7	-1 238,2	-7,7%
Březen	13 073,2	-817,5	-5,9%
Výroba tepla brutto z vybraných paliv [TJ]			
Biomasa	8 072,9	-434,1	-5,1%
Černé uhlí	2 809,0	-291,5	-9,4%
Hnědé uhlí	17 938,9	-9,2	-0,1%
Zemní plyn	11 480,2	221,8	2,0%
Výroba tepla brutto ve vybraných krajích [TJ]			
Moravskoslezský kraj	7 670,6	-103,4	-1,3%
Středočeský kraj	8 537,7	-182,6	-2,1%
Ústecký kraj	9 573,0	-77,4	-0,8%
Dodávky tepla [TJ] (kapitola 5)	30 358,7	348,4	1,2%
Leden	12 753,9	1 410,3	12,4%
Únor	9 639,3	-765,0	-7,4%
Březen	7 965,4	-296,9	-3,6%
Dodávky tepla z vybraných paliv [TJ]			
Biomasa	3 752,0	-100,3	-2,6%
Černé uhlí	2 127,5	-153,4	-6,7%
Hnědé uhlí	13 124,6	223,8	1,7%
Zemní plyn	8 758,3	499,5	6,0%
Dodávky tepla ve vybraných krajích [TJ]			
Moravskoslezský kraj	4 403,3	181,3	4,3%
Středočeský kraj	6 951,2	-170,0	-2,4%
Ústecký kraj	4 160,7	-62,0	-1,5%
Instalovaný výkon [MW_t] (kapitola 6)	39 007,2		
Spotřeba tepla [TJ] (kapitola 7)			
Průmysl	5 380,9	207,1	4,0%
Domácnosti	13 099,6	29,1	0,2%
Obchod, služby, školství, zdravotnictví	7 122,6	-39,5	-0,6%
Výroby tepla z KVET [TJ] (kapitola 9)	30 026,2	-386,2	-1,3%
Výroby tepla KVET z vybraných paliv [TJ]			
Biomasa	5 619,1	-379,9	-6,3%
Černé uhlí	2 124,4	-178,0	-7,7%
Hnědé uhlí	15 171,3	279,4	1,9%
Zemní plyn	4 221,0	-205,1	-4,6%

3 BILANCE TEPLA [TJ]

2026	I. čtvrtletí			II. čtvrtletí			III. čtvrtletí			IV. čtvrtletí			Celkem
	Leden	Únor	Březen	Duben	Květen	Červen	Červenec	Srpen	Září	Říjen	Listopad	Prosinec	
■ Výroba tepla brutto	46 955,4												46 955,4
	19 047,5	14 834,7	13 073,2										
■ Technologická vlastní spotřeba tepla	2 331,2												2 331,2
	861,0	750,1	720,1										
■ Ztráty	3 593,0												3 593,0
	1 321,7	1 111,5	1 159,8										
■ Vlastní spotřeba tepla	10 626,2												10 626,2
	4 089,1	3 321,8	3 215,3										
■ Dodávky tepla	30 358,7												30 358,7
	12 753,9	9 639,3	7 965,4										
■ Bilanční rozdíl	46,4												46,4
	21,8	12,0	12,5										

Bilance tepla (TJ)

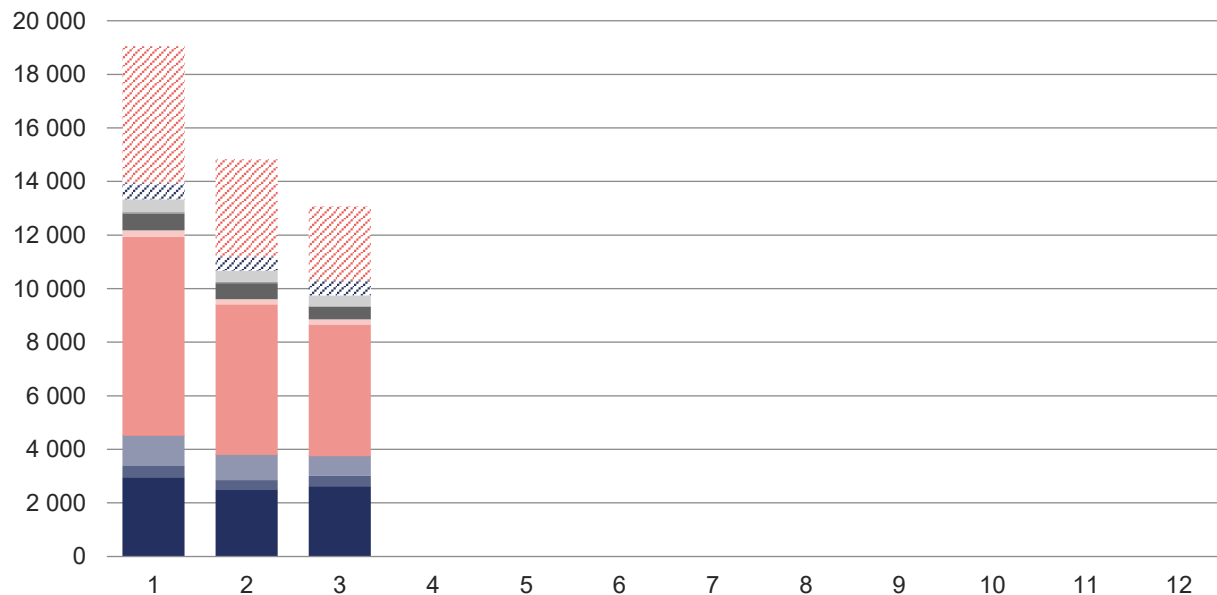


4 VÝROBA TEPLA

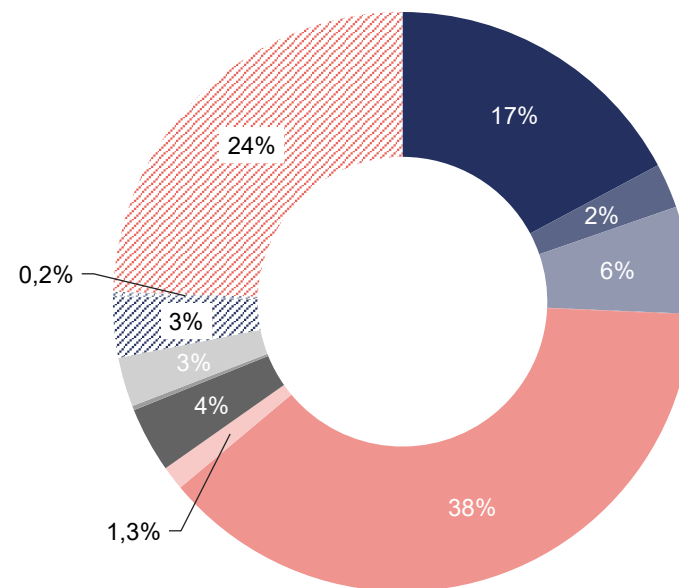
4.1 Výroba tepla brutto podle paliv [TJ]

2026	I. čtvrtletí			II. čtvrtletí			III. čtvrtletí			IV. čtvrtletí			Celkem
	Leden	Únor	Březen	Duben	Květen	Červen	Červenec	Srpen	Září	Říjen	Listopad	Prosinec	
Výroba tepla brutto	46 955,4												46 955,4
■ Biomasa	2 958,6	2 488,1	2 626,2										8 072,9
■ Bioplyn	420,6	370,5	381,0										1 172,0
■ Černé uhlí	1 132,8	936,2	740,0										2 809,0
■ Elektrická energie	1,9	2,5	5,3										9,7
■ Energie prostředí (tepelné čerpadlo)	2,7	2,7	3,4										8,8
■ Energie Slunce (solární kolektor)	0,0	0,0	0,0										0,1
■ Hnědé uhlí	7 420,5	5 613,8	4 904,5										17 938,9
■ Jaderné palivo	240,7	196,2	190,7										627,6
■ Koks	0,0	0,0	0,0										0,0
■ Odpadní teplo	630,4	598,4	480,6										1 709,4
■ Ostatní kapalná paliva	52,9	44,1	17,2										114,2
■ Ostatní pevná paliva	477,5	418,2	397,7										1 293,4
■ Ostatní plyny	546,7	500,6	556,6										1 603,9
■ Ostatní	0,0	0,0	0,0										0,0
■ Topné oleje	69,1	35,1	11,0										115,2
■ Zemní plyn	5 092,8	3 628,4	2 758,9										11 480,2

Výroba tepla brutto (TJ)



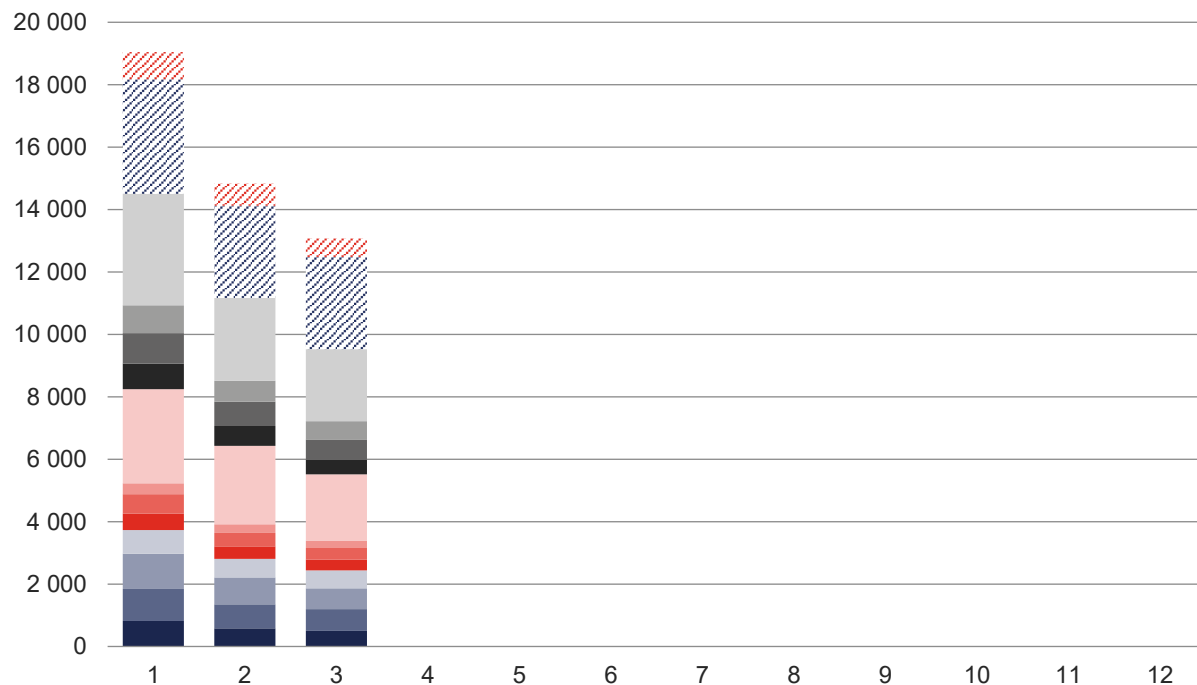
Podíl paliv na výrobě tepla brutto



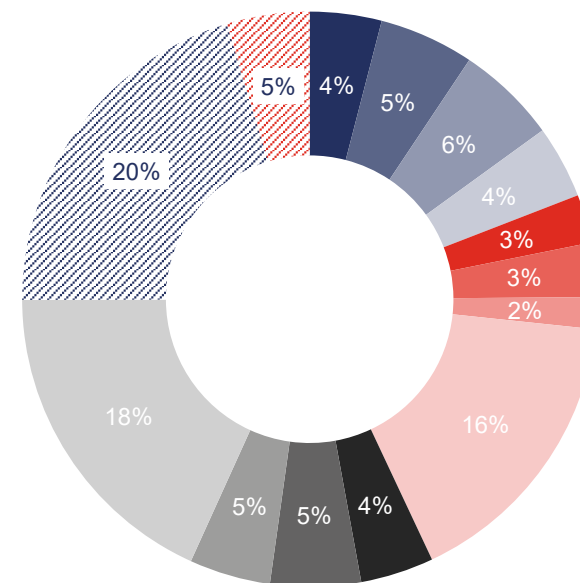
4.2 Výroba tepla brutto v krajích ČR [TJ]

2026	I. čtvrtletí			II. čtvrtletí			III. čtvrtletí			IV. čtvrtletí			Celkem
	Leden	Únor	Březen	Duben	Květen	Červen	Červenec	Srpen	Září	Říjen	Listopad	Prosinec	
Výroba tepla brutto	46 955,4												46 955,4
	19 047,5	14 834,7	13 073,2										
■ Hlavní město Praha	818,8	579,7	495,4										1 893,9
■ Jihočeský kraj	1 025,0	775,5	704,6										2 505,0
■ Jihomoravský kraj	1 124,7	860,6	666,6										2 651,9
■ Karlovarský kraj	759,3	594,6	572,3										1 926,2
■ Kraj Vysočina	524,8	401,5	349,5										1 275,8
■ Královéhradecký kraj	629,7	431,3	370,5										1 431,6
■ Liberecký kraj	347,8	267,9	223,2										838,9
■ Moravskoslezský kraj	3 017,6	2 516,2	2 136,8										7 670,6
■ Olomoucký kraj	819,8	640,3	473,1										1 933,2
■ Pardubický kraj	976,3	776,0	637,4										2 389,8
■ Plzeňský kraj	887,5	664,9	591,3										2 143,7
■ Středočeský kraj	3 572,5	2 654,5	2 310,7										8 537,7
■ Ústecký kraj	3 666,4	2 961,1	2 945,5										9 573,0
■ Zlínský kraj	877,3	710,4	596,5										2 184,2

Výroba tepla brutto v krajích ČR (TJ)



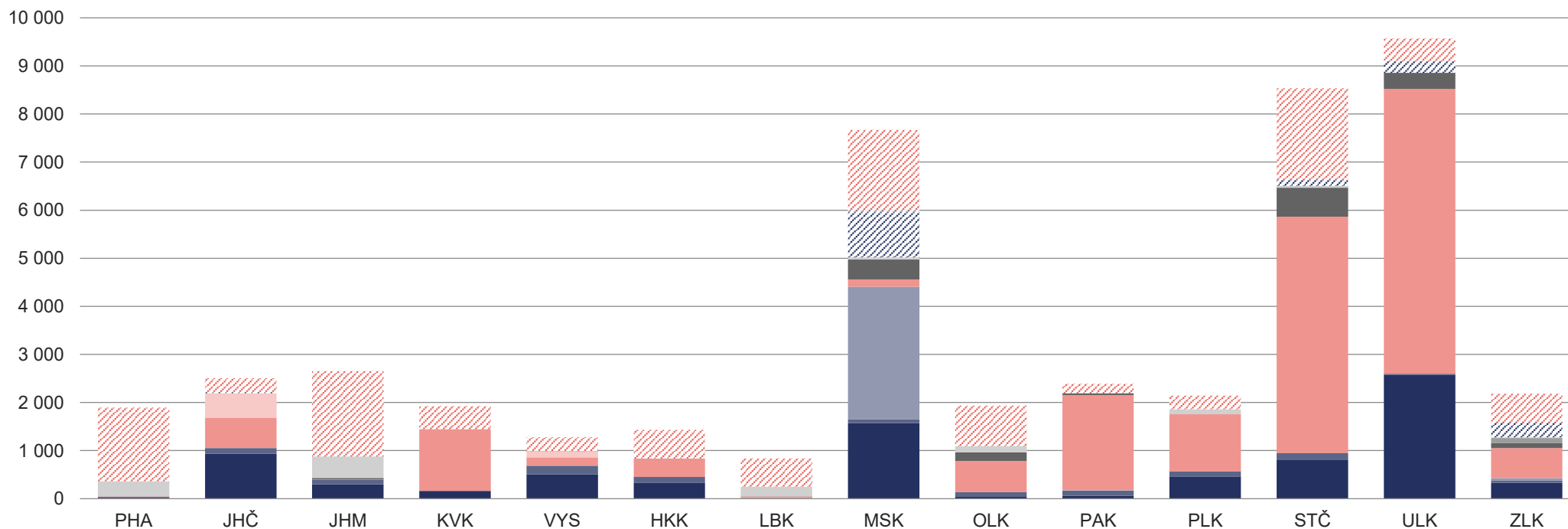
Podíl krajů ČR na výrobě tepla brutto



4.3 Výroba tepla brutto podle paliv v krajích ČR za I. čtvrtletí [TJ]

2026	PHA	JHČ	JHM	KVK	VYS	HKK	LBK	MSK	OLK	PAK	PLK	STČ	ULK	ZLK	Celkem
Výroba tepla brutto	1 893,9	2 505,0	2 651,9	1 926,2	1 275,8	1 431,6	838,9	7 670,6	1 933,2	2 389,8	2 143,7	8 537,7	9 573,0	2 184,2	46 955,4
■ Biomasa	0,0	935,3	297,4	150,4	508,2	336,4	3,5	1 571,6	39,0	57,1	460,9	811,9	2 571,5	329,9	8 072,9
■ Bioplyn	37,5	117,2	92,4	15,1	180,7	116,4	10,6	79,4	97,2	115,4	104,0	133,5	26,1	46,7	1 172,0
■ Černé uhlí	0,0	0,0	0,1	0,0	0,0	0,4	0,0	2 755,4	0,0	0,0	0,0	0,0	1,7	51,4	2 809,0
■ Elektrická energie	0,0	0,0	1,1	0,0	0,2	0,1	1,8	0,0	0,0	1,9	1,1	3,2	0,3	0,0	9,7
■ Energie prostředí (tepelné čerpadlo)	4,8	0,0	0,1	0,5	1,4	0,0	0,0	0,0	0,0	0,0	0,9	0,0	1,1	0,0	8,8
■ Energie Slunce (solární kolektor)	0,0	0,0	0,0	0,1	0,0	0,0	0,0	0,0	0,0	0,0	0,0	0,0	0,0	0,0	0,1
■ Hnědé uhlí	0,0	633,7	10,1	1 275,1	168,9	380,0	29,0	155,7	648,2	1 982,5	1 189,9	4 918,9	5 922,8	623,9	17 938,9
■ Jaderné palivo	0,0	506,4	0,0	0,0	121,2	0,0	0,0	0,0	0,0	0,0	0,0	0,0	0,0	0,0	627,6
■ Koks	0,0	0,0	0,0	0,0	0,0	0,0	0,0	0,0	0,0	0,0	0,0	0,0	0,0	0,0	0,0
■ Odpadní teplo	0,0	0,0	28,1	4,1	5,6	0,0	2,9	412,6	175,2	39,3	0,0	601,5	335,1	105,0	1 709,4
■ Ostatní kapalná paliva	0,0	0,0	0,0	0,0	0,0	0,0	0,0	0,0	0,0	0,0	0,0	10,6	0,0	103,6	114,2
■ Ostatní pevná paliva	317,8	2,4	452,8	0,0	4,0	0,0	199,0	44,1	128,0	0,0	104,4	25,6	0,0	15,4	1 293,4
■ Ostatní plyny	0,0	2,4	0,0	0,0	0,0	0,0	0,0	921,8	0,3	0,0	0,0	132,0	239,7	307,7	1 603,9
■ Ostatní	0,0	0,0	0,0	0,0	0,0	0,0	0,0	0,0	0,0	0,0	0,0	0,0	0,0	0,0	0,0
■ Topné oleje	0,0	22,4	0,2	0,1	0,4	13,4	3,0	56,5	7,5	0,6	0,4	9,4	1,0	0,3	115,2
■ Zemní plyn	1 533,8	285,3	1 769,6	480,7	285,2	584,9	589,2	1 673,6	837,9	193,0	282,0	1 891,2	473,7	600,2	11 480,2

Výroba tepla brutto v krajích ČR (TJ)

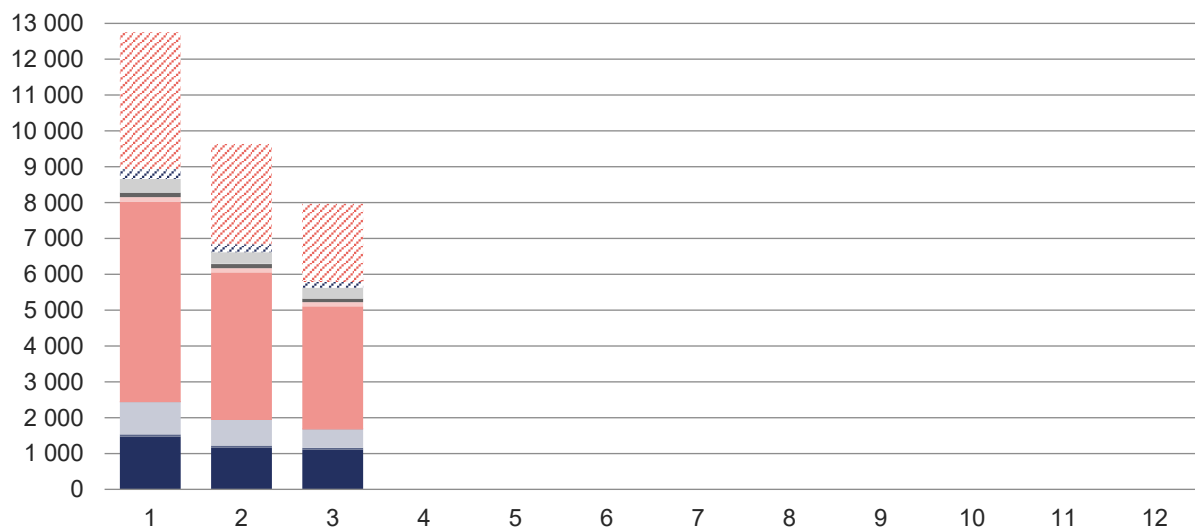


5 DODÁVKY TEPLA

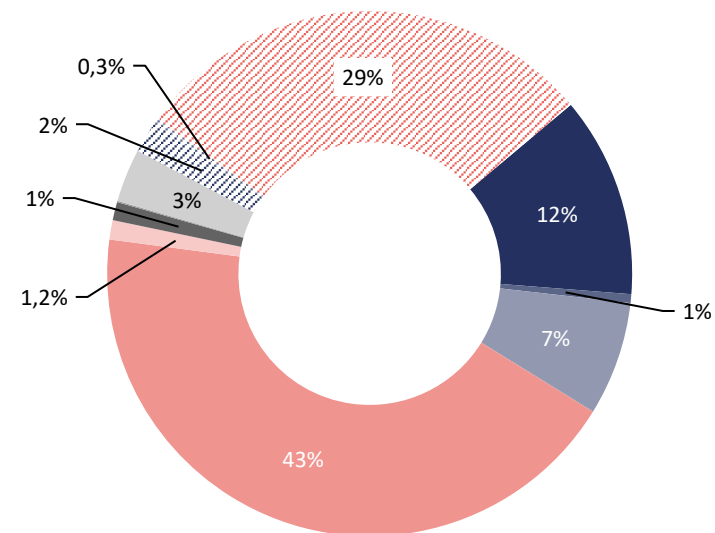
5.1 Dodávky tepla podle paliv [TJ]

2026	I. čtvrtletí			II. čtvrtletí			III. čtvrtletí			IV. čtvrtletí			Celkem
	Leden	Únor	Březen	Duben	Květen	Červen	Červenec	Srpen	Září	Říjen	Listopad	Prosinec	
Dodávky tepla	30 358,7												30 358,7
■ Biomasa	1 474,1	1 169,2	1 108,7										3 752,0
■ Bioplyn	62,1	52,8	49,6										164,5
■ Černé uhlí	896,0	713,2	518,3										2 127,5
■ Elektrická energie	1,2	1,9	3,9										7,0
■ Energie prostředí (tepelné čerpadlo)	2,7	2,4	2,9										8,0
■ Energie Slunce (solární kolektor)	0,0	0,0	0,0										0,1
■ Hnědé uhlí	5 592,0	4 113,0	3 419,6										13 124,6
■ Jaderné palivo	126,9	113,7	121,0										361,6
■ Koks	0,0	0,0	0,0										0,0
■ Odpadní teplo	122,2	119,2	98,8										340,2
■ Ostatní kapalná paliva	10,0	9,6	4,3										23,9
■ Ostatní pevná paliva	375,7	325,6	294,5										995,8
■ Ostatní plyny	220,1	195,4	190,4										605,9
■ Ostatní	0,0	0,0	0,0										0,0
■ Topné oleje	55,6	25,6	8,2										89,4
■ Zemní plyn	3 815,4	2 797,8	2 145,1										8 758,3

Dodávky tepla (TJ)



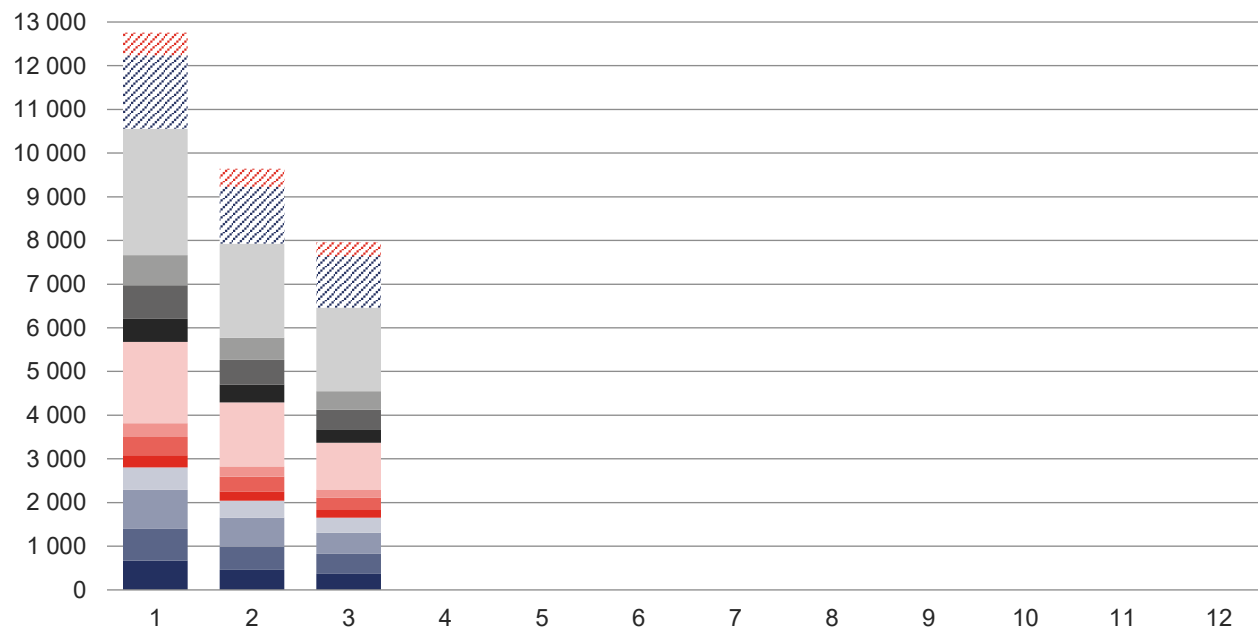
Podíl paliv na dodávkách tepla



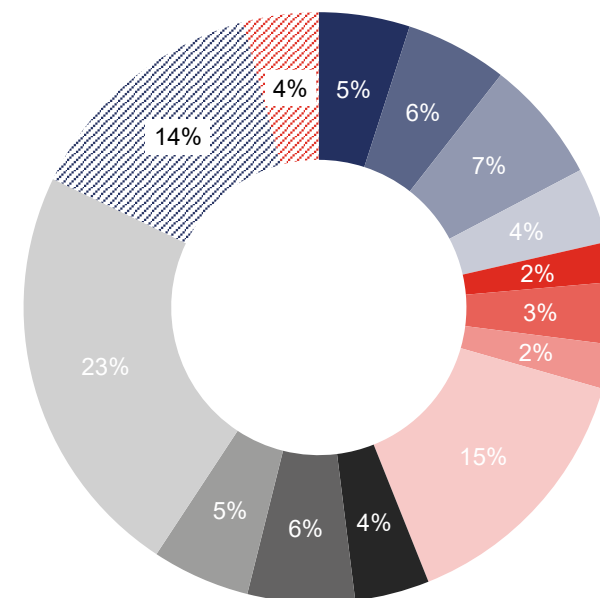
5.2 Dodávky tepla v krajích ČR [TJ]

2026	I. čtvrtletí			II. čtvrtletí			III. čtvrtletí			IV. čtvrtletí			Celkem
	Leden	Únor	Březen	Duben	Květen	Červen	Červenec	Srpen	Září	Říjen	Listopad	Prosinec	
Dodávky tepla	30 358,7												30 358,7
	12 753,9	9 639,3	7 965,4										
■ Hlavní město Praha	674,1	459,5	377,5										1 511,1
■ Jihočeský kraj	724,1	526,6	448,2										1 699,0
■ Jihomoravský kraj	889,7	668,4	484,2										2 042,3
■ Karlovarský kraj	519,4	386,2	347,1										1 252,6
■ Kraj Vysočina	279,0	212,7	173,5										665,2
■ Královéhradecký kraj	415,3	334,8	278,9										1 029,0
■ Liberecký kraj	311,0	236,4	190,7										738,1
■ Moravskoslezský kraj	1 866,1	1 465,5	1 071,7										4 403,3
■ Olomoucký kraj	525,4	413,4	301,6										1 240,4
■ Pardubický kraj	771,6	559,9	449,7										1 781,2
■ Plzeňský kraj	691,0	511,4	428,6										1 631,0
■ Středočeský kraj	2 890,1	2 151,4	1 909,7										6 951,2
■ Ústecký kraj	1 682,2	1 299,1	1 179,4										4 160,7
■ Zlínský kraj	514,9	413,9	324,5										1 253,4

Dodávky tepla v krajích ČR (TJ)



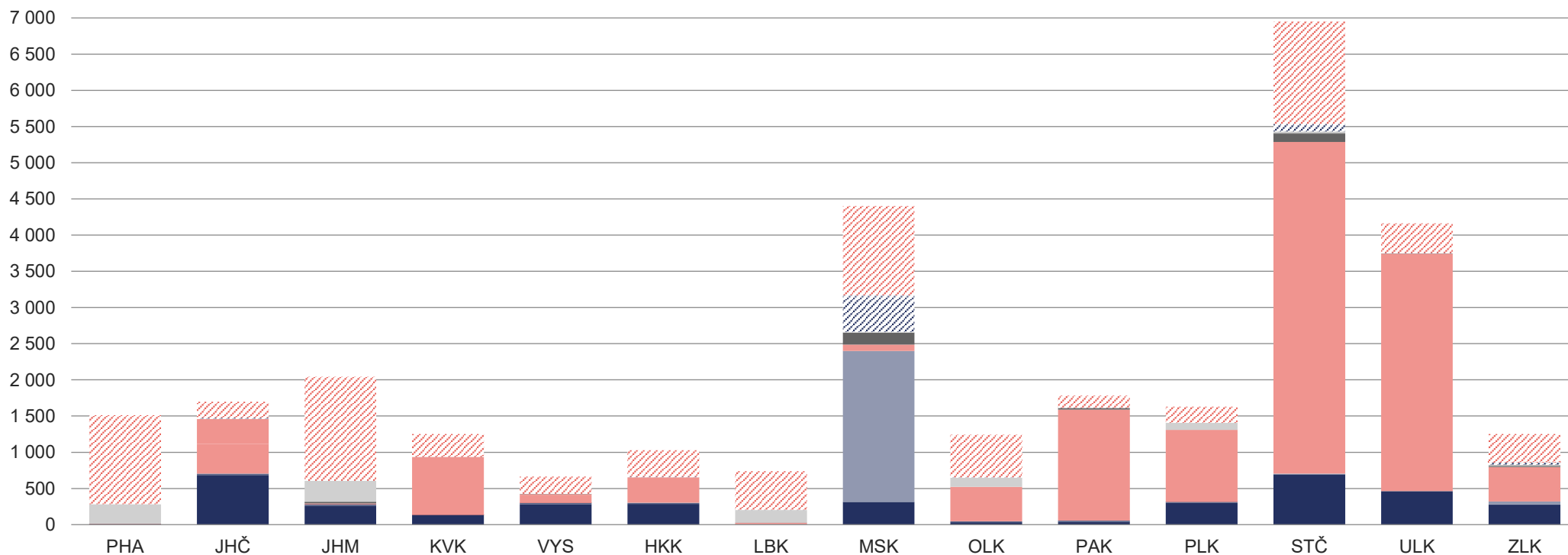
Podíl krajů ČR na dodávkách tepla



5.3 Dodávky tepla podle paliv v krajích ČR za I. čtvrtletí [TJ]

2026	PHA	JHČ	JHM	KVK	VYS	HKK	LBK	MSK	OLK	PAK	PLK	STČ	ULK	ZLK	Celkem
Dodávky tepla	1 511,1	1 699,0	2 042,3	1 252,6	665,2	1 029,0	738,1	4 403,3	1 240,4	1 781,2	1 631,0	6 951,2	4 160,7	1 253,4	30 358,7
■ Biomasa	0,0	676,6	261,1	136,1	282,1	286,5	2,3	313,7	32,5	38,2	298,4	689,6	459,2	275,8	3 752,0
■ Bioplyn	9,3	28,1	19,9	1,6	20,5	14,3	2,3	1,1	12,4	17,8	16,7	12,3	5,4	2,7	164,5
■ Černé uhlí	0,0	0,0	0,1	0,0	0,0	0,4	0,0	2 085,6	0,0	0,0	0,0	0,0	1,6	39,7	2 127,5
■ Elektrická energie	0,0	0,0	1,1	0,0	0,1	0,1	1,8	0,0	0,0	1,5	0,6	1,4	0,3	0,0	7,0
■ Energie prostředí (tepelné čerpadlo)	3,9	0,0	0,1	0,5	1,4	0,0	0,0	0,0	0,0	0,0	0,9	0,0	1,1	0,0	8,0
■ Energie Slunce (solární kolektor)	0,0	0,0	0,0	0,1	0,0	0,0	0,0	0,0	0,0	0,0	0,0	0,0	0,0	0,0	0,1
■ Hnědé uhlí	0,0	411,4	9,8	799,8	99,7	351,6	21,3	88,6	479,2	1 533,1	991,5	4 583,4	3 277,3	478,0	13 124,6
■ Jaderné palivo	0,0	343,6	0,0	0,0	18,0	0,0	0,0	0,0	0,0	0,0	0,0	0,0	0,0	0,0	361,6
■ Koks	0,0	0,0	0,0	0,0	0,0	0,0	0,0	0,0	0,0	0,0	0,0	0,0	0,0	0,0	0,0
■ Odpadní teplo	0,0	0,0	24,3	0,0	3,3	0,0	1,1	163,4	0,0	21,6	0,0	116,1	1,0	9,4	340,2
■ Ostatní kapalná paliva	0,0	0,0	0,0	0,0	0,0	0,0	0,0	0,0	0,0	0,0	0,0	7,8	0,0	16,1	23,9
■ Ostatní pevná paliva	268,1	2,4	290,1	0,0	3,4	0,0	173,4	10,2	122,8	0,0	99,2	21,2	0,0	4,9	995,8
■ Ostatní plyny	0,0	0,2	0,0	0,0	0,0	0,0	0,0	464,0	0,0	0,0	0,0	96,2	5,4	40,1	605,9
■ Ostatní	0,0	0,0	0,0	0,0	0,0	0,0	0,0	0,0	0,0	0,0	0,0	0,0	0,0	0,0	0,0
■ Topné oleje	0,0	17,0	0,1	0,1	0,2	10,7	2,5	42,7	6,6	0,0	0,4	8,1	0,8	0,2	89,4
■ Zemní plyn	1 229,8	219,8	1 435,8	314,4	236,5	365,4	533,4	1 233,9	586,9	169,0	223,1	1 415,3	408,7	386,3	8 758,3

Dodávky tepla v krajích ČR (TJ)



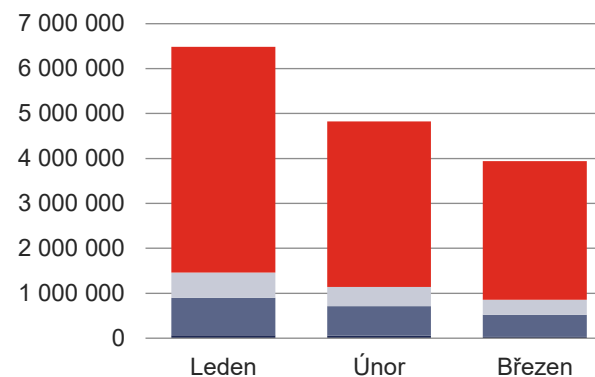
5.4 Dodávky tepla z uhlí, biomasy a bioplynu [GJ]

2026	I. čtvrtletí		
	Leden	Únor	Březen
Dodávky tepla z uhlí	15 252 102,6		
	6 488 060,0	4 826 178,4	3 937 864,3
■ Černé uhlí tříděné	66 078,7	54 681,8	28 391,7
■ Černé uhlí průmyslové	829 932,1	658 471,2	489 913,2
■ Černouhelné kaly a granulát	0,0	0,0	0,0
■ Hnědé uhlí tříděné	565 577,6	424 263,1	334 855,4
■ Hnědé uhlí průmyslové	5 026 471,6	3 688 762,3	3 084 704,0
■ Hnědé uhlí - Brikety	0,0	0,0	0,0
■ Hnědé uhlí - Lignit	0,0	0,0	0,0
■ Hnědé uhlí - Mourové kaly	0,0	0,0	0,0

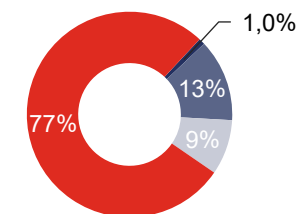
2026	I. čtvrtletí		
	Leden	Únor	Březen
Dodávky tepla z biomasy	3 752 020,0		
	1 474 050,9	1 169 232,0	1 108 737,2
■ Brikety a pelety	100 242,4	80 035,0	59 250,1
■ Celulózové výluhy	87 564,7	65 915,4	80 143,1
■ Kapalná biopaliva	0,0	0,0	0,0
■ Ostatní biomasa	0,0	0,0	0,0
■ Palivové dříví	0,0	0,0	0,0
■ Piliny, kůra, štěpky, dřevní odpad	1 216 228,4	971 784,7	933 145,5
■ Rostlinné materiály neaglomerované	70 015,5	51 496,9	36 198,5

2026	I. čtvrtletí		
	Leden	Únor	Březen
Dodávky tepla z bioplynu	164 452,5		
	62 076,9	52 762,9	49 612,6
■ Skládkový plyn	3 457,7	2 772,3	3 398,6
■ Kalový plyn (ČOV)	1 002,2	1 008,2	1 310,3
■ Ostatní bioplyn	57 617,1	48 982,4	44 903,7

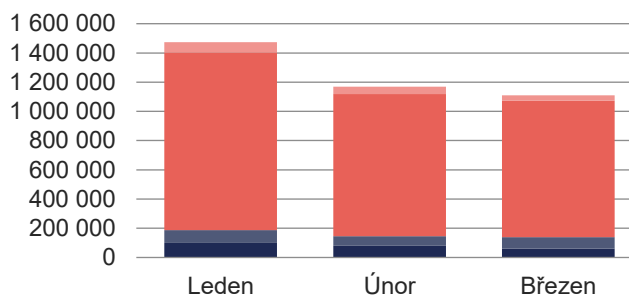
Dodávky tepla z uhlí (GJ)



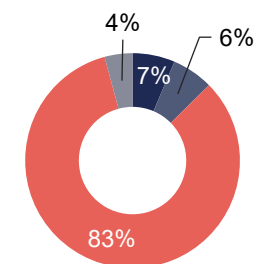
Podíl kategorií uhlí na dodávkách tepla



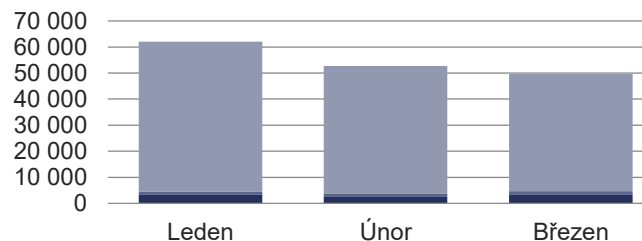
Dodávky tepla z biomasy (GJ)



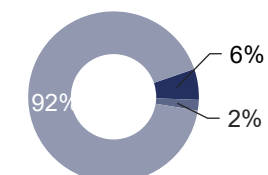
Podíl kategorií biomasy na dodávkách tepla



Dodávky tepla z bioplynu (GJ)



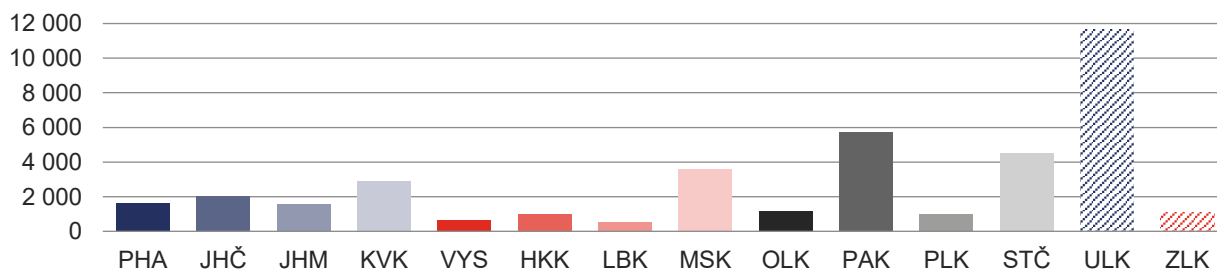
Podíl kategorií bioplynu na dodávkách tepla



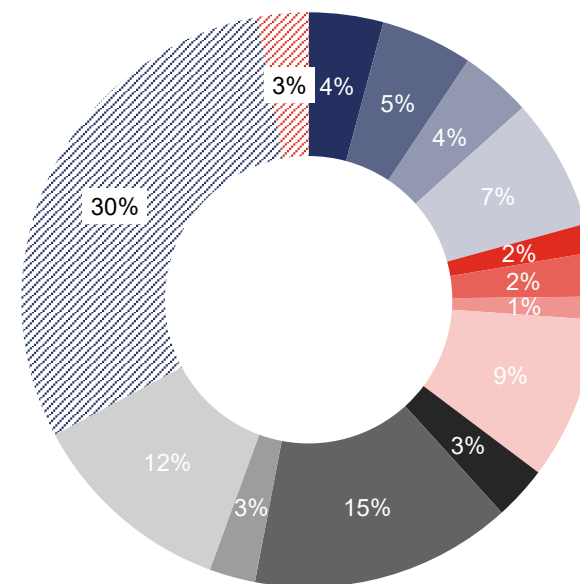
6 INSTALOVANÝ VÝKON VÝROBEN TEPLA V KRAJÍCH ČR [MW_t]

2026	I. čtvrtletí			II. čtvrtletí			III. čtvrtletí			IV. čtvrtletí		
	Leden	Únor	Březen	Duben	Květen	Červen	Červenec	Srpen	Září	Ríjen	Listopad	Prosinec
Instalovaný výkon v ČR	39 007,2											
	40 329,6	40 328,1	39 007,2									
■ Hlavní město Praha (PHA)	1 635,6	1 635,5	1 635,5									
■ Jihočeský kraj (JHČ)	1 991,6	1 989,0	2 016,2									
■ Jihomoravský kraj (JHM)	1 559,1	1 558,7	1 558,7									
■ Karlovarský kraj (KVK)	2 873,8	2 873,8	2 876,0									
■ Kraj Vysočina (VYS)	636,1	636,1	636,1									
■ Královéhradecký kraj (HKK)	947,6	960,9	960,9									
■ Liberecký kraj (LBK)	474,3	474,3	500,3									
■ Moravskoslezský kraj (MSK)	5 113,3	5 104,3	3 569,6									
■ Olomoucký kraj (OLK)	1 175,4	1 174,0	1 174,0									
■ Pardubický kraj (PAK)	5 582,7	5 582,7	5 744,7									
■ Plzeňský kraj (PLK)	1 010,2	1 010,1	1 010,4									
■ Středočeský kraj (STČ)	4 541,1	4 540,1	4 538,3									
■ Ústecký kraj (ULK)	11 674,4	11 674,4	11 672,4									
■ Zlínský kraj (ZLK)	1 114,3	1 114,3	1 114,3									

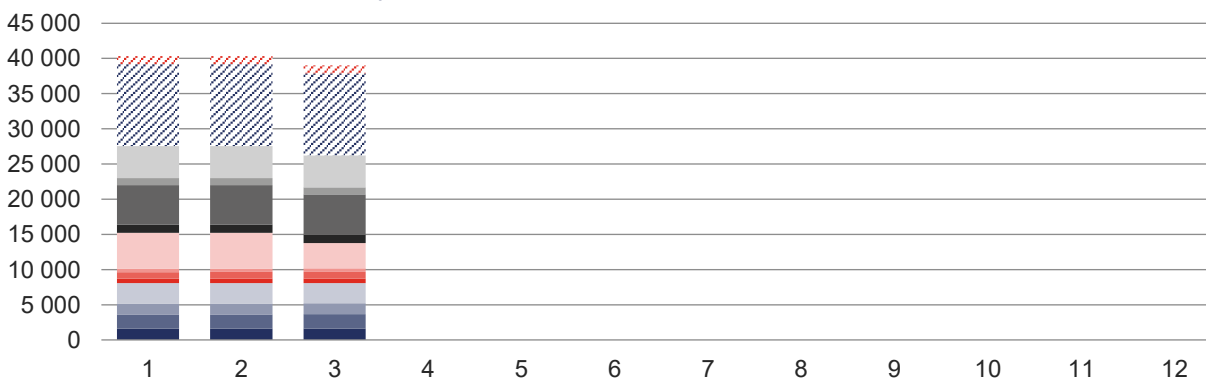
Instalovaný výkon v krajích ČR (MW_t)



Podíl krajů ČR na instalovaném výkonu výroben tepla



Instalovaný výkon v ČR (MW_t)



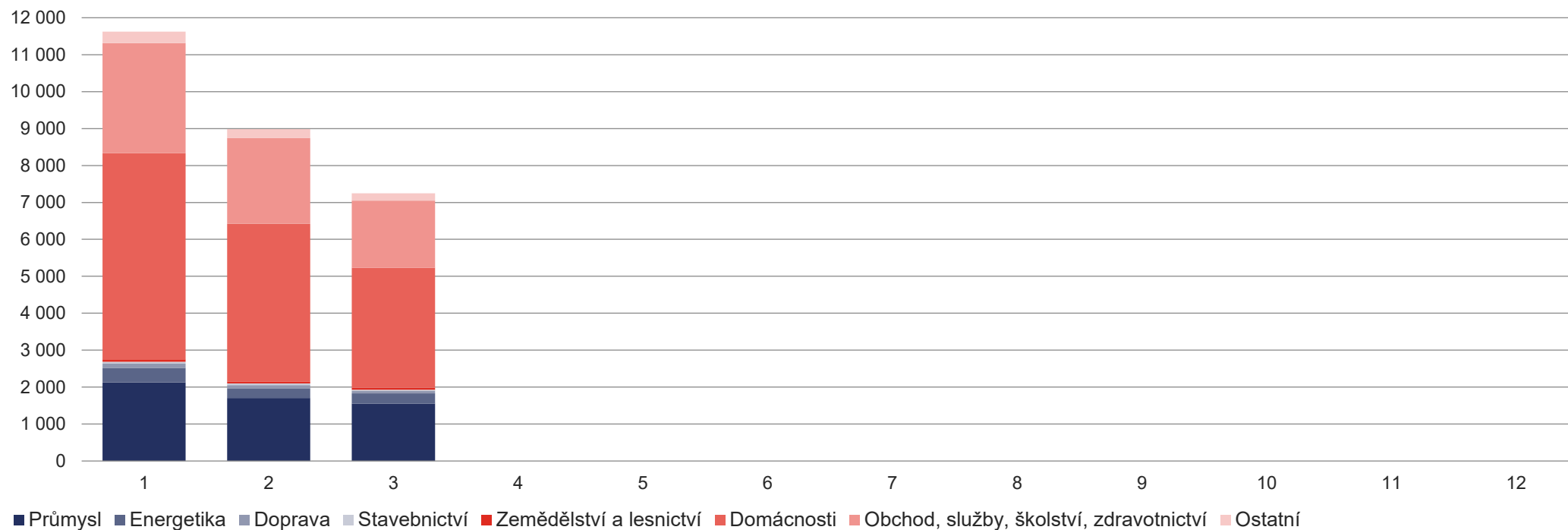
7 SPOTŘEBA TEPLA

7.1 Spotřeba tepla podle sektorů národního hospodářství [TJ]

2026	I. čtvrtletí			II. čtvrtletí			III. čtvrtletí			IV. čtvrtletí			Celkem
	Leden	Únor	Březen	Duben	Květen	Červen	Červenec	Srpen	Září	Říjen	Listopad	Prosinec	
Spotřeba tepla podle sektorů národního hospodářství *	27 850,9											27 850,9	
■ Průmysl	2 127,4	1 702,6	1 550,9										5 380,9
■ Energetika	396,5	266,7	277,2										940,4
■ Doprava	109,1	88,0	71,5										268,6
■ Stavebnictví	51,8	40,1	28,5										120,5
■ Zemědělství a lesnictví	68,8	57,6	56,5										182,9
■ Domácnosti	5 582,4	4 267,2	3 250,0										13 099,6
■ Obchod, služby, školství, zdravotnictví	2 977,2	2 327,8	1 817,6										7 122,6
■ Ostatní	309,7	234,1	191,7										735,5

* Nezahrnuje část nezjištěného rozvodu tepla.

Spotřeba tepla podle sektorů národního hospodářství (TJ)



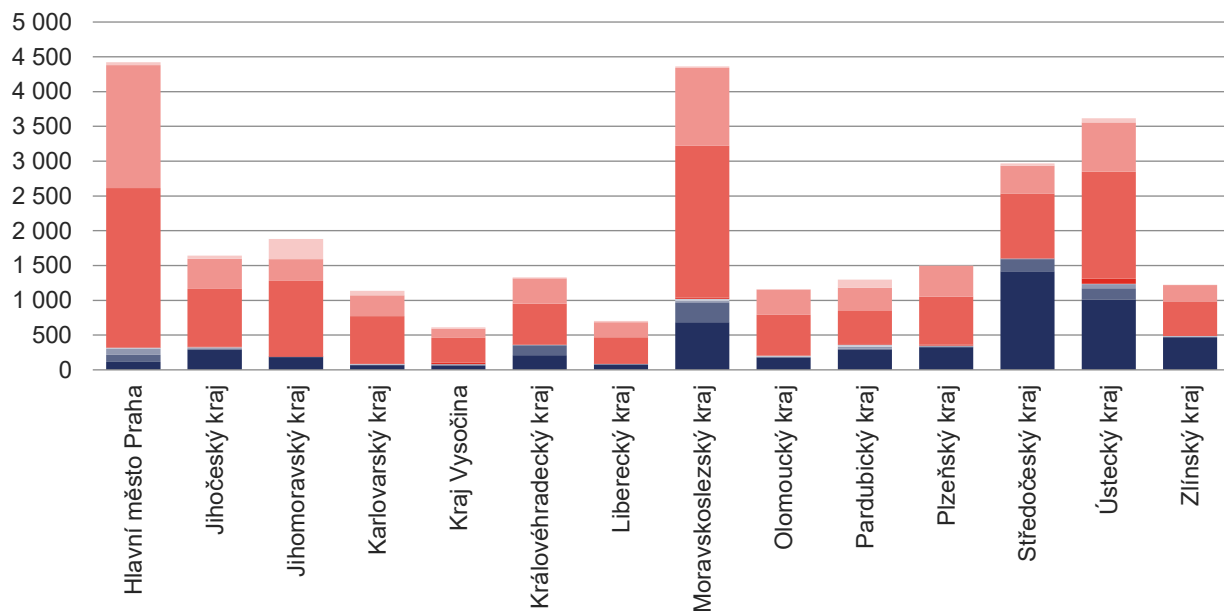
7.2 Spotřeba tepla podle sektorů národního hospodářství v krajích ČR za I. čtvrtletí [TJ]

2026

	Průmysl	Energetika	Doprava	Stavebnictví	Zemědělství a lesnictví	Domácnosti	Obchod, služby, školství, zdravotnictví	Ostatní	Celkem kraj
Celkem ČR *	5 380,9	940,4	268,6	120,5	182,9	13 099,6	7 122,6	735,5	27 850,9
Hlavní město Praha	115,5	99,0	92,6	14,8	1,8	2 288,9	1 768,7	39,9	4 421,2
Jihočeský kraj	287,9	14,8	20,8	1,9	7,5	832,7	432,3	42,2	1 640,1
Jihomoravský kraj	184,2	2,8	0,3	0,9	10,5	1 079,6	313,0	290,8	1 882,0
Karlovarský kraj	67,0	1,2	9,3	8,8	1,5	687,1	294,9	68,3	1 138,0
Kraj Vysočina	57,9	18,6	1,4	2,8	26,1	353,2	133,7	19,2	612,8
Královéhradecký kraj	211,4	140,3	7,9	2,8	0,4	587,0	364,6	13,2	1 327,7
Liberecký kraj	79,3	2,3	3,7	1,1	2,3	379,8	216,2	21,1	705,8
Moravskoslezský kraj	683,7	288,7	17,8	28,5	21,2	2 181,4	1 119,8	23,2	4 364,4
Olomoucký kraj	173,0	17,0	0,5	13,0	4,0	582,9	363,9	5,6	1 159,8
Pardubický kraj	293,9	10,3	25,2	33,4	11,7	472,5	334,7	114,0	1 295,7
Plzeňský kraj	327,0	5,2	14,6	2,7	15,6	689,8	439,8	0,3	1 495,1
Středočeský kraj	1 418,3	173,9	9,0	0,6	4,0	929,8	401,4	32,5	2 969,6
Ústecký kraj	1 011,3	162,7	59,0	4,2	72,8	1 537,9	708,0	63,0	3 618,9
Zlínský kraj	470,5	3,6	6,6	5,0	3,5	497,0	231,7	2,2	1 220,2

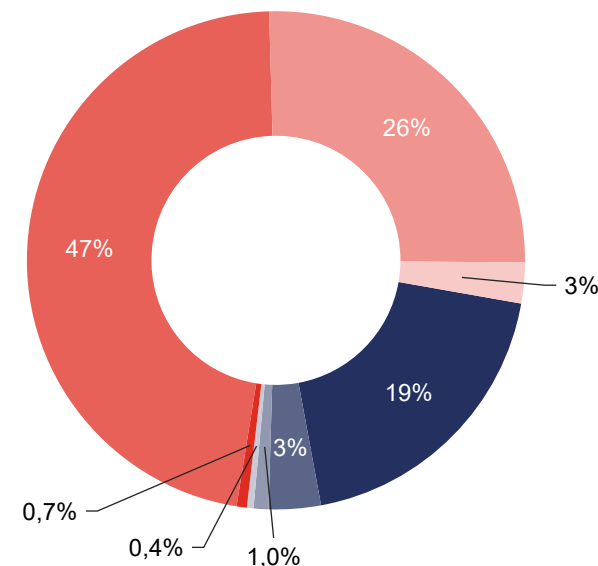
* Nezahrnuje část nezjištěného rozvodu tepla.

Spotřeba tepla v krajích ČR podle sektorů národního hospodářství (TJ)



■ Průmysl ■ Energetika ■ Doprava ■ Stavebnictví ■ Zemědělství a lesnictví ■ Domácnosti ■ Obchod, služby, školství, zdravotnictví ■ Ostatní

Podíl jednotlivých sektorů národního hospodářství na spotřebě tepla v ČR



8 VÝROBA, DODÁVKY A SPOTŘEBA TEPLA V JEDNOTLIVÝCH KRAJÍCH ČR

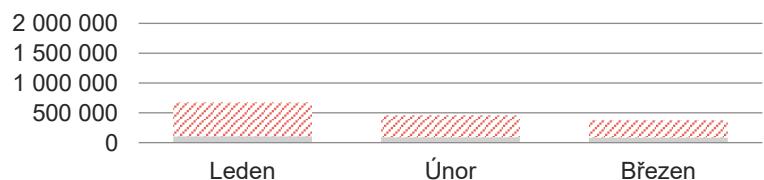
8.1 Výroba, dodávky a spotřeba tepla: Hlavní město Praha



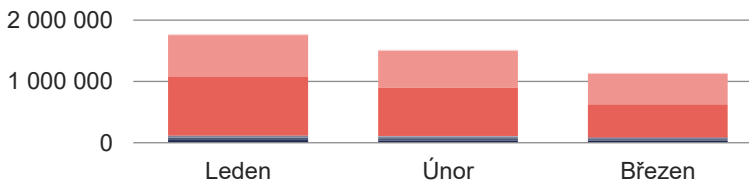
2026	Leden		Únor		Březen		Celkem	
	Kraj	Podíl v ČR	Kraj	Podíl v ČR	Kraj	Podíl v ČR	Kraj	Podíl v ČR
Celkový instalovaný výkon [MW_i]	1 635,6	4,1%	1 635,5	4,1%	1 635,5	4,2%	1 635,5	4,2%
Výroba tepla brutto [GJ]	818 768,2	4,3%	579 735,7	3,9%	495 363,5	3,8%	1 893 867,5	4,0%
Dodávky tepla podle paliv [GJ]	674 053,5	5,3%	459 509,1	4,8%	377 511,8	4,7%	1 511 074,4	5,0%
■ Biomasa	0,0	0,0%	0,0	0,0%	0,0	0,0%	0,0	0,0%
■ Bioplyn	3 362,7	5,4%	2 772,3	5,3%	3 122,6	6,3%	9 257,5	5,6%
■ Černé uhlí	0,0	0,0%	0,0	0,0%	0,0	0,0%	0,0	0,0%
■ Elektrická energie	0,0	0,0%	0,0	0,0%	0,0	0,0%	0,0	0,0%
■ Energie prostředí (tepelné čerpadlo)	1 221,1	45,7%	1 199,5	49,1%	1 519,1	52,8%	3 939,7	49,3%
■ Energie Slunce (solární kolektor)	0,0	0,0%	0,0	0,0%	0,0	0,0%	0,0	0,0%
■ Hnědé uhlí	0,0	0,0%	0,0	0,0%	0,0	0,0%	0,0	0,0%
■ Jaderné palivo	0,0	0,0%	0,0	0,0%	0,0	0,0%	0,0	0,0%
■ Koks	0,0	0,0%	0,0	0,0%	0,0	0,0%	0,0	0,0%
■ Odpadní teplo	0,0	0,0%	0,0	0,0%	0,0	0,0%	0,0	0,0%
■ Ostatní kapalná paliva	0,0	0,0%	0,0	0,0%	0,0	0,0%	0,0	0,0%
■ Ostatní pevná paliva	100 582,0	26,8%	86 799,0	26,7%	80 677,0	27,4%	268 058,0	26,9%
■ Ostatní plyny	0,0	0,0%	0,0	0,0%	0,0	0,0%	0,0	0,0%
■ Ostatní	0,0	0,0%	0,0	0,0%	0,0	0,0%	0,0	0,0%
■ Topné oleje	0,0	0,0%	0,0	0,0%	0,0	0,0%	0,0	0,0%
■ Zemní plyn	568 887,7	14,9%	368 738,4	13,2%	292 193,1	13,6%	1 229 819,2	14,0%
Dodávka tepla ze Středočeského kraje [GJ]	1 550 476,4		1 163 268,2		969 006,3		3 682 750,9	
Spotřeba tepla podle sektorů [GJ]*	1 768 629,4	15,2%	1 515 081,0	16,9%	1 137 518,6	15,7%	4 421 229,0	15,9%
■ Průmysl	43 565,7	2,0%	39 020,0	2,3%	32 867,2	2,1%	115 453,0	2,1%
■ Energetika	37 660,6	9,5%	33 790,2	12,7%	27 594,4	10,0%	99 045,2	10,5%
■ Doprava	32 238,6	29,6%	33 133,2	37,6%	27 208,8	38,0%	92 580,6	34,5%
■ Stavebnictví	5 309,5	10,2%	5 063,2	12,6%	4 407,3	15,5%	14 780,0	12,3%
■ Zemědělství a lesnictví	704,6	1,0%	595,1	1,0%	499,5	0,9%	1 799,2	1,0%
■ Domácnosti	965 556,1	17,3%	789 395,1	18,5%	533 966,2	16,4%	2 288 917,4	17,5%
■ Obchod, služby, školství, zdravotnictví	668 602,7	22,5%	600 492,9	25,8%	499 631,7	27,5%	1 768 727,4	24,8%
■ Ostatní	14 991,6	4,8%	13 591,1	5,8%	11 343,5	5,9%	39 926,2	5,4%

* Rozdíl mezi dodávkou a spotřebou jsou ztráty z nakoupeného tepla a z nejištěného rozvodu tepla.

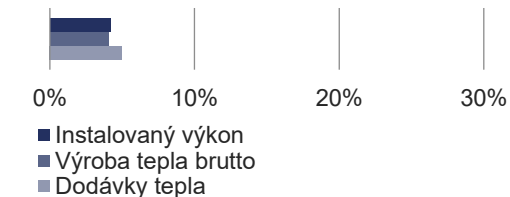
Dodávky tepla podle paliv (GJ)



Spotřeba tepla podle sektorů národního hospodářství (GJ)



Podíl v ČR



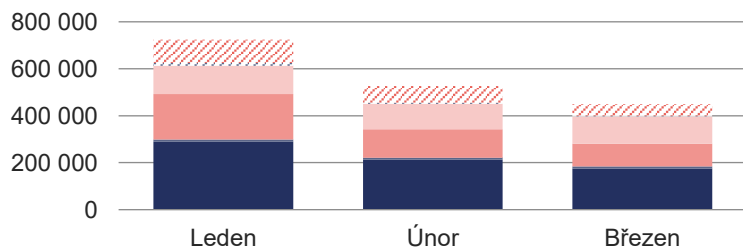
8.2 Výroba, dodávky a spotřeba tepla: Jihočeský kraj



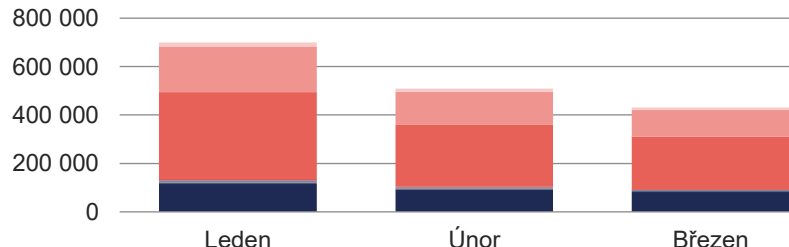
2026	Leden		Únor		Březen		Celkem	
	Kraj	Podíl v ČR	Kraj	Podíl v ČR	Kraj	Podíl v ČR	Kraj	Podíl v ČR
Celkový instalovaný výkon [MW_t]	1 991,6	4,9%	1 989,0	4,9%	2 016,2	5,2%	2 016,2	5,2%
Výroba tepla brutto [GJ]	1 025 024,9	5,4%	775 453,4	5,2%	704 561,5	5,4%	2 505 039,8	5,3%
Dodávky tepla podle paliv [GJ]	724 149,5	5,7%	526 596,6	5,5%	448 247,9	5,6%	1 698 994,0	5,6%
■ Biomasa	288 799,4	19,6%	212 549,0	18,2%	175 216,3	15,8%	676 564,7	18,0%
■ Bioplyn	10 437,4	16,8%	8 699,8	16,5%	8 974,8	18,1%	28 111,9	17,1%
■ Černé uhlí	0,0	0,0%	0,0	0,0%	0,0	0,0%	0,0	0,0%
■ Elektrická energie	0,0	0,0%	2,0	0,1%	0,2	0,0%	2,2	0,0%
■ Energie prostředí (tepelné čerpadlo)	0,0	0,0%	0,0	0,0%	0,0	0,0%	0,0	0,0%
■ Energie Slunce (solární kolektor)	0,0	0,0%	0,0	0,0%	0,0	0,0%	0,0	0,0%
■ Hnědé uhlí	193 194,5	3,5%	121 468,0	3,0%	96 691,9	2,8%	411 354,5	3,1%
■ Jaderné palivo	120 128,5	94,6%	107 773,7	94,8%	115 747,5	95,6%	343 649,7	95,0%
■ Koks	0,0	0,0%	0,0	0,0%	0,0	0,0%	0,0	0,0%
■ Odpadní teplo	0,0	0,0%	0,0	0,0%	0,0	0,0%	0,0	0,0%
■ Ostatní kapalná paliva	0,0	0,0%	0,0	0,0%	0,0	0,0%	0,0	0,0%
■ Ostatní pevná paliva	650,5	0,2%	754,1	0,2%	960,0	0,3%	2 364,5	0,2%
■ Ostatní plyny	99,0	0,0%	82,3	0,0%	52,2	0,0%	233,5	0,0%
■ Ostatní	0,0	0,0%	0,0	0,0%	0,0	0,0%	0,0	0,0%
■ Topné oleje	11 088,1	19,9%	3 780,9	14,8%	2 088,9	25,6%	16 957,8	19,0%
■ Zemní plyn	99 752,2	2,6%	71 486,8	2,6%	48 516,1	2,3%	219 755,1	2,5%
Spotřeba tepla podle sektorů [GJ]*	699 435,4	6,0%	509 227,8	5,7%	431 393,2	6,0%	1 640 056,4	5,9%
■ Průmysl	114 685,5	5,4%	90 723,0	5,3%	82 520,0	5,3%	287 928,4	5,4%
■ Energetika	6 626,5	1,7%	4 385,5	1,6%	3 809,1	1,4%	14 821,1	1,6%
■ Doprava	9 250,2	8,5%	6 580,4	7,5%	4 966,8	6,9%	20 797,4	7,7%
■ Stavebnictví	817,8	1,6%	602,7	1,5%	451,5	1,6%	1 872,0	1,6%
■ Zemědělství a lesnictví	2 882,6	4,2%	2 434,2	4,2%	2 195,7	3,9%	7 512,5	4,1%
■ Domácnosti	360 179,2	6,5%	256 273,7	6,0%	216 228,6	6,7%	832 681,5	6,4%
■ Obchod, služby, školství, zdravotnictví	187 001,3	6,3%	135 119,1	5,8%	110 131,2	6,1%	432 251,6	6,1%
■ Ostatní	17 992,1	5,8%	13 109,2	5,6%	11 090,4	5,8%	42 191,7	5,7%

* Rozdíl mezi dodávkou a spotřebou jsou ztráty z nakoupeného tepla a z nezjištěného rozvodu tepla.

Dodávky tepla podle paliv (GJ)



Spotřeba tepla podle sektorů národního hospodářství (GJ)



Podíl v ČR



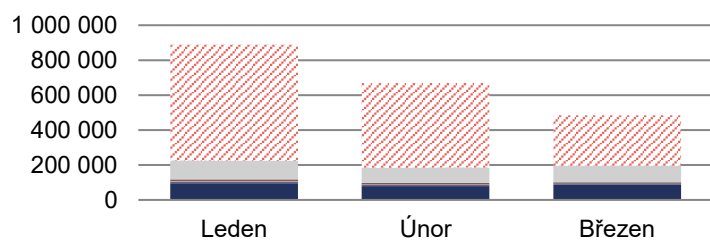
8.3 Výroba, dodávky a spotřeba tepla: Jihomoravský kraj



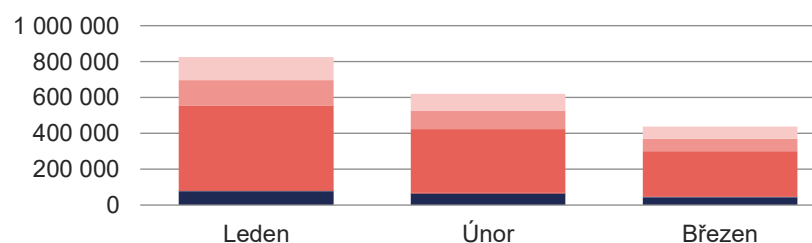
2026	Leden		Únor		Březen		Celkem	
	Kraj	Podíl v ČR	Kraj	Podíl v ČR	Kraj	Podíl v ČR	Kraj	Podíl v ČR
Celkový instalovaný výkon [MW_d]	1 559,1	3,9%	1 558,7	3,9%	1 558,7	4,0%	1 558,7	4,0%
Výroba tepla brutto [GJ]	1 124 727,6	5,9%	860 587,4	5,8%	666 555,4	5,1%	2 651 870,4	5,6%
Dodávky tepla podle paliv [GJ]	889 707,8	7,0%	668 378,1	6,9%	484 238,0	6,1%	2 042 323,8	6,7%
■ Biomasa	94 672,4	6,4%	79 108,9	6,8%	87 316,8	7,9%	261 098,1	7,0%
■ Bioplyn	7 371,2	11,9%	6 632,6	12,6%	5 937,3	12,0%	19 941,1	12,1%
■ Černé uhlí	56,1	0,0%	39,7	0,0%	0,0	0,0%	95,8	0,0%
■ Elektrická energie	329,0	28,6%	341,0	17,8%	451,0	11,4%	1 121,0	16,0%
■ Energie prostředí (tepelné čerpadlo)	10,0	0,4%	31,0	1,3%	44,0	1,5%	85,0	1,1%
■ Energie Slunce (solární kolektor)	0,0	0,0%	0,0	0,0%	0,0	0,0%	0,0	0,0%
■ Hnědé uhlí	6 124,1	0,1%	3 673,1	0,1%	0,0	0,0%	9 797,2	0,1%
■ Jaderné palivo	0,0	0,0%	0,0	0,0%	0,0	0,0%	0,0	0,0%
■ Koks	0,0	0,0%	0,0	0,0%	0,0	0,0%	0,0	0,0%
■ Odpadní teplo	8 801,9	7,2%	7 693,2	6,5%	7 799,7	7,9%	24 294,7	7,1%
■ Ostatní kapalná paliva	0,0	0,0%	0,0	0,0%	0,0	0,0%	0,0	0,0%
■ Ostatní pevná paliva	107 867,0	28,7%	88 387,0	27,1%	93 804,0	31,9%	290 058,0	29,1%
■ Ostatní plyny	0,0	0,0%	0,0	0,0%	0,0	0,0%	0,0	0,0%
■ Ostatní	0,0	0,0%	0,0	0,0%	0,0	0,0%	0,0	0,0%
■ Topné oleje	15,1	0,0%	21,0	0,1%	17,7	0,2%	53,8	0,1%
■ Zemní plyn	664 461,1	17,4%	482 450,5	17,2%	288 867,5	13,5%	1 435 779,1	16,4%
Spotřeba tepla podle sektorů [GJ]*	824 718,5	7,1%	620 213,1	6,9%	437 055,1	6,0%	1 881 986,7	6,8%
■ Průmysl	76 734,2	3,6%	63 768,9	3,7%	43 654,8	2,8%	184 157,9	3,4%
■ Energetika	1 300,8	0,3%	923,3	0,3%	570,4	0,2%	2 794,5	0,3%
■ Doprava	127,0	0,1%	89,0	0,1%	60,0	0,1%	276,0	0,1%
■ Stavebnictví	378,6	0,7%	288,0	0,7%	219,3	0,8%	885,9	0,7%
■ Zemědělství a lesnictví	4 249,9	6,2%	3 443,0	6,0%	2 800,4	5,0%	10 493,3	5,7%
■ Domácnosti	472 666,7	8,5%	354 779,4	8,3%	252 116,0	7,8%	1 079 562,2	8,2%
■ Obchod, služby, školství, zdravotnictví	140 767,3	4,7%	101 853,0	4,4%	70 370,8	3,9%	312 991,0	4,4%
■ Ostatní	128 494,0	41,5%	95 068,4	40,6%	67 263,5	35,1%	290 825,9	39,5%

* Rozdíl mezi dodávkou a spotřebou jsou ztráty z nakoupeného tepla a z nezjištěného rozvodu tepla.

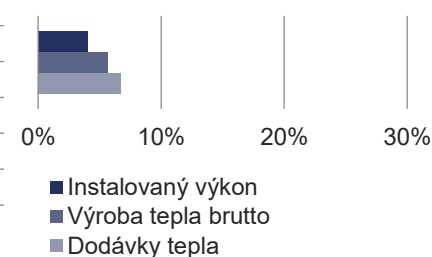
Dodávky tepla podle paliv (GJ)



Spotřeba tepla podle sektorů národního hospodářství (GJ)



Podíl v ČR



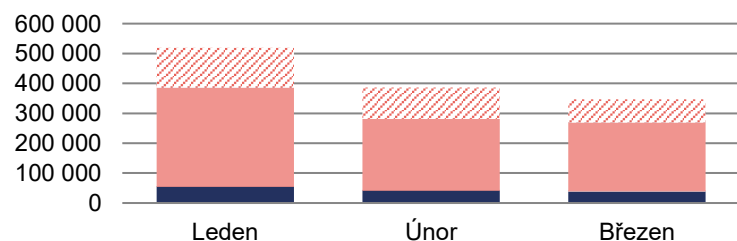
8.4 Výroba, dodávky a spotřeba tepla: Karlovarský kraj



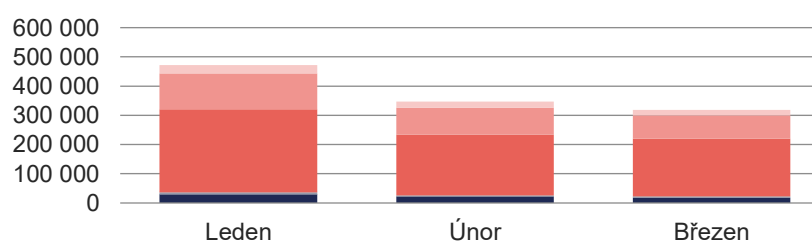
2026	Leden		Únor		Březen		Celkem	
	Kraj	Podíl v ČR	Kraj	Podíl v ČR	Kraj	Podíl v ČR	Kraj	Podíl v ČR
Celkový instalovaný výkon [MW_e]	2 873,8	7,1%	2 873,8	7,1%	2 876,0	7,4%	2 876,0	7,4%
Výroba tepla brutto [GJ]	759 293,3	4,0%	594 575,9	4,0%	572 285,3	4,4%	1 926 154,5	4,1%
Dodávky tepla podle paliv [GJ]	519 354,6	4,1%	386 155,1	4,0%	347 110,2	4,4%	1 252 619,9	4,1%
■ Biomasa	54 701,6	3,7%	42 078,1	3,6%	39 291,6	3,5%	136 071,3	3,6%
■ Bioplyn	461,0	0,7%	620,0	1,2%	519,0	1,0%	1 600,0	1,0%
■ Černé uhlí	0,0	0,0%	0,0	0,0%	0,0	0,0%	0,0	0,0%
■ Elektrická energie	0,0	0,0%	0,0	0,0%	1,6	0,0%	1,6	0,0%
■ Energie prostředí (tepelné čerpadlo)	164,3	6,1%	172,3	7,1%	191,1	6,6%	527,7	6,6%
■ Energie Slunce (solární kolektor)	34,2	88,1%	23,8	77,0%	18,0	44,8%	76,0	69,2%
■ Hnědé uhlí	331 373,1	5,9%	238 561,7	5,8%	229 874,4	6,7%	799 809,2	6,1%
■ Jaderné palivo	0,0	0,0%	0,0	0,0%	0,0	0,0%	0,0	0,0%
■ Koks	0,0	0,0%	0,0	0,0%	0,0	0,0%	0,0	0,0%
■ Odpadní teplo	0,0	0,0%	0,0	0,0%	0,0	0,0%	0,0	0,0%
■ Ostatní kapalná paliva	0,0	0,0%	0,0	0,0%	0,0	0,0%	0,0	0,0%
■ Ostatní pevná paliva	0,0	0,0%	0,0	0,0%	0,0	0,0%	0,0	0,0%
■ Ostatní plyny	0,0	0,0%	0,0	0,0%	0,0	0,0%	0,0	0,0%
■ Ostatní	0,0	0,0%	0,0	0,0%	0,0	0,0%	0,0	0,0%
■ Topné oleje	31,6	0,1%	0,0	0,0%	54,4	0,7%	86,0	0,1%
■ Zemní plyn	132 588,9	3,5%	104 699,1	3,7%	77 160,1	3,6%	314 448,1	3,6%
Spotřeba tepla podle sektorů [GJ]*	472 403,7	4,1%	347 182,8	3,9%	318 414,8	4,4%	1 138 001,4	4,1%
■ Průmysl	29 068,6	1,4%	20 183,4	1,2%	17 795,6	1,1%	67 047,5	1,2%
■ Energetika	535,6	0,1%	384,4	0,1%	256,5	0,1%	1 176,5	0,1%
■ Doprava	3 571,9	3,3%	3 055,0	3,5%	2 625,2	3,7%	9 252,1	3,4%
■ Stavebnictví	3 873,7	7,5%	2 751,7	6,9%	2 145,3	7,5%	8 770,7	7,3%
■ Zemědělství a lesnictví	477,4	0,7%	543,6	0,9%	471,4	0,8%	1 492,4	0,8%
■ Domácnosti	283 615,7	5,1%	207 121,3	4,9%	196 353,0	6,0%	687 090,1	5,2%
■ Obchod, služby, školství, zdravotnictví	122 675,9	4,1%	91 600,8	3,9%	80 629,2	4,4%	294 906,0	4,1%
■ Ostatní	28 585,0	9,2%	21 542,6	9,2%	18 138,5	9,5%	68 266,1	9,3%

* Rozdíl mezi dodávkou a spotřebou jsou ztráty z nakoupeného tepla a z nezjištěného rozvodu tepla.

Dodávky tepla podle paliv (GJ)



Spotřeba tepla podle sektorů národního hospodářství (GJ)



Podíl v ČR



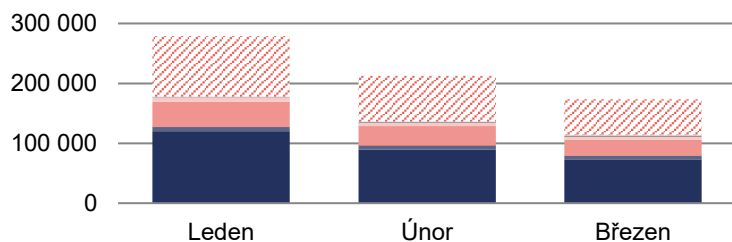
8.5 Výroba, dodávky a spotřeba tepla: Kraj Vysočina



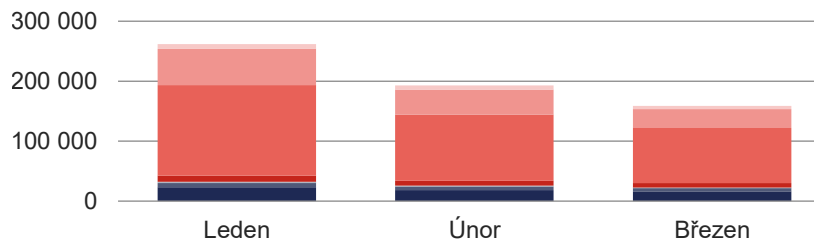
2026	Leden		Únor		Březen		Celkem	
	Kraj	Podíl v ČR	Kraj	Podíl v ČR	Kraj	Podíl v ČR	Kraj	Podíl v ČR
Celkový instalovaný výkon [MW_d]	636,1	1,6%	636,1	1,6%	636,1	1,6%	636,1	1,6%
Výroba tepla brutto [GJ]	524 768,6	2,8%	401 502,1	2,7%	349 498,0	2,7%	1 275 768,6	2,7%
Dodávky tepla podle paliv [GJ]	279 030,1	2,2%	212 713,5	2,2%	173 480,5	2,2%	665 224,2	2,2%
■ Biomasa	120 174,0	8,2%	89 004,6	7,6%	72 938,9	6,6%	282 117,5	7,5%
■ Bioplyn	7 177,3	11,6%	7 391,3	14,0%	5 970,1	12,0%	20 538,8	12,5%
■ Černé uhlí	0,0	0,0%	0,0	0,0%	0,0	0,0%	0,0	0,0%
■ Elektrická energie	9,4	0,8%	16,9	0,9%	113,1	2,9%	139,4	2,0%
■ Energie prostředí (tepelné čerpadlo)	519,4	19,4%	323,4	13,3%	528,6	18,4%	1 371,4	17,2%
■ Energie Slunce (solární kolektor)	3,6	9,3%	5,1	16,5%	14,2	35,3%	22,9	20,8%
■ Hnědé uhlí	41 429,2	0,7%	32 136,2	0,8%	26 122,1	0,8%	99 687,5	0,8%
■ Jaderné palivo	6 806,8	5,4%	5 908,8	5,2%	5 269,3	4,4%	17 985,0	5,0%
■ Koks	0,0	0,0%	0,0	0,0%	0,0	0,0%	0,0	0,0%
■ Odpadní teplo	944,7	0,8%	1 019,9	0,9%	1 333,5	1,3%	3 298,2	1,0%
■ Ostatní kapalná paliva	0,0	0,0%	0,0	0,0%	0,0	0,0%	0,0	0,0%
■ Ostatní pevná paliva	1 177,2	0,3%	930,9	0,3%	1 268,3	0,4%	3 376,5	0,3%
■ Ostatní plyny	0,0	0,0%	0,0	0,0%	0,0	0,0%	0,0	0,0%
■ Ostatní	0,0	0,0%	0,0	0,0%	0,0	0,0%	0,0	0,0%
■ Topné oleje	30,0	0,1%	23,0	0,1%	108,6	1,3%	161,6	0,2%
■ Zemní plyn	100 758,5	2,6%	75 953,3	2,7%	59 813,8	2,8%	236 525,6	2,7%
Spotřeba tepla podle sektorů [GJ]*	261 589,0	2,3%	192 676,5	2,1%	158 527,4	2,2%	612 792,9	2,2%
■ Průmysl	23 281,6	1,1%	18 305,4	1,1%	16 271,2	1,0%	57 858,2	1,1%
■ Energetika	7 067,8	1,8%	6 111,4	2,3%	5 440,6	2,0%	18 619,9	2,0%
■ Doprava	635,6	0,6%	448,9	0,5%	299,0	0,4%	1 383,6	0,5%
■ Stavebnictví	1 410,4	2,7%	842,1	2,1%	537,8	1,9%	2 790,2	2,3%
■ Zemědělství a lesnictví	10 152,7	14,8%	8 188,5	14,2%	7 786,4	13,8%	26 127,6	14,3%
■ Domácnosti	151 027,8	2,7%	110 714,8	2,6%	91 415,9	2,8%	353 158,5	2,7%
■ Obchod, služby, školství, zdravotnictví	60 391,4	2,0%	41 657,0	1,8%	31 607,3	1,7%	133 655,8	1,9%
■ Ostatní	7 621,6	2,5%	6 408,4	2,7%	5 169,1	2,7%	19 199,2	2,6%

* Rozdíl mezi dodávkou a spotřebou jsou ztráty z nakoupeného tepla a z nezištěného rozvodu tepla.

Dodávky tepla podle paliv (GJ)



Spotřeba tepla podle sektorů národního hospodářství (GJ)



Podíl v ČR



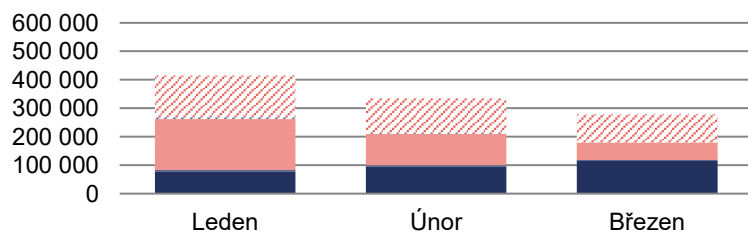
8.6 Výroba, dodávky a spotřeba tepla: Královéhradecký kraj



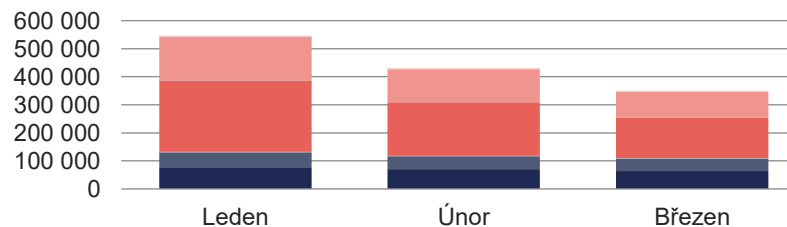
2026	Leden		Únor		Březen		Celkem	
	Kraj	Podíl v ČR	Kraj	Podíl v ČR	Kraj	Podíl v ČR	Kraj	Podíl v ČR
Celkový instalovaný výkon [MW_e]	947,6	2,3%	960,9	2,4%	960,9	2,5%	960,9	2,5%
Výroba tepla brutto [GJ]	629 723,6	3,3%	431 313,3	2,9%	370 525,8	2,8%	1 431 562,6	3,0%
Dodávky tepla podle paliv [GJ]	415 327,3	3,3%	334 845,4	3,5%	278 873,3	3,5%	1 029 046,0	3,4%
■ Biomasa	76 573,4	5,2%	95 596,6	8,2%	114 312,1	10,3%	286 482,0	7,6%
■ Bioplyn	6 599,0	10,6%	4 017,0	7,6%	3 715,0	7,5%	14 331,0	8,7%
■ Černé uhlí	0,0	0,0%	0,0	0,0%	382,9	0,1%	382,9	0,0%
■ Elektrická energie	0,0	0,0%	0,0	0,0%	74,5	1,9%	74,5	1,1%
■ Energie prostředí (tepelné čerpadlo)	0,0	0,0%	0,0	0,0%	0,0	0,0%	0,0	0,0%
■ Energie Slunce (solární kolektor)	0,0	0,0%	0,0	0,0%	0,0	0,0%	0,0	0,0%
■ Hnědé uhlí	179 195,6	3,2%	111 191,2	2,7%	61 206,9	1,8%	351 593,8	2,7%
■ Jaderné palivo	0,0	0,0%	0,0	0,0%	0,0	0,0%	0,0	0,0%
■ Koks	0,0	0,0%	0,0	0,0%	0,0	0,0%	0,0	0,0%
■ Odpadní teplo	0,0	0,0%	0,0	0,0%	0,0	0,0%	0,0	0,0%
■ Ostatní kapalná paliva	0,0	0,0%	0,0	0,0%	0,0	0,0%	0,0	0,0%
■ Ostatní pevná paliva	0,0	0,0%	0,0	0,0%	0,0	0,0%	0,0	0,0%
■ Ostatní plyny	0,0	0,0%	0,0	0,0%	0,0	0,0%	0,0	0,0%
■ Ostatní	0,0	0,0%	0,0	0,0%	0,0	0,0%	0,0	0,0%
■ Topné oleje	7 924,8	14,2%	2 547,3	10,0%	274,0	3,4%	10 746,1	12,0%
■ Zemní plyn	145 034,5	3,8%	121 493,3	4,3%	98 908,0	4,6%	365 435,8	4,2%
Dodávka tepla z Pardubického kraje [GJ]	174 274,3		157 026,8		117 594,1		448 895,3	
Spotřeba tepla podle sektorů [GJ]*	546 777,4	4,7%	430 937,4	4,8%	349 945,7	4,8%	1 327 660,4	4,8%
■ Průmysl	77 913,4	3,7%	70 021,5	4,1%	63 487,1	4,1%	211 422,0	3,9%
■ Energetika	50 928,9	12,8%	45 755,6	17,2%	43 575,9	15,7%	140 260,5	14,9%
■ Doprava	3 108,6	2,9%	2 529,5	2,9%	2 232,6	3,1%	7 870,7	2,9%
■ Stavebnictví	1 191,0	2,3%	994,0	2,5%	664,0	2,3%	2 849,0	2,4%
■ Zemědělství a lesnictví	196,0	0,3%	154,0	0,3%	88,0	0,2%	438,0	0,2%
■ Domácnosti	253 071,5	4,5%	189 366,8	4,4%	144 567,2	4,4%	587 005,5	4,5%
■ Obchod, služby, školství, zdravotnictví	155 119,1	5,2%	117 777,1	5,1%	91 753,8	5,0%	364 649,9	5,1%
■ Ostatní	5 248,8	1,7%	4 338,9	1,9%	3 577,1	1,9%	13 164,8	1,8%

* Rozdíl mezi dodávkou a spotřebou jsou ztráty z nakoupeného tepla a z nejištěného rozvodu tepla.

Dodávky tepla podle paliv (GJ)



Spotřeba tepla podle sektorů národního hospodářství (GJ)



Podíl v ČR



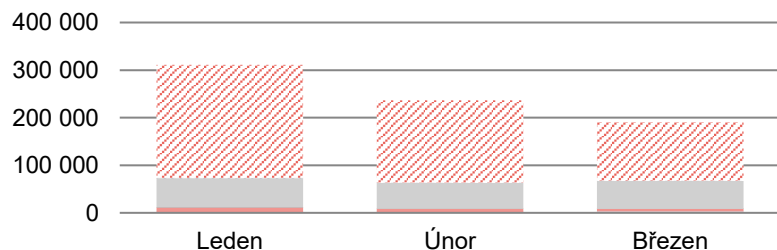
8.7 Výroba, dodávky a spotřeba tepla: Liberecký kraj



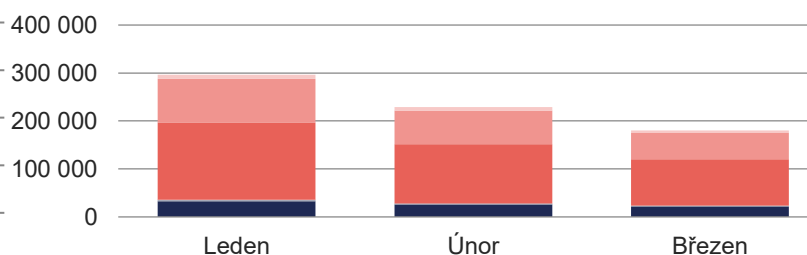
2026	Leden		Únor		Březen		Celkem	
	Kraj	Podíl v ČR	Kraj	Podíl v ČR	Kraj	Podíl v ČR	Kraj	Podíl v ČR
Celkový instalovaný výkon [MW_d]	474,3	1,2%	474,3	1,2%	500,3	1,3%	500,3	1,3%
Výroba tepla brutto [GJ]	347 839,7	1,8%	267 901,0	1,8%	223 164,2	1,7%	838 904,9	1,8%
Dodávky tepla podle paliv [GJ]	310 962,0	2,4%	236 449,6	2,5%	190 726,2	2,4%	738 137,8	2,4%
■ Biomasa	880,5	0,1%	745,8	0,1%	672,0	0,1%	2 298,4	0,1%
■ Bioplyn	807,8	1,3%	720,1	1,4%	731,9	1,5%	2 259,8	1,4%
■ Černé uhlí	0,0	0,0%	0,0	0,0%	0,0	0,0%	0,0	0,0%
■ Elektrická energie	165,7	14,4%	335,4	17,5%	1 339,2	34,0%	1 840,3	26,2%
■ Energie prostředí (tepelné čerpadlo)	0,0	0,0%	0,0	0,0%	0,0	0,0%	0,0	0,0%
■ Energie Slunce (solární kolektor)	0,0	0,0%	0,0	0,0%	0,0	0,0%	0,0	0,0%
■ Hnědé uhlí	9 150,6	0,2%	6 673,7	0,2%	5 509,3	0,2%	21 333,6	0,2%
■ Jaderné palivo	0,0	0,0%	0,0	0,0%	0,0	0,0%	0,0	0,0%
■ Koks	0,0	0,0%	0,0	0,0%	0,0	0,0%	0,0	0,0%
■ Odpadní teplo	407,8	0,3%	345,2	0,3%	345,1	0,3%	1 098,1	0,3%
■ Ostatní kapalná paliva	0,0	0,0%	0,0	0,0%	0,0	0,0%	0,0	0,0%
■ Ostatní pevná paliva	61 388,5	16,3%	53 888,0	16,6%	58 121,0	19,7%	173 397,4	17,4%
■ Ostatní plyny	0,0	0,0%	0,0	0,0%	0,0	0,0%	0,0	0,0%
■ Ostatní	0,0	0,0%	0,0	0,0%	0,0	0,0%	0,0	0,0%
■ Topné oleje	832,5	1,5%	909,4	3,6%	777,0	9,5%	2 518,9	2,8%
■ Zemní plyn	237 328,6	6,2%	172 832,0	6,2%	123 230,8	5,7%	533 391,3	6,1%
Spotřeba tepla podle sektorů [GJ]*	296 618,4	2,6%	228 888,7	2,5%	180 248,2	2,5%	705 755,3	2,5%
■ Průmysl	32 399,6	1,5%	25 675,0	1,5%	21 245,4	1,4%	79 320,1	1,5%
■ Energetika	849,2	0,2%	646,9	0,2%	821,5	0,3%	2 317,6	0,2%
■ Doprava	1 734,0	1,6%	1 171,0	1,3%	833,0	1,2%	3 738,0	1,4%
■ Stavebnictví	475,9	0,9%	348,0	0,9%	230,5	0,8%	1 054,4	0,9%
■ Zemědělství a lesnictví	807,8	1,2%	720,1	1,2%	731,9	1,3%	2 259,8	1,2%
■ Domácnosti	160 446,7	2,9%	123 266,8	2,9%	96 101,9	3,0%	379 815,4	2,9%
■ Obchod, služby, školství, zdravotnictví	91 264,8	3,1%	70 115,7	3,0%	54 782,5	3,0%	216 162,9	3,0%
■ Ostatní	8 640,3	2,8%	6 945,2	3,0%	5 501,6	2,9%	21 087,1	2,9%

* Rozdíl mezi dodávkou a spotřebou jsou ztráty z nakoupeného tepla a z nejištěného rozvodu tepla.

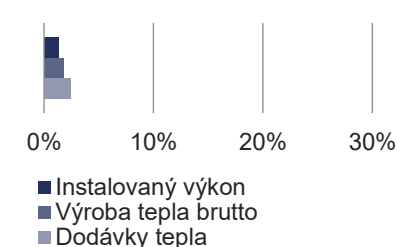
Dodávky tepla podle paliv (GJ)



Spotřeba tepla podle sektorů národního hospodářství (GJ)



Podíl v ČR



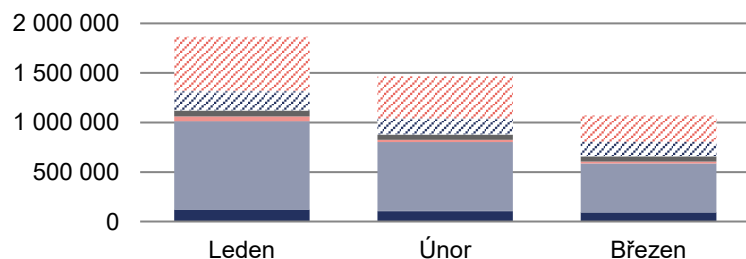
8.8 Výroba, dodávky a spotřeba tepla: Moravskoslezský kraj



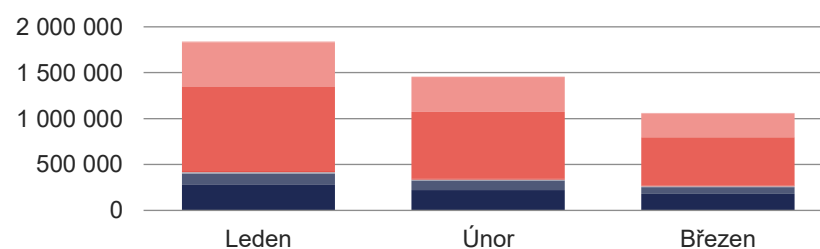
2026	Leden		Únor		Březen		Celkem	
	Kraj	Podíl v ČR	Kraj	Podíl v ČR	Kraj	Podíl v ČR	Kraj	Podíl v ČR
Celkový instalovaný výkon [MW_d]	5 113,3	12,7%	5 104,3	12,7%	3 569,6	9,2%	3 569,6	9,2%
Výroba tepla brutto [GJ]	3 017 570,8	15,8%	2 516 248,1	17,0%	2 136 827,3	16,3%	7 670 646,2	16,3%
Dodávky tepla podle paliv [GJ]	1 866 106,5	14,6%	1 465 496,4	15,2%	1 071 727,3	13,5%	4 403 330,2	14,5%
■ Biomasa	118 133,1	8,0%	105 618,6	9,0%	89 994,0	8,1%	313 745,7	8,4%
■ Bioplyn	324,1	0,5%	416,8	0,8%	343,5	0,7%	1 084,4	0,7%
■ Černé uhlí	894 403,1	99,8%	697 141,6	97,8%	494 090,7	95,3%	2 085 635,4	98,0%
■ Elektrická energie	0,0	0,0%	0,0	0,0%	0,0	0,0%	0,0	0,0%
■ Energie prostředí (tepelné čerpadlo)	0,0	0,0%	0,0	0,0%	0,0	0,0%	0,0	0,0%
■ Energie Slunce (solární kolektor)	0,0	0,0%	0,0	0,0%	0,0	0,0%	0,0	0,0%
■ Hnědé uhlí	47 331,5	0,8%	21 410,8	0,5%	19 878,1	0,6%	88 620,4	0,7%
■ Jaderné palivo	0,0	0,0%	0,0	0,0%	0,0	0,0%	0,0	0,0%
■ Koks	0,0	0,0%	0,0	0,0%	0,0	0,0%	0,0	0,0%
■ Odpadní teplo	57 629,1	47,2%	52 146,0	43,8%	53 643,3	54,3%	163 418,4	48,0%
■ Ostatní kapalná paliva	0,0	0,0%	0,0	0,0%	0,0	0,0%	0,0	0,0%
■ Ostatní pevná paliva	4 985,0	1,3%	3 318,0	1,0%	1 933,0	0,7%	10 236,0	1,0%
■ Ostatní plyny	169 692,1	77,1%	148 662,4	76,1%	145 672,4	76,5%	464 026,9	76,6%
■ Ostatní	0,0	0,0%	0,0	0,0%	0,0	0,0%	0,0	0,0%
■ Topné oleje	28 104,0	50,5%	13 570,9	53,0%	990,2	12,1%	42 665,1	47,7%
■ Zemní plyn	545 504,6	14,3%	423 211,2	15,1%	265 182,2	12,4%	1 233 897,9	14,1%
Spotřeba tepla podle sektorů [GJ]*	1 842 213,9	15,8%	1 459 166,2	16,2%	1 062 991,2	14,7%	4 364 371,3	15,7%
■ Průmysl	283 008,5	13,3%	220 796,8	13,0%	179 875,9	11,6%	683 681,2	12,7%
■ Energetika	115 330,1	29,1%	101 111,1	37,9%	72 268,5	26,1%	288 709,8	30,7%
■ Doprava	7 830,7	7,2%	6 427,1	7,3%	3 591,3	5,0%	17 849,1	6,6%
■ Stavebnictví	12 131,5	23,4%	9 475,2	23,6%	6 916,0	24,3%	28 522,7	23,7%
■ Zemědělství a lesnictví	7 723,5	11,2%	7 125,8	12,4%	6 378,2	11,3%	21 227,5	11,6%
■ Domácnosti	926 283,7	16,6%	728 076,2	17,1%	526 990,3	16,2%	2 181 350,2	16,7%
■ Obchod, služby, školství, zdravotnictví	479 719,0	16,1%	378 202,0	16,2%	261 917,4	14,4%	1 119 838,4	15,7%
■ Ostatní	10 186,9	3,3%	7 952,0	3,4%	5 053,5	2,6%	23 192,3	3,2%

* Rozdíl mezi dodávkou a spotřebou jsou ztráty z nakoupeného tepla a z nezjištěného rozvodu tepla.

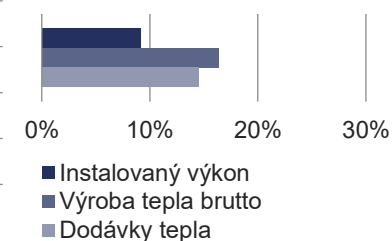
Dodávky tepla podle paliv (GJ)



Spotřeba tepla podle sektorů národního hospodářství (GJ)



Podíl v ČR



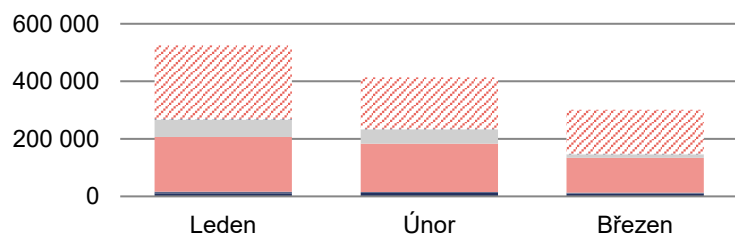
8.9 Výroba, dodávky a spotřeba tepla: Olomoucký kraj



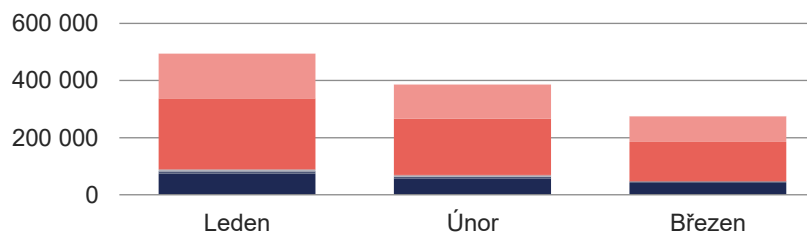
2026	Leden		Únor		Březen		Celkem	
	Kraj	Podíl v ČR	Kraj	Podíl v ČR	Kraj	Podíl v ČR	Kraj	Podíl v ČR
Celkový instalovaný výkon [MW_d]	1 175,4	2,9%	1 174,0	2,9%	1 174,0	3,0%	1 174,0	3,0%
Výroba tepla brutto [GJ]	819 816,6	4,3%	640 347,5	4,3%	473 085,9	3,6%	1 933 250,0	4,1%
Dodávky tepla podle paliv [GJ]	525 417,9	4,1%	413 401,7	4,3%	301 575,1	3,8%	1 240 394,8	4,1%
■ Biomasa	11 231,7	0,8%	11 555,7	1,0%	9 676,8	0,9%	32 464,2	0,9%
■ Bioplyn	4 517,4	7,3%	4 106,6	7,8%	3 783,6	7,6%	12 407,5	7,5%
■ Černé uhlí	0,0	0,0%	0,0	0,0%	0,0	0,0%	0,0	0,0%
■ Elektrická energie	0,0	0,0%	0,0	0,0%	0,0	0,0%	0,0	0,0%
■ Energie prostředí (tepelné čerpadlo)	0,0	0,0%	0,0	0,0%	0,0	0,0%	0,0	0,0%
■ Energie Slunce (solární kolektor)	0,0	0,0%	0,0	0,0%	0,0	0,0%	0,0	0,0%
■ Hnědé uhlí	191 105,6	3,4%	167 445,4	4,1%	120 607,1	3,5%	479 158,2	3,7%
■ Jaderné palivo	0,0	0,0%	0,0	0,0%	0,0	0,0%	0,0	0,0%
■ Koks	0,0	0,0%	0,0	0,0%	0,0	0,0%	0,0	0,0%
■ Odpadní teplo	0,0	0,0%	0,0	0,0%	0,0	0,0%	0,0	0,0%
■ Ostatní kapalná paliva	0,0	0,0%	0,0	0,0%	0,0	0,0%	0,0	0,0%
■ Ostatní pevná paliva	60 233,0	16,0%	50 242,8	15,4%	12 367,7	4,2%	122 843,5	12,3%
■ Ostatní plyny	0,0	0,0%	0,0	0,0%	0,0	0,0%	0,0	0,0%
■ Ostatní	0,0	0,0%	0,0	0,0%	0,0	0,0%	0,0	0,0%
■ Topné oleje	2 681,1	4,8%	1 792,4	7,0%	2 135,5	26,2%	6 608,9	7,4%
■ Zemní plyn	255 649,2	6,7%	178 258,8	6,4%	153 004,4	7,1%	586 912,4	6,7%
Spotřeba tepla podle sektorů [GJ]*	496 044,6	4,3%	387 714,2	4,3%	275 997,8	3,8%	1 159 756,6	4,2%
■ Průmysl	73 688,9	3,5%	57 626,4	3,4%	41 694,9	2,7%	173 010,2	3,2%
■ Energetika	7 681,8	1,9%	5 204,9	2,0%	4 069,4	1,5%	16 956,1	1,8%
■ Doprava	216,0	0,2%	178,0	0,2%	113,0	0,2%	507,0	0,2%
■ Stavebnictví	6 497,5	12,5%	5 089,4	12,7%	1 439,3	5,1%	13 026,2	10,8%
■ Zemědělství a lesnictví	1 435,6	2,1%	1 497,6	2,6%	1 020,7	1,8%	3 953,9	2,2%
■ Domácnosti	248 292,5	4,4%	197 546,7	4,6%	137 027,7	4,2%	582 866,9	4,4%
■ Obchod, služby, školství, zdravotnictví	156 023,4	5,2%	118 752,6	5,1%	89 104,1	4,9%	363 880,0	5,1%
■ Ostatní	2 208,9	0,7%	1 818,7	0,8%	1 528,7	0,8%	5 556,3	0,8%

* Rozdíl mezi dodávkou a spotřebou jsou ztráty z nakoupeného tepla a z nezjištěného rozvodu tepla.

Dodávky tepla podle paliv (GJ)



Spotřeba tepla podle sektorů národního hospodářství (GJ)



Podíl v ČR



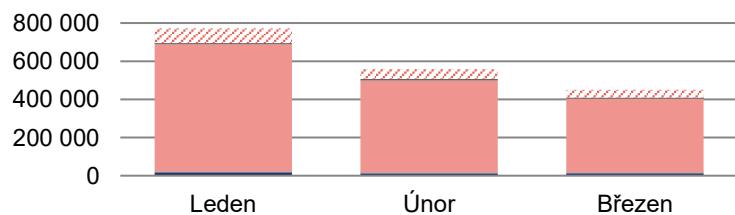
8.10 Výroba, dodávky a spotřeba tepla: Pardubický kraj



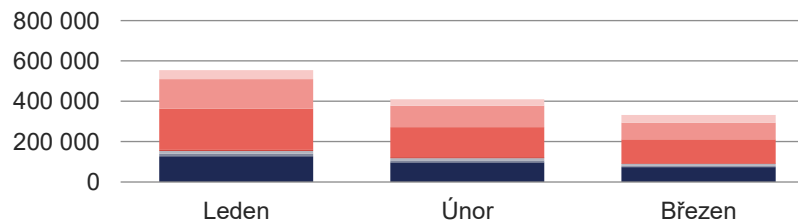
2026	Leden		Únor		Březen		Celkem	
	Kraj	Podíl v ČR	Kraj	Podíl v ČR	Kraj	Podíl v ČR	Kraj	Podíl v ČR
Celkový instalovaný výkon [MW_e]	5 582,7	13,8%	5 582,7	13,8%	5 744,7	14,7%	5 744,7	14,7%
Výroba tepla brutto [GJ]	976 291,8	5,1%	776 047,9	5,2%	637 447,3	4,9%	2 389 787,1	5,1%
Dodávky tepla podle paliv [GJ]	771 608,8	6,0%	559 916,0	5,8%	449 678,0	5,6%	1 781 202,8	5,9%
■ Biomasa	15 357,2	1,0%	11 141,4	1,0%	11 699,1	1,1%	38 197,7	1,0%
■ Bioplyn	6 867,4	11,1%	5 845,6	11,1%	5 100,5	10,3%	17 813,5	10,8%
■ Černé uhlí	0,0	0,0%	0,0	0,0%	0,0	0,0%	0,0	0,0%
■ Elektrická energie	187,0	16,2%	380,0	19,8%	965,0	24,5%	1 532,0	21,8%
■ Energie prostředí (tepelné čerpadlo)	0,0	0,0%	0,0	0,0%	0,0	0,0%	0,0	0,0%
■ Energie Slunce (solární kolektor)	0,0	0,0%	0,0	0,0%	0,0	0,0%	0,0	0,0%
■ Hnědé uhlí	666 061,3	11,9%	481 540,0	11,7%	385 477,2	11,3%	1 533 078,4	11,7%
■ Jaderné palivo	0,0	0,0%	0,0	0,0%	0,0	0,0%	0,0	0,0%
■ Koks	0,0	0,0%	0,0	0,0%	0,0	0,0%	0,0	0,0%
■ Odpadní teplo	7 284,0	6,0%	8 115,0	6,8%	6 170,0	6,2%	21 569,0	6,3%
■ Ostatní kapalná paliva	0,0	0,0%	0,0	0,0%	0,0	0,0%	0,0	0,0%
■ Ostatní pevná paliva	0,0	0,0%	0,0	0,0%	0,0	0,0%	0,0	0,0%
■ Ostatní plyny	0,0	0,0%	0,0	0,0%	0,0	0,0%	0,0	0,0%
■ Ostatní	0,0	0,0%	0,0	0,0%	0,0	0,0%	0,0	0,0%
■ Topné oleje	4,1	0,0%	3,0	0,0%	2,8	0,0%	9,9	0,0%
■ Zemní plyn	75 847,8	2,0%	52 891,0	1,9%	40 263,5	1,9%	169 002,3	1,9%
Dodávka tepla do Královéhrad. kr. [GJ]	-174 274,3		-157 026,8		-117 594,1		-448 895,3	
Spotřeba tepla podle sektorů [GJ]*	553 806,1	4,8%	410 005,9	4,6%	331 844,7	4,6%	1 295 656,7	4,7%
■ Průmysl	124 922,6	5,9%	96 178,3	5,6%	72 828,8	4,7%	293 929,7	5,5%
■ Energetika	4 260,5	1,1%	3 325,6	1,2%	2 711,8	1,0%	10 297,9	1,1%
■ Doprava	11 201,3	10,3%	7 990,4	9,1%	5 971,3	8,4%	25 163,0	9,4%
■ Stavebnictví	14 094,3	27,2%	10 798,9	26,9%	8 480,1	29,8%	33 373,3	27,7%
■ Zemědělství a lesnictví	4 517,2	6,6%	3 849,9	6,7%	3 326,4	5,9%	11 693,6	6,4%
■ Domácnosti	204 630,3	3,7%	149 716,8	3,5%	118 196,2	3,6%	472 543,3	3,6%
■ Obchod, služby, školství, zdravotnictví	146 866,8	4,9%	105 719,2	4,5%	82 086,5	4,5%	334 672,5	4,7%
■ Ostatní	43 313,1	14,0%	32 426,8	13,9%	38 243,5	20,0%	113 983,4	15,5%

* Rozdíl mezi dodávkou a spotřebou jsou ztráty z nakoupeného tepla a z nezjištěného rozvodu tepla.

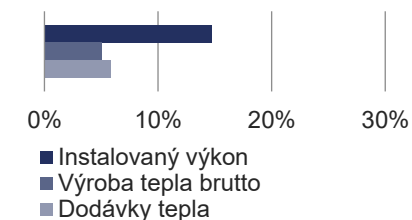
Dodávky tepla podle paliv (GJ)



Spotřeba tepla podle sektorů národního hospodářství (GJ)



Podíl v ČR



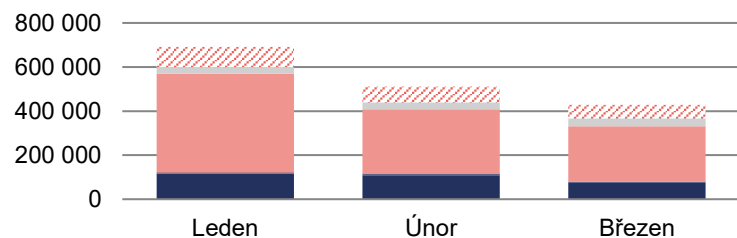
8.11 Výroba, dodávky a spotřeba tepla: Plzeňský kraj



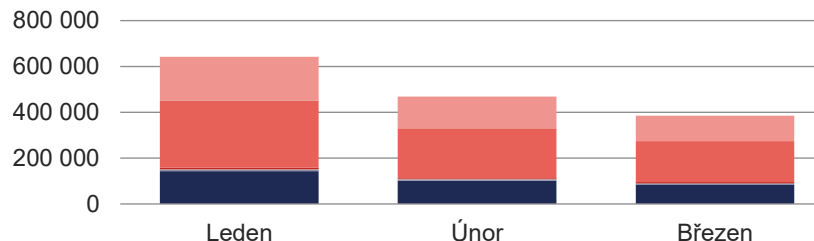
2026	Leden		Únor		Březen		Celkem	
	Kraj	Podíl v ČR	Kraj	Podíl v ČR	Kraj	Podíl v ČR	Kraj	Podíl v ČR
Celkový instalovaný výkon [MW_e]	1 010,2	2,5%	1 010,1	2,5%	1 010,4	2,6%	1 010,4	2,6%
Výroba tepla brutto [GJ]	887 492,0	4,7%	664 936,5	4,5%	591 274,7	4,5%	2 143 703,3	4,6%
Dodávky tepla podle paliv [GJ]	690 994,5	5,4%	511 420,4	5,3%	428 569,2	5,4%	1 630 984,2	5,4%
■ Biomasa	115 576,9	7,8%	108 790,7	9,3%	74 072,5	6,7%	298 440,1	8,0%
■ Bioplyn	6 567,5	10,6%	5 418,6	10,3%	4 722,8	9,5%	16 708,9	10,2%
■ Černé uhlí	0,0	0,0%	0,0	0,0%	0,0	0,0%	0,0	0,0%
■ Elektrická energie	201,3	17,5%	204,5	10,7%	243,2	6,2%	649,0	9,3%
■ Energie prostředí (tepelné čerpadlo)	340,0	12,7%	314,0	12,9%	274,0	9,5%	928,0	11,6%
■ Energie Slunce (solární kolektor)	0,0	0,0%	0,0	0,0%	0,0	0,0%	0,0	0,0%
■ Hnědé uhlí	446 674,6	8,0%	293 663,9	7,1%	251 157,1	7,3%	991 495,7	7,6%
■ Jaderné palivo	0,0	0,0%	0,0	0,0%	0,0	0,0%	0,0	0,0%
■ Koks	0,0	0,0%	0,0	0,0%	0,0	0,0%	0,0	0,0%
■ Odpadní teplo	0,0	0,0%	0,0	0,0%	0,0	0,0%	0,0	0,0%
■ Ostatní kapalná paliva	0,0	0,0%	0,0	0,0%	0,0	0,0%	0,0	0,0%
■ Ostatní pevná paliva	30 708,0	8,2%	31 795,3	9,8%	36 742,9	12,5%	99 246,2	10,0%
■ Ostatní plyny	0,0	0,0%	0,0	0,0%	0,0	0,0%	0,0	0,0%
■ Ostatní	0,0	0,0%	0,0	0,0%	0,0	0,0%	0,0	0,0%
■ Topné oleje	189,0	0,3%	105,7	0,4%	123,1	1,5%	417,8	0,5%
■ Zemní plyn	90 737,2	2,4%	71 127,7	2,5%	61 233,5	2,9%	223 098,4	2,5%
Spotřeba tepla podle sektorů [GJ]*	641 588,0	5,5%	469 002,2	5,2%	384 467,9	5,3%	1 495 058,1	5,4%
■ Průmysl	142 760,8	6,7%	100 536,9	5,9%	83 688,1	5,4%	326 985,7	6,1%
■ Energetika	1 561,8	0,4%	1 822,0	0,7%	1 778,5	0,6%	5 162,3	0,5%
■ Doprava	5 992,9	5,5%	4 473,2	5,1%	4 157,3	5,8%	14 623,4	5,4%
■ Stavebnictví	1 239,2	2,4%	847,9	2,1%	638,3	2,2%	2 725,3	2,3%
■ Zemědělství a lesnictví	6 071,3	8,8%	4 637,0	8,0%	4 920,1	8,7%	15 628,4	8,5%
■ Domácnosti	293 373,8	5,3%	217 075,2	5,1%	179 391,0	5,5%	689 839,9	5,3%
■ Obchod, služby, školství, zdravotnictví	190 417,4	6,4%	139 552,3	6,0%	109 837,9	6,0%	439 807,6	6,2%
■ Ostatní	170,9	0,1%	57,9	0,0%	56,7	0,0%	285,5	0,0%

* Rozdíl mezi dodávkou a spotřebou jsou ztráty z nakoupeného tepla a z nezjištěného rozvodu tepla.

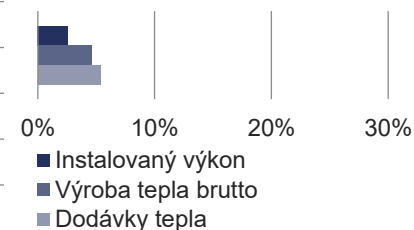
Dodávky tepla podle paliv (GJ)



Spotřeba tepla podle sektorů národního hospodářství (GJ)



Podíl v ČR



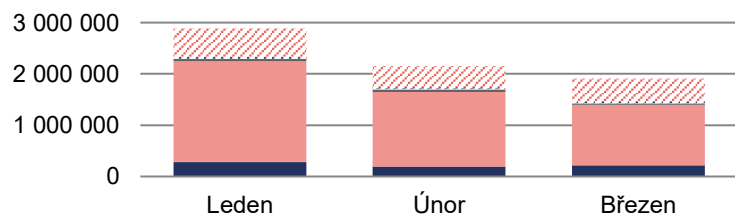
8.12 Výroba, dodávky a spotřeba tepla: Středočeský kraj



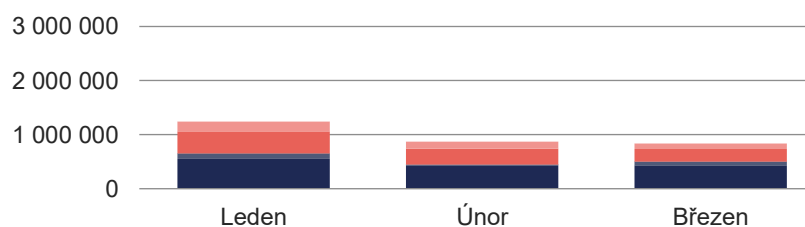
2026	Leden		Únor		Březen		Celkem	
	Kraj	Podíl v ČR	Kraj	Podíl v ČR	Kraj	Podíl v ČR	Kraj	Podíl v ČR
Celkový instalovaný výkon [MW_e]	4 541,1	11,3%	4 540,1	11,3%	4 538,3	11,6%	4 538,3	11,6%
Výroba tepla brutto [GJ]	3 572 504,4	18,8%	2 654 538,9	17,9%	2 310 676,0	17,7%	8 537 719,3	18,2%
Dodávky tepla podle paliv [GJ]	2 890 097,8	22,7%	2 151 417,8	22,3%	1 909 714,5	24,0%	6 951 230,1	22,9%
■ Biomasa	281 229,2	19,1%	191 410,3	16,4%	216 932,7	19,6%	689 572,3	18,4%
■ Bioplyn	4 764,4	7,7%	3 601,7	6,8%	3 902,4	7,9%	12 268,5	7,5%
■ Černé uhlí	0,0	0,0%	0,0	0,0%	0,0	0,0%	0,0	0,0%
■ Elektrická energie	164,5	14,3%	551,1	28,7%	667,0	16,9%	1 382,6	19,7%
■ Energie prostředí (tepelné čerpadlo)	0,0	0,0%	0,0	0,0%	0,0	0,0%	0,0	0,0%
■ Energie Slunce (solární kolektor)	0,0	0,0%	0,0	0,0%	0,0	0,0%	0,0	0,0%
■ Hnědé uhlí	1 958 099,9	35,0%	1 450 613,6	35,3%	1 174 668,9	34,4%	4 583 382,4	34,9%
■ Jaderné palivo	0,0	0,0%	0,0	0,0%	0,0	0,0%	0,0	0,0%
■ Koks	0,0	0,0%	0,0	0,0%	0,0	0,0%	0,0	0,0%
■ Odpadní teplo	43 642,0	35,7%	47 036,0	39,5%	25 395,0	25,7%	116 073,0	34,1%
■ Ostatní kapalná paliva	2 099,9	21,0%	3 317,5	34,7%	2 337,2	54,1%	7 754,7	32,5%
■ Ostatní pevná paliva	6 268,0	1,7%	8 087,0	2,5%	6 872,0	2,3%	21 227,0	2,1%
■ Ostatní plyny	31 507,2	14,3%	33 981,1	17,4%	30 687,7	16,1%	96 176,0	15,9%
■ Ostatní	0,0	0,0%	0,0	0,0%	0,0	0,0%	0,0	0,0%
■ Topné oleje	4 283,3	7,7%	2 500,5	9,8%	1 356,0	16,6%	8 139,8	9,1%
■ Zemní plyn	558 039,5	14,6%	410 319,0	14,7%	446 895,5	20,8%	1 415 253,9	16,2%
Dodávka tepla do Prahy [GJ]	-1 550 476,4		-1 163 268,2		-969 006,3		-3 682 750,9	
Spotřeba tepla podle sektorů [GJ]*	1 251 675,2	10,8%	875 773,7	9,7%	842 121,1	11,6%	2 969 570,0	10,7%
■ Průmysl	551 250,8	25,9%	433 007,6	25,4%	434 024,5	28,0%	1 418 282,9	26,4%
■ Energetika	99 139,4	25,0%	11 512,6	4,3%	63 294,9	22,8%	173 946,9	18,5%
■ Doprava	3 935,6	3,6%	2 944,7	3,3%	2 139,3	3,0%	9 019,6	3,4%
■ Stavebnictví	280,2	0,5%	180,6	0,5%	130,0	0,5%	590,9	0,5%
■ Zemědělství a lesnictví	1 131,4	1,6%	842,9	1,5%	1 989,6	3,5%	3 963,9	2,2%
■ Domácnosti	403 634,7	7,2%	291 920,0	6,8%	234 246,0	7,2%	929 800,7	7,1%
■ Obchod, služby, školství, zdravotnictví	178 405,7	6,0%	125 020,8	5,4%	98 010,8	5,4%	401 437,4	5,6%
■ Ostatní	13 897,3	4,5%	10 344,4	4,4%	8 286,0	4,3%	32 527,7	4,4%

* Rozdíl mezi dodávkou a spotřebou jsou ztráty z nakoupeného tepla a z nezištěného rozvodu tepla.

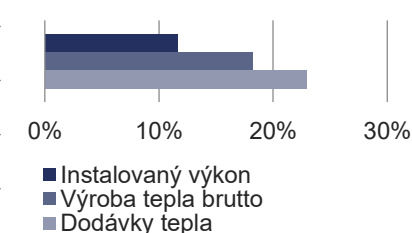
Dodávky tepla podle paliv (GJ)



Spotřeba tepla podle sektorů národního hospodářství (GJ)



Podíl v ČR



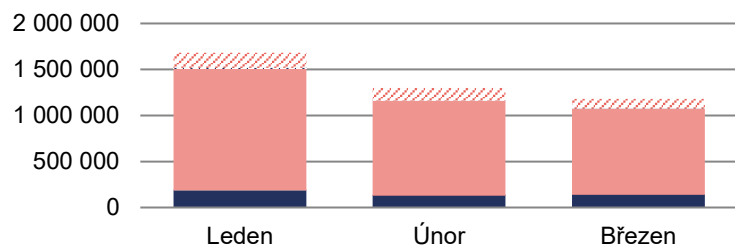
8.13 Výroba, dodávky a spotřeba tepla: Ústecký kraj



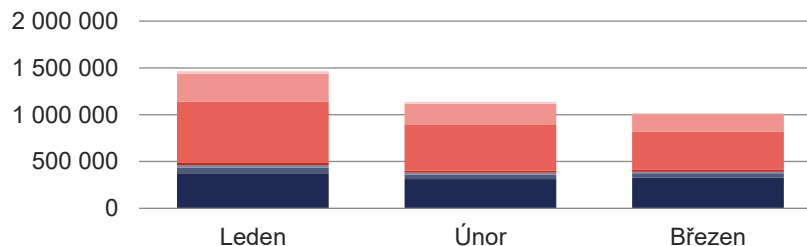
2026	Leden		Únor		Březen		Celkem	
	Kraj	Podíl v ČR	Kraj	Podíl v ČR	Kraj	Podíl v ČR	Kraj	Podíl v ČR
Celkový instalovaný výkon [MW_d]	11 674,4	28,9%	11 674,4	28,9%	11 672,4	29,9%	11 672,4	29,9%
Výroba tepla brutto [GJ]	3 666 377,1	19,2%	2 961 142,4	20,0%	2 945 458,2	22,5%	9 572 977,7	20,4%
Dodávky tepla podle paliv [GJ]	1 682 221,4	13,2%	1 299 083,1	13,5%	1 179 425,3	14,8%	4 160 729,7	13,7%
■ Biomasa	184 964,2	12,5%	132 179,2	11,3%	142 071,3	12,8%	459 214,7	12,2%
■ Bioplyn	1 803,6	2,9%	1 676,8	3,2%	1 920,3	3,9%	5 400,7	3,3%
■ Černé uhlí	716,7	0,1%	404,9	0,1%	483,0	0,1%	1 604,6	0,1%
■ Elektrická energie	95,4	8,3%	86,8	4,5%	89,0	2,3%	271,2	3,9%
■ Energie prostředí (tepelné čerpadlo)	418,5	15,7%	400,3	16,4%	317,7	11,1%	1 136,5	14,2%
■ Energie Slunce (solární kolektor)	1,0	2,6%	2,0	6,5%	8,0	19,9%	11,0	10,0%
■ Hnědé uhlí	1 322 558,4	23,7%	1 024 499,1	24,9%	930 275,7	27,2%	3 277 333,2	25,0%
■ Jaderné palivo	0,0	0,0%	0,0	0,0%	0,0	0,0%	0,0	0,0%
■ Koks	0,0	0,0%	0,0	0,0%	0,0	0,0%	0,0	0,0%
■ Odpadní teplo	480,3	0,4%	319,7	0,3%	168,5	0,2%	968,5	0,3%
■ Ostatní kapalná paliva	0,0	0,0%	0,0	0,0%	0,0	0,0%	0,0	0,0%
■ Ostatní pevná paliva	0,0	0,0%	0,0	0,0%	0,0	0,0%	0,0	0,0%
■ Ostatní plyny	5 350,0	2,4%	0,0	0,0%	0,0	0,0%	5 350,0	0,9%
■ Ostatní	0,0	0,0%	0,0	0,0%	0,0	0,0%	0,0	0,0%
■ Topné oleje	303,7	0,5%	269,1	1,1%	210,4	2,6%	783,1	0,9%
■ Zemní plyn	165 529,6	4,3%	139 245,1	5,0%	103 881,4	4,8%	408 656,1	4,7%
Spotřeba tepla podle sektorů [GJ]*	1 465 208,9	12,6%	1 135 352,8	12,6%	1 018 292,1	14,1%	3 618 853,9	13,0%
■ Průmysl	374 636,6	17,6%	311 170,6	18,3%	325 505,6	21,0%	1 011 312,8	18,8%
■ Energetika	61 914,3	15,6%	50 805,2	19,0%	49 961,3	18,0%	162 680,8	17,3%
■ Doprava	26 259,1	24,1%	16 804,0	19,1%	15 892,4	22,2%	58 955,5	22,0%
■ Stavebnictví	1 840,2	3,5%	1 247,1	3,1%	1 085,9	3,8%	4 173,2	3,5%
■ Zemědělství a lesnictví	27 097,9	39,4%	22 411,6	38,9%	23 319,7	41,3%	72 829,2	39,8%
■ Domácnosti	647 791,3	11,6%	487 836,3	11,4%	402 259,8	12,4%	1 537 887,4	11,7%
■ Obchod, služby, školství, zdravotnictví	298 269,0	10,0%	225 354,4	9,7%	184 341,6	10,1%	707 965,0	9,9%
■ Ostatní	27 400,5	8,8%	19 723,7	8,4%	15 925,7	8,3%	63 049,9	8,6%

* Rozdíl mezi dodávkou a spotřebou jsou ztráty z nakoupeného tepla a z nezištěného rozvodu tepla.

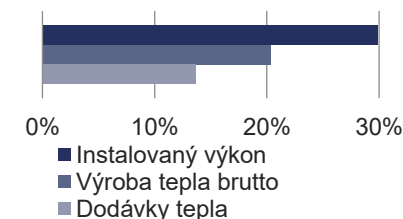
Dodávky tepla podle paliv (GJ)



Spotřeba tepla podle sektorů národního hospodářství (GJ)



Podíl v ČR



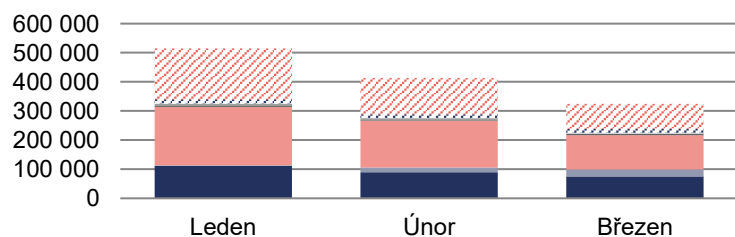
8.14 Výroba, dodávky a spotřeba tepla: Zlínský kraj



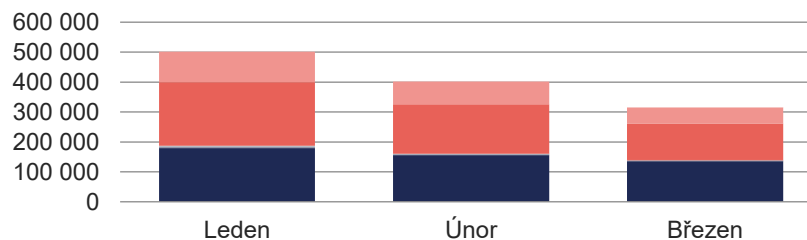
2026	Leden		Únor		Březen		Celkem	
	Kraj	Podíl v ČR	Kraj	Podíl v ČR	Kraj	Podíl v ČR	Kraj	Podíl v ČR
Celkový instalovaný výkon [MW_t]	1 114,3	2,8%	1 114,3	2,8%	1 114,3	2,9%	1 114,3	2,9%
Výroba tepla brutto [GJ]	877 280,0	4,6%	710 414,0	4,8%	596 462,9	4,6%	2 184 156,8	4,7%
Dodávky tepla podle paliv [GJ]	514 912,4	4,0%	413 928,3	4,3%	324 538,3	4,1%	1 253 378,9	4,1%
■ Biomasa	111 757,1	7,6%	89 453,0	7,7%	74 543,1	6,7%	275 753,2	7,3%
■ Bioplyn	1 016,2	1,6%	843,8	1,6%	868,9	1,8%	2 728,8	1,7%
■ Černé uhlí	834,9	0,1%	15 566,7	2,2%	23 348,3	4,5%	39 749,8	1,9%
■ Elektrická energie	0,0	0,0%	0,0	0,0%	0,0	0,0%	0,0	0,0%
■ Energie prostředí (tepelné čerpadlo)	0,0	0,0%	0,0	0,0%	0,0	0,0%	0,0	0,0%
■ Energie Slunce (solární kolektor)	0,0	0,0%	0,0	0,0%	0,0	0,0%	0,0	0,0%
■ Hnědé uhlí	199 750,7	3,6%	160 148,6	3,9%	118 090,7	3,5%	477 990,1	3,6%
■ Jaderné palivo	0,0	0,0%	0,0	0,0%	0,0	0,0%	0,0	0,0%
■ Koks	0,0	0,0%	0,0	0,0%	0,0	0,0%	0,0	0,0%
■ Odpadní teplo	2 963,0	2,4%	2 502,0	2,1%	3 984,0	4,0%	9 449,0	2,8%
■ Ostatní kapalná paliva	7 879,0	79,0%	6 254,0	65,3%	1 982,0	45,9%	16 115,0	67,5%
■ Ostatní pevná paliva	1 835,3	0,5%	1 379,9	0,4%	1 731,5	0,6%	4 946,7	0,5%
■ Ostatní plyny	13 444,0	6,1%	12 640,0	6,5%	14 019,0	7,4%	40 103,0	6,6%
■ Ostatní	1,1	100,0%	1,7	100,0%	20,9	100,0%	23,7	100,0%
■ Topné oleje	131,8	0,2%	61,0	0,2%	21,2	0,3%	214,0	0,2%
■ Zemní plyn	175 299,3	4,6%	125 077,7	4,5%	85 928,6	4,0%	386 305,6	4,4%
Spotřeba tepla podle sektorů [GJ]*	502 143,6	4,3%	402 928,2	4,5%	315 087,0	4,3%	1 220 158,9	4,4%
■ Průmysl	179 454,6	8,4%	155 546,3	9,1%	135 479,5	8,7%	470 480,5	8,7%
■ Energetika	1 629,5	0,4%	942,2	0,4%	1 069,6	0,4%	3 641,3	0,4%
■ Doprava	2 959,3	2,7%	2 186,4	2,5%	1 418,5	2,0%	6 564,2	2,4%
■ Stavebnictví	2 300,6	4,4%	1 606,3	4,0%	1 142,0	4,0%	5 048,9	4,2%
■ Zemědělství a lesnictví	1 336,2	1,9%	1 196,6	2,1%	932,7	1,7%	3 465,4	1,9%
■ Domácnosti	211 797,8	3,8%	164 124,8	3,8%	121 109,6	3,7%	497 032,1	3,8%
■ Obchod, služby, školství, zdravotnictví	101 701,6	3,4%	76 555,7	3,3%	53 443,1	2,9%	231 700,3	3,3%
■ Ostatní	964,2	0,3%	770,0	0,3%	492,1	0,3%	2 226,3	0,3%

* Rozdíl mezi dodávkou a spotřebou jsou ztráty z nakoupeného tepla a z nejištěného rozvodu tepla.

Dodávky tepla podle paliv (GJ)



Spotřeba tepla podle sektorů národního hospodářství (GJ)



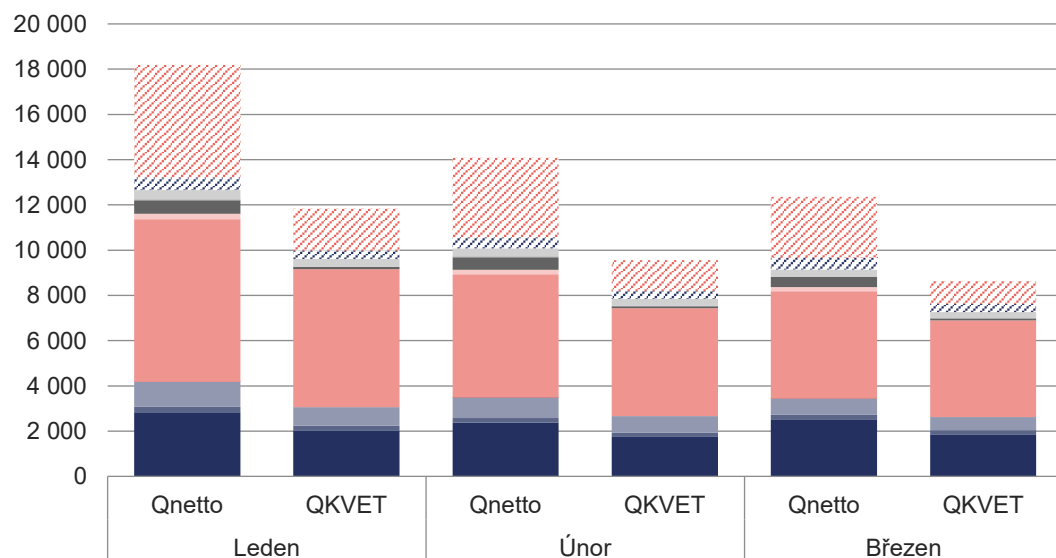
Podíl v ČR



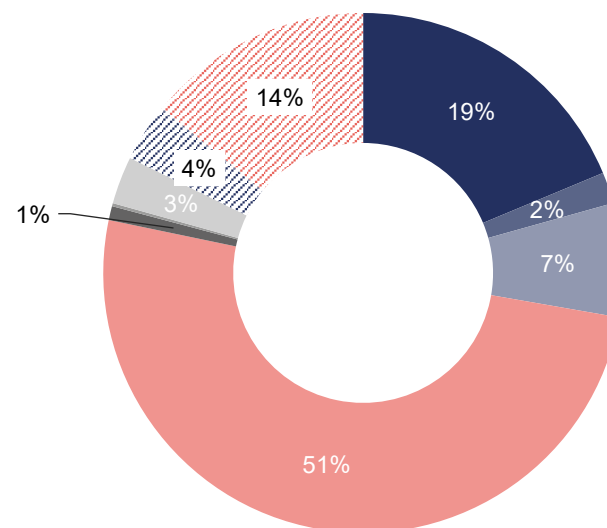
9 VÝROBA TEPLA NETTO A VÝROBA TEPLA Z KVET [TJ]

2026	Leden			Únor			Březen			Celkem		
	Q _{netto}	Q _{KVET}	Q _{KVET} /Q _{netto}	Q _{netto}	Q _{KVET}	Q _{KVET} /Q _{netto}	Q _{netto}	Q _{KVET}	Q _{KVET} /Q _{netto}	Q _{netto}	Q _{KVET}	Q _{KVET} /Q _{netto}
Výroba tepla	18 186,5	11 834,3	65%	14 084,7	9 557,3	68%	12 353,1	8 634,6	70%	44 624,2	30 026,2	67%
■ Biomasa	2 835,3	2 015,1	71%	2 376,1	1 744,4	73%	2 520,9	1 859,7	74%	7 732,4	5 619,1	73%
■ Bioplyn	235,0	218,3	93%	202,4	186,5	92%	197,5	180,6	91%	634,9	585,4	92%
■ Černé uhlí	1 110,6	820,6	74%	913,1	727,3	80%	722,0	576,6	80%	2 745,7	2 124,4	77%
■ Elektrická energie	1,9	0,0	0%	2,5	0,0	0%	5,3	0,0	0%	9,7	0,0	0%
■ Energie prostředí (tepelné čerpadlo)	2,7	0,0	0%	2,7	0,0	0%	3,4	0,0	0%	8,8	0,0	0%
■ Energie Slunce (solární kolektor)	0,0	0,0	0%	0,0	0,0	0%	0,0	0,0	0%	0,1	0,0	0%
■ Hnědé uhlí	7 183,2	6 110,1	85%	5 434,6	4 780,8	88%	4 728,7	4 280,4	91%	17 346,5	15 171,3	87%
■ Jaderné palivo	240,7	0,0	0%	196,2	0,0	0%	190,7	0,0	0%	627,6	0,0	0%
■ Koks	0,0	0,0	0%	0,0	0,0	0%	0,0	0,0	0%	0,0	0,0	0%
■ Odpadní teplo	593,0	87,3	15%	561,8	85,0	15%	448,3	89,1	20%	1 603,0	261,4	16%
■ Ostatní kapalná paliva	44,9	22,3	50%	35,9	23,7	66%	14,1	10,8	77%	94,9	56,8	60%
■ Ostatní pevná paliva	407,2	334,5	82%	351,4	294,9	84%	320,1	260,9	81%	1 078,8	890,2	83%
■ Ostatní plyny	508,6	353,5	70%	463,0	347,3	75%	515,5	363,5	71%	1 487,0	1 064,3	72%
■ Ostatní	0,0	0,0	0%	0,0	0,0	0%	0,0	0,0	0%	0,0	0,0	0%
■ Topné oleje	62,5	21,9	35%	28,5	7,1	25%	9,7	3,2	33%	100,6	32,2	32%
■ Zemní plyn	4 961,0	1 850,8	37%	3 516,6	1 360,3	39%	2 676,8	1 010,0	38%	11 154,3	4 221,0	38%

Výroba tepla netto a výroba tepla z KVET podle paliv (TJ)



Podíl paliv na výrobě tepla z KVET

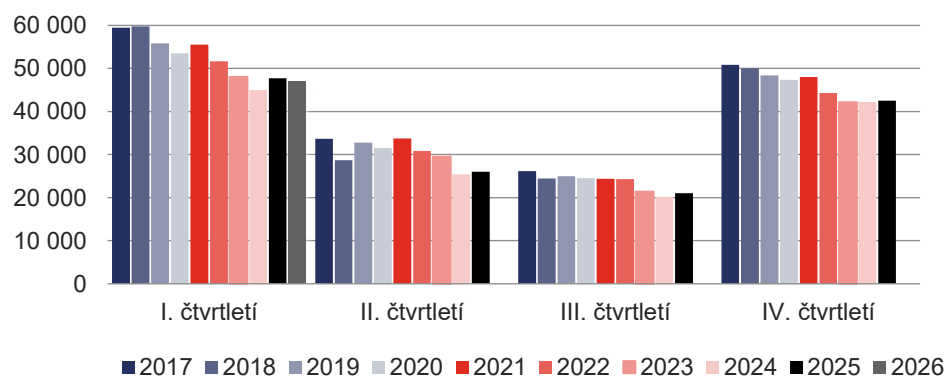


10 VÝVOJ BILANCE TEPLA, DODÁVEK TEPLA, SPOTŘEBY TEPLA A KVET

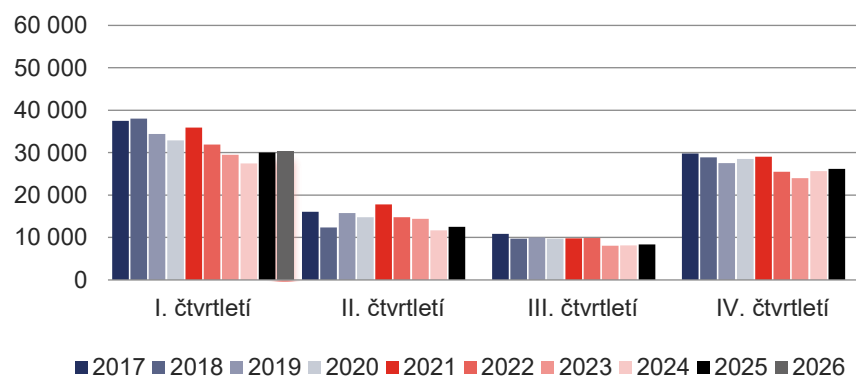
10.1 Vývoj bilance tepla: čtvrtletní porovnání [TJ]

	I. čtvrtletí	II. čtvrtletí	III. čtvrtletí	IV. čtvrtletí	Celkem
Výroba tepla brutto 2017	59 492,4	33 647,2	26 175,9	50 852,3	170 167,8
Výroba tepla brutto 2018	59 760,7	28 688,6	24 452,4	50 022,5	162 924,3
Výroba tepla brutto 2019	55 809,2	32 753,7	24 978,4	48 372,3	161 913,6
Výroba tepla brutto 2020	53 528,8	31 489,6	24 527,7	47 371,7	156 917,7
Výroba tepla brutto 2021	55 541,4	33 762,1	24 376,2	48 025,5	161 705,2
Výroba tepla brutto 2022	51 649,9	30 879,7	24 271,0	44 292,9	151 093,5
Výroba tepla brutto 2023	48 006,1	29 478,2	21 441,5	42 149,7	141 075,5
Výroba tepla brutto 2024	44 946,4	25 432,9	20 203,7	42 253,7	132 836,9
Výroba tepla brutto 2025	47 740,3	26 025,7	21 016,8	42 551,6	137 334,5
Výroba tepla brutto 2026	46 955,4				
Meziroční změna-výroba tepla brutto	-784,9				
Meziroční změna-výroba tepla brutto	-1,6%				
Dodávky tepla 2017	37 510,2	16 101,3	10 892,1	29 809,3	94 312,8
Dodávky tepla 2018	38 059,7	12 376,4	9 704,6	28 893,5	89 034,2
Dodávky tepla 2019	34 400,2	15 804,1	10 045,8	27 517,0	87 767,1
Dodávky tepla 2020	32 870,9	14 818,9	9 700,2	28 538,5	85 928,5
Dodávky tepla 2021	35 884,3	17 769,0	9 774,4	29 062,8	92 490,6
Dodávky tepla 2022	31 881,9	14 755,7	9 897,3	25 535,0	82 070,0
Dodávky tepla 2023	29 537,2	14 379,3	8 040,4	23 982,6	75 939,6
Dodávky tepla 2024	27 473,7	11 714,9	8 173,2	25 640,8	73 002,6
Dodávky tepla 2025	30 010,3	12 492,3	8 395,3	26 195,1	77 093,1
Dodávky tepla 2026	30 358,7				
Meziroční změna-dodávky tepla	348,4				
Meziroční změna-dodávky tepla	1,2%				

Brutto výroba tepla (TJ)



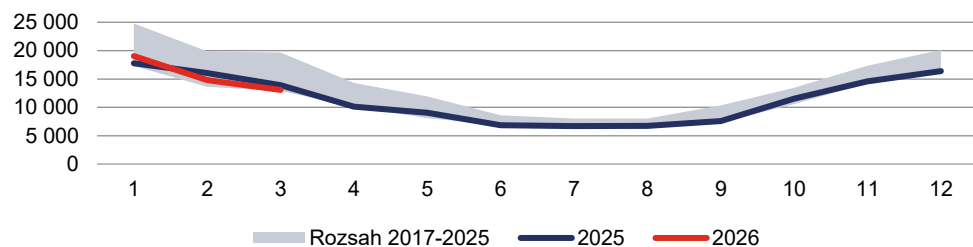
Dodávky tepla (TJ)



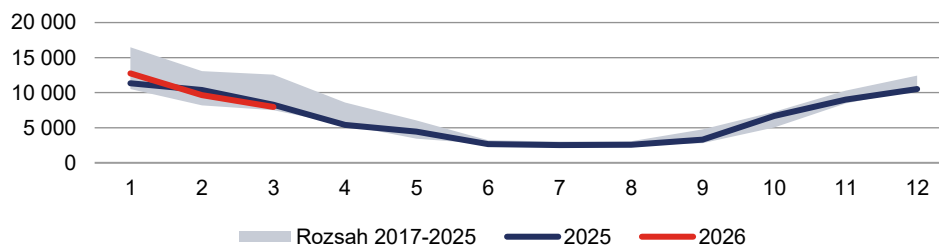
10.2 Vývoj bilance tepla: měsíční porovnání [TJ]

	Leden	Únor	Březen	Duben	Květen	Červen	Červenec	Srpen	Září	Říjen	Listopad	Prosinec	Celkem
Výroba tepla brutto 2017	24 789,6	18 587,7	16 115,1	14 167,0	11 027,9	8 452,3	7 792,7	8 048,4	10 334,8	13 440,6	17 328,8	20 082,9	170 167,8
Výroba tepla brutto 2018	20 205,2	19 893,2	19 662,3	11 150,5	9 168,1	8 369,9	7 963,0	7 784,7	8 704,8	13 135,1	16 756,4	20 131,1	162 924,3
Výroba tepla brutto 2019	22 056,2	17 612,4	16 140,6	12 700,3	11 948,7	8 104,7	7 552,8	7 913,1	9 512,5	13 236,2	16 157,6	18 978,5	161 913,6
Výroba tepla brutto 2020	20 414,7	16 681,8	16 432,3	12 068,1	10 838,7	8 582,7	8 024,1	7 694,3	8 809,2	13 094,1	16 139,1	18 138,6	156 917,7
Výroba tepla brutto 2021	20 176,0	18 164,8	17 200,6	14 288,3	11 521,6	7 952,2	7 518,2	7 905,0	8 953,0	12 887,3	16 133,1	19 005,1	161 705,2
Výroba tepla brutto 2022	19 443,9	15 892,0	16 314,0	13 523,2	9 408,3	7 948,1	7 511,9	7 457,2	9 301,8	11 147,4	14 952,0	18 193,6	151 093,5
Výroba tepla brutto 2023	17 271,9	15 740,8	14 993,5	12 962,1	9 400,5	7 115,6	7 062,0	7 070,0	7 309,5	10 641,9	14 270,5	17 237,3	141 075,5
Výroba tepla brutto 2024	18 457,3	13 612,5	12 876,7	10 308,8	8 104,0	7 020,1	6 486,0	6 272,0	7 445,7	10 568,5	14 913,2	16 772,0	132 836,9
Výroba tepla brutto 2025	17 776,7	16 073,0	13 890,7	10 129,2	9 074,6	6 821,9	6 698,6	6 715,0	7 603,2	11 558,0	14 587,3	16 406,2	137 334,5
Výroba tepla brutto 2026	19 047,5	14 834,7	13 073,2										
Meziroční změna-výroba tepla brutto	1 270,8	-1 238,2	-817,5										
Meziroční změna-výroba tepla brutto	7,1%	-7,7%	-5,9%										
Dodávky tepla 2017	16 476,8	11 652,7	9 380,7	7 846,2	5 061,3	3 193,8	3 007,0	3 096,8	4 788,2	7 068,4	10 311,6	12 429,3	94 312,8
Dodávky tepla 2018	12 397,1	13 087,2	12 575,4	5 467,8	3 743,2	3 165,4	3 043,6	2 999,8	3 661,2	6 796,5	9 833,6	12 263,3	89 034,2
Dodávky tepla 2019	14 046,4	10 951,4	9 402,4	6 672,5	6 033,9	3 097,7	2 995,6	2 998,1	4 052,1	6 857,3	9 198,7	11 461,0	87 767,1
Dodávky tepla 2020	12 828,7	10 230,7	9 811,6	6 347,8	5 236,3	3 234,8	3 001,1	2 961,1	3 737,9	7 281,4	9 737,8	11 519,3	85 928,5
Dodávky tepla 2021	13 037,8	12 002,0	10 844,6	8 602,3	5 992,6	3 174,1	2 786,2	3 049,8	3 938,5	7 227,7	9 693,7	12 141,4	92 490,6
Dodávky tepla 2022	12 108,6	9 829,5	9 943,8	7 782,4	3 971,3	3 002,0	2 836,0	2 853,2	4 208,1	5 671,6	8 529,2	11 334,2	82 070,0
Dodávky tepla 2023	10 502,7	10 009,6	9 024,8	7 320,5	4 273,8	2 785,0	2 581,8	2 663,5	2 795,1	5 048,1	8 480,4	10 454,2	75 939,6
Dodávky tepla 2024	11 768,2	8 188,6	7 516,9	5 510,7	3 464,0	2 740,2	2 450,8	2 500,1	3 222,3	5 957,8	9 122,2	10 560,7	73 002,6
Dodávky tepla 2025	11 343,7	10 404,3	8 262,3	5 385,7	4 431,4	2 675,2	2 529,2	2 578,0	3 288,1	6 681,2	9 011,7	10 502,2	77 093,1
Dodávky tepla 2026	12 753,9	9 639,3	7 965,4										
Meziroční změna-dodávky tepla	1 410,3	-765,0	-296,9										
Meziroční změna-dodávky tepla	12,4%	-7,4%	-3,6%										

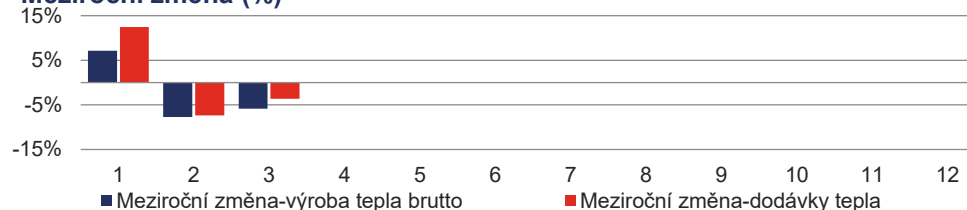
Výroba tepla brutto (TJ)



Dodávky tepla (TJ)



Meziroční změna (%)



10.3 Vývoj výroby tepla brutto a dodávek tepla podle paliv a krajů ČR [TJ]

	I. čtvrtletí 2026	I. čtvrtletí 2025	Rozdíl (2026-2025)	Meziroční změna
Výroba tepla brutto	46 955,4	47 740,3	-784,9	-1,6%
Biomasa	8 072,9	8 507,0	-434,1	-5,1%
Bioplyn	1 172,0	1 198,7	-26,7	-2,2%
Černé uhlí	2 809,0	3 100,5	-291,5	-9,4%
Elektrická energie	9,7	24,6	-14,9	-60,6%
Energie prostředí (TČ)	8,8	28,5	-19,6	-69,0%
Energie Slunce (SK)	0,1	0,3	-0,2	-61,1%
Hnědé uhlí	17 938,9	17 948,1	-9,2	-0,1%
Jaderné palivo	627,6	707,9	-80,3	-11,3%
Koks	0,0	0,0	0,0	0,0%
Odpadní teplo	1 709,4	1 794,7	-85,3	-4,8%
Ostatní kapalná paliva	114,2	7,8	106,4	1356,9%
Ostatní pevná paliva	1 293,4	1 424,7	-131,4	-9,2%
Ostatní plyny	1 603,9	1 645,5	-41,6	-2,5%
Ostatní	0,0	0,0	0,0	0,0%
Topné oleje	115,2	93,7	21,5	22,9%
Zemní plyn	11 480,2	11 258,3	221,8	2,0%

	I. čtvrtletí 2026	I. čtvrtletí 2025	Rozdíl (2026-2025)	Meziroční změna
Výroba tepla brutto	46 955,4	47 740,3	-784,9	-1,6%
Hlavní město Praha	1 893,9	1 885,2	8,6	0,5%
Jihočeský kraj	2 505,0	2 480,4	24,6	1,0%
Jihomoravský kraj	2 651,9	2 701,6	-49,7	-1,8%
Karlovarský kraj	1 926,2	2 081,1	-155,0	-7,4%
Kraj Vysočina	1 275,8	1 315,8	-40,0	-3,0%
Královéhradecký kraj	1 431,6	1 434,1	-2,5	-0,2%
Liberecký kraj	838,9	845,1	-6,2	-0,7%
Moravskoslezský kraj	7 670,6	7 774,1	-103,4	-1,3%
Olomoucký kraj	1 933,2	2 181,5	-248,3	-11,4%
Pardubický kraj	2 389,8	2 336,5	53,3	2,3%
Plzeňský kraj	2 143,7	2 152,3	-8,6	-0,4%
Středočeský kraj	8 537,7	8 720,4	-182,6	-2,1%
Ústecký kraj	9 573,0	9 650,4	-77,4	-0,8%
Zlínský kraj	2 184,2	2 181,9	2,3	0,1%

	I. čtvrtletí 2026	I. čtvrtletí 2025	Rozdíl (2026-2025)	Meziroční změna
Dodávky tepla	30 358,7	30 010,3	348,4	1,2%
Biomasa	3 752,0	3 852,3	-100,3	-2,6%
Bioplyn	164,5	177,3	-12,9	-7,3%
Černé uhlí	2 127,5	2 280,9	-153,4	-6,7%
Elektrická energie	7,0	18,0	-11,0	-61,0%
Energie prostředí (TČ)	8,0	26,9	-18,9	-70,3%
Energie Slunce (SK)	0,1	0,3	-0,2	-60,2%
Hnědé uhlí	13 124,6	12 900,9	223,8	1,7%
Jaderné palivo	361,6	405,0	-43,4	-10,7%
Koks	0,0	0,0	0,0	0,0%
Odpadní teplo	340,2	402,5	-62,4	-15,5%
Ostatní kapalná paliva	23,9	4,5	19,4	428,4%
Ostatní pevná paliva	995,8	1 007,1	-11,4	-1,1%
Ostatní plyny	605,9	606,8	-0,9	-0,1%
Ostatní	0,0	0,0	0,0	0,0%
Topné oleje	89,4	69,1	20,3	29,4%
Zemní plyn	8 758,3	8 258,8	499,5	6,0%

	I. čtvrtletí 2026	I. čtvrtletí 2025	Rozdíl (2026-2025)	Meziroční změna
Dodávky tepla	30 358,7	30 010,3	348,4	1,2%
Hlavní město Praha	1 511,1	1 411,6	99,5	7,0%
Jihočeský kraj	1 699,0	1 673,3	25,6	1,5%
Jihomoravský kraj	2 042,3	1 998,5	43,8	2,2%
Karlovarský kraj	1 252,6	1 250,0	2,6	0,2%
Kraj Vysočina	665,2	653,3	12,0	1,8%
Královéhradecký kraj	1 029,0	1 033,9	-4,9	-0,5%
Liberecký kraj	738,1	748,8	-10,6	-1,4%
Moravskoslezský kraj	4 403,3	4 222,1	181,3	4,3%
Olomoucký kraj	1 240,4	1 226,2	14,2	1,2%
Pardubický kraj	1 781,2	1 612,8	168,4	10,4%
Plzeňský kraj	1 631,0	1 619,8	11,2	0,7%
Středočeský kraj	6 951,2	7 121,3	-170,0	-2,4%
Ústecký kraj	4 160,7	4 222,7	-62,0	-1,5%
Zlínský kraj	1 253,4	1 216,1	37,3	3,1%

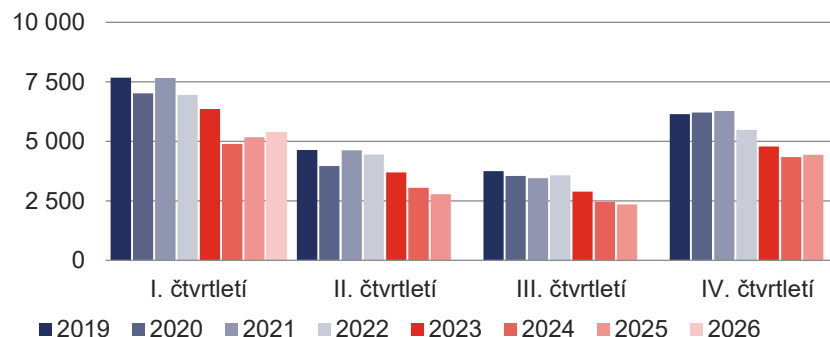
10.4 Vývoj spotřeby tepla [TJ]

Průmysl	I. čtvrtletí	II. čtvrtletí	III. čtvrtletí	IV. čtvrtletí	Celkem
Spotřeba tepla 2019	7 671,9	4 634,0	3 745,8	6 137,0	22 188,7
Spotřeba tepla 2020	7 021,2	3 965,4	3 547,5	6 204,0	20 738,1
Spotřeba tepla 2021	7 667,6	4 622,0	3 456,9	6 278,3	22 024,8
Spotřeba tepla 2022	6 952,8	4 444,9	3 569,7	5 485,5	20 452,9
Spotřeba tepla 2023	6 362,3	3 693,0	2 884,3	4 785,8	17 725,5
Spotřeba tepla 2024	4 895,9	3 047,2	2 458,9	4 339,3	14 741,2
Spotřeba tepla 2025	5 173,8	2 773,6	2 351,0	4 436,4	14 734,8
Spotřeba tepla 2026	5 380,9				
Meziroční změna-spotřeba tepla	207,1				
Meziroční změna-spotřeba tepla	4,0%				

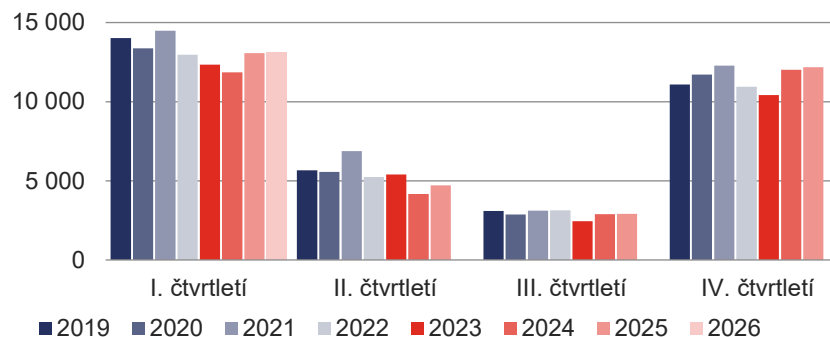
Domácnosti	I. čtvrtletí	II. čtvrtletí	III. čtvrtletí	IV. čtvrtletí	Celkem
Spotřeba tepla 2019	14 015,4	5 663,1	3 090,2	11 080,1	33 848,8
Spotřeba tepla 2020	13 365,7	5 557,4	2 881,1	11 704,3	33 508,5
Spotřeba tepla 2021	14 475,5	6 886,6	3 111,1	12 285,2	36 758,4
Spotřeba tepla 2022	12 966,1	5 233,4	3 145,0	10 944,5	32 289,0
Spotřeba tepla 2023	12 336,4	5 396,1	2 443,3	10 421,4	30 597,2
Spotřeba tepla 2024	11 845,1	4 175,0	2 892,3	12 026,6	30 939,0
Spotřeba tepla 2025	13 070,5	4 722,6	2 908,1	12 184,2	32 885,4
Spotřeba tepla 2026	13 099,6				
Meziroční změna-spotřeba tepla	29,1				
Meziroční změna-spotřeba tepla	0,2%				

Obchod, služby, školství, zdravotnictví	I. čtvrtletí	II. čtvrtletí	III. čtvrtletí	IV. čtvrtletí	Celkem
Spotřeba tepla 2019	8 000,2	2 948,0	1 375,1	6 345,7	18 669,0
Spotřeba tepla 2020	7 761,4	2 666,4	1 502,6	6 727,5	18 658,0
Spotřeba tepla 2021	8 892,0	3 340,5	1 333,2	6 446,6	20 012,3
Spotřeba tepla 2022	7 391,0	2 754,1	1 384,4	5 576,1	17 105,5
Spotřeba tepla 2023	6 707,7	2 779,0	1 044,7	5 311,1	15 842,4
Spotřeba tepla 2024	6 487,6	2 082,6	1 052,0	5 577,5	15 199,7
Spotřeba tepla 2025	7 162,1	2 426,3	1 163,3	5 820,1	16 571,8
Spotřeba tepla 2026	7 122,6				
Meziroční změna-spotřeba tepla	-39,5				
Meziroční změna-spotřeba tepla	-0,6%				

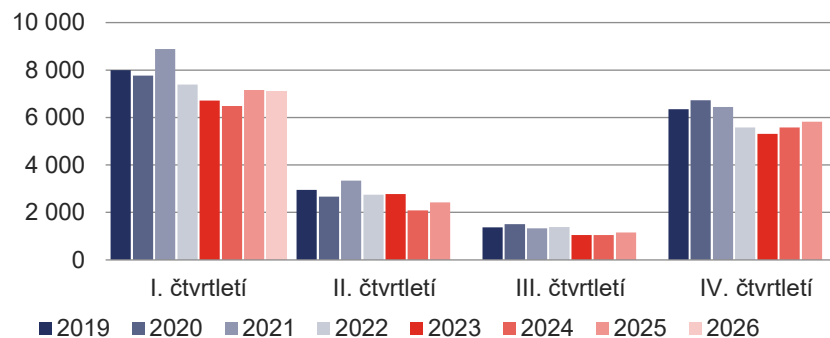
Spotřeba tepla - průmysl (TJ)



Spotřeba tepla - domácnosti (TJ)



Spotřeba tepla - Obchod, služby, školství (TJ)



10.5 Vývoj výroby tepla z KVET [TJ]

	I. čtvrtletí 2026	I. čtvrtletí 2025	Rozdíl (2026-2025)	Meziroční změna
Výroba tepla z KVET	30 026,2	30 412,4	-386,2	-1,3%
■ Biomasa	5 619,1	5 999,1	-379,9	-6,3%
■ Bioplyn	585,4	598,9	-13,5	-2,3%
■ Černé uhlí	2 124,4	2 302,4	-178,0	-7,7%
■ Elektrická energie	0,0	0,0	0,0	0,0%
■ Energie prostředí (tepelné čerpadlo)	0,0	0,0	0,0	0,0%
■ Energie Slunce (solární kolektor)	0,0	0,0	0,0	0,0%
■ Hnědé uhlí	15 171,3	14 891,9	279,4	1,9%
■ Jaderné palivo	0,0	0,0	0,0	0,0%
■ Koks	0,0	0,0	0,0	0,0%
■ Odpadní teplo	261,4	237,3	24,1	10,1%
■ Ostatní kapalná paliva	56,8	3,5	53,3	1519,4%
■ Ostatní pevná paliva	890,2	886,3	4,0	0,4%
⚡ Ostatní plyny	1 064,3	1 052,3	12,1	1,1%
⚡ Ostatní	0,0	0,0	0,0	0,0%
⚡ Topné oleje	32,2	14,5	17,7	121,8%
⚡ Zemní plyn	4 221,0	4 426,1	-205,1	-4,6%