

# ČTVRTLETNÍ ZPRÁVA O PROVOZU TEPLÁRENSKÝCH SOUSTAV ČESKÉ REPUBLIKY ZA I. ČTVRTLETÍ 2025



# OBSAH

1	ZKRATKY, POJMY A ZÁKLADNÍ VZTAHY	4
2	STRUČNÝ PŘEHLED ZA I. ČTVRTLETÍ 2025	5
3	BILANCE TEPLA	6
4	VÝROBA TEPLA	7
4.1	Výroba tepla brutto podle paliv	7
4.2	Výroba tepla brutto v krajích ČR	8
4.3	Výroba tepla brutto podle paliv v krajích ČR za I. čtvrtletí	9
5	DODÁVKY TEPLA	10
5.1	Dodávky tepla podle paliv	10
5.2	Dodávky tepla v krajích ČR	11
5.3	Dodávky tepla podle paliv v krajích ČR za I. čtvrtletí	12
5.4	Dodávky tepla z uhlí, biomasy a bioplynu	13
6	INSTALOVANÝ VÝKON VÝROBY TEPLA V KRAJÍCH ČR	14
7	SPOTŘEBA TEPLA	15
7.1	Spotřeba tepla podle sektorů národního hospodářství	15
7.2	Spotřeba tepla podle sektorů národního hospodářství v krajích ČR	16
8	VÝROBA, DODÁVKY A SPOTŘEBA TEPLA V JEDNOTLIVÝCH KRAJÍCH ČR	17
8.1	Výroba, dodávky a spotřeba tepla: Hlavní město Praha	17
8.2	Výroba, dodávky a spotřeba tepla: Jihočeský kraj	18
8.3	Výroba, dodávky a spotřeba tepla: Jihomoravský kraj	19
8.4	Výroba, dodávky a spotřeba tepla: Karlovarský kraj	20
8.5	Výroba, dodávky a spotřeba tepla: Kraj Vysočina	21
8.6	Výroba, dodávky a spotřeba tepla: Královéhradecký kraj	22
8.7	Výroba, dodávky a spotřeba tepla: Liberecký kraj	23
8.8	Výroba, dodávky a spotřeba tepla: Moravskoslezský kraj	24
8.9	Výroba, dodávky a spotřeba tepla: Olomoucký kraj	25
8.10	Výroba, dodávky a spotřeba tepla: Pardubický kraj	26
8.11	Výroba, dodávky a spotřeba tepla: Plzeňský kraj	27
8.12	Výroba, dodávky a spotřeba tepla: Středočeský kraj	28
8.13	Výroba, dodávky a spotřeba tepla: Ústecký kraj	29
8.14	Výroba, dodávky a spotřeba tepla: Zlínský kraj	30
9	VÝROBA TEPLA NETTO A VÝROBA TEPLA Z KVET	31
10	VÝVOJ BILANCE TEPLA, DODÁVEK TEPLA, SPOTŘEBY TEPLA A KVET	32
10.1	Vývoj bilance tepla: čtvrtletní porovnání	32
10.2	Vývoj bilance tepla: měsíční porovnání	33
10.3	Vývoj výroby tepla brutto a dodávek tepla podle paliv a krajů ČR	34
10.4	Vývoj spotřeby tepla	35
10.5	Vývoj výroby tepla z KVET	36

# ÚVOD

Energetický regulační úřad (ERÚ) zveřejňuje čtvrtletní zprávu o provozu teplárenských soustav ČR za dané čtvrtletí roku 2025 v souladu s § 17 odst. 7 písm. m) zákona č. 458/2000 Sb., o podmínkách podnikání a o výkonu státní správy v energetických odvětvích a o změně některých zákonů (energetický zákon), ve znění pozdějších předpisů. Údaje obsažené v této zprávě jsou určeny především pro státní orgány či instituce v rámci ČR nebo Evropské unie a odbornou veřejnost.

Údaje pro čtvrtletní zprávu jsou získávány na základě vyhlášky č. 404/2016 Sb., o náležitostech a členění výkazů nezbytných pro zpracování zpráv o provozu soustav v energetických odvětvích, včetně termínů, rozsahu a pravidel pro sestavování výkazů (statistická vyhláška), ve znění pozdějších předpisů, která nabyla účinnost dnem 1. ledna 2017.

Veškerá data vycházejí z podkladů od licencovaných subjektů: výrobců elektřiny, tepelné energie a provozovatelů rozvodných tepelných zařízení.

Čtvrtletní zpráva přináší informace o základních ukazatelích v teplárenství a doplňuje tak čtvrtletní zprávu o provozu elektrizační soustavy ČR, která se věnuje mimo jiné i kombinované výrobě elektřiny a tepla (KVET). Tato zpráva zahrnuje údaje o veškerém vyrobeném teple z licencované činnosti včetně KVET. Jednotlivé kapitoly obsahují statistická data o bilanci, výrobě, dodávce a spotřebě tepla podle příslušných kategorií. Zpráva dále obsahuje vyhodnocení instalovaného výkonu výroby tepla v ČR a některá krajská vyhodnocení. Zjištěné a opravené chyby v obdržených datech a zpětné korekce výkazů jsou průběžně promítány do statistiky a projeví se vždy v dalších zveřejněných zprávách, případně v roční zprávě o provozu teplárenských soustav ČR za rok 2025, kterou ERÚ předpokládá zveřejnit do konce května roku 2026.

# 1 ZKRATKY, POJMY A ZÁKLADNÍ VZTAHY

**CZ-NACE** Klasifikace ekonomických činností CZ-NACE dle Českého statistického úřadu

**KVET** Kombinovaná výroba elektřiny a tepla

**SZT** Soustava zásobování teplem

**Q<sub>netto</sub>** Výroba tepla netto

**Q<sub>KVET</sub>** Dodávka užitečného tepla z KVET

**PHA** Hlavní město Praha

**JHČ** Jihočeský kraj

**JHM** Jihomoravský kraj

**KVK** Karlovarský kraj

**VYS** Kraj Vysočina

**HKK** Královéhradecký kraj

**LBK** Liberecký kraj

**MSK** Moravskoslezský kraj

**OLK** Olomoucký kraj

**PAK** Pardubický kraj

**PLK** Plzeňský kraj

**STČ** Středočeský kraj

**ULK** Ústecký kraj

**ZLK** Zlínský kraj

**Výroba tepla brutto =**

Brutto výroba tepla na zdrojích bez tepla použitého na výrobu elektřiny.

**Výroba tepla netto =**

Výroba tepla brutto bez technologické vlastní spotřeby tepla.

**Technologická vlastní spotřeba tepla =**

Spotřeba tepla na výrobu tepla a elektrické energie, která je nezbytná pro zajištění procesu výroby tepla a elektrické energie.

**Ztráty =**

Ztráty při výrobě tepla a distribuční ztráty (v rozvodech).

**Vlastní spotřeba tepla =**

Spotřeba tepla pro vlastní potřebu výrobce (bez technologické vlastní spotřeby tepla).

**Dodávky tepla =**

Množství tepelné energie dodané do soustav zásobování teplem.

**Bilanční rozdíl =**

Výroba tepla brutto - technologická vlastní spotřeba tepla - ztráty - dodávky do vlastního podniku – dodávky tepla.

**Spotřeba tepla =**

Konečná spotřeba tepla v jednotlivých sektorech národního hospodářství.

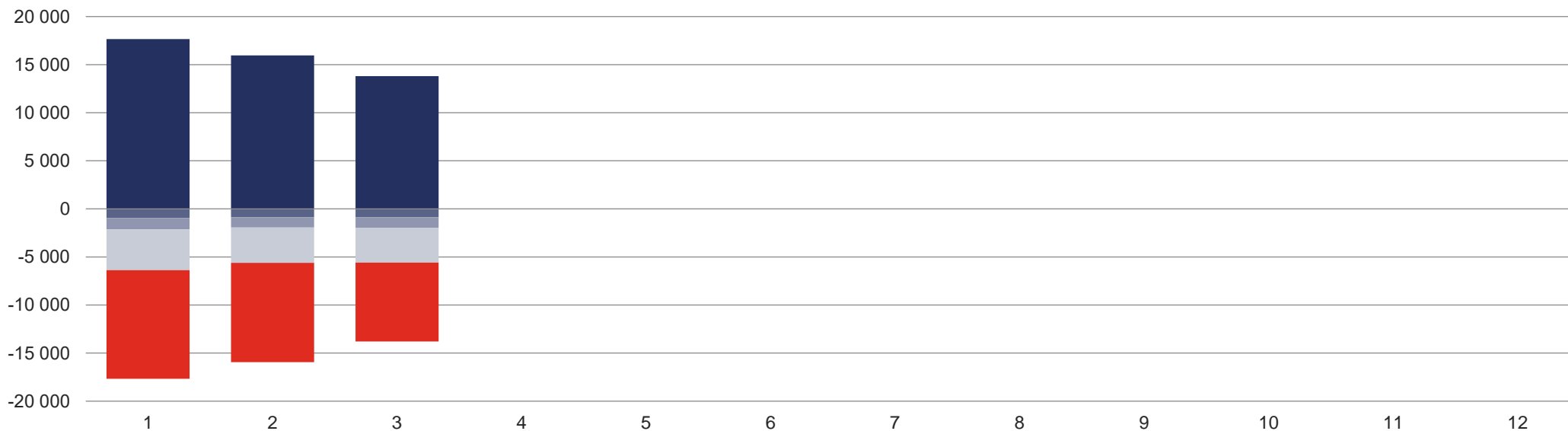
## 2 STRUČNÝ PŘEHLED ZA I. ČTVRTLETÍ 2025

		Meziroční změna		
<b>Výroba tepla brutto [TJ] (kapitola 4)</b>		<b>47 429,4</b>	<b>2 483,0</b>	<b>5,5%</b>
	Leden	17 664,4	-792,8	-4,3%
	Únor	15 961,8	2 349,3	17,3%
	Březen	13 803,2	926,5	7,2%
Výroba tepla brutto z vybraných paliv [TJ]				
	Biomasa	8 451,3	774,8	10,1%
	Černé uhlí	3 104,4	22,1	0,7%
	Hnědé uhlí	17 873,1	191,2	1,1%
	Zemní plyn	11 115,7	1 446,2	15,0%
Výroba tepla brutto ve vybraných krajích [TJ]				
	Moravskoslezský kraj	7 726,1	164,4	2,2%
	Středočeský kraj	8 691,6	842,9	10,7%
	Ústecký kraj	9 499,8	235,3	2,5%
<b>Dodávky tepla [TJ] (kapitola 5)</b>		<b>29 788,4</b>	<b>2 314,6</b>	<b>8,4%</b>
	Leden	11 260,4	-507,8	-4,3%
	Únor	10 325,7	2 137,1	26,1%
	Březen	8 202,2	685,3	9,1%
Dodávky tepla z vybraných paliv [TJ]				
	Biomasa	3 804,0	624,3	19,6%
	Černé uhlí	2 283,8	16,2	0,7%
	Hnědé uhlí	12 836,5	639,3	5,2%
	Zemní plyn	8 165,3	885,9	12,2%
Dodávky tepla ve vybraných krajích [TJ]				
	Moravskoslezský kraj	4 209,0	263,1	6,7%
	Středočeský kraj	7 104,8	764,1	12,1%
	Ústecký kraj	4 091,2	135,6	3,4%
<b>Instalovaný výkon [MW<sub>t</sub>] (kapitola 6)</b>		<b>38 315,1</b>		
<b>Spotřeba tepla [TJ] (kapitola 7)</b>				
	Průmysl	5 166,4	270,6	5,5%
	Domácnosti	12 903,4	1 058,4	8,9%
	Obchod, služby, školství, zdravotnictví	7 052,5	564,9	8,7%
<b>Výroby tepla z KVET [TJ] (kapitola 9)</b>		<b>30 402,1</b>	<b>1 865,8</b>	<b>6,5%</b>
Výroby tepla KVET z vybraných paliv [TJ]				
	Biomasa	5 999,1	465,2	8,4%
	Černé uhlí	2 302,4	138,3	6,4%
	Hnědé uhlí	14 891,9	473,3	3,3%
	Zemní plyn	4 424,5	855,3	24,0%

### 3 BILANCE TEPLA [TJ]

2025	I. čtvrtletí			II. čtvrtletí			III. čtvrtletí			IV. čtvrtletí			Celkem
	Leden	Únor	Březen	Duben	Květen	Červen	Červenec	Srpen	Září	Říjen	Listopad	Prosinec	
■ Výroba tepla brutto		47 429,4											47 429,4
	17 664,4	15 961,8	13 803,2										
■ Technologická vlastní spotřeba tepla		2 710,2											2 710,2
	956,1	869,7	884,4										
■ Ztráty		3 379,4											3 379,4
	1 193,0	1 079,5	1 106,9										
■ Vlastní spotřeba tepla		11 483,0											11 483,0
	4 233,9	3 654,5	3 594,6										
■ Dodávky tepla		29 788,4											29 788,4
	11 260,4	10 325,7	8 202,2										
■ Bilanční rozdíl		68,5											68,5
	21,0	32,4	15,1										

Bilance tepla (TJ)

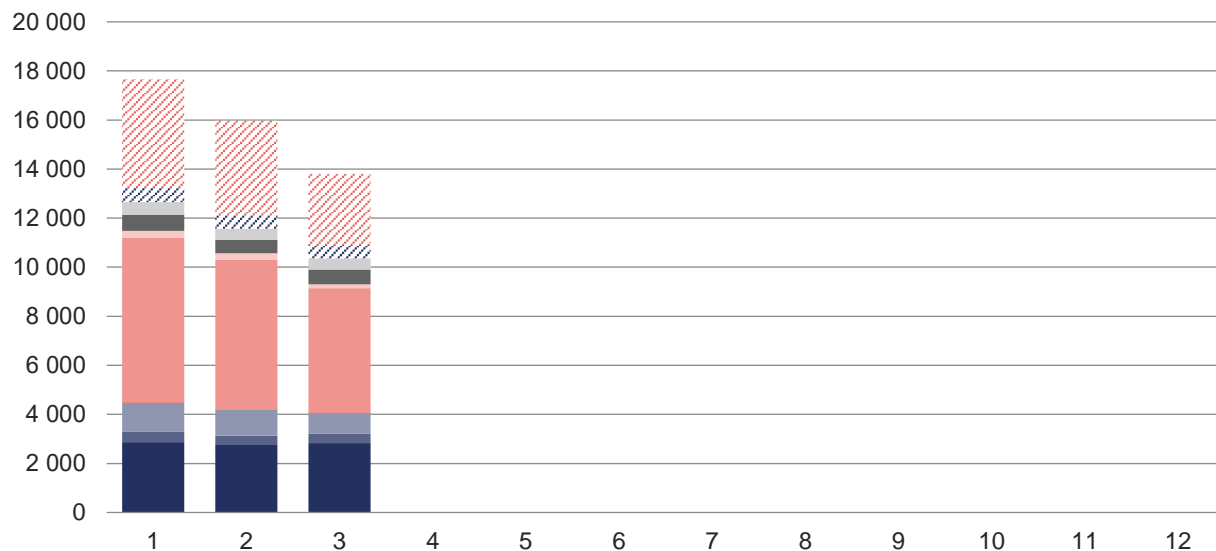


## 4 VÝROBA TEPLA

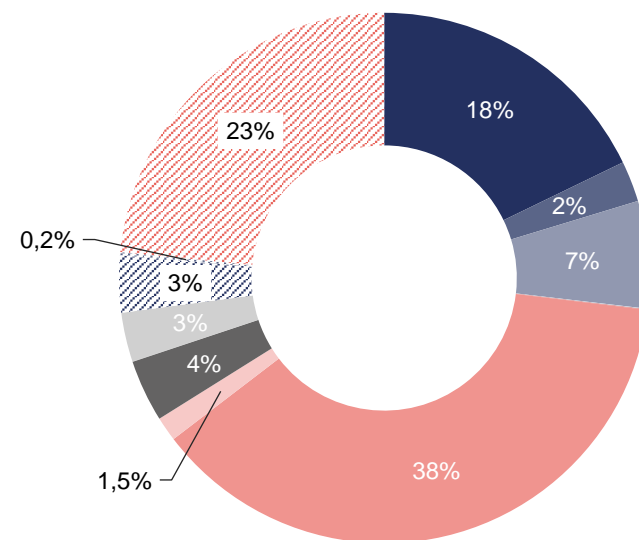
### 4.1 Výroba tepla brutto podle paliv [TJ]

2025	I. čtvrtletí			II. čtvrtletí			III. čtvrtletí			IV. čtvrtletí			Celkem
	Leden	Únor	Březen	Duben	Květen	Červen	Červenec	Srpen	Září	Říjen	Listopad	Prosinec	
<b>Výroba tepla brutto</b>	<b>47 429,4</b>												<b>47 429,4</b>
	<b>17 664,4</b>	<b>15 961,8</b>	<b>13 803,2</b>										
■ Biomasa	2 867,0	2 756,2	2 828,1										8 451,3
■ Bioplyn	421,8	375,6	382,6										1 180,0
■ Černé uhlí	1 192,0	1 068,4	844,0										3 104,4
■ Elektrická energie	8,5	6,5	9,6										24,6
■ Energie prostředí (tepelné čerpadlo)	3,1	2,7	3,7										9,5
■ Energie Slunce (solární kolektor)	0,1	0,1	0,1										0,3
■ Hnědé uhlí	6 701,2	6 097,0	5 074,9										17 873,1
■ Jaderné palivo	288,7	255,2	163,9										707,9
■ Koks	0,0	0,0	0,0										0,0
■ Odpadní teplo	649,0	547,1	597,3										1 793,4
■ Ostatní kapalná paliva	2,7	2,8	2,3										7,8
■ Ostatní pevná paliva	513,6	464,8	446,3										1 424,7
■ Ostatní plyny	578,5	526,1	538,8										1 643,4
■ Ostatní	0,0	0,0	0,0										0,1
■ Topné oleje	32,5	42,2	18,5										93,2
■ Zemní plyn	4 405,7	3 816,8	2 893,2										11 115,7

Výroba tepla brutto (TJ)



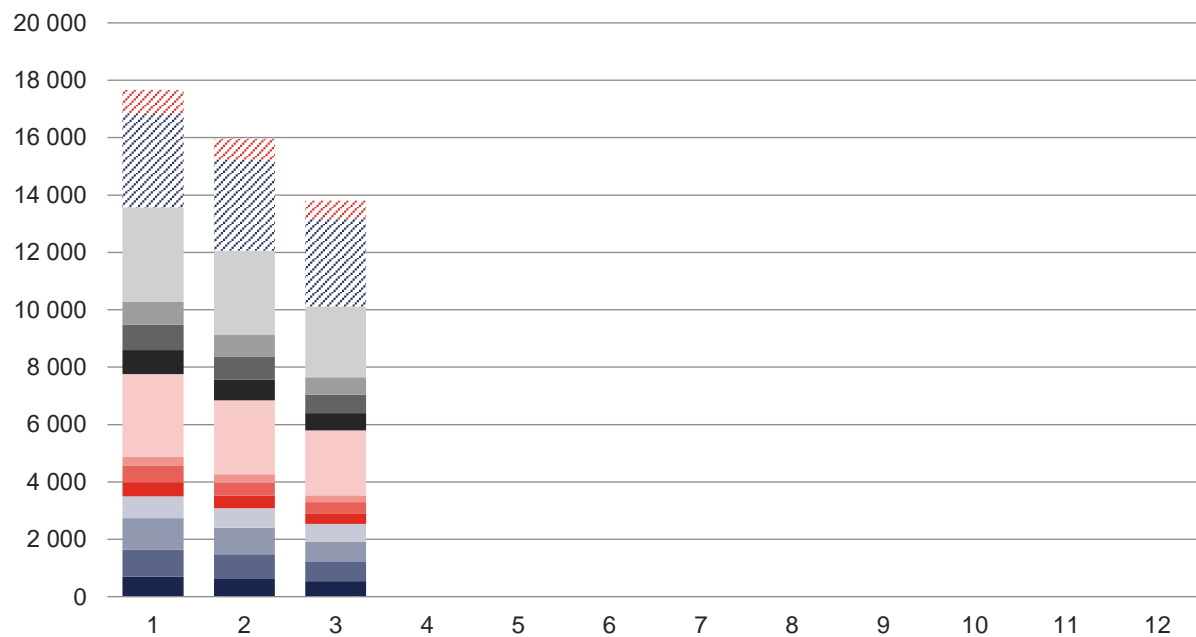
Podíl paliv na výrobě tepla brutto



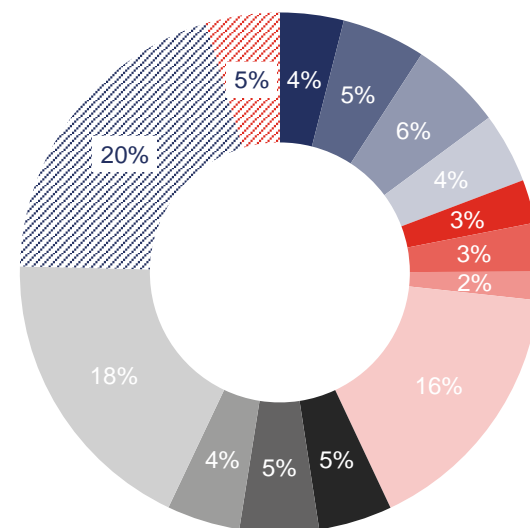
## 4.2 Výroba tepla brutto v krajích ČR [TJ]

2025	I. čtvrtletí			II. čtvrtletí			III. čtvrtletí			IV. čtvrtletí			Celkem
	Leden	Únor	Březen	Duben	Květen	Červen	Červenec	Srpen	Září	Říjen	Listopad	Prosinec	
<b>Výroba tepla brutto</b>	<b>47 429,4</b>												<b>47 429,4</b>
	<b>17 664,4</b>	<b>15 961,8</b>	<b>13 803,2</b>										
■ Hlavní město Praha	699,3	644,9	534,5										1 878,6
■ Jihočeský kraj	937,5	834,4	697,3										2 469,2
■ Jihomoravský kraj	1 105,7	917,8	674,5										2 698,0
■ Karlovarský kraj	758,8	684,8	631,5										2 075,0
■ Kraj Vysočina	481,9	431,5	367,6										1 280,9
■ Královéhradecký kraj	576,1	465,4	390,6										1 432,0
■ Liberecký kraj	317,7	288,6	230,9										837,2
■ Moravskoslezský kraj	2 885,1	2 577,5	2 263,5										7 726,1
■ Olomoucký kraj	836,0	727,7	605,9										2 169,6
■ Pardubický kraj	881,3	797,3	652,8										2 331,4
■ Plzeňský kraj	805,3	751,9	601,6										2 158,8
■ Středočeský kraj	3 285,9	2 938,1	2 467,6										8 691,6
■ Ústecký kraj	3 261,8	3 172,9	3 065,0										9 499,8
■ Zlínský kraj	832,1	729,0	620,0										2 181,1

Výroba tepla brutto v krajích ČR (TJ)



Podíl krajů ČR na výrobě tepla brutto

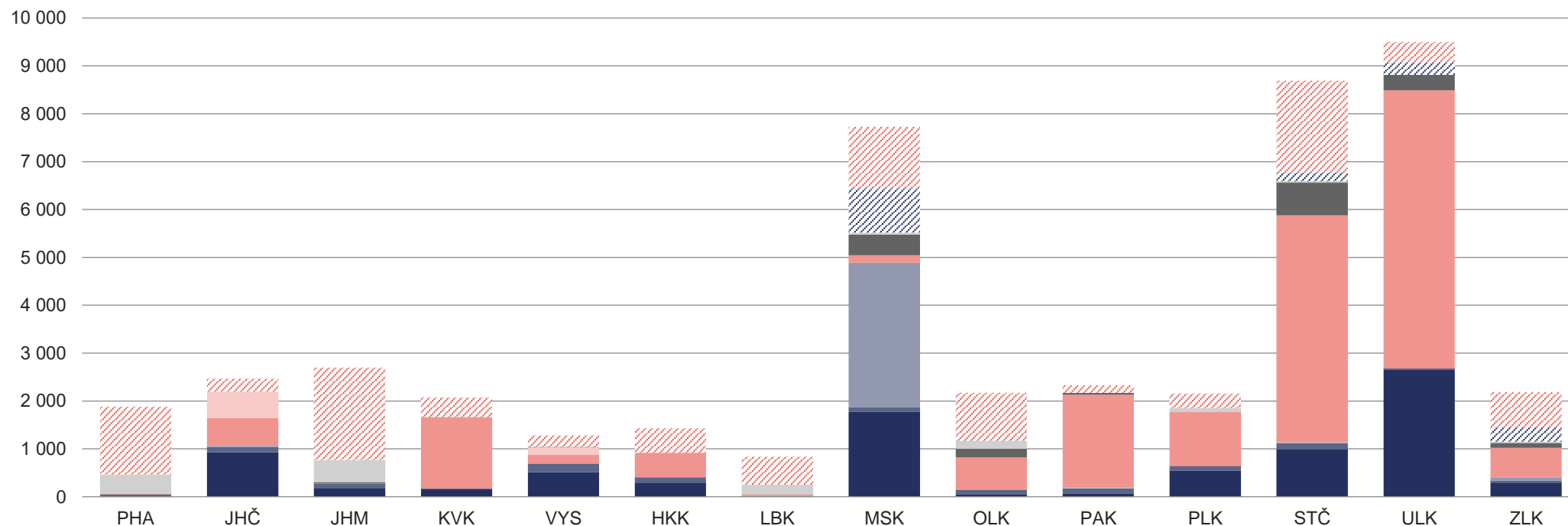




### 4.3 Výroba tepla brutto podle paliv v krajích ČR za I. čtvrtletí [TJ]

2025	PHA	JHČ	JHM	KVK	VYS	HKK	LBK	MSK	OLK	PAK	PLK	STČ	ULK	ZLK	Celkem
<b>Výroba tepla brutto</b>	<b>1 878,6</b>	<b>2 469,2</b>	<b>2 698,0</b>	<b>2 075,0</b>	<b>1 280,9</b>	<b>1 432,0</b>	<b>837,2</b>	<b>7 726,1</b>	<b>2 169,6</b>	<b>2 331,4</b>	<b>2 158,8</b>	<b>8 691,6</b>	<b>9 499,8</b>	<b>2 181,1</b>	<b>47 429,4</b>
■ Biomasa	0,0	932,3	181,2	162,7	511,3	295,8	1,9	1 780,7	47,0	58,4	542,9	984,5	2 657,7	295,0	8 451,3
■ Bioplyn	50,5	111,7	89,1	16,0	179,6	110,3	10,8	84,3	100,8	118,6	101,0	140,1	23,8	43,5	1 180,0
■ Černé uhlí	0,0	20,0	0,1	0,0	0,0	0,1	0,0	3 021,8	0,0	0,0	0,0	0,0	1,5	60,9	3 104,4
■ Elektrická energie	0,0	0,0	1,0	0,0	0,0	0,5	0,3	0,6	0,0	10,4	1,1	10,3	0,4	0,0	24,6
■ Energie prostředí (tepelné čerpadlo)	5,1	0,0	0,2	0,9	0,1	0,0	0,0	0,0	0,0	0,0	0,4	0,0	1,4	1,5	9,5
■ Energie Slunce (solární kolektor)	0,0	0,0	0,0	0,2	0,0	0,0	0,0	0,0	0,0	0,0	0,0	0,0	0,0	0,0	0,3
■ Hnědé uhlí	0,0	584,1	9,6	1 483,3	182,2	511,7	31,7	156,7	676,5	1 943,5	1 124,4	4 741,0	5 807,1	621,1	17 873,1
■ Jaderné palivo	0,0	546,9	0,0	0,0	161,0	0,0	0,0	0,0	0,0	0,0	0,0	0,0	0,0	0,0	707,9
■ Koks	0,0	0,0	0,0	0,0	0,0	0,0	0,0	0,0	0,0	0,0	0,0	0,0	0,0	0,0	0,0
■ Odpadní teplo	0,0	0,0	26,9	4,1	7,5	0,0	3,8	428,2	178,7	39,0	0,0	682,9	320,0	102,3	1 793,4
■ Ostatní kapalná paliva	0,0	0,0	0,0	0,0	0,0	0,0	0,0	0,0	0,0	0,0	0,0	7,8	0,0	0,0	7,8
■ Ostatní pevná paliva	409,0	2,9	459,7	0,0	3,2	3,4	205,9	45,1	168,9	0,0	78,7	22,6	0,0	25,3	1 424,7
■ Ostatní plyny	0,0	0,4	0,0	0,0	0,0	0,0	0,0	896,4	0,3	0,0	0,2	181,4	258,3	306,4	1 643,4
■ Ostatní	0,0	0,0	0,0	0,0	0,0	0,0	0,0	0,0	0,0	0,0	0,0	0,0	0,0	0,1	0,1
■ Topné oleje	0,0	11,9	3,6	0,1	0,3	1,6	1,2	52,6	5,9	0,7	0,3	7,5	6,6	0,9	93,2
■ Zemní plyn	1 414,0	259,1	1 926,6	407,7	235,7	508,4	581,6	1 259,8	991,4	160,8	309,8	1 913,4	423,0	724,2	11 115,7

#### Výroba tepla brutto v krajích ČR (TJ)

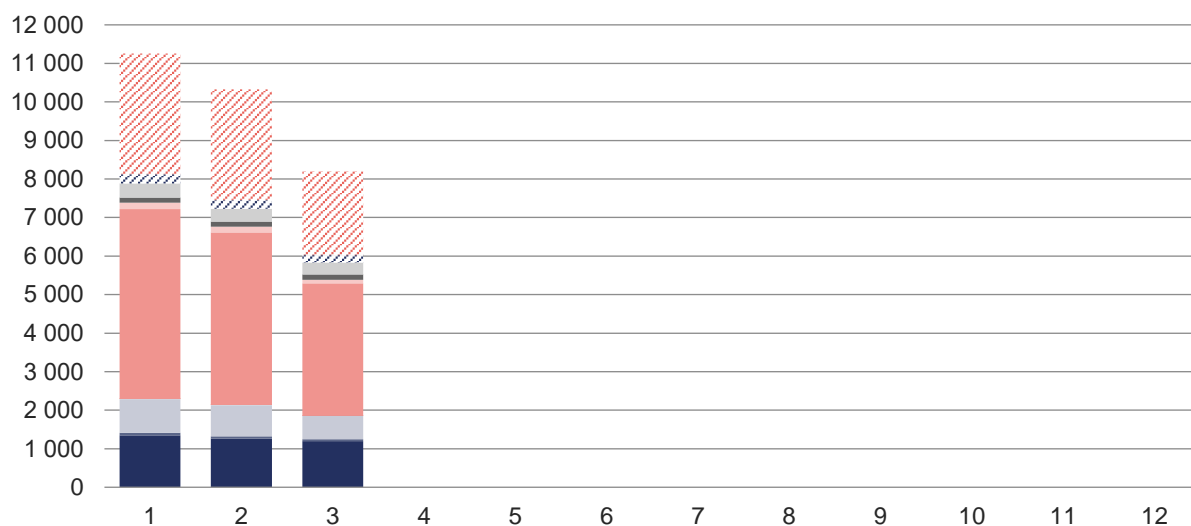


## 5 DODÁVKY TEPLA

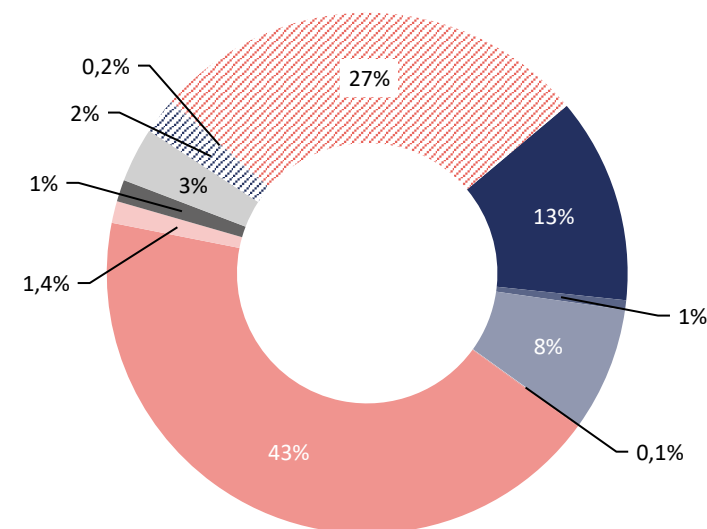
### 5.1 Dodávky tepla podle paliv [TJ]

2025	I. čtvrtletí			II. čtvrtletí			III. čtvrtletí			IV. čtvrtletí			Celkem
	Leden	Únor	Březen	Duben	Květen	Červen	Červenec	Srpen	Září	Říjen	Listopad	Prosinec	
<b>Dodávky tepla</b>	<b>29 788,4</b>												<b>29 788,4</b>
	<b>11 260,4</b>	<b>10 325,7</b>	<b>8 202,2</b>										
■ Biomasa	1 347,1	1 263,4	1 193,5										3 804,0
■ Bioplyn	65,5	57,5	54,7										177,6
■ Černé uhlí	870,4	810,1	603,4										2 283,8
■ Elektrická energie	6,4	4,7	6,9										18,0
■ Energie prostředí (tepelné čerpadlo)	2,5	2,3	3,2										7,9
■ Energie Slunce (solární kolektor)	0,1	0,1	0,1										0,3
■ Hnědé uhlí	4 931,1	4 471,1	3 434,3										12 836,5
■ Jaderné palivo	165,9	151,7	87,5										405,0
■ Koks	0,0	0,0	0,0										0,0
■ Odpadní teplo	129,1	135,4	137,9										402,4
■ Ostatní kapalná paliva	1,4	1,8	1,4										4,5
■ Ostatní pevná paliva	368,5	330,7	307,9										1 007,1
■ Ostatní plyny	210,5	203,3	193,0										606,8
■ Ostatní	0,0	0,0	0,0										0,0
■ Topné oleje	24,0	30,6	14,4										69,0
■ Zemní plyn	3 138,0	2 863,1	2 164,2										8 165,3

Dodávky tepla (TJ)



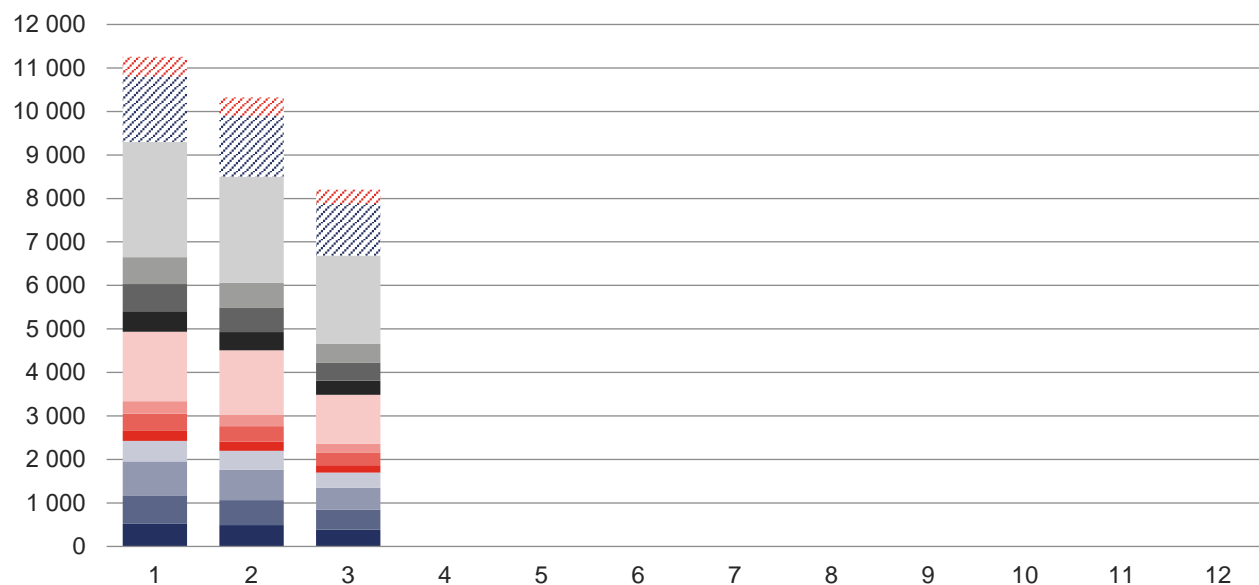
Podíl paliv na dodávkách tepla



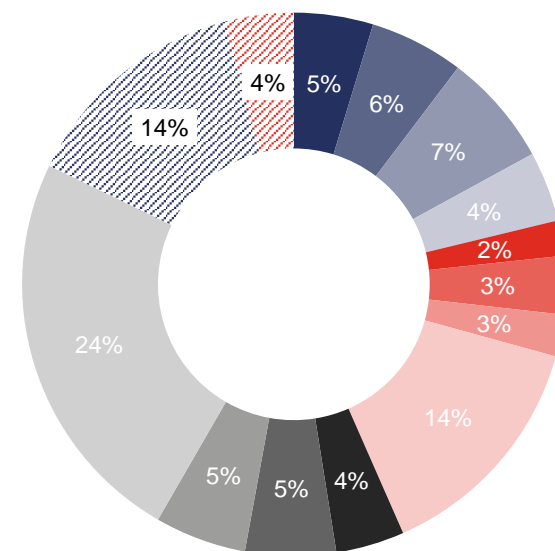
## 5.2 Dodávky tepla v krajích ČR [TJ]

2025	I. čtvrtletí			II. čtvrtletí			III. čtvrtletí			IV. čtvrtletí			Celkem
	Leden	Únor	Březen	Duben	Květen	Červen	Červenec	Srpen	Září	Říjen	Listopad	Prosinec	
<b>Dodávky tepla</b>	<b>29 788,4</b>												<b>29 788,4</b>
	<b>11 260,4</b>	<b>10 325,7</b>	<b>8 202,2</b>										
■ Hlavní město Praha	523,5	491,4	389,1										1 404,0
■ Jihočeský kraj	640,6	572,8	456,7										1 670,1
■ Jihomoravský kraj	794,9	703,1	503,8										2 001,8
■ Karlovarský kraj	465,6	430,3	348,6										1 244,4
■ Kraj Vysočina	242,3	216,0	167,2										625,5
■ Královéhradecký kraj	387,3	352,2	294,9										1 034,4
■ Liberecký kraj	283,4	257,3	201,4										742,1
■ Moravskoslezský kraj	1 601,1	1 484,1	1 123,7										4 209,0
■ Olomoucký kraj	470,4	422,2	322,6										1 215,2
■ Pardubický kraj	624,7	563,9	419,9										1 608,5
■ Plzeňský kraj	619,8	565,4	436,3										1 621,5
■ Středočeský kraj	2 643,5	2 442,0	2 019,4										7 104,8
■ Ústecký kraj	1 508,3	1 395,7	1 187,2										4 091,2
■ Zlínský kraj	455,1	429,4	331,5										1 216,1

**Dodávky tepla v krajích ČR (TJ)**



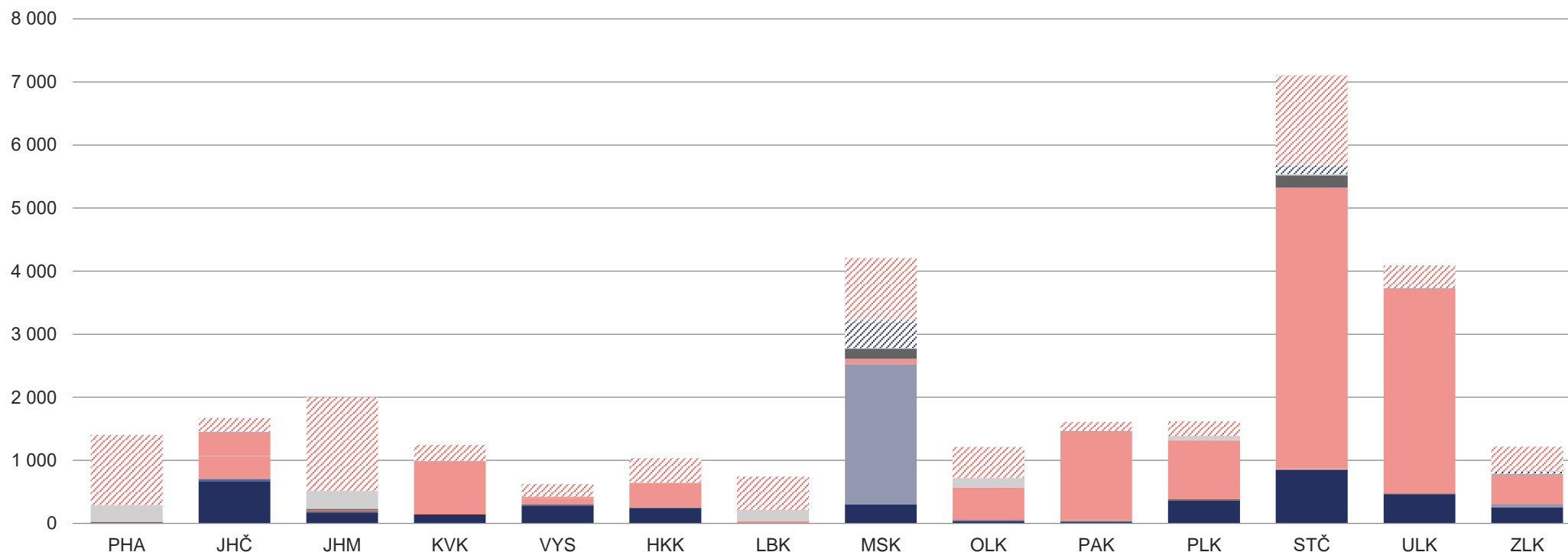
**Podíl krajů ČR na dodávkách tepla**



### 5.3 Dodávky tepla podle paliv v krajích ČR za I. čtvrtletí [TJ]

2025	PHA	JHČ	JHM	KVK	VYS	HKK	LBK	MSK	OLK	PAK	PLK	STČ	ULK	ZLK	Celkem
<b>Dodávky tepla</b>	<b>1 404,0</b>	<b>1 670,1</b>	<b>2 001,8</b>	<b>1 244,4</b>	<b>625,5</b>	<b>1 034,4</b>	<b>742,1</b>	<b>4 209,0</b>	<b>1 215,2</b>	<b>1 608,5</b>	<b>1 621,5</b>	<b>7 104,8</b>	<b>4 091,2</b>	<b>1 216,1</b>	<b>29 788,4</b>
■ Biomasa	0,0	670,4	171,9	144,3	282,0	241,1	1,4	302,3	39,4	23,5	364,3	843,1	466,4	253,9	3 804,0
■ Bioplyn	20,3	27,8	23,6	1,9	15,0	12,5	2,5	0,4	14,4	19,8	19,8	12,3	5,0	2,4	177,6
■ Černé uhlí	0,0	13,0	0,1	0,0	0,0	0,1	0,0	2 221,7	0,0	0,0	0,0	0,0	1,4	47,5	2 283,8
■ Elektrická energie	0,0	0,0	1,0	0,0	0,0	0,4	0,2	0,0	0,0	6,8	0,7	8,4	0,4	0,0	18,0
■ Energie prostředí (tepelné čerpadlo)	3,7	0,0	0,2	0,9	0,1	0,0	0,0	0,0	0,0	0,0	0,4	0,0	1,4	1,3	7,9
■ Energie Slunce (solární kolektor)	0,0	0,0	0,0	0,2	0,0	0,0	0,0	0,0	0,0	0,0	0,0	0,0	0,0	0,0	0,3
■ Hnědé uhlí	0,0	356,2	9,3	839,5	105,1	390,0	29,8	85,5	511,7	1 407,4	927,8	4 457,2	3 252,0	465,1	12 836,5
■ Jaderné palivo	0,0	387,8	0,0	0,0	17,2	0,0	0,0	0,0	0,0	0,0	0,0	0,0	0,0	0,0	405,0
■ Koks	0,0	0,0	0,0	0,0	0,0	0,0	0,0	0,0	0,0	0,0	0,0	0,0	0,0	0,0	0,0
■ Odpadní teplo	0,0	0,0	24,3	0,0	4,2	0,0	1,2	160,1	0,0	7,6	0,0	196,7	1,4	6,9	402,4
■ Ostatní kapalná paliva	0,0	0,0	0,0	0,0	0,0	0,0	0,0	0,0	0,0	0,0	0,0	4,5	0,0	0,0	4,5
■ Ostatní pevná paliva	266,9	2,9	285,1	0,0	2,7	3,3	180,5	12,0	153,5	0,0	74,1	18,3	0,0	7,8	1 007,1
■ Ostatní plyny	0,0	0,3	0,0	0,0	0,0	0,0	0,0	417,3	0,0	0,0	0,1	137,3	7,8	44,1	606,8
■ Ostatní	0,0	0,0	0,0	0,0	0,0	0,0	0,0	0,0	0,0	0,0	0,0	0,0	0,0	0,0	0,0
■ Topné oleje	0,0	9,9	3,2	0,1	0,1	1,5	1,1	37,6	5,2	0,1	0,3	6,8	2,6	0,7	69,0
■ Zemní plyn	1 113,2	201,8	1 483,1	257,5	199,1	385,4	525,4	972,2	491,1	143,3	233,9	1 420,1	352,8	386,4	8 165,3

#### Dodávky tepla v krajích ČR (TJ)



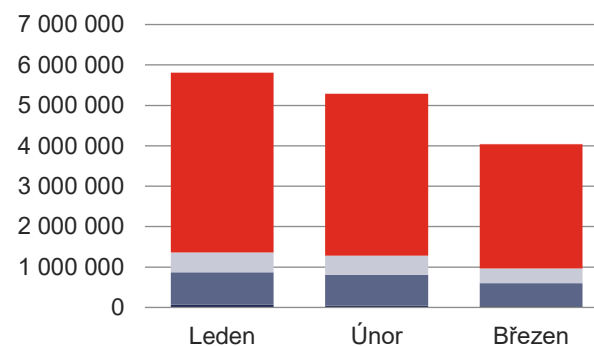
## 5.4 Dodávky tepla z uhlí, biomasy a bioplynu [GJ]

2025	I. čtvrtletí		
	Leden	Únor	Březen
<b>Dodávky tepla z uhlí</b>	<b>15 120 299,6</b>		
	<b>5 801 419,3</b>	<b>5 281 176,3</b>	<b>4 037 704,1</b>
■ Černé uhlí tříděné	66 772,3	49 098,4	33 603,1
■ Černé uhlí průmyslové	803 581,2	760 960,1	569 758,7
■ Černouhelné kaly a granulát	0,0	0,0	0,0
■ Hnědé uhlí tříděné	492 627,1	469 000,7	364 859,9
■ Hnědé uhlí průmyslové	4 438 192,7	4 001 906,0	3 069 398,3
■ Hnědé uhlí - Brikety	246,0	211,0	84,0
■ Hnědé uhlí - Lignit	0,0	0,0	0,0
■ Hnědé uhlí - Mourové kaly	0,0	0,0	0,0

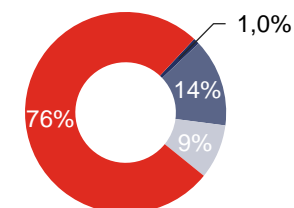
2025	I. čtvrtletí		
	Leden	Únor	Březen
<b>Dodávky tepla z biomasy</b>	<b>3 804 020,4</b>		
	<b>1 347 076,5</b>	<b>1 263 430,4</b>	<b>1 193 513,5</b>
■ Brikety a pelety	95 824,4	84 533,0	70 294,7
■ Celulózové výluhy	79 404,0	86 420,4	90 755,7
■ Kapalná biopaliva	0,0	0,0	0,0
■ Ostatní biomasa	0,0	0,0	0,0
■ Palivové dříví	36,0	60,0	80,0
■ Piliny, kůra, štěpky, dřevní odpad	1 109 169,5	1 040 582,0	997 258,8
■ Rostlinné materiály neaglomerované	62 642,7	51 835,1	35 124,2

2025	I. čtvrtletí		
	Leden	Únor	Březen
<b>Dodávky tepla z bioplynu</b>	<b>177 615,9</b>		
	<b>65 464,8</b>	<b>57 457,3</b>	<b>54 693,8</b>
■ Skládkový plyn	6 868,0	5 510,6	7 880,0
■ Kalový plyn (COV)	952,7	1 041,8	1 147,8
■ Ostatní bioplyn	57 644,1	50 904,9	45 666,0

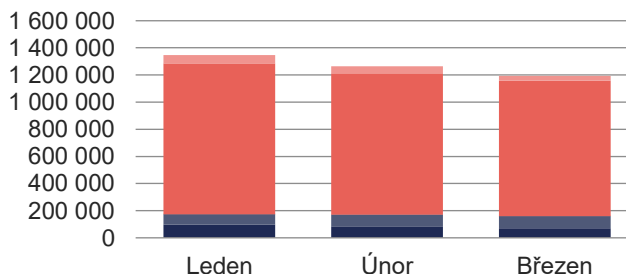
Dodávky tepla z uhlí (GJ)



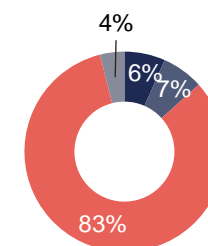
Podíl kategorií uhlí na dodávkách tepla



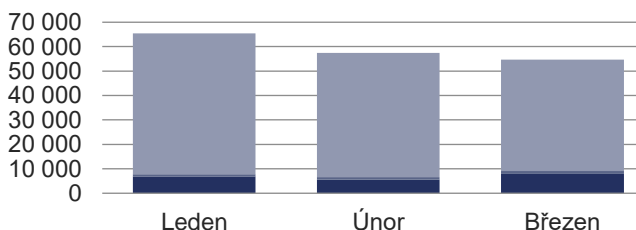
Dodávky tepla z biomasy (GJ)



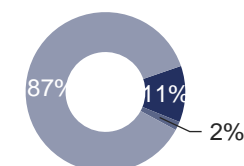
Podíl kategorií biomasy na dodávkách tepla



Dodávky tepla z bioplynu (GJ)



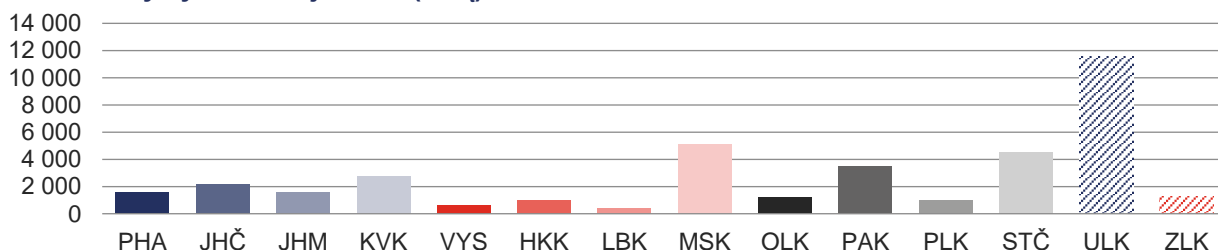
Podíl kategorií bioplynu na dodávkách tepla



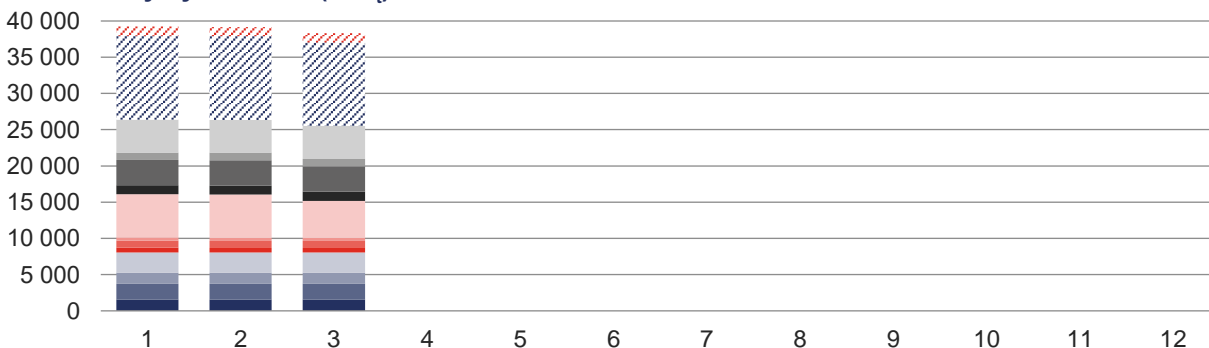
## 6 INSTALOVANÝ VÝKON VÝROBEN TEPLA V KRAJÍCH ČR [MW<sub>t</sub>]

2025	I. čtvrtletí			II. čtvrtletí			III. čtvrtletí			IV. čtvrtletí		
	Leden	Únor	Březen	Duben	Květen	Červen	Červenec	Srpen	Září	Říjen	Listopad	Prosinec
Instalovaný výkon v ČR	38 315,1											
	39 223,7	39 170,6	38 315,1									
■ Hlavní město Praha (PHA)	1 576,6	1 576,6	1 576,6									
■ Jihočeský kraj (JHČ)	2 156,7	2 155,1	2 155,1									
■ Jihomoravský kraj (JHM)	1 547,0	1 546,6	1 546,9									
■ Karlovarský kraj (KVK)	2 800,0	2 800,1	2 799,2									
■ Kraj Vysočina (VYS)	619,2	617,7	617,7									
■ Královéhradecký kraj (HKK)	972,3	967,3	967,6									
■ Liberecký kraj (LBK)	453,2	448,9	448,9									
■ Moravskoslezský kraj (MSK)	5 956,5	5 942,4	5 075,6									
■ Olomoucký kraj (OLK)	1 252,7	1 256,7	1 248,6									
■ Pardubický kraj (PAK)	3 486,7	3 483,7	3 483,7									
■ Plzeňský kraj (PLK)	1 028,6	1 024,7	1 024,7									
■ Středočeský kraj (STČ)	4 552,2	4 529,8	4 549,6									
■ Ústecký kraj (ULK)	11 556,7	11 556,4	11 556,4									
■ Zlínský kraj (ZLK)	1 265,2	1 264,4	1 264,4									

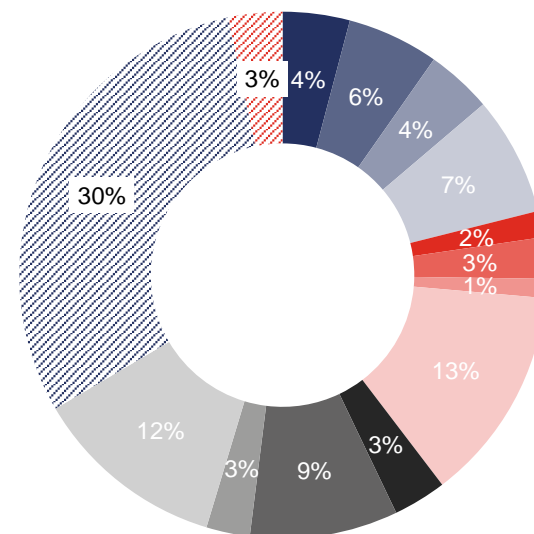
Instalovaný výkon v krajích ČR (MW<sub>t</sub>)



Instalovaný výkon v ČR (MW<sub>t</sub>)



Podíl krajů ČR na instalovaném výkonu výroben tepla



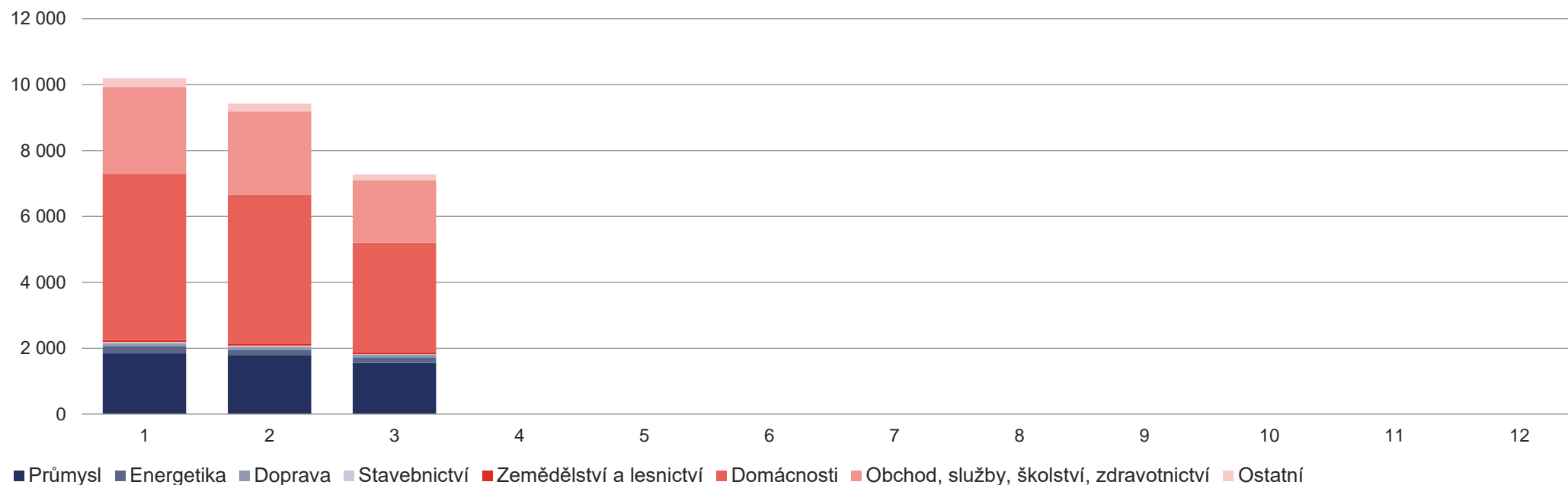
## 7 SPOTŘEBA TEPLA

### 7.1 Spotřeba tepla podle sektorů národního hospodářství [TJ]

2025	I. čtvrtletí			II. čtvrtletí			III. čtvrtletí			IV. čtvrtletí			Celkem
	Leden	Únor	Březen	Duben	Květen	Červen	Červenec	Srpen	Září	Říjen	Listopad	Prosinec	
<b>Spotřeba tepla podle sektorů národního hospodářství *</b>	<b>10 194,2</b>	<b>9 422,1</b>	<b>7 274,1</b>										<b>26 890,4</b>
■ Průmysl	1 844,6	1 772,3	1 549,5										5 166,4
■ Energetika	210,6	177,3	175,5										563,4
■ Doprava	97,8	94,3	72,4										264,6
■ Stavebnictví	35,7	32,0	22,8										90,5
■ Zemědělství a lesnictví	59,5	61,2	57,0										177,7
■ Domácnosti	5 045,7	4 531,1	3 326,6										12 903,4
■ Obchod, služby, školství, zdravotnictví	2 636,3	2 518,5	1 897,7										7 052,5
■ Ostatní	263,9	235,4	172,6										671,9

\* Nezahrnuje část nezjištěného rozvodu tepla

#### Spotřeba tepla podle sektorů národního hospodářství (TJ)



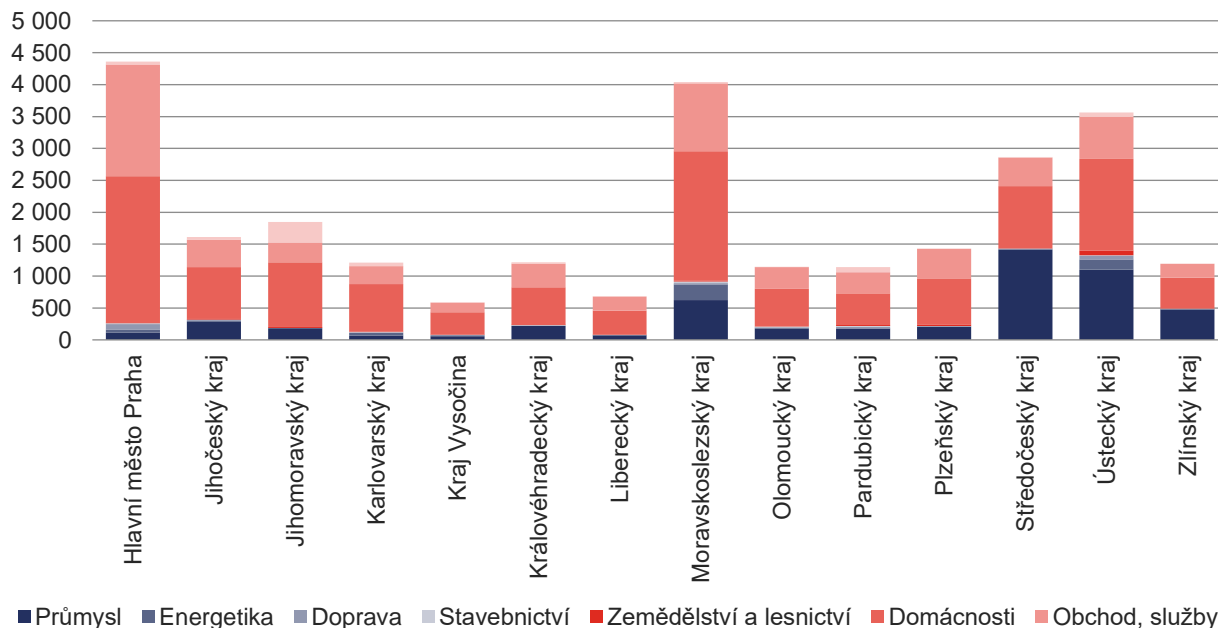
## 7.2 Spotřeba tepla podle sektorů národního hospodářství v krajích ČR [TJ]

2025

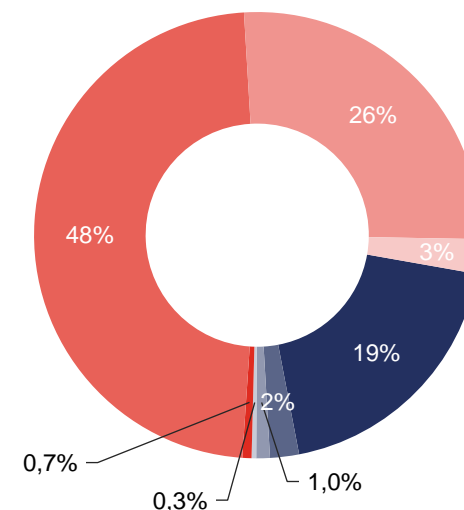
	Průmysl	Energetika	Doprava	Stavebnictví	Zemědělství a lesnictví	Domácnosti	Obchod, služby, školsství, zdravotnictví	Ostatní	Celkem kraj
<b>Celkem ČR *</b>	<b>5 166,4</b>	<b>563,4</b>	<b>264,6</b>	<b>90,5</b>	<b>177,7</b>	<b>12 903,4</b>	<b>7 052,5</b>	<b>671,9</b>	<b>26 890,4</b>
Hlavní město Praha	114,1	41,2	92,3	15,2	1,8	2 299,1	1 753,4	42,0	4 359,2
Jihočeský kraj	284,3	11,5	21,5	2,5	8,8	810,3	431,9	40,5	1 611,3
Jihomoravský kraj	180,8	8,0	0,3	0,5	13,6	1 012,4	312,7	321,7	1 849,9
Karlovarský kraj	65,8	44,2	6,3	8,0	1,9	746,2	282,1	53,6	1 208,1
Kraj Vysočina	56,5	17,8	1,4	1,7	6,3	349,3	148,1	0,4	581,5
Královéhradecký kraj	218,2	3,3	7,0	3,3	0,4	592,8	372,1	16,4	1 213,5
Liberecký kraj	72,1	1,3	3,2	1,0	2,5	378,6	219,8	5,2	683,7
Moravskoslezský kraj	625,6	244,5	19,3	24,8	9,9	2 031,3	1 064,5	21,0	4 040,9
Olomoucký kraj	176,0	18,7	0,4	12,7	5,7	585,7	342,2	6,1	1 147,5
Pardubický kraj	175,3	5,1	25,9	9,9	18,5	494,5	331,3	81,7	1 142,2
Plzeňský kraj	205,7	0,0	12,0	1,7	22,1	713,8	472,5	4,2	1 432,0
Středočeský kraj	1 415,5	6,6	9,3	0,6	4,1	973,9	448,1	7,8	2 865,9
Ústecký kraj	1 100,8	160,8	58,8	3,7	78,6	1 431,7	657,8	70,3	3 562,4
Zlínský kraj	475,7	0,3	7,0	4,8	3,7	483,8	216,0	1,0	1 192,3

\* Nezahrnuje část nejištěného rozvodu tepla

### Spotřeba tepla v krajích ČR podle sektorů národního hospodářství (TJ)



### Podíl jednotlivých sektorů národního hospodářství na spotřebě tepla v ČR





# 8 VÝROBA, DODÁVKY A SPOTŘEBA TEPLA V JEDNOTLIVÝCH KRAJÍCH ČR

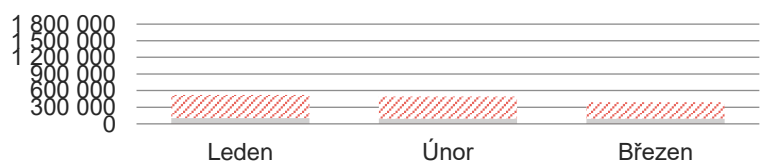
## 8.1 Výroba, dodávky a spotřeba tepla: Hlavní město Praha



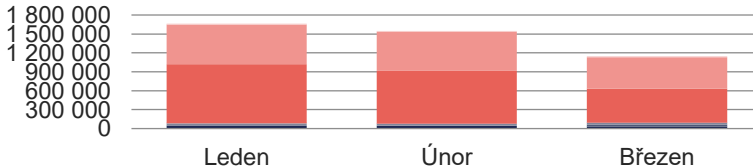
2025	Leden		Únor		Březen		Celkem	
	Kraj	Podíl v ČR	Kraj	Podíl v ČR	Kraj	Podíl v ČR	Kraj	Podíl v ČR
<b>Celkový instalovaný výkon [MW<sub>t</sub>]</b>	<b>1 576,6</b>	<b>4,0%</b>	<b>1 576,6</b>	<b>4,0%</b>	<b>1 576,6</b>	<b>4,1%</b>	<b>1 576,6</b>	<b>4,1%</b>
<b>Výroba tepla brutto [GJ]</b>	<b>699 304,8</b>	<b>4,0%</b>	<b>644 852,7</b>	<b>4,0%</b>	<b>534 476,3</b>	<b>3,9%</b>	<b>1 878 633,8</b>	<b>4,0%</b>
<b>Dodávky tepla podle paliv [GJ]</b>	<b>523 528,7</b>	<b>4,6%</b>	<b>491 352,5</b>	<b>4,8%</b>	<b>389 133,4</b>	<b>4,7%</b>	<b>1 404 014,7</b>	<b>4,7%</b>
■ Biomasa	0,0	0,0%	0,0	0,0%	0,0	0,0%	0,0	0,0%
■ Bioplyn	6 868,0	10,5%	5 510,6	9,6%	7 880,0	14,4%	20 258,6	11,4%
■ Černé uhlí	0,0	0,0%	0,0	0,0%	0,0	0,0%	0,0	0,0%
■ Elektrická energie	0,0	0,0%	0,0	0,0%	0,0	0,0%	0,0	0,0%
■ Energie prostředí (tepelné čerpadlo)	1 043,1	41,8%	939,9	41,4%	1 667,4	52,9%	3 650,4	46,1%
■ Energie Slunce (solární kolektor)	0,0	0,0%	0,0	0,0%	0,0	0,0%	0,0	0,0%
■ Hnědé uhlí	0,0	0,0%	0,0	0,0%	0,0	0,0%	0,0	0,0%
■ Jaderné palivo	0,0	0,0%	0,0	0,0%	0,0	0,0%	0,0	0,0%
■ Koks	0,0	0,0%	0,0	0,0%	0,0	0,0%	0,0	0,0%
■ Odpadní teplo	0,0	0,0%	0,0	0,0%	0,0	0,0%	0,0	0,0%
■ Ostatní kapalná paliva	0,0	0,0%	0,0	0,0%	0,0	0,0%	0,0	0,0%
■ Ostatní pevná paliva	94 161,0	25,6%	88 123,0	26,6%	84 641,0	27,5%	266 925,0	26,5%
/// Ostatní plyny	0,0	0,0%	0,0	0,0%	0,0	0,0%	0,0	0,0%
/// Ostatní	0,0	0,0%	0,0	0,0%	0,0	0,0%	0,0	0,0%
/// Topné oleje	0,0	0,0%	0,0	0,0%	0,0	0,0%	0,0	0,0%
/// Zemní plyn	421 456,6	13,4%	396 779,0	13,9%	294 945,0	13,6%	1 113 180,6	13,6%
<b>Dodávka tepla ze Středočeského kraje [GJ]</b>	<b>1 352 837,0</b>		<b>1 217 644,0</b>		<b>953 254,0</b>		<b>3 523 735,0</b>	
<b>Spotřeba tepla podle sektorů [GJ]*</b>	<b>1 664 332,4</b>	<b>16,3%</b>	<b>1 549 659,7</b>	<b>16,4%</b>	<b>1 145 170,1</b>	<b>15,7%</b>	<b>4 359 162,2</b>	<b>16,2%</b>
■ Průmysl	40 737,7	2,2%	40 132,0	2,3%	33 259,9	2,1%	114 129,7	2,2%
■ Energetika	8 087,1	3,8%	3 722,0	2,1%	29 421,7	16,8%	41 230,7	7,3%
■ Doprava	31 608,6	32,3%	33 370,2	35,4%	27 283,8	37,7%	92 262,6	34,9%
■ Stavebnictví	5 315,5	14,9%	5 333,2	16,7%	4 575,3	20,1%	15 224,0	16,8%
■ Zemědělství a lesnictví	636,6	1,1%	621,1	1,0%	507,5	0,9%	1 765,2	1,0%
■ Domácnosti	932 171,5	18,5%	830 295,5	18,3%	536 663,2	16,1%	2 299 130,3	17,8%
■ Obchod, služby, školství, zdravotnictví	630 746,6	23,9%	621 263,6	24,7%	501 378,5	26,4%	1 753 388,6	24,9%
■ Ostatní	15 028,7	5,7%	14 922,1	6,3%	12 080,2	7,0%	42 031,0	6,3%

\* Rozdíl mezi dodávkou a spotřebou jsou ztráty z nakoupeného tepla a z nezjištěného rozvodu tepla.

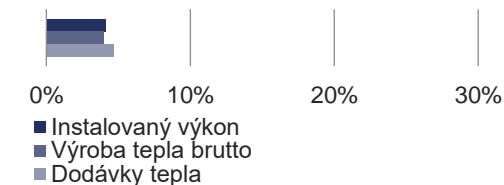
**Dodávky tepla podle paliv (GJ)**



**Spotřeba tepla podle sektorů národního hospodářství (GJ)**



**Podíl v ČR**



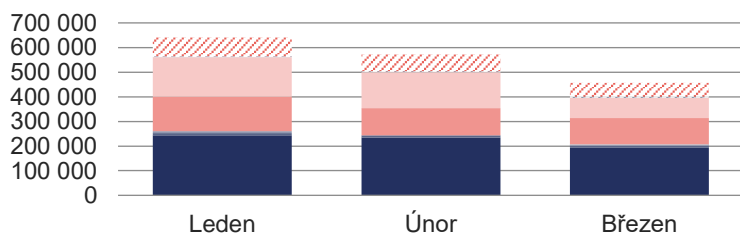
## 8.2 Výroba, dodávky a spotřeba tepla: Jihočeský kraj



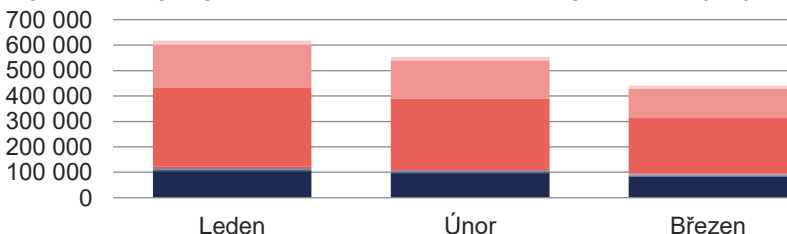
2025	Leden		Únor		Březen		Celkem	
	Kraj	Podíl v ČR	Kraj	Podíl v ČR	Kraj	Podíl v ČR	Kraj	Podíl v ČR
<b>Celkový instalovaný výkon [MW<sub>t</sub>]</b>	<b>2 156,7</b>	<b>5,5%</b>	<b>2 155,1</b>	<b>5,5%</b>	<b>2 155,1</b>	<b>5,6%</b>	<b>2 155,1</b>	<b>5,6%</b>
<b>Výroba tepla brutto [GJ]</b>	<b>937 538,3</b>	<b>5,3%</b>	<b>834 366,1</b>	<b>5,2%</b>	<b>697 272,8</b>	<b>5,1%</b>	<b>2 469 177,1</b>	<b>5,2%</b>
<b>Dodávky tepla podle paliv [GJ]</b>	<b>640 604,0</b>	<b>5,7%</b>	<b>572 786,4</b>	<b>5,5%</b>	<b>456 679,8</b>	<b>5,6%</b>	<b>1 670 070,2</b>	<b>5,6%</b>
■ Biomasa	243 365,4	18,1%	234 234,4	18,5%	192 828,8	16,2%	670 428,5	17,6%
■ Bioplyn	9 904,6	15,1%	9 187,4	16,0%	8 662,8	15,8%	27 754,8	15,6%
■ Černé uhlí	7 284,9	0,8%	0,0	0,0%	5 720,9	0,9%	13 005,8	0,6%
■ Elektrická energie	0,0	0,0%	0,0	0,0%	3,4	0,0%	3,4	0,0%
■ Energie prostředí (tepelné čerpadlo)	0,0	0,0%	0,0	0,0%	0,0	0,0%	0,0	0,0%
■ Energie Slunce (solární kolektor)	0,0	0,0%	0,0	0,0%	0,0	0,0%	0,0	0,0%
■ Hnědé uhlí	140 296,1	2,8%	109 988,8	2,5%	105 885,8	3,1%	356 170,7	2,8%
■ Jaderné palivo	159 356,3	96,1%	146 054,5	96,3%	82 424,3	94,3%	387 835,1	95,8%
■ Koks	0,0	0,0%	0,0	0,0%	0,0	0,0%	0,0	0,0%
■ Odpadní teplo	0,0	0,0%	0,0	0,0%	0,0	0,0%	0,0	0,0%
■ Ostatní kapalná paliva	0,0	0,0%	0,0	0,0%	0,0	0,0%	0,0	0,0%
■ Ostatní pevná paliva	1 098,5	0,3%	879,4	0,3%	912,1	0,3%	2 890,0	0,3%
■ Ostatní plyny	98,0	0,0%	91,0	0,0%	82,2	0,0%	271,2	0,0%
■ Ostatní	0,0	0,0%	0,0	0,0%	0,0	0,0%	0,0	0,0%
■ Topné oleje	2 745,0	11,4%	3 271,5	10,7%	3 853,8	26,7%	9 870,2	14,3%
■ Zemní plyn	76 455,4	2,4%	69 079,4	2,4%	56 305,8	2,6%	201 840,5	2,5%
<b>Spotřeba tepla podle sektorů [GJ]*</b>	<b>617 477,0</b>	<b>6,1%</b>	<b>553 390,2</b>	<b>5,9%</b>	<b>440 433,9</b>	<b>6,1%</b>	<b>1 611 301,1</b>	<b>6,0%</b>
■ Průmysl	104 911,0	5,7%	96 290,4	5,4%	83 108,9	5,4%	284 310,3	5,5%
■ Energetika	4 221,5	2,0%	3 854,8	2,2%	3 416,1	1,9%	11 492,4	2,0%
■ Doprava	8 465,9	8,7%	7 658,0	8,1%	5 331,5	7,4%	21 455,3	8,1%
■ Stavebnictví	959,8	2,7%	875,8	2,7%	676,1	3,0%	2 511,7	2,8%
■ Zemědělství a lesnictví	3 216,3	5,4%	3 028,4	5,0%	2 545,8	4,5%	8 790,5	4,9%
■ Domácnosti	312 837,8	6,2%	278 905,5	6,2%	218 550,8	6,6%	810 294,1	6,3%
■ Obchod, služby, školství, zdravotnictví	166 932,8	6,3%	149 272,6	5,9%	115 699,3	6,1%	431 904,6	6,1%
■ Ostatní	15 931,9	6,0%	13 504,7	5,7%	11 105,4	6,4%	40 542,1	6,0%

\* Rozdíl mezi dodávkou a spotřebou jsou ztráty z nakoupeného tepla a z nejištěného rozvodu tepla.

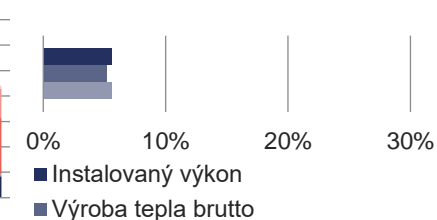
**Dodávky tepla podle paliv (GJ)**



**Spotřeba tepla podle sektorů národního hospodářství (GJ)**



**Podíl v ČR**



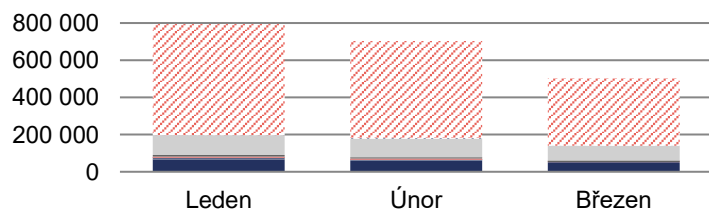
## 8.3 Výroba, dodávky a spotřeba tepla: Jihomoravský kraj



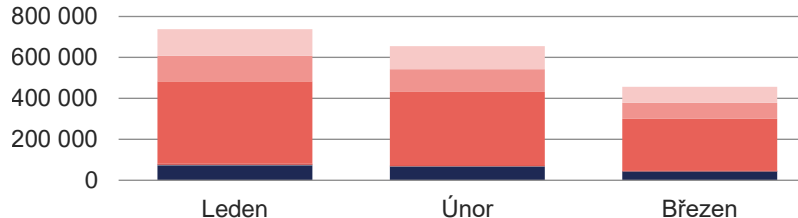
2025	Leden		Únor		Březen		Celkem	
	Kraj	Podíl v ČR	Kraj	Podíl v ČR	Kraj	Podíl v ČR	Kraj	Podíl v ČR
<b>Celkový instalovaný výkon [MW<sub>t</sub>]</b>	<b>1 547,0</b>	<b>3,9%</b>	<b>1 546,6</b>	<b>3,9%</b>	<b>1 546,9</b>	<b>4,0%</b>	<b>1 546,9</b>	<b>4,0%</b>
<b>Výroba tepla brutto [GJ]</b>	<b>1 105 695,7</b>	<b>6,3%</b>	<b>917 771,9</b>	<b>5,7%</b>	<b>674 508,2</b>	<b>4,9%</b>	<b>2 697 975,8</b>	<b>5,7%</b>
<b>Dodávky tepla podle paliv [GJ]</b>	<b>794 875,8</b>	<b>7,1%</b>	<b>703 055,5</b>	<b>6,8%</b>	<b>503 835,3</b>	<b>6,1%</b>	<b>2 001 766,6</b>	<b>6,7%</b>
■ Biomasa	66 195,9	4,9%	59 157,3	4,7%	46 594,0	3,9%	171 947,2	4,5%
■ Bioplyn	10 434,0	15,9%	7 228,7	12,6%	5 901,1	10,8%	23 563,8	13,3%
■ Černé uhlí	44,8	0,0%	35,2	0,0%	0,0	0,0%	79,9	0,0%
■ Elektrická energie	324,0	5,1%	298,0	6,3%	366,0	5,3%	988,0	5,5%
■ Energie prostředí (tepelné čerpadlo)	63,0	2,5%	57,4	2,5%	44,5	1,4%	164,9	2,1%
■ Energie Slunce (solární kolektor)	5,3	4,1%	21,9	23,8%	11,7	21,7%	38,8	14,2%
■ Hnědé uhlí	5 107,9	0,1%	3 891,6	0,1%	278,6	0,0%	9 278,2	0,1%
■ Jaderné palivo	0,0	0,0%	0,0	0,0%	0,0	0,0%	0,0	0,0%
■ Koks	0,0	0,0%	0,0	0,0%	0,0	0,0%	0,0	0,0%
■ Odpadní teplo	8 445,1	6,5%	7 859,0	5,8%	7 995,8	5,8%	24 299,9	6,0%
■ Ostatní kapalná paliva	0,0	0,0%	0,0	0,0%	0,0	0,0%	0,0	0,0%
■ Ostatní pevná paliva	106 752,0	29,0%	99 223,0	30,0%	79 171,0	25,7%	285 146,0	28,3%
■ Ostatní plyny	0,0	0,0%	0,0	0,0%	0,0	0,0%	0,0	0,0%
■ Ostatní	0,0	0,0%	0,0	0,0%	0,0	0,0%	0,0	0,0%
■ Topné oleje	67,0	0,3%	3 085,1	10,1%	15,1	0,1%	3 167,1	4,6%
■ Zemní plyn	597 436,9	19,0%	522 198,4	18,2%	363 457,5	16,8%	1 483 092,8	18,2%
<b>Spotřeba tepla podle sektorů [GJ]*</b>	<b>738 130,9</b>	<b>7,2%</b>	<b>654 565,7</b>	<b>6,9%</b>	<b>457 217,5</b>	<b>6,3%</b>	<b>1 849 914,1</b>	<b>6,9%</b>
■ Průmysl	72 489,7	3,9%	65 121,5	3,7%	43 153,4	2,8%	180 764,6	3,5%
■ Energetika	3 816,8	1,8%	3 602,0	2,0%	581,9	0,3%	8 000,7	1,4%
■ Doprava	106,0	0,1%	100,0	0,1%	63,0	0,1%	269,0	0,1%
■ Stavebnictví	209,4	0,6%	185,9	0,6%	87,6	0,4%	482,8	0,5%
■ Zemědělství a lesnictví	4 713,1	7,9%	4 818,8	7,9%	4 056,5	7,1%	13 588,5	7,6%
■ Domácnosti	401 949,1	8,0%	357 622,1	7,9%	252 855,6	7,6%	1 012 426,7	7,8%
■ Obchod, služby, školství, zdravotnictví	124 263,4	4,7%	111 285,9	4,4%	77 143,5	4,1%	312 692,8	4,4%
■ Ostatní	130 583,3	49,5%	111 829,6	47,5%	79 276,1	45,9%	321 688,9	47,9%

\* Rozdíl mezi dodávkou a spotřebou jsou ztráty z nakoupeného tepla a z nezjištěného rozvodu tepla.

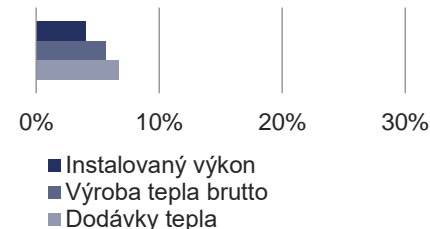
**Dodávky tepla podle paliv (GJ)**



**Spotřeba tepla podle sektorů národního hospodářství (GJ)**



**Podíl v ČR**



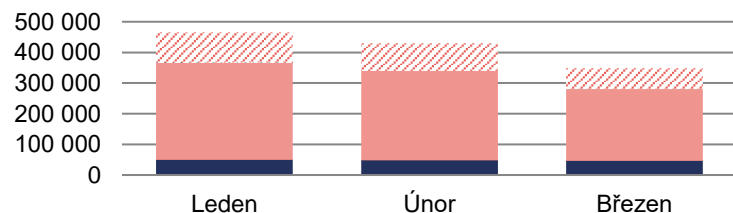
## 8.4 Výroba, dodávky a spotřeba tepla: Karlovarský kraj



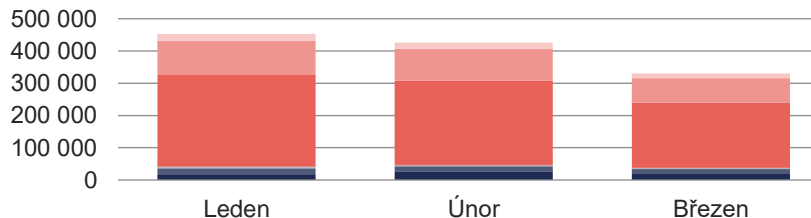
2025	Leden		Únor		Březen		Celkem	
	Kraj	Podíl v ČR	Kraj	Podíl v ČR	Kraj	Podíl v ČR	Kraj	Podíl v ČR
<b>Celkový instalovaný výkon [MW<sub>t</sub>]</b>	<b>2 800,0</b>	<b>7,1%</b>	<b>2 800,1</b>	<b>7,1%</b>	<b>2 799,2</b>	<b>7,3%</b>	<b>2 799,2</b>	<b>7,3%</b>
<b>Výroba tepla brutto [GJ]</b>	<b>758 771,4</b>	<b>4,3%</b>	<b>684 815,3</b>	<b>4,3%</b>	<b>631 456,3</b>	<b>4,6%</b>	<b>2 075 043,0</b>	<b>4,4%</b>
<b>Dodávky tepla podle paliv [GJ]</b>	<b>465 576,3</b>	<b>4,1%</b>	<b>430 268,6</b>	<b>4,2%</b>	<b>348 577,3</b>	<b>4,2%</b>	<b>1 244 422,2</b>	<b>4,2%</b>
■ Biomasa	49 410,1	3,7%	48 130,3	3,8%	46 739,5	3,9%	144 279,9	3,8%
■ Bioplyn	522,0	0,8%	682,0	1,2%	708,0	1,3%	1 912,0	1,1%
■ Černé uhlí	0,0	0,0%	0,0	0,0%	0,0	0,0%	0,0	0,0%
■ Elektrická energie	0,0	0,0%	0,0	0,0%	0,0	0,0%	0,0	0,0%
■ Energie prostředí (tepelné čerpadlo)	295,2	11,8%	255,5	11,2%	333,5	10,6%	884,1	11,2%
■ Energie Slunce (solární kolektor)	119,3	93,7%	56,6	61,6%	15,6	29,0%	191,5	70,1%
■ Hnědé uhlí	316 785,6	6,4%	290 392,4	6,5%	232 370,1	6,8%	839 548,1	6,5%
■ Jaderné palivo	0,0	0,0%	0,0	0,0%	0,0	0,0%	0,0	0,0%
■ Koks	0,0	0,0%	0,0	0,0%	0,0	0,0%	0,0	0,0%
■ Odpadní teplo	0,0	0,0%	0,0	0,0%	0,0	0,0%	0,0	0,0%
■ Ostatní kapalná paliva	0,0	0,0%	0,0	0,0%	0,0	0,0%	0,0	0,0%
■ Ostatní pevná paliva	0,0	0,0%	0,0	0,0%	11,7	0,0%	11,7	0,0%
■ Ostatní plyny	0,0	0,0%	0,0	0,0%	0,0	0,0%	0,0	0,0%
■ Ostatní	0,0	0,0%	0,0	0,0%	0,0	0,0%	0,0	0,0%
■ Topné oleje	55,7	0,2%	0,0	0,0%	0,0	0,0%	55,7	0,1%
■ Zemní plyn	98 388,5	3,1%	90 751,8	3,2%	68 398,9	3,2%	257 539,1	3,2%
<b>Spotřeba tepla podle sektorů [GJ]*</b>	<b>452 345,4</b>	<b>4,4%</b>	<b>425 383,2</b>	<b>4,5%</b>	<b>330 369,4</b>	<b>4,5%</b>	<b>1 208 098,0</b>	<b>4,5%</b>
■ Průmysl	17 635,7	1,0%	26 984,9	1,5%	21 193,5	1,4%	65 814,1	1,3%
■ Energetika	17 666,7	8,4%	14 280,7	8,1%	12 209,5	7,0%	44 156,9	7,8%
■ Doprava	2 372,1	2,4%	2 186,9	2,3%	1 745,0	2,4%	6 304,1	2,4%
■ Stavebnictví	3 239,1	9,1%	2 746,4	8,6%	2 031,2	8,9%	8 016,7	8,9%
■ Zemědělství a lesnictví	514,9	0,9%	686,9	1,1%	652,0	1,1%	1 853,7	1,0%
■ Domácnosti	284 203,2	5,6%	260 671,4	5,8%	201 329,2	6,1%	746 203,8	5,8%
■ Obchod, služby, školství, zdravotnictví	106 356,4	4,0%	98 959,7	3,9%	76 813,1	4,0%	282 129,2	4,0%
■ Ostatní	20 357,3	7,7%	18 866,2	8,0%	14 396,0	8,3%	53 619,5	8,0%

\* Rozdíl mezi dodávkou a spotřebou jsou ztráty z nakoupeného tepla a z nezjištěného rozvodu tepla.

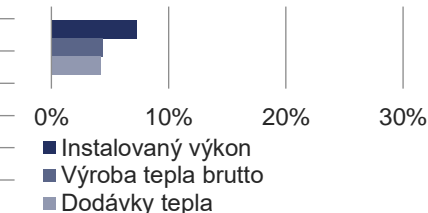
**Dodávky tepla podle paliv (GJ)**



**Spotřeba tepla podle sektorů národního hospodářství (GJ)**



**Podíl v ČR**



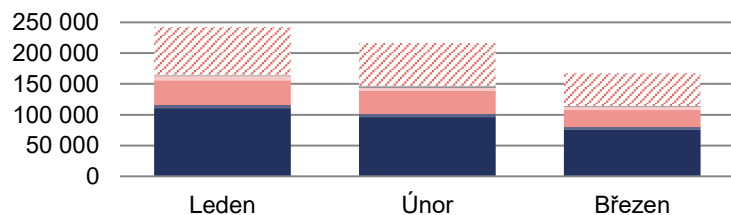
## 8.5 Výroba, dodávky a spotřeba tepla: Kraj Vysočina



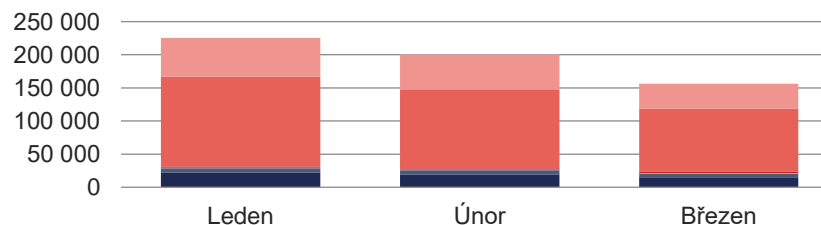
2025	Leden		Únor		Březen		Celkem	
	Kraj	Podíl v ČR	Kraj	Podíl v ČR	Kraj	Podíl v ČR	Kraj	Podíl v ČR
<b>Celkový instalovaný výkon [MW<sub>t</sub>]</b>	<b>619,2</b>	<b>1,6%</b>	<b>617,7</b>	<b>1,6%</b>	<b>617,7</b>	<b>1,6%</b>	<b>617,7</b>	<b>1,6%</b>
<b>Výroba tepla brutto [GJ]</b>	<b>481 880,8</b>	<b>2,7%</b>	<b>431 498,7</b>	<b>2,7%</b>	<b>367 564,4</b>	<b>2,7%</b>	<b>1 280 943,9</b>	<b>2,7%</b>
<b>Dodávky tepla podle paliv [GJ]</b>	<b>242 253,2</b>	<b>2,2%</b>	<b>215 997,5</b>	<b>2,1%</b>	<b>167 204,5</b>	<b>2,0%</b>	<b>625 455,2</b>	<b>2,1%</b>
■ Biomasa	110 540,9	8,2%	96 101,0	7,6%	75 341,0	6,3%	281 982,9	7,4%
■ Bioplyn	5 414,0	8,3%	5 066,9	8,8%	4 552,3	8,3%	15 033,1	8,5%
■ Černé uhlí	0,0	0,0%	0,0	0,0%	0,0	0,0%	0,0	0,0%
■ Elektrická energie	0,0	0,0%	0,0	0,0%	5,0	0,1%	5,0	0,0%
■ Energie prostředí (tepelné čerpadlo)	18,5	0,7%	20,9	0,9%	71,4	2,3%	110,8	1,4%
■ Energie Slunce (solární kolektor)	1,8	1,4%	8,4	9,1%	14,1	26,2%	24,3	8,9%
■ Hnědé uhlí	40 010,6	0,8%	37 414,6	0,8%	27 660,5	0,8%	105 085,6	0,8%
■ Jaderné palivo	6 510,6	3,9%	5 635,3	3,7%	5 026,8	5,7%	17 172,7	4,2%
■ Koks	0,0	0,0%	0,0	0,0%	0,0	0,0%	0,0	0,0%
■ Odpadní teplo	1 482,1	1,1%	1 579,4	1,2%	1 141,5	0,8%	4 203,0	1,0%
■ Ostatní kapalná paliva	0,0	0,0%	0,0	0,0%	0,0	0,0%	0,0	0,0%
■ Ostatní pevná paliva	877,2	0,2%	890,5	0,3%	916,5	0,3%	2 684,2	0,3%
■ Ostatní plyny	0,0	0,0%	0,0	0,0%	0,0	0,0%	0,0	0,0%
■ Ostatní	0,0	0,0%	0,0	0,0%	0,0	0,0%	0,0	0,0%
■ Topné oleje	25,0	0,1%	25,0	0,1%	15,0	0,1%	65,0	0,1%
■ Zemní plyn	77 372,7	2,5%	69 255,5	2,4%	52 460,5	2,4%	199 088,6	2,4%
<b>Spotřeba tepla podle sektorů [GJ]*</b>	<b>225 156,4</b>	<b>2,2%</b>	<b>200 037,8</b>	<b>2,1%</b>	<b>156 267,8</b>	<b>2,1%</b>	<b>581 462,1</b>	<b>2,2%</b>
■ Průmysl	21 586,4	1,2%	19 604,2	1,1%	15 281,5	1,0%	56 472,0	1,1%
■ Energetika	6 747,7	3,2%	5 848,2	3,3%	5 195,3	3,0%	17 791,3	3,2%
■ Doprava	596,6	0,6%	497,9	0,5%	309,7	0,4%	1 404,3	0,5%
■ Stavebnictví	652,1	1,8%	610,0	1,9%	444,8	2,0%	1 706,9	1,9%
■ Zemědělství a lesnictví	2 093,8	3,5%	2 172,2	3,6%	2 000,6	3,5%	6 266,7	3,5%
■ Domácnosti	134 886,1	2,7%	119 245,8	2,6%	95 155,6	2,9%	349 287,5	2,7%
■ Obchod, služby, školství, zdravotnictví	58 429,3	2,2%	51 910,2	2,1%	37 744,7	2,0%	148 084,2	2,1%
■ Ostatní	164,4	0,1%	149,3	0,1%	135,5	0,1%	449,2	0,1%

\* Rozdíl mezi dodávkou a spotřebou jsou ztráty z nakoupeného tepla a z nejištěného rozvodu tepla.

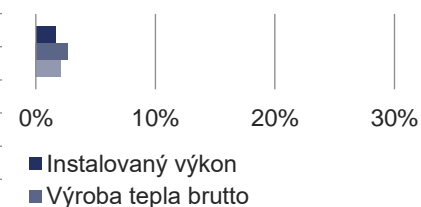
**Dodávky tepla podle paliv (GJ)**



**Spotřeba tepla podle sektorů národního hospodářství (GJ)**



**Podíl v ČR**



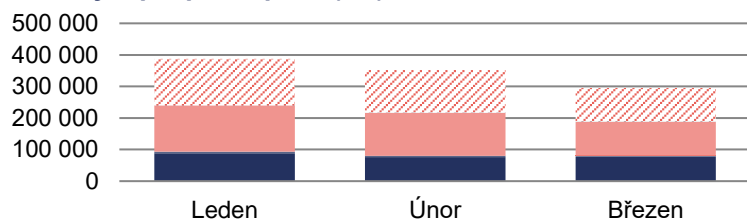
## 8.6 Výroba, dodávky a spotřeba tepla: Královéhradecký kraj



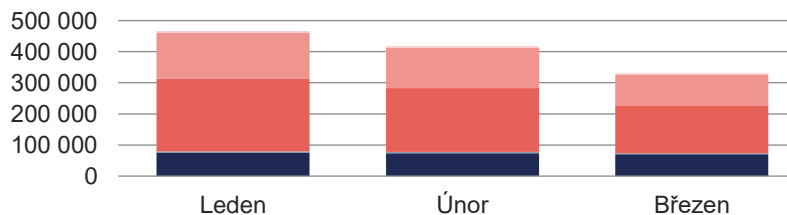
2025	Leden		Únor		Březen		Celkem	
	Kraj	Podíl v ČR	Kraj	Podíl v ČR	Kraj	Podíl v ČR	Kraj	Podíl v ČR
<b>Celkový instalovaný výkon [MW<sub>t</sub>]</b>	<b>972,3</b>	<b>2,5%</b>	<b>967,3</b>	<b>2,5%</b>	<b>967,6</b>	<b>2,5%</b>	<b>967,6</b>	<b>2,5%</b>
<b>Výroba tepla brutto [GJ]</b>	<b>576 054,5</b>	<b>3,3%</b>	<b>465 368,3</b>	<b>2,9%</b>	<b>390 581,6</b>	<b>2,8%</b>	<b>1 432 004,5</b>	<b>3,0%</b>
<b>Dodávky tepla podle paliv [GJ]</b>	<b>387 316,9</b>	<b>3,4%</b>	<b>352 178,6</b>	<b>3,4%</b>	<b>294 864,3</b>	<b>3,6%</b>	<b>1 034 359,8</b>	<b>3,5%</b>
■ Biomasa	87 820,2	6,5%	75 965,6	6,0%	77 320,5	6,5%	241 106,4	6,3%
■ Bioplyn	4 934,0	7,5%	3 983,0	6,9%	3 632,0	6,6%	12 549,0	7,1%
■ Černé uhlí	106,3	0,0%	0,0	0,0%	21,5	0,0%	127,8	0,0%
■ Elektrická energie	72,1	1,1%	129,7	2,8%	236,1	3,4%	437,9	2,4%
■ Energie prostředí (tepelné čerpadlo)	0,0	0,0%	0,0	0,0%	0,0	0,0%	0,0	0,0%
■ Energie Slunce (solární kolektor)	0,0	0,0%	0,0	0,0%	1,4	2,6%	1,4	0,5%
■ Hnědé uhlí	147 466,4	3,0%	135 953,5	3,0%	106 558,9	3,1%	389 978,9	3,0%
■ Jaderné palivo	0,0	0,0%	0,0	0,0%	0,0	0,0%	0,0	0,0%
■ Koks	0,0	0,0%	0,0	0,0%	0,0	0,0%	0,0	0,0%
■ Odpadní teplo	0,0	0,0%	0,0	0,0%	0,0	0,0%	0,0	0,0%
■ Ostatní kapalná paliva	0,0	0,0%	0,0	0,0%	0,0	0,0%	0,0	0,0%
■ Ostatní pevná paliva	0,0	0,0%	1 415,4	0,4%	1 876,0	0,6%	3 291,4	0,3%
■ Ostatní plyny	0,0	0,0%	0,0	0,0%	0,0	0,0%	0,0	0,0%
■ Ostatní	0,0	0,0%	0,0	0,0%	0,0	0,0%	0,0	0,0%
■ Topné oleje	411,8	1,7%	824,4	2,7%	274,0	1,9%	1 510,1	2,2%
■ Zemní plyn	146 506,1	4,7%	133 907,1	4,7%	104 943,8	4,8%	385 357,0	4,7%
<b>Dodávka tepla z Pardubického kraje [GJ]</b>	<b>174 732,8</b>		<b>151 221,2</b>		<b>115 284,7</b>		<b>441 238,7</b>	
<b>Spotřeba tepla podle sektorů [GJ]*</b>	<b>465 734,3</b>	<b>4,6%</b>	<b>417 902,7</b>	<b>4,4%</b>	<b>329 905,8</b>	<b>4,5%</b>	<b>1 213 542,7</b>	<b>4,5%</b>
■ Průmysl	74 975,7	4,1%	73 093,3	4,1%	70 166,9	4,5%	218 236,0	4,2%
■ Energetika	925,5	0,4%	1 217,4	0,7%	1 157,6	0,7%	3 300,5	0,6%
■ Doprava	2 671,0	2,7%	2 424,8	2,6%	1 892,7	2,6%	6 988,5	2,6%
■ Stavebnictví	1 298,0	3,6%	1 180,0	3,7%	853,0	3,7%	3 331,0	3,7%
■ Zemědělství a lesnictví	172,0	0,3%	149,0	0,2%	95,0	0,2%	416,0	0,2%
■ Domácnosti	234 014,3	4,6%	205 152,6	4,5%	153 630,9	4,6%	592 797,8	4,6%
■ Obchod, služby, školství, zdravotnictví	145 505,0	5,5%	129 126,6	5,1%	97 470,0	5,1%	372 101,6	5,3%
■ Ostatní	6 172,8	2,3%	5 559,0	2,4%	4 639,6	2,7%	16 371,4	2,4%

\* Rozdíl mezi dodávkou a spotřebou jsou ztráty z nakoupeného tepla a z nezjištěného rozvodu tepla.

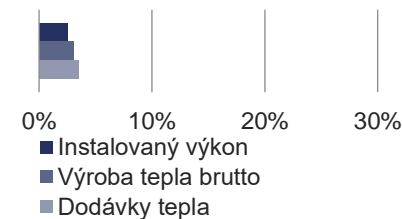
**Dodávky tepla podle paliv (GJ)**



**Spotřeba tepla podle sektorů národního hospodářství (GJ)**



**Podíl v ČR**



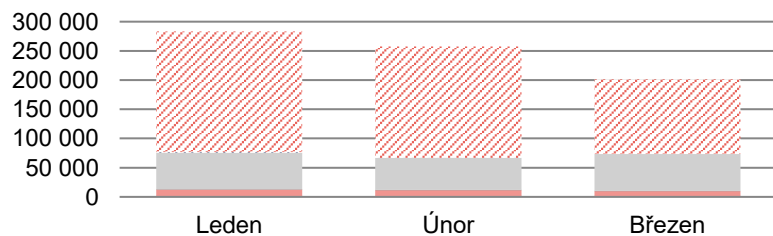
## 8.7 Výroba, dodávky a spotřeba tepla: Liberecký kraj



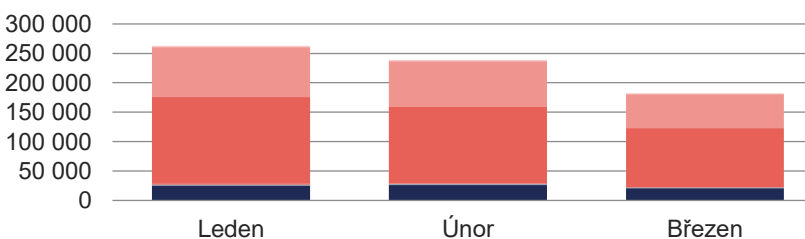
2025	Leden		Únor		Březen		Celkem	
	Kraj	Podíl v ČR	Kraj	Podíl v ČR	Kraj	Podíl v ČR	Kraj	Podíl v ČR
<b>Celkový instalovaný výkon [MW<sub>t</sub>]</b>	<b>453,2</b>	<b>1,2%</b>	<b>448,9</b>	<b>1,1%</b>	<b>448,9</b>	<b>1,2%</b>	<b>448,9</b>	<b>1,2%</b>
<b>Výroba tepla brutto [GJ]</b>	<b>317 697,2</b>	<b>1,8%</b>	<b>288 577,6</b>	<b>1,8%</b>	<b>230 900,0</b>	<b>1,7%</b>	<b>837 174,8</b>	<b>1,8%</b>
<b>Dodávky tepla podle paliv [GJ]</b>	<b>283 366,5</b>	<b>2,5%</b>	<b>257 322,3</b>	<b>2,5%</b>	<b>201 421,4</b>	<b>2,5%</b>	<b>742 110,2</b>	<b>2,5%</b>
■ Biomasa	429,5	0,0%	513,3	0,0%	497,4	0,0%	1 440,2	0,0%
■ Bioplyn	885,5	1,4%	819,6	1,4%	827,0	1,5%	2 532,2	1,4%
■ Černé uhlí	0,0	0,0%	0,0	0,0%	0,0	0,0%	0,0	0,0%
■ Elektrická energie	48,0	0,8%	52,0	1,1%	100,0	1,4%	200,0	1,1%
■ Energie prostředí (tepelné čerpadlo)	0,0	0,0%	0,0	0,0%	0,0	0,0%	0,0	0,0%
■ Energie Slunce (solární kolektor)	0,0	0,0%	0,0	0,0%	0,0	0,0%	0,0	0,0%
■ Hnědé uhlí	11 265,5	0,2%	10 019,7	0,2%	8 493,6	0,2%	29 778,8	0,2%
■ Jaderné palivo	0,0	0,0%	0,0	0,0%	0,0	0,0%	0,0	0,0%
■ Koks	0,0	0,0%	0,0	0,0%	0,0	0,0%	0,0	0,0%
■ Odpadní teplo	422,0	0,3%	390,0	0,3%	373,0	0,3%	1 185,0	0,3%
■ Ostatní kapalná paliva	0,0	0,0%	0,0	0,0%	0,0	0,0%	0,0	0,0%
■ Ostatní pevná paliva	62 520,0	17,0%	54 952,0	16,6%	62 998,0	20,5%	180 470,0	17,9%
■ Ostatní plyny	0,0	0,0%	0,0	0,0%	0,0	0,0%	0,0	0,0%
■ Ostatní	0,0	0,0%	0,0	0,0%	0,0	0,0%	0,0	0,0%
■ Topné oleje	1 004,2	4,2%	128,1	0,4%	0,0	0,0%	1 132,3	1,6%
■ Zemní plyn	206 791,8	6,6%	190 447,7	6,7%	128 132,4	5,9%	525 371,8	6,4%
<b>Spotřeba tepla podle sektorů [GJ]*</b>	<b>262 674,1</b>	<b>2,6%</b>	<b>238 700,8</b>	<b>2,5%</b>	<b>182 347,0</b>	<b>2,5%</b>	<b>683 721,9</b>	<b>2,5%</b>
■ Průmysl	25 227,9	1,4%	26 099,3	1,5%	20 778,1	1,3%	72 105,2	1,4%
■ Energetika	518,0	0,2%	469,0	0,3%	356,0	0,2%	1 343,0	0,2%
■ Doprava	1 002,0	1,0%	1 285,0	1,4%	885,0	1,2%	3 172,0	1,2%
■ Stavebnictví	415,4	1,2%	366,0	1,1%	258,0	1,1%	1 039,4	1,1%
■ Zemědělství a lesnictví	885,5	1,5%	819,6	1,3%	827,0	1,4%	2 532,2	1,4%
■ Domácnosti	147 579,8	2,9%	130 942,2	2,9%	100 042,5	3,0%	378 564,5	2,9%
■ Obchod, služby, školství, zdravotnictví	85 106,1	3,2%	76 967,0	3,1%	57 712,8	3,0%	219 785,9	3,1%
■ Ostatní	1 939,5	0,7%	1 752,7	0,7%	1 487,5	0,9%	5 179,7	0,8%

\* Rozdíl mezi dodávkou a spotřebou jsou ztráty z nakoupeného tepla a z nezjištěného rozvodu tepla.

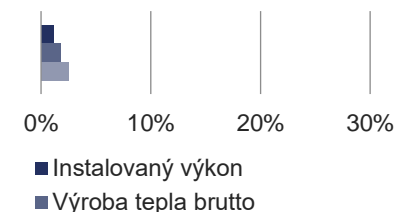
**Dodávky tepla podle paliv (GJ)**



**Spotřeba tepla podle sektorů národního hospodářství (GJ)**



**Podíl v ČR**





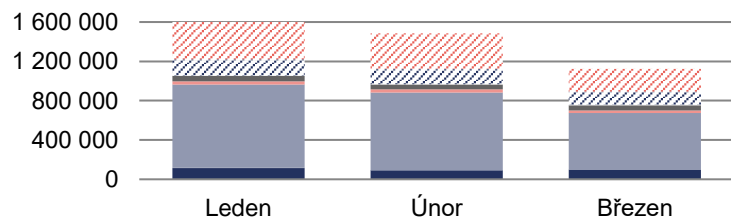
## 8.8 Výroba, dodávky a spotřeba tepla: Moravskoslezský kraj



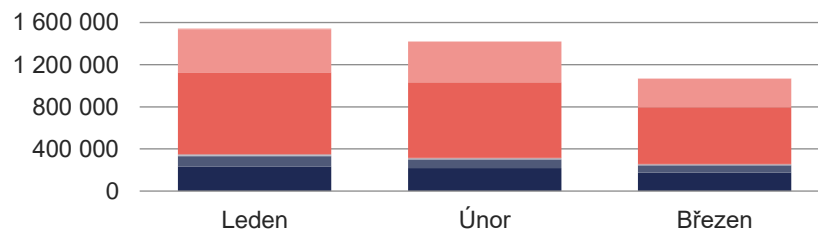
2025	Leden		Únor		Březen		Celkem	
	Kraj	Podíl v ČR	Kraj	Podíl v ČR	Kraj	Podíl v ČR	Kraj	Podíl v ČR
<b>Celkový instalovaný výkon [MW<sub>t</sub>]</b>	<b>5 956,5</b>	<b>15,2%</b>	<b>5 942,4</b>	<b>15,2%</b>	<b>5 075,6</b>	<b>13,2%</b>	<b>5 075,6</b>	<b>13,2%</b>
<b>Výroba tepla brutto [GJ]</b>	<b>2 885 120,0</b>	<b>16,3%</b>	<b>2 577 544,6</b>	<b>16,1%</b>	<b>2 263 481,3</b>	<b>16,4%</b>	<b>7 726 145,9</b>	<b>16,3%</b>
<b>Dodávky tepla podle paliv [GJ]</b>	<b>1 601 124,7</b>	<b>14,2%</b>	<b>1 484 133,6</b>	<b>14,4%</b>	<b>1 123 742,9</b>	<b>13,7%</b>	<b>4 209 001,3</b>	<b>14,1%</b>
■ Biomasa	115 869,3	8,6%	92 074,1	7,3%	94 352,4	7,9%	302 295,9	7,9%
■ Bioplyn	160,6	0,2%	135,9	0,2%	68,3	0,1%	364,8	0,2%
■ Černé uhlí	849 054,9	97,6%	791 121,7	97,7%	581 498,9	96,4%	2 221 675,5	97,3%
■ Elektrická energie	18,5	0,3%	15,8	0,3%	2,0	0,0%	36,2	0,2%
■ Energie prostředí (tepelné čerpadlo)	0,0	0,0%	0,0	0,0%	0,0	0,0%	0,0	0,0%
■ Energie Slunce (solární kolektor)	0,0	0,0%	0,0	0,0%	0,0	0,0%	0,0	0,0%
■ Hnědé uhlí	30 539,4	0,6%	31 057,2	0,7%	23 904,0	0,7%	85 500,6	0,7%
■ Jaderné palivo	0,0	0,0%	0,0	0,0%	0,0	0,0%	0,0	0,0%
■ Koks	0,0	0,0%	0,0	0,0%	0,0	0,0%	0,0	0,0%
■ Odpadní teplo	55 830,4	43,2%	50 245,6	37,1%	54 068,3	39,2%	160 144,3	39,8%
■ Ostatní kapalná paliva	0,0	0,0%	0,0	0,0%	0,0	0,0%	0,0	0,0%
■ Ostatní pevná paliva	4 582,0	1,2%	3 758,0	1,1%	3 613,0	1,2%	11 953,0	1,2%
■ Ostatní plyny	150 370,5	71,4%	138 889,4	68,3%	128 038,0	66,4%	417 298,0	68,8%
■ Ostatní	0,0	0,0%	0,0	0,0%	0,0	0,0%	0,0	0,0%
■ Topné oleje	14 220,7	59,2%	16 508,1	54,0%	6 848,8	47,5%	37 577,6	54,4%
■ Zemní plyn	380 478,3	12,1%	360 327,8	12,6%	231 349,3	10,7%	972 155,4	11,9%
<b>Spotřeba tepla podle sektorů [GJ]*</b>	<b>1 545 465,1</b>	<b>15,2%</b>	<b>1 424 549,3</b>	<b>15,1%</b>	<b>1 070 859,3</b>	<b>14,7%</b>	<b>4 040 873,6</b>	<b>15,0%</b>
■ Průmysl	232 881,0	12,6%	217 877,1	12,3%	174 795,5	11,3%	625 553,6	12,1%
■ Energetika	97 465,1	46,3%	78 222,5	44,1%	68 783,6	39,2%	244 471,3	43,4%
■ Doprava	7 424,7	7,6%	7 196,0	7,6%	4 698,4	6,5%	19 319,1	7,3%
■ Stavebnictví	9 944,3	27,8%	8 894,0	27,8%	5 967,5	26,2%	24 805,8	27,4%
■ Zemědělství a lesnictví	3 117,5	5,2%	3 412,3	5,6%	3 344,2	5,9%	9 874,0	5,6%
■ Domácnosti	777 331,4	15,4%	716 969,4	15,8%	537 036,1	16,1%	2 031 336,9	15,7%
■ Obchod, služby, školství, zdravotnictví	408 995,4	15,5%	384 405,1	15,3%	271 103,0	14,3%	1 064 503,4	15,1%
■ Ostatní	8 305,7	3,1%	7 572,8	3,2%	5 131,0	3,0%	21 009,4	3,1%

\* Rozdíl mezi dodávkou a spotřebou jsou ztráty z nakoupeného tepla a z nezjištěného rozvodu tepla.

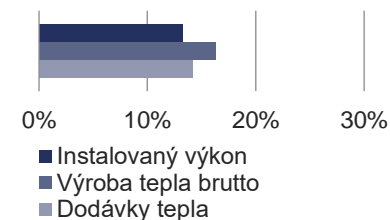
**Dodávky tepla podle paliv (GJ)**



**Spotřeba tepla podle sektorů národního hospodářství (GJ)**



**Podíl v ČR**





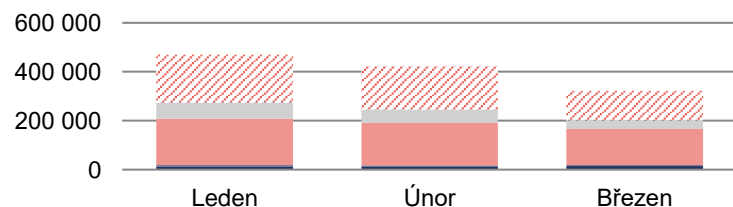
## 8.9 Výroba, dodávky a spotřeba tepla: Olomoucký kraj



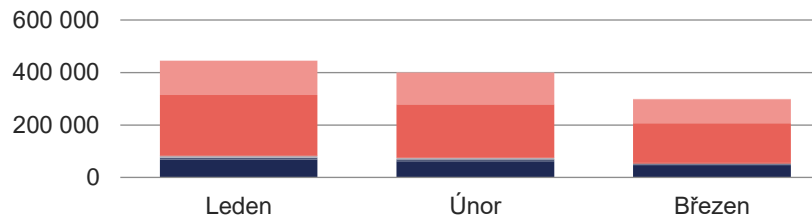
2025	Leden		Únor		Březen		Celkem	
	Kraj	Podíl v ČR	Kraj	Podíl v ČR	Kraj	Podíl v ČR	Kraj	Podíl v ČR
<b>Celkový instalovaný výkon [MW<sub>t</sub>]</b>	<b>1 252,7</b>	<b>3,2%</b>	<b>1 256,7</b>	<b>3,2%</b>	<b>1 248,6</b>	<b>3,3%</b>	<b>1 248,6</b>	<b>3,3%</b>
<b>Výroba tepla brutto [GJ]</b>	<b>835 952,7</b>	<b>4,7%</b>	<b>727 739,9</b>	<b>4,6%</b>	<b>605 892,3</b>	<b>4,4%</b>	<b>2 169 584,9</b>	<b>4,6%</b>
<b>Dodávky tepla podle paliv [GJ]</b>	<b>470 404,6</b>	<b>4,2%</b>	<b>422 197,8</b>	<b>4,1%</b>	<b>322 598,4</b>	<b>3,9%</b>	<b>1 215 200,8</b>	<b>4,1%</b>
■ Biomasa	12 539,4	0,9%	12 907,0	1,0%	13 921,6	1,2%	39 368,0	1,0%
■ Bioplyn	5 324,5	8,1%	4 664,2	8,1%	4 362,5	8,0%	14 351,3	8,1%
■ Černé uhlí	0,0	0,0%	0,0	0,0%	0,0	0,0%	0,0	0,0%
■ Elektrická energie	0,0	0,0%	0,0	0,0%	0,0	0,0%	0,0	0,0%
■ Energie prostředí (tepelné čerpadlo)	0,0	0,0%	0,0	0,0%	0,0	0,0%	0,0	0,0%
■ Energie Slunce (solární kolektor)	0,0	0,0%	0,0	0,0%	0,0	0,0%	0,0	0,0%
■ Hnědé uhlí	190 715,3	3,9%	173 441,8	3,9%	147 545,2	4,3%	511 702,3	4,0%
■ Jaderné palivo	0,0	0,0%	0,0	0,0%	0,0	0,0%	0,0	0,0%
■ Koks	0,0	0,0%	0,0	0,0%	0,0	0,0%	0,0	0,0%
■ Odpadní teplo	0,0	0,0%	0,0	0,0%	0,0	0,0%	0,0	0,0%
■ Ostatní kapalná paliva	0,0	0,0%	0,0	0,0%	0,0	0,0%	0,0	0,0%
■ Ostatní pevná paliva	64 147,2	17,4%	53 245,5	16,1%	36 098,6	11,7%	153 491,3	15,2%
■ Ostatní plyny	0,0	0,0%	0,0	0,0%	0,0	0,0%	0,0	0,0%
■ Ostatní	0,0	0,0%	0,0	0,0%	0,0	0,0%	0,0	0,0%
■ Topné oleje	1 884,0	7,8%	1 851,0	6,1%	1 421,7	9,9%	5 156,7	7,5%
■ Zemní plyn	195 794,2	6,2%	176 088,3	6,2%	119 248,7	5,5%	491 131,2	6,0%
<b>Spotřeba tepla podle sektorů [GJ]*</b>	<b>446 426,8</b>	<b>4,4%</b>	<b>401 178,7</b>	<b>4,3%</b>	<b>299 931,0</b>	<b>4,1%</b>	<b>1 147 536,5</b>	<b>4,3%</b>
■ Průmysl	67 121,5	3,6%	61 575,9	3,5%	47 296,6	3,1%	175 994,0	3,4%
■ Energetika	8 015,4	3,8%	7 362,0	4,2%	3 362,9	1,9%	18 740,3	3,3%
■ Doprava	141,0	0,1%	156,0	0,2%	137,0	0,2%	434,0	0,2%
■ Stavebnictví	5 503,6	15,4%	4 505,3	14,1%	2 642,0	11,6%	12 650,9	14,0%
■ Zemědělství a lesnictví	2 169,9	3,6%	1 786,4	2,9%	1 777,0	3,1%	5 733,3	3,2%
■ Domácnosti	230 901,5	4,6%	203 608,3	4,5%	151 219,7	4,5%	585 729,5	4,5%
■ Obchod, služby, školství, zdravotnictví	130 316,3	4,9%	120 046,9	4,8%	91 828,4	4,8%	342 191,5	4,9%
■ Ostatní	2 257,6	0,9%	2 137,9	0,9%	1 667,4	1,0%	6 062,9	0,9%

\* Rozdíl mezi dodávkou a spotřebou jsou ztráty z nakoupeného tepla a z nezjištěného rozvodu tepla.

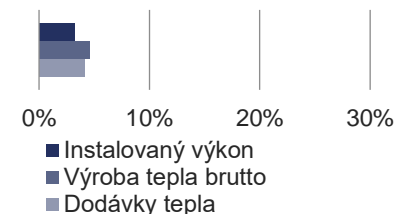
**Dodávky tepla podle paliv (GJ)**



**Spotřeba tepla podle sektorů národního hospodářství (GJ)**



**Podíl v ČR**



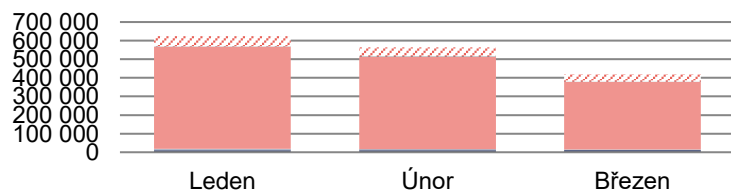
## 8.10 Výroba, dodávky a spotřeba tepla: Pardubický kraj



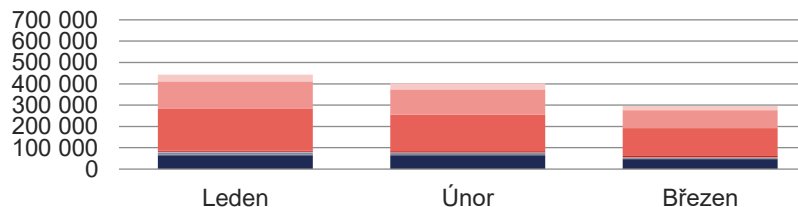
2025	Leden		Únor		Březen		Celkem	
	Kraj	Podíl v ČR	Kraj	Podíl v ČR	Kraj	Podíl v ČR	Kraj	Podíl v ČR
<b>Celkový instalovaný výkon [MW<sub>t</sub>]</b>	<b>3 486,7</b>	<b>8,9%</b>	<b>3 483,7</b>	<b>8,9%</b>	<b>3 483,7</b>	<b>9,1%</b>	<b>3 483,7</b>	<b>9,1%</b>
<b>Výroba tepla brutto [GJ]</b>	<b>881 276,5</b>	<b>5,0%</b>	<b>797 328,2</b>	<b>5,0%</b>	<b>652 751,3</b>	<b>4,7%</b>	<b>2 331 356,0</b>	<b>4,9%</b>
<b>Dodávky tepla podle paliv [GJ]</b>	<b>624 701,1</b>	<b>5,5%</b>	<b>563 911,3</b>	<b>5,5%</b>	<b>419 851,3</b>	<b>5,1%</b>	<b>1 608 463,7</b>	<b>5,4%</b>
■ Biomasa	8 690,9	0,6%	8 196,3	0,6%	6 609,3	0,6%	23 496,5	0,6%
■ Bioplyn	6 707,4	10,2%	6 739,2	11,7%	6 355,6	11,6%	19 802,2	11,1%
■ Černé uhlí	0,0	0,0%	0,0	0,0%	0,0	0,0%	0,0	0,0%
■ Elektrická energie	2 434,0	38,3%	1 935,0	41,1%	2 441,0	35,3%	6 810,0	37,9%
■ Energie prostředí (tepelné čerpadlo)	0,0	0,0%	0,0	0,0%	0,0	0,0%	0,0	0,0%
■ Energie Slunce (solární kolektor)	0,0	0,0%	0,0	0,0%	0,0	0,0%	0,0	0,0%
■ Hnědé uhlí	549 399,4	11,1%	495 876,2	11,1%	362 101,7	10,5%	1 407 377,4	11,0%
■ Jaderné palivo	0,0	0,0%	0,0	0,0%	0,0	0,0%	0,0	0,0%
■ Koks	0,0	0,0%	0,0	0,0%	0,0	0,0%	0,0	0,0%
■ Odpadní teplo	2 363,0	1,8%	2 569,0	1,9%	2 683,0	1,9%	7 615,0	1,9%
■ Ostatní kapalná paliva	0,0	0,0%	0,0	0,0%	0,0	0,0%	0,0	0,0%
■ Ostatní pevná paliva	0,0	0,0%	0,0	0,0%	0,0	0,0%	0,0	0,0%
■ Ostatní plyny	0,0	0,0%	0,0	0,0%	0,0	0,0%	0,0	0,0%
■ Ostatní	0,0	0,0%	0,0	0,0%	0,0	0,0%	0,0	0,0%
■ Topné oleje	38,5	0,2%	31,3	0,1%	31,2	0,2%	101,1	0,1%
■ Zemní plyn	55 067,8	1,8%	48 564,2	1,7%	39 629,5	1,8%	143 261,5	1,8%
<b>Dodávka tepla do Královéhrad. kr. [GJ]</b>	<b>-174 732,8</b>		<b>-151 221,2</b>		<b>-115 284,7</b>		<b>-441 238,7</b>	
<b>Spotřeba tepla podle sektorů [GJ]*</b>	<b>442 829,1</b>	<b>4,3%</b>	<b>403 093,8</b>	<b>4,3%</b>	<b>296 282,6</b>	<b>4,1%</b>	<b>1 142 205,5</b>	<b>4,2%</b>
■ Průmysl	65 115,8	3,5%	64 187,5	3,6%	46 023,7	3,0%	175 327,1	3,4%
■ Energetika	2 012,2	1,0%	1 722,6	1,0%	1 398,2	0,8%	5 133,0	0,9%
■ Doprava	10 455,9	10,7%	9 141,8	9,7%	6 306,4	8,7%	25 904,1	9,8%
■ Stavebnictví	3 939,8	11,0%	3 399,9	10,6%	2 533,0	11,1%	9 872,7	10,9%
■ Zemědělství a lesnictví	6 293,7	10,6%	6 266,4	10,2%	5 960,7	10,4%	18 520,8	10,4%
■ Domácnosti	194 187,4	3,8%	170 585,0	3,8%	129 683,7	3,9%	494 456,1	3,8%
■ Obchod, služby, školství, zdravotnictví	128 901,4	4,9%	118 095,7	4,7%	84 311,2	4,4%	331 308,3	4,7%
■ Ostatní	31 923,0	12,1%	29 694,9	12,6%	20 065,6	11,6%	81 683,5	12,2%

\* Rozdíl mezi dodávkou a spotřebou jsou ztráty z nakoupeného tepla a z nejištěného rozvodu tepla.

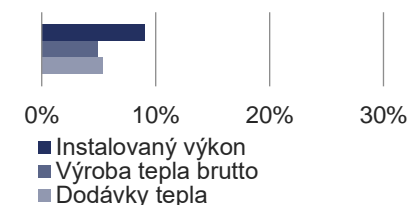
### Dodávky tepla podle paliv (GJ)



### Spotřeba tepla podle sektorů národního hospodářství (GJ)



### Podíl v ČR



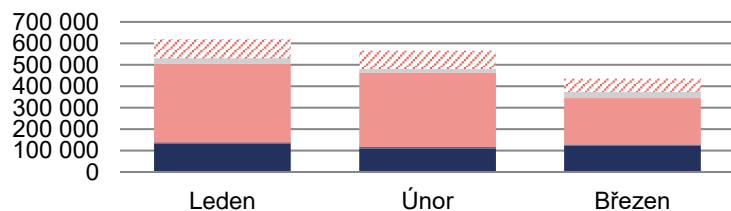
## 8.11 Výroba, dodávky a spotřeba tepla: Plzeňský kraj



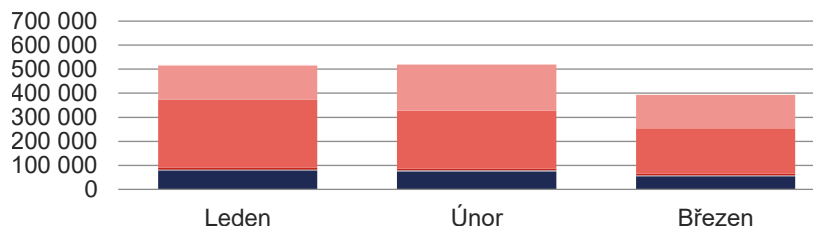
2025	Leden		Únor		Březen		Celkem	
	Kraj	Podíl v ČR	Kraj	Podíl v ČR	Kraj	Podíl v ČR	Kraj	Podíl v ČR
<b>Celkový instalovaný výkon [MW<sub>t</sub>]</b>	<b>1 028,6</b>	<b>2,6%</b>	<b>1 024,7</b>	<b>2,6%</b>	<b>1 024,7</b>	<b>2,7%</b>	<b>1 024,7</b>	<b>2,7%</b>
<b>Výroba tepla brutto [GJ]</b>	<b>805 300,5</b>	<b>4,6%</b>	<b>751 874,9</b>	<b>4,7%</b>	<b>601 639,7</b>	<b>4,4%</b>	<b>2 158 815,2</b>	<b>4,6%</b>
<b>Dodávky tepla podle paliv [GJ]</b>	<b>619 761,5</b>	<b>5,5%</b>	<b>565 448,9</b>	<b>5,5%</b>	<b>436 271,3</b>	<b>5,3%</b>	<b>1 621 481,7</b>	<b>5,4%</b>
■ Biomasa	130 776,0	9,7%	110 680,9	8,8%	122 864,5	10,3%	364 321,5	9,6%
■ Bioplyn	7 331,3	11,2%	6 499,2	11,3%	5 991,0	11,0%	19 821,5	11,2%
■ Černé uhlí	0,0	0,0%	0,0	0,0%	0,0	0,0%	0,0	0,0%
■ Elektrická energie	236,6	3,7%	221,7	4,7%	239,5	3,5%	697,8	3,9%
■ Energie prostředí (tepelné čerpadlo)	156,0	6,2%	138,0	6,1%	114,0	3,6%	408,0	5,1%
■ Energie Slunce (solární kolektor)	0,0	0,0%	0,0	0,0%	0,0	0,0%	0,0	0,0%
■ Hnědé uhlí	366 114,2	7,4%	346 403,0	7,7%	215 238,5	6,3%	927 755,7	7,2%
■ Jaderné palivo	0,0	0,0%	0,0	0,0%	0,0	0,0%	0,0	0,0%
■ Koks	0,0	0,0%	0,0	0,0%	0,0	0,0%	0,0	0,0%
■ Odpadní teplo	0,0	0,0%	0,0	0,0%	0,0	0,0%	0,0	0,0%
■ Ostatní kapalná paliva	0,0	0,0%	0,0	0,0%	0,0	0,0%	0,0	0,0%
■ Ostatní pevná paliva	26 092,9	7,1%	18 758,8	5,7%	29 291,2	9,5%	74 142,9	7,4%
■ Ostatní plyny	70,0	0,0%	9,0	0,0%	13,0	0,0%	92,0	0,0%
■ Ostatní	0,0	0,0%	0,0	0,0%	0,0	0,0%	0,0	0,0%
■ Topné oleje	169,1	0,7%	47,2	0,2%	106,8	0,7%	323,1	0,5%
■ Zemní plyn	88 815,4	2,8%	82 691,1	2,9%	62 412,7	2,9%	233 919,2	2,9%
<b>Spotřeba tepla podle sektorů [GJ]*</b>	<b>517 669,1</b>	<b>5,1%</b>	<b>520 267,6</b>	<b>5,5%</b>	<b>394 108,3</b>	<b>5,4%</b>	<b>1 432 045,0</b>	<b>5,3%</b>
■ Průmysl	77 183,3	4,2%	74 508,2	4,2%	53 980,2	3,5%	205 671,7	4,0%
■ Energetika	0,0	0,0%	0,0	0,0%	0,0	0,0%	0,0	0,0%
■ Doprava	4 728,7	4,8%	3 978,1	4,2%	3 245,4	4,5%	11 952,3	4,5%
■ Stavebnictví	660,9	1,8%	619,0	1,9%	441,7	1,9%	1 721,5	1,9%
■ Zemědělství a lesnictví	8 369,8	14,1%	6 965,6	11,4%	6 766,9	11,9%	22 102,2	12,4%
■ Domácnosti	282 215,7	5,6%	241 847,7	5,3%	189 774,7	5,7%	713 838,1	5,5%
■ Obchod, služby, školství, zdravotnictví	142 547,6	5,4%	191 025,4	7,6%	138 956,7	7,3%	472 529,7	6,7%
■ Ostatní	1 963,1	0,7%	1 323,7	0,6%	942,7	0,5%	4 229,5	0,6%

\* Rozdíl mezi dodávkou a spotřebou jsou ztráty z nakoupeného tepla a z nezjištěného rozvodu tepla.

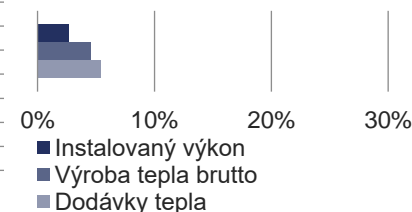
**Dodávky tepla podle paliv (GJ)**



**Spotřeba tepla podle sektorů národního hospodářství (GJ)**



**Podíl v ČR**



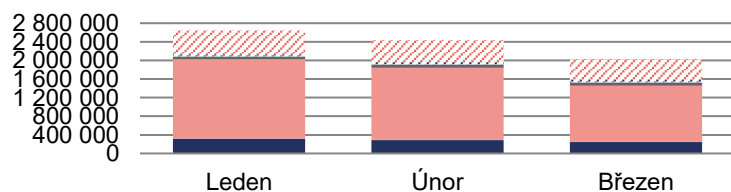
## 8.12 Výroba, dodávky a spotřeba tepla: Středočeský kraj



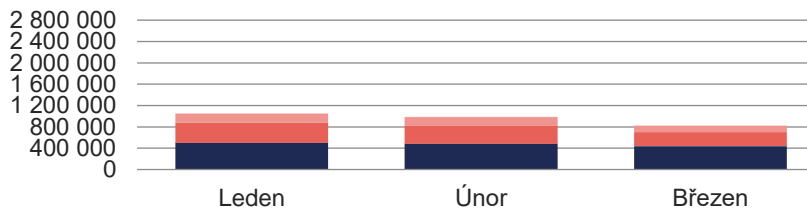
2025	Leden		Únor		Březen		Celkem	
	Kraj	Podíl v ČR	Kraj	Podíl v ČR	Kraj	Podíl v ČR	Kraj	Podíl v ČR
<b>Celkový instalovaný výkon [MW<sub>t</sub>]</b>	<b>4 552,2</b>	<b>11,6%</b>	<b>4 529,8</b>	<b>11,6%</b>	<b>4 549,6</b>	<b>11,9%</b>	<b>4 549,6</b>	<b>11,9%</b>
<b>Výroba tepla brutto [GJ]</b>	<b>3 285 916,7</b>	<b>18,6%</b>	<b>2 938 147,9</b>	<b>18,4%</b>	<b>2 467 569,7</b>	<b>17,9%</b>	<b>8 691 634,3</b>	<b>18,3%</b>
<b>Dodávky tepla podle paliv [GJ]</b>	<b>2 643 462,9</b>	<b>23,5%</b>	<b>2 441 966,4</b>	<b>23,6%</b>	<b>2 019 352,0</b>	<b>24,6%</b>	<b>7 104 781,2</b>	<b>23,9%</b>
■ Biomasa	310 889,0	23,1%	288 717,4	22,9%	243 482,0	20,4%	843 088,4	22,2%
■ Bioplyn	4 273,7	6,5%	4 365,5	7,6%	3 695,6	6,8%	12 334,8	6,9%
■ Černé uhlí	0,0	0,0%	0,0	0,0%	0,0	0,0%	0,0	0,0%
■ Elektrická energie	3 156,6	49,6%	1 935,0	41,1%	3 335,3	48,2%	8 426,9	46,9%
■ Energie prostředí (tepelné čerpadlo)	0,0	0,0%	0,0	0,0%	0,0	0,0%	0,0	0,0%
■ Energie Slunce (solární kolektor)	0,0	0,0%	0,0	0,0%	0,0	0,0%	0,0	0,0%
■ Hnědé uhlí	1 706 150,4	34,6%	1 546 296,8	34,6%	1 204 775,0	35,1%	4 457 222,2	34,7%
■ Jaderné palivo	0,0	0,0%	0,0	0,0%	0,0	0,0%	0,0	0,0%
■ Koks	0,0	0,0%	0,0	0,0%	0,0	0,0%	0,0	0,0%
■ Odpadní teplo	58 080,0	45,0%	69 687,0	51,5%	68 945,0	50,0%	196 712,0	48,9%
■ Ostatní kapalná paliva	1 383,6	100,0%	1 779,3	100,0%	1 354,3	100,0%	4 517,2	100,0%
■ Ostatní pevná paliva	5 629,0	1,5%	6 800,0	2,1%	5 888,0	1,9%	18 317,0	1,8%
■ Ostatní plyny	40 215,0	19,1%	47 296,3	23,3%	49 747,9	25,8%	137 259,3	22,6%
■ Ostatní	0,0	0,0%	0,0	0,0%	0,0	0,0%	0,0	0,0%
■ Topné oleje	2 348,1	9,8%	2 769,0	9,1%	1 649,7	11,4%	6 766,8	9,8%
■ Zemní plyn	511 337,5	16,3%	472 320,1	16,5%	436 479,1	20,2%	1 420 136,7	17,4%
<b>Dodávka tepla do Prahy [GJ]</b>	<b>-1 352 837,0</b>		<b>-1 217 644,0</b>		<b>-953 254,0</b>		<b>-3 523 735,0</b>	
<b>Spotřeba tepla podle sektorů [GJ]*</b>	<b>1 053 664,2</b>	<b>10,3%</b>	<b>987 745,9</b>	<b>10,5%</b>	<b>824 516,9</b>	<b>11,3%</b>	<b>2 865 927,0</b>	<b>10,7%</b>
■ Průmysl	498 207,5	27,0%	479 806,2	27,1%	437 516,9	28,2%	1 415 530,6	27,4%
■ Energetika	2 432,8	1,2%	2 300,4	1,3%	1 901,3	1,1%	6 634,5	1,2%
■ Doprava	3 462,2	3,5%	3 297,0	3,5%	2 569,0	3,6%	9 328,2	3,5%
■ Stavebnictví	210,4	0,6%	193,9	0,6%	158,0	0,7%	562,4	0,6%
■ Zemědělství a lesnictví	1 349,6	2,3%	1 729,5	2,8%	991,6	1,7%	4 070,7	2,3%
■ Domácnosti	373 509,8	7,4%	342 031,0	7,5%	258 370,3	7,8%	973 911,1	7,5%
■ Obchod, služby, školství, zdravotnictví	172 368,5	6,5%	155 670,1	6,2%	120 100,8	6,3%	448 139,4	6,4%
■ Ostatní	2 123,4	0,8%	2 717,7	1,2%	2 908,9	1,7%	7 750,1	1,2%

\* Rozdíl mezi dodávkou a spotřebou jsou ztráty z nakoupeného tepla a z nezjištěného rozvodu tepla.

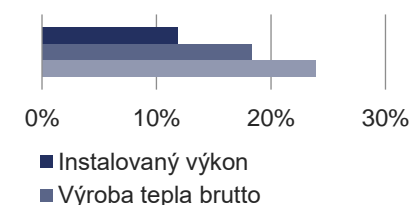
**Dodávky tepla podle paliv (GJ)**



**Spotřeba tepla podle sektorů národního hospodářství (GJ)**



**Podíl v ČR**



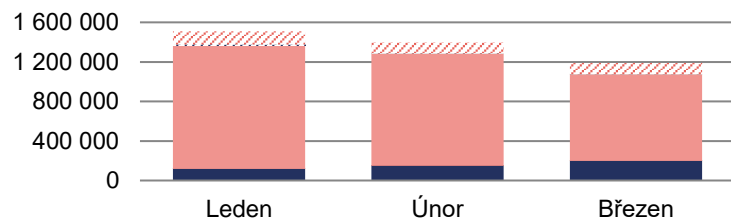
## 8.13 Výroba, dodávky a spotřeba tepla: Ústecký kraj



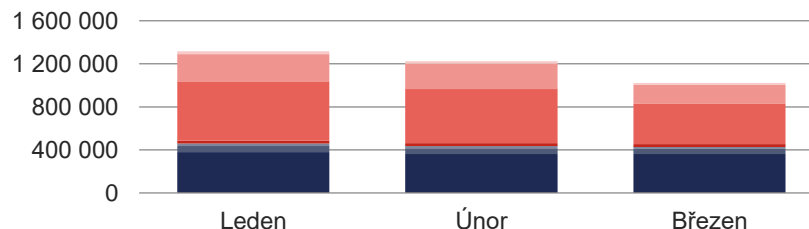
2025	Leden		Únor		Březen		Celkem	
	Kraj	Podíl v ČR	Kraj	Podíl v ČR	Kraj	Podíl v ČR	Kraj	Podíl v ČR
<b>Celkový instalovaný výkon [MW<sub>t</sub>]</b>	11 556,7	29,5%	11 556,4	29,5%	11 556,4	30,2%	11 556,4	30,2%
<b>Výroba tepla brutto [GJ]</b>	3 261 790,8	18,5%	3 172 949,3	19,9%	3 065 047,1	22,2%	9 499 787,2	20,0%
<b>Dodávky tepla podle paliv [GJ]</b>	1 508 281,0	13,4%	1 395 729,8	13,5%	1 187 167,4	14,5%	4 091 178,2	13,7%
■ Biomasa	116 678,9	8,7%	151 061,7	12,0%	198 654,8	16,6%	466 395,4	12,3%
■ Bioplyn	1 854,5	2,8%	1 740,2	3,0%	1 366,8	2,5%	4 961,5	2,8%
■ Černé uhlí	529,7	0,1%	646,6	0,1%	239,7	0,0%	1 416,0	0,1%
■ Elektrická energie	70,9	1,1%	121,7	2,6%	185,7	2,7%	378,3	2,1%
■ Energie prostředí (tepelné čerpadlo)	417,6	16,7%	469,6	20,7%	483,1	15,3%	1 370,3	17,3%
■ Energie Slunce (solární kolektor)	1,0	0,8%	5,0	5,4%	11,0	20,5%	17,0	6,2%
■ Hnědé uhlí	1 248 941,2	25,3%	1 128 970,0	25,3%	874 128,6	25,5%	3 252 039,8	25,3%
■ Jaderné palivo	0,0	0,0%	0,0	0,0%	0,0	0,0%	0,0	0,0%
■ Koks	0,0	0,0%	0,0	0,0%	0,0	0,0%	0,0	0,0%
■ Odpadní teplo	421,7	0,3%	456,0	0,3%	544,9	0,4%	1 422,6	0,4%
■ Ostatní kapalná paliva	0,0	0,0%	0,0	0,0%	0,0	0,0%	0,0	0,0%
■ Ostatní pevná paliva	0,0	0,0%	0,0	0,0%	0,0	0,0%	0,0	0,0%
■ Ostatní plyny	7 800,0	3,7%	0,0	0,0%	0,0	0,0%	7 800,0	1,3%
■ Ostatní	0,0	0,0%	0,0	0,0%	0,0	0,0%	0,0	0,0%
■ Topné oleje	1 010,6	4,2%	1 421,6	4,6%	173,2	1,2%	2 605,4	3,8%
■ Zemní plyn	130 554,8	4,2%	110 837,5	3,9%	111 379,6	5,1%	352 771,9	4,3%
<b>Spotřeba tepla podle sektorů [GJ]*</b>	1 315 415,8	12,9%	1 224 302,3	13,0%	1 022 635,1	14,1%	3 562 353,2	13,2%
■ Průmysl	378 513,5	20,5%	360 226,5	20,3%	362 097,4	23,4%	1 100 837,3	21,3%
■ Energetika	58 583,1	27,8%	54 623,1	30,8%	47 606,0	27,1%	160 812,2	28,5%
■ Doprava	21 982,2	22,5%	20 481,4	21,7%	16 287,8	22,5%	58 751,4	22,2%
■ Stavebnictví	1 426,0	4,0%	1 337,5	4,2%	925,6	4,1%	3 689,2	4,1%
■ Zemědělství a lesnictví	24 661,6	41,4%	27 471,5	44,9%	26 419,4	46,3%	78 552,6	44,2%
■ Domácnosti	552 666,2	11,0%	502 001,5	11,1%	377 029,1	11,3%	1 431 696,8	11,1%
■ Obchod, služby, školství, zdravotnictví	250 887,7	9,5%	233 148,4	9,3%	173 719,5	9,2%	657 755,6	9,3%
■ Ostatní	26 695,5	10,1%	25 012,4	10,6%	18 550,3	10,7%	70 258,2	10,5%

\* Rozdíl mezi dodávkou a spotřebou jsou ztráty z nakoupeného tepla a z nejištěného rozvodu tepla.

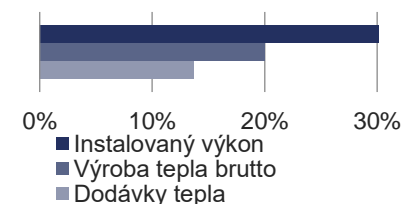
**Dodávky tepla podle paliv (GJ)**



**Spotřeba tepla podle sektorů národního hospodářství (GJ)**



**Podíl v ČR**



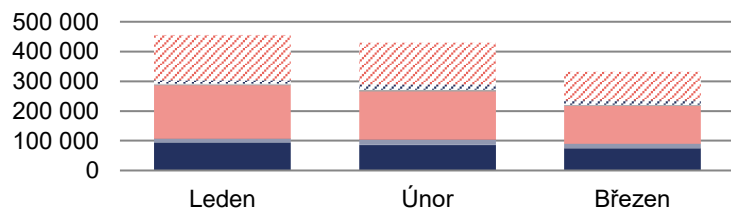
## 8.14 Výroba, dodávky a spotřeba tepla: Zlínský kraj



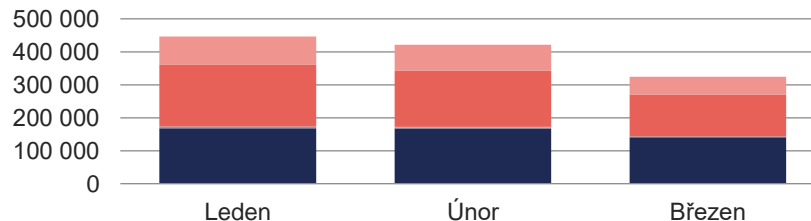
2025	Leden		Únor		Březen		Celkem	
	Kraj	Podíl v ČR	Kraj	Podíl v ČR	Kraj	Podíl v ČR	Kraj	Podíl v ČR
<b>Celkový instalovaný výkon [MW<sub>t</sub>]</b>	<b>1 265,2</b>	<b>3,2%</b>	<b>1 264,4</b>	<b>3,2%</b>	<b>1 264,4</b>	<b>3,3%</b>	<b>1 264,4</b>	<b>3,3%</b>
<b>Výroba tepla brutto [GJ]</b>	<b>832 119,2</b>	<b>4,7%</b>	<b>728 963,1</b>	<b>4,6%</b>	<b>620 049,1</b>	<b>4,5%</b>	<b>2 181 131,4</b>	<b>4,6%</b>
<b>Dodávky tepla podle paliv [GJ]</b>	<b>455 111,6</b>	<b>4,0%</b>	<b>429 400,1</b>	<b>4,2%</b>	<b>331 542,5</b>	<b>4,0%</b>	<b>1 216 054,2</b>	<b>4,1%</b>
■ Biomasa	93 871,1	7,0%	85 691,1	6,8%	74 307,5	6,2%	253 869,7	6,7%
■ Bioplyn	850,7	1,3%	835,0	1,5%	690,7	1,3%	2 376,4	1,3%
■ Černé uhlí	13 332,9	1,5%	18 255,1	2,3%	15 880,9	2,6%	47 468,9	2,1%
■ Elektrická energie	0,0	0,0%	0,0	0,0%	0,0	0,0%	0,0	0,0%
■ Energie prostředí (tepelné čerpadlo)	504,0	20,2%	390,0	17,2%	441,0	14,0%	1 335,0	16,8%
■ Energie Slunce (solární kolektor)	0,0	0,0%	0,0	0,0%	0,0	0,0%	0,0	0,0%
■ Hnědé uhlí	178 273,9	3,6%	161 411,9	3,6%	125 401,8	3,7%	465 087,5	3,6%
■ Jaderné palivo	0,0	0,0%	0,0	0,0%	0,0	0,0%	0,0	0,0%
■ Koks	0,0	0,0%	0,0	0,0%	0,0	0,0%	0,0	0,0%
■ Odpadní teplo	2 082,0	1,6%	2 618,0	1,9%	2 164,0	1,6%	6 864,0	1,7%
■ Ostatní kapalná paliva	0,0	0,0%	0,0	0,0%	0,0	0,0%	0,0	0,0%
■ Ostatní pevná paliva	2 609,3	0,7%	2 681,6	0,8%	2 503,7	0,8%	7 794,6	0,8%
■ Ostatní plyny	11 982,0	5,7%	17 024,0	8,4%	15 069,0	7,8%	44 075,0	7,3%
■ Ostatní	3,1	100,0%	4,7	100,0%	36,3	100,0%	44,1	100,0%
■ Topné oleje	40,4	0,2%	616,3	2,0%	36,7	0,3%	693,4	1,0%
■ Zemní plyn	151 562,3	4,8%	139 872,3	4,9%	95 010,9	4,4%	386 445,6	4,7%
<b>Spotřeba tepla podle sektorů [GJ]*</b>	<b>446 922,8</b>	<b>4,4%</b>	<b>421 361,7</b>	<b>4,5%</b>	<b>324 006,9</b>	<b>4,5%</b>	<b>1 192 291,4</b>	<b>4,4%</b>
■ Průmysl	168 041,9	9,1%	166 789,4	9,4%	140 831,0	9,1%	475 662,2	9,2%
■ Energetika	128,3	0,1%	117,2	0,1%	81,4	0,0%	326,8	0,1%
■ Doprava	2 828,2	2,9%	2 575,1	2,7%	1 607,4	2,2%	7 010,8	2,7%
■ Stavebnictví	1 949,8	5,5%	1 728,8	5,4%	1 159,8	5,1%	4 838,4	5,3%
■ Zemědělství a lesnictví	1 318,3	2,2%	1 250,5	2,0%	1 104,4	1,9%	3 673,2	2,1%
■ Domácnosti	187 284,8	3,7%	171 195,1	3,8%	125 288,6	3,8%	483 768,5	3,7%
■ Obchod, služby, školství, zdravotnictví	84 932,4	3,2%	77 345,4	3,1%	53 697,1	2,8%	215 974,9	3,1%
■ Ostatní	439,1	0,2%	360,3	0,2%	237,1	0,1%	1 036,5	0,2%

\* Rozdíl mezi dodávkou a spotřebou jsou ztráty z nakoupeného tepla a z nejištěného rozvodu tepla.

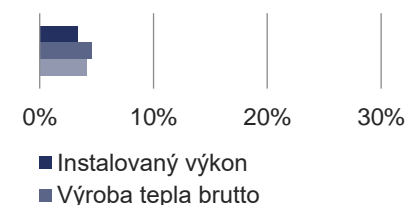
**Dodávky tepla podle paliv (GJ)**



**Spotřeba tepla podle sektorů národního hospodářství (GJ)**



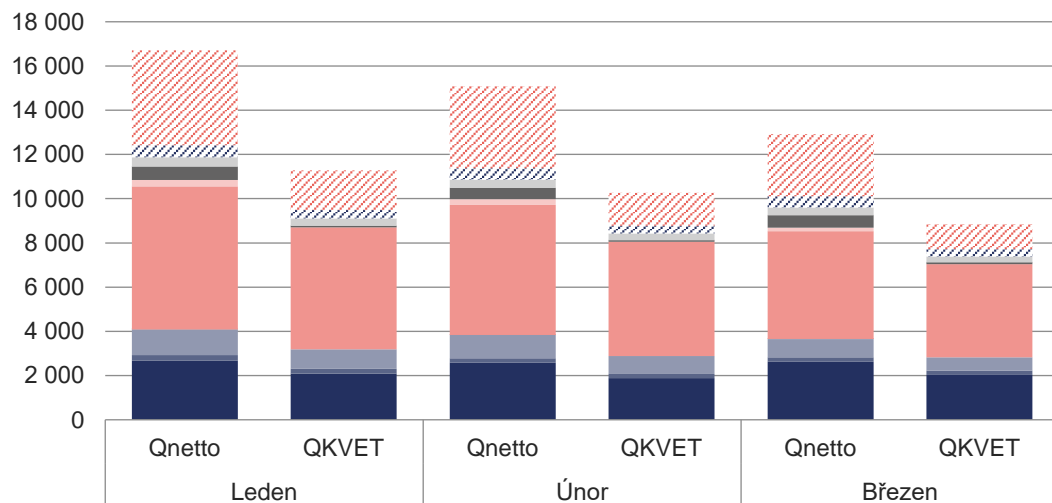
**Podíl v ČR**



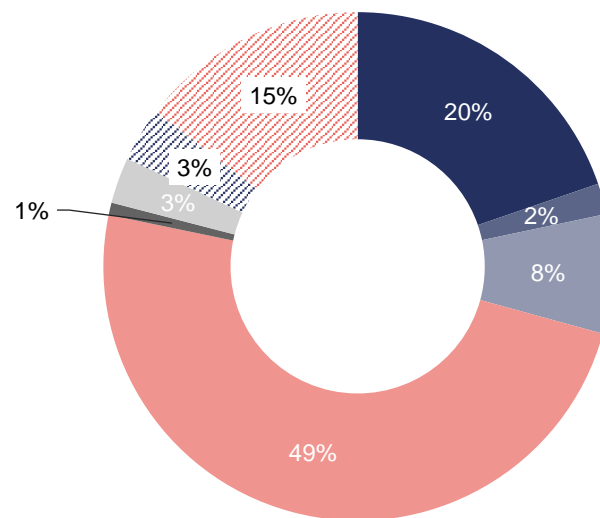
## 9 VÝROBA TEPLA NETTO A VÝROBA TEPLA Z KVET [TJ]

2025	Leden			Únor			Březen			Celkem		
	Q <sub>netto</sub>	Q <sub>KVET</sub>	Q <sub>KVET</sub> /Q <sub>netto</sub>	Q <sub>netto</sub>	Q <sub>KVET</sub>	Q <sub>KVET</sub> /Q <sub>netto</sub>	Q <sub>netto</sub>	Q <sub>KVET</sub>	Q <sub>KVET</sub> /Q <sub>netto</sub>	Q <sub>netto</sub>	Q <sub>KVET</sub>	Q <sub>KVET</sub> /Q <sub>netto</sub>
<b>Výroba tepla</b>	<b>16 708,3</b>	<b>11 279,4</b>	<b>68%</b>	<b>15 092,1</b>	<b>10 269,0</b>	<b>68%</b>	<b>12 918,8</b>	<b>8 853,7</b>	<b>69%</b>	<b>44 719,2</b>	<b>30 402,1</b>	<b>68%</b>
■ Biomasa	2 686,9	2 083,5	78%	2 580,4	1 885,0	73%	2 623,3	2 030,6	77%	7 890,6	5 999,1	76%
■ Bioplyn	237,2	221,2	93%	207,1	192,0	93%	199,7	183,0	92%	644,0	596,2	93%
■ Černé uhlí	1 162,8	882,7	76%	1 046,1	804,3	77%	827,5	615,4	74%	3 036,4	2 302,4	76%
■ Elektrická energie	8,5	0,0	0%	6,5	0,0	0%	9,5	0,0	0%	24,5	0,0	0%
■ Energie prostředí (tepelné čerpadlo)	3,1	0,0	0%	2,7	0,0	0%	3,7	0,0	0%	9,5	0,0	0%
■ Energie Slunce (solární kolektor)	0,1	0,0	0%	0,1	0,0	0%	0,1	0,0	0%	0,3	0,0	0%
■ Hnědé uhlí	6 462,5	5 514,1	85%	5 873,4	5 166,7	88%	4 867,2	4 211,1	87%	17 203,2	14 891,9	87%
■ Jaderné palivo	288,7	0,0	0%	255,2	0,0	0%	163,9	0,0	0%	707,9	0,0	0%
■ Koks	0,0	0,0	0%	0,0	0,0	0%	0,0	0,0	0%	0,0	0,0	0%
■ Odpadní teplo	606,6	73,9	12%	513,5	79,3	15%	559,4	84,2	15%	1 679,5	237,3	14%
■ Ostatní kapalná paliva	2,7	1,1	39%	2,8	1,5	52%	2,3	1,0	42%	7,8	3,5	45%
■ Ostatní pevná paliva	411,0	332,6	81%	367,1	298,2	81%	344,4	255,5	74%	1 122,5	886,3	79%
■ Ostatní plyny	536,7	374,6	70%	482,4	344,4	71%	500,0	333,2	67%	1 519,1	1 052,3	69%
■ Ostatní	0,0	0,0	0%	0,0	0,0	0%	0,0	0,0	0%	0,1	0,0	0%
■ Topné oleje	31,9	2,6	8%	39,7	3,7	9%	17,1	2,4	14%	88,7	8,6	10%
■ Zemní plyn	4 269,6	1 793,3	42%	3 714,9	1 493,9	40%	2 800,5	1 137,4	41%	10 785,1	4 424,5	41%

Výroba tepla netto a výroba tepla z KVET podle paliv (TJ)



Podíl paliv na výrobě tepla z KVET

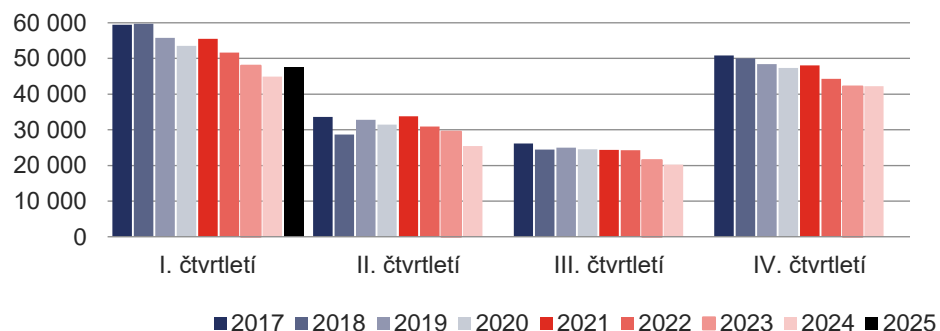


# 10 VÝVOJ BILANCE TEPLA, DODÁVEK TEPLA, SPOTŘEBY TEPLA A KVET

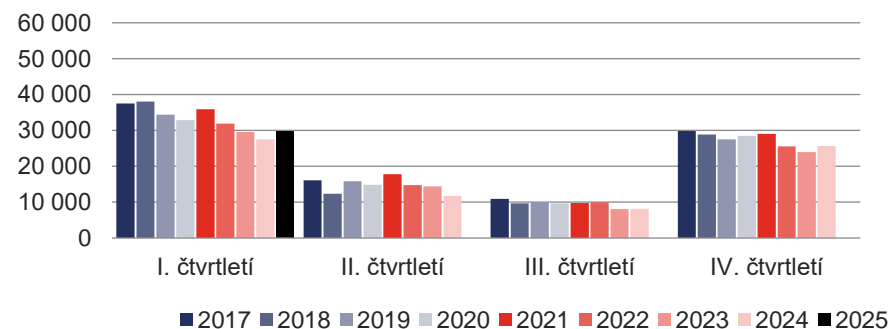
## 10.1 Vývoj bilance tepla: čtvrtletní porovnání [TJ]

	I. čtvrtletí	II. čtvrtletí	III. čtvrtletí	IV. čtvrtletí	Celkem
Výroba tepla brutto 2017	59 492,4	33 647,2	26 175,9	50 852,3	170 167,8
Výroba tepla brutto 2018	59 760,7	28 688,6	24 452,4	50 022,5	162 924,3
Výroba tepla brutto 2019	55 809,2	32 753,7	24 978,4	48 372,3	161 913,6
Výroba tepla brutto 2020	53 528,8	31 489,6	24 527,7	47 371,7	156 917,7
Výroba tepla brutto 2021	55 541,4	33 762,1	24 376,2	48 025,5	161 705,2
Výroba tepla brutto 2022	51 649,9	30 879,7	24 271,0	44 292,9	151 093,5
Výroba tepla brutto 2023	48 006,1	29 478,2	21 441,5	42 149,7	141 075,5
Výroba tepla brutto 2024	44 946,4	25 432,9	20 203,7	42 253,7	132 836,9
Výroba tepla brutto 2025	47 429,4				
Meziroční změna-výroba tepla brutto	2 483,0				
<b>Meziroční změna-výroba tepla brutto</b>	<b>5,5%</b>				
Dodávky tepla 2017	37 510,2	16 101,3	10 892,1	29 809,3	94 312,8
Dodávky tepla 2018	38 059,7	12 376,4	9 704,6	28 893,5	89 034,2
Dodávky tepla 2019	34 400,2	15 804,1	10 045,8	27 517,0	87 767,1
Dodávky tepla 2020	32 870,9	14 818,9	9 700,2	28 538,5	85 928,5
Dodávky tepla 2021	35 884,3	17 769,0	9 774,4	29 062,8	92 490,6
Dodávky tepla 2022	31 881,9	14 755,7	9 897,3	25 535,0	82 070,0
Dodávky tepla 2023	29 537,2	14 379,3	8 040,4	23 982,6	75 939,6
Dodávky tepla 2024	27 473,7	11 714,9	8 173,2	25 640,8	73 002,6
Dodávky tepla 2025	29 788,4				
Meziroční změna-dodávky tepla	2 314,6				
<b>Meziroční změna-dodávky tepla</b>	<b>8,4%</b>				

Brutto výroba tepla (TJ)



Dodávky tepla (TJ)

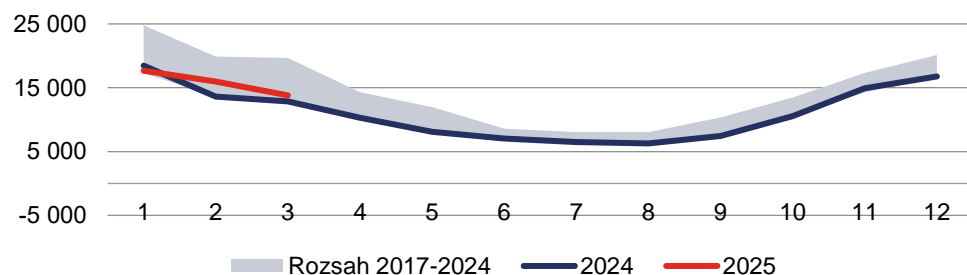




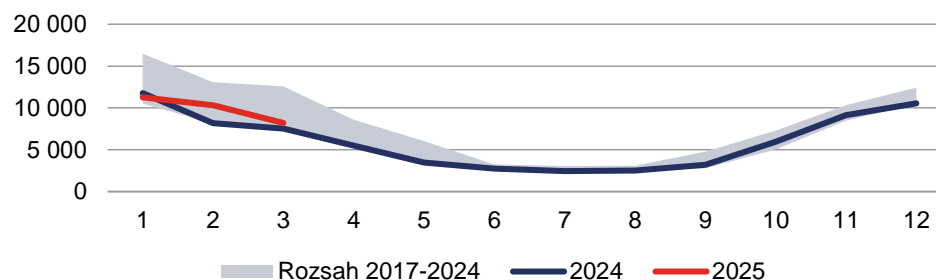
## 10.2 Vývoj bilance tepla: měsíční porovnání [TJ]

	Leden	Únor	Březen	Duben	Květen	Červen	Červenec	Srpen	Září	Ríjen	Listopad	Prosinec	Celkem
Výroba tepla brutto 2017	24 789,6	18 587,7	16 115,1	14 167,0	11 027,9	8 452,3	7 792,7	8 048,4	10 334,8	13 440,6	17 328,8	20 082,9	170 167,8
Výroba tepla brutto 2018	20 205,2	19 893,2	19 662,3	11 150,5	9 168,1	8 369,9	7 963,0	7 784,7	8 704,8	13 135,1	16 756,4	20 131,1	162 924,3
Výroba tepla brutto 2019	22 056,2	17 612,4	16 140,6	12 700,3	11 948,7	8 104,7	7 552,8	7 913,1	9 512,5	13 236,2	16 157,6	18 978,5	161 913,6
Výroba tepla brutto 2020	20 414,7	16 681,8	16 432,3	12 068,1	10 838,7	8 582,7	8 024,1	7 694,3	8 809,2	13 094,1	16 139,1	18 138,6	156 917,7
Výroba tepla brutto 2021	20 176,0	18 164,8	17 200,6	14 288,3	11 521,6	7 952,2	7 518,2	7 905,0	8 953,0	12 887,3	16 133,1	19 005,1	161 705,2
Výroba tepla brutto 2022	19 443,9	15 892,0	16 314,0	13 523,2	9 408,3	7 948,1	7 511,9	7 457,2	9 301,8	11 147,4	14 952,0	18 193,6	151 093,5
Výroba tepla brutto 2023	17 271,9	15 740,8	14 993,5	12 962,1	9 400,5	7 115,6	7 062,0	7 070,0	7 309,5	10 641,9	14 270,5	17 237,3	141 075,5
Výroba tepla brutto 2024	18 457,3	13 612,5	12 876,7	10 308,8	8 104,0	7 020,1	6 486,0	6 272,0	7 445,7	10 568,5	14 913,2	16 772,0	132 836,9
Výroba tepla brutto 2025	17 664,4	15 961,8	13 803,2										
Meziroční změna-výroba tepla brutto	-792,8	2 349,3	926,5										
<b>Meziroční změna-výroba tepla brutto</b>	<b>-4,3%</b>	<b>17,3%</b>	<b>7,2%</b>										
Dodávky tepla 2017	16 476,8	11 652,7	9 380,7	7 846,2	5 061,3	3 193,8	3 007,0	3 096,8	4 788,2	7 068,4	10 311,6	12 429,3	94 312,8
Dodávky tepla 2018	12 397,1	13 087,2	12 575,4	5 467,8	3 743,2	3 165,4	3 043,6	2 999,8	3 661,2	6 796,5	9 833,6	12 263,3	89 034,2
Dodávky tepla 2019	14 046,4	10 951,4	9 402,4	6 672,5	6 033,9	3 097,7	2 995,6	2 998,1	4 052,1	6 857,3	9 198,7	11 461,0	87 767,1
Dodávky tepla 2020	12 828,7	10 230,7	9 811,6	6 347,8	5 236,3	3 234,8	3 001,1	2 961,1	3 737,9	7 281,4	9 737,8	11 519,3	85 928,5
Dodávky tepla 2021	13 037,8	12 002,0	10 844,6	8 602,3	5 992,6	3 174,1	2 786,2	3 049,8	3 938,5	7 227,7	9 693,7	12 141,4	92 490,6
Dodávky tepla 2022	12 108,6	9 829,5	9 943,8	7 782,4	3 971,3	3 002,0	2 836,0	2 853,2	4 208,1	5 671,6	8 529,2	11 334,2	82 070,0
Dodávky tepla 2023	10 502,7	10 009,6	9 024,8	7 320,5	4 273,8	2 785,0	2 581,8	2 663,5	2 795,1	5 048,1	8 480,4	10 454,2	75 939,6
Dodávky tepla 2024	11 768,2	8 188,6	7 516,9	5 510,7	3 464,0	2 740,2	2 450,8	2 500,1	3 222,3	5 957,8	9 122,2	10 560,7	73 002,6
Dodávky tepla 2025	11 260,4	10 325,7	8 202,2										
Meziroční změna-dodávky tepla	-507,8	2 137,1	685,3										
<b>Meziroční změna-dodávky tepla</b>	<b>-4,3%</b>	<b>26,1%</b>	<b>9,1%</b>										

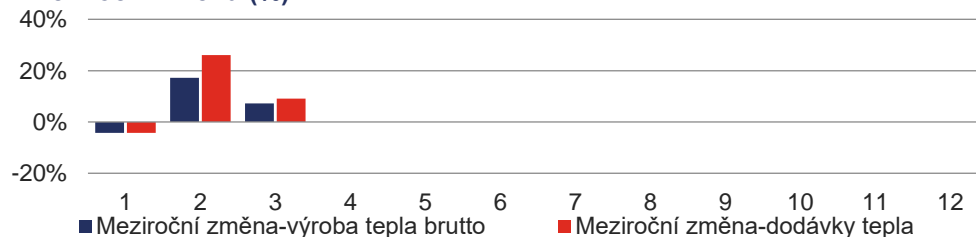
Výroba tepla brutto (TJ)



Dodávky tepla (TJ)



Meziroční změna (%)



## 10.3 Vývoj výroby tepla brutto a dodávek tepla podle paliv a krajů ČR [TJ]

	I. čtvrtletí 2025	I. čtvrtletí 2024	Rozdíl (2025-2024)	Meziroční změna
<b>Výroba tepla brutto</b>	<b>47 429,4</b>	<b>44 946,4</b>	<b>2 483,0</b>	<b>5,5%</b>
Biomasa	8 451,3	7 676,5	774,8	10,1%
Bioplyn	1 180,0	1 135,2	44,8	3,9%
Černé uhlí	3 104,4	3 082,3	22,1	0,7%
Elektrická energie	24,6	28,2	-3,6	-12,8%
Energie prostředí (TČ)	9,5	31,3	-21,8	-69,6%
Energie Slunce (SK)	0,3	0,6	-0,3	-48,9%
Hnědé uhlí	17 873,1	17 681,9	191,2	1,1%
Jaderné palivo	707,9	603,7	104,1	17,2%
Koks	0,0	0,0	0,0	0,0%
Odpadní teplo	1 793,4	1 792,2	1,2	0,1%
Ostatní kapalná paliva	7,8	64,6	-56,7	-87,9%
Ostatní pevná paliva	1 424,7	1 348,0	76,7	5,7%
Ostatní plyny	1 643,4	1 676,0	-32,6	-1,9%
Ostatní	0,1	0,0	0,1	0,0%
Topné oleje	93,2	156,4	-63,2	-40,4%
Zemní plyn	11 115,7	9 669,5	1 446,2	15,0%

	I. čtvrtletí 2025	I. čtvrtletí 2024	Rozdíl (2025-2024)	Meziroční změna
<b>Výroba tepla brutto</b>	<b>47 429,4</b>	<b>44 946,4</b>	<b>2 483,0</b>	<b>5,5%</b>
Hlavní město Praha	1 878,6	1 641,1	237,6	14,5%
Jihočeský kraj	2 469,2	2 304,4	164,8	7,2%
Jihomoravský kraj	2 698,0	2 402,8	295,1	12,3%
Karlovarský kraj	2 075,0	2 259,4	-184,3	-8,2%
Kraj Vysočina	1 280,9	1 209,2	71,7	5,9%
Královéhradecký kraj	1 432,0	1 388,6	43,4	3,1%
Liberecký kraj	837,2	800,4	36,8	4,6%
Moravskoslezský kraj	7 726,1	7 561,8	164,4	2,2%
Olomoucký kraj	2 169,6	1 998,1	171,4	8,6%
Pardubický kraj	2 331,4	2 146,4	184,9	8,6%
Plzeňský kraj	2 158,8	1 981,7	177,1	8,9%
Středočeský kraj	8 691,6	7 848,7	842,9	10,7%
Ústecký kraj	9 499,8	9 264,5	235,3	2,5%
Zlínský kraj	2 181,1	2 139,3	41,9	2,0%

	I. čtvrtletí 2025	I. čtvrtletí 2024	Rozdíl (2025-2024)	Meziroční změna
<b>Dodávky tepla</b>	<b>29 788,4</b>	<b>27 473,7</b>	<b>2 314,6</b>	<b>8,4%</b>
Biomasa	3 804,0	3 179,7	624,3	19,6%
Bioplyn	177,6	160,6	17,0	10,6%
Černé uhlí	2 283,8	2 267,6	16,2	0,7%
Elektrická energie	18,0	22,1	-4,1	-18,7%
Energie prostředí (TČ)	7,9	29,7	-21,7	-73,3%
Energie Slunce (SK)	0,3	0,6	-0,3	-53,8%
Hnědé uhlí	12 836,5	12 197,3	639,3	5,2%
Jaderné palivo	405,0	366,6	38,4	10,5%
Koks	0,0	0,0	0,0	0,0%
Odpadní teplo	402,4	250,8	151,6	60,4%
Ostatní kapalná paliva	4,5	12,4	-7,9	-63,6%
Ostatní pevná paliva	1 007,1	981,2	25,9	2,6%
Ostatní plyny	606,8	607,1	-0,3	0,0%
Ostatní	0,0	0,0	0,0	0,0%
Topné oleje	69,0	118,8	-49,8	-41,9%
Zemní plyn	8 165,3	7 279,4	885,9	12,2%

	I. čtvrtletí 2025	I. čtvrtletí 2024	Rozdíl (2025-2024)	Meziroční změna
<b>Dodávky tepla</b>	<b>29 788,4</b>	<b>27 473,7</b>	<b>2 314,6</b>	<b>8,4%</b>
Hlavní město Praha	1 404,0	1 274,4	129,6	10,2%
Jihočeský kraj	1 670,1	1 528,5	141,6	9,3%
Jihomoravský kraj	2 001,8	1 791,4	210,4	11,7%
Karlovarský kraj	1 244,4	1 159,4	85,0	7,3%
Kraj Vysočina	625,5	582,0	43,4	7,5%
Královéhradecký kraj	1 034,4	968,0	66,4	6,9%
Liberecký kraj	742,1	710,1	32,0	4,5%
Moravskoslezský kraj	4 209,0	3 945,9	263,1	6,7%
Olomoucký kraj	1 215,2	1 132,6	82,6	7,3%
Pardubický kraj	1 608,5	1 451,5	157,0	10,8%
Plzeňský kraj	1 621,5	1 440,5	181,0	12,6%
Středočeský kraj	7 104,8	6 340,7	764,1	12,1%
Ústecký kraj	4 091,2	3 955,6	135,6	3,4%
Zlínský kraj	1 216,1	1 193,0	23,1	1,9%

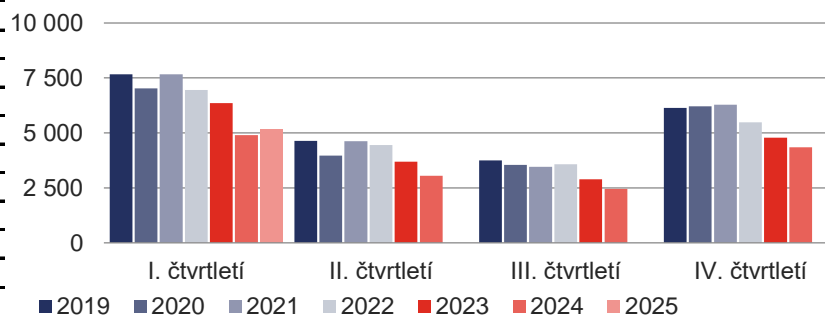
## 10.4 Vývoj spotřeby tepla [TJ]

Průmysl	I. čtvrtletí	II. čtvrtletí	III. čtvrtletí	IV. čtvrtletí	Celkem
Spotřeba tepla 2019	7 671,9	4 634,0	3 745,8	6 137,0	22 188,7
Spotřeba tepla 2020	7 021,2	3 965,4	3 547,5	6 204,0	20 738,1
Spotřeba tepla 2021	7 667,6	4 622,0	3 456,9	6 278,3	22 024,8
Spotřeba tepla 2022	6 952,8	4 444,9	3 569,7	5 485,5	20 452,9
Spotřeba tepla 2023	6 362,3	3 693,0	2 884,3	4 785,8	17 725,5
Spotřeba tepla 2024	4 895,9	3 047,2	2 458,9	4 339,3	14 741,2
Spotřeba tepla 2025	5 166,4				
Meziroční změna-spotřeba tepla	270,6				
<b>Meziroční změna-spotřeba tepla</b>	<b>5,5%</b>				

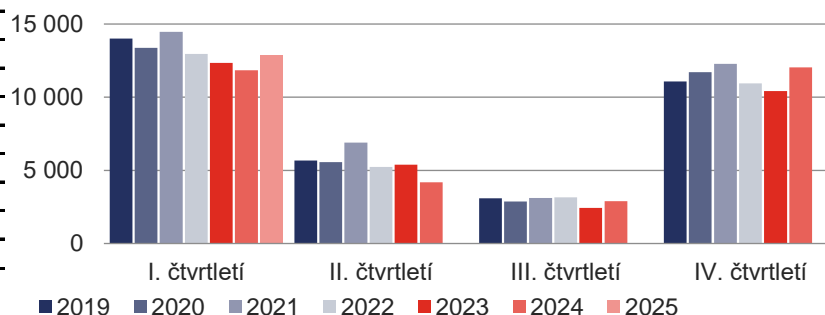
Domácnosti	I. čtvrtletí	II. čtvrtletí	III. čtvrtletí	IV. čtvrtletí	Celkem
Spotřeba tepla 2019	14 015,4	5 663,1	3 090,2	11 080,1	33 848,8
Spotřeba tepla 2020	13 365,7	5 557,4	2 881,1	11 704,3	33 508,5
Spotřeba tepla 2021	14 475,5	6 886,6	3 111,1	12 285,2	36 758,4
Spotřeba tepla 2022	12 966,1	5 233,4	3 145,0	10 944,5	32 289,0
Spotřeba tepla 2023	12 336,4	5 396,1	2 443,3	10 421,4	30 597,2
Spotřeba tepla 2024	11 845,1	4 175,0	2 892,3	12 026,6	30 939,0
Spotřeba tepla 2025	12 903,4				
Meziroční změna-spotřeba tepla	1 058,4				
<b>Meziroční změna-spotřeba tepla</b>	<b>8,9%</b>				

Obchod, služby, školství, zdravotnictví	I. čtvrtletí	II. čtvrtletí	III. čtvrtletí	IV. čtvrtletí	Celkem
Spotřeba tepla 2019	8 000,2	2 948,0	1 375,1	6 345,7	18 669,0
Spotřeba tepla 2020	7 761,4	2 666,4	1 502,6	6 727,5	18 658,0
Spotřeba tepla 2021	8 892,0	3 340,5	1 333,2	6 446,6	20 012,3
Spotřeba tepla 2022	7 391,0	2 754,1	1 384,4	5 576,1	17 105,5
Spotřeba tepla 2023	6 707,7	2 779,0	1 044,7	5 311,1	15 842,4
Spotřeba tepla 2024	6 487,6	2 082,6	1 052,0	5 577,5	15 199,7
Spotřeba tepla 2025	7 052,5				
Meziroční změna-spotřeba tepla	564,9				
<b>Meziroční změna-spotřeba tepla</b>	<b>8,7%</b>				

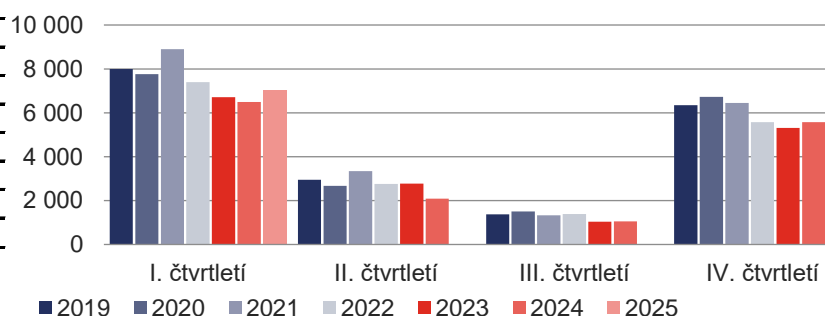
Spotřeba tepla - průmysl (TJ)



Spotřeba tepla - domácnosti (TJ)



Spotřeba tepla - Obchod, služby, školství (TJ)



## 10.5 Vývoj výroby tepla z KVET [TJ]

	I. čtvrtletí 2025	I. čtvrtletí 2024	Rozdíl (2025-2024)	Meziroční změna
<b>Výroba tepla z KVET</b>	<b>30 402,1</b>	<b>28 536,3</b>	<b>1 865,8</b>	<b>6,5%</b>
■ Biomasa	5 999,1	5 533,9	465,2	8,4%
■ Bioplyn	596,2	554,4	41,8	7,5%
■ Černé uhlí	2 302,4	2 164,1	138,3	6,4%
■ Elektrická energie	0,0	0,0	0,0	0,0%
■ Energie prostředí (tepelné čerpadlo)	0,0	0,0	0,0	0,0%
■ Energie Slunce (solární kolektor)	0,0	0,0	0,0	0,0%
■ Hnědé uhlí	14 891,9	14 418,6	473,3	3,3%
■ Jaderné palivo	0,0	0,0	0,0	0,0%
■ Koks	0,0	0,0	0,0	0,0%
■ Odpadní teplo	237,3	242,6	-5,3	-2,2%
■ Ostatní kapalná paliva	3,5	46,3	-42,8	-92,4%
■ Ostatní pevná paliva	886,3	895,0	-8,7	-1,0%
/// Ostatní plyny	1 052,3	1 101,8	-49,5	-4,5%
/// Ostatní	0,0	0,0	0,0	0,0%
/// Topné oleje	8,6	10,2	-1,6	-16,1%
/// Zemní plyn	4 424,5	3 569,3	855,3	24,0%

**Oddělení statistiky a sledování kvality**  
teplo.statistika@eru.gov.cz

Vydání 06/2025



**Energetický regulační úřad**  
Masarykovo náměstí 91/5, 586 01 Jihlava  
+420 564 578 666  
podatelna@eru.gov.cz  
ID datové schránky ERÚ eeuaau7  
**[eru.gov.cz/energetika-v-cislech](https://eru.gov.cz/energetika-v-cislech)**