

ČTVRTLETNÍ ZPRÁVA O PROVOZU TEPLÁRENSKÝCH SOUSTAV ČESKÉ REPUBLIKY ZA I. ČTVRTLETÍ 2022



OBSAH

1	ZKRATKY, POJMY A ZÁKLADNÍ VZTAHY	4
2	STRUČNÝ PŘEHLED ZA I. ČTVRTLETÍ 2022	5
3	BILANCE TEPLA	6
4	VÝROBA TEPLA	7
4.1	Výroba tepla brutto podle paliv	7
4.2	Výroba tepla brutto v krajích ČR	8
4.3	Výroba tepla brutto podle paliv v krajích ČR za I. čtvrtletí	9
5	DODÁVKY TEPLA	10
5.1	Dodávky tepla podle paliv	10
5.2	Dodávky tepla v krajích ČR	11
5.3	Dodávky tepla podle paliv v krajích ČR za I. čtvrtletí	12
5.4	Dodávky tepla z uhlí, biomasy a bioplynu	13
6	INSTALOVANÝ VÝKON VÝROBEN TEPLA V KRAJÍCH ČR	14
7	SPOTŘEBA TEPLA	15
7.1	Spotřeba tepla podle sektorů národního hospodářství	15
7.2	Spotřeba tepla podle sektorů národního hospodářství v krajích ČR	16
8	VÝROBA, DODÁVKY A SPOTŘEBA TEPLA V JEDNOTLIVÝCH KRAJÍCH ČR	17
8.1	Výroba, dodávky a spotřeba tepla: Hlavní město Praha	17
8.2	Výroba, dodávky a spotřeba tepla: Jihočeský kraj	18
8.3	Výroba, dodávky a spotřeba tepla: Jihomoravský kraj	19
8.4	Výroba, dodávky a spotřeba tepla: Karlovarský kraj	20
8.5	Výroba, dodávky a spotřeba tepla: Kraj Vysočina	21
8.6	Výroba, dodávky a spotřeba tepla: Královéhradecký kraj	22
8.7	Výroba, dodávky a spotřeba tepla: Liberecký kraj	23
8.8	Výroba, dodávky a spotřeba tepla: Moravskoslezský kraj	24
8.9	Výroba, dodávky a spotřeba tepla: Olomoucký kraj	25
8.10	Výroba, dodávky a spotřeba tepla: Pardubický kraj	26
8.11	Výroba, dodávky a spotřeba tepla: Plzeňský kraj	27
8.12	Výroba, dodávky a spotřeba tepla: Středočeský kraj	28
8.13	Výroba, dodávky a spotřeba tepla: Ústecký kraj	29
8.14	Výroba, dodávky a spotřeba tepla: Zlínský kraj	30
9	VÝROBA TEPLA NETTO A VÝROBA TEPLA Z KVET	31
10	VÝVOJ BILANCE TEPLA, DODÁVEK TEPLA, SPOTŘEBY TEPLA A KVET	32
10.1	Vývoj bilance tepla: čtvrtletní porovnání	32
10.2	Vývoj bilance tepla: měsíční porovnání	33
10.3	Vývoj výroby tepla brutto a dodávek tepla podle paliv a krajů ČR	34
10.4	Vývoj spotřeby tepla	35
10.5	Vývoj výroby tepla z KVET	36

ÚVOD

Energetický regulační úřad (ERÚ) zveřejňuje Čtvrtletní zprávu o provozu teplárenských soustav ČR za I. čtvrtletí roku 2022 v souladu s § 17 odst. 7 písm. m) zákona č. 458/2000 Sb., o podmínkách podnikání a o výkonu státní správy v energetických odvětvích a o změně některých zákonů (energetický zákon), ve znění pozdějších předpisů. Údaje obsažené v této zprávě jsou určeny především pro státní orgány či instituce v rámci ČR nebo Evropské unie a odbornou veřejnost.

Údaje pro čtvrtletní zprávu jsou získávány na základě vyhlášky č. 404/2016 Sb., o náležitostech a členění výkazů nezbytných pro zpracování zpráv o provozu soustav v energetických odvětvích, včetně termínů, rozsahu a pravidel pro sestavování výkazů (statistická vyhláška), ve znění pozdějších předpisů, která nabyla účinností dnem 1. ledna 2017.

Detaily týkající se metodiky vykazování údajů pro statistiku ERÚ jsou uvedeny ve výkladovém stanovisku ERÚ k metodice vyplňování výkazů podle statistické vyhlášky pro oblast elektroenergetiky a teplárenství č. 8/2018 ze dne 14. září 2018. Výkladové stanovisko a aktuální výkazy jsou zveřejněny na internetových stránkách ERÚ.

Veškerá data vycházejí z podkladů od licencovaných subjektů: výrobců elektřiny a tepla a provozovatelů rozvodných tepelných zařízení.

Čtvrtletní zpráva přináší informace o základních ukazatelích v teplárenství a doplňuje tak čtvrtletní zprávu o provozu elektrizační soustavy ČR, která se věnuje mimo jiné i kombinované výrobě elektřiny a tepla (KVET). Tato zpráva zahrnuje údaje o veškerém vyrobeném teple z licencované činnosti včetně KVET. Jednotlivé kapitoly obsahují statistická data o bilanci, výrobě, dodávce a spotřebě tepla podle příslušných kategorií. Zpráva dále obsahuje vyhodnocení instalovaného výkonu výroby tepla v ČR a některá krajská vyhodnocení. Zjištěné a opravené chyby v obdržených datech a zpětné korekce výkazů jsou průběžně promítány do statistiky a projeví se vždy v dalších zveřejněných zprávách, případně v roční zprávě o provozu teplárenských soustav ČR za rok 2022, kterou ERÚ předpokládá zveřejnit do konce května roku 2023.

1 ZKRATKY, POJMY A ZÁKLADNÍ VZTAHY

CZ-NACE Klasifikace ekonomických činností CZ-NACE dle Českého statistického úřadu

KVET Kombinovaná výroba elektřiny a tepla

SZT Soustava zásobování teplem

Q_{netto} Výroba tepla netto

Q_{KVET} Dodávka užitečného tepla z KVET

PHA Hlavní město Praha

JHČ Jihočeský kraj

JHM Jihomoravský kraj

KVK Karlovarský kraj

VYS Kraj Vysočina

HKK Královéhradecký kraj

LBK Liberecký kraj

MSK Moravskoslezský kraj

OLK Olomoucký kraj

PAK Pardubický kraj

PLK Plzeňský kraj

STČ Středočeský kraj

ULK Ústecký kraj

ZLK Zlínský kraj

Výroba tepla brutto =

Brutto výroba tepla na zdrojích bez tepla použitého na výrobu elektřiny.

Výroba tepla netto =

Výroba tepla brutto bez technologické vlastní spotřeby tepla.

Technologická vlastní spotřeba tepla =

Spotřeba tepla na výrobu tepla a elektrické energie, která je nezbytná pro zajištění procesu výroby tepla a elektrické energie.

Ztráty =

Ztráty při výrobě tepla a distribuční ztráty (v rozvodech).

Vlastní spotřeba tepla =

Spotřeba tepla pro vlastní potřebu výrobce (bez technologické vlastní spotřeby tepla).

Dodávky tepla =

Množství tepelné energie dodané do soustav zásobování teplem.

Bilanční rozdíl =

Výroba tepla brutto - technologická vlastní spotřeba tepla - ztráty - dodávky do vlastního podniku – dodávky tepla.

Spotřeba tepla =

Konečná spotřeba tepla v jednotlivých sektorech národního hospodářství.

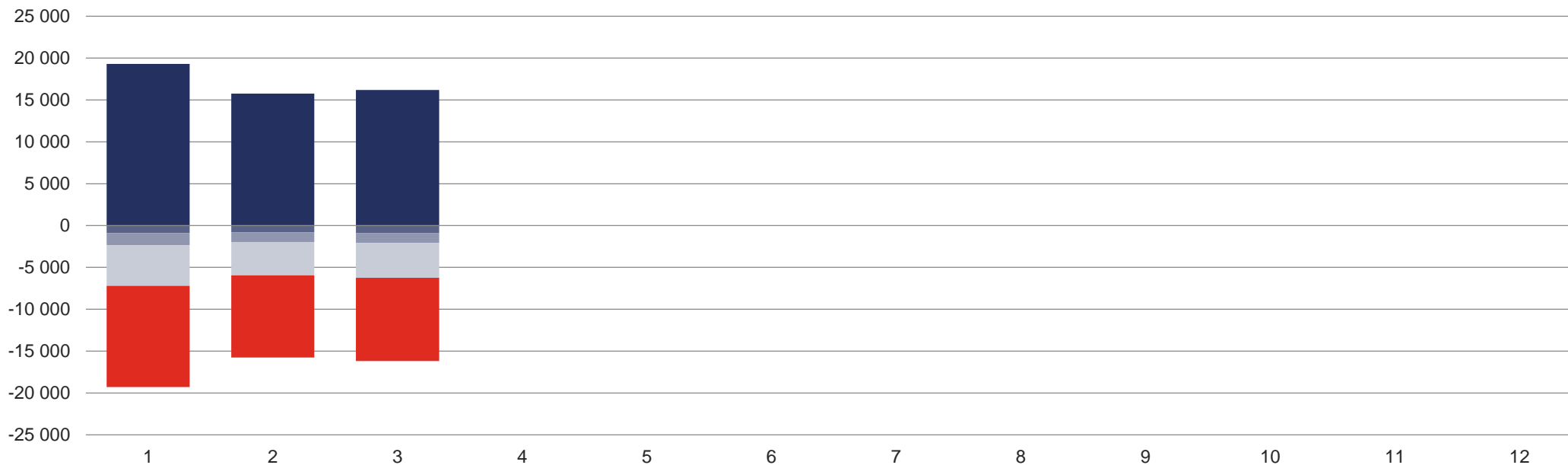
2 STRUČNÝ PŘEHLED ZA I. ČTVRTLETÍ 2022

		Meziroční změna		
Výroba tepla brutto [TJ] (kapitola 4)		51 249,5	-4 277,2	-7,7%
	Leden	19 299,4	-871,9	-4,3%
	Únor	15 769,7	-2 389,9	-13,2%
	Březen	16 180,4	-1 015,3	-5,9%
Výroba tepla brutto z vybraných paliv [TJ]				
	Biomasa	6 738,7	-223,1	-3,2%
	Černé uhlí	4 977,8	-693,5	-12,2%
	Hnědé uhlí	21 271,2	-1 331,9	-5,9%
	Zemní plyn	10 675,8	-1 857,2	-14,8%
Výroba tepla brutto ve vybraných krajích [TJ]				
	Moravskoslezský kraj	9 936,3	-881,0	-8,1%
	Středočeský kraj	8 797,9	-907,0	-9,3%
	Ústecký kraj	9 426,6	-1 050,3	-10,0%
Dodávky tepla [TJ] (kapitola 5)		31 771,5	-4 093,4	-11,4%
	Leden	12 063,4	-967,9	-7,4%
	Únor	9 795,5	-2 199,8	-18,3%
	Březen	9 912,7	-925,7	-8,5%
Dodávky tepla z vybraných paliv [TJ]				
	Biomasa	2 699,0	-323,7	-10,7%
	Černé uhlí	3 647,0	-523,3	-12,5%
	Hnědé uhlí	14 443,4	-1 604,4	-10,0%
	Zemní plyn	8 312,4	-1 568,3	-15,9%
Dodávky tepla ve vybraných krajích [TJ]				
	Moravskoslezský kraj	5 596,0	-758,1	-11,9%
	Středočeský kraj	7 087,8	-916,8	-11,5%
	Ústecký kraj	4 130,8	-585,1	-12,4%
Instalovaný výkon [MW_t] (kapitola 6)		42 774,2		
Spotřeba tepla [TJ] (kapitola 7)				
	Průmysl	6 945,5	-722,1	-9,4%
	Domácnosti	12 829,5	-1 646,0	-11,4%
	Obchod, služby, školství, zdravotnictví	7 303,8	-1 588,2	-17,9%
Výroby tepla z KVET [TJ] (kapitola 9)		31 772,8	-3 410,0	-9,7%
Výroby tepla KVET z vybraných paliv [TJ]				
	Biomasa	4 628,7	112,2	2,5%
	Černé uhlí	3 691,3	-775,4	-17,4%
	Hnědé uhlí	16 374,8	-2 174,3	-11,7%
	Zemní plyn	4 113,9	-375,0	-8,4%

3 BILANCE TEPLA [TJ]

2022	I. čtvrtletí			II. čtvrtletí			III. čtvrtletí			IV. čtvrtletí			Celkem
	Leden	Únor	Březen	Duben	Květen	Červen	Červenec	Srpen	Září	Říjen	Listopad	Prosinec	
■ Výroba tepla brutto	51 249,5												51 249,5
	19 299,4	15 769,7	16 180,4										
■ Technologická vlastní spotřeba tepla	2 612,3												2 612,3
	920,4	800,0	891,9										
■ Ztráty	3 794,2												3 794,2
	1 433,0	1 173,9	1 187,3										
■ Vlastní spotřeba tepla	13 008,2												13 008,2
	4 855,7	3 988,1	4 164,4										
■ Dodávky tepla	31 771,5												31 771,5
	12 063,4	9 795,5	9 912,7										
■ Bilanční rozdíl	63,3												63,3
	26,9	12,2	24,2										

Bilance tepla (TJ)

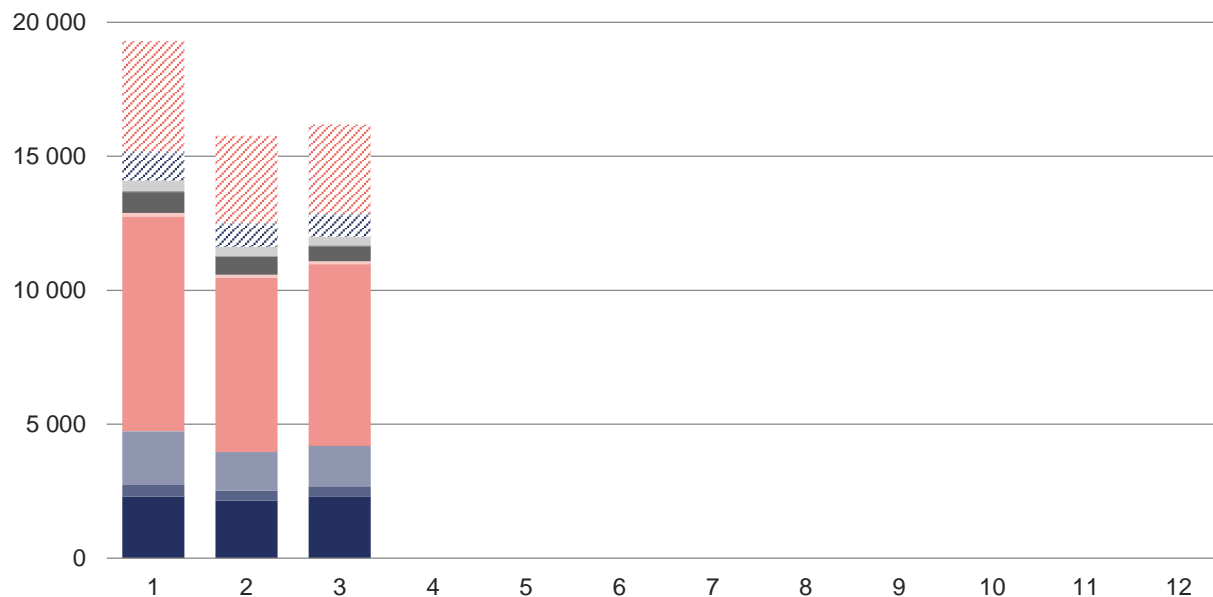


4 VÝROBA TEPLA

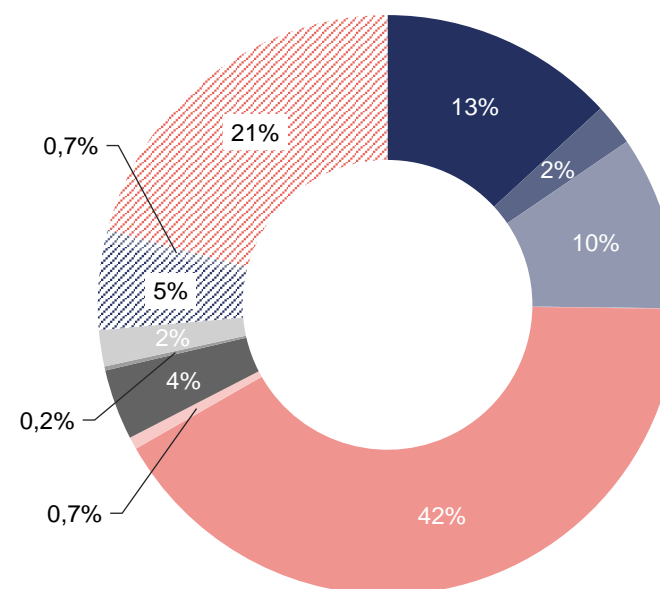
4.1 Výroba tepla brutto podle paliv [TJ]

2022	I. čtvrtletí			II. čtvrtletí			III. čtvrtletí			IV. čtvrtletí			Celkem
	Leden	Únor	Březen	Duben	Květen	Červen	Červenec	Srpen	Září	Říjen	Listopad	Prosinec	
Výroba tepla brutto	51 249,5												51 249,5
■ Biomasa	2 302,5	2 147,5	2 288,7										6 738,7
■ Bioplyn	423,5	370,2	400,3										1 194,0
■ Černé uhlí	2 016,8	1 450,3	1 510,7										4 977,8
■ Elektrická energie	4,1	4,5	5,7										14,3
■ Energie prostředí (tepelné čerpadlo)	1,5	1,4	1,5										4,4
■ Energie Slunce (solární kolektor)	0,0	0,0	0,1										0,1
■ Hnědé uhlí	8 004,0	6 502,0	6 765,3										21 271,2
■ Jaderné palivo	133,7	106,6	111,8										352,1
■ Koks	0,0	0,0	0,0										0,0
■ Odpadní teplo	778,6	684,6	555,8										2 019,0
■ Ostatní kapalná paliva	48,2	31,5	36,6										116,3
■ Ostatní pevná paliva	383,0	324,6	327,1										1 034,7
■ Ostatní plyny	942,0	784,8	778,5										2 505,3
■ Ostatní	0,0	0,0	0,0										0,0
■ Topné oleje	147,9	103,6	94,2										345,7
■ Zemní plyn	4 113,5	3 258,1	3 304,3										10 675,8

Výroba tepla brutto (TJ)



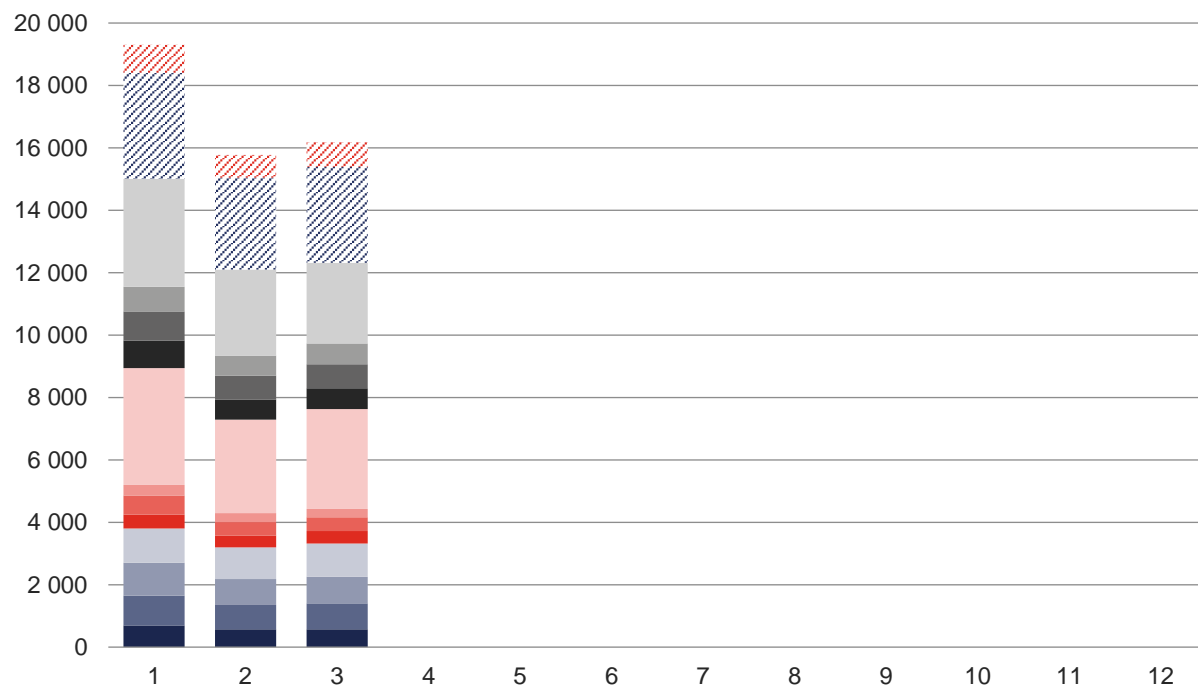
Podíl paliv na výrobě tepla brutto



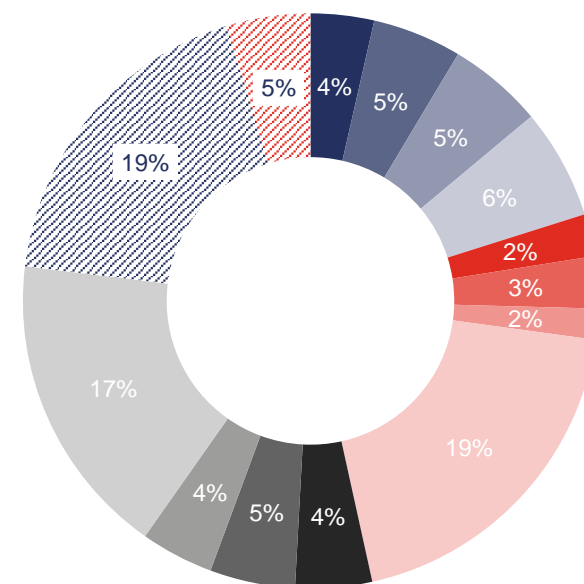
4.2 Výroba tepla brutto v krajích ČR [TJ]

2022	I. čtvrtletí			II. čtvrtletí			III. čtvrtletí			IV. čtvrtletí			Celkem
	Leden	Únor	Březen	Duben	Květen	Červen	Červenec	Srpen	Září	Říjen	Listopad	Prosinec	
Výroba tepla brutto	51 249,5												51 249,5
	19 299,4	15 769,7	16 180,4										
■ Hlavní město Praha	689,8	566,8	569,7										1 826,4
■ Jihočeský kraj	957,2	785,9	827,9										2 571,0
■ Jihomoravský kraj	1 054,8	830,4	853,5										2 738,7
■ Karlovarský kraj	1 099,2	1 011,1	1 069,7										3 179,9
■ Kraj Vysočina	445,0	378,7	394,7										1 218,4
■ Královéhradecký kraj	614,6	437,2	443,5										1 495,2
■ Liberecký kraj	336,1	281,5	272,4										889,9
■ Moravskoslezský kraj	3 740,8	2 995,1	3 200,3										9 936,3
■ Olomoucký kraj	889,8	652,7	666,5										2 209,0
■ Pardubický kraj	933,3	755,2	768,4										2 457,0
■ Plzeňský kraj	789,3	647,1	665,2										2 101,6
■ Středočeský kraj	3 453,3	2 755,9	2 588,6										8 797,9
■ Ústecký kraj	3 406,2	2 943,5	3 076,9										9 426,6
■ Zlínský kraj	890,0	728,5	783,2										2 401,7

Výroba tepla brutto v krajích ČR (TJ)



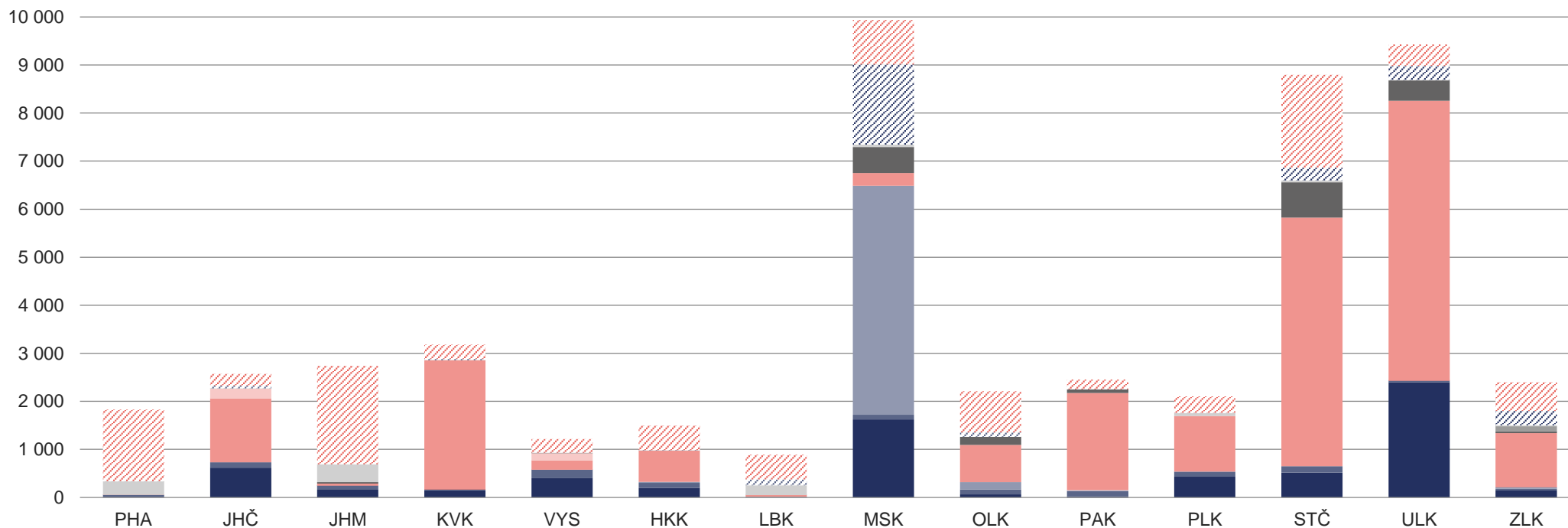
Podíl krajů ČR na výrobě tepla brutto



4.3 Výroba tepla brutto podle paliv v krajích ČR za I. čtvrtletí [TJ]

2022	PHA	JHČ	JHM	KVK	VYS	HKK	LBK	MSK	OLK	PAK	PLK	STČ	ULK	ZLK	Celkem
Výroba tepla brutto	1 826,4	2 571,0	2 738,7	3 179,9	1 218,4	1 495,2	889,9	9 936,3	2 209,0	2 457,0	2 101,6	8 797,9	9 426,6	2 401,7	51 249,5
■ Biomasa	0,0	618,8	159,6	151,9	403,4	199,6	2,0	1 622,5	63,8	21,4	430,3	518,4	2 400,4	146,5	6 738,7
■ Bioplyn	52,7	113,7	90,4	20,5	176,1	106,6	10,9	96,7	102,7	113,9	107,9	133,6	30,5	37,8	1 194,0
■ Černé uhlí	0,0	0,0	0,5	0,0	0,0	16,7	0,0	4 767,1	155,1	4,1	0,0	0,0	2,3	32,1	4 977,8
■ Elektrická energie	0,0	0,0	1,5	0,0	0,0	0,0	0,0	0,6	0,0	11,2	1,0	0,0	0,0	0,0	14,3
■ Energie prostředí (tepelné čerpadlo)	2,3	0,0	0,3	1,5	0,0	0,0	0,0	0,0	0,0	0,0	0,0	0,0	0,3	0,0	4,4
■ Energie Slunce (solární kolektor)	0,0	0,0	0,0	0,0	0,0	0,0	0,0	0,0	0,0	0,0	0,0	0,0	0,0	0,0	0,1
■ Hnědé uhlí	0,0	1 331,3	38,7	2 684,3	191,0	651,7	34,2	265,1	773,5	2 025,6	1 156,4	5 171,7	5 823,4	1 124,5	21 271,2
■ Jaderné palivo	0,0	202,0	0,0	0,0	150,1	0,0	0,0	0,0	0,0	0,0	0,0	0,0	0,0	0,0	352,1
■ Koks	0,0	0,0	0,0	0,0	0,0	0,0	0,0	0,0	0,0	0,0	0,0	0,0	0,0	0,0	0,0
■ Odpadní teplo	0,0	0,0	29,8	2,2	8,0	0,9	1,0	539,8	169,1	74,5	0,0	733,7	423,4	36,7	2 019,0
■ Ostatní kapalná paliva	0,0	3,3	0,0	0,0	0,0	0,0	0,0	0,0	0,0	0,0	0,0	11,2	0,0	101,7	116,3
■ Ostatní pevná paliva	282,1	2,2	370,3	0,0	4,0	0,0	204,0	51,8	0,0	0,0	62,8	26,7	10,0	20,7	1 034,7
■ Ostatní plyny	0,0	0,3	0,0	0,0	0,0	0,0	0,0	1 666,4	0,0	0,0	0,1	255,1	281,6	301,8	2 505,3
■ Ostatní	0,0	0,0	0,0	0,0	0,0	0,0	0,0	0,0	0,0	0,0	0,0	0,0	0,0	0,0	0,0
■ Topné oleje	0,9	56,4	0,2	29,4	0,8	13,2	122,5	2,1	91,1	0,7	0,7	14,9	12,2	0,5	345,7
■ Zemní plyn	1 488,4	242,9	2 047,5	290,0	285,0	506,5	515,2	924,1	853,8	205,6	342,3	1 932,6	442,5	599,4	10 675,8

Výroba tepla brutto v krajích ČR (TJ)

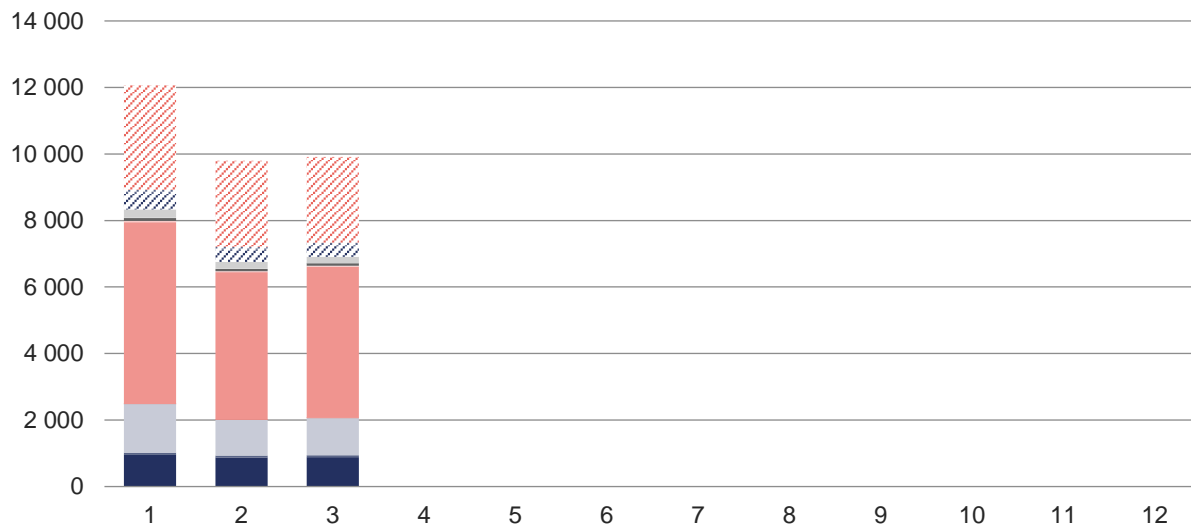


5 DODÁVKY TEPLA

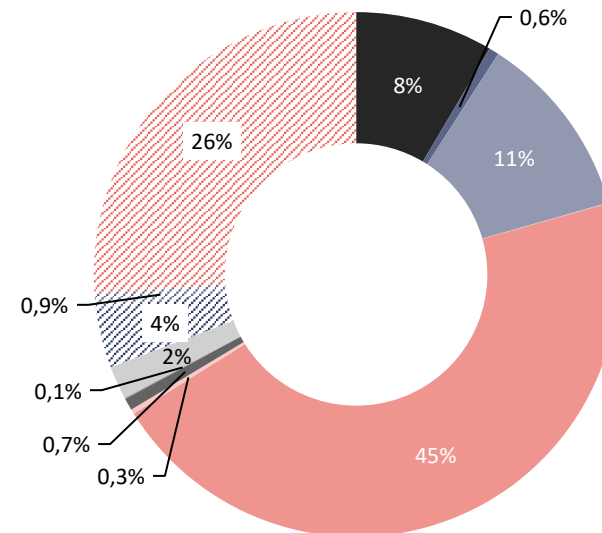
5.1 Dodávky tepla podle paliv [TJ]

2022	I. čtvrtletí			II. čtvrtletí			III. čtvrtletí			IV. čtvrtletí			Celkem
	Leden	Únor	Březen	Duben	Květen	Červen	Červenec	Srpen	Září	Říjen	Listopad	Prosinec	
Dodávky tepla	31 771,5												31 771,5
■ Biomasa	948,7	870,7	879,5										2 699,0
■ Bioplyn	70,2	59,6	64,4										194,2
■ Černé uhlí	1 458,0	1 075,6	1 113,4										3 647,0
■ Elektrická energie	3,9	4,4	5,0										13,3
■ Energie prostředí (tepelné čerpadlo)	1,3	1,0	0,9										3,2
■ Energie Slunce (solární kolektor)	0,0	0,0	0,1										0,1
■ Hnědé uhlí	5 465,3	4 432,2	4 545,9										14 443,4
■ Jaderné palivo	35,6	28,7	27,8										92,2
■ Koks	0,0	0,0	0,0										0,0
■ Odpadní teplo	88,4	74,1	75,1										237,6
■ Ostatní kapalná paliva	9,5	7,7	7,0										24,2
■ Ostatní pevná paliva	251,6	204,6	193,5										649,8
■ Ostatní plyny	459,8	359,8	337,2										1 156,7
■ Ostatní	0,0	0,0	0,0										0,0
■ Topné oleje	128,7	90,6	79,1										298,4
■ Zemní plyn	3 142,4	2 586,4	2 583,6										8 312,4

Dodávky tepla (TJ)



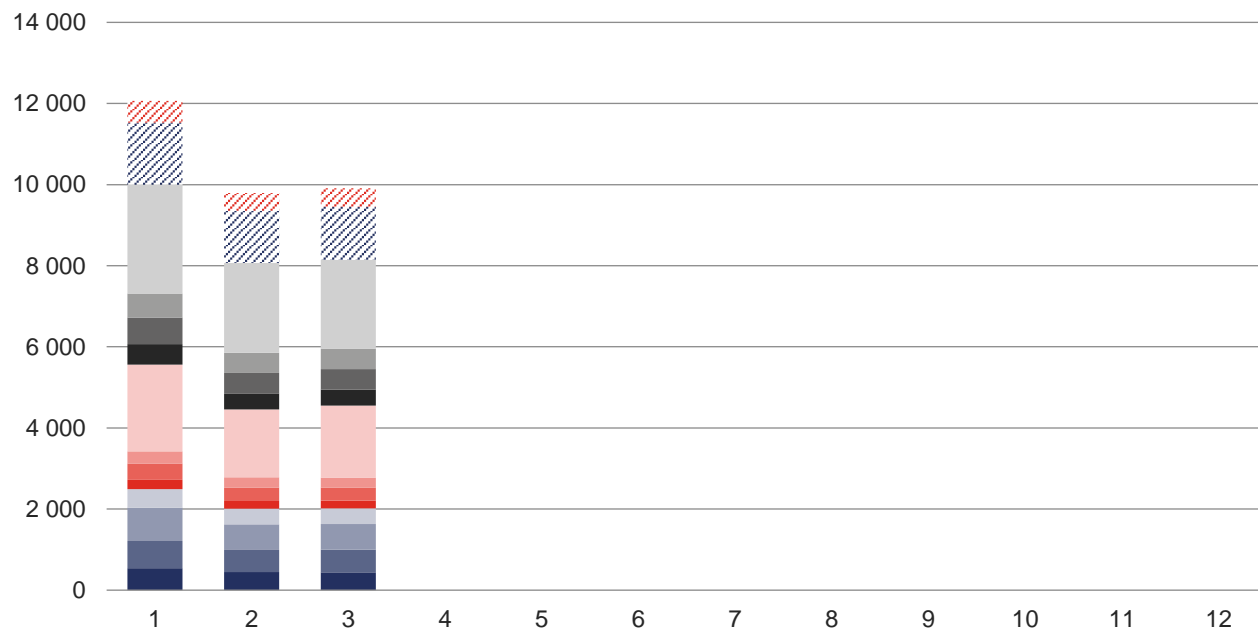
Podíl paliv na dodávkách tepla



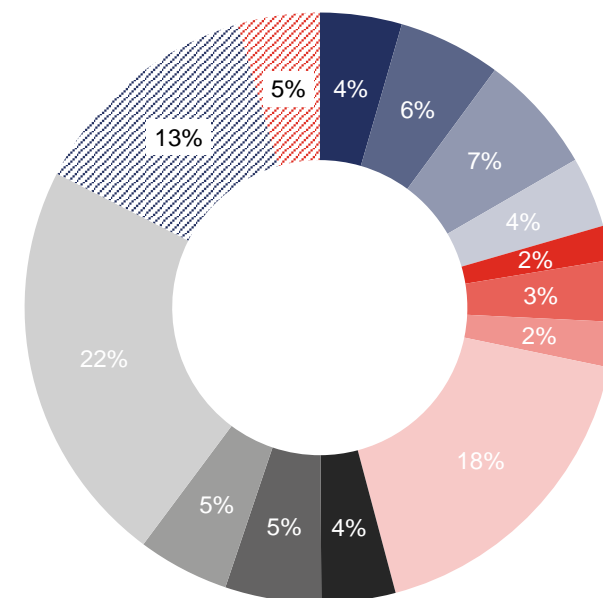
5.2 Dodávky tepla v krajích ČR [TJ]

2022	I. čtvrtletí			II. čtvrtletí			III. čtvrtletí			IV. čtvrtletí			Celkem
	Leden	Únor	Březen	Duben	Květen	Červen	Červenec	Srpen	Září	Říjen	Listopad	Prosinec	
Dodávky tepla	31 771,5												31 771,5
	12 063,4	9 795,5	9 912,7										
■ Hlavní město Praha	541,8	447,1	436,3										1 425,1
■ Jihočeský kraj	673,4	547,0	566,5										1 787,0
■ Jihomoravský kraj	820,8	629,4	628,3										2 078,5
■ Karlovarský kraj	457,3	386,8	385,1										1 229,2
■ Kraj Vysočina	226,7	185,9	186,8										599,4
■ Královéhradecký kraj	403,5	333,9	330,6										1 067,9
■ Liberecký kraj	300,2	249,3	238,5										788,0
■ Moravskoslezský kraj	2 137,0	1 676,2	1 782,7										5 596,0
■ Olomoucký kraj	504,5	391,6	392,2										1 288,2
■ Pardubický kraj	655,4	512,7	504,6										1 672,7
■ Plzeňský kraj	591,6	494,7	506,6										1 592,9
■ Středočeský kraj	2 687,3	2 220,0	2 180,6										7 087,8
■ Ústecký kraj	1 528,9	1 284,7	1 317,2										4 130,8
■ Zlínský kraj	535,1	436,1	456,7										1 427,9

Dodávky tepla v krajích ČR (TJ)



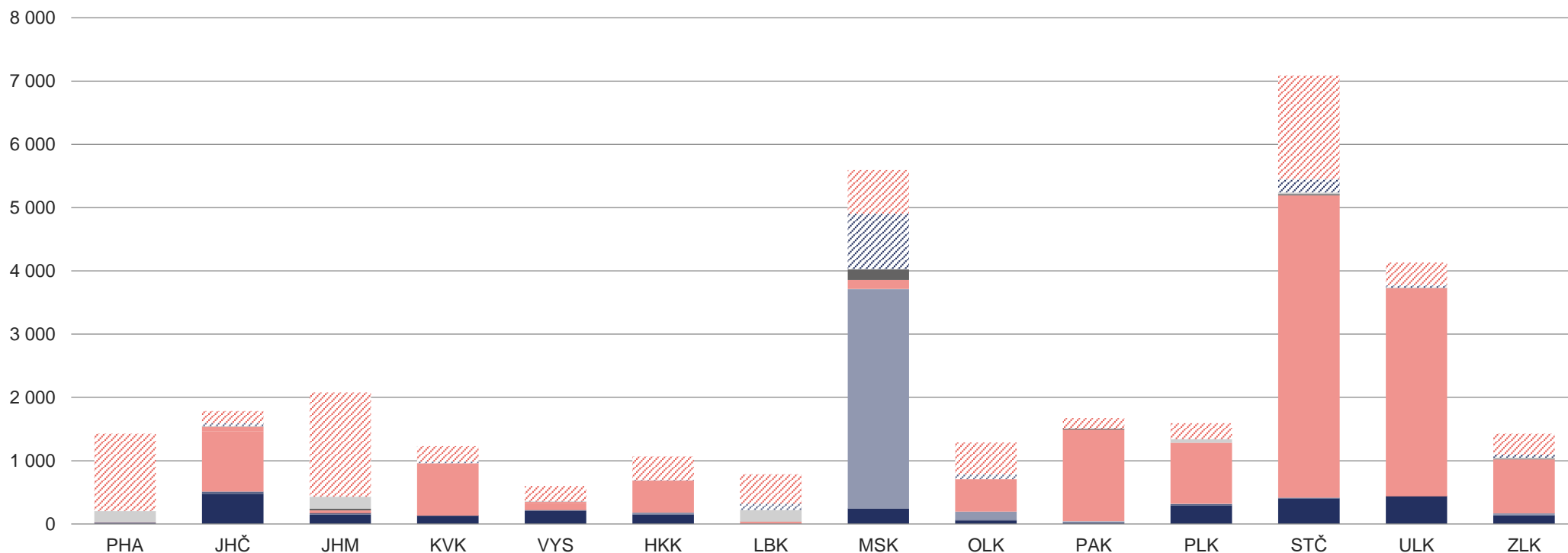
Podíl krajů ČR na dodávkách tepla



5.3 Dodávky tepla podle paliv v krajích ČR za I. čtvrtletí [TJ]

	PHA	JHČ	JHM	KVK	VYS	HKK	LBK	MSK	OLK	PAK	PLK	STČ	ULK	ZLK	Celkem
Dodávky tepla	1 425,1	1 787,0	2 078,5	1 229,2	599,4	1 067,9	788,0	5 596,0	1 288,2	1 672,7	1 592,9	7 087,8	4 130,8	1 427,9	31 771,5
■ Biomasa	0,0	478,9	150,2	130,6	207,6	147,9	1,5	241,6	55,3	16,3	292,9	403,2	436,0	136,9	2 699,0
■ Bioplyn	24,0	33,3	24,5	2,2	17,0	15,8	3,0	0,4	11,2	17,2	23,9	13,2	5,6	3,2	194,2
■ Černé uhlí	0,0	0,0	0,5	0,0	0,0	15,9	0,0	3 470,8	128,5	0,7	0,0	0,0	2,2	28,3	3 647,0
■ Elektrická energie	0,0	0,0	1,5	0,0	0,0	0,0	0,0	0,5	0,0	10,7	0,6	0,0	0,0	0,0	13,3
■ Energie prostředí (tepelné čerpadlo)	1,1	0,0	0,3	1,5	0,0	0,0	0,0	0,0	0,0	0,0	0,0	0,0	0,3	0,0	3,2
■ Energie Slunce (solární kolektor)	0,0	0,0	0,0	0,0	0,0	0,0	0,0	0,0	0,0	0,0	0,0	0,0	0,0	0,0	0,1
■ Hnědé uhlí	0,0	949,7	37,4	825,0	109,6	509,3	32,4	143,6	512,6	1 448,7	965,3	4 775,7	3 282,4	851,7	14 443,4
■ Jaderné palivo	0,0	75,8	0,0	0,0	16,4	0,0	0,0	0,0	0,0	0,0	0,0	0,0	0,0	0,0	92,2
■ Koks	0,0	0,0	0,0	0,0	0,0	0,0	0,0	0,0	0,0	0,0	0,0	0,0	0,0	0,0	0,0
■ Odpadní teplo	0,0	0,0	26,8	0,0	4,4	0,0	1,0	166,0	0,0	13,3	0,0	18,9	2,3	5,1	237,6
■ Ostatní kapalná paliva	0,0	1,4	0,0	0,0	0,0	0,0	0,0	0,0	0,0	0,0	0,0	6,4	0,0	16,4	24,2
■ Ostatní pevná paliva	179,5	2,2	188,7	0,0	3,5	0,0	179,7	6,0	0,0	0,0	58,6	20,0	4,0	7,5	649,8
■ Ostatní plyny	0,0	0,2	0,0	0,0	0,0	0,0	0,0	874,1	0,0	0,0	0,1	203,6	33,9	44,8	1 156,7
■ Ostatní	0,0	0,0	0,0	0,0	0,0	0,0	0,0	0,0	0,0	0,0	0,0	0,0	0,0	0,0	0,0
■ Topné oleje	0,9	51,1	0,0	27,8	0,3	10,6	104,8	1,6	77,8	0,1	0,7	12,0	10,4	0,2	298,4
■ Zemní plyn	1 219,7	194,4	1 648,7	242,0	240,5	368,4	465,5	691,4	502,8	165,8	250,8	1 634,8	353,7	333,9	8 312,4

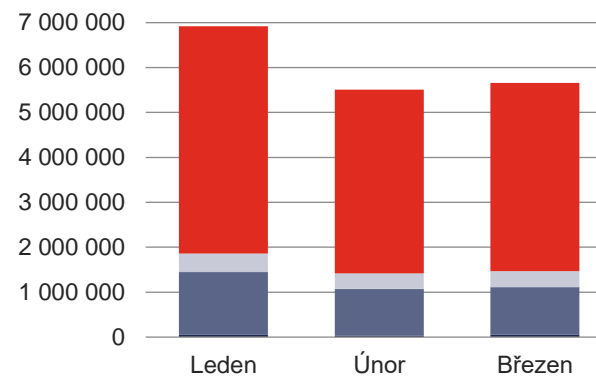
Dodávky tepla v krajích ČR (TJ)



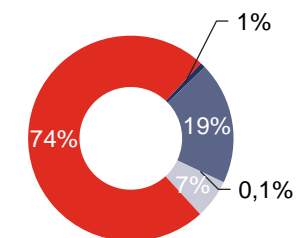
5.4 Dodávky tepla z uhlí, biomasy a bioplynu [TJ]

2022	I. čtvrtletí		
	Leden	Únor	Březen
Dodávky tepla z uhlí	18 090 390,4		
	6 923 337,5	5 507 750,9	5 659 302,0
■ Černé uhlí tříděné	52 937,9	37 494,7	60 527,9
■ Černé uhlí průmyslové	1 395 232,9	1 034 119,6	1 050 747,8
■ Černouhelné kaly a granulát	9 852,1	3 942,0	2 128,9
■ Hnědé uhlí tříděné	401 949,3	345 294,1	357 957,1
■ Hnědé uhlí průmyslové	5 063 365,3	4 086 900,4	4 187 940,5
■ Hnědé uhlí - Brikety	0,0	0,0	0,0
■ Hnědé uhlí - Lignit	0,0	0,0	0,0
■ Hnědé uhlí - Mourové kaly	0,0	0,0	0,0

Dodávky tepla z uhlí (TJ)

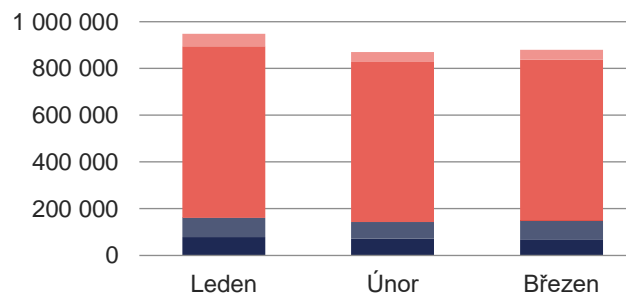


Podíl kategorií uhlí na dodávkách tepla

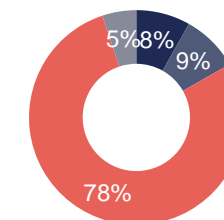


2022	I. čtvrtletí		
	Leden	Únor	Březen
Dodávky tepla z biomasy	2 698 955,0		
	948 726,7	870 722,4	879 505,8
■ Brikety a pelety	78 163,0	72 203,3	69 860,4
■ Celulóznové výluhy	82 193,9	71 263,1	78 311,0
■ Kapalná biopaliva	0,0	0,0	0,0
■ Ostatní biomasa	18,6	0,0	0,0
■ Palivové dříví	0,0	0,0	907,5
■ Piliny, kůra, štěpky, dřevní odpad	734 692,9	684 034,4	688 925,5
■ Rostlinné materiály neaglomerované	53 658,5	43 221,7	41 501,4

Dodávky tepla z biomasy (TJ)

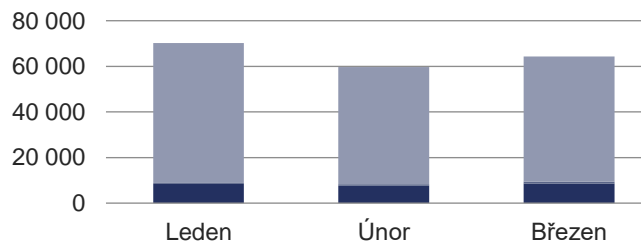


Podíl kategorií biomasy na dodávkách tepla

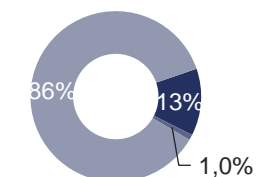


2022	I. čtvrtletí		
	Leden	Únor	Březen
Dodávky tepla z bioplynu	194 189,3		
	70 202,2	59 617,6	64 369,5
■ Skládkový plyn	8 379,0	7 651,0	8 631,0
■ Kalový plyn (ČOV)	517,8	692,3	808,0
■ Ostatní bioplyn	61 305,4	51 274,2	54 930,5

Dodávky tepla z bioplynu (TJ)



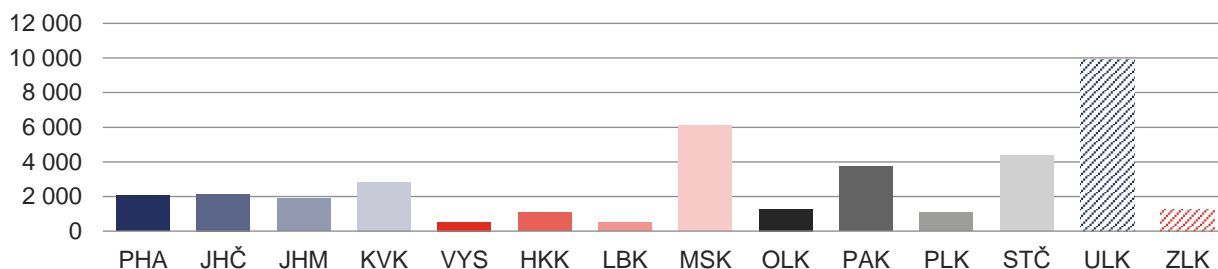
Podíl kategorií bioplynu na dodávkách tepla



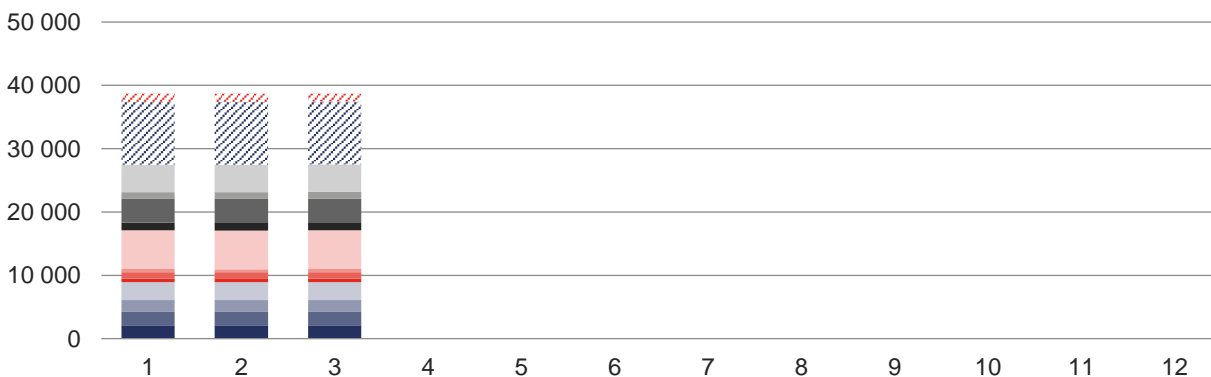
6 INSTALOVANÝ VÝKON VÝROBEN TEPLA V KRAJÍCH ČR [MW_t]

2022	I. čtvrtletí			II. čtvrtletí			III. čtvrtletí			IV. čtvrtletí		
	Leden	Únor	Březen	Duben	Květen	Červen	Červenec	Srpen	Září	Říjen	Listopad	Prosinec
Instalovaný výkon v ČR	38 712,3											
	38 684,0	38 700,4	38 712,3									
■ Hlavní město Praha (PHA)	2 081,3	2 080,9	2 080,9									
■ Jihočeský kraj (JHČ)	2 155,4	2 155,7	2 155,8									
■ Jihomoravský kraj (JHM)	1 872,8	1 854,2	1 872,7									
■ Karlovarský kraj (KVK)	2 825,5	2 825,5	2 825,5									
■ Kraj Vysočina (VYS)	521,1	521,1	521,1									
■ Královéhradecký kraj (HKK)	1 055,5	1 055,5	1 055,5									
■ Liberecký kraj (LBK)	474,6	475,7	475,7									
■ Moravskoslezský kraj (MSK)	6 104,5	6 120,8	6 120,8									
■ Olomoucký kraj (OLK)	1 260,5	1 279,0	1 279,0									
■ Pardubický kraj (PAK)	3 717,7	3 717,7	3 717,7									
■ Plzeňský kraj (PLK)	1 056,5	1 063,5	1 063,5									
■ Středočeský kraj (STČ)	4 359,3	4 351,4	4 343,5									
■ Ústecký kraj (ULK)	9 914,8	9 914,8	9 914,8									
■ Zlínský kraj (ZLK)	1 284,5	1 284,4	1 285,7									

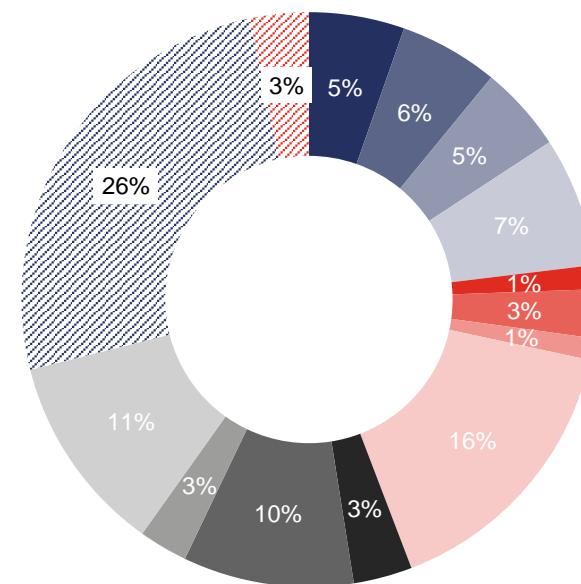
Instalovaný výkon v krajích ČR (MW_t)



Instalovaný výkon v ČR (MW_t)



Podíl krajů ČR na instalovaném výkonu výroben tepla



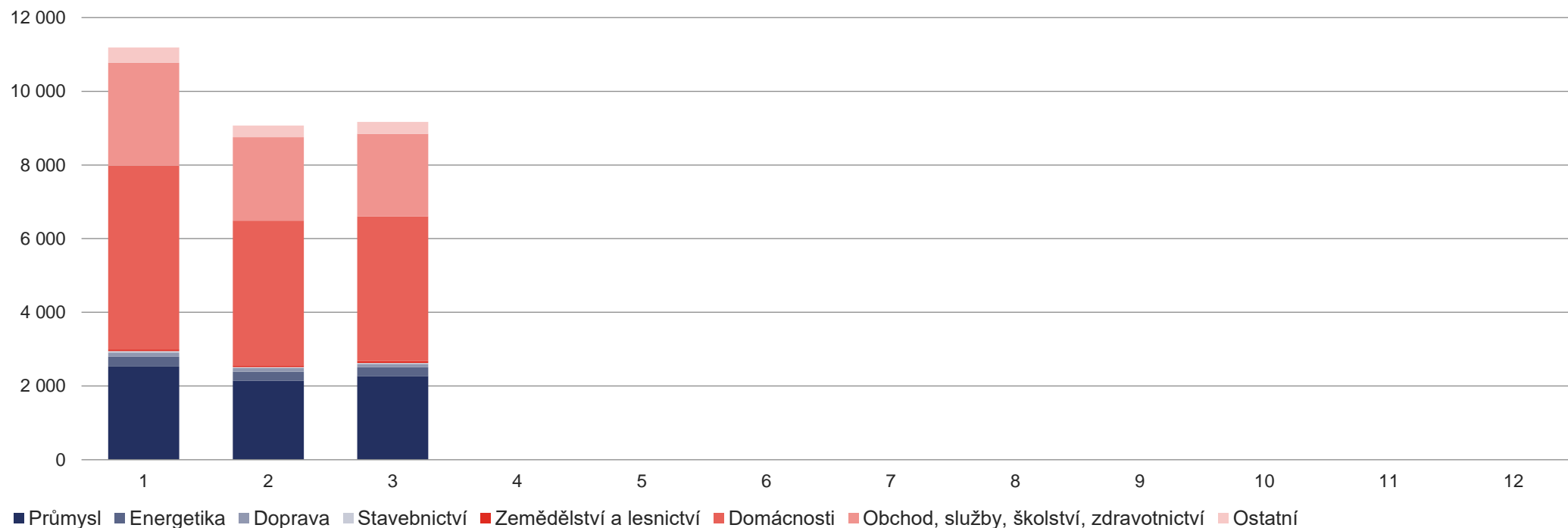
7 SPOTŘEBA TEPLA

7.1 Spotřeba tepla podle sektorů národního hospodářství [TJ]

2022	I. čtvrtletí			II. čtvrtletí			III. čtvrtletí			IV. čtvrtletí			Celkem
	Leden	Únor	Březen	Duben	Květen	Červen	Červenec	Srpen	Září	Říjen	Listopad	Prosinec	
Spotřeba tepla podle sektorů národního hospodářství *	29 426,7											29 426,7	
■ Průmysl	2 531,0	2 146,0	2 268,5										6 945,5
■ Energetika	263,9	244,6	241,6										750,1
■ Doprava	115,9	96,6	90,7										303,2
■ Stavebnictví	37,3	30,4	28,8										96,4
■ Zemědělství a lesnictví	45,8	45,9	49,9										141,6
■ Domácnosti	4 984,8	3 923,8	3 920,9										12 829,5
■ Obchod, služby, školství, zdravotnictví	2 793,6	2 265,0	2 245,2										7 303,8
■ Ostatní	414,7	320,4	321,3										1 056,5

* Ne zahrnuje část nezjištěného rozvodu tepla

Spotřeba tepla podle sektorů národního hospodářství (TJ)



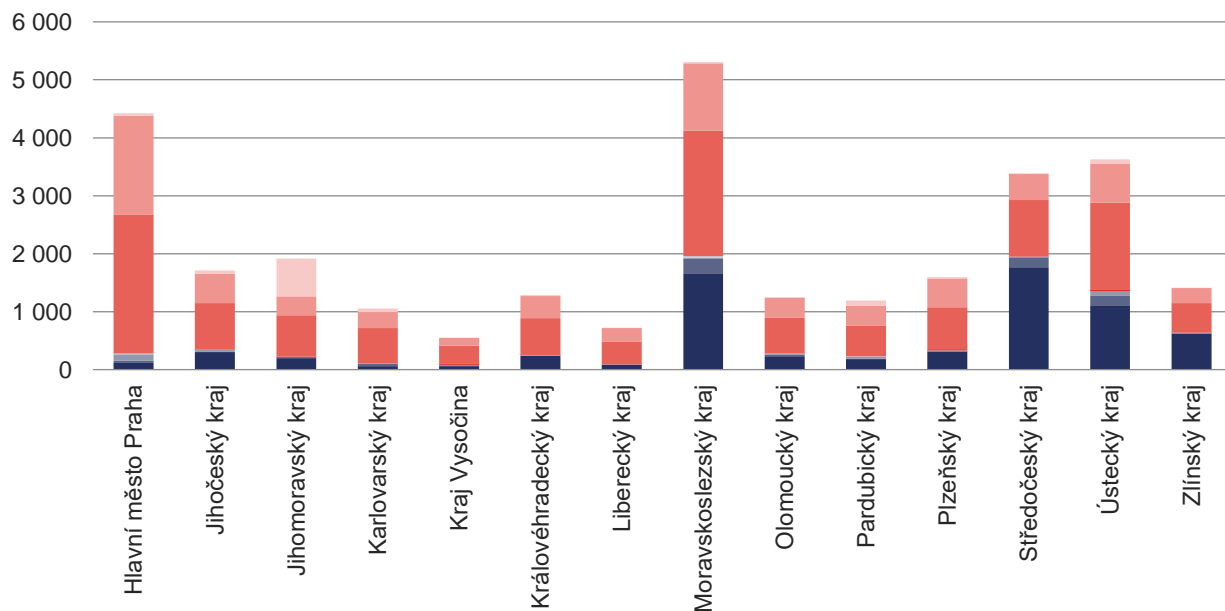
7.2 Spotřeba tepla podle sektorů národního hospodářství v krajích ČR [TJ]

2022

	Průmysl	Energetika	Doprava	Stavebnictví	Zemědělství a lesnictví	Domácnosti	Obchod, služby, školství, zdravotnictví	Ostatní	Celkem kraj
Celkem ČR *	6 945,5	750,1	303,2	96,4	141,6	12 829,5	7 303,8	1 056,5	29 426,7
Hlavní město Praha	127,2	26,1	113,4	16,7	2,6	2 390,3	1 703,3	45,7	4 425,3
Jihočeský kraj	304,1	11,5	23,3	2,1	7,6	797,2	510,2	54,7	1 710,8
Jihomoravský kraj	200,5	2,3	0,3	0,2	20,7	715,4	325,7	652,4	1 917,4
Karlovarský kraj	62,1	34,0	6,0	6,1	2,4	605,4	279,5	58,5	1 054,0
Kraj Vysočina	60,3	16,4	1,5	2,0	21,2	310,3	135,2	1,0	548,0
Královéhradecký kraj	241,1	2,4	6,9	3,1	0,4	632,5	382,5	19,6	1 288,6
Liberecký kraj	84,3	3,8	3,4	0,4	3,0	388,7	231,3	5,7	720,6
Moravskoslezský kraj	1 649,3	260,8	23,7	28,7	0,1	2 164,6	1 157,9	22,9	5 307,9
Olomoucký kraj	231,2	31,3	0,6	12,7	3,4	612,7	349,9	6,5	1 248,3
Pardubický kraj	184,2	8,4	26,8	11,7	16,2	508,0	346,1	89,7	1 191,1
Plzeňský kraj	315,1	0,7	15,5	1,6	18,7	724,8	495,5	21,4	1 593,3
Středočeský kraj	1 768,2	168,0	10,9	0,6	4,9	972,1	455,8	5,8	3 386,3
Ústecký kraj	1 096,6	182,9	62,1	4,8	36,9	1 498,3	673,1	70,8	3 625,4
Zlínský kraj	621,4	1,5	8,8	5,8	3,4	509,2	257,7	1,9	1 409,6

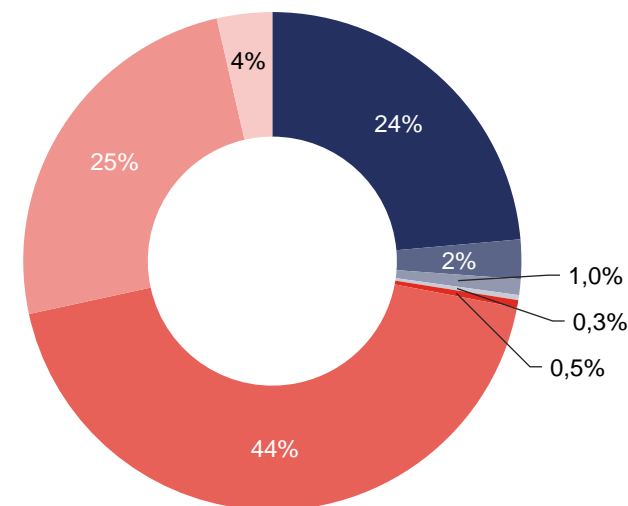
* Nezahrnuje část nezjištěného rozvodu tepla

Spotřeba tepla v krajích ČR podle sektorů národního hospodářství (TJ)



■ Průmysl ■ Energetika ■ Doprava ■ Stavebnictví ■ Zemědělství a lesnictví ■ Domácnosti ■ Obchod, služby, školství, zdravotnictví ■ Ostatní

Podíl jednotlivých sektorů národního hospodářství na spotřebě tepla v ČR



8 VÝROBA, DODÁVKY A SPOTŘEBA TEPLA V JEDNOTLIVÝCH KRAJÍCH ČR

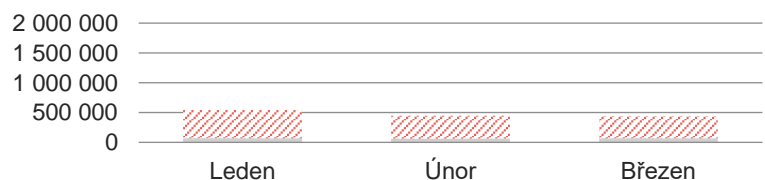
8.1 Výroba, dodávky a spotřeba tepla: Hlavní město Praha



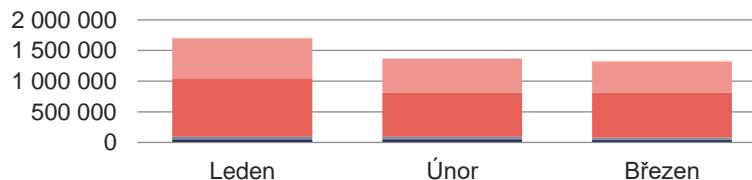
2022	Leden		Únor		Březen		Celkem	
	Kraj	Podíl v ČR	Kraj	Podíl v ČR	Kraj	Podíl v ČR	Kraj	Podíl v ČR
Celkový instalovaný výkon [MW_t]	2 081,3	5,4%	2 080,9	5,4%	2 080,9	5,4%	2 080,9	5,4%
Výroba tepla brutto [GJ]	689 833,9	3,6%	566 826,0	3,6%	569 710,3	3,5%	1 826 370,2	3,6%
Dodávky tepla podle paliv [GJ]	541 763,3	4,5%	447 066,1	4,6%	436 313,5	4,4%	1 425 142,9	4,5%
■ Biomasa	0,0	0,0%	0,0	0,0%	0,0	0,0%	0,0	0,0%
■ Bioplyn	8 162,0	11,6%	7 441,0	12,5%	8 394,0	13,0%	23 997,0	12,4%
■ Černé uhlí	0,0	0,0%	0,0	0,0%	0,0	0,0%	0,0	0,0%
■ Elektrická energie	0,0	0,0%	0,0	0,0%	0,0	0,0%	0,0	0,0%
■ Energie prostředí (tepelné čerpadlo)	507,0	40,5%	379,0	36,6%	247,0	26,3%	1 133,0	35,1%
■ Energie Slunce (solární kolektor)	0,0	0,0%	0,0	0,0%	0,0	0,0%	0,0	0,0%
■ Hnědé uhlí	0,0	0,0%	0,0	0,0%	0,0	0,0%	0,0	0,0%
■ Jaderné palivo	0,0	0,0%	0,0	0,0%	0,0	0,0%	0,0	0,0%
■ Koks	0,0	0,0%	0,0	0,0%	0,0	0,0%	0,0	0,0%
■ Odpadní teplo	0,0	0,0%	0,0	0,0%	0,0	0,0%	0,0	0,0%
■ Ostatní kapalná paliva	0,0	0,0%	0,0	0,0%	0,0	0,0%	0,0	0,0%
■ Ostatní pevná paliva	61 841,0	24,6%	55 070,0	26,9%	62 568,0	32,3%	179 479,0	27,6%
■ Ostatní plyny	0,0	0,0%	0,0	0,0%	0,0	0,0%	0,0	0,0%
■ Ostatní	0,0	0,0%	0,0	0,0%	0,0	0,0%	0,0	0,0%
■ Topné oleje	81,0	0,1%	439,0	0,5%	352,0	0,4%	872,0	0,3%
■ Zemní plyn	471 172,3	15,0%	383 737,1	14,8%	364 752,5	14,1%	1 219 661,9	14,7%
Dodávka tepla ze Středočeského kraje [GJ]	1 374 864,0	0,0%	1 100 824,0	0,0%	1 051 017,0	0,0%	3 526 705,0	0,0%
Spotřeba tepla podle sektorů [GJ]*	1 714 722,9	15,3%	1 376 347,2	15,2%	1 334 249,2	14,6%	4 425 319,3	15,0%
■ Průmysl	47 715,8	1,9%	42 020,5	2,0%	37 450,9	1,7%	127 187,2	1,8%
■ Energetika	4 365,9	1,7%	15 016,5	6,1%	6 709,9	2,8%	26 092,3	3,5%
■ Doprava	42 649,3	36,8%	37 792,3	39,1%	32 950,8	36,3%	113 392,5	37,4%
■ Stavebnictví	5 510,7	14,8%	6 207,2	20,4%	4 983,5	17,3%	16 701,3	17,3%
■ Zemědělství a lesnictví	1 101,3	2,4%	800,1	1,7%	718,0	1,4%	2 619,4	1,8%
■ Domácnosti	946 173,7	19,0%	712 163,2	18,1%	732 010,2	18,7%	2 390 347,1	18,6%
■ Obchod, služby, školství, zdravotnictví	648 355,3	23,2%	548 679,8	24,2%	506 288,4	22,6%	1 703 323,5	23,3%
■ Ostatní	18 850,9	4,5%	13 667,6	4,3%	13 137,5	4,1%	45 656,0	4,3%

* Rozdíl mezi dodávkou a spotřebou jsou ztráty z nakoupeného tepla a část nezjištěného rozvodu tepla

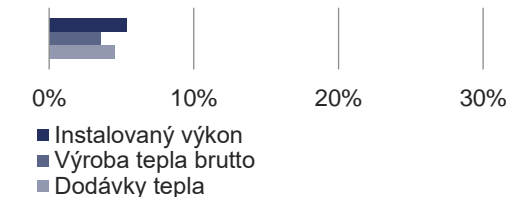
Dodávky tepla podle paliv (GJ)



Spotřeba tepla podle sektorů národního hospodářství (GJ)



Podíl v ČR



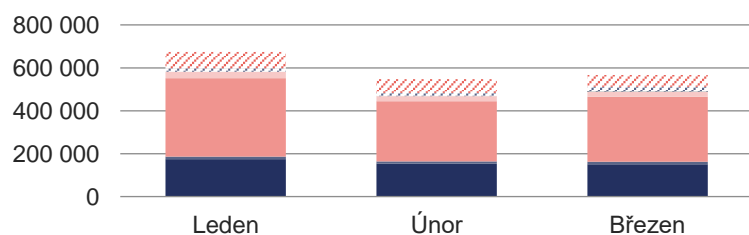
8.2 Výroba, dodávky a spotřeba tepla: Jihočeský kraj



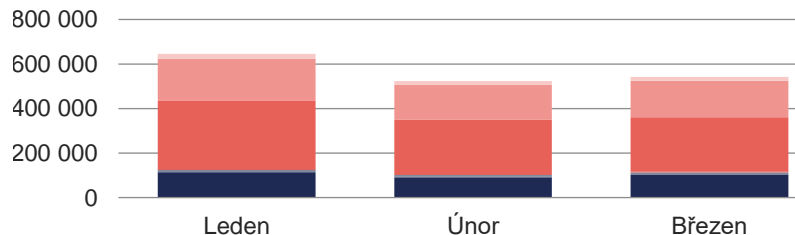
2022	Leden		Únor		Březen		Celkem	
	Kraj	Podíl v ČR	Kraj	Podíl v ČR	Kraj	Podíl v ČR	Kraj	Podíl v ČR
Celkový instalovaný výkon [MW_t]	2 155,4	5,6%	2 155,7	5,6%	2 155,8	5,6%	2 155,8	5,6%
Výroba tepla brutto [GJ]	957 166,1	5,0%	785 941,1	5,0%	827 888,8	5,1%	2 570 996,0	5,0%
Dodávky tepla podle paliv [GJ]	673 419,4	5,6%	547 040,9	5,6%	566 534,3	5,7%	1 786 994,5	5,6%
■ Biomasa	173 925,3	18,8%	154 042,4	17,7%	150 932,0	17,2%	478 899,7	17,7%
■ Bioplyn	11 747,0	16,7%	10 437,3	17,5%	11 113,7	17,3%	33 298,1	17,1%
■ Černé uhlí	0,0	0,0%	0,0	0,0%	0,0	0,0%	0,0	0,0%
■ Elektrická energie	0,0	0,0%	0,0	0,0%	0,0	0,0%	0,0	0,0%
■ Energie prostředí (tepelné čerpadlo)	0,0	0,0%	0,0	0,0%	0,0	0,0%	0,0	0,0%
■ Energie Slunce (solární kolektor)	0,0	0,0%	0,0	0,0%	0,0	0,0%	0,0	0,0%
■ Hnědé uhlí	366 330,4	6,7%	280 292,2	6,3%	303 077,4	6,7%	949 700,0	6,6%
■ Jaderné palivo	29 470,9	82,8%	23 361,4	81,3%	22 948,0	82,4%	75 780,3	82,2%
■ Koks	0,0	0,0%	0,0	0,0%	0,0	0,0%	0,0	0,0%
■ Odpadní teplo	0,0	0,0%	0,0	0,0%	0,0	0,0%	0,0	0,0%
■ Ostatní kapalná paliva	0,0	0,0%	0,0	0,0%	1 370,3	19,5%	1 370,3	5,7%
■ Ostatní pevná paliva	886,5	0,4%	655,5	0,3%	690,6	0,4%	2 232,5	0,3%
■ Ostatní plyny	84,3	0,0%	81,7	0,0%	83,4	0,0%	249,4	0,0%
■ Ostatní	0,0	0,0%	0,0	0,0%	0,0	0,0%	0,0	0,0%
■ Topné oleje	15 194,9	11,8%	14 864,1	16,4%	21 049,9	26,6%	51 108,9	17,1%
■ Zemní plyn	75 780,0	2,4%	63 306,3	2,4%	55 269,0	2,1%	194 355,4	2,3%
Spotřeba tepla podle sektorů [GJ]*	645 155,3	5,8%	523 369,1	5,8%	542 285,7	5,9%	1 710 810,1	5,8%
■ Průmysl	111 100,4	4,4%	91 142,9	4,2%	101 869,2	4,5%	304 112,5	4,4%
■ Energetika	4 439,1	1,7%	3 535,4	1,4%	3 551,4	1,5%	11 525,9	1,5%
■ Doprava	8 892,6	7,7%	7 290,4	7,5%	7 106,6	7,8%	23 289,6	7,7%
■ Stavebnictví	745,3	2,0%	610,2	2,0%	700,6	2,4%	2 056,1	2,1%
■ Zemědělství a lesnictví	2 496,2	5,4%	2 447,1	5,3%	2 676,3	5,4%	7 619,6	5,4%
■ Domácnosti	306 476,5	6,1%	245 157,0	6,2%	245 609,9	6,3%	797 243,4	6,2%
■ Obchod, služby, školství, zdravotnictví	189 748,0	6,8%	156 750,7	6,9%	163 737,3	7,3%	510 236,0	7,0%
■ Ostatní	21 257,3	5,1%	16 435,4	5,1%	17 034,4	5,3%	54 727,0	5,2%

* Rozdíl mezi dodávkou a spotřebou jsou ztráty z nakoupeného tepla a část nezjištěného rozvodu tepla.

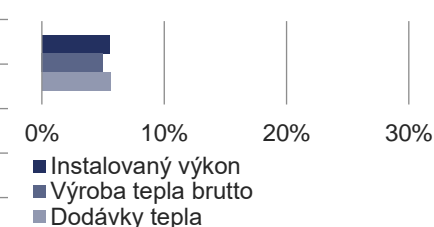
Dodávky tepla podle paliv (GJ)



Spotřeba tepla podle sektorů národního hospodářství (GJ)



Podíl v ČR



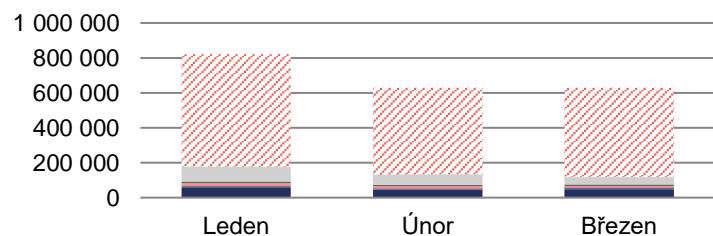
8.3 Výroba, dodávky a spotřeba tepla: Jihomoravský kraj



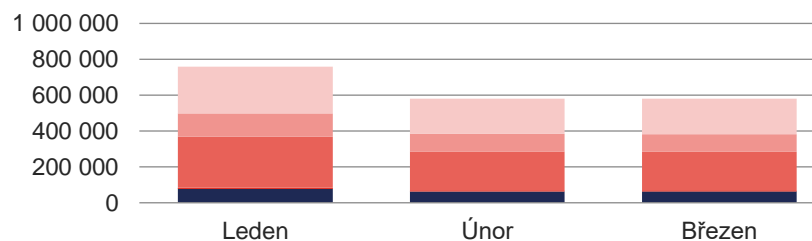
2022	Leden		Únor		Březen		Celkem	
	Kraj	Podíl v ČR	Kraj	Podíl v ČR	Kraj	Podíl v ČR	Kraj	Podíl v ČR
Celkový instalovaný výkon [MW_t]	1 872,8	4,8%	1 854,2	4,8%	1 872,7	4,8%	1 872,7	4,8%
Výroba tepla brutto [GJ]	1 054 758,1	5,5%	830 442,1	5,3%	853 508,2	5,3%	2 738 708,5	5,3%
Dodávky tepla podle paliv [GJ]	820 838,1	6,8%	629 411,9	6,4%	628 286,7	6,3%	2 078 536,6	6,5%
■ Biomasa	55 839,6	5,9%	46 217,5	5,3%	48 107,9	5,5%	150 165,1	5,6%
■ Bioplyn	9 509,9	13,5%	7 007,6	11,8%	7 940,1	12,3%	24 457,6	12,6%
■ Černé uhlí	193,6	0,0%	178,2	0,0%	124,1	0,0%	496,0	0,0%
■ Elektrická energie	488,0	12,7%	391,0	9,0%	598,0	11,8%	1 477,0	11,1%
■ Energie prostředí (tepelné čerpadlo)	107,0	8,5%	78,0	7,5%	74,0	7,9%	259,0	8,0%
■ Energie Slunce (solární kolektor)	7,0	44,2%	8,0	29,8%	28,0	37,0%	43,0	36,3%
■ Hnědé uhlí	16 155,1	0,3%	12 016,8	0,3%	9 202,6	0,2%	37 374,5	0,3%
■ Jaderné palivo	0,0	0,0%	0,0	0,0%	0,0	0,0%	0,0	0,0%
■ Koks	0,0	0,0%	0,0	0,0%	0,0	0,0%	0,0	0,0%
■ Odpadní teplo	9 375,8	10,6%	8 353,6	11,3%	9 042,7	12,0%	26 772,1	11,3%
■ Ostatní kapalná paliva	0,0	0,0%	0,0	0,0%	0,0	0,0%	0,0	0,0%
■ Ostatní pevná paliva	86 806,0	34,5%	59 142,0	28,9%	42 791,0	22,1%	188 739,0	29,0%
■ Ostatní plyny	0,0	0,0%	0,0	0,0%	0,0	0,0%	0,0	0,0%
■ Ostatní	0,0	0,0%	0,0	0,0%	0,0	0,0%	0,0	0,0%
■ Topné oleje	22,7	0,0%	11,2	0,0%	12,1	0,0%	45,9	0,0%
■ Zemní plyn	642 333,4	20,4%	496 008,0	19,2%	510 366,1	19,8%	1 648 707,5	19,8%
Spotřeba tepla podle sektorů [GJ]*	758 060,0	6,8%	579 582,9	6,4%	579 738,4	6,3%	1 917 381,3	6,5%
■ Průmysl	76 409,0	3,0%	61 689,6	2,9%	62 374,8	2,7%	200 473,4	2,9%
■ Energetika	904,7	0,3%	696,6	0,3%	706,5	0,3%	2 307,8	0,3%
■ Doprava	107,0	0,1%	75,0	0,1%	79,0	0,1%	261,0	0,1%
■ Stavebnictví	97,0	0,3%	57,0	0,2%	57,0	0,2%	211,0	0,2%
■ Zemědělství a lesnictví	6 268,4	13,7%	7 542,0	16,4%	6 911,3	13,8%	20 721,7	14,6%
■ Domácnosti	284 928,6	5,7%	216 141,6	5,5%	214 295,5	5,5%	715 365,7	5,6%
■ Obchod, služby, školství, zdravotnictví	130 217,6	4,7%	97 665,5	4,3%	97 799,5	4,4%	325 682,5	4,5%
■ Ostatní	259 127,8	62,5%	195 715,6	61,1%	197 514,7	61,5%	652 358,1	61,7%

* Rozdíl mezi dodávkou a spotřebou jsou ztráty z nakoupeného tepla a část nezjištěného rozvodu tepla.

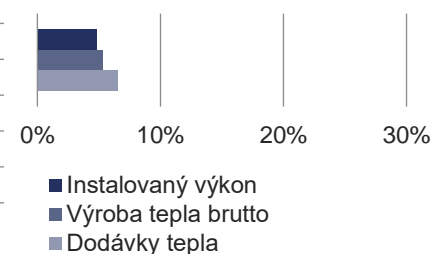
Dodávky tepla podle paliv (GJ)



Spotřeba tepla podle sektorů národního hospodářství (GJ)



Podíl v ČR



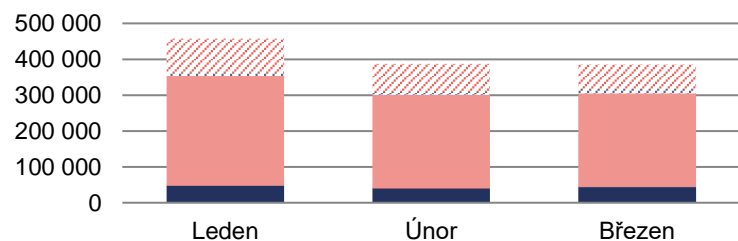
8.4 Výroba, dodávky a spotřeba tepla: Karlovarský kraj



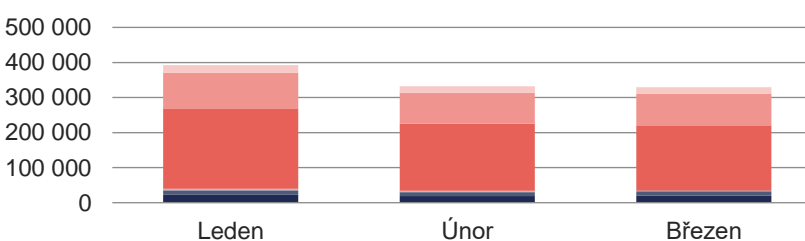
2022	Leden		Únor		Březen		Celkem	
	Kraj	Podíl v ČR	Kraj	Podíl v ČR	Kraj	Podíl v ČR	Kraj	Podíl v ČR
Celkový instalovaný výkon [MW_t]	2 825,5	7,3%	2 825,5	7,3%	2 825,5	7,3%	2 825,5	7,3%
Výroba tepla brutto [GJ]	1 099 172,4	5,7%	1 011 065,4	6,4%	1 069 654,0	6,6%	3 179 891,8	6,2%
Dodávky tepla podle paliv [GJ]	457 269,6	3,8%	386 799,9	3,9%	385 146,7	3,9%	1 229 216,1	3,9%
■ Biomasa	47 299,8	5,0%	39 690,6	4,6%	43 654,7	5,0%	130 645,2	4,8%
■ Bioplyn	771,0	1,1%	720,0	1,2%	683,0	1,1%	2 174,0	1,1%
■ Černé uhlí	0,0	0,0%	0,0	0,0%	0,0	0,0%	0,0	0,0%
■ Elektrická energie	0,0	0,0%	0,0	0,0%	0,0	0,0%	0,0	0,0%
■ Energie prostředí (tepelné čerpadlo)	513,8	41,0%	478,3	46,2%	501,2	53,3%	1 493,3	46,3%
■ Energie Slunce (solární kolektor)	2,1	12,9%	5,0	18,7%	20,5	27,1%	27,6	23,3%
■ Hnědé uhlí	304 505,5	5,6%	259 946,8	5,9%	260 561,3	5,7%	825 013,6	5,7%
■ Jaderné palivo	0,0	0,0%	0,0	0,0%	0,0	0,0%	0,0	0,0%
■ Koks	0,0	0,0%	0,0	0,0%	0,0	0,0%	0,0	0,0%
■ Odpadní teplo	0,0	0,0%	0,0	0,0%	0,0	0,0%	0,0	0,0%
■ Ostatní kapalná paliva	0,0	0,0%	0,0	0,0%	0,0	0,0%	0,0	0,0%
■ Ostatní pevná paliva	0,0	0,0%	0,0	0,0%	0,0	0,0%	0,0	0,0%
■ Ostatní plyny	0,0	0,0%	0,0	0,0%	0,0	0,0%	0,0	0,0%
■ Ostatní	0,0	0,0%	0,0	0,0%	0,0	0,0%	0,0	0,0%
■ Topné oleje	8 346,6	6,5%	7 737,7	8,5%	11 756,9	14,9%	27 841,3	9,3%
■ Zemní plyn	95 830,7	3,0%	78 221,4	3,0%	67 969,0	2,6%	242 021,1	2,9%
Spotřeba tepla podle sektorů [GJ]*	392 510,5	3,5%	332 076,3	3,7%	329 376,8	3,6%	1 053 963,6	3,6%
■ Průmysl	22 429,7	0,9%	19 354,7	0,9%	20 273,1	0,9%	62 057,4	0,9%
■ Energetika	12 421,4	4,7%	10 547,0	4,3%	10 988,9	4,5%	33 957,3	4,5%
■ Doprava	2 250,2	1,9%	1 907,7	2,0%	1 866,6	2,1%	6 024,5	2,0%
■ Stavebnictví	2 270,9	6,1%	1 892,6	6,2%	1 931,4	6,7%	6 094,9	6,3%
■ Zemědělství a lesnictví	877,6	1,9%	803,2	1,8%	758,8	1,5%	2 439,6	1,7%
■ Domácnosti	229 262,6	4,6%	191 140,9	4,9%	184 999,7	4,7%	605 403,2	4,7%
■ Obchod, služby, školství, zdravotnictví	101 334,8	3,6%	88 134,1	3,9%	90 043,7	4,0%	279 512,6	3,8%
■ Ostatní	21 663,3	5,2%	18 296,2	5,7%	18 514,6	5,8%	58 474,1	5,5%

* Rozdíl mezi dodávkou a spotřebou jsou ztráty z nakoupeného tepla a část nezjištěného rozvodu tepla.

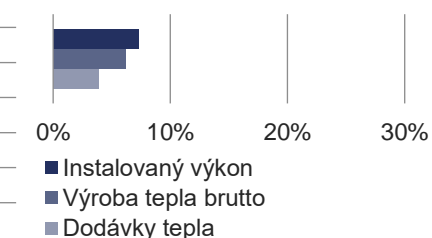
Dodávky tepla podle paliv (GJ)



Spotřeba tepla podle sektorů národního hospodářství (GJ)



Podíl v ČR



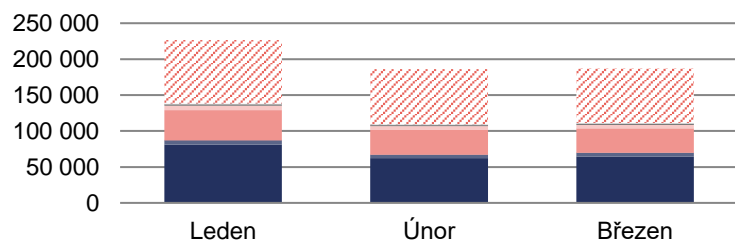
8.5 Výroba, dodávky a spotřeba tepla: Kraj Vysočina



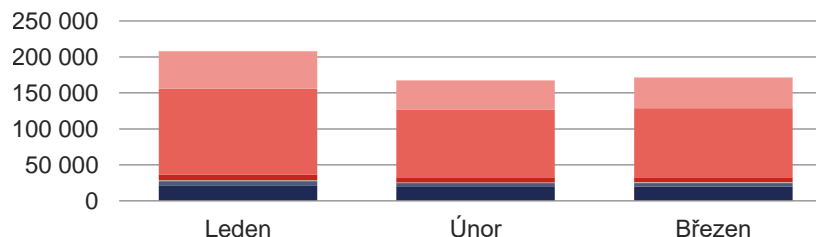
2022	Leden		Únor		Březen		Celkem	
	Kraj	Podíl v ČR	Kraj	Podíl v ČR	Kraj	Podíl v ČR	Kraj	Podíl v ČR
Celkový instalovaný výkon [MW_t]	521,1	1,3%	521,1	1,3%	521,1	1,3%	521,1	1,3%
Výroba tepla brutto [GJ]	444 954,4	2,3%	378 714,1	2,4%	394 701,2	2,4%	1 218 369,7	2,4%
Dodávky tepla podle paliv [GJ]	226 701,7	1,9%	185 936,3	1,9%	186 777,1	1,9%	599 415,0	1,9%
■ Biomasa	80 768,6	8,5%	62 220,2	7,1%	64 658,7	7,4%	207 647,5	7,7%
■ Bioplyn	6 624,4	9,4%	5 131,6	8,6%	5 220,1	8,1%	16 976,0	8,7%
■ Černé uhlí	0,0	0,0%	0,0	0,0%	0,0	0,0%	0,0	0,0%
■ Elektrická energie	0,0	0,0%	0,0	0,0%	0,0	0,0%	0,0	0,0%
■ Energie prostředí (tepelné čerpadlo)	0,0	0,0%	0,0	0,0%	0,0	0,0%	0,0	0,0%
■ Energie Slunce (solární kolektor)	4,8	30,3%	8,8	32,8%	16,2	21,4%	29,8	25,2%
■ Hnědé uhlí	41 786,0	0,8%	34 029,6	0,8%	33 814,5	0,7%	109 630,0	0,8%
■ Jaderné palivo	6 119,8	17,2%	5 367,6	18,7%	4 889,1	17,6%	16 376,5	17,8%
■ Koks	0,0	0,0%	0,0	0,0%	0,0	0,0%	0,0	0,0%
■ Odpadní teplo	1 699,5	1,9%	1 354,1	1,8%	1 326,6	1,8%	4 380,2	1,8%
■ Ostatní kapalná paliva	0,0	0,0%	0,0	0,0%	0,0	0,0%	0,0	0,0%
■ Ostatní pevná paliva	1 091,7	0,4%	1 269,1	0,6%	1 136,8	0,6%	3 497,6	0,5%
■ Ostatní plyny	0,0	0,0%	0,0	0,0%	0,0	0,0%	0,0	0,0%
■ Ostatní	0,0	0,0%	0,0	0,0%	0,0	0,0%	0,0	0,0%
■ Topné oleje	131,0	0,1%	102,7	0,1%	95,4	0,1%	329,1	0,1%
■ Zemní plyn	88 475,9	2,8%	76 452,7	3,0%	75 619,9	2,9%	240 548,5	2,9%
Spotřeba tepla podle sektorů [GJ]*	208 380,4	1,9%	167 946,0	1,9%	171 653,2	1,9%	547 979,6	1,9%
■ Průmysl	21 350,3	0,8%	19 205,2	0,9%	19 788,3	0,9%	60 343,9	0,9%
■ Energetika	6 119,8	2,3%	5 367,6	2,2%	4 889,1	2,0%	16 376,5	2,2%
■ Doprava	599,9	0,5%	446,6	0,5%	448,7	0,5%	1 495,2	0,5%
■ Stavebnictví	777,6	2,1%	495,7	1,6%	687,3	2,4%	1 960,6	2,0%
■ Zemědělství a lesnictví	7 270,4	15,9%	6 924,8	15,1%	7 030,2	14,1%	21 225,5	15,0%
■ Domácnosti	119 576,6	2,4%	94 637,6	2,4%	96 103,0	2,5%	310 317,2	2,4%
■ Obchod, služby, školství, zdravotnictví	52 286,7	1,9%	40 573,0	1,8%	42 378,7	1,9%	135 238,5	1,9%
■ Ostatní	399,1	0,1%	295,4	0,1%	327,8	0,1%	1 022,4	0,1%

* Rozdíl mezi dodávkou a spotřebou jsou ztráty z nakoupeného tepla a část nezjištěného rozvodu tepla.

Dodávky tepla podle paliv (GJ)



Spotřeba tepla podle sektorů národního hospodářství (GJ)



Podíl v ČR



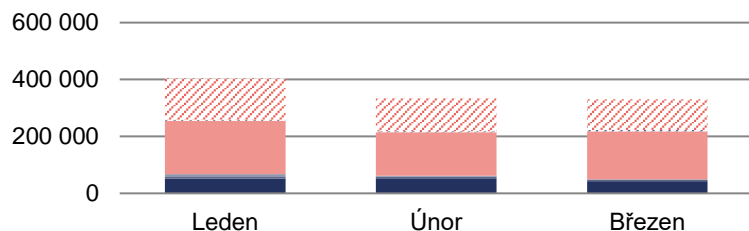
8.6 Výroba, dodávky a spotřeba tepla: Královéhradecký kraj



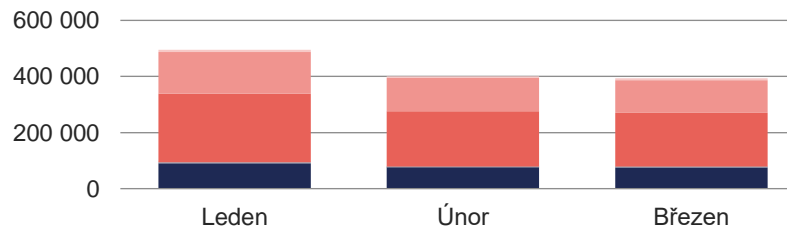
2022	Leden		Únor		Březen		Celkem	
	Kraj	Podíl v ČR	Kraj	Podíl v ČR	Kraj	Podíl v ČR	Kraj	Podíl v ČR
Celkový instalovaný výkon [MW_e]	1 055,5	2,7%	1 055,5	2,7%	1 055,5	2,7%	1 055,5	2,7%
Výroba tepla brutto [GJ]	614 575,2	3,2%	437 152,2	2,8%	443 496,0	2,7%	1 495 223,4	2,9%
Dodávky tepla podle paliv [GJ]	403 460,8	3,3%	333 898,0	3,4%	330 575,3	3,3%	1 067 934,1	3,4%
■ Biomasa	51 704,8	5,4%	53 395,6	6,1%	42 765,1	4,9%	147 865,5	5,5%
■ Bioplyn	5 837,1	8,3%	4 958,5	8,3%	5 020,6	7,8%	15 816,3	8,1%
■ Černé uhlí	9 852,1	0,7%	3 942,0	0,4%	2 128,9	0,2%	15 922,9	0,4%
■ Elektrická energie	0,0	0,0%	0,0	0,0%	0,0	0,0%	0,0	0,0%
■ Energie prostředí (tepelné čerpadlo)	0,0	0,0%	0,0	0,0%	0,0	0,0%	0,0	0,0%
■ Energie Slunce (solární kolektor)	0,0	0,0%	0,0	0,0%	0,0	0,0%	0,0	0,0%
■ Hnědé uhlí	188 478,8	3,4%	152 640,7	3,4%	168 215,8	3,7%	509 335,3	3,5%
■ Jaderné palivo	0,0	0,0%	0,0	0,0%	0,0	0,0%	0,0	0,0%
■ Koks	0,0	0,0%	0,0	0,0%	0,0	0,0%	0,0	0,0%
■ Odpadní teplo	0,0	0,0%	0,0	0,0%	0,0	0,0%	0,0	0,0%
■ Ostatní kapalná paliva	0,0	0,0%	0,0	0,0%	0,0	0,0%	0,0	0,0%
■ Ostatní pevná paliva	0,0	0,0%	0,0	0,0%	0,0	0,0%	0,0	0,0%
■ Ostatní plyny	0,0	0,0%	0,0	0,0%	0,0	0,0%	0,0	0,0%
■ Ostatní	0,0	0,0%	0,0	0,0%	0,0	0,0%	0,0	0,0%
■ Topné oleje	2 652,6	2,1%	3 369,7	3,7%	4 566,5	5,8%	10 588,8	3,5%
■ Zemní plyn	144 935,4	4,6%	115 591,5	4,5%	107 878,4	4,2%	368 405,3	4,4%
Dodávka tepla z Pardubického kraje [GJ]	180 928,2	0,0%	139 561,6	0,0%	138 306,4	0,0%	458 796,2	0,0%
Spotřeba tepla podle sektorů [GJ]*	494 930,9	4,4%	400 436,2	4,4%	393 217,7	4,3%	1 288 584,7	4,4%
■ Průmysl	89 655,8	3,5%	75 851,7	3,5%	75 608,6	3,3%	241 116,0	3,5%
■ Energetika	953,0	0,4%	709,1	0,3%	773,7	0,3%	2 435,8	0,3%
■ Doprava	2 681,8	2,3%	2 175,0	2,3%	2 083,6	2,3%	6 940,4	2,3%
■ Stavebnictví	1 204,0	3,2%	971,0	3,2%	918,0	3,2%	3 093,0	3,2%
■ Zemědělství a lesnictví	154,0	0,3%	131,0	0,3%	119,0	0,2%	404,0	0,3%
■ Domácnosti	244 668,1	4,9%	196 584,2	5,0%	191 224,6	4,9%	632 476,9	4,9%
■ Obchod, služby, školství, zdravotnictví	148 438,4	5,3%	117 878,1	5,2%	116 189,6	5,2%	382 506,1	5,2%
■ Ostatní	7 175,7	1,7%	6 136,2	1,9%	6 300,6	2,0%	19 612,5	1,9%

* Rozdíl mezi dodávkou a spotřebou jsou ztráty z nakoupeného tepla, část nezjištěného rozvodu tepla.

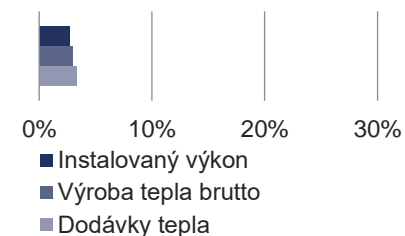
Dodávky tepla podle paliv (GJ)



Spotřeba tepla podle sektorů národního hospodářství (GJ)



Podíl v ČR



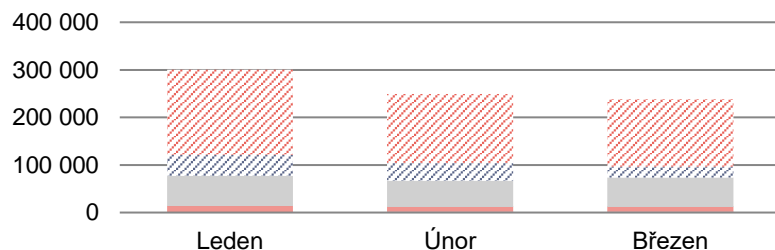
8.7 Výroba, dodávky a spotřeba tepla: Liberecký kraj



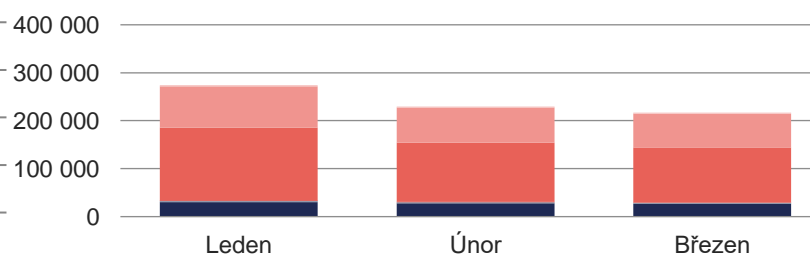
2022	Leden		Únor		Březen		Celkem	
	Kraj	Podíl v ČR	Kraj	Podíl v ČR	Kraj	Podíl v ČR	Kraj	Podíl v ČR
Celkový instalovaný výkon [MW_t]	474,6	1,2%	475,7	1,2%	475,7	1,2%	475,7	1,2%
Výroba tepla brutto [GJ]	336 060,6	1,7%	281 485,8	1,8%	272 357,1	1,7%	889 903,5	1,7%
Dodávky tepla podle paliv [GJ]	300 164,5	2,5%	249 324,1	2,5%	238 472,5	2,4%	787 961,1	2,5%
■ Biomasa	115,4	0,0%	713,5	0,1%	650,8	0,1%	1 479,7	0,1%
■ Bioplyn	1 048,8	1,5%	888,3	1,5%	1 041,7	1,6%	2 978,7	1,5%
■ Černé uhlí	0,0	0,0%	0,0	0,0%	0,0	0,0%	0,0	0,0%
■ Elektrická energie	0,0	0,0%	0,0	0,0%	0,0	0,0%	0,0	0,0%
■ Energie prostředí (tepelné čerpadlo)	0,0	0,0%	0,0	0,0%	0,0	0,0%	0,0	0,0%
■ Energie Slunce (solární kolektor)	0,0	0,0%	0,0	0,0%	0,0	0,0%	0,0	0,0%
■ Hnědé uhlí	12 586,0	0,2%	9 936,9	0,2%	9 906,9	0,2%	32 429,7	0,2%
■ Jaderné palivo	0,0	0,0%	0,0	0,0%	0,0	0,0%	0,0	0,0%
■ Koks	0,0	0,0%	0,0	0,0%	0,0	0,0%	0,0	0,0%
■ Odpadní teplo	329,7	0,4%	326,5	0,4%	350,0	0,5%	1 006,2	0,4%
■ Ostatní kapalná paliva	0,0	0,0%	0,0	0,0%	0,0	0,0%	0,0	0,0%
■ Ostatní pevná paliva	63 165,0	25,1%	55 236,0	27,0%	61 325,0	31,7%	179 726,0	27,7%
■ Ostatní plyny	0,0	0,0%	0,0	0,0%	0,0	0,0%	0,0	0,0%
■ Ostatní	0,0	0,0%	0,0	0,0%	0,0	0,0%	0,0	0,0%
■ Topné oleje	44 416,4	34,5%	37 449,2	41,3%	22 964,5	29,0%	104 830,0	35,1%
■ Zemní plyn	178 503,3	5,7%	144 773,7	5,6%	142 233,7	5,5%	465 510,7	5,6%
Spotřeba tepla podle sektorů [GJ]*	274 248,6	2,5%	229 560,4	2,5%	216 803,6	2,4%	720 612,6	2,4%
■ Průmysl	30 075,9	1,2%	27 604,7	1,3%	26 634,8	1,2%	84 315,5	1,2%
■ Energetika	1 522,0	0,6%	1 270,0	0,5%	1 048,0	0,4%	3 840,0	0,5%
■ Doprava	1 362,0	1,2%	1 084,0	1,1%	910,0	1,0%	3 356,0	1,1%
■ Stavebnictví	154,3	0,4%	116,9	0,4%	110,0	0,4%	381,2	0,4%
■ Zemědělství a lesnictví	1 048,8	2,3%	888,3	1,9%	1 041,7	2,1%	2 978,7	2,1%
■ Domácnosti	151 150,5	3,0%	123 018,4	3,1%	114 548,5	2,9%	388 717,5	3,0%
■ Obchod, služby, školství, zdravotnictví	86 722,2	3,1%	73 801,2	3,3%	70 756,3	3,2%	231 279,7	3,2%
■ Ostatní	2 212,9	0,5%	1 776,8	0,6%	1 754,3	0,5%	5 744,0	0,5%

* Rozdíl mezi dodávkou a spotřebou jsou ztráty z nakoupeného tepla a část nezjištěného rozvodu tepla.

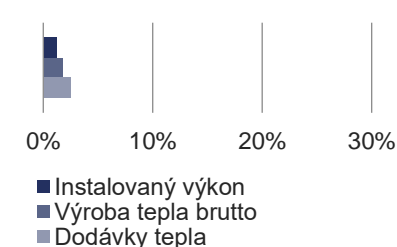
Dodávky tepla podle paliv (GJ)



Spotřeba tepla podle sektorů národního hospodářství (GJ)



Podíl v ČR



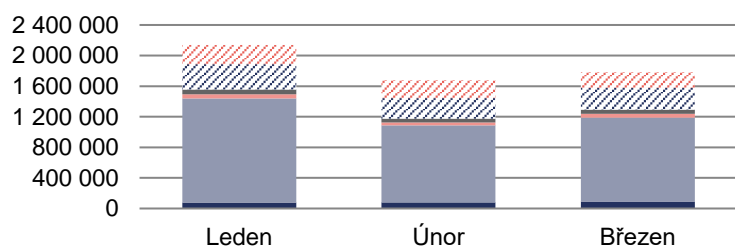
8.8 Výroba, dodávky a spotřeba tepla: Moravskoslezský kraj



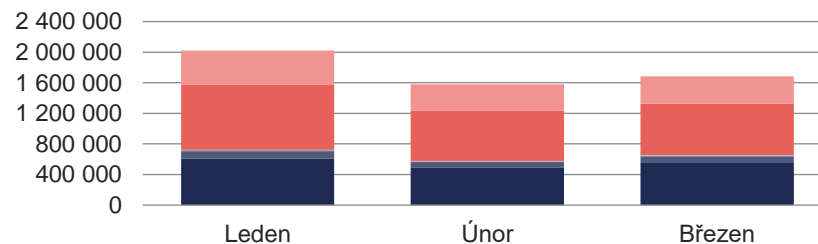
2022	Leden		Únor		Březen		Celkem	
	Kraj	Podíl v ČR	Kraj	Podíl v ČR	Kraj	Podíl v ČR	Kraj	Podíl v ČR
Celkový instalovaný výkon [MW_t]	6 104,5	15,8%	6 120,8	15,8%	6 120,8	15,8%	6 120,8	15,8%
Výroba tepla brutto [GJ]	3 740 791,6	19,4%	2 995 141,8	19,0%	3 200 318,1	19,8%	9 936 251,5	19,4%
Dodávky tepla podle paliv [GJ]	2 137 007,6	17,7%	1 676 236,6	17,1%	1 782 738,6	18,0%	5 595 982,8	17,6%
■ Biomasa	73 691,7	7,8%	78 721,6	9,0%	89 177,0	10,1%	241 590,3	9,0%
■ Bioplyn	115,3	0,2%	111,0	0,2%	126,5	0,2%	352,8	0,2%
■ Černé uhlí	1 364 412,0	93,6%	1 008 982,5	93,8%	1 097 447,9	98,6%	3 470 842,3	95,2%
■ Elektrická energie	219,0	5,7%	165,0	3,8%	145,0	2,9%	529,0	4,0%
■ Energie prostředí (tepelné čerpadlo)	0,0	0,0%	0,0	0,0%	0,0	0,0%	0,0	0,0%
■ Energie Slunce (solární kolektor)	0,0	0,0%	0,0	0,0%	0,0	0,0%	0,0	0,0%
■ Hnědé uhlí	53 866,2	1,0%	39 405,1	0,9%	50 302,8	1,1%	143 574,2	1,0%
■ Jaderné palivo	0,0	0,0%	0,0	0,0%	0,0	0,0%	0,0	0,0%
■ Koks	0,0	0,0%	0,0	0,0%	0,0	0,0%	0,0	0,0%
■ Odpadní teplo	62 973,8	71,3%	49 646,8	67,0%	53 351,5	71,0%	165 972,1	69,9%
■ Ostatní kapalná paliva	0,0	0,0%	0,0	0,0%	0,0	0,0%	0,0	0,0%
■ Ostatní pevná paliva	52,0	0,0%	328,0	0,2%	5 580,0	2,9%	5 960,0	0,9%
■ Ostatní plyny	329 790,5	71,7%	264 427,7	73,5%	279 883,9	83,0%	874 102,2	75,6%
■ Ostatní	0,0	0,0%	0,0	0,0%	0,0	0,0%	0,0	0,0%
■ Topné oleje	608,5	0,5%	514,0	0,6%	519,0	0,7%	1 641,6	0,6%
■ Zemní plyn	251 278,5	8,0%	233 934,9	9,0%	206 205,0	8,0%	691 418,4	8,3%
Spotřeba tepla podle sektorů [GJ]*	2 029 472,5	18,1%	1 588 327,0	17,5%	1 690 113,3	18,4%	5 307 912,9	18,0%
■ Průmysl	609 237,0	24,1%	488 184,7	22,7%	551 831,9	24,3%	1 649 253,6	23,7%
■ Energetika	97 374,6	36,9%	74 892,5	30,6%	88 506,9	36,6%	260 773,9	34,8%
■ Doprava	9 352,7	8,1%	7 249,2	7,5%	7 070,0	7,8%	23 671,8	7,8%
■ Stavebnictví	11 643,8	31,2%	8 631,5	28,4%	8 446,9	29,4%	28 722,3	29,8%
■ Zemědělství a lesnictví	34,5	0,1%	22,5	0,0%	26,0	0,1%	82,9	0,1%
■ Domácnosti	842 215,3	16,9%	653 586,2	16,7%	668 751,5	17,1%	2 164 553,0	16,9%
■ Obchod, služby, školství, zdravotnictví	450 621,0	16,1%	348 779,6	15,4%	358 527,7	16,0%	1 157 928,4	15,9%
■ Ostatní	8 993,8	2,2%	6 980,9	2,2%	6 952,4	2,2%	22 927,1	2,2%

* Rozdíl mezi dodávkou a spotřebou jsou ztráty z nakoupeného tepla a část nezjištěného rozvodu tepla.

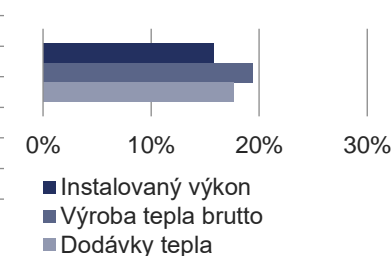
Dodávky tepla podle paliv (GJ)



Spotřeba tepla podle sektorů národního hospodářství (GJ)



Podíl v ČR



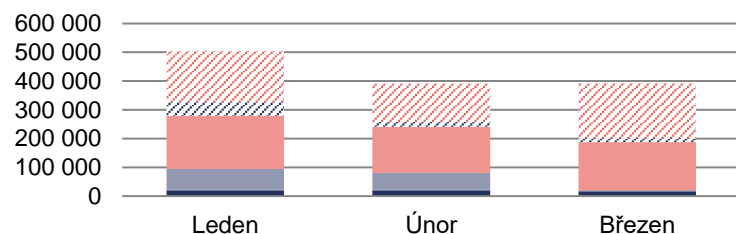
8.9 Výroba, dodávky a spotřeba tepla: Olomoucký kraj



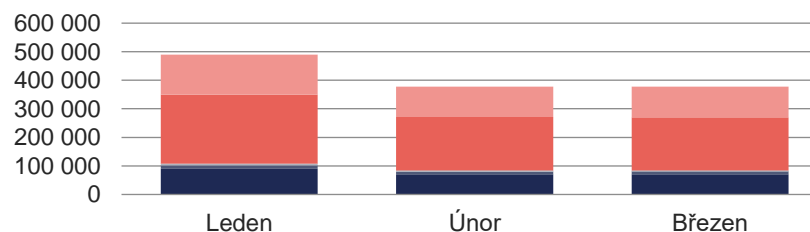
2022	Leden		Únor		Březen		Celkem	
	Kraj	Podíl v ČR	Kraj	Podíl v ČR	Kraj	Podíl v ČR	Kraj	Podíl v ČR
Celkový instalovaný výkon [MW_t]	1 260,5	3,3%	1 279,0	3,3%	1 279,0	3,3%	1 279,0	3,3%
Výroba tepla brutto [GJ]	889 824,7	4,6%	652 706,9	4,1%	666 460,7	4,1%	2 208 992,3	4,3%
Dodávky tepla podle paliv [GJ]	504 507,1	4,2%	391 550,9	4,0%	392 179,0	4,0%	1 288 237,0	4,1%
■ Biomasa	19 178,8	2,0%	19 918,5	2,3%	16 185,2	1,8%	55 282,6	2,0%
■ Bioplyn	4 018,1	5,7%	3 438,8	5,8%	3 770,1	5,9%	11 227,0	5,8%
■ Černé uhlí	71 095,6	4,9%	57 390,0	5,3%	0,0	0,0%	128 485,6	3,5%
■ Elektrická energie	0,0	0,0%	0,0	0,0%	0,0	0,0%	0,0	0,0%
■ Energie prostředí (tepelné čerpadlo)	0,0	0,0%	0,0	0,0%	0,0	0,0%	0,0	0,0%
■ Energie Slunce (solární kolektor)	0,0	0,0%	0,0	0,0%	0,0	0,0%	0,0	0,0%
■ Hnědé uhlí	184 380,9	3,4%	160 223,1	3,6%	167 994,3	3,7%	512 598,3	3,5%
■ Jaderné palivo	0,0	0,0%	0,0	0,0%	0,0	0,0%	0,0	0,0%
■ Koks	0,0	0,0%	0,0	0,0%	0,0	0,0%	0,0	0,0%
■ Odpadní teplo	0,0	0,0%	0,0	0,0%	0,0	0,0%	0,0	0,0%
■ Ostatní kapalná paliva	0,0	0,0%	0,0	0,0%	0,0	0,0%	0,0	0,0%
■ Ostatní pevná paliva	0,0	0,0%	0,0	0,0%	0,0	0,0%	0,0	0,0%
■ Ostatní plyny	0,0	0,0%	0,0	0,0%	0,0	0,0%	0,0	0,0%
■ Ostatní	0,0	0,0%	0,0	0,0%	0,0	0,0%	0,0	0,0%
■ Topné oleje	48 067,9	37,4%	16 550,0	18,3%	13 216,4	16,7%	77 834,3	26,1%
■ Zemní plyn	177 765,7	5,7%	134 030,5	5,2%	191 013,0	7,4%	502 809,2	6,0%
Spotřeba tepla podle sektorů [GJ]*	491 205,0	4,4%	378 534,0	4,2%	378 581,0	4,1%	1 248 320,0	4,2%
■ Průmysl	89 435,0	3,5%	70 548,3	3,3%	71 190,6	3,1%	231 174,0	3,3%
■ Energetika	12 790,8	4,8%	9 109,6	3,7%	9 398,5	3,9%	31 298,8	4,2%
■ Doprava	222,8	0,2%	207,7	0,2%	197,1	0,2%	627,7	0,2%
■ Stavebnictví	5 337,7	14,3%	3 789,4	12,5%	3 602,6	12,5%	12 729,7	13,2%
■ Zemědělství a lesnictví	1 168,2	2,5%	1 042,8	2,3%	1 215,8	2,4%	3 426,8	2,4%
■ Domácnosti	241 374,1	4,8%	186 727,5	4,8%	184 575,4	4,7%	612 677,1	4,8%
■ Obchod, služby, školství, zdravotnictví	138 424,2	5,0%	105 119,5	4,6%	106 312,9	4,7%	349 856,5	4,8%
■ Ostatní	2 452,2	0,6%	1 989,1	0,6%	2 088,0	0,6%	6 529,3	0,6%

* Rozdíl mezi dodávkou a spotřebou jsou ztráty z nakoupeného tepla a část nezjištěného rozvodu tepla.

Dodávky tepla podle paliv (GJ)



Spotřeba tepla podle sektorů národního hospodářství (GJ)



Podíl v ČR



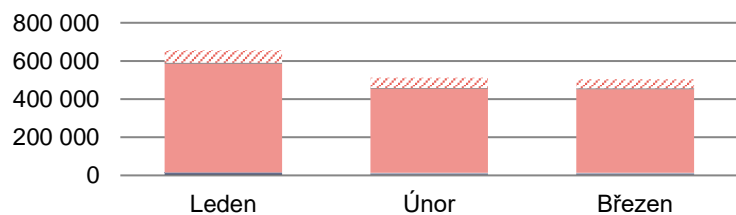
8.10 Výroba, dodávky a spotřeba tepla: Pardubický kraj



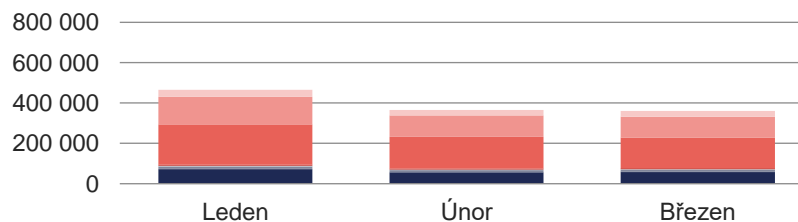
2022	Leden		Únor		Březen		Celkem	
	Kraj	Podíl v ČR	Kraj	Podíl v ČR	Kraj	Podíl v ČR	Kraj	Podíl v ČR
Celkový instalovaný výkon [MW_t]	3 717,7	9,6%	3 717,7	9,6%	3 717,7	9,6%	3 717,7	9,6%
Výroba tepla brutto [GJ]	933 329,6	4,8%	755 230,5	4,8%	768 390,8	4,7%	2 456 950,9	4,8%
Dodávky tepla podle paliv [GJ]	655 432,8	5,4%	512 717,6	5,2%	504 551,3	5,1%	1 672 701,8	5,3%
■ Biomasa	6 443,9	0,7%	5 169,5	0,6%	4 733,9	0,5%	16 347,4	0,6%
■ Bioplyn	5 881,1	8,4%	5 498,5	9,2%	5 774,4	9,0%	17 154,0	8,8%
■ Černé uhlí	725,0	0,0%	0,0	0,0%	0,0	0,0%	725,0	0,0%
■ Elektrická energie	2 950,0	76,5%	3 632,0	83,1%	4 081,0	80,8%	10 663,0	80,3%
■ Energie prostředí (tepelné čerpadlo)	0,0	0,0%	0,0	0,0%	0,0	0,0%	0,0	0,0%
■ Energie Slunce (solární kolektor)	0,0	0,0%	0,0	0,0%	0,0	0,0%	0,0	0,0%
■ Hnědé uhlí	570 768,2	10,4%	440 197,5	9,9%	437 733,3	9,6%	1 448 699,0	10,0%
■ Jaderné palivo	0,0	0,0%	0,0	0,0%	0,0	0,0%	0,0	0,0%
■ Koks	0,0	0,0%	0,0	0,0%	0,0	0,0%	0,0	0,0%
■ Odpadní teplo	4 129,0	4,7%	4 386,0	5,9%	4 747,0	6,3%	13 262,0	5,6%
■ Ostatní kapalná paliva	0,0	0,0%	0,0	0,0%	0,0	0,0%	0,0	0,0%
■ Ostatní pevná paliva	0,0	0,0%	0,0	0,0%	0,0	0,0%	0,0	0,0%
■ Ostatní plyny	0,0	0,0%	0,0	0,0%	0,0	0,0%	0,0	0,0%
■ Ostatní	0,0	0,0%	0,0	0,0%	0,0	0,0%	0,0	0,0%
■ Topné oleje	18,7	0,0%	31,2	0,0%	29,2	0,0%	79,1	0,0%
■ Zemní plyn	64 517,0	2,1%	53 802,8	2,1%	47 452,6	1,8%	165 772,4	2,0%
Dodávka tepla do Královéhrad. kr. [GJ]	-180 928,2	0,0%	-139 561,6	0,0%	-138 306,4	0,0%	-458 796,2	0,0%
Spotřeba tepla podle sektorů [GJ]*	465 431,9	4,2%	365 570,7	4,0%	360 139,8	3,9%	1 191 142,3	4,0%
■ Průmysl	71 263,8	2,8%	55 753,2	2,6%	57 149,3	2,5%	184 166,3	2,7%
■ Energetika	2 296,9	0,9%	2 546,0	1,0%	3 578,2	1,5%	8 421,1	1,1%
■ Doprava	10 631,1	9,2%	8 351,6	8,6%	7 792,6	8,6%	26 775,2	8,8%
■ Stavebnictví	4 958,7	13,3%	3 636,6	12,0%	3 133,2	10,9%	11 728,5	12,2%
■ Zemědělství a lesnictví	5 517,7	12,0%	5 207,1	11,4%	5 471,6	11,0%	16 196,3	11,4%
■ Domácnosti	199 530,1	4,0%	156 192,1	4,0%	152 315,5	3,9%	508 037,7	4,0%
■ Obchod, služby, školství, zdravotnictví	136 611,8	4,9%	106 383,1	4,7%	103 141,9	4,6%	346 136,8	4,7%
■ Ostatní	34 621,9	8,3%	27 501,0	8,6%	27 557,5	8,6%	89 680,5	8,5%

* Rozdíl mezi dodávkou a spotřebou jsou ztráty z nakoupeného tepla, část nezjištěného rozvodu tepla a část tepla dodaná do SZT Hradec Králové.

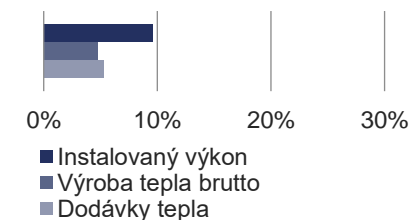
Dodávky tepla podle paliv (GJ)



Spotřeba tepla podle sektorů národního hospodářství (GJ)



Podíl v ČR



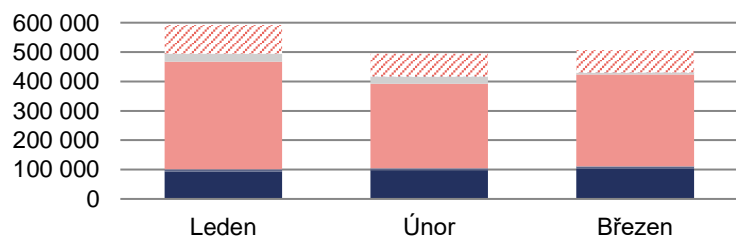
8.11 Výroba, dodávky a spotřeba tepla: Plzeňský kraj



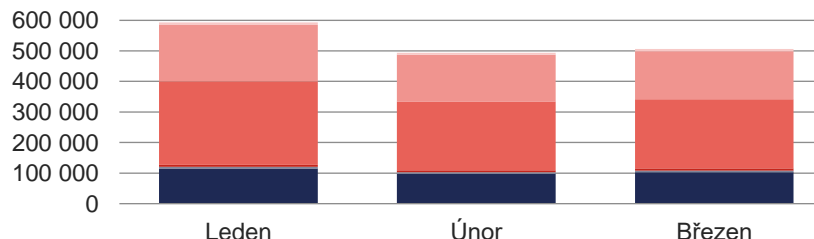
2022	Leden		Únor		Březen		Celkem	
	Kraj	Podíl v ČR	Kraj	Podíl v ČR	Kraj	Podíl v ČR	Kraj	Podíl v ČR
Celkový instalovaný výkon [MW_t]	1 056,5	2,7%	1 063,5	2,7%	1 063,5	2,7%	1 063,5	2,7%
Výroba tepla brutto [GJ]	789 331,4	4,1%	647 050,7	4,1%	665 199,5	4,1%	2 101 581,6	4,1%
Dodávky tepla podle paliv [GJ]	591 601,6	4,9%	494 682,1	5,1%	506 585,3	5,1%	1 592 868,9	5,0%
■ Biomasa	92 909,8	9,8%	97 648,1	11,2%	102 342,0	11,6%	292 899,9	10,9%
■ Bioplyn	8 624,3	12,3%	7 077,3	11,9%	8 148,7	12,7%	23 850,3	12,3%
■ Černé uhlí	0,0	0,0%	0,0	0,0%	0,0	0,0%	0,0	0,0%
■ Elektrická energie	197,7	5,1%	180,3	4,1%	226,0	4,5%	604,0	4,6%
■ Energie prostředí (tepelné čerpadlo)	0,0	0,0%	0,0	0,0%	0,0	0,0%	0,0	0,0%
■ Energie Slunce (solární kolektor)	0,0	0,0%	0,0	0,0%	0,0	0,0%	0,0	0,0%
■ Hnědé uhlí	365 538,5	6,7%	287 234,4	6,5%	312 555,0	6,9%	965 328,0	6,7%
■ Jaderné palivo	0,0	0,0%	0,0	0,0%	0,0	0,0%	0,0	0,0%
■ Koks	0,0	0,0%	0,0	0,0%	0,0	0,0%	0,0	0,0%
■ Odpadní teplo	0,0	0,0%	0,0	0,0%	0,0	0,0%	0,0	0,0%
■ Ostatní kapalná paliva	0,0	0,0%	0,0	0,0%	0,0	0,0%	0,0	0,0%
■ Ostatní pevná paliva	27 035,1	10,7%	24 212,1	11,8%	7 388,5	3,8%	58 635,7	9,0%
■ Ostatní plyny	0,0	0,0%	62,0	0,0%	20,0	0,0%	82,0	0,0%
■ Ostatní	0,0	0,0%	0,0	0,0%	0,0	0,0%	0,0	0,0%
■ Topné oleje	33,9	0,0%	487,9	0,5%	162,5	0,2%	684,3	0,2%
■ Zemní plyn	97 262,2	3,1%	77 780,0	3,0%	75 742,7	2,9%	250 784,8	3,0%
Spotřeba tepla podle sektorů [GJ]*	593 326,3	5,3%	494 119,1	5,4%	505 823,0	5,5%	1 593 268,3	5,4%
■ Průmysl	114 711,7	4,5%	97 412,5	4,5%	102 984,1	4,5%	315 108,2	4,5%
■ Energetika	232,4	0,1%	224,7	0,1%	238,6	0,1%	695,7	0,1%
■ Doprava	5 593,0	4,8%	4 989,4	5,2%	4 917,8	5,4%	15 500,2	5,1%
■ Stavebnictví	669,8	1,8%	478,8	1,6%	421,0	1,5%	1 569,6	1,6%
■ Zemědělství a lesnictví	5 811,6	12,7%	6 039,7	13,2%	6 850,8	13,7%	18 702,2	13,2%
■ Domácnosti	273 296,0	5,5%	225 483,7	5,7%	226 055,0	5,8%	724 834,6	5,6%
■ Obchod, služby, školství, zdravotnictví	184 845,3	6,6%	152 821,8	6,7%	157 812,0	7,0%	495 479,1	6,8%
■ Ostatní	8 166,6	2,0%	6 668,4	2,1%	6 543,7	2,0%	21 378,7	2,0%

* Rozdíl mezi dodávkou a spotřebou jsou ztráty z nakoupeného tepla a část nezjištěného rozvodu tepla.

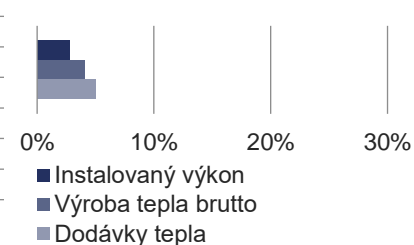
Dodávky tepla podle paliv (GJ)



Spotřeba tepla podle sektorů národního hospodářství (GJ)



Podíl v ČR



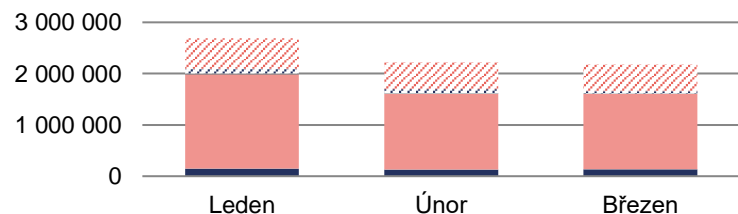
8.12 Výroba, dodávky a spotřeba tepla: Středočeský kraj



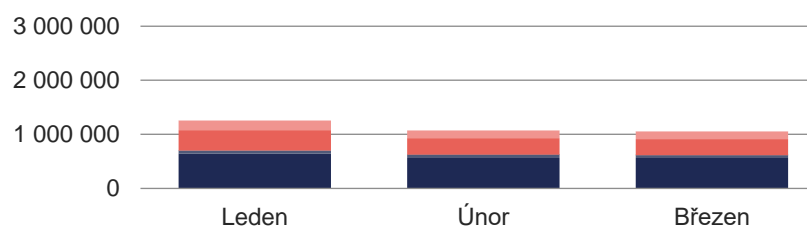
2022	Leden		Únor		Březen		Celkem	
	Kraj	Podíl v ČR	Kraj	Podíl v ČR	Kraj	Podíl v ČR	Kraj	Podíl v ČR
Celkový instalovaný výkon [MW_t]	4 359,3	11,3%	4 351,4	11,2%	4 343,5	11,2%	4 343,5	11,2%
Výroba tepla brutto [GJ]	3 453 339,4	17,9%	2 755 919,4	17,5%	2 588 638,8	16,0%	8 797 897,6	17,2%
Dodávky tepla podle paliv [GJ]	2 687 256,8	22,3%	2 220 028,5	22,7%	2 180 562,0	22,0%	7 087 847,3	22,3%
■ Biomasa	144 863,0	15,3%	127 346,8	14,6%	131 009,0	14,9%	403 218,8	14,9%
■ Bioplyn	4 745,6	6,8%	4 136,3	6,9%	4 284,2	6,7%	13 166,1	6,8%
■ Černé uhlí	0,0	0,0%	0,0	0,0%	0,0	0,0%	0,0	0,0%
■ Elektrická energie	0,0	0,0%	0,0	0,0%	0,0	0,0%	0,0	0,0%
■ Energie prostředí (tepelné čerpadlo)	0,0	0,0%	0,0	0,0%	0,0	0,0%	0,0	0,0%
■ Energie Slunce (solární kolektor)	0,0	0,0%	0,0	0,0%	0,0	0,0%	0,0	0,0%
■ Hnědé uhlí	1 837 302,1	33,6%	1 472 882,5	33,2%	1 465 509,1	32,2%	4 775 693,7	33,1%
■ Jaderné palivo	0,0	0,0%	0,0	0,0%	0,0	0,0%	0,0	0,0%
■ Koks	0,0	0,0%	0,0	0,0%	0,0	0,0%	0,0	0,0%
■ Odpadní teplo	6 643,0	7,5%	7 344,4	9,9%	4 869,0	6,5%	18 856,5	7,9%
■ Ostatní kapalná paliva	2 114,4	22,3%	3 466,3	44,9%	846,0	12,1%	6 426,8	26,6%
■ Ostatní pevná paliva	6 302,3	2,5%	6 185,8	3,0%	7 517,1	3,9%	20 005,2	3,1%
■ Ostatní plyny	87 497,7	19,0%	74 640,3	20,7%	41 495,5	12,3%	203 633,5	17,6%
■ Ostatní	0,0	0,0%	0,0	0,0%	0,0	0,0%	0,0	0,0%
■ Topné oleje	5 789,3	4,5%	4 168,7	4,6%	2 055,5	2,6%	12 013,5	4,0%
■ Zemní plyn	591 999,3	18,8%	519 857,5	20,1%	522 976,5	20,2%	1 634 833,2	19,7%
Dodávka tepla do Prahy [GJ]	-1 374 864,0	0,0%	-1 100 824,0	0,0%	-1 051 017,0	0,0%	-3 526 705,0	0,0%
Spotřeba tepla podle sektorů [GJ]*	1 256 305,5	11,2%	1 075 756,5	11,9%	1 054 245,1	11,5%	3 386 307,1	11,5%
■ Průmysl	644 640,8	25,5%	562 246,9	26,2%	561 319,8	24,7%	1 768 207,5	25,5%
■ Energetika	52 050,3	19,7%	63 718,8	26,0%	52 278,5	21,6%	168 047,6	22,4%
■ Doprava	4 073,9	3,5%	3 521,0	3,6%	3 286,3	3,6%	10 881,2	3,6%
■ Stavebnictví	217,7	0,6%	157,4	0,5%	190,5	0,7%	565,5	0,6%
■ Zemědělství a lesnictví	1 750,8	3,8%	1 543,6	3,4%	1 612,9	3,2%	4 907,2	3,5%
■ Domácnosti	376 610,8	7,6%	301 236,3	7,7%	294 250,4	7,5%	972 097,5	7,6%
■ Obchod, služby, školství, zdravotnictví	174 685,9	6,3%	141 425,2	6,2%	139 738,1	6,2%	455 849,2	6,2%
■ Ostatní	2 275,4	0,5%	1 907,5	0,6%	1 568,6	0,5%	5 751,5	0,5%

* Rozdíl mezi dodávkou a spotřebou jsou ztráty z nakoupeného tepla, část nezjištěného rozvodu tepla.

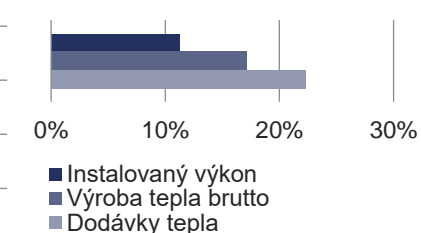
Dodávky tepla podle paliv (GJ)



Spotřeba tepla podle sektorů národního hospodářství (GJ)



Podíl v ČR



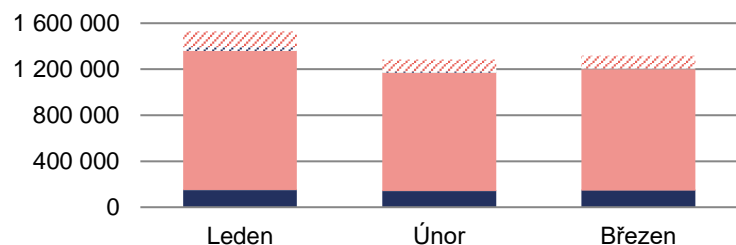
8.13 Výroba, dodávky a spotřeba tepla: Ústecký kraj



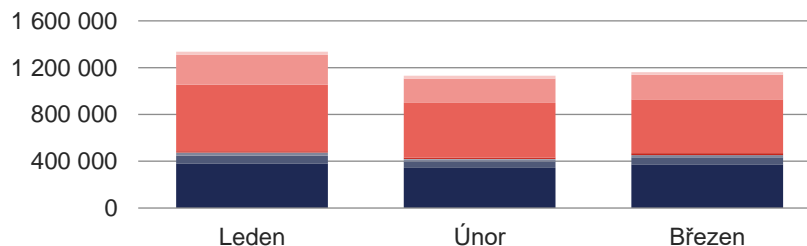
2022	Leden		Únor		Březen		Celkem	
	Kraj	Podíl v ČR	Kraj	Podíl v ČR	Kraj	Podíl v ČR	Kraj	Podíl v ČR
Celkový instalovaný výkon [MW_t]	9 914,8	25,6%	9 914,8	25,6%	9 914,8	25,6%	9 914,8	25,6%
Výroba tepla brutto [GJ]	3 406 201,6	17,6%	2 943 506,5	18,7%	3 076 921,8	19,0%	9 426 630,0	18,4%
Dodávky tepla podle paliv [GJ]	1 528 875,0	12,7%	1 284 700,2	13,1%	1 317 191,2	13,3%	4 130 766,5	13,0%
■ Biomasa	148 800,6	15,7%	140 894,9	16,2%	146 336,3	16,6%	436 031,8	16,2%
■ Bioplyn	1 952,9	2,8%	1 797,3	3,0%	1 824,5	2,8%	5 574,7	2,9%
■ Černé uhlí	761,3	0,1%	731,4	0,1%	695,1	0,1%	2 187,8	0,1%
■ Elektrická energie	0,0	0,0%	0,0	0,0%	0,0	0,0%	0,0	0,0%
■ Energie prostředí (tepelné čerpadlo)	125,0	10,0%	100,0	9,7%	114,0	12,1%	339,0	10,5%
■ Energie Slunce (solární kolektor)	2,0	12,6%	5,0	18,6%	11,0	14,5%	18,0	15,2%
■ Hnědé uhlí	1 206 323,4	22,1%	1 024 566,3	23,1%	1 051 482,9	23,1%	3 282 372,6	22,7%
■ Jaderné palivo	0,0	0,0%	0,0	0,0%	0,0	0,0%	0,0	0,0%
■ Koks	0,0	0,0%	0,0	0,0%	0,0	0,0%	0,0	0,0%
■ Odpadní teplo	891,0	1,0%	684,0	0,9%	699,0	0,9%	2 274,0	1,0%
■ Ostatní kapalná paliva	0,0	0,0%	0,0	0,0%	0,0	0,0%	0,0	0,0%
■ Ostatní pevná paliva	1 674,9	0,7%	489,9	0,2%	1 800,6	0,9%	3 965,4	0,6%
■ Ostatní plyny	27 896,0	6,1%	6 000,0	1,7%	0,0	0,0%	33 896,0	2,9%
■ Ostatní	0,0	0,0%	0,0	0,0%	0,0	0,0%	0,0	0,0%
■ Topné oleje	3 306,4	2,6%	4 815,8	5,3%	2 240,6	2,8%	10 362,9	3,5%
■ Zemní plyn	137 141,6	4,4%	104 615,6	4,0%	111 987,2	4,3%	353 744,4	4,3%
Spotřeba tepla podle sektorů [GJ]*	1 335 065,4	11,9%	1 130 175,3	12,5%	1 160 175,0	12,7%	3 625 415,7	12,3%
■ Průmysl	380 133,3	15,0%	342 442,9	16,0%	373 993,7	16,5%	1 096 569,9	15,8%
■ Energetika	67 870,5	25,7%	56 536,9	23,1%	58 506,1	24,2%	182 913,5	24,4%
■ Doprava	24 143,5	20,8%	18 840,4	19,5%	19 153,3	21,1%	62 137,2	20,5%
■ Stavebnictví	1 458,6	3,9%	1 605,2	5,3%	1 733,4	6,0%	4 797,2	5,0%
■ Zemědělství a lesnictví	11 134,8	24,3%	11 440,1	24,9%	14 323,7	28,7%	36 898,5	26,1%
■ Domácnosti	571 107,4	11,5%	467 264,3	11,9%	459 913,1	11,7%	1 498 284,9	11,7%
■ Obchod, služby, školství, zdravotnictví	252 489,3	9,0%	209 543,9	9,3%	211 023,5	9,4%	673 056,8	9,2%
■ Ostatní	26 727,9	6,4%	22 501,7	7,0%	21 528,1	6,7%	70 757,7	6,7%

* Rozdíl mezi dodávkou a spotřebou jsou ztráty z nakoupeného tepla a část nezjištěného rozvodu tepla.

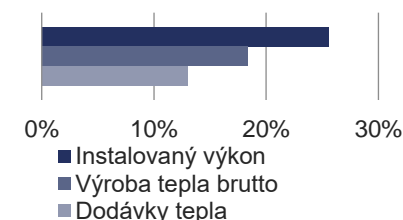
Dodávky tepla podle paliv (GJ)



Spotřeba tepla podle sektorů národního hospodářství (GJ)



Podíl v ČR



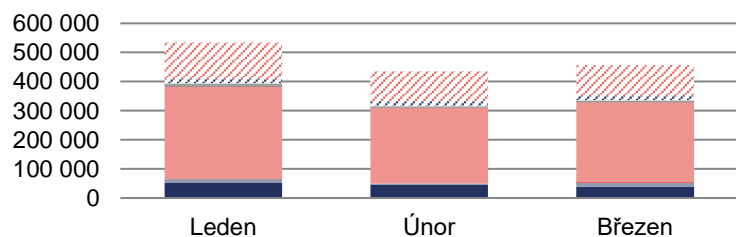
8.14 Výroba, dodávky a spotřeba tepla: Zlínský kraj



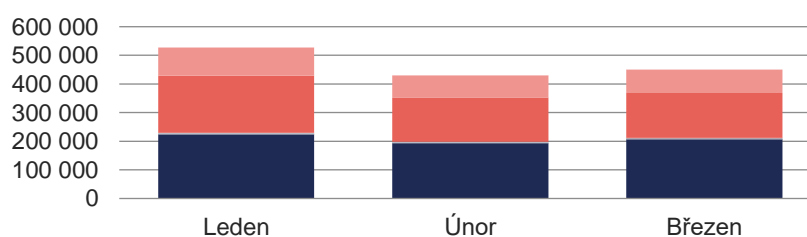
2022	Leden		Únor		Březen		Celkem	
	Kraj	Podíl v ČR	Kraj	Podíl v ČR	Kraj	Podíl v ČR	Kraj	Podíl v ČR
Celkový instalovaný výkon [MW_t]	1 284,5	3,3%	1 284,4	3,3%	1 285,7	3,3%	1 285,7	3,3%
Výroba tepla brutto [GJ]	890 029,3	4,6%	728 480,5	4,6%	783 180,4	4,8%	2 401 690,2	4,7%
Dodávky tepla podle paliv [GJ]	535 090,6	4,4%	436 071,1	4,5%	456 739,5	4,6%	1 427 901,2	4,5%
■ Biomasa	53 185,4	5,6%	44 743,2	5,1%	38 953,1	4,4%	136 881,6	5,1%
■ Bioplyn	1 164,9	1,7%	974,1	1,6%	1 027,9	1,6%	3 166,9	1,6%
■ Černé uhlí	10 983,3	0,8%	4 332,2	0,4%	13 008,5	1,2%	28 324,1	0,8%
■ Elektrická energie	0,0	0,0%	0,0	0,0%	0,0	0,0%	0,0	0,0%
■ Energie prostředí (tepelné čerpadlo)	0,0	0,0%	0,0	0,0%	4,1	0,4%	4,1	0,1%
■ Energie Slunce (solární kolektor)	0,0	0,0%	0,0	0,0%	0,0	0,0%	0,0	0,0%
■ Hnědé uhlí	317 293,5	5,8%	258 822,6	5,8%	275 541,7	6,1%	851 657,8	5,9%
■ Jaderné palivo	0,0	0,0%	0,0	0,0%	0,0	0,0%	0,0	0,0%
■ Koks	0,0	0,0%	0,0	0,0%	0,0	0,0%	0,0	0,0%
■ Odpadní teplo	2 331,0	2,6%	2 034,0	2,7%	722,0	1,0%	5 087,0	2,1%
■ Ostatní kapalná paliva	7 365,0	77,7%	4 247,0	55,1%	4 793,0	68,4%	16 405,0	67,8%
■ Ostatní pevná paliva	2 789,9	1,1%	2 018,5	1,0%	2 735,8	1,4%	7 544,2	1,2%
■ Ostatní plyny	14 542,0	3,2%	14 540,0	4,0%	15 681,0	4,7%	44 763,0	3,9%
■ Ostatní	0,0	0,0%	0,0	0,0%	0,0	0,0%	0,0	0,0%
■ Topné oleje	7,5	0,0%	90,9	0,1%	114,1	0,1%	212,4	0,1%
■ Zemní plyn	125 428,1	4,0%	104 268,6	4,0%	104 158,4	4,0%	333 855,1	4,0%
Spotřeba tepla podle sektorů [GJ]*	528 308,6	4,7%	430 916,0	4,7%	450 419,4	4,9%	1 409 644,0	4,8%
■ Průmysl	222 884,0	8,8%	192 545,1	9,0%	205 990,7	9,1%	621 419,8	8,9%
■ Energetika	596,4	0,2%	455,3	0,2%	403,3	0,2%	1 455,0	0,2%
■ Doprava	3 326,7	2,9%	2 679,1	2,8%	2 828,1	3,1%	8 833,9	2,9%
■ Stavebnictví	2 272,8	6,1%	1 713,5	5,6%	1 842,4	6,4%	5 828,7	6,0%
■ Zemědělství a lesnictví	1 183,7	2,6%	1 030,1	2,2%	1 162,5	2,3%	3 376,3	2,4%
■ Domácnosti	198 403,6	4,0%	154 488,2	3,9%	156 266,0	4,0%	509 157,8	4,0%
■ Obchod, služby, školství, zdravotnictví	98 863,0	3,5%	77 435,9	3,4%	81 415,5	3,6%	257 714,4	3,5%
■ Ostatní	778,5	0,2%	568,7	0,2%	510,9	0,2%	1 858,1	0,2%

* Rozdíl mezi dodávkou a spotřebou jsou ztráty z nakoupeného tepla a část nezjištěného rozvodu tepla.

Dodávky tepla podle paliv (GJ)



Spotřeba tepla podle sektorů národního hospodářství (GJ)



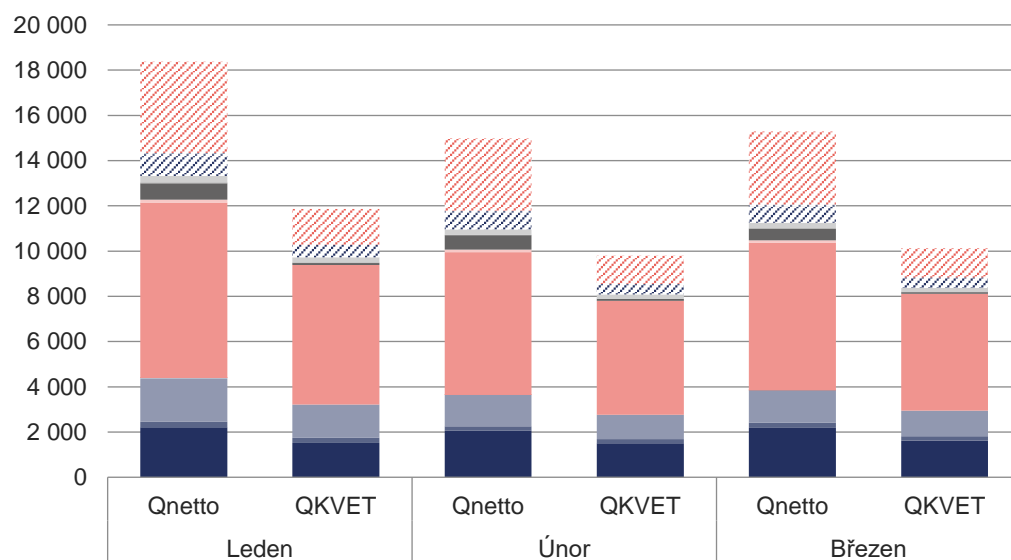
Podíl v ČR



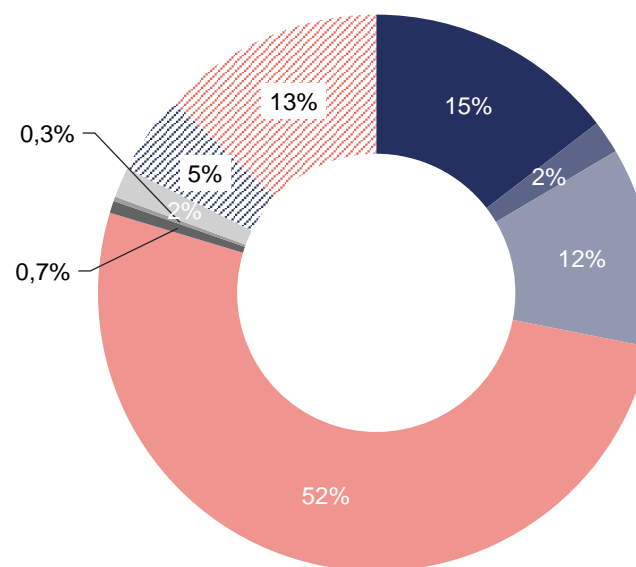
9 VÝROBA TEPLA NETTO A VÝROBA TEPLA Z KVET [TJ]

2022	Leden			Únor			Březen			Celkem		
	Q _{netto}	Q _{KVET}	Q _{KVET} /Q _{netto}	Q _{netto}	Q _{KVET}	Q _{KVET} /Q _{netto}	Q _{netto}	Q _{KVET}	Q _{KVET} /Q _{netto}	Q _{netto}	Q _{KVET}	Q _{KVET} /Q _{netto}
Výroba tepla	18 379,0	11 862,5	65%	14 969,7	9 795,1	65%	15 288,5	10 115,2	66%	48 637,2	31 772,8	65%
■ Biomasa	2 210,8	1 516,1	69%	2 055,0	1 502,0	73%	2 187,6	1 610,6	74%	6 453,3	4 628,7	72%
■ Bioplyn	235,3	219,8	93%	201,4	189,7	94%	214,4	202,8	95%	651,1	612,3	94%
■ Černé uhlí	1 936,3	1 480,2	76%	1 383,9	1 076,9	78%	1 445,1	1 134,2	78%	4 765,3	3 691,3	77%
■ Elektrická energie	4,1	0,0	0%	4,5	0,0	0%	5,7	0,0	0%	14,3	0,0	0%
■ Energie prostředí (tepelné čerpadlo)	1,5	0,0	0%	1,4	0,0	0%	1,5	0,0	0%	4,4	0,0	0%
■ Energie Slunce (solární kolektor)	0,0	0,0	0%	0,0	0,0	0%	0,1	0,0	0%	0,1	0,0	0%
■ Hnědé uhlí	7 751,9	6 169,6	80%	6 306,4	5 038,8	80%	6 506,8	5 166,4	79%	20 565,0	16 374,8	80%
■ Jaderné palivo	133,7	0,0	0%	106,6	0,0	0%	111,8	0,0	0%	352,1	0,0	0%
■ Koks	0,0	0,0	0%	0,0	0,0	0%	0,0	0,0	0%	0,0	0,0	0%
■ Odpadní teplo	727,0	83,9	12%	636,1	71,2	11%	511,5	70,1	14%	1 874,6	225,2	12%
■ Ostatní kapalná paliva	38,3	34,9	91%	26,1	24,0	92%	29,0	23,4	81%	93,4	82,2	88%
■ Ostatní pevná paliva	286,7	218,9	76%	236,5	175,3	74%	235,3	161,1	68%	758,5	555,3	73%
■ Ostatní plyny	866,3	552,1	64%	718,0	464,1	65%	713,6	463,9	65%	2 297,9	1 480,1	64%
■ Ostatní	0,0	0,0	0%	0,0	0,0	0%	0,0	0,0	0%	0,0	0,0	0%
■ Topné oleje	146,3	3,3	2%	102,4	2,3	2%	91,3	3,4	4%	340,0	9,0	3%
■ Zemní plyn	4 040,7	1 583,6	39%	3 191,5	1 251,0	39%	3 234,9	1 279,3	40%	10 467,2	4 113,9	39%

Výroba tepla netto a výroba tepla z KVET podle paliv (TJ)



Podíl paliv na výrobě tepla z KVET

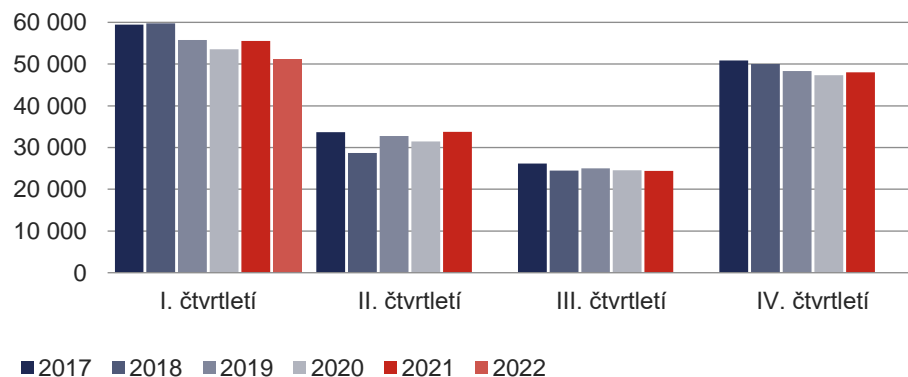


10 VÝVOJ BILANCE TEPLA, DODÁVEK TEPLA, SPOTŘEBY TEPLA A KVET

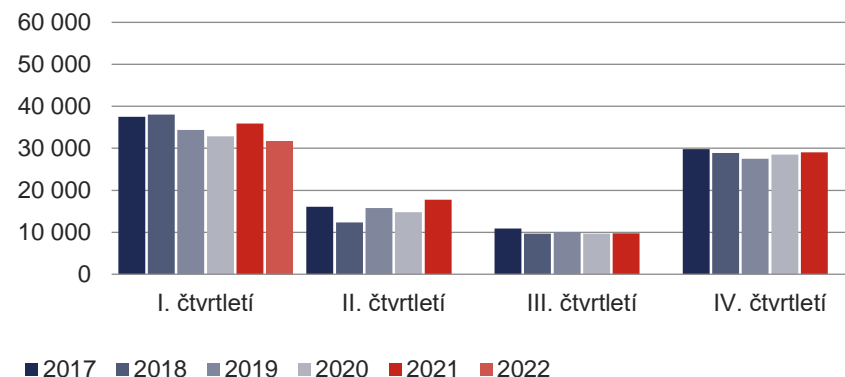
10.1 Vývoj bilance tepla: čtvrtletní porovnání [TJ]

	I. čtvrtletí	II. čtvrtletí	III. čtvrtletí	IV. čtvrtletí	Celkem
Výroba tepla brutto 2017	59 492,4	33 647,2	26 175,9	50 852,3	170 167,8
Výroba tepla brutto 2018	59 760,7	28 688,6	24 452,4	50 022,5	162 924,3
Výroba tepla brutto 2019	55 809,2	32 753,7	24 978,4	48 372,3	161 913,6
Výroba tepla brutto 2020	53 528,8	31 489,6	24 527,7	47 371,7	156 917,7
Výroba tepla brutto 2021	55 526,6	33 752,0	24 370,2	48 008,6	161 657,4
Výroba tepla brutto 2022	51 249,5				
Meziroční změna-výroba tepla brutto	-4 277,2				
Meziroční změna-výroba tepla brutto	-7,7%				
Dodávky tepla 2017	37 510,2	16 101,3	10 892,1	29 809,3	94 312,8
Dodávky tepla 2018	38 059,7	12 376,4	9 704,6	28 893,5	89 034,2
Dodávky tepla 2019	34 400,2	15 804,1	10 045,8	27 517,0	87 767,1
Dodávky tepla 2020	32 870,9	14 818,9	9 700,2	28 538,5	85 928,5
Dodávky tepla 2021	35 864,9	17 756,2	9 766,4	29 041,9	92 429,4
Dodávky tepla 2022	31 771,5				
Meziroční změna-dodávky tepla	-4 093,4				
Meziroční změna-dodávky tepla	-11,4%				

Brutto výroba tepla (TJ)



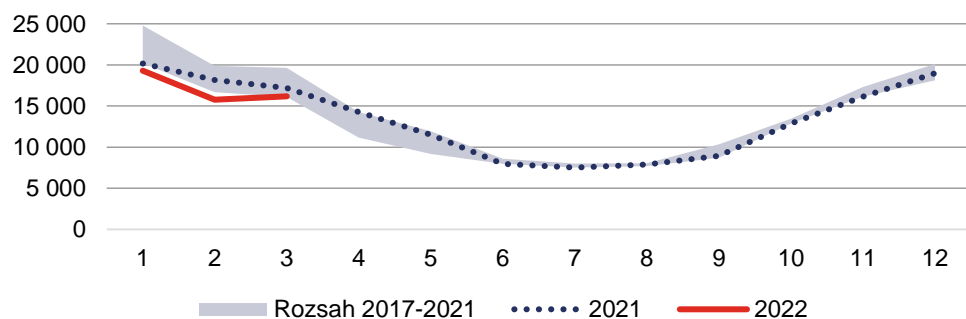
Dodávky tepla (TJ)



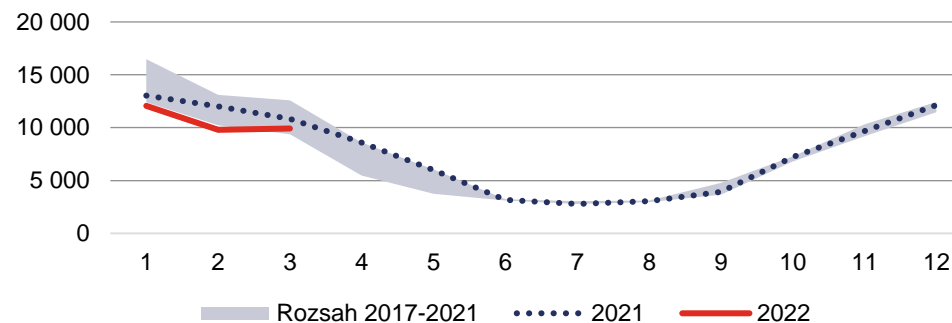
10.2 Vývoj bilance tepla: měsíční porovnání [TJ]

	Leden	Únor	Březen	Duben	Květen	Červen	Červenec	Srpen	Září	Říjen	Listopad	Prosinec	Celkem
Výroba tepla brutto 2017	24 789,6	18 587,7	16 115,1	14 167,0	11 027,9	8 452,3	7 792,7	8 048,4	10 334,8	13 440,6	17 328,8	20 082,9	170 167,8
Výroba tepla brutto 2018	20 205,2	19 893,2	19 662,3	11 150,5	9 168,1	8 369,9	7 963,0	7 784,7	8 704,8	13 135,1	16 756,4	20 131,1	162 924,3
Výroba tepla brutto 2019	22 056,2	17 612,4	16 140,6	12 700,3	11 948,7	8 104,7	7 552,8	7 913,1	9 512,5	13 236,2	16 157,6	18 978,5	161 913,6
Výroba tepla brutto 2020	20 414,7	16 681,8	16 432,3	12 068,1	10 838,7	8 582,7	8 024,1	7 694,3	8 809,2	13 094,1	16 139,1	18 138,6	156 917,7
Výroba tepla brutto 2021	20 171,3	18 159,6	17 195,8	14 283,0	11 518,7	7 950,3	7 516,8	7 902,9	8 950,5	12 884,3	16 126,6	18 997,6	161 657,4
Výroba tepla brutto 2022	19 299,4	15 769,7	16 180,4										
Meziroční změna-výroba tepla brutto	-871,9	-2 389,9	-1 015,3										
Meziroční změna-výroba tepla brutto	-4,3%	-13,2%	-5,9%										
Dodávky tepla 2017	16 476,8	11 652,7	9 380,7	7 846,2	5 061,3	3 193,8	3 007,0	3 096,8	4 788,2	7 068,4	10 311,6	12 429,3	94 312,8
Dodávky tepla 2018	12 397,1	13 087,2	12 575,4	5 467,8	3 743,2	3 165,4	3 043,6	2 999,8	3 661,2	6 796,5	9 833,6	12 263,3	89 034,2
Dodávky tepla 2019	14 046,4	10 951,4	9 402,4	6 672,5	6 033,9	3 097,7	2 995,6	2 998,1	4 052,1	6 857,3	9 198,7	11 461,0	87 767,1
Dodávky tepla 2020	12 828,7	10 230,7	9 811,6	6 347,8	5 236,3	3 234,8	3 001,1	2 961,1	3 737,9	7 281,4	9 737,8	11 519,3	85 928,5
Dodávky tepla 2021	13 031,2	11 995,3	10 838,3	8 596,0	5 988,6	3 171,6	2 784,2	3 046,9	3 935,3	7 223,6	9 685,8	12 132,5	92 429,4
Dodávky tepla 2022	12 063,4	9 795,5	9 912,7										
Meziroční změna-dodávky tepla	-967,9	-2 199,8	-925,7										
Meziroční změna-dodávky tepla	-7,4%	-18,3%	-8,5%										

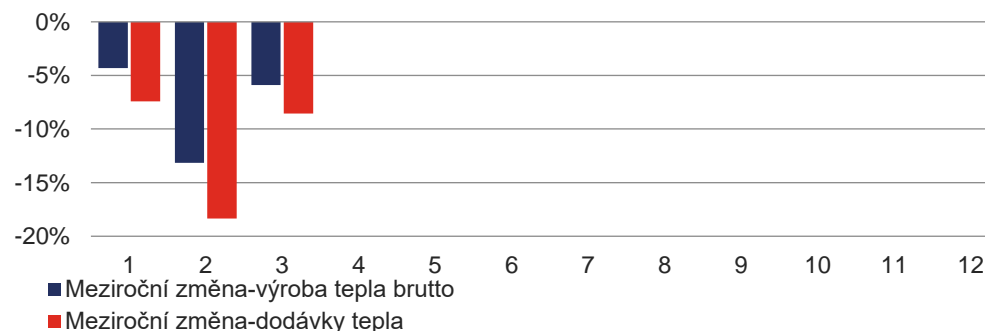
Výroba tepla brutto (TJ)



Dodávky tepla (TJ)



Meziroční změna (%)



10.3 Vývoj výroby tepla brutto a dodávek tepla podle paliv a krajů ČR [TJ]

	I. čtvrtletí 2022	I. čtvrtletí 2021	Rozdíl (2022- 2021)	Meziroční změna
Výroba tepla brutto	51 249,5	55 526,6	-4 277,2	-7,7%
Biomasa	6 738,7	6 961,7	-223,1	-3,2%
Bioplyn	1 194,0	1 193,1	0,9	0,1%
Černé uhlí	4 977,8	5 671,3	-693,5	-12,2%
Elektrická energie	14,3	7,4	6,9	93,2%
Energie prostředí (TČ)	4,4	38,2	-33,8	-88,5%
Energie Slunce (SK)	0,1	0,1	0,0	72,0%
Hnědé uhlí	21 271,2	22 603,2	-1 331,9	-5,9%
Jaderné palivo	352,1	378,2	-26,0	-6,9%
Koks	0,0	0,1	-0,1	0,0%
Odpadní teplo	2 019,0	2 095,8	-76,9	-3,7%
Ostatní kapalná paliva	116,3	192,3	-76,0	-39,5%
Ostatní pevná paliva	1 034,7	1 168,0	-133,4	-11,4%
Ostatní plyny	2 505,3	2 535,2	-29,9	-1,2%
Ostatní	0,0	0,0	0,0	0,0%
Topné oleje	345,7	149,0	196,7	132,0%
Zemní plyn	10 675,8	12 533,0	-1 857,2	-14,8%

	I. čtvrtletí 2022	I. čtvrtletí 2021	Rozdíl (2022- 2021)	Meziroční změna
Výroba tepla brutto	51 249,5	55 526,6	-4 277,2	-7,7%
Hlavní město Praha	1 826,4	2 221,1	-394,7	-17,8%
Jihočeský kraj	2 571,0	2 765,7	-194,7	-7,0%
Jihomoravský kraj	2 738,7	3 003,9	-265,2	-8,8%
Karlovarský kraj	3 179,9	2 685,1	494,8	18,4%
Kraj Vysočina	1 218,4	1 402,3	-183,9	-13,1%
Královéhradecký kraj	1 495,2	1 577,3	-82,0	-5,2%
Liberecký kraj	889,9	960,7	-70,8	-7,4%
Moravskoslezský kraj	9 936,3	10 817,3	-881,0	-8,1%
Olomoucký kraj	2 209,0	2 338,2	-129,2	-5,5%
Pardubický kraj	2 457,0	2 672,5	-215,5	-8,1%
Plzeňský kraj	2 101,6	2 231,8	-130,2	-5,8%
Středočeský kraj	8 797,9	9 704,9	-907,0	-9,3%
Ústecký kraj	9 426,6	10 476,9	-1 050,3	-10,0%
Zlínský kraj	2 401,7	2 669,0	-267,3	-10,0%

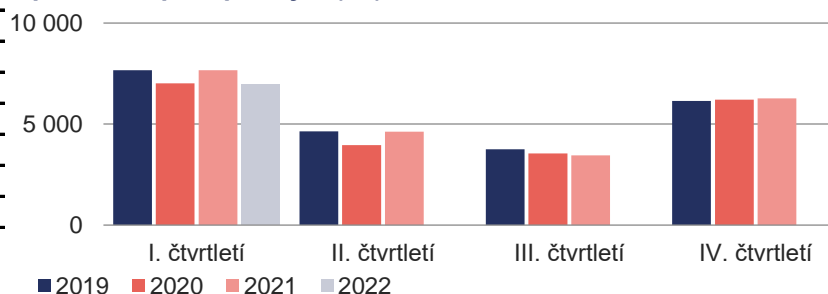
	I. čtvrtletí 2022	I. čtvrtletí 2021	Rozdíl (2022- 2021)	Meziroční změna
Dodávky tepla	31 771,5	35 864,9	-4 093,4	-11,4%
Biomasa	2 699,0	3 022,6	-323,7	-10,7%
Bioplyn	194,2	186,5	7,6	4,1%
Černé uhlí	3 647,0	4 170,2	-523,3	-12,5%
Elektrická energie	13,3	6,5	6,8	104,1%
Energie prostředí (TČ)	3,2	37,7	-34,5	-91,4%
Energie Slunce (SK)	0,1	0,1	0,0	72,0%
Hnědé uhlí	14 443,4	16 047,9	-1 604,4	-10,0%
Jaderné palivo	92,2	95,1	-2,9	-3,1%
Koks	0,0	0,1	-0,1	-100,0%
Odpadní teplo	237,6	263,6	-26,0	-9,9%
Ostatní kapalná paliva	24,2	43,6	-19,4	-44,5%
Ostatní pevná paliva	649,8	793,8	-144,0	-18,1%
Ostatní plyny	1 156,7	1 189,5	-32,7	-2,8%
Ostatní	0,0	0,0	0,0	0,0%
Topné oleje	298,4	127,0	171,5	135,1%
Zemní plyn	8 312,4	9 880,8	-1 568,3	-15,9%

	I. čtvrtletí 2022	I. čtvrtletí 2021	Rozdíl (2022- 2021)	Meziroční změna
Dodávky tepla	31 771,5	35 864,9	-4 093,4	-11,4%
Hlavní město Praha	1 425,1	1 799,1	-374,0	-20,8%
Jihočeský kraj	1 787,0	2 010,4	-223,4	-11,1%
Jihomoravský kraj	2 078,5	2 303,5	-225,0	-9,8%
Karlovarský kraj	1 229,2	1 284,5	-55,3	-4,3%
Kraj Vysočina	599,4	695,2	-95,8	-13,8%
Královéhradecký kraj	1 067,9	1 170,4	-102,4	-8,8%
Liberecký kraj	788,0	863,8	-75,9	-8,8%
Moravskoslezský kraj	5 596,0	6 354,0	-758,1	-11,9%
Olomoucký kraj	1 288,2	1 447,0	-158,8	-11,0%
Pardubický kraj	1 672,7	1 878,9	-206,2	-11,0%
Plzeňský kraj	1 592,9	1 734,1	-141,3	-8,1%
Středočeský kraj	7 087,8	8 004,7	-916,8	-11,5%
Ústecký kraj	4 130,8	4 715,8	-585,1	-12,4%
Zlínský kraj	1 427,9	1 603,3	-175,4	-10,9%

10.4 Vývoj spotřeby tepla [TJ]

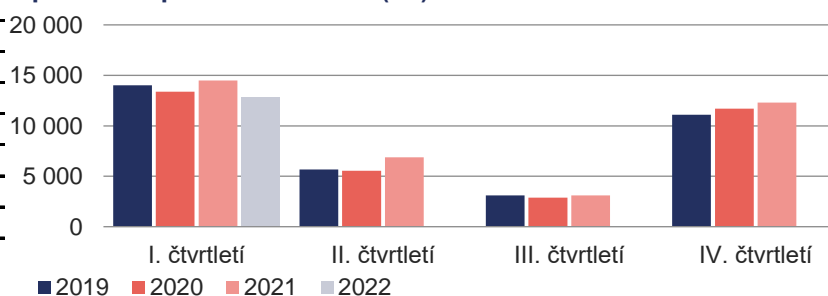
Průmysl	I. čtvrtletí	II. čtvrtletí	III. čtvrtletí	IV. čtvrtletí	Celkem
Spotřeba tepla 2019	7 671,9	4 634,0	3 745,8	6 137,0	22 188,7
Spotřeba tepla 2020	7 021,2	3 965,4	3 547,5	6 204,0	20 738,1
Spotřeba tepla 2021	7 667,6	4 622,0	3 456,9	6 278,3	22 024,8
Spotřeba tepla 2022	6 945,5				
Meziroční změna-spotřeba tepla	-722,1				
Meziroční změna-spotřeba tepla	-9,4%				

Spotřeba tepla - průmysl (TJ)



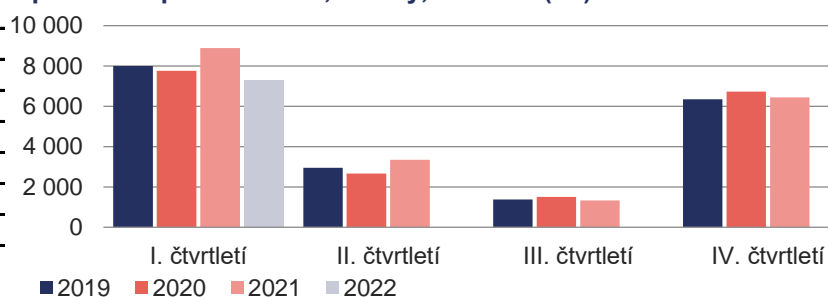
Domácnosti	I. čtvrtletí	II. čtvrtletí	III. čtvrtletí	IV. čtvrtletí	Celkem
Spotřeba tepla 2019	14 015,4	5 663,1	3 090,2	11 080,1	33 848,8
Spotřeba tepla 2020	13 365,7	5 557,4	2 881,1	11 704,3	33 508,5
Spotřeba tepla 2021	14 475,5	6 886,6	3 111,1	12 285,2	36 758,4
Spotřeba tepla 2022	12 829,5				
Meziroční změna-spotřeba tepla	-1 646,0				
Meziroční změna-spotřeba tepla	-11,4%				

Spotřeba tepla - domácnosti (TJ)



Obchod, služby, školství, zdravotnictví	I. čtvrtletí	II. čtvrtletí	III. čtvrtletí	IV. čtvrtletí	Celkem
Spotřeba tepla 2019	8 000,2	2 948,0	1 375,1	6 345,7	18 669,0
Spotřeba tepla 2020	7 761,4	2 666,4	1 502,6	6 727,5	18 658,0
Spotřeba tepla 2021	8 892,0	3 340,5	1 333,2	6 446,6	20 012,3
Spotřeba tepla 2022	7 303,8				
Meziroční změna-spotřeba tepla	-1 588,2				
Meziroční změna-spotřeba tepla	-17,9%				

Spotřeba tepla - Obchod, služby, školství (TJ)



10.5 Vývoj výroby tepla z KVET [TJ]

	I. čtvrtletí 2022	I. čtvrtletí 2021	Rozdíl (2022- 2021)	Meziroční změna
Výroba tepla z KVET	31 772,8	35 182,8	-3 410,0	-9,7%
■ Biomasa	4 628,7	4 516,5	112,2	2,5%
■ Bioplyn	612,3	615,5	-3,2	-0,5%
■ Černé uhlí	3 691,3	4 466,7	-775,4	-17,4%
■ Elektrická energie	0,0	0,0	0,0	0,0%
■ Energie prostředí (tepelné čerpadlo)	0,0	0,0	0,0	0,0%
■ Energie Slunce (solární kolektor)	0,0	0,0	0,0	0,0%
■ Hnědé uhlí	16 374,8	18 549,1	-2 174,3	-11,7%
■ Jaderné palivo	0,0	0,0	0,0	0,0%
■ Koks	0,0	0,0	0,0	0,0%
■ Odpadní teplo	225,2	234,1	-8,9	-3,8%
■ Ostatní kapalná paliva	82,2	132,9	-50,7	-38,1%
■ Ostatní pevná paliva	555,3	695,8	-140,6	-20,2%
⚡ Ostatní plyny	1 480,1	1 478,9	1,2	0,1%
⚡ Ostatní	0,0	0,0	0,0	0,0%
⚡ Topné oleje	9,0	4,3	4,7	109,6%
⚡ Zemní plyn	4 113,9	4 488,9	-375,0	-8,4%

Oddělení statistiky a sledování kvality

teplo.statistika@eru.cz

Vydání 15. 7. 2022



Energetický regulační úřad

Masarykovo náměstí 91/5, 586 01 Jihlava

+420 564 578 666

podatelna@eru.cz

ID datové schránky ERÚ eeuaau7

www.eru.cz/energetika-v-cislech

© 2022

Energetický regulační úřad