



Energetický
regulační
úřad

Roční zpráva o provozu teplárenských soustav České republiky

2025

OBSAH

1	ZKRATKY, POJMY A ZÁKLADNÍ VZTAHY	4
2	KOMENTÁŘ	5
3	BILANCE TEPLA	6
4	VÝROBA TEPLA	7
4.1	Výroba tepla brutto podle paliv	7
4.2	Výroba tepla brutto v krajích ČR	8
4.3	Výroba tepla brutto podle paliv v krajích ČR	9
5	DODÁVKY TEPLA	10
5.1	Dodávky tepla podle paliv	10
5.2	Dodávky tepla v krajích ČR	11
5.3	Dodávky tepla podle paliv v krajích ČR	12
5.4	Dodávky tepla z uhlí, biomasy a bioplynu	13
6	INSTALOVANÝ VÝKON VÝROBEN TEPLA V KRAJÍCH ČR	14
7	SPOTŘEBA TEPLA	15
7.1	Spotřeba tepla podle sektorů národního hospodářství	15
7.2	Spotřeba tepla podle sektorů národního hospodářství v krajích ČR	16
8	VÝROBA, DODÁVKY A SPOTŘEBA TEPLA V JEDNOTLIVÝCH KRAJÍCH ČR	17
8.1	Výroba, dodávky a spotřeba tepla: Hlavní město Praha	17
8.2	Výroba, dodávky a spotřeba tepla: Jihočeský kraj	18
8.3	Výroba, dodávky a spotřeba tepla: Jihomoravský kraj	19
8.4	Výroba, dodávky a spotřeba tepla: Karlovarský kraj	20
8.5	Výroba, dodávky a spotřeba tepla: Kraj Vysočina	21
8.6	Výroba, dodávky a spotřeba tepla: Královéhradecký kraj	22
8.7	Výroba, dodávky a spotřeba tepla: Liberecký kraj	23
8.8	Výroba, dodávky a spotřeba tepla: Moravskoslezský kraj	24
8.9	Výroba, dodávky a spotřeba tepla: Olomoucký kraj	25
8.10	Výroba, dodávky a spotřeba tepla: Pardubický kraj	26
8.11	Výroba, dodávky a spotřeba tepla: Plzeňský kraj	27
8.12	Výroba, dodávky a spotřeba tepla: Středočeský kraj	28
8.13	Výroba, dodávky a spotřeba tepla: Ústecký kraj	29
8.14	Výroba, dodávky a spotřeba tepla: Zlínský kraj	30
9	VÝROBA TEPLA NETTO A VÝROBA TEPLA Z KVET	31
10	VÝVOJ BILANCE TEPLA, DODÁVEK TEPLA, SPOTŘEBY TEPLA A KVET	32
10.1	Vývoj bilance tepla: čtvrtletní porovnání	32
10.2	Vývoj bilance tepla: měsíční porovnání	33
10.3	Vývoj výroby tepla brutto podle paliv a krajů ČR	34
10.4	Vývoj dodávek tepla podle paliv a krajů ČR	35
10.5	Vývoj spotřeby tepla	36
10.6	Vývoj výroby tepla z KVET	37
11	DOPLŇUJÍCÍ GRAFY A DIAGRAM BILANCE TEPLA ZA ROK 2025	38

ÚVOD

Energetický regulační úřad (ERÚ) zveřejňuje Roční zprávu o provozu teplárenských soustav ČR za rok 2025 v souladu s § 17 odst. 7 písm. m) zákona č. 458/2000 Sb., o podmínkách podnikání a o výkonu státní správy v energetických odvětvích a o změně některých zákonů (energetický zákon), ve znění pozdějších předpisů. Údaje obsažené v této zprávě jsou určeny především pro státní orgány či instituce v rámci ČR nebo Evropské unie a odbornou veřejnost.

Údaje pro roční zprávu jsou získávány na základě vyhlášky č. 404/2016 Sb., o náležitostech a členění výkazů nezbytných pro zpracování zpráv o provozu soustav v energetických odvětvích, včetně termínů, rozsahu a pravidel pro sestavování výkazů (statistická vyhláška), ve znění pozdějších předpisů, která nabyla účinnost dnem 1. ledna 2017.

Veškeré detaily týkající se metodiky vykazování údajů pro statistiku ERÚ jsou uvedeny ve výkladovém stanovisku ERÚ k metodice vyplňování výkazů podle statistické vyhlášky pro oblast elektroenergetiky a teplárenství číslo 8/2018 ze dne 14. září 2018. Výkladové stanovisko a aktuální výkazy jsou zveřejněny na internetových stránkách ERÚ.

Veškerá data vycházejí z podkladů od licencovaných subjektů: výrobců elektřiny a tepla a provozovatelů rozvodných tepelných zařízení.

Roční zpráva o provozu teplárenských soustav ČR za rok 2025 navazuje na zprávy vydané v předchozích letech a přináší informace o základních ukazatelích v teplárenství za rok 2025 a doplňuje tak Roční zprávu o provozu elektrizační soustavy ČR za rok 2025, která obsahuje mimo jiné údaje o kombinované výrobě elektřiny a tepla (KVET). Tato zpráva obsahuje údaje o veškerém vyrobeném teple z licencované činnosti včetně KVET, a také statistická data o bilanci, dodávce a spotřebě tepla podle příslušných kategorií. Zpráva dále obsahuje vyhodnocení instalovaného výkonu výroben tepla v ČR a některá krajská vyhodnocení. Roční zpráva za rok 2025 vychází z dat zprávy za IV. čtvrtletí 2025 a obsahuje některé zpřesněné údaje.

Případné dotazy či připomínky zasílejte Oddělení statistiky a sledování kvality na e-mailovou adresu teplo.statistika@eru.gov.cz.

1 ZKRATKY, POJMY A ZÁKLADNÍ VZTAHY

CZ-NACE Klasifikace ekonomických činností CZ-NACE dle Českého statistického úřadu

KVET Kombinovaná výroba elektřiny a tepla

SZT Soustava zásobování teplem

Q_{netto} Výroba tepla netto

Q_{KVET} Dodávka užitečného tepla z KVET

PHA Hlavní město Praha

JHČ Jihočeský kraj

JHM Jihomoravský kraj

KVK Karlovarský kraj

VYS Kraj Vysočina

HKK Královéhradecký kraj

LBK Liberecký kraj

MSK Moravskoslezský kraj

OLK Olomoucký kraj

PAK Pardubický kraj

PLK Plzeňský kraj

STČ Středočeský kraj

ULK Ústecký kraj

ZLK Zlínský kraj

Výroba tepla brutto =

Brutto výroba tepla na zdrojích bez tepla použitého na výrobu elektřiny.

Výroba tepla netto =

Výroba tepla brutto bez technologické vlastní spotřeby tepla.

Technologická vlastní spotřeba tepla =

Spotřeba tepla na výrobu tepla a elektrické energie, která je nezbytná pro zajištění procesu výroby tepla a elektrické energie.

Ztráty =

Ztráty při výrobě tepla a distribuční ztráty (v rozvodech).

Vlastní spotřeba tepla =

Spotřeba tepla pro vlastní potřebu výrobce (bez technologické vlastní spotřeby tepla).

Dodávky tepla =

Množství tepelné energie dodané do soustav zásobování teplem.

Bilanční rozdíl =

Výroba tepla brutto - technologická vlastní spotřeba tepla - ztráty - dodávky do vlastního podniku – dodávky tepla.

Spotřeba tepla =

Konečná spotřeba tepla v jednotlivých sektorech národního hospodářství.

2 KOMENTÁŘ

Základní kapitolu tvoří bilance tepla, podle které bylo v roce 2025 vyrobeno celkem 137 334,5 TJ tepla brutto, a proti roku 2024 (132 836,9 TJ) došlo k nárůstu o 3,4 %. Zhruba 29 % z brutto výroby bylo spotřebováno ve vlastním podniku nebo zařízení (převážně jde o závodní teplárny, které nejsou zařazeny v klasifikaci ekonomických činností (CZ-NACE) ve skupině 35 - Výroba a rozvod elektřiny, plynu, tepla a klimatizovaného vzduchu). Dodávky tepla představovaly 77 093,1 TJ, což je nárůst o 5,6 % proti roku 2024 (73 002,6 TJ). Dodávky tepla tvořily zhruba 56 %, technologická vlastní spotřeba 6 % a ztráty 9 % z brutto výroby tepla. Nejvíce tepla bylo vyrobeno z hnědého uhlí (34 %), následuje zemní plyn (22 %) a biomasa (21 %). Nejvyšší výroby tepla bylo dosaženo v Ústeckém kraji (23 %), následuje Středočeský kraj (17,3 %) a Moravskoslezský kraj (17,2 %). Struktura výroby tepla z jednotlivých paliv se v krajích ČR liší podle dostupnosti paliv. Nadále pokračuje pokles brutto výroby tepla z uhlí, proti roku 2017 došlo u hnědého uhlí k poklesu o 34 %, u černého uhlí dokonce 61 %; naopak došlo k nárůstu výroby tepla z biomasy o 61 %. Téměř všechno teplo z černého uhlí se vyrobilo v Moravskoslezském kraji. Nejvyšší výroba tepla byla z hnědého uhlí v Ústeckém kraji (36 %), ze zemního plynu ve Středočeském kraji (19 %), z biomasy v Ústeckém kraji (37 %) a z bioplynu v Kraji Vysočina (15 %).

Struktura dodávek tepla podle paliv se podobá struktuře výroby tepla brutto (41 % z hnědého uhlí, 27 % ze zemního plynu, 14 % z biomasy); u struktury dodávek tepla podle krajů je na prvním místě Středočeský kraj, následovaný Ústeckým a Moravskoslezským krajem. V roce 2025 nejvíce narostly dodávky tepla z biomasy, a to o 18 %. Celkový instalovaný tepelný výkon vyroben tepla ke konci roku 2025 činil 38 567,7 MW_t.

Sedmá kapitola uvádí rozdělení spotřeby tepla v sektorech národního hospodářství. V domácnostech bylo v roce 2025 spotřebováno 32 885,4 TJ, což je 48 % z celkové spotřeby, v průmyslu bylo spotřebováno 14 734,8 TJ (22 % ze spotřeby) a v sektoru obchodu a služeb 16 571,8 TJ (24 % ze spotřeby). Osmá kapitola obsahuje shrnutí výroby tepla brutto, dodávek a spotřeb tepla v jednotlivých krajích ČR.

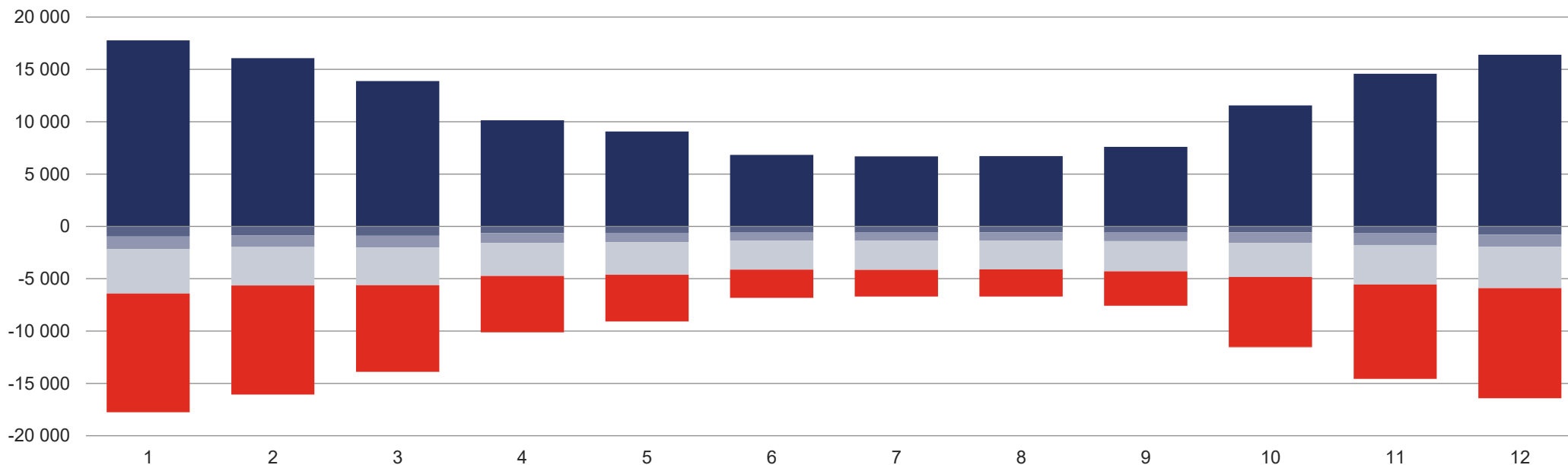
Celkově bylo vyrobeno z kombinované výroby elektřiny a tepla (KVET) 85 172,7 TJ užitečného tepla, což činí 66 % výroby tepla netto. Nejvíce se užitečného tepla z KVET vyrobilo z hnědého uhlí (45 %), následuje biomasa (24 %) a zemní plyn (13 %). Nízký podíl užitečného tepla ze zemního plynu na teple netto (38 %) je způsoben vyšším počtem výtopen na zemní plyn než kogeneračních jednotek. V roce 2025 bylo vyrobeno o 5,7 % více tepla z kombinované výroby elektřiny a tepla než v roce 2024.

Ve všech sledovaných čtvrtletích roku 2025 byl dosaženo nárůstu brutto výroby proti roku 2024 (nejvíce v prvním čtvrtletí o 6,2 %), což bylo způsobeno chladnější teplotou v roce. Nejvíce poklesla meziročně výroba tepla v Karlovarském kraji díky snížené vlastní spotřebě tepla Sokolovské uhelné.

3 BILANCE TEPLA [TJ]

	I. čtvrtletí			II. čtvrtletí			III. čtvrtletí			IV. čtvrtletí			Celkem
	Leden	Únor	Březen	Duben	Květen	Červen	Červenec	Srpen	Září	Říjen	Listopad	Prosinec	
■ Výroba tepla brutto			47 740,3			26 025,7			21 016,8			42 551,6	137 334,5
	17 776,7	16 073,0	13 890,7	10 129,2	9 074,6	6 821,9	6 698,6	6 715,0	7 603,2	11 558,0	14 587,3	16 406,2	
■ Technologická vlastní spotřeba tepla			2 721,7			1 790,8			1 738,1			2 001,7	8 252,3
	960,3	873,4	888,0	627,7	613,4	549,7	585,8	568,9	583,3	569,5	659,9	772,3	
■ Ztráty			3 413,5			2 642,9			2 385,8			3 307,7	11 749,8
	1 205,3	1 091,3	1 116,9	942,8	895,6	804,5	770,2	786,6	829,0	1 031,6	1 115,9	1 160,2	
■ Vlastní spotřeba tepla			11 531,3			9 046,8			8 435,7			10 972,0	39 985,8
	4 248,4	3 673,1	3 609,8	3 156,7	3 117,3	2 772,8	2 796,7	2 763,6	2 875,5	3 235,6	3 779,5	3 956,8	
■ Dodávky tepla			30 010,3			12 492,3			8 395,3			26 195,1	77 093,1
	11 343,7	10 404,3	8 262,3	5 385,7	4 431,4	2 675,2	2 529,2	2 578,0	3 288,1	6 681,2	9 011,7	10 502,2	
■ Bilanční rozdíl			63,5			53,0			61,9			75,0	253,4
	19,0	30,8	13,7	16,3	17,0	19,7	16,7	17,9	27,3	40,1	20,3	14,6	

Bilance tepla (TJ)

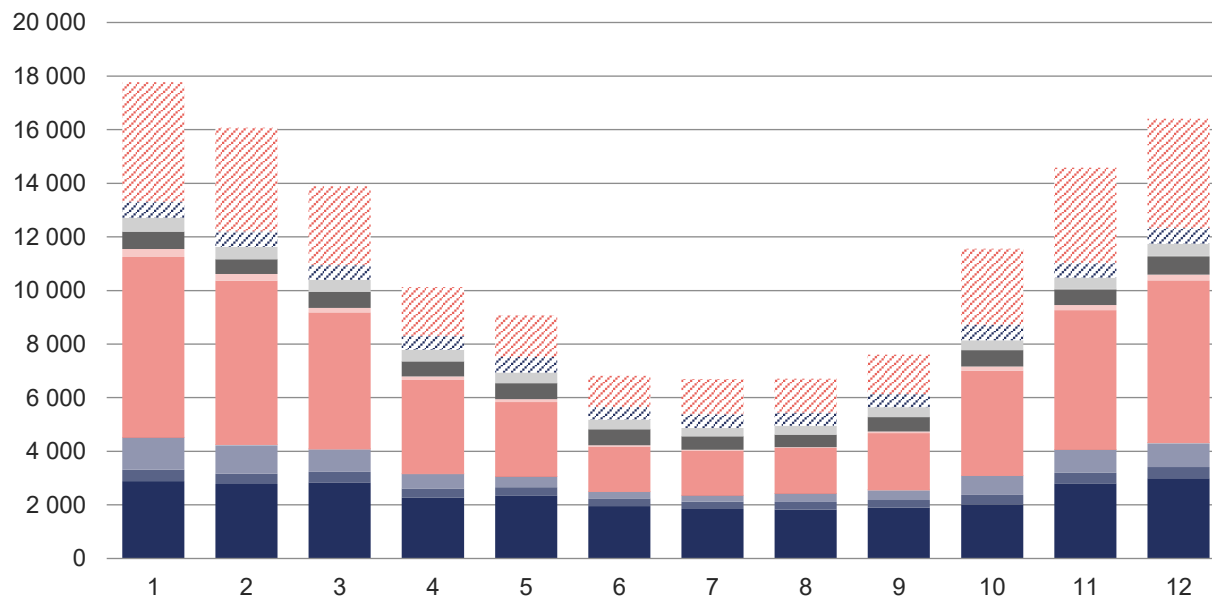


4 VÝROBA TEPLA

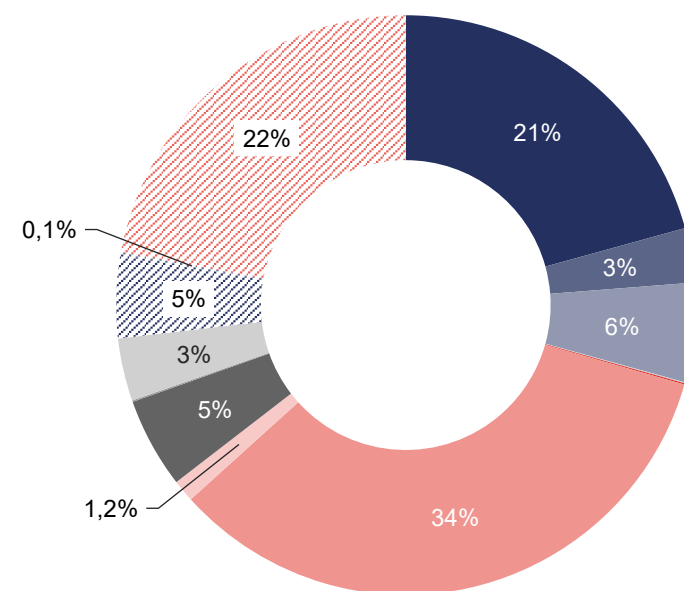
4.1 Výroba tepla brutto podle paliv [TJ]

	I. čtvrtletí			II. čtvrtletí			III. čtvrtletí			IV. čtvrtletí			Celkem
	Leden	Únor	Březen	Duben	Květen	Červen	Červenec	Srpen	Září	Říjen	Listopad	Prosinec	
Výroba tepla brutto	47 740,3			26 025,7			21 016,8			42 551,6			137 334,5
	17 776,7	16 073,0	13 890,7	10 129,2	9 074,6	6 821,9	6 698,6	6 715,0	7 603,2	11 558,0	14 587,3	16 406,2	
■ Biomasa	2 886,2	2 780,8	2 839,9	2 271,4	2 331,6	1 960,5	1 843,3	1 821,6	1 892,9	2 016,5	2 808,2	2 999,7	28 452,7
■ Bioplyn	428,8	381,6	388,3	339,1	327,1	280,0	284,1	286,7	295,3	360,4	389,0	415,7	4 176,1
■ Černé uhlí	1 192,0	1 068,4	840,1	535,1	389,9	238,6	219,0	309,6	353,3	704,7	864,5	885,2	7 600,5
■ Elektrická energie	8,5	6,5	9,6	9,0	7,2	9,0	5,2	7,0	5,6	4,9	2,8	3,1	78,4
■ Energie prostředí (tepelné čerpadlo)	10,1	9,8	8,6	7,6	7,2	7,1	6,7	6,3	6,2	8,0	8,2	9,2	94,9
■ Energie Slunce (solární kolektor)	0,1	0,1	0,1	0,3	0,1	0,1	0,1	0,1	0,1	0,0	0,0	0,0	1,1
■ Hnědé uhlí	6 729,1	6 118,4	5 100,6	3 504,3	2 775,4	1 678,1	1 648,4	1 698,4	2 119,7	3 908,9	5 188,3	6 068,4	46 538,2
■ Jaderné palivo	288,7	255,2	163,9	121,6	105,9	55,0	47,3	28,9	70,5	162,3	193,8	205,1	1 698,1
■ Koks	0,0	0,0	0,0	0,0	0,0	0,0	0,0	0,0	0,0	0,0	0,0	0,0	0,0
■ Odpadní teplo	649,4	547,5	597,8	567,4	599,5	596,7	510,8	465,4	531,6	608,0	578,7	665,7	6 918,5
■ Ostatní kapalná paliva	2,7	2,8	2,3	0,6	0,7	0,6	0,5	0,7	0,5	17,8	38,5	43,5	111,2
■ Ostatní pevná paliva	513,6	464,8	446,3	430,8	397,9	351,5	305,2	323,4	374,4	356,6	398,0	438,2	4 800,8
■ Ostatní plyny	579,2	526,8	539,5	517,3	577,5	475,2	503,8	487,9	481,2	567,2	544,4	573,1	6 373,1
■ Ostatní	0,0	0,0	0,0	0,0	0,0	0,0	0,0	0,0	0,0	0,0	0,0	0,0	0,0
■ Topné oleje	33,0	42,3	18,5	8,8	4,6	11,7	6,5	4,1	7,9	14,1	24,6	26,8	202,9
■ Zemní plyn	4 455,1	3 867,8	2 935,4	1 815,9	1 550,2	1 157,7	1 317,7	1 275,1	1 464,1	2 828,5	3 548,2	4 072,3	30 287,9

Výroba tepla brutto (TJ)



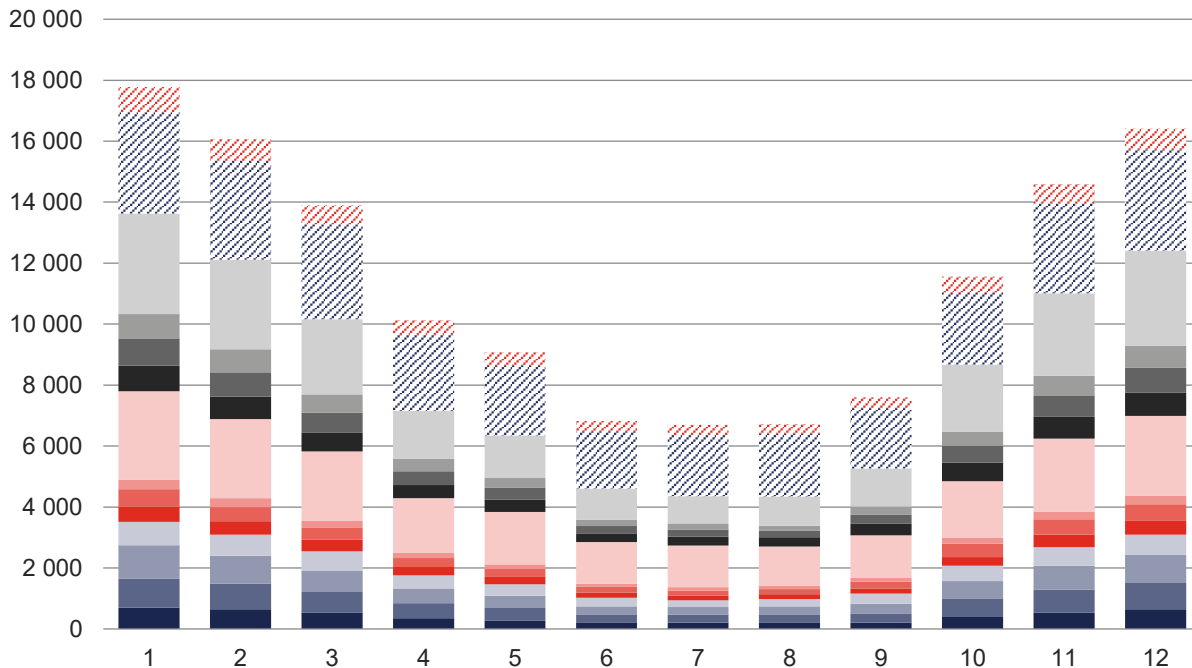
Podíl paliv na výrobě tepla brutto



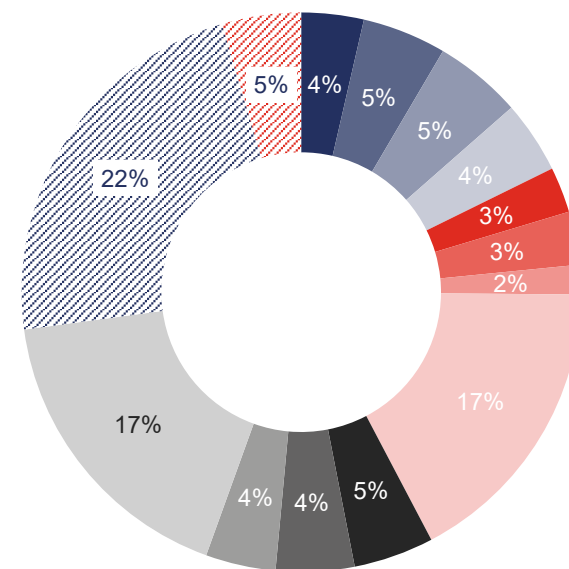
4.2 Výroba tepla brutto v krajích ČR [TJ]

	I. čtvrtletí			II. čtvrtletí			III. čtvrtletí			IV. čtvrtletí			Celkem
	Leden	Únor	Březen	Duben	Květen	Červen	Červenec	Srpen	Září	Říjen	Listopad	Prosinec	
Výroba tepla brutto	47 740,3			26 025,7			21 016,9			42 551,6			137 334,5
	17 776,7	16 073,0	13 890,7	10 129,2	9 074,6	6 821,9	6 698,6	6 715,0	7 603,2	11 558,0	14 587,3	16 406,2	
■ Hlavní město Praha	701,8	647,4	536,0	350,2	278,7	212,7	209,4	219,4	201,2	412,8	532,7	647,6	4 950,0
■ Jihočeský kraj	941,8	837,9	700,6	495,1	409,4	265,2	257,1	255,3	310,0	591,4	751,6	857,8	6 673,2
■ Jihomoravský kraj	1 106,9	918,8	675,9	481,5	395,5	267,1	256,0	261,9	315,7	563,7	792,3	930,0	6 965,2
■ Karlovarský kraj	761,1	686,9	633,2	428,8	381,8	274,1	222,3	250,6	329,6	508,7	610,5	655,6	5 743,1
■ Kraj Vysočina	495,0	443,5	377,3	278,1	246,1	174,9	153,5	153,3	161,8	285,9	403,3	449,6	3 622,2
■ Královéhradecký kraj	577,0	466,0	391,0	290,7	261,6	183,3	159,4	172,0	227,5	437,5	512,0	546,3	4 224,3
■ Liberecký kraj	320,5	291,3	233,3	169,6	139,5	108,3	108,8	111,7	125,5	197,1	244,7	286,9	2 337,1
■ Moravskoslezský kraj	2 898,5	2 596,6	2 279,0	1 797,5	1 727,1	1 361,2	1 365,7	1 281,7	1 399,4	1 852,5	2 396,0	2 617,2	23 572,5
■ Olomoucký kraj	840,5	731,7	609,4	433,2	396,2	291,5	297,4	299,0	384,2	604,2	712,7	763,3	6 363,2
■ Pardubický kraj	883,3	799,0	654,2	447,5	390,7	242,7	232,6	217,4	302,1	544,8	702,8	811,2	6 228,4
■ Plzeňský kraj	803,0	749,7	599,7	409,5	327,3	204,5	199,3	167,6	259,1	472,5	644,0	727,1	5 563,2
■ Středočeský kraj	3 296,5	2 948,4	2 475,4	1 578,1	1 394,5	1 015,1	892,6	956,2	1 247,0	2 194,1	2 704,4	3 115,2	23 817,5
■ Ústecký kraj	3 318,3	3 226,5	3 105,6	2 500,7	2 281,1	1 888,0	2 005,9	2 065,0	1 983,1	2 359,2	2 952,7	3 303,9	30 990,1
■ Zlínský kraj	832,5	729,3	620,1	468,9	445,2	333,2	338,7	304,0	357,0	533,6	627,7	694,4	6 284,5

Výroba tepla brutto v krajích ČR (TJ)



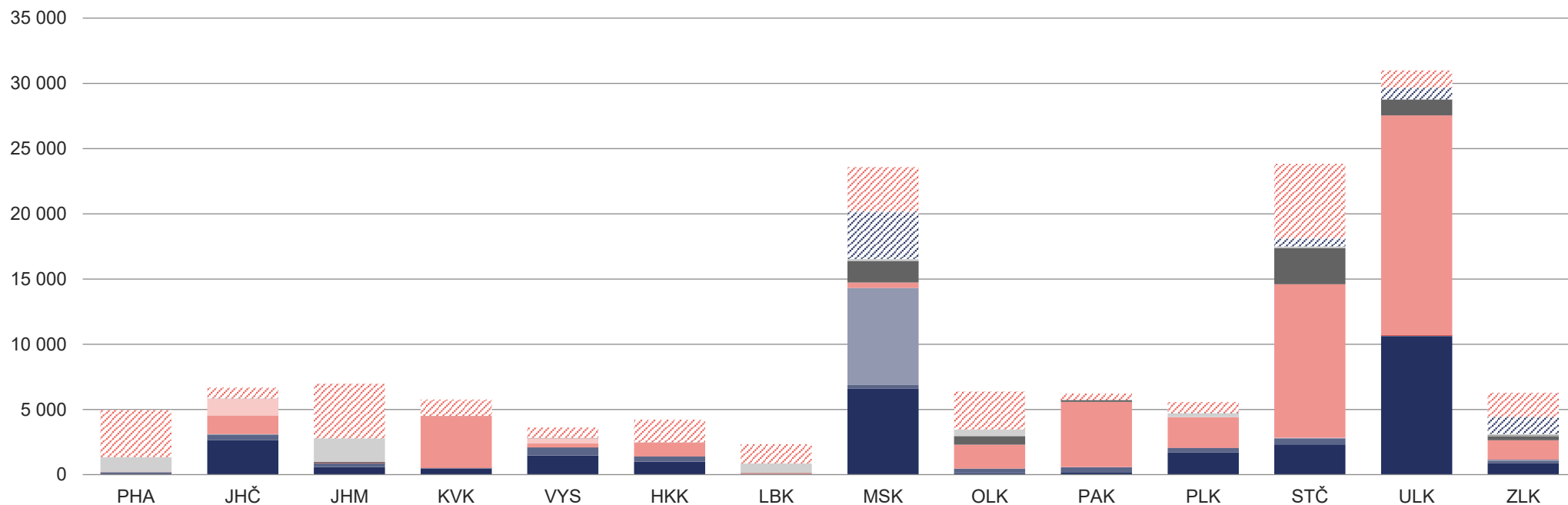
Podíl krajů ČR na výrobě tepla brutto



4.3. Výroba tepla brutto podle paliv v krajích ČR [TJ]

	PHA	JHČ	JHM	KVK	VYS	HKK	LBK	MSK	OLK	PAK	PLK	STČ	ULK	ZLK	Celkem
Výroba tepla brutto	4 950,0	6 673,2	6 965,2	5 743,1	3 622,2	4 224,3	2 337,1	23 572,5	6 363,2	6 228,4	5 563,2	23 817,5	30 990,1	6 284,5	137 334,5
■ Biomasa	0,0	2 659,0	570,7	469,8	1 465,8	998,8	6,1	6 577,2	110,5	149,6	1 700,1	2 306,7	10 570,7	867,6	28 452,7
■ Bioplyn	190,2	410,0	306,7	48,9	614,2	402,2	39,7	320,5	348,9	413,0	356,6	478,0	87,3	159,9	4 176,1
■ Černé uhlí	0,0	32,4	0,1	0,0	0,0	0,2	0,0	7 413,0	0,0	0,0	0,0	0,0	3,2	151,5	7 600,5
■ Elektrická energie	2,0	0,1	5,9	0,0	2,0	2,4	3,0	0,8	0,2	25,0	5,5	30,7	0,7	0,0	78,4
■ Energie prostředí (tepelné čerpadlo)	35,4	0,0	0,2	3,3	3,3	0,0	0,9	0,0	0,0	0,0	1,3	0,0	46,3	4,2	94,9
■ Energie Slunce (solární kolektor)	0,0	0,0	0,1	0,5	0,2	0,0	0,0	0,0	0,0	0,0	0,0	0,0	0,2	0,0	1,1
■ Hnědé uhlí	0,0	1 430,4	16,9	3 975,0	307,2	1 077,5	84,5	410,5	1 831,9	4 992,4	2 341,6	11 781,8	16 835,3	1 453,3	46 538,2
■ Jaderné palivo	0,0	1 308,8	0,0	0,0	389,3	0,0	0,0	0,0	0,0	0,0	0,0	0,0	0,0	0,0	1 698,1
■ Koks	0,0	0,0	0,0	0,0	0,0	0,0	0,0	0,0	0,0	0,0	0,0	0,0	0,0	0,0	0,0
■ Odpadní teplo	0,0	0,0	81,5	9,2	28,8	0,0	10,7	1 669,7	670,5	141,0	0,0	2 780,3	1 221,1	305,6	6 918,5
■ Ostatní kapalná paliva	0,0	0,0	0,0	0,0	0,0	0,0	0,0	0,0	0,0	0,0	0,0	19,6	0,0	91,6	111,2
■ Ostatní pevná paliva	1 106,2	9,8	1 797,9	0,0	12,6	3,4	723,3	153,0	488,8	0,0	330,0	91,2	0,0	84,6	4 800,8
■ Ostatní plyny	0,0	8,3	0,0	0,0	0,0	0,0	0,0	3 562,6	0,5	0,0	2,4	599,7	886,8	1 313,0	6 373,1
■ Ostatní	0,0	0,0	0,0	0,0	0,0	0,0	0,0	0,0	0,0	0,0	0,0	0,0	0,0	0,0	0,0
■ Topné oleje	0,0	30,3	4,1	0,1	1,0	5,1	2,3	92,1	20,5	2,7	0,8	29,7	12,7	1,6	202,9
■ Zemní plyn	3 616,1	784,2	4 180,9	1 236,4	797,8	1 734,6	1 466,6	3 373,1	2 891,5	504,6	825,0	5 699,8	1 325,8	1 851,5	30 287,9

Výroba tepla brutto v krajích ČR (TJ)

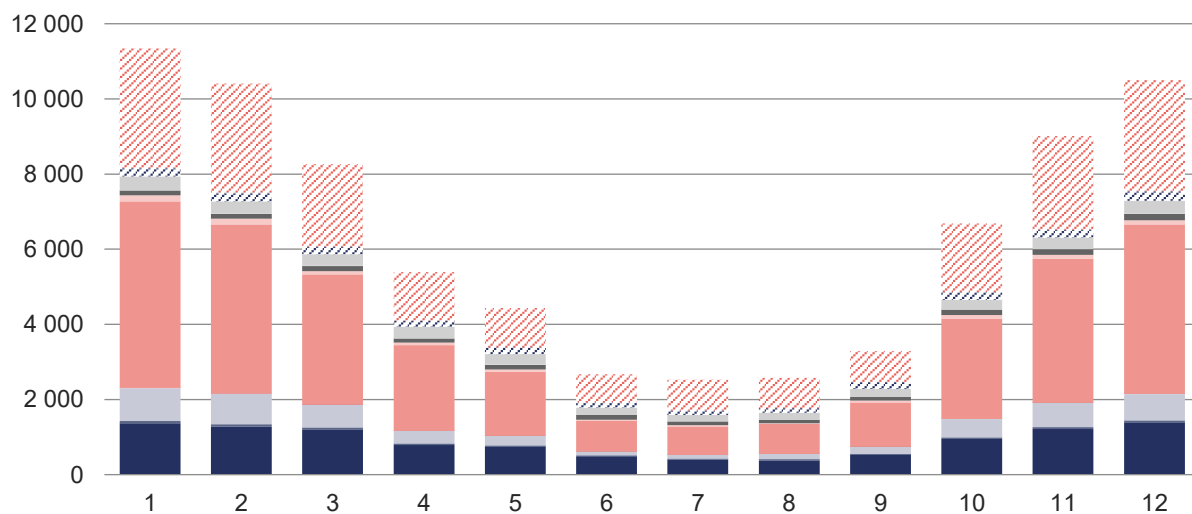


5 DODÁVKY TEPLA

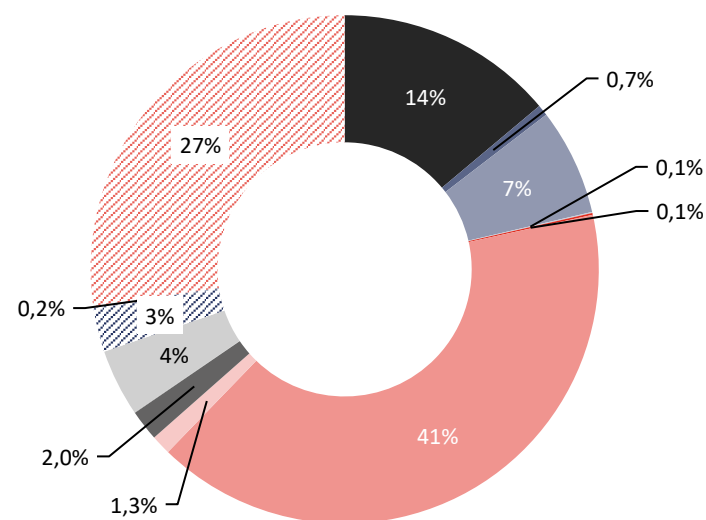
5.1 Dodávky tepla podle paliv [TJ]

	I. čtvrtletí			II. čtvrtletí			III. čtvrtletí			IV. čtvrtletí			Celkem
	Leden	Únor	Březen	Duben	Květen	Červen	Červenec	Srpen	Září	Říjen	Listopad	Prosinec	
Dodávky tepla	30 010,3			12 492,3			8 395,3			26 195,1			77 093,1
	11 343,7	10 404,3	8 262,3	5 385,7	4 431,4	2 675,2	2 529,2	2 578,0	3 288,1	6 681,2	9 011,7	10 502,2	
■ Biomasa	1 363,7	1 285,0	1 203,6	783,9	734,3	485,6	406,1	381,5	525,5	947,5	1 211,8	1 377,3	10 705,8
■ Bioplyn	65,4	57,4	54,5	42,9	42,1	27,3	27,1	27,5	30,7	45,2	54,9	63,0	538,1
■ Černé uhlí	870,4	810,1	600,4	337,6	257,0	101,7	87,0	139,7	190,0	488,3	641,9	706,1	5 230,3
■ Elektrická energie	6,4	4,7	6,9	6,8	4,2	5,4	3,6	4,7	3,9	4,2	0,9	1,2	52,9
■ Energie prostředí (tepelné čerpadlo)	9,5	9,3	8,0	7,1	6,8	6,3	6,0	5,6	5,7	7,4	7,7	8,6	88,1
■ Energie Slunce (solární kolektor)	0,1	0,1	0,1	0,3	0,1	0,1	0,1	0,1	0,1	0,0	0,0	0,0	1,0
■ Hnědé uhlí	4 955,4	4 489,5	3 455,9	2 272,0	1 692,8	800,1	751,0	789,2	1 169,0	2 657,0	3 826,4	4 506,5	31 364,7
■ Jaderné palivo	165,9	151,7	87,5	66,5	59,3	33,0	31,6	17,3	43,4	99,8	109,7	102,9	968,6
■ Koks	0,0	0,0	0,0	0,0	0,0	0,0	0,0	0,0	0,0	0,0	0,0	0,0	0,0
■ Odpadní teplo	129,2	135,4	137,9	104,0	125,5	127,2	103,2	91,4	94,2	142,9	145,4	176,8	1 513,2
■ Ostatní kapalná paliva	1,4	1,8	1,4	0,6	0,6	0,3	0,3	0,4	0,4	2,8	7,8	8,3	26,0
■ Ostatní pevná paliva	368,5	330,7	307,9	311,0	282,3	200,4	170,7	193,4	220,3	261,6	300,7	340,3	3 287,8
■ Ostatní plyny	210,5	203,3	193,0	160,3	178,2	128,5	113,6	118,6	175,7	196,1	197,6	232,1	2 107,5
■ Ostatní	0,0	0,0	0,0	0,0	0,0	0,0	0,0	0,0	0,0	0,0	0,0	0,0	0,0
■ Topné oleje	24,0	30,6	14,4	6,5	3,3	6,3	5,0	2,3	4,5	7,6	17,9	21,7	144,1
■ Zemní plyn	3 173,3	2 894,7	2 190,8	1 286,1	1 044,7	753,1	823,9	806,4	824,9	1 820,6	2 489,0	2 957,6	21 065,0

Dodávky tepla (TJ)



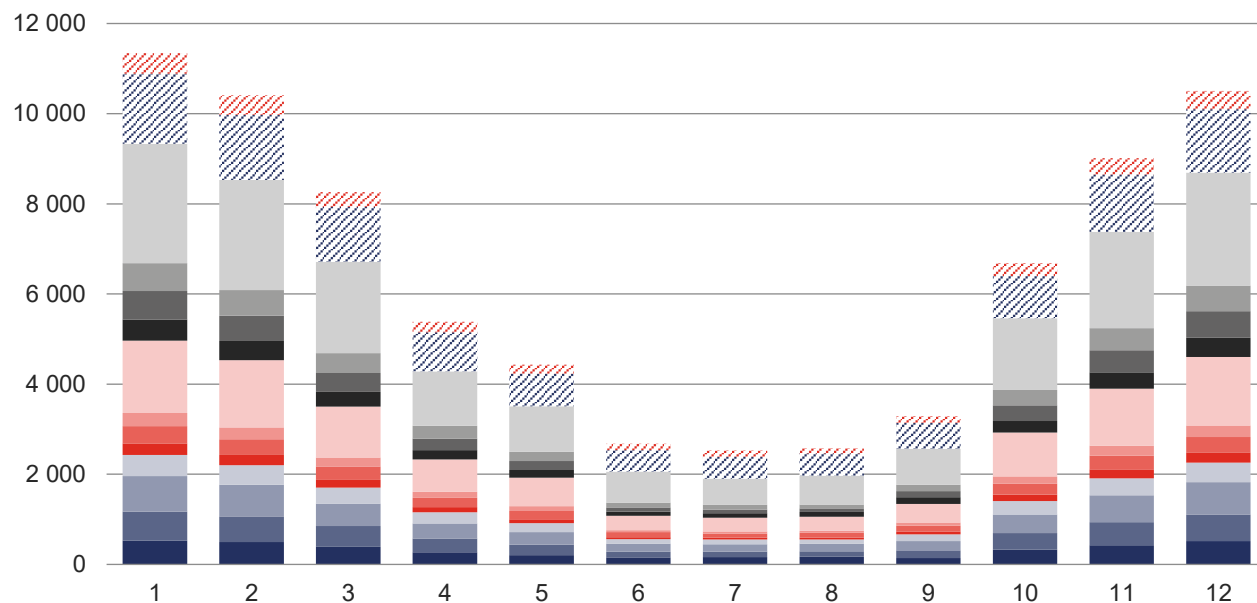
Podíl paliv na dodávkách tepla



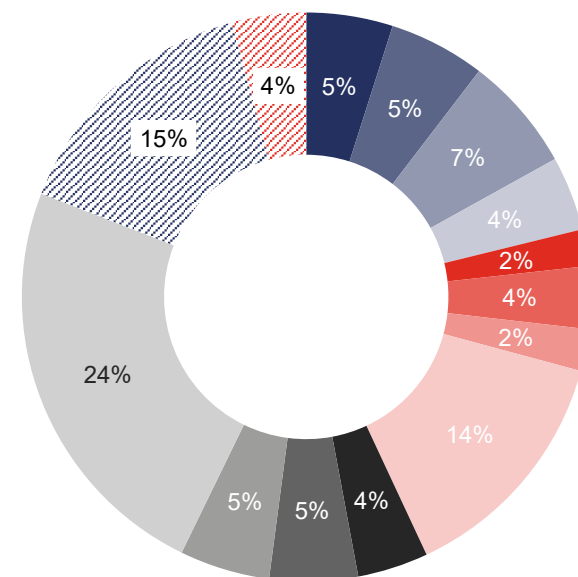
5.2 Dodávky tepla v krajích ČR [TJ]

	I. čtvrtletí			II. čtvrtletí			III. čtvrtletí			IV. čtvrtletí			Celkem
	Leden	Únor	Březen	Duben	Květen	Červen	Červenec	Srpen	Září	Říjen	Listopad	Prosinec	
Dodávky tepla	30 010,3			12 492,3			8 395,3			26 195,1			77 093,1
	11 343,7	10 404,3	8 262,3	5 385,7	4 431,4	2 675,2	2 529,2	2 578,0	3 288,1	6 681,2	9 011,7	10 502,2	
■ Hlavní město Praha	526,4	494,2	391,0	271,6	207,4	154,0	161,0	169,5	144,4	324,3	427,3	518,6	3 789,7
■ Jihočeský kraj	642,0	573,7	457,6	301,4	235,6	131,9	126,1	124,0	166,1	371,2	510,4	586,3	4 226,3
■ Jihomoravský kraj	793,7	702,0	502,9	335,9	274,1	174,6	161,7	165,7	206,0	411,6	598,3	720,7	5 047,1
■ Karlovarský kraj	467,7	432,2	350,2	248,1	199,9	100,9	101,8	96,7	153,3	297,3	377,1	435,0	3 260,2
■ Kraj Vysočina	252,6	225,4	175,3	115,6	87,3	43,5	42,8	42,9	58,8	141,5	195,3	226,5	1 607,4
■ Královéhradecký kraj	387,4	352,1	294,4	206,2	181,0	110,6	89,1	101,7	131,9	240,9	308,3	337,7	2 741,3
■ Liberecký kraj	285,9	259,5	203,4	136,0	108,0	47,4	45,4	48,2	66,4	164,0	215,8	254,0	1 833,9
■ Moravskoslezský kraj	1 605,1	1 489,4	1 127,7	716,2	629,1	313,0	305,8	312,1	417,5	978,4	1 263,9	1 521,2	10 679,2
■ Olomoucký kraj	474,8	426,1	325,3	205,6	171,5	98,7	102,2	101,9	145,6	254,1	363,3	431,3	3 100,5
■ Pardubický kraj	626,4	565,3	421,1	253,9	198,2	86,6	78,0	79,2	138,0	348,1	492,4	584,6	3 871,9
■ Plzeňský kraj	619,1	564,9	435,8	287,0	204,6	108,2	106,0	86,8	143,3	339,1	488,9	571,4	3 955,0
■ Středočeský kraj	2 649,4	2 447,7	2 024,1	1 202,3	1 012,3	692,6	579,9	635,2	790,3	1 588,8	2 134,9	2 507,9	18 265,5
■ Ústecký kraj	1 558,1	1 442,3	1 222,3	868,6	723,6	475,9	484,3	498,7	575,0	939,1	1 273,5	1 405,3	11 466,7
■ Zlínský kraj	455,1	429,4	331,5	237,2	198,7	137,3	145,1	115,4	151,5	282,7	362,4	401,8	3 248,3

Dodávky tepla v krajích ČR (TJ)



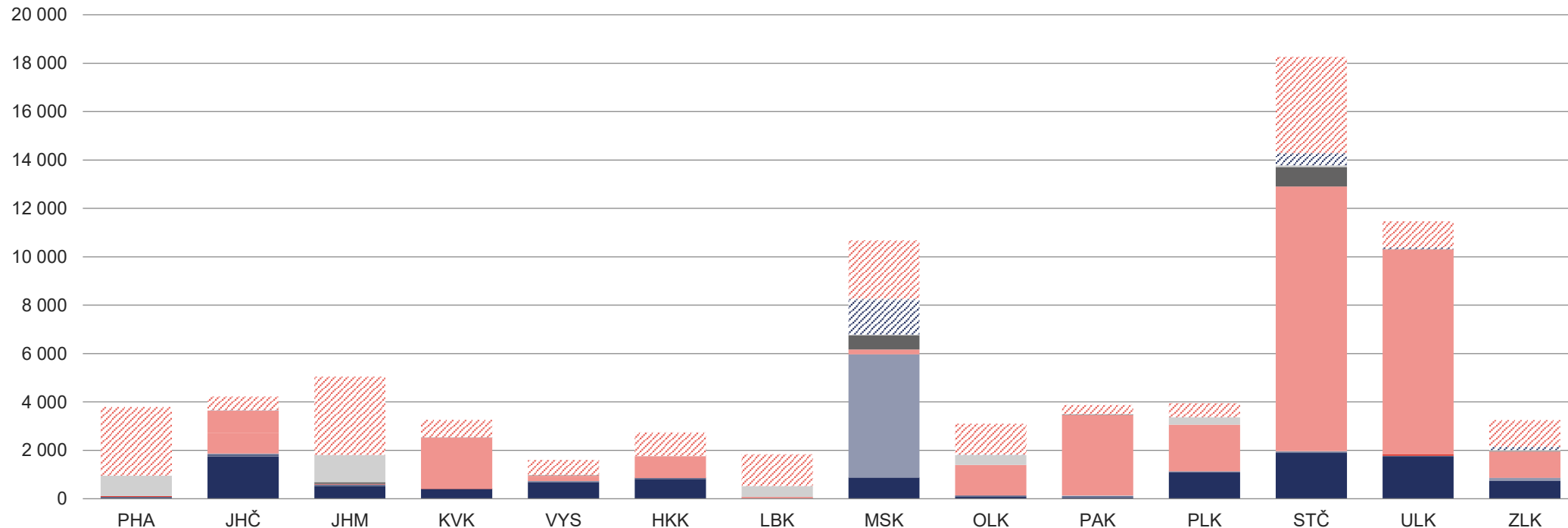
Podíl krajů ČR na dodávkách tepla



5.3 Dodávky tepla podle paliv v krajích ČR [TJ]

	PHA	JHČ	JHM	KVK	VYS	HKK	LBK	MSK	OLK	PAK	PLK	STČ	ULK	ZLK	Celkem
Dodávky tepla	3 789,7	4 226,3	5 047,1	3 260,2	1 607,4	2 741,3	1 833,9	10 679,2	3 100,5	3 871,9	3 955,0	18 265,5	11 466,7	3 248,3	77 093,1
■ Biomasa	0,0	1 750,6	529,0	402,4	689,4	819,9	4,0	873,9	90,5	57,7	1 080,8	1 909,1	1 757,5	741,2	10 705,8
■ Bioplyn	71,0	94,3	64,9	4,9	41,0	32,8	8,3	3,7	42,7	58,6	49,7	42,3	16,1	7,8	538,1
■ Černé uhlí	0,0	18,5	0,1	0,0	0,0	0,2	0,0	5 087,2	0,0	0,0	0,0	0,0	3,1	121,2	5 230,3
■ Elektrická energie	1,6	0,1	5,9	0,0	1,5	1,7	1,8	0,2	0,2	17,1	3,5	18,5	0,7	0,0	52,9
■ Energie prostředí (tepelné čerpadlo)	29,1	0,0	0,2	3,3	3,3	0,0	0,9	0,0	0,0	0,0	1,3	0,0	46,3	3,7	88,1
■ Energie Slunce (solární kolektor)	0,0	0,0	0,1	0,5	0,2	0,0	0,0	0,0	0,0	0,0	0,0	0,0	0,2	0,0	1,0
■ Hnědé uhlí	0,0	848,6	16,2	2 131,0	181,0	907,6	63,4	202,4	1 266,6	3 326,9	1 923,1	10 937,0	8 483,9	1 077,0	31 364,7
■ Jaderné palivo	0,0	929,6	0,0	0,0	39,0	0,0	0,0	0,0	0,0	0,0	0,0	0,0	0,0	0,0	968,6
■ Koks	0,0	0,0	0,0	0,0	0,0	0,0	0,0	0,0	0,0	0,0	0,0	0,0	0,0	0,0	0,0
■ Odpadní teplo	0,0	0,0	65,0	0,1	17,9	0,0	2,9	588,0	0,0	26,6	0,0	792,5	2,8	17,5	1 513,2
■ Ostatní kapalná paliva	0,0	0,0	0,0	0,0	0,0	0,0	0,0	0,0	0,0	0,0	0,0	12,7	0,0	13,3	26,0
■ Ostatní pevná paliva	856,3	9,0	1 127,2	0,0	7,8	3,3	437,8	27,5	411,5	0,0	314,6	64,0	0,0	28,8	3 287,8
■ Ostatní plyny	0,0	0,7	0,0	0,0	0,0	0,0	0,0	1 415,3	0,0	0,0	0,3	480,6	74,2	136,5	2 107,5
■ Ostatní	0,0	0,0	0,0	0,0	0,0	0,0	0,0	0,0	0,0	0,0	0,0	0,0	0,0	0,0	0,0
■ Topné oleje	0,0	21,4	3,3	0,1	0,2	4,0	2,2	64,0	17,1	0,3	0,8	25,5	4,1	1,2	144,1
■ Zemní plyn	2 831,6	553,5	3 235,1	718,0	626,3	971,9	1 312,6	2 417,1	1 271,9	384,8	581,1	3 983,2	1 077,9	1 100,1	21 065,0

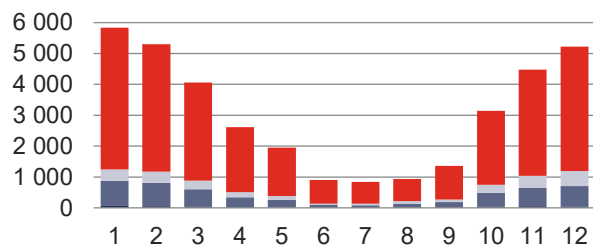
Dodávky tepla v krajích ČR (TJ)



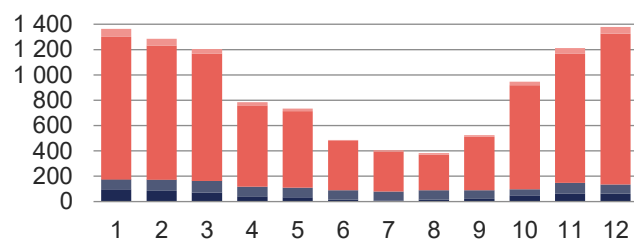
5.4 Dodávky tepla z uhlí, biomasy a bioplynu [TJ]

	I. čtvrtletí			II. čtvrtletí			III. čtvrtletí			IV. čtvrtletí			Celkem
	Leden	Únor	Březen	Duben	Květen	Červen	Červenec	Srpen	Září	Ríjen	Listopad	Prosinec	
Dodávky tepla z uhlí	5 825,8	5 299,6	4 056,4	2 609,6	1 949,9	901,8	838,0	928,9	1 359,0	3 145,3	4 468,3	5 212,5	36 595,0
■ Černé uhlí tříděné	66,8	49,1	33,6	21,2	8,5	0,0	2,2	4,5	0,0	36,3	46,9	26,1	295,3
■ Černé uhlí průmyslové	803,6	761,0	566,8	316,5	248,5	101,7	84,8	135,2	190,0	452,0	595,0	680,0	4 935,0
■ Cernouhelné kaly a granulát	0,0	0,0	0,0	0,0	0,0	0,0	0,0	0,0	0,0	0,0	0,0	0,0	0,0
■ Hnědé uhlí tříděné	377,5	365,0	285,9	171,9	127,6	37,3	47,7	74,4	79,6	260,9	391,5	491,5	2 710,9
■ Hnědé uhlí průmyslové	4 577,7	4 124,3	3 169,9	2 100,1	1 565,2	762,9	703,3	714,7	1 089,3	2 396,1	3 434,7	4 014,7	28 652,9
■ Hnědé uhlí - Brikety	0,2	0,2	0,1	0,0	0,0	0,0	0,0	0,0	0,0	0,0	0,2	0,2	1,0
■ Hnědé uhlí - Lignit	0,0	0,0	0,0	0,0	0,0	0,0	0,0	0,0	0,0	0,0	0,0	0,0	0,0
■ Hnědé uhlí - Mourové kaly	0,0	0,0	0,0	0,0	0,0	0,0	0,0	0,0	0,0	0,0	0,0	0,0	0,0
Dodávky tepla z biomasy	1 363,7	1 285,0	1 203,6	783,9	734,3	485,6	406,1	381,5	525,5	947,5	1 211,8	1 377,3	10 705,8
■ Brikety a pelety	97,2	85,8	71,1	41,2	34,6	15,7	6,3	15,4	21,6	49,3	65,0	62,4	565,7
■ Celulóznové výluhy	79,4	86,4	90,8	77,0	75,6	74,7	72,6	73,1	66,9	47,6	84,0	72,4	900,6
■ Kapalná biopaliva	0,0	0,0	0,0	0,0	0,0	0,0	0,0	0,0	0,0	0,0	0,0	0,0	0,0
■ Ostatní biomasa	0,0	0,0	0,0	0,0	0,0	0,0	0,0	0,0	0,0	0,0	0,0	0,0	0,0
■ Palivové dříví	0,0	0,1	0,1	0,0	0,0	0,0	0,0	0,0	0,0	0,0	0,0	0,0	0,2
■ Piliny, kůra, štěpky, dřevní odpad	1 124,3	1 060,7	1 006,5	641,2	602,8	387,2	315,6	280,6	422,2	820,5	1 017,0	1 189,5	8 868,2
■ Rostlinné materiály neaglomerované	62,7	51,9	35,2	24,5	21,2	8,0	11,5	12,5	14,7	30,2	45,8	53,0	371,2
Dodávky tepla z bioplynu	65,4	57,4	54,5	42,9	42,1	27,3	27,1	27,5	30,7	45,2	54,9	63,0	538,1
■ Skládkový plyn	6,9	5,5	7,9	6,9	7,0	4,9	4,6	4,6	5,0	5,4	6,6	7,1	72,3
■ Kalový plyn (ČOV)	1,0	1,0	1,1	1,0	1,1	1,2	1,0	0,9	0,9	0,9	0,7	0,8	11,7
■ Ostatní bioplyn	57,6	50,9	45,5	35,1	34,0	21,2	21,4	22,0	24,8	38,9	47,7	55,1	454,1

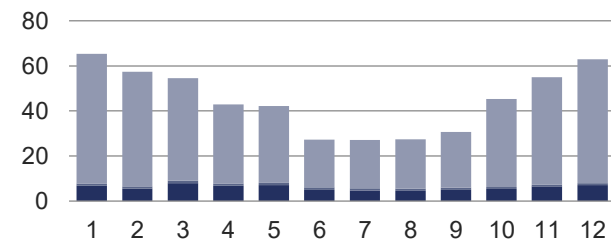
Dodávky tepla z uhlí (TJ)



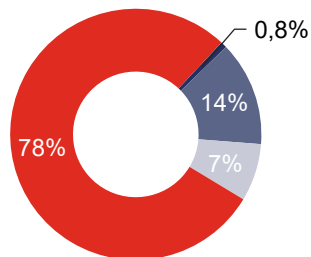
Dodávky tepla z biomasy (TJ)



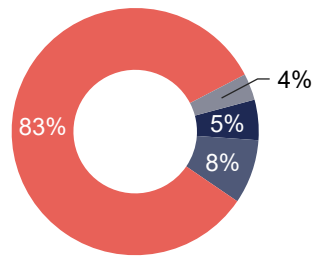
Dodávky tepla z bioplynu (TJ)



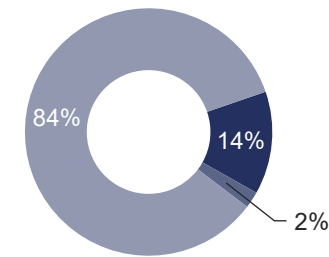
Podíl kategorií uhlí na dodávkách tepla



Podíl kategorií biomasy na dodávkách tepla



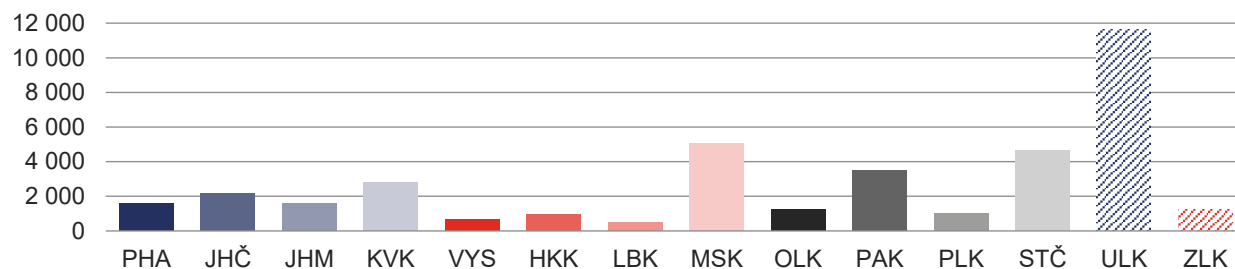
Podíl kategorií bioplynu na dodávkách tepla



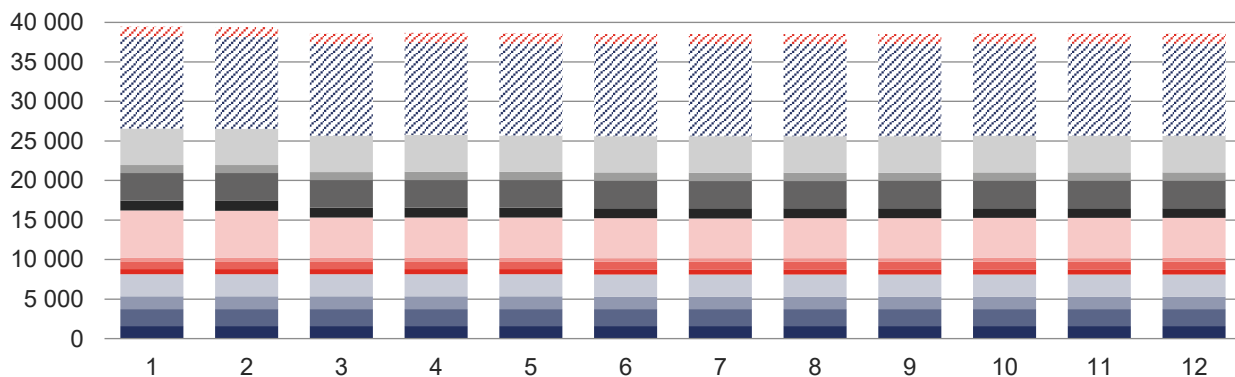
6 INSTALOVANÝ VÝKON VÝROBEN TEPLA V KRAJÍCH ČR [MW_t]

	I. čtvrtletí			II. čtvrtletí			III. čtvrtletí			IV. čtvrtletí		
	Leden	Únor	Březen	Duben	Květen	Červen	Červenec	Srpen	Září	Ríjen	Listopad	Prosinec
Instalovaný výkon v ČR			38 550,6			38 534,1			38 536,0			38 567,7
	39 454,1	39 431,5	38 550,6	38 672,5	38 586,1	38 534,1	38 523,7	38 525,4	38 536,0	38 565,9	38 565,7	38 567,7
■ Hlavní město Praha (PHA)	1 580,0	1 580,0	1 580,0	1 568,0	1 567,9	1 567,9	1 568,4	1 569,7	1 569,7	1 584,1	1 584,1	1 584,2
■ Jihočeský kraj (JHČ)	2 169,3	2 167,3	2 167,3	2 170,0	2 170,0	2 171,2	2 170,3	2 170,3	2 170,3	2 165,4	2 165,3	2 165,3
■ Jihomoravský kraj (JHM)	1 601,6	1 601,6	1 601,9	1 601,9	1 601,9	1 555,3	1 553,2	1 553,2	1 553,3	1 554,6	1 554,5	1 554,8
■ Karlovarský kraj (KVK)	2 805,5	2 805,5	2 805,5	2 805,5	2 805,5	2 805,5	2 805,5	2 805,5	2 805,5	2 802,0	2 801,2	2 802,0
■ Kraj Vysočina (VYS)	633,8	632,4	633,6	636,8	636,4	637,5	637,6	637,6	643,7	642,5	642,5	642,6
■ Královéhradecký kraj (HKK)	977,3	972,3	972,6	977,4	977,5	977,8	977,1	977,1	977,5	977,9	977,9	979,3
■ Liberecký kraj (LBK)	458,2	453,9	453,9	458,0	458,0	459,4	461,4	461,4	462,4	464,6	464,6	464,6
■ Moravskoslezský kraj (MSK)	5 969,9	5 964,1	5 089,0	5 095,6	5 095,6	5 052,4	5 038,9	5 038,6	5 039,8	5 083,5	5 083,5	5 084,0
■ Olomoucký kraj (OLK)	1 258,0	1 262,0	1 253,9	1 257,5	1 257,5	1 257,5	1 257,5	1 257,5	1 257,5	1 230,1	1 230,1	1 229,5
■ Pardubický kraj (PAK)	3 491,2	3 488,2	3 488,2	3 491,3	3 491,3	3 491,3	3 478,6	3 478,6	3 478,6	3 476,1	3 476,1	3 474,6
■ Plzeňský kraj (PLK)	1 029,9	1 026,0	1 026,0	1 030,2	1 030,4	1 030,1	1 030,4	1 030,4	1 031,1	1 031,8	1 031,8	1 032,0
■ Středočeský kraj (STČ)	4 585,1	4 584,8	4 585,3	4 685,3	4 599,2	4 597,4	4 613,4	4 613,9	4 619,8	4 622,9	4 622,8	4 624,1
■ Ústecký kraj (ULK)	11 628,3	11 628,0	11 628,0	11 628,3	11 628,3	11 664,1	11 664,9	11 664,9	11 665,5	11 665,6	11 665,6	11 665,7
■ Zlínský kraj (ZLK)	1 266,1	1 265,4	1 265,4	1 266,6	1 266,6	1 266,6	1 266,5	1 266,6	1 261,2	1 264,9	1 265,7	1 265,0

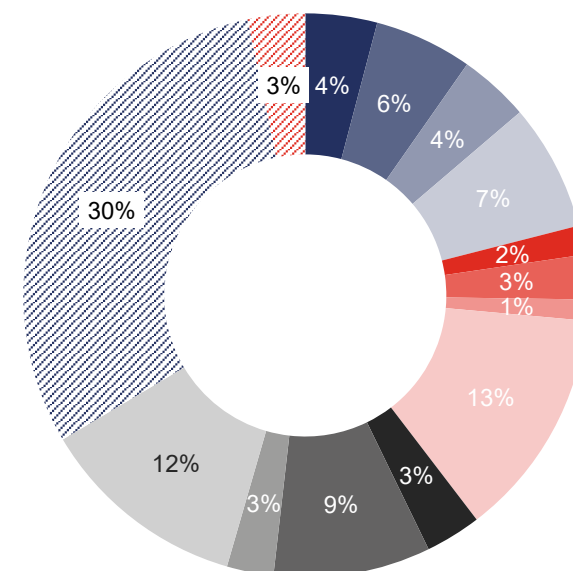
Instalovaný výkon v krajích ČR (MW_t)



Instalovaný výkon v ČR (MW_t)



Podíl krajů ČR na instalovaném výkonu výroby tepla



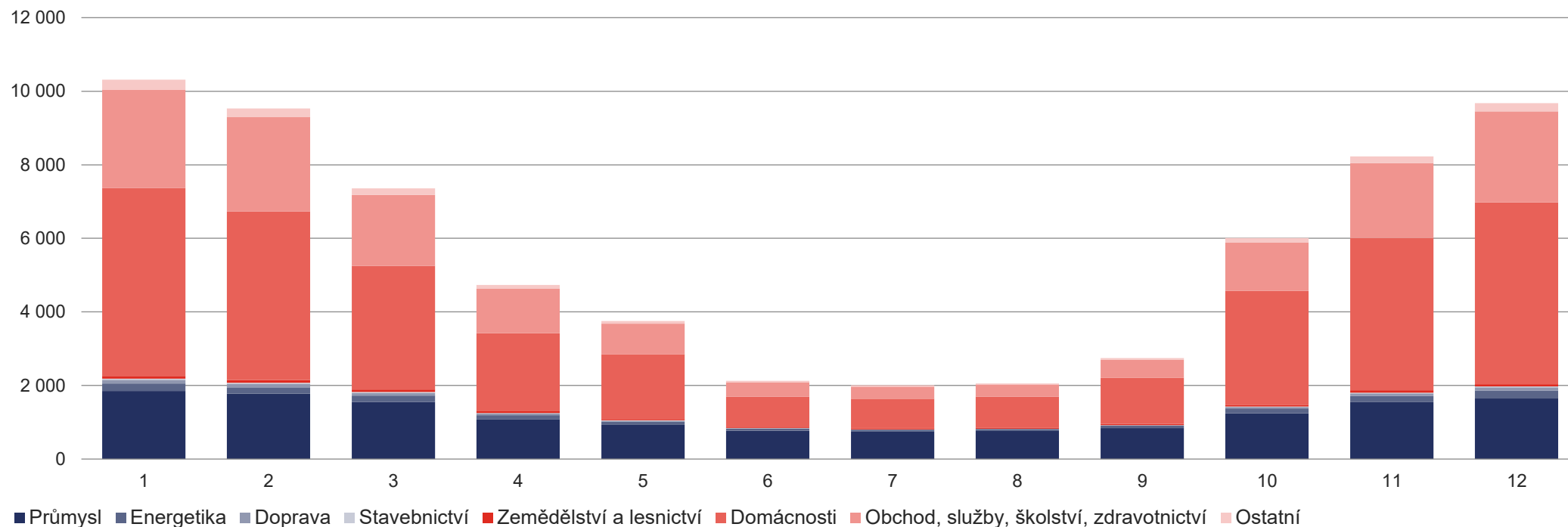
7 SPOTŘEBA TEPLA

7.1 Spotřeba tepla podle sektorů národního hospodářství [TJ]

	I. čtvrtletí			II. čtvrtletí			III. čtvrtletí			IV. čtvrtletí			Celkem
	Leden	Únor	Březen	Duben	Květen	Červen	Červenec	Srpen	Září	Říjen	Listopad	Prosinec	
Spotřeba tepla podle sektorů národního hospodářství *	27 201,9			10 615,0			6 811,9			23 910,8			68 539,6
	10 312,0	9 531,5	7 358,4	4 732,4	3 755,2	2 127,4	2 008,6	2 056,5	2 746,8	6 009,8	8 228,2	9 672,9	
■ Průmysl	1 847,5	1 774,7	1 551,6	1 075,5	925,9	772,3	743,7	766,4	840,9	1 244,3	1 546,1	1 646,0	14 734,8
■ Energetika	207,9	174,8	175,5	116,1	96,0	55,2	53,7	52,7	68,8	129,2	168,9	215,0	1 513,7
■ Doprava	98,4	94,9	72,8	47,2	21,8	9,9	4,7	4,2	7,8	40,5	67,5	86,0	555,6
■ Stavebnictví	35,3	31,6	22,5	12,7	7,9	3,6	2,0	2,2	3,9	13,7	23,5	28,3	187,1
■ Zemědělství a lesnictví	66,1	69,3	64,7	48,1	36,2	23,0	25,0	22,5	31,9	49,3	61,5	56,4	553,9
■ Domácnosti	5 110,4	4 591,5	3 368,6	2 126,2	1 764,8	831,6	809,2	847,1	1 251,8	3 097,6	4 141,7	4 944,9	32 885,4
■ Obchod, služby, školství, zdravotnictví	2 678,0	2 556,5	1 927,7	1 202,8	828,7	394,8	333,7	332,3	497,3	1 313,7	2 033,3	2 473,1	16 571,8
■ Ostatní	268,4	238,4	175,2	103,8	74,0	36,9	36,5	29,0	44,6	121,6	185,8	223,2	1 537,4

* Nezahrnuje část nezjištěného rozvodu tepla.

Spotřeba tepla podle sektorů národního hospodářství (TJ)

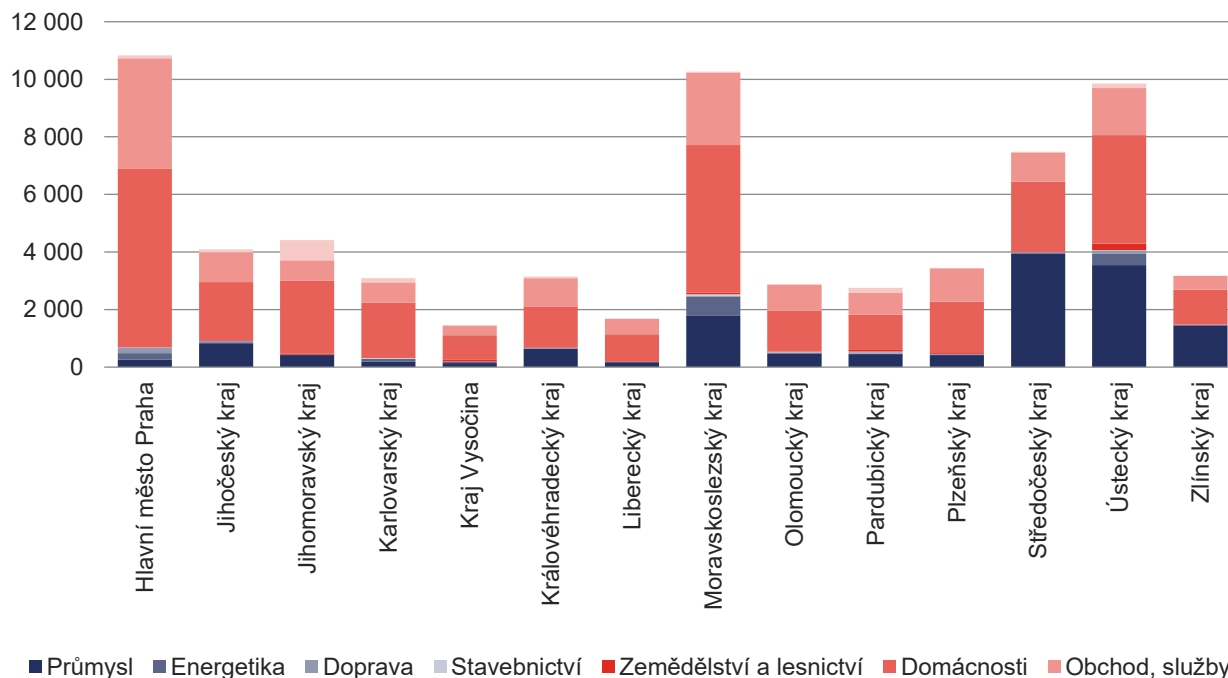


7.2 Spotřeba tepla podle sektorů národního hospodářství v krajích ČR [TJ]

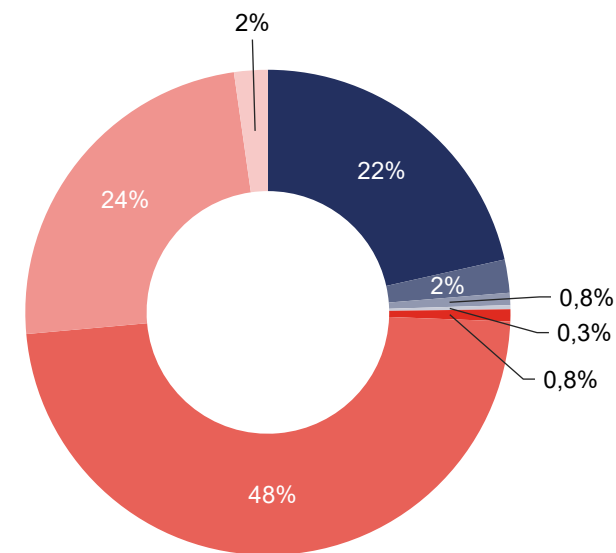
	Průmysl	Energetika	Doprava	Stavebnictví	Zemědělství a lesnictví	Domácnosti	Obchod, služby, školství, zdravotnictví	Ostatní	Celkem kraj
Celkem ČR *	14 734,8	1 513,7	555,6	187,1	553,9	32 885,4	16 571,8	1 537,4	68 539,6
Hlavní město Praha	258,3	222,9	180,9	28,4	3,8	6 209,4	3 830,4	91,2	10 825,4
Jihočeský kraj	828,8	30,4	44,0	4,8	23,3	2 027,8	1 027,9	98,4	4 085,4
Jihomoravský kraj	421,6	5,4	0,6	0,9	38,6	2 540,0	708,4	700,0	4 415,4
Karlovarský kraj	180,8	102,6	18,7	16,4	4,5	1 919,2	703,7	146,0	3 092,0
Kraj Vysočina	145,3	40,5	2,7	3,6	60,4	860,7	330,9	19,0	1 463,1
Královéhradecký kraj	645,0	8,7	15,4	6,8	1,3	1 429,5	986,6	46,1	3 139,4
Liberecký kraj	169,9	2,7	7,2	2,1	8,3	956,5	523,9	10,8	1 681,4
Moravskoslezský kraj	1 798,2	641,2	38,1	56,9	56,6	5 120,2	2 501,0	48,5	10 260,6
Olomoucký kraj	469,8	33,7	1,0	22,7	14,2	1 422,0	897,2	14,4	2 875,0
Pardubický kraj	456,2	12,5	55,8	22,0	54,7	1 221,7	756,0	175,0	2 753,9
Plzeňský kraj	423,1	0,0	25,6	3,6	38,2	1 786,2	1 158,8	6,6	3 442,2
Středočeský kraj	3 946,1	25,4	20,6	1,2	15,4	2 425,3	1 030,2	18,7	7 482,9
Ústecký kraj	3 541,5	386,9	131,8	7,3	223,2	3 768,6	1 633,7	160,4	9 853,4
Zlínský kraj	1 450,3	0,7	13,2	10,4	11,3	1 198,3	483,1	2,2	3 169,6

* Nezahrnuje část nezjištěného rozvodu tepla.

Spotřeba tepla v krajích ČR podle sektorů národního hospodářství (TJ)



Podíl jednotlivých sektorů národního hospodářství na spotřebě tepla v ČR



8 VÝROBA, DODÁVKY A SPOTŘEBA TEPLA V JEDNOTLIVÝCH KRAJÍCH ČR

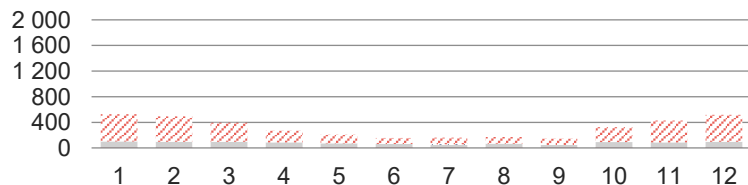
8.1 Výroba, dodávky a spotřeba tepla: Hlavní město Praha



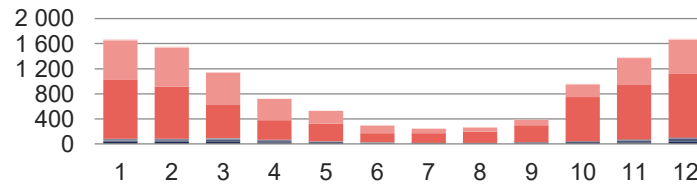
	I. čtvrtletí			II. čtvrtletí			III. čtvrtletí			IV. čtvrtletí			Celkem	Podíl v ČR
	Leden	Únor	Březen	Duben	Květen	Červen	Červenec	Srpen	Září	Říjen	Listopad	Prosinec		
Celkový instalovaný výkon [MW_e]	1 580,0	1 580,0	1 580,0	1 568,0	1 567,9	1 567,9	1 568,4	1 569,7	1 569,7	1 584,1	1 584,1	1 584,2	1 584,2	4,1%
Výroba tepla brutto [TJ]	701,8	647,4	536,0	350,2	278,7	212,7	209,4	219,4	201,2	412,8	532,7	647,6	4 950,0	3,6%
Dodávky tepla podle paliv [TJ]	526,4	494,2	391,0	271,6	207,4	154,0	161,0	169,5	144,4	324,3	427,3	518,6	3 789,7	4,9%
■ Biomasa	0,0	0,0	0,0	0,0	0,0	0,0	0,0	0,0	0,0	0,0	0,0	0,0	0,0	0,0%
■ Bioplyn	6,9	5,5	7,9	6,2	7,0	4,9	4,6	4,6	5,0	5,4	6,6	6,5	71,0	13,2%
■ Černé uhlí	0,0	0,0	0,0	0,0	0,0	0,0	0,0	0,0	0,0	0,0	0,0	0,0	0,0	0,0%
■ Elektrická energie	0,0	0,0	0,0	0,0	0,0	0,0	0,6	0,7	0,3	0,0	0,0	0,0	1,6	3,1%
■ Energie prostředí (tepelné čerpadlo)	1,0	0,9	1,7	2,6	2,8	4,1	4,3	3,9	3,4	2,2	1,1	1,1	29,1	33,1%
■ Energie Slunce (solární kolektor)	0,0	0,0	0,0	0,0	0,0	0,0	0,0	0,0	0,0	0,0	0,0	0,0	0,0	0,0%
■ Hnědé uhlí	0,0	0,0	0,0	0,0	0,0	0,0	0,0	0,0	0,0	0,0	0,0	0,0	0,0	0,0%
■ Jaderné palivo	0,0	0,0	0,0	0,0	0,0	0,0	0,0	0,0	0,0	0,0	0,0	0,0	0,0	0,0%
■ Koks	0,0	0,0	0,0	0,0	0,0	0,0	0,0	0,0	0,0	0,0	0,0	0,0	0,0	0,0%
■ Odpadní teplo	0,0	0,0	0,0	0,0	0,0	0,0	0,0	0,0	0,0	0,0	0,0	0,0	0,0	0,0%
■ Ostatní kapalná paliva	0,0	0,0	0,0	0,0	0,0	0,0	0,0	0,0	0,0	0,0	0,0	0,0	0,0	0,0%
■ Ostatní pevná paliva	94,2	88,1	84,6	77,7	62,0	53,7	44,8	58,4	38,2	85,4	80,3	88,9	856,3	26,0%
■ Ostatní plyny	0,0	0,0	0,0	0,0	0,0	0,0	0,0	0,0	0,0	0,0	0,0	0,0	0,0	0,0%
■ Ostatní	0,0	0,0	0,0	0,0	0,0	0,0	0,0	0,0	0,0	0,0	0,0	0,0	0,0	0,0%
■ Topné oleje	0,0	0,0	0,0	0,0	0,0	0,0	0,0	0,0	0,0	0,0	0,0	0,0	0,0	0,0%
■ Zemní plyn	424,4	399,6	296,8	185,1	135,6	91,2	106,7	102,0	97,5	231,3	339,4	422,1	2 831,6	13,4%
Dodávka tepla ze Středočeského kraje [TJ]	1 352,8	1 217,6	953,3	597,2	465,8	233,5	181,2	180,7	339,4	762,7	1 104,4	1 292,5	8 681,0	
Spotřeba tepla podle sektorů [TJ]*	1 667,8	1 552,7	1 147,4	721,3	530,3	294,5	244,9	262,3	387,2	957,8	1 380,9	1 678,3	10 825,4	15,8%
■ Průmysl	40,7	40,1	33,3	22,4	13,3	7,9	6,7	7,8	9,9	15,5	25,8	34,8	258,3	1,8%
■ Energetika	8,1	3,7	29,4	23,2	16,8	11,5	10,9	10,9	15,6	21,5	28,8	42,3	222,9	14,7%
■ Doprava	31,6	33,4	27,3	20,1	9,3	6,7	0,9	1,0	1,4	4,6	18,7	26,0	180,9	32,6%
■ Stavebnictví	5,1	5,1	4,4	2,8	2,0	1,1	0,4	0,4	0,5	1,0	2,3	3,2	28,4	15,2%
■ Zemědělství a lesnictví	0,6	0,6	0,5	0,3	0,2	0,1	0,0	0,0	0,1	0,2	0,5	0,6	3,8	0,7%
■ Domácnosti	935,1	832,9	538,5	311,6	279,6	143,6	153,6	174,8	268,1	702,1	861,5	1 008,0	6 209,4	18,9%
■ Obchod, služby, školství, zdravotnictví	631,5	621,9	501,9	334,5	205,3	121,5	70,7	65,6	89,3	207,0	432,5	548,8	3 830,4	23,1%
■ Ostatní	15,0	14,9	12,1	6,5	3,8	2,0	1,7	1,7	2,4	5,9	10,8	14,5	91,2	5,9%

* Rozdíl mezi dodávkou a spotřebou jsou ztráty z nakoupeného tepla a část nezjištěného rozvodu tepla.

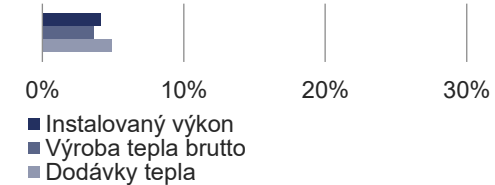
Dodávky tepla podle paliv (TJ)



Spotřeba tepla podle sektorů národního hospodářství (TJ)



Podíl v ČR



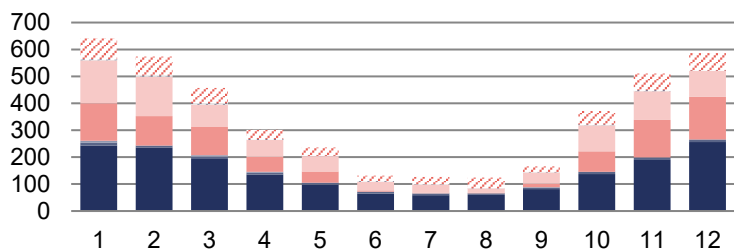
8.2 Výroba, dodávky a spotřeba tepla: Jihočeský kraj



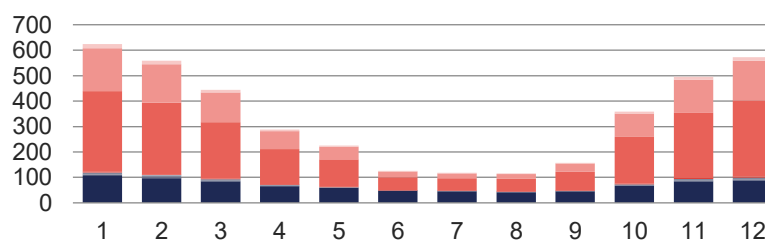
	I. čtvrtletí			II. čtvrtletí			III. čtvrtletí			IV. čtvrtletí			Celkem	Podíl v ČR
	Leden	Únor	Březen	Duben	Květen	Červen	Červenec	Srpen	Září	Říjen	Listopad	Prosinec		
Celkový instalovaný výkon [MW_e]	2 169,3	2 167,3	2 167,3	2 170,0	2 170,0	2 171,2	2 170,3	2 170,3	2 170,3	2 165,4	2 165,3	2 165,3	2 165,3	5,6%
Výroba tepla brutto [TJ]	941,8	837,9	700,6	495,1	409,4	265,2	257,1	255,3	310,0	591,4	751,6	857,8	6 673,2	4,9%
Dodávky tepla podle paliv [TJ]	642,0	573,7	457,6	301,4	235,6	131,9	126,1	124,0	166,1	371,2	510,4	586,3	4 226,3	5,5%
■ Biomasa	243,4	234,2	192,8	135,1	97,6	64,6	59,1	59,9	81,1	137,1	189,4	256,4	1 750,6	16,4%
■ Bioplyn	10,0	9,2	8,7	7,4	7,1	6,2	6,3	5,9	6,5	8,0	9,2	9,8	94,3	17,5%
■ Černé uhlí	7,3	0,0	5,4	2,9	0,0	0,9	0,9	0,0	1,0	0,0	0,0	0,0	18,5	0,4%
■ Elektrická energie	0,0	0,0	0,0	0,0	0,0	0,0	0,0	0,0	0,0	0,0	0,0	0,0	0,1	0,2%
■ Energie prostředí (tepelné čerpadlo)	0,0	0,0	0,0	0,0	0,0	0,0	0,0	0,0	0,0	0,0	0,0	0,0	0,0	0,0%
■ Energie Slunce (solární kolektor)	0,0	0,0	0,0	0,0	0,0	0,0	0,0	0,0	0,0	0,0	0,0	0,0	0,0	0,0%
■ Hnědé uhlí	140,0	109,6	105,6	55,7	42,0	4,9	1,8	2,6	12,8	76,9	139,5	157,2	848,6	2,7%
■ Jaderné palivo	159,4	146,1	82,4	63,0	57,8	32,0	30,6	16,3	42,1	96,4	106,9	96,7	929,6	96,0%
■ Koks	0,0	0,0	0,0	0,0	0,0	0,0	0,0	0,0	0,0	0,0	0,0	0,0	0,0	0,0%
■ Odpadní teplo	0,0	0,0	0,0	0,0	0,0	0,0	0,0	0,0	0,0	0,0	0,0	0,0	0,0	0,0%
■ Ostatní kapalná paliva	0,0	0,0	0,0	0,0	0,0	0,0	0,0	0,0	0,0	0,0	0,0	0,0	0,0	0,0%
■ Ostatní pevná paliva	1,1	0,9	0,9	0,6	0,9	0,8	0,7	0,3	0,6	0,9	0,7	0,6	9,0	0,3%
■ Ostatní plyny	0,1	0,1	0,1	0,1	0,0	0,0	0,0	0,0	0,0	0,1	0,1	0,1	0,7	0,0%
■ Ostatní	0,0	0,0	0,0	0,0	0,0	0,0	0,0	0,0	0,0	0,0	0,0	0,0	0,0	0,0%
■ Topné oleje	2,7	3,3	3,9	2,1	0,3	2,0	0,2	0,3	0,4	2,4	3,0	0,7	21,4	14,8%
■ Zemní plyn	78,1	70,3	57,7	34,4	30,0	20,5	26,4	38,6	21,6	49,4	61,5	64,9	553,5	2,6%
Spotřeba tepla podle sektorů [TJ]*	623,7	558,5	444,7	288,5	225,5	125,3	118,3	115,8	157,2	359,1	496,0	572,9	4 085,4	6,0%
■ Průmysl	105,9	96,9	83,9	65,1	58,5	47,2	45,0	41,9	45,2	66,7	84,7	87,7	828,8	5,6%
■ Energetika	4,2	3,9	3,4	2,5	1,6	1,1	1,1	1,1	1,4	2,6	3,4	4,1	30,4	2,0%
■ Doprava	8,5	7,7	5,3	2,9	1,2	0,3	0,3	0,3	0,4	3,8	6,1	7,3	44,0	7,9%
■ Stavebnictví	0,7	0,7	0,5	0,4	0,2	0,1	0,1	0,1	0,1	0,4	0,6	0,7	4,8	2,6%
■ Zemědělství a lesnictví	3,2	3,0	2,5	1,8	1,5	0,8	0,8	0,7	1,2	2,2	2,7	2,9	23,3	4,2%
■ Domácnosti	316,3	281,8	220,7	138,7	108,2	51,5	49,2	49,7	74,0	182,8	255,4	299,4	2 027,8	6,2%
■ Obchod, služby, školství, zdravotnictví	168,9	151,0	117,1	70,2	48,8	21,7	19,6	19,9	31,7	91,9	130,7	156,3	1 027,9	6,2%
■ Ostatní	15,9	13,5	11,1	6,8	5,6	2,5	2,3	2,2	3,1	8,7	12,2	14,5	98,4	6,4%

* Rozdíl mezi dodávkou a spotřebou jsou ztráty z nakoupeného tepla a část nezjištěného rozvodu tepla.

Dodávky tepla podle paliv (TJ)



Spotřeba tepla podle sektorů národního hospodářství (TJ)



Podíl v ČR



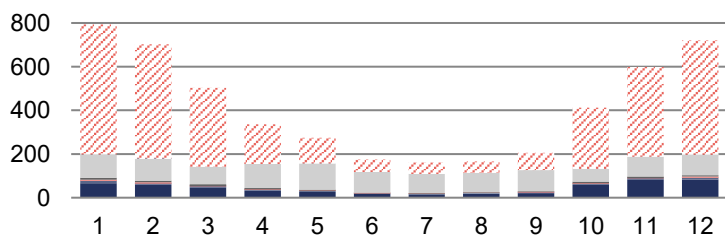
8.3 Výroba, dodávky a spotřeba tepla: Jihomoravský kraj



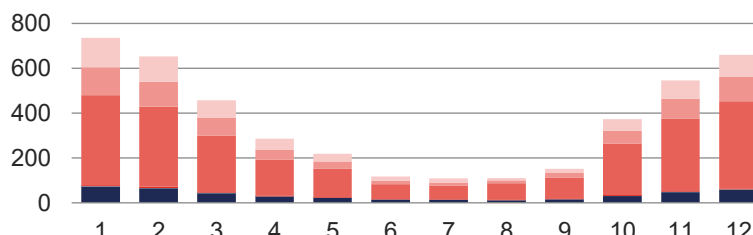
	I. čtvrtletí			II. čtvrtletí			III. čtvrtletí			IV. čtvrtletí			Celkem	Podíl v ČR
	Leden	Únor	Březen	Duben	Květen	Červen	Červenec	Srpen	Září	Říjen	Listopad	Prosinec		
Celkový instalovaný výkon [MW]	1 601,6	1 601,6	1 601,9	1 601,9	1 601,9	1 555,3	1 553,2	1 553,2	1 553,3	1 554,6	1 554,5	1 554,8	1 554,8	4,0%
Výroba tepla brutto [TJ]	1 106,9	918,8	675,9	481,5	395,5	267,1	256,0	261,9	315,7	563,7	792,3	930,0	6 965,2	5,1%
Dodávky tepla podle paliv [TJ]	793,7	702,0	502,9	335,9	274,1	174,6	161,7	165,7	206,0	411,6	598,3	720,7	5 047,1	6,5%
■ Biomasa	66,2	59,2	46,6	33,1	27,1	17,8	14,8	17,8	21,3	58,9	83,4	82,7	529,0	4,9%
■ Bioplyn	10,5	7,3	5,9	4,9	4,5	2,4	2,7	3,5	3,8	5,9	5,5	8,1	64,9	12,1%
■ Černé uhlí	0,0	0,0	0,0	0,0	0,0	0,0	0,0	0,0	0,0	0,0	0,0	0,1	0,1	0,0%
■ Elektrická energie	0,3	0,3	0,4	0,4	0,3	0,6	0,6	1,1	0,7	0,5	0,4	0,3	5,9	11,1%
■ Energie prostředí (tepelné čerpadlo)	0,1	0,1	0,0	0,0	0,0	0,0	0,0	0,0	0,0	0,0	0,0	0,0	0,2	0,3%
■ Energie Slunce (solární kolektor)	0,0	0,0	0,0	0,0	0,0	0,0	0,0	0,0	0,0	0,0	0,0	0,0	0,1	11,6%
■ Hnědé uhlí	5,1	3,9	0,3	0,2	0,2	0,2	0,2	0,2	0,2	0,2	0,3	5,4	16,2	0,1%
■ Jaderné palivo	0,0	0,0	0,0	0,0	0,0	0,0	0,0	0,0	0,0	0,0	0,0	0,0	0,0	0,0%
■ Koks	0,0	0,0	0,0	0,0	0,0	0,0	0,0	0,0	0,0	0,0	0,0	0,0	0,0	0,0%
■ Odpadní teplo	8,5	7,9	8,0	5,4	4,2	1,5	2,2	2,3	2,8	7,7	7,7	6,8	65,0	4,3%
■ Ostatní kapalná paliva	0,0	0,0	0,0	0,0	0,0	0,0	0,0	0,0	0,0	0,0	0,0	0,0	0,0	0,0%
■ Ostatní pevná paliva	106,8	99,2	79,2	110,2	120,9	95,1	87,8	88,0	97,7	59,4	90,2	92,7	1 127,2	34,3%
■ Ostatní plyny	0,0	0,0	0,0	0,0	0,0	0,0	0,0	0,0	0,0	0,0	0,0	0,0	0,0	0,0%
■ Ostatní	0,0	0,0	0,0	0,0	0,0	0,0	0,0	0,0	0,0	0,0	0,0	0,0	0,0	0,0%
■ Topné oleje	0,1	3,1	0,0	0,0	0,0	0,0	0,0	0,0	0,0	0,0	0,0	0,0	3,3	2,3%
■ Zemní plyn	596,2	521,0	362,4	181,7	116,8	57,0	53,5	52,8	79,5	278,9	410,7	524,5	3 235,1	15,4%
Spotřeba tepla podle sektorů [TJ]*	735,4	652,2	457,3	285,8	218,4	117,1	108,5	110,6	151,5	372,9	546,2	659,3	4 415,4	6,4%
■ Průmysl	72,5	65,1	43,2	29,0	21,1	14,1	12,8	12,2	15,4	30,1	47,7	58,6	421,6	2,9%
■ Energetika	1,1	1,0	0,6	0,3	0,1	0,0	0,0	0,0	0,0	0,4	0,8	1,0	5,4	0,4%
■ Doprava	0,1	0,1	0,1	0,0	0,0	0,0	0,0	0,0	0,0	0,0	0,1	0,1	0,6	0,1%
■ Stavebnictví	0,2	0,2	0,1	0,0	0,0	0,0	0,0	0,0	0,0	0,1	0,1	0,2	0,9	0,5%
■ Zemědělství a lesnictví	4,7	4,8	4,1	3,7	3,5	1,9	1,5	1,4	1,7	3,2	3,3	4,7	38,6	7,0%
■ Domácnosti	401,8	357,5	252,8	159,3	127,3	67,6	63,2	73,6	95,5	230,7	322,1	388,5	2 540,0	7,7%
■ Obchod, služby, školství, zdravotnictví	124,4	111,6	77,3	45,6	32,1	15,4	13,1	13,2	20,2	57,5	90,4	107,6	708,4	4,3%
■ Ostatní	130,6	111,8	79,3	47,9	34,2	18,2	18,0	10,2	18,7	50,8	81,8	98,6	700,0	45,5%

* Rozdíl mezi dodávkou a spotřebou jsou ztráty z nakoupeného tepla a část nezjištěného rozvodu tepla.

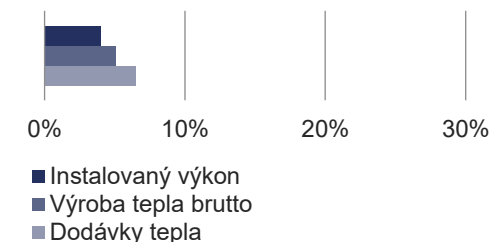
Dodávky tepla podle paliv (TJ)



Spotřeba tepla podle sektorů národního hospodářství (TJ)



Podíl v ČR



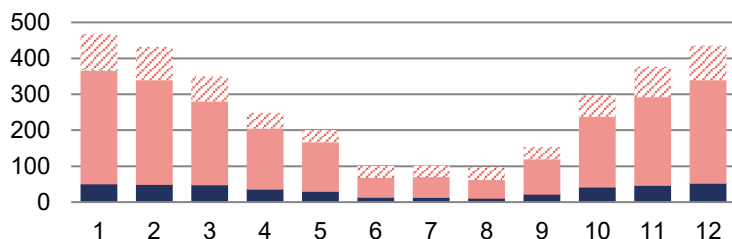
8.4 Výroba, dodávky a spotřeba tepla: Karlovarský kraj



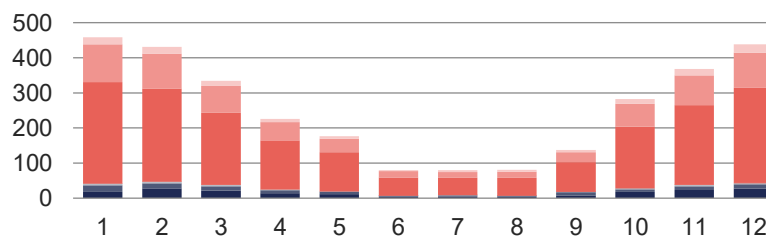
	I. čtvrtletí			II. čtvrtletí			III. čtvrtletí			IV. čtvrtletí			Celkem	Podíl v ČR
	Leden	Únor	Březen	Duben	Květen	Červen	Červenec	Srpen	Září	Říjen	Listopad	Prosinec		
Celkový instalovaný výkon [MW_d]	2 805,5	2 805,5	2 805,5	2 805,5	2 805,5	2 805,5	2 805,5	2 805,5	2 805,5	2 802,0	2 801,2	2 802,0	2 802,0	7,3%
Výroba tepla brutto [TJ]	761,1	686,9	633,2	428,8	381,8	274,1	222,3	250,6	329,6	508,7	610,5	655,6	5 743,1	4,2%
Dodávky tepla podle paliv [TJ]	467,7	432,2	350,2	248,1	199,9	100,9	101,8	96,7	153,3	297,3	377,1	435,0	3 260,2	4,2%
■ Biomasa	49,4	48,1	46,7	35,1	28,9	12,5	11,9	10,3	21,1	41,2	45,2	51,9	402,4	3,8%
■ Bioplyn	0,5	0,7	0,7	0,3	0,4	0,1	0,1	0,1	0,3	0,7	0,5	0,6	4,9	0,9%
■ Černé uhlí	0,0	0,0	0,0	0,0	0,0	0,0	0,0	0,0	0,0	0,0	0,0	0,0	0,0	0,0%
■ Elektrická energie	0,0	0,0	0,0	0,0	0,0	0,0	0,0	0,0	0,0	0,0	0,0	0,0	0,0	0,0%
■ Energie prostředí (tepelné čerpadlo)	0,3	0,3	0,3	0,3	0,3	0,3	0,3	0,3	0,3	0,3	0,2	0,2	3,3	3,8%
■ Energie Slunce (solární kolektor)	0,1	0,1	0,0	0,1	0,0	0,0	0,0	0,0	0,0	0,0	0,0	0,0	0,5	4,2%
■ Hnědé uhlí	316,8	290,4	232,4	168,7	136,5	54,2	57,2	50,9	97,1	194,5	246,4	286,1	2 131,0	6,8%
■ Jaderné palivo	0,0	0,0	0,0	0,0	0,0	0,0	0,0	0,0	0,0	0,0	0,0	0,0	0,0	0,0%
■ Koks	0,0	0,0	0,0	0,0	0,0	0,0	0,0	0,0	0,0	0,0	0,0	0,0	0,0	0,0%
■ Odpadní teplo	0,0	0,0	0,0	0,0	0,0	0,0	0,0	0,0	0,0	0,0	0,0	0,0	0,1	0,0%
■ Ostatní kapalná paliva	0,0	0,0	0,0	0,0	0,0	0,0	0,0	0,0	0,0	0,0	0,0	0,0	0,0	0,0%
■ Ostatní pevná paliva	0,0	0,0	0,0	0,0	0,0	0,0	0,0	0,0	0,0	0,0	0,0	0,0	0,0	0,0%
■ Ostatní plyny	0,0	0,0	0,0	0,0	0,0	0,0	0,0	0,0	0,0	0,0	0,0	0,0	0,0	0,0%
■ Ostatní	0,0	0,0	0,0	0,0	0,0	0,0	0,0	0,0	0,0	0,0	0,0	0,0	0,0	0,0%
■ Topné oleje	0,1	0,0	0,0	0,0	0,0	0,0	0,0	0,0	0,0	0,0	0,0	0,0	0,1	0,0%
■ Zemní plyn	100,5	92,6	70,0	43,7	33,8	33,7	32,3	35,2	34,5	60,7	84,8	96,2	718,0	3,4%
Spotřeba tepla podle sektorů [TJ]*	458,2	430,7	334,6	225,6	176,7	79,9	79,5	80,4	137,6	282,4	368,3	437,9	3 092,0	4,5%
■ Průmysl	18,2	27,4	21,5	14,5	11,5	3,9	4,5	3,9	7,0	17,7	23,6	27,1	180,8	1,2%
■ Energetika	17,7	14,3	12,2	7,7	5,9	2,5	3,5	2,7	10,0	6,6	9,0	10,5	102,6	6,8%
■ Doprava	2,4	2,2	1,7	1,2	1,0	0,4	0,3	0,4	0,6	2,7	2,8	3,1	18,7	3,4%
■ Stavebnictví	3,2	2,7	2,0	1,2	0,8	0,3	0,2	0,2	0,4	1,3	2,2	1,8	16,4	8,8%
■ Zemědělství a lesnictví	0,5	0,7	0,7	0,2	0,3	0,1	0,1	0,1	0,1	0,7	0,5	0,5	4,5	0,8%
■ Domácnosti	288,7	264,8	204,6	139,4	111,7	51,8	49,6	51,0	84,2	175,4	226,9	271,0	1 919,2	5,8%
■ Obchod, služby, školství, zdravotnictví	107,2	99,7	77,4	52,0	38,4	17,9	16,0	16,7	28,7	64,5	84,7	100,5	703,7	4,2%
■ Ostatní	20,4	18,9	14,4	9,4	7,2	3,0	5,2	5,4	6,4	13,6	18,7	23,5	146,0	9,5%

* Rozdíl mezi dodávkou a spotřebou jsou ztráty z nakoupeného tepla a část nezjištěného rozvodu tepla.

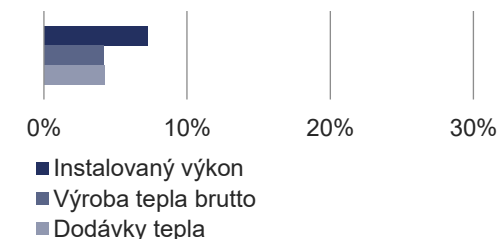
Dodávky tepla podle paliv (TJ)



Spotřeba tepla podle sektorů národního hospodářství (TJ)



Podíl v ČR



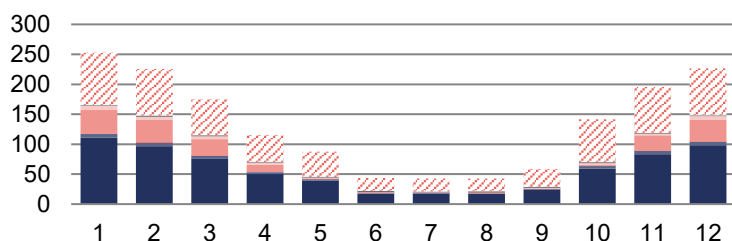
8.5 Výroba, dodávky a spotřeba tepla: Kraj Vysočina



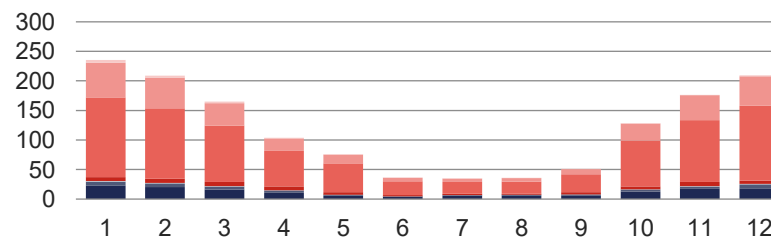
	I. čtvrtletí			II. čtvrtletí			III. čtvrtletí			IV. čtvrtletí			Celkem	Podíl v ČR
	Leden	Únor	Březen	Duben	Květen	Červen	Červenec	Srpen	Září	Říjen	Listopad	Prosinec		
Celkový instalovaný výkon [MW_d]	633,8	632,4	633,6	636,8	636,4	637,5	637,6	637,6	643,7	642,5	642,5	642,6	642,6	1,7%
Výroba tepla brutto [TJ]	495,0	443,5	377,3	278,1	246,1	174,9	153,5	153,3	161,8	285,9	403,3	449,6	3 622,2	2,6%
Dodávky tepla podle paliv [TJ]	252,6	225,4	175,3	115,6	87,3	43,5	42,8	42,9	58,8	141,5	195,3	226,5	1 607,4	2,1%
■ Biomasa	111,3	96,9	76,1	50,0	39,0	16,9	17,4	17,0	23,8	59,5	83,3	98,1	689,4	6,4%
■ Bioplyn	5,4	5,1	4,6	3,3	2,5	1,2	1,1	1,1	1,6	4,1	5,1	5,9	41,0	7,6%
■ Černé uhlí	0,0	0,0	0,0	0,0	0,0	0,0	0,0	0,0	0,0	0,0	0,0	0,0	0,0	0,0%
■ Elektrická energie	0,0	0,0	0,0	0,5	0,4	0,2	0,1	0,1	0,1	0,1	0,0	0,0	1,5	2,8%
■ Energie prostředí (tepelné čerpadlo)	0,5	1,0	0,1	0,5	0,5	0,3	0,0	0,0	0,0	0,3	0,1	0,0	3,3	3,8%
■ Energie Slunce (solární kolektor)	0,0	0,0	0,0	0,0	0,0	0,0	0,0	0,0	0,0	0,0	0,0	0,0	0,2	15,6%
■ Hnědé uhlí	40,0	37,4	27,7	11,4	0,4	0,0	0,0	0,0	0,0	1,1	26,3	36,6	181,0	0,6%
■ Jaderné palivo	6,5	5,6	5,0	3,6	1,6	1,0	1,0	1,0	1,3	3,4	2,8	6,1	39,0	4,0%
■ Koks	0,0	0,0	0,0	0,0	0,0	0,0	0,0	0,0	0,0	0,0	0,0	0,0	0,0	0,0%
■ Odpadní teplo	1,5	1,6	1,1	1,1	1,2	2,3	1,3	2,2	1,8	1,5	1,2	1,0	17,9	1,2%
■ Ostatní kapalná paliva	0,0	0,0	0,0	0,0	0,0	0,0	0,0	0,0	0,0	0,0	0,0	0,0	0,0	0,0%
■ Ostatní pevná paliva	0,9	0,9	0,9	0,9	0,1	0,1	0,2	0,3	0,3	1,1	1,0	1,0	7,8	0,2%
■ Ostatní plyny	0,0	0,0	0,0	0,0	0,0	0,0	0,0	0,0	0,0	0,0	0,0	0,0	0,0	0,0%
■ Ostatní	0,0	0,0	0,0	0,0	0,0	0,0	0,0	0,0	0,0	0,0	0,0	0,0	0,0	0,0%
■ Topné oleje	0,0	0,0	0,0	0,0	0,0	0,0	0,0	0,0	0,0	0,0	0,0	0,0	0,2	0,1%
■ Zemní plyn	86,4	76,9	59,7	44,5	41,6	21,5	21,5	21,1	29,6	70,4	75,5	77,6	626,3	3,0%
Spotřeba tepla podle sektorů [TJ]*	235,5	208,9	164,9	103,9	76,2	36,8	35,3	36,1	50,8	128,9	176,5	209,2	1 463,1	2,1%
■ Průmysl	22,4	20,4	15,8	10,6	5,5	3,4	5,6	6,1	6,5	12,7	17,9	18,3	145,3	1,0%
■ Energetika	6,7	5,8	5,2	3,7	1,7	1,0	1,0	1,0	1,4	3,6	2,9	6,3	40,5	2,7%
■ Doprava	0,6	0,5	0,3	0,1	0,1	0,0	0,0	0,0	0,0	0,2	0,4	0,5	2,7	0,5%
■ Stavebnictví	0,7	0,6	0,4	0,2	0,1	0,0	0,0	0,0	0,1	0,2	0,6	0,6	3,6	1,9%
■ Zemědělství a lesnictví	7,0	7,2	7,5	6,6	4,5	2,5	2,2	2,0	3,4	4,9	7,3	5,3	60,4	10,9%
■ Domácnosti	134,9	119,2	95,2	60,1	48,3	22,9	20,3	20,6	30,6	77,2	104,2	127,1	860,7	2,6%
■ Obchod, služby, školství, zdravotnictví	58,5	52,0	37,8	21,5	14,7	5,9	5,4	5,7	8,7	28,9	42,4	49,4	330,9	2,0%
■ Ostatní	4,7	3,2	2,8	1,0	1,4	1,0	0,8	0,6	0,2	1,2	0,8	1,6	19,0	1,2%

* Rozdíl mezi dodávkou a spotřebou jsou ztráty z nakoupeného tepla a část nezjištěného rozvodu tepla.

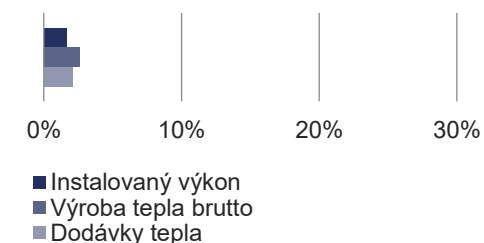
Dodávky tepla podle paliv (TJ)



Spotřeba tepla podle sektorů národního hospodářství (TJ)



Podíl v ČR



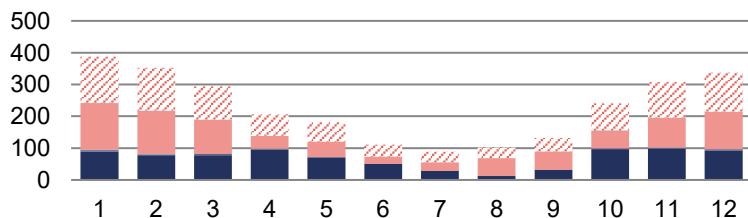
8.6 Výroba, dodávky a spotřeba tepla: Královéhradecký kraj



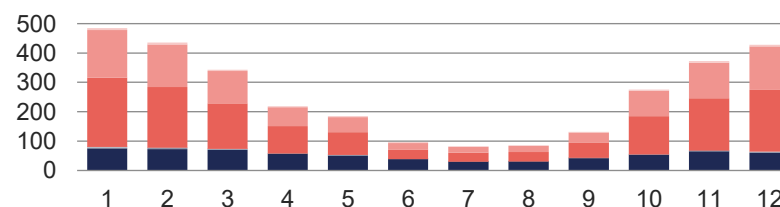
	I. čtvrtletí			II. čtvrtletí			III. čtvrtletí			IV. čtvrtletí			Celkem	Podíl v ČR
	Leden	Únor	Březen	Duben	Květen	Červen	Červenec	Srpen	Září	Říjen	Listopad	Prosinec		
Celkový instalovaný výkon [MW]	977,3	972,3	972,6	977,4	977,5	977,8	977,1	977,1	977,5	977,9	977,9	979,3	979,3	2,5%
Výroba tepla brutto [TJ]	577,0	466,0	391,0	290,7	261,6	183,3	159,4	172,0	227,5	437,5	512,0	546,3	4 224,3	3,1%
Dodávky tepla podle paliv [TJ]	387,4	352,1	294,4	206,2	181,0	110,6	89,1	101,7	131,9	240,9	308,3	337,7	2 741,3	3,6%
■ Biomasa	89,2	77,3	78,2	95,3	70,1	50,2	28,5	12,3	31,1	96,4	98,2	93,2	819,9	7,7%
■ Bioplyn	4,9	4,0	3,6	2,6	2,5	0,9	0,8	0,7	1,4	3,3	4,1	3,9	32,8	6,1%
■ Černé uhlí	0,1	0,0	0,0	0,0	0,1	0,0	0,0	0,0	0,0	0,0	0,0	0,0	0,2	0,0%
■ Elektrická energie	0,1	0,1	0,2	0,6	0,2	0,2	0,0	0,1	0,2	0,1	0,0	0,0	1,7	3,2%
■ Energie prostředí (tepelné čerpadlo)	0,0	0,0	0,0	0,0	0,0	0,0	0,0	0,0	0,0	0,0	0,0	0,0	0,0	0,0%
■ Energie Slunce (solární kolektor)	0,0	0,0	0,0	0,0	0,0	0,0	0,0	0,0	0,0	0,0	0,0	0,0	0,0	1,1%
■ Hnědé uhlí	147,5	136,0	106,6	40,1	48,4	22,8	26,0	55,2	57,4	56,3	93,6	117,8	907,6	2,9%
■ Jaderné palivo	0,0	0,0	0,0	0,0	0,0	0,0	0,0	0,0	0,0	0,0	0,0	0,0	0,0	0,0%
■ Koks	0,0	0,0	0,0	0,0	0,0	0,0	0,0	0,0	0,0	0,0	0,0	0,0	0,0	0,0%
■ Odpadní teplo	0,0	0,0	0,0	0,0	0,0	0,0	0,0	0,0	0,0	0,0	0,0	0,0	0,0	0,0%
■ Ostatní kapalná paliva	0,0	0,0	0,0	0,0	0,0	0,0	0,0	0,0	0,0	0,0	0,0	0,0	0,0	0,0%
■ Ostatní pevná paliva	0,0	1,4	1,9	0,0	0,0	0,0	0,0	0,0	0,0	0,0	0,0	0,0	3,3	0,1%
■ Ostatní plyny	0,0	0,0	0,0	0,0	0,0	0,0	0,0	0,0	0,0	0,0	0,0	0,0	0,0	0,0%
■ Ostatní	0,0	0,0	0,0	0,0	0,0	0,0	0,0	0,0	0,0	0,0	0,0	0,0	0,0	0,0%
■ Topné oleje	0,4	0,8	0,3	0,2	0,2	0,1	0,0	0,0	0,0	0,8	0,4	0,7	4,0	2,8%
■ Zemní plyn	145,1	132,6	103,7	67,4	59,6	36,4	33,8	33,4	41,8	84,1	111,9	122,1	971,9	4,6%
Dodávka tepla z Pardubického kraje [TJ]	175,5	156,5	117,6	71,1	58,4	23,2	20,9	22,0	38,1	97,3	136,0	161,3	1 077,9	
Spotřeba tepla podle sektorů [TJ]*	484,7	435,2	343,4	219,1	185,2	96,2	82,3	86,0	131,6	275,4	372,0	428,4	3 139,4	4,6%
■ Průmysl	75,0	73,1	70,2	56,6	51,3	38,9	30,2	31,1	41,7	52,8	64,8	59,4	645,0	4,4%
■ Energetika	0,9	1,2	1,2	0,7	0,5	0,3	0,1	0,2	0,4	0,8	1,1	1,3	8,7	0,6%
■ Doprava	2,7	2,4	1,9	1,0	0,7	0,2	0,1	0,1	0,4	1,5	2,0	2,4	15,4	2,8%
■ Stavebnictví	1,3	1,2	0,9	0,5	0,3	0,1	0,0	0,0	0,2	0,5	0,8	1,2	6,8	3,6%
■ Zemědělství a lesnictví	0,2	0,1	0,1	0,1	0,1	0,0	0,0	0,0	0,0	0,1	0,1	0,6	1,3	0,2%
■ Domácnosti	235,3	206,3	154,4	92,3	77,8	32,2	30,5	31,4	53,1	129,1	177,5	209,8	1 429,5	4,3%
■ Obchod, služby, školství, zdravotnictví	163,2	145,3	110,2	64,8	51,4	22,2	19,1	21,0	33,6	86,6	121,3	147,9	986,6	6,0%
■ Ostatní	6,2	5,6	4,6	3,3	3,2	2,3	2,2	2,2	2,2	4,0	4,4	5,9	46,1	3,0%

* Rozdíl mezi dodávkou a spotřebou jsou ztráty z nakoupeného tepla, část nezjištěného rozvodu tepla.

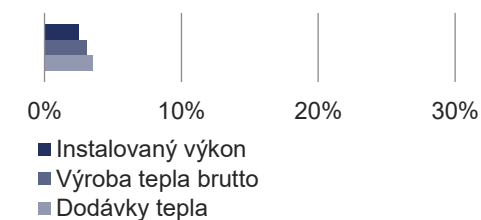
Dodávky tepla podle paliv (TJ)



Spotřeba tepla podle sektorů národního hospodářství (TJ)



Podíl v ČR



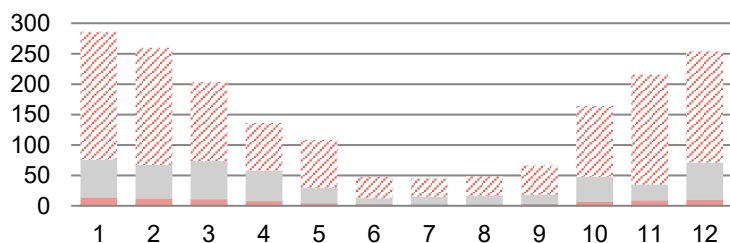
8.7 Výroba, dodávky a spotřeba tepla: Liberecký kraj



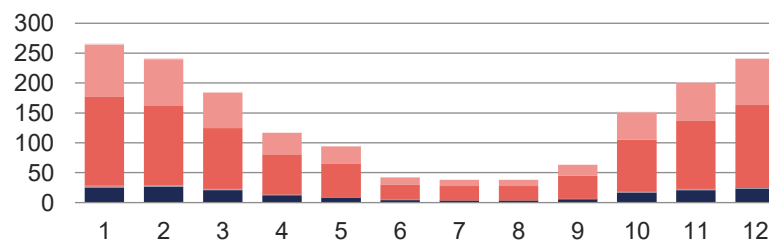
	I. čtvrtletí			II. čtvrtletí			III. čtvrtletí			IV. čtvrtletí			Celkem	Podíl v ČR
	Leden	Únor	Březen	Duben	Květen	Červen	Červenec	Srpen	Září	Říjen	Listopad	Prosinec		
Celkový instalovaný výkon [MW_d]	458,2	453,9	453,9	458,0	458,0	459,4	461,4	461,4	462,4	464,6	464,6	464,6	464,6	1,2%
Výroba tepla brutto [TJ]	320,5	291,3	233,3	169,6	139,5	108,3	108,8	111,7	125,5	197,1	244,7	286,9	2 337,1	1,7%
Dodávky tepla podle paliv [TJ]	285,9	259,5	203,4	136,0	108,0	47,4	45,4	48,2	66,4	164,0	215,8	254,0	1 833,9	2,4%
■ Biomasa	0,4	0,5	0,5	0,3	0,2	0,1	0,1	0,3	0,2	0,5	0,4	0,6	4,0	0,0%
■ Bioplyn	0,9	0,8	0,8	0,7	0,6	0,7	0,5	0,6	0,5	0,7	0,7	0,8	8,3	1,5%
■ Černé uhlí	0,0	0,0	0,0	0,0	0,0	0,0	0,0	0,0	0,0	0,0	0,0	0,0	0,0	0,0%
■ Elektrická energie	0,0	0,1	0,1	0,3	0,3	0,4	0,1	0,3	0,1	0,0	0,0	0,0	1,8	3,4%
■ Energie prostředí (tepelné čerpadlo)	0,1	0,1	0,1	0,1	0,1	0,0	0,0	0,0	0,1	0,1	0,1	0,1	0,9	1,0%
■ Energie Slunce (solární kolektor)	0,0	0,0	0,0	0,0	0,0	0,0	0,0	0,0	0,0	0,0	0,0	0,0	0,0	0,0%
■ Hnědé uhlí	11,5	10,2	8,6	5,7	2,7	1,1	1,0	0,6	1,7	5,0	7,3	8,0	63,4	0,2%
■ Jaderné palivo	0,0	0,0	0,0	0,0	0,0	0,0	0,0	0,0	0,0	0,0	0,0	0,0	0,0	0,0%
■ Koks	0,0	0,0	0,0	0,0	0,0	0,0	0,0	0,0	0,0	0,0	0,0	0,0	0,0	0,0%
■ Odpadní teplo	0,4	0,4	0,4	0,2	0,1	0,0	0,1	0,2	0,2	0,3	0,3	0,3	2,9	0,2%
■ Ostatní kapalná paliva	0,0	0,0	0,0	0,0	0,0	0,0	0,0	0,0	0,0	0,0	0,0	0,0	0,0	0,0%
■ Ostatní pevná paliva	62,5	55,0	63,0	50,5	25,6	10,3	13,2	14,2	15,7	40,4	26,5	60,9	437,8	13,3%
■ Ostatní plyny	0,0	0,0	0,0	0,0	0,0	0,0	0,0	0,0	0,0	0,0	0,0	0,0	0,0	0,0%
■ Ostatní	0,0	0,0	0,0	0,0	0,0	0,0	0,0	0,0	0,0	0,0	0,0	0,0	0,0	0,0%
■ Topné oleje	1,0	0,1	0,0	0,0	0,0	0,0	0,0	0,0	0,0	0,0	0,2	0,8	2,2	1,5%
■ Zemní plyn	209,0	192,3	129,8	78,2	78,5	34,8	30,3	32,1	47,9	116,9	180,2	182,4	1 312,6	6,2%
Spotřeba tepla podle sektorů [TJ]*	266,1	241,7	185,0	117,3	94,6	42,3	38,0	38,3	63,4	151,8	201,2	241,6	1 681,4	2,5%
■ Průmysl	25,2	26,1	20,8	12,4	8,1	4,4	3,4	3,6	5,8	16,6	20,6	23,0	169,9	1,2%
■ Energetika	0,5	0,5	0,4	0,2	0,0	0,0	0,0	0,0	0,0	0,3	0,4	0,5	2,7	0,2%
■ Doprava	1,0	1,3	0,9	0,5	0,3	0,0	0,0	0,0	0,1	0,6	1,1	1,4	7,2	1,3%
■ Stavebnictví	0,4	0,4	0,3	0,1	0,1	0,0	0,0	0,0	0,0	0,2	0,3	0,4	2,1	1,1%
■ Zemědělství a lesnictví	0,9	0,8	0,8	0,7	0,6	0,7	0,5	0,6	0,5	0,7	0,7	0,8	8,3	1,5%
■ Domácnosti	149,7	132,8	101,5	67,0	55,5	25,5	23,7	23,3	38,6	87,2	114,3	137,4	956,5	2,9%
■ Obchod, služby, školství, zdravotnictví	86,4	78,1	58,9	35,7	29,7	11,5	10,3	10,6	17,8	45,5	62,7	76,8	523,9	3,2%
■ Ostatní	2,0	1,8	1,5	0,7	0,4	0,2	0,2	0,2	0,4	0,9	1,2	1,4	10,8	0,7%

* Rozdíl mezi dodávkou a spotřebou jsou ztráty z nakoupeného tepla a část nezjištěného rozvodu tepla.

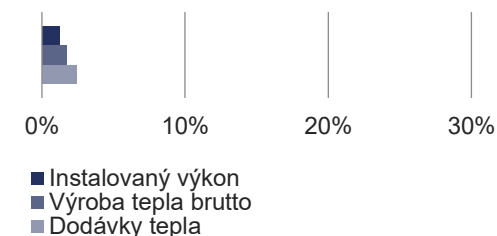
Dodávky tepla podle paliv (TJ)



Spotřeba tepla podle sektorů národního hospodářství (TJ)



Podíl v ČR



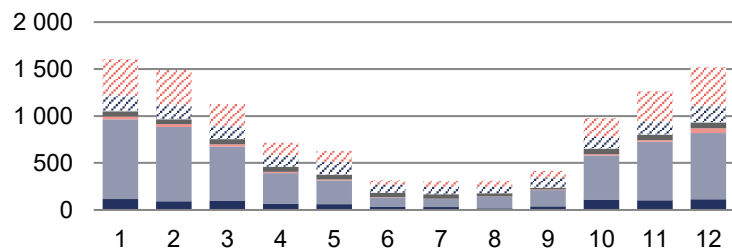
8.8 Výroba, dodávky a spotřeba tepla: Moravskoslezský kraj



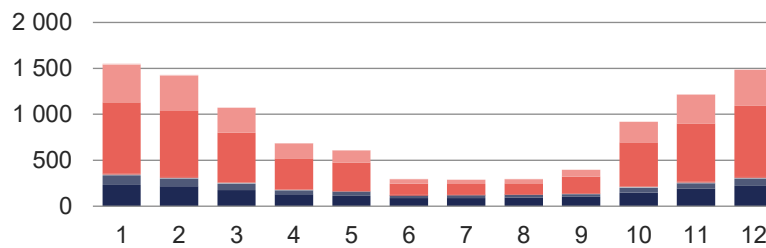
	I. čtvrtletí			II. čtvrtletí			III. čtvrtletí			IV. čtvrtletí			Celkem	Podíl v ČR
	Leden	Únor	Březen	Duben	Květen	Červen	Červenec	Srpen	Září	Říjen	Listopad	Prosinec		
Celkový instalovaný výkon [MW_e]	5 969,9	5 964,1	5 089,0	5 095,6	5 095,6	5 052,4	5 038,9	5 038,6	5 039,8	5 083,5	5 083,5	5 084,0	5 084,0	13,2%
Výroba tepla brutto [TJ]	2 898,5	2 596,6	2 279,0	1 797,5	1 727,1	1 361,2	1 365,7	1 281,7	1 399,4	1 852,5	2 396,0	2 617,2	23 572,5	17,2%
Dodávky tepla podle paliv [TJ]	1 605,1	1 489,4	1 127,7	716,2	629,1	313,0	305,8	312,1	417,5	978,4	1 263,9	1 521,2	10 679,2	13,9%
■ Biomasa	115,9	92,1	94,4	64,5	60,7	33,6	31,7	16,5	38,7	111,0	101,3	113,4	873,9	8,2%
■ Bioplyn	0,2	0,1	0,1	0,1	0,1	0,0	0,1	0,0	0,0	0,3	1,2	1,5	3,7	0,7%
■ Černé uhlí	849,1	791,1	581,5	328,3	255,0	100,3	85,9	124,4	173,5	470,1	623,2	704,9	5 087,2	97,3%
■ Elektrická energie	0,0	0,0	0,0	0,0	0,0	0,0	0,0	0,0	0,0	0,0	0,0	0,0	0,2	0,4%
■ Energie prostředí (tepelné čerpadlo)	0,0	0,0	0,0	0,0	0,0	0,0	0,0	0,0	0,0	0,0	0,0	0,0	0,0	0,0%
■ Energie Slunce (solární kolektor)	0,0	0,0	0,0	0,0	0,0	0,0	0,0	0,0	0,0	0,0	0,0	0,0	0,0	0,0%
■ Hnědé uhlí	30,5	31,1	23,9	12,6	8,9	3,1	2,6	3,0	5,1	12,0	19,1	50,6	202,4	0,6%
■ Jaderné palivo	0,0	0,0	0,0	0,0	0,0	0,0	0,0	0,0	0,0	0,0	0,0	0,0	0,0	0,0%
■ Koks	0,0	0,0	0,0	0,0	0,0	0,0	0,0	0,0	0,0	0,0	0,0	0,0	0,0	0,0%
■ Odpadní teplo	55,8	50,2	54,1	53,9	52,5	47,6	47,0	32,7	19,5	56,8	56,4	61,4	588,0	38,9%
■ Ostatní kapalná paliva	0,0	0,0	0,0	0,0	0,0	0,0	0,0	0,0	0,0	0,0	0,0	0,0	0,0	0,0%
■ Ostatní pevná paliva	4,6	3,8	3,6	2,0	1,5	0,0	0,0	0,0	0,7	4,6	2,7	4,0	27,5	0,8%
■ Ostatní plyny	150,4	138,9	128,0	116,6	128,1	82,5	78,6	73,4	104,5	123,1	133,8	157,4	1 415,3	67,2%
■ Ostatní	0,0	0,0	0,0	0,0	0,0	0,0	0,0	0,0	0,0	0,0	0,0	0,0	0,0	0,0%
■ Topné oleje	14,2	16,5	6,8	1,8	0,7	0,0	0,1	0,1	0,2	1,3	7,4	14,8	64,0	44,4%
■ Zemní plyn	384,4	365,6	235,3	136,3	121,6	45,8	59,8	62,0	75,2	199,1	318,8	413,1	2 417,1	11,5%
Spotřeba tepla podle sektorů [TJ]*	1 550,5	1 430,7	1 075,7	688,5	609,7	294,7	288,3	294,5	396,6	921,2	1 219,7	1 490,5	10 260,6	15,0%
■ Průmysl	232,9	217,9	174,8	129,1	114,7	87,1	89,4	92,2	102,2	148,2	188,4	221,3	1 798,2	12,2%
■ Energetika	97,5	78,2	68,8	43,9	44,5	29,9	29,0	29,9	29,6	53,2	59,7	77,1	641,2	42,4%
■ Doprava	7,4	7,2	4,7	2,6	1,1	0,4	0,4	0,4	0,7	3,0	4,5	5,7	38,1	6,9%
■ Stavebnictví	9,9	8,9	6,0	3,5	2,8	0,6	0,7	1,0	1,5	5,1	7,8	9,2	56,9	30,4%
■ Zemědělství a lesnictví	4,9	6,5	5,7	3,6	2,6	4,5	4,5	3,0	4,6	6,0	5,8	4,9	56,6	10,2%
■ Domácnosti	779,2	718,7	538,4	338,5	309,2	122,0	119,1	121,3	183,3	480,0	635,0	775,5	5 120,2	15,6%
■ Obchod, služby, školství, zdravotnictví	410,4	385,7	272,1	164,2	132,7	49,2	44,4	46,0	73,7	221,5	312,3	388,9	2 501,0	15,1%
■ Ostatní	8,3	7,6	5,1	3,1	2,1	1,0	0,9	0,8	1,2	4,2	6,3	7,9	48,5	3,2%

* Rozdíl mezi dodávkou a spotřebou jsou ztráty z nakoupeného tepla a část nezjištěného rozvodu tepla.

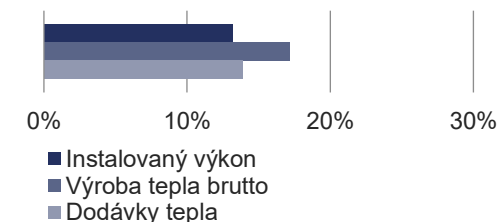
Dodávky tepla podle paliv (TJ)



Spotřeba tepla podle sektorů národního hospodářství (TJ)



Podíl v ČR



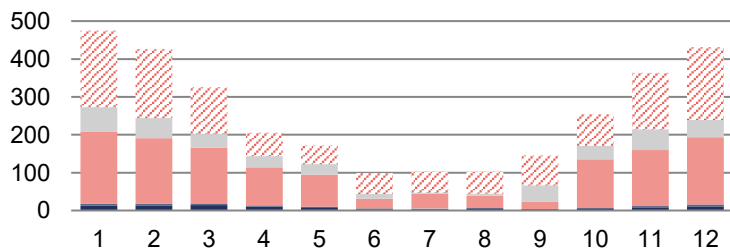
8.9 Výroba, dodávky a spotřeba tepla: Olomoucký kraj



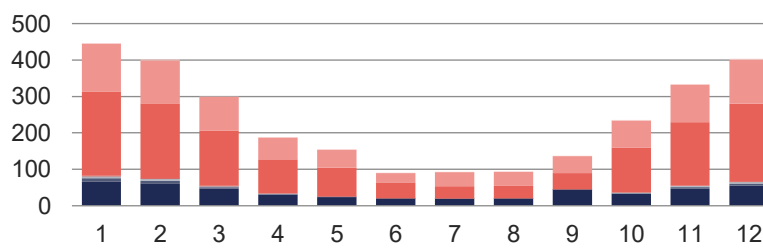
	I. čtvrtletí			II. čtvrtletí			III. čtvrtletí			IV. čtvrtletí			Celkem	Podíl v ČR	
	Leden	Únor	Březen	Duben	Květen	Červen	Červenec	Srpen	Září	Říjen	Listopad	Prosinec			
Celkový instalovaný výkon [MW_e]	1 258,0	1 262,0	1 253,9	1 257,5	1 257,5	1 257,5	1 257,5	1 257,5	1 257,5	1 257,5	1 230,1	1 230,1	1 229,5	1 229,5	3,2%
Výroba tepla brutto [TJ]	840,5	731,7	609,4	433,2	396,2	291,5	297,4	299,0	384,2	604,2	712,7	763,3	6 363,2	4,6%	
Dodávky tepla podle paliv [TJ]	474,8	426,1	325,3	205,6	171,5	98,7	102,2	101,9	145,6	254,1	363,3	431,3	3 100,5	4,0%	
■ Biomasa	12,6	13,0	14,0	10,4	6,3	2,9	2,9	4,0	1,8	4,0	8,0	10,7	90,5	0,8%	
■ Bioplyn	5,3	4,7	4,4	2,9	3,5	2,9	2,5	2,4	2,2	2,8	3,7	5,4	42,7	7,9%	
■ Černé uhlí	0,0	0,0	0,0	0,0	0,0	0,0	0,0	0,0	0,0	0,0	0,0	0,0	0,0	0,0%	
■ Elektrická energie	0,0	0,0	0,0	0,0	0,0	0,0	0,0	0,0	0,0	0,0	0,0	0,0	0,2	0,3%	
■ Energie prostředí (tepelné čerpadlo)	0,0	0,0	0,0	0,0	0,0	0,0	0,0	0,0	0,0	0,0	0,0	0,0	0,0	0,0%	
■ Energie Slunce (solární kolektor)	0,0	0,0	0,0	0,0	0,0	0,0	0,0	0,0	0,0	0,0	0,0	0,0	0,0	0,0%	
■ Hnědé uhlí	190,7	173,4	147,5	100,3	85,1	25,5	39,4	32,2	19,1	128,4	147,7	177,4	1 266,6	4,0%	
■ Jaderné palivo	0,0	0,0	0,0	0,0	0,0	0,0	0,0	0,0	0,0	0,0	0,0	0,0	0,0	0,0%	
■ Koks	0,0	0,0	0,0	0,0	0,0	0,0	0,0	0,0	0,0	0,0	0,0	0,0	0,0	0,0%	
■ Odpadní teplo	0,0	0,0	0,0	0,0	0,0	0,0	0,0	0,0	0,0	0,0	0,0	0,0	0,0	0,0%	
■ Ostatní kapalná paliva	0,0	0,0	0,0	0,0	0,0	0,0	0,0	0,0	0,0	0,0	0,0	0,0	0,0	0,0%	
■ Ostatní pevná paliva	64,1	53,2	36,1	30,0	27,7	12,9	2,3	5,9	43,3	35,4	55,4	45,3	411,5	12,5%	
■ Ostatní plyny	0,0	0,0	0,0	0,0	0,0	0,0	0,0	0,0	0,0	0,0	0,0	0,0	0,0	0,0%	
■ Ostatní	0,0	0,0	0,0	0,0	0,0	0,0	0,0	0,0	0,0	0,0	0,0	0,0	0,0	0,0%	
■ Topné oleje	1,9	1,9	1,4	1,0	0,9	1,6	1,6	1,2	1,1	1,2	1,5	1,9	17,1	11,9%	
■ Zemní plyn	200,1	179,9	121,8	61,0	48,0	53,0	53,6	56,2	78,1	82,4	147,2	190,6	1 271,9	6,0%	
Spotřeba tepla podle sektorů [TJ]*	446,5	401,3	300,0	188,1	154,8	89,5	92,3	93,5	136,6	235,3	333,8	403,2	2 875,0	4,2%	
■ Průmysl	67,2	61,6	47,3	30,7	23,8	20,1	19,3	20,3	44,8	32,7	46,7	55,3	469,8	3,2%	
■ Energetika	8,0	7,4	3,4	1,3	0,5	0,2	0,2	0,2	0,3	2,0	4,7	5,6	33,7	2,2%	
■ Doprava	0,1	0,2	0,1	0,1	0,0	0,0	0,0	0,0	0,0	0,1	0,2	0,2	1,0	0,2%	
■ Stavebnictví	5,5	4,5	2,6	1,3	0,3	0,1	0,2	0,1	0,1	1,3	3,1	3,5	22,7	12,1%	
■ Zemědělství a lesnictví	2,2	1,8	1,8	1,1	1,1	0,7	0,5	0,6	0,6	1,2	0,8	1,7	14,2	2,6%	
■ Domácnosti	230,9	203,6	151,2	92,5	78,7	43,4	33,2	33,4	43,9	122,7	174,0	214,3	1 422,0	4,3%	
■ Obchod, služby, školství, zdravotnictví	130,3	120,1	91,8	60,0	49,4	24,7	38,7	38,7	46,3	74,1	102,6	120,4	897,2	5,4%	
■ Ostatní	2,3	2,1	1,7	1,1	0,9	0,2	0,2	0,2	0,7	1,3	1,6	2,1	14,4	0,9%	

* Rozdíl mezi dodávkou a spotřebou jsou ztráty z nakoupeného tepla a část nezjištěného rozvodu tepla.

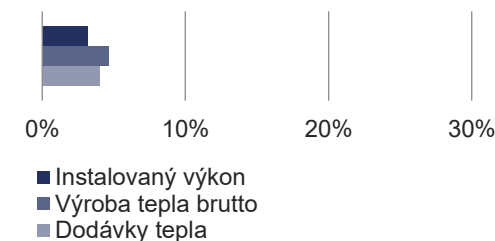
Dodávky tepla podle paliv (TJ)



Spotřeba tepla podle sektorů národního hospodářství (TJ)



Podíl v ČR



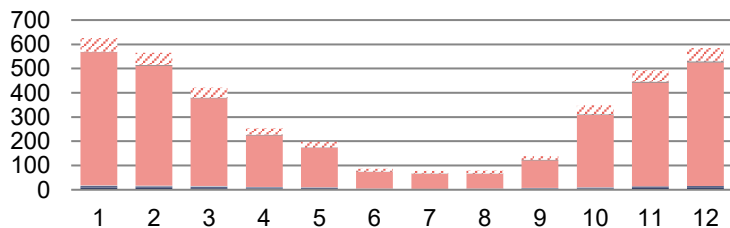
8.10 Výroba, dodávky a spotřeba tepla: Pardubický kraj



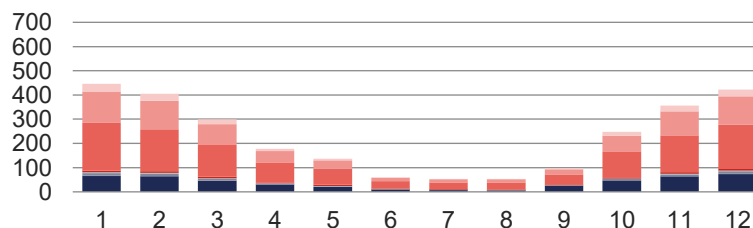
	I. čtvrtletí			II. čtvrtletí			III. čtvrtletí			IV. čtvrtletí			Celkem	Podíl v ČR
	Leden	Únor	Březen	Duben	Květen	Červen	Červenec	Srpen	Září	Říjen	Listopad	Prosinec		
Celkový instalovaný výkon [MW]	3 491,2	3 488,2	3 488,2	3 491,3	3 491,3	3 491,3	3 478,6	3 478,6	3 478,6	3 476,1	3 476,1	3 474,6	3 474,6	9,0%
Výroba tepla brutto [TJ]	883,3	799,0	654,2	447,5	390,7	242,7	232,6	217,4	302,1	544,8	702,8	811,2	6 228,4	4,5%
Dodávky tepla podle paliv [TJ]	626,4	565,3	421,1	253,9	198,2	86,6	78,0	79,2	138,0	348,1	492,4	584,6	3 871,9	5,0%
■ Biomasa	8,7	8,2	6,6	4,7	2,9	1,6	0,7	0,6	3,3	5,0	7,7	7,8	57,7	0,5%
■ Bioplyn	6,7	6,7	6,4	5,1	5,5	1,8	2,4	3,1	3,6	3,6	6,5	7,3	58,6	10,9%
■ Černé uhlí	0,0	0,0	0,0	0,0	0,0	0,0	0,0	0,0	0,0	0,0	0,0	0,0	0,0	0,0%
■ Elektrická energie	2,4	1,9	2,4	1,9	1,4	1,6	1,0	1,0	1,1	1,8	0,1	0,3	17,1	32,4%
■ Energie prostředí (tepelné čerpadlo)	0,0	0,0	0,0	0,0	0,0	0,0	0,0	0,0	0,0	0,0	0,0	0,0	0,0	0,0%
■ Energie Slunce (solární kolektor)	0,0	0,0	0,0	0,0	0,0	0,0	0,0	0,0	0,0	0,0	0,0	0,0	0,0	0,0%
■ Hnědé uhlí	549,4	495,9	362,1	212,7	163,9	68,5	61,7	62,8	113,3	298,0	428,7	509,9	3 326,9	10,6%
■ Jaderné palivo	0,0	0,0	0,0	0,0	0,0	0,0	0,0	0,0	0,0	0,0	0,0	0,0	0,0	0,0%
■ Koks	0,0	0,0	0,0	0,0	0,0	0,0	0,0	0,0	0,0	0,0	0,0	0,0	0,0	0,0%
■ Odpadní teplo	2,4	2,6	2,7	2,0	1,1	1,3	1,0	0,3	2,5	2,9	3,1	4,7	26,6	1,8%
■ Ostatní kapalná paliva	0,0	0,0	0,0	0,0	0,0	0,0	0,0	0,0	0,0	0,0	0,0	0,0	0,0	0,0%
■ Ostatní pevná paliva	0,0	0,0	0,0	0,0	0,0	0,0	0,0	0,0	0,0	0,0	0,0	0,0	0,0	0,0%
■ Ostatní plyny	0,0	0,0	0,0	0,0	0,0	0,0	0,0	0,0	0,0	0,0	0,0	0,0	0,0	0,0%
■ Ostatní	0,0	0,0	0,0	0,0	0,0	0,0	0,0	0,0	0,0	0,0	0,0	0,0	0,0	0,0%
■ Topné oleje	0,0	0,0	0,0	0,0	0,0	0,0	0,0	0,0	0,0	0,0	0,0	0,1	0,3	0,2%
■ Zemní plyn	56,8	50,0	40,9	27,5	23,4	11,7	11,1	11,5	14,3	36,7	46,3	54,5	384,8	1,8%
Dodávka tepla do Královehrad. kr. [TJ]	-175,5	-156,5	-117,6	-71,1	-58,4	-23,2	-20,9	-22,0	-38,1	-97,3	-136,0	-161,3	-1 077,9	
Spotřeba tepla podle sektorů [TJ]*	446,1	405,2	298,9	178,3	136,2	59,5	54,0	53,8	96,6	247,5	355,6	422,2	2 753,9	4,0%
■ Průmysl	65,1	64,2	46,0	29,0	20,7	9,7	7,5	6,0	24,4	46,6	63,3	73,7	456,2	3,1%
■ Energetika	2,0	1,7	1,4	0,9	0,6	0,3	0,2	0,4	0,5	1,1	1,4	1,9	12,5	0,8%
■ Doprava	10,5	9,1	6,3	3,3	2,3	0,4	0,4	0,4	1,3	5,2	7,6	9,0	55,8	10,0%
■ Stavebnictví	3,9	3,4	2,5	1,2	0,9	1,1	0,2	0,2	0,8	1,7	2,7	3,4	22,0	11,8%
■ Zemědělství a lesnictví	6,3	6,3	6,0	4,8	5,3	1,7	2,3	2,9	3,4	3,3	6,0	6,5	54,7	9,9%
■ Domácnosti	196,8	172,9	131,8	80,4	65,4	30,8	28,7	28,8	41,8	109,5	151,8	183,0	1 221,7	3,7%
■ Obchod, služby, školství, zdravotnictví	129,6	117,8	84,8	48,2	34,2	13,6	13,1	13,3	20,8	65,0	99,0	116,7	756,0	4,6%
■ Ostatní	31,9	29,7	20,1	10,4	6,8	2,0	1,6	1,8	3,7	15,1	23,8	28,2	175,0	11,4%

* Rozdíl mezi dodávkou a spotřebou jsou ztráty z nakoupeného tepla, část nezjištěného rozvodu tepla a část tepla dodaná do SZT Hradec Králové.

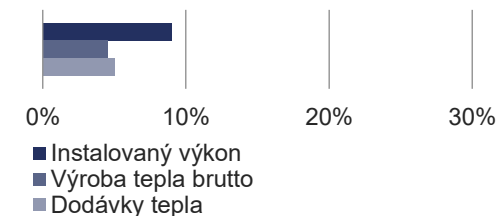
Dodávky tepla podle paliv (TJ)



Spotřeba tepla podle sektorů národního hospodářství (TJ)



Podíl v ČR



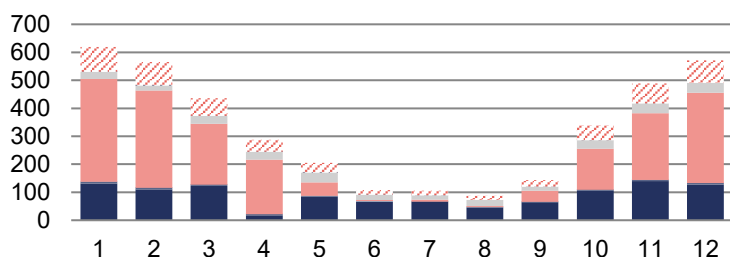
8.11 Výroba, dodávky a spotřeba tepla: Plzeňský kraj



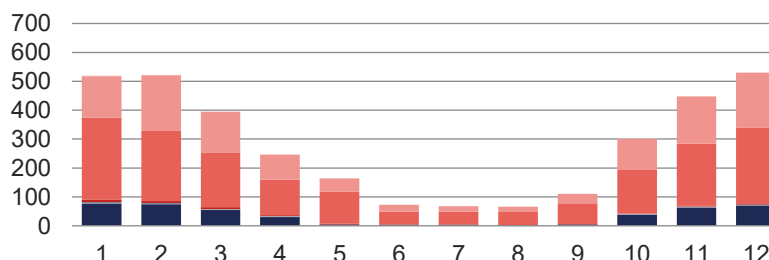
	I. čtvrtletí			II. čtvrtletí			III. čtvrtletí			IV. čtvrtletí			Celkem	Podíl v ČR
	Leden	Únor	Březen	Duben	Květen	Červen	Červenec	Srpen	Září	Říjen	Listopad	Prosinec		
Celkový instalovaný výkon [MW]	1 029,9	1 026,0	1 026,0	1 030,2	1 030,4	1 030,1	1 030,4	1 030,4	1 031,1	1 031,8	1 031,8	1 032,0	1 032,0	2,7%
Výroba tepla brutto [TJ]	803,0	749,7	599,7	409,5	327,3	204,5	199,3	167,6	259,1	472,5	644,0	727,1	5 563,2	4,1%
Dodávky tepla podle paliv [TJ]	619,1	564,9	435,8	287,0	204,6	108,2	106,0	86,8	143,3	339,1	488,9	571,4	3 955,0	5,1%
■ Biomasa	130,8	110,7	122,9	18,0	84,0	66,2	65,4	45,3	64,6	106,5	139,6	126,8	1 080,8	10,1%
■ Bioplyn	7,1	6,3	5,7	4,2	3,4	2,1	2,4	1,9	2,1	3,6	4,8	6,1	49,7	9,2%
■ Černé uhlí	0,0	0,0	0,0	0,0	0,0	0,0	0,0	0,0	0,0	0,0	0,0	0,0	0,0	0,0%
■ Elektrická energie	0,2	0,2	0,2	0,3	0,4	0,3	0,4	0,4	0,3	0,2	0,2	0,2	3,5	6,6%
■ Energie prostředí (tepelné čerpadlo)	0,2	0,1	0,1	0,1	0,1	0,0	0,0	0,0	0,1	0,1	0,2	0,2	1,3	1,4%
■ Energie Slunce (solární kolektor)	0,0	0,0	0,0	0,0	0,0	0,0	0,0	0,0	0,0	0,0	0,0	0,0	0,0	0,0%
■ Hnědé uhlí	366,1	346,4	215,2	194,0	47,6	3,3	5,6	3,0	38,0	144,4	237,5	321,9	1 923,1	6,1%
■ Jaderné palivo	0,0	0,0	0,0	0,0	0,0	0,0	0,0	0,0	0,0	0,0	0,0	0,0	0,0	0,0%
■ Koks	0,0	0,0	0,0	0,0	0,0	0,0	0,0	0,0	0,0	0,0	0,0	0,0	0,0	0,0%
■ Odpadní teplo	0,0	0,0	0,0	0,0	0,0	0,0	0,0	0,0	0,0	0,0	0,0	0,0	0,0	0,0%
■ Ostatní kapalná paliva	0,0	0,0	0,0	0,0	0,0	0,0	0,0	0,0	0,0	0,0	0,0	0,0	0,0	0,0%
■ Ostatní pevná paliva	26,1	18,8	29,3	28,9	35,9	20,3	16,0	22,2	14,9	31,2	35,1	36,1	314,6	9,6%
■ Ostatní plyny	0,1	0,0	0,0	0,0	0,0	0,0	0,0	0,0	0,1	0,1	0,0	0,0	0,3	0,0%
■ Ostatní	0,0	0,0	0,0	0,0	0,0	0,0	0,0	0,0	0,0	0,0	0,0	0,0	0,0	0,0%
■ Topné oleje	0,2	0,0	0,1	0,0	0,0	0,0	0,1	0,0	0,0	0,0	0,1	0,0	0,8	0,5%
■ Zemní plyn	88,5	82,4	62,2	41,5	33,2	15,9	16,0	14,0	23,1	52,9	71,4	80,1	581,1	2,8%
Spotřeba tepla podle sektorů [TJ]*	519,3	521,8	395,2	246,5	165,2	72,4	68,2	65,4	110,1	300,7	447,6	529,8	3 442,2	5,0%
■ Průmysl	77,2	74,6	54,1	30,5	5,0	3,6	3,2	2,0	4,2	37,6	62,2	68,9	423,1	2,9%
■ Energetika	0,0	0,0	0,0	0,0	0,0	0,0	0,0	0,0	0,0	0,0	0,0	0,0	0,0	0,0%
■ Doprava	4,7	4,0	3,2	2,4	0,1	0,1	0,1	0,1	0,2	3,0	3,6	4,1	25,6	4,6%
■ Stavebnictví	0,7	0,6	0,4	0,2	0,0	0,0	0,0	0,0	0,0	0,3	0,5	0,9	3,6	1,9%
■ Zemědělství a lesnictví	8,1	6,7	6,5	3,2	1,5	1,0	1,0	0,8	0,9	1,4	3,1	3,8	38,2	6,9%
■ Domácnosti	282,5	242,1	190,0	123,8	111,1	44,5	44,7	44,9	72,8	153,0	214,7	262,2	1 786,2	5,4%
■ Obchod, služby, školství, zdravotnictví	144,2	192,5	140,1	85,6	46,9	22,7	19,1	17,5	31,7	105,3	163,3	189,7	1 158,8	7,0%
■ Ostatní	2,0	1,3	0,9	0,7	0,5	0,4	0,1	0,0	0,3	0,0	0,2	0,2	6,6	0,4%

* Rozdíl mezi dodávkou a spotřebou jsou ztráty z nakoupeného tepla a část nezjištěného rozvodu tepla.

Dodávky tepla podle paliv (TJ)



Spotřeba tepla podle sektorů národního hospodářství (TJ)



Podíl v ČR



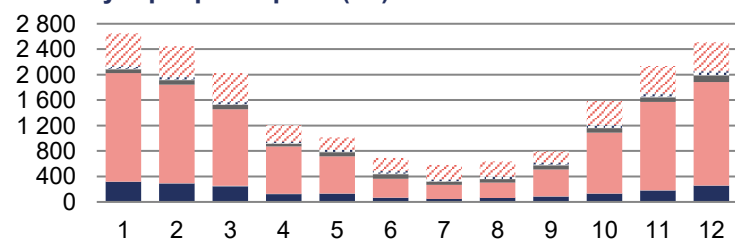
8.12 Výroba, dodávky a spotřeba tepla: Středočeský kraj



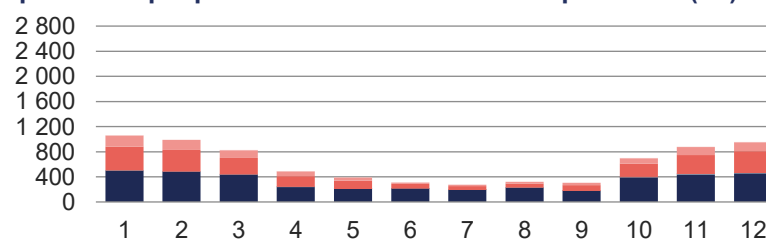
	I. čtvrtletí			II. čtvrtletí			III. čtvrtletí			IV. čtvrtletí			Celkem	Podíl v ČR
	Leden	Únor	Březen	Duben	Květen	Červen	Červenec	Srpen	Září	Říjen	Listopad	Prosinec		
Celkový instalovaný výkon [MW]	4 585,1	4 584,8	4 585,3	4 685,3	4 599,2	4 597,4	4 613,4	4 613,9	4 619,8	4 622,9	4 622,8	4 624,1	4 624,1	12,0%
Výroba tepla brutto [TJ]	3 296,5	2 948,4	2 475,4	1 578,1	1 394,5	1 015,1	892,6	956,2	1 247,0	2 194,1	2 704,4	3 115,2	23 817,5	17,3%
Dodávky tepla podle paliv [TJ]	2 649,4	2 447,7	2 024,1	1 202,3	1 012,3	692,6	579,9	635,2	790,3	1 588,8	2 134,9	2 507,9	18 265,5	23,7%
■ Biomasa	311,9	289,6	244,3	122,2	126,3	63,8	45,9	60,9	84,6	129,4	177,0	253,4	1 909,1	17,8%
■ Bioplyn	4,4	4,5	3,7	3,3	3,4	2,9	2,5	2,6	2,4	4,4	4,5	3,9	42,3	7,9%
■ Černé uhlí	0,0	0,0	0,0	0,0	0,0	0,0	0,0	0,0	0,0	0,0	0,0	0,0	0,0	0,0%
■ Elektrická energie	3,2	1,9	3,3	2,7	1,2	2,1	0,6	0,9	0,9	1,4	0,1	0,2	18,5	35,0%
■ Energie prostředí (tepelné čerpadlo)	0,0	0,0	0,0	0,0	0,0	0,0	0,0	0,0	0,0	0,0	0,0	0,0	0,0	0,0%
■ Energie Slunce (solární kolektor)	0,0	0,0	0,0	0,0	0,0	0,0	0,0	0,0	0,0	0,0	0,0	0,0	0,0	0,0%
■ Hnědé uhlí	1 706,2	1 546,3	1 204,8	745,7	588,0	295,1	219,5	239,3	421,2	954,7	1 388,1	1 628,3	10 937,0	34,9%
■ Jaderné palivo	0,0	0,0	0,0	0,0	0,0	0,0	0,0	0,0	0,0	0,0	0,0	0,0	0,0	0,0%
■ Koks	0,0	0,0	0,0	0,0	0,0	0,0	0,0	0,0	0,0	0,0	0,0	0,0	0,0	0,0%
■ Odpadní teplo	58,1	69,7	68,9	40,6	64,4	73,3	51,5	53,8	66,1	71,6	74,6	99,9	792,5	52,4%
■ Ostatní kapalná paliva	1,4	1,8	1,4	0,6	0,6	0,3	0,3	0,4	0,4	0,9	2,2	2,4	12,7	48,8%
■ Ostatní pevná paliva	5,6	6,8	5,9	7,8	5,3	5,8	3,9	2,0	6,6	0,0	6,2	8,0	64,0	1,9%
■ Ostatní plyny	40,2	47,3	49,7	22,8	26,3	40,0	28,3	38,0	37,6	44,1	48,4	57,9	480,6	22,8%
■ Ostatní	0,0	0,0	0,0	0,0	0,0	0,0	0,0	0,0	0,0	0,0	0,0	0,0	0,0	0,0%
■ Topné oleje	2,4	2,8	1,7	1,2	0,9	2,4	2,9	0,4	2,4	1,6	4,8	2,2	25,5	17,7%
■ Zemní plyn	516,2	477,1	440,4	255,6	195,8	207,0	224,5	236,9	168,3	380,7	428,9	451,9	3 983,2	18,9%
Dodávka tepla do Prahy [TJ]	-1 352,8	-1 217,6	-953,3	-597,2	-465,8	-233,5	-181,2	-180,7	-339,4	-762,7	-1 104,4	-1 292,5	-8 681,0	
Spotřeba tepla podle sektorů [TJ]*	1 057,6	991,4	827,4	487,3	389,6	310,0	271,5	317,8	302,6	696,2	875,8	955,7	7 482,9	10,9%
■ Průmysl	498,3	479,9	437,6	239,3	205,4	215,9	188,7	227,8	174,1	391,2	436,0	451,8	3 946,1	26,8%
■ Energetika	2,4	2,3	1,9	0,2	0,2	0,1	0,0	0,3	0,6	3,3	6,5	7,5	25,4	1,7%
■ Doprava	3,5	3,3	2,6	1,6	1,1	0,3	0,2	0,3	0,5	1,6	2,6	3,1	20,6	3,7%
■ Stavebnictví	0,2	0,2	0,2	0,1	0,0	0,0	0,0	0,0	0,0	0,1	0,2	0,2	1,2	0,6%
■ Zemědělství a lesnictví	1,5	1,9	1,0	0,9	0,9	0,8	1,0	1,0	1,2	2,2	1,9	1,1	15,4	2,8%
■ Domácnosti	373,8	342,4	258,9	169,9	131,7	68,9	61,3	65,9	92,2	212,7	301,8	345,8	2 425,3	7,4%
■ Obchod, služby, školství, zdravotnictví	175,7	158,8	122,5	74,1	49,5	23,3	19,9	22,2	33,7	83,4	124,0	143,0	1 030,2	6,2%
■ Ostatní	2,1	2,6	2,8	1,1	0,7	0,6	0,3	0,3	0,3	1,7	2,8	3,2	18,7	1,2%

* Rozdíl mezi dodávkou a spotřebou jsou ztráty z nakoupeného tepla, část nezjištěného rozvodu tepla.

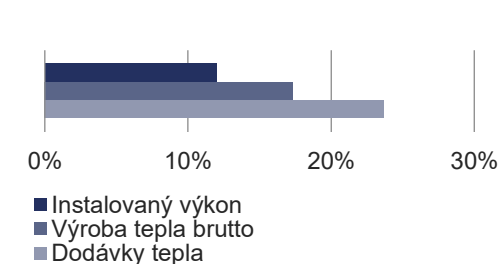
Dodávky tepla podle paliv (TJ)



Spotřeba tepla podle sektorů národního hospodářství (TJ)



Podíl v ČR



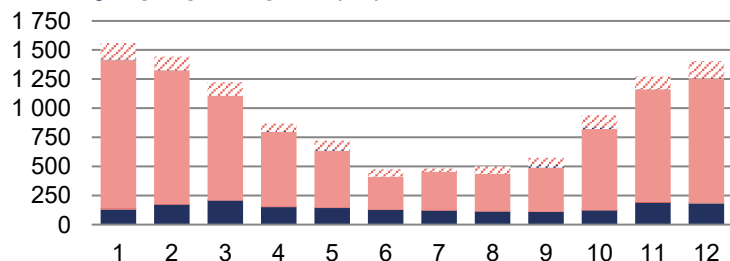
8.13 Výroba, dodávky a spotřeba tepla: Ústecký kraj



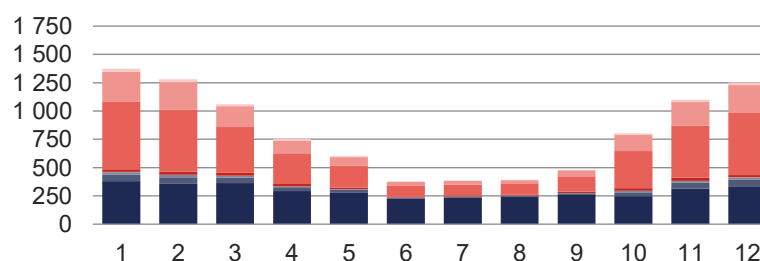
	I. čtvrtletí			II. čtvrtletí			III. čtvrtletí			IV. čtvrtletí			Celkem	Podíl v ČR
	Leden	Únor	Březen	Duben	Květen	Červen	Červenec	Srpen	Září	Říjen	Listopad	Prosinec		
Celkový instalovaný výkon [MW_e]	11 628,3	11 628,0	11 628,0	11 628,3	11 628,3	11 664,1	11 664,9	11 664,9	11 665,5	11 665,6	11 665,6	11 665,7	11 665,7	30,2%
Výroba tepla brutto [TJ]	3 318,3	3 226,5	3 105,6	2 500,7	2 281,1	1 888,0	2 005,9	2 065,0	1 983,1	2 359,2	2 952,7	3 303,9	30 990,1	22,6%
Dodávky tepla podle paliv [TJ]	1 558,1	1 442,3	1 222,3	868,6	723,6	475,9	484,3	498,7	575,0	939,1	1 273,5	1 405,3	11 466,7	14,9%
■ Biomasa	130,1	169,6	206,3	150,8	143,7	125,7	120,0	113,4	109,2	122,6	185,9	180,1	1 757,5	16,4%
■ Bioplyn	1,9	1,7	1,4	0,9	1,5	0,9	0,8	0,8	0,9	1,6	1,8	1,9	16,1	3,0%
■ Černé uhlí	0,5	0,6	0,2	0,0	0,1	0,1	0,2	0,0	0,2	0,0	0,5	0,6	3,1	0,1%
■ Elektrická energie	0,1	0,1	0,2	0,1	0,0	0,0	0,0	0,0	0,0	0,1	0,1	0,1	0,7	1,4%
■ Energie prostředí (tepelné čerpadlo)	6,8	6,4	5,2	3,2	2,7	1,4	1,3	1,3	1,7	4,1	5,6	6,5	46,3	52,5%
■ Energie Slunce (solární kolektor)	0,0	0,0	0,0	0,2	0,0	0,0	0,0	0,0	0,0	0,0	0,0	0,0	0,2	24,6%
■ Hnědé uhlí	1 273,4	1 147,5	893,2	643,0	485,9	282,5	331,8	320,9	377,1	693,7	969,0	1 066,0	8 483,9	27,0%
■ Jaderné palivo	0,0	0,0	0,0	0,0	0,0	0,0	0,0	0,0	0,0	0,0	0,0	0,0	0,0	0,0%
■ Koks	0,0	0,0	0,0	0,0	0,0	0,0	0,0	0,0	0,0	0,0	0,0	0,0	0,0	0,0%
■ Odpadní teplo	0,4	0,5	0,5	0,2	0,1	0,0	0,0	0,0	0,2	0,1	0,3	0,5	2,8	0,2%
■ Ostatní kapalná paliva	0,0	0,0	0,0	0,0	0,0	0,0	0,0	0,0	0,0	0,0	0,0	0,0	0,0	0,0%
■ Ostatní pevná paliva	0,0	0,0	0,0	0,0	0,0	0,0	0,0	0,0	0,0	0,0	0,0	0,0	0,0	0,0%
■ Ostatní plyny	7,8	0,0	0,0	6,6	15,0	0,0	0,0	0,0	25,6	16,5	0,0	2,7	74,2	3,5%
■ Ostatní	0,0	0,0	0,0	0,0	0,0	0,0	0,0	0,0	0,0	0,0	0,0	0,0	0,0	0,0%
■ Topné oleje	1,0	1,4	0,2	0,1	0,1	0,1	0,1	0,1	0,3	0,3	0,2	0,3	4,1	2,9%
■ Zemní plyn	136,1	114,4	115,1	63,5	74,5	65,2	30,2	62,2	59,9	100,2	110,0	146,6	1 077,9	5,1%
Spotřeba tepla podle sektorů [TJ]*	1 373,0	1 279,3	1 059,7	752,3	600,7	378,2	385,1	391,1	480,1	802,9	1 100,1	1 250,8	9 853,4	14,4%
■ Průmysl	378,8	360,6	362,3	293,7	281,1	225,3	234,3	244,9	263,7	247,6	315,0	334,1	3 541,5	24,0%
■ Energetika	58,6	54,6	47,6	31,4	23,5	8,3	7,5	6,0	8,9	33,7	50,0	56,7	386,9	25,6%
■ Doprava	22,5	21,0	16,7	10,3	4,2	0,9	1,9	1,2	2,1	13,5	16,7	20,9	131,8	23,7%
■ Stavebnictví	1,4	1,3	0,9	0,5	0,2	0,0	0,0	0,0	0,1	0,6	1,1	1,1	7,3	3,9%
■ Zemědělství a lesnictví	24,7	27,5	26,4	20,0	13,2	7,5	9,9	8,7	13,4	22,4	27,8	21,8	223,2	40,3%
■ Domácnosti	598,2	545,1	405,5	270,2	194,9	96,9	94,6	93,9	135,5	327,8	458,5	547,5	3 768,6	11,5%
■ Obchod, služby, školství, zdravotnictví	262,1	244,1	181,7	114,6	76,3	35,7	33,8	32,8	51,4	143,4	210,2	247,5	1 633,7	9,9%
■ Ostatní	26,7	25,0	18,6	11,5	7,2	3,6	3,2	3,5	5,1	13,9	20,8	21,2	160,4	10,4%

* Rozdíl mezi dodávkou a spotřebou jsou ztráty z nakoupeného tepla a část nezjištěného rozvodu tepla.

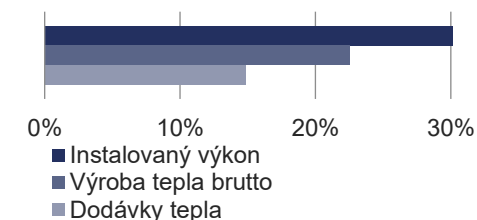
Dodávky tepla podle paliv (TJ)



Spotřeba tepla podle sektorů národního hospodářství (TJ)



Podíl v ČR



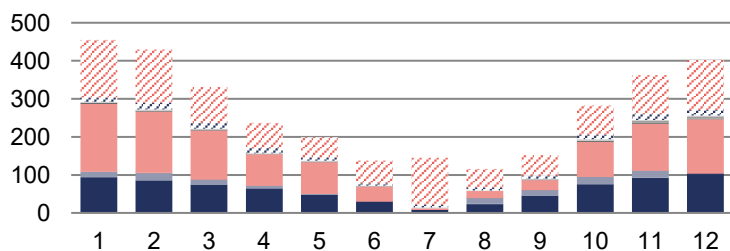
8.14 Výroba, dodávky a spotřeba tepla: Zlínský kraj



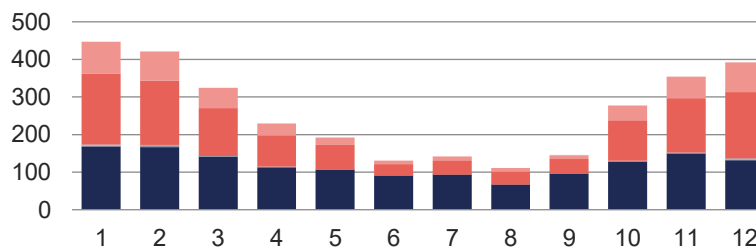
	I. čtvrtletí			II. čtvrtletí			III. čtvrtletí			IV. čtvrtletí			Celkem	Podíl v ČR
	Leden	Únor	Březen	Duben	Květen	Červen	Červenec	Srpen	Září	Říjen	Listopad	Prosinec		
Celkový instalovaný výkon [MW_t]	1 266,1	1 265,4	1 265,4	1 266,6	1 266,6	1 266,6	1 266,5	1 266,6	1 261,2	1 264,9	1 265,7	1 265,0	1 265,0	3,3%
Výroba tepla brutto [TJ]	832,5	729,3	620,1	468,9	445,2	333,2	338,7	304,0	357,0	533,6	627,7	694,4	6 284,5	4,6%
Dodávky tepla podle paliv [TJ]	455,1	429,4	331,5	237,2	198,7	137,3	145,1	115,4	151,5	282,7	362,4	401,8	3 248,3	4,2%
■ Biomasa	93,9	85,7	74,3	64,3	47,4	29,6	7,8	23,3	44,6	75,5	92,4	102,2	741,2	6,9%
■ Bioplyn	0,9	0,8	0,7	1,1	0,4	0,2	0,3	0,2	0,3	0,7	0,7	1,4	7,8	1,5%
■ Černé uhlí	13,3	18,3	13,3	6,5	1,9	0,4	0,0	15,3	15,3	18,2	18,2	0,5	121,2	2,3%
■ Elektrická energie	0,0	0,0	0,0	0,0	0,0	0,0	0,0	0,0	0,0	0,0	0,0	0,0	0,0	0,0%
■ Energie prostředí (tepelné čerpadlo)	0,5	0,4	0,5	0,3	0,3	0,2	0,1	0,1	0,2	0,4	0,4	0,4	3,7	4,2%
■ Energie Slunce (solární kolektor)	0,0	0,0	0,0	0,0	0,0	0,0	0,0	0,0	0,0	0,0	0,0	0,0	0,0	0,0%
■ Hnědé uhlí	178,3	161,4	128,0	81,9	83,3	39,0	4,3	18,6	26,1	91,8	123,0	141,3	1 077,0	3,4%
■ Jaderné palivo	0,0	0,0	0,0	0,0	0,0	0,0	0,0	0,0	0,0	0,0	0,0	0,0	0,0	0,0%
■ Koks	0,0	0,0	0,0	0,0	0,0	0,0	0,0	0,0	0,0	0,0	0,0	0,0	0,0	0,0%
■ Odpadní teplo	2,1	2,6	2,2	0,6	1,9	1,1	0,0	0,0	1,2	1,9	1,7	2,1	17,5	1,2%
■ Ostatní kapalná paliva	0,0	0,0	0,0	0,0	0,0	0,0	0,0	0,0	0,0	1,9	5,5	5,9	13,3	51,2%
■ Ostatní pevná paliva	2,6	2,7	2,5	2,5	2,3	1,4	1,9	2,1	2,2	3,2	2,6	2,8	28,8	0,9%
■ Ostatní plyny	12,0	17,0	15,1	14,3	8,7	6,0	6,7	7,3	7,8	12,3	15,4	14,0	136,5	6,5%
■ Ostatní	0,0	0,0	0,0	0,0	0,0	0,0	0,0	0,0	0,0	0,0	0,0	0,0	0,0	0,0%
■ Topné oleje	0,0	0,6	0,0	0,0	0,0	0,1	0,0	0,0	0,1	0,0	0,1	0,1	1,2	0,8%
■ Zemní plyn	151,6	139,9	95,0	65,6	52,4	59,3	124,1	48,5	53,6	76,7	102,3	131,1	1 100,1	5,2%
Spotřeba tepla podle sektorů [TJ]*	447,5	421,9	324,4	229,8	192,1	131,1	142,1	111,1	144,8	277,6	354,5	392,9	3 169,6	4,6%
■ Průmysl	168,0	166,8	140,8	112,6	105,9	90,6	93,1	66,7	96,0	128,4	149,4	132,0	1 450,3	9,8%
■ Energetika	0,1	0,1	0,1	0,0	0,0	0,0	0,0	0,0	0,0	0,1	0,1	0,1	0,7	0,0%
■ Doprava	2,8	2,6	1,6	0,9	0,4	0,2	0,1	0,1	0,1	0,8	1,2	2,3	13,2	2,4%
■ Stavebnictví	1,9	1,7	1,2	0,7	0,2	0,1	0,1	0,1	0,1	0,9	1,3	2,1	10,4	5,6%
■ Zemědělství a lesnictví	1,3	1,3	1,1	0,9	0,9	0,7	0,7	0,6	0,6	0,9	0,9	1,2	11,3	2,0%
■ Domácnosti	187,3	171,2	125,3	82,5	65,3	29,9	37,6	34,5	38,2	107,4	144,0	175,2	1 198,3	3,6%
■ Obchod, služby, školství, zdravotnictví	85,5	77,8	54,1	31,9	19,3	9,5	10,4	9,1	9,8	39,0	57,0	79,6	483,1	2,9%
■ Ostatní	0,4	0,4	0,2	0,1	0,0	0,0	0,0	0,0	0,0	0,3	0,4	0,4	2,2	0,1%

* Rozdíl mezi dodávkou a spotřebou jsou ztráty z nakoupeného tepla a část nezjištěného rozvodu tepla.

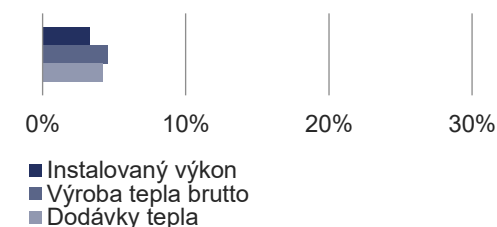
Dodávky tepla podle paliv (TJ)



Spotřeba tepla podle sektorů národního hospodářství (TJ)



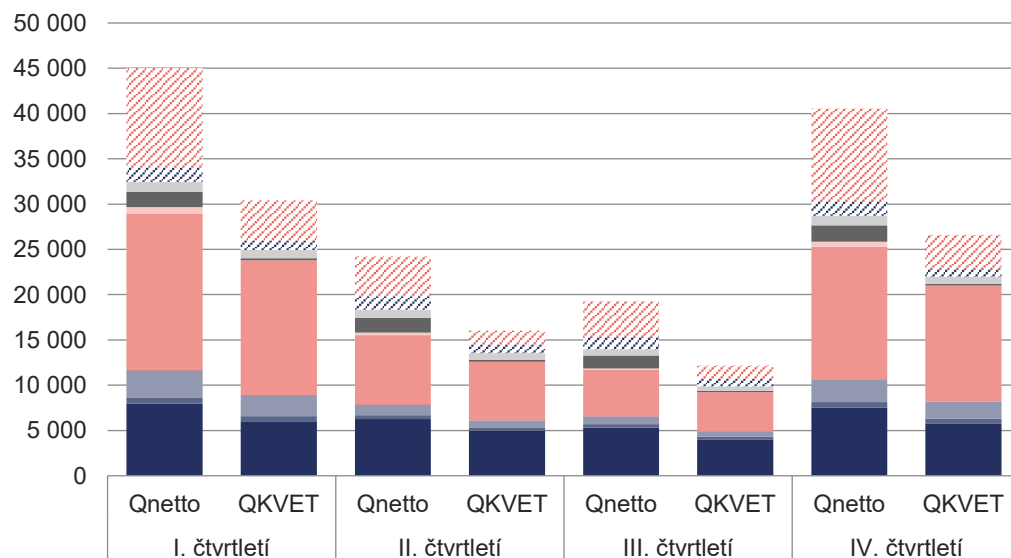
Podíl v ČR



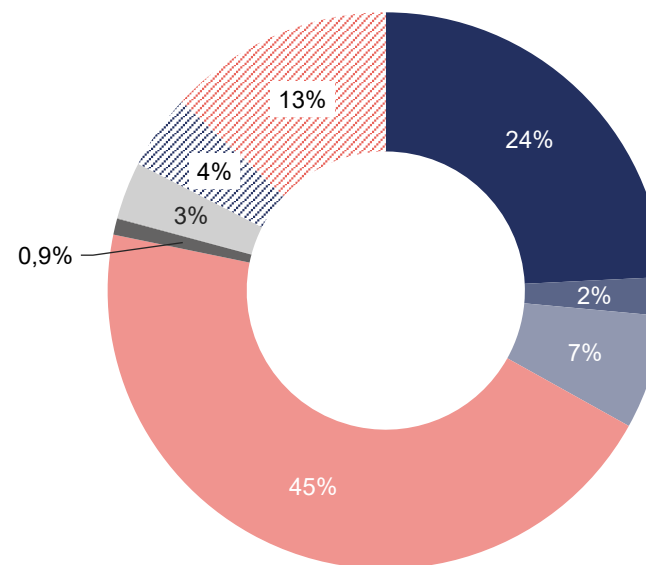
9 VÝROBA TEPLA NETTO A VÝROBA TEPLA Z KVET [TJ]

	I. čtvrtletí			II. čtvrtletí			III. čtvrtletí			IV. čtvrtletí			Celkem		
	Q _{netto}	Q _{KVET}	Q _{KVET} /Q _{netto}	Q _{netto}	Q _{KVET}	Q _{KVET} /Q _{netto}	Q _{netto}	Q _{KVET}	Q _{KVET} /Q _{netto}	Q _{netto}	Q _{KVET}	Q _{KVET} /Q _{netto}	Q _{netto}	Q _{KVET}	Q _{KVET} /Q _{netto}
Výroba tepla	45 018,6	30 412,4	68%	24 234,9	16 017,5	66%	19 278,8	12 164,0	63%	40 549,8	26 578,8	66%	129 082,2	85 172,7	66%
■ Biomasa	7 946,3	5 999,1	75%	6 260,8	4 943,4	79%	5 321,1	3 971,6	75%	7 530,5	5 716,8	76%	27 058,6	20 630,9	76%
■ Bioplyn	651,3	598,9	92%	444,0	397,7	90%	377,7	331,9	88%	623,8	576,5	92%	2 096,8	1 905,0	91%
■ Černé uhlí	3 033,4	2 302,4	76%	1 135,7	795,8	70%	853,5	613,4	72%	2 408,7	1 932,4	80%	7 431,3	5 644,0	76%
■ Elektrická energie	24,5	0,0	0%	24,9	0,0	0%	17,6	0,0	0%	10,8	0,0	0%	77,9	0,0	0%
■ Energie prostředí (tepelné čerpadlo)	28,5	0,0	0%	21,9	0,0	0%	19,1	0,0	0%	25,4	0,0	0%	94,9	0,0	0%
■ Energie Slunce (solární kolektor)	0,3	0,0	0%	0,5	0,0	0%	0,2	0,0	0%	0,0	0,0	0%	1,1	0,0	0%
■ Hnědé uhlí	17 277,2	14 891,9	86%	7 629,9	6 451,2	85%	5 130,2	4 311,2	84%	14 693,3	12 793,3	87%	44 730,6	38 447,6	86%
■ Jaderné palivo	707,9	0,0	0%	282,4	0,0	0%	146,6	0,0	0%	561,2	0,0	0%	1 698,1	0,0	0%
■ Koks	0,0	0,0	0%	0,0	0,0	0%	0,0	0,0	0%	0,0	0,0	0%	0,0	0,0	0%
■ Odpadní teplo	1 680,9	237,3	14%	1 652,6	226,7	14%	1 415,6	152,2	11%	1 752,0	182,8	10%	6 501,1	799,2	12%
■ Ostatní kapalná paliva	7,8	3,5	45%	1,9	1,5	78%	1,7	0,8	47%	86,7	31,6	36%	98,2	37,4	38%
■ Ostatní pevná paliva	1 122,5	886,3	79%	907,1	721,4	80%	690,6	481,2	70%	1 028,2	740,1	72%	3 748,5	2 829,0	75%
■ Ostatní plyny	1 521,2	1 052,3	69%	1 457,6	948,1	65%	1 368,8	819,7	60%	1 572,9	867,2	55%	5 920,5	3 687,3	62%
■ Ostatní	0,0	0,0	0%	0,0	0,0	0%	0,0	0,0	0%	0,0	0,0	0%	0,0	0,0	0%
■ Topné oleje	89,2	14,5	16%	19,6	5,3	27%	16,1	6,2	38%	63,3	9,9	16%	188,3	35,9	19%
■ Zemní plyn	10 927,7	4 426,1	41%	4 396,0	1 526,4	35%	3 919,7	1 475,8	38%	10 193,0	3 728,2	37%	29 436,4	11 156,5	38%

Výroba tepla netto a výroba tepla z KVET podle paliv (TJ)



Podíl paliv na výrobě tepla z KVET

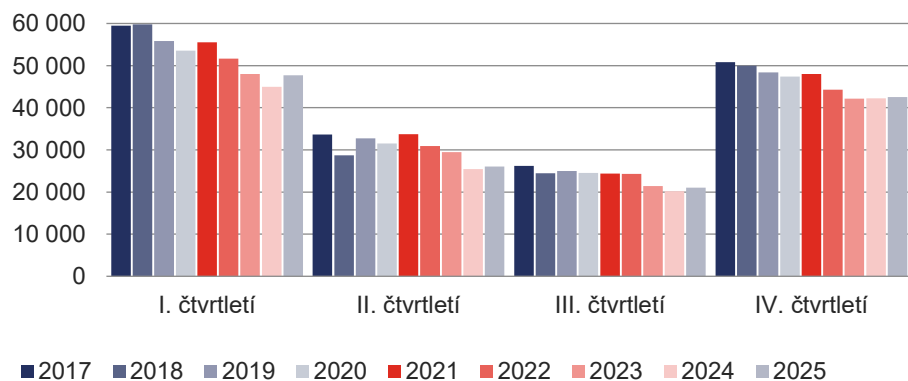


10 VÝVOJ BILANCE TEPLA, DODÁVEK TEPLA, SPOTŘEBY TEPLA A KVET

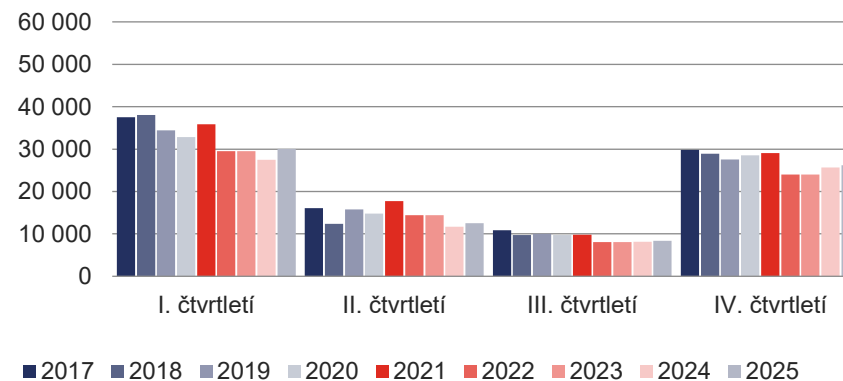
10.1 Vývoj bilance tepla: čtvrtletní porovnání [TJ]

	I. čtvrtletí	II. čtvrtletí	III. čtvrtletí	IV. čtvrtletí	Celkem
Výroba tepla brutto 2017	59 492,4	33 647,2	26 175,9	50 852,3	170 167,8
Výroba tepla brutto 2018	59 760,7	28 688,6	24 452,4	50 022,5	162 924,3
Výroba tepla brutto 2019	55 809,2	32 753,7	24 978,4	48 372,3	161 913,6
Výroba tepla brutto 2020	53 528,8	31 489,6	24 527,7	47 371,7	156 917,7
Výroba tepla brutto 2021	55 541,4	33 762,1	24 376,2	48 025,5	161 705,2
Výroba tepla brutto 2022	51 649,9	30 879,7	24 271,0	44 292,9	151 093,5
Výroba tepla brutto 2023	48 006,1	29 478,2	21 441,5	42 149,7	141 075,5
Výroba tepla brutto 2024	44 946,4	25 432,9	20 203,7	42 253,7	132 836,9
Výroba tepla brutto 2025	47 740,3	26 025,7	21 016,8	42 551,6	137 334,5
Meziroční změna-výroba tepla brutto	2 793,9	592,8	813,1	297,8	4 497,6
Meziroční změna-výroba tepla brutto	6,2%	2,3%	4,0%	0,7%	3,4%
Dodávky tepla 2017	37 510,2	16 101,3	10 892,1	29 809,3	94 312,8
Dodávky tepla 2018	38 059,7	12 376,4	9 704,6	28 893,5	89 034,2
Dodávky tepla 2019	34 400,2	15 804,1	10 045,8	27 517,0	87 767,1
Dodávky tepla 2020	32 870,9	14 818,9	9 700,2	28 538,5	85 928,5
Dodávky tepla 2021	35 884,3	17 769,0	9 774,4	29 062,8	92 490,6
Dodávky tepla 2022	31 881,9	14 755,7	9 897,3	25 535,0	82 070,0
Dodávky tepla 2023	29 537,2	14 379,3	8 040,4	23 982,6	75 939,6
Dodávky tepla 2024	27 473,7	11 714,9	8 173,2	25 640,8	73 002,6
Dodávky tepla 2025	30 010,3	12 492,3	8 395,3	26 195,1	77 093,1
Meziroční změna-dodávky tepla	2 536,6	777,4	222,1	554,4	4 090,5
Meziroční změna-dodávky tepla	9,2%	6,6%	2,7%	2,2%	5,6%

Brutto výroba tepla (TJ)



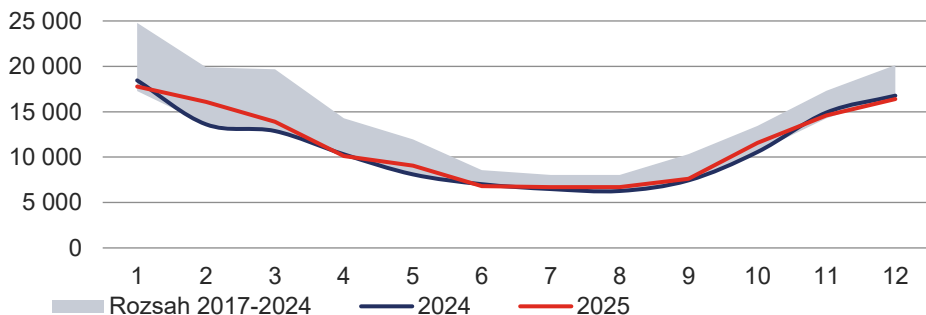
Dodávky tepla (TJ)



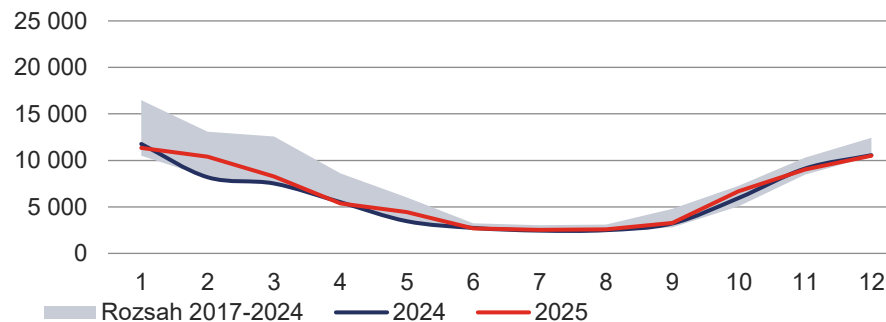
10.2 Vývoj bilance tepla: měsíční porovnání [TJ]

	Leden	Únor	Březen	Duben	Květen	Červen	Červenec	Srpen	Září	Říjen	Listopad	Prosinec	Celkem
Výroba tepla brutto 2017	24 789,6	18 587,7	16 115,1	14 167,0	11 027,9	8 452,3	7 792,7	8 048,4	10 334,8	13 440,6	17 328,8	20 082,9	170 167,8
Výroba tepla brutto 2018	20 205,2	19 893,2	19 662,3	11 150,5	9 168,1	8 369,9	7 963,0	7 784,7	8 704,8	13 135,1	16 756,4	20 131,1	162 924,3
Výroba tepla brutto 2019	22 056,2	17 612,4	16 140,6	12 700,3	11 948,7	8 104,7	7 552,8	7 913,1	9 512,5	13 236,2	16 157,6	18 978,5	161 913,6
Výroba tepla brutto 2020	20 414,7	16 681,8	16 432,3	12 068,1	10 838,7	8 582,7	8 024,1	7 694,3	8 809,2	13 094,1	16 139,1	18 138,6	156 917,7
Výroba tepla brutto 2021	20 176,0	18 164,8	17 200,6	14 288,3	11 521,6	7 952,2	7 518,2	7 905,0	8 953,0	12 887,3	16 133,1	19 005,1	161 705,2
Výroba tepla brutto 2022	19 443,9	15 892,0	16 314,0	13 523,2	9 408,3	7 948,1	7 511,9	7 457,2	9 301,8	11 147,4	14 952,0	18 193,6	151 093,5
Výroba tepla brutto 2023	17 271,9	15 740,8	14 993,5	12 962,1	9 400,5	7 115,6	7 062,0	7 070,0	7 309,5	10 641,9	14 270,5	17 237,3	141 075,5
Výroba tepla brutto 2024	18 457,3	13 612,5	12 876,7	10 308,8	8 104,0	7 020,1	6 486,0	6 272,0	7 445,7	10 568,5	14 913,2	16 772,0	132 836,9
Výroba tepla brutto 2025	17 776,7	16 073,0	13 890,7	10 129,2	9 074,6	6 821,9	6 698,6	6 715,0	7 603,2	11 558,0	14 587,3	16 406,2	137 334,5
Meziroční změna-výroba tepla brutto	-680,6	2 460,5	1 014,0	-179,6	970,6	-198,2	212,5	443,0	157,5	989,5	-325,9	-365,8	4 497,6
Meziroční změna-výroba tepla brutto	-3,7%	18,1%	7,9%	-1,7%	12,0%	-2,8%	3,3%	7,1%	2,1%	9,4%	-2,2%	-2,2%	3,4%
Dodávky tepla 2017	16 476,8	11 652,7	9 380,7	7 846,2	5 061,3	3 193,8	3 007,0	3 096,8	4 788,2	7 068,4	10 311,6	12 429,3	94 312,8
Dodávky tepla 2018	12 397,1	13 087,2	12 575,4	5 467,8	3 743,2	3 165,4	3 043,6	2 999,8	3 661,2	6 796,5	9 833,6	12 263,3	89 034,2
Dodávky tepla 2019	14 046,4	10 951,4	9 402,4	6 672,5	6 033,9	3 097,7	2 995,6	2 998,1	4 052,1	6 857,3	9 198,7	11 461,0	87 767,1
Dodávky tepla 2020	12 828,7	10 230,7	9 811,6	6 347,8	5 236,3	3 234,8	3 001,1	2 961,1	3 737,9	7 281,4	9 737,8	11 519,3	85 928,5
Dodávky tepla 2021	13 037,8	12 002,0	10 844,6	8 602,3	5 992,6	3 174,1	2 786,2	3 049,8	3 938,5	7 227,7	9 693,7	12 141,4	92 490,6
Dodávky tepla 2022	12 108,6	9 829,5	9 943,8	7 782,4	3 971,3	3 002,0	2 836,0	2 853,2	4 208,1	5 671,6	8 529,2	11 334,2	82 070,0
Dodávky tepla 2023	10 502,7	10 009,6	9 024,8	7 320,5	4 273,8	2 785,0	2 581,8	2 663,5	2 795,1	5 048,1	8 480,4	10 454,2	75 939,6
Dodávky tepla 2024	11 768,2	8 188,6	7 516,9	5 510,7	3 464,0	2 740,2	2 450,8	2 500,1	3 222,3	5 957,8	9 122,2	10 560,7	73 002,6
Dodávky tepla 2025	11 343,7	10 404,3	8 262,3	5 385,7	4 431,4	2 675,2	2 529,2	2 578,0	3 288,1	6 681,2	9 011,7	10 502,2	77 093,1
Meziroční změna-dodávky tepla	-424,5	2 215,7	745,4	-125,0	967,4	-65,0	78,4	77,9	65,9	723,4	-110,5	-58,5	4 090,5
Meziroční změna-dodávky tepla	-3,6%	27,1%	9,9%	-2,3%	27,9%	-2,4%	3,2%	3,1%	2,0%	12,1%	-1,2%	-0,6%	5,6%

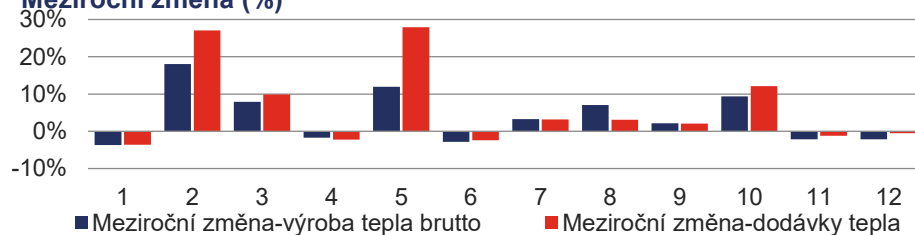
Výroba tepla brutto (TJ)



Dodávky tepla (TJ)



Meziroční změna (%)



10.3 Vývoj výroby tepla brutto podle paliv a krajů ČR [TJ]

	2017	2018	2019	2020	2021	2022	2023	2024	2025	Rozdíl (2025-2024)	Meziroční změna
Výroba tepla brutto	170 167,8	162 924,3	161 913,6	156 917,7	161 705,2	151 093,5	141 075,5	132 836,9	137 334,5	4 497,6	3,4%
Biomasa	17 648,9	17 078,2	20 039,1	21 971,4	23 749,5	22 661,0	21 904,8	25 582,3	28 452,7	2 870,4	11,2%
Bioplyn	4 210,6	4 141,2	4 105,3	4 198,9	4 268,9	4 274,6	4 200,9	4 041,3	4 176,1	134,8	3,3%
Černé uhlí	19 473,1	16 943,3	14 806,7	13 783,9	14 593,1	12 539,5	10 790,0	7 863,5	7 600,5	-263,1	-3,3%
Elektrická energie	12,9	15,4	17,5	13,3	38,0	72,5	119,4	114,4	78,4	-36,1	-31,5%
Energie prostředí (TČ)	86,1	86,6	70,7	92,8	100,7	80,9	67,1	101,1	94,9	-6,2	-6,2%
Energie Slunce (SK)	0,4	0,9	0,5	0,5	0,6	0,6	0,5	2,0	1,1	-1,0	-48,6%
Hnědé uhlí	70 523,4	68 822,1	67 378,0	62 430,9	60 659,1	59 121,9	54 249,0	46 818,7	46 538,2	-280,5	-0,6%
Jaderné palivo	908,1	864,3	852,9	786,6	863,5	865,9	1 126,2	1 585,6	1 698,1	112,5	7,1%
Koks	0,4	0,6	0,2	0,1	0,1	0,0	0,0	0,1	0,0	-0,1	-100,0%
Odpadní teplo	8 866,3	7 905,6	8 079,1	7 393,7	8 343,6	7 932,8	8 189,7	6 731,6	6 918,5	186,9	2,8%
Ostatní kapalná paliva	802,6	524,8	549,4	581,9	349,6	248,4	379,9	247,1	111,2	-135,9	-55,0%
Ostatní pevná paliva	4 590,2	4 621,6	4 471,7	4 585,7	4 423,7	4 118,5	4 382,4	4 961,5	4 800,8	-160,6	-3,2%
Ostatní plyny	10 390,4	11 021,7	10 470,8	9 028,0	9 421,2	8 698,5	7 424,9	6 679,5	6 373,1	-306,4	-4,6%
Ostatní	0,0	0,0	0,0	0,0	0,0	0,0	0,0	0,0	0,0	0,0	0,0%
Topné oleje	430,3	183,6	151,1	182,8	363,8	922,1	657,2	287,1	202,9	-84,2	-29,3%
Zemní plyn	32 224,0	30 714,6	30 920,5	31 867,2	34 529,8	29 556,2	27 583,5	27 820,9	30 287,9	2 467,0	8,9%

	2017	2018	2019	2020	2021	2022	2023	2024	2025	Rozdíl (2025-2024)	Meziroční změna
Výroba tepla brutto	170 167,8	162 924,3	161 913,6	156 917,7	161 705,2	151 093,5	141 075,5	132 836,9	137 334,5	4 497,6	3,4%
Hlavní město Praha	6 513,7	6 063,6	5 633,6	5 417,9	5 906,5	5 050,1	4 471,5	4 745,3	4 950,0	204,7	4,3%
Jihočeský kraj	7 990,7	7 562,4	7 421,4	7 376,0	7 685,5	7 274,7	6 782,1	6 420,7	6 673,2	252,5	3,9%
Jihomoravský kraj	8 316,8	7 953,9	7 658,5	7 704,9	8 098,0	7 279,3	6 817,3	6 815,2	6 965,2	150,0	2,2%
Karlovarský kraj	15 685,1	15 930,2	15 117,2	13 067,3	8 275,6	9 436,0	9 369,9	6 353,0	5 743,1	-609,9	-9,6%
Kraj Vysočina	3 824,9	3 581,2	3 422,7	3 493,2	3 949,4	3 533,7	3 518,8	3 531,6	3 622,2	90,6	2,6%
Královéhradecký kraj	4 739,1	4 633,7	4 584,5	4 417,0	4 724,6	4 462,2	4 264,4	4 176,4	4 224,3	47,8	1,1%
Liberecký kraj	2 745,8	2 604,1	2 554,2	2 463,3	2 637,6	2 376,8	2 317,8	2 252,8	2 337,1	84,3	3,7%
Moravskoslezský kraj	33 398,8	32 381,5	30 852,1	30 371,8	32 270,6	29 706,2	26 808,1	23 232,0	23 572,5	340,5	1,5%
Olomoucký kraj	7 051,9	6 467,7	6 464,6	6 387,0	6 841,1	6 491,1	6 064,5	5 870,7	6 363,2	492,5	8,4%
Pardubický kraj	6 608,7	6 646,1	6 740,4	6 530,2	7 040,0	6 415,9	6 022,9	5 834,0	6 228,4	394,5	6,8%
Plzeňský kraj	6 016,3	5 635,7	5 718,7	5 655,2	6 069,4	5 612,5	5 374,4	5 393,1	5 563,2	170,1	3,2%
Středočeský kraj	30 886,7	28 289,2	27 676,8	26 020,3	28 125,8	25 740,8	24 330,4	22 815,7	23 817,5	1 001,8	4,4%
Ústecký kraj	28 158,0	27 447,0	30 302,9	30 482,4	32 490,2	30 478,4	28 080,1	28 991,0	30 990,1	1 999,1	6,9%
Zlínský kraj	8 231,3	7 728,2	7 765,9	7 531,2	7 590,9	7 235,8	6 853,2	6 405,4	6 284,5	-120,9	-1,9%

10.4 Vývoj dodávek tepla podle paliv a krajů ČR [TJ]

	2017	2018	2019	2020	2021	2022	2023	2024	2025	Rozdíl (2025-2024)	Meziroční změna
Dodávky tepla	94 312,8	89 034,2	87 767,1	85 928,5	92 490,6	82 070,0	75 939,6	73 002,6	77 093,1	4 090,5	5,6%
Biomasa	6 082,2	5 759,4	6 498,7	7 593,0	8 742,9	7 555,1	7 723,2	9 108,4	10 705,8	1 597,4	17,5%
Bioplyn	494,4	515,1	515,1	542,1	583,7	602,5	561,5	495,5	538,1	42,6	8,6%
Černé uhlí	13 370,0	11 279,0	9 965,5	9 169,3	9 782,4	8 294,2	7 075,6	5 156,3	5 230,3	73,9	1,4%
Elektrická energie	8,8	11,9	13,4	8,8	33,5	55,9	79,1	88,3	52,9	-35,4	-40,1%
Energie prostředí (TČ)	75,6	74,5	69,1	89,9	96,9	76,1	61,4	94,2	88,1	-6,1	-6,4%
Energie Slunce (SK)	0,4	0,9	0,5	0,5	0,6	0,6	0,5	2,0	1,0	-1,0	-49,2%
Hnědé uhlí	42 615,2	40 940,7	40 138,3	37 446,9	39 422,6	36 311,5	33 173,1	30 674,8	31 364,7	690,0	2,2%
Jaderné palivo	247,8	236,4	234,0	199,1	211,0	233,9	488,7	918,0	968,6	50,6	5,5%
Koks	0,4	0,6	0,2	0,1	0,1	0,0	0,0	0,1	0,0	-0,1	-100,0%
Odpadní teplo	944,2	1 055,2	978,3	969,9	874,1	822,5	786,1	969,7	1 513,2	543,5	56,0%
Ostatní kapalná paliva	156,0	108,6	89,6	93,0	98,9	55,5	51,6	40,7	26,0	-14,7	-36,1%
Ostatní pevná paliva	2 925,7	2 872,9	2 824,1	3 027,5	2 892,2	2 572,6	3 081,0	3 307,1	3 287,8	-19,3	-0,6%
Ostatní plyny	3 974,3	4 026,1	3 938,3	3 422,8	3 974,8	3 309,2	2 738,5	2 137,9	2 107,5	-30,4	-1,4%
Ostatní	0,0	0,0	0,0	0,0	0,0	0,0	0,0	0,0	0,0	0,0	0,0%
Topné oleje	328,6	90,9	96,1	134,9	289,9	573,3	385,8	207,4	144,1	-63,3	-30,5%
Zemní plyn	23 089,0	22 062,0	22 405,8	23 230,7	25 487,2	21 607,1	19 733,3	19 802,4	21 065,0	1 262,6	6,4%

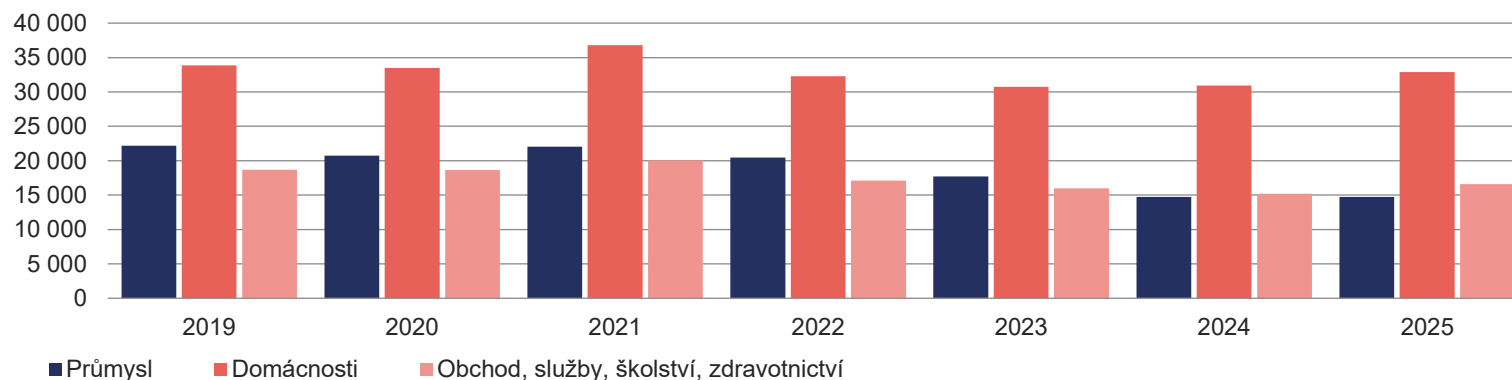
	2017	2018	2019	2020	2021	2022	2023	2024	2025	Rozdíl (2025-2024)	Meziroční změna
Dodávky tepla	94 312,8	89 034,2	87 767,1	85 928,5	92 490,6	82 070,0	75 939,6	73 002,6	77 093,1	4 090,5	5,6%
Hlavní město Praha	5 035,8	4 535,4	4 187,4	4 112,2	4 544,4	3 793,1	3 423,5	3 521,5	3 789,7	268,2	7,6%
Jihočeský kraj	5 365,8	5 054,8	5 010,8	4 954,4	5 133,5	4 658,3	4 247,4	3 960,6	4 226,3	265,7	6,7%
Jihomoravský kraj	5 808,9	5 522,9	5 341,6	5 413,6	5 787,8	5 176,3	4 829,5	4 746,4	5 047,1	300,7	6,3%
Karlovarský kraj	4 116,6	3 857,0	3 445,4	3 172,5	3 503,6	3 258,3	3 277,2	3 164,4	3 260,2	95,9	3,0%
Kraj Vysočina	1 572,9	1 462,7	1 510,3	1 544,9	1 746,8	1 538,6	1 466,3	1 487,0	1 607,4	120,4	8,1%
Královéhradecký kraj	3 085,2	2 983,9	2 983,0	2 888,5	3 086,7	2 836,8	2 684,7	2 638,9	2 741,3	102,4	3,9%
Liberecký kraj	2 309,3	2 150,4	2 145,2	2 053,3	2 233,2	1 952,4	1 876,8	1 799,8	1 833,9	34,1	1,9%
Moravskoslezský kraj	16 589,4	15 533,7	15 065,6	14 829,8	16 076,3	13 999,6	12 554,2	10 001,7	10 679,2	677,4	6,8%
Olomoucký kraj	3 597,3	3 314,4	3 270,5	3 331,0	3 554,0	3 152,5	3 012,5	2 949,2	3 100,5	151,3	5,1%
Pardubický kraj	4 382,4	4 086,2	4 069,0	3 980,5	4 406,2	3 902,7	3 680,4	3 551,8	3 871,9	320,2	9,0%
Plzeňský kraj	4 411,6	4 077,5	4 076,1	3 969,1	4 366,4	3 908,3	3 727,5	3 712,9	3 955,0	242,1	6,5%
Středočeský kraj	20 877,0	20 229,2	20 302,1	19 644,2	21 209,0	18 709,8	16 948,4	17 102,7	18 265,5	1 162,8	6,8%
Ústecký kraj	12 877,5	12 237,5	12 339,0	12 165,5	12 750,3	11 515,5	10 875,2	11 166,9	11 466,7	299,8	2,7%
Zlínský kraj	4 283,2	3 988,3	4 021,0	3 868,9	4 092,5	3 667,7	3 336,0	3 198,8	3 248,3	49,5	1,5%

10.5 Vývoj spotřeby tepla [TJ]

	2019	2020	2021	2022	2023	2024	2025	Rozdíl (2025-2024)	Meziroční změna
Spotřeba tepla podle sektorů národního hospodářství *	79 902,9	77 955,3	84 233,6	74 791,8	68 601,7	65 927,9	68 539,6	2 611,7	4,0%
■ Průmysl	22 189,1	20 738,1	22 045,4	20 452,9	17 722,9	14 741,2	14 734,8	-6,5	0,0%
■ Energetika	2 055,1	2 142,5	2 205,3	1 738,9	1 476,3	2 246,0	1 513,7	-732,3	-32,6%
■ Doprava	690,7	675,5	741,3	598,4	523,7	532,2	555,6	23,4	4,4%
■ Stavebnictví	402,2	253,0	233,2	206,6	232,2	237,7	187,1	-50,6	-21,3%
■ Zemědělství a lesnictví	313,6	383,3	423,6	388,4	362,4	527,5	553,9	26,4	5,0%
■ Domácnosti	33 848,8	33 508,5	36 775,3	32 289,0	30 742,2	30 939,0	32 885,4	1 946,4	6,3%
■ Obchod, služby, školství, zdravotnictví	18 669,8	18 658,0	20 036,6	17 105,5	15 977,3	15 199,7	16 571,8	1 372,2	9,0%
■ Ostatní	1 733,6	1 596,4	1 772,9	2 012,1	1 564,7	1 504,7	1 537,4	32,7	2,2%

* Nezahrnuje část nezjištěného rozvodu tepla

Spotřeba tepla (TJ)

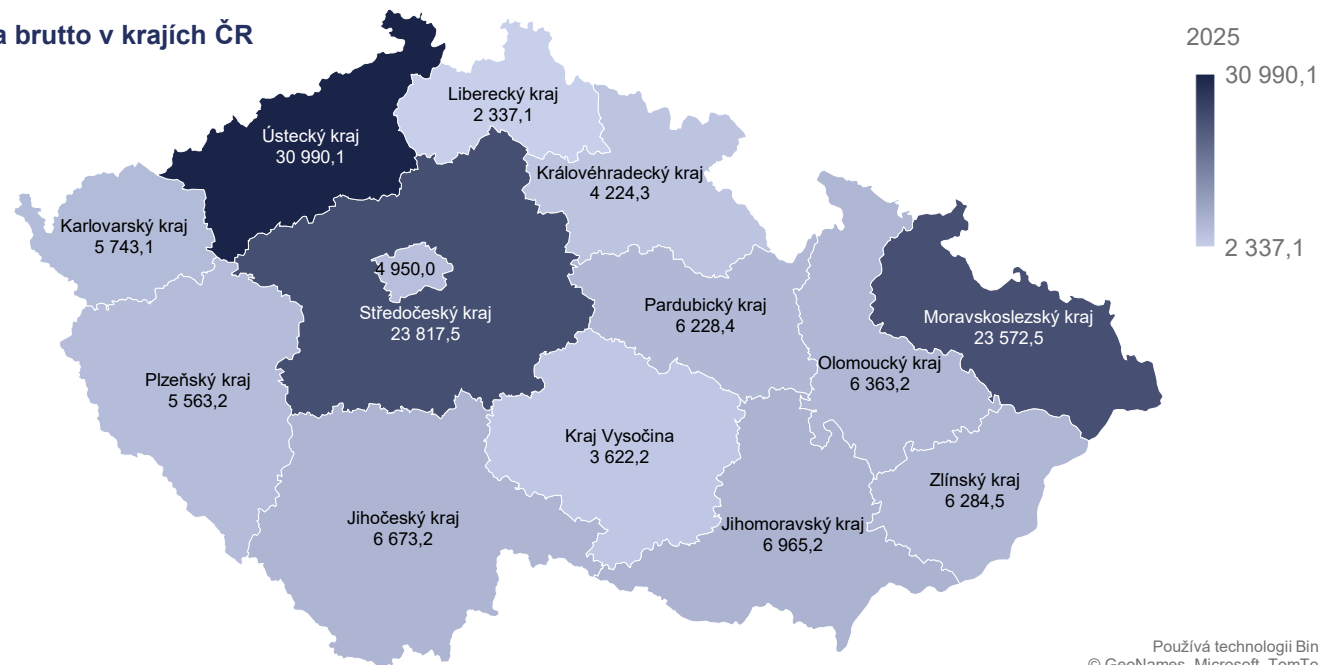


10.6 Vývoj výroby tepla z KVET [TJ]

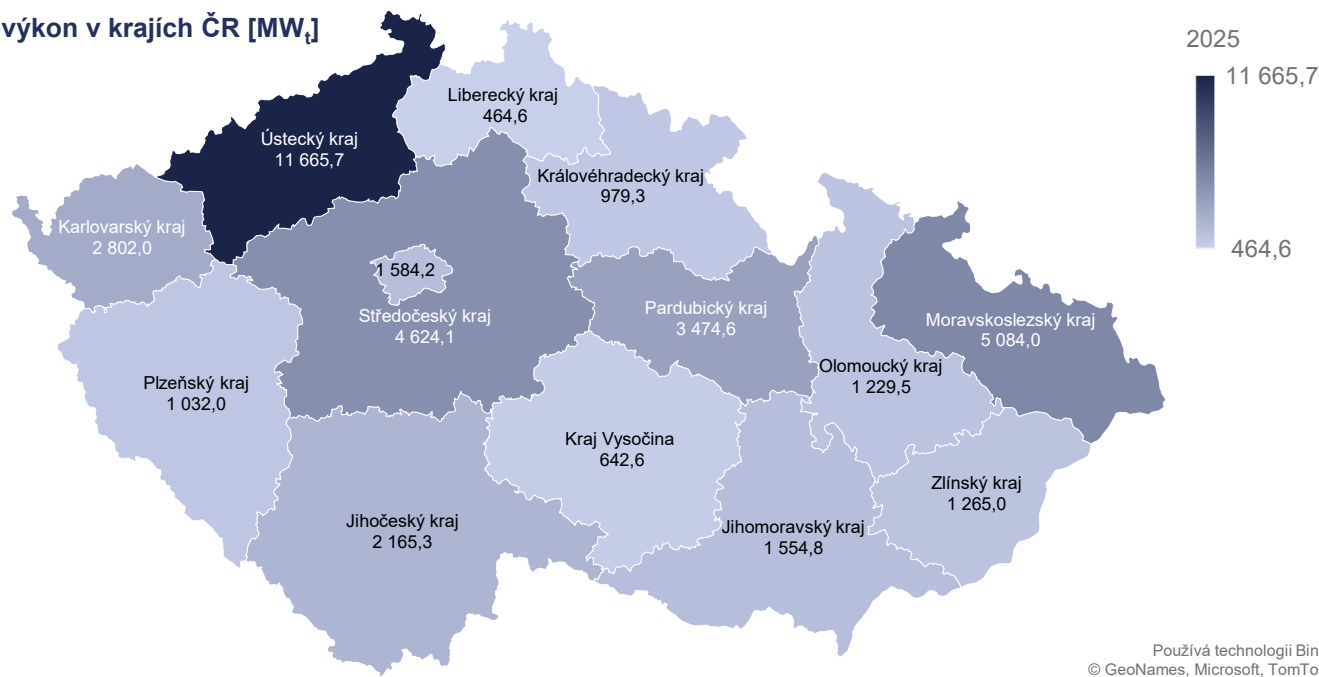
	2017	2018	2019	2020	2021	2022	2023	2024	2025	Rozdíl (2025-2024)	Meziroční změna
Výroba tepla z KVET	103 621,0	102 301,6	99 298,9	100 297,1	99 014,9	90 748,6	84 164,2	80 585,8	85 172,7	4 586,9	5,7%
■ Biomasa	10 528,0	12 114,9	12 780,7	17 194,5	16 038,2	15 932,3	14 597,1	17 841,7	20 630,9	2 789,2	15,6%
■ Bioplyn	2 003,6	1 996,6	1 972,0	2 009,3	2 061,9	2 013,4	1 942,4	1 830,9	1 905,0	74,0	4,0%
■ Černé uhlí	14 725,0	12 784,3	11 105,7	10 744,5	11 181,8	9 247,1	8 085,9	5 405,0	5 644,0	239,0	4,4%
■ Elektrická energie	0,0	0,0	0,0	0,0	0,0	0,0	0,0	0,0	0,0	0,0	0,0%
■ Energie prostředí (tepelné čerpadlo)	0,0	0,0	0,0	0,0	0,0	0,0	0,0	0,0	0,0	0,0	0,0%
■ Energie Slunce (solární kolektor)	0,0	0,0	0,0	0,0	0,0	0,0	0,0	0,0	0,0	0,0	0,0%
■ Hnědé uhlí	57 245,4	56 044,9	54 526,2	50 558,5	48 450,2	43 692,2	41 694,1	37 159,2	38 447,6	1 288,4	3,5%
■ Jaderné palivo	0,0	0,0	0,0	0,0	0,0	0,0	0,0	0,0	0,0	0,0	0,0%
■ Koks	0,0	0,0	0,0	0,0	0,0	0,0	0,0	0,0	0,0	0,0	0,0%
■ Odpadní teplo	630,1	749,0	697,7	787,2	776,1	785,6	776,3	805,8	799,2	-6,7	-0,8%
■ Ostatní kapalná paliva	353,2	296,6	228,0	325,4	199,1	133,9	261,2	160,2	37,4	-122,9	-76,7%
■ Ostatní pevná paliva	2 492,9	2 354,4	2 023,9	2 365,8	2 266,6	2 202,6	2 600,1	3 008,9	2 829,0	-179,9	-6,0%
/// Ostatní plyny	4 556,3	4 795,1	4 451,3	4 356,8	4 861,5	4 641,0	4 029,7	3 965,3	3 687,3	-278,0	-7,0%
/// Ostatní	0,0	0,0	0,0	0,0	0,0	0,0	0,0	0,0	0,0	0,0	0,0%
/// Topné oleje	163,7	43,1	24,4	17,0	15,8	135,3	32,7	37,9	35,9	-2,0	-5,3%
/// Zemní plyn	10 922,9	11 122,7	11 489,1	11 938,2	13 163,8	11 965,3	10 144,9	10 370,8	11 156,5	785,7	7,6%

11 DOPLŇUJÍCÍ GRAFY A DIAGRAM BILANCE TEPLA ZA ROK 2025

Výroba tepla brutto v krajích ČR



Instalovaný výkon v krajích ČR [MW]



Bilance tepla za rok 2025 (PJ)

