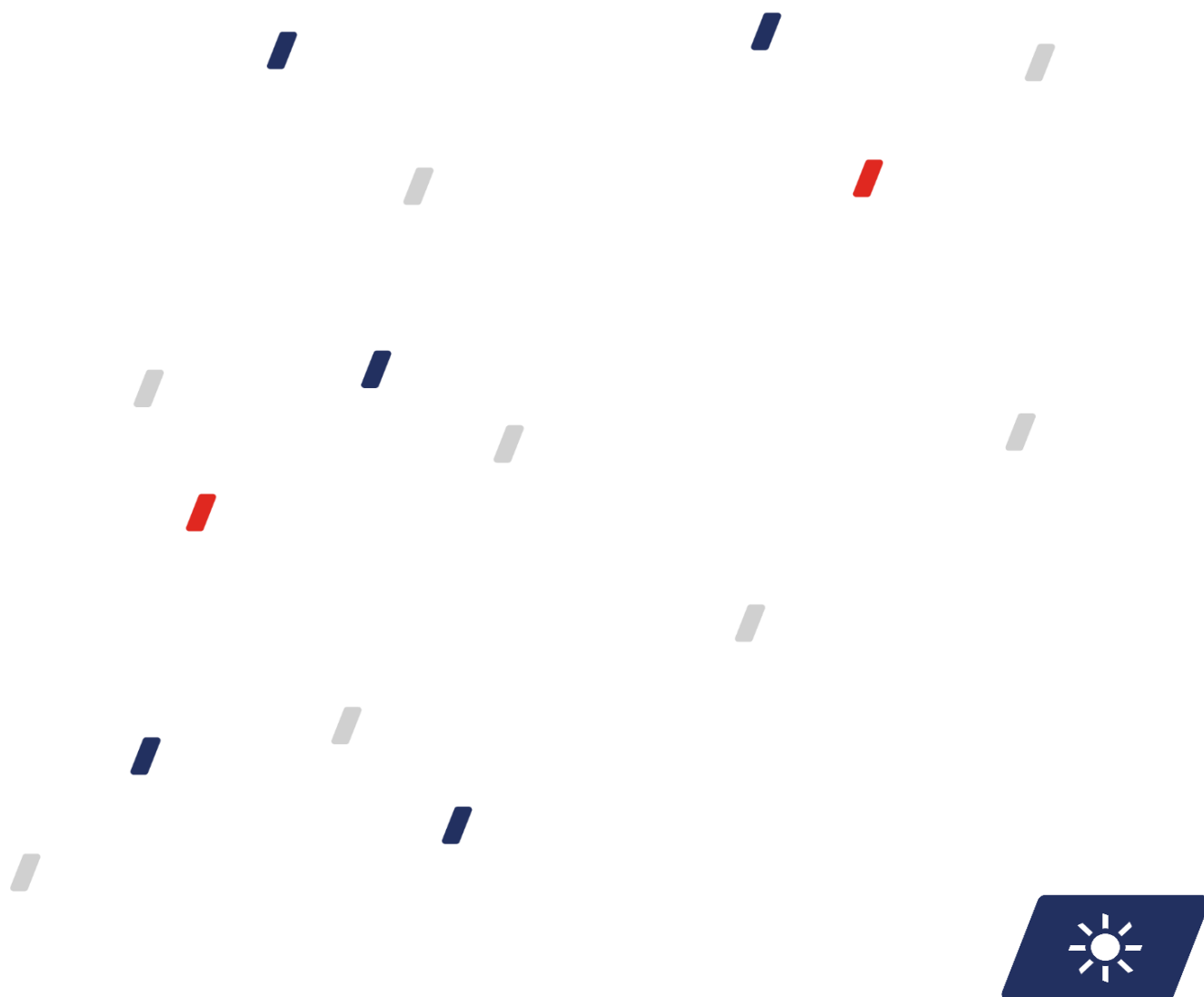


ROČNÍ ZPRÁVA O PROVOZU TEPLÁRENSKÝCH SOUSTAV ČESKÉ REPUBLIKY

2023



OBSAH

1	ZKRATKY, POJMY A ZÁKLADNÍ VZTAHY	4
2	KOMENTÁŘ	5
3	BILANCE TEPLA	6
4	VÝROBA TEPLA	7
4.1	Výroba tepla brutto podle paliv	7
4.2	Výroba tepla brutto v krajích ČR	8
4.3	Výroba tepla brutto podle paliv v krajích ČR	9
5	DODÁVKY TEPLA	10
5.1	Dodávky tepla podle paliv	10
5.2	Dodávky tepla v krajích ČR	11
5.3	Dodávky tepla podle paliv v krajích ČR	12
5.4	Dodávky tepla z uhlí, biomasy a bioplynu	13
6	INSTALOVANÝ VÝKON VÝROBEN TEPLA V KRAJÍCH ČR	14
7	SPOTŘEBA TEPLA	15
7.1	Spotřeba tepla podle sektorů národního hospodářství	15
7.2	Spotřeba tepla podle sektorů národního hospodářství v krajích ČR	16
8	VÝROBA, DODÁVKY A SPOTŘEBA TEPLA V JEDNOTLIVÝCH KRAJÍCH ČR	17
8.1	Výroba, dodávky a spotřeba tepla: Hlavní město Praha	17
8.2	Výroba, dodávky a spotřeba tepla: Jihočeský kraj	18
8.3	Výroba, dodávky a spotřeba tepla: Jihomoravský kraj	19
8.4	Výroba, dodávky a spotřeba tepla: Karlovarský kraj	20
8.5	Výroba, dodávky a spotřeba tepla: Kraj Vysočina	21
8.6	Výroba, dodávky a spotřeba tepla: Královéhradecký kraj	22
8.7	Výroba, dodávky a spotřeba tepla: Liberecký kraj	23
8.8	Výroba, dodávky a spotřeba tepla: Moravskoslezský kraj	24
8.9	Výroba, dodávky a spotřeba tepla: Olomoucký kraj	25
8.10	Výroba, dodávky a spotřeba tepla: Pardubický kraj	26
8.11	Výroba, dodávky a spotřeba tepla: Plzeňský kraj	27
8.12	Výroba, dodávky a spotřeba tepla: Středočeský kraj	28
8.13	Výroba, dodávky a spotřeba tepla: Ústecký kraj	29
8.14	Výroba, dodávky a spotřeba tepla: Zlínský kraj	30
9	VÝROBA TEPLA NETTO A VÝROBA TEPLA Z KVET	31
10	VÝVOJ BILANCE TEPLA, DODÁVEK TEPLA, SPOTŘEBY TEPLA A KVET	32
10.1	Vývoj bilance tepla: čtvrtletní porovnání	32
10.2	Vývoj bilance tepla: měsíční porovnání	33
10.3	Vývoj výroby tepla brutto podle paliv a krajů ČR	34
10.4	Vývoj dodávek tepla podle paliv a krajů ČR	35
10.5	Vývoj spotřeby tepla	36
10.6	Vývoj výroby tepla z KVET	37
11	DOPLŇUJÍCÍ GRAFY A DIAGRAM BILANCE TEPLA ZA ROK 2023	38

ÚVOD

Energetický regulační úřad (ERÚ) zveřejňuje Roční zprávu o provozu teplárenských soustav ČR za rok 2023 v souladu s § 17 odst. 7 písm. m) zákona č. 458/2000 Sb., o podmínkách podnikání a o výkonu státní správy v energetických odvětvích a o změně některých zákonů (energetický zákon), ve znění pozdějších předpisů. Údaje obsažené v této zprávě jsou určeny především pro státní orgány či instituce v rámci ČR nebo Evropské unie a odbornou veřejnost.

Údaje pro roční zprávu jsou získávány na základě vyhlášky č. 404/2016 Sb., o náležitostech a členění výkazů nezbytných pro zpracování zpráv o provozu soustav v energetických odvětvích, včetně termínů, rozsahu a pravidel pro sestavování výkazů (statistická vyhláška), ve znění pozdějších předpisů, která nabyla účinnost dnem 1. ledna 2017.

Veškeré detaily týkající se metodiky vykazování údajů pro statistiku ERÚ jsou uvedeny ve výkladovém stanovisku ERÚ k metodice vyplňování výkazů podle statistické vyhlášky pro oblast elektroenergetiky a teplárenství číslo 8/2018 ze dne 14. září 2018. Výkladové stanovisko a aktuální výkazy jsou zveřejněny na internetových stránkách ERÚ.

Veškerá data vycházejí z podkladů od licencovaných subjektů: výrobců elektřiny a tepla a provozovatelů rozvodných tepelných zařízení.

Roční zpráva o provozu teplárenských soustav ČR za rok 2023 navazuje na zprávy vydané v předchozích letech a přináší informace o základních ukazatelích v teplárenství za rok 2023 a doplňuje tak Roční zprávu o provozu elektrizační soustavy ČR za rok 2023, která obsahuje mimo jiné údaje o kombinované výrobě elektřiny a tepla (KVET). Tato zpráva obsahuje údaje o veškerém vyrobeném teple z licencované činnosti včetně KVET a také statistická data o bilanci, dodávce a spotřebě tepla podle příslušných kategorií. Zpráva dále obsahuje vyhodnocení instalovaného výkonu výroben tepla v ČR a některá krajská vyhodnocení. Roční zpráva za rok 2023 vychází z dat zprávy za IV. čtvrtletí 2023 a obsahuje některé zpřesněné údaje.

1 ZKRATKY, POJMY A ZÁKLADNÍ VZTAHY

CZ-NACE Klasifikace ekonomických činností CZ-NACE dle Českého statistického úřadu

KVET Kombinovaná výroba elektřiny a tepla

SZT Soustava zásobování teplem

Q_{netto} Výroba tepla netto

Q_{KVET} Dodávka užitečného tepla z KVET

PHA Hlavní město Praha

JHČ Jihočeský kraj

JHM Jihomoravský kraj

KVK Karlovarský kraj

VYS Kraj Vysočina

HKK Královéhradecký kraj

LBK Liberecký kraj

MSK Moravskoslezský kraj

OLK Olomoucký kraj

PAK Pardubický kraj

PLK Plzeňský kraj

STČ Středočeský kraj

ULK Ústecký kraj

ZLK Zlínský kraj

Výroba tepla brutto =

Brutto výroba tepla na zdrojích bez tepla použitého na výrobu elektřiny.

Výroba tepla netto =

Výroba tepla brutto bez technologické vlastní spotřeby tepla.

Technologická vlastní spotřeba tepla =

Spotřeba tepla na výrobu tepla a elektrické energie, která je nezbytná pro zajištění procesu výroby tepla a elektrické energie.

Ztráty =

Ztráty při výrobě tepla a distribuční ztráty (v rozvodech).

Vlastní spotřeba tepla =

Spotřeba tepla pro vlastní potřebu výrobce (bez technologické vlastní spotřeby tepla).

Dodávky tepla =

Množství tepelné energie dodané do soustav zásobování teplem.

Bilanční rozdíl =

Výroba tepla brutto - technologická vlastní spotřeba tepla - ztráty - dodávky do vlastního podniku – dodávky tepla.

Spotřeba tepla =

Konečná spotřeba tepla v jednotlivých sektorech národního hospodářství.

2 KOMENTÁŘ

Základní kapitolu tvoří bilance tepla, podle které bylo v roce 2023 vyrobeno celkem 140 923,0 TJ tepla brutto a oproti roku 2022 (151 093,5 TJ) došlo k poklesu o 6,7 %. Zhruba 31 % z brutto výroby bylo spotřebováno ve vlastním podniku nebo zařízení (převážně jde o závodní teplárny, které nejsou zařazeny v klasifikaci ekonomických činností (CZ-NACE) ve skupině 35 - Výroba a rozvod elektřiny, plynu, tepla a klimatizovaného vzduchu). Dodávky tepla představovaly 75 802,7 TJ, což je pokles o 7,6 % oproti roku 2022 (82 070,0 TJ). Dodávky tepla tvořily zhruba 54 %, technologická vlastní spotřeba 6 % a ztráty 8 % z brutto výroby tepla. Nejvíce tepla bylo vyrobeno z hnědého uhlí (38 %), následuje zemní plyn (19 %) a biomasa (16 %). Nejvíce tepla bylo vyrobeno v Ústeckém kraji (20 %), následuje Moravskoslezský kraj (19 %) a Středočeský kraj (17 %). Struktura výroby tepla z jednotlivých paliv se v jednotlivých krajích liší podle dostupnosti paliv. Nadále pokračuje pokles brutto výroby tepla z uhlí, oproti roku 2017 došlo u hnědého uhlí k poklesu o 23 %, u černého uhlí o 45 %, naopak došlo k nárůstu výroby tepla z biomasy o 24 %. Téměř všechno teplo z černého uhlí se vyrobilo v Moravskoslezském kraji. Nejvíce tepla se vyrobilo z hnědého uhlí v Ústeckém kraji (31 %), ze zemního plynu ve Středočeském kraji (21 %), z biomasy v Ústeckém kraji (35 %) a z bioplynu v Kraji Vysočina (15 %).

Struktura dodávek tepla podle paliv se podobá struktuře výroby tepla brutto (44 % z hnědého uhlí, 26 % ze zemního plynu, 10 % z biomasy); u struktury dodávek tepla podle krajů je na prvním místě Středočeský kraj, následovaný Moravskoslezským a Ústeckým krajem. V roce 2023 narostly dodávky tepla z jaderného paliva o 109 %, což je způsobeno zprovozněním tepelného přivaděče vedoucího z jaderné elektrárny Temelín do Českých Budějovic. Celkový instalovaný tepelný výkon vyroben tepla ke konci roku 2023 byl 37 912,3 MW_t. Sedmá kapitola uvádí rozdělení spotřeby tepla v sektorech národního hospodářství. V domácnostech bylo v roce 2023 spotřebováno 30 597,2 TJ, což je 45 % z celkové spotřeby, v průmyslu bylo spotřebováno 17 725,5 TJ (26 % ze spotřeby) a v sektoru obchodu a služeb 15 842,4 TJ (23 % ze spotřeby). Osmá kapitola obsahuje shrnutí výroby tepla brutto, dodávek a spotřeb tepla v jednotlivých krajích ČR.

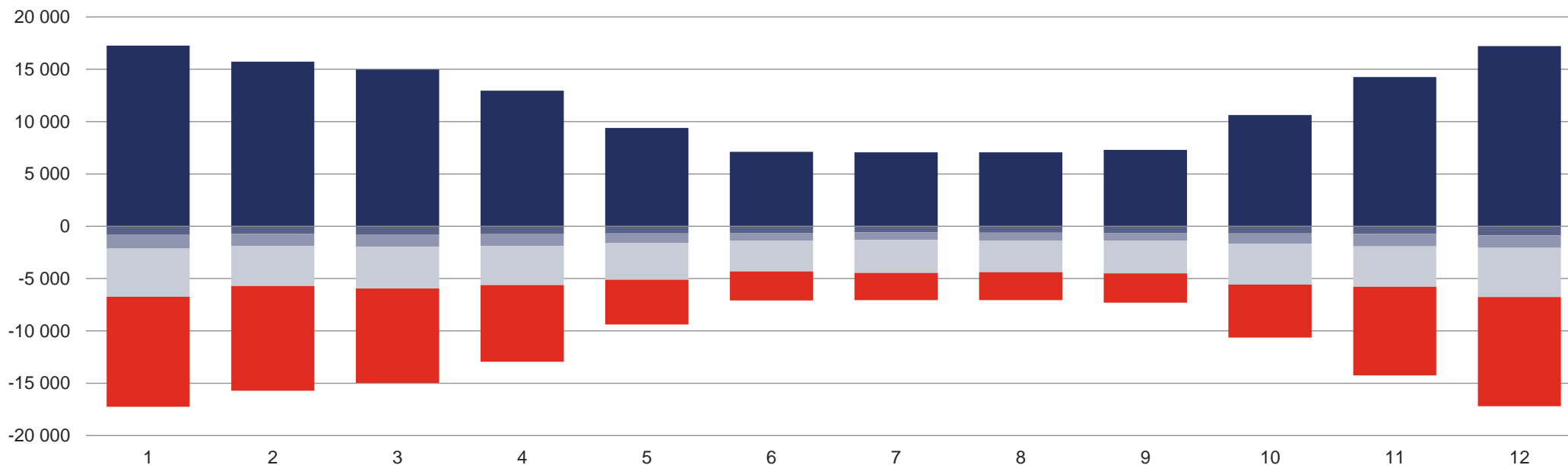
Celkově bylo vyrobeno z kombinované výroby elektřiny a tepla (KVET) 84 164,2 TJ užitečného tepla, což činí 64 % výroby tepla netto. Nejvíce se užitečného tepla z KVET vyrobilo z hnědého uhlí (50 %), následuje biomasa (17 %) a zemní plyn (12 %). Nízký podíl užitečného tepla ze zemního plynu na teple netto (38 %) je způsoben vyšším počtem výtopen na zemní plyn než kogeneračních jednotek. V roce 2023 bylo vyrobeno o 7,3 % méně tepla z kombinované výroby elektřiny a tepla než v roce 2022.

Při meziročním kvartálním srovnání byl největší pokles brutto výroby, resp. dodávek tepla, ve třetím kvartálu 2023 o 11,7 %, resp. 18,9 % oproti třetímu kvartálu roku 2022. Ve většině krajů ČR se snížila brutto výroba i dodávky tepla za rok 2023 oproti roku 2022 v řádech jednotek procent. To bylo způsobeno cenovým vývojem energetických komodit a teplejším průběhem počasí, např. u dodávek ze zemního plynu došlo k poklesu o 9,2 %.

3 BILANCE TEPLA [TJ]

	I. čtvrtletí			II. čtvrtletí			III. čtvrtletí			IV. čtvrtletí			Celkem
	Leden	Únor	Březen	Duben	Květen	Červen	Červenec	Srpen	Září	Říjen	Listopad	Prosinec	
■ Výroba tepla brutto			47 947,3			29 448,8			21 427,8			42 099,2	140 923,0
	17 250,7	15 720,9	14 975,7	12 947,1	9 390,9	7 110,8	7 057,8	7 065,6	7 304,4	10 630,7	14 252,4	17 216,1	
■ Technologická vlastní spotřeba tepla			2 348,6			2 056,1			1 847,9			2 283,2	8 535,9
	836,2	722,6	789,8	749,7	677,9	628,5	602,7	612,9	632,4	688,3	731,9	863,0	
■ Ztráty			3 646,6			2 827,5			2 202,5			3 361,6	12 038,1
	1 301,3	1 173,7	1 171,6	1 153,4	941,7	732,4	721,8	746,0	734,7	996,8	1 179,8	1 184,9	
■ Vlastní spotřeba tepla			12 406,6			10 148,7			9 293,2			12 468,8	44 317,2
	4 606,9	3 811,0	3 988,6	3 716,3	3 484,9	2 947,4	3 134,8	3 028,9	3 129,6	3 892,6	3 866,1	4 710,0	
■ Dodávky tepla			29 484,4			14 352,9			8 028,1			23 937,3	75 802,7
	10 483,7	9 991,9	9 008,8	7 307,0	4 265,2	2 780,7	2 578,1	2 659,5	2 790,5	5 038,0	8 464,1	10 435,2	
■ Bilanční rozdíl			61,1			63,6			56,0			48,3	229,1
	22,6	21,7	16,8	20,7	21,1	21,8	20,5	18,3	17,3	15,0	10,4	22,9	

Bilance tepla (TJ)

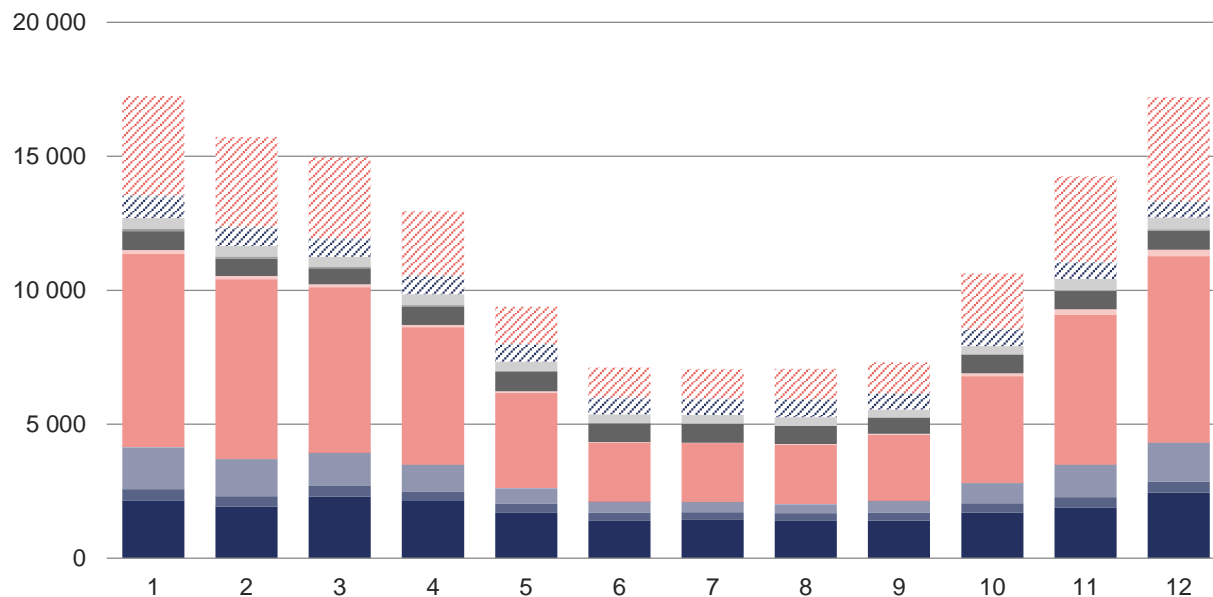


4 VÝROBA TEPLA

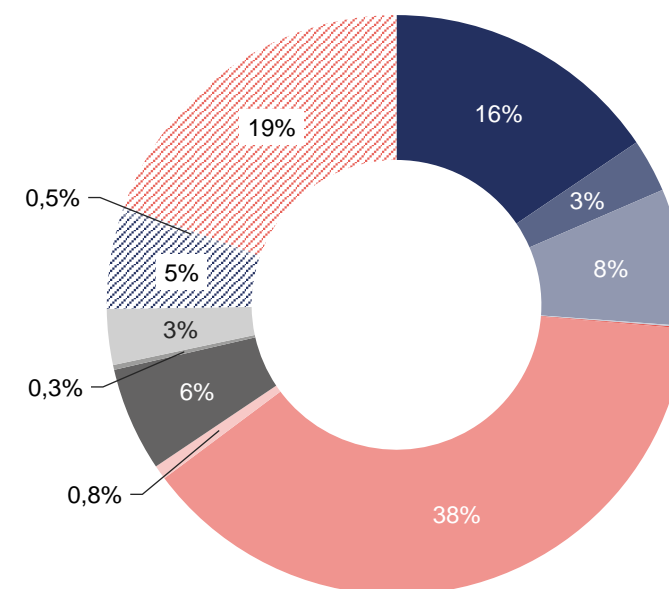
4.1 Výroba tepla brutto podle paliv [TJ]

	I. čtvrtletí			II. čtvrtletí			III. čtvrtletí			IV. čtvrtletí			Celkem
	Leden	Únor	Březen	Duben	Květen	Červen	Červenec	Srpen	Září	Říjen	Listopad	Prosinec	
Výroba tepla brutto	47 947,3			29 448,8			21 427,8			42 099,2			140 923,0
	17 250,7	15 720,9	14 975,7	12 947,1	9 390,9	7 110,8	7 057,8	7 065,6	7 304,4	10 630,7	14 252,4	17 216,1	
■ Biomasa	2 163,7	1 930,0	2 305,1	2 132,2	1 693,1	1 393,0	1 428,5	1 389,1	1 406,1	1 703,9	1 893,0	2 443,5	21 881,2
■ Bioplyn	411,3	377,9	393,8	364,0	333,7	298,1	292,9	296,0	290,2	343,2	386,5	413,3	4 200,9
■ Černé uhlí	1 565,3	1 391,2	1 234,3	995,4	583,5	425,9	381,5	332,7	449,6	755,0	1 219,6	1 456,1	10 790,0
■ Elektrická energie	9,5	11,7	15,7	13,1	8,2	8,0	9,6	10,3	7,7	8,7	6,3	10,6	119,4
■ Energie prostředí (tepelné čerpadlo)	7,7	7,1	6,8	6,0	4,0	2,5	2,8	2,5	2,6	6,8	8,7	9,6	67,1
■ Energie Slunce (solární kolektor)	0,0	0,0	0,0	0,0	0,1	0,1	0,1	0,1	0,1	0,0	0,0	0,0	0,5
■ Hnědé uhlí	7 216,8	6 700,6	6 156,2	5 112,2	3 547,7	2 182,3	2 180,4	2 209,3	2 450,2	3 974,4	5 570,7	6 941,1	54 241,7
■ Jaderné palivo	122,4	115,6	104,7	86,6	56,8	21,2	16,0	17,7	34,6	113,5	204,3	232,9	1 126,2
■ Koks	0,0	0,0	0,0	0,0	0,0	0,0	0,0	0,0	0,0	0,0	0,0	0,0	0,0
■ Odpadní teplo	707,0	645,5	598,8	694,2	726,4	710,1	717,9	678,4	610,2	697,5	682,4	721,1	8 189,7
■ Ostatní kapalná paliva	83,7	78,1	52,4	42,2	40,7	1,0	1,8	1,7	1,9	1,5	27,5	47,5	379,9
■ Ostatní pevná paliva	411,4	392,5	376,4	402,0	337,6	324,5	311,1	328,9	303,1	316,3	430,9	447,9	4 382,4
■ Ostatní plyny	702,1	633,4	624,7	670,8	644,7	566,7	583,8	638,8	584,4	618,0	604,5	552,9	7 424,9
■ Ostatní	0,0	0,0	0,0	0,0	0,0	0,0	0,0	0,0	0,0	0,0	0,0	0,0	0,0
■ Topné oleje	143,4	102,5	77,3	37,1	19,3	74,8	30,7	25,9	23,8	27,7	39,4	55,2	657,2
■ Zemní plyn	3 706,6	3 334,9	3 029,3	2 391,4	1 395,1	1 102,7	1 100,8	1 134,1	1 140,0	2 064,1	3 178,6	3 884,4	27 462,0

Výroba tepla brutto (TJ)



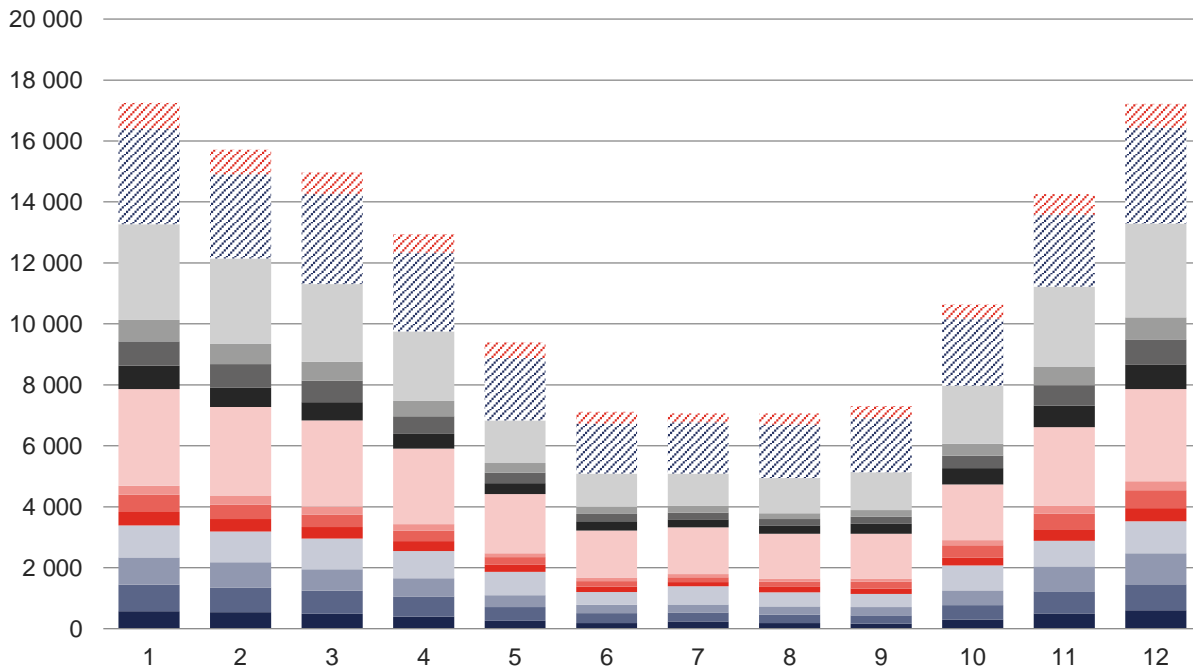
Podíl paliv na výrobě tepla brutto



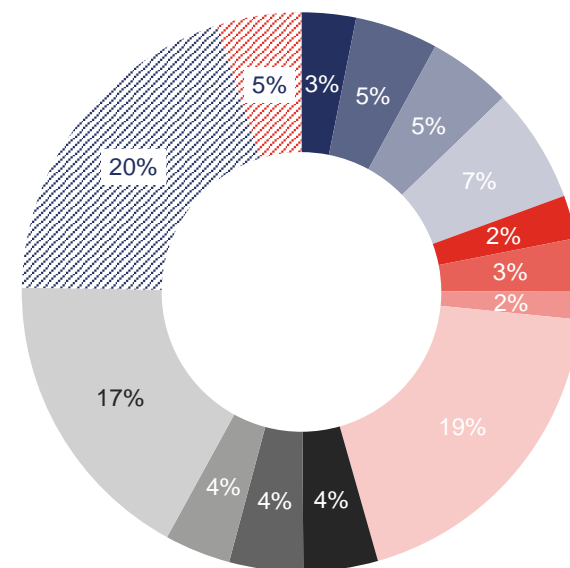
4.2 Výroba tepla brutto v krajích ČR [TJ]

	I. čtvrtletí			II. čtvrtletí			III. čtvrtletí			IV. čtvrtletí			Celkem
	Leden	Únor	Březen	Duben	Květen	Červen	Červenec	Srpen	Září	Říjen	Listopad	Prosinec	
Výroba tepla brutto	47 947,3			29 448,8			21 427,8			42 099,2			140 923,0
	17 250,7	15 720,9	14 975,7	12 947,1	9 390,9	7 110,8	7 057,8	7 065,6	7 304,4	10 630,7	14 252,4	17 216,1	
■ Hlavní město Praha	570,8	538,4	485,1	398,4	258,5	187,9	235,7	185,2	161,1	294,8	503,8	604,5	4 424,1
■ Jihočeský kraj	874,3	814,1	756,6	657,0	453,8	319,8	296,9	277,2	278,3	475,4	716,4	850,2	6 769,8
■ Jihomoravský kraj	896,0	830,0	703,7	598,6	389,5	280,1	255,9	263,9	265,1	489,8	821,0	1 021,9	6 815,5
■ Karlovarský kraj	1 049,9	1 006,0	1 007,5	897,1	761,6	413,3	606,0	462,1	436,7	817,5	847,1	1 052,1	9 356,9
■ Kraj Vysočina	438,2	406,4	383,2	324,4	236,7	177,8	134,2	182,6	177,0	251,0	377,8	429,4	3 518,8
■ Královéhradecký kraj	565,5	477,8	406,6	343,6	249,2	185,2	156,2	165,7	222,5	405,5	507,5	579,3	4 264,4
■ Liberecký kraj	294,7	280,9	260,5	211,8	126,6	96,0	106,3	108,2	107,0	165,9	251,4	299,2	2 308,5
■ Moravskoslezský kraj	3 169,1	2 914,9	2 831,0	2 471,6	1 935,7	1 559,5	1 536,1	1 466,3	1 462,2	1 831,2	2 589,7	3 022,0	26 789,2
■ Olomoucký kraj	766,8	633,5	591,6	490,7	361,7	306,2	256,7	272,0	325,4	536,9	704,5	816,0	6 062,4
■ Pardubický kraj	805,4	779,7	710,2	573,6	350,1	240,4	219,8	212,4	236,6	412,3	666,4	816,1	6 022,9
■ Plzeňský kraj	699,3	662,6	613,6	505,7	316,3	230,5	219,2	193,0	219,7	389,3	603,5	721,7	5 374,4
■ Středočeský kraj	3 139,0	2 801,4	2 552,3	2 277,1	1 393,7	1 096,8	1 064,9	1 149,5	1 239,7	1 897,2	2 633,3	3 082,7	24 327,8
■ Ústecký kraj	3 132,6	2 766,1	2 955,8	2 586,1	2 044,1	1 632,0	1 681,5	1 757,8	1 777,9	2 199,4	2 363,8	3 145,4	28 042,4
■ Zlínský kraj	849,0	808,9	718,0	611,2	513,6	385,4	288,2	369,6	395,4	464,4	666,4	775,7	6 845,9

Výroba tepla brutto v krajích ČR (TJ)



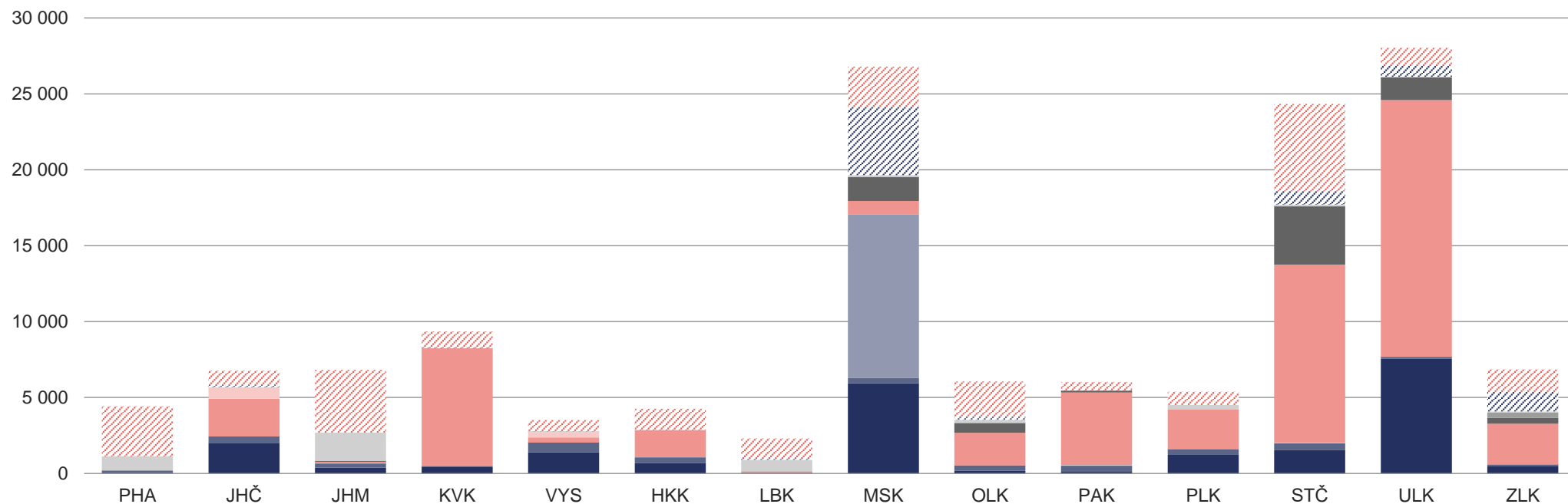
Podíl krajů ČR na výrobě tepla brutto



4.3. Výroba tepla brutto podle paliv v krajích ČR [TJ]

	PHA	JHČ	JHM	KVK	VYS	HKK	LBK	MSK	OLK	PAK	PLK	STČ	ULK	ZLK	Celkem
Výroba tepla brutto	4 424,1	6 769,8	6 815,5	9 356,9	3 518,8	4 264,4	2 308,5	26 789,2	6 062,4	6 022,9	5 374,4	24 327,8	28 042,4	6 845,9	140 923,0
■ Biomasa	0,0	2 017,1	386,7	412,4	1 386,0	665,8	3,8	5 952,3	179,4	107,2	1 229,7	1 526,5	7 552,7	461,6	21 881,2
■ Bioplyn	189,4	422,1	274,3	74,5	644,1	399,9	37,7	346,0	350,2	401,9	375,3	452,3	102,1	131,1	4 200,9
■ Černé uhlí	0,0	0,0	1,0	0,0	0,0	10,0	0,0	10 766,6	4,9	0,0	0,0	0,0	4,4	3,0	10 790,0
■ Elektrická energie	3,2	0,0	4,3	0,0	0,1	0,0	1,7	0,1	0,2	51,6	4,9	52,5	0,7	0,1	119,4
■ Energie prostředí (tepelné čerpadlo)	16,5	0,0	0,3	5,0	0,0	0,0	0,2	0,0	0,0	0,0	0,0	0,0	44,9	0,1	67,1
■ Energie Slunce (solární kolektor)	0,0	0,0	0,1	0,2	0,1	0,0	0,0	0,0	0,0	0,0	0,0	0,0	0,1	0,0	0,5
■ Hnědé uhlí	0,0	2 485,6	102,9	7 743,6	338,6	1 793,1	84,0	874,4	2 140,8	4 767,0	2 616,7	11 720,7	16 892,1	2 682,1	54 241,7
■ Jaderné palivo	0,0	756,7	0,0	0,0	369,6	0,0	0,0	0,0	0,0	0,0	0,0	0,0	0,0	0,0	1 126,2
■ Koks	0,0	0,0	0,0	0,0	0,0	0,0	0,0	0,0	0,0	0,0	0,0	0,0	0,0	0,0	0,0
■ Odpadní teplo	0,0	0,0	70,6	9,8	29,2	0,0	10,5	1 588,9	645,6	128,9	0,0	3 832,2	1 491,9	382,1	8 189,7
■ Ostatní kapalná paliva	0,0	0,0	0,0	0,0	0,0	0,0	0,0	0,0	0,0	0,0	0,0	25,0	0,0	354,9	379,9
■ Ostatní pevná paliva	909,9	8,7	1 849,5	0,0	12,8	0,0	769,2	115,6	221,4	0,0	295,2	89,8	43,1	67,4	4 382,4
■ Ostatní plyny	0,0	1,0	0,0	21,4	0,0	0,0	0,0	4 464,5	0,2	0,0	0,9	886,3	747,4	1 303,3	7 424,9
■ Ostatní	0,0	0,0	0,0	0,0	0,0	0,0	0,0	0,0	0,0	0,0	0,0	0,0	0,0	0,0	0,0
■ Topné oleje	0,0	129,1	8,2	57,8	9,5	11,2	110,4	49,4	233,0	2,6	2,0	27,0	15,7	1,3	657,2
■ Zemní plyn	3 305,1	949,5	4 117,5	1 032,4	728,7	1 384,4	1 291,0	2 631,4	2 286,8	563,8	849,8	5 715,5	1 147,2	1 458,9	27 462,0

Výroba tepla brutto v krajích ČR (TJ)

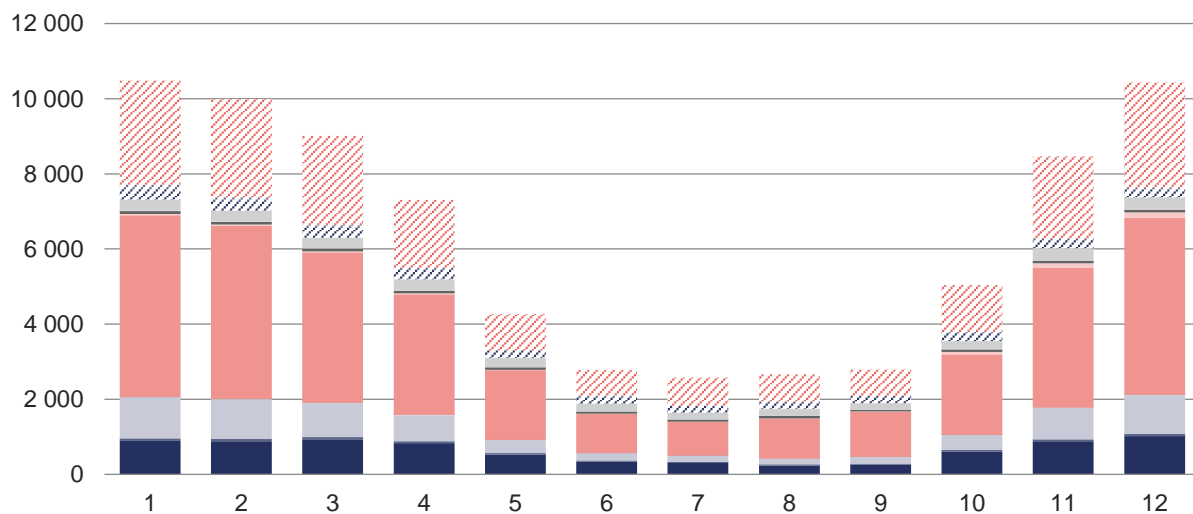


5 DODÁVKY TEPLA

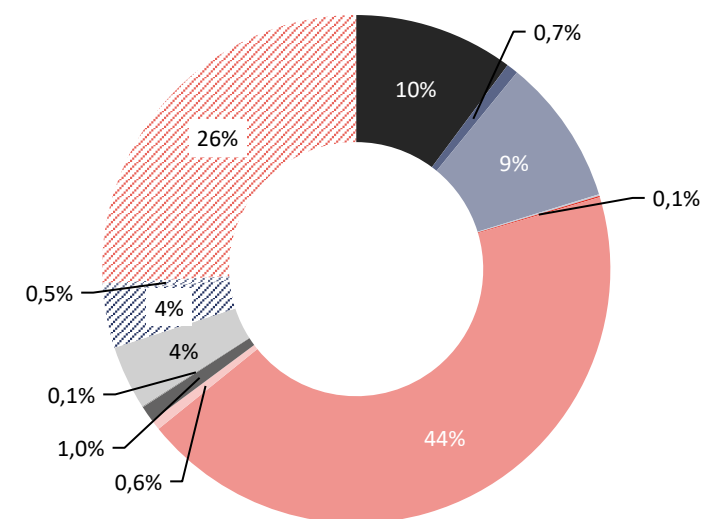
5.1 Dodávky tepla podle paliv [TJ]

	I. čtvrtletí			II. čtvrtletí			III. čtvrtletí			IV. čtvrtletí			Celkem
	Leden	Únor	Březen	Duben	Květen	Červen	Červenec	Srpen	Září	Říjen	Listopad	Prosinec	
Dodávky tepla	29 484,4			14 352,9			8 028,1			23 937,3			75 802,7
	10 483,7	9 991,9	9 008,8	7 307,0	4 265,2	2 780,7	2 578,1	2 659,5	2 790,5	5 038,0	8 464,1	10 435,2	
■ Biomasa	889,7	885,9	931,7	833,5	526,7	337,6	303,6	238,3	256,4	607,7	878,8	1 015,0	7 704,8
■ Bioplyn	65,5	60,4	58,6	51,7	42,6	33,2	30,9	30,7	31,2	42,9	54,5	59,5	561,5
■ Černé uhlí	1 099,6	1 050,1	905,5	689,1	346,7	194,6	169,3	153,7	180,6	407,3	843,9	1 035,2	7 075,6
■ Elektrická energie	5,2	7,7	8,9	8,2	5,2	5,3	5,7	7,4	5,8	6,6	4,8	8,3	79,1
■ Energie prostředí (tepelné čerpadlo)	7,1	6,5	6,3	5,6	3,8	2,1	2,1	1,8	2,2	6,5	8,2	8,9	61,4
■ Energie Slunce (solární kolektor)	0,0	0,0	0,0	0,0	0,1	0,1	0,1	0,1	0,1	0,0	0,0	0,0	0,5
■ Hnědé uhlí	4 828,1	4 608,5	4 000,3	3 206,6	1 849,5	1 031,6	880,4	1 043,6	1 190,6	2 118,8	3 705,6	4 702,3	33 166,0
■ Jaderné palivo	32,9	30,5	26,5	24,0	10,9	6,0	6,8	7,0	7,4	71,0	123,2	142,4	488,7
■ Koks	0,0	0,0	0,0	0,0	0,0	0,0	0,0	0,0	0,0	0,0	0,0	0,0	0,0
■ Odpadní teplo	79,2	70,1	72,3	66,3	66,4	62,0	62,0	70,7	38,7	62,9	66,1	69,4	786,1
■ Ostatní kapalná paliva	10,0	9,6	7,3	6,4	3,0	0,3	0,8	0,6	0,8	0,7	4,5	7,6	51,6
■ Ostatní pevná paliva	299,4	285,9	285,2	305,0	249,3	207,5	181,4	198,2	182,0	225,6	334,0	327,5	3 081,0
■ Ostatní plyny	299,2	280,4	295,1	266,3	194,6	188,4	172,8	172,5	191,0	228,6	234,2	215,4	2 738,5
■ Ostatní	0,0	0,0	0,0	0,0	0,0	0,0	0,0	0,0	0,0	0,0	0,0	0,0	0,0
■ Topné oleje	90,8	79,1	47,1	25,8	6,9	35,0	13,7	9,6	6,5	8,1	22,5	40,7	385,8
■ Zemní plyn	2 776,9	2 617,2	2 363,8	1 818,7	959,5	676,9	748,5	725,3	697,2	1 251,3	2 183,8	2 803,0	19 621,9

Dodávky tepla (TJ)



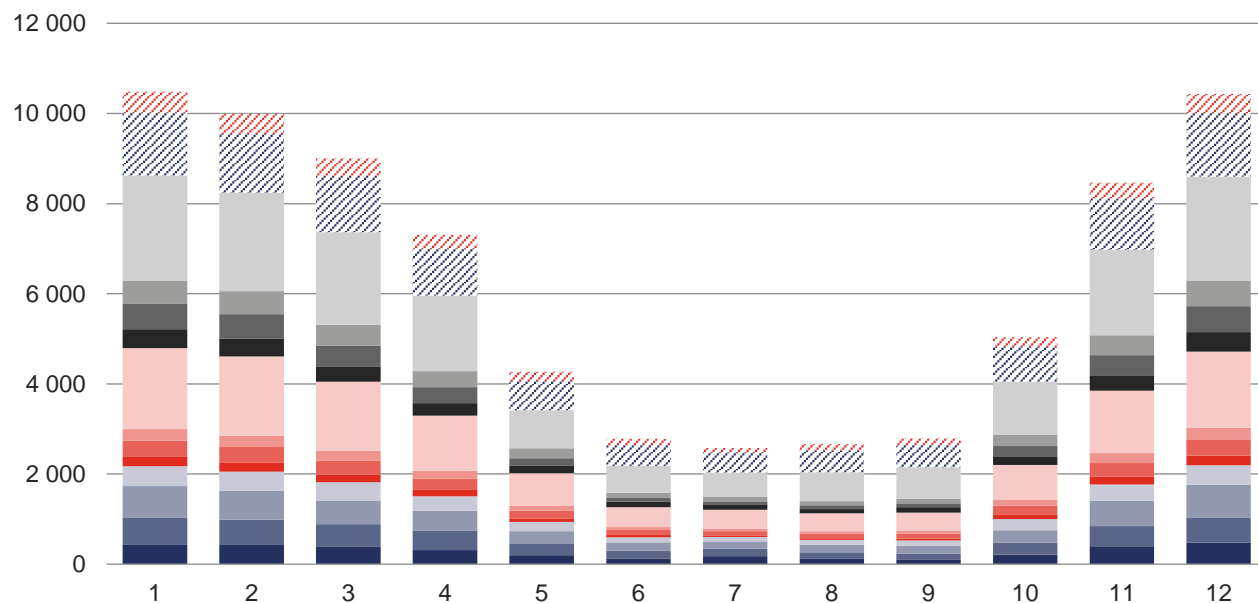
Podíl paliv na dodávkách tepla



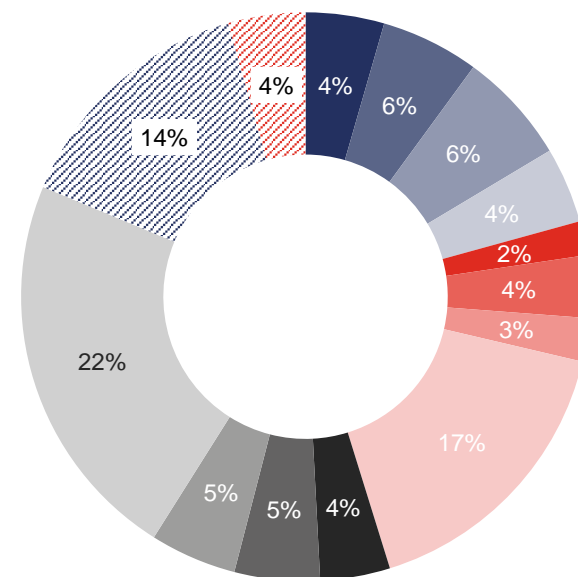
5.2 Dodávky tepla v krajích ČR [TJ]

	I. čtvrtletí			II. čtvrtletí			III. čtvrtletí			IV. čtvrtletí			Celkem
	Leden	Únor	Březen	Duben	Květen	Červen	Červenec	Srpen	Září	Říjen	Listopad	Prosinec	
Dodávky tepla	29 484,4			14 352,9			8 028,1			23 937,3			75 802,7
	10 483,7	9 991,9	9 008,8	7 307,0	4 265,2	2 780,7	2 578,1	2 659,5	2 790,5	5 038,0	8 464,1	10 435,2	
■ Hlavní město Praha	443,1	425,1	383,7	313,7	198,8	129,6	179,1	126,9	106,3	210,0	394,0	472,1	3 382,3
■ Jihočeský kraj	595,5	563,3	502,9	429,2	260,4	169,7	163,7	136,8	129,8	264,8	453,9	565,5	4 235,3
■ Jihomoravský kraj	694,2	639,9	529,7	440,6	273,1	185,7	159,8	167,8	173,8	279,9	560,8	722,7	4 827,9
■ Karlovarský kraj	443,5	426,3	400,2	321,8	202,9	112,8	98,4	106,5	116,6	244,8	359,0	432,3	3 265,0
■ Kraj Vysočina	215,3	201,5	174,7	142,4	80,4	45,3	38,7	39,9	39,9	96,2	176,6	215,4	1 466,3
■ Královéhradecký kraj	348,1	345,6	300,5	251,0	172,0	118,8	93,0	94,9	110,3	202,8	299,3	348,2	2 684,7
■ Liberecký kraj	256,5	244,8	226,0	178,0	102,8	60,5	58,4	60,5	61,6	132,6	220,7	266,9	1 869,3
■ Moravskoslezský kraj	1 795,2	1 760,8	1 532,1	1 221,5	725,0	442,8	415,2	392,3	405,3	772,0	1 382,5	1 691,5	12 536,2
■ Olomoucký kraj	423,5	400,9	338,3	270,5	162,9	116,8	106,1	99,1	121,3	192,0	344,8	434,3	3 010,3
■ Pardubický kraj	560,8	540,2	465,8	355,2	174,2	88,4	76,5	79,4	83,7	228,4	449,2	578,6	3 680,4
■ Plzeňský kraj	514,9	508,5	456,2	356,4	215,3	116,3	107,1	97,1	106,3	253,2	434,1	562,0	3 727,5
■ Středočeský kraj	2 329,5	2 182,6	2 056,2	1 681,1	850,4	592,0	536,7	639,0	697,3	1 171,5	1 896,3	2 313,2	16 945,8
■ Ústecký kraj	1 403,3	1 303,9	1 255,9	1 039,1	644,0	459,6	444,5	479,1	497,2	773,7	1 135,9	1 404,1	10 840,4
■ Zlínský kraj	460,3	448,4	386,6	306,6	203,0	142,3	100,8	140,4	141,1	216,2	357,0	428,5	3 331,3

Dodávky tepla v krajích ČR (TJ)



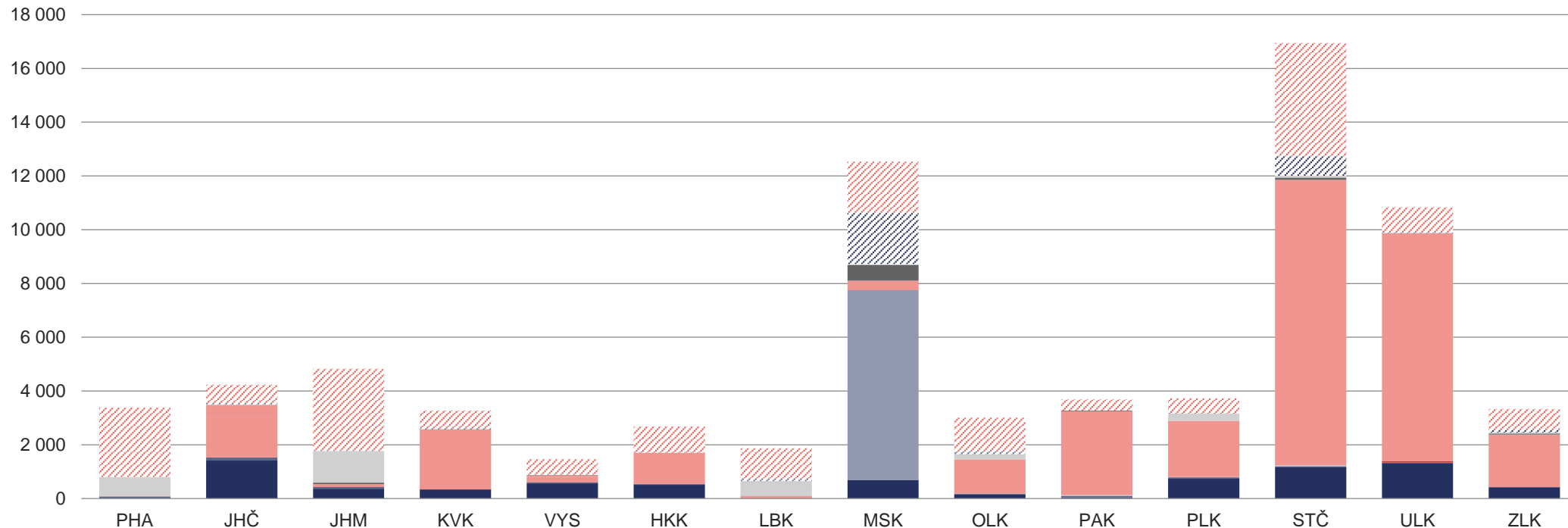
Podíl krajů ČR na dodávkách tepla



5.3 Dodávky tepla podle paliv v krajích ČR [TJ]

	PHA	JHČ	JHM	KVK	VYS	HKK	LBK	MSK	OLK	PAK	PLK	STČ	ULK	ZLK	Celkem
Dodávky tepla	3 382,3	4 235,3	4 827,9	3 265,0	1 466,3	2 684,7	1 869,3	12 536,2	3 010,3	3 680,4	3 727,5	16 945,8	10 840,4	3 331,3	75 802,7
■ Biomasa	0,0	1 413,1	362,9	333,9	564,6	508,9	2,8	692,6	145,8	43,8	733,2	1 161,7	1 322,5	419,0	7 704,8
■ Bioplyn	78,5	111,2	67,0	5,3	47,6	27,3	10,5	1,0	36,0	56,4	58,4	41,9	12,7	7,8	561,5
■ Černé uhlí	0,0	0,0	1,0	0,0	0,0	9,7	0,0	7 057,9	0,0	0,0	0,0	0,0	4,0	3,0	7 075,6
■ Elektrická energie	3,2	0,0	4,3	0,0	0,1	0,0	1,2	0,1	0,2	32,7	3,0	33,7	0,7	0,1	79,1
■ Energie prostředí (tepelné čerpadlo)	10,8	0,0	0,3	5,0	0,0	0,0	0,2	0,0	0,0	0,0	0,0	0,0	44,9	0,0	61,4
■ Energie Slunce (solární kolektor)	0,0	0,0	0,1	0,2	0,1	0,0	0,0	0,0	0,0	0,0	0,0	0,0	0,1	0,0	0,5
■ Hnědé uhlí	0,0	1 517,7	99,6	2 232,7	201,3	1 162,1	76,7	348,7	1 278,1	3 113,1	2 091,9	10 618,8	8 478,4	1 946,7	33 166,0
■ Jaderné palivo	0,0	447,7	0,0	0,0	41,0	0,0	0,0	0,0	0,0	0,0	0,0	0,0	0,0	0,0	488,7
■ Koks	0,0	0,0	0,0	0,0	0,0	0,0	0,0	0,0	0,0	0,0	0,0	0,0	0,0	0,0	0,0
■ Odpadní teplo	0,0	0,0	58,9	0,5	17,7	0,0	2,9	592,4	0,0	20,0	0,0	75,4	3,2	15,1	786,1
■ Ostatní kapalná paliva	0,0	0,0	0,0	0,0	0,0	0,0	0,0	0,0	0,0	0,0	0,0	12,4	0,0	39,2	51,6
■ Ostatní pevná paliva	716,8	8,7	1 181,9	0,0	8,0	0,0	558,3	32,3	182,3	0,0	284,6	64,9	14,3	29,0	3 081,0
■ Ostatní plyny	0,0	0,7	0,0	3,5	0,0	0,0	0,0	1 891,7	0,0	0,0	0,4	720,9	25,5	95,7	2 738,5
■ Ostatní	0,0	0,0	0,0	0,0	0,0	0,0	0,0	0,0	0,0	0,0	0,0	0,0	0,0	0,0	0,0
■ Topné oleje	0,0	51,0	7,4	51,1	6,4	1,9	94,9	22,1	110,8	0,3	1,9	24,5	12,5	0,9	385,8
■ Zemní plyn	2 573,0	685,1	3 044,6	632,9	579,6	974,7	1 121,7	1 897,4	1 257,2	414,1	554,0	4 191,5	921,6	774,6	19 621,9

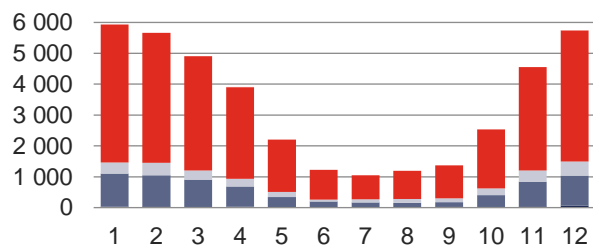
Dodávky tepla v krajích ČR (TJ)



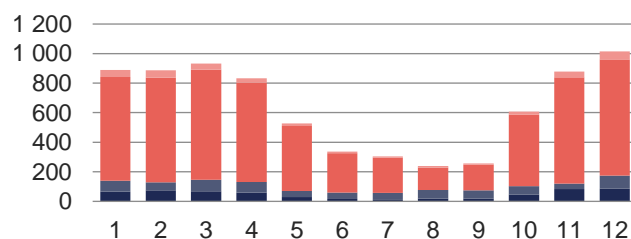
5.4 Dodávky tepla z uhlí, biomasy a bioplynu [TJ]

	I. čtvrtletí			II. čtvrtletí			III. čtvrtletí			IV. čtvrtletí			Celkem
	Leden	Únor	Březen	Duben	Květen	Červen	Červenec	Srpen	Září	Říjen	Listopad	Prosinec	
Dodávky tepla z uhlí	5 927,7	5 658,6	4 905,8	3 895,7	2 196,2	1 226,2	1 049,7	1 197,4	1 371,3	2 526,1	4 549,4	5 737,5	40 241,7
■ Černé uhlí tříděné	36,1	40,0	24,0	30,0	6,0	11,8	5,4	0,0	38,4	18,8	45,8	66,0	322,4
■ Černé uhlí průmyslové	1 061,9	1 009,7	881,2	659,1	340,8	181,7	163,5	153,7	142,3	388,5	798,1	969,1	6 749,5
■ Černouhelné kaly a granulát	1,6	0,4	0,3	0,0	0,0	1,0	0,4	0,0	0,0	0,0	0,0	0,0	3,7
■ Hnědé uhlí tříděné	367,8	397,6	293,4	245,2	165,0	68,9	101,0	125,9	120,6	219,1	357,7	462,2	2 924,3
■ Hnědé uhlí průmyslové	4 460,3	4 210,9	3 706,9	2 961,3	1 684,5	962,7	779,4	917,8	1 070,1	1 899,7	3 347,8	4 239,8	30 241,2
■ Hnědé uhlí - Brikety	0,0	0,0	0,0	0,1	0,0	0,0	0,0	0,0	0,0	0,1	0,0	0,3	0,5
■ Hnědé uhlí - Lignit	0,0	0,0	0,0	0,0	0,0	0,0	0,0	0,0	0,0	0,0	0,0	0,0	0,0
■ Hnědé uhlí - Mourové kaly	0,0	0,0	0,0	0,0	0,0	0,0	0,0	0,0	0,0	0,0	0,0	0,0	0,0
Dodávky tepla z biomasy	889,7	885,9	931,7	833,5	526,7	337,6	303,6	238,3	256,4	607,7	878,8	1 015,0	7 704,8
■ Brikety a pelety	65,7	74,6	68,3	59,2	29,1	16,4	9,3	18,4	17,7	47,5	83,0	85,7	575,0
■ Celulóznové výluhy	73,9	53,7	78,1	72,0	40,4	43,9	47,9	59,0	57,2	54,4	37,5	87,6	705,6
■ Kapalná biopaliva	0,0	0,0	0,0	0,0	0,0	0,0	0,0	0,0	0,0	0,0	0,0	0,0	0,0
■ Ostatní biomasa	0,0	0,0	0,0	0,0	0,0	0,0	0,0	0,0	0,0	0,0	0,0	0,0	0,0
■ Palivové dříví	0,0	0,0	0,0	0,0	0,0	0,0	0,0	0,0	0,0	0,0	0,0	0,0	0,0
■ Piliny, kůra, štěpky, dřevní odpad	702,0	709,6	745,2	671,4	440,6	266,1	237,5	151,1	173,1	484,4	718,4	788,2	6 087,6
■ Rostlinné materiály neaglomerované	48,1	48,1	40,2	30,9	16,5	11,1	9,0	9,8	8,4	21,4	39,8	53,4	336,6
Dodávky tepla z bioplynu	65,5	60,4	58,6	51,7	42,6	33,2	30,9	30,7	31,2	42,9	54,5	59,5	561,5
■ Skládkový plyn	7,2	7,4	9,9	7,7	7,2	5,3	5,0	5,2	5,3	7,0	7,1	7,0	81,4
■ Kalový plyn (ČOV)	0,6	0,4	0,5	0,5	0,6	0,9	0,8	0,7	0,8	1,0	1,0	1,0	8,8
■ Ostatní bioplyn	57,7	52,6	48,2	43,5	34,8	26,9	25,1	24,8	25,1	34,8	46,4	51,5	471,3

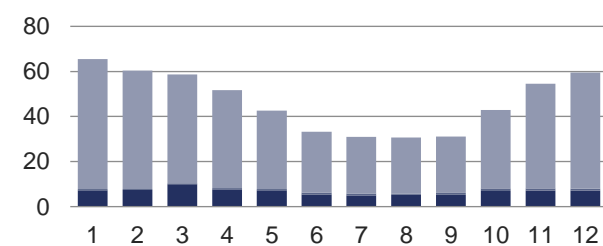
Dodávky tepla z uhlí (TJ)



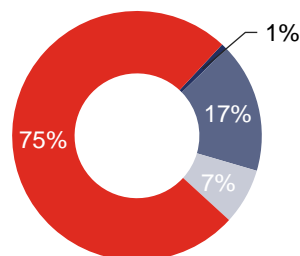
Dodávky tepla z biomasy (TJ)



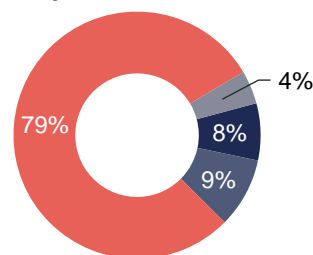
Dodávky tepla z bioplynu (TJ)



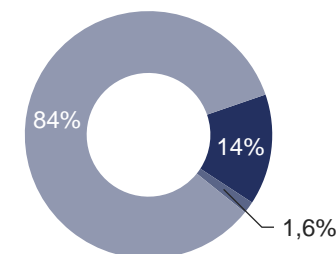
Podíl kategorií uhlí na dodávkách tepla



Podíl kategorií biomasy na dodávkách tepla



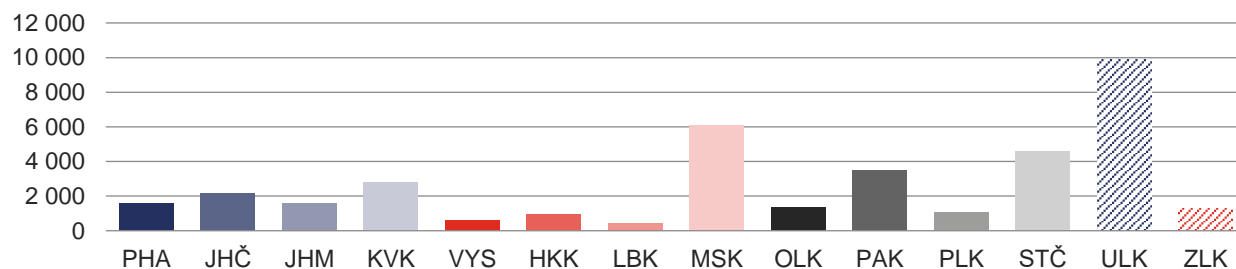
Podíl kategorií bioplynu na dodávkách tepla



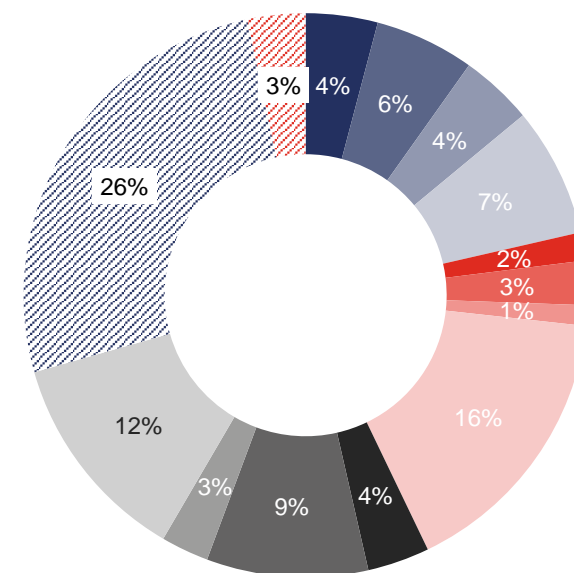
6 INSTALOVANÝ VÝKON VÝROBEN TEPLA V KRAJÍCH ČR [MW_t]

	I. čtvrtletí			II. čtvrtletí			III. čtvrtletí			IV. čtvrtletí		
	Leden	Únor	Březen	Duben	Květen	Červen	Červenec	Srpen	Září	Ríjen	Listopad	Prosinec
Instalovaný výkon v ČR	37 972,1			37 805,1			37 872,1			37 912,3		
	37 987,7	37 973,3	37 972,1	37 802,1	37 805,2	37 805,1	37 826,8	37 829,7	37 872,1	37 912,9	37 912,3	37 912,3
■ Hlavní město Praha (PHA)	1 555,7	1 555,7	1 555,7	1 555,4	1 555,2	1 555,2	1 553,3	1 553,3	1 553,3	1 562,0	1 562,0	1 562,0
■ Jihočeský kraj (JHČ)	2 171,3	2 171,3	2 171,3	2 167,1	2 167,4	2 167,2	2 167,8	2 168,3	2 168,3	2 165,8	2 165,8	2 165,4
■ Jihomoravský kraj (JHM)	1 591,6	1 578,6	1 578,5	1 573,0	1 574,1	1 574,1	1 577,3	1 577,3	1 577,3	1 578,5	1 578,2	1 578,2
■ Karlovarský kraj (KVK)	2 806,8	2 806,8	2 806,8	2 806,7	2 808,7	2 808,7	2 808,7	2 808,7	2 808,7	2 813,3	2 813,3	2 813,3
■ Kraj Vysočina (VYS)	612,9	613,0	610,9	610,5	610,5	611,2	611,2	611,2	611,2	611,2	611,2	611,2
■ Královéhradecký kraj (HKK)	961,3	961,3	961,5	961,5	961,5	961,5	961,5	961,5	961,5	961,6	962,1	962,1
■ Liberecký kraj (LBK)	444,7	444,7	444,9	444,9	444,9	444,9	444,9	444,9	444,9	444,9	444,9	445,6
■ Moravskoslezský kraj (MSK)	6 123,5	6 122,9	6 122,9	6 122,2	6 122,0	6 122,0	6 115,2	6 115,2	6 115,2	6 115,2	6 114,9	6 114,9
■ Olomoucký kraj (OLK)	1 344,6	1 344,6	1 344,6	1 302,7	1 302,7	1 302,6	1 302,6	1 304,6	1 346,5	1 347,6	1 347,6	1 347,6
■ Pardubický kraj (PAK)	3 509,1	3 509,1	3 509,6	3 509,6	3 509,5	3 509,5	3 508,8	3 508,8	3 508,8	3 508,8	3 508,8	3 508,7
■ Plzeňský kraj (PLK)	1 060,3	1 059,2	1 059,2	1 038,3	1 038,3	1 038,3	1 059,2	1 059,2	1 059,4	1 039,5	1 039,3	1 039,3
■ Středočeský kraj (STČ)	4 636,9	4 636,9	4 636,9	4 623,1	4 623,3	4 622,7	4 633,6	4 633,6	4 633,8	4 616,8	4 616,8	4 616,6
■ Ústecký kraj (ULK)	9 912,0	9 912,0	9 912,0	9 830,1	9 830,1	9 830,1	9 825,9	9 826,5	9 826,5	9 888,0	9 887,9	9 887,9
■ Zlínský kraj (ZLK)	1 257,1	1 257,3	1 257,3	1 257,1	1 257,1	1 257,1	1 256,7	1 256,7	1 256,7	1 259,7	1 259,5	1 259,5

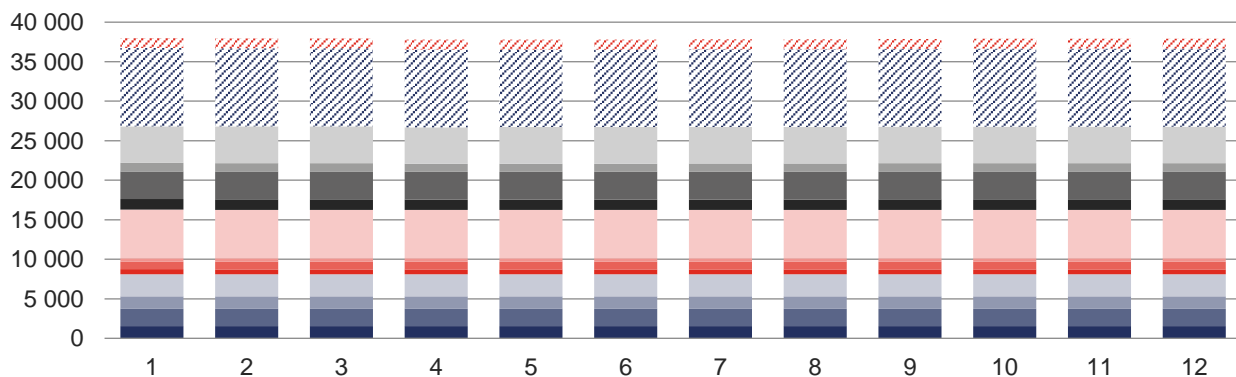
Instalovaný výkon v krajích ČR (MW_t)



Podíl krajů ČR na instalovaném výkonu výroby tepla



Instalovaný výkon v ČR (MW_t)



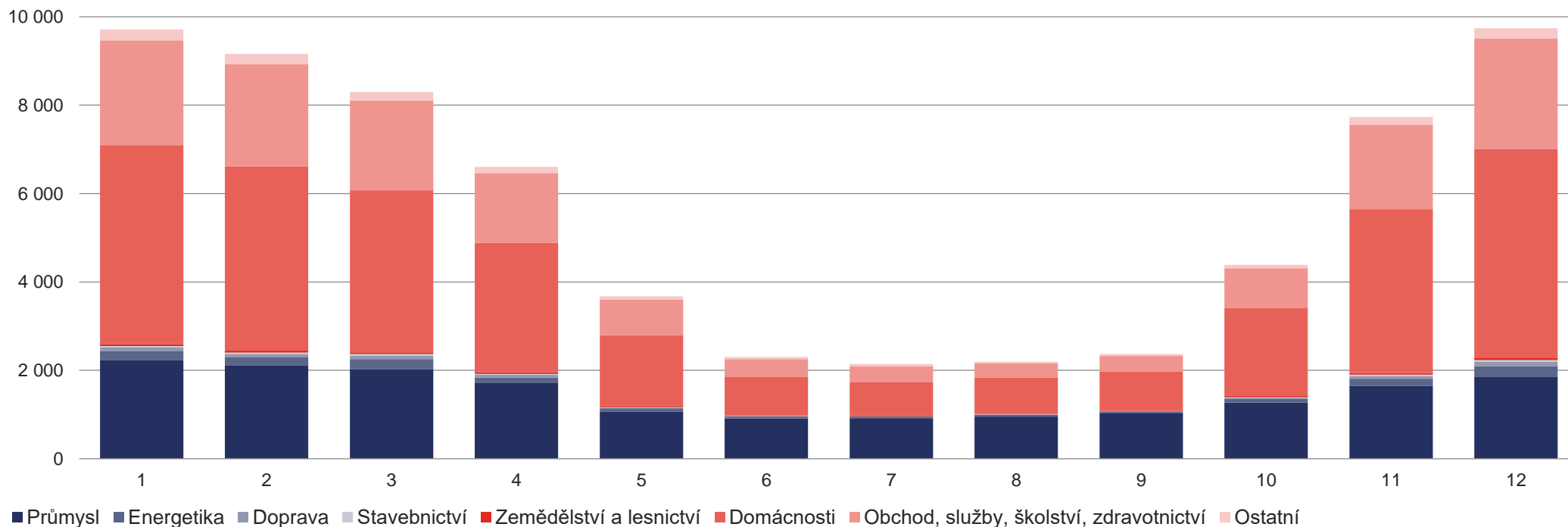
7 SPOTŘEBA TEPLA

7.1 Spotřeba tepla podle sektorů národního hospodářství [TJ]

	I. čtvrtletí			II. čtvrtletí			III. čtvrtletí			IV. čtvrtletí			Celkem
	Leden	Únor	Březen	Duben	Květen	Červen	Červenec	Srpen	Září	Říjen	Listopad	Prosinec	
Spotřeba tepla podle sektorů národního hospodářství *	27 176,7			12 581,1			6 708,6			21 861,0			68 327,4
	9 715,2	9 160,7	8 300,8	6 602,0	3 672,7	2 306,4	2 144,3	2 196,6	2 367,7	4 389,3	7 733,0	9 738,7	
■ Průmysl	2 225,1	2 108,0	2 029,2	1 711,6	1 070,5	911,0	906,6	953,1	1 024,6	1 274,4	1 653,1	1 858,3	17 725,5
■ Energetika	213,6	184,4	225,4	127,6	72,5	42,1	46,1	42,0	44,9	84,7	155,5	239,6	1 478,3
■ Doprava	82,6	79,7	77,2	58,6	23,4	7,7	4,9	4,7	5,0	21,5	64,9	94,4	524,6
■ Stavebnictví	32,4	31,7	36,1	23,6	9,3	3,3	3,3	3,4	4,7	12,5	30,0	41,9	232,2
■ Zemědělství a lesnictví	38,8	41,9	42,1	35,5	25,0	18,8	17,0	14,3	18,7	28,5	40,2	41,4	362,4
■ Domácnosti	4 502,4	4 167,4	3 666,7	2 930,4	1 597,1	868,5	758,7	813,7	870,9	1 982,8	3 704,9	4 733,6	30 597,2
■ Obchod, služby, školství, zdravotnictví	2 371,6	2 311,0	2 025,1	1 567,6	805,4	406,1	356,0	328,8	359,8	904,8	1 902,9	2 503,4	15 842,4
■ Ostatní	248,7	236,4	199,0	147,1	69,6	48,8	51,6	36,5	39,1	80,3	181,5	226,0	1 564,7

* Nezahrnuje část nezjištěného rozvodu tepla

Spotřeba tepla podle sektorů národního hospodářství (TJ)

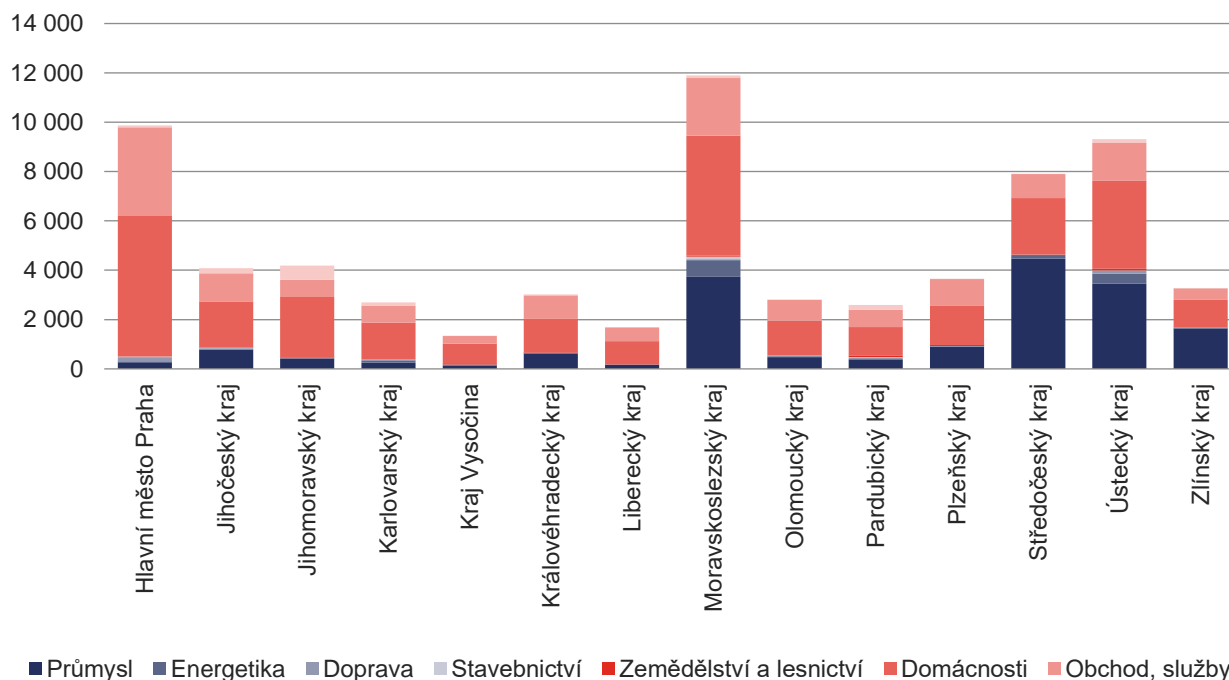


7.2 Spotřeba tepla podle sektorů národního hospodářství v krajích ČR [TJ]

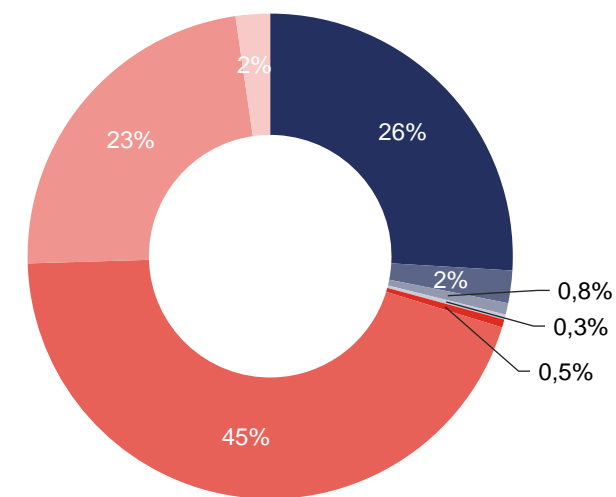
	Průmysl	Energetika	Doprava	Stavebnictví	Zemědělství a lesnictví	Domácnosti	Obchod, služby, školství, zdravotnictví	Ostatní	Celkem kraj
Celkem ČR *	17 725,5	1 478,3	524,6	232,2	362,4	30 597,2	15 842,4	1 564,7	68 327,4
Hlavní město Praha	269,8	38,0	164,8	32,2	4,8	5 684,9	3 592,6	79,9	9 867,1
Jihočeský kraj	777,7	26,9	38,2	4,5	17,2	1 863,9	1 152,6	202,9	4 083,9
Jihomoravský kraj	428,7	5,3	0,6	0,5	29,6	2 470,4	680,8	570,0	4 185,7
Karlovarský kraj	254,4	88,1	13,4	22,4	6,1	1 491,4	675,1	145,1	2 696,0
Kraj Vysočina	127,2	41,0	3,3	3,6	52,4	790,2	309,3	3,6	1 330,6
Královéhradecký kraj	631,1	5,7	15,3	7,5	1,2	1 379,9	938,2	46,9	3 025,7
Liberecký kraj	165,5	2,5	6,0	1,6	10,5	935,5	559,4	11,1	1 692,0
Moravskoslezský kraj	3 738,9	663,7	47,0	95,2	44,6	4 861,9	2 335,3	108,5	11 895,1
Olomoucký kraj	478,8	39,3	1,0	19,9	10,0	1 408,1	838,3	18,2	2 813,5
Pardubický kraj	381,8	17,2	53,7	19,7	50,4	1 169,3	704,2	189,5	2 585,8
Plzeňský kraj	902,6	2,5	26,8	3,4	37,1	1 575,4	1 100,5	9,3	3 657,6
Středočeský kraj	4 467,9	141,9	18,4	1,0	15,0	2 274,2	975,8	15,5	7 909,7
Ústecký kraj	3 455,6	402,2	121,7	9,5	72,8	3 581,3	1 511,7	161,7	9 316,5
Zlínský kraj	1 645,4	4,0	14,6	11,3	10,6	1 110,9	468,6	2,6	3 268,1

* Nezahrnuje část nezjištěného rozvodu tepla

Spotřeba tepla v krajích ČR podle sektorů národního hospodářství (TJ)



Podíl jednotlivých sektorů národního hospodářství na spotřebě tepla v ČR



8 VÝROBA, DODÁVKY A SPOTŘEBA TEPLA V JEDNOTLIVÝCH KRAJÍCH ČR

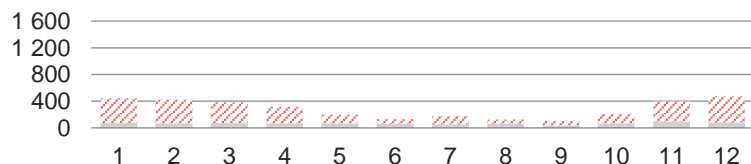
8.1 Výroba, dodávky a spotřeba tepla: Hlavní město Praha



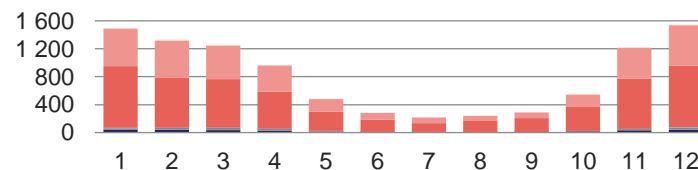
	I. čtvrtletí			II. čtvrtletí			III. čtvrtletí			IV. čtvrtletí			Celkem	Podíl v ČR
	Leden	Únor	Březen	Duben	Květen	Červen	Červenec	Srpen	Září	Říjen	Listopad	Prosinec		
Celkový instalovaný výkon [MW_i]	1 555,7	1 555,7	1 555,7	1 555,4	1 555,2	1 555,2	1 553,3	1 553,3	1 553,3	1 562,0	1 562,0	1 562,0	1 562,0	4,1%
Výroba tepla brutto [TJ]	570,8	538,4	485,1	398,4	258,5	187,9	235,7	185,2	161,1	294,8	503,8	604,5	4 424,1	3,1%
Dodávky tepla podle paliv [TJ]	443,1	425,1	383,7	313,7	198,8	129,6	179,1	126,9	106,3	210,0	394,0	472,1	3 382,3	4,5%
■ Biomasa	0,0	0,0	0,0	0,0	0,0	0,0	0,0	0,0	0,0	0,0	0,0	0,0	0,0	0,0%
■ Bioplyn	7,2	7,3	7,9	7,7	7,2	5,3	4,8	5,0	5,1	7,0	7,1	7,0	78,5	14,0%
■ Černé uhlí	0,0	0,0	0,0	0,0	0,0	0,0	0,0	0,0	0,0	0,0	0,0	0,0	0,0	0,0%
■ Elektrická energie	0,0	0,0	0,0	0,0	0,0	0,7	0,8	1,1	0,7	0,0	0,0	0,0	3,2	4,1%
■ Energie prostředí (tepelné čerpadlo)	0,2	0,1	0,3	0,9	1,0	0,5	0,6	0,3	0,6	2,9	2,2	1,4	10,8	17,7%
■ Energie Slunce (solární kolektor)	0,0	0,0	0,0	0,0	0,0	0,0	0,0	0,0	0,0	0,0	0,0	0,0	0,0	0,0%
■ Hrnědé uhlí	0,0	0,0	0,0	0,0	0,0	0,0	0,0	0,0	0,0	0,0	0,0	0,0	0,0	0,0%
■ Jaderné palivo	0,0	0,0	0,0	0,0	0,0	0,0	0,0	0,0	0,0	0,0	0,0	0,0	0,0	0,0%
■ Koks	0,0	0,0	0,0	0,0	0,0	0,0	0,0	0,0	0,0	0,0	0,0	0,0	0,0	0,0%
■ Odpadní teplo	0,0	0,0	0,0	0,0	0,0	0,0	0,0	0,0	0,0	0,0	0,0	0,0	0,0	0,0%
■ Ostatní kapalná paliva	0,0	0,0	0,0	0,0	0,0	0,0	0,0	0,0	0,0	0,0	0,0	0,0	0,0	0,0%
■ Ostatní pevná paliva	66,8	62,8	63,0	59,4	59,9	51,6	49,7	51,9	27,3	59,3	88,8	76,4	716,8	23,3%
■ Ostatní plyny	0,0	0,0	0,0	0,0	0,0	0,0	0,0	0,0	0,0	0,0	0,0	0,0	0,0	0,0%
■ Ostatní	0,0	0,0	0,0	0,0	0,0	0,0	0,0	0,0	0,0	0,0	0,0	0,0	0,0	0,0%
■ Topné oleje	0,0	0,0	0,0	0,0	0,0	0,0	0,0	0,0	0,0	0,0	0,0	0,0	0,0	0,0%
■ Zemní plyn	368,9	355,0	312,6	245,7	130,7	71,5	123,2	68,7	72,6	140,8	296,0	387,3	2 573,0	13,1%
Dodávka tepla ze Středočeského kraje [TJ]	1 207,5	1 134,5	1 015,3	817,8	431,0	246,6	132,8	215,7	259,0	528,4	985,9	1 232,7	8 207,2	
Spotřeba tepla podle sektorů [TJ]*	1 495,0	1 325,8	1 253,5	966,3	483,3	282,1	217,4	240,8	291,6	547,3	1 217,2	1 546,8	9 867,1	14,4%
■ Průmysl	38,0	38,3	34,0	25,4	12,2	7,8	8,6	8,3	10,1	17,5	29,7	39,9	269,8	1,5%
■ Energetika	3,1	4,9	7,7	4,7	1,3	1,1	0,4	0,3	0,4	3,0	7,4	3,8	38,0	2,6%
■ Doprava	23,2	23,5	27,4	21,7	10,0	4,0	1,3	1,3	1,3	2,4	18,7	30,1	164,8	31,4%
■ Stavebnictví	4,8	4,1	6,9	3,9	1,3	0,6	0,5	0,5	0,8	1,3	2,9	4,6	32,2	13,9%
■ Zemědělství a lesnictví	0,8	0,8	1,2	0,5	0,3	0,1	0,0	0,1	0,1	0,1	0,3	0,6	4,8	1,3%
■ Domácnosti	879,9	712,2	687,3	529,8	274,1	173,0	124,2	165,0	193,5	351,6	712,5	881,8	5 684,9	18,6%
■ Obchod, služby, školství, zdravotnictví	532,4	529,2	477,3	372,2	181,3	94,6	79,3	63,6	83,7	167,9	436,7	574,3	3 592,6	22,7%
■ Ostatní	12,8	12,8	11,7	8,0	2,8	1,0	3,1	1,8	1,8	3,5	8,9	11,7	79,9	5,1%

* Rozdíl mezi dodávkou a spotřebou jsou ztráty z nakoupeného tepla a část nezjištěného rozvodu tepla

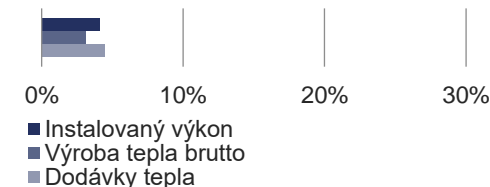
Dodávky tepla podle paliv (TJ)



Spotřeba tepla podle sektorů národního hospodářství (TJ)



Podíl v ČR



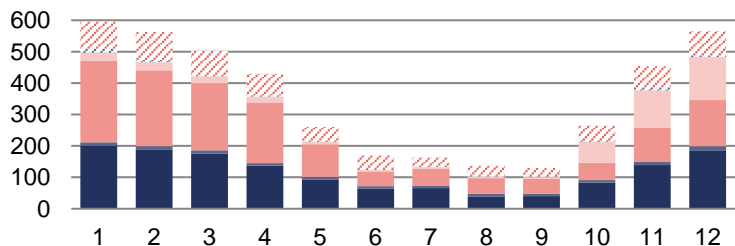
8.2 Výroba, dodávky a spotřeba tepla: Jihočeský kraj



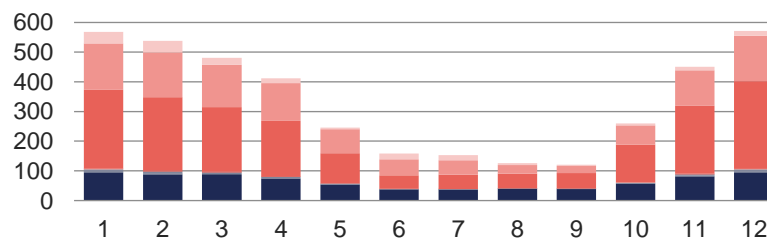
	I. čtvrtletí			II. čtvrtletí			III. čtvrtletí			IV. čtvrtletí			Celkem	Podíl v ČR
	Leden	Únor	Březen	Duben	Květen	Červen	Červenec	Srpen	Září	Říjen	Listopad	Prosinec		
Celkový instalovaný výkon [MW_t]	2 171,3	2 171,3	2 171,3	2 167,1	2 167,4	2 167,2	2 167,8	2 168,3	2 168,3	2 165,8	2 165,8	2 165,4	2 165,4	5,7%
Výroba tepla brutto [TJ]	874,3	814,1	756,6	657,0	453,8	319,8	296,9	277,2	278,3	475,4	716,4	850,2	6 769,8	4,8%
Dodávky tepla podle paliv [TJ]	595,5	563,3	502,9	429,2	260,4	169,7	163,7	136,8	129,8	264,8	453,9	565,5	4 235,3	5,6%
■ Biomasa	200,9	189,1	175,9	136,6	93,2	63,9	66,2	39,1	40,0	82,6	139,3	186,3	1 413,1	18,3%
■ Bioplyn	10,7	10,0	10,2	8,5	8,7	7,7	7,3	8,0	7,7	8,8	11,1	12,5	111,2	19,8%
■ Černé uhlí	0,0	0,0	0,0	0,0	0,0	0,0	0,0	0,0	0,0	0,0	0,0	0,0	0,0	0,0%
■ Elektrická energie	0,0	0,0	0,0	0,0	0,0	0,0	0,0	0,0	0,0	0,0	0,0	0,0	0,0	0,0%
■ Energie prostředí (tepelné čerpadlo)	0,0	0,0	0,0	0,0	0,0	0,0	0,0	0,0	0,0	0,0	0,0	0,0	0,0	0,0%
■ Energie Slunce (solární kolektor)	0,0	0,0	0,0	0,0	0,0	0,0	0,0	0,0	0,0	0,0	0,0	0,0	0,0	0,0%
■ Hnědé uhlí	258,7	242,1	213,3	191,7	103,1	46,9	53,3	50,3	47,3	55,1	108,4	147,6	1 517,7	4,6%
■ Jaderné palivo	26,8	25,2	21,7	20,4	9,1	4,7	5,4	5,6	5,8	67,7	118,4	136,8	447,7	91,6%
■ Koks	0,0	0,0	0,0	0,0	0,0	0,0	0,0	0,0	0,0	0,0	0,0	0,0	0,0	0,0%
■ Odpadní teplo	0,0	0,0	0,0	0,0	0,0	0,0	0,0	0,0	0,0	0,0	0,0	0,0	0,0	0,0%
■ Ostatní kapalná paliva	0,0	0,0	0,0	0,0	0,0	0,0	0,0	0,0	0,0	0,0	0,0	0,0	0,0	0,0%
■ Ostatní pevná paliva	1,1	0,6	0,8	0,8	0,7	0,7	0,7	0,8	0,7	0,7	0,5	0,5	8,7	0,3%
■ Ostatní plyny	0,1	0,1	0,1	0,1	0,0	0,0	0,1	0,1	0,1	0,0	0,1	0,1	0,7	0,0%
■ Ostatní	0,0	0,0	0,0	0,0	0,0	0,0	0,0	0,0	0,0	0,0	0,0	0,0	0,0	0,0%
■ Topné oleje	11,7	8,4	0,5	2,5	2,6	4,5	0,9	1,6	1,2	3,7	8,1	5,3	51,0	13,2%
■ Zemní plyn	85,5	87,8	80,4	68,5	42,8	41,3	29,8	31,3	27,0	46,2	68,0	76,4	685,1	3,5%
Spotřeba tepla podle sektorů [TJ]*	568,5	537,8	480,7	411,9	245,6	158,2	152,8	125,7	121,0	259,5	450,9	571,3	4 083,9	6,0%
■ Průmysl	94,1	87,8	86,0	73,1	54,1	37,3	37,2	40,0	38,5	55,8	80,5	93,4	777,7	4,4%
■ Energetika	3,9	3,4	3,1	2,5	1,3	0,8	0,8	0,8	1,0	2,1	3,5	3,6	26,9	1,8%
■ Doprava	6,7	6,1	5,6	3,8	1,3	0,3	0,2	0,3	0,3	1,8	4,3	7,5	38,2	7,3%
■ Stavebnictví	0,6	0,6	0,5	0,4	0,3	0,1	0,1	0,1	0,2	0,3	0,5	0,7	4,5	2,0%
■ Zemědělství a lesnictví	2,3	2,0	2,0	1,9	1,4	0,9	0,7	0,7	0,8	1,2	1,6	1,7	17,2	4,7%
■ Domácnosti	265,1	248,3	217,2	187,0	101,5	45,7	48,1	48,5	51,7	127,6	228,4	295,0	1 863,9	6,1%
■ Obchod, služby, školství, zdravotnictví	156,9	151,1	143,1	126,5	80,3	53,9	48,5	29,6	24,1	64,8	120,4	153,6	1 152,6	7,3%
■ Ostatní	38,9	38,6	23,1	16,7	5,5	19,2	17,3	5,8	4,4	6,0	11,7	15,9	202,9	13,0%

* Rozdíl mezi dodávkou a spotřebou jsou ztráty z nakoupeného tepla a část nezjištěného rozvodu tepla.

Dodávky tepla podle paliv (TJ)



Spotřeba tepla podle sektorů národního hospodářství (TJ)



Podíl v ČR



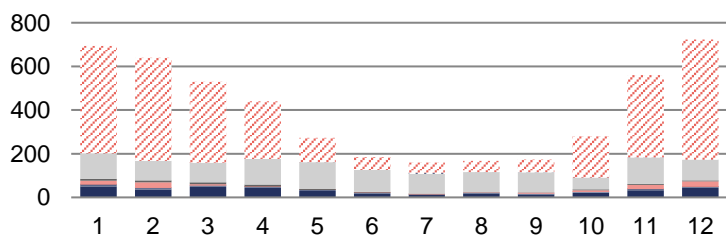
8.3 Výroba, dodávky a spotřeba tepla: Jihomoravský kraj



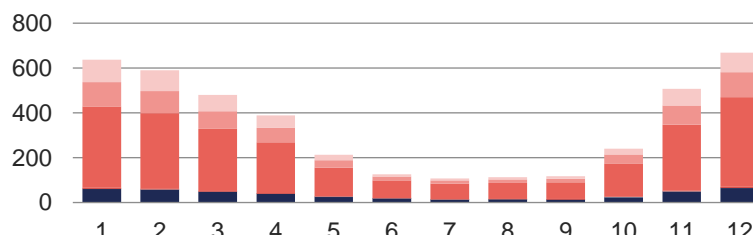
	I. čtvrtletí			II. čtvrtletí			III. čtvrtletí			IV. čtvrtletí			Celkem	Podíl v ČR
	Leden	Únor	Březen	Duben	Květen	Červen	Červenec	Srpen	Září	Říjen	Listopad	Prosinec		
Celkový instalovaný výkon [MW_e]	1 591,6	1 578,6	1 578,5	1 573,0	1 574,1	1 574,1	1 577,3	1 577,3	1 577,3	1 578,5	1 578,2	1 578,2	1 578,2	4,2%
Výroba tepla brutto [TJ]	896,0	830,0	703,7	598,6	389,5	280,1	255,9	263,9	265,1	489,8	821,0	1 021,9	6 815,5	4,8%
Dodávky tepla podle paliv [TJ]	694,2	639,9	529,7	440,6	273,1	185,7	159,8	167,8	173,8	279,9	560,8	722,7	4 827,9	6,4%
■ Biomasa	49,8	34,9	48,3	44,0	29,0	18,4	11,4	17,8	13,3	20,1	32,0	44,1	362,9	4,7%
■ Bioplyn	10,3	8,5	6,7	5,9	4,7	4,2	3,3	3,5	3,6	4,3	5,9	6,1	67,0	11,9%
■ Černé uhlí	0,2	0,3	0,0	0,0	0,0	0,0	0,0	0,0	0,0	0,1	0,2	0,2	1,0	0,0%
■ Elektrická energie	0,3	0,4	0,4	0,5	0,4	0,1	0,0	0,6	0,5	0,4	0,4	0,3	4,3	5,4%
■ Energie prostředí (tepelné čerpadlo)	0,1	0,1	0,0	0,0	0,0	0,0	0,0	0,0	0,0	0,0	0,0	0,1	0,3	0,5%
■ Energie Slunce (solární kolektor)	0,0	0,0	0,0	0,0	0,0	0,0	0,0	0,0	0,0	0,0	0,0	0,0	0,1	20,9%
■ Hnědé uhlí	15,6	25,0	4,4	0,2	0,2	0,1	0,1	0,1	4,4	7,7	19,5	22,3	99,6	0,3%
■ Jaderné palivo	0,0	0,0	0,0	0,0	0,0	0,0	0,0	0,0	0,0	0,0	0,0	0,0	0,0	0,0%
■ Koks	0,0	0,0	0,0	0,0	0,0	0,0	0,0	0,0	0,0	0,0	0,0	0,0	0,0	0,0%
■ Odpadní teplo	9,7	8,8	9,0	7,8	4,4	1,8	1,8	1,6	1,6	3,8	4,1	4,5	58,9	7,5%
■ Ostatní kapalná paliva	0,0	0,0	0,0	0,0	0,0	0,0	0,0	0,0	0,0	0,0	0,0	0,0	0,0	0,0%
■ Ostatní pevná paliva	114,8	89,6	89,4	117,8	122,3	102,5	90,1	93,0	91,0	54,0	121,6	95,9	1 181,9	38,4%
■ Ostatní plyny	0,0	0,0	0,0	0,0	0,0	0,0	0,0	0,0	0,0	0,0	0,0	0,0	0,0	0,0%
■ Ostatní	0,0	0,0	0,0	0,0	0,0	0,0	0,0	0,0	0,0	0,0	0,0	0,0	0,0	0,0%
■ Topné oleje	0,0	0,0	0,0	0,0	0,0	0,0	5,7	0,1	1,0	0,0	0,6	0,0	7,4	1,9%
■ Zemní plyn	493,4	472,5	371,4	264,3	112,0	58,7	47,4	51,0	58,5	189,4	376,7	549,1	3 044,6	15,5%
Spotřeba tepla podle sektorů [TJ]*	636,6	589,4	479,4	388,1	212,6	125,6	106,9	112,4	117,9	240,5	507,2	669,1	4 185,7	6,1%
■ Průmysl	61,0	58,1	47,7	38,6	25,2	19,2	12,8	14,4	13,8	23,7	48,9	65,2	428,7	2,4%
■ Energetika	1,0	0,9	0,7	0,5	0,2	0,0	0,0	0,0	0,0	0,2	0,7	1,0	5,3	0,4%
■ Doprava	0,1	0,1	0,1	0,1	0,0	0,0	0,0	0,0	0,0	0,0	0,1	0,1	0,6	0,1%
■ Stavebnictví	0,1	0,1	0,0	0,0	0,1	0,1	0,1	0,0	0,0	0,0	0,0	0,1	0,5	0,2%
■ Zemědělství a lesnictví	3,5	3,4	2,8	2,5	2,1	1,6	1,1	1,3	1,5	2,3	3,4	4,2	29,6	8,2%
■ Domácnosti	363,4	336,2	277,1	227,6	128,7	78,6	70,7	72,2	74,3	149,0	293,4	399,1	2 470,4	8,1%
■ Obchod, služby, školství, zdravotnictví	107,7	98,3	79,1	63,7	32,8	16,7	13,8	15,4	16,4	39,0	86,7	111,0	680,8	4,3%
■ Ostatní	100,0	92,2	71,8	55,1	23,5	9,3	8,4	9,0	11,8	26,4	74,0	88,4	570,0	36,4%

* Rozdíl mezi dodávkou a spotřebou jsou ztráty z nakoupeného tepla a část nezjištěného rozvodu tepla.

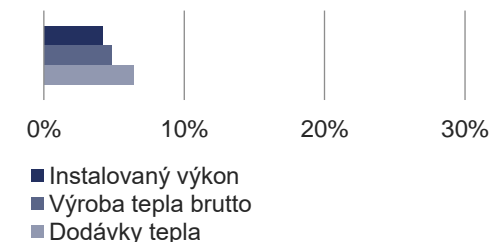
Dodávky tepla podle paliv (TJ)



Spotřeba tepla podle sektorů národního hospodářství (TJ)



Podíl v ČR



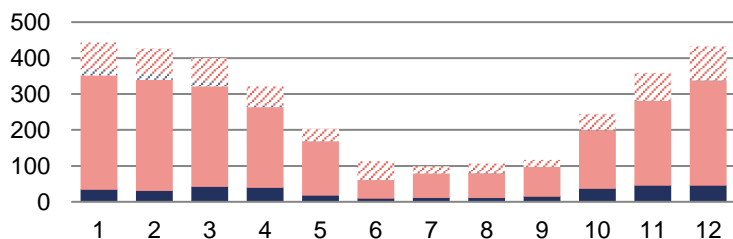
8.4 Výroba, dodávky a spotřeba tepla: Karlovarský kraj



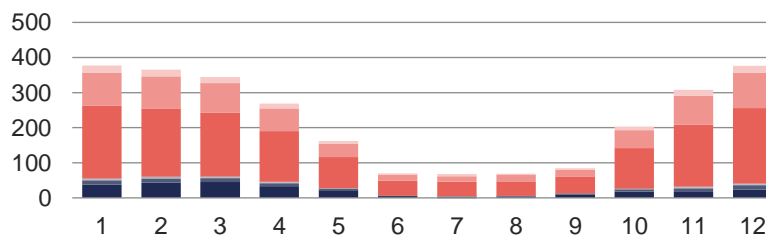
	I. čtvrtletí			II. čtvrtletí			III. čtvrtletí			IV. čtvrtletí			Celkem	Podíl v ČR
	Leden	Únor	Březen	Duben	Květen	Červen	Červenec	Srpen	Září	Říjen	Listopad	Prosinec		
Celkový instalovaný výkon [MW_e]	2 806,8	2 806,8	2 806,8	2 806,7	2 808,7	2 808,7	2 808,7	2 808,7	2 808,7	2 813,3	2 813,3	2 813,3	2 813,3	7,4%
Výroba tepla brutto [TJ]	1 049,9	1 006,0	1 007,5	897,1	761,6	413,3	606,0	462,1	436,7	817,5	847,1	1 052,1	9 356,9	6,6%
Dodávky tepla podle paliv [TJ]	443,5	426,3	400,2	321,8	202,9	112,8	98,4	106,5	116,6	244,8	359,0	432,3	3 265,0	4,3%
■ Biomasa	33,3	30,0	41,4	38,9	17,7	9,4	10,9	10,7	14,7	36,7	45,3	44,9	333,9	4,3%
■ Bioplyn	0,8	0,8	0,6	0,7	0,5	0,2	0,1	0,1	0,1	0,3	0,7	0,5	5,3	0,9%
■ Černé uhlí	0,0	0,0	0,0	0,0	0,0	0,0	0,0	0,0	0,0	0,0	0,0	0,0	0,0	0,0%
■ Elektrická energie	0,0	0,0	0,0	0,0	0,0	0,0	0,0	0,0	0,0	0,0	0,0	0,0	0,0	0,0%
■ Energie prostředí (tepelné čerpadlo)	0,4	0,4	0,4	0,4	0,5	0,4	0,4	0,3	0,3	0,4	0,5	0,6	5,0	8,2%
■ Energie Slunce (solární kolektor)	0,0	0,0	0,0	0,0	0,0	0,0	0,0	0,0	0,0	0,0	0,0	0,0	0,2	32,8%
■ Hnědé uhlí	316,9	308,1	279,2	223,8	149,5	50,0	67,2	68,2	81,7	162,0	234,2	291,9	2 232,7	6,7%
■ Jaderné palivo	0,0	0,0	0,0	0,0	0,0	0,0	0,0	0,0	0,0	0,0	0,0	0,0	0,0	0,0%
■ Koks	0,0	0,0	0,0	0,0	0,0	0,0	0,0	0,0	0,0	0,0	0,0	0,0	0,0	0,0%
■ Odpadní teplo	0,0	0,0	0,0	0,0	0,1	0,0	0,0	0,0	0,0	0,1	0,1	0,1	0,5	0,1%
■ Ostatní kapalná paliva	0,0	0,0	0,0	0,0	0,0	0,0	0,0	0,0	0,0	0,0	0,0	0,0	0,0	0,0%
■ Ostatní pevná paliva	0,0	0,0	0,0	0,0	0,0	0,0	0,0	0,0	0,0	0,0	0,0	0,0	0,0	0,0%
■ Ostatní plyny	0,0	0,0	0,0	0,0	0,0	0,0	0,3	0,5	0,5	0,7	1,0	0,5	3,5	0,1%
■ Ostatní	0,0	0,0	0,0	0,0	0,0	0,0	0,0	0,0	0,0	0,0	0,0	0,0	0,0	0,0%
■ Topné oleje	15,7	16,2	14,0	4,7	0,0	0,0	0,0	0,0	0,0	0,0	0,0	0,5	51,1	13,3%
■ Zemní plyn	76,3	70,8	64,6	53,3	34,7	52,7	19,5	26,6	19,2	44,5	77,1	93,4	632,9	3,2%
Spotřeba tepla podle sektorů [TJ]*	376,9	365,0	344,7	268,9	162,3	70,1	67,3	68,8	84,7	203,2	307,8	376,5	2 696,0	3,9%
■ Průmysl	38,4	43,6	45,2	33,4	20,1	5,1	-0,6	2,0	8,9	17,4	17,2	23,6	254,4	1,4%
■ Energetika	11,3	10,8	10,5	8,5	5,9	1,1	4,2	3,2	3,3	7,1	10,0	12,2	88,1	6,0%
■ Doprava	1,9	1,8	1,8	1,4	0,7	0,4	0,4	0,4	0,4	1,0	1,5	1,8	13,4	2,6%
■ Stavebnictví	3,7	3,6	3,2	2,2	1,0	0,3	0,3	0,3	0,3	1,4	2,9	3,3	22,4	9,7%
■ Zemědělství a lesnictví	0,9	0,9	0,6	0,8	0,6	0,3	0,1	0,2	0,1	0,3	0,8	0,6	6,1	1,7%
■ Domácnosti	206,5	194,6	181,4	144,1	88,1	42,1	40,9	41,4	47,2	114,7	176,2	214,2	1 491,4	4,9%
■ Obchod, služby, školství, zdravotnictví	94,3	90,5	84,2	64,9	37,9	17,1	15,9	17,5	19,9	50,6	82,1	100,3	675,1	4,3%
■ Ostatní	20,0	19,3	17,8	13,7	7,9	3,7	6,1	3,8	4,6	10,6	17,1	20,5	145,1	9,3%

* Rozdíl mezi dodávkou a spotřebou jsou ztráty z nakoupeného tepla a část nezjištěného rozvodu tepla.

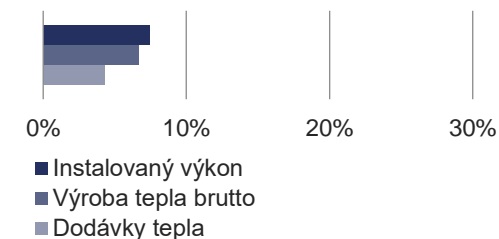
Dodávky tepla podle paliv (TJ)



Spotřeba tepla podle sektorů národního hospodářství (TJ)



Podíl v ČR



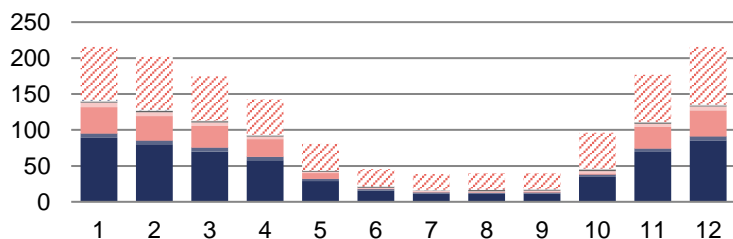
8.5 Výroba, dodávky a spotřeba tepla: Kraj Vysočina



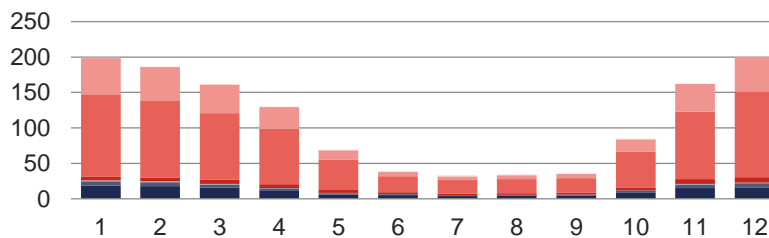
	I. čtvrtletí			II. čtvrtletí			III. čtvrtletí			IV. čtvrtletí			Celkem	Podíl v ČR
	Leden	Únor	Březen	Duben	Květen	Červen	Červenec	Srpen	Září	Říjen	Listopad	Prosinec		
Celkový instalovaný výkon [MW_d]	612,9	613,0	610,9	610,5	610,5	611,2	611,2	611,2	611,2	611,2	611,2	611,2	611,2	1,6%
Výroba tepla brutto [TJ]	438,2	406,4	383,2	324,4	236,7	177,8	134,2	182,6	177,0	251,0	377,8	429,4	3 518,8	2,5%
Dodávky tepla podle paliv [TJ]	215,3	201,5	174,7	142,4	80,4	45,3	38,7	39,9	39,9	96,2	176,6	215,4	1 466,3	1,9%
■ Biomasa	89,2	79,9	69,9	57,7	29,0	15,5	11,7	11,0	11,4	34,6	69,5	85,3	564,6	7,3%
■ Bioplyn	6,0	5,4	6,0	5,3	2,9	2,1	1,8	1,8	1,8	3,7	4,9	5,8	47,6	8,5%
■ Černé uhlí	0,0	0,0	0,0	0,0	0,0	0,0	0,0	0,0	0,0	0,0	0,0	0,0	0,0	0,0%
■ Elektrická energie	0,0	0,0	0,0	0,0	0,0	0,0	0,0	0,0	0,0	0,0	0,0	0,0	0,1	0,1%
■ Energie prostředí (tepelné čerpadlo)	0,0	0,0	0,0	0,0	0,0	0,0	0,0	0,0	0,0	0,0	0,0	0,0	0,0	0,0%
■ Energie Slunce (solární kolektor)	0,0	0,0	0,0	0,0	0,0	0,0	0,0	0,0	0,0	0,0	0,0	0,0	0,1	28,9%
■ Hnědé uhlí	36,5	34,1	29,8	24,1	7,9	0,5	0,5	0,5	0,5	1,3	29,6	36,2	201,3	0,6%
■ Jaderné palivo	6,1	5,4	4,8	3,6	1,8	1,3	1,4	1,4	1,6	3,3	4,8	5,6	41,0	8,4%
■ Koks	0,0	0,0	0,0	0,0	0,0	0,0	0,0	0,0	0,0	0,0	0,0	0,0	0,0	0,0%
■ Odpadní teplo	1,6	1,7	1,6	1,4	1,4	1,6	0,5	1,7	1,6	1,9	1,4	1,3	17,7	2,2%
■ Ostatní kapalná paliva	0,0	0,0	0,0	0,0	0,0	0,0	0,0	0,0	0,0	0,0	0,0	0,0	0,0	0,0%
■ Ostatní pevná paliva	1,0	1,0	1,0	0,9	0,2	0,2	0,1	0,2	0,2	1,1	1,1	1,0	8,0	0,3%
■ Ostatní plyny	0,0	0,0	0,0	0,0	0,0	0,0	0,0	0,0	0,0	0,0	0,0	0,0	0,0	0,0%
■ Ostatní	0,0	0,0	0,0	0,0	0,0	0,0	0,0	0,0	0,0	0,0	0,0	0,0	0,0	0,0%
■ Topné oleje	1,3	1,0	0,1	0,6	0,3	0,1	0,9	0,9	0,8	0,2	0,1	0,1	6,4	1,7%
■ Zemní plyn	73,5	73,0	61,7	48,8	36,9	23,9	21,8	22,4	21,9	50,2	65,3	80,2	579,6	3,0%
Spotřeba tepla podle sektorů [TJ]*	198,4	185,7	161,1	129,5	68,6	38,3	32,6	34,1	35,3	84,6	161,9	200,6	1 330,6	1,9%
■ Průmysl	18,6	17,9	15,4	11,0	6,3	5,1	3,9	4,2	4,6	8,6	15,4	16,2	127,2	0,7%
■ Energetika	6,1	5,4	4,8	3,6	1,8	1,3	1,4	1,4	1,6	3,3	4,8	5,6	41,0	2,8%
■ Doprava	0,6	0,6	0,4	0,3	0,1	0,0	0,0	0,0	0,0	0,2	0,4	0,6	3,3	0,6%
■ Stavebnictví	0,8	0,7	0,5	0,3	0,1	0,0	0,0	0,0	0,0	0,1	0,4	0,6	3,6	1,6%
■ Zemědělství a lesnictví	4,9	5,3	5,5	5,3	4,0	2,9	1,9	2,3	2,1	3,8	6,7	7,7	52,4	14,5%
■ Domácnosti	116,6	109,0	94,3	78,3	42,5	22,6	19,5	19,9	20,5	50,7	95,2	121,1	790,2	2,6%
■ Obchod, služby, školství, zdravotnictví	50,8	46,8	40,1	30,6	13,8	6,3	5,0	5,4	5,9	17,2	38,8	48,6	309,3	2,0%
■ Ostatní	0,0	0,0	0,0	0,0	0,0	0,0	1,0	0,8	0,5	0,7	0,1	0,3	3,6	0,2%

* Rozdíl mezi dodávkou a spotřebou jsou ztráty z nakoupeného tepla a část nezjištěného rozvodu tepla.

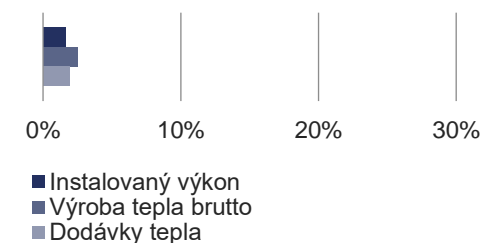
Dodávky tepla podle paliv (TJ)



Spotřeba tepla podle sektorů národního hospodářství (TJ)



Podíl v ČR



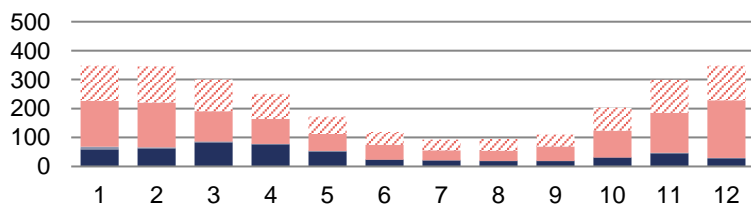
8.6 Výroba, dodávky a spotřeba tepla: Královéhradecký kraj



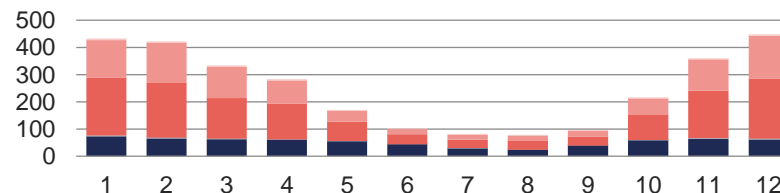
	I. čtvrtletí			II. čtvrtletí			III. čtvrtletí			IV. čtvrtletí			Celkem	Podíl v ČR	
	Leden	Únor	Březen	Duben	Květen	Červen	Červenec	Srpen	Září	Říjen	Listopad	Prosinec			
Celkový instalovaný výkon [MW]	961,3	961,3	961,5	961,5	961,5	961,5	961,5	961,5	961,5	961,5	961,6	962,1	962,1	962,1	2,5%
Výroba tepla brutto [TJ]	565,5	477,8	406,6	343,6	249,2	185,2	156,2	165,7	222,5	405,5	507,5	579,3	4 264,4	3,0%	
Dodávky tepla podle paliv [TJ]	348,1	345,6	300,5	251,0	172,0	118,8	93,0	94,9	110,3	202,8	299,3	348,2	2 684,7	3,5%	
■ Biomasa	57,9	61,3	82,2	75,8	51,1	22,4	20,3	18,6	18,5	29,8	44,9	26,2	508,9	6,6%	
■ Bioplyn	4,7	3,7	3,4	2,9	1,8	0,7	0,7	0,5	0,8	2,0	2,7	3,4	27,3	4,9%	
■ Černé uhlí	5,7	0,6	0,4	0,0	0,4	1,1	0,5	0,7	0,2	0,0	0,0	0,0	9,7	0,1%	
■ Elektrická energie	0,0	0,0	0,0	0,0	0,0	0,0	0,0	0,0	0,0	0,0	0,0	0,0	0,0	0,0%	
■ Energie prostředí (tepelné čerpadlo)	0,0	0,0	0,0	0,0	0,0	0,0	0,0	0,0	0,0	0,0	0,0	0,0	0,0	0,0%	
■ Energie Slunce (solární kolektor)	0,0	0,0	0,0	0,0	0,0	0,0	0,0	0,0	0,0	0,0	0,0	0,0	0,0	2,3%	
■ Hnědé uhlí	157,5	154,8	104,8	85,5	59,0	50,8	34,9	35,6	50,1	91,6	138,3	199,4	1 162,1	3,5%	
■ Jaderné palivo	0,0	0,0	0,0	0,0	0,0	0,0	0,0	0,0	0,0	0,0	0,0	0,0	0,0	0,0%	
■ Koks	0,0	0,0	0,0	0,0	0,0	0,0	0,0	0,0	0,0	0,0	0,0	0,0	0,0	0,0%	
■ Odpadní teplo	0,0	0,0	0,0	0,0	0,0	0,0	0,0	0,0	0,0	0,0	0,0	0,0	0,0	0,0%	
■ Ostatní kapalná paliva	0,0	0,0	0,0	0,0	0,0	0,0	0,0	0,0	0,0	0,0	0,0	0,0	0,0	0,0%	
■ Ostatní pevná paliva	0,0	0,0	0,0	0,0	0,0	0,0	0,0	0,0	0,0	0,0	0,0	0,0	0,0	0,0%	
■ Ostatní plyny	0,0	0,0	0,0	0,0	0,0	0,0	0,0	0,0	0,0	0,0	0,0	0,0	0,0	0,0%	
■ Ostatní	0,0	0,0	0,0	0,0	0,0	0,0	0,0	0,0	0,0	0,0	0,0	0,0	0,0	0,0%	
■ Topné oleje	0,3	0,3	0,2	0,2	0,1	0,2	0,1	0,1	0,1	0,2	0,0	0,0	1,9	0,5%	
■ Zemní plyn	122,0	124,9	109,5	86,6	59,6	43,7	36,6	39,4	40,6	79,2	113,4	119,1	974,7	5,0%	
Dodávka tepla z Pardubického kraje [TJ]	152,0	147,6	126,7	98,5	49,9	22,7	19,6	20,9	21,8	68,8	127,4	159,1	1 015,0		
Spotřeba tepla podle sektorů [TJ]*	432,4	422,3	333,6	282,9	170,5	102,1	82,1	78,7	96,3	215,9	360,3	448,5	3 025,7	4,4%	
■ Průmysl	72,3	64,4	61,9	59,8	55,1	43,8	29,5	23,4	39,7	58,1	63,3	59,8	631,1	3,6%	
■ Energetika	0,8	0,9	0,7	0,6	0,4	0,1	0,1	0,1	0,1	0,4	0,7	0,8	5,7	0,4%	
■ Doprava	2,3	2,3	1,9	1,4	0,5	0,1	0,0	0,0	0,0	0,9	2,0	3,8	15,3	2,9%	
■ Stavebnictví	1,3	1,2	1,1	0,7	0,3	0,0	0,2	0,2	0,2	0,4	0,8	1,0	7,5	3,2%	
■ Zemědělství a lesnictví	0,2	0,1	0,1	0,1	0,0	0,1	0,1	0,1	0,1	0,1	0,1	0,2	1,2	0,3%	
■ Domácnosti	211,1	203,0	147,9	130,0	70,0	36,2	31,3	32,2	32,6	91,8	174,6	219,2	1 379,9	4,5%	
■ Obchod, služby, školství, zdravotnictví	139,0	144,7	114,7	86,3	41,3	19,3	18,0	19,6	20,9	61,0	114,9	158,5	938,2	5,9%	
■ Ostatní	5,6	5,6	5,3	4,0	2,9	2,5	2,8	3,1	2,7	3,1	4,0	5,1	46,9	3,0%	

* Rozdíl mezi dodávkou a spotřebou jsou ztráty z nakoupeného tepla, část nezjištěného rozvodu tepla.

Dodávky tepla podle paliv (TJ)



Spotřeba tepla podle sektorů národního hospodářství (TJ)



Podíl v ČR



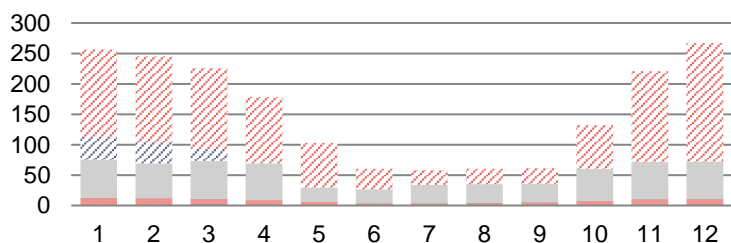
8.7 Výroba, dodávky a spotřeba tepla: Liberecký kraj



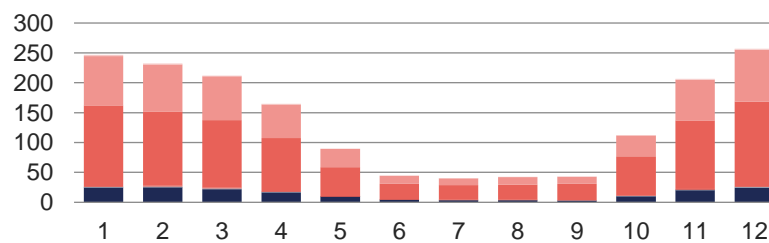
	I. čtvrtletí			II. čtvrtletí			III. čtvrtletí			IV. čtvrtletí			Celkem	Podíl v ČR
	Leden	Únor	Březen	Duben	Květen	Červen	Červenec	Srpen	Září	Říjen	Listopad	Prosinec		
Celkový instalovaný výkon [MW_e]	444,7	444,7	444,9	444,9	444,9	444,9	444,9	444,9	444,9	444,9	444,9	445,6	445,6	1,2%
Výroba tepla brutto [TJ]	294,7	280,9	260,5	211,8	126,6	96,0	106,3	108,2	107,0	165,9	251,4	299,2	2 308,5	1,6%
Dodávky tepla podle paliv [TJ]	256,5	244,8	226,0	178,0	102,8	60,5	58,4	60,5	61,6	132,6	220,7	266,9	1 869,3	2,5%
■ Biomasa	0,1	0,1	0,8	0,2	0,1	0,1	0,1	0,1	0,2	0,2	0,3	0,4	2,8	0,0%
■ Bioplyn	1,0	0,9	1,1	1,0	0,9	0,8	0,6	0,7	0,7	0,9	0,9	1,0	10,5	1,9%
■ Černé uhlí	0,0	0,0	0,0	0,0	0,0	0,0	0,0	0,0	0,0	0,0	0,0	0,0	0,0	0,0%
■ Elektrická energie	0,0	0,0	0,0	0,0	0,0	0,0	0,3	0,2	0,2	0,3	0,1	0,0	1,2	1,5%
■ Energie prostředí (tepelné čerpadlo)	0,0	0,0	0,0	0,0	0,0	0,0	0,0	0,0	0,0	0,1	0,1	0,1	0,2	0,4%
■ Energie Slunce (solární kolektor)	0,0	0,0	0,0	0,0	0,0	0,0	0,0	0,0	0,0	0,0	0,0	0,0	0,0	0,0%
■ Hnědé uhlí	10,8	10,5	8,6	7,5	4,6	2,6	2,5	2,7	3,9	5,7	8,6	8,7	76,7	0,2%
■ Jaderné palivo	0,0	0,0	0,0	0,0	0,0	0,0	0,0	0,0	0,0	0,0	0,0	0,0	0,0	0,0%
■ Koks	0,0	0,0	0,0	0,0	0,0	0,0	0,0	0,0	0,0	0,0	0,0	0,0	0,0	0,0%
■ Odpadní teplo	0,4	0,3	0,4	0,2	0,2	0,0	0,1	0,2	0,2	0,2	0,3	0,4	2,9	0,4%
■ Ostatní kapalná paliva	0,0	0,0	0,0	0,0	0,0	0,0	0,0	0,0	0,0	0,0	0,0	0,0	0,0	0,0%
■ Ostatní pevná paliva	62,9	57,7	62,6	60,4	23,8	23,3	30,4	31,1	30,3	53,2	61,3	61,5	558,3	18,1%
■ Ostatní plyny	0,0	0,0	0,0	0,0	0,0	0,0	0,0	0,0	0,0	0,0	0,0	0,0	0,0	0,0%
■ Ostatní	0,0	0,0	0,0	0,0	0,0	0,0	0,0	0,0	0,0	0,0	0,0	0,0	0,0	0,0%
■ Topné oleje	38,4	34,5	19,4	1,7	0,2	0,0	0,0	0,0	0,0	0,2	0,2	0,2	94,9	24,6%
■ Zemní plyn	142,8	140,8	133,1	107,1	73,0	33,7	24,5	25,4	26,1	71,7	148,9	194,6	1 121,7	5,7%
Spotřeba tepla podle sektorů [TJ]*	246,6	232,3	212,2	164,8	89,9	44,5	40,4	42,3	43,1	112,6	206,4	256,9	1 692,0	2,5%
■ Průmysl	24,3	24,8	21,9	16,7	9,4	4,4	3,6	3,5	3,0	9,9	20,1	23,9	165,5	0,9%
■ Energetika	0,4	0,4	0,4	0,3	0,0	0,0	0,0	0,0	0,0	0,1	0,3	0,5	2,5	0,2%
■ Doprava	1,1	1,0	0,8	0,6	0,1	0,0	0,0	0,0	0,0	0,3	0,8	1,2	6,0	1,1%
■ Stavebnictví	0,2	0,3	0,3	0,2	0,0	0,0	0,0	0,0	0,0	0,0	0,2	0,3	1,6	0,7%
■ Zemědělství a lesnictví	1,0	0,9	1,1	1,0	0,9	0,8	0,6	0,7	0,7	0,9	0,9	1,0	10,5	2,9%
■ Domácnosti	135,4	124,7	112,8	89,1	48,3	25,8	24,7	25,0	27,1	65,9	114,8	141,8	935,5	3,1%
■ Obchod, služby, školství, zdravotnictví	82,5	78,5	73,4	55,8	30,4	13,4	11,3	12,9	12,1	34,8	67,9	86,3	559,4	3,5%
■ Ostatní	1,7	1,5	1,5	1,2	0,6	0,2	0,2	0,1	0,2	0,7	1,4	1,8	11,1	0,7%

* Rozdíl mezi dodávkou a spotřebou jsou ztráty z nakoupeného tepla a část nezjištěného rozvodu tepla.

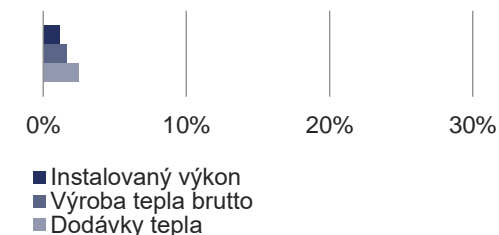
Dodávky tepla podle paliv (TJ)



Spotřeba tepla podle sektorů národního hospodářství (TJ)



Podíl v ČR



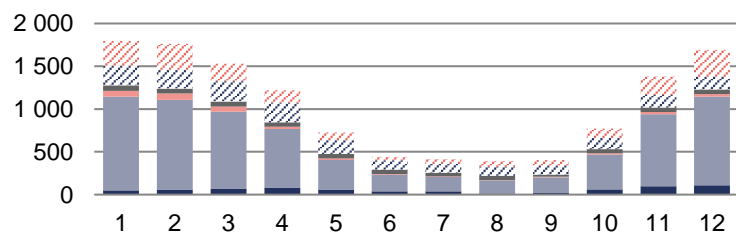
8.8 Výroba, dodávky a spotřeba tepla: Moravskoslezský kraj



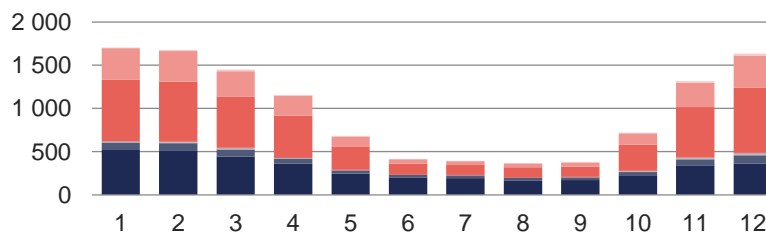
	I. čtvrtletí			II. čtvrtletí			III. čtvrtletí			IV. čtvrtletí			Celkem	Podíl v ČR
	Leden	Únor	Březen	Duben	Květen	Červen	Červenec	Srpen	Září	Říjen	Listopad	Prosinec		
Celkový instalovaný výkon [MW_e]	6 123,5	6 122,9	6 122,9	6 122,2	6 122,0	6 122,0	6 115,2	6 115,2	6 115,2	6 115,2	6 114,9	6 114,9	6 114,9	16,1%
Výroba tepla brutto [TJ]	3 169,1	2 914,9	2 831,0	2 471,6	1 935,7	1 559,5	1 536,1	1 466,3	1 462,2	1 831,2	2 589,7	3 022,0	26 789,2	19,0%
Dodávky tepla podle paliv [TJ]	1 795,2	1 760,8	1 532,1	1 221,5	725,0	442,8	415,2	392,3	405,3	772,0	1 382,5	1 691,5	12 536,2	16,5%
■ Biomasa	50,5	58,1	67,6	79,0	57,7	39,2	37,2	13,1	23,6	61,5	95,9	109,1	692,6	9,0%
■ Bioplyn	0,1	0,1	0,1	0,1	0,1	0,0	0,0	0,0	0,0	0,1	0,1	0,2	1,0	0,2%
■ Černé uhlí	1 093,3	1 049,1	903,4	686,6	345,8	193,2	168,8	153,0	180,2	407,1	843,1	1 034,2	7 057,9	99,8%
■ Elektrická energie	0,0	0,0	0,0	0,0	0,0	0,0	0,0	0,0	0,0	0,0	0,0	0,0	0,1	0,1%
■ Energie prostředí (tepelné čerpadlo)	0,0	0,0	0,0	0,0	0,0	0,0	0,0	0,0	0,0	0,0	0,0	0,0	0,0	0,0%
■ Energie Slunce (solární kolektor)	0,0	0,0	0,0	0,0	0,0	0,0	0,0	0,0	0,0	0,0	0,0	0,0	0,0	0,0%
■ Hnědé uhlí	68,7	75,8	59,8	27,2	18,2	8,4	6,8	2,9	6,2	15,9	25,3	33,5	348,7	1,1%
■ Jaderné palivo	0,0	0,0	0,0	0,0	0,0	0,0	0,0	0,0	0,0	0,0	0,0	0,0	0,0	0,0%
■ Koks	0,0	0,0	0,0	0,0	0,0	0,0	0,0	0,0	0,0	0,0	0,0	0,0	0,0	0,0%
■ Odpadní teplo	62,6	53,3	54,2	51,0	53,0	49,4	43,4	50,5	23,9	46,3	52,7	52,2	592,4	75,4%
■ Ostatní kapalná paliva	0,0	0,0	0,0	0,0	0,0	0,0	0,0	0,0	0,0	0,0	0,0	0,0	0,0	0,0%
■ Ostatní pevná paliva	6,3	7,3	7,1	2,9	0,7	0,6	2,0	0,0	2,4	0,0	0,0	3,1	32,3	1,0%
■ Ostatní plyny	221,1	211,2	233,4	218,4	159,0	108,5	104,5	107,0	103,7	131,2	145,1	148,6	1 891,7	69,1%
■ Ostatní	0,0	0,0	0,0	0,0	0,0	0,0	0,0	0,0	0,0	0,0	0,0	0,0	0,0	0,0%
■ Topné oleje	0,2	5,0	2,1	9,7	0,4	0,2	0,1	0,1	0,0	1,1	1,6	1,5	22,1	5,7%
■ Zemní plyn	292,4	300,9	204,3	146,5	90,0	43,3	52,4	65,6	65,3	108,9	218,7	309,1	1 897,4	9,7%
Spotřeba tepla podle sektorů [TJ]*	1 704,7	1 673,7	1 448,7	1 158,3	682,5	415,3	393,9	368,5	377,8	721,6	1 315,9	1 634,2	11 895,1	17,4%
■ Průmysl	520,6	509,2	440,8	362,2	245,2	198,5	192,7	167,8	171,8	226,6	343,6	359,9	3 738,9	21,1%
■ Energetika	82,8	87,1	78,5	56,1	36,7	31,2	31,1	30,0	28,8	39,0	66,3	96,0	663,7	44,9%
■ Doprava	7,3	7,1	6,8	4,8	1,9	0,4	0,9	0,4	0,4	2,3	6,2	8,5	47,0	9,0%
■ Stavebnictví	9,1	9,9	14,5	9,9	4,5	1,6	1,8	1,8	2,9	6,3	13,7	19,1	95,2	41,0%
■ Zemědělství a lesnictví	3,8	3,6	3,9	3,9	3,8	4,1	4,2	1,9	4,4	4,3	3,6	3,2	44,6	12,3%
■ Domácnosti	706,6	692,0	590,9	480,8	269,1	126,5	117,0	119,0	119,3	304,7	582,7	753,5	4 861,9	15,9%
■ Obchod, služby, školství, zdravotnictví	366,0	357,0	297,0	228,6	115,0	50,0	43,2	44,9	47,2	131,0	283,0	372,4	2 335,3	14,7%
■ Ostatní	8,6	7,8	16,2	12,1	6,3	3,0	2,9	2,7	3,2	7,4	16,8	21,5	108,5	6,9%

* Rozdíl mezi dodávkou a spotřebou jsou ztráty z nakoupeného tepla a část nezjištěného rozvodu tepla.

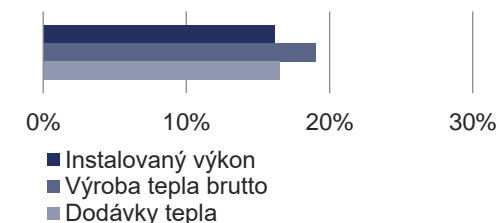
Dodávky tepla podle paliv (TJ)



Spotřeba tepla podle sektorů národního hospodářství (TJ)



Podíl v ČR



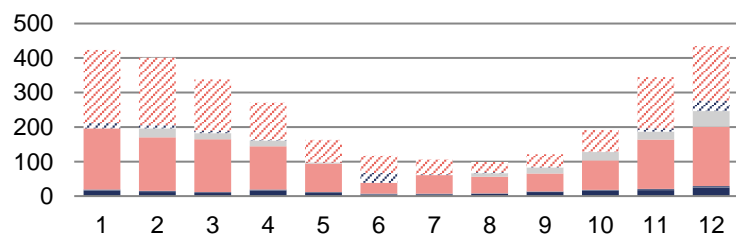
8.9 Výroba, dodávky a spotřeba tepla: Olomoucký kraj



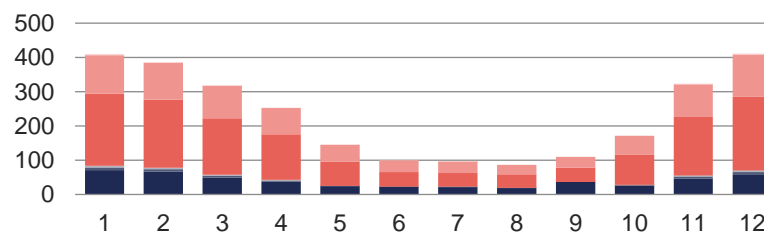
	I. čtvrtletí			II. čtvrtletí			III. čtvrtletí			IV. čtvrtletí			Celkem	Podíl v ČR
	Leden	Únor	Březen	Duben	Květen	Červen	Červenec	Srpen	Září	Říjen	Listopad	Prosinec		
Celkový instalovaný výkon [MW_e]	1 344,6	1 344,6	1 344,6	1 302,7	1 302,7	1 302,6	1 302,6	1 304,6	1 346,5	1 347,6	1 347,6	1 347,6	1 347,6	3,6%
Výroba tepla brutto [TJ]	766,8	633,5	591,6	490,7	361,7	306,2	256,7	272,0	325,4	536,9	704,5	816,0	6 062,4	4,3%
Dodávky tepla podle paliv [TJ]	423,5	400,9	338,3	270,5	162,9	116,8	106,1	99,1	121,3	192,0	344,8	434,3	3 010,3	4,0%
■ Biomasa	15,4	11,9	8,5	16,1	8,8	4,5	5,6	6,0	11,7	15,4	17,0	24,8	145,8	1,9%
■ Bioplyn	4,1	3,5	3,6	3,4	2,6	2,3	1,8	1,7	1,7	2,8	3,7	4,8	36,0	6,4%
■ Černé uhlí	0,0	0,0	0,0	0,0	0,0	0,0	0,0	0,0	0,0	0,0	0,0	0,0	0,0	0,0%
■ Elektrická energie	0,0	0,0	0,0	0,0	0,0	0,0	0,0	0,0	0,0	0,0	0,0	0,0	0,2	0,2%
■ Energie prostředí (tepelné čerpadlo)	0,0	0,0	0,0	0,0	0,0	0,0	0,0	0,0	0,0	0,0	0,0	0,0	0,0	0,0%
■ Energie Slunce (solární kolektor)	0,0	0,0	0,0	0,0	0,0	0,0	0,0	0,0	0,0	0,0	0,0	0,0	0,0	0,0%
■ Hnědé uhlí	177,1	155,1	152,3	124,9	83,2	31,3	53,7	48,2	52,3	85,4	143,0	171,5	1 278,1	3,9%
■ Jaderné palivo	0,0	0,0	0,0	0,0	0,0	0,0	0,0	0,0	0,0	0,0	0,0	0,0	0,0	0,0%
■ Koks	0,0	0,0	0,0	0,0	0,0	0,0	0,0	0,0	0,0	0,0	0,0	0,0	0,0	0,0%
■ Odpadní teplo	0,0	0,0	0,0	0,0	0,0	0,0	0,0	0,0	0,0	0,0	0,0	0,0	0,0	0,0%
■ Ostatní kapalná paliva	0,0	0,0	0,0	0,0	0,0	0,0	0,0	0,0	0,0	0,0	0,0	0,0	0,0	0,0%
■ Ostatní pevná paliva	0,0	25,6	17,8	16,5	1,3	0,0	0,0	10,8	17,7	24,1	23,4	45,0	182,3	5,9%
■ Ostatní plyny	0,0	0,0	0,0	0,0	0,0	0,0	0,0	0,0	0,0	0,0	0,0	0,0	0,0	0,0%
■ Ostatní	0,0	0,0	0,0	0,0	0,0	0,0	0,0	0,0	0,0	0,0	0,0	0,0	0,0	0,0%
■ Topné oleje	15,7	9,6	7,3	2,6	0,8	28,8	2,2	2,3	1,7	0,9	9,4	29,4	110,8	28,7%
■ Zemní plyn	211,2	195,2	148,8	106,8	66,2	49,9	42,8	29,9	36,1	63,4	148,2	158,7	1 257,2	6,4%
Spotřeba tepla podle sektorů [TJ]*	408,8	385,6	318,5	253,6	146,2	100,3	97,4	87,0	110,3	171,9	323,2	410,7	2 813,5	4,1%
■ Průmysl	71,3	66,2	49,4	37,8	24,5	22,3	21,8	19,1	36,1	26,2	46,7	57,3	478,8	2,7%
■ Energetika	7,6	7,5	4,8	2,6	0,4	0,2	1,0	0,3	0,2	0,8	5,7	8,2	39,3	2,7%
■ Doprava	0,2	0,2	0,1	0,1	0,0	0,0	0,0	0,0	0,0	0,1	0,1	0,2	1,0	0,2%
■ Stavebnictví	4,1	3,9	2,8	1,3	0,1	0,1	0,0	0,0	0,0	0,4	2,8	4,2	19,9	8,6%
■ Zemědělství a lesnictví	1,2	1,1	1,1	0,9	0,7	0,4	0,4	0,2	0,4	1,1	1,1	1,3	10,0	2,8%
■ Domácnosti	209,5	197,4	164,2	133,4	70,4	42,4	39,0	39,3	41,3	87,8	169,4	214,1	1 408,1	4,6%
■ Obchod, služby, školství, zdravotnictví	112,7	107,3	94,1	76,1	49,2	34,8	33,8	26,6	30,9	54,4	95,5	123,1	838,3	5,3%
■ Ostatní	2,1	2,1	1,9	1,5	0,9	0,2	1,3	1,4	1,4	1,1	1,8	2,4	18,2	1,2%

* Rozdíl mezi dodávkou a spotřebou jsou ztráty z nakoupeného tepla a část nezjištěného rozvodu tepla.

Dodávky tepla podle paliv (TJ)



Spotřeba tepla podle sektorů národního hospodářství (TJ)



Podíl v ČR



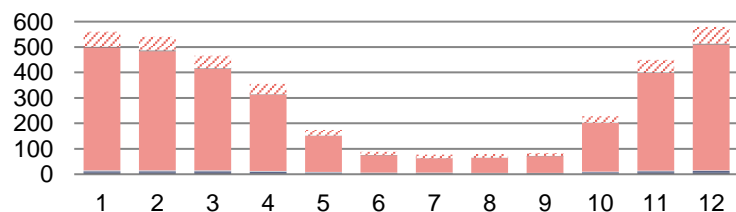
8.10 Výroba, dodávky a spotřeba tepla: Pardubický kraj



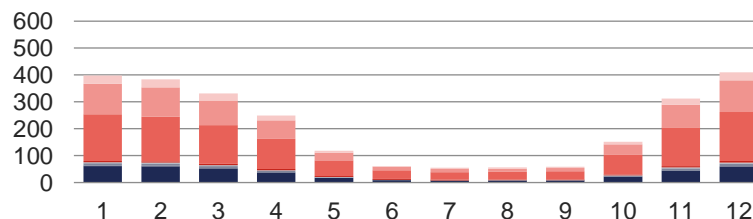
	I. čtvrtletí			II. čtvrtletí			III. čtvrtletí			IV. čtvrtletí			Celkem	Podíl v ČR
	Leden	Únor	Březen	Duben	Květen	Červen	Červenec	Srpen	Září	Říjen	Listopad	Prosinec		
Celkový instalovaný výkon [MW_e]	3 509,1	3 509,1	3 509,6	3 509,6	3 509,5	3 509,5	3 508,8	3 508,8	3 508,8	3 508,8	3 508,8	3 508,7	3 508,7	9,3%
Výroba tepla brutto [TJ]	805,4	779,7	710,2	573,6	350,1	240,4	219,8	212,4	236,6	412,3	666,4	816,1	6 022,9	4,3%
Dodávky tepla podle paliv [TJ]	560,8	540,2	465,8	355,2	174,2	88,4	76,5	79,4	83,7	228,4	449,2	578,6	3 680,4	4,9%
■ Biomasa	6,6	6,4	6,0	4,3	2,6	0,7	0,2	0,3	0,2	3,1	6,2	7,2	43,8	0,6%
■ Bioplyn	5,4	5,7	5,7	5,1	4,3	3,8	4,0	3,0	3,6	4,4	5,6	5,9	56,4	10,0%
■ Černé uhlí	0,0	0,0	0,0	0,0	0,0	0,0	0,0	0,0	0,0	0,0	0,0	0,0	0,0	0,0%
■ Elektrická energie	2,8	3,5	3,7	3,5	2,6	1,7	3,0	2,6	1,9	2,7	2,3	2,2	32,7	41,3%
■ Energie prostředí (tepelné čerpadlo)	0,0	0,0	0,0	0,0	0,0	0,0	0,0	0,0	0,0	0,0	0,0	0,0	0,0	0,0%
■ Energie Slunce (solární kolektor)	0,0	0,0	0,0	0,0	0,0	0,0	0,0	0,0	0,0	0,0	0,0	0,0	0,0	0,0%
■ Hnědé uhlí	483,8	468,5	399,1	300,9	142,2	68,8	55,7	59,1	65,1	191,4	383,9	494,7	3 113,1	9,4%
■ Jaderné palivo	0,0	0,0	0,0	0,0	0,0	0,0	0,0	0,0	0,0	0,0	0,0	0,0	0,0	0,0%
■ Koks	0,0	0,0	0,0	0,0	0,0	0,0	0,0	0,0	0,0	0,0	0,0	0,0	0,0	0,0%
■ Odpadní teplo	2,6	3,0	3,0	1,6	0,6	0,7	0,6	0,5	0,7	1,0	2,0	3,8	20,0	2,5%
■ Ostatní kapalná paliva	0,0	0,0	0,0	0,0	0,0	0,0	0,0	0,0	0,0	0,0	0,0	0,0	0,0	0,0%
■ Ostatní pevná paliva	0,0	0,0	0,0	0,0	0,0	0,0	0,0	0,0	0,0	0,0	0,0	0,0	0,0	0,0%
■ Ostatní plyny	0,0	0,0	0,0	0,0	0,0	0,0	0,0	0,0	0,0	0,0	0,0	0,0	0,0	0,0%
■ Ostatní	0,0	0,0	0,0	0,0	0,0	0,0	0,0	0,0	0,0	0,0	0,0	0,0	0,0	0,0%
■ Topné oleje	0,0	0,0	0,0	0,0	0,0	0,0	0,0	0,0	0,0	0,0	0,0	0,0	0,3	0,1%
■ Zemní plyn	59,5	53,2	48,4	39,7	21,8	12,7	13,0	14,0	12,2	25,7	49,1	64,8	414,1	2,1%
Dodávka tepla do Královéhrad. kr. [TJ]	-152,0	-147,6	-126,7	-98,5	-49,9	-22,7	-19,6	-20,9	-21,8	-68,8	-127,4	-159,1	-1 015,0	
Spotřeba tepla podle sektorů [TJ]*	397,8	383,3	330,9	248,7	118,4	61,5	54,7	56,1	59,3	152,2	312,8	410,2	2 585,8	3,8%
■ Průmysl	60,8	59,5	52,2	37,5	17,7	9,1	6,0	7,1	7,3	22,0	43,9	58,8	381,8	2,2%
■ Energetika	2,5	2,8	2,1	1,5	0,5	0,6	0,6	0,5	0,5	1,0	2,1	2,7	17,2	1,2%
■ Doprava	9,1	8,8	7,4	5,3	1,8	0,5	0,4	0,4	0,5	2,8	7,4	9,3	53,7	10,2%
■ Stavebnictví	3,3	3,2	2,7	1,9	0,7	0,3	0,2	0,2	0,1	0,9	2,6	3,7	19,7	8,5%
■ Zemědělství a lesnictví	4,6	4,8	5,0	4,5	4,0	3,4	3,7	2,6	3,3	3,9	4,9	5,6	50,4	13,9%
■ Domácnosti	174,0	164,7	144,2	111,6	57,3	32,1	27,7	28,7	30,1	72,6	144,4	181,9	1 169,3	3,8%
■ Obchod, služby, školství, zdravotnictví	113,0	109,4	92,2	68,8	29,6	13,0	11,4	12,0	12,9	39,3	84,6	118,0	704,2	4,4%
■ Ostatní	30,6	29,9	25,2	17,5	6,7	2,7	4,6	4,5	4,7	9,7	23,0	30,3	189,5	12,1%

* Rozdíl mezi dodávkou a spotřebou jsou ztráty z nakoupeného tepla, část nezjištěného rozvodu tepla a část tepla dodaná do SZT Hradec Králové.

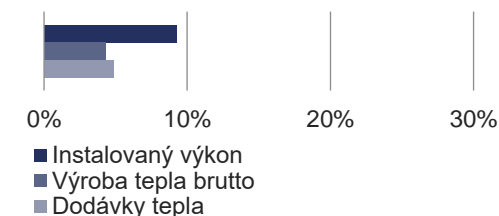
Dodávky tepla podle paliv (TJ)



Spotřeba tepla podle sektorů národního hospodářství (TJ)



Podíl v ČR



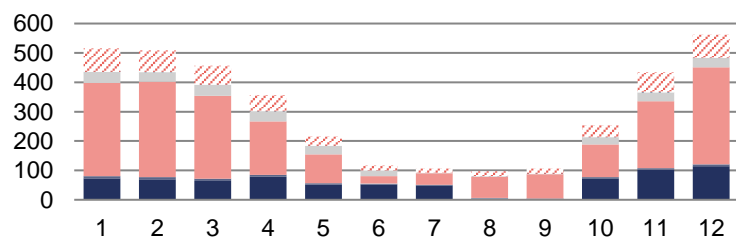
8.11 Výroba, dodávky a spotřeba tepla: Plzeňský kraj



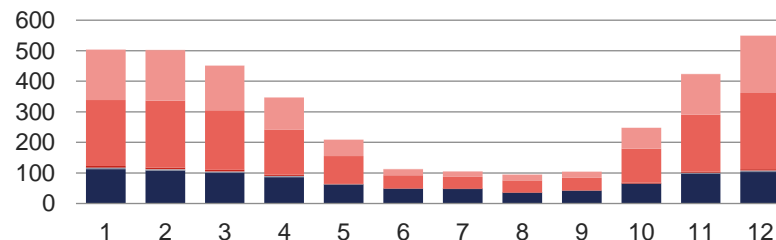
	I. čtvrtletí			II. čtvrtletí			III. čtvrtletí			IV. čtvrtletí			Celkem	Podíl v ČR
	Leden	Únor	Březen	Duben	Květen	Červen	Červenec	Srpen	Září	Říjen	Listopad	Prosinec		
Celkový instalovaný výkon [MW_e]	1 060,3	1 059,2	1 059,2	1 038,3	1 038,3	1 038,3	1 059,2	1 059,2	1 059,4	1 039,5	1 039,3	1 039,3	1 039,3	2,7%
Výroba tepla brutto [TJ]	699,3	662,6	613,6	505,7	316,3	230,5	219,2	193,0	219,7	389,3	603,5	721,7	5 374,4	3,8%
Dodávky tepla podle paliv [TJ]	514,9	508,5	456,2	356,4	215,3	116,3	107,1	97,1	106,3	253,2	434,1	562,0	3 727,5	4,9%
■ Biomasa	72,6	69,9	64,3	78,6	52,3	52,6	48,6	3,7	2,0	72,7	101,9	114,0	733,2	9,5%
■ Bioplyn	8,1	7,5	7,1	6,3	4,5	2,3	2,0	2,1	2,3	4,1	5,9	6,3	58,4	10,4%
■ Černé uhlí	0,0	0,0	0,0	0,0	0,0	0,0	0,0	0,0	0,0	0,0	0,0	0,0	0,0	0,0%
■ Elektrická energie	0,2	0,2	0,2	0,2	0,2	0,4	0,3	0,4	0,3	0,2	0,2	0,2	3,0	3,8%
■ Energie prostředí (tepelné čerpadlo)	0,0	0,0	0,0	0,0	0,0	0,0	0,0	0,0	0,0	0,0	0,0	0,0	0,0	0,0%
■ Energie Slunce (solární kolektor)	0,0	0,0	0,0	0,0	0,0	0,0	0,0	0,0	0,0	0,0	0,0	0,0	0,0	0,0%
■ Hnědé uhlí	317,3	324,8	282,6	181,7	97,4	24,8	39,0	72,5	82,9	111,1	227,9	330,0	2 091,9	6,3%
■ Jaderné palivo	0,0	0,0	0,0	0,0	0,0	0,0	0,0	0,0	0,0	0,0	0,0	0,0	0,0	0,0%
■ Koks	0,0	0,0	0,0	0,0	0,0	0,0	0,0	0,0	0,0	0,0	0,0	0,0	0,0	0,0%
■ Odpadní teplo	0,0	0,0	0,0	0,0	0,0	0,0	0,0	0,0	0,0	0,0	0,0	0,0	0,0	0,0%
■ Ostatní kapalná paliva	0,0	0,0	0,0	0,0	0,0	0,0	0,0	0,0	0,0	0,0	0,0	0,0	0,0	0,0%
■ Ostatní pevná paliva	37,2	32,7	38,0	35,0	29,2	18,8	1,3	1,8	1,6	25,9	30,7	32,4	284,6	9,2%
■ Ostatní plyny	0,0	0,1	0,1	0,0	0,1	0,0	0,0	0,0	0,0	0,0	0,0	0,0	0,4	0,0%
■ Ostatní	0,0	0,0	0,0	0,0	0,0	0,0	0,0	0,0	0,0	0,0	0,0	0,0	0,0	0,0%
■ Topné oleje	0,0	0,1	0,0	0,1	0,1	0,0	0,0	0,0	0,0	0,0	0,6	1,0	1,9	0,5%
■ Zemní plyn	79,5	73,2	63,8	54,4	31,6	17,4	15,9	16,7	17,2	39,3	67,0	77,9	554,0	2,8%
Spotřeba tepla podle sektorů [TJ]*	505,3	503,4	452,4	347,9	209,3	112,8	104,8	94,7	103,7	247,8	424,9	550,8	3 657,6	5,4%
■ Průmysl	112,7	107,0	99,9	86,4	61,9	48,5	47,4	34,7	41,4	63,7	96,3	102,9	902,6	5,1%
■ Energetika	0,2	0,2	0,3	0,2	0,3	0,0	0,3	0,3	0,3	0,2	0,2	0,0	2,5	0,2%
■ Doprava	4,6	4,4	4,1	3,0	0,4	0,0	0,1	0,1	0,1	1,6	3,7	4,7	26,8	5,1%
■ Stavebnictví	0,6	0,6	0,5	0,3	0,1	0,0	0,0	0,0	0,0	0,2	0,5	0,6	3,4	1,5%
■ Zemědělství a lesnictví	5,0	5,7	5,6	4,4	2,0	1,2	1,0	1,0	1,2	2,3	3,6	4,3	37,1	10,2%
■ Domácnosti	215,9	218,6	194,7	147,7	90,7	42,3	38,0	39,4	41,0	111,4	186,3	249,4	1 575,4	5,1%
■ Obchod, služby, školství, zdravotnictví	164,6	165,3	146,2	105,2	53,5	20,6	17,9	19,2	19,7	68,0	133,2	187,3	1 100,5	6,9%
■ Ostatní	1,8	1,6	1,4	0,7	0,4	0,1	0,1	0,0	0,1	0,3	1,2	1,6	9,3	0,6%

* Rozdíl mezi dodávkou a spotřebou jsou ztráty z nakoupeného tepla a část nezjištěného rozvodu tepla.

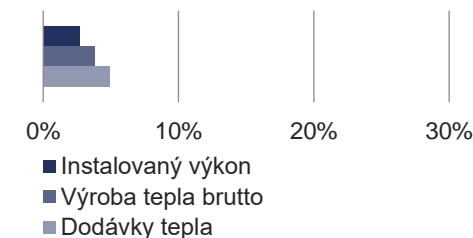
Dodávky tepla podle paliv (TJ)



Spotřeba tepla podle sektorů národního hospodářství (TJ)



Podíl v ČR



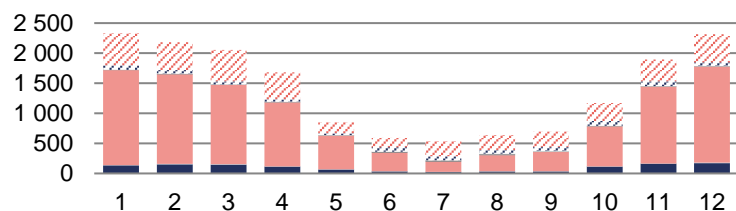
8.12 Výroba, dodávky a spotřeba tepla: Středočeský kraj



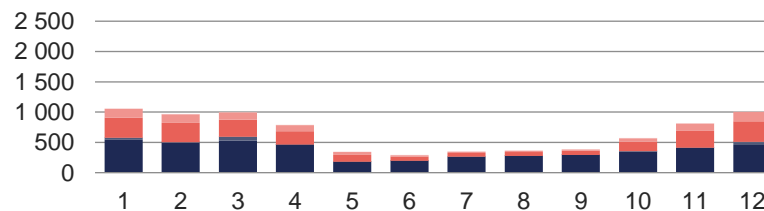
	I. čtvrtletí			II. čtvrtletí			III. čtvrtletí			IV. čtvrtletí			Celkem	Podíl v ČR
	Leden	Únor	Březen	Duben	Květen	Červen	Červenec	Srpen	Září	Říjen	Listopad	Prosinec		
Celkový instalovaný výkon [MW_t]	4 636,9	4 636,9	4 636,9	4 623,1	4 623,3	4 622,7	4 633,6	4 633,6	4 633,8	4 616,8	4 616,8	4 616,6	4 616,6	12,2%
Výroba tepla brutto [TJ]	3 139,0	2 801,4	2 552,3	2 277,1	1 393,7	1 096,8	1 064,9	1 149,5	1 239,7	1 897,2	2 633,3	3 082,7	24 327,8	17,3%
Dodávky tepla podle paliv [TJ]	2 329,5	2 182,6	2 056,2	1 681,1	850,4	592,0	536,7	639,0	697,3	1 171,5	1 896,3	2 313,2	16 945,8	22,4%
■ Biomasa	134,6	150,2	144,6	109,6	64,6	33,4	22,8	30,4	32,9	110,2	159,2	169,1	1 161,7	15,1%
■ Bioplyn	4,1	4,2	3,7	2,9	2,5	2,4	2,9	3,3	3,2	3,7	4,5	4,5	41,9	7,5%
■ Černé uhlí	0,0	0,0	0,0	0,0	0,0	0,0	0,0	0,0	0,0	0,0	0,0	0,0	0,0	0,0%
■ Elektrická energie	1,8	3,5	4,4	3,8	2,0	2,4	1,2	2,5	2,1	2,9	1,7	5,4	33,7	42,5%
■ Energie prostředí (tepelné čerpadlo)	0,0	0,0	0,0	0,0	0,0	0,0	0,0	0,0	0,0	0,0	0,0	0,0	0,0	0,0%
■ Energie Slunce (solární kolektor)	0,0	0,0	0,0	0,0	0,0	0,0	0,0	0,0	0,0	0,0	0,0	0,0	0,0	0,0%
■ Hnědé uhlí	1 576,6	1 492,3	1 318,7	1 065,6	557,1	309,2	172,1	268,5	315,9	665,5	1 279,1	1 598,2	10 618,8	32,0%
■ Jaderné palivo	0,0	0,0	0,0	0,0	0,0	0,0	0,0	0,0	0,0	0,0	0,0	0,0	0,0	0,0%
■ Koks	0,0	0,0	0,0	0,0	0,0	0,0	0,0	0,0	0,0	0,0	0,0	0,0	0,0	0,0%
■ Odpadní teplo	0,7	1,0	1,5	2,1	5,5	7,6	15,3	15,9	9,1	7,3	5,0	4,4	75,4	9,6%
■ Ostatní kapalná paliva	1,4	1,5	1,6	1,8	0,3	0,3	0,8	0,6	0,8	0,7	1,2	1,4	12,4	24,1%
■ Ostatní pevná paliva	5,7	6,0	2,1	6,8	6,4	6,9	5,2	6,3	7,4	3,3	2,6	6,3	64,9	2,1%
■ Ostatní plyny	69,6	59,3	51,7	38,5	29,3	75,2	62,4	58,8	66,8	78,6	75,8	54,9	720,9	26,3%
■ Ostatní	0,0	0,0	0,0	0,0	0,0	0,0	0,0	0,0	0,0	0,0	0,0	0,0	0,0	0,0%
■ Topné oleje	5,2	2,4	2,1	1,7	0,9	1,1	3,5	0,8	1,7	1,4	1,5	2,2	24,5	6,4%
■ Zemní plyn	529,7	462,1	525,8	448,2	181,9	153,5	250,5	251,8	257,5	297,9	365,5	466,9	4 191,5	21,4%
Dodávka tepla do Prahy [TJ]	-1 207,5	-1 134,5	-1 015,3	-817,8	-431,0	-246,6	-132,8	-215,7	-259,0	-528,4	-985,9	-1 232,7	-8 207,2	
Spotřeba tepla podle sektorů [TJ]*	1 055,2	964,8	999,9	784,4	340,3	291,0	346,8	363,6	384,5	566,5	810,4	1 002,3	7 909,7	11,6%
■ Průmysl	539,7	497,3	532,7	465,8	180,9	198,3	263,1	276,1	291,0	352,9	411,5	458,7	4 467,9	25,2%
■ Energetika	34,7	2,1	56,3	0,3	0,1	0,1	0,1	0,1	0,1	0,8	1,6	45,7	141,9	9,6%
■ Doprava	3,2	2,9	2,4	1,7	0,7	0,2	0,2	0,3	0,4	1,1	2,4	2,9	18,4	3,5%
■ Stavebnictví	0,1	0,1	0,1	0,1	0,0	0,0	0,0	0,0	0,0	0,1	0,1	0,2	1,0	0,4%
■ Zemědělství a lesnictví	1,5	1,7	1,0	0,8	0,9	0,8	1,1	1,7	1,6	1,2	1,2	1,3	15,0	4,1%
■ Domácnosti	328,9	318,7	280,4	215,3	109,5	66,7	60,4	62,9	67,0	151,7	270,9	341,8	2 274,2	7,4%
■ Obchod, služby, školství, zdravotnictví	144,3	139,5	124,5	99,2	47,6	24,3	21,5	22,2	24,2	57,9	120,9	149,7	975,8	6,2%
■ Ostatní	2,9	2,4	2,4	1,1	0,5	0,6	0,4	0,3	0,3	0,8	1,8	2,1	15,5	1,0%

* Rozdíl mezi dodávkou a spotřebou jsou ztráty z nakoupeného tepla, část nezjištěného rozvodu tepla.

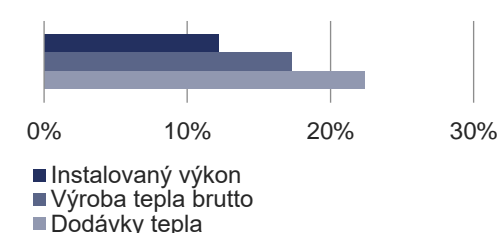
Dodávky tepla podle paliv (TJ)



Spotřeba tepla podle sektorů národního hospodářství (TJ)



Podíl v ČR



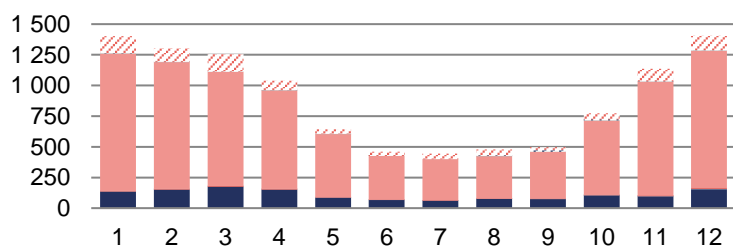
8.13 Výroba, dodávky a spotřeba tepla: Ústecký kraj



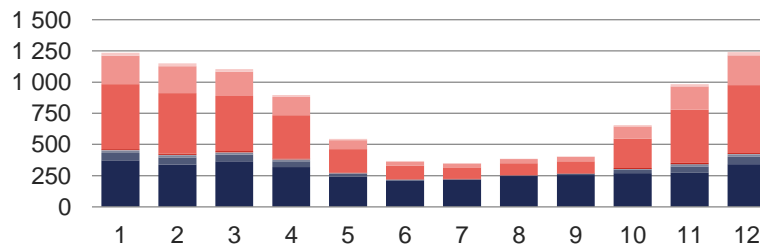
	I. čtvrtletí			II. čtvrtletí			III. čtvrtletí			IV. čtvrtletí			Celkem	Podíl v ČR
	Leden	Únor	Březen	Duben	Květen	Červen	Červenec	Srpen	Září	Říjen	Listopad	Prosinec		
Celkový instalovaný výkon [MW_e]	9 912,0	9 912,0	9 912,0	9 830,1	9 830,1	9 830,1	9 825,9	9 826,5	9 826,5	9 888,0	9 887,9	9 887,9	9 887,9	26,1%
Výroba tepla brutto [TJ]	3 132,6	2 766,1	2 955,8	2 586,1	2 044,1	1 632,0	1 681,5	1 757,8	1 777,9	2 199,4	2 363,8	3 145,4	28 042,4	19,9%
Dodávky tepla podle paliv [TJ]	1 403,3	1 303,9	1 255,9	1 039,1	644,0	459,6	444,5	479,1	497,2	773,7	1 135,9	1 404,1	10 840,4	14,3%
■ Biomasa	133,0	149,0	174,3	150,4	84,3	65,0	62,1	75,5	73,8	104,1	96,3	154,7	1 322,5	17,2%
■ Bioplyn	1,9	1,8	1,5	1,3	1,4	1,2	1,2	0,4	0,3	0,5	0,6	0,6	12,7	2,3%
■ Černé uhlí	0,4	0,2	0,6	0,5	0,5	0,2	0,0	0,0	0,2	0,1	0,6	0,8	4,0	0,1%
■ Elektrická energie	0,1	0,1	0,1	0,1	0,0	0,0	0,0	0,0	0,0	0,1	0,1	0,1	0,7	0,9%
■ Energie prostředí (tepelné čerpadlo)	6,4	6,0	5,6	4,3	2,3	1,3	1,2	1,2	1,3	3,1	5,5	6,8	44,9	73,2%
■ Energie Slunce (solární kolektor)	0,0	0,0	0,0	0,0	0,0	0,0	0,0	0,0	0,0	0,0	0,0	0,0	0,1	15,1%
■ Hnědé uhlí	1 119,3	1 033,6	928,0	803,4	514,1	357,7	334,5	347,3	385,1	605,9	929,1	1 120,3	8 478,4	25,6%
■ Jaderné palivo	0,0	0,0	0,0	0,0	0,0	0,0	0,0	0,0	0,0	0,0	0,0	0,0	0,0	0,0%
■ Koks	0,0	0,0	0,0	0,0	0,0	0,0	0,0	0,0	0,0	0,0	0,0	0,0	0,0	0,0%
■ Odpadní teplo	0,7	0,6	0,2	0,1	0,0	0,0	0,0	0,0	0,0	0,3	0,3	0,8	3,2	0,4%
■ Ostatní kapalná paliva	0,0	0,0	0,0	0,0	0,0	0,0	0,0	0,0	0,0	0,0	0,0	0,0	0,0	0,0%
■ Ostatní pevná paliva	0,6	0,5	1,0	1,6	2,5	1,3	0,6	0,9	0,7	0,9	1,5	2,2	14,3	0,5%
■ Ostatní plyny	0,0	0,0	0,0	0,0	0,0	0,0	0,0	2,0	15,0	8,6	0,0	0,0	25,5	0,9%
■ Ostatní	0,0	0,0	0,0	0,0	0,0	0,0	0,0	0,0	0,0	0,0	0,0	0,0	0,0	0,0%
■ Topné oleje	2,2	1,6	1,2	1,6	1,4	0,1	0,2	3,6	0,0	0,1	0,3	0,3	12,5	3,2%
■ Zemní plyn	138,8	110,6	143,3	75,7	37,4	32,7	44,6	48,3	20,7	50,1	101,8	117,5	921,6	4,7%
Spotřeba tepla podle sektorů [TJ]*	1 234,7	1 149,6	1 104,9	895,1	545,3	367,2	350,4	386,6	404,5	655,0	984,0	1 239,3	9 316,5	13,6%
■ Průmysl	373,7	338,8	364,1	319,9	242,1	212,0	215,2	247,3	256,1	271,1	273,6	341,8	3 455,6	19,5%
■ Energetika	58,9	57,7	55,4	45,9	23,3	5,2	5,7	4,6	8,1	26,2	51,8	59,4	402,2	27,2%
■ Doprava	19,7	18,1	16,2	13,0	5,4	1,5	1,3	1,4	1,4	6,8	16,1	20,8	121,7	23,2%
■ Stavebnictví	1,7	1,6	1,4	1,1	0,4	0,0	0,0	0,0	0,1	0,6	1,2	1,4	9,5	4,1%
■ Zemědělství a lesnictví	8,0	10,3	10,9	7,9	3,5	1,7	1,7	1,0	2,1	6,1	10,9	8,7	72,8	20,1%
■ Domácnosti	521,5	485,6	440,3	345,6	186,8	107,8	92,2	95,4	98,5	237,9	425,4	544,3	3 581,3	11,7%
■ Obchod, služby, školství, zdravotnictví	227,8	215,4	196,2	146,4	72,3	32,9	31,1	33,8	35,0	96,6	185,5	238,8	1 511,7	9,5%
■ Ostatní	23,4	22,1	20,4	15,3	11,5	6,1	3,2	3,1	3,2	9,8	19,4	24,0	161,7	10,3%

* Rozdíl mezi dodávkou a spotřebou jsou ztráty z nakoupeného tepla a část nezjištěného rozvodu tepla.

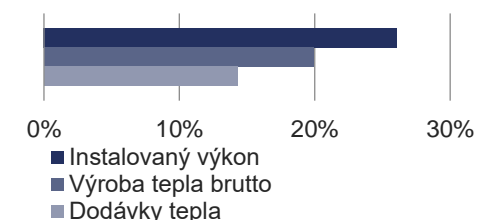
Dodávky tepla podle paliv (TJ)



Spotřeba tepla podle sektorů národního hospodářství (TJ)



Podíl v ČR



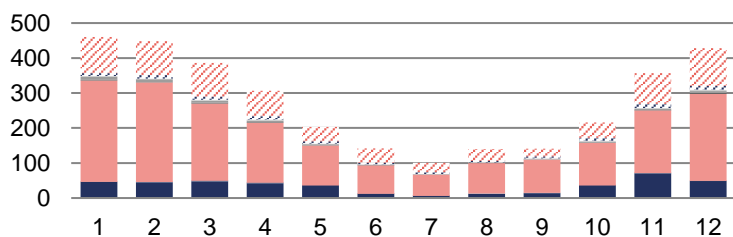
8.14 Výroba, dodávky a spotřeba tepla: Zlínský kraj



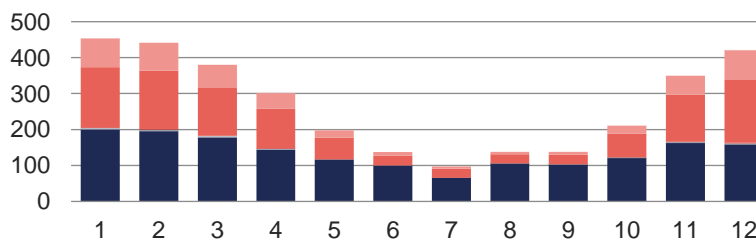
	I. čtvrtletí			II. čtvrtletí			III. čtvrtletí			IV. čtvrtletí			Celkem	Podíl v ČR
	Leden	Únor	Březen	Duben	Květen	Červen	Červenec	Srpen	Září	Říjen	Listopad	Prosinec		
Celkový instalovaný výkon [MW_e]	1 257,1	1 257,3	1 257,3	1 257,1	1 257,1	1 257,1	1 256,7	1 256,7	1 256,7	1 259,7	1 259,5	1 259,5	1 259,5	3,3%
Výroba tepla brutto [TJ]	849,0	808,9	718,0	611,2	513,6	385,4	288,2	369,6	395,4	464,4	666,4	775,7	6 845,9	4,9%
Dodávky tepla podle paliv [TJ]	460,3	448,4	386,6	306,6	203,0	142,3	100,8	140,4	141,1	216,2	357,0	428,5	3 331,3	4,4%
■ Biomasa	45,7	45,0	48,0	42,3	36,4	12,4	6,5	12,0	14,0	36,7	71,0	48,9	419,0	5,4%
■ Bioplyn	1,0	1,0	1,0	0,6	0,4	0,3	0,4	0,5	0,4	0,4	0,7	0,9	7,8	1,4%
■ Černé uhlí	0,0	0,0	1,0	2,0	0,0	0,0	0,0	0,0	0,0	0,0	0,0	0,0	3,0	0,0%
■ Elektrická energie	0,0	0,0	0,0	0,0	0,0	0,1	0,0	0,0	0,0	0,0	0,0	0,0	0,1	0,2%
■ Energie prostředí (tepelné čerpadlo)	0,0	0,0	0,0	0,0	0,0	0,0	0,0	0,0	0,0	0,0	0,0	0,0	0,0	0,1%
■ Energie Slunce (solární kolektor)	0,0	0,0	0,0	0,0	0,0	0,0	0,0	0,0	0,0	0,0	0,0	0,0	0,0	0,0%
■ Hnědé uhlí	289,4	283,9	219,7	169,9	113,1	80,5	60,1	87,7	95,1	120,3	178,9	248,0	1 946,7	5,9%
■ Jaderné palivo	0,0	0,0	0,0	0,0	0,0	0,0	0,0	0,0	0,0	0,0	0,0	0,0	0,0	0,0%
■ Koks	0,0	0,0	0,0	0,0	0,0	0,0	0,0	0,0	0,0	0,0	0,0	0,0	0,0	0,0%
■ Odpadní teplo	1,1	1,3	2,5	2,0	1,1	0,8	0,3	0,3	1,5	2,1	0,2	2,0	15,1	1,9%
■ Ostatní kapalná paliva	8,5	8,1	5,7	4,6	2,7	0,0	0,0	0,0	0,0	0,0	3,3	6,2	39,2	75,9%
■ Ostatní pevná paliva	3,0	2,3	2,6	2,8	2,3	1,8	1,3	1,4	2,8	3,1	2,6	3,1	29,0	0,9%
■ Ostatní plyny	8,3	9,7	9,8	9,4	6,2	4,6	5,5	4,3	4,9	9,4	12,1	11,3	95,7	3,5%
■ Ostatní	0,0	0,0	0,0	0,0	0,0	0,0	0,0	0,0	0,0	0,0	0,0	0,0	0,0	0,0%
■ Topné oleje	0,0	0,0	0,0	0,3	0,0	0,0	0,1	0,0	0,1	0,2	0,0	0,1	0,9	0,2%
■ Zemní plyn	103,3	97,1	96,0	72,8	40,9	41,8	26,5	34,2	22,2	44,0	88,1	107,9	774,6	3,9%
Spotřeba tepla podle sektorů [TJ]*	454,2	442,0	380,4	301,6	198,1	137,3	97,0	137,5	137,7	210,8	350,2	421,4	3 268,1	4,8%
■ Průmysl	199,7	195,0	178,0	144,0	115,8	99,8	65,2	105,2	102,5	120,9	162,6	156,7	1 645,4	9,3%
■ Energetika	0,3	0,3	0,3	0,2	0,2	0,3	0,4	0,7	0,5	0,4	0,3	0,3	4,0	0,3%
■ Doprava	2,7	2,8	2,2	1,4	0,5	0,2	0,1	0,1	0,1	0,4	1,2	2,7	14,6	2,8%
■ Stavebnictví	2,0	1,9	1,6	1,2	0,4	0,2	0,1	0,1	0,1	0,5	1,3	2,1	11,3	4,8%
■ Zemědělství a lesnictví	1,3	1,2	1,1	1,0	0,9	0,6	0,5	0,6	0,5	0,8	1,0	1,2	10,6	2,9%
■ Domácnosti	167,9	162,4	133,9	110,1	60,0	26,9	25,2	24,8	26,9	65,4	130,8	176,5	1 110,9	3,6%
■ Obchod, služby, školství, zdravotnictví	79,8	77,9	63,0	43,5	20,2	9,3	5,6	6,0	7,1	22,3	52,7	81,4	468,6	3,0%
■ Ostatní	0,5	0,5	0,3	0,3	0,1	0,0	0,0	0,0	0,0	0,1	0,4	0,5	2,6	0,2%

* Rozdíl mezi dodávkou a spotřebou jsou ztráty z nakoupeného tepla a část nezjištěného rozvodu tepla.

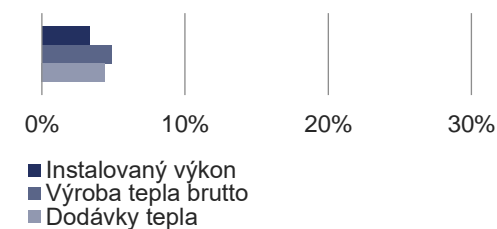
Dodávky tepla podle paliv (TJ)



Spotřeba tepla podle sektorů národního hospodářství (TJ)



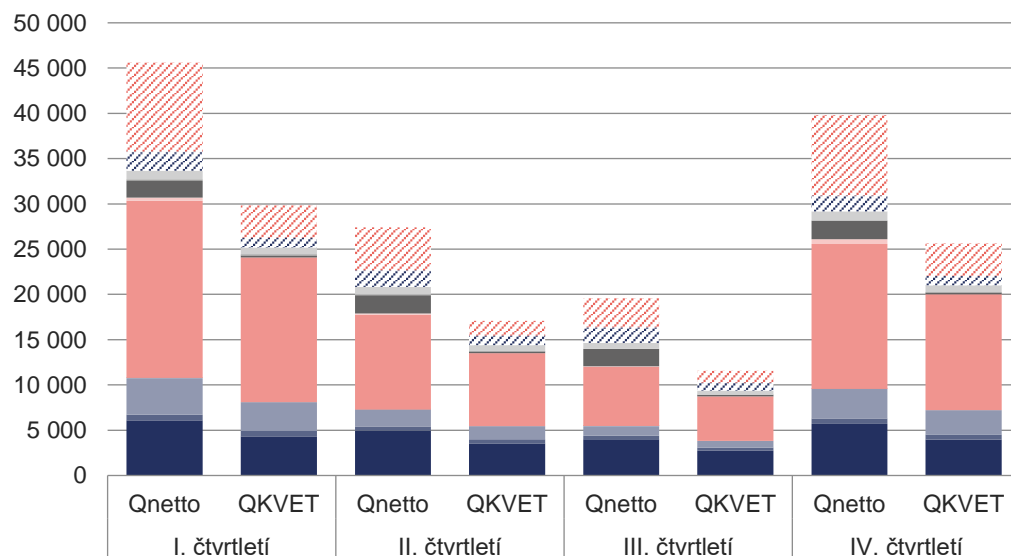
Podíl v ČR



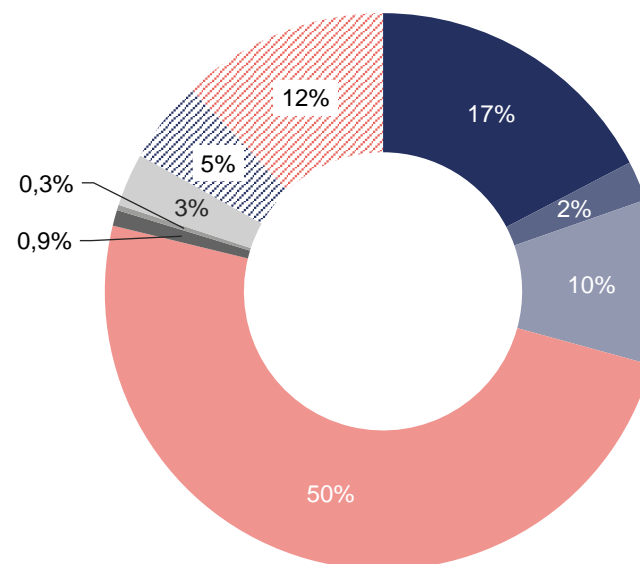
9 VÝROBA TEPLA NETTO A VÝROBA TEPLA Z KVET [TJ]

	I. čtvrtletí			II. čtvrtletí			III. čtvrtletí			IV. čtvrtletí			Celkem		
	Q _{netto}	Q _{KVET}	Q _{KVET} / Q _{netto}	Q _{netto}	Q _{KVET}	Q _{KVET} / Q _{netto}	Q _{netto}	Q _{KVET}	Q _{KVET} / Q _{netto}	Q _{netto}	Q _{KVET}	Q _{KVET} / Q _{netto}	Q _{netto}	Q _{KVET}	Q _{KVET} / Q _{netto}
Výroba tepla	45 598,7	29 857,5	65%	27 392,7	17 097,6	62%	19 579,8	11 560,2	59%	39 815,9	25 649,0	64%	132 387,2	84 164,2	64%
■ Biomasa	6 095,7	4 336,3	71%	4 947,7	3 557,9	72%	4 003,6	2 720,7	68%	5 708,6	3 982,1	70%	20 755,6	14 597,1	70%
■ Bioplyn	633,7	595,4	94%	475,5	444,9	94%	384,3	350,9	91%	593,4	551,2	93%	2 086,8	1 942,4	93%
■ Černé uhlí	4 032,0	3 174,6	79%	1 872,5	1 446,5	77%	1 055,3	769,7	73%	3 250,4	2 695,1	83%	10 210,3	8 085,9	79%
■ Elektrická energie	36,9	0,0	0%	29,3	0,0	0%	27,4	0,0	0%	25,6	0,0	0%	119,2	0,0	0%
■ Energie prostředí (tepelné čerpadlo)	21,5	0,0	0%	12,5	0,0	0%	7,9	0,0	0%	25,2	0,0	0%	67,1	0,0	0%
■ Energie Slunce (solární kolektor)	0,1	0,0	0%	0,2	0,0	0%	0,2	0,0	0%	0,1	0,0	0%	0,5	0,0	0%
■ Hnědé uhlí	19 518,3	15 959,7	82%	10 402,1	8 045,9	77%	6 515,2	4 911,3	75%	15 959,5	12 777,2	80%	52 395,0	41 694,1	80%
■ Jaderné palivo	342,6	0,0	0%	164,6	0,0	0%	68,3	0,0	0%	550,7	0,0	0%	1 126,2	0,0	0%
■ Koks	0,0	0,0	0%	0,0	0,0	0%	0,0	0,0	0%	0,0	0,0	0%	0,0	0,0	0%
■ Odpadní teplo	1 851,5	230,3	12%	1 999,8	201,5	10%	1 926,4	158,3	8%	1 997,7	186,2	9%	7 775,4	776,3	10%
■ Ostatní kapalná paliva	174,5	149,8	86%	69,3	50,6	73%	5,4	0,8	14%	61,9	60,0	97%	311,1	261,2	84%
■ Ostatní pevná paliva	970,7	722,6	74%	852,3	657,1	77%	644,6	458,4	71%	990,5	762,0	77%	3 458,1	2 600,1	75%
■ Ostatní plyny	1 809,4	1 092,7	60%	1 725,4	1 051,1	61%	1 672,6	879,8	53%	1 656,0	1 006,1	61%	6 863,5	4 029,7	59%
■ Ostatní	0,0	0,0	0%	0,0	0,0	0%	0,0	0,0	0%	0,0	0,0	0%	0,0	0,0	0%
■ Topné oleje	315,5	15,5	5%	115,1	5,5	5%	66,9	4,8	7%	110,1	6,9	6%	607,6	32,7	5%
■ Zemní plyn	9 796,3	3 580,6	37%	4 726,3	1 636,7	35%	3 201,8	1 305,5	41%	8 886,3	3 622,0	41%	26 610,7	10 144,9	38%

Výroba tepla netto a výroba tepla z KVET podle paliv (TJ)



Podíl paliv na výrobě tepla z KVET

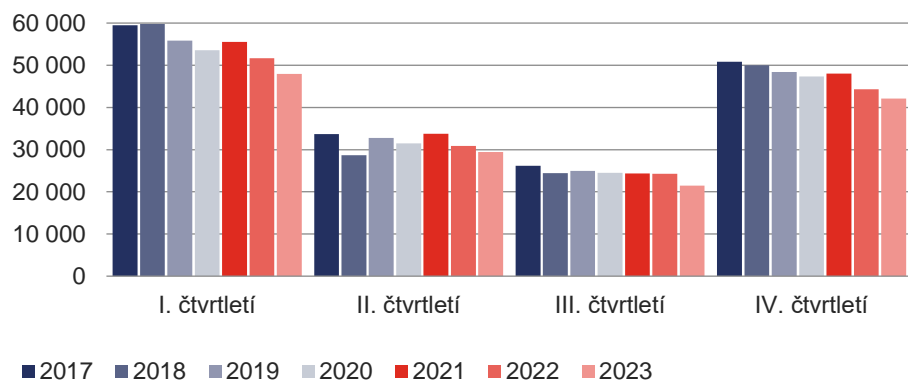


10 VÝVOJ BILANCE TEPLA, DODÁVEK TEPLA, SPOTŘEBY TEPLA A KVET

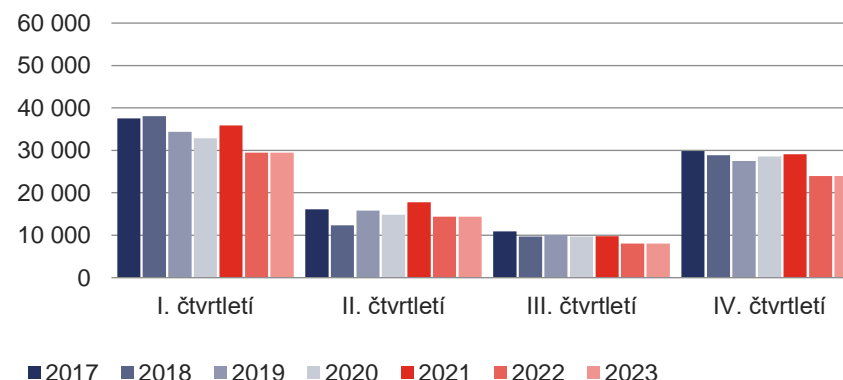
10.1 Vývoj bilance tepla: čtvrtletní porovnání [TJ]

	I. čtvrtletí	II. čtvrtletí	III. čtvrtletí	IV. čtvrtletí	Celkem
Výroba tepla brutto 2017	59 492,4	33 647,2	26 175,9	50 852,3	170 167,8
Výroba tepla brutto 2018	59 760,7	28 688,6	24 452,4	50 022,5	162 924,3
Výroba tepla brutto 2019	55 809,2	32 753,7	24 978,4	48 372,3	161 913,6
Výroba tepla brutto 2020	53 528,8	31 489,6	24 527,7	47 371,7	156 917,7
Výroba tepla brutto 2021	55 541,4	33 762,1	24 376,2	48 025,5	161 705,2
Výroba tepla brutto 2022	51 649,9	30 879,7	24 271,0	44 292,9	151 093,5
Výroba tepla brutto 2023	47 947,3	29 448,8	21 427,8	42 099,2	140 923,0
Meziroční změna-výroba tepla brutto	-3 702,6	-1 430,9	-2 843,2	-2 193,8	-10 170,4
Meziroční změna-výroba tepla brutto	-7,2%	-4,6%	-11,7%	-5,0%	-6,7%
Dodávky tepla 2017	37 510,2	16 101,3	10 892,1	29 809,3	94 312,8
Dodávky tepla 2018	38 059,7	12 376,4	9 704,6	28 893,5	89 034,2
Dodávky tepla 2019	34 400,2	15 804,1	10 045,8	27 517,0	87 767,1
Dodávky tepla 2020	32 870,9	14 818,9	9 700,2	28 538,5	85 928,5
Dodávky tepla 2021	35 884,3	17 769,0	9 774,4	29 062,8	92 490,6
Dodávky tepla 2022	31 881,9	14 755,7	9 897,3	25 535,0	82 070,0
Dodávky tepla 2023	29 484,4	14 352,9	8 028,1	23 937,3	75 802,7
Meziroční změna-dodávky tepla	-2 397,5	-402,8	-1 869,2	-1 597,7	-6 267,3
Meziroční změna-dodávky tepla	-7,5%	-2,7%	-18,9%	-6,3%	-7,6%

Brutto výroba tepla (TJ)



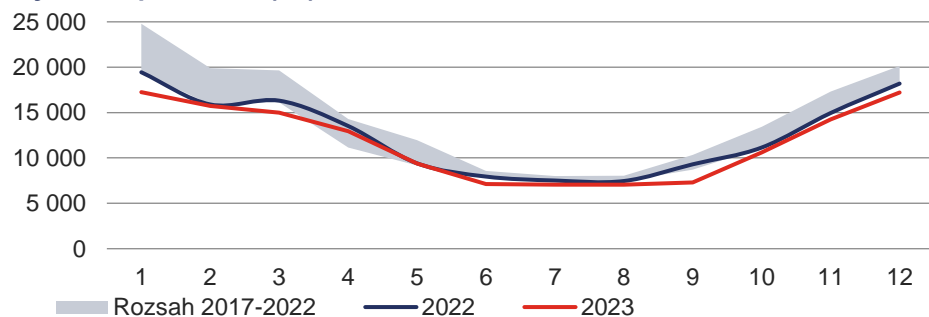
Dodávky tepla (TJ)



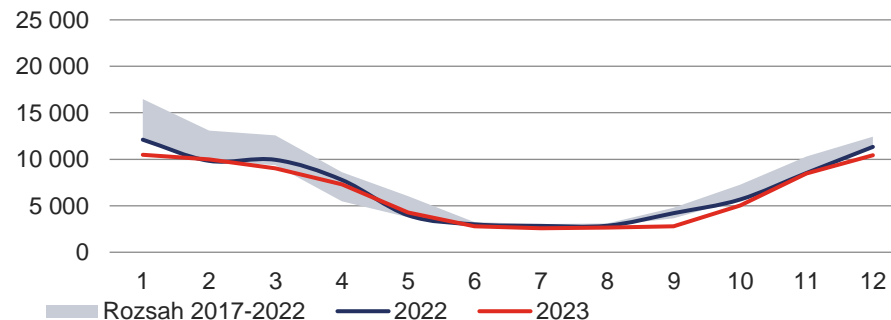
10.2 Vývoj bilance tepla: měsíční porovnání [TJ]

	Leden	Únor	Březen	Duben	Květen	Červen	Červenec	Srpen	Září	Říjen	Listopad	Prosinec	Celkem
Výroba tepla brutto 2017	24 789,6	18 587,7	16 115,1	14 167,0	11 027,9	8 452,3	7 792,7	8 048,4	10 334,8	13 440,6	17 328,8	20 082,9	170 167,8
Výroba tepla brutto 2018	20 205,2	19 893,2	19 662,3	11 150,5	9 168,1	8 369,9	7 963,0	7 784,7	8 704,8	13 135,1	16 756,4	20 131,1	162 924,3
Výroba tepla brutto 2019	22 056,2	17 612,4	16 140,6	12 700,3	11 948,7	8 104,7	7 552,8	7 913,1	9 512,5	13 236,2	16 157,6	18 978,5	161 913,6
Výroba tepla brutto 2020	20 414,7	16 681,8	16 432,3	12 068,1	10 838,7	8 582,7	8 024,1	7 694,3	8 809,2	13 094,1	16 139,1	18 138,6	156 917,7
Výroba tepla brutto 2021	20 176,0	18 164,8	17 200,6	14 288,3	11 521,6	7 952,2	7 518,2	7 905,0	8 953,0	12 887,3	16 133,1	19 005,1	161 705,2
Výroba tepla brutto 2022	19 443,9	15 892,0	16 314,0	13 523,2	9 408,3	7 948,1	7 511,9	7 457,2	9 301,8	11 147,4	14 952,0	18 193,6	151 093,5
Výroba tepla brutto 2023	17 250,7	15 720,9	14 975,7	12 947,1	9 390,9	7 110,8	7 057,8	7 065,6	7 304,4	10 630,7	14 252,4	17 216,1	140 923,0
Meziroční změna-výroba tepla brutto	-2 193,2	-171,1	-1 338,3	-576,0	-17,5	-837,4	-454,1	-391,7	-1 997,5	-516,7	-699,6	-977,5	-10 170,4
Meziroční změna-výroba tepla brutto	-11,3%	-1,1%	-8,2%	-4,3%	-0,2%	-10,5%	-6,0%	-5,3%	-21,5%	-4,6%	-4,7%	-5,4%	-6,7%
Dodávky tepla 2017	16 476,8	11 652,7	9 380,7	7 846,2	5 061,3	3 193,8	3 007,0	3 096,8	4 788,2	7 068,4	10 311,6	12 429,3	94 312,8
Dodávky tepla 2018	12 397,1	13 087,2	12 575,4	5 467,8	3 743,2	3 165,4	3 043,6	2 999,8	3 661,2	6 796,5	9 833,6	12 263,3	89 034,2
Dodávky tepla 2019	14 046,4	10 951,4	9 402,4	6 672,5	6 033,9	3 097,7	2 995,6	2 998,1	4 052,1	6 857,3	9 198,7	11 461,0	87 767,1
Dodávky tepla 2020	12 828,7	10 230,7	9 811,6	6 347,8	5 236,3	3 234,8	3 001,1	2 961,1	3 737,9	7 281,4	9 737,8	11 519,3	85 928,5
Dodávky tepla 2021	13 037,8	12 002,0	10 844,6	8 602,3	5 992,6	3 174,1	2 786,2	3 049,8	3 938,5	7 227,7	9 693,7	12 141,4	92 490,6
Dodávky tepla 2022	12 108,6	9 829,5	9 943,8	7 782,4	3 971,3	3 002,0	2 836,0	2 853,2	4 208,1	5 671,6	8 529,2	11 334,2	82 070,0
Dodávky tepla 2023	10 483,7	9 991,9	9 008,8	7 307,0	4 265,2	2 780,7	2 578,1	2 659,5	2 790,5	5 038,0	8 464,1	10 435,2	75 802,7
Meziroční změna-dodávky tepla	-1 624,9	162,3	-934,9	-475,3	293,9	-221,4	-257,9	-193,7	-1 417,6	-633,6	-65,1	-899,0	-6 267,3
Meziroční změna-dodávky tepla	-13,4%	1,7%	-9,4%	-6,1%	7,4%	-7,4%	-9,1%	-6,8%	-33,7%	-11,2%	-0,8%	-7,9%	-7,6%

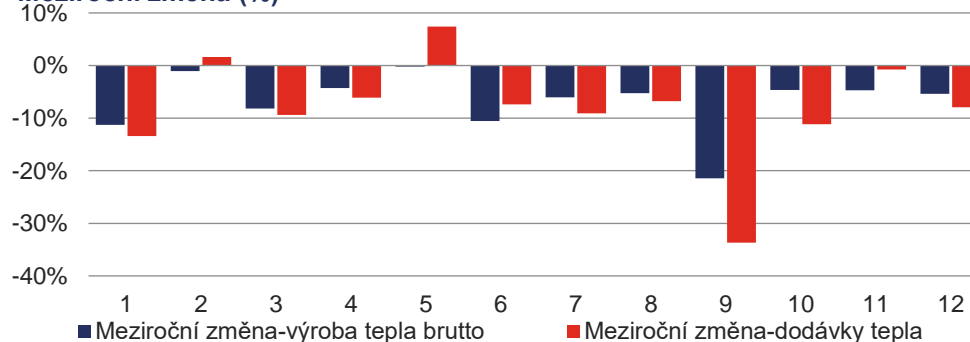
Výroba tepla brutto (TJ)



Dodávky tepla (TJ)



Meziroční změna (%)



10.3 Vývoj výroby tepla brutto podle paliv a krajů ČR [TJ]

	2017	2018	2019	2020	2021	2022	2023	Rozdíl (2023-2022)	Meziroční změna
Výroba tepla brutto	170 167,8	162 924,3	161 913,6	156 917,7	161 705,2	151 093,5	140 923,0	-10 170,4	-6,7%
Biomasa	17 648,9	17 078,2	20 039,1	21 971,4	23 749,5	22 661,0	21 881,2	-779,8	-3,4%
Bioplyn	4 210,6	4 141,2	4 105,3	4 198,9	4 268,9	4 274,6	4 200,9	-73,7	-1,7%
Černé uhlí	19 473,1	16 943,3	14 806,7	13 783,9	14 593,1	12 539,5	10 790,0	-1 749,5	-14,0%
Elektrická energie	12,9	15,4	17,5	13,3	38,0	72,5	119,4	46,9	64,7%
Energie prostředí (TČ)	86,1	86,6	70,7	92,8	100,7	80,9	67,1	-13,8	-17,1%
Energie Slunce (SK)	0,4	0,9	0,5	0,5	0,6	0,6	0,5	-0,1	-22,1%
Hnědé uhlí	70 523,4	68 822,1	67 378,0	62 430,9	60 659,1	59 121,9	54 241,7	-4 880,3	-8,3%
Jaderné palivo	908,1	864,3	852,9	786,6	863,5	865,9	1 126,2	260,4	30,1%
Koks	0,4	0,6	0,2	0,1	0,1	0,0	0,0	0,0	0,0%
Odpadní teplo	8 866,3	7 905,6	8 079,1	7 393,7	8 343,6	7 932,8	8 189,7	257,0	3,2%
Ostatní kapalná paliva	802,6	524,8	549,4	581,9	349,6	248,4	379,9	131,5	52,9%
Ostatní pevná paliva	4 590,2	4 621,6	4 471,7	4 585,7	4 423,7	4 118,5	4 382,4	263,9	6,4%
Ostatní plyny	10 390,4	11 021,7	10 470,8	9 028,0	9 421,2	8 698,5	7 424,9	-1 273,6	-14,6%
Ostatní	0,0	0,0	0,0	0,0	0,0	0,0	0,0	0,0	0,0%
Topné oleje	430,3	183,6	151,1	182,8	363,8	922,1	657,2	-264,9	-28,7%
Zemní plyn	32 224,0	30 714,6	30 920,5	31 867,2	34 529,8	29 556,2	27 462,0	-2 094,3	-7,1%

	2017	2018	2019	2020	2021	2022	2023	Rozdíl (2023-2022)	Meziroční změna
Výroba tepla brutto	170 167,8	162 924,3	161 913,6	156 917,7	161 705,2	151 093,5	140 923,0	-10 170,4	-6,7%
Hlavní město Praha	6 513,7	6 063,6	5 633,6	5 417,9	5 906,5	5 050,1	4 424,1	-626,0	-12,4%
Jihočeský kraj	7 990,7	7 562,4	7 421,4	7 376,0	7 685,5	7 274,7	6 769,8	-504,9	-6,9%
Jihomoravský kraj	8 316,8	7 953,9	7 658,5	7 704,9	8 098,0	7 279,3	6 815,5	-463,8	-6,4%
Karlovarský kraj	15 685,1	15 930,2	15 117,2	13 067,3	8 275,6	9 436,0	9 356,9	-79,0	-0,8%
Kraj Vysočina	3 824,9	3 581,2	3 422,7	3 493,2	3 949,4	3 533,7	3 518,8	-14,9	-0,4%
Královéhradecký kraj	4 739,1	4 633,7	4 584,5	4 417,0	4 724,6	4 462,2	4 264,4	-197,8	-4,4%
Liberecký kraj	2 745,8	2 604,1	2 554,2	2 463,3	2 637,6	2 376,8	2 308,5	-68,3	-2,9%
Moravskoslezský kraj	33 398,8	32 381,5	30 852,1	30 371,8	32 270,6	29 706,2	26 789,2	-2 916,9	-9,8%
Olomoucký kraj	7 051,9	6 467,7	6 464,6	6 387,0	6 841,1	6 491,1	6 062,4	-428,8	-6,6%
Pardubický kraj	6 608,7	6 646,1	6 740,4	6 530,2	7 040,0	6 415,9	6 022,9	-392,9	-6,1%
Plzeňský kraj	6 016,3	5 635,7	5 718,7	5 655,2	6 069,4	5 612,5	5 374,4	-238,1	-4,2%
Středočeský kraj	30 886,7	28 289,2	27 676,8	26 020,3	28 125,8	25 740,8	24 327,8	-1 413,1	-5,5%
Ústecký kraj	28 158,0	27 447,0	30 302,9	30 482,4	32 490,2	30 478,4	28 042,4	-2 436,0	-8,0%
Zlínský kraj	8 231,3	7 728,2	7 765,9	7 531,2	7 590,9	7 235,8	6 845,9	-389,9	-5,4%

10.4 Vývoj dodávek tepla podle paliv a krajů ČR [TJ]

	2017	2018	2019	2020	2021	2022	2023	Rozdíl (2023-2022)	Meziroční změna
Dodávky tepla	94 312,8	89 034,2	87 767,1	85 928,5	92 490,6	82 070,0	75 802,7	-6 267,3	-7,6%
Biomasa	6 082,2	5 759,4	6 498,7	7 593,0	8 742,9	7 555,1	7 704,8	149,8	2,0%
Bioplyn	494,4	515,1	515,1	542,1	583,7	602,5	561,5	-41,0	-6,8%
Černé uhlí	13 370,0	11 279,0	9 965,5	9 169,3	9 782,4	8 294,2	7 075,6	-1 218,6	-14,7%
Elektrická energie	8,8	11,9	13,4	8,8	33,5	55,9	79,1	23,2	41,5%
Energie prostředí (TČ)	75,6	74,5	69,1	89,9	96,9	76,1	61,4	-14,8	-19,4%
Energie Slunce (SK)	0,4	0,9	0,5	0,5	0,6	0,6	0,5	-0,1	-21,3%
Hnědé uhlí	42 615,2	40 940,7	40 138,3	37 446,9	39 422,6	36 311,5	33 166,0	-3 145,5	-8,7%
Jaderné palivo	247,8	236,4	234,0	199,1	211,0	233,9	488,7	254,9	109,0%
Koks	0,4	0,6	0,2	0,1	0,1	0,0	0,0	0,0	0,0%
Odpadní teplo	944,2	1 055,2	978,3	969,9	874,1	822,5	786,1	-36,4	-4,4%
Ostatní kapalná paliva	156,0	108,6	89,6	93,0	98,9	55,5	51,6	-3,9	-7,0%
Ostatní pevná paliva	2 925,7	2 872,9	2 824,1	3 027,5	2 892,2	2 572,6	3 081,0	508,4	19,8%
Ostatní plyny	3 974,3	4 026,1	3 938,3	3 422,8	3 974,8	3 309,2	2 738,5	-570,7	-17,2%
Ostatní	0,0	0,0	0,0	0,0	0,0	0,0	0,0	0,0	0,0%
Topné oleje	328,6	90,9	96,1	134,9	289,9	573,3	385,8	-187,5	-32,7%
Zemní plyn	23 089,0	22 062,0	22 405,8	23 230,7	25 487,2	21 607,1	19 621,9	-1 985,1	-9,2%

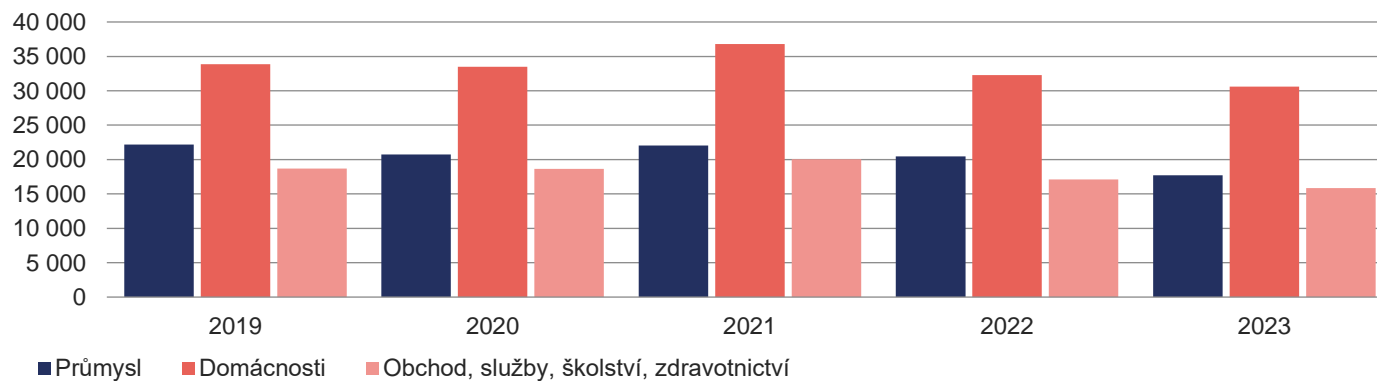
	2017	2018	2019	2020	2021	2022	2023	Rozdíl (2023-2022)	Meziroční změna
Dodávky tepla	94 312,8	89 034,2	87 767,1	85 928,5	92 490,6	82 070,0	75 802,7	-6 267,3	-7,6%
Hlavní město Praha	5 035,8	4 535,4	4 187,4	4 112,2	4 544,4	3 793,1	3 382,3	-410,8	-10,8%
Jihočeský kraj	5 365,8	5 054,8	5 010,8	4 954,4	5 133,5	4 658,3	4 235,3	-423,0	-9,1%
Jihomoravský kraj	5 808,9	5 522,9	5 341,6	5 413,6	5 787,8	5 176,3	4 827,9	-348,4	-6,7%
Karlovarský kraj	4 116,6	3 857,0	3 445,4	3 172,5	3 503,6	3 258,3	3 265,0	6,7	0,2%
Kraj Vysočina	1 572,9	1 462,7	1 510,3	1 544,9	1 746,8	1 538,6	1 466,3	-72,3	-4,7%
Královéhradecký kraj	3 085,2	2 983,9	2 983,0	2 888,5	3 086,7	2 836,8	2 684,7	-152,1	-5,4%
Liberecký kraj	2 309,3	2 150,4	2 145,2	2 053,3	2 233,2	1 952,4	1 869,3	-83,2	-4,3%
Moravskoslezský kraj	16 589,4	15 533,7	15 065,6	14 829,8	16 076,3	13 999,6	12 536,2	-1 463,4	-10,5%
Olomoucký kraj	3 597,3	3 314,4	3 270,5	3 331,0	3 554,0	3 152,5	3 010,3	-142,2	-4,5%
Pardubický kraj	4 382,4	4 086,2	4 069,0	3 980,5	4 406,2	3 902,7	3 680,4	-222,2	-5,7%
Plzeňský kraj	4 411,6	4 077,5	4 076,1	3 969,1	4 366,4	3 908,3	3 727,5	-180,8	-4,6%
Středočeský kraj	20 877,0	20 229,2	20 302,1	19 644,2	21 209,0	18 709,8	16 945,8	-1 764,0	-9,4%
Ústecký kraj	12 877,5	12 237,5	12 339,0	12 165,5	12 750,3	11 515,5	10 840,4	-675,1	-5,9%
Zlínský kraj	4 283,2	3 988,3	4 021,0	3 868,9	4 092,5	3 667,7	3 331,3	-336,4	-9,2%

10.5 Vývoj spotřeby tepla [TJ]

	2019	2020	2021	2022	2023	Rozdíl (2023-2022)	Meziroční změna
Spotřeba tepla podle sektorů národního hospodářství *	79 902,9	77 955,3	84 233,6	74 791,8	68 327,4	-6 464,4	-8,6%
■ Průmysl	22 189,1	20 738,1	22 045,4	20 452,9	17 725,5	-2 727,4	-13,3%
■ Energetika	2 055,1	2 142,5	2 205,3	1 738,9	1 478,3	-260,5	-15,0%
■ Doprava	690,7	675,5	741,3	598,4	524,6	-73,7	-12,3%
■ Stavebnictví	402,2	253,0	233,2	206,6	232,2	25,7	12,4%
■ Zemědělství a lesnictví	313,6	383,3	423,6	388,4	362,4	-26,0	-6,7%
■ Domácnosti	33 848,8	33 508,5	36 775,3	32 289,0	30 597,2	-1 691,8	-5,2%
■ Obchod, služby, školství, zdravotnictví	18 669,8	18 658,0	20 036,6	17 105,5	15 842,4	-1 263,1	-7,4%
■ Ostatní	1 733,6	1 596,4	1 772,9	2 012,1	1 564,7	-447,5	-22,2%

* Nezahrnuje část nezjištěného rozvodu tepla

Spotřeba tepla (TJ)

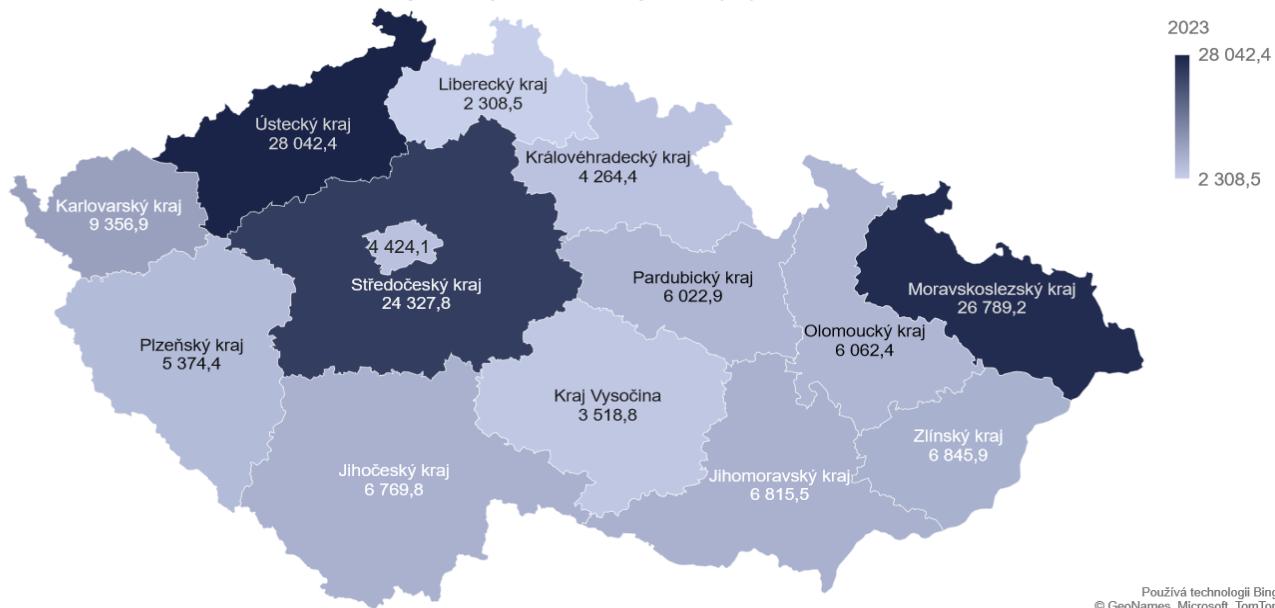


10.6 Vývoj výroby tepla z KVET [TJ]

	2017	2018	2019	2020	2021	2022	2023	Rozdíl (2023-2022)	Meziroční změna
Výroba tepla z KVET	103 621,0	102 301,6	99 298,9	100 297,1	99 014,9	90 748,6	84 164,2	-6 584,4	-7,3%
■ Biomasa	10 528,0	12 114,9	12 780,7	17 194,5	16 038,2	15 932,3	14 597,1	-1 335,3	-8,4%
■ Bioplyn	2 003,6	1 996,6	1 972,0	2 009,3	2 061,9	2 013,4	1 942,4	-71,0	-3,5%
■ Černé uhlí	14 725,0	12 784,3	11 105,7	10 744,5	11 181,8	9 247,1	8 085,9	-1 161,2	-12,6%
■ Elektrická energie	0,0	0,0	0,0	0,0	0,0	0,0	0,0	0,0	0,0%
■ Energie prostředí (tepelné čerpadlo)	0,0	0,0	0,0	0,0	0,0	0,0	0,0	0,0	0,0%
■ Energie Slunce (solární kolektor)	0,0	0,0	0,0	0,0	0,0	0,0	0,0	0,0	0,0%
■ Hnědé uhlí	57 245,4	56 044,9	54 526,2	50 558,5	48 450,2	43 692,2	41 694,1	-1 998,1	-4,6%
■ Jaderné palivo	0,0	0,0	0,0	0,0	0,0	0,0	0,0	0,0	0,0%
■ Koks	0,0	0,0	0,0	0,0	0,0	0,0	0,0	0,0	0,0%
■ Odpadní teplo	630,1	749,0	697,7	787,2	776,1	785,6	776,3	-9,3	-1,2%
■ Ostatní kapalná paliva	353,2	296,6	228,0	325,4	199,1	133,9	261,2	127,3	95,0%
■ Ostatní pevná paliva	2 492,9	2 354,4	2 023,9	2 365,8	2 266,6	2 202,6	2 600,1	397,5	18,0%
⚡ Ostatní plyny	4 556,3	4 795,1	4 451,3	4 356,8	4 861,5	4 641,0	4 029,7	-611,3	-13,2%
⚡ Ostatní	0,0	0,0	0,0	0,0	0,0	0,0	0,0	0,0	0,0%
⚡ Topné oleje	163,7	43,1	24,4	17,0	15,8	135,3	32,7	-102,6	-75,8%
⚡ Zemní plyn	10 922,9	11 122,7	11 489,1	11 938,2	13 163,8	11 965,3	10 144,9	-1 820,4	-15,2%

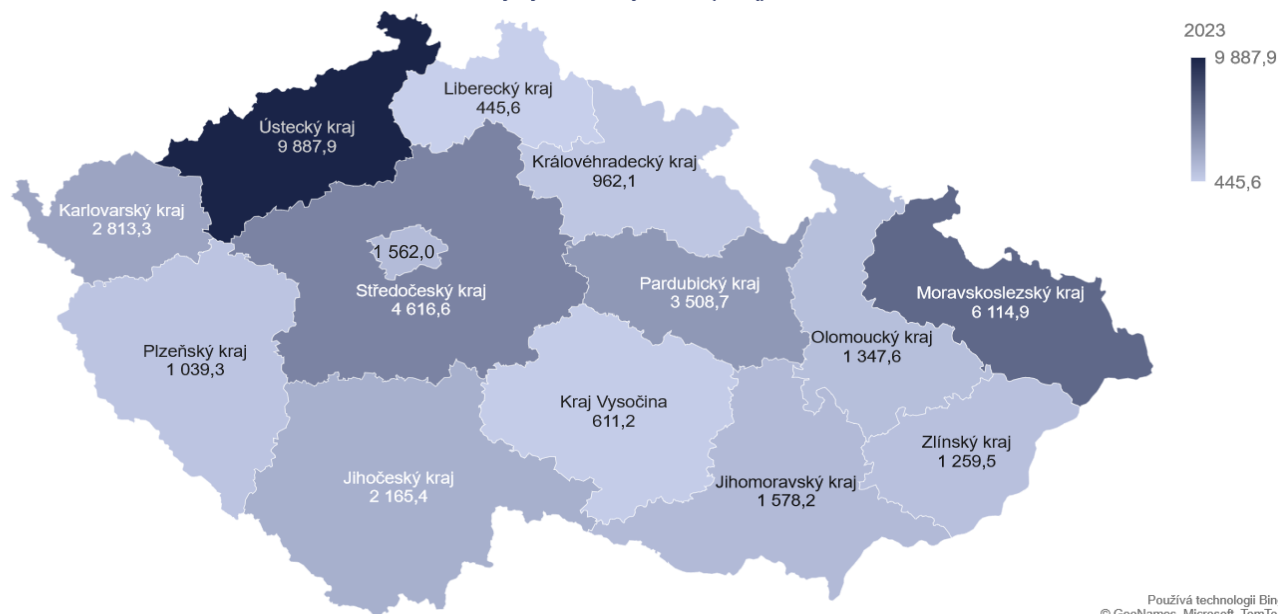
11 DOPLŇUJÍCÍ GRAFY A DIAGRAM BILANCE TEPLA ZA ROK 2023

Výroba tepla brutto v krajích ČR (TJ)



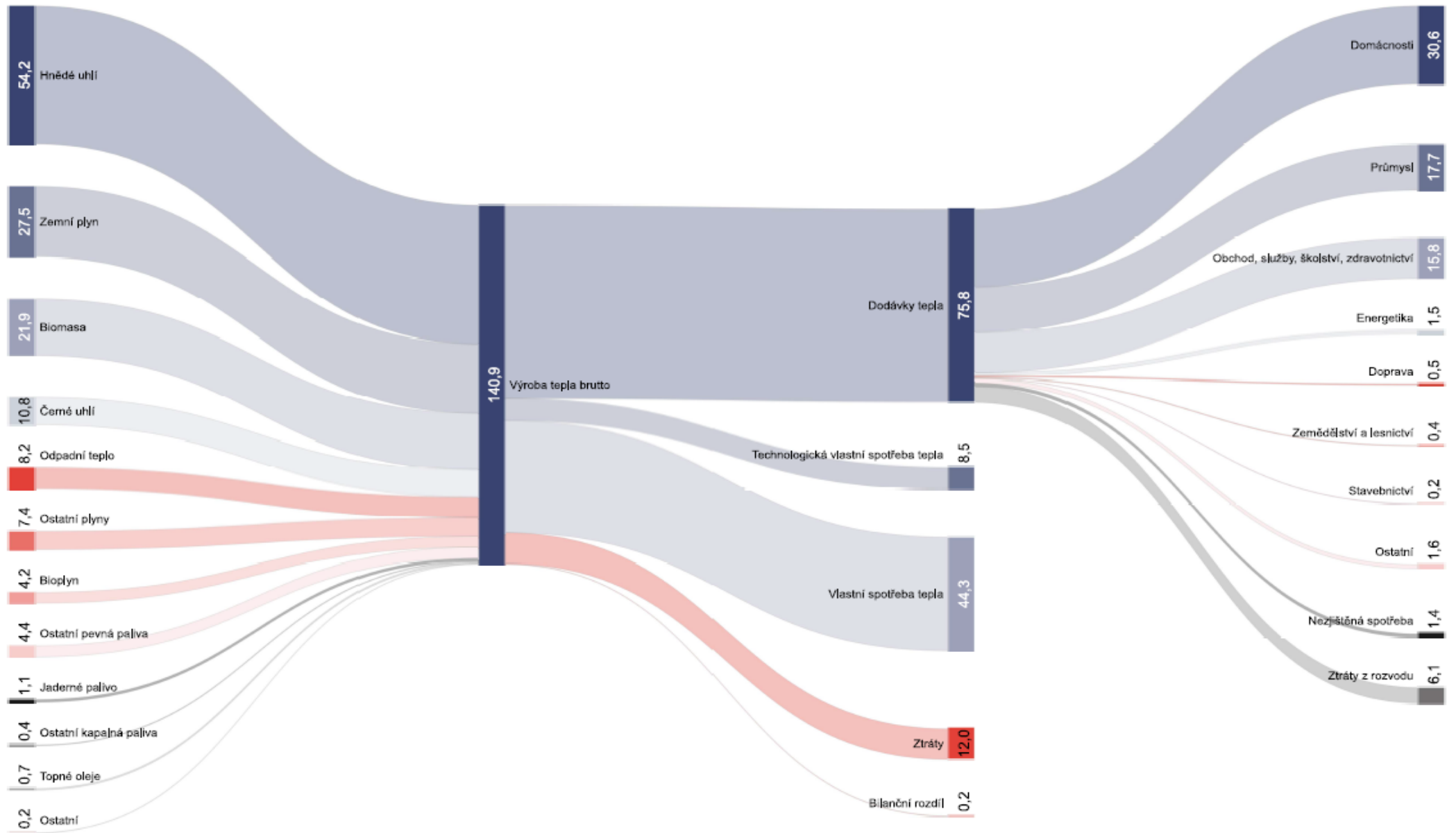
Používá technologii Bing.
© GeoNames, Microsoft, TomTom

Instalovaný výkon v krajích ČR (MW_t)



Používá technologii Bing.
© GeoNames, Microsoft, TomTom

Bilance tepla za rok 2023 (PJ)



Oddělení statistiky a sledování kvality

teplo.statistika@eru.gov.cz

Vydání 06/2024



Energetický regulační úřad
Masarykovo náměstí 91/5, 586 01 Jihlava
+420 564 578 666
podatelna@eru.gov.cz
ID datové schránky ERÚ eeuaau7
eru.gov.cz/energetika-v-cislech