



**ČTVRTLETNÍ ZPRÁVA O PROVOZU  
TEPLÁRENSKÝCH SOUSTAV  
ČESKÉ REPUBLIKY  
ZA III. ČTVRTLETÍ 2021**

# Obsah

<b>1. Zkratky, pojmy a základní vztahy</b>	<b>4</b>
<b>2. Komentář</b>	<b>5</b>
<b>3. Bilance tepla</b>	<b>6</b>
<b>4. Výroba tepla</b>	<b>7</b>
4.1. Výroba tepla brutto podle paliv	7
4.2. Výroba tepla brutto v krajích ČR	8
4.3. Výroba tepla brutto podle paliv v krajích ČR	9
<b>5. Dodávky tepla</b>	<b>10</b>
5.1. Dodávky tepla podle paliv	10
5.2. Dodávky tepla v krajích ČR	11
5.3. Dodávky tepla podle paliv v krajích ČR	12
5.4. Dodávky tepla z uhlí, biomasy a bioplynu	13
<b>6. Instalovaný výkon výroben tepelné energie v krajích ČR</b>	<b>14</b>
<b>7. Spotřeba tepla</b>	<b>15</b>
7.1. Spotřeba tepla podle sektorů národního hospodářství	15
7.2. Spotřeba tepla podle sektorů národního hospodářství v krajích ČR	16
<b>8. Výroba, dodávky a spotřeba tepla v jednotlivých krajích ČR</b>	<b>17</b>
8.1. Výroba, dodávky a spotřeba tepla: Hlavní město Praha	17
8.2. Výroba, dodávky a spotřeba tepla: Jihočeský kraj	18
8.3. Výroba, dodávky a spotřeba tepla: Jihomoravský kraj	19
8.4. Výroba, dodávky a spotřeba tepla: Karlovarský kraj	20
8.5. Výroba, dodávky a spotřeba tepla: Kraj Vysočina	21
8.6. Výroba, dodávky a spotřeba tepla: Královéhradecký kraj	22
8.7. Výroba, dodávky a spotřeba tepla: Liberecký kraj	23
8.8. Výroba, dodávky a spotřeba tepla: Moravskoslezský kraj	24
8.9. Výroba, dodávky a spotřeba tepla: Olomoucký kraj	25
8.10. Výroba, dodávky a spotřeba tepla: Pardubický kraj	26
8.11. Výroba, dodávky a spotřeba tepla: Plzeňský kraj	27
8.12. Výroba, dodávky a spotřeba tepla: Středočeský kraj	28
8.13. Výroba, dodávky a spotřeba tepla: Ústecký kraj	29
8.14. Výroba, dodávky a spotřeba tepla: Zlínský kraj	30
<b>9. Výroba tepla netto a výroba tepla z KVET</b>	<b>31</b>
<b>10. Vývoj bilance tepla, dodávek tepla a KVET</b>	<b>32</b>
10.1. Vývoj bilance tepla: čtvrtletní porovnání	32
10.2. Vývoj bilance tepla: měsíční porovnání	33
10.3. Vývoj výroby tepla brutto a dodávek tepla podle paliv a krajů ČR	34
10.4. Vývoj spotřeby tepla	35
10.5. Vývoj výroby tepla z KVET	36

## Úvod

Energetický regulační úřad (ERÚ) zveřejňuje Čtvrtletní zprávu o provozu teplárenských soustav ČR za III. čtvrtletí roku 2021 v souladu s § 17 odst. 7 písm. m) zákona č. 458/2000 Sb., o podmínkách podnikání a o výkonu státní správy v energetických odvětvích a o změně některých zákonů (energetický zákon), ve znění pozdějších předpisů. Údaje obsažené v této zprávě jsou určeny především pro státní orgány či instituce v rámci ČR nebo Evropské unie a odbornou veřejnost.

Údaje pro čtvrtletní zprávu jsou získávány na základě vyhlášky č. 404/2016 Sb., o náležitostech a členění výkazů nezbytných pro zpracování zpráv o provozu soustav v energetických odvětvích, včetně termínů, rozsahu a pravidel pro sestavování výkazů (statistická vyhláška), ve znění pozdějších předpisů, která nabyla účinností dnem 1. ledna 2017.

Detaily týkající se metodiky vykazování údajů pro statistiku ERÚ jsou uvedeny ve výkladovém stanovisku ERÚ k metodice vyplňování výkazů podle statistické vyhlášky pro oblast elektroenergetiky a teplárenství č. 8/2018 ze dne 14. září 2018. Výkladové stanovisko a aktuální výkazy jsou zveřejněny na internetových stránkách ERÚ.

Veškerá data vycházejí z podkladů od licencovaných subjektů: výrobců elektřiny a tepla a provozovatelů rozvodných tepelných zařízení. Zdroje dat jsou uvedeny u jednotlivých tabulek ve zprávě.

Čtvrtletní zpráva přináší informace o základních ukazatelích v teplárenství a doplňuje tak čtvrtletní zprávu o provozu elektrizační soustavy ČR, která se věnuje mimo jiné i kombinované výrobě elektřiny a tepla (KVET). Tato zpráva zahrnuje údaje o veškerém vyrobeném teple z licencované činnosti včetně KVET. Jednotlivé kapitoly obsahují statistická data o bilanci, výrobě, dodávce a spotřebě tepla podle příslušných kategorií. Zpráva dále obsahuje vyhodnocení instalovaného výkonu vyroben tepla v ČR a některá krajská vyhodnocení. Zjištěné a opravené chyby v obdržených datech a zpětné korekce výkazů jsou průběžně promítány do statistiky a projeví se vždy v dalších zveřejněných zprávách, případně v roční zprávě o provozu teplárenských soustav ČR za rok 2021, kterou ERÚ předpokládá zveřejnit do konce května roku 2022.

Případné dotazy či připomínky zasílejte na emailovou adresu [teplo.statistika@eru.cz](mailto:teplo.statistika@eru.cz).

## 1. Zkratky, pojmy a základní vztahy

<b>CZ-NACE</b>	Klasifikace ekonomických činností CZ-NACE dle Českého statistického úřadu
<b>KVET</b>	Kombinovaná výroba elektřiny a tepla
<b>SZT</b>	Soustava zásobování teplem
<b>Q<sub>netto</sub></b>	Výroba tepla netto
<b>Q<sub>KVET</sub></b>	Dodávka užitečného tepla z KVET
<b>PHA</b>	Hlavní město Praha
<b>JHČ</b>	Jihočeský kraj
<b>JHM</b>	Jihomoravský kraj
<b>KVK</b>	Karlovarský kraj
<b>VYS</b>	Kraj Vysočina
<b>HKK</b>	Královéhradecký kraj
<b>LBK</b>	Liberecký kraj
<b>MSK</b>	Moravskoslezský kraj
<b>OLK</b>	Olomoucký kraj
<b>PAK</b>	Pardubický kraj
<b>PLK</b>	Plzeňský kraj
<b>STČ</b>	Středočeský kraj
<b>ULK</b>	Ústecký kraj
<b>ZLK</b>	Zlínský kraj

### **Výroba tepla brutto =**

Brutto výroba tepla na zdrojích bez tepla použitého na výrobu elektřiny.

### **Výroba tepla netto =**

Výroba tepla brutto - TVS.

### **Technologická vlastní spotřeba tepla (TVS) =**

Spotřeba tepla na výrobu tepla a elektrické energie, která je nezbytná pro zajištění procesu výroby tepla a elektrické energie.

### **Ztráty =**

Ztráty při výrobě tepla a distribuční ztráty (v rozvodech).

### **Vlastní spotřeba tepla =**

Spotřeba tepla pro vlastní potřebu výrobce (bez TVS).

### **Dodávky tepla =**

Množství tepelné energie dodané do soustav zásobování teplem.

### **Bilanční rozdíl =**

Výroba tepla brutto - TVS - ztráty - dodávky do vlastního podniku - dodávky tepla.

### **Spotřeba tepla =**

Konečná spotřeba tepla v jednotlivých sektorech národního hospodářství.

## 2. Komentář

**Výroba tepla brutto** za III. čtvrtletí roku 2021 dosáhla celkem **24 181,3 TJ** a oproti III. čtvrtletí roku 2020, kdy bylo vyrobeno 24 527,7 TJ, došlo k poklesu o 1,4 %. Zhruba 41 % brutto výroby bylo spotřebováno ve vlastním podniku nebo zařízení (převážně jde o závodní teplárny, které nejsou zařazeny v klasifikaci ekonomických činností (CZ-NACE) ve skupině 35 - Výroba a rozvod elektřiny, plynu, tepla a klimatizovaného vzduchu). Nejvíce tepla bylo vyrobeno z hnědého uhlí (30 %), následuje biomasa (20 %) a zemní plyn (17 %). Nejvíce tepla bylo vyrobeno v Ústeckém kraji (24 %), následuje Moravskoslezský kraj (22 %) a Středočeský kraj (16 %). Struktura výroby tepla z jednotlivých paliv se v jednotlivých krajích liší podle dostupnosti paliv. Nejvíce tepla z černého uhlí se vyrobilo v Moravskoslezském kraji (96 %), z hnědého uhlí v Ústeckém kraji (40 %), ze zemního plynu ve Středočeském kraji (30 %), z biomasy v Ústeckém kraji (45 %) a z bioplynu v Kraji Vysočina (16 %).

**Dodávky tepla** za III. čtvrtletí roku 2021 představovaly celkem **9 642,5 TJ**, což je pokles o 0,6 % oproti III. čtvrtletí roku 2020, kdy bylo dodáno 9 700,2 TJ. Dodávky tepla tvořily zhruba 40 %, technologická vlastní spotřeba 9 % a ztráty 10 % brutto výroby tepla. Struktura dodávek tepla podle paliv je obdobná jako struktura výroby tepla brutto (35 % z hnědého uhlí, 28 % ze zemního plynu, 12 % z biomasy), zatímco u struktury dodávek tepla podle krajů je na prvním místě Středočeský kraj, následovaný Moravskoslezským a Ústeckým krajem.

Celkový instalovaný tepelný výkon vyroben tepla ke konci III. čtvrtletí roku 2021 byl 38 806,3 MW.

Spotřeba tepla v domácnostech ve III. čtvrtletí roku 2021 byla 2 995 TJ, což je nárůst o 4 % oproti III. čtvrtletí roku 2020 (2 881,1 TJ). Spotřeba tepla v domácnostech tvořila 37 % z celkové spotřeby tepla. V průmyslu bylo spotřebováno 3 427,9 TJ (42 % ze spotřeby), což je pokles o 3,4 % oproti III. čtvrtletí roku 2020 (3 547,5 TJ), a v sektoru obchodu a služeb 1 295,5 TJ (16 % ze spotřeby), což je pokles o 13,8 % oproti III. čtvrtletí roku 2020 (1 502,6 TJ).

Celkově bylo vyrobeno z kombinované výroby elektřiny a tepla (KVET) 13 081,7 TJ užitečného tepla, což činí 60 % z výroby tepla netto. Nejvíce se užitečného tepla z KVET vyrobilo z hnědého uhlí (39 %), následuje biomasa (26 %) a zemní plyn (13 %). Nízký podíl užitečného tepla ze zemního plynu na teple netto (43 %) je způsoben vyšším počtem výtopen na zemní plyn než kogeneračních jednotek. Ve III. čtvrtletí roku 2021 bylo vyrobeno o 9,6 % méně tepla z kombinované výroby elektřiny a tepla než ve III. čtvrtletí roku 2020.

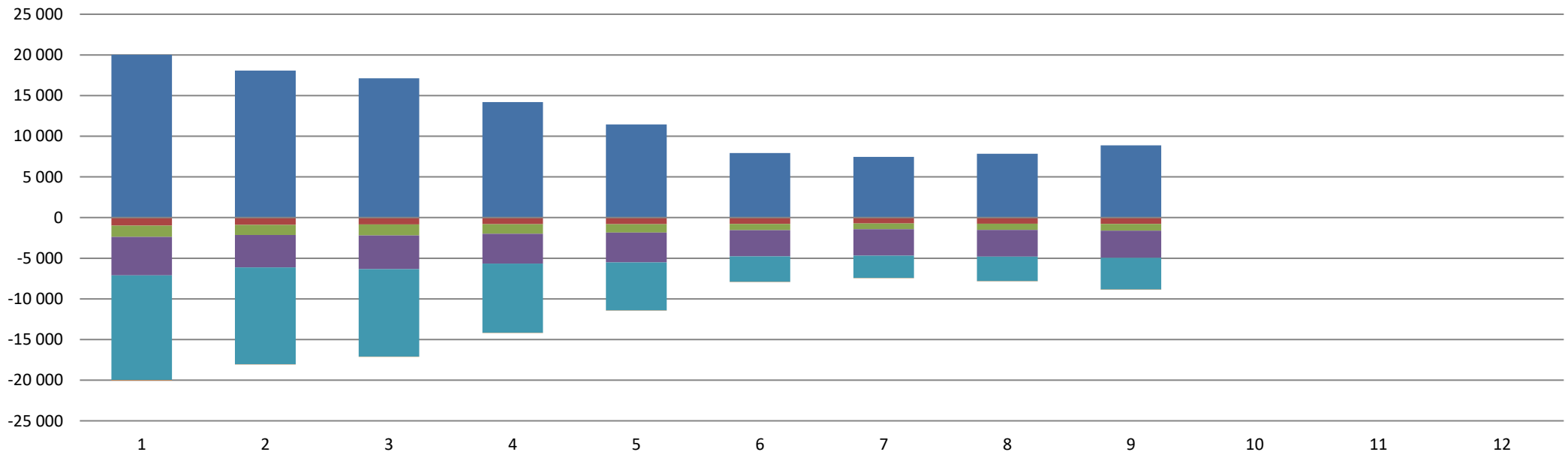
### 3. Bilance tepla [TJ]

III. čtvrtletí 2021

	I. čtvrtletí			II. čtvrtletí			III. čtvrtletí			IV. čtvrtletí			Celkem
	Leden	Únor	Březen	Duben	Květen	Červen	Červenec	Srpen	Září	Říjen	Listopad	Prosinec	
■ Výroba tepla brutto	55 215,6			33 564,7			24 181,3						112 961,6
	20 023,5	18 078,5	17 113,6	14 190,2	11 456,5	7 918,0	7 465,8	7 839,1	8 876,4				
■ Technologická vlastní spotřeba tepla	2 755,2			2 426,7			2 273,2						7 455,2
	1 002,4	914,0	838,8	819,6	827,3	779,8	733,1	754,6	785,5				
■ Ztráty	3 955,2			2 962,8			2 307,0						9 225,0
	1 383,9	1 218,6	1 352,8	1 177,5	1 012,5	772,7	712,2	777,3	817,6				
■ Vlastní spotřeba tepla	12 869,0			10 533,1			9 877,8						33 279,9
	4 718,5	4 007,4	4 143,2	3 657,6	3 664,1	3 211,4	3 236,6	3 276,1	3 365,1				
■ Dodávky tepla	35 534,7			17 565,4			9 642,5						62 742,7
	12 867,2	11 913,3	10 754,2	8 509,4	5 922,9	3 133,2	2 746,6	3 009,8	3 886,1				
■ Bilanční rozdíl	101,4			76,6			80,7						258,8
	51,6	25,2	24,6	26,1	29,6	20,9	37,4	21,3	22,1				

zdroj dat: výkaz ERÚ-T1, ERÚ-E1

Bilance tepla (TJ)



## 4. Výroba tepla

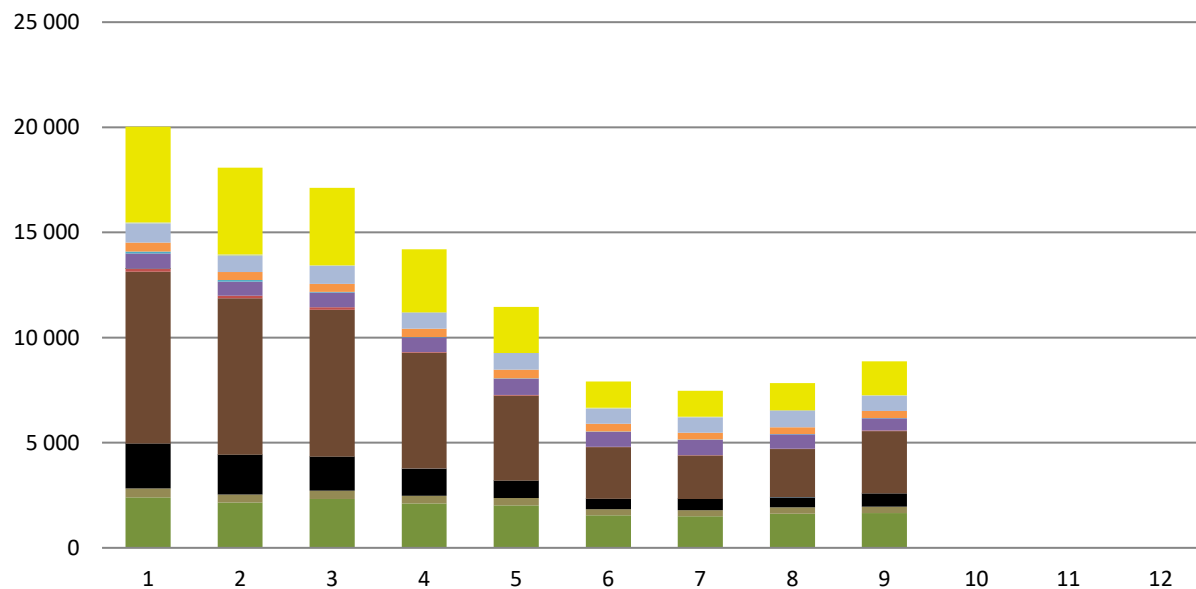
III. čtvrtletí 2021

### 4.1 Výroba tepla brutto podle paliv [TJ]

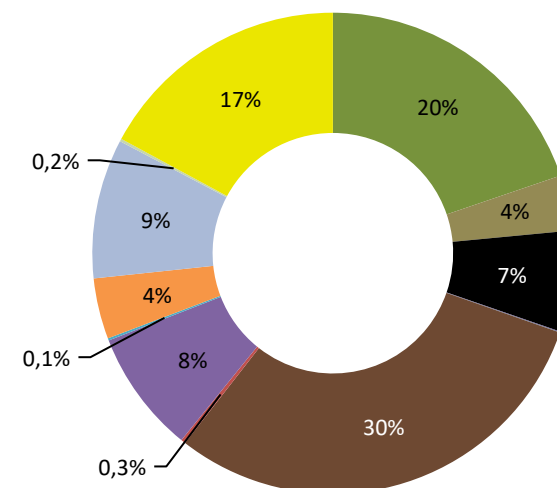
	I. čtvrtletí			II. čtvrtletí			III. čtvrtletí			IV. čtvrtletí			Celkem
	Leden	Únor	Březen	Duben	Květen	Červen	Červenec	Srpen	Září	Říjen	Listopad	Prosinec	
<b>Výroba tepla brutto</b>	<b>55 215,6</b>			<b>33 564,7</b>			<b>24 181,3</b>						<b>112 961,6</b>
	<b>20 023,5</b>	<b>18 078,5</b>	<b>17 113,6</b>	<b>14 190,2</b>	<b>11 456,5</b>	<b>7 918,0</b>	<b>7 465,8</b>	<b>7 839,1</b>	<b>8 876,4</b>				
■ Biomasa	2 406,3	2 157,9	2 320,2	2 111,1	2 023,7	1 541,3	1 501,5	1 626,4	1 652,1				17 340,5
■ Bioplyn	419,8	374,0	400,4	369,9	349,3	291,3	288,1	299,3	312,6				3 104,6
■ Černé uhlí	2 146,7	1 902,3	1 622,4	1 294,2	829,4	502,5	534,2	478,2	630,5				9 940,4
■ Elektrická energie	2,2	2,5	2,7	3,3	2,8	3,3	4,4	4,0	3,8				28,9
■ Energie prostředí (tepelné čerpadlo)	1,5	1,2	0,7	1,4	1,8	1,5	1,3	1,0	1,9				12,2
■ Energie Slunce (solární kolektor)	0,0	0,0	0,0	0,1	0,1	0,1	0,1	0,1	0,1				0,5
■ Hnědé uhlí	8 152,8	7 432,1	6 980,8	5 496,5	4 036,0	2 444,0	2 067,5	2 288,5	2 943,6				41 841,7
■ Jaderné palivo	145,8	124,4	107,9	41,3	31,6	23,6	18,1	21,8	33,4				548,1
■ Koks	0,1	0,0	0,0	0,0	0,0	0,0	0,0	0,0	0,0				0,1
■ Odpadní teplo	722,4	659,6	713,8	696,0	774,6	710,8	723,8	684,1	587,2				6 272,4
■ Ostatní kapalná paliva	86,7	75,3	30,3	11,1	11,5	19,8	11,6	13,5	11,0				270,7
■ Ostatní pevná paliva	438,2	386,8	368,3	396,5	412,0	369,9	331,3	320,1	336,5				3 359,5
■ Ostatní plyny	902,7	768,4	864,1	776,9	795,2	714,0	731,3	801,5	735,8				7 089,9
■ Ostatní	0,0	0,0	0,0	0,0	0,0	0,0	0,0	0,0	0,0				0,0
■ Topné oleje	58,7	64,4	25,1	5,5	3,3	47,1	27,1	8,9	6,6				246,7
■ Zemní plyn	4 539,7	4 129,4	3 677,0	2 986,5	2 185,3	1 248,9	1 225,5	1 291,7	1 621,3				22 905,3

zdroj dat: výkaz ERÚ-T1, ERÚ-E1

Výroba tepla brutto (TJ)



Podíl paliv na výrobě tepla brutto



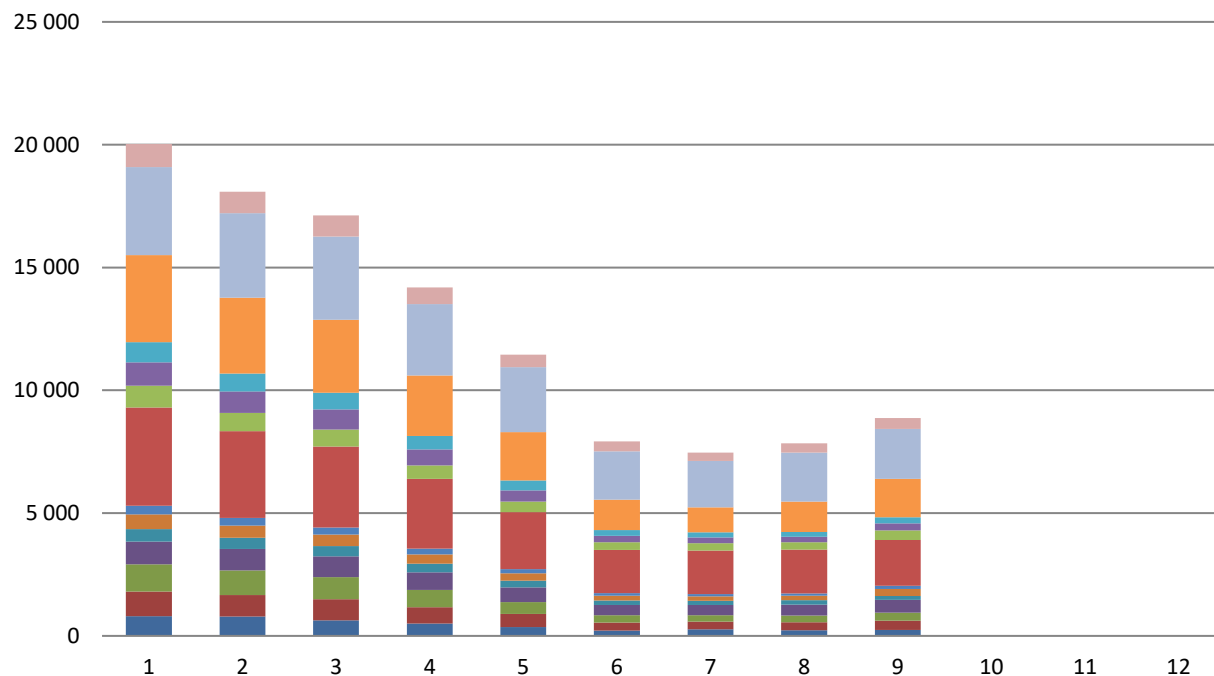
## 4.2 Výroba tepla brutto v krajích ČR [TJ]

III. čtvrtletí 2021

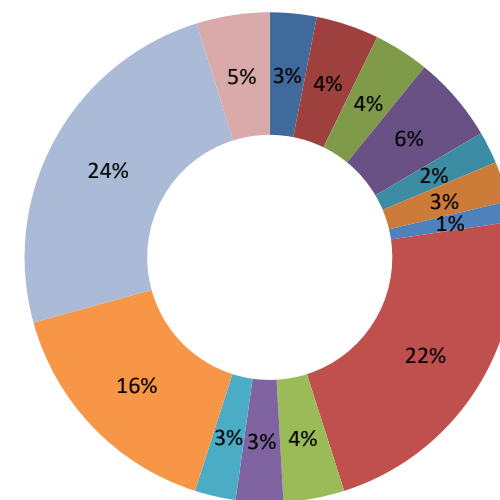
	I. čtvrtletí			II. čtvrtletí			III. čtvrtletí			IV. čtvrtletí			Celkem
	Leden	Únor	Březen	Duben	Květen	Červen	Červenec	Srpen	Září	Říjen	Listopad	Prosinec	
<b>Výroba tepla brutto</b>	<b>55 215,6</b>			<b>33 564,7</b>			<b>24 181,3</b>						<b>112 961,6</b>
	<b>20 023,5</b>	<b>18 078,5</b>	<b>17 113,6</b>	<b>14 190,2</b>	<b>11 456,5</b>	<b>7 918,0</b>	<b>7 465,8</b>	<b>7 839,1</b>	<b>8 876,4</b>				
Hlavní město Praha	798,1	788,7	630,8	507,3	362,1	213,6	274,6	224,7	243,6				4 043,4
Jihočeský kraj	1 010,9	869,6	862,4	659,5	530,2	332,0	305,7	325,9	371,5				5 267,7
Jihomoravský kraj	1 102,4	1 003,4	901,4	702,1	488,0	292,9	267,4	280,0	334,9				5 372,4
Karlovarský kraj	930,2	883,4	842,9	713,5	600,4	416,9	415,1	444,9	512,8				5 760,1
Kraj Vysočina	501,8	444,6	421,2	352,9	273,7	183,0	170,2	177,7	163,6				2 688,7
Královéhradecký kraj	601,0	500,7	470,8	378,2	296,3	197,5	172,7	179,2	289,9				3 086,3
Liberecký kraj	354,4	313,9	285,6	244,4	170,9	107,7	97,9	99,6	128,2				1 802,8
Moravskoslezský kraj	3 997,4	3 526,6	3 298,2	2 833,8	2 322,2	1 763,3	1 775,4	1 780,9	1 866,5				23 164,3
Olomoucký kraj	888,1	748,7	687,0	551,5	420,0	306,4	291,1	298,7	381,6				4 573,2
Pardubický kraj	956,9	878,2	819,5	649,2	462,2	260,8	243,4	220,3	291,1				4 781,6
Plzeňský kraj	814,4	727,0	683,7	545,6	403,2	233,0	200,9	200,1	251,7				4 059,6
Středočeský kraj	3 552,2	3 085,7	2 968,5	2 464,2	1 963,2	1 238,4	1 016,6	1 236,1	1 564,3				19 089,3
Ústecký kraj	3 583,3	3 435,2	3 389,6	2 908,7	2 645,6	1 971,1	1 891,8	1 997,4	2 027,7				23 850,5
Zlínský kraj	932,4	872,7	851,9	679,3	518,5	401,5	342,9	373,6	448,9				5 421,7

zdroj dat: výkaz ERÚ-T1, ERÚ-E1

Výroba tepla brutto v krajích ČR (TJ)



Podíl krajů ČR na výrobě tepla brutto





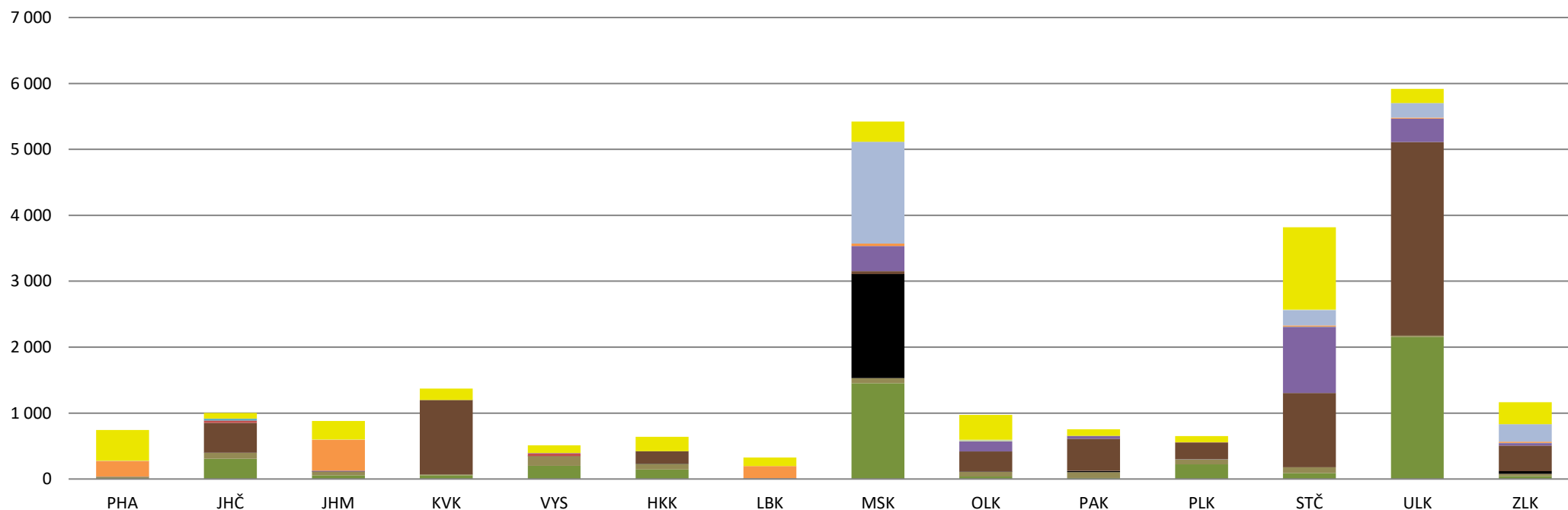
### 4.3 Výroba tepla brutto podle paliv v krajích ČR [TJ]

III. čtvrtletí 2021

	PHA	JHČ	JHM	KVK	VYS	HKK	LBK	MSK	OLK	PAK	PLK	STČ	ULK	ZLK	Celkem
<b>Výroba tepla brutto</b>	<b>742,8</b>	<b>1 003,2</b>	<b>882,3</b>	<b>1 372,8</b>	<b>511,5</b>	<b>641,8</b>	<b>325,7</b>	<b>5 422,8</b>	<b>971,4</b>	<b>754,9</b>	<b>652,7</b>	<b>3 817,0</b>	<b>5 916,9</b>	<b>1 165,4</b>	<b>24 181,3</b>
Biomasa	0,0	306,8	55,8	54,4	200,6	143,3	0,0	1 453,4	37,5	17,3	220,8	89,1	2 154,4	46,4	4 780,0
Bioplyn	30,9	91,8	59,3	15,4	145,8	86,1	9,1	78,2	76,3	86,4	80,2	87,4	22,7	30,3	900,0
Černé uhlí	0,0	0,0	0,0	0,0	0,0	3,9	0,0	1 579,1	2,0	13,9	0,0	0,0	0,6	43,4	1 643,0
Elektrická energie	2,3	0,1	1,3	0,0	0,0	0,0	0,0	0,1	0,6	5,7	1,8	0,0	0,0	0,2	12,2
Energie prostředí (tepelné čerpadlo)	2,5	0,0	0,1	1,2	0,0	0,0	0,0	0,0	0,0	0,0	0,0	0,0	0,4	0,0	4,2
Energie Slunce (solární kolektor)	0,0	0,0	0,1	0,1	0,1	0,0	0,0	0,0	0,0	0,0	0,0	0,0	0,0	0,0	0,2
Hnědé uhlí	0,0	451,1	0,5	1 126,6	2,5	188,0	0,5	41,5	303,2	486,5	251,8	1 128,1	2 932,4	386,9	7 299,6
Jaderné palivo	0,0	37,3	0,0	0,0	36,1	0,0	0,0	0,0	0,0	0,0	0,0	0,0	0,0	0,0	73,4
Koks	0,0	0,0	0,0	0,0	0,0	0,0	0,0	0,0	0,0	0,0	0,0	0,0	0,0	0,0	0,0
Odpadní teplo	0,0	0,0	9,7	1,4	7,3	0,3	0,5	383,4	152,0	44,7	0,0	1 002,2	356,3	37,2	1 995,1
Ostatní kapalná paliva	0,0	26,4	0,0	0,0	0,0	0,0	0,0	0,0	0,0	0,0	0,0	4,6	0,0	5,1	36,1
Ostatní pevná paliva	239,0	2,4	469,0	0,0	3,5	0,0	187,5	34,7	0,0	0,0	3,9	16,5	15,3	15,9	987,8
Ostatní plyny	0,0	0,1	0,0	0,0	0,0	0,0	0,0	1 544,2	0,0	0,0	0,0	235,5	221,2	267,6	2 268,6
Ostatní	0,0	0,0	0,0	0,0	0,0	0,0	0,0	0,0	0,0	0,0	0,0	0,0	0,0	0,0	0,0
Topné oleje	2,5	2,6	3,6	0,0	0,5	0,2	0,0	0,8	24,1	0,4	0,6	4,7	1,7	0,8	42,6
Zemní plyn	465,6	84,5	282,8	173,7	115,1	219,9	128,1	307,3	375,8	100,0	93,5	1 249,0	211,9	331,4	4 138,6

zdroj dat: výkaz ERÚ-T1, ERÚ-E1

Výroba tepla brutto v krajích ČR (TJ)



## 5. Dodávky tepla

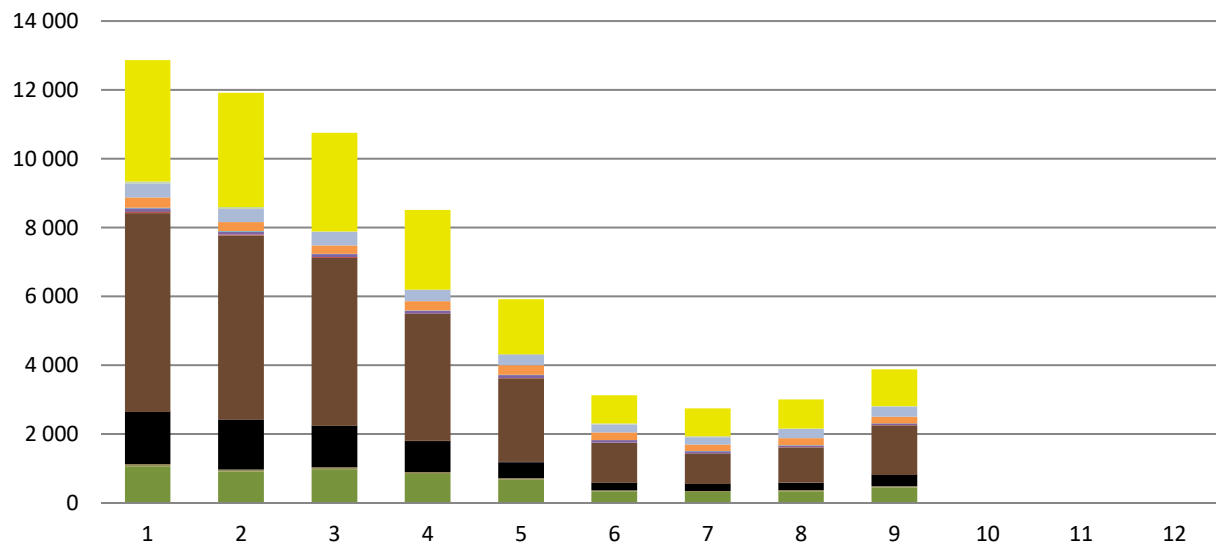
III. čtvrtletí 2021

### 5.1 Dodávky tepla podle paliv [TJ]

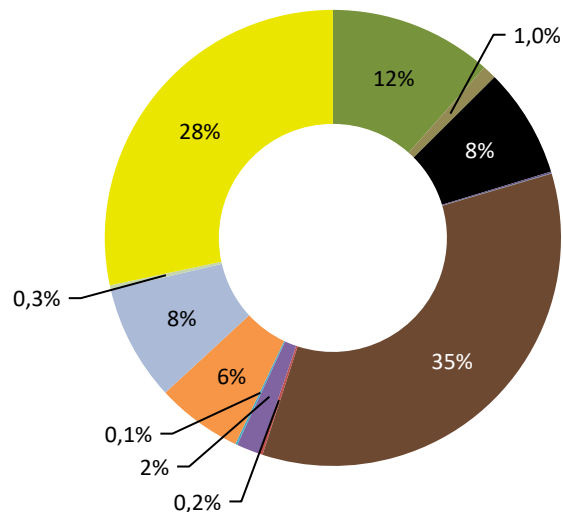
	I. čtvrtletí			II. čtvrtletí			III. čtvrtletí			IV. čtvrtletí			Celkem
	Leden	Únor	Březen	Duben	Květen	Červen	Červenec	Srpen	Září	Říjen	Listopad	Prosinec	
<b>Dodávky tepla</b>	<b>35 534,7</b>			<b>17 565,4</b>			<b>9 642,5</b>						<b>62 742,7</b>
	<b>12 867,2</b>	<b>11 913,3</b>	<b>10 754,2</b>	<b>8 509,4</b>	<b>5 922,9</b>	<b>3 133,2</b>	<b>2 746,6</b>	<b>3 009,8</b>	<b>3 886,1</b>				
■ Biomasa	1 064,9	912,8	978,3	841,8	676,1	338,6	320,7	344,4	450,0				5 927,7
■ Bioplyn	67,4	58,8	61,1	54,9	48,0	30,1	28,5	29,4	36,5				414,7
■ Černé uhlí	1 510,3	1 456,9	1 203,1	906,2	464,3	221,8	203,4	220,7	324,1				6 510,8
■ Elektrická energie	1,9	2,2	2,4	2,9	2,5	2,7	3,9	3,5	3,5				25,4
■ Energie prostředí (tepelné čerpadlo)	1,2	1,0	0,7	0,9	1,5	1,4	0,7	0,7	1,5				9,7
■ Energie Slunce (solární kolektor)	0,0	0,0	0,0	0,1	0,1	0,1	0,1	0,1	0,1				0,5
■ Hnědé uhlí	5 776,4	5 337,8	4 875,7	3 691,7	2 432,9	1 151,9	876,0	1 013,9	1 441,4				26 597,8
■ Jaderné palivo	39,6	30,6	25,0	3,7	2,9	7,7	7,0	7,1	7,2				130,6
■ Koks	0,1	0,0	0,0	0,0	0,0	0,0	0,0	0,0	0,0				0,1
■ Odpadní teplo	93,8	83,3	86,4	85,7	86,3	69,4	64,7	53,4	43,2				666,3
■ Ostatní kapalná paliva	18,6	19,4	5,5	3,2	5,6	5,6	4,4	5,7	4,3				72,4
■ Ostatní pevná paliva	298,7	252,9	242,2	276,6	283,5	225,0	191,4	200,4	195,4				2 166,1
■ Ostatní plyny	414,8	381,7	392,9	328,6	317,7	226,0	214,2	277,0	300,9				2 853,8
■ Ostatní	0,0	0,0	0,0	0,0	0,0	0,0	0,0	0,0	0,0				0,0
■ Topné oleje	49,9	55,8	20,6	3,5	1,7	30,5	20,0	7,0	3,5				192,5
■ Zemní plyn	3 529,5	3 320,1	2 860,2	2 309,6	1 599,9	822,3	811,6	846,6	1 074,5				17 174,3

zdroj dat: výkaz ERÚ-T1, ERÚ-E1

Dodávky tepla (TJ)



Podíl paliv na dodávkách tepla



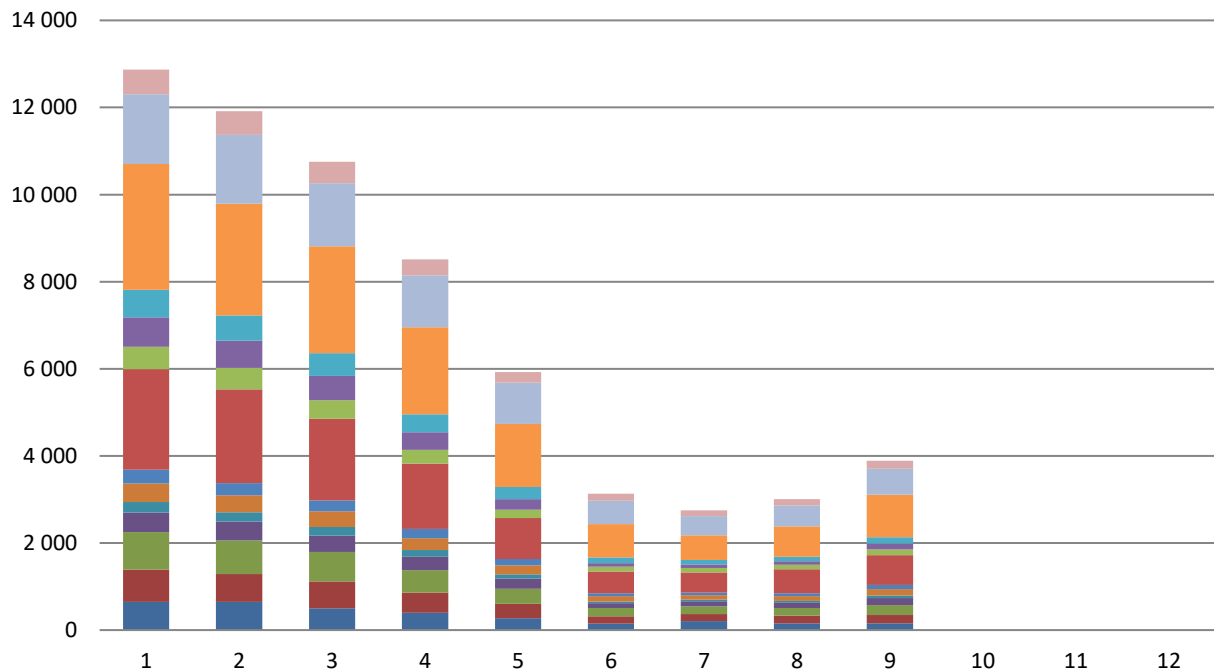
## 5.2 Dodávky tepla v krajích ČR [TJ]

III. čtvrtletí 2021

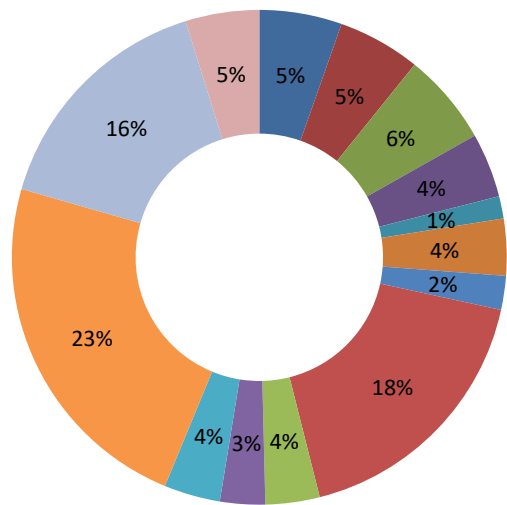
	I. čtvrtletí			II. čtvrtletí			III. čtvrtletí			IV. čtvrtletí			Celkem
	Leden	Únor	Březen	Duben	Květen	Červen	Červenec	Srpen	Září	Říjen	Listopad	Prosinec	
<b>Dodávky tepla</b>	<b>35 534,7</b>			<b>17 565,4</b>			<b>9 642,5</b>						<b>62 742,7</b>
	<b>12 867,2</b>	<b>11 913,3</b>	<b>10 754,2</b>	<b>8 509,4</b>	<b>5 922,9</b>	<b>3 133,2</b>	<b>2 746,6</b>	<b>3 009,8</b>	<b>3 886,1</b>				
Hlavní město Praha	646,7	648,6	500,7	398,1	274,1	144,7	208,0	157,7	154,4				
Jihočeský kraj	745,5	635,7	614,5	464,3	330,1	171,8	160,3	171,0	190,0				
Jihomoravský kraj	853,9	776,7	678,0	511,2	341,0	190,3	172,5	180,8	227,1				
Karlovarský kraj	453,5	427,5	375,0	308,5	236,6	107,5	121,3	119,2	165,5				
Kraj Vysočina	244,3	216,1	200,4	153,6	97,9	43,4	39,8	40,9	60,0				
Královéhradecký kraj	420,7	389,6	355,3	276,4	206,4	120,7	100,3	111,2	146,3				
Liberecký kraj	320,4	282,8	254,2	212,3	146,7	64,7	60,2	63,4	90,1				
Moravskoslezský kraj	2 305,7	2 151,9	1 877,1	1 497,5	939,7	503,7	464,7	550,7	687,3				
Olomoucký kraj	515,0	491,9	426,1	314,3	194,4	105,7	100,6	106,3	134,4				
Pardubický kraj	677,0	627,1	557,8	406,0	243,3	86,6	76,3	80,5	127,2				
Plzeňský kraj	627,8	580,6	519,0	414,4	277,6	129,2	107,9	99,6	146,7				
Středočeský kraj	2 894,4	2 563,4	2 453,2	1 994,1	1 446,4	764,0	565,0	696,9	977,0				
Ústecký kraj	1 602,0	1 576,7	1 452,0	1 192,9	945,1	536,6	440,5	478,4	597,9				
Zlínský kraj	560,2	544,8	491,0	366,0	243,6	164,3	129,4	153,2	182,2				

zdroj dat: výkaz ERÚ-T1, ERÚ-E1

Dodávky tepla v krajích ČR (TJ)



Podíl krajů ČR na dodávkách tepla



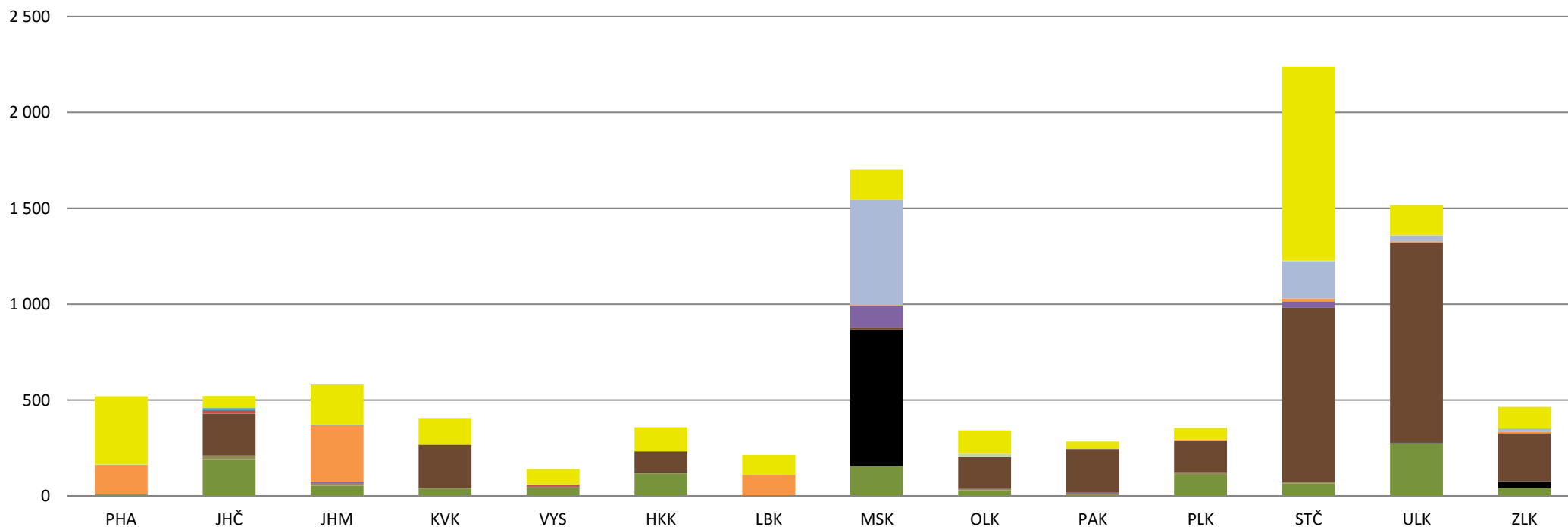
### 5.3 Dodávky tepla podle paliv v krajích ČR [TJ]

III. čtvrtletí 2021

	PHA	JHČ	JHM	KVK	VYS	HKK	LBK	MSK	OLK	PAK	PLK	STČ	ULK	ZLK	Celkem
<b>Dodávky tepla</b>	<b>520,0</b>	<b>521,2</b>	<b>580,4</b>	<b>406,0</b>	<b>140,7</b>	<b>357,8</b>	<b>213,7</b>	<b>1 702,7</b>	<b>341,3</b>	<b>283,9</b>	<b>354,2</b>	<b>2 238,9</b>	<b>1 516,7</b>	<b>464,8</b>	<b>9 642,5</b>
Biomasa	0,0	192,0	52,5	39,3	41,8	114,6	0,0	155,7	29,0	3,4	110,2	63,7	271,2	41,8	1 115,2
Bioplyn	7,8	18,8	14,1	0,8	6,7	5,1	2,1	0,1	6,7	9,3	8,7	8,3	4,4	1,5	94,4
Černé uhlí	0,0	0,0	0,0	0,0	0,0	3,9	0,0	710,7	0,0	1,1	0,0	0,0	0,6	31,8	748,2
Elektrická energie	2,3	0,1	1,3	0,0	0,0	0,0	0,0	0,1	0,6	5,4	0,9	0,0	0,0	0,2	10,9
Energie prostředí (tepelné čerpadlo)	1,3	0,0	0,1	1,2	0,0	0,0	0,0	0,0	0,0	0,0	0,0	0,0	0,4	0,0	3,0
Energie Slunce (solární kolektor)	0,0	0,0	0,1	0,0	0,1	0,0	0,0	0,0	0,0	0,0	0,0	0,0	0,0	0,0	0,2
Hnědé uhlí	0,0	218,4	0,5	225,2	1,8	108,8	0,4	13,8	166,3	224,4	168,9	911,1	1 042,4	249,3	3 331,3
Jaderné palivo	0,0	16,7	0,0	0,0	4,5	0,0	0,0	0,0	0,0	0,0	0,0	0,0	0,0	0,0	21,2
Koks	0,0	0,0	0,0	0,0	0,0	0,0	0,0	0,0	0,0	0,0	0,0	0,0	0,0	0,0	0,0
Odpadní teplo	0,0	0,0	6,3	0,0	4,5	0,0	0,5	113,0	0,0	3,7	0,0	30,7	0,0	2,5	161,3
Ostatní kapalná paliva	0,0	11,8	0,0	0,0	0,0	0,0	0,0	0,0	0,0	0,0	0,0	2,1	0,0	0,4	14,3
Ostatní pevná paliva	151,0	2,4	293,1	0,0	0,8	0,0	106,3	3,3	0,0	0,0	3,9	12,7	8,4	5,4	587,2
Ostatní plyny	0,0	0,1	0,0	0,0	0,0	0,0	0,0	546,5	0,0	0,0	0,0	195,9	30,6	18,9	792,1
Ostatní	0,0	0,0	0,0	0,0	0,0	0,0	0,0	0,0	0,0	0,0	0,0	0,0	0,0	0,0	0,0
Topné oleje	2,5	1,1	3,5	0,0	0,0	0,0	0,0	0,5	17,3	0,0	0,3	3,4	1,3	0,5	30,5
Zemní plyn	355,2	59,7	209,0	139,4	80,5	125,2	104,3	159,2	121,5	36,7	61,3	1 010,9	157,3	112,5	2 732,7

zdroj dat: výkaz ERÚ-T1, ERÚ-E1

Dodávky tepla v krajích ČR (TJ)



## 5.4 Dodávky tepla z uhlí, biomasy a bioplynu [GJ]

III. čtvrtletí 2021

	III. čtvrtletí		
	Červenec	Srpen	Září
<b>Dodávky tepla z uhlí</b>	<b>4 079 502,4</b>		
	<b>1 079 440,1</b>	<b>1 234 596,7</b>	<b>1 765 465,7</b>
Černé uhlí tříděné	66,7	881,9	20 877,5
Černé uhlí průmyslové	192 476,5	219 528,6	303 188,0
Černouhelné kaly a granulát	10 853,6	316,2	0,0
Hnědé uhlí tříděné	62 759,0	74 568,2	106 789,6
Hnědé uhlí průmyslové	813 284,3	939 301,9	1 334 610,6
Hnědé uhlí - Brikety	0,0	0,0	0,0
Hnědé uhlí - Lignit	0,0	0,0	0,0
Hnědé uhlí - Mourové kaly	0,0	0,0	0,0

zdroj dat: výkaz ERÚ-T1, ERÚ-E1

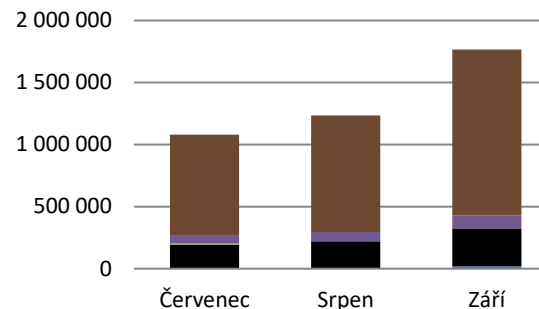
	III. čtvrtletí		
	Červenec	Srpen	Září
<b>Dodávky tepla z biomasy</b>	<b>1 115 166,6</b>		
	<b>320 724,0</b>	<b>344 395,9</b>	<b>450 046,7</b>
Brikety a pelety	14 549,3	14 659,1	29 477,9
Celulóznové výluhy	68 134,9	65 788,0	62 724,5
Kapalná biopaliva	0,0	0,0	0,0
Ostatní biomasa	0,0	0,0	0,0
Palivové dříví	0,0	0,0	0,0
Piliny, kůra, štěpky, dřevní odpad	231 010,5	252 406,8	348 050,2
Rostlinné materiály neaglomerované	7 029,3	11 541,9	9 794,1

zdroj dat: výkaz ERÚ-T1, ERÚ-E1

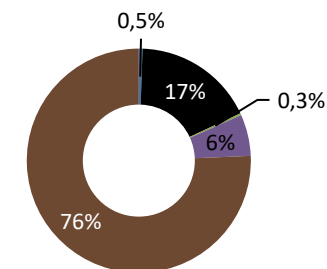
	III. čtvrtletí		
	Červenec	Srpen	Září
<b>Dodávky tepla z bioplynu</b>	<b>94 401,5</b>		
	<b>28 488,8</b>	<b>29 365,6</b>	<b>36 547,1</b>
Skládkový plyn	2 530,0	2 497,0	3 205,0
Kalový plyn (ČOV)	385,3	254,0	398,0
Ostatní bioplyn	25 573,5	26 614,5	32 944,1

zdroj dat: výkaz ERÚ-T1, ERÚ-E1

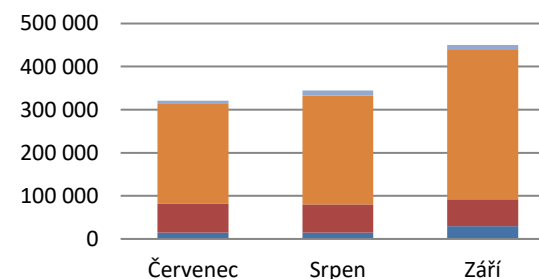
### Dodávky tepla z uhlí (GJ)



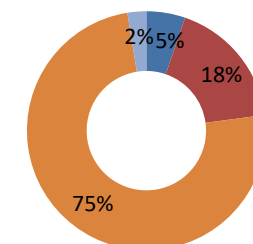
### Podíl kategorií uhlí na dodávkách tepla



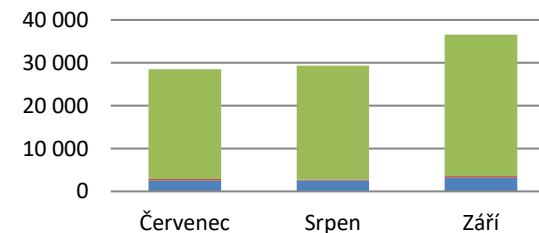
### Dodávky tepla z biomasy (GJ)



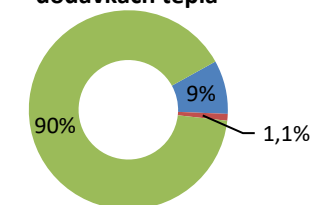
### Podíl kategorií biomasy na dodávkách tepla



### Dodávky tepla z bioplynu (GJ)



### Podíl kategorií bioplynu na dodávkách tepla



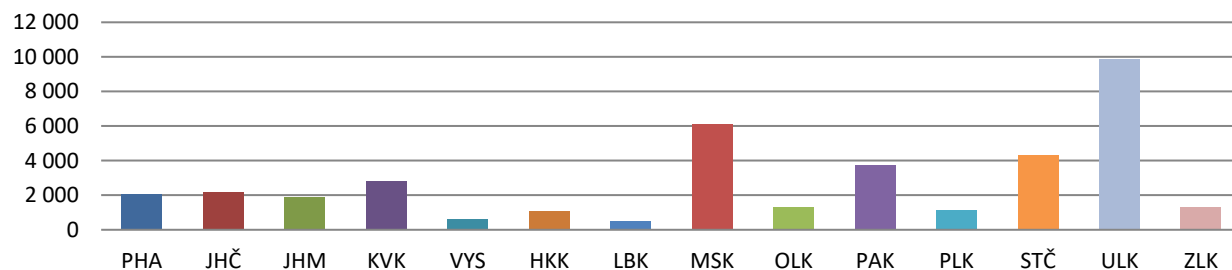
## 6. Instalovaný výkon výroben tepla v krajích ČR [MW<sub>t</sub>]

III. čtvrtletí 2021

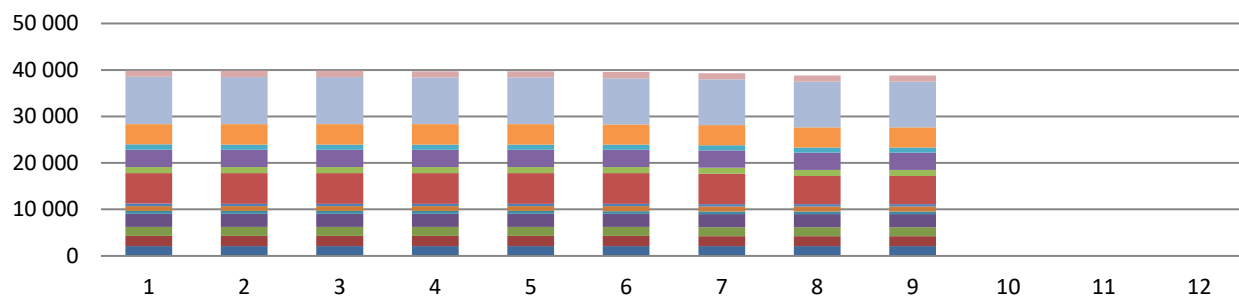
	I. čtvrtletí			II. čtvrtletí			III. čtvrtletí			IV. čtvrtletí		
	Leden	Únor	Březen	Duben	Květen	Červen	Červenec	Srpen	Září	Říjen	Listopad	Prosinec
<b>Instalovaný výkon v ČR</b>	<b>39 819,7</b>			<b>39 534,5</b>			<b>38 806,3</b>					
	<b>39 836,4</b>	<b>39 825,6</b>	<b>39 819,7</b>	<b>39 721,1</b>	<b>39 726,7</b>	<b>39 534,5</b>	<b>39 299,2</b>	<b>38 797,3</b>	<b>38 806,3</b>			
Hlavní město Praha (PHA)	2 082,8	2 083,6	2 083,6	2 087,8	2 094,4	2 094,4	2 081,7	2 081,7	2 081,5			
Jihočeský kraj (JHČ)	2 235,0	2 235,8	2 236,5	2 231,6	2 218,9	2 218,1	2 176,5	2 177,3	2 177,3			
Jihomoravský kraj (JHM)	1 925,1	1 925,4	1 926,4	1 925,5	1 926,7	1 908,8	1 885,5	1 885,5	1 885,8			
Karlovarský kraj (KVK)	2 830,1	2 817,3	2 817,3	2 819,2	2 819,2	2 819,2	2 819,2	2 825,2	2 825,2			
Kraj Vysočina (VYS)	607,6	607,6	607,6	603,4	603,4	603,4	602,4	602,4	602,5			
Královéhradecký kraj (HKK)	1 068,7	1 068,7	1 068,9	1 068,9	1 068,7	1 068,7	1 071,9	1 071,9	1 071,9			
Liberecký kraj (LBK)	486,8	486,8	486,8	486,6	486,6	486,6	472,0	472,0	472,0			
Moravskoslezský kraj (MSK)	6 593,2	6 593,2	6 584,1	6 583,7	6 593,2	6 592,0	6 586,1	6 093,7	6 101,9			
Olomoucký kraj (OLK)	1 289,5	1 289,5	1 289,9	1 292,3	1 292,3	1 292,3	1 293,6	1 293,6	1 293,9			
Pardubický kraj (PAK)	3 715,9	3 715,9	3 716,9	3 716,9	3 717,0	3 717,7	3 712,6	3 712,6	3 712,6			
Plzeňský kraj (PLK)	1 144,4	1 144,4	1 144,4	1 144,4	1 144,4	1 144,4	1 111,8	1 111,8	1 111,8			
Středočeský kraj (STČ)	4 350,5	4 350,6	4 350,6	4 351,3	4 352,4	4 352,6	4 332,6	4 316,5	4 316,7			
Ústecký kraj (ULK)	10 173,8	10 173,8	10 173,8	10 080,4	10 080,4	9 916,1	9 859,3	9 859,3	9 859,3			
Zlínský kraj (ZLK)	1 333,0	1 333,0	1 333,0	1 329,2	1 329,2	1 320,4	1 293,9	1 293,9	1 293,9			

zdroj dat: výkaz ERÚ-T1, ERÚ-E1

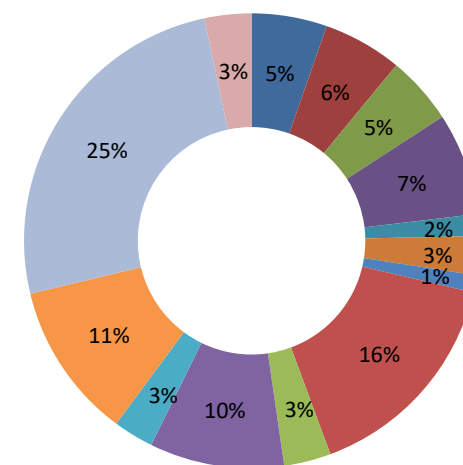
Instalovaný výkon v krajích ČR (MW<sub>t</sub>)



Instalovaný výkon v ČR (MW<sub>t</sub>)



Podíl krajů ČR na instalovaném výkonu výroben tepla



## 7. Spotřeba tepla

III. čtvrtletí 2021

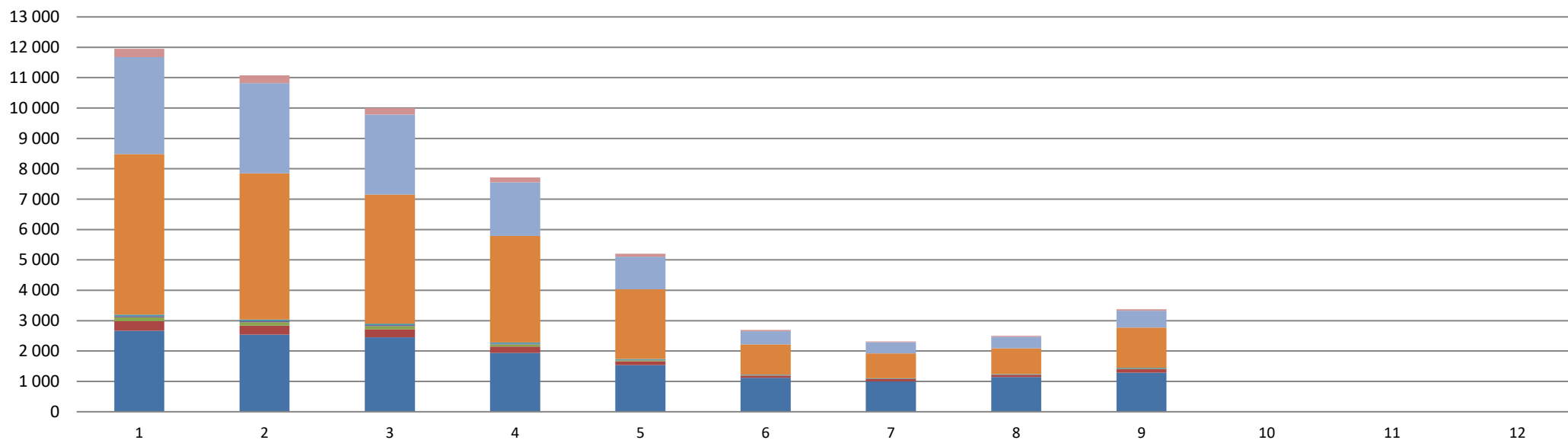
### 7.1 Spotřeba tepla podle sektorů národního hospodářství [TJ]

	I. čtvrtletí			II. čtvrtletí			III. čtvrtletí			IV. čtvrtletí			Celkem
	Leden	Únor	Březen	Duben	Květen	Červen	Červenec	Srpen	Září	Říjen	Listopad	Prosinec	
<b>Spotřeba tepla podle sektorů národního hospodářství *</b>	<b>33 029,3</b>			<b>15 604,8</b>			<b>8 189,5</b>						<b>56 823,6</b>
	<b>11 952,8</b>	<b>11 074,4</b>	<b>10 002,1</b>	<b>7 716,5</b>	<b>5 199,3</b>	<b>2 689,0</b>	<b>2 316,9</b>	<b>2 498,8</b>	<b>3 373,8</b>				
■ Průmysl	2 667,3	2 538,3	2 447,1	1 937,1	1 536,6	1 118,3	1 002,6	1 139,4	1 285,9				15 672,5
■ Energetika	315,8	295,2	272,4	208,8	127,3	74,7	75,1	72,9	117,5				1 559,8
■ Doprava	126,9	118,3	100,9	73,7	33,1	8,5	5,4	5,9	12,4				485,2
■ Stavebnictví	35,3	33,8	30,4	22,5	11,0	3,2	3,8	4,4	10,2				154,6
■ Zemědělství a lesnictví	52,3	51,9	53,1	43,5	30,6	15,4	14,8	14,2	21,9				297,7
■ Domácnosti	5 288,6	4 815,3	4 246,1	3 502,3	2 292,4	995,1	821,8	849,2	1 324,1				24 134,8
■ Obchod, služby, školství, zdravotnictví	3 188,0	2 969,0	2 633,6	1 767,4	1 075,4	440,1	364,8	380,4	550,3				13 369,0
■ Ostatní	278,5	252,7	218,7	161,2	92,8	33,6	28,6	32,4	51,5				1 150,0

\* Nezahrnuje část nezjištěného rozvodu tepla

zdroj dat: výkaz ERÚ-T1, ERÚ-E1

Spotřeba tepla podle sektorů národního hospodářství (TJ)



## 7.2 Spotřeba tepla podle sektorů národního hospodářství v krajích ČR [TJ]

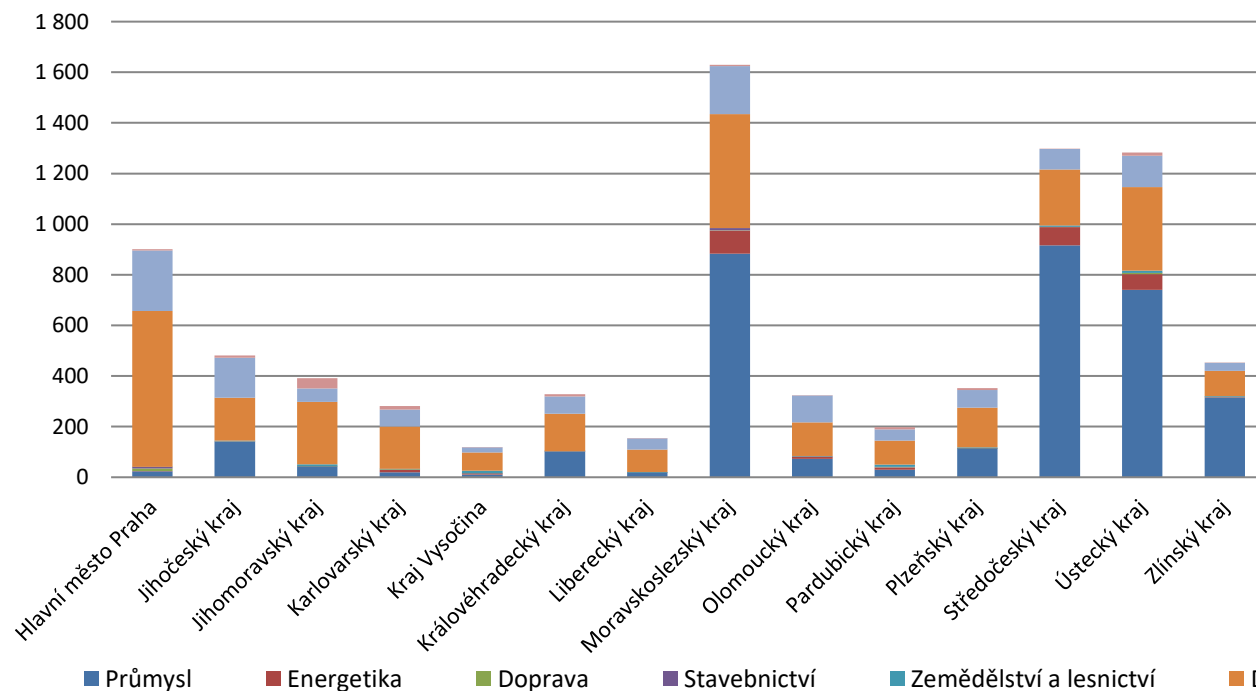
III. čtvrtletí 2021

	Průmysl	Energetika	Doprava	Stavebnictví	Zemědělství a lesnictví	Domácnosti	Obchod, služby, školství, zdravotnictví	Ostatní	Celkem kraj
<b>Celkem ČR *</b>	<b>3 427,9</b>	<b>265,5</b>	<b>23,7</b>	<b>18,5</b>	<b>50,9</b>	<b>2 995,0</b>	<b>1 295,5</b>	<b>112,5</b>	<b>8 189,5</b>
Hlavní město Praha	23,7	1,1	10,1	6,4	0,2	615,4	238,5	5,8	901,2
Jihočeský kraj	139,3	2,0	0,9	0,4	2,3	168,8	158,7	8,5	480,9
Jihomoravský kraj	43,2	0,5	0,0	0,0	7,1	246,6	54,0	39,6	391,1
Karlovarský kraj	19,5	10,7	1,4	1,0	0,8	167,2	67,2	13,2	281,0
Kraj Vysočina	11,0	4,5	0,1	0,1	9,7	72,4	20,0	0,0	117,7
Královéhradecký kraj	101,6	0,9	0,9	0,2	0,0	147,2	67,9	8,8	327,5
Liberecký kraj	18,1	0,2	0,0	0,0	2,1	89,4	43,3	0,7	153,9
Moravskoslezský kraj	882,8	91,3	1,7	8,1	0,0	451,0	189,7	4,6	1 629,4
Olomoucký kraj	72,9	9,1	0,0	0,2	1,3	133,9	106,1	1,2	324,7
Pardubický kraj	29,2	8,7	2,1	1,2	8,7	94,3	44,3	9,1	197,6
Plzeňský kraj	114,0	0,8	0,2	0,1	3,4	156,5	70,1	7,6	352,8
Středočeský kraj	916,5	72,1	1,1	0,0	4,7	221,8	80,7	0,7	1 297,6
Ústecký kraj	741,0	61,7	4,8	0,2	8,1	331,0	123,0	12,6	1 282,3
Zlínský kraj	315,0	2,2	0,5	0,5	2,3	99,4	31,8	0,0	451,7

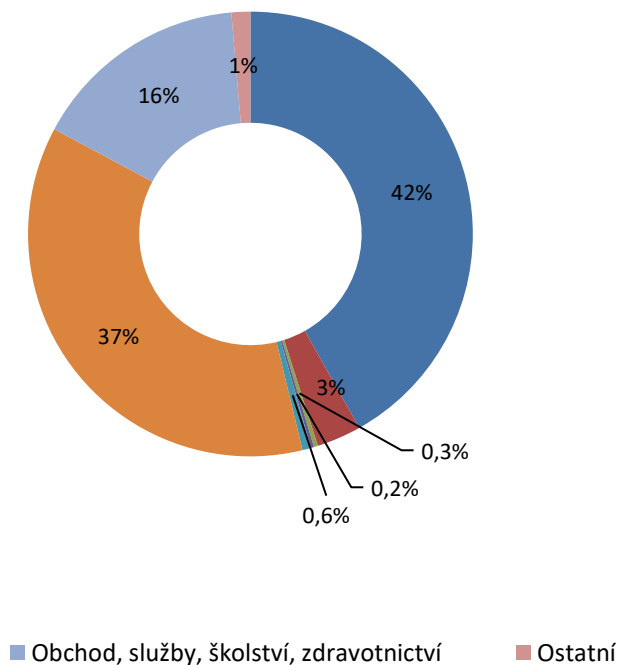
\* Nezahrnuje část nejištěného rozvodu tepla

zdroj dat: výkaz ERÚ-T1, ERÚ-E1

### Spotřeba tepla v krajích ČR podle sektorů národního hospodářství (TJ)



### Podíl jednotlivých sektorů národního hospodářství na spotřebě tepla v ČR





## 8. Výroba, dodávky a spotřeba tepla v jednotlivých krajích ČR

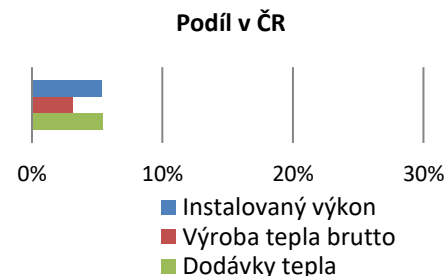
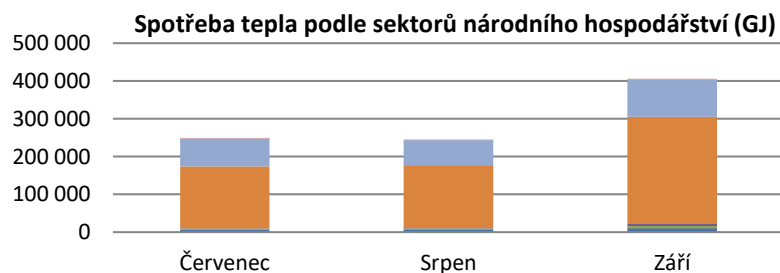
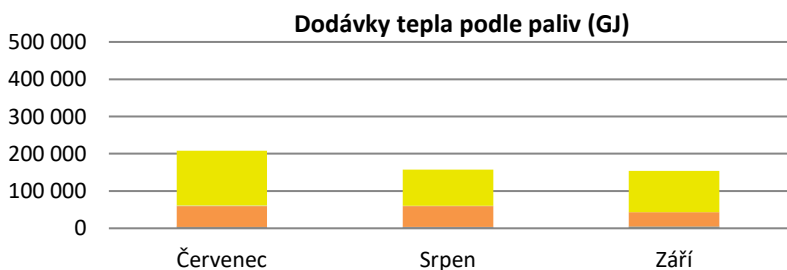
III. čtvrtletí 2021

### 8.1 Výroba, dodávky a spotřeba tepla: Hlavní město Praha

	Červenec		Srpen		Září		Celkem	
	Kraj	Podíl v ČR	Kraj	Podíl v ČR	Kraj	Podíl v ČR	Kraj	Podíl v ČR
<b>Celkový instalovaný výkon [MW<sub>t</sub>]</b>	<b>2 081,7</b>	5,3%	<b>2 081,7</b>	5,4%	<b>2 081,5</b>	5,4%	<b>2 081,5</b>	5,4%
<b>Výroba tepla brutto [GJ]</b>	<b>274 605,7</b>	3,7%	<b>224 674,5</b>	2,9%	<b>243 560,1</b>	2,7%	<b>742 840,3</b>	3,1%
<b>Dodávky tepla podle paliv [GJ]</b>	<b>207 974,1</b>	7,6%	<b>157 716,6</b>	5,2%	<b>154 353,3</b>	4,0%	<b>520 044,0</b>	5,4%
■ Biomasa	0,0	0,0%	0,0	0,0%	0,0	0,0%	0,0	0,0%
■ Bioplyn	2 530,0	8,9%	2 415,0	8,2%	2 833,0	7,8%	7 778,0	8,2%
■ Černé uhlí	0,0	0,0%	0,0	0,0%	0,0	0,0%	0,0	0,0%
■ Elektrická energie	1 045,0	27,0%	842,0	24,1%	402,0	11,5%	2 289,0	21,1%
■ Energie prostředí (tepelné čerpadlo)	196,0	27,5%	150,0	20,5%	936,0	60,9%	1 282,0	43,0%
■ Energie Slunce (solární kolektor)	0,0	0,0%	0,0	0,0%	0,0	0,0%	0,0	0,0%
■ Hnědé uhlí	0,0	0,0%	0,0	0,0%	0,0	0,0%	0,0	0,0%
■ Jaderné palivo	0,0	0,0%	0,0	0,0%	0,0	0,0%	0,0	0,0%
■ Koks	0,0	0,0%	0,0	0,0%	0,0	0,0%	0,0	0,0%
■ Odpadní teplo	0,0	0,0%	0,0	0,0%	0,0	0,0%	0,0	0,0%
■ Ostatní kapalná paliva	0,0	0,0%	0,0	0,0%	0,0	0,0%	0,0	0,0%
■ Ostatní pevná paliva	55 830,0	29,2%	56 566,0	28,2%	38 653,0	19,8%	151 049,0	25,7%
■ Ostatní plyny	0,0	0,0%	0,0	0,0%	0,0	0,0%	0,0	0,0%
■ Ostatní	0,0	0,0%	0,0	0,0%	0,0	0,0%	0,0	0,0%
■ Topné oleje	2 011,0	10,1%	482,0	6,8%	0,0	0,0%	2 493,0	8,2%
■ Zemní plyn	146 362,1	18,0%	97 261,6	11,5%	111 529,3	10,4%	355 153,0	13,0%
<b>Dodávka tepla ze Středočeského kraje [GJ]</b>	<b>123 447,0</b>		<b>208 719,0</b>		<b>354 053,0</b>		<b>686 219,0</b>	
<b>Spotřeba tepla podle sektorů národního hospodářství [GJ] *</b>	<b>249 402,4</b>	10,8%	<b>245 435,4</b>	9,8%	<b>406 408,6</b>	12,0%	<b>901 246,3</b>	11,0%
■ Průmysl	6 417,6	0,6%	7 209,3	0,6%	10 090,2	0,8%	23 717,1	0,7%
■ Energetika	375,3	0,5%	304,6	0,4%	391,2	0,3%	1 071,1	0,4%
■ Doprava	2 155,3	39,8%	2 421,5	41,0%	5 516,9	44,5%	10 093,7	42,6%
■ Stavebnictví	426,4	11,2%	384,3	8,7%	5 631,6	55,0%	6 442,3	34,9%
■ Zemědělství a lesnictví	55,2	0,4%	53,0	0,4%	106,0	0,5%	214,2	0,4%
■ Domácnosti	164 859,0	20,1%	166 817,7	19,6%	283 727,7	21,4%	615 404,3	20,5%
■ Obchod, služby, školství, zdravotnictví	73 555,1	20,2%	66 527,2	17,5%	98 461,4	17,9%	238 543,7	18,4%
■ Ostatní	1 558,4	5,4%	1 717,8	5,3%	2 483,8	4,8%	5 759,9	5,1%

\* Rozdíl mezi dodávkou a spotřebou jsou ztráty z nakoupeného tepla a část nezjištěného rozvodu tepla.

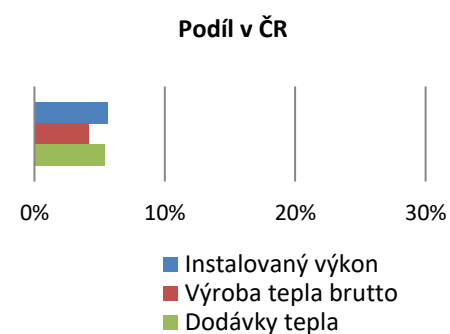
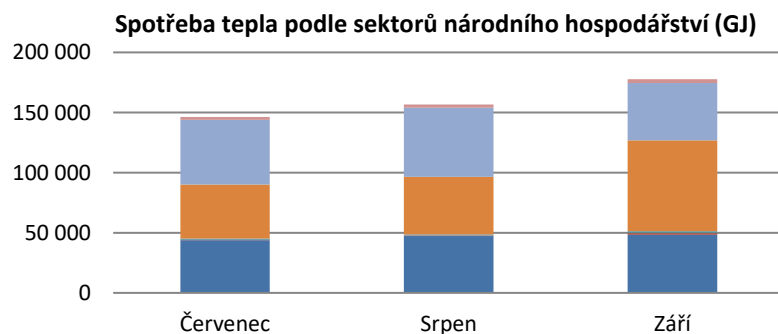
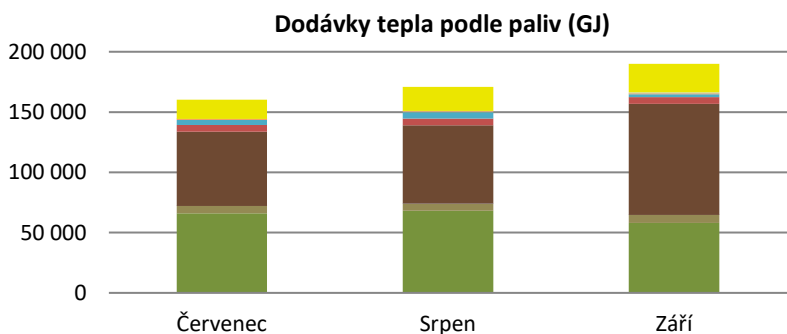
zdroj dat: výkaz ERÚ-T1, ERÚ-E1



	Červenec		Srpen		Září		Celkem	
	Kraj	Podíl v ČR	Kraj	Podíl v ČR	Kraj	Podíl v ČR	Kraj	Podíl v ČR
<b>Celkový instalovaný výkon [MW<sub>t</sub>]</b>	<b>2 176,5</b>	5,5%	<b>2 177,3</b>	5,6%	<b>2 177,3</b>	5,6%	<b>2 177,3</b>	5,6%
<b>Výroba tepla brutto [GJ]</b>	<b>305 733,7</b>	4,1%	<b>325 939,8</b>	4,2%	<b>371 492,1</b>	4,2%	<b>1 003 165,6</b>	4,1%
<b>Dodávky tepla podle paliv [GJ]</b>	<b>160 259,0</b>	5,8%	<b>170 985,9</b>	5,7%	<b>189 984,1</b>	4,9%	<b>521 229,0</b>	5,4%
■ Biomasa	65 970,3	20,6%	68 075,9	19,8%	57 989,5	12,9%	192 035,6	17,2%
■ Bioplyn	6 046,6	21,2%	6 054,3	20,6%	6 738,1	18,4%	18 839,0	20,0%
■ Černé uhlí	0,0	0,0%	0,0	0,0%	0,0	0,0%	0,0	0,0%
■ Elektrická energie	11,6	0,3%	32,0	0,9%	16,8	0,5%	60,4	0,6%
■ Energie prostředí (tepelné čerpadlo)	0,0	0,0%	0,0	0,0%	0,0	0,0%	0,0	0,0%
■ Energie Slunce (solární kolektor)	0,0	0,0%	0,0	0,0%	0,0	0,0%	0,0	0,0%
■ Hnědé uhlí	61 536,1	7,0%	64 831,2	6,4%	92 029,2	6,4%	218 396,6	6,6%
■ Jaderné palivo	5 587,9	79,9%	5 664,8	80,1%	5 494,6	76,8%	16 747,3	78,9%
■ Koks	0,0	0,0%	0,0	0,0%	0,0	0,0%	0,0	0,0%
■ Odpadní teplo	0,0	0,0%	0,0	0,0%	0,0	0,0%	0,0	0,0%
■ Ostatní kapalná paliva	4 351,0	100,0%	5 091,2	90,1%	2 401,2	55,4%	11 843,4	82,6%
■ Ostatní pevná paliva	705,5	0,4%	902,3	0,5%	809,3	0,4%	2 417,2	0,4%
■ Ostatní plyny	22,2	0,0%	24,7	0,0%	41,2	0,0%	88,1	0,0%
■ Ostatní	0,0	0,0%	0,0	0,0%	0,0	0,0%	0,0	0,0%
■ Topné oleje	53,1	0,3%	307,7	4,4%	757,5	21,5%	1 118,2	3,7%
■ Zemní plyn	15 974,7	2,0%	20 001,8	2,4%	23 706,8	2,2%	59 683,3	2,2%
<b>Spotřeba tepla podle sektorů národního hospodářství [GJ] *</b>	<b>146 315,1</b>	6,3%	<b>156 788,7</b>	6,3%	<b>177 845,1</b>	5,3%	<b>480 948,9</b>	5,9%
■ Průmysl	43 758,7	4,4%	47 297,2	4,2%	48 207,9	3,7%	139 263,8	4,1%
■ Energetika	290,4	0,4%	313,3	0,4%	1 368,6	1,2%	1 972,3	0,7%
■ Doprava	147,6	2,7%	201,8	3,4%	559,8	4,5%	909,2	3,8%
■ Stavebnictví	119,0	3,1%	132,8	3,0%	154,7	1,5%	406,6	2,2%
■ Zemědělství a lesnictví	797,9	5,4%	602,5	4,2%	888,3	4,1%	2 288,7	4,5%
■ Domácnosti	45 072,2	5,5%	48 012,7	5,7%	75 747,0	5,7%	168 831,9	5,6%
■ Obchod, služby, školství, zdravotnictví	53 672,6	14,7%	57 490,3	15,1%	47 580,9	8,6%	158 743,8	12,3%
■ Ostatní	2 456,7	8,6%	2 738,1	8,4%	3 337,7	6,5%	8 532,4	7,6%

\* Rozdíl mezi dodávkou a spotřebou jsou ztráty z nakoupeného tepla a část nezjištěného rozvodu tepla.

zdroj dat: výkaz ERÚ-T1, ERÚ-E1



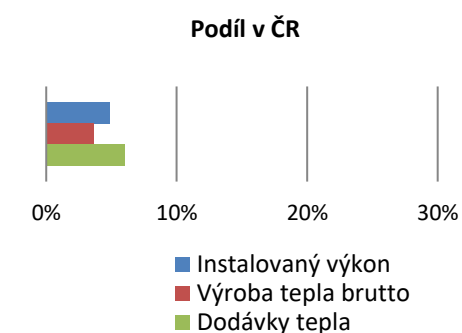
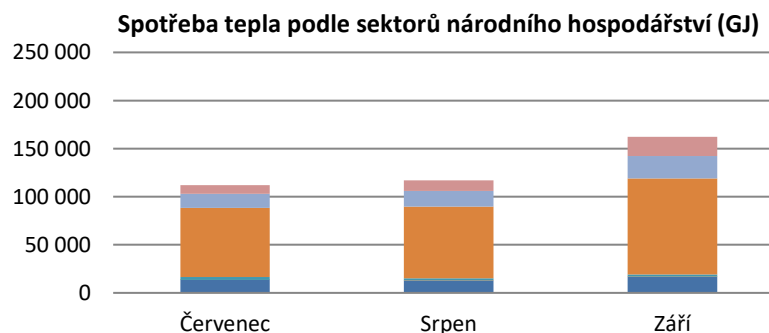
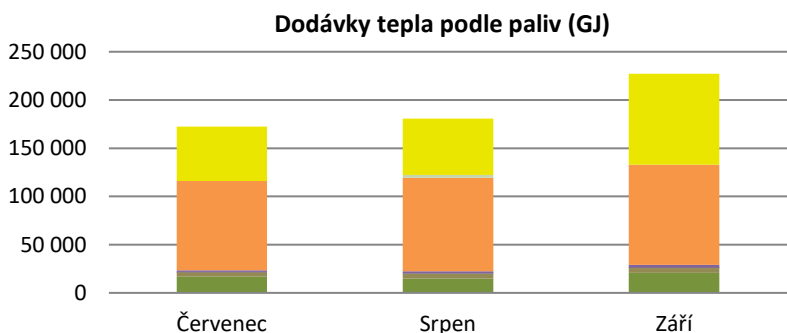
### 8.3 Výroba, dodávky a spotřeba tepla: Jihomoravský kraj

III. čtvrtletí 2021

	Červenec		Srpen		Září		Celkem	
	Kraj	Podíl v ČR	Kraj	Podíl v ČR	Kraj	Podíl v ČR	Kraj	Podíl v ČR
<b>Celkový instalovaný výkon [MW<sub>t</sub>]</b>	<b>1 885,5</b>	4,8%	<b>1 885,5</b>	4,9%	<b>1 885,8</b>	4,9%	<b>1 885,8</b>	4,9%
<b>Výroba tepla brutto [GJ]</b>	<b>267 355,1</b>	3,6%	<b>280 035,9</b>	3,6%	<b>334 862,5</b>	3,8%	<b>882 253,4</b>	3,6%
<b>Dodávky tepla podle paliv [GJ]</b>	<b>172 493,8</b>	6,3%	<b>180 813,4</b>	6,0%	<b>227 127,0</b>	5,8%	<b>580 434,2</b>	6,0%
■ Biomasa	16 883,1	5,3%	14 905,5	4,3%	20 691,7	4,6%	52 480,3	4,7%
■ Bioplyn	4 071,7	14,3%	4 875,0	16,6%	5 139,0	14,1%	14 085,7	14,9%
■ Černé uhlí	0,0	0,0%	0,0	0,0%	0,0	0,0%	0,0	0,0%
■ Elektrická energie	443,0	11,4%	464,0	13,3%	433,0	12,4%	1 340,0	12,3%
■ Energie prostředí (tepelné čerpadlo)	14,0	2,0%	18,0	2,5%	28,0	1,8%	60,0	2,0%
■ Energie Slunce (solární kolektor)	28,0	34,3%	20,0	30,5%	20,0	36,1%	68,0	33,6%
■ Hnědé uhlí	153,0	0,0%	154,0	0,0%	170,0	0,0%	477,0	0,0%
■ Jaderné palivo	0,0	0,0%	0,0	0,0%	0,0	0,0%	0,0	0,0%
■ Koks	0,0	0,0%	0,0	0,0%	0,0	0,0%	0,0	0,0%
■ Odpadní teplo	1 746,9	2,7%	1 867,3	3,5%	2 657,2	6,2%	6 271,3	3,9%
■ Ostatní kapalná paliva	0,0	0,0%	0,0	0,0%	0,0	0,0%	0,0	0,0%
■ Ostatní pevná paliva	92 536,0	48,4%	96 852,0	48,3%	103 740,0	53,1%	293 128,0	49,9%
■ Ostatní plyny	0,0	0,0%	0,0	0,0%	0,0	0,0%	0,0	0,0%
■ Ostatní	0,0	0,0%	0,0	0,0%	0,0	0,0%	0,0	0,0%
■ Topné oleje	284,1	1,4%	3 215,8	45,7%	0,0	0,0%	3 500,0	11,5%
■ Zemní plyn	56 333,9	6,9%	58 441,9	6,9%	94 248,1	8,8%	209 023,8	7,6%
<b>Spotřeba tepla podle sektorů národního hospodářství [GJ] *</b>	<b>111 977,9</b>	4,8%	<b>116 891,2</b>	4,7%	<b>162 214,1</b>	4,8%	<b>391 083,2</b>	4,8%
■ Průmysl	13 386,1	1,3%	12 917,9	1,1%	16 885,0	1,3%	43 189,0	1,3%
■ Energetika	137,7	0,2%	157,2	0,2%	181,5	0,2%	476,4	0,2%
■ Doprava	3,0	0,1%	3,0	0,1%	7,0	0,1%	13,0	0,1%
■ Stavebnictví	0,0	0,0%	0,0	0,0%	0,0	0,0%	0,0	0,0%
■ Zemědělství a lesnictví	3 003,4	20,3%	1 920,8	13,5%	2 219,1	10,1%	7 143,3	14,0%
■ Domácnosti	71 985,1	8,8%	74 857,2	8,8%	99 798,4	7,5%	246 640,7	8,2%
■ Obchod, služby, školství, zdravotnictví	14 476,4	4,0%	16 255,2	4,3%	23 289,9	4,2%	54 021,5	4,2%
■ Ostatní	8 986,1	31,4%	10 779,9	33,2%	19 833,1	38,5%	39 599,2	35,2%

\* Rozdíl mezi dodávkou a spotřebou jsou ztráty z nakoupeného tepla a část nezjištěného rozvodu tepla.

zdroj dat: výkaz ERÚ-T1, ERÚ-E1



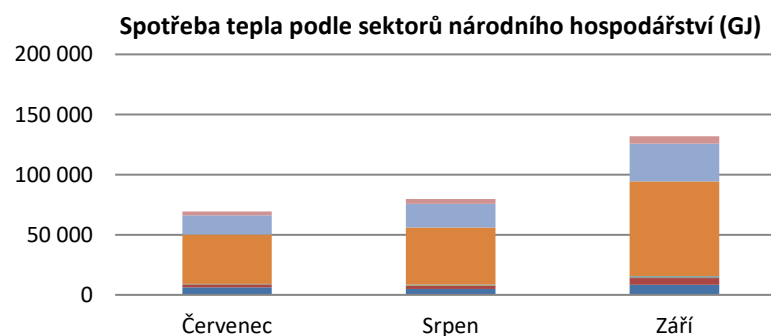
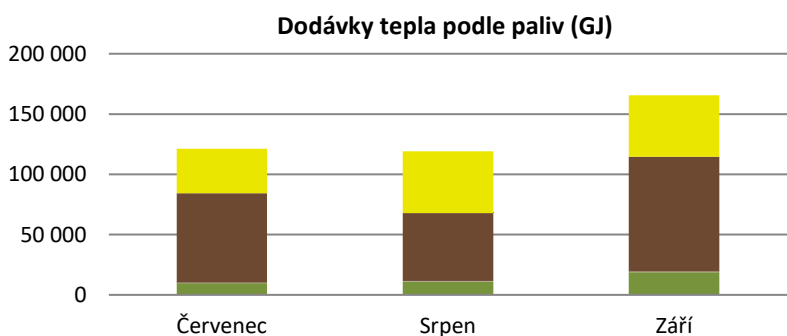
## 8.4 Výroba, dodávky a spotřeba tepla: Karlovarský kraj

III. čtvrtletí 2021

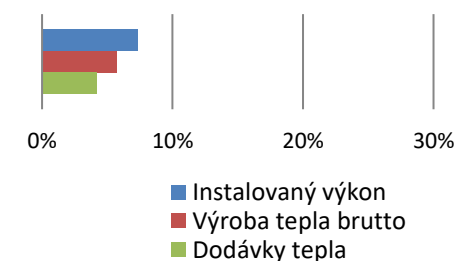
	Červenec		Srpen		Září		Celkem	
	Kraj	Podíl v ČR	Kraj	Podíl v ČR	Kraj	Podíl v ČR	Kraj	Podíl v ČR
<b>Celkový instalovaný výkon [MW<sub>t</sub>]</b>	<b>2 819,2</b>	7,2%	<b>2 825,2</b>	7,3%	<b>2 825,2</b>	7,3%	<b>2 825,2</b>	7,3%
<b>Výroba tepla brutto [GJ]</b>	<b>415 137,0</b>	5,6%	<b>444 889,8</b>	5,7%	<b>512 794,5</b>	5,8%	<b>1 372 821,2</b>	5,7%
<b>Dodávky tepla podle paliv [GJ]</b>	<b>121 258,8</b>	4,4%	<b>119 195,1</b>	4,0%	<b>165 533,5</b>	4,3%	<b>405 987,5</b>	4,2%
■ Biomasa	9 772,4	3,0%	10 787,1	3,1%	18 720,9	4,2%	39 280,4	3,5%
■ Bioplyn	136,0	0,5%	202,0	0,7%	470,0	1,3%	808,0	0,9%
■ Černé uhlí	0,0	0,0%	0,0	0,0%	0,0	0,0%	0,0	0,0%
■ Elektrická energie	0,0	0,0%	0,0	0,0%	0,0	0,0%	0,0	0,0%
■ Energie prostředí (tepelné čerpadlo)	356,4	50,0%	429,4	58,5%	455,7	29,7%	1 241,5	41,6%
■ Energie Slunce (solární kolektor)	16,0	19,5%	17,6	26,9%	10,4	18,8%	44,0	21,7%
■ Hnědé uhlí	73 979,3	8,4%	56 408,8	5,6%	94 796,2	6,6%	225 184,2	6,8%
■ Jaderné palivo	0,0	0,0%	0,0	0,0%	0,0	0,0%	0,0	0,0%
■ Koks	0,0	0,0%	0,0	0,0%	0,0	0,0%	0,0	0,0%
■ Odpadní teplo	0,0	0,0%	13,4	0,0%	0,0	0,0%	13,4	0,0%
■ Ostatní kapalná paliva	0,0	0,0%	0,0	0,0%	0,0	0,0%	0,0	0,0%
■ Ostatní pevná paliva	0,0	0,0%	0,0	0,0%	0,0	0,0%	0,0	0,0%
■ Ostatní plyny	0,0	0,0%	0,0	0,0%	0,0	0,0%	0,0	0,0%
■ Ostatní	0,0	0,0%	0,0	0,0%	0,0	0,0%	0,0	0,0%
■ Topné oleje	0,0	0,0%	0,0	0,0%	0,0	0,0%	0,0	0,0%
■ Zemní plyn	36 998,8	4,6%	51 336,9	6,1%	51 080,3	4,8%	139 416,0	5,1%
<b>Spotřeba tepla podle sektorů národního hospodářství [GJ] *</b>	<b>69 242,1</b>	3,0%	<b>79 694,5</b>	3,2%	<b>132 035,4</b>	3,9%	<b>280 972,0</b>	3,4%
■ Průmysl	6 177,7	0,6%	5 015,9	0,4%	8 353,1	0,6%	19 546,7	0,6%
■ Energetika	2 432,7	3,2%	2 694,9	3,7%	5 529,1	4,7%	10 656,7	4,0%
■ Doprava	307,8	5,7%	404,1	6,8%	664,5	5,4%	1 376,4	5,8%
■ Stavebnictví	205,5	5,4%	277,0	6,3%	481,4	4,7%	963,9	5,2%
■ Zemědělství a lesnictví	142,3	1,0%	211,0	1,5%	479,6	2,2%	832,9	1,6%
■ Domácnosti	41 008,9	5,0%	47 419,1	5,6%	78 799,4	6,0%	167 227,4	5,6%
■ Obchod, služby, školství, zdravotnictví	15 964,1	4,4%	19 696,6	5,2%	31 529,9	5,7%	67 190,6	5,2%
■ Ostatní	3 003,1	10,5%	3 975,8	12,3%	6 198,4	12,0%	13 177,3	11,7%

\* Rozdíl mezi dodávkou a spotřebou jsou ztráty z nakoupeného tepla a část nezjištěného rozvodu tepla.

zdroj dat: výkaz ERÚ-T1, ERÚ-E1



**Podíl v ČR**



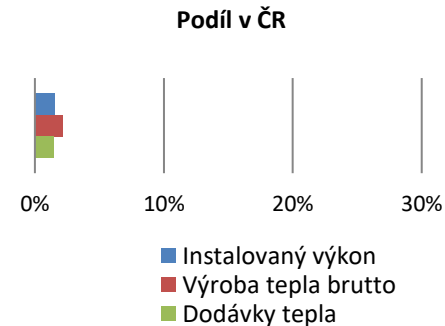
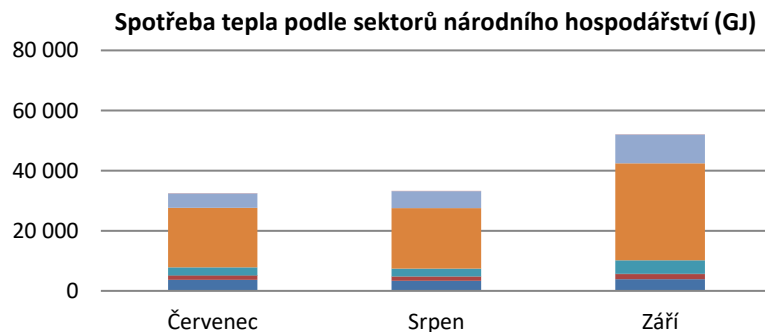
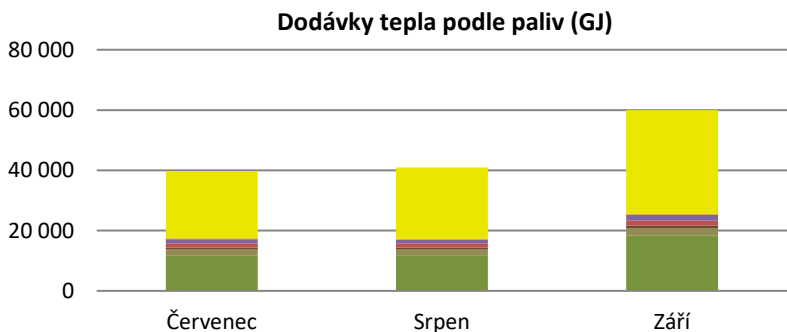
## 8.5 Výroba, dodávky a spotřeba tepla: Kraj Vysočina

III. čtvrtletí 2021

	Červenec		Srpen		Září		Celkem	
	Kraj	Podíl v ČR	Kraj	Podíl v ČR	Kraj	Podíl v ČR	Kraj	Podíl v ČR
<b>Celkový instalovaný výkon [MW<sub>t</sub>]</b>	<b>602,4</b>	1,5%	<b>602,4</b>	1,6%	<b>602,5</b>	1,6%	<b>602,5</b>	1,6%
<b>Výroba tepla brutto [GJ]</b>	<b>170 244,7</b>	2,3%	<b>177 652,6</b>	2,3%	<b>163 632,2</b>	1,8%	<b>511 529,5</b>	2,1%
<b>Dodávky tepla podle paliv [GJ]</b>	<b>39 793,4</b>	1,4%	<b>40 932,9</b>	1,4%	<b>60 004,4</b>	1,5%	<b>140 730,7</b>	1,5%
■ Biomasa	11 598,2	3,6%	11 793,0	3,4%	18 455,1	4,1%	41 846,3	3,8%
■ Bioplyn	2 253,7	7,9%	2 053,7	7,0%	2 419,6	6,6%	6 726,9	7,1%
■ Černé uhlí	0,0	0,0%	0,0	0,0%	0,0	0,0%	0,0	0,0%
■ Elektrická energie	10,0	0,3%	18,0	0,5%	15,0	0,4%	43,0	0,4%
■ Energie prostředí (tepelné čerpadlo)	0,0	0,0%	0,0	0,0%	0,0	0,0%	0,0	0,0%
■ Energie Slunce (solární kolektor)	24,7	30,3%	17,9	27,3%	16,0	28,9%	58,6	28,9%
■ Hnědé uhlí	471,0	0,1%	504,0	0,0%	786,0	0,1%	1 761,0	0,1%
■ Jaderné palivo	1 406,6	20,1%	1 405,3	19,9%	1 660,2	23,2%	4 472,1	21,1%
■ Koks	0,0	0,0%	0,0	0,0%	0,0	0,0%	0,0	0,0%
■ Odpadní teplo	1 419,3	2,2%	1 209,4	2,3%	1 918,9	4,4%	4 547,6	2,8%
■ Ostatní kapalná paliva	0,0	0,0%	0,0	0,0%	0,0	0,0%	0,0	0,0%
■ Ostatní pevná paliva	278,3	0,1%	247,7	0,1%	248,5	0,1%	774,5	0,1%
■ Ostatní plyny	0,0	0,0%	0,0	0,0%	0,0	0,0%	0,0	0,0%
■ Ostatní	0,0	0,0%	0,0	0,0%	0,0	0,0%	0,0	0,0%
■ Topné oleje	3,3	0,0%	9,0	0,1%	19,9	0,6%	32,1	0,1%
■ Zemní plyn	22 328,5	2,8%	23 674,9	2,8%	34 465,2	3,2%	80 468,6	2,9%
<b>Spotřeba tepla podle sektorů národního hospodářství [GJ] *</b>	<b>32 478,1</b>	1,4%	<b>33 150,6</b>	1,3%	<b>52 055,0</b>	1,5%	<b>117 683,7</b>	1,4%
■ Průmysl	3 718,4	0,4%	3 373,1	0,3%	3 897,5	0,3%	10 989,0	0,3%
■ Energetika	1 406,6	1,9%	1 405,3	1,9%	1 660,2	1,4%	4 472,1	1,7%
■ Doprava	19,7	0,4%	20,0	0,3%	54,6	0,4%	94,3	0,4%
■ Stavebnictví	12,7	0,3%	23,6	0,5%	79,7	0,8%	116,0	0,6%
■ Zemědělství a lesnictví	2 640,0	17,9%	2 568,5	18,1%	4 456,8	20,3%	9 665,3	19,0%
■ Domácnosti	19 869,0	2,4%	20 187,9	2,4%	32 293,3	2,4%	72 350,3	2,4%
■ Obchod, služby, školství, zdravotnictví	4 810,9	1,3%	5 572,0	1,5%	9 607,8	1,7%	19 990,8	1,5%
■ Ostatní	0,8	0,0%	0,1	0,0%	5,1	0,0%	5,9	0,0%

\* Rozdíl mezi dodávkou a spotřebou jsou ztráty z nakoupeného tepla a část nezjištěného rozvodu tepla.

zdroj dat: výkaz ERÚ-T1, ERÚ-E1



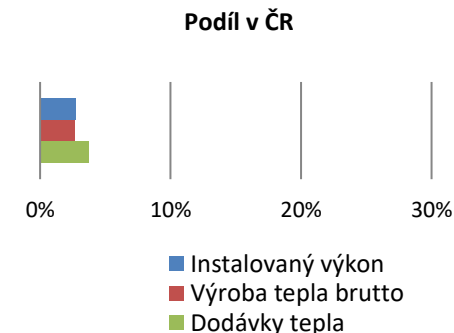
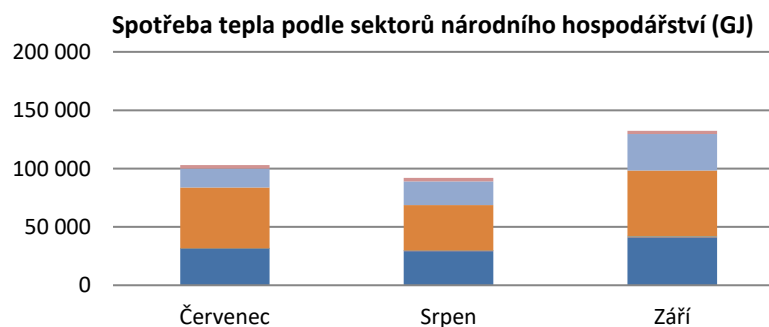
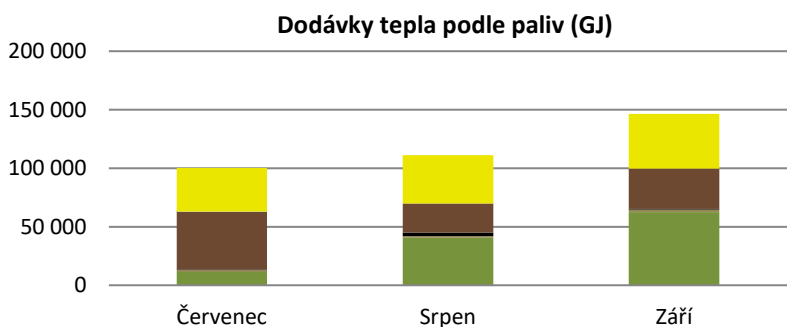
## 8.6 Výroba, dodávky a spotřeba tepla: Královéhradecký kraj

III. čtvrtletí 2021

	Červenec		Srpen		Září		Celkem	
	Kraj	Podíl v ČR	Kraj	Podíl v ČR	Kraj	Podíl v ČR	Kraj	Podíl v ČR
<b>Celkový instalovaný výkon [MW<sub>t</sub>]</b>	<b>1 071,9</b>	2,7%	<b>1 071,9</b>	2,8%	<b>1 071,9</b>	2,8%	<b>1 071,9</b>	2,8%
<b>Výroba tepla brutto [GJ]</b>	<b>172 717,4</b>	2,3%	<b>179 200,7</b>	2,3%	<b>289 923,9</b>	3,3%	<b>641 842,1</b>	2,7%
<b>Dodávky tepla podle paliv [GJ]</b>	<b>100 267,2</b>	3,7%	<b>111 161,9</b>	3,7%	<b>146 349,6</b>	3,8%	<b>357 778,7</b>	3,7%
■ Biomasa	11 411,1	3,6%	40 742,1	11,8%	62 449,9	13,9%	114 603,1	10,3%
■ Bioplyn	1 606,8	5,6%	1 204,2	4,1%	2 306,1	6,3%	5 117,2	5,4%
■ Černé uhlí	375,6	0,2%	2 974,9	1,3%	580,4	0,2%	3 930,9	0,5%
■ Elektrická energie	0,0	0,0%	0,0	0,0%	0,0	0,0%	0,0	0,0%
■ Energie prostředí (tepelné čerpadlo)	0,0	0,0%	0,0	0,0%	0,0	0,0%	0,0	0,0%
■ Energie Slunce (solární kolektor)	0,0	0,0%	0,0	0,0%	0,0	0,0%	0,0	0,0%
■ Hnědé uhlí	49 608,4	5,7%	24 946,6	2,5%	34 282,2	2,4%	108 837,1	3,3%
■ Jaderné palivo	0,0	0,0%	0,0	0,0%	0,0	0,0%	0,0	0,0%
■ Koks	0,0	0,0%	0,0	0,0%	0,0	0,0%	0,0	0,0%
■ Odpadní teplo	0,0	0,0%	0,0	0,0%	0,0	0,0%	0,0	0,0%
■ Ostatní kapalná paliva	0,0	0,0%	0,0	0,0%	0,0	0,0%	0,0	0,0%
■ Ostatní pevná paliva	0,0	0,0%	0,0	0,0%	0,0	0,0%	0,0	0,0%
■ Ostatní plyny	0,0	0,0%	0,0	0,0%	0,0	0,0%	0,0	0,0%
■ Ostatní	0,0	0,0%	0,0	0,0%	0,0	0,0%	0,0	0,0%
■ Topné oleje	44,0	0,2%	0,0	0,0%	0,0	0,0%	44,0	0,1%
■ Zemní plyn	37 221,3	4,6%	41 294,0	4,9%	46 731,0	4,3%	125 246,4	4,6%
<b>Dodávka tepla z Pardubického kraje [GJ]</b>	<b>21 025,3</b>		<b>23 437,2</b>		<b>35 445,0</b>		<b>79 907,5</b>	
<b>Spotřeba tepla podle sektorů národního hospodářství [GJ] *</b>	<b>102 984,2</b>	4,4%	<b>92 052,8</b>	3,7%	<b>132 467,1</b>	3,9%	<b>327 504,0</b>	4,0%
■ Průmysl	31 357,5	3,1%	29 223,6	2,6%	41 027,0	3,2%	101 608,1	3,0%
■ Energetika	228,3	0,3%	283,9	0,4%	357,4	0,3%	869,5	0,3%
■ Doprava	179,4	3,3%	221,7	3,8%	489,0	3,9%	890,1	3,8%
■ Stavebnictví	27,0	0,7%	39,0	0,9%	139,0	1,4%	205,0	1,1%
■ Zemědělství a lesnictví	11,0	0,1%	14,0	0,1%	20,0	0,1%	45,0	0,1%
■ Domácnosti	52 041,1	6,3%	38 920,1	4,6%	56 201,5	4,2%	147 162,7	4,9%
■ Obchod, služby, školství, zdravotnictví	16 251,4	4,5%	20 336,4	5,3%	31 312,2	5,7%	67 900,0	5,2%
■ Ostatní	2 888,6	10,1%	3 014,1	9,3%	2 921,0	5,7%	8 823,7	7,8%

\* Rozdíl mezi dodávkou a spotřebou jsou ztráty z nakoupeného tepla a část nezjištěného rozvodu tepla.

zdroj dat: výkaz ERÚ-T1, ERÚ-E1



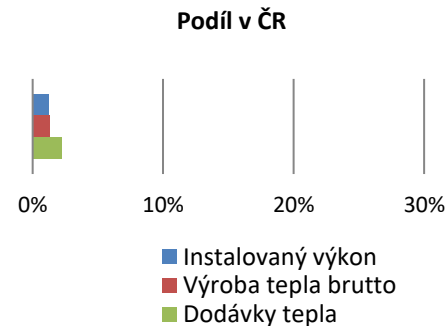
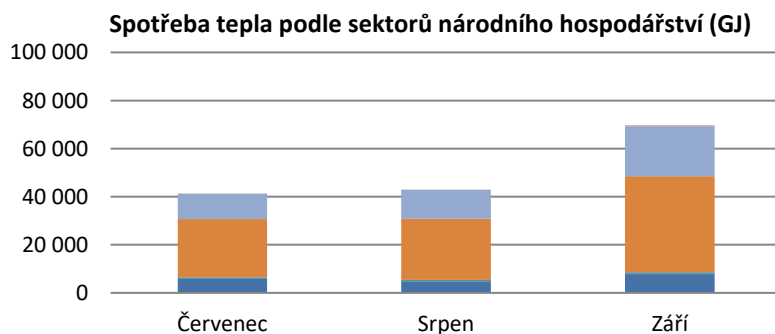
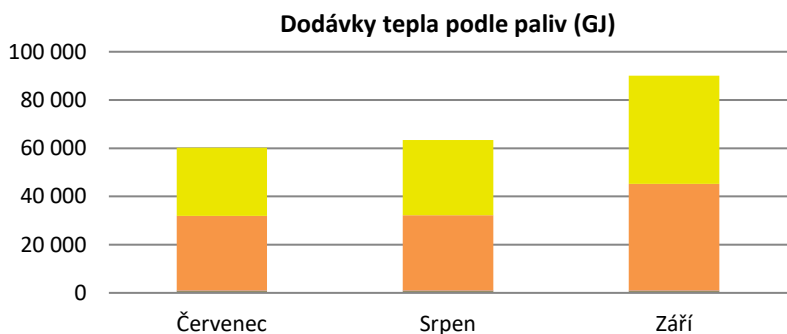
## 8.7 Výroba, dodávky a spotřeba tepla: Liberecký kraj

III. čtvrtletí 2021

	Červenec		Srpen		Září		Celkem	
	Kraj	Podíl v ČR	Kraj	Podíl v ČR	Kraj	Podíl v ČR	Kraj	Podíl v ČR
<b>Celkový instalovaný výkon [MW<sub>t</sub>]</b>	<b>472,0</b>	1,2%	<b>472,0</b>	1,2%	<b>472,0</b>	1,2%	<b>472,0</b>	1,2%
<b>Výroba tepla brutto [GJ]</b>	<b>97 932,0</b>	1,3%	<b>99 623,8</b>	1,3%	<b>128 185,6</b>	1,4%	<b>325 741,4</b>	1,3%
<b>Dodávky tepla podle paliv [GJ]</b>	<b>60 208,3</b>	2,2%	<b>63 392,8</b>	2,1%	<b>90 080,3</b>	2,3%	<b>213 681,4</b>	2,2%
■ Biomasa	0,0	0,0%	0,0	0,0%	0,0	0,0%	0,0	0,0%
■ Bioplyn	721,0	2,5%	730,9	2,5%	693,2	1,9%	2 145,1	2,3%
■ Černé uhlí	0,0	0,0%	0,0	0,0%	0,0	0,0%	0,0	0,0%
■ Elektrická energie	0,0	0,0%	0,0	0,0%	0,0	0,0%	0,0	0,0%
■ Energie prostředí (tepelné čerpadlo)	0,0	0,0%	0,0	0,0%	0,0	0,0%	0,0	0,0%
■ Energie Slunce (solární kolektor)	0,0	0,0%	0,0	0,0%	0,0	0,0%	0,0	0,0%
■ Hnědé uhlí	141,7	0,0%	135,3	0,0%	119,2	0,0%	396,2	0,0%
■ Jaderné palivo	0,0	0,0%	0,0	0,0%	0,0	0,0%	0,0	0,0%
■ Koks	0,0	0,0%	0,0	0,0%	0,0	0,0%	0,0	0,0%
■ Odpadní teplo	150,9	0,2%	187,1	0,4%	206,0	0,5%	544,0	0,3%
■ Ostatní kapalná paliva	0,0	0,0%	0,0	0,0%	0,0	0,0%	0,0	0,0%
■ Ostatní pevná paliva	30 938,0	16,2%	31 162,0	15,5%	44 173,0	22,6%	106 273,0	18,1%
■ Ostatní plyny	0,0	0,0%	0,0	0,0%	0,0	0,0%	0,0	0,0%
■ Ostatní	0,0	0,0%	0,0	0,0%	0,0	0,0%	0,0	0,0%
■ Topné oleje	0,0	0,0%	0,0	0,0%	0,0	0,0%	0,0	0,0%
■ Zemní plyn	28 256,7	3,5%	31 177,5	3,7%	44 888,9	4,2%	104 323,1	3,8%
<b>Spotřeba tepla podle sektorů národního hospodářství [GJ] *</b>	<b>41 288,5</b>	1,8%	<b>42 978,1</b>	1,7%	<b>69 671,4</b>	2,1%	<b>153 937,9</b>	1,9%
■ Průmysl	5 730,5	0,6%	4 650,8	0,4%	7 756,5	0,6%	18 137,8	0,5%
■ Energetika	25,0	0,0%	30,0	0,0%	130,0	0,1%	185,0	0,1%
■ Doprava	0,0	0,0%	3,0	0,1%	11,0	0,1%	14,0	0,1%
■ Stavebnictví	5,0	0,1%	5,0	0,1%	13,0	0,1%	23,0	0,1%
■ Zemědělství a lesnictví	721,0	4,9%	730,9	5,1%	693,2	3,2%	2 145,1	4,2%
■ Domácnosti	24 188,9	2,9%	25 379,2	3,0%	39 865,2	3,0%	89 433,3	3,0%
■ Obchod, služby, školství, zdravotnictví	10 476,0	2,9%	12 018,5	3,2%	20 755,5	3,8%	43 250,0	3,3%
■ Ostatní	142,1	0,5%	160,7	0,5%	447,0	0,9%	749,7	0,7%

\* Rozdíl mezi dodávkou a spotřebou jsou ztráty z nakoupeného tepla a část nezjištěného rozvodu tepla.

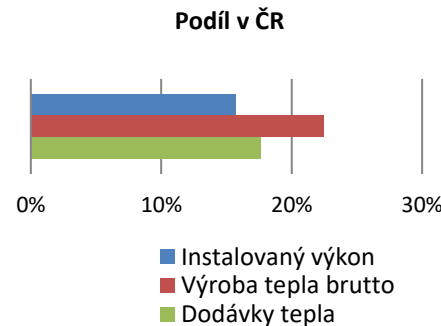
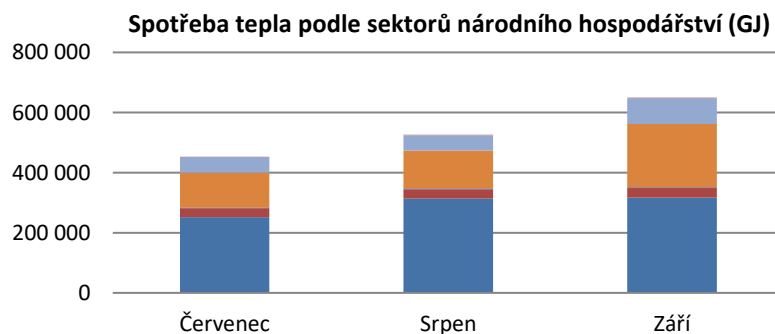
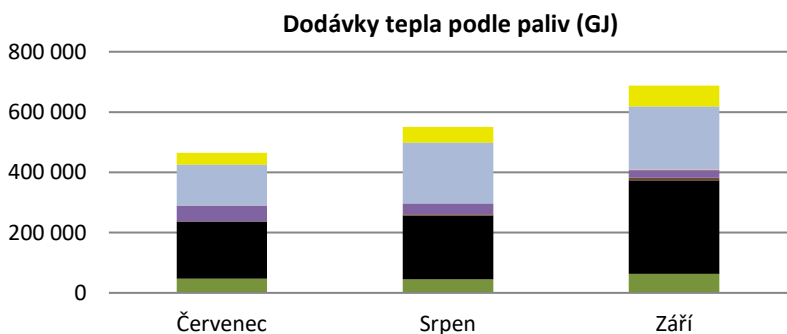
zdroj dat: výkaz ERÚ-T1, ERÚ-E1



	Červenec		Srpen		Září		Celkem	
	Kraj	Podíl v ČR	Kraj	Podíl v ČR	Kraj	Podíl v ČR	Kraj	Podíl v ČR
<b>Celkový instalovaný výkon [MW<sub>t</sub>]</b>	<b>6 586,1</b>	16,8%	<b>6 093,7</b>	15,7%	<b>6 101,9</b>	15,7%	<b>6 101,9</b>	15,7%
<b>Výroba tepla brutto [GJ]</b>	<b>1 775 356,3</b>	23,8%	<b>1 780 912,2</b>	22,7%	<b>1 866 545,3</b>	21,0%	<b>5 422 813,8</b>	22,4%
<b>Dodávky tepla podle paliv [GJ]</b>	<b>464 744,5</b>	16,9%	<b>550 684,0</b>	18,3%	<b>687 290,9</b>	17,7%	<b>1 702 719,3</b>	17,7%
■ Biomasa	46 832,9	14,6%	45 534,3	13,2%	63 377,6	14,1%	155 744,7	14,0%
■ Bioplyn	35,0	0,1%	25,0	0,1%	26,8	0,1%	86,8	0,1%
■ Černé uhlí	189 217,7	93,0%	211 450,6	95,8%	310 001,1	95,7%	710 669,5	95,0%
■ Elektrická energie	16,1	0,4%	16,2	0,5%	32,5	0,9%	64,7	0,6%
■ Energie prostředí (tepelné čerpadlo)	0,0	0,0%	0,0	0,0%	0,0	0,0%	0,0	0,0%
■ Energie Slunce (solární kolektor)	0,0	0,0%	0,0	0,0%	0,0	0,0%	0,0	0,0%
■ Hnědé uhlí	1 341,8	0,2%	3 586,5	0,4%	8 840,4	0,6%	13 768,7	0,4%
■ Jaderné palivo	0,0	0,0%	0,0	0,0%	0,0	0,0%	0,0	0,0%
■ Koks	0,0	0,0%	0,0	0,0%	0,0	0,0%	0,0	0,0%
■ Odpadní teplo	51 596,6	79,7%	36 558,3	68,5%	24 838,8	57,5%	112 993,7	70,0%
■ Ostatní kapalná paliva	0,0	0,0%	0,0	0,0%	0,0	0,0%	0,0	0,0%
■ Ostatní pevná paliva	861,0	0,4%	0,0	0,0%	2 391,0	1,2%	3 252,0	0,6%
■ Ostatní plyny	135 677,8	63,4%	201 528,4	72,7%	209 299,0	69,6%	546 505,2	69,0%
■ Ostatní	0,0	0,0%	0,0	0,0%	0,0	0,0%	0,0	0,0%
■ Topné oleje	102,7	0,5%	257,9	3,7%	97,4	2,8%	458,0	1,5%
■ Zemní plyn	39 063,0	4,8%	51 726,8	6,1%	68 386,2	6,4%	159 176,0	5,8%
<b>Spotřeba tepla podle sektorů národního hospodářství [GJ] *</b>	<b>453 080,2</b>	19,6%	<b>526 149,3</b>	21,1%	<b>650 155,9</b>	19,3%	<b>1 629 385,4</b>	19,9%
■ Průmysl	252 373,4	25,2%	313 765,8	27,5%	316 699,4	24,6%	882 838,6	25,8%
■ Energetika	28 890,9	38,5%	30 672,2	42,1%	31 735,3	27,0%	91 298,4	34,4%
■ Doprava	354,1	6,5%	417,9	7,1%	942,5	7,6%	1 714,5	7,2%
■ Stavebnictví	2 575,3	67,4%	3 011,7	68,0%	2 550,2	24,9%	8 137,1	44,0%
■ Zemědělství a lesnictví	0,0	0,0%	0,0	0,0%	0,0	0,0%	0,0	0,0%
■ Domácnosti	116 057,8	14,1%	125 311,0	14,8%	209 676,7	15,8%	451 045,5	15,1%
■ Obchod, služby, školství, zdravotnictví	51 747,0	14,2%	51 563,5	13,6%	86 424,7	15,7%	189 735,2	14,6%
■ Ostatní	1 081,7	3,8%	1 407,3	4,3%	2 127,1	4,1%	4 616,0	4,1%

\* Rozdíl mezi dodávkou a spotřebou jsou ztráty z nakoupeného tepla a část nezjištěného rozvodu tepla.

zdroj dat: výkaz ERÚ-T1, ERÚ-E1





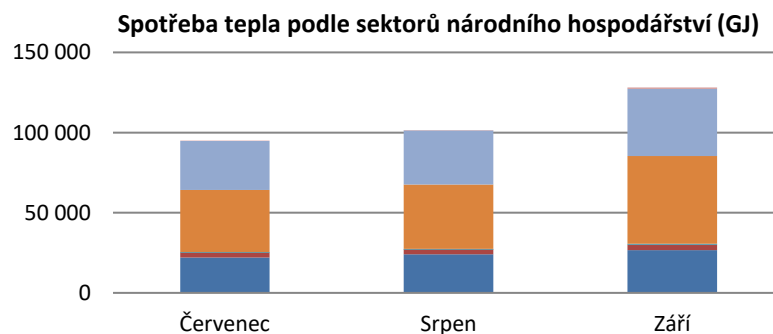
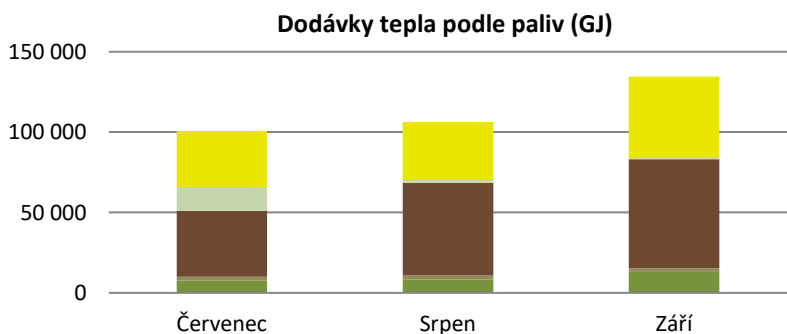
## 8.9 Výroba, dodávky a spotřeba tepla: Olomoucký kraj

III. čtvrtletí 2021

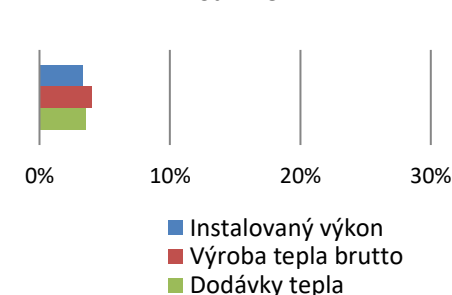
	Červenec		Srpen		Září		Celkem	
	Kraj	Podíl v ČR	Kraj	Podíl v ČR	Kraj	Podíl v ČR	Kraj	Podíl v ČR
<b>Celkový instalovaný výkon [MW<sub>t</sub>]</b>	<b>1 293,6</b>	3,3%	<b>1 293,6</b>	3,3%	<b>1 293,9</b>	3,3%	<b>1 293,9</b>	3,3%
<b>Výroba tepla brutto [GJ]</b>	<b>291 122,6</b>	3,9%	<b>298 663,3</b>	3,8%	<b>381 649,0</b>	4,3%	<b>971 434,8</b>	4,0%
<b>Dodávky tepla podle paliv [GJ]</b>	<b>100 566,9</b>	3,7%	<b>106 331,2</b>	3,5%	<b>134 423,3</b>	3,5%	<b>341 321,4</b>	3,5%
■ Biomasa	7 646,0	2,4%	8 217,9	2,4%	13 137,6	2,9%	29 001,5	2,6%
■ Bioplyn	2 171,4	7,6%	2 396,6	8,2%	2 118,1	5,8%	6 686,1	7,1%
■ Černé uhlí	0,0	0,0%	0,0	0,0%	0,0	0,0%	0,0	0,0%
■ Elektrická energie	218,2	5,6%	255,2	7,3%	119,4	3,4%	592,8	5,5%
■ Energie prostředí (tepelné čerpadlo)	0,0	0,0%	0,0	0,0%	0,0	0,0%	0,0	0,0%
■ Energie Slunce (solární kolektor)	0,0	0,0%	0,0	0,0%	0,0	0,0%	0,0	0,0%
■ Hnědé uhlí	40 973,0	4,7%	57 481,1	5,7%	67 829,4	4,7%	166 283,4	5,0%
■ Jaderné palivo	0,0	0,0%	0,0	0,0%	0,0	0,0%	0,0	0,0%
■ Koks	0,0	0,0%	0,0	0,0%	0,0	0,0%	0,0	0,0%
■ Odpadní teplo	0,0	0,0%	0,0	0,0%	0,0	0,0%	0,0	0,0%
■ Ostatní kapalná paliva	0,0	0,0%	0,0	0,0%	0,0	0,0%	0,0	0,0%
■ Ostatní pevná paliva	0,0	0,0%	0,0	0,0%	0,0	0,0%	0,0	0,0%
■ Ostatní plyny	0,0	0,0%	0,0	0,0%	0,0	0,0%	0,0	0,0%
■ Ostatní	0,0	0,0%	0,0	0,0%	0,0	0,0%	0,0	0,0%
■ Topné oleje	14 724,2	73,8%	1 848,9	26,3%	695,6	19,8%	17 268,7	56,6%
■ Zemní plyn	34 834,2	4,3%	36 131,5	4,3%	50 523,2	4,7%	121 488,9	4,4%
<b>Spotřeba tepla podle sektorů národního hospodářství [GJ] *</b>	<b>94 991,8</b>	4,1%	<b>101 630,4</b>	4,1%	<b>128 097,1</b>	3,8%	<b>324 719,3</b>	4,0%
■ Průmysl	22 112,7	2,2%	24 037,3	2,1%	26 718,6	2,1%	72 868,7	2,1%
■ Energetika	2 931,5	3,9%	2 934,3	4,0%	3 218,2	2,7%	9 084,0	3,4%
■ Doprava	5,0	0,1%	4,5	0,1%	5,6	0,0%	15,1	0,1%
■ Stavebnictví	38,6	1,0%	52,0	1,2%	105,3	1,0%	196,0	1,1%
■ Zemědělství a lesnictví	376,2	2,5%	412,2	2,9%	535,1	2,4%	1 323,5	2,6%
■ Domácnosti	38 812,6	4,7%	40 217,1	4,7%	54 866,4	4,1%	133 896,1	4,5%
■ Obchod, služby, školství, zdravotnictví	30 522,2	8,4%	33 718,5	8,9%	41 863,9	7,6%	106 104,5	8,2%
■ Ostatní	193,0	0,7%	254,4	0,8%	784,0	1,5%	1 231,4	1,1%

\* Rozdíl mezi dodávkou a spotřebou jsou ztráty z nakoupeného tepla a část nezjištěného rozvodu tepla.

zdroj dat: výkaz ERÚ-T1, ERÚ-E1



Podíl v ČR



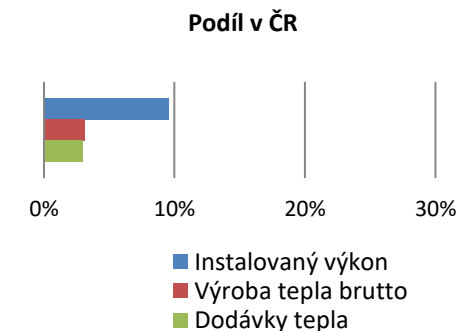
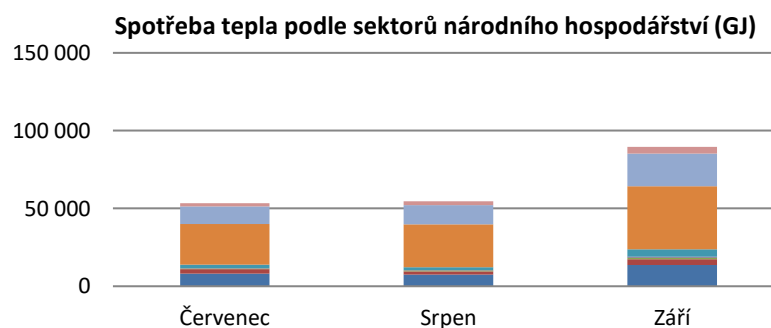
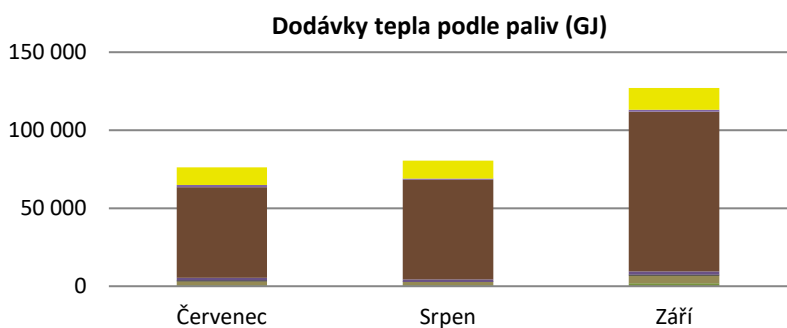
## 8.10 Výroba, dodávky a spotřeba tepla: Pardubický kraj

III. čtvrtletí 2021

	Červenec		Srpen		Září		Celkem	
	Kraj	Podíl v ČR	Kraj	Podíl v ČR	Kraj	Podíl v ČR	Kraj	Podíl v ČR
<b>Celkový instalovaný výkon [MW<sub>t</sub>]</b>	<b>3 712,6</b>	9,4%	<b>3 712,6</b>	9,6%	<b>3 712,6</b>	9,6%	<b>3 712,6</b>	9,6%
<b>Výroba tepla brutto [GJ]</b>	<b>243 390,8</b>	3,3%	<b>220 344,3</b>	2,8%	<b>291 131,9</b>	3,3%	<b>754 867,0</b>	3,1%
<b>Dodávky tepla podle paliv [GJ]</b>	<b>76 287,9</b>	2,8%	<b>80 468,2</b>	2,7%	<b>127 176,5</b>	3,3%	<b>283 932,6</b>	2,9%
■ Biomasa	697,9	0,2%	680,5	0,2%	2 006,8	0,4%	3 385,3	0,3%
■ Bioplyn	2 370,4	8,3%	2 050,0	7,0%	4 863,9	13,3%	9 284,3	9,8%
■ Černé uhlí	601,0	0,3%	24,0	0,0%	515,0	0,2%	1 140,0	0,2%
■ Elektrická energie	1 668,0	43,1%	1 527,0	43,6%	2 168,0	62,0%	5 363,0	49,3%
■ Energie prostředí (tepelné čerpadlo)	0,0	0,0%	0,0	0,0%	0,0	0,0%	0,0	0,0%
■ Energie Slunce (solární kolektor)	0,0	0,0%	0,0	0,0%	0,0	0,0%	0,0	0,0%
■ Hnědé uhlí	58 114,3	6,6%	63 819,0	6,3%	102 421,4	7,1%	224 354,7	6,7%
■ Jaderné palivo	0,0	0,0%	0,0	0,0%	0,0	0,0%	0,0	0,0%
■ Koks	0,0	0,0%	0,0	0,0%	0,0	0,0%	0,0	0,0%
■ Odpadní teplo	1 459,0	2,3%	1 001,0	1,9%	1 234,0	2,9%	3 694,0	2,3%
■ Ostatní kapalná paliva	0,0	0,0%	0,0	0,0%	0,0	0,0%	0,0	0,0%
■ Ostatní pevná paliva	0,0	0,0%	0,0	0,0%	0,0	0,0%	0,0	0,0%
■ Ostatní plyny	0,0	0,0%	0,0	0,0%	0,0	0,0%	0,0	0,0%
■ Ostatní	0,0	0,0%	0,0	0,0%	0,0	0,0%	0,0	0,0%
■ Topné oleje	0,0	0,0%	0,0	0,0%	0,0	0,0%	0,0	0,0%
■ Zemní plyn	11 377,3	1,4%	11 366,7	1,3%	13 967,3	1,3%	36 711,3	1,3%
<b>Dodávka tepla do Královehradeckého kraje [GJ]</b>	<b>-21 025,3</b>		<b>-23 437,2</b>		<b>-35 445,0</b>		<b>-79 907,5</b>	
<b>Spotřeba tepla podle sektorů národního hospodářství [GJ] *</b>	<b>53 328,4</b>	2,3%	<b>54 595,7</b>	2,2%	<b>89 670,7</b>	2,7%	<b>197 594,8</b>	2,4%
■ Průmysl	8 037,5	0,8%	7 584,4	0,7%	13 605,9	1,1%	29 227,8	0,9%
■ Energetika	2 904,1	3,9%	2 037,9	2,8%	3 738,3	3,2%	8 680,3	3,3%
■ Doprava	453,7	8,4%	487,5	8,3%	1 137,8	9,2%	2 079,0	8,8%
■ Stavebnictví	273,4	7,2%	308,6	7,0%	586,5	5,7%	1 168,5	6,3%
■ Zemědělství a lesnictví	2 235,6	15,1%	1 792,0	12,6%	4 686,7	21,4%	8 714,3	17,1%
■ Domácnosti	26 089,1	3,2%	27 680,4	3,3%	40 543,0	3,1%	94 312,4	3,1%
■ Obchod, služby, školství, zdravotnictví	11 230,9	3,1%	12 221,3	3,2%	20 890,5	3,8%	44 342,7	3,4%
■ Ostatní	2 104,1	7,4%	2 483,6	7,7%	4 482,0	8,7%	9 069,7	8,1%

\* Rozdíl mezi dodávkou a spotřebou jsou ztráty z nakoupeného tepla a část nezjištěného rozvodu tepla.

zdroj dat: výkaz ERÚ-T1, ERÚ-E1



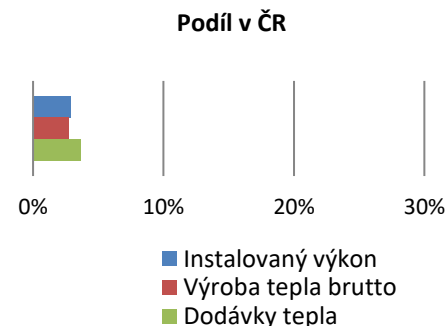
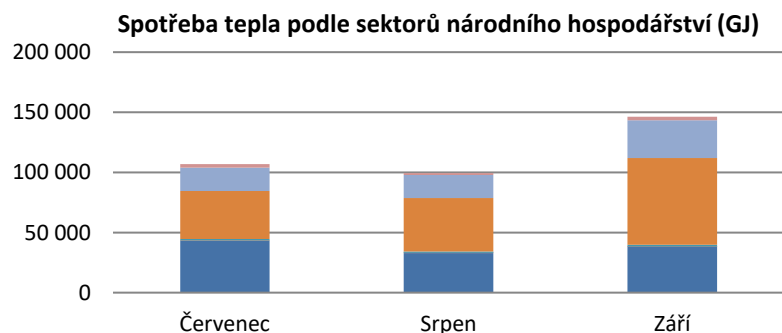
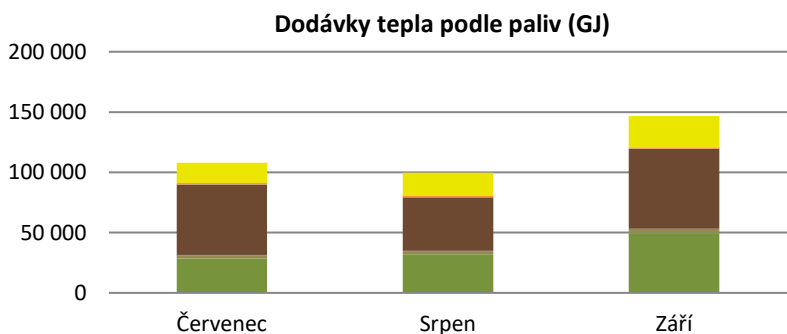
## 8.11 Výroba, dodávky a spotřeba tepla: Plzeňský kraj

III. čtvrtletí 2021

	Červenec		Srpen		Září		Celkem	
	Kraj	Podíl v ČR	Kraj	Podíl v ČR	Kraj	Podíl v ČR	Kraj	Podíl v ČR
<b>Celkový instalovaný výkon [MW<sub>t</sub>]</b>	<b>1 111,8</b>	2,8%	<b>1 111,8</b>	2,9%	<b>1 111,8</b>	2,9%	<b>1 111,8</b>	2,9%
<b>Výroba tepla brutto [GJ]</b>	<b>200 894,5</b>	2,7%	<b>200 058,7</b>	2,6%	<b>251 744,6</b>	2,8%	<b>652 697,8</b>	2,7%
<b>Dodávky tepla podle paliv [GJ]</b>	<b>107 878,6</b>	3,9%	<b>99 629,0</b>	3,3%	<b>146 692,8</b>	3,8%	<b>354 200,3</b>	3,7%
■ Biomasa	28 583,0	8,9%	31 937,1	9,3%	49 640,6	11,0%	110 160,8	9,9%
■ Bioplyn	2 644,9	9,3%	2 622,7	8,9%	3 398,4	9,3%	8 666,0	9,2%
■ Černé uhlí	0,0	0,0%	0,0	0,0%	0,0	0,0%	0,0	0,0%
■ Elektrická energie	351,1	9,1%	303,3	8,7%	260,5	7,5%	914,9	8,4%
■ Energie prostředí (tepelné čerpadlo)	0,0	0,0%	0,0	0,0%	0,0	0,0%	0,0	0,0%
■ Energie Slunce (solární kolektor)	0,0	0,0%	0,0	0,0%	0,0	0,0%	0,0	0,0%
■ Hnědé uhlí	58 271,7	6,7%	44 309,0	4,4%	66 354,8	4,6%	168 935,5	5,1%
■ Jaderné palivo	0,0	0,0%	0,0	0,0%	0,0	0,0%	0,0	0,0%
■ Koks	0,0	0,0%	0,0	0,0%	0,0	0,0%	0,0	0,0%
■ Odpadní teplo	0,0	0,0%	0,0	0,0%	0,0	0,0%	0,0	0,0%
■ Ostatní kapalná paliva	0,0	0,0%	0,0	0,0%	0,0	0,0%	0,0	0,0%
■ Ostatní pevná paliva	1 390,0	0,7%	1 576,0	0,8%	927,0	0,5%	3 893,0	0,7%
■ Ostatní plyny	0,0	0,0%	0,0	0,0%	0,0	0,0%	0,0	0,0%
■ Ostatní	0,0	0,0%	0,0	0,0%	0,0	0,0%	0,0	0,0%
■ Topné oleje	0,0	0,0%	16,4	0,2%	306,1	8,7%	322,5	1,1%
■ Zemní plyn	16 637,9	2,0%	18 864,5	2,2%	25 805,3	2,4%	61 307,7	2,2%
<b>Spotřeba tepla podle sektorů národního hospodářství [GJ] *</b>	<b>107 027,4</b>	4,6%	<b>99 555,2</b>	4,0%	<b>146 180,8</b>	4,3%	<b>352 763,4</b>	4,3%
■ Průmysl	43 077,9	4,3%	32 767,6	2,9%	38 163,7	3,0%	114 009,1	3,3%
■ Energetika	284,2	0,4%	263,1	0,4%	218,7	0,2%	766,1	0,3%
■ Doprava	45,8	0,8%	53,7	0,9%	73,8	0,6%	173,3	0,7%
■ Stavebnictví	21,0	0,6%	27,6	0,6%	34,0	0,3%	82,6	0,4%
■ Zemědělství a lesnictví	1 055,8	7,1%	980,9	6,9%	1 379,7	6,3%	3 416,4	6,7%
■ Domácnosti	40 002,0	4,9%	44 455,7	5,2%	72 069,5	5,4%	156 527,2	5,2%
■ Obchod, služby, školství, zdravotnictví	19 567,9	5,4%	19 181,6	5,0%	31 391,4	5,7%	70 140,9	5,4%
■ Ostatní	2 972,7	10,4%	1 825,0	5,6%	2 850,1	5,5%	7 647,8	6,8%

\* Rozdíl mezi dodávkou a spotřebou jsou ztráty z nakoupeného tepla a část nezjištěného rozvodu tepla.

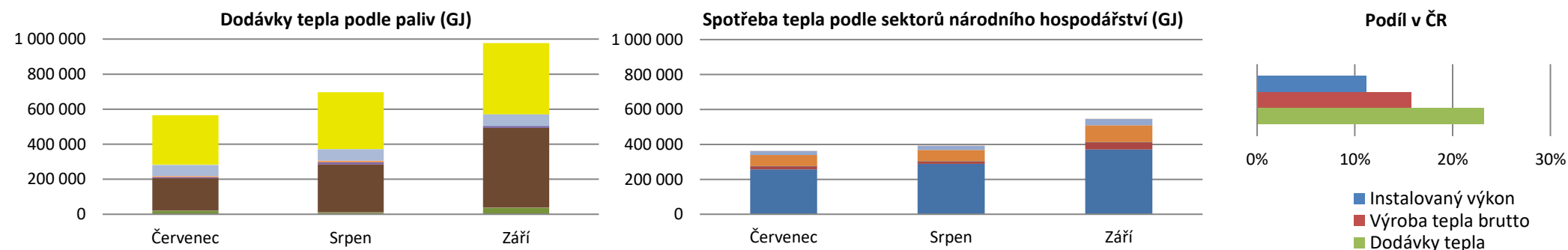
zdroj dat: výkaz ERÚ-T1, ERÚ-E1



	Červenec		Srpen		Září		Celkem	
	Kraj	Podíl v ČR	Kraj	Podíl v ČR	Kraj	Podíl v ČR	Kraj	Podíl v ČR
<b>Celkový instalovaný výkon [MW<sub>e</sub>]</b>	<b>4 332,6</b>	11,0%	<b>4 316,5</b>	11,1%	<b>4 316,7</b>	11,1%	<b>4 316,7</b>	11,1%
<b>Výroba tepla brutto [GJ]</b>	<b>1 016 630,4</b>	13,6%	<b>1 236 052,0</b>	15,8%	<b>1 564 330,9</b>	17,6%	<b>3 817 013,3</b>	15,8%
<b>Dodávky tepla podle paliv [GJ]</b>	<b>565 003,0</b>	20,6%	<b>696 896,4</b>	23,2%	<b>977 033,8</b>	25,1%	<b>2 238 933,1</b>	23,2%
■ Biomasa	19 314,6	6,0%	8 198,7	2,4%	36 214,1	8,0%	63 727,4	5,7%
■ Bioplyn	2 469,6	8,7%	2 686,2	9,1%	3 109,1	8,5%	8 264,9	8,8%
■ Černé uhlí	0,0	0,0%	0,0	0,0%	0,0	0,0%	0,0	0,0%
■ Elektrická energie	0,0	0,0%	0,0	0,0%	0,0	0,0%	0,0	0,0%
■ Energie prostředí (tepelné čerpadlo)	0,0	0,0%	0,0	0,0%	0,0	0,0%	0,0	0,0%
■ Energie Slunce (solární kolektor)	0,0	0,0%	0,0	0,0%	0,0	0,0%	0,0	0,0%
■ Hnědé uhlí	184 021,0	21,0%	273 866,3	27,0%	453 244,5	31,4%	911 131,8	27,4%
■ Jaderné palivo	0,0	0,0%	0,0	0,0%	0,0	0,0%	0,0	0,0%
■ Koks	0,0	0,0%	0,0	0,0%	0,0	0,0%	0,0	0,0%
■ Odpadní teplo	7 376,1	11,4%	12 413,2	23,2%	10 957,5	25,4%	30 746,8	19,1%
■ Ostatní kapalná paliva	0,0	0,0%	561,8	9,9%	1 504,6	34,7%	2 066,3	14,4%
■ Ostatní pevná paliva	5 184,8	2,7%	7 551,0	3,8%	0,0	0,0%	12 735,8	2,2%
■ Ostatní plyny	63 044,1	29,4%	66 551,6	24,0%	66 302,6	22,0%	195 898,3	24,7%
■ Ostatní	0,0	0,0%	0,0	0,0%	0,0	0,0%	0,0	0,0%
■ Topné oleje	2 652,4	13,3%	539,5	7,7%	256,1	7,3%	3 448,0	11,3%
■ Zemní plyn	280 940,3	34,6%	324 528,2	38,3%	405 445,3	37,7%	1 010 913,8	37,0%
<b>Dodávka tepla do Hlavního města Prahy [GJ]</b>	<b>-123 447,0</b>		<b>-208 719,0</b>		<b>-354 053,0</b>		<b>-686 219,0</b>	
<b>Spotřeba tepla podle sektorů národního hospodářství [GJ] *</b>	<b>360 940,2</b>	15,6%	<b>391 384,7</b>	15,7%	<b>545 303,5</b>	16,2%	<b>1 297 628,3</b>	15,8%
■ Průmysl	256 767,4	25,6%	289 095,6	25,4%	370 672,5	28,8%	916 535,5	26,7%
■ Energetika	18 308,0	24,4%	13 024,4	17,9%	40 720,4	34,7%	72 052,8	27,1%
■ Doprava	272,7	5,0%	245,8	4,2%	543,5	4,4%	1 061,9	4,5%
■ Stavebnictví	5,0	0,1%	7,0	0,2%	19,0	0,2%	31,0	0,2%
■ Zemědělství a lesnictví	1 376,9	9,3%	1 556,9	11,0%	1 802,9	8,2%	4 736,7	9,3%
■ Domácnosti	62 119,6	7,6%	64 481,5	7,6%	95 219,5	7,2%	221 820,6	7,4%
■ Obchod, služby, školství, zdravotnictví	21 935,7	6,0%	22 814,5	6,0%	35 977,3	6,5%	80 727,4	6,2%
■ Ostatní	155,0	0,5%	159,0	0,5%	348,4	0,7%	662,4	0,6%

\* Rozdíl mezi dodávkou a spotřebou jsou ztráty z nakoupeného tepla a část nezjištěného rozvodu tepla.

zdroj dat: výkaz ERÚ-T1, ERÚ-E1



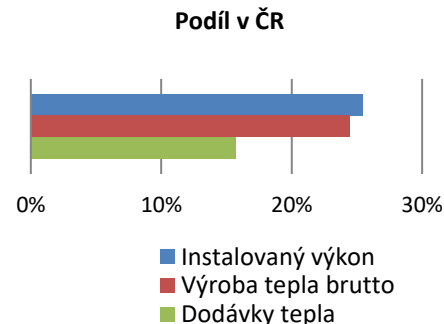
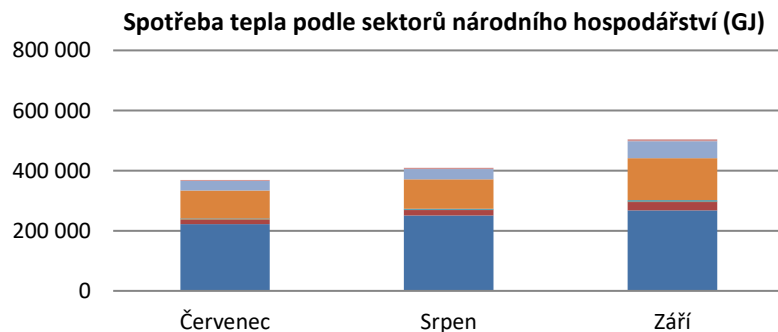
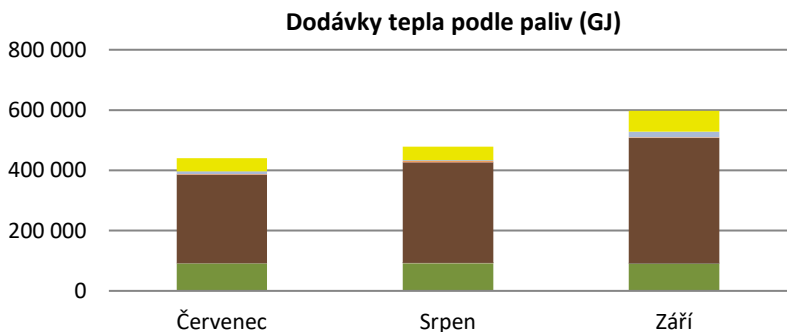
## 8.13 Výroba, dodávky a spotřeba tepla: Ústecký kraj

III. čtvrtletí 2021

	Červenec		Srpen		Září		Celkem	
	Kraj	Podíl v ČR	Kraj	Podíl v ČR	Kraj	Podíl v ČR	Kraj	Podíl v ČR
<b>Celkový instalovaný výkon [MW<sub>e</sub>]</b>	<b>9 859,3</b>	25,1%	<b>9 859,3</b>	25,4%	<b>9 859,3</b>	25,4%	<b>9 859,3</b>	25,4%
<b>Výroba tepla brutto [GJ]</b>	<b>1 891 840,1</b>	25,3%	<b>1 997 425,3</b>	25,5%	<b>2 027 657,1</b>	22,8%	<b>5 916 922,4</b>	24,5%
<b>Dodávky tepla podle paliv [GJ]</b>	<b>440 450,8</b>	16,0%	<b>478 412,8</b>	15,9%	<b>597 866,7</b>	15,4%	<b>1 516 730,2</b>	15,7%
■ Biomasa	90 343,0	28,2%	91 142,1	26,5%	89 665,9	19,9%	271 151,0	24,3%
■ Bioplyn	1 120,5	3,9%	1 636,2	5,6%	1 668,2	4,6%	4 424,9	4,7%
■ Černé uhlí	0,0	0,0%	190,3	0,1%	412,9	0,1%	603,1	0,1%
■ Elektrická energie	0,0	0,0%	0,0	0,0%	0,0	0,0%	0,0	0,0%
■ Energie prostředí (tepelné čerpadlo)	147,0	20,6%	136,0	18,5%	116,0	7,6%	399,0	13,4%
■ Energie Slunce (solární kolektor)	13,0	15,9%	10,0	15,3%	9,0	16,2%	32,0	15,8%
■ Hnědé uhlí	293 825,7	33,5%	333 694,1	32,9%	414 926,1	28,8%	1 042 445,9	31,3%
■ Jaderné palivo	0,0	0,0%	0,0	0,0%	0,0	0,0%	0,0	0,0%
■ Koks	0,0	0,0%	0,0	0,0%	0,0	0,0%	0,0	0,0%
■ Odpadní teplo	29,0	0,0%	5,0	0,0%	0,0	0,0%	34,0	0,0%
■ Ostatní kapalná paliva	0,0	0,0%	0,0	0,0%	0,0	0,0%	0,0	0,0%
■ Ostatní pevná paliva	1 487,2	0,8%	3 889,2	1,9%	2 982,4	1,5%	8 358,8	1,4%
■ Ostatní plyny	9 500,0	4,4%	3 563,0	1,3%	17 569,0	5,8%	30 632,0	3,9%
■ Ostatní	0,0	0,0%	0,0	0,0%	0,0	0,0%	0,0	0,0%
■ Topné oleje	32,2	0,2%	55,3	0,8%	1 259,5	35,8%	1 347,0	4,4%
■ Zemní plyn	43 953,2	5,4%	44 091,6	5,2%	69 257,8	6,4%	157 302,5	5,8%
<b>Spotřeba tepla podle sektorů národního hospodářství [GJ] *</b>	<b>368 817,7</b>	15,9%	<b>409 494,1</b>	16,4%	<b>503 980,1</b>	14,9%	<b>1 282 291,9</b>	15,7%
■ Průmysl	222 341,3	22,2%	250 972,7	22,0%	267 673,7	20,8%	740 987,7	21,6%
■ Energetika	16 125,7	21,5%	18 016,5	24,7%	27 527,0	23,4%	61 669,2	23,2%
■ Doprava	1 334,7	24,7%	1 290,2	21,9%	2 147,8	17,3%	4 772,7	20,1%
■ Stavebnictví	10,3	0,3%	13,5	0,3%	215,3	2,1%	239,0	1,3%
■ Zemědělství a lesnictví	1 620,2	11,0%	2 564,2	18,0%	3 885,5	17,7%	8 069,9	15,8%
■ Domácnosti	92 425,1	11,2%	98 071,6	11,5%	140 484,3	10,6%	330 981,0	11,1%
■ Obchod, služby, školství, zdravotnictví	31 902,9	8,7%	34 652,0	9,1%	56 417,8	10,3%	122 972,6	9,5%
■ Ostatní	3 057,6	10,7%	3 913,4	12,1%	5 628,8	10,9%	12 599,8	11,2%

\* Rozdíl mezi dodávkou a spotřebou jsou ztráty z nakoupeného tepla a část nezjištěného rozvodu tepla.

zdroj dat: výkaz ERÚ-T1, ERÚ-E1



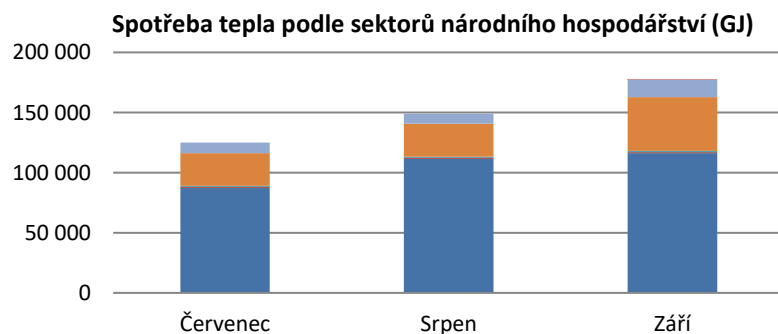
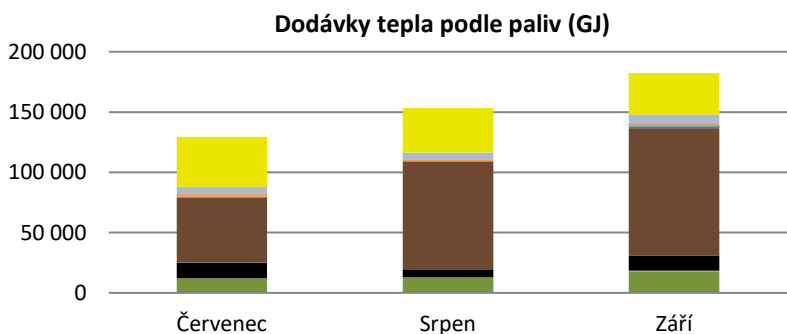
## 8.14 Výroba, dodávky a spotřeba tepla: Zlínský kraj

III. čtvrtletí 2021

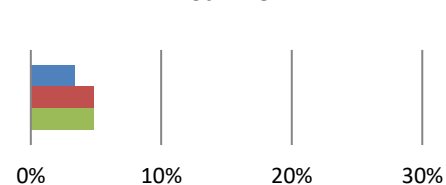
	Červenec		Srpen		Září		Celkem	
	Kraj	Podíl v ČR	Kraj	Podíl v ČR	Kraj	Podíl v ČR	Kraj	Podíl v ČR
<b>Celkový instalovaný výkon [MW<sub>e</sub>]</b>	<b>1 293,9</b>	3,3%	<b>1 293,9</b>	3,3%	<b>1 293,9</b>	3,3%	<b>1 293,9</b>	3,3%
<b>Výroba tepla brutto [GJ]</b>	<b>342 869,1</b>	4,6%	<b>373 602,2</b>	4,8%	<b>448 882,6</b>	5,1%	<b>1 165 353,9</b>	4,8%
<b>Dodávky tepla podle paliv [GJ]</b>	<b>129 368,3</b>	4,7%	<b>153 209,2</b>	5,1%	<b>182 218,1</b>	4,7%	<b>464 795,6</b>	4,8%
■ Biomasa	11 671,4	3,6%	12 381,7	3,6%	17 697,1	3,9%	41 750,2	3,7%
■ Bioplyn	311,2	1,1%	413,9	1,4%	763,5	2,1%	1 488,6	1,6%
■ Černé uhlí	13 202,5	6,5%	6 086,8	2,8%	12 556,1	3,9%	31 845,4	4,3%
■ Elektrická energie	110,5	2,9%	42,4	1,2%	48,3	1,4%	201,2	1,9%
■ Energie prostředí (tepelné čerpadlo)	0,0	0,0%	0,0	0,0%	0,0	0,0%	0,0	0,0%
■ Energie Slunce (solární kolektor)	0,0	0,0%	0,0	0,0%	0,0	0,0%	0,0	0,0%
■ Hnědé uhlí	53 606,3	6,1%	90 134,3	8,9%	105 601,0	7,3%	249 341,5	7,5%
■ Jaderné palivo	0,0	0,0%	0,0	0,0%	0,0	0,0%	0,0	0,0%
■ Koks	0,0	0,0%	0,0	0,0%	0,0	0,0%	0,0	0,0%
■ Odpadní teplo	952,0	1,5%	143,0	0,3%	1 386,0	3,2%	2 481,0	1,5%
■ Ostatní kapalná paliva	0,0	0,0%	0,0	0,0%	430,0	9,9%	430,0	3,0%
■ Ostatní pevná paliva	2 171,9	1,1%	1 687,8	0,8%	1 496,6	0,8%	5 356,3	0,9%
■ Ostatní plyny	5 920,0	2,8%	5 353,0	1,9%	7 662,0	2,5%	18 935,0	2,4%
■ Ostatní	0,0	0,0%	0,0	0,0%	0,0	0,0%	0,0	0,0%
■ Topné oleje	55,0	0,3%	306,5	4,4%	125,2	3,6%	486,7	1,6%
■ Zemní plyn	41 367,6	5,1%	36 659,8	4,3%	34 452,3	3,2%	112 479,7	4,1%
<b>Spotřeba tepla podle sektorů národního hospodářství [GJ] *</b>	<b>124 982,4</b>	5,4%	<b>149 010,3</b>	6,0%	<b>177 724,4</b>	5,3%	<b>451 717,1</b>	5,5%
■ Průmysl	87 298,6	8,7%	111 469,8	9,8%	116 191,5	9,0%	314 959,9	9,2%
■ Energetika	767,6	1,0%	774,1	1,1%	705,9	0,6%	2 247,6	0,8%
■ Doprava	131,5	2,4%	125,0	2,1%	249,4	2,0%	505,9	2,1%
■ Stavebnictví	100,4	2,6%	147,4	3,3%	221,5	2,2%	469,3	2,5%
■ Zemědělství a lesnictví	746,6	5,1%	801,7	5,6%	772,7	3,5%	2 321,1	4,6%
■ Domácnosti	27 242,9	3,3%	27 369,4	3,2%	44 769,7	3,4%	99 381,9	3,3%
■ Obchod, služby, školství, zdravotnictví	8 694,9	2,4%	8 322,8	2,2%	14 795,4	2,7%	31 813,2	2,5%
■ Ostatní	0,0	0,0%	0,0	0,0%	18,3	0,0%	18,3	0,0%

\* Rozdíl mezi dodávkou a spotřebou jsou ztráty z nakoupeného tepla a část nezjištěného rozvodu tepla.

zdroj dat: výkaz ERÚ-T1, ERÚ-E1



Podíl v ČR



■ Instalovaný výkon  
 ■ Výroba tepla brutto  
 ■ Dodávky tepla

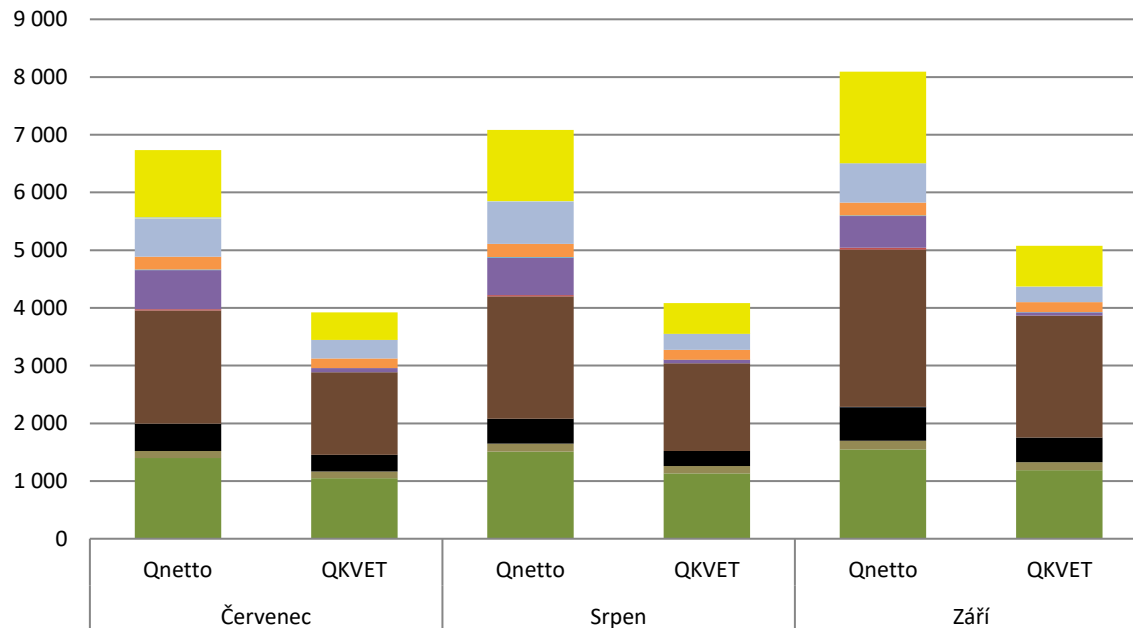
## 9. Výroba tepla netto a výroba tepla z KVET [TJ]

III. čtvrtletí 2021

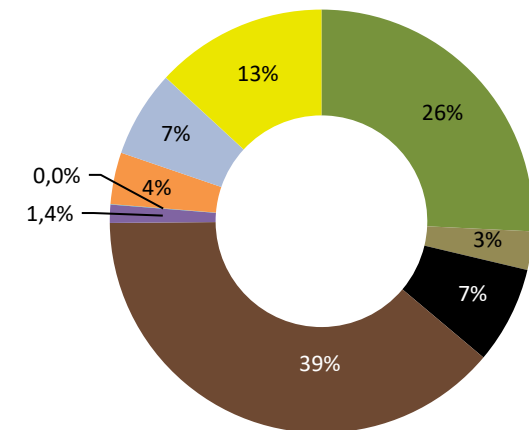
	Červenec			Srpen			Září			III. čtvrtletí		
	$Q_{\text{netto}}$	$Q_{\text{KVET}}$	$Q_{\text{KVET}}/Q_{\text{netto}}$	$Q_{\text{netto}}$	$Q_{\text{KVET}}$	$Q_{\text{KVET}}/Q_{\text{netto}}$	$Q_{\text{netto}}$	$Q_{\text{KVET}}$	$Q_{\text{KVET}}/Q_{\text{netto}}$	$Q_{\text{netto}}$	$Q_{\text{KVET}}$	$Q_{\text{KVET}}/Q_{\text{netto}}$
<b>Výroba tepla</b>	<b>6 732,7</b>	<b>3 919,6</b>	<b>58%</b>	<b>7 084,5</b>	<b>4 085,3</b>	<b>58%</b>	<b>8 090,8</b>	<b>5 076,8</b>	<b>63%</b>	<b>21 908,1</b>	<b>13 081,7</b>	<b>60%</b>
■ Biomasa	1 397,3	1 050,9	75%	1 511,4	1 130,3	75%	1 550,6	1 189,3	77%	4 459,3	3 370,5	76%
■ Bioplyn	124,6	117,3	94%	137,2	129,1	94%	148,0	138,1	93%	409,8	384,6	94%
■ Černé uhlí	467,5	286,5	61%	427,2	259,1	61%	579,2	425,6	73%	1 473,9	971,3	66%
■ Elektrická energie	4,4	0,0	0%	4,0	0,0	0%	3,8	0,0	0%	12,2	0,0	0%
■ Energie prostředí (tepelné čerpadlo)	1,3	0,0	0%	1,0	0,0	0%	1,9	0,0	0%	4,2	0,0	0%
■ Energie Slunce (solární kolektor)	0,1	0,0	0%	0,1	0,0	0%	0,1	0,0	0%	0,2	0,0	0%
■ Hnědé uhlí	1 962,3	1 431,1	73%	2 120,8	1 523,5	72%	2 724,0	2 113,3	78%	6 807,1	5 067,9	74%
■ Jaderné palivo	18,1	0,0	0%	21,8	0,0	0%	33,4	0,0	0%	73,4	0,0	0%
■ Koks	0,0	0,0	0%	0,0	0,0	0%	0,0	0,0	0%	0,0	0,0	0%
■ Odpadní teplo	677,6	69,1	10%	644,3	58,1	9%	551,3	54,0	10%	1 873,2	181,3	10%
■ Ostatní kapalná paliva	10,2	0,0	0%	12,0	0,1	1%	9,9	4,8	48%	32,1	4,9	15%
■ Ostatní pevná paliva	221,9	170,9	77%	229,3	172,3	75%	220,4	173,4	79%	671,6	516,7	77%
■ Ostatní plyny	660,7	317,9	48%	734,0	277,2	38%	681,4	269,4	40%	2 076,2	864,5	42%
■ Ostatní	0,0	0,0	0%	0,0	0,0	0%	0,0	0,0	0%	0,0	0,0	0%
■ Topné oleje	26,5	0,9	3%	8,2	1,0	12%	4,8	0,8	16%	39,5	2,6	7%
■ Zemní plyn	1 160,5	474,8	41%	1 233,1	534,6	43%	1 581,9	708,0	45%	3 975,5	1 717,4	43%

zdroj dat: výkaz ERÚ-T1, ERÚ-E1

Výroba tepla netto a výroba tepla z KVET podle paliv (TJ)



Podíl paliv na výrobě tepla z KVET



## 10. Vývoj bilance tepla, dodávek tepla a KVET

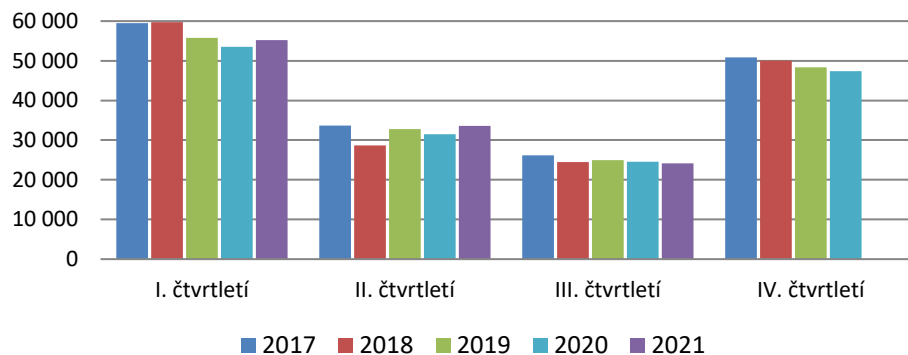
III. čtvrtletí 2021

### 10.1. Vývoj bilance tepla: čtvrtletní porovnání [TJ]

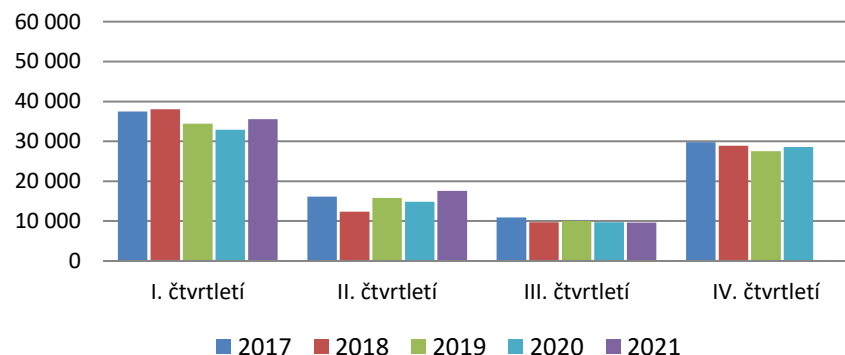
	I. čtvrtletí	II. čtvrtletí	III. čtvrtletí	IV. čtvrtletí	Celkem
Výroba tepla brutto 2017	59 492,4	33 647,2	26 175,9	50 852,3	170 167,8
Výroba tepla brutto 2018	59 760,7	28 688,6	24 452,4	50 022,5	162 924,3
Výroba tepla brutto 2019	55 805,7	32 752,2	24 975,8	48 371,1	161 904,8
Výroba tepla brutto 2020	53 528,8	31 489,6	24 527,7	47 371,7	156 917,7
Výroba tepla brutto 2021	55 215,6	33 564,7	24 181,3		
Meziroční změna-výroba tepla brutto	1 686,8	2 075,1	-346,4		
<b>Meziroční změna-výroba tepla brutto</b>	<b>3,2%</b>	<b>6,6%</b>	<b>-1,4%</b>		
Dodávky tepla 2017	37 510,2	16 101,3	10 892,1	29 809,3	94 312,8
Dodávky tepla 2018	38 059,7	12 376,4	9 704,6	28 893,5	89 034,2
Dodávky tepla 2019	34 395,8	15 803,2	10 045,0	27 515,4	87 759,4
Dodávky tepla 2020	32 870,9	14 818,9	9 700,2	28 538,5	85 928,5
Dodávky tepla 2021	35 534,7	17 565,4	9 642,5		
Meziroční změna-dodávky tepla	2 663,8	2 746,5	-57,6		
<b>Meziroční změna-dodávky tepla</b>	<b>8,1%</b>	<b>18,5%</b>	<b>-0,6%</b>		

zdroj dat: výkaz ERÚ-T1, ERÚ-E1

Brutto výroba tepla [TJ]



Dodávky tepla [TJ]





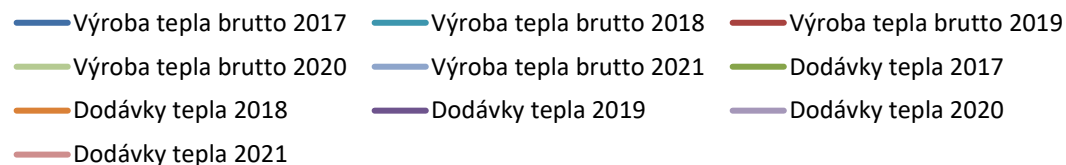
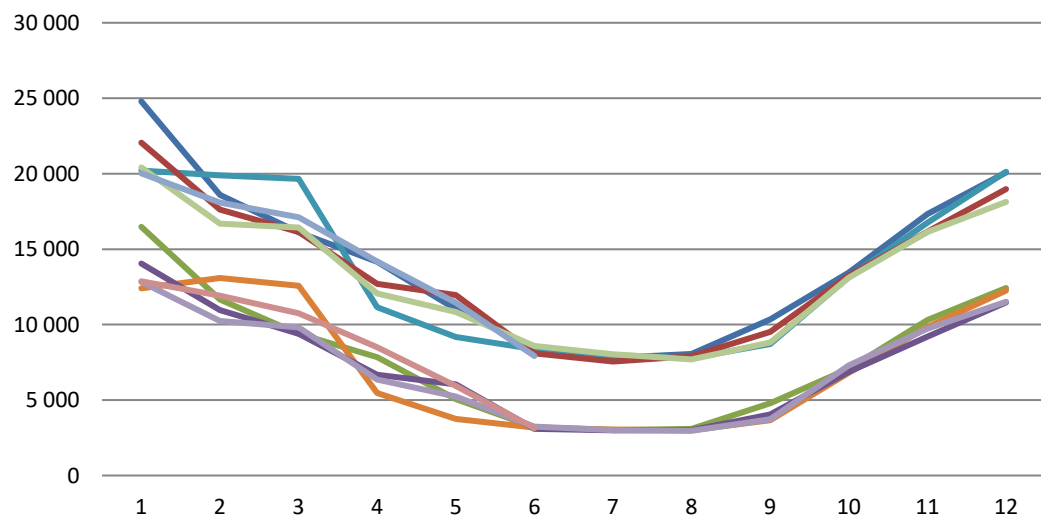
## 10.2. Vývoj bilance tepla: měsíční porovnání [TJ]

III. čtvrtletí 2021

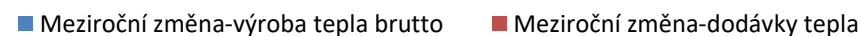
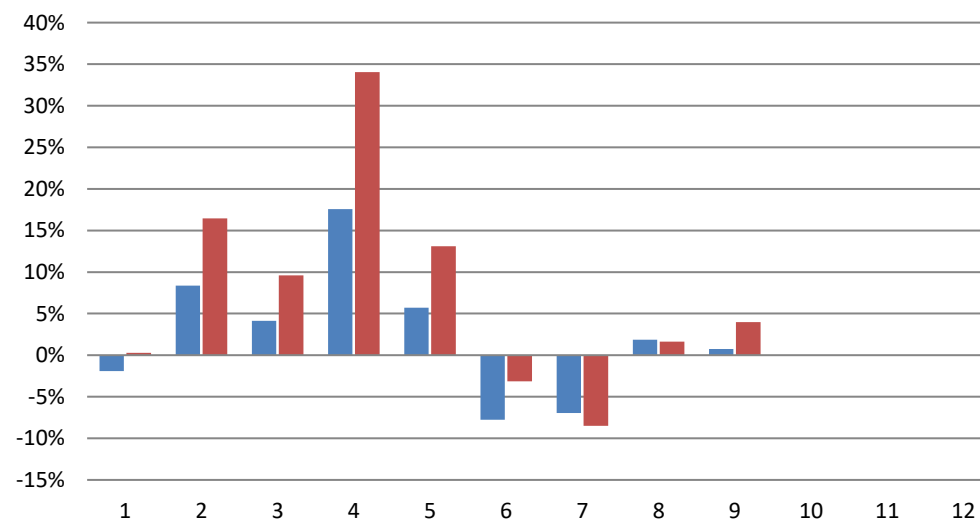
	Leden	Únor	Březen	Duben	Květen	Červen	Červenec	Srpen	Září	Říjen	Listopad	Prosinec	Celkem
Výroba tepla brutto 2017	24 789,6	18 587,7	16 115,1	14 167,0	11 027,9	8 452,3	7 792,7	8 048,4	10 334,8	13 440,6	17 328,8	20 082,9	170 167,8
Výroba tepla brutto 2018	20 205,2	19 893,2	19 662,3	11 150,5	9 168,1	8 369,9	7 963,0	7 784,7	8 704,8	13 135,1	16 756,4	20 131,1	162 924,3
Výroba tepla brutto 2019	22 055,3	17 611,1	16 139,2	12 700,1	11 948,1	8 104,1	7 551,9	7 912,4	9 511,6	13 235,6	16 157,5	18 978,0	161 904,8
Výroba tepla brutto 2020	20 414,7	16 681,8	16 432,3	12 068,1	10 838,7	8 582,7	8 024,1	7 694,3	8 809,2	13 094,1	16 139,1	18 138,6	156 917,7
Výroba tepla brutto 2021	20 023,5	18 078,5	17 113,6	14 190,2	11 456,5	7 918,0	7 465,8	7 839,1	8 876,4				
Meziroční změna-výroba tepla brutto	-391,2	1 396,7	681,3	2 122,1	617,8	-664,7	-558,3	144,7	67,2				
<b>Meziroční změna-výroba tepla brutto</b>	<b>-1,9%</b>	<b>8,4%</b>	<b>4,1%</b>	<b>17,6%</b>	<b>5,7%</b>	<b>-7,7%</b>	<b>-7,0%</b>	<b>1,9%</b>	<b>0,8%</b>				
Dodávky tepla 2017	16 476,8	11 652,7	9 380,7	7 846,2	5 061,3	3 193,8	3 007,0	3 096,8	4 788,2	7 068,4	10 311,6	12 429,3	94 312,8
Dodávky tepla 2018	12 397,1	13 087,2	12 575,4	5 467,8	3 743,2	3 165,4	3 043,6	2 999,8	3 661,2	6 796,5	9 833,6	12 263,3	89 034,2
Dodávky tepla 2019	14 045,1	10 949,9	9 400,8	6 672,1	6 033,7	3 097,5	2 995,4	2 997,8	4 051,8	6 856,4	9 198,4	11 460,6	87 759,4
Dodávky tepla 2020	12 828,7	10 230,7	9 811,6	6 347,8	5 236,3	3 234,8	3 001,1	2 961,1	3 737,9	7 281,4	9 737,8	11 519,3	85 928,5
Dodávky tepla 2021	12 867,2	11 913,3	10 754,2	8 509,4	5 922,9	3 133,2	2 746,6	3 009,8	3 886,1				
Meziroční změna-dodávky tepla	38,5	1 682,6	942,6	2 161,6	686,6	-101,7	-254,6	48,7	148,2				
<b>Meziroční změna-dodávky tepla</b>	<b>0,3%</b>	<b>16,4%</b>	<b>9,6%</b>	<b>34,1%</b>	<b>13,1%</b>	<b>-3,1%</b>	<b>-8,5%</b>	<b>1,6%</b>	<b>4,0%</b>				

zdroj dat: výkaz ERÚ-T1, ERÚ-E1

### Výroba tepla a dodávky tepla [TJ]



### Meziroční změna [TJ]



## 10.3. Vývoj výroby tepla brutto a dodávek tepla podle paliv a krajů ČR [TJ]

III. čtvrtletí 2021

	III. čtvrtletí 2021	III. čtvrtletí 2020	Rozdíl (2021-2020)	Meziroční změna
<b>Výroba tepla brutto</b>	<b>24 181,3</b>	<b>24 527,7</b>	<b>-346,4</b>	<b>-1,4%</b>
Biomasa	4 780,0	4 491,5	288,5	6,4%
Bioplyn	900,0	884,3	15,6	1,8%
Černé uhlí	1 643,0	1 444,1	198,8	13,8%
Elektrická energie	12,2	3,9	8,3	214,8%
Energie prostředí (tepelné čerpadlo)	4,2	11,9	-7,7	-64,9%
Energie Slunce (solární kolektor)	0,2	0,2	0,0	-1,4%
Hnědé uhlí	7 299,6	7 997,3	-697,7	-8,7%
Jaderné palivo	73,4	55,5	18,0	32,4%
Koks	0,0	0,0	0,0	0,0%
Odpadní teplo	1 995,1	2 022,3	-27,2	-1,3%
Ostatní kapalná paliva	36,1	45,5	-9,5	-20,8%
Ostatní pevná paliva	987,8	971,0	16,9	1,7%
Ostatní plyny	2 268,6	2 044,9	223,7	10,9%
Ostatní	0,0	0,0	0,0	0,0%
Topné oleje	42,6	30,5	12,0	39,5%
Zemní plyn	4 138,6	4 524,6	-386,0	-8,5%

zdroj dat: výkaz ERÚ-T1, ERÚ-E1

	III. čtvrtletí 2021	III. čtvrtletí 2020	Rozdíl (2021-2020)	Meziroční změna
<b>Výroba tepla brutto</b>	<b>24 181,3</b>	<b>24 527,7</b>	<b>-346,4</b>	<b>-1,4%</b>
Hlavní město Praha	742,8	740,5	2,4	0,3%
Jihočeský kraj	1 003,2	1 004,0	-0,8	-0,1%
Jihomoravský kraj	882,3	871,5	10,7	1,2%
Karlovarský kraj	1 372,8	2 201,0	-828,2	-37,6%
Kraj Vysočina	511,5	479,0	32,6	6,8%
Královéhradecký kraj	641,8	577,6	64,3	11,1%
Liberecký kraj	325,7	342,6	-16,8	-4,9%
Moravskoslezský kraj	5 422,8	5 079,1	343,7	6,8%
Olomoucký kraj	971,4	949,0	22,4	2,4%
Pardubický kraj	754,9	761,4	-6,5	-0,9%
Plzeňský kraj	652,7	673,6	-20,9	-3,1%
Středočeský kraj	3 817,0	3 824,4	-7,3	-0,2%
Ústecký kraj	5 916,9	5 834,6	82,4	1,4%
Zlínský kraj	1 165,4	1 189,6	-24,2	-2,0%

zdroj dat: výkaz ERÚ-T1, ERÚ-E1

	III. čtvrtletí 2021	III. čtvrtletí 2020	Rozdíl (2021-2020)	Meziroční změna
<b>Dodávky tepla</b>	<b>9 642,5</b>	<b>9 700,2</b>	<b>-57,6</b>	<b>-0,6%</b>
Biomasa	1 115,2	993,7	121,5	12,2%
Bioplyn	94,4	87,7	6,7	7,6%
Černé uhlí	748,2	611,5	136,7	22,3%
Elektrická energie	10,9	2,6	8,3	322,1%
Energie prostředí (tepelné čerpadlo)	3,0	10,8	-7,9	-72,5%
Energie Slunce (solární kolektor)	0,2	0,2	0,0	-5,8%
Hnědé uhlí	3 331,3	3 443,3	-112,0	-3,3%
Jaderné palivo	21,2	13,5	7,7	57,4%
Koks	0,0	0,0	0,0	0,0%
Odpadní teplo	161,3	230,2	-68,8	-29,9%
Ostatní kapalná paliva	14,3	10,0	4,3	43,2%
Ostatní pevná paliva	587,2	590,0	-2,7	-0,5%
Ostatní plyny	792,1	650,1	142,0	21,8%
Ostatní	0,0	0,0	0,0	0,0%
Topné oleje	30,5	20,0	10,5	52,2%
Zemní plyn	2 732,7	3 036,5	-303,8	-10,0%

zdroj dat: výkaz ERÚ-T1, ERÚ-E1

	III. čtvrtletí 2021	III. čtvrtletí 2020	Rozdíl (2021-2020)	Meziroční změna
<b>Dodávky tepla</b>	<b>9 642,5</b>	<b>9 700,2</b>	<b>-57,6</b>	<b>-0,6%</b>
Hlavní město Praha	520,0	526,1	-6,0	-1,1%
Jihočeský kraj	521,2	594,3	-73,1	-12,3%
Jihomoravský kraj	580,4	557,0	23,5	4,2%
Karlovarský kraj	406,0	349,6	56,4	16,1%
Kraj Vysočina	140,7	131,8	9,0	6,8%
Královéhradecký kraj	357,8	337,6	20,2	6,0%
Liberecký kraj	213,7	219,6	-5,9	-2,7%
Moravskoslezský kraj	1 702,7	1 526,8	176,0	11,5%
Olomoucký kraj	341,3	342,8	-1,5	-0,4%
Pardubický kraj	283,9	286,9	-2,9	-1,0%
Plzeňský kraj	354,2	336,3	17,9	5,3%
Středočeský kraj	2 238,9	2 389,8	-150,9	-6,3%
Ústecký kraj	1 516,7	1 626,5	-109,8	-6,8%
Zlínský kraj	464,8	475,1	-10,3	-2,2%

zdroj dat: výkaz ERÚ-T1, ERÚ-E1

## 10.4. Vývoj spotřeby tepla: čtvrtletní porovnání [TJ]

III. čtvrtletí 2021

Průmysl	I. čtvrtletí	II. čtvrtletí	III. čtvrtletí	IV. čtvrtletí	Celkem
Spotřeba tepla 2019	7 671,9	4 634,0	3 745,8	6 136,4	22 188,1
Spotřeba tepla 2020	7 021,2	3 965,4	3 547,5	6 204,0	20 738,1
Spotřeba tepla 2021	7 652,6	4 592,1	3 427,9		
Meziroční změna-spotřeba tepla	631,3	626,7	-119,6		
<b>Meziroční změna-výroba tepla brutto</b>	<b>9,0%</b>	<b>15,8%</b>	<b>-3,4%</b>		

zdroj dat: výkaz ERÚ-T1, ERÚ-E1

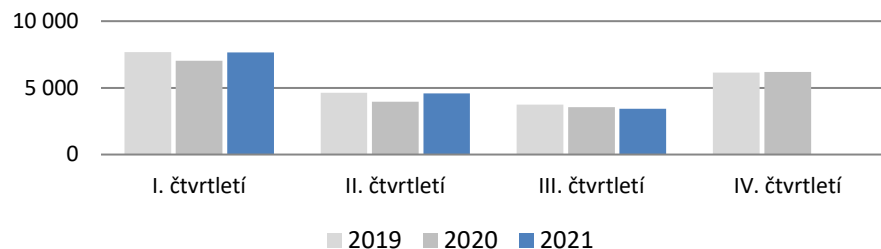
Domácnosti	I. čtvrtletí	II. čtvrtletí	III. čtvrtletí	IV. čtvrtletí	Celkem
Spotřeba tepla 2019	14 014,6	5 662,6	3 089,8	11 079,3	33 846,3
Spotřeba tepla 2020	13 365,7	5 557,4	2 881,1	11 704,3	33 508,5
Spotřeba tepla 2021	14 350,0	6 789,8	2 995,0		
Meziroční změna-spotřeba tepla	984,3	1 232,4	113,9		
<b>Meziroční změna-výroba tepla brutto</b>	<b>7,4%</b>	<b>22,2%</b>	<b>4,0%</b>		

zdroj dat: výkaz ERÚ-T1, ERÚ-E1

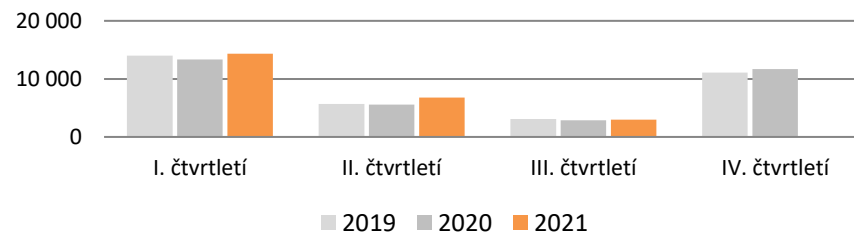
Obchod, služby, školství, zdravotnictví	I. čtvrtletí	II. čtvrtletí	III. čtvrtletí	IV. čtvrtletí	Celkem
Spotřeba tepla 2019	8 000,2	2 947,7	1 374,9	6 345,3	18 668,1
Spotřeba tepla 2020	7 761,4	2 666,4	1 502,6	6 727,5	18 658,0
Spotřeba tepla 2021	8 790,6	3 282,9	1 295,5		
Meziroční změna-spotřeba tepla	1 029,2	616,5	-207,1		
<b>Meziroční změna-výroba tepla brutto</b>	<b>13,3%</b>	<b>23,1%</b>	<b>-13,8%</b>		

zdroj dat: výkaz ERÚ-T1, ERÚ-E1

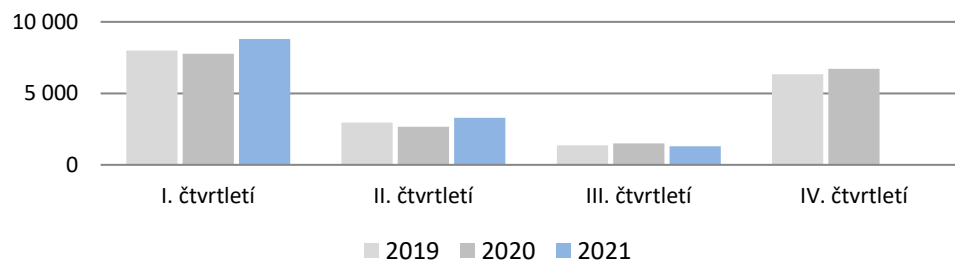
Spotřeba tepla - průmysl [TJ]



Spotřeba tepla - domácnosti [TJ]



Spotřeba tepla - obchod, služby, školství, zdravotnictví [TJ]



## 10.5. Vývoj výroby tepla z KVET [TJ]

III. čtvrtletí 2021

	III. čtvrtletí 2021	III. čtvrtletí 2020	Rozdíl (2021-2020)	Meziroční změna
<b>Výroba tepla z KVET</b>	<b>13 081,7</b>	<b>14 474,5</b>	<b>-1 392,8</b>	<b>-9,6%</b>
Biomasa	3 370,5	3 720,7	-350,2	-9,4%
Bioplyn	384,6	368,4	16,2	4,4%
Černé uhlí	971,3	887,4	83,9	9,5%
Elektrická energie	0,0	0,0	0,0	0,0%
Energie prostředí (tepelné čerpadlo)	0,0	0,0	0,0	0,0%
Energie Slunce (solární kolektor)	0,0	0,0	0,0	0,0%
Hnědé uhlí	5 067,9	6 000,3	-932,4	-15,5%
Jaderné palivo	0,0	0,0	0,0	0,0%
Koks	0,0	0,0	0,0	0,0%
Odpadní teplo	181,3	156,5	24,8	15,8%
Ostatní kapalná paliva	4,9	17,4	-12,5	-71,9%
Ostatní pevná paliva	516,7	520,5	-3,8	-0,7%
Ostatní plyny	864,5	914,4	-49,9	-5,5%
Ostatní	0,0	0,0	0,0	0,0%
Topné oleje	2,6	3,1	-0,5	-15,7%
Zemní plyn	1 717,4	1 885,8	-168,4	-8,9%

zdroj dat: výkaz ERÚ-T1, ERÚ-E1