



**ČTVRTLETNÍ ZPRÁVA O PROVOZU
TEPLÁRENSKÝCH SOUSTAV
ČESKÉ REPUBLIKY
ZA I. ČTVRTLETÍ 2021**

Obsah

1. Zkratky, pojmy a základní vztahy	4
2. Komentář	5
3. Bilance tepla	6
4. Výroba tepla	7
4.1. Výroba tepla brutto podle paliv	7
4.2. Výroba tepla brutto v krajích ČR	8
4.3. Výroba tepla brutto podle paliv v krajích ČR	9
5. Dodávky tepla	10
5.1. Dodávky tepla podle paliv	10
5.2. Dodávky tepla v krajích ČR	11
5.3. Dodávky tepla podle paliv v krajích ČR	12
5.4. Dodávky tepla z uhlí, biomasy a bioplynu	13
6. Instalovaný výkon výroben tepelné energie v krajích ČR	14
7. Spotřeba tepla	15
7.1. Spotřeba tepla podle sektorů národního hospodářství	15
7.2. Spotřeba tepla podle sektorů národního hospodářství v krajích ČR	16
8. Výroba, dodávky a spotřeba tepla v jednotlivých krajích ČR	17
8.1. Výroba, dodávky a spotřeba tepla: Hlavní město Praha	17
8.2. Výroba, dodávky a spotřeba tepla: Jihočeský kraj	18
8.3. Výroba, dodávky a spotřeba tepla: Jihomoravský kraj	19
8.4. Výroba, dodávky a spotřeba tepla: Karlovarský kraj	20
8.5. Výroba, dodávky a spotřeba tepla: Kraj Vysočina	21
8.6. Výroba, dodávky a spotřeba tepla: Královéhradecký kraj	22
8.7. Výroba, dodávky a spotřeba tepla: Liberecký kraj	23
8.8. Výroba, dodávky a spotřeba tepla: Moravskoslezský kraj	24
8.9. Výroba, dodávky a spotřeba tepla: Olomoucký kraj	25
8.10. Výroba, dodávky a spotřeba tepla: Pardubický kraj	26
8.11. Výroba, dodávky a spotřeba tepla: Plzeňský kraj	27
8.12. Výroba, dodávky a spotřeba tepla: Středočeský kraj	28
8.13. Výroba, dodávky a spotřeba tepla: Ústecký kraj	29
8.14. Výroba, dodávky a spotřeba tepla: Zlínský kraj	30
9. Výroba tepla netto a výroba tepla z KVET	31
10. Vývoj bilance tepla, dodávek tepla a KVET	32
10.1. Vývoj bilance tepla: čtvrtletní porovnání	32
10.2. Vývoj bilance tepla: měsíční porovnání	33
10.3. Vývoj výroby tepla brutto a dodávek tepla podle paliv a krajů ČR	34
10.4. Vývoj spotřeby tepla	35
10.5. Vývoj výroby tepla z KVET	36

Úvod

Energetický regulační úřad (ERÚ) zveřejňuje Čtvrtletní zprávu o provozu teplárenských soustav ČR za I. čtvrtletí roku 2021 v souladu s § 17 odst. 7 písm. m) zákona č. 458/2000 Sb., o podmínkách podnikání a o výkonu státní správy v energetických odvětvích a o změně některých zákonů (energetický zákon), ve znění pozdějších předpisů. Údaje obsažené v této zprávě jsou určeny především pro státní orgány či instituce v rámci ČR nebo Evropské unie a odbornou veřejnost.

Údaje pro čtvrtletní zprávu jsou získávány na základě vyhlášky č. 404/2016 Sb., o náležitostech a členění výkazů nezbytných pro zpracování zpráv o provozu soustav v energetických odvětvích, včetně termínů, rozsahu a pravidel pro sestavování výkazů (statistická vyhláška), ve znění pozdějších předpisů, která nabyla účinností dnem 1. ledna 2017.

Detaily týkající se metodiky vykazování údajů pro statistiku ERÚ jsou uvedeny ve výkladovém stanovisku ERÚ k metodice vyplňování výkazů podle statistické vyhlášky pro oblast elektroenergetiky a teplárenství č. 8/2018 ze dne 14. září 2018. Výkladové stanovisko a aktuální výkazy jsou zveřejněny na internetových stránkách ERÚ.

Veškerá data vycházejí z podkladů od licencovaných subjektů: výrobců elektřiny a tepla a provozovatelů rozvodných tepelných zařízení. Zdroje dat jsou uvedeny u jednotlivých tabulek ve zprávě.

Čtvrtletní zpráva přináší informace o základních ukazatelích v teplárenství a doplňuje tak čtvrtletní zprávu o provozu elektrizační soustavy ČR, která se věnuje mimo jiné i kombinované výrobě elektřiny a tepla (KVET). Tato zpráva zahrnuje údaje o veškerém vyrobeném teple z licencované činnosti včetně KVET. Jednotlivé kapitoly obsahují statistická data o bilanci, výrobě, dodávce a spotřebě tepla podle příslušných kategorií. Zpráva dále obsahuje vyhodnocení instalovaného výkonu vyroben tepla v ČR a některá krajská vyhodnocení. Zjištěné a opravené chyby v obdržených datech a zpětné korekce výkazů jsou průběžně promítány do statistiky a projeví se vždy v dalších zveřejněných zprávách, případně v roční zprávě o provozu teplárenských soustav ČR za rok 2021, kterou ERÚ předpokládá zveřejnit do konce května roku 2022.

Případné dotazy či připomínky zasílejte na emailovou adresu teplo.statistika@eru.cz.

1. Zkratky, pojmy a základní vztahy

CZ-NACE	Klasifikace ekonomických činností CZ-NACE dle Českého statistického úřadu
KVET	Kombinovaná výroba elektřiny a tepla
SZT	Soustava zásobování teplem
Q_{netto}	Výroba tepla netto
Q_{KVET}	Dodávka užitečného tepla z KVET
PHA	Hlavní město Praha
JHČ	Jihočeský kraj
JHM	Jihomoravský kraj
KVK	Karlovarský kraj
VYS	Kraj Vysočina
HKK	Královéhradecký kraj
LBK	Liberecký kraj
MSK	Moravskoslezský kraj
OLK	Olomoucký kraj
PAK	Pardubický kraj
PLK	Plzeňský kraj
STČ	Středočeský kraj
ULK	Ústecký kraj
ZLK	Zlínský kraj

Výroba tepla brutto =

Brutto výroba tepla na zdrojích bez tepla použitého na výrobu elektřiny.

Výroba tepla netto =

Výroba tepla brutto - TVS.

Technologická vlastní spotřeba tepla (TVS) =

Spotřeba tepla na výrobu tepla a elektrické energie, která je nezbytná pro zajištění procesu výroby tepla a elektrické energie.

Ztráty =

Ztráty při výrobě tepla a distribuční ztráty (v rozvodech).

Vlastní spotřeba tepla =

Spotřeba tepla pro vlastní potřebu výrobce (bez TVS).

Dodávky tepla =

Množství tepelné energie dodané do soustav zásobování teplem.

Bilanční rozdíl =

Výroba tepla brutto - TVS - ztráty - dodávky do vlastního podniku - dodávky tepla.

Spotřeba tepla =

Konečná spotřeba tepla v jednotlivých sektorech národního hospodářství.

2. Komentář

Výroba tepla brutto za I. čtvrtletí roku 2021 dosáhla celkem **54 996 TJ** a oproti I. čtvrtletí roku 2020, kdy bylo vyrobeno 53 528,8 TJ, došlo k nárůstu o 2,7 %. Zhruba 23 % brutto výroby bylo spotřebováno ve vlastním podniku nebo zařízení (převážně jde o závodní teplárny, které nejsou zařazeny v klasifikaci ekonomických činností (CZ-NACE) ve skupině 35 - Výroba a rozvod elektřiny, plynu, tepla a klimatizovaného vzduchu). Nejvíce tepla bylo vyrobeno z hnědého uhlí (41 %), následuje zemní plyn (22 %) a biomasa (12 %). Nejvíce tepla bylo vyrobeno v Moravskoslezském kraji (20 %), následuje Ústecký kraj (19 %) a Středočeský kraj (17 %). Struktura výroby tepla z jednotlivých paliv se v jednotlivých krajích liší podle dostupnosti paliv. Nejvíce tepla z černého uhlí se vyrobilo v Moravskoslezském kraji (93 %), z hnědého uhlí v Ústeckém kraji (31 %), ze zemního plynu v Jihomoravském kraji (18 %), z biomasy v Ústeckém kraji (33 %) a z bioplynu v Kraji Vysočina (15 %).

Dodávky tepla za I. čtvrtletí roku 2021 představovaly celkem **35 360,9 TJ**, což je nárůst o 7,6 % oproti I. čtvrtletí roku 2020, kdy bylo dodáno 32 870,9 TJ. Dodávky tepla tvořily zhruba 64 %, technologická vlastní spotřeba 5 % a ztráty 7 % brutto výroby tepla. Struktura dodávek tepla podle paliv vypadá je obdobná jako struktura výroby tepla brutto (45 % z hnědého uhlí, 27 % ze zemního plynu, 12 % z černého uhlí), zatímco u struktury dodávek tepla podle krajů je na prvním místě Středočeský kraj, následovaný Moravskoslezským a Ústeckým krajem.

Celkový instalovaný tepelný výkon vyroben tepla ke konci I. čtvrtletí roku 2021 byl 39 648,6 MW.

Spotřeba tepla v domácnostech v I. čtvrtletí roku 2021 byla 14 119,3 TJ, což je nárůst o 5,6 % oproti I. čtvrtletí roku 2020 (13 365,7 TJ). Spotřeba tepla v domácnostech tvořila 43 % z celkové spotřeby tepla. V průmyslu bylo spotřebováno 7 596,7 TJ (23 % ze spotřeby), což je nárůst o 8,2 % oproti I. čtvrtletí roku 2020 (7 021,2 TJ), a v sektoru obchodu a služeb 8 762,3 TJ (27 % ze spotřeby), což je nárůst o 12,9 % oproti I. čtvrtletí roku 2020 (7 761,4 TJ).

Celkově bylo vyrobeno z kombinované výroby elektřiny a tepla (KVET) 34 351,1 TJ užitečného tepla, což činí 66 % z výroby tepla netto. Nejvíce se užitečného tepla z KVET vyrobilo z hnědého uhlí (54 %), následuje biomasa (13 %) a černé uhlí (13 %). Nízký podíl užitečného tepla ze zemního plynu na teple netto (31 %) je způsoben vyšším počtem výtopen na zemní plyn než kogeneračních jednotek. V I. čtvrtletí roku 2021 bylo vyrobeno o 3 % méně tepla z kombinované výroby elektřiny a tepla než v I. čtvrtletí roku 2020.

V důsledku pandemie COVID-19 dochází u samovýrobců tepla (vlastní spotřeba tepla v podniku) ve sledovaném období oproti roku 2020 k poklesu vlastní spotřeby tepla, v lednu pokles o 12 %, únor pokles o 8 % a v březnu pokles o 9 %, a to i přes chladnější zimu. Naopak dodávkové teplo do soustav SZT, díky chladnější zimě, vzrostlo především v únoru o 16 % a v březnu o 9 %.

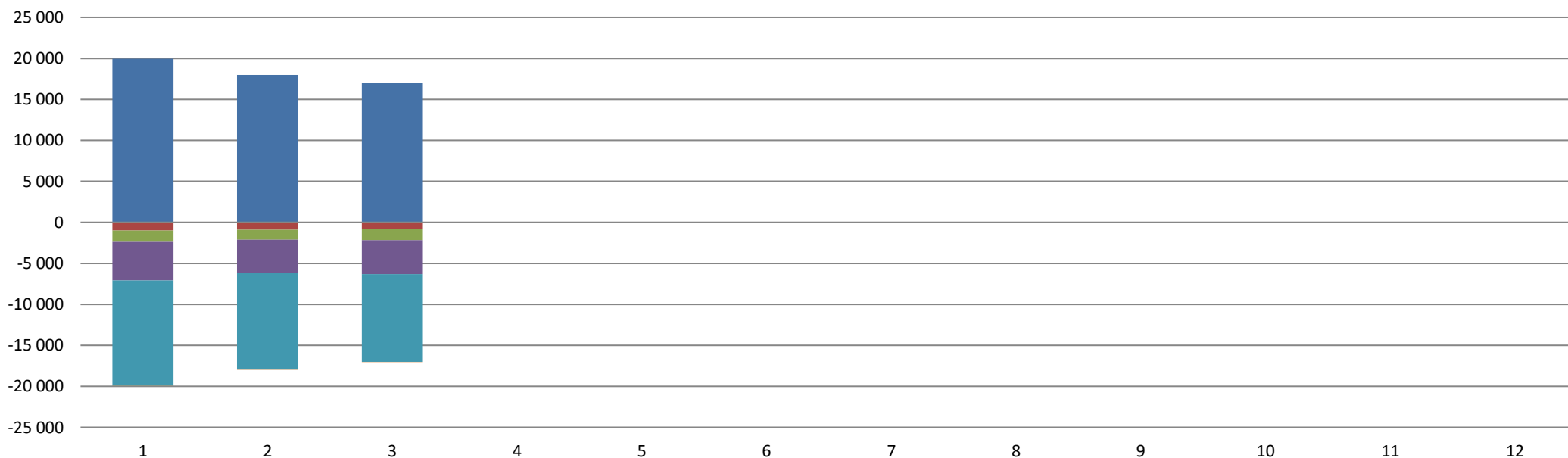
3. Bilance tepla [TJ]

I. čtvrtletí 2021

	I. čtvrtletí			II. čtvrtletí			III. čtvrtletí			IV. čtvrtletí			Celkem
	Leden	Únor	Březen	Duben	Květen	Červen	Červenec	Srpen	Září	Říjen	Listopad	Prosinec	
■ Výroba tepla brutto		54 996,0											54 996,0
	19 974,8	17 990,6	17 030,6										
■ Technologická vlastní spotřeba tepla		2 752,8											2 752,8
	1 001,3	913,2	838,3										
■ Ztráty		3 929,7											3 929,7
	1 379,5	1 208,2	1 342,0										
■ Vlastní spotřeba tepla		12 851,2											12 851,2
	4 712,8	4 001,3	4 137,2										
■ Dodávky tepla		35 360,9											35 360,9
	12 829,7	11 842,8	10 688,4										
■ Bilanční rozdíl		101,4											101,4
	51,6	25,2	24,6										

zdroj dat: výkaz ERÚ-T1, ERÚ-E1

Bilance tepla (TJ)



4. Výroba tepla

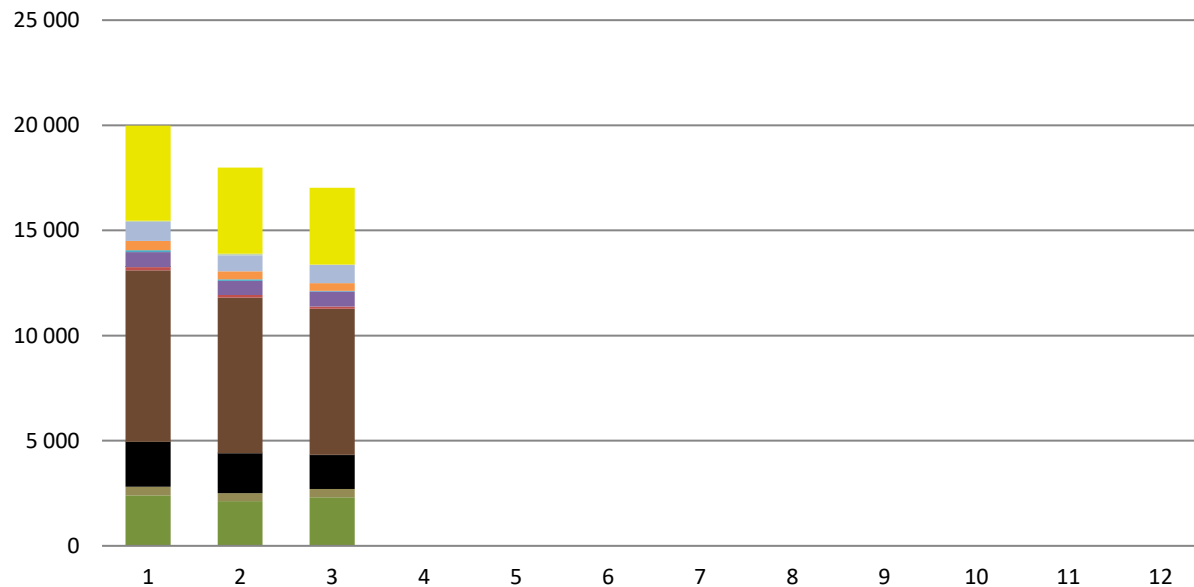
I. čtvrtletí 2021

4.1 Výroba tepla brutto podle paliv [TJ]

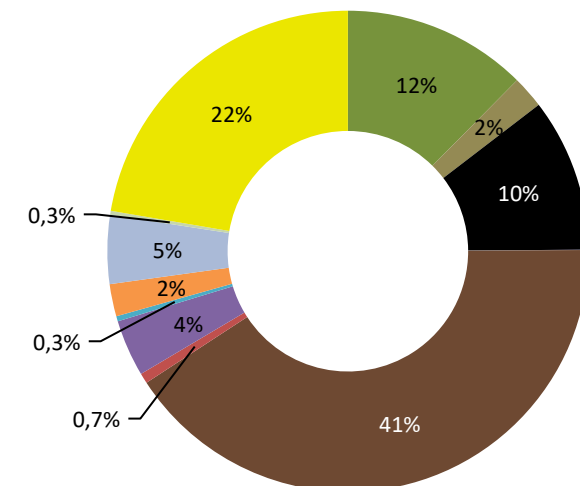
	I. čtvrtletí			II. čtvrtletí			III. čtvrtletí			IV. čtvrtletí			Celkem
	Leden	Únor	Březen	Duben	Květen	Červen	Červenec	Srpen	Září	Říjen	Listopad	Prosinec	
Výroba tepla brutto	54 996,0											54 996,0	
	19 974,8	17 990,6	17 030,6										
■ Biomasa	2 392,7	2 132,8	2 302,3										6 827,8
■ Bioplyn	419,8	374,0	400,4										1 194,2
■ Černé uhlí	2 146,7	1 902,3	1 622,4										5 671,3
■ Elektrická energie	2,2	2,5	2,7										7,4
■ Energie prostředí (tepelné čerpadlo)	1,5	1,2	0,7										3,3
■ Energie Slunce (solární kolektor)	0,0	0,0	0,0										0,1
■ Hnědé uhlí	8 139,0	7 395,9	6 944,6										22 479,5
■ Jaderné palivo	145,8	124,4	107,9										378,2
■ Koks	0,1	0,0	0,0										0,1
■ Odpadní teplo	722,4	659,6	713,8										2 095,8
■ Ostatní kapalná paliva	86,7	75,3	30,3										192,3
■ Ostatní pevná paliva	438,2	386,8	368,3										1 193,3
■ Ostatní plyny	902,7	768,4	864,1										2 535,2
■ Ostatní	0,0	0,0	0,0										0,0
■ Topné oleje	58,7	64,4	25,1										148,2
■ Zemní plyn	4 518,4	4 102,9	3 648,0										12 269,3

zdroj dat: výkaz ERÚ-T1, ERÚ-E1

Výroba tepla brutto (TJ)



Podíl paliv na výrobě tepla brutto



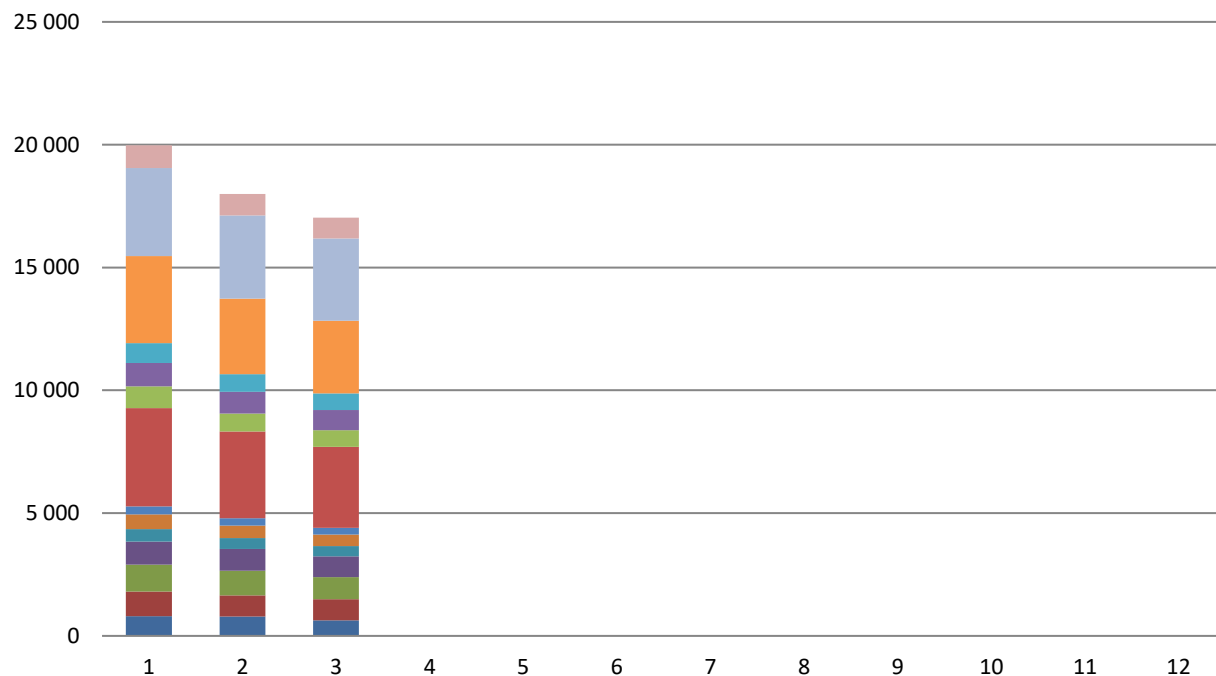
4.2 Výroba tepla brutto v krajích ČR [TJ]

I. čtvrtletí 2021

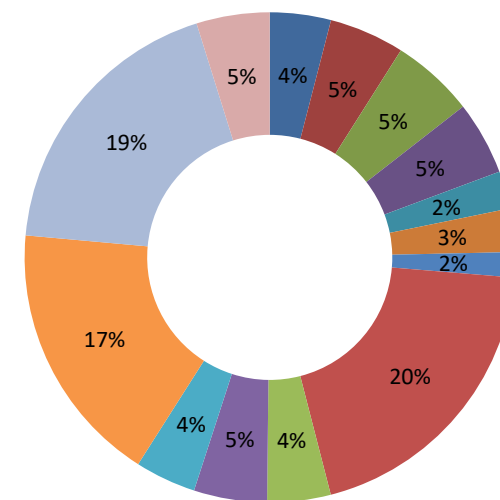
	I. čtvrtletí			II. čtvrtletí			III. čtvrtletí			IV. čtvrtletí			Celkem
	Leden	Únor	Březen	Duben	Květen	Červen	Červenec	Srpen	Září	Říjen	Listopad	Prosinec	
Výroba tepla brutto	54 996,0											54 996,0	
	19 974,8	17 990,6	17 030,6										
Hlavní město Praha	796,7	787,5	629,8										2 214,0
Jihočeský kraj	1 005,8	865,2	857,6										2 728,6
Jihomoravský kraj	1 102,4	1 003,2	902,2										3 007,9
Karlovarský kraj	935,8	888,1	847,3										2 671,1
Kraj Vysočina	500,7	443,7	420,3										1 364,7
Královéhradecký kraj	601,0	500,7	470,8										1 572,5
Liberecký kraj	337,0	301,6	274,5										913,1
Moravskoslezský kraj	3 997,2	3 526,4	3 298,0										10 821,6
Olomoucký kraj	879,1	740,1	679,5										2 298,7
Pardubický kraj	956,9	878,2	819,5										2 654,6
Plzeňský kraj	809,7	722,7	679,1										2 211,5
Středočeský kraj	3 538,7	3 079,9	2 958,4										9 576,9
Ústecký kraj	3 582,4	3 381,5	3 342,6										10 306,5
Zlínský kraj	931,4	871,8	851,1										2 654,3

zdroj dat: výkaz ERÚ-T1, ERÚ-E1

Výroba tepla brutto v krajích ČR (TJ)



Podíl krajů ČR na výrobě tepla brutto



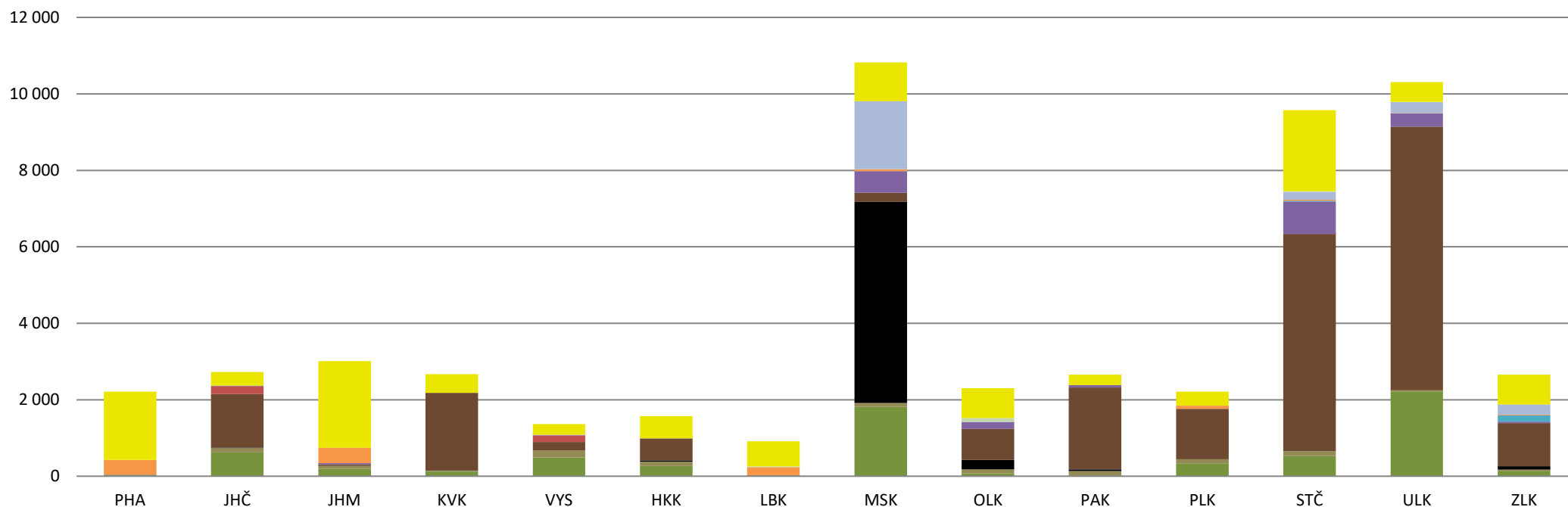
4.3 Výroba tepla brutto podle paliv v krajích ČR [TJ]

I. čtvrtletí 2021

	PHA	JHČ	JHM	KVK	VYS	HKK	LBK	MSK	OLK	PAK	PLK	STČ	ULK	ZLK	Celkem
Výroba tepla brutto	2 214,0	2 728,6	3 007,9	2 671,1	1 364,7	1 572,5	913,1	10 821,6	2 298,7	2 654,6	2 211,5	9 576,9	10 306,5	2 654,3	54 996,0
Biomasa	0,0	619,4	190,8	121,2	488,4	268,1	7,0	1 814,5	72,2	20,5	337,2	528,2	2 220,2	140,1	6 827,8
Bioplyn	37,9	116,4	89,4	21,0	184,9	115,1	10,8	100,6	105,3	113,4	108,1	126,3	30,1	34,9	1 194,2
Černé uhlí	0,0	13,5	1,0	0,0	0,0	27,4	0,0	5 256,8	246,8	42,7	0,0	0,0	0,0	83,2	5 671,3
Elektrická energie	0,0	0,0	0,1	0,0	0,0	0,0	0,0	0,6	0,0	5,5	1,1	0,0	0,0	0,0	7,4
Energie prostředí (tepelné čerpadlo)	1,0	0,0	0,3	1,7	0,0	0,0	0,0	0,0	0,0	0,0	0,0	0,0	0,4	0,0	3,3
Energie Slunce (solární kolektor)	0,0	0,0	0,0	0,0	0,0	0,0	0,0	0,0	0,0	0,0	0,0	0,0	0,0	0,0	0,1
Hnědé uhlí	0,0	1 402,1	31,3	2 034,5	220,6	576,9	4,6	242,0	814,2	2 135,9	1 315,9	5 679,8	6 890,4	1 131,1	22 479,5
Jaderné palivo	0,0	204,9	0,0	0,0	173,2	0,0	0,0	0,0	0,0	0,0	0,0	0,0	0,0	0,0	378,2
Koks	0,0	0,0	0,0	0,0	0,0	0,0	0,0	0,0	0,0	0,0	0,0	0,1	0,0	0,0	0,1
Odpadní teplo	0,0	0,0	30,1	1,5	10,5	0,9	1,0	564,0	181,8	66,6	0,0	854,4	350,1	35,0	2 095,8
Ostatní kapalná paliva	0,0	12,5	0,0	0,0	0,0	0,0	0,0	0,0	0,0	0,0	0,0	13,2	0,0	166,5	192,3
Ostatní pevná paliva	384,8	2,7	401,7	1,1	2,8	0,0	211,7	50,2	0,0	0,4	80,1	27,4	9,1	21,4	1 193,3
Ostatní plyny	0,0	0,4	0,0	0,0	0,0	0,0	0,0	1 780,9	0,0	0,0	0,2	207,8	282,1	263,7	2 535,2
Ostatní	0,0	0,0	0,0	0,0	0,0	0,0	0,0	0,0	0,0	0,0	0,0	0,0	0,0	0,0	0,0
Topné oleje	0,0	2,0	0,2	0,0	1,2	1,2	20,5	1,9	101,4	0,5	0,3	12,7	5,0	1,3	148,2
Zemní plyn	1 790,3	354,5	2 263,0	490,0	283,1	583,0	657,5	1 010,0	777,0	269,0	368,8	2 127,0	519,1	777,0	12 269,3

zdroj dat: výkaz ERÚ-T1, ERÚ-E1

Výroba tepla brutto v krajích ČR (TJ)



5. Dodávky tepla

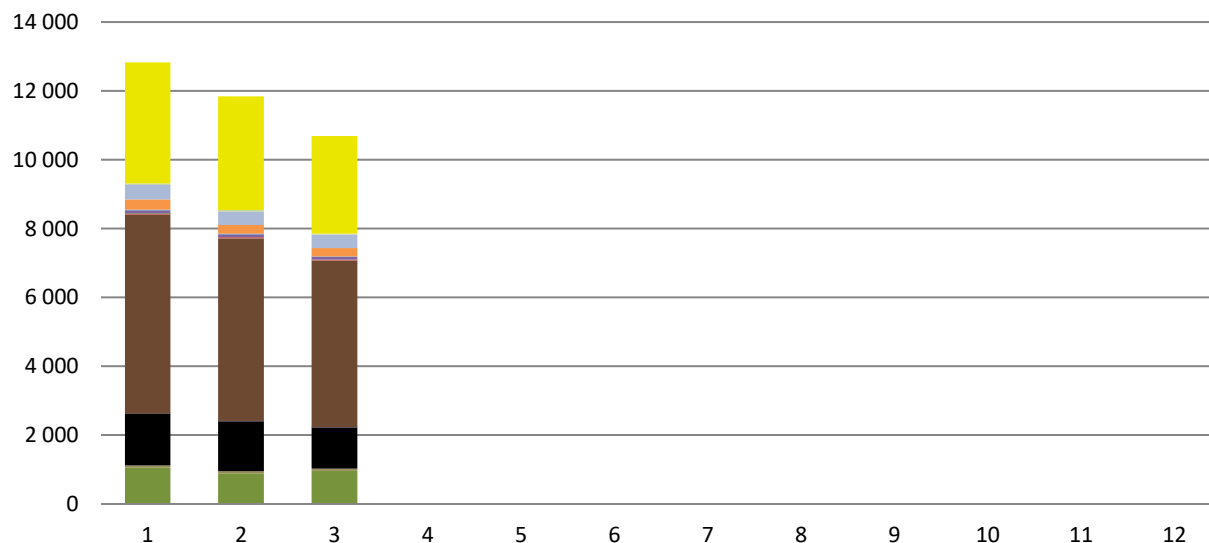
I. čtvrtletí 2021

5.1 Dodávky tepla podle paliv [TJ]

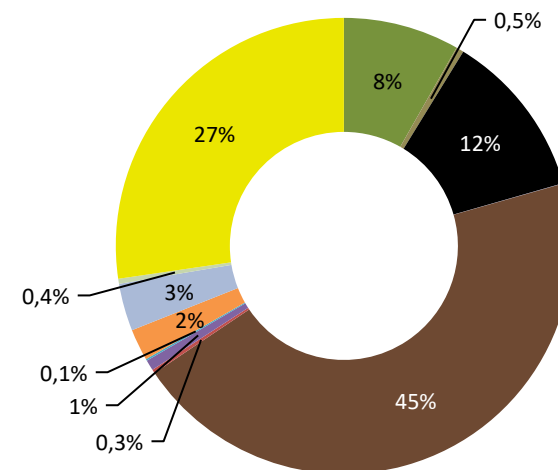
	I. čtvrtletí			II. čtvrtletí			III. čtvrtletí			IV. čtvrtletí			Celkem
	Leden	Únor	Březen	Duben	Květen	Červen	Červenec	Srpen	Září	Říjen	Listopad	Prosinec	
Dodávky tepla	35 360,9												35 360,9
	12 829,7	11 842,8	10 688,4										
■ Biomasa	1 053,8	891,4	964,2										2 909,3
■ Bioplyn	69,4	60,5	62,6										192,6
■ Černé uhlí	1 510,3	1 456,9	1 203,1										4 170,2
■ Elektrická energie	1,9	2,2	2,4										6,5
■ Energie prostředí (tepelné čerpadlo)	1,2	1,0	0,7										2,9
■ Energie Slunce (solární kolektor)	0,0	0,0	0,0										0,1
■ Hnědé uhlí	5 763,3	5 305,5	4 843,5										15 912,4
■ Jaderné palivo	39,6	30,6	25,0										95,1
■ Koks	0,1	0,0	0,0										0,1
■ Odpadní teplo	93,8	83,3	86,4										263,6
■ Ostatní kapalná paliva	18,6	19,4	5,5										43,6
■ Ostatní pevná paliva	298,7	252,9	242,2										793,8
■ Ostatní plyny	414,8	381,7	392,9										1 189,5
■ Ostatní	0,0	0,0	0,0										0,0
■ Topné oleje	49,9	55,8	20,6										126,3
■ Zemní plyn	3 514,3	3 301,5	2 839,3										9 655,0

zdroj dat: výkaz ERÚ-T1, ERÚ-E1

Dodávky tepla (TJ)



Podíl paliv na dodávkách tepla



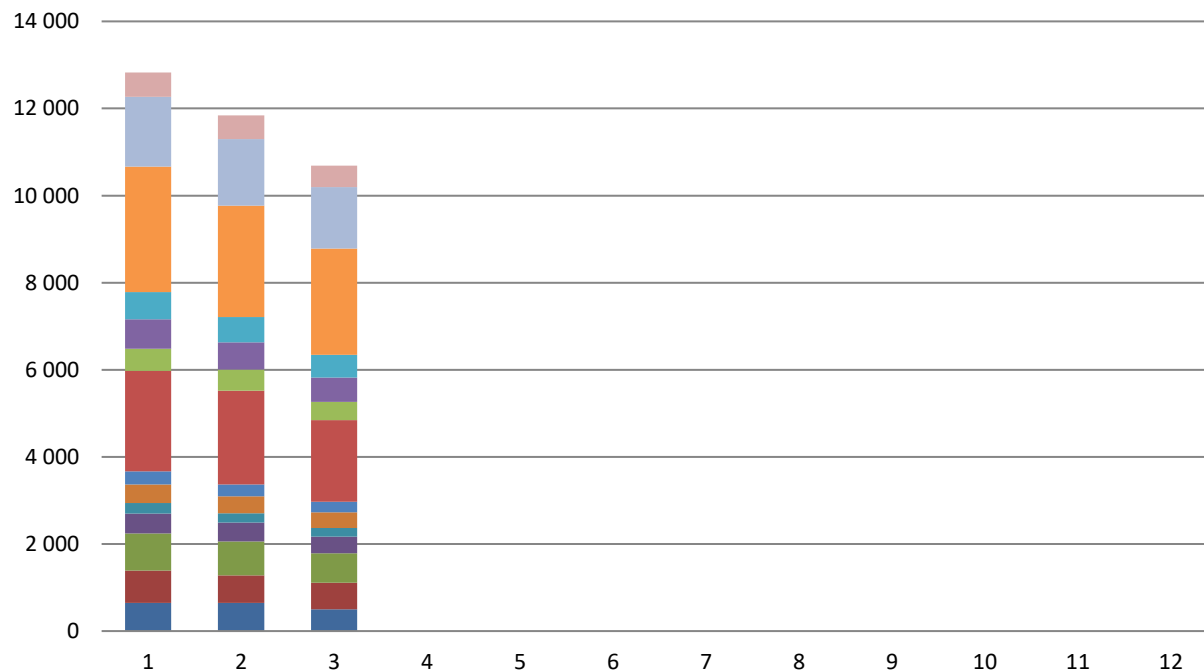
5.2 Dodávky tepla v krajích ČR [TJ]

I. čtvrtletí 2021

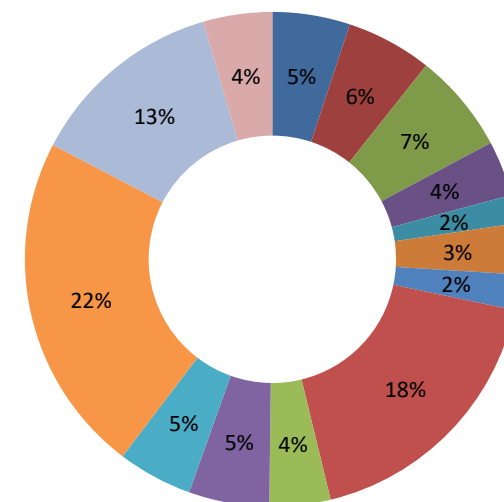
	I. čtvrtletí			II. čtvrtletí			III. čtvrtletí			IV. čtvrtletí			Celkem
	Leden	Únor	Březen	Duben	Květen	Červen	Červenec	Srpen	Září	Říjen	Listopad	Prosinec	
Dodávky tepla	35 360,9												35 360,9
	12 829,7	11 842,8	10 688,4										
Hlavní město Praha	645,6	647,5	499,8										1 793,0
Jihočeský kraj	741,1	631,8	610,1										1 983,0
Jihomoravský kraj	853,9	776,7	678,8										2 309,3
Karlovarský kraj	459,6	432,6	380,9										1 273,1
Kraj Vysočina	243,3	215,3	199,6										658,3
Královéhradecký kraj	422,8	391,4	356,9										1 171,1
Liberecký kraj	303,5	271,3	243,9										818,7
Moravskoslezský kraj	2 305,5	2 151,7	1 877,0										6 334,2
Olomoucký kraj	506,5	483,8	419,0										1 409,3
Pardubický kraj	677,0	627,1	557,8										1 861,9
Plzeňský kraj	627,7	580,5	518,8										1 727,0
Středočeský kraj	2 882,3	2 558,5	2 443,8										7 884,6
Ústecký kraj	1 601,4	1 530,4	1 411,4										4 543,2
Zlínský kraj	559,5	544,2	490,4										1 594,2

zdroj dat: výkaz ERÚ-T1, ERÚ-E1

Dodávky tepla v krajích ČR (TJ)



Podíl krajů ČR na dodávkách tepla



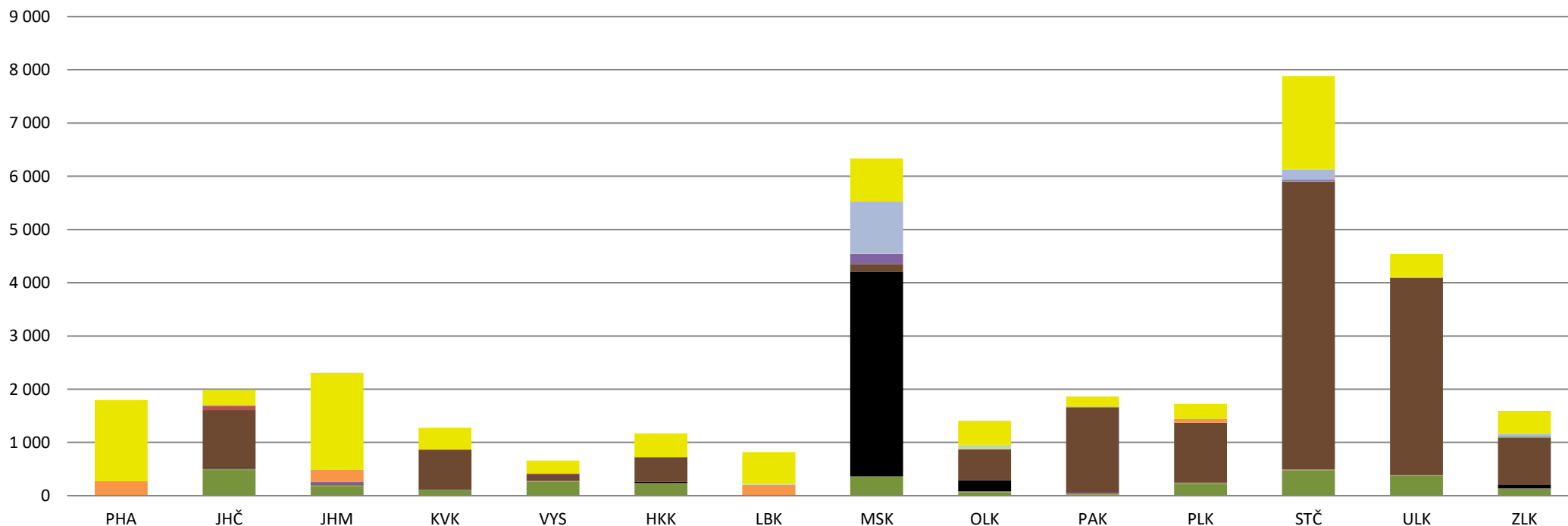
5.3 Dodávky tepla podle paliv v krajích ČR [TJ]

I. čtvrtletí 2021

	PHA	JHČ	JHM	KVK	VYS	HKK	LBK	MSK	OLK	PAK	PLK	STČ	ULK	ZLK	Celkem
Dodávky tepla	1 793,0	1 983,0	2 309,3	1 273,1	658,3	1 171,1	818,7	6 334,2	1 409,3	1 861,9	1 727,0	7 884,6	4 543,2	1 594,2	35 360,9
Biomasa	0,0	482,1	181,0	108,1	261,4	214,1	6,5	365,4	63,1	17,1	222,7	479,6	377,3	130,8	2 909,3
Bioplyn	12,1	31,1	24,9	2,4	15,5	20,2	3,1	0,5	17,6	16,5	23,7	12,2	9,4	3,6	192,6
Černé uhlí	0,0	13,0	0,9	0,0	0,0	26,0	0,0	3 835,9	210,4	8,9	0,0	0,0	0,0	75,1	4 170,2
Elektrická energie	0,0	0,0	0,1	0,0	0,0	0,0	0,0	0,5	0,0	5,4	0,5	0,0	0,0	0,0	6,5
Energie prostředí (tepelné čerpadlo)	0,5	0,0	0,3	1,7	0,0	0,0	0,0	0,0	0,0	0,0	0,0	0,0	0,4	0,0	2,9
Energie Slunce (solární kolektor)	0,0	0,0	0,0	0,0	0,0	0,0	0,0	0,0	0,0	0,0	0,0	0,0	0,0	0,0	0,1
Hnědé uhlí	0,0	1 082,7	30,2	754,7	121,5	463,1	4,1	147,3	577,0	1 610,0	1 122,2	5 414,6	3 704,7	880,1	15 912,4
Jaderné palivo	0,0	78,5	0,0	0,0	16,6	0,0	0,0	0,0	0,0	0,0	0,0	0,0	0,0	0,0	95,1
Koks	0,0	0,0	0,0	0,0	0,0	0,0	0,0	0,0	0,0	0,0	0,0	0,1	0,0	0,0	0,1
Odpadní teplo	0,0	0,0	27,4	0,0	5,5	0,0	1,0	192,7	0,0	13,3	0,0	17,0	2,3	4,4	263,6
Ostatní kapalná paliva	0,0	11,0	0,0	0,0	0,0	0,0	0,0	0,0	0,0	0,0	0,0	8,7	0,0	24,0	43,6
Ostatní pevná paliva	262,4	2,7	227,4	0,8	2,8	0,0	189,7	4,0	0,0	0,0	74,1	20,6	2,6	6,6	793,8
Ostatní plyny	0,0	0,3	0,0	0,0	0,0	0,0	0,0	976,6	0,0	0,0	0,1	173,2	2,6	36,6	1 189,5
Ostatní	0,0	0,0	0,0	0,0	0,0	0,0	0,0	0,0	0,0	0,0	0,0	0,0	0,0	0,0	0,0
Topné oleje	0,0	1,2	0,1	0,0	0,4	0,9	18,0	1,5	86,9	0,0	0,3	11,9	4,3	0,9	126,3
Zemní plyn	1 518,1	280,4	1 817,0	405,4	234,5	446,8	596,3	809,8	454,4	190,7	283,3	1 746,7	439,6	432,0	9 655,0

zdroj dat: výkaz ERÚ-T1, ERÚ-E1

Dodávky tepla v krajích ČR (TJ)



5.4 Dodávky tepla z uhlí, biomasy a bioplynu [GJ]

I. čtvrtletí 2021

	I. čtvrtletí		
	Leden	Únor	Březen
Dodávky tepla z uhlí	20 082 625,5		
	7 273 607,4	6 762 393,0	6 046 625,1
Černé uhlí tříděné	98 704,7	101 809,4	60 153,7
Černé uhlí průmyslové	1 371 057,6	1 323 310,4	1 103 466,1
Černouhelné kaly a granulát	40 497,5	31 743,8	39 498,9
Hnědé uhlí tříděné	527 985,1	463 825,7	459 416,9
Hnědé uhlí průmyslové	5 235 149,3	4 841 453,7	4 383 896,6
Hnědé uhlí - Brikety	213,0	250,0	193,0
Hnědé uhlí - Lignit	0,0	0,0	0,0
Hnědé uhlí - Mourové kaly	0,0	0,0	0,0

zdroj dat: výkaz ERÚ-T1, ERÚ-E1

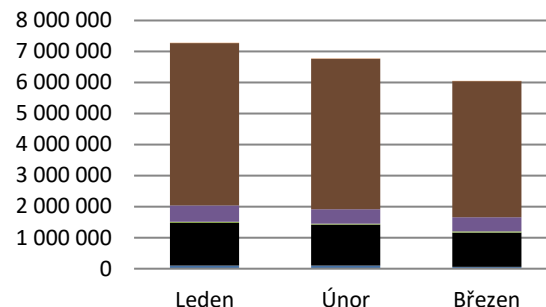
	I. čtvrtletí		
	Leden	Únor	Březen
Dodávky tepla z biomasy	2 909 321,9		
	1 053 766,1	891 404,1	964 151,7
Brikety a pelety	118 759,9	113 417,5	115 961,1
Celulózové výluhy	82 704,7	78 461,8	80 694,7
Kapalná biopaliva	0,0	0,0	0,0
Ostatní biomasa	0,0	0,0	0,0
Palivové dříví	1,0	0,0	0,0
Piliny, kůra, štěpky, dřevní odpad	806 074,5	661 663,6	726 826,7
Rostlinné materiály neaglomerované	46 225,9	37 861,3	40 669,2

zdroj dat: výkaz ERÚ-T1, ERÚ-E1

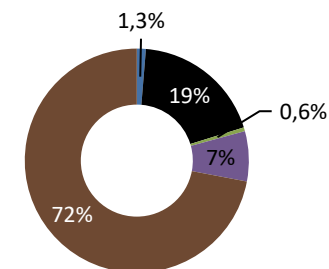
	I. čtvrtletí		
	Leden	Únor	Březen
Dodávky tepla z bioplynu	192 642,4		
	69 445,4	60 549,6	62 647,4
Skládkový plyn	4 509,0	3 831,0	4 282,0
Kalový plyn (ČOV)	440,6	403,5	449,2
Ostatní bioplyn	64 495,8	56 315,2	57 916,1

zdroj dat: výkaz ERÚ-T1, ERÚ-E1

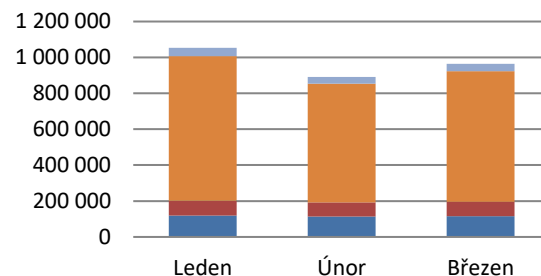
Dodávky tepla z uhlí GJ



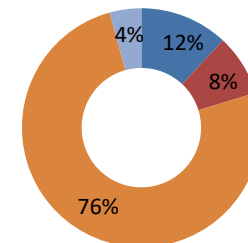
Podíl kategorií uhlí na dodávkách tepla



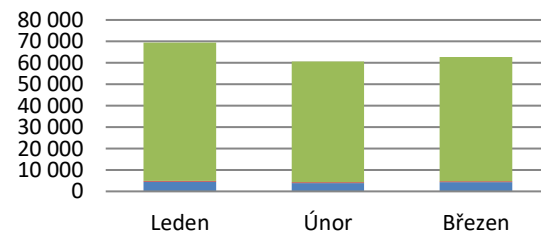
Dodávky tepla z biomasy (GJ)



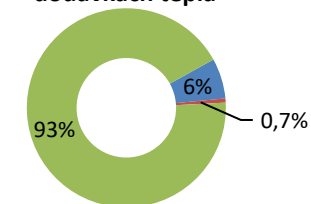
Podíl kategorií biomasy na dodávkách tepla



Dodávky tepla z bioplynu (GJ)



Podíl kategorií bioplynu na dodávkách tepla



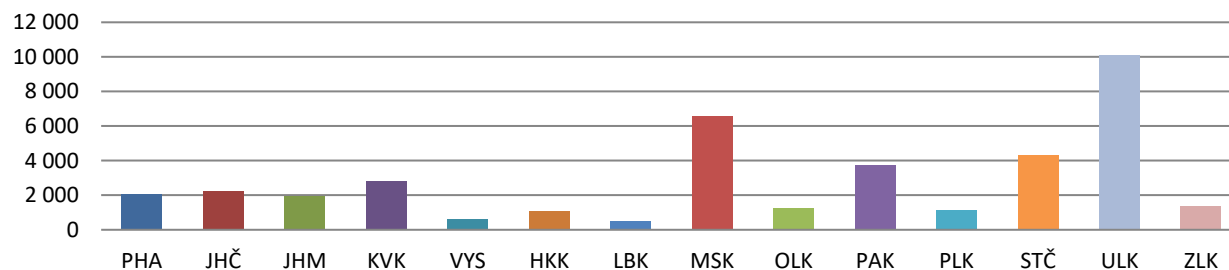
6. Instalovaný výkon výroby tepla v krajích ČR [MW_t]

I. čtvrtletí 2021

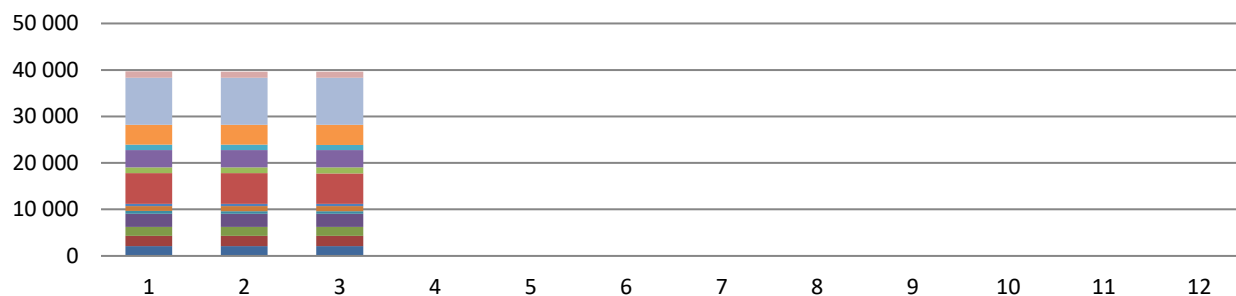
	I. čtvrtletí			II. čtvrtletí			III. čtvrtletí			IV. čtvrtletí		
	Leden	Únor	Březen	Duben	Květen	Červen	Červenec	Srpen	Září	Říjen	Listopad	Prosinec
Instalovaný výkon v ČR	39 648,6											
	39 670,6	39 659,5	39 648,6									
Hlavní město Praha (PHA)	2 080,5	2 081,3	2 081,3									
Jihočeský kraj (JHČ)	2 210,5	2 211,3	2 212,0									
Jihomoravský kraj (JHM)	1 925,2	1 925,2	1 926,9									
Karlovarský kraj (KVK)	2 833,7	2 820,9	2 822,9									
Kraj Vysočina (VYS)	604,6	604,6	604,6									
Královéhradecký kraj (HKK)	1 068,7	1 068,7	1 068,9									
Liberecký kraj (LBK)	471,2	471,2	471,2									
Moravskoslezský kraj (MSK)	6 592,1	6 592,1	6 583,0									
Olomoucký kraj (OLK)	1 273,2	1 273,2	1 267,2									
Pardubický kraj (PAK)	3 715,9	3 715,9	3 716,9									
Plzeňský kraj (PLK)	1 136,6	1 136,6	1 136,5									
Středočeský kraj (STČ)	4 311,7	4 311,8	4 311,8									
Ústecký kraj (ULK)	10 114,3	10 114,3	10 114,3									
Zlínský kraj (ZLK)	1 332,3	1 332,3	1 331,0									

zdroj dat: výkaz ERÚ-T1, ERÚ-E1

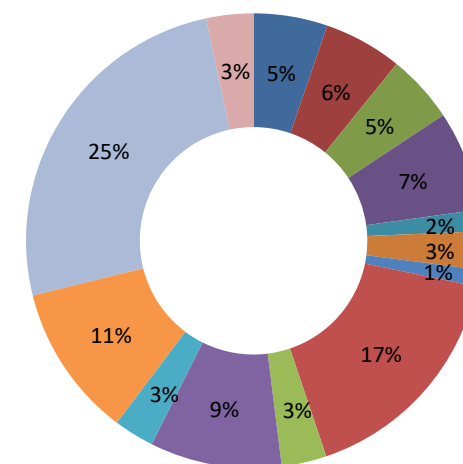
Instalovaný výkon v krajích ČR (MW_t)



Instalovaný výkon v ČR (MW_t)



Podíl krajů ČR na instalovaném výkonu výroby tepla



7. Spotřeba tepla

I. čtvrtletí 2021

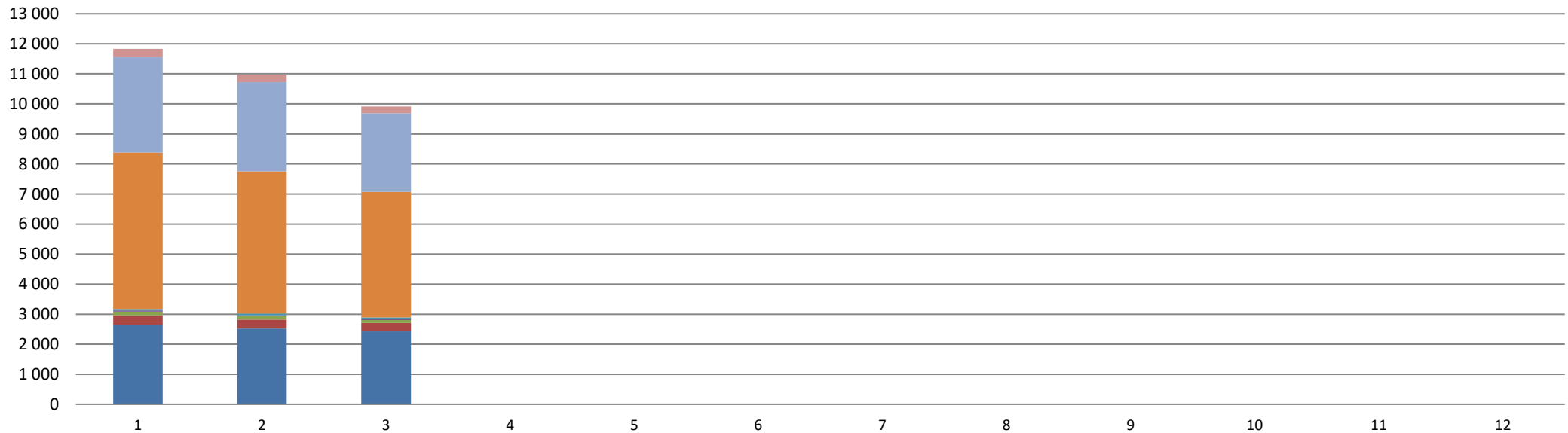
7.1 Spotřeba tepla podle sektorů národního hospodářství [TJ]

	I. čtvrtletí			II. čtvrtletí			III. čtvrtletí			IV. čtvrtletí			Celkem
	Leden	Únor	Březen	Duben	Květen	Červen	Červenec	Srpen	Září	Říjen	Listopad	Prosinec	
Spotřeba tepla podle sektorů národního hospodářství *	32 718,8											32 718,8	
■ Průmysl	2 646,8	2 520,4	2 429,6										7 596,7
■ Energetika	315,0	295,8	275,8										886,5
■ Doprava	126,3	117,8	95,5										339,6
■ Stavebnictví	35,3	33,8	35,3										104,4
■ Zemědělství a lesnictví	52,3	51,8	53,1										157,2
■ Domácnosti	5 204,9	4 734,1	4 180,4										14 119,3
■ Obchod, služby, školství, zdravotnictví	3 171,6	2 968,7	2 622,0										8 762,3
■ Ostatní	278,4	252,5	221,9										752,8

* Nezahrnuje část nezjištěného rozvodu tepla

zdroj dat: výkaz ERÚ-T1, ERÚ-E1

Spotřeba tepla podle sektorů národního hospodářství (TJ)



7.2 Spotřeba tepla podle sektorů národního hospodářství v krajích ČR [TJ]

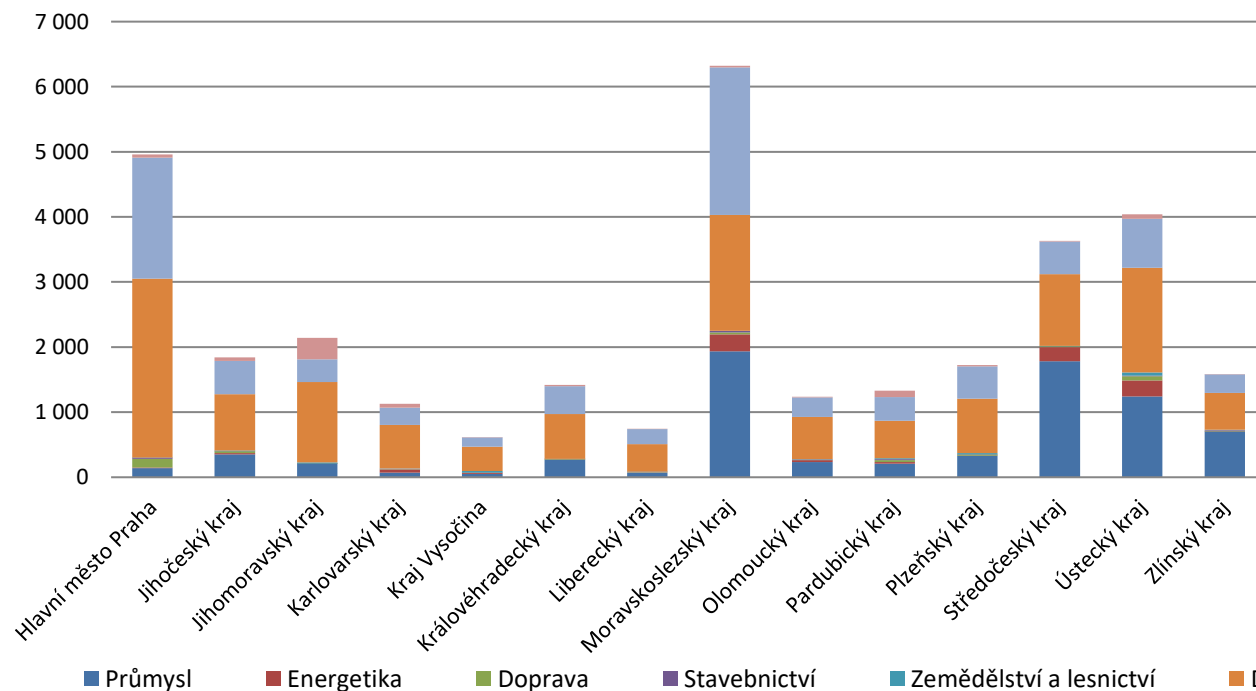
I. čtvrtletí 2021

	Průmysl	Energetika	Doprava	Stavebnictví	Zemědělství a lesnictví	Domácnosti	Obchod, služby, školství, zdravotnictví	Ostatní	Celkem kraj
Celkem ČR *	7 596,7	886,5	339,6	104,4	157,2	14 119,3	8 762,3	752,8	32 718,8
Hlavní město Praha	139,2	11,6	132,4	18,5	2,5	2 745,7	1 862,4	46,4	4 958,7
Jihočeský kraj	350,1	22,5	25,7	2,2	7,5	866,1	515,3	50,9	1 840,3
Jihomoravský kraj	208,3	1,9	0,3	0,3	19,2	1 231,4	351,0	330,1	2 142,5
Karlovarský kraj	70,8	49,5	5,0	5,9	2,6	667,7	270,0	59,2	1 130,8
Kraj Vysočina	49,8	16,6	1,8	1,7	27,0	372,8	140,6	3,5	613,9
Královéhradecký kraj	266,5	3,3	7,8	3,4	1,2	688,4	428,6	20,2	1 419,3
Liberecký kraj	73,4	2,9	3,1	1,0	3,1	425,0	231,0	6,4	746,0
Moravskoslezský kraj	1 932,8	264,8	25,7	25,6	0,0	1 782,7	2 266,2	25,3	6 323,1
Olomoucký kraj	233,1	29,0	0,8	10,0	2,8	650,7	302,2	7,0	1 235,5
Pardubický kraj	210,2	22,0	31,4	14,3	15,3	573,6	364,0	99,7	1 330,4
Plzeňský kraj	332,5	0,8	16,1	2,3	19,8	834,0	496,3	22,8	1 724,6
Středočeský kraj	1 784,2	216,9	13,2	0,6	4,2	1 102,8	500,2	8,8	3 630,9
Ústecký kraj	1 241,4	244,1	65,8	10,0	47,7	1 611,0	751,7	70,4	4 042,1
Zlínský kraj	704,4	0,6	10,5	8,5	4,2	567,4	282,9	2,1	1 580,6

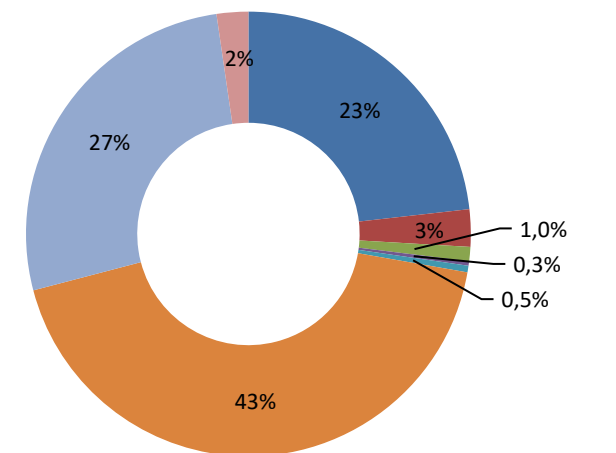
* Nezahrnuje část nezištěného rozvodu tepla

zdroj dat: výkaz ERÚ-T1, ERÚ-E1

Spotřeba tepla v krajích ČR podle sektorů národního hospodářství (TJ)



Podíl jednotlivých sektorů národního hospodářství na spotřebě tepla v ČR



8. Výroba, dodávky a spotřeba tepla v jednotlivých krajích ČR

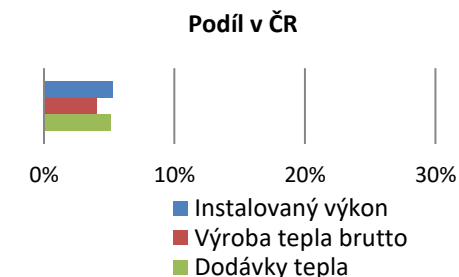
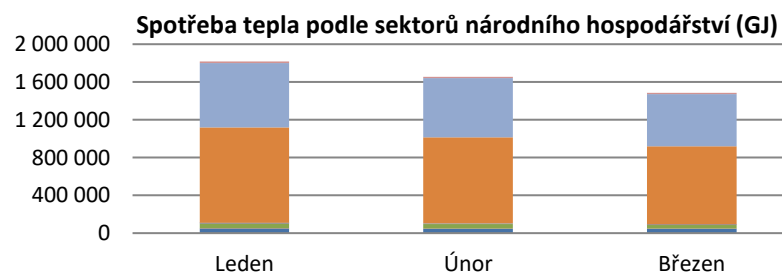
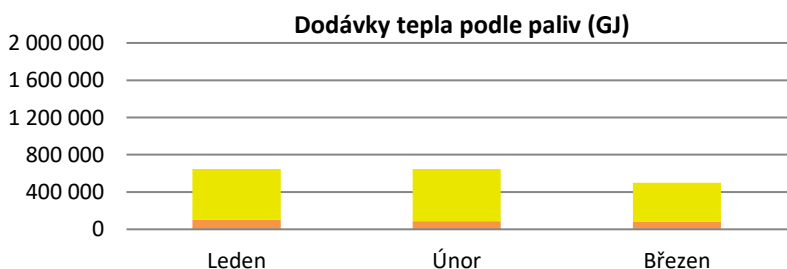
I. čtvrtletí 2021

8.1 Výroba, dodávky a spotřeba tepla: Hlavní město Praha

	Leden		Únor		Březen		Celkem	
	Kraj	Podíl v ČR	Kraj	Podíl v ČR	Kraj	Podíl v ČR	Kraj	Podíl v ČR
Celkový instalovaný výkon [MW_t]	2 080,5	5,2%	2 081,3	5,2%	2 081,3	5,2%	2 081,3	5,2%
Výroba tepla brutto [GJ]	796 676,2	4,0%	787 545,4	4,4%	629 771,0	3,7%	2 213 992,7	4,0%
Dodávky tepla podle paliv [GJ]	645 624,8	5,0%	647 533,9	5,5%	499 840,5	4,7%	1 792 999,2	5,1%
■ Biomasa	0,0	0,0%	0,0	0,0%	0,0	0,0%	0,0	0,0%
■ Bioplyn	4 195,0	6,0%	3 582,0	5,9%	4 282,0	6,8%	12 059,0	6,3%
■ Černé uhlí	0,0	0,0%	0,0	0,0%	0,0	0,0%	0,0	0,0%
■ Elektrická energie	0,0	0,0%	0,0	0,0%	0,0	0,0%	0,0	0,0%
■ Energie prostředí (tepelné čerpadlo)	269,0	22,9%	224,0	23,0%	0,0	0,0%	493,0	17,3%
■ Energie Slunce (solární kolektor)	0,0	0,0%	0,0	0,0%	0,0	0,0%	0,0	0,0%
■ Hnědé uhlí	0,0	0,0%	0,0	0,0%	0,0	0,0%	0,0	0,0%
■ Jaderné palivo	0,0	0,0%	0,0	0,0%	0,0	0,0%	0,0	0,0%
■ Koks	0,0	0,0%	0,0	0,0%	0,0	0,0%	0,0	0,0%
■ Odpadní teplo	0,0	0,0%	0,0	0,0%	0,0	0,0%	0,0	0,0%
■ Ostatní kapalná paliva	0,0	0,0%	0,0	0,0%	0,0	0,0%	0,0	0,0%
■ Ostatní pevná paliva	99 645,0	33,4%	84 431,0	33,4%	78 291,0	32,3%	262 367,0	33,1%
■ Ostatní plyny	0,0	0,0%	0,0	0,0%	0,0	0,0%	0,0	0,0%
■ Ostatní	0,0	0,0%	0,0	0,0%	0,0	0,0%	0,0	0,0%
■ Topné oleje	0,0	0,0%	0,0	0,0%	0,0	0,0%	0,0	0,0%
■ Zemní plyn	541 515,8	15,4%	559 296,9	16,9%	417 267,5	14,7%	1 518 080,2	15,7%
Dodávka tepla ze Středočeského kraje [GJ]	1 486 521,0		1 275 367,0		1 250 618,0		4 012 506,0	
Spotřeba tepla podle sektorů národního hospodářství [GJ] *	1 817 137,8	15,4%	1 655 250,7	15,1%	1 486 347,9	15,0%	4 958 736,4	15,2%
■ Průmysl	48 802,1	1,8%	46 290,5	1,8%	44 095,0	1,8%	139 187,5	1,8%
■ Energetika	4 212,7	1,3%	3 825,2	1,3%	3 515,7	1,3%	11 553,6	1,3%
■ Doprava	49 481,7	39,2%	44 627,0	37,9%	38 297,9	40,1%	132 406,6	39,0%
■ Stavebnictví	6 509,8	18,4%	5 981,8	17,7%	6 055,5	17,1%	18 547,1	17,8%
■ Zemědělství a lesnictví	963,1	1,8%	751,2	1,4%	829,4	1,6%	2 543,7	1,6%
■ Domácnosti	1 008 663,0	19,4%	911 722,9	19,3%	825 313,5	19,7%	2 745 699,5	19,4%
■ Obchod, služby, školství, zdravotnictví	680 452,0	21,5%	627 256,1	21,1%	554 711,0	21,2%	1 862 419,0	21,3%
■ Ostatní	18 053,4	6,5%	14 795,9	5,9%	13 529,9	6,1%	46 379,2	6,2%

* Rozdíl mezi dodávkou a spotřebou jsou ztráty z nakoupeného tepla a část nezjištěného rozvodu tepla.

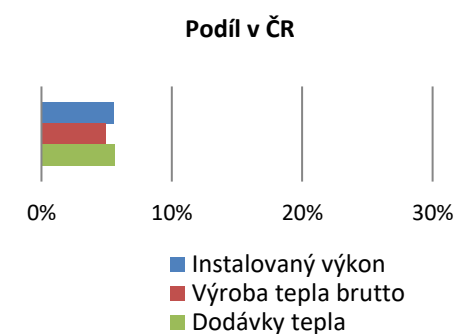
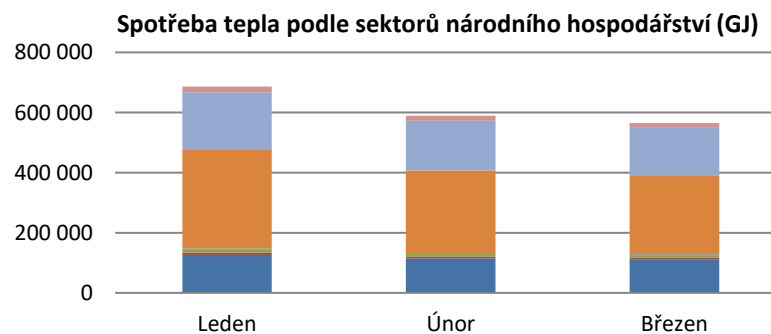
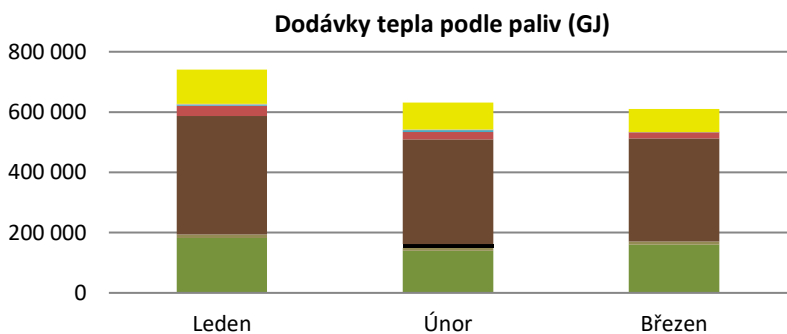
zdroj dat: výkaz ERÚ-T1, ERÚ-E1



	Leden		Únor		Březen		Celkem	
	Kraj	Podíl v ČR	Kraj	Podíl v ČR	Kraj	Podíl v ČR	Kraj	Podíl v ČR
Celkový instalovaný výkon [MW,]	2 210,5	5,6%	2 211,3	5,6%	2 212,0	5,6%	2 212,0	5,6%
Výroba tepla brutto [GJ]	1 005 776,2	5,0%	865 223,9	4,8%	857 554,8	5,0%	2 728 555,0	5,0%
Dodávky tepla podle paliv [GJ]	741 081,9	5,8%	631 787,6	5,3%	610 126,7	5,7%	1 982 996,2	5,6%
■ Biomasa	182 394,7	17,3%	139 686,6	15,7%	159 969,5	16,6%	482 050,8	16,6%
■ Bioplyn	11 000,6	15,8%	9 524,3	15,7%	10 559,2	16,9%	31 084,1	16,1%
■ Černé uhlí	0,0	0,0%	13 000,0	0,9%	0,0	0,0%	13 000,0	0,3%
■ Elektrická energie	0,0	0,0%	0,0	0,0%	0,0	0,0%	0,0	0,0%
■ Energie prostředí (tepelné čerpadlo)	0,0	0,0%	0,0	0,0%	0,0	0,0%	0,0	0,0%
■ Energie Slunce (solární kolektor)	0,0	0,0%	0,0	0,0%	0,0	0,0%	0,0	0,0%
■ Hnědé uhlí	393 822,2	6,8%	346 811,6	6,5%	342 056,4	7,1%	1 082 690,2	6,8%
■ Jaderné palivo	33 408,0	84,4%	25 153,6	82,3%	19 949,8	79,9%	78 511,4	82,6%
■ Koks	0,0	0,0%	0,0	0,0%	0,0	0,0%	0,0	0,0%
■ Odpadní teplo	0,0	0,0%	0,0	0,0%	0,0	0,0%	0,0	0,0%
■ Ostatní kapalná paliva	4 720,0	25,3%	6 181,0	31,8%	52,0	0,9%	10 953,0	25,1%
■ Ostatní pevná paliva	1 000,0	0,3%	980,0	0,4%	720,0	0,3%	2 700,0	0,3%
■ Ostatní plyny	133,1	0,0%	109,0	0,0%	96,0	0,0%	338,1	0,0%
■ Ostatní	0,0	0,0%	0,0	0,0%	0,0	0,0%	0,0	0,0%
■ Topné oleje	138,4	0,3%	755,3	1,4%	346,5	1,7%	1 240,3	1,0%
■ Zemní plyn	114 464,9	3,3%	89 586,2	2,7%	76 377,3	2,7%	280 428,4	2,9%
Spotřeba tepla podle sektorů národního hospodářství [GJ] *	686 147,6	5,8%	589 124,2	5,4%	565 031,6	5,7%	1 840 303,4	5,6%
■ Průmysl	126 056,1	4,8%	114 183,3	4,5%	109 820,2	4,5%	350 059,6	4,6%
■ Energetika	7 738,6	2,5%	6 972,6	2,4%	7 807,1	2,8%	22 518,3	2,5%
■ Doprava	9 794,6	7,8%	8 365,8	7,1%	7 538,8	7,9%	25 699,2	7,6%
■ Stavebnictví	820,1	2,3%	713,6	2,1%	699,0	2,0%	2 232,7	2,1%
■ Zemědělství a lesnictví	2 781,5	5,3%	2 255,0	4,4%	2 473,4	4,7%	7 510,0	4,8%
■ Domácnosti	328 199,9	6,3%	275 034,4	5,8%	262 862,2	6,3%	866 096,5	6,1%
■ Obchod, služby, školství, zdravotnictví	191 601,1	6,0%	165 403,7	5,6%	158 315,2	6,0%	515 320,0	5,9%
■ Ostatní	19 155,6	6,9%	16 195,8	6,4%	15 515,7	7,0%	50 867,2	6,8%

* Rozdíl mezi dodávkou a spotřebou jsou ztráty z nakoupeného tepla a část nezjištěného rozvodu tepla.

zdroj dat: výkaz ERÚ-T1, ERÚ-E1



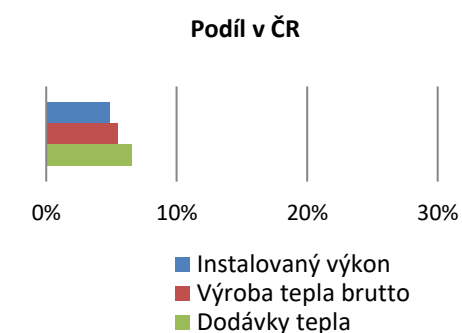
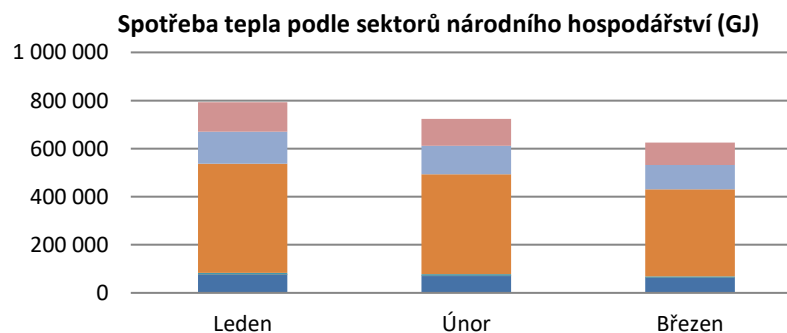
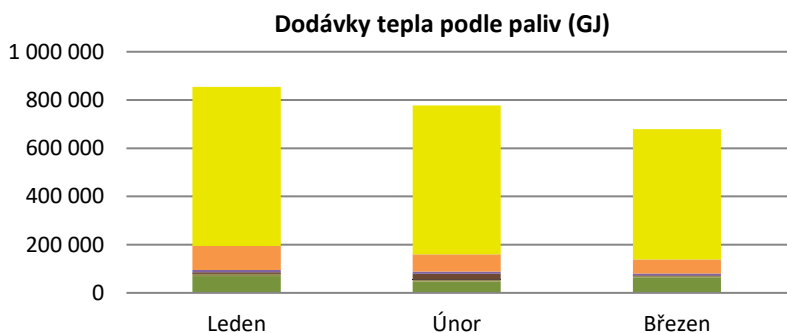
8.3 Výroba, dodávky a spotřeba tepla: Jihomoravský kraj

I. čtvrtletí 2021

	Leden		Únor		Březen		Celkem	
	Kraj	Podíl v ČR	Kraj	Podíl v ČR	Kraj	Podíl v ČR	Kraj	Podíl v ČR
Celkový instalovaný výkon [MW_t]	1 925,2	4,9%	1 925,2	4,9%	1 926,9	4,9%	1 926,9	4,9%
Výroba tepla brutto [GJ]	1 102 436,4	5,5%	1 003 230,9	5,6%	902 185,5	5,3%	3 007 852,9	5,5%
Dodávky tepla podle paliv [GJ]	853 885,5	6,7%	776 655,3	6,6%	678 791,9	6,4%	2 309 332,8	6,5%
■ Biomasa	70 025,7	6,6%	46 989,5	5,3%	64 000,7	6,6%	181 015,9	6,2%
■ Bioplyn	9 154,4	13,2%	8 057,5	13,3%	7 714,7	12,3%	24 926,6	12,9%
■ Černé uhlí	0,0	0,0%	937,5	0,1%	0,0	0,0%	937,5	0,0%
■ Elektrická energie	26,0	1,4%	10,0	0,4%	88,0	3,7%	124,0	1,9%
■ Energie prostředí (tepelné čerpadlo)	104,0	8,9%	84,0	8,6%	86,0	12,2%	274,0	9,6%
■ Energie Slunce (solární kolektor)	4,0	39,5%	6,0	28,9%	13,0	34,3%	23,0	33,4%
■ Hnědé uhlí	6 431,3	0,1%	23 413,3	0,4%	346,0	0,0%	30 190,6	0,2%
■ Jaderné palivo	0,0	0,0%	0,0	0,0%	0,0	0,0%	0,0	0,0%
■ Koks	0,0	0,0%	0,0	0,0%	0,0	0,0%	0,0	0,0%
■ Odpadní teplo	9 881,2	10,5%	8 736,7	10,5%	8 733,7	10,1%	27 351,6	10,4%
■ Ostatní kapalná paliva	0,0	0,0%	0,0	0,0%	0,0	0,0%	0,0	0,0%
■ Ostatní pevná paliva	98 250,0	32,9%	71 471,0	28,3%	57 718,0	23,8%	227 439,0	28,7%
■ Ostatní plyny	0,0	0,0%	0,0	0,0%	0,0	0,0%	0,0	0,0%
■ Ostatní	0,0	0,0%	0,0	0,0%	0,0	0,0%	0,0	0,0%
■ Topné oleje	0,0	0,0%	30,7	0,1%	30,7	0,1%	61,3	0,0%
■ Zemní plyn	660 008,9	18,8%	616 919,2	18,7%	540 061,1	19,0%	1 816 989,3	18,8%
Spotřeba tepla podle sektorů národního hospodářství [GJ] *	793 370,4	6,7%	723 468,5	6,6%	625 663,1	6,3%	2 142 502,1	6,5%
■ Průmysl	75 710,8	2,9%	70 532,1	2,8%	62 028,3	2,6%	208 271,1	2,7%
■ Energetika	678,5	0,2%	637,2	0,2%	561,8	0,2%	1 877,5	0,2%
■ Doprava	97,0	0,1%	93,0	0,1%	86,0	0,1%	276,0	0,1%
■ Stavebnictví	101,0	0,3%	98,0	0,3%	71,0	0,2%	270,0	0,3%
■ Zemědělství a lesnictví	6 537,7	12,5%	6 506,3	12,6%	6 205,1	11,7%	19 249,2	12,2%
■ Domácnosti	454 528,4	8,7%	415 172,4	8,8%	361 716,4	8,7%	1 231 417,2	8,7%
■ Obchod, služby, školství, zdravotnictví	132 086,5	4,2%	118 113,9	4,0%	100 821,7	3,8%	351 022,1	4,0%
■ Ostatní	123 630,5	44,4%	112 315,6	44,5%	94 172,8	42,4%	330 118,9	43,9%

* Rozdíl mezi dodávkou a spotřebou jsou ztráty z nakoupeného tepla a část nezjištěného rozvodu tepla.

zdroj dat: výkaz ERÚ-T1, ERÚ-E1



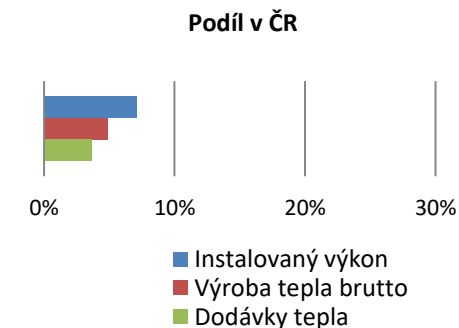
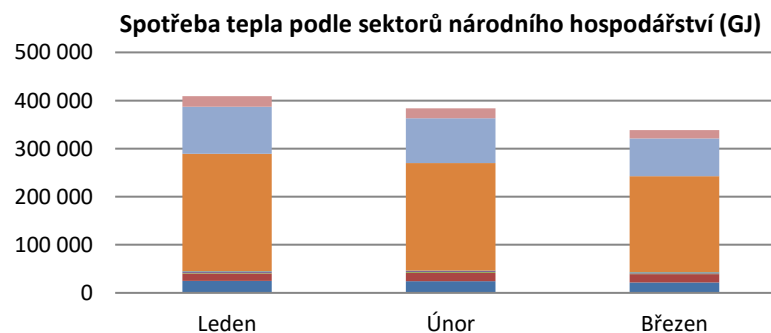
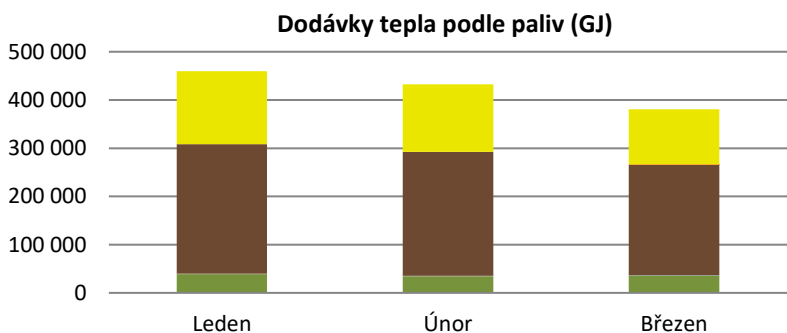
8.4 Výroba, dodávky a spotřeba tepla: Karlovarský kraj

I. čtvrtletí 2021

	Leden		Únor		Březen		Celkem	
	Kraj	Podíl v ČR	Kraj	Podíl v ČR	Kraj	Podíl v ČR	Kraj	Podíl v ČR
Celkový instalovaný výkon [MW_t]	2 833,7	7,1%	2 820,9	7,1%	2 822,9	7,1%	2 822,9	7,1%
Výroba tepla brutto [GJ]	935 765,2	4,7%	888 105,4	4,9%	847 265,3	5,0%	2 671 136,0	4,9%
Dodávky tepla podle paliv [GJ]	459 589,8	3,6%	432 613,2	3,7%	380 870,9	3,6%	1 273 073,9	3,6%
■ Biomasa	38 543,6	3,7%	34 052,3	3,8%	35 474,4	3,7%	108 070,3	3,7%
■ Bioplyn	881,0	1,3%	733,0	1,2%	776,0	1,2%	2 390,0	1,2%
■ Černé uhlí	0,0	0,0%	0,0	0,0%	0,0	0,0%	0,0	0,0%
■ Elektrická energie	0,0	0,0%	0,0	0,0%	0,0	0,0%	0,0	0,0%
■ Energie prostředí (tepelné čerpadlo)	659,3	56,2%	545,8	55,9%	487,2	69,1%	1 692,3	59,3%
■ Energie Slunce (solární kolektor)	1,4	14,1%	4,2	20,0%	6,5	17,2%	12,1	17,6%
■ Hnědé uhlí	268 466,0	4,7%	257 256,0	4,8%	229 022,4	4,7%	754 744,4	4,7%
■ Jaderné palivo	0,0	0,0%	0,0	0,0%	0,0	0,0%	0,0	0,0%
■ Koks	0,0	0,0%	0,0	0,0%	0,0	0,0%	0,0	0,0%
■ Odpadní teplo	0,0	0,0%	0,0	0,0%	0,0	0,0%	0,0	0,0%
■ Ostatní kapalná paliva	0,0	0,0%	0,0	0,0%	0,0	0,0%	0,0	0,0%
■ Ostatní pevná paliva	0,0	0,0%	0,0	0,0%	772,1	0,3%	772,1	0,1%
■ Ostatní plyny	0,0	0,0%	0,0	0,0%	0,0	0,0%	0,0	0,0%
■ Ostatní	0,0	0,0%	0,0	0,0%	0,0	0,0%	0,0	0,0%
■ Topné oleje	0,0	0,0%	0,0	0,0%	0,0	0,0%	0,0	0,0%
■ Zemní plyn	151 038,4	4,3%	140 022,0	4,2%	114 332,2	4,0%	405 392,6	4,2%
Spotřeba tepla podle sektorů národního hospodářství [GJ] *	408 685,8	3,5%	383 560,7	3,5%	338 512,8	3,4%	1 130 759,3	3,5%
■ Průmysl	24 667,9	0,9%	24 428,5	1,0%	21 681,0	0,9%	70 777,4	0,9%
■ Energetika	15 314,4	4,9%	17 164,5	5,8%	17 065,4	6,2%	49 544,3	5,6%
■ Doprava	1 857,4	1,5%	1 763,2	1,5%	1 420,8	1,5%	5 041,4	1,5%
■ Stavebnictví	2 069,8	5,9%	2 080,9	6,2%	1 726,5	4,9%	5 877,1	5,6%
■ Zemědělství a lesnictví	960,5	1,8%	803,3	1,5%	828,5	1,6%	2 592,3	1,6%
■ Domácnosti	244 158,5	4,7%	223 540,6	4,7%	200 002,5	4,8%	667 701,5	4,7%
■ Obchod, služby, školství, zdravotnictví	98 235,4	3,1%	93 451,5	3,1%	78 362,8	3,0%	270 049,7	3,1%
■ Ostatní	21 421,9	7,7%	20 328,3	8,1%	17 425,3	7,9%	59 175,5	7,9%

* Rozdíl mezi dodávkou a spotřebou jsou ztráty z nakoupeného tepla a část nezjištěného rozvodu tepla.

zdroj dat: výkaz ERÚ-T1, ERÚ-E1



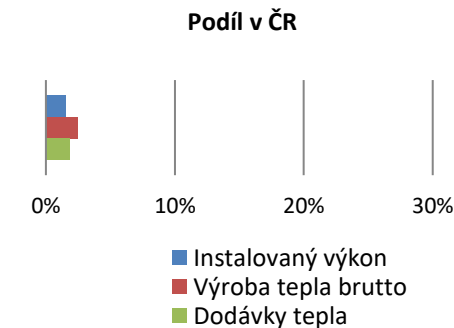
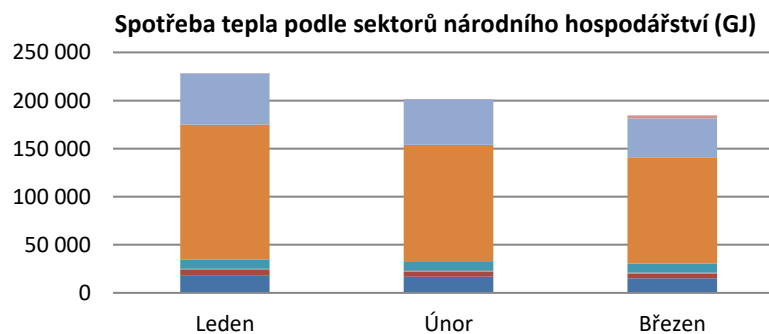
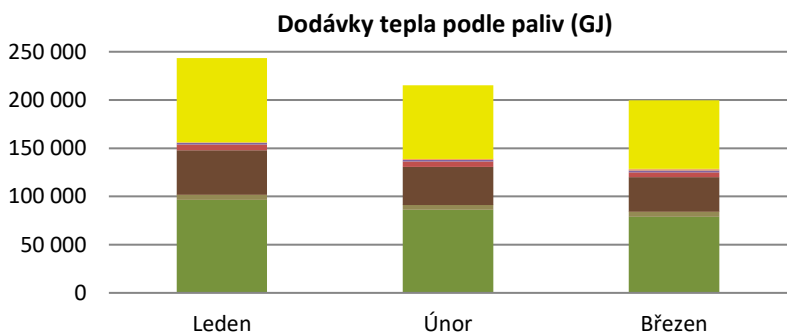
8.5 Výroba, dodávky a spotřeba tepla: Kraj Vysočina

I. čtvrtletí 2021

	Leden		Únor		Březen		Celkem	
	Kraj	Podíl v ČR	Kraj	Podíl v ČR	Kraj	Podíl v ČR	Kraj	Podíl v ČR
Celkový instalovaný výkon [MW_t]	604,6	1,5%	604,6	1,5%	604,6	1,5%	604,6	1,5%
Výroba tepla brutto [GJ]	500 742,4	2,5%	443 666,6	2,5%	420 305,0	2,5%	1 364 714,0	2,5%
Dodávky tepla podle paliv [GJ]	243 331,5	1,9%	215 324,0	1,8%	199 647,7	1,9%	658 303,2	1,9%
■ Biomasa	96 567,8	9,2%	86 084,4	9,7%	78 796,5	8,2%	261 448,7	9,0%
■ Bioplyn	5 312,7	7,7%	4 988,2	8,2%	5 180,0	8,3%	15 480,9	8,0%
■ Černé uhlí	0,0	0,0%	0,0	0,0%	0,0	0,0%	0,0	0,0%
■ Elektrická energie	0,0	0,0%	0,0	0,0%	0,0	0,0%	0,0	0,0%
■ Energie prostředí (tepelné čerpadlo)	0,0	0,0%	0,0	0,0%	0,0	0,0%	0,0	0,0%
■ Energie Slunce (solární kolektor)	3,7	36,5%	7,6	36,6%	12,4	32,7%	23,7	34,4%
■ Hnědé uhlí	45 815,9	0,8%	39 598,6	0,7%	36 128,0	0,7%	121 542,4	0,8%
■ Jaderné palivo	6 152,9	15,6%	5 426,2	17,7%	5 003,7	20,1%	16 582,9	17,4%
■ Koks	0,0	0,0%	0,0	0,0%	0,0	0,0%	0,0	0,0%
■ Odpadní teplo	1 795,1	1,9%	1 877,0	2,3%	1 871,2	2,2%	5 543,3	2,1%
■ Ostatní kapalná paliva	0,0	0,0%	0,0	0,0%	0,0	0,0%	0,0	0,0%
■ Ostatní pevná paliva	428,0	0,1%	930,0	0,4%	1 423,0	0,6%	2 781,0	0,4%
■ Ostatní plyny	0,0	0,0%	0,0	0,0%	0,0	0,0%	0,0	0,0%
■ Ostatní	0,0	0,0%	0,0	0,0%	0,0	0,0%	0,0	0,0%
■ Topné oleje	134,5	0,3%	123,7	0,2%	111,0	0,5%	369,2	0,3%
■ Zemní plyn	87 120,9	2,5%	76 288,3	2,3%	71 121,9	2,5%	234 531,1	2,4%
Spotřeba tepla podle sektorů národního hospodářství [GJ] *	228 280,4	1,9%	201 097,9	1,8%	184 472,7	1,9%	613 851,0	1,9%
■ Průmysl	17 795,2	0,7%	16 779,7	0,7%	15 246,3	0,6%	49 821,2	0,7%
■ Energetika	6 152,9	2,0%	5 426,2	1,8%	5 003,7	1,8%	16 582,9	1,9%
■ Doprava	669,2	0,5%	639,5	0,5%	526,5	0,6%	1 835,3	0,5%
■ Stavebnictví	642,6	1,8%	513,6	1,5%	505,5	1,4%	1 661,6	1,6%
■ Zemědělství a lesnictví	9 317,9	17,8%	8 675,0	16,7%	9 017,2	17,0%	27 010,1	17,2%
■ Domácnosti	140 333,8	2,7%	121 918,6	2,6%	110 568,0	2,6%	372 820,4	2,6%
■ Obchod, služby, školství, zdravotnictví	53 291,3	1,7%	47 087,7	1,6%	40 223,1	1,5%	140 602,0	1,6%
■ Ostatní	77,5	0,0%	57,6	0,0%	3 382,4	1,5%	3 517,6	0,5%

* Rozdíl mezi dodávkou a spotřebou jsou ztráty z nakoupeného tepla a část nezjištěného rozvodu tepla.

zdroj dat: výkaz ERÚ-T1, ERÚ-E1



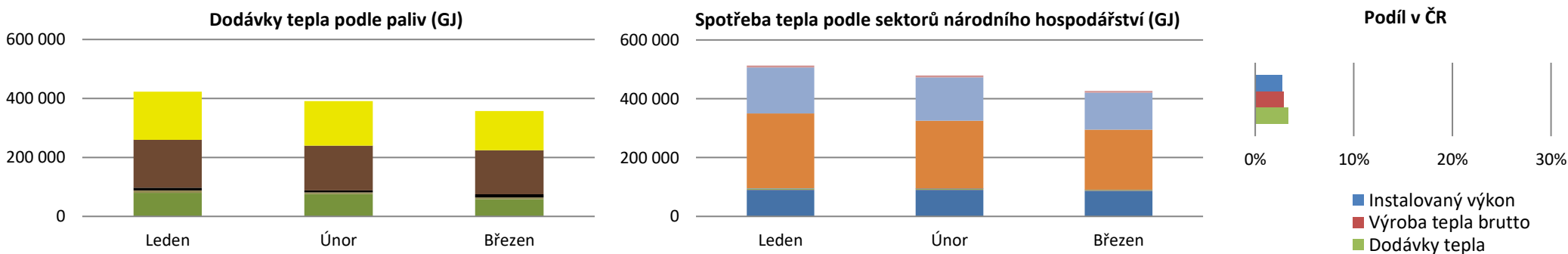
8.6 Výroba, dodávky a spotřeba tepla: Královéhradecký kraj

I. čtvrtletí 2021

	Leden		Únor		Březen		Celkem	
	Kraj	Podíl v ČR	Kraj	Podíl v ČR	Kraj	Podíl v ČR	Kraj	Podíl v ČR
Celkový instalovaný výkon [MW,]	1 068,7	2,7%	1 068,7	2,7%	1 068,9	2,7%	1 068,9	2,7%
Výroba tepla brutto [GJ]	601 010,6	3,0%	500 687,8	2,8%	470 788,6	2,8%	1 572 487,0	2,9%
Dodávky tepla podle paliv [GJ]	422 781,4	3,3%	391 352,9	3,3%	356 927,3	3,3%	1 171 061,6	3,3%
■ Biomasa	80 271,0	7,6%	75 507,5	8,5%	58 345,7	6,1%	214 124,2	7,4%
■ Bioplyn	7 630,8	11,0%	6 209,5	10,3%	6 342,0	10,1%	20 182,3	10,5%
■ Černé uhlí	9 065,9	0,6%	6 210,1	0,4%	10 698,0	0,9%	25 974,0	0,6%
■ Elektrická energie	0,0	0,0%	0,0	0,0%	0,0	0,0%	0,0	0,0%
■ Energie prostředí (tepelné čerpadlo)	0,0	0,0%	0,0	0,0%	0,0	0,0%	0,0	0,0%
■ Energie Slunce (solární kolektor)	0,0	0,0%	0,0	0,0%	0,0	0,0%	0,0	0,0%
■ Hnědé uhlí	162 455,2	2,8%	151 790,9	2,9%	148 876,1	3,1%	463 122,2	2,9%
■ Jaderné palivo	0,0	0,0%	0,0	0,0%	0,0	0,0%	0,0	0,0%
■ Koks	0,0	0,0%	0,0	0,0%	0,0	0,0%	0,0	0,0%
■ Odpadní teplo	0,0	0,0%	0,0	0,0%	0,0	0,0%	0,0	0,0%
■ Ostatní kapalná paliva	0,0	0,0%	0,0	0,0%	0,0	0,0%	0,0	0,0%
■ Ostatní pevná paliva	0,0	0,0%	0,0	0,0%	0,0	0,0%	0,0	0,0%
■ Ostatní plyny	0,0	0,0%	0,0	0,0%	0,0	0,0%	0,0	0,0%
■ Ostatní	0,0	0,0%	0,0	0,0%	0,0	0,0%	0,0	0,0%
■ Topné oleje	116,1	0,2%	594,5	1,1%	143,3	0,7%	853,9	0,7%
■ Zemní plyn	163 242,5	4,6%	151 040,4	4,6%	132 522,2	4,7%	446 805,2	4,6%
Dodávka tepla z Pardubického kraje [GJ]	188 906,0		174 217,4		153 441,2		516 564,6	
Spotřeba tepla podle sektorů národního hospodářství [GJ] *	513 382,6	4,3%	478 962,2	4,4%	426 998,9	4,3%	1 419 343,7	4,3%
■ Průmysl	89 891,9	3,4%	89 821,5	3,6%	86 788,1	3,6%	266 501,5	3,5%
■ Energetika	1 171,4	0,4%	1 148,8	0,4%	993,7	0,4%	3 313,8	0,4%
■ Doprava	2 816,0	2,2%	2 696,0	2,3%	2 315,6	2,4%	7 827,6	2,3%
■ Stavebnictví	1 295,1	3,7%	1 128,9	3,3%	961,8	2,7%	3 385,8	3,2%
■ Zemědělství a lesnictví	774,5	1,5%	183,2	0,4%	213,6	0,4%	1 171,2	0,7%
■ Domácnosti	254 352,2	4,9%	230 599,4	4,9%	203 434,9	4,9%	688 386,5	4,9%
■ Obchod, služby, školství, zdravotnictví	156 035,5	4,9%	146 750,3	4,9%	125 776,4	4,8%	428 562,1	4,9%
■ Ostatní	7 046,1	2,5%	6 634,0	2,6%	6 514,9	2,9%	20 195,1	2,7%

* Rozdíl mezi dodávkou a spotřebou jsou ztráty z nakoupeného tepla a část nezjištěného rozvodu tepla.

zdroj dat: výkaz ERÚ-T1, ERÚ-E1



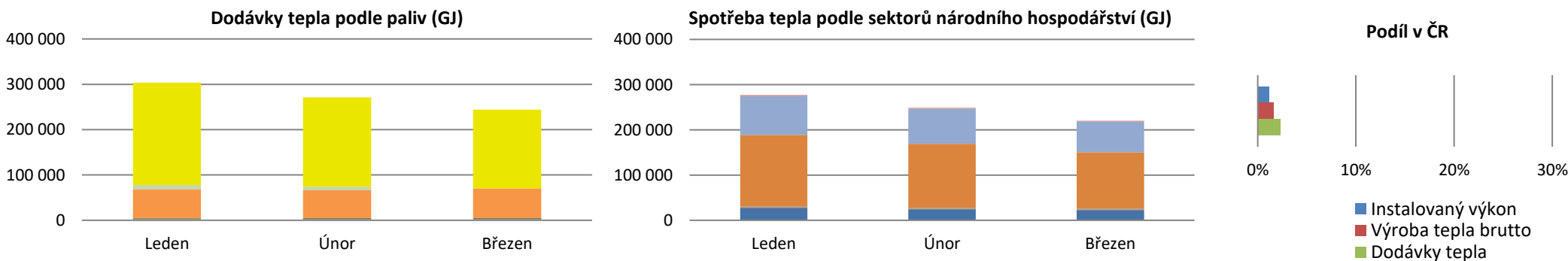
8.7 Výroba, dodávky a spotřeba tepla: Liberecký kraj

I. čtvrtletí 2021

	Leden		Únor		Březen		Celkem	
	Kraj	Podíl v ČR	Kraj	Podíl v ČR	Kraj	Podíl v ČR	Kraj	Podíl v ČR
Celkový instalovaný výkon [MW_e]	471,2	1,2%	471,2	1,2%	471,2	1,2%	471,2	1,2%
Výroba tepla brutto [GJ]	337 037,0	1,7%	301 606,1	1,7%	274 495,4	1,6%	913 138,4	1,7%
Dodávky tepla podle paliv [GJ]	303 541,4	2,4%	271 276,6	2,3%	243 912,2	2,3%	818 730,2	2,3%
■ Biomasa	2 157,3	0,2%	2 167,7	0,2%	2 158,9	0,2%	6 483,9	0,2%
■ Bioplyn	1 102,8	1,6%	1 007,2	1,7%	1 000,7	1,6%	3 110,7	1,6%
■ Černé uhlí	0,0	0,0%	0,0	0,0%	0,0	0,0%	0,0	0,0%
■ Elektrická energie	0,0	0,0%	0,0	0,0%	0,0	0,0%	0,0	0,0%
■ Energie prostředí (tepelné čerpadlo)	0,0	0,0%	0,0	0,0%	0,0	0,0%	0,0	0,0%
■ Energie Slunce (solární kolektor)	0,0	0,0%	0,0	0,0%	0,0	0,0%	0,0	0,0%
■ Hnědé uhlí	1 463,0	0,0%	1 319,0	0,0%	1 281,0	0,0%	4 063,0	0,0%
■ Jaderné palivo	0,0	0,0%	0,0	0,0%	0,0	0,0%	0,0	0,0%
■ Koks	0,0	0,0%	0,0	0,0%	0,0	0,0%	0,0	0,0%
■ Odpadní teplo	341,8	0,4%	323,2	0,4%	363,8	0,4%	1 028,8	0,4%
■ Ostatní kapalná paliva	0,0	0,0%	0,0	0,0%	0,0	0,0%	0,0	0,0%
■ Ostatní pevná paliva	62 658,0	21,0%	61 243,0	24,2%	65 811,0	27,2%	189 712,0	23,9%
■ Ostatní plyny	0,0	0,0%	0,0	0,0%	0,0	0,0%	0,0	0,0%
■ Ostatní	0,0	0,0%	0,0	0,0%	0,0	0,0%	0,0	0,0%
■ Topné oleje	9 878,6	19,8%	8 166,3	14,6%	0,0	0,0%	18 044,9	14,3%
■ Zemní plyn	225 939,9	6,4%	197 050,2	6,0%	173 296,8	6,1%	596 287,0	6,2%
Spotřeba tepla podle sektorů národního hospodářství [GJ] *	276 936,5	2,3%	248 913,9	2,3%	220 159,7	2,2%	746 010,1	2,3%
■ Průmysl	26 908,6	1,0%	24 260,1	1,0%	22 248,9	0,9%	73 417,6	1,0%
■ Energetika	1 069,0	0,3%	1 012,0	0,3%	848,0	0,3%	2 929,0	0,3%
■ Doprava	1 208,0	1,0%	1 032,0	0,9%	842,0	0,9%	3 082,0	0,9%
■ Stavebnictví	347,6	1,0%	355,6	1,1%	317,2	0,9%	1 020,4	1,0%
■ Zemědělství a lesnictví	1 102,8	2,1%	1 007,2	1,9%	1 000,7	1,9%	3 110,7	2,0%
■ Domácnosti	158 335,2	3,0%	141 271,0	3,0%	125 363,0	3,0%	424 969,2	3,0%
■ Obchod, služby, školství, zdravotnictví	85 628,5	2,7%	77 827,2	2,6%	67 577,1	2,6%	231 032,8	2,6%
■ Ostatní	2 336,7	0,8%	2 148,8	0,9%	1 962,8	0,9%	6 448,3	0,9%

* Rozdíl mezi dodávkou a spotřebou jsou ztráty z nakoupeného tepla a část nezjištěného rozvodu tepla.

zdroj dat: výkaz ERÚ-T1, ERÚ-E1



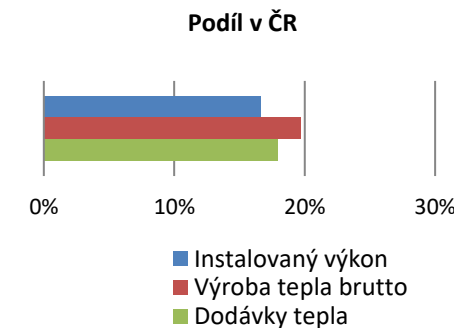
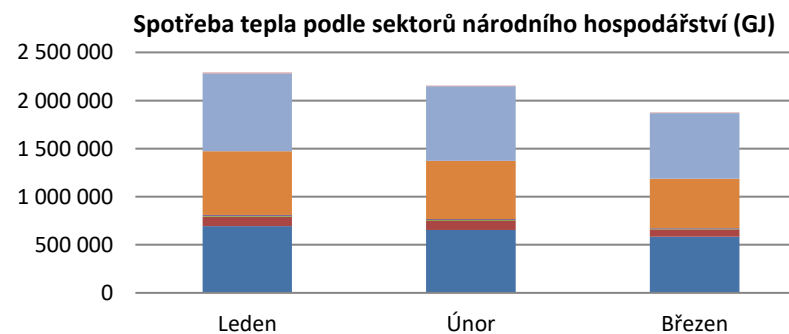
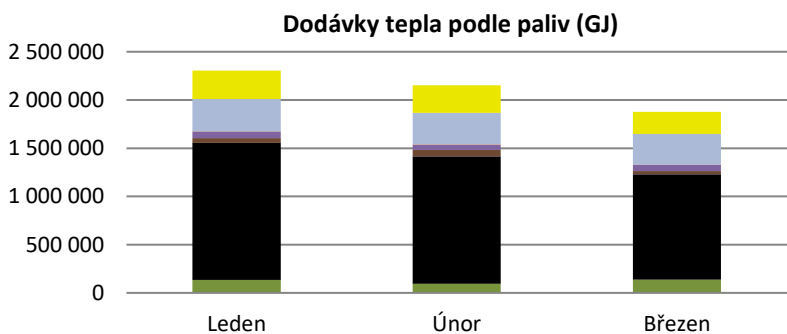
8.8 Výroba, dodávky a spotřeba tepla: Moravskoslezský kraj

I. čtvrtletí 2021

	Leden		Únor		Březen		Celkem	
	Kraj	Podíl v ČR	Kraj	Podíl v ČR	Kraj	Podíl v ČR	Kraj	Podíl v ČR
Celkový instalovaný výkon [MW_t]	6 592,1	16,6%	6 592,1	16,6%	6 583,0	16,6%	6 583,0	16,6%
Výroba tepla brutto [GJ]	3 997 153,9	20,0%	3 526 422,4	19,6%	3 298 035,5	19,4%	10 821 611,8	19,7%
Dodávky tepla podle paliv [GJ]	2 305 513,1	18,0%	2 151 704,7	18,2%	1 876 962,1	17,6%	6 334 180,0	17,9%
■ Biomasa	133 203,8	12,6%	93 464,5	10,5%	138 741,3	14,4%	365 409,5	12,6%
■ Bioplyn	128,3	0,2%	220,5	0,4%	144,0	0,2%	492,8	0,3%
■ Černé uhlí	1 421 760,9	94,1%	1 322 396,3	90,8%	1 091 759,8	90,7%	3 835 917,0	92,0%
■ Elektrická energie	186,0	9,9%	160,0	7,1%	164,0	6,9%	510,0	7,8%
■ Energie prostředí (tepelné čerpadlo)	0,0	0,0%	0,0	0,0%	0,0	0,0%	0,0	0,0%
■ Energie Slunce (solární kolektor)	0,0	0,0%	0,0	0,0%	0,0	0,0%	0,0	0,0%
■ Hnědé uhlí	49 593,0	0,9%	64 485,4	1,2%	33 238,9	0,7%	147 317,3	0,9%
■ Jaderné palivo	0,0	0,0%	0,0	0,0%	0,0	0,0%	0,0	0,0%
■ Koks	0,0	0,0%	0,0	0,0%	0,0	0,0%	0,0	0,0%
■ Odpadní teplo	68 739,7	73,3%	59 199,6	71,1%	64 734,7	74,9%	192 673,9	73,1%
■ Ostatní kapalná paliva	0,0	0,0%	0,0	0,0%	0,0	0,0%	0,0	0,0%
■ Ostatní pevná paliva	1 704,0	0,6%	1 847,0	0,7%	399,0	0,2%	3 950,0	0,5%
■ Ostatní plyny	334 799,1	80,7%	323 923,1	84,9%	317 912,3	80,9%	976 634,5	82,1%
■ Ostatní	0,0	0,0%	0,0	0,0%	0,0	0,0%	0,0	0,0%
■ Topné oleje	300,2	0,6%	682,2	1,2%	531,2	2,6%	1 513,5	1,2%
■ Zemní plyn	295 098,2	8,4%	285 326,3	8,6%	229 336,9	8,1%	809 761,4	8,4%
Spotřeba tepla podle sektorů národního hospodářství [GJ] *	2 291 255,3	19,4%	2 155 097,7	19,6%	1 876 700,5	18,9%	6 323 053,5	19,3%
■ Průmysl	693 181,3	26,2%	655 118,4	26,0%	584 517,0	24,1%	1 932 816,8	25,4%
■ Energetika	96 479,7	30,6%	93 442,5	31,6%	74 898,4	27,2%	264 820,6	29,9%
■ Doprava	9 588,0	7,6%	8 967,0	7,6%	7 105,5	7,4%	25 660,5	7,6%
■ Stavebnictví	9 710,8	27,5%	8 837,9	26,2%	7 035,7	19,9%	25 584,3	24,5%
■ Zemědělství a lesnictví	0,0	0,0%	0,0	0,0%	0,0	0,0%	0,0	0,0%
■ Domácnosti	664 136,2	12,8%	605 073,6	12,8%	513 522,8	12,3%	1 782 732,5	12,6%
■ Obchod, služby, školství, zdravotnictví	808 728,3	25,5%	775 130,2	26,1%	682 297,9	26,0%	2 266 156,4	25,9%
■ Ostatní	9 431,0	3,4%	8 528,2	3,4%	7 323,1	3,3%	25 282,3	3,4%

* Rozdíl mezi dodávkou a spotřebou jsou ztráty z nakoupeného tepla a část nezjištěného rozvodu tepla.

zdroj dat: výkaz ERÚ-T1, ERÚ-E1



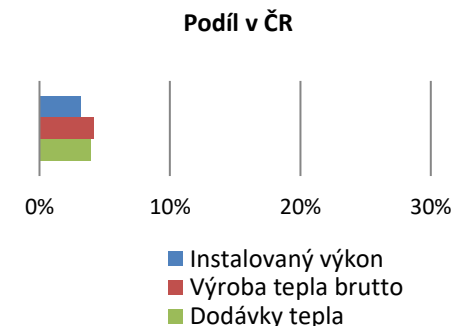
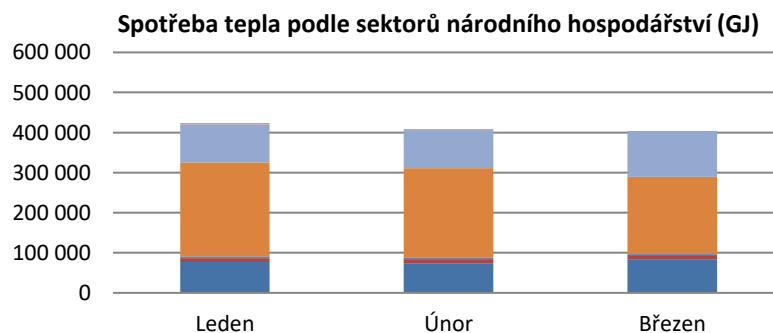
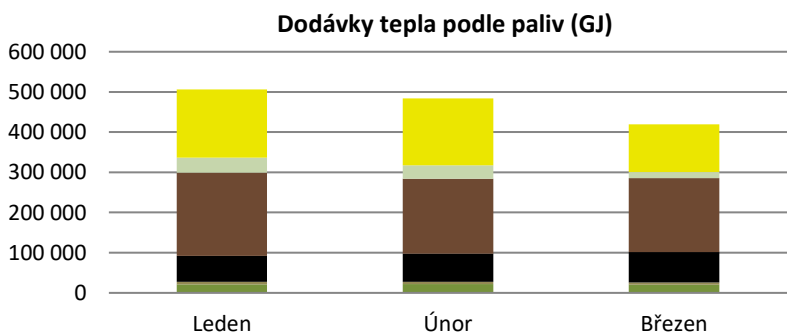
8.9 Výroba, dodávky a spotřeba tepla: Olomoucký kraj

I. čtvrtletí 2021

	Leden		Únor		Březen		Celkem	
	Kraj	Podíl v ČR	Kraj	Podíl v ČR	Kraj	Podíl v ČR	Kraj	Podíl v ČR
Celkový instalovaný výkon [MW_t]	1 273,2	3,2%	1 273,2	3,2%	1 267,2	3,2%	1 267,2	3,2%
Výroba tepla brutto [GJ]	879 086,0	4,4%	740 067,0	4,1%	679 513,5	4,0%	2 298 666,5	4,2%
Dodávky tepla podle paliv [GJ]	506 450,4	3,9%	483 847,6	4,1%	419 041,6	3,9%	1 409 339,6	4,0%
■ Biomasa	21 234,9	2,0%	21 799,6	2,4%	20 070,9	2,1%	63 105,4	2,2%
■ Bioplyn	6 125,7	8,8%	5 696,3	9,4%	5 735,1	9,2%	17 557,1	9,1%
■ Černé uhlí	64 432,6	4,3%	69 970,9	4,8%	76 028,9	6,3%	210 432,4	5,0%
■ Elektrická energie	0,0	0,0%	0,0	0,0%	0,0	0,0%	0,0	0,0%
■ Energie prostředí (tepelné čerpadlo)	0,0	0,0%	0,0	0,0%	0,0	0,0%	0,0	0,0%
■ Energie Slunce (solární kolektor)	0,0	0,0%	0,0	0,0%	0,0	0,0%	0,0	0,0%
■ Hnědé uhlí	206 959,0	3,6%	186 544,6	3,5%	183 500,0	3,8%	577 003,6	3,6%
■ Jaderné palivo	0,0	0,0%	0,0	0,0%	0,0	0,0%	0,0	0,0%
■ Koks	0,0	0,0%	0,0	0,0%	0,0	0,0%	0,0	0,0%
■ Odpadní teplo	0,0	0,0%	0,0	0,0%	0,0	0,0%	0,0	0,0%
■ Ostatní kapalná paliva	0,0	0,0%	0,0	0,0%	0,0	0,0%	0,0	0,0%
■ Ostatní pevná paliva	0,0	0,0%	0,0	0,0%	0,0	0,0%	0,0	0,0%
■ Ostatní plyny	0,0	0,0%	0,0	0,0%	0,0	0,0%	0,0	0,0%
■ Ostatní	0,0	0,0%	0,0	0,0%	0,0	0,0%	0,0	0,0%
■ Topné oleje	37 779,7	75,6%	33 795,1	60,6%	15 286,6	74,2%	86 861,5	68,8%
■ Zemní plyn	169 918,5	4,8%	166 041,1	5,0%	118 420,0	4,2%	454 379,6	4,7%
Spotřeba tepla podle sektorů národního hospodářství [GJ] *	423 465,5	3,6%	408 261,8	3,7%	403 804,8	4,1%	1 235 532,2	3,8%
■ Průmysl	76 886,0	2,9%	73 646,4	2,9%	82 552,3	3,4%	233 084,7	3,1%
■ Energetika	10 121,4	3,2%	9 110,8	3,1%	9 730,8	3,5%	28 963,0	3,3%
■ Doprava	288,1	0,2%	271,7	0,2%	207,6	0,2%	767,4	0,2%
■ Stavebnictví	3 080,6	8,7%	3 296,4	9,8%	3 626,3	10,3%	10 003,3	9,6%
■ Zemědělství a lesnictví	849,1	1,6%	938,3	1,8%	1 035,9	2,0%	2 823,3	1,8%
■ Domácnosti	234 410,9	4,5%	224 177,5	4,7%	192 088,6	4,6%	650 677,1	4,6%
■ Obchod, služby, školství, zdravotnictví	95 283,1	3,0%	94 446,9	3,2%	112 435,3	4,3%	302 165,3	3,4%
■ Ostatní	2 546,3	0,9%	2 373,8	0,9%	2 128,1	1,0%	7 048,2	0,9%

* Rozdíl mezi dodávkou a spotřebou jsou ztráty z nakoupeného tepla a část nezjištěného rozvodu tepla.

zdroj dat: výkaz ERÚ-T1, ERÚ-E1



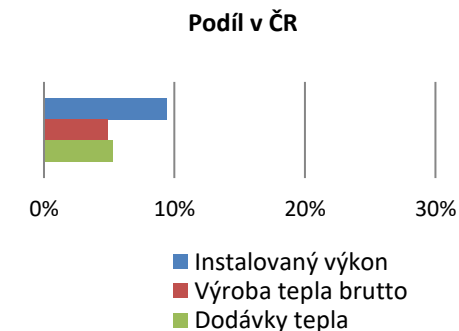
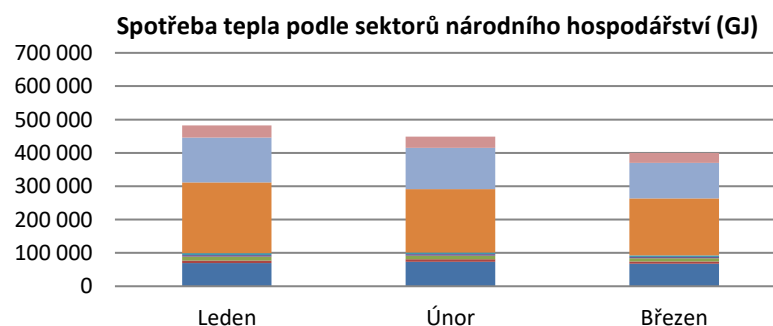
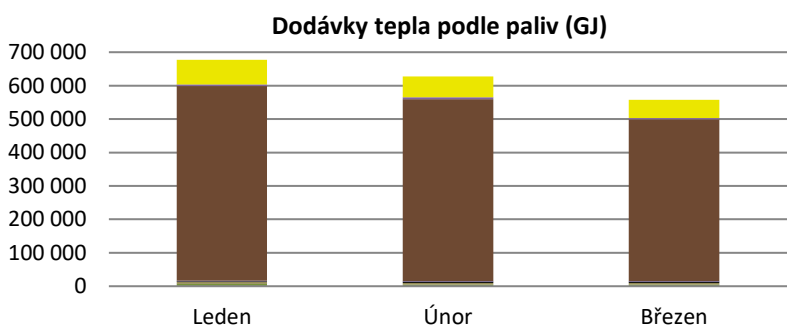
8.10 Výroba, dodávky a spotřeba tepla: Pardubický kraj

I. čtvrtletí 2021

	Leden		Únor		Březen		Celkem	
	Kraj	Podíl v ČR	Kraj	Podíl v ČR	Kraj	Podíl v ČR	Kraj	Podíl v ČR
Celkový instalovaný výkon [MW_t]	3 715,9	9,4%	3 715,9	9,4%	3 716,9	9,4%	3 716,9	9,4%
Výroba tepla brutto [GJ]	956 909,3	4,8%	878 188,5	4,9%	819 492,2	4,8%	2 654 590,0	4,8%
Dodávky tepla podle paliv [GJ]	677 015,0	5,3%	627 071,5	5,3%	557 781,2	5,2%	1 861 867,6	5,3%
■ Biomasa	6 734,6	0,6%	5 410,1	0,6%	5 004,5	0,5%	17 149,2	0,6%
■ Bioplyn	6 456,6	9,3%	4 811,6	7,9%	5 244,6	8,4%	16 512,8	8,6%
■ Černé uhlí	1 598,0	0,1%	3 641,0	0,2%	3 649,0	0,3%	8 888,0	0,2%
■ Elektrická energie	1 499,0	79,5%	1 902,0	85,0%	1 953,0	82,1%	5 354,0	82,3%
■ Energie prostředí (tepelné čerpadlo)	0,0	0,0%	0,0	0,0%	0,0	0,0%	0,0	0,0%
■ Energie Slunce (solární kolektor)	0,0	0,0%	0,0	0,0%	0,0	0,0%	0,0	0,0%
■ Hnědé uhlí	582 915,7	10,1%	544 040,8	10,3%	483 060,0	10,0%	1 610 016,4	10,1%
■ Jaderné palivo	0,0	0,0%	0,0	0,0%	0,0	0,0%	0,0	0,0%
■ Koks	0,0	0,0%	0,0	0,0%	0,0	0,0%	0,0	0,0%
■ Odpadní teplo	4 138,0	4,4%	5 104,0	6,1%	4 008,0	4,6%	13 250,0	5,0%
■ Ostatní kapalná paliva	0,0	0,0%	0,0	0,0%	0,0	0,0%	0,0	0,0%
■ Ostatní pevná paliva	0,0	0,0%	0,0	0,0%	0,0	0,0%	0,0	0,0%
■ Ostatní plyny	0,0	0,0%	0,0	0,0%	0,0	0,0%	0,0	0,0%
■ Ostatní	0,0	0,0%	0,0	0,0%	0,0	0,0%	0,0	0,0%
■ Topné oleje	0,0	0,0%	0,0	0,0%	0,0	0,0%	0,0	0,0%
■ Zemní plyn	73 673,1	2,1%	62 162,0	1,9%	54 862,1	1,9%	190 697,2	2,0%
Dodávka tepla do Královehradeckého kraje [GJ]	-188 906,0		-174 217,4		-153 441,2		-516 564,6	
Spotřeba tepla podle sektorů národního hospodářství [GJ] *	482 041,4	4,1%	448 602,8	4,1%	399 740,4	4,0%	1 330 384,5	4,1%
■ Průmysl	69 832,5	2,6%	72 938,2	2,9%	67 460,1	2,8%	210 230,8	2,8%
■ Energetika	7 102,8	2,3%	7 853,1	2,7%	7 012,1	2,5%	21 967,9	2,5%
■ Doprava	11 428,2	9,0%	10 763,7	9,1%	9 228,7	9,7%	31 420,6	9,3%
■ Stavebnictví	5 091,0	14,4%	4 775,5	14,1%	4 407,0	12,5%	14 273,6	13,7%
■ Zemědělství a lesnictví	5 945,1	11,4%	4 442,3	8,6%	4 897,4	9,2%	15 284,8	9,7%
■ Domácnosti	211 888,2	4,1%	190 874,4	4,0%	170 790,0	4,1%	573 552,6	4,1%
■ Obchod, služby, školství, zdravotnictví	134 275,3	4,2%	123 386,8	4,2%	106 290,6	4,1%	363 952,7	4,2%
■ Ostatní	36 478,3	13,1%	33 568,8	13,3%	29 654,5	13,4%	99 701,5	13,2%

* Rozdíl mezi dodávkou a spotřebou jsou ztráty z nakoupeného tepla a část nezjištěného rozvodu tepla.

zdroj dat: výkaz ERÚ-T1, ERÚ-E1



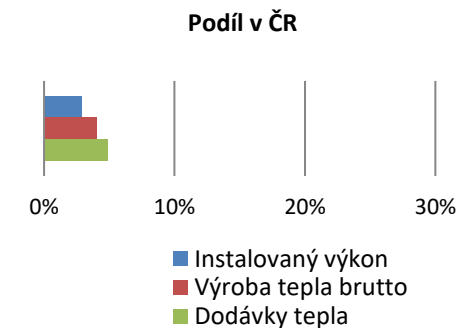
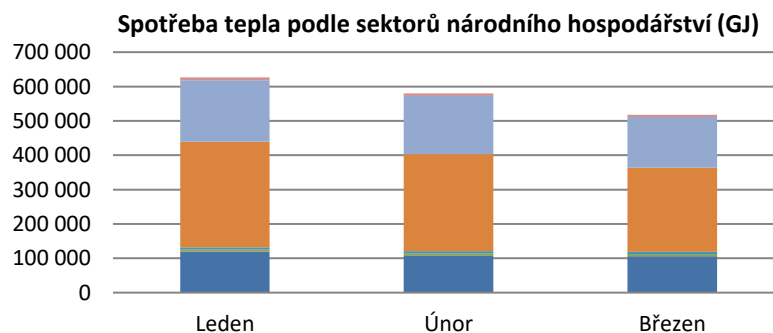
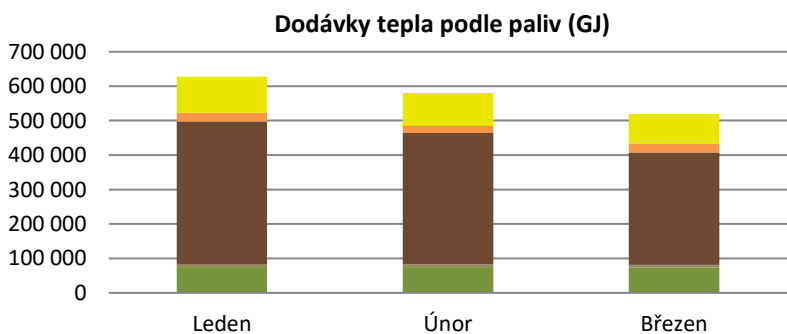
8.11 Výroba, dodávky a spotřeba tepla: Plzeňský kraj

I. čtvrtletí 2021

	Leden		Únor		Březen		Celkem	
	Kraj	Podíl v ČR	Kraj	Podíl v ČR	Kraj	Podíl v ČR	Kraj	Podíl v ČR
Celkový instalovaný výkon [MW_e]	1 136,6	2,9%	1 136,6	2,9%	1 136,5	2,9%	1 136,5	2,9%
Výroba tepla brutto [GJ]	809 746,6	4,1%	722 689,1	4,0%	679 106,4	4,0%	2 211 542,1	4,0%
Dodávky tepla podle paliv [GJ]	627 705,5	4,9%	580 474,7	4,9%	518 815,3	4,9%	1 726 995,5	4,9%
■ Biomasa	74 400,5	7,1%	75 124,9	8,4%	73 143,9	7,6%	222 669,3	7,7%
■ Bioplyn	8 570,5	12,3%	7 508,3	12,4%	7 655,1	12,2%	23 733,9	12,3%
■ Černé uhlí	0,0	0,0%	0,0	0,0%	0,0	0,0%	0,0	0,0%
■ Elektrická energie	175,5	9,3%	166,7	7,4%	173,8	7,3%	515,9	7,9%
■ Energie prostředí (tepelné čerpadlo)	0,0	0,0%	0,0	0,0%	0,0	0,0%	0,0	0,0%
■ Energie Slunce (solární kolektor)	0,0	0,0%	0,0	0,0%	0,0	0,0%	0,0	0,0%
■ Hnědé uhlí	414 153,2	7,2%	381 773,9	7,2%	326 322,2	6,7%	1 122 249,3	7,1%
■ Jaderné palivo	0,0	0,0%	0,0	0,0%	0,0	0,0%	0,0	0,0%
■ Koks	0,0	0,0%	0,0	0,0%	0,0	0,0%	0,0	0,0%
■ Odpadní teplo	0,0	0,0%	0,0	0,0%	0,0	0,0%	0,0	0,0%
■ Ostatní kapalná paliva	0,0	0,0%	0,0	0,0%	0,0	0,0%	0,0	0,0%
■ Ostatní pevná paliva	25 181,7	8,4%	22 296,5	8,8%	26 653,3	11,0%	74 131,5	9,3%
■ Ostatní plyny	53,0	0,0%	43,0	0,0%	3,0	0,0%	99,0	0,0%
■ Ostatní	0,0	0,0%	0,0	0,0%	0,0	0,0%	0,0	0,0%
■ Topné oleje	39,8	0,1%	49,2	0,1%	174,7	0,8%	263,7	0,2%
■ Zemní plyn	105 131,4	3,0%	93 512,2	2,8%	84 689,3	3,0%	283 332,9	2,9%
Spotřeba tepla podle sektorů národního hospodářství [GJ] *	627 091,9	5,3%	579 795,3	5,3%	517 746,9	5,2%	1 724 634,1	5,3%
■ Průmysl	119 151,6	4,5%	107 494,6	4,3%	105 901,0	4,4%	332 547,1	4,4%
■ Energetika	259,5	0,1%	226,3	0,1%	279,0	0,1%	764,8	0,1%
■ Doprava	5 822,1	4,6%	5 290,8	4,5%	4 979,6	5,2%	16 092,4	4,7%
■ Stavebnictví	723,7	2,1%	973,0	2,9%	621,1	1,8%	2 317,8	2,2%
■ Zemědělství a lesnictví	5 602,0	10,7%	6 892,2	13,3%	7 340,8	13,8%	19 834,9	12,6%
■ Domácnosti	307 654,2	5,9%	282 007,2	6,0%	244 377,3	5,8%	834 038,7	5,9%
■ Obchod, služby, školství, zdravotnictví	179 262,8	5,7%	169 616,7	5,7%	147 382,7	5,6%	496 262,2	5,7%
■ Ostatní	8 616,0	3,1%	7 294,6	2,9%	6 865,5	3,1%	22 776,1	3,0%

* Rozdíl mezi dodávkou a spotřebou jsou ztráty z nakoupeného tepla a část nezjištěného rozvodu tepla.

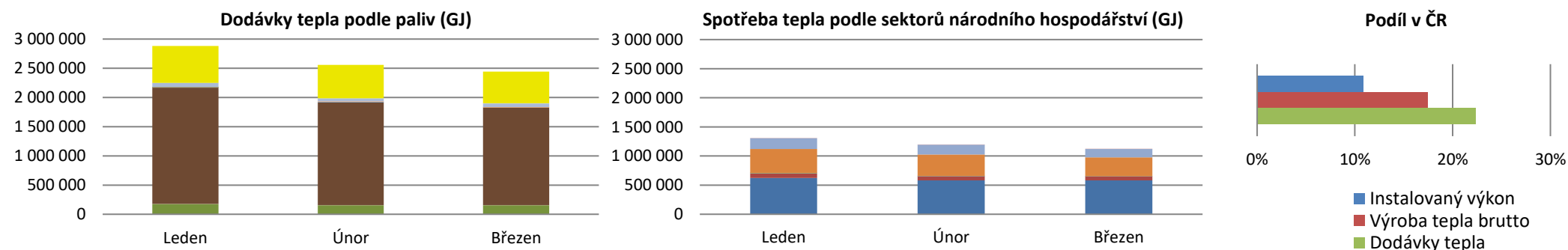
zdroj dat: výkaz ERÚ-T1, ERÚ-E1



	Leden		Únor		Březen		Celkem	
	Kraj	Podíl v ČR	Kraj	Podíl v ČR	Kraj	Podíl v ČR	Kraj	Podíl v ČR
Celkový instalovaný výkon [MW_e]	4 311,7	10,9%	4 311,8	10,9%	4 311,8	10,9%	4 311,8	10,9%
Výroba tepla brutto [GJ]	3 538 713,3	17,7%	3 079 858,2	17,1%	2 958 370,9	17,4%	9 576 942,4	17,4%
Dodávky tepla podle paliv [GJ]	2 882 330,2	22,5%	2 558 480,5	21,6%	2 443 834,9	22,9%	7 884 645,6	22,3%
■ Biomasa	172 245,4	16,3%	153 960,7	17,3%	153 409,3	15,9%	479 615,4	16,5%
■ Bioplyn	4 404,9	6,3%	3 927,0	6,5%	3 870,4	6,2%	12 202,4	6,3%
■ Černé uhlí	0,0	0,0%	0,0	0,0%	0,0	0,0%	0,0	0,0%
■ Elektrická energie	0,0	0,0%	0,0	0,0%	0,0	0,0%	0,0	0,0%
■ Energie prostředí (tepelné čerpadlo)	0,0	0,0%	0,0	0,0%	0,0	0,0%	0,0	0,0%
■ Energie Slunce (solární kolektor)	0,0	0,0%	0,0	0,0%	0,0	0,0%	0,0	0,0%
■ Hnědé uhlí	1 989 698,6	34,5%	1 758 964,3	33,2%	1 665 971,1	34,4%	5 414 634,1	34,0%
■ Jaderné palivo	0,0	0,0%	0,0	0,0%	0,0	0,0%	0,0	0,0%
■ Koks	91,0	100,0%	0,0	0,0%	0,0	0,0%	91,0	100,0%
■ Odpadní teplo	6 378,3	6,8%	6 209,1	7,5%	4 414,3	5,1%	17 001,7	6,5%
■ Ostatní kapalná paliva	3 006,8	16,1%	3 872,0	19,9%	1 791,9	32,5%	8 670,7	19,9%
■ Ostatní pevná paliva	5 964,2	2,0%	7 070,4	2,8%	7 590,8	3,1%	20 625,4	2,6%
■ Ostatní plyny	67 004,0	16,2%	45 334,0	11,9%	60 856,8	15,5%	173 194,8	14,6%
■ Ostatní	0,0	0,0%	0,0	0,0%	0,0	0,0%	0,0	0,0%
■ Topné oleje	1 187,3	2,4%	8 775,8	15,7%	1 899,1	9,2%	11 862,2	9,4%
■ Zemní plyn	632 349,7	18,0%	570 367,1	17,3%	544 031,1	19,2%	1 746 747,9	18,1%
Dodávka tepla do Hlavního města Prahy [GJ]	-1 486 521,0		-1 275 367,0		-1 250 618,0		-4 012 506,0	
Spotřeba tepla podle sektorů národního hospodářství [GJ] *	1 310 416,9	11,1%	1 197 697,3	10,9%	1 122 820,3	11,3%	3 630 934,5	11,1%
■ Průmysl	623 080,4	23,5%	581 443,1	23,1%	579 700,7	23,9%	1 784 224,2	23,5%
■ Energetika	79 633,6	25,3%	69 875,1	23,6%	67 429,9	24,5%	216 938,7	24,5%
■ Doprava	4 762,3	3,8%	4 546,7	3,9%	3 889,0	4,1%	13 198,0	3,9%
■ Stavebnictví	248,1	0,7%	207,9	0,6%	178,2	0,5%	634,2	0,6%
■ Zemědělství a lesnictví	1 558,0	3,0%	1 361,0	2,6%	1 298,7	2,4%	4 217,7	2,7%
■ Domácnosti	411 562,4	7,9%	367 027,7	7,8%	324 186,5	7,8%	1 102 776,7	7,8%
■ Obchod, služby, školství, zdravotnictví	186 375,8	5,9%	170 317,7	5,7%	143 458,8	5,5%	500 152,2	5,7%
■ Ostatní	3 196,2	1,1%	2 918,2	1,2%	2 678,5	1,2%	8 792,9	1,2%

* Rozdíl mezi dodávkou a spotřebou jsou ztráty z nakoupeného tepla a část nezjištěného rozvodu tepla.

zdroj dat: výkaz ERÚ-T1, ERÚ-E1



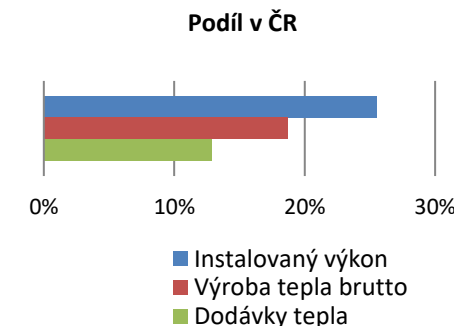
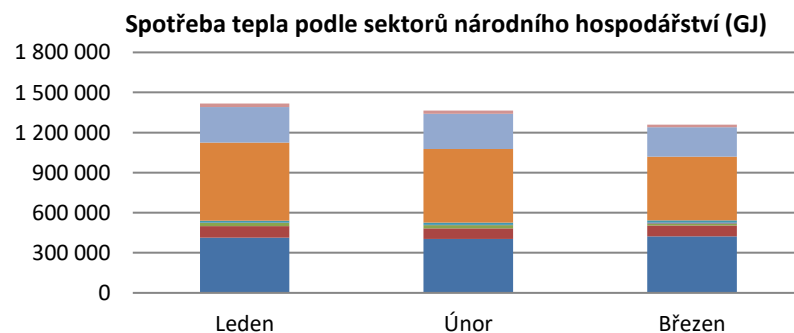
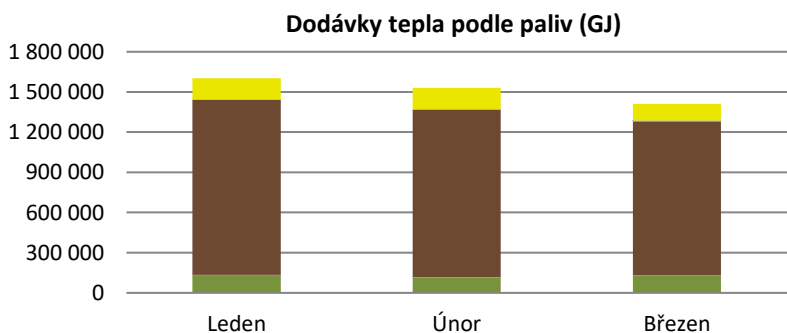
8.13 Výroba, dodávky a spotřeba tepla: Ústecký kraj

I. čtvrtletí 2021

	Leden		Únor		Březen		Celkem	
	Kraj	Podíl v ČR	Kraj	Podíl v ČR	Kraj	Podíl v ČR	Kraj	Podíl v ČR
Celkový instalovaný výkon [MW_t]	10 114,3	25,5%	10 114,3	25,5%	10 114,3	25,5%	10 114,3	25,5%
Výroba tepla brutto [GJ]	3 582 387,2	17,9%	3 381 465,0	18,8%	3 342 618,3	19,6%	10 306 470,5	18,7%
Dodávky tepla podle paliv [GJ]	1 601 376,9	12,5%	1 530 436,1	12,9%	1 411 428,0	13,2%	4 543 241,0	12,8%
■ Biomasa	132 772,3	12,6%	115 796,5	13,0%	128 774,2	13,4%	377 343,0	13,0%
■ Bioplyn	3 279,7	4,7%	2 954,1	4,9%	3 116,3	5,0%	9 350,1	4,9%
■ Černé uhlí	0,0	0,0%	0,0	0,0%	0,0	0,0%	0,0	0,0%
■ Elektrická energie	0,0	0,0%	0,0	0,0%	0,0	0,0%	0,0	0,0%
■ Energie prostředí (tepelné čerpadlo)	140,0	11,9%	122,0	12,5%	132,0	18,7%	394,0	13,8%
■ Energie Slunce (solární kolektor)	1,0	9,9%	3,0	14,5%	6,0	15,8%	10,0	14,5%
■ Hnědé uhlí	1 306 373,7	22,7%	1 249 881,7	23,6%	1 148 464,9	23,7%	3 704 720,3	23,3%
■ Jaderné palivo	0,0	0,0%	0,0	0,0%	0,0	0,0%	0,0	0,0%
■ Koks	0,0	0,0%	0,0	0,0%	0,0	0,0%	0,0	0,0%
■ Odpadní teplo	995,0	1,1%	621,0	0,7%	688,0	0,8%	2 304,0	0,9%
■ Ostatní kapalná paliva	0,0	0,0%	0,0	0,0%	0,0	0,0%	0,0	0,0%
■ Ostatní pevná paliva	1 380,9	0,5%	412,1	0,2%	842,3	0,3%	2 635,3	0,3%
■ Ostatní plyny	0,0	0,0%	0,0	0,0%	2 566,0	0,7%	2 566,0	0,2%
■ Ostatní	0,0	0,0%	0,0	0,0%	0,0	0,0%	0,0	0,0%
■ Topné oleje	152,7	0,3%	2 223,9	4,0%	1 927,3	9,4%	4 304,0	3,4%
■ Zemní plyn	156 281,6	4,4%	158 421,8	4,8%	124 911,0	4,4%	439 614,3	4,6%
Spotřeba tepla podle sektorů národního hospodářství [GJ] *	1 417 766,3	12,0%	1 364 892,3	12,4%	1 259 479,8	12,7%	4 042 138,3	12,4%
■ Průmysl	414 451,2	15,7%	403 306,7	16,0%	423 601,6	17,4%	1 241 359,5	16,3%
■ Energetika	84 821,7	26,9%	78 882,1	26,7%	80 420,2	29,2%	244 124,1	27,5%
■ Doprava	24 896,9	19,7%	25 048,1	21,3%	15 837,8	16,6%	65 782,8	19,4%
■ Stavebnictví	1 683,8	4,8%	1 834,0	5,4%	6 512,3	18,4%	10 030,1	9,6%
■ Zemědělství a lesnictví	14 655,1	28,0%	16 546,5	31,9%	16 477,1	31,0%	47 678,7	30,3%
■ Domácnosti	583 403,1	11,2%	551 623,3	11,7%	476 001,3	11,4%	1 611 027,6	11,4%
■ Obchod, služby, školství, zdravotnictví	268 237,7	8,5%	263 004,2	8,9%	220 472,2	8,4%	751 714,1	8,6%
■ Ostatní	25 616,8	9,2%	24 647,3	9,8%	20 157,3	9,1%	70 421,4	9,4%

* Rozdíl mezi dodávkou a spotřebou jsou ztráty z nakoupeného tepla a část nezjištěného rozvodu tepla.

zdroj dat: výkaz ERÚ-T1, ERÚ-E1



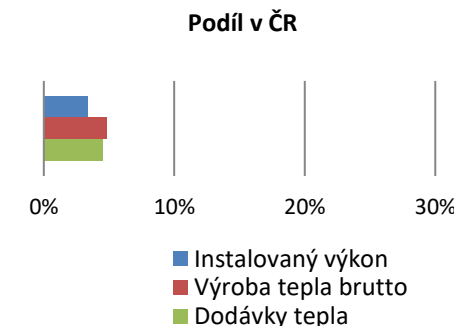
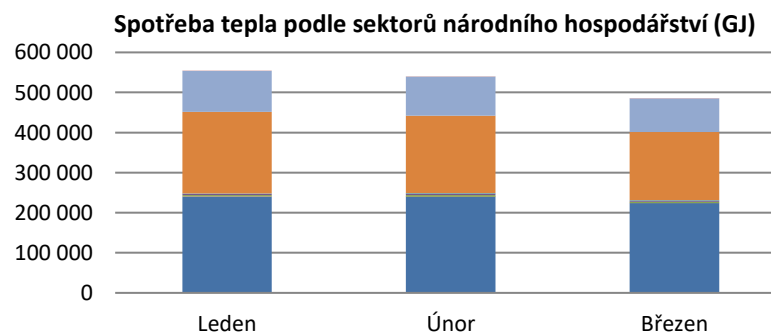
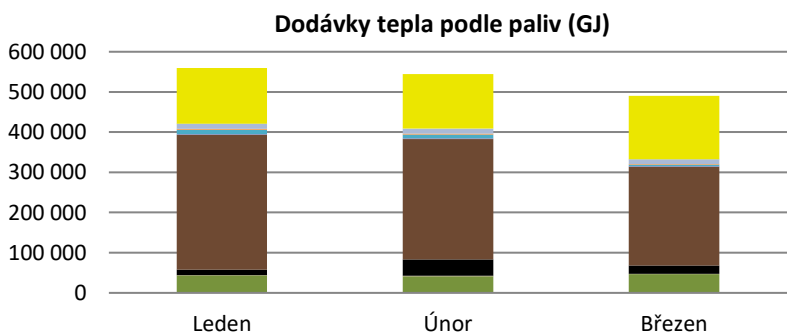
8.14 Výroba, dodávky a spotřeba tepla: Zlínský kraj

I. čtvrtletí 2021

	Leden		Únor		Březen		Celkem	
	Kraj	Podíl v ČR	Kraj	Podíl v ČR	Kraj	Podíl v ČR	Kraj	Podíl v ČR
Celkový instalovaný výkon [MW_t]	1 332,3	3,4%	1 332,3	3,4%	1 331,0	3,4%	1 331,0	3,4%
Výroba tepla brutto [GJ]	931 378,1	4,7%	871 848,6	4,8%	851 058,9	5,0%	2 654 285,6	4,8%
Dodávky tepla podle paliv [GJ]	559 508,5	4,4%	544 219,4	4,6%	490 449,7	4,6%	1 594 177,6	4,5%
■ Biomasa	43 214,5	4,1%	41 359,9	4,6%	46 261,8	4,8%	130 836,2	4,5%
■ Bioplyn	1 202,2	1,7%	1 330,2	2,2%	1 027,3	1,6%	3 559,7	1,8%
■ Černé uhlí	13 402,5	0,9%	40 707,8	2,8%	20 983,0	1,7%	75 093,3	1,8%
■ Elektrická energie	0,0	0,0%	0,0	0,0%	0,0	0,0%	0,0	0,0%
■ Energie prostředí (tepelné čerpadlo)	0,0	0,0%	0,0	0,0%	0,0	0,0%	0,0	0,0%
■ Energie Slunce (solární kolektor)	0,0	0,0%	0,0	0,0%	0,0	0,0%	0,0	0,0%
■ Hnědé uhlí	335 200,7	5,8%	299 649,3	5,6%	245 239,5	5,1%	880 089,5	5,5%
■ Jaderné palivo	0,0	0,0%	0,0	0,0%	0,0	0,0%	0,0	0,0%
■ Koks	0,0	0,0%	0,0	0,0%	0,0	0,0%	0,0	0,0%
■ Odpadní teplo	1 570,0	1,7%	1 238,0	1,5%	1 627,0	1,9%	4 435,0	1,7%
■ Ostatní kapalná paliva	10 914,0	58,5%	9 379,0	48,3%	3 665,0	66,5%	23 958,0	55,0%
■ Ostatní pevná paliva	2 454,0	0,8%	2 244,0	0,9%	1 948,0	0,8%	6 646,0	0,8%
■ Ostatní plyny	12 825,0	3,1%	12 304,0	3,2%	11 514,0	2,9%	36 643,0	3,1%
■ Ostatní	0,0	0,0%	0,0	0,0%	0,0	0,0%	0,0	0,0%
■ Topné oleje	213,1	0,4%	559,3	1,0%	153,1	0,7%	925,5	0,7%
■ Zemní plyn	138 512,4	3,9%	135 448,0	4,1%	158 031,0	5,6%	431 991,4	4,5%
Spotřeba tepla podle sektorů národního hospodářství [GJ] *	554 487,5	4,7%	540 114,6	4,9%	486 031,7	4,9%	1 580 633,8	4,8%
■ Průmysl	240 336,7	9,1%	240 145,0	9,5%	223 918,9	9,2%	704 400,6	9,3%
■ Energetika	209,9	0,1%	199,3	0,1%	212,9	0,1%	622,1	0,1%
■ Doprava	3 611,8	2,9%	3 675,9	3,1%	3 185,7	3,3%	10 473,4	3,1%
■ Stavebnictví	2 968,5	8,4%	2 973,9	8,8%	2 602,9	7,4%	8 545,3	8,2%
■ Zemědělství a lesnictví	1 246,2	2,4%	1 472,1	2,8%	1 467,3	2,8%	4 185,6	2,7%
■ Domácnosti	203 244,6	3,9%	194 007,9	4,1%	170 192,5	4,1%	567 445,0	4,0%
■ Obchod, služby, školství, zdravotnictví	102 114,9	3,2%	96 937,1	3,3%	83 859,3	3,2%	282 911,3	3,2%
■ Ostatní	754,8	0,3%	703,5	0,3%	592,2	0,3%	2 050,4	0,3%

* Rozdíl mezi dodávkou a spotřebou jsou ztráty z nakoupeného tepla a část nezjištěného rozvodu tepla.

zdroj dat: výkaz ERÚ-T1, ERÚ-E1



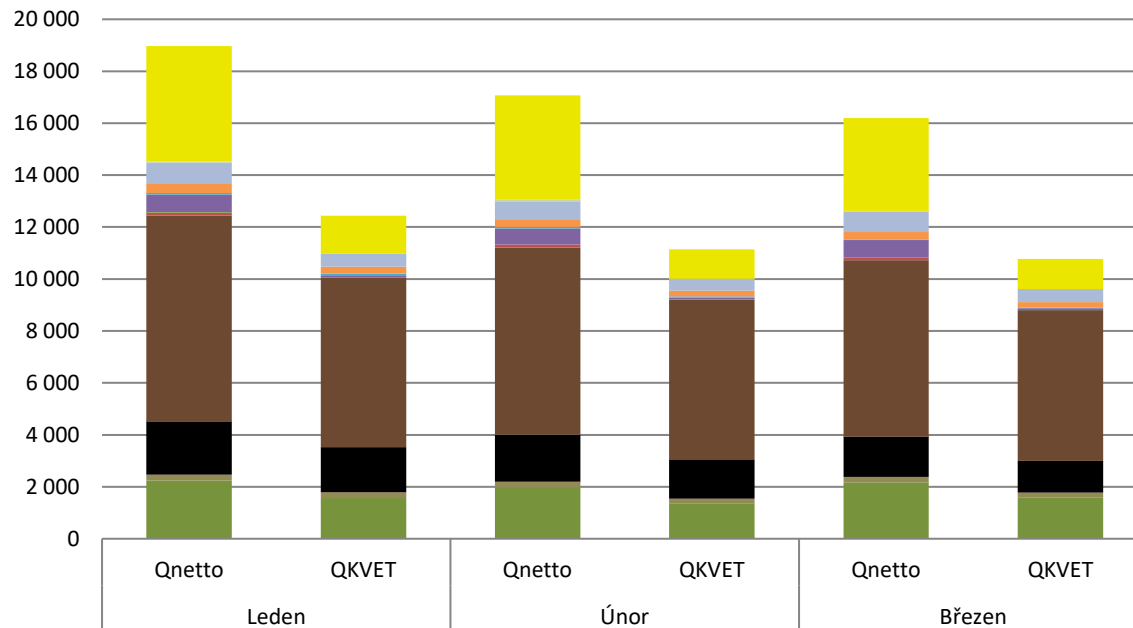
9. Výroba tepla netto a výroba tepla z KVET [TJ]

I. čtvrtletí 2021

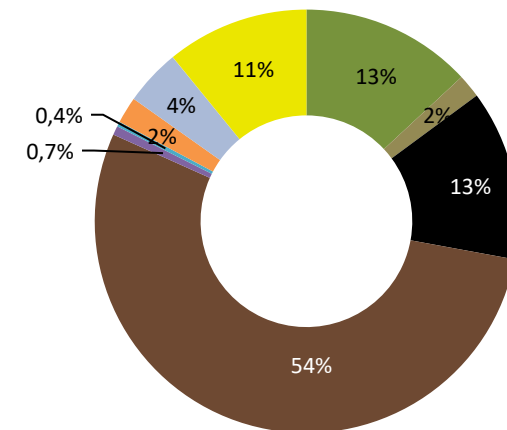
	Leden			Únor			Březen			I. čtvrtletí		
	Q _{netto}	Q _{KVET}	Q _{KVET} /Q _{netto}	Q _{netto}	Q _{KVET}	Q _{KVET} /Q _{netto}	Q _{netto}	Q _{KVET}	Q _{KVET} /Q _{netto}	Q _{netto}	Q _{KVET}	Q _{KVET} /Q _{netto}
Výroba tepla	18 973,6	12 441,7	66%	17 077,4	11 139,2	65%	16 192,2	10 770,3	67%	52 243,2	34 351,1	66%
■ Biomasa	2 239,9	1 572,4	70%	1 991,9	1 344,9	68%	2 171,3	1 574,0	72%	6 403,1	4 491,3	70%
■ Bioplyn	232,3	218,8	94%	203,2	193,2	95%	215,2	208,7	97%	650,7	620,6	95%
■ Černé uhlí	2 047,3	1 735,8	85%	1 818,5	1 521,4	84%	1 543,3	1 209,4	78%	5 409,1	4 466,7	83%
■ Elektrická energie	2,2	0,0	0%	2,5	0,0	0%	2,7	0,0	0%	7,4	0,0	0%
■ Energie prostředí (tepelné čerpadlo)	1,5	0,0	0%	1,2	0,0	0%	0,7	0,0	0%	3,3	0,0	0%
■ Energie Slunce (solární kolektor)	0,0	0,0	0%	0,0	0,0	0%	0,0	0,0	0%	0,1	0,0	0%
■ Hnědé uhlí	7 908,7	6 533,1	83%	7 189,6	6 147,3	86%	6 790,8	5 810,4	86%	21 889,0	18 490,8	84%
■ Jaderné palivo	145,8	0,0	0%	124,4	0,0	0%	107,9	0,0	0%	378,2	0,0	0%
■ Koks	0,1	0,0	0%	0,0	0,0	0%	0,0	0,0	0%	0,1	0,0	0%
■ Odpadní teplo	668,5	89,2	13%	612,2	71,9	12%	672,6	72,9	11%	1 953,2	234,1	12%
■ Ostatní kapalná paliva	70,7	61,2	87%	60,6	49,5	82%	23,8	21,5	90%	155,1	132,2	85%
■ Ostatní pevná paliva	340,1	268,3	79%	291,6	221,5	76%	283,0	207,0	73%	914,7	696,8	76%
■ Ostatní plyny	823,6	509,6	62%	697,5	458,3	66%	788,8	511,1	65%	2 309,8	1 478,9	64%
■ Ostatní	0,0	0,0	0%	0,0	0,0	0%	0,0	0,0	0%	0,0	0,0	0%
■ Topné oleje	58,1	1,3	2%	63,7	1,7	3%	24,5	1,4	6%	146,2	4,3	3%
■ Zemní plyn	4 434,9	1 451,9	33%	4 020,5	1 129,6	28%	3 567,7	1 153,9	32%	12 023,2	3 735,4	31%

zdroj dat: výkaz ERÚ-T1, ERÚ-E1

Výroba tepla netto a výroba tepla z KVET podle paliv (TJ)



Podíl paliv na výrobě tepla z KVET



10. Vývoj bilance tepla, dodávek tepla a KVET

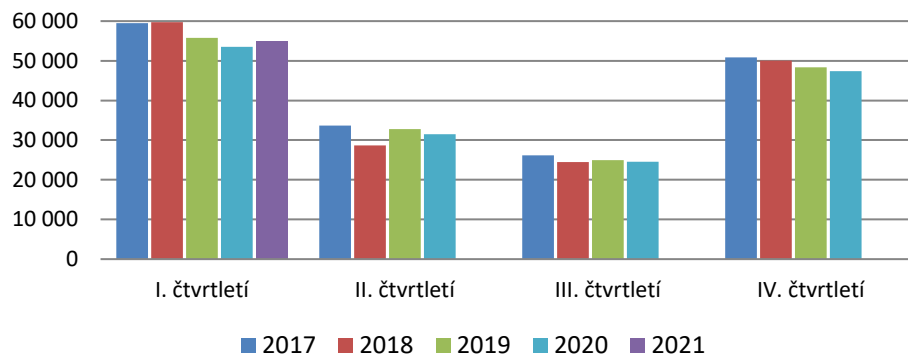
I. čtvrtletí 2021

10.1. Vývoj bilance tepla: čtvrtletní porovnání [TJ]

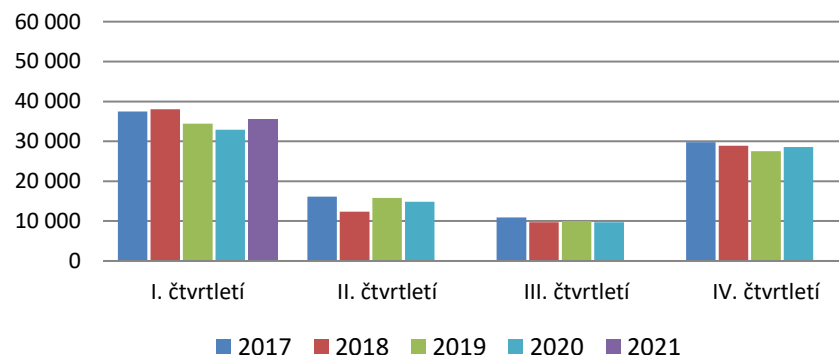
	I. čtvrtletí	II. čtvrtletí	III. čtvrtletí	IV. čtvrtletí	Celkem
Výroba tepla brutto 2017	59 492,4	33 647,2	26 175,9	50 852,3	170 167,8
Výroba tepla brutto 2018	59 760,7	28 688,6	24 452,4	50 022,5	162 924,3
Výroba tepla brutto 2019	55 805,7	32 752,2	24 975,8	48 371,1	161 904,8
Výroba tepla brutto 2020	53 528,8	31 489,6	24 527,7	47 371,7	156 917,7
Výroba tepla brutto 2021	54 996,0				
Meziroční změna-výroba tepla brutto	1 467,2				
Meziroční změna-výroba tepla brutto	2,7%				
Dodávky tepla 2017	37 510,2	16 101,3	10 892,1	29 809,3	94 312,8
Dodávky tepla 2018	38 059,7	12 376,4	9 704,6	28 893,5	89 034,2
Dodávky tepla 2019	34 395,8	15 803,2	10 045,0	27 515,4	87 759,4
Dodávky tepla 2020	32 870,9	14 818,9	9 700,2	28 538,5	85 928,5
Dodávky tepla 2021	35 360,9				
Meziroční změna-dodávky tepla	2 490,0				
Meziroční změna-dodávky tepla	7,6%				

zdroj dat: výkaz ERÚ-T1, ERÚ-E1

Brutto výroba tepla [TJ]



Dodávky tepla [TJ]



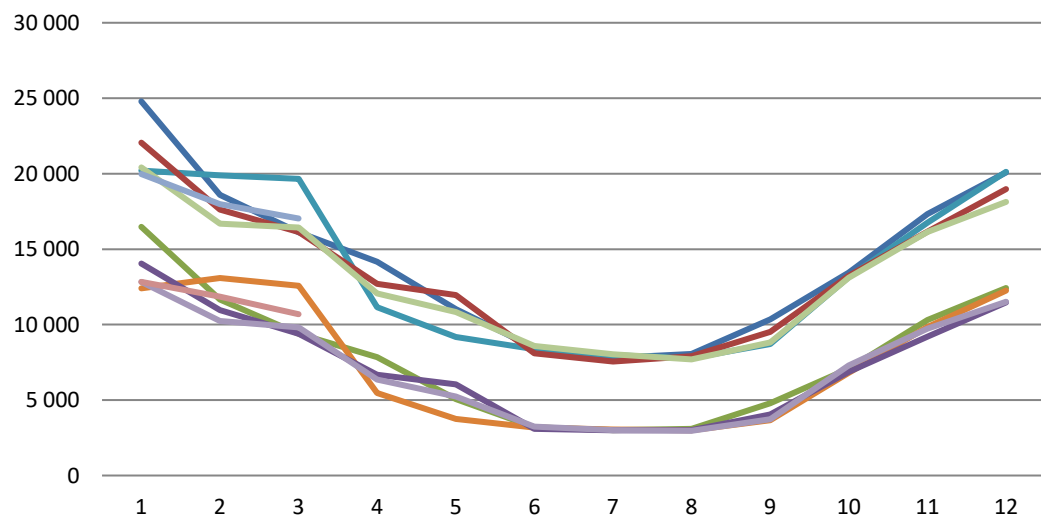
10.2. Vývoj bilance tepla: měsíční porovnání [TJ]

I. čtvrtletí 2021

	Leden	Únor	Březen	Duben	Květen	Červen	Červenec	Srpen	Září	Říjen	Listopad	Prosinec	Celkem
Výroba tepla brutto 2017	24 789,6	18 587,7	16 115,1	14 167,0	11 027,9	8 452,3	7 792,7	8 048,4	10 334,8	13 440,6	17 328,8	20 082,9	170 167,8
Výroba tepla brutto 2018	20 205,2	19 893,2	19 662,3	11 150,5	9 168,1	8 369,9	7 963,0	7 784,7	8 704,8	13 135,1	16 756,4	20 131,1	162 924,3
Výroba tepla brutto 2019	22 055,3	17 611,1	16 139,2	12 700,1	11 948,1	8 104,1	7 551,9	7 912,4	9 511,6	13 235,6	16 157,5	18 978,0	161 904,8
Výroba tepla brutto 2020	20 414,7	16 681,8	16 432,3	12 068,1	10 838,7	8 582,7	8 024,1	7 694,3	8 809,2	13 094,1	16 139,1	18 138,6	156 917,7
Výroba tepla brutto 2021	19 974,8	17 990,6	17 030,6										
Meziroční změna-výroba tepla brutto	-439,9	1 308,8	598,3										
Meziroční změna-výroba tepla brutto	-2,2%	7,8%	3,6%										
Dodávky tepla 2017	16 476,8	11 652,7	9 380,7	7 846,2	5 061,3	3 193,8	3 007,0	3 096,8	4 788,2	7 068,4	10 311,6	12 429,3	94 312,8
Dodávky tepla 2018	12 397,1	13 087,2	12 575,4	5 467,8	3 743,2	3 165,4	3 043,6	2 999,8	3 661,2	6 796,5	9 833,6	12 263,3	89 034,2
Dodávky tepla 2019	14 045,1	10 949,9	9 400,8	6 672,1	6 033,7	3 097,5	2 995,4	2 997,8	4 051,8	6 856,4	9 198,4	11 460,6	87 759,4
Dodávky tepla 2020	12 828,7	10 230,7	9 811,6	6 347,8	5 236,3	3 234,8	3 001,1	2 961,1	3 737,9	7 281,4	9 737,8	11 519,3	85 928,5
Dodávky tepla 2021	12 829,7	11 842,8	10 688,4										
Meziroční změna-dodávky tepla	1,1	1 612,1	876,8										
Meziroční změna-dodávky tepla	0,0%	15,8%	8,9%										

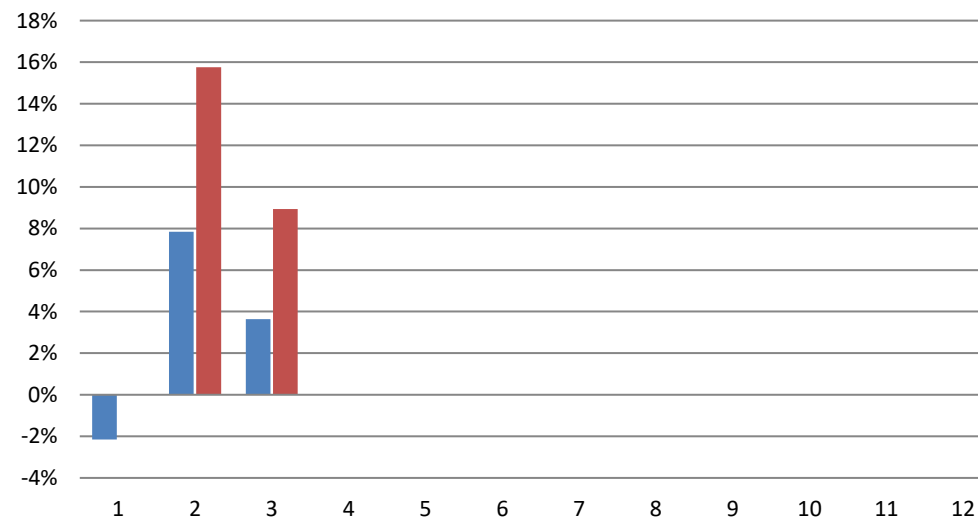
zdroj dat: výkaz ERÚ-T1, ERÚ-E1

Výroba tepla a dodávky tepla [TJ]



— Výroba tepla brutto 2017 — Výroba tepla brutto 2018 — Výroba tepla brutto 2019
— Výroba tepla brutto 2020 — Výroba tepla brutto 2021 — Dodávky tepla 2017
— Dodávky tepla 2018 — Dodávky tepla 2019 — Dodávky tepla 2020
— Dodávky tepla 2021

Meziroční změna [TJ]



■ Meziroční změna-výroba tepla brutto ■ Meziroční změna-dodávky tepla

10.3. Vývoj výroby tepla brutto a dodávek tepla podle paliv a krajů ČR [TJ]

I. čtvrtletí 2021

	I. čtvrtletí 2021	I. čtvrtletí 2020	Rozdíl (2021-2020)	Meziroční změna
Výroba tepla brutto	54 996,0	53 528,8	1 467,2	2,7%
Biomasa	6 827,8	6 233,6	594,3	9,5%
Bioplyn	1 194,2	1 173,4	20,8	1,8%
Černé uhlí	5 671,3	5 416,5	254,8	4,7%
Elektrická energie	7,4	3,9	3,5	88,3%
Energie prostředí (tepelné čerpadlo)	3,3	34,6	-31,3	-90,3%
Energie Slunce (solární kolektor)	0,1	0,1	0,0	0,3%
Hnědé uhlí	22 479,5	23 321,5	-842,0	-3,6%
Jaderné palivo	378,2	307,7	70,5	22,9%
Koks	0,1	0,1	0,0	-7,5%
Odpadní teplo	2 095,8	1 918,1	177,7	9,3%
Ostatní kapalná paliva	192,3	259,8	-67,5	-26,0%
Ostatní pevná paliva	1 193,3	1 237,9	-44,6	-3,6%
Ostatní plyny	2 535,2	2 755,1	-219,9	-8,0%
Ostatní	0,0	0,0	0,0	0,0%
Topné oleje	148,2	35,3	112,9	319,9%
Zemní plyn	12 269,3	10 831,2	1 438,1	13,3%

zdroj dat: výkaz ERÚ-T1, ERÚ-E1

	I. čtvrtletí 2021	I. čtvrtletí 2020	Rozdíl (2021-2020)	Meziroční změna
Výroba tepla brutto	54 996,0	53 528,8	1 467,2	2,7%
Hlavní město Praha	2 214,0	1 988,0	226,0	11,4%
Jihočeský kraj	2 728,6	2 638,4	90,2	3,4%
Jihomoravský kraj	3 007,9	2 826,5	181,3	6,4%
Karlovarský kraj	2 671,1	4 695,0	-2 023,8	-43,1%
Kraj Vysočina	1 364,7	1 225,5	139,2	11,4%
Královéhradecký kraj	1 572,5	1 508,3	64,2	4,3%
Liberecký kraj	913,1	899,6	13,6	1,5%
Moravskoslezský kraj	10 821,6	9 929,9	891,7	9,0%
Olomoucký kraj	2 298,7	2 060,6	238,1	11,6%
Pardubický kraj	2 654,6	2 475,7	178,9	7,2%
Plzeňský kraj	2 211,5	2 091,6	120,0	5,7%
Středočeský kraj	9 576,9	8 974,2	602,7	6,7%
Ústecký kraj	10 306,5	9 588,6	717,8	7,5%
Zlínský kraj	2 654,3	2 627,0	27,3	1,0%

zdroj dat: výkaz ERÚ-T1, ERÚ-E1

	I. čtvrtletí 2021	I. čtvrtletí 2020	Rozdíl (2021-2020)	Meziroční změna
Dodávky tepla	35 360,9	32 870,9	2 490,0	7,6%
Biomasa	2 909,3	2 452,7	456,6	18,6%
Bioplyn	192,6	170,9	21,7	12,7%
Černé uhlí	4 170,2	4 026,0	144,2	3,6%
Elektrická energie	6,5	2,9	3,6	126,0%
Energie prostředí (tepelné čerpadlo)	2,9	34,5	-31,7	-91,7%
Energie Slunce (solární kolektor)	0,1	0,1	0,0	0,3%
Hnědé uhlí	15 912,4	15 336,1	576,3	3,8%
Jaderné palivo	95,1	90,2	4,9	5,4%
Koks	0,1	0,1	0,0	-7,5%
Odpadní teplo	263,6	271,0	-7,4	-2,7%
Ostatní kapalná paliva	43,6	36,1	7,4	20,6%
Ostatní pevná paliva	793,8	824,1	-30,3	-3,7%
Ostatní plyny	1 189,5	1 164,8	24,7	2,1%
Ostatní	0,0	0,0	0,0	0,0%
Topné oleje	126,3	27,8	98,5	354,7%
Zemní plyn	9 655,0	8 433,6	1 221,5	14,5%

zdroj dat: výkaz ERÚ-T1, ERÚ-E1

	I. čtvrtletí 2021	I. čtvrtletí 2020	Rozdíl (2021-2020)	Meziroční změna
Dodávky tepla	35 360,9	32 870,9	2 490,0	7,6%
Hlavní město Praha	1 793,0	1 560,8	232,2	14,9%
Jihočeský kraj	1 983,0	1 861,1	121,9	6,6%
Jihomoravský kraj	2 309,3	2 117,1	192,2	9,1%
Karlovarský kraj	1 273,1	1 241,0	32,1	2,6%
Kraj Vysočina	658,3	617,4	40,9	6,6%
Královéhradecký kraj	1 171,1	1 110,8	60,3	5,4%
Liberecký kraj	818,7	804,0	14,7	1,8%
Moravskoslezský kraj	6 334,2	5 735,2	599,0	10,4%
Olomoucký kraj	1 409,3	1 316,2	93,1	7,1%
Pardubický kraj	1 861,9	1 692,3	169,6	10,0%
Plzeňský kraj	1 727,0	1 590,7	136,3	8,6%
Středočeský kraj	7 884,6	7 369,0	515,6	7,0%
Ústecký kraj	4 543,2	4 361,5	181,8	4,2%
Zlínský kraj	1 594,2	1 494,0	100,2	6,7%

zdroj dat: výkaz ERÚ-T1, ERÚ-E1

10.4. Vývoj spotřeby tepla: čtvrtletní porovnání [TJ]

I. čtvrtletí 2021

Průmysl	I. čtvrtletí	II. čtvrtletí	III. čtvrtletí	IV. čtvrtletí	Celkem
Spotřeba tepla 2019	7 671,9	4 634,0	3 745,8	6 136,4	22 188,1
Spotřeba tepla 2020	7 021,2	3 965,4	3 547,5	6 204,0	20 738,1
Spotřeba tepla 2021	7 596,7				
Meziroční změna-spotřeba tepla	575,5				
Meziroční změna-výroba tepla brutto	8,2%				

zdroj dat: výkaz ERÚ-T1, ERÚ-E1

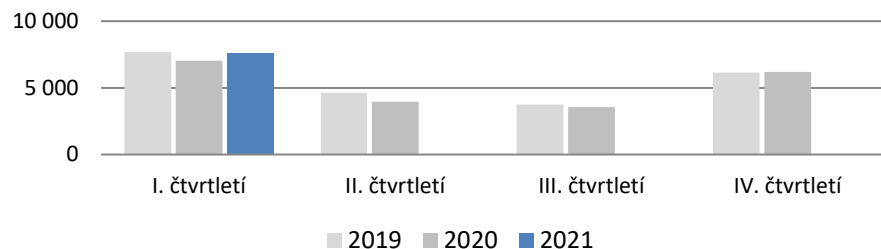
Domácnosti	I. čtvrtletí	II. čtvrtletí	III. čtvrtletí	IV. čtvrtletí	Celkem
Spotřeba tepla 2019	14 014,6	5 662,6	3 089,8	11 079,3	33 846,3
Spotřeba tepla 2020	13 365,7	5 557,4	2 881,1	11 704,3	33 508,5
Spotřeba tepla 2021	14 119,3				
Meziroční změna-spotřeba tepla	753,6				
Meziroční změna-výroba tepla brutto	5,6%				

zdroj dat: výkaz ERÚ-T1, ERÚ-E1

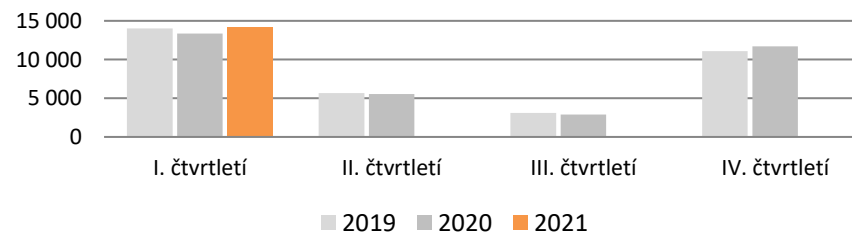
Obchod, služby, školství, zdravotnictví	I. čtvrtletí	II. čtvrtletí	III. čtvrtletí	IV. čtvrtletí	Celkem
Spotřeba tepla 2019	8 000,2	2 947,7	1 374,9	6 345,3	18 668,1
Spotřeba tepla 2020	7 761,4	2 666,4	1 502,6	6 727,5	18 658,0
Spotřeba tepla 2021	8 762,3				
Meziroční změna-spotřeba tepla	1 000,9				
Meziroční změna-výroba tepla brutto	12,9%				

zdroj dat: výkaz ERÚ-T1, ERÚ-E1

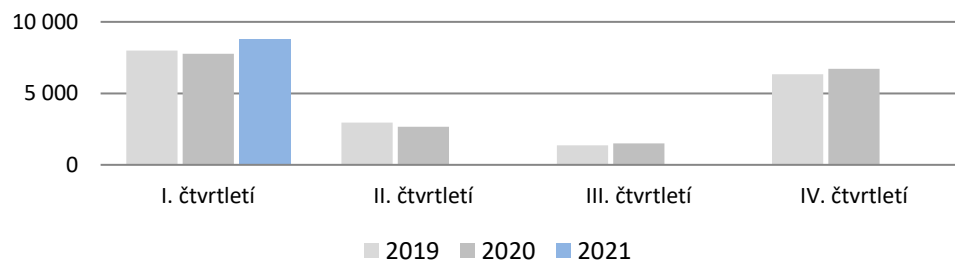
Spotřeba tepla - průmysl [TJ]



Spotřeba tepla - domácnosti [TJ]



Spotřeba tepla - obchod, služby, školství, zdravotnictví [TJ]



10.5. Vývoj výroby tepla z KVET [TJ]

I. čtvrtletí 2021

	I. čtvrtletí 2021	I. čtvrtletí 2020	Rozdíl (2021-2020)	Meziroční změna
Výroba tepla z KVET	34 351,1	35 396,0	-1 044,9	-3,0%
Biomasa	4 491,3	4 915,1	-423,8	-8,6%
Bioplyn	620,6	602,2	18,4	3,0%
Černé uhlí	4 466,7	4 531,2	-64,5	-1,4%
Elektrická energie	0,0	0,0	0,0	0,0%
Energie prostředí (tepelné čerpadlo)	0,0	0,0	0,0	0,0%
Energie Slunce (solární kolektor)	0,0	0,0	0,0	0,0%
Hnědé uhlí	18 490,8	19 281,2	-790,4	-4,1%
Jaderné palivo	0,0	0,0	0,0	0,0%
Koks	0,0	0,0	0,0	0,0%
Odpadní teplo	234,1	212,1	22,0	10,4%
Ostatní kapalná paliva	132,2	129,3	2,8	2,2%
Ostatní pevná paliva	696,8	682,6	14,2	2,1%
Ostatní plyny	1 478,9	1 288,1	190,8	14,8%
Ostatní	0,0	0,0	0,0	0,0%
Topné oleje	4,3	3,9	0,4	10,1%
Zemní plyn	3 735,4	3 750,2	-14,7	-0,4%

zdroj dat: výkaz ERÚ-T1, ERÚ-E1