



**Čtvrtletní zpráva  
o provozu elektrizační soustavy ČR  
I. čtvrtletí 2021**

# Obsah

<b>1. Zkratky, pojmy a základní vztahy</b>	<b>4</b>
<b>2. Komentář</b>	<b>6</b>
<b>3. Bilance, výroba a spotřeba elektřiny</b>	<b>7</b>
3.1. Bilance elektřiny - zdroje	7
3.2. Bilance elektřiny - spotřeba	8
<b>4. Výroba elektřiny podle technologií a paliv</b>	<b>9</b>
4.1. Jaderné a parní elektrárny	9
4.2. Paroplynové a plynové a spalovací elektrárny	10
4.3. Vodní a přečerpávací vodní elektrárny	11
4.4. Fotovoltaické a větrné elektrárny	12
4.5. Výroba z biomasy a bioplynu	13
4.6. Kombinovaná výroba elektřiny a tepla	14
<b>5. Instalovaný výkon v ES ČR a rozdělení do jednotlivých krajů v ČR</b>	<b>15</b>
<b>6. Výroba a spotřeba elektřiny v krajích ČR a RDS</b>	<b>16</b>
6.1. Výroba elektřiny v krajích ČR podle technologie elektráren	16
6.2. Spotřeba elektřiny v krajích ČR podle kategorie spotřeb	16
6.3. Spotřeba elektřiny v krajích ČR podle sektorů národního hospodářství	17
6.4. Spotřeba elektřiny v jednotlivých soustavách RDS	18
6.5. Bilance fyzických toků PS a RDS	19
<b>7. Výroba a spotřeba elektřiny v jednotlivých krajích ČR</b>	<b>20</b>
7.1. Výroba a spotřeba: Hlavní město Praha	20
7.2. Výroba a spotřeba: Jihočeský kraj	21
7.3. Výroba a spotřeba: Jihomoravský kraj	22
7.4. Výroba a spotřeba: Karlovarský kraj	23
7.5. Výroba a spotřeba: Kraj Vysočina	24
7.6. Výroba a spotřeba: Královéhradecký kraj	25
7.7. Výroba a spotřeba: Liberecký kraj	26
7.8. Výroba a spotřeba: Moravskoslezský kraj	27
7.9. Výroba a spotřeba: Olomoucký kraj	28
7.10. Výroba a spotřeba: Pardubický kraj	29
7.11. Výroba a spotřeba: Plzeňský kraj	30
7.12. Výroba a spotřeba: Středočeský kraj	31
7.13. Výroba a spotřeba: Ústecký kraj	32
7.14. Výroba a spotřeba: Zlínský kraj	33
<b>8. Přeshraniční fyzické toky</b>	<b>34</b>
<b>9. Maxima a minima zatížení</b>	<b>35</b>
9.1. Měsíční maxima a minima zatížení brutto ES ČR	35
9.2. Denní maxima a minima zatížení brutto ES ČR	36
9.3. Den maxima zatížení brutto ES ČR za měsíc leden	37
9.4. Den maxima zatížení brutto ES ČR za měsíc únor	38
9.5. Den maxima zatížení brutto ES ČR za měsíc březen	39
9.6. Den minima zatížení brutto ES ČR za měsíc leden	40
9.7. Den minima zatížení brutto ES ČR za měsíc únor	41
9.8. Den minima zatížení brutto ES ČR za měsíc březen	42
<b>10. Doplnující grafy</b>	<b>43</b>

## Úvod

Energetický regulační úřad (ERÚ) zveřejňuje Čtvrtletní zprávu o provozu elektrizační soustavy ČR za I. čtvrtletí roku 2021 v souladu s § 17 odst. 7 písm. m) zákona č. 458/2000 Sb., o podmínkách podnikání a o výkonu státní správy v energetických odvětvích a o změně některých zákonů (energetický zákon), ve znění pozdějších předpisů. Údaje obsažené v této zprávě jsou určeny především pro státní orgány či instituce v rámci ČR nebo Evropské unie a odbornou veřejnost.

ERÚ v této zprávě uvádí všechna dostupná provozně technická data, která představují fyzické toky elektřiny. Údaje pro čtvrtletní zprávu jsou získávány na základě vyhlášky č. 404/2016 Sb., o náležitostech a členění výkazů nezbytných pro zpracování zpráv o provozu soustav v energetických odvětvích, včetně termínů, rozsahu a pravidel pro sestavování výkazů (statistická vyhláška), ve znění pozdějších předpisů, která nabyla účinnost dnem 1. ledna 2017. V rámci svých kompetencí, určených § 20a odst. 4 písm. e) energetického zákona, zpracovává operátor trhu své měsíční a roční statistiky o trhu s elektřinou a o trhu s plynem, které doplňují statistiky Energetického regulačního úřadu o obchodní údaje.

Detaily týkající se metodiky vykazování údajů pro statistiku ERÚ jsou uvedeny ve výkladovém stanovisku ERÚ k metodice vyplňování výkazů podle statistické vyhlášky pro oblast elektroenergetiky a teplárenství č. 8/2018 ze dne 14. září 2018. Výkladové stanovisko a aktuální výkazy jsou zveřejněny na internetových stránkách ERÚ.

Veškerá data vycházejí z podkladů od licencovaných subjektů: výrobců elektřiny, provozovatelů distribučních soustav a přenosové soustavy a operátora trhu. Zdroje dat jsou uvedeny u jednotlivých tabulek ve zprávě.

Čtvrtletní zpráva přináší informace o základních ukazatelích elektroenergetiky. Jednotlivé kapitoly obsahují statistická data o bilanci, výrobě a spotřebě elektřiny podle příslušných kategorií včetně výroby elektřiny z obnovitelných zdrojů a kombinované výroby elektřiny a tepla. Zpráva dále obsahuje vyhodnocení instalovaného výkonu ES ČR, přeshraničních toků elektřiny a některá krajská vyhodnocení. Ve čtvrtletních zprávách nejsou zahrnuty údaje týkající se výroby elektřiny z obnovitelných zdrojů od výrobců, kteří nepředali OTE, a.s., údaje za sledované období ke dni zpracování zprávy. Zjištěné a opravené chyby v obdržených datech, zpětné korekce výkazů a doplněné údaje od OTE, a.s., jsou průběžně promítány do statistiky a projeví se vždy v dalších zveřejněných zprávách, případně v roční zprávě o provozu ES ČR za rok 2021, kterou ERÚ předpokládá zveřejnit do konce května roku 2022.

Případné dotazy či připomínky zasílejte na emailovou adresu [elektro.statistika@eru.cz](mailto:elektro.statistika@eru.cz).

## 1. Zkratky, pojmy a základní vztahy

- DS** distribuční soustava
- ES ČR** elektrizační soustava České republiky
- FVE** fotovoltaické elektrárny
- JE** jaderné elektrárny
- KVET** kombinovaná výroba elektřiny a tepla
- LDS** lokální distribuční soustava
- MOO** maloodběr elektřiny obyvatelstvo
- MOP** maloodběr elektřiny podnikatelé
- PDS** provozovatel distribuční soustavy
- PE** parní elektrárny
- PPE** paroplynové elektrárny
- PPS** provozovatel přenosové soustavy
- PS** přenosová soustava
- PSE** plynové a spalovací elektrárny
- PVE** přečerpávací vodní elektrárny
- RDS** regionální distribuční soustava
- VE** vodní elektrárny
- VN** vysoké napětí od 1 kV do 52 kV (podle ČSN 330010)
- VO** velkoodběr elektřiny
- VTE** větrné elektrárny
- VVN** velmi vysoké napětí nad 52 kV (podle ČSN 330010)

**Bilanční rozdíl =**

Výroba elektřiny brutto + přeshraniční saldo - tuzemská brutto spotřeba (TBS).

**Celkové ztráty =**

Ztráty v sítích provozovatelů jednotlivých distribučních soustav a provozovatele přenosové soustavy.

**Instalované výkony =**

Odpovídají skutečnému zapojení zdrojů v PS a DS, nejedná se tedy o součet výkonů z vydaných licencí na příslušnou kategorii výroby elektřiny.

**Lokální spotřeba =**

Spotřeba výrobců a subjektů přímo napojených na danou výrobnou.

**Přeshraniční saldo =**

Bilanční suma zahraničních výměn elektrické energie v daném období. Je to rozdíl mezi celkovým dovozem elektřiny a celkovým vývozem elektřiny v daném období. Kladná hodnota představuje převahu dovozu elektřiny nad vývozem a záporná převahu vývozu nad dovozem.

**Spotřeba elektřiny v ČR =**

$TNS - TVS_t$ .

**Technologická vlastní spotřeba elektřiny na výrobu elektřiny ( $TVS_e$ ) =**

Označuje spotřebu elektřiny, která je nezbytná pro zajištění procesu výroby elektřiny. Jsou zde zahrnuty veškeré provozy, které jsou pro výrobu elektřiny nepostradatelné, včetně ztrát při výrobě elektřiny. Tato definice vychází z technologické vlastní spotřeby uvedené v § 2 písm. u) zákona č. 165/2012 Sb., o podporovaných zdrojích energie a o změně některých zákonů, ve znění pozdějších předpisů.

**Technologická vlastní spotřeba elektřiny na výrobu tepla ( $TVS_t$ ) =**

Obdoba viz  $TVS_e$ .

**Tuzemská brutto spotřeba (TBS) =**

$TNS + \text{spotřeba na přečerpávání PVE} + \text{celkové ztráty} + TVS_e$ .

**Tuzemská netto spotřeba (TNS) =**

$VO \text{ z vvn} + VO \text{ z vn} + MOO + MOP + \text{spotřeba PPS a PDS} + \text{lokální spotřeba} + TVS_t$ .

**Výroba elektřiny brutto =**

Celková výroba elektřiny na svorkách generátorů (zdrojů).

**Výroba elektřiny netto =**

$\text{Výroba elektřiny brutto} - TVS_e$ .

**Zatížení brutto =**

Hodinová hodnota elektrického výkonu dodávaného do ES ČR připojenými výrobci elektřiny + saldo (uvádí se bez hodnoty výkonu čerpání přečerpávacích vodních elektráren).

## 2. Komentář

**Výroba elektřiny brutto** za I. čtvrtletí roku 2021 vzrostla oproti stejnému období předchozího roku o 3,6 %. Celkem bylo vyrobeno **23 TWh** elektřiny brutto, to je o 0,8 TWh více než v I. čtvrtletí roku 2020 (údaje za I. čtvrtletí roku 2020 z roční zprávy o provozu ES ČR 2020). K nárůstu došlo ve všech třech měsících prvního čtvrtletí roku 2021. Největší nárůst byl zaznamenán v březnu, a to o 7,7 %, v lednu pak o 2,4 %, v únoru činil nárůst 0,9 %. Největší meziroční absolutní změnu výroby elektřiny zaznamenaly jaderné elektrárny, a to nárůst o 0,6 TWh, tj. o 7,8 %. Vzrostla rovněž výroba u vodních elektráren o 48,1 %; zde došlo u velkých vodních elektráren k nárůstu o 142,2 %, u malých vodních elektráren pak o 6,9 %. Více vyrobily také paroplynové elektrárny o 8 %, plynové a spalovací elektrárny o 2,6 % a parní elektrárny o 0,4 %. Naproti tomu větrné elektrárny vyrobily o 0,1 TWh méně, což činí pokles o 42,5 %. Klesla také celková výroba u fotovoltaických elektráren o 20,4 % a přečerpávacích elektráren o 4,8 %.

Meziroční pokles instalovaného výkonu parních elektráren o 4,4 %, tj. 457 MW, byl způsoben zejména odstavením zdroje v Ústeckém kraji. Meziroční nárůst instalovaného výkonu plynových a spalovacích elektráren o 2,1 % byl způsoben především spuštěním zdrojů v Moravskoslezském, Olomouckém, Ústeckém a Středočeském kraji.

**Tuzemská brutto spotřeba** za I. čtvrtletí roku 2021 byla **20,3 TWh**, tj. meziroční nárůst o 0,7 %. Pokles byl zaznamenán pouze v měsíci lednu, o 1,4 %, v březnu spotřeba stoupla o 3,5 % a v únoru o 0,3 %. Celková spotřeba elektřiny v krajích meziročně stoupla o 2,6 %. Největší nárůst byl ve Zlínském kraji o 7,6 % a v Olomouckém a Středočeském kraji o 6,3 %. Nejvíce pak poklesla spotřeba elektřiny v Praze o 3,7 % a Moravskoslezském kraji o 2,5 %. Spotřeba elektřiny domácností stoupla o 14,8 %, nárůst byl zaznamenán ve všech krajích. Nejvíce spotřeba domácností vzrostla ve Středočeském kraji o 17 %, v Ústeckém kraji o 16,5 %, v Karlovarském kraji o 16,1 % a Plzeňském kraji o 16 %. Došlo k snížení spotřeby velkoodběru z vvn o 2,8 % a k poklesu spotřeby velkoodběru z vn o 1,8 %. Spotřeba maloodběru podnikatelů klesla o 2,6 %.

Z vyhodnocení salda, které dosáhlo hodnoty -2,5 TWh v I. čtvrtletí roku 2021, je zřejmé, že trvá převaha exportu nad importem. Meziročně se záporné saldo zvýšilo o 0,5 TWh (23,24 %). Na tuto meziroční změnu měl především vliv pokles importu elektřiny o 1 TWh (- 24,3 %).

Maximum zatížení brutto v daném čtvrtletí představovalo 12 097 MW a bylo dosaženo dne 15. 2. v 9:00 hod. Minimum zatížení brutto představovalo 6 457 MW a bylo dosaženo dne 2. 1. v 1:00 hod.

### 3. Bilance, výroba a spotřeba elektřiny

I. čtvrtletí 2021

#### 3.1. Bilance elektřiny - zdroje [GWh]

	I. čtvrtletí			II. čtvrtletí			III. čtvrtletí			IV. čtvrtletí			Celkem
	Leden	Únor	Březen	Duben	Květen	Červen	Červenec	Srpen	Září	Říjen	Listopad	Prosinec	
<b>Výroba elektřiny brutto</b>	<b>22 979,6</b>												<b>22 979,6</b>
	<b>8 248,6</b>	<b>7 239,5</b>	<b>7 491,4</b>										
Jaderné (JE)	2 740,0	2 466,9	2 595,8										7 802,8
Parní (PE)	4 142,3	3 390,9	3 306,2										10 839,4
Paroplynové (PPE)	585,3	516,7	648,8										1 750,8
Plynové a spalovací (PSE)	375,1	335,4	363,2										1 073,7
Vodní (VE)	189,3	292,0	244,7										726,0
Přečerpávací (PVE)	118,5	107,6	93,2										319,4
Větrné (VTE)	54,1	44,9	55,4										154,4
Fotovoltaické (FVE)	43,9	85,1	184,0										313,1
<b>Technologická vlastní spotřeba elektřiny na výrobu elektřiny (TVS<sub>e</sub>)</b>	<b>1 446,9</b>												<b>1 446,9</b>
	<b>520,4</b>	<b>459,2</b>	<b>467,4</b>										
Jaderné (JE)	143,1	131,1	139,0										413,1
Parní (PE)	344,3	297,0	293,1										934,5
Paroplynové (PPE)	8,8	8,2	10,2										27,2
Plynové a spalovací (PSE)	19,5	17,8	19,6										56,8
Vodní (VE)	1,6	2,1	2,0										5,7
Přečerpávací (PVE)	1,6	1,5	1,3										4,3
Větrné (VTE)	0,7	0,6	0,7										2,0
Fotovoltaické (FVE)	0,8	1,0	1,5										3,3
<b>Technologická vlastní spotřeba elektřiny na výrobu tepla (TVS<sub>t</sub>)</b>	<b>346,9</b>												<b>346,9</b>
	<b>122,3</b>	<b>112,2</b>	<b>112,5</b>										
Jaderné (JE)	0,5	0,4	0,5										1,4
Parní (PE)	116,6	107,2	107,2										331,1
Paroplynové (PPE)	1,1	1,0	1,0										3,1
Plynové a spalovací (PSE)	4,1	3,5	3,8										11,3
<b>Výroba elektřiny netto</b>	<b>21 532,7</b>												<b>21 532,7</b>
	<b>7 728,3</b>	<b>6 780,4</b>	<b>7 024,1</b>										
Jaderné (JE)	2 596,9	2 335,9	2 456,9										7 389,7
Parní (PE)	3 797,9	3 093,9	3 013,1										9 904,9
Paroplynové (PPE)	576,5	508,5	638,6										1 723,6
Plynové a spalovací (PSE)	355,7	317,6	343,6										1 016,9
Vodní (VE)	187,7	289,9	242,7										720,3
Přečerpávací (PVE)	117,0	106,1	92,0										315,1
Větrné (VTE)	53,4	44,3	54,7										152,4
Fotovoltaické (FVE)	43,1	84,2	182,5										309,7

zdroj dat: výkaz ERÚ-E1, OTE, a.s.

### 3.2. Bilance elektřiny - spotřeba [GWh]

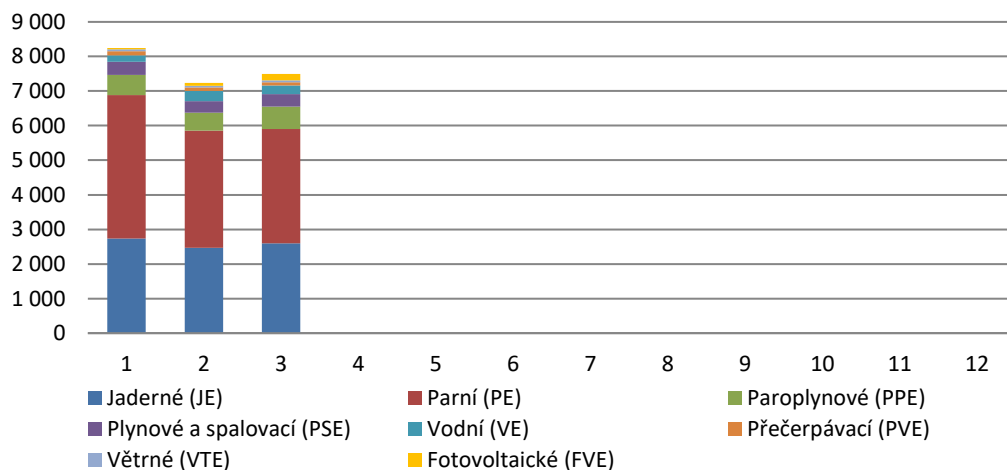
I. čtvrtletí 2021

	I. čtvrtletí			II. čtvrtletí			III. čtvrtletí			IV. čtvrtletí			Celkem
	Leden	Únor	Březen	Duben	Květen	Červen	Červenec	Srpen	Září	Říjen	Listopad	Prosinec	
<b>Přeshraniční saldo *)</b>	<b>-2 507,7</b>												<b>-2 507,7</b>
	<b>-1 131,8</b>	<b>-657,1</b>	<b>-718,8</b>										
Import elektřiny na úrovni PS	1 159,1	861,0	1 160,2										3 180,3
Import elektřiny na úrovni DS	17,2	4,8	0,2										22,2
Export elektřiny na úrovni PS	-2 306,6	-1 510,7	-1 839,1										-5 656,4
Export elektřiny na úrovni DS	-1,4	-12,3	-40,1										-53,8
<b>Celkové ztráty</b>	<b>1 017,1</b>												<b>1 017,1</b>
	<b>356,3</b>	<b>324,9</b>	<b>335,9</b>										
v přenosové soustavě	96,8	89,8	95,9										282,4
v distribučních soustavách	259,5	235,2	240,0										734,7
<b>Spotřeba elektřiny ČR</b>	<b>17 064,8</b>												<b>17 064,8</b>
	<b>5 931,1</b>	<b>5 468,8</b>	<b>5 664,9</b>										
Velkoodběr (VO) z hladiny vvn	634,0	594,4	680,6										1 909,0
Velkoodběr (VO) z hladiny vn	2 001,1	1 910,0	2 069,8										5 980,9
Maloodběr podnikatelé (MOP)	814,4	755,0	727,6										2 296,9
Maloodběr obyvatelstvo (MOO)	1 960,7	1 779,8	1 728,5										5 469,0
Spotřeba PPS a PDS	22,7	21,8	29,2										73,7
Lokální spotřeba	498,3	407,9	429,2										1 335,3
TVS <sub>e</sub>	520,4	459,2	467,4										1 446,9
TVS <sub>t</sub>	122,3	112,2	112,5										346,9
Spotřeba na přečerpávání PVE	156,6	139,9	120,7										417,1
Tuzemská brutto spotřeba (TBS)	7 086,6	6 505,0	6 701,3										20 292,9
Tuzemská netto spotřeba (TNS)	6 053,4	5 580,9	5 777,3										17 411,7
Bilanční rozdíl	30,2	77,5	71,3										179,0

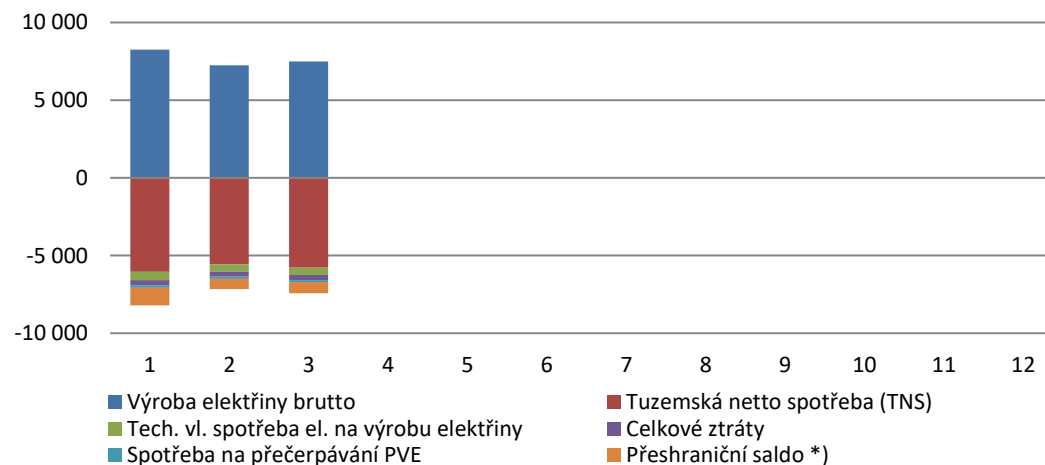
\*) zahrnutý údaje PS, RDS a vybraných LDS (fyzické toky)

zdroj dat: výkaz ERÚ-E1, ERÚ-E2, ERÚ-E3, OTE, a.s.

#### Výroba elektřiny brutto (GWh)



#### Bilance elektřiny (GWh)





## 4. Výroba elektřiny podle technologií a paliv

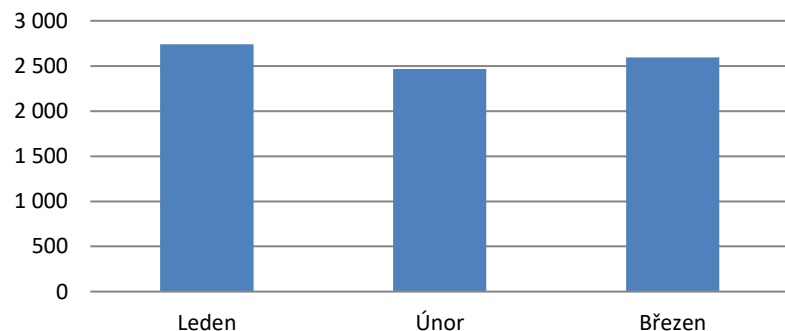
I. čtvrtletí 2021

### 4.1. Jaderné a parní elektrárny

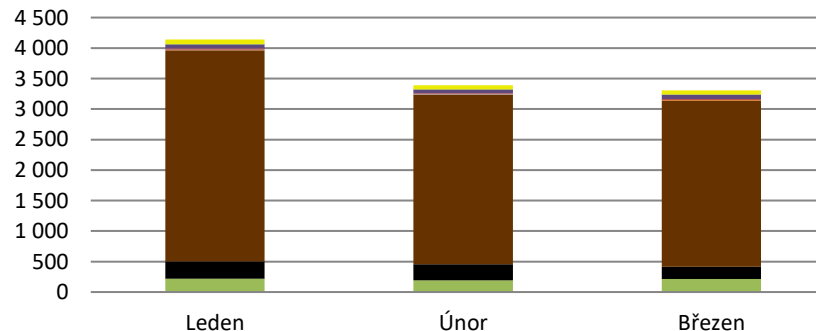
	Výroba elektřiny brutto [GWh]			TVS <sub>e</sub> [GWh]			TVS <sub>t</sub> [GWh]			Výroba elektřiny netto [GWh]			Instalovaný elektrický výkon [MW <sub>e</sub> ]		
	Leden	Únor	Březen	Leden	Únor	Březen	Leden	Únor	Březen	Leden	Únor	Březen	Leden	Únor	Březen
<b>Jaderné (JE)</b>	<b>7 802,8</b>			<b>413,1</b>			<b>1,3</b>			<b>7 389,7</b>			<b>4 290,0</b>		
	2 740,0	2 466,9	2 595,8	143,1	131,1	139,0	0,5	0,4	0,4	2 596,9	2 335,9	2 456,9	4 290,0	4 290,0	4 290,0
<b>Parní (PE)</b>	<b>10 839,4</b>			<b>934,5</b>			<b>331,1</b>			<b>9 904,9</b>			<b>10 050,5</b>		
	4 142,3	3 390,9	3 306,2	344,3	297,0	293,1	116,6	107,2	107,2	3 797,9	3 093,9	3 013,1	10 050,5	10 050,5	10 050,5
■ Biomasa	221,1	191,8	215,8	15,2	13,1	14,9	11,1	9,3	10,3	205,9	178,7	200,9			
■ Bioplyn	0,7	0,4	0,7	0,0	0,0	0,0	0,1	0,0	0,1	0,7	0,4	0,7			
■ Černé uhlí	280,5	262,1	195,8	21,3	20,2	15,3	21,1	20,2	18,9	259,1	241,9	180,6			
■ Hnědé uhlí	3 459,7	2 778,0	2 727,6	294,8	252,7	250,3	68,5	63,8	63,2	3 164,9	2 525,3	2 477,3			
■ Koks	0,0	0,0	0,0	0,0	0,0	0,0	0,0	0,0	0,0	0,0	0,0	0,0			
■ Odpadní teplo	6,7	6,1	6,2	1,0	0,9	0,9	0,5	0,5	0,4	5,7	5,2	5,3			
■ Ostatní kapalná paliva	2,6	2,6	1,5	0,1	0,1	0,0	0,4	0,3	0,1	2,5	2,5	1,4			
■ Ostatní pevná paliva	20,4	19,0	18,6	2,2	2,1	2,2	3,9	3,4	3,2	18,2	16,9	16,3			
■ Ostatní plyny	69,6	60,8	70,6	5,7	4,9	6,1	5,9	5,7	6,4	63,9	55,9	64,5			
■ Ostatní	0,0	0,0	0,0	0,0	0,0	0,0	0,0	0,0	0,0	0,0	0,0	0,0			
■ Topné oleje	1,2	1,5	0,4	0,1	0,1	0,0	0,0	0,0	0,0	1,0	1,3	0,4			
■ Zemní plyn	79,8	68,6	69,0	3,9	2,9	3,3	5,0	4,0	4,6	76,0	65,7	65,7			

zdroj dat: výkaz ERÚ-E1

Výroba elektřiny brutto - JE (GWh)



Výroba elektřiny brutto - PE (GWh)



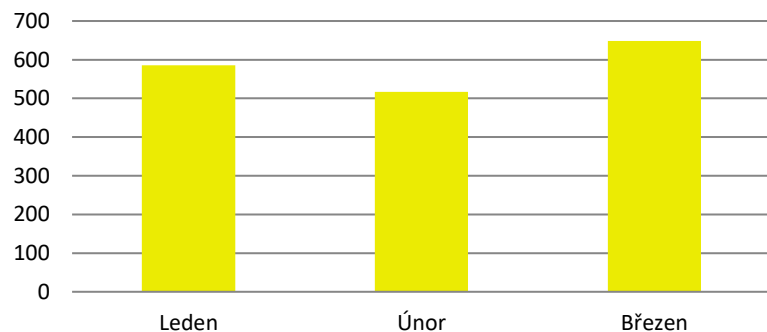
## 4.2. Paroplynové a plynové a spalovací elektrárny

I. čtvrtletí 2021

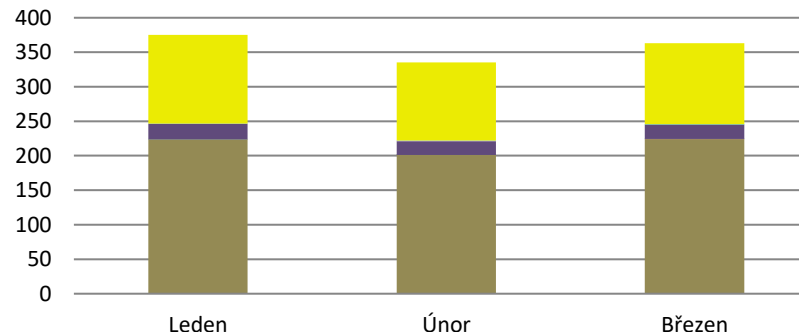
	Výroba elektřiny brutto [GWh]			TVS <sub>e</sub> [GWh]			TVS <sub>t</sub> [GWh]			Výroba elektřiny netto [GWh]			Instalovaný elektrický výkon [MW <sub>e</sub> ]		
	Leden	Únor	Březen	Leden	Únor	Březen	Leden	Únor	Březen	Leden	Únor	Březen	Leden	Únor	Březen
<b>Paroplynové (PPE)</b>	<b>1 750,8</b>			<b>27,2</b>			<b>3,1</b>			<b>1 723,6</b>			<b>1 363,5</b>		
	585,3	516,7	648,8	8,8	8,2	10,2	1,1	1,0	1,0	576,5	508,5	638,6	1 363,5	1 363,5	1 363,5
■ Biomasa	0,0	0,0	0,0	0,0	0,0	0,0	0,0	0,0	0,0	0,0	0,0	0,0			
■ Bioplyn	0,0	0,0	0,0	0,0	0,0	0,0	0,0	0,0	0,0	0,0	0,0	0,0			
■ Černé uhlí	0,0	0,0	0,0	0,0	0,0	0,0	0,0	0,0	0,0	0,0	0,0	0,0			
■ Hnědé uhlí	0,0	0,0	0,0	0,0	0,0	0,0	0,0	0,0	0,0	0,0	0,0	0,0			
■ Koks	0,0	0,0	0,0	0,0	0,0	0,0	0,0	0,0	0,0	0,0	0,0	0,0			
■ Odpadní teplo	0,0	0,0	0,0	0,0	0,0	0,0	0,0	0,0	0,0	0,0	0,0	0,0			
■ Ostatní kapalná paliva	0,0	0,0	0,0	0,0	0,0	0,0	0,0	0,0	0,0	0,0	0,0	0,0			
■ Ostatní pevná paliva	0,0	0,0	0,0	0,0	0,0	0,0	0,0	0,0	0,0	0,0	0,0	0,0			
■ Ostatní plyny	0,0	0,0	0,0	0,0	0,0	0,0	0,0	0,0	0,0	0,0	0,0	0,0			
■ Ostatní	0,0	0,0	0,0	0,0	0,0	0,0	0,0	0,0	0,0	0,0	0,0	0,0			
■ Topné oleje	0,0	0,0	0,0	0,0	0,0	0,0	0,0	0,0	0,0	0,0	0,0	0,0			
■ Zemní plyn	585,3	516,7	648,8	8,8	8,2	10,2	1,1	1,0	1,0	576,5	508,5	638,6			
<b>Plynové a spalovací (PSE)</b>	<b>1 073,7</b>			<b>56,8</b>			<b>11,3</b>			<b>1 016,9</b>			<b>967,2</b>		
	375,1	335,4	363,2	19,5	17,8	19,6	4,1	3,5	3,8	355,7	317,6	343,6	962,4	965,6	967,2
■ Biomasa	0,2	0,1	0,2	0,0	0,0	0,0	0,0	0,0	0,0	0,2	0,1	0,2			
■ Bioplyn	223,2	201,1	223,8	15,6	14,3	15,9	2,2	2,0	2,0	207,6	186,7	208,0			
■ Černé uhlí	0,0	0,0	0,0	0,0	0,0	0,0	0,0	0,0	0,0	0,0	0,0	0,0			
■ Hnědé uhlí	0,3	0,2	0,3	0,0	0,0	0,0	0,0	0,0	0,0	0,3	0,2	0,3			
■ Koks	0,0	0,0	0,0	0,0	0,0	0,0	0,0	0,0	0,0	0,0	0,0	0,0			
■ Odpadní teplo	0,0	0,0	0,0	0,0	0,0	0,0	0,0	0,0	0,0	0,0	0,0	0,0			
■ Ostatní kapalná paliva	0,0	0,0	0,0	0,0	0,0	0,0	0,0	0,0	0,0	0,0	0,0	0,0			
■ Ostatní pevná paliva	0,0	0,0	0,0	0,0	0,0	0,0	0,0	0,0	0,0	0,0	0,0	0,0			
■ Ostatní plyny	22,3	19,6	20,3	0,8	0,7	0,8	0,0	0,0	0,0	21,4	18,9	19,5			
■ Ostatní	0,1	0,4	0,4	0,0	0,0	0,0	0,0	0,0	0,0	0,1	0,4	0,4			
■ Topné oleje	0,8	0,7	0,8	0,1	0,1	0,1	0,0	0,0	0,0	0,7	0,6	0,7			
■ Zemní plyn	128,3	113,3	117,4	3,0	2,7	2,8	1,9	1,4	1,7	125,3	110,6	114,6			

zdroj dat: výkaz ERÚ-E1

Výroba elektřiny brutto - PPE (GWh)



Výroba elektřiny brutto - PSE (GWh)



### 4.3. Vodní a přečerpávací vodní elektrárny

I. čtvrtletí 2021

	Celkový instalovaný výkon [MW <sub>e</sub> ]			Výroba elektřiny brutto [MWh]			TVS <sub>e</sub> [MWh]			Výroba elektřiny netto [MWh]			Dodávka elektřiny do ES [MWh]		
	Leden	Únor	Březen	Leden	Únor	Březen	Leden	Únor	Březen	Leden	Únor	Březen	Leden	Únor	Březen
<b>Vodní (VE) *)</b>	<b>1 090,5</b>			<b>726 028,7</b>			<b>5 691,6</b>			<b>720 337,0</b>			<b>681 565,1</b>		
	<b>1 092,7</b>	<b>1 092,6</b>	<b>1 090,5</b>	<b>189 317,1</b>	<b>292 028,5</b>	<b>244 683,1</b>	<b>1 610,0</b>	<b>2 123,6</b>	<b>1 958,0</b>	<b>187 707,1</b>	<b>289 904,9</b>	<b>242 725,0</b>	<b>177 146,3</b>	<b>273 264,7</b>	<b>231 154,2</b>
■ < 1 MW	156,2	156,2	154,1	47 395,4	50 533,0	64 739,7	541,2	577,9	686,6	46 854,1	49 955,1	64 053,1	42 722,9	45 968,4	59 443,2
■ ≥ 1 a < 10 MW	183,6	183,6	183,6	64 390,4	64 429,0	73 311,8	763,9	817,1	813,2	63 626,6	63 611,9	72 498,6	60 587,9	60 192,0	69 776,1
■ ≥ 10 MW	752,8	752,8	752,8	77 531,3	177 066,5	106 631,6	304,9	728,6	458,2	77 226,4	176 337,9	106 173,3	73 835,4	167 104,3	101 934,9

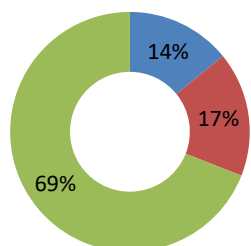
\*) členěno do kategorií dle instalovaného výkonu provozovny

zdroj dat: výkaz ERÚ-E1 (nad 10 MW), OTE, a.s. (do 10 MW)

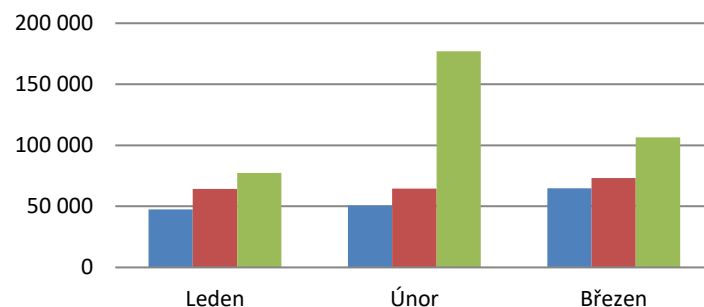
	Celkový instalovaný výkon [MW <sub>e</sub> ]			Výroba elektřiny brutto [MWh]			Spotřeba elektřiny na čerpání [MWh]			Výroba elektřiny netto [MWh]			Dodávka elektřiny do ES [MWh]		
	Leden	Únor	Březen	Leden	Únor	Březen	Leden	Únor	Březen	Leden	Únor	Březen	Leden	Únor	Březen
<b>Přečerpávací (PVE)</b>	<b>1 171,5</b>			<b>319 371,4</b>			<b>413 837,6</b>			<b>315 050,7</b>			<b>333 976,4</b>		
	<b>1 171,5</b>	<b>1 171,5</b>	<b>1 171,5</b>	<b>118 540,0</b>	<b>107 600,6</b>	<b>93 230,9</b>	<b>155 440,8</b>	<b>138 839,9</b>	<b>119 556,9</b>	<b>116 977,7</b>	<b>106 108,4</b>	<b>91 964,6</b>	<b>121 225,2</b>	<b>115 972,1</b>	<b>96 779,1</b>

zdroj dat: výkaz ERÚ-E1

Podíl kategorií VE na instalovaném výkonu



Výroba elektřiny brutto - VE (MWh)



Výroba elektřiny brutto - PVE (MWh)



#### 4.4. Fotovoltaické a větrné elektrárny

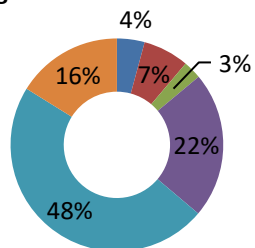
I. čtvrtletí 2021

	Celkový instalovaný výkon [MW <sub>e</sub> ]			Výroba elektřiny brutto [MWh]			TVS <sub>e</sub> [MWh]			Výroba elektřiny netto [MWh]			Dodávka elektřiny do ES [MWh]		
	Leden	Únor	Březen	Leden	Únor	Březen	Leden	Únor	Březen	Leden	Únor	Březen	Leden	Únor	Březen
<b>Fotovoltaické (FVE) <sup>*)</sup></b>	<b>2 056,5</b>			<b>313 065,0</b>			<b>3 315,1</b>			<b>309 749,8</b>			<b>288 060,3</b>		
	<b>2 067,2</b>	<b>2 063,3</b>	<b>2 056,5</b>	<b>43 890,5</b>	<b>85 145,8</b>	<b>184 028,6</b>	<b>801,5</b>	<b>964,3</b>	<b>1 549,3</b>	<b>43 089,1</b>	<b>84 181,5</b>	<b>182 479,3</b>	<b>40 574,3</b>	<b>78 231,4</b>	<b>169 254,6</b>
■ ≤ 10 kW	89,8	88,8	86,5	1 761,1	3 482,6	7 011,0	4,5	4,3	5,0	1 756,6	3 478,3	7 006,0	776,4	1 920,1	4 186,6
■ > 10 a ≤ 30 kW	147,8	146,6	143,3	2 277,5	4 976,0	11 025,9	7,5	9,2	13,3	2 270,0	4 966,8	11 012,6	1 164,0	2 710,3	6 288,0
■ > 30 a ≤ 100 kW	58,4	58,4	57,1	943,6	2 065,5	4 579,4	50,7	56,9	72,4	892,9	2 008,6	4 507,0	887,0	1 593,6	3 318,4
■ > 100 kW a ≤ 1 MW	457,0	456,8	456,7	9 353,1	18 681,5	40 651,7	156,4	206,7	344,1	9 196,7	18 474,7	40 307,7	8 848,1	17 246,3	36 906,2
■ > 1 a ≤ 5 MW	981,9	980,4	980,6	21 821,7	41 867,8	89 802,6	369,9	434,0	665,5	21 451,8	41 433,7	89 137,2	21 347,6	41 054,2	88 313,3
■ > 5 MW	332,2	332,2	332,2	7 733,6	14 072,4	30 958,0	212,5	253,1	449,1	7 521,1	13 819,3	30 508,9	7 551,3	13 706,9	30 242,3

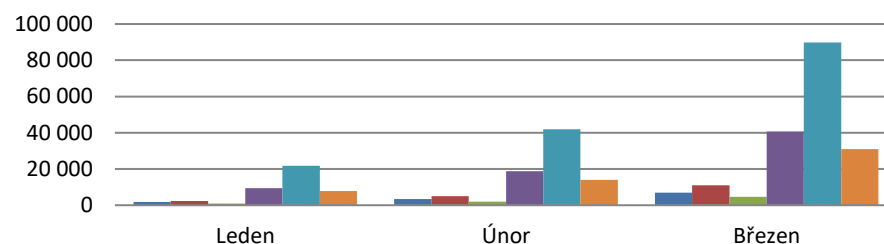
<sup>\*)</sup> členěno do kategorií dle instalovaného výkonu provozovny

zdroj dat: OTE, a.s.

Podíl kategorií FVE na instalovaném výkonu



Výroba elektřiny brutto - FVE (MWh)

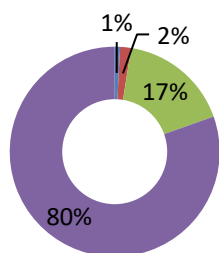


	Celkový instalovaný výkon [MW <sub>e</sub> ]			Výroba elektřiny brutto [MWh]			TVS <sub>e</sub> [MWh]			Výroba elektřiny netto [MWh]			Dodávka elektřiny do ES [MWh]		
	Leden	Únor	Březen	Leden	Únor	Březen	Leden	Únor	Březen	Leden	Únor	Březen	Leden	Únor	Březen
<b>Větrné (VTE) <sup>*)</sup></b>	<b>339,4</b>			<b>154 422,0</b>			<b>1 990,3</b>			<b>152 431,7</b>			<b>152 443,0</b>		
	<b>339,4</b>	<b>339,4</b>	<b>339,4</b>	<b>54 126,0</b>	<b>44 859,9</b>	<b>55 436,1</b>	<b>710,8</b>	<b>562,6</b>	<b>716,9</b>	<b>53 415,2</b>	<b>44 297,3</b>	<b>54 719,2</b>	<b>53 416,0</b>	<b>44 310,4</b>	<b>54 716,6</b>
■ ≤ 0,5 MW	2,8	2,8	2,8	137,3	111,6	119,1	3,9	3,3	3,6	133,5	108,3	115,5	132,0	107,4	114,9
■ > 0,5 a ≤ 1 MW	5,8	5,8	5,8	505,0	525,1	675,0	7,9	7,6	10,0	497,1	517,4	665,1	495,0	515,6	662,6
■ > 1 a ≤ 2 MW	57,9	57,9	57,9	9 304,9	7 684,4	9 333,8	88,1	63,6	86,7	9 216,8	7 620,8	9 247,1	9 219,5	7 623,1	9 247,9
■ > 2 MW	273,0	273,0	273,0	44 178,7	36 538,8	45 308,1	610,9	488,1	616,6	43 567,8	36 050,7	44 691,5	43 569,4	36 064,3	44 691,2

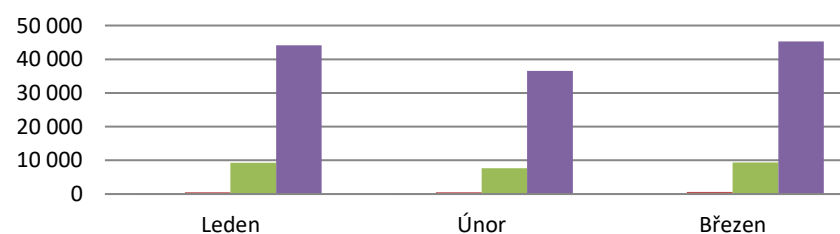
<sup>\*)</sup> členěno do kategorií dle instalovaného výkonu provozovny

zdroj dat: OTE, a.s.

Podíl kategorií VTE na instalovaném výkonu



Výroba elektřiny brutto - VTE (MWh)



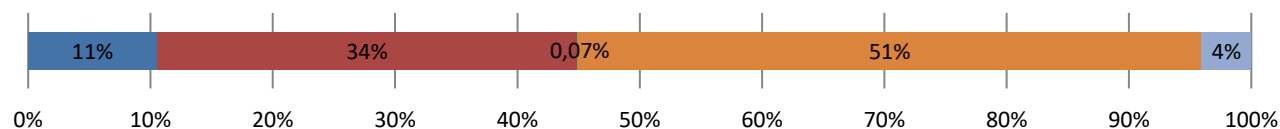
#### 4.5. Výroba z biomasy a bioplynu

I. čtvrtletí 2021

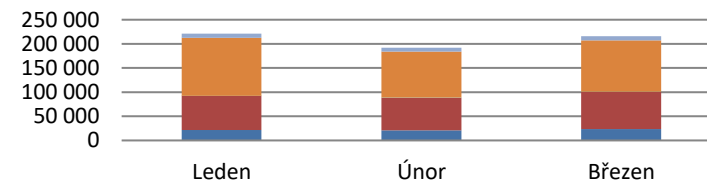
	Výroba elektřiny brutto [MWh]			TVS <sub>e</sub> [MWh]			TVS <sub>č</sub> [MWh]			Výroba elektřiny netto [MWh]		
	Leden	Únor	Březen	Leden	Únor	Březen	Leden	Únor	Březen	Leden	Únor	Březen
<b>Biomasa</b>	<b>629 139,5</b>			<b>43 218,0</b>			<b>30 690,5</b>			<b>585 921,5</b>		
	<b>221 238,5</b>	<b>191 895,5</b>	<b>216 005,4</b>	<b>15 214,1</b>	<b>13 062,3</b>	<b>14 941,6</b>	<b>11 091,8</b>	<b>9 346,6</b>	<b>10 252,2</b>	<b>206 024,4</b>	<b>178 833,2</b>	<b>201 063,8</b>
■ Brikety a pelety	21 490,1	21 260,2	23 682,7	2 193,4	2 400,7	2 686,5	866,8	707,2	830,6	19 296,7	18 859,6	20 996,3
■ Celulóznové výluhy	71 087,9	67 613,4	77 129,0	1 936,0	1 506,9	1 885,9	3 698,7	3 495,3	3 602,1	69 152,0	66 106,5	75 243,1
■ Kapalná biopaliva	190,8	111,2	168,9	12,5	4,6	10,1	2,8	0,8	2,6	178,3	106,6	158,8
■ Ostatní biomasa	0,0	0,0	0,0	0,0	0,0	0,0	0,0	0,0	0,0	0,0	0,0	0,0
■ Palivové dříví	0,0	0,0	0,0	0,0	0,0	0,0	0,0	0,0	0,0	0,0	0,0	0,0
■ Piliny, kůra, štěpky, dřevní odpad	119 674,4	95 118,2	106 005,9	10 409,8	8 523,5	9 684,7	6 376,7	5 013,3	5 691,5	109 264,7	86 594,7	96 321,2
■ Rostlinné materiály neaglomerované (včetně aglomerátů)	8 795,2	7 792,5	9 018,9	662,3	626,6	674,4	146,7	130,1	125,4	8 132,8	7 165,9	8 344,5

zdroj dat: výkaz ERÚ-E1

Podíl kategorií biomasy na výrobě elektřiny brutto



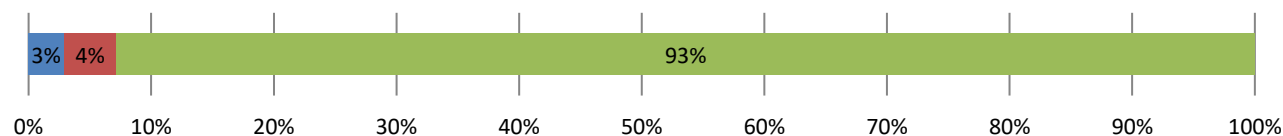
Výroba elektřiny brutto z biomasy (MWh)



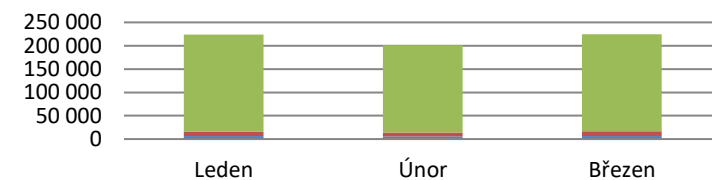
	Výroba elektřiny brutto [MWh]			TVS <sub>e</sub> [MWh]			TVS <sub>č</sub> [MWh]			Výroba elektřiny netto [MWh]		
	Leden	Únor	Březen	Leden	Únor	Březen	Leden	Únor	Březen	Leden	Únor	Březen
<b>Bioplyn</b>	<b>650 028,3</b>			<b>45 863,1</b>			<b>6 379,5</b>			<b>604 165,2</b>		
	<b>223 960,1</b>	<b>201 488,7</b>	<b>224 579,5</b>	<b>15 606,7</b>	<b>14 359,0</b>	<b>15 897,5</b>	<b>2 242,3</b>	<b>2 028,4</b>	<b>2 108,8</b>	<b>208 353,4</b>	<b>187 129,8</b>	<b>208 682,0</b>
■ Skládkový plyn	6 476,8	5 684,7	6 596,0	419,3	418,8	422,0	8,7	3,5	0,0	6 057,5	5 265,9	6 174,1
■ Kalový plyn (ČOV)	9 274,5	8 482,8	10 251,7	751,5	732,2	765,5	489,5	389,5	450,3	8 523,0	7 750,6	9 486,2
■ Ostatní bioplyn	208 208,8	187 321,2	207 731,7	14 435,9	13 207,9	14 710,0	1 744,2	1 635,4	1 658,5	193 772,9	174 113,3	193 021,8

zdroj dat: výkaz ERÚ-E1

Podíl kategorií bioplynu na výrobě elektřiny brutto



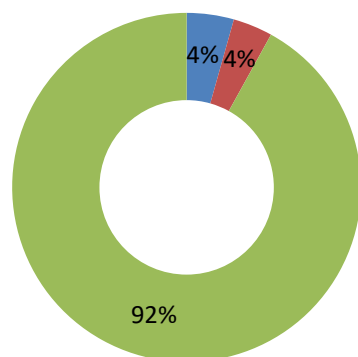
Výroba elektřiny brutto z bioplynu (MWh)



	KVET do 1 MW <sub>e</sub> včetně			KVET nad 1 MW <sub>e</sub> do 5 MW <sub>e</sub> včetně			KVET nad 5 MW <sub>e</sub>			KVET celkem		
	Leden	Únor	Březen	Leden	Únor	Březen	Leden	Únor	Březen	Leden	Únor	Březen
<b>Výroba elektřiny brutto [GWh]</b>	<b>506,0</b>			<b>409,9</b>			<b>2 701,4</b>			<b>3 617,3</b>		
	176,7	158,9	170,5	148,0	127,7	134,2	966,1	883,5	851,7	1 290,8	1 170,1	1 156,4
■ Biomasa	1,4	1,2	1,2	8,1	6,6	8,0	130,2	116,8	127,7	139,7	124,6	136,8
■ Bioplyn	101,9	91,2	101,5	55,8	50,8	56,3	3,1	2,8	3,5	160,8	144,8	161,3
■ Černé uhlí	0,0	0,0	0,0	6,0	4,0	3,2	130,2	118,3	92,6	136,1	122,3	95,8
■ Hnědé uhlí	2,6	1,8	1,8	3,6	2,4	1,1	532,3	501,2	482,6	538,5	505,4	485,4
■ Koks	0,0	0,0	0,0	0,0	0,0	0,0	0,0	0,0	0,0	0,0	0,0	0,0
■ Odpadní teplo	0,1	0,0	0,0	1,8	1,6	1,9	2,2	2,1	1,7	4,1	3,8	3,6
■ Ostatní kapalná paliva	0,0	0,0	0,0	1,1	1,4	1,2	1,4	1,0	0,2	2,5	2,4	1,4
■ Ostatní pevná paliva	0,2	0,2	0,3	2,1	2,1	1,5	10,4	8,5	8,2	12,7	10,8	10,0
■ Ostatní plyny	1,0	0,8	0,9	8,0	7,6	6,6	28,5	24,0	28,9	37,5	32,4	36,4
■ Ostatní	0,0	0,0	0,0	0,0	0,0	0,0	0,0	0,0	0,0	0,0	0,0	0,0
■ Topné oleje	0,5	0,5	0,5	0,2	0,1	0,1	0,1	0,1	0,1	0,7	0,6	0,7
■ Zemní plyn	69,0	63,1	64,4	61,4	51,2	54,4	127,8	108,7	106,3	258,3	223,1	225,1
Celkový instalovaný elektrický výkon [MW <sub>e</sub> ]	453,0	454,0	456,4	383,0	384,2	383,0	9 603,0	9 607,4	9 607,4	10 439,1	10 445,7	10 446,8
Celkový instalovaný tepelný výkon [MW <sub>t</sub> ]	883,4	891,2	894,1	1 131,8	1 133,4	1 131,8	18 345,2	18 345,1	18 261,0	20 360,4	20 369,7	20 286,9

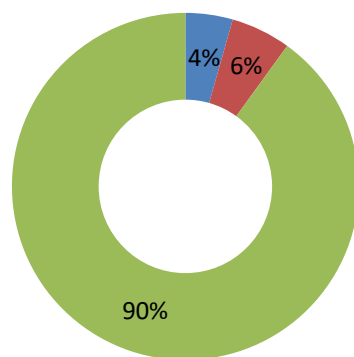
zdroj dat: výkaz ERÚ-E1

Podíl instalovaného elektrického výkonu KVET



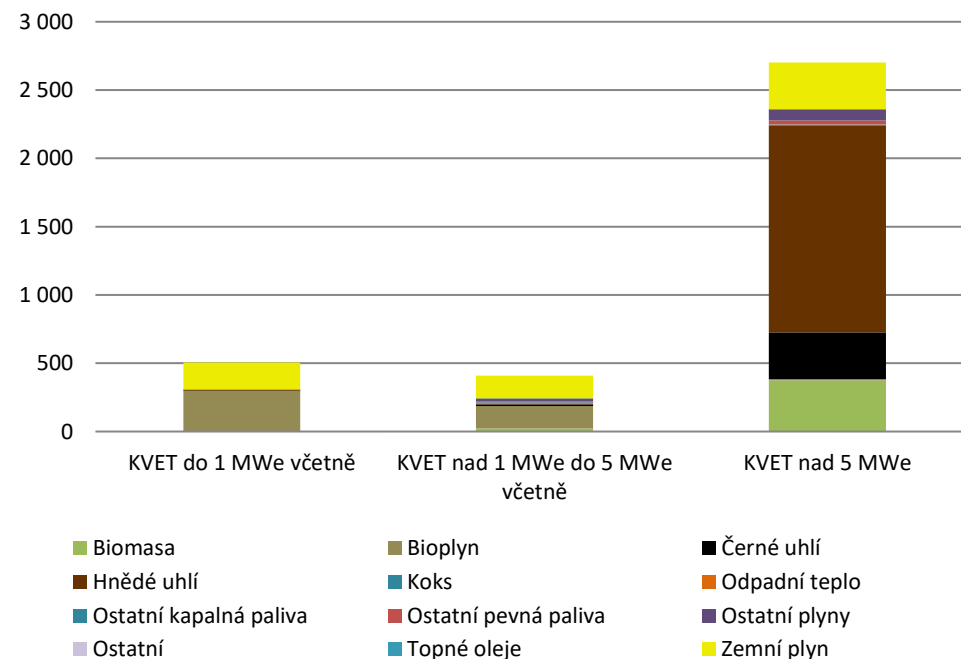
■ KVET do 1 MWe včetně  
 ■ KVET nad 1 MWe do 5 MWe včetně  
 ■ KVET nad 5 MWe

Podíl instalovaného tepelného výkonu KVET



■ KVET do 1 MWe včetně  
 ■ KVET nad 1 MWe do 5 MWe včetně  
 ■ KVET nad 5 MWe

Struktura paliv na výrobě elektřiny brutto KVET (GWh)



## 5. Instalovaný výkon v ES ČR a rozdělení do jednotlivých krajů v ČR [MW]

I. čtvrtletí 2021

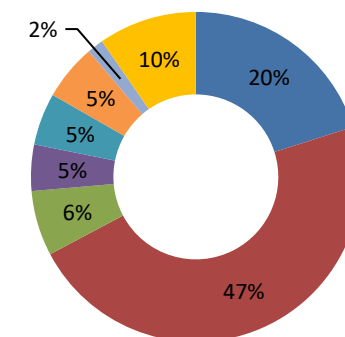
	I. čtvrtletí			II. čtvrtletí			III. čtvrtletí			IV. čtvrtletí		
	Leden	Únor	Březen	Duben	Květen	Červen	Červenec	Srpen	Září	Říjen	Listopad	Prosinec
<b>Celkem ČR</b>	<b>21 329,1</b>											
	<b>21 337,1</b>	<b>21 336,3</b>	<b>21 329,1</b>									
Jaderné (JE)	4 290,0	4 290,0	4 290,0									
Parní (PE)	10 050,5	10 050,5	10 050,5									
Paroplynové (PPE)	1 363,5	1 363,5	1 363,5									
Plynové a spalovací (PSE)	962,4	965,6	967,2									
Vodní (VE)	1 092,7	1 092,6	1 090,5									
Přečerpávací (PVE)	1 171,5	1 171,5	1 171,5									
Větrné (VTE)	339,4	339,4	339,4									
Fotovoltaické (FVE)	2 067,2	2 063,3	2 056,5									

zdroj dat: výkaz ERÚ-E1, OTE, a.s.

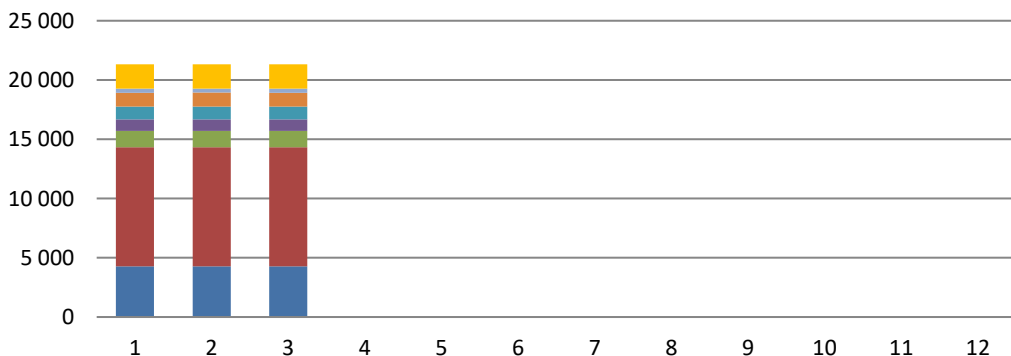
	JE	PE	PPE	PSE	VE	PVE	VTE	FVE	Celkem
<b>Celkem ČR</b>	<b>4 290,0</b>	<b>10 050,5</b>	<b>1 363,5</b>	<b>967,2</b>	<b>1 090,5</b>	<b>1 171,5</b>	<b>339,4</b>	<b>2 056,5</b>	<b>21 329,1</b>
Hlavní město Praha	0,0	147,9	0,0	19,0	11,2	0,0	0,0	20,5	198,6
Jihočeský kraj	2 250,0	215,5	0,0	51,4	156,7	0,0	0,0	243,2	2 916,7
Jihomoravský kraj	0,0	226,3	118,5	76,2	32,9	0,0	8,4	447,8	910,1
Karlovarský kraj	0,0	539,8	400,0	20,9	7,9	0,0	67,9	12,8	1 049,3
Kraj Vysočina	2 040,0	15,3	0,0	84,0	16,4	475,0	10,9	91,0	2 732,6
Královéhradecký kraj	0,0	182,6	0,0	58,2	30,0	0,0	10,2	91,9	373,0
Liberecký kraj	0,0	4,8	0,0	40,1	26,0	0,0	50,1	111,8	232,8
Moravskoslezský kraj	0,0	1 282,5	0,0	92,9	17,7	0,0	28,4	60,6	1 482,1
Olomoucký kraj	0,0	111,6	0,0	119,0	12,7	650,0	45,9	109,8	1 049,1
Pardubický kraj	0,0	1 273,7	0,0	57,3	29,8	0,0	19,2	93,7	1 473,6
Plzeňský kraj	0,0	262,1	0,0	69,7	20,6	1,5	5,3	208,9	568,1
Středočeský kraj	0,0	1 652,4	0,0	200,3	643,8	45,0	6,0	246,6	2 794,1
Ústecký kraj	0,0	4 003,4	845,0	45,4	77,3	0,0	86,8	161,5	5 219,4
Zlínský kraj	0,0	132,5	0,0	32,7	7,5	0,0	0,2	156,3	329,3

zdroj dat: výkaz ERÚ-E1, OTE, a.s.

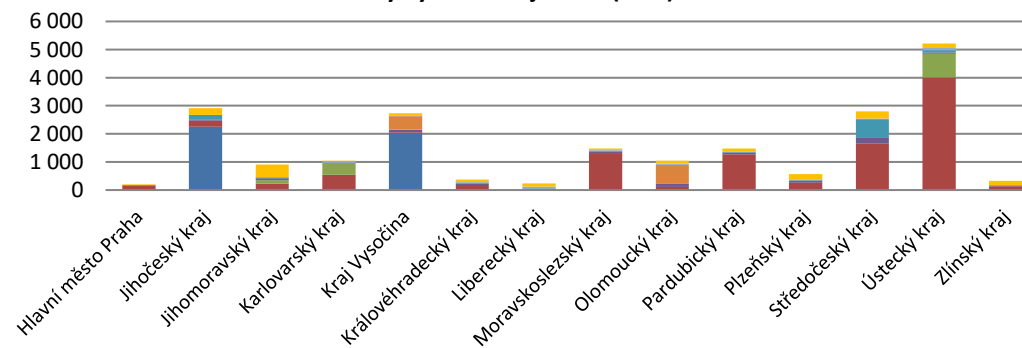
Podíl instalovaného výkonu v ES ČR



Vývoj instalovaného výkonu v ES ČR (MW)



Instalovaný výkon v krajích ČR (MW)



## 6. Výroba a spotřeba elektřiny v krajích ČR a RDS

I. čtvrtletí 2021

### 6.1. Výroba elektřiny v krajích ČR podle technologie elektráren [MWh]

	JE	PE	PPE	PSE	VE	PVE	VTE	FVE	Celkem
<b>Celkem ČR</b>	<b>7 802 779,8</b>	<b>10 839 399,7</b>	<b>1 750 828,1</b>	<b>1 073 697,9</b>	<b>726 028,7</b>	<b>319 371,4</b>	<b>154 422,0</b>	<b>313 065,0</b>	<b>22 979 592,5</b>
Hlavní město Praha	0,0	15 224,6	0,0	18 739,7	13 350,1	0,0	0,0	2 586,5	49 900,9
Jihočeský kraj	4 592 938,7	137 165,4	0,0	77 883,6	61 779,2	0,0	0,0	38 135,8	4 907 902,7
Jihomoravský kraj	0,0	140 390,5	151 673,0	105 870,4	29 923,9	0,0	3 116,3	79 234,7	510 208,8
Karlovarský kraj	0,0	387 592,7	532 423,6	22 241,9	7 539,4	0,0	29 245,2	1 766,2	980 809,0
Kraj Vysočina	3 209 841,1	20 712,6	0,0	132 170,6	33 824,9	118 637,1	4 766,4	13 423,3	3 533 376,0
Královéhradecký kraj	0,0	170 671,9	0,0	91 878,2	29 126,8	0,0	4 719,2	12 942,0	309 338,1
Liberecký kraj	0,0	6 955,3	0,0	45 510,7	22 522,0	0,0	27 109,9	14 181,6	116 279,5
Moravskoslezský kraj	0,0	1 011 042,0	0,0	127 487,9	23 149,3	0,0	16 956,6	8 585,3	1 187 221,1
Olomoucký kraj	0,0	92 009,8	0,0	90 985,1	13 638,9	200 726,2	18 932,4	16 922,6	433 215,0
Pardubický kraj	0,0	1 479 433,0	0,0	90 201,5	27 523,4	0,0	4 000,8	12 411,7	1 613 570,4
Plzeňský kraj	0,0	234 440,5	0,0	70 688,1	22 753,8	8,1	2 075,1	31 233,4	361 199,0
Středočeský kraj	0,0	1 560 137,9	0,0	111 140,8	335 763,4	0,0	2 061,8	35 175,7	2 044 279,6
Ústecký kraj	0,0	5 480 981,6	1 066 731,5	55 822,6	94 213,6	0,0	41 400,8	21 507,6	6 760 657,7
Zlínský kraj	0,0	102 642,1	0,0	33 076,8	10 920,0	0,0	37,5	24 958,4	171 634,7

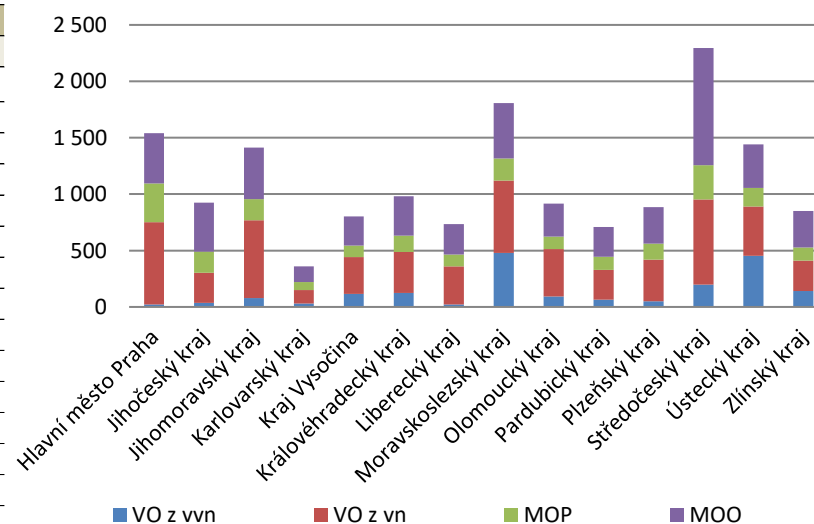
zdroj dat: výkaz ERÚ-E1, OTE, a.s.

### 6.2. Spotřeba elektřiny netto v krajích ČR podle kategorie spotřeb [MWh]

	VO z vn	VO z vn	MOP	MOO	Celkem
<b>Celkem ČR</b>	<b>1 909 006,9</b>	<b>5 980 868,6</b>	<b>2 296 899,1</b>	<b>5 468 977,1</b>	<b>15 655 751,7</b>
Hlavní město Praha	21 219,9	729 142,9	344 900,0	445 664,2	1 540 927,0
Jihočeský kraj	36 017,9	265 758,0	188 297,3	435 227,1	925 300,3
Jihomoravský kraj	78 594,0	690 098,8	187 025,2	456 665,0	1 412 383,0
Karlovarský kraj	29 313,9	119 601,4	71 887,1	137 624,5	358 426,9
Kraj Vysočina	116 515,1	325 629,6	101 785,3	259 257,5	803 187,4
Královéhradecký kraj	122 898,0	364 590,4	144 897,3	348 118,1	980 503,8
Liberecký kraj	22 564,3	336 044,0	104 842,4	271 801,3	735 252,1
Moravskoslezský kraj	479 813,8	640 192,6	195 932,4	490 463,5	1 806 402,3
Olomoucký kraj	93 257,2	419 541,7	110 548,1	291 576,3	914 923,2
Pardubický kraj	63 659,5	264 243,5	117 485,2	263 348,8	708 737,0
Plzeňský kraj	50 521,1	368 387,7	143 527,2	323 399,1	885 835,1
Středočeský kraj	198 541,9	752 989,6	305 258,0	1 037 099,9	2 293 889,4
Ústecký kraj	454 767,2	434 348,0	165 584,4	385 189,8	1 439 889,4
Zlínský kraj	141 323,1	270 300,2	114 929,3	323 541,9	850 094,5

zdroj dat: výkaz ERÚ-E2

Spotřeba elektřiny netto v krajích ČR (GWh)





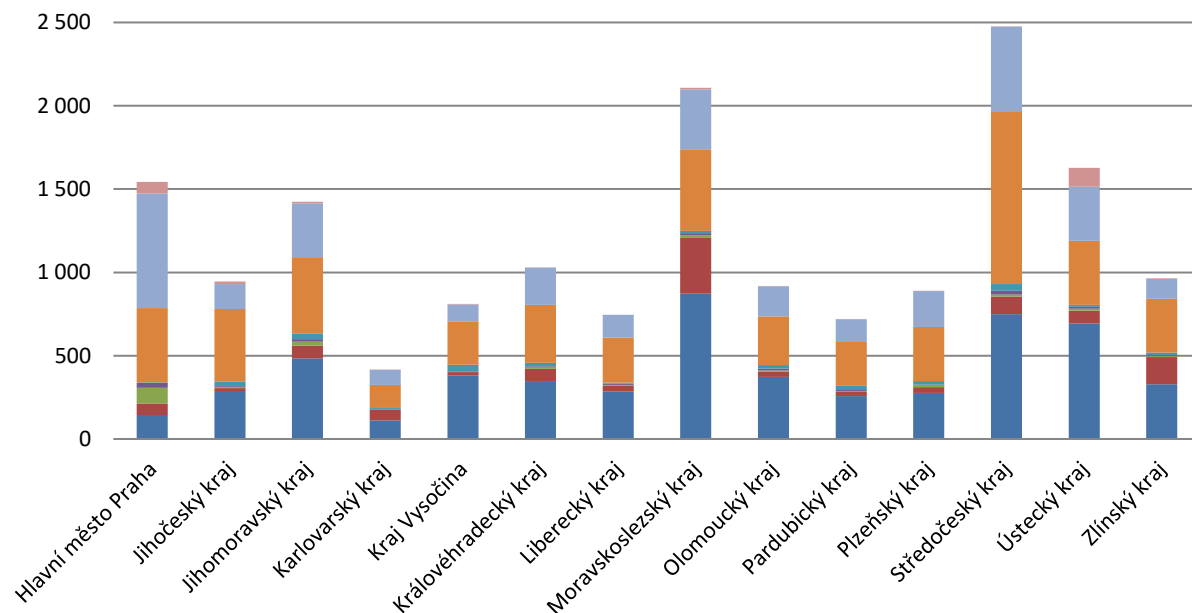
### 6.3. Spotřeba elektřiny v krajích ČR podle sektorů národního hospodářství [MWh]

I. čtvrtletí 2021

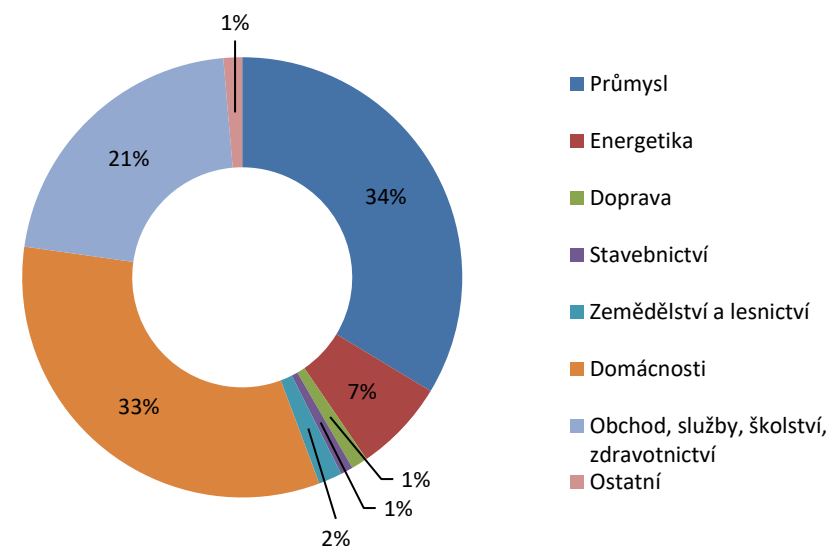
	Průmysl	Energetika	Doprava	Stavebnictví	Zemědělství a lesnictví	Domácnosti	Obchod, služby, školství, zdravotnictví	Ostatní	Celkem
<b>Celkem ČR</b>	<b>5 588 747,7</b>	<b>1 130 855,2</b>	<b>199 825,1</b>	<b>152 870,5</b>	<b>287 594,5</b>	<b>5 469 062,9</b>	<b>3 553 993,1</b>	<b>228 522,2</b>	<b>16 611 471,1</b>
Hlavní město Praha	144 852,4	68 529,8	92 949,4	29 173,9	4 726,4	445 664,2	687 653,1	69 001,2	1 542 550,3
Jihočeský kraj	287 393,0	18 593,5	5 148,3	5 056,2	28 761,1	435 227,1	148 738,0	15 503,6	944 420,8
Jihomoravský kraj	484 428,7	76 125,9	22 648,1	16 697,4	34 326,1	456 680,1	323 120,2	10 414,8	1 424 441,3
Karlovarský kraj	110 351,1	64 477,9	898,3	5 434,9	5 012,5	137 633,4	91 651,3	11,7	415 471,1
Kraj Vysočina	380 636,2	19 813,7	2 655,3	4 689,4	36 957,0	259 265,6	103 381,4	2 592,3	809 991,0
Královéhradecký kraj	348 496,6	72 816,7	6 947,3	7 705,9	21 721,4	348 126,8	221 537,6	584,9	1 027 937,3
Liberecký kraj	284 167,3	35 124,8	5 665,4	6 353,5	6 491,1	271 801,3	135 030,4	0,0	744 633,9
Moravskoslezský kraj	871 977,3	334 679,7	16 578,6	12 201,4	13 305,8	490 488,6	358 702,7	9 717,5	2 107 651,5
Olomoucký kraj	372 578,7	33 577,9	4 308,0	12 035,0	22 011,7	291 576,3	180 756,4	903,3	917 747,2
Pardubický kraj	256 803,9	26 207,6	5 388,3	6 108,5	24 950,0	263 351,7	136 532,6	1 422,2	720 764,8
Plzeňský kraj	276 448,2	33 812,4	9 804,2	6 197,5	22 021,8	323 399,1	215 752,7	216,1	887 652,1
Středočeský kraj	748 397,8	106 899,5	11 590,0	22 649,9	40 833,6	1 037 117,0	507 986,3	1 084,4	2 476 558,5
Ústecký kraj	692 914,5	77 196,8	10 842,1	12 955,9	10 648,8	385 189,8	323 369,3	114 202,2	1 627 319,4
Zlínský kraj	329 302,0	162 998,8	4 402,0	5 611,0	15 827,0	323 541,9	119 781,0	2 868,1	964 332,0

*zdroj dat: výkaz ERÚ-E1, ERÚ-E2*

Spotřeba elektřiny v krajích ČR podle sektorů národního hospodářství (GWh)



Podíl jednotlivých sektorů národního hospodářství na celkové spotřebě elektřiny v ČR

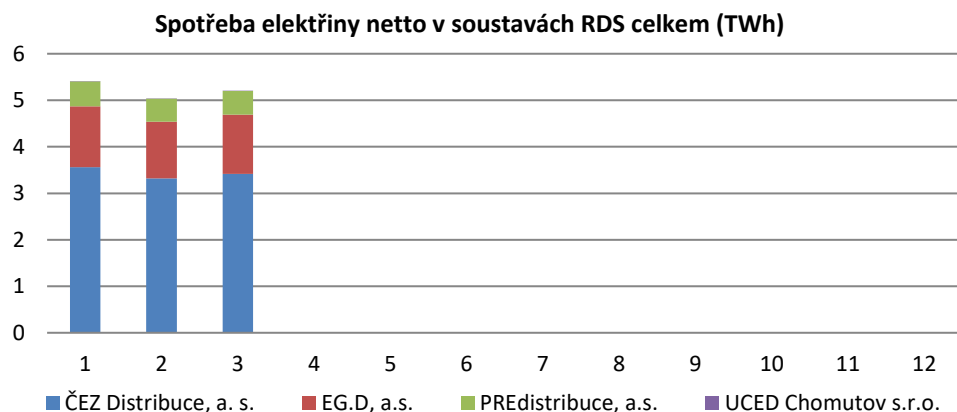
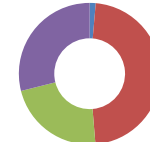


## 6.4. Spotřeba elektřiny netto v jednotlivých soustavách RDS [MWh]

I. čtvrtletí 2021

	I. čtvrtletí			II. čtvrtletí			III. čtvrtletí			IV. čtvrtletí			Celkem	
	Leden	Únor	Březen	Duben	Květen	Červen	Červenec	Srpen	Září	Říjen	Listopad	Prosinec		
<b>Celkem RDS</b>	<b>15 655 751,7</b>												<b>15 655 751,7</b>	
	<b>5 410 153,6</b>	<b>5 039 130,3</b>	<b>5 206 467,8</b>											
VO z vvn	634 002,0	594 434,8	680 570,1											1 909 006,9
VO z vn	2 001 087,9	1 909 965,9	2 069 814,7											5 980 868,6
MOP	814 383,3	754 965,5	727 550,4											2 296 899,1
MOO	1 960 680,5	1 779 764,1	1 728 532,5											5 468 977,1
<b>ČEZ Distribuce, a. s.</b>	<b>3 559 911,5</b>	<b>3 317 573,9</b>	<b>3 418 918,3</b>											<b>10 296 403,6</b>
VO z vvn	523 852,8	488 112,5	552 153,6											1 564 118,9
VO z vn	1 239 882,6	1 184 790,4	1 292 992,6											3 717 665,6
MOP	495 786,6	455 750,1	443 589,5											1 395 126,2
MOO	1 300 389,5	1 188 921,0	1 130 182,6											3 619 493,0
<b>EG.D, a.s.</b>	<b>1 311 788,9</b>	<b>1 221 404,3</b>	<b>1 272 219,4</b>											<b>3 805 412,6</b>
VO z vvn	105 208,3	99 962,5	118 497,3											323 668,1
VO z vn	505 767,4	487 848,7	527 693,9											1 521 310,0
MOP	196 207,3	191 831,5	168 575,8											556 614,6
MOO	504 605,9	441 761,7	457 452,5											1 403 820,0
<b>PREdistribuce, a.s.</b>	<b>534 334,2</b>	<b>495 800,3</b>	<b>510 792,6</b>											<b>1 540 927,0</b>
VO z vvn	4 940,8	6 359,9	9 919,2											21 219,9
VO z vn	251 408,2	233 058,9	244 675,8											729 142,9
MOP	122 300,0	107 300,0	115 300,0											344 900,0
MOO	155 685,2	149 081,4	140 897,5											445 664,2
<b>UCED Chomutov s.r.o.</b>	<b>4 119,1</b>	<b>4 351,8</b>	<b>4 537,5</b>											<b>13 008,5</b>
VO z vvn	0,0	0,0	0,0											0,0
VO z vn	4 029,7	4 268,0	4 452,4											12 750,1
MOP	89,4	83,9	85,1											258,4
MOO	0,0	0,0	0,0											0,0

zdroj dat: výkaz ERÚ-E2

**Struktura spotřeby  
ČEZ Distribuce, a. s.****Struktura spotřeby  
EG.D, a. s.****Struktura spotřeby  
PREdistribuce, a. s.****Struktura spotřeby  
UCED Chomutov s.r.o.**

## 6.5. Bilance fyzických toků PS a RDS

I. čtvrtletí 2021

	I. čtvrtletí			II. čtvrtletí			III. čtvrtletí			IV. čtvrtletí			Celkem
	Leden	Únor	Březen	Duben	Květen	Červen	Červenec	Srpen	Září	Říjen	Listopad	Prosinec	
<b>Vstup do PS [GWh]</b>	<b>18 063,2</b>												<b>18 063,2</b>
	<b>6 578,3</b>	<b>5 515,9</b>	<b>5 969,0</b>										
Dodávka elektřiny od výrobců	5 387,1	4 630,6	4 800,4										14 818,1
Dodávka elektřiny ze sítě RDS	32,2	24,3	8,3										64,8
Import elektřiny (dodávka ze zahraničí)	1 159,1	861,0	1 160,2										3 180,3
<b>Výstup z PS [GWh]</b>	<b>-18 063,2</b>												<b>-18 063,2</b>
	<b>-6 578,3</b>	<b>-5 515,9</b>	<b>-5 969,0</b>										
Dodávka elektřiny do sítě RDS	-4 006,4	-3 764,0	-3 893,4										-11 663,9
Export elektřiny (dodávka do zahraničí)	-2 306,9	-1 510,7	-1 839,1										-5 656,6
Dodávka elektřiny zákazníkům připojeným do PS	0,0	0,0	0,0										0,0
Odběr elektřiny PVE v režimu čerpání	-156,3	-139,7	-120,4										-416,3
Ostatní dodávky	-12,0	-11,9	-20,1										-44,0
Celkové ztráty v sítích	-96,8	-89,8	-95,9										-282,4

zdroj dat: výkaz ERÚ-E3

	I. čtvrtletí			II. čtvrtletí			III. čtvrtletí			IV. čtvrtletí			Celkem
	Leden	Únor	Březen	Duben	Květen	Červen	Červenec	Srpen	Září	Říjen	Listopad	Prosinec	
<b>Vstup do DS [GWh]</b>	<b>18 438,5</b>												<b>18 438,5</b>
	<b>6 384,7</b>	<b>5 915,5</b>	<b>6 138,2</b>										
Dodávka elektřiny ze sítě PPS	4 006,4	3 764,0	3 893,4										11 663,8
Dodávka elektřiny ze sousedních regionálních PDS	670,8	594,5	634,0										1 899,3
Dodávka elektřiny od výrobců	1 478,3	1 385,6	1 435,5										4 299,3
Dodávka elektřiny z LDS	212,1	166,7	175,1										553,9
Import elektřiny (dodávka ze zahraničí)	17,2	4,8	0,2										22,2
<b>Výstup z DS [GWh]</b>	<b>-18 438,5</b>												<b>-18 438,5</b>
	<b>-6 384,7</b>	<b>-5 915,5</b>	<b>-6 138,2</b>										
Dodávka elektřiny do sítě PPS	-32,2	-24,3	-8,3										-64,8
Dodávka elektřiny sousedním regionálním PDS	-670,8	-594,5	-634,0										-1 899,3
Export elektřiny (dodávka do zahraničí)	-1,4	-12,3	-40,1										-53,8
Dodávka elektřiny do LDS	-621,8	-595,7	-660,0										-1 877,5
Dodávka elektřiny výrobcům (kromě PVE)	-245,6	-232,2	-254,1										-731,9
Odběr elektřiny PVE v režimu čerpání	-0,3	-0,3	-0,3										-0,8
Dodávka elektřiny zákazníkům VO na hladině vn	-135,0	-121,7	-139,6										-396,3
Dodávka elektřiny zákazníkům VO na hladině vn	-1 649,2	-1 569,5	-1 709,8										-4 928,5
Dodávka elektřiny zákazníkům MOP	-804,8	-746,6	-719,7										-2 271,0
Dodávka elektřiny zákazníkům MOO	-1 953,4	-1 773,5	-1 723,2										-5 450,1
Ostatní spotřeba elektřiny PDS	-10,8	-9,9	-9,1										-29,7
Celkové ztráty v sítích	-259,5	-235,2	-240,0										-734,7

zdroj dat: výkaz ERÚ-E2

## 7. Výroba a spotřeba elektřiny v jednotlivých krajích ČR

I. čtvrtletí 2021

### 7.1. Výroba a spotřeba: Hlavní město Praha

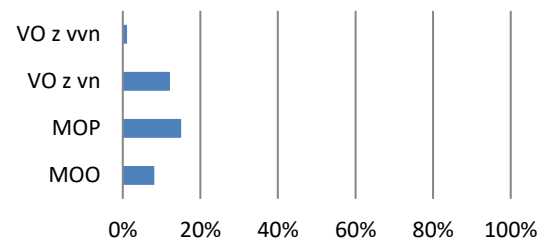
	Celkový instalovaný výkon [MW <sub>e</sub> ]						Výroba elektřiny brutto [MWh]					
	Leden		Únor		Březen		Leden		Únor		Březen	
	Kraj	Podíl v ČR	Kraj	Podíl v ČR	Kraj	Podíl v ČR	Kraj	Podíl v ČR	Kraj	Podíl v ČR	Kraj	Podíl v ČR
<b>Celkem</b>	<b>198,6</b>						<b>49 900,9</b>					
	<b>199,8</b>	<b>0,9%</b>	<b>199,2</b>	<b>0,9%</b>	<b>198,6</b>	<b>0,9%</b>	<b>16 630,8</b>	<b>0,2%</b>	<b>15 261,0</b>	<b>0,2%</b>	<b>18 009,0</b>	<b>0,2%</b>
JE	0,0	0,0%	0,0	0,0%	0,0	0,0%	0,0	0,0%	0,0	0,0%	0,0	0,0%
PE	147,9	1,5%	147,9	1,5%	147,9	1,5%	5 782,9	0,1%	4 748,4	0,1%	4 693,2	0,1%
PPE	0,0	0,0%	0,0	0,0%	0,0	0,0%	0,0	0,0%	0,0	0,0%	0,0	0,0%
PSE	19,1	2,0%	19,1	2,0%	19,0	2,0%	6 334,6	1,7%	5 847,4	1,7%	6 557,7	1,8%
VE	11,2	1,0%	11,2	1,0%	11,2	1,0%	4 157,0	2,2%	3 966,1	1,4%	5 227,0	2,1%
PVE	0,0	0,0%	0,0	0,0%	0,0	0,0%	0,0	0,0%	0,0	0,0%	0,0	0,0%
VTE	0,0	0,0%	0,0	0,0%	0,0	0,0%	0,0	0,0%	0,0	0,0%	0,0	0,0%
FVE	21,5	1,0%	20,9	1,0%	20,5	1,0%	356,3	0,8%	699,1	0,8%	1 531,1	0,8%

zdroj dat: výkaz ERÚ-E1, OTE, a.s.

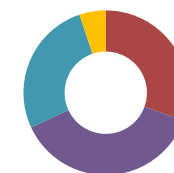
	Spotřeba elektřiny netto [MWh]					
	Leden		Únor		Březen	
	Kraj	Podíl v ČR	Kraj	Podíl v ČR	Kraj	Podíl v ČR
<b>Celkem</b>	<b>1 540 927,0</b>					
	<b>534 334,2</b>	<b>9,9%</b>	<b>495 800,3</b>	<b>9,8%</b>	<b>510 792,6</b>	<b>9,8%</b>
VO z vvn	4 940,8	0,8%	6 359,9	1,1%	9 919,2	1,5%
VO z vn	251 408,2	12,6%	233 058,9	12,2%	244 675,8	11,8%
MOP	122 300,0	15,0%	107 300,0	14,2%	115 300,0	15,8%
MOO	155 685,2	7,9%	149 081,4	8,4%	140 897,5	8,2%

zdroj dat: výkaz ERÚ-E2

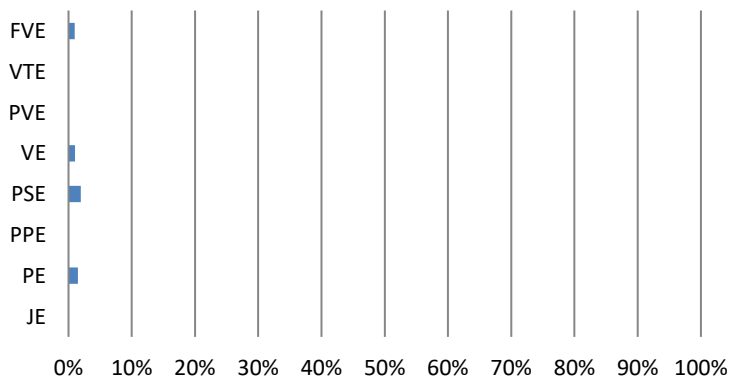
Podíl kraje na spotřebě elektřiny v ČR



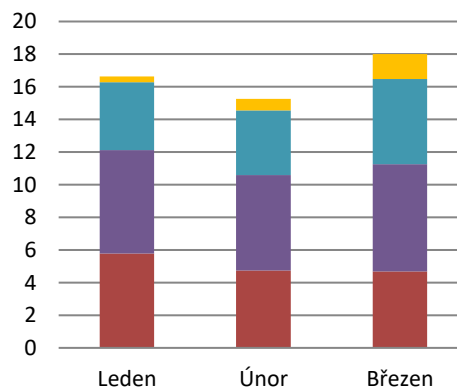
Podíl technologií na výrobě elektřiny brutto



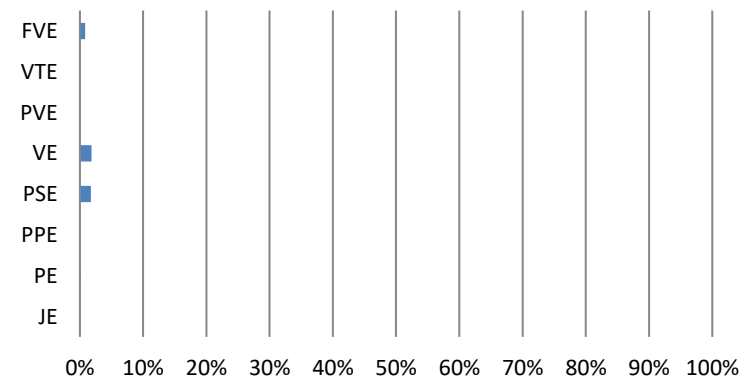
Podíl kraje na instalovaném výkonu v ČR



Výroba elektřiny brutto (GWh)



Podíl kraje na výrobě elektřiny brutto v ČR



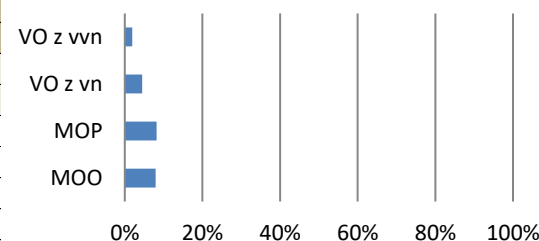
Kraj	Celkový instalovaný výkon [MW <sub>e</sub> ]						Výroba elektřiny brutto [MWh]					
	Leden		Únor		Březen		Leden		Únor		Březen	
	Kraj	Podíl v ČR	Kraj	Podíl v ČR	Kraj	Podíl v ČR	Kraj	Podíl v ČR	Kraj	Podíl v ČR	Kraj	Podíl v ČR
<b>Celkem</b>	<b>2 916,7</b>						<b>4 907 902,7</b>					
	<b>2 917,7</b>	13,7%	<b>2 917,7</b>	13,7%	<b>2 916,7</b>	13,7%	<b>1 734 854,0</b>	21,0%	<b>1 572 026,8</b>	21,7%	<b>1 601 022,0</b>	21,4%
JE	2 250,0	52,4%	2 250,0	52,4%	2 250,0	52,4%	1 629 592,4	59,5%	1 471 543,9	59,7%	1 491 802,3	57,5%
PE	215,5	2,1%	215,5	2,1%	215,5	2,1%	51 186,4	1,2%	41 239,1	1,2%	44 739,8	1,4%
PPE	0,0	0,0%	0,0	0,0%	0,0	0,0%	0,0	0,0%	0,0	0,0%	0,0	0,0%
PSE	50,9	5,3%	51,4	5,3%	51,4	5,3%	26 488,7	7,1%	24 111,6	7,2%	27 283,3	7,5%
VE	157,2	14,4%	157,0	14,4%	156,7	14,4%	22 555,1	11,9%	22 944,9	7,9%	16 279,2	6,7%
PVE	0,0	0,0%	0,0	0,0%	0,0	0,0%	0,0	0,0%	0,0	0,0%	0,0	0,0%
VTE	0,0	0,0%	0,0	0,0%	0,0	0,0%	0,0	0,0%	0,0	0,0%	0,0	0,0%
FVE	244,2	11,8%	243,7	11,8%	243,2	11,8%	5 031,3	11,5%	12 187,2	14,3%	20 917,3	11,4%

zdroj dat: výkaz ERÚ-E1, OTE, a.s.

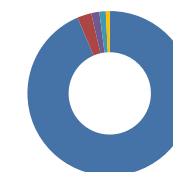
Kraj	Spotřeba elektřiny netto [MWh]					
	Leden		Únor		Březen	
	Kraj	Podíl v ČR	Kraj	Podíl v ČR	Kraj	Podíl v ČR
<b>Celkem</b>	<b>925 300,3</b>					
	<b>322 844,6</b>	6,0%	<b>295 954,1</b>	5,9%	<b>306 501,6</b>	5,9%
VO z vvn	11 266,4	1,8%	11 518,9	1,9%	13 232,5	1,9%
VO z vn	87 162,5	4,4%	83 382,5	4,4%	95 213,1	4,6%
MOP	67 972,4	8,3%	64 093,0	8,5%	56 231,8	7,7%
MOO	156 443,2	8,0%	136 959,6	7,7%	141 824,2	8,2%

zdroj dat: výkaz ERÚ-E2

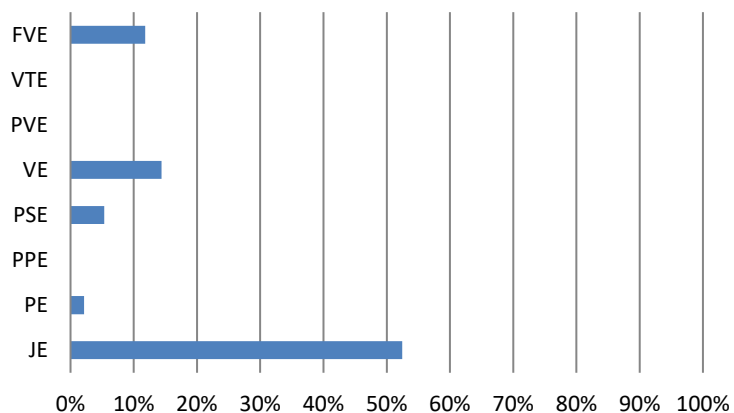
Podíl kraje na spotřebě elektřiny v ČR



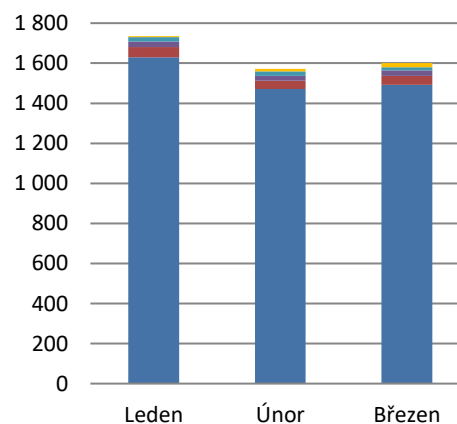
Podíl technologií na výrobě elektřiny brutto



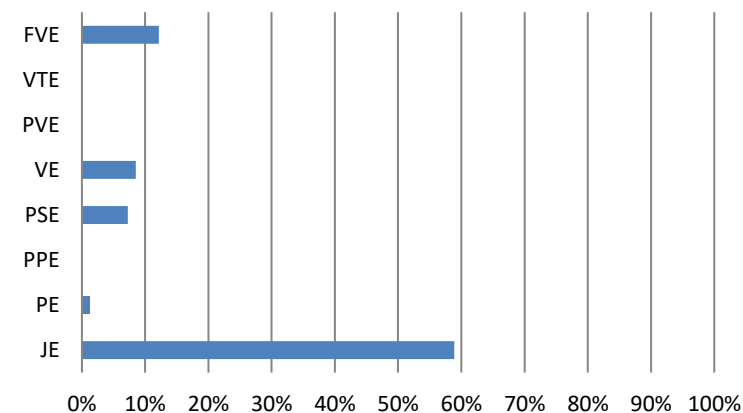
Podíl kraje na instalovaném výkonu v ČR



Výroba elektřiny brutto (GWh)



Podíl kraje na výrobě elektřiny brutto v ČR



### 7.3. Výroba a spotřeba: Jihomoravský kraj

I. čtvrtletí 2021

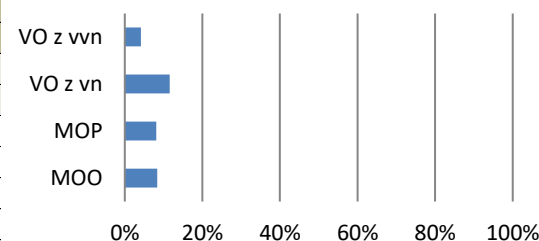
	Celkový instalovaný výkon [MW <sub>e</sub> ]						Výroba elektřiny brutto [MWh]					
	Leden		Únor		Březen		Leden		Únor		Březen	
	Kraj	Podíl v ČR	Kraj	Podíl v ČR	Kraj	Podíl v ČR	Kraj	Podíl v ČR	Kraj	Podíl v ČR	Kraj	Podíl v ČR
<b>Celkem</b>	<b>910,1</b>						<b>510 208,8</b>					
	<b>912,1</b>	4,3%	<b>910,8</b>	4,3%	<b>910,1</b>	4,3%	<b>165 744,4</b>	2,0%	<b>170 933,8</b>	2,4%	<b>173 530,5</b>	2,3%
JE	0,0	0,0%	0,0	0,0%	0,0	0,0%	0,0	0,0%	0,0	0,0%	0,0	0,0%
PE	226,3	2,3%	226,3	2,3%	226,3	2,3%	49 912,8	1,2%	54 581,4	1,6%	35 896,3	1,1%
PPE	118,5	8,7%	118,5	8,7%	118,5	8,7%	56 297,5	9,6%	48 340,8	9,4%	47 034,7	7,2%
PSE	75,2	7,8%	75,4	7,8%	76,2	7,9%	36 232,1	9,7%	33 786,5	10,1%	35 851,8	9,9%
VE	33,5	3,1%	33,5	3,1%	32,9	3,0%	8 773,2	4,6%	12 596,8	4,3%	8 553,9	3,5%
PVE	0,0	0,0%	0,0	0,0%	0,0	0,0%	0,0	0,0%	0,0	0,0%	0,0	0,0%
VTE	8,4	2,5%	8,4	2,5%	8,4	2,5%	1 097,2	2,0%	799,2	1,8%	1 220,0	2,2%
FVE	450,3	21,8%	448,7	21,7%	447,8	21,8%	13 431,7	30,6%	20 829,1	24,5%	44 973,9	24,4%

zdroj dat: výkaz ERÚ-E1, OTE, a.s.

	Spotřeba elektřiny netto [MWh]					
	Leden		Únor		Březen	
	Kraj	Podíl v ČR	Kraj	Podíl v ČR	Kraj	Podíl v ČR
<b>Celkem</b>	<b>1 412 383,0</b>					
	<b>488 630,8</b>	9,0%	<b>452 114,3</b>	9,0%	<b>471 638,0</b>	9,1%
VO z vvn	27 215,1	4,3%	21 402,3	3,6%	29 976,6	4,4%
VO z vn	231 915,8	11,6%	222 626,2	11,7%	235 556,8	11,4%
MOP	65 350,8	8,0%	64 379,9	8,5%	57 294,5	7,9%
MOO	164 149,1	8,4%	143 705,8	8,1%	148 810,0	8,6%

zdroj dat: výkaz ERÚ-E2

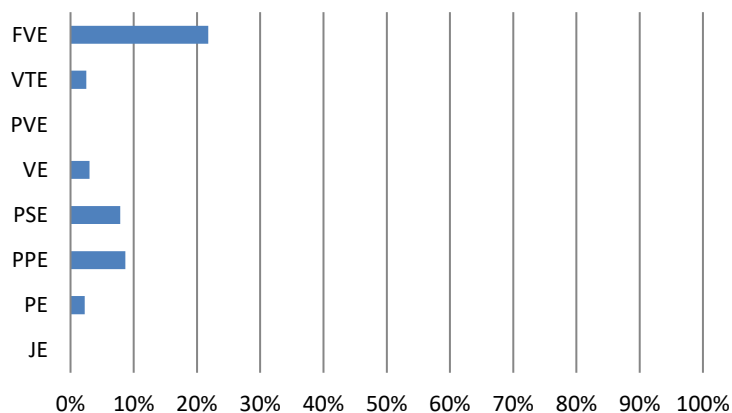
Podíl kraje na spotřebě elektřiny v ČR



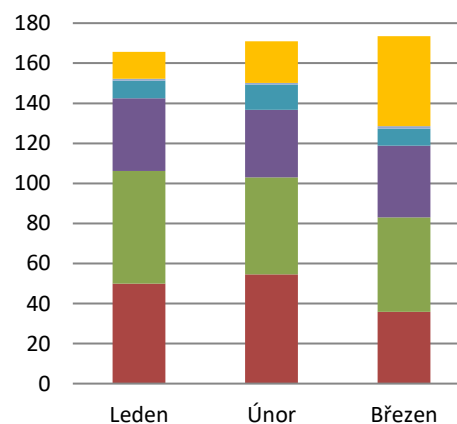
Podíl technologií na výrobě elektřiny brutto



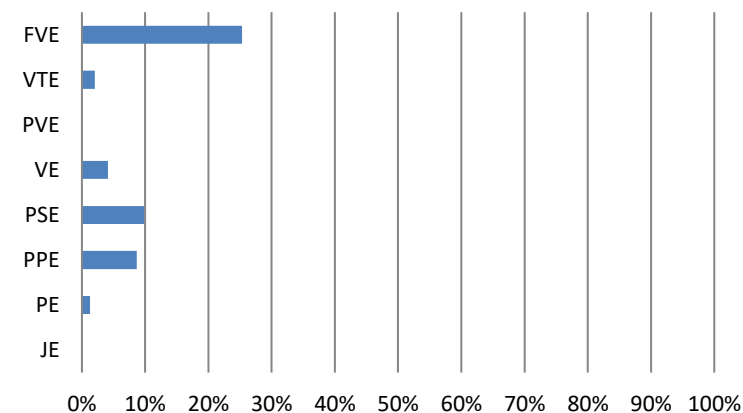
Podíl kraje na instalovaném výkonu v ČR



Výroba elektřiny brutto (GWh)



Podíl kraje na výrobě elektřiny brutto v ČR



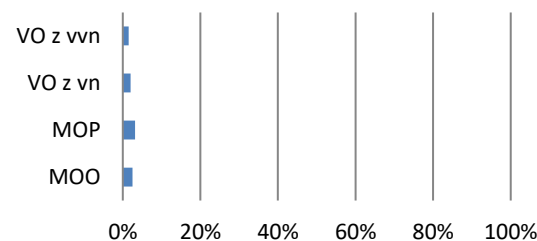
	Celkový instalovaný výkon [MW <sub>e</sub> ]						Výroba elektřiny brutto [MWh]					
	Leden		Únor		Březen		Leden		Únor		Březen	
	Kraj	Podíl v ČR	Kraj	Podíl v ČR	Kraj	Podíl v ČR	Kraj	Podíl v ČR	Kraj	Podíl v ČR	Kraj	Podíl v ČR
<b>Celkem</b>	<b>1 049,3</b>						<b>980 809,0</b>					
	<b>1 049,4</b>	4,9%	<b>1 049,3</b>	4,9%	<b>1 049,3</b>	4,9%	<b>339 795,4</b>	4,1%	<b>295 950,2</b>	4,1%	<b>345 063,5</b>	4,6%
JE	0,0	0,0%	0,0	0,0%	0,0	0,0%	0,0	0,0%	0,0	0,0%	0,0	0,0%
PE	539,8	5,4%	539,8	5,4%	539,8	5,4%	156 550,5	3,8%	107 008,1	3,2%	124 034,1	3,8%
PPE	400,0	29,3%	400,0	29,3%	400,0	29,3%	162 391,6	27,7%	171 317,0	33,2%	198 715,0	30,6%
PSE	20,9	2,2%	20,9	2,2%	20,9	2,2%	8 068,2	2,2%	6 613,5	2,0%	7 560,2	2,1%
VE	7,9	0,7%	7,9	0,7%	7,9	0,7%	1 630,3	0,9%	2 715,9	0,9%	3 193,2	1,3%
PVE	0,0	0,0%	0,0	0,0%	0,0	0,0%	0,0	0,0%	0,0	0,0%	0,0	0,0%
VTE	67,9	20,0%	67,9	20,0%	67,9	20,0%	11 036,0	20,4%	7 813,7	17,4%	10 395,5	18,8%
FVE	12,8	0,6%	12,8	0,6%	12,8	0,6%	118,7	0,3%	482,0	0,6%	1 165,5	0,6%

zdroj dat: výkaz ERÚ-E1, OTE, a.s.

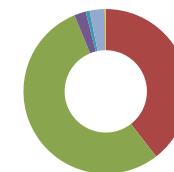
	Spotřeba elektřiny netto [MWh]					
	Leden		Únor		Březen	
	Kraj	Podíl v ČR	Kraj	Podíl v ČR	Kraj	Podíl v ČR
<b>Celkem</b>	<b>358 426,9</b>					
	<b>124 986,4</b>	2,3%	<b>115 876,9</b>	2,3%	<b>117 563,6</b>	2,3%
VO z vvn	10 135,8	1,6%	9 091,1	1,5%	10 087,0	1,5%
VO z vn	39 859,1	2,0%	38 095,7	2,0%	41 646,5	2,0%
MOP	25 546,5	3,1%	23 483,6	3,1%	22 857,0	3,1%
MOO	49 444,9	2,5%	45 206,5	2,5%	42 973,1	2,5%

zdroj dat: výkaz ERÚ-E2

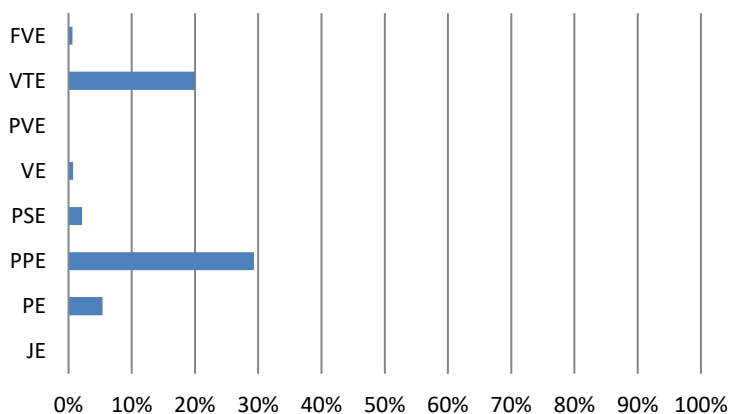
Podíl kraje na spotřebě elektřiny v ČR



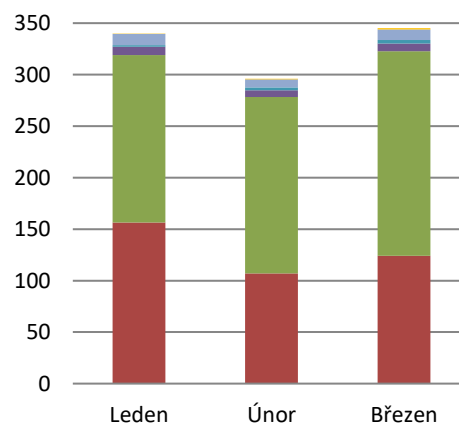
Podíl technologií na výrobě elektřiny brutto



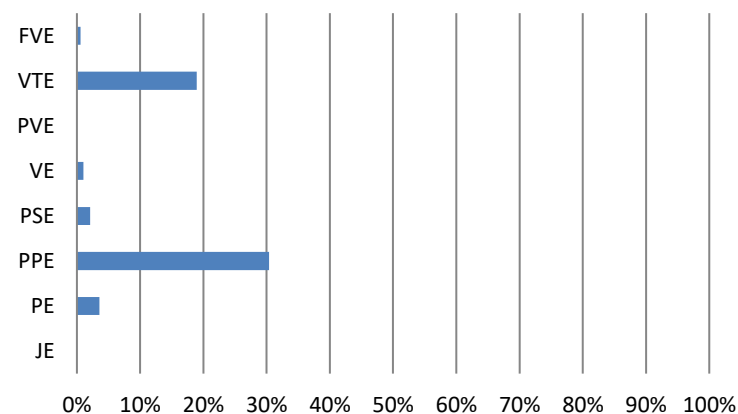
Podíl kraje na instalovaném výkonu v ČR



Výroba elektřiny brutto (GWh)



Podíl kraje na výrobě elektřiny brutto v ČR



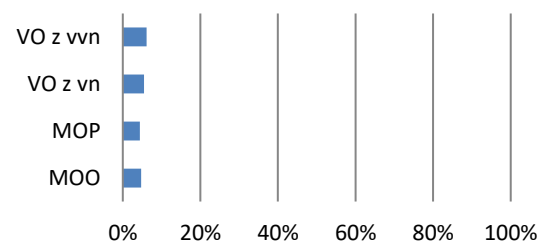
	Celkový instalovaný výkon [MW <sub>e</sub> ]						Výroba elektřiny brutto [MWh]					
	Leden		Únor		Březen		Leden		Únor		Březen	
	Kraj	Podíl v ČR	Kraj	Podíl v ČR	Kraj	Podíl v ČR	Kraj	Podíl v ČR	Kraj	Podíl v ČR	Kraj	Podíl v ČR
<b>Celkem</b>	<b>2 732,6</b>						<b>3 533 376,0</b>					
	<b>2 730,9</b>	12,8%	<b>2 733,0</b>	12,8%	<b>2 732,6</b>	12,8%	<b>1 222 709,0</b>	14,8%	<b>1 104 176,1</b>	15,3%	<b>1 206 490,9</b>	16,1%
JE	2 040,0	47,6%	2 040,0	47,6%	2 040,0	47,6%	1 110 410,8	40,5%	995 405,3	40,3%	1 104 025,0	42,5%
PE	15,3	0,2%	15,3	0,2%	15,3	0,2%	8 214,0	0,2%	7 060,8	0,2%	5 437,8	0,2%
PPE	0,0	0,0%	0,0	0,0%	0,0	0,0%	0,0	0,0%	0,0	0,0%	0,0	0,0%
PSE	82,1	8,5%	84,0	8,7%	84,0	8,7%	45 284,8	12,1%	41 278,9	12,3%	45 606,8	12,6%
VE	16,4	1,5%	16,4	1,5%	16,4	1,5%	8 264,9	4,4%	15 845,2	5,4%	9 714,8	4,0%
PVE	475,0	40,5%	475,0	40,5%	475,0	40,5%	46 980,0	39,6%	39 547,1	36,8%	32 110,0	34,4%
VTE	10,9	3,2%	10,9	3,2%	10,9	3,2%	2 020,3	3,7%	1 192,0	2,7%	1 554,1	2,8%
FVE	91,3	4,4%	91,4	4,4%	91,0	4,4%	1 534,2	3,5%	3 846,8	4,5%	8 042,3	4,4%

zdroj dat: výkaz ERÚ-E1, OTE, a.s.

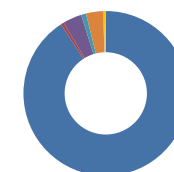
	Spotřeba elektřiny netto [MWh]					
	Leden		Únor		Březen	
	Kraj	Podíl v ČR	Kraj	Podíl v ČR	Kraj	Podíl v ČR
<b>Celkem</b>	<b>803 187,4</b>					
	<b>274 088,8</b>	5,1%	<b>259 852,9</b>	5,2%	<b>269 245,8</b>	5,2%
VO z vvn	38 572,0	6,1%	38 583,5	6,5%	39 359,6	5,8%
VO z vn	106 429,0	5,3%	104 286,9	5,5%	114 913,7	5,6%
MOP	35 906,4	4,4%	34 680,6	4,6%	31 198,3	4,3%
MOO	93 181,4	4,8%	82 301,9	4,6%	83 774,2	4,8%

zdroj dat: výkaz ERÚ-E2

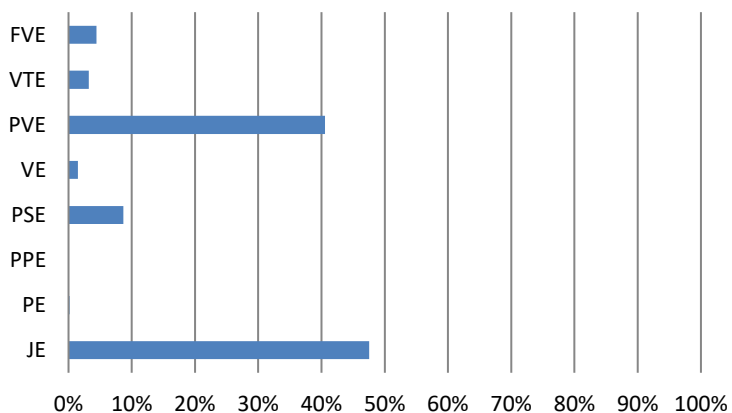
Podíl kraje na spotřebě elektřiny v ČR



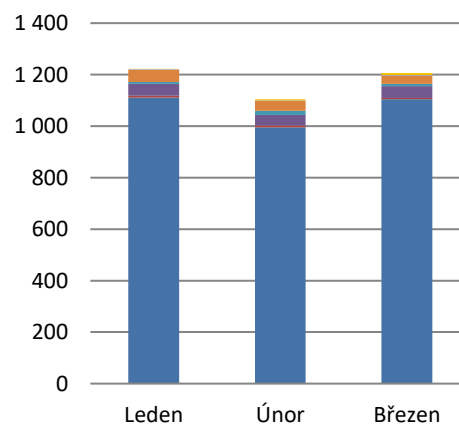
Podíl technologií na výrobě elektřiny brutto



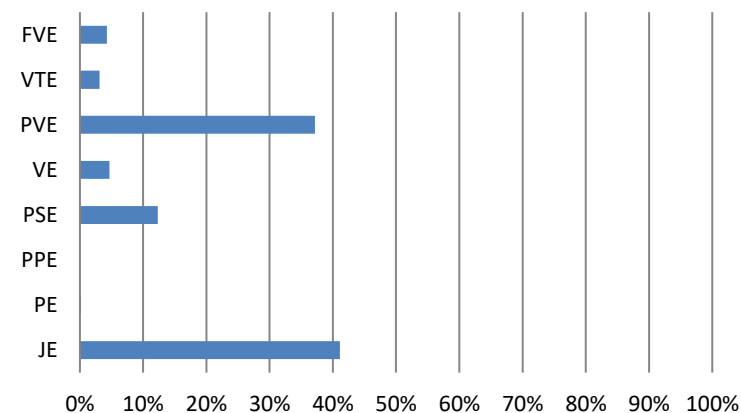
Podíl kraje na instalovaném výkonu v ČR



Výroba elektřiny brutto (GWh)



Podíl kraje na výrobě elektřiny brutto v ČR





## 7.6. Výroba a spotřeba: Královéhradecký kraj

I. čtvrtletí 2021

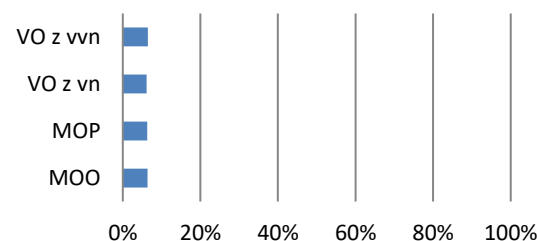
	Celkový instalovaný výkon [MW <sub>e</sub> ]						Výroba elektřiny brutto [MWh]					
	Leden		Únor		Březen		Leden		Únor		Březen	
	Kraj	Podíl v ČR	Kraj	Podíl v ČR	Kraj	Podíl v ČR	Kraj	Podíl v ČR	Kraj	Podíl v ČR	Kraj	Podíl v ČR
<b>Celkem</b>	<b>373,0</b>						<b>309 338,1</b>					
	<b>373,5</b>	1,8%	<b>373,3</b>	1,7%	<b>373,0</b>	1,7%	<b>108 323,5</b>	1,3%	<b>95 812,3</b>	1,3%	<b>105 202,3</b>	1,4%
JE	0,0	0,0%	0,0	0,0%	0,0	0,0%	0,0	0,0%	0,0	0,0%	0,0	0,0%
PE	182,6	1,8%	182,6	1,8%	182,6	1,8%	64 822,1	1,6%	52 853,2	1,6%	52 996,5	1,6%
PPE	0,0	0,0%	0,0	0,0%	0,0	0,0%	0,0	0,0%	0,0	0,0%	0,0	0,0%
PSE	58,0	6,0%	58,0	6,0%	58,2	6,0%	32 989,0	8,8%	27 535,0	8,2%	31 354,2	8,6%
VE	30,0	2,7%	30,0	2,7%	30,0	2,8%	7 586,9	4,0%	10 003,6	3,4%	11 536,2	4,7%
PVE	0,0	0,0%	0,0	0,0%	0,0	0,0%	0,0	0,0%	0,0	0,0%	0,0	0,0%
VTE	10,2	3,0%	10,2	3,0%	10,2	3,0%	1 380,9	2,6%	1 736,3	3,9%	1 602,0	2,9%
FVE	92,7	4,5%	92,5	4,5%	91,9	4,5%	1 544,6	3,5%	3 684,2	4,3%	7 713,3	4,2%

zdroj dat: výkaz ERÚ-E1, OTE, a.s.

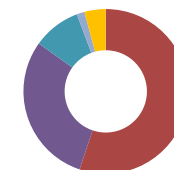
	Spotřeba elektřiny netto [MWh]					
	Leden		Únor		Březen	
	Kraj	Podíl v ČR	Kraj	Podíl v ČR	Kraj	Podíl v ČR
<b>Celkem</b>	<b>980 503,8</b>					
	<b>340 786,6</b>	6,3%	<b>317 299,8</b>	6,3%	<b>322 417,4</b>	6,2%
VO z vvn	41 156,4	6,5%	40 189,8	6,8%	41 551,9	6,1%
VO z vn	123 068,3	6,2%	115 427,1	6,0%	126 095,0	6,1%
MOP	51 492,2	6,3%	47 334,0	6,3%	46 071,0	6,3%
MOO	125 069,8	6,4%	114 348,9	6,4%	108 699,5	6,3%

zdroj dat: výkaz ERÚ-E2

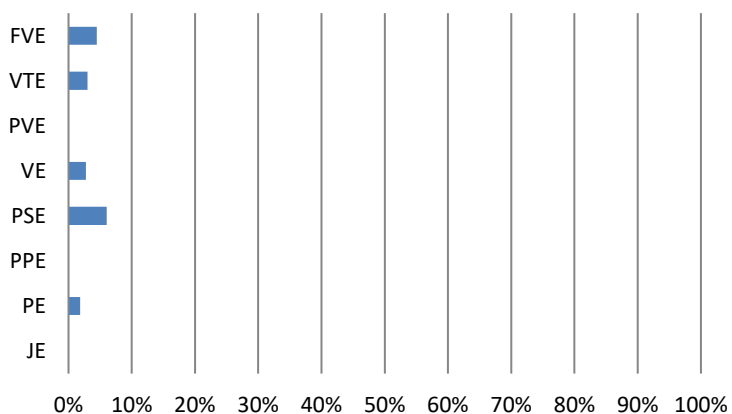
Podíl kraje na spotřebě elektřiny v ČR



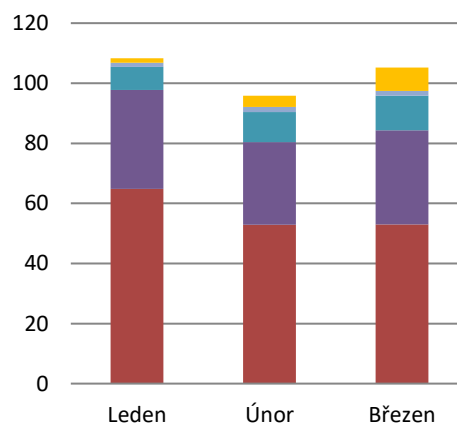
Podíl technologií na výrobě elektřiny brutto



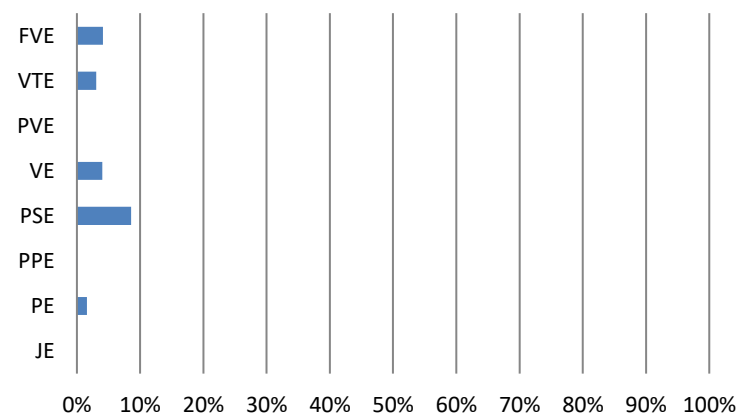
Podíl kraje na instalovaném výkonu v ČR



Výroba elektřiny brutto (GWh)



Podíl kraje na výrobě elektřiny brutto v ČR



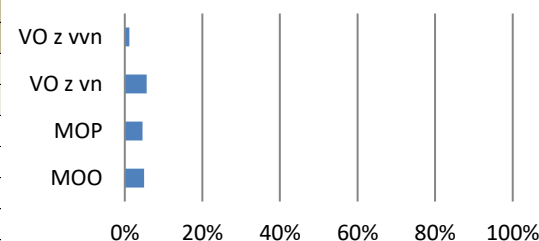
	Celkový instalovaný výkon [MW <sub>e</sub> ]						Výroba elektřiny brutto [MWh]					
	Leden		Únor		Březen		Leden		Únor		Březen	
	Kraj	Podíl v ČR	Kraj	Podíl v ČR	Kraj	Podíl v ČR	Kraj	Podíl v ČR	Kraj	Podíl v ČR	Kraj	Podíl v ČR
<b>Celkem</b>	<b>232,8</b>						<b>116 279,5</b>					
	<b>233,1</b>	1,1%	<b>233,2</b>	1,1%	<b>232,8</b>	1,1%	<b>34 216,9</b>	0,4%	<b>38 605,5</b>	0,5%	<b>43 457,1</b>	0,6%
JE	0,0	0,0%	0,0	0,0%	0,0	0,0%	0,0	0,0%	0,0	0,0%	0,0	0,0%
PE	4,8	0,0%	4,8	0,0%	4,8	0,0%	2 296,7	0,1%	2 205,8	0,1%	2 452,7	0,1%
PPE	0,0	0,0%	0,0	0,0%	0,0	0,0%	0,0	0,0%	0,0	0,0%	0,0	0,0%
PSE	40,1	4,2%	40,1	4,2%	40,1	4,1%	17 039,9	4,5%	14 044,9	4,2%	14 425,9	4,0%
VE	26,1	2,4%	26,2	2,4%	26,0	2,4%	5 131,2	2,7%	7 974,0	2,7%	9 416,8	3,8%
PVE	0,0	0,0%	0,0	0,0%	0,0	0,0%	0,0	0,0%	0,0	0,0%	0,0	0,0%
VTE	50,1	14,8%	50,1	14,8%	50,1	14,8%	8 567,6	15,8%	10 689,1	23,8%	7 853,2	14,2%
FVE	112,0	5,4%	111,9	5,4%	111,8	5,4%	1 181,5	2,7%	3 691,6	4,3%	9 308,6	5,1%

zdroj dat: výkaz ERÚ-E1, OTE, a.s.

	Spotřeba elektřiny netto [MWh]					
	Leden		Únor		Březen	
	Kraj	Podíl v ČR	Kraj	Podíl v ČR	Kraj	Podíl v ČR
<b>Celkem</b>	<b>735 252,1</b>					
	<b>257 114,1</b>	4,8%	<b>235 392,0</b>	4,7%	<b>242 746,0</b>	4,7%
VO z vvn	8 176,3	1,3%	7 017,0	1,2%	7 371,0	1,1%
VO z vn	114 028,8	5,7%	104 845,3	5,5%	117 170,0	5,7%
MOP	37 257,9	4,6%	34 249,2	4,5%	33 335,3	4,6%
MOO	97 651,1	5,0%	89 280,5	5,0%	84 869,7	4,9%

zdroj dat: výkaz ERÚ-E2

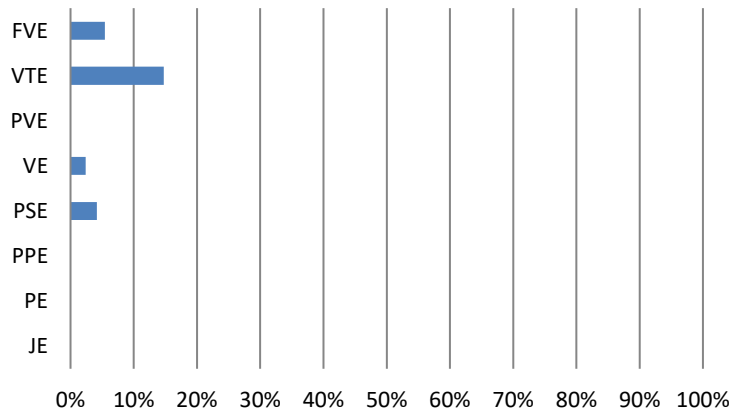
Podíl kraje na spotřebě elektřiny v ČR



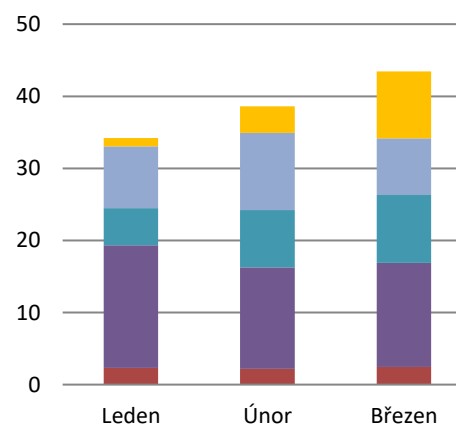
Podíl technologií na výrobě elektřiny brutto



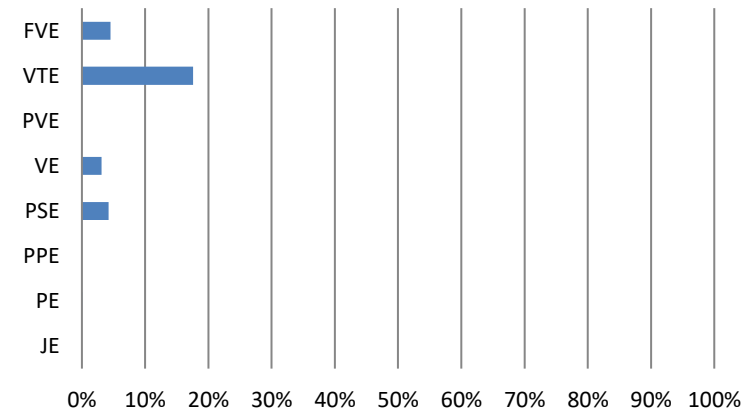
Podíl kraje na instalovaném výkonu v ČR



Výroba elektřiny brutto (GWh)



Podíl kraje na výrobě elektřiny brutto v ČR



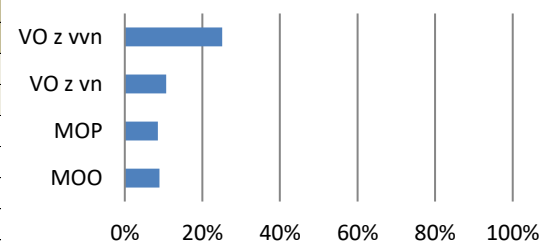
	Celkový instalovaný výkon [MW <sub>e</sub> ]						Výroba elektřiny brutto [MWh]					
	Leden		Únor		Březen		Leden		Únor		Březen	
	Kraj	Podíl v ČR	Kraj	Podíl v ČR	Kraj	Podíl v ČR	Kraj	Podíl v ČR	Kraj	Podíl v ČR	Kraj	Podíl v ČR
<b>Celkem</b>	<b>1 482,1</b>						<b>1 187 221,1</b>					
	<b>1 483,8</b>	7,0%	<b>1 482,7</b>	6,9%	<b>1 482,1</b>	6,9%	<b>436 083,0</b>	5,3%	<b>401 682,7</b>	5,5%	<b>349 455,4</b>	4,7%
JE	0,0	0,0%	0,0	0,0%	0,0	0,0%	0,0	0,0%	0,0	0,0%	0,0	0,0%
PE	1 282,5	12,8%	1 282,5	12,8%	1 282,5	12,8%	375 806,2	9,1%	347 051,8	10,2%	288 184,1	8,7%
PPE	0,0	0,0%	0,0	0,0%	0,0	0,0%	0,0	0,0%	0,0	0,0%	0,0	0,0%
PSE	94,1	9,8%	93,1	9,6%	92,9	9,6%	45 693,5	12,2%	39 789,5	11,9%	42 004,9	11,6%
VE	17,9	1,6%	17,9	1,6%	17,7	1,6%	7 810,6	4,1%	7 058,8	2,4%	8 279,9	3,4%
PVE	0,0	0,0%	0,0	0,0%	0,0	0,0%	0,0	0,0%	0,0	0,0%	0,0	0,0%
VTE	28,4	8,4%	28,4	8,4%	28,4	8,4%	5 588,4	10,3%	5 443,8	12,1%	5 924,4	10,7%
FVE	61,0	2,9%	60,9	3,0%	60,6	2,9%	1 184,3	2,7%	2 338,9	2,7%	5 062,1	2,8%

zdroj dat: výkaz ERÚ-E1, OTE, a.s.

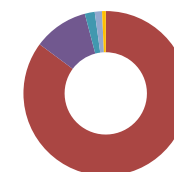
	Spotřeba elektřiny netto [MWh]					
	Leden		Únor		Březen	
	Kraj	Podíl v ČR	Kraj	Podíl v ČR	Kraj	Podíl v ČR
<b>Celkem</b>	<b>1 806 402,3</b>					
	<b>615 721,1</b>	11,4%	<b>581 143,2</b>	11,5%	<b>609 538,0</b>	11,7%
VO z vvn	161 079,1	25,4%	149 912,4	25,2%	168 822,3	24,8%
VO z vn	208 802,7	10,4%	206 119,0	10,8%	225 271,0	10,9%
MOP	69 628,6	8,5%	64 005,8	8,5%	62 298,0	8,6%
MOO	176 210,8	9,0%	161 106,1	9,1%	153 146,7	8,9%

zdroj dat: výkaz ERÚ-E2

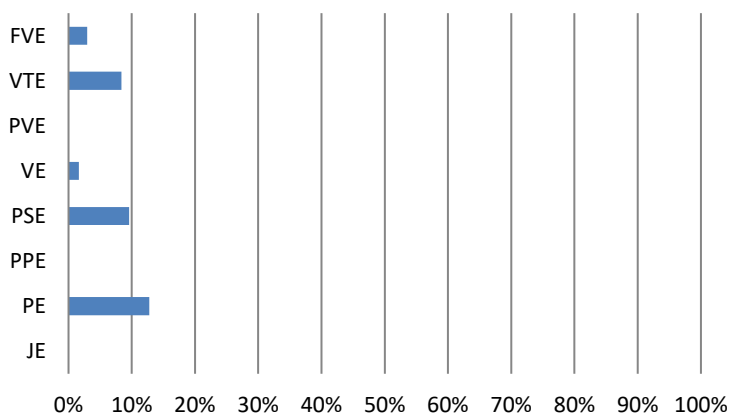
Podíl kraje na spotřebě elektřiny v ČR



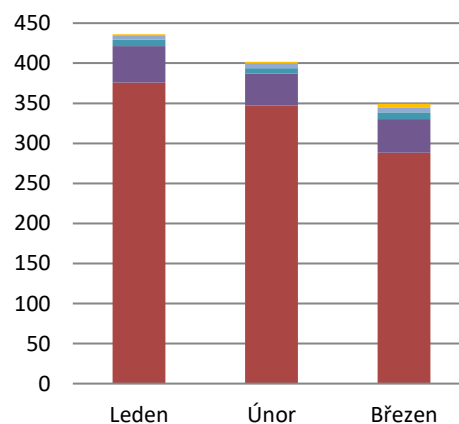
Podíl technologií na výrobě elektřiny brutto



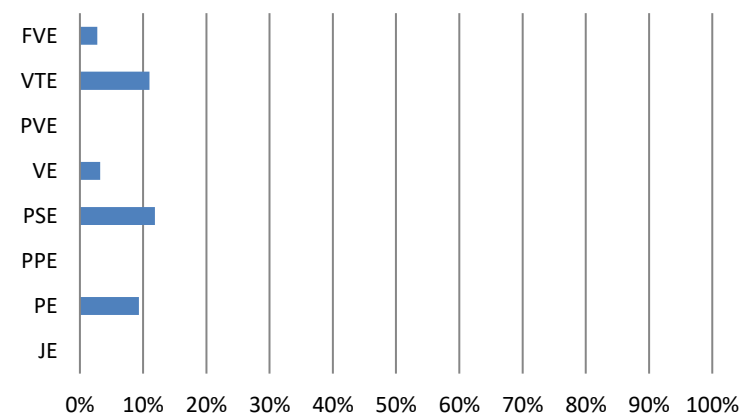
Podíl kraje na instalovaném výkonu v ČR



Výroba elektřiny brutto (GWh)



Podíl kraje na výrobě elektřiny brutto v ČR



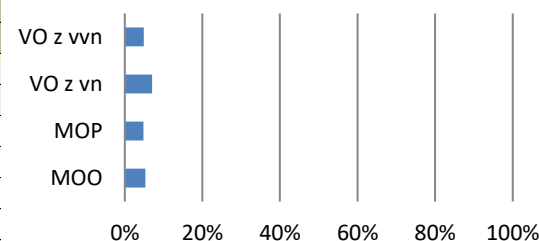
	Celkový instalovaný výkon [MW <sub>e</sub> ]						Výroba elektřiny brutto [MWh]					
	Leden		Únor		Březen		Leden		Únor		Březen	
	Kraj	Podíl v ČR	Kraj	Podíl v ČR	Kraj	Podíl v ČR	Kraj	Podíl v ČR	Kraj	Podíl v ČR	Kraj	Podíl v ČR
<b>Celkem</b>	<b>1 049,1</b>						<b>433 215,0</b>					
	<b>1 049,1</b>	4,9%	<b>1 049,1</b>	4,9%	<b>1 049,1</b>	4,9%	<b>149 619,2</b>	1,8%	<b>140 003,5</b>	1,9%	<b>143 592,3</b>	1,9%
JE	0,0	0,0%	0,0	0,0%	0,0	0,0%	0,0	0,0%	0,0	0,0%	0,0	0,0%
PE	111,6	1,1%	111,6	1,1%	111,6	1,1%	33 261,1	0,8%	29 022,9	0,9%	29 725,8	0,9%
PPE	0,0	0,0%	0,0	0,0%	0,0	0,0%	0,0	0,0%	0,0	0,0%	0,0	0,0%
PSE	118,7	12,3%	118,7	12,3%	119,0	12,3%	31 117,3	8,3%	28 981,2	8,6%	30 886,6	8,5%
VE	13,0	1,2%	13,0	1,2%	12,7	1,2%	4 374,1	2,3%	3 808,1	1,3%	5 456,8	2,2%
PVE	650,0	55,5%	650,0	55,5%	650,0	55,5%	71 560,0	60,4%	68 045,3	63,2%	61 120,9	65,6%
VTE	45,9	13,5%	45,9	13,5%	45,9	13,5%	6 689,1	12,4%	5 774,0	12,9%	6 469,3	11,7%
FVE	110,0	5,3%	110,0	5,3%	109,8	5,3%	2 617,7	6,0%	4 372,0	5,1%	9 932,9	5,4%

zdroj dat: výkaz ERÚ-E1, OTE, a.s.

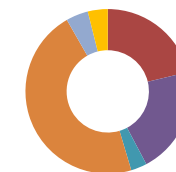
	Spotřeba elektřiny netto [MWh]					
	Leden		Únor		Březen	
	Kraj	Podíl v ČR	Kraj	Podíl v ČR	Kraj	Podíl v ČR
<b>Celkem</b>	<b>914 923,2</b>					
	<b>311 776,2</b>	5,8%	<b>294 442,6</b>	5,8%	<b>308 704,5</b>	5,9%
VO z vvn	26 288,1	4,1%	29 368,1	4,9%	37 600,9	5,5%
VO z vn	141 357,1	7,1%	133 660,2	7,0%	144 524,4	7,0%
MOP	39 366,6	4,8%	36 303,1	4,8%	34 878,3	4,8%
MOO	104 764,4	5,3%	95 111,2	5,3%	91 700,8	5,3%

zdroj dat: výkaz ERÚ-E2

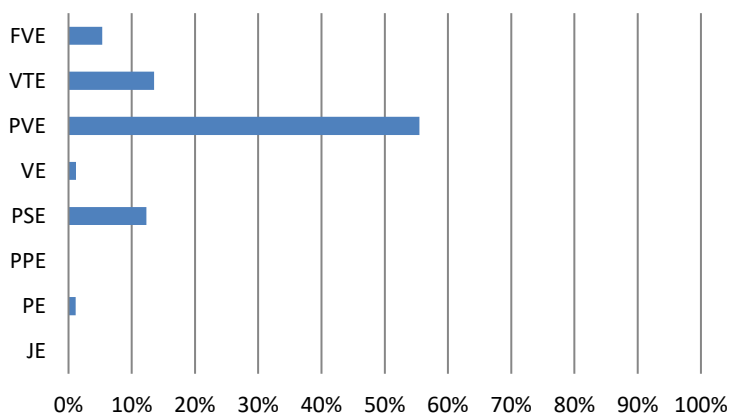
Podíl kraje na spotřebě elektřiny v ČR



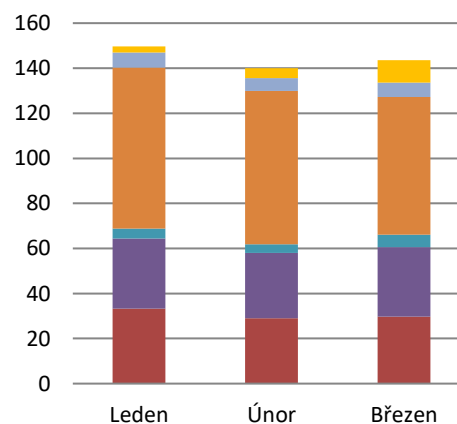
Podíl technologií na výrobě elektřiny brutto



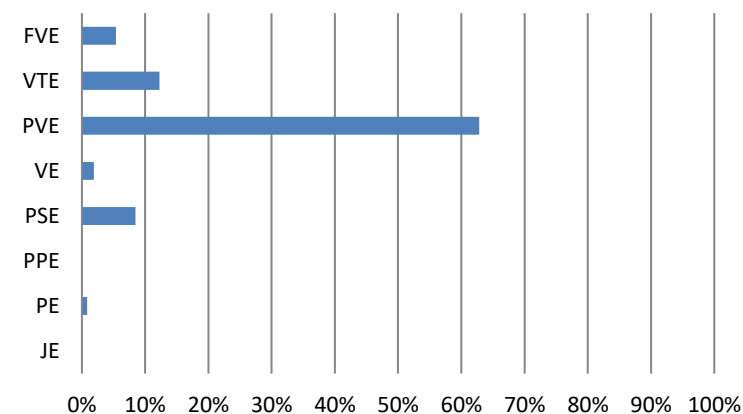
Podíl kraje na instalovaném výkonu v ČR



Výroba elektřiny brutto (GWh)



Podíl kraje na výrobě elektřiny brutto v ČR



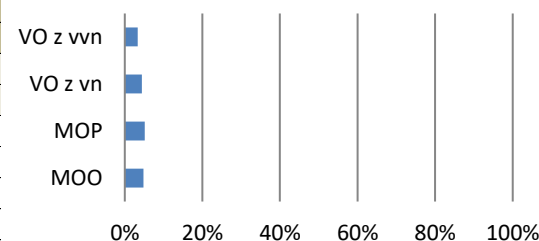
	Celkový instalovaný výkon [MW <sub>e</sub> ]						Výroba elektřiny brutto [MWh]					
	Leden		Únor		Březen		Leden		Únor		Březen	
	Kraj	Podíl v ČR	Kraj	Podíl v ČR	Kraj	Podíl v ČR	Kraj	Podíl v ČR	Kraj	Podíl v ČR	Kraj	Podíl v ČR
<b>Celkem</b>	<b>1 473,6</b>						<b>1 613 570,4</b>					
	<b>1 473,8</b>	6,9%	<b>1 473,9</b>	6,9%	<b>1 473,6</b>	6,9%	<b>634 184,5</b>	7,7%	<b>501 527,3</b>	6,9%	<b>477 858,6</b>	6,4%
JE	0,0	0,0%	0,0	0,0%	0,0	0,0%	0,0	0,0%	0,0	0,0%	0,0	0,0%
PE	1 273,7	12,7%	1 273,7	12,7%	1 273,7	12,7%	592 405,0	14,3%	458 253,9	13,5%	428 774,0	13,0%
PPE	0,0	0,0%	0,0	0,0%	0,0	0,0%	0,0	0,0%	0,0	0,0%	0,0	0,0%
PSE	56,9	5,9%	57,1	5,9%	57,3	5,9%	31 459,6	8,4%	28 167,4	8,4%	30 574,5	8,4%
VE	29,7	2,7%	29,8	2,7%	29,8	2,7%	7 185,3	3,8%	10 683,9	3,7%	9 654,2	3,9%
PVE	0,0	0,0%	0,0	0,0%	0,0	0,0%	0,0	0,0%	0,0	0,0%	0,0	0,0%
VTE	19,2	5,7%	19,2	5,7%	19,2	5,7%	1 630,4	3,0%	1 132,9	2,5%	1 237,6	2,2%
FVE	94,3	4,6%	94,1	4,6%	93,7	4,6%	1 504,3	3,4%	3 289,1	3,9%	7 618,4	4,1%

zdroj dat: výkaz ERÚ-E1, OTE, a.s.

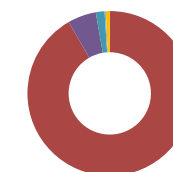
	Spotřeba elektřiny netto [MWh]					
	Leden		Únor		Březen	
	Kraj	Podíl v ČR	Kraj	Podíl v ČR	Kraj	Podíl v ČR
<b>Celkem</b>	<b>708 737,0</b>					
	<b>247 043,5</b>	4,6%	<b>226 593,2</b>	4,5%	<b>235 100,3</b>	4,5%
VO z vvn	22 026,0	3,5%	17 266,9	2,9%	24 366,6	3,6%
VO z vn	88 652,4	4,4%	84 443,0	4,4%	91 148,1	4,4%
MOP	41 750,8	5,1%	38 379,2	5,1%	37 355,2	5,1%
MOO	94 614,4	4,8%	86 504,1	4,9%	82 230,4	4,8%

zdroj dat: výkaz ERÚ-E2

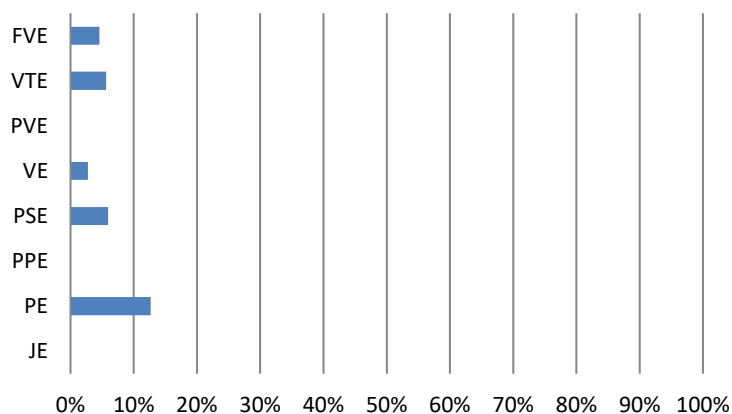
Podíl kraje na spotřebě elektřiny v ČR



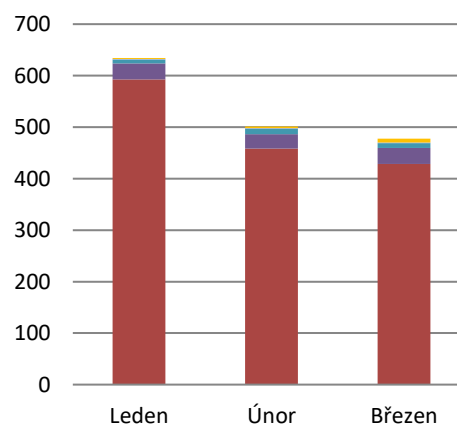
Podíl technologií na výrobě elektřiny brutto



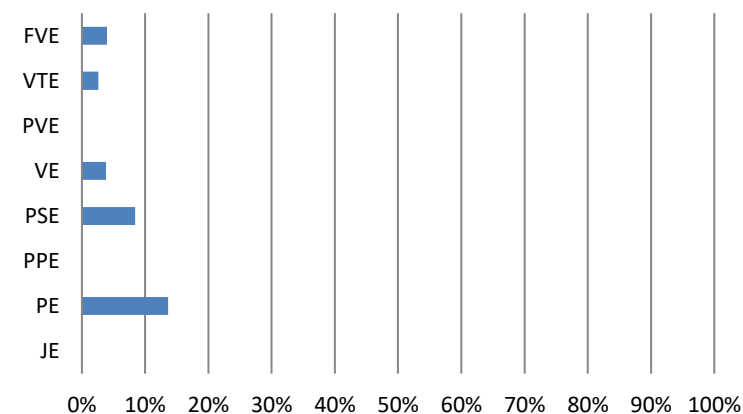
Podíl kraje na instalovaném výkonu v ČR



Výroba elektřiny brutto (GWh)



Podíl kraje na výrobě elektřiny brutto v ČR



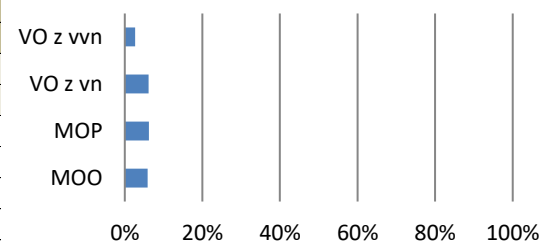
	Celkový instalovaný výkon [MW <sub>e</sub> ]						Výroba elektřiny brutto [MWh]					
	Leden		Únor		Březen		Leden		Únor		Březen	
	Kraj	Podíl v ČR	Kraj	Podíl v ČR	Kraj	Podíl v ČR	Kraj	Podíl v ČR	Kraj	Podíl v ČR	Kraj	Podíl v ČR
<b>Celkem</b>	<b>568,1</b>						<b>361 199,0</b>					
	<b>569,2</b>	2,7%	<b>569,0</b>	2,7%	<b>568,1</b>	2,7%	<b>119 204,0</b>	1,4%	<b>114 088,1</b>	1,6%	<b>127 907,0</b>	1,7%
JE	0,0	0,0%	0,0	0,0%	0,0	0,0%	0,0	0,0%	0,0	0,0%	0,0	0,0%
PE	262,1	2,6%	262,1	2,6%	262,1	2,6%	84 645,7	2,0%	74 400,0	2,2%	75 394,9	2,3%
PPE	0,0	0,0%	0,0	0,0%	0,0	0,0%	0,0	0,0%	0,0	0,0%	0,0	0,0%
PSE	69,7	7,2%	69,7	7,2%	69,7	7,2%	24 569,7	6,5%	21 852,6	6,5%	24 265,8	6,7%
VE	20,7	1,9%	20,7	1,9%	20,6	1,9%	5 314,5	2,8%	8 465,3	2,9%	8 974,0	3,7%
PVE	1,5	0,1%	1,5	0,1%	1,5	0,1%	0,0	0,0%	8,1	0,0%	0,0	0,0%
VTE	5,3	1,6%	5,3	1,6%	5,3	1,6%	915,7	1,7%	379,9	0,8%	779,5	1,4%
FVE	209,9	10,2%	209,7	10,2%	208,9	10,2%	3 758,4	8,6%	8 982,2	10,5%	18 492,7	10,0%

zdroj dat: výkaz ERÚ-E1, OTE, a.s.

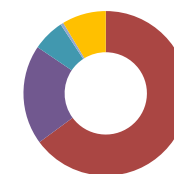
	Spotřeba elektřiny netto [MWh]					
	Leden		Únor		Březen	
	Kraj	Podíl v ČR	Kraj	Podíl v ČR	Kraj	Podíl v ČR
<b>Celkem</b>	<b>885 835,1</b>					
	<b>306 595,1</b>	5,7%	<b>287 252,5</b>	5,7%	<b>291 987,5</b>	5,6%
VO z vvn	17 578,5	2,8%	16 339,4	2,7%	16 603,2	2,4%
VO z vn	121 822,4	6,1%	117 797,4	6,2%	128 767,9	6,2%
MOP	51 005,3	6,3%	46 886,5	6,2%	45 635,4	6,3%
MOO	116 188,9	5,9%	106 229,2	6,0%	100 981,0	5,8%

zdroj dat: výkaz ERÚ-E2

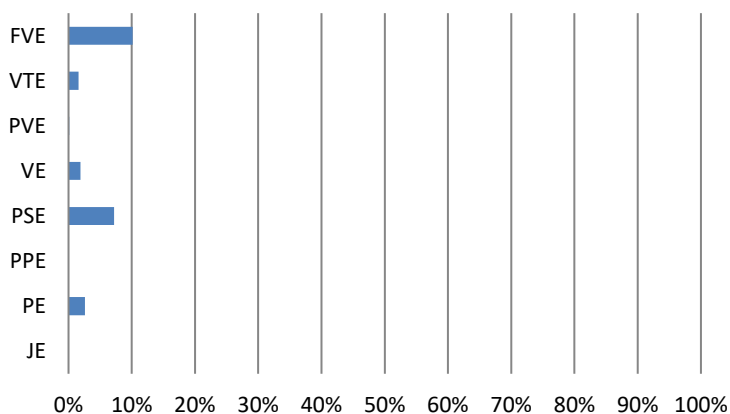
Podíl kraje na spotřebě elektřiny v ČR



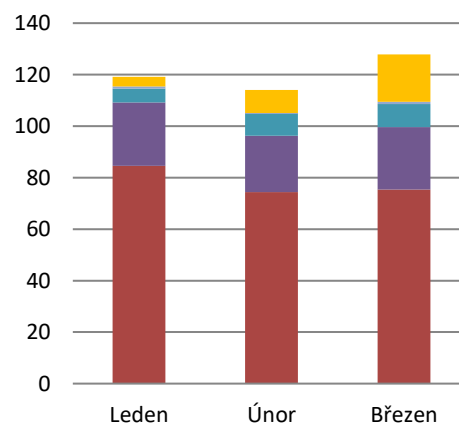
Podíl technologií na výrobě elektřiny brutto



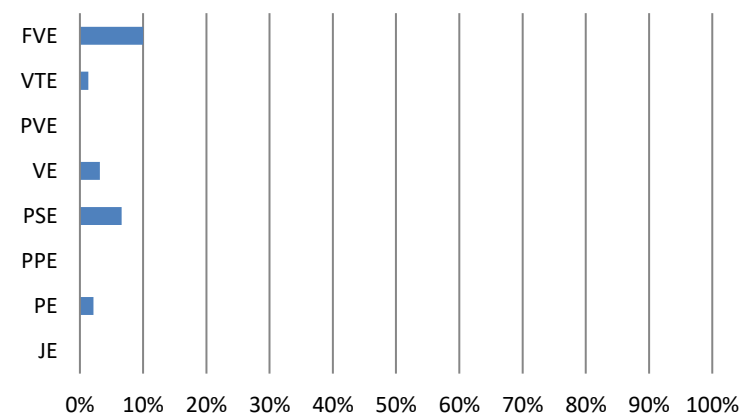
Podíl kraje na instalovaném výkonu v ČR



Výroba elektřiny brutto (GWh)



Podíl kraje na výrobě elektřiny brutto v ČR



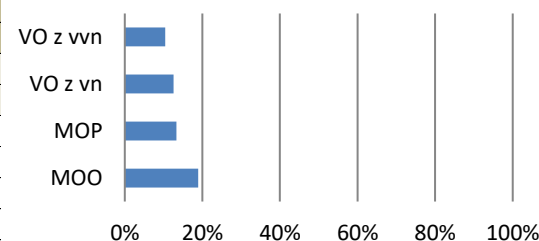
	Celkový instalovaný výkon [MW <sub>e</sub> ]						Výroba elektřiny brutto [MWh]					
	Leden		Únor		Březen		Leden		Únor		Březen	
	Kraj	Podíl v ČR	Kraj	Podíl v ČR	Kraj	Podíl v ČR	Kraj	Podíl v ČR	Kraj	Podíl v ČR	Kraj	Podíl v ČR
<b>Celkem</b>	<b>2 794,1</b>						<b>2 044 279,6</b>					
	<b>2 794,9</b>	<b>13,1%</b>	<b>2 795,8</b>	<b>13,1%</b>	<b>2 794,1</b>	<b>13,1%</b>	<b>690 542,6</b>	<b>8,4%</b>	<b>727 459,7</b>	<b>10,0%</b>	<b>626 277,4</b>	<b>8,4%</b>
JE	0,0	0,0%	0,0	0,0%	0,0	0,0%	0,0	0,0%	0,0	0,0%	0,0	0,0%
PE	1 652,4	16,4%	1 652,4	16,4%	1 652,4	16,4%	570 567,9	13,8%	527 328,9	15,6%	462 241,1	14,0%
PPE	0,0	0,0%	0,0	0,0%	0,0	0,0%	0,0	0,0%	0,0	0,0%	0,0	0,0%
PSE	199,1	20,7%	200,3	20,7%	200,3	20,7%	39 369,3	10,5%	34 609,1	10,3%	37 162,5	10,2%
VE	644,2	59,0%	644,2	59,0%	643,8	59,0%	74 646,1	39,4%	155 928,8	53,4%	105 188,5	43,0%
PVE	45,0	3,8%	45,0	3,8%	45,0	3,8%	0,0	0,0%	0,0	0,0%	0,0	0,0%
VTE	6,0	1,8%	6,0	1,8%	6,0	1,8%	929,1	1,7%	390,5	0,9%	742,3	1,3%
FVE	248,2	12,0%	247,8	12,0%	246,6	12,0%	5 030,2	11,5%	9 202,4	10,8%	20 943,1	11,4%

zdroj dat: výkaz ERÚ-E1, OTE, a.s.

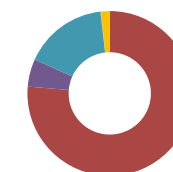
	Spotřeba elektřiny netto [MWh]					
	Leden		Únor		Březen	
	Kraj	Podíl v ČR	Kraj	Podíl v ČR	Kraj	Podíl v ČR
<b>Celkem</b>	<b>2 293 889,4</b>					
	<b>802 621,6</b>	<b>14,8%</b>	<b>743 428,3</b>	<b>14,8%</b>	<b>747 839,6</b>	<b>14,4%</b>
VO z vvn	69 761,7	11,0%	62 566,7	10,5%	66 213,5	9,7%
VO z vn	251 777,3	12,6%	240 478,3	12,6%	260 734,0	12,6%
MOP	108 479,7	13,3%	99 719,6	13,2%	97 058,8	13,3%
MOO	372 603,0	19,0%	340 663,7	19,1%	323 833,3	18,7%

zdroj dat: výkaz ERÚ-E2

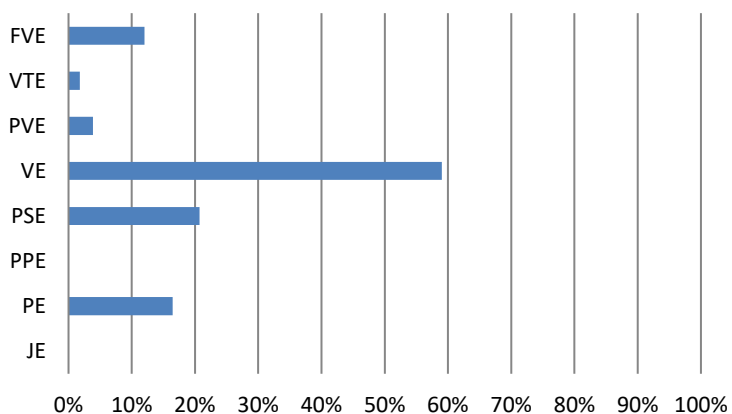
Podíl kraje na spotřebě elektřiny v ČR



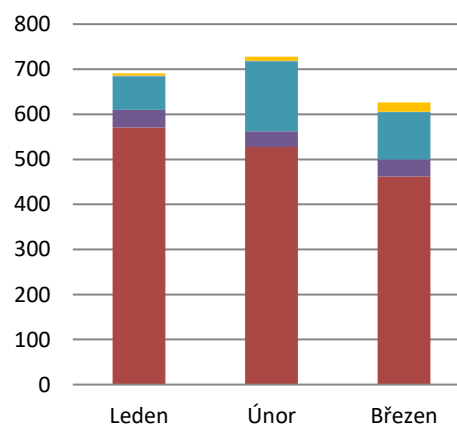
Podíl technologií na výrobě elektřiny brutto



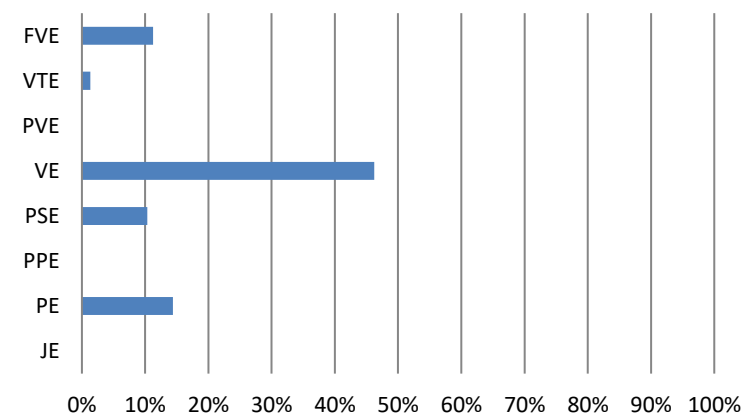
Podíl kraje na instalovaném výkonu v ČR



Výroba elektřiny brutto (GWh)



Podíl kraje na výrobě elektřiny brutto v ČR



### 7.13. Výroba a spotřeba: Ústecký kraj

I. čtvrtletí 2021

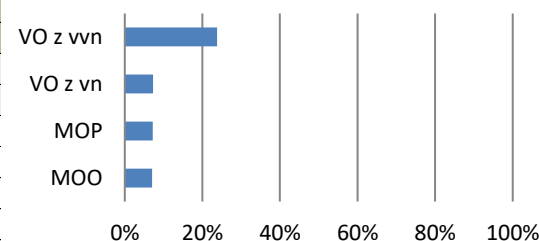
	Celkový instalovaný výkon [MW <sub>e</sub> ]						Výroba elektřiny brutto [MWh]					
	Leden		Únor		Březen		Leden		Únor		Březen	
	Kraj	Podíl v ČR	Kraj	Podíl v ČR	Kraj	Podíl v ČR	Kraj	Podíl v ČR	Kraj	Podíl v ČR	Kraj	Podíl v ČR
<b>Celkem</b>	<b>5 219,4</b>						<b>6 760 657,7</b>					
	<b>5 220,2</b>	24,5%	<b>5 220,0</b>	24,5%	<b>5 219,4</b>	24,5%	<b>2 538 658,2</b>	30,8%	<b>2 006 239,9</b>	27,7%	<b>2 215 759,6</b>	29,6%
JE	0,0	0,0%	0,0	0,0%	0,0	0,0%	0,0	0,0%	0,0	0,0%	0,0	0,0%
PE	4 003,4	39,8%	4 003,4	39,8%	4 003,4	39,8%	2 107 043,7	50,9%	1 648 884,5	48,6%	1 725 053,4	52,2%
PPE	845,0	62,0%	845,0	62,0%	845,0	62,0%	366 643,1	62,6%	297 015,8	57,5%	403 072,7	62,1%
PSE	45,4	4,7%	45,4	4,7%	45,4	4,7%	19 649,8	5,2%	18 410,9	5,5%	17 761,9	4,9%
VE	77,3	7,1%	77,3	7,1%	77,3	7,1%	28 160,6	14,9%	27 106,2	9,3%	38 946,7	15,9%
PVE	0,0	0,0%	0,0	0,0%	0,0	0,0%	0,0	0,0%	0,0	0,0%	0,0	0,0%
VTE	86,8	25,6%	86,8	25,6%	86,8	25,6%	14 259,4	26,3%	9 494,7	21,2%	17 646,6	31,8%
FVE	162,3	7,9%	162,0	7,9%	161,5	7,9%	2 901,6	6,6%	5 327,8	6,3%	13 278,2	7,2%

zdroj dat: výkaz ERÚ-E1, OTE, a.s.

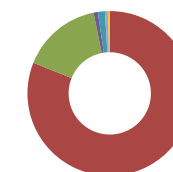
	Spotřeba elektřiny netto [MWh]					
	Leden		Únor		Březen	
	Kraj	Podíl v ČR	Kraj	Podíl v ČR	Kraj	Podíl v ČR
<b>Celkem</b>	<b>1 439 889,4</b>					
	<b>493 939,1</b>	9,1%	<b>460 998,4</b>	9,1%	<b>484 951,9</b>	9,3%
VO z vvn	151 494,7	23,9%	141 684,3	23,8%	161 588,2	23,7%
VO z vn	145 214,4	7,3%	138 696,5	7,3%	150 437,0	7,3%
MOP	58 841,3	7,2%	54 091,4	7,2%	52 651,6	7,2%
MOO	138 388,7	7,1%	126 526,1	7,1%	120 275,1	7,0%

zdroj dat: výkaz ERÚ-E2

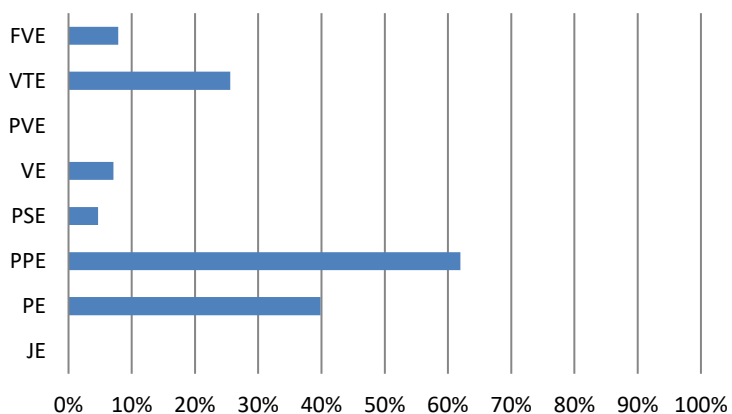
Podíl kraje na spotřebě elektřiny v ČR



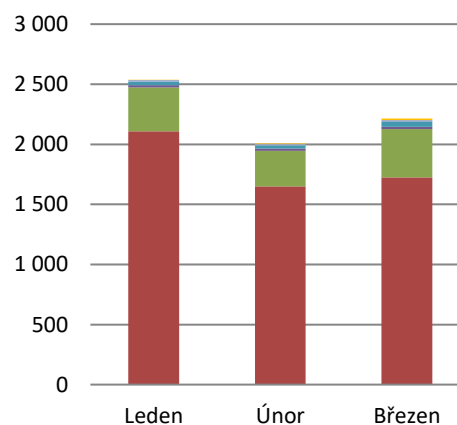
Podíl technologií na výrobě elektřiny brutto



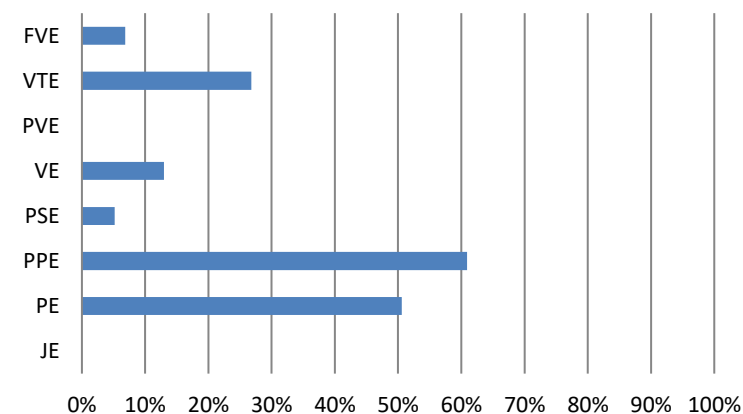
Podíl kraje na instalovaném výkonu v ČR



Výroba elektřiny brutto (GWh)



Podíl kraje na výrobě elektřiny brutto v ČR





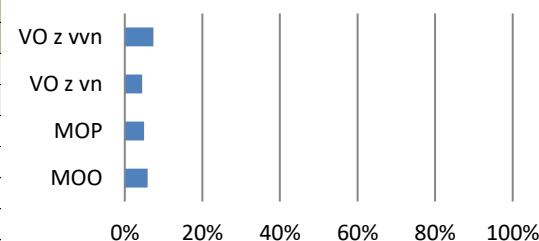
	Celkový instalovaný výkon [MW <sub>e</sub> ]						Výroba elektřiny brutto [MWh]					
	Leden		Únor		Březen		Leden		Únor		Březen	
	Kraj	Podíl v ČR	Kraj	Podíl v ČR	Kraj	Podíl v ČR	Kraj	Podíl v ČR	Kraj	Podíl v ČR	Kraj	Podíl v ČR
<b>Celkem</b>	<b>329,3</b>						<b>171 634,7</b>					
	<b>329,5</b>	1,5%	<b>329,4</b>	1,5%	<b>329,3</b>	1,5%	<b>58 054,5</b>	0,7%	<b>55 781,2</b>	0,8%	<b>57 799,1</b>	0,8%
JE	0,0	0,0%	0,0	0,0%	0,0	0,0%	0,0	0,0%	0,0	0,0%	0,0	0,0%
PE	132,5	1,3%	132,5	1,3%	132,5	1,3%	39 778,6	1,0%	36 289,9	1,1%	26 573,6	0,8%
PPE	0,0	0,0%	0,0	0,0%	0,0	0,0%	0,0	0,0%	0,0	0,0%	0,0	0,0%
PSE	32,3	3,4%	32,3	3,3%	32,7	3,4%	10 840,7	2,9%	10 333,3	3,1%	11 902,8	3,3%
VE	7,6	0,7%	7,6	0,7%	7,5	0,7%	3 727,4	2,0%	2 930,9	1,0%	4 261,7	1,7%
PVE	0,0	0,0%	0,0	0,0%	0,0	0,0%	0,0	0,0%	0,0	0,0%	0,0	0,0%
VTE	0,2	0,1%	0,2	0,1%	0,2	0,1%	11,8	0,0%	13,8	0,0%	11,9	0,0%
FVE	156,8	7,6%	156,7	7,6%	156,3	7,6%	3 695,8	8,4%	6 213,4	7,3%	15 049,1	8,2%

zdroj dat: výkaz ERÚ-E1, OTE, a.s.

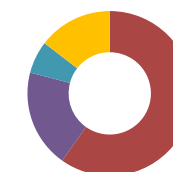
	Spotřeba elektřiny netto [MWh]					
	Leden		Únor		Březen	
	Kraj	Podíl v ČR	Kraj	Podíl v ČR	Kraj	Podíl v ČR
<b>Celkem</b>	<b>850 094,5</b>					
	<b>289 671,5</b>	5,4%	<b>272 981,9</b>	5,4%	<b>287 441,2</b>	5,5%
VO z vvn	44 311,1	7,0%	43 134,5	7,3%	53 877,6	7,9%
VO z vn	89 589,9	4,5%	87 048,9	4,6%	93 661,4	4,5%
MOP	39 484,7	4,8%	40 059,5	5,3%	35 385,1	4,9%
MOO	116 285,8	5,9%	102 739,0	5,8%	104 517,1	6,0%

zdroj dat: výkaz ERÚ-E2

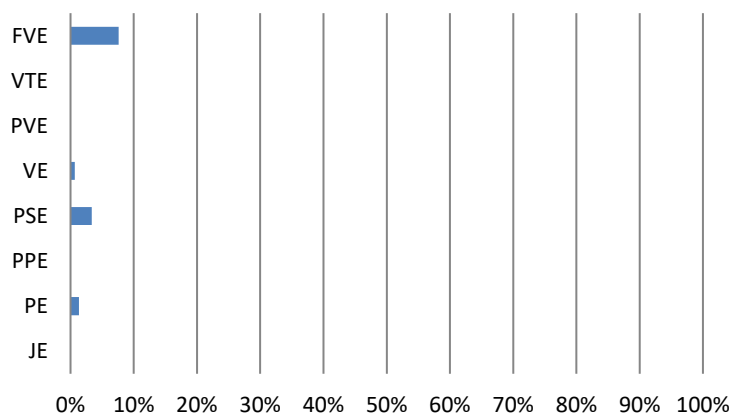
Podíl kraje na spotřebě elektřiny v ČR



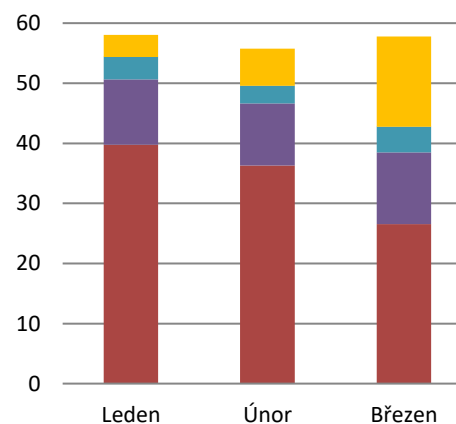
Podíl technologií na výrobě elektřiny brutto



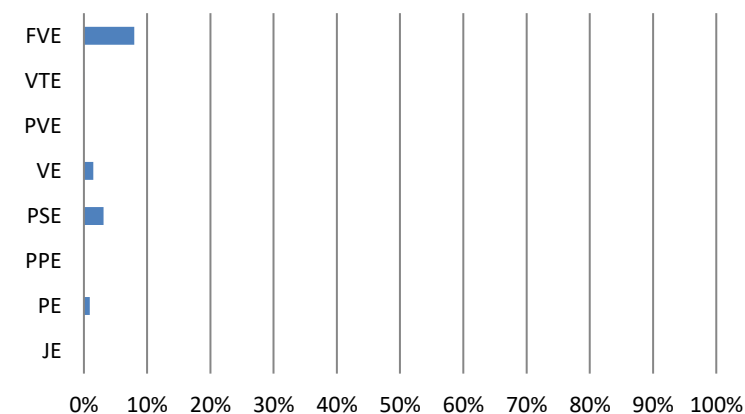
Podíl kraje na instalovaném výkonu v ČR



Výroba elektřiny brutto (GWh)



Podíl kraje na výrobě elektřiny brutto v ČR



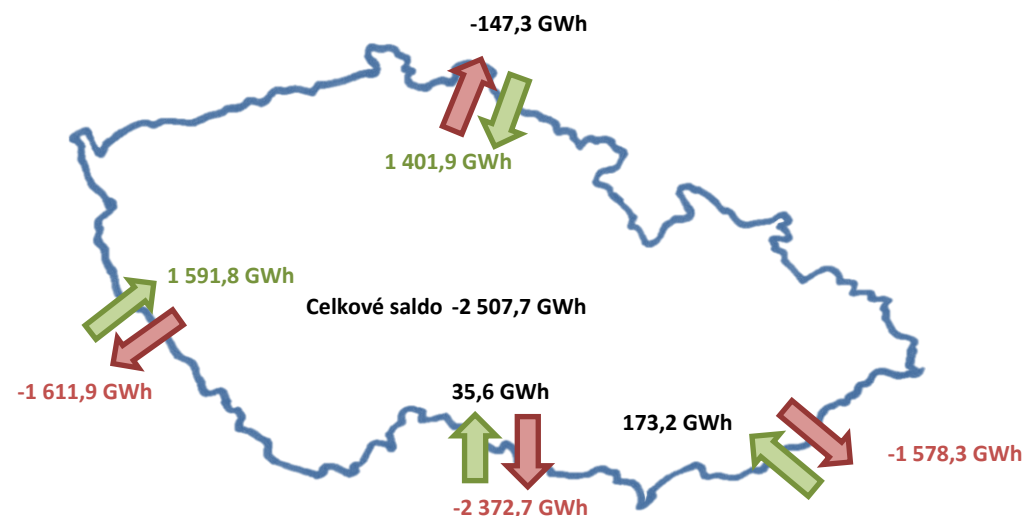
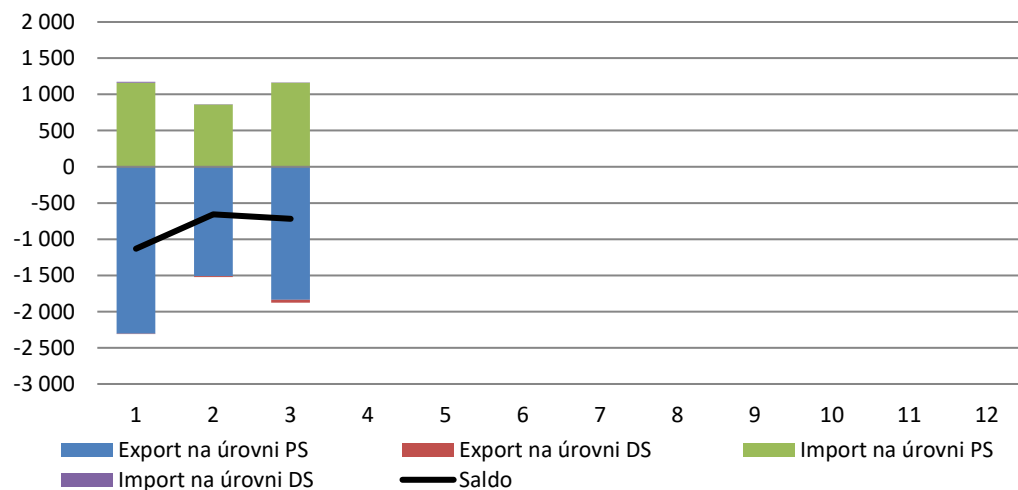
## 8. Přeshraniční fyzické toky [GWh]

I. čtvrtletí 2021

	I. čtvrtletí			II. čtvrtletí			III. čtvrtletí			IV. čtvrtletí			Celkem
	Leden	Únor	Březen	Duben	Květen	Červen	Červenec	Srpen	Září	Říjen	Listopad	Prosinec	
<b>Saldo</b>	<b>-2 507,7</b>												<b>-2 507,7</b>
<b>Export celkem</b>	<b>-1 131,8</b>	<b>-657,1</b>	<b>-718,8</b>										<b>-5 710,2</b>
Export na úrovni PS	-2 306,6	-1 510,7	-1 839,1										<b>-5 656,4</b>
do Polska	-12,1	-46,5	-35,1										-93,7
do Německa	-815,7	-465,1	-331,1										-1 611,9
do Rakouska	-929,8	-575,8	-867,1										-2 372,7
na Slovensko	-549,0	-423,2	-605,8										-1 578,1
Export na úrovni DS	-1,4	-12,3	-40,1										<b>-53,8</b>
do Polska	-1,3	-12,2	-40,0										-53,6
do Německa	0,0	0,0	0,0										0,0
do Rakouska	0,0	0,0	0,0										0,0
na Slovensko	-0,1	-0,1	-0,1										-0,3
<b>Import celkem</b>	<b>1 176,3</b>	<b>865,8</b>	<b>1 160,4</b>										<b>3 202,5</b>
Import na úrovni PS	1 159,1	861,0	1 160,2										<b>3 180,3</b>
z Polska	621,7	298,1	460,3										1 380,1
z Německa	445,1	466,7	679,9										1 591,8
z Rakouska	4,2	29,3	2,2										35,6
ze Slovenska	88,1	66,9	17,8										172,8
Import na úrovni DS	17,2	4,8	0,2										<b>22,2</b>
z Polska	17,0	4,7	0,0										21,8
z Německa	0,0	0,0	0,0										0,0
z Rakouska	0,0	0,0	0,0										0,0
ze Slovenska	0,1	0,1	0,2										0,4

zdroj dat: výkaz ERÚ-E2, ERÚ-E3

Přeshraniční fyzické toky (GWh)



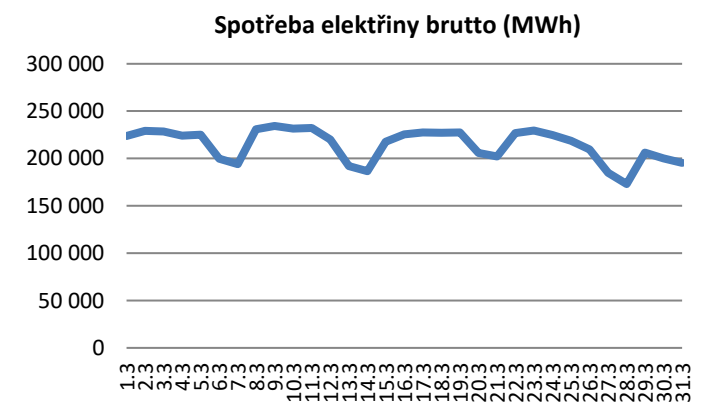
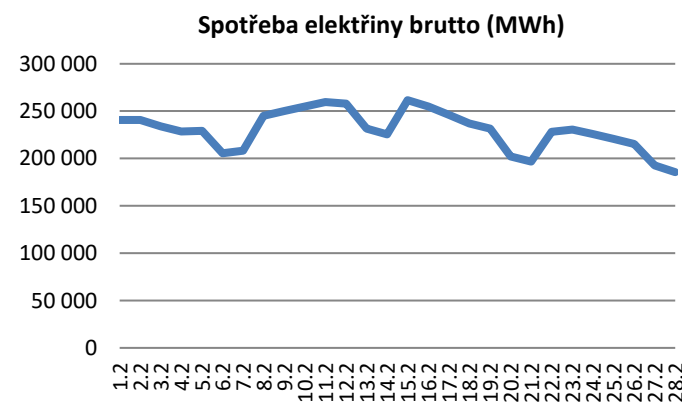
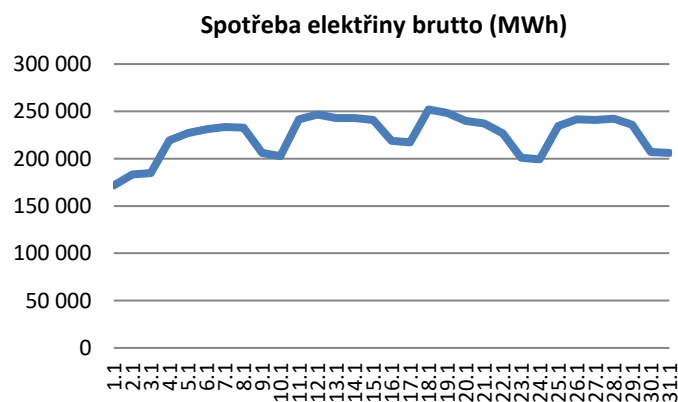
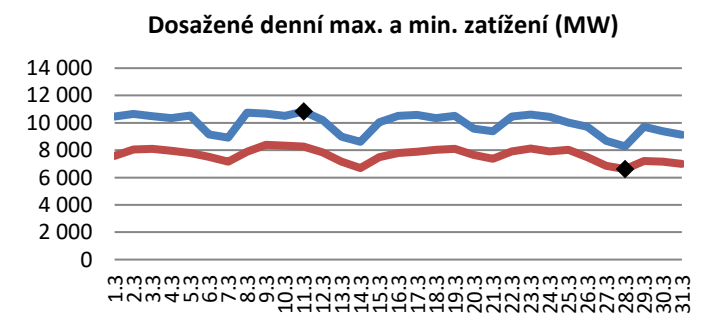
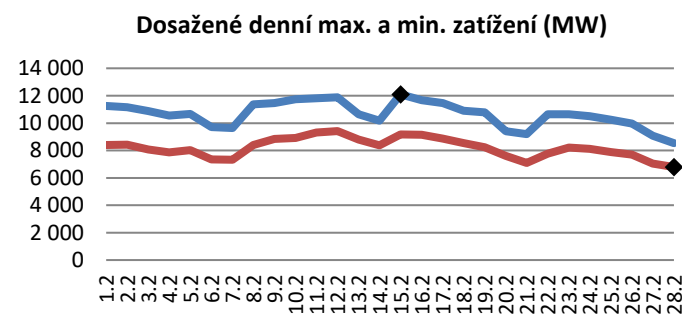
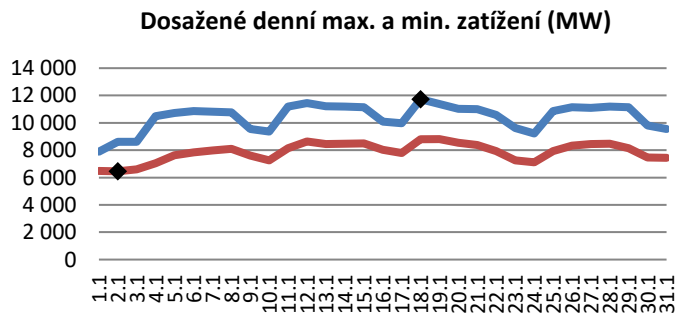
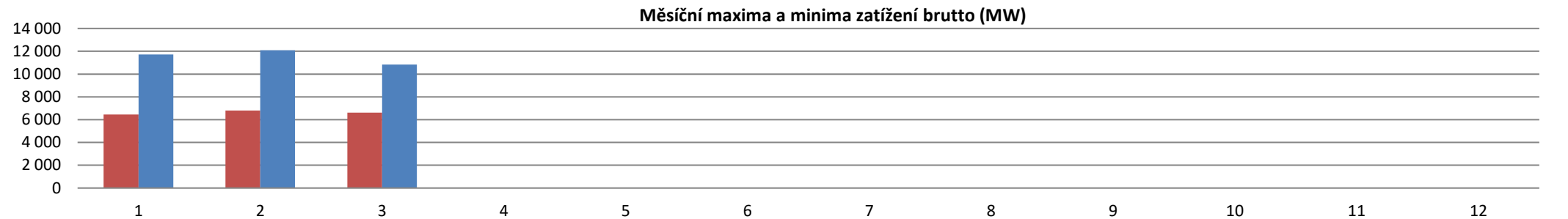
## 9. Maxima a minima zatížení

I. čtvrtletí 2021

### 9.1. Měsíční maxima a minima zatížení brutto ES ČR

	Leden	Únor	Březen	Duben	Květen	Červen	Červenec	Srpen	Září	Říjen	Listopad	Prosinec
■ Měsíční maximum [MW]	11 726,2	12 096,7	10 832,6									
Datum	18. 1.	15. 2.	11. 3.									
Hodina	9:00	9:00	12:00									
■ Měsíční minimum [MW]	6 456,6	6 792,7	6 616,9									
Datum	2. 1.	28. 2.	28. 3.									
Hodina	1:00	1:00	0:00									

zdroj dat: výkaz ERÚ-E3



## 9.2. Denní maxima a minima zatížení brutto ES ČR

I. čtvrtletí 2021

Leden		Spotřeba elektřiny brutto [MWh]	Dosažené denní maximum zatížení brutto [MW]	Dosažené denní minimum zatížení brutto [MW]	Únor		Spotřeba elektřiny brutto [MWh]	Dosažené denní maximum zatížení brutto [MW]	Dosažené denní minimum zatížení brutto [MW]	Březen		Spotřeba elektřiny brutto [MWh]	Dosažené denní maximum zatížení brutto [MW]	Dosažené denní minimum zatížení brutto [MW]
01.01.2021	pá	171 813	7 894	6 491	01.02.2021	po	240 850	11 251	8 399	01.03.2021	po	223 772	10 460	7 581
02.01.2021	so	183 324	8 608	6 457	02.02.2021	út	240 726	11 152	8 424	02.03.2021	út	229 047	10 646	8 051
03.01.2021	ne	184 697	8 613	6 591	03.02.2021	st	233 921	10 878	8 076	03.03.2021	st	228 440	10 494	8 100
04.01.2021	po	219 144	10 497	7 037	04.02.2021	čt	228 578	10 557	7 873	04.03.2021	čt	224 031	10 350	7 953
05.01.2021	út	226 925	10 714	7 629	05.02.2021	pá	229 110	10 676	8 037	05.03.2021	pá	224 975	10 524	7 792
06.01.2021	st	231 184	10 861	7 833	06.02.2021	so	205 547	9 718	7 337	06.03.2021	so	199 636	9 163	7 515
07.01.2021	čt	233 313	10 820	7 981	07.02.2021	ne	208 278	9 642	7 335	07.03.2021	ne	193 947	8 922	7 172
08.01.2021	pá	232 778	10 777	8 098	08.02.2021	po	244 921	11 371	8 393	08.03.2021	po	230 753	10 755	7 892
09.01.2021	so	206 165	9 549	7 602	09.02.2021	út	250 250	11 467	8 843	09.03.2021	út	234 342	10 675	8 394
10.01.2021	ne	202 805	9 365	7 259	10.02.2021	st	254 985	11 754	8 922	10.03.2021	st	231 400	10 518	8 339
11.01.2021	po	241 479	11 186	8 139	11.02.2021	čt	259 698	11 819	9 305	11.03.2021	čt	232 096	10 833	8 263
12.01.2021	út	246 804	11 455	8 644	12.02.2021	pá	257 898	11 884	9 418	12.03.2021	pá	220 018	10 211	7 836
13.01.2021	st	242 792	11 206	8 439	13.02.2021	so	231 416	10 646	8 801	13.03.2021	so	192 160	8 997	7 165
14.01.2021	čt	243 005	11 180	8 468	14.02.2021	ne	225 554	10 179	8 386	14.03.2021	ne	186 616	8 612	6 684
15.01.2021	pá	240 988	11 137	8 502	15.02.2021	po	261 585	12 097	9 181	15.03.2021	po	217 578	10 042	7 487
16.01.2021	so	218 910	10 087	8 017	16.02.2021	út	254 852	11 673	9 158	16.03.2021	út	225 470	10 501	7 791
17.01.2021	ne	217 238	9 961	7 801	17.02.2021	st	246 161	11 460	8 876	17.03.2021	st	227 645	10 579	7 899
18.01.2021	po	252 005	11 726	8 801	18.02.2021	čt	236 847	10 908	8 540	18.03.2021	čt	227 143	10 355	8 038
19.01.2021	út	248 335	11 386	8 811	19.02.2021	pá	231 425	10 773	8 226	19.03.2021	pá	227 398	10 508	8 090
20.01.2021	st	239 964	11 031	8 550	20.02.2021	so	202 207	9 415	7 596	20.03.2021	so	205 989	9 568	7 647
21.01.2021	čt	237 111	10 994	8 371	21.02.2021	ne	196 897	9 190	7 082	21.03.2021	ne	202 261	9 386	7 371
22.01.2021	pá	226 659	10 584	7 929	22.02.2021	po	228 040	10 652	7 758	22.03.2021	po	226 963	10 466	7 911
23.01.2021	so	200 846	9 610	7 250	23.02.2021	út	230 399	10 651	8 225	23.03.2021	út	229 486	10 595	8 124
24.01.2021	ne	199 383	9 221	7 111	24.02.2021	st	225 925	10 506	8 126	24.03.2021	st	224 933	10 429	7 910
25.01.2021	po	234 536	10 867	7 945	25.02.2021	čt	220 581	10 245	7 874	25.03.2021	čt	218 654	10 020	8 024
26.01.2021	út	241 492	11 153	8 337	26.02.2021	pá	215 173	9 957	7 708	26.03.2021	pá	209 643	9 713	7 494
27.01.2021	st	240 885	11 098	8 445	27.02.2021	so	192 662	9 076	7 053	27.03.2021	so	184 928	8 679	6 850
28.01.2021	čt	242 424	11 189	8 469	28.02.2021	ne	185 580	8 537	6 793	28.03.2021	ne	173 010	8 280	6 617
29.01.2021	pá	235 860	11 154	8 155						29.03.2021	po	206 162	9 725	7 214
30.01.2021	so	207 180	9 800	7 469						30.03.2021	út	200 035	9 377	7 153
31.01.2021	ne	206 082	9 544	7 453						31.03.2021	st	195 269	9 129	7 004

zdroj dat: výkaz ERÚ-E3

9.3. Den maxima zatížení ES ČR za měsíc leden: 18. 1. 2021

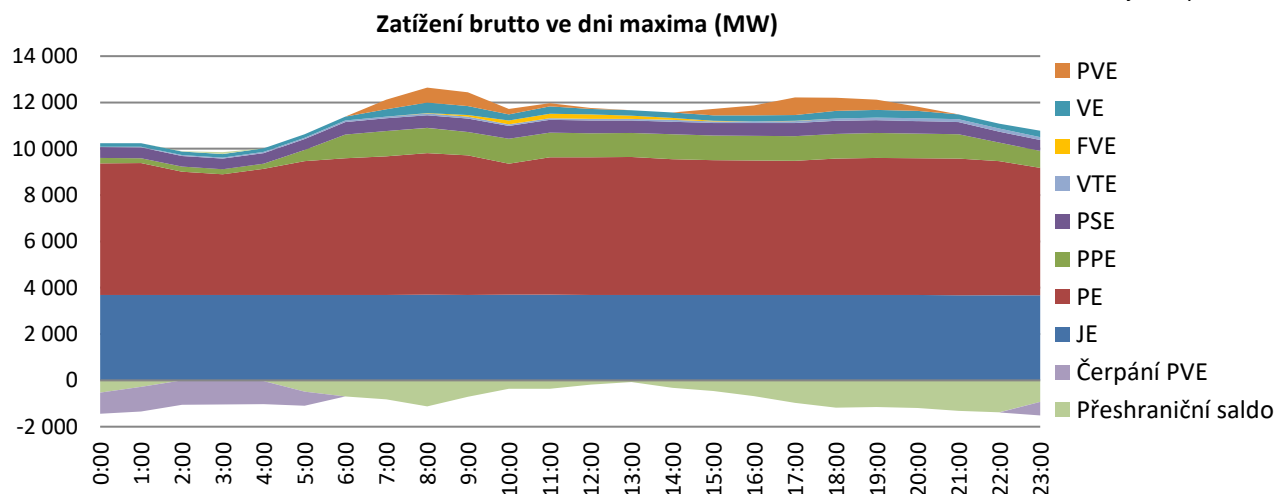
I. čtvrtletí 2021

Hodina	JE [MW]	PE [MW]	PPE [MW]	PSE [MW]	VE [MW]	PVE [MW]	FVE [MW]	VTE [MW]	Přeshraniční saldo [MW]	Čerpání PVE [MW]	TVS <sub>e</sub> [MW]	Zatížení brutto [MW]	Zatížení (bez TVS <sub>e</sub> ) [MW]	Spotřeba brutto [MWh]
0:00	3 693	5 676	235	464	157	0	0	17	-524	-917	-694	8 801	8 107	8 801
1:00	3 693	5 685	219	465	160	0	0	24	-285	-1 057	-694	8 905	8 211	8 905
2:00	3 691	5 319	220	462	159	0	0	36	6	-1 048	-664	8 844	8 180	8 844
3:00	3 690	5 206	220	461	158	0	0	42	71	-1 038	-654	8 809	8 155	8 809
4:00	3 691	5 437	222	463	159	0	0	52	-33	-989	-674	9 001	8 327	9 001
5:00	3 692	5 777	481	468	158	0	0	57	-494	-602	-707	9 538	8 831	9 538
6:00	3 691	5 899	1 024	533	162	10	0	74	-698	0	-729	10 695	9 966	10 695
7:00	3 693	5 984	1 092	546	311	422	2	77	-812	0	-744	11 315	10 571	11 315
8:00	3 696	6 116	1 087	549	456	642	19	76	-1 125	0	-760	11 517	10 757	11 517
<b>9:00</b>	<b>3 693</b>	<b>6 025</b>	<b>1 006</b>	<b>580</b>	<b>386</b>	<b>588</b>	<b>81</b>	<b>78</b>	<b>-712</b>	<b>0</b>	<b>-752</b>	<b>11 726</b>	<b>10 974</b>	<b>11 726</b>
10:00	3 696	5 662	1 076	550	273	223	160	75	-367	0	-717	11 347	10 630	11 347
11:00	3 697	5 931	1 073	551	309	147	192	73	-368	0	-740	11 604	10 865	11 604
12:00	3 691	5 940	1 039	547	232	37	195	76	-180	0	-737	11 577	10 839	11 577
13:00	3 690	5 952	1 037	541	233	0	145	71	-68	0	-737	11 600	10 863	11 600
14:00	3 692	5 864	1 070	543	232	0	83	81	-326	0	-729	11 239	10 510	11 239
15:00	3 689	5 821	1 059	544	240	274	25	70	-455	0	-728	11 266	10 539	11 266
16:00	3 689	5 799	1 067	556	264	430	3	68	-675	0	-728	11 202	10 474	11 202
17:00	3 690	5 793	1 064	561	259	759	0	93	-973	0	-733	11 248	10 516	11 248
18:00	3 686	5 885	1 069	566	322	573	0	106	-1 175	0	-739	11 031	10 293	11 031
19:00	3 687	5 923	1 072	558	334	438	0	111	-1 152	0	-740	10 970	10 230	10 970
20:00	3 684	5 905	1 064	548	321	179	0	121	-1 187	0	-734	10 634	9 900	10 634
21:00	3 679	5 903	1 045	530	205	3	0	120	-1 317	0	-729	10 169	9 440	10 169
22:00	3 679	5 786	800	479	208	0	0	130	-1 379	0	-713	9 703	8 990	9 703
23:00	3 681	5 497	729	473	269	0	0	129	-932	-582	-689	9 263	8 574	9 263

zdroj dat: výkaz ERÚ-E3

Struktura pokrytí denního maxima zatížení	[MW]	
<b>Zatížení brutto</b>	<b>11 726,2</b>	<b>100%</b>
Jaderné elektrárny (JE)	3 693,4	31%
Parní elektrárny (PE)	6 024,7	51%
Paroplynové elektrárny (PPE)	1 006,4	9%
Plynové a spalovací elektrárny (PSE)	579,9	5%
Vodní elektrárny (VE)	386,3	3%
Přečerpávací vodní elektrárny (PVE)	588,1	5%
Fotovoltaické elektrárny (FVE)	81,2	1%
Větrné elektrárny (VTE)	77,9	1%
Přeshraniční saldo	-711,5	-6%
Čerpání PVE	0,0	0%

zdroj dat: výkaz ERÚ-E3



9.4. Den maxima zatížení ES ČR za měsíc únor: 15. 2. 2021

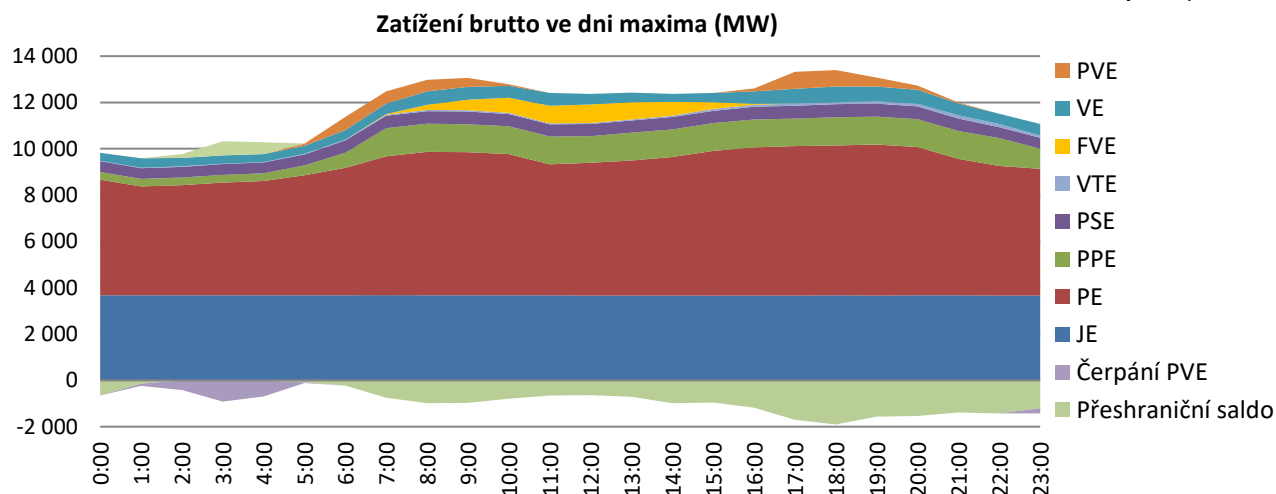
I. čtvrtletí 2021

Hodina	JE [MW]	PE [MW]	PPE [MW]	PSE [MW]	VE [MW]	PVE [MW]	FVE [MW]	VTE [MW]	Přeshraniční saldo [MW]	Čerpání PVE [MW]	TVS <sub>e</sub> [MW]	Zatížení brutto [MW]	Zatížení (bez TVS <sub>e</sub> ) [MW]	Spotřeba brutto [MWh]
0:00	3 668	5 003	330	462	352	0	0	14	-648	0	-666	9 181	8 515	9 181
1:00	3 669	4 700	330	461	410	0	0	18	-141	-103	-640	9 345	8 705	9 345
2:00	3 668	4 766	328	463	354	0	0	21	165	-424	-645	9 341	8 696	9 341
3:00	3 669	4 875	332	463	355	0	0	20	612	-916	-655	9 410	8 756	9 410
4:00	3 670	4 944	331	462	346	0	0	25	504	-690	-661	9 591	8 931	9 591
5:00	3 671	5 189	426	466	347	100	0	27	-84	-30	-685	10 112	9 427	10 112
6:00	3 675	5 506	646	540	414	565	1	30	-218	0	-728	11 159	10 431	11 159
7:00	3 680	5 995	1 209	548	460	528	27	39	-755	0	-780	11 731	10 951	11 731
8:00	3 680	6 191	1 207	549	579	494	227	53	-980	0	-800	11 998	11 198	11 998
<b>9:00</b>	<b>3 680</b>	<b>6 172</b>	<b>1 206</b>	<b>554</b>	<b>554</b>	<b>382</b>	<b>461</b>	<b>52</b>	<b>-964</b>	<b>0</b>	<b>-800</b>	<b>12 097</b>	<b>11 297</b>	<b>12 097</b>
10:00	3 678	6 093	1 197	536	517	69	648	51	-790	0	-789	11 998	11 209	11 998
11:00	3 673	5 657	1 198	530	545	0	763	45	-655	0	-751	11 756	11 005	11 756
12:00	3 665	5 727	1 155	526	461	0	793	46	-635	0	-756	11 737	10 981	11 737
13:00	3 664	5 828	1 199	527	413	0	747	47	-712	0	-764	11 712	10 948	11 712
14:00	3 661	5 980	1 199	535	357	0	584	61	-987	0	-776	11 390	10 614	11 390
15:00	3 658	6 253	1 197	533	389	0	299	76	-952	0	-797	11 453	10 656	11 453
16:00	3 658	6 403	1 201	554	534	117	54	79	-1 180	0	-811	11 418	10 607	11 418
17:00	3 665	6 449	1 193	555	635	736	2	87	-1 706	0	-824	11 617	10 793	11 617
18:00	3 667	6 484	1 204	566	668	717	0	93	-1 903	0	-828	11 496	10 668	11 496
19:00	3 666	6 516	1 204	563	631	397	0	104	-1 569	0	-826	11 511	10 686	11 511
20:00	3 669	6 410	1 193	557	608	182	0	114	-1 544	0	-813	11 190	10 376	11 190
21:00	3 669	5 888	1 208	542	511	44	0	133	-1 387	0	-765	10 606	9 842	10 606
22:00	3 666	5 599	1 197	474	449	0	0	135	-1 421	0	-734	10 098	9 364	10 098
23:00	3 666	5 467	878	458	489	0	0	108	-1 209	-220	-717	9 638	8 921	9 638

zdroj dat: výkaz ERÚ-E3

Struktura pokrytí denního maxima zatížení	[MW]	
<b>Zatížení brutto</b>	<b>12 096,7</b>	<b>100%</b>
Jaderné elektrárny (JE)	3 679,9	30%
Parní elektrárny (PE)	6 172,2	51%
Paroplynové elektrárny (PPE)	1 205,6	10%
Plynové a spalovací elektrárny (PSE)	553,6	5%
Vodní elektrárny (VE)	554,3	5%
Přečerpávací vodní elektrárny (PVE)	381,5	3%
Fotovoltaické elektrárny (FVE)	461,2	4%
Větrné elektrárny (VTE)	52,3	0%
Přeshraniční saldo	-964,0	-8%
Čerpání PVE	0,0	0%

zdroj dat: výkaz ERÚ-E3



9.5. Den maxima zatížení ES ČR za měsíc březen: 11. 3. 2021

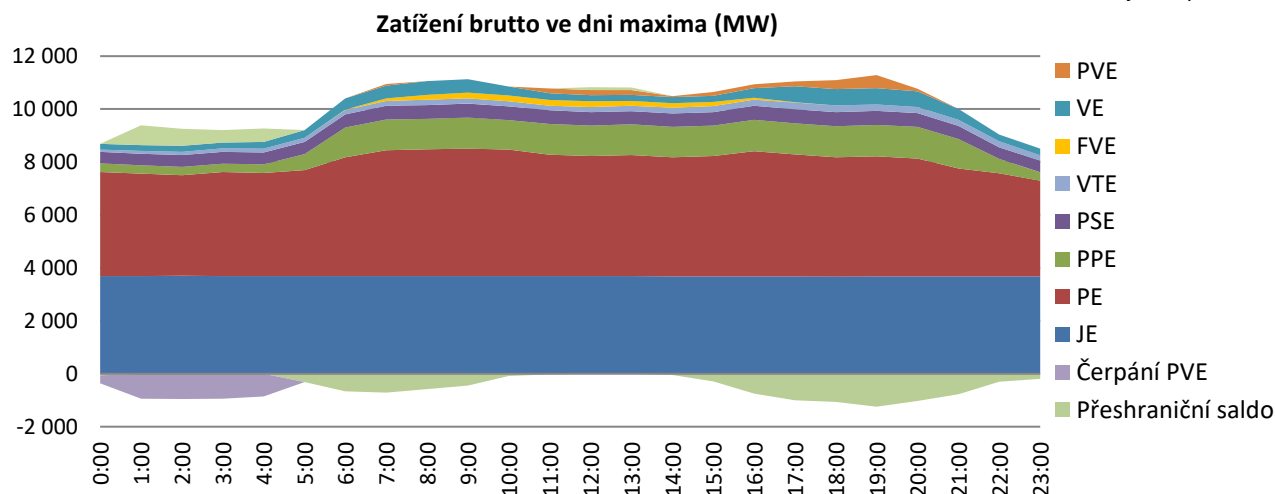
I. čtvrtletí 2021

Hodina	JE	PE	PPE	PSE	VE	PVE	FVE	VTE	Přeshraniční saldo	Čerpání PVE	TVS <sub>e</sub>	Zatížení brutto	Zatížení (bez TVS <sub>e</sub> )	Spotřeba brutto
	[MW]	[MW]	[MW]	[MW]	[MW]	[MW]	[MW]	[MW]	[MW]	[MW]	[MW]	[MW]	[MW]	[MWh]
0:00	3 692	3 933	319	438	224	0	0	85	-61	-307	-571	8 324	7 753	8 324
1:00	3 693	3 863	319	436	223	0	0	104	753	-945	-565	8 447	7 882	8 447
2:00	3 697	3 804	321	443	223	0	0	121	651	-949	-561	8 311	7 750	8 311
3:00	3 694	3 923	324	443	222	0	0	129	468	-940	-571	8 263	7 692	8 263
4:00	3 690	3 897	324	448	257	0	0	145	508	-854	-569	8 415	7 846	8 415
5:00	3 691	4 004	607	454	288	0	2	156	-308	-5	-584	8 890	8 306	8 890
6:00	3 691	4 483	1 131	499	429	0	11	163	-665	0	-637	9 743	9 105	9 743
7:00	3 689	4 760	1 162	521	481	67	89	181	-713	0	-665	10 237	9 572	10 237
8:00	3 690	4 797	1 142	522	517	0	192	200	-584	0	-669	10 475	9 806	10 475
9:00	3 692	4 818	1 175	522	505	0	219	199	-444	0	-671	10 685	10 014	10 685
10:00	3 691	4 777	1 109	522	339	0	221	196	-82	0	-665	10 773	10 108	10 773
11:00	3 690	4 582	1 160	524	248	179	223	168	-19	0	-651	10 756	10 105	10 756
<b>12:00</b>	<b>3 688</b>	<b>4 534</b>	<b>1 150</b>	<b>512</b>	<b>234</b>	<b>189</b>	<b>213</b>	<b>196</b>	<b>116</b>	<b>0</b>	<b>-646</b>	<b>10 833</b>	<b>10 187</b>	<b>10 833</b>
13:00	3 685	4 580	1 160	502	234	174	179	199	98	0	-649	10 811	10 163	10 811
14:00	3 681	4 501	1 146	510	234	31	163	221	-46	0	-640	10 441	9 801	10 441
15:00	3 678	4 547	1 146	513	234	144	153	234	-286	0	-646	10 364	9 718	10 364
16:00	3 679	4 725	1 186	539	363	154	66	228	-750	0	-664	10 191	9 527	10 191
17:00	3 675	4 610	1 182	530	601	184	17	248	-998	0	-655	10 051	9 395	10 051
18:00	3 675	4 509	1 174	527	611	347	3	252	-1 065	0	-648	10 032	9 384	10 032
19:00	3 675	4 540	1 190	526	617	498	0	239	-1 245	0	-653	10 040	9 387	10 040
20:00	3 675	4 459	1 190	523	602	86	0	227	-1 025	0	-640	9 738	9 098	9 738
21:00	3 677	4 080	1 111	495	418	0	0	226	-775	0	-602	9 233	8 631	9 233
22:00	3 677	3 902	537	441	261	0	0	222	-303	0	-573	8 736	8 164	8 736
23:00	3 675	3 615	324	437	242	0	0	206	-192	0	-544	8 307	7 763	8 307

zdroj dat: výkaz ERÚ-E3

Struktura pokrytí denního maxima zatížení	[MW]	
<b>Zatížení brutto</b>	<b>10 832,6</b>	<b>100%</b>
Jaderné elektrárny (JE)	3 688,0	34%
Parní elektrárny (PE)	4 533,5	42%
Paroplynové elektrárny (PPE)	1 150,3	11%
Plynové a spalovací elektrárny (PSE)	511,8	5%
Vodní elektrárny (VE)	234,4	2%
Přečerpávací vodní elektrárny (PVE)	188,5	2%
Fotovoltaické elektrárny (FVE)	213,4	2%
Větrné elektrárny (VTE)	196,4	2%
Přeshraniční saldo	116,3	1%
Čerpání PVE	0,0	0%

zdroj dat: výkaz ERÚ-E3



9.6. Den minima zatížení ES ČR za měsíc leden: 2. 1. 2021

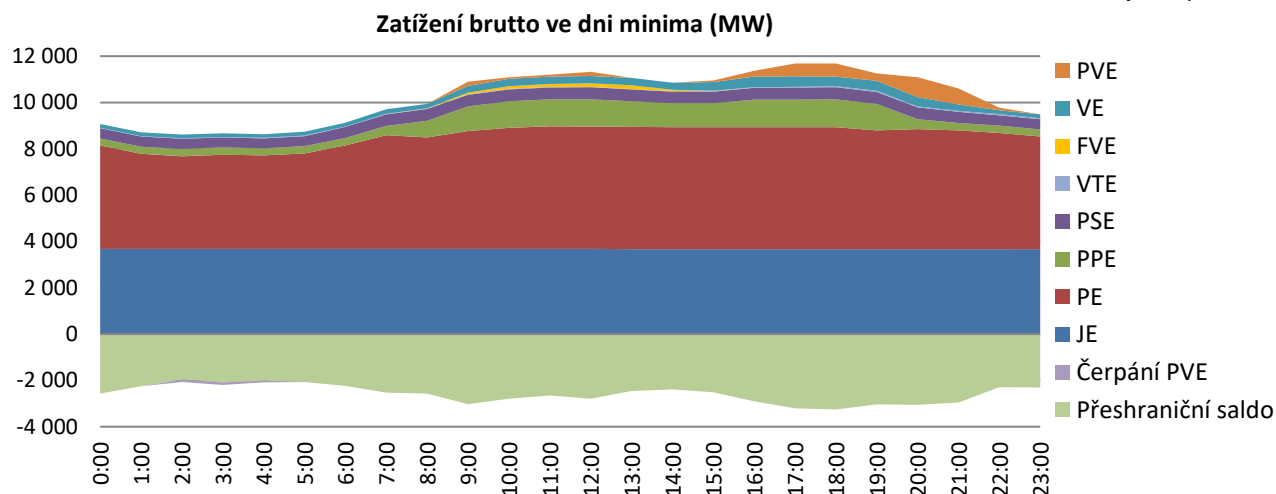
I. čtvrtletí 2021

Hodina	JE	PE	PPE	PSE	VE	PVE	FVE	VTE	Přeshraniční saldo	Čerpání PVE	TVS <sub>e</sub>	Zatížení brutto	Zatížení (bez TVS <sub>e</sub> )	Spotřeba brutto
	[MW]	[MW]	[MW]	[MW]	[MW]	[MW]	[MW]	[MW]	[MW]	[MW]	[MW]	[MW]	[MW]	[MWh]
0:00	3 683	4 454	316	431	170	0	0	19	-2 564	0	-591	6 510	5 918	6 510
<b>1:00</b>	<b>3 680</b>	<b>4 099</b>	<b>312</b>	<b>434</b>	<b>161</b>	<b>0</b>	<b>0</b>	<b>26</b>	<b>-2 255</b>	<b>0</b>	<b>-562</b>	<b>6 457</b>	<b>5 895</b>	<b>6 457</b>
2:00	3 676	4 004	318	435	162	0	0	25	-1 968	-101	-554	6 552	5 998	6 552
3:00	3 676	4 062	316	432	162	0	0	19	-2 090	-100	-558	6 477	5 919	6 477
4:00	3 675	4 034	312	432	161	0	0	20	-2 023	-60	-556	6 551	5 995	6 551
5:00	3 675	4 125	318	433	161	0	0	21	-2 072	0	-564	6 660	6 097	6 660
6:00	3 677	4 463	319	484	165	0	0	25	-2 236	0	-595	6 895	6 301	6 895
7:00	3 676	4 908	402	503	190	0	2	23	-2 522	0	-634	7 183	6 549	7 183
8:00	3 676	4 819	714	507	189	0	14	22	-2 574	0	-632	7 367	6 736	7 367
9:00	3 676	5 095	1 058	503	297	174	66	21	-3 022	0	-664	7 868	7 204	7 868
10:00	3 674	5 225	1 149	516	317	76	113	20	-2 797	0	-676	8 294	7 617	8 294
11:00	3 674	5 295	1 163	522	321	74	130	18	-2 657	0	-683	8 538	7 856	8 538
12:00	3 675	5 291	1 169	525	318	174	147	18	-2 790	0	-684	8 527	7 843	8 527
13:00	3 671	5 273	1 105	510	317	2	165	19	-2 455	0	-679	8 608	7 929	8 608
14:00	3 669	5 260	1 040	502	301	0	65	19	-2 395	0	-674	8 461	7 786	8 461
15:00	3 669	5 262	1 034	506	371	73	13	22	-2 514	0	-675	8 437	7 762	8 437
16:00	3 666	5 265	1 194	507	463	239	3	23	-2 897	0	-681	8 464	7 783	8 464
17:00	3 665	5 269	1 189	522	454	554	0	29	-3 201	0	-686	8 481	7 795	8 481
18:00	3 666	5 270	1 196	526	420	561	0	44	-3 256	0	-686	8 426	7 740	8 426
19:00	3 662	5 136	1 137	523	438	305	0	48	-3 040	0	-671	8 209	7 539	8 209
20:00	3 662	5 193	422	514	390	866	0	47	-3 048	0	-671	8 045	7 374	8 045
21:00	3 661	5 130	315	492	275	689	0	45	-2 955	0	-660	7 653	6 994	7 653
22:00	3 661	5 028	310	447	172	109	0	46	-2 294	0	-640	7 480	6 840	7 480
23:00	3 659	4 873	308	437	161	0	0	48	-2 305	0	-625	7 181	6 556	7 181

zdroj dat: výkaz ERÚ-E3

Struktura pokrytí denního minima zatížení	[MW]	
<b>Zatížení brutto</b>	<b>6 456,6</b>	<b>100%</b>
Jaderné elektrárny (JE)	3 679,6	57%
Parní elektrárny (PE)	4 099,4	63%
Paroplynové elektrárny (PPE)	312,3	5%
Plynové a spalovací elektrárny (PSE)	433,6	7%
Vodní elektrárny (VE)	160,8	2%
Přečerpávací vodní elektrárny (PVE)	0,0	0%
Fotovoltaické elektrárny (FVE)	0,0	0%
Větrné elektrárny (VTE)	26,0	0%
Přeshraniční saldo	-2 255,1	-35%
Čerpání PVE	0,0	0%

zdroj dat: výkaz ERÚ-E3





9.7. Den minima zatížení ES ČR za měsíc únor: 28. 2. 2021

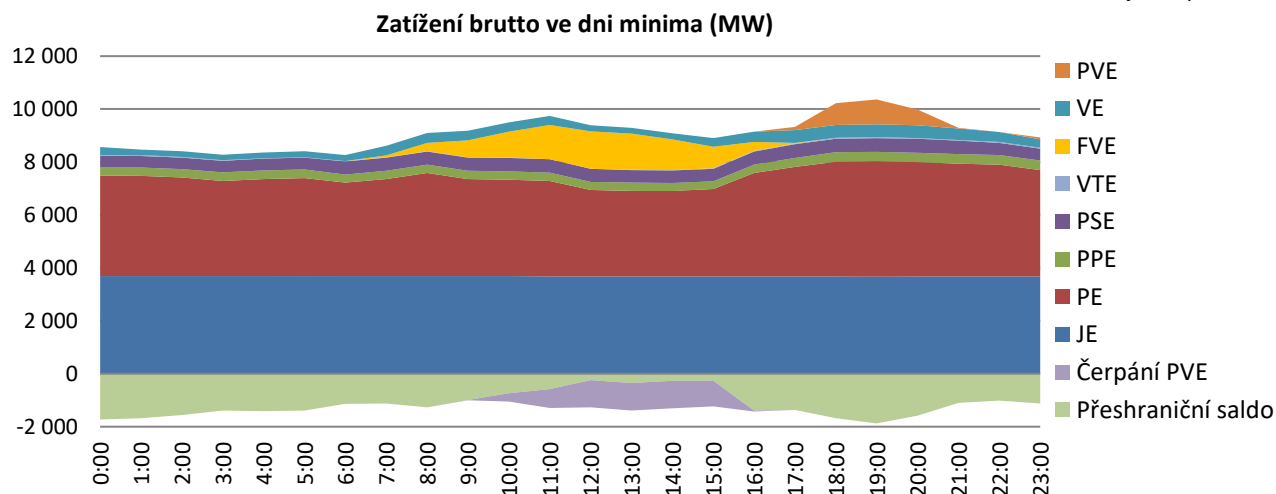
I. čtvrtletí 2021

Hodina	JE	PE	PPE	PSE	VE	PVE	FVE	VTE	Přeshraniční saldo	Čerpání PVE	TVS <sub>e</sub>	Zatížení brutto	Zatížení (bez TVS <sub>e</sub> )	Spotřeba brutto
	[MW]	[MW]	[MW]	[MW]	[MW]	[MW]	[MW]	[MW]	[MW]	[MW]	[MW]	[MW]	[MW]	[MWh]
0:00	3 689	3 801	304	440	305	0	0	31	-1 724	0	-560	6 846	6 286	6 846
<b>1:00</b>	<b>3 688</b>	<b>3 793</b>	<b>312</b>	<b>438</b>	<b>215</b>	<b>0</b>	<b>0</b>	<b>28</b>	<b>-1 682</b>	<b>0</b>	<b>-558</b>	<b>6 793</b>	<b>6 234</b>	<b>6 793</b>
2:00	3 689	3 723	318	442	208	0	0	23	-1 562	0	-552	6 842	6 289	6 842
3:00	3 687	3 603	318	442	208	0	0	18	-1 393	0	-542	6 882	6 340	6 882
4:00	3 688	3 669	320	447	229	0	0	12	-1 410	0	-548	6 956	6 408	6 956
5:00	3 690	3 702	322	453	227	0	0	10	-1 390	0	-551	7 013	6 462	7 013
6:00	3 688	3 532	309	494	230	0	3	10	-1 137	0	-538	7 129	6 590	7 129
7:00	3 687	3 672	311	497	355	0	75	12	-1 124	0	-552	7 485	6 932	7 485
8:00	3 687	3 896	318	497	370	0	318	10	-1 272	0	-575	7 825	7 250	7 825
9:00	3 686	3 664	319	499	366	0	641	8	-988	-20	-558	8 175	7 617	8 175
10:00	3 686	3 642	319	508	358	0	978	7	-732	-315	-561	8 452	7 892	8 452
11:00	3 684	3 601	309	507	341	0	1 292	8	-580	-714	-560	8 448	7 888	8 448
12:00	3 684	3 266	301	487	225	0	1 415	7	-240	-1 030	-530	8 114	7 584	8 114
13:00	3 682	3 233	306	474	224	0	1 371	8	-346	-1 042	-526	7 909	7 383	7 909
14:00	3 679	3 223	305	474	223	0	1 164	11	-269	-1 032	-523	7 780	7 257	7 780
15:00	3 677	3 307	285	476	336	0	811	17	-259	-967	-527	7 682	7 155	7 682
16:00	3 675	3 914	317	493	388	0	345	20	-1 386	-35	-576	7 731	7 155	7 731
17:00	3 674	4 136	348	513	483	125	27	26	-1 362	0	-596	7 971	7 375	7 971
18:00	3 674	4 340	356	511	488	817	1	35	-1 684	0	-623	8 537	7 914	8 537
19:00	3 673	4 359	354	516	488	939	0	36	-1 876	0	-627	8 488	7 861	8 488
20:00	3 674	4 323	357	527	478	595	0	29	-1 580	0	-620	8 403	7 784	8 403
21:00	3 676	4 262	359	512	437	15	0	28	-1 100	0	-605	8 188	7 583	8 188
22:00	3 680	4 221	359	461	379	0	0	35	-1 012	0	-599	8 123	7 525	8 123
23:00	3 682	4 016	356	449	317	75	0	35	-1 124	0	-581	7 806	7 226	7 806

zdroj dat: výkaz ERÚ-E3

Struktura pokrytí denního minima zatížení	[MW]	
<b>Zatížení brutto</b>	<b>6 792,7</b>	<b>100%</b>
Jaderné elektrárny (JE)	3 687,9	54%
Parní elektrárny (PE)	3 793,1	56%
Paroplynové elektrárny (PPE)	311,9	5%
Plynové a spalovací elektrárny (PSE)	438,2	6%
Vodní elektrárny (VE)	215,0	3%
Přečerpávací vodní elektrárny (PVE)	0,0	0%
Fotovoltaické elektrárny (FVE)	0,0	0%
Větrné elektrárny (VTE)	28,2	0%
Přeshraniční saldo	-1 681,6	-25%
Čerpání PVE	0,0	0%

zdroj dat: výkaz ERÚ-E3



9.8. Den minima zatížení ES ČR za měsíc březen: 28. 3. 2021

I. čtvrtletí 2021

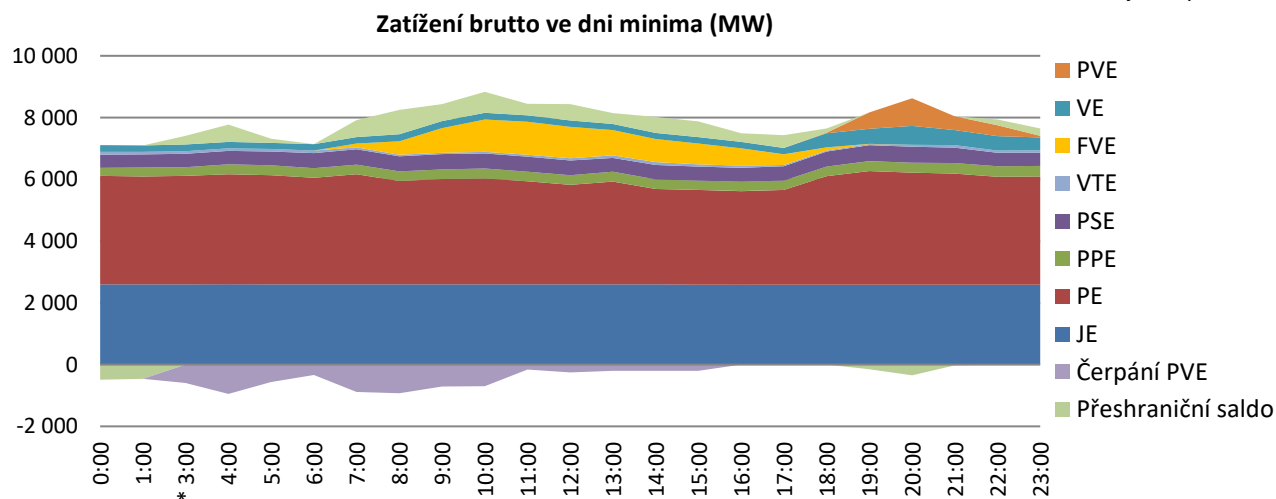
Hodina	JE [MW]	PE [MW]	PPE [MW]	PSE [MW]	VE [MW]	PVE [MW]	FVE [MW]	VTE [MW]	Přeshraniční saldo [MW]	Čerpání PVE [MW]	TVS <sub>e</sub> [MW]	Zatížení brutto [MW]	Zatížení (bez TVS <sub>e</sub> ) [MW]	Spotřeba brutto [MWh]
0:00	2 598	3 510	260	424	212	0	0	102	-489	0	-475	6 617	6 142	6 617
1:00	2 600	3 497	282	425	210	0	0	89	-457	-1	-474	6 645	6 171	6 645
* 3:00	2 599	3 509	285	435	209	0	0	88	284	-597	-475	6 812	6 337	6 812
4:00	2 601	3 559	324	438	207	0	0	85	562	-949	-480	6 827	6 346	6 827
5:00	2 601	3 538	318	443	202	0	0	80	135	-564	-479	6 752	6 274	6 752
6:00	2 599	3 449	316	490	202	0	4	75	-2	-338	-473	6 795	6 322	6 795
7:00	2 599	3 564	314	499	216	0	115	64	543	-890	-485	7 025	6 540	7 025
8:00	2 600	3 348	305	495	228	0	439	50	782	-930	-468	7 316	6 848	7 316
9:00	2 601	3 405	316	493	228	0	799	45	552	-708	-476	7 730	7 254	7 730
10:00	2 599	3 433	317	487	217	0	1 046	55	680	-702	-480	8 131	7 651	8 131
11:00	2 598	3 342	312	484	208	0	1 068	60	371	-162	-472	8 280	7 808	8 280
12:00	2 594	3 229	314	470	204	0	1 022	76	523	-250	-461	8 182	7 720	8 182
13:00	2 593	3 335	317	452	205	0	812	82	353	-206	-468	7 944	7 476	7 944
14:00	2 593	3 095	313	460	203	0	747	95	519	-204	-447	7 821	7 374	7 821
15:00	2 591	3 061	308	451	203	0	678	71	514	-203	-442	7 674	7 231	7 674
16:00	2 587	3 034	302	452	207	0	569	66	277	0	-439	7 494	7 055	7 494
17:00	2 587	3 065	305	465	208	0	344	46	409	0	-440	7 429	6 989	7 429
18:00	2 588	3 512	318	486	447	23	103	34	140	0	-481	7 650	7 169	7 650
19:00	2 587	3 680	319	519	483	535	7	38	-154	0	-504	8 014	7 511	8 014
20:00	2 588	3 631	322	513	611	898	0	62	-352	0	-505	8 274	7 769	8 274
21:00	2 591	3 590	346	496	489	448	0	81	-25	0	-494	8 016	7 521	8 016
22:00	2 591	3 487	348	431	465	357	0	77	178	0	-480	7 933	7 453	7 933
23:00	2 591	3 504	343	425	409	56	0	81	240	0	-477	7 648	7 171	7 648

\* změna času

zdroj dat: výkaz ERÚ-E3

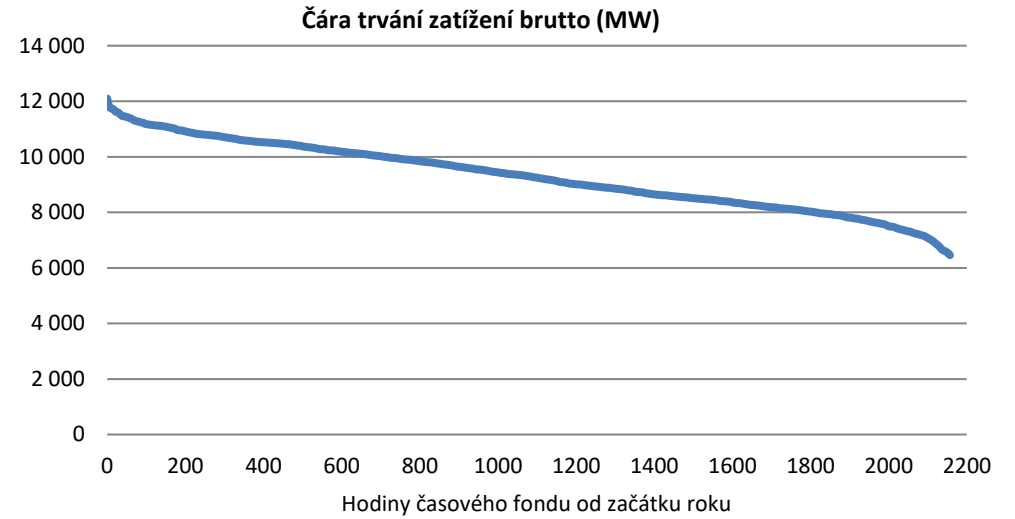
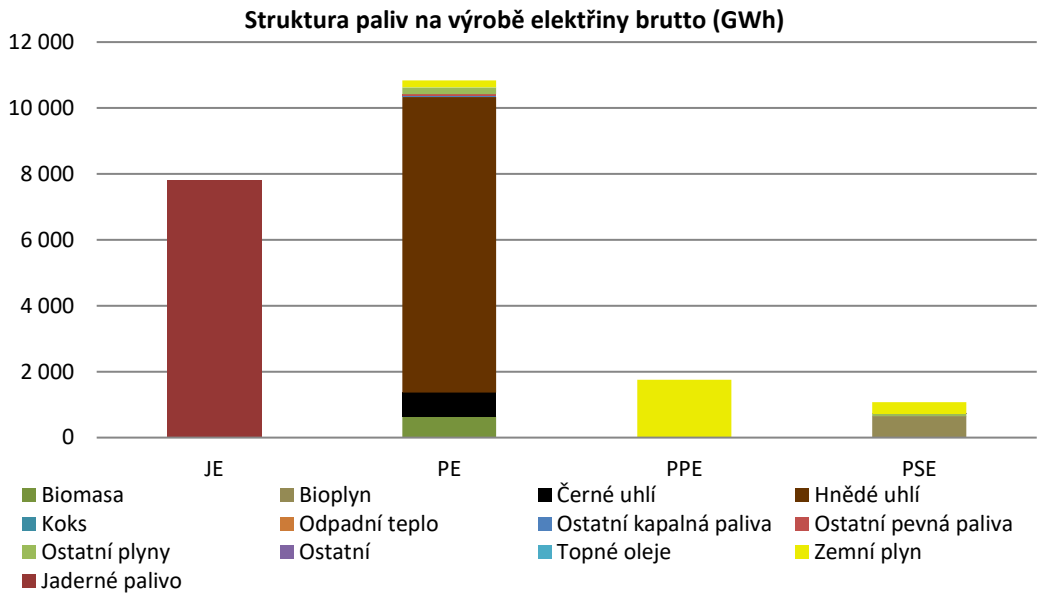
Struktura pokrytí denního minima zatížení	[MW]	
<b>Zatížení brutto</b>	<b>6 616,9</b>	<b>100%</b>
Jaderné elektrárny (JE)	2 597,6	39%
Parní elektrárny (PE)	3 510,2	53%
Paroplynové elektrárny (PPE)	260,1	4%
Plynové a spalovací elektrárny (PSE)	424,3	6%
Vodní elektrárny (VE)	211,8	3%
Přečerpávací vodní elektrárny (PVE)	0,0	0%
Fotovoltaické elektrárny (FVE)	0,0	0%
Větrné elektrárny (VTE)	102,3	2%
Přeshraniční saldo	-489,5	-7%
Čerpání PVE	0,0	0%

zdroj dat: výkaz ERÚ-E3

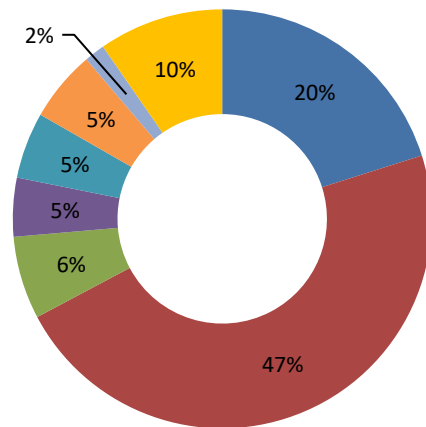


## 10. Doplnující grafy

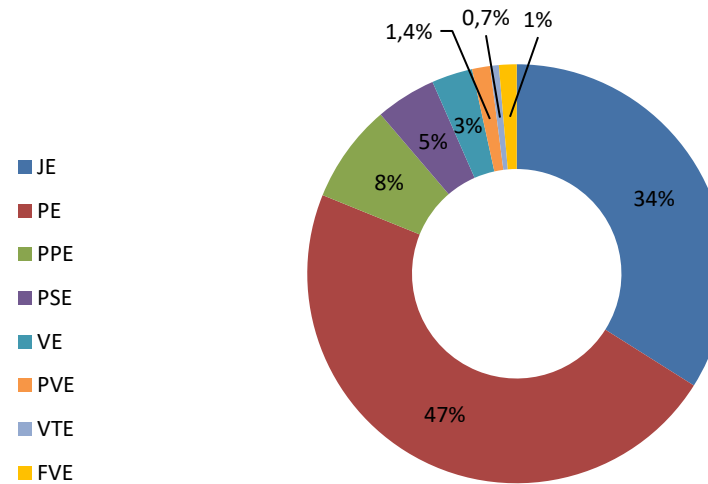
I. čtvrtletí 2021



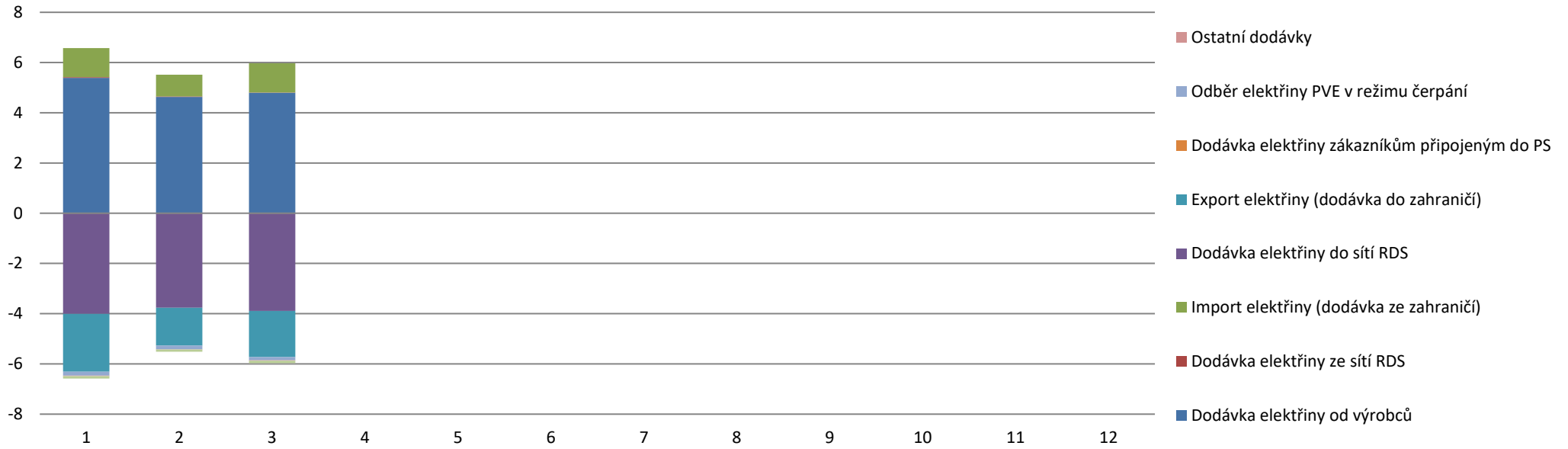
**Podíl instalovaného výkonu v ES ČR**



**Podíl výroby elektřiny brutto**



Bilance fyzických toků v rámci PS (TWh)



Bilance fyzických toků v rámci RDS (TWh)

