



**ČTVRTLETNÍ ZPRÁVA O PROVOZU
ELEKTRIZAČNÍ SOUSTAVY
ČESKÉ REPUBLIKY
ZA III. ČTVRTLETÍ 2021**

Obsah

1. Zkratky, pojmy a základní vztahy	4
2. Komentář	6
3. Bilance, výroba a spotřeba elektřiny	7
3.1. Bilance elektřiny - zdroje	7
3.2. Bilance elektřiny - spotřeba	8
4. Výroba elektřiny podle technologií a paliv	9
4.1. Jaderné a parní elektrárny	9
4.2. Paroplynové a plynové a spalovací elektrárny	10
4.3. Vodní a přečerpávací vodní elektrárny	11
4.4. Fotovoltaické a větrné elektrárny	12
4.5. Výroba z biomasy a bioplynu	13
4.6. Kombinovaná výroba elektřiny a tepla	14
5. Instalovaný výkon v ES ČR a rozdělení do jednotlivých krajů v ČR	15
6. Výroba a spotřeba elektřiny v krajích ČR a RDS	16
6.1. Výroba elektřiny v krajích ČR podle technologie elektráren	16
6.2. Spotřeba elektřiny v krajích ČR podle kategorie spotřeb	16
6.3. Spotřeba elektřiny v krajích ČR podle sektorů národního hospodářství	17
6.4. Spotřeba elektřiny v jednotlivých soustavách RDS	18
6.5. Bilance fyzických toků PS a RDS	19
7. Výroba a spotřeba elektřiny v jednotlivých krajích ČR	20
7.1. Výroba a spotřeba: Hlavní město Praha	20
7.2. Výroba a spotřeba: Jihočeský kraj	21
7.3. Výroba a spotřeba: Jihomoravský kraj	22
7.4. Výroba a spotřeba: Karlovarský kraj	23
7.5. Výroba a spotřeba: Kraj Vysočina	24
7.6. Výroba a spotřeba: Královéhradecký kraj	25
7.7. Výroba a spotřeba: Liberecký kraj	26
7.8. Výroba a spotřeba: Moravskoslezský kraj	27
7.9. Výroba a spotřeba: Olomoucký kraj	28
7.10. Výroba a spotřeba: Pardubický kraj	29
7.11. Výroba a spotřeba: Plzeňský kraj	30
7.12. Výroba a spotřeba: Středočeský kraj	31
7.13. Výroba a spotřeba: Ústecký kraj	32
7.14. Výroba a spotřeba: Zlínský kraj	33
8. Přeshraniční fyzické toky	34
9. Maxima a minima zatížení	35
9.1. Měsíční maxima a minima zatížení brutto ES ČR	35
9.2. Denní maxima a minima zatížení brutto ES ČR	36
9.3. Den maxima zatížení brutto ES ČR za měsíc červenec	37
9.4. Den maxima zatížení brutto ES ČR za měsíc srpen	38
9.5. Den maxima zatížení brutto ES ČR za měsíc září	39
9.6. Den minima zatížení brutto ES ČR za měsíc červenec	40
9.7. Den minima zatížení brutto ES ČR za měsíc srpen	41
9.8. Den minima zatížení brutto ES ČR za měsíc září	42
10. Doplňující grafy	43

Úvod

Energetický regulační úřad (ERÚ) zveřejňuje Čtvrtletní zprávu o provozu elektrizační soustavy ČR za III. čtvrtletí roku 2021 v souladu s § 17 odst. 7 písm. m) zákona č. 458/2000 Sb., o podmínkách podnikání a o výkonu státní správy v energetických odvětvích a o změně některých zákonů (energetický zákon), ve znění pozdějších předpisů. Údaje obsažené v této zprávě jsou určeny především pro státní orgány či instituce v rámci ČR nebo Evropské unie a odbornou veřejnost.

ERÚ v této zprávě uvádí všechna dostupná provozně technická data, která představují fyzické toky elektřiny. Údaje pro čtvrtletní zprávu jsou získávány na základě vyhlášky č. 404/2016 Sb., o náležitostech a členění výkazů nezbytných pro zpracování zpráv o provozu soustav v energetických odvětvích, včetně termínů, rozsahu a pravidel pro sestavování výkazů (statistická vyhláška), ve znění pozdějších předpisů, která nabyla účinnost dnem 1. ledna 2017. V rámci svých kompetencí, určených § 20a odst. 4 písm. e) energetického zákona, zpracovává operátor trhu své měsíční a roční statistiky o trhu s elektřinou a o trhu s plynem, které doplňují statistiky Energetického regulačního úřadu o obchodní údaje.

Detaily týkající se metodiky vykazování údajů pro statistiku ERÚ jsou uvedeny ve výkladovém stanovisku ERÚ k metodice vyplňování výkazů podle statistické vyhlášky pro oblast elektroenergetiky a teplárenství č. 8/2018 ze dne 14. září 2018. Výkladové stanovisko a aktuální výkazy jsou zveřejněny na internetových stránkách ERÚ.

Veškerá data vycházejí z podkladů od licencovaných subjektů: výrobců elektřiny, provozovatelů distribučních soustav a přenosové soustavy a operátora trhu. Zdroje dat jsou uvedeny u jednotlivých tabulek ve zprávě.

Čtvrtletní zpráva přináší informace o základních ukazatelích elektroenergetiky. Jednotlivé kapitoly obsahují statistická data o bilanci, výrobě a spotřebě elektřiny podle příslušných kategorií včetně výroby elektřiny z obnovitelných zdrojů a kombinované výroby elektřiny a tepla. Zpráva dále obsahuje vyhodnocení instalovaného výkonu ES ČR, přeshraničních toků elektřiny a některá krajská vyhodnocení. Ve čtvrtletních zprávách nejsou zahrnuty údaje týkající se výroby elektřiny z obnovitelných zdrojů od výrobců, kteří nepředali OTE, a.s., údaje za sledované období ke dni zpracování zprávy. Zjištěné a opravené chyby v obdržených datech, zpětné korekce výkazů a doplněné údaje od OTE, a.s., jsou průběžně promítány do statistiky a projeví se vždy v dalších zveřejněných zprávách, případně v roční zprávě o provozu ES ČR za rok 2021, kterou ERÚ předpokládá zveřejnit do konce května roku 2022.

Případné dotazy či připomínky zasílejte na emailovou adresu elektro.statistika@eru.cz.

1. Zkratky, pojmy a základní vztahy

- DS** distribuční soustava
- ES ČR** elektrizační soustava České republiky
- FVE** fotovoltaické elektrárny
- JE** jaderné elektrárny
- KVET** kombinovaná výroba elektřiny a tepla
- LDS** lokální distribuční soustava
- MOO** maloodběr elektřiny obyvatelstvo
- MOP** maloodběr elektřiny podnikatelé
- PDS** provozovatel distribuční soustavy
- PE** parní elektrárny
- PPE** paroplynové elektrárny
- PPS** provozovatel přenosové soustavy
- PS** přenosová soustava
- PSE** plynové a spalovací elektrárny
- PVE** přečerpávací vodní elektrárny
- RDS** regionální distribuční soustava
- VE** vodní elektrárny
- VN** vysoké napětí od 1 kV do 52 kV (podle ČSN 330010)
- VO** velkoodběr elektřiny
- VTE** větrné elektrárny
- VVN** velmi vysoké napětí nad 52 kV (podle ČSN 330010)

Bilanční rozdíl =

Výroba elektřiny brutto + přeshraniční saldo - tuzemská brutto spotřeba (TBS).

Celkové ztráty =

Ztráty v sítích provozovatelů jednotlivých distribučních soustav a provozovatele přenosové soustavy.

Instalované výkony =

Odpovídají skutečnému zapojení zdrojů v PS a DS, nejedná se tedy o součet výkonů z vydaných licencí na příslušnou kategorii výroby elektřiny.

Lokální spotřeba =

Spotřeba výrobců a subjektů přímo napojených na danou výrobnou.

Přeshraniční saldo =

Bilanční suma zahraničních výměn elektrické energie v daném období. Je to rozdíl mezi celkovým dovozem elektřiny a celkovým vývozem elektřiny v daném období. Kladná hodnota představuje převahu dovozu elektřiny nad vývozem a záporná převahu vývozu nad dovozem.

Spotřeba elektřiny v ČR =

$TNS - TVS_t$.

Technologická vlastní spotřeba elektřiny na výrobu elektřiny (TVS_e) =

Označuje spotřebu elektřiny, která je nezbytná pro zajištění procesu výroby elektřiny. Jsou zde zahrnuty veškeré provoz, které jsou pro výrobu elektřiny nepostradatelné, včetně ztrát při výrobě elektřiny. Tato definice vychází z technologické vlastní spotřeby uvedené v § 2 písm. u) zákona č. 165/2012 Sb., o podporovaných zdrojích energie a o změně některých zákonů, ve znění pozdějších předpisů.

Technologická vlastní spotřeba elektřiny na výrobu tepla (TVS_t) =

Obdoba viz TVS_e .

Tuzemská brutto spotřeba (TBS) =

$TNS + \text{spotřeba na přečerpávání PVE} + \text{celkové ztráty} + TVS_e$.

Tuzemská netto spotřeba (TNS) =

$VO \text{ z vn} + VO \text{ z vn} + MOO + MOP + \text{spotřeba PPS a PDS} + \text{lokální spotřeba} + TVS_t$.

Výroba elektřiny brutto =

Celková výroba elektřiny na svorkách generátorů (zdrojů).

Výroba elektřiny netto =

$\text{Výroba elektřiny brutto} - TVS_e$.

Zatížení brutto =

Hodinová hodnota elektrického výkonu dodávaného do ES ČR připojenými výrobci elektřiny +/- saldo - čerpání PVE.

Zatížení (bez TVS_e) =

$\text{Zatížení brutto} - TVS_e$.

2. Komentář

Výroba elektřiny brutto za III. čtvrtletí roku 2021 vzrostla oproti stejnému období předchozího roku o 0,6 %. Celkem bylo vyrobeno **19,1 TWh** elektřiny brutto, to je o 0,1 TWh více než ve III. čtvrtletí roku 2020 (údaje za III. čtvrtletí roku 2020 z roční zprávy o provozu ES ČR 2020). K nárůstu došlo v červenci o 6,6 %, v září pak o 2,6 %. V srpnu byl zaznamenán pokles o 6,7 %. Největší meziroční absolutní změnu výroby elektřiny zaznamenaly parní elektrárny, a to nárůst o 1,3 TWh, tj. o 18,1 %. Vzrostla rovněž výroba u vodních elektráren o 7,6 %; zde došlo u velkých vodních elektráren k nárůstu o 8,1 %, u malých vodních elektráren pak o 7,1 %. Více vyrobily také plynové a spalovací elektrárny o 1 %. Naproti tomu paroplynové elektrárny vyrobily o 36,7 % méně. Klesla také celková výroba u větrných elektráren o 8,1 %, jaderných elektráren o 8 %, fotovoltaických elektráren o 5,6 % a přečerpávacích vodních elektráren o 5,4 %.

Meziroční nárůst instalovaného výkonu plynových a spalovacích elektráren o 2,1 % byl způsoben především spuštěním zdrojů ve Středočeském, Moravskoslezském a Libereckém kraji.

Tuzemská brutto spotřeba za III. čtvrtletí roku 2021 byla **16,2 TWh**, tj. meziroční nárůst o 0,2 %. Nárůst byl zaznamenán v červenci o 0,8 % a v srpnu o 0,1 %, v září byl zaznamenán pokles o 0,2 %. Celková spotřeba elektřiny v krajích meziročně klesla o 0,3 %. Nejvíce spotřeba klesla v Moravskoslezském kraji o 10,5 % a v Královéhradeckém kraji o 2,3 %. Naproti tomu spotřeba nejvíce vzrostla v Jihomoravském kraji o 5,6 %, v Pardubickém kraji o 3,7 % a v Olomouckém kraji o 3,2 %. Spotřeba elektřiny domácností stoupla o 3,2 %, nárůst byl zaznamenán ve všech krajích, kromě Hlavního města Prahy (-4,4 %), Zlínského kraje (-4 %) a Jihočeského kraje (-1,5 %). Nejvíce spotřeba domácností vzrostla v Jihomoravském kraji o 8,2 %, ve Středočeském kraji o 6,2 % a v Ústeckém kraji o 5,8 %. Došlo ke zvýšení spotřeby velkooběru z vvn o 3 % a k navýšení spotřeby velkooběru z vn o 1,3 %. Spotřeba malooběru podnikatelů klesla o 2,1 %.

Z vyhodnocení salda, které dosáhlo hodnoty -2,8 TWh ve III. čtvrtletí roku 2021, je zřejmé, že trvá převaha exportu nad importem. Meziročně se záporné saldo snížilo o 0,1 TWh (-1,9 %). Import vzrostl oproti stejnému období roku 2020 o 1,2 TWh (+45,5 %), nárůst zaznamenal také export, zde došlo k navýšení o 1,1 TWh (+20,9 %).

Maximum zatížení brutto v daném čtvrtletí představovalo 9 378 MW a bylo dosaženo dne 22. 9. v 12:00 hod. Minimum zatížení brutto představovalo 4 958 MW a bylo dosaženo dne 8. 8. v 5:00 hod.

3. Bilance, výroba a spotřeba elektřiny

III. čtvrtletí 2021

3.1. Bilance elektřiny - zdroje [GWh]

	I. čtvrtletí			II. čtvrtletí			III. čtvrtletí			IV. čtvrtletí			Celkem
	Leden	Únor	Březen	Duben	Květen	Červen	Červenec	Srpen	Září	Říjen	Listopad	Prosinec	
Výroba elektřiny brutto	22 983,8			18 264,2			19 091,6						60 339,6
	8 249,2	7 240,3	7 494,2	6 441,7	5 858,7	5 963,8	6 169,4	6 139,4	6 782,8				
Jaderné (JE)	2 740,0	2 466,9	2 595,8	2 122,4	2 428,1	2 405,7	2 075,1	2 340,7	2 820,2				21 995,0
Parní (PE)	4 142,3	3 390,9	3 306,2	2 786,8	2 204,6	2 225,3	2 745,4	2 749,2	2 892,6				26 443,3
Paroplynové (PPE)	585,3	516,7	648,8	618,0	250,2	491,7	429,5	203,4	270,1				4 013,6
Plynové a spalovací (PSE)	375,1	335,4	363,2	333,1	312,5	274,9	277,0	280,0	285,0				2 836,3
Vodní (VE)	189,7	292,4	245,7	185,3	261,9	172,0	250,3	192,7	151,7				1 941,7
Přečerpávací (PVE)	118,5	107,6	93,2	102,2	77,3	49,7	72,2	104,8	114,3				839,8
Větrné (VTE)	54,1	44,9	55,4	58,3	72,6	23,8	29,6	34,4	31,7				404,8
Fotovoltaické (FVE)	44,1	85,6	185,7	235,6	251,7	320,7	290,3	234,2	217,3				1 865,2
Technologická vlastní spotřeba elektřiny na výrobu elektřiny (TVS_e)	1 447,0			1 181,2			1 333,9						3 962,1
	520,4	459,2	467,4	405,2	380,6	395,4	429,2	437,2	467,5				
Jaderné (JE)	143,1	131,1	139,0	118,9	139,0	135,2	122,8	138,6	156,1				1 223,8
Parní (PE)	344,3	297,0	293,1	252,5	211,0	227,8	273,7	269,4	282,5				2 451,3
Paroplynové (PPE)	8,8	8,2	10,2	9,6	6,1	9,3	8,6	5,2	5,8				71,8
Plynové a spalovací (PSE)	19,5	17,8	19,6	18,9	18,9	18,5	18,8	18,6	18,3				168,9
Vodní (VE)	1,6	2,1	2,0	1,6	1,9	1,4	1,8	1,6	1,2				15,1
Přečerpávací (PVE)	1,6	1,5	1,3	1,4	1,0	0,6	0,9	1,4	1,5				11,1
Větrné (VTE)	0,7	0,6	0,7	0,6	0,8	0,3	0,4	0,5	0,4				5,0
Fotovoltaické (FVE)	0,8	1,0	1,6	1,8	1,9	2,3	2,2	1,9	1,7				15,2
Technologická vlastní spotřeba elektřiny na výrobu tepla (TVS_t)	346,9			224,7			163,4						735,1
	122,3	112,2	112,5	94,9	77,5	52,2	48,5	54,5	60,4				
Jaderné (JE)	0,5	0,4	0,5	0,4	0,3	0,1	0,1	0,1	0,1				2,5
Parní (PE)	116,6	107,2	107,2	90,0	73,9	49,5	45,9	51,8	57,4				699,6
Paroplynové (PPE)	1,1	1,0	1,0	0,7	0,1	0,0	0,0	0,0	0,1				4,1
Plynové a spalovací (PSE)	4,1	3,5	3,8	3,8	3,2	2,6	2,6	2,5	2,8				28,8
Výroba elektřiny netto	21 536,8			17 083,0			17 757,7						56 377,4
	7 728,8	6 781,2	7 026,8	6 036,5	5 478,2	5 568,4	5 740,2	5 702,2	6 315,3				
Jaderné (JE)	2 596,9	2 335,9	2 456,9	2 003,5	2 289,1	2 270,5	1 952,3	2 202,1	2 664,1				20 771,2
Parní (PE)	3 797,9	3 093,9	3 013,1	2 534,3	1 993,6	1 997,4	2 471,7	2 479,8	2 610,1				23 991,9
Paroplynové (PPE)	576,5	508,5	638,6	608,3	244,1	482,5	420,8	198,1	264,3				3 941,8
Plynové a spalovací (PSE)	355,6	317,5	343,6	314,2	293,6	256,4	258,2	261,3	266,8				2 667,4
Vodní (VE)	188,1	290,3	243,8	183,8	259,9	170,6	248,5	191,1	150,5				1 926,6
Přečerpávací (PVE)	117,0	106,1	92,0	100,8	76,2	49,1	71,3	103,4	112,7				828,7
Větrné (VTE)	53,4	44,3	54,7	57,7	71,8	23,4	29,3	33,9	31,3				399,8
Fotovoltaické (FVE)	43,2	84,6	184,2	233,8	249,8	318,4	288,1	232,4	215,6				1 850,0

zdroj dat: výkaz ERÚ-E1, OTE, a.s.

3.2. Bilance elektřiny - spotřeba [GWh]

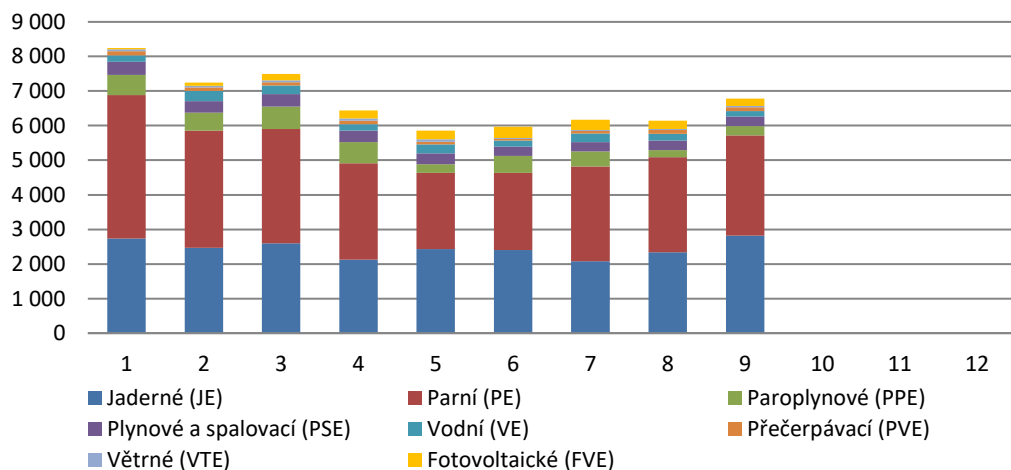
III. čtvrtletí 2021

	I. čtvrtletí			II. čtvrtletí			III. čtvrtletí			IV. čtvrtletí			Celkem
	Leden	Únor	Březen	Duben	Květen	Červen	Červenec	Srpen	Září	Říjen	Listopad	Prosinec	
Přeshraniční saldo *)	-2 507,7			-961,4			-2 755,4						-6 224,6
	-1 131,8	-657,1	-718,8	-381,2	-57,4	-522,9	-823,5	-725,3	-1 206,6				
Import elektřiny na úrovni PS	1 159,1	861,0	1 160,2	1 450,2	1 150,5	849,0	1 082,6	1 181,0	1 411,0				10 304,7
Import elektřiny na úrovni DS	17,2	4,8	0,2	0,1	0,2	0,1	11,7	46,3	48,5				129,1
Export elektřiny na úrovni PS	-2 306,6	-1 510,7	-1 839,1	-1 812,2	-1 182,9	-1 353,4	-1 914,6	-1 952,5	-2 666,1				-16 538,1
Export elektřiny na úrovni DS	-1,4	-12,3	-40,1	-19,3	-25,2	-18,6	-3,3	-0,1	0,0				-120,4
Celkové ztráty	1 017,1			814,1			799,2						2 630,5
	356,3	324,9	335,9	291,0	263,1	260,0	262,2	257,4	279,6				
v přenosové soustavě	96,8	89,8	95,9	77,6	59,1	66,8	73,1	68,1	85,2				712,4
v distribučních soustavách	259,5	235,2	240,0	213,4	204,0	193,2	189,1	189,3	194,4				1 918,2
Spotřeba elektřiny ČR	17 013,5			14 584,3			13 523,0						45 120,8
	5 878,6	5 469,1	5 665,8	5 066,5	4 918,9	4 599,0	4 460,1	4 477,3	4 585,6				
Velkoodběr (VO) z hladiny vvn	634,0	594,4	680,6	641,9	689,3	665,3	644,7	637,7	632,7				5 820,5
Velkoodběr (VO) z hladiny vn	2 001,1	1 910,0	2 069,8	1 890,1	1 934,8	1 998,0	1 881,9	1 876,6	1 923,8				17 486,2
Maloodběr podnikatelé (MOP)	814,4	755,0	727,6	625,9	586,9	518,1	525,5	542,6	544,1				5 640,1
Maloodběr obyvatelstvo (MOO)	1 960,7	1 779,8	1 728,5	1 491,4	1 274,9	1 027,4	1 029,3	1 048,0	1 068,8				12 408,8
Spotřeba PPS a PDS	22,7	21,8	29,2	23,5	27,5	14,6	15,6	18,7	24,6				198,3
Lokální spotřeba	445,8	408,1	430,1	393,6	405,5	375,5	363,0	353,7	391,5				3 567,0
TVS _e	520,4	459,2	467,4	405,2	380,6	395,4	429,2	437,2	467,5				3 962,1
TVS _t	122,3	112,2	112,5	94,9	77,5	52,2	48,5	54,5	60,4				735,1
Spotřeba na přečerpávání PVE	156,6	139,9	120,7	131,6	99,2	67,6	91,9	135,0	147,7				1 090,0
Tuzemská brutto spotřeba (TBS)	7 034,2	6 505,3	6 702,3	5 989,2	5 739,3	5 374,2	5 291,9	5 361,4	5 540,9				53 538,6
Tuzemská netto spotřeba (TNS)	6 000,9	5 581,2	5 778,3	5 161,4	4 996,4	4 651,2	4 508,6	4 531,8	4 646,1				45 855,9
Bilanční rozdíl	83,3	78,0	73,1	71,4	62,0	66,7	54,0	52,7	35,4				576,4

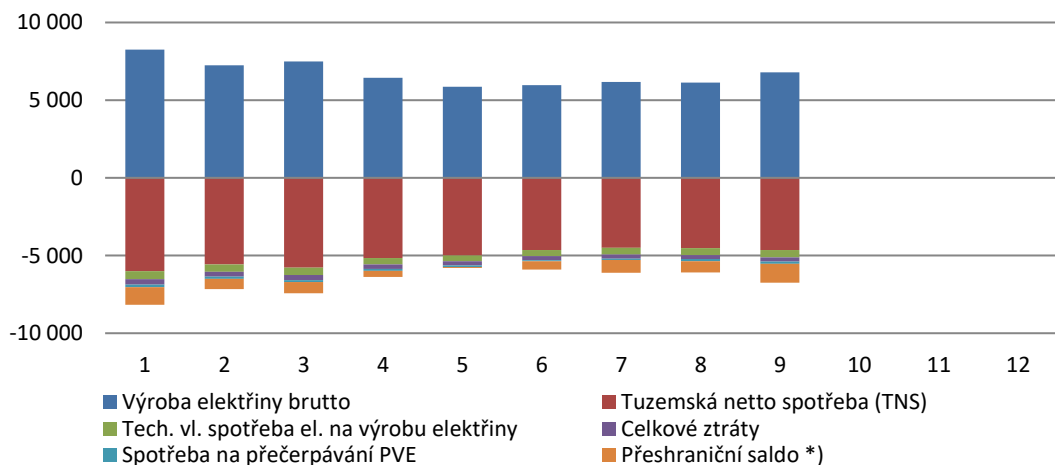
*) zahrnutý údaje PS, RDS a vybraných LDS (fyzické toky)

zdroj dat: výkaz ERÚ-E1, ERÚ-E2, ERÚ-E3, OTE, a.s.

Výroba elektřiny brutto (GWh)



Bilance elektřiny (GWh)



4. Výroba elektřiny podle technologií a paliv

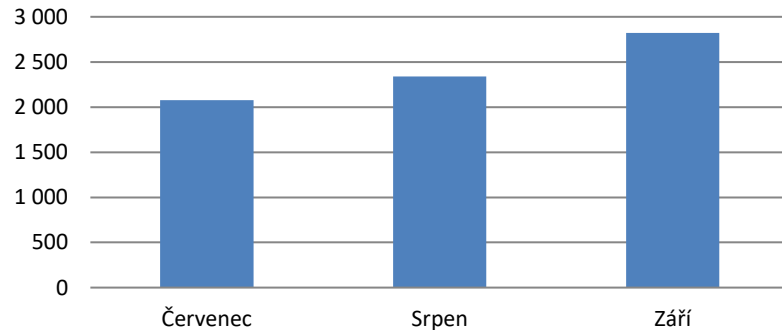
III. čtvrtletí 2021

4.1. Jaderné a parní elektrárny

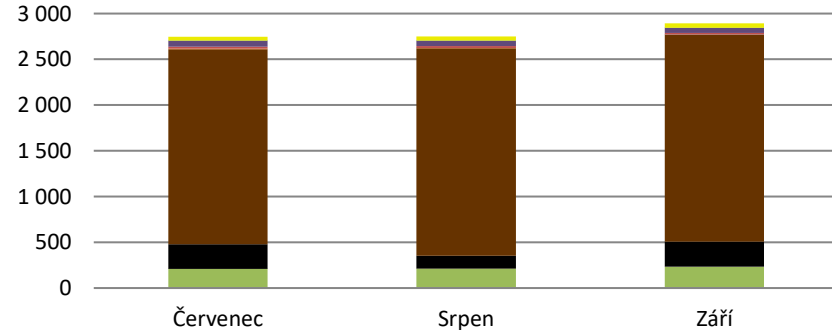
	Výroba elektřiny brutto [GWh]			TVS _e [GWh]			TVS _t [GWh]			Výroba elektřiny netto [GWh]			Instalovaný elektrický výkon [MW _e]		
	Červenec	Srpen	Září	Červenec	Srpen	Září	Červenec	Srpen	Září	Červenec	Srpen	Září	Červenec	Srpen	Září
Jaderné (JE)	7 236,0			417,5			0,2			6 818,4			4 290,0		
	2 075,1	2 340,7	2 820,2	122,8	138,6	156,1	0,1	0,1	0,1	1 952,3	2 202,1	2 664,1	4 290,0	4 290,0	4 290,0
Parní (PE)	8 387,2			825,6			155,1			7 561,6			10 027,2		
	2 745,4	2 749,2	2 892,6	273,7	269,4	282,5	45,9	51,8	57,4	2 471,7	2 479,8	2 610,1	10 052,2	10 027,2	10 027,2
■ Biomasa	209,9	211,8	231,5	15,5	16,6	18,5	6,5	7,8	8,0	194,4	195,2	213,0			
■ Bioplyn	0,9	1,0	1,0	0,0	0,0	0,0	0,1	0,1	0,1	0,8	0,9	1,0			
■ Černé uhlí	268,5	140,2	275,2	22,0	14,0	23,1	7,3	8,0	8,7	246,5	126,2	252,1			
■ Hnědé uhlí	2 130,7	2 266,0	2 258,8	223,1	227,8	230,8	20,5	23,6	28,0	1 907,6	2 038,2	2 028,0			
■ Koks	0,0	0,0	0,0	0,0	0,0	0,0	0,0	0,0	0,0	0,0	0,0	0,0			
■ Odpadní teplo	6,9	4,3	4,3	1,0	0,6	0,5	0,4	0,2	0,2	5,9	3,7	3,7			
■ Ostatní kapalná paliva	0,0	0,1	0,7	0,0	0,0	0,1	0,0	0,0	0,0	0,0	0,1	0,6			
■ Ostatní pevná paliva	19,5	22,0	16,5	2,0	2,2	1,9	3,5	3,5	2,6	17,6	19,8	14,6			
■ Ostatní plyny	67,6	59,4	54,8	7,2	4,5	4,3	4,9	5,9	5,3	60,4	54,9	50,5			
■ Ostatní	0,0	0,0	0,0	0,0	0,0	0,0	0,0	0,0	0,0	0,0	0,0	0,0			
■ Topné oleje	0,9	0,8	2,4	0,1	0,1	0,3	0,0	0,0	0,0	0,8	0,7	2,1			
■ Zemní plyn	40,5	43,6	47,5	2,7	3,4	3,1	2,6	2,6	4,6	37,8	40,2	44,4			

zdroj dat: výkaz ERÚ-E1

Výroba elektřiny brutto - JE (GWh)



Výroba elektřiny brutto - PE (GWh)



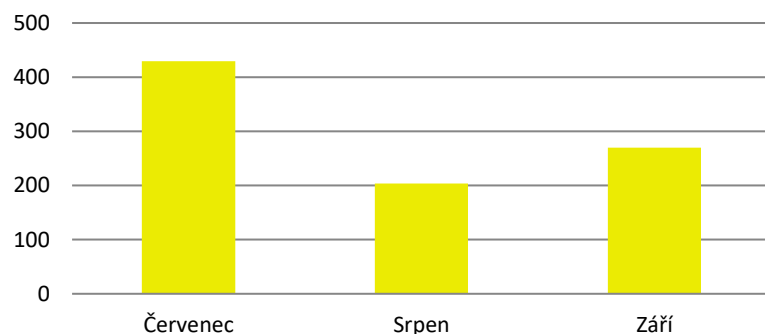
4.2. Paroplynové a plynové a spalovací elektrárny

III. čtvrtletí 2021

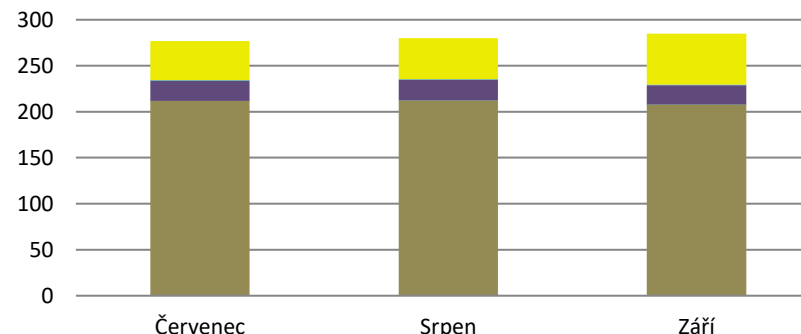
	Výroba elektřiny brutto [GWh]			TVS _e [GWh]			TVS _t [GWh]			Výroba elektřiny netto [GWh]			Instalovaný elektrický výkon [MW _e]		
	Červenec	Srpen	Září	Červenec	Srpen	Září	Červenec	Srpen	Září	Červenec	Srpen	Září	Červenec	Srpen	Září
Paroplynové (PPE)	902,9			19,7			0,1			883,2			1 363,5		
	429,5	203,4	270,1	8,6	5,2	5,8	0,0	0,0	0,1	420,8	198,1	264,3	1 363,5	1 363,5	1 363,5
■ Biomasa	0,0	0,0	0,0	0,0	0,0	0,0	0,0	0,0	0,0	0,0	0,0	0,0			
■ Bioplyn	0,0	0,0	0,0	0,0	0,0	0,0	0,0	0,0	0,0	0,0	0,0	0,0			
■ Černé uhlí	0,0	0,0	0,0	0,0	0,0	0,0	0,0	0,0	0,0	0,0	0,0	0,0			
■ Hnědé uhlí	0,0	0,0	0,0	0,0	0,0	0,0	0,0	0,0	0,0	0,0	0,0	0,0			
■ Koks	0,0	0,0	0,0	0,0	0,0	0,0	0,0	0,0	0,0	0,0	0,0	0,0			
■ Odpadní teplo	0,0	0,0	0,0	0,0	0,0	0,0	0,0	0,0	0,0	0,0	0,0	0,0			
■ Ostatní kapalná paliva	0,0	0,0	0,0	0,0	0,0	0,0	0,0	0,0	0,0	0,0	0,0	0,0			
■ Ostatní pevná paliva	0,0	0,0	0,0	0,0	0,0	0,0	0,0	0,0	0,0	0,0	0,0	0,0			
■ Ostatní plyny	0,0	0,0	0,0	0,0	0,0	0,0	0,0	0,0	0,0	0,0	0,0	0,0			
■ Ostatní	0,0	0,0	0,0	0,0	0,0	0,0	0,0	0,0	0,0	0,0	0,0	0,0			
■ Topné oleje	0,0	0,0	0,0	0,0	0,0	0,0	0,0	0,0	0,0	0,0	0,0	0,0			
■ Zemní plyn	429,5	203,4	270,1	8,6	5,2	5,8	0,0	0,0	0,1	420,8	198,1	264,3			
Plynové a spalovací (PSE)	842,0			55,7			7,9			786,3			975,6		
	277,0	280,0	285,0	18,8	18,6	18,3	2,6	2,5	2,8	258,2	261,3	266,8	974,5	975,3	975,6
■ Biomasa	0,1	0,2	0,1	0,0	0,0	0,0	0,0	0,0	0,0	0,1	0,2	0,1			
■ Bioplyn	211,6	212,5	207,9	16,6	16,4	15,8	1,9	1,8	1,8	195,0	196,1	192,1			
■ Černé uhlí	0,0	0,0	0,0	0,0	0,0	0,0	0,0	0,0	0,0	0,0	0,0	0,0			
■ Hnědé uhlí	0,0	0,0	0,0	0,0	0,0	0,0	0,0	0,0	0,0	0,0	0,0	0,0			
■ Koks	0,0	0,0	0,0	0,0	0,0	0,0	0,0	0,0	0,0	0,0	0,0	0,0			
■ Odpadní teplo	0,0	0,0	0,0	0,0	0,0	0,0	0,0	0,0	0,0	0,0	0,0	0,0			
■ Ostatní kapalná paliva	0,0	0,0	0,0	0,0	0,0	0,0	0,0	0,0	0,0	0,0	0,0	0,0			
■ Ostatní pevná paliva	0,0	0,0	0,0	0,0	0,0	0,0	0,0	0,0	0,0	0,0	0,0	0,0			
■ Ostatní plyny	21,9	22,2	20,9	1,0	1,0	0,9	0,0	0,0	0,0	20,9	21,2	20,0			
■ Ostatní	0,0	0,0	0,0	0,0	0,0	0,0	0,0	0,0	0,0	0,0	0,0	0,0			
■ Topné oleje	0,7	0,7	0,7	0,1	0,1	0,1	0,0	0,0	0,0	0,6	0,6	0,6			
■ Zemní plyn	42,7	44,4	55,4	1,1	1,1	1,5	0,7	0,7	0,9	41,6	43,3	53,9			

zdroj dat: výkaz ERÚ-E1

Výroba elektřiny brutto - PPE (GWh)



Výroba elektřiny brutto - PSE (GWh)



4.3. Vodní a přečerpávací vodní elektrárny

III. čtvrtletí 2021

	Celkový instalovaný výkon [MW _e]			Výroba elektřiny brutto [MWh]			TVS _e [MWh]			Výroba elektřiny netto [MWh]			Dodávka elektřiny do ES [MWh]		
	Červenec	Srpen	Září	Červenec	Srpen	Září	Červenec	Srpen	Září	Červenec	Srpen	Září	Červenec	Srpen	Září
Vodní (VE) *)	1 089,8			594 664,6			4 550,8			590 113,8			572 409,2		
	1 091,8	1 091,1	1 089,8	250 276,0	192 698,5	151 690,1	1 765,0	1 556,2	1 229,6	248 511,0	191 142,3	150 460,5	242 098,1	185 474,5	144 836,6
■ < 1 MW	155,4	154,7	153,4	48 199,0	42 002,1	36 406,8	516,0	463,2	410,8	47 683,0	41 538,9	35 996,0	44 782,8	38 726,4	33 090,7
■ ≥ 1 a < 10 MW	183,6	183,6	183,6	56 708,7	51 081,3	42 884,3	631,8	675,7	535,9	56 077,0	50 405,6	42 348,4	52 630,2	47 387,1	39 925,3
■ ≥ 10 MW	752,8	752,8	752,8	145 368,3	99 615,1	72 399,1	617,2	417,3	282,9	144 751,1	99 197,8	72 116,2	144 685,1	99 361,0	71 820,6

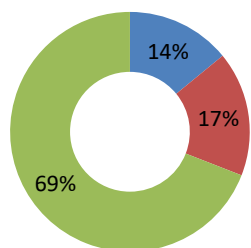
*) členěno do kategorií dle instalovaného výkonu provozovny

zdroj dat: výkaz ERÚ-E1 (nad 10 MW), OTE, a.s. (do 10 MW)

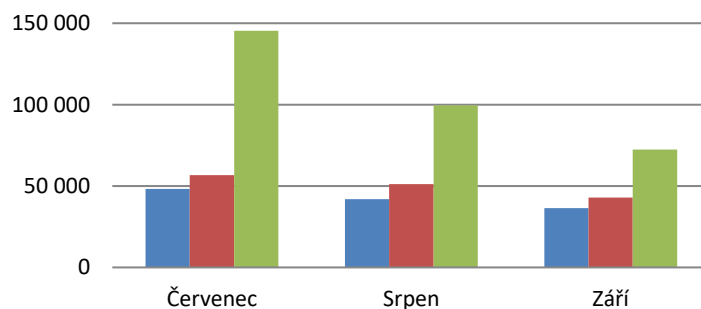
	Celkový instalovaný výkon [MW _e]			Výroba elektřiny brutto [MWh]			Spotřeba elektřiny na čerpání [MWh]			Výroba elektřiny netto [MWh]			Dodávka elektřiny do ES [MWh]		
	Červenec	Srpen	Září	Červenec	Srpen	Září	Červenec	Srpen	Září	Červenec	Srpen	Září	Červenec	Srpen	Září
Přečerpávací (PVE)	1 171,5			291 247,6			371 203,2			287 400,6			290 002,3		
	1 171,5	1 171,5	1 171,5	72 194,8	104 801,3	114 251,5	90 806,2	133 844,5	146 552,5	71 251,6	103 414,1	112 734,9	71 880,1	104 354,9	113 767,3

zdroj dat: výkaz ERÚ-E1

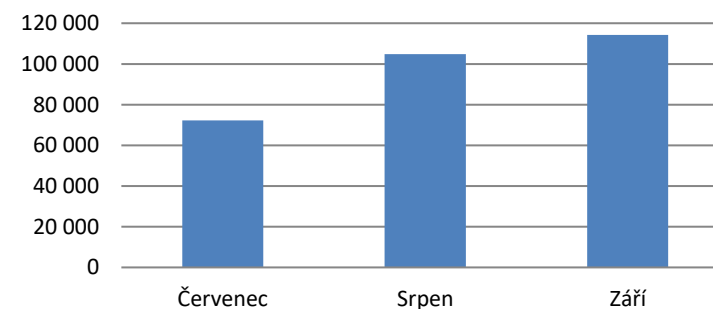
Podíl kategorií VE na instalovaném výkonu



Výroba elektřiny brutto - VE (MWh)



Výroba elektřiny brutto - PVE (MWh)



4.4. Fotovoltaické a větrné elektrárny

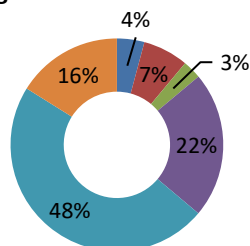
III. čtvrtletí 2021

	Celkový instalovaný výkon [MW _e]			Výroba elektřiny brutto [MWh]			TVS _e [MWh]			Výroba elektřiny netto [MWh]			Dodávka elektřiny do ES [MWh]		
	Červenec	Srpen	Září	Červenec	Srpen	Září	Červenec	Srpen	Září	Červenec	Srpen	Září	Červenec	Srpen	Září
Fotovoltaické (FVE) *)	2 061,1			741 872,7			5 836,0			736 036,7			685 748,5		
	2 071,4	2 068,9	2 061,1	290 308,6	234 218,7	217 345,4	2 232,6	1 858,9	1 744,5	288 076,0	232 359,8	215 600,9	268 720,5	215 764,5	201 263,6
■ ≤ 10 kW	89,6	88,4	85,9	11 560,1	9 366,0	8 144,4	4,7	5,0	5,1	11 555,4	9 361,1	8 139,3	8 090,8	6 193,5	5 558,9
■ > 10 a ≤ 30 kW	147,4	146,0	142,6	18 841,3	15 000,1	12 967,8	18,1	15,7	15,1	18 823,2	14 984,5	12 952,7	12 192,0	9 243,4	8 036,6
■ > 30 a ≤ 100 kW	59,1	59,1	58,3	7 783,9	6 234,9	5 531,9	56,0	61,1	62,4	7 727,9	6 173,8	5 469,6	5 612,0	4 416,5	3 913,8
■ > 100 kW a ≤ 1 MW	457,9	458,1	457,8	64 087,5	51 549,0	47 865,3	520,1	425,9	400,1	63 567,5	51 123,2	47 465,2	58 404,9	46 857,4	43 610,4
■ > 1 a ≤ 5 MW	985,2	985,2	984,2	140 364,3	113 390,3	106 419,8	881,5	776,2	725,7	139 482,9	112 614,1	105 694,1	137 828,1	111 284,5	104 580,7
■ > 5 MW	332,2	332,2	332,2	47 671,5	38 678,3	36 416,2	752,3	575,1	536,1	46 919,2	38 103,2	35 880,0	46 592,8	37 769,1	35 563,2

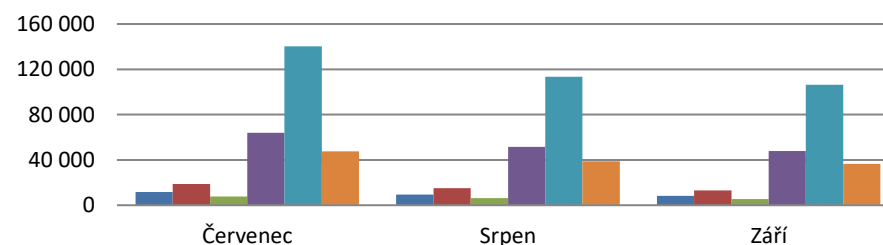
*) členěno do kategorií dle instalovaného výkonu provozovny

zdroj dat: OTE, a.s.

Podíl kategorií FVE na instalovaném výkonu



Výroba elektřiny brutto - FVE (MWh)

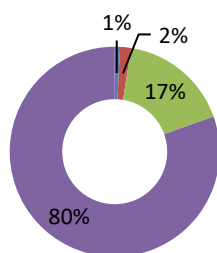


	Celkový instalovaný výkon [MW _e]			Výroba elektřiny brutto [MWh]			TVS _e [MWh]			Výroba elektřiny netto [MWh]			Dodávka elektřiny do ES [MWh]		
	Červenec	Srpen	Září	Červenec	Srpen	Září	Červenec	Srpen	Září	Červenec	Srpen	Září	Červenec	Srpen	Září
Větrné (VTE) *)	339,4			95 717,1			1 249,5			94 467,6			94 482,8		
	339,4	339,4	339,4	29 623,4	34 408,7	31 685,0	363,5	477,2	408,8	29 259,9	33 931,4	31 276,3	29 269,0	33 933,1	31 280,6
■ ≤ 0,5 MW	2,8	2,8	2,8	57,5	62,5	83,6	1,8	2,2	2,6	55,7	60,3	80,9	56,3	60,5	80,9
■ > 0,5 a ≤ 1 MW	5,8	5,8	5,8	431,6	488,3	392,2	4,5	6,9	4,9	427,1	481,4	387,3	426,0	480,3	386,0
■ > 1 a ≤ 2 MW	57,9	57,9	57,9	5 075,3	5 920,8	5 561,2	49,5	66,8	65,8	5 025,8	5 854,0	5 495,4	5 026,7	5 853,2	5 495,7
■ > 2 MW	273,0	273,0	273,0	24 059,1	27 937,1	25 648,0	307,8	401,4	335,5	23 751,3	27 535,7	25 312,6	23 760,1	27 539,1	25 317,9

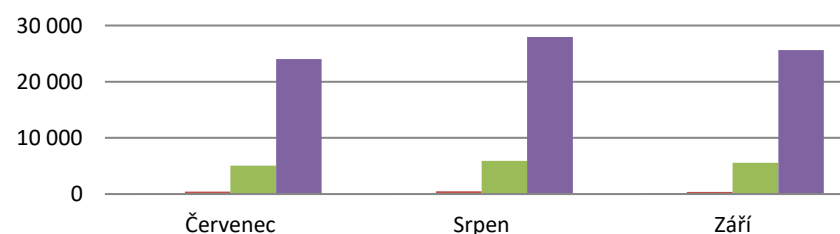
*) členěno do kategorií dle instalovaného výkonu provozovny

zdroj dat: OTE, a.s.

Podíl kategorií VTE na instalovaném výkonu



Výroba elektřiny brutto - VTE (MWh)



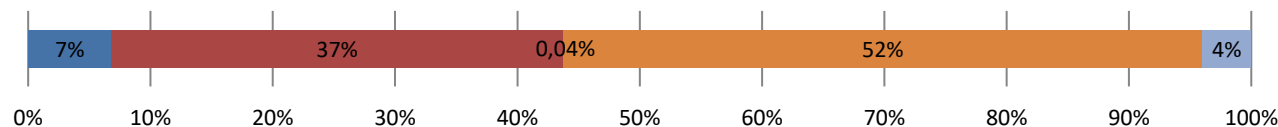
4.5. Výroba z biomasy a bioplynu

III. čtvrtletí 2021

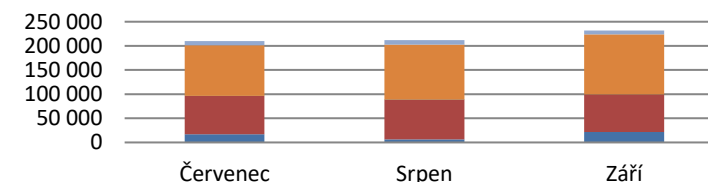
	Výroba elektřiny brutto [MWh]			TVS _e [MWh]			TVS _č [MWh]			Výroba elektřiny netto [MWh]		
	Červenec	Srpen	Září	Červenec	Srpen	Září	Červenec	Srpen	Září	Červenec	Srpen	Září
Biomasa	653 567,9			50 578,4			22 224,0			602 989,5		
	210 018,2	211 936,3	231 613,4	15 492,1	16 610,4	18 475,9	6 500,9	7 752,5	7 970,6	194 526,1	195 325,9	213 137,5
■ Brikety a pelety	16 901,3	6 119,5	21 636,4	2 230,1	991,0	2 730,6	214,0	263,4	442,1	14 671,1	5 128,5	18 905,8
■ Celulóznové výluhy	79 635,7	83 203,3	78 229,8	2 050,4	2 550,6	2 139,4	2 686,3	3 206,2	3 122,1	77 585,3	80 652,7	76 090,4
■ Kapalná biopaliva	62,1	135,6	61,6	2,6	6,8	3,4	0,1	0,5	0,2	59,5	128,7	58,2
■ Ostatní biomasa	0,0	0,0	0,0	0,0	0,0	0,0	0,0	0,0	0,0	0,0	0,0	0,0
■ Palivové dříví	0,0	0,0	0,0	0,0	0,0	0,0	0,0	0,0	0,0	0,0	0,0	0,0
■ Piliny, kůra, štěpky, dřevní odpad	104 416,4	113 400,1	123 691,9	10 520,5	12 374,6	12 982,9	3 574,4	4 204,9	4 362,3	93 895,8	101 025,4	110 708,9
■ Rostlinné materiály neaglomerované (včetně aglomerátů)	9 002,8	9 077,9	7 993,8	688,5	687,4	619,6	26,1	77,5	43,9	8 314,3	8 390,5	7 374,2

zdroj dat: výkaz ERÚ-E1

Podíl kategorií biomasy na výrobě elektřiny brutto



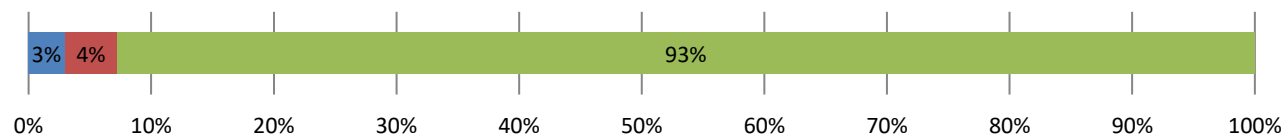
Výroba elektřiny brutto z biomasy (MWh)



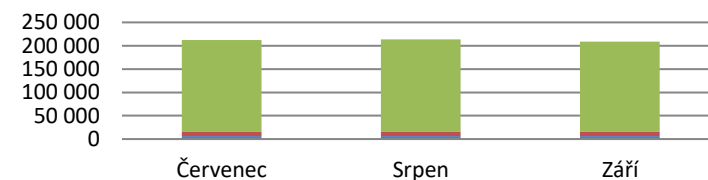
	Výroba elektřiny brutto [MWh]			TVS _e [MWh]			TVS _č [MWh]			Výroba elektřiny netto [MWh]		
	Červenec	Srpen	Září	Červenec	Srpen	Září	Červenec	Srpen	Září	Červenec	Srpen	Září
Bioplyn	634 758,4			48 919,3			5 832,1			585 839,1		
	212 413,2	213 460,5	208 884,7	16 633,4	16 454,9	15 831,0	1 953,4	1 933,8	1 944,9	195 779,8	197 005,6	193 053,7
■ Skládkový plyn	6 277,8	6 214,9	6 297,2	451,8	431,6	426,1	0,0	0,0	0,0	5 826,0	5 783,2	5 871,1
■ Kalový plyn (ČOV)	8 890,2	9 032,6	9 257,9	767,3	734,6	710,2	328,7	346,9	356,7	8 122,9	8 297,9	8 547,6
■ Ostatní bioplyn	197 245,2	198 213,0	193 329,6	15 414,4	15 288,6	14 694,6	1 624,7	1 586,9	1 588,2	181 830,8	182 924,4	178 635,0

zdroj dat: výkaz ERÚ-E1

Podíl kategorií bioplynu na výrobě elektřiny brutto



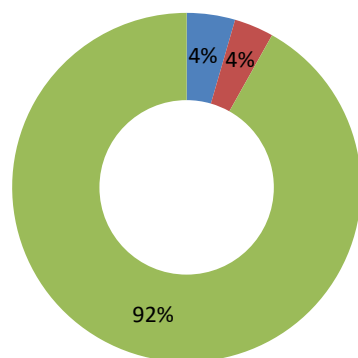
Výroba elektřiny brutto z bioplynu (MWh)



	KVET do 1 MW _e včetně			KVET nad 1 MW _e do 5 MW _e včetně			KVET nad 5 MW _e			KVET celkem		
	Červenec	Srpen	Září	Červenec	Srpen	Září	Červenec	Srpen	Září	Červenec	Srpen	Září
Výroba elektřiny brutto [GWh]	360,1			248,7			912,5			1 521,3		
	116,6	119,4	124,1	80,1	78,6	90,0	275,8	284,6	352,1	472,5	482,6	566,2
■ Biomasa	0,4	0,4	0,5	4,2	3,2	5,1	93,2	99,1	104,2	97,8	102,7	109,8
■ Bioplyn	91,6	93,1	91,4	49,5	49,3	50,3	0,3	0,4	3,1	141,3	142,8	144,8
■ Černé uhlí	0,0	0,0	0,0	0,0	0,1	0,6	25,2	20,5	36,4	25,2	20,5	37,0
■ Hnědé uhlí	0,0	0,0	0,3	0,1	0,1	2,5	94,9	103,0	154,9	95,1	103,1	157,8
■ Koks	0,0	0,0	0,0	0,0	0,0	0,0	0,0	0,0	0,0	0,0	0,0	0,0
■ Odpadní teplo	0,1	0,2	0,2	2,1	1,9	0,9	1,3	0,8	1,1	3,5	2,9	2,1
■ Ostatní kapalná paliva	0,0	0,0	0,0	0,0	0,0	0,2	0,0	0,0	0,1	0,0	0,0	0,2
■ Ostatní pevná paliva	0,3	0,0	0,1	1,9	0,9	1,3	9,4	10,5	4,2	11,7	11,4	5,7
■ Ostatní plyny	0,3	0,5	0,7	2,0	2,2	2,8	19,7	16,3	13,5	22,0	19,0	17,0
■ Ostatní	0,0	0,0	0,0	0,0	0,0	0,0	0,0	0,0	0,0	0,0	0,0	0,0
■ Topné oleje	0,4	0,4	0,4	0,1	0,1	0,1	0,0	0,0	0,0	0,5	0,6	0,6
■ Zemní plyn	23,5	24,8	30,3	20,2	20,7	26,2	31,7	34,0	34,7	75,3	79,5	91,3
Celkový instalovaný elektrický výkon [MW _e]	466,7	467,9	467,7	382,2	382,2	382,0	9 607,4	9 562,9	9 582,4	10 456,4	10 413,0	10 432,2
Celkový instalovaný tepelný výkon [MW _t]	881,7	883,9	882,7	1 131,0	1 131,0	1 130,8	18 366,1	17 731,9	17 882,2	20 378,8	19 746,8	19 895,6

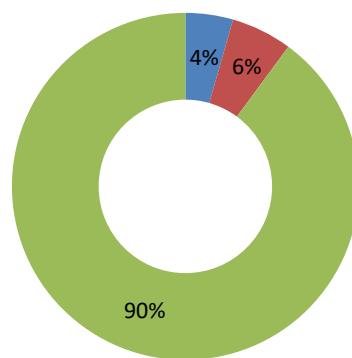
zdroj dat: výkaz ERÚ-E1

Podíl instalovaného elektrického výkonu KVET



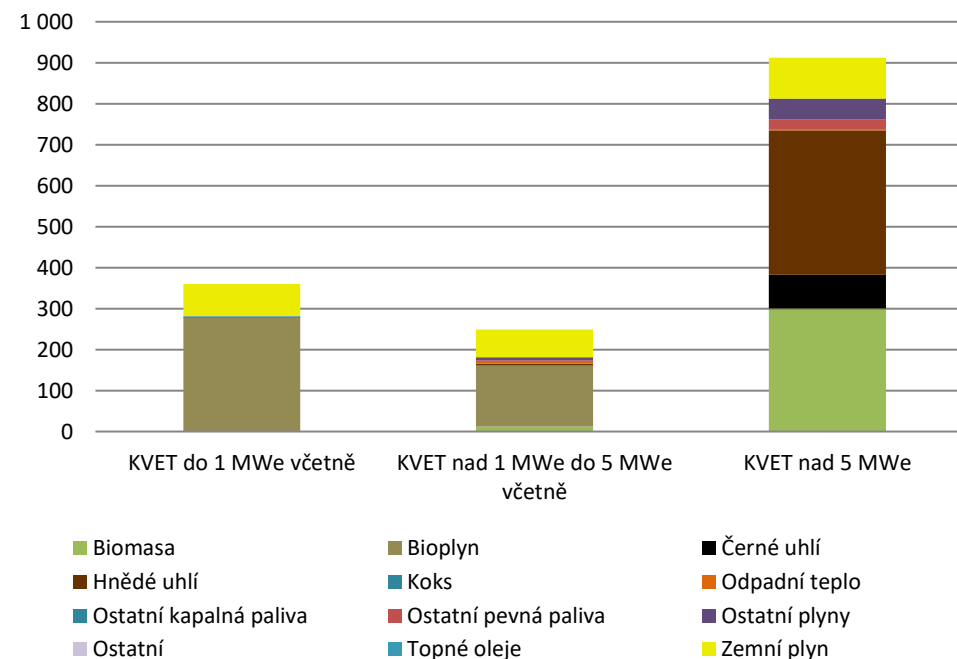
■ KVET do 1 MWe včetně
 ■ KVET nad 1 MWe do 5 MWe včetně
 ■ KVET nad 5 MWe

Podíl instalovaného tepelného výkonu KVET



■ KVET do 1 MWe včetně
 ■ KVET nad 1 MWe do 5 MWe včetně
 ■ KVET nad 5 MWe

Struktura paliv na výrobě elektřiny brutto KVET (GWh)



5. Instalovaný výkon v ES ČR a rozdělení do jednotlivých krajů v ČR [MW]

III. čtvrtletí 2021

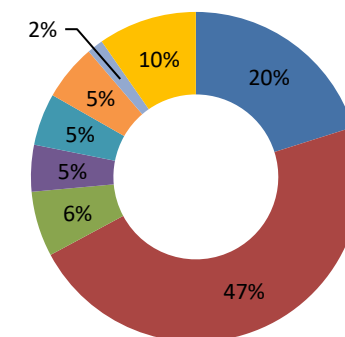
	I. čtvrtletí			II. čtvrtletí			III. čtvrtletí			IV. čtvrtletí		
	Leden	Únor	Březen	Duben	Květen	Červen	Červenec	Srpen	Září	Říjen	Listopad	Prosinec
Celkem ČR	21 351,5			21 355,9			21 318,0					
	21 347,1	21 350,5	21 351,5	21 355,0	21 356,0	21 355,9	21 354,3	21 326,9	21 318,0			
Jaderné (JE)	4 290,0	4 290,0	4 290,0	4 290,0	4 290,0	4 290,0	4 290,0	4 290,0	4 290,0			
Parní (PE)	10 050,5	10 050,5	10 050,5	10 050,0	10 050,0	10 050,0	10 052,2	10 027,2	10 027,2			
Paroplynové (PPE)	1 363,5	1 363,5	1 363,5	1 363,5	1 363,5	1 363,5	1 363,5	1 363,5	1 363,5			
Plynové a spalovací (PSE)	962,4	965,6	967,6	971,0	973,3	974,2	974,5	975,3	975,6			
Vodní (VE)	1 093,9	1 093,9	1 093,5	1 093,5	1 093,6	1 093,1	1 091,8	1 091,1	1 089,8			
Přečerpávací (PVE)	1 171,5	1 171,5	1 171,5	1 171,5	1 171,5	1 171,5	1 171,5	1 171,5	1 171,5			
Větrné (VTE)	339,4	339,4	339,4	339,4	339,4	339,4	339,4	339,4	339,4			
Fotovoltaické (FVE)	2 075,9	2 076,1	2 075,4	2 076,0	2 074,6	2 074,1	2 071,4	2 068,9	2 061,1			

zdroj dat: výkaz ERÚ-E1, OTE, a.s.

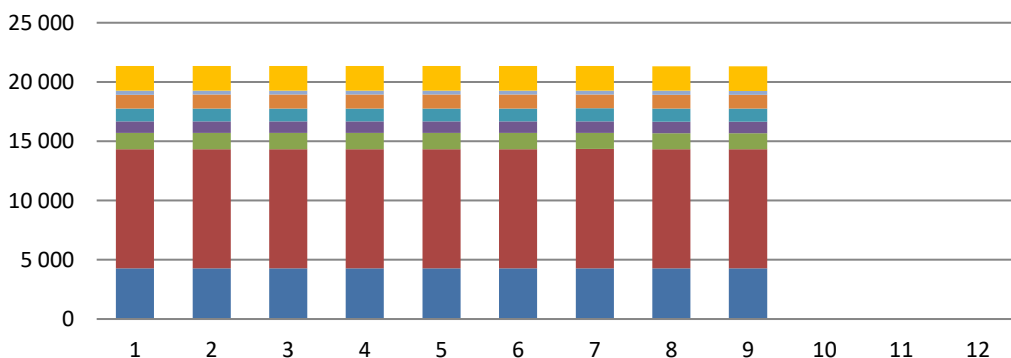
	JE	PE	PPE	PSE	VE	PVE	VTE	FVE	Celkem
Celkem ČR	4 290,0	10 027,2	1 363,5	975,6	1 089,8	1 171,5	339,4	2 061,1	21 318,0
Hlavní město Praha	0,0	147,9	0,0	19,6	11,2	0,0	0,0	21,1	199,9
Jihočeský kraj	2 250,0	215,4	0,0	51,4	156,7	0,0	0,0	243,7	2 917,3
Jihomoravský kraj	0,0	226,3	118,5	78,1	34,1	0,0	8,4	449,0	914,5
Karlovarský kraj	0,0	539,8	400,0	22,4	7,8	0,0	67,9	12,8	1 050,7
Kraj Vysočina	2 040,0	15,3	0,0	83,9	16,2	475,0	10,9	90,8	2 732,0
Královéhradecký kraj	0,0	182,6	0,0	58,4	30,1	0,0	10,2	92,3	373,6
Liberecký kraj	0,0	4,8	0,0	40,6	25,7	0,0	50,1	111,7	232,9
Moravskoslezský kraj	0,0	1 259,7	0,0	93,2	17,7	0,0	28,4	60,6	1 459,6
Olomoucký kraj	0,0	111,6	0,0	119,2	11,5	650,0	45,9	109,7	1 048,0
Pardubický kraj	0,0	1 273,7	0,0	57,7	29,7	0,0	19,2	93,6	1 473,9
Plzeňský kraj	0,0	262,1	0,0	69,7	20,5	1,5	5,3	209,2	568,3
Středočeský kraj	0,0	1 652,0	0,0	202,9	643,9	45,0	6,0	246,8	2 796,7
Ústecký kraj	0,0	4 003,4	845,0	45,5	77,3	0,0	86,8	163,4	5 221,3
Zlínský kraj	0,0	132,5	0,0	32,7	7,5	0,0	0,2	156,4	329,4

zdroj dat: výkaz ERÚ-E1, OTE, a.s.

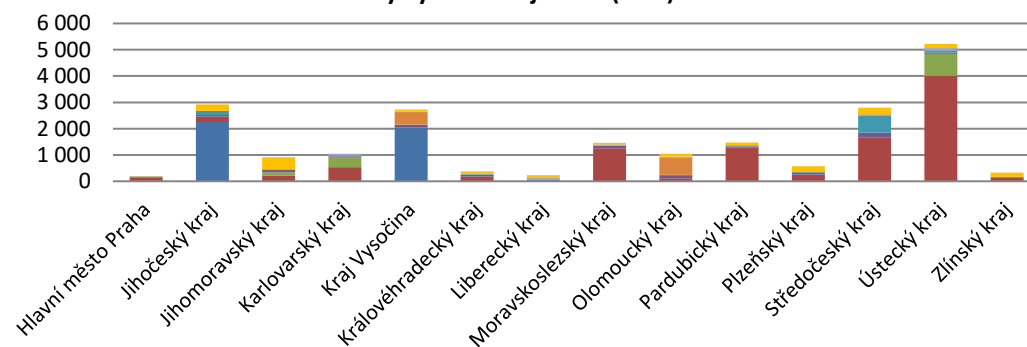
Podíl instalovaného výkonu v ES ČR



Vývoj instalovaného výkonu v ES ČR (MW)



Instalovaný výkon v krajích ČR (MW)



6. Výroba a spotřeba elektřiny v krajích ČR a RDS

III. čtvrtletí 2021

6.1. Výroba elektřiny v krajích ČR podle technologie elektráren [MWh]

	JE	PE	PPE	PSE	VE	PVE	VTE	FVE	Celkem
Celkem ČR	7 235 971,1	8 387 210,9	902 894,2	841 994,4	594 664,6	291 247,6	95 717,1	741 872,7	19 091 572,6
Hlavní město Praha	0,0	16 514,7	0,0	14 666,1	13 269,7	0,0	0,0	6 857,9	51 308,4
Jihočeský kraj	3 252 418,3	76 077,5	0,0	71 081,5	66 715,0	0,0	0,0	87 457,5	3 553 749,8
Jihomoravský kraj	0,0	95 459,3	581,8	75 605,3	18 077,0	0,0	2 298,0	174 377,2	366 398,6
Karlovarský kraj	0,0	385 093,0	522 940,3	13 225,7	7 090,6	0,0	17 785,1	4 150,7	950 285,5
Kraj Vysočina	3 983 552,7	9 172,0	0,0	116 508,7	17 771,5	114 140,2	3 084,5	32 280,0	4 276 509,8
Královéhradecký kraj	0,0	81 875,4	0,0	72 586,0	21 282,0	0,0	2 950,9	32 487,3	211 181,7
Liberecký kraj	0,0	7 232,5	0,0	22 750,3	15 035,3	0,0	12 389,3	36 991,3	94 398,6
Moravskoslezský kraj	0,0	950 155,3	0,0	114 162,4	8 496,2	0,0	10 156,4	20 968,3	1 103 938,6
Olomoucký kraj	0,0	28 801,9	0,0	65 899,2	6 721,0	177 089,2	12 236,8	40 459,6	331 207,7
Pardubický kraj	0,0	1 081 282,2	0,0	75 688,0	13 439,0	0,0	2 151,9	32 761,1	1 205 322,2
Plzeňský kraj	0,0	179 307,9	0,0	57 242,7	19 010,2	18,2	1 246,0	72 220,7	329 045,7
Středočeský kraj	0,0	807 632,4	0,0	87 000,4	297 669,4	0,0	737,7	86 620,6	1 279 660,5
Ústecký kraj	0,0	4 621 929,7	379 372,1	30 678,7	84 604,9	0,0	30 668,0	53 822,3	5 201 075,7
Zlínský kraj	0,0	46 676,9	0,0	24 899,5	5 482,7	0,0	12,5	60 418,2	137 489,8

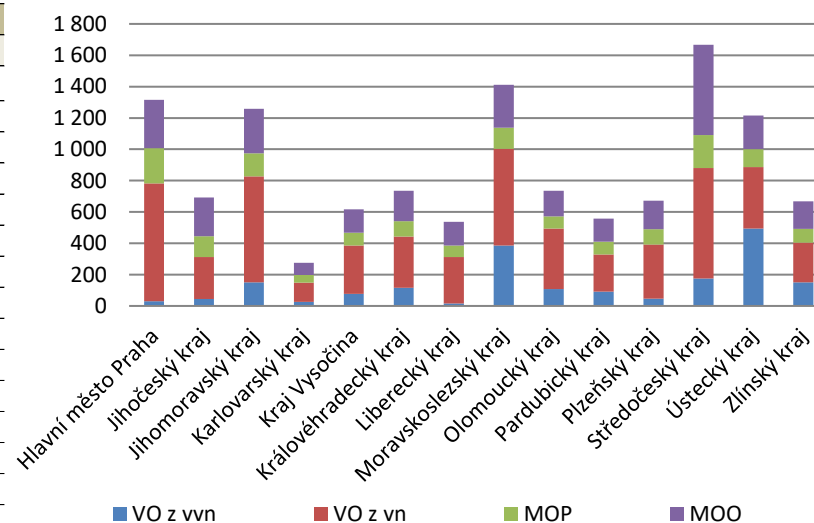
zdroj dat: výkaz ERÚ-E1, OTE, a.s.

6.2. Spotřeba elektřiny netto v krajích ČR podle kategorie spotřeb [MWh]

	VO z vn	VO z vn	MOP	MOO	Celkem
Celkem ČR	1 915 011,0	5 682 353,6	1 612 299,1	3 146 077,4	12 355 741,0
Hlavní město Praha	30 858,8	751 520,1	224 800,0	307 248,8	1 314 427,8
Jihočeský kraj	44 966,0	267 522,0	132 710,2	247 197,2	692 395,5
Jihomoravský kraj	150 574,6	675 868,7	147 059,6	284 932,0	1 258 434,8
Karlovarský kraj	26 987,2	121 923,2	49 534,3	76 732,1	275 176,9
Kraj Vysočina	76 605,2	308 363,8	82 045,6	150 209,9	617 224,5
Královéhradecký kraj	116 976,1	325 220,4	99 842,6	194 092,1	736 131,1
Liberecký kraj	16 788,4	296 153,0	72 242,5	151 541,9	536 725,8
Moravskoslezský kraj	385 097,1	617 376,3	135 008,7	273 456,3	1 410 938,5
Olomoucký kraj	108 150,4	385 242,5	77 873,2	164 050,2	735 316,4
Pardubický kraj	91 883,0	236 911,2	80 954,1	146 829,3	556 577,5
Plzeňský kraj	45 942,2	345 818,2	98 898,5	180 310,1	670 969,1
Středočeský kraj	176 236,7	703 091,4	210 340,3	578 231,6	1 667 900,0
Ústecký kraj	493 459,5	393 136,1	114 115,5	214 761,3	1 215 472,3
Zlínský kraj	150 485,6	254 206,8	86 873,9	176 484,5	668 050,8

zdroj dat: výkaz ERÚ-E2

Spotřeba elektřiny netto v krajích ČR (GWh)



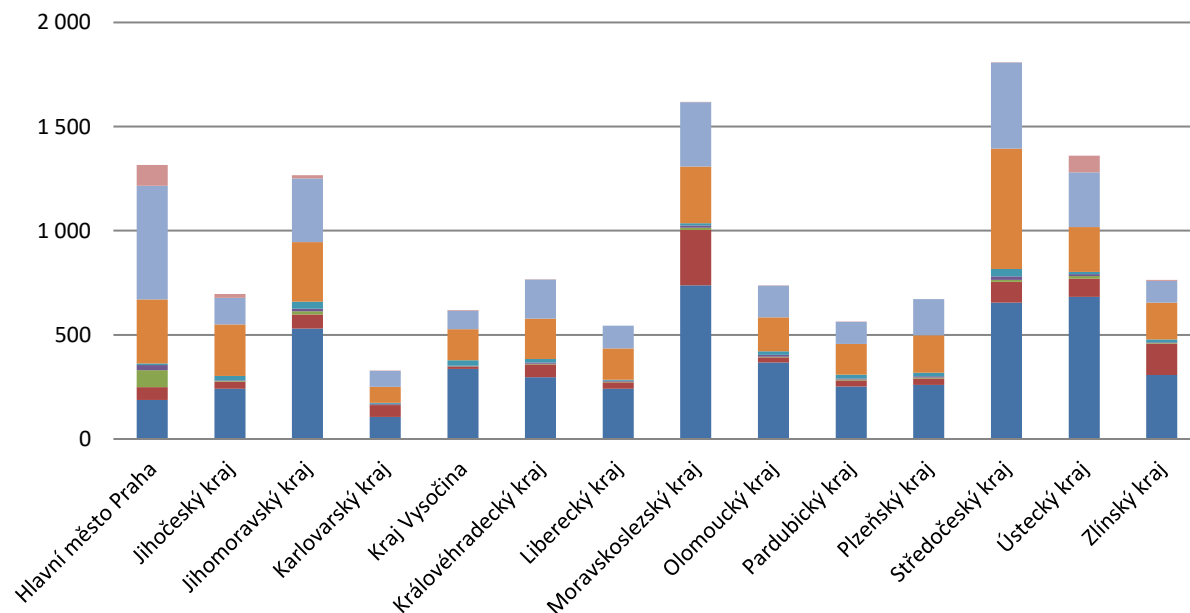
6.3. Spotřeba elektřiny v krajích ČR podle sektorů národního hospodářství [MWh]

III. čtvrtletí 2021

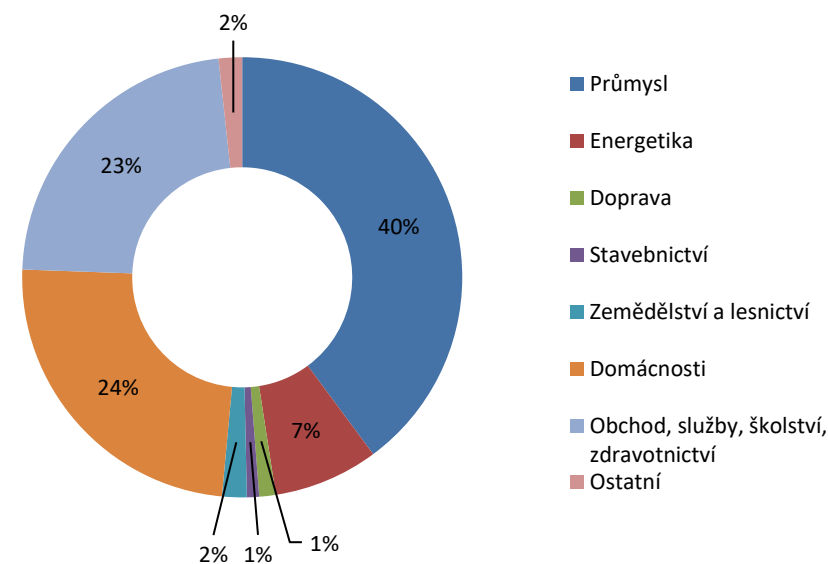
	Průmysl	Energetika	Doprava	Stavebnictví	Zemědělství a lesnictví	Domácnosti	Obchod, služby, školství, zdravotnictví	Ostatní	Celkem
Celkem ČR	5 203 886,3	1 006 438,7	158 271,8	117 146,4	236 424,6	3 146 140,2	2 965 881,0	224 808,7	13 058 997,7
Hlavní město Praha	187 910,1	61 198,2	81 563,3	24 561,3	7 717,2	307 248,8	546 221,9	99 618,1	1 316 038,7
Jihočeský kraj	241 867,7	32 426,8	3 895,1	3 071,8	21 824,8	247 197,2	127 533,3	18 975,8	696 792,5
Jihomoravský kraj	530 965,4	66 359,6	16 189,6	11 986,6	34 099,5	284 940,1	307 404,4	14 316,6	1 266 261,8
Karlovarský kraj	106 225,1	57 192,9	594,7	4 984,7	3 970,9	76 740,9	77 681,7	14,5	327 405,5
Kraj Vysočina	335 999,9	10 684,8	1 682,5	3 023,0	26 229,9	150 215,2	88 352,2	3 776,5	619 964,1
Královéhradecký kraj	296 480,4	61 047,4	4 122,6	5 516,0	16 373,4	194 099,2	187 224,3	425,6	765 288,9
Liberecký kraj	241 809,9	30 356,0	2 365,2	4 609,6	4 790,2	151 541,9	109 151,2	0,0	544 623,9
Moravskoslezský kraj	738 266,2	265 742,9	10 710,6	10 318,9	10 351,9	273 472,2	308 147,6	442,7	1 617 452,9
Olomoucký kraj	366 661,1	25 279,1	2 598,8	9 135,8	16 871,5	164 050,2	151 254,3	1 685,6	737 536,3
Pardubický kraj	252 223,4	28 957,2	4 449,4	4 492,9	18 709,5	146 832,4	106 313,5	1 381,7	563 359,9
Plzeňský kraj	259 457,1	30 522,0	5 430,3	5 112,9	17 055,0	180 310,1	174 301,8	0,0	672 189,2
Středočeský kraj	655 063,9	99 420,8	9 116,9	17 726,6	34 875,5	578 246,2	413 044,7	404,6	1 807 899,2
Ústecký kraj	683 033,3	86 506,1	12 566,8	9 717,3	10 532,9	214 761,3	263 848,7	79 603,4	1 360 569,8
Zlínský kraj	307 922,8	150 744,9	2 986,1	2 889,4	13 022,4	176 484,5	105 401,3	4 163,5	763 614,9

zdroj dat: výkaz ERÚ-E1, ERÚ-E2

Spotřeba elektřiny v krajích ČR podle sektorů národního hospodářství (GWh)



Podíl jednotlivých sektorů národního hospodářství na celkové spotřebě elektřiny v ČR

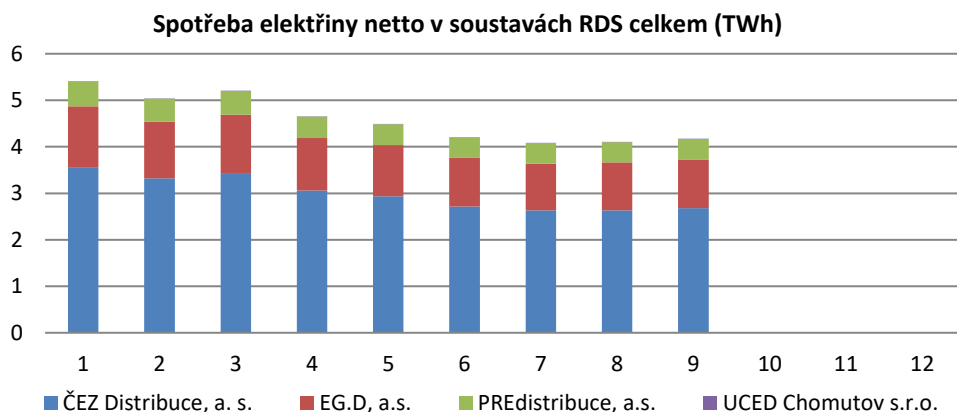
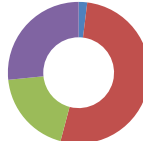
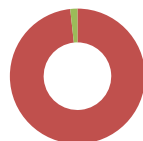


6.4. Spotřeba elektřiny netto v jednotlivých soustavách RDS [MWh]

III. čtvrtletí 2021

	I. čtvrtletí			II. čtvrtletí			III. čtvrtletí			IV. čtvrtletí			Celkem
	Leden	Únor	Březen	Duben	Květen	Červen	Červenec	Srpen	Září	Říjen	Listopad	Prosinec	
Celkem RDS	15 655 751,7			13 344 110,5			12 355 741,0						41 355 603,2
	5 410 153,6	5 039 130,3	5 206 467,8	4 649 367,8	4 485 854,8	4 208 887,9	4 081 453,9	4 104 852,1	4 169 435,0				
VO z vvn	634 002,0	594 434,8	680 570,1	641 933,9	689 264,1	665 306,0	644 700,6	637 657,8	632 652,5				5 820 521,9
VO z vn	2 001 087,9	1 909 965,9	2 069 814,7	1 890 125,2	1 934 800,6	1 998 037,0	1 881 919,7	1 876 587,9	1 923 846,0				17 486 184,9
MOP	814 383,3	754 965,5	727 550,4	625 884,1	586 920,8	518 132,8	525 536,1	542 631,6	544 131,4				5 640 135,9
MOO	1 960 680,5	1 779 764,1	1 728 532,5	1 491 424,6	1 274 869,4	1 027 412,0	1 029 297,5	1 047 974,7	1 068 805,1				12 408 760,5
ČEZ Distribuce, a. s.	3 559 911,5	3 317 573,9	3 418 918,3	3 061 561,6	2 935 432,6	2 713 160,1	2 630 631,1	2 630 685,2	2 683 199,1				26 951 073,4
VO z vvn	523 852,8	488 112,5	552 153,6	517 438,9	549 885,1	527 045,1	521 401,6	499 805,0	492 937,9				4 672 632,4
VO z vn	1 239 882,6	1 184 790,4	1 292 992,6	1 178 824,0	1 198 989,2	1 225 134,7	1 139 019,5	1 134 006,0	1 177 986,7				10 771 625,7
MOP	495 786,6	455 750,1	443 589,5	383 771,5	352 991,2	318 267,9	311 404,0	322 347,9	327 570,5				3 411 479,2
MOO	1 300 389,5	1 188 921,0	1 130 182,6	981 527,2	833 567,2	642 712,4	658 806,0	674 526,3	684 704,0				8 095 336,1
EG.D, a.s.	1 311 788,9	1 221 404,3	1 272 219,4	1 125 833,0	1 097 689,2	1 044 914,9	1 009 343,0	1 034 502,1	1 040 545,6				10 158 240,4
VO z vvn	105 208,3	99 962,5	118 497,3	115 142,2	128 509,6	128 450,3	112 889,2	127 573,1	129 545,3				1 065 777,8
VO z vn	505 767,4	487 848,7	527 693,9	481 184,7	497 341,4	513 045,1	484 447,0	488 233,2	494 930,2				4 480 491,6
MOP	196 207,3	191 831,5	168 575,8	153 734,8	154 555,6	127 197,4	142 468,5	145 620,0	137 891,8				1 418 082,8
MOO	504 605,9	441 761,7	457 452,5	375 771,3	317 282,6	276 222,1	269 538,2	273 075,8	278 178,3				3 193 888,3
PREdistribuce, a.s.	534 334,2	495 800,3	510 792,6	457 999,0	447 681,1	445 899,3	437 799,6	435 547,8	441 080,3				4 206 934,1
VO z vvn	4 940,8	6 359,9	9 919,2	9 352,9	10 869,4	9 810,7	10 409,8	10 279,8	10 169,3				82 111,7
VO z vn	251 408,2	233 058,9	244 675,8	226 220,1	233 492,1	255 011,1	254 836,4	250 295,5	246 388,2				2 195 386,3
MOP	122 300,0	107 300,0	115 300,0	88 300,0	79 300,0	72 600,0	71 600,0	74 600,0	78 600,0				809 900,0
MOO	155 685,2	149 081,4	140 897,5	134 126,0	124 019,6	108 477,6	100 953,4	100 372,6	105 922,8				1 119 536,1
UCED Chomutov s.r.o.	4 119,1	4 351,8	4 537,5	3 974,1	5 051,9	4 913,6	3 680,2	4 117,0	4 609,9				39 355,2
VO z vvn	0,0	0,0	0,0	0,0	0,0	0,0	0,0	0,0	0,0				0,0
VO z vn	4 029,7	4 268,0	4 452,4	3 896,4	4 977,8	4 846,1	3 616,7	4 053,3	4 540,9				38 681,3
MOP	89,4	83,9	85,1	77,8	74,0	67,5	63,5	63,7	69,0				673,9
MOO	0,0	0,0	0,0	0,0	0,0	0,0	0,0	0,0	0,0				0,0

zdroj dat: výkaz ERÚ-E2

**Struktura spotřeby
ČEZ Distribuce, a. s.****Struktura spotřeby
EG.D, a. s.****Struktura spotřeby
PREdistribuce, a. s.****Struktura spotřeby
UCED Chomutov s.r.o.**

6.5. Bilance fyzických toků PS a RDS

III. čtvrtletí 2021

	I. čtvrtletí			II. čtvrtletí			III. čtvrtletí			IV. čtvrtletí			Celkem
	Leden	Únor	Březen	Duben	Květen	Červen	Červenec	Srpen	Září	Říjen	Listopad	Prosinec	
Vstup do PS [GWh]	18 063,2			14 915,0			16 259,4						49 237,7
	6 578,3	5 515,9	5 969,0	5 474,2	4 733,5	4 707,3	5 000,7	5 285,1	5 973,7				
Dodávka elektřiny od výrobců	5 387,1	4 630,6	4 800,4	4 008,0	3 576,4	3 831,6	3 848,8	4 077,8	4 483,4				38 644,1
Dodávka elektřiny ze sítí RDS	32,2	24,3	8,3	16,0	6,7	26,6	69,3	26,2	79,3				288,9
Import elektřiny (dodávka ze zahraničí)	1 159,1	861,0	1 160,2	1 450,2	1 150,5	849,0	1 082,6	1 181,0	1 411,0				10 304,7
Výstup z PS [GWh]	-18 063,2			-14 915,0			-16 259,4						-49 237,7
	-6 578,3	-5 515,9	-5 969,0	-5 474,2	-4 733,5	-4 707,3	-5 000,7	-5 285,1	-5 973,7				
Dodávka elektřiny do sítí RDS	-4 006,4	-3 764,0	-3 893,4	-3 436,7	-3 370,1	-3 208,8	-2 909,1	-3 114,5	-3 054,0				-30 757,0
Export elektřiny (dodávka do zahraničí)	-2 306,9	-1 510,7	-1 839,1	-1 812,2	-1 182,9	-1 353,4	-1 914,6	-1 952,5	-2 666,1				-16 538,3
Dodávka elektřiny zákazníkům připojeným do PS	0,0	0,0	0,0	0,0	0,0	0,0	0,0	0,0	0,0				0,0
Odběr elektřiny PVE v režimu čerpání	-156,3	-139,7	-120,4	-131,4	-99,0	-67,3	-91,7	-134,8	-147,5				-1 087,9
Ostatní dodávky	-12,0	-11,9	-20,1	-16,3	-22,4	-11,1	-12,2	-15,2	-20,9				-142,1
Celkové ztráty v sítích	-96,8	-89,8	-95,9	-77,6	-59,1	-66,8	-73,1	-68,1	-85,2				-712,4

zdroj dat: výkaz ERÚ-E3

	I. čtvrtletí			II. čtvrtletí			III. čtvrtletí			IV. čtvrtletí			Celkem
	Leden	Únor	Březen	Duben	Květen	Červen	Červenec	Srpen	Září	Říjen	Listopad	Prosinec	
Vstup do DS [GWh]	18 438,5			15 613,7			14 608,4						48 660,6
	6 384,7	5 915,5	6 138,2	5 461,7	5 212,5	4 939,5	4 820,5	4 819,8	4 968,1				
Dodávka elektřiny ze sítě PPS	4 006,4	3 764,0	3 893,4	3 436,7	3 370,1	3 208,8	2 909,1	3 114,5	3 054,0				30 757,0
Dodávka elektřiny ze sousedních regionálních PDS	670,8	594,5	634,0	556,6	487,5	488,8	474,1	497,2	511,6				4 915,2
Dodávka elektřiny od výrobců	1 478,3	1 385,6	1 435,5	1 295,1	1 208,6	1 123,7	1 317,4	1 102,3	1 258,6				11 604,9
Dodávka elektřiny z LDS	212,1	166,7	175,1	173,2	146,2	118,0	108,1	77,3	108,1				1 284,9
Import elektřiny (dodávka ze zahraničí)	17,2	4,8	0,2	0,1	0,2	0,1	11,7	28,5	35,8				98,6
Výstup z DS [GWh]	-18 438,5			-15 613,7			-14 608,4						-48 660,6
	-6 384,7	-5 915,5	-6 138,2	-5 461,7	-5 212,5	-4 939,5	-4 820,5	-4 819,8	-4 968,1				
Dodávka elektřiny do sítě PPS	-32,2	-24,3	-8,3	-16,0	-6,7	-26,6	-69,3	-26,2	-79,3				-288,9
Dodávka elektřiny sousedním regionálním PDS	-670,8	-594,5	-634,0	-556,6	-487,5	-488,8	-474,1	-497,2	-511,6				-4 915,2
Export elektřiny (dodávka do zahraničí)	-1,4	-12,3	-40,1	-19,3	-25,2	-18,6	-3,3	-0,1	0,0				-120,4
Dodávka elektřiny do LDS	-621,8	-595,7	-660,0	-614,8	-648,9	-626,2	-617,6	-592,3	-599,7				-5 576,9
Dodávka elektřiny výrobcům (kromě PVE)	-245,6	-232,2	-254,1	-228,0	-230,1	-236,7	-225,7	-249,5	-253,3				-2 155,3
Odběr elektřiny PVE v režimu čerpání	-0,3	-0,3	-0,3	-0,2	-0,2	-0,3	-0,2	-0,2	-0,2				-2,1
Dodávka elektřiny zákazníkům VO na hladině vn	-135,0	-121,7	-139,6	-133,7	-150,3	-153,7	-135,4	-137,4	-153,2				-1 260,0
Dodávka elektřiny zákazníkům VO na hladině vn	-1 649,2	-1 569,5	-1 709,8	-1 565,9	-1 602,3	-1 654,4	-1 556,2	-1 542,7	-1 569,6				-14 419,6
Dodávka elektřiny zákazníkům MOP	-804,8	-746,6	-719,7	-620,2	-581,5	-513,4	-520,6	-537,3	-538,5				-5 582,5
Dodávka elektřiny zákazníkům MOO	-1 953,4	-1 773,5	-1 723,2	-1 486,5	-1 270,8	-1 023,9	-1 025,6	-1 043,9	-1 064,5				-12 365,4
Ostatní spotřeba elektřiny PDS	-10,8	-9,9	-9,1	-7,1	-5,1	-3,5	-3,4	-3,5	-3,8				-56,2
Celkové ztráty v sítích	-259,5	-235,2	-240,0	-213,4	-204,0	-193,2	-189,1	-189,3	-194,4				-1 918,2

zdroj dat: výkaz ERÚ-E2

7. Výroba a spotřeba elektřiny v jednotlivých krajích ČR

III. čtvrtletí 2021

7.1. Výroba a spotřeba: Hlavní město Praha

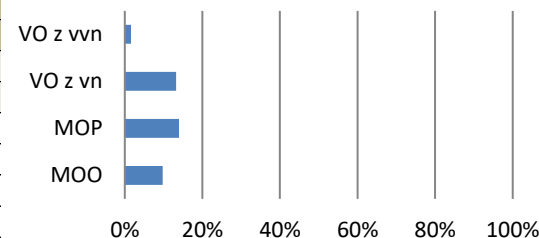
	Celkový instalovaný výkon [MW _e]						Výroba elektřiny brutto [MWh]					
	Červenec		Srpen		Září		Červenec		Srpen		Září	
	Kraj	Podíl v ČR	Kraj	Podíl v ČR	Kraj	Podíl v ČR	Kraj	Podíl v ČR	Kraj	Podíl v ČR	Kraj	Podíl v ČR
Celkem	199,9						51 308,4					
	200,3	0,9%	200,1	0,9%	199,9	0,9%	19 461,4	0,3%	19 491,3	0,3%	12 355,7	0,2%
JE	0,0	0,0%	0,0	0,0%	0,0	0,0%	0,0	0,0%	0,0	0,0%	0,0	0,0%
PE	147,9	1,5%	147,9	1,5%	147,9	1,5%	6 917,9	0,3%	7 928,3	0,3%	1 668,5	0,1%
PPE	0,0	0,0%	0,0	0,0%	0,0	0,0%	0,0	0,0%	0,0	0,0%	0,0	0,0%
PSE	19,6	2,0%	19,6	2,0%	19,6	2,0%	4 482,6	1,6%	4 550,7	1,6%	5 632,7	2,0%
VE	11,2	1,0%	11,2	1,0%	11,2	1,0%	5 331,3	2,1%	4 766,9	2,5%	3 171,5	2,1%
PVE	0,0	0,0%	0,0	0,0%	0,0	0,0%	0,0	0,0%	0,0	0,0%	0,0	0,0%
VTE	0,0	0,0%	0,0	0,0%	0,0	0,0%	0,0	0,0%	0,0	0,0%	0,0	0,0%
FVE	21,5	1,0%	21,3	1,0%	21,1	1,0%	2 729,6	0,9%	2 245,3	1,0%	1 883,0	0,9%

zdroj dat: výkaz ERÚ-E1, OTE, a.s.

	Spotřeba elektřiny netto [MWh]					
	Červenec		Srpen		Září	
	Kraj	Podíl v ČR	Kraj	Podíl v ČR	Kraj	Podíl v ČR
Celkem	1 314 427,8					
	437 799,6	10,7%	435 547,8	10,6%	441 080,3	10,6%
VO z vvn	10 409,8	1,6%	10 279,8	1,6%	10 169,3	1,6%
VO z vn	254 836,4	13,5%	250 295,5	13,3%	246 388,2	12,8%
MOP	71 600,0	13,6%	74 600,0	13,7%	78 600,0	14,4%
MOO	100 953,4	9,8%	100 372,6	9,6%	105 922,8	9,9%

zdroj dat: výkaz ERÚ-E2

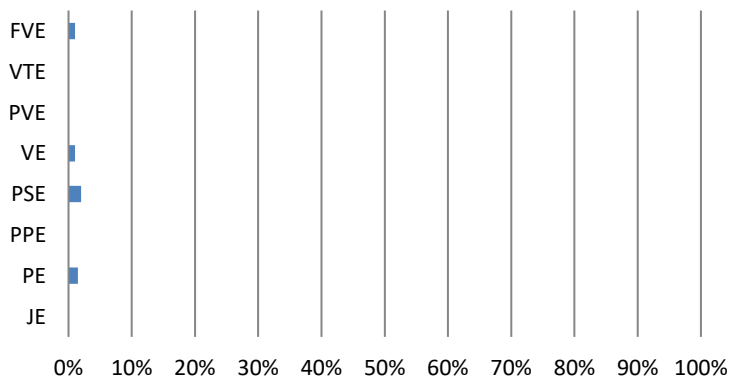
Podíl kraje na spotřebě elektřiny v ČR



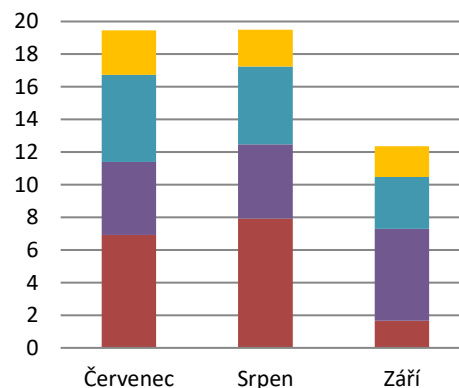
Podíl technologií na výrobě elektřiny brutto



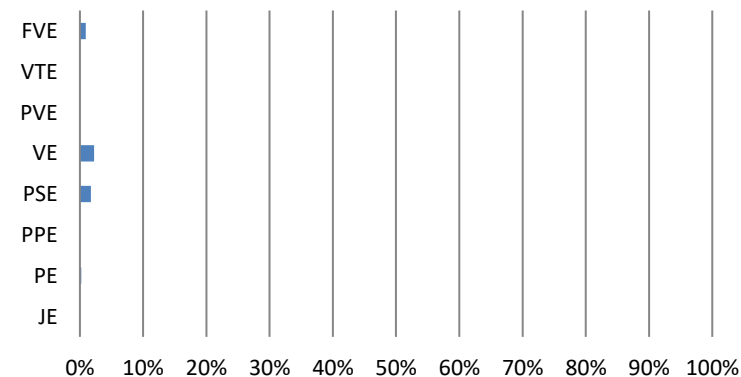
Podíl kraje na instalovaném výkonu v ČR



Výroba elektřiny brutto (GWh)



Podíl kraje na výrobě elektřiny brutto v ČR



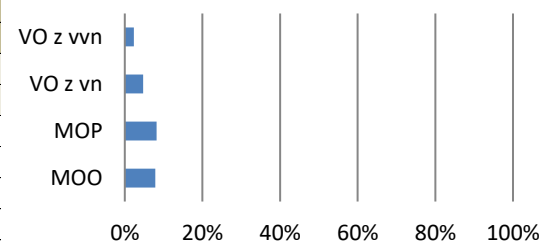
	Celkový instalovaný výkon [MW _e]						Výroba elektřiny brutto [MWh]					
	Červenec		Srpen		Září		Červenec		Srpen		Září	
	Kraj	Podíl v ČR	Kraj	Podíl v ČR	Kraj	Podíl v ČR	Kraj	Podíl v ČR	Kraj	Podíl v ČR	Kraj	Podíl v ČR
Celkem	2 917,3						3 553 749,8					
	2 918,2	13,7%	2 918,0	13,7%	2 917,3	13,7%	915 588,4	14,8%	991 141,5	16,1%	1 647 020,0	24,3%
JE	2 250,0	52,4%	2 250,0	52,4%	2 250,0	52,4%	803 226,1	38,7%	897 137,0	38,3%	1 552 055,2	55,0%
PE	215,4	2,1%	215,4	2,1%	215,4	2,1%	27 356,9	1,0%	23 330,0	0,8%	25 390,6	0,9%
PPE	0,0	0,0%	0,0	0,0%	0,0	0,0%	0,0	0,0%	0,0	0,0%	0,0	0,0%
PSE	51,4	5,3%	51,4	5,3%	51,4	5,3%	23 769,0	8,6%	23 757,1	8,5%	23 555,3	8,3%
VE	157,1	14,4%	157,0	14,4%	156,7	14,4%	26 947,0	10,8%	19 669,2	10,2%	20 098,8	13,2%
PVE	0,0	0,0%	0,0	0,0%	0,0	0,0%	0,0	0,0%	0,0	0,0%	0,0	0,0%
VTE	0,0	0,0%	0,0	0,0%	0,0	0,0%	0,0	0,0%	0,0	0,0%	0,0	0,0%
FVE	244,3	11,8%	244,1	11,8%	243,7	11,8%	34 289,4	11,8%	27 248,2	11,6%	25 920,0	11,9%

zdroj dat: výkaz ERÚ-E1, OTE, a.s.

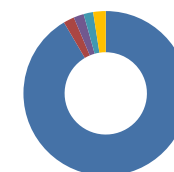
	Spotřeba elektřiny netto [MWh]					
	Červenec		Srpen		Září	
	Kraj	Podíl v ČR	Kraj	Podíl v ČR	Kraj	Podíl v ČR
Celkem	692 395,5					
	228 828,8	5,6%	233 008,0	5,7%	230 558,6	5,5%
VO z vvn	13 288,8	2,1%	14 641,2	2,3%	17 036,0	2,7%
VO z vn	85 876,4	4,6%	85 692,1	4,6%	95 953,5	5,0%
MOP	46 098,6	8,8%	48 012,9	8,8%	38 598,8	7,1%
MOO	83 565,1	8,1%	84 661,8	8,1%	78 970,3	7,4%

zdroj dat: výkaz ERÚ-E2

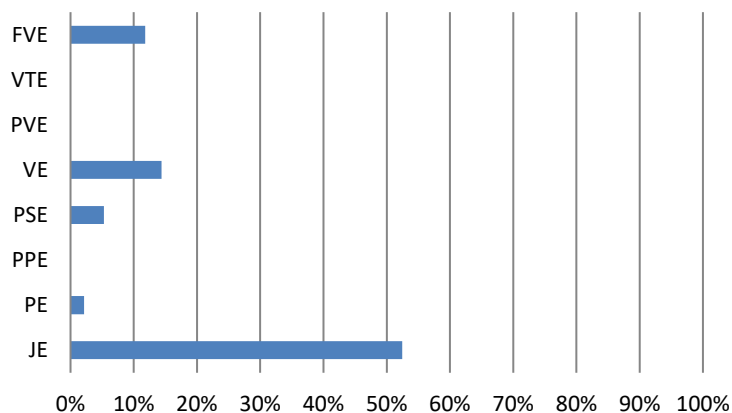
Podíl kraje na spotřebě elektřiny v ČR



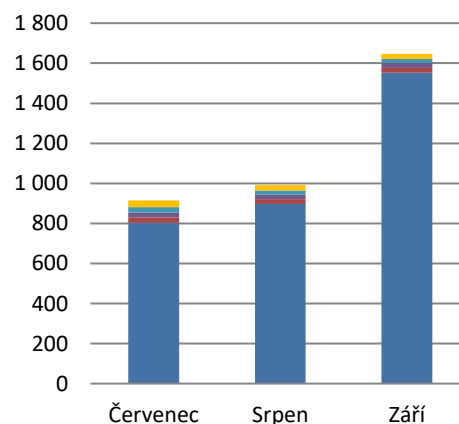
Podíl technologií na výrobě elektřiny brutto



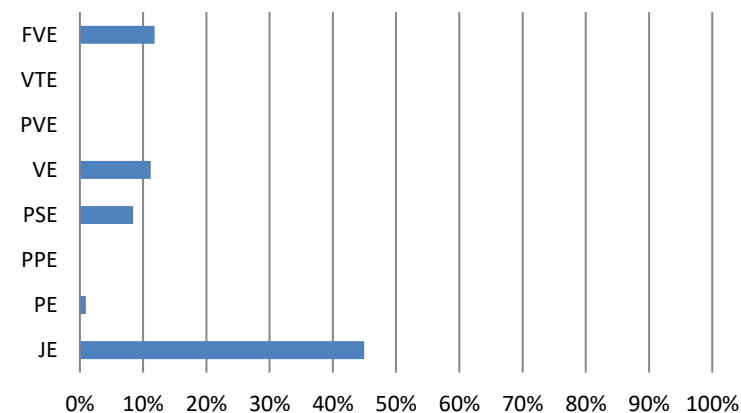
Podíl kraje na instalovaném výkonu v ČR



Výroba elektřiny brutto (GWh)



Podíl kraje na výrobě elektřiny brutto v ČR



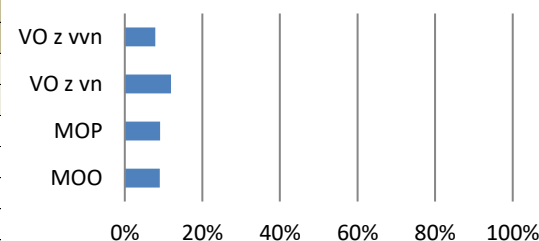
	Celkový instalovaný výkon [MW _e]						Výroba elektřiny brutto [MWh]					
	Červenec		Srpen		Září		Červenec		Srpen		Září	
	Kraj	Podíl v ČR	Kraj	Podíl v ČR	Kraj	Podíl v ČR	Kraj	Podíl v ČR	Kraj	Podíl v ČR	Kraj	Podíl v ČR
Celkem	914,5						366 398,6					
	915,8	4,3%	915,3	4,3%	914,5	4,3%	134 783,6	2,2%	117 065,8	1,9%	114 549,2	1,7%
JE	0,0	0,0%	0,0	0,0%	0,0	0,0%	0,0	0,0%	0,0	0,0%	0,0	0,0%
PE	226,3	2,3%	226,3	2,3%	226,3	2,3%	34 037,9	1,2%	30 052,1	1,1%	31 369,3	1,1%
PPE	118,5	8,7%	118,5	8,7%	118,5	8,7%	0,0	0,0%	9,7	0,0%	572,1	0,2%
PSE	78,1	8,0%	78,1	8,0%	78,1	8,0%	24 600,3	8,9%	25 075,9	9,0%	25 929,1	9,1%
VE	34,1	3,1%	34,1	3,1%	34,1	3,1%	6 910,0	2,8%	6 263,5	3,3%	4 903,5	3,2%
PVE	0,0	0,0%	0,0	0,0%	0,0	0,0%	0,0	0,0%	0,0	0,0%	0,0	0,0%
VTE	8,4	2,5%	8,4	2,5%	8,4	2,5%	842,9	2,8%	714,8	2,1%	740,3	2,3%
FVE	450,4	21,7%	449,8	21,7%	449,0	21,8%	68 392,4	23,6%	54 949,8	23,5%	51 034,9	23,5%

zdroj dat: výkaz ERÚ-E1, OTE, a.s.

	Spotřeba elektřiny netto [MWh]					
	Červenec		Srpen		Září	
	Kraj	Podíl v ČR	Kraj	Podíl v ČR	Kraj	Podíl v ČR
Celkem	1 258 434,8					
	409 969,9	10,0%	416 356,7	10,1%	432 108,2	10,4%
VO z vvn	43 957,6	6,8%	47 557,2	7,5%	59 059,8	9,3%
VO z vn	227 283,9	12,1%	229 191,5	12,2%	219 393,2	11,4%
MOP	51 047,2	9,7%	50 776,0	9,4%	45 236,4	8,3%
MOO	87 681,2	8,5%	88 832,0	8,5%	108 418,7	10,1%

zdroj dat: výkaz ERÚ-E2

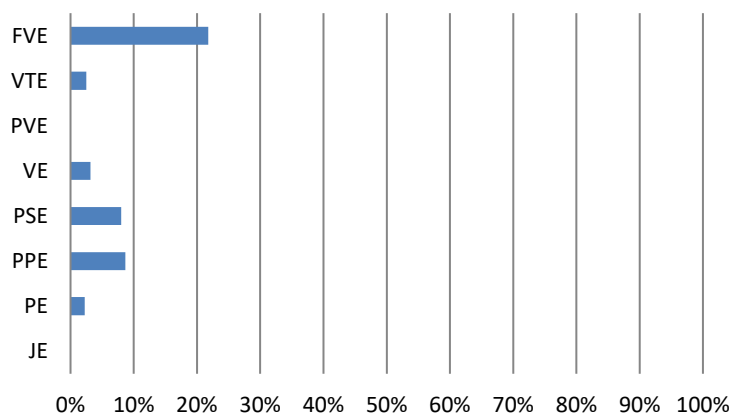
Podíl kraje na spotřebě elektřiny v ČR



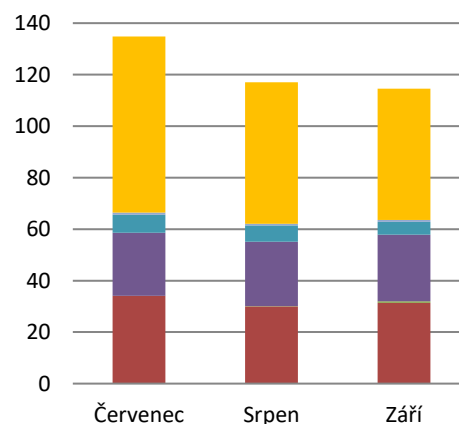
Podíl technologií na výrobě elektřiny brutto



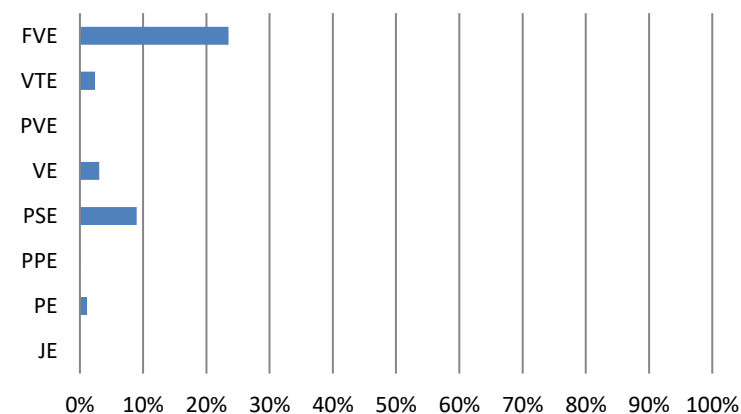
Podíl kraje na instalovaném výkonu v ČR



Výroba elektřiny brutto (GWh)



Podíl kraje na výrobě elektřiny brutto v ČR



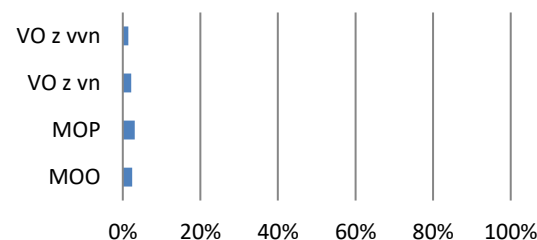
	Celkový instalovaný výkon [MW _e]						Výroba elektřiny brutto [MWh]					
	Červenec		Srpen		Září		Červenec		Srpen		Září	
	Kraj	Podíl v ČR	Kraj	Podíl v ČR	Kraj	Podíl v ČR	Kraj	Podíl v ČR	Kraj	Podíl v ČR	Kraj	Podíl v ČR
Celkem	1 050,7						950 285,5					
	1 050,9	4,9%	1 050,7	4,9%	1 050,7	4,9%	293 596,2	4,8%	338 118,7	5,5%	318 570,6	4,7%
JE	0,0	0,0%	0,0	0,0%	0,0	0,0%	0,0	0,0%	0,0	0,0%	0,0	0,0%
PE	539,8	5,4%	539,8	5,4%	539,8	5,4%	84 891,1	3,1%	131 327,5	4,8%	168 874,3	5,8%
PPE	400,0	29,3%	400,0	29,3%	400,0	29,3%	193 867,3	45,1%	191 995,4	94,4%	137 077,6	50,8%
PSE	22,4	2,3%	22,4	2,3%	22,4	2,3%	4 271,8	1,5%	4 486,5	1,6%	4 467,4	1,6%
VE	7,9	0,7%	7,8	0,7%	7,8	0,7%	3 025,9	1,2%	2 252,6	1,2%	1 812,2	1,2%
PVE	0,0	0,0%	0,0	0,0%	0,0	0,0%	0,0	0,0%	0,0	0,0%	0,0	0,0%
VTE	67,9	20,0%	67,9	20,0%	67,9	20,0%	5 913,5	20,0%	6 720,0	19,5%	5 151,6	16,3%
FVE	12,8	0,6%	12,8	0,6%	12,8	0,6%	1 626,6	0,6%	1 336,7	0,6%	1 187,5	0,5%

zdroj dat: výkaz ERÚ-E1, OTE, a.s.

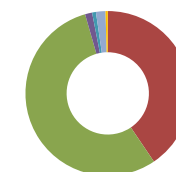
	Spotřeba elektřiny netto [MWh]					
	Červenec		Srpen		Září	
	Kraj	Podíl v ČR	Kraj	Podíl v ČR	Kraj	Podíl v ČR
Celkem	275 176,9					
	90 042,2	2,2%	91 492,3	2,2%	93 642,4	2,2%
VO z vvn	8 626,4	1,3%	8 983,7	1,4%	9 377,1	1,5%
VO z vn	40 320,1	2,1%	40 251,2	2,1%	41 351,9	2,1%
MOP	16 045,8	3,1%	16 609,7	3,1%	16 878,8	3,1%
MOO	25 049,9	2,4%	25 647,6	2,4%	26 034,6	2,4%

zdroj dat: výkaz ERÚ-E2

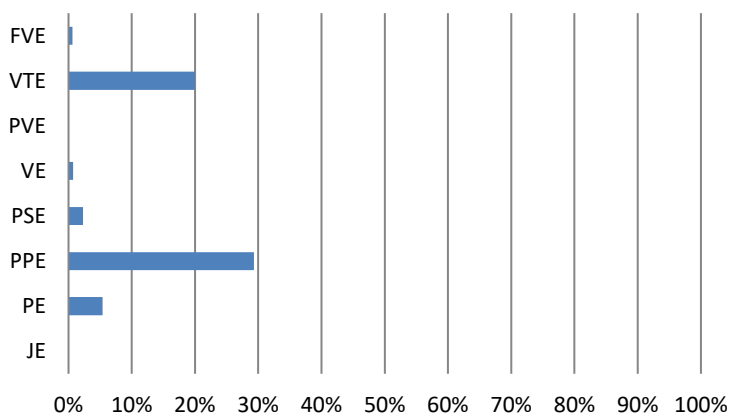
Podíl kraje na spotřebě elektřiny v ČR



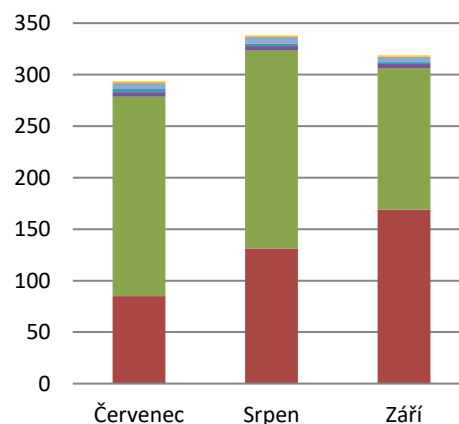
Podíl technologií na výrobě elektřiny brutto



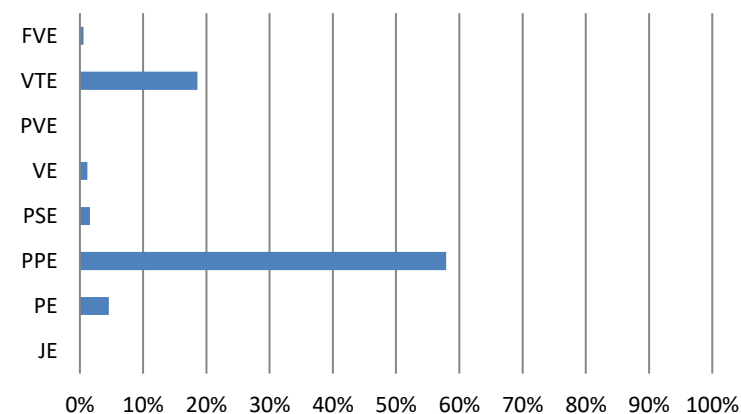
Podíl kraje na instalovaném výkonu v ČR



Výroba elektřiny brutto (GWh)



Podíl kraje na výrobě elektřiny brutto v ČR



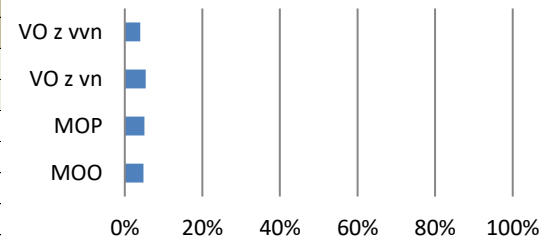
	Celkový instalovaný výkon [MW _e]						Výroba elektřiny brutto [MWh]					
	Červenec		Srpen		Září		Červenec		Srpen		Září	
	Kraj	Podíl v ČR	Kraj	Podíl v ČR	Kraj	Podíl v ČR	Kraj	Podíl v ČR	Kraj	Podíl v ČR	Kraj	Podíl v ČR
Celkem	2 732,0						4 276 509,8					
	2 732,7	12,8%	2 732,4	12,8%	2 732,0	12,8%	1 367 280,0	22,2%	1 542 610,7	25,1%	1 366 619,0	20,1%
JE	2 040,0	47,6%	2 040,0	47,6%	2 040,0	47,6%	1 271 842,7	61,3%	1 443 587,2	61,7%	1 268 122,9	45,0%
PE	15,3	0,2%	15,3	0,2%	15,3	0,2%	4 181,3	0,2%	3 824,6	0,1%	1 166,2	0,0%
PPE	0,0	0,0%	0,0	0,0%	0,0	0,0%	0,0	0,0%	0,0	0,0%	0,0	0,0%
PSE	83,9	8,6%	83,9	8,6%	83,9	8,6%	38 830,5	14,0%	38 970,9	13,9%	38 707,3	13,6%
VE	16,4	1,5%	16,3	1,5%	16,2	1,5%	6 622,6	2,6%	5 673,2	2,9%	5 475,7	3,6%
PVE	475,0	40,5%	475,0	40,5%	475,0	40,5%	31 929,1	44,2%	39 537,7	37,7%	42 673,4	37,4%
VTE	10,9	3,2%	10,9	3,2%	10,9	3,2%	1 003,1	3,4%	983,8	2,9%	1 097,6	3,5%
FVE	91,3	4,4%	91,0	4,4%	90,8	4,4%	12 870,7	4,4%	10 033,4	4,3%	9 376,0	4,3%

zdroj dat: výkaz ERÚ-E1, OTE, a.s.

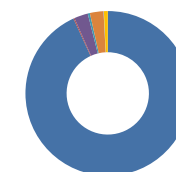
	Spotřeba elektřiny netto [MWh]					
	Červenec		Srpen		Září	
	Kraj	Podíl v ČR	Kraj	Podíl v ČR	Kraj	Podíl v ČR
Celkem	617 224,5					
	198 346,4	4,9%	208 172,5	5,1%	210 705,6	5,1%
VO z vvn	24 244,7	3,8%	30 219,0	4,7%	22 141,6	3,5%
VO z vn	101 067,2	5,4%	102 911,3	5,5%	104 385,3	5,4%
MOP	23 775,8	4,5%	25 035,3	4,6%	33 234,5	6,1%
MOO	49 258,8	4,8%	50 007,0	4,8%	50 944,1	4,8%

zdroj dat: výkaz ERÚ-E2

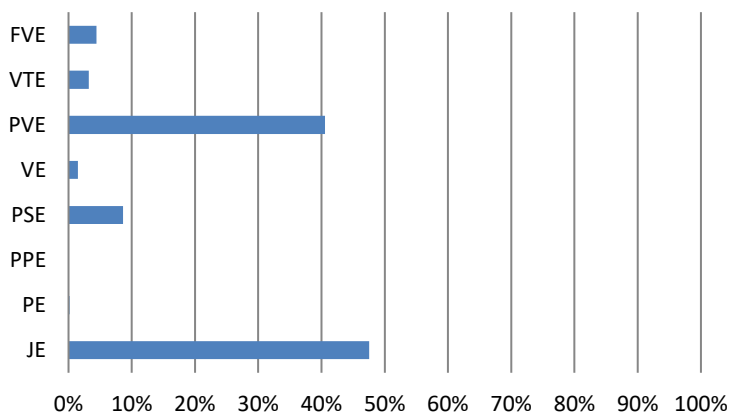
Podíl kraje na spotřebě elektřiny v ČR



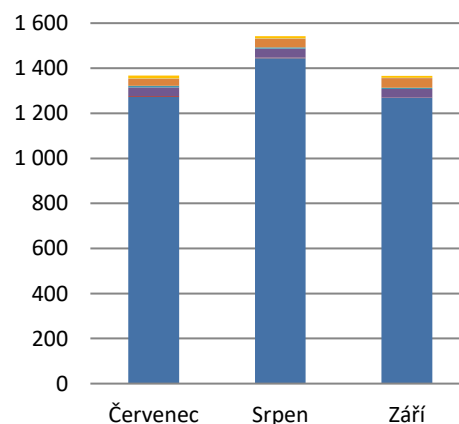
Podíl technologií na výrobě elektřiny brutto



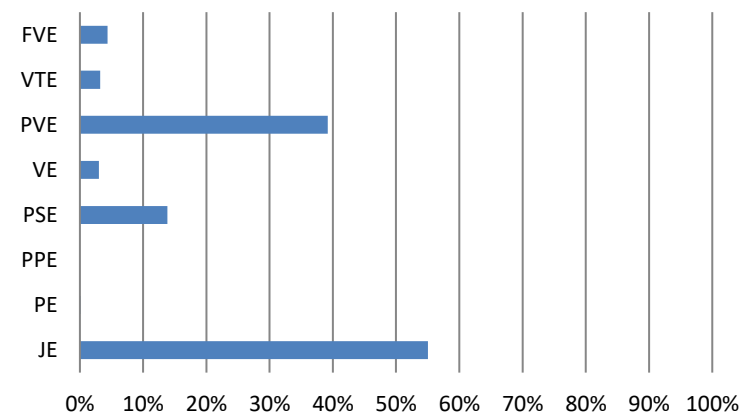
Podíl kraje na instalovaném výkonu v ČR



Výroba elektřiny brutto (GWh)



Podíl kraje na výrobě elektřiny brutto v ČR



7.6. Výroba a spotřeba: Královéhradecký kraj

III. čtvrtletí 2021

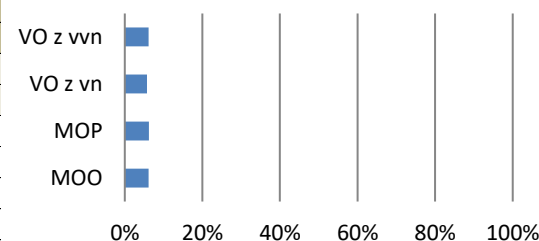
	Celkový instalovaný výkon [MW _e]						Výroba elektřiny brutto [MWh]					
	Červenec		Srpen		Září		Červenec		Srpen		Září	
	Kraj	Podíl v ČR	Kraj	Podíl v ČR	Kraj	Podíl v ČR	Kraj	Podíl v ČR	Kraj	Podíl v ČR	Kraj	Podíl v ČR
Celkem	373,6						211 181,7					
	375,7	1,8%	375,8	1,8%	373,6	1,8%	72 733,0	1,2%	69 242,7	1,1%	69 206,1	1,0%
JE	0,0	0,0%	0,0	0,0%	0,0	0,0%	0,0	0,0%	0,0	0,0%	0,0	0,0%
PE	182,6	1,8%	182,6	1,8%	182,6	1,8%	26 463,4	1,0%	27 795,4	1,0%	27 616,7	1,0%
PPE	0,0	0,0%	0,0	0,0%	0,0	0,0%	0,0	0,0%	0,0	0,0%	0,0	0,0%
PSE	58,4	6,0%	58,4	6,0%	58,4	6,0%	24 080,2	8,7%	24 067,4	8,6%	24 438,5	8,6%
VE	30,3	2,8%	30,2	2,8%	30,1	2,8%	8 539,5	3,4%	6 135,1	3,2%	6 607,4	4,4%
PVE	0,0	0,0%	0,0	0,0%	0,0	0,0%	0,0	0,0%	0,0	0,0%	0,0	0,0%
VTE	10,2	3,0%	10,2	3,0%	10,2	3,0%	1 001,8	3,4%	966,5	2,8%	982,6	3,1%
FVE	94,1	4,5%	94,4	4,6%	92,3	4,5%	12 648,2	4,4%	10 278,3	4,4%	9 560,7	4,4%

zdroj dat: výkaz ERÚ-E1, OTE, a.s.

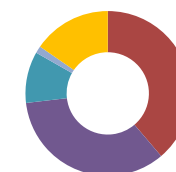
	Spotřeba elektřiny netto [MWh]					
	Červenec		Srpen		Září	
	Kraj	Podíl v ČR	Kraj	Podíl v ČR	Kraj	Podíl v ČR
Celkem	736 131,1					
	241 481,9	5,9%	240 222,1	5,9%	254 427,1	6,1%
VO z vvn	40 893,8	6,3%	35 464,1	5,6%	40 618,2	6,4%
VO z vn	104 882,7	5,6%	106 404,1	5,7%	113 933,6	5,9%
MOP	32 342,3	6,2%	33 478,9	6,2%	34 021,3	6,3%
MOO	63 363,1	6,2%	64 875,1	6,2%	65 853,9	6,2%

zdroj dat: výkaz ERÚ-E2

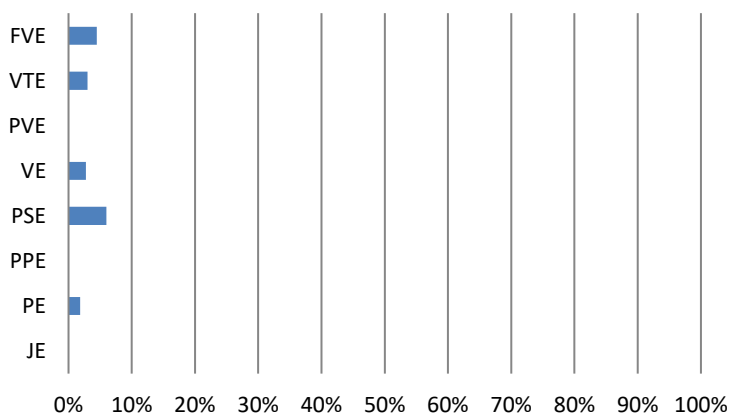
Podíl kraje na spotřebě elektřiny v ČR



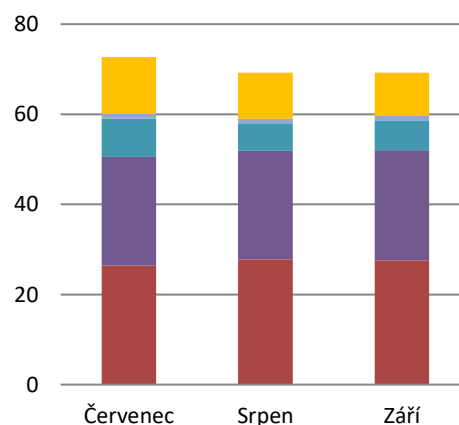
Podíl technologií na výrobě elektřiny brutto



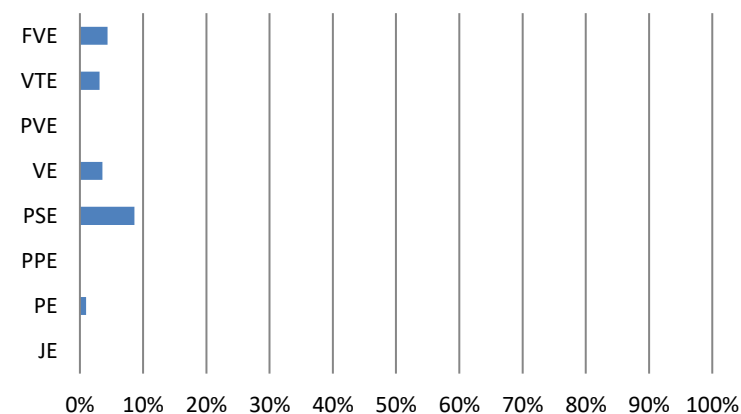
Podíl kraje na instalovaném výkonu v ČR



Výroba elektřiny brutto (GWh)



Podíl kraje na výrobě elektřiny brutto v ČR



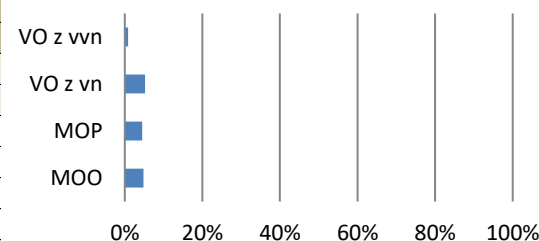
	Celkový instalovaný výkon [MW _e]						Výroba elektřiny brutto [MWh]					
	Červenec		Srpen		Září		Červenec		Srpen		Září	
	Kraj	Podíl v ČR	Kraj	Podíl v ČR	Kraj	Podíl v ČR	Kraj	Podíl v ČR	Kraj	Podíl v ČR	Kraj	Podíl v ČR
Celkem	232,9						94 398,6					
	233,2	1,1%	233,1	1,1%	232,9	1,1%	32 734,3	0,5%	30 770,6	0,5%	30 893,7	0,5%
JE	0,0	0,0%	0,0	0,0%	0,0	0,0%	0,0	0,0%	0,0	0,0%	0,0	0,0%
PE	4,8	0,0%	4,8	0,0%	4,8	0,0%	2 330,4	0,1%	2 235,8	0,1%	2 666,3	0,1%
PPE	0,0	0,0%	0,0	0,0%	0,0	0,0%	0,0	0,0%	0,0	0,0%	0,0	0,0%
PSE	40,6	4,2%	40,6	4,2%	40,6	4,2%	7 073,7	2,6%	7 731,6	2,8%	7 944,9	2,8%
VE	25,7	2,4%	25,7	2,4%	25,7	2,4%	5 899,2	2,4%	4 712,9	2,4%	4 423,1	2,9%
PVE	0,0	0,0%	0,0	0,0%	0,0	0,0%	0,0	0,0%	0,0	0,0%	0,0	0,0%
VTE	50,1	14,8%	50,1	14,8%	50,1	14,8%	3 362,1	11,3%	4 040,2	11,7%	4 987,1	15,7%
FVE	111,9	5,4%	111,9	5,4%	111,7	5,4%	14 068,9	4,8%	12 050,2	5,1%	10 872,2	5,0%

zdroj dat: výkaz ERÚ-E1, OTE, a.s.

	Spotřeba elektřiny netto [MWh]					
	Červenec		Srpen		Září	
	Kraj	Podíl v ČR	Kraj	Podíl v ČR	Kraj	Podíl v ČR
Celkem	536 725,8					
	174 219,6	4,3%	178 005,3	4,3%	184 500,9	4,4%
VO z vvn	4 783,4	0,7%	5 922,3	0,9%	6 082,7	1,0%
VO z vn	96 562,3	5,1%	97 206,1	5,2%	102 384,6	5,3%
MOP	23 401,7	4,5%	24 224,1	4,5%	24 616,6	4,5%
MOO	49 472,2	4,8%	50 652,7	4,8%	51 417,0	4,8%

zdroj dat: výkaz ERÚ-E2

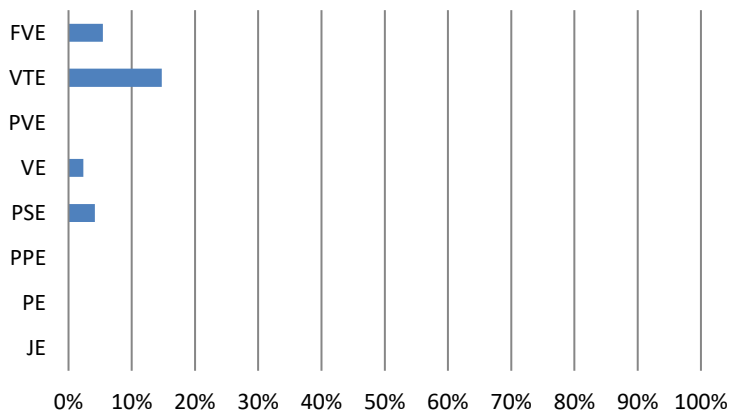
Podíl kraje na spotřebě elektřiny v ČR



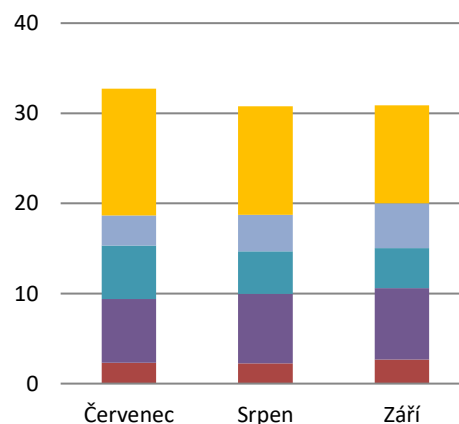
Podíl technologií na výrobě elektřiny brutto



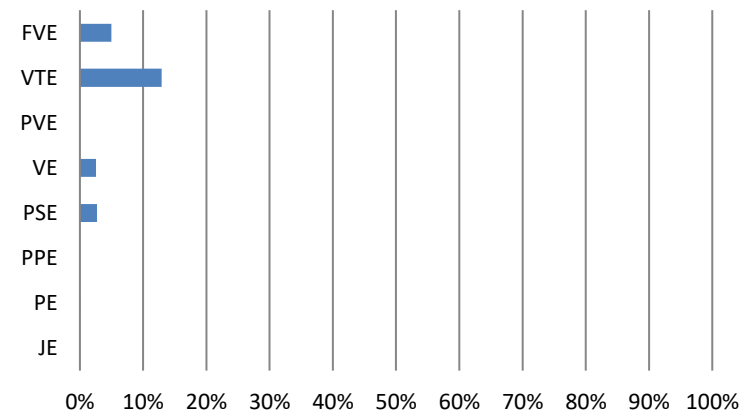
Podíl kraje na instalovaném výkonu v ČR



Výroba elektřiny brutto (GWh)



Podíl kraje na výrobě elektřiny brutto v ČR



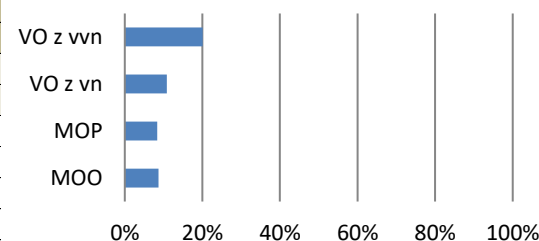
	Celkový instalovaný výkon [MW _e]						Výroba elektřiny brutto [MWh]					
	Červenec		Srpen		Září		Červenec		Srpen		Září	
	Kraj	Podíl v ČR	Kraj	Podíl v ČR	Kraj	Podíl v ČR	Kraj	Podíl v ČR	Kraj	Podíl v ČR	Kraj	Podíl v ČR
Celkem	1 459,6						1 103 938,6					
	1 485,1	7,0%	1 460,1	6,8%	1 459,6	6,8%	413 269,4	6,7%	277 232,1	4,5%	413 437,0	6,1%
JE	0,0	0,0%	0,0	0,0%	0,0	0,0%	0,0	0,0%	0,0	0,0%	0,0	0,0%
PE	1 284,7	12,8%	1 259,7	12,6%	1 259,7	12,6%	362 422,8	13,2%	226 908,4	8,3%	360 824,1	12,5%
PPE	0,0	0,0%	0,0	0,0%	0,0	0,0%	0,0	0,0%	0,0	0,0%	0,0	0,0%
PSE	93,0	9,5%	93,2	9,6%	93,2	9,6%	38 193,7	13,8%	37 887,1	13,5%	38 081,6	13,4%
VE	17,8	1,6%	17,7	1,6%	17,7	1,6%	1 400,0	0,6%	2 017,2	1,0%	5 079,0	3,3%
PVE	0,0	0,0%	0,0	0,0%	0,0	0,0%	0,0	0,0%	0,0	0,0%	0,0	0,0%
VTE	28,4	8,4%	28,4	8,4%	28,4	8,4%	3 011,1	10,2%	3 724,2	10,8%	3 421,2	10,8%
FVE	61,2	3,0%	61,1	3,0%	60,6	2,9%	8 241,9	2,8%	6 695,3	2,9%	6 031,1	2,8%

zdroj dat: výkaz ERÚ-E1, OTE, a.s.

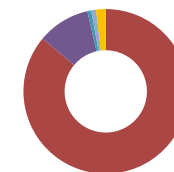
	Spotřeba elektřiny netto [MWh]					
	Červenec		Srpen		Září	
	Kraj	Podíl v ČR	Kraj	Podíl v ČR	Kraj	Podíl v ČR
Celkem	1 410 938,5					
	481 494,7	11,8%	463 324,6	11,3%	466 119,2	11,2%
VO z vvn	144 191,8	22,4%	123 686,3	19,4%	117 219,0	18,5%
VO z vn	204 296,9	10,9%	202 965,1	10,8%	210 114,3	10,9%
MOP	43 733,8	8,3%	45 270,7	8,3%	46 004,2	8,5%
MOO	89 272,3	8,7%	91 402,5	8,7%	92 781,6	8,7%

zdroj dat: výkaz ERÚ-E2

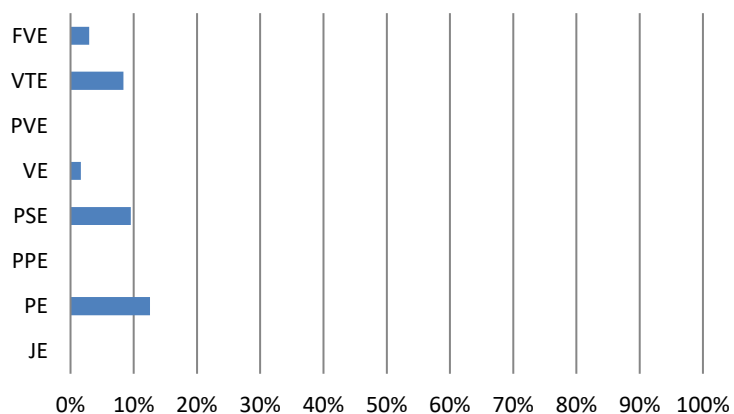
Podíl kraje na spotřebě elektřiny v ČR



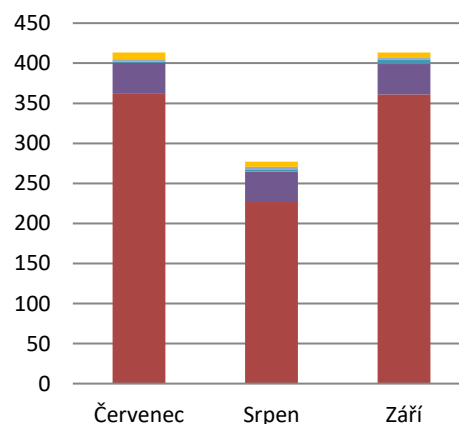
Podíl technologií na výrobě elektřiny brutto



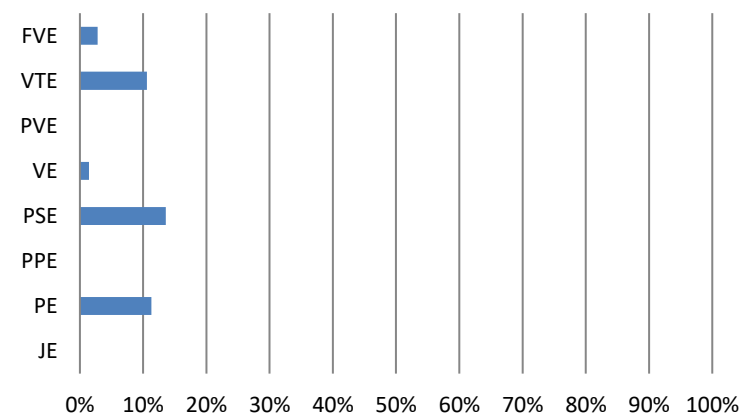
Podíl kraje na instalovaném výkonu v ČR



Výroba elektřiny brutto (GWh)



Podíl kraje na výrobě elektřiny brutto v ČR



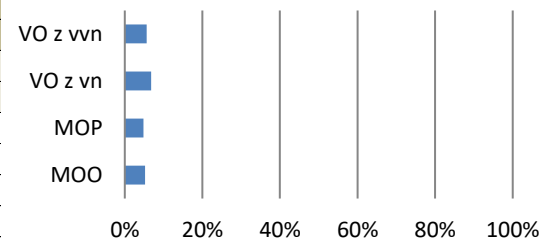
	Celkový instalovaný výkon [MW _e]						Výroba elektřiny brutto [MWh]					
	Červenec		Srpen		Září		Červenec		Srpen		Září	
	Kraj	Podíl v ČR	Kraj	Podíl v ČR	Kraj	Podíl v ČR	Kraj	Podíl v ČR	Kraj	Podíl v ČR	Kraj	Podíl v ČR
Celkem	1 048,0						331 207,7					
	1 048,7	4,9%	1 048,4	4,9%	1 048,0	4,9%	90 963,3	1,5%	116 628,3	1,9%	123 616,1	1,8%
JE	0,0	0,0%	0,0	0,0%	0,0	0,0%	0,0	0,0%	0,0	0,0%	0,0	0,0%
PE	111,6	1,1%	111,6	1,1%	111,6	1,1%	6 498,7	0,2%	10 680,0	0,4%	11 623,2	0,4%
PPE	0,0	0,0%	0,0	0,0%	0,0	0,0%	0,0	0,0%	0,0	0,0%	0,0	0,0%
PSE	119,0	12,2%	119,0	12,2%	119,2	12,2%	21 915,0	7,9%	21 771,9	7,8%	22 212,2	7,8%
VE	11,9	1,1%	11,8	1,1%	11,5	1,1%	2 476,9	1,0%	2 309,8	1,2%	1 934,4	1,3%
PVE	650,0	55,5%	650,0	55,5%	650,0	55,5%	40 247,5	55,7%	65 263,6	62,3%	71 578,1	62,6%
VTE	45,9	13,5%	45,9	13,5%	45,9	13,5%	4 151,0	14,0%	3 944,7	11,5%	4 141,1	13,1%
FVE	110,2	5,3%	110,0	5,3%	109,7	5,3%	15 674,3	5,4%	12 658,3	5,4%	12 127,1	5,6%

zdroj dat: výkaz ERÚ-E1, OTE, a.s.

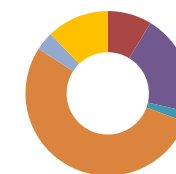
	Spotřeba elektřiny netto [MWh]					
	Červenec		Srpen		Září	
	Kraj	Podíl v ČR	Kraj	Podíl v ČR	Kraj	Podíl v ČR
Celkem	735 316,4					
	241 125,2	5,9%	245 422,8	6,0%	248 768,3	6,0%
VO z vvn	35 379,8	5,5%	37 585,9	5,9%	35 184,7	5,6%
VO z vn	127 674,3	6,8%	127 763,9	6,8%	129 804,3	6,7%
MOP	24 518,0	4,7%	25 341,4	4,7%	28 013,9	5,1%
MOO	53 553,1	5,2%	54 731,6	5,2%	55 765,5	5,2%

zdroj dat: výkaz ERÚ-E2

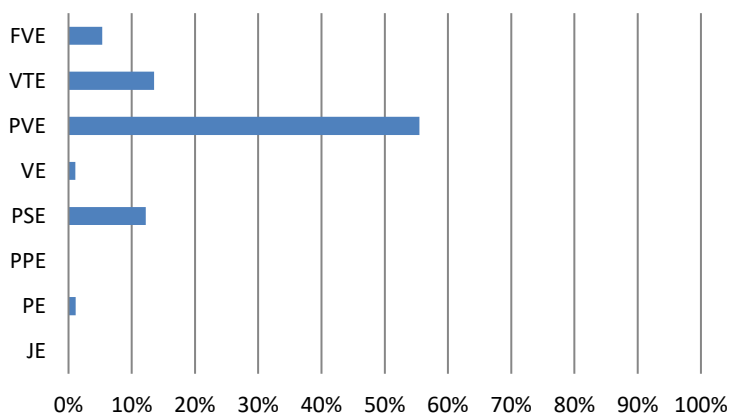
Podíl kraje na spotřebě elektřiny v ČR



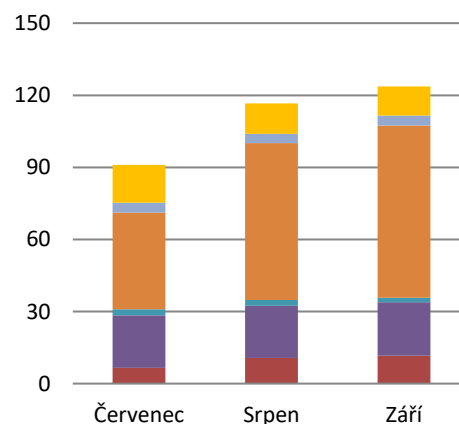
Podíl technologií na výrobě elektřiny brutto



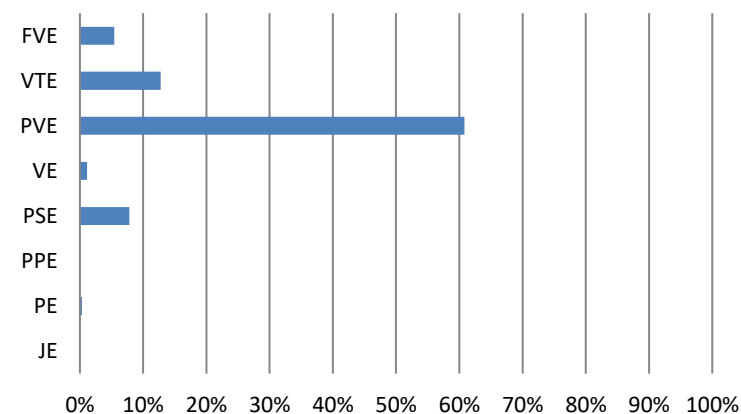
Podíl kraje na instalovaném výkonu v ČR



Výroba elektřiny brutto (GWh)



Podíl kraje na výrobě elektřiny brutto v ČR



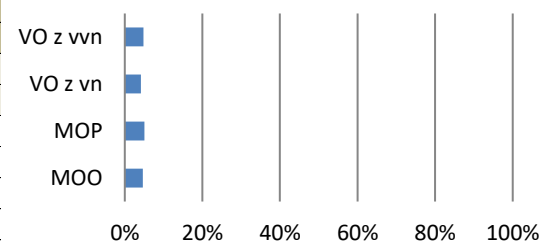
	Celkový instalovaný výkon [MW _e]						Výroba elektřiny brutto [MWh]					
	Červenec		Srpen		Září		Červenec		Srpen		Září	
	Kraj	Podíl v ČR	Kraj	Podíl v ČR	Kraj	Podíl v ČR	Kraj	Podíl v ČR	Kraj	Podíl v ČR	Kraj	Podíl v ČR
Celkem	1 473,9						1 205 322,2					
	1 474,9	6,9%	1 474,7	6,9%	1 473,9	6,9%	236 049,5	3,8%	432 929,3	7,1%	536 343,4	7,9%
JE	0,0	0,0%	0,0	0,0%	0,0	0,0%	0,0	0,0%	0,0	0,0%	0,0	0,0%
PE	1 273,7	12,7%	1 273,7	12,7%	1 273,7	12,7%	191 766,7	7,0%	392 762,4	14,3%	496 753,2	17,2%
PPE	0,0	0,0%	0,0	0,0%	0,0	0,0%	0,0	0,0%	0,0	0,0%	0,0	0,0%
PSE	57,7	5,9%	57,7	5,9%	57,7	5,9%	24 672,6	8,9%	25 480,2	9,1%	25 535,2	9,0%
VE	29,8	2,7%	29,8	2,7%	29,7	2,7%	6 031,8	2,4%	3 865,0	2,0%	3 542,2	2,3%
PVE	0,0	0,0%	0,0	0,0%	0,0	0,0%	0,0	0,0%	0,0	0,0%	0,0	0,0%
VTE	19,2	5,7%	19,2	5,7%	19,2	5,7%	574,2	1,9%	657,2	1,9%	920,5	2,9%
FVE	94,5	4,6%	94,2	4,6%	93,6	4,5%	13 004,2	4,5%	10 164,6	4,3%	9 592,4	4,4%

zdroj dat: výkaz ERÚ-E1, OTE, a.s.

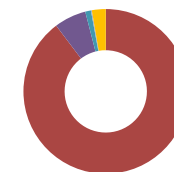
	Spotřeba elektřiny netto [MWh]					
	Červenec		Srpen		Září	
	Kraj	Podíl v ČR	Kraj	Podíl v ČR	Kraj	Podíl v ČR
Celkem	556 577,5					
	180 597,2	4,4%	187 498,7	4,6%	188 481,7	4,5%
VO z vvn	27 798,6	4,3%	34 409,8	5,4%	29 674,6	4,7%
VO z vn	78 641,1	4,2%	76 866,1	4,1%	81 404,1	4,2%
MOP	26 223,7	5,0%	27 145,3	5,0%	27 585,1	5,1%
MOO	47 933,7	4,7%	49 077,5	4,7%	49 818,0	4,7%

zdroj dat: výkaz ERÚ-E2

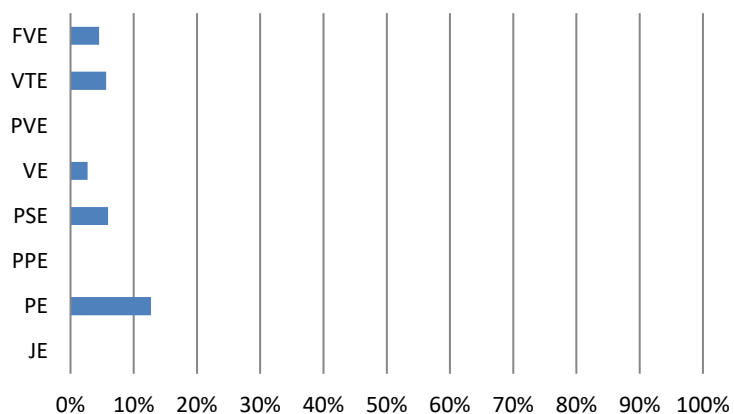
Podíl kraje na spotřebě elektřiny v ČR



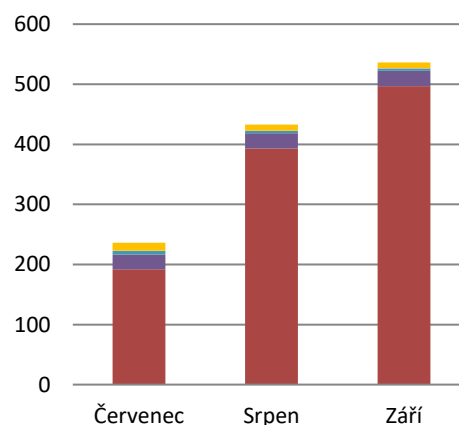
Podíl technologií na výrobě elektřiny brutto



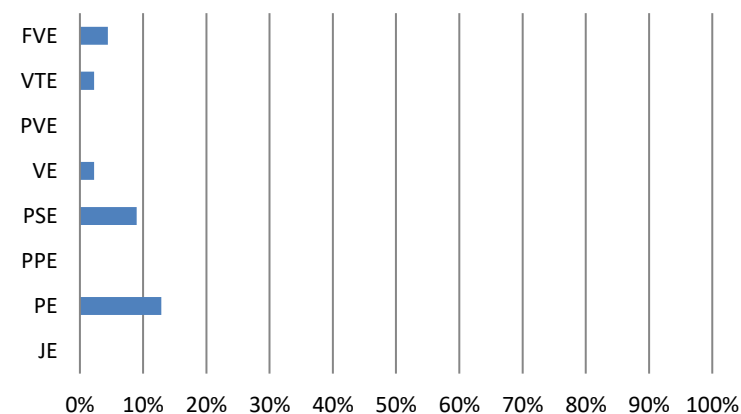
Podíl kraje na instalovaném výkonu v ČR



Výroba elektřiny brutto (GWh)



Podíl kraje na výrobě elektřiny brutto v ČR



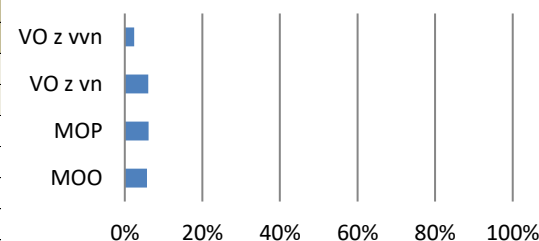
	Celkový instalovaný výkon [MW _e]						Výroba elektřiny brutto [MWh]					
	Červenec		Srpen		Září		Červenec		Srpen		Září	
	Kraj	Podíl v ČR	Kraj	Podíl v ČR	Kraj	Podíl v ČR	Kraj	Podíl v ČR	Kraj	Podíl v ČR	Kraj	Podíl v ČR
Celkem	568,3						329 045,7					
	569,5	2,7%	569,0	2,7%	568,3	2,7%	102 710,2	1,7%	110 085,5	1,8%	116 250,0	1,7%
JE	0,0	0,0%	0,0	0,0%	0,0	0,0%	0,0	0,0%	0,0	0,0%	0,0	0,0%
PE	262,1	2,6%	262,1	2,6%	262,1	2,6%	47 248,4	1,7%	60 210,6	2,2%	71 848,9	2,5%
PPE	0,0	0,0%	0,0	0,0%	0,0	0,0%	0,0	0,0%	0,0	0,0%	0,0	0,0%
PSE	69,7	7,2%	69,7	7,1%	69,7	7,1%	18 687,4	6,7%	19 037,8	6,8%	19 517,5	6,8%
VE	20,7	1,9%	20,5	1,9%	20,5	1,9%	8 371,8	3,3%	7 594,4	3,9%	3 044,0	2,0%
PVE	1,5	0,1%	1,5	0,1%	1,5	0,1%	18,2	0,0%	0,0	0,0%	0,0	0,0%
VTE	5,3	1,6%	5,3	1,6%	5,3	1,6%	420,1	1,4%	508,0	1,5%	318,0	1,0%
FVE	210,2	10,1%	209,8	10,1%	209,2	10,1%	27 964,4	9,6%	22 734,7	9,7%	21 521,6	9,9%

zdroj dat: výkaz ERÚ-E1, OTE, a.s.

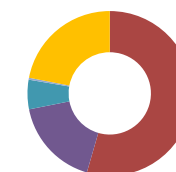
	Spotřeba elektřiny netto [MWh]					
	Červenec		Srpen		Září	
	Kraj	Podíl v ČR	Kraj	Podíl v ČR	Kraj	Podíl v ČR
Celkem	670 969,1					
	219 352,9	5,4%	222 043,5	5,4%	229 572,7	5,5%
VO z vvn	12 880,0	2,0%	16 677,1	2,6%	16 385,1	2,6%
VO z vn	115 572,5	6,1%	111 935,6	6,0%	118 310,1	6,1%
MOP	32 036,5	6,1%	33 162,4	6,1%	33 699,7	6,2%
MOO	58 863,8	5,7%	60 268,4	5,8%	61 177,8	5,7%

zdroj dat: výkaz ERÚ-E2

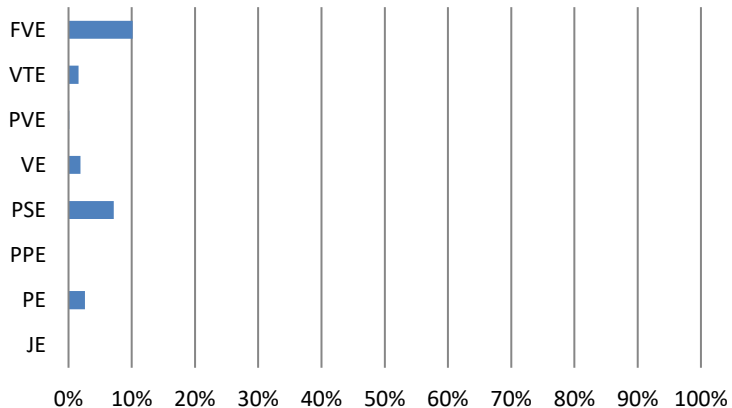
Podíl kraje na spotřebě elektřiny v ČR



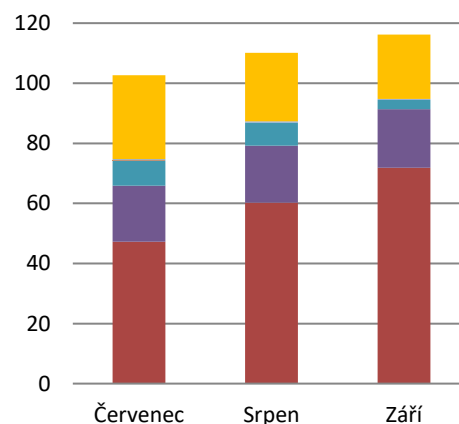
Podíl technologií na výrobě elektřiny brutto



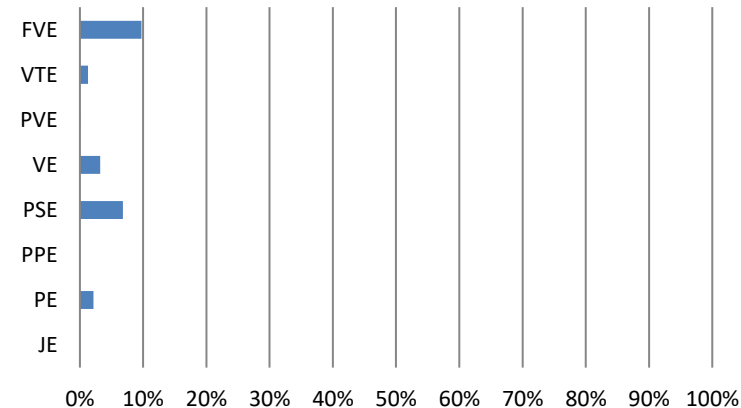
Podíl kraje na instalovaném výkonu v ČR



Výroba elektřiny brutto (GWh)



Podíl kraje na výrobě elektřiny brutto v ČR



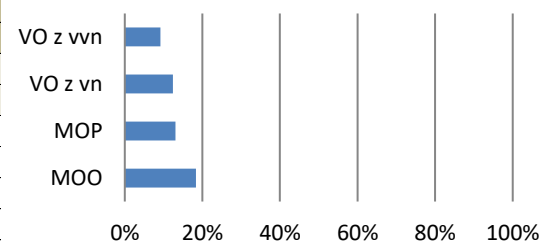
	Celkový instalovaný výkon [MW _e]						Výroba elektřiny brutto [MWh]					
	Červenec		Srpen		Září		Červenec		Srpen		Září	
	Kraj	Podíl v ČR	Kraj	Podíl v ČR	Kraj	Podíl v ČR	Kraj	Podíl v ČR	Kraj	Podíl v ČR	Kraj	Podíl v ČR
Celkem	2 796,7						1 279 660,5					
	2 797,5	13,1%	2 797,8	13,1%	2 796,7	13,1%	458 462,9	7,4%	382 560,0	6,2%	438 637,6	6,5%
JE	0,0	0,0%	0,0	0,0%	0,0	0,0%	0,0	0,0%	0,0	0,0%	0,0	0,0%
PE	1 652,0	16,4%	1 652,0	16,5%	1 652,0	16,5%	259 799,7	9,5%	230 075,8	8,4%	317 756,9	11,0%
PPE	0,0	0,0%	0,0	0,0%	0,0	0,0%	0,0	0,0%	0,0	0,0%	0,0	0,0%
PSE	202,3	20,8%	202,9	20,8%	202,9	20,8%	28 780,5	10,4%	28 766,9	10,3%	29 453,0	10,3%
VE	644,0	59,0%	644,0	59,0%	643,9	59,1%	135 625,1	54,2%	95 729,0	49,7%	66 315,2	43,7%
PVE	45,0	3,8%	45,0	3,8%	45,0	3,8%	0,0	0,0%	0,0	0,0%	0,0	0,0%
VTE	6,0	1,8%	6,0	1,8%	6,0	1,8%	244,6	0,8%	318,1	0,9%	175,1	0,6%
FVE	248,2	12,0%	247,9	12,0%	246,8	12,0%	34 013,0	11,7%	27 670,2	11,8%	24 937,4	11,5%

zdroj dat: výkaz ERÚ-E1, OTE, a.s.

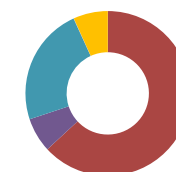
	Spotřeba elektřiny netto [MWh]					
	Červenec		Srpen		Září	
	Kraj	Podíl v ČR	Kraj	Podíl v ČR	Kraj	Podíl v ČR
Celkem	1 667 900,0					
	552 372,2	13,5%	560 062,4	13,6%	555 465,5	13,3%
VO z vvn	60 548,6	9,4%	63 203,7	9,9%	52 484,4	8,3%
VO z vn	234 918,6	12,5%	233 054,7	12,4%	235 118,1	12,2%
MOP	68 136,2	13,0%	70 530,7	13,0%	71 673,4	13,2%
MOO	188 768,9	18,3%	193 273,3	18,4%	196 189,5	18,4%

zdroj dat: výkaz ERÚ-E2

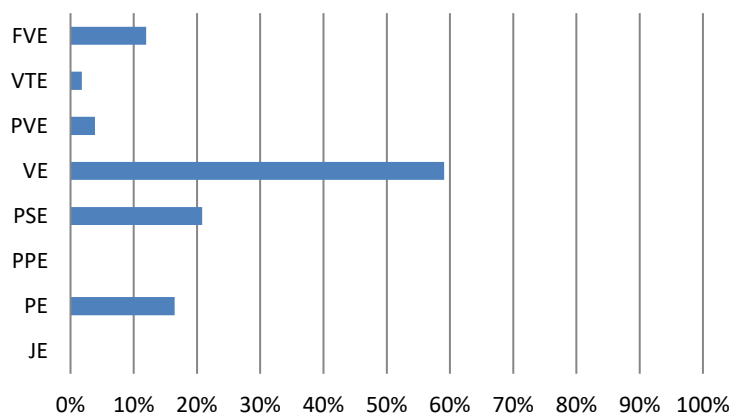
Podíl kraje na spotřebě elektřiny v ČR



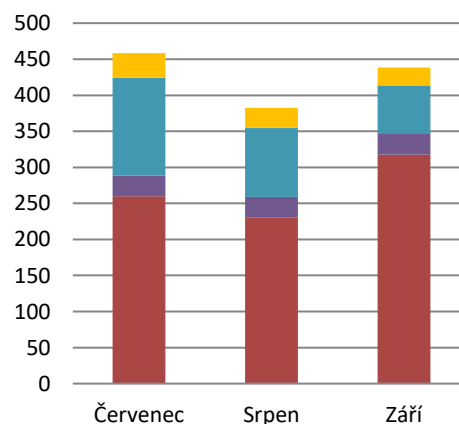
Podíl technologií na výrobě elektřiny brutto



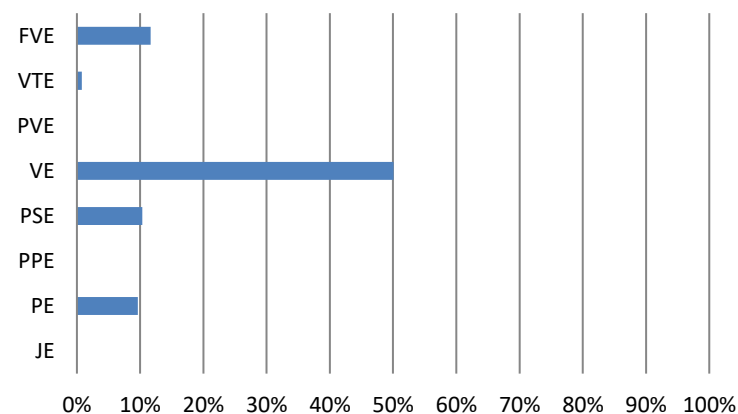
Podíl kraje na instalovaném výkonu v ČR



Výroba elektřiny brutto (GWh)



Podíl kraje na výrobě elektřiny brutto v ČR



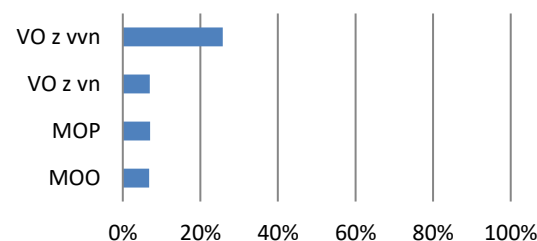
	Celkový instalovaný výkon [MW _e]						Výroba elektřiny brutto [MWh]					
	Červenec		Srpen		Září		Červenec		Srpen		Září	
	Kraj	Podíl v ČR	Kraj	Podíl v ČR	Kraj	Podíl v ČR	Kraj	Podíl v ČR	Kraj	Podíl v ČR	Kraj	Podíl v ČR
Celkem	5 221,3						5 201 075,7					
	5 222,0	24,5%	5 221,7	24,5%	5 221,3	24,5%	1 983 997,4	32,2%	1 668 989,6	27,2%	1 548 088,6	22,8%
JE	0,0	0,0%	0,0	0,0%	0,0	0,0%	0,0	0,0%	0,0	0,0%	0,0	0,0%
PE	4 003,4	39,8%	4 003,4	39,9%	4 003,4	39,9%	1 677 079,4	61,1%	1 588 977,2	57,8%	1 355 873,2	46,9%
PPE	845,0	62,0%	845,0	62,0%	845,0	62,0%	235 603,0	54,9%	11 350,6	5,6%	132 418,5	49,0%
PSE	45,5	4,7%	45,5	4,7%	45,5	4,7%	9 751,9	3,5%	9 973,3	3,6%	10 953,5	3,8%
VE	77,3	7,1%	77,3	7,1%	77,3	7,1%	31 199,0	12,5%	29 665,9	15,4%	23 740,0	15,7%
PVE	0,0	0,0%	0,0	0,0%	0,0	0,0%	0,0	0,0%	0,0	0,0%	0,0	0,0%
VTE	86,8	25,6%	86,8	25,6%	86,8	25,6%	9 093,7	30,7%	11 827,9	34,4%	9 746,3	30,8%
FVE	164,0	7,9%	163,7	7,9%	163,4	7,9%	21 270,4	7,3%	17 194,8	7,3%	15 357,1	7,1%

zdroj dat: výkaz ERÚ-E1, OTE, a.s.

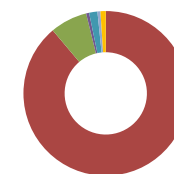
	Spotřeba elektřiny netto [MWh]					
	Červenec		Srpen		Září	
	Kraj	Podíl v ČR	Kraj	Podíl v ČR	Kraj	Podíl v ČR
Celkem	1 215 472,3					
	403 817,1	9,9%	395 733,6	9,6%	415 921,6	10,0%
VO z vvn	167 283,0	25,9%	157 725,7	24,7%	168 450,8	26,6%
VO z vn	129 457,7	6,9%	127 961,5	6,8%	135 716,9	7,1%
MOP	36 965,7	7,0%	38 262,8	7,1%	38 887,0	7,1%
MOO	70 110,7	6,8%	71 783,7	6,8%	72 866,8	6,8%

zdroj dat: výkaz ERÚ-E2

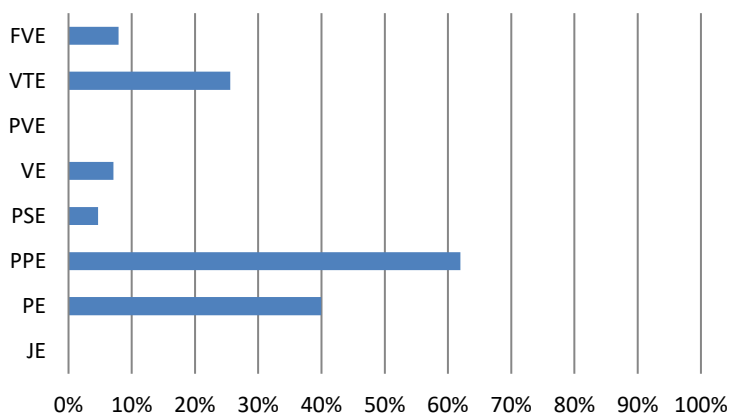
Podíl kraje na spotřebě elektřiny v ČR



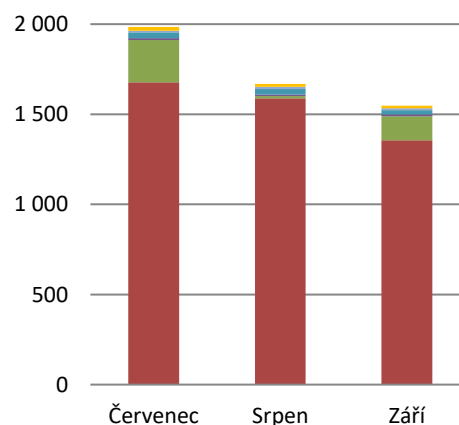
Podíl technologií na výrobě elektřiny brutto



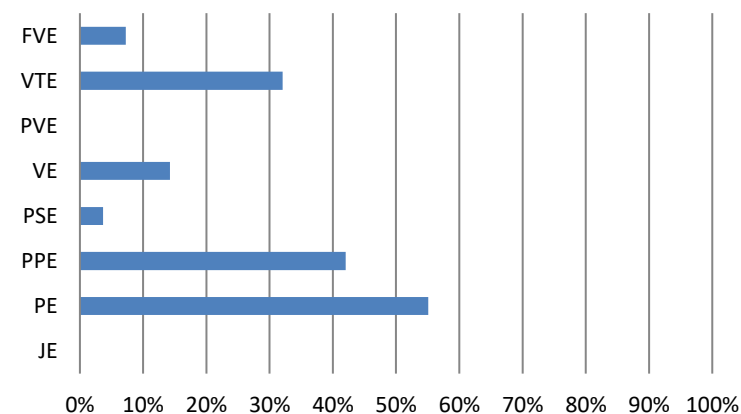
Podíl kraje na instalovaném výkonu v ČR



Výroba elektřiny brutto (GWh)



Podíl kraje na výrobě elektřiny brutto v ČR



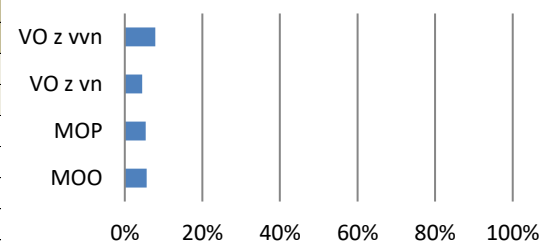
	Celkový instalovaný výkon [MW _e]						Výroba elektřiny brutto [MWh]					
	Červenec		Srpen		Září		Červenec		Srpen		Září	
	Kraj	Podíl v ČR	Kraj	Podíl v ČR	Kraj	Podíl v ČR	Kraj	Podíl v ČR	Kraj	Podíl v ČR	Kraj	Podíl v ČR
Celkem	329,4						137 489,8					
	329,9	1,5%	329,8	1,5%	329,4	1,5%	47 737,0	0,8%	42 492,3	0,7%	47 260,5	0,7%
JE	0,0	0,0%	0,0	0,0%	0,0	0,0%	0,0	0,0%	0,0	0,0%	0,0	0,0%
PE	132,5	1,3%	132,5	1,3%	132,5	1,3%	14 413,7	0,5%	13 087,0	0,5%	19 176,2	0,7%
PPE	0,0	0,0%	0,0	0,0%	0,0	0,0%	0,0	0,0%	0,0	0,0%	0,0	0,0%
PSE	32,7	3,4%	32,7	3,4%	32,7	3,4%	7 907,3	2,9%	8 399,3	3,0%	8 592,9	3,0%
VE	7,5	0,7%	7,5	0,7%	7,5	0,7%	1 895,8	0,8%	2 043,7	1,1%	1 543,2	1,0%
PVE	0,0	0,0%	0,0	0,0%	0,0	0,0%	0,0	0,0%	0,0	0,0%	0,0	0,0%
VTE	0,2	0,1%	0,2	0,1%	0,2	0,1%	5,4	0,0%	3,4	0,0%	3,7	0,0%
FVE	156,9	7,6%	156,8	7,6%	156,4	7,6%	23 514,8	8,1%	18 958,9	8,1%	17 944,5	8,3%

zdroj dat: výkaz ERÚ-E1, OTE, a.s.

	Spotřeba elektřiny netto [MWh]					
	Červenec		Srpen		Září	
	Kraj	Podíl v ČR	Kraj	Podíl v ČR	Kraj	Podíl v ČR
Celkem	668 050,8					
	222 006,1	5,4%	227 961,8	5,6%	218 082,9	5,2%
VO z vvn	50 414,3	7,8%	51 302,1	8,0%	48 769,1	7,7%
VO z vn	80 529,6	4,3%	84 089,4	4,5%	89 587,8	4,7%
MOP	29 610,9	5,6%	30 181,4	5,6%	27 081,6	5,0%
MOO	61 451,3	6,0%	62 388,9	6,0%	52 644,4	4,9%

zdroj dat: výkaz ERÚ-E2

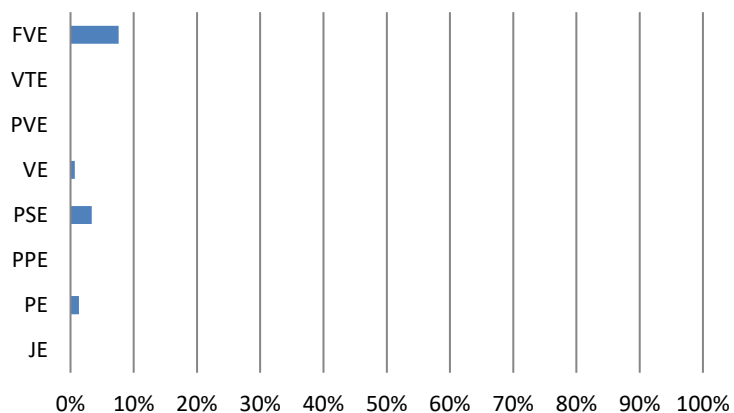
Podíl kraje na spotřebě elektřiny v ČR



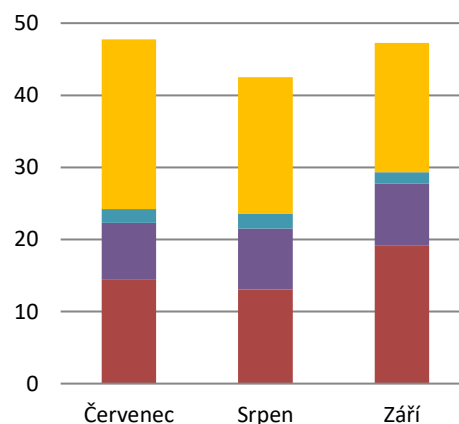
Podíl technologií na výrobě elektřiny brutto



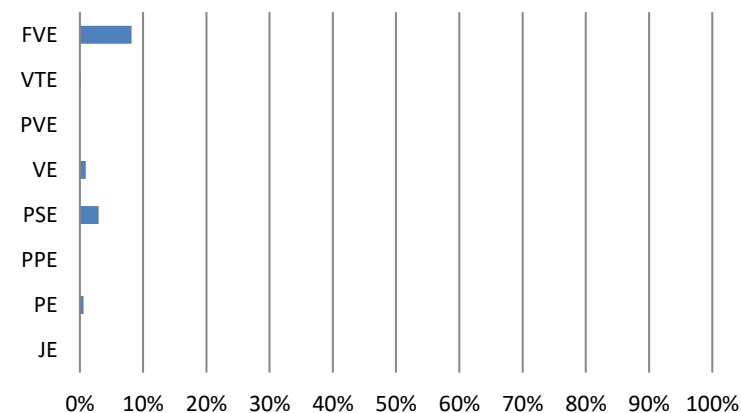
Podíl kraje na instalovaném výkonu v ČR



Výroba elektřiny brutto (GWh)



Podíl kraje na výrobě elektřiny brutto v ČR



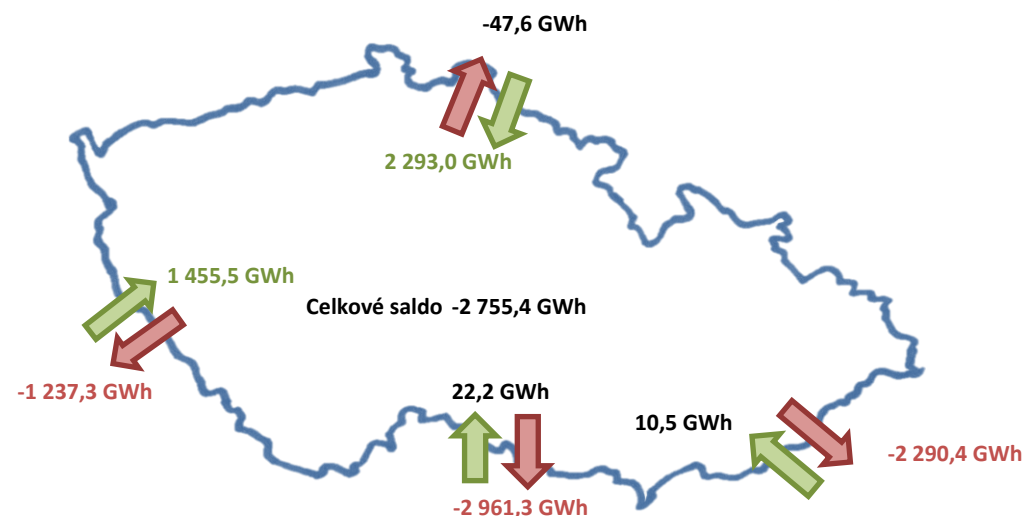
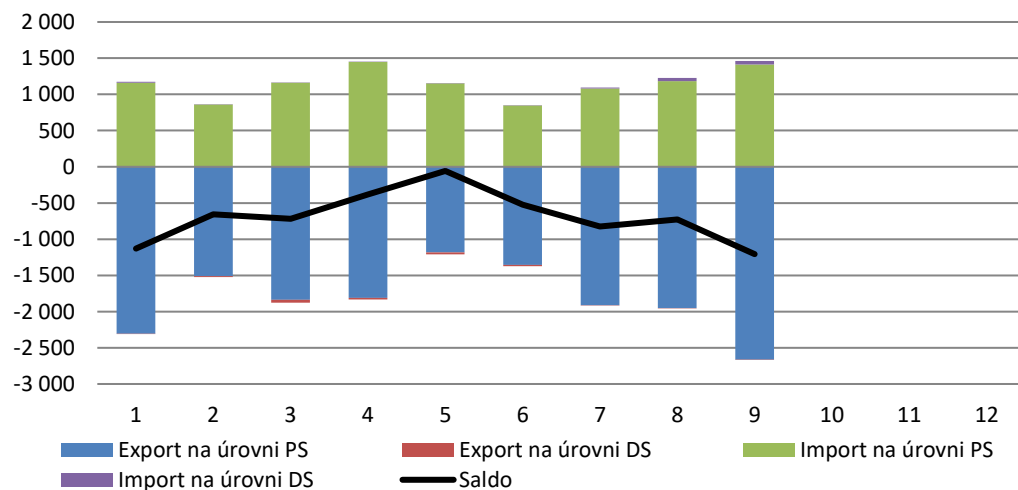
8. Přeshraniční fyzické toky [GWh]

III. čtvrtletí 2021

	I. čtvrtletí			II. čtvrtletí			III. čtvrtletí			IV. čtvrtletí			Celkem
	Leden	Únor	Březen	Duben	Květen	Červen	Červenec	Srpen	Září	Říjen	Listopad	Prosinec	
Saldo	-2 507,7			-961,4			-2 755,4						-6 224,6
Export celkem	-1 131,8	-657,1	-718,8	-381,2	-57,4	-522,9	-823,5	-725,3	-1 206,6				-16 658,4
Export na úrovni PS	-2 306,6	-1 510,7	-1 839,1	-1 812,2	-1 182,9	-1 353,4	-1 914,6	-1 952,5	-2 666,1				-16 538,1
do Polska	-12,1	-46,5	-35,1	-7,1	-55,4	-17,9	-13,1	-32,1	-1,7				-221,0
do Německa	-815,7	-465,1	-331,1	-259,6	-306,7	-340,2	-310,4	-363,8	-563,1				-3 755,7
do Rakouska	-929,8	-575,8	-867,1	-854,1	-389,2	-427,7	-835,4	-821,4	-1 304,4				-7 005,0
na Slovensko	-549,0	-423,2	-605,8	-691,4	-431,6	-567,6	-755,7	-735,1	-796,9				-5 556,4
Export na úrovni DS	-1,4	-12,3	-40,1	-19,3	-25,2	-18,6	-3,3	-0,1	0,0				-120,4
do Polska	-1,3	-12,2	-40,0	-19,2	-25,1	-18,6	-0,6	-0,1	0,0				-117,3
do Německa	0,0	0,0	0,0	0,0	0,0	0,0	0,0	0,0	0,0				0,0
do Rakouska	0,0	0,0	0,0	0,0	0,0	0,0	0,0	0,0	0,0				0,0
na Slovensko	-0,1	-0,1	-0,1	-0,1	0,0	0,0	-2,6	0,0	0,0				-3,1
Import celkem	1 176,3	865,8	1 160,4	1 450,3	1 150,7	849,1	1 094,4	1 227,3	1 459,6				10 433,8
Import na úrovni PS	1 159,1	861,0	1 160,2	1 450,2	1 150,5	849,0	1 082,6	1 181,0	1 411,0				10 304,7
z Polska	621,7	298,1	460,3	699,5	474,7	448,0	542,1	677,6	967,1				5 189,2
z Německa	445,1	466,7	679,9	732,0	486,2	350,2	535,9	481,5	438,1				4 615,7
z Rakouska	4,2	29,3	2,2	11,2	98,1	27,8	3,2	17,8	1,1				194,9
ze Slovenska	88,1	66,9	17,8	7,5	91,4	23,1	1,3	4,1	4,8				305,0
Import na úrovni DS	17,2	4,8	0,2	0,1	0,2	0,1	11,7	46,3	48,5				129,1
z Polska	17,0	4,7	0,0	0,0	0,0	0,0	11,6	46,1	48,4				128,0
z Německa	0,0	0,0	0,0	0,0	0,0	0,0	0,0	0,0	0,0				0,0
z Rakouska	0,0	0,0	0,0	0,0	0,0	0,0	0,0	0,0	0,0				0,0
ze Slovenska	0,1	0,1	0,2	0,1	0,2	0,1	0,1	0,1	0,1				1,1

zdroj dat: výkaz ERÚ-E2, ERÚ-E3

Přeshraniční fyzické toky (GWh)



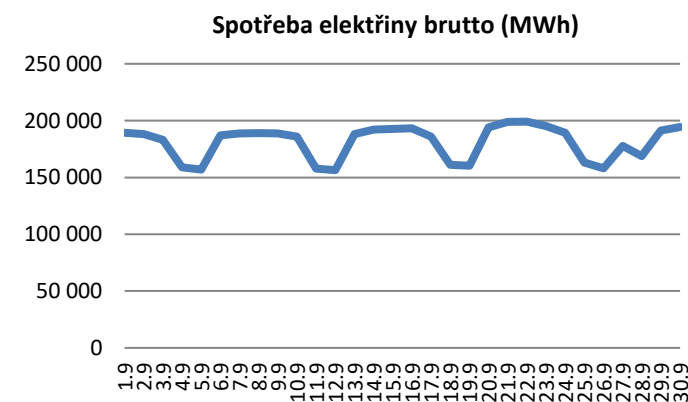
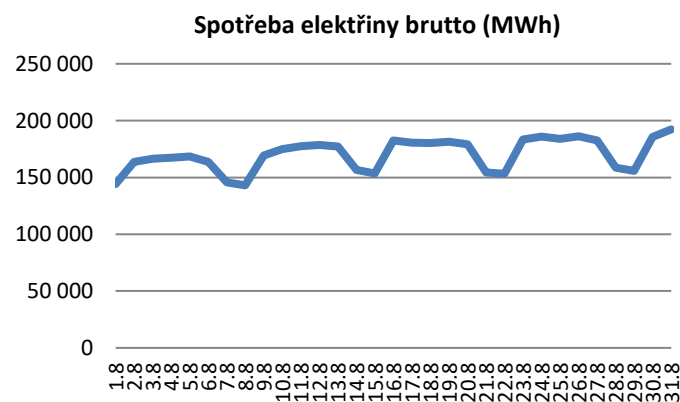
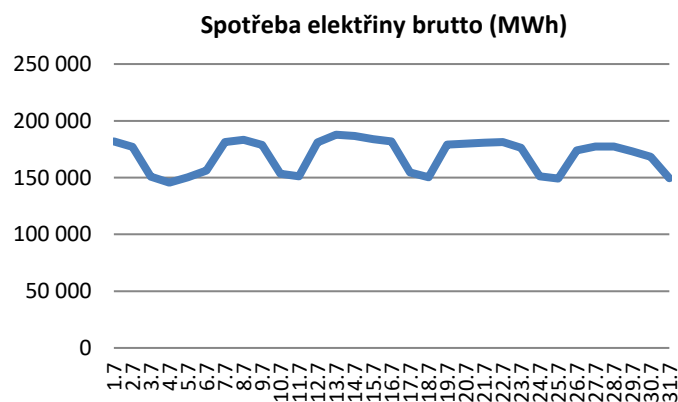
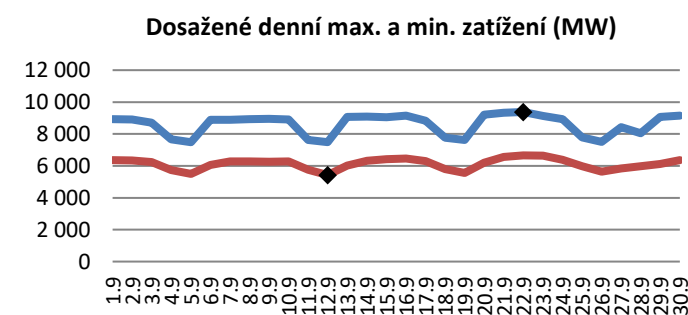
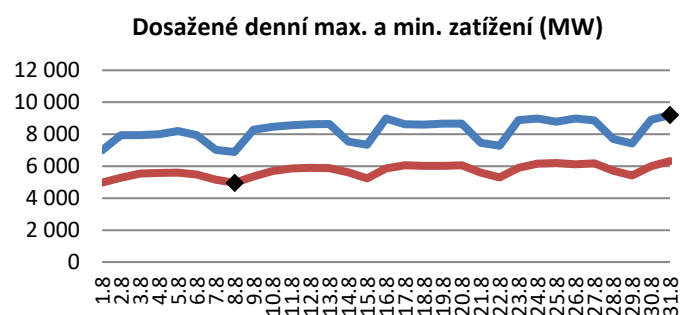
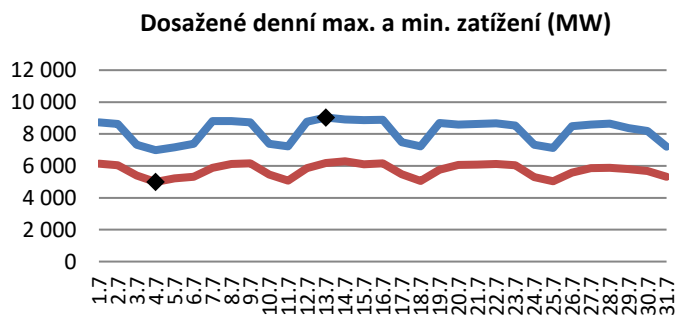
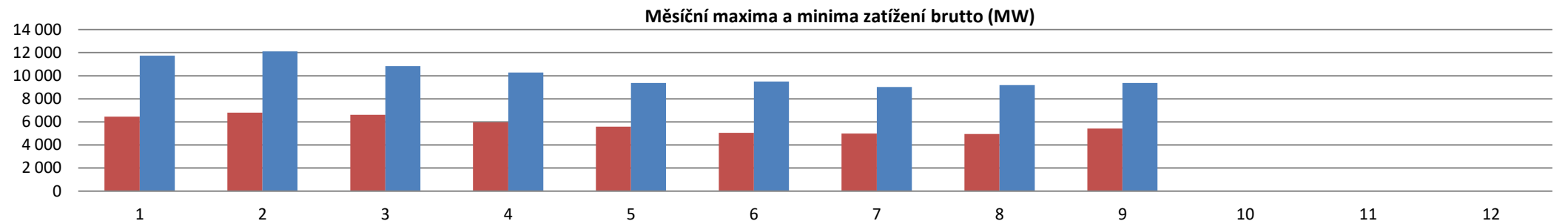
9. Maxima a minima zatížení

III. čtvrtletí 2021

9.1. Měsíční maxima a minima zatížení brutto ES ČR

	Leden	Únor	Březen	Duben	Květen	Červen	Červenec	Srpen	Září	Říjen	Listopad	Prosinec
■ Měsíční maximum [MW]	11 733,3	12 108,0	10 824,3	10 282,9	9 371,7	9 502,3	9 032,4	9 197,8	9 377,9			
Datum	18. 1.	15. 2.	11. 3.	8. 4.	5. 5.	17. 6.	13. 7.	31. 8.	22. 9.			
Hodina	9:00	9:00	12:00	10:00	11:00	12:00	12:00	12:00	12:00			
■ Měsíční minimum [MW]	6 461,4	6 794,8	6 612,2	5 967,2	5 597,6	5 061,4	4 992,4	4 957,8	5 424,7			
Datum	2. 1.	28. 2.	28. 3.	3. 4.	16. 5.	27. 6.	4. 7.	8. 8.	12. 9.			
Hodina	1:00	1:00	0:00	1:00	5:00	5:00	5:00	5:00	5:00			

zdroj dat: výkaz ERÚ-E3



9.2. Denní maxima a minima zatížení brutto ES ČR

III. čtvrtletí 2021

Červenec		Spotřeba elektřiny brutto [MWh]	Dosažené denní maximum zatížení brutto [MW]	Dosažené denní minimum zatížení brutto [MW]	Srpen		Spotřeba elektřiny brutto [MWh]	Dosažené denní maximum zatížení brutto [MW]	Dosažené denní minimum zatížení brutto [MW]	Září		Spotřeba elektřiny brutto [MWh]	Dosažené denní maximum zatížení brutto [MW]	Dosažené denní minimum zatížení brutto [MW]
01.07.2021	čt	181 837	8 723	6 142	01.08.2021	ne	144 272	7 006	4 970	01.09.2021	st	189 208	8 935	6 365
02.07.2021	pá	177 000	8 620	6 034	02.08.2021	po	163 721	7 935	5 278	02.09.2021	čt	188 211	8 906	6 340
03.07.2021	so	150 981	7 313	5 396	03.08.2021	út	166 584	7 950	5 530	03.09.2021	pá	183 036	8 716	6 242
04.07.2021	ne	145 568	6 985	4 992	04.08.2021	st	167 240	8 010	5 577	04.09.2021	so	158 843	7 658	5 747
05.07.2021	po	150 299	7 169	5 211	05.08.2021	čt	168 486	8 204	5 595	05.09.2021	ne	156 958	7 490	5 499
06.07.2021	út	156 338	7 374	5 311	06.08.2021	pá	163 748	7 936	5 481	06.09.2021	po	186 979	8 884	6 062
07.07.2021	st	181 395	8 809	5 885	07.08.2021	so	145 504	7 011	5 150	07.09.2021	út	188 725	8 884	6 287
08.07.2021	čt	183 376	8 805	6 118	08.08.2021	ne	143 045	6 889	4 958	08.09.2021	st	188 959	8 927	6 276
09.07.2021	pá	178 870	8 727	6 160	09.08.2021	po	169 423	8 277	5 349	09.09.2021	čt	188 715	8 958	6 255
10.07.2021	so	153 265	7 391	5 458	10.08.2021	út	174 808	8 456	5 700	10.09.2021	pá	185 793	8 903	6 271
11.07.2021	ne	151 108	7 217	5 085	11.08.2021	st	177 401	8 569	5 857	11.09.2021	so	157 881	7 620	5 754
12.07.2021	po	181 016	8 769	5 859	12.08.2021	čt	178 631	8 618	5 904	12.09.2021	ne	156 418	7 486	5 425
13.07.2021	út	187 772	9 032	6 176	13.08.2021	pá	177 093	8 642	5 876	13.09.2021	po	188 141	9 067	6 025
14.07.2021	st	186 660	8 908	6 287	14.08.2021	so	156 617	7 536	5 613	14.09.2021	út	192 062	9 091	6 327
15.07.2021	čt	183 839	8 877	6 103	15.08.2021	ne	153 538	7 346	5 237	15.09.2021	st	192 590	9 059	6 430
16.07.2021	pá	181 872	8 889	6 158	16.08.2021	po	182 671	8 980	5 852	16.09.2021	čt	193 146	9 158	6 466
17.07.2021	so	154 656	7 487	5 472	17.08.2021	út	180 444	8 620	6 048	17.09.2021	pá	185 939	8 826	6 305
18.07.2021	ne	150 383	7 228	5 065	18.08.2021	st	180 279	8 602	6 020	18.09.2021	so	161 065	7 761	5 807
19.07.2021	po	179 078	8 696	5 752	19.08.2021	čt	181 318	8 658	6 018	19.09.2021	ne	160 325	7 628	5 564
20.07.2021	út	179 849	8 587	6 067	20.08.2021	pá	179 178	8 672	6 057	20.09.2021	po	193 959	9 213	6 193
21.07.2021	st	180 778	8 634	6 085	21.08.2021	so	154 456	7 452	5 596	21.09.2021	út	198 771	9 321	6 564
22.07.2021	čt	181 304	8 671	6 118	22.08.2021	ne	153 100	7 276	5 293	22.09.2021	st	199 093	9 378	6 657
23.07.2021	pá	176 179	8 529	6 031	23.08.2021	po	183 402	8 881	5 900	23.09.2021	čt	195 258	9 130	6 635
24.07.2021	so	151 179	7 333	5 300	24.08.2021	út	185 815	8 980	6 159	24.09.2021	pá	189 207	8 928	6 387
25.07.2021	ne	149 186	7 130	5 029	25.08.2021	st	184 057	8 779	6 202	25.09.2021	so	162 989	7 782	5 970
26.07.2021	po	174 097	8 488	5 585	26.08.2021	čt	186 136	8 983	6 115	26.09.2021	ne	158 086	7 496	5 642
27.07.2021	út	177 477	8 581	5 866	27.08.2021	pá	182 436	8 869	6 175	27.09.2021	po	177 677	8 419	5 834
28.07.2021	st	177 297	8 638	5 885	28.08.2021	so	158 728	7 693	5 710	28.09.2021	út	168 636	8 037	5 984
29.07.2021	čt	173 056	8 357	5 790	29.08.2021	ne	155 674	7 422	5 416	29.09.2021	st	191 349	9 067	6 125
30.07.2021	pá	168 386	8 184	5 671	30.08.2021	po	185 746	8 908	5 995	30.09.2021	čt	194 368	9 152	6 367
31.07.2021	so	149 407	7 209	5 309	31.08.2021	út	192 253	9 198	6 315					

zdroj dat: výkaz ERÚ-E3

9.3. Den maxima zatížení ES ČR za měsíc červenec: 13. 7. 2021

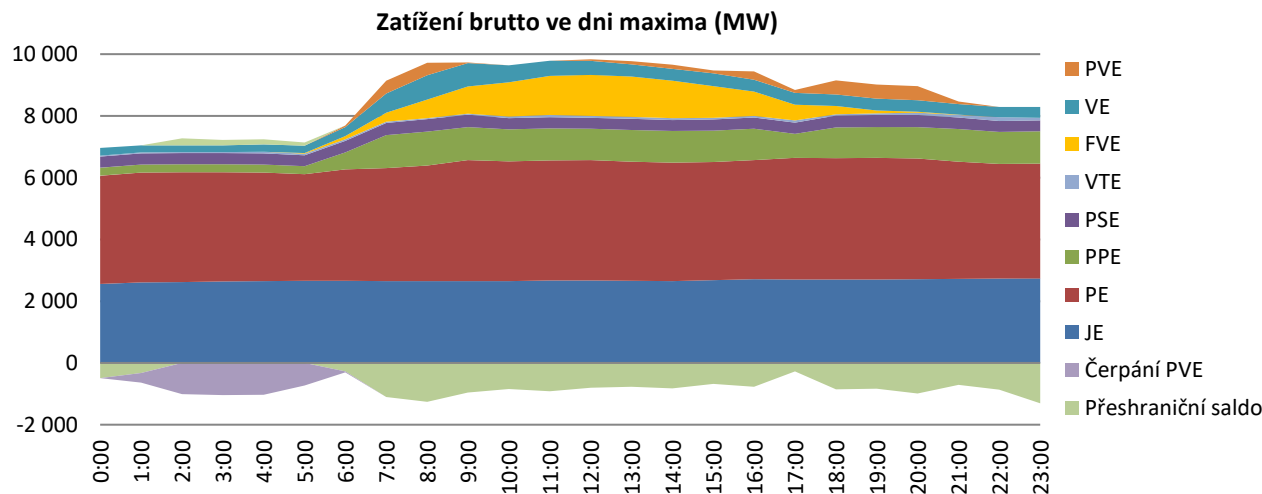
III. čtvrtletí 2021

Hodina	JE	PE	PPE	PSE	VE	PVE	FVE	VTE	Přeshraniční saldo	Čerpání PVE	TVS _e	Zatížení brutto	Zatížení (bez TVS _e)	Spotřeba brutto
	[MW]	[MW]	[MW]	[MW]	[MW]	[MW]	[MW]	[MW]	[MW]	[MW]	[MW]	[MW]	[MW]	[MWh]
0:00	2 558	3 508	258	360	248	0	0	30	-489	0	-533	6 471	5 939	6 471
1:00	2 604	3 557	262	360	231	0	0	31	-331	-304	-540	6 410	5 869	6 410
2:00	2 616	3 558	263	357	223	0	0	30	224	-1 014	-541	6 258	5 717	6 258
3:00	2 637	3 534	265	358	213	0	0	39	173	-1 043	-540	6 176	5 636	6 176
4:00	2 652	3 507	266	359	233	0	6	52	172	-1 033	-539	6 215	5 676	6 215
5:00	2 659	3 451	259	358	239	0	18	54	98	-729	-533	6 406	5 873	6 406
6:00	2 657	3 608	554	376	285	58	107	47	-273	-32	-558	7 387	6 829	7 387
7:00	2 649	3 662	1 062	398	613	423	298	39	-1 108	0	-583	8 036	7 453	8 036
8:00	2 649	3 747	1 091	407	795	404	594	37	-1 257	0	-596	8 468	7 872	8 468
9:00	2 645	3 921	1 069	402	759	19	882	32	-959	0	-609	8 772	8 163	8 772
10:00	2 647	3 876	1 041	367	547	0	1 112	47	-842	0	-602	8 795	8 194	8 795
11:00	2 671	3 892	1 036	360	491	0	1 267	68	-916	0	-605	8 870	8 265	8 870
12:00	2 670	3 904	1 008	358	453	49	1 331	62	-802	0	-607	9 032	8 426	9 032
13:00	2 660	3 861	1 023	360	391	107	1 312	63	-768	0	-602	9 010	8 408	9 010
14:00	2 653	3 835	1 022	351	381	136	1 213	67	-824	0	-598	8 834	8 236	8 834
15:00	2 685	3 825	1 018	353	413	96	1 025	57	-679	0	-597	8 792	8 195	8 792
16:00	2 707	3 864	1 015	358	381	274	786	60	-773	0	-603	8 672	8 069	8 672
17:00	2 698	3 945	780	364	387	89	507	64	-273	0	-602	8 562	7 960	8 562
18:00	2 700	3 932	995	381	382	450	264	44	-858	0	-609	8 291	7 682	8 291
19:00	2 705	3 931	1 003	396	381	454	94	48	-829	0	-609	8 184	7 575	8 184
20:00	2 712	3 908	1 020	393	380	454	22	76	-994	0	-607	7 970	7 364	7 970
21:00	2 725	3 796	1 054	372	342	77	11	88	-707	0	-591	7 758	7 167	7 758
22:00	2 731	3 717	1 036	349	334	0	0	121	-865	0	-580	7 422	6 842	7 422
23:00	2 738	3 722	1 046	353	349	0	0	81	-1 307	0	-581	6 981	6 400	6 981

zdroj dat: výkaz ERÚ-E3

Struktura pokrytí denního maxima zatížení	[MW]	
Zatížení brutto	9 032,4	100%
Jaderné elektrárny (JE)	2 669,7	30%
Parní elektrárny (PE)	3 903,7	43%
Paroplynové elektrárny (PPE)	1 008,1	11%
Plynové a spalovací elektrárny (PSE)	357,5	4%
Vodní elektrárny (VE)	452,9	5%
Přečerpávací vodní elektrárny (PVE)	48,9	1%
Fotovoltaické elektrárny (FVE)	1 331,3	15%
Větrné elektrárny (VTE)	61,9	1%
Přeshraniční saldo	-801,6	-9%
Čerpání PVE	0,0	0%

zdroj dat: výkaz ERÚ-E3



9.4. Den maxima zatížení ES ČR za měsíc srpen: 31. 8. 2021

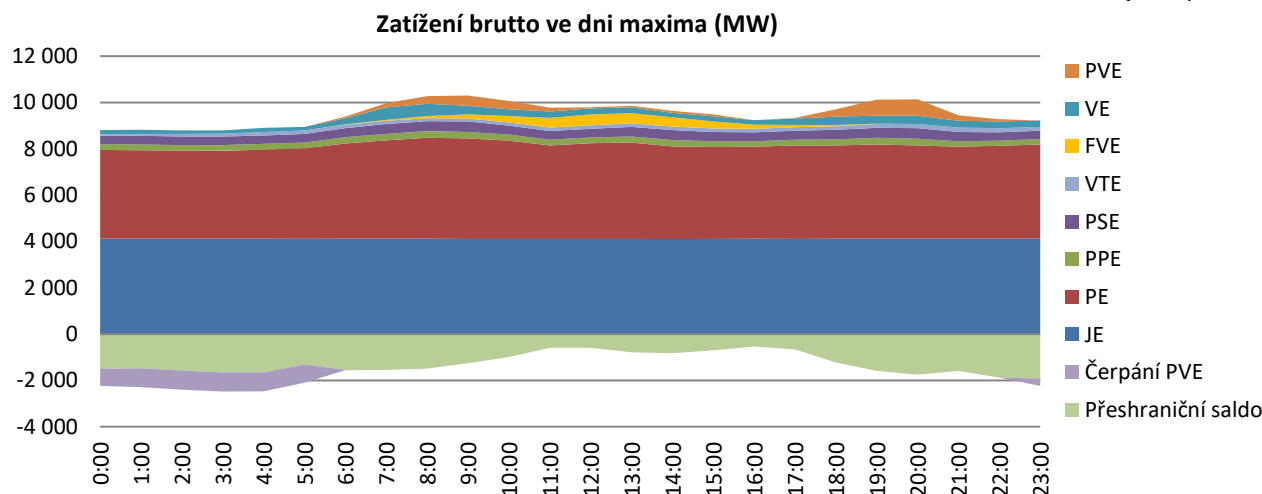
III. čtvrtletí 2021

Hodina	JE	PE	PPE	PSE	VE	PVE	FVE	VTE	Přeshraniční saldo	Čerpání PVE	TVS _e	Zatížení brutto	Zatížení (bez TVS _e)	Spotřeba brutto
	[MW]	[MW]	[MW]	[MW]	[MW]	[MW]	[MW]	[MW]	[MW]	[MW]	[MW]	[MW]	[MW]	[MWh]
0:00	4 118	3 829	252	369	179	0	0	60	-1 500	-737	-652	6 571	5 919	6 571
1:00	4 123	3 813	247	370	171	0	0	93	-1 478	-818	-651	6 521	5 870	6 521
2:00	4 126	3 791	246	369	145	0	0	113	-1 570	-835	-650	6 386	5 736	6 386
3:00	4 125	3 790	246	367	144	0	0	122	-1 652	-829	-649	6 315	5 665	6 315
4:00	4 125	3 833	249	369	183	0	0	143	-1 652	-822	-654	6 428	5 774	6 428
5:00	4 128	3 896	250	369	145	0	4	150	-1 307	-795	-661	6 840	6 179	6 840
6:00	4 123	4 107	268	399	265	64	8	149	-1 540	-23	-685	7 820	7 135	7 820
7:00	4 116	4 253	273	424	548	171	40	138	-1 554	0	-705	8 410	7 705	8 410
8:00	4 115	4 358	286	430	524	331	98	132	-1 485	0	-718	8 789	8 071	8 789
9:00	4 111	4 333	276	456	368	448	172	136	-1 251	0	-718	9 049	8 331	9 049
10:00	4 106	4 251	252	399	291	362	273	133	-996	0	-704	9 070	8 366	9 070
11:00	4 107	4 041	246	372	278	163	413	150	-597	0	-680	9 174	8 494	9 174
12:00	4 107	4 134	246	374	264	41	477	149	-593	-2	-688	9 198	8 510	9 198
13:00	4 103	4 164	269	406	247	69	452	151	-784	0	-694	9 076	8 382	9 076
14:00	4 101	4 007	267	427	190	91	401	158	-833	0	-679	8 810	8 131	8 810
15:00	4 111	3 960	253	404	228	76	297	154	-709	0	-672	8 775	8 102	8 775
16:00	4 116	3 971	240	381	192	0	184	152	-532	0	-670	8 704	8 034	8 704
17:00	4 114	4 025	252	392	274	30	101	143	-657	0	-676	8 675	7 999	8 675
18:00	4 115	4 030	269	410	354	322	61	150	-1 224	0	-683	8 488	7 805	8 488
19:00	4 116	4 071	283	431	345	698	13	168	-1 587	0	-693	8 538	7 845	8 538
20:00	4 116	4 030	282	459	359	698	4	184	-1 748	0	-691	8 383	7 692	8 383
21:00	4 122	3 969	237	402	301	225	0	185	-1 590	0	-674	7 851	7 177	7 851
22:00	4 125	4 008	214	363	286	94	0	181	-1 872	-1	-673	7 399	6 726	7 399
23:00	4 122	4 067	234	362	277	0	0	158	-1 922	-314	-677	6 985	6 308	6 985

zdroj dat: výkaz ERÚ-E3

Struktura pokrytí denního maxima zatížení	[MW]	
Zatížení brutto	9 197,8	100%
Jaderné elektrárny (JE)	4 106,9	45%
Parní elektrárny (PE)	4 133,6	45%
Paroplynové elektrárny (PPE)	246,2	3%
Plynové a spalovací elektrárny (PSE)	374,4	4%
Vodní elektrárny (VE)	264,4	3%
Přečerpávací vodní elektrárny (PVE)	40,9	0%
Fotovoltaické elektrárny (FVE)	477,5	5%
Větrné elektrárny (VTE)	149,2	2%
Přeshraniční saldo	-593,4	-6%
Čerpání PVE	-1,9	0%

zdroj dat: výkaz ERÚ-E3



9.5. Den maxima zatížení ES ČR za měsíc září: 22. 9. 2021

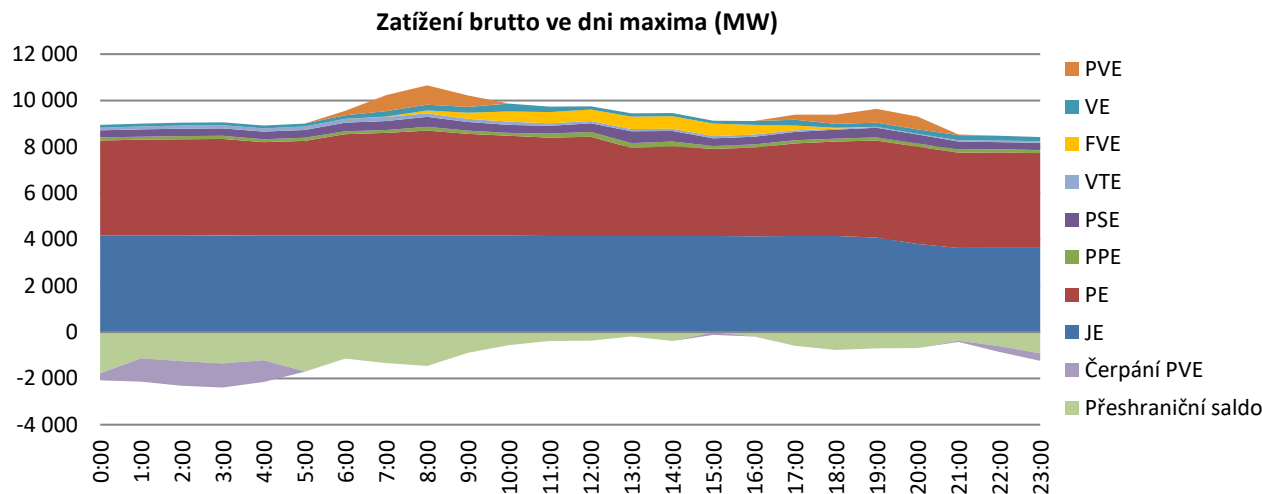
III. čtvrtletí 2021

Hodina	JE	PE	PPE	PSE	VE	PVE	FVE	VTE	Přeshraniční saldo	Čerpání PVE	TVS _e	Zatížení brutto	Zatížení (bez TVS _e)	Spotřeba brutto
	[MW]	[MW]	[MW]	[MW]	[MW]	[MW]	[MW]	[MW]	[MW]	[MW]	[MW]	[MW]	[MW]	[MWh]
0:00	4 162	4 105	134	314	126	0	0	106	-1 779	-309	-680	6 859	6 179	6 859
1:00	4 164	4 140	134	311	124	0	0	122	-1 138	-1 010	-684	6 848	6 165	6 848
2:00	4 166	4 158	134	321	123	0	0	133	-1 261	-1 054	-686	6 721	6 035	6 721
3:00	4 171	4 164	134	320	123	0	0	139	-1 349	-1 046	-687	6 657	5 970	6 657
4:00	4 168	4 028	133	322	123	0	0	148	-1 216	-937	-674	6 771	6 097	6 771
5:00	4 168	4 089	133	328	125	0	0	160	-1 700	-19	-680	7 284	6 604	7 284
6:00	4 166	4 375	133	366	141	206	2	170	-1 143	0	-714	8 417	7 703	8 417
7:00	4 163	4 434	134	387	230	688	22	173	-1 344	0	-728	8 886	8 158	8 886
8:00	4 162	4 538	163	430	246	837	124	154	-1 458	0	-745	9 196	8 451	9 196
9:00	4 158	4 398	137	375	242	506	263	142	-900	0	-723	9 321	8 598	9 321
10:00	4 157	4 316	134	343	333	13	450	134	-570	0	-708	9 308	8 600	9 308
11:00	4 152	4 241	174	333	224	0	486	117	-381	0	-700	9 346	8 646	9 346
12:00	4 149	4 286	206	369	129	0	505	100	-366	0	-706	9 378	8 672	9 378
13:00	4 150	3 806	198	516	139	0	542	92	-191	0	-668	9 251	8 583	9 251
14:00	4 149	3 876	202	462	132	0	549	88	-389	0	-671	9 069	8 398	9 069
15:00	4 144	3 762	132	327	122	0	535	98	-7	-111	-649	9 002	8 352	9 002
16:00	4 141	3 823	134	331	163	0	422	98	-176	-9	-655	8 926	8 271	8 926
17:00	4 143	4 006	134	361	243	218	204	75	-598	0	-677	8 785	8 108	8 785
18:00	4 144	4 078	134	381	172	403	33	49	-777	0	-686	8 617	7 932	8 617
19:00	4 083	4 191	134	409	184	599	2	40	-699	0	-698	8 943	8 245	8 943
20:00	3 805	4 204	134	383	199	544	0	30	-684	0	-680	8 615	7 935	8 615
21:00	3 634	4 111	133	354	221	23	0	54	-371	-62	-653	8 098	7 445	8 098
22:00	3 636	4 120	134	315	207	0	0	67	-607	-254	-651	7 619	6 968	7 619
23:00	3 638	4 086	134	314	170	0	0	72	-922	-316	-647	7 176	6 529	7 176

zdroj dat: výkaz ERÚ-E3

Struktura pokrytí denního maxima zatížení	[MW]	
Zatížení brutto	9 377,9	100%
Jaderné elektrárny (JE)	4 148,5	44%
Parní elektrárny (PE)	4 286,4	46%
Paroplynové elektrárny (PPE)	206,2	2%
Plynové a spalovací elektrárny (PSE)	368,7	4%
Vodní elektrárny (VE)	129,3	1%
Přečerpávací vodní elektrárny (PVE)	0,0	0%
Fotovoltaické elektrárny (FVE)	504,9	5%
Větrné elektrárny (VTE)	100,3	1%
Přeshraniční saldo	-366,4	-4%
Čerpání PVE	0,0	0%

zdroj dat: výkaz ERÚ-E3



9.6. Den minima zatížení ES ČR za měsíc červenec: 4. 7. 2021

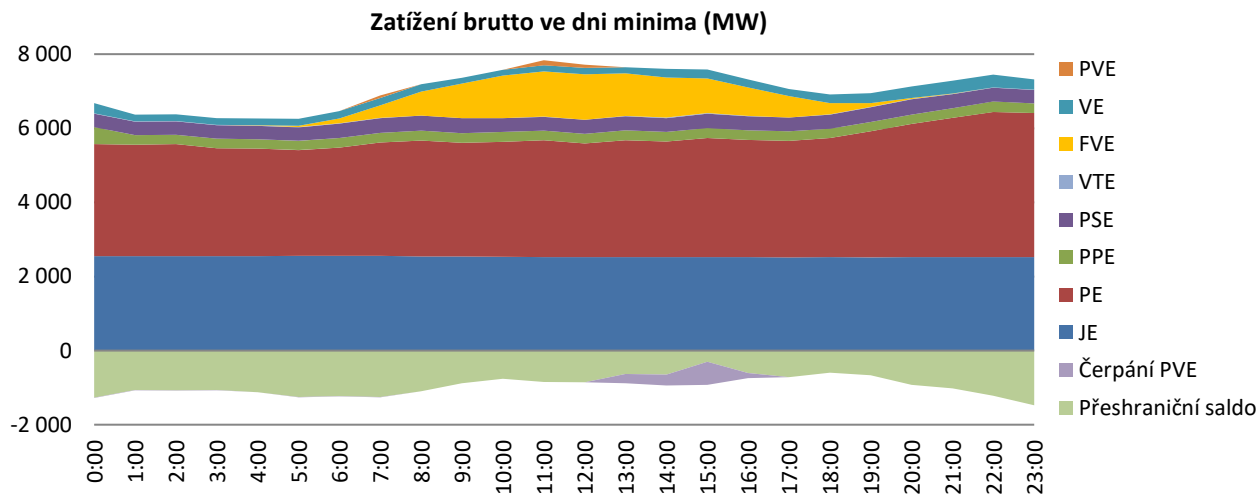
III. čtvrtletí 2021

Hodina	JE	PE	PPE	PSE	VE	PVE	FVE	VTE	Přeshraniční saldo	Čerpání PVE	TVS _e	Zatížení brutto	Zatížení (bez TVS _e)	Spotřeba brutto
	[MW]	[MW]	[MW]	[MW]	[MW]	[MW]	[MW]	[MW]	[MW]	[MW]	[MW]	[MW]	[MW]	[MWh]
0:00	2 546	3 028	453	365	281	0	0	6	-1 275	-5	-488	5 399	4 911	5 399
1:00	2 550	3 007	255	366	182	0	0	8	-1 065	-5	-482	5 297	4 815	5 297
2:00	2 550	3 020	253	364	182	0	0	9	-1 071	-5	-483	5 302	4 819	5 302
3:00	2 551	2 912	256	363	184	0	0	10	-1 066	-5	-472	5 204	4 732	5 204
4:00	2 552	2 897	256	358	182	0	12	9	-1 121	-5	-471	5 139	4 668	5 139
5:00	2 556	2 857	250	361	186	0	33	10	-1 256	-5	-467	4 992	4 525	4 992
6:00	2 556	2 923	260	387	195	0	131	9	-1 227	-5	-477	5 228	4 752	5 228
7:00	2 554	3 059	261	397	198	67	343	6	-1 254	-5	-493	5 627	5 134	5 627
8:00	2 543	3 128	262	407	198	5	645	3	-1 097	-5	-502	6 090	5 588	6 090
9:00	2 536	3 073	261	399	159	0	932	3	-878	0	-497	6 486	5 989	6 486
10:00	2 528	3 109	262	375	156	0	1 142	3	-760	0	-500	6 815	6 315	6 815
11:00	2 526	3 149	262	372	169	134	1 220	4	-851	0	-506	6 985	6 479	6 985
12:00	2 524	3 068	261	374	171	87	1 226	6	-856	0	-498	6 859	6 362	6 859
13:00	2 520	3 159	263	379	165	0	1 149	9	-631	-253	-505	6 760	6 254	6 760
14:00	2 523	3 115	264	370	231	0	1 083	16	-652	-292	-500	6 658	6 158	6 658
15:00	2 523	3 211	275	384	241	0	940	15	-302	-620	-510	6 667	6 157	6 667
16:00	2 519	3 167	260	380	223	0	761	11	-608	-136	-503	6 577	6 074	6 577
17:00	2 518	3 141	256	371	195	0	571	7	-717	0	-498	6 343	5 845	6 343
18:00	2 520	3 214	252	383	236	0	302	5	-598	0	-505	6 313	5 809	6 313
19:00	2 517	3 400	251	399	269	0	106	5	-664	0	-523	6 284	5 761	6 284
20:00	2 519	3 596	251	419	309	0	32	4	-922	0	-543	6 208	5 665	6 208
21:00	2 522	3 763	253	387	343	0	12	5	-1 024	0	-558	6 261	5 703	6 261
22:00	2 521	3 920	286	369	346	0	1	8	-1 220	0	-573	6 229	5 656	6 229
23:00	2 520	3 890	258	364	277	0	0	9	-1 476	0	-569	5 842	5 273	5 842

zdroj dat: výkaz ERÚ-E3

Struktura pokrytí denního minima zatížení	[MW]	
Zatížení brutto	4 992,4	100%
Jaderné elektrárny (JE)	2 555,7	51%
Parní elektrárny (PE)	2 857,0	57%
Paroplynové elektrárny (PPE)	250,3	5%
Plynové a spalovací elektrárny (PSE)	361,2	7%
Vodní elektrárny (VE)	186,5	4%
Přečerpávací vodní elektrárny (PVE)	0,0	0%
Fotovoltaické elektrárny (FVE)	33,0	1%
Větrné elektrárny (VTE)	9,8	0%
Přeshraniční saldo	-1 255,9	-25%
Čerpání PVE	-5,1	0%

zdroj dat: výkaz ERÚ-E3



9.7. Den minima zatížení ES ČR za měsíc srpen: 8. 8. 2021

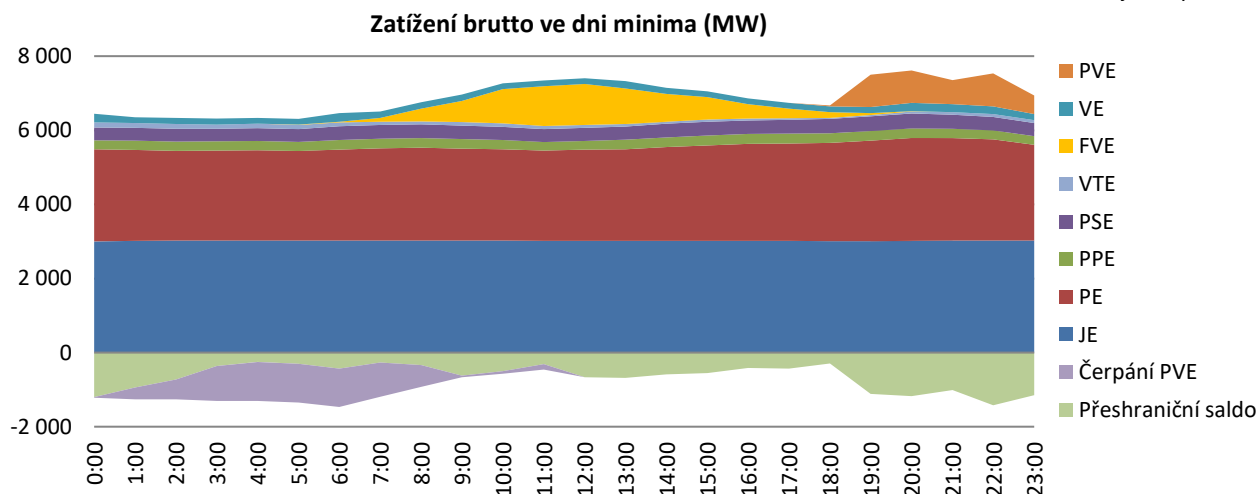
III. čtvrtletí 2021

Hodina	JE	PE	PPE	PSE	VE	PVE	FVE	VTE	Přeshraniční saldo	Čerpání PVE	TVS _e	Zatížení brutto	Zatížení (bez TVS _e)	Spotřeba brutto
	[MW]	[MW]	[MW]	[MW]	[MW]	[MW]	[MW]	[MW]	[MW]	[MW]	[MW]	[MW]	[MW]	[MWh]
0:00	3 001	2 482	249	342	237	0	0	135	-1 202	-18	-454	5 226	4 772	5 226
1:00	3 016	2 456	248	342	163	0	0	129	-944	-313	-452	5 096	4 644	5 096
2:00	3 020	2 427	248	343	160	0	0	131	-724	-535	-449	5 070	4 621	5 070
3:00	3 024	2 427	250	341	160	0	0	113	-360	-945	-449	5 011	4 562	5 011
4:00	3 025	2 437	249	342	158	0	2	123	-254	-1 052	-450	5 031	4 580	5 031
5:00	3 024	2 416	248	342	152	0	7	117	-304	-1 044	-448	4 958	4 510	4 958
6:00	3 023	2 457	257	368	229	0	18	111	-432	-1 036	-454	4 995	4 541	4 995
7:00	3 022	2 488	263	368	172	0	103	91	-265	-924	-458	5 318	4 861	5 318
8:00	3 024	2 505	262	367	173	0	344	79	-341	-584	-461	5 830	5 369	5 830
9:00	3 023	2 480	258	364	174	0	570	93	-621	-46	-460	6 294	5 834	6 294
10:00	3 022	2 463	254	353	156	0	924	96	-499	-70	-460	6 698	6 238	6 698
11:00	3 020	2 430	232	352	156	0	1 075	82	-313	-144	-457	6 889	6 432	6 889
12:00	3 017	2 462	230	357	154	0	1 106	78	-667	0	-461	6 737	6 276	6 737
13:00	3 014	2 468	260	358	196	0	965	67	-681	0	-461	6 646	6 185	6 646
14:00	3 012	2 531	265	366	158	0	756	55	-584	0	-466	6 559	6 093	6 559
15:00	3 013	2 581	265	375	157	0	607	57	-554	0	-470	6 500	6 030	6 500
16:00	3 015	2 620	268	365	153	0	388	51	-414	0	-472	6 446	5 975	6 446
17:00	3 012	2 632	264	372	157	0	255	44	-431	0	-472	6 306	5 834	6 306
18:00	3 011	2 644	262	388	160	25	150	31	-294	0	-473	6 377	5 903	6 377
19:00	3 011	2 709	260	398	169	869	49	33	-1 118	0	-491	6 379	5 888	6 379
20:00	3 017	2 776	259	400	218	876	13	53	-1 179	0	-498	6 435	5 937	6 435
21:00	3 023	2 764	257	376	217	646	4	66	-1 010	0	-493	6 342	5 849	6 342
22:00	3 022	2 730	248	357	207	886	0	84	-1 422	0	-491	6 112	5 621	6 112
23:00	3 022	2 581	241	351	159	502	0	81	-1 148	-1	-471	5 789	5 319	5 789

zdroj dat: výkaz ERÚ-E3

Struktura pokrytí denního minima zatížení	[MW]	
Zatížení brutto	4 957,8	100%
Jaderné elektrárny (JE)	3 024,2	61%
Parní elektrárny (PE)	2 415,8	49%
Paroplynové elektrárny (PPE)	247,6	5%
Plynové a spalovací elektrárny (PSE)	342,3	7%
Vodní elektrárny (VE)	152,3	3%
Přečerpávací vodní elektrárny (PVE)	0,0	0%
Fotovoltaické elektrárny (FVE)	7,4	0%
Větrné elektrárny (VTE)	116,6	2%
Přeshraniční saldo	-304,3	-6%
Čerpání PVE	-1 044,2	-21%

zdroj dat: výkaz ERÚ-E3



9.8. Den minima zatížení ES ČR za měsíc září: 12. 9. 2021

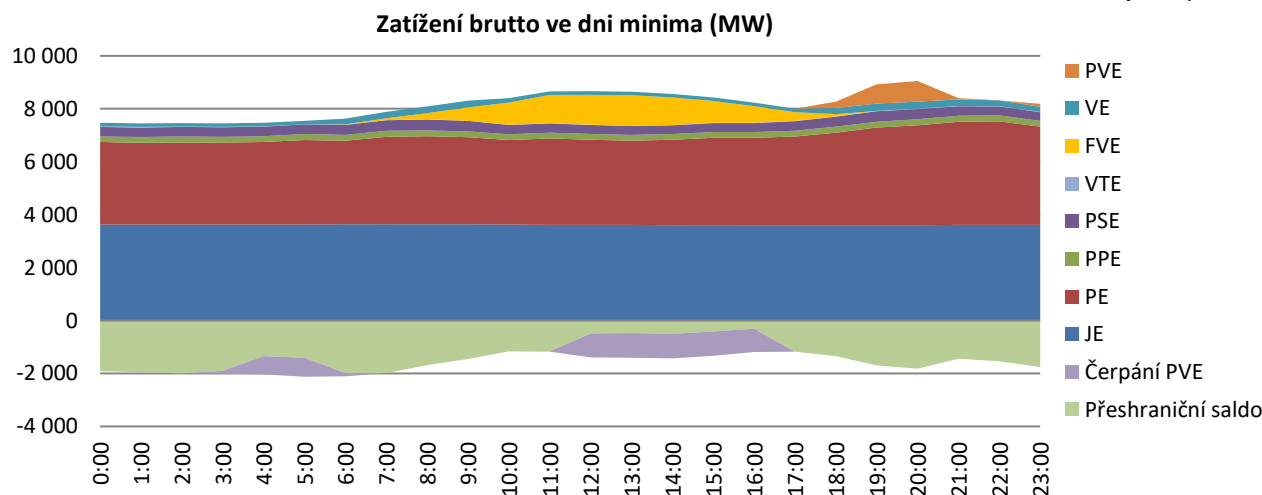
III. čtvrtletí 2021

Hodina	JE	PE	PPE	PSE	VE	PVE	FVE	VTE	Přeshraniční saldo	Čerpání PVE	TVS _e	Zatížení brutto	Zatížení (bez TVS _e)	Spotřeba brutto
	[MW]	[MW]	[MW]	[MW]	[MW]	[MW]	[MW]	[MW]	[MW]	[MW]	[MW]	[MW]	[MW]	[MWh]
0:00	3 629	3 112	215	362	135	0	0	24	-1 913	0	-553	5 564	5 011	5 564
1:00	3 628	3 087	219	362	133	0	0	22	-1 952	0	-551	5 499	4 948	5 499
2:00	3 631	3 098	221	362	135	0	0	19	-1 999	0	-552	5 466	4 914	5 466
3:00	3 631	3 093	218	362	135	0	0	14	-1 900	-115	-552	5 438	4 887	5 438
4:00	3 631	3 117	223	361	134	0	0	8	-1 342	-695	-554	5 438	4 884	5 438
5:00	3 630	3 189	226	365	132	0	2	5	-1 409	-716	-561	5 425	4 863	5 425
6:00	3 633	3 159	219	383	227	0	9	5	-1 989	-120	-560	5 526	4 965	5 526
7:00	3 638	3 308	220	404	234	0	71	5	-1 984	0	-577	5 896	5 319	5 896
8:00	3 637	3 331	221	410	253	0	232	5	-1 683	0	-581	6 405	5 823	6 405
9:00	3 633	3 293	218	402	250	0	508	4	-1 460	0	-579	6 849	6 270	6 849
10:00	3 629	3 189	214	360	179	0	835	3	-1 158	0	-567	7 251	6 684	7 251
11:00	3 620	3 255	219	351	140	0	1 075	4	-1 162	-15	-575	7 486	6 912	7 486
12:00	3 610	3 218	218	345	136	0	1 132	6	-489	-901	-570	7 276	6 705	7 276
13:00	3 609	3 183	218	336	132	0	1 163	7	-469	-941	-566	7 238	6 672	7 238
14:00	3 604	3 223	220	330	133	0	1 042	8	-496	-933	-569	7 131	6 562	7 131
15:00	3 599	3 306	221	332	133	0	824	12	-408	-925	-575	7 093	6 518	7 093
16:00	3 603	3 297	221	340	134	0	620	16	-307	-876	-574	7 048	6 474	7 048
17:00	3 608	3 345	220	358	135	0	324	12	-1 176	-5	-578	6 821	6 244	6 821
18:00	3 604	3 498	225	375	235	239	85	12	-1 349	0	-596	6 923	6 327	6 923
19:00	3 602	3 686	227	389	267	736	10	12	-1 692	0	-622	7 238	6 616	7 238
20:00	3 604	3 776	228	391	263	773	1	14	-1 819	0	-631	7 232	6 601	7 232
21:00	3 609	3 897	229	361	255	40	0	10	-1 445	0	-632	6 957	6 325	6 957
22:00	3 609	3 916	227	336	227	0	0	10	-1 544	0	-632	6 781	6 149	6 781
23:00	3 616	3 718	210	330	197	114	0	7	-1 755	0	-613	6 437	5 824	6 437

zdroj dat: výkaz ERÚ-E3

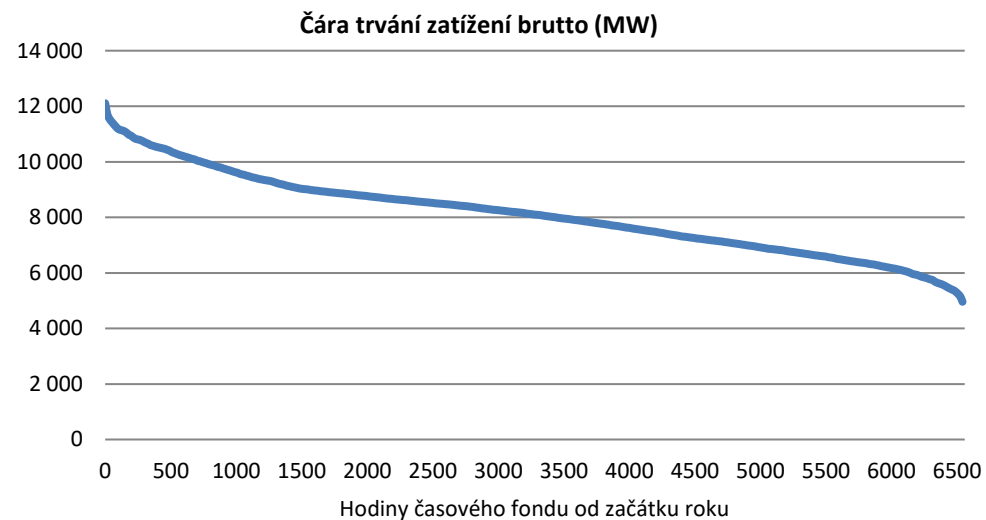
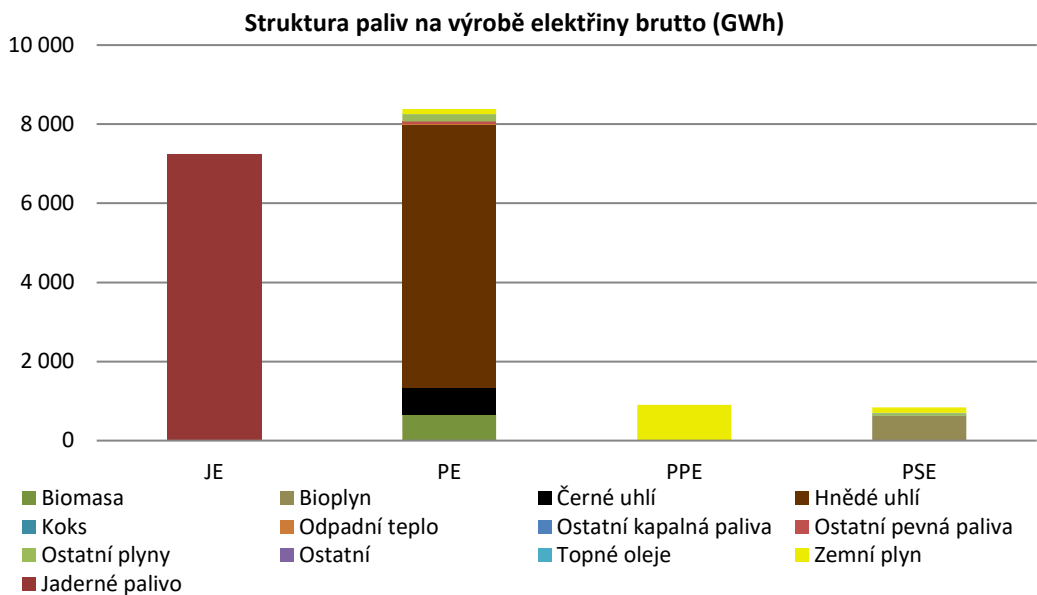
Struktura pokrytí denního minima zatížení	[MW]	
Zatížení brutto	5 424,7	100%
Jaderné elektrárny (JE)	3 629,9	67%
Parní elektrárny (PE)	3 188,5	59%
Paroplynové elektrárny (PPE)	226,1	4%
Plynové a spalovací elektrárny (PSE)	365,3	7%
Vodní elektrárny (VE)	132,0	2%
Přečerpávací vodní elektrárny (PVE)	0,0	0%
Fotovoltaické elektrárny (FVE)	2,0	0%
Větrné elektrárny (VTE)	5,3	0%
Přeshraniční saldo	-1 408,5	-26%
Čerpání PVE	-715,9	-13%

zdroj dat: výkaz ERÚ-E3

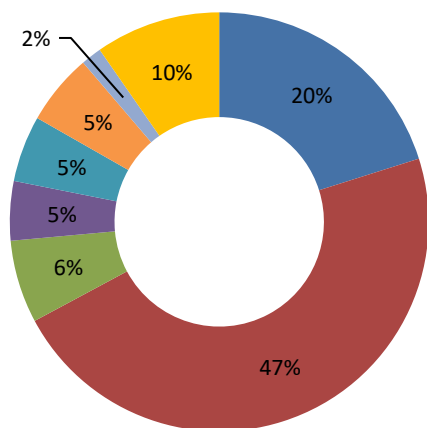


10. Doplnující grafy

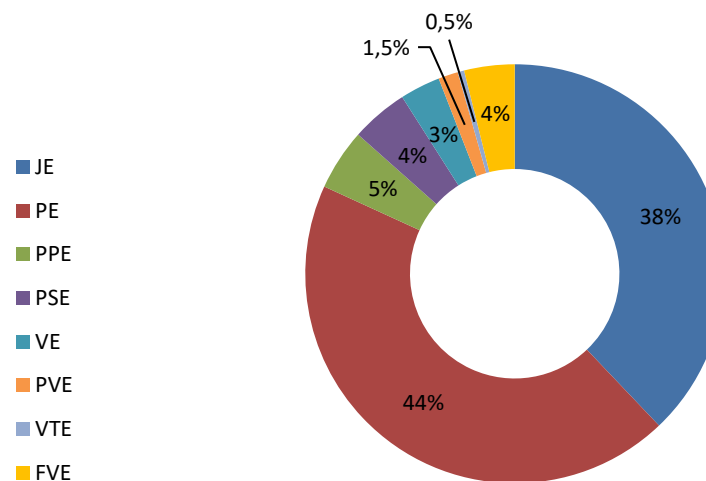
III. čtvrtletí 2021



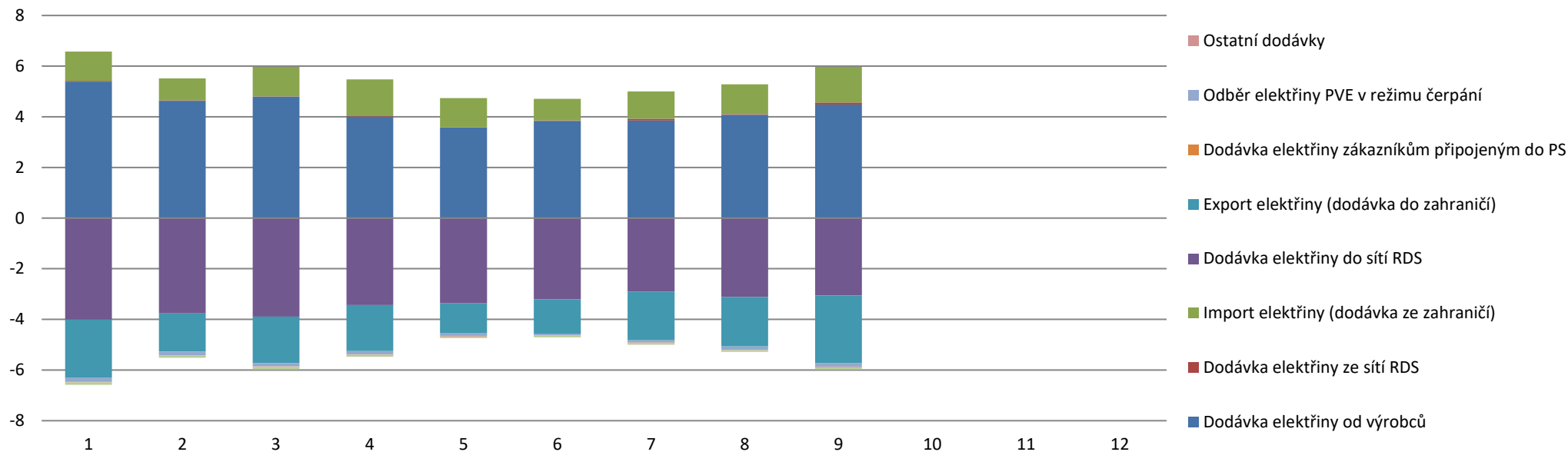
Podíl instalovaného výkonu v ES ČR



Podíl výroby elektřiny brutto



Bilance fyzických toků v rámci PS (TWh)



Bilance fyzických toků v rámci RDS (TWh)

