



**Čtvrtletní zpráva
o provozu elektrizační soustavy ČR
II. čtvrtletí 2020**

Obsah

1. Zkratky, pojmy a základní vztahy	4
2. Komentář	6
3. Bilance, výroba a spotřeba elektřiny	7
3.1. Bilance elektřiny - zdroje	7
3.2. Bilance elektřiny - spotřeba	8
4. Výroba elektřiny podle technologií a paliv	9
4.1. Jaderné a parní elektrárny	9
4.2. Paroplynové a plynové a spalovací elektrárny	10
4.3. Vodní a přečerpávací vodní elektrárny	11
4.4. Fotovoltaické a větrné elektrárny	12
4.5. Výroba z biomasy a bioplynu	13
4.6. Kombinovaná výroba elektřiny a tepla	14
5. Instalovaný výkon v ES ČR a rozdělení do jednotlivých krajů v ČR	15
6. Výroba a spotřeba elektřiny v krajích ČR a RDS	16
6.1. Výroba elektřiny v krajích ČR podle technologie elektráren	16
6.2. Spotřeba elektřiny v krajích ČR podle kategorie spotřeb	16
6.3. Spotřeba elektřiny v krajích ČR podle sektorů národního hospodářství	17
6.4. Spotřeba elektřiny v jednotlivých soustavách RDS	18
6.5. Bilance fyzických toků PS a RDS	19
7. Výroba a spotřeba elektřiny v jednotlivých krajích ČR	20
7.1. Výroba a spotřeba: Hlavní město Praha	20
7.2. Výroba a spotřeba: Jihočeský kraj	21
7.3. Výroba a spotřeba: Jihomoravský kraj	22
7.4. Výroba a spotřeba: Karlovarský kraj	23
7.5. Výroba a spotřeba: Kraj Vysočina	24
7.6. Výroba a spotřeba: Královéhradecký kraj	25
7.7. Výroba a spotřeba: Liberecký kraj	26
7.8. Výroba a spotřeba: Moravskoslezský kraj	27
7.9. Výroba a spotřeba: Olomoucký kraj	28
7.10. Výroba a spotřeba: Pardubický kraj	29
7.11. Výroba a spotřeba: Plzeňský kraj	30
7.12. Výroba a spotřeba: Středočeský kraj	31
7.13. Výroba a spotřeba: Ústecký kraj	32
7.14. Výroba a spotřeba: Zlínský kraj	33
8. Přeshraniční fyzické toky	34
9. Maxima a minima zatížení	35
9.1. Měsíční maxima a minima zatížení brutto ES ČR	35
9.2. Denní maxima a minima zatížení brutto ES ČR	36
9.3. Den maxima zatížení brutto ES ČR za měsíc duben	37
9.4. Den maxima zatížení brutto ES ČR za měsíc květen	38
9.5. Den maxima zatížení brutto ES ČR za měsíc červen	39
9.6. Den minima zatížení brutto ES ČR za měsíc duben	40
9.7. Den maxima zatížení brutto ES ČR za měsíc květen	41
9.8. Den maxima zatížení brutto ES ČR za měsíc červen	42
10. Doplnující grafy	43

Úvod

Energetický regulační úřad (ERÚ) zveřejňuje Čtvrtletní zprávu o provozu elektrizační soustavy ČR za II. čtvrtletí roku 2020 v souladu s § 17 odst. 7 písm. m) zákona č. 458/2000 Sb., o podmínkách podnikání a o výkonu státní správy v energetických odvětvích a o změně některých zákonů (energetický zákon), ve znění pozdějších předpisů. Údaje obsažené v této zprávě jsou určeny především pro státní orgány či instituce v rámci ČR nebo Evropské unie a odbornou veřejnost.

ERÚ v této zprávě uvádí všechna dostupná provozně technická data, která představují fyzické toky elektřiny. Údaje pro čtvrtletní zprávu jsou získávány na základě vyhlášky č. 404/2016 Sb., o náležitostech a členění výkazů nezbytných pro zpracování zpráv o provozu soustav v energetických odvětvích, včetně termínů, rozsahu a pravidel pro sestavování výkazů (statistická vyhláška), ve znění pozdějších předpisů, která nabyla účinnost dnem 1. ledna 2017. V rámci svých kompetencí, určených § 20a odst. 4 písm. e) energetického zákona, zpracovává operátor trhu své měsíční a roční statistiky o trhu s elektřinou a o trhu s plynem, které doplňují statistiky Energetického regulačního úřadu o obchodní údaje.

Detaily týkající se metodiky vykazování údajů pro statistiku ERÚ jsou uvedeny ve výkladovém stanovisku ERÚ k metodice vyplňování výkazů podle statistické vyhlášky pro oblast elektroenergetiky a teplárenství č. 8/2018 ze dne 14. září 2018. Výkladové stanovisko a aktuální výkazy jsou zveřejněny na internetových stránkách ERÚ.

Veškerá data vycházejí z podkladů od licencovaných subjektů: výrobců elektřiny, provozovatelů distribučních soustav a přenosové soustavy a operátora trhu. Zdroje dat jsou uvedeny u jednotlivých tabulek ve zprávě.

Čtvrtletní zpráva přináší informace o základních ukazatelích elektroenergetiky. Jednotlivé kapitoly obsahují statistická data o bilanci, výrobě a spotřebě elektřiny podle příslušných kategorií včetně výroby elektřiny z obnovitelných zdrojů a kombinované výroby elektřiny a tepla. Zpráva dále obsahuje vyhodnocení instalovaného výkonu ES ČR, přeshraničních toků elektřiny a některá krajská vyhodnocení. Ve čtvrtletních zprávách nejsou zahrnuty údaje týkající se výroby elektřiny z obnovitelných zdrojů od výrobců, kteří nepředali OTE, a.s., údaje za sledované období ke dni zpracování zprávy. Zjištěné a opravené chyby v obdržených datech, zpětné korekce výkazů a doplněné údaje od OTE, a.s., jsou průběžně promítány do statistiky a projeví se vždy v dalších zveřejněných zprávách, případně v roční zprávě o provozu ES ČR za rok 2020, kterou ERÚ předpokládá zveřejnit do konce května roku 2021.

Případné dotazy či připomínky zasílejte na emailovou adresu elektro.statistika@eru.cz.

1. Zkratky, pojmy a základní vztahy

- DS** distribuční soustava
- ES ČR** elektrizační soustava České republiky
- FVE** fotovoltaické elektrárny
- JE** jaderné elektrárny
- KVET** kombinovaná výroba elektřiny a tepla
- LDS** lokální distribuční soustava
- MOO** maloodběr elektřiny obyvatelstvo
- MOP** maloodběr elektřiny podnikatelé
- PDS** provozovatel distribuční soustavy
- PE** parní elektrárny
- PPE** paroplynové elektrárny
- PPS** provozovatel přenosové soustavy
- PS** přenosová soustava
- PSE** plynové a spalovací elektrárny
- PVE** přečerpávací vodní elektrárny
- RDS** regionální distribuční soustava
- VE** vodní elektrárny
- VN** vysoké napětí od 1 kV do 52 kV (podle ČSN 330010)
- VO** velkoodběr elektřiny
- VTE** větrné elektrárny
- VVN** velmi vysoké napětí nad 52 kV (podle ČSN 330010)

Bilanční rozdíl =

Výroba elektřiny brutto + přeshraniční saldo - tuzemská brutto spotřeba (TBS).

Celkové ztráty =

Ztráty v sítích provozovatelů jednotlivých distribučních soustav a provozovatele přenosové soustavy.

Instalované výkony =

Odpovídají skutečnému zapojení zdrojů v PS a DS, nejedná se tedy o součet výkonů z vydaných licencí na příslušnou kategorii výroby elektřiny.

Lokální spotřeba =

Spotřeba výrobců a subjektů přímo napojených na danou výrobnou.

Přeshraniční saldo =

Bilanční suma zahraničních výměn elektrické energie v daném období. Je to rozdíl mezi celkovým dovozem elektřiny a celkovým vývozem elektřiny v daném období. Kladná hodnota představuje převahu dovozu elektřiny nad vývozem a záporná převahu vývozu nad dovozem.

Spotřeba elektřiny v ČR =

$TNS - TVS_t$.

Technologická vlastní spotřeba elektřiny na výrobu elektřiny (TVS_e) =

Označuje spotřebu elektřiny, která je nezbytná pro zajištění procesu výroby elektřiny. Jsou zde zahrnuty veškeré provozy, které jsou pro výrobu elektřiny nepostradatelné, včetně ztrát při výrobě elektřiny. Tato definice vychází z technologické vlastní spotřeby uvedené v § 2 písm. u) zákona č. 165/2012 Sb., o podporovaných zdrojích energie a o změně některých zákonů, ve znění pozdějších předpisů.

Technologická vlastní spotřeba elektřiny na výrobu tepla (TVS_t) =

Obdoba viz TVS_e .

Tuzemská brutto spotřeba (TBS) =

$TNS + \text{spotřeba na přečerpávání PVE} + \text{celkové ztráty} + TVS_e$.

Tuzemská netto spotřeba (TNS) =

$VO \text{ z vvn} + VO \text{ z vn} + MOO + MOP + \text{spotřeba PPS a PDS} + \text{lokální spotřeba} + TVS_t$.

Výroba elektřiny brutto =

Celková výroba elektřiny na svorkách generátorů (zdrojů).

Výroba elektřiny netto =

$\text{Výroba elektřiny brutto} - TVS_e$.

Zatížení brutto =

Hodinová hodnota elektrického výkonu dodávaného do ES ČR připojenými výrobci elektřiny + saldo (uvádí se bez hodnoty výkonu čerpání přečerpávacích vodních elektráren).

2. Komentář

Výroba elektřiny brutto za II. čtvrtletí roku 2020 klesla oproti stejnému období předchozího roku o 12 %. Celkem bylo vyrobeno **17,8 TWh** elektřiny brutto, to je o 2,4 TWh méně než ve II. čtvrtletí roku 2019 (údaje za II. čtvrtletí roku 2019 z roční zprávy o provozu ES ČR 2019). K poklesu došlo ve všech třech měsících druhého čtvrtletí roku 2020. Největší pokles byl zaznamenán v dubnu a to o 18,5 %, v květnu pak o 15,7 %, v červnu činil pokles jen 0,5 %. Největší meziroční absolutní změnu výroby elektřiny zaznamenaly parní elektrárny, a to pokles o 2,3 TWh, tj. o 25,8 %. Klesla rovněž celková výroba u vodních elektráren, o 14,7 %. Zde však poklesla výroba jen u velkých vodních elektráren, kde se jednalo o 33 %. Malé vodní elektrárny naproti tomu vyrobily o 8,1 % více. V měsíci červnu zaznamenaly vodní elektrárny nárůst výroby celkově o 62 %, a to především díky příznivým hydrometeorologickým podmínkám. Výroba větrných elektráren klesla o 9,7 %. Méně vyrobily také v jaderných elektrárnách o 6,5 %. Naproti tomu paroplynové elektrárny vyrobily o 391 GWh více, což představuje nárůst oproti stejnému čtvrtletí minulého roku o 36,9 %. Rostla také výroba v přečerpávacích vodních elektrárnách o 26,4 %, plynových a spalovacích elektrárnách o 1,7 % a fotovoltaických elektrárnách o 0,5 %.

Meziroční pokles instalovaného výkonu parních elektráren o 4,3 %, tj. 471 MW, byl způsoben zejména odstavením zdrojů v Ústeckém, Moravskoslezském a Středočeském kraji. Meziroční nárůst instalovaného výkonu větrných elektráren o 6,4 % byl způsoben spuštěním nových zdrojů v Karlovarském a Plzeňském kraji.

Tuzemská brutto spotřeba za II. čtvrtletí roku 2020 byla **15,8 TWh**, tj. meziroční pokles o 9,6 %. Nejvíce klesla v květnu, o 12,1 %, v dubnu klesla o 11,1 % a v červnu pak o 5,2 %. Spotřeba elektřiny meziročně klesla ve všech krajích, nejvíce v Ústeckém kraji o 16,5 % a v Libereckém kraji o 14,9 %. Nejmenší pokles byl zaznamenán v Kraji Vysočina o 5,3 % a Jihočeském kraji o 6,1 %. Spotřeba elektřiny domácností naproti tomu meziročně stoupla o 4,6 %, a to téměř ve všech krajích, nejvíce pak ve Středočeském kraji o 7,4 %, pouze v Praze poklesla o 5,9 %. Nejvíce klesla spotřeba velkoodběru z vn o 18,4 %, dále klesla spotřeba velkoodběru z vvn o 15,9 % a také spotřeba maloodběru podnikatelů o 5,9 %.

Z vyhodnocení salda, které dosáhlo hodnoty -2,1 TWh ve II. čtvrtletí roku 2020, je zřejmé, že trvá převaha exportu nad importem. Meziročně se záporné saldo snížilo o 0,7 TWh (- 24 %). Na tuto meziroční změnu měl vliv pokles exportu elektřiny o 0,1 TWh (- 2,8 %) a zejména pak nárůst importu elektřiny o 0,5 TWh, tj. o 23,3 %.

Maximum zatížení brutto v daném čtvrtletí představovalo 9 307 MW a bylo dosaženo dne 1. 4. v 10:00 hod. Minimum zatížení brutto představovalo 4 770 MW a bylo dosaženo dne 28. 6. v 5:00 hod.

3. Bilance, výroba a spotřeba elektřiny

II. čtvrtletí 2020

3.1. Bilance elektřiny - zdroje [GWh]

	I. čtvrtletí			II. čtvrtletí			III. čtvrtletí			IV. čtvrtletí			Celkem
	Leden	Únor	Březen	Duben	Květen	Červen	Červenec	Srpen	Září	Říjen	Listopad	Prosinec	
Výroba elektřiny brutto	22 188,8			17 776,5									39 965,3
	8 055,1	7 178,5	6 955,2	5 616,2	6 043,1	6 117,3							
Jaderné (JE)	2 558,1	2 422,1	2 259,2	1 857,0	2 659,3	2 478,0							14 233,6
Parní (PE)	4 142,0	3 383,7	3 270,4	2 409,0	2 070,5	2 221,0							17 496,5
Paroplynové (PPE)	623,3	535,5	462,3	397,5	462,9	592,0							3 073,5
Plynové a spalovací (PSE)	363,2	334,6	347,6	303,0	294,9	272,4							1 915,8
Vodní (VE)	120,3	172,3	197,4	138,2	110,3	210,4							949,0
Přečerpávací (PVE)	112,2	113,0	110,4	137,7	117,7	60,9							651,9
Větrné (VTE)	74,1	114,7	79,8	49,0	46,5	40,5							404,5
Fotovoltaické (FVE)	62,0	102,7	228,0	324,7	281,0	242,1							1 240,6
Technologická vlastní spotřeba elektřiny na výrobu elektřiny (TVS_e)	1 443,3			1 154,0									2 597,3
	523,7	464,2	455,5	367,5	386,6	399,9							
Jaderné (JE)	139,9	129,9	123,2	104,8	152,7	141,9							792,4
Parní (PE)	353,1	304,5	301,9	233,5	204,2	228,4							1 625,5
Paroplynové (PPE)	7,0	6,0	5,0	4,8	5,6	6,8							35,3
Plynové a spalovací (PSE)	19,3	18,2	19,5	18,5	18,6	17,9							112,0
Vodní (VE)	1,2	1,5	1,6	1,2	0,9	1,6							8,0
Přečerpávací (PVE)	1,5	1,5	1,5	1,8	1,5	0,7							8,4
Větrné (VTE)	0,8	1,4	0,9	0,6	0,5	0,5							4,8
Fotovoltaické (FVE)	0,9	1,1	1,9	2,4	2,5	2,0							10,9
Technologická vlastní spotřeba elektřiny na výrobu tepla (TVS_t)	400,6			269,5									670,0
	145,6	127,2	127,8	100,5	92,1	76,8							
Jaderné (JE)	0,5	0,4	0,5	0,4	0,3	0,2							2,3
Parní (PE)	140,5	122,6	123,0	96,4	88,7	74,0							645,2
Paroplynové (PPE)	0,9	0,9	1,0	0,6	0,0	0,0							3,4
Plynové a spalovací (PSE)	3,7	3,3	3,3	3,0	3,1	2,6							19,1
Výroba elektřiny netto	20 745,5			16 622,6									37 368,0
	7 531,5	6 714,3	6 499,7	5 248,6	5 656,5	5 717,4							
Jaderné (JE)	2 418,2	2 292,1	2 136,1	1 752,2	2 506,5	2 336,0							13 441,2
Parní (PE)	3 788,9	3 079,2	2 968,5	2 175,5	1 866,3	1 992,5							15 871,0
Paroplynové (PPE)	616,2	529,5	457,3	392,8	457,3	585,2							3 038,2
Plynové a spalovací (PSE)	343,9	316,3	328,1	284,5	276,3	254,5							1 803,8
Vodní (VE)	119,2	170,8	195,8	137,0	109,4	208,8							941,0
Přečerpávací (PVE)	110,8	111,6	108,9	135,9	116,2	60,2							643,5
Větrné (VTE)	73,2	113,3	78,8	48,4	45,9	40,0							399,7
Fotovoltaické (FVE)	61,1	101,5	226,2	322,3	278,5	240,2							1 229,7

zdroj dat: výkaz ERÚ-1, OTE, a.s.

3.2. Bilance elektřiny - spotřeba [GWh]

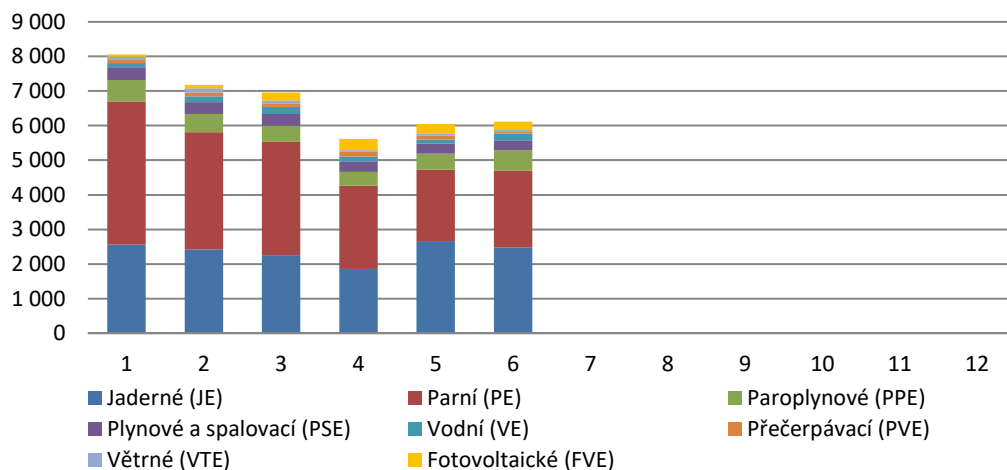
II. čtvrtletí 2020

	I. čtvrtletí			II. čtvrtletí			III. čtvrtletí			IV. čtvrtletí			Celkem
	Leden	Únor	Březen	Duben	Květen	Červen	Červenec	Srpen	Září	Říjen	Listopad	Prosinec	
Přeshraniční saldo *)	-2 034,9			-2 137,7									-4 172,6
	-866,8	-672,9	-495,2	-394,6	-791,1	-952,0							
Import elektřiny na úrovni PS	1 692,5	1 313,0	1 218,9	1 105,8	1 002,2	713,5							7 045,9
Import elektřiny na úrovni DS	0,1	7,7	0,0	0,2	1,6	1,0							10,6
Export elektřiny na úrovni PS	-2 514,5	-1 952,1	-1 680,9	-1 475,8	-1 774,0	-1 620,1							-11 017,4
Export elektřiny na úrovni DS	-44,9	-41,5	-33,1	-24,8	-20,9	-46,3							-211,7
Celkové ztráty	1 228,1			812,9									2 040,9
	469,4	393,8	364,9	290,2	245,8	276,9							
v přenosové soustavě	165,4	126,0	100,3	79,7	86,5	78,3							636,3
v distribučních soustavách	304,0	267,8	264,5	210,5	159,3	198,5							1 404,6
Spotřeba elektřiny ČR	16 635,5			13 129,3									29 764,8
	5 898,8	5 353,9	5 382,8	4 334,3	4 418,1	4 376,8							
Velkoodběr (VO) z hladiny vvn	670,3	631,7	661,8	538,3	565,9	597,0							3 665,0
Velkoodběr (VO) z hladiny vn	2 118,5	2 004,5	1 968,3	1 516,9	1 620,1	1 791,5							11 019,8
Maloodběr podnikatelé (MOP)	922,5	696,7	739,6	584,8	561,4	537,1							4 042,3
Maloodběr obyvatelstvo (MOO)	1 692,8	1 558,3	1 511,4	1 233,7	1 195,7	1 010,1							8 202,0
Spotřeba PPS a PDS	19,4	17,5	29,9	28,1	66,4	27,2							188,5
Lokální spotřeba	475,3	445,3	471,7	432,5	408,7	413,8							2 647,2
TVS _e	523,7	464,2	455,5	367,5	386,6	399,9							2 597,3
TVS _t	145,6	127,2	127,8	100,5	92,1	76,8							670,0
Spotřeba na přečerpávání PVE	147,7	146,7	145,2	178,9	154,7	79,5							852,8
Tuzemská brutto spotřeba (TBS)	7 185,2	6 485,8	6 476,1	5 271,5	5 297,4	5 209,8							35 925,8
Tuzemská netto spotřeba (TNS)	6 044,4	5 481,1	5 510,6	4 434,8	4 510,3	4 453,6							30 434,8
Bilanční rozdíl	3,1	19,7	-16,1	-49,9	-45,4	-44,5							-133,1

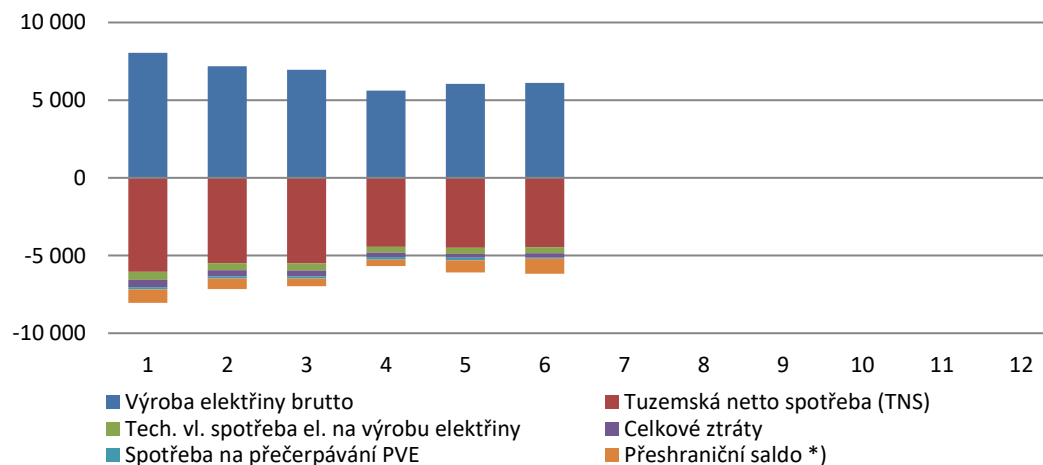
*) zahrnutý údaje PS, RDS a vybraných LDS (fyzické toky)

zdroj dat: výkaz ERÚ-1, ERÚ-2, ERÚ-3, OTE, a.s.

Výroba elektřiny brutto (GWh)



Bilance elektřiny (GWh)



4. Výroba elektřiny podle technologií a paliv

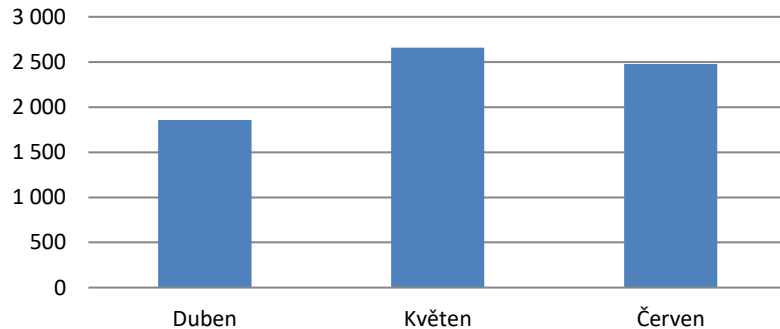
II. čtvrtletí 2020

4.1. Jaderné a parní elektrárny

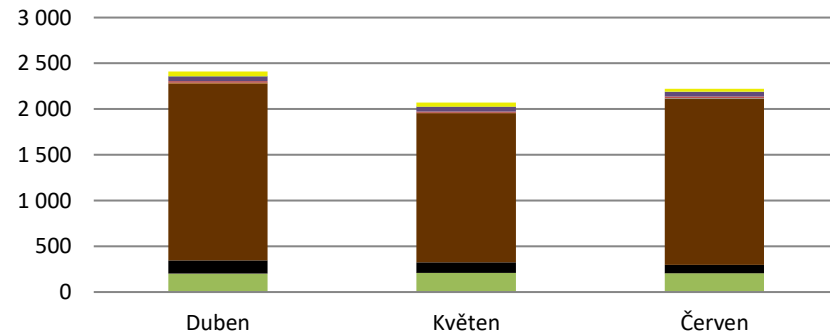
	Výroba elektřiny brutto [GWh]			TVS _e [GWh]			TVS _t [GWh]			Výroba elektřiny netto [GWh]			Instalovaný elektrický výkon [MW _e]		
	Duben	Květen	Červen	Duben	Květen	Červen	Duben	Květen	Červen	Duben	Květen	Červen	Duben	Květen	Červen
Jaderné (JE)	6 994,2			399,4			0,4			6 594,8			4 290,0		
	1 857,0	2 659,3	2 478,0	104,8	152,7	141,9	0,1	0,1	0,1	1 752,2	2 506,5	2 336,0	4 290,0	4 290,0	4 290,0
Parní (PE)	6 700,4			666,1			259,2			6 034,4			10 511,6		
	2 409,0	2 070,5	2 221,0	233,5	204,2	228,4	96,4	88,7	74,0	2 175,5	1 866,3	1 992,5	10 511,8	10 511,6	10 511,6
■ Biomasa	200,4	208,3	205,1	14,3	14,8	15,1	6,9	7,1	5,6	186,1	193,6	190,0			
■ Bioplyn	1,0	1,1	1,1	0,0	0,1	0,1	0,1	0,1	0,1	1,0	1,1	1,1			
■ Černé uhlí	143,6	116,6	90,0	13,0	10,7	8,2	14,0	11,7	8,4	130,6	105,8	81,8			
■ Hnědé uhlí	1 935,5	1 628,1	1 815,9	194,7	167,9	193,5	62,9	59,2	46,0	1 740,8	1 460,2	1 622,4			
■ Koks	0,0	0,0	0,0	0,0	0,0	0,0	0,0	0,0	0,0	0,0	0,0	0,0			
■ Odpadní teplo	6,0	5,7	6,1	1,0	0,9	1,0	0,4	0,3	0,4	5,1	4,8	5,1			
■ Ostatní kapalná paliva	2,7	0,2	0,9	0,0	0,0	0,0	0,4	0,0	0,1	2,7	0,2	0,9			
■ Ostatní pevná paliva	15,0	13,0	18,6	1,8	1,8	2,1	2,8	2,2	3,7	13,2	11,2	16,5			
■ Ostatní plyny	54,0	53,1	49,2	5,9	5,6	6,0	5,4	4,8	4,9	48,1	47,4	43,2			
■ Ostatní	0,0	0,0	0,0	0,0	0,0	0,0	0,0	0,0	0,0	0,0	0,0	0,0			
■ Topné oleje	0,9	0,6	1,9	0,1	0,1	0,3	0,0	0,1	0,0	0,8	0,5	1,6			
■ Zemní plyn	49,8	43,8	32,1	2,6	2,3	2,2	3,4	3,3	4,8	47,2	41,5	30,0			

zdroj dat: výkaz ERÚ-1

Výroba elektřiny brutto - JE (GWh)



Výroba elektřiny brutto - PE (GWh)



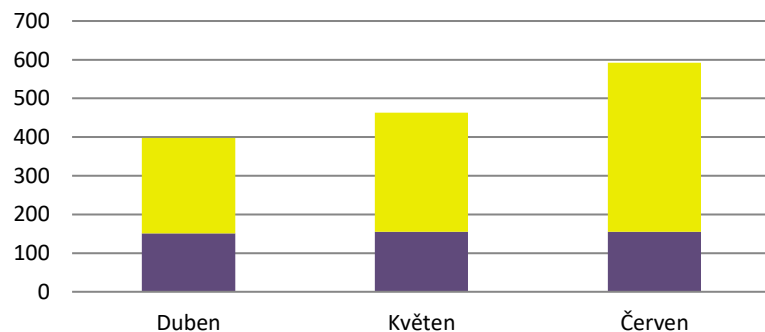
4.2. Paroplynové a plynové a spalovací elektrárny

II. čtvrtletí 2020

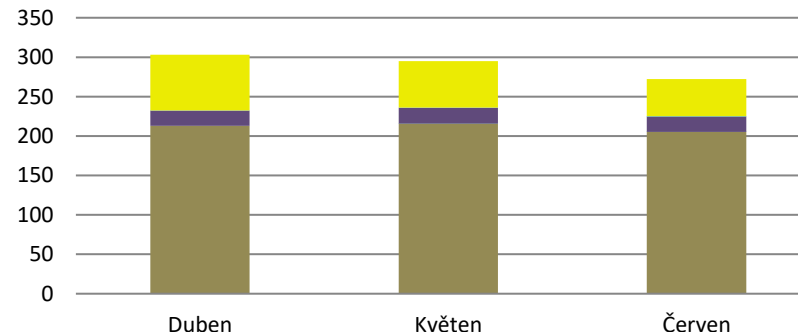
	Výroba elektřiny brutto [GWh]			TVS _e [GWh]			TVS _t [GWh]			Výroba elektřiny netto [GWh]			Instalovaný elektrický výkon [MW _e]		
	Duben	Květen	Červen	Duben	Květen	Červen	Duben	Květen	Červen	Duben	Květen	Červen	Duben	Květen	Červen
Paroplynové (PPE)	1 452,5			17,2			0,6			1 435,2			1 363,5		
	397,5	462,9	592,0	4,8	5,6	6,8	0,6	0,0	0,0	392,8	457,3	585,2	1 363,5	1 363,5	1 363,5
■ Biomasa	0,0	0,0	0,0	0,0	0,0	0,0	0,0	0,0	0,0	0,0	0,0	0,0			
■ Bioplyn	0,0	0,0	0,0	0,0	0,0	0,0	0,0	0,0	0,0	0,0	0,0	0,0			
■ Černé uhlí	0,0	0,0	0,0	0,0	0,0	0,0	0,0	0,0	0,0	0,0	0,0	0,0			
■ Hnědé uhlí	0,0	0,0	0,0	0,0	0,0	0,0	0,0	0,0	0,0	0,0	0,0	0,0			
■ Koks	0,0	0,0	0,0	0,0	0,0	0,0	0,0	0,0	0,0	0,0	0,0	0,0			
■ Odpadní teplo	0,0	0,0	0,0	0,0	0,0	0,0	0,0	0,0	0,0	0,0	0,0	0,0			
■ Ostatní kapalná paliva	0,0	0,0	0,0	0,0	0,0	0,0	0,0	0,0	0,0	0,0	0,0	0,0			
■ Ostatní pevná paliva	0,0	0,0	0,0	0,0	0,0	0,0	0,0	0,0	0,0	0,0	0,0	0,0			
■ Ostatní plyny	151,3	155,4	154,8	1,4	1,5	1,5	0,0	0,0	0,0	149,9	153,9	153,3			
■ Ostatní	0,0	0,0	0,0	0,0	0,0	0,0	0,0	0,0	0,0	0,0	0,0	0,0			
■ Topné oleje	0,0	0,0	0,0	0,0	0,0	0,0	0,0	0,0	0,0	0,0	0,0	0,0			
■ Zemní plyn	246,2	307,6	437,2	3,4	4,1	5,3	0,6	0,0	0,0	242,9	303,4	431,9			
Plynové a spalovací (PSE)	870,4			55,0			8,7			815,4			947,6		
	303,0	294,9	272,4	18,5	18,6	17,9	3,0	3,1	2,6	284,5	276,3	254,5	946,3	948,3	947,6
■ Biomasa	0,2	0,1	0,1	0,0	0,0	0,0	0,0	0,0	0,0	0,2	0,1	0,1			
■ Bioplyn	212,9	215,6	205,1	15,6	16,0	15,8	1,9	2,2	1,9	197,4	199,6	189,4			
■ Černé uhlí	0,0	0,0	0,0	0,0	0,0	0,0	0,0	0,0	0,0	0,0	0,0	0,0			
■ Hnědé uhlí	0,0	0,0	0,0	0,0	0,0	0,0	0,0	0,0	0,0	0,0	0,0	0,0			
■ Koks	0,0	0,0	0,0	0,0	0,0	0,0	0,0	0,0	0,0	0,0	0,0	0,0			
■ Odpadní teplo	0,0	0,0	0,0	0,0	0,0	0,0	0,0	0,0	0,0	0,0	0,0	0,0			
■ Ostatní kapalná paliva	0,0	0,0	0,0	0,0	0,0	0,0	0,0	0,0	0,0	0,0	0,0	0,0			
■ Ostatní pevná paliva	0,0	0,0	0,0	0,0	0,0	0,0	0,0	0,0	0,0	0,0	0,0	0,0			
■ Ostatní plyny	18,8	19,9	19,2	0,8	0,9	0,9	0,0	0,0	0,0	17,9	19,0	18,3			
■ Ostatní	0,0	0,0	0,0	0,0	0,0	0,0	0,0	0,0	0,0	0,0	0,0	0,0			
■ Topné oleje	0,6	0,6	0,6	0,1	0,1	0,1	0,0	0,0	0,0	0,5	0,5	0,5			
■ Zemní plyn	70,4	58,8	47,4	1,9	1,6	1,2	1,1	0,9	0,7	68,5	57,2	46,3			

zdroj dat: výkaz ERÚ-1

Výroba elektřiny brutto - PPE (GWh)



Výroba elektřiny brutto - PSE (GWh)



4.3. Vodní a přečerpávací vodní elektrárny

II. čtvrtletí 2020

	Celkový instalovaný výkon [MW _e]			Výroba elektřiny brutto [MWh]			TVS _e [MWh]			Výroba elektřiny netto [MWh]			Dodávka elektřiny do ES [MWh]		
	Duben	Květen	Červen	Duben	Květen	Červen	Duben	Květen	Červen	Duben	Květen	Červen	Duben	Květen	Červen
Vodní (VE) *)	1 092,7			458 938,0			3 684,5			455 253,5			433 429,0		
	1 093,6	1 093,6	1 092,7	138 232,4	110 336,0	210 369,6	1 188,1	943,5	1 552,9	137 044,3	109 392,5	208 816,7	131 540,7	105 581,9	196 306,4
■ < 1 MW	156,8	156,7	155,9	44 101,6	35 074,4	46 200,8	451,8	374,0	486,3	43 649,8	34 700,4	45 714,5	40 110,0	31 886,5	42 484,5
■ ≥ 1 a < 10 MW	184,1	184,1	184,1	44 765,0	36 900,5	61 763,5	506,6	409,6	661,1	44 258,5	36 490,9	61 102,4	42 596,1	35 417,6	56 799,9
■ ≥ 10 MW	752,8	752,8	752,8	49 365,7	38 361,1	102 405,3	229,7	159,9	405,6	49 136,0	38 201,2	101 999,7	48 834,6	38 277,8	97 022,0

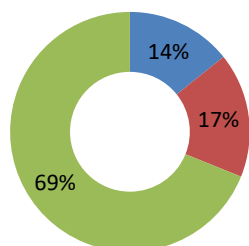
*) členěno do kategorií dle instalovaného výkonu provozovny

zdroj dat: výkaz ERÚ-1 (nad 10 MW), OTE, a.s. (do 10 MW)

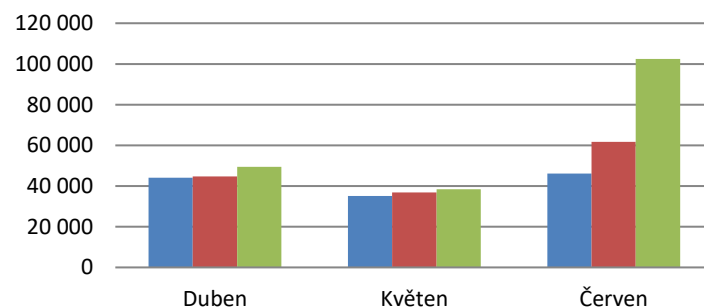
	Celkový instalovaný výkon [MW _e]			Výroba elektřiny brutto [MWh]			Spotřeba elektřiny na čerpání [MWh]			Výroba elektřiny netto [MWh]			Dodávka elektřiny do ES [MWh]		
	Duben	Květen	Červen	Duben	Květen	Červen	Duben	Květen	Červen	Duben	Květen	Červen	Duben	Květen	Červen
Přečerpávací (PVE)	1 171,5			316 256,2			410 229,3			312 262,9			320 318,1		
	1 171,5	1 171,5	1 171,5	137 684,1	117 657,6	60 914,5	177 708,6	153 763,0	78 757,7	135 890,7	116 190,7	60 181,5	137 433,2	117 227,1	65 657,9

zdroj dat: výkaz ERÚ-1

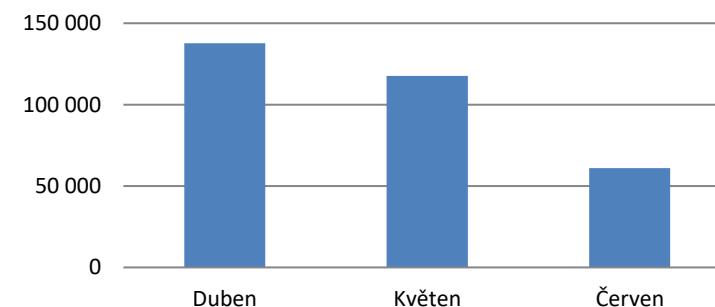
Podíl kategorií VE na instalovaném výkonu



Výroba elektřiny brutto - VE (MWh)



Výroba elektřiny brutto - PVE (MWh)

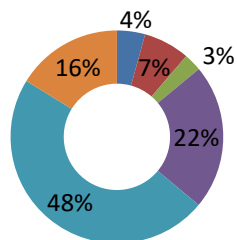


	Celkový instalovaný výkon [MW _e]			Výroba elektřiny brutto [MWh]			TVS _e [MWh]			Výroba elektřiny netto [MWh]			Dodávka elektřiny do ES [MWh]		
	Duben	Květen	Červen	Duben	Květen	Červen	Duben	Květen	Červen	Duben	Květen	Červen	Duben	Květen	Červen
Fotovoltaické (FVE) *)	2 050,7			847 919,7			6 968,5			840 951,2			787 354,5		
	2 057,2	2 055,7	2 050,7	324 745,0	281 029,5	242 145,1	2 442,1	2 541,6	1 984,8	322 302,9	278 488,0	240 160,3	302 647,3	260 873,7	223 833,5
■ ≤ 10 kW	90,8	89,8	87,8	12 997,9	11 291,5	9 721,0	4,8	4,6	4,5	12 993,0	11 286,8	9 716,5	8 818,1	7 424,4	6 389,0
■ > 10 a ≤ 30 kW	147,5	146,6	143,9	20 740,1	18 170,6	15 858,0	17,2	16,6	16,0	20 722,8	18 154,1	15 841,9	13 520,0	11 808,3	9 894,7
■ > 30 a ≤ 100 kW	55,7	55,8	55,5	8 189,7	7 046,4	6 232,1	38,1	34,9	30,8	8 151,7	7 011,5	6 201,3	6 188,2	5 349,1	4 601,4
■ > 100 kW a ≤ 1 MW	451,9	452,2	452,2	71 471,1	61 748,9	53 342,8	590,5	521,4	463,8	70 880,6	61 227,5	52 879,0	66 236,4	57 147,6	48 973,6
■ > 1 a ≤ 5 MW	979,0	979,0	979,0	157 029,6	135 553,2	116 921,7	1 124,6	1 375,6	919,3	155 904,9	134 177,6	116 002,4	154 830,6	133 041,2	114 954,1
■ > 5 MW	332,2	332,2	332,2	54 316,7	47 218,8	40 069,5	666,9	588,4	550,4	53 649,8	46 630,4	39 519,1	53 053,9	46 103,2	39 020,6

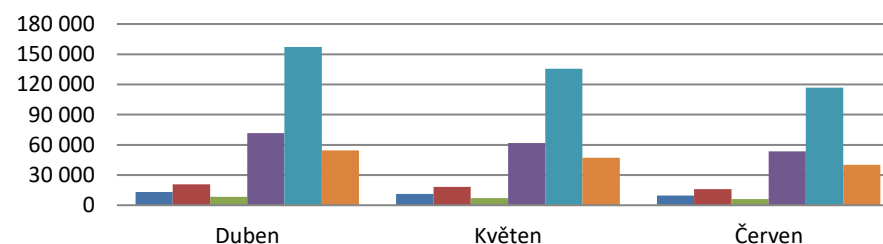
*) členěno do kategorií dle instalovaného výkonu provozovny

zdroj dat: OTE, a.s.

Podíl kategorií FVE na instalovaném výkonu



Výroba elektřiny brutto - FVE (MWh)

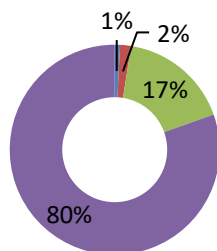


	Celkový instalovaný výkon			Výroba elektřiny brutto			TVS _e			Výroba elektřiny netto			Dodávka elektřiny do ES		
	Duben	Květen	Červen	Duben	Květen	Červen	Duben	Květen	Červen	Duben	Květen	Červen	Duben	Květen	Červen
Větrné (VTE) *)	339,4			135 921,6			1 619,3			134 302,2			134 294,8		
	339,4	339,4	339,4	48 974,2	46 461,7	40 485,8	590,2	525,5	503,7	48 384,0	45 936,2	39 982,1	48 384,4	45 932,8	39 977,6
■ ≤ 0,5 MW	2,8	2,8	2,8	127,0	124,2	115,3	3,6	3,7	3,3	123,4	120,5	112,1	123,8	120,9	112,0
■ > 0,5 a ≤ 1 MW	5,8	5,8	5,8	715,2	672,5	676,0	9,1	8,8	9,2	706,1	663,7	666,9	703,9	661,6	664,8
■ > 1 a ≤ 2 MW	57,9	57,9	57,9	7 560,7	8 049,7	7 200,1	66,1	75,4	69,8	7 494,7	7 974,3	7 130,3	7 495,3	7 974,6	7 130,6
■ > 2 MW	273,0	273,0	273,0	40 571,2	37 615,2	32 494,2	511,4	437,5	421,4	40 059,8	37 177,7	32 072,8	40 061,5	37 175,7	32 070,2

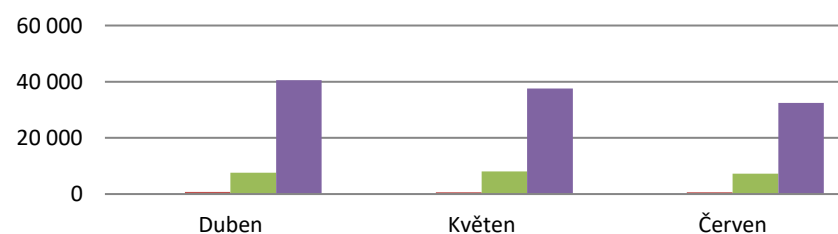
*) členěno do kategorií dle instalovaného výkonu provozovny

zdroj dat: OTE, a.s.

Podíl kategorií VTE na instalovaném výkonu



Výroba elektřiny brutto - VTE (MWh)



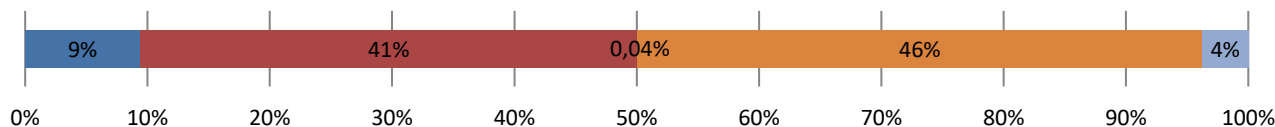
4.5. Výroba z biomasy a bioplynu

II. čtvrtletí 2020

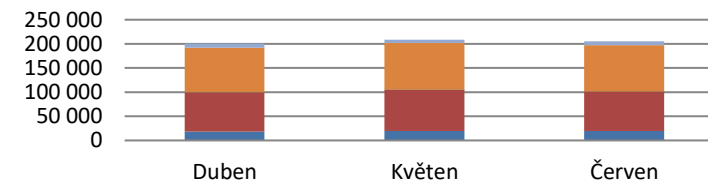
	Výroba elektřiny brutto [MWh]			TVS _e [MWh]			TVS _č [MWh]			Výroba elektřiny netto [MWh]		
	Duben	Květen	Červen	Duben	Květen	Červen	Duben	Květen	Červen	Duben	Květen	Červen
Biomasa	614 243,0			44 202,0			19 644,5			570 041,0		
	200 574,6	208 412,5	205 255,9	14 315,0	14 761,8	15 125,2	6 935,3	7 059,2	5 650,0	186 259,6	193 650,7	190 130,7
■ Brikety a pelety	18 332,9	19 816,8	19 759,9	2 158,6	2 321,9	2 439,9	399,1	460,0	178,8	16 174,4	17 495,0	17 320,0
■ Celulóznové výluhy	81 828,8	85 672,1	81 980,9	2 000,6	2 027,9	2 042,6	3 270,8	3 378,6	3 384,8	79 828,2	83 644,2	79 938,3
■ Kapalná biopaliva	107,8	49,9	74,8	0,8	0,3	6,4	0,1	0,0	0,3	106,9	49,6	68,4
■ Ostatní biomasa	0,0	0,0	0,0	0,0	0,0	0,0	0,0	0,0	0,0	0,0	0,0	0,0
■ Palivové dříví	0,0	0,0	0,0	0,0	0,0	0,0	0,0	0,0	0,0	0,0	0,0	0,0
■ Piliny, kůra, štěpky, dřevní odpad	91 692,9	96 367,9	95 389,0	9 446,0	9 854,4	9 937,7	3 184,7	3 155,2	2 043,2	82 246,9	86 513,5	85 451,3
■ Rostlinné materiály neaglomerované (včetně aglomerátů)	8 612,1	6 505,9	8 051,3	708,9	557,4	698,5	80,5	65,4	42,8	7 903,2	5 948,5	7 352,7

zdroj dat: výkaz ERÚ-1

Podíl kategorií biomasy na výrobě elektřiny brutto



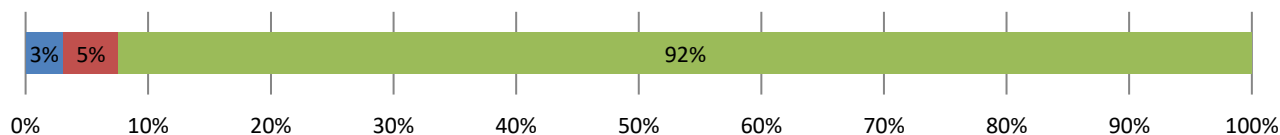
Výroba elektřiny brutto z biomasy (MWh)



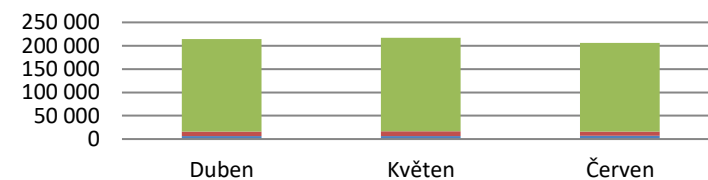
	Výroba elektřiny brutto [MWh]			TVS _e [MWh]			TVS _č [MWh]			Výroba elektřiny netto [MWh]		
	Duben	Květen	Červen	Duben	Květen	Červen	Duben	Květen	Červen	Duben	Květen	Červen
Bioplyn	636 884,3			47 522,6			6 255,4			589 361,7		
	213 968,2	216 685,3	206 230,8	15 641,2	16 060,9	15 820,6	2 008,6	2 277,5	1 969,3	198 327,0	200 624,4	190 410,2
■ Skládkový plyn	6 252,9	6 494,4	6 922,9	431,4	417,8	474,7	0,0	0,0	0,0	5 821,5	6 076,6	6 448,3
■ Kalový plyn (ČOV)	9 485,2	9 970,5	9 422,5	814,2	826,0	833,1	331,8	346,5	328,9	8 671,0	9 144,5	8 589,5
■ Ostatní bioplyn	198 230,1	200 220,4	189 885,3	14 395,6	14 817,1	14 512,8	1 676,8	1 931,0	1 640,4	183 834,5	185 403,3	175 372,5

zdroj dat: výkaz ERÚ-1

Podíl kategorií bioplynu na výrobě elektřiny brutto



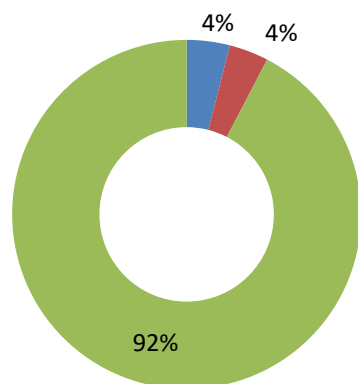
Výroba elektřiny brutto z bioplynu (MWh)



	KVET do 1 MW _e včetně			KVET nad 1 MW _e do 5 MW _e včetně			KVET nad 5 MW _e			KVET celkem		
	Duben	Květen	Červen	Duben	Květen	Červen	Duben	Květen	Červen	Duben	Květen	Červen
Výroba elektřiny brutto [GWh]	373,5			275,4			1 352,0			2 000,9		
	132,5	125,7	115,3	103,7	94,4	77,3	546,7	472,4	332,9	782,9	692,5	525,5
Biomasa	1,0	1,1	0,6	4,5	4,3	1,6	106,0	108,2	96,0	111,5	113,6	98,1
Bioplyn	96,1	95,8	90,3	51,4	51,6	46,6	3,1	3,2	0,4	150,5	150,7	137,2
Černé uhlí	0,0	0,0	0,0	1,5	0,5	0,0	66,2	51,8	26,0	67,7	52,3	26,0
Hnědé uhlí	0,4	0,2	0,0	0,6	0,6	0,5	283,2	246,7	161,4	284,3	247,4	161,9
Koks	0,0	0,0	0,0	0,0	0,0	0,0	0,0	0,0	0,0	0,0	0,0	0,0
Odpadní teplo	0,0	0,0	0,0	1,4	0,9	0,8	1,8	1,0	1,4	3,2	1,9	2,2
Ostatní kapalná paliva	0,0	0,0	0,0	2,0	0,0	0,6	0,5	0,0	0,0	2,5	0,0	0,6
Ostatní pevná paliva	0,2	0,2	0,2	1,2	0,5	1,8	7,9	8,3	9,8	9,3	9,0	11,7
Ostatní plyny	0,2	0,1	0,1	4,4	3,8	2,0	16,6	16,8	16,3	21,1	20,8	18,4
Ostatní	0,0	0,0	0,0	0,0	0,0	0,0	0,0	0,0	0,0	0,0	0,0	0,0
Topné oleje	0,4	0,4	0,4	0,1	0,0	0,0	0,1	0,1	0,1	0,5	0,5	0,5
Zemní plyn	34,3	27,9	23,8	36,8	32,1	23,6	61,3	36,4	21,5	132,3	96,4	68,8
Celkový instalovaný elektrický výkon [MW _e]	431,0	433,6	433,4	397,7	397,5	395,5	10 050,1	10 029,6	10 029,5	10 878,8	10 860,7	10 858,4
Celkový instalovaný tepelný výkon [MW _t]	955,1	930,5	906,8	1 317,1	1 316,3	1 315,2	18 648,1	18 618,8	18 643,5	20 920,3	20 865,7	20 865,5

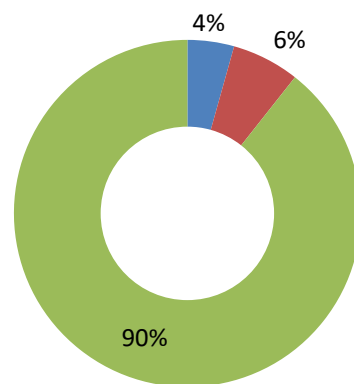
zdroj dat: výkaz ERÚ-1

Podíl instalovaného elektrického výkonu KVET



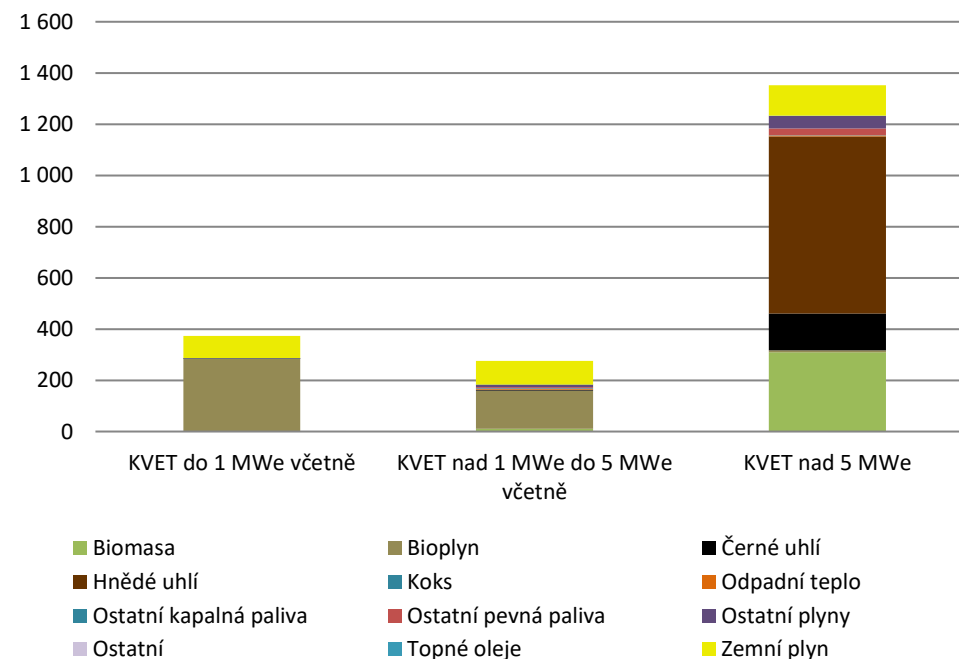
■ KVET do 1 MWe včetně
■ KVET nad 1 MWe do 5 MWe včetně
■ KVET nad 5 MWe

Podíl instalovaného tepelného výkonu KVET



■ KVET do 1 MWe včetně
■ KVET nad 1 MWe do 5 MWe včetně
■ KVET nad 5 MWe

Struktura paliv na výrobě elektřiny brutto KVET (GWh)



5. Instalovaný výkon v ES ČR a rozdělení do jednotlivých krajů v ČR [MW]

II. čtvrtletí 2020

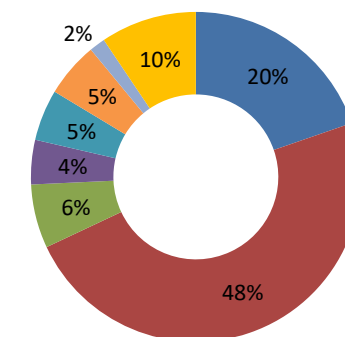
	I. čtvrtletí			II. čtvrtletí			III. čtvrtletí			IV. čtvrtletí		
	Leden	Únor	Březen	Duben	Květen	Červen	Červenec	Srpen	Září	Říjen	Listopad	Prosinec
Celkem ČR	21 792,4			21 767,0								
	21 787,3	21 795,9	21 792,4	21 773,3	21 773,6	21 767,0						
Jaderné (JE)	4 290,0	4 290,0	4 290,0	4 290,0	4 290,0	4 290,0						
Parní (PE)	10 529,8	10 529,8	10 528,7	10 511,8	10 511,6	10 511,6						
Paroplynové (PPE)	1 363,5	1 363,5	1 363,5	1 363,5	1 363,5	1 363,5						
Plynové a spalovací (PSE)	938,1	946,7	946,7	946,3	948,3	947,6						
Vodní (VE)	1 094,2	1 094,1	1 094,1	1 093,6	1 093,6	1 092,7						
Přečerpávací (PVE)	1 171,5	1 171,5	1 171,5	1 171,5	1 171,5	1 171,5						
Větrné (VTE)	339,4	339,4	339,4	339,4	339,4	339,4						
Fotovoltaické (FVE)	2 060,7	2 060,8	2 058,5	2 057,2	2 055,7	2 050,7						

zdroj dat: výkaz ERÚ-1, OTE, a.s.

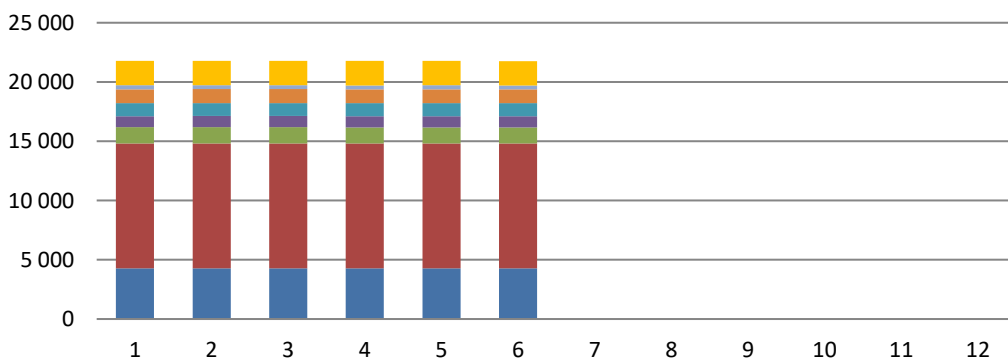
	JE	PE	PPE	PSE	VE	PVE	VTE	FVE	Celkem
Celkem ČR	4 290,0	10 511,6	1 363,5	947,6	1 092,7	1 171,5	339,4	2 050,7	21 767,0
Hlavní město Praha	0,0	147,9	0,0	19,5	11,9	0,0	0,0	21,2	200,5
Jihočeský kraj	2 250,0	200,1	0,0	49,1	157,0	0,0	0,0	242,3	2 898,4
Jihomoravský kraj	0,0	226,3	118,5	76,5	33,8	0,0	8,4	448,4	911,8
Karlovarský kraj	0,0	540,0	400,0	20,5	7,6	0,0	67,9	12,8	1 048,8
Kraj Vysočina	2 040,0	15,2	0,0	81,6	16,4	475,0	10,9	90,6	2 729,7
Královéhradecký kraj	0,0	182,6	0,0	58,0	30,2	0,0	10,2	91,9	372,9
Liberecký kraj	0,0	10,8	0,0	36,5	26,0	0,0	50,1	111,9	235,3
Moravskoslezský kraj	0,0	1 312,6	0,0	86,6	17,7	0,0	28,4	60,2	1 505,5
Olomoucký kraj	0,0	111,6	0,0	115,5	12,8	650,0	45,9	105,2	1 040,9
Pardubický kraj	0,0	1 273,7	0,0	55,8	29,7	0,0	19,2	93,7	1 472,2
Plzeňský kraj	0,0	258,7	0,0	67,6	20,4	1,5	5,3	209,2	562,7
Středočeský kraj	0,0	1 652,0	0,0	197,7	644,3	45,0	6,0	245,2	2 790,2
Ústecký kraj	0,0	4 443,4	845,0	45,6	77,3	0,0	86,8	161,6	5 659,8
Zlínský kraj	0,0	136,7	0,0	36,9	7,6	0,0	0,2	156,7	338,1

zdroj dat: výkaz ERÚ-1, OTE, a.s.

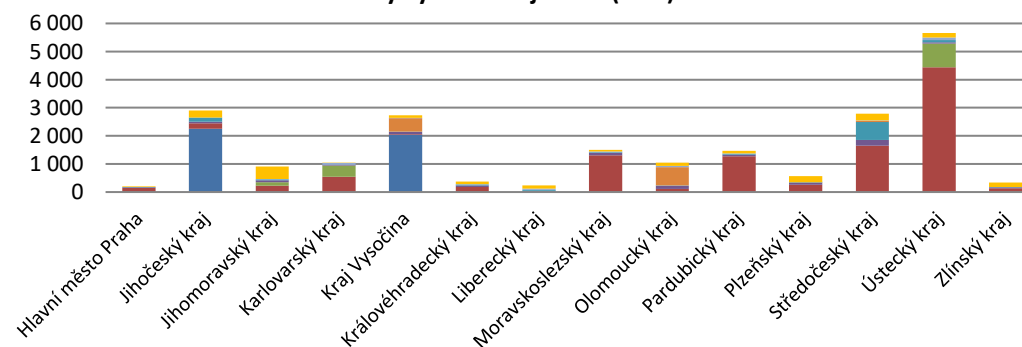
Podíl instalovaného výkonu v ES ČR



Vývoj instalovaného výkonu v ES ČR (MW)



Instalovaný výkon v krajích ČR (MW)



6. Výroba a spotřeba elektřiny v krajích ČR a RDS

II. čtvrtletí 2020

6.1. Výroba elektřiny v krajích ČR podle technologie elektráren [MWh]

	JE	PE	PPE	PSE	VE	PVE	VTE	FVE	Celkem
Celkem ČR	6 994 230,3	6 700 439,7	1 452 462,8	870 353,7	458 938,0	316 256,2	135 921,6	847 919,7	17 776 521,9
Hlavní město Praha	0,0	14 843,9	0,0	16 214,2	7 866,2	0,0	0,0	8 172,3	47 096,6
Jihočeský kraj	3 060 075,2	99 734,8	0,0	68 037,0	54 972,4	0,0	0,0	97 706,3	3 380 525,7
Jihomoravský kraj	0,0	74 818,9	18 790,2	79 753,5	14 443,4	0,0	3 580,7	196 741,4	388 128,2
Karlovarský kraj	0,0	286 914,3	468 253,2	13 396,2	4 248,8	0,0	24 560,5	5 178,9	802 551,9
Kraj Vysočina	3 934 155,1	12 571,2	0,0	120 116,4	15 275,2	151 720,8	4 491,4	37 358,8	4 275 689,0
Královéhradecký kraj	0,0	99 026,6	0,0	76 763,1	28 984,4	0,0	4 607,1	37 406,8	246 788,0
Liberecký kraj	0,0	6 393,4	0,0	26 749,0	18 265,5	0,0	16 350,0	45 487,1	113 244,9
Moravskoslezský kraj	0,0	599 301,1	0,0	109 575,4	12 558,4	0,0	15 738,9	22 967,7	760 141,6
Olomoucký kraj	0,0	43 415,4	0,0	67 070,1	9 793,4	157 909,1	20 446,5	44 184,3	342 818,8
Pardubický kraj	0,0	477 439,3	0,0	80 501,0	16 153,6	0,0	3 258,8	37 123,1	614 475,8
Plzeňský kraj	0,0	162 458,4	0,0	60 170,1	19 981,6	0,0	1 728,8	85 077,2	329 416,2
Středočeský kraj	0,0	1 189 747,2	0,0	87 646,1	185 480,3	6 626,3	1 670,5	100 470,4	1 571 640,8
Ústecký kraj	0,0	3 576 257,4	965 419,4	34 774,7	64 715,0	0,0	39 460,1	62 761,8	4 743 388,2
Zlínský kraj	0,0	57 517,6	0,0	29 586,8	6 199,7	0,0	28,4	67 283,5	160 616,1

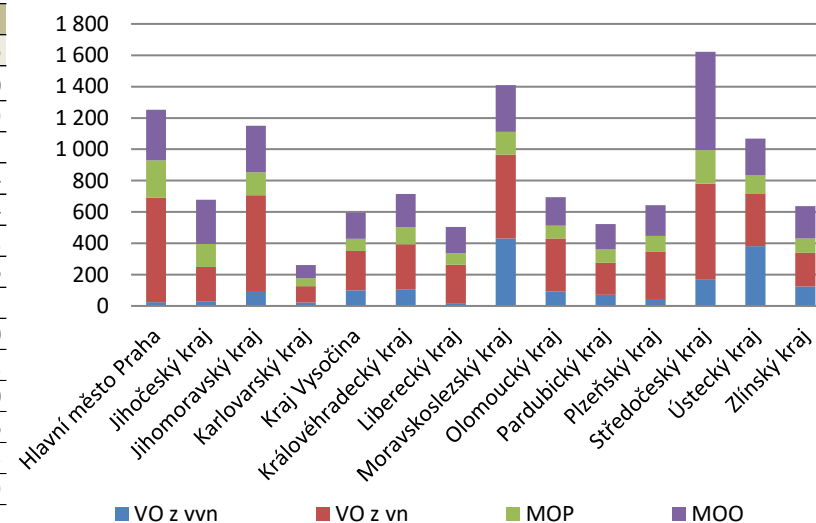
zdroj dat: výkaz ERÚ-1, OTE, a.s.

6.2. Spotřeba elektřiny netto v krajích ČR podle kategorie spotřeb [MWh]

	VO z vn	VO z vn	MOP	MOO	Celkem
Celkem ČR	1 701 184,9	4 928 448,1	1 683 385,4	3 439 536,1	11 752 554,5
Hlavní město Praha	24 916,5	664 505,7	239 600,0	323 649,8	1 252 672,0
Jihočeský kraj	30 806,5	218 822,5	145 998,1	281 970,9	677 597,9
Jihomoravský kraj	95 627,7	610 303,2	147 815,6	295 859,8	1 149 606,3
Karlovarský kraj	21 353,8	104 607,2	51 876,3	83 736,0	261 573,4
Kraj Vysočina	100 259,6	251 708,0	77 060,1	166 825,8	595 853,4
Královéhradecký kraj	103 233,9	290 742,5	107 318,9	213 894,0	715 189,2
Liberecký kraj	13 646,8	249 290,2	74 661,7	165 697,9	503 296,6
Moravskoslezský kraj	430 488,3	534 715,3	145 365,8	299 707,9	1 410 277,3
Olomoucký kraj	92 200,8	339 499,7	80 424,4	181 414,1	693 539,0
Pardubický kraj	70 968,9	204 089,2	85 943,1	161 982,0	522 983,2
Plzeňský kraj	44 723,5	300 381,8	100 953,8	197 002,9	643 062,0
Středočeský kraj	167 749,8	611 946,8	215 247,8	626 573,2	1 621 517,6
Ústecký kraj	381 512,6	333 320,6	118 874,3	233 712,1	1 067 419,5
Zlínský kraj	123 696,2	214 515,3	92 245,6	207 509,8	637 966,9

zdroj dat: výkaz ERÚ-2

Spotřeba elektřiny netto v krajích ČR (GWh)



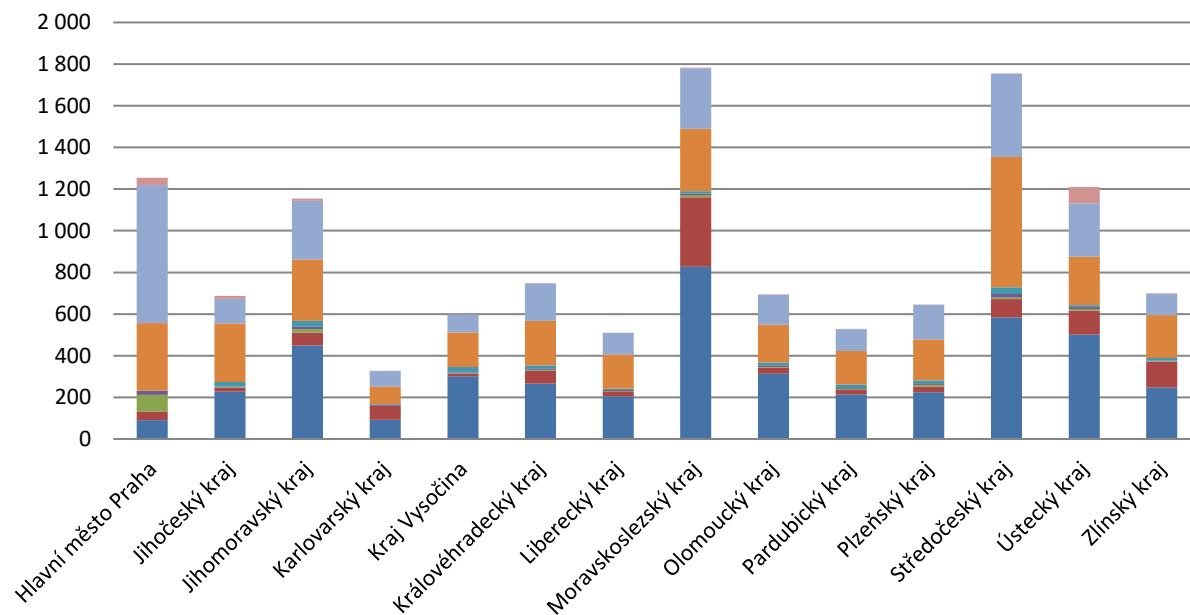
6.3. Spotřeba elektřiny v krajích ČR podle sektorů národního hospodářství [MWh]

II. čtvrtletí 2020

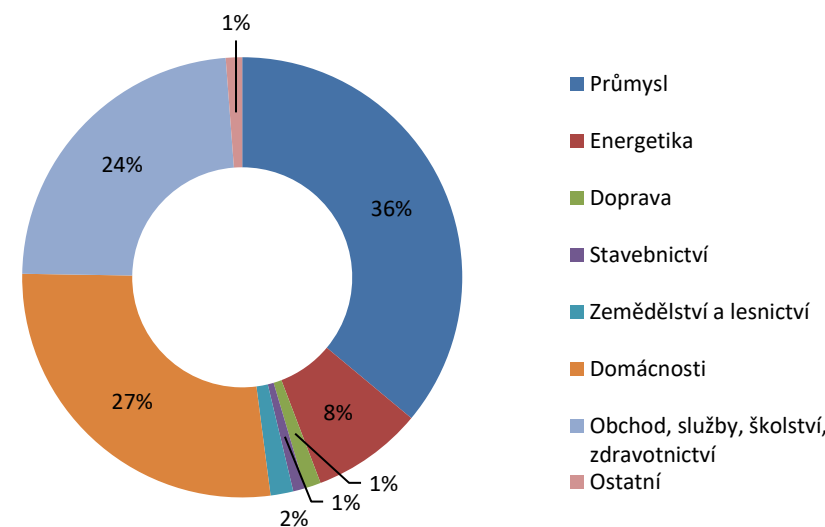
	Průmysl	Energetika	Doprava	Stavebnictví	Zemědělství a lesnictví	Domácnosti	Obchod, služby, školství, zdravotnictví	Ostatní	Celkem
Celkem ČR	4 539 501,0	1 026 900,9	150 713,2	109 325,3	210 207,0	3 439 791,7	2 964 769,3	150 890,2	12 592 098,5
Hlavní město Praha	91 130,8	41 205,1	80 065,5	18 163,4	1 896,1	323 781,1	662 214,2	35 081,8	1 253 538,0
Jihočeský kraj	226 917,3	18 157,0	3 509,0	3 161,5	21 144,3	281 970,9	117 711,1	15 175,5	687 746,7
Jihomoravský kraj	448 986,4	61 513,1	16 153,0	12 759,3	27 378,4	295 861,3	280 238,9	11 902,3	1 154 792,6
Karlovarský kraj	91 767,2	67 427,4	611,1	4 142,3	3 856,5	83 748,7	74 200,2	12,5	325 765,9
Kraj Vysočina	301 330,2	12 172,5	1 284,7	4 846,6	26 052,5	166 831,7	84 609,9	2 720,2	599 848,3
Královéhradecký kraj	265 602,9	62 071,0	4 010,9	5 373,2	15 626,8	213 901,3	180 244,7	433,0	747 263,8
Liberecký kraj	203 978,8	24 492,8	2 569,2	4 685,9	4 766,4	165 697,9	103 973,5	0,0	510 164,4
Moravskoslezský kraj	827 045,5	333 395,7	11 175,0	8 046,2	9 763,3	299 727,6	291 342,7	3 154,6	1 783 650,6
Olomoucký kraj	313 229,1	29 304,7	2 420,7	9 182,0	12 964,2	181 414,1	145 274,4	339,5	694 128,7
Pardubický kraj	213 378,3	21 805,2	4 144,1	4 473,3	17 405,9	161 984,9	104 494,8	943,1	528 629,5
Plzeňský kraj	223 573,6	29 093,6	6 748,1	5 488,2	16 442,6	197 002,9	165 951,8	40,0	644 340,7
Středočeský kraj	584 488,2	87 672,9	7 565,9	16 189,5	32 309,0	626 644,8	398 528,0	616,8	1 754 015,1
Ústecký kraj	500 712,6	114 939,4	7 765,4	9 690,0	9 407,0	233 712,2	254 753,5	78 552,0	1 209 532,1
Zlínský kraj	247 360,0	123 650,6	2 690,5	3 124,0	11 194,2	207 512,4	101 231,8	1 918,7	698 682,2

zdroj dat: výkaz ERÚ-1, ERÚ-2

Spotřeba elektřiny v krajích ČR podle sektorů národního hospodářství (GWh)



Podíl jednotlivých sektorů národního hospodářství na celkové spotřebě elektřiny v ČR

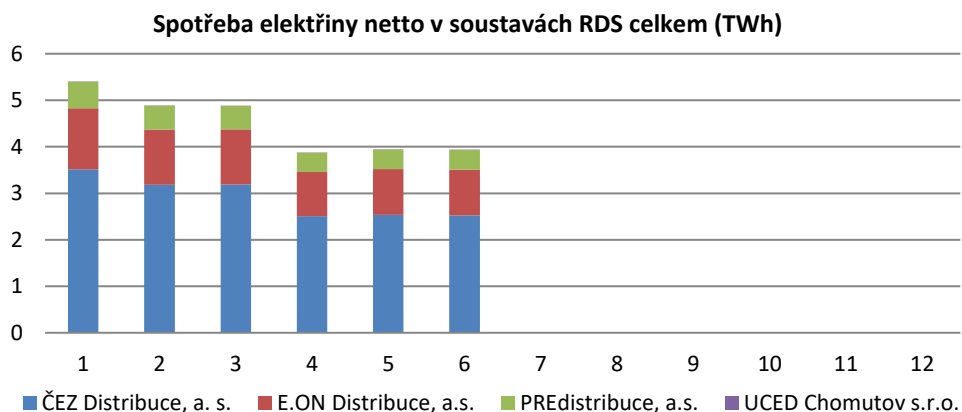
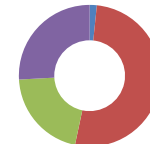
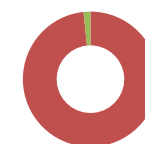


6.4. Spotřeba elektřiny netto v jednotlivých soustavách RDS [MWh]

II. čtvrtletí 2020

	I. čtvrtletí			II. čtvrtletí			III. čtvrtletí			IV. čtvrtletí			Celkem
	Leden	Únor	Březen	Duben	Květen	Červen	Červenec	Srpen	Září	Říjen	Listopad	Prosinec	
Celkem RDS	15 176 502,3			11 752 554,5									26 929 056,8
	5 404 159,7	4 891 159,3	4 881 183,3	3 873 713,9	3 943 050,6	3 935 790,0							
VO z vvn	670 309,1	631 698,2	661 845,2	538 304,2	565 863,0	597 017,8							3 665 037,5
VO z vn	2 118 508,5	2 004 455,9	1 968 342,0	1 516 882,3	1 620 090,0	1 791 475,8							11 019 754,5
MOP	922 548,9	696 708,4	739 642,7	584 803,4	561 435,3	537 146,6							4 042 285,4
MOO	1 692 793,1	1 558 296,7	1 511 353,5	1 233 724,0	1 195 662,3	1 010 149,7							8 201 979,4
ČEZ Distribuce, a. s.	3 511 439,8	3 185 113,3	3 187 524,7	2 508 426,7	2 535 981,5	2 523 975,0							17 452 461,0
VO z vvn	561 448,7	522 629,9	541 760,1	442 934,3	456 643,0	471 519,8							2 996 935,8
VO z vn	1 294 689,0	1 232 946,8	1 211 962,6	911 133,4	981 858,2	1 090 746,7							6 723 336,6
MOP	508 958,9	451 161,3	436 025,8	349 017,9	334 850,9	323 286,5							2 403 301,3
MOO	1 146 343,2	978 375,4	997 776,2	805 341,1	762 629,4	638 422,0							5 328 887,3
E.ON Distribuce, a.s.	1 313 038,4	1 180 818,0	1 182 970,7	951 925,4	982 024,4	982 824,0							6 593 601,0
VO z vvn	103 924,7	101 978,5	110 449,7	86 679,5	100 443,0	118 048,7							621 524,2
VO z vn	527 045,6	498 651,8	500 220,6	396 134,9	413 106,2	456 463,6							2 791 622,7
MOP	288 199,4	135 354,1	185 327,5	144 801,1	144 601,8	147 001,3							1 045 285,2
MOO	393 868,7	444 833,6	386 972,9	324 309,9	323 873,5	261 310,4							2 135 169,0
PREdistribuce, a.s.	574 697,9	519 706,1	505 349,1	408 268,8	419 898,3	424 505,0							2 852 425,1
VO z vvn	4 935,8	7 089,8	9 635,4	8 690,3	8 776,9	7 449,3							46 577,5
VO z vn	291 880,9	267 428,5	250 909,3	204 605,4	220 061,9	239 838,4							1 474 724,4
MOP	125 300,0	110 100,0	118 200,0	90 900,0	81 900,0	66 800,0							593 200,0
MOO	152 581,2	135 087,8	126 604,4	104 073,1	109 159,5	110 417,3							737 923,2
UCED Chomutov s.r.o.	4 983,6	5 521,9	5 338,8	5 092,9	5 146,4	4 486,0							30 569,7
VO z vvn	0,0	0,0	0,0	0,0	0,0	0,0							0,0
VO z vn	4 893,0	5 428,9	5 249,4	5 008,6	5 063,7	4 427,1							30 070,7
MOP	90,6	93,0	89,4	84,4	82,7	58,9							498,9
MOO	0,0	0,0	0,0	0,0	0,0	0,0							0,0

zdroj dat: výkaz ERÚ-2

Struktura spotřeby
ČEZ Distribuce, a. s.Struktura spotřeby
E.ON Distribuce, a. s.Struktura spotřeby
PREdistribuce, a. s.Struktura spotřeby
UCED Chomutov s.r.o.

6.5. Bilance fyzických toků PS a RDS

II. čtvrtletí 2020

	I. čtvrtletí			II. čtvrtletí			III. čtvrtletí			IV. čtvrtletí			Celkem
	Leden	Únor	Březen	Duben	Květen	Červen	Červenec	Srpen	Září	Říjen	Listopad	Prosinec	
Vstup do PS [GWh]	18 250,7			14 180,5									32 431,2
	6 963,7	5 853,4	5 433,6	4 443,4	4 930,8	4 806,3							
Dodávka elektřiny od výrobců	5 263,9	4 526,8	4 200,3	3 321,7	3 921,1	4 079,8							25 313,6
Dodávka elektřiny ze sítí RDS	7,3	13,6	14,4	15,9	7,4	13,0							71,8
Import elektřiny (dodávka ze zahraničí)	1 692,5	1 313,0	1 218,9	1 105,8	1 002,2	713,5							7 045,9
Výstup z PS [GWh]	-18 250,7			-14 180,5									-32 431,2
	-6 963,7	-5 853,4	-5 433,6	-4 443,4	-4 930,8	-4 806,3							
Dodávka elektřiny do sítí RDS	-4 134,3	-3 626,4	-3 492,8	-2 694,7	-2 902,0	-3 004,9							-19 855,3
Export elektřiny (dodávka do zahraničí)	-2 514,5	-1 952,1	-1 680,9	-1 475,8	-1 774,0	-1 620,1							-11 017,4
Dodávka elektřiny zákazníkům připojeným do PS	0,0	0,0	0,0	0,0	0,0	0,0							0,0
Odběr elektřiny PVE v režimu čerpání	-140,5	-140,0	-137,6	-170,6	-154,0	-79,2							-821,9
Ostatní dodávky	-9,0	-8,9	-21,9	-22,6	-14,2	-23,7							-100,3
Celkové ztráty v sítích	-165,4	-126,0	-100,3	-79,7	-86,5	-78,3							-636,3

zdroj dat: výkaz ERÚ-3

	I. čtvrtletí			II. čtvrtletí			III. čtvrtletí			IV. čtvrtletí			Celkem
	Leden	Únor	Březen	Duben	Květen	Červen	Červenec	Srpen	Září	Říjen	Listopad	Prosinec	
Vstup do DS [GWh]	18 215,1			14 135,2									32 350,4
	6 505,0	5 864,0	5 846,1	4 669,5	4 739,2	4 726,6							
Dodávka elektřiny ze sítě PPS	4 134,3	3 626,4	3 492,8	2 694,7	2 902,0	3 004,9							19 855,3
Dodávka elektřiny ze sousedních regionálních PDS	735,2	641,6	647,6	539,1	554,9	531,9							3 650,3
Dodávka elektřiny od výrobců	1 370,6	1 373,8	1 491,2	1 242,7	1 075,3	1 061,7							7 615,3
Dodávka elektřiny z LDS	264,8	222,1	214,6	192,7	205,3	127,0							1 226,5
Import elektřiny (dodávka ze zahraničí)	0,1	0,1	0,0	0,2	1,6	1,0							3,0
Výstup z DS [GWh]	-18 215,1			-14 135,2									-32 350,4
	-6 505,0	-5 864,0	-5 846,1	-4 669,5	-4 739,2	-4 726,6							
Dodávka elektřiny do sítě PPS	-7,3	-13,6	-14,4	-15,9	-7,4	-13,0							-71,8
Dodávka elektřiny sousedním regionálním PDS	-735,2	-641,6	-647,6	-539,1	-554,9	-531,9							-3 650,3
Export elektřiny (dodávka do zahraničí)	-44,9	-41,5	-33,1	-24,8	-20,9	-46,3							-211,7
Dodávka elektřiny do LDS	-664,8	-620,9	-631,0	-496,4	-505,9	-562,7							-3 481,8
Dodávka elektřiny výrobcům (kromě PVE)	-246,6	-233,2	-227,2	-173,9	-196,2	-202,6							-1 279,6
Odběr elektřiny PVE v režimu čerpání	-7,2	-6,7	-7,6	-8,3	-0,8	-0,3							-30,8
Dodávka elektřiny zákazníkům VO na hladině vn	-127,9	-120,0	-130,2	-112,7	-137,4	-130,0							-758,3
Dodávka elektřiny zákazníkům VO na hladině vn	-1 757,6	-1 668,5	-1 641,8	-1 272,7	-1 356,0	-1 498,9							-9 195,5
Dodávka elektřiny zákazníkům MOP	-913,2	-689,1	-733,6	-579,8	-556,4	-532,3							-4 004,4
Dodávka elektřiny zákazníkům MOO	-1 685,7	-1 552,5	-1 507,0	-1 229,9	-1 191,8	-1 006,5							-8 173,5
Ostatní spotřeba elektřiny PDS	-10,4	-8,6	-8,0	-5,5	-52,2	-3,5							-88,2
Celkové ztráty v sítích	-304,0	-267,8	-264,5	-210,5	-159,3	-198,5							-1 404,6

zdroj dat: výkaz ERÚ-2

7. Výroba a spotřeba elektřiny v jednotlivých krajích ČR

II. čtvrtletí 2020

7.1. Výroba a spotřeba: Hlavní město Praha

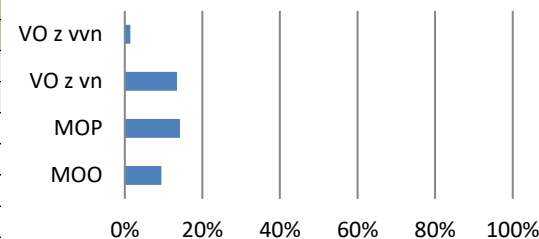
	Celkový instalovaný výkon [MW _e]						Výroba elektřiny brutto [MWh]					
	Duben		Květen		Červen		Duben		Květen		Červen	
	Kraj	Podíl v ČR	Kraj	Podíl v ČR	Kraj	Podíl v ČR	Kraj	Podíl v ČR	Kraj	Podíl v ČR	Kraj	Podíl v ČR
Celkem	200,5						47 096,6					
	200,3	0,9%	200,8	0,9%	200,5	0,9%	15 323,0	0,3%	15 623,8	0,3%	16 149,8	0,3%
JE	0,0	0,0%	0,0	0,0%	0,0	0,0%	0,0	0,0%	0,0	0,0%	0,0	0,0%
PE	147,9	1,4%	147,9	1,4%	147,9	1,4%	4 404,3	0,2%	5 292,5	0,3%	5 147,1	0,2%
PPE	0,0	0,0%	0,0	0,0%	0,0	0,0%	0,0	0,0%	0,0	0,0%	0,0	0,0%
PSE	18,9	2,0%	19,5	2,1%	19,5	2,1%	5 574,2	1,8%	5 581,9	1,9%	5 058,0	1,9%
VE	11,9	1,1%	11,9	1,1%	11,9	1,1%	2 356,5	1,7%	2 007,2	1,8%	3 502,5	1,7%
PVE	0,0	0,0%	0,0	0,0%	0,0	0,0%	0,0	0,0%	0,0	0,0%	0,0	0,0%
VTE	0,0	0,0%	0,0	0,0%	0,0	0,0%	0,0	0,0%	0,0	0,0%	0,0	0,0%
FVE	21,6	1,0%	21,4	1,0%	21,2	1,0%	2 988,0	0,9%	2 742,1	1,0%	2 442,2	1,0%

zdroj dat: výkaz ERÚ-1, OTE, a.s.

	Spotřeba elektřiny netto [MWh]					
	Duben		Květen		Červen	
	Kraj	Podíl v ČR	Kraj	Podíl v ČR	Kraj	Podíl v ČR
Celkem	1 252 672,0					
	408 268,8	10,5%	419 898,3	10,6%	424 505,0	10,8%
VO z vvn	8 690,3	1,6%	8 776,9	1,6%	7 449,3	1,2%
VO z vn	204 605,4	13,5%	220 061,9	13,6%	239 838,4	13,4%
MOP	90 900,0	15,5%	81 900,0	14,6%	66 800,0	12,4%
MOO	104 073,1	8,4%	109 159,5	9,1%	110 417,3	10,9%

zdroj dat: výkaz ERÚ-2

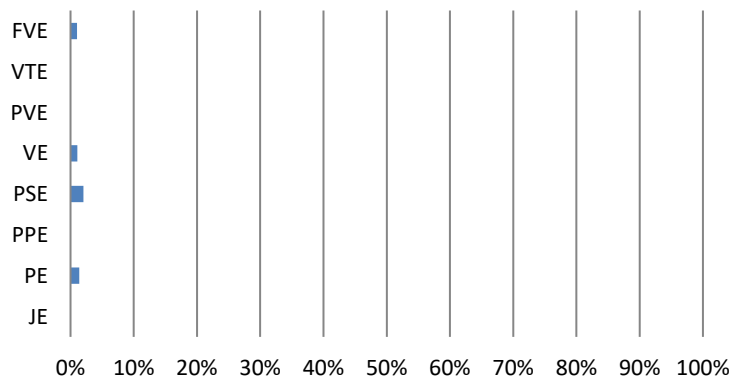
Podíl kraje na spotřebě elektřiny v ČR



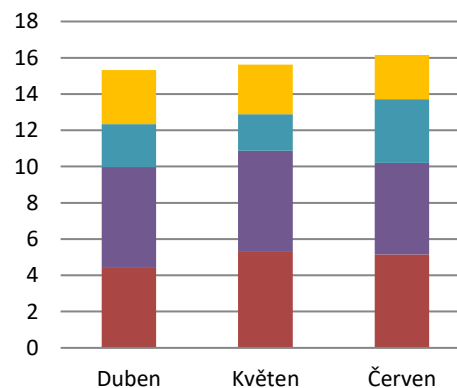
Podíl technologií na výrobě elektřiny brutto



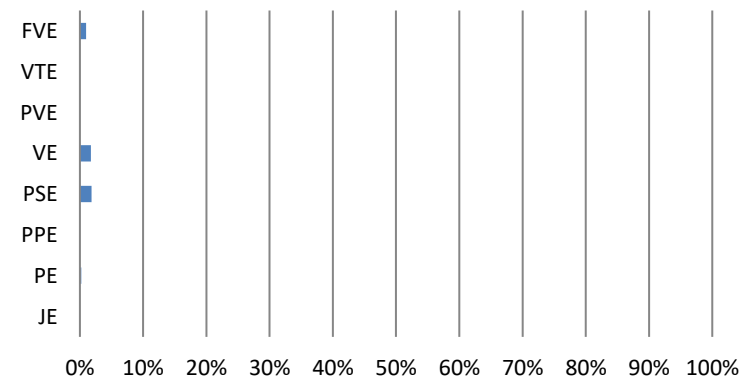
Podíl kraje na instalovaném výkonu v ČR



Výroba elektřiny brutto (GWh)



Podíl kraje na výrobě elektřiny brutto v ČR



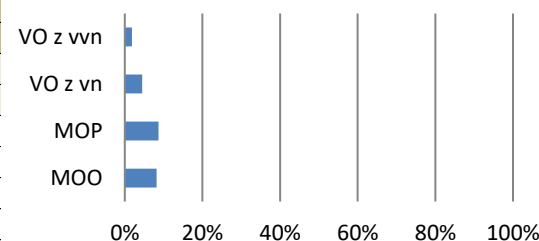
	Celkový instalovaný výkon [MW _e]						Výroba elektřiny brutto [MWh]					
	Duben		Květen		Červen		Duben		Květen		Červen	
	Kraj	Podíl v ČR	Kraj	Podíl v ČR	Kraj	Podíl v ČR	Kraj	Podíl v ČR	Kraj	Podíl v ČR	Kraj	Podíl v ČR
Celkem	2 898,4						3 380 525,7					
	2 899,5	13,3%	2 899,1	13,3%	2 898,4	13,3%	905 540,1	16,1%	1 301 404,6	21,5%	1 173 581,0	19,2%
JE	2 250,0	52,4%	2 250,0	52,4%	2 250,0	52,4%	782 396,7	42,1%	1 199 924,0	45,1%	1 077 754,5	43,5%
PE	200,1	1,9%	200,1	1,9%	200,1	1,9%	40 743,7	1,7%	36 554,4	1,8%	22 436,8	1,0%
PPE	0,0	0,0%	0,0	0,0%	0,0	0,0%	0,0	0,0%	0,0	0,0%	0,0	0,0%
PSE	49,2	5,2%	49,2	5,2%	49,1	5,2%	23 215,0	7,7%	23 028,5	7,8%	21 793,5	8,0%
VE	157,2	14,4%	157,2	14,4%	157,0	14,4%	20 800,3	15,0%	10 418,5	9,4%	23 753,6	11,3%
PVE	0,0	0,0%	0,0	0,0%	0,0	0,0%	0,0	0,0%	0,0	0,0%	0,0	0,0%
VTE	0,0	0,0%	0,0	0,0%	0,0	0,0%	0,0	0,0%	0,0	0,0%	0,0	0,0%
FVE	243,0	11,8%	242,7	11,8%	242,3	11,8%	38 384,4	11,8%	31 479,2	11,2%	27 842,6	11,5%

zdroj dat: výkaz ERÚ-1, OTE, a.s.

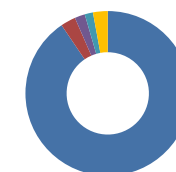
	Spotřeba elektřiny netto [MWh]					
	Duben		Květen		Červen	
	Kraj	Podíl v ČR	Kraj	Podíl v ČR	Kraj	Podíl v ČR
Celkem	677 597,9					
	222 636,5	5,7%	231 113,5	5,9%	223 848,0	5,7%
VO z vvn	8 508,6	1,6%	10 898,7	1,9%	11 399,1	1,9%
VO z vn	63 937,7	4,2%	72 271,7	4,5%	82 613,1	4,6%
MOP	49 644,2	8,5%	47 532,4	8,5%	48 821,5	9,1%
MOO	100 546,0	8,1%	100 410,7	8,4%	81 014,2	8,0%

zdroj dat: výkaz ERÚ-2

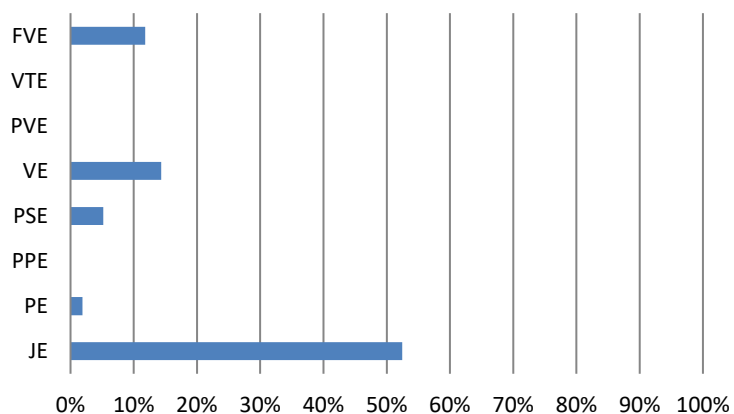
Podíl kraje na spotřebě elektřiny v ČR



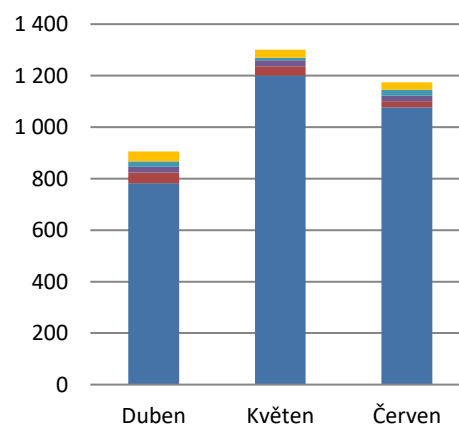
Podíl technologií na výrobě elektřiny brutto



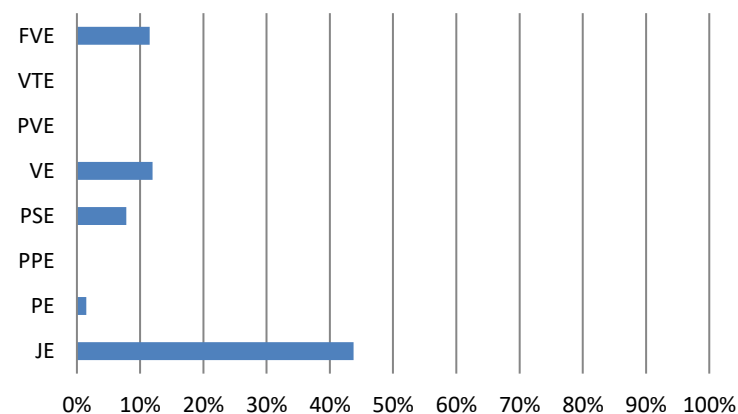
Podíl kraje na instalovaném výkonu v ČR



Výroba elektřiny brutto (GWh)



Podíl kraje na výrobě elektřiny brutto v ČR



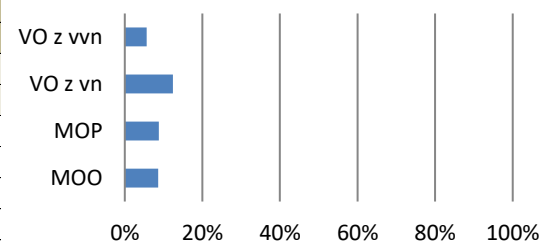
	Celkový instalovaný výkon [MW _e]						Výroba elektřiny brutto [MWh]					
	Duben		Květen		Červen		Duben		Květen		Červen	
	Kraj	Podíl v ČR	Kraj	Podíl v ČR	Kraj	Podíl v ČR	Kraj	Podíl v ČR	Kraj	Podíl v ČR	Kraj	Podíl v ČR
Celkem	911,8						388 128,2					
	912,6	4,2%	912,7	4,2%	911,8	4,2%	150 840,9	2,7%	116 950,2	1,9%	120 337,1	2,0%
JE	0,0	0,0%	0,0	0,0%	0,0	0,0%	0,0	0,0%	0,0	0,0%	0,0	0,0%
PE	226,3	2,2%	226,3	2,2%	226,3	2,2%	23 581,8	1,0%	19 231,4	0,9%	32 005,8	1,4%
PPE	118,5	8,7%	118,5	8,7%	118,5	8,7%	18 771,1	4,7%	0,0	0,0%	19,1	0,0%
PSE	76,5	8,1%	76,6	8,1%	76,5	8,1%	27 936,1	9,2%	26 787,0	9,1%	25 030,4	9,2%
VE	33,8	3,1%	33,8	3,1%	33,8	3,1%	3 782,5	2,7%	3 600,6	3,3%	7 060,3	3,4%
PVE	0,0	0,0%	0,0	0,0%	0,0	0,0%	0,0	0,0%	0,0	0,0%	0,0	0,0%
VTE	8,4	2,5%	8,4	2,5%	8,4	2,5%	1 099,6	2,2%	1 359,4	2,9%	1 121,7	2,8%
FVE	449,1	21,8%	449,1	21,8%	448,4	21,9%	75 669,8	23,3%	65 971,8	23,5%	55 099,8	22,8%

zdroj dat: výkaz ERÚ-1, OTE, a.s.

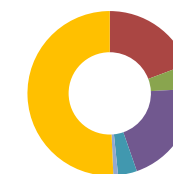
	Spotřeba elektřiny netto [MWh]					
	Duben		Květen		Červen	
	Kraj	Podíl v ČR	Kraj	Podíl v ČR	Kraj	Podíl v ČR
Celkem	1 149 606,3					
	380 975,2	9,8%	386 610,8	9,8%	382 020,3	9,7%
VO z vvn	31 298,3	5,8%	30 777,5	5,4%	33 551,9	5,6%
VO z vn	196 540,2	13,0%	200 874,1	12,4%	212 888,9	11,9%
MOP	47 638,2	8,1%	49 602,6	8,8%	50 574,8	9,4%
MOO	105 498,5	8,6%	105 356,6	8,8%	85 004,7	8,4%

zdroj dat: výkaz ERÚ-2

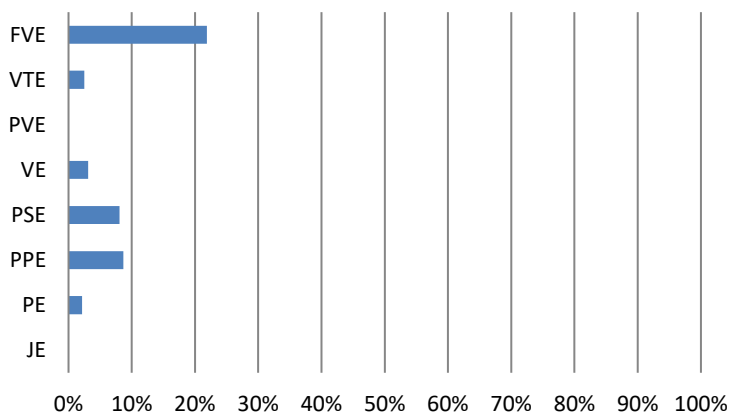
Podíl kraje na spotřebě elektřiny v ČR



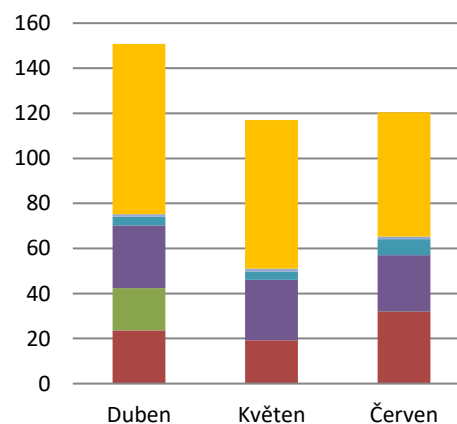
Podíl technologií na výrobě elektřiny brutto



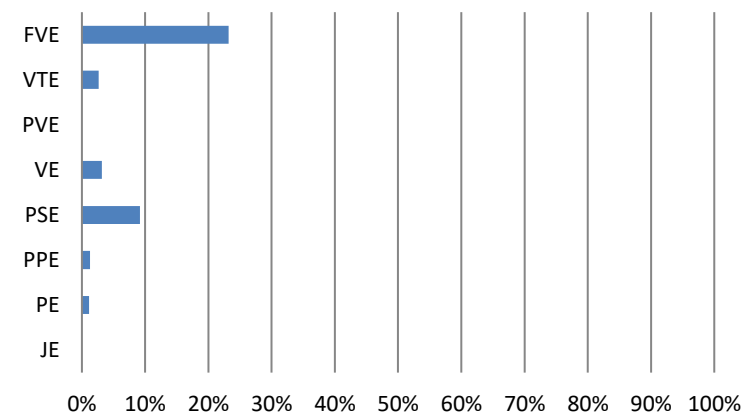
Podíl kraje na instalovaném výkonu v ČR



Výroba elektřiny brutto (GWh)



Podíl kraje na výrobě elektřiny brutto v ČR



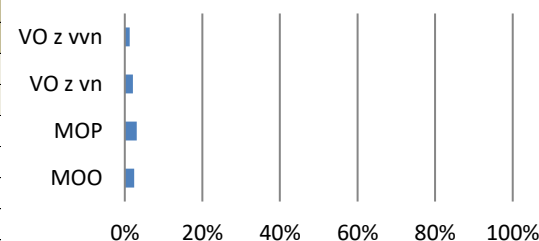
	Celkový instalovaný výkon [MW _e]						Výroba elektřiny brutto [MWh]					
	Duben		Květen		Červen		Duben		Květen		Červen	
	Kraj	Podíl v ČR	Kraj	Podíl v ČR	Kraj	Podíl v ČR	Kraj	Podíl v ČR	Kraj	Podíl v ČR	Kraj	Podíl v ČR
Celkem	1 048,8						802 551,9					
	1 048,9	4,8%	1 048,8	4,8%	1 048,8	4,8%	268 503,3	4,8%	267 838,0	4,4%	266 210,6	4,4%
JE	0,0	0,0%	0,0	0,0%	0,0	0,0%	0,0	0,0%	0,0	0,0%	0,0	0,0%
PE	540,0	5,1%	540,0	5,1%	540,0	5,1%	96 626,2	4,0%	94 777,1	4,6%	95 511,0	4,3%
PPE	400,0	29,3%	400,0	29,3%	400,0	29,3%	153 226,6	38,5%	158 421,1	34,2%	156 605,5	26,5%
PSE	20,3	2,1%	20,3	2,1%	20,5	2,2%	5 058,7	1,7%	4 281,4	1,5%	4 056,2	1,5%
VE	7,9	0,7%	7,8	0,7%	7,6	0,7%	1 571,9	1,1%	949,3	0,9%	1 727,7	0,8%
PVE	0,0	0,0%	0,0	0,0%	0,0	0,0%	0,0	0,0%	0,0	0,0%	0,0	0,0%
VTE	67,9	20,0%	67,9	20,0%	67,9	20,0%	10 049,5	20,5%	7 730,2	16,6%	6 780,7	16,7%
FVE	12,9	0,6%	12,8	0,6%	12,8	0,6%	1 970,5	0,6%	1 678,9	0,6%	1 529,5	0,6%

zdroj dat: výkaz ERÚ-1, OTE, a.s.

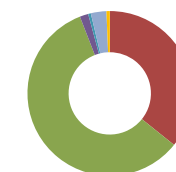
	Spotřeba elektřiny netto [MWh]					
	Duben		Květen		Červen	
	Kraj	Podíl v ČR	Kraj	Podíl v ČR	Kraj	Podíl v ČR
Celkem	261 573,4					
	89 445,9	2,3%	86 960,9	2,2%	85 166,6	2,2%
VO z vvn	6 854,8	1,3%	7 581,1	1,3%	6 917,9	1,2%
VO z vn	34 050,0	2,2%	33 189,4	2,0%	37 367,8	2,1%
MOP	17 977,1	3,1%	17 247,4	3,1%	16 651,8	3,1%
MOO	30 563,9	2,5%	28 943,0	2,4%	24 229,1	2,4%

zdroj dat: výkaz ERÚ-2

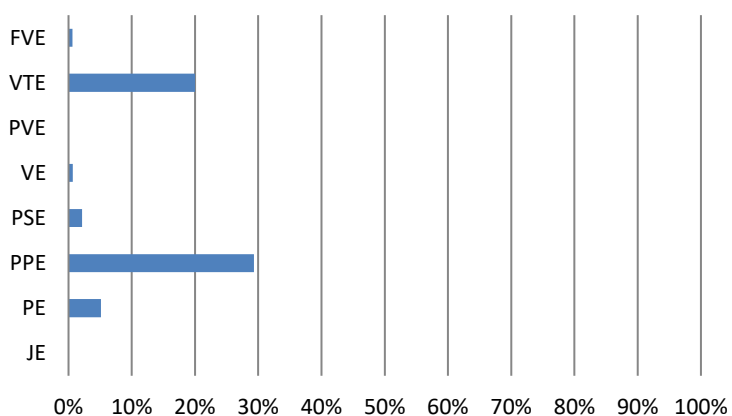
Podíl kraje na spotřebě elektřiny v ČR



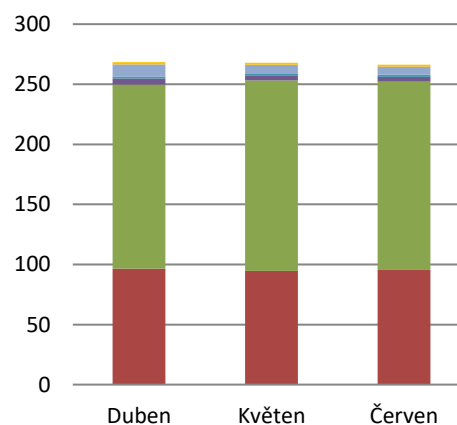
Podíl technologií na výrobě elektřiny brutto



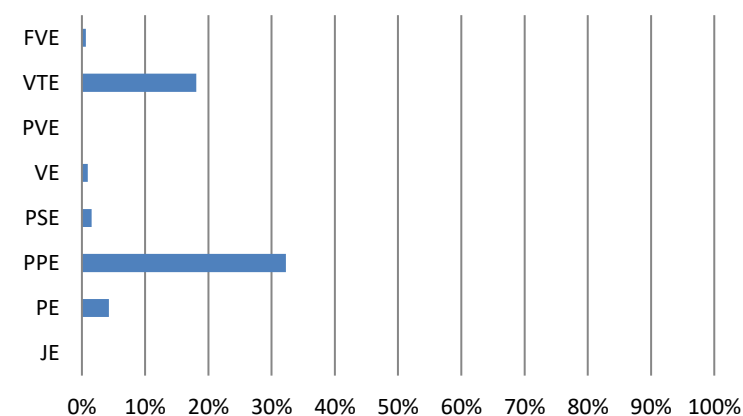
Podíl kraje na instalovaném výkonu v ČR



Výroba elektřiny brutto (GWh)



Podíl kraje na výrobě elektřiny brutto v ČR



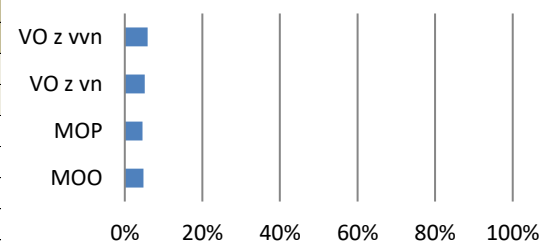
	Celkový instalovaný výkon [MW _e]						Výroba elektřiny brutto [MWh]					
	Duben		Květen		Červen		Duben		Květen		Červen	
	Kraj	Podíl v ČR	Kraj	Podíl v ČR	Kraj	Podíl v ČR	Kraj	Podíl v ČR	Kraj	Podíl v ČR	Kraj	Podíl v ČR
Celkem	2 729,7						4 275 689,0					
	2 730,6	12,5%	2 730,4	12,5%	2 729,7	12,5%	1 188 514,2	21,2%	1 576 800,6	26,1%	1 510 374,2	24,7%
JE	2 040,0	47,6%	2 040,0	47,6%	2 040,0	47,6%	1 074 627,7	57,9%	1 459 328,8	54,9%	1 400 198,6	56,5%
PE	15,3	0,1%	15,3	0,1%	15,2	0,1%	4 599,9	0,2%	4 237,3	0,2%	3 734,0	0,2%
PPE	0,0	0,0%	0,0	0,0%	0,0	0,0%	0,0	0,0%	0,0	0,0%	0,0	0,0%
PSE	81,9	8,7%	81,9	8,6%	81,6	8,6%	41 424,6	13,7%	40 477,3	13,7%	38 214,5	14,0%
VE	16,5	1,5%	16,5	1,5%	16,4	1,5%	2 522,3	1,8%	2 181,5	2,0%	10 571,4	5,0%
PVE	475,0	40,5%	475,0	40,5%	475,0	40,5%	49 142,7	35,7%	56 685,2	48,2%	45 893,0	75,3%
VTE	10,9	3,2%	10,9	3,2%	10,9	3,2%	1 587,2	3,2%	1 510,9	3,3%	1 393,3	3,4%
FVE	91,0	4,4%	90,8	4,4%	90,6	4,4%	14 609,8	4,5%	12 379,6	4,4%	10 369,4	4,3%

zdroj dat: výkaz ERÚ-1, OTE, a.s.

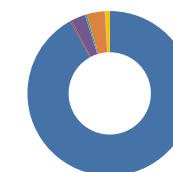
	Spotřeba elektřiny netto [MWh]					
	Duben		Květen		Červen	
	Kraj	Podíl v ČR	Kraj	Podíl v ČR	Kraj	Podíl v ČR
Celkem	595 853,4					
	194 463,9	5,0%	199 316,9	5,1%	202 072,6	5,1%
VO z vvn	31 275,9	5,8%	33 646,0	5,9%	35 337,7	5,9%
VO z vn	77 436,8	5,1%	80 477,6	5,0%	93 793,5	5,2%
MOP	25 989,8	4,4%	26 126,7	4,7%	24 943,7	4,6%
MOO	59 761,4	4,8%	59 066,7	4,9%	47 997,7	4,8%

zdroj dat: výkaz ERÚ-2

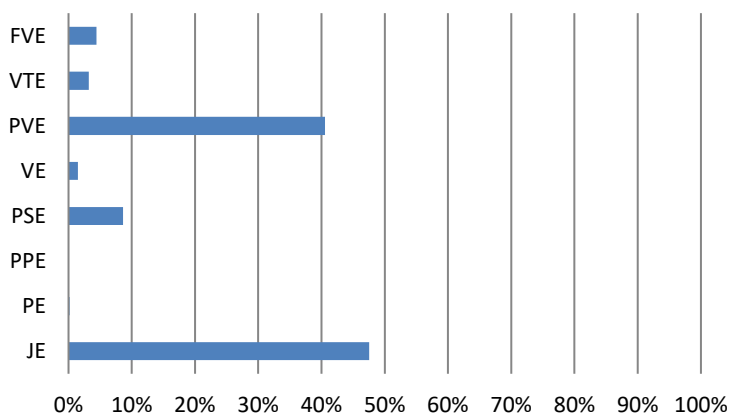
Podíl kraje na spotřebě elektřiny v ČR



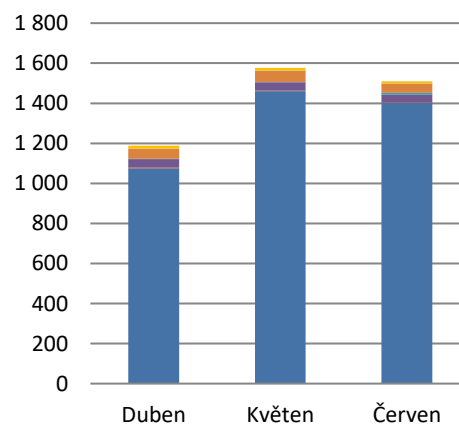
Podíl technologií na výrobě elektřiny brutto



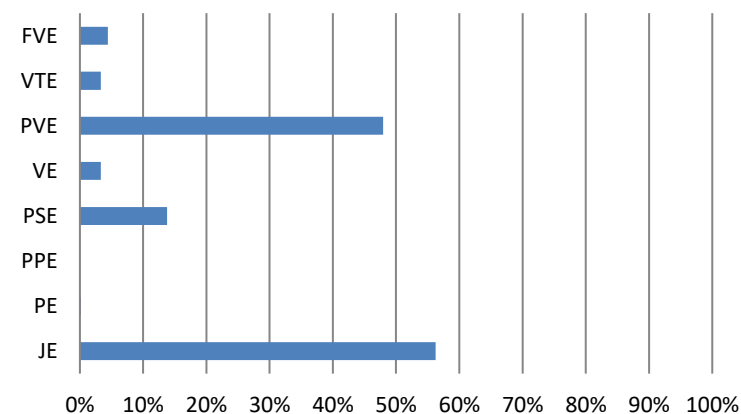
Podíl kraje na instalovaném výkonu v ČR



Výroba elektřiny brutto (GWh)



Podíl kraje na výrobě elektřiny brutto v ČR



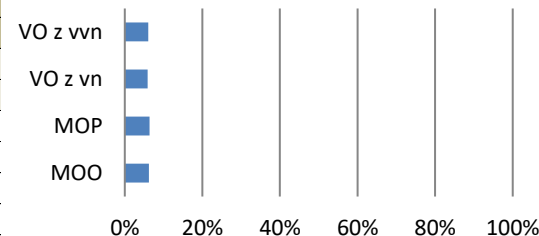
	Celkový instalovaný výkon [MW _e]						Výroba elektřiny brutto [MWh]					
	Duben		Květen		Červen		Duben		Květen		Červen	
	Kraj	Podíl v ČR	Kraj	Podíl v ČR	Kraj	Podíl v ČR	Kraj	Podíl v ČR	Kraj	Podíl v ČR	Kraj	Podíl v ČR
Celkem	372,9						246 788,0					
	373,1	1,7%	373,4	1,7%	372,9	1,7%	79 307,2	1,4%	72 853,6	1,2%	94 627,2	1,5%
JE	0,0	0,0%	0,0	0,0%	0,0	0,0%	0,0	0,0%	0,0	0,0%	0,0	0,0%
PE	182,6	1,7%	182,6	1,7%	182,6	1,7%	26 605,0	1,1%	23 111,1	1,1%	49 310,5	2,2%
PPE	0,0	0,0%	0,0	0,0%	0,0	0,0%	0,0	0,0%	0,0	0,0%	0,0	0,0%
PSE	58,0	6,1%	58,0	6,1%	58,0	6,1%	25 986,4	8,6%	26 850,1	9,1%	23 926,6	8,8%
VE	30,5	2,8%	30,5	2,8%	30,2	2,8%	11 089,6	8,0%	8 944,5	8,1%	8 950,3	4,3%
PVE	0,0	0,0%	0,0	0,0%	0,0	0,0%	0,0	0,0%	0,0	0,0%	0,0	0,0%
VTE	10,2	3,0%	10,2	3,0%	10,2	3,0%	1 443,6	2,9%	1 525,3	3,3%	1 638,2	4,0%
FVE	91,8	4,5%	92,1	4,5%	91,9	4,5%	14 182,5	4,4%	12 422,6	4,4%	10 801,6	4,5%

zdroj dat: výkaz ERÚ-1, OTE, a.s.

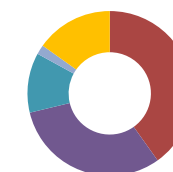
	Spotřeba elektřiny netto [MWh]					
	Duben		Květen		Červen	
	Kraj	Podíl v ČR	Kraj	Podíl v ČR	Kraj	Podíl v ČR
Celkem	715 189,2					
	232 923,7	6,0%	239 777,1	6,1%	242 488,4	6,2%
VO z vvn	30 603,4	5,7%	35 552,0	6,3%	37 078,5	6,2%
VO z vn	87 058,2	5,7%	94 613,1	5,8%	109 071,2	6,1%
MOP	37 190,1	6,4%	35 680,5	6,4%	34 448,2	6,4%
MOO	78 072,1	6,3%	73 931,5	6,2%	61 890,5	6,1%

zdroj dat: výkaz ERÚ-2

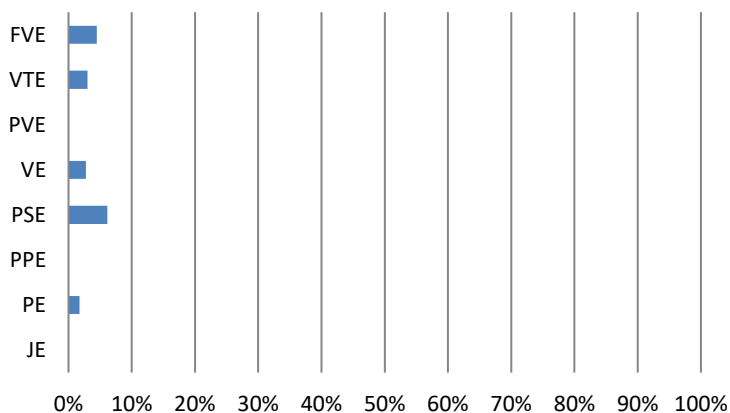
Podíl kraje na spotřebě elektřiny v ČR



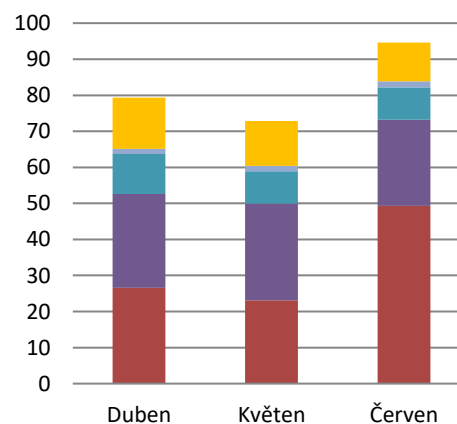
Podíl technologií na výrobě elektřiny brutto



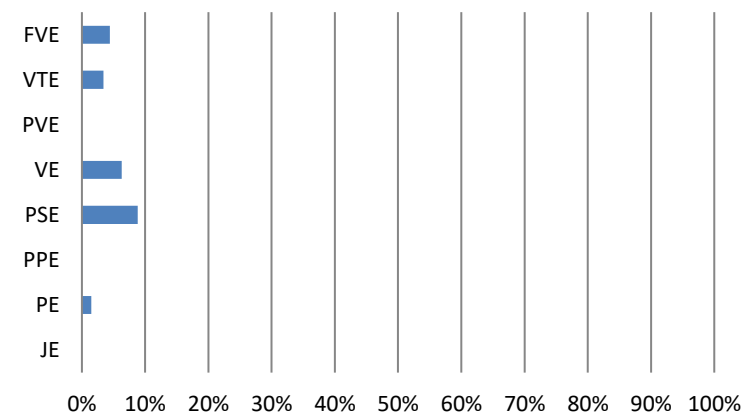
Podíl kraje na instalovaném výkonu v ČR



Výroba elektřiny brutto (GWh)



Podíl kraje na výrobě elektřiny brutto v ČR



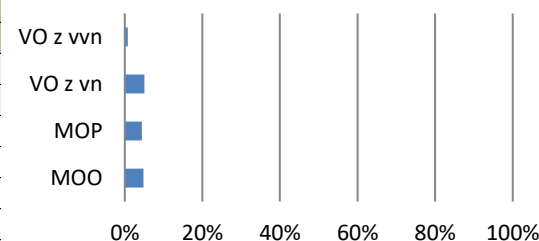
	Celkový instalovaný výkon [MW _e]						Výroba elektřiny brutto [MWh]					
	Duben		Květen		Červen		Duben		Květen		Červen	
	Kraj	Podíl v ČR	Kraj	Podíl v ČR	Kraj	Podíl v ČR	Kraj	Podíl v ČR	Kraj	Podíl v ČR	Kraj	Podíl v ČR
Celkem	235,3						113 244,9					
	235,5	1,1%	235,4	1,1%	235,3	1,1%	42 422,1	0,8%	36 625,3	0,6%	34 197,5	0,6%
JE	0,0	0,0%	0,0	0,0%	0,0	0,0%	0,0	0,0%	0,0	0,0%	0,0	0,0%
PE	10,8	0,1%	10,8	0,1%	10,8	0,1%	2 274,8	0,1%	1 456,0	0,1%	2 662,6	0,1%
PPE	0,0	0,0%	0,0	0,0%	0,0	0,0%	0,0	0,0%	0,0	0,0%	0,0	0,0%
PSE	36,5	3,9%	36,5	3,9%	36,5	3,9%	9 758,1	3,2%	9 360,8	3,2%	7 630,1	2,8%
VE	26,1	2,4%	26,1	2,4%	26,0	2,4%	7 019,1	5,1%	5 411,2	4,9%	5 835,1	2,8%
PVE	0,0	0,0%	0,0	0,0%	0,0	0,0%	0,0	0,0%	0,0	0,0%	0,0	0,0%
VTE	50,1	14,8%	50,1	14,8%	50,1	14,8%	6 614,3	13,5%	5 042,7	10,9%	4 693,0	11,6%
FVE	112,0	5,4%	111,9	5,4%	111,9	5,5%	16 755,8	5,2%	15 354,6	5,5%	13 376,7	5,5%

zdroj dat: výkaz ERÚ-1, OTE, a.s.

	Spotřeba elektřiny netto [MWh]					
	Duben		Květen		Červen	
	Kraj	Podíl v ČR	Kraj	Podíl v ČR	Kraj	Podíl v ČR
Celkem	503 296,6					
	161 665,1	4,2%	167 840,9	4,3%	173 790,7	4,4%
VO z vvn	5 083,0	0,9%	3 307,9	0,6%	5 256,0	0,9%
VO z vn	70 228,6	4,6%	82 437,4	5,1%	96 624,2	5,4%
MOP	25 873,2	4,4%	24 822,9	4,4%	23 965,6	4,5%
MOO	60 480,3	4,9%	57 272,7	4,8%	47 944,9	4,7%

zdroj dat: výkaz ERÚ-2

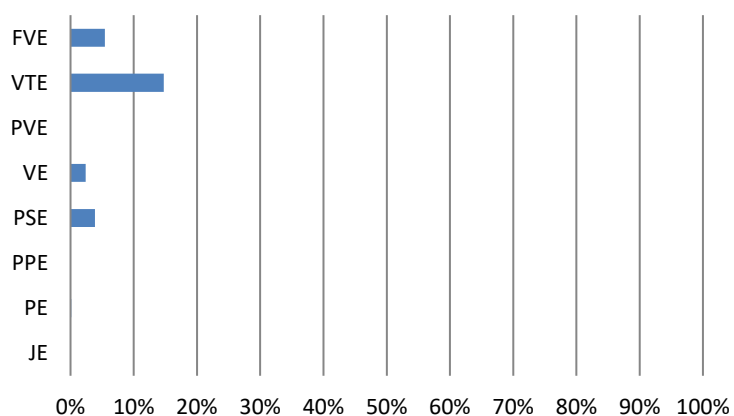
Podíl kraje na spotřebě elektřiny v ČR



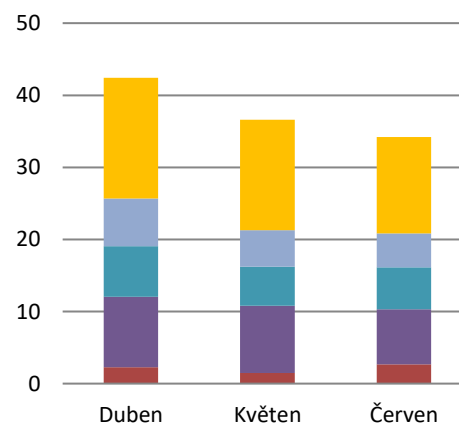
Podíl technologií na výrobě elektřiny brutto



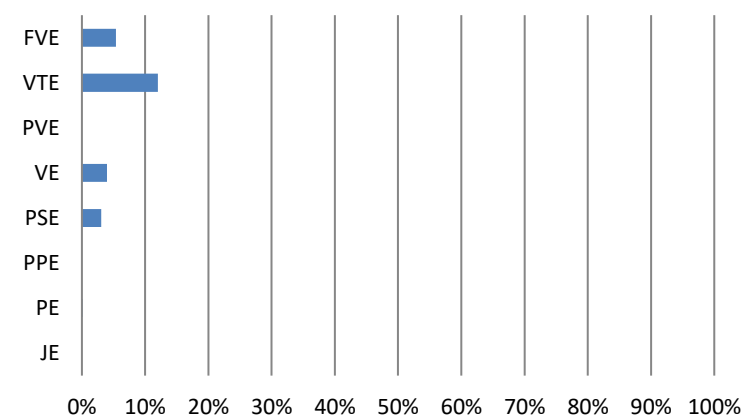
Podíl kraje na instalovaném výkonu v ČR



Výroba elektřiny brutto (GWh)



Podíl kraje na výrobě elektřiny brutto v ČR



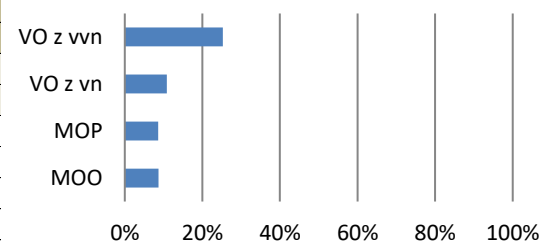
	Celkový instalovaný výkon [MW _e]						Výroba elektřiny brutto [MWh]					
	Duben		Květen		Červen		Duben		Květen		Červen	
	Kraj	Podíl v ČR	Kraj	Podíl v ČR	Kraj	Podíl v ČR	Kraj	Podíl v ČR	Kraj	Podíl v ČR	Kraj	Podíl v ČR
Celkem	1 505,5						760 141,6					
	1 506,1	6,9%	1 506,3	6,9%	1 505,5	6,9%	281 057,4	5,0%	254 732,5	4,2%	224 351,6	3,7%
JE	0,0	0,0%	0,0	0,0%	0,0	0,0%	0,0	0,0%	0,0	0,0%	0,0	0,0%
PE	1 312,6	12,5%	1 312,6	12,5%	1 312,6	12,5%	224 529,3	9,3%	202 630,2	9,8%	172 141,7	7,8%
PPE	0,0	0,0%	0,0	0,0%	0,0	0,0%	0,0	0,0%	0,0	0,0%	0,0	0,0%
PSE	87,0	9,2%	87,0	9,2%	86,6	9,1%	36 186,1	11,9%	36 696,9	12,4%	36 692,5	13,5%
VE	17,5	1,6%	17,7	1,6%	17,7	1,6%	5 272,6	3,8%	2 834,3	2,6%	4 451,5	2,1%
PVE	0,0	0,0%	0,0	0,0%	0,0	0,0%	0,0	0,0%	0,0	0,0%	0,0	0,0%
VTE	28,4	8,4%	28,4	8,4%	28,4	8,4%	5 685,1	11,6%	5 230,5	11,3%	4 823,3	11,9%
FVE	60,6	2,9%	60,5	2,9%	60,2	2,9%	9 384,3	2,9%	7 340,8	2,6%	6 242,6	2,6%

zdroj dat: výkaz ERÚ-1, OTE, a.s.

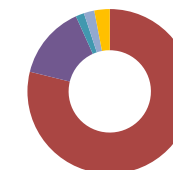
	Spotřeba elektřiny netto [MWh]					
	Duben		Květen		Červen	
	Kraj	Podíl v ČR	Kraj	Podíl v ČR	Kraj	Podíl v ČR
Celkem	1 410 277,3					
	470 289,5	12,1%	474 160,5	12,0%	465 827,2	11,8%
VO z vvn	147 939,9	27,5%	145 091,1	25,6%	137 457,4	23,0%
VO z vn	162 580,4	10,7%	177 146,8	10,9%	194 988,1	10,9%
MOP	50 374,8	8,6%	48 330,0	8,6%	46 660,9	8,7%
MOO	109 394,4	8,9%	103 592,7	8,7%	86 720,8	8,6%

zdroj dat: výkaz ERÚ-2

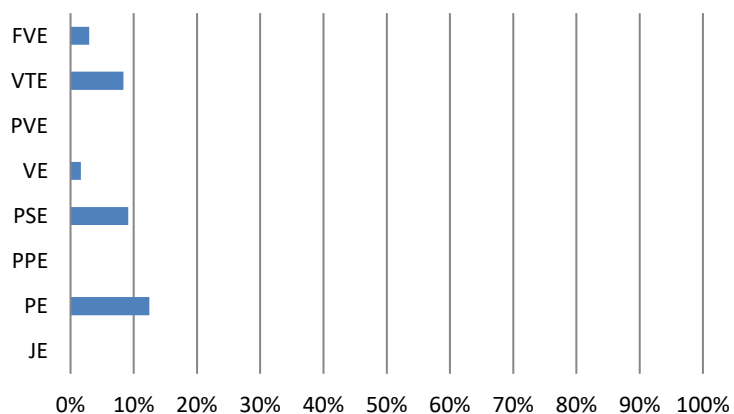
Podíl kraje na spotřebě elektřiny v ČR



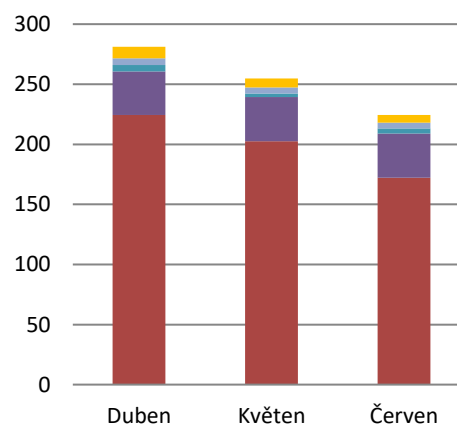
Podíl technologií na výrobě elektřiny brutto



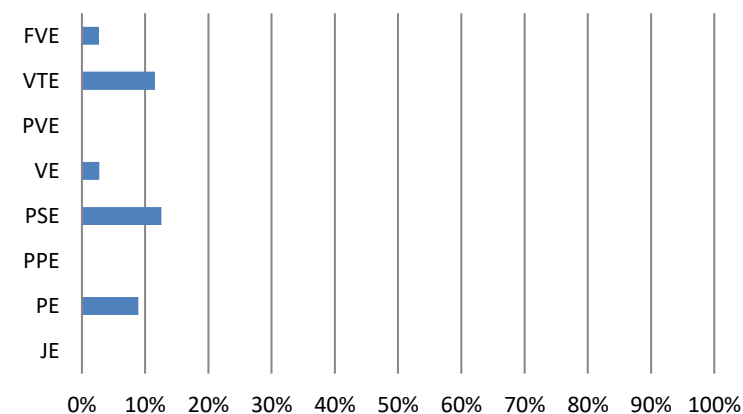
Podíl kraje na instalovaném výkonu v ČR



Výroba elektřiny brutto (GWh)



Podíl kraje na výrobě elektřiny brutto v ČR



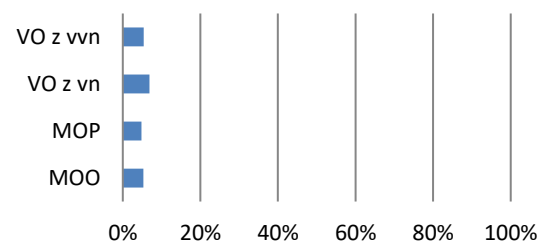
	Celkový instalovaný výkon [MW _e]						Výroba elektřiny brutto [MWh]					
	Duben		Květen		Červen		Duben		Květen		Červen	
	Kraj	Podíl v ČR	Kraj	Podíl v ČR	Kraj	Podíl v ČR	Kraj	Podíl v ČR	Kraj	Podíl v ČR	Kraj	Podíl v ČR
Celkem	1 040,9						342 818,8					
	1 040,4	4,8%	1 041,1	4,8%	1 040,9	4,8%	154 463,7	2,8%	122 515,6	2,0%	65 839,5	1,1%
JE	0,0	0,0%	0,0	0,0%	0,0	0,0%	0,0	0,0%	0,0	0,0%	0,0	0,0%
PE	111,8	1,1%	111,6	1,1%	111,6	1,1%	21 474,9	0,9%	15 032,9	0,7%	6 907,6	0,3%
PPE	0,0	0,0%	0,0	0,0%	0,0	0,0%	0,0	0,0%	0,0	0,0%	0,0	0,0%
PSE	114,4	12,1%	115,5	12,2%	115,5	12,2%	23 426,2	7,7%	23 056,6	7,8%	20 587,4	7,6%
VE	12,8	1,2%	12,8	1,2%	12,8	1,2%	3 368,0	2,4%	2 568,2	2,3%	3 857,3	1,8%
PVE	650,0	55,5%	650,0	55,5%	650,0	55,5%	82 338,3	59,8%	60 549,2	51,5%	15 021,6	24,7%
VTE	45,9	13,5%	45,9	13,5%	45,9	13,5%	6 680,2	13,6%	6 720,6	14,5%	7 045,7	17,4%
FVE	105,4	5,1%	105,3	5,1%	105,2	5,1%	17 176,2	5,3%	14 588,1	5,2%	12 420,1	5,1%

zdroj dat: výkaz ERÚ-1, OTE, a.s.

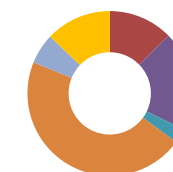
	Spotřeba elektřiny netto [MWh]					
	Duben		Květen		Červen	
	Kraj	Podíl v ČR	Kraj	Podíl v ČR	Kraj	Podíl v ČR
Celkem	693 539,0					
	228 505,8	5,9%	232 498,0	5,9%	232 535,2	5,9%
VO z vvn	31 098,3	5,8%	30 578,4	5,4%	30 524,1	5,1%
VO z vn	103 630,3	6,8%	112 094,7	6,9%	123 774,7	6,9%
MOP	27 823,5	4,8%	26 793,4	4,8%	25 807,6	4,8%
MOO	65 953,7	5,3%	63 031,6	5,3%	52 428,7	5,2%

zdroj dat: výkaz ERÚ-2

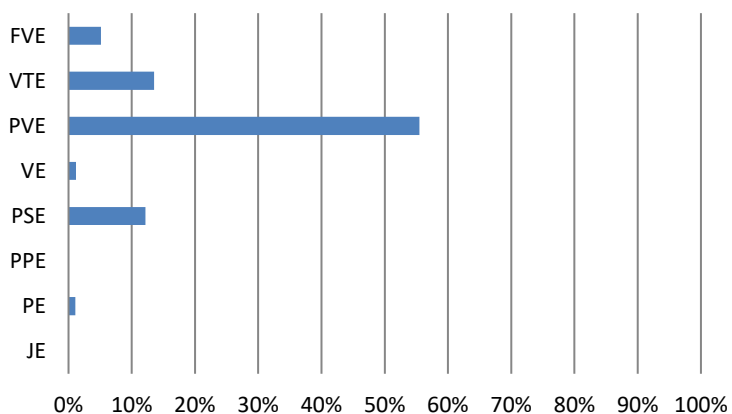
Podíl kraje na spotřebě elektřiny v ČR



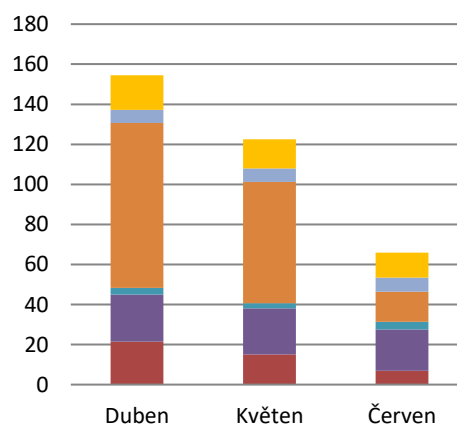
Podíl technologií na výrobě elektřiny brutto



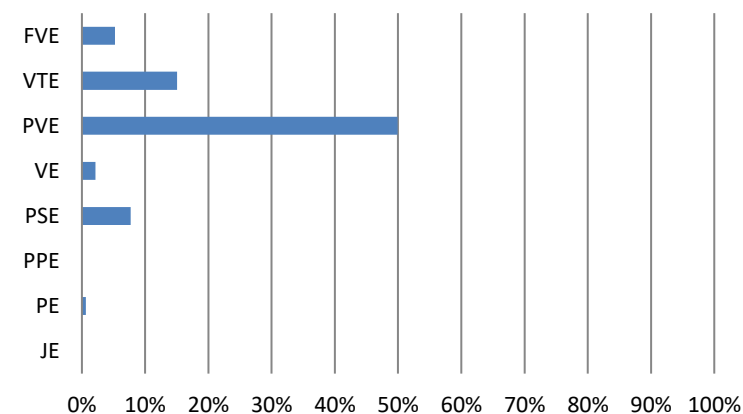
Podíl kraje na instalovaném výkonu v ČR



Výroba elektřiny brutto (GWh)



Podíl kraje na výrobě elektřiny brutto v ČR



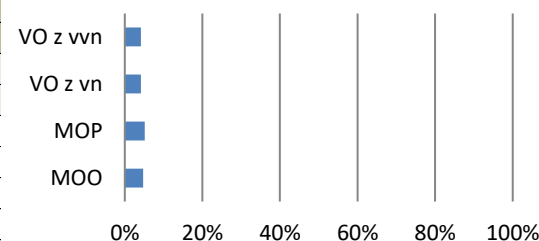
	Celkový instalovaný výkon [MW _e]						Výroba elektřiny brutto [MWh]					
	Duben		Květen		Červen		Duben		Květen		Červen	
	Kraj	Podíl v ČR	Kraj	Podíl v ČR	Kraj	Podíl v ČR	Kraj	Podíl v ČR	Kraj	Podíl v ČR	Kraj	Podíl v ČR
Celkem	1 472,2						614 475,8					
	1 472,8	6,8%	1 472,6	6,8%	1 472,2	6,8%	157 011,9	2,8%	136 835,4	2,3%	320 628,5	5,2%
JE	0,0	0,0%	0,0	0,0%	0,0	0,0%	0,0	0,0%	0,0	0,0%	0,0	0,0%
PE	1 273,7	12,1%	1 273,7	12,1%	1 273,7	12,1%	109 961,7	4,6%	93 037,2	4,5%	274 440,5	12,4%
PPE	0,0	0,0%	0,0	0,0%	0,0	0,0%	0,0	0,0%	0,0	0,0%	0,0	0,0%
PSE	55,6	5,9%	55,6	5,9%	55,8	5,9%	27 377,2	9,0%	27 507,8	9,3%	25 615,9	9,4%
VE	29,7	2,7%	29,7	2,7%	29,7	2,7%	3 806,9	2,8%	2 936,8	2,7%	9 409,9	4,5%
PVE	0,0	0,0%	0,0	0,0%	0,0	0,0%	0,0	0,0%	0,0	0,0%	0,0	0,0%
VTE	19,2	5,7%	19,2	5,7%	19,2	5,7%	1 190,8	2,4%	1 098,8	2,4%	969,2	2,4%
FVE	94,5	4,6%	94,3	4,6%	93,7	4,6%	14 675,3	4,5%	12 254,8	4,4%	10 192,9	4,2%

zdroj dat: výkaz ERÚ-1, OTE, a.s.

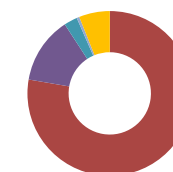
	Spotřeba elektřiny netto [MWh]					
	Duben		Květen		Červen	
	Kraj	Podíl v ČR	Kraj	Podíl v ČR	Kraj	Podíl v ČR
Celkem	522 983,2					
	173 548,9	4,5%	173 681,9	4,4%	175 752,4	4,5%
VO z vvn	23 091,1	4,3%	22 417,5	4,0%	25 460,3	4,3%
VO z vn	61 551,3	4,1%	66 702,4	4,1%	75 835,5	4,2%
MOP	29 782,6	5,1%	28 573,7	5,1%	27 586,9	5,1%
MOO	59 124,0	4,8%	55 988,3	4,7%	46 869,7	4,6%

zdroj dat: výkaz ERÚ-2

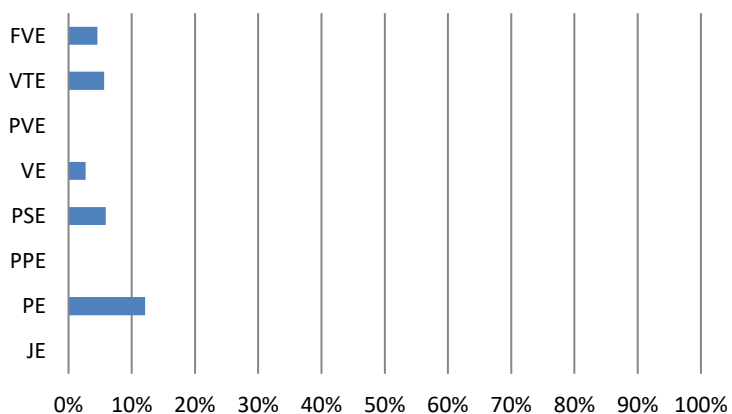
Podíl kraje na spotřebě elektřiny v ČR



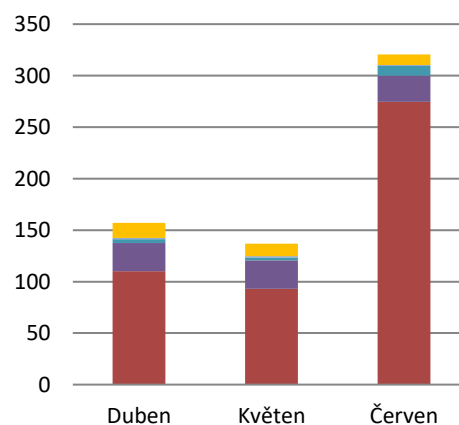
Podíl technologií na výrobě elektřiny brutto



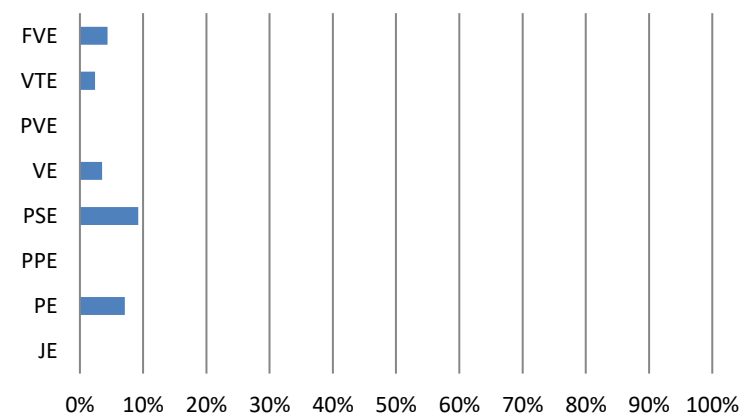
Podíl kraje na instalovaném výkonu v ČR



Výroba elektřiny brutto (GWh)



Podíl kraje na výrobě elektřiny brutto v ČR



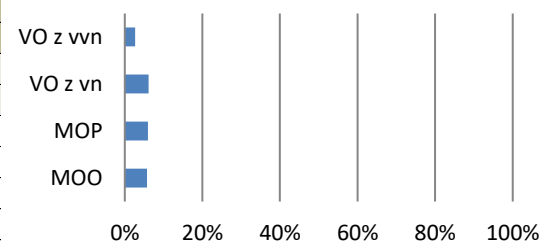
	Celkový instalovaný výkon [MW _e]						Výroba elektřiny brutto [MWh]					
	Duben		Květen		Červen		Duben		Květen		Červen	
	Kraj	Podíl v ČR	Kraj	Podíl v ČR	Kraj	Podíl v ČR	Kraj	Podíl v ČR	Kraj	Podíl v ČR	Kraj	Podíl v ČR
Celkem	562,7						329 416,2					
	563,4	2,6%	563,1	2,6%	562,7	2,6%	122 307,8	2,2%	106 762,2	1,8%	100 346,3	1,6%
JE	0,0	0,0%	0,0	0,0%	0,0	0,0%	0,0	0,0%	0,0	0,0%	0,0	0,0%
PE	258,7	2,5%	258,7	2,5%	258,7	2,5%	61 554,5	2,6%	52 178,6	2,5%	48 725,4	2,2%
PPE	0,0	0,0%	0,0	0,0%	0,0	0,0%	0,0	0,0%	0,0	0,0%	0,0	0,0%
PSE	67,6	7,1%	67,6	7,1%	67,6	7,1%	20 916,5	6,9%	20 336,7	6,9%	18 917,0	6,9%
VE	20,5	1,9%	20,4	1,9%	20,4	1,9%	7 199,0	5,2%	5 725,7	5,2%	7 056,9	3,4%
PVE	1,5	0,1%	1,5	0,1%	1,5	0,1%	0,0	0,0%	0,0	0,0%	0,0	0,0%
VTE	5,3	1,6%	5,3	1,6%	5,3	1,6%	692,0	1,4%	526,2	1,1%	510,6	1,3%
FVE	209,7	10,2%	209,6	10,2%	209,2	10,2%	31 945,8	9,8%	27 994,9	10,0%	25 136,5	10,4%

zdroj dat: výkaz ERÚ-1, OTE, a.s.

	Spotřeba elektřiny netto [MWh]					
	Duben		Květen		Červen	
	Kraj	Podíl v ČR	Kraj	Podíl v ČR	Kraj	Podíl v ČR
Celkem	643 062,0					
	213 674,5	5,5%	215 371,9	5,5%	214 015,5	5,4%
VO z vvn	14 942,9	2,8%	14 623,9	2,6%	15 156,8	2,5%
VO z vn	91 840,6	6,1%	99 090,6	6,1%	109 450,6	6,1%
MOP	34 984,4	6,0%	33 564,3	6,0%	32 405,1	6,0%
MOO	71 906,7	5,8%	68 093,1	5,7%	57 003,0	5,6%

zdroj dat: výkaz ERÚ-2

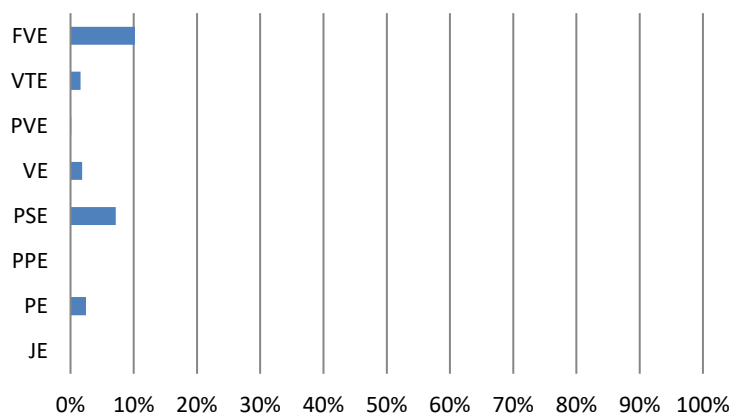
Podíl kraje na spotřebě elektřiny v ČR



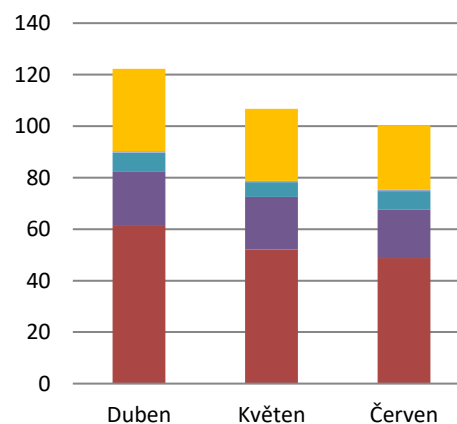
Podíl technologií na výrobě elektřiny brutto



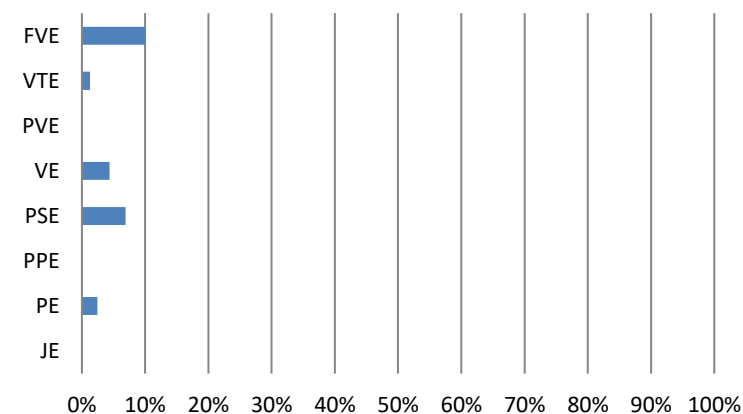
Podíl kraje na instalovaném výkonu v ČR



Výroba elektřiny brutto (GWh)



Podíl kraje na výrobě elektřiny brutto v ČR



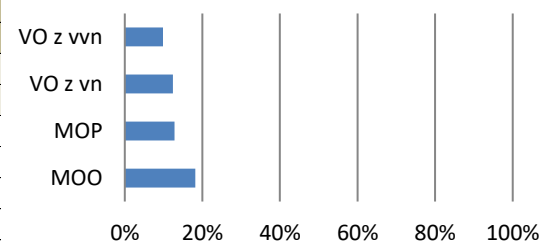
	Celkový instalovaný výkon [MW _e]						Výroba elektřiny brutto [MWh]					
	Duben		Květen		Červen		Duben		Květen		Červen	
	Kraj	Podíl v ČR	Kraj	Podíl v ČR	Kraj	Podíl v ČR	Kraj	Podíl v ČR	Kraj	Podíl v ČR	Kraj	Podíl v ČR
Celkem	2 790,2						1 571 640,8					
	2 791,3	12,8%	2 791,3	12,8%	2 790,2	12,8%	507 301,6	9,0%	491 404,2	8,1%	572 935,0	9,4%
JE	0,0	0,0%	0,0	0,0%	0,0	0,0%	0,0	0,0%	0,0	0,0%	0,0	0,0%
PE	1 652,0	15,7%	1 652,0	15,7%	1 652,0	15,7%	385 546,8	16,0%	383 586,5	18,5%	420 613,9	18,9%
PPE	0,0	0,0%	0,0	0,0%	0,0	0,0%	0,0	0,0%	0,0	0,0%	0,0	0,0%
PSE	197,7	20,9%	197,8	20,9%	197,7	20,9%	31 681,7	10,5%	29 502,8	10,0%	26 461,6	9,7%
VE	644,2	58,9%	644,2	58,9%	644,3	59,0%	45 627,6	33,0%	43 777,2	39,7%	96 075,5	45,7%
PVE	45,0	3,8%	45,0	3,8%	45,0	3,8%	6 203,1	4,5%	423,2	0,4%	0,0	0,0%
VTE	6,0	1,8%	6,0	1,8%	6,0	1,8%	602,7	1,2%	589,9	1,3%	477,9	1,2%
FVE	246,4	12,0%	246,2	12,0%	245,2	12,0%	37 639,8	11,6%	33 524,6	11,9%	29 306,0	12,1%

zdroj dat: výkaz ERÚ-1, OTE, a.s.

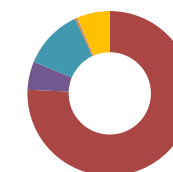
	Spotřeba elektřiny netto [MWh]					
	Duben		Květen		Červen	
	Kraj	Podíl v ČR	Kraj	Podíl v ČR	Kraj	Podíl v ČR
Celkem	1 621 517,6					
	548 344,0	14,2%	545 370,1	13,8%	527 803,5	13,4%
VO z vvn	54 183,1	10,1%	54 592,6	9,6%	58 974,2	9,9%
VO z vn	190 867,9	12,6%	202 641,6	12,5%	218 437,4	12,2%
MOP	74 591,6	12,8%	71 563,9	12,7%	69 092,3	12,9%
MOO	228 701,4	18,5%	216 572,1	18,1%	181 299,6	17,9%

zdroj dat: výkaz ERÚ-2

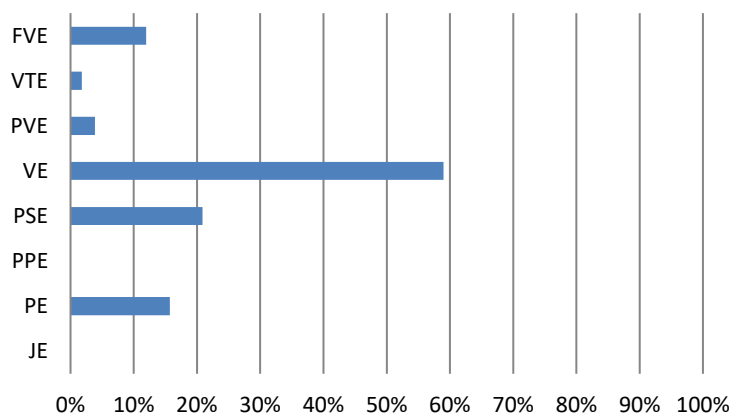
Podíl kraje na spotřebě elektřiny v ČR



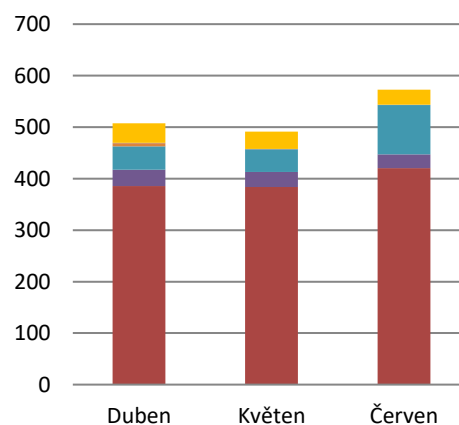
Podíl technologií na výrobě elektřiny brutto



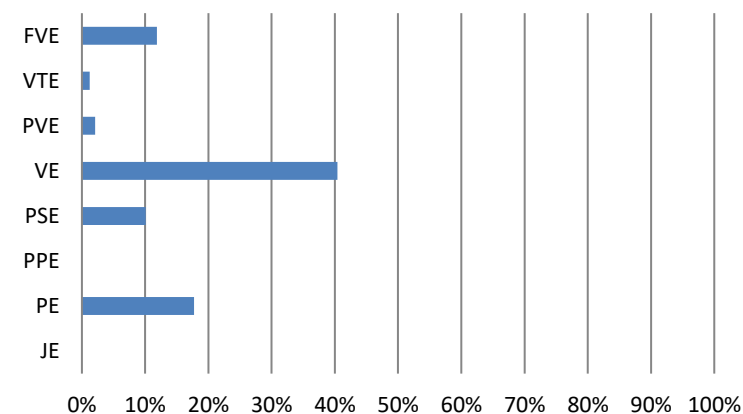
Podíl kraje na instalovaném výkonu v ČR



Výroba elektřiny brutto (GWh)



Podíl kraje na výrobě elektřiny brutto v ČR



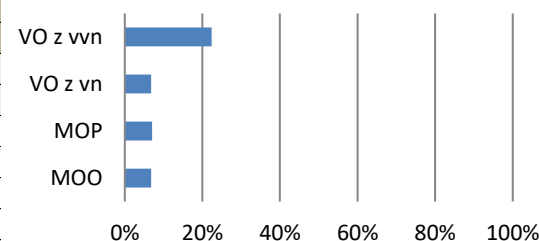
	Celkový instalovaný výkon [MW _e]						Výroba elektřiny brutto [MWh]					
	Duben		Květen		Červen		Duben		Květen		Červen	
	Kraj	Podíl v ČR	Kraj	Podíl v ČR	Kraj	Podíl v ČR	Kraj	Podíl v ČR	Kraj	Podíl v ČR	Kraj	Podíl v ČR
Celkem	5 659,8						4 743 388,2					
	5 660,2	26,0%	5 660,2	26,0%	5 659,8	26,0%	1 685 504,3	30,0%	1 489 976,4	24,7%	1 567 907,6	25,6%
JE	0,0	0,0%	0,0	0,0%	0,0	0,0%	0,0	0,0%	0,0	0,0%	0,0	0,0%
PE	4 443,4	42,3%	4 443,4	42,3%	4 443,4	42,3%	1 387 892,0	57,6%	1 120 584,1	54,1%	1 067 781,3	48,1%
PPE	845,0	62,0%	845,0	62,0%	845,0	62,0%	225 530,5	56,7%	304 505,2	65,8%	435 383,6	73,5%
PSE	45,7	4,8%	45,7	4,8%	45,6	4,8%	13 623,0	4,5%	11 292,6	3,8%	9 859,1	3,6%
VE	77,3	7,1%	77,3	7,1%	77,3	7,1%	22 014,0	15,9%	17 278,8	15,7%	25 422,2	12,1%
PVE	0,0	0,0%	0,0	0,0%	0,0	0,0%	0,0	0,0%	0,0	0,0%	0,0	0,0%
VTE	86,8	25,6%	86,8	25,6%	86,8	25,6%	13 318,2	27,2%	15 116,7	32,5%	11 025,2	27,2%
FVE	162,0	7,9%	162,0	7,9%	161,6	7,9%	23 126,5	7,1%	21 199,0	7,5%	18 436,2	7,6%

zdroj dat: výkaz ERÚ-1, OTE, a.s.

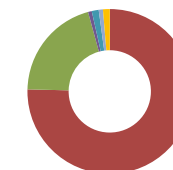
	Spotřeba elektřiny netto [MWh]					
	Duben		Květen		Červen	
	Kraj	Podíl v ČR	Kraj	Podíl v ČR	Kraj	Podíl v ČR
Celkem	1 067 419,5					
	344 249,3	8,9%	356 243,8	9,0%	366 926,4	9,3%
VO z vvn	114 758,7	21,3%	127 020,2	22,4%	139 733,7	23,4%
VO z vn	102 984,3	6,8%	108 912,1	6,7%	121 424,1	6,8%
MOP	41 200,6	7,0%	39 529,9	7,0%	38 143,8	7,1%
MOO	85 305,7	6,9%	80 781,5	6,8%	67 624,8	6,7%

zdroj dat: výkaz ERÚ-2

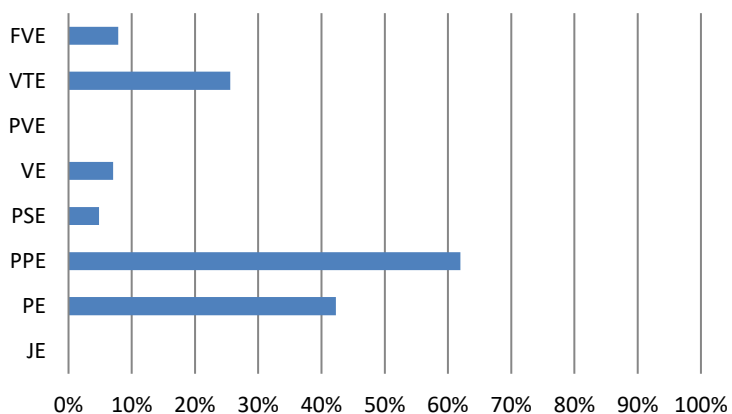
Podíl kraje na spotřebě elektřiny v ČR



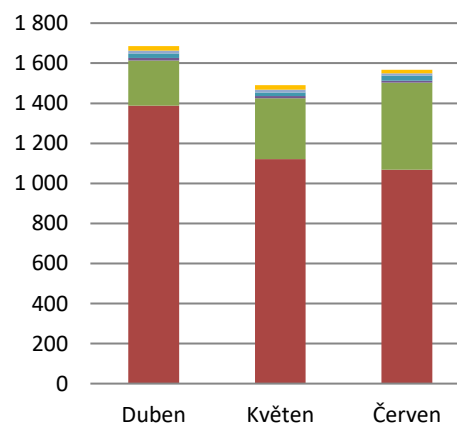
Podíl technologií na výrobě elektřiny brutto



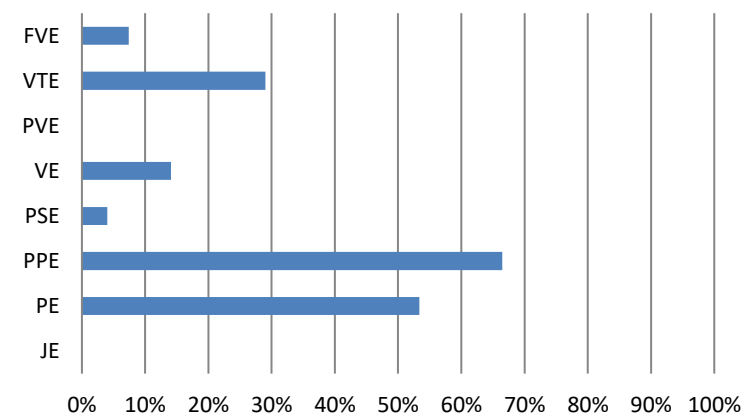
Podíl kraje na instalovaném výkonu v ČR



Výroba elektřiny brutto (GWh)



Podíl kraje na výrobě elektřiny brutto v ČR



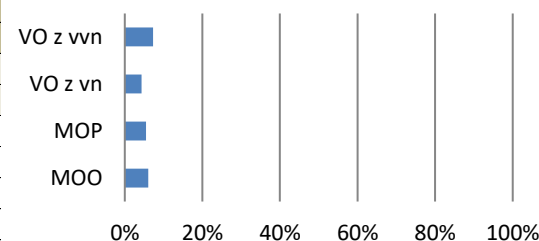
	Celkový instalovaný výkon [MW _e]						Výroba elektřiny brutto [MWh]					
	Duben		Květen		Červen		Duben		Květen		Červen	
	Kraj	Podíl v ČR	Kraj	Podíl v ČR	Kraj	Podíl v ČR	Kraj	Podíl v ČR	Kraj	Podíl v ČR	Kraj	Podíl v ČR
Celkem	338,1						160 616,1					
	338,6	1,6%	338,5	1,6%	338,1	1,6%	58 079,9	1,0%	52 757,2	0,9%	49 779,1	0,8%
JE	0,0	0,0%	0,0	0,0%	0,0	0,0%	0,0	0,0%	0,0	0,0%	0,0	0,0%
PE	136,7	1,3%	136,7	1,3%	136,7	1,3%	19 213,5	0,8%	18 768,6	0,9%	19 535,5	0,9%
PPE	0,0	0,0%	0,0	0,0%	0,0	0,0%	0,0	0,0%	0,0	0,0%	0,0	0,0%
PSE	36,9	3,9%	36,9	3,9%	36,9	3,9%	10 817,1	3,6%	10 177,2	3,5%	8 592,5	3,2%
VE	7,6	0,7%	7,6	0,7%	7,6	0,7%	1 802,1	1,3%	1 702,4	1,5%	2 695,2	1,3%
PVE	0,0	0,0%	0,0	0,0%	0,0	0,0%	0,0	0,0%	0,0	0,0%	0,0	0,0%
VTE	0,2	0,1%	0,2	0,1%	0,2	0,1%	11,0	0,0%	10,5	0,0%	6,9	0,0%
FVE	157,1	7,6%	157,0	7,6%	156,7	7,6%	26 236,2	8,1%	22 098,4	7,9%	18 948,9	7,8%

zdroj dat: výkaz ERÚ-1, OTE, a.s.

	Spotřeba elektřiny netto [MWh]					
	Duben		Květen		Červen	
	Kraj	Podíl v ČR	Kraj	Podíl v ČR	Kraj	Podíl v ČR
Celkem	637 966,9					
	204 722,8	5,3%	214 205,9	5,4%	219 038,2	5,6%
VO z vvn	29 976,1	5,6%	40 999,3	7,2%	52 720,8	8,8%
VO z vn	69 570,6	4,6%	69 576,5	4,3%	75 368,3	4,2%
MOP	30 833,5	5,3%	30 167,7	5,4%	31 244,4	5,8%
MOO	74 342,7	6,0%	73 462,4	6,1%	59 704,7	5,9%

zdroj dat: výkaz ERÚ-2

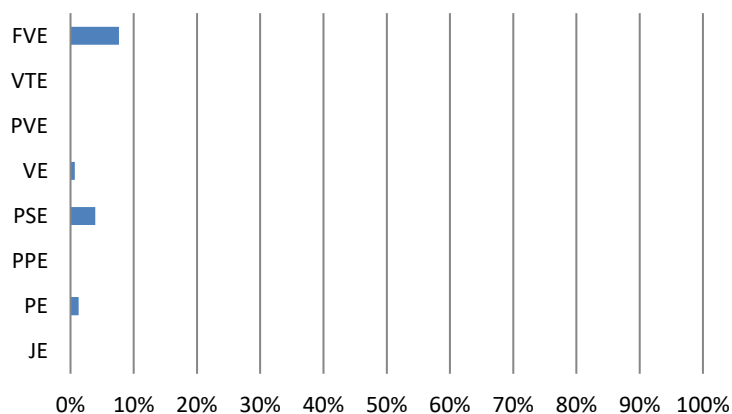
Podíl kraje na spotřebě elektřiny v ČR



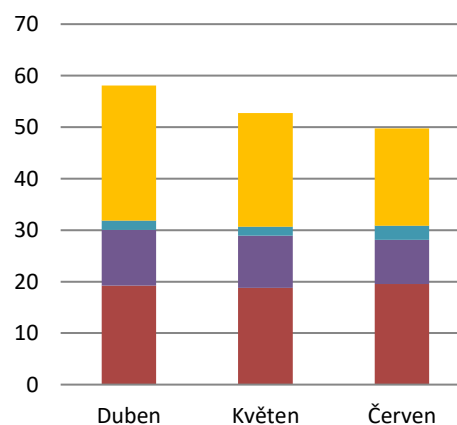
Podíl technologií na výrobě elektřiny brutto



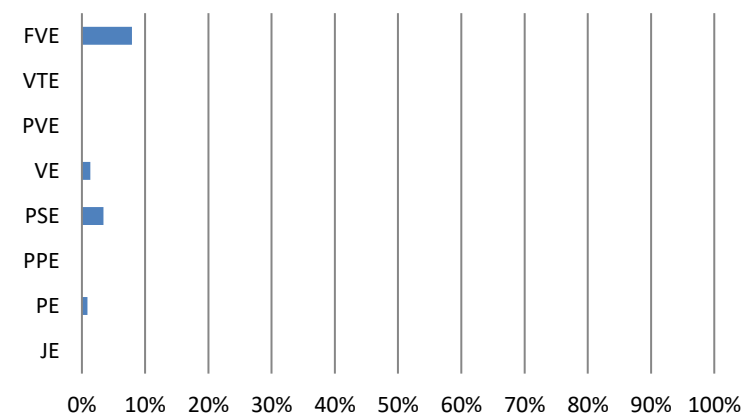
Podíl kraje na instalovaném výkonu v ČR



Výroba elektřiny brutto (GWh)



Podíl kraje na výrobě elektřiny brutto v ČR



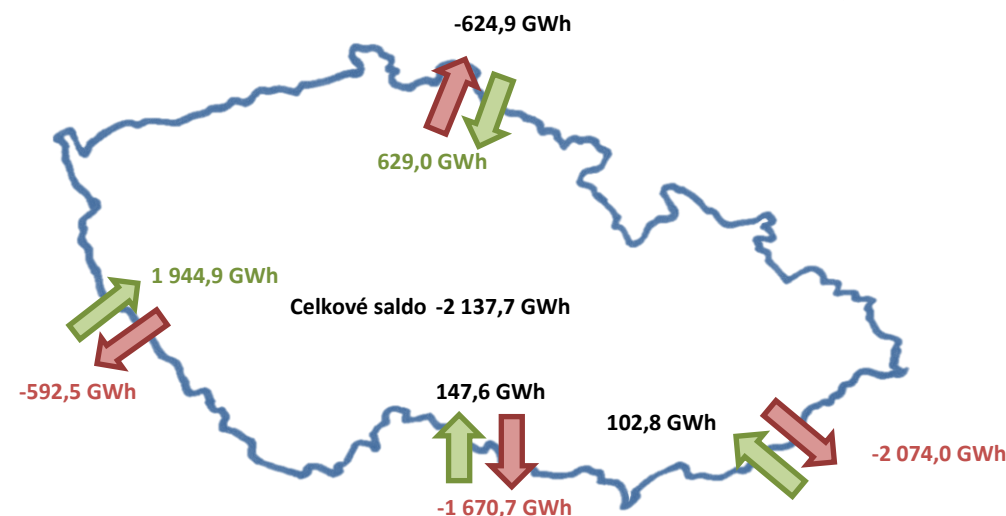
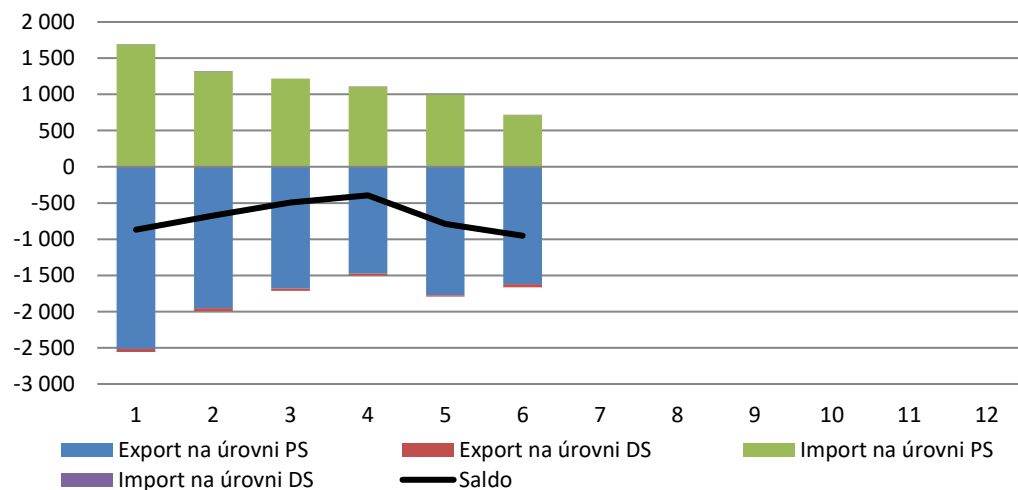
8. Přeshraniční fyzické toky [GWh]

II. čtvrtletí 2020

	I. čtvrtletí			II. čtvrtletí			III. čtvrtletí			IV. čtvrtletí			Celkem
	Leden	Únor	Březen	Duben	Květen	Červen	Červenec	Srpen	Září	Říjen	Listopad	Prosinec	
Saldo	-2 034,9			-2 137,7									-4 172,6
Export celkem	-2 559,4	-1 993,6	-1 714,0	-1 500,6	-1 794,9	-1 666,5							-11 229,0
Export na úrovni PS	-2 514,5	-1 952,1	-1 680,9	-1 475,8	-1 774,0	-1 620,1							-11 017,4
do Polska	-14,6	-41,8	-81,3	-105,7	-189,3	-237,9							-670,6
do Německa	-122,6	-176,3	-176,5	-140,7	-156,5	-295,3							-1 067,9
do Rakouska	-1 112,6	-782,7	-666,1	-546,6	-681,1	-443,0							-4 232,1
na Slovensko	-1 264,7	-951,3	-757,0	-682,9	-747,1	-643,8							-5 046,8
Export na úrovni DS	-44,9	-41,5	-33,1	-24,8	-20,9	-46,3							-211,7
do Polska	-44,8	-41,4	-33,1	-24,8	-20,8	-46,3							-211,2
do Německa	0,0	0,0	0,0	0,0	0,0	0,0							0,0
do Rakouska	0,0	0,0	0,0	0,0	0,0	0,0							0,0
na Slovensko	-0,2	-0,1	-0,1	0,0	0,0	0,0							-0,5
Import celkem	1 692,6	1 320,7	1 218,9	1 106,0	1 003,8	714,5							7 056,5
Import na úrovni PS	1 692,5	1 313,0	1 218,9	1 105,8	1 002,2	713,5							7 045,9
z Polska	550,1	303,4	313,5	266,8	201,9	158,8							1 794,5
z Německa	1 141,7	994,9	876,4	806,3	731,3	407,3							4 958,0
z Rakouska	0,5	10,8	23,5	30,8	46,2	70,7							182,4
ze Slovenska	0,2	3,9	5,5	1,9	22,8	76,7							111,0
Import na úrovni DS	0,1	7,7	0,0	0,2	1,6	1,0							10,6
z Polska	0,0	7,6	0,0	0,0	1,4	0,0							9,0
z Německa	0,0	0,0	0,0	0,0	0,0	0,0							0,0
z Rakouska	0,0	0,0	0,0	0,0	0,0	0,0							0,0
ze Slovenska	0,1	0,1	0,0	0,2	0,2	1,0							1,6

zdroj dat: výkaz ERÚ-2, ERÚ-3

Přeshraniční fyzické toky (GWh)



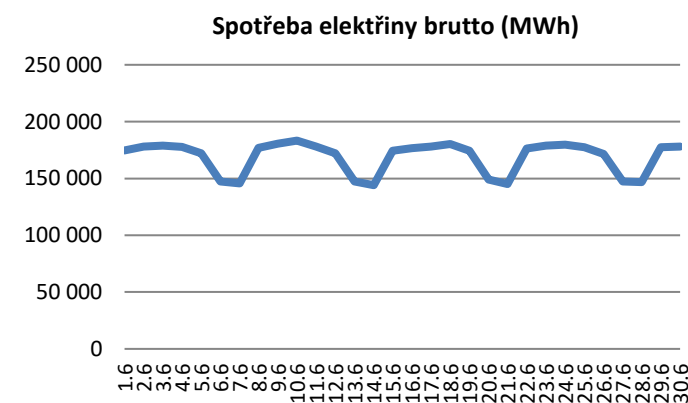
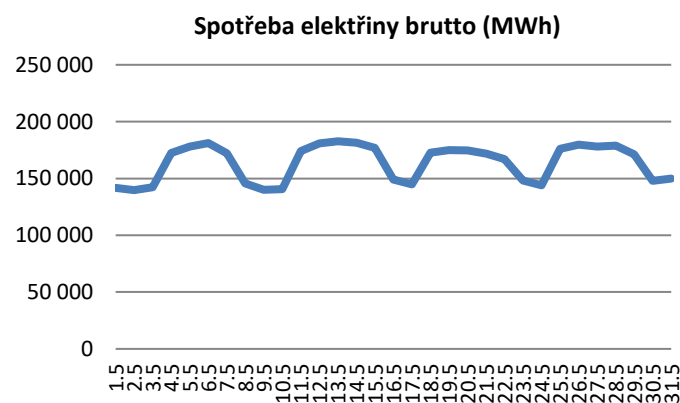
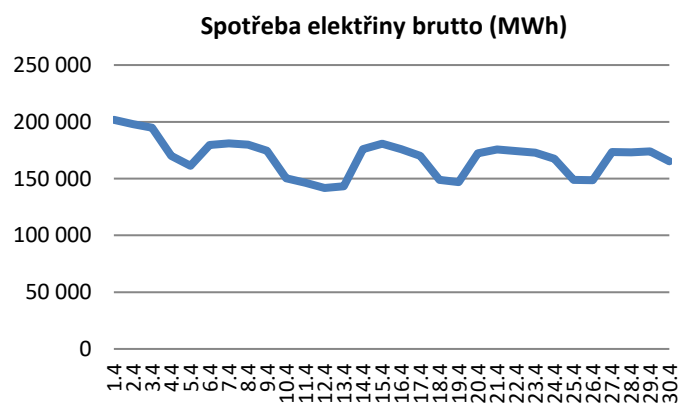
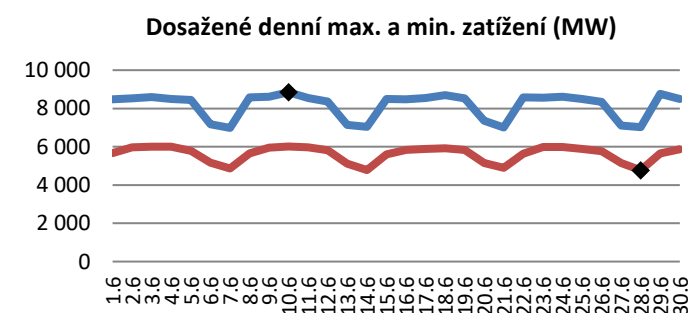
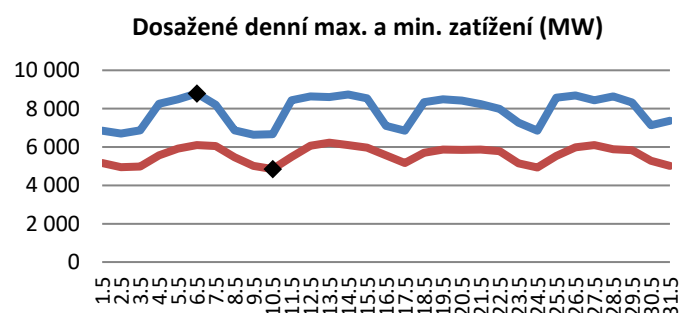
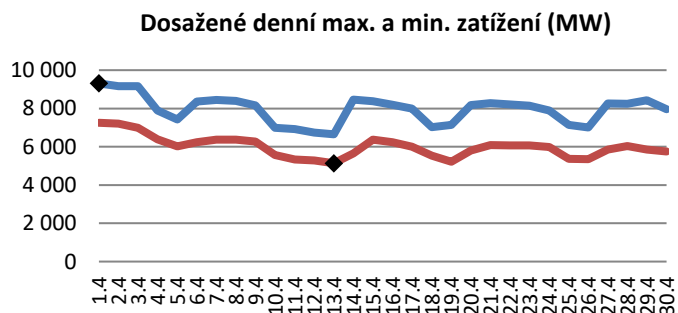
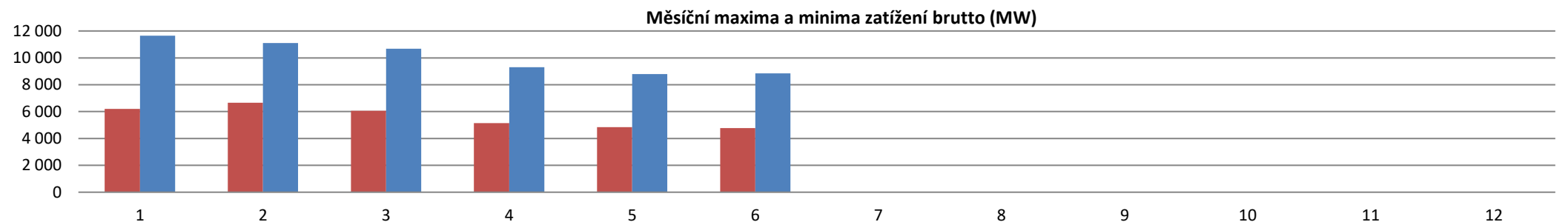
9. Maxima a minima zatížení

II. čtvrtletí 2020

9.1. Měsíční maxima a minima zatížení brutto ES ČR

	Leden	Únor	Březen	Duben	Květen	Červen	Červenec	Srpen	Září	Říjen	Listopad	Prosinec
■ Měsíční maximum [MW]	11 648,8	11 094,3	10 687,7	9 307,0	8 793,4	8 844,3						
Datum	22. 1.	6. 2.	3. 3.	1. 4.	6. 5.	10. 6.						
Hodina	9:00	13:00	12:00	10:00	11:00	12:00						
■ Měsíční minimum [MW]	6 201,0	6 653,6	6 058,9	5 138,1	4 849,4	4 770,2						
Datum	1. 1.	2. 2.	29. 3.	13. 4.	10. 5.	28. 6.						
Hodina	3:00	1:00	1:00	6:00	5:00	5:00						

zdroj dat: výkaz ERÚ-3



9.2. Denní maxima a minima zatížení brutto ES ČR

II. čtvrtletí 2020

Duben		Spotřeba elektřiny brutto [MWh]	Dosažené denní maximum zatížení brutto [MW]	Dosažené denní minimum zatížení brutto [MW]	Květen		Spotřeba elektřiny brutto [MWh]	Dosažené denní maximum zatížení brutto [MW]	Dosažené denní minimum zatížení brutto [MW]	Červen		Spotřeba elektřiny brutto [MWh]	Dosažené denní maximum zatížení brutto [MW]	Dosažené denní minimum zatížení brutto [MW]
01.04.2020	st	201 772	9 307	7 251	01.05.2020	pá	141 595	6 853	5 163	01.06.2020	po	174 559	8 474	5 675
02.04.2020	čt	197 973	9 156	7 200	02.05.2020	so	139 720	6 708	4 953	02.06.2020	út	178 010	8 521	5 971
03.04.2020	pá	194 862	9 159	6 988	03.05.2020	ne	142 146	6 868	4 980	03.06.2020	st	178 918	8 601	6 002
04.04.2020	so	169 941	7 889	6 379	04.05.2020	po	172 402	8 251	5 574	04.06.2020	čt	177 811	8 491	5 996
05.04.2020	ne	161 286	7 430	6 016	05.05.2020	út	178 115	8 481	5 908	05.06.2020	pá	172 248	8 437	5 792
06.04.2020	po	179 592	8 359	6 237	06.05.2020	st	181 158	8 793	6 107	06.06.2020	so	147 381	7 169	5 159
07.04.2020	út	181 012	8 436	6 364	07.05.2020	čt	172 042	8 203	6 048	07.06.2020	ne	145 494	6 984	4 866
08.04.2020	st	179 920	8 395	6 366	08.05.2020	pá	145 506	6 873	5 462	08.06.2020	po	176 940	8 583	5 659
09.04.2020	čt	174 664	8 152	6 277	09.05.2020	so	140 082	6 639	5 019	09.06.2020	út	180 468	8 613	5 955
10.04.2020	pá	150 225	6 983	5 564	10.05.2020	ne	140 594	6 675	4 849	10.06.2020	st	183 283	8 844	6 013
11.04.2020	so	146 431	6 927	5 333	11.05.2020	po	174 208	8 430	5 486	11.06.2020	čt	177 953	8 548	5 971
12.04.2020	ne	141 733	6 741	5 275	12.05.2020	út	180 733	8 630	6 063	12.06.2020	pá	172 068	8 359	5 811
13.04.2020	po	143 112	6 648	5 138	13.05.2020	st	182 716	8 608	6 225	13.06.2020	so	147 421	7 141	5 109
14.04.2020	út	176 037	8 467	5 648	14.05.2020	čt	181 406	8 731	6 099	14.06.2020	ne	144 050	7 036	4 773
15.04.2020	st	180 711	8 374	6 370	15.05.2020	pá	177 043	8 544	5 975	15.06.2020	po	174 458	8 489	5 604
16.04.2020	čt	175 929	8 195	6 238	16.05.2020	so	149 141	7 094	5 559	16.06.2020	út	176 709	8 477	5 834
17.04.2020	pá	170 153	7 995	6 001	17.05.2020	ne	144 829	6 859	5 167	17.06.2020	st	177 993	8 549	5 892
18.04.2020	so	148 832	7 028	5 536	18.05.2020	po	172 680	8 341	5 706	18.06.2020	čt	180 187	8 693	5 915
19.04.2020	ne	146 929	7 141	5 211	19.05.2020	út	174 996	8 481	5 866	19.06.2020	pá	174 315	8 527	5 837
20.04.2020	po	172 290	8 181	5 810	20.05.2020	st	174 644	8 428	5 843	20.06.2020	so	148 882	7 357	5 141
21.04.2020	út	175 613	8 280	6 093	21.05.2020	čt	171 906	8 237	5 870	21.06.2020	ne	145 178	7 012	4 901
22.04.2020	st	174 288	8 211	6 073	22.05.2020	pá	167 067	7 989	5 775	22.06.2020	po	176 329	8 584	5 640
23.04.2020	čt	172 756	8 151	6 071	23.05.2020	so	148 069	7 264	5 147	23.06.2020	út	178 920	8 561	5 988
24.04.2020	pá	167 592	7 891	5 981	24.05.2020	ne	143 844	6 859	4 925	24.06.2020	st	179 768	8 612	5 985
25.04.2020	so	148 836	7 140	5 367	25.05.2020	po	175 952	8 566	5 539	25.06.2020	čt	177 516	8 499	5 877
26.04.2020	ne	148 573	7 001	5 343	26.05.2020	út	179 626	8 692	5 979	26.06.2020	pá	171 588	8 339	5 768
27.04.2020	po	173 346	8 268	5 852	27.05.2020	st	177 918	8 431	6 103	27.06.2020	so	147 369	7 099	5 144
28.04.2020	út	172 993	8 247	6 034	28.05.2020	čt	178 780	8 631	5 881	28.06.2020	ne	146 706	7 018	4 770
29.04.2020	st	174 098	8 425	5 844	29.05.2020	pá	171 401	8 318	5 841	29.06.2020	po	177 594	8 769	5 644
30.04.2020	čt	165 293	7 954	5 751	30.05.2020	so	147 975	7 129	5 278	30.06.2020	út	177 906	8 492	5 870
					31.05.2020	ne	149 719	7 363	5 011					

9.3. Den maxima zatížení ES ČR za měsíc duben: 1. 4. 2020

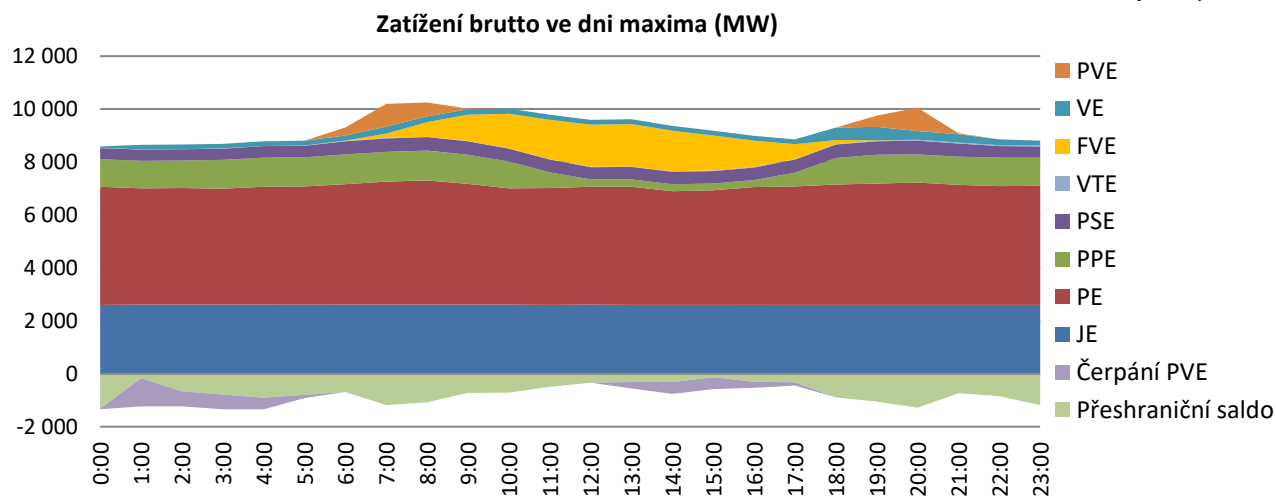
II. čtvrtletí 2020

Hodina	JE [MW]	PE [MW]	PPE [MW]	PSE [MW]	VE [MW]	PVE [MW]	FVE [MW]	VTE [MW]	Přeshraniční saldo [MW]	Čerpání PVE [MW]	TVS _e [MW]	Zatížení brutto [MW]	Zatížení (bez TVS _e) [MW]	Spotřeba brutto [MWh]
0:00	2 608	4 458	1 041	419	46	0	0	17	-1 315	-23	-589	7 251	6 662	7 251
1:00	2 613	4 393	1 037	425	179	0	0	9	-163	-1 073	-567	7 420	6 854	7 420
2:00	2 615	4 404	1 036	423	180	0	0	8	-662	-567	-568	7 437	6 869	7 437
3:00	2 613	4 385	1 081	424	180	0	0	8	-785	-551	-566	7 356	6 790	7 356
4:00	2 614	4 455	1 102	428	178	0	0	9	-907	-439	-573	7 441	6 868	7 441
5:00	2 616	4 458	1 099	436	179	0	2	13	-797	-121	-574	7 884	7 310	7 884
6:00	2 614	4 554	1 115	498	187	305	11	18	-686	0	-590	8 615	8 025	8 615
7:00	2 613	4 648	1 122	514	268	859	156	16	-1 186	0	-608	9 010	8 401	9 010
8:00	2 614	4 689	1 124	516	213	524	557	11	-1 076	0	-611	9 172	8 561	9 172
9:00	2 613	4 557	1 106	513	211	21	990	9	-727	0	-596	9 293	8 697	9 293
10:00	2 608	4 400	1 008	491	201	0	1 300	12	-714	0	-581	9 307	8 726	9 307
11:00	2 607	4 414	593	481	192	0	1 491	14	-492	0	-579	9 299	8 720	9 299
12:00	2 608	4 453	277	470	179	0	1 586	17	-332	0	-579	9 259	8 680	9 259
13:00	2 607	4 460	275	470	179	0	1 608	19	-314	-237	-580	9 067	8 487	9 067
14:00	2 606	4 290	264	469	181	0	1 529	23	-316	-443	-564	8 602	8 038	8 602
15:00	2 604	4 324	264	473	180	0	1 321	20	-132	-444	-565	8 610	8 045	8 610
16:00	2 603	4 445	271	473	179	0	992	20	-297	-236	-573	8 452	7 879	8 452
17:00	2 605	4 477	513	496	188	0	562	18	-326	-116	-577	8 417	7 841	8 417
18:00	2 605	4 548	997	507	469	0	159	18	-890	0	-588	8 414	7 826	8 414
19:00	2 604	4 580	1 086	510	501	429	18	28	-1 049	0	-597	8 706	8 109	8 706
20:00	2 607	4 613	1 073	511	325	887	2	35	-1 281	0	-604	8 772	8 168	8 772
21:00	2 607	4 528	1 070	498	307	42	0	37	-733	0	-585	8 355	7 771	8 355
22:00	2 606	4 482	1 075	440	221	0	0	31	-850	0	-576	8 005	7 429	8 005
23:00	2 607	4 492	1 072	424	185	0	0	30	-1 181	0	-576	7 629	7 054	7 629

zdroj dat: výkaz ERÚ-3

Struktura pokrytí denního maxima zatížení	[MW]	[%]
Zatížení brutto	9 307,0	100%
Jaderné elektrárny (JE)	2 608,4	28%
Parní elektrárny (PE)	4 399,6	47%
Paroplynové elektrárny (PPE)	1 007,9	11%
Plynové a spalovací elektrárny (PSE)	491,2	5%
Vodní elektrárny (VE)	200,7	2%
Přečerpávací vodní elektrárny (PVE)	0,0	0%
Fotovoltaické elektrárny (FVE)	1 300,5	14%
Větrné elektrárny (VTE)	12,3	0%
Přeshraniční saldo	-713,6	-8%
Čerpání PVE	0,0	0%

zdroj dat: výkaz ERÚ-E3



9.4. Den maxima zatížení ES ČR za měsíc květen: 6. 5. 2020

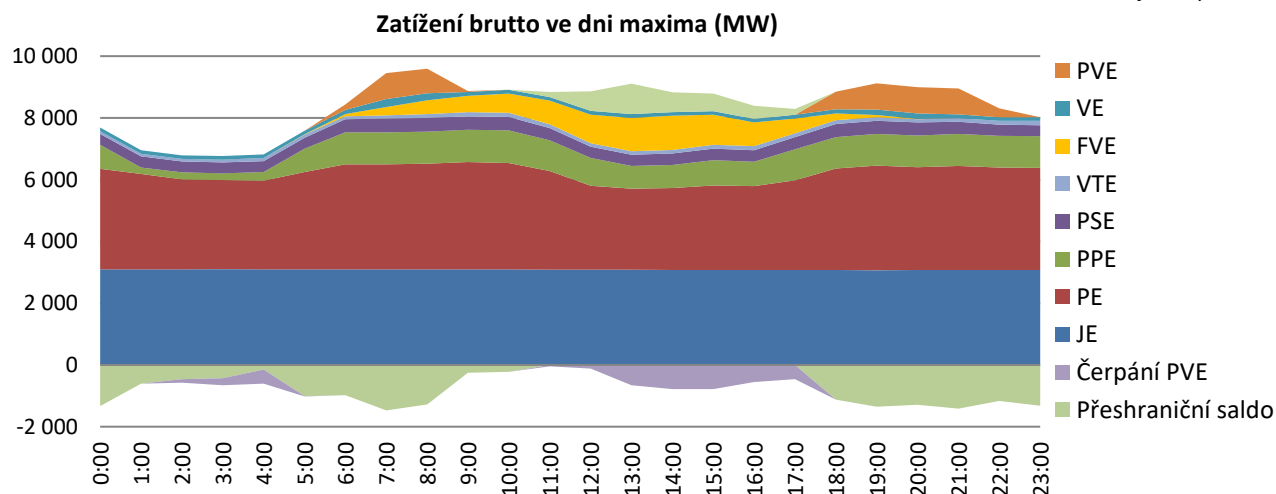
II. čtvrtletí 2020

Hodina	JE	PE	PPE	PSE	VE	PVE	FVE	VTE	Přeshraniční saldo	Čerpání PVE	TVS _e	Zatížení brutto	Zatížení (bez TVS _e)	Spotřeba brutto
	[MW]	[MW]	[MW]	[MW]	[MW]	[MW]	[MW]	[MW]	[MW]	[MW]	[MW]	[MW]	[MW]	[MWh]
0:00	3 100	3 253	777	356	120	0	0	80	-1 329	0	-491	6 356	5 866	6 356
1:00	3 099	3 085	214	356	121	0	0	83	-602	0	-469	6 355	5 885	6 355
2:00	3 100	2 912	220	356	119	0	0	81	-459	-120	-454	6 211	5 756	6 211
3:00	3 101	2 883	219	359	118	0	0	87	-429	-231	-452	6 107	5 655	6 107
4:00	3 100	2 871	273	356	119	0	4	100	-146	-458	-452	6 219	5 767	6 219
5:00	3 101	3 151	749	361	116	0	11	97	-1 006	-11	-482	6 568	6 086	6 568
6:00	3 100	3 399	1 039	423	137	172	74	92	-979	0	-514	7 457	6 943	7 457
7:00	3 099	3 402	1 037	438	262	847	264	107	-1 472	0	-527	7 984	7 458	7 984
8:00	3 097	3 424	1 036	438	228	795	441	134	-1 278	0	-529	8 315	7 786	8 315
9:00	3 098	3 473	1 047	428	125	28	526	140	-253	0	-523	8 613	8 090	8 613
10:00	3 094	3 446	1 054	433	124	0	625	135	-228	0	-521	8 683	8 162	8 683
11:00	3 090	3 186	1 001	392	118	0	770	121	161	-46	-496	8 793	8 298	8 793
12:00	3 088	2 712	902	368	117	0	923	115	632	-120	-453	8 736	8 284	8 736
13:00	3 084	2 626	737	361	119	0	1 077	116	994	-661	-444	8 452	8 009	8 452
14:00	3 076	2 649	755	367	119	0	1 104	117	642	-782	-446	8 046	7 600	8 046
15:00	3 070	2 744	822	373	119	0	968	122	571	-778	-454	8 011	7 557	8 011
16:00	3 070	2 716	797	372	118	0	770	130	419	-552	-450	7 840	7 390	7 840
17:00	3 071	2 906	1 007	399	122	0	480	120	183	-462	-468	7 825	7 356	7 825
18:00	3 071	3 292	1 019	423	131	575	214	126	-1 122	-5	-509	7 724	7 215	7 724
19:00	3 069	3 385	1 023	433	178	851	66	115	-1 352	0	-521	7 768	7 248	7 768
20:00	3 072	3 335	1 021	424	172	853	12	109	-1 286	0	-515	7 712	7 197	7 712
21:00	3 077	3 369	1 033	400	119	840	2	112	-1 412	0	-516	7 539	7 023	7 539
22:00	3 078	3 319	1 023	359	115	295	0	124	-1 168	0	-502	7 144	6 642	7 144
23:00	3 079	3 299	1 029	360	115	2	0	136	-1 322	0	-497	6 698	6 201	6 698

zdroj dat: výkaz ERÚ-3

Struktura pokrytí denního maxima zatížení	[MW]	[%]
Zatížení brutto	8 793,4	100%
Jaderné elektrárny (JE)	3 090,1	35%
Parní elektrárny (PE)	3 185,7	36%
Paroplynové elektrárny (PPE)	1 000,9	11%
Plynové a spalovací elektrárny (PSE)	391,9	4%
Vodní elektrárny (VE)	118,4	1%
Přečerpávací vodní elektrárny (PVE)	0,0	0%
Fotovoltaické elektrárny (FVE)	770,0	9%
Větrné elektrárny (VTE)	121,3	1%
Přeshraniční saldo	161,0	2%
Čerpání PVE	-46,0	-1%

zdroj dat: výkaz ERÚ-E3



9.5. Den maxima zatížení ES ČR za měsíc červen: 10. 6. 2020

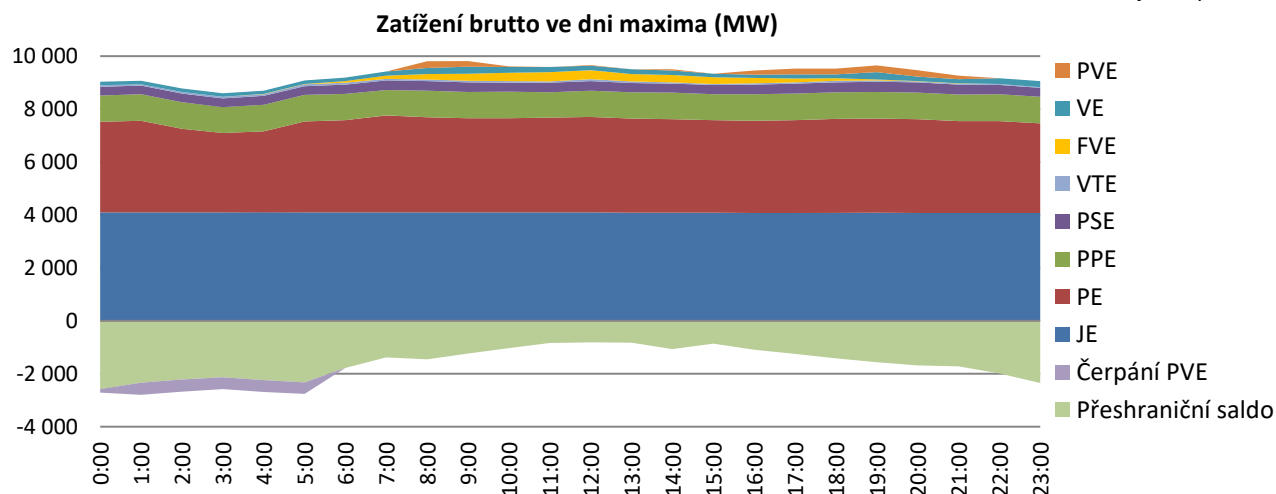
II. čtvrtletí 2020

Hodina	JE [MW]	PE [MW]	PPE [MW]	PSE [MW]	VE [MW]	PVE [MW]	FVE [MW]	VTE [MW]	Přeshraniční saldo [MW]	Čerpání PVE [MW]	TVS _e [MW]	Zatížení brutto [MW]	Zatížení (bez TVS _e) [MW]	Spotřeba brutto [MWh]
0:00	4 096	3 422	995	328	132	0	0	60	-2 583	-130	-561	6 321	5 760	6 321
1:00	4 101	3 456	999	327	131	0	0	54	-2 340	-456	-564	6 272	5 708	6 272
2:00	4 100	3 151	1 011	328	131	0	0	56	-2 216	-457	-537	6 104	5 567	6 104
3:00	4 101	2 993	977	330	130	0	1	63	-2 127	-454	-523	6 015	5 492	6 015
4:00	4 104	3 055	1 010	328	128	0	8	68	-2 237	-451	-529	6 013	5 483	6 013
5:00	4 103	3 434	1 003	328	129	0	14	68	-2 324	-438	-562	6 318	5 755	6 318
6:00	4 102	3 480	991	357	134	0	57	66	-1 781	0	-569	7 407	6 838	7 407
7:00	4 101	3 658	960	366	153	0	123	57	-1 386	0	-585	8 033	7 448	8 033
8:00	4 101	3 589	1 002	367	233	251	208	58	-1 459	0	-584	8 349	7 765	8 349
9:00	4 102	3 550	997	362	269	209	269	57	-1 234	0	-581	8 581	8 000	8 581
10:00	4 101	3 549	1 008	345	211	33	323	49	-1 027	0	-577	8 592	8 015	8 592
11:00	4 096	3 578	961	356	192	0	344	59	-840	0	-579	8 747	8 168	8 747
12:00	4 093	3 606	1 002	363	175	18	339	63	-814	0	-582	8 844	8 262	8 844
13:00	4 091	3 554	993	345	180	0	285	56	-822	0	-576	8 683	8 107	8 683
14:00	4 089	3 530	999	348	171	55	270	49	-1 065	0	-574	8 445	7 871	8 445
15:00	4 084	3 498	980	345	126	0	252	46	-860	0	-569	8 470	7 901	8 470
16:00	4 078	3 481	1 001	363	126	160	203	49	-1 088	0	-571	8 373	7 802	8 373
17:00	4 077	3 510	1 004	364	162	215	151	48	-1 245	0	-574	8 287	7 713	8 287
18:00	4 077	3 551	1 004	381	149	220	94	56	-1 414	0	-578	8 117	7 539	8 117
19:00	4 080	3 560	1 004	391	272	260	38	49	-1 565	0	-581	8 090	7 509	8 090
20:00	4 078	3 538	1 006	390	168	238	11	37	-1 681	0	-577	7 786	7 208	7 786
21:00	4 077	3 472	1 002	374	163	124	7	38	-1 722	0	-569	7 536	6 968	7 536
22:00	4 079	3 468	1 013	348	224	0	0	39	-1 988	0	-566	7 184	6 618	7 184
23:00	4 078	3 381	1 005	342	227	0	0	27	-2 345	0	-558	6 715	6 158	6 715

zdroj dat: výkaz ERÚ-3

Struktura pokrytí denního maxima zatížení	[MW]	[%]
Zatížení brutto	8 844,3	100%
Jaderné elektrárny (JE)	4 092,6	46%
Parní elektrárny (PE)	3 605,6	41%
Paroplynové elektrárny (PPE)	1 002,4	11%
Plynové a spalovací elektrárny (PSE)	362,6	4%
Vodní elektrárny (VE)	174,7	2%
Přečerpávací vodní elektrárny (PVE)	18,2	0%
Fotovoltaické elektrárny (FVE)	339,3	4%
Větrné elektrárny (VTE)	62,7	1%
Přeshraniční saldo	-813,7	-9%
Čerpání PVE	0,0	0%

zdroj dat: výkaz ERÚ-E3



9.6. Den minima zatížení ES ČR za měsíc duben: 13. 4. 2020

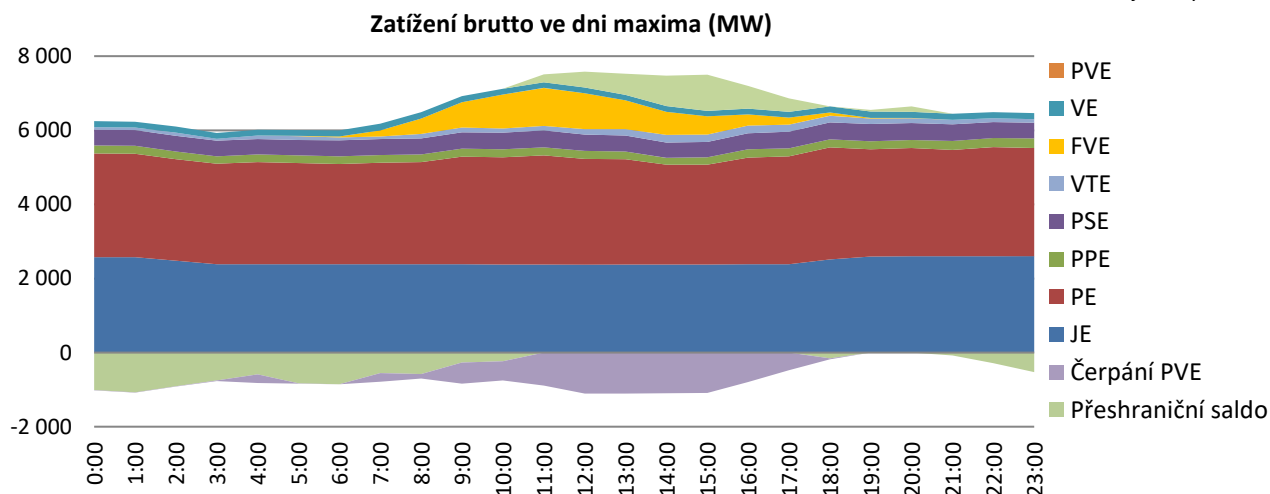
II. čtvrtletí 2020

Hodina	JE [MW]	PE [MW]	PPE [MW]	PSE [MW]	VE [MW]	PVE [MW]	FVE [MW]	VTE [MW]	Přeshraniční saldo [MW]	Čerpání PVE [MW]	TVS _e [MW]	Zatížení brutto [MW]	Zatížení (bez TVS _e) [MW]	Spotřeba brutto [MWh]
0:00	2 577	2 800	216	416	158	3	0	76	-1 012	-5	-416	5 229	4 813	5 229
1:00	2 578	2 791	215	422	158	0	0	67	-1 074	-5	-415	5 150	4 735	5 150
2:00	2 476	2 744	210	421	160	0	0	86	-911	-5	-406	5 180	4 774	5 180
3:00	2 386	2 708	205	417	160	0	0	53	-750	-19	-397	5 160	4 763	5 160
4:00	2 387	2 756	207	416	161	0	0	91	-588	-237	-401	5 193	4 791	5 193
5:00	2 388	2 731	205	418	156	0	4	104	-829	-5	-400	5 171	4 771	5 171
6:00	2 385	2 708	201	431	170	0	21	82	-854	-5	-398	5 138	4 740	5 138
7:00	2 383	2 741	204	432	181	0	160	74	-552	-231	-402	5 393	4 991	5 393
8:00	2 384	2 761	204	431	169	0	417	124	-578	-121	-407	5 791	5 384	5 791
9:00	2 381	2 908	219	440	163	0	682	127	-266	-570	-422	6 083	5 661	6 083
10:00	2 379	2 892	219	445	155	0	909	116	-232	-521	-423	6 363	5 941	6 363
11:00	2 374	2 945	223	457	154	0	1 021	122	215	-886	-429	6 624	6 195	6 624
12:00	2 373	2 858	213	438	152	0	968	152	428	-1 106	-420	6 476	6 056	6 476
13:00	2 374	2 841	215	424	150	0	778	176	566	-1 103	-416	6 420	6 004	6 420
14:00	2 374	2 698	184	413	152	0	624	209	817	-1 094	-402	6 377	5 975	6 377
15:00	2 376	2 698	195	418	153	0	487	199	971	-1 085	-401	6 413	6 012	6 413
16:00	2 382	2 883	219	431	152	0	307	207	619	-794	-417	6 406	5 989	6 406
17:00	2 383	2 911	218	446	157	0	190	195	358	-473	-420	6 386	5 966	6 386
18:00	2 512	3 025	219	455	170	0	86	178	-155	-29	-436	6 462	6 026	6 462
19:00	2 590	2 899	217	463	174	0	17	147	45	0	-429	6 552	6 123	6 552
20:00	2 598	2 924	217	452	167	0	3	134	152	0	-431	6 648	6 218	6 648
21:00	2 600	2 873	238	446	161	0	0	125	-74	0	-426	6 369	5 943	6 369
22:00	2 601	2 943	246	430	160	0	0	105	-289	0	-431	6 198	5 767	6 198
23:00	2 604	2 920	257	425	161	0	0	93	-531	0	-429	5 930	5 501	5 930

zdroj dat: výkaz ERÚ-3

Struktura pokrytí denního maxima zatížení	[MW]	[%]
Zatížení brutto	5 138,1	100%
Jaderné elektrárny (JE)	2 384,7	46%
Parní elektrárny (PE)	2 708,4	53%
Paroplynové elektrárny (PPE)	201,3	4%
Plynové a spalovací elektrárny (PSE)	431,3	8%
Vodní elektrárny (VE)	169,6	3%
Přečerpávací vodní elektrárny (PVE)	0,0	0%
Fotovoltaické elektrárny (FVE)	20,7	0%
Větrné elektrárny (VTE)	81,8	2%
Přeshraniční saldo	-854,4	-17%
Čerpání PVE	-5,3	0%

zdroj dat: výkaz ERÚ-E3



9.7. Den minima zatížení ES ČR za měsíc květen: 10. 5. 2020

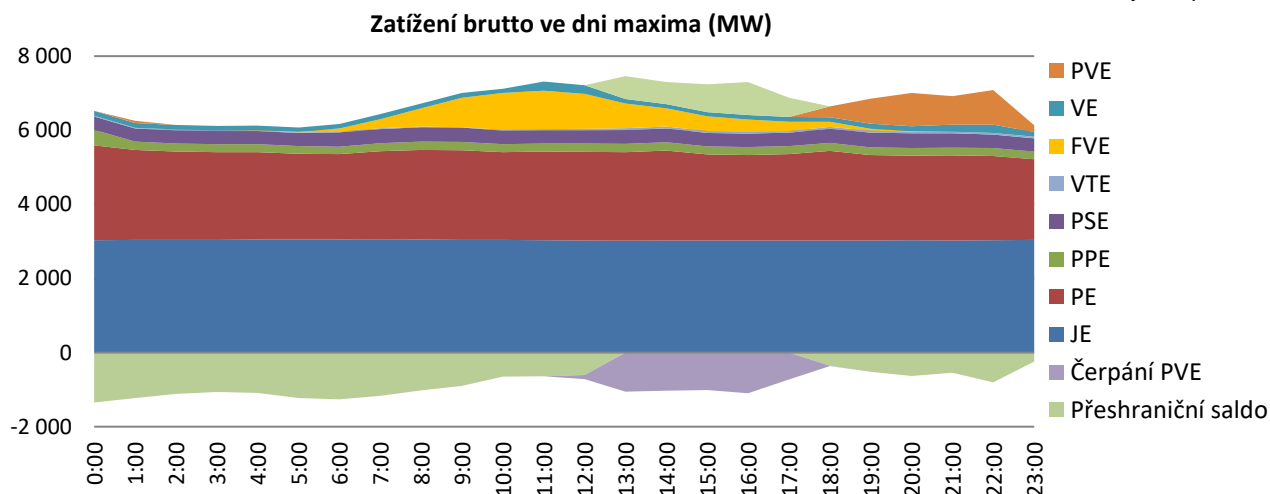
II. čtvrtletí 2020

Hodina	JE	PE	PPE	PSE	VE	PVE	FVE	VTE	Přeshraniční saldo	Čerpání PVE	TVS _e	Zatížení brutto	Zatížení (bez TVS _e)	Spotřeba brutto
	[MW]	[MW]	[MW]	[MW]	[MW]	[MW]	[MW]	[MW]	[MW]	[MW]	[MW]	[MW]	[MW]	[MWh]
0:00	3 032	2 561	420	359	125	0	0	22	-1 348	0	-421	5 172	4 750	5 172
1:00	3 042	2 431	218	357	123	61	0	21	-1 230	0	-409	5 023	4 614	5 023
2:00	3 043	2 383	218	355	125	0	0	21	-1 113	0	-404	5 031	4 627	5 031
3:00	3 042	2 365	217	356	123	0	0	19	-1 065	0	-402	5 056	4 654	5 056
4:00	3 046	2 364	214	356	121	0	4	18	-1 091	0	-402	5 032	4 630	5 032
5:00	3 047	2 317	207	356	118	0	12	20	-1 228	0	-398	4 849	4 451	4 849
6:00	3 051	2 302	202	386	121	0	79	24	-1 261	0	-400	4 905	4 505	4 905
7:00	3 053	2 378	216	385	141	0	242	21	-1 164	0	-408	5 273	4 864	5 273
8:00	3 050	2 422	219	394	130	0	492	17	-1 022	0	-414	5 701	5 287	5 701
9:00	3 044	2 419	218	390	130	0	792	16	-899	0	-416	6 110	5 694	6 110
10:00	3 038	2 374	213	366	115	0	996	21	-651	0	-412	6 473	6 061	6 473
11:00	3 032	2 391	215	361	248	0	1 034	34	-640	0	-414	6 675	6 261	6 675
12:00	3 024	2 397	218	360	235	0	935	43	-608	-112	-413	6 492	6 079	6 492
13:00	3 022	2 388	223	375	116	0	664	51	622	-1 055	-410	6 406	5 996	6 406
14:00	3 025	2 428	224	375	114	0	487	50	594	-1 031	-413	6 266	5 853	6 266
15:00	3 026	2 320	218	365	115	0	394	51	748	-1 007	-402	6 231	5 829	6 231
16:00	3 025	2 306	216	360	116	0	334	53	894	-1 097	-400	6 206	5 807	6 206
17:00	3 024	2 329	217	364	125	0	253	43	523	-727	-401	6 151	5 750	6 151
18:00	3 025	2 416	218	380	123	295	139	49	-354	-5	-413	6 286	5 873	6 286
19:00	3 027	2 303	210	399	143	669	55	45	-521	0	-408	6 329	5 921	6 329
20:00	3 029	2 282	211	395	132	898	11	47	-635	0	-409	6 371	5 962	6 371
21:00	3 028	2 293	212	389	188	775	3	37	-543	0	-408	6 382	5 974	6 382
22:00	3 034	2 273	216	361	221	936	0	45	-806	0	-407	6 280	5 873	6 280
23:00	3 042	2 173	208	360	127	184	0	43	-246	0	-388	5 892	5 503	5 892

zdroj dat: výkaz ERÚ-3

Struktura pokrytí denního maxima zatížení	[MW]	[%]
Zatížení brutto	4 849,4	100%
Jaderné elektrárny (JE)	3 047,5	63%
Parní elektrárny (PE)	2 316,7	48%
Paroplynové elektrárny (PPE)	207,4	4%
Plynové a spalovací elektrárny (PSE)	355,7	7%
Vodní elektrárny (VE)	117,7	2%
Přečerpávací vodní elektrárny (PVE)	0,0	0%
Fotovoltaické elektrárny (FVE)	12,0	0%
Větrné elektrárny (VTE)	20,3	0%
Přeshraniční saldo	-1 228,0	-25%
Čerpání PVE	0,0	0%

zdroj dat: výkaz ERÚ-E3



9.8. Den minima zatížení ES ČR za měsíc červen: 28. 6. 2020

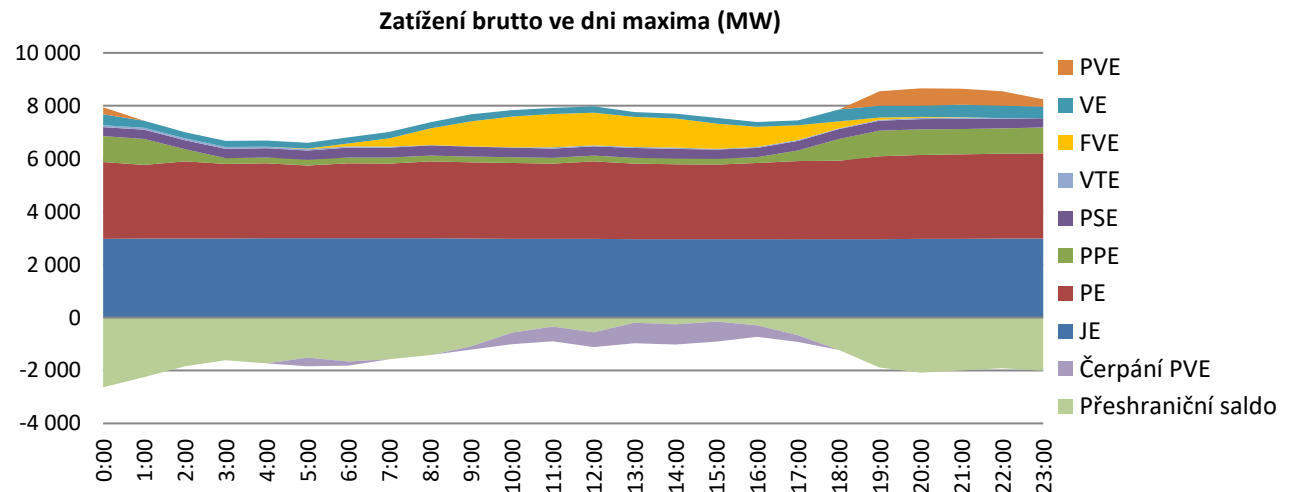
II. čtvrtletí 2020

Hodina	JE [MW]	PE [MW]	PPE [MW]	PSE [MW]	VE [MW]	PVE [MW]	FVE [MW]	VTE [MW]	Přeshraniční saldo [MW]	Čerpání PVE [MW]	TVS _e [MW]	Zatížení brutto [MW]	Zatížení (bez TVS _e) [MW]	Spotřeba brutto [MWh]
0:00	2 978	2 894	979	348	406	266	0	72	-2 634	0	-460	5 309	4 849	5 309
1:00	2 982	2 788	977	346	270	0	0	75	-2 255	0	-446	5 183	4 737	5 183
2:00	2 982	2 922	452	346	228	0	0	68	-1 838	0	-452	5 160	4 709	5 160
3:00	2 986	2 819	218	353	238	0	0	63	-1 611	0	-441	5 067	4 626	5 067
4:00	2 995	2 833	223	344	229	0	7	59	-1 736	0	-442	4 954	4 512	4 954
5:00	2 997	2 749	215	345	224	0	24	54	-1 518	-319	-434	4 770	4 336	4 770
6:00	2 995	2 831	220	374	240	0	104	48	-1 663	-151	-444	4 999	4 555	4 999
7:00	2 995	2 826	219	382	235	0	321	30	-1 572	0	-446	5 436	4 990	5 436
8:00	2 993	2 902	224	385	229	0	631	16	-1 420	0	-455	5 960	5 505	5 960
9:00	2 983	2 883	218	376	271	0	940	13	-1 089	-120	-455	6 475	6 020	6 475
10:00	2 977	2 857	218	363	241	0	1 156	20	-570	-437	-453	6 824	6 371	6 824
11:00	2 974	2 841	217	357	225	0	1 261	39	-346	-551	-452	7 018	6 566	7 018
12:00	2 971	2 926	219	355	245	0	1 234	32	-561	-550	-459	6 872	6 413	6 872
13:00	2 966	2 851	219	370	179	0	1 147	34	-199	-770	-452	6 797	6 345	6 797
14:00	2 959	2 832	220	361	184	0	1 106	44	-252	-766	-449	6 688	6 238	6 688
15:00	2 959	2 817	217	350	216	0	952	30	-152	-761	-446	6 628	6 182	6 628
16:00	2 958	2 876	222	351	174	0	760	43	-299	-429	-449	6 657	6 208	6 657
17:00	2 957	2 962	390	366	184	0	555	34	-665	-254	-458	6 528	6 070	6 528
18:00	2 959	2 961	827	369	442	0	276	26	-1 226	0	-463	6 634	6 171	6 634
19:00	2 966	3 127	963	379	448	534	95	33	-1 885	0	-486	6 661	6 175	6 661
20:00	2 973	3 172	963	390	423	658	29	51	-2 083	0	-492	6 576	6 084	6 576
21:00	2 978	3 189	958	380	472	614	10	49	-2 004	0	-493	6 646	6 153	6 646
22:00	2 984	3 201	966	361	465	545	1	23	-1 918	0	-492	6 629	6 137	6 629
23:00	2 988	3 216	973	354	430	283	0	9	-2 017	0	-489	6 235	5 747	6 235

zdroj dat: výkaz ERÚ-3

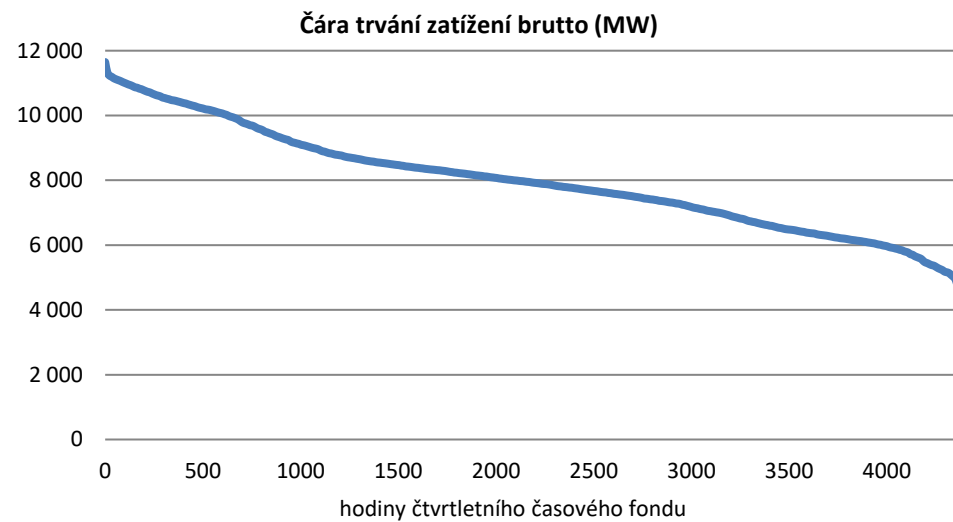
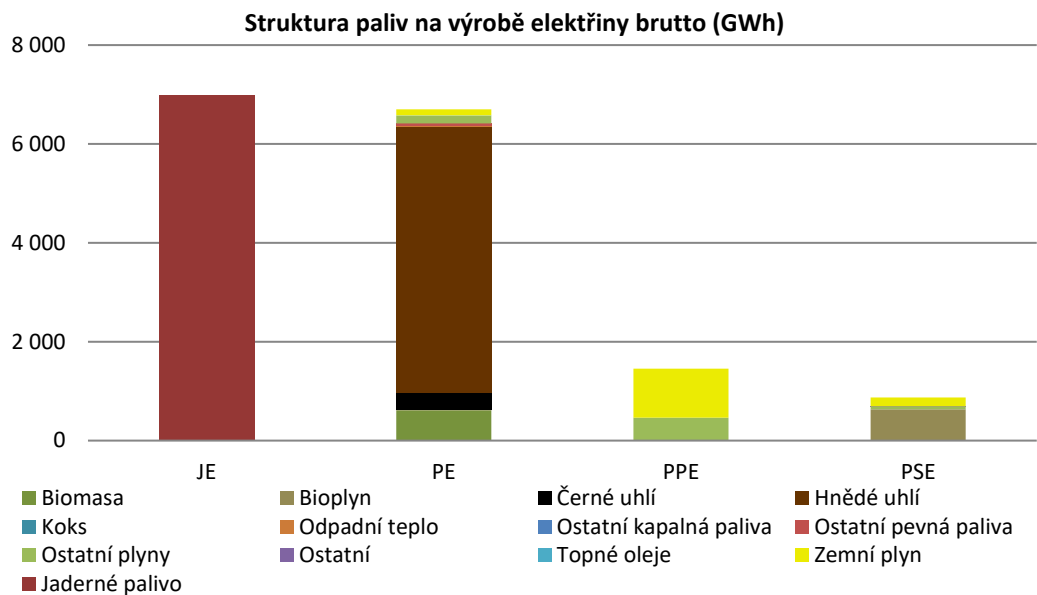
Struktura pokrytí denního maxima zatížení	[MW]	[%]
Zatížení brutto	4 770,2	100%
Jaderné elektrárny (JE)	2 997,3	63%
Parní elektrárny (PE)	2 749,2	58%
Paroplynové elektrárny (PPE)	215,0	5%
Plynové a spalovací elektrárny (PSE)	345,2	7%
Vodní elektrárny (VE)	224,2	5%
Přečerpávací vodní elektrárny (PVE)	0,0	0%
Fotovoltaické elektrárny (FVE)	23,6	0%
Větrné elektrárny (VTE)	53,5	1%
Přeshraniční saldo	-1 518,4	-32%
Čerpání PVE	-319,4	-7%

zdroj dat: výkaz ERÚ-E3

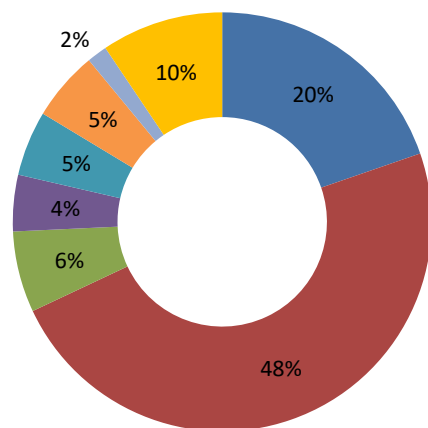


10. Doplnující grafy

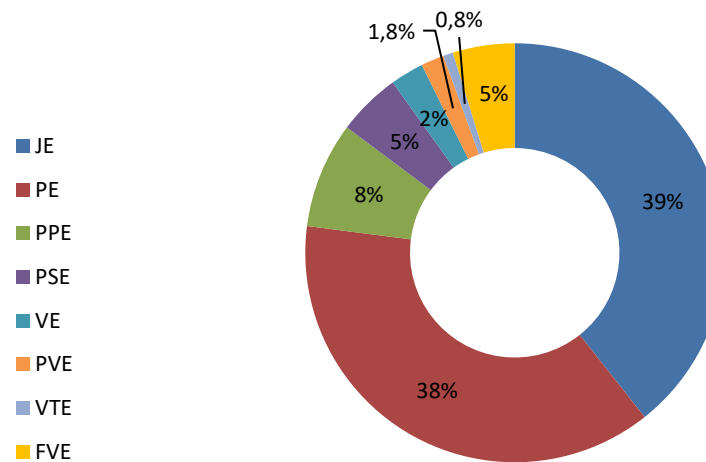
II. čtvrtletí 2020



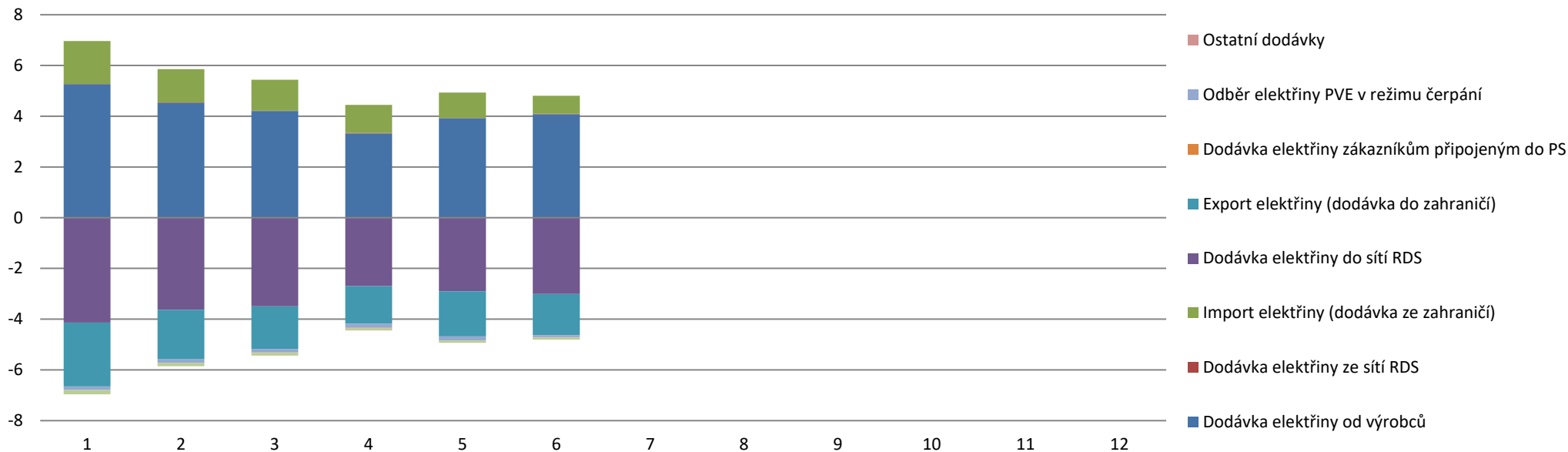
Podíl instalovaného výkonu v ES ČR



Podíl výroby elektřiny brutto



Bilance fyzických toků v rámci PS (TWh)



Bilance fyzických toků v rámci RDS (TWh)

