



**Čtvrtletní zpráva
o provozu elektrizační soustavy ČR
III. čtvrtletí 2020**

Obsah

1. Zkratky, pojmy a základní vztahy	4
2. Komentář	6
3. Bilance, výroba a spotřeba elektřiny	7
3.1. Bilance elektřiny - zdroje	7
3.2. Bilance elektřiny - spotřeba	8
4. Výroba elektřiny podle technologií a paliv	9
4.1. Jaderné a parní elektrárny	9
4.2. Paroplynové a plynové a spalovací elektrárny	10
4.3. Vodní a přečerpávací vodní elektrárny	11
4.4. Fotovoltaické a větrné elektrárny	12
4.5. Výroba z biomasy a bioplynu	13
4.6. Kombinovaná výroba elektřiny a tepla	14
5. Instalovaný výkon v ES ČR a rozdělení do jednotlivých krajů v ČR	15
6. Výroba a spotřeba elektřiny v krajích ČR a RDS	16
6.1. Výroba elektřiny v krajích ČR podle technologie elektráren	16
6.2. Spotřeba elektřiny v krajích ČR podle kategorie spotřeb	16
6.3. Spotřeba elektřiny v krajích ČR podle sektorů národního hospodářství	17
6.4. Spotřeba elektřiny v jednotlivých soustavách RDS	18
6.5. Bilance fyzických toků PS a RDS	19
7. Výroba a spotřeba elektřiny v jednotlivých krajích ČR	20
7.1. Výroba a spotřeba: Hlavní město Praha	20
7.2. Výroba a spotřeba: Jihočeský kraj	21
7.3. Výroba a spotřeba: Jihomoravský kraj	22
7.4. Výroba a spotřeba: Karlovarský kraj	23
7.5. Výroba a spotřeba: Kraj Vysočina	24
7.6. Výroba a spotřeba: Královéhradecký kraj	25
7.7. Výroba a spotřeba: Liberecký kraj	26
7.8. Výroba a spotřeba: Moravskoslezský kraj	27
7.9. Výroba a spotřeba: Olomoucký kraj	28
7.10. Výroba a spotřeba: Pardubický kraj	29
7.11. Výroba a spotřeba: Plzeňský kraj	30
7.12. Výroba a spotřeba: Středočeský kraj	31
7.13. Výroba a spotřeba: Ústecký kraj	32
7.14. Výroba a spotřeba: Zlínský kraj	33
8. Přeshraniční fyzické toky	34
9. Maxima a minima zatížení	35
9.1. Měsíční maxima a minima zatížení brutto ES ČR	35
9.2. Denní maxima a minima zatížení brutto ES ČR	36
9.3. Den maxima zatížení brutto ES ČR za měsíc červenec	37
9.4. Den maxima zatížení brutto ES ČR za měsíc srpen	38
9.5. Den maxima zatížení brutto ES ČR za měsíc září	39
9.6. Den minima zatížení brutto ES ČR za měsíc červenec	40
9.7. Den maxima zatížení brutto ES ČR za měsíc srpen	41
9.8. Den maxima zatížení brutto ES ČR za měsíc září	42
10. Doplnující grafy	43

Úvod

Energetický regulační úřad (ERÚ) zveřejňuje Čtvrtletní zprávu o provozu elektrizační soustavy ČR za III. čtvrtletí roku 2020 v souladu s § 17 odst. 7 písm. m) zákona č. 458/2000 Sb., o podmínkách podnikání a o výkonu státní správy v energetických odvětvích a o změně některých zákonů (energetický zákon), ve znění pozdějších předpisů. Údaje obsažené v této zprávě jsou určeny především pro státní orgány či instituce v rámci ČR nebo Evropské unie a odbornou veřejnost.

ERÚ v této zprávě uvádí všechna dostupná provozně technická data, která představují fyzické toky elektřiny. Údaje pro čtvrtletní zprávu jsou získávány na základě vyhlášky č. 404/2016 Sb., o náležitostech a členění výkazů nezbytných pro zpracování zpráv o provozu soustav v energetických odvětvích, včetně termínů, rozsahu a pravidel pro sestavování výkazů (statistická vyhláška), ve znění pozdějších předpisů, která nabyla účinnost dnem 1. ledna 2017. V rámci svých kompetencí, určených § 20a odst. 4 písm. e) energetického zákona, zpracovává operátor trhu své měsíční a roční statistiky o trhu s elektřinou a o trhu s plynem, které doplňují statistiky Energetického regulačního úřadu o obchodní údaje.

Detaily týkající se metodiky vykazování údajů pro statistiku ERÚ jsou uvedeny ve výkladovém stanovisku ERÚ k metodice vyplňování výkazů podle statistické vyhlášky pro oblast elektroenergetiky a teplárenství č. 8/2018 ze dne 14. září 2018. Výkladové stanovisko a aktuální výkazy jsou zveřejněny na internetových stránkách ERÚ.

Veškerá data vycházejí z podkladů od licencovaných subjektů: výrobců elektřiny, provozovatelů distribučních soustav a přenosové soustavy a operátora trhu. Zdroje dat jsou uvedeny u jednotlivých tabulek ve zprávě.

Čtvrtletní zpráva přináší informace o základních ukazatelích elektroenergetiky. Jednotlivé kapitoly obsahují statistická data o bilanci, výrobě a spotřebě elektřiny podle příslušných kategorií včetně výroby elektřiny z obnovitelných zdrojů a kombinované výroby elektřiny a tepla. Zpráva dále obsahuje vyhodnocení instalovaného výkonu ES ČR, přeshraničních toků elektřiny a některá krajská vyhodnocení. Ve čtvrtletních zprávách nejsou zahrnuty údaje týkající se výroby elektřiny z obnovitelných zdrojů od výrobců, kteří nepředali OTE, a.s., údaje za sledované období ke dni zpracování zprávy. Zjištěné a opravené chyby v obdržených datech, zpětné korekce výkazů a doplněné údaje od OTE, a.s., jsou průběžně promítány do statistiky a projeví se vždy v dalších zveřejněných zprávách, případně v roční zprávě o provozu ES ČR za rok 2020, kterou ERÚ předpokládá zveřejnit do konce května roku 2021.

Případné dotazy či připomínky zasílejte na emailovou adresu elektro.statistika@eru.cz.

1. Zkratky, pojmy a základní vztahy

- DS** distribuční soustava
- ES ČR** elektrizační soustava České republiky
- FVE** fotovoltaické elektrárny
- JE** jaderné elektrárny
- KVET** kombinovaná výroba elektřiny a tepla
- LDS** lokální distribuční soustava
- MOO** maloodběr elektřiny obyvatelstvo
- MOP** maloodběr elektřiny podnikatelé
- PDS** provozovatel distribuční soustavy
- PE** parní elektrárny
- PPE** paroplynové elektrárny
- PPS** provozovatel přenosové soustavy
- PS** přenosová soustava
- PSE** plynové a spalovací elektrárny
- PVE** přečerpávací vodní elektrárny
- RDS** regionální distribuční soustava
- VE** vodní elektrárny
- VN** vysoké napětí od 1 kV do 52 kV (podle ČSN 330010)
- VO** velkoodběr elektřiny
- VTE** větrné elektrárny
- VVN** velmi vysoké napětí nad 52 kV (podle ČSN 330010)

Bilanční rozdíl =

Výroba elektřiny brutto + přeshraniční saldo - tuzemská brutto spotřeba (TBS).

Celkové ztráty =

Ztráty v sítích provozovatelů jednotlivých distribučních soustav a provozovatele přenosové soustavy.

Instalované výkony =

Odpovídají skutečnému zapojení zdrojů v PS a DS, nejedná se tedy o součet výkonů z vydaných licencí na příslušnou kategorii výroby elektřiny.

Lokální spotřeba =

Spotřeba výrobců a subjektů přímo napojených na danou výrobnou.

Přeshraniční saldo =

Bilanční suma zahraničních výměn elektrické energie v daném období. Je to rozdíl mezi celkovým dovozem elektřiny a celkovým vývozem elektřiny v daném období. Kladná hodnota představuje převahu dovozu elektřiny nad vývozem a záporná převahu vývozu nad dovozem.

Spotřeba elektřiny v ČR =

$TNS - TVS_t$.

Technologická vlastní spotřeba elektřiny na výrobu elektřiny (TVS_e) =

Označuje spotřebu elektřiny, která je nezbytná pro zajištění procesu výroby elektřiny. Jsou zde zahrnuty veškeré provozy, které jsou pro výrobu elektřiny nepostradatelné, včetně ztrát při výrobě elektřiny. Tato definice vychází z technologické vlastní spotřeby uvedené v § 2 písm. u) zákona č. 165/2012 Sb., o podporovaných zdrojích energie a o změně některých zákonů, ve znění pozdějších předpisů.

Technologická vlastní spotřeba elektřiny na výrobu tepla (TVS_t) =

Obdoba viz TVS_e .

Tuzemská brutto spotřeba (TBS) =

$TNS + \text{spotřeba na přečerpávání PVE} + \text{celkové ztráty} + TVS_e$.

Tuzemská netto spotřeba (TNS) =

$VO \text{ z vvn} + VO \text{ z vn} + MOO + MOP + \text{spotřeba PPS a PDS} + \text{lokální spotřeba} + TVS_t$.

Výroba elektřiny brutto =

Celková výroba elektřiny na svorkách generátorů (zdrojů).

Výroba elektřiny netto =

$\text{Výroba elektřiny brutto} - TVS_e$.

Zatížení brutto =

Hodinová hodnota elektrického výkonu dodávaného do ES ČR připojenými výrobci elektřiny + saldo (uvádí se bez hodnoty výkonu čerpání přečerpávacích vodních elektráren).

2. Komentář

Výroba elektřiny brutto za III. čtvrtletí roku 2020 klesla oproti stejnému období předchozího roku o 1,4 %. Celkem bylo vyrobeno **19 TWh** elektřiny brutto, to je o 0,3 TWh méně než ve III. čtvrtletí roku 2019 (údaje za III. čtvrtletí roku 2019 z roční zprávy o provozu ES ČR 2019). K poklesu došlo jen v měsíci září, v červenci a srpnu oproti roku 2019 výroba elektřiny brutto stoupla. Největší meziroční absolutní změnu výroby elektřiny zaznamenaly parní elektrárny, a to pokles o 1,8 TWh, tj. o 19,9 %. Klesla rovněž celková výroba u paroplynových elektráren, o 13,1 %. Zde však poklesla výroba jen v měsíci září, oproti roku 2019 o 0,4 TWh. Méně vyrobily také fotovoltaické elektrárny o 0,7 %. Naproti tomu jaderné elektrárny vyrobily o 1,4 TWh více, což činí nárůst o 21,4 %. Vzrostla také výroba u vodních elektráren o 92,4 %, zde došlo u malých vodních elektráren k nárůstu o 100 %, u velkých vodních elektráren pak o 86,1 %. Více vyrobily plynové a spalovací elektrárny o 4,3 %, přečerpávací elektrárny o 6,5 % a větrné elektrárny o 3,7 %.

Meziroční pokles instalovaného výkonu parních elektráren o 8 %, tj. 881 MW, byl způsoben zejména odstavením zdrojů v Ústeckém, Moravskoslezském a Královéhradeckém kraji. Meziroční nárůst instalovaného výkonu plynových a spalovacích elektráren o 2,8 % byl způsoben především spuštěním zdrojů v Olomouckém kraji, Kraji Vysočina a Jihomoravském kraji.

V měsíci září došlo u paroplynových elektráren k ukončení využívání paliva – ostatní plyny – energoplyn. Ke změně došlo v důsledku přechodu provozovny v Karlovarském kraji z energoplynu na zemní plyn.

Tuzemská brutto spotřeba za III. čtvrtletí roku 2020 byla **16,2 TWh**, tj. meziroční pokles o 3,6 %. Nejvíce klesla v srpnu, o 4,4 %, v červenci klesla o 3,7 % a v září pak o 2,7 %. Spotřeba elektřiny meziročně neklesla pouze v Kraji Vysočina, kde byl zaznamenán nárůst o 3,6 %. Ve všech ostatních krajích spotřeba elektřiny klesla, nejvíce v Karlovarském kraji o 5,6 % a ve Středočeském kraji o 5,2 %. Spotřeba elektřiny domácností naproti tomu meziročně stoupla o 4,6 %, a to ve všech krajích, nejvíce pak v Praze o 8,1 % a ve Středočeském kraji o 5,7 %. Nejvíce klesla spotřeba velkoodběru z vvn o 9,6 %, dále klesla spotřeba velkoodběru z vn o 5 %.

Z vyhodnocení salda, které dosáhlo hodnoty -2,8 TWh ve III. čtvrtletí roku 2020, je zřejmé, že trvá převaha exportu nad importem. Meziročně se záporné saldo zvýšilo o 0,2 TWh (9,6 %). Na tuto meziroční změnu měl především vliv pokles importu elektřiny o 0,3 TWh (- 10,9 %).

Maximum zatížení brutto v daném čtvrtletí představovalo 9 497 MW a bylo dosaženo dne 30. 9. v 9:00 hod. Minimum zatížení brutto představovalo 4 654 MW a bylo dosaženo dne 5. 7. v 5:00 hod.

3. Bilance, výroba a spotřeba elektřiny

III. čtvrtletí 2020

3.1. Bilance elektřiny - zdroje [GWh]

	I. čtvrtletí			II. čtvrtletí			III. čtvrtletí			IV. čtvrtletí			Celkem
	Leden	Únor	Březen	Duben	Květen	Červen	Červenec	Srpen	Září	Říjen	Listopad	Prosinec	
Výroba elektřiny brutto	22 189,3			17 779,5			18 968,1						58 936,9
	8 055,2	7 178,6	6 955,5	5 616,8	6 043,9	6 118,8	5 784,6	6 576,8	6 606,8				
Jaderné (JE)	2 558,1	2 422,1	2 259,2	1 857,0	2 659,3	2 478,0	2 232,4	2 771,0	2 858,2				22 095,2
Parní (PE)	4 142,0	3 383,7	3 270,4	2 408,9	2 070,1	2 221,0	1 955,1	2 363,0	2 783,6				24 597,8
Paroplynové (PPE)	623,3	535,5	462,3	397,5	462,9	592,0	680,7	581,9	163,4				4 499,6
Plynové a spalovací (PSE)	363,2	334,6	347,6	303,1	295,3	272,5	275,1	276,2	281,1				2 748,8
Vodní (VE)	120,3	172,3	197,5	138,2	110,4	210,5	212,1	181,8	158,0				1 501,2
Přečerpávací (PVE)	112,2	113,0	110,4	137,7	117,7	60,9	101,4	102,5	104,1				959,9
Větrné (VTE)	74,1	114,7	79,8	49,0	46,5	40,5	31,6	35,6	37,0				508,6
Fotovoltaické (FVE)	62,0	102,8	228,3	325,3	281,8	243,4	296,2	264,7	221,3				2 025,8
Technologická vlastní spotřeba elektřiny na výrobu elektřiny (TVS_e)	1 443,3			1 154,0			1 265,1						3 862,4
	523,7	464,2	455,5	367,5	386,6	399,9	368,3	439,3	457,6				
Jaderné (JE)	139,9	129,9	123,2	104,8	152,7	141,9	132,0	163,2	160,9				1 248,5
Parní (PE)	353,1	304,5	301,9	233,5	204,1	228,4	203,7	244,1	269,4				2 342,6
Paroplynové (PPE)	7,0	6,0	5,0	4,8	5,6	6,8	8,0	7,4	4,1				54,8
Plynové a spalovací (PSE)	19,3	18,2	19,5	18,5	18,6	17,9	18,9	19,1	18,2				168,3
Vodní (VE)	1,2	1,5	1,6	1,2	0,9	1,6	1,6	1,4	1,3				12,1
Přečerpávací (PVE)	1,5	1,5	1,5	1,8	1,5	0,7	1,3	1,4	1,4				12,5
Větrné (VTE)	0,8	1,4	0,9	0,6	0,5	0,5	0,4	0,5	0,5				6,1
Fotovoltaické (FVE)	0,9	1,1	1,9	2,4	2,5	2,0	2,5	2,2	1,9				17,5
Technologická vlastní spotřeba elektřiny na výrobu tepla (TVS_t)	400,6			269,5			208,4						878,4
	145,6	127,2	127,8	100,5	92,1	76,8	71,0	68,4	69,0				
Jaderné (JE)	0,5	0,4	0,5	0,4	0,3	0,2	0,2	0,1	0,1				2,7
Parní (PE)	140,5	122,6	123,0	96,4	88,7	74,0	68,1	65,6	65,7				844,7
Paroplynové (PPE)	0,9	0,9	1,0	0,6	0,0	0,0	0,0	0,0	0,2				3,6
Plynové a spalovací (PSE)	3,7	3,3	3,3	3,0	3,1	2,6	2,7	2,6	3,0				27,4
Výroba elektřiny netto	20 745,9			16 625,5			17 703,0						55 074,4
	7 531,5	6 714,4	6 500,0	5 249,2	5 657,3	5 718,9	5 416,3	6 137,5	6 149,2				
Jaderné (JE)	2 418,2	2 292,1	2 136,1	1 752,2	2 506,5	2 336,0	2 100,4	2 607,8	2 697,3				20 846,7
Parní (PE)	3 788,9	3 079,2	2 968,5	2 175,4	1 866,0	1 992,5	1 751,5	2 118,9	2 514,3				22 255,2
Paroplynové (PPE)	616,2	529,5	457,3	392,8	457,3	585,2	672,8	574,5	159,3				4 444,8
Plynové a spalovací (PSE)	343,9	316,3	328,2	284,6	276,7	254,6	256,2	257,1	262,9				2 580,6
Vodní (VE)	119,2	170,8	195,9	137,1	109,4	209,0	210,5	180,5	156,8				1 489,0
Přečerpávací (PVE)	110,8	111,6	108,9	135,9	116,2	60,2	100,1	101,1	102,7				947,4
Větrné (VTE)	73,2	113,3	78,8	48,4	45,9	40,0	31,2	35,1	36,5				502,5
Fotovoltaické (FVE)	61,1	101,6	226,4	322,9	279,3	241,5	293,7	262,5	219,4				2 008,3

zdroj dat: výkaz ERÚ-1, OTE, a.s.

3.2. Bilance elektřiny - spotřeba [GWh]

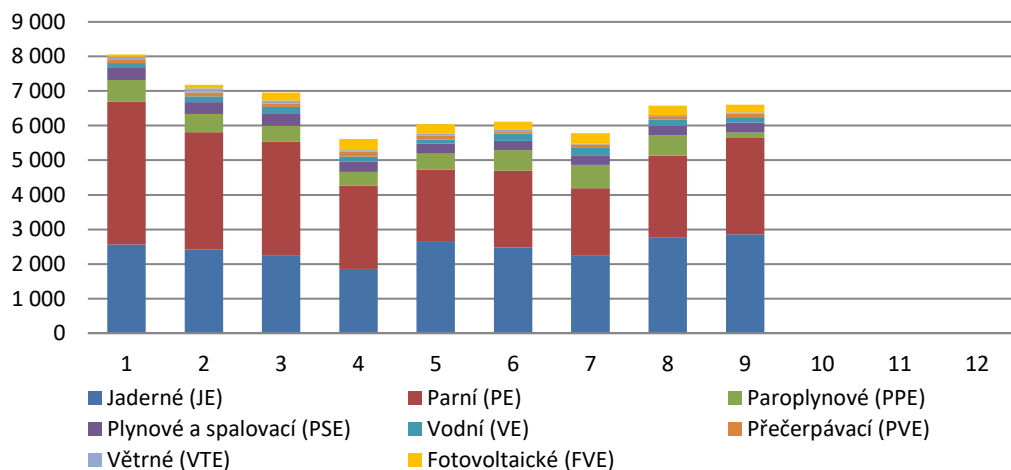
III. čtvrtletí 2020

	I. čtvrtletí			II. čtvrtletí			III. čtvrtletí			IV. čtvrtletí			Celkem
	Leden	Únor	Březen	Duben	Květen	Červen	Červenec	Srpen	Září	Říjen	Listopad	Prosinec	
Přeshraniční saldo *)	-2 034,9			-2 137,7			-2 808,0						-6 980,6
	-866,8	-672,9	-495,2	-394,6	-791,1	-952,0	-562,8	-1 195,7	-1 049,6				
Import elektřiny na úrovni PS	1 692,5	1 313,0	1 218,9	1 105,8	1 002,2	713,5	1 085,9	739,7	772,3				9 643,7
Import elektřiny na úrovni DS	0,1	7,7	0,0	0,2	1,6	1,0	0,2	0,1	0,2				11,0
Export elektřiny na úrovni PS	-2 514,5	-1 952,1	-1 680,9	-1 475,8	-1 774,0	-1 620,1	-1 621,7	-1 901,6	-1 797,1				-16 337,8
Export elektřiny na úrovni DS	-44,9	-41,5	-33,1	-24,8	-20,9	-46,3	-27,2	-33,8	-24,9				-297,6
Celkové ztráty	1 228,1			860,6			862,1						2 950,8
	469,4	393,8	364,9	290,2	293,6	276,9	279,2	290,6	292,3				
v přenosové soustavě	165,4	126,0	100,3	79,7	86,5	78,3	80,7	90,6	85,0				892,5
v distribučních soustavách	304,0	267,8	264,5	210,5	207,1	198,5	198,6	200,0	207,3				2 058,3
Spotřeba elektřiny ČR	16 635,7			13 082,8			13 422,6						43 141,2
	5 898,9	5 354,0	5 382,9	4 334,6	4 370,8	4 377,5	4 399,9	4 424,4	4 598,4				
Velkoodběr (VO) z hladiny vvn	670,3	631,7	661,8	538,3	565,9	597,0	610,6	586,9	661,3				5 523,9
Velkoodběr (VO) z hladiny vn	2 118,5	2 004,5	1 968,3	1 516,9	1 620,1	1 791,5	1 813,4	1 862,4	1 931,5				16 627,1
Maloodběr podnikatelé (MOP)	922,5	696,7	739,6	584,8	561,4	537,1	533,3	555,9	557,1				5 688,5
Maloodběr obyvatelstvo (MOO)	1 692,8	1 558,3	1 511,4	1 233,7	1 195,7	1 010,1	1 005,8	1 003,3	1 038,4				11 249,6
Spotřeba PPS a PDS	19,4	17,5	29,9	28,1	18,6	27,2	37,7	31,7	15,8				226,0
Lokální spotřeba	475,3	445,3	471,8	432,7	409,1	414,5	399,0	384,1	394,3				3 826,2
TVS _e	523,7	464,2	455,5	367,5	386,6	399,9	368,3	439,3	457,6				3 862,4
TVS _t	145,6	127,2	127,8	100,5	92,1	76,8	71,0	68,4	69,0				878,4
Spotřeba na přečerpávání PVE	147,7	146,7	145,2	178,9	154,7	79,5	131,9	131,5	135,3				1 251,3
Tuzemská brutto spotřeba (TBS)	7 185,2	6 485,9	6 476,2	5 271,7	5 297,8	5 210,5	5 250,3	5 354,1	5 552,5				52 084,2
Tuzemská netto spotřeba (TNS)	6 044,4	5 481,2	5 510,7	4 435,1	4 462,9	4 454,3	4 470,9	4 492,8	4 667,4				44 019,6
Bilanční rozdíl	3,1	19,8	-15,9	-49,5	-45,0	-43,7	-28,5	27,0	4,8				-127,9

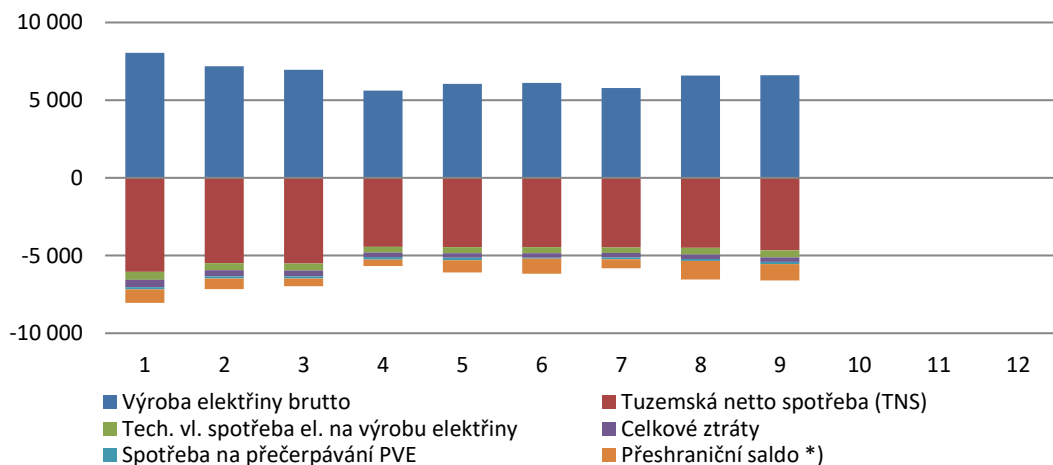
*) zahrnutý údaje PS, RDS a vybraných LDS (fyzické toky)

zdroj dat: výkaz ERÚ-1, ERÚ-2, ERÚ-3, OTE, a.s.

Výroba elektřiny brutto (GWh)



Bilance elektřiny (GWh)



4. Výroba elektřiny podle technologií a paliv

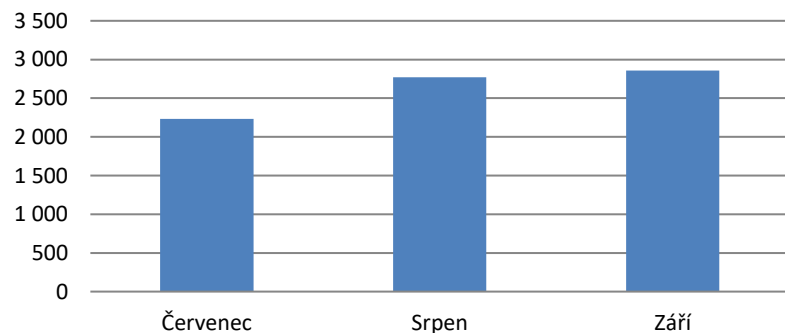
III. čtvrtletí 2020

4.1. Jaderné a parní elektrárny

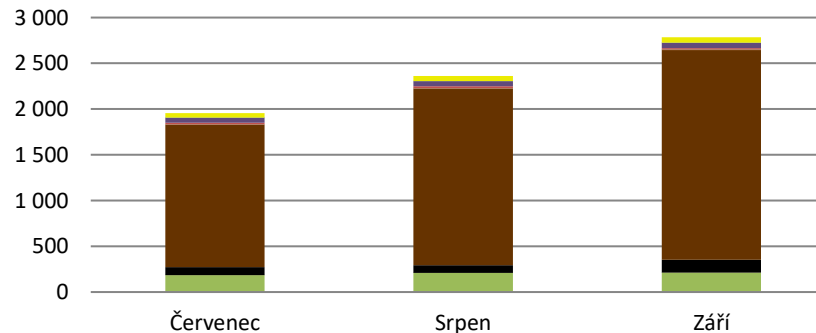
	Výroba elektřiny brutto [GWh]			TVS _e [GWh]			TVS _t [GWh]			Výroba elektřiny netto [GWh]			Instalovaný elektrický výkon [MW _e]		
	Červenec	Srpen	Září	Červenec	Srpen	Září	Červenec	Srpen	Září	Červenec	Srpen	Září	Červenec	Srpen	Září
Jaderné (JE)	7 861,6			456,1			0,2			7 405,5			4 290,0		
	2 232,4	2 771,0	2 858,2	132,0	163,2	160,9	0,0	0,0	0,1	2 100,4	2 607,8	2 697,3	4 290,0	4 290,0	4 290,0
Parní (PE)	7 101,7			717,1			199,4			6 384,6			10 062,4		
	1 955,1	2 363,0	2 783,6	203,7	244,1	269,4	68,1	65,6	65,7	1 751,5	2 118,9	2 514,3	10 036,1	10 059,0	10 062,4
■ Biomasa	184,8	207,8	214,1	12,8	16,8	16,2	5,8	6,0	7,2	172,1	191,0	197,9			
■ Bioplyn	1,1	1,1	0,4	0,1	0,1	0,0	0,1	0,1	0,0	1,0	1,1	0,4			
■ Černé uhlí	85,4	86,0	137,5	9,5	10,1	14,0	7,9	7,8	8,1	75,9	75,9	123,5			
■ Hnědé uhlí	1 554,9	1 930,3	2 293,8	168,9	203,5	225,7	41,2	34,7	36,8	1 386,0	1 726,7	2 068,1			
■ Koks	0,0	0,0	0,0	0,0	0,0	0,0	0,0	0,0	0,0	0,0	0,0	0,0			
■ Odpadní teplo	6,5	4,5	6,2	1,1	0,8	1,1	0,4	0,3	0,4	5,4	3,7	5,1			
■ Ostatní kapalná paliva	1,0	0,3	0,7	0,0	0,0	0,0	0,1	0,0	0,0	1,0	0,2	0,6			
■ Ostatní pevná paliva	17,5	21,2	13,2	1,7	2,4	1,8	3,7	3,7	2,4	15,8	18,8	11,3			
■ Ostatní plyny	55,5	52,7	59,2	6,7	5,7	6,0	4,8	4,9	5,2	48,8	47,0	53,2			
■ Ostatní	0,0	0,0	0,0	0,0	0,0	0,0	0,0	0,0	0,0	0,0	0,0	0,0			
■ Topné oleje	1,2	1,3	1,2	0,2	0,1	0,1	0,1	0,0	0,0	1,1	1,1	1,0			
■ Zemní plyn	47,2	58,0	57,5	2,7	4,6	4,3	4,0	8,0	5,7	44,4	53,4	53,1			

zdroj dat: výkaz ERÚ-1

Výroba elektřiny brutto - JE (GWh)



Výroba elektřiny brutto - PE (GWh)



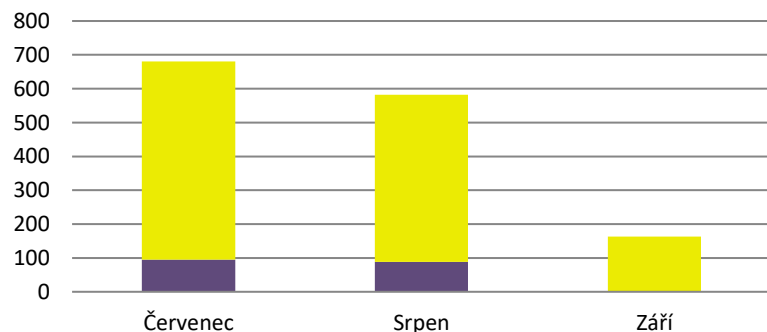
4.2. Paroplynové a plynové a spalovací elektrárny

III. čtvrtletí 2020

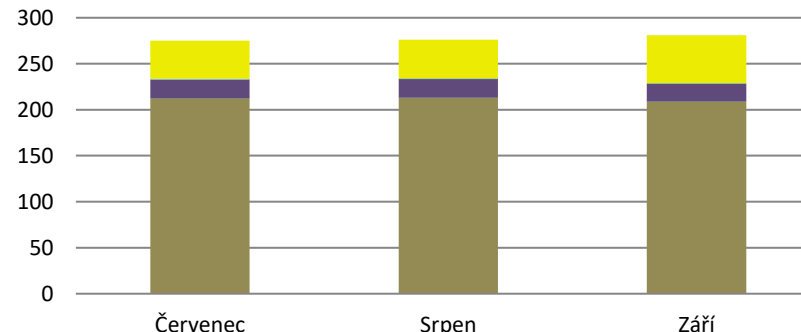
	Výroba elektřiny brutto [GWh]			TVS _e [GWh]			TVS _t [GWh]			Výroba elektřiny netto [GWh]			Instalovaný elektrický výkon [MW _e]		
	Červenec	Srpen	Září	Červenec	Srpen	Září	Červenec	Srpen	Září	Červenec	Srpen	Září	Červenec	Srpen	Září
Paroplynové (PPE)	1 426,1			19,5			0,2			1 406,6			1 363,5		
	680,7	581,9	163,4	8,0	7,4	4,1	0,0	0,0	0,2	672,8	574,5	159,3	1 363,5	1 363,5	1 363,5
■ Biomasa	0,0	0,0	0,0	0,0	0,0	0,0	0,0	0,0	0,0	0,0	0,0	0,0			
■ Bioplyn	0,0	0,0	0,0	0,0	0,0	0,0	0,0	0,0	0,0	0,0	0,0	0,0			
■ Černé uhlí	0,0	0,0	0,0	0,0	0,0	0,0	0,0	0,0	0,0	0,0	0,0	0,0			
■ Hnědé uhlí	0,0	0,0	0,0	0,0	0,0	0,0	0,0	0,0	0,0	0,0	0,0	0,0			
■ Koks	0,0	0,0	0,0	0,0	0,0	0,0	0,0	0,0	0,0	0,0	0,0	0,0			
■ Odpadní teplo	0,0	0,0	0,0	0,0	0,0	0,0	0,0	0,0	0,0	0,0	0,0	0,0			
■ Ostatní kapalná paliva	0,0	0,0	0,0	0,0	0,0	0,0	0,0	0,0	0,0	0,0	0,0	0,0			
■ Ostatní pevná paliva	0,0	0,0	0,0	0,0	0,0	0,0	0,0	0,0	0,0	0,0	0,0	0,0			
■ Ostatní plyny	95,3	88,6	0,0	1,1	1,0	0,0	0,0	0,0	0,0	94,3	87,6	0,0			
■ Ostatní	0,0	0,0	0,0	0,0	0,0	0,0	0,0	0,0	0,0	0,0	0,0	0,0			
■ Topné oleje	0,0	0,0	0,0	0,0	0,0	0,0	0,0	0,0	0,0	0,0	0,0	0,0			
■ Zemní plyn	585,4	493,3	163,4	6,9	6,4	4,1	0,0	0,0	0,2	578,5	487,0	159,3			
Plynové a spalovací (PSE)	832,5			56,2			8,2			776,3			954,0		
	275,1	276,2	281,1	18,9	19,1	18,2	2,6	2,6	3,0	256,2	257,1	262,9	950,5	954,0	954,0
■ Biomasa	0,1	0,1	0,1	0,0	0,0	0,0	0,0	0,0	0,0	0,1	0,1	0,1			
■ Bioplyn	212,3	213,0	208,9	16,8	16,9	15,9	1,9	1,9	2,0	195,5	196,1	193,1			
■ Černé uhlí	0,0	0,0	0,0	0,0	0,0	0,0	0,0	0,0	0,0	0,0	0,0	0,0			
■ Hnědé uhlí	0,0	0,0	0,0	0,0	0,0	0,0	0,0	0,0	0,0	0,0	0,0	0,0			
■ Koks	0,0	0,0	0,0	0,0	0,0	0,0	0,0	0,0	0,0	0,0	0,0	0,0			
■ Odpadní teplo	0,0	0,0	0,0	0,0	0,0	0,0	0,0	0,0	0,0	0,0	0,0	0,0			
■ Ostatní kapalná paliva	0,0	0,0	0,0	0,0	0,0	0,0	0,0	0,0	0,0	0,0	0,0	0,0			
■ Ostatní pevná paliva	0,0	0,0	0,0	0,0	0,0	0,0	0,0	0,0	0,0	0,0	0,0	0,0			
■ Ostatní plyny	20,5	20,3	19,2	0,9	1,0	0,8	0,0	0,0	0,0	19,6	19,3	18,4			
■ Ostatní	0,0	0,0	0,0	0,0	0,0	0,0	0,0	0,0	0,0	0,0	0,0	0,0			
■ Topné oleje	0,6	0,6	0,6	0,1	0,1	0,1	0,0	0,0	0,0	0,5	0,5	0,5			
■ Zemní plyn	41,6	42,2	52,3	1,1	1,1	1,4	0,7	0,7	1,0	40,5	41,1	50,9			

zdroj dat: výkaz ERÚ-1

Výroba elektřiny brutto - PPE (GWh)



Výroba elektřiny brutto - PSE (GWh)



4.3. Vodní a přečerpávací vodní elektrárny

III. čtvrtletí 2020

	Celkový instalovaný výkon [MW _e]			Výroba elektřiny brutto [MWh]			TVS _e [MWh]			Výroba elektřiny netto [MWh]			Dodávka elektřiny do ES [MWh]		
	Červenec	Srpen	Září	Červenec	Srpen	Září	Červenec	Srpen	Září	Červenec	Srpen	Září	Červenec	Srpen	Září
Vodní (VE) *)	1 090,1			551 951,7			4 185,1			547 766,6			513 014,6		
	1 092,3	1 091,3	1 090,1	212 070,8	181 831,5	158 049,4	1 552,8	1 381,1	1 251,1	210 518,0	180 450,4	156 798,3	198 132,5	168 564,1	146 318,0
■ < 1 MW	155,5	154,4	153,7	37 963,4	32 190,3	32 165,7	405,6	355,6	364,4	37 557,9	31 834,8	31 801,3	34 464,3	29 176,9	29 079,8
■ ≥ 1 a < 10 MW	184,1	184,1	183,6	59 856,2	49 235,1	46 869,2	701,7	611,8	583,7	59 154,5	48 623,3	46 285,6	54 550,8	45 003,6	43 438,5
■ ≥ 10 MW	752,8	752,8	752,8	114 251,2	100 406,1	79 014,5	445,6	413,7	303,1	113 805,6	99 992,4	78 711,4	109 117,4	94 383,6	73 799,6

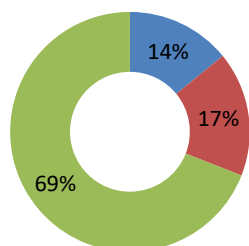
*) členěno do kategorií dle instalovaného výkonu provozovny

zdroj dat: výkaz ERÚ-1 (nad 10 MW), OTE, a.s. (do 10 MW)

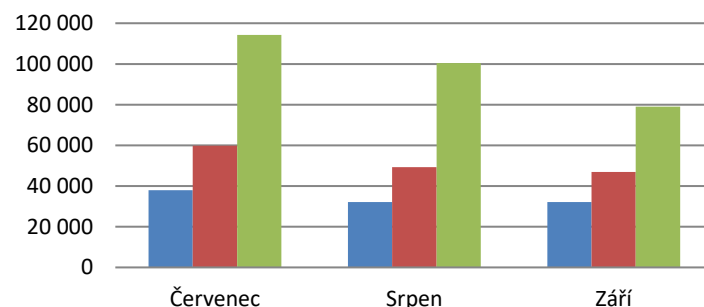
	Celkový instalovaný výkon [MW _e]			Výroba elektřiny brutto [MWh]			Spotřeba elektřiny na čerpání [MWh]			Výroba elektřiny netto [MWh]			Dodávka elektřiny do ES [MWh]		
	Červenec	Srpen	Září	Červenec	Srpen	Září	Červenec	Srpen	Září	Červenec	Srpen	Září	Červenec	Srpen	Září
Přečerpávací (PVE)	1 171,5			308 016,2			395 562,1			303 926,3			321 716,8		
	1 171,5	1 171,5	1 171,5	101 406,2	102 510,8	104 099,2	130 829,9	130 461,7	134 270,5	100 074,6	101 145,5	102 706,2	105 630,4	107 593,5	108 493,0

zdroj dat: výkaz ERÚ-1

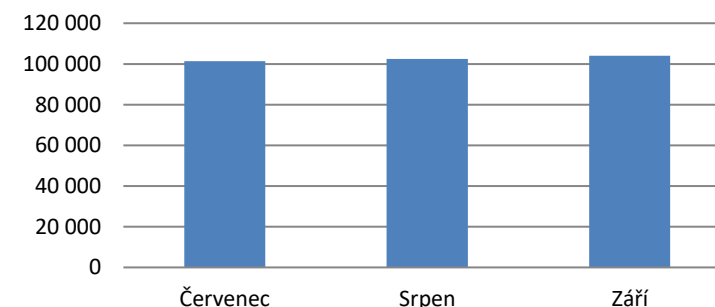
Podíl kategorií VE na instalovaném výkonu



Výroba elektřiny brutto - VE (MWh)



Výroba elektřiny brutto - PVE (MWh)



4.4. Fotovoltaické a větrné elektrárny

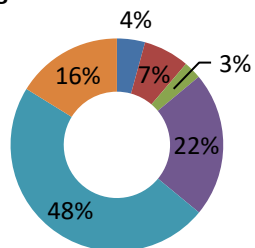
III. čtvrtletí 2020

	Celkový instalovaný výkon [MW _e]			Výroba elektřiny brutto [MWh]			TVS _e [MWh]			Výroba elektřiny netto [MWh]			Dodávka elektřiny do ES [MWh]		
	Červenec	Srpen	Září	Červenec	Srpen	Září	Červenec	Srpen	Září	Červenec	Srpen	Září	Červenec	Srpen	Září
Fotovoltaické (FVE) *)	2 051,7			782 172,0			6 593,9			775 578,0			726 943,1		
	2 062,6	2 058,2	2 051,7	296 187,1	264 687,4	221 297,5	2 461,9	2 230,0	1 902,0	293 725,1	262 457,5	219 395,5	274 934,6	246 397,6	205 610,9
■ ≤ 10 kW	91,2	90,0	87,7	12 026,1	10 520,0	8 519,1	5,3	5,4	4,8	12 020,8	10 514,6	8 514,3	8 405,2	7 257,8	5 814,7
■ > 10 a ≤ 30 kW	147,5	146,0	143,1	19 417,3	16 646,2	13 318,0	18,8	18,7	16,7	19 398,5	16 627,5	13 301,3	12 611,4	10 845,0	8 415,5
■ > 30 a ≤ 100 kW	56,2	55,8	55,6	7 613,4	6 587,5	5 390,7	37,2	33,7	24,2	7 576,2	6 553,8	5 366,5	5 711,2	4 965,5	4 016,5
■ > 100 kW a ≤ 1 MW	452,5	451,2	451,4	64 924,1	57 683,3	48 236,2	555,1	507,3	430,9	64 368,9	57 176,0	47 805,3	59 531,0	53 087,4	44 282,9
■ > 1 a ≤ 5 MW	983,0	983,0	981,6	143 463,6	129 433,7	108 699,9	1 103,5	1 025,4	876,6	142 360,2	128 408,3	107 823,2	140 996,0	127 258,2	106 829,4
■ > 5 MW	332,2	332,2	332,2	48 742,5	43 816,7	37 133,6	741,9	639,6	548,8	48 000,6	43 177,2	36 584,8	47 679,8	42 983,7	36 251,9

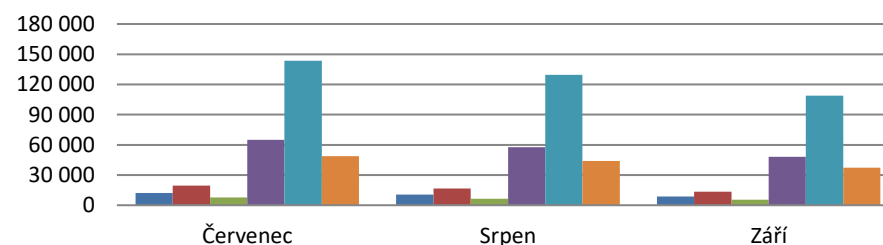
*) členěno do kategorií dle instalovaného výkonu provozovny

zdroj dat: OTE, a.s.

Podíl kategorií FVE na instalovaném výkonu



Výroba elektřiny brutto - FVE (MWh)

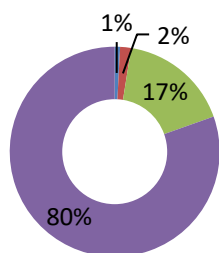


	Celkový instalovaný výkon [MW _e]			Výroba elektřiny brutto [MWh]			TVS _e [MWh]			Výroba elektřiny netto [MWh]			Dodávka elektřiny do ES [MWh]		
	Červenec	Srpen	Září	Červenec	Srpen	Září	Červenec	Srpen	Září	Červenec	Srpen	Září	Červenec	Srpen	Září
Větrné (VTE) *)	339,4			104 113,1			1 324,0			102 789,1			102 796,5		
	339,4	339,4	339,4	31 574,8	35 553,8	36 984,5	389,0	481,3	453,6	31 185,8	35 072,5	36 530,8	31 192,2	35 074,1	36 530,2
■ ≤ 0,5 MW	2,8	2,8	2,8	63,9	87,4	74,7	2,1	2,5	2,6	61,9	84,9	72,1	62,5	85,5	71,9
■ > 0,5 a ≤ 1 MW	5,8	5,8	5,8	435,0	569,3	531,1	6,3	8,2	7,3	428,7	561,1	523,8	427,6	559,4	522,3
■ > 1 a ≤ 2 MW	57,9	57,9	57,9	5 156,3	6 004,2	6 340,0	47,0	64,0	68,3	5 109,3	5 940,2	6 271,7	5 109,7	5 940,8	6 271,9
■ > 2 MW	273,0	273,0	273,0	25 919,6	28 892,9	30 038,7	333,7	406,7	375,5	25 585,9	28 486,2	29 663,3	25 592,3	28 488,4	29 664,1

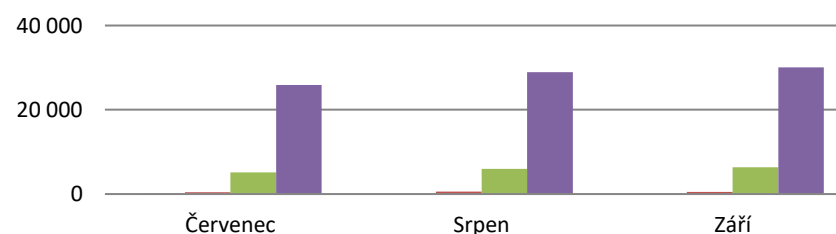
*) členěno do kategorií dle instalovaného výkonu provozovny

zdroj dat: OTE, a.s.

Podíl kategorií VTE na instalovaném výkonu



Výroba elektřiny brutto - VTE (MWh)



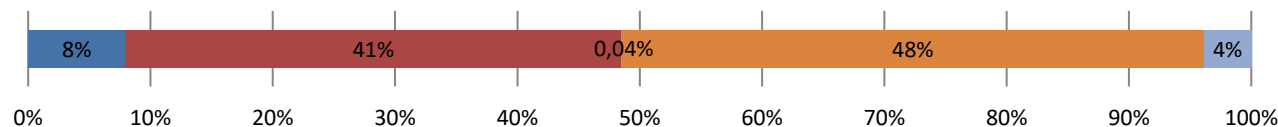
4.5. Výroba z biomasy a bioplynu

III. čtvrtletí 2020

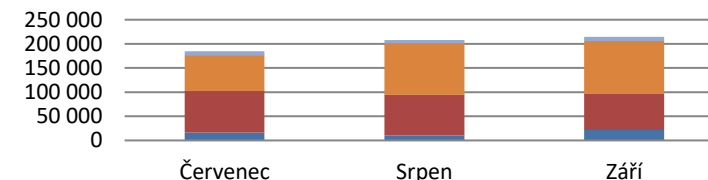
	Výroba elektřiny brutto [MWh]			TVS _e [MWh]			TVS _č [MWh]			Výroba elektřiny netto [MWh]		
	Červenec	Srpen	Září	Červenec	Srpen	Září	Červenec	Srpen	Září	Červenec	Srpen	Září
Biomasa	607 111,0			45 810,3			19 026,3			561 300,7		
	184 966,6	207 903,5	214 240,9	12 787,1	16 772,7	16 250,5	5 782,0	6 026,0	7 218,3	172 179,4	191 130,8	197 990,5
■ Brikety a pelety	16 396,3	10 330,1	21 623,0	2 240,6	1 546,5	2 645,7	203,4	219,8	360,9	14 155,7	8 783,6	18 977,2
■ Celulóznové výluhy	86 290,6	84 440,3	75 278,4	2 128,3	2 369,3	1 671,6	3 450,8	3 597,2	3 355,3	84 162,3	82 071,0	73 606,7
■ Kapalná biopaliva	52,9	90,9	79,2	0,6	0,2	1,0	0,1	0,0	0,0	52,3	90,7	78,2
■ Ostatní biomasa	0,0	0,0	0,0	0,0	0,0	0,0	0,0	0,0	0,0	0,0	0,0	0,0
■ Palivové dříví	0,0	0,0	0,0	0,0	0,0	0,0	0,0	0,0	0,0	0,0	0,0	0,0
■ Piliny, kůra, štěpky, dřevní odpad	73 680,3	106 376,4	109 068,9	7 691,4	12 254,8	11 253,7	2 097,2	2 174,9	3 463,7	65 988,9	94 121,6	97 815,2
■ Rostlinné materiály neaglomerované (včetně aglomerátů)	8 546,5	6 665,8	8 191,6	726,3	601,9	678,5	30,6	34,1	38,3	7 820,2	6 063,9	7 513,1

zdroj dat: výkaz ERÚ-1

Podíl kategorií biomasy na výrobě elektřiny brutto



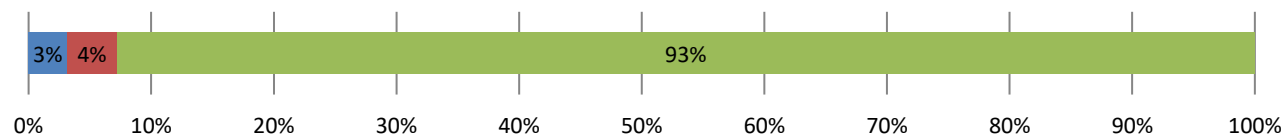
Výroba elektřiny brutto z biomasy (MWh)



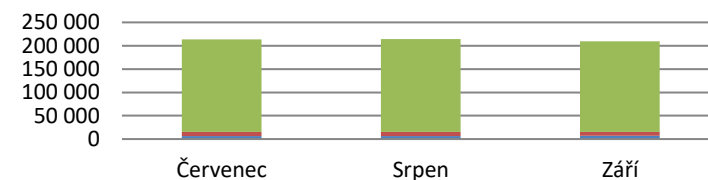
	Výroba elektřiny brutto [MWh]			TVS _e [MWh]			TVS _č [MWh]			Výroba elektřiny netto [MWh]		
	Červenec	Srpen	Září	Červenec	Srpen	Září	Červenec	Srpen	Září	Červenec	Srpen	Září
Bioplyn	636 920,3			49 718,3			6 091,1			587 202,0		
	213 401,8	214 158,3	209 360,3	16 847,6	16 998,9	15 871,8	2 033,5	2 044,4	2 013,1	196 554,2	197 159,4	193 488,4
■ Skládkový plyn	6 526,6	6 440,3	7 155,4	434,2	430,0	491,8	0,0	0,0	0,0	6 092,3	6 010,3	6 663,6
■ Kalový plyn (ČOV)	8 830,5	8 997,9	8 001,8	813,7	812,9	682,7	326,7	330,9	246,8	8 016,8	8 185,0	7 319,1
■ Ostatní bioplyn	198 044,7	198 720,1	194 203,0	15 599,6	15 756,1	14 697,4	1 706,8	1 713,6	1 766,3	182 445,1	182 964,1	179 505,7

zdroj dat: výkaz ERÚ-1

Podíl kategorií bioplynu na výrobě elektřiny brutto



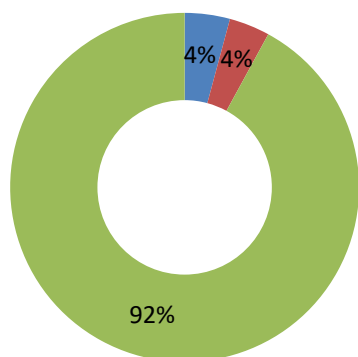
Výroba elektřiny brutto z bioplynu (MWh)



	KVET do 1 MW _e včetně			KVET nad 1 MW _e do 5 MW _e včetně			KVET nad 5 MW _e			KVET celkem		
	Červenec	Srpen	Září	Červenec	Srpen	Září	Červenec	Srpen	Září	Červenec	Srpen	Září
Výroba elektřiny brutto [GWh]	351,6			245,2			989,9			1 586,7		
	114,3	115,0	122,2	77,4	79,6	88,2	315,1	303,4	371,5	506,9	498,0	581,9
■ Biomasa	0,5	0,2	0,4	4,3	6,5	7,4	96,7	91,8	112,8	101,5	98,5	120,6
■ Bioplyn	91,9	92,4	92,4	47,3	48,2	48,2	0,4	0,3	3,1	139,6	141,0	143,7
■ Černé uhlí	0,0	0,0	0,0	0,0	0,2	1,0	24,7	20,1	30,3	24,8	20,3	31,3
■ Hnědé uhlí	0,0	0,0	0,4	0,3	0,0	2,1	128,1	126,9	159,5	128,4	126,9	162,0
■ Koks	0,0	0,0	0,0	0,0	0,0	0,0	0,0	0,0	0,0	0,0	0,0	0,0
■ Odpadní teplo	0,1	0,1	0,1	0,8	0,6	0,7	1,4	0,8	1,4	2,2	1,5	2,1
■ Ostatní kapalná paliva	0,0	0,0	0,0	0,8	0,0	0,3	0,0	0,0	0,0	0,9	0,0	0,3
■ Ostatní pevná paliva	0,2	0,0	0,0	1,6	1,6	1,5	11,1	8,5	5,6	12,9	10,1	7,1
■ Ostatní plyny	0,1	0,1	0,1	1,9	1,9	2,3	16,4	18,0	18,4	18,4	20,0	20,9
■ Ostatní	0,0	0,0	0,0	0,0	0,0	0,0	0,0	0,0	0,0	0,0	0,0	0,0
■ Topné oleje	0,4	0,3	0,4	0,0	0,0	0,0	0,2	0,0	0,1	0,6	0,4	0,4
■ Zemní plyn	21,2	21,9	28,4	20,4	20,6	24,6	36,0	36,9	40,3	77,6	79,3	93,3
Celkový instalovaný elektrický výkon [MW _e]	434,3	437,1	436,6	391,7	391,7	392,9	9 641,1	9 664,0	9 589,6	10 467,1	10 492,8	10 419,1
Celkový instalovaný tepelný výkon [MW _t]	922,3	921,3	900,0	1 232,0	1 230,3	1 359,5	18 475,8	18 572,0	18 416,5	20 630,1	20 723,7	20 676,0

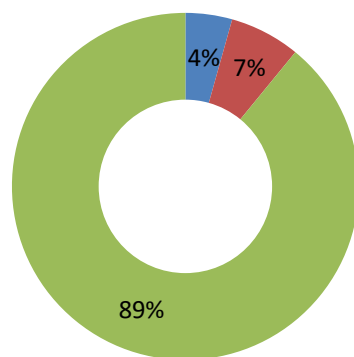
zdroj dat: výkaz ERÚ-1

Podíl instalovaného elektrického výkonu KVET



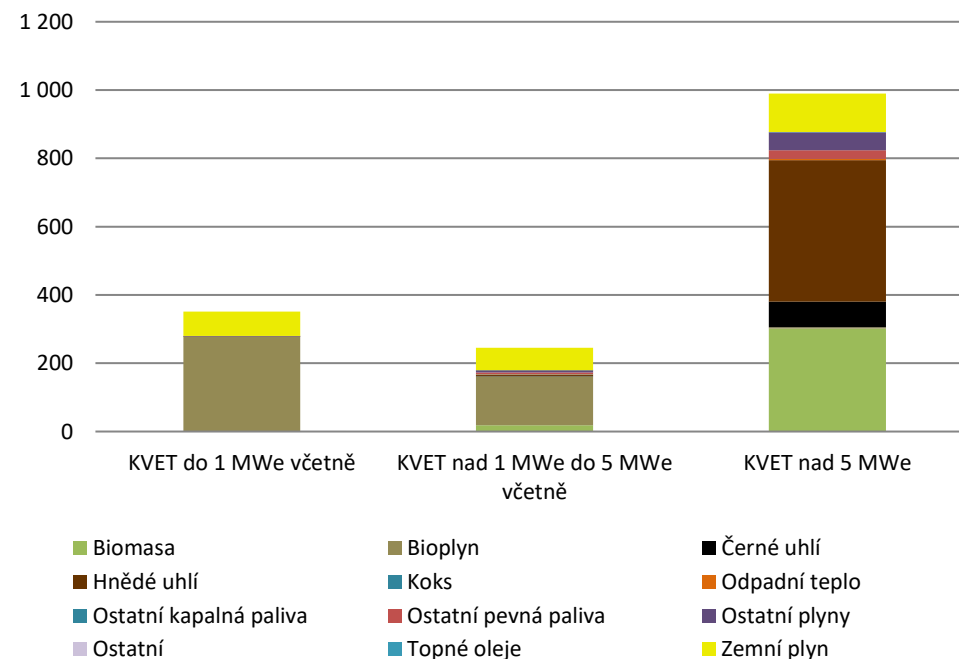
■ KVET do 1 MWe včetně
 ■ KVET nad 1 MWe do 5 MWe včetně
 ■ KVET nad 5 MWe

Podíl instalovaného tepelného výkonu KVET



■ KVET do 1 MWe včetně
 ■ KVET nad 1 MWe do 5 MWe včetně
 ■ KVET nad 5 MWe

Struktura paliv na výrobě elektřiny brutto KVET (GWh)



5. Instalovaný výkon v ES ČR a rozdělení do jednotlivých krajů v ČR [MW]

III. čtvrtletí 2020

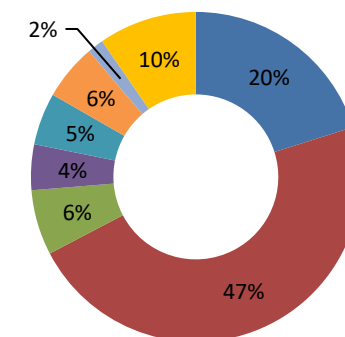
	I. čtvrtletí			II. čtvrtletí			III. čtvrtletí			IV. čtvrtletí		
	Leden	Únor	Březen	Duben	Květen	Červen	Červenec	Srpen	Září	Říjen	Listopad	Prosinec
Celkem ČR	21 782,0			21 785,0			21 322,5					
	21 777,7	21 785,6	21 782,0	21 783,3	21 783,9	21 785,0	21 305,9	21 326,9	21 322,5			
Jaderné (JE)	4 290,0	4 290,0	4 290,0	4 290,0	4 290,0	4 290,0	4 290,0	4 290,0	4 290,0			
Parní (PE)	10 512,8	10 512,8	10 511,7	10 511,3	10 510,6	10 510,6	10 036,1	10 059,0	10 062,4			
Paroplynové (PPE)	1 363,5	1 363,5	1 363,5	1 363,5	1 363,5	1 363,5	1 363,5	1 363,5	1 363,5			
Plynové a spalovací (PSE)	939,1	946,7	946,2	947,3	948,5	950,3	950,5	954,0	954,0			
Vodní (VE)	1 094,5	1 094,4	1 094,4	1 094,0	1 094,1	1 093,8	1 092,3	1 091,3	1 090,1			
Přečerpávací (PVE)	1 171,5	1 171,5	1 171,5	1 171,5	1 171,5	1 171,5	1 171,5	1 171,5	1 171,5			
Větrné (VTE)	339,4	339,4	339,4	339,4	339,4	339,4	339,4	339,4	339,4			
Fotovoltaické (FVE)	2 066,9	2 067,2	2 065,2	2 066,2	2 066,2	2 065,8	2 062,6	2 058,2	2 051,7			

zdroj dat: výkaz ERÚ-1, OTE, a.s.

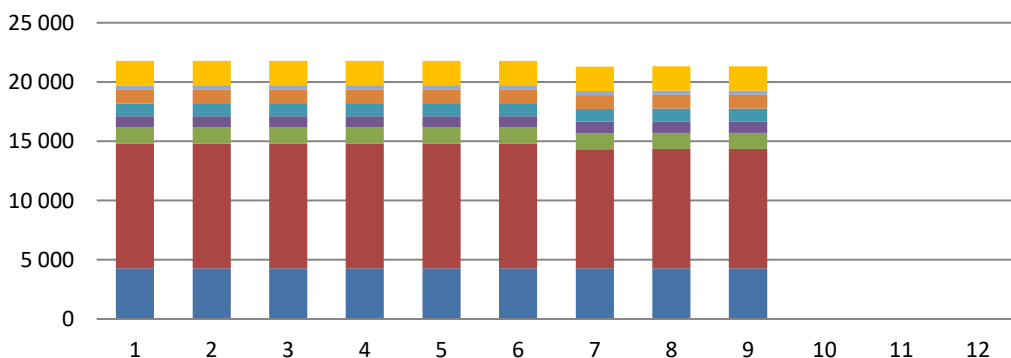
	JE	PE	PPE	PSE	VE	PVE	VTE	FVE	Celkem
Celkem ČR	4 290,0	10 062,4	1 363,5	954,0	1 090,1	1 171,5	339,4	2 051,7	21 322,5
Hlavní město Praha	0,0	147,9	0,0	19,1	11,2	0,0	0,0	21,1	199,4
Jihočeský kraj	2 250,0	223,0	0,0	50,0	156,7	0,0	0,0	242,7	2 922,4
Jihomoravský kraj	0,0	226,3	118,5	76,5	33,9	0,0	8,4	447,1	910,7
Karlovarský kraj	0,0	540,0	400,0	20,7	7,4	0,0	67,9	12,6	1 048,6
Kraj Vysočina	2 040,0	15,3	0,0	81,7	16,4	475,0	10,9	90,6	2 729,8
Královéhradecký kraj	0,0	182,6	0,0	58,0	30,0	0,0	10,2	91,8	372,7
Liberecký kraj	0,0	4,8	0,0	37,5	25,9	0,0	50,1	110,3	228,6
Moravskoslezský kraj	0,0	1 282,6	0,0	89,6	17,8	0,0	28,4	60,2	1 478,5
Olomoucký kraj	0,0	111,6	0,0	116,7	11,9	650,0	45,9	109,1	1 045,2
Pardubický kraj	0,0	1 273,7	0,0	55,8	29,7	0,0	19,2	93,8	1 472,3
Plzeňský kraj	0,0	262,1	0,0	67,6	20,6	1,5	5,3	207,5	564,6
Středočeský kraj	0,0	1 652,4	0,0	198,1	644,2	45,0	6,0	246,2	2 791,9
Ústecký kraj	0,0	4 003,4	845,0	45,6	76,7	0,0	86,8	161,9	5 219,5
Zlínský kraj	0,0	136,7	0,0	37,0	7,6	0,0	0,2	156,9	338,4

zdroj dat: výkaz ERÚ-1, OTE, a.s.

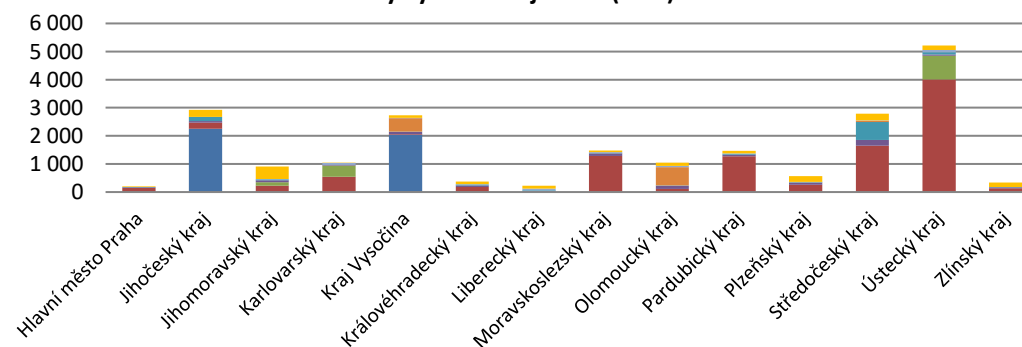
Podíl instalovaného výkonu v ES ČR



Vývoj instalovaného výkonu v ES ČR (MW)



Instalovaný výkon v krajích ČR (MW)



6. Výroba a spotřeba elektřiny v krajích ČR a RDS

III. čtvrtletí 2020

6.1. Výroba elektřiny v krajích ČR podle technologie elektráren [MWh]

	JE	PE	PPE	PSE	VE	PVE	VTE	FVE	Celkem
Celkem ČR	7 861 581,2	7 101 740,0	1 426 082,3	832 484,4	551 951,7	308 016,2	104 113,1	782 172,0	18 968 140,9
Hlavní město Praha	0,0	14 794,8	0,0	14 009,8	10 012,9	0,0	0,0	7 549,3	46 366,9
Jihočeský kraj	3 682 989,3	72 131,5	0,0	68 679,6	70 644,4	0,0	0,0	92 950,6	3 987 395,4
Jihomoravský kraj	0,0	87 227,2	2 350,8	76 735,5	26 532,9	0,0	2 286,2	179 057,4	374 189,9
Karlovarský kraj	0,0	382 770,5	584 321,4	12 997,7	2 116,8	0,0	19 943,8	4 746,0	1 006 896,2
Kraj Vysočina	4 178 591,8	10 702,1	0,0	115 914,2	30 335,4	129 682,9	3 451,3	33 928,1	4 502 605,8
Královéhradecký kraj	0,0	91 910,5	0,0	70 552,3	13 401,9	0,0	3 493,9	33 791,6	213 150,3
Liberecký kraj	0,0	7 339,8	0,0	22 181,7	6 731,8	0,0	15 444,5	41 303,8	93 001,6
Moravskoslezský kraj	0,0	573 662,6	0,0	112 745,9	14 418,1	0,0	12 124,9	21 643,3	734 594,8
Olomoucký kraj	0,0	29 783,7	0,0	64 192,5	10 476,9	178 333,4	15 126,0	41 026,5	338 939,0
Pardubický kraj	0,0	748 440,6	0,0	77 332,2	18 105,3	0,0	1 888,9	34 174,5	879 941,5
Plzeňský kraj	0,0	172 772,5	0,0	57 132,4	12 129,9	0,0	1 376,2	79 092,0	322 503,0
Středočeský kraj	0,0	1 101 763,1	0,0	86 506,1	264 420,6	0,0	1 249,9	92 964,8	1 546 904,5
Ústecký kraj	0,0	3 755 761,9	839 410,2	29 346,8	64 347,4	0,0	27 713,8	58 242,9	4 774 823,0
Zlínský kraj	0,0	52 679,0	0,0	24 157,6	8 277,5	0,0	13,7	61 701,4	146 829,2

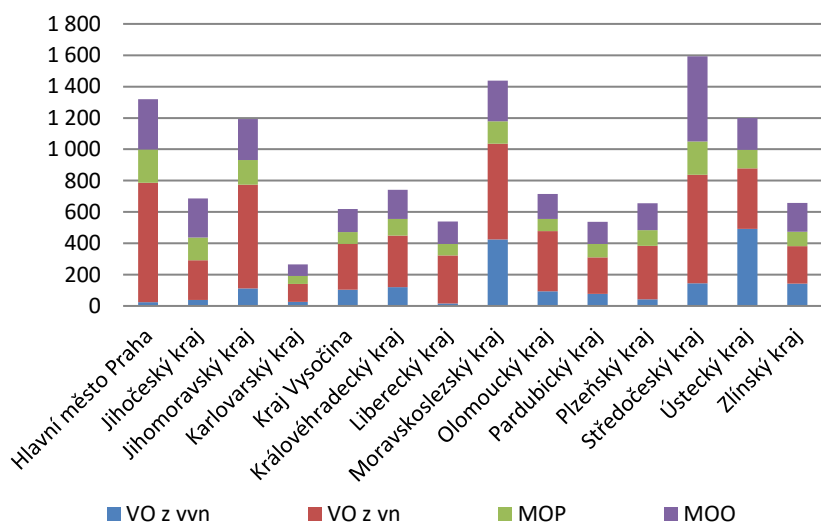
zdroj dat: výkaz ERÚ-1, OTE, a.s.

6.2. Spotřeba elektřiny netto v krajích ČR podle kategorie spotřeb [MWh]

	VO z vn	VO z vn	MOP	MOO	Celkem
Celkem ČR	1 858 825,8	5 607 335,3	1 646 249,0	3 047 570,6	12 159 980,7
Hlavní město Praha	23 771,2	762 701,9	212 500,0	321 119,3	1 320 092,3
Jihočeský kraj	37 484,1	253 415,5	145 110,1	251 045,0	687 054,6
Jihomoravský kraj	112 345,6	662 603,8	155 389,4	263 410,7	1 193 749,5
Karlovarský kraj	26 980,5	114 304,2	51 111,3	72 742,0	265 138,1
Kraj Vysočina	103 707,8	292 083,8	75 289,2	147 824,9	618 905,8
Královéhradecký kraj	120 058,2	329 266,7	105 736,2	185 811,2	740 872,4
Liberecký kraj	15 930,0	305 936,4	73 560,7	143 942,9	539 370,0
Moravskoslezský kraj	424 863,1	609 678,4	143 222,1	260 358,3	1 438 121,9
Olomoucký kraj	94 419,0	382 941,9	78 666,4	158 270,9	714 298,3
Pardubický kraj	77 730,8	232 861,9	84 675,7	140 714,9	535 983,2
Plzeňský kraj	41 894,0	342 714,7	99 465,0	171 137,8	655 211,4
Středočeský kraj	145 330,2	691 965,5	212 073,5	544 308,5	1 593 677,7
Ústecký kraj	491 630,2	387 383,8	117 076,7	203 027,3	1 199 118,0
Zlínský kraj	142 681,0	239 476,8	92 372,9	183 856,8	658 387,5

zdroj dat: výkaz ERÚ-2

Spotřeba elektřiny netto v krajích ČR (GWh)



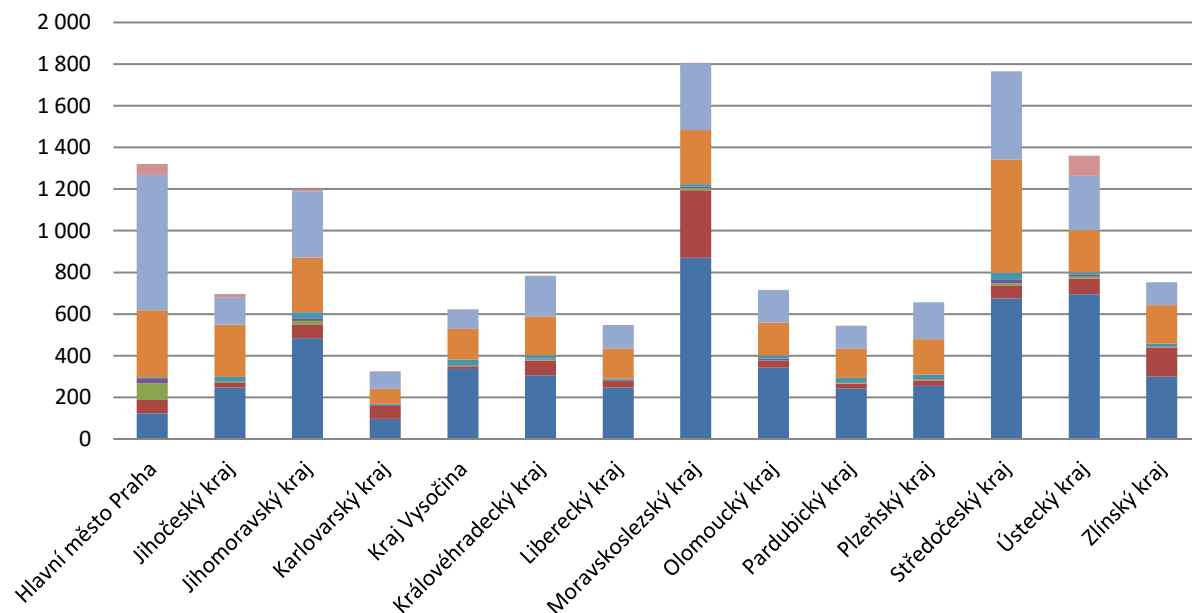
6.3. Spotřeba elektřiny v krajích ČR podle sektorů národního hospodářství [MWh]

III. čtvrtletí 2020

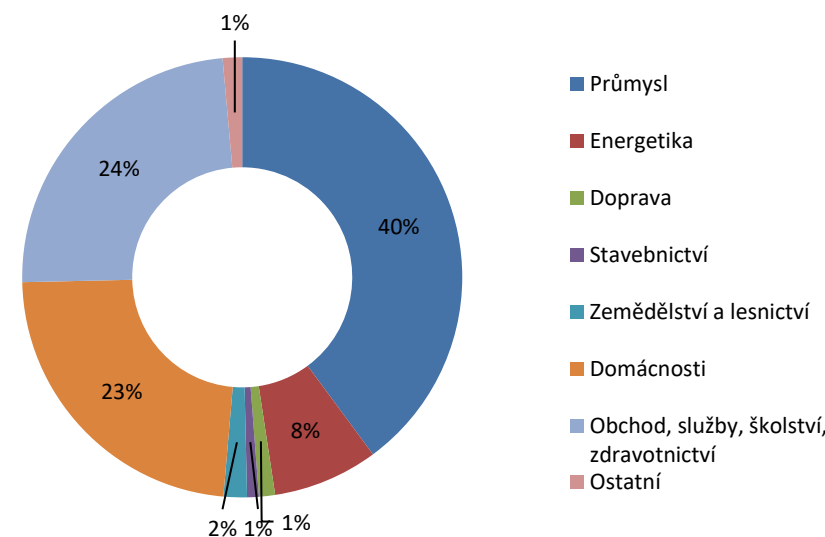
	Průmysl	Energetika	Doprava	Stavebnictví	Zemědělství a lesnictví	Domácnosti	Obchod, služby, školství, zdravotnictví	Ostatní	Celkem
Celkem ČR	5 220 258,2	1 012 035,3	155 213,0	112 843,4	224 767,2	3 047 743,4	3 132 500,8	186 893,7	13 092 255,1
Hlavní město Praha	123 163,5	63 808,1	80 994,5	24 243,4	4 163,7	321 246,8	651 226,7	51 865,6	1 320 712,2
Jihočeský kraj	247 204,0	22 259,9	3 454,8	2 900,7	22 175,2	251 045,0	131 773,8	15 174,2	695 987,7
Jihomoravský kraj	483 416,7	66 265,9	17 031,9	12 314,4	28 973,1	263 411,9	316 451,8	10 903,3	1 198 769,0
Karlovarský kraj	96 918,4	62 841,3	566,0	4 596,2	3 765,6	72 746,6	82 424,9	12,0	323 871,1
Kraj Vysočina	336 401,0	13 139,4	2 022,0	3 401,1	26 379,1	147 830,4	90 100,5	2 606,8	621 880,3
Královéhradecký kraj	305 380,3	71 585,0	4 137,7	5 214,8	16 338,8	185 818,4	194 224,4	436,0	783 135,5
Liberecký kraj	246 652,1	30 673,7	2 825,8	4 717,4	4 863,3	143 942,9	113 229,0	0,0	546 904,1
Moravskoslezský kraj	869 393,9	324 925,9	10 642,6	7 894,5	10 379,5	260 374,3	320 080,8	3 120,0	1 806 811,5
Olomoucký kraj	343 338,1	31 159,2	2 567,5	8 833,7	14 611,8	158 270,9	155 953,4	329,1	715 063,7
Pardubický kraj	243 088,6	22 212,1	4 552,5	4 272,6	18 584,3	140 717,4	108 934,7	1 034,3	543 396,4
Plzeňský kraj	254 640,6	25 889,3	5 973,0	4 821,4	17 020,1	171 137,8	176 897,9	0,0	656 380,1
Středočeský kraj	675 445,4	62 251,0	8 781,9	16 724,6	34 779,0	544 317,0	421 859,5	475,2	1 764 633,5
Ústecký kraj	694 936,5	75 771,2	8 534,8	9 866,9	10 615,0	203 027,3	260 143,1	97 979,3	1 360 874,1
Zlínský kraj	300 278,9	139 253,3	3 128,1	3 041,9	12 118,8	183 856,8	109 200,2	2 957,8	753 835,9

zdroj dat: výkaz ERÚ-1, ERÚ-2

Spotřeba elektřiny v krajích ČR podle sektorů národního hospodářství (GWh)



Podíl jednotlivých sektorů národního hospodářství na celkové spotřebě elektřiny v ČR

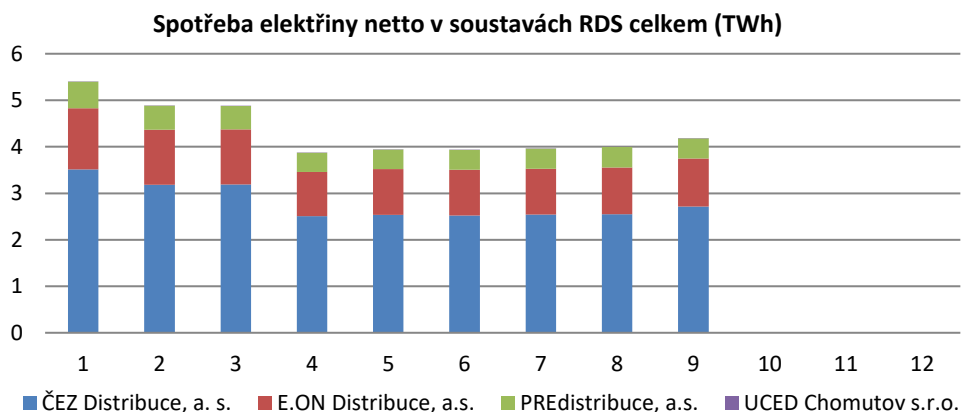
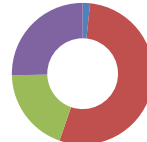


6.4. Spotřeba elektřiny netto v jednotlivých soustavách RDS [MWh]

III. čtvrtletí 2020

	I. čtvrtletí			II. čtvrtletí			III. čtvrtletí			IV. čtvrtletí			Celkem
	Leden	Únor	Březen	Duben	Květen	Červen	Červenec	Srpen	Září	Říjen	Listopad	Prosinec	
Celkem RDS	15 176 502,3			11 752 554,5			12 159 980,7						39 089 037,4
	5 404 159,7	4 891 159,3	4 881 183,3	3 873 713,9	3 943 050,6	3 935 790,0	3 963 134,2	4 008 585,4	4 188 261,1				
VO z vvn	670 309,1	631 698,2	661 845,2	538 304,2	565 863,0	597 017,8	610 608,8	586 909,4	661 307,6				5 523 863,3
VO z vn	2 118 508,5	2 004 455,9	1 968 342,0	1 516 882,3	1 620 090,0	1 791 475,8	1 813 444,8	1 862 388,2	1 931 502,2				16 627 089,7
MOP	922 548,9	696 708,4	739 642,7	584 803,4	561 435,3	537 146,6	533 253,3	555 938,6	557 057,1				5 688 534,4
MOO	1 692 793,1	1 558 296,7	1 511 353,5	1 233 724,0	1 195 662,3	1 010 149,7	1 005 827,2	1 003 349,2	1 038 394,2				11 249 550,1
ČEZ Distribuce, a. s.	3 511 439,8	3 185 113,3	3 187 524,7	2 508 426,7	2 535 981,5	2 523 975,0	2 542 010,4	2 547 709,3	2 716 433,3				25 258 614,0
VO z vvn	561 448,7	522 629,9	541 760,1	442 934,3	456 643,0	471 519,8	488 591,2	462 270,3	533 388,7				4 481 186,0
VO z vn	1 294 689,0	1 232 946,8	1 211 962,6	911 133,4	981 858,2	1 090 746,7	1 097 870,7	1 123 374,9	1 191 646,0				10 136 228,3
MOP	508 958,9	451 161,3	436 025,8	349 017,9	334 850,9	323 286,5	324 314,2	330 723,0	337 265,3				3 395 603,8
MOO	1 146 343,2	978 375,4	997 776,2	805 341,1	762 629,4	638 422,0	631 234,3	631 341,1	654 133,2				7 245 595,9
E.ON Distribuce, a.s.	1 313 038,4	1 180 818,0	1 182 970,7	951 925,4	982 024,4	982 824,0	984 092,8	1 009 044,8	1 028 842,0				9 615 580,6
VO z vvn	103 924,7	101 978,5	110 449,7	86 679,5	100 443,0	118 048,7	113 878,6	117 221,6	119 704,3				972 328,6
VO z vn	527 045,6	498 651,8	500 220,6	396 134,9	413 106,2	456 463,6	458 204,5	473 192,2	488 767,3				4 211 786,7
MOP	288 199,4	135 354,1	185 327,5	144 801,1	144 601,8	147 001,3	143 088,8	154 358,7	143 821,0				1 486 553,6
MOO	393 868,7	444 833,6	386 972,9	324 309,9	323 873,5	261 310,4	268 921,0	264 272,3	276 549,5				2 944 911,7
PREdistribuce, a.s.	574 697,9	519 706,1	505 349,1	408 268,8	419 898,3	424 505,0	434 589,6	447 489,9	438 012,7				4 172 517,4
VO z vvn	4 935,8	7 089,8	9 635,4	8 690,3	8 776,9	7 449,3	8 139,0	7 417,5	8 214,7				70 348,7
VO z vn	291 880,9	267 428,5	250 909,3	204 605,4	220 061,9	239 838,4	254 978,7	261 536,6	246 186,5				2 237 426,3
MOP	125 300,0	110 100,0	118 200,0	90 900,0	81 900,0	66 800,0	65 800,0	70 800,0	75 900,0				805 700,0
MOO	152 581,2	135 087,8	126 604,4	104 073,1	109 159,5	110 417,3	105 671,9	107 735,9	107 711,5				1 059 042,4
UCED Chomutov s.r.o.	4 983,6	5 521,9	5 338,8	5 092,9	5 146,4	4 486,0	2 441,3	4 341,4	4 973,1				42 325,4
VO z vvn	0,0	0,0	0,0	0,0	0,0	0,0	0,0	0,0	0,0				0,0
VO z vn	4 893,0	5 428,9	5 249,4	5 008,6	5 063,7	4 427,1	2 390,9	4 284,5	4 902,3				41 648,5
MOP	90,6	93,0	89,4	84,4	82,7	58,9	50,4	56,9	70,8				677,0
MOO	0,0	0,0	0,0	0,0	0,0	0,0	0,0	0,0	0,0				0,0

zdroj dat: výkaz ERÚ-2

**Struktura spotřeby ČEZ Distribuce, a. s.****Struktura spotřeby E.ON Distribuce, a. s.****Struktura spotřeby PREdistribuce, a. s.****Struktura spotřeby UCED Chomutov s.r.o.**

6.5. Bilance fyzických toků PS a RDS

III. čtvrtletí 2020

	I. čtvrtletí			II. čtvrtletí			III. čtvrtletí			IV. čtvrtletí			Celkem
	Leden	Únor	Březen	Duben	Květen	Červen	Červenec	Srpen	Září	Říjen	Listopad	Prosinec	
Vstup do PS [GWh]	18 250,7			14 180,5			15 339,4						47 770,6
	6 963,7	5 853,4	5 433,6	4 443,4	4 930,8	4 806,3	4 869,2	5 243,7	5 226,5				
Dodávka elektřiny od výrobců	5 263,9	4 526,8	4 200,3	3 321,7	3 921,1	4 079,8	3 773,0	4 496,7	4 433,4				38 016,6
Dodávka elektřiny ze sítí RDS	7,3	13,6	14,4	15,9	7,4	13,0	10,3	7,4	20,9				110,3
Import elektřiny (dodávka ze zahraničí)	1 692,5	1 313,0	1 218,9	1 105,8	1 002,2	713,5	1 085,9	739,7	772,3				9 643,7
Výstup z PS [GWh]	-18 250,7			-14 180,5			-15 339,4						-47 770,6
	-6 963,7	-5 853,4	-5 433,6	-4 443,4	-4 930,8	-4 806,3	-4 869,2	-5 243,7	-5 226,5				
Dodávka elektřiny do sítí RDS	-4 134,3	-3 626,4	-3 492,8	-2 694,7	-2 902,0	-3 004,9	-3 000,7	-3 091,9	-3 197,2				-29 145,1
Export elektřiny (dodávka do zahraničí)	-2 514,5	-1 952,1	-1 680,9	-1 475,8	-1 774,0	-1 620,1	-1 621,7	-1 901,6	-1 797,1				-16 337,8
Dodávka elektřiny zákazníkům připojeným do PS	0,0	0,0	0,0	0,0	0,0	0,0	0,0	0,0	0,0				0,0
Odběr elektřiny PVE v režimu čerpání	-140,5	-140,0	-137,6	-170,6	-154,0	-79,2	-131,7	-131,3	-135,1				-1 220,0
Ostatní dodávky	-9,0	-8,9	-21,9	-22,6	-14,2	-23,7	-34,4	-28,3	-12,2				-175,3
Celkové ztráty v sítích	-165,4	-126,0	-100,3	-79,7	-86,5	-78,3	-80,7	-90,6	-85,0				-892,5

zdroj dat: výkaz ERÚ-3

	I. čtvrtletí			II. čtvrtletí			III. čtvrtletí			IV. čtvrtletí			Celkem
	Leden	Únor	Březen	Duben	Květen	Červen	Červenec	Srpen	Září	Říjen	Listopad	Prosinec	
Vstup do DS [GWh]	18 215,1			14 135,2			14 420,3						46 770,6
	6 505,0	5 864,0	5 846,1	4 669,5	4 739,2	4 726,6	4 646,8	4 799,0	4 974,6				
Dodávka elektřiny ze sítě PPS	4 134,3	3 626,4	3 492,8	2 694,7	2 902,0	3 004,9	3 000,7	3 091,9	3 197,2				29 145,1
Dodávka elektřiny ze sousedních regionálních PDS	735,2	641,6	647,6	539,1	554,9	531,9	445,5	499,6	529,3				5 124,6
Dodávka elektřiny od výrobců	1 370,6	1 373,8	1 491,2	1 242,7	1 075,3	1 061,7	1 001,5	1 010,5	1 055,1				10 682,4
Dodávka elektřiny z LDS	264,8	222,1	214,6	192,7	205,3	127,0	198,8	197,0	192,8				1 815,1
Import elektřiny (dodávka ze zahraničí)	0,1	0,1	0,0	0,2	1,6	1,0	0,2	0,1	0,2				3,5
Výstup z DS [GWh]	-18 215,1			-14 135,2			-14 420,3						-46 770,6
	-6 505,0	-5 864,0	-5 846,1	-4 669,5	-4 739,2	-4 726,6	-4 646,8	-4 799,0	-4 974,6				
Dodávka elektřiny do sítě PPS	-7,3	-13,6	-14,4	-15,9	-7,4	-13,0	-10,3	-7,4	-20,9				-110,3
Dodávka elektřiny sousedním regionálním PDS	-735,2	-641,6	-647,6	-539,1	-554,9	-531,9	-445,5	-499,6	-529,3				-5 124,6
Export elektřiny (dodávka do zahraničí)	-44,9	-41,5	-33,1	-24,8	-20,9	-46,3	-27,2	-33,8	-24,9				-297,6
Dodávka elektřiny do LDS	-664,8	-620,9	-631,0	-496,4	-505,9	-562,7	-576,8	-600,8	-638,6				-5 297,9
Dodávka elektřiny výrobcům (kromě PVE)	-246,6	-233,2	-227,2	-173,9	-196,2	-202,6	-205,4	-224,3	-223,0				-1 932,3
Odběr elektřiny PVE v režimu čerpání	-7,2	-6,7	-7,6	-8,3	-0,8	-0,3	-0,2	-0,2	-0,2				-31,4
Dodávka elektřiny zákazníkům VO na hladině vn	-127,9	-120,0	-130,2	-112,7	-137,4	-130,0	-132,9	-129,3	-129,6				-1 150,0
Dodávka elektřiny zákazníkům VO na hladině vn	-1 757,6	-1 668,5	-1 641,8	-1 272,7	-1 356,0	-1 498,9	-1 515,8	-1 549,8	-1 610,8				-13 872,0
Dodávka elektřiny zákazníkům MOP	-913,2	-689,1	-733,6	-579,8	-556,4	-532,3	-528,5	-550,9	-551,8				-5 635,7
Dodávka elektřiny zákazníkům MOO	-1 685,7	-1 552,5	-1 507,0	-1 229,9	-1 191,8	-1 006,5	-1 002,3	-999,6	-1 034,5				-11 209,9
Ostatní spotřeba elektřiny PDS	-10,4	-8,6	-8,0	-5,5	-4,4	-3,5	-3,3	-3,4	-3,5				-50,7
Celkové ztráty v sítích	-304,0	-267,8	-264,5	-210,5	-207,1	-198,5	-198,6	-200,0	-207,3				-2 058,3

zdroj dat: výkaz ERÚ-2

7. Výroba a spotřeba elektřiny v jednotlivých krajích ČR

III. čtvrtletí 2020

7.1. Výroba a spotřeba: Hlavní město Praha

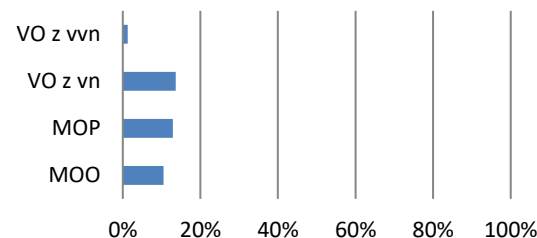
	Celkový instalovaný výkon [MW _e]						Výroba elektřiny brutto [MWh]					
	Červenec		Srpen		Září		Červenec		Srpen		Září	
	Kraj	Podíl v ČR	Kraj	Podíl v ČR	Kraj	Podíl v ČR	Kraj	Podíl v ČR	Kraj	Podíl v ČR	Kraj	Podíl v ČR
Celkem	199,4						46 366,9					
	200,0	0,9%	199,9	0,9%	199,4	0,9%	18 378,3	0,3%	15 991,3	0,2%	11 997,2	0,2%
JE	0,0	0,0%	0,0	0,0%	0,0	0,0%	0,0	0,0%	0,0	0,0%	0,0	0,0%
PE	147,9	1,5%	147,9	1,5%	147,9	1,5%	7 273,7	0,4%	5 961,9	0,3%	1 559,2	0,1%
PPE	0,0	0,0%	0,0	0,0%	0,0	0,0%	0,0	0,0%	0,0	0,0%	0,0	0,0%
PSE	18,9	2,0%	18,9	2,0%	19,1	2,0%	4 372,4	1,6%	4 442,1	1,6%	5 195,2	1,8%
VE	11,6	1,1%	11,6	1,1%	11,2	1,0%	3 795,3	1,8%	3 064,0	1,7%	3 153,6	2,0%
PVE	0,0	0,0%	0,0	0,0%	0,0	0,0%	0,0	0,0%	0,0	0,0%	0,0	0,0%
VTE	0,0	0,0%	0,0	0,0%	0,0	0,0%	0,0	0,0%	0,0	0,0%	0,0	0,0%
FVE	21,5	1,0%	21,4	1,0%	21,1	1,0%	2 936,9	1,0%	2 523,2	1,0%	2 089,2	0,9%

zdroj dat: výkaz ERÚ-1, OTE, a.s.

	Spotřeba elektřiny netto [MWh]					
	Červenec		Srpen		Září	
	Kraj	Podíl v ČR	Kraj	Podíl v ČR	Kraj	Podíl v ČR
Celkem	1 320 092,3					
	434 589,6	11,0%	447 489,9	11,2%	438 012,7	10,5%
VO z vvn	8 139,0	1,3%	7 417,5	1,3%	8 214,7	1,2%
VO z vn	254 978,7	14,1%	261 536,6	14,0%	246 186,5	12,7%
MOP	65 800,0	12,3%	70 800,0	12,7%	75 900,0	13,6%
MOO	105 671,9	10,5%	107 735,9	10,7%	107 711,5	10,4%

zdroj dat: výkaz ERÚ-2

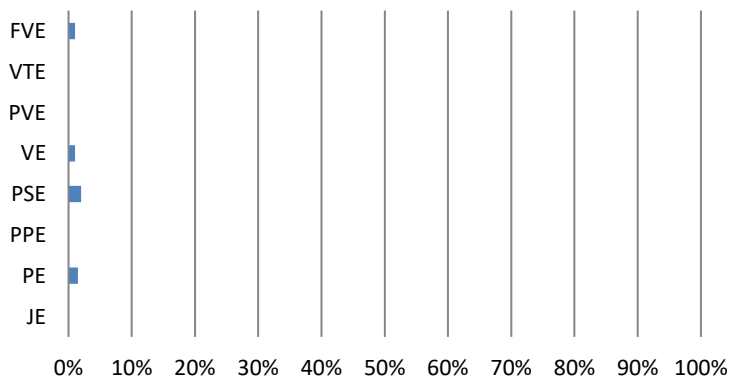
Podíl kraje na spotřebě elektřiny v ČR



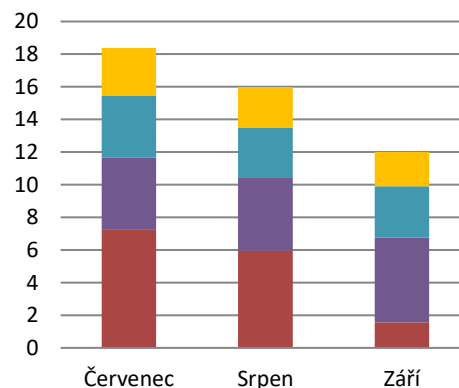
Podíl technologií na výrobě elektřiny brutto



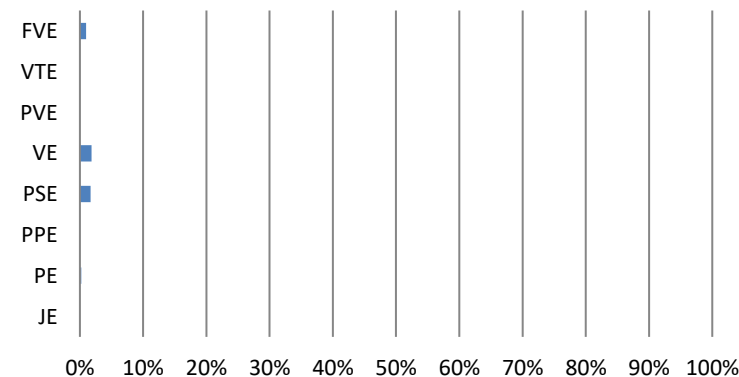
Podíl kraje na instalovaném výkonu v ČR



Výroba elektřiny brutto (GWh)



Podíl kraje na výrobě elektřiny brutto v ČR



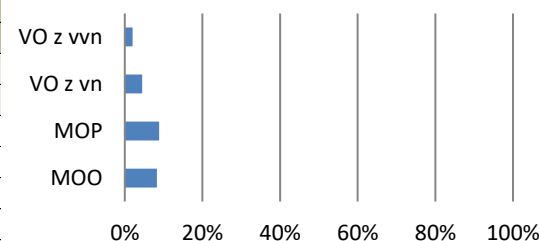
	Celkový instalovaný výkon [MW _e]						Výroba elektřiny brutto [MWh]					
	Červenec		Srpen		Září		Červenec		Srpen		Září	
	Kraj	Podíl v ČR	Kraj	Podíl v ČR	Kraj	Podíl v ČR	Kraj	Podíl v ČR	Kraj	Podíl v ČR	Kraj	Podíl v ČR
Celkem	2 922,4						3 987 395,4					
	2 899,5	13,6%	2 923,0	13,7%	2 922,4	13,7%	909 799,0	15,7%	1 460 306,3	22,2%	1 617 290,1	24,5%
JE	2 250,0	52,4%	2 250,0	52,4%	2 250,0	52,4%	799 812,8	35,8%	1 364 048,5	49,2%	1 519 128,0	53,1%
PE	200,1	2,0%	223,0	2,2%	223,0	2,2%	22 484,2	1,2%	21 569,0	0,9%	28 078,2	1,0%
PPE	0,0	0,0%	0,0	0,0%	0,0	0,0%	0,0	0,0%	0,0	0,0%	0,0	0,0%
PSE	49,2	5,2%	50,0	5,2%	50,0	5,2%	22 006,5	8,0%	22 934,9	8,3%	23 738,3	8,4%
VE	157,0	14,4%	156,9	14,4%	156,7	14,4%	30 848,0	14,5%	20 186,4	11,1%	19 610,1	12,4%
PVE	0,0	0,0%	0,0	0,0%	0,0	0,0%	0,0	0,0%	0,0	0,0%	0,0	0,0%
VTE	0,0	0,0%	0,0	0,0%	0,0	0,0%	0,0	0,0%	0,0	0,0%	0,0	0,0%
FVE	243,3	11,8%	243,0	11,8%	242,7	11,8%	34 647,5	11,7%	31 567,5	11,9%	26 735,5	12,1%

zdroj dat: výkaz ERÚ-1, OTE, a.s.

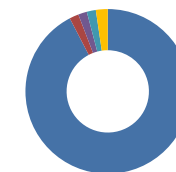
	Spotřeba elektřiny netto [MWh]					
	Červenec		Srpen		Září	
	Kraj	Podíl v ČR	Kraj	Podíl v ČR	Kraj	Podíl v ČR
Celkem	687 054,6					
	226 516,1	5,7%	225 968,0	5,6%	234 570,6	5,6%
VO z vvn	13 652,2	2,2%	12 209,2	2,1%	11 622,7	1,8%
VO z vn	81 927,7	4,5%	80 798,3	4,3%	90 689,5	4,7%
MOP	47 562,5	8,9%	51 028,0	9,2%	46 519,6	8,4%
MOO	83 373,7	8,3%	81 932,5	8,2%	85 738,8	8,3%

zdroj dat: výkaz ERÚ-2

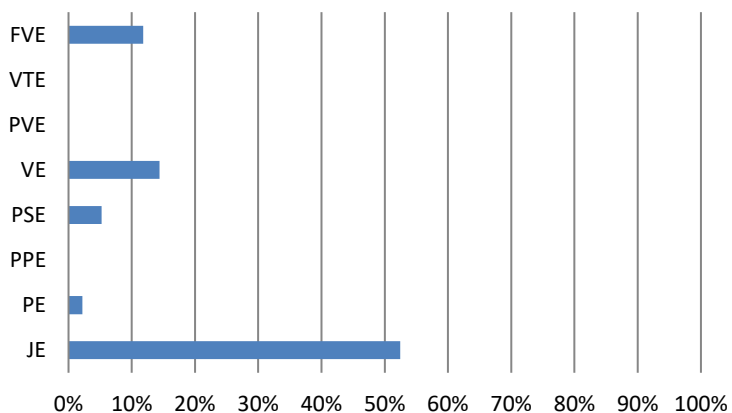
Podíl kraje na spotřebě elektřiny v ČR



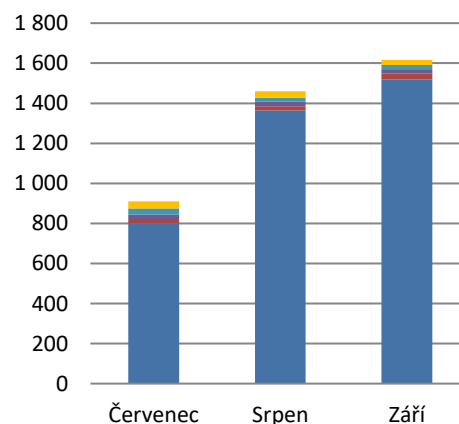
Podíl technologií na výrobě elektřiny brutto



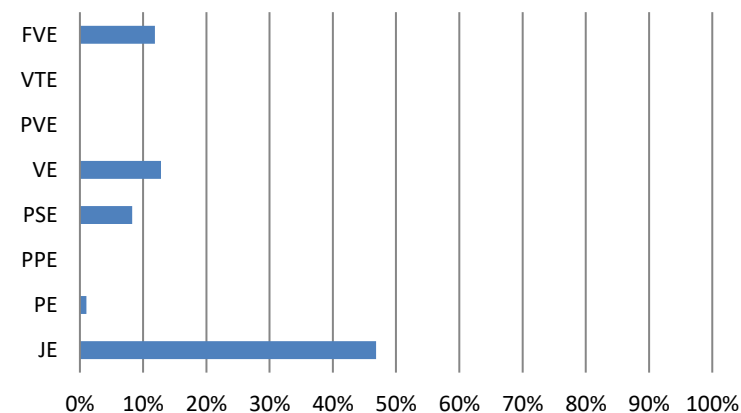
Podíl kraje na instalovaném výkonu v ČR



Výroba elektřiny brutto (GWh)



Podíl kraje na výrobě elektřiny brutto v ČR



7.3. Výroba a spotřeba: Jihomoravský kraj

III. čtvrtletí 2020

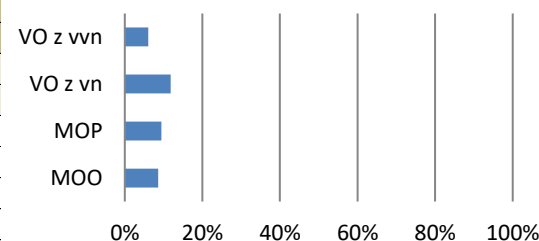
	Celkový instalovaný výkon [MW _e]						Výroba elektřiny brutto [MWh]					
	Červenec		Srpen		Září		Červenec		Srpen		Září	
	Kraj	Podíl v ČR	Kraj	Podíl v ČR	Kraj	Podíl v ČR	Kraj	Podíl v ČR	Kraj	Podíl v ČR	Kraj	Podíl v ČR
Celkem	910,7						374 189,9					
	912,1	4,3%	911,8	4,3%	910,7	4,3%	121 649,4	2,1%	130 430,1	2,0%	122 110,4	1,8%
JE	0,0	0,0%	0,0	0,0%	0,0	0,0%	0,0	0,0%	0,0	0,0%	0,0	0,0%
PE	226,3	2,3%	226,3	2,2%	226,3	2,2%	19 543,4	1,0%	34 543,0	1,5%	33 140,8	1,2%
PPE	118,5	8,7%	118,5	8,7%	118,5	8,7%	1,1	0,0%	129,8	0,0%	2 219,9	1,4%
PSE	76,5	8,0%	76,5	8,0%	76,5	8,0%	24 763,7	9,0%	25 216,1	9,1%	26 755,7	9,5%
VE	33,9	3,1%	33,9	3,1%	33,9	3,1%	8 848,9	4,2%	8 430,2	4,6%	9 253,8	5,9%
PVE	0,0	0,0%	0,0	0,0%	0,0	0,0%	0,0	0,0%	0,0	0,0%	0,0	0,0%
VTE	8,4	2,5%	8,4	2,5%	8,4	2,5%	631,3	2,0%	795,9	2,2%	858,9	2,3%
FVE	448,5	21,7%	448,2	21,8%	447,1	21,8%	67 861,1	22,9%	61 315,0	23,2%	49 881,3	22,5%

zdroj dat: výkaz ERÚ-1, OTE, a.s.

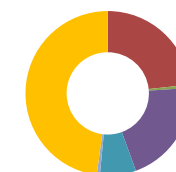
	Spotřeba elektřiny netto [MWh]					
	Červenec		Srpen		Září	
	Kraj	Podíl v ČR	Kraj	Podíl v ČR	Kraj	Podíl v ČR
Celkem	1 193 749,5					
	390 940,2	9,9%	403 133,7	10,1%	399 675,5	9,5%
VO z vvn	34 600,2	5,7%	38 495,9	6,6%	39 249,6	5,9%
VO z vn	218 655,8	12,1%	224 093,3	12,0%	219 854,7	11,4%
MOP	50 203,8	9,4%	54 576,3	9,8%	50 609,3	9,1%
MOO	87 480,4	8,7%	85 968,2	8,6%	89 962,0	8,7%

zdroj dat: výkaz ERÚ-2

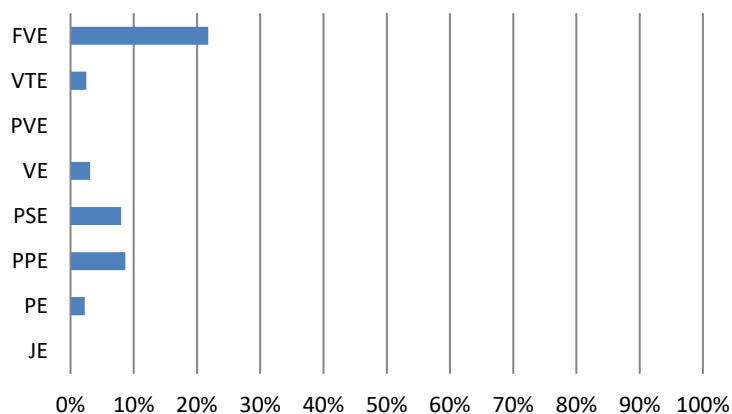
Podíl kraje na spotřebě elektřiny v ČR



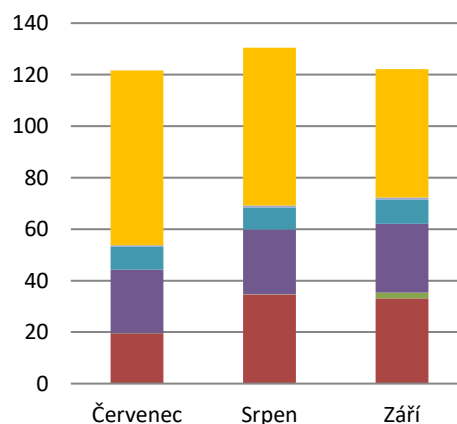
Podíl technologií na výrobě elektřiny brutto



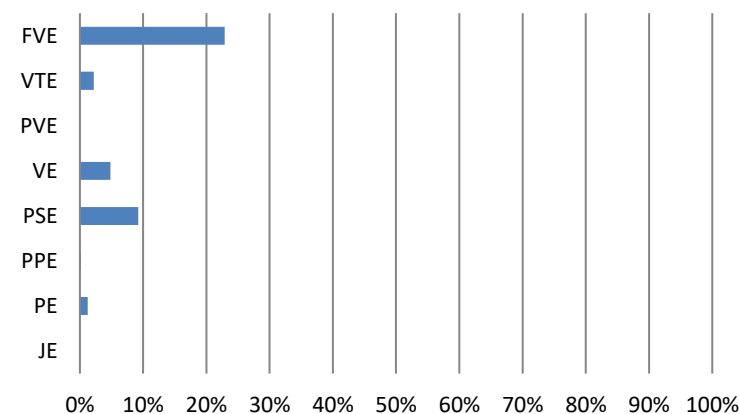
Podíl kraje na instalovaném výkonu v ČR



Výroba elektřiny brutto (GWh)



Podíl kraje na výrobě elektřiny brutto v ČR



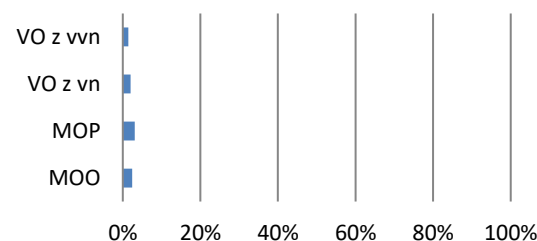
	Celkový instalovaný výkon [MW _e]						Výroba elektřiny brutto [MWh]					
	Červenec		Srpen		Září		Červenec		Srpen		Září	
	Kraj	Podíl v ČR	Kraj	Podíl v ČR	Kraj	Podíl v ČR	Kraj	Podíl v ČR	Kraj	Podíl v ČR	Kraj	Podíl v ČR
Celkem	1 048,6						1 006 896,2					
	1 048,6	4,9%	1 048,8	4,9%	1 048,6	4,9%	308 958,8	5,3%	361 559,6	5,5%	336 377,7	5,1%
JE	0,0	0,0%	0,0	0,0%	0,0	0,0%	0,0	0,0%	0,0	0,0%	0,0	0,0%
PE	540,0	5,4%	540,0	5,4%	540,0	5,4%	105 207,6	5,4%	115 706,5	4,9%	161 856,4	5,8%
PPE	400,0	29,3%	400,0	29,3%	400,0	29,3%	190 250,0	27,9%	232 878,0	40,0%	161 193,4	98,6%
PSE	20,3	2,1%	20,7	2,2%	20,7	2,2%	4 090,6	1,5%	4 211,4	1,5%	4 695,7	1,7%
VE	7,6	0,7%	7,4	0,7%	7,4	0,7%	746,6	0,4%	547,1	0,3%	823,1	0,5%
PVE	0,0	0,0%	0,0	0,0%	0,0	0,0%	0,0	0,0%	0,0	0,0%	0,0	0,0%
VTE	67,9	20,0%	67,9	20,0%	67,9	20,0%	6 825,5	21,6%	6 676,5	18,8%	6 441,8	17,4%
FVE	12,9	0,6%	12,8	0,6%	12,6	0,6%	1 838,5	0,6%	1 540,1	0,6%	1 367,3	0,6%

zdroj dat: výkaz ERÚ-1, OTE, a.s.

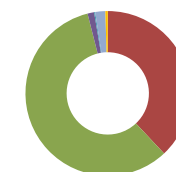
	Spotřeba elektřiny netto [MWh]					
	Červenec		Srpen		Září	
	Kraj	Podíl v ČR	Kraj	Podíl v ČR	Kraj	Podíl v ČR
Celkem	265 138,1					
	86 234,0	2,2%	88 314,5	2,2%	90 589,6	2,2%
VO z vvn	8 520,1	1,4%	9 389,9	1,6%	9 070,5	1,4%
VO z vn	37 052,9	2,0%	37 929,4	2,0%	39 321,9	2,0%
MOP	16 704,7	3,1%	17 034,8	3,1%	17 371,8	3,1%
MOO	23 956,3	2,4%	23 960,4	2,4%	24 825,4	2,4%

zdroj dat: výkaz ERÚ-2

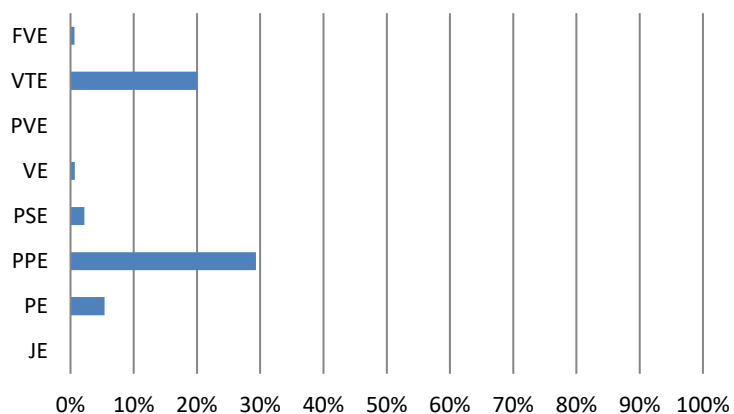
Podíl kraje na spotřebě elektřiny v ČR



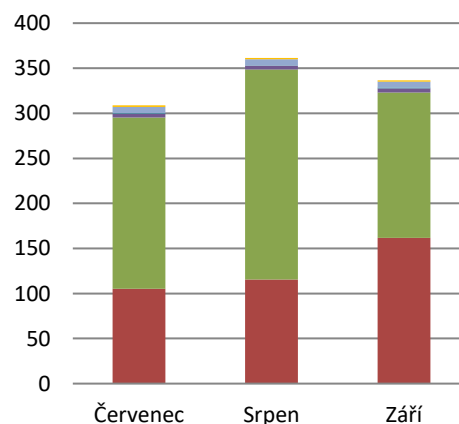
Podíl technologií na výrobě elektřiny brutto



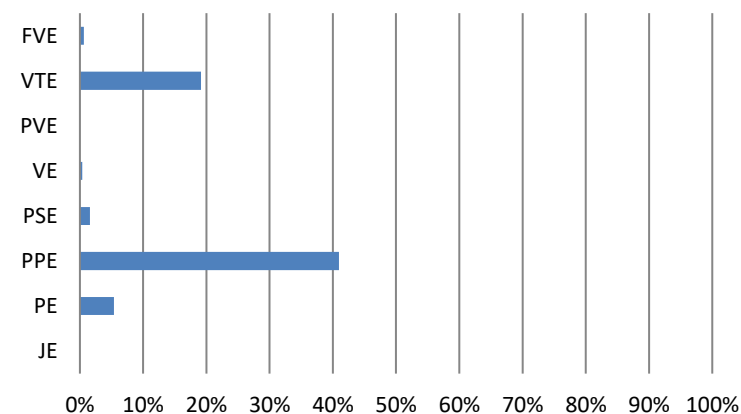
Podíl kraje na instalovaném výkonu v ČR



Výroba elektřiny brutto (GWh)



Podíl kraje na výrobě elektřiny brutto v ČR



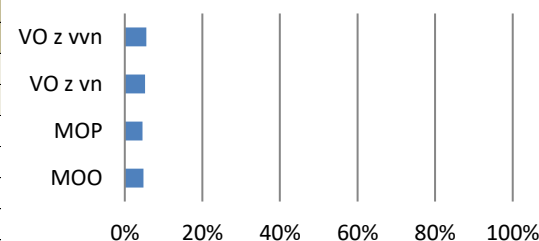
	Celkový instalovaný výkon [MW _e]						Výroba elektřiny brutto [MWh]					
	Červenec		Srpen		Září		Červenec		Srpen		Září	
	Kraj	Podíl v ČR	Kraj	Podíl v ČR	Kraj	Podíl v ČR	Kraj	Podíl v ČR	Kraj	Podíl v ČR	Kraj	Podíl v ČR
Celkem	2 729,8						4 502 605,8					
	2 730,4	12,8%	2 730,4	12,8%	2 729,8	12,8%	1 542 918,0	26,7%	1 516 765,9	23,1%	1 442 921,9	21,8%
JE	2 040,0	47,6%	2 040,0	47,6%	2 040,0	47,6%	1 432 545,8	64,2%	1 406 976,6	50,8%	1 339 069,5	46,9%
PE	15,3	0,2%	15,3	0,2%	15,3	0,2%	2 294,3	0,1%	4 089,3	0,2%	4 318,5	0,2%
PPE	0,0	0,0%	0,0	0,0%	0,0	0,0%	0,0	0,0%	0,0	0,0%	0,0	0,0%
PSE	81,9	8,6%	82,0	8,6%	81,7	8,6%	38 659,9	14,1%	39 127,2	14,2%	38 127,1	13,6%
VE	16,5	1,5%	16,5	1,5%	16,4	1,5%	10 494,4	4,9%	10 498,3	5,8%	9 342,7	5,9%
PVE	475,0	40,5%	475,0	40,5%	475,0	40,5%	45 190,9	44,6%	43 431,7	42,4%	41 060,2	39,4%
VTE	10,9	3,2%	10,9	3,2%	10,9	3,2%	854,8	2,7%	1 195,8	3,4%	1 400,7	3,8%
FVE	90,8	4,4%	90,8	4,4%	90,6	4,4%	12 877,9	4,3%	11 447,1	4,3%	9 603,1	4,3%

zdroj dat: výkaz ERÚ-1, OTE, a.s.

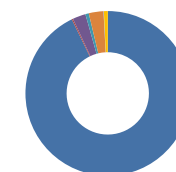
	Spotřeba elektřiny netto [MWh]					
	Červenec		Srpen		Září	
	Kraj	Podíl v ČR	Kraj	Podíl v ČR	Kraj	Podíl v ČR
Celkem	618 905,8					
	199 557,5	5,0%	205 065,5	5,1%	214 282,8	5,1%
VO z vvn	34 633,1	5,7%	34 061,7	5,8%	35 013,1	5,3%
VO z vn	91 719,4	5,1%	96 920,7	5,2%	103 443,7	5,4%
MOP	24 189,8	4,5%	25 752,6	4,6%	25 346,8	4,6%
MOO	49 015,2	4,9%	48 330,5	4,8%	50 479,3	4,9%

zdroj dat: výkaz ERÚ-2

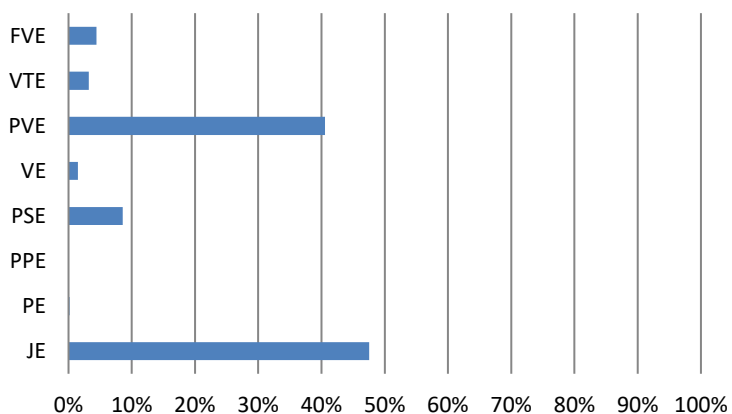
Podíl kraje na spotřebě elektřiny v ČR



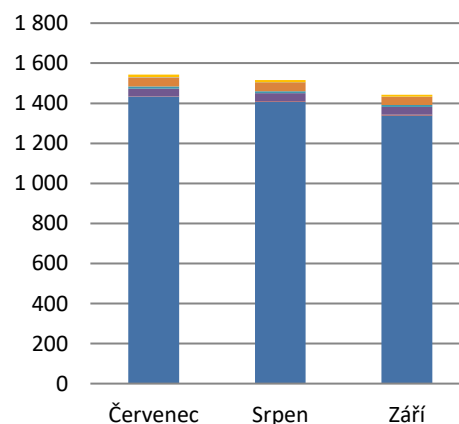
Podíl technologií na výrobě elektřiny brutto



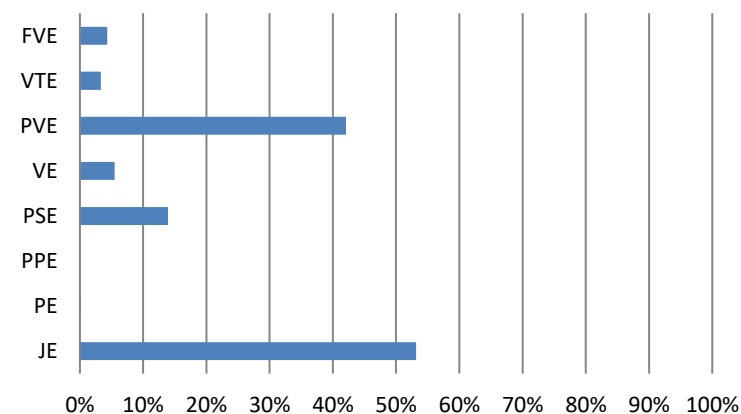
Podíl kraje na instalovaném výkonu v ČR



Výroba elektřiny brutto (GWh)



Podíl kraje na výrobě elektřiny brutto v ČR



7.6. Výroba a spotřeba: Královéhradecký kraj

III. čtvrtletí 2020

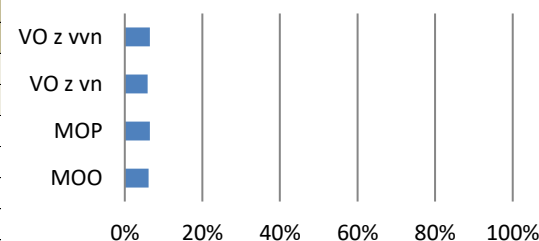
	Celkový instalovaný výkon [MW _e]						Výroba elektřiny brutto [MWh]					
	Červenec		Srpen		Září		Červenec		Srpen		Září	
	Kraj	Podíl v ČR	Kraj	Podíl v ČR	Kraj	Podíl v ČR	Kraj	Podíl v ČR	Kraj	Podíl v ČR	Kraj	Podíl v ČR
Celkem	372,7						213 150,3					
	373,4	1,8%	373,3	1,8%	372,7	1,7%	68 612,8	1,2%	73 383,8	1,1%	71 153,7	1,1%
JE	0,0	0,0%	0,0	0,0%	0,0	0,0%	0,0	0,0%	0,0	0,0%	0,0	0,0%
PE	182,6	1,8%	182,6	1,8%	182,6	1,8%	26 367,8	1,3%	33 121,1	1,4%	32 421,6	1,2%
PPE	0,0	0,0%	0,0	0,0%	0,0	0,0%	0,0	0,0%	0,0	0,0%	0,0	0,0%
PSE	58,0	6,1%	58,0	6,1%	58,0	6,1%	23 280,9	8,5%	23 828,9	8,6%	23 442,5	8,3%
VE	30,3	2,8%	30,3	2,8%	30,0	2,8%	5 074,0	2,4%	3 889,5	2,1%	4 438,3	2,8%
PVE	0,0	0,0%	0,0	0,0%	0,0	0,0%	0,0	0,0%	0,0	0,0%	0,0	0,0%
VTE	10,2	3,0%	10,2	3,0%	10,2	3,0%	1 033,6	3,3%	1 168,8	3,3%	1 291,6	3,5%
FVE	92,3	4,5%	92,3	4,5%	91,8	4,5%	12 856,6	4,3%	11 375,5	4,3%	9 559,6	4,3%

zdroj dat: výkaz ERÚ-1, OTE, a.s.

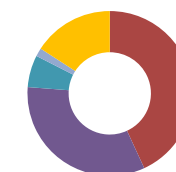
	Spotřeba elektřiny netto [MWh]					
	Červenec		Srpen		Září	
	Kraj	Podíl v ČR	Kraj	Podíl v ČR	Kraj	Podíl v ČR
Celkem	740 872,4					
	241 329,5	6,1%	239 584,4	6,0%	259 958,4	6,2%
VO z vvn	40 255,2	6,6%	37 290,7	6,4%	42 512,3	6,4%
VO z vn	105 322,9	5,8%	105 849,1	5,7%	118 094,8	6,1%
MOP	34 557,8	6,5%	35 240,7	6,3%	35 937,8	6,5%
MOO	61 193,7	6,1%	61 204,0	6,1%	63 413,6	6,1%

zdroj dat: výkaz ERÚ-2

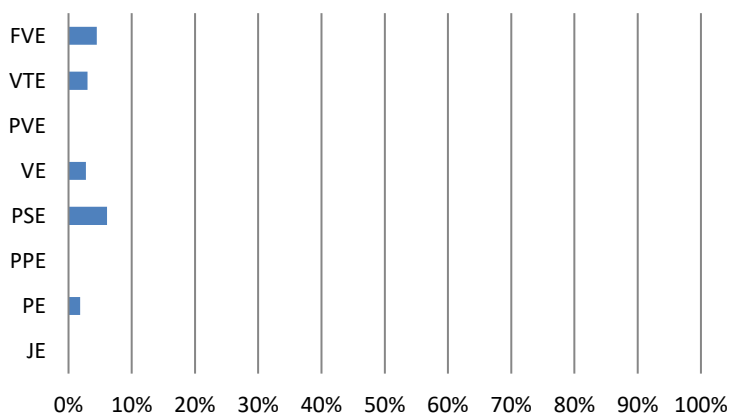
Podíl kraje na spotřebě elektřiny v ČR



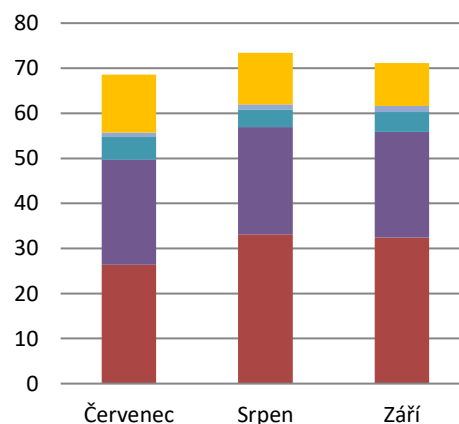
Podíl technologií na výrobě elektřiny brutto



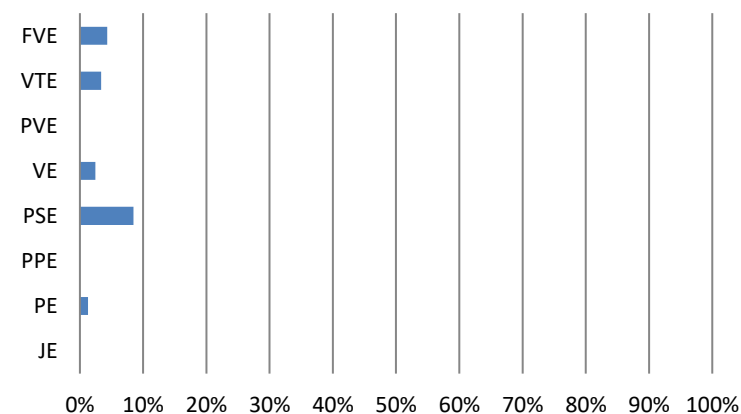
Podíl kraje na instalovaném výkonu v ČR



Výroba elektřiny brutto (GWh)



Podíl kraje na výrobě elektřiny brutto v ČR



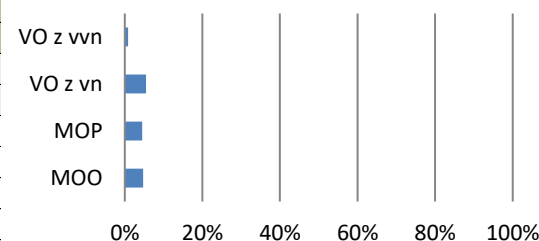
	Celkový instalovaný výkon [MW _e]						Výroba elektřiny brutto [MWh]					
	Červenec		Srpen		Září		Červenec		Srpen		Září	
	Kraj	Podíl v ČR	Kraj	Podíl v ČR	Kraj	Podíl v ČR	Kraj	Podíl v ČR	Kraj	Podíl v ČR	Kraj	Podíl v ČR
Celkem	228,6						93 001,6					
	230,5	1,1%	230,2	1,1%	228,6	1,1%	33 234,0	0,6%	30 313,7	0,5%	29 454,0	0,4%
JE	0,0	0,0%	0,0	0,0%	0,0	0,0%	0,0	0,0%	0,0	0,0%	0,0	0,0%
PE	4,8	0,0%	4,8	0,0%	4,8	0,0%	2 452,4	0,1%	2 478,6	0,1%	2 408,8	0,1%
PPE	0,0	0,0%	0,0	0,0%	0,0	0,0%	0,0	0,0%	0,0	0,0%	0,0	0,0%
PSE	37,5	3,9%	37,5	3,9%	37,5	3,9%	7 182,2	2,6%	7 176,4	2,6%	7 823,1	2,8%
VE	26,0	2,4%	25,9	2,4%	25,9	2,4%	3 235,8	1,5%	1 820,5	1,0%	1 675,5	1,1%
PVE	0,0	0,0%	0,0	0,0%	0,0	0,0%	0,0	0,0%	0,0	0,0%	0,0	0,0%
VTE	50,1	14,8%	50,1	14,8%	50,1	14,8%	4 623,4	14,6%	5 212,1	14,7%	5 609,0	15,2%
FVE	112,1	5,4%	111,9	5,4%	110,3	5,4%	15 740,2	5,3%	13 626,1	5,1%	11 937,5	5,4%

zdroj dat: výkaz ERÚ-1, OTE, a.s.

	Spotřeba elektřiny netto [MWh]					
	Červenec		Srpen		Září	
	Kraj	Podíl v ČR	Kraj	Podíl v ČR	Kraj	Podíl v ČR
Celkem	539 370,0					
	170 598,5	4,3%	179 612,1	4,5%	189 159,4	4,5%
VO z vvn	4 740,2	0,8%	5 460,3	0,9%	5 729,5	0,9%
VO z vn	94 411,4	5,2%	102 221,8	5,5%	109 303,2	5,7%
MOP	24 041,8	4,5%	24 516,9	4,4%	25 001,9	4,5%
MOO	47 405,1	4,7%	47 413,1	4,7%	49 124,7	4,7%

zdroj dat: výkaz ERÚ-2

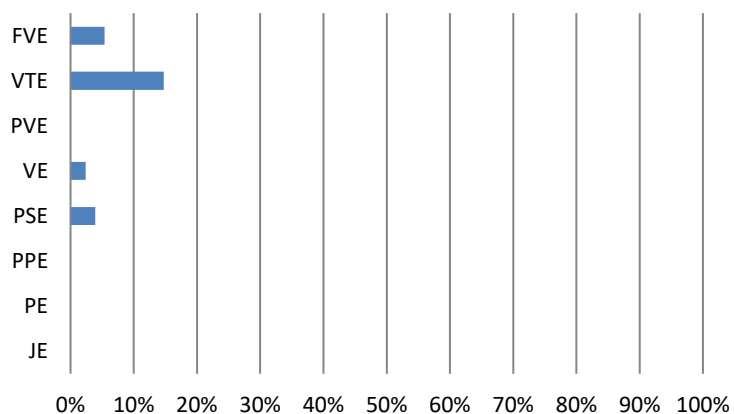
Podíl kraje na spotřebě elektřiny v ČR



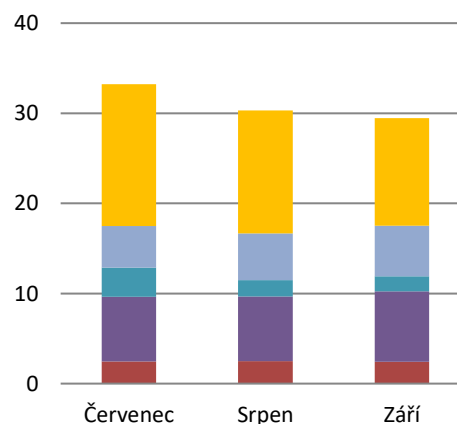
Podíl technologií na výrobě elektřiny brutto



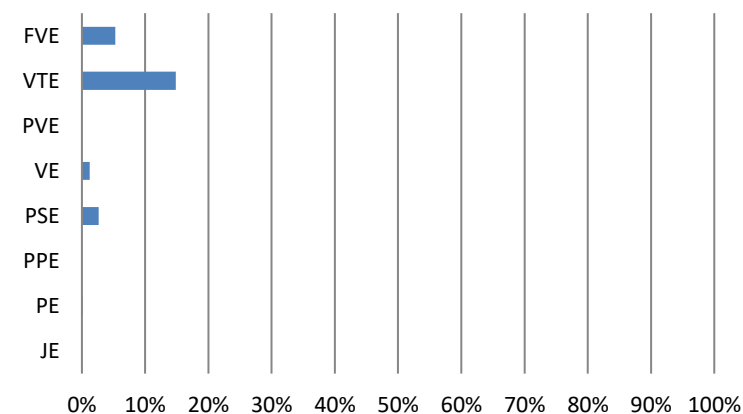
Podíl kraje na instalovaném výkonu v ČR



Výroba elektřiny brutto (GWh)



Podíl kraje na výrobě elektřiny brutto v ČR



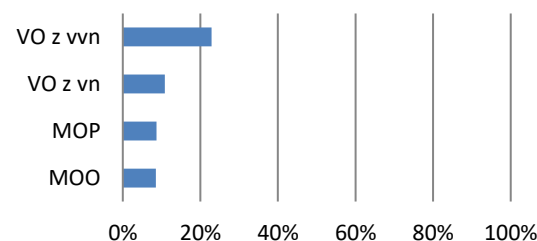
	Celkový instalovaný výkon [MW _e]						Výroba elektřiny brutto [MWh]					
	Červenec		Srpen		Září		Červenec		Srpen		Září	
	Kraj	Podíl v ČR	Kraj	Podíl v ČR	Kraj	Podíl v ČR	Kraj	Podíl v ČR	Kraj	Podíl v ČR	Kraj	Podíl v ČR
Celkem	1 478,5						734 594,8					
	1 477,2	6,9%	1 478,9	6,9%	1 478,5	6,9%	226 446,2	3,9%	224 046,2	3,4%	284 102,5	4,3%
JE	0,0	0,0%	0,0	0,0%	0,0	0,0%	0,0	0,0%	0,0	0,0%	0,0	0,0%
PE	1 282,6	12,8%	1 282,6	12,8%	1 282,6	12,7%	170 479,9	8,7%	170 985,0	7,2%	232 197,7	8,3%
PPE	0,0	0,0%	0,0	0,0%	0,0	0,0%	0,0	0,0%	0,0	0,0%	0,0	0,0%
PSE	87,6	9,2%	89,6	9,4%	89,6	9,4%	37 865,4	13,8%	37 624,8	13,6%	37 255,7	13,3%
VE	17,9	1,6%	17,8	1,6%	17,8	1,6%	6 480,5	3,1%	3 941,9	2,2%	3 995,7	2,5%
PVE	0,0	0,0%	0,0	0,0%	0,0	0,0%	0,0	0,0%	0,0	0,0%	0,0	0,0%
VTE	28,4	8,4%	28,4	8,4%	28,4	8,4%	3 273,0	10,4%	4 028,2	11,3%	4 823,6	13,0%
FVE	60,7	2,9%	60,5	2,9%	60,2	2,9%	8 347,3	2,8%	7 466,1	2,8%	5 829,8	2,6%

zdroj dat: výkaz ERÚ-1, OTE, a.s.

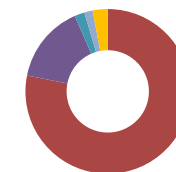
	Spotřeba elektřiny netto [MWh]					
	Červenec		Srpen		Září	
	Kraj	Podíl v ČR	Kraj	Podíl v ČR	Kraj	Podíl v ČR
Celkem	1 438 121,9					
	457 800,9	11,6%	468 956,0	11,7%	511 365,0	12,2%
VO z vvn	128 416,7	21,0%	134 820,0	23,0%	161 626,4	24,4%
VO z vn	196 830,5	10,9%	200 642,8	10,8%	212 205,1	11,0%
MOP	46 809,3	8,8%	47 734,3	8,6%	48 678,5	8,7%
MOO	85 744,4	8,5%	85 758,9	8,5%	88 854,9	8,6%

zdroj dat: výkaz ERÚ-2

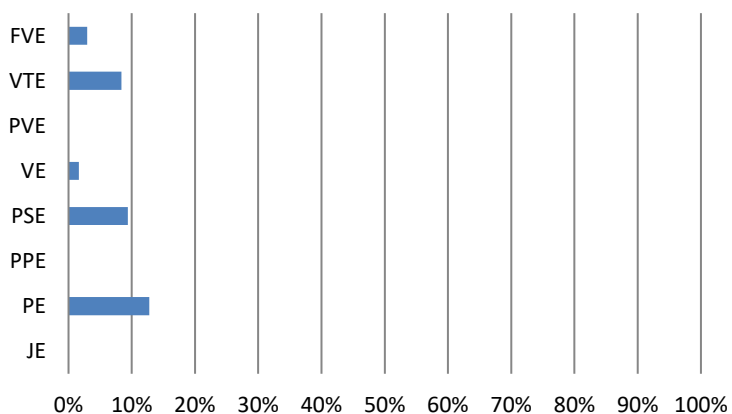
Podíl kraje na spotřebě elektřiny v ČR



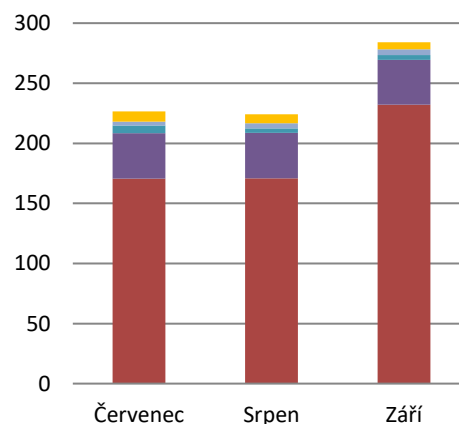
Podíl technologií na výrobě elektřiny brutto



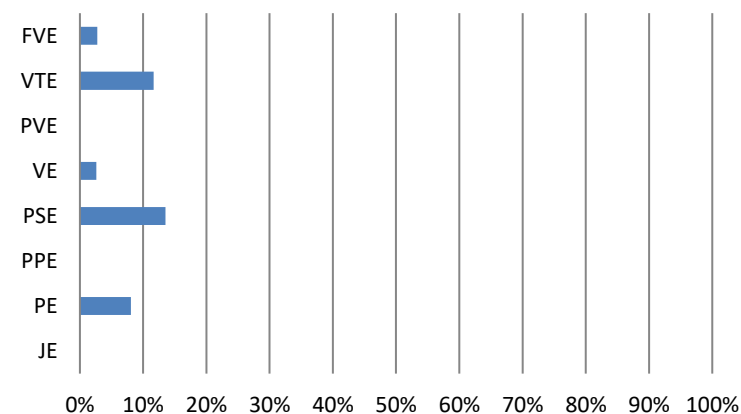
Podíl kraje na instalovaném výkonu v ČR



Výroba elektřiny brutto (GWh)



Podíl kraje na výrobě elektřiny brutto v ČR



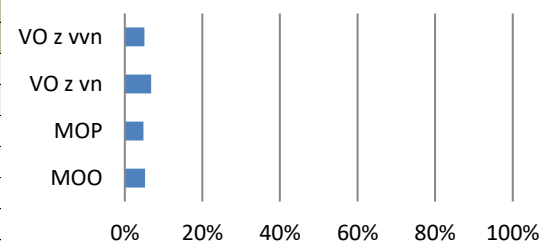
	Celkový instalovaný výkon [MW _e]						Výroba elektřiny brutto [MWh]					
	Červenec		Srpen		Září		Červenec		Srpen		Září	
	Kraj	Podíl v ČR	Kraj	Podíl v ČR	Kraj	Podíl v ČR	Kraj	Podíl v ČR	Kraj	Podíl v ČR	Kraj	Podíl v ČR
Celkem	1 045,2						338 939,0					
	1 046,4	4,9%	1 045,5	4,9%	1 045,2	4,9%	110 161,6	1,9%	113 229,0	1,7%	115 548,4	1,7%
JE	0,0	0,0%	0,0	0,0%	0,0	0,0%	0,0	0,0%	0,0	0,0%	0,0	0,0%
PE	111,6	1,1%	111,6	1,1%	111,6	1,1%	8 640,2	0,4%	9 662,3	0,4%	11 481,2	0,4%
PPE	0,0	0,0%	0,0	0,0%	0,0	0,0%	0,0	0,0%	0,0	0,0%	0,0	0,0%
PSE	116,7	12,3%	116,7	12,2%	116,7	12,2%	21 789,1	7,9%	21 195,9	7,7%	21 207,6	7,5%
VE	12,8	1,2%	12,1	1,1%	11,9	1,1%	4 092,1	1,9%	3 167,7	1,7%	3 217,0	2,0%
PVE	650,0	55,5%	650,0	55,5%	650,0	55,5%	56 215,3	55,4%	59 079,1	57,6%	63 039,0	60,6%
VTE	45,9	13,5%	45,9	13,5%	45,9	13,5%	4 024,9	12,7%	5 800,8	16,3%	5 300,3	14,3%
FVE	109,4	5,3%	109,3	5,3%	109,1	5,3%	15 400,1	5,2%	14 323,2	5,4%	11 303,3	5,1%

zdroj dat: výkaz ERÚ-1, OTE, a.s.

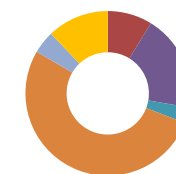
	Spotřeba elektřiny netto [MWh]					
	Červenec		Srpen		Září	
	Kraj	Podíl v ČR	Kraj	Podíl v ČR	Kraj	Podíl v ČR
Celkem	714 298,3					
	229 007,8	5,8%	237 918,2	5,9%	247 372,3	5,9%
VO z vvn	29 279,8	4,8%	32 177,8	5,5%	32 961,4	5,0%
VO z vn	121 948,7	6,7%	127 348,1	6,8%	133 645,1	6,9%
MOP	25 578,4	4,8%	26 343,8	4,7%	26 744,3	4,8%
MOO	52 200,9	5,2%	52 048,5	5,2%	54 021,5	5,2%

zdroj dat: výkaz ERÚ-2

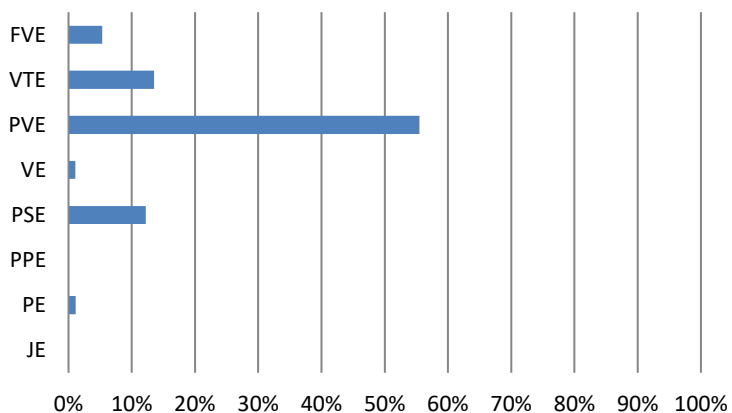
Podíl kraje na spotřebě elektřiny v ČR



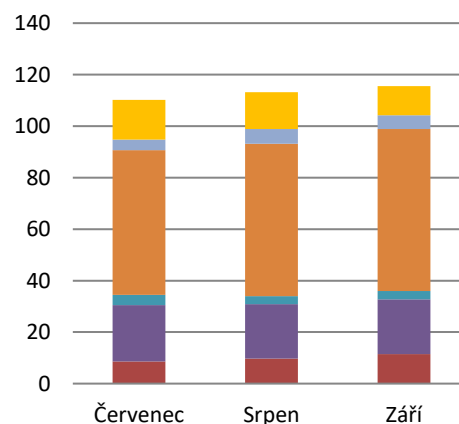
Podíl technologií na výrobě elektřiny brutto



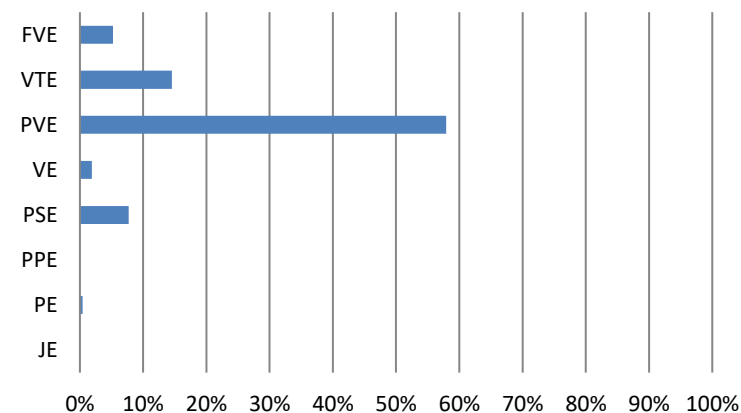
Podíl kraje na instalovaném výkonu v ČR



Výroba elektřiny brutto (GWh)



Podíl kraje na výrobě elektřiny brutto v ČR



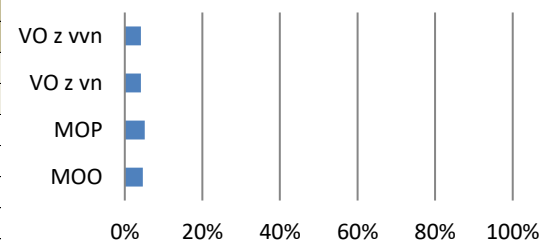
	Celkový instalovaný výkon [MW _e]						Výroba elektřiny brutto [MWh]					
	Červenec		Srpen		Září		Červenec		Srpen		Září	
	Kraj	Podíl v ČR	Kraj	Podíl v ČR	Kraj	Podíl v ČR	Kraj	Podíl v ČR	Kraj	Podíl v ČR	Kraj	Podíl v ČR
Celkem	1 472,3						879 941,5					
	1 472,9	6,9%	1 472,7	6,9%	1 472,3	6,9%	291 840,5	5,0%	244 552,6	3,7%	343 548,4	5,2%
JE	0,0	0,0%	0,0	0,0%	0,0	0,0%	0,0	0,0%	0,0	0,0%	0,0	0,0%
PE	1 273,7	12,7%	1 273,7	12,7%	1 273,7	12,7%	244 890,8	12,5%	202 425,3	8,6%	301 124,6	10,8%
PPE	0,0	0,0%	0,0	0,0%	0,0	0,0%	0,0	0,0%	0,0	0,0%	0,0	0,0%
PSE	55,8	5,9%	55,8	5,9%	55,8	5,9%	26 181,8	9,5%	25 533,2	9,2%	25 617,2	9,1%
VE	29,7	2,7%	29,7	2,7%	29,7	2,7%	7 203,8	3,4%	4 433,8	2,4%	6 467,7	4,1%
PVE	0,0	0,0%	0,0	0,0%	0,0	0,0%	0,0	0,0%	0,0	0,0%	0,0	0,0%
VTE	19,2	5,7%	19,2	5,7%	19,2	5,7%	459,9	1,5%	642,2	1,8%	786,7	2,1%
FVE	94,4	4,6%	94,2	4,6%	93,8	4,6%	13 104,3	4,4%	11 518,0	4,4%	9 552,2	4,3%

zdroj dat: výkaz ERÚ-1, OTE, a.s.

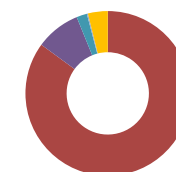
	Spotřeba elektřiny netto [MWh]					
	Červenec		Srpen		Září	
	Kraj	Podíl v ČR	Kraj	Podíl v ČR	Kraj	Podíl v ČR
Celkem	535 983,2					
	174 816,0	4,4%	177 207,2	4,4%	183 960,0	4,4%
VO z vvn	26 788,6	4,4%	25 353,2	4,3%	25 588,9	3,9%
VO z vn	74 010,9	4,1%	77 282,7	4,1%	81 568,3	4,2%
MOP	27 674,5	5,2%	28 221,4	5,1%	28 779,7	5,2%
MOO	46 342,0	4,6%	46 349,8	4,6%	48 023,1	4,6%

zdroj dat: výkaz ERÚ-2

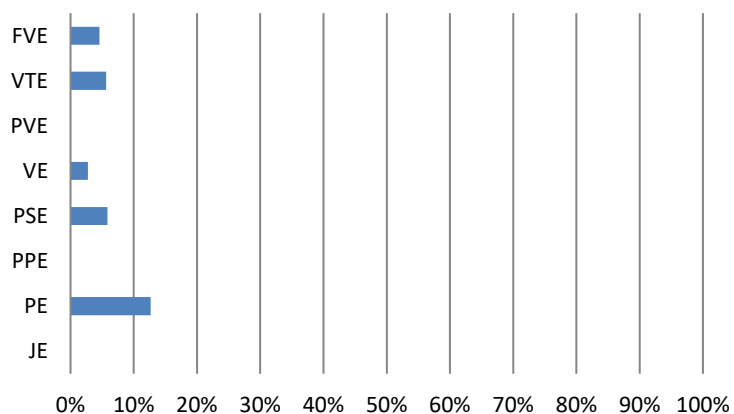
Podíl kraje na spotřebě elektřiny v ČR



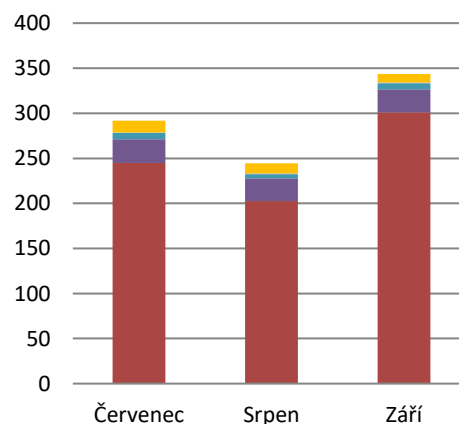
Podíl technologií na výrobě elektřiny brutto



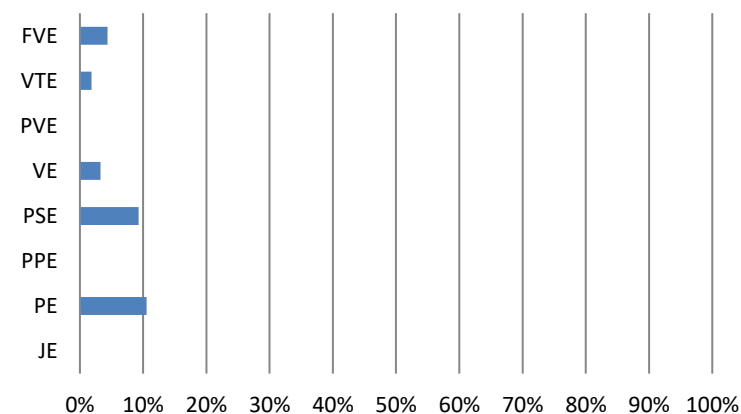
Podíl kraje na instalovaném výkonu v ČR



Výroba elektřiny brutto (GWh)



Podíl kraje na výrobě elektřiny brutto v ČR



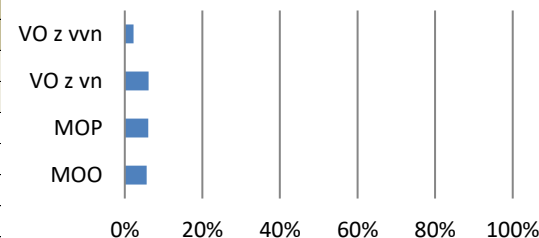
	Celkový instalovaný výkon [MW _e]						Výroba elektřiny brutto [MWh]					
	Červenec		Srpen		Září		Červenec		Srpen		Září	
	Kraj	Podíl v ČR	Kraj	Podíl v ČR	Kraj	Podíl v ČR	Kraj	Podíl v ČR	Kraj	Podíl v ČR	Kraj	Podíl v ČR
Celkem	564,6						322 503,0					
	563,8	2,6%	561,8	2,6%	564,6	2,6%	105 806,7	1,8%	105 386,1	1,6%	111 310,2	1,7%
JE	0,0	0,0%	0,0	0,0%	0,0	0,0%	0,0	0,0%	0,0	0,0%	0,0	0,0%
PE	258,7	2,6%	258,7	2,6%	262,1	2,6%	52 130,1	2,7%	54 596,0	2,3%	66 046,4	2,4%
PPE	0,0	0,0%	0,0	0,0%	0,0	0,0%	0,0	0,0%	0,0	0,0%	0,0	0,0%
PSE	67,6	7,1%	67,6	7,1%	67,6	7,1%	18 549,6	6,7%	19 043,8	6,9%	19 539,0	7,0%
VE	20,5	1,9%	20,6	1,9%	20,6	1,9%	4 445,0	2,1%	5 301,4	2,9%	2 383,5	1,5%
PVE	1,5	0,1%	1,5	0,1%	1,5	0,1%	0,0	0,0%	0,0	0,0%	0,0	0,0%
VTE	5,3	1,6%	5,3	1,6%	5,3	1,6%	517,7	1,6%	441,1	1,2%	417,4	1,1%
FVE	210,2	10,2%	208,0	10,1%	207,5	10,1%	30 164,3	10,2%	26 003,7	9,8%	22 923,9	10,4%

zdroj dat: výkaz ERÚ-1, OTE, a.s.

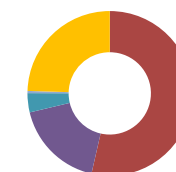
	Spotřeba elektřiny netto [MWh]					
	Červenec		Srpen		Září	
	Kraj	Podíl v ČR	Kraj	Podíl v ČR	Kraj	Podíl v ČR
Celkem	655 211,4					
	216 407,2	5,5%	212 254,3	5,3%	226 549,9	5,4%
VO z vvn	13 146,8	2,2%	13 354,5	2,3%	15 392,7	2,3%
VO z vn	114 391,0	6,3%	109 378,6	5,9%	118 945,1	6,2%
MOP	32 508,1	6,1%	33 150,5	6,0%	33 806,3	6,1%
MOO	56 361,2	5,6%	56 370,8	5,6%	58 405,8	5,6%

zdroj dat: výkaz ERÚ-2

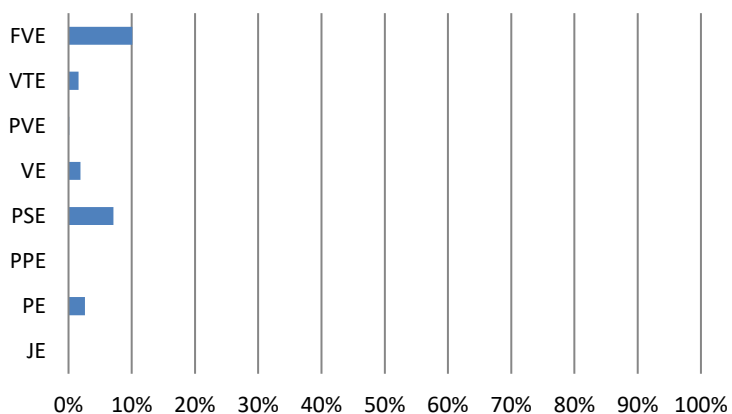
Podíl kraje na spotřebě elektřiny v ČR



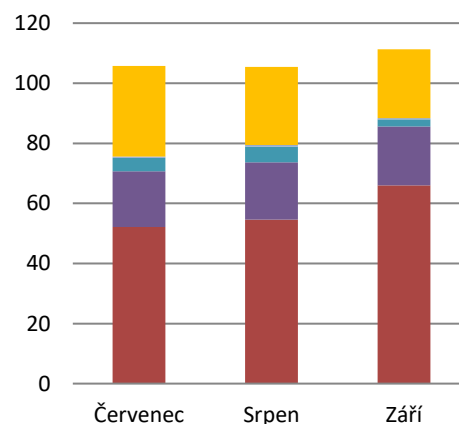
Podíl technologií na výrobě elektřiny brutto



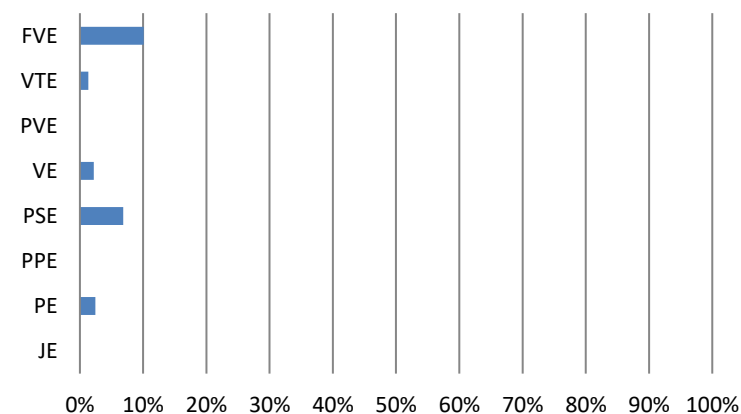
Podíl kraje na instalovaném výkonu v ČR



Výroba elektřiny brutto (GWh)



Podíl kraje na výrobě elektřiny brutto v ČR



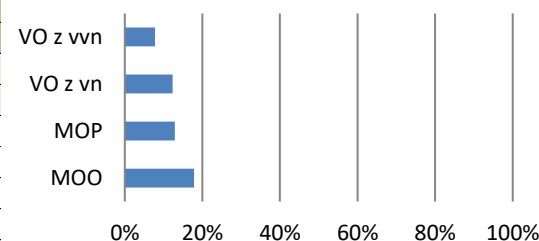
	Celkový instalovaný výkon [MW _e]						Výroba elektřiny brutto [MWh]					
	Červenec		Srpen		Září		Červenec		Srpen		Září	
	Kraj	Podíl v ČR	Kraj	Podíl v ČR	Kraj	Podíl v ČR	Kraj	Podíl v ČR	Kraj	Podíl v ČR	Kraj	Podíl v ČR
Celkem	2 791,9						1 546 904,5					
	2 792,5	13,1%	2 792,2	13,1%	2 791,9	13,1%	456 392,0	7,9%	504 340,2	7,7%	586 172,2	8,9%
JE	0,0	0,0%	0,0	0,0%	0,0	0,0%	0,0	0,0%	0,0	0,0%	0,0	0,0%
PE	1 652,4	16,5%	1 652,4	16,4%	1 652,4	16,4%	289 898,2	14,8%	350 940,7	14,9%	460 924,2	16,6%
PPE	0,0	0,0%	0,0	0,0%	0,0	0,0%	0,0	0,0%	0,0	0,0%	0,0	0,0%
PSE	197,9	20,8%	198,1	20,8%	198,1	20,8%	29 199,1	10,6%	28 303,2	10,2%	29 003,8	10,3%
VE	644,2	59,0%	644,2	59,0%	644,2	59,1%	101 766,9	48,0%	93 483,1	51,4%	69 170,6	43,8%
PVE	45,0	3,8%	45,0	3,8%	45,0	3,8%	0,0	0,0%	0,0	0,0%	0,0	0,0%
VTE	6,0	1,8%	6,0	1,8%	6,0	1,8%	444,7	1,4%	417,1	1,2%	388,0	1,0%
FVE	246,9	12,0%	246,5	12,0%	246,2	12,0%	35 083,1	11,8%	31 196,1	11,8%	26 685,5	12,1%

zdroj dat: výkaz ERÚ-1, OTE, a.s.

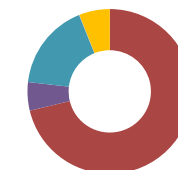
	Spotřeba elektřiny netto [MWh]					
	Červenec		Srpen		Září	
	Kraj	Podíl v ČR	Kraj	Podíl v ČR	Kraj	Podíl v ČR
Celkem	1 593 677,7					
	540 794,3	13,6%	499 155,3	12,5%	553 728,1	13,2%
VO z vvn	67 721,8	11,1%	18 247,7	3,1%	59 360,7	9,0%
VO z vn	224 502,0	12,4%	230 937,2	12,4%	236 526,2	12,2%
MOP	69 312,0	13,0%	70 681,7	12,7%	72 079,9	12,9%
MOO	179 258,4	17,8%	179 288,8	17,9%	185 761,3	17,9%

zdroj dat: výkaz ERÚ-2

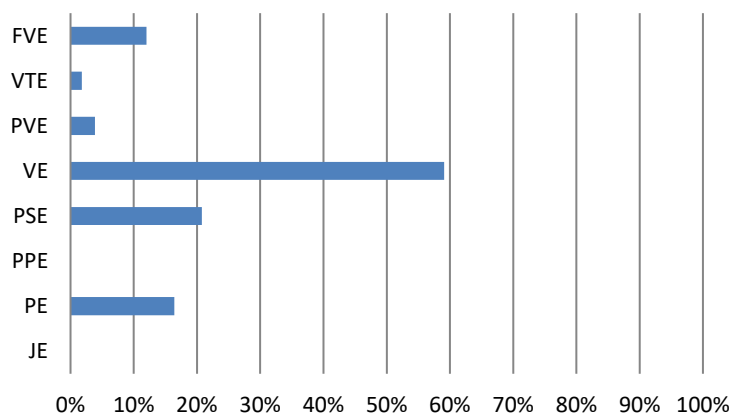
Podíl kraje na spotřebě elektřiny v ČR



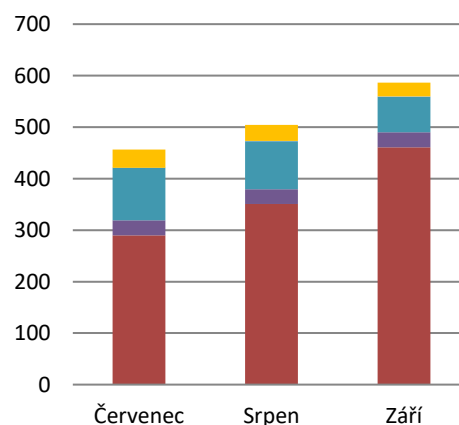
Podíl technologií na výrobě elektřiny brutto



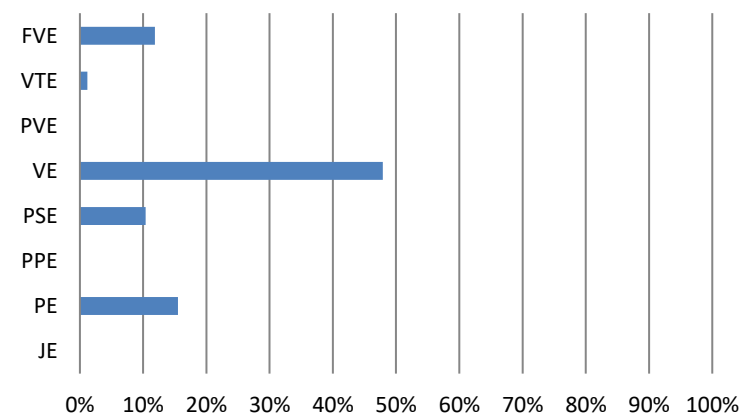
Podíl kraje na instalovaném výkonu v ČR



Výroba elektřiny brutto (GWh)



Podíl kraje na výrobě elektřiny brutto v ČR



7.13. Výroba a spotřeba: Ústecký kraj

III. čtvrtletí 2020

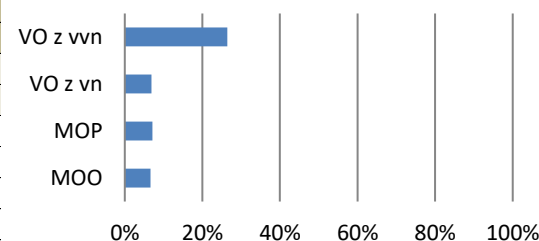
	Celkový instalovaný výkon [MW _e]						Výroba elektřiny brutto [MWh]					
	Červenec		Srpen		Září		Červenec		Srpen		Září	
	Kraj	Podíl v ČR	Kraj	Podíl v ČR	Kraj	Podíl v ČR	Kraj	Podíl v ČR	Kraj	Podíl v ČR	Kraj	Podíl v ČR
Celkem	5 219,5						4 774 823,0					
	5 219,8	24,5%	5 219,6	24,5%	5 219,5	24,5%	1 539 639,7	26,6%	1 747 705,9	26,6%	1 487 477,4	22,5%
JE	0,0	0,0%	0,0	0,0%	0,0	0,0%	0,0	0,0%	0,0	0,0%	0,0	0,0%
PE	4 003,4	39,9%	4 003,4	39,8%	4 003,4	39,8%	987 160,6	50,5%	1 340 129,7	56,7%	1 428 471,6	51,3%
PPE	845,0	62,0%	845,0	62,0%	845,0	62,0%	490 493,3	72,1%	348 916,9	60,0%	0,0	0,0%
PSE	45,6	4,8%	45,6	4,8%	45,6	4,8%	9 586,6	3,5%	9 598,7	3,5%	10 161,5	3,6%
VE	76,7	7,0%	76,7	7,0%	76,7	7,0%	21 876,0	10,3%	20 501,5	11,3%	21 969,9	13,9%
PVE	0,0	0,0%	0,0	0,0%	0,0	0,0%	0,0	0,0%	0,0	0,0%	0,0	0,0%
VTE	86,8	25,6%	86,8	25,6%	86,8	25,6%	8 883,7	28,1%	9 170,2	25,8%	9 659,8	26,1%
FVE	162,3	7,9%	162,1	7,9%	161,9	7,9%	21 639,5	7,3%	19 388,8	7,3%	17 214,5	7,8%

zdroj dat: výkaz ERÚ-1, OTE, a.s.

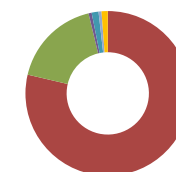
	Spotřeba elektřiny netto [MWh]					
	Červenec		Srpen		Září	
	Kraj	Podíl v ČR	Kraj	Podíl v ČR	Kraj	Podíl v ČR
Celkem	1 199 118,0					
	385 837,3	9,7%	401 114,1	10,0%	412 166,6	9,8%
VO z vvn	156 667,1	25,7%	169 735,1	28,9%	165 228,0	25,0%
VO z vn	124 050,4	6,8%	125 486,4	6,7%	137 847,1	7,1%
MOP	38 256,4	7,2%	39 017,8	7,0%	39 802,4	7,1%
MOO	66 863,5	6,6%	66 874,8	6,7%	69 289,0	6,7%

zdroj dat: výkaz ERÚ-2

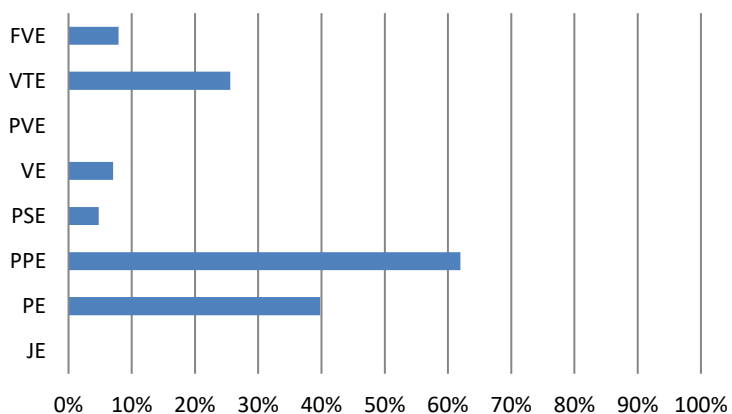
Podíl kraje na spotřebě elektřiny v ČR



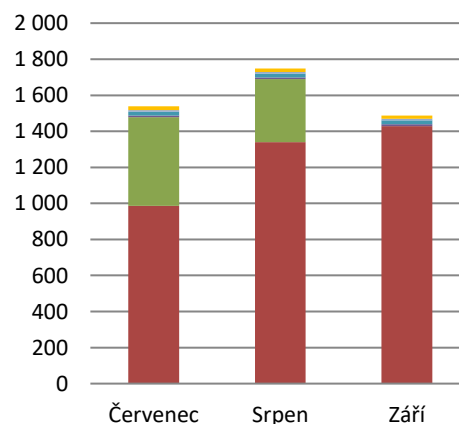
Podíl technologií na výrobě elektřiny brutto



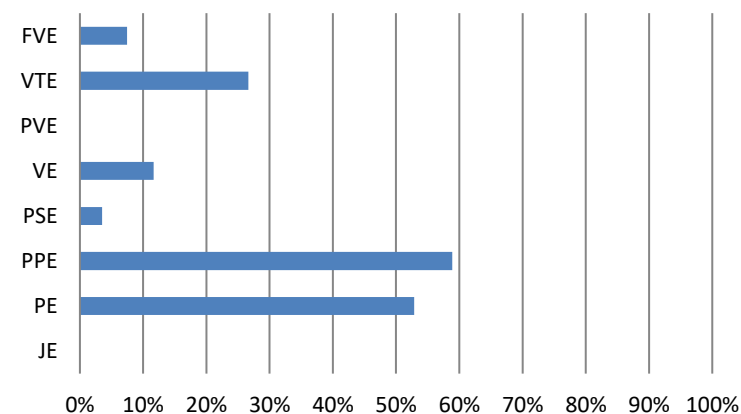
Podíl kraje na instalovaném výkonu v ČR



Výroba elektřiny brutto (GWh)



Podíl kraje na výrobě elektřiny brutto v ČR



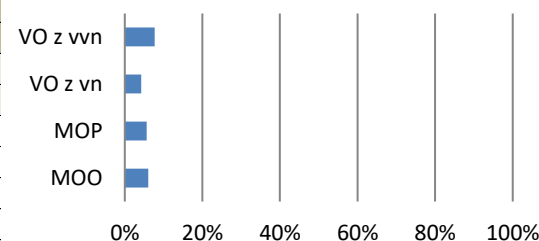
	Celkový instalovaný výkon [MW _e]						Výroba elektřiny brutto [MWh]					
	Červenec		Srpen		Září		Červenec		Srpen		Září	
	Kraj	Podíl v ČR	Kraj	Podíl v ČR	Kraj	Podíl v ČR	Kraj	Podíl v ČR	Kraj	Podíl v ČR	Kraj	Podíl v ČR
Celkem	338,4						146 829,2					
	338,8	1,6%	338,7	1,6%	338,4	1,6%	50 761,4	0,9%	48 753,4	0,7%	47 314,4	0,7%
JE	0,0	0,0%	0,0	0,0%	0,0	0,0%	0,0	0,0%	0,0	0,0%	0,0	0,0%
PE	136,7	1,4%	136,7	1,4%	136,7	1,4%	16 309,4	0,8%	16 782,0	0,7%	19 587,6	0,7%
PPE	0,0	0,0%	0,0	0,0%	0,0	0,0%	0,0	0,0%	0,0	0,0%	0,0	0,0%
PSE	36,9	3,9%	36,9	3,9%	37,0	3,9%	7 596,5	2,8%	8 003,4	2,9%	8 557,7	3,0%
VE	7,6	0,7%	7,6	0,7%	7,6	0,7%	3 163,6	1,5%	2 566,0	1,4%	2 547,9	1,6%
PVE	0,0	0,0%	0,0	0,0%	0,0	0,0%	0,0	0,0%	0,0	0,0%	0,0	0,0%
VTE	0,2	0,1%	0,2	0,1%	0,2	0,1%	2,3	0,0%	4,9	0,0%	6,5	0,0%
FVE	157,3	7,6%	157,2	7,6%	156,9	7,6%	23 689,6	8,0%	21 397,1	8,1%	16 614,7	7,5%

zdroj dat: výkaz ERÚ-1, OTE, a.s.

	Spotřeba elektřiny netto [MWh]					
	Červenec		Srpen		Září	
	Kraj	Podíl v ČR	Kraj	Podíl v ČR	Kraj	Podíl v ČR
Celkem	658 387,5					
	208 705,2	5,3%	222 812,1	5,6%	226 870,2	5,4%
VO z vvn	44 048,0	7,2%	48 895,8	8,3%	49 737,1	7,5%
VO z vn	73 642,5	4,1%	81 963,4	4,4%	83 871,0	4,3%
MOP	30 054,3	5,6%	31 839,7	5,7%	30 478,8	5,5%
MOO	60 960,4	6,1%	60 113,1	6,0%	62 783,3	6,0%

zdroj dat: výkaz ERÚ-2

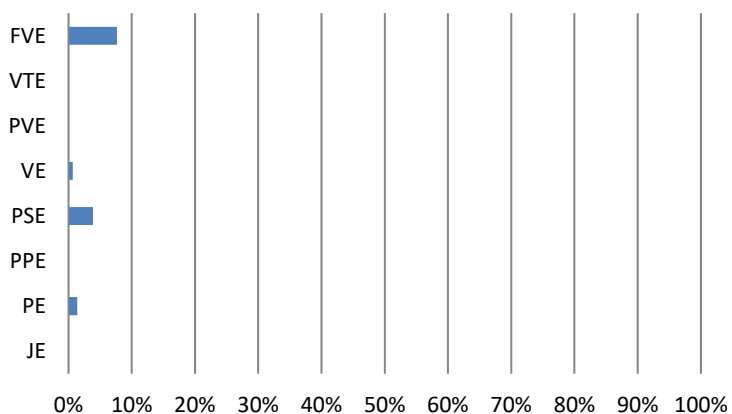
Podíl kraje na spotřebě elektřiny v ČR



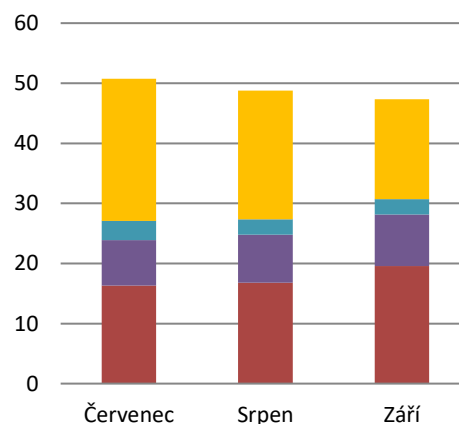
Podíl technologií na výrobě elektřiny brutto



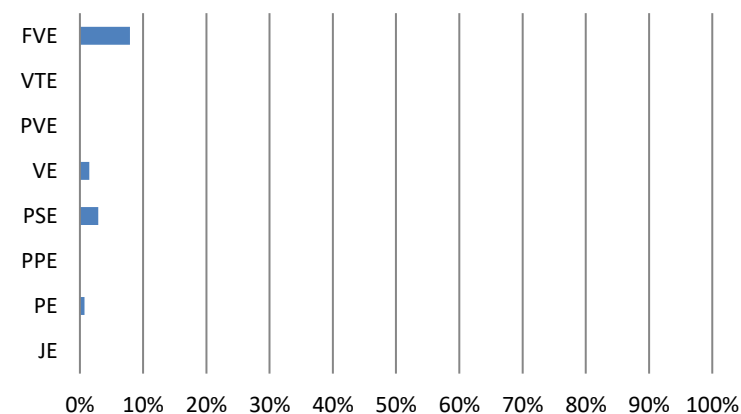
Podíl kraje na instalovaném výkonu v ČR



Výroba elektřiny brutto (GWh)



Podíl kraje na výrobě elektřiny brutto v ČR



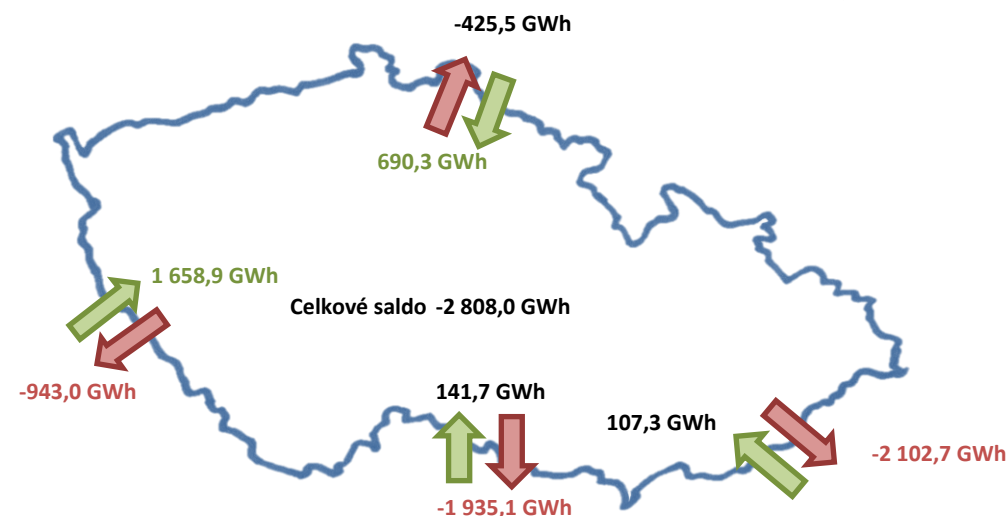
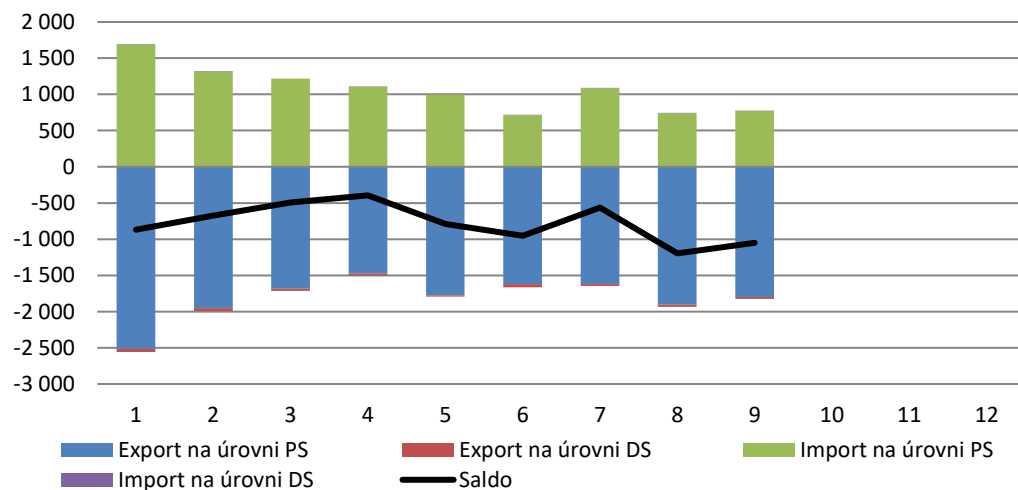
8. Přeshraniční fyzické toky [GWh]

III. čtvrtletí 2020

	I. čtvrtletí			II. čtvrtletí			III. čtvrtletí			IV. čtvrtletí			Celkem
	Leden	Únor	Březen	Duben	Květen	Červen	Červenec	Srpen	Září	Říjen	Listopad	Prosinec	
Saldo	-2 034,9			-2 137,7			-2 808,0						-6 980,6
Export celkem	-866,8	-672,9	-495,2	-394,6	-791,1	-952,0	-562,8	-1 195,7	-1 049,6				-16 635,3
Export na úrovni PS	-2 514,5	-1 952,1	-1 680,9	-1 475,8	-1 774,0	-1 620,1	-1 621,7	-1 901,6	-1 797,1				-16 337,8
do Polska	-14,6	-41,8	-81,3	-105,7	-189,3	-237,9	-70,4	-179,3	-90,0				-1 010,3
do Německa	-122,6	-176,3	-176,5	-140,7	-156,5	-295,3	-179,1	-330,1	-433,8				-2 010,9
do Rakouska	-1 112,6	-782,7	-666,1	-546,6	-681,1	-443,0	-571,9	-691,0	-672,2				-6 167,2
na Slovensko	-1 264,7	-951,3	-757,0	-682,9	-747,1	-643,8	-800,3	-701,3	-601,0				-7 149,4
Export na úrovni DS	-44,9	-41,5	-33,1	-24,8	-20,9	-46,3	-27,2	-33,8	-24,9				-297,6
do Polska	-44,8	-41,4	-33,1	-24,8	-20,8	-46,3	-27,2	-33,7	-24,9				-297,0
do Německa	0,0	0,0	0,0	0,0	0,0	0,0	0,0	0,0	0,0				0,0
do Rakouska	0,0	0,0	0,0	0,0	0,0	0,0	0,0	0,0	0,0				0,0
na Slovensko	-0,2	-0,1	-0,1	0,0	0,0	0,0	0,0	0,0	-0,1				-0,6
Import celkem	1 692,6	1 320,7	1 218,9	1 106,0	1 003,8	714,5	1 086,1	739,7	772,5				9 654,7
Import na úrovni PS	1 692,5	1 313,0	1 218,9	1 105,8	1 002,2	713,5	1 085,9	739,7	772,3				9 643,7
z Polska	550,1	303,4	313,5	266,8	201,9	158,8	254,8	224,1	211,3				2 484,8
z Německa	1 141,7	994,9	876,4	806,3	731,3	407,3	747,5	433,6	477,8				6 616,9
z Rakouska	0,5	10,8	23,5	30,8	46,2	70,7	72,5	42,3	26,9				324,1
ze Slovenska	0,2	3,9	5,5	1,9	22,8	76,7	11,0	39,6	56,3				217,9
Import na úrovni DS	0,1	7,7	0,0	0,2	1,6	1,0	0,2	0,1	0,2				11,0
z Polska	0,0	7,6	0,0	0,0	1,4	0,0	0,0	0,0	0,0				9,0
z Německa	0,0	0,0	0,0	0,0	0,0	0,0	0,0	0,0	0,0				0,0
z Rakouska	0,0	0,0	0,0	0,0	0,0	0,0	0,0	0,0	0,0				0,0
ze Slovenska	0,1	0,1	0,0	0,2	0,2	1,0	0,2	0,1	0,2				2,0

zdroj dat: výkaz ERÚ-2, ERÚ-3

Přeshraniční fyzické toky (GWh)



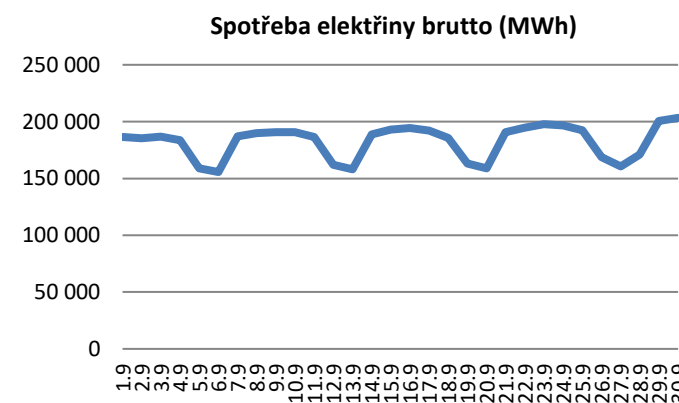
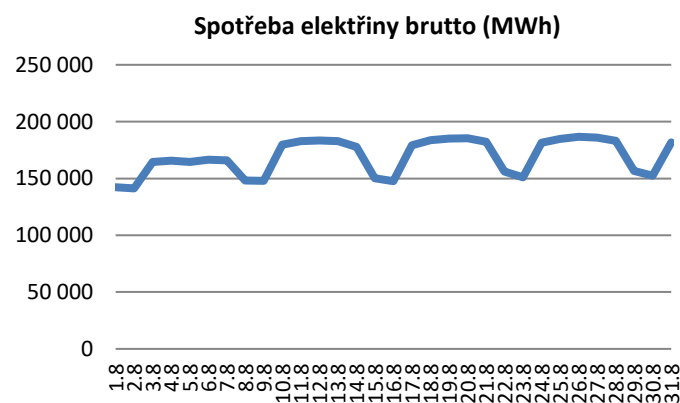
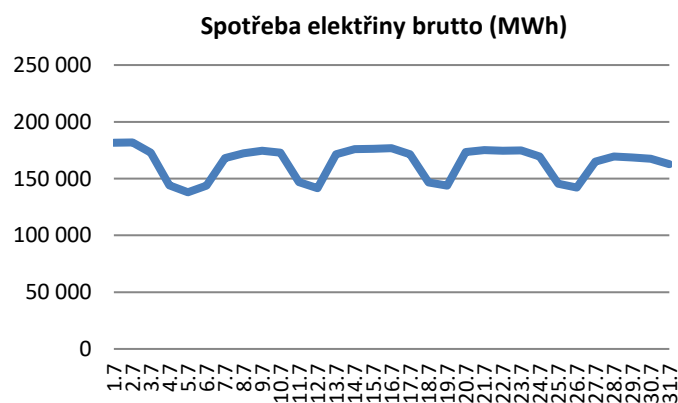
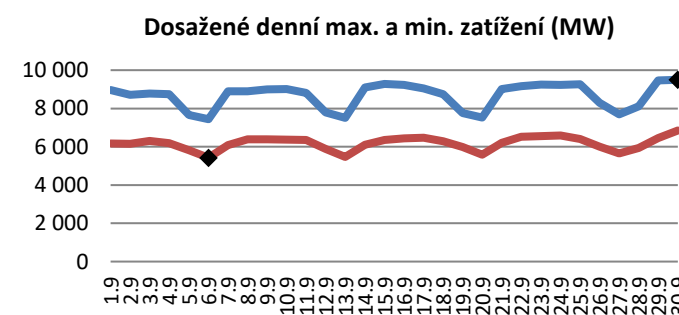
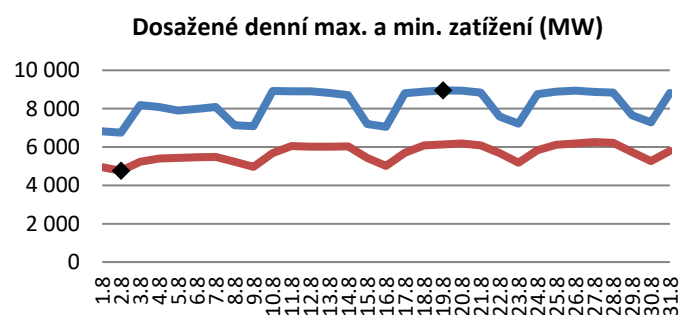
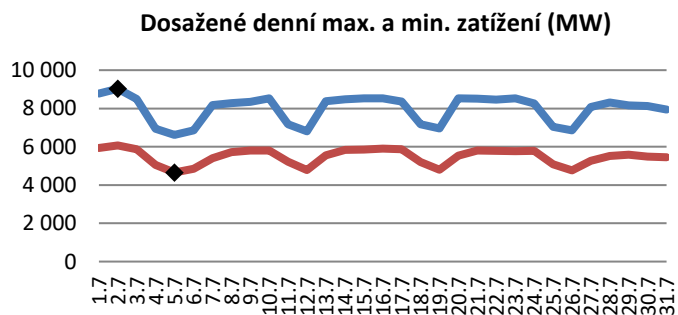
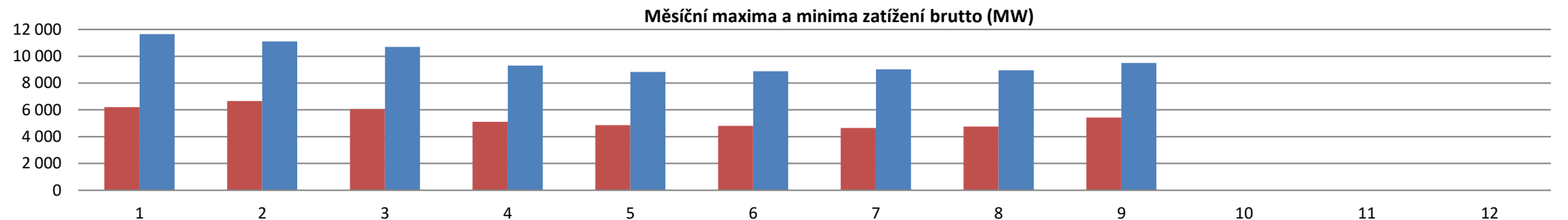
9. Maxima a minima zatížení

III. čtvrtletí 2020

9.1. Měsíční maxima a minima zatížení brutto ES ČR

	Leden	Únor	Březen	Duben	Květen	Červen	Červenec	Srpen	Září	Říjen	Listopad	Prosinec
■ Měsíční maximum [MW]	11 649,3	11 095,4	10 689,3	9 303,1	8 829,7	8 874,7	9 029,5	8 951,3	9 497,4			
Datum	22. 1.	6. 2.	3. 3.	1. 4.	6. 5.	10. 6.	2. 7.	19. 8.	30. 9.			
Hodina	9:00	13:00	12:00	10:00	11:00	12:00	12:00	12:00	9:00			
■ Měsíční minimum [MW]	6 201,1	6 653,8	6 059,4	5 106,0	4 861,1	4 802,2	4 653,7	4 758,9	5 423,8			
Datum	1. 1.	2. 2.	29. 3.	13. 4.	10. 5.	28. 6.	5. 7.	2. 8.	6. 9.			
Hodina	3:00	1:00	1:00	6:00	5:00	5:00	5:00	5:00	5:00			

zdroj dat: výkaz ERÚ-3



9.2. Denní maxima a minima zatížení brutto ES ČR

III. čtvrtletí 2020

Červenec		Spotřeba elektřiny brutto [MWh]	Dosažené denní maximum zatížení brutto [MW]	Dosažené denní minimum zatížení brutto [MW]	Srpen		Spotřeba elektřiny brutto [MWh]	Dosažené denní maximum zatížení brutto [MW]	Dosažené denní minimum zatížení brutto [MW]	Září		Spotřeba elektřiny brutto [MWh]	Dosažené denní maximum zatížení brutto [MW]	Dosažené denní minimum zatížení brutto [MW]
01.07.2020	st	181 471	8 784	5 933	01.08.2020	so	142 345	6 824	4 945	01.09.2020	út	186 395	8 971	6 164
02.07.2020	čt	181 855	9 029	6 067	02.08.2020	ne	141 253	6 748	4 759	02.09.2020	st	185 374	8 706	6 161
03.07.2020	pá	172 875	8 491	5 876	03.08.2020	po	164 438	8 181	5 239	03.09.2020	čt	186 826	8 772	6 310
04.07.2020	so	144 052	6 933	5 051	04.08.2020	út	165 702	8 080	5 393	04.09.2020	pá	183 567	8 740	6 194
05.07.2020	ne	137 947	6 619	4 654	05.08.2020	st	164 439	7 903	5 433	05.09.2020	so	158 941	7 657	5 810
06.07.2020	po	143 888	6 848	4 849	06.08.2020	čt	166 370	7 986	5 464	06.09.2020	ne	155 628	7 438	5 424
07.07.2020	út	168 043	8 185	5 402	07.08.2020	pá	165 888	8 089	5 485	07.09.2020	po	187 050	8 903	6 081
08.07.2020	st	172 210	8 271	5 713	08.08.2020	so	148 251	7 143	5 225	08.09.2020	út	189 828	8 897	6 379
09.07.2020	čt	174 440	8 339	5 808	09.08.2020	ne	147 857	7 088	4 961	09.09.2020	st	190 814	8 994	6 390
10.07.2020	pá	172 896	8 533	5 799	10.08.2020	po	179 652	8 920	5 676	10.09.2020	čt	190 727	9 008	6 366
11.07.2020	so	146 953	7 177	5 214	11.08.2020	út	182 936	8 899	6 054	11.09.2020	pá	186 348	8 808	6 350
12.07.2020	ne	141 556	6 798	4 776	12.08.2020	st	183 525	8 910	6 024	12.09.2020	so	161 849	7 788	5 881
13.07.2020	po	171 523	8 370	5 556	13.08.2020	čt	182 759	8 824	6 022	13.09.2020	ne	158 127	7 500	5 475
14.07.2020	út	175 829	8 470	5 834	14.08.2020	pá	177 622	8 698	6 039	14.09.2020	po	188 614	9 090	6 105
15.07.2020	st	176 213	8 533	5 857	15.08.2020	so	150 013	7 201	5 431	15.09.2020	út	193 074	9 272	6 348
16.07.2020	čt	176 931	8 533	5 901	16.08.2020	ne	147 589	7 056	5 022	16.09.2020	st	194 497	9 225	6 445
17.07.2020	pá	171 560	8 362	5 862	17.08.2020	po	179 270	8 803	5 692	17.09.2020	čt	192 204	9 054	6 474
18.07.2020	so	146 704	7 166	5 197	18.08.2020	út	183 669	8 881	6 085	18.09.2020	pá	185 657	8 739	6 281
19.07.2020	ne	143 740	6 957	4 790	19.08.2020	st	185 129	8 951	6 130	19.09.2020	so	163 193	7 765	5 989
20.07.2020	po	173 507	8 529	5 530	20.08.2020	čt	185 477	8 934	6 183	20.09.2020	ne	158 756	7 519	5 592
21.07.2020	út	174 994	8 512	5 796	21.08.2020	pá	182 212	8 845	6 081	21.09.2020	po	190 581	9 007	6 202
22.07.2020	st	174 604	8 468	5 788	22.08.2020	so	156 140	7 580	5 683	22.09.2020	út	194 735	9 162	6 514
23.07.2020	čt	174 924	8 526	5 769	23.08.2020	ne	151 050	7 217	5 186	23.09.2020	st	197 748	9 250	6 554
24.07.2020	pá	169 556	8 258	5 786	24.08.2020	po	181 309	8 760	5 839	24.09.2020	čt	196 534	9 224	6 582
25.07.2020	so	145 360	7 036	5 084	25.08.2020	út	184 860	8 887	6 125	25.09.2020	pá	192 288	9 266	6 405
26.07.2020	ne	141 994	6 847	4 771	26.08.2020	st	186 642	8 936	6 182	26.09.2020	so	168 762	8 296	6 009
27.07.2020	po	164 997	8 070	5 262	27.08.2020	čt	185 868	8 876	6 257	27.09.2020	ne	160 602	7 691	5 657
28.07.2020	út	169 516	8 303	5 520	28.08.2020	pá	183 029	8 838	6 221	28.09.2020	po	170 936	8 107	5 927
29.07.2020	st	168 725	8 158	5 586	29.08.2020	so	156 620	7 656	5 741	29.09.2020	út	200 702	9 464	6 451
30.07.2020	čt	167 388	8 128	5 492	30.08.2020	ne	152 440	7 289	5 267	30.09.2020	st	203 300	9 497	6 848
31.07.2020	pá	162 802	7 940	5 457	31.08.2020	po	181 725	8 820	5 803					

9.3. Den maxima zatížení ES ČR za měsíc červenec: 2. 7. 2020

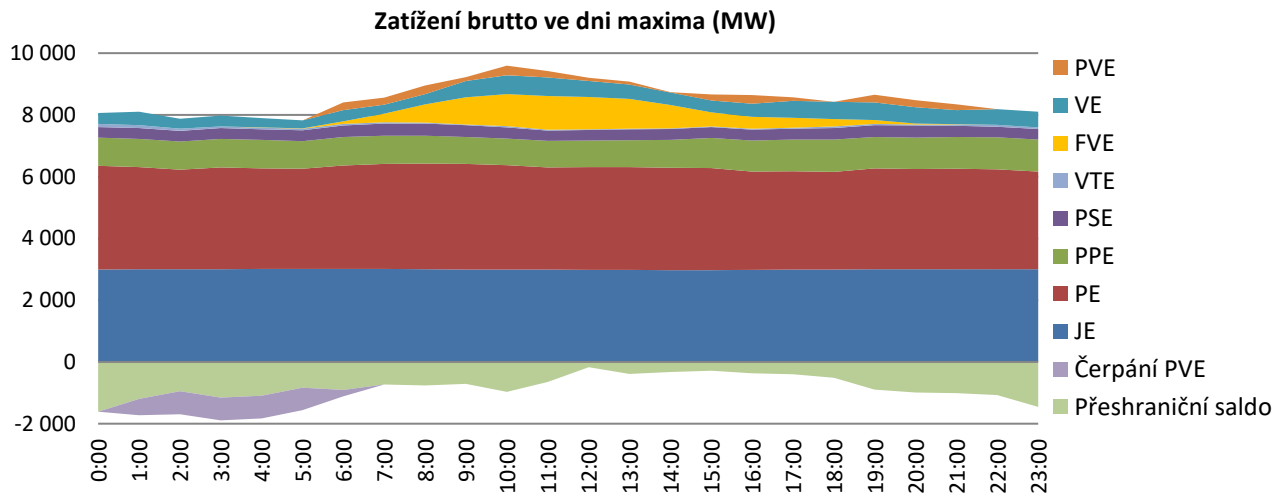
III. čtvrtletí 2020

Hodina	JE [MW]	PE [MW]	PPE [MW]	PSE [MW]	VE [MW]	PVE [MW]	FVE [MW]	VTE [MW]	Přeshraniční saldo [MW]	Čerpání PVE [MW]	TVS _e [MW]	Zatížení brutto [MW]	Zatížení (bez TVS _e) [MW]	Spotřeba brutto [MWh]
0:00	2 994	3 361	908	343	355	0	0	98	-1 611	0	-565	6 449	5 884	6 449
1:00	2 998	3 315	912	346	432	0	0	98	-1 197	-524	-561	6 379	5 818	6 379
2:00	3 000	3 226	913	347	322	0	0	71	-950	-742	-551	6 186	5 635	6 186
3:00	3 006	3 291	927	346	348	0	0	59	-1 154	-739	-558	6 085	5 526	6 085
4:00	3 012	3 252	922	344	302	0	4	57	-1 092	-734	-554	6 067	5 513	6 067
5:00	3 013	3 247	893	346	258	0	14	50	-830	-729	-553	6 263	5 709	6 263
6:00	3 009	3 355	915	376	361	252	84	52	-904	-211	-571	7 290	6 719	7 290
7:00	3 009	3 403	909	394	293	227	281	47	-728	0	-578	7 836	7 258	7 836
8:00	3 006	3 417	904	392	333	276	590	32	-766	0	-583	8 185	7 603	8 185
9:00	2 997	3 419	871	378	531	125	880	26	-706	-2	-583	8 518	7 935	8 518
10:00	2 991	3 382	865	361	606	313	1 044	34	-972	0	-582	8 623	8 041	8 623
11:00	2 987	3 317	856	336	600	210	1 088	25	-643	0	-572	8 777	8 205	8 777
12:00	2 982	3 322	863	345	520	100	1 047	23	-175	0	-570	9 029	8 459	9 029
13:00	2 979	3 335	870	348	464	89	965	24	-385	0	-571	8 690	8 119	8 690
14:00	2 975	3 311	906	356	405	15	752	21	-328	0	-566	8 413	7 847	8 413
15:00	2 974	3 303	976	357	390	190	450	19	-285	0	-565	8 376	7 811	8 376
16:00	2 984	3 177	1 010	355	428	285	377	30	-366	0	-554	8 279	7 725	8 279
17:00	2 993	3 180	1 024	355	546	123	319	35	-404	0	-553	8 170	7 617	8 170
18:00	2 993	3 162	1 047	372	561	0	246	47	-508	0	-551	7 920	7 369	7 920
19:00	3 000	3 263	1 019	385	577	243	117	45	-897	0	-565	7 751	7 187	7 751
20:00	3 005	3 246	1 016	385	527	229	33	32	-986	0	-562	7 487	6 925	7 487
21:00	3 005	3 253	1 026	362	462	182	5	43	-1 014	0	-560	7 325	6 765	7 325
22:00	3 003	3 238	1 033	346	509	0	1	56	-1 073	0	-555	7 113	6 557	7 113
23:00	3 007	3 158	1 039	344	505	0	0	51	-1 459	0	-547	6 644	6 097	6 644

zdroj dat: výkaz ERÚ-3

Struktura pokrytí denního maxima zatížení	[MW]	[%]
Zatížení brutto	9 029,5	100%
Jaderné elektrárny (JE)	2 982,5	33%
Parní elektrárny (PE)	3 322,3	37%
Paroplynové elektrárny (PPE)	863,3	10%
Plynové a spalovací elektrárny (PSE)	344,8	4%
Vodní elektrárny (VE)	520,1	6%
Přečerpávací vodní elektrárny (PVE)	100,4	1%
Fotovoltaické elektrárny (FVE)	1 047,4	12%
Větrné elektrárny (VTE)	23,3	0%
Přeshraniční saldo	-174,7	-2%
Čerpání PVE	0,0	0%

zdroj dat: výkaz ERÚ-E3



9.4. Den maxima zatížení ES ČR za měsíc srpen: 19. 8. 2020

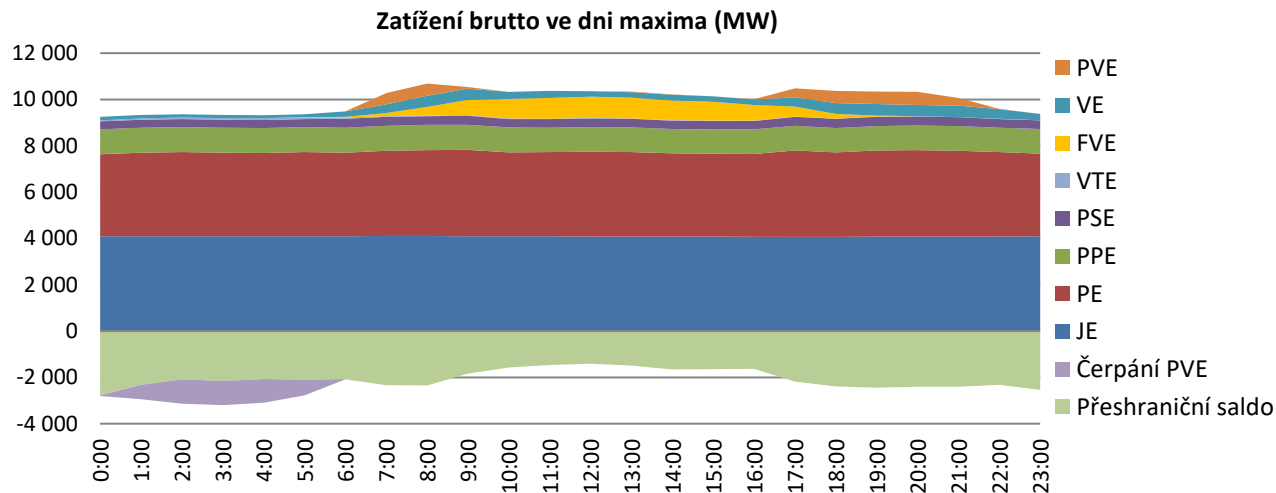
III. čtvrtletí 2020

Hodina	JE	PE	PPE	PSE	VE	PVE	FVE	VTE	Přeshraniční saldo	Čerpání PVE	TVS _e	Zatížení brutto	Zatížení (bez TVS _e)	Spotřeba brutto
	[MW]	[MW]	[MW]	[MW]	[MW]	[MW]	[MW]	[MW]	[MW]	[MW]	[MW]	[MW]	[MW]	[MWh]
0:00	4 087	3 552	1 066	347	146	0	0	52	-2 771	-40	-647	6 438	5 791	6 438
1:00	4 088	3 615	1 076	346	140	0	0	63	-2 317	-633	-654	6 378	5 724	6 378
2:00	4 092	3 631	1 083	352	137	0	0	66	-2 084	-1 048	-656	6 230	5 574	6 230
3:00	4 092	3 613	1 072	351	134	0	0	65	-2 159	-1 039	-654	6 130	5 476	6 130
4:00	4 097	3 597	1 075	349	134	0	0	71	-2 077	-1 013	-653	6 232	5 579	6 232
5:00	4 100	3 626	1 081	352	132	0	6	68	-2 097	-678	-656	6 589	5 933	6 589
6:00	4 100	3 609	1 076	379	246	0	18	63	-2 072	-15	-657	7 404	6 747	7 404
7:00	4 102	3 682	1 079	384	376	489	131	32	-2 337	0	-673	7 938	7 265	7 938
8:00	4 103	3 712	1 083	386	475	532	376	22	-2 345	0	-680	8 344	7 664	8 344
9:00	4 098	3 725	1 077	397	484	64	662	21	-1 831	0	-678	8 698	8 020	8 698
10:00	4 094	3 628	1 066	372	304	0	848	20	-1 578	0	-665	8 753	8 088	8 753
11:00	4 090	3 638	1 056	367	293	0	902	19	-1 466	0	-666	8 899	8 233	8 899
12:00	4 081	3 665	1 066	367	241	0	917	24	-1 409	0	-668	8 951	8 283	8 951
13:00	4 078	3 657	1 057	372	238	21	891	23	-1 495	0	-667	8 841	8 174	8 841
14:00	4 078	3 590	1 051	372	242	22	845	20	-1 655	0	-660	8 565	7 906	8 565
15:00	4 077	3 583	1 042	369	242	0	805	17	-1 639	0	-658	8 496	7 838	8 496
16:00	4 069	3 584	1 052	371	246	7	667	15	-1 628	0	-657	8 382	7 725	8 382
17:00	4 069	3 736	1 055	388	396	391	435	12	-2 189	0	-678	8 293	7 615	8 293
18:00	4 073	3 641	1 048	403	478	521	197	10	-2 388	0	-670	7 982	7 313	7 982
19:00	4 074	3 721	1 053	408	493	547	41	8	-2 444	0	-678	7 902	7 224	7 902
20:00	4 076	3 738	1 057	395	488	557	6	7	-2 409	0	-678	7 915	7 237	7 915
21:00	4 079	3 706	1 057	391	487	342	0	9	-2 405	0	-672	7 666	6 994	7 666
22:00	4 083	3 644	1 050	375	423	5	0	10	-2 322	0	-660	7 268	6 609	7 268
23:00	4 090	3 572	1 065	365	273	0	0	9	-2 542	0	-651	6 832	6 181	6 832

zdroj dat: výkaz ERÚ-3

Struktura pokrytí denního maxima zatížení	[MW]	[%]
Zatížení brutto	8 951,3	100%
Jaderné elektrárny (JE)	4 081,2	46%
Parní elektrárny (PE)	3 664,7	41%
Paroplynové elektrárny (PPE)	1 065,5	12%
Plynové a spalovací elektrárny (PSE)	366,8	4%
Vodní elektrárny (VE)	240,9	3%
Přečerpávací vodní elektrárny (PVE)	0,0	0%
Fotovoltaické elektrárny (FVE)	917,2	10%
Větrné elektrárny (VTE)	23,9	0%
Přeshraniční saldo	-1 408,8	-16%
Čerpání PVE	0,0	0%

zdroj dat: výkaz ERÚ-E3



9.5. Den maxima zatížení ES ČR za měsíc září: 30. 9. 2020

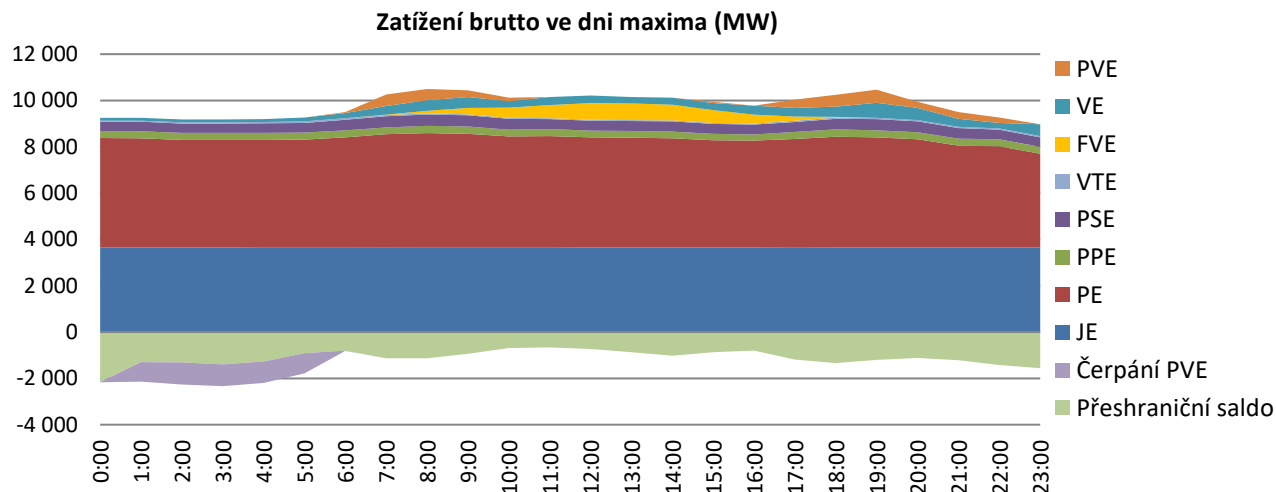
III. čtvrtletí 2020

Hodina	JE [MW]	PE [MW]	PPE [MW]	PSE [MW]	VE [MW]	PVE [MW]	FVE [MW]	VTE [MW]	Přeshraniční saldo [MW]	Čerpání PVE [MW]	TVS _e [MW]	Zatížení brutto [MW]	Zatížení (bez TVS _e) [MW]	Spotřeba brutto [MWh]
0:00	3 656	4 723	300	410	125	0	0	41	-2 152	-11	-726	7 093	6 367	7 093
1:00	3 657	4 710	301	413	127	0	0	43	-1 295	-847	-725	7 110	6 385	7 110
2:00	3 655	4 644	301	407	128	0	0	50	-1 318	-946	-718	6 921	6 203	6 921
3:00	3 658	4 639	301	405	129	0	0	53	-1 398	-938	-717	6 848	6 131	6 848
4:00	3 661	4 636	300	412	125	0	0	62	-1 272	-930	-718	6 995	6 277	6 995
5:00	3 662	4 649	301	419	167	0	0	63	-909	-867	-720	7 485	6 765	7 485
6:00	3 664	4 741	308	460	222	36	4	62	-807	-5	-733	8 685	7 952	8 685
7:00	3 664	4 882	285	488	376	488	17	54	-1 134	0	-756	9 121	8 365	9 121
8:00	3 663	4 930	317	484	448	487	118	48	-1 139	0	-762	9 356	8 594	9 356
9:00	3 662	4 897	313	487	468	290	276	47	-943	0	-758	9 497	8 740	9 497
10:00	3 662	4 780	301	463	282	152	440	42	-696	0	-742	9 427	8 685	9 427
11:00	3 661	4 800	301	438	340	0	570	39	-658	0	-742	9 490	8 748	9 490
12:00	3 658	4 753	291	427	334	0	715	37	-729	0	-737	9 486	8 748	9 486
13:00	3 657	4 741	281	430	273	0	731	38	-871	0	-736	9 280	8 544	9 280
14:00	3 655	4 709	297	436	300	0	677	41	-1 021	0	-733	9 093	8 360	9 093
15:00	3 651	4 637	269	432	307	59	545	41	-869	0	-724	9 073	8 348	9 073
16:00	3 649	4 616	269	427	388	0	382	44	-803	0	-720	8 972	8 252	8 972
17:00	3 645	4 693	301	438	376	355	173	53	-1 192	0	-732	8 841	8 109	8 841
18:00	3 648	4 784	316	459	452	509	20	58	-1 344	0	-744	8 902	8 158	8 902
19:00	3 651	4 753	304	483	645	567	2	62	-1 202	0	-745	9 264	8 519	9 264
20:00	3 649	4 674	301	471	528	258	0	58	-1 118	0	-731	8 822	8 091	8 822
21:00	3 649	4 400	307	448	345	296	0	59	-1 222	0	-701	8 284	7 583	8 284
22:00	3 653	4 372	299	413	234	231	0	62	-1 417	0	-694	7 847	7 152	7 847
23:00	3 653	4 048	299	407	510	0	0	58	-1 567	0	-660	7 407	6 748	7 407

zdroj dat: výkaz ERÚ-3

Struktura pokrytí denního maxima zatížení	[MW]	[%]
Zatížení brutto	9 497,4	100%
Jaderné elektrárny (JE)	3 662,3	39%
Parní elektrárny (PE)	4 896,7	52%
Paroplynové elektrárny (PPE)	313,1	3%
Plynové a spalovací elektrárny (PSE)	487,1	5%
Vodní elektrárny (VE)	467,6	5%
Přečerpávací vodní elektrárny (PVE)	289,6	3%
Fotovoltaické elektrárny (FVE)	276,4	3%
Větrné elektrárny (VTE)	47,1	0%
Přeshraniční saldo	-942,6	-10%
Čerpání PVE	0,0	0%

zdroj dat: výkaz ERÚ-E3



9.6. Den minima zatížení ES ČR za měsíc červenec: 5. 7. 2020

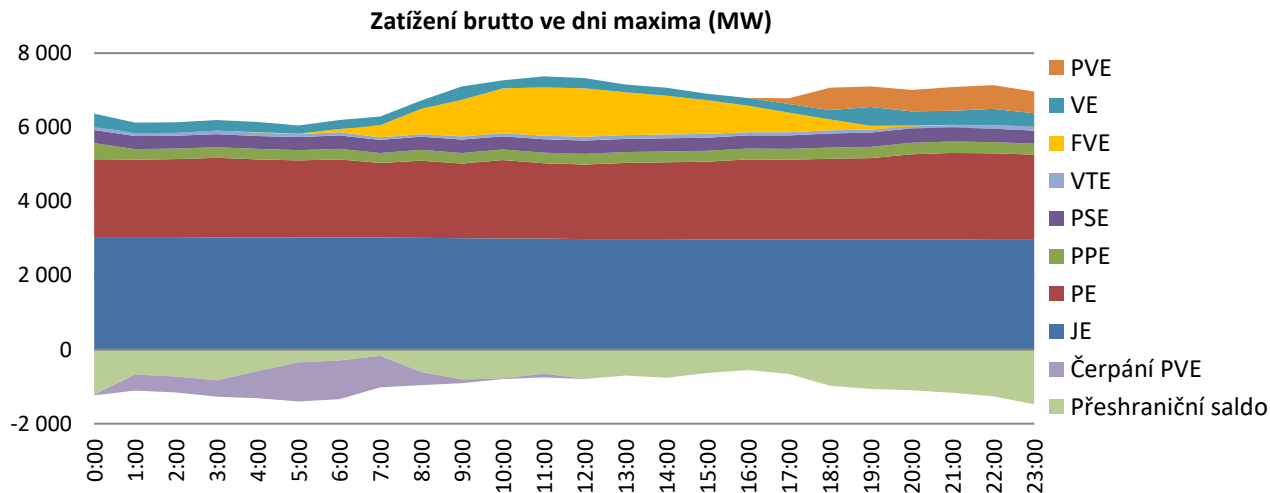
III. čtvrtletí 2020

Hodina	JE	PE	PPE	PSE	VE	PVE	FVE	VTE	Přeshraniční saldo	Čerpání PVE	TVS _e	Zatížení brutto	Zatížení (bez TVS _e)	Spotřeba brutto
	[MW]	[MW]	[MW]	[MW]	[MW]	[MW]	[MW]	[MW]	[MW]	[MW]	[MW]	[MW]	[MW]	[MWh]
0:00	3 018	2 096	463	351	359	2	0	83	-1 221	-16	-430	5 134	4 704	5 134
1:00	3 016	2 108	283	351	284	0	0	84	-673	-436	-429	5 018	4 589	5 018
2:00	3 016	2 122	285	352	287	0	0	76	-724	-437	-430	4 977	4 547	4 977
3:00	3 023	2 148	290	351	288	0	0	96	-832	-436	-433	4 929	4 495	4 929
4:00	3 025	2 103	285	351	276	0	4	97	-576	-740	-429	4 828	4 399	4 828
5:00	3 024	2 082	277	351	221	0	15	79	-349	-1 047	-426	4 654	4 228	4 654
6:00	3 023	2 108	285	364	236	0	91	84	-295	-1 042	-430	4 854	4 424	4 854
7:00	3 023	2 016	265	358	232	0	326	67	-167	-854	-422	5 264	4 843	5 264
8:00	3 017	2 085	289	359	228	0	686	62	-602	-356	-432	5 767	5 335	5 767
9:00	3 007	2 013	288	359	361	0	985	86	-800	-111	-427	6 188	5 761	6 188
10:00	3 001	2 111	290	356	210	0	1 209	84	-779	-12	-438	6 471	6 033	6 471
11:00	2 995	2 031	291	359	296	0	1 309	93	-645	-110	-431	6 619	6 188	6 619
12:00	2 983	2 013	289	358	273	0	1 311	99	-786	-13	-428	6 527	6 098	6 527
13:00	2 982	2 056	293	352	210	0	1 157	106	-700	0	-431	6 456	6 025	6 456
14:00	2 979	2 077	293	353	208	0	1 046	107	-760	0	-432	6 304	5 872	6 304
15:00	2 974	2 098	294	358	170	0	907	101	-631	0	-433	6 270	5 838	6 270
16:00	2 970	2 162	296	353	205	0	724	82	-550	0	-437	6 243	5 805	6 243
17:00	2 966	2 155	296	364	234	152	528	85	-656	0	-438	6 124	5 687	6 124
18:00	2 968	2 180	305	376	250	608	293	89	-976	0	-445	6 093	5 647	6 093
19:00	2 970	2 195	308	387	514	554	96	81	-1 066	0	-447	6 037	5 590	6 037
20:00	2 970	2 304	309	384	380	577	24	59	-1 098	0	-457	5 909	5 452	5 909
21:00	2 974	2 334	308	379	376	640	5	66	-1 165	0	-461	5 917	5 457	5 917
22:00	2 978	2 319	305	357	442	640	0	95	-1 260	0	-459	5 876	5 417	5 876
23:00	2 980	2 285	293	355	348	594	0	112	-1 476	0	-454	5 491	5 037	5 491

zdroj dat: výkaz ERÚ-3

Struktura pokrytí denního maxima zatížení	[MW]	[%]
Zatížení brutto	4 653,7	100%
Jaderné elektrárny (JE)	3 024,4	65%
Parní elektrárny (PE)	2 081,9	45%
Paroplynové elektrárny (PPE)	277,3	6%
Plynové a spalovací elektrárny (PSE)	351,4	8%
Vodní elektrárny (VE)	220,8	5%
Přečerpávací vodní elektrárny (PVE)	0,0	0%
Fotovoltaické elektrárny (FVE)	15,1	0%
Větrné elektrárny (VTE)	78,6	2%
Přeshraniční saldo	-348,8	-7%
Čerpání PVE	-1 046,9	-22%

zdroj dat: výkaz ERÚ-E3



9.7. Den minima zatížení ES ČR za měsíc srpen: 2. 8. 2020

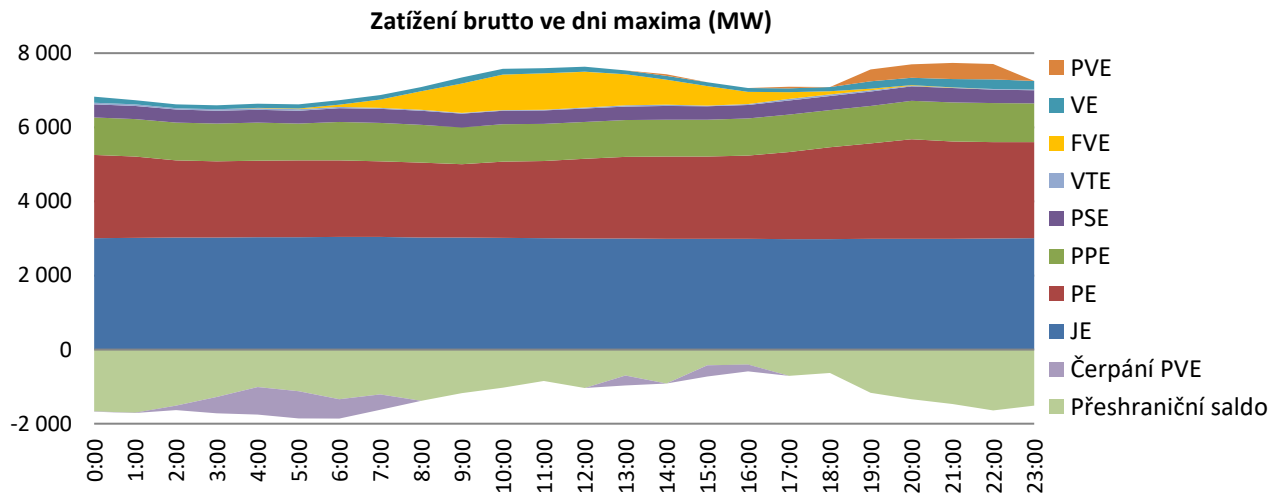
III. čtvrtletí 2020

Hodina	JE	PE	PPE	PSE	VE	PVE	FVE	VTE	Přeshraniční saldo	Čerpání PVE	TVS _e	Zatížení brutto	Zatížení (bez TVS _e)	Spotřeba brutto
	[MW]	[MW]	[MW]	[MW]	[MW]	[MW]	[MW]	[MW]	[MW]	[MW]	[MW]	[MW]	[MW]	[MWh]
0:00	3 010	2 245	1 013	354	167	0	0	40	-1 669	-3	-448	5 156	4 708	5 156
1:00	3 018	2 190	1 016	355	116	0	0	37	-1 705	-5	-443	5 021	4 579	5 021
2:00	3 024	2 082	1 018	354	107	0	0	35	-1 514	-120	-432	4 986	4 555	4 986
3:00	3 026	2 050	1 020	352	108	0	0	38	-1 279	-441	-429	4 874	4 445	4 874
4:00	3 029	2 068	1 026	351	111	0	6	43	-1 009	-743	-431	4 883	4 452	4 883
5:00	3 033	2 075	992	350	109	0	18	42	-1 120	-739	-431	4 759	4 328	4 759
6:00	3 038	2 069	1 036	374	120	0	62	32	-1 338	-524	-434	4 869	4 436	4 869
7:00	3 040	2 041	1 033	381	122	0	225	27	-1 210	-418	-433	5 242	4 809	5 242
8:00	3 028	2 021	1 019	382	115	0	498	26	-1 380	-5	-432	5 703	5 271	5 703
9:00	3 025	1 978	991	373	169	0	788	21	-1 176	0	-429	6 169	5 740	6 169
10:00	3 017	2 053	1 012	360	149	0	964	19	-1 030	0	-437	6 545	6 108	6 545
11:00	3 006	2 084	999	365	138	0	984	20	-848	0	-440	6 748	6 308	6 748
12:00	3 000	2 146	993	370	138	0	962	25	-1 036	0	-446	6 598	6 152	6 598
13:00	2 995	2 202	995	367	104	0	833	35	-698	-272	-450	6 561	6 110	6 561
14:00	2 992	2 220	996	364	106	44	675	35	-914	0	-451	6 518	6 067	6 518
15:00	2 988	2 218	996	360	103	0	525	24	-421	-301	-448	6 492	6 044	6 492
16:00	2 986	2 254	999	361	102	0	327	27	-403	-183	-450	6 469	6 019	6 469
17:00	2 983	2 346	1 010	385	103	47	179	42	-711	0	-461	6 384	5 923	6 384
18:00	2 982	2 482	996	384	112	0	91	41	-632	0	-473	6 455	5 981	6 455
19:00	2 985	2 583	1 010	387	199	320	37	37	-1 164	0	-489	6 393	5 904	6 393
20:00	2 985	2 691	1 038	390	196	364	17	19	-1 337	0	-501	6 364	5 863	6 364
21:00	2 994	2 624	1 055	383	227	436	9	9	-1 473	0	-495	6 264	5 769	6 264
22:00	3 001	2 597	1 058	359	260	417	0	15	-1 638	0	-491	6 069	5 578	6 069
23:00	3 004	2 594	1 046	354	232	2	0	15	-1 516	0	-485	5 732	5 247	5 732

zdroj dat: výkaz ERÚ-3

Struktura pokrytí denního maxima zatížení	[MW]	[%]
Zatížení brutto	4 758,9	100%
Jaderné elektrárny (JE)	3 032,6	64%
Parní elektrárny (PE)	2 074,5	44%
Paroplynové elektrárny (PPE)	992,2	21%
Plynové a spalovací elektrárny (PSE)	350,3	7%
Vodní elektrárny (VE)	109,4	2%
Přečerpávací vodní elektrárny (PVE)	0,0	0%
Fotovoltaické elektrárny (FVE)	17,5	0%
Větrné elektrárny (VTE)	41,8	1%
Přeshraniční saldo	-1 120,3	-24%
Čerpání PVE	-739,2	-16%

zdroj dat: výkaz ERÚ-E3



9.8. Den minima zatížení ES ČR za měsíc září: 6. 9. 2020

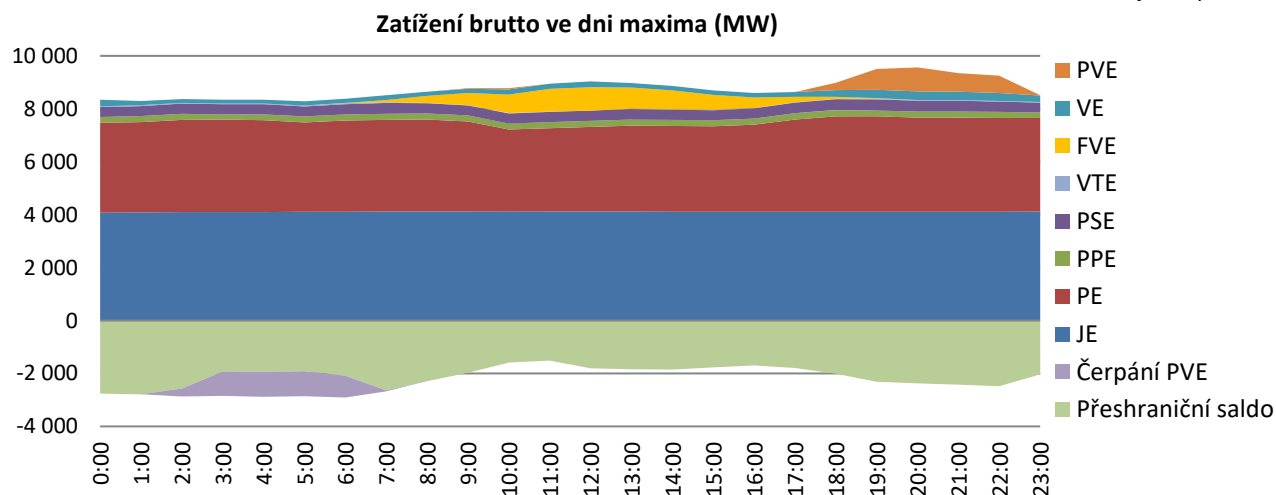
III. čtvrtletí 2020

Hodina	JE	PE	PPE	PSE	VE	PVE	FVE	VTE	Přeshraniční saldo	Čerpání PVE	TVS _e	Zatížení brutto	Zatížení (bez TVS _e)	Spotřeba brutto
	[MW]	[MW]	[MW]	[MW]	[MW]	[MW]	[MW]	[MW]	[MW]	[MW]	[MW]	[MW]	[MW]	[MWh]
0:00	4 082	3 390	218	378	256	0	0	25	-2 762	0	-612	5 586	4 974	5 586
1:00	4 088	3 410	229	378	157	0	0	28	-2 790	-1	-614	5 500	4 885	5 500
2:00	4 093	3 489	232	380	152	0	0	26	-2 566	-309	-623	5 496	4 874	5 496
3:00	4 099	3 494	198	381	152	0	0	24	-1 927	-923	-623	5 498	4 875	5 498
4:00	4 101	3 472	215	380	152	0	0	28	-1 936	-943	-621	5 469	4 848	5 469
5:00	4 107	3 380	226	378	145	0	7	35	-1 920	-934	-612	5 424	4 812	5 424
6:00	4 113	3 443	228	394	160	0	18	31	-2 087	-822	-620	5 477	4 856	5 477
7:00	4 118	3 470	229	403	176	0	87	28	-2 636	-44	-625	5 831	5 207	5 831
8:00	4 119	3 476	229	388	160	0	262	17	-2 291	0	-625	6 359	5 734	6 359
9:00	4 121	3 398	228	384	156	21	458	11	-1 971	0	-619	6 807	6 187	6 807
10:00	4 125	3 093	225	387	189	51	700	11	-1 586	0	-591	7 194	6 603	7 194
11:00	4 124	3 144	227	388	194	0	868	10	-1 516	0	-597	7 438	6 841	7 438
12:00	4 123	3 190	230	384	222	0	875	11	-1 810	0	-602	7 225	6 623	7 225
13:00	4 119	3 250	230	392	164	0	806	10	-1 845	0	-607	7 127	6 519	7 127
14:00	4 113	3 242	230	384	164	0	716	11	-1 855	0	-605	7 005	6 401	7 005
15:00	4 111	3 228	229	382	171	0	557	13	-1 769	0	-602	6 922	6 320	6 922
16:00	4 110	3 294	229	384	167	0	401	15	-1 692	0	-607	6 909	6 302	6 909
17:00	4 111	3 489	232	399	181	0	203	15	-1 795	0	-627	6 834	6 208	6 834
18:00	4 110	3 605	236	412	259	271	67	21	-2 005	0	-642	6 976	6 334	6 976
19:00	4 111	3 607	211	422	315	789	23	27	-2 313	0	-650	7 191	6 542	7 191
20:00	4 112	3 548	230	415	317	910	7	25	-2 371	0	-645	7 194	6 549	7 194
21:00	4 111	3 554	232	417	309	699	0	21	-2 426	0	-643	6 916	6 273	6 916
22:00	4 116	3 538	229	388	306	653	0	26	-2 484	0	-639	6 770	6 131	6 770
23:00	4 121	3 531	204	385	245	8	0	20	-2 036	0	-629	6 478	5 849	6 478

zdroj dat: výkaz ERÚ-3

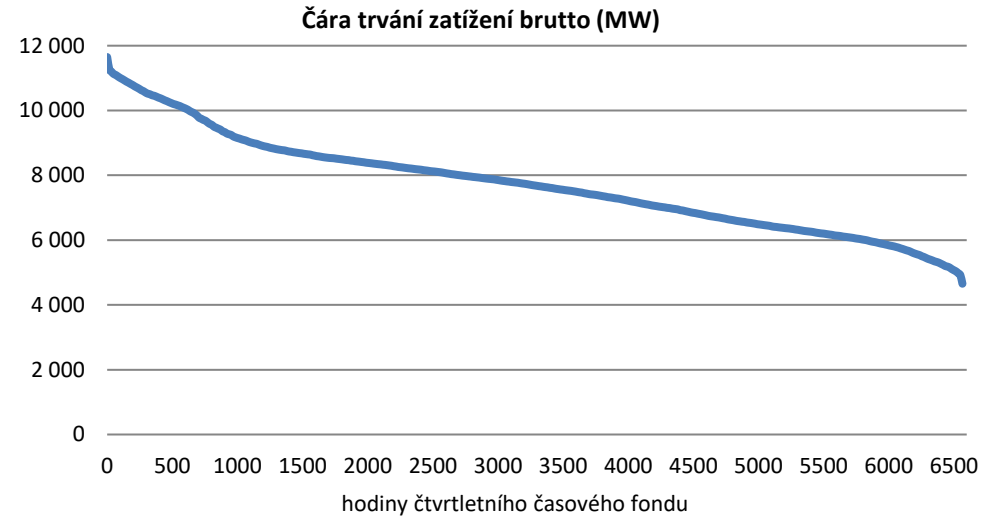
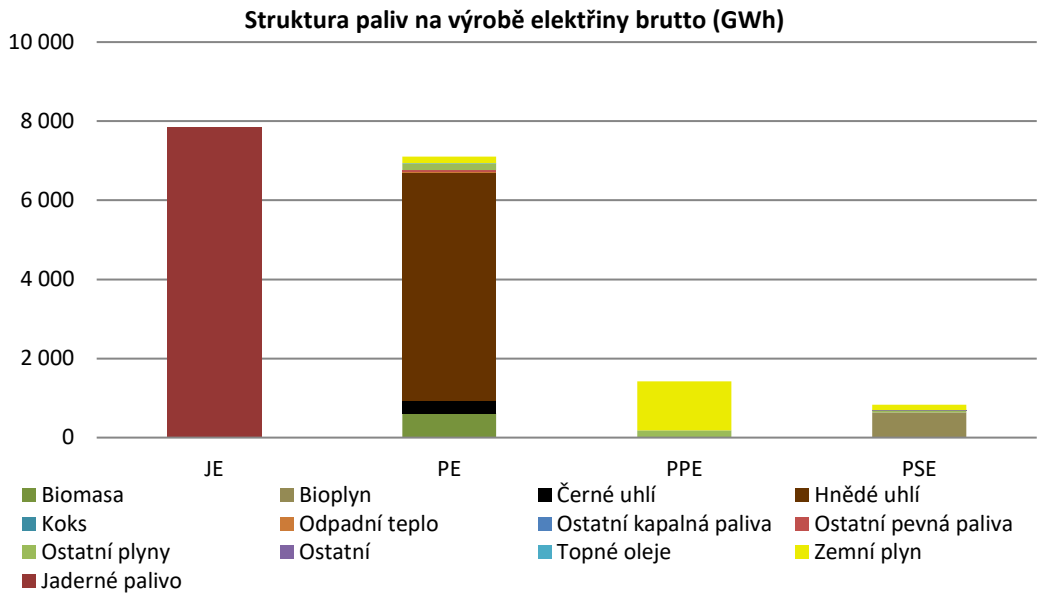
Struktura pokrytí denního maxima zatížení	[MW]	[%]
Zatížení brutto	5 423,8	100%
Jaderné elektrárny (JE)	4 106,8	76%
Parní elektrárny (PE)	3 379,7	62%
Paroplynové elektrárny (PPE)	225,5	4%
Plynové a spalovací elektrárny (PSE)	377,8	7%
Vodní elektrárny (VE)	145,5	3%
Přečerpávací vodní elektrárny (PVE)	0,0	0%
Fotovoltaické elektrárny (FVE)	6,9	0%
Větrné elektrárny (VTE)	35,3	1%
Přeshraniční saldo	-1 919,9	-35%
Čerpání PVE	-933,8	-17%

zdroj dat: výkaz ERÚ-E3

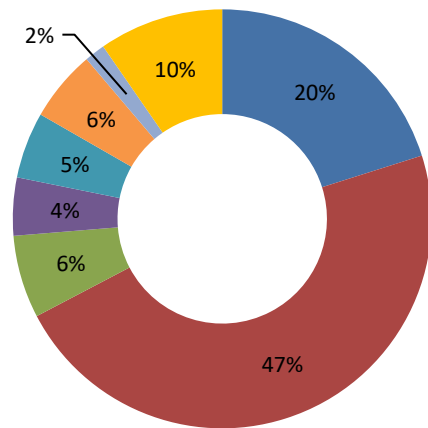


10. Doplnující grafy

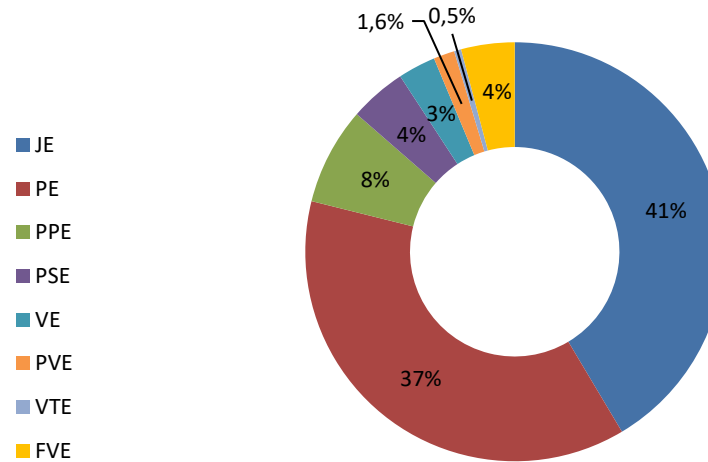
III. čtvrtletí 2020



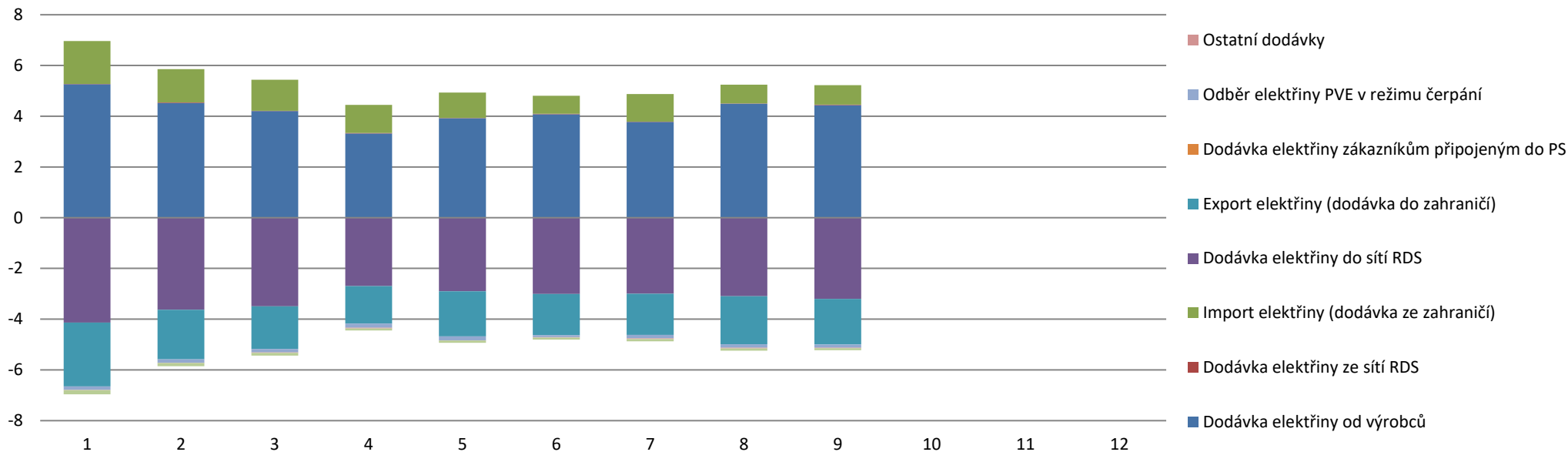
Podíl instalovaného výkonu v ES ČR



Podíl výroby elektřiny brutto



Bilance fyzických toků v rámci PS (TWh)



Bilance fyzických toků v rámci RDS (TWh)

