

Čtvrtletní zpráva o provozu teplárenských soustav ČR

III. čtvrtletí 2019

Obsah

1	Zkratky, pojmy a základní vztahy	str. 3
2	Úvodní komentář k hodnocenému čtvrtletí	str. 4
3	Bilance tepla	str. 5
4.1	Výroba tepla brutto podle paliv	str. 6
4.2	Výroba tepla brutto v krajích ČR	str. 7
4.3	Výroba tepla brutto podle paliv v krajích ČR	str. 8
5.1	Dodávky tepla podle paliv	str. 9
5.2	Dodávky tepla v krajích ČR	str. 10
5.3	Dodávky tepla podle paliv v krajích ČR	str. 11
5.4	Dodávky tepla z uhlí, biomasy a bioplynu	str. 12
6	Instalovaný výkon výroben tepelné energie v krajích ČR	str. 13
7.1	Spotřeba tepla podle sektorů národního hospodářství	str. 14
7.2	Spotřeba tepla podle sektorů národního hospodářství v krajích ČR	str. 15
8.1	Výroba, dodávky a spotřeba tepla: Hlavní město Praha	str. 16
8.2	Výroba, dodávky a spotřeba tepla: Jihočeský kraj	str. 17
8.3	Výroba, dodávky a spotřeba tepla: Jihomoravský kraj	str. 18
8.4	Výroba, dodávky a spotřeba tepla: Karlovarský kraj	str. 19
8.5	Výroba, dodávky a spotřeba tepla: Kraj Vysočina	str. 20
8.6	Výroba, dodávky a spotřeba tepla: Královéhradecký kraj	str. 21
8.7	Výroba, dodávky a spotřeba tepla: Liberecký kraj	str. 22
8.8	Výroba, dodávky a spotřeba tepla: Moravskoslezský kraj	str. 23
8.9	Výroba, dodávky a spotřeba tepla: Olomoucký kraj	str. 24
8.10	Výroba, dodávky a spotřeba tepla: Pardubický kraj	str. 25
8.11	Výroba, dodávky a spotřeba tepla: Plzeňský kraj	str. 26
8.12	Výroba, dodávky a spotřeba tepla: Středočeský kraj	str. 27
8.13	Výroba, dodávky a spotřeba tepla: Ústecký kraj	str. 28
8.14	Výroba, dodávky a spotřeba tepla: Zlínský kraj	str. 29
9	Výroba tepla netto a výroba tepla z KVET	str. 30
10.1	Meziroční porovnání I. - II. čtvrtletí	str. 31
10.2	Meziroční porovnání III. - IV. čtvrtletí	str. 32
11	Vývoj výroby tepla brutto a dodávek tepla podle paliv a krajů ČR	str. 33
12	Vývoj výroby tepla z KVET	str. 34

1. Zkratky, pojmy a základní vztahy

CZ-NACE *Klasifikace ekonomických činností CZ-NACE dle Českého statistického úřadu*

KVET *Kombinovaná výroba elektřiny a tepla*

SZT *Soustava zásobování teplem*

Q_{netto} *Výroba tepla netto*

Q_{KVET} *Dodávka užitečného tepla z KVET*

PHA *Hlavní město Praha*

JHČ *Jihočeský kraj*

JHM *Jihomoravský kraj*

KVK *Karlovarský kraj*

VYS *Kraj Vysočina*

HKK *Královéhradecký kraj*

LBK *Liberecký kraj*

MSK *Moravskoslezský kraj*

OLK *Olomoucký kraj*

PAK *Pardubický kraj*

PLK *Plzeňský kraj*

STČ *Středočeský kraj*

ULK *Ústecký kraj*

ZLK *Zlínský kraj*

Výroba tepla brutto =

Brutto výroba tepla na zdrojích bez tepla použitého na výrobu elektřiny.

Výroba tepla netto =

Výroba tepla brutto bez technologické vlastní spotřeby tepla.

Technologická vlastní spotřeba tepla =

Spotřeba tepla na výrobu tepla a elektrické energie, která je nezbytná pro zajištění procesu výroby tepla a elektrické energie.

Ztráty =

Ztráty při výrobě tepla a distribuční ztráty (v rozvodech).

Vlastní spotřeba tepla =

Spotřeba tepla pro vlastní potřebu výrobce (bez technologické vlastní spotřeby tepla).

Dodávky tepla =

Množství tepelné energie dodané do soustav zásobování teplem.

Bilanční rozdíl =

Výroba tepla brutto - technologická vlastní spotřeba tepla - ztráty - dodávky do vlastního podniku - dodávky tepla.

Spotřeba tepla =

Konečná spotřeba tepla v jednotlivých sektorech národního hospodářství.

2. Úvodní komentář k hodnocenému čtvrtletí

Energetický regulační úřad (ERÚ) vydává v souladu s § 17 odst. 7 písm. m) zákona č. 458/2000 Sb., v platném znění, (energetický zákon), čtvrtletní zprávu o provozu teplotěrenských soustav ČR za III. čtvrtletí 2019. Veškeré údaje obsažené ve zprávě jsou získané od licencovaných subjektů na základě vyhlášky ERÚ č. 404/2016 Sb., o náležitostech a členění výkazů nezbytných pro zpracování zpráv o provozu soustav v energetických odvětvích, včetně termínů, rozsahu a pravidel pro sestavování výkazů (statistická vyhláška), ve znění vyhlášky č.154/2018 Sb. Novela statistické vyhlášky je účinná od 1. ledna 2019 a její součástí jsou i vzory výkazů se všemi sledovanými ukazateli. Veškeré detaily týkající se metodiky vykazování údajů pro statistiku ERÚ jsou uvedeny ve výkladovém stanovisku ERÚ k metodice vyplňování výkazů podle statistické vyhlášky pro oblast elektroenergetiky a teplotěrenství číslo 8/2018 ze dne 14. září 2018, účinném od 1. ledna 2019. Výkladové stanovisko a aktuální výkazy jsou zveřejněny na internetových stránkách ERÚ.

Čtvrtletní zpráva obsahuje kapitoly, které podávají přehled o statistice teplotěrenských soustav v ČR a doplňuje tak čtvrtletní zprávu o provozu elektrizační soustavy ČR za III. čtvrtletí 2019, která obsahuje údaje o kombinované výrobě elektřiny a tepla (KVET). Tato zpráva obsahuje veškeré vyrobené teplo z licencované činnosti, včetně KVET a dále zpřesněné údaje za předchozí období. Tato zpráva obsahuje i údaje od držitelů licence na rozvod tepelné energie (sk. č. 32), tj. došlo k upřesnění spotřeby tepla v jednotlivých sektorech národního hospodářství.

Zpráva je tvořena jednotlivými kapitolami, jejichž obsah je uveden na str. 2. Základní kapitolu tvoří bilance tepla, podle které bylo ve třetím čtvrtletí 2019 vyrobeno celkem 24 708,2 TJ tepla brutto a oproti třetímu čtvrtletí roku 2018 (24 320,8 TJ) došlo k nárůstu o 1,6 %. Zhruba 43 % z brutto výroby bylo spotřebováno ve vlastním podniku nebo zařízení (převážně jde o závodní teplotěreny, které nejsou zařazeny v klasifikaci ekonomických činností (CZ-NACE) ve skupině 35 - Výroba a rozvod elektřiny, plynu, tepla a klimatizovaného vzduchu). Dodávky tepla představovaly 9 820,7 TJ, což je nárůst o 2,5 % oproti třetímu čtvrtletí roku 2018 (9 580,4 TJ). Dodávky tepla tvořily zhruba 40 %, technologická vlastní spotřeba 8 % a ztráty 10 % z brutto výroby tepla. Nejvíce tepla bylo vyrobeno z hnědého uhlí (35 %), následuje biomasa (17 %) a zemní plyn (16 %). Nejvíce tepla bylo vyrobeno v Ústeckém kraji (23 %), následuje Moravskoslezský kraj (20 %) a Středočeský kraj (16 %). Struktura výroby tepla podle paliv se v jednotlivých krajích liší podle dostupnosti paliv. Nejvíce tepla z černého uhlí se vyrobilo v Moravskoslezském kraji (85 %), z hnědého uhlí v Ústeckém kraji (35 %), ze zemního plynu ve Středočeském kraji (28 %), z biomasy v Ústeckém kraji (44 %) a z bioplynu v kraji Vysočina (17 %).

Podíly jednotlivých paliv na dodávce tepla korespondují s podíly paliv na výrobě tepla brutto (39 % z hnědého uhlí, 27 % ze zemního plynu, 9 % z biomasy), ale u struktury dodávek tepla podle krajů je na prvním místě Středočeský kraj, následovaný Ústeckým a Moravskoslezským krajem. Celkový instalovaný tepelný výkon vyroben tepla ke konci třetího čtvrtletí roku 2019 byl 41 508,1 MW. Sedmá kapitola uvádí rozdělení spotřeby tepla v sektorech národního hospodářství. V domácnostech bylo ve třetím čtvrtletí 2019 spotřebováno 3 010,4 TJ, což je 35 % z celkové spotřeby, v průmyslu bylo spotřebováno 3 750,0 TJ a v sektoru obchodu a služeb 1 317,2 TJ. Osmá kapitola obsahuje shrnutí výroby tepla brutto, dodávek a spotřeb tepla v jednotlivých krajích ČR.

Celkově bylo vyrobeno z kombinované výroby elektřiny a tepla (KVET) 13 815,9 TJ užitečného tepla, což činí 61 % z výroby tepla netto. Nejvíce se užitečného tepla z KVET vyrobilo z hnědého uhlí (47 %), následuje biomasa (19 %) a zemní plyn (11 %). Nízký podíl užitečného tepla ze zemního plynu na teple netto (40 %) je způsoben vyšším počtem výtopen na zemní plyn než kogeneračních jednotek. Ve třetím čtvrtletí 2019 bylo vyrobeno o 0,4 % více tepla z kombinované výroby elektřiny a tepla než ve třetím čtvrtletí roku 2018.

Případné dotazy, komentáře či připomínky směřujte výhradně na adresu teplo.statistika@eru.cz.

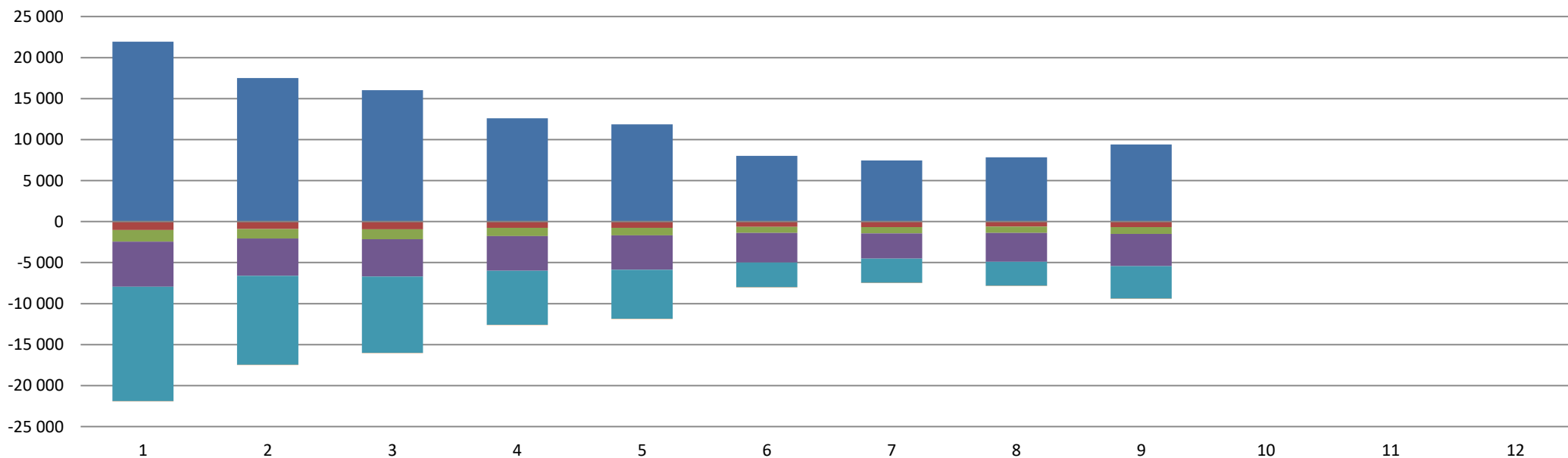
3. Bilance tepla [TJ]

III. čtvrtletí 2019

	I. čtvrtletí			II. čtvrtletí			III. čtvrtletí			IV. čtvrtletí			Celkem
	Leden	Únor	Březen	Duben	Květen	Červen	Červenec	Srpen	Září	Říjen	Listopad	Prosinec	
■ Výroba tepla brutto	55 452,9			32 481,3			24 708,2						112 642,4
	21 927,7	17 492,7	16 032,6	12 597,4	11 853,7	8 030,2	7 469,6	7 828,7	9 409,9				
■ Technologická vlastní spotřeba tepla	2 870,3			2 181,8			1 959,8						7 011,9
	1 016,3	920,5	933,6	764,9	761,1	655,8	671,7	627,4	660,7				
■ Ztráty	3 802,3			2 637,4			2 350,4						8 790,1
	1 428,8	1 154,1	1 219,4	1 012,6	912,9	711,8	765,4	752,6	832,4				
■ Vlastní spotřeba tepla	14 598,3			12 031,5			10 528,0						37 157,9
	5 499,0	4 551,4	4 548,0	4 216,4	4 203,2	3 611,9	3 091,2	3 503,8	3 933,0				
■ Dodávky tepla	34 118,1			15 574,3			9 820,7						59 513,2
	13 962,5	10 846,7	9 308,9	6 586,0	5 953,3	3 035,1	2 926,4	2 928,4	3 965,9				
■ Bilanční rozdíl	63,8			56,2			49,3						169,2
	21,1	20,0	22,8	17,4	23,2	15,6	14,8	16,4	18,0				

zdroj dat: výkaz ERÚ-T1, ERÚ-E1

Bilance tepla (TJ)



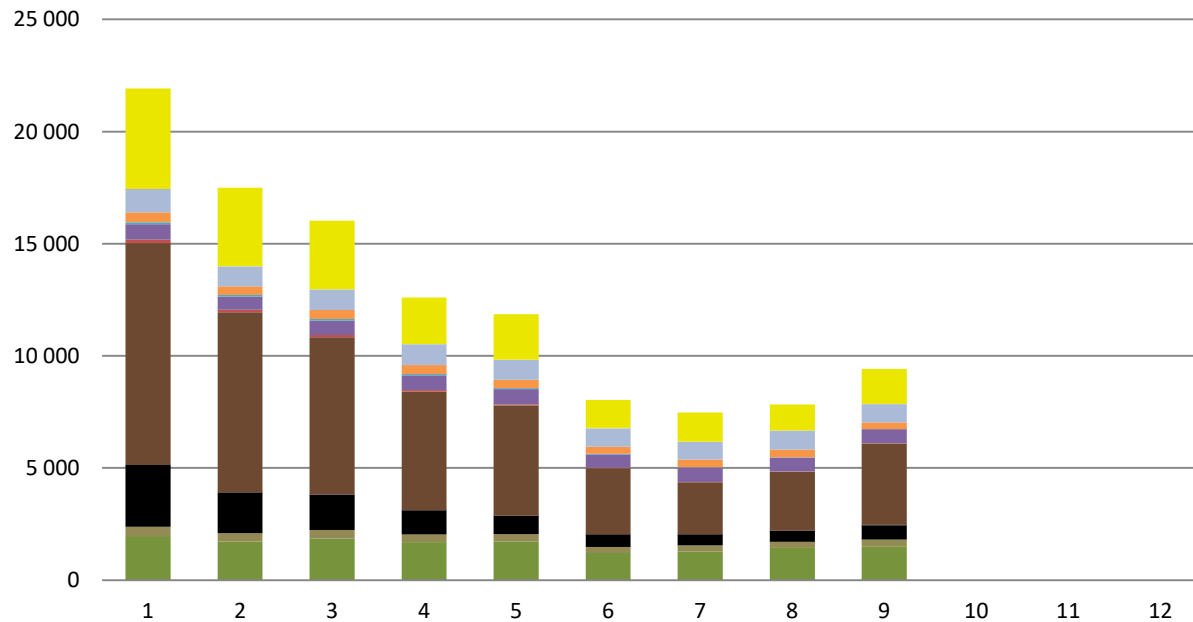
4.1 Výroba tepla brutto podle paliv [TJ]

III. čtvrtletí 2019

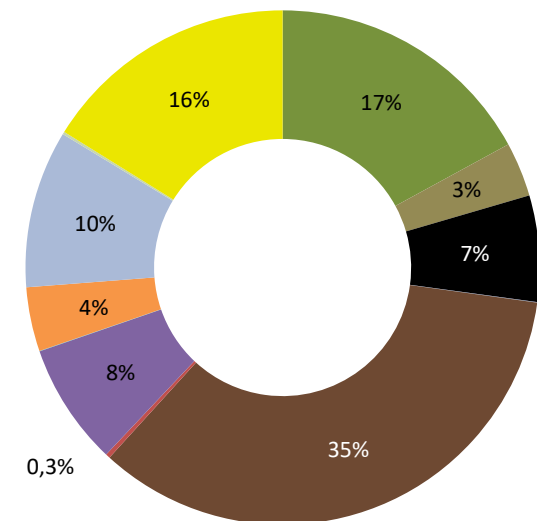
	I. čtvrtletí			II. čtvrtletí			III. čtvrtletí			IV. čtvrtletí			Celkem
	Leden	Únor	Březen	Duben	Květen	Červen	Červenec	Srpen	Září	Říjen	Listopad	Prosinec	
Výroba tepla brutto	55 452,9			32 481,3			24 708,2						112 642,4
	21 927,7	17 492,7	16 032,6	12 597,4	11 853,7	8 030,2	7 469,6	7 828,7	9 409,9				
■ Biomasa	1 966,8	1 717,9	1 849,4	1 692,3	1 717,5	1 202,7	1 276,5	1 431,1	1 505,9				14 360,1
■ Bioplyn	415,1	370,4	385,1	344,6	329,3	272,2	271,8	276,7	297,1				2 962,2
■ Černé uhlí	2 748,7	1 833,5	1 581,3	1 081,3	826,4	571,6	502,1	494,0	652,5				10 291,5
■ Elektrická energie	1,1	1,0	1,5	1,5	1,3	1,5	1,2	2,3	1,3				12,8
■ Energie prostředí (tepelné čerpadlo)	1,5	1,1	1,2	0,8	0,9	1,1	1,4	0,9	1,3				10,3
■ Energie Slunce (solární kolektor)	0,0	0,0	0,0	0,1	0,0	0,1	0,1	0,1	0,0				0,4
■ Hnědé uhlí	9 899,1	8 020,9	7 005,5	5 280,0	4 895,9	2 949,3	2 304,1	2 625,6	3 614,0				46 594,4
■ Jaderné palivo	152,8	118,5	100,0	71,3	60,5	18,8	18,2	16,9	34,0				591,0
■ Koks	0,1	0,0	0,0	0,0	0,0	0,0	0,0	0,0	0,0				0,2
■ Odpadní teplo	677,8	582,2	650,0	665,1	686,6	582,8	650,2	621,6	623,9				5 740,1
■ Ostatní kapalná paliva	88,9	66,9	70,4	50,5	43,9	28,9	1,8	2,0	2,8				356,1
■ Ostatní pevná paliva	447,6	388,0	400,7	394,7	370,7	322,7	349,7	341,9	305,0				3 321,0
■ Ostatní plyny	1 033,6	889,3	918,2	937,0	888,3	793,2	788,1	850,9	809,3				7 907,9
■ Ostatní	0,0	0,0	0,0	0,0	0,0	0,0	0,0	0,0	0,0				0,0
■ Topné oleje	8,3	7,3	6,6	4,2	9,6	41,1	12,4	10,3	16,7				116,6
■ Zemní plyn	4 486,3	3 495,5	3 062,6	2 073,9	2 022,7	1 244,2	1 292,0	1 154,4	1 545,9				20 377,7

zdroj dat: výkaz ERÚ-T1, ERÚ-E1

Výroba tepla brutto (TJ)



Podíl paliv na výrobě tepla brutto



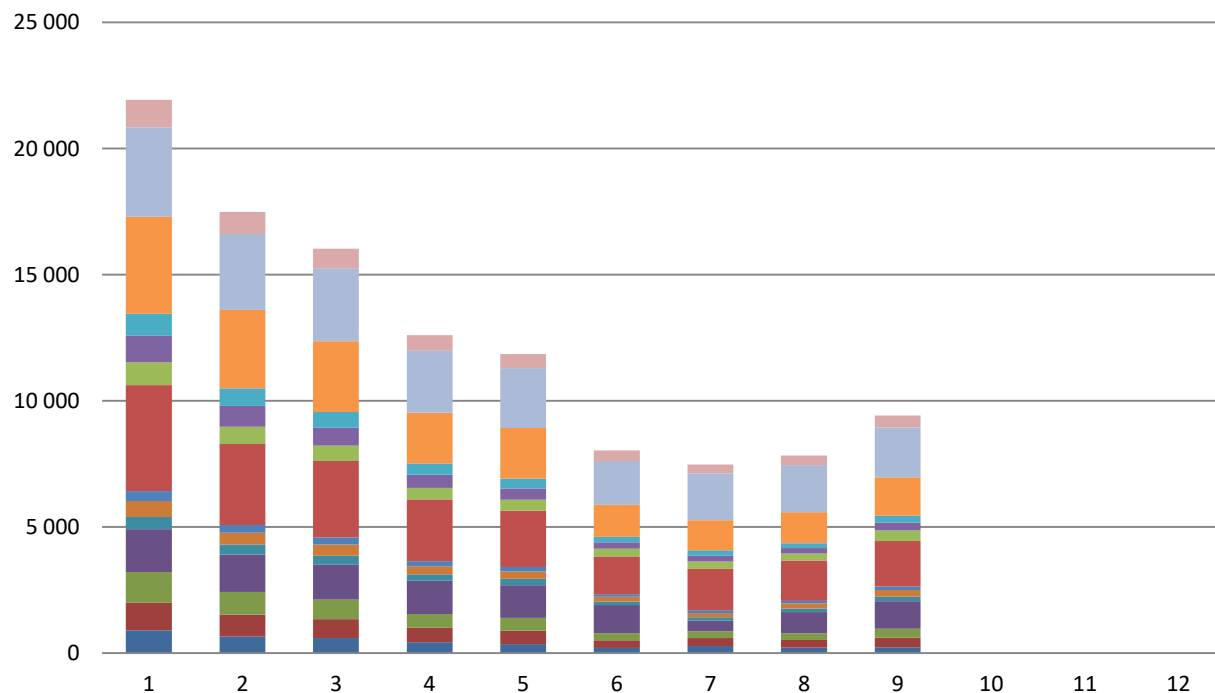
4.2 Výroba tepla brutto v krajích ČR [TJ]

III. čtvrtletí 2019

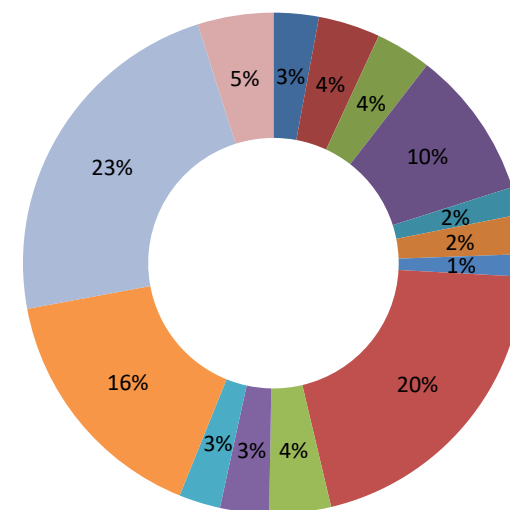
	I. čtvrtletí			II. čtvrtletí			III. čtvrtletí			IV. čtvrtletí			Celkem
	Leden	Únor	Březen	Duben	Květen	Červen	Červenec	Srpen	Září	Říjen	Listopad	Prosinec	
Výroba tepla brutto	55 452,9			32 481,3			24 708,2						112 642,4
	21 927,7	17 492,7	16 032,6	12 597,4	11 853,7	8 030,2	7 469,6	7 828,7	9 409,9				
Hlavní město Praha	900,8	660,7	586,7	433,7	357,6	204,0	279,6	214,9	226,2				3 864,2
Jihočeský kraj	1 085,6	863,4	760,6	565,5	529,1	301,4	309,1	295,9	381,1				5 091,6
Jihomoravský kraj	1 224,0	901,6	769,9	543,6	510,2	276,9	272,5	267,2	347,9				5 113,7
Karlovarský kraj	1 699,9	1 480,9	1 398,7	1 316,4	1 287,8	1 111,6	420,3	847,2	1 102,5				10 665,4
Kraj Vysočina	486,7	387,0	344,4	261,7	251,0	140,8	130,2	140,1	173,7				2 315,6
Královéhradecký kraj	631,9	475,1	439,4	313,2	301,9	193,7	170,0	194,4	262,5				2 982,0
Liberecký kraj	391,4	303,9	273,2	203,3	174,3	101,4	111,0	107,9	136,6				1 803,1
Moravskoslezský kraj	4 203,9	3 212,4	3 042,1	2 446,4	2 232,2	1 500,2	1 637,3	1 597,2	1 814,2				21 685,9
Olomoucký kraj	904,4	681,4	605,1	469,1	426,9	298,8	291,9	281,8	408,5				4 368,0
Pardubický kraj	1 049,9	827,1	709,6	515,9	451,4	255,0	238,0	216,6	325,6				4 589,0
Plzeňský kraj	874,6	697,5	622,1	446,8	398,0	214,5	205,2	188,0	268,8				3 915,5
Středočeský kraj	3 839,8	3 112,6	2 802,9	2 008,3	1 998,2	1 270,3	1 193,5	1 234,2	1 517,5				18 977,4
Ústecký kraj	3 550,5	3 008,3	2 898,1	2 451,3	2 370,3	1 744,6	1 854,1	1 857,9	1 981,2				21 716,3
Zlínský kraj	1 084,2	880,6	779,9	622,2	565,0	417,0	357,0	385,4	463,6				5 554,7

zdroj dat: výkaz ERÚ-T1, ERÚ-E1

Výroba tepla brutto v krajích ČR (TJ)



Podíl krajů ČR na výrobě tepla brutto



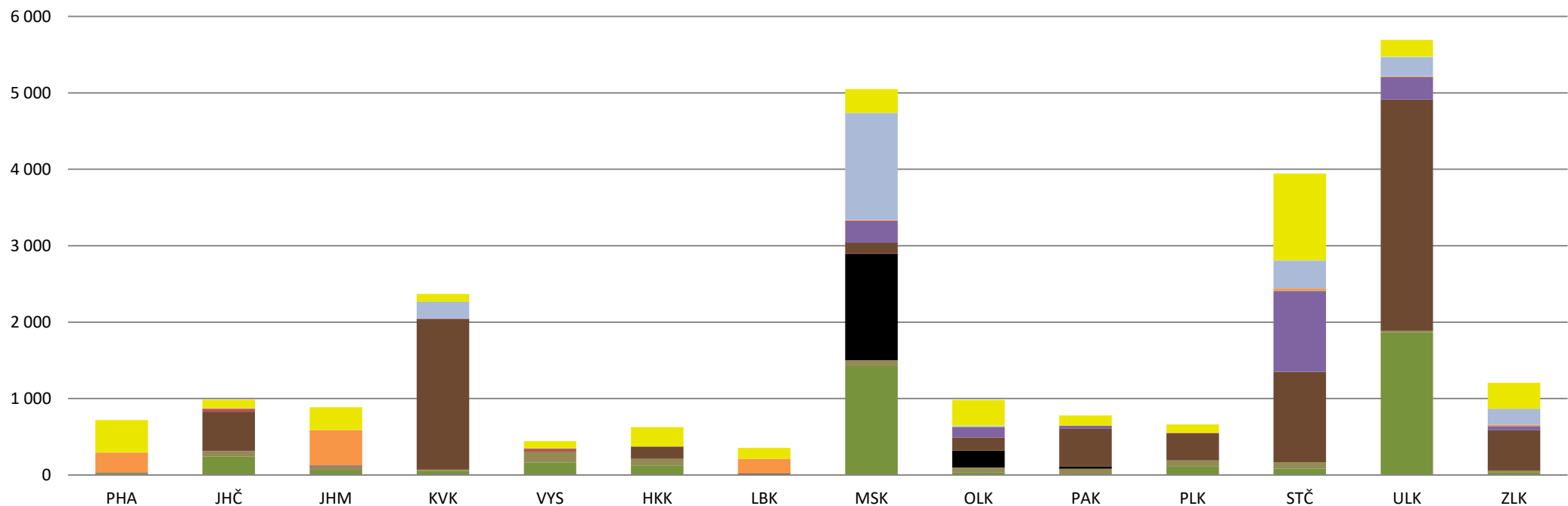
4.3 Výroba tepla brutto podle paliv v krajích ČR [TJ]

III. čtvrtletí 2019

	PHA	JHČ	JHM	KVK	VYS	HKK	LBK	MSK	OLK	PAK	PLK	STČ	ULK	ZLK	Celkem
Výroba tepla brutto	720,7	986,0	887,6	2 370,0	444,0	626,9	355,5	5 048,7	982,2	780,2	662,0	3 945,3	5 693,1	1 206,0	24 708,2
Biomasa	0,0	239,7	60,9	57,7	164,2	127,3	0,4	1 427,4	32,5	3,5	118,5	85,3	1 863,5	32,6	4 213,5
Bioplyn	31,6	75,8	54,7	13,4	142,2	89,1	7,6	73,9	65,9	79,1	74,1	83,3	25,9	29,1	845,6
Černé uhlí	0,0	0,0	0,0	0,0	0,0	2,2	0,0	1 394,4	222,7	29,4	0,0	0,0	0,0	0,0	1 648,7
Elektrická energie	1,0	0,2	1,6	0,0	0,0	0,0	0,0	0,1	0,0	0,0	1,8	0,0	0,0	0,2	4,8
Energie prostředí (tepelné čerpadlo)	2,1	0,0	0,1	1,2	0,0	0,0	0,0	0,0	0,0	0,0	0,0	0,0	0,3	0,0	3,6
Energie Slunce (solární kolektor)	0,0	0,0	0,0	0,1	0,1	0,0	0,0	0,0	0,0	0,0	0,0	0,0	0,0	0,0	0,2
Hnědé uhlí	0,0	515,1	0,6	1 971,8	2,5	156,2	11,1	142,5	170,0	494,1	355,3	1 179,9	3 020,1	524,5	8 543,8
Jaderné palivo	0,0	38,3	0,0	0,0	30,8	0,0	0,0	0,0	0,0	0,0	0,0	0,0	0,0	0,0	69,1
Koks	0,0	0,0	0,0	0,0	0,0	0,0	0,0	0,0	0,0	0,0	0,0	0,0	0,0	0,0	0,0
Odpadní teplo	0,0	0,0	8,7	1,6	8,3	0,4	0,4	288,0	139,2	40,9	0,0	1 056,0	297,3	54,7	1 895,6
Ostatní kapalná paliva	0,0	0,0	0,0	0,0	0,0	0,0	0,0	0,0	0,0	0,0	0,0	6,1	0,0	0,5	6,6
Ostatní pevná paliva	260,2	1,7	463,2	0,0	0,3	0,0	193,6	12,4	0,0	0,0	6,0	30,5	10,3	18,2	996,6
Ostatní plyny	0,0	0,2	0,0	223,1	0,0	0,0	0,0	1 399,0	0,0	0,0	0,1	365,8	251,8	208,4	2 448,3
Ostatní	0,0	0,0	0,0	0,0	0,0	0,0	0,0	0,0	0,0	0,0	0,0	0,0	0,0	0,0	0,0
Topné oleje	0,2	7,8	0,0	0,1	0,6	0,1	0,0	0,5	18,4	0,4	0,0	2,4	8,3	0,6	39,4
Zemní plyn	425,7	107,2	297,8	101,0	95,0	251,5	142,5	310,5	333,5	132,8	106,2	1 135,9	215,7	337,1	3 992,4

zdroj dat: výkaz ERÚ-T1, ERÚ-E1

Výroba tepla brutto v krajích ČR (TJ)



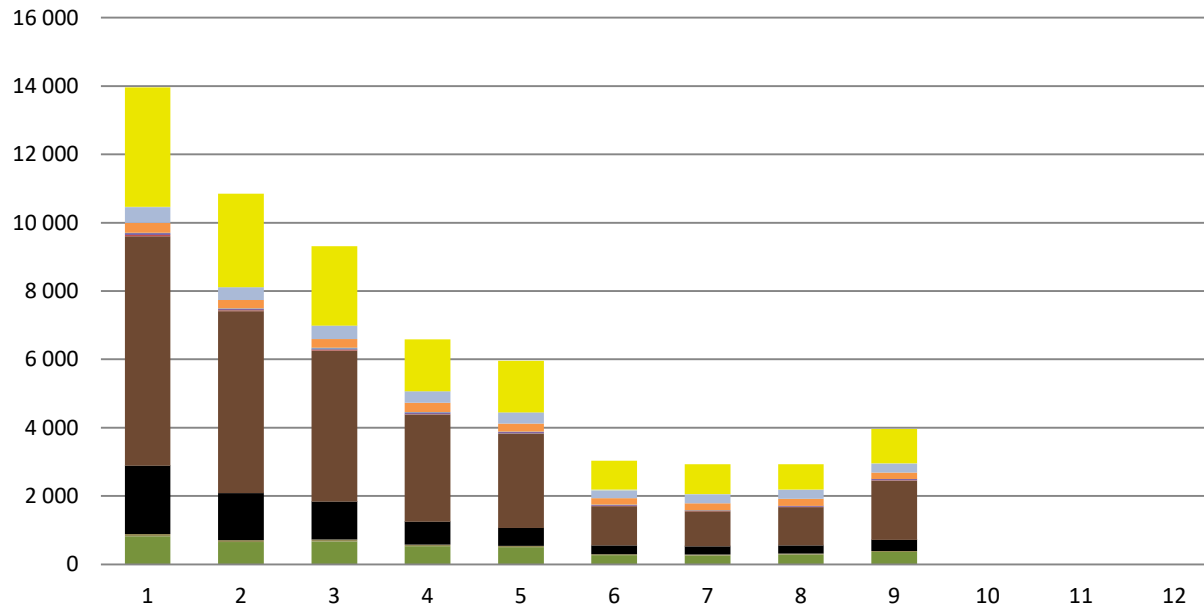
5.1 Dodávky tepla podle paliv [TJ]

III. čtvrtletí 2019

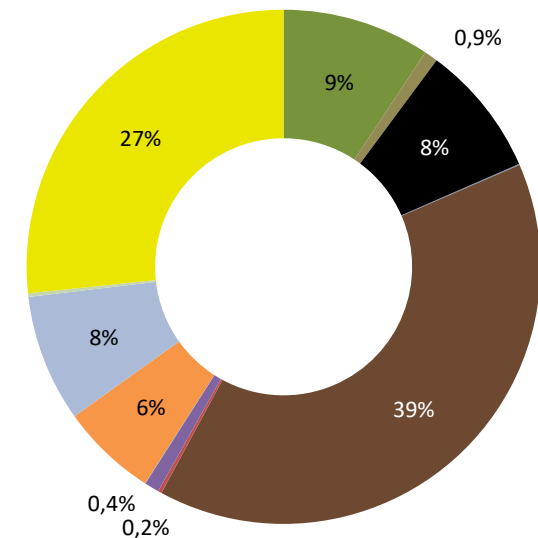
	I. čtvrtletí			II. čtvrtletí			III. čtvrtletí			IV. čtvrtletí			Celkem
	Leden	Únor	Březen	Duben	Květen	Červen	Červenec	Srpen	Září	Říjen	Listopad	Prosinec	
Dodávky tepla	34 118,1			15 574,3			9 820,7						59 513,2
	13 962,5	10 846,7	9 308,9	6 586,0	5 953,3	3 035,1	2 926,4	2 928,4	3 965,9				
■ Biomasa	819,8	650,8	668,8	529,1	502,6	268,3	261,6	291,0	360,8				4 352,8
■ Bioplyn	66,9	57,6	56,8	46,3	41,6	26,4	26,1	25,7	31,8				379,2
■ Černé uhlí	2 007,0	1 375,7	1 118,9	677,6	523,8	265,8	246,5	244,4	323,9				6 783,7
■ Elektrická energie	0,8	0,7	1,2	1,2	1,0	1,2	0,8	1,9	0,9				9,6
■ Energie prostředí (tepelné čerpadlo)	1,5	1,1	1,2	0,7	0,8	0,9	1,2	0,7	1,1				9,1
■ Energie Slunce (solární kolektor)	0,0	0,0	0,0	0,1	0,0	0,1	0,1	0,1	0,0				0,4
■ Hnědé uhlí	6 707,2	5 324,1	4 408,5	3 120,4	2 746,7	1 142,2	1 016,3	1 116,1	1 733,8				27 315,2
■ Jaderné palivo	38,0	30,4	26,8	18,7	14,3	6,5	6,1	6,7	9,7				157,2
■ Koks	0,1	0,0	0,0	0,0	0,0	0,0	0,0	0,0	0,0				0,2
■ Odpadní teplo	51,9	45,6	43,0	57,3	50,4	26,9	24,8	25,9	39,7				365,6
■ Ostatní kapalná paliva	14,7	12,3	12,9	7,2	5,7	8,9	0,7	0,7	1,1				64,1
■ Ostatní pevná paliva	288,1	241,7	260,1	268,1	235,2	190,9	204,3	202,9	188,2				2 079,5
■ Ostatní plyny	458,3	369,0	386,4	342,3	323,3	226,9	263,2	264,3	258,5				2 892,2
■ Ostatní	0,0	0,0	0,0	0,0	0,0	0,0	0,0	0,0	0,0				0,0
■ Topné oleje	6,4	5,0	4,8	2,7	4,9	26,4	5,4	6,6	10,5				72,6
■ Zemní plyn	3 501,9	2 732,6	2 319,4	1 514,3	1 503,0	843,9	869,4	741,6	1 005,7				15 031,8

zdroj dat: výkaz ERÚ-T1, ERÚ-E1

Dodávky tepla (TJ)



Podíl paliv na dodávkách tepla



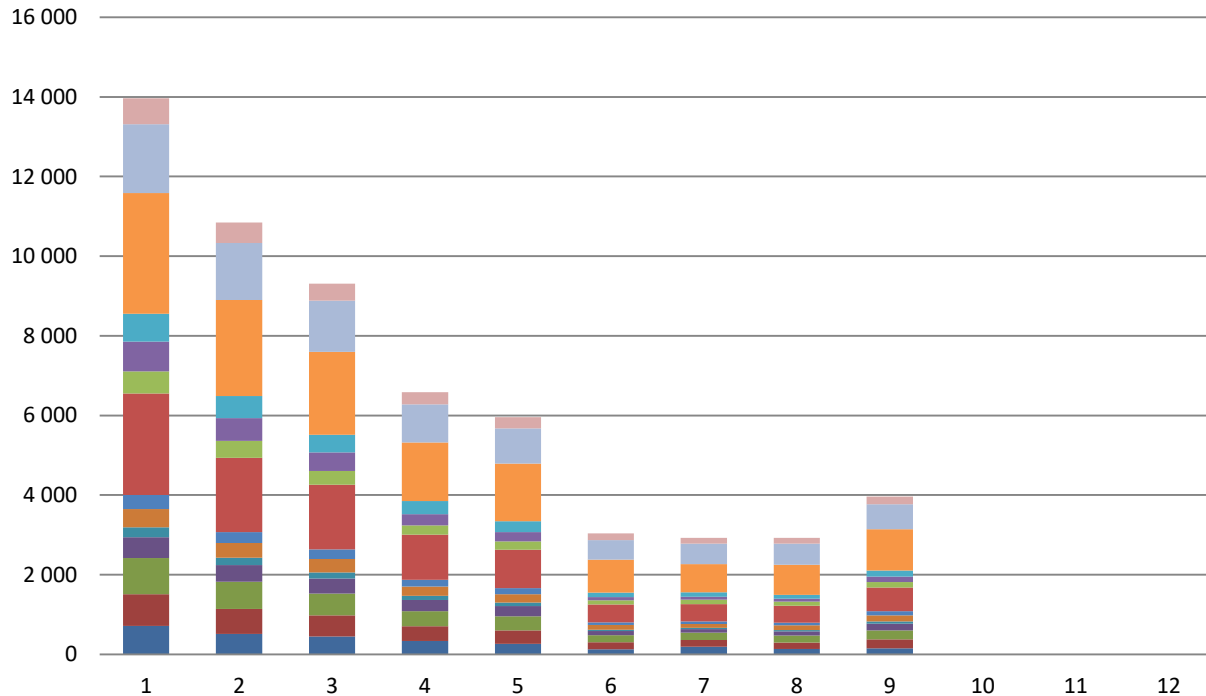
5.2 Dodávky tepla v krajích ČR [TJ]

III. čtvrtletí 2019

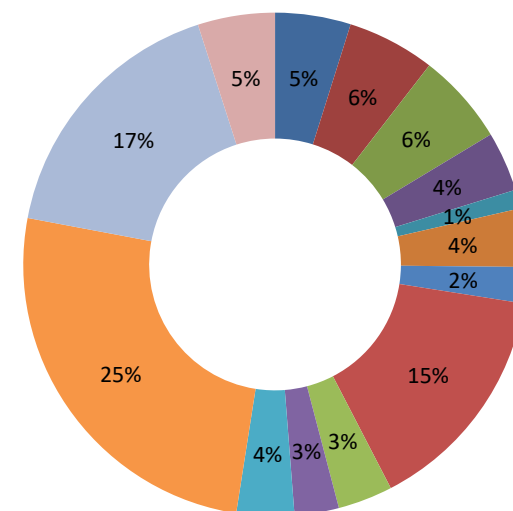
	I. čtvrtletí			II. čtvrtletí			III. čtvrtletí			IV. čtvrtletí			Celkem
	Leden	Únor	Březen	Duben	Květen	Červen	Červenec	Srpen	Září	Říjen	Listopad	Prosinec	
Dodávky tepla	34 118,1			15 574,3			9 820,7						59 513,2
	13 962,5	10 846,7	9 308,9	6 586,0	5 953,3	3 035,1	2 926,4	2 928,4	3 965,9				
Hlavní město Praha	709,2	512,4	448,9	334,2	259,7	129,8	193,2	134,1	149,6				2 871,1
Jihočeský kraj	796,4	626,0	529,4	371,5	344,5	169,8	169,7	158,6	225,4				3 391,3
Jihomoravský kraj	914,1	684,2	548,7	380,7	352,5	183,7	179,1	175,1	222,7				3 640,6
Karlovarský kraj	524,3	421,2	373,7	278,0	252,9	98,4	93,0	109,1	174,9				2 325,5
Kraj Vysočina	248,0	185,8	157,4	108,4	94,2	36,0	33,6	33,9	51,4				948,6
Královéhradecký kraj	459,5	367,5	332,0	228,4	208,0	116,8	94,0	115,9	157,8				2 079,8
Liberecký kraj	353,4	272,8	244,7	171,1	152,0	63,6	64,5	63,0	100,3				1 485,5
Moravskoslezský kraj	2 543,6	1 866,7	1 626,8	1 130,2	965,9	451,6	435,2	430,8	598,9				10 049,7
Olomoucký kraj	559,2	428,1	347,6	233,4	204,9	110,2	106,4	101,7	137,5				2 229,0
Pardubický kraj	744,6	569,7	465,8	283,2	233,8	74,1	73,4	73,7	132,7				2 651,1
Plzeňský kraj	698,3	554,5	442,1	333,5	272,4	113,2	111,8	96,1	155,9				2 777,8
Středočeský kraj	3 033,5	2 411,5	2 079,1	1 468,3	1 445,7	832,7	712,0	760,1	1 030,9				13 773,9
Ústecký kraj	1 732,3	1 432,1	1 285,0	953,0	885,0	492,0	515,8	528,3	634,3				8 457,8
Zlínský kraj	646,2	514,3	427,7	311,8	281,8	163,2	144,8	148,2	193,5				2 831,5

zdroj dat: výkaz ERÚ-T1, ERÚ-E1

Dodávky tepla v krajích ČR (TJ)



Podíl krajů ČR na dodávkách tepla



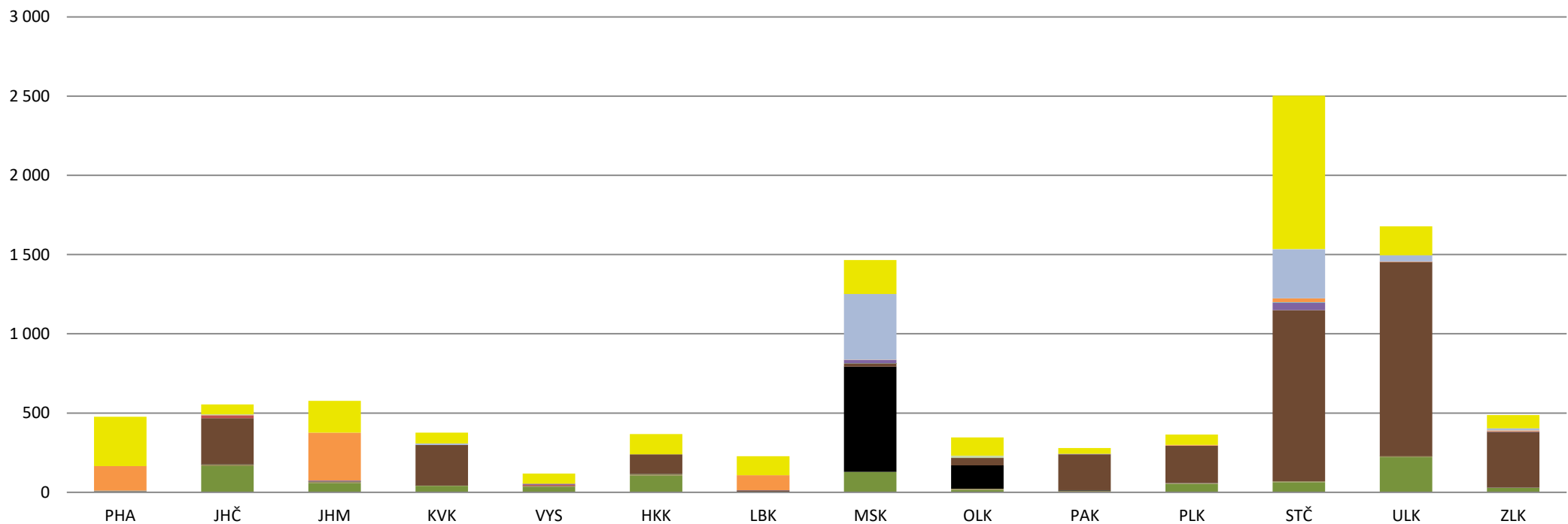
5.3 Dodávky tepla v krajích ČR [TJ]

III. čtvrtletí 2019

	PHA	JHČ	JHM	KVK	VYS	HKK	LBK	MSK	OLK	PAK	PLK	STČ	ULK	ZLK	Celkem
Dodávky tepla	476,9	553,7	576,8	377,0	118,8	367,6	227,9	1 464,9	345,6	279,7	363,8	2 503,0	1 678,4	486,5	9 820,7
■ Biomasa	0,0	165,6	56,8	40,7	33,3	104,7	0,3	128,9	15,6	3,1	52,1	63,0	221,3	28,1	913,4
■ Bioplyn	7,8	10,0	9,7	0,7	7,7	9,9	2,3	0,0	7,4	7,8	6,8	6,2	5,5	1,8	83,7
■ Černé uhlí	0,0	0,0	0,0	0,0	0,0	2,1	0,0	663,7	146,4	2,6	0,0	0,0	0,0	0,0	814,9
■ Elektrická energie	1,0	0,2	1,6	0,0	0,0	0,0	0,0	0,0	0,0	0,0	0,7	0,0	0,0	0,2	3,7
■ Energie prostředí (tepelné čerpadlo)	1,4	0,0	0,1	1,2	0,0	0,0	0,0	0,0	0,0	0,0	0,0	0,0	0,3	0,0	2,9
■ Energie Slunce (solární kolektor)	0,0	0,0	0,0	0,1	0,1	0,0	0,0	0,0	0,0	0,0	0,0	0,0	0,0	0,0	0,2
■ Hnědé uhlí	0,0	291,5	0,6	256,0	1,8	123,6	9,7	19,8	47,1	226,4	234,0	1 080,0	1 225,5	350,1	3 866,1
■ Jaderné palivo	0,0	18,1	0,0	0,0	4,5	0,0	0,0	0,0	0,0	0,0	0,0	0,0	0,0	0,0	22,5
■ Koks	0,0	0,0	0,0	0,0	0,0	0,0	0,0	0,0	0,0	0,0	0,0	0,0	0,0	0,0	0,0
■ Odpadní teplo	0,0	0,0	5,9	0,2	6,3	0,0	0,4	23,2	0,0	3,1	0,0	48,2	0,0	3,3	90,5
■ Ostatní kapalná paliva	0,0	0,0	0,0	0,0	0,0	0,0	0,0	0,0	0,0	0,0	0,0	2,4	0,0	0,0	2,5
■ Ostatní pevná paliva	155,6	1,7	302,3	0,0	0,3	0,0	95,2	0,6	0,0	0,0	5,4	23,8	3,3	7,0	595,3
■ Ostatní plyny	0,0	0,2	0,0	8,6	0,0	0,0	0,0	414,7	0,0	0,0	0,1	309,4	39,6	13,5	786,0
■ Ostatní	0,0	0,0	0,0	0,0	0,0	0,0	0,0	0,0	0,0	0,0	0,0	0,0	0,0	0,0	0,0
■ Topné oleje	0,1	4,4	0,0	0,0	0,0	0,0	0,0	0,3	14,1	0,0	0,0	2,1	0,9	0,3	22,4
■ Zemní plyn	311,0	62,1	199,8	69,6	64,8	127,3	120,0	213,8	114,9	36,6	64,7	968,0	181,7	82,2	2 616,6

zdroj dat: výkaz ERÚ-T1, ERÚ-E1

Dodávky tepla v krajích ČR (TJ)



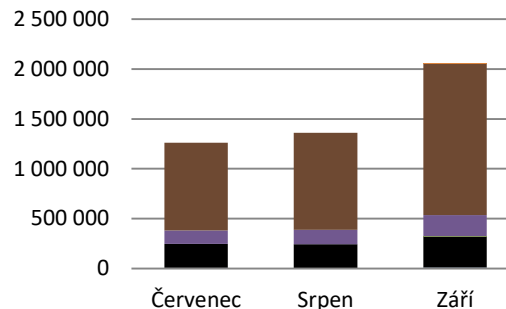
5.4 Dodávky tepla z uhlí, biomasy a bioplynu [GJ]

III. čtvrtletí 2019

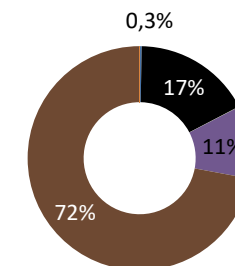
	III. čtvrtletí		
	Červenec	Srpen	Září
Dodávky tepla z uhlí	4 680 964,5		
	1 262 772,9	1 360 503,6	2 057 688,0
Černé uhlí tříděné	4 695,1	666,5	8 632,3
Černé uhlí průmyslové	241 821,3	243 748,3	313 166,8
Černouhelné kaly a granulát	0,0	0,0	2 134,2
Hnědé uhlí tříděné	135 120,7	144 361,4	212 591,6
Hnědé uhlí průmyslové	881 135,9	971 727,4	1 521 122,0
Hnědé uhlí - Brikety	0,0	0,0	41,0
Hnědé uhlí - Lignit	0,0	0,0	0,0
Hnědé uhlí - Mourové kaly	0,0	0,0	0,0

zdroj dat: výkaz ERÚ-T1, ERÚ-E1

Dodávky tepla z uhlí (GJ)



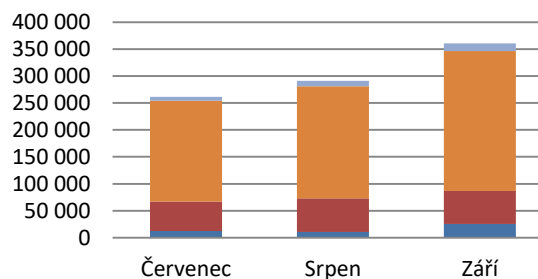
Podíl kategorií uhlí na dodávkách tepla



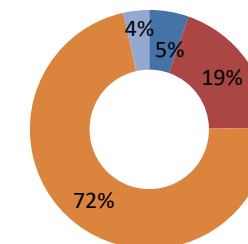
	III. čtvrtletí		
	Červenec	Srpen	Září
Dodávky tepla z biomasy	913 368,1		
	261 639,8	290 970,9	360 757,4
Brikety a pelety	12 473,3	10 819,3	25 486,1
Celulózové výluhy	54 453,5	61 912,9	61 368,5
Kapalná biopaliva	0,0	0,0	0,0
Ostatní biomasa	0,0	0,0	0,0
Palivové dříví	0,0	0,0	0,0
Piliny, kůra, štěpky, dřevní odpad	187 363,0	208 124,7	259 299,8
Rostlinné materiály neaglomerované	7 350,0	10 114,0	14 603,0

zdroj dat: výkaz ERÚ-T1, ERÚ-E1

Dodávky tepla z biomasy (GJ)



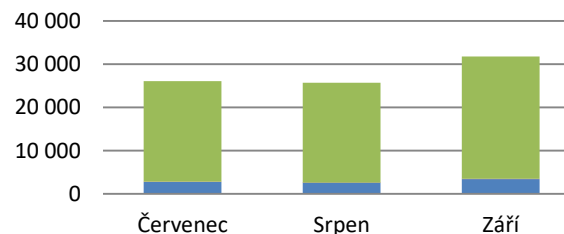
Podíl kategorií biomasy na dodávkách tepla



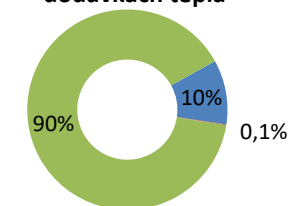
	III. čtvrtletí		
	Červenec	Srpen	Září
Dodávky tepla z bioplynu	83 705,2		
	26 122,7	25 744,9	31 837,5
Skládkový plyn	2 713,0	2 594,0	3 425,0
Kalový plyn (ČOV)	85,0	1,0	10,0
Ostatní bioplyn	23 324,7	23 149,9	28 402,5

zdroj dat: výkaz ERÚ-T1, ERÚ-E1

Dodávky tepla z bioplynu (GJ)



Podíl kategorií bioplynu na dodávkách tepla



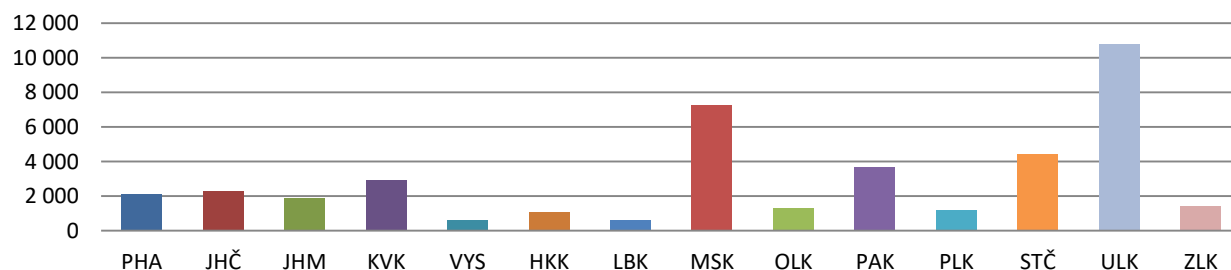
6. Instalovaný výkon výroben tepla v krajích ČR [MW_t]

III. čtvrtletí 2019

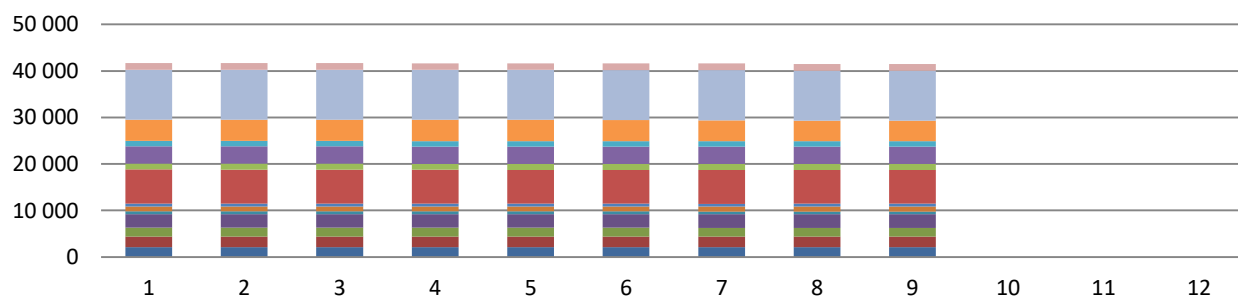
	I. čtvrtletí			II. čtvrtletí			III. čtvrtletí			IV. čtvrtletí		
	Leden	Únor	Březen	Duben	Květen	Červen	Červenec	Srpen	Září	Říjen	Listopad	Prosinec
Instalovaný výkon v ČR	41 691,4			41 639,4			41 508,1					
	41 716,5	41 682,5	41 691,4	41 655,1	41 652,4	41 639,4	41 607,4	41 495,0	41 508,1			
Hlavní město Praha (PHA)	2 100,8	2 100,8	2 100,8	2 101,7	2 101,7	2 098,4	2 095,7	2 095,7	2 095,7			
Jihočeský kraj (JHČ)	2 280,0	2 280,0	2 281,0	2 278,7	2 271,7	2 271,8	2 271,6	2 271,6	2 272,4			
Jihomoravský kraj (JHM)	1 908,6	1 903,3	1 903,3	1 918,6	1 919,1	1 919,1	1 908,7	1 908,7	1 908,7			
Karlovarský kraj (KVK)	2 905,7	2 905,7	2 905,7	2 904,8	2 904,8	2 904,6	2 904,8	2 905,3	2 905,3			
Kraj Vysočina (VYS)	603,9	604,1	604,9	605,0	605,0	605,0	603,1	605,6	605,7			
Královéhradecký kraj (HKK)	1 056,1	1 056,2	1 056,2	1 056,0	1 056,0	1 056,0	1 059,4	1 059,4	1 059,3			
Liberecký kraj (LBK)	599,9	599,9	599,9	597,1	594,2	594,2	594,2	594,2	594,2			
Moravskoslezský kraj (MSK)	7 361,0	7 326,9	7 334,6	7 284,3	7 284,4	7 284,4	7 288,1	7 288,1	7 287,2			
Olomoucký kraj (OLK)	1 290,4	1 290,4	1 290,4	1 290,4	1 290,4	1 290,4	1 290,4	1 289,0	1 288,9			
Pardubický kraj (PAK)	3 698,1	3 698,6	3 698,8	3 699,2	3 698,6	3 698,6	3 698,5	3 698,6	3 698,8			
Plzeňský kraj (PLK)	1 176,5	1 176,5	1 175,8	1 176,9	1 176,9	1 172,9	1 172,9	1 172,8	1 170,6			
Středočeský kraj (STČ)	4 559,9	4 564,4	4 564,4	4 570,8	4 576,6	4 573,2	4 505,3	4 391,6	4 407,0			
Ústecký kraj (ULK)	10 743,9	10 743,9	10 743,9	10 739,7	10 739,7	10 737,5	10 781,4	10 781,1	10 781,1			
Zlínský kraj (ZLK)	1 431,7	1 431,7	1 431,7	1 431,8	1 433,3	1 433,3	1 433,2	1 433,2	1 433,2			

zdroj dat: výkaz ERÚ-T1, ERÚ-E1

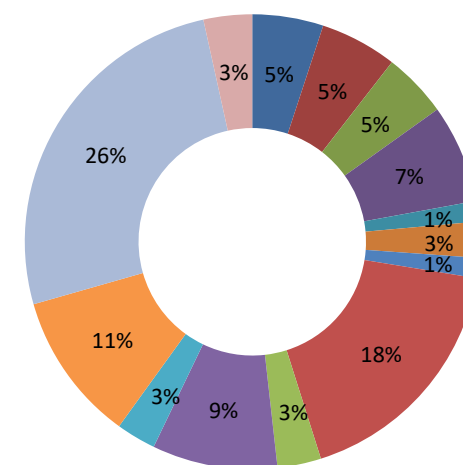
Instalovaný výkon v krajích ČR (MW_t)



Instalovaný výkon v ČR (MW_t)



Podíl krajů ČR na instalovaném výkonu výroben tepla



7.1 Spotřeba tepla podle sektorů národního hospodářství [TJ]

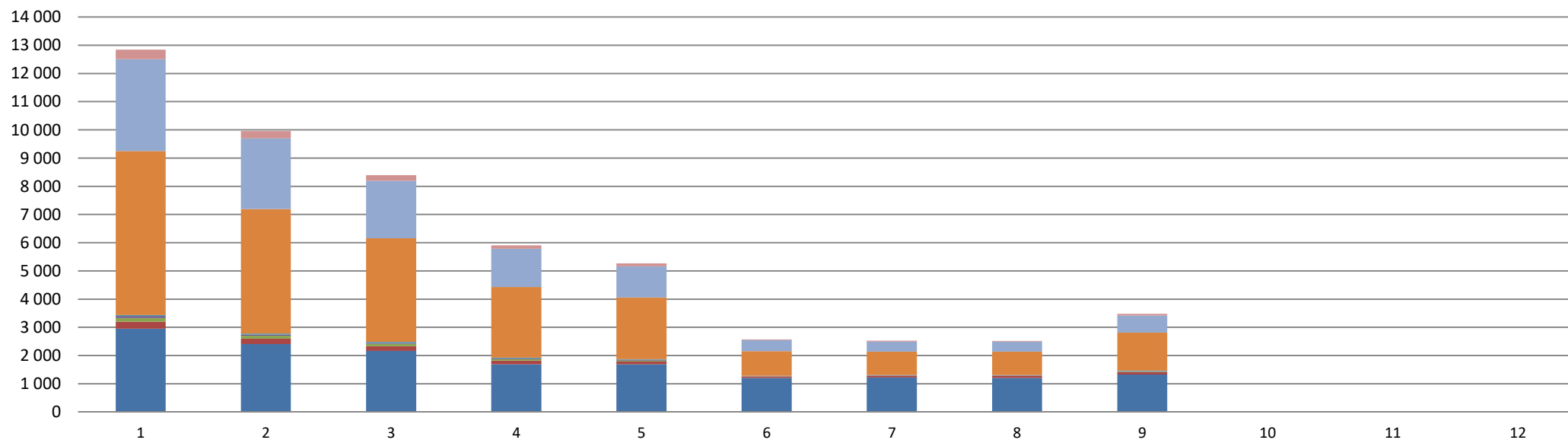
III. čtvrtletí 2019

	I. čtvrtletí			II. čtvrtletí			III. čtvrtletí			IV. čtvrtletí			Celkem
	Leden	Únor	Březen	Duben	Květen	Červen	Červenec	Srpen	Září	Říjen	Listopad	Prosinec	
Spotřeba tepla podle sektorů národního hospodářství *	31 193,1			13 751,3			8 520,7						53 465,2
■ Průmysl	2 954,5	2 406,9	2 160,7	1 689,7	1 687,6	1 202,6	1 219,8	1 201,2	1 329,0				15 852,0
■ Energetika	249,0	192,9	171,3	128,2	99,6	57,3	55,3	73,2	86,8				1 113,6
■ Doprava	129,9	100,0	80,4	48,9	34,7	6,6	5,6	5,9	11,2				423,2
■ Stavebnictví	64,1	45,3	34,2	31,6	29,3	10,1	15,3	19,0	18,5				267,4
■ Zemědělství a lesnictví	39,4	36,8	37,7	27,7	20,1	9,0	9,7	9,3	15,3				205,0
■ Domácnosti	5 808,4	4 410,6	3 672,3	2 500,8	2 183,8	870,0	830,7	827,9	1 351,7				22 456,3
■ Obchod, služby, školství, zdravotnictví	3 258,1	2 506,5	2 036,9	1 353,7	1 106,6	387,5	359,2	352,7	605,2				11 966,6
■ Ostatní	336,4	256,7	204,2	128,5	106,8	30,4	30,0	30,8	57,3				1 181,1

* Nezahrnuje část nezjištěného rozvodu tepla

zdroj dat: výkaz ERÚ-T1, ERÚ-E1

Spotřeba tepla podle sektorů národního hospodářství (TJ)



7.2 Spotřeba tepla podle sektorů národního hospodářství v krajích ČR [TJ]

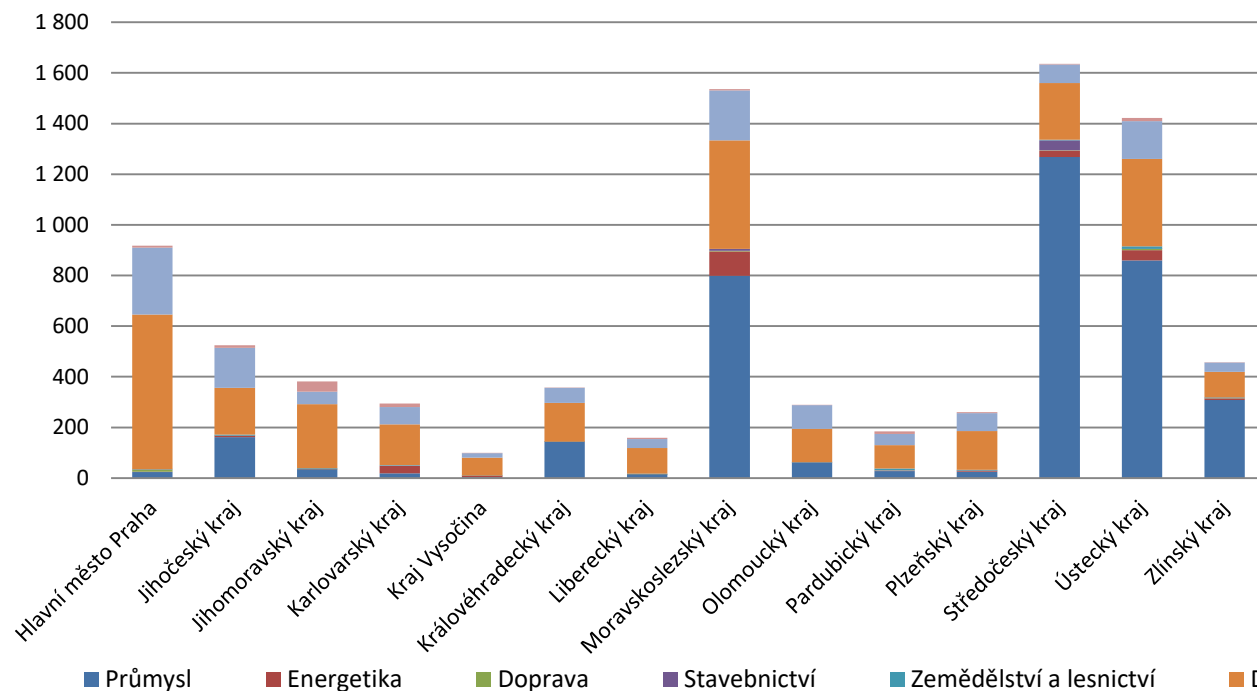
III. čtvrtletí 2019

	Průmysl	Energetika	Doprava	Stavebnictví	Zemědělství a lesnictví	Domácnosti	Obchod, služby, školství, zdravotnictví	Ostatní	Celkem kraj
Celkem ČR *	3 750,0	215,3	22,7	52,9	34,3	3 010,4	1 317,2	118,0	8 520,7
Hlavní město Praha	23,4	1,3	8,6	1,9	0,2	610,3	264,2	8,3	918,3
Jihočeský kraj	161,8	5,1	1,0	0,5	2,9	185,3	158,1	10,5	525,0
Jihomoravský kraj	35,2	0,5	0,0	0,1	3,2	252,2	49,5	41,4	382,1
Karlovarský kraj	18,1	29,7	1,4	1,3	0,7	161,4	67,8	14,5	294,9
Kraj Vysočina	3,4	4,5	0,1	0,1	1,2	70,7	17,8	0,0	97,9
Královéhradecký kraj	142,5	0,8	0,6	0,3	0,0	152,1	60,2	0,9	357,3
Liberecký kraj	15,1	0,2	0,1	0,0	2,3	100,2	35,9	5,1	159,0
Moravskoslezský kraj	799,3	96,1	1,6	7,6	0,0	429,4	196,5	6,2	1 536,7
Olomoucký kraj	62,2	0,0	0,0	0,2	0,8	131,4	93,7	1,3	289,7
Pardubický kraj	28,0	0,3	2,1	1,3	5,6	92,9	43,9	10,3	184,6
Plzeňský kraj	24,8	4,5	0,3	0,2	2,7	153,6	70,6	3,7	260,3
Středočeský kraj	1 267,8	25,6	1,3	38,5	3,4	223,7	72,8	3,2	1 636,3
Ústecký kraj	859,9	40,0	4,9	0,3	9,6	345,7	149,7	12,3	1 422,5
Zlínský kraj	308,6	6,6	0,7	0,5	1,8	101,4	36,5	0,2	456,2

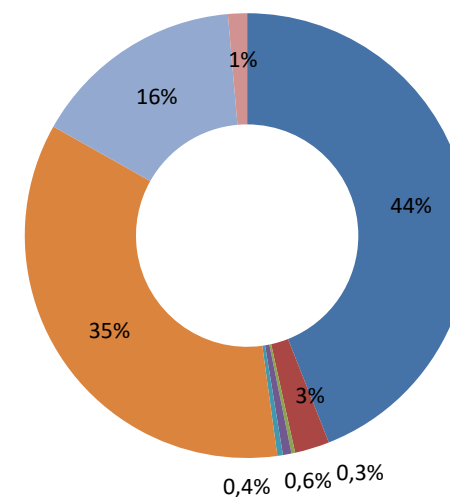
* Nezahrnuje část nezjištěného rozvodu tepla

zdroj dat: výkaz ERÚ-T1, ERÚ-E1

Spotřeba tepla v krajích ČR podle sektorů národního hospodářství (TJ)



Podíl jednotlivých sektorů národního hospodářství na spotřebě tepla v ČR



8.1 Výroba, dodávky a spotřeba tepla: Hlavní město Praha

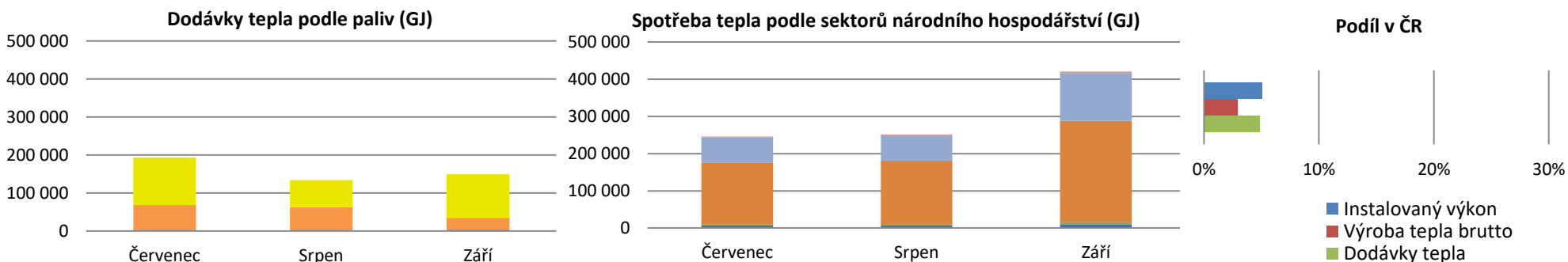
III. čtvrtletí 2019



	Červenec		Srpen		Září		Celkem	
	Kraj	Podíl v ČR	Kraj	Podíl v ČR	Kraj	Podíl v ČR	Kraj	Podíl v ČR
Celkový instalovaný výkon [MWt]	2 095,7	5,0%	2 095,7	5,1%	2 095,7	5,0%	2 095,7	5,0%
Výroba tepla brutto [GJ]	279 566,5	3,7%	214 876,0	2,7%	226 210,7	2,4%	720 653,2	2,9%
Dodávky tepla podle paliv [GJ]	193 223,2	6,6%	134 083,1	4,6%	149 628,6	3,8%	476 935,0	4,9%
■ Biomasa	0,0	0,0%	0,0	0,0%	0,0	0,0%	0,0	0,0%
■ Bioplyn	2 361,0	9,0%	2 321,0	9,0%	3 108,0	9,8%	7 790,0	9,3%
■ Černé uhlí	0,0	0,0%	0,0	0,0%	0,0	0,0%	0,0	0,0%
■ Elektrická energie	232,0	28,6%	730,0	38,6%	1,0	0,1%	963,0	26,4%
■ Energie prostředí (tepelné čerpadlo)	672,0	58,1%	181,0	26,6%	526,0	47,6%	1 379,0	46,9%
■ Energie Slunce (solární kolektor)	0,0	0,0%	0,0	0,0%	0,0	0,0%	0,0	0,0%
■ Hnědé uhlí	0,0	0,0%	0,0	0,0%	0,0	0,0%	0,0	0,0%
■ Jaderné palivo	0,0	0,0%	0,0	0,0%	0,0	0,0%	0,0	0,0%
■ Koks	0,0	0,0%	0,0	0,0%	0,0	0,0%	0,0	0,0%
■ Odpadní teplo	0,0	0,0%	0,0	0,0%	0,0	0,0%	0,0	0,0%
■ Ostatní kapalná paliva	0,0	0,0%	0,0	0,0%	0,0	0,0%	0,0	0,0%
■ Ostatní pevná paliva	65 263,0	31,9%	59 356,0	29,3%	31 014,0	16,5%	155 633,0	26,1%
■ Ostatní plyny	0,0	0,0%	0,0	0,0%	0,0	0,0%	0,0	0,0%
■ Ostatní	0,0	0,0%	0,0	0,0%	0,0	0,0%	0,0	0,0%
■ Topné oleje	92,8	1,7%	26,1	0,4%	26,6	0,3%	145,5	0,6%
■ Zemní plyn	124 602,4	14,3%	71 469,0	9,6%	114 953,1	11,4%	311 024,5	11,9%
Dodávka tepla ze Středočeského kraje [GJ]	161 025,0		234 648,0		406 293,0		801 966,0	
Spotřeba tepla podle sektorů národního hospodářství [GJ] *	245 994,4	9,7%	251 883,0	10,0%	420 463,4	12,1%	918 340,9	10,8%
■ Průmysl	7 081,5	0,6%	6 893,6	0,6%	9 472,4	0,7%	23 447,5	0,6%
■ Energetika	289,5	0,5%	298,1	0,4%	702,9	0,8%	1 290,4	0,6%
■ Doprava	1 955,0	34,8%	2 260,2	38,4%	4 406,5	39,5%	8 621,7	38,0%
■ Stavebnictví	449,0	2,9%	449,5	2,4%	1 049,9	5,7%	1 948,3	3,7%
■ Zemědělství a lesnictví	51,0	0,5%	49,0	0,5%	104,1	0,7%	204,1	0,6%
■ Domácnosti	166 213,1	20,0%	171 376,1	20,7%	272 706,4	20,2%	610 295,5	20,3%
■ Obchod, služby, školství, zdravotnictví	67 882,2	18,9%	68 470,3	19,4%	127 850,0	21,1%	264 202,5	20,1%
■ Ostatní	2 073,3	6,9%	2 086,1	6,8%	4 171,3	7,3%	8 330,8	7,1%

* Rozdíl mezi dodávkou a spotřebou jsou ztráty z nakoupeného tepla a část nezjištěného rozvodu tepla.

zdroj dat: výkaz ERÚ-T1, ERÚ-E1



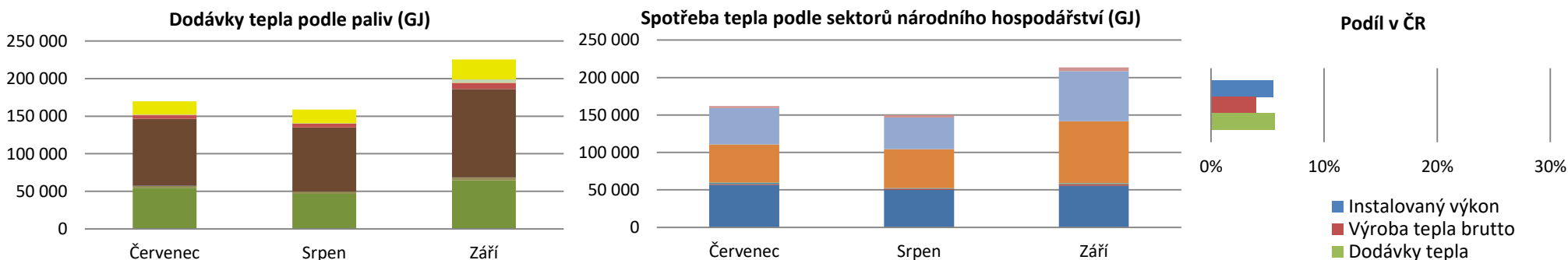
8.2 Výroba, dodávky a spotřeba tepla: Jihočeský kraj

III. čtvrtletí 2019

	Červenec		Srpen		Září		Celkem	
	Kraj	Podíl v ČR	Kraj	Podíl v ČR	Kraj	Podíl v ČR	Kraj	Podíl v ČR
Celkový instalovaný výkon [MWt]	2 271,6	5,5%	2 271,6	5,5%	2 272,4	5,5%	2 272,4	5,5%
Výroba tepla brutto [GJ]	309 083,1	4,1%	295 865,1	3,8%	381 091,1	4,0%	986 039,3	4,0%
Dodávky tepla podle paliv [GJ]	169 713,6	5,8%	158 647,8	5,4%	225 355,3	5,7%	553 716,8	5,6%
■ Biomasa	54 509,6	20,8%	46 617,2	16,0%	64 426,6	17,9%	165 553,5	18,1%
■ Bioplyn	3 107,1	11,9%	3 016,5	11,7%	3 881,2	12,2%	10 004,8	12,0%
■ Černé uhlí	0,0	0,0%	0,0	0,0%	0,0	0,0%	0,0	0,0%
■ Elektrická energie	58,5	7,2%	36,1	1,9%	79,4	8,4%	174,0	4,8%
■ Energie prostředí (tepelné čerpadlo)	0,4	0,0%	0,4	0,1%	0,7	0,1%	1,5	0,1%
■ Energie Slunce (solární kolektor)	0,0	0,0%	0,0	0,0%	0,0	0,0%	0,0	0,0%
■ Hnědé uhlí	88 766,5	8,7%	85 224,5	7,6%	117 497,8	6,8%	291 488,7	7,5%
■ Jaderné palivo	4 714,9	77,0%	5 280,6	78,9%	8 060,7	82,8%	18 056,3	80,1%
■ Koks	0,0	0,0%	0,0	0,0%	0,0	0,0%	0,0	0,0%
■ Odpadní teplo	0,0	0,0%	0,0	0,0%	0,0	0,0%	0,0	0,0%
■ Ostatní kapalná paliva	0,0	0,0%	0,0	0,0%	0,0	0,0%	0,0	0,0%
■ Ostatní pevná paliva	840,0	0,4%	255,0	0,1%	650,0	0,3%	1 745,0	0,3%
■ Ostatní plyny	44,6	0,0%	53,6	0,0%	69,1	0,0%	167,3	0,0%
■ Ostatní	0,0	0,0%	0,0	0,0%	0,0	0,0%	0,0	0,0%
■ Topné oleje	38,2	0,7%	37,3	0,6%	4 367,3	41,7%	4 442,8	19,8%
■ Zemní plyn	17 633,8	2,0%	18 126,7	2,4%	26 322,4	2,6%	62 082,9	2,4%
Spotřeba tepla podle sektorů národního hospodářství [GJ] *	161 820,6	6,4%	149 773,8	5,9%	213 429,8	6,1%	525 024,2	6,2%
■ Průmysl	56 386,7	4,6%	50 095,4	4,2%	55 273,6	4,2%	161 755,7	4,3%
■ Energetika	1 324,9	2,4%	1 497,5	2,0%	2 230,9	2,6%	5 053,3	2,3%
■ Doprava	179,2	3,2%	140,5	2,4%	640,3	5,7%	960,0	4,2%
■ Stavebnictví	188,8	1,2%	116,2	0,6%	191,5	1,0%	496,4	0,9%
■ Zemědělství a lesnictví	1 635,9	16,9%	451,3	4,8%	779,2	5,1%	2 866,3	8,3%
■ Domácnosti	50 977,3	6,1%	51 874,2	6,3%	82 447,3	6,1%	185 298,9	6,2%
■ Obchod, služby, školství, zdravotnictví	48 440,0	13,5%	42 539,3	12,1%	67 084,2	11,1%	158 063,4	12,0%
■ Ostatní	2 687,8	9,0%	3 059,4	9,9%	4 782,9	8,4%	10 530,1	8,9%

* Rozdíl mezi dodávkou a spotřebou jsou ztráty z nakoupeného tepla a část nezjištěného rozvodu tepla.

zdroj dat: výkaz ERÚ-T1, ERÚ-E1



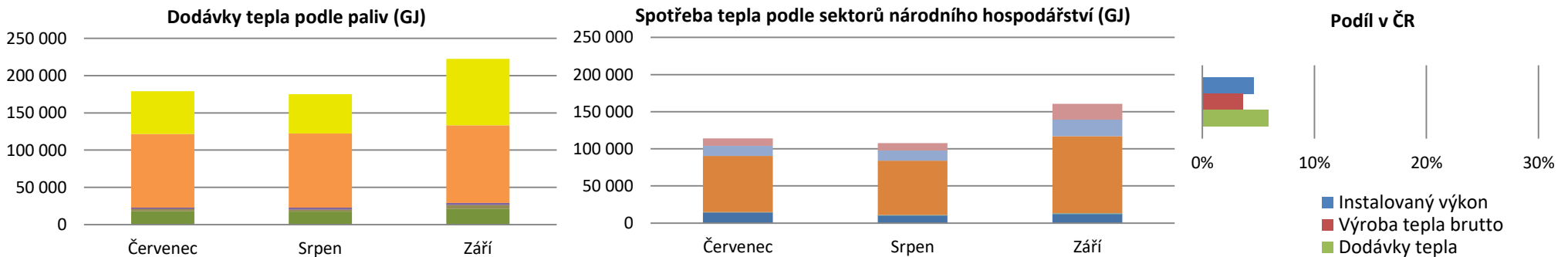
8.3 Výroba, dodávky a spotřeba tepla: Jihomoravský kraj

III. čtvrtletí 2019

	Červenec		Srpen		Září		Celkem	
	Kraj	Podíl v ČR	Kraj	Podíl v ČR	Kraj	Podíl v ČR	Kraj	Podíl v ČR
Celkový instalovaný výkon [MWt]	1 908,7	4,6%	1 908,7	4,6%	1 908,7	4,6%	1 908,7	4,6%
Výroba tepla brutto [GJ]	272 474,0	3,6%	267 221,3	3,4%	347 937,0	3,7%	887 632,3	3,6%
Dodávky tepla podle paliv [GJ]	179 058,1	6,1%	175 072,1	6,0%	222 687,9	5,6%	576 818,1	5,9%
■ Biomasa	17 859,9	6,8%	17 445,0	6,0%	21 531,7	6,0%	56 836,7	6,2%
■ Bioplyn	2 802,0	10,7%	2 498,0	9,7%	4 410,7	13,9%	9 710,6	11,6%
■ Černé uhlí	0,0	0,0%	0,0	0,0%	0,0	0,0%	0,0	0,0%
■ Elektrická energie	201,0	24,8%	755,0	39,9%	610,0	64,5%	1 566,0	42,9%
■ Energie prostředí (tepelné čerpadlo)	16,0	1,4%	17,0	2,5%	25,0	2,3%	58,0	2,0%
■ Energie Slunce (solární kolektor)	13,0	18,9%	11,0	17,9%	8,0	16,3%	32,0	17,8%
■ Hnědé uhlí	196,0	0,0%	194,0	0,0%	191,0	0,0%	581,0	0,0%
■ Jaderné palivo	0,0	0,0%	0,0	0,0%	0,0	0,0%	0,0	0,0%
■ Koks	0,0	0,0%	0,0	0,0%	0,0	0,0%	0,0	0,0%
■ Odpadní teplo	1 804,4	7,3%	1 773,8	6,8%	2 338,1	5,9%	5 916,4	6,5%
■ Ostatní kapalná paliva	0,0	0,0%	0,0	0,0%	0,0	0,0%	0,0	0,0%
■ Ostatní pevná paliva	98 609,0	48,3%	99 617,0	49,1%	104 062,0	55,3%	302 288,0	50,8%
■ Ostatní plyny	0,0	0,0%	0,0	0,0%	0,0	0,0%	0,0	0,0%
■ Ostatní	0,0	0,0%	0,0	0,0%	0,0	0,0%	0,0	0,0%
■ Topné oleje	0,0	0,0%	0,0	0,0%	0,0	0,0%	0,0	0,0%
■ Zemní plyn	57 556,8	6,6%	52 761,4	7,1%	89 511,3	8,9%	199 829,5	7,6%
Spotřeba tepla podle sektorů národního hospodářství [GJ] *	113 900,0	4,5%	107 761,7	4,3%	160 466,3	4,6%	382 128,0	4,5%
■ Průmysl	13 838,0	1,1%	9 780,9	0,8%	11 583,8	0,9%	35 202,7	0,9%
■ Energetika	146,5	0,3%	152,9	0,2%	176,6	0,2%	476,0	0,2%
■ Doprava	3,0	0,1%	3,0	0,1%	3,0	0,0%	9,0	0,0%
■ Stavebnictví	46,0	0,3%	32,0	0,2%	26,0	0,1%	104,0	0,2%
■ Zemědělství a lesnictví	808,0	8,3%	979,0	10,5%	1 434,0	9,4%	3 221,0	9,4%
■ Domácnosti	75 418,8	9,1%	73 132,4	8,8%	103 605,2	7,7%	252 156,4	8,4%
■ Obchod, služby, školství, zdravotnictví	13 683,6	3,8%	13 509,0	3,8%	22 356,0	3,7%	49 548,7	3,8%
■ Ostatní	9 956,2	33,2%	10 172,4	33,0%	21 281,6	37,2%	41 410,2	35,1%

* Rozdíl mezi dodávkou a spotřebou jsou ztráty z nakoupeného tepla a část nezjištěného rozvodu tepla.

zdroj dat: výkaz ERÚ-T1, ERÚ-E1



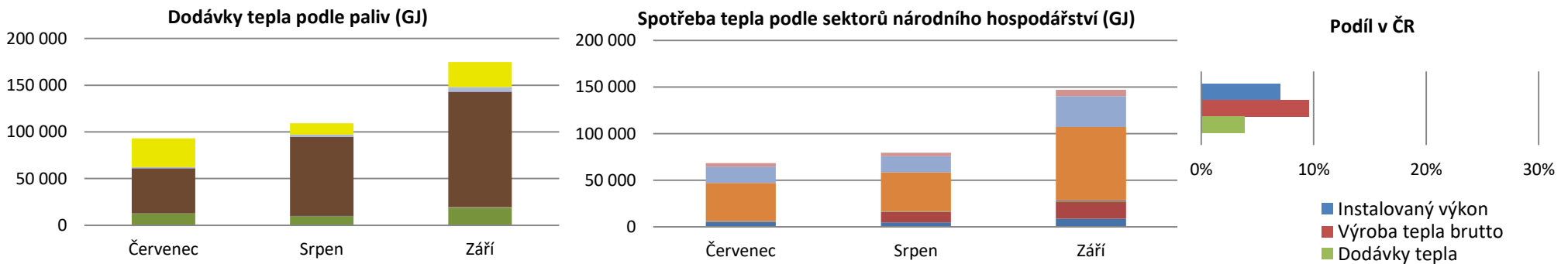
8.4 Výroba, dodávky a spotřeba tepla: Karlovarský kraj

III. čtvrtletí 2019

	Červenec		Srpen		Září		Celkem	
	Kraj	Podíl v ČR	Kraj	Podíl v ČR	Kraj	Podíl v ČR	Kraj	Podíl v ČR
Celkový instalovaný výkon [MWt]	2 904,8	7,0%	2 905,3	7,0%	2 905,3	7,0%	2 905,3	7,0%
Výroba tepla brutto [GJ]	420 290,2	5,6%	847 167,0	10,8%	1 102 514,4	11,7%	2 369 971,6	9,6%
Dodávky tepla podle paliv [GJ]	92 958,0	3,2%	109 143,9	3,7%	174 902,5	4,4%	377 004,4	3,8%
■ Biomasa	12 387,6	4,7%	9 570,8	3,3%	18 717,0	5,2%	40 675,5	4,5%
■ Bioplyn	171,0	0,7%	110,0	0,4%	425,0	1,3%	706,0	0,8%
■ Černé uhlí	0,0	0,0%	0,0	0,0%	0,0	0,0%	0,0	0,0%
■ Elektrická energie	8,4	1,0%	8,4	0,4%	4,9	0,5%	21,7	0,6%
■ Energie prostředí (tepelné čerpadlo)	345,3	29,9%	378,6	55,6%	441,9	40,0%	1 165,9	39,6%
■ Energie Slunce (solární kolektor)	22,3	32,5%	21,6	35,1%	19,2	39,0%	63,1	35,2%
■ Hnědé uhlí	48 116,8	4,7%	84 521,2	7,6%	123 385,5	7,1%	256 023,5	6,6%
■ Jaderné palivo	0,0	0,0%	0,0	0,0%	0,0	0,0%	0,0	0,0%
■ Koks	0,0	0,0%	0,0	0,0%	0,0	0,0%	0,0	0,0%
■ Odpadní teplo	44,4	0,2%	48,6	0,2%	58,6	0,1%	151,7	0,2%
■ Ostatní kapalná paliva	0,0	0,0%	0,0	0,0%	0,0	0,0%	0,0	0,0%
■ Ostatní pevná paliva	0,0	0,0%	0,0	0,0%	0,0	0,0%	0,0	0,0%
■ Ostatní plyny	1 179,1	0,4%	2 437,5	0,9%	5 013,3	1,9%	8 629,9	1,1%
■ Ostatní	0,0	0,0%	0,0	0,0%	0,0	0,0%	0,0	0,0%
■ Topné oleje	0,0	0,0%	0,0	0,0%	0,0	0,0%	0,0	0,0%
■ Zemní plyn	30 683,1	3,5%	12 047,2	1,6%	26 837,0	2,7%	69 567,3	2,7%
Spotřeba tepla podle sektorů národního hospodářství [GJ] *	68 254,4	2,7%	79 541,8	3,2%	147 084,9	4,2%	294 881,1	3,5%
■ Průmysl	4 832,4	0,4%	4 621,3	0,4%	8 630,1	0,6%	18 083,8	0,5%
■ Energetika	533,2	1,0%	11 315,2	15,5%	17 860,5	20,6%	29 708,9	13,8%
■ Doprava	342,6	6,1%	341,7	5,8%	725,4	6,5%	1 409,7	6,2%
■ Stavebnictví	279,6	1,8%	260,2	1,4%	752,0	4,1%	1 291,9	2,4%
■ Zemědělství a lesnictví	177,3	1,8%	116,0	1,2%	383,5	2,5%	676,9	2,0%
■ Domácnosti	40 941,8	4,9%	41 705,6	5,0%	78 735,6	5,8%	161 383,0	5,4%
■ Obchod, služby, školství, zdravotnictví	17 367,6	4,8%	17 498,9	5,0%	32 979,8	5,4%	67 846,3	5,2%
■ Ostatní	3 779,9	12,6%	3 682,8	11,9%	7 017,9	12,3%	14 480,6	12,3%

* Rozdíl mezi dodávkou a spotřebou jsou ztráty z nakoupeného tepla a část nezjištěného rozvodu tepla.

zdroj dat: výkaz ERÚ-T1, ERÚ-E1



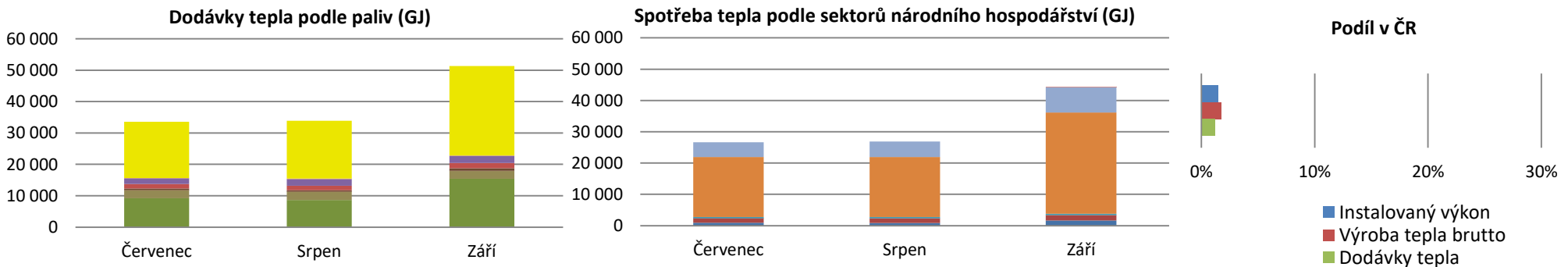
8.5 Výroba, dodávky a spotřeba tepla: Kraj Vysočina

III. čtvrtletí 2019

	Červenec		Srpen		Září		Celkem	
	Kraj	Podíl v ČR	Kraj	Podíl v ČR	Kraj	Podíl v ČR	Kraj	Podíl v ČR
Celkový instalovaný výkon [MWt]	603,1	1,4%	605,6	1,5%	605,7	1,5%	605,7	1,5%
Výroba tepla brutto [GJ]	130 176,9	1,7%	140 143,5	1,8%	173 705,7	1,8%	444 026,1	1,8%
Dodávky tepla podle paliv [GJ]	33 592,3	1,1%	33 860,1	1,2%	51 350,7	1,3%	118 803,1	1,2%
■ Biomasa	9 227,8	3,5%	8 630,0	3,0%	15 443,7	4,3%	33 301,4	3,6%
■ Bioplyn	2 567,2	9,8%	2 697,4	10,5%	2 466,7	7,7%	7 731,2	9,2%
■ Černé uhlí	0,0	0,0%	0,0	0,0%	0,0	0,0%	0,0	0,0%
■ Elektrická energie	4,0	0,5%	10,0	0,5%	9,0	1,0%	23,0	0,6%
■ Energie prostředí (tepelné čerpadlo)	0,0	0,0%	0,0	0,0%	0,0	0,0%	0,0	0,0%
■ Energie Slunce (solární kolektor)	23,8	34,7%	21,3	34,7%	15,6	31,7%	60,7	33,9%
■ Hnědé uhlí	522,0	0,1%	401,0	0,0%	829,0	0,0%	1 752,0	0,0%
■ Jaderné palivo	1 411,7	23,0%	1 411,7	21,1%	1 669,5	17,2%	4 492,9	19,9%
■ Koks	0,0	0,0%	0,0	0,0%	0,0	0,0%	0,0	0,0%
■ Odpadní teplo	1 801,5	7,3%	2 193,5	8,5%	2 271,8	5,7%	6 266,8	6,9%
■ Ostatní kapalná paliva	0,0	0,0%	0,0	0,0%	0,0	0,0%	0,0	0,0%
■ Ostatní pevná paliva	100,0	0,0%	120,0	0,1%	116,0	0,1%	336,0	0,1%
■ Ostatní plyny	0,0	0,0%	0,0	0,0%	0,0	0,0%	0,0	0,0%
■ Ostatní	0,0	0,0%	0,0	0,0%	0,0	0,0%	0,0	0,0%
■ Topné oleje	0,0	0,0%	0,0	0,0%	0,0	0,0%	0,0	0,0%
■ Zemní plyn	17 934,4	2,1%	18 375,3	2,5%	28 529,5	2,8%	64 839,1	2,5%
Spotřeba tepla podle sektorů národního hospodářství [GJ] *	26 676,7	1,1%	26 916,1	1,1%	44 281,9	1,3%	97 874,7	1,1%
■ Průmysl	927,6	0,1%	860,2	0,1%	1 625,3	0,1%	3 413,1	0,1%
■ Energetika	1 411,7	2,6%	1 411,7	1,9%	1 669,5	1,9%	4 492,9	2,1%
■ Doprava	29,5	0,5%	20,4	0,3%	55,3	0,5%	105,3	0,5%
■ Stavebnictví	15,3	0,1%	42,2	0,2%	48,0	0,3%	105,5	0,2%
■ Zemědělství a lesnictví	405,3	4,2%	397,9	4,3%	422,2	2,8%	1 225,4	3,6%
■ Domácnosti	19 140,0	2,3%	19 214,8	2,3%	32 360,4	2,4%	70 715,2	2,3%
■ Obchod, služby, školství, zdravotnictví	4 747,4	1,3%	4 968,8	1,4%	8 100,3	1,3%	17 816,5	1,4%
■ Ostatní	0,0	0,0%	0,0	0,0%	0,8	0,0%	0,8	0,0%

* Rozdíl mezi dodávkou a spotřebou jsou ztráty z nakoupeného tepla a část nezjištěného rozvodu tepla.

zdroj dat: výkaz ERÚ-T1, ERÚ-E1



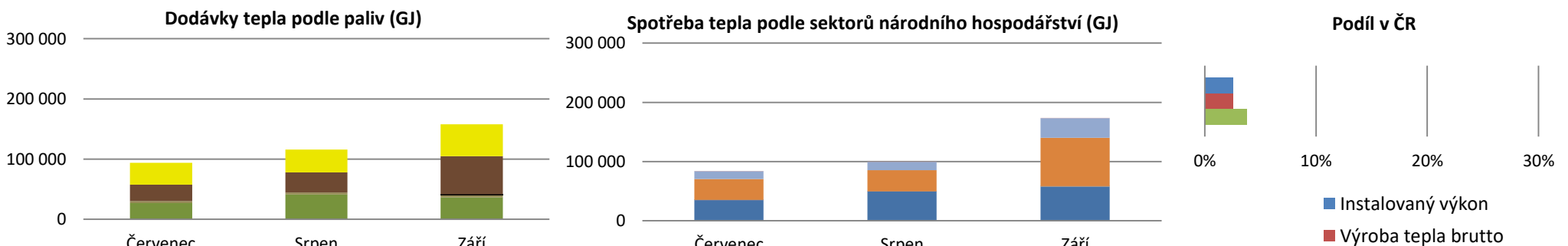
8.6 Výroba, dodávky a spotřeba tepla: Královéhradecký kraj

III. čtvrtletí 2019

	Červenec		Srpen		Září		Celkem	
	Kraj	Podíl v ČR	Kraj	Podíl v ČR	Kraj	Podíl v ČR	Kraj	Podíl v ČR
Celkový instalovaný výkon [MWt]	1 059,4	2,5%	1 059,4	2,6%	1 059,3	2,6%	1 059,3	2,6%
Výroba tepla brutto [GJ]	169 994,7	2,3%	194 405,7	2,5%	262 450,7	2,8%	626 851,2	2,5%
Dodávky tepla podle paliv [GJ]	93 977,8	3,2%	115 895,1	4,0%	157 768,9	4,0%	367 641,8	3,7%
■ Biomasa	26 896,7	10,3%	41 248,3	14,2%	36 548,7	10,1%	104 693,6	11,5%
■ Bioplyn	3 535,7	13,5%	3 179,5	12,3%	3 210,0	10,1%	9 925,2	11,9%
■ Černé uhlí	0,0	0,0%	0,0	0,0%	2 134,2	0,7%	2 134,2	0,3%
■ Elektrická energie	0,0	0,0%	0,0	0,0%	0,0	0,0%	0,0	0,0%
■ Energie prostředí (tepelné čerpadlo)	0,0	0,0%	0,0	0,0%	0,0	0,0%	0,0	0,0%
■ Energie Slunce (solární kolektor)	0,0	0,0%	0,0	0,0%	0,0	0,0%	0,0	0,0%
■ Hnědé uhlí	27 047,4	2,7%	33 411,5	3,0%	63 134,4	3,6%	123 593,4	3,2%
■ Jaderné palivo	0,0	0,0%	0,0	0,0%	0,0	0,0%	0,0	0,0%
■ Koks	0,0	0,0%	0,0	0,0%	0,0	0,0%	0,0	0,0%
■ Odpadní teplo	0,0	0,0%	0,0	0,0%	0,0	0,0%	0,0	0,0%
■ Ostatní kapalná paliva	0,0	0,0%	0,0	0,0%	0,0	0,0%	0,0	0,0%
■ Ostatní pevná paliva	0,0	0,0%	0,0	0,0%	0,0	0,0%	0,0	0,0%
■ Ostatní plyny	0,0	0,0%	0,0	0,0%	0,0	0,0%	0,0	0,0%
■ Ostatní	0,0	0,0%	0,0	0,0%	0,0	0,0%	0,0	0,0%
■ Topné oleje	0,0	0,0%	0,0	0,0%	0,0	0,0%	0,0	0,0%
■ Zemní plyn	36 498,0	4,2%	38 055,8	5,1%	52 741,6	5,2%	127 295,4	4,9%
Dodávka tepla z Pardubického kraje [GJ]	21 470,0		21 999,8		43 209,1		86 678,9	
Spotřeba tepla podle sektorů národního hospodářství [GJ] *	83 993,4	3,3%	99 753,6	4,0%	173 578,4	5,0%	357 325,4	4,2%
■ Průmysl	35 073,7	2,9%	49 554,5	4,1%	57 854,3	4,4%	142 482,5	3,8%
■ Energetika	199,0	0,4%	249,9	0,3%	352,6	0,4%	801,5	0,4%
■ Doprava	129,7	2,3%	174,8	3,0%	281,2	2,5%	585,7	2,6%
■ Stavebnictví	29,5	0,2%	46,0	0,2%	183,2	1,0%	258,6	0,5%
■ Zemědělství a lesnictví	1,0	0,0%	0,0	0,0%	6,6	0,0%	7,6	0,0%
■ Domácnosti	34 970,7	4,2%	35 479,3	4,3%	81 651,6	6,0%	152 101,6	5,1%
■ Obchod, služby, školství, zdravotnictví	13 304,2	3,7%	13 991,1	4,0%	32 931,7	5,4%	60 226,9	4,6%
■ Ostatní	285,6	1,0%	258,1	0,8%	317,2	0,6%	860,9	0,7%

* Rozdíl mezi dodávkou a spotřebou jsou ztráty z nakoupeného tepla a část nezjištěného rozvodu tepla.

zdroj dat: výkaz ERÚ-T1, ERÚ-E1



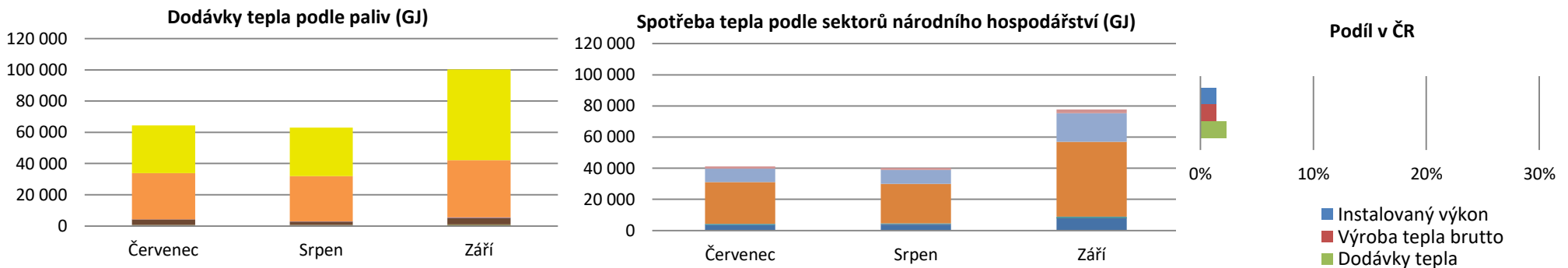
8.7 Výroba, dodávky a spotřeba tepla: Liberecký kraj

III. čtvrtletí 2019

	Červenec		Srpen		Září		Celkem	
	Kraj	Podíl v ČR	Kraj	Podíl v ČR	Kraj	Podíl v ČR	Kraj	Podíl v ČR
Celkový instalovaný výkon [MWt]	594,2	1,4%	594,2	1,4%	594,2	1,4%	594,2	1,4%
Výroba tepla brutto [GJ]	111 015,2	1,5%	107 940,7	1,4%	136 550,9	1,5%	355 506,9	1,4%
Dodávky tepla podle paliv [GJ]	64 493,5	2,2%	63 029,3	2,2%	100 349,1	2,5%	227 871,8	2,3%
■ Biomasa	0,0	0,0%	0,0	0,0%	266,3	0,1%	266,3	0,0%
■ Bioplyn	784,9	3,0%	677,1	2,6%	834,3	2,6%	2 296,2	2,7%
■ Černé uhlí	0,0	0,0%	0,0	0,0%	0,0	0,0%	0,0	0,0%
■ Elektrická energie	0,0	0,0%	0,0	0,0%	0,0	0,0%	0,0	0,0%
■ Energie prostředí (tepelné čerpadlo)	0,0	0,0%	0,0	0,0%	0,0	0,0%	0,0	0,0%
■ Energie Slunce (solární kolektor)	0,0	0,0%	0,0	0,0%	0,0	0,0%	0,0	0,0%
■ Hnědé uhlí	3 387,2	0,3%	2 157,0	0,2%	4 160,0	0,2%	9 704,2	0,3%
■ Jaderné palivo	0,0	0,0%	0,0	0,0%	0,0	0,0%	0,0	0,0%
■ Koks	0,0	0,0%	0,0	0,0%	0,0	0,0%	0,0	0,0%
■ Odpadní teplo	86,9	0,4%	113,8	0,4%	171,0	0,4%	371,7	0,4%
■ Ostatní kapalná paliva	0,0	0,0%	0,0	0,0%	0,0	0,0%	0,0	0,0%
■ Ostatní pevná paliva	29 519,0	14,4%	28 998,0	14,3%	36 717,0	19,5%	95 234,0	16,0%
■ Ostatní plyny	0,0	0,0%	0,0	0,0%	0,0	0,0%	0,0	0,0%
■ Ostatní	0,0	0,0%	0,0	0,0%	0,0	0,0%	0,0	0,0%
■ Topné oleje	0,0	0,0%	0,0	0,0%	0,0	0,0%	0,0	0,0%
■ Zemní plyn	30 715,5	3,5%	31 083,4	4,2%	58 200,6	5,8%	119 999,5	4,6%
Spotřeba tepla podle sektorů národního hospodářství [GJ] *	41 093,7	1,6%	40 188,0	1,6%	77 672,9	2,2%	158 954,6	1,9%
■ Průmysl	3 376,2	0,3%	3 801,9	0,3%	7 910,4	0,6%	15 088,4	0,4%
■ Energetika	52,0	0,1%	52,0	0,1%	100,0	0,1%	204,0	0,1%
■ Doprava	0,0	0,0%	0,0	0,0%	62,0	0,6%	62,0	0,3%
■ Stavebnictví	26,0	0,2%	3,0	0,0%	12,0	0,1%	41,0	0,1%
■ Zemědělství a lesnictví	784,9	8,1%	677,1	7,3%	834,3	5,4%	2 296,2	6,7%
■ Domácnosti	26 765,6	3,2%	25 471,9	3,1%	48 006,6	3,6%	100 244,1	3,3%
■ Obchod, služby, školství, zdravotnictví	8 686,0	2,4%	8 852,1	2,5%	18 382,1	3,0%	35 920,2	2,7%
■ Ostatní	1 403,0	4,7%	1 330,1	4,3%	2 365,5	4,1%	5 098,6	4,3%

* Rozdíl mezi dodávkou a spotřebou jsou ztráty z nakoupeného tepla a část nezjištěného rozvodu tepla.

zdroj dat: výkaz ERÚ-T1, ERÚ-E1



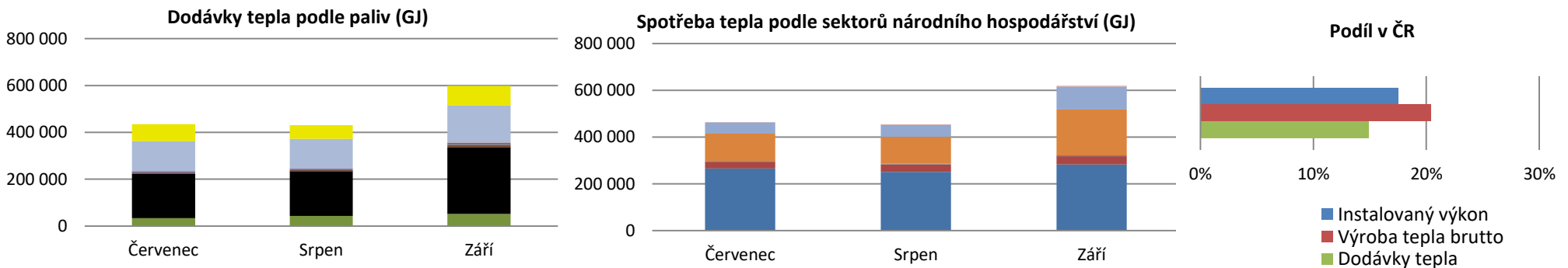
8.8 Výroba, dodávky a spotřeba tepla: Moravskoslezský kraj

III. čtvrtletí 2019

	Červenec		Srpen		Září		Celkem	
	Kraj	Podíl v ČR	Kraj	Podíl v ČR	Kraj	Podíl v ČR	Kraj	Podíl v ČR
Celkový instalovaný výkon [MWt]	7 288,1	17,5%	7 288,1	17,6%	7 287,2	17,6%	7 287,2	17,6%
Výroba tepla brutto [GJ]	1 637 333,6	21,9%	1 597 172,3	20,4%	1 814 211,8	19,3%	5 048 717,7	20,4%
Dodávky tepla podle paliv [GJ]	435 215,7	14,9%	430 755,1	14,7%	598 944,0	15,1%	1 464 914,8	14,9%
■ Biomasa	33 382,5	12,8%	43 462,7	14,9%	52 066,2	14,4%	128 911,5	14,1%
■ Bioplyn	0,0	0,0%	0,0	0,0%	0,0	0,0%	0,0	0,0%
■ Černé uhlí	189 130,6	76,7%	191 129,6	78,2%	283 404,1	87,5%	663 664,4	81,4%
■ Elektrická energie	21,3	2,6%	16,9	0,9%	10,4	1,1%	48,6	1,3%
■ Energie prostředí (tepelné čerpadlo)	0,0	0,0%	0,0	0,0%	0,0	0,0%	0,0	0,0%
■ Energie Slunce (solární kolektor)	0,0	0,0%	0,0	0,0%	0,0	0,0%	0,0	0,0%
■ Hnědé uhlí	5 340,3	0,5%	3 421,8	0,3%	11 009,2	0,6%	19 771,2	0,5%
■ Jaderné palivo	0,0	0,0%	0,0	0,0%	0,0	0,0%	0,0	0,0%
■ Koks	0,0	0,0%	0,0	0,0%	2,2	100,0%	2,2	100,0%
■ Odpadní teplo	6 799,4	27,4%	6 306,3	24,3%	10 061,2	25,3%	23 166,8	25,6%
■ Ostatní kapalná paliva	0,0	0,0%	0,0	0,0%	0,0	0,0%	0,0	0,0%
■ Ostatní pevná paliva	39,0	0,0%	394,8	0,2%	158,0	0,1%	591,8	0,1%
■ Ostatní plyny	128 335,2	48,8%	127 569,9	48,3%	158 754,3	61,4%	414 659,3	52,8%
■ Ostatní	0,0	0,0%	0,0	0,0%	0,0	0,0%	0,0	0,0%
■ Topné oleje	85,8	1,6%	0,0	0,0%	221,7	2,1%	307,5	1,4%
■ Zemní plyn	72 081,6	8,3%	58 453,3	7,9%	83 256,7	8,3%	213 791,5	8,2%
Spotřeba tepla podle sektorů národního hospodářství [GJ] *	464 053,5	18,4%	453 839,5	18,0%	618 825,4	17,8%	1 536 718,4	18,0%
■ Průmysl	265 469,4	21,8%	251 019,1	20,9%	282 787,6	21,3%	799 276,2	21,3%
■ Energetika	29 113,5	52,7%	32 137,8	43,9%	34 897,7	40,2%	96 149,1	44,7%
■ Doprava	443,1	7,9%	430,6	7,3%	725,0	6,5%	1 598,7	7,1%
■ Stavebnictví	2 459,8	16,0%	2 057,6	10,8%	3 131,6	16,9%	7 649,0	14,5%
■ Zemědělství a lesnictví	0,0	0,0%	0,0	0,0%	0,0	0,0%	0,0	0,0%
■ Domácnosti	117 085,2	14,1%	115 267,8	13,9%	197 008,7	14,6%	429 361,7	14,3%
■ Obchod, služby, školství, zdravotnictví	47 925,2	13,3%	50 940,6	14,4%	97 618,5	16,1%	196 484,2	14,9%
■ Ostatní	1 557,2	5,2%	1 986,1	6,4%	2 656,2	4,6%	6 199,5	5,3%

* Rozdíl mezi dodávkou a spotřebou jsou ztráty z nakoupeného tepla a část nezjištěného rozvodu tepla.

zdroj dat: výkaz ERÚ-T1, ERÚ-E1



8.9 Výroba, dodávky a spotřeba tepla: Olomoucký kraj

III. čtvrtletí 2019

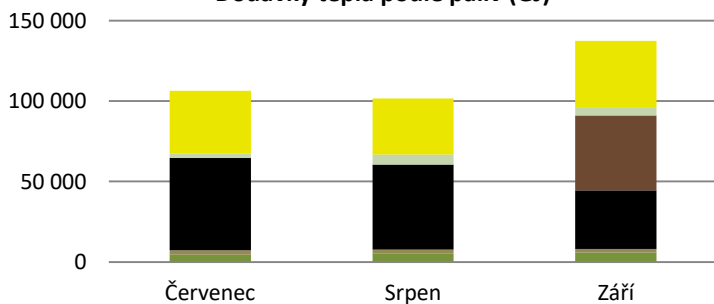


	Červenec		Srpen		Září		Celkem	
	Kraj	Podíl v ČR	Kraj	Podíl v ČR	Kraj	Podíl v ČR	Kraj	Podíl v ČR
Celkový instalovaný výkon [MWt]	1 290,4	3,1%	1 289,0	3,1%	1 288,9	3,1%	1 288,9	3,1%
Výroba tepla brutto [GJ]	291 914,6	3,9%	281 815,2	3,6%	408 479,6	4,3%	982 209,3	4,0%
Dodávky tepla podle paliv [GJ]	106 396,7	3,6%	101 682,6	3,5%	137 482,5	3,5%	345 561,8	3,5%
■ Biomasa	4 554,5	1,7%	5 070,8	1,7%	5 926,6	1,6%	15 551,9	1,7%
■ Bioplyn	2 660,9	10,2%	2 658,5	10,3%	2 062,4	6,5%	7 381,7	8,8%
■ Černé uhlí	57 367,7	23,3%	52 613,2	21,5%	36 452,0	11,3%	146 432,8	18,0%
■ Elektrická energie	0,0	0,0%	0,0	0,0%	0,0	0,0%	0,0	0,0%
■ Energie prostředí (tepelné čerpadlo)	0,0	0,0%	0,0	0,0%	0,0	0,0%	0,0	0,0%
■ Energie Slunce (solární kolektor)	0,0	0,0%	0,0	0,0%	0,0	0,0%	0,0	0,0%
■ Hnědé uhlí	279,5	0,0%	263,6	0,0%	46 589,1	2,7%	47 132,3	1,2%
■ Jaderné palivo	0,0	0,0%	0,0	0,0%	0,0	0,0%	0,0	0,0%
■ Koks	0,0	0,0%	0,0	0,0%	0,0	0,0%	0,0	0,0%
■ Odpadní teplo	0,0	0,0%	0,0	0,0%	0,0	0,0%	0,0	0,0%
■ Ostatní kapalná paliva	0,0	0,0%	0,0	0,0%	0,0	0,0%	0,0	0,0%
■ Ostatní pevná paliva	0,0	0,0%	0,0	0,0%	0,0	0,0%	0,0	0,0%
■ Ostatní plyny	0,0	0,0%	0,0	0,0%	0,0	0,0%	0,0	0,0%
■ Ostatní	0,0	0,0%	0,0	0,0%	0,0	0,0%	0,0	0,0%
■ Topné oleje	2 628,1	48,6%	6 189,0	94,5%	5 308,3	50,7%	14 125,4	63,0%
■ Zemní plyn	38 906,0	4,5%	34 887,5	4,7%	41 144,1	4,1%	114 937,6	4,4%
Spotřeba tepla podle sektorů národního hospodářství [GJ] *	89 654,1	3,5%	89 516,9	3,6%	110 497,5	3,2%	289 668,5	3,4%
■ Průmysl	19 024,1	1,6%	20 870,9	1,7%	22 301,2	1,7%	62 196,2	1,7%
■ Energetika	0,0	0,0%	0,0	0,0%	0,0	0,0%	0,0	0,0%
■ Doprava	4,7	0,1%	5,6	0,1%	7,8	0,1%	18,1	0,1%
■ Stavebnictví	59,5	0,4%	42,2	0,2%	132,6	0,7%	234,3	0,4%
■ Zemědělství a lesnictví	225,1	2,3%	154,0	1,7%	421,9	2,8%	801,1	2,3%
■ Domácnosti	38 597,2	4,6%	36 877,8	4,5%	55 956,6	4,1%	131 431,6	4,4%
■ Obchod, služby, školství, zdravotnictví	31 401,4	8,7%	31 253,4	8,9%	31 001,0	5,1%	93 655,9	7,1%
■ Ostatní	342,1	1,1%	312,9	1,0%	676,2	1,2%	1 331,2	1,1%

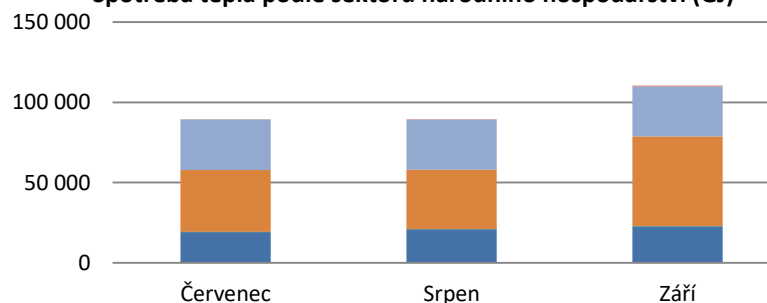
* Rozdíl mezi dodávkou a spotřebou jsou ztráty z nakoupeného tepla a část nezjištěného rozvodu tepla.

zdroj dat: výkaz ERÚ-T1, ERÚ-E1

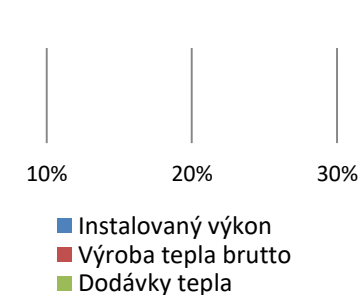
Dodávky tepla podle paliv (GJ)



Spotřeba tepla podle sektorů národního hospodářství (GJ)



Podíl v ČR



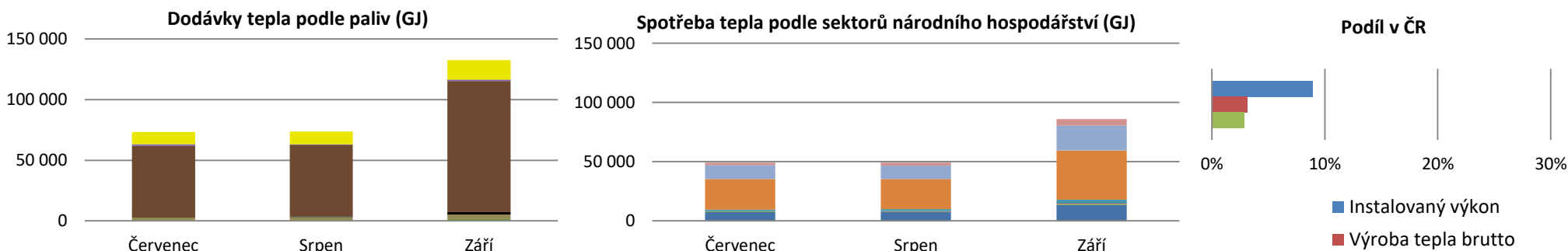
8.10 Výroba, dodávky a spotřeba tepla: Pardubický kraj

III. čtvrtletí 2019

	Červenec		Srpen		Září		Celkem	
	Kraj	Podíl v ČR	Kraj	Podíl v ČR	Kraj	Podíl v ČR	Kraj	Podíl v ČR
Celkový instalovaný výkon [MWt]	3 698,5	8,9%	3 698,6	8,9%	3 698,8	8,9%	3 698,8	8,9%
Výroba tepla brutto [GJ]	237 987,8	3,2%	216 571,4	2,8%	325 594,3	3,5%	780 153,5	3,2%
Dodávky tepla podle paliv [GJ]	73 383,8	2,5%	73 678,0	2,5%	132 679,4	3,3%	279 741,3	2,8%
■ Biomasa	781,7	0,3%	755,3	0,3%	1 564,3	0,4%	3 101,3	0,3%
■ Bioplyn	1 884,1	7,2%	2 298,9	8,9%	3 644,6	11,4%	7 827,7	9,4%
■ Černé uhlí	18,0	0,0%	672,0	0,3%	1 943,0	0,6%	2 633,0	0,3%
■ Elektrická energie	0,0	0,0%	0,0	0,0%	0,0	0,0%	0,0	0,0%
■ Energie prostředí (tepelné čerpadlo)	0,0	0,0%	0,0	0,0%	0,0	0,0%	0,0	0,0%
■ Energie Slunce (solární kolektor)	0,0	0,0%	0,0	0,0%	0,0	0,0%	0,0	0,0%
■ Hnědé uhlí	59 218,6	5,8%	59 067,1	5,3%	108 151,9	6,2%	226 437,5	5,9%
■ Jaderné palivo	0,0	0,0%	0,0	0,0%	0,0	0,0%	0,0	0,0%
■ Koks	0,0	0,0%	0,0	0,0%	0,0	0,0%	0,0	0,0%
■ Odpadní teplo	1 358,0	5,5%	450,0	1,7%	1 262,0	3,2%	3 070,0	3,4%
■ Ostatní kapalná paliva	0,0	0,0%	0,0	0,0%	0,0	0,0%	0,0	0,0%
■ Ostatní pevná paliva	0,0	0,0%	0,0	0,0%	0,0	0,0%	0,0	0,0%
■ Ostatní plyny	0,0	0,0%	0,0	0,0%	0,0	0,0%	0,0	0,0%
■ Ostatní	0,0	0,0%	0,0	0,0%	0,0	0,0%	0,0	0,0%
■ Topné oleje	6,3	0,1%	5,6	0,1%	19,2	0,2%	31,1	0,1%
■ Zemní plyn	10 117,1	1,2%	10 429,1	1,4%	16 094,4	1,6%	36 640,7	1,4%
Dodávka tepla do Královehradeckého kraje [GJ]	-21 470,0		-21 999,8		-43 209,1		-86 678,9	
Spotřeba tepla podle sektorů národního hospodářství [GJ] *	49 276,1	2,0%	49 306,9	2,0%	85 977,9	2,5%	184 560,8	2,2%
■ Průmysl	7 336,4	0,6%	7 331,1	0,6%	13 368,7	1,0%	28 036,2	0,7%
■ Energetika	91,6	0,2%	101,1	0,1%	142,6	0,2%	335,3	0,2%
■ Doprava	535,7	9,5%	483,0	8,2%	1 094,2	9,8%	2 112,9	9,3%
■ Stavebnictví	323,6	2,1%	321,9	1,7%	666,5	3,6%	1 312,0	2,5%
■ Zemědělství a lesnictví	1 228,8	12,7%	1 726,4	18,5%	2 626,8	17,2%	5 582,0	16,3%
■ Domácnosti	25 923,1	3,1%	25 396,7	3,1%	41 608,8	3,1%	92 928,6	3,1%
■ Obchod, služby, školství, zdravotnictví	11 431,4	3,2%	11 421,8	3,2%	21 060,2	3,5%	43 913,3	3,3%
■ Ostatní	2 405,4	8,0%	2 524,9	8,2%	5 410,2	9,4%	10 340,5	8,8%

* Rozdíl mezi dodávkou a spotřebou jsou ztráty z nakoupeného tepla a část nezjištěného rozvodu tepla.

zdroj dat: výkaz ERÚ-T1, ERÚ-E1



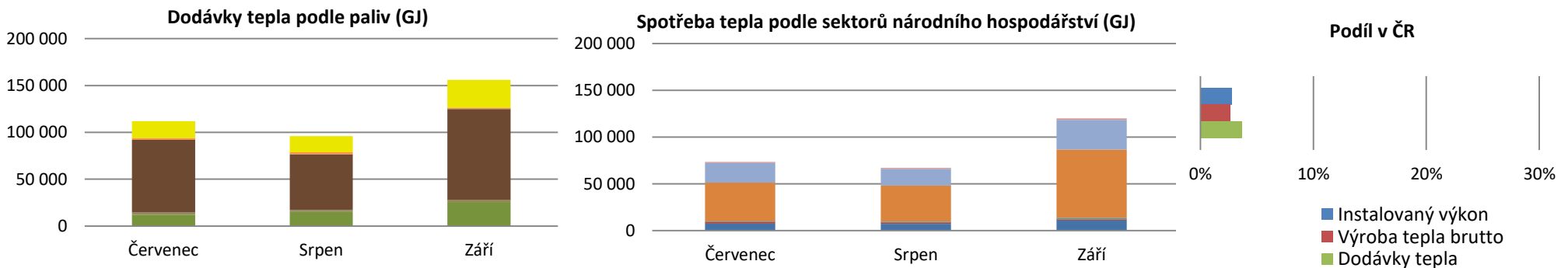
8.11 Výroba, dodávky a spotřeba tepla: Plzeňský kraj

III. čtvrtletí 2019

	Červenec		Srpen		Září		Celkem	
	Kraj	Podíl v ČR	Kraj	Podíl v ČR	Kraj	Podíl v ČR	Kraj	Podíl v ČR
Celkový instalovaný výkon [MWt]	1 172,9	2,8%	1 172,8	2,8%	1 170,6	2,8%	1 170,6	2,8%
Výroba tepla brutto [GJ]	205 192,3	2,7%	188 049,8	2,4%	268 762,3	2,9%	662 004,4	2,7%
Dodávky tepla podle paliv [GJ]	111 823,8	3,8%	96 050,6	3,3%	155 943,6	3,9%	363 818,0	3,7%
■ Biomasa	12 145,8	4,6%	15 015,0	5,2%	24 964,6	6,9%	52 125,4	5,7%
■ Bioplyn	1 999,1	7,7%	1 853,0	7,2%	2 961,1	9,3%	6 813,1	8,1%
■ Černé uhlí	0,0	0,0%	0,0	0,0%	0,0	0,0%	0,0	0,0%
■ Elektrická energie	207,2	25,6%	273,0	14,4%	189,2	20,0%	669,4	18,3%
■ Energie prostředí (tepelné čerpadlo)	0,0	0,0%	0,0	0,0%	0,0	0,0%	0,0	0,0%
■ Energie Slunce (solární kolektor)	0,0	0,0%	0,0	0,0%	0,0	0,0%	0,0	0,0%
■ Hnědé uhlí	77 607,9	7,6%	59 534,2	5,3%	96 838,9	5,6%	233 981,0	6,1%
■ Jaderné palivo	0,0	0,0%	0,0	0,0%	0,0	0,0%	0,0	0,0%
■ Koks	0,0	0,0%	0,0	0,0%	0,0	0,0%	0,0	0,0%
■ Odpadní teplo	0,0	0,0%	0,0	0,0%	0,0	0,0%	0,0	0,0%
■ Ostatní kapalná paliva	0,0	0,0%	0,0	0,0%	0,0	0,0%	0,0	0,0%
■ Ostatní pevná paliva	1 967,9	1,0%	2 117,5	1,0%	1 338,2	0,7%	5 423,6	0,9%
■ Ostatní plyny	3,0	0,0%	4,0	0,0%	60,0	0,0%	67,0	0,0%
■ Ostatní	0,0	0,0%	0,0	0,0%	0,0	0,0%	0,0	0,0%
■ Topné oleje	0,0	0,0%	0,0	0,0%	0,0	0,0%	0,0	0,0%
■ Zemní plyn	17 892,9	2,1%	17 253,9	2,3%	29 591,5	2,9%	64 738,4	2,5%
Spotřeba tepla podle sektorů národního hospodářství [GJ] *	73 378,7	2,9%	66 888,1	2,7%	120 053,0	3,5%	260 319,8	3,1%
■ Průmysl	7 382,8	0,6%	6 970,2	0,6%	10 408,2	0,8%	24 761,3	0,7%
■ Energetika	1 613,0	2,9%	1 616,0	2,2%	1 258,0	1,4%	4 487,0	2,1%
■ Doprava	48,2	0,9%	50,1	0,9%	181,0	1,6%	279,3	1,2%
■ Stavebnictví	68,3	0,4%	37,0	0,2%	83,4	0,5%	188,6	0,4%
■ Zemědělství a lesnictví	717,4	7,4%	662,8	7,1%	1 298,7	8,5%	2 678,9	7,8%
■ Domácnosti	41 456,4	5,0%	38 744,3	4,7%	73 403,7	5,4%	153 604,3	5,1%
■ Obchod, služby, školství, zdravotnictví	20 982,1	5,8%	17 941,6	5,1%	31 666,8	5,2%	70 590,5	5,4%
■ Ostatní	1 110,5	3,7%	866,2	2,8%	1 753,2	3,1%	3 729,9	3,2%

* Rozdíl mezi dodávkou a spotřebou jsou ztráty z nakoupeného tepla a část nezjištěného rozvodu tepla.

zdroj dat: výkaz ERÚ-T1, ERÚ-E1



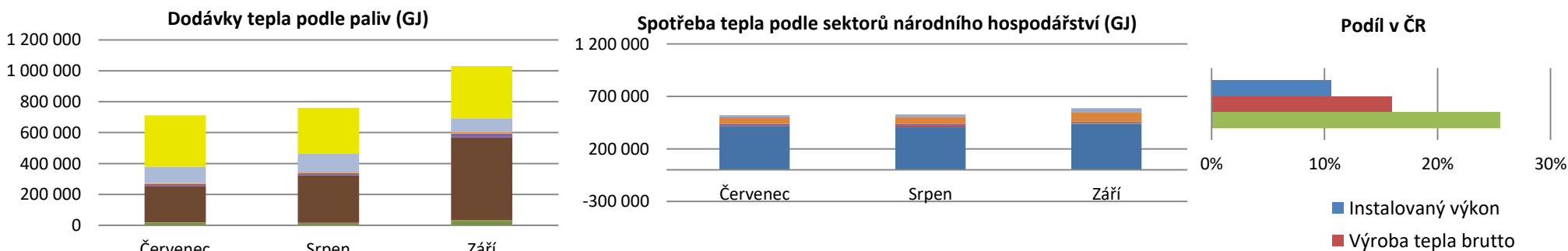
8.12 Výroba, dodávky a spotřeba tepla: Středočeský kraj

III. čtvrtletí 2019

	Červenec		Srpen		Září		Celkem	
	Kraj	Podíl v ČR	Kraj	Podíl v ČR	Kraj	Podíl v ČR	Kraj	Podíl v ČR
Celkový instalovaný výkon [MWt]	4 505,3	10,8%	4 391,6	10,6%	4 407,0	10,6%	4 407,0	10,6%
Výroba tepla brutto [GJ]	1 193 544,6	16,0%	1 234 206,5	15,8%	1 517 545,6	16,1%	3 945 296,7	16,0%
Dodávky tepla podle paliv [GJ]	711 986,2	24,3%	760 145,6	26,0%	1 030 898,3	26,0%	2 503 030,1	25,5%
■ Biomasa	17 699,9	6,8%	15 087,5	5,2%	30 165,2	8,4%	62 952,6	6,9%
■ Bioplyn	2 016,1	7,7%	2 120,1	8,2%	2 098,1	6,6%	6 234,3	7,4%
■ Černé uhlí	0,0	0,0%	0,0	0,0%	0,0	0,0%	0,0	0,0%
■ Elektrická energie	0,0	0,0%	0,0	0,0%	0,0	0,0%	0,0	0,0%
■ Energie prostředí (tepelné čerpadlo)	0,0	0,0%	0,0	0,0%	0,0	0,0%	0,0	0,0%
■ Energie Slunce (solární kolektor)	0,0	0,0%	0,0	0,0%	0,0	0,0%	0,0	0,0%
■ Hnědé uhlí	235 799,7	23,2%	306 313,1	27,4%	537 870,5	31,0%	1 079 983,3	27,9%
■ Jaderné palivo	0,0	0,0%	0,0	0,0%	0,0	0,0%	0,0	0,0%
■ Koks	0,0	0,0%	0,0	0,0%	0,0	0,0%	0,0	0,0%
■ Odpadní teplo	12 262,0	49,4%	13 579,0	52,4%	22 357,0	56,3%	48 198,0	53,3%
■ Ostatní kapalná paliva	660,0	100,0%	664,0	100,0%	1 099,1	96,7%	2 423,1	98,5%
■ Ostatní pevná paliva	5 106,0	2,5%	9 002,0	4,4%	9 686,0	5,1%	23 794,0	4,0%
■ Ostatní plyny	105 070,2	39,9%	115 008,1	43,5%	89 280,3	34,5%	309 358,6	39,4%
■ Ostatní	0,0	0,0%	0,0	0,0%	0,0	0,0%	0,0	0,0%
■ Topné oleje	1 722,1	31,8%	25,4	0,4%	382,9	3,7%	2 130,3	9,5%
■ Zemní plyn	331 650,3	38,1%	298 346,4	40,2%	337 959,2	33,6%	967 955,9	37,0%
Dodávka tepla do Hlavního města Prahy [GJ]	-161 025,0		-234 648,0		-406 293,0		-801 966,0	
Spotřeba tepla podle sektorů národního hospodářství [GJ] *	521 832,1	20,7%	527 157,0	20,9%	587 277,6	16,9%	1 636 266,7	19,2%
■ Průmysl	418 645,9	34,3%	411 996,0	34,3%	437 139,8	32,9%	1 267 781,6	33,8%
■ Energetika	7 470,7	13,5%	10 313,1	14,1%	7 857,4	9,1%	25 641,3	11,9%
■ Doprava	360,5	6,4%	429,8	7,3%	493,1	4,4%	1 283,4	5,7%
■ Stavebnictví	11 212,4	73,1%	15 474,4	81,3%	11 806,6	63,7%	38 493,4	72,8%
■ Zemědělství a lesnictví	1 156,1	11,9%	1 206,6	12,9%	1 000,0	6,5%	3 362,6	9,8%
■ Domácnosti	63 190,2	7,6%	66 978,9	8,1%	93 560,8	6,9%	223 729,9	7,4%
■ Obchod, služby, školství, zdravotnictví	18 899,5	5,3%	19 720,9	5,6%	34 131,2	5,6%	72 751,5	5,5%
■ Ostatní	896,8	3,0%	1 037,3	3,4%	1 288,8	2,3%	3 223,0	2,7%

* Rozdíl mezi dodávkou a spotřebou jsou ztráty z nakoupeného tepla a část nezjištěného rozvodu tepla.

zdroj dat: výkaz ERÚ-T1, ERÚ-E1



8.13 Výroba, dodávky a spotřeba tepla: Ústecký kraj

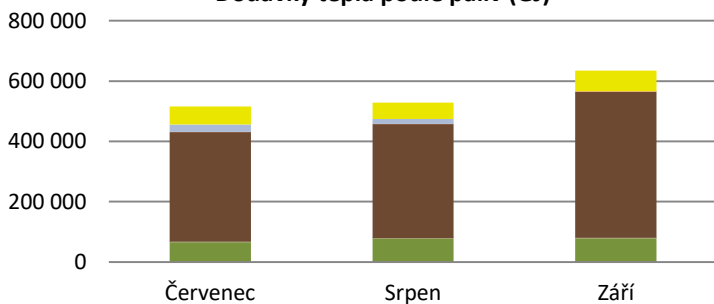
III. čtvrtletí 2019

	Červenec		Srpen		Září		Celkem	
	Kraj	Podíl v ČR	Kraj	Podíl v ČR	Kraj	Podíl v ČR	Kraj	Podíl v ČR
Celkový instalovaný výkon [MWt]	10 781,4	25,9%	10 781,1	26,0%	10 781,1	26,0%	10 781,1	26,0%
Výroba tepla brutto [GJ]	1 854 079,8	24,8%	1 857 870,6	23,7%	1 981 190,3	21,1%	5 693 140,7	23,0%
Dodávky tepla podle paliv [GJ]	515 762,6	17,6%	528 251,5	18,0%	634 345,5	16,0%	1 678 359,7	17,1%
■ Biomasa	65 416,1	25,0%	77 454,0	26,6%	78 458,0	21,7%	221 328,2	24,2%
■ Bioplyn	1 651,8	6,3%	1 849,5	7,2%	1 995,0	6,3%	5 496,3	6,6%
■ Černé uhlí	0,0	0,0%	0,0	0,0%	0,0	0,0%	0,0	0,0%
■ Elektrická energie	0,0	0,0%	0,0	0,0%	0,0	0,0%	0,0	0,0%
■ Energie prostředí (tepelné čerpadlo)	123,0	10,6%	103,7	15,2%	110,9	10,0%	337,5	11,5%
■ Energie Slunce (solární kolektor)	9,6	13,9%	7,6	12,3%	6,4	13,0%	23,5	13,1%
■ Hnědé uhlí	363 650,0	35,8%	377 798,5	33,9%	484 090,6	27,9%	1 225 539,0	31,7%
■ Jaderné palivo	0,0	0,0%	0,0	0,0%	0,0	0,0%	0,0	0,0%
■ Koks	0,0	0,0%	0,0	0,0%	0,0	0,0%	0,0	0,0%
■ Odpadní teplo	22,0	0,1%	22,0	0,1%	0,0	0,0%	44,0	0,0%
■ Ostatní kapalná paliva	0,0	0,0%	0,0	0,0%	0,0	0,0%	0,0	0,0%
■ Ostatní pevná paliva	679,2	0,3%	579,4	0,3%	2 058,1	1,1%	3 316,7	0,6%
■ Ostatní plyny	23 654,0	9,0%	15 986,0	6,0%	0,0	0,0%	39 640,0	5,0%
■ Ostatní	0,0	0,0%	0,0	0,0%	0,0	0,0%	0,0	0,0%
■ Topné oleje	761,0	14,1%	139,6	2,1%	32,8	0,3%	933,5	4,2%
■ Zemní plyn	59 796,0	6,9%	54 311,3	7,3%	67 593,8	6,7%	181 701,1	6,9%
Spotřeba tepla podle sektorů národního hospodářství [GJ] *	448 757,0	17,8%	440 605,6	17,5%	533 108,5	15,3%	1 422 471,1	16,7%
■ Průmysl	285 569,9	23,4%	280 976,6	23,4%	293 360,0	22,1%	859 906,5	22,9%
■ Energetika	10 929,2	19,8%	11 742,3	16,0%	17 376,5	20,0%	40 048,1	18,6%
■ Doprava	1 383,4	24,6%	1 388,3	23,6%	2 174,9	19,5%	4 946,6	21,8%
■ Stavebnictví	9,8	0,1%	13,6	0,1%	229,0	1,2%	252,5	0,5%
■ Zemědělství a lesnictví	1 898,5	19,6%	2 505,6	26,9%	5 212,3	34,0%	9 616,3	28,0%
■ Domácnosti	101 710,5	12,2%	98 460,1	11,9%	145 557,0	10,8%	345 727,6	11,5%
■ Obchod, služby, školství, zdravotnictví	43 815,8	12,2%	42 031,2	11,9%	63 806,3	10,5%	149 653,3	11,4%
■ Ostatní	3 439,9	11,5%	3 487,8	11,3%	5 392,4	9,4%	12 320,2	10,4%

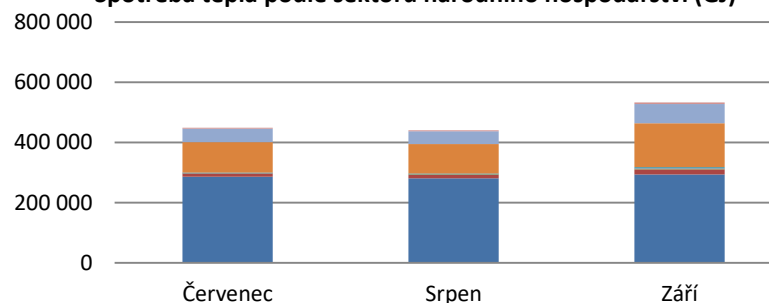
* Rozdíl mezi dodávkou a spotřebou jsou ztráty z nakoupeného tepla a část nezjištěného rozvodu tepla.

zdroj dat: výkaz ERÚ-T1, ERÚ-E1

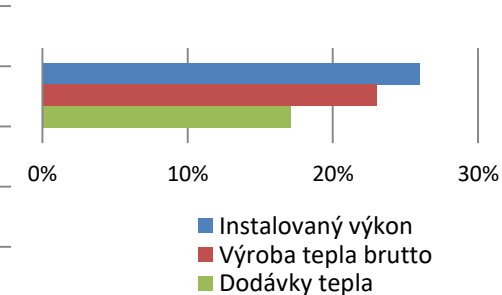
Dodávky tepla podle paliv (GJ)



Spotřeba tepla podle sektorů národního hospodářství (GJ)



Podíl v ČR



8.14 Výroba, dodávky a spotřeba tepla: Zlínský kraj

III. čtvrtletí 2019

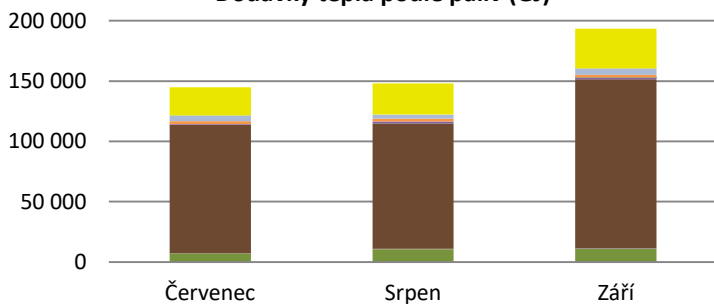


	Červenec		Srpen		Září		Celkem	
	Kraj	Podíl v ČR	Kraj	Podíl v ČR	Kraj	Podíl v ČR	Kraj	Podíl v ČR
Celkový instalovaný výkon [MWt]	1 433,2	3,4%	1 433,2	3,5%	1 433,2	3,5%	1 433,2	3,5%
Výroba tepla brutto [GJ]	356 975,5	4,8%	385 400,1	4,9%	463 626,5	4,9%	1 206 002,0	4,9%
Dodávky tepla podle paliv [GJ]	144 841,2	4,9%	148 152,0	5,1%	193 519,6	4,9%	486 512,8	5,0%
■ Biomasa	6 777,5	2,6%	10 614,3	3,6%	10 678,5	3,0%	28 070,3	3,1%
■ Bioplyn	581,9	2,2%	465,6	1,8%	740,6	2,3%	1 788,1	2,1%
■ Černé uhlí	0,0	0,0%	0,0	0,0%	0,0	0,0%	0,0	0,0%
■ Elektrická energie	78,4	9,7%	64,1	3,4%	42,0	4,4%	184,5	5,1%
■ Energie prostředí (tepelné čerpadlo)	0,0	0,0%	0,0	0,0%	0,0	0,0%	0,0	0,0%
■ Energie Slunce (solární kolektor)	0,0	0,0%	0,0	0,0%	0,0	0,0%	0,0	0,0%
■ Hnědé uhlí	106 324,9	10,5%	103 781,4	9,3%	140 006,7	8,1%	350 113,0	9,1%
■ Jaderné palivo	0,0	0,0%	0,0	0,0%	0,0	0,0%	0,0	0,0%
■ Koks	0,0	0,0%	0,0	0,0%	0,0	0,0%	0,0	0,0%
■ Odpadní teplo	639,0	2,6%	1 422,0	5,5%	1 226,0	3,1%	3 287,0	3,6%
■ Ostatní kapalná paliva	0,0	0,0%	0,0	0,0%	37,0	3,3%	37,0	1,5%
■ Ostatní pevná paliva	2 174,4	1,1%	2 427,2	1,2%	2 378,4	1,3%	6 980,0	1,2%
■ Ostatní plyny	4 893,0	1,9%	3 263,0	1,2%	5 340,0	2,1%	13 496,0	1,7%
■ Ostatní	0,0	0,0%	0,0	0,0%	0,0	0,0%	0,0	0,0%
■ Topné oleje	78,7	1,5%	128,4	2,0%	111,1	1,1%	318,1	1,4%
■ Zemní plyn	23 293,4	2,7%	25 986,1	3,5%	32 959,3	3,3%	82 238,8	3,1%
Spotřeba tepla podle sektorů národního hospodářství [GJ] *	136 948,1	5,4%	136 931,1	5,4%	182 322,3	5,2%	456 201,6	5,4%
■ Průmysl	94 872,2	7,8%	96 456,2	8,0%	117 260,6	8,8%	308 589,0	8,2%
■ Energetika	2 082,0	3,8%	2 295,6	3,1%	2 189,3	2,5%	6 566,8	3,1%
■ Doprava	201,9	3,6%	157,5	2,7%	312,3	2,8%	671,8	3,0%
■ Stavebnictví	172,5	1,1%	131,5	0,7%	212,4	1,1%	516,5	1,0%
■ Zemědělství a lesnictví	609,2	6,3%	393,9	4,2%	789,1	5,2%	1 792,3	5,2%
■ Domácnosti	28 339,4	3,4%	27 918,3	3,4%	45 136,1	3,3%	101 393,8	3,4%
■ Obchod, služby, školství, zdravotnictví	10 655,0	3,0%	9 563,0	2,7%	16 271,2	2,7%	36 489,2	2,8%
■ Ostatní	16,0	0,1%	15,0	0,0%	151,2	0,3%	182,2	0,2%

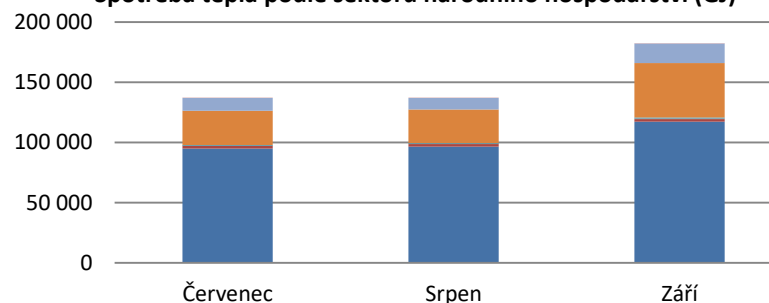
* Rozdíl mezi dodávkou a spotřebou jsou ztráty z nakoupeného tepla a část nezjištěného rozvodu tepla.

zdroj dat: výkaz ERÚ-T1, ERÚ-E1

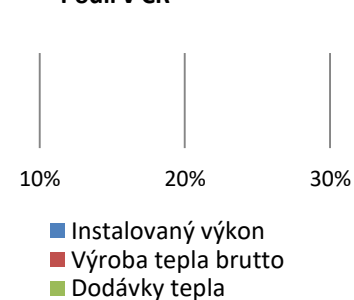
Dodávky tepla podle paliv (GJ)



Spotřeba tepla podle sektorů národního hospodářství (GJ)



Podíl v ČR



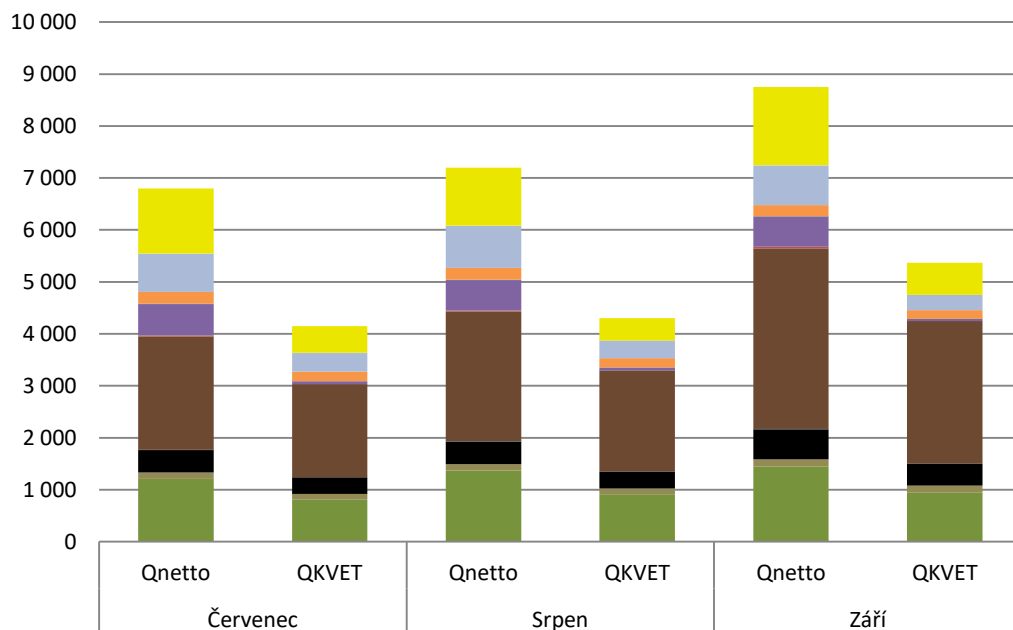
9. Výroba tepla netto Q_{netto} a výroba tepla z KVET Q_{KVET} [TJ]

III. čtvrtletí 2019

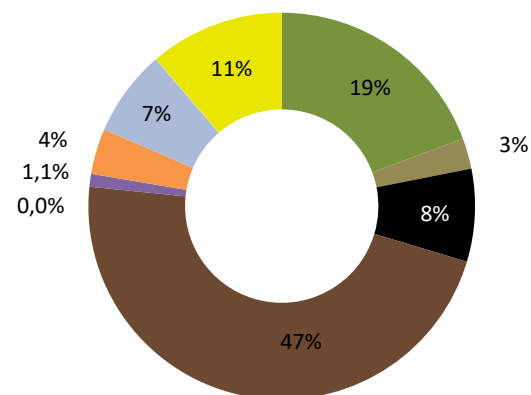
	Červenec			Srpen			Září			III. čtvrtletí		
	Q_{netto}	Q_{KVET}	$Q_{\text{KVET}}/Q_{\text{netto}}$	Q_{netto}	Q_{KVET}	$Q_{\text{KVET}}/Q_{\text{netto}}$	Q_{netto}	Q_{KVET}	$Q_{\text{KVET}}/Q_{\text{netto}}$	Q_{netto}	Q_{KVET}	$Q_{\text{KVET}}/Q_{\text{netto}}$
Celkem	6 797,9	4 147,3	61%	7 201,3	4 299,8	60%	8 749,2	5 368,8	61%	22 748,4	13 815,9	61%
Biomasa	1 211,0	809,9	67%	1 370,3	910,4	66%	1 451,5	950,2	65%	4 032,8	2 670,6	66%
Bioplyn	118,2	111,3	94%	121,0	113,0	93%	135,8	129,6	95%	374,9	353,9	94%
Černé uhlí	437,2	317,1	73%	438,4	328,1	75%	577,7	425,9	74%	1 453,3	1 071,1	74%
Elektrická energie	1,2	0,0	0%	2,3	0,0	0%	1,3	0,0	0%	4,8	0,0	0%
Energie prostředí (tepelné čerpadlo)	1,4	0,0	0%	0,9	0,0	0%	1,3	0,0	0%	3,6	0,0	0%
Energie Slunce (solární kolektor)	0,1	0,0	0%	0,1	0,0	0%	0,0	0,0	0%	0,2	0,0	0%
Hnědé uhlí	2 182,6	1 796,7	82%	2 500,9	1 949,0	78%	3 475,2	2 742,3	79%	8 158,7	6 487,9	80%
Jaderné palivo	18,2	0,0	0%	16,9	0,0	0%	34,0	0,0	0%	69,1	0,0	0%
Koks	0,0	0,0	0%	0,0	0,0	0%	0,0	0,0	0%	0,0	0,0	0%
Odpadní teplo	606,1	54,4	9%	587,6	52,7	9%	583,2	40,8	7%	1 777,0	148,0	8%
Ostatní kapalná paliva	1,8	0,0	0%	2,0	0,0	0%	2,7	0,7	27%	6,5	0,7	11%
Ostatní pevná paliva	227,1	181,2	80%	227,2	176,9	78%	215,0	166,8	78%	669,3	525,0	78%
Ostatní plyny	732,9	360,3	49%	807,3	340,4	42%	755,4	296,0	39%	2 295,6	996,7	43%
Ostatní	0,0	0,0	0%	0,0	0,0	0%	0,0	0,0	0%	0,0	0,0	0%
Topné oleje	12,0	7,0	59%	9,8	0,7	7%	15,8	1,5	9%	37,6	9,2	24%
Zemní plyn	1 248,0	509,4	41%	1 116,6	428,6	38%	1 500,4	614,9	41%	3 864,9	1 552,9	40%

zdroj dat: výkaz ERÚ-T1, ERÚ-E1

Výroba tepla netto a výroba tepla z KVET podle paliv (TJ)



Podíl paliv na výrobě tepla z KVET



10. Meziroční porovnání

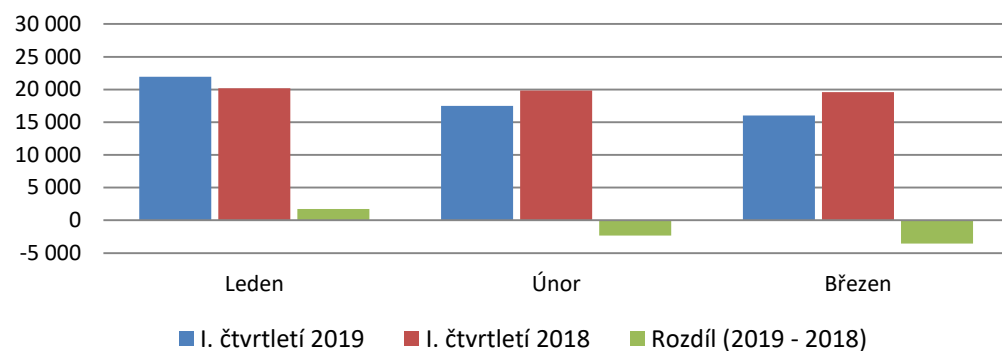
I. a II. čtvrtletí 2019

	I. čtvrtletí 2019			I. čtvrtletí 2018			Rozdíl (2019 - 2018)			Meziroční změna		
	Leden	Únor	Březen	Leden	Únor	Březen	Leden	Únor	Březen	Leden	Únor	Březen
Výroba tepla brutto [TJ]	55 452,9			59 627,7			-4 174,8			-7,0%		
	21 927,7	17 492,7	16 032,6	20 172,0	19 846,8	19 608,9	1 755,7	-2 354,1	-3 576,3	8,7%	-11,9%	-18,2%
Dodávky tepla cizím subjektům [TJ]	34 118,1			37 940,8			-3 822,7			-10,1%		
	13 962,5	10 846,7	9 308,9	12 367,6	13 045,5	12 527,7	1 594,9	-2 198,8	-3 218,8	12,9%	-16,9%	-25,7%

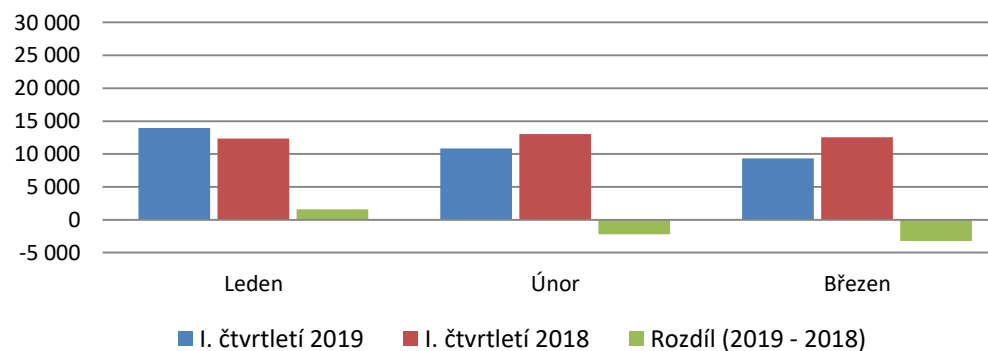
	II. čtvrtletí 2019			II. čtvrtletí 2018			Rozdíl (2019 - 2018)			Meziroční změna		
	Duben	Květen	Červen	Duben	Květen	Červen	Duben	Květen	Červen	Duben	Květen	Červen
Výroba tepla brutto [TJ]	32 481,3			28 568,3			3 913,0			13,7%		
	12 597,4	11 853,7	8 030,2	11 111,9	9 131,8	8 324,6	1 485,4	2 721,9	-294,3	13,4%	29,8%	-3,5%
Dodávky tepla cizím subjektům [TJ]	15 574,3			12 260,4			3 313,9			27,0%		
	6 586,0	5 953,3	3 035,1	5 430,3	3 708,7	3 121,4	1 155,6	2 244,6	-86,3	21,3%	60,5%	-2,8%

zdroj dat: výkaz ERÚ-T1, ERÚ-E1

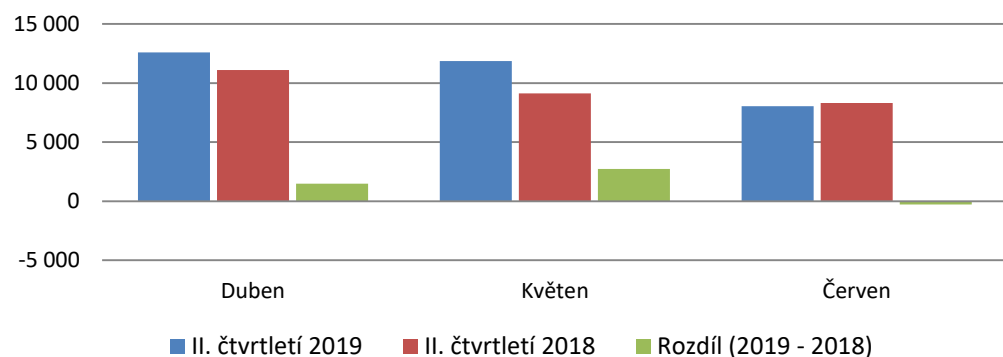
Brutto výroba tepla [TJ]



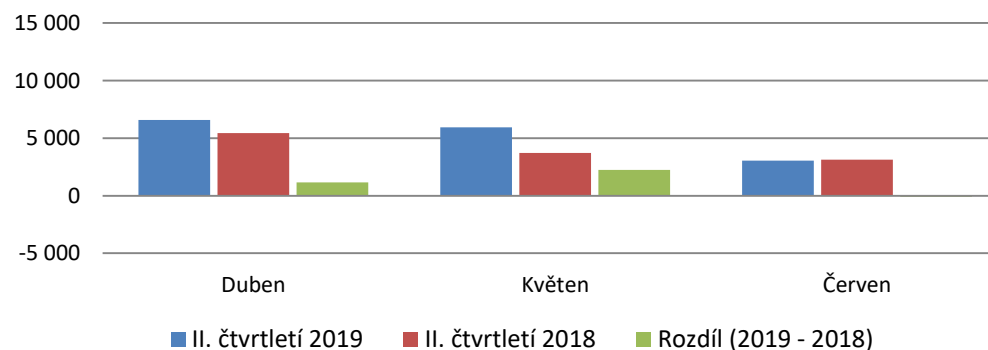
Dodávky tepla [TJ]



Brutto výroba tepla [TJ]



Dodávky tepla [TJ]

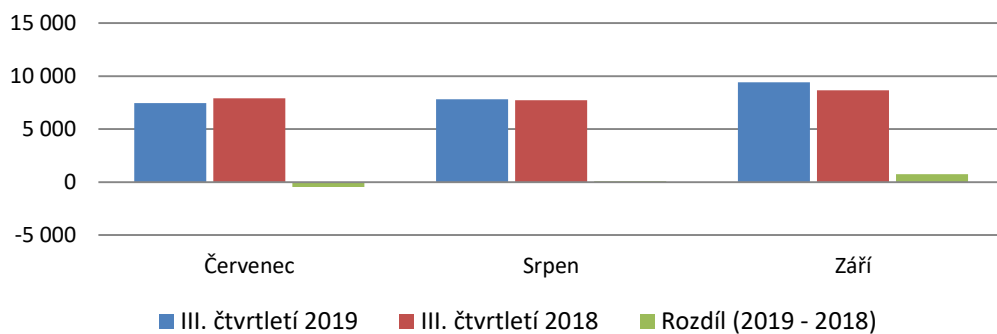


10. Meziroční porovnání

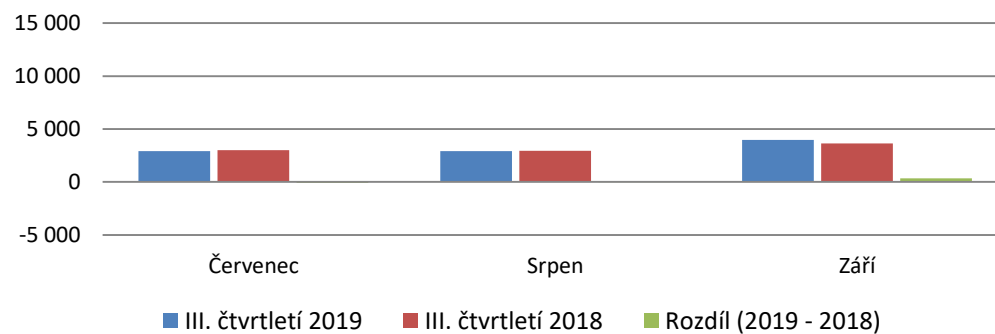
III. a IV. čtvrtletí 2019

	III. čtvrtletí 2019			III. čtvrtletí 2018			Rozdíl (2019 - 2018)			Meziroční změna		
	Červenec	Srpen	Září	Červenec	Srpen	Září	Červenec	Srpen	Září	Červenec	Srpen	Září
Výroba tepla brutto [TJ]	24 708,2			24 320,8			387,4			1,6%		
	7 469,6	7 828,7	9 409,9	7 913,9	7 735,9	8 671,0	-444,3	92,8	738,9	-5,6%	1,2%	8,5%
Dodávky tepla cizím subjektům [TJ]	9 820,7			9 580,4			240,3			2,5%		
	2 926,4	2 928,4	3 965,9	2 997,5	2 952,9	3 630,1	-71,0	-24,4	335,8	-2,4%	-0,8%	9,2%

Brutto výroba tepla [TJ]



Dodávky tepla [TJ]



11. Vývoj výroby tepla brutto a dodávek tepla podle paliv a krajů ČR [TJ]

III. čtvrtletí 2019

	3Q2018	3Q2019	Rozdíl (2019-2018)	Meziroční změna
Výroba tepla brutto	24 320,8	24 708,2	387,4	1,6%
Biomasa	3 313,9	4 213,5	899,6	27,1%
Bioplyn	870,8	845,6	-25,2	-2,9%
Černé uhlí	1 756,2	1 648,7	-107,5	-6,1%
Elektrická energie	4,9	4,8	-0,1	-1,4%
Energie prostředí (tepelné čerpadlo)	8,3	3,6	-4,6	-56,0%
Energie Slunce (solární kolektor)	0,2	0,2	0,0	-4,5%
Hnědé uhlí	8 992,6	8 543,8	-448,9	-5,0%
Jaderné palivo	66,0	69,1	3,1	4,8%
Koks	0,0	0,0	0,0	-47,5%
Odpadní teplo	1 844,0	1 895,6	51,6	2,8%
Ostatní kapalná paliva	79,0	6,6	-72,4	-91,6%
Ostatní pevná paliva	1 022,4	996,6	-25,9	-2,5%
Ostatní plyny	2 615,3	2 448,3	-167,0	-6,4%
Ostatní	0,0	0,0	0,0	0,0%
Topné oleje	53,0	39,4	-13,6	-25,7%
Zemní plyn	3 694,1	3 992,4	298,3	8,1%

	3Q2018	3Q2019	Rozdíl (2019-2018)	Meziroční změna
Dodávky tepla	9 580,4	9 820,7	240,3	2,5%
Biomasa	733,3	913,4	180,0	24,6%
Bioplyn	84,0	83,7	-0,3	-0,3%
Černé uhlí	764,2	814,9	50,7	6,6%
Elektrická energie	3,9	3,7	-0,2	-6,2%
Energie prostředí (tepelné čerpadlo)	6,1	2,9	-3,2	-51,9%
Energie Slunce (solární kolektor)	0,2	0,2	0,0	-4,5%
Hnědé uhlí	3 921,6	3 866,1	-55,5	-1,4%
Jaderné palivo	20,9	22,5	1,6	7,9%
Koks	0,0	0,0	0,0	-47,5%
Odpadní teplo	160,9	90,5	-70,4	-43,8%
Ostatní kapalná paliva	14,7	2,5	-12,2	-83,2%
Ostatní pevná paliva	616,4	595,3	-21,1	-3,4%
Ostatní plyny	830,4	786,0	-44,4	-5,3%
Ostatní	0,0	0,0	0,0	0,0%
Topné oleje	19,5	22,4	3,0	15,3%
Zemní plyn	2 404,4	2 616,6	212,2	8,8%

	3Q2018	3Q2019	Rozdíl (2019-2018)	Meziroční změna
Výroba tepla brutto	24 320,8	24 708,2	387,4	1,6%
Hlavní město Praha	744,1	720,7	-23,4	-3,1%
Jihočeský kraj	998,7	986,0	-12,6	-1,3%
Jihomoravský kraj	920,6	887,6	-33,0	-3,6%
Karlovarský kraj	2 924,3	2 370,0	-554,3	-19,0%
Kraj Vysočina	478,8	444,0	-34,8	-7,3%
Královéhradecký kraj	583,5	626,9	43,3	7,4%
Liberecký kraj	325,4	355,5	30,1	9,2%
Moravskoslezský kraj	5 160,7	5 048,7	-112,0	-2,2%
Olomoucký kraj	866,4	982,2	115,8	13,4%
Pardubický kraj	770,5	780,2	9,6	1,3%
Plzeňský kraj	646,1	662,0	15,9	2,5%
Středočeský kraj	3 935,4	3 945,3	9,9	0,3%
Ústecký kraj	4 844,5	5 693,1	848,6	17,5%
Zlínský kraj	1 121,7	1 206,0	84,3	7,5%

	3Q2018	3Q2019	Rozdíl (2019-2018)	Meziroční změna
Dodávky tepla	9 580,4	9 820,7	240,3	2,5%
Hlavní město Praha	500,5	476,9	-23,6	-4,7%
Jihočeský kraj	540,5	553,7	13,2	2,4%
Jihomoravský kraj	585,4	576,8	-8,6	-1,5%
Karlovarský kraj	370,2	377,0	6,8	1,8%
Kraj Vysočina	116,2	118,8	2,6	2,3%
Královéhradecký kraj	349,8	367,6	17,8	5,1%
Liberecký kraj	200,5	227,9	27,3	13,6%
Moravskoslezský kraj	1 456,5	1 464,9	8,5	0,6%
Olomoucký kraj	327,8	345,6	17,8	5,4%
Pardubický kraj	267,4	279,7	12,3	4,6%
Plzeňský kraj	354,1	363,8	9,7	2,7%
Středočeský kraj	2 397,7	2 503,0	105,3	4,4%
Ústecký kraj	1 657,3	1 678,4	21,0	1,3%
Zlínský kraj	456,5	486,5	30,0	6,6%

12. Vývoj výroby tepla z KVET Q_{KVET} [TJ]

III. čtvrtletí 2019

	3Q2018	3Q2019	Rozdíl (2019- 2018)	Meziroční změna
Q_{KVET}	13 759,2	13 815,9	56,7	0,4%
Biomasa	2 360,9	2 670,6	309,6	13,1%
Bioplyn	366,0	353,9	-12,1	-3,3%
Černé uhlí	1 080,3	1 071,1	-9,2	-0,8%
Elektrická energie	0,0	0,0	0,0	0,0%
Energie prostředí (tepelné čerpadlo)	0,0	0,0	0,0	0,0%
Energie Slunce (solární kolektor)	0,0	0,0	0,0	0,0%
Hnědé uhlí	6 753,8	6 487,9	-265,8	-3,9%
Jaderné palivo	0,0	0,0	0,0	0,0%
Koks	0,0	0,0	0,0	0,0%
Odpadní teplo	143,5	148,0	4,5	3,1%
Ostatní kapalná paliva	37,0	0,7	-36,3	-98,0%
Ostatní pevná paliva	528,2	525,0	-3,2	-0,6%
Ostatní plyny	1 090,8	996,7	-94,1	-8,6%
Ostatní	0,0	0,0	0,0	0,0%
Topné oleje	6,5	9,2	2,7	42,5%
Zemní plyn	1 392,3	1 552,9	160,6	11,5%