

# Čtvrtletní zpráva o provozu teplárenských soustav ČR

IV. čtvrtletí 2018

## Obsah

<b>1</b>	Zkratky, pojmy a základní vztahy	str. 3
<b>2</b>	Úvodní komentář k hodnocenému čtvrtletí	str. 4
<b>3</b>	Bilance tepla	str. 5
<b>4.1</b>	Výroba tepla brutto podle paliv	str. 6
<b>4.2</b>	Výroba tepla brutto v krajích ČR	str. 7
<b>4.3</b>	Výroba tepla brutto podle paliv v krajích ČR	str. 8
<b>5.1</b>	Dodávky tepla podle paliv	str. 9
<b>5.2</b>	Dodávky tepla v krajích ČR	str. 10
<b>5.3</b>	Dodávky tepla podle paliv v krajích ČR	str. 11
<b>5.4</b>	Dodávky tepla z uhlí, biomasy a bioplynu	str. 12
<b>6</b>	Instalovaný výkon výroben tepelné energie v krajích ČR	str. 13
<b>7.1</b>	Spotřeba tepla podle sektorů národního hospodářství	str. 14
<b>7.2</b>	Spotřeba tepla podle sektorů národního hospodářství v krajích ČR	str. 15
<b>8.1</b>	Výroba, dodávky a spotřeba tepla: Hlavní město Praha	str. 16
<b>8.2</b>	Výroba, dodávky a spotřeba tepla: Jihočeský kraj	str. 17
<b>8.3</b>	Výroba, dodávky a spotřeba tepla: Jihomoravský kraj	str. 18
<b>8.4</b>	Výroba, dodávky a spotřeba tepla: Karlovarský kraj	str. 19
<b>8.5</b>	Výroba, dodávky a spotřeba tepla: Kraj Vysočina	str. 20
<b>8.6</b>	Výroba, dodávky a spotřeba tepla: Královéhradecký kraj	str. 21
<b>8.7</b>	Výroba, dodávky a spotřeba tepla: Liberecký kraj	str. 22
<b>8.8</b>	Výroba, dodávky a spotřeba tepla: Moravskoslezský kraj	str. 23
<b>8.9</b>	Výroba, dodávky a spotřeba tepla: Olomoucký kraj	str. 24
<b>8.10</b>	Výroba, dodávky a spotřeba tepla: Pardubický kraj	str. 25
<b>8.11</b>	Výroba, dodávky a spotřeba tepla: Plzeňský kraj	str. 26
<b>8.12</b>	Výroba, dodávky a spotřeba tepla: Středočeský kraj	str. 27
<b>8.13</b>	Výroba, dodávky a spotřeba tepla: Ústecký kraj	str. 28
<b>8.14</b>	Výroba, dodávky a spotřeba tepla: Zlínský kraj	str. 29
<b>9</b>	Výroba tepla netto a výroba tepla z KVET	str. 30
<b>10.1</b>	Meziroční porovnání I. - II. čtvrtletí	str. 31
<b>10.2</b>	Meziroční porovnání III. - IV. čtvrtletí	str. 32

## 1. Zkratky, pojmy a základní vztahy

**CZ-NACE** *Klasifikace ekonomických činností CZ-NACE dle Českého statistického úřadu*

**KVET** *Kombinovaná výroba elektřiny a tepla*

**SZT** *Soustava zásobování teplem*

**Q<sub>netto</sub>** *Výroba tepla netto*

**Q<sub>KVET</sub>** *Dodávka užitečného tepla z KVET*

**PHA** *Hlavní město Praha*

**JHČ** *Jihočeský kraj*

**JHM** *Jihomoravský kraj*

**KVK** *Karlovarský kraj*

**VYS** *Kraj Vysočina*

**HKK** *Královéhradecký kraj*

**LBK** *Liberecký kraj*

**MSK** *Moravskoslezský kraj*

**OLK** *Olomoucký kraj*

**PAK** *Pardubický kraj*

**PLK** *Plzeňský kraj*

**STČ** *Středočeský kraj*

**ULK** *Ústecký kraj*

**ZLK** *Zlínský kraj*

**Výroba tepla brutto =**

*Brutto výroba tepla na zdrojích bez tepla použitého na výrobu elektřiny.*

**Výroba tepla netto =**

*Výroba tepla brutto bez technologické vlastní spotřeby tepla.*

**Technologická vlastní spotřeba tepla =**

*Spotřeba tepla na výrobu tepla a elektrické energie, která je nezbytná pro zajištění procesu výroby tepla a elektrické energie.*

**Ztráty =**

*Ztráty při výrobě tepla a distribuční ztráty (v rozvodech).*

**Dodávky do vlastního podniku =**

*Spotřeba tepla pro vlastní potřebu výrobce (bez technologické vlastní spotřeby tepla).*

**Dodávky cizím subjektům =**

*Množství tepelné energie dodané cizím subjektům.*

**Bilanční rozdíl =**

*Výroba tepla brutto - technologická vlastní spotřeba tepla - ztráty - dodávky do vlastního podniku - dodávky cizím subjektům.*

**Dodávka tepla =**

*Výroba prodaného tepla bez vlastní spotřeby (vlastní technologická spotřeba a dodávky do vlastního podniku) a bez ztrát (z výroby a rozvodu). Toto teplo obsahuje distribuční ztráty z nakoupeného tepla.*

**Spotřeba tepla =**

*Konečná spotřeba tepla v jednotlivých sektorech národního hospodářství.*

## 2. Úvodní komentář k hodnocenému čtvrtletí

Energetický regulační úřad (ERÚ) vydává v souladu s § 17 odst. 7 písm. m) zákona č. 458/2000 Sb. (energetický zákon), Čtvrtletní zprávu o provozu teplotrenských soustav ČR za IV. čtvrtletí 2018. Veškeré údaje obsažené ve zprávě jsou získané od licencovaných subjektů na základě vyhlášky ERÚ č. 404/2016 Sb., o náležitostech a členění výkazů nezbytných pro zpracování zpráv o provozu soustav v energetických odvětvích, včetně termínů, rozsahu a pravidel pro sestavování výkazů (statistická vyhláška). Pro doplnění uvádíme, že v současné době výkazy dle statistické vyhlášky nezasílají držitelé licence na rozvod tepelné energie (skup. č. 32), tudíž tato oblast není ve zprávě obsažena. Tato skutečnost se týká kapitol 7.1, 7.2 a spotřební části krajských vyhodnocení 8.1 až 8.14.

Čtvrtletní zpráva obsahuje kapitoly, které podávají přehled o statistice teplotrenských soustav v ČR a doplňují tak čtvrtletní zprávy o provozu elektrizační soustavy obsahující údaje o kombinované výrobě elektřiny a tepla (KVET). Tato zpráva obsahuje veškeré vyrobené teplo z licencované činnosti, včetně KVET. Veškeré detaily týkající se metodiky vykazování údajů pro statistiku ERÚ jsou uvedeny ve výkladovém stanovisku ERÚ k metodice vyplňování výkazů podle statistické vyhlášky pro oblast elektroenergetiky a teplotrenství číslo 11/2017 ze dne 18. července 2017. Výkladové stanovisko a aktuální výkazy jsou zveřejněny na internetových stránkách ERÚ.

Jedná se o pravidelnou zprávu o provozu tepelných soustav ČR vydanou ERÚ na základě novely energetického zákona. Zpráva je tvořena jednotlivými kapitolami, jejichž obsah je uveden na str. 2. Základní kapitolu tvoří bilance tepla, podle které bylo ve čtvrtém čtvrtletí 2018 vyrobeno celkem 49 573,7 TJ tepla brutto a oproti čtvrtému čtvrtletí 2017 došlo k poklesu o 2,2 %. V měsíci říjnu 2018 bylo vyrobeno o 378,7 TJ méně než v říjnu 2017, v měsíci listopadu 2018 bylo vyrobeno o 668,0 TJ méně než v listopadu 2017 a v měsíci prosinci 2018 bylo vyrobeno o 67,8 TJ méně než v prosinci 2017, což bylo způsobeno zejména klimatickými podmínkami. Zhruba 29 % z brutto výroby bylo dodáno do vlastního podniku nebo zařízení (převážně jde o závodní teplárny, které nejsou zařazeny v klasifikaci ekonomických činností (CZ-NACE) ve skupině 35 - Výroba a rozvod elektřiny, plynu, tepla a klimatizovaného vzduchu). Dodávky tepla představovaly 28 625,9 TJ, což je pokles o 3,4 % oproti čtvrtému čtvrtletí 2017. V následující kapitole je struktura výroby tepla brutto po jednotlivých palivech a v krajském členění. Nejvíce tepla bylo vyrobeno z hnědého uhlí (44 %), následuje zemní plyn (20 %) a černé uhlí (11 %), nejvíce tepla bylo vyrobeno v Moravskoslezském kraji. V páté kapitole je uvedena struktura dodávek tepla podobně jako u výroby tepla brutto (48 % z hnědého uhlí, 24 % ze zemního plynu, 13 % z černého uhlí), ale je dále rozšířena o podrobnější členění dodávek z uhlí, biomasy a bioplynu. V následující šesté kapitole je instalovaný výkon vyrobené tepelné energie (42 639,8 MW) v rozdělení do jednotlivých krajů ČR. Sedmá kapitola uvádí rozdělení spotřeby tepla v sektorech národního hospodářství. Osmá kapitola obsahuje shrnutí výroby tepla brutto, dodávek a spotřeb tepla v jednotlivých krajích ČR. U Středočeského kraje je větší dodávka než spotřeba tepla, což je způsobeno dodávkou tepla do hlavního města Prahy (SZT Praha). Totéž platí pro Pardubický kraj s dodávkou tepla do Královéhradeckého kraje (SZT Hradec Králové). Celkově bylo vyrobeno z kombinované výroby elektřiny a tepla (KVET) 31 306,8 TJ užitečného tepla, což činí 67% z výroby tepla netto. Nejvíce se užitečného tepla z KVET vyrábí z hnědého uhlí (56,6 %), následuje černé uhlí (13,6 %) a zemní plyn (12,6 %). Nízký podíl užitečného tepla z zemního plynu na teple netto (40 %) je způsoben vyšším počtem výtopen na zemní plyn než kogeneračních jednotek.

Případné dotazy, komentáře či připomínky směřujte výhradně na adresu [teplo.statistika@eru.cz](mailto:teplo.statistika@eru.cz).

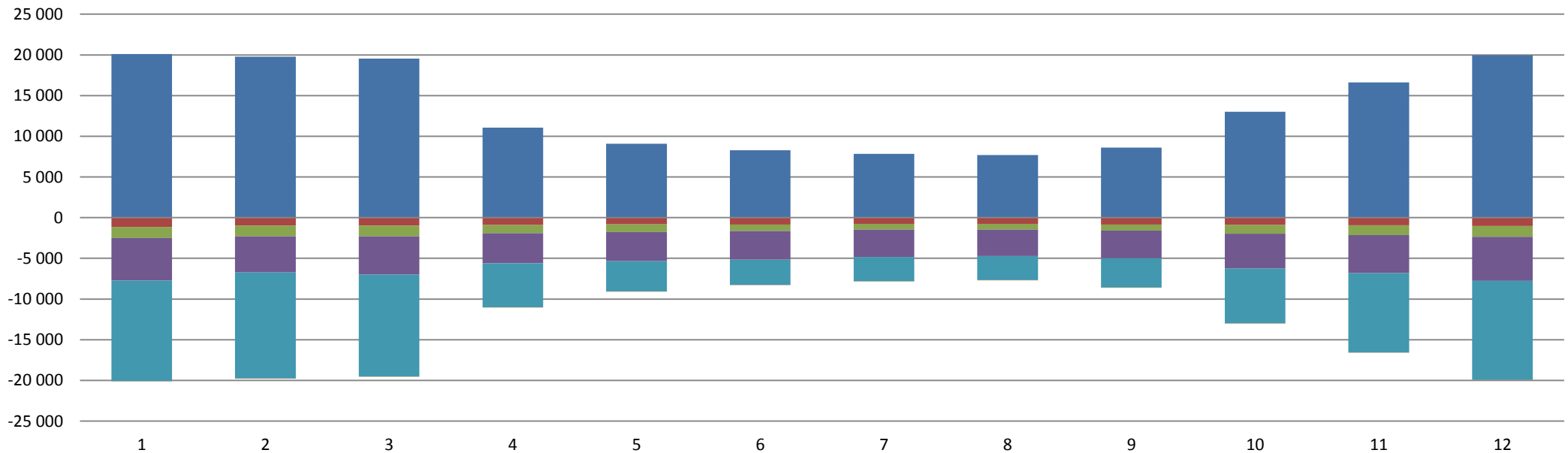
### 3. Bilance tepla [TJ]

IV. čtvrtletí 2018

	I. čtvrtletí			II. čtvrtletí			III. čtvrtletí			IV. čtvrtletí			Celkem
	Leden	Únor	Březen	Duben	Květen	Červen	Červenec	Srpen	Září	Říjen	Listopad	Prosinec	
■ Výroba tepla brutto	59 403,4			28 402,4			24 162,3			49 573,7			161 541,8
	20 093,8	19 774,4	19 535,2	11 051,2	9 067,6	8 283,7	7 852,5	7 692,3	8 617,5	13 008,2	16 607,3	19 958,2	
■ Technologická vlastní spotřeba tepla	3 079,3			2 590,8			2 375,2			2 884,1			10 929,5
	1 134,3	963,7	981,4	918,5	814,2	858,2	768,8	753,4	853,0	910,1	938,3	1 035,7	
■ Ztráty	4 035,5			2 734,6			2 140,9			3 590,8			12 501,8
	1 383,5	1 326,4	1 325,6	1 004,2	940,3	790,1	695,2	704,4	741,3	1 054,2	1 202,7	1 333,9	
■ Dodávky tepla do vlastního podniku	14 340,8			10 788,0			10 041,9			14 396,8			49 567,5
	5 207,6	4 435,3	4 697,9	3 685,6	3 596,5	3 506,0	3 382,6	3 272,8	3 386,5	4 306,4	4 681,4	5 409,0	
■ Dodávky tepla cizím subjektům	37 899,9			12 233,8			9 555,7			28 625,9			88 315,4
	12 352,1	13 032,7	12 515,1	5 419,8	3 700,0	3 114,1	2 990,0	2 945,1	3 620,6	6 718,2	9 749,1	12 158,7	
■ Bilanční rozdíl	47,8			55,1			48,6			76,0			227,6
	16,4	16,3	15,2	23,1	16,6	15,4	16,0	16,7	15,9	19,3	35,8	20,9	

zdroj dat: výkaz ERÚ-T1, ERÚ-E1

Bilance tepla [TJ]



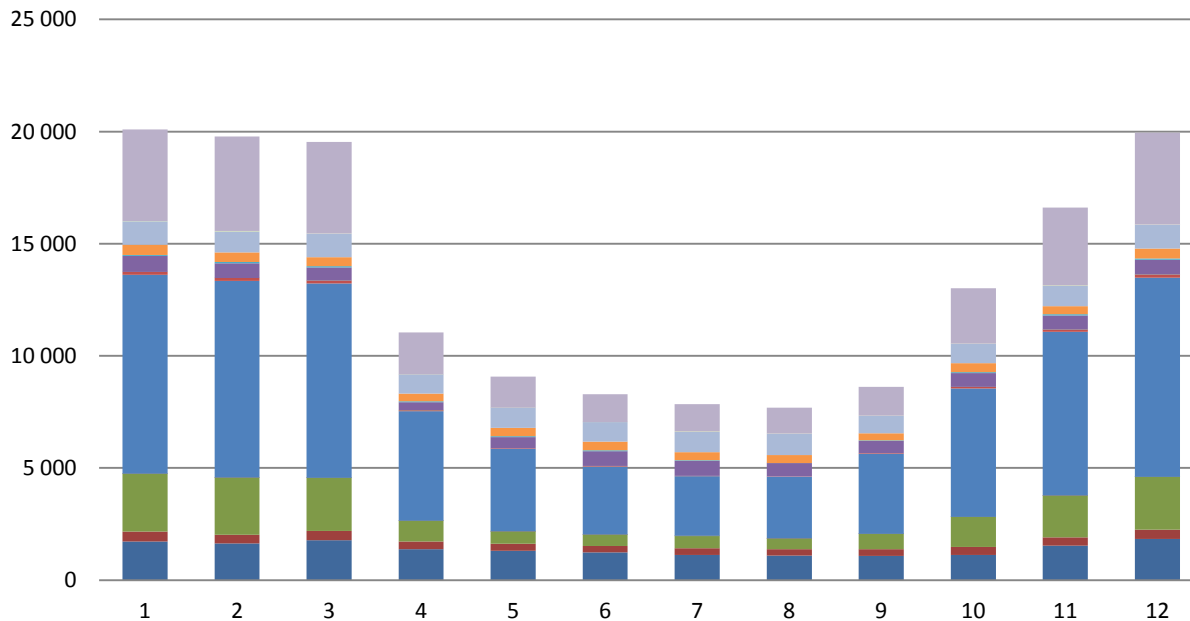
## 4.1 Výroba tepla brutto podle paliv [TJ]

IV. čtvrtletí 2018

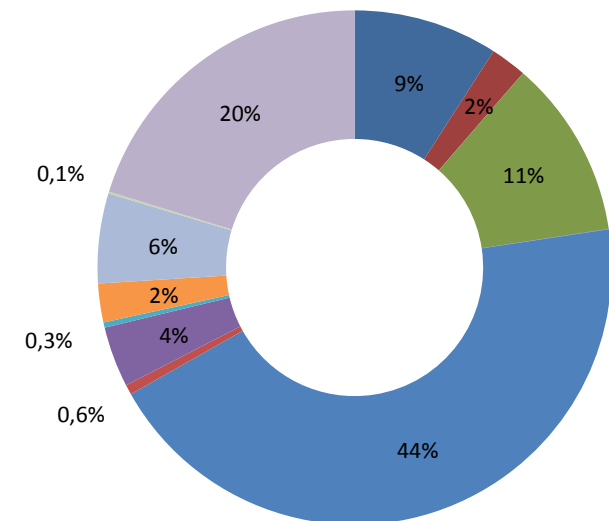
	I. čtvrtletí			II. čtvrtletí			III. čtvrtletí			IV. čtvrtletí			Celkem
	Leden	Únor	Březen	Duben	Květen	Červen	Červenec	Srpen	Září	Říjen	Listopad	Prosinec	
<b>Výroba tepla brutto</b>	<b>59 403,4</b>			<b>28 402,4</b>			<b>24 162,3</b>			<b>49 573,7</b>			<b>161 541,8</b>
	<b>20 093,8</b>	<b>19 774,4</b>	<b>19 535,2</b>	<b>11 051,2</b>	<b>9 067,6</b>	<b>8 283,7</b>	<b>7 852,5</b>	<b>7 692,3</b>	<b>8 617,5</b>	<b>13 008,2</b>	<b>16 607,3</b>	<b>19 958,2</b>	
■ Biomasa	1 728,3	1 639,2	1 785,3	1 386,9	1 312,6	1 235,3	1 129,6	1 098,7	1 080,7	1 126,7	1 540,0	1 839,7	16 903,1
■ Bioplyn	432,2	381,9	405,0	332,3	308,6	284,1	294,1	280,8	295,9	351,0	372,5	405,0	4 143,3
■ Černé uhlí	2 583,8	2 560,5	2 368,3	934,2	560,3	519,1	547,1	484,2	693,9	1 341,3	1 866,2	2 357,0	16 816,0
■ Elektrická energie	1,0	0,9	1,0	1,0	1,2	0,9	1,2	2,4	1,3	1,8	1,6	7,0	21,4
■ Energie prostředí (tepelné čerpadlo)	1,5	1,1	1,3	0,7	0,9	1,1	0,7	0,7	0,6	0,9	1,0	1,2	11,6
■ Energie Slunce (solární kolektor)	0,0	0,0	0,0	0,4	0,1	0,1	0,1	0,1	0,0	0,0	0,0	0,0	0,9
■ Hnědé uhlí	8 862,1	8 755,1	8 668,8	4 874,9	3 669,9	3 028,5	2 661,4	2 740,9	3 565,9	5 728,1	7 297,2	8 879,1	68 732,0
■ Jaderné palivo	130,6	138,5	121,4	51,7	29,1	18,8	16,4	19,3	30,2	72,7	99,0	136,7	864,3
■ Koks	0,1	0,0	0,1	0,0	0,0	0,0	0,0	0,0	0,0	0,0	0,2	0,1	0,6
■ Odpadní teplo	709,8	652,5	590,9	357,2	499,7	660,8	665,6	587,1	535,5	605,3	625,8	659,5	7 149,7
■ Ostatní kapalná paliva	51,9	56,9	60,4	37,5	31,9	44,6	33,1	10,3	35,6	48,4	53,5	60,5	524,8
■ Ostatní pevná paliva	454,1	431,8	402,3	341,4	372,1	388,6	357,3	358,5	306,7	404,3	359,7	444,8	4 621,6
■ Ostatní plyny	1 037,9	925,6	1 030,6	850,0	900,3	862,7	904,8	937,7	772,7	851,2	904,1	1 043,9	11 021,6
■ Ostatní	0,0	0,0	0,0	0,0	0,0	0,0	0,0	0,0	0,0	0,0	0,0	0,0	0,0
■ Topné oleje	16,1	20,0	18,8	5,4	4,2	9,4	25,0	15,1	13,0	16,5	24,2	16,4	184,2
■ Zemní plyn	4 084,4	4 210,4	4 080,7	1 877,4	1 376,6	1 229,7	1 216,0	1 156,6	1 285,4	2 459,9	3 462,3	4 107,3	30 546,8

zdroj dat: výkaz ERÚ-T1, ERÚ-E1

Výroba tepla brutto [TJ]



Podíl paliv na výrobě tepla brutto



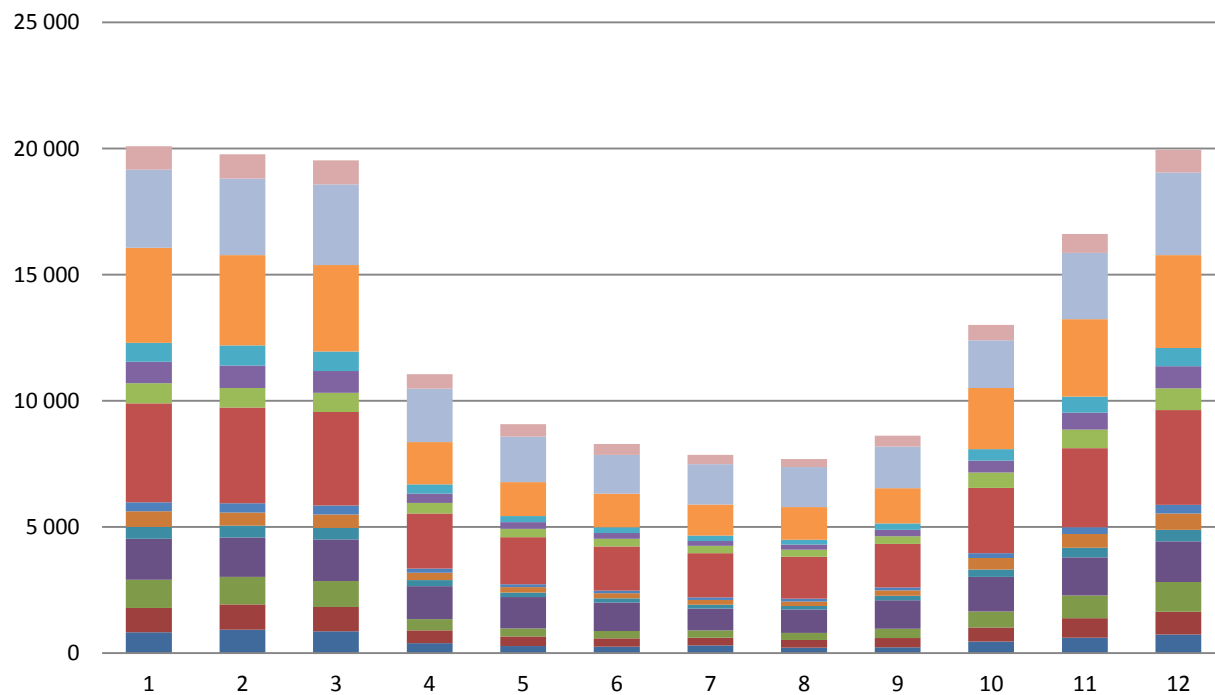
## 4.2 Výroba tepla brutto v krajích ČR [TJ]

IV. čtvrtletí 2018

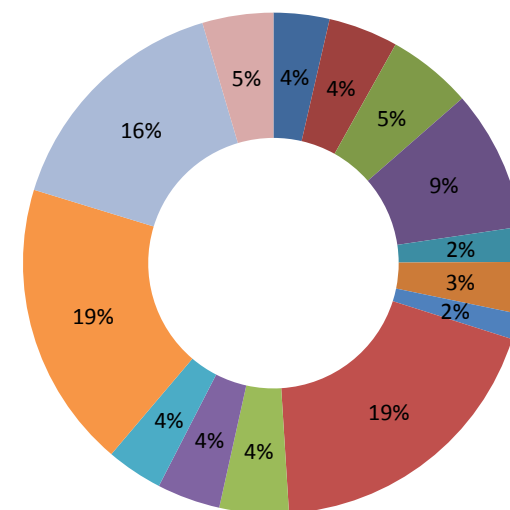
	I. čtvrtletí			II. čtvrtletí			III. čtvrtletí			IV. čtvrtletí			Celkem
	Leden	Únor	Březen	Duben	Květen	Červen	Červenec	Srpen	Září	Říjen	Listopad	Prosinec	
<b>Výroba tepla brutto</b>	<b>59 403,4</b>			<b>28 402,4</b>			<b>24 162,3</b>			<b>49 573,7</b>			<b>161 541,8</b>
	<b>20 093,8</b>	<b>19 774,4</b>	<b>19 535,2</b>	<b>11 051,2</b>	<b>9 067,6</b>	<b>8 283,7</b>	<b>7 852,5</b>	<b>7 692,3</b>	<b>8 617,5</b>	<b>13 008,2</b>	<b>16 607,3</b>	<b>19 958,2</b>	
Hlavní město Praha	820,6	917,8	861,6	389,6	269,7	251,1	297,7	215,3	224,6	447,8	610,2	729,4	6 035,2
Jihočeský kraj	966,6	1 009,3	965,5	505,5	381,5	326,1	313,7	305,3	371,7	562,2	766,3	905,3	7 378,9
Jihomoravský kraj	1 121,0	1 092,1	1 027,5	448,5	322,0	292,6	284,5	270,5	362,1	633,5	902,5	1 174,7	7 931,3
Karlovarský kraj	1 617,4	1 558,7	1 646,3	1 308,1	1 240,8	1 127,7	864,0	931,1	1 126,2	1 373,5	1 508,6	1 622,5	15 925,0
Kraj Vysočina	467,3	467,7	455,6	239,5	182,2	172,4	158,2	142,4	177,9	288,6	379,4	450,1	3 581,3
Královéhradecký kraj	630,8	528,9	540,7	287,9	215,6	194,0	182,6	177,9	222,3	456,1	546,8	645,5	4 629,1
Liberecký kraj	347,2	364,5	349,3	169,9	116,0	110,3	105,4	109,6	110,4	200,1	274,3	347,3	2 604,2
Moravskoslezský kraj	3 923,8	3 789,7	3 710,5	2 181,9	1 869,2	1 744,6	1 756,4	1 671,1	1 727,9	2 579,1	3 131,3	3 761,0	31 846,4
Olomoucký kraj	802,8	782,9	764,4	415,0	320,7	303,9	286,2	274,8	303,7	613,0	743,3	858,8	6 469,6
Pardubický kraj	852,0	881,4	859,8	370,3	268,4	239,3	191,3	203,6	259,7	472,0	671,3	879,8	6 149,0
Plzeňský kraj	750,0	808,1	768,7	366,4	249,1	218,8	212,9	182,9	250,2	452,0	631,6	722,7	5 613,4
Středočeský kraj	3 770,7	3 576,3	3 437,1	1 674,6	1 337,8	1 336,0	1 227,3	1 303,0	1 398,5	2 434,0	3 066,8	3 683,7	28 245,7
Ústecký kraj	3 089,7	3 037,9	3 199,9	2 123,6	1 805,3	1 540,9	1 608,6	1 578,8	1 650,9	1 882,2	2 629,4	3 266,7	27 413,8
Zlínský kraj	933,8	959,2	948,3	570,3	489,3	426,0	363,8	326,0	431,4	614,2	745,5	910,9	7 718,8

zdroj dat: výkaz ERÚ-T1, ERÚ-E1

Výroba tepla brutto v krajích ČR [TJ]



Podíl krajů ČR na výrobě tepla brutto



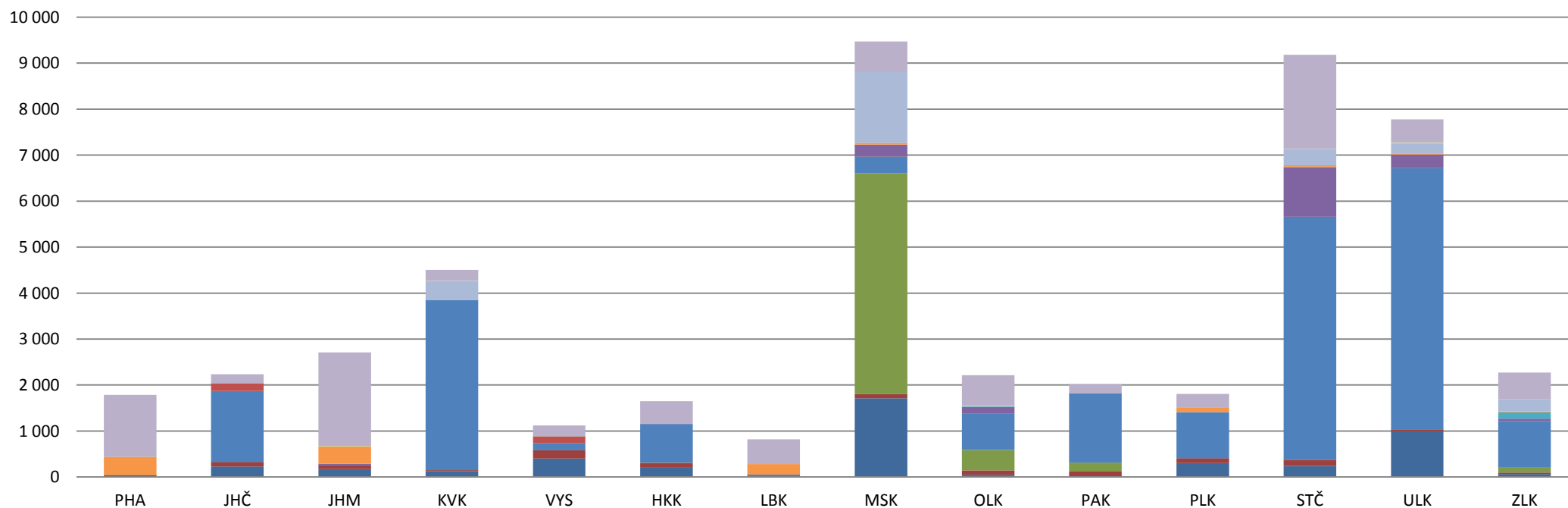
### 4.3 Výroba tepla brutto podle paliv v krajích ČR [TJ]

IV. čtvrtletí 2018

	PHA	JHČ	JHM	KVK	VYS	HKK	LBK	MSK	OLK	PAK	PLK	STČ	ULK	ZLK	Celkem
<b>Výroba tepla brutto</b>	<b>1 787,4</b>	<b>2 233,8</b>	<b>2 710,6</b>	<b>4 504,6</b>	<b>1 118,2</b>	<b>1 648,3</b>	<b>821,6</b>	<b>9 471,4</b>	<b>2 215,1</b>	<b>2 023,1</b>	<b>1 806,3</b>	<b>9 184,5</b>	<b>7 778,3</b>	<b>2 270,6</b>	<b>49 573,7</b>
Biomasa	0,0	226,5	171,4	129,0	403,2	202,3	0,5	1 712,2	46,8	16,0	302,0	239,8	994,7	61,9	4 506,4
Bioplyn	37,1	103,5	85,0	19,1	180,0	104,4	10,6	88,0	97,3	101,2	105,5	133,2	29,5	34,1	1 128,5
Černé uhlí	0,0	0,0	0,0	0,0	0,0	4,3	0,0	4 807,5	444,4	195,9	0,0	0,0	0,0	112,4	5 564,5
Elektrická energie	6,2	0,1	2,3	0,0	0,0	0,0	0,0	0,6	0,0	0,0	1,2	0,0	0,0	0,0	10,4
Energie prostředí (tepelné čerpadlo)	0,6	0,0	0,2	1,2	0,0	0,0	0,0	0,0	0,0	0,0	0,0	0,0	1,1	0,0	3,1
Energie Slunce (solární kolektor)	0,0	0,0	0,0	0,0	0,0	0,0	0,0	0,0	0,0	0,0	0,0	0,0	0,0	0,0	0,0
Hnědé uhlí	0,0	1 538,6	1,8	3 694,3	155,9	843,1	41,8	357,8	783,8	1 503,0	1 003,6	5 287,6	5 691,0	1 002,1	21 904,5
Jaderné palivo	0,0	169,8	0,0	0,0	138,6	0,0	0,0	0,0	0,0	0,0	0,0	0,0	0,0	0,0	308,4
Koks	0,0	0,0	0,0	0,0	0,0	0,0	0,0	0,1	0,0	0,0	0,0	0,2	0,0	0,0	0,3
Odpadní teplo	0,0	0,0	25,8	3,4	8,8	1,0	1,0	265,0	156,8	0,0	0,0	1 076,8	297,4	54,7	1 890,6
Ostatní kapalná paliva	0,0	0,0	0,0	0,8	0,0	0,0	0,0	0,0	13,2	0,0	0,0	10,2	0,0	138,3	162,4
Ostatní pevná paliva	393,8	2,5	375,6	0,0	2,6	0,0	224,8	36,9	0,0	1,7	102,3	33,7	14,3	20,6	1 208,8
Ostatní plyny	0,0	0,3	0,0	416,2	0,0	0,0	0,0	1 540,2	0,0	0,0	0,5	347,8	228,7	265,5	2 799,1
Ostatní	0,0	0,0	0,0	0,0	0,0	0,0	0,0	0,0	0,0	0,0	0,0	0,0	0,0	0,0	0,0
Topné oleje	0,9	3,3	12,2	0,4	0,8	0,1	0,0	1,2	8,9	1,0	2,6	3,4	21,8	0,4	57,1
Zemní plyn	1 348,8	189,1	2 036,3	240,3	228,1	493,2	542,8	661,9	664,0	204,3	288,6	2 051,7	499,8	580,6	10 029,5

zdroj dat: výkaz ERÚ-T1, ERÚ-E1

Výroba tepla brutto v krajích ČR [TJ]





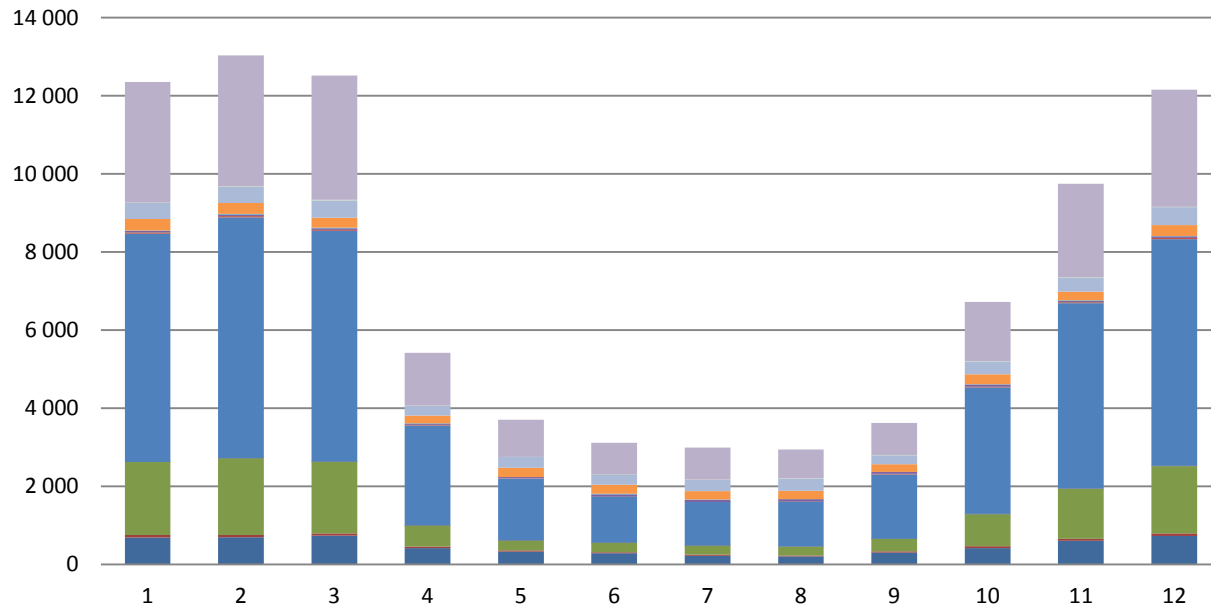
## 5.1 Dodávky tepla podle paliv [TJ]

IV. čtvrtletí 2018

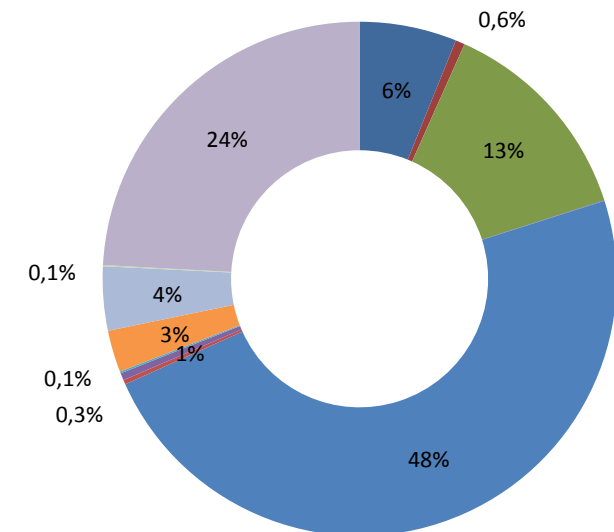
	I. čtvrtletí			II. čtvrtletí			III. čtvrtletí			IV. čtvrtletí			Celkem
	Leden	Únor	Březen	Duben	Květen	Červen	Červenec	Srpen	Září	Říjen	Listopad	Prosinec	
<b>Dodávky tepla</b>	<b>37 899,9</b>			<b>12 233,8</b>			<b>9 555,7</b>			<b>28 625,9</b>			<b>88 315,4</b>
	12 352,1	13 032,7	12 515,1	5 419,8	3 700,0	3 114,1	2 990,0	2 945,1	3 620,6	6 718,2	9 749,1	12 158,7	
■ Biomasa	688,0	693,7	733,9	419,1	326,8	283,8	222,7	205,0	303,7	417,7	600,9	730,7	5 626,1
■ Bioplyn	64,9	58,3	63,2	39,9	31,0	28,5	26,9	24,3	32,8	46,6	55,5	65,3	537,2
■ Černé uhlí	1 868,3	1 968,7	1 829,6	540,3	256,9	240,0	230,0	221,9	314,3	823,7	1 278,7	1 721,4	11 293,8
■ Elektrická energie	0,7	0,7	0,7	0,8	1,0	0,6	0,9	2,0	1,0	1,5	1,3	5,4	16,6
■ Energie prostředí (tepelné čerpadlo)	1,3	1,1	1,2	0,4	0,7	0,8	0,6	0,5	0,4	0,7	0,8	1,2	9,6
■ Energie Slunce (solární kolektor)	0,0	0,0	0,0	0,4	0,1	0,1	0,1	0,1	0,0	0,0	0,0	0,0	0,9
■ Hnědé uhlí	5 843,4	6 163,2	5 910,8	2 556,4	1 576,1	1 187,3	1 112,6	1 156,6	1 653,9	3 242,4	4 747,9	5 800,9	40 951,3
■ Jaderné palivo	36,4	35,6	29,1	18,1	8,7	7,6	6,3	6,3	8,4	18,7	26,7	34,6	236,4
■ Koks	0,1	0,0	0,1	0,0	0,0	0,0	0,0	0,0	0,0	0,0	0,2	0,1	0,6
■ Odpadní teplo	37,9	37,8	38,2	29,6	35,7	43,3	52,9	50,1	53,9	55,6	36,2	39,5	510,7
■ Ostatní kapalná paliva	9,4	13,4	12,3	6,2	2,8	17,1	9,6	1,8	3,2	6,1	16,6	10,0	108,6
■ Ostatní pevná paliva	295,7	285,5	259,7	195,4	234,4	232,9	213,9	213,0	189,5	252,4	219,3	281,3	2 872,9
■ Ostatní plyny	405,9	407,0	443,7	252,5	275,7	258,5	285,1	313,4	231,9	334,5	360,4	457,3	4 026,0
■ Ostatní	0,0	0,0	0,0	0,0	0,0	0,0	0,0	0,0	0,0	0,0	0,0	0,0	0,0
■ Topné oleje	11,7	15,5	14,1	3,3	1,9	3,9	8,7	5,3	5,5	5,8	8,8	7,0	91,5
■ Zemní plyn	3 088,2	3 352,2	3 178,5	1 357,3	948,3	809,8	819,9	744,7	822,1	1 512,5	2 395,7	3 004,0	22 033,1

zdroj dat: výkaz ERÚ-T1, ERÚ-E1

Dodávky tepla [TJ]



Podíl paliv na dodávkách tepla



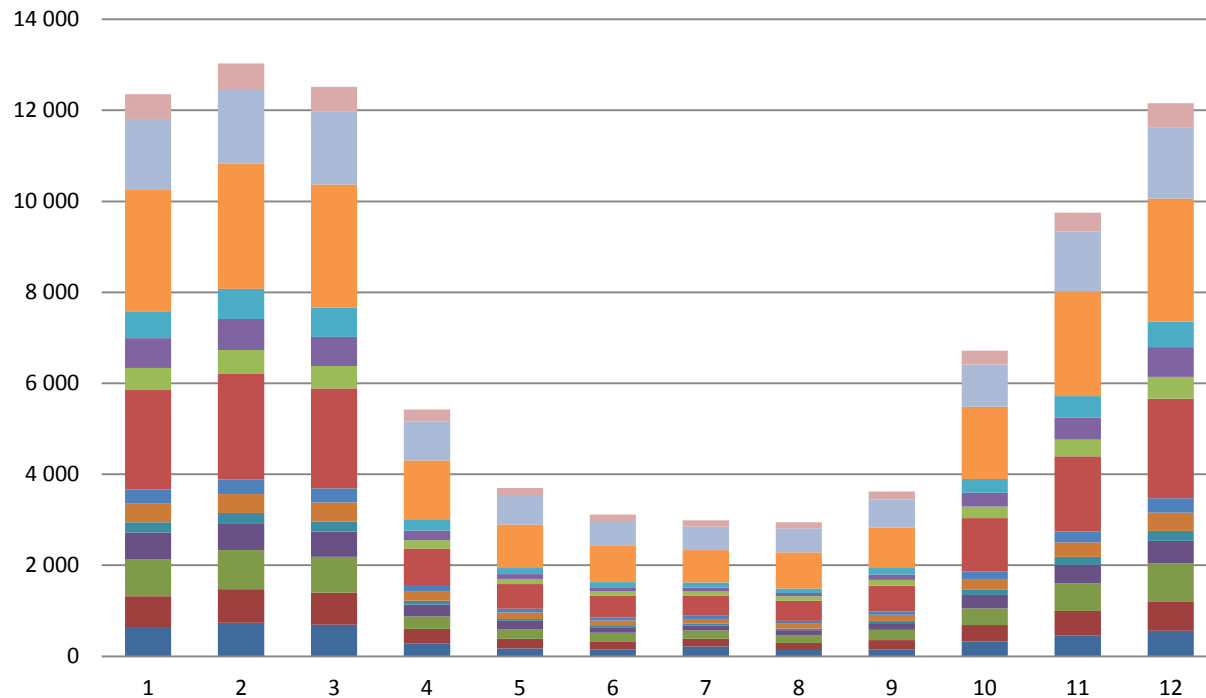
## 5.2 Dodávky tepla v krajích ČR [TJ]

IV. čtvrtletí 2018

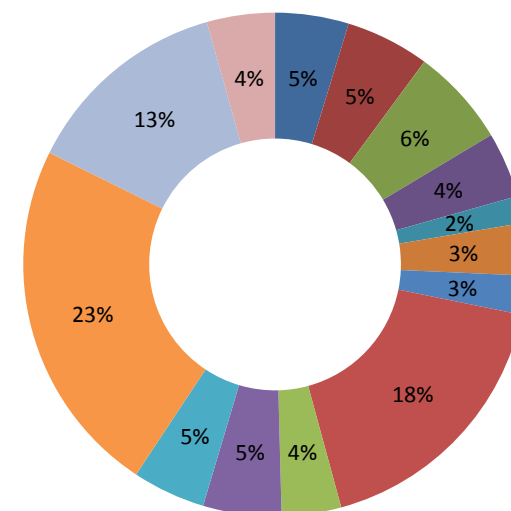
	I. čtvrtletí			II. čtvrtletí			III. čtvrtletí			IV. čtvrtletí			Celkem
	Leden	Únor	Březen	Duben	Květen	Červen	Červenec	Srpen	Září	Říjen	Listopad	Prosinec	
<b>Dodávky tepla</b>	<b>37 899,9</b>			<b>12 233,8</b>			<b>9 555,7</b>			<b>28 625,9</b>			<b>88 315,4</b>
	12 352,1	13 032,7	12 515,1	5 419,8	3 700,0	3 114,1	2 990,0	2 945,1	3 620,6	6 718,2	9 749,1	12 158,7	
Hlavní město Praha	626,9	737,8	693,2	284,6	171,3	155,4	214,2	137,3	145,6	325,7	464,5	561,3	4 517,9
Jihočeský kraj	691,9	740,5	708,2	318,1	210,7	172,2	167,7	159,3	208,5	359,9	535,7	644,9	4 917,7
Jihomoravský kraj	814,7	855,3	783,2	277,9	211,9	188,2	182,3	172,3	230,6	369,8	603,6	832,7	5 522,4
Karlovarský kraj	587,0	588,4	556,7	254,3	183,3	110,1	113,8	107,5	146,1	294,8	409,7	500,4	3 852,2
Kraj Vysočina	225,5	229,5	219,3	86,8	46,9	39,8	36,6	33,0	46,4	109,7	169,4	217,6	1 460,4
Královéhradecký kraj	411,1	414,5	418,3	194,1	136,0	118,9	108,9	106,0	134,2	238,9	319,5	400,6	3 001,1
Liberecký kraj	310,2	326,5	311,4	133,3	84,3	69,5	64,5	62,9	73,2	162,8	238,9	313,2	2 150,6
Moravskoslezský kraj	2 182,9	2 325,8	2 197,0	820,2	541,3	476,9	442,7	444,2	567,1	1 178,8	1 656,8	2 191,2	15 024,9
Olomoucký kraj	484,4	514,8	489,4	181,4	115,6	101,7	101,6	97,4	127,1	249,8	362,2	481,4	3 306,8
Pardubický kraj	654,9	681,3	646,7	209,0	104,3	82,7	75,5	71,6	117,7	303,2	484,6	652,4	4 084,1
Plzeňský kraj	579,0	658,9	636,2	238,5	133,7	115,4	113,1	95,3	145,7	305,1	475,8	561,3	4 058,0
Středočeský kraj	2 683,3	2 762,0	2 710,3	1 307,3	956,7	808,9	715,7	796,6	883,8	1 585,3	2 296,0	2 705,9	20 211,6
Ústecký kraj	1 559,7	1 608,2	1 601,4	853,8	626,1	510,1	510,7	526,4	616,8	928,3	1 315,2	1 568,3	12 225,0
Zlínský kraj	540,6	589,3	543,8	260,4	178,1	164,1	142,6	135,3	177,8	305,8	417,3	527,6	3 982,8

zdroj dat: výkaz ERÚ-T1, ERÚ-E1

Dodávky tepla v krajích ČR [TJ]



Podíl krajů ČR na dodávkách tepla



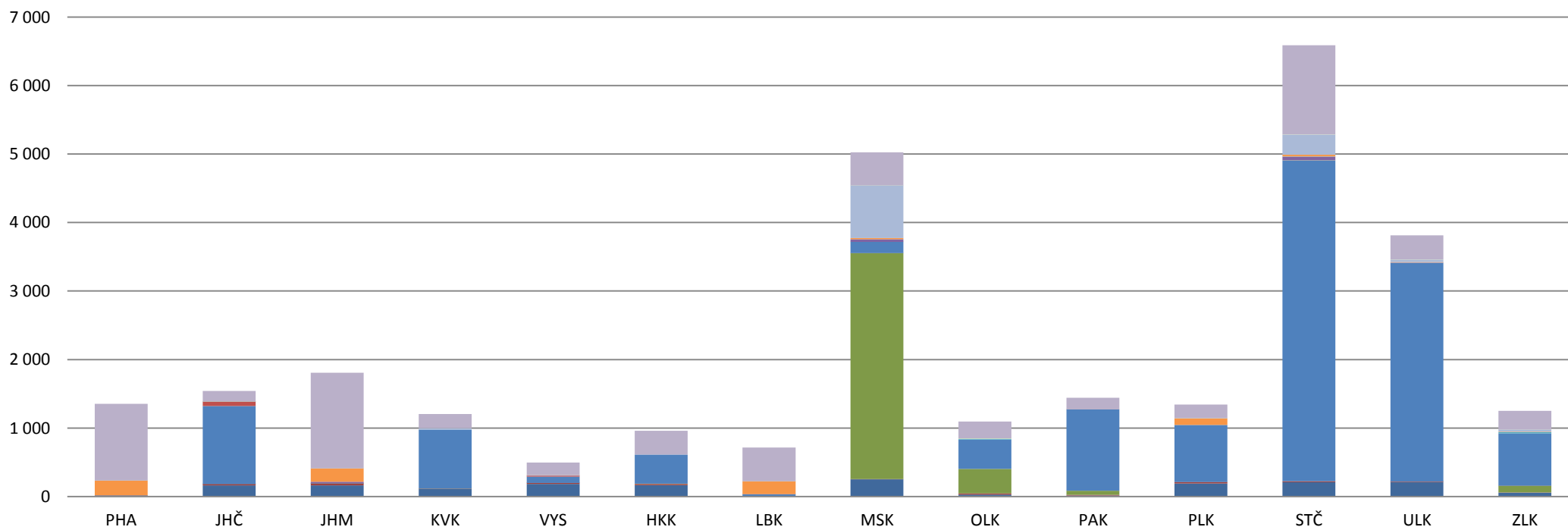
### 5.3 Dodávky tepla v krajích ČR [TJ]

IV. čtvrtletí 2018

	PHA	JHČ	JHM	KVK	VYS	HKK	LBK	MSK	OLK	PAK	PLK	STČ	ULK	ZLK	Celkem
<b>Dodávky tepla</b>	<b>1 351,5</b>	<b>1 540,5</b>	<b>1 806,0</b>	<b>1 204,9</b>	<b>496,7</b>	<b>959,1</b>	<b>714,9</b>	<b>5 026,7</b>	<b>1 093,4</b>	<b>1 440,2</b>	<b>1 342,2</b>	<b>6 587,2</b>	<b>3 811,7</b>	<b>1 250,8</b>	<b>28 625,9</b>
Biomasa	0,0	162,5	163,9	112,4	182,6	166,0	0,2	252,4	26,3	13,6	190,4	209,3	213,2	56,5	1 749,3
Bioplyn	10,3	20,4	26,1	2,3	16,2	17,9	4,2	0,3	18,3	10,5	20,9	12,4	5,2	2,5	167,4
Černé uhlí	0,0	0,0	0,0	0,0	0,0	3,8	0,0	3 300,4	359,8	60,5	0,0	0,0	0,0	99,3	3 823,8
Elektrická energie	4,8	0,1	2,3	0,0	0,0	0,0	0,0	0,5	0,0	0,0	0,5	0,0	0,0	0,0	8,2
Energie prostředí (tepelné čerpadlo)	0,1	0,0	0,2	1,2	0,0	0,0	0,0	0,0	0,0	0,0	0,0	0,0	1,1	0,0	2,6
Energie Slunce (solární kolektor)	0,0	0,0	0,0	0,0	0,0	0,0	0,0	0,0	0,0	0,0	0,0	0,0	0,0	0,0	0,0
Hnědé uhlí	0,0	1 136,5	1,8	860,0	89,9	426,0	30,6	164,6	426,9	1 186,0	832,2	4 684,8	3 194,5	757,3	13 791,2
Jaderné palivo	0,0	65,2	0,0	0,0	14,8	0,0	0,0	0,0	0,0	0,0	0,0	0,0	0,0	0,0	80,1
Koks	0,0	0,0	0,0	0,0	0,0	0,0	0,0	0,1	0,0	0,0	0,0	0,2	0,0	0,0	0,3
Odpadní teplo	0,0	0,0	22,8	0,0	5,4	0,0	1,0	39,9	0,0	0,0	0,0	53,7	2,7	5,9	131,3
Ostatní kapalná paliva	0,0	0,0	0,0	0,0	0,0	0,0	0,0	0,0	10,9	0,0	0,0	5,1	0,0	16,7	32,7
Ostatní pevná paliva	217,1	2,5	192,9	0,0	2,6	0,0	188,0	15,3	0,0	0,0	96,6	26,0	5,3	6,7	753,0
Ostatní plyny	0,0	0,3	0,0	23,2	0,0	0,0	0,0	768,2	0,0	0,0	0,4	292,9	35,7	31,5	1 152,2
Ostatní	0,0	0,0	0,0	0,0	0,0	0,0	0,0	0,0	0,0	0,0	0,0	0,0	0,0	0,0	0,0
Topné oleje	0,9	2,4	0,1	0,0	0,1	0,0	0,0	0,9	7,6	0,2	1,6	2,0	5,6	0,2	21,6
Zemní plyn	1 118,2	150,6	1 396,0	205,8	185,2	345,3	490,9	484,2	243,6	169,4	199,5	1 300,8	348,4	274,0	6 912,3

zdroj dat: výkaz ERÚ-T1, ERÚ-E1

Dodávky tepla v krajích ČR [TJ]



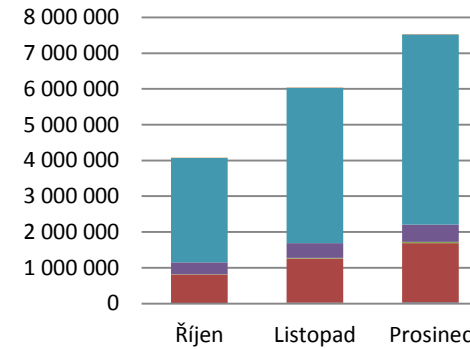
## 5.4 Dodávky tepla z uhlí, biomasy a bioplynu [GJ]

IV. čtvrtletí 2018

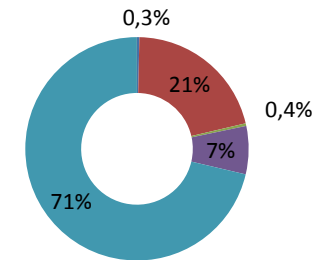
	IV. čtvrtletí		
	Říjen	Listopad	Prosinec
<b>Dodávky tepla z uhlí</b>	<b>17 614 975,2</b>		
	<b>4 066 099,6</b>	<b>6 026 581,7</b>	<b>7 522 293,9</b>
Černé uhlí tříděné	3 373,0	24 663,0	32 835,0
Černé uhlí průmyslové	806 698,4	1 234 609,1	1 654 895,3
Černouhelné kaly a granulát	13 589,1	19 453,6	33 645,5
Hnědé uhlí tříděné	331 184,8	409 935,1	485 954,8
Hnědé uhlí průmyslové	2 910 818,6	4 337 306,4	5 314 176,8
Hnědé uhlí - Brikety	435,7	614,5	786,4
Hnědé uhlí - Lignit	0,0	0,0	0,0
Hnědé uhlí - Mourové kaly	0,0	0,0	0,0

zdroj dat: výkaz ERÚ-T1, ERÚ-E1

Dodávky tepla z uhlí [GJ]



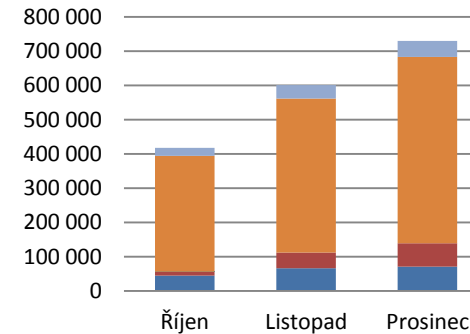
Podíl kategorií uhlí na dodávkách tepla



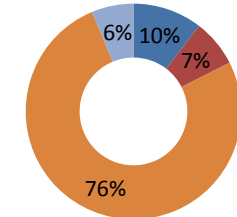
	IV. čtvrtletí		
	Říjen	Listopad	Prosinec
<b>Dodávky tepla z biomasy</b>	<b>1 749 279,1</b>		
	<b>417 689,0</b>	<b>600 933,9</b>	<b>730 656,2</b>
Brikety a pelety	44 819,0	66 453,8	70 733,6
Celulóznové výluhy	11 029,5	45 602,3	67 964,1
Kapalná biopaliva	0,0	0,0	0,0
Ostatní biomasa	0,0	0,0	0,0
Palivové dříví	23,0	0,0	0,0
Piliny, kůra, štěpky, dřevní odpad	338 151,6	449 930,5	544 920,9
Rostlinné materiály neaglomerované	23 665,9	38 947,2	47 037,6

zdroj dat: výkaz ERÚ-T1, ERÚ-E1

Dodávky tepla z biomasy [GJ]



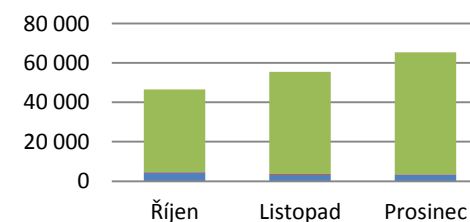
Podíl kategorií biomasy na dodávkách tepla



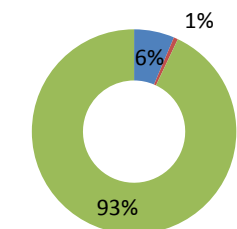
	IV. čtvrtletí		
	Říjen	Listopad	Prosinec
<b>Dodávky tepla z bioplynu</b>	<b>167 378,7</b>		
	<b>46 566,4</b>	<b>55 472,3</b>	<b>65 340,0</b>
Skádkový plyn	4 299,0	3 236,0	3 126,0
Kalový plyn (ČOV)	334,0	390,0	410,0
Ostatní bioplyn	41 933,4	51 846,3	61 804,0

zdroj dat: výkaz ERÚ-T1, ERÚ-E1

Dodávky tepla z bioplynu [GJ]



Podíl kategorií bioplynu na dodávkách tepla



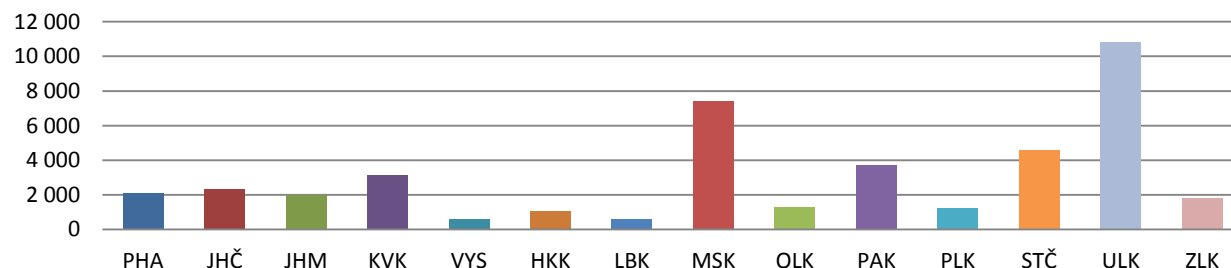
## 6. Instalovaný výkon výroben tepla v krajích ČR [MW<sub>t</sub>]

IV. čtvrtletí 2018

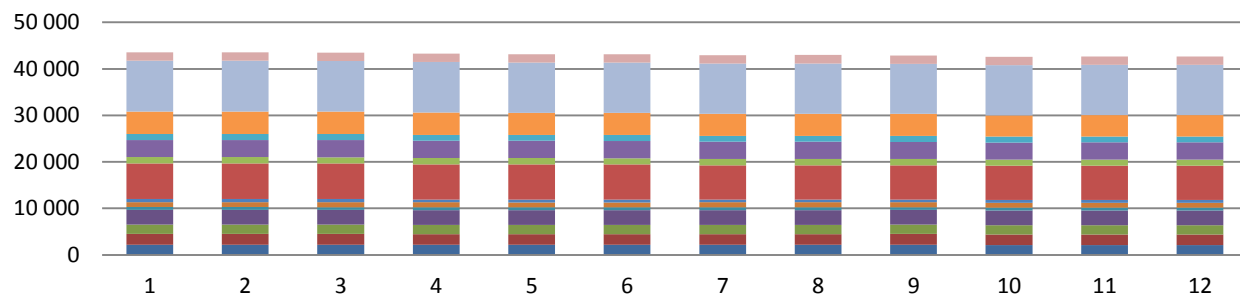
	I. čtvrtletí			II. čtvrtletí			III. čtvrtletí			IV. čtvrtletí		
	Leden	Únor	Březen	Duben	Květen	Červen	Červenec	Srpen	Září	Říjen	Listopad	Prosinec
<b>Instalovaný výkon v ČR</b>	<b>43 496,9</b>			<b>43 146,3</b>			<b>42 888,0</b>			<b>42 639,8</b>		
	<b>43 522,6</b>	<b>43 522,6</b>	<b>43 496,9</b>	<b>43 271,5</b>	<b>43 169,9</b>	<b>43 146,3</b>	<b>42 964,8</b>	<b>42 970,3</b>	<b>42 888,0</b>	<b>42 614,7</b>	<b>42 637,6</b>	<b>42 639,8</b>
Hlavní město Praha (PHA)	2 172,7	2 172,7	2 172,7	2 166,2	2 166,2	2 166,2	2 167,9	2 167,5	2 165,2	2 100,0	2 100,0	2 101,6
Jihočeský kraj (JHČ)	2 328,8	2 328,8	2 329,8	2 318,3	2 318,3	2 317,8	2 317,8	2 319,3	2 354,0	2 301,8	2 301,8	2 304,5
Jihomoravský kraj (JHM)	2 004,9	2 005,4	2 001,6	1 996,8	1 997,9	1 997,9	1 996,8	1 996,8	1 996,8	1 997,6	1 997,2	1 999,1
Karlovarský kraj (KVK)	3 157,0	3 157,0	3 157,0	3 157,0	3 151,7	3 151,7	3 143,3	3 143,3	3 143,3	3 159,5	3 159,1	3 158,7
Kraj Vysočina (VYS)	606,8	608,6	608,6	606,7	606,7	606,7	606,7	606,7	586,5	597,1	597,3	597,4
Královéhradecký kraj (HKK)	1 059,1	1 059,1	1 059,1	1 061,5	1 061,5	1 061,5	1 083,1	1 083,1	1 079,9	1 067,0	1 071,5	1 071,0
Liberecký kraj (LBK)	687,8	687,5	688,4	604,7	604,7	588,7	604,3	604,2	587,7	583,9	584,0	585,4
Moravskoslezský kraj (MSK)	7 659,9	7 659,9	7 659,9	7 580,8	7 580,8	7 580,8	7 359,1	7 363,5	7 369,0	7 365,8	7 398,5	7 392,7
Olomoucký kraj (OLK)	1 334,6	1 334,5	1 328,5	1 333,4	1 333,4	1 327,4	1 331,1	1 331,1	1 325,1	1 288,4	1 288,4	1 289,1
Pardubický kraj (PAK)	3 703,5	3 703,5	3 703,5	3 704,3	3 704,4	3 706,3	3 703,8	3 703,8	3 705,7	3 696,8	3 704,3	3 697,6
Plzeňský kraj (PLK)	1 277,2	1 277,2	1 277,2	1 278,0	1 276,9	1 276,9	1 299,0	1 299,3	1 271,9	1 269,4	1 243,8	1 252,8
Středočeský kraj (STČ)	4 836,0	4 835,9	4 817,2	4 772,9	4 772,9	4 771,1	4 758,7	4 749,2	4 748,1	4 591,4	4 594,6	4 595,6
Ústecký kraj (ULK)	10 902,9	10 900,8	10 902,9	10 903,6	10 807,2	10 807,2	10 806,7	10 806,3	10 769,2	10 805,6	10 807,3	10 804,1
Zlínský kraj (ZLK)	1 791,6	1 791,6	1 790,3	1 787,5	1 787,5	1 786,2	1 786,7	1 796,3	1 785,5	1 790,6	1 789,9	1 790,1

zdroj dat: výkaz ERÚ-T1, ERÚ-E1

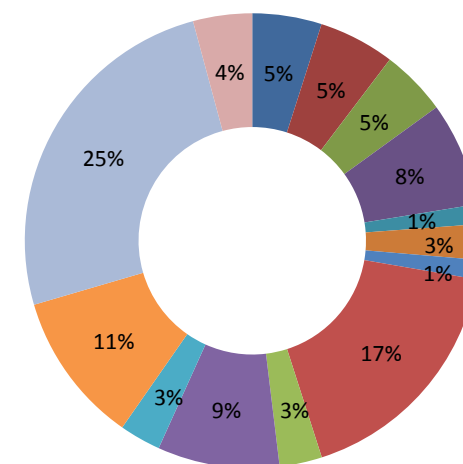
Instalovaný výkon v krajích ČR [MW<sub>t</sub>]



Instalovaný výkon v ČR [MW<sub>t</sub>]



Podíl krajů ČR na instalovaném výkonu výroben tepla



## 7.1 Spotřeba tepla podle sektorů národního hospodářství [TJ]

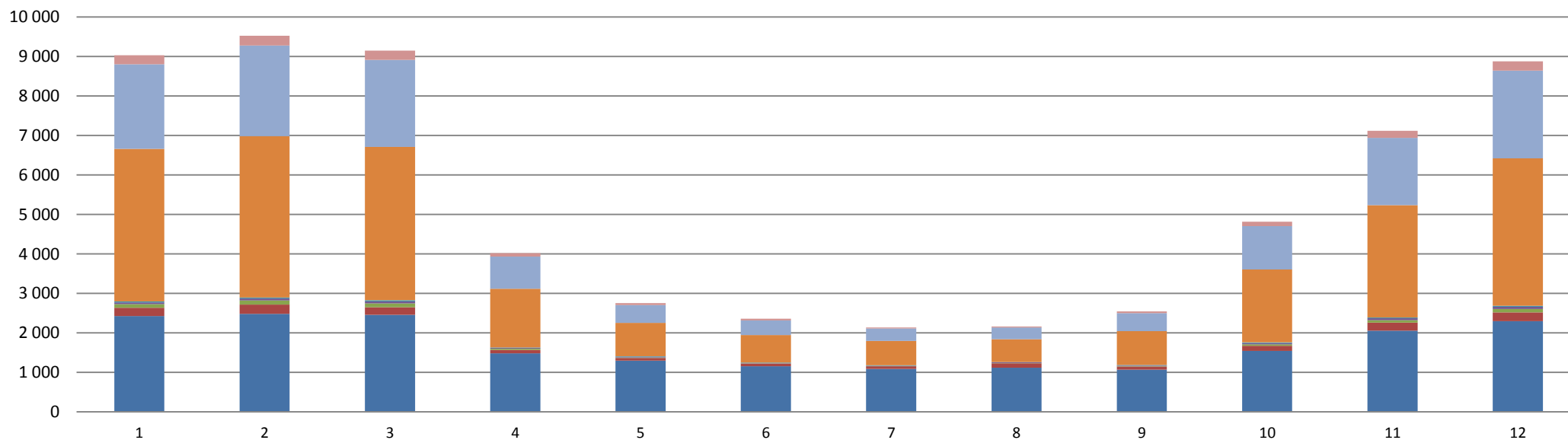
IV. čtvrtletí 2018

	I. čtvrtletí			II. čtvrtletí			III. čtvrtletí			IV. čtvrtletí			Celkem
	Leden	Únor	Březen	Duben	Květen	Červen	Červenec	Srpen	Září	Říjen	Listopad	Prosinec	
<b>Spotřeba tepla podle sektorů národního hospodářství *</b>	<b>27 711,8</b>			<b>9 132,0</b>			<b>6 840,6</b>			<b>20 813,3</b>			<b>64 497,8</b>
■ Průmysl	2 425,9	2 481,4	2 461,2	1 484,8	1 299,1	1 156,3	1 092,0	1 118,4	1 070,6	1 548,1	2 058,1	2 298,4	20 494,2
■ Energetika	212,3	236,2	192,1	86,5	70,4	66,3	65,1	110,3	82,3	127,1	200,8	223,7	1 672,9
■ Doprava	92,5	102,9	97,6	30,0	11,7	8,6	6,4	7,7	9,9	38,8	66,7	87,7	560,5
■ Stavebnictví	45,2	50,4	47,7	17,7	16,8	7,7	8,1	18,6	12,0	28,3	46,9	51,5	351,0
■ Zemědělství a lesnictví	24,1	26,4	28,3	15,1	11,1	8,6	8,5	8,7	11,6	17,3	20,1	25,8	205,6
■ Domácnosti	3 863,0	4 083,8	3 883,5	1 488,4	846,5	696,6	621,3	576,1	861,8	1 850,2	2 842,5	3 733,0	25 346,7
■ Obchod, služby, školství, zdravotnictví	2 139,6	2 296,1	2 207,3	812,1	450,4	372,2	312,0	299,0	453,2	1 097,4	1 705,7	2 225,6	14 370,7
■ Ostatní	231,2	249,5	233,7	85,5	47,5	42,2	23,1	22,1	41,6	108,4	177,8	233,5	1 496,2

\* Nezahrnuje část nezjištěného rozvodu tepla

zdroj dat: výkaz ERÚ-T1, ERÚ-E1

Spotřeba tepla podle sektorů národního hospodářství [TJ]



## 7.2 Spotřeba tepla podle sektorů národního hospodářství v krajích ČR [TJ]

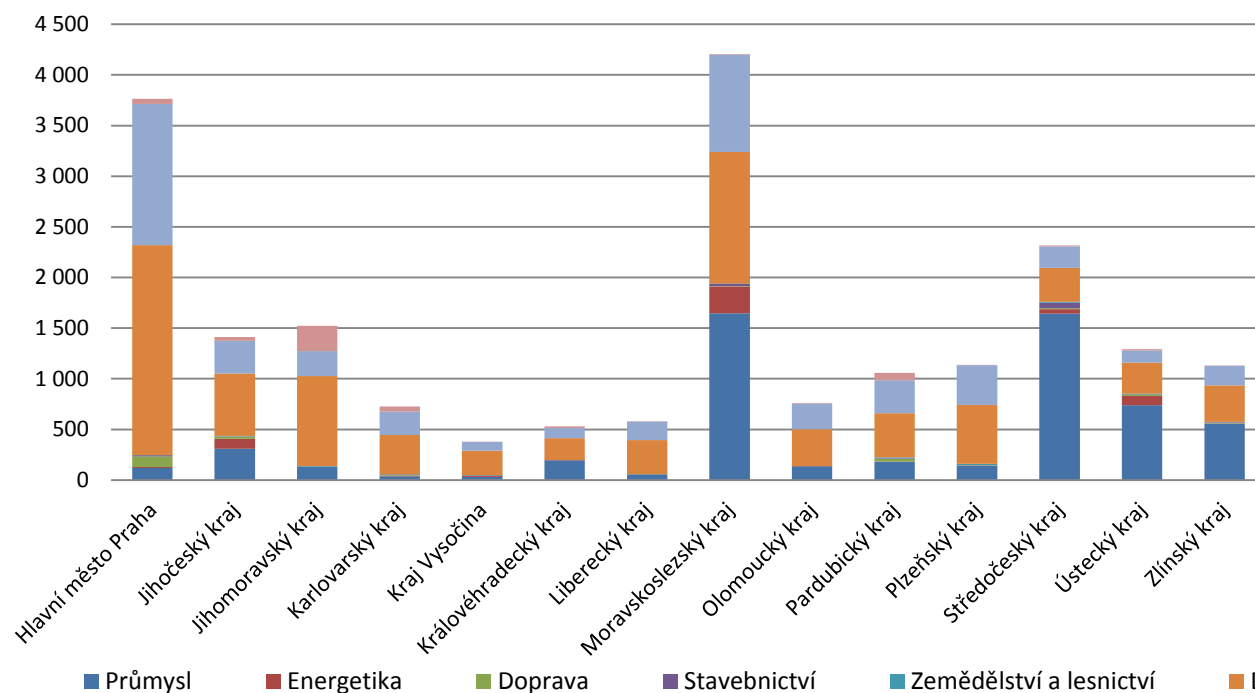
IV. čtvrtletí 2018

	Průmysl	Energetika	Doprava	Stavebnictví	Zemědělství a lesnictví	Domácnosti	Obchod, služby, školství, zdravotnictví	Ostatní	Celkem kraj
<b>Celkem ČR *</b>	<b>5 904,6</b>	<b>551,6</b>	<b>193,2</b>	<b>126,7</b>	<b>63,2</b>	<b>8 425,7</b>	<b>5 028,7</b>	<b>519,7</b>	<b>20 813,3</b>
Hlavní město Praha	120,8	7,7	104,4	13,1	0,8	2 071,7	1 394,2	52,5	3 765,2
Jihočeský kraj	309,0	99,2	20,0	2,6	5,3	614,6	325,1	36,2	1 412,0
Jihomoravský kraj	127,7	4,2	0,0	0,0	7,4	886,1	249,0	249,2	1 523,6
Karlovarský kraj	37,9	5,2	6,4	5,5	2,3	386,6	232,9	50,6	727,5
Kraj Vysočina	29,4	14,8	1,0	0,7	3,8	239,4	86,4	0,2	375,7
Královéhradecký kraj	194,2	4,2	0,6	0,5	0,0	214,9	100,9	13,7	528,9
Liberecký kraj	49,4	2,6	3,3	0,5	4,2	333,6	184,6	4,2	582,3
Moravskoslezský kraj	1 645,0	265,6	4,4	24,6	1,1	1 298,2	960,4	6,9	4 206,1
Olomoucký kraj	132,3	0,0	0,5	6,0	0,4	362,2	253,0	6,1	760,5
Pardubický kraj	180,4	2,3	23,5	9,4	9,5	434,8	325,8	72,4	1 058,2
Plzeňský kraj	141,2	4,3	1,3	1,0	11,2	582,7	391,6	5,4	1 138,7
Středočeský kraj	1 642,4	46,3	7,1	55,5	7,2	336,0	211,3	10,2	2 316,1
Ústecký kraj	740,5	90,1	14,5	0,2	7,3	305,8	121,4	11,0	1 290,8
Zlínský kraj	554,4	5,1	6,2	7,0	2,8	359,0	192,0	1,3	1 127,8

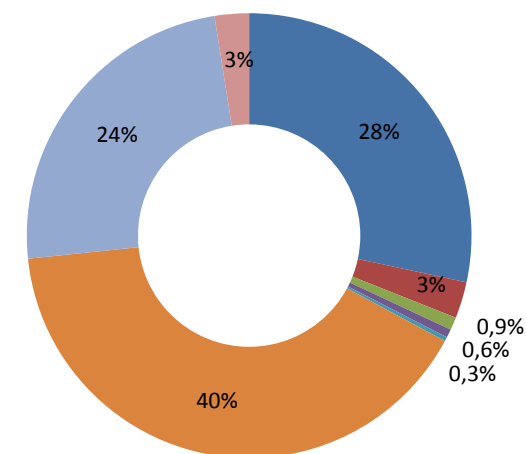
\* Nezahrnuje část nezjištěného rozvodu tepla

zdroj dat: výkaz ERÚ-T1, ERÚ-E1

Spotřeba tepla v krajích ČR podle sektorů národního hospodářství [TJ]



Podíl jednotlivých sektorů národního hospodářství na spotřebě tepla v ČR



# 8.1 Výroba, dodávky a spotřeba tepla: Hlavní město Praha

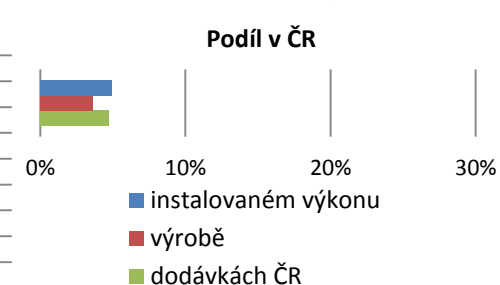
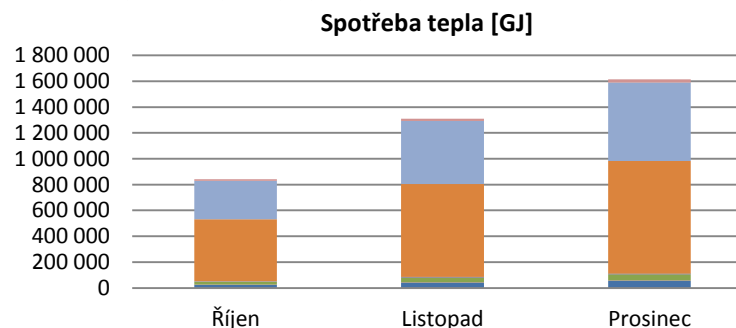
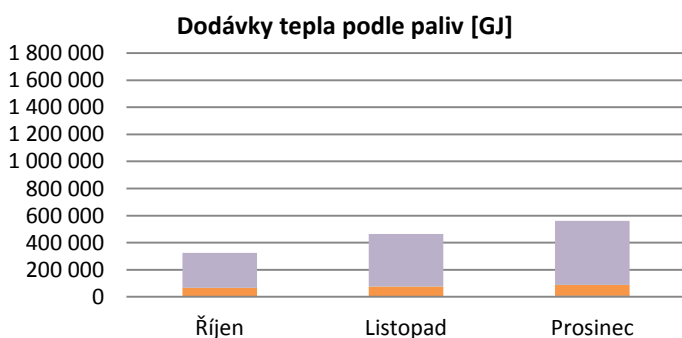
IV. čtvrtletí 2018



	Říjen		Listopad		Prosinec		Celkem	
	Kraj	Podíl v ČR	Kraj	Podíl v ČR	Kraj	Podíl v ČR	Kraj	Podíl v ČR
<b>Celkový instalovaný výkon [MW,]</b>	<b>2 100,0</b>	4,9%	<b>2 100,0</b>	4,9%	<b>2 101,6</b>	4,9%	<b>2 101,6</b>	4,9%
<b>Výroba tepla brutto [GJ]</b>	<b>447 807,9</b>	3,4%	<b>610 211,4</b>	3,7%	<b>729 360,5</b>	3,7%	<b>1 787 379,8</b>	3,6%
<b>Dodávky tepla podle paliv [GJ]</b>	<b>325 719,7</b>	4,8%	<b>464 494,6</b>	4,8%	<b>561 274,9</b>	4,6%	<b>1 351 489,2</b>	4,7%
■ Biomasa	0,0	0,0%	0,0	0,0%	0,0	0,0%	0,0	0,0%
■ Bioplyn	4 169,0	9,0%	3 236,0	5,8%	2 866,0	4,4%	10 271,0	6,1%
■ Černé uhlí	0,0	0,0%	0,0	0,0%	0,0	0,0%	0,0	0,0%
■ Elektrická energie	59,0	4,0%	65,0	4,9%	4 679,0	86,7%	4 803,0	58,4%
■ Energie prostředí (tepelné čerpadlo)	56,0	8,4%	58,0	7,1%	17,0	1,5%	131,0	5,0%
■ Energie Slunce (solární kolektor)	0,0	0,0%	0,0	0,0%	0,0	0,0%	0,0	0,0%
■ Hnědé uhlí	0,0	0,0%	0,0	0,0%	0,0	0,0%	0,0	0,0%
■ Jaderné palivo	0,0	0,0%	0,0	0,0%	0,0	0,0%	0,0	0,0%
■ Koks	0,0	0,0%	0,0	0,0%	0,0	0,0%	0,0	0,0%
■ Odpadní teplo	0,0	0,0%	0,0	0,0%	0,0	0,0%	0,0	0,0%
■ Ostatní kapalná paliva	0,0	0,0%	0,0	0,0%	0,0	0,0%	0,0	0,0%
■ Ostatní pevná paliva	62 818,0	24,9%	72 883,0	33,2%	81 439,0	29,0%	217 140,0	28,8%
■ Ostatní plyny	0,0	0,0%	0,0	0,0%	0,0	0,0%	0,0	0,0%
■ Ostatní	0,0	0,0%	0,0	0,0%	0,0	0,0%	0,0	0,0%
■ Topné oleje	209,6	3,6%	388,7	4,4%	302,9	4,3%	901,2	4,2%
■ Zemní plyn	258 408,0	17,1%	387 863,9	16,2%	471 971,0	15,7%	1 118 242,9	16,2%
<b>Spotřeba tepla podle sektorů národního hospodářství [GJ] *</b>	<b>841 366,9</b>	17,5%	<b>1 309 681,8</b>	18,4%	<b>1 614 180,6</b>	18,2%	<b>3 765 229,3</b>	18,1%
■ Průmysl	24 136,2	1,6%	41 401,0	2,0%	55 290,0	2,4%	120 827,2	2,0%
■ Energetika	1 459,6	1,1%	2 784,8	1,4%	3 475,5	1,6%	7 719,9	1,4%
■ Doprava	21 206,8	54,6%	36 621,7	54,9%	46 548,9	53,1%	104 377,3	54,0%
■ Stavebnictví	2 808,2	9,9%	4 505,2	9,6%	5 803,4	11,3%	13 116,8	10,4%
■ Zemědělství a lesnictví	176,0	1,0%	273,0	1,4%	327,0	1,3%	776,0	1,2%
■ Domácnosti	480 785,6	26,0%	718 887,6	25,3%	872 052,1	23,4%	2 071 725,2	24,6%
■ Obchod, služby, školství, zdravotnictví	299 695,5	27,3%	487 820,7	28,6%	606 696,4	27,3%	1 394 212,7	27,7%
■ Ostatní	11 099,1	10,2%	17 387,8	9,8%	23 987,3	10,3%	52 474,1	10,1%

\* Rozdíl mezi dodávkou a spotřebou jsou ztráty z nakoupeného tepla, část nezjištěného rozvodu tepla a část spotřeby tepla krytá dodávkou ze Středočeského kraje.

zdroj dat: výkaz ERÚ-T1, ERÚ-E1





## 8.2 Výroba, dodávky a spotřeba tepla: Jihočeský kraj

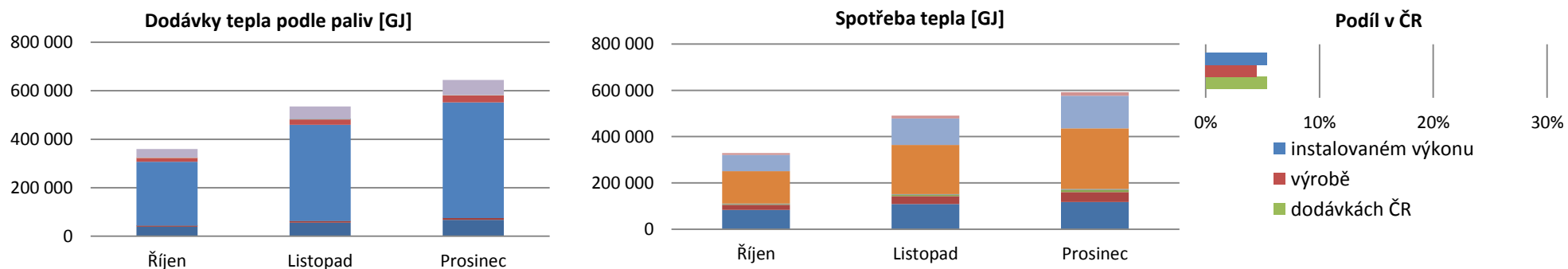
IV. čtvrtletí 2018



	Říjen		Listopad		Prosinec		Celkem	
	Kraj	Podíl v ČR	Kraj	Podíl v ČR	Kraj	Podíl v ČR	Kraj	Podíl v ČR
<b>Celkový instalovaný výkon [MW,]</b>	<b>2 301,8</b>	5,4%	<b>2 301,8</b>	5,4%	<b>2 304,5</b>	5,4%	<b>2 304,5</b>	5,4%
<b>Výroba tepla brutto [GJ]</b>	<b>562 185,9</b>	4,3%	<b>766 296,0</b>	4,6%	<b>905 294,7</b>	4,5%	<b>2 233 776,6</b>	4,5%
<b>Dodávky tepla podle paliv [GJ]</b>	<b>359 940,8</b>	5,4%	<b>535 682,3</b>	5,5%	<b>644 884,3</b>	5,3%	<b>1 540 507,3</b>	5,4%
■ Biomasa	39 019,3	9,3%	56 075,7	9,3%	67 429,8	9,2%	162 524,8	9,3%
■ Bioplyn	5 588,8	12,0%	6 891,3	12,4%	7 870,2	12,0%	20 350,3	12,2%
■ Černé uhlí	0,0	0,0%	0,0	0,0%	0,0	0,0%	0,0	0,0%
■ Elektrická energie	23,6	1,6%	10,1	0,8%	19,7	0,4%	53,4	0,6%
■ Energie prostředí (tepelné čerpadlo)	3,9	0,6%	8,6	1,1%	14,8	1,3%	27,3	1,0%
■ Energie Slunce (solární kolektor)	0,0	0,0%	0,0	0,0%	0,0	0,0%	0,0	0,0%
■ Hnědé uhlí	262 689,9	8,1%	396 789,4	8,4%	477 023,8	8,2%	1 136 503,1	8,2%
■ Jaderné palivo	15 207,2	81,2%	21 462,7	80,5%	28 558,2	82,4%	65 228,1	81,5%
■ Koks	0,0	0,0%	0,0	0,0%	0,0	0,0%	0,0	0,0%
■ Odpadní teplo	0,0	0,0%	0,0	0,0%	0,0	0,0%	0,0	0,0%
■ Ostatní kapalná paliva	0,0	0,0%	8,0	0,0%	0,0	0,0%	8,0	0,0%
■ Ostatní pevná paliva	950,0	0,4%	855,0	0,4%	666,0	0,2%	2 471,0	0,3%
■ Ostatní plyny	71,4	0,0%	96,1	0,0%	116,3	0,0%	283,9	0,0%
■ Ostatní	0,0	0,0%	0,0	0,0%	0,0	0,0%	0,0	0,0%
■ Topné oleje	446,6	7,7%	1 260,3	14,3%	712,4	10,2%	2 419,2	11,2%
■ Zemní plyn	35 940,1	2,4%	52 225,0	2,2%	62 473,1	2,1%	150 638,2	2,2%
<b>Spotřeba tepla podle sektorů národního hospodářství [GJ] *</b>	<b>328 791,8</b>	6,8%	<b>490 866,1</b>	6,9%	<b>592 318,0</b>	6,7%	<b>1 411 975,8</b>	6,8%
■ Průmysl	82 780,9	5,3%	108 614,7	5,3%	117 556,5	5,1%	308 952,1	5,2%
■ Energetika	22 457,9	17,7%	33 520,2	16,7%	43 207,6	19,3%	99 185,7	18,0%
■ Doprava	3 686,0	9,5%	7 095,4	10,6%	9 263,6	10,6%	20 045,0	10,4%
■ Stavebnictví	524,1	1,9%	959,8	2,0%	1 084,4	2,1%	2 568,2	2,0%
■ Zemědělství a lesnictví	1 516,0	8,8%	1 749,8	8,7%	2 027,9	7,9%	5 293,7	8,4%
■ Domácnosti	139 677,7	7,5%	212 322,7	7,5%	262 617,2	7,0%	614 617,5	7,3%
■ Obchod, služby, školství, zdravotnictví	70 141,8	6,4%	114 412,2	6,7%	140 572,2	6,3%	325 126,1	6,5%
■ Ostatní	8 007,4	7,4%	12 191,4	6,9%	15 988,7	6,8%	36 187,5	7,0%

\* Rozdíl mezi dodávkou a spotřebou jsou ztráty z nakoupeného tepla a část nezjištěného rozvodu tepla.

zdroj dat: výkaz ERÚ-T1, ERÚ-E1



### 8.3 Výroba, dodávky a spotřeba tepla: Jihomoravský kraj

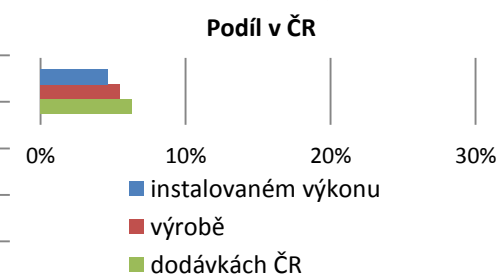
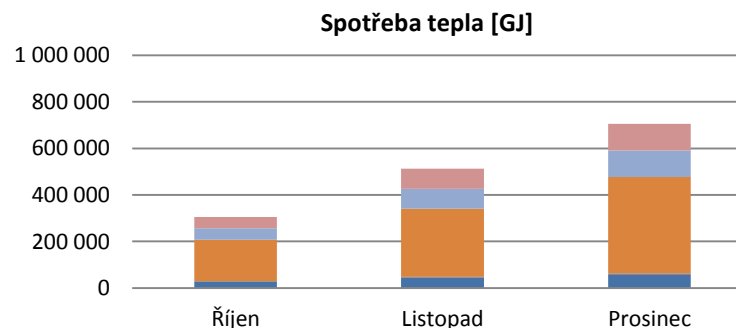
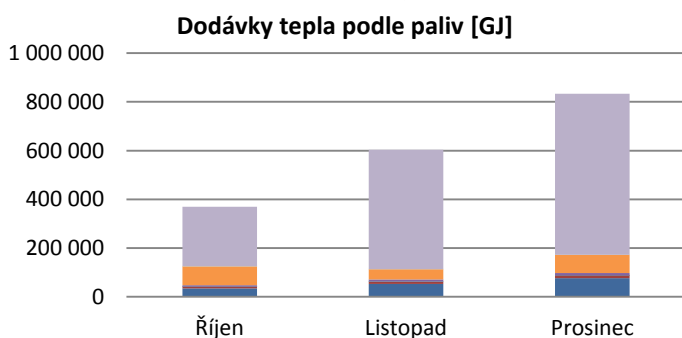
IV. čtvrtletí 2018



	Říjen		Listopad		Prosinec		Celkem	
	Kraj	Podíl v ČR	Kraj	Podíl v ČR	Kraj	Podíl v ČR	Kraj	Podíl v ČR
<b>Celkový instalovaný výkon [MW,]</b>	<b>1 997,6</b>	4,7%	<b>1 997,2</b>	4,7%	<b>1 999,1</b>	4,7%	<b>1 999,1</b>	4,7%
<b>Výroba tepla brutto [GJ]</b>	<b>633 483,8</b>	4,9%	<b>902 454,9</b>	5,4%	<b>1 174 652,6</b>	5,9%	<b>2 710 591,3</b>	5,5%
<b>Dodávky tepla podle paliv [GJ]</b>	<b>369 769,8</b>	5,5%	<b>603 561,8</b>	6,2%	<b>832 690,8</b>	6,8%	<b>1 806 022,4</b>	6,3%
■ Biomasa	34 769,7	8,3%	52 577,6	8,7%	76 520,7	10,5%	163 868,1	9,4%
■ Bioplyn	6 136,7	13,2%	8 510,5	15,3%	11 423,5	17,5%	26 070,7	15,6%
■ Černé uhlí	0,0	0,0%	0,0	0,0%	0,0	0,0%	0,0	0,0%
■ Elektrická energie	1 121,0	75,2%	884,0	66,2%	313,0	5,8%	2 318,0	28,2%
■ Energie prostředí (tepelné čerpadlo)	10,0	1,5%	83,0	10,2%	124,0	10,7%	217,0	8,2%
■ Energie Slunce (solární kolektor)	14,0	39,2%	1,0	13,1%	1,0	17,2%	16,0	32,5%
■ Hnědé uhlí	213,0	0,0%	1 213,6	0,0%	381,0	0,0%	1 807,6	0,0%
■ Jaderné palivo	0,0	0,0%	0,0	0,0%	0,0	0,0%	0,0	0,0%
■ Koks	0,0	0,0%	0,0	0,0%	0,0	0,0%	0,0	0,0%
■ Odpadní teplo	5 395,8	9,7%	8 037,9	22,2%	9 317,4	23,6%	22 751,1	17,3%
■ Ostatní kapalná paliva	0,0	0,0%	0,0	0,0%	0,0	0,0%	0,0	0,0%
■ Ostatní pevná paliva	77 297,0	30,6%	41 783,7	19,1%	73 792,0	26,2%	192 872,7	25,6%
■ Ostatní plyny	0,0	0,0%	0,0	0,0%	0,0	0,0%	0,0	0,0%
■ Ostatní	0,0	0,0%	0,0	0,0%	0,0	0,0%	0,0	0,0%
■ Topné oleje	16,3	0,3%	13,3	0,2%	37,0	0,5%	66,6	0,3%
■ Zemní plyn	244 796,2	16,2%	490 457,2	20,5%	660 781,2	22,0%	1 396 034,7	20,2%
<b>Spotřeba tepla podle sektorů národního hospodářství [GJ] *</b>	<b>305 653,1</b>	6,3%	<b>512 861,3</b>	7,2%	<b>705 045,3</b>	7,9%	<b>1 523 559,6</b>	7,3%
■ Průmysl	25 215,6	1,6%	44 784,8	2,2%	57 699,9	2,5%	127 700,3	2,2%
■ Energetika	705,2	0,6%	1 308,7	0,7%	2 154,9	1,0%	4 168,7	0,8%
■ Doprava	0,0	0,0%	0,0	0,0%	0,0	0,0%	0,0	0,0%
■ Stavebnictví	0,0	0,0%	0,0	0,0%	0,0	0,0%	0,0	0,0%
■ Zemědělství a lesnictví	2 378,0	13,8%	2 061,0	10,2%	2 997,0	11,6%	7 436,0	11,8%
■ Domácnosti	179 045,3	9,7%	292 395,1	10,3%	414 619,7	11,1%	886 060,1	10,5%
■ Obchod, služby, školství, zdravotnictví	49 003,9	4,5%	86 175,9	5,1%	113 838,5	5,1%	249 018,3	5,0%
■ Ostatní	49 305,2	45,5%	86 135,8	48,4%	113 735,3	48,7%	249 176,3	47,9%

\* Rozdíl mezi dodávkou a spotřebou jsou ztráty z nakoupeného tepla a část nezjištěného rozvodu tepla.

zdroj dat: výkaz ERÚ-T1, ERÚ-E1



## 8.4 Výroba, dodávky a spotřeba tepla: Karlovarský kraj

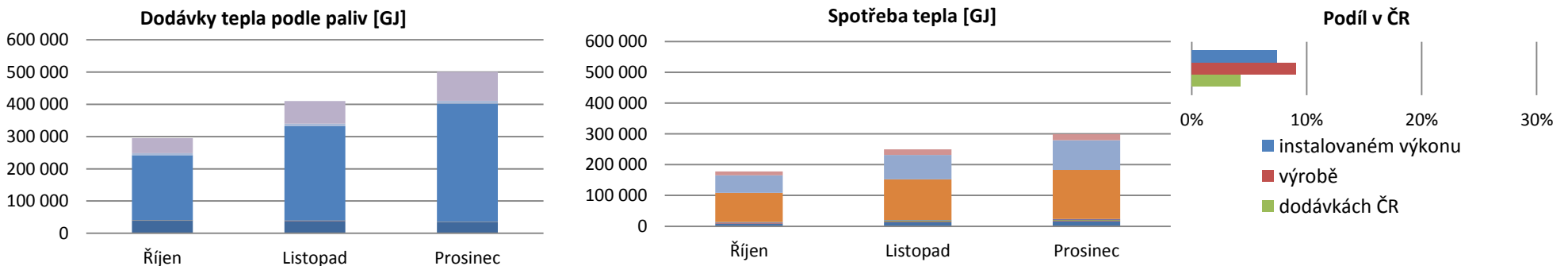
IV. čtvrtletí 2018



	Říjen		Listopad		Prosinec		Celkem	
	Kraj	Podíl v ČR	Kraj	Podíl v ČR	Kraj	Podíl v ČR	Kraj	Podíl v ČR
<b>Celkový instalovaný výkon [MW,]</b>	<b>3 159,5</b>	7,4%	<b>3 159,1</b>	7,4%	<b>3 158,7</b>	7,4%	<b>3 158,7</b>	7,4%
<b>Výroba tepla brutto [GJ]</b>	<b>1 373 511,4</b>	10,6%	<b>1 508 637,8</b>	9,1%	<b>1 622 472,1</b>	8,1%	<b>4 504 621,2</b>	9,1%
<b>Dodávky tepla podle paliv [GJ]</b>	<b>294 845,8</b>	4,4%	<b>409 711,8</b>	4,2%	<b>500 385,4</b>	4,1%	<b>1 204 943,0</b>	4,2%
■ Biomasa	39 270,4	9,4%	38 254,9	6,4%	34 924,2	4,8%	112 449,5	6,4%
■ Bioplyn	737,0	1,6%	660,0	1,2%	905,0	1,4%	2 302,0	1,4%
■ Černé uhlí	0,0	0,0%	0,0	0,0%	0,0	0,0%	0,0	0,0%
■ Elektrická energie	0,0	0,0%	0,0	0,0%	0,0	0,0%	0,0	0,0%
■ Energie prostředí (tepelné čerpadlo)	428,8	64,6%	378,0	46,2%	358,1	30,8%	1 165,0	44,1%
■ Energie Slunce (solární kolektor)	3,0	8,4%	1,0	13,1%	1,0	17,2%	5,0	10,2%
■ Hnědé uhlí	201 602,2	6,2%	292 709,8	6,2%	365 641,7	6,3%	859 953,6	6,2%
■ Jaderné palivo	0,0	0,0%	0,0	0,0%	0,0	0,0%	0,0	0,0%
■ Koks	0,0	0,0%	0,0	0,0%	0,0	0,0%	0,0	0,0%
■ Odpadní teplo	0,0	0,0%	0,0	0,0%	0,0	0,0%	0,0	0,0%
■ Ostatní kapalná paliva	0,0	0,0%	0,0	0,0%	0,0	0,0%	0,0	0,0%
■ Ostatní pevná paliva	0,0	0,0%	0,0	0,0%	0,0	0,0%	0,0	0,0%
■ Ostatní plyny	6 304,9	1,9%	7 897,6	2,2%	9 036,7	2,0%	23 239,1	2,0%
■ Ostatní	0,0	0,0%	0,0	0,0%	0,0	0,0%	0,0	0,0%
■ Topné oleje	0,0	0,0%	0,0	0,0%	0,0	0,0%	0,0	0,0%
■ Zemní plyn	46 499,6	3,1%	69 810,6	2,9%	89 518,7	3,0%	205 828,8	3,0%
<b>Spotřeba tepla podle sektorů národního hospodářství [GJ] *</b>	<b>178 232,0</b>	3,7%	<b>249 819,6</b>	3,5%	<b>299 404,9</b>	3,4%	<b>727 456,5</b>	3,5%
■ Průmysl	8 605,1	0,6%	13 520,3	0,7%	15 822,3	0,7%	37 947,6	0,6%
■ Energetika	1 459,8	1,1%	2 110,0	1,1%	1 629,1	0,7%	5 198,9	0,9%
■ Doprava	1 450,6	3,7%	2 298,8	3,4%	2 693,3	3,1%	6 442,8	3,3%
■ Stavebnictví	1 371,0	4,8%	1 929,1	4,1%	2 211,3	4,3%	5 511,4	4,3%
■ Zemědělství a lesnictví	750,4	4,3%	649,8	3,2%	890,9	3,5%	2 291,0	3,6%
■ Domácnosti	94 621,9	5,1%	131 857,9	4,6%	160 099,8	4,3%	386 579,6	4,6%
■ Obchod, služby, školství, zdravotnictví	57 412,5	5,2%	79 466,8	4,7%	96 051,8	4,3%	232 931,2	4,6%
■ Ostatní	12 560,6	11,6%	17 986,8	10,1%	20 006,6	8,6%	50 554,0	9,7%

\* Rozdíl mezi dodávkou a spotřebou jsou ztráty z nakoupeného tepla a část nezjištěného rozvodu tepla.

zdroj dat: výkaz ERÚ-T1, ERÚ-E1



## 8.5 Výroba, dodávky a spotřeba tepla: Kraj Vysočina

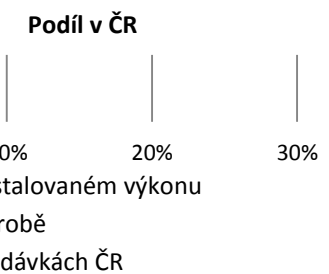
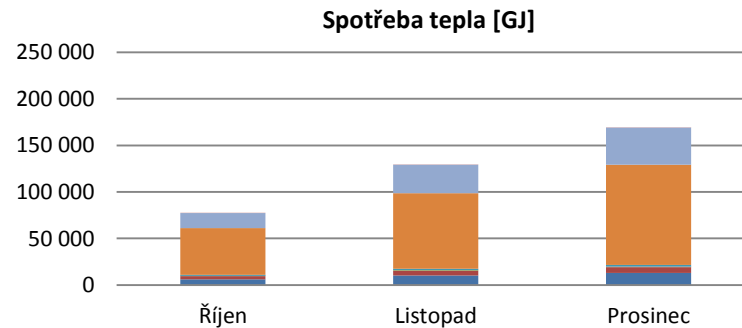
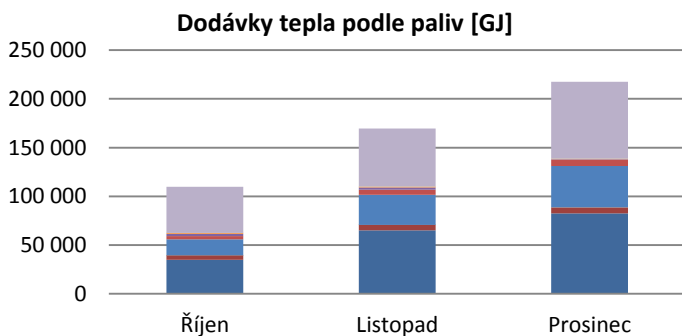
IV. čtvrtletí 2018



	Říjen		Listopad		Prosinec		Celkem	
	Kraj	Podíl v ČR	Kraj	Podíl v ČR	Kraj	Podíl v ČR	Kraj	Podíl v ČR
<b>Celkový instalovaný výkon [MW,]</b>	<b>597,1</b>	1,4%	<b>597,3</b>	1,4%	<b>597,4</b>	1,4%	<b>597,4</b>	1,4%
<b>Výroba tepla brutto [GJ]</b>	<b>288 625,5</b>	2,2%	<b>379 448,0</b>	2,3%	<b>450 089,1</b>	2,3%	<b>1 118 162,5</b>	2,3%
<b>Dodávky tepla podle paliv [GJ]</b>	<b>109 686,3</b>	1,6%	<b>169 439,6</b>	1,7%	<b>217 621,5</b>	1,8%	<b>496 747,4</b>	1,7%
■ Biomasa	34 935,3	8,4%	65 246,2	10,9%	82 402,1	11,3%	182 583,5	10,4%
■ Bioplyn	4 554,7	9,8%	5 424,7	9,8%	6 202,8	9,5%	16 182,1	9,7%
■ Černé uhlí	0,0	0,0%	0,0	0,0%	0,0	0,0%	0,0	0,0%
■ Elektrická energie	12,0	0,8%	5,0	0,4%	10,0	0,2%	27,0	0,3%
■ Energie prostředí (tepelné čerpadlo)	0,0	0,0%	0,0	0,0%	0,0	0,0%	0,0	0,0%
■ Energie Slunce (solární kolektor)	11,8	33,0%	4,1	53,6%	2,7	46,4%	18,6	37,8%
■ Hnědé uhlí	16 329,1	0,5%	30 986,0	0,7%	42 539,6	0,7%	89 854,6	0,7%
■ Jaderné palivo	3 527,8	18,8%	5 211,0	19,5%	6 089,5	17,6%	14 828,2	18,5%
■ Koks	0,0	0,0%	0,0	0,0%	0,0	0,0%	0,0	0,0%
■ Odpadní teplo	2 169,5	3,9%	2 369,5	6,5%	868,3	2,2%	5 407,3	4,1%
■ Ostatní kapalná paliva	0,0	0,0%	0,0	0,0%	0,0	0,0%	0,0	0,0%
■ Ostatní pevná paliva	1 010,0	0,4%	882,0	0,4%	663,0	0,2%	2 555,0	0,3%
■ Ostatní plyny	0,0	0,0%	0,0	0,0%	0,0	0,0%	0,0	0,0%
■ Ostatní	0,0	0,0%	0,0	0,0%	0,0	0,0%	0,0	0,0%
■ Topné oleje	17,0	0,3%	23,0	0,3%	29,0	0,4%	69,0	0,3%
■ Zemní plyn	47 119,2	3,1%	59 288,2	2,5%	78 814,6	2,6%	185 222,0	2,7%
<b>Spotřeba tepla podle sektorů národního hospodářství [GJ] *</b>	<b>77 427,2</b>	1,6%	<b>129 171,0</b>	1,8%	<b>169 103,1</b>	1,9%	<b>375 701,2</b>	1,8%
■ Průmysl	6 108,2	0,4%	10 283,0	0,5%	12 992,0	0,6%	29 383,3	0,5%
■ Energetika	3 527,8	2,8%	5 211,0	2,6%	6 089,5	2,7%	14 828,2	2,7%
■ Doprava	124,5	0,3%	362,5	0,5%	488,4	0,6%	975,4	0,5%
■ Stavebnictví	141,4	0,5%	243,2	0,5%	365,1	0,7%	749,7	0,6%
■ Zemědělství a lesnictví	948,5	5,5%	1 296,7	6,4%	1 527,5	5,9%	3 772,8	6,0%
■ Domácnosti	50 424,4	2,7%	81 073,9	2,9%	107 936,9	2,9%	239 435,2	2,8%
■ Obchod, služby, školství, zdravotnictví	16 122,7	1,5%	30 649,4	1,8%	39 625,7	1,8%	86 397,8	1,7%
■ Ostatní	29,7	0,0%	51,3	0,0%	77,9	0,0%	158,9	0,0%

\* Rozdíl mezi dodávkou a spotřebou jsou ztráty z nakoupeného tepla a část nezjištěného rozvodu tepla.

zdroj dat: výkaz ERÚ-T1, ERÚ-E1



## 8.6 Výroba, dodávky a spotřeba tepla: Královéhradecký kraj

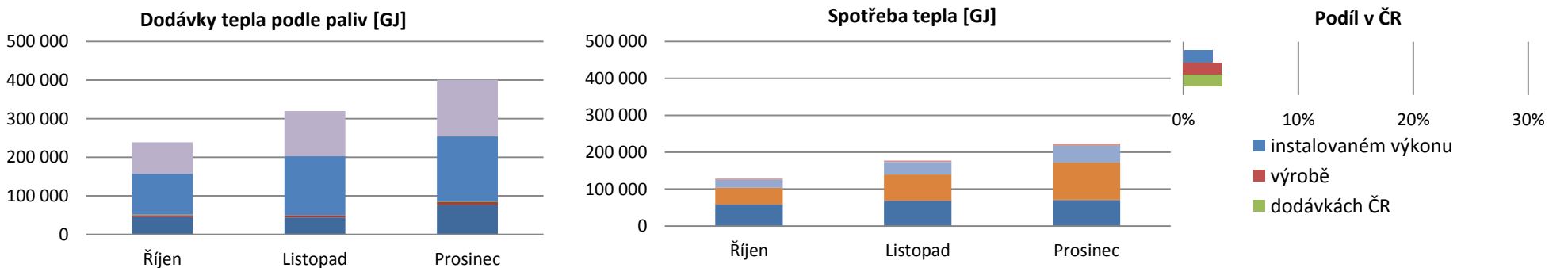
IV. čtvrtletí 2018



	Říjen		Listopad		Prosinec		Celkem	
	Kraj	Podíl v ČR	Kraj	Podíl v ČR	Kraj	Podíl v ČR	Kraj	Podíl v ČR
<b>Celkový instalovaný výkon [MW,]</b>	<b>1 067,0</b>	2,5%	<b>1 071,5</b>	2,5%	<b>1 071,0</b>	2,5%	<b>1 071,0</b>	2,5%
<b>Výroba tepla brutto [GJ]</b>	<b>456 075,4</b>	3,5%	<b>546 790,4</b>	3,3%	<b>645 456,6</b>	3,2%	<b>1 648 322,4</b>	3,3%
<b>Dodávky tepla podle paliv [GJ]</b>	<b>238 943,0</b>	3,6%	<b>319 519,4</b>	3,3%	<b>400 646,3</b>	3,3%	<b>959 108,7</b>	3,4%
■ Biomasa	45 083,2	10,8%	44 347,6	7,4%	76 616,7	10,5%	166 047,6	9,5%
■ Bioplyn	4 977,0	10,7%	6 026,2	10,9%	6 919,1	10,6%	17 922,3	10,7%
■ Černé uhlí	1 532,8	0,2%	0,0	0,0%	2 234,7	0,1%	3 767,5	0,1%
■ Elektrická energie	0,0	0,0%	0,0	0,0%	0,0	0,0%	0,0	0,0%
■ Energie prostředí (tepelné čerpadlo)	0,0	0,0%	0,0	0,0%	0,0	0,0%	0,0	0,0%
■ Energie Slunce (solární kolektor)	0,0	0,0%	0,0	0,0%	0,0	0,0%	0,0	0,0%
■ Hnědé uhlí	105 879,4	3,3%	152 043,3	3,2%	168 101,3	2,9%	426 023,9	3,1%
■ Jaderné palivo	0,0	0,0%	0,0	0,0%	0,0	0,0%	0,0	0,0%
■ Koks	0,0	0,0%	0,0	0,0%	0,0	0,0%	0,0	0,0%
■ Odpadní teplo	0,0	0,0%	0,0	0,0%	0,0	0,0%	0,0	0,0%
■ Ostatní kapalná paliva	0,0	0,0%	0,0	0,0%	0,0	0,0%	0,0	0,0%
■ Ostatní pevná paliva	0,0	0,0%	0,0	0,0%	0,0	0,0%	0,0	0,0%
■ Ostatní plyny	0,0	0,0%	0,0	0,0%	0,0	0,0%	0,0	0,0%
■ Ostatní	0,0	0,0%	0,0	0,0%	0,0	0,0%	0,0	0,0%
■ Topné oleje	0,0	0,0%	0,0	0,0%	0,0	0,0%	0,0	0,0%
■ Zemní plyn	81 470,6	5,4%	117 102,3	4,9%	146 774,5	4,9%	345 347,3	5,0%
<b>Spotřeba tepla podle sektorů národního hospodářství [GJ] *</b>	<b>128 163,0</b>	2,7%	<b>177 497,8</b>	2,5%	<b>223 249,6</b>	2,5%	<b>528 910,4</b>	2,5%
■ Průmysl	57 553,5	3,7%	67 539,5	3,3%	69 074,1	3,0%	194 167,1	3,3%
■ Energetika	1 067,2	0,8%	1 370,8	0,7%	1 712,1	0,8%	4 150,1	0,8%
■ Doprava	136,5	0,4%	209,4	0,3%	263,9	0,3%	609,8	0,3%
■ Stavebnictví	149,3	0,5%	215,6	0,5%	132,9	0,3%	497,8	0,4%
■ Zemědělství a lesnictví	0,0	0,0%	0,0	0,0%	0,0	0,0%	0,0	0,0%
■ Domácnosti	44 558,1	2,4%	69 973,9	2,5%	100 366,6	2,7%	214 898,6	2,6%
■ Obchod, služby, školství, zdravotnictví	21 703,2	2,0%	33 506,7	2,0%	45 703,9	2,1%	100 913,9	2,0%
■ Ostatní	2 995,2	2,8%	4 681,9	2,6%	5 996,1	2,6%	13 673,1	2,6%

\* Rozdíl mezi dodávkou a spotřebou jsou ztráty z nakoupeného tepla, část nezjištěného rozvodu tepla a část spotřeby tepla krytá dodávkou z Pardubického kraje.

zdroj dat: výkaz ERÚ-T1, ERÚ-E1



## 8.7 Výroba, dodávky a spotřeba tepla: Liberecký kraj

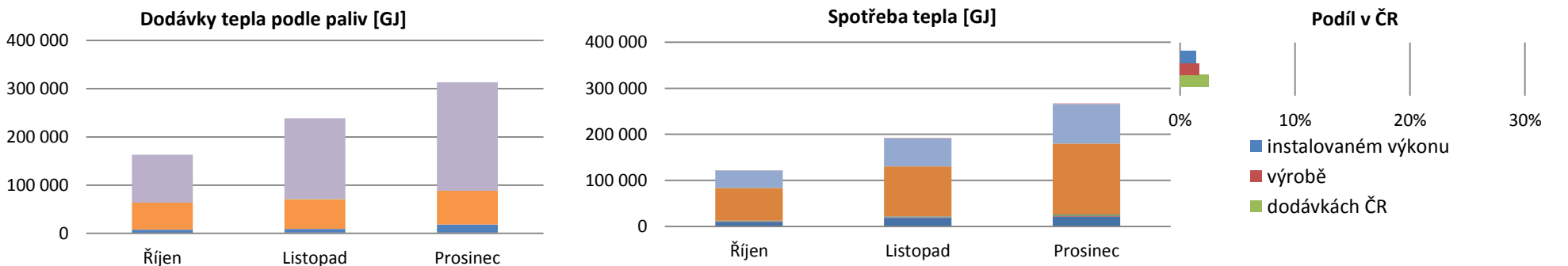
IV. čtvrtletí 2018



	Říjen		Listopad		Prosinec		Celkem	
	Kraj	Podíl v ČR	Kraj	Podíl v ČR	Kraj	Podíl v ČR	Kraj	Podíl v ČR
<b>Celkový instalovaný výkon [MW,]</b>	<b>583,9</b>	1,4%	<b>584,0</b>	1,4%	<b>585,4</b>	1,4%	<b>585,4</b>	1,4%
<b>Výroba tepla brutto [GJ]</b>	<b>200 098,2</b>	1,5%	<b>274 258,5</b>	1,7%	<b>347 271,3</b>	1,7%	<b>821 628,1</b>	1,7%
<b>Dodávky tepla podle paliv [GJ]</b>	<b>162 816,1</b>	2,4%	<b>238 884,9</b>	2,5%	<b>313 183,1</b>	2,6%	<b>714 884,0</b>	2,5%
■ Biomasa	26,7	0,0%	28,0	0,0%	109,6	0,0%	164,3	0,0%
■ Bioplyn	1 201,8	2,6%	1 487,7	2,7%	1 466,6	2,2%	4 156,1	2,5%
■ Černé uhlí	0,0	0,0%	0,0	0,0%	0,0	0,0%	0,0	0,0%
■ Elektrická energie	0,0	0,0%	0,0	0,0%	0,0	0,0%	0,0	0,0%
■ Energie prostředí (tepelné čerpadlo)	0,0	0,0%	0,0	0,0%	0,0	0,0%	0,0	0,0%
■ Energie Slunce (solární kolektor)	0,0	0,0%	0,0	0,0%	0,0	0,0%	0,0	0,0%
■ Hnědé uhlí	6 506,1	0,2%	7 538,6	0,2%	16 565,7	0,3%	30 610,3	0,2%
■ Jaderné palivo	0,0	0,0%	0,0	0,0%	0,0	0,0%	0,0	0,0%
■ Koks	0,0	0,0%	0,0	0,0%	0,0	0,0%	0,0	0,0%
■ Odpadní teplo	283,7	0,5%	350,6	1,0%	385,8	1,0%	1 020,1	0,8%
■ Ostatní kapalná paliva	0,0	0,0%	0,0	0,0%	0,0	0,0%	0,0	0,0%
■ Ostatní pevná paliva	55 686,0	22,1%	62 432,0	28,5%	69 924,0	24,9%	188 042,0	25,0%
■ Ostatní plyny	0,0	0,0%	0,0	0,0%	0,0	0,0%	0,0	0,0%
■ Ostatní	0,0	0,0%	0,0	0,0%	0,0	0,0%	0,0	0,0%
■ Topné oleje	0,0	0,0%	27,5	0,3%	0,0	0,0%	27,5	0,1%
■ Zemní plyn	99 111,8	6,6%	167 020,4	7,0%	224 731,4	7,5%	490 863,6	7,1%
<b>Spotřeba tepla podle sektorů národního hospodářství [GJ] *</b>	<b>122 137,5</b>	2,5%	<b>192 667,8</b>	2,7%	<b>267 533,2</b>	3,0%	<b>582 338,6</b>	2,8%
■ Průmysl	9 790,6	0,6%	18 486,9	0,9%	21 074,6	0,9%	49 352,2	0,8%
■ Energetika	629,0	0,5%	834,0	0,4%	1 131,0	0,5%	2 594,0	0,5%
■ Doprava	671,0	1,7%	1 071,0	1,6%	1 510,0	1,7%	3 252,0	1,7%
■ Stavebnictví	69,0	0,2%	140,0	0,3%	338,4	0,7%	547,4	0,4%
■ Zemědělství a lesnictví	1 201,8	7,0%	1 487,7	7,4%	1 466,6	5,7%	4 156,1	6,6%
■ Domácnosti	71 243,2	3,9%	108 056,6	3,8%	154 348,0	4,1%	333 647,8	4,0%
■ Obchod, služby, školství, zdravotnictví	37 625,6	3,4%	61 206,6	3,6%	85 803,8	3,9%	184 635,9	3,7%
■ Ostatní	907,3	0,8%	1 384,9	0,8%	1 860,9	0,8%	4 153,1	0,8%

\* Rozdíl mezi dodávkou a spotřebou jsou ztráty z nakoupeného tepla a část nezjištěného rozvodu tepla.

zdroj dat: výkaz ERÚ-T1, ERÚ-E1



## 8.8 Výroba, dodávky a spotřeba tepla: Moravskoslezský kraj

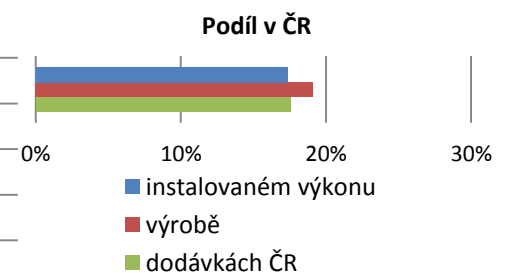
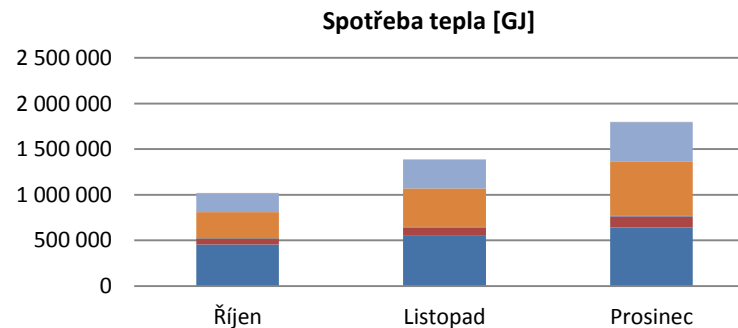
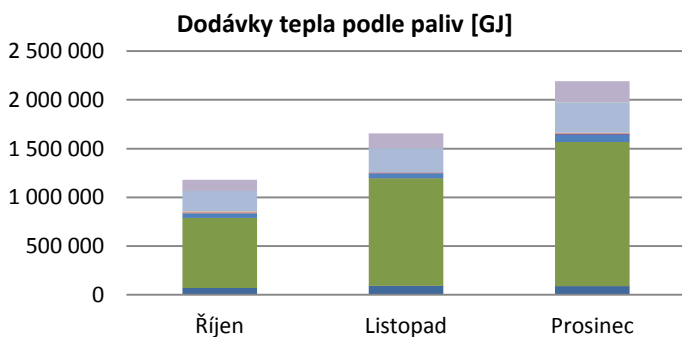
IV. čtvrtletí 2018



	Říjen		Listopad		Prosinec		Celkem	
	Kraj	Podíl v ČR	Kraj	Podíl v ČR	Kraj	Podíl v ČR	Kraj	Podíl v ČR
<b>Celkový instalovaný výkon [MW,]</b>	<b>7 365,8</b>	17,3%	<b>7 398,5</b>	17,4%	<b>7 392,7</b>	17,3%	<b>7 392,7</b>	17,3%
<b>Výroba tepla brutto [GJ]</b>	<b>2 579 089,4</b>	19,8%	<b>3 131 291,8</b>	18,9%	<b>3 761 041,8</b>	18,8%	<b>9 471 423,1</b>	19,1%
<b>Dodávky tepla podle paliv [GJ]</b>	<b>1 178 825,6</b>	17,5%	<b>1 656 750,6</b>	17,0%	<b>2 191 157,8</b>	18,0%	<b>5 026 734,1</b>	17,6%
■ Biomasa	71 057,0	17,0%	92 252,3	15,4%	89 132,8	12,2%	252 442,1	14,4%
■ Bioplyn	63,9	0,1%	71,5	0,1%	123,6	0,2%	259,1	0,2%
■ Černé uhlí	717 278,3	87,1%	1 103 531,0	86,3%	1 479 570,7	86,0%	3 300 380,0	86,3%
■ Elektrická energie	43,0	2,9%	183,0	13,7%	224,0	4,2%	450,0	5,5%
■ Energie prostředí (tepelné čerpadlo)	0,0	0,0%	0,0	0,0%	0,0	0,0%	0,0	0,0%
■ Energie Slunce (solární kolektor)	0,0	0,0%	0,0	0,0%	0,0	0,0%	0,0	0,0%
■ Hnědé uhlí	48 080,2	1,5%	46 581,8	1,0%	69 973,9	1,2%	164 636,0	1,2%
■ Jaderné palivo	0,0	0,0%	0,0	0,0%	0,0	0,0%	0,0	0,0%
■ Koks	10,6	100,0%	33,8	21,8%	50,7	36,5%	95,1	31,2%
■ Odpadní teplo	9 716,6	17,5%	13 092,8	36,2%	17 082,5	43,3%	39 892,0	30,4%
■ Ostatní kapalná paliva	0,0	0,0%	0,0	0,0%	0,0	0,0%	0,0	0,0%
■ Ostatní pevná paliva	7 211,0	2,9%	630,0	0,3%	7 435,0	2,6%	15 276,0	2,0%
■ Ostatní plyny	211 378,9	63,2%	247 138,2	68,6%	309 684,2	67,7%	768 201,3	66,7%
■ Ostatní	0,0	0,0%	0,0	0,0%	0,0	0,0%	0,0	0,0%
■ Topné oleje	128,7	2,2%	493,7	5,6%	239,2	3,4%	861,7	4,0%
■ Zemní plyn	113 857,4	7,5%	152 742,4	6,4%	217 641,1	7,2%	484 240,9	7,0%
<b>Spotřeba tepla podle sektorů národního hospodářství [GJ] *</b>	<b>1 017 354,7</b>	21,1%	<b>1 389 109,1</b>	19,5%	<b>1 799 636,7</b>	20,3%	<b>4 206 100,6</b>	20,2%
■ Průmysl	453 415,8	29,3%	549 764,1	26,7%	641 810,1	27,9%	1 644 989,9	27,9%
■ Energetika	61 128,9	48,1%	88 322,1	44,0%	116 121,4	51,9%	265 572,4	48,1%
■ Doprava	675,6	1,7%	1 467,7	2,2%	2 233,5	2,5%	4 376,9	2,3%
■ Stavebnictví	5 509,4	19,5%	8 447,0	18,0%	10 634,2	20,6%	24 590,5	19,4%
■ Zemědělství a lesnictví	73,9	0,4%	403,5	2,0%	587,6	2,3%	1 065,1	1,7%
■ Domácnosti	288 574,6	15,6%	422 050,6	14,8%	587 589,5	15,7%	1 298 214,7	15,4%
■ Obchod, služby, školství, zdravotnictví	206 634,6	18,8%	316 364,1	18,5%	437 433,1	19,7%	960 431,8	19,1%
■ Ostatní	1 342,0	1,2%	2 290,1	1,3%	3 227,3	1,4%	6 859,3	1,3%

\* Rozdíl mezi dodávkou a spotřebou jsou ztráty z nakoupeného tepla a část nezjištěného rozvodu tepla.

zdroj dat: výkaz ERÚ-T1, ERÚ-E1



## 8.9 Výroba, dodávky a spotřeba tepla: Olomoucký kraj

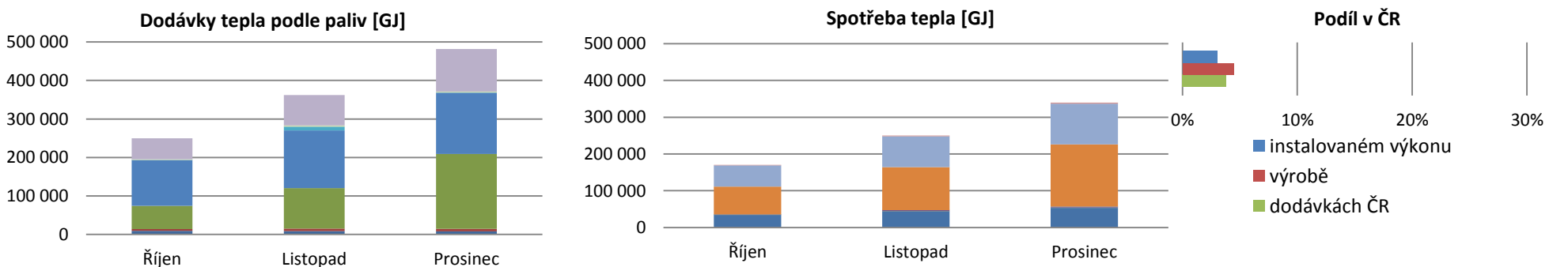
IV. čtvrtletí 2018



	Říjen		Listopad		Prosinec		Celkem	
	Kraj	Podíl v ČR	Kraj	Podíl v ČR	Kraj	Podíl v ČR	Kraj	Podíl v ČR
<b>Celkový instalovaný výkon [MW,]</b>	<b>1 288,4</b>	3,0%	<b>1 288,4</b>	3,0%	<b>1 289,1</b>	3,0%	<b>1 289,1</b>	3,0%
<b>Výroba tepla brutto [GJ]</b>	<b>612 982,0</b>	4,7%	<b>743 344,5</b>	4,5%	<b>858 779,0</b>	4,3%	<b>2 215 105,6</b>	4,5%
<b>Dodávky tepla podle paliv [GJ]</b>	<b>249 841,4</b>	3,7%	<b>362 159,8</b>	3,7%	<b>481 393,4</b>	4,0%	<b>1 093 394,6</b>	3,8%
■ Biomasa	9 186,8	2,2%	9 003,9	1,5%	8 088,6	1,1%	26 279,4	1,5%
■ Bioplyn	5 149,6	11,1%	6 420,6	11,6%	6 772,3	10,4%	18 342,6	11,0%
■ Černé uhlí	60 228,6	7,3%	105 178,9	8,2%	194 375,8	11,3%	359 783,3	9,4%
■ Elektrická energie	0,0	0,0%	0,0	0,0%	0,0	0,0%	0,0	0,0%
■ Energie prostředí (tepelné čerpadlo)	0,0	0,0%	0,0	0,0%	0,0	0,0%	0,0	0,0%
■ Energie Slunce (solární kolektor)	0,0	0,0%	0,0	0,0%	0,0	0,0%	0,0	0,0%
■ Hnědé uhlí	118 825,1	3,7%	149 473,1	3,1%	158 643,8	2,7%	426 941,9	3,1%
■ Jaderné palivo	0,0	0,0%	0,0	0,0%	0,0	0,0%	0,0	0,0%
■ Koks	0,0	0,0%	0,0	0,0%	0,0	0,0%	0,0	0,0%
■ Odpadní teplo	0,0	0,0%	0,0	0,0%	0,0	0,0%	0,0	0,0%
■ Ostatní kapalná paliva	70,4	1,2%	9 915,4	59,7%	875,2	8,7%	10 860,9	33,2%
■ Ostatní pevná paliva	0,0	0,0%	0,0	0,0%	0,0	0,0%	0,0	0,0%
■ Ostatní plyny	0,0	0,0%	0,0	0,0%	0,0	0,0%	0,0	0,0%
■ Ostatní	0,0	0,0%	0,0	0,0%	0,0	0,0%	0,0	0,0%
■ Topné oleje	2 050,6	35,6%	3 061,3	34,7%	2 490,2	35,5%	7 602,2	35,2%
■ Zemní plyn	54 330,3	3,6%	79 106,6	3,3%	110 147,4	3,7%	243 584,3	3,5%
<b>Spotřeba tepla podle sektorů národního hospodářství [GJ] *</b>	<b>170 705,7</b>	3,5%	<b>250 151,5</b>	3,5%	<b>339 629,3</b>	3,8%	<b>760 486,4</b>	3,7%
■ Průmysl	34 293,9	2,2%	44 476,2	2,2%	53 510,8	2,3%	132 280,9	2,2%
■ Energetika	0,0	0,0%	0,0	0,0%	0,0	0,0%	0,0	0,0%
■ Doprava	75,6	0,2%	172,7	0,3%	227,8	0,3%	476,1	0,2%
■ Stavebnictví	779,7	2,8%	2 199,0	4,7%	3 061,2	5,9%	6 039,9	4,8%
■ Zemědělství a lesnictví	83,3	0,5%	147,6	0,7%	130,5	0,5%	361,4	0,6%
■ Domácnosti	76 102,4	4,1%	116 912,4	4,1%	169 153,7	4,5%	362 168,5	4,3%
■ Obchod, služby, školství, zdravotnictví	57 916,6	5,3%	84 131,9	4,9%	110 988,8	5,0%	253 037,2	5,0%
■ Ostatní	1 454,2	1,3%	2 111,7	1,2%	2 556,5	1,1%	6 122,4	1,2%

\* Rozdíl mezi dodávkou a spotřebou jsou ztráty z nakoupeného tepla a část nezjištěného rozvodu tepla.

zdroj dat: výkaz ERÚ-T1, ERÚ-E1





## 8.10 Výroba, dodávky a spotřeba tepla: Pardubický kraj

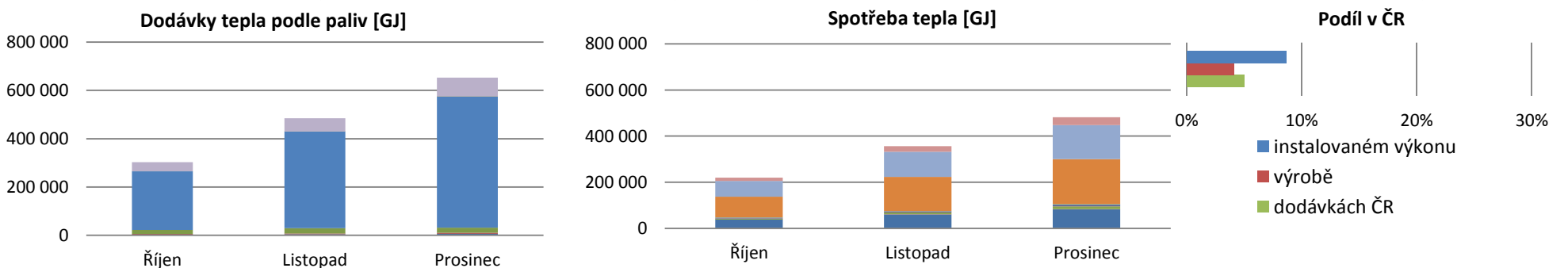
IV. čtvrtletí 2018



	Říjen		Listopad		Prosinec		Celkem	
	Kraj	Podíl v ČR	Kraj	Podíl v ČR	Kraj	Podíl v ČR	Kraj	Podíl v ČR
<b>Celkový instalovaný výkon [MW,]</b>	<b>3 696,8</b>	8,7%	<b>3 704,3</b>	8,7%	<b>3 697,6</b>	8,7%	<b>3 697,6</b>	8,7%
<b>Výroba tepla brutto [GJ]</b>	<b>472 033,9</b>	3,6%	<b>671 270,6</b>	4,0%	<b>879 776,2</b>	4,4%	<b>2 023 080,7</b>	4,1%
<b>Dodávky tepla podle paliv [GJ]</b>	<b>303 217,5</b>	4,5%	<b>484 626,7</b>	5,0%	<b>652 379,4</b>	5,4%	<b>1 440 223,7</b>	5,0%
■ Biomasa	2 843,1	0,7%	4 302,8	0,7%	6 408,9	0,9%	13 554,9	0,8%
■ Bioplyn	2 549,6	5,5%	3 195,0	5,8%	4 767,9	7,3%	10 512,5	6,3%
■ Černé uhlí	17 189,9	2,1%	22 117,8	1,7%	21 179,7	1,2%	60 487,3	1,6%
■ Elektrická energie	0,0	0,0%	0,0	0,0%	0,0	0,0%	0,0	0,0%
■ Energie prostředí (tepelné čerpadlo)	0,0	0,0%	0,0	0,0%	0,0	0,0%	0,0	0,0%
■ Energie Slunce (solární kolektor)	0,0	0,0%	0,0	0,0%	0,0	0,0%	0,0	0,0%
■ Hnědé uhlí	242 182,8	7,5%	400 437,1	8,4%	543 368,4	9,4%	1 185 988,2	8,6%
■ Jaderné palivo	0,0	0,0%	0,0	0,0%	0,0	0,0%	0,0	0,0%
■ Koks	0,0	0,0%	0,0	0,0%	0,0	0,0%	0,0	0,0%
■ Odpadní teplo	0,0	0,0%	0,0	0,0%	0,0	0,0%	0,0	0,0%
■ Ostatní kapalná paliva	0,0	0,0%	0,0	0,0%	0,0	0,0%	0,0	0,0%
■ Ostatní pevná paliva	0,0	0,0%	4,8	0,0%	21,8	0,0%	26,6	0,0%
■ Ostatní plyny	0,0	0,0%	0,0	0,0%	0,0	0,0%	0,0	0,0%
■ Ostatní	0,0	0,0%	0,0	0,0%	0,0	0,0%	0,0	0,0%
■ Topné oleje	23,9	0,4%	103,3	1,2%	108,5	1,5%	235,7	1,1%
■ Zemní plyn	38 428,2	2,5%	54 465,9	2,3%	76 524,3	2,5%	169 418,4	2,5%
<b>Spotřeba tepla podle sektorů národního hospodářství [GJ] *</b>	<b>220 021,3</b>	4,6%	<b>356 328,8</b>	5,0%	<b>481 830,1</b>	5,4%	<b>1 058 180,1</b>	5,1%
■ Průmysl	37 631,9	2,4%	60 222,3	2,9%	82 593,6	3,6%	180 447,8	3,1%
■ Energetika	386,5	0,3%	806,3	0,4%	1 102,5	0,5%	2 295,3	0,4%
■ Doprava	4 359,2	11,2%	7 704,7	11,5%	11 463,1	13,1%	23 527,0	12,2%
■ Stavebnictví	1 975,7	7,0%	3 234,2	6,9%	4 180,0	8,1%	9 389,9	7,4%
■ Zemědělství a lesnictví	2 311,7	13,4%	2 898,4	14,4%	4 329,1	16,8%	9 539,2	15,1%
■ Domácnosti	90 093,0	4,9%	148 639,8	5,2%	196 045,3	5,3%	434 778,1	5,2%
■ Obchod, služby, školství, zdravotnictví	69 104,8	6,3%	108 742,7	6,4%	147 907,8	6,6%	325 755,2	6,5%
■ Ostatní	14 158,6	13,1%	24 080,4	13,5%	34 208,8	14,7%	72 447,8	13,9%

\* Rozdíl mezi dodávkou a spotřebou jsou ztráty z nakoupeného tepla, část nezjištěného rozvodu tepla a část tepla dodaná do SZT Hradec Králové.

zdroj dat: výkaz ERÚ-T1, ERÚ-E1



## 8.11 Výroba, dodávky a spotřeba tepla: Plzeňský kraj

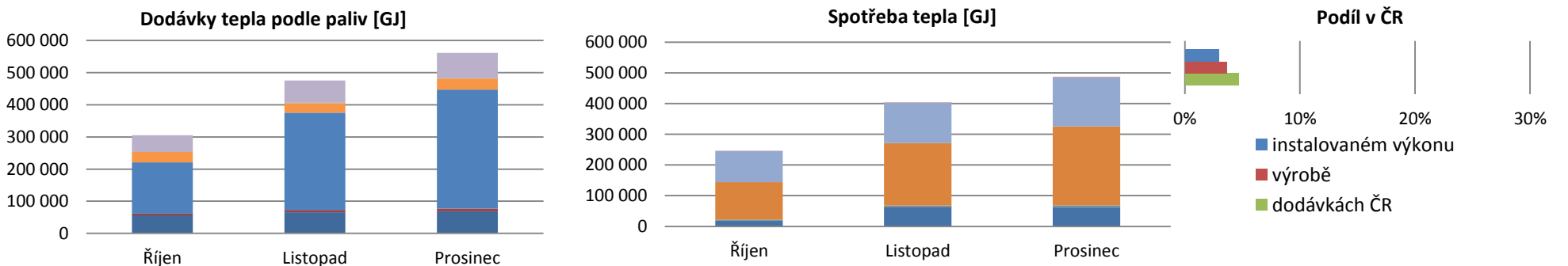
IV. čtvrtletí 2018



	Říjen		Listopad		Prosinec		Celkem	
	Kraj	Podíl v ČR	Kraj	Podíl v ČR	Kraj	Podíl v ČR	Kraj	Podíl v ČR
<b>Celkový instalovaný výkon [MW,]</b>	<b>1 269,4</b>	3,0%	<b>1 243,8</b>	2,9%	<b>1 252,8</b>	2,9%	<b>1 252,8</b>	2,9%
<b>Výroba tepla brutto [GJ]</b>	<b>451 977,8</b>	3,5%	<b>631 608,3</b>	3,8%	<b>722 680,3</b>	3,6%	<b>1 806 266,5</b>	3,6%
<b>Dodávky tepla podle paliv [GJ]</b>	<b>305 123,6</b>	4,5%	<b>475 796,5</b>	4,9%	<b>561 280,6</b>	4,6%	<b>1 342 200,7</b>	4,7%
■ Biomasa	56 558,6	13,5%	65 299,5	10,9%	68 559,5	9,4%	190 417,5	10,9%
■ Bioplyn	5 186,9	11,1%	7 141,9	12,9%	8 551,3	13,1%	20 880,1	12,5%
■ Černé uhlí	0,0	0,0%	0,0	0,0%	0,0	0,0%	0,0	0,0%
■ Elektrická energie	206,6	13,9%	187,7	14,1%	148,1	2,7%	542,4	6,6%
■ Energie prostředí (tepelné čerpadlo)	0,0	0,0%	0,0	0,0%	0,0	0,0%	0,0	0,0%
■ Energie Slunce (solární kolektor)	0,0	0,0%	0,0	0,0%	0,0	0,0%	0,0	0,0%
■ Hnědé uhlí	159 356,7	4,9%	302 972,5	6,4%	369 912,3	6,4%	832 241,6	6,0%
■ Jaderné palivo	0,0	0,0%	0,0	0,0%	0,0	0,0%	0,0	0,0%
■ Koks	0,0	0,0%	0,0	0,0%	0,0	0,0%	0,0	0,0%
■ Odpadní teplo	0,0	0,0%	0,0	0,0%	0,0	0,0%	0,0	0,0%
■ Ostatní kapalná paliva	0,0	0,0%	0,0	0,0%	0,0	0,0%	0,0	0,0%
■ Ostatní pevná paliva	31 751,0	12,6%	30 005,5	13,7%	34 816,9	12,4%	96 573,5	12,8%
■ Ostatní plyny	365,0	0,1%	30,0	0,0%	30,0	0,0%	425,0	0,0%
■ Ostatní	0,0	0,0%	0,0	0,0%	0,0	0,0%	0,0	0,0%
■ Topné oleje	53,0	0,9%	727,2	8,2%	791,3	11,3%	1 571,4	7,3%
■ Zemní plyn	51 645,7	3,4%	69 432,2	2,9%	78 471,2	2,6%	199 549,1	2,9%
<b>Spotřeba tepla podle sektorů národního hospodářství [GJ] *</b>	<b>246 897,5</b>	5,1%	<b>404 086,1</b>	5,7%	<b>487 754,3</b>	5,5%	<b>1 138 737,9</b>	5,5%
■ Průmysl	17 494,5	1,1%	62 391,6	3,0%	61 289,3	2,7%	141 175,5	2,4%
■ Energetika	1 420,0	1,1%	1 453,0	0,7%	1 399,0	0,6%	4 272,0	0,8%
■ Doprava	299,0	0,8%	474,8	0,7%	568,8	0,6%	1 342,6	0,7%
■ Stavebnictví	179,0	0,6%	382,9	0,8%	477,0	0,9%	1 038,9	0,8%
■ Zemědělství a lesnictví	2 594,9	15,0%	3 853,3	19,1%	4 763,6	18,5%	11 211,9	17,7%
■ Domácnosti	122 424,7	6,6%	202 631,1	7,1%	257 670,7	6,9%	582 726,5	6,9%
■ Obchod, služby, školství, zdravotnictví	101 153,1	9,2%	131 139,1	7,7%	159 299,0	7,2%	391 591,2	7,8%
■ Ostatní	1 332,2	1,2%	1 760,3	1,0%	2 286,8	1,0%	5 379,4	1,0%

\* Rozdíl mezi dodávkou a spotřebou jsou ztráty z nakoupeného tepla a část nezjištěného rozvodu tepla.

zdroj dat: výkaz ERÚ-T1, ERÚ-E1



## 8.12 Výroba, dodávky a spotřeba tepla: Středočeský kraj

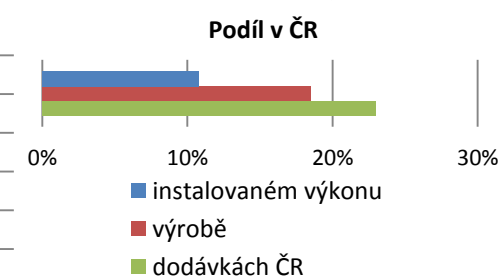
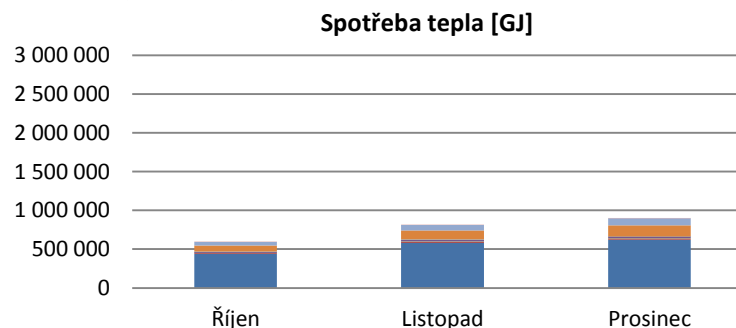
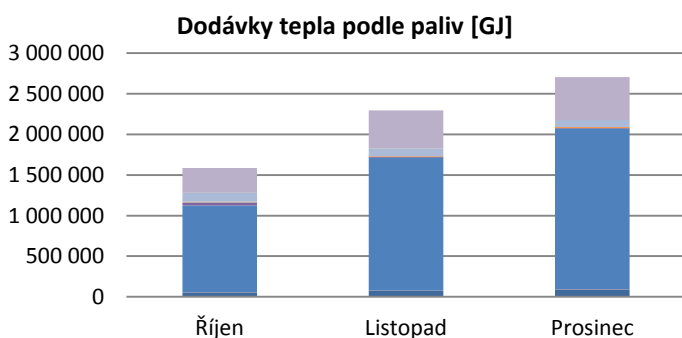
IV. čtvrtletí 2018



	Říjen		Listopad		Prosinec		Celkem	
	Kraj	Podíl v ČR	Kraj	Podíl v ČR	Kraj	Podíl v ČR	Kraj	Podíl v ČR
<b>Celkový instalovaný výkon [MW,]</b>	<b>4 591,4</b>	10,8%	<b>4 594,6</b>	10,8%	<b>4 595,6</b>	10,8%	<b>4 595,6</b>	10,8%
<b>Výroba tepla brutto [GJ]</b>	<b>2 433 978,0</b>	18,7%	<b>3 066 793,4</b>	18,5%	<b>3 683 689,0</b>	18,5%	<b>9 184 460,4</b>	18,5%
<b>Dodávky tepla podle paliv [GJ]</b>	<b>1 585 309,6</b>	23,6%	<b>2 295 954,2</b>	23,6%	<b>2 705 914,2</b>	22,3%	<b>6 587 178,0</b>	23,0%
■ Biomasa	48 465,9	11,6%	73 547,5	12,2%	87 239,5	11,9%	209 252,9	12,0%
■ Bioplyn	4 214,3	9,1%	4 034,8	7,3%	4 174,1	6,4%	12 423,3	7,4%
■ Černé uhlí	0,0	0,0%	0,0	0,0%	0,0	0,0%	0,0	0,0%
■ Elektrická energie	0,0	0,0%	0,0	0,0%	0,0	0,0%	0,0	0,0%
■ Energie prostředí (tepelné čerpadlo)	0,0	0,0%	0,0	0,0%	0,0	0,0%	0,0	0,0%
■ Energie Slunce (solární kolektor)	0,0	0,0%	0,0	0,0%	0,0	0,0%	0,0	0,0%
■ Hnědé uhlí	1 072 161,7	33,1%	1 634 974,5	34,4%	1 977 676,7	34,1%	4 684 812,9	34,0%
■ Jaderné palivo	0,0	0,0%	0,0	0,0%	0,0	0,0%	0,0	0,0%
■ Koks	0,0	0,0%	121,0	78,2%	88,4	63,5%	209,4	68,8%
■ Odpadní teplo	35 954,7	64,6%	9 491,8	26,2%	8 287,0	21,0%	53 733,5	40,9%
■ Ostatní kapalná paliva	1 221,1	20,1%	2 092,5	12,6%	1 771,0	17,7%	5 084,7	15,6%
■ Ostatní pevná paliva	11 271,3	4,5%	5 752,3	2,6%	8 955,1	3,2%	25 978,7	3,5%
■ Ostatní plyny	109 246,0	32,7%	94 150,9	26,1%	89 482,7	19,6%	292 879,5	25,4%
■ Ostatní	0,0	0,0%	0,0	0,0%	0,0	0,0%	0,0	0,0%
■ Topné oleje	134,2	2,3%	1 222,1	13,8%	652,3	9,3%	2 008,6	9,3%
■ Zemní plyn	302 640,4	20,0%	470 566,7	19,6%	527 587,4	17,6%	1 300 794,6	18,8%
<b>Spotřeba tepla podle sektorů národního hospodářství [GJ] *</b>	<b>596 195,4</b>	12,4%	<b>816 395,2</b>	11,5%	<b>903 493,6</b>	10,2%	<b>2 316 084,2</b>	11,1%
■ Průmysl	440 827,3	28,5%	579 386,2	28,2%	622 200,6	27,1%	1 642 414,1	27,8%
■ Energetika	11 148,5	8,8%	18 694,2	9,3%	16 486,9	7,4%	46 329,6	8,4%
■ Doprava	1 493,4	3,8%	2 479,6	3,7%	3 147,5	3,6%	7 120,5	3,7%
■ Stavebnictví	13 380,4	47,3%	22 426,6	47,8%	19 740,6	38,3%	55 547,6	43,8%
■ Zemědělství a lesnictví	2 725,9	15,8%	2 108,0	10,5%	2 339,1	9,1%	7 173,0	11,4%
■ Domácnosti	77 214,6	4,2%	114 905,9	4,0%	143 889,0	3,9%	336 009,5	4,0%
■ Obchod, služby, školství, zdravotnictví	46 774,4	4,3%	72 817,7	4,3%	91 721,6	4,1%	211 313,7	4,2%
■ Ostatní	2 631,0	2,4%	3 576,9	2,0%	3 968,4	1,7%	10 176,4	2,0%

\* Rozdíl mezi dodávkou a spotřebou jsou ztráty z nakoupeného tepla, část nezjištěného rozvodu tepla a část tepla dodaná do SZT Praha.

zdroj dat: výkaz ERÚ-T1, ERÚ-E1



## 8.13 Výroba, dodávky a spotřeba tepla: Ústecký kraj

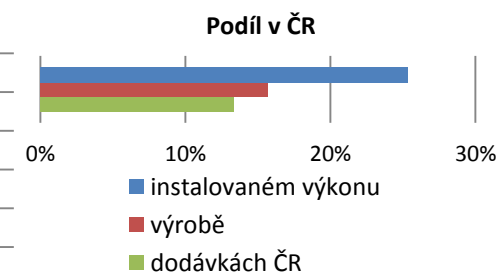
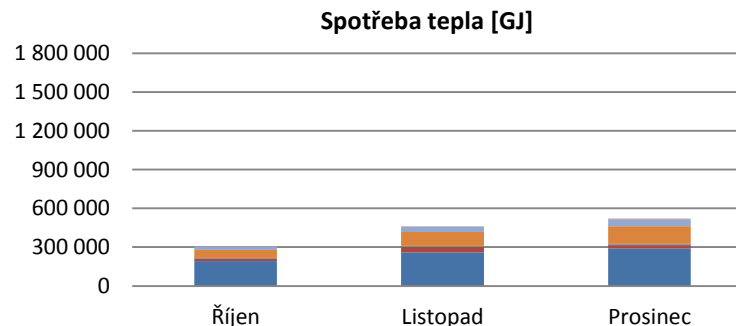
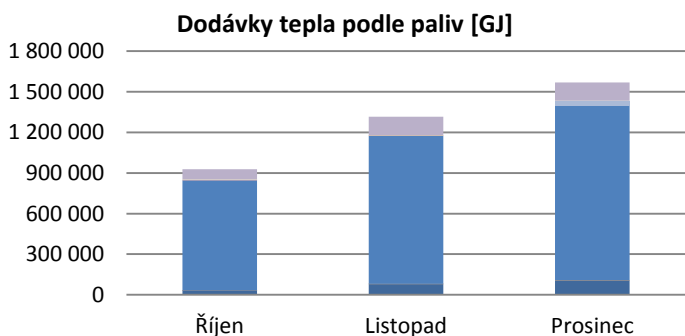
IV. čtvrtletí 2018



	Říjen		Listopad		Prosinec		Celkem	
	Kraj	Podíl v ČR	Kraj	Podíl v ČR	Kraj	Podíl v ČR	Kraj	Podíl v ČR
<b>Celkový instalovaný výkon [MW,]</b>	<b>10 805,6</b>	25,4%	<b>10 807,3</b>	25,3%	<b>10 804,1</b>	25,3%	<b>10 804,1</b>	25,3%
<b>Výroba tepla brutto [GJ]</b>	<b>1 882 168,7</b>	14,5%	<b>2 629 374,2</b>	15,8%	<b>3 266 746,9</b>	16,4%	<b>7 778 289,8</b>	15,7%
<b>Dodávky tepla podle paliv [GJ]</b>	<b>928 284,1</b>	13,8%	<b>1 315 178,2</b>	13,5%	<b>1 568 255,6</b>	12,9%	<b>3 811 717,9</b>	13,3%
■ Biomasa	30 977,3	7,4%	78 215,9	13,0%	103 959,8	14,2%	213 152,9	12,2%
■ Bioplyn	1 326,1	2,8%	1 638,1	3,0%	2 237,3	3,4%	5 201,6	3,1%
■ Černé uhlí	0,0	0,0%	0,0	0,0%	0,0	0,0%	0,0	0,0%
■ Elektrická energie	0,0	0,0%	0,0	0,0%	0,0	0,0%	0,0	0,0%
■ Energie prostředí (tepelné čerpadlo)	165,5	24,9%	290,0	35,5%	648,1	55,8%	1 103,6	41,7%
■ Energie Slunce (solární kolektor)	6,9	19,4%	1,6	20,3%	1,1	19,2%	9,6	19,5%
■ Hnědé uhlí	813 510,4	25,1%	1 093 008,2	23,0%	1 287 975,5	22,2%	3 194 494,0	23,2%
■ Jaderné palivo	0,0	0,0%	0,0	0,0%	0,0	0,0%	0,0	0,0%
■ Koks	0,0	0,0%	0,0	0,0%	0,0	0,0%	0,0	0,0%
■ Odpadní teplo	454,0	0,8%	884,0	2,4%	1 312,0	3,3%	2 650,0	2,0%
■ Ostatní kapalná paliva	0,0	0,0%	0,0	0,0%	0,0	0,0%	0,0	0,0%
■ Ostatní pevná paliva	2 051,4	0,8%	2 051,4	0,9%	1 241,9	0,4%	5 344,7	0,7%
■ Ostatní plyny	0,0	0,0%	0,0	0,0%	35 698,0	7,8%	35 698,0	3,1%
■ Ostatní	0,0	0,0%	0,0	0,0%	0,0	0,0%	0,0	0,0%
■ Topné oleje	2 565,5	44,5%	1 440,7	16,3%	1 619,0	23,1%	5 625,2	26,0%
■ Zemní plyn	77 227,1	5,1%	137 648,3	5,7%	133 563,0	4,4%	348 438,4	5,0%
<b>Spotřeba tepla podle sektorů národního hospodářství [GJ] *</b>	<b>305 582,4</b>	6,3%	<b>463 270,6</b>	6,5%	<b>521 908,7</b>	5,9%	<b>1 290 761,7</b>	6,2%
■ Průmysl	192 307,3	12,4%	259 697,1	12,6%	288 501,6	12,6%	740 506,0	12,5%
■ Energetika	19 863,0	15,6%	42 768,1	21,3%	27 505,2	12,3%	90 136,3	16,3%
■ Doprava	3 473,3	9,0%	5 013,8	7,5%	6 000,8	6,8%	14 487,8	7,5%
■ Stavebnictví	28,3	0,1%	58,9	0,1%	76,3	0,1%	163,4	0,1%
■ Zemědělství a lesnictví	1 658,6	9,6%	2 370,3	11,8%	3 248,1	12,6%	7 277,0	11,5%
■ Domácnosti	60 538,4	3,3%	107 925,7	3,8%	137 350,8	3,7%	305 814,9	3,6%
■ Obchod, služby, školství, zdravotnictví	25 449,0	2,3%	41 689,7	2,4%	54 265,0	2,4%	121 403,7	2,4%
■ Ostatní	2 264,6	2,1%	3 747,1	2,1%	4 960,9	2,1%	10 972,6	2,1%

\* Rozdíl mezi dodávkou a spotřebou jsou ztráty z nakoupeného tepla a část nezjištěného rozvodu tepla.

zdroj dat: výkaz ERÚ-T1, ERÚ-E1



## 8.14 Výroba, dodávky a spotřeba tepla: Zlínský kraj

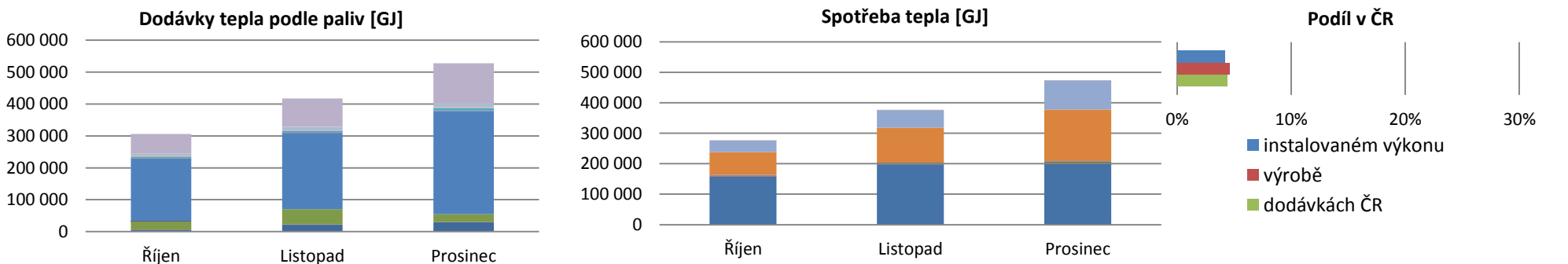
IV. čtvrtletí 2018



	Říjen		Listopad		Prosinec		Celkem	
	Kraj	Podíl v ČR	Kraj	Podíl v ČR	Kraj	Podíl v ČR	Kraj	Podíl v ČR
<b>Celkový instalovaný výkon [MW,]</b>	<b>1 790,6</b>	4,2%	<b>1 789,9</b>	4,2%	<b>1 790,1</b>	4,2%	<b>1 790,1</b>	4,2%
<b>Výroba tepla brutto [GJ]</b>	<b>614 168,8</b>	4,7%	<b>745 494,6</b>	4,5%	<b>910 928,2</b>	4,6%	<b>2 270 591,6</b>	4,6%
<b>Dodávky tepla podle paliv [GJ]</b>	<b>305 843,6</b>	4,6%	<b>417 325,4</b>	4,3%	<b>527 610,5</b>	4,3%	<b>1 250 779,5</b>	4,4%
■ Biomasa	5 495,8	1,3%	21 782,0	3,6%	29 264,0	4,0%	56 541,7	3,2%
■ Bioplyn	711,0	1,5%	733,9	1,3%	1 060,2	1,6%	2 505,1	1,5%
■ Černé uhlí	27 430,8	3,3%	47 898,0	3,7%	24 015,0	1,4%	99 343,9	2,6%
■ Elektrická energie	25,9	1,7%	0,0	0,0%	0,0	0,0%	25,9	0,3%
■ Energie prostředí (tepelné čerpadlo)	0,0	0,0%	0,0	0,0%	0,0	0,0%	0,0	0,0%
■ Energie Slunce (solární kolektor)	0,0	0,0%	0,0	0,0%	0,0	0,0%	0,0	0,0%
■ Hnědé uhlí	195 102,6	6,0%	239 128,2	5,0%	323 114,5	5,6%	757 345,2	5,5%
■ Jaderné palivo	0,0	0,0%	0,0	0,0%	0,0	0,0%	0,0	0,0%
■ Koks	0,0	0,0%	0,0	0,0%	0,0	0,0%	0,0	0,0%
■ Odpadní teplo	1 651,0	3,0%	1 981,0	5,5%	2 231,0	5,7%	5 863,0	4,5%
■ Ostatní kapalná paliva	4 778,0	78,7%	4 581,0	27,6%	7 370,0	73,6%	16 729,0	51,2%
■ Ostatní pevná paliva	2 349,0	0,9%	2 025,0	0,9%	2 309,6	0,8%	6 683,6	0,9%
■ Ostatní plyny	7 109,0	2,1%	11 116,0	3,1%	13 254,0	2,9%	31 479,0	2,7%
■ Ostatní	0,0	0,0%	0,0	0,0%	0,0	0,0%	0,0	0,0%
■ Topné oleje	118,0	2,0%	66,6	0,8%	28,7	0,4%	213,2	1,0%
■ Zemní plyn	61 072,6	4,0%	88 013,8	3,7%	124 963,6	4,2%	274 049,9	4,0%
<b>Spotřeba tepla podle sektorů národního hospodářství [GJ] *</b>	<b>276 984,7</b>	5,8%	<b>376 742,1</b>	5,3%	<b>474 096,0</b>	5,3%	<b>1 127 822,9</b>	5,4%
■ Průmysl	157 926,5	10,2%	197 516,8	9,6%	198 966,5	8,7%	554 409,8	9,4%
■ Energetika	1 853,2	1,5%	1 600,6	0,8%	1 650,1	0,7%	5 103,9	0,9%
■ Doprava	1 153,7	3,0%	1 749,0	2,6%	3 308,9	3,8%	6 211,6	3,2%
■ Stavebnictví	1 402,3	5,0%	2 143,2	4,6%	3 417,8	6,6%	6 963,3	5,5%
■ Zemědělství a lesnictví	841,7	4,9%	834,9	4,1%	1 136,0	4,4%	2 812,6	4,5%
■ Domácnosti	74 900,7	4,0%	114 865,9	4,0%	169 256,4	4,5%	359 023,0	4,3%
■ Obchod, služby, školství, zdravotnictví	38 639,6	3,5%	57 613,8	3,4%	95 719,8	4,3%	191 973,2	3,8%
■ Ostatní	267,1	0,2%	418,0	0,2%	640,4	0,3%	1 325,5	0,3%

\* Rozdíl mezi dodávkou a spotřebou jsou ztráty z nakoupeného tepla a část nezjištěného rozvodu tepla.

zdroj dat: výkaz ERÚ-T1, ERÚ-E1



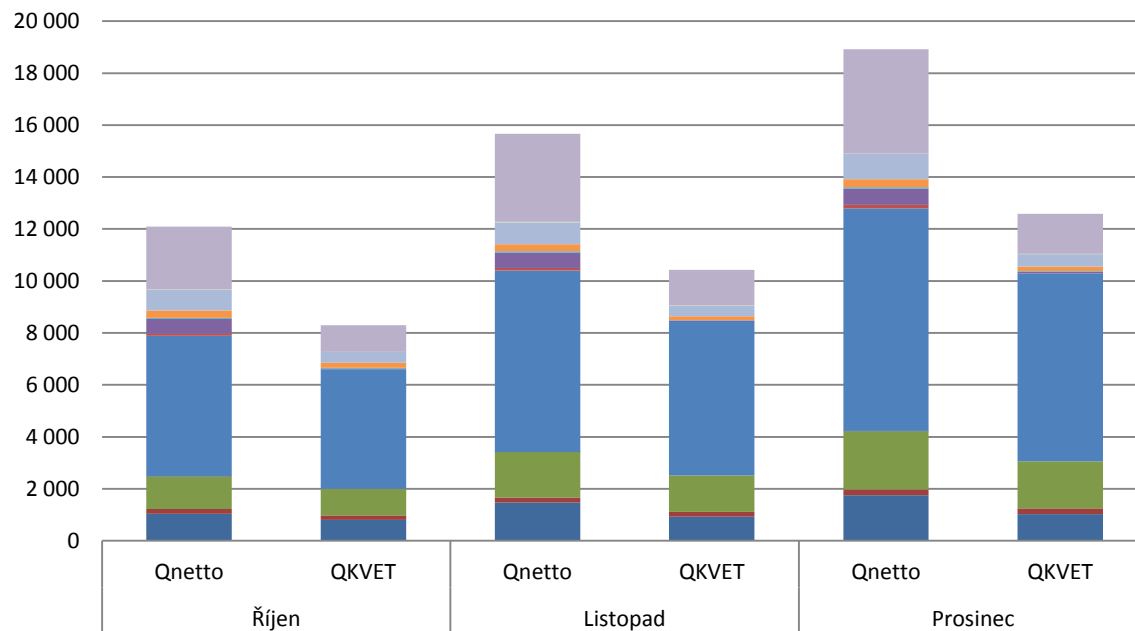
## 9. Výroba tepla netto $Q_{\text{netto}}$ a výroba tepla z KVET $Q_{\text{KVET}}$ [TJ]

IV. čtvrtletí 2018

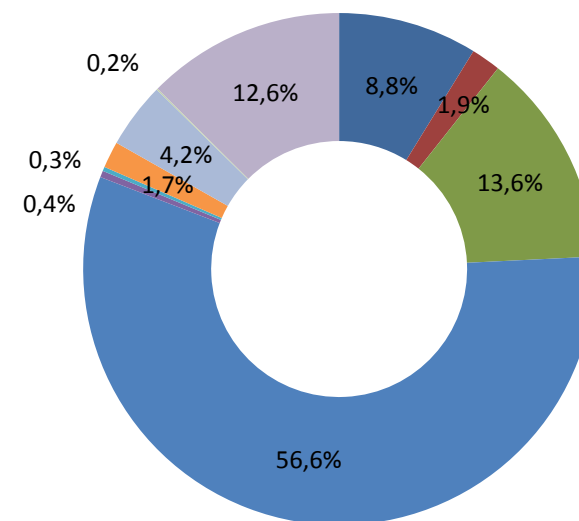
	Říjen			Listopad			Prosinec			IV. čtvrtletí		
	$Q_{\text{netto}}$	$Q_{\text{KVET}}$	$Q_{\text{KVET}}/Q_{\text{netto}}$	$Q_{\text{netto}}$	$Q_{\text{KVET}}$	$Q_{\text{KVET}}/Q_{\text{netto}}$	$Q_{\text{netto}}$	$Q_{\text{KVET}}$	$Q_{\text{KVET}}/Q_{\text{netto}}$	$Q_{\text{netto}}$	$Q_{\text{KVET}}$	$Q_{\text{KVET}}/Q_{\text{netto}}$
<b>Celkem</b>	<b>12 098,1</b>	<b>8 296,1</b>	<b>69%</b>	<b>15 669,0</b>	<b>10 426,4</b>	<b>67%</b>	<b>18 922,5</b>	<b>12 584,3</b>	<b>67%</b>	<b>46 689,6</b>	<b>31 306,8</b>	<b>67%</b>
Biomasa	1 039,4	805,0	77%	1 462,6	925,6	63%	1 757,0	1 022,9	58%	4 259,0	2 753,5	65%
Bioplyn	177,7	173,1	97%	197,9	191,1	97%	223,1	218,2	98%	598,7	582,4	97%
Černé uhlí	1 254,0	1 026,3	82%	1 750,7	1 402,9	80%	2 235,9	1 819,2	81%	5 240,6	4 248,3	81%
Elektrická energie	1,8	0,0	0%	1,6	0,0	0%	7,0	0,0	0%	10,4	0,0	0%
Energie prostředí (tepelné čerpadlo)	0,9	0,0	0%	1,0	0,0	0%	1,2	0,0	0%	3,1	0,0	0%
Energie Slunce (solární kolektor)	0,0	0,0	0%	0,0	0,0	0%	0,0	0,0	0%	0,0	0,0	0%
Hnědé uhlí	5 415,2	4 583,1	85%	6 988,4	5 905,9	85%	8 575,3	7 238,0	84%	20 978,8	17 727,0	84%
Jaderné palivo	72,7	0,0	0%	99,0	0,0	0%	136,7	0,0	0%	308,4	0,0	0%
Koks	0,0	0,0	0%	0,2	0,0	0%	0,1	0,0	0%	0,3	0,0	0%
Odpadní teplo	578,2	31,3	5%	597,6	45,7	8%	616,8	52,1	8%	1 792,7	129,2	7%
Ostatní kapalná paliva	39,8	37,6	94%	47,2	20,7	44%	50,3	25,4	50%	137,3	83,7	61%
Ostatní pevná paliva	286,3	201,9	70%	272,6	147,6	54%	316,1	175,1	55%	875,1	524,6	60%
Ostatní plyny	800,1	412,1	52%	835,6	408,0	49%	967,3	482,2	50%	2 603,0	1 302,4	50%
Ostatní	0,0	0,0	0%	0,0	0,0	0%	0,0	0,0	0%	0,0	0,0	0%
Topné oleje	15,9	6,3	40%	22,6	10,9	48%	15,7	7,0	45%	54,2	24,3	45%
Zemní plyn	2 416,0	1 019,3	42%	3 392,0	1 368,1	40%	4 019,9	1 544,1	38%	9 827,9	3 931,5	40%

zdroj dat: výkaz ERÚ-T1, ERÚ-E1

Výroba tepla netto a výroba tepla z KVET podle paliv [TJ]



Podíl paliv na výrobě tepla z KVET



## 10.1 Meziroční porovnání

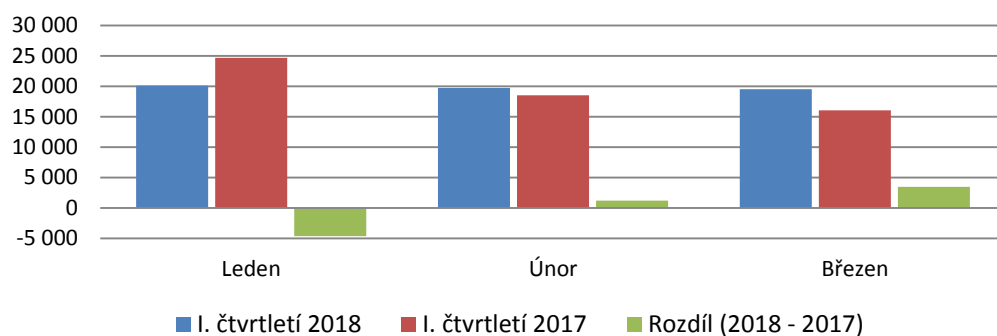
I. - II. čtvrtletí 2018

	I. čtvrtletí 2018			I. čtvrtletí 2017			Rozdíl (2018 - 2017)			Meziroční změna		
	Leden	Únor	Březen	Leden	Únor	Březen	Leden	Únor	Březen	Leden	Únor	Březen
Výroba tepla brutto [TJ]	59 403,4			59 304,1			99,3			0,2%		
	20 093,8	19 774,4	19 535,2	24 714,3	18 536,4	16 053,4	-4 620,5	1 238,0	3 481,8	-18,7%	6,7%	21,7%
Dodávky tepla cizím subjektům [TJ]	37 899,9			37 351,3			548,6			1,5%		
	12 352,1	13 032,7	12 515,1	16 416,5	11 608,0	9 326,8	-4 064,4	1 424,7	3 188,3	-24,8%	12,3%	34,2%

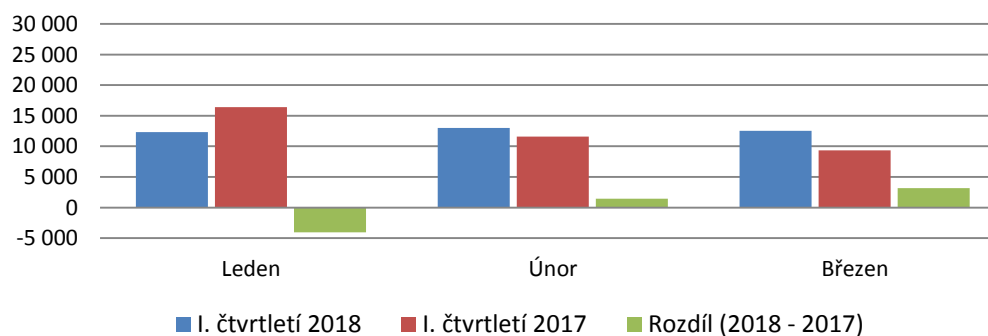
	II. čtvrtletí 2018			II. čtvrtletí 2017			Rozdíl (2018 - 2017)			Meziroční změna		
	Duben	Květen	Červen	Duben	Květen	Červen	Duben	Květen	Červen	Duben	Květen	Červen
Výroba tepla brutto [TJ]	28 402,4			33 484,8			-5 082,4			-15,2%		
	11 051,2	9 067,6	8 283,7	14 105,7	10 974,1	8 405,0	-3 054,5	-1 906,5	-121,3	-21,7%	-17,4%	-1,4%
Dodávky tepla cizím subjektům [TJ]	12 233,8			15 947,0			-3 713,2			-23,3%		
	5 419,8	3 700,0	3 114,1	7 792,2	5 009,4	3 145,4	-2 372,4	-1 309,4	-31,3	-30,4%	-26,1%	-1,0%

zdroj dat: výkaz ERÚ-T1, ERÚ-E1

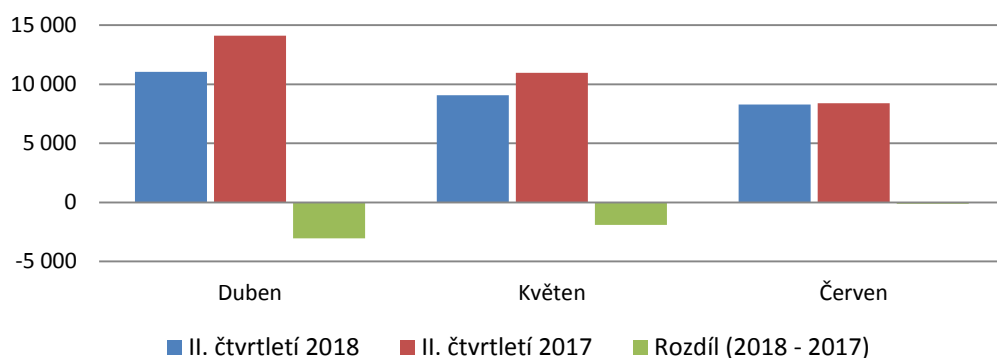
Brutto výroba tepla [TJ]



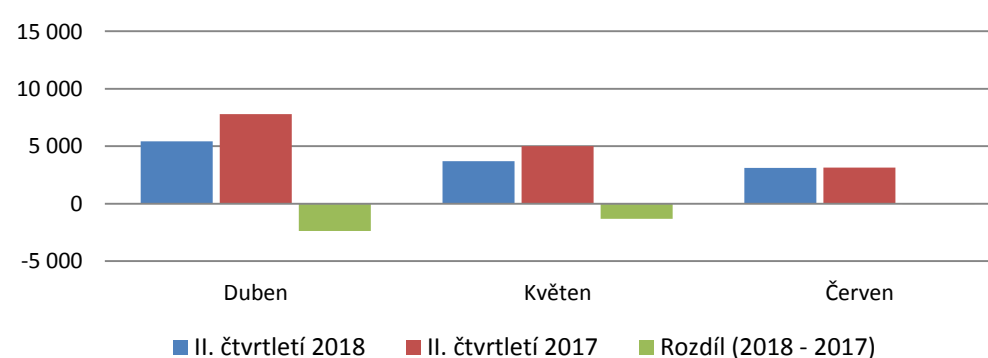
Dodávky tepla [TJ]



Brutto výroba tepla [TJ]



Dodávky tepla [TJ]



## 10.2 Meziroční porovnání

III. - IV. čtvrtletí 2018

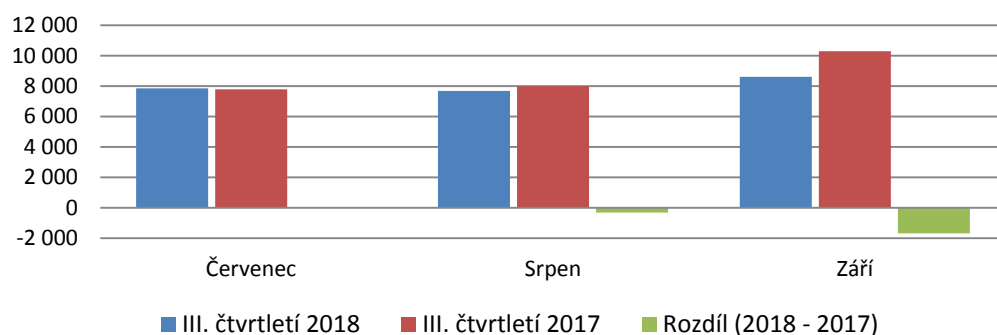
	III. čtvrtletí 2018			III. čtvrtletí 2017			Rozdíl (2018 - 2017)			Meziroční změna		
	Červenec	Srpen	Září	Červenec	Srpen	Září	Červenec	Srpen	Září	Červenec	Srpen	Září
Výroba tepla brutto [TJ]	24 162,3			26 102,7			-1 940,4			-7,4%		
	7 852,5	7 692,3	8 617,5	7 799,3	7 997,9	10 305,5	53,2	-305,6	-1 688,0	0,7%	-3,8%	-16,4%
Dodávky tepla cizím subjektům [TJ]	9 555,7			10 795,1			-1 239,4			-11,5%		
	2 990,0	2 945,1	3 620,6	2 988,2	3 053,6	4 753,3	1,8	-108,5	-1 132,7	0,1%	-3,6%	-23,8%

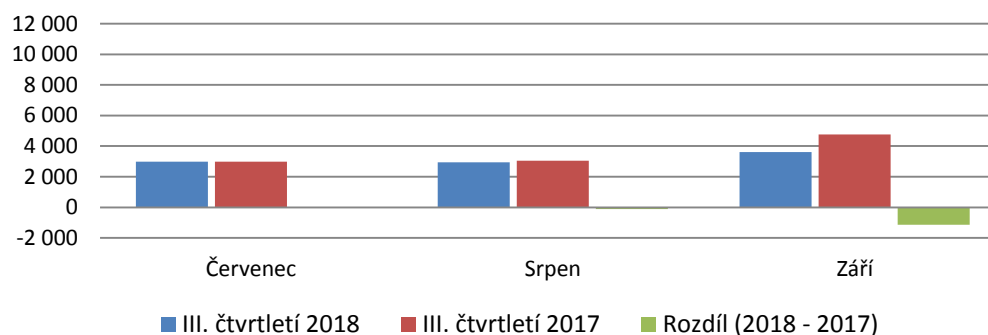
	IV. čtvrtletí 2018			IV. čtvrtletí 2017			Rozdíl (2018 - 2017)			Meziroční změna		
	Říjen	Listopad	Prosinec	Říjen	Listopad	Prosinec	Říjen	Listopad	Prosinec	Říjen	Listopad	Prosinec
Výroba tepla brutto [TJ]	49 573,7			50 688,2			-1 114,5			-2,2%		
	13 008,2	16 607,3	19 958,2	13 386,9	17 275,3	20 026,0	-378,7	-668,0	-67,8	-2,8%	-3,9%	-0,3%
Dodávky tepla cizím subjektům [TJ]	28 625,9			29 640,2			-1 014,3			-3,4%		
	6 718,2	9 749,1	12 158,7	7 010,1	10 259,9	12 370,2	-291,9	-510,8	-211,5	-4,2%	-5,0%	-1,7%

zdroj dat: výkaz ERÚ-T1, ERÚ-E1

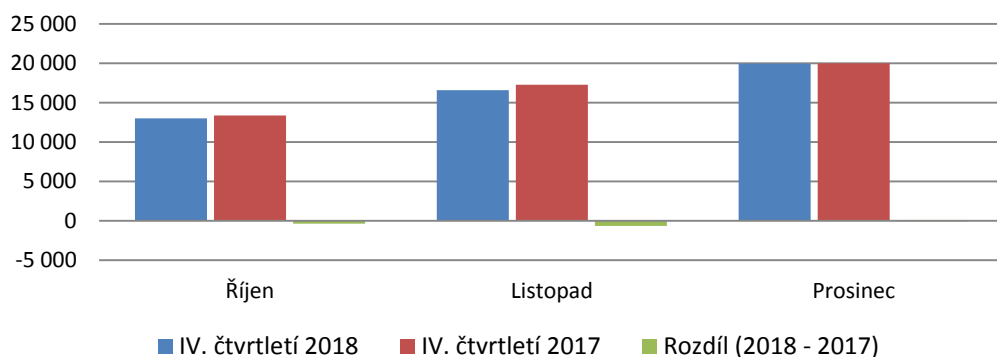
Brutto výroba tepla [TJ]



Dodávky tepla [TJ]



Brutto výroba tepla [TJ]



Dodávky tepla [TJ]

