

Čtvrtletní zpráva o provozu teplárenských soustav ČR

I. čtvrtletí 2018

Obsah

1	Zkratky, pojmy a základní vztahy	str. 3
2	Úvodní komentář k hodnocenému čtvrtletí	str. 4
3	Bilance tepla	str. 5
4.1	Výroba tepla brutto podle paliv	str. 6
4.2	Výroba tepla brutto v krajích ČR	str. 7
4.3	Výroba tepla brutto podle paliv v krajích ČR	str. 8
5.1	Dodávky tepla podle paliv	str. 9
5.2	Dodávky tepla v krajích ČR	str. 10
5.3	Dodávky tepla podle paliv v krajích ČR	str. 11
5.4	Dodávky tepla z uhlí, biomasy a bioplynu	str. 12
6	Instalovaný výkon výroben tepelné energie v krajích ČR	str. 13
7.1	Spotřeba tepla podle sektorů národního hospodářství	str. 14
7.2	Spotřeba tepla podle sektorů národního hospodářství v krajích ČR	str. 15
8.1	Výroba, dodávky a spotřeba tepla: Hlavní město Praha	str. 16
8.2	Výroba, dodávky a spotřeba tepla: Jihočeský kraj	str. 17
8.3	Výroba, dodávky a spotřeba tepla: Jihomoravský kraj	str. 18
8.4	Výroba, dodávky a spotřeba tepla: Karlovarský kraj	str. 19
8.5	Výroba, dodávky a spotřeba tepla: Kraj Vysočina	str. 20
8.6	Výroba, dodávky a spotřeba tepla: Královéhradecký kraj	str. 21
8.7	Výroba, dodávky a spotřeba tepla: Liberecký kraj	str. 22
8.8	Výroba, dodávky a spotřeba tepla: Moravskoslezský kraj	str. 23
8.9	Výroba, dodávky a spotřeba tepla: Olomoucký kraj	str. 24
8.10	Výroba, dodávky a spotřeba tepla: Pardubický kraj	str. 25
8.11	Výroba, dodávky a spotřeba tepla: Plzeňský kraj	str. 26
8.12	Výroba, dodávky a spotřeba tepla: Středočeský kraj	str. 27
8.13	Výroba, dodávky a spotřeba tepla: Ústecký kraj	str. 28
8.14	Výroba, dodávky a spotřeba tepla: Zlínský kraj	str. 29
9	Výroba tepla netto a výroba tepla z KVET	str. 30
10	Meziroční porovnání	str. 31

1. Zkratky, pojmy a základní vztahy

CZ-NACE *Klasifikace ekonomických činností CZ-NACE dle Českého statistického úřadu*

KVET *Kombinovaná výroba elektřiny a tepla*

SZT *Soustava zásobování teplem*

Q_{netto} *Výroba tepla netto*

Q_{KVET} *Dodávka užitečného tepla z KVET*

PHA *Hlavní město Praha*

JHČ *Jihočeský kraj*

JHM *Jihomoravský kraj*

KVK *Karlovarský kraj*

VYS *Kraj Vysočina*

HKK *Královéhradecký kraj*

LBK *Liberecký kraj*

MSK *Moravskoslezský kraj*

OLK *Olomoucký kraj*

PAK *Pardubický kraj*

PLK *Plzeňský kraj*

STČ *Středočeský kraj*

ULK *Ústecký kraj*

ZLK *Zlínský kraj*

Výroba tepla brutto =

Brutto výroba tepla na zdrojích bez tepla použitého na výrobu elektřiny.

Výroba tepla netto =

Výroba tepla brutto bez technologické vlastní spotřeby tepla.

Technologická vlastní spotřeba tepla =

Spotřeba tepla na výrobu tepla a elektrické energie, která je nezbytná pro zajištění procesu výroby tepla a elektrické energie.

Ztráty =

Ztráty při výrobě tepla a distribuční ztráty (v rozvodech).

Dodávky do vlastního podniku =

Spotřeba tepla pro vlastní potřebu výrobce (bez technologické vlastní spotřeby tepla).

Dodávky cizím subjektům =

Množství tepelné energie dodané cizím subjektům.

Bilanční rozdíl =

Výroba tepla brutto - technologická vlastní spotřeba tepla - ztráty - dodávky do vlastního podniku - dodávky cizím subjektům.

Dodávka tepla =

Výroba prodaného tepla bez vlastní spotřeby (vlastní technologická spotřeba a dodávky do vlastního podniku) a bez ztrát (z výroby a rozvodu). Toto teplo obsahuje distribuční ztráty z nakoupeného tepla.

Spotřeba tepla =

Konečná spotřeba tepla v jednotlivých sektorech národního hospodářství.

2. Úvodní komentář k hodnocenému čtvrtletí

Energetický regulační úřad (ERÚ) vydává v souladu s § 17 odst. 7 písm. m) zákona č. 458/2000 Sb. (energetický zákon), Čtvrtletní zprávu o provozu teplárenských soustav ČR za I. čtvrtletí 2018. Veškeré údaje obsažené ve zprávě jsou získané od licencovaných subjektů na základě vyhlášky ERÚ č. 404/2016 Sb., o náležitostech a členění výkazů nezbytných pro zpracování zpráv o provozu soustav v energetických odvětvích, včetně termínů, rozsahu a pravidel pro sestavování výkazů (statistická vyhláška). Pro doplnění uvádíme, že v současné době výkazy dle statistické vyhlášky nezasílají držitelé licence na rozvod tepelné energie (skup. č. 32), tudíž tato oblast není ve zprávě obsažena. Tato skutečnost se týká kapitol 7.1, 7.2 a spotřební části krajských vyhodnocení 8.1 až 8.14.

Čtvrtletní zpráva obsahuje kapitoly, které podávají přehled o statistice teplárenských soustav v ČR a doplňují tak čtvrtletní zprávy o provozu elektrizační soustavy obsahující údaje o kombinované výrobě elektřiny a tepla (KVET). Tato zpráva obsahuje veškeré vyrobené teplo z licencované činnosti, včetně KVET. Veškeré detaily týkající se metodiky vykazování údajů pro statistiku ERÚ jsou uvedeny ve výkladovém stanovisku ERÚ k metodice vyplňování výkazů podle statistické vyhlášky pro oblast elektroenergetiky a teplárenství číslo 11/2017 ze dne 18. července 2017. Výkladové stanovisko a aktuální výkazy jsou zveřejněny na internetových stránkách ERÚ.

Jedná se o pravidelnou zprávu o provozu tepelných soustav ČR vydanou ERÚ na základě novely energetického zákona. Zpráva je tvořena jednotlivými kapitolami, jejichž obsah je uveden na str. 2. Základní kapitolu tvoří bilance tepla, podle které bylo v prvním čtvrtletí 2018 vyrobeno celkem 59 380,7 TJ tepla brutto a oproti prvnímu čtvrtletí 2017 téměř beze změn (+0,1 %). V měsíci lednu 2018 bylo vyrobeno o 4 620,7 TJ méně než v lednu 2017, naopak došlo k nárůstu v měsíci únoru (o 1 229,2 TJ) a v měsíci březnu (o 3 468 TJ) oproti roku 2017, což bylo způsobeno klimatickými podmínkami. Zhruba 24 % z brutto výroby je dodáno do vlastního podniku nebo zařízení (převážně jde o závodní teplárny, které nejsou zařazeny v klasifikaci ekonomických činností (CZ-NACE) ve skupině 35 - Výroba a rozvod elektřiny, plynu, tepla a klimatizovaného vzduchu). Dodávky tepla představují 37 888,5 TJ, což je nárůst o 1,4 % oproti prvnímu čtvrtletí 2017. V následující kapitole je struktura výroby tepla brutto po jednotlivých palivech a v krajském členění. Nejvíce tepla je vyrobeno z hnědého uhlí (44 %), následuje zemní plyn (21 %) a černé uhlí (13 %), nejvíce tepla je vyrobeno v Moravskoslezském kraji. V páté kapitole je uvedena struktura dodávek tepla podobně jako u výroby tepla brutto (47 % z hnědého uhlí, 25% ze zemního plynu, 15 % z černého uhlí), ale je dále rozšířena o podrobnější členění dodávek z uhlí, biomasy a bioplynu. V následující šesté kapitole je instalovaný výkon vyrobené tepelné energie (60 109,9 MW) v rozdělení do jednotlivých krajů ČR. Sedmá kapitola uvádí rozdělení spotřeby tepla v sektorech národního hospodářství. Osmá kapitola obsahuje shrnutí výroby tepla brutto, dodávek a spotřeb tepla v jednotlivých krajích ČR. U Středočeského kraje je větší dodávka než spotřeba tepla, což je způsobeno dodávkou tepla do hlavního města Prahy (SZT Praha). Totéž platí pro Pardubický kraj s dodávkou tepla do Královéhradeckého kraje (SZT Hradec Králové). Celkově bylo vyrobeno z kombinované výroby elektřiny a tepla (KVET) 38 074,4 TJ užitečného tepla, což činí 68 % z výroby tepla netto. Nejvíce se užitečného tepla z KVET vyrábí z hnědého uhlí (58,1 %), následuje černé uhlí (15,4 %) a zemní plyn (10,3 %). Nízký podíl užitečného tepla ze zemního plynu na teple netto (32 %) je způsoben vyšším počtem vytopen na zemní plyn než kogeneračních jednotek.

Případné dotazy, komentáře či připomínky směřujte výhradně na adresu teplo.statistika@eru.cz.

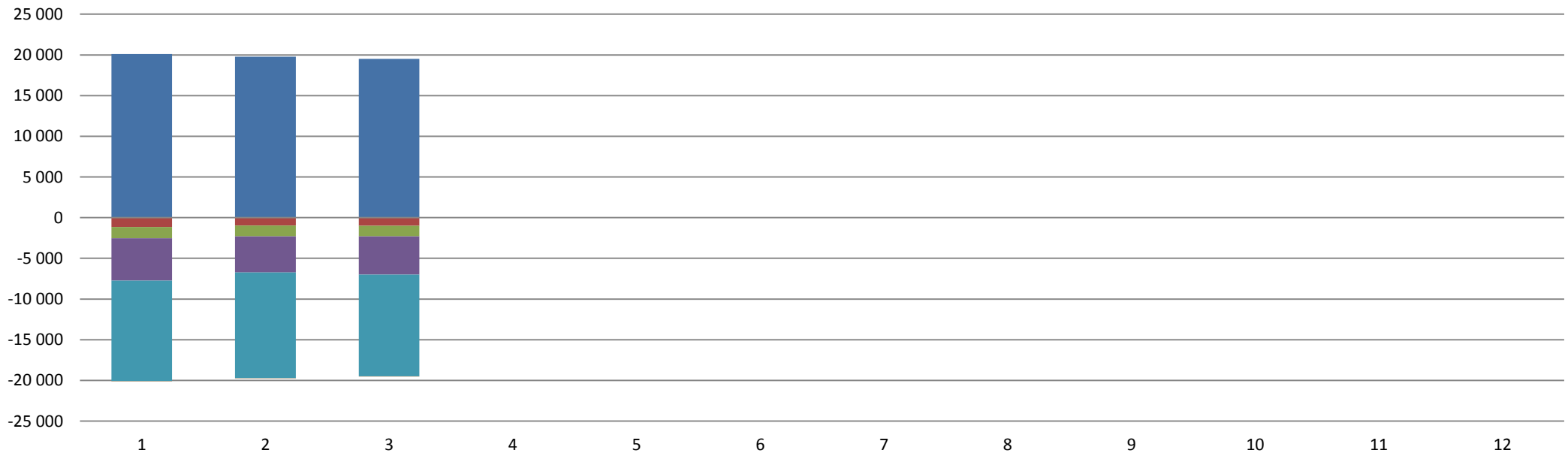
3. Bilance tepla [TJ]

I. čtvrtletí 2018

	I. čtvrtletí			II. čtvrtletí			III. čtvrtletí			IV. čtvrtletí			Celkem
	Leden	Únor	Březen	Duben	Květen	Červen	Červenec	Srpen	Září	Říjen	Listopad	Prosinec	
■ Výroba tepla brutto	59 380,7												59 380,7
	20 093,6	19 765,6	19 521,4										
■ Technologická vlastní spotřeba tepla	3 088,2												3 088,2
	1 137,8	968,0	982,4										
■ Ztráty	4 035,1												4 035,1
	1 382,9	1 326,4	1 325,8										
■ Dodávky tepla do vlastního podniku	14 320,6												14 320,6
	5 203,9	4 426,5	4 690,2										
■ Dodávky tepla cizím subjektům	37 888,5												37 888,5
	12 352,5	13 028,2	12 507,9										
■ Bilanční rozdíl	48,2												48,2
	16,5	16,5	15,2										

zdroj dat: výkaz ERÚ-T1, ERÚ-E1

Bilance tepla (TJ)



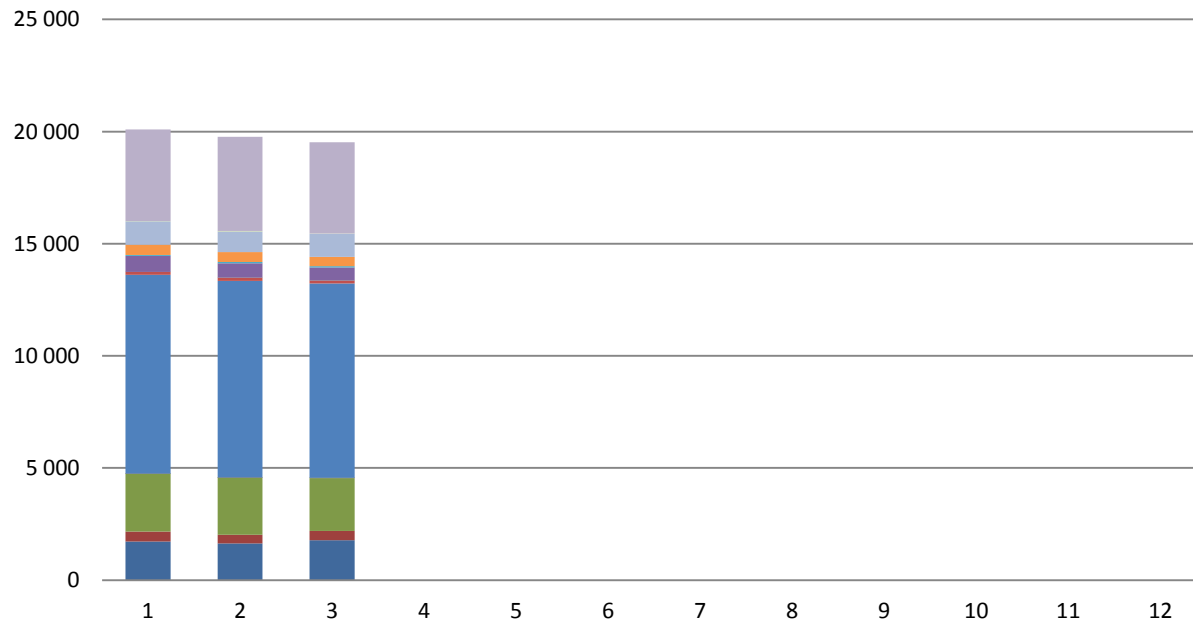
4.1 Výroba tepla brutto podle paliv [TJ]

I. čtvrtletí 2018

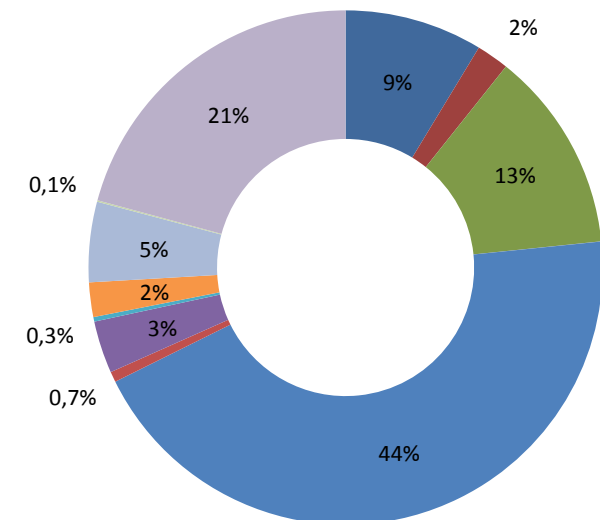
	I. čtvrtletí			II. čtvrtletí			III. čtvrtletí			IV. čtvrtletí			Celkem
	Leden	Únor	Březen	Duben	Květen	Červen	Červenec	Srpen	Září	Říjen	Listopad	Prosinec	
Výroba tepla brutto	59 380,7			0,0			0,0			0,0			59 380,7
	20 093,6	19 765,6	19 521,4	0,0	0,0	0,0	0,0	0,0	0,0	0,0	0,0	0,0	
■ Biomasa	1 728,2	1 638,8	1 784,6										5 151,7
■ Bioplyn	430,7	381,1	403,0										1 214,9
■ Černé uhlí	2 583,8	2 560,5	2 368,3										7 512,6
■ Elektrická energie	1,0	0,9	1,0										3,0
■ Energie prostředí (tepelné čerpadlo)	1,5	1,1	1,3										3,9
■ Energie Slunce (solární kolektor)	0,0	0,0	0,0										0,1
■ Hnědé uhlí	8 867,5	8 760,1	8 673,1										26 300,8
■ Jaderné palivo	130,6	138,5	121,4										390,4
■ Koks	0,1	0,0	0,1										0,3
■ Odpadní teplo	709,8	652,5	590,9										1 953,1
■ Ostatní kapalná paliva	51,9	56,9	60,4										169,3
■ Ostatní pevná paliva	453,9	431,8	402,6										1 288,3
■ Ostatní plyny	1 037,9	925,6	1 030,6										2 994,1
■ Ostatní	0,0	0,0	0,0										0,0
■ Topné oleje	16,0	19,9	18,7										54,5
■ Zemní plyn	4 080,7	4 197,8	4 065,3										12 343,8

zdroj dat: výkaz ERÚ-T1, ERÚ-E1

Výroba tepla brutto (TJ)



Podíl paliv na výrobě tepla brutto



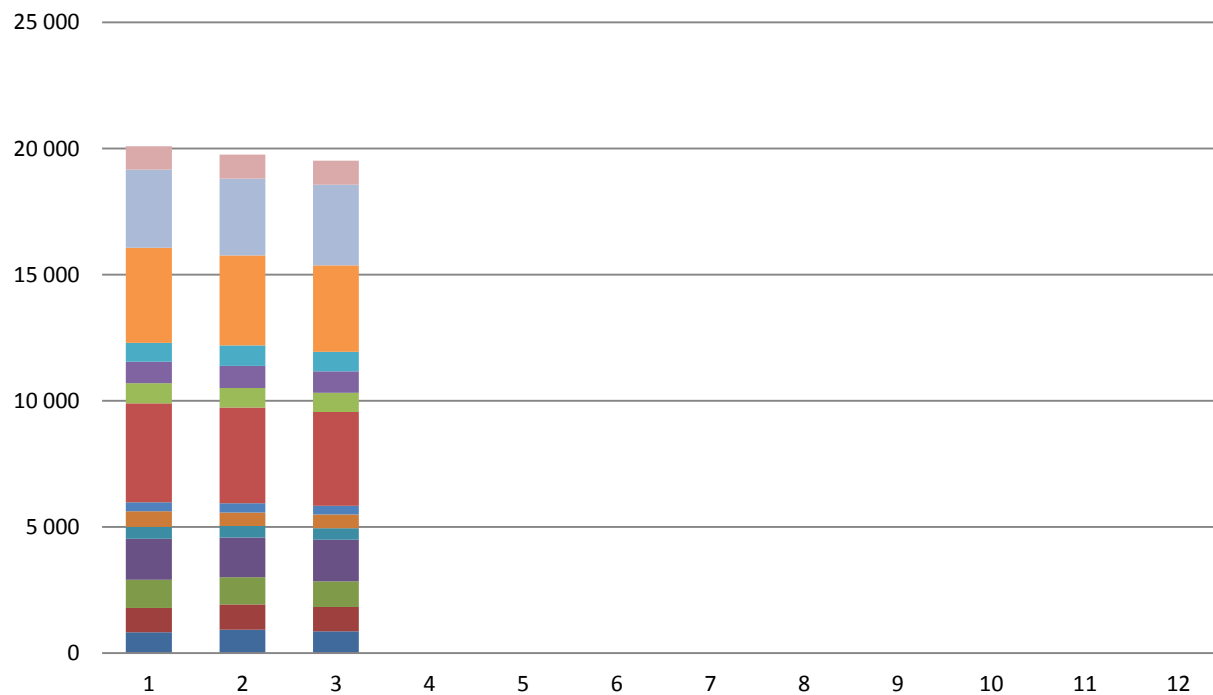
4.2 Výroba tepla brutto v krajích ČR [TJ]

I. čtvrtletí 2018

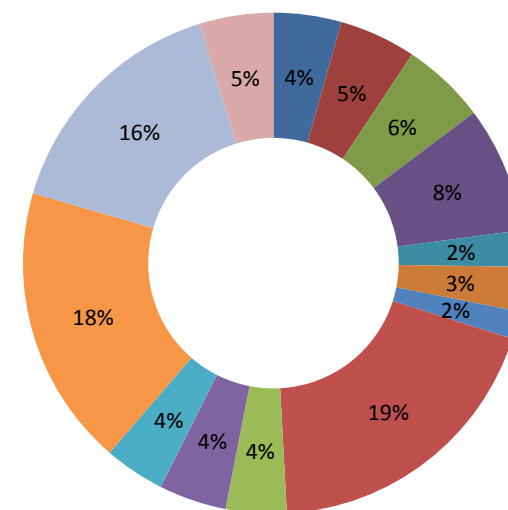
	I. čtvrtletí			II. čtvrtletí			III. čtvrtletí			IV. čtvrtletí			Celkem
	Leden	Únor	Březen	Duben	Květen	Červen	Červenec	Srpen	Září	Říjen	Listopad	Prosinec	
Výroba tepla brutto	59 380,7			0,0			0,0			0,0			59 380,7
	20 093,6	19 765,6	19 521,4	0,0	0,0	0,0	0,0	0,0	0,0	0,0	0,0	0,0	
Hlavní město Praha	820,4	917,6	861,4										2 599,4
Jihočeský kraj	965,8	1 009,4	965,3										2 940,5
Jihomoravský kraj	1 118,7	1 083,7	1 017,2										3 219,6
Karlovarský kraj	1 622,1	1 563,1	1 650,3										4 835,5
Kraj Vysočina	466,6	466,7	454,4										1 387,7
Královéhradecký kraj	630,8	528,9	540,7										1 700,5
Liberecký kraj	346,4	363,9	348,8										1 059,1
Moravskoslezský kraj	3 929,6	3 795,0	3 716,6										11 441,2
Olomoucký kraj	795,9	776,5	757,3										2 329,7
Pardubický kraj	851,7	881,3	859,5										2 592,4
Plzeňský kraj	750,4	807,9	767,3										2 325,7
Středočeský kraj	3 771,1	3 575,0	3 435,4										10 781,6
Ústecký kraj	3 090,2	3 037,6	3 199,3										9 327,1
Zlínský kraj	933,8	959,0	948,1										2 840,9

zdroj dat: výkaz ERÚ-T1, ERÚ-E1

Výroba tepla brutto v krajích ČR (TJ)



Podíl krajů ČR na výrobě tepla brutto



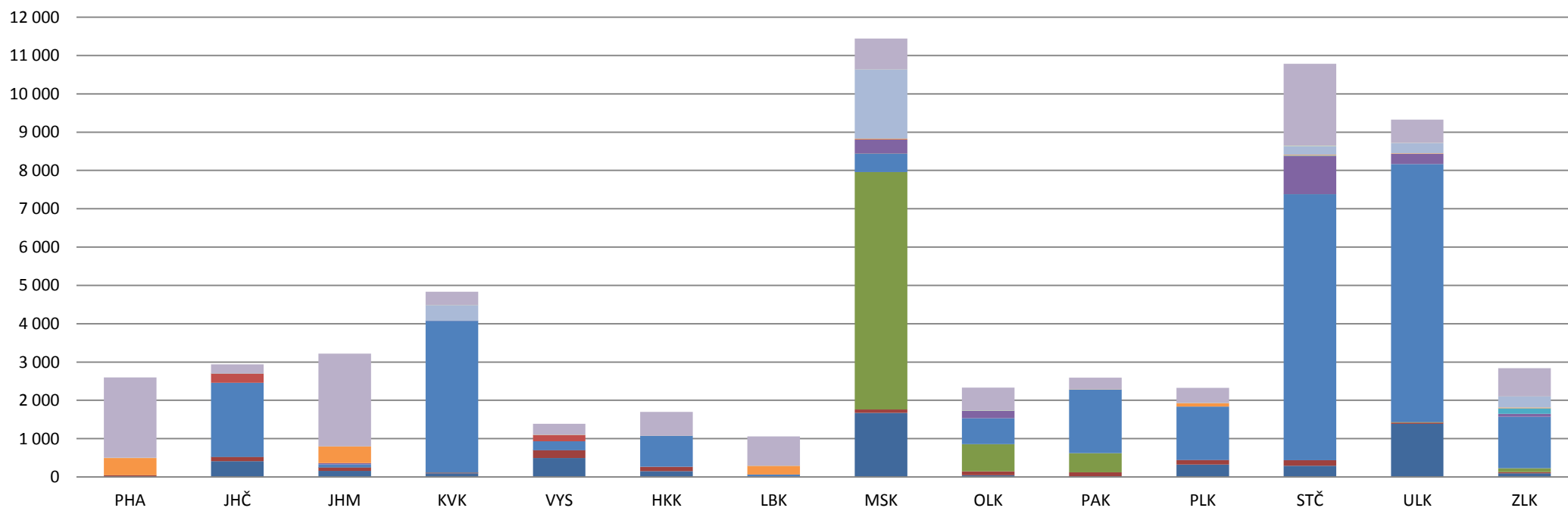
4.3 Výroba tepla brutto podle paliv v krajích ČR [TJ]

I. čtvrtletí 2018

	PHA	JHČ	JHM	KVK	VYS	HKK	LBK	MSK	OLK	PAK	PLK	STČ	ULK	ZLK	Celkem
Výroba tepla brutto	2 599,4	2 940,5	3 219,6	4 835,5	1 387,7	1 700,5	1 059,1	11 441,2	2 329,7	2 592,4	2 325,7	10 781,6	9 327,1	2 840,9	59 380,7
Biomasa	0,0	409,7	156,9	93,9	494,5	153,3	0,9	1 675,1	43,8	20,9	325,6	294,8	1 388,5	93,8	5 151,7
Bioplyn	44,7	113,9	90,0	20,5	205,3	110,4	10,1	86,8	104,3	103,3	116,2	142,1	30,9	36,4	1 214,9
Černé uhlí	0,0	0,0	0,0	0,0	0,0	0,0	0,0	6 196,3	709,2	495,2	0,0	0,0	11,7	100,2	7 512,6
Elektrická energie	0,0	0,1	0,8	0,0	0,1	0,0	0,0	0,9	0,0	0,0	1,1	0,0	0,0	0,0	3,0
Energie prostředí (tepelné čerpadlo)	0,5	0,1	0,2	0,9	0,0	0,0	0,0	0,0	0,0	0,0	0,0	0,0	2,2	0,0	3,9
Energie Slunce (solární kolektor)	0,0	0,0	0,0	0,0	0,0	0,0	0,0	0,0	0,0	0,0	0,0	0,0	0,0	0,0	0,1
Hnědé uhlí	0,0	1 934,9	84,0	3 958,3	233,6	808,2	54,1	480,7	673,6	1 664,7	1 394,5	6 944,1	6 731,4	1 338,7	26 300,8
Jaderné palivo	0,0	235,4	0,0	0,0	155,0	0,0	0,0	0,0	0,0	0,0	0,0	0,0	0,0	0,0	390,4
Koks	0,0	0,0	0,0	0,0	0,0	0,0	0,0	0,1	0,0	0,0	0,0	0,2	0,0	0,0	0,3
Odpadní teplo	0,0	0,0	31,7	4,3	10,5	0,8	1,2	368,3	190,8	0,0	0,0	993,7	271,1	80,8	1 953,1
Ostatní kapalná paliva	0,0	3,0	0,0	3,0	0,0	0,0	0,0	0,0	5,4	0,0	0,0	12,4	0,0	145,6	169,3
Ostatní pevná paliva	452,8	2,6	438,0	0,0	2,2	0,0	228,1	20,1	0,0	1,8	86,5	23,9	12,1	20,1	1 288,3
Ostatní plyny	0,0	0,5	0,0	406,8	0,0	0,0	0,0	1 809,2	0,0	0,0	0,4	224,3	265,1	287,8	2 994,1
Ostatní	0,0	0,0	0,0	0,0	0,0	0,0	0,0	0,0	0,0	0,0	0,0	0,0	0,0	0,0	0,0
Topné oleje	1,0	1,6	0,3	0,4	4,9	5,6	0,5	1,1	8,2	1,0	10,7	12,2	6,4	0,9	54,5
Zemní plyn	2 100,4	238,8	2 417,6	347,4	281,8	622,1	764,3	802,5	594,5	305,6	390,7	2 133,9	607,6	736,7	12 343,8

zdroj dat: výkaz ERÚ-T1, ERÚ-E1

Výroba tepla brutto v krajích ČR (TJ)



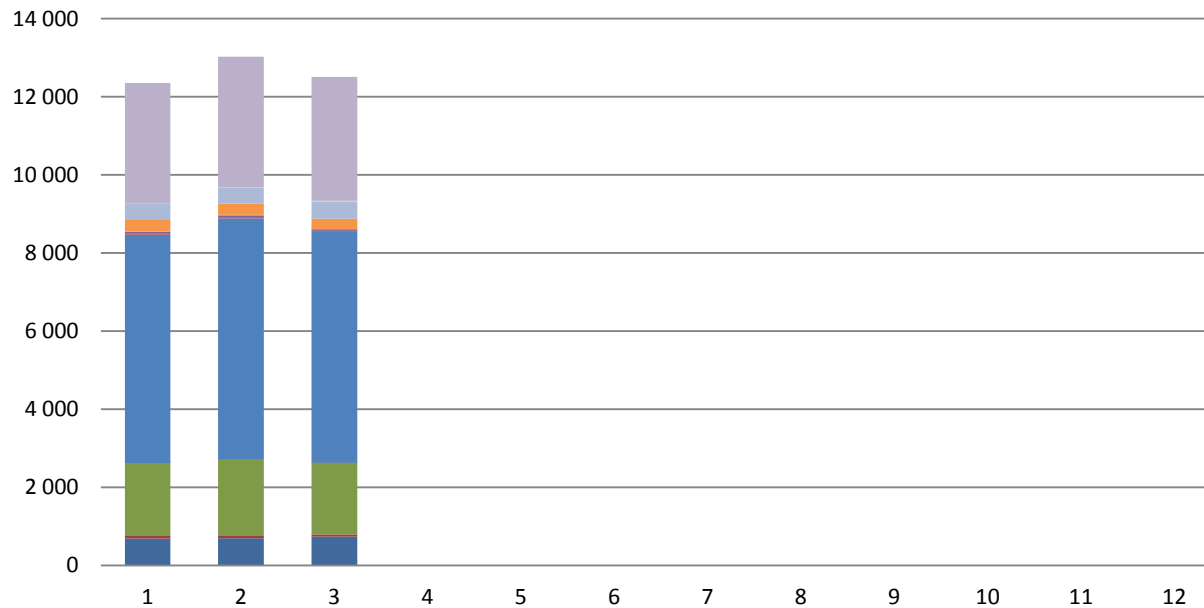
5.1 Dodávky tepla podle paliv [TJ]

I. čtvrtletí 2018

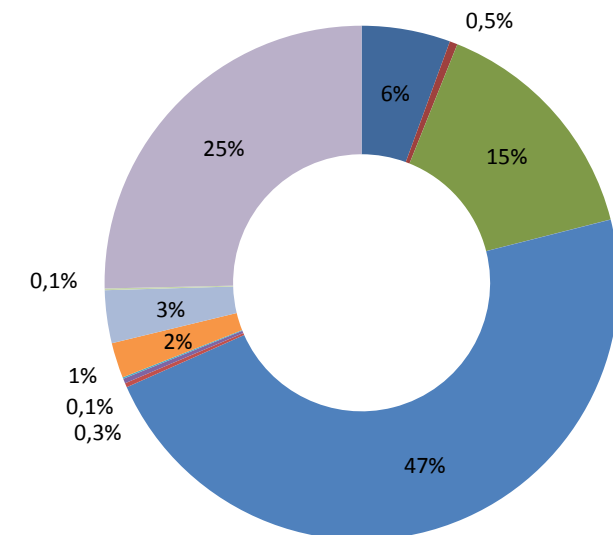
	I. čtvrtletí			II. čtvrtletí			III. čtvrtletí			IV. čtvrtletí			Celkem
	Leden	Únor	Březen	Duben	Květen	Červen	Červenec	Srpen	Září	Říjen	Listopad	Prosinec	
Dodávky tepla	37 888,5			0,0			0,0			0,0			37 888,5
	12 352,5	13 028,2	12 507,9	0,0	0,0	0,0	0,0	0,0	0,0	0,0	0,0	0,0	
■ Biomasa	688,2	693,7	733,5										2 115,3
■ Bioplyn	65,3	58,6	63,5										187,4
■ Černé uhlí	1 868,3	1 968,7	1 829,6										5 666,7
■ Elektrická energie	0,7	0,7	0,7										2,1
■ Energie prostředí (tepelné čerpadlo)	1,3	1,1	1,2										3,5
■ Energie Slunce (solární kolektor)	0,0	0,0	0,0										0,1
■ Hnědé uhlí	5 844,4	6 163,5	5 910,8										17 918,7
■ Jaderné palivo	36,4	35,6	29,1										101,1
■ Koks	0,1	0,0	0,1										0,3
■ Odpadní teplo	37,9	37,8	38,2										113,9
■ Ostatní kapalná paliva	9,4	13,4	12,3										35,2
■ Ostatní pevná paliva	295,7	285,5	259,8										841,0
■ Ostatní plyny	405,9	407,0	443,7										1 256,7
■ Ostatní	0,0	0,0	0,0										0,0
■ Topné oleje	11,6	15,4	14,0										41,0
■ Zemní plyn	3 087,1	3 347,1	3 171,4										9 605,7

zdroj dat: výkaz ERÚ-T1, ERÚ-E1

Dodávky tepla (TJ)



Podíl paliv na dodávkách tepla



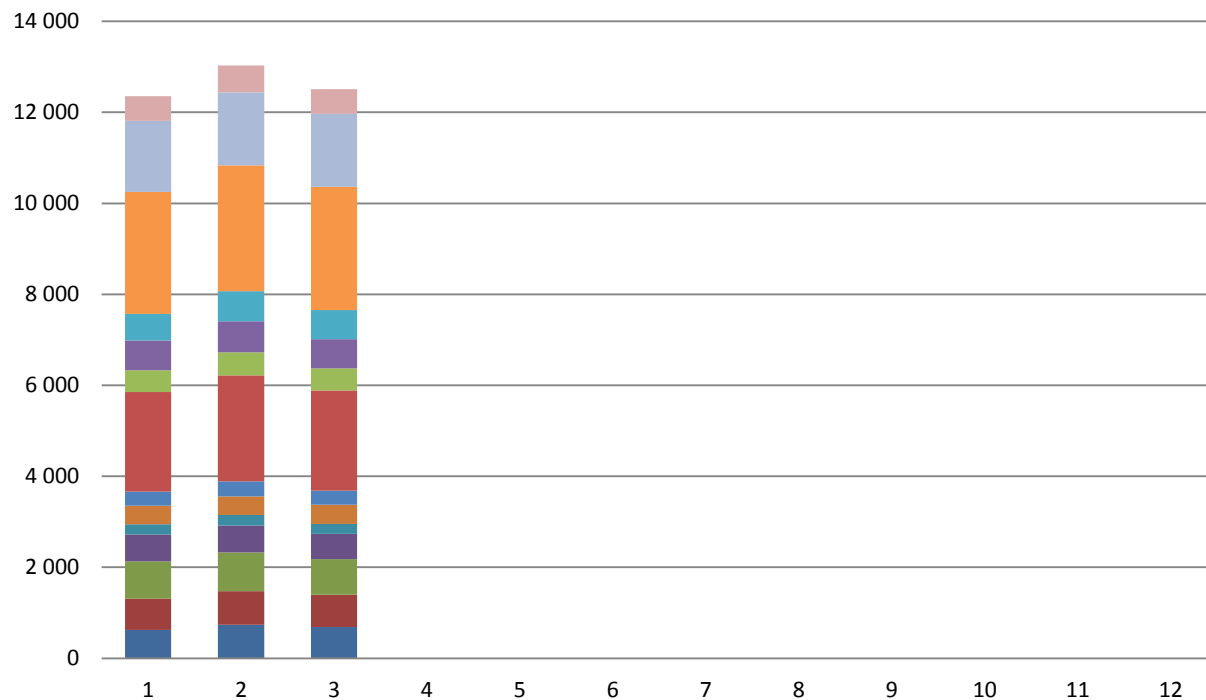
5.2 Dodávky tepla v krajích ČR [TJ]

I. čtvrtletí 2018

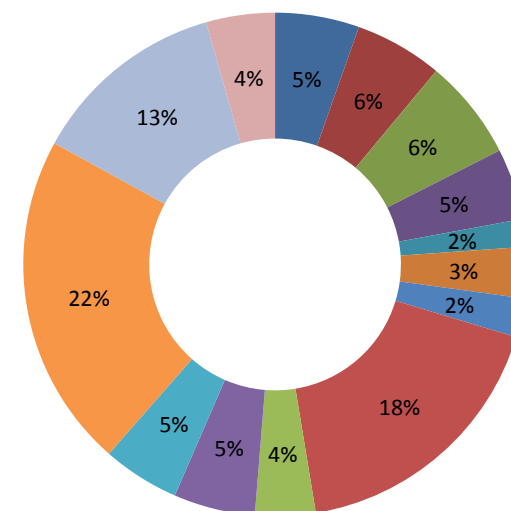
	I. čtvrtletí			II. čtvrtletí			III. čtvrtletí			IV. čtvrtletí			Celkem
	Leden	Únor	Březen	Duben	Květen	Červen	Červenec	Srpen	Září	Říjen	Listopad	Prosinec	
Dodávky tepla	37 888,5			0,0			0,0			0,0			37 888,5
	12 352,5	13 028,2	12 507,9	0,0	0,0	0,0	0,0	0,0	0,0	0,0	0,0	0,0	
Hlavní město Praha	623,2	734,4	689,5										2 047,1
Jihočeský kraj	692,2	740,7	708,1										2 141,0
Jihomoravský kraj	817,0	854,3	780,9										2 452,3
Karlovarský kraj	587,6	588,6	556,9										1 733,2
Kraj Vysočina	225,5	229,1	218,7										673,3
Královéhradecký kraj	411,1	414,5	418,3										1 243,8
Liberecký kraj	309,5	325,9	310,9										946,3
Moravskoslezský kraj	2 189,4	2 331,9	2 203,5										6 724,8
Olomoucký kraj	477,8	508,8	482,9										1 469,5
Pardubický kraj	654,9	681,3	646,7										1 982,8
Plzeňský kraj	579,1	658,9	636,2										1 874,2
Středočeský kraj	2 684,3	2 762,6	2 710,5										8 157,5
Ústecký kraj	1 560,2	1 608,3	1 601,2										4 769,6
Zlínský kraj	540,6	589,1	543,5										1 673,1

zdroj dat: výkaz ERÚ-T1, ERÚ-E1

Dodávky tepla v krajích ČR (TJ)



Podíl krajů ČR na dodávkách tepla



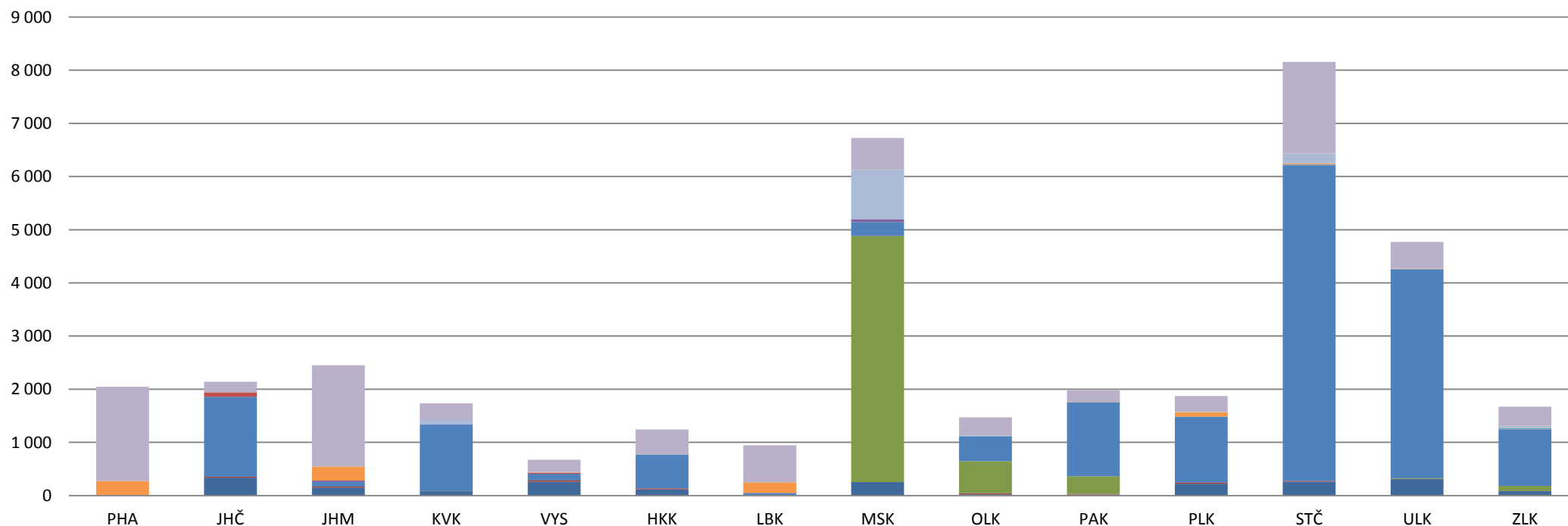
5.3 Dodávky tepla v krajích ČR [TJ]

I. čtvrtletí 2018

	PHA	JHČ	JHM	KVK	VYS	HKK	LBK	MSK	OLK	PAK	PLK	STČ	ULK	ZLK	Celkem
Dodávky tepla	2 047,1	2 141,0	2 452,3	1 733,2	673,3	1 243,8	946,3	6 724,8	1 469,5	1 982,8	1 874,2	8 157,5	4 769,6	1 673,1	37 888,5
■ Biomasa	0,0	334,6	148,3	80,3	257,6	116,6	0,4	255,7	23,1	17,6	221,2	264,7	307,2	88,0	2 115,3
■ Bioplyn	13,1	24,6	22,0	2,8	27,0	17,3	3,8	0,3	19,5	11,1	25,4	11,1	6,4	3,0	187,4
■ Černé uhlí	0,0	0,0	0,0	0,0	0,0	0,0	0,0	4 627,2	603,2	336,1	0,0	0,0	11,7	88,5	5 666,7
■ Elektrická energie	0,0	0,1	0,8	0,0	0,1	0,0	0,0	0,7	0,0	0,0	0,5	0,0	0,0	0,0	2,1
■ Energie prostředí (tepelné čerpadlo)	0,2	0,1	0,2	0,9	0,0	0,0	0,0	0,0	0,0	0,0	0,0	0,0	2,2	0,0	3,5
■ Energie Slunce (solární kolektor)	0,0	0,0	0,0	0,0	0,0	0,0	0,0	0,0	0,0	0,0	0,0	0,0	0,0	0,0	0,1
■ Hnědé uhlí	0,0	1 497,1	81,2	1 248,3	125,2	640,9	44,3	260,0	468,2	1 394,0	1 239,4	5 932,7	3 928,1	1 059,3	17 918,7
■ Jaderné palivo	0,0	82,9	0,0	0,0	18,2	0,0	0,0	0,0	0,0	0,0	0,0	0,0	0,0	0,0	101,1
■ Koks	0,0	0,0	0,0	0,0	0,0	0,0	0,0	0,1	0,0	0,0	0,0	0,2	0,0	0,0	0,3
■ Odpadní teplo	0,0	0,0	28,7	0,0	5,7	0,0	1,2	49,7	0,0	0,0	0,0	15,0	3,9	9,6	113,9
■ Ostatní kapalná paliva	0,0	2,6	0,0	0,0	0,0	0,0	0,0	0,0	4,5	0,0	0,0	7,9	0,0	20,2	35,2
■ Ostatní pevná paliva	257,9	2,6	265,5	0,0	2,2	0,0	201,0	0,8	0,0	0,5	80,2	18,9	4,4	7,0	841,0
■ Ostatní plyny	0,0	0,4	0,0	102,6	0,0	0,0	0,0	932,5	0,0	0,0	0,2	176,5	7,6	37,0	1 256,7
■ Ostatní	0,0	0,0	0,0	0,0	0,0	0,0	0,0	0,0	0,0	0,0	0,0	0,0	0,0	0,0	0,0
■ Topné oleje	1,0	1,2	0,1	0,0	4,1	4,5	0,5	0,7	7,4	0,3	8,4	8,8	3,6	0,6	41,0
■ Zemní plyn	1 775,0	195,0	1 905,3	298,2	233,2	464,5	695,2	597,0	343,8	223,3	298,9	1 721,7	494,6	360,0	9 605,7

zdroj dat: výkaz ERÚ-T1, ERÚ-E1

Dodávky tepla v krajích ČR (TJ)



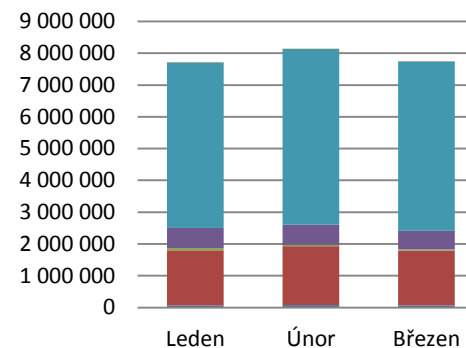
5.4 Dodávky tepla z uhlí, biomasy a bioplynu [GJ]

I. čtvrtletí 2018

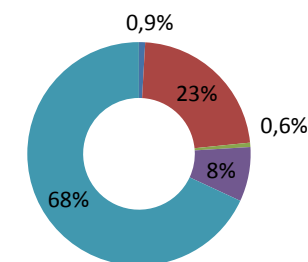
	I. čtvrtletí		
	Leden	Únor	Březen
Dodávky tepla z uhlí	23 585 355,7		
	7 712 741,7	8 132 230,9	7 740 383,0
Černé uhlí tříděné	68 457,9	80 419,7	61 476,7
Černé uhlí průmyslové	1 734 825,6	1 846 145,6	1 727 904,0
Černouhelné kaly a granulát	65 037,0	42 183,1	40 202,4
Hnědé uhlí tříděné	639 929,2	636 718,6	583 478,8
Hnědé uhlí průmyslové	5 203 644,5	5 525 966,9	5 326 750,0
Hnědé uhlí - Brikety	847,5	797,1	571,2
Hnědé uhlí - Lignit	0,0	0,0	0,0
Hnědé uhlí - Mourové kaly	0,0	0,0	0,0

zdroj dat: výkaz ERÚ-T1, ERÚ-E1

Dodávky tepla z uhlí (GJ)



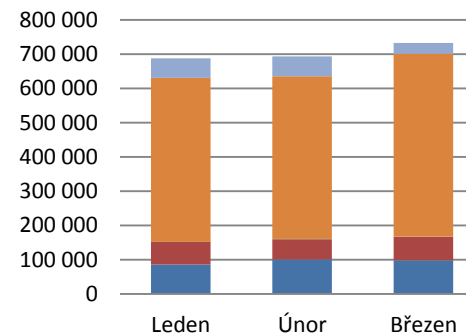
Podíl kategorií uhlí na dodávkách tepla



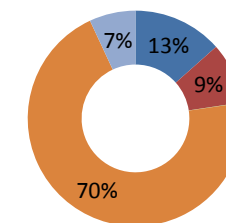
	I. čtvrtletí		
	Leden	Únor	Březen
Dodávky tepla z biomasy	2 115 313,1		
	688 160,1	693 662,0	733 491,0
Brikety a pelety	85 377,6	101 127,9	97 849,7
Celulózové výluhy	66 732,8	58 752,1	68 737,1
Kapalná biopaliva	465,6	384,5	450,5
Ostatní biomasa	0,0	0,0	0,0
Palivové dříví	0,0	0,0	0,0
Piliny, kůra, štěpky, dřevní odpad	478 129,4	475 928,0	534 602,8
Rostlinné materiály neaglomerované	57 454,8	57 469,5	31 850,9

zdroj dat: výkaz ERÚ-T1, ERÚ-E1

Dodávky tepla z biomasy (GJ)



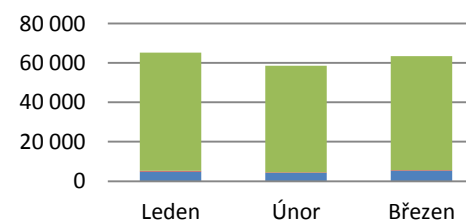
Podíl kategorií biomasy na dodávkách tepla



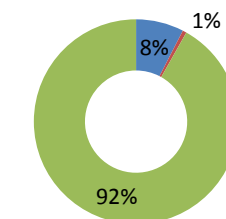
	I. čtvrtletí		
	Leden	Únor	Březen
Dodávky tepla z bioplynu	187 387,5		
	65 259,2	58 625,3	63 503,0
Skládkový plyn	4 830,0	4 102,8	5 244,5
Kalový plyn (ČOV)	386,0	358,0	414,0
Ostatní bioplyn	60 043,3	54 164,5	57 844,5

zdroj dat: výkaz ERÚ-T1, ERÚ-E1

Dodávky tepla z bioplynu (GJ)



Podíl kategorií bioplynu na dodávkách tepla



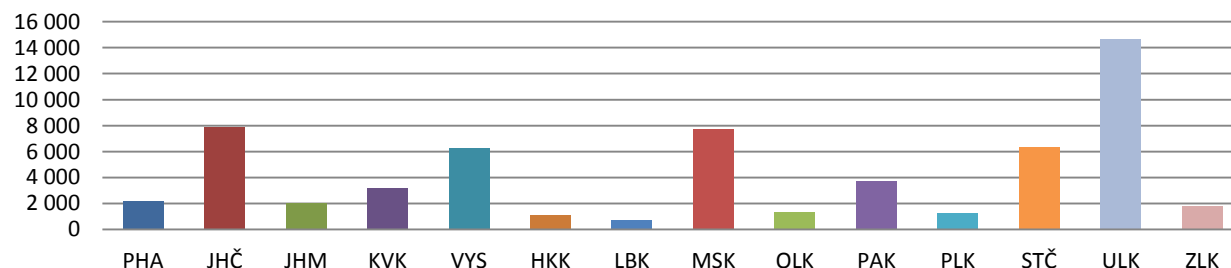
6. Instalovaný výkon výroben tepla v krajích ČR [MW_t]

I. čtvrtletí 2018

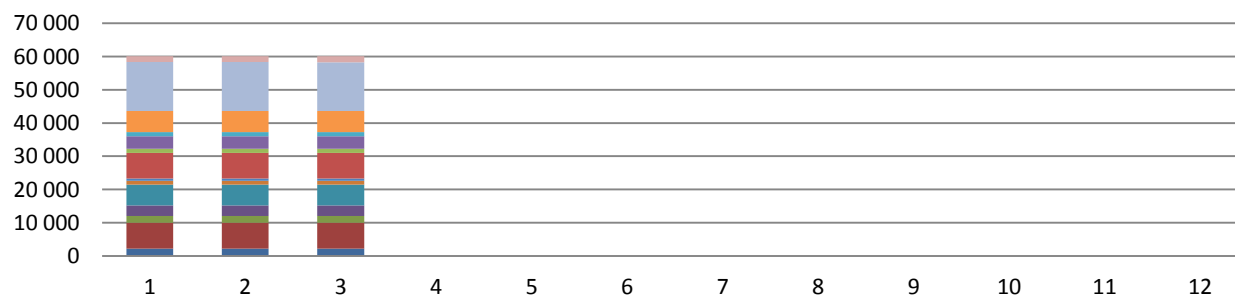
	I. čtvrtletí			II. čtvrtletí			III. čtvrtletí			IV. čtvrtletí		
	Leden	Únor	Březen	Duben	Květen	Červen	Červenec	Srpen	Září	Říjen	Listopad	Prosinec
Instalovaný výkon v ČR	60 109,9			0,0			0,0			0,0		
	60 136,1	60 135,7	60 109,9	0,0	0,0	0,0	0,0	0,0	0,0	0,0	0,0	0,0
Hlavní město Praha (PHA)	2 166,8	2 166,8	2 166,8									
Jihočeský kraj (JHČ)	7 861,8	7 861,3	7 862,4									
Jihomoravský kraj (JHM)	2 000,3	2 000,8	1 997,0									
Karlovarský kraj (KVK)	3 157,0	3 157,0	3 157,0									
Kraj Vysočina (VYS)	6 295,2	6 297,1	6 297,1									
Královéhradecký kraj (HKK)	1 115,8	1 115,8	1 115,8									
Liberecký kraj (LBK)	683,3	683,0	684,0									
Moravskoslezský kraj (MSK)	7 683,5	7 683,5	7 683,5									
Olomoucký kraj (OLK)	1 332,0	1 331,9	1 325,9									
Pardubický kraj (PAK)	3 703,5	3 703,5	3 703,5									
Plzeňský kraj (PLK)	1 277,0	1 277,0	1 277,0									
Středočeský kraj (STČ)	6 361,5	6 361,5	6 342,7									
Ústecký kraj (ULK)	14 707,5	14 705,4	14 707,5									
Zlínský kraj (ZLK)	1 791,1	1 791,1	1 789,8									

zdroj dat: výkaz ERÚ-T1, ERÚ-E1

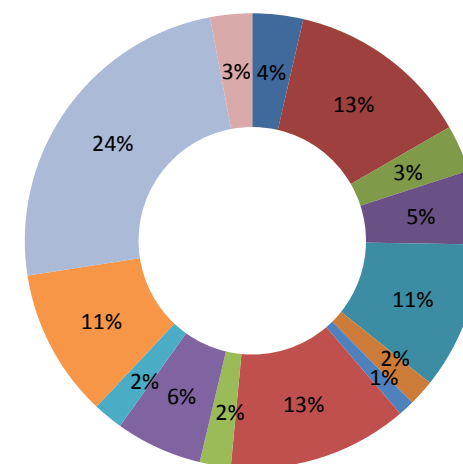
Instalovaný výkon v krajích ČR (MW_t)



Instalovaný výkon v ČR (MW_t)



Podíl krajů ČR na instalovaném výkonu výroben tepla



7.1 Spotřeba tepla podle sektorů národního hospodářství [TJ]

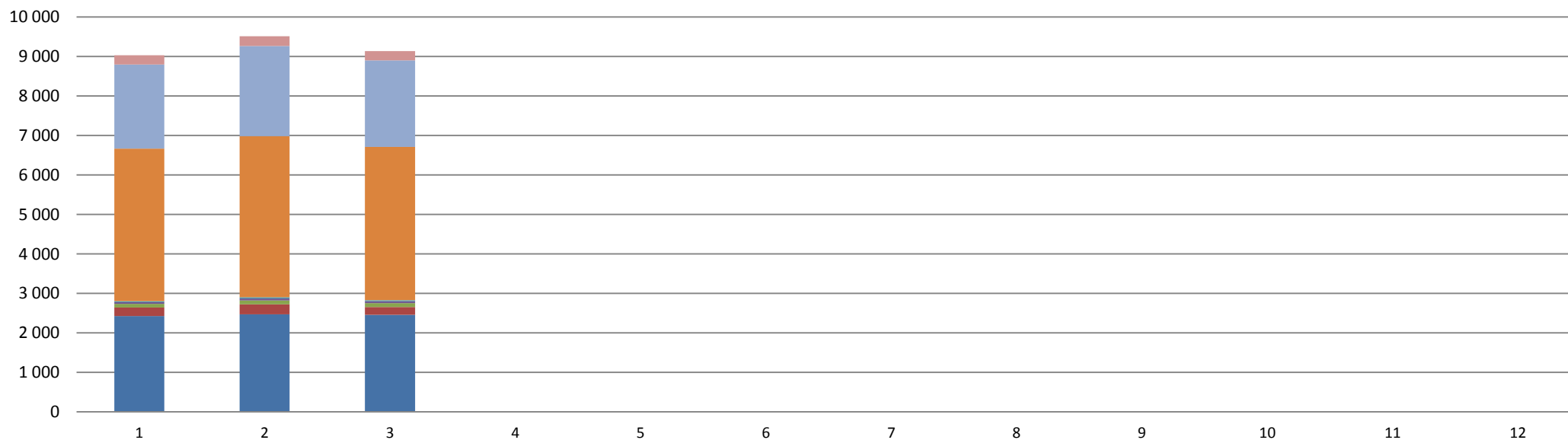
I. čtvrtletí 2018

	I. čtvrtletí			II. čtvrtletí			III. čtvrtletí			IV. čtvrtletí			Celkem
	Leden	Únor	Březen	Duben	Květen	Červen	Červenec	Srpen	Září	Říjen	Listopad	Prosinec	
Spotřeba tepla podle sektorů národního hospodářství *	27 684,9			0,0			0,0			0,0			27 684,9
	9 029,3	9 516,6	9 139,0	0,0	0,0	0,0	0,0	0,0	0,0	0,0	0,0	0,0	
■ Průmysl	2 426,4	2 472,3	2 460,8										7 359,6
■ Energetika	216,1	250,0	195,9										661,9
■ Doprava	92,5	101,0	97,6										291,2
■ Stavebnictví	45,2	51,0	47,7										143,9
■ Zemědělství a lesnictví	24,1	26,3	28,3										78,8
■ Domácnosti	3 866,3	4 083,1	3 880,8										11 830,2
■ Obchod, služby, školství, zdravotnictví	2 125,4	2 281,5	2 192,4										6 599,3
■ Ostatní	233,3	251,3	235,4										720,0

* Nezahrnuje část nezjištěného rozvodu tepla

zdroj dat: výkaz ERÚ-T1, ERÚ-E1

Spotřeba tepla podle sektorů národního hospodářství (TJ)



7.2 Spotřeba tepla podle sektorů národního hospodářství v krajích ČR [TJ]

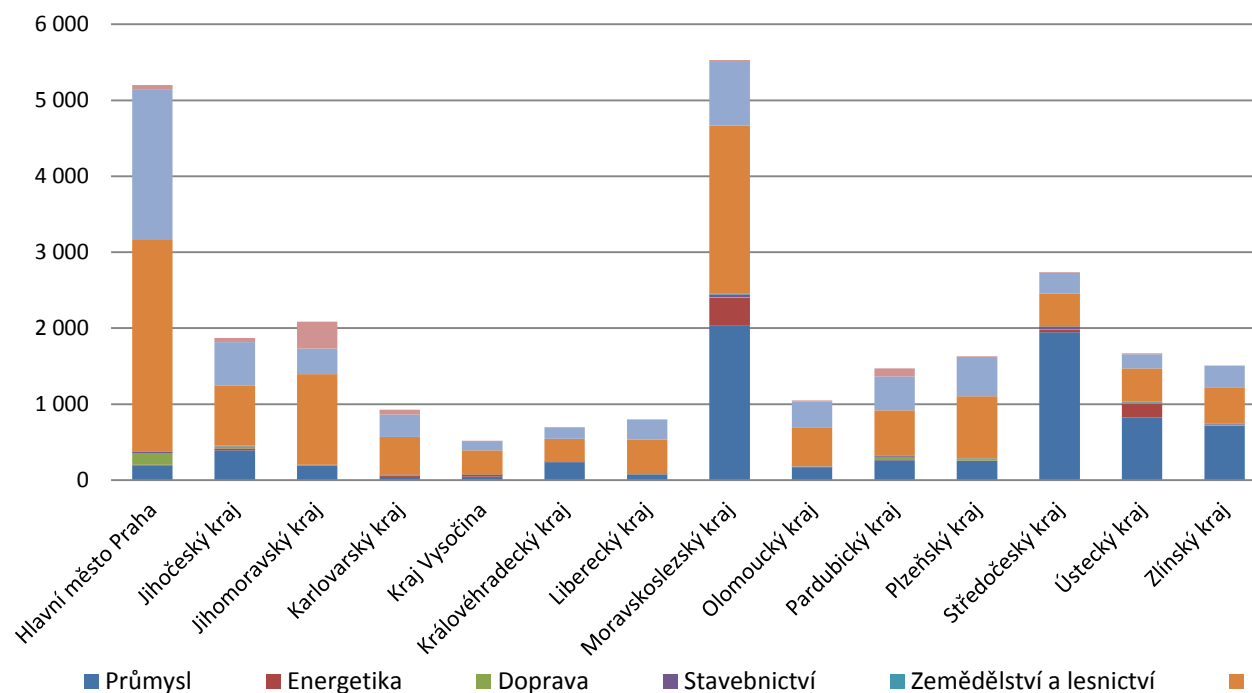
I. čtvrtletí 2018

	Průmysl	Energetika	Doprava	Stavebnictví	Zemědělství a lesnictví	Domácnosti	Obchod, služby, školství, zdravotnictví	Ostatní	Celkem kraj
Celkem ČR *	7 359,6	661,9	291,2	143,9	78,8	11 830,2	6 599,3	720,0	27 684,9
Hlavní město Praha	191,8	9,8	148,5	25,0	1,0	2 784,2	1 975,2	64,1	5 199,7
Jihočeský kraj	389,9	24,7	28,0	3,0	6,7	794,3	570,8	51,0	1 868,5
Jihomoravský kraj	187,9	7,0	0,0	0,0	5,7	1 192,6	337,4	354,5	2 085,1
Karlovarský kraj	41,9	14,8	5,9	7,0	2,7	493,8	297,6	63,4	927,1
Kraj Vysočina	46,5	18,2	1,4	1,1	4,9	318,2	121,1	1,8	513,3
Královéhradecký kraj	236,4	5,3	0,9	0,7	0,0	298,3	146,6	11,7	699,9
Liberecký kraj	65,1	3,5	5,7	1,2	3,8	457,1	257,7	3,8	797,8
Moravskoslezský kraj	2 040,2	362,2	7,0	35,5	5,5	2 215,3	851,6	10,7	5 528,1
Olomoucký kraj	164,3	0,0	0,9	10,1	3,2	515,9	341,0	13,7	1 049,2
Pardubický kraj	259,5	3,7	42,2	13,4	10,0	589,1	444,6	107,4	1 470,0
Plzeňský kraj	252,1	3,6	9,7	1,6	20,3	816,9	518,2	7,4	1 630,0
Středočeský kraj	1 945,0	29,8	9,6	35,9	3,3	434,0	270,7	12,5	2 740,9
Ústecký kraj	826,9	173,9	21,0	0,2	8,3	438,5	185,5	15,2	1 669,6
Zlínský kraj	711,9	5,4	10,4	9,1	3,3	481,9	281,2	2,8	1 505,9

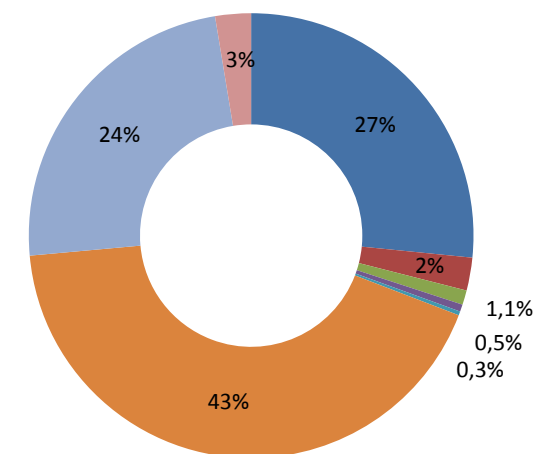
* Nezahrnuje část nezištěného rozvodu tepla

zdroj dat: výkaz ERÚ-T1, ERÚ-E1

Spotřeba tepla v krajích ČR podle sektorů národního hospodářství (TJ)



Podíl jednotlivých sektorů národního hospodářství na spotřebě tepla v ČR



8.1 Výroba, dodávky a spotřeba tepla: Hlavní město Praha

I. čtvrtletí 2018

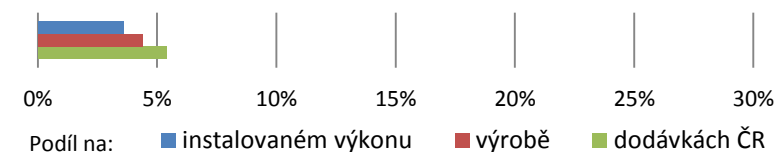


	Leden		Únor		Březen	
	Kraj	Podíl v ČR	Kraj	Podíl v ČR	Kraj	Podíl v ČR
Celkový instalovaný výkon [MW,]	2 166,8					
	2 166,8	3,6%	2 166,8	3,6%	2 166,8	3,6%
Výroba tepla brutto [GJ]	2 599 377,4					
	820 435,2	4,1%	917 568,6	4,6%	861 373,6	4,4%
Dodávky tepla podle paliv [GJ]	2 047 080,4					
	623 190,2	5,0%	734 427,6	5,6%	689 462,6	5,5%
■ Biomasa	0,0	0,0%	0,0	0,0%	0,0	0,0%
■ Bioplyn	4 630,0	7,1%	3 975,0	6,8%	4 458,0	7,0%
■ Černé uhlí	0,0	0,0%	0,0	0,0%	0,0	0,0%
■ Elektrická energie	0,0	0,0%	0,0	0,0%	0,0	0,0%
■ Energie prostředí (tepelné čerpadlo)	83,0	6,2%	12,0	1,1%	64,0	5,6%
■ Energie Slunce (solární kolektor)	0,0	0,0%	0,0	0,0%	0,0	0,0%
■ Hnědé uhlí	0,0	0,0%	0,0	0,0%	0,0	0,0%
■ Jaderné palivo	0,0	0,0%	0,0	0,0%	0,0	0,0%
■ Koks	0,0	0,0%	0,0	0,0%	0,0	0,0%
■ Odpadní teplo	0,0	0,0%	0,0	0,0%	0,0	0,0%
■ Ostatní kapalná paliva	0,0	0,0%	0,0	0,0%	0,0	0,0%
■ Ostatní pevná paliva	95 274,0	32,2%	82 625,0	28,9%	79 958,0	30,8%
■ Ostatní plyny	0,0	0,0%	0,0	0,0%	0,0	0,0%
■ Ostatní	0,0	0,0%	0,0	0,0%	0,0	0,0%
■ Topné oleje	281,5	2,4%	373,9	2,4%	308,2	2,2%
■ Zemní plyn	522 921,7	16,9%	647 441,7	19,3%	604 674,4	19,1%
Spotřeba tepla podle sektorů národního hospodářství [GJ] *	5 199 677,3					
	1 675 724,4	18,6%	1 790 506,9	18,8%	1 733 446,0	19,0%
■ Průmysl	59 379,7	2,4%	63 950,4	2,6%	68 508,7	2,8%
■ Energetika	3 271,2	1,5%	804,9	0,3%	5 730,2	2,9%
■ Doprava	47 314,8	51,1%	52 432,5	51,9%	48 752,2	49,9%
■ Stavebnictví	7 601,3	16,8%	8 474,1	16,6%	8 894,1	18,6%
■ Zemědělství a lesnictví	320,0	1,3%	347,0	1,3%	362,0	1,3%
■ Domácnosti	909 522,5	23,5%	964 791,4	23,6%	909 875,8	23,4%
■ Obchod, služby, školství, zdravotnictví	628 295,9	29,6%	677 291,7	29,7%	669 627,2	30,5%
■ Ostatní	20 019,0	8,6%	22 414,9	8,9%	21 695,8	9,2%

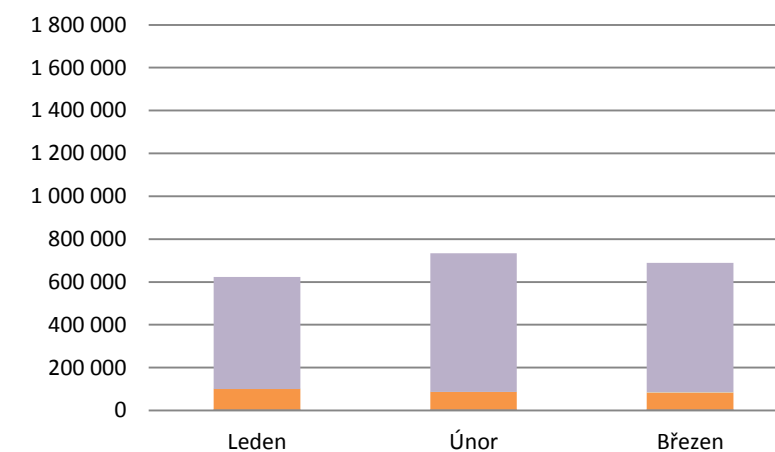
* Rozdíl mezi dodávkou a spotřebou jsou ztráty z nakoupeného tepla, část nezjištěného rozvodu tepla a část spotřeby tepla krytá dodávkou ze Středočeského kraje.

zdroj dat: výkaz ERÚ-T1, ERÚ-E1

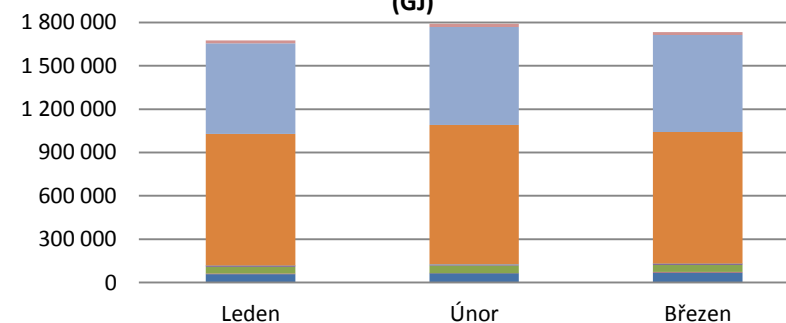
Hlavní město Praha



Dodávky tepla (GJ)



Spotřeba tepla podle sektorů národního hospodářství (GJ)



8.2 Výroba, dodávky a spotřeba tepla: Jihočeský kraj

I. čtvrtletí 2018

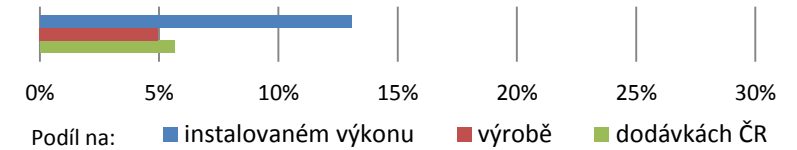


	Leden		Únor		Březen	
	Kraj	Podíl v ČR	Kraj	Podíl v ČR	Kraj	Podíl v ČR
Celkový instalovaný výkon [MW,]	7 862,4					
	7 861,8	13,1%	7 861,3	13,1%	7 862,4	13,1%
Výroba tepla brutto [GJ]	2 940 466,6					
	965 784,3	4,8%	1 009 425,7	5,1%	965 256,6	4,9%
Dodávky tepla podle paliv [GJ]	2 140 965,3					
	692 220,7	5,6%	740 678,5	5,7%	708 066,1	5,7%
■ Biomasa	115 937,3	16,8%	111 671,1	16,1%	106 973,3	14,6%
■ Bioplyn	8 249,3	12,6%	7 798,6	13,3%	8 571,1	13,5%
■ Černé uhlí	0,0	0,0%	0,0	0,0%	0,0	0,0%
■ Elektrická energie	31,7	4,3%	32,1	4,9%	24,7	3,4%
■ Energie prostředí (tepelné čerpadlo)	24,8	1,9%	29,5	2,8%	13,6	1,2%
■ Energie Slunce (solární kolektor)	0,0	0,0%	0,0	0,0%	0,0	0,0%
■ Hnědé uhlí	473 892,9	8,1%	520 296,3	8,4%	502 877,9	8,5%
■ Jaderné palivo	29 585,7	81,2%	29 527,3	83,0%	23 780,0	81,8%
■ Koks	0,0	0,0%	0,0	0,0%	0,0	0,0%
■ Odpadní teplo	0,0	0,0%	0,0	0,0%	0,0	0,0%
■ Ostatní kapalná paliva	35,0	0,4%	1 612,0	12,0%	909,0	7,4%
■ Ostatní pevná paliva	999,0	0,3%	880,0	0,3%	720,0	0,3%
■ Ostatní plyny	122,3	0,0%	133,1	0,0%	128,3	0,0%
■ Ostatní	0,0	0,0%	0,0	0,0%	0,0	0,0%
■ Topné oleje	239,5	2,1%	605,2	3,9%	313,6	2,2%
■ Zemní plyn	63 103,2	2,0%	68 093,2	2,0%	63 754,6	2,0%
Spotřeba tepla podle sektorů národního hospodářství [GJ] *	1 868 464,7					
	601 638,3	6,7%	645 599,9	6,8%	621 226,5	6,8%
■ Průmysl	125 147,5	5,2%	132 018,5	5,3%	132 756,2	5,4%
■ Energetika	8 507,1	3,9%	8 431,6	3,4%	7 736,4	3,9%
■ Doprava	8 442,4	9,1%	10 049,4	9,9%	9 541,2	9,8%
■ Stavebnictví	928,6	2,1%	1 088,2	2,1%	1 021,9	2,1%
■ Zemědělství a lesnictví	2 098,1	8,7%	2 274,5	8,6%	2 343,3	8,3%
■ Domácnosti	254 213,4	6,6%	275 871,0	6,8%	264 196,8	6,8%
■ Obchod, služby, školství, zdravotnictví	185 400,7	8,7%	198 474,0	8,7%	186 892,5	8,5%
■ Ostatní	16 900,4	7,2%	17 392,7	6,9%	16 738,2	7,1%

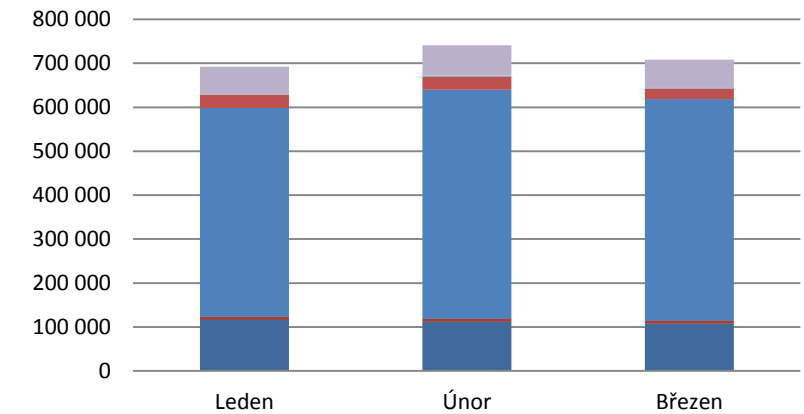
* Rozdíl mezi dodávkou a spotřebou jsou ztráty z nakoupeného tepla a část nezjištěného rozvodu tepla.

zdroj dat: výkaz ERÚ-T1, ERÚ-E1

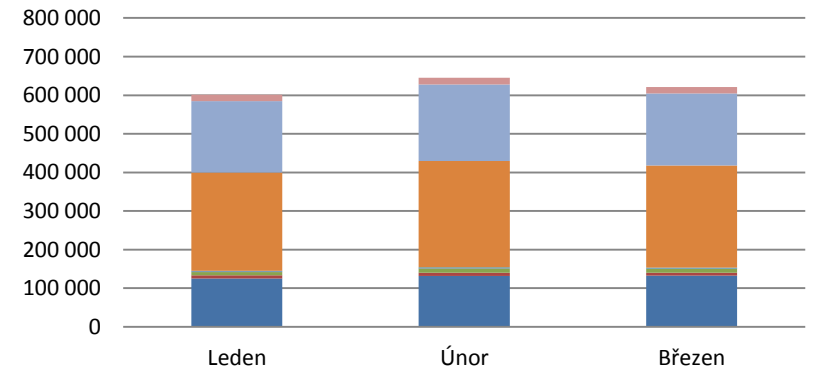
Jihočeský kraj



Dodávky tepla (GJ)



Spotřeba tepla podle sektorů národního hospodářství (GJ)



8.3 Výroba, dodávky a spotřeba tepla: Jihomoravský kraj

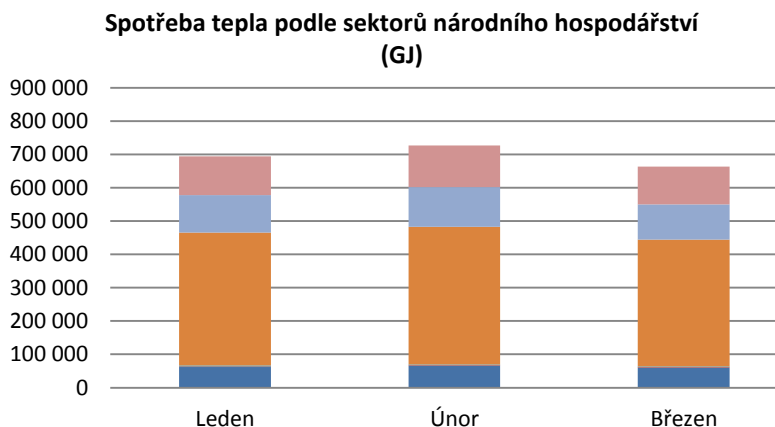
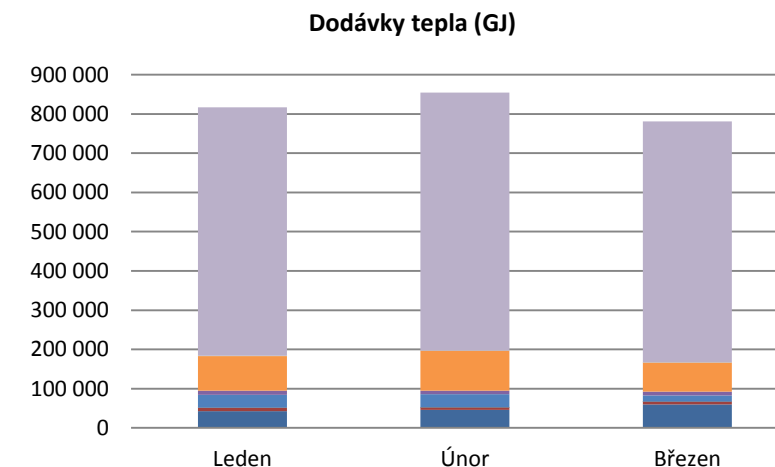
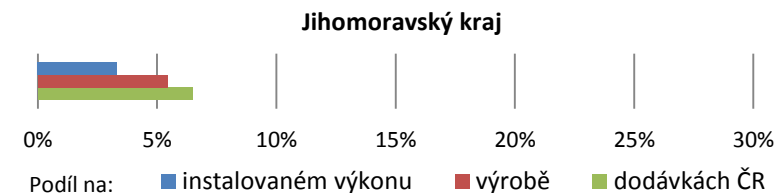
I. čtvrtletí 2018



	Leden		Únor		Březen	
	Kraj	Podíl v ČR	Kraj	Podíl v ČR	Kraj	Podíl v ČR
Celkový instalovaný výkon [MW,]	1 997,0					
	2 000,3	3,3%	2 000,8	3,3%	1 997,0	3,3%
Výroba tepla brutto [GJ]	3 219 566,2					
	1 118 661,4	5,6%	1 083 745,2	5,5%	1 017 159,6	5,2%
Dodávky tepla podle paliv [GJ]	2 452 281,4					
	817 020,4	6,6%	854 329,2	6,6%	780 931,7	6,2%
■ Biomasa	42 475,9	6,2%	45 844,9	6,6%	59 989,8	8,2%
■ Bioplyn	8 518,2	13,1%	6 380,4	10,9%	7 092,9	11,2%
■ Černé uhlí	0,0	0,0%	0,0	0,0%	0,0	0,0%
■ Elektrická energie	303,0	41,6%	249,0	37,7%	286,0	38,9%
■ Energie prostředí (tepelné čerpadlo)	104,0	7,8%	86,0	8,1%	48,0	4,2%
■ Energie Slunce (solární kolektor)	2,0	31,4%	8,0	40,4%	13,0	45,3%
■ Hnědé uhlí	32 852,4	0,6%	33 130,1	0,5%	15 198,6	0,3%
■ Jaderné palivo	0,0	0,0%	0,0	0,0%	0,0	0,0%
■ Koks	0,0	0,0%	0,0	0,0%	0,0	0,0%
■ Odpadní teplo	10 257,1	27,1%	9 021,3	23,8%	9 442,5	24,7%
■ Ostatní kapalná paliva	0,0	0,0%	0,0	0,0%	0,0	0,0%
■ Ostatní pevná paliva	88 900,0	30,1%	102 316,0	35,8%	74 326,0	28,6%
■ Ostatní plyny	0,0	0,0%	0,0	0,0%	0,0	0,0%
■ Ostatní	0,0	0,0%	0,0	0,0%	0,0	0,0%
■ Topné oleje	36,5	0,3%	30,7	0,2%	25,7	0,2%
■ Zemní plyn	633 571,3	20,5%	657 262,8	19,6%	614 509,3	19,4%
Spotřeba tepla podle sektorů národního hospodářství [GJ] *	2 085 055,2					
	694 212,7	6,7%	727 330,6	6,8%	663 511,9	6,8%
■ Průmysl	62 084,0	2,6%	65 910,0	2,7%	59 887,2	2,4%
■ Energetika	2 261,2	1,0%	2 312,4	0,9%	2 404,5	1,2%
■ Doprava	0,0	0,0%	0,0	0,0%	0,0	0,0%
■ Stavebnictví	0,0	0,0%	0,0	0,0%	0,0	0,0%
■ Zemědělství a lesnictví	2 015,0	8,3%	1 827,0	6,9%	1 809,0	6,4%
■ Domácnosti	399 583,4	10,3%	412 955,0	10,1%	380 073,6	9,8%
■ Obchod, služby, školství, zdravotnictví	112 395,6	5,3%	119 353,9	5,2%	105 691,4	4,8%
■ Ostatní	115 873,5	49,7%	124 972,3	49,7%	113 646,1	48,3%

* Rozdíl mezi dodávkou a spotřebou jsou ztráty z nakoupeného tepla a část nezjištěného rozvodu tepla.

zdroj dat: výkaz ERÚ-T1, ERÚ-E1



8.4 Výroba, dodávky a spotřeba tepla: Karlovarský kraj

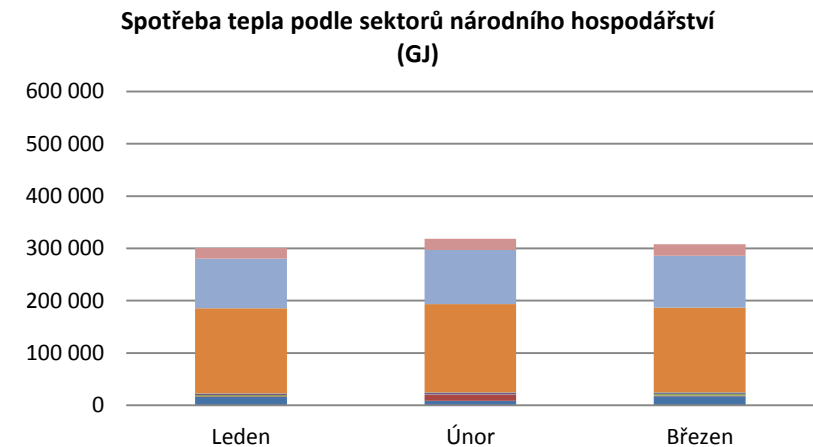
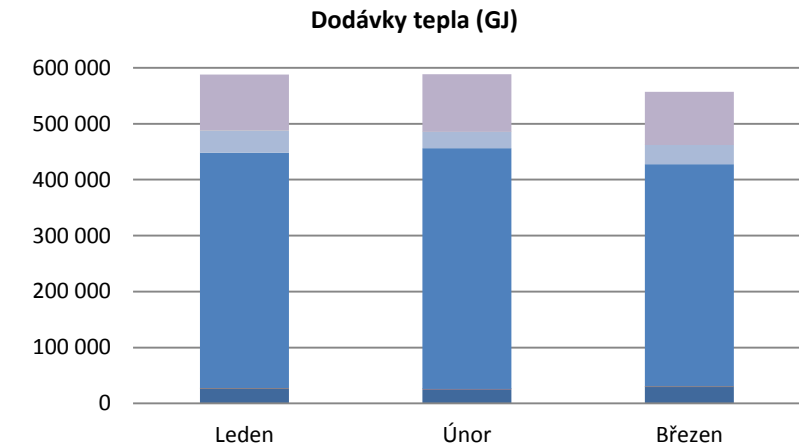
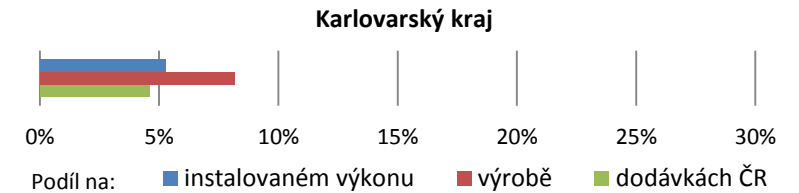
I. čtvrtletí 2018



	Leden		Únor		Březen	
	Kraj	Podíl v ČR	Kraj	Podíl v ČR	Kraj	Podíl v ČR
Celkový instalovaný výkon [MW,]	3 157,0					
	3 157,0	5,2%	3 157,0	5,2%	3 157,0	5,3%
Výroba tepla brutto [GJ]	4 835 459,3					
	1 622 098,1	8,1%	1 563 088,5	7,9%	1 650 272,7	8,5%
Dodávky tepla podle paliv [GJ]	1 733 212,5					
	587 641,0	4,8%	588 640,8	4,5%	556 930,8	4,5%
■ Biomasa	25 801,2	3,7%	25 254,4	3,6%	29 287,8	4,0%
■ Bioplyn	1 083,0	1,7%	594,0	1,0%	1 128,0	1,8%
■ Černé uhlí	0,0	0,0%	0,0	0,0%	0,0	0,0%
■ Elektrická energie	0,0	0,0%	0,0	0,0%	0,0	0,0%
■ Energie prostředí (tepelné čerpadlo)	351,0	26,3%	226,8	21,3%	299,1	26,0%
■ Energie Slunce (solární kolektor)	1,0	15,7%	1,0	5,1%	2,0	7,0%
■ Hnědé uhlí	421 285,8	7,2%	430 213,5	7,0%	396 844,6	6,7%
■ Jaderné palivo	0,0	0,0%	0,0	0,0%	0,0	0,0%
■ Koks	0,0	0,0%	0,0	0,0%	0,0	0,0%
■ Odpadní teplo	0,0	0,0%	0,0	0,0%	0,0	0,0%
■ Ostatní kapalná paliva	0,0	0,0%	0,0	0,0%	0,0	0,0%
■ Ostatní pevná paliva	0,0	0,0%	0,0	0,0%	0,0	0,0%
■ Ostatní plyny	39 035,5	9,6%	29 369,5	7,2%	34 186,3	7,7%
■ Ostatní	0,0	0,0%	0,0	0,0%	0,0	0,0%
■ Topné oleje	6,0	0,1%	6,0	0,0%	6,0	0,0%
■ Zemní plyn	100 077,5	3,2%	102 975,5	3,1%	95 177,0	3,0%
Spotřeba tepla podle sektorů národního hospodářství [GJ] *	927 079,3					
	300 657,5	3,3%	318 561,2	3,3%	307 860,6	3,4%
■ Průmysl	15 966,6	0,7%	8 854,4	0,4%	17 095,0	0,7%
■ Energetika	1 647,7	0,8%	11 558,5	4,6%	1 616,1	0,8%
■ Doprava	2 389,5	2,6%	873,9	0,9%	2 641,4	2,7%
■ Stavebnictví	2 103,6	4,7%	2 849,0	5,6%	2 092,8	4,4%
■ Zemědělství a lesnictví	959,7	4,0%	582,3	2,2%	1 135,1	4,0%
■ Domácnosti	162 364,2	4,2%	169 041,1	4,1%	162 372,6	4,2%
■ Obchod, služby, školství, zdravotnictví	95 317,1	4,5%	103 131,9	4,5%	99 126,9	4,5%
■ Ostatní	19 909,2	8,5%	21 670,1	8,6%	21 780,7	9,3%

* Rozdíl mezi dodávkou a spotřebou jsou ztráty z nakoupeného tepla a část nezjištěného rozvodu tepla.

zdroj dat: výkaz ERÚ-T1, ERÚ-E1



8.5 Výroba, dodávky a spotřeba tepla: Kraj Vysočina

I. čtvrtletí 2018

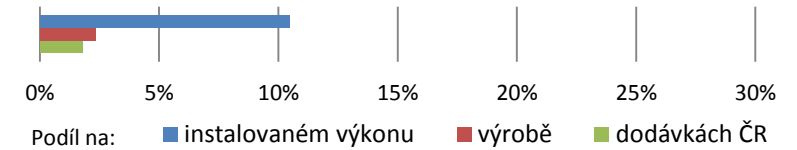


	Leden		Únor		Březen	
	Kraj	Podíl v ČR	Kraj	Podíl v ČR	Kraj	Podíl v ČR
Celkový instalovaný výkon [MW,]	6 297,1					
	6 295,2	10,5%	6 297,1	10,5%	6 297,1	10,5%
Výroba tepla brutto [GJ]	1 387 703,1					
	466 605,4	2,3%	466 659,9	2,4%	454 437,8	2,3%
Dodávky tepla podle paliv [GJ]	673 298,9					
	225 511,6	1,8%	229 056,2	1,8%	218 731,0	1,7%
■ Biomasa	83 424,1	12,1%	88 829,3	12,8%	85 358,4	11,6%
■ Bioplyn	8 287,0	12,7%	9 198,3	15,7%	9 506,2	15,0%
■ Černé uhlí	0,0	0,0%	0,0	0,0%	0,0	0,0%
■ Elektrická energie	9,0	1,2%	21,0	3,2%	20,0	2,7%
■ Energie prostředí (tepelné čerpadlo)	0,0	0,0%	0,0	0,0%	0,0	0,0%
■ Energie Slunce (solární kolektor)	2,2	34,6%	6,7	33,8%	9,4	32,7%
■ Hnědé uhlí	41 777,7	0,7%	42 561,4	0,7%	40 907,7	0,7%
■ Jaderné palivo	6 833,9	18,8%	6 055,9	17,0%	5 277,7	18,2%
■ Koks	0,0	0,0%	0,0	0,0%	0,0	0,0%
■ Odpadní teplo	1 926,2	5,1%	1 712,4	4,5%	2 096,3	5,5%
■ Ostatní kapalná paliva	0,0	0,0%	0,0	0,0%	0,0	0,0%
■ Ostatní pevná paliva	847,0	0,3%	680,0	0,2%	648,0	0,2%
■ Ostatní plyny	0,0	0,0%	0,0	0,0%	0,0	0,0%
■ Ostatní	0,0	0,0%	0,0	0,0%	0,0	0,0%
■ Topné oleje	2 873,0	24,8%	837,0	5,4%	387,0	2,8%
■ Zemní plyn	79 531,5	2,6%	79 154,2	2,4%	74 520,4	2,3%
Spotřeba tepla podle sektorů národního hospodářství [GJ] *	513 335,0					
	172 814,5	1,9%	177 546,3	1,9%	162 974,1	1,8%
■ Průmysl	16 204,9	0,7%	15 330,7	0,6%	14 988,7	0,6%
■ Energetika	6 833,9	3,2%	6 055,9	2,4%	5 277,7	2,7%
■ Doprava	442,0	0,5%	538,0	0,5%	427,1	0,4%
■ Stavebnictví	359,6	0,8%	387,7	0,8%	360,7	0,8%
■ Zemědělství a lesnictví	1 476,0	6,1%	1 516,2	5,8%	1 943,6	6,9%
■ Domácnosti	106 521,4	2,8%	107 770,0	2,6%	103 953,9	2,7%
■ Obchod, služby, školství, zdravotnictví	40 362,6	1,9%	45 330,6	2,0%	35 437,8	1,6%
■ Ostatní	614,2	0,3%	617,1	0,2%	584,7	0,2%

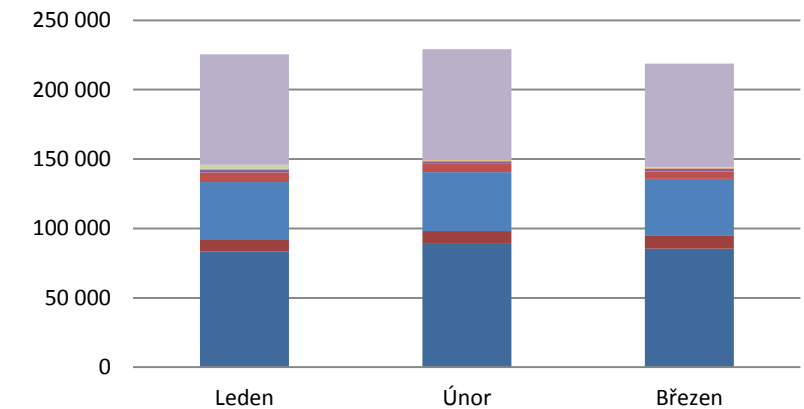
* Rozdíl mezi dodávkou a spotřebou jsou ztráty z nakoupeného tepla a část nezjištěného rozvodu tepla.

zdroj dat: výkaz ERÚ-T1, ERÚ-E1

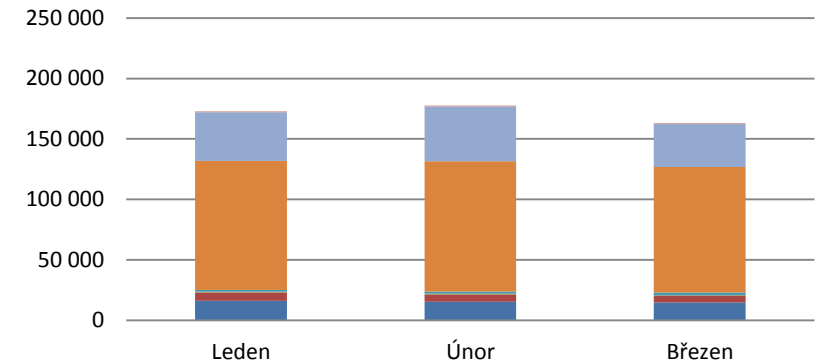
Kraj Vysočina



Dodávky tepla (GJ)



Spotřeba tepla podle sektorů národního hospodářství (GJ)



8.6 Výroba, dodávky a spotřeba tepla: Královéhradecký kraj

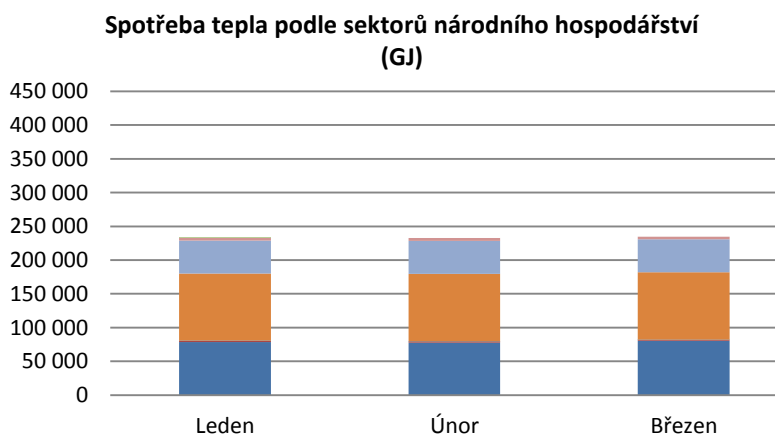
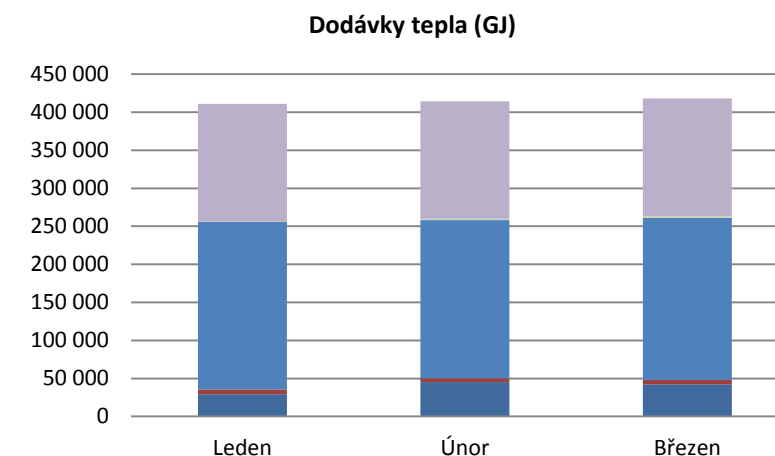
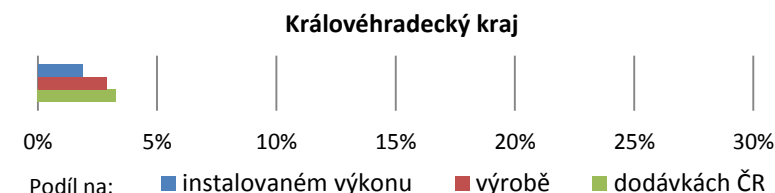
I. čtvrtletí 2018



	Leden		Únor		Březen	
	Kraj	Podíl v ČR	Kraj	Podíl v ČR	Kraj	Podíl v ČR
Celkový instalovaný výkon [MW,]	1 115,8					
	1 115,8	1,9%	1 115,8	1,9%	1 115,8	1,9%
Výroba tepla brutto [GJ]	1 700 476,8					
	630 827,8	3,1%	528 949,1	2,7%	540 700,0	2,8%
Dodávky tepla podle paliv [GJ]	1 243 836,2					
	411 076,3	3,3%	414 454,5	3,2%	418 305,4	3,3%
■ Biomasa	29 131,7	4,2%	45 064,6	6,5%	42 385,2	5,8%
■ Bioplyn	6 230,9	9,5%	5 181,9	8,8%	5 931,1	9,3%
■ Černé uhlí	0,0	0,0%	0,0	0,0%	0,0	0,0%
■ Elektrická energie	0,0	0,0%	0,0	0,0%	0,0	0,0%
■ Energie prostředí (tepelné čerpadlo)	0,0	0,0%	0,0	0,0%	0,0	0,0%
■ Energie Slunce (solární kolektor)	0,0	0,0%	0,0	0,0%	0,0	0,0%
■ Hnědé uhlí	220 292,9	3,8%	207 959,7	3,4%	212 663,3	3,6%
■ Jaderné palivo	0,0	0,0%	0,0	0,0%	0,0	0,0%
■ Koks	0,0	0,0%	0,0	0,0%	0,0	0,0%
■ Odpadní teplo	0,0	0,0%	0,0	0,0%	0,0	0,0%
■ Ostatní kapalná paliva	0,0	0,0%	0,0	0,0%	0,0	0,0%
■ Ostatní pevná paliva	0,0	0,0%	0,0	0,0%	0,0	0,0%
■ Ostatní plyny	0,0	0,0%	0,0	0,0%	0,0	0,0%
■ Ostatní	0,0	0,0%	0,0	0,0%	0,0	0,0%
■ Topné oleje	622,4	5,4%	1 743,4	11,3%	2 121,5	15,1%
■ Zemní plyn	154 798,4	5,0%	154 505,0	4,6%	155 204,3	4,9%
Spotřeba tepla podle sektorů národního hospodářství [GJ] *	699 919,7					
	232 983,5	6,7%	232 505,5	6,8%	234 430,7	6,8%
■ Průmysl	78 480,0	3,2%	77 619,9	3,1%	80 283,3	3,3%
■ Energetika	1 742,2	0,8%	1 796,0	0,7%	1 808,6	0,9%
■ Doprava	299,2	0,3%	293,1	0,3%	284,4	0,3%
■ Stavebnictví	280,3	0,6%	298,3	0,6%	156,1	0,3%
■ Zemědělství a lesnictví	0,0	0,0%	0,0	0,0%	0,0	0,0%
■ Domácnosti	99 186,1	2,6%	99 559,6	2,4%	99 581,0	2,6%
■ Obchod, služby, školství, zdravotnictví	49 055,5	2,3%	48 979,0	2,1%	48 529,3	2,2%
■ Ostatní	3 940,3	1,7%	3 959,6	1,6%	3 787,9	1,6%

* Rozdíl mezi dodávkou a spotřebou jsou ztráty z nakoupeného tepla, část nezjištěného rozvodu tepla a část spotřeby tepla krytá dodávkou z Pardubického kraje.

zdroj dat: výkaz ERÚ-T1, ERÚ-E1



8.7 Výroba, dodávky a spotřeba tepla: Liberecký kraj

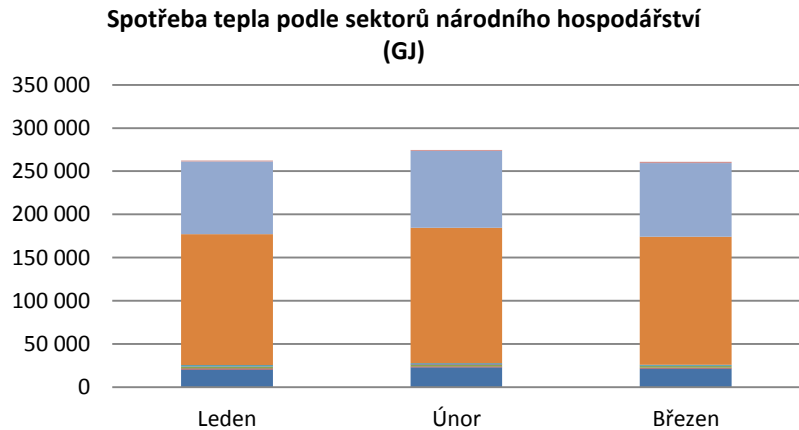
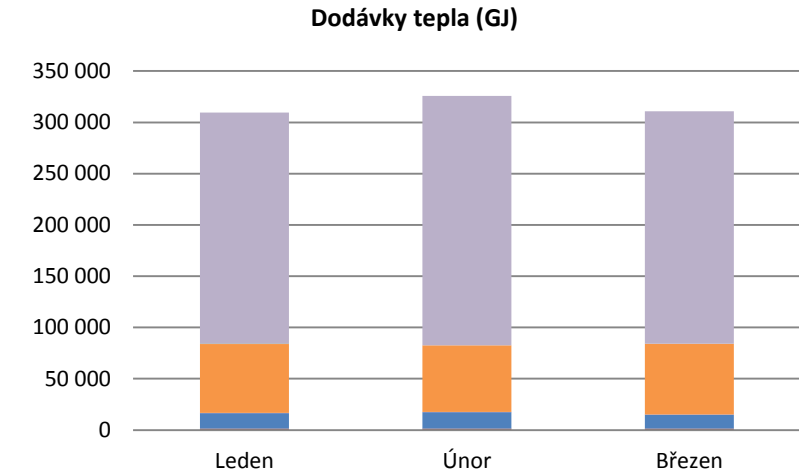
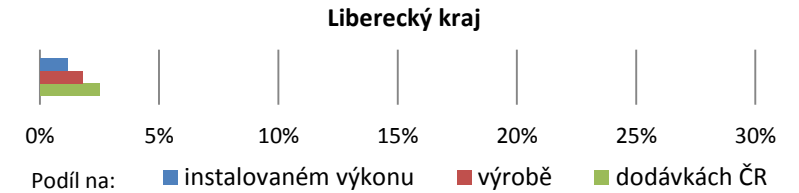
I. čtvrtletí 2018



	Leden		Únor		Březen	
	Kraj	Podíl v ČR	Kraj	Podíl v ČR	Kraj	Podíl v ČR
Celkový instalovaný výkon [MW,]	684,0					
	683,3	1,1%	683,0	1,1%	684,0	1,1%
Výroba tepla brutto [GJ]	1 059 061,0					
	346 440,5	1,7%	363 867,4	1,8%	348 753,1	1,8%
Dodávky tepla podle paliv [GJ]	946 274,9					
	309 451,6	2,5%	325 900,7	2,5%	310 922,6	2,5%
■ Biomasa	102,0	0,0%	167,6	0,0%	108,5	0,0%
■ Bioplyn	1 437,8	2,2%	1 173,5	2,0%	1 160,2	1,8%
■ Černé uhlí	0,0	0,0%	0,0	0,0%	0,0	0,0%
■ Elektrická energie	0,0	0,0%	0,0	0,0%	0,0	0,0%
■ Energie prostředí (tepelné čerpadlo)	0,0	0,0%	0,0	0,0%	0,0	0,0%
■ Energie Slunce (solární kolektor)	0,0	0,0%	0,0	0,0%	0,0	0,0%
■ Hnědé uhlí	14 709,6	0,3%	16 040,7	0,3%	13 516,7	0,2%
■ Jaderné palivo	0,0	0,0%	0,0	0,0%	0,0	0,0%
■ Koks	0,0	0,0%	0,0	0,0%	0,0	0,0%
■ Odpadní teplo	404,1	1,1%	374,1	1,0%	426,1	1,1%
■ Ostatní kapalná paliva	0,0	0,0%	0,0	0,0%	0,0	0,0%
■ Ostatní pevná paliva	67 116,0	22,7%	64 902,0	22,7%	69 024,0	26,6%
■ Ostatní plyny	0,0	0,0%	0,0	0,0%	0,0	0,0%
■ Ostatní	0,0	0,0%	0,0	0,0%	0,0	0,0%
■ Topné oleje	460,0	4,0%	0,0	0,0%	0,0	0,0%
■ Zemní plyn	225 222,0	7,3%	243 242,8	7,3%	226 687,0	7,1%
Spotřeba tepla podle sektorů národního hospodářství [GJ] *	797 805,4					
	262 371,7	6,7%	274 675,7	6,8%	260 758,0	6,8%
■ Průmysl	20 625,0	0,9%	23 059,4	0,9%	21 445,0	0,9%
■ Energetika	1 182,0	0,5%	1 195,0	0,5%	1 094,0	0,6%
■ Doprava	1 913,0	2,1%	1 924,0	1,9%	1 833,0	1,9%
■ Stavebnictví	395,1	0,9%	397,2	0,8%	375,8	0,8%
■ Zemědělství a lesnictví	1 437,8	6,0%	1 173,5	4,5%	1 160,2	4,1%
■ Domácnosti	151 788,6	3,9%	156 917,3	3,8%	148 398,6	3,8%
■ Obchod, služby, školství, zdravotnictví	83 826,5	3,9%	88 707,8	3,9%	85 202,8	3,9%
■ Ostatní	1 203,7	0,5%	1 301,6	0,5%	1 248,6	0,5%

* Rozdíl mezi dodávkou a spotřebou jsou ztráty z nakoupeného tepla a část nezjištěného rozvodu tepla.

zdroj dat: výkaz ERÚ-T1, ERÚ-E1



8.8 Výroba, dodávky a spotřeba tepla: Moravskoslezský kraj

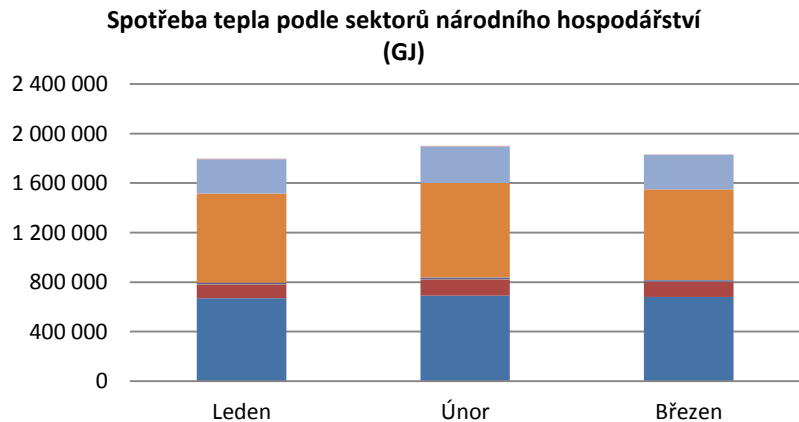
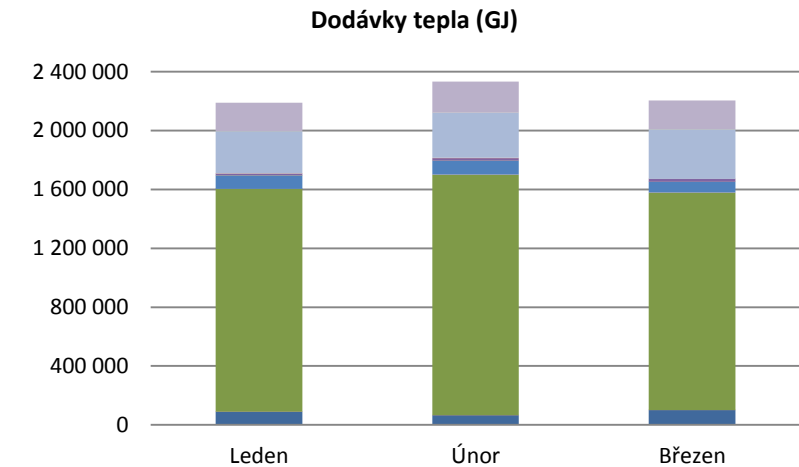
I. čtvrtletí 2018



	Leden		Únor		Březen	
	Kraj	Podíl v ČR	Kraj	Podíl v ČR	Kraj	Podíl v ČR
Celkový instalovaný výkon [MW,]	7 683,5					
	7 683,5	12,8%	7 683,5	12,8%	7 683,5	12,8%
Výroba tepla brutto [GJ]	11 441 183,2					
	3 929 623,5	19,6%	3 795 003,1	19,2%	3 716 556,6	19,0%
Dodávky tepla podle paliv [GJ]	6 724 823,9					
	2 189 420,7	17,7%	2 331 873,1	17,9%	2 203 530,1	17,6%
■ Biomasa	88 882,4	12,9%	65 526,7	9,4%	101 327,3	13,8%
■ Bioplyn	114,9	0,2%	113,0	0,2%	80,3	0,1%
■ Černé uhlí	1 514 832,8	81,1%	1 634 963,0	83,0%	1 477 361,4	80,7%
■ Elektrická energie	213,0	29,2%	219,0	33,2%	224,0	30,5%
■ Energie prostředí (tepelné čerpadlo)	0,0	0,0%	0,0	0,0%	0,0	0,0%
■ Energie Slunce (solární kolektor)	0,0	0,0%	0,0	0,0%	0,0	0,0%
■ Hnědé uhlí	91 446,7	1,6%	95 455,5	1,5%	73 123,0	1,2%
■ Jaderné palivo	0,0	0,0%	0,0	0,0%	0,0	0,0%
■ Koks	49,3	32,9%	43,3	100,0%	35,9	30,9%
■ Odpadní teplo	13 421,3	35,4%	17 353,1	45,9%	18 974,1	49,7%
■ Ostatní kapalná paliva	0,0	0,0%	0,0	0,0%	0,0	0,0%
■ Ostatní pevná paliva	361,0	0,1%	394,0	0,1%	85,0	0,0%
■ Ostatní plyny	286 607,6	70,6%	307 946,2	75,7%	337 960,6	76,2%
■ Ostatní	0,0	0,0%	0,0	0,0%	0,0	0,0%
■ Topné oleje	87,0	0,8%	313,3	2,0%	331,5	2,4%
■ Zemní plyn	193 404,9	6,3%	209 545,9	6,3%	194 027,1	6,1%
Spotřeba tepla podle sektorů národního hospodářství [GJ] *	5 528 072,7					
	1 796 401,9	6,7%	1 900 198,3	6,8%	1 831 472,4	6,8%
■ Průmysl	670 489,5	27,6%	689 718,7	27,9%	680 030,6	27,6%
■ Energetika	110 225,7	51,0%	129 737,3	51,9%	122 208,9	62,4%
■ Doprava	2 252,3	2,4%	2 391,0	2,4%	2 339,8	2,4%
■ Stavebnictví	12 078,7	26,7%	12 962,7	25,4%	10 502,8	22,0%
■ Zemědělství a lesnictví	1 397,9	5,8%	2 179,0	8,3%	1 951,3	6,9%
■ Domácnosti	719 469,0	18,6%	762 859,0	18,7%	733 003,4	18,9%
■ Obchod, služby, školství, zdravotnictví	276 933,4	13,0%	296 605,7	13,0%	278 065,7	12,7%
■ Ostatní	3 555,4	1,5%	3 745,0	1,5%	3 370,0	1,4%

* Rozdíl mezi dodávkou a spotřebou jsou ztráty z nakoupeného tepla a část nezjištěného rozvodu tepla.

zdroj dat: výkaz ERÚ-T1, ERÚ-E1



8.9 Výroba, dodávky a spotřeba tepla: Olomoucký kraj

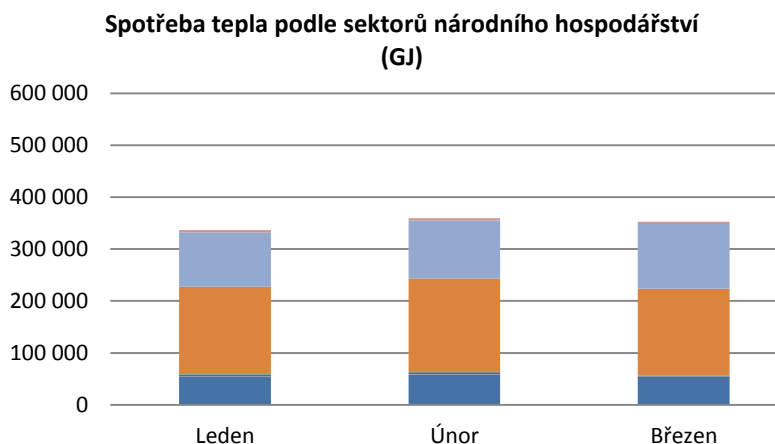
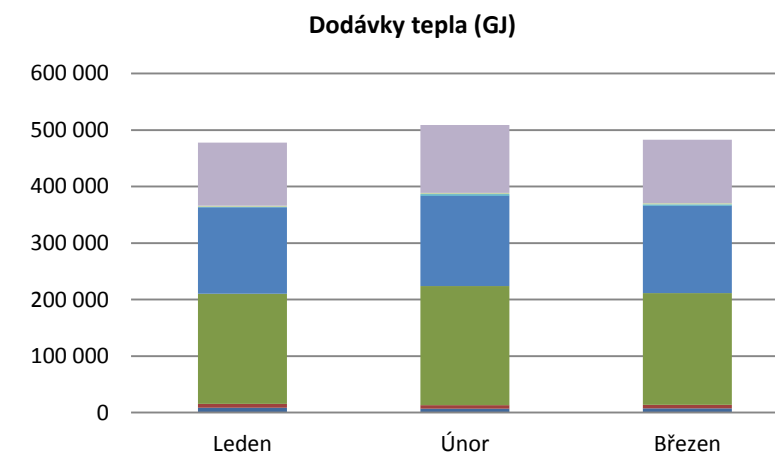
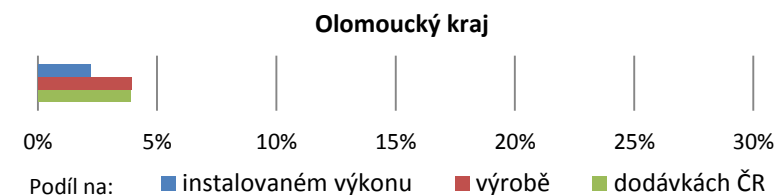
I. čtvrtletí 2018



	Leden		Únor		Březen	
	Kraj	Podíl v ČR	Kraj	Podíl v ČR	Kraj	Podíl v ČR
Celkový instalovaný výkon [MW,]	1 325,9					
	1 332,0	2,2%	1 331,9	2,2%	1 325,9	2,2%
Výroba tepla brutto [GJ]	2 329 714,1					
	795 879,5	4,0%	776 536,1	3,9%	757 298,5	3,9%
Dodávky tepla podle paliv [GJ]	1 469 531,3					
	477 849,2	3,9%	508 763,4	3,9%	482 918,7	3,9%
■ Biomasa	8 416,1	1,2%	7 263,4	1,0%	7 419,2	1,0%
■ Bioplyn	6 886,9	10,6%	5 957,4	10,2%	6 628,4	10,4%
■ Černé uhlí	195 013,5	10,4%	210 684,0	10,7%	197 487,7	10,8%
■ Elektrická energie	0,0	0,0%	0,0	0,0%	0,0	0,0%
■ Energie prostředí (tepelné čerpadlo)	0,0	0,0%	0,0	0,0%	0,0	0,0%
■ Energie Slunce (solární kolektor)	0,0	0,0%	0,0	0,0%	0,0	0,0%
■ Hnědé uhlí	153 254,2	2,6%	160 060,3	2,6%	154 843,6	2,6%
■ Jaderné palivo	0,0	0,0%	0,0	0,0%	0,0	0,0%
■ Koks	0,0	0,0%	0,0	0,0%	0,0	0,0%
■ Odpadní teplo	0,0	0,0%	0,0	0,0%	0,0	0,0%
■ Ostatní kapalná paliva	145,0	1,5%	2 454,2	18,3%	1 863,7	15,1%
■ Ostatní pevná paliva	0,0	0,0%	0,0	0,0%	0,0	0,0%
■ Ostatní plyny	0,0	0,0%	0,0	0,0%	0,0	0,0%
■ Ostatní	0,0	0,0%	0,0	0,0%	0,0	0,0%
■ Topné oleje	2 386,1	20,6%	2 487,3	16,2%	2 486,7	17,7%
■ Zemní plyn	111 747,5	3,6%	119 857,0	3,6%	112 189,5	3,5%
Spotřeba tepla podle sektorů národního hospodářství [GJ] *	1 049 154,2					
	336 746,3	3,7%	359 448,9	3,8%	352 959,0	3,9%
■ Průmysl	54 353,4	2,2%	58 560,1	2,4%	51 366,7	2,1%
■ Energetika	0,0	0,0%	0,0	0,0%	0,0	0,0%
■ Doprava	247,6	0,3%	313,4	0,3%	294,4	0,3%
■ Stavebnictví	3 386,0	7,5%	3 613,4	7,1%	3 099,8	6,5%
■ Zemědělství a lesnictví	1 105,2	4,6%	1 071,6	4,1%	1 028,9	3,6%
■ Domácnosti	168 128,0	4,3%	180 128,2	4,4%	167 674,8	4,3%
■ Obchod, služby, školství, zdravotnictví	104 931,7	4,9%	111 304,3	4,9%	124 805,7	5,7%
■ Ostatní	4 594,5	2,0%	4 457,9	1,8%	4 688,8	2,0%

* Rozdíl mezi dodávkou a spotřebou jsou ztráty z nakoupeného tepla a část nezjištěného rozvodu tepla.

zdroj dat: výkaz ERÚ-T1, ERÚ-E1



8.10 Výroba, dodávky a spotřeba tepla: Pardubický kraj

I. čtvrtletí 2018

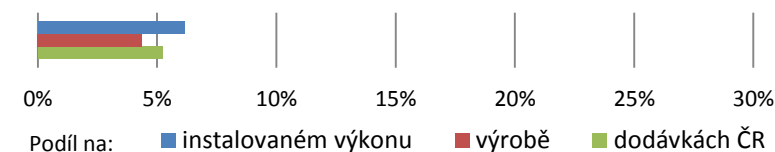


	Leden		Únor		Březen	
	Kraj	Podíl v ČR	Kraj	Podíl v ČR	Kraj	Podíl v ČR
Celkový instalovaný výkon [MW,]	3 703,5					
	3 703,5	6,2%	3 703,5	6,2%	3 703,5	6,2%
Výroba tepla brutto [GJ]	2 592 433,1					
	851 666,7	4,2%	881 281,9	4,5%	859 484,4	4,4%
Dodávky tepla podle paliv [GJ]	1 982 843,7					
	654 883,7	5,3%	681 262,2	5,2%	646 697,8	5,2%
■ Biomasa	6 198,4	0,9%	6 202,7	0,9%	5 186,6	0,7%
■ Bioplyn	3 960,0	6,1%	3 480,5	5,9%	3 640,3	5,7%
■ Černé uhlí	128 973,8	6,9%	104 248,6	5,3%	102 905,7	5,6%
■ Elektrická energie	0,0	0,0%	0,0	0,0%	0,0	0,0%
■ Energie prostředí (tepelné čerpadlo)	0,0	0,0%	0,0	0,0%	0,0	0,0%
■ Energie Slunce (solární kolektor)	0,0	0,0%	0,0	0,0%	0,0	0,0%
■ Hnědé uhlí	439 813,6	7,5%	486 687,1	7,9%	467 449,8	7,9%
■ Jaderné palivo	0,0	0,0%	0,0	0,0%	0,0	0,0%
■ Koks	0,0	0,0%	0,0	0,0%	0,0	0,0%
■ Odpadní teplo	0,0	0,0%	0,0	0,0%	0,0	0,0%
■ Ostatní kapalná paliva	0,0	0,0%	0,0	0,0%	0,0	0,0%
■ Ostatní pevná paliva	0,0	0,0%	0,0	0,0%	508,9	0,2%
■ Ostatní plyny	0,0	0,0%	0,0	0,0%	0,0	0,0%
■ Ostatní	0,0	0,0%	0,0	0,0%	0,0	0,0%
■ Topné oleje	123,1	1,1%	112,8	0,7%	36,3	0,3%
■ Zemní plyn	75 814,9	2,5%	80 530,5	2,4%	66 970,4	2,1%
Spotřeba tepla podle sektorů národního hospodářství [GJ] *	1 470 000,1					
	486 724,9	6,7%	507 005,5	6,8%	476 269,7	6,8%
■ Průmysl	85 685,3	3,5%	88 549,4	3,6%	85 300,6	3,5%
■ Energetika	1 213,2	0,6%	1 307,3	0,5%	1 221,5	0,6%
■ Doprava	13 396,8	14,5%	14 803,5	14,7%	14 010,5	14,4%
■ Stavebnictví	4 191,9	9,3%	4 673,3	9,2%	4 529,3	9,5%
■ Zemědělství a lesnictví	3 542,8	14,7%	3 126,5	11,9%	3 375,5	11,9%
■ Domácnosti	196 986,2	5,1%	203 360,3	5,0%	188 743,9	4,9%
■ Obchod, služby, školství, zdravotnictví	146 697,2	6,9%	154 254,6	6,8%	143 603,3	6,5%
■ Ostatní	35 011,5	15,0%	36 930,5	14,7%	35 485,3	15,1%

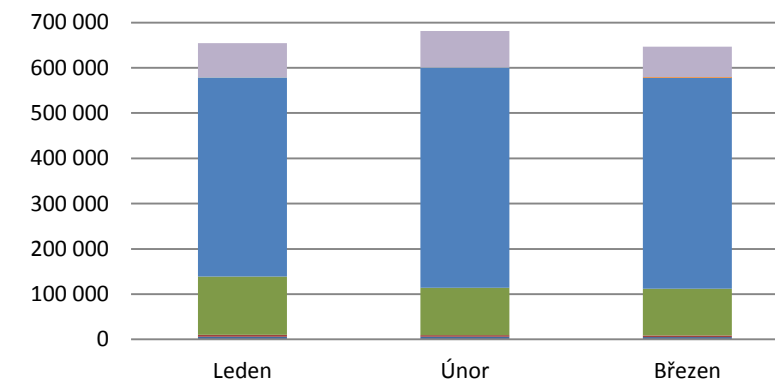
* Rozdíl mezi dodávkou a spotřebou jsou ztráty z nakoupeného tepla, část nezjištěného rozvodu tepla a část tepla dodaná do SZT Hradec Králové.

zdroj dat: výkaz ERÚ-T1, ERÚ-E1

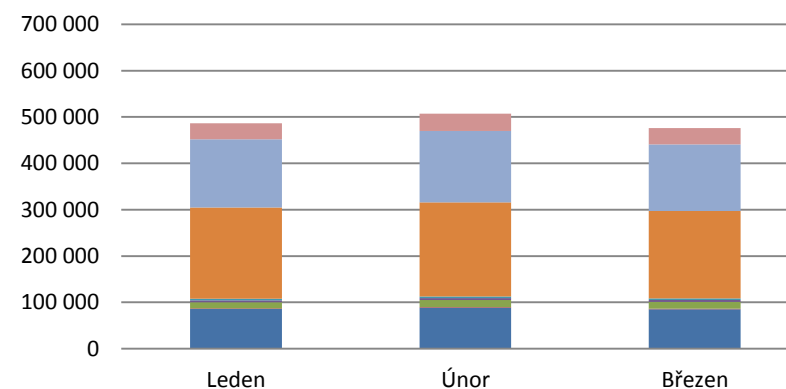
Pardubický kraj



Dodávky tepla (GJ)



Spotřeba tepla podle sektorů národního hospodářství (GJ)



8.11 Výroba, dodávky a spotřeba tepla: Plzeňský kraj

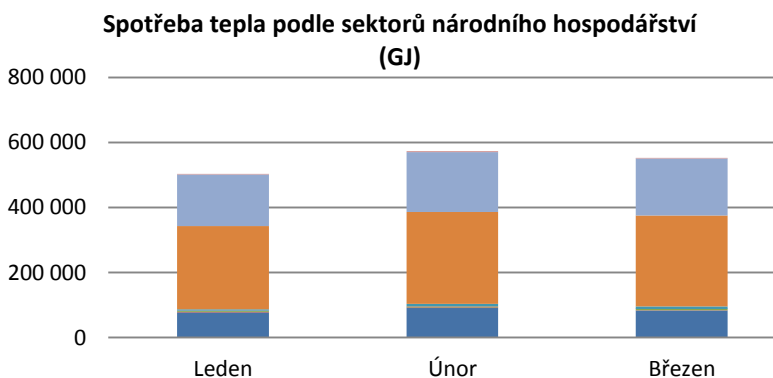
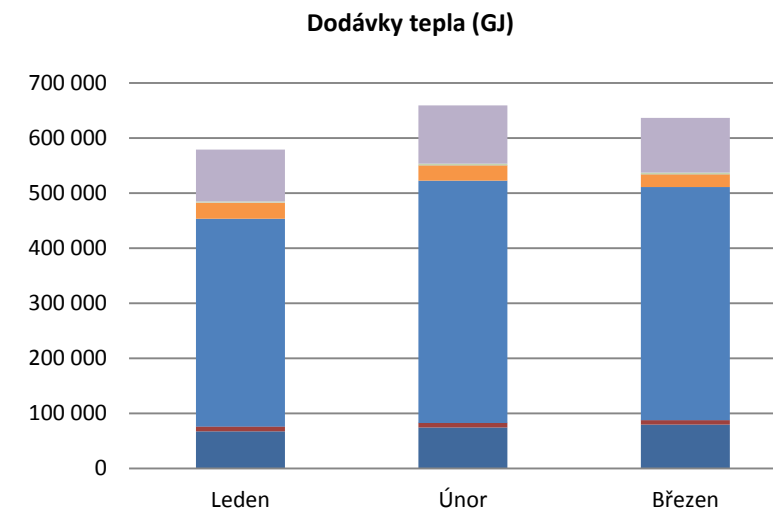
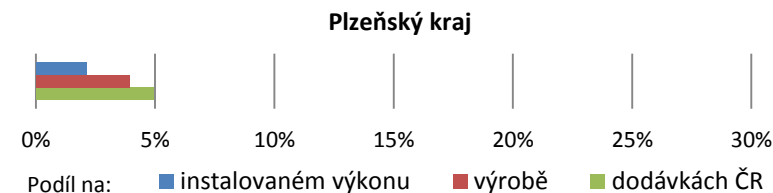
I. čtvrtletí 2018



	Leden		Únor		Březen	
	Kraj	Podíl v ČR	Kraj	Podíl v ČR	Kraj	Podíl v ČR
Celkový instalovaný výkon [MW,]	1 277,0					
	1 277,0	2,1%	1 277,0	2,1%	1 277,0	2,1%
Výroba tepla brutto [GJ]	2 325 674,4					
	750 438,1	3,7%	807 895,7	4,1%	767 340,5	3,9%
Dodávky tepla podle paliv [GJ]	1 874 175,7					
	579 103,3	4,7%	658 890,1	5,1%	636 182,2	5,1%
■ Biomasa	67 471,8	9,8%	74 350,1	10,7%	79 424,7	10,8%
■ Bioplyn	8 662,7	13,3%	8 327,7	14,2%	8 428,0	13,3%
■ Černé uhlí	0,0	0,0%	0,0	0,0%	0,0	0,0%
■ Elektrická energie	172,3	23,6%	139,0	21,1%	179,6	24,5%
■ Energie prostředí (tepelné čerpadlo)	0,0	0,0%	0,0	0,0%	0,0	0,0%
■ Energie Slunce (solární kolektor)	0,0	0,0%	0,0	0,0%	0,0	0,0%
■ Hnědé uhlí	376 976,2	6,5%	439 779,1	7,1%	422 654,8	7,2%
■ Jaderné palivo	0,0	0,0%	0,0	0,0%	0,0	0,0%
■ Koks	0,0	0,0%	0,0	0,0%	0,0	0,0%
■ Odpadní teplo	0,0	0,0%	0,0	0,0%	0,0	0,0%
■ Ostatní kapalná paliva	0,0	0,0%	0,0	0,0%	0,0	0,0%
■ Ostatní pevná paliva	29 355,2	9,9%	27 596,9	9,7%	23 206,8	8,9%
■ Ostatní plyny	38,0	0,0%	138,0	0,0%	10,0	0,0%
■ Ostatní	0,0	0,0%	0,0	0,0%	0,0	0,0%
■ Topné oleje	2 254,1	19,4%	2 872,0	18,7%	3 266,8	23,3%
■ Zemní plyn	94 173,1	3,1%	105 687,4	3,2%	99 011,5	3,1%
Spotřeba tepla podle sektorů národního hospodářství [GJ] *	1 629 980,0					
	503 683,5	6,7%	573 376,9	6,8%	552 919,6	6,8%
■ Průmysl	77 558,0	3,2%	91 252,7	3,7%	83 331,8	3,4%
■ Energetika	1 466,0	0,7%	1 180,0	0,5%	961,0	0,5%
■ Doprava	3 129,3	3,4%	3 392,6	3,4%	3 217,0	3,3%
■ Stavebnictví	509,9	1,1%	553,0	1,1%	570,0	1,2%
■ Zemědělství a lesnictví	4 574,6	19,0%	7 561,6	28,7%	8 168,9	28,9%
■ Domácnosti	255 978,6	6,6%	282 219,5	6,9%	278 680,3	7,2%
■ Obchod, služby, školství, zdravotnictví	158 151,2	7,4%	184 415,9	8,1%	175 681,3	8,0%
■ Ostatní	2 315,9	1,0%	2 801,7	1,1%	2 309,3	1,0%

* Rozdíl mezi dodávkou a spotřebou jsou ztráty z nakoupeného tepla a část nezjištěného rozvodu tepla.

zdroj dat: výkaz ERÚ-T1, ERÚ-E1



8.12 Výroba, dodávky a spotřeba tepla: Středočeský kraj

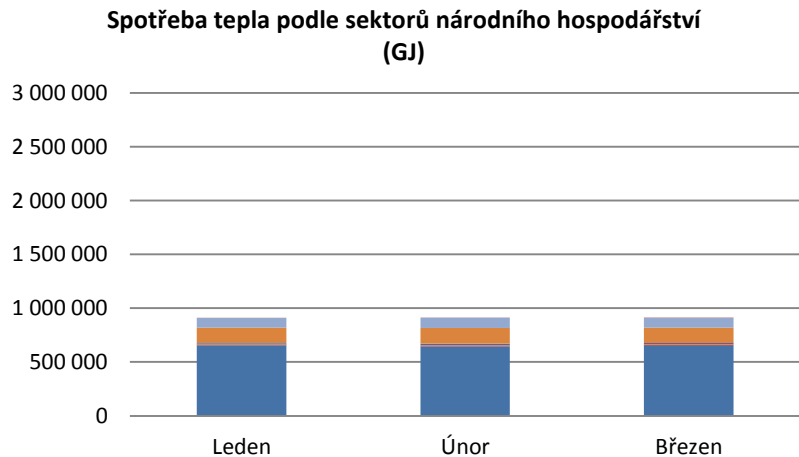
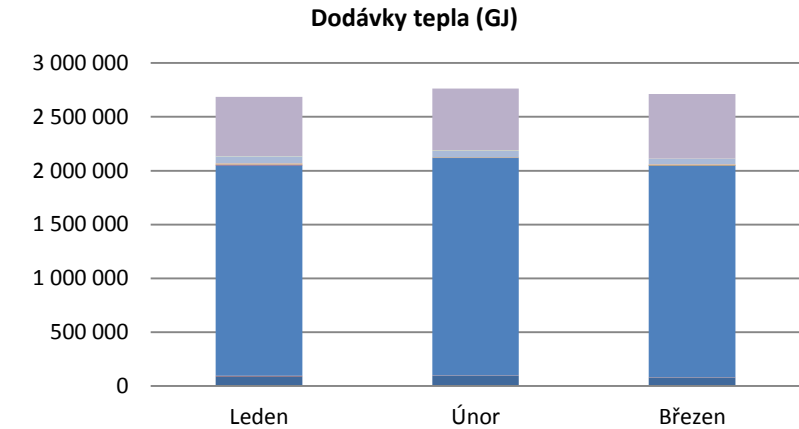
I. čtvrtletí 2018



	Leden		Únor		Březen	
	Kraj	Podíl v ČR	Kraj	Podíl v ČR	Kraj	Podíl v ČR
Celkový instalovaný výkon [MW,]	6 342,7					
	6 361,5	10,6%	6 361,5	10,6%	6 342,7	10,6%
Výroba tepla brutto [GJ]	10 781 574,8					
	3 771 092,3	18,8%	3 575 045,5	18,1%	3 435 437,1	17,6%
Dodávky tepla podle paliv [GJ]	8 157 475,8					
	2 684 343,4	21,7%	2 762 597,3	21,2%	2 710 535,0	21,7%
■ Biomasa	91 040,3	13,2%	95 264,4	13,7%	78 384,6	10,7%
■ Bioplyn	3 789,3	5,8%	3 418,0	5,8%	3 909,2	6,2%
■ Černé uhlí	0,0	0,0%	0,0	0,0%	0,0	0,0%
■ Elektrická energie	0,0	0,0%	0,0	0,0%	0,0	0,0%
■ Energie prostředí (tepelné čerpadlo)	0,0	0,0%	0,0	0,0%	0,0	0,0%
■ Energie Slunce (solární kolektor)	0,0	0,0%	0,0	0,0%	0,0	0,0%
■ Hnědé uhlí	1 951 307,6	33,4%	2 018 082,8	32,7%	1 963 356,2	33,2%
■ Jaderné palivo	0,0	0,0%	0,0	0,0%	0,0	0,0%
■ Koks	100,4	67,1%	0,0	0,0%	80,4	69,1%
■ Odpadní teplo	7 659,8	20,2%	4 891,0	12,9%	2 452,0	6,4%
■ Ostatní kapalná paliva	3 184,6	33,7%	2 458,2	18,3%	2 301,5	18,7%
■ Ostatní pevná paliva	8 602,0	2,9%	2 587,7	0,9%	7 680,2	3,0%
■ Ostatní plyny	68 098,9	16,8%	56 919,7	14,0%	51 443,4	11,6%
■ Ostatní	0,0	0,0%	0,0	0,0%	0,0	0,0%
■ Topné oleje	1 689,6	14,6%	3 963,1	25,8%	3 125,9	22,2%
■ Zemní plyn	548 870,9	17,8%	575 012,4	17,2%	597 801,7	18,8%
Spotřeba tepla podle sektorů národního hospodářství [GJ] *	2 740 858,3					
	912 282,7	10,1%	914 494,6	9,6%	914 080,9	10,0%
■ Průmysl	652 329,3	26,9%	643 048,3	26,0%	649 606,4	26,4%
■ Energetika	8 528,4	3,9%	10 341,2	4,1%	10 977,3	5,6%
■ Doprava	3 144,5	3,4%	3 252,0	3,2%	3 179,6	3,3%
■ Stavebnictví	10 241,0	22,7%	12 430,4	24,4%	13 198,7	27,7%
■ Zemědělství a lesnictví	1 275,2	5,3%	919,8	3,5%	1 121,3	4,0%
■ Domácnosti	144 030,0	3,7%	147 782,0	3,6%	142 202,5	3,7%
■ Obchod, služby, školství, zdravotnictví	88 179,2	4,1%	93 008,1	4,1%	89 553,8	4,1%
■ Ostatní	4 555,0	2,0%	3 712,6	1,5%	4 241,4	1,8%

* Rozdíl mezi dodávkou a spotřebou jsou ztráty z nakoupeného tepla, část nezjištěného rozvodu tepla a část tepla dodaná do SZT Praha.

zdroj dat: výkaz ERÚ-T1, ERÚ-E1



8.13 Výroba, dodávky a spotřeba tepla: Ústecký kraj

I. čtvrtletí 2018

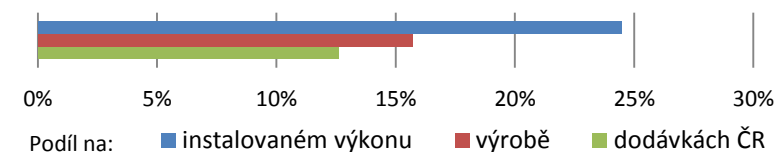


	Leden		Únor		Březen	
	Kraj	Podíl v ČR	Kraj	Podíl v ČR	Kraj	Podíl v ČR
Celkový instalovaný výkon [MW,]	14 707,5					
	14 707,5	24,5%	14 705,4	24,5%	14 707,5	24,5%
Výroba tepla brutto [GJ]	9 327 088,3					
	3 090 192,0	15,4%	3 037 584,5	15,4%	3 199 311,8	16,4%
Dodávky tepla podle paliv [GJ]	4 769 621,9					
	1 560 178,6	12,6%	1 608 253,8	12,3%	1 601 189,6	12,8%
■ Biomasa	100 006,3	14,5%	96 546,2	13,9%	110 607,4	15,1%
■ Bioplyn	2 243,3	3,4%	2 155,2	3,7%	2 039,5	3,2%
■ Černé uhlí	0,0	0,0%	0,0	0,0%	11 655,8	0,6%
■ Elektrická energie	0,0	0,0%	0,0	0,0%	0,0	0,0%
■ Energie prostředí (tepelné čerpadlo)	771,9	57,8%	709,5	66,7%	725,9	63,1%
■ Energie Slunce (solární kolektor)	1,2	18,2%	4,1	20,7%	4,3	15,0%
■ Hnědé uhlí	1 284 341,4	22,0%	1 329 195,3	21,6%	1 314 576,7	22,2%
■ Jaderné palivo	0,0	0,0%	0,0	0,0%	0,0	0,0%
■ Koks	0,0	0,0%	0,0	0,0%	0,0	0,0%
■ Odpadní teplo	1 146,0	3,0%	1 222,0	3,2%	1 575,0	4,1%
■ Ostatní kapalná paliva	0,0	0,0%	0,0	0,0%	0,0	0,0%
■ Ostatní pevná paliva	1 635,9	0,6%	1 150,0	0,4%	1 584,8	0,6%
■ Ostatní plyny	0,0	0,0%	0,0	0,0%	7 569,0	1,7%
■ Ostatní	0,0	0,0%	0,0	0,0%	0,0	0,0%
■ Topné oleje	404,6	3,5%	1 917,7	12,5%	1 275,4	9,1%
■ Zemní plyn	169 628,0	5,5%	175 353,8	5,2%	149 575,7	4,7%
Spotřeba tepla podle sektorů národního hospodářství [GJ] *	1 669 553,9					
	564 608,9	6,3%	565 220,6	5,9%	539 724,4	5,9%
■ Průmysl	278 963,7	11,5%	264 481,6	10,7%	283 465,4	11,5%
■ Energetika	67 152,1	31,1%	73 483,8	29,4%	33 272,9	17,0%
■ Doprava	6 258,9	6,8%	7 058,8	7,0%	7 716,6	7,9%
■ Stavebnictví	46,8	0,1%	59,3	0,1%	57,9	0,1%
■ Zemědělství a lesnictví	2 701,5	11,2%	2 794,7	10,6%	2 779,6	9,8%
■ Domácnosti	143 284,2	3,7%	149 003,3	3,6%	146 193,1	3,8%
■ Obchod, služby, školství, zdravotnictví	62 242,2	2,9%	62 000,3	2,7%	61 303,9	2,8%
■ Ostatní	3 959,7	1,7%	6 338,8	2,5%	4 934,8	2,1%

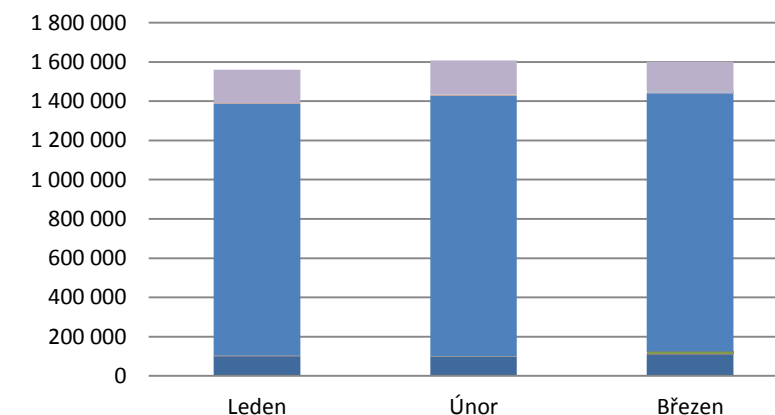
* Rozdíl mezi dodávkou a spotřebou jsou ztráty z nakoupeného tepla a část nezjištěného rozvodu tepla.

zdroj dat: výkaz ERÚ-T1, ERÚ-E1

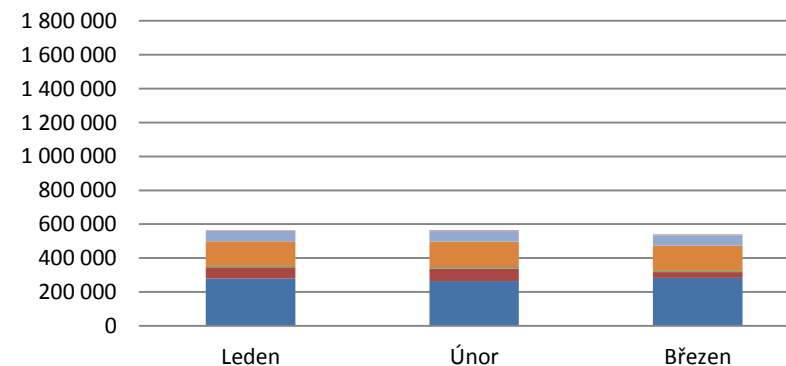
Ústecký kraj



Dodávky tepla (GJ)



Spotřeba tepla podle sektorů národního hospodářství (GJ)



8.14 Výroba, dodávky a spotřeba tepla: Zlínský kraj

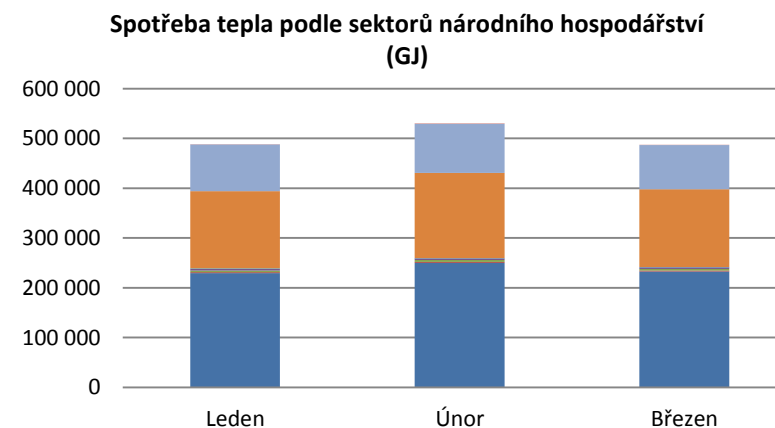
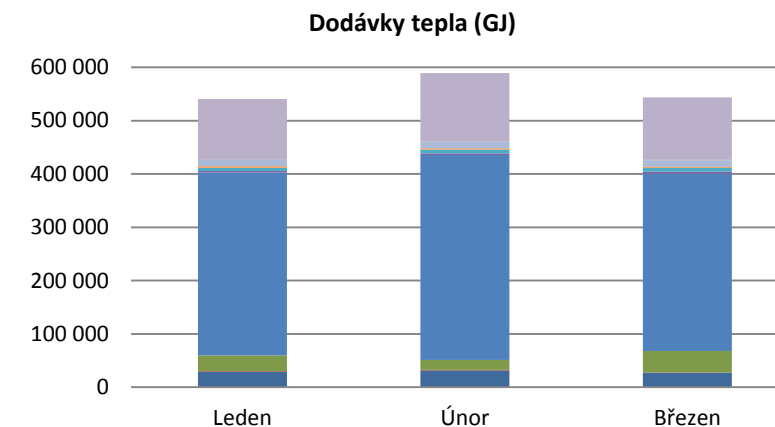
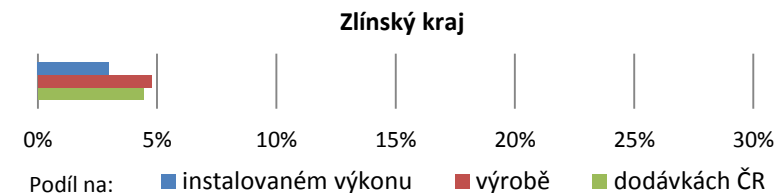
I. čtvrtletí 2018



	Leden		Únor		Březen	
	Kraj	Podíl v ČR	Kraj	Podíl v ČR	Kraj	Podíl v ČR
Celkový instalovaný výkon [MW,]	1 789,8					
	1 791,1	3,0%	1 791,1	3,0%	1 789,8	3,0%
Výroba tepla brutto [GJ]	2 840 878,9					
	933 835,8	4,6%	958 988,2	4,9%	948 054,9	4,9%
Dodávky tepla podle paliv [GJ]	1 673 122,4					
	540 584,8	4,4%	589 050,2	4,5%	543 487,3	4,3%
■ Biomasa	29 272,8	4,3%	31 676,6	4,6%	27 038,2	3,7%
■ Bioplyn	1 165,9	1,8%	871,8	1,5%	929,7	1,5%
■ Černé uhlí	29 500,5	1,6%	18 852,7	1,0%	40 172,5	2,2%
■ Elektrická energie	0,0	0,0%	0,0	0,0%	0,0	0,0%
■ Energie prostředí (tepelné čerpadlo)	0,0	0,0%	0,0	0,0%	0,0	0,0%
■ Energie Slunce (solární kolektor)	0,0	0,0%	0,0	0,0%	0,0	0,0%
■ Hnědé uhlí	342 470,3	5,9%	384 020,6	6,2%	332 787,0	5,6%
■ Jaderné palivo	0,0	0,0%	0,0	0,0%	0,0	0,0%
■ Koks	0,0	0,0%	0,0	0,0%	0,0	0,0%
■ Odpadní teplo	3 088,0	8,1%	3 259,0	8,6%	3 211,0	8,4%
■ Ostatní kapalná paliva	6 072,0	64,3%	6 887,0	51,4%	7 234,0	58,8%
■ Ostatní pevná paliva	2 603,8	0,9%	2 367,8	0,8%	2 026,8	0,8%
■ Ostatní plyny	12 017,0	3,0%	12 509,0	3,1%	12 448,0	2,8%
■ Ostatní	0,0	0,0%	0,0	0,0%	0,0	0,0%
■ Topné oleje	126,6	1,1%	119,9	0,8%	365,4	2,6%
■ Zemní plyn	114 268,1	3,7%	128 485,7	3,8%	117 274,8	3,7%
Spotřeba tepla podle sektorů národního hospodářství [GJ] *	1 505 912,9					
	488 475,7	5,4%	530 117,6	5,6%	487 319,5	5,3%
■ Průmysl	229 158,9	9,4%	249 968,4	10,1%	232 748,6	9,5%
■ Energetika	2 031,0	0,9%	1 766,8	0,7%	1 561,8	0,8%
■ Doprava	3 306,7	3,6%	3 706,5	3,7%	3 371,0	3,5%
■ Stavebnictví	3 061,2	6,8%	3 206,4	6,3%	2 870,4	6,0%
■ Zemědělství a lesnictví	1 233,2	5,1%	962,1	3,7%	1 107,6	3,9%
■ Domácnosti	155 270,2	4,0%	170 838,4	4,2%	155 823,1	4,0%
■ Obchod, služby, školství, zdravotnictví	93 606,5	4,4%	98 641,3	4,3%	88 906,7	4,1%
■ Ostatní	808,1	0,3%	1 027,8	0,4%	930,4	0,4%

* Rozdíl mezi dodávkou a spotřebou jsou ztráty z nakoupeného tepla a část nezjištěného rozvodu tepla.

zdroj dat: výkaz ERÚ-T1, ERÚ-E1



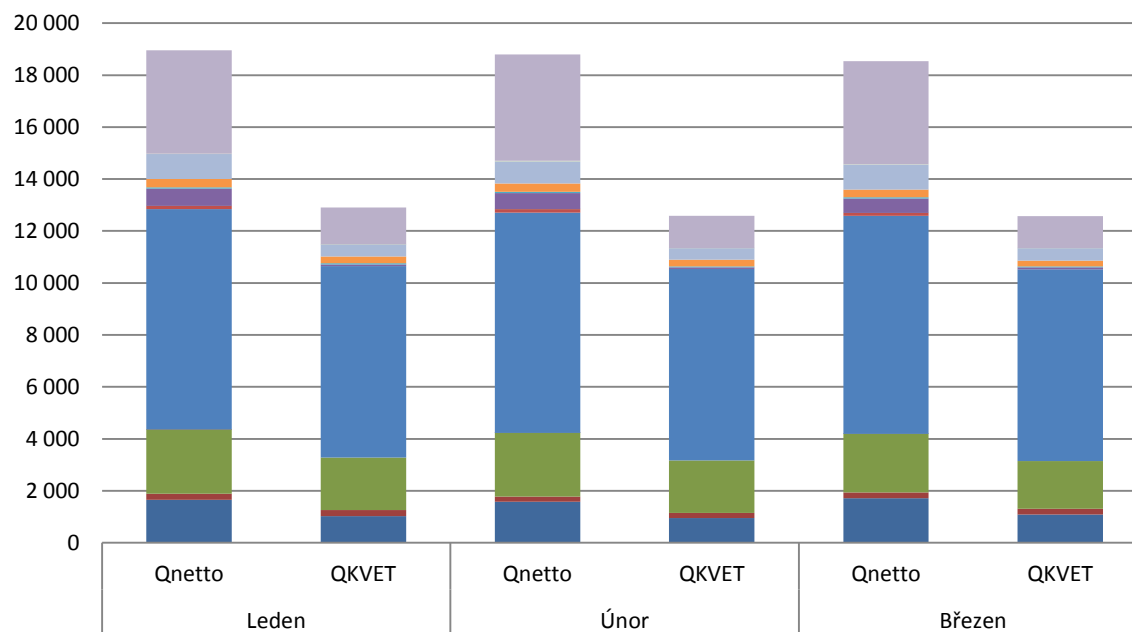
9. Výroba tepla netto Q_{netto} a výroba tepla z KVET Q_{KVET} [TJ]

I. čtvrtletí 2018

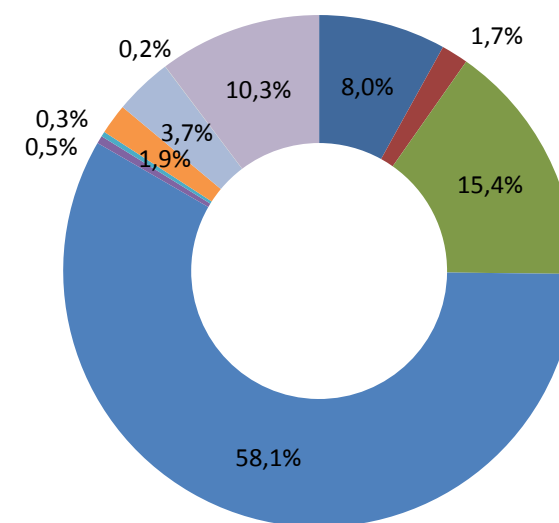
	Leden			Únor			Březen			I. čtvrtletí		
	Q_{netto}	Q_{KVET}	$Q_{\text{KVET}}/Q_{\text{netto}}$	Q_{netto}	Q_{KVET}	$Q_{\text{KVET}}/Q_{\text{netto}}$	Q_{netto}	Q_{KVET}	$Q_{\text{KVET}}/Q_{\text{netto}}$	Q_{netto}	Q_{KVET}	$Q_{\text{KVET}}/Q_{\text{netto}}$
Celkem	18 955,8	12 906,4	68%	18 797,6	12 590,9	67%	18 539,0	12 577,1	68%	56 292,5	38 074,4	68%
Biomasa	1 655,7	1 026,0	62%	1 574,4	946,8	60%	1 715,7	1 090,5	64%	4 945,8	3 063,2	62%
Bioplyn	235,7	232,6	99%	205,2	202,2	99%	217,1	213,5	98%	658,0	648,3	99%
Černé uhlí	2 470,8	2 016,5	82%	2 452,0	2 015,7	82%	2 263,4	1 845,1	82%	7 186,1	5 877,3	82%
Elektrická energie	1,0	0,0	0%	0,9	0,0	0%	1,0	0,0	0%	3,0	0,0	0%
Energie prostředí (tepelné čerpadlo)	1,5	0,0	0%	1,1	0,0	0%	1,3	0,0	0%	3,9	0,0	0%
Energie Slunce (solární kolektor)	0,0	0,0	0%	0,0	0,0	0%	0,0	0,0	0%	0,1	0,0	0%
Hnědé uhlí	8 474,6	7 379,9	87%	8 478,0	7 377,8	87%	8 380,7	7 382,4	88%	25 333,3	22 140,2	87%
Jaderné palivo	130,6	0,0	0%	138,5	0,0	0%	121,4	0,0	0%	390,4	0,0	0%
Koks	0,1	0,0	0%	0,0	0,0	0%	0,1	0,0	0%	0,3	0,0	0%
Odpadní teplo	666,5	61,8	9%	613,6	61,1	10%	553,0	63,9	12%	1 833,0	186,8	10%
Ostatní kapalná paliva	43,5	39,8	92%	48,8	37,6	77%	50,8	43,1	85%	143,1	120,5	84%
Ostatní pevná paliva	325,3	260,0	80%	313,3	252,8	81%	290,1	218,5	75%	928,7	731,4	79%
Ostatní plyny	959,8	469,9	49%	854,8	442,8	52%	956,9	480,8	50%	2 771,6	1 393,5	50%
Ostatní	0,0	0,0	0%	0,0	0,0	0%	0,0	0,0	0%	0,0	0,0	0%
Topné oleje	15,1	1,4	9%	19,2	1,5	8%	17,9	2,1	12%	52,2	5,1	10%
Zemní plyn	3 975,6	1 418,4	36%	4 097,8	1 252,7	31%	3 969,7	1 237,2	31%	12 043,1	3 908,2	32%

zdroj dat: výkaz ERÚ-T1, ERÚ-E1

Výroba tepla netto a výroba tepla z KVET podle paliv (TJ)



Podíl paliv na výrobě tepla z KVET



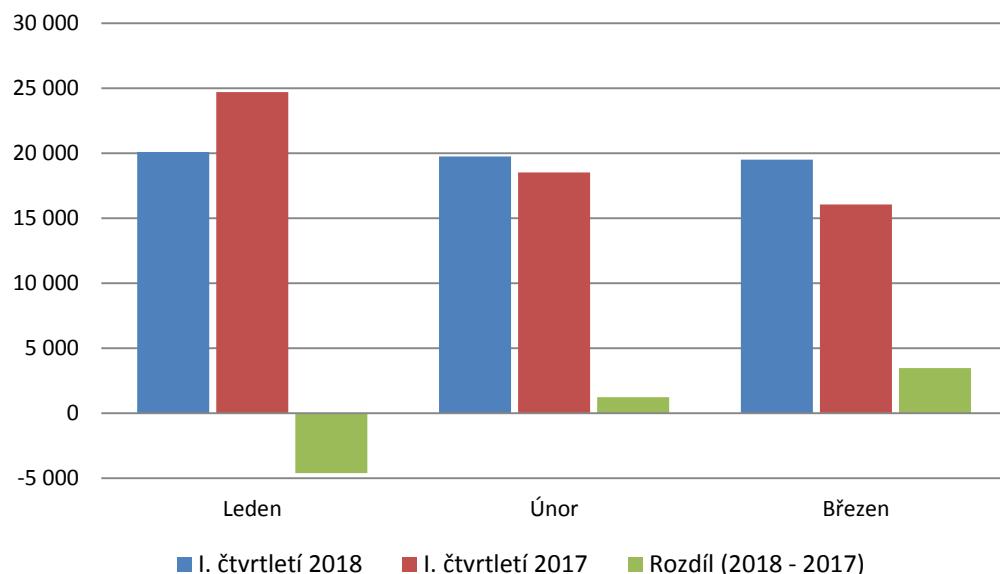
10. Meziroční porovnání

I. čtvrtletí 2018

	I. čtvrtletí 2018			I. čtvrtletí 2017			Rozdíl (2018 - 2017)			Meziroční změna		
	Leden	Únor	Březen	Leden	Únor	Březen	Leden	Únor	Březen	Leden	Únor	Březen
Výroba tepla brutto	59 380,7			59 304,1			76,6			0,1%		
	20 093,6	19 765,6	19 521,4	24 714,3	18 536,4	16 053,4	-4 620,7	1 229,2	3 468,0	-18,7%	6,6%	21,6%
Dodávky tepla cizím subjektům	37 888,5			37 351,3			537,2			1,4%		
	12 352,5	13 028,2	12 507,9	16 416,5	11 608,0	9 326,8	-4 064,0	1 420,2	3 181,1	-24,8%	12,2%	34,1%

zdroj dat: výkaz ERÚ-T1, ERÚ-E1

Brutto výroba tepla (TJ)



Dodávky tepla (TJ)

