

Čtvrtletní zpráva o provozu teplárenských soustav ČR

II. čtvrtletí 2018

Obsah

| | | |
|-------------|--|---------|
| 1 | Zkratky, pojmy a základní vztahy | str. 3 |
| 2 | Úvodní komentář k hodnocenému čtvrtletí | str. 4 |
| 3 | Bilance tepla | str. 5 |
| 4.1 | Výroba tepla brutto podle paliv | str. 6 |
| 4.2 | Výroba tepla brutto v krajích ČR | str. 7 |
| 4.3 | Výroba tepla brutto podle paliv v krajích ČR | str. 8 |
| 5.1 | Dodávky tepla podle paliv | str. 9 |
| 5.2 | Dodávky tepla v krajích ČR | str. 10 |
| 5.3 | Dodávky tepla podle paliv v krajích ČR | str. 11 |
| 5.4 | Dodávky tepla z uhlí, biomasy a bioplynu | str. 12 |
| 6 | Instalovaný výkon výroben tepelné energie v krajích ČR | str. 13 |
| 7.1 | Spotřeba tepla podle sektorů národního hospodářství | str. 14 |
| 7.2 | Spotřeba tepla podle sektorů národního hospodářství v krajích ČR | str. 15 |
| 8.1 | Výroba, dodávky a spotřeba tepla: Hlavní město Praha | str. 16 |
| 8.2 | Výroba, dodávky a spotřeba tepla: Jihočeský kraj | str. 17 |
| 8.3 | Výroba, dodávky a spotřeba tepla: Jihomoravský kraj | str. 18 |
| 8.4 | Výroba, dodávky a spotřeba tepla: Karlovarský kraj | str. 19 |
| 8.5 | Výroba, dodávky a spotřeba tepla: Kraj Vysočina | str. 20 |
| 8.6 | Výroba, dodávky a spotřeba tepla: Královéhradecký kraj | str. 21 |
| 8.7 | Výroba, dodávky a spotřeba tepla: Liberecký kraj | str. 22 |
| 8.8 | Výroba, dodávky a spotřeba tepla: Moravskoslezský kraj | str. 23 |
| 8.9 | Výroba, dodávky a spotřeba tepla: Olomoucký kraj | str. 24 |
| 8.10 | Výroba, dodávky a spotřeba tepla: Pardubický kraj | str. 25 |
| 8.11 | Výroba, dodávky a spotřeba tepla: Plzeňský kraj | str. 26 |
| 8.12 | Výroba, dodávky a spotřeba tepla: Středočeský kraj | str. 27 |
| 8.13 | Výroba, dodávky a spotřeba tepla: Ústecký kraj | str. 28 |
| 8.14 | Výroba, dodávky a spotřeba tepla: Zlínský kraj | str. 29 |
| 9 | Výroba tepla netto a výroba tepla z KVET | str. 30 |
| 10 | Meziroční porovnání | str. 31 |

1. Zkratky, pojmy a základní vztahy

CZ-NACE *Klasifikace ekonomických činností CZ-NACE dle Českého statistického úřadu*

KVET *Kombinovaná výroba elektřiny a tepla*

SZT *Soustava zásobování teplem*

Q_{netto} *Výroba tepla netto*

Q_{KVET} *Dodávka užitečného tepla z KVET*

PHA *Hlavní město Praha*

JHČ *Jihočeský kraj*

JHM *Jihomoravský kraj*

KVK *Karlovarský kraj*

VYS *Kraj Vysočina*

HKK *Královéhradecký kraj*

LBK *Liberecký kraj*

MSK *Moravskoslezský kraj*

OLK *Olomoucký kraj*

PAK *Pardubický kraj*

PLK *Plzeňský kraj*

STČ *Středočeský kraj*

ULK *Ústecký kraj*

ZLK *Zlínský kraj*

Výroba tepla brutto =

Brutto výroba tepla na zdrojích bez tepla použitého na výrobu elektřiny.

Výroba tepla netto =

Výroba tepla brutto bez technologické vlastní spotřeby tepla.

Technologická vlastní spotřeba tepla =

Spotřeba tepla na výrobu tepla a elektrické energie, která je nezbytná pro zajištění procesu výroby tepla a elektrické energie.

Ztráty =

Ztráty při výrobě tepla a distribuční ztráty (v rozvodech).

Dodávky do vlastního podniku =

Spotřeba tepla pro vlastní potřebu výrobce (bez technologické vlastní spotřeby tepla).

Dodávky cizím subjektům =

Množství tepelné energie dodané cizím subjektům.

Bilanční rozdíl =

Výroba tepla brutto - technologická vlastní spotřeba tepla - ztráty - dodávky do vlastního podniku - dodávky cizím subjektům.

Dodávka tepla =

Výroba prodaného tepla bez vlastní spotřeby (vlastní technologická spotřeba a dodávky do vlastního podniku) a bez ztrát (z výroby a rozvodu). Toto teplo obsahuje distribuční ztráty z nakoupeného tepla.

Spotřeba tepla =

Konečná spotřeba tepla v jednotlivých sektorech národního hospodářství.

2. Úvodní komentář k hodnocenému čtvrtletí

Energetický regulační úřad (ERÚ) vydává v souladu s § 17 odst. 7 písm. m) zákona č. 458/2000 Sb. (energetický zákon), Čtvrtletní zprávu o provozu teplárenských soustav ČR za II. čtvrtletí 2018. Veškeré údaje obsažené ve zprávě jsou získané od licencovaných subjektů na základě vyhlášky ERÚ č. 404/2016 Sb., o náležitostech a členění výkazů nezbytných pro zpracování zpráv o provozu soustav v energetických odvětvích, včetně termínů, rozsahu a pravidel pro sestavování výkazů (statistická vyhláška). Pro doplnění uvádíme, že v současné době výkazy dle statistické vyhlášky nezasílají držitelé licence na rozvod tepelné energie (skup. č. 32), tudíž tato oblast není ve zprávě obsažena. Tato skutečnost se týká kapitol 7.1, 7.2 a spotřební části krajských vyhodnocení 8.1 až 8.14.

Čtvrtletní zpráva obsahuje kapitoly, které podávají přehled o statistice teplárenských soustav v ČR a doplňují tak čtvrtletní zprávy o provozu elektrizační soustavy obsahující údaje o kombinované výrobě elektřiny a tepla (KVET). Tato zpráva obsahuje veškeré vyrobené teplo z licencované činnosti, včetně KVET. Veškeré detaily týkající se metodiky vykazování údajů pro statistiku ERÚ jsou uvedeny ve výkladovém stanovisku ERÚ k metodice vyplňování výkazů podle statistické vyhlášky pro oblast elektroenergetiky a teplárenství číslo 11/2017 ze dne 18. července 2017. Výkladové stanovisko a aktuální výkazy jsou zveřejněny na internetových stránkách ERÚ.

Jedná se o pravidelnou zprávu o provozu tepelných soustav ČR vydanou ERÚ na základě novely energetického zákona. Zpráva je tvořena jednotlivými kapitolami, jejichž obsah je uveden na str. 2. Základní kapitolu tvoří bilance tepla, podle které bylo v druhém čtvrtletí 2018 vyrobeno celkem 28 383,8 TJ tepla brutto a oproti druhému čtvrtletí 2017 došlo k poklesu o 15,2 %. V měsíci dubnu 2018 bylo vyrobeno o 3 060,8 TJ méně než v dubnu 2017, v měsíci květnu 2018 bylo vyrobeno o 1 912,5 TJ méně než v květnu 2017 a v měsíci červnu 2018 bylo vyrobeno o 127,7 TJ méně než v červnu 2017, což bylo způsobeno klimatickými podmínkami. Zhruba 38 % z brutto výroby je dodáno do vlastního podniku nebo zařízení (převážně jde o závodní teplárny, které nejsou zařazeny v klasifikaci ekonomických činností (CZ-NACE) ve skupině 35 - Výroba a rozvod elektřiny, plynu, tepla a klimatizovaného vzduchu). Dodávky tepla představují 12 230,1 TJ, což je pokles o 23,3 % oproti druhému čtvrtletí 2017. V následující kapitole je struktura výroby tepla brutto po jednotlivých palivech a v krajském členění. Nejvíce tepla je vyrobeno z hnědého uhlí (41 %), následuje zemní plyn (16 %) a biomasa (14 %), nejvíce tepla je vyrobeno v Moravskoslezském kraji. V páté kapitole je uvedena struktura dodávek tepla podobně jako u výroby tepla brutto (43 % z hnědého uhlí, 25 % ze zemního plynu, 8 % z černého uhlí), ale je dále rozšířena o podrobnější členění dodávek z uhlí, biomasy a bioplynu. V následující šesté kapitole je instalovaný výkon vyrobené tepelné energie (59 695,4 MW) v rozdělení do jednotlivých krajů ČR. Sedmá kapitola uvádí rozdělení spotřeby tepla v sektorech národního hospodářství. Osmá kapitola obsahuje shrnutí výroby tepla brutto, dodávek a spotřeb tepla v jednotlivých krajích ČR. U Středočeského kraje je větší dodávka než spotřeba tepla, což je způsobeno dodávkou tepla do hlavního města Prahy (SZT Praha). Totéž platí pro Pardubický kraj s dodávkou tepla do Královéhradeckého kraje (SZT Hradec Králové). Celkově bylo vyrobeno z kombinované výroby elektřiny a tepla (KVET) 16 443,5 TJ užitečného tepla, což činí 64 % z výroby tepla netto. Nejvíce se užitečného tepla z KVET vyrábí z hnědého uhlí (54,0 %), následuje biomasa (14,1 %) a zemní plyn (11,0 %). Nízký podíl užitečného tepla ze zemního plynu na teple netto (42 %) je způsoben vyšším počtem výtopen na zemní plyn než kogeneračních jednotek.

Případné dotazy, komentáře či připomínky směřujte výhradně na adresu teplo.statistika@eru.cz.

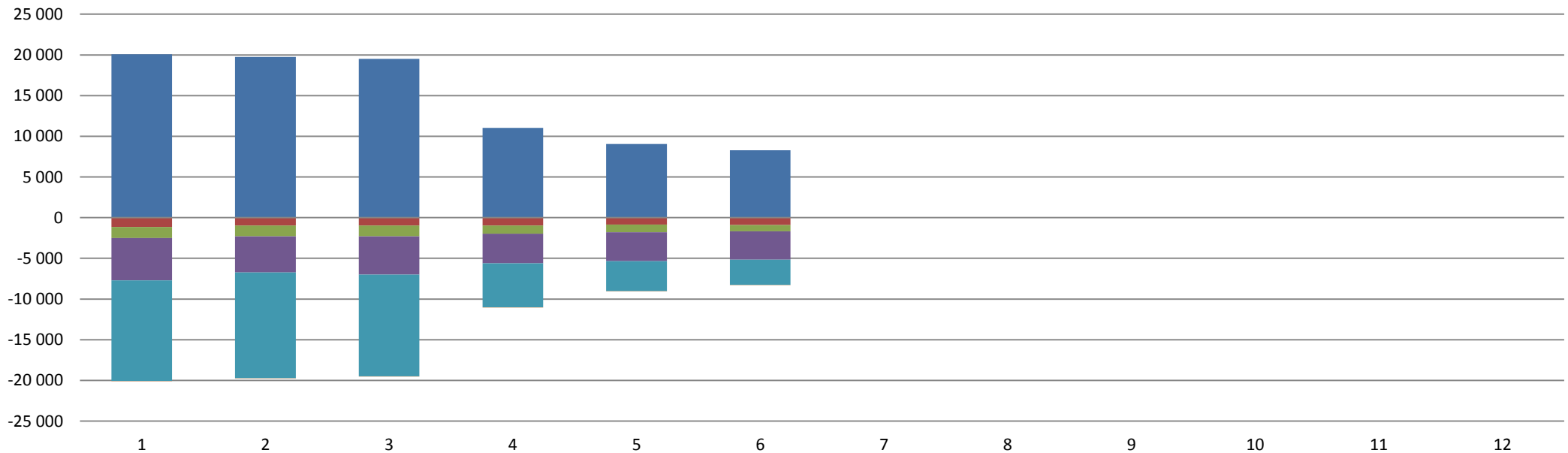
3. Bilance tepla [TJ]

II. čtvrtletí 2018

| | I. čtvrtletí | | | II. čtvrtletí | | | III. čtvrtletí | | | IV. čtvrtletí | | | Celkem |
|--|--------------|----------|----------|---------------|---------|---------|----------------|-------|------|---------------|----------|----------|----------|
| | Leden | Únor | Březen | Duben | Květen | Červen | Červenec | Srpen | Září | Říjen | Listopad | Prosinec | |
| ■ Výroba tepla brutto | 59 370,4 | | | 28 383,8 | | | | | | | | | 87 754,2 |
| | 20 088,3 | 19 762,9 | 19 519,2 | 11 044,9 | 9 061,6 | 8 277,3 | | | | | | | |
| ■ Technologická vlastní spotřeba tepla | 3 077,3 | | | 2 716,0 | | | | | | | | | 5 793,3 |
| | 1 133,1 | 963,7 | 980,5 | 961,3 | 855,4 | 899,3 | | | | | | | |
| ■ Ztráty | 4 036,1 | | | 2 734,0 | | | | | | | | | 6 770,1 |
| | 1 383,2 | 1 326,9 | 1 326,0 | 1 004,1 | 940,0 | 789,8 | | | | | | | |
| ■ Dodávky tepla do vlastního podniku | 14 319,7 | | | 10 648,6 | | | | | | | | | 24 968,3 |
| | 5 204,0 | 4 427,2 | 4 688,4 | 3 635,6 | 3 551,4 | 3 461,6 | | | | | | | |
| ■ Dodávky tepla cizím subjektům | 37 889,5 | | | 12 230,1 | | | | | | | | | 50 119,5 |
| | 12 351,6 | 13 028,7 | 12 509,1 | 5 420,7 | 3 698,2 | 3 111,1 | | | | | | | |
| ■ Bilanční rozdíl | 47,8 | | | 55,2 | | | | | | | | | 103,1 |
| | 16,4 | 16,3 | 15,2 | 23,2 | 16,6 | 15,4 | | | | | | | |

zdroj dat: výkaz ERÚ-T1, ERÚ-E1

Bilance tepla [TJ]



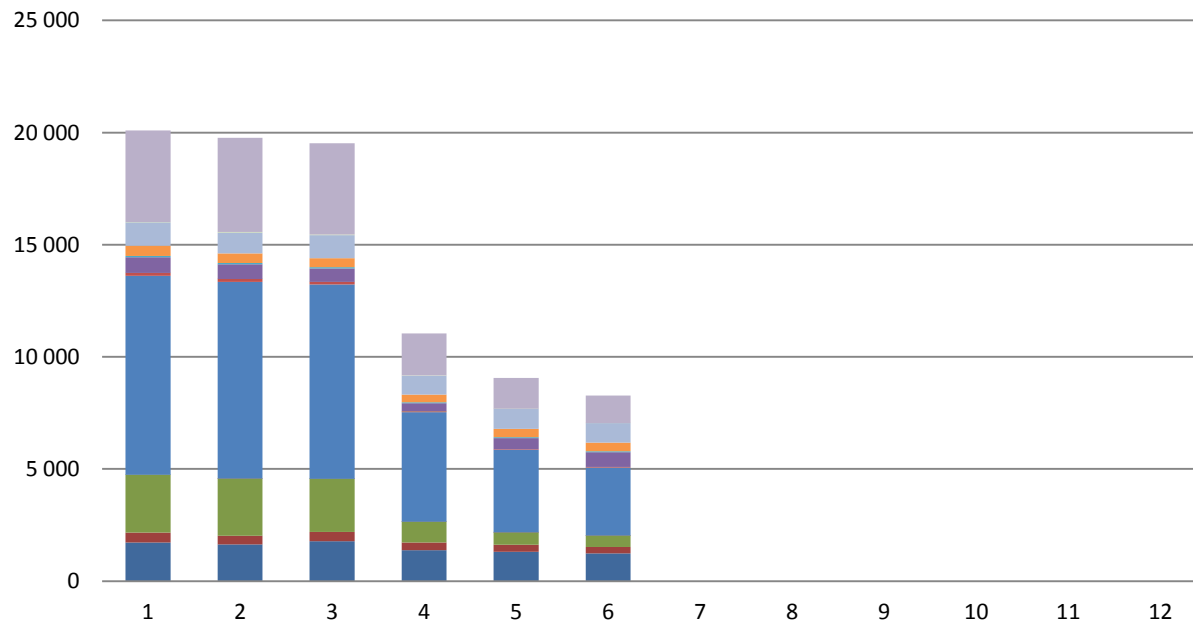
4.1 Výroba tepla brutto podle paliv [TJ]

II. čtvrtletí 2018

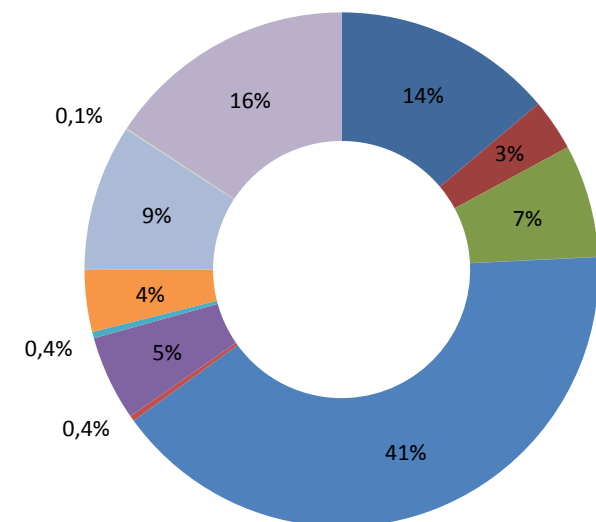
| | I. čtvrtletí | | | II. čtvrtletí | | | III. čtvrtletí | | | IV. čtvrtletí | | | Celkem |
|--|-----------------|---------|---------|-----------------|---------|---------|----------------|-------|------|---------------|----------|----------|-----------------|
| | Leden | Únor | Březen | Duben | Květen | Červen | Červenec | Srpen | Září | Říjen | Listopad | Prosinec | |
| Výroba tepla brutto | 59 370,4 | | | 28 383,8 | | | | | | | | | 87 754,2 |
| ■ Biomasa | 1 727,9 | 1 638,7 | 1 784,9 | 1 386,8 | 1 312,5 | 1 235,3 | | | | | | | 9 086,0 |
| ■ Bioplyn | 430,7 | 381,5 | 403,4 | 330,9 | 307,1 | 283,5 | | | | | | | 2 137,0 |
| ■ Černé uhlí | 2 583,8 | 2 560,5 | 2 368,3 | 934,2 | 560,3 | 519,1 | | | | | | | 9 526,3 |
| ■ Elektrická energie | 1,0 | 0,9 | 1,0 | 1,0 | 1,2 | 0,9 | | | | | | | 6,1 |
| ■ Energie prostředí (tepelné čerpadlo) | 1,5 | 1,1 | 1,3 | 0,7 | 0,9 | 1,1 | | | | | | | 6,5 |
| ■ Energie Slunce (solární kolektor) | 0,0 | 0,0 | 0,0 | 0,4 | 0,1 | 0,1 | | | | | | | 0,6 |
| ■ Hnědé uhlí | 8 862,7 | 8 755,5 | 8 669,0 | 4 874,5 | 3 669,7 | 3 028,2 | | | | | | | 37 859,7 |
| ■ Jaderné palivo | 130,6 | 138,5 | 121,4 | 51,7 | 29,1 | 18,8 | | | | | | | 489,9 |
| ■ Koks | 0,1 | 0,0 | 0,1 | 0,0 | 0,0 | 0,0 | | | | | | | 0,3 |
| ■ Odpadní teplo | 709,8 | 652,5 | 590,9 | 357,2 | 499,7 | 660,8 | | | | | | | 3 470,9 |
| ■ Ostatní kapalná paliva | 51,9 | 56,9 | 60,4 | 37,5 | 31,9 | 44,6 | | | | | | | 283,3 |
| ■ Ostatní pevná paliva | 454,0 | 431,8 | 402,4 | 341,2 | 372,3 | 388,4 | | | | | | | 2 390,1 |
| ■ Ostatní plyny | 1 037,9 | 925,6 | 1 030,6 | 850,0 | 900,3 | 862,7 | | | | | | | 5 607,1 |
| ■ Ostatní | 0,0 | 0,0 | 0,0 | 0,0 | 0,0 | 0,0 | | | | | | | 0,0 |
| ■ Topné oleje | 16,1 | 20,0 | 18,8 | 5,4 | 4,2 | 9,3 | | | | | | | 73,9 |
| ■ Zemní plyn | 4 080,4 | 4 199,3 | 4 066,6 | 1 873,4 | 1 372,3 | 1 224,5 | | | | | | | 16 816,5 |

zdroj dat: výkaz ERÚ-T1, ERÚ-E1

Výroba tepla brutto [TJ]



Podíl paliv na výrobě tepla brutto



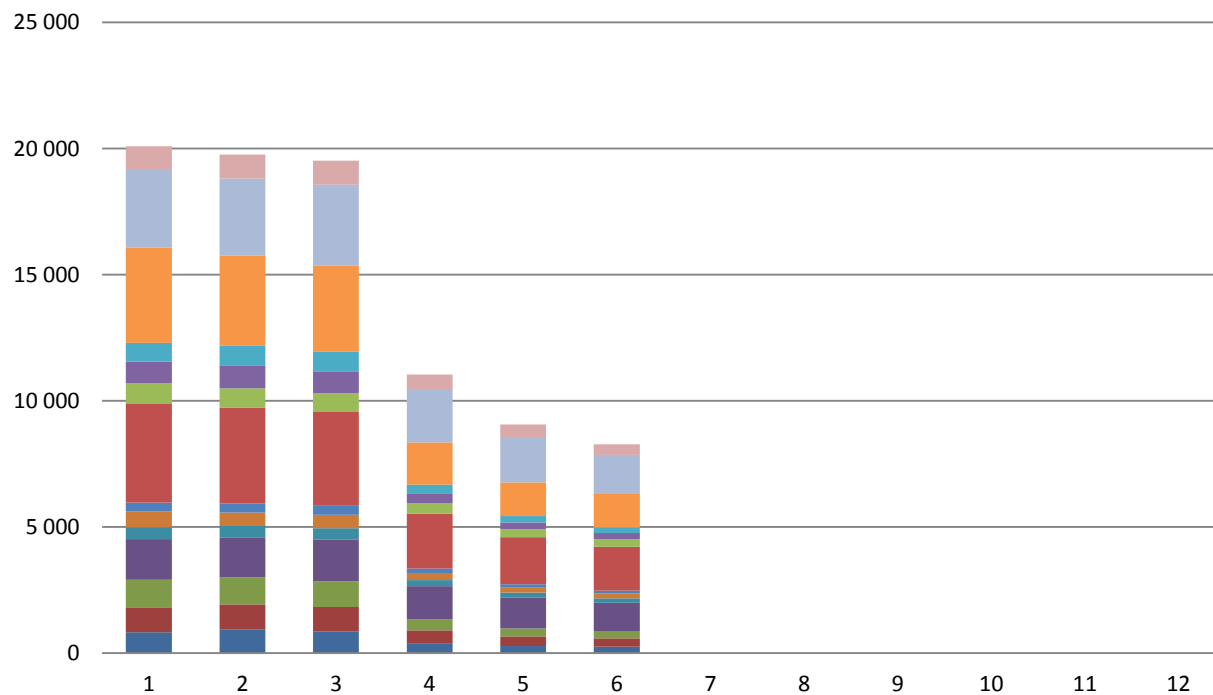
4.2 Výroba tepla brutto v krajích ČR [TJ]

II. čtvrtletí 2018

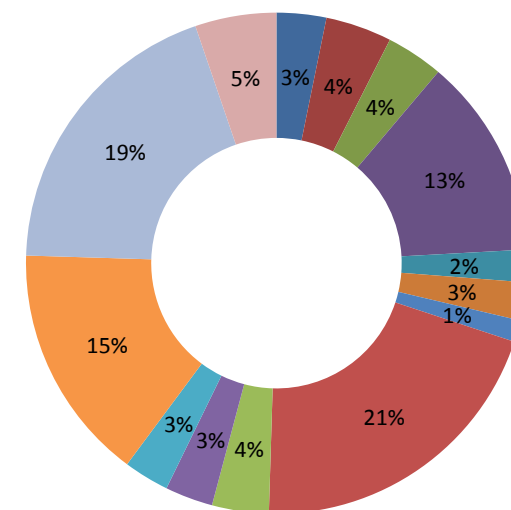
| | I. čtvrtletí | | | II. čtvrtletí | | | III. čtvrtletí | | | IV. čtvrtletí | | | Celkem |
|----------------------------|-----------------|-----------------|-----------------|-----------------|----------------|----------------|----------------|-------|------|---------------|----------|----------|-----------------|
| | Leden | Únor | Březen | Duben | Květen | Červen | Červenec | Srpen | Září | Říjen | Listopad | Prosinec | |
| Výroba tepla brutto | 59 370,4 | | | 28 383,8 | | | | | | | | | 87 754,2 |
| | 20 088,3 | 19 762,9 | 19 519,2 | 11 044,9 | 9 061,6 | 8 277,3 | | | | | | | |
| Hlavní město Praha | 820,4 | 917,6 | 861,4 | 389,6 | 269,7 | 251,0 | | | | | | | 3 509,7 |
| Jihočeský kraj | 965,4 | 1 009,3 | 965,5 | 505,3 | 381,3 | 326,5 | | | | | | | 4 153,3 |
| Jihomoravský kraj | 1 118,5 | 1 083,8 | 1 017,3 | 442,6 | 318,2 | 289,3 | | | | | | | 4 269,8 |
| Karlovarský kraj | 1 617,2 | 1 558,3 | 1 645,9 | 1 307,9 | 1 240,7 | 1 127,7 | | | | | | | 8 497,7 |
| Kraj Vysočina | 466,4 | 466,9 | 454,8 | 239,3 | 182,1 | 172,3 | | | | | | | 1 981,8 |
| Královéhradecký kraj | 630,8 | 528,9 | 540,7 | 287,9 | 215,6 | 194,0 | | | | | | | 2 398,0 |
| Liberecký kraj | 347,2 | 364,4 | 349,2 | 169,9 | 115,9 | 110,3 | | | | | | | 1 456,9 |
| Moravskoslezský kraj | 3 929,6 | 3 795,0 | 3 716,6 | 2 180,6 | 1 868,0 | 1 743,5 | | | | | | | 17 233,3 |
| Olomoucký kraj | 795,9 | 776,5 | 757,3 | 414,9 | 320,6 | 304,0 | | | | | | | 3 369,2 |
| Pardubický kraj | 851,7 | 881,3 | 859,5 | 370,0 | 268,0 | 239,0 | | | | | | | 3 469,4 |
| Plzeňský kraj | 749,8 | 808,8 | 768,4 | 366,4 | 248,0 | 218,7 | | | | | | | 3 160,2 |
| Středočeský kraj | 3 771,3 | 3 575,0 | 3 434,9 | 1 675,0 | 1 337,7 | 1 334,2 | | | | | | | 15 128,3 |
| Ústecký kraj | 3 090,2 | 3 037,9 | 3 199,7 | 2 123,3 | 1 805,2 | 1 540,8 | | | | | | | 14 797,1 |
| Zlínský kraj | 933,8 | 959,0 | 948,1 | 572,3 | 490,4 | 426,0 | | | | | | | 4 329,7 |

zdroj dat: výkaz ERÚ-T1, ERÚ-E1

Výroba tepla brutto v krajích ČR [TJ]



Podíl krajů ČR na výrobě tepla brutto



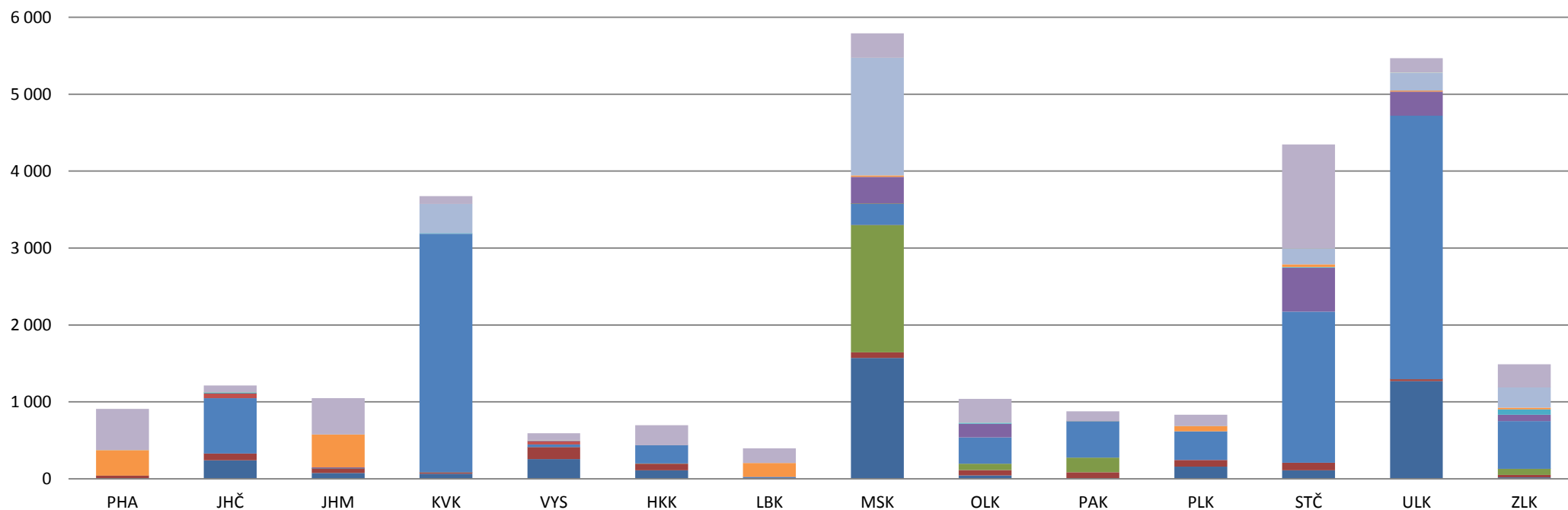
4.3 Výroba tepla brutto podle paliv v krajích ČR [TJ]

II. čtvrtletí 2018

| | PHA | JHČ | JHM | KVK | VYS | HKK | LBK | MSK | OLK | PAK | PLK | STČ | ULK | ZLK | Celkem |
|--------------------------------------|--------------|----------------|----------------|----------------|--------------|--------------|--------------|----------------|----------------|--------------|--------------|----------------|----------------|----------------|-----------------|
| Výroba tepla brutto | 910,3 | 1 213,1 | 1 050,1 | 3 676,4 | 593,7 | 697,5 | 396,1 | 5 792,1 | 1 039,5 | 877,0 | 833,1 | 4 347,0 | 5 469,2 | 1 488,8 | 28 383,8 |
| Biomasa | 0,0 | 242,2 | 75,1 | 66,5 | 257,9 | 110,8 | 0,2 | 1 573,1 | 44,1 | 4,4 | 158,4 | 110,1 | 1 270,8 | 20,9 | 3 934,5 |
| Bioplyn | 41,5 | 88,8 | 61,6 | 17,0 | 153,6 | 87,1 | 10,3 | 70,3 | 69,9 | 81,9 | 87,0 | 98,1 | 25,7 | 28,7 | 921,5 |
| Černé uhlí | 0,0 | 0,0 | 0,0 | 0,0 | 0,0 | 1,8 | 0,0 | 1 657,2 | 84,3 | 190,3 | 0,0 | 0,0 | 0,0 | 80,1 | 2 013,7 |
| Elektrická energie | 0,0 | 0,0 | 1,2 | 0,0 | 0,0 | 0,0 | 0,0 | 0,1 | 0,0 | 0,0 | 1,6 | 0,0 | 0,0 | 0,3 | 3,2 |
| Energie prostředí (tepelné čerpadlo) | 1,0 | 0,0 | 0,1 | 0,8 | 0,0 | 0,0 | 0,0 | 0,0 | 0,0 | 0,0 | 0,0 | 0,0 | 0,7 | 0,0 | 2,6 |
| Energie Slunce (solární kolektor) | 0,0 | 0,0 | 0,1 | 0,4 | 0,1 | 0,0 | 0,0 | 0,0 | 0,0 | 0,0 | 0,0 | 0,0 | 0,0 | 0,0 | 0,6 |
| Hnědé uhlí | 0,0 | 717,1 | 0,5 | 3 097,7 | 34,3 | 236,3 | 16,4 | 275,5 | 340,7 | 474,2 | 369,7 | 1 966,3 | 3 422,9 | 620,9 | 11 572,5 |
| Jaderné palivo | 0,0 | 60,6 | 0,0 | 0,0 | 38,9 | 0,0 | 0,0 | 0,0 | 0,0 | 0,0 | 0,0 | 0,0 | 0,0 | 0,0 | 99,5 |
| Koks | 0,0 | 0,0 | 0,0 | 0,0 | 0,0 | 0,0 | 0,0 | 0,0 | 0,0 | 0,0 | 0,0 | 0,0 | 0,0 | 0,0 | 0,0 |
| Odpadní teplo | 0,0 | 0,0 | 12,1 | 2,3 | 9,4 | 0,6 | 0,2 | 349,8 | 178,1 | 0,0 | 0,0 | 568,7 | 314,1 | 82,4 | 1 517,7 |
| Ostatní kapalná paliva | 0,0 | 14,9 | 0,0 | 8,0 | 0,0 | 0,0 | 0,0 | 0,0 | 11,5 | 0,0 | 0,0 | 10,0 | 0,0 | 69,6 | 114,0 |
| Ostatní pevná paliva | 331,7 | 2,4 | 427,4 | 0,0 | 0,4 | 0,0 | 180,5 | 18,8 | 0,0 | 0,5 | 70,0 | 33,3 | 13,6 | 23,4 | 1 101,9 |
| Ostatní plyny | 0,0 | 0,1 | 0,0 | 381,8 | 0,0 | 0,0 | 0,0 | 1 529,3 | 0,0 | 0,0 | 0,1 | 206,9 | 234,0 | 260,8 | 2 613,0 |
| Ostatní | 0,0 | 0,0 | 0,0 | 0,0 | 0,0 | 0,0 | 0,0 | 0,0 | 0,0 | 0,0 | 0,0 | 0,0 | 0,0 | 0,0 | 0,0 |
| Topné oleje | 0,2 | 0,9 | 0,2 | 0,5 | 5,5 | 0,3 | 0,0 | 1,2 | 4,6 | 0,7 | 0,6 | 1,5 | 2,1 | 0,5 | 19,0 |
| Zemní plyn | 535,9 | 86,0 | 471,9 | 101,2 | 93,7 | 260,6 | 188,6 | 316,7 | 306,3 | 125,0 | 145,7 | 1 352,1 | 185,3 | 301,2 | 4 470,2 |

zdroj dat: výkaz ERÚ-T1, ERÚ-E1

Výroba tepla brutto v krajích ČR [TJ]



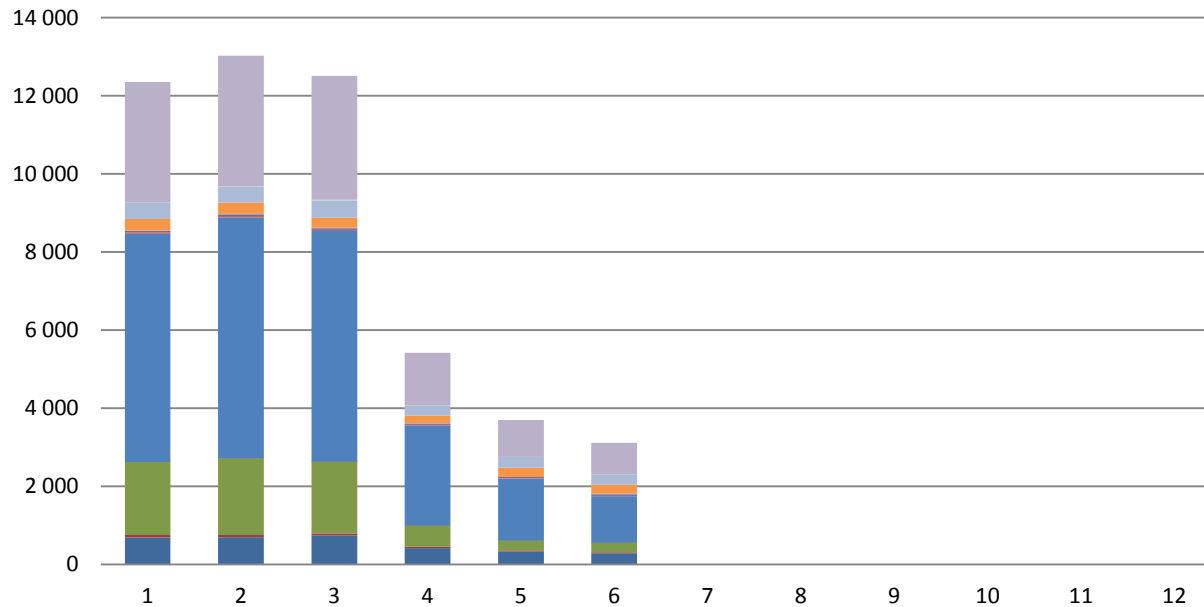
5.1 Dodávky tepla podle paliv [TJ]

II. čtvrtletí 2018

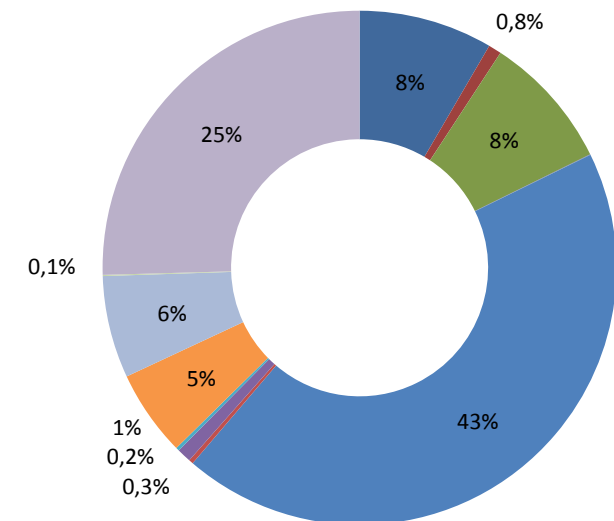
| | I. čtvrtletí | | | II. čtvrtletí | | | III. čtvrtletí | | | IV. čtvrtletí | | | Celkem |
|--|-----------------|-----------------|-----------------|-----------------|----------------|----------------|----------------|-------|------|---------------|----------|----------|-----------------|
| | Leden | Únor | Březen | Duben | Květen | Červen | Červenec | Srpen | Září | Říjen | Listopad | Prosinec | |
| Dodávky tepla | 37 889,5 | | | 12 230,1 | | | | | | | | | 50 119,5 |
| | 12 351,6 | 13 028,7 | 12 509,1 | 5 420,7 | 3 698,2 | 3 111,1 | | | | | | | |
| ■ Biomasa | 687,8 | 693,5 | 733,6 | 419,0 | 326,8 | 283,8 | | | | | | | 3 144,5 |
| ■ Bioplyn | 65,3 | 58,6 | 63,5 | 40,0 | 31,3 | 28,7 | | | | | | | 287,5 |
| ■ Černé uhlí | 1 868,3 | 1 968,7 | 1 829,6 | 540,3 | 256,9 | 240,0 | | | | | | | 6 703,8 |
| ■ Elektrická energie | 0,7 | 0,7 | 0,7 | 0,8 | 1,0 | 0,6 | | | | | | | 4,5 |
| ■ Energie prostředí (tepelné čerpadlo) | 1,3 | 1,1 | 1,2 | 0,4 | 0,7 | 0,8 | | | | | | | 5,4 |
| ■ Energie Slunce (solární kolektor) | 0,0 | 0,0 | 0,0 | 0,4 | 0,1 | 0,1 | | | | | | | 0,6 |
| ■ Hnědé uhlí | 5 844,3 | 6 163,6 | 5 910,9 | 2 556,4 | 1 576,1 | 1 187,3 | | | | | | | 23 238,5 |
| ■ Jaderné palivo | 36,4 | 35,6 | 29,1 | 18,1 | 8,7 | 7,6 | | | | | | | 135,5 |
| ■ Koks | 0,1 | 0,0 | 0,1 | 0,0 | 0,0 | 0,0 | | | | | | | 0,3 |
| ■ Odpadní teplo | 37,9 | 37,8 | 38,2 | 29,6 | 35,7 | 43,3 | | | | | | | 222,5 |
| ■ Ostatní kapalná paliva | 9,4 | 13,4 | 12,3 | 6,2 | 2,8 | 17,1 | | | | | | | 61,3 |
| ■ Ostatní pevná paliva | 295,7 | 285,5 | 259,7 | 195,4 | 234,4 | 233,0 | | | | | | | 1 503,7 |
| ■ Ostatní plyny | 405,9 | 407,0 | 443,7 | 252,5 | 275,7 | 258,5 | | | | | | | 2 043,3 |
| ■ Ostatní | 0,0 | 0,0 | 0,0 | 0,0 | 0,0 | 0,0 | | | | | | | 0,0 |
| ■ Topné oleje | 11,7 | 15,5 | 14,1 | 3,3 | 1,9 | 3,9 | | | | | | | 50,5 |
| ■ Zemní plyn | 3 086,7 | 3 347,7 | 3 172,1 | 1 358,4 | 946,2 | 806,6 | | | | | | | 12 717,7 |

zdroj dat: výkaz ERÚ-T1, ERÚ-E1

Dodávky tepla [TJ]



Podíl paliv na dodávkách tepla



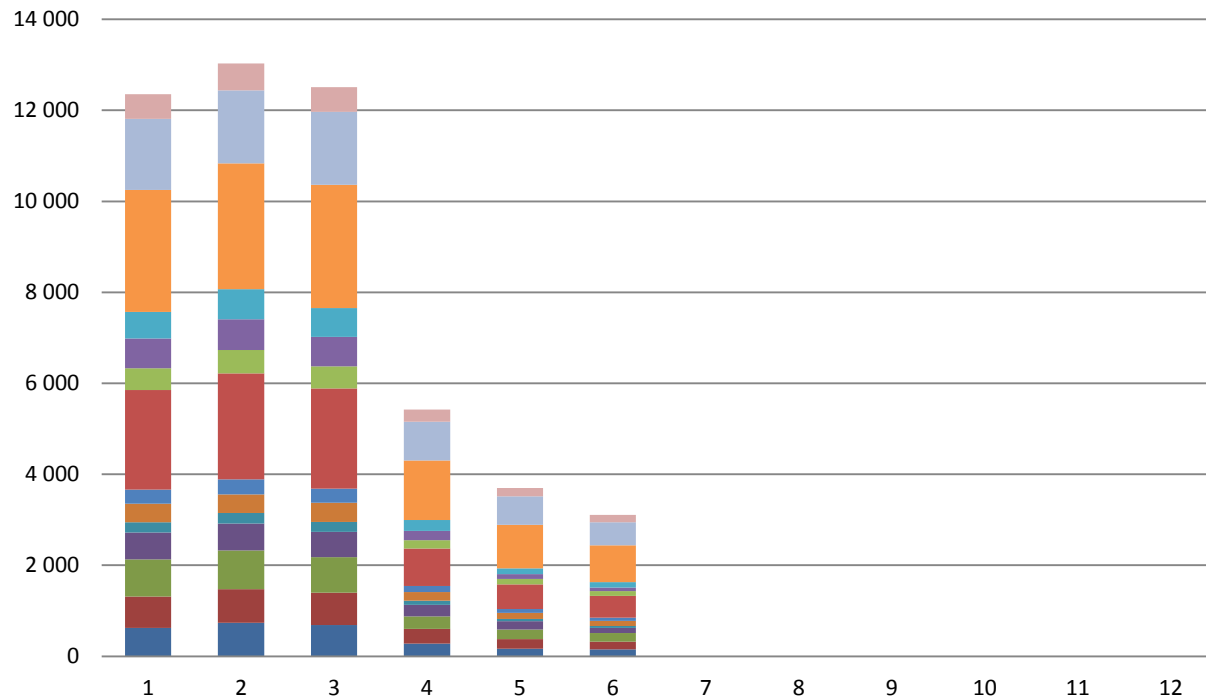
5.2 Dodávky tepla v krajích ČR [TJ]

II. čtvrtletí 2018

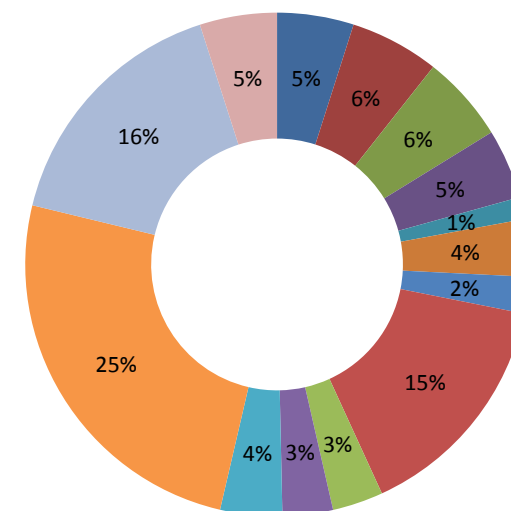
| | I. čtvrtletí | | | II. čtvrtletí | | | III. čtvrtletí | | | IV. čtvrtletí | | | Celkem |
|----------------------|-----------------|-----------------|-----------------|-----------------|----------------|----------------|----------------|-------|------|---------------|----------|----------|-----------------|
| | Leden | Únor | Březen | Duben | Květen | Červen | Červenec | Srpen | Září | Říjen | Listopad | Prosinec | |
| Dodávky tepla | 37 889,5 | | | 12 230,1 | | | | | | | | | 50 119,5 |
| | 12 351,6 | 13 028,7 | 12 509,1 | 5 420,7 | 3 698,2 | 3 111,1 | | | | | | | |
| Hlavní město Praha | 623,2 | 734,4 | 689,5 | 281,1 | 167,9 | 152,5 | | | | | | | 2 648,5 |
| Jihočeský kraj | 691,9 | 740,5 | 708,2 | 318,3 | 210,8 | 172,2 | | | | | | | 2 842,0 |
| Jihomoravský kraj | 816,9 | 854,4 | 781,1 | 279,5 | 212,5 | 188,2 | | | | | | | 3 132,6 |
| Karlovarský kraj | 587,0 | 588,4 | 556,7 | 254,3 | 183,3 | 110,1 | | | | | | | 2 279,8 |
| Kraj Vysočina | 225,4 | 229,3 | 219,2 | 86,8 | 46,9 | 39,8 | | | | | | | 847,4 |
| Královéhradecký kraj | 411,1 | 414,5 | 418,3 | 194,1 | 136,0 | 118,9 | | | | | | | 1 692,8 |
| Liberecký kraj | 310,2 | 326,5 | 311,4 | 133,3 | 84,3 | 69,5 | | | | | | | 1 235,2 |
| Moravskoslezský kraj | 2 189,4 | 2 331,9 | 2 203,5 | 820,2 | 541,3 | 476,9 | | | | | | | 8 563,2 |
| Olomoucký kraj | 477,8 | 508,8 | 482,9 | 181,4 | 115,6 | 101,8 | | | | | | | 1 868,3 |
| Pardubický kraj | 654,9 | 681,3 | 646,7 | 209,0 | 104,3 | 82,7 | | | | | | | 2 378,9 |
| Plzeňský kraj | 579,0 | 658,9 | 636,2 | 238,5 | 133,0 | 114,9 | | | | | | | 2 360,5 |
| Středočeský kraj | 2 684,1 | 2 762,6 | 2 710,7 | 1 307,9 | 957,1 | 809,4 | | | | | | | 11 231,8 |
| Ústecký kraj | 1 560,2 | 1 608,3 | 1 601,2 | 853,5 | 625,9 | 510,0 | | | | | | | 6 759,2 |
| Zlínský kraj | 540,6 | 589,1 | 543,5 | 262,8 | 179,3 | 164,1 | | | | | | | 2 279,3 |

zdroj dat: výkaz ERÚ-T1, ERÚ-E1

Dodávky tepla v krajích ČR [TJ]



Podíl krajů ČR na dodávkách tepla



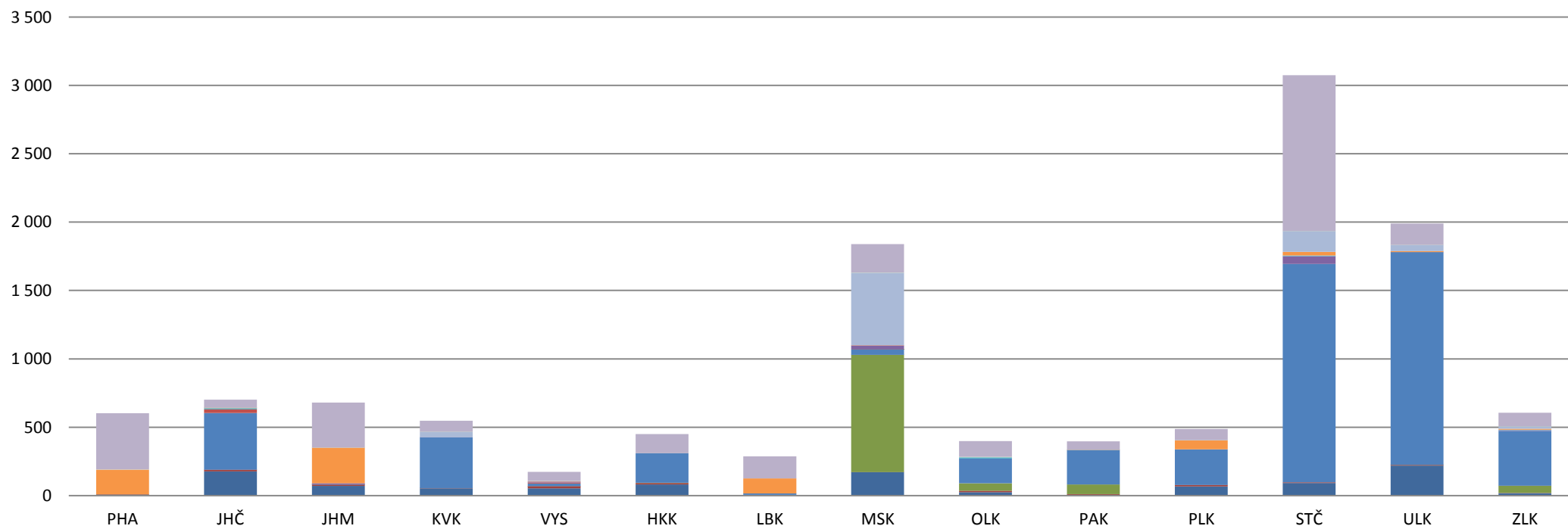
5.3 Dodávky tepla v krajích ČR [TJ]

II. čtvrtletí 2018

| | PHA | JHČ | JHM | KVK | VYS | HKK | LBK | MSK | OLK | PAK | PLK | STČ | ULK | ZLK | Celkem |
|--------------------------------------|--------------|--------------|--------------|--------------|--------------|--------------|--------------|----------------|--------------|--------------|--------------|----------------|----------------|--------------|-----------------|
| Dodávky tepla | 601,4 | 701,4 | 680,2 | 547,7 | 173,5 | 449,0 | 287,1 | 1 838,4 | 398,8 | 396,1 | 486,4 | 3 074,5 | 1 989,4 | 606,2 | 12 230,1 |
| Biomasa | 0,0 | 177,5 | 70,1 | 52,1 | 52,6 | 80,9 | 0,1 | 172,2 | 24,1 | 4,0 | 66,9 | 91,4 | 219,4 | 18,1 | 1 029,5 |
| Bioplyn | 8,8 | 12,2 | 9,4 | 1,6 | 15,9 | 10,9 | 3,9 | 0,0 | 10,1 | 5,5 | 10,2 | 5,7 | 4,7 | 1,0 | 100,0 |
| Černé uhlí | 0,0 | 0,0 | 0,0 | 0,0 | 0,0 | 1,4 | 0,0 | 856,2 | 55,9 | 71,0 | 0,0 | 0,0 | 0,0 | 52,6 | 1 037,1 |
| Elektrická energie | 0,0 | 0,0 | 1,2 | 0,0 | 0,0 | 0,0 | 0,0 | 0,1 | 0,0 | 0,0 | 0,8 | 0,0 | 0,0 | 0,3 | 2,4 |
| Energie prostředí (tepelné čerpadlo) | 0,3 | 0,0 | 0,1 | 0,8 | 0,0 | 0,0 | 0,0 | 0,0 | 0,0 | 0,0 | 0,0 | 0,0 | 0,7 | 0,0 | 1,9 |
| Energie Slunce (solární kolektor) | 0,0 | 0,0 | 0,1 | 0,4 | 0,1 | 0,0 | 0,0 | 0,0 | 0,0 | 0,0 | 0,0 | 0,0 | 0,0 | 0,0 | 0,6 |
| Hnědé uhlí | 0,0 | 413,9 | 0,5 | 372,4 | 20,2 | 215,7 | 10,7 | 38,9 | 181,6 | 253,6 | 259,7 | 1 596,8 | 1 555,0 | 400,7 | 5 319,7 |
| Jaderné palivo | 0,0 | 27,4 | 0,0 | 0,0 | 7,0 | 0,0 | 0,0 | 0,0 | 0,0 | 0,0 | 0,0 | 0,0 | 0,0 | 0,0 | 34,4 |
| Koks | 0,0 | 0,0 | 0,0 | 0,0 | 0,0 | 0,0 | 0,0 | 0,0 | 0,0 | 0,0 | 0,0 | 0,0 | 0,0 | 0,0 | 0,0 |
| Odpadní teplo | 0,0 | 0,0 | 8,4 | 0,1 | 7,3 | 0,0 | 0,2 | 30,5 | 0,0 | 0,0 | 0,0 | 56,9 | 0,5 | 4,8 | 108,6 |
| Ostatní kapalná paliva | 0,0 | 8,8 | 0,0 | 0,0 | 0,0 | 0,0 | 0,0 | 0,0 | 7,9 | 0,0 | 0,0 | 4,6 | 0,0 | 4,8 | 26,1 |
| Ostatní pevná paliva | 180,7 | 2,4 | 260,1 | 0,0 | 0,4 | 0,0 | 110,5 | 2,3 | 0,0 | 0,1 | 66,3 | 26,5 | 6,6 | 6,9 | 662,8 |
| Ostatní plyny | 0,0 | 0,1 | 0,0 | 40,2 | 0,0 | 0,0 | 0,0 | 530,3 | 0,0 | 0,0 | 0,1 | 153,0 | 46,5 | 16,5 | 786,7 |
| Ostatní | 0,0 | 0,0 | 0,0 | 0,0 | 0,0 | 0,0 | 0,0 | 0,0 | 0,0 | 0,0 | 0,0 | 0,0 | 0,0 | 0,0 | 0,0 |
| Topné oleje | 0,2 | 0,4 | 0,0 | 0,1 | 1,7 | 0,2 | 0,0 | 0,7 | 3,7 | 0,1 | 0,4 | 0,7 | 0,6 | 0,3 | 9,1 |
| Zemní plyn | 411,4 | 58,6 | 330,3 | 80,1 | 68,4 | 139,9 | 161,8 | 207,2 | 115,6 | 61,7 | 81,9 | 1 138,7 | 155,4 | 100,2 | 3 111,1 |

zdroj dat: výkaz ERÚ-T1, ERÚ-E1

Dodávky tepla v krajích ČR [TJ]

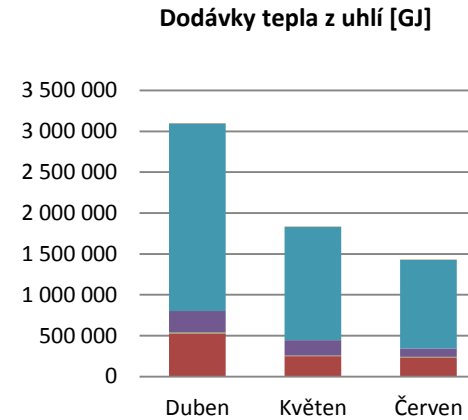


5.4 Dodávky tepla z uhlí, biomasy a bioplynu [GJ]

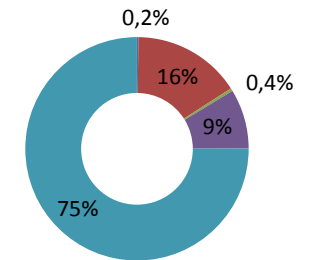
II. čtvrtletí 2018

| | II. čtvrtletí | | |
|-----------------------------|--------------------|--------------------|--------------------|
| | Duben | Květen | Červen |
| Dodávky tepla z uhlí | 6 356 840,7 | | |
| | 3 096 691,8 | 1 832 943,1 | 1 427 205,8 |
| Černé uhlí tříděné | 7 397,4 | 4 656,7 | 1 303,1 |
| Černé uhlí průmyslové | 520 108,2 | 245 460,2 | 232 274,9 |
| Černouhelné kaly a granulát | 12 824,4 | 6 735,1 | 6 377,1 |
| Hnědé uhlí tříděné | 260 561,2 | 186 505,0 | 101 576,8 |
| Hnědé uhlí průmyslové | 2 295 423,8 | 1 389 418,3 | 1 085 508,3 |
| Hnědé uhlí - Brikety | 376,8 | 167,9 | 165,6 |
| Hnědé uhlí - Lignit | 0,0 | 0,0 | 0,0 |
| Hnědé uhlí - Mourové kaly | 0,0 | 0,0 | 0,0 |

zdroj dat: výkaz ERÚ-T1, ERÚ-E1

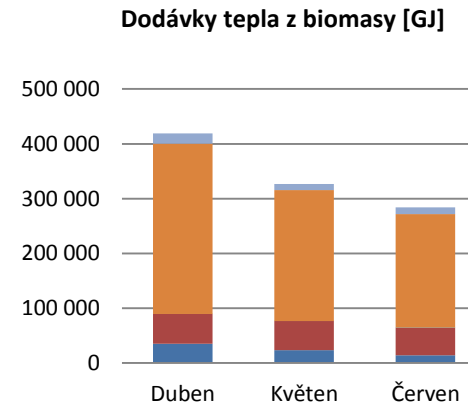


Podíl kategorií uhlí na dodávkách tepla

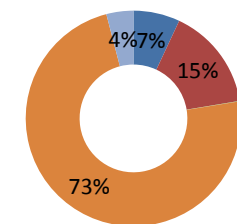


| | II. čtvrtletí | | |
|------------------------------------|--------------------|------------------|------------------|
| | Duben | Květen | Červen |
| Dodávky tepla z biomasy | 1 029 527,1 | | |
| | 419 009,3 | 326 751,8 | 283 766,0 |
| Brikety a pelety | 34 733,8 | 22 959,9 | 14 126,0 |
| Celulóznové výluhy | 54 288,4 | 53 527,0 | 50 874,2 |
| Kapalná biopaliva | 301,5 | 205,5 | 173,0 |
| Ostatní biomasa | 0,0 | 0,0 | 0,0 |
| Palivové dříví | 0,0 | 0,0 | 0,0 |
| Piliny, kůra, štěpky, dřevní odpad | 311 001,4 | 238 800,3 | 206 773,9 |
| Rostlinné materiály neaglomerované | 18 684,2 | 11 259,2 | 11 818,9 |

zdroj dat: výkaz ERÚ-T1, ERÚ-E1

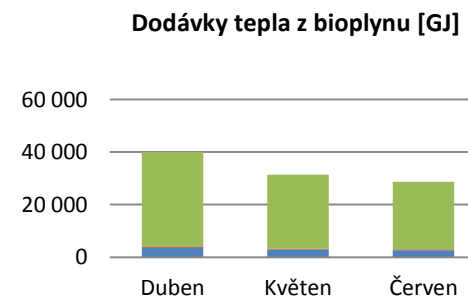


Podíl kategorií biomasy na dodávkách tepla

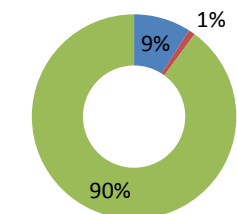


| | II. čtvrtletí | | |
|---------------------------------|------------------|-----------------|-----------------|
| | Duben | Květen | Červen |
| Dodávky tepla z bioplynu | 100 041,2 | | |
| | 40 026,4 | 31 328,3 | 28 686,6 |
| Skádkový plyn | 3 533,0 | 2 825,0 | 2 676,0 |
| Kalový plyn (ČOV) | 302,0 | 390,0 | 363,0 |
| Ostatní bioplyn | 36 191,4 | 28 113,3 | 25 647,6 |

zdroj dat: výkaz ERÚ-T1, ERÚ-E1



Podíl kategorií bioplynu na dodávkách tepla



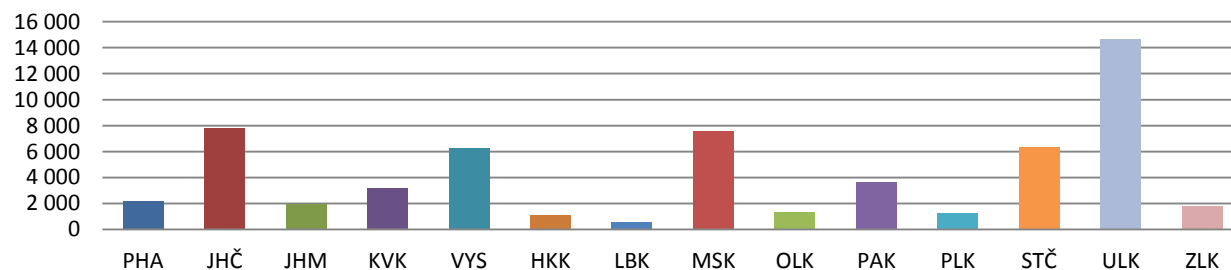
6. Instalovaný výkon výroben tepla v krajích ČR [MW_t]

II. čtvrtletí 2018

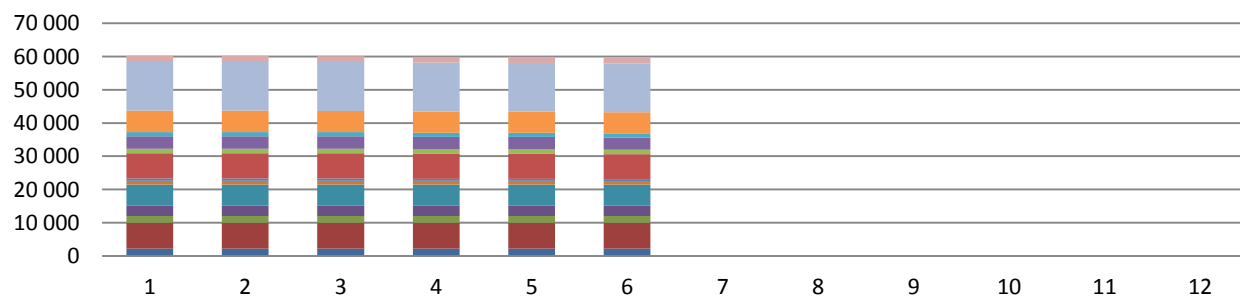
| | I. čtvrtletí | | | II. čtvrtletí | | | III. čtvrtletí | | | IV. čtvrtletí | | |
|-------------------------------|-----------------|-----------------|-----------------|-----------------|-----------------|-----------------|----------------|-------|------|---------------|----------|----------|
| | Leden | Únor | Březen | Duben | Květen | Červen | Červenec | Srpen | Září | Říjen | Listopad | Prosinec |
| Instalovaný výkon v ČR | 60 152,8 | | | 59 695,4 | | | | | | | | |
| | 60 179,0 | 60 178,6 | 60 152,8 | 59 927,5 | 59 911,6 | 59 695,4 | | | | | | |
| Hlavní město Praha (PHA) | 2 171,8 | 2 171,8 | 2 171,8 | 2 168,2 | 2 168,2 | 2 167,8 | | | | | | |
| Jihočeský kraj (JHČ) | 7 861,8 | 7 861,4 | 7 862,4 | 7 850,7 | 7 850,3 | 7 846,9 | | | | | | |
| Jihomoravský kraj (JHM) | 2 000,3 | 2 000,8 | 1 997,0 | 1 992,2 | 1 993,4 | 1 979,1 | | | | | | |
| Karlovarský kraj (KVK) | 3 157,0 | 3 157,0 | 3 157,0 | 3 157,0 | 3 151,7 | 3 149,6 | | | | | | |
| Kraj Vysočina (VYS) | 6 295,3 | 6 297,1 | 6 297,2 | 6 295,7 | 6 295,7 | 6 280,6 | | | | | | |
| Královéhradecký kraj (HKK) | 1 112,6 | 1 112,6 | 1 112,6 | 1 114,8 | 1 114,8 | 1 097,7 | | | | | | |
| Liberecký kraj (LBK) | 684,6 | 684,3 | 685,3 | 601,5 | 601,5 | 578,5 | | | | | | |
| Moravskoslezský kraj (MSK) | 7 661,6 | 7 661,6 | 7 661,6 | 7 579,0 | 7 578,9 | 7 553,6 | | | | | | |
| Olomoucký kraj (OLK) | 1 332,0 | 1 331,9 | 1 325,9 | 1 332,9 | 1 332,9 | 1 318,4 | | | | | | |
| Pardubický kraj (PAK) | 3 703,5 | 3 703,5 | 3 703,5 | 3 704,3 | 3 704,3 | 3 660,2 | | | | | | |
| Plzeňský kraj (PLK) | 1 277,0 | 1 277,0 | 1 277,0 | 1 278,0 | 1 269,9 | 1 254,1 | | | | | | |
| Středočeský kraj (STČ) | 6 423,1 | 6 423,1 | 6 404,4 | 6 360,1 | 6 360,1 | 6 335,2 | | | | | | |
| Ústecký kraj (ULK) | 14 707,5 | 14 705,4 | 14 707,5 | 14 707,3 | 14 704,0 | 14 692,6 | | | | | | |
| Zlínský kraj (ZLK) | 1 791,1 | 1 791,1 | 1 789,8 | 1 785,9 | 1 785,9 | 1 781,1 | | | | | | |

zdroj dat: výkaz ERÚ-T1, ERÚ-E1

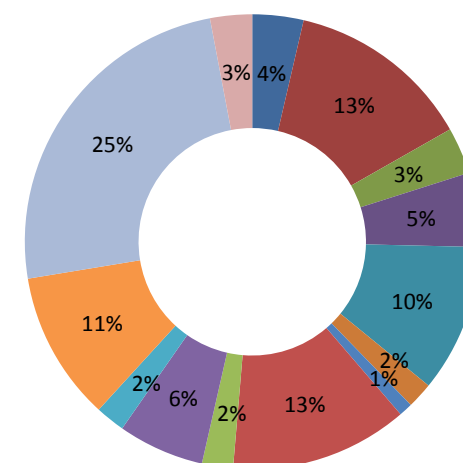
Instalovaný výkon v krajích ČR [MW_t]



Instalovaný výkon v ČR [MW_t]



Podíl krajů ČR na instalovaném výkonu výroben tepla



7.1 Spotřeba tepla podle sektorů národního hospodářství [TJ]

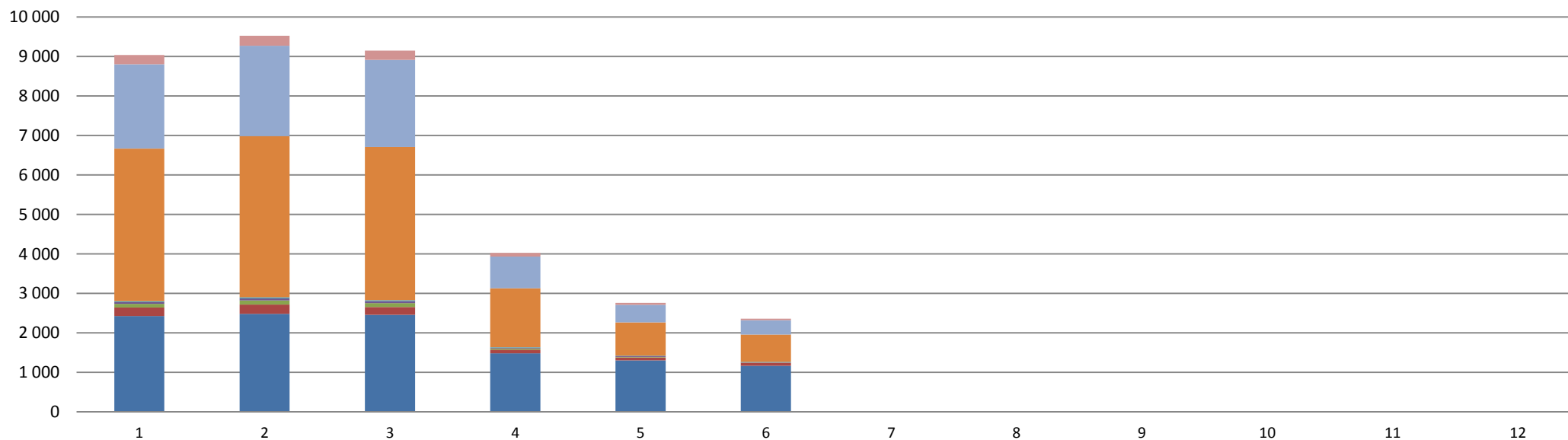
II. čtvrtletí 2018

| | I. čtvrtletí | | | II. čtvrtletí | | | III. čtvrtletí | | | IV. čtvrtletí | | | Celkem |
|--|-----------------|---------|---------|----------------|---------|---------|----------------|-------|------|---------------|----------|----------|-----------------|
| | Leden | Únor | Březen | Duben | Květen | Červen | Červenec | Srpen | Září | Říjen | Listopad | Prosinec | |
| Spotřeba tepla podle sektorů národního hospodářství * | 27 715,0 | | | 9 147,9 | | | | | | | | | 36 862,9 |
| ■ Průmysl | 2 426,3 | 2 481,2 | 2 460,8 | 1 483,8 | 1 306,3 | 1 170,0 | | | | | | | 11 328,4 |
| ■ Energetika | 216,1 | 239,9 | 195,9 | 94,1 | 74,8 | 71,3 | | | | | | | 892,1 |
| ■ Doprava | 92,5 | 102,9 | 97,6 | 30,0 | 11,7 | 8,6 | | | | | | | 343,2 |
| ■ Stavebnictví | 45,2 | 50,4 | 47,7 | 17,7 | 16,8 | 7,7 | | | | | | | 185,5 |
| ■ Zemědělství a lesnictví | 24,1 | 26,4 | 28,3 | 15,1 | 11,1 | 8,6 | | | | | | | 113,6 |
| ■ Domácnosti | 3 866,0 | 4 083,6 | 3 881,8 | 1 489,6 | 846,4 | 690,7 | | | | | | | 14 858,2 |
| ■ Obchod, služby, školství, zdravotnictví | 2 134,1 | 2 290,7 | 2 201,6 | 807,1 | 445,6 | 363,8 | | | | | | | 8 242,8 |
| ■ Ostatní | 234,1 | 251,9 | 235,9 | 87,1 | 47,8 | 42,4 | | | | | | | 899,2 |

* Nezahrnuje část nezjištěného rozvodu tepla

zdroj dat: výkaz ERÚ-T1, ERÚ-E1

Spotřeba tepla podle sektorů národního hospodářství [TJ]



7.2 Spotřeba tepla podle sektorů národního hospodářství v krajích ČR [TJ]

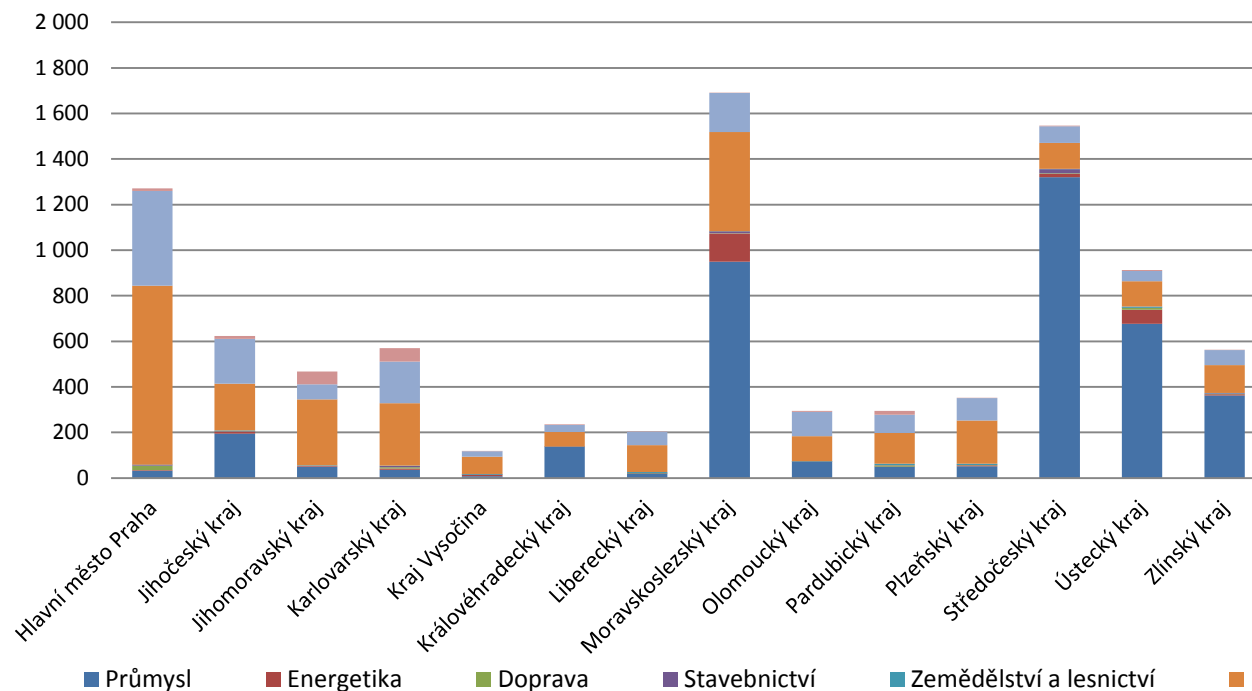
II. čtvrtletí 2018

| | Průmysl | Energetika | Doprava | Stavebnictví | Zemědělství a lesnictví | Domácnosti | Obchod, služby, školství, zdravotnictví | Ostatní | Celkem kraj |
|----------------------|----------------|--------------|-------------|--------------|-------------------------|----------------|---|--------------|----------------|
| Celkem ČR * | 3 960,1 | 240,3 | 50,2 | 42,2 | 34,7 | 3 026,7 | 1 616,4 | 177,3 | 9 147,9 |
| Hlavní město Praha | 32,2 | 1,9 | 20,0 | 4,4 | 0,3 | 784,9 | 416,1 | 12,1 | 1 271,9 |
| Jihočeský kraj | 195,4 | 7,6 | 2,2 | 0,7 | 2,8 | 205,0 | 197,5 | 12,4 | 623,6 |
| Jihomoravský kraj | 50,3 | 2,6 | 0,0 | 0,0 | 2,7 | 289,7 | 66,0 | 56,8 | 468,1 |
| Karlovarský kraj | 35,8 | 5,5 | 6,4 | 4,9 | 1,5 | 273,6 | 183,3 | 59,7 | 570,8 |
| Kraj Vysočina | 8,0 | 7,0 | 0,2 | 0,2 | 2,7 | 76,3 | 22,9 | 0,2 | 117,4 |
| Královéhradecký kraj | 136,8 | 2,1 | 0,3 | 0,1 | 0,0 | 62,4 | 31,4 | 3,1 | 236,3 |
| Liberecký kraj | 20,7 | 0,6 | 0,6 | 0,1 | 3,9 | 118,8 | 58,3 | 1,3 | 204,3 |
| Moravskoslezský kraj | 949,4 | 124,4 | 1,0 | 8,2 | 0,4 | 435,9 | 170,6 | 2,1 | 1 691,9 |
| Olomoucký kraj | 72,2 | 0,0 | 0,1 | 1,0 | 1,4 | 108,5 | 107,1 | 5,2 | 295,4 |
| Pardubický kraj | 49,9 | 0,5 | 5,4 | 2,2 | 5,0 | 135,2 | 80,4 | 16,6 | 295,1 |
| Plzeňský kraj | 51,5 | 4,2 | 1,3 | 0,3 | 4,8 | 190,1 | 98,5 | 0,9 | 351,7 |
| Středočeský kraj | 1 319,9 | 15,2 | 2,2 | 18,2 | 2,2 | 112,9 | 73,6 | 2,2 | 1 546,3 |
| Ústecký kraj | 676,5 | 62,9 | 8,2 | 0,0 | 5,0 | 111,5 | 44,7 | 4,2 | 913,0 |
| Zlínský kraj | 361,6 | 5,9 | 2,3 | 2,0 | 2,0 | 121,8 | 66,2 | 0,3 | 562,1 |

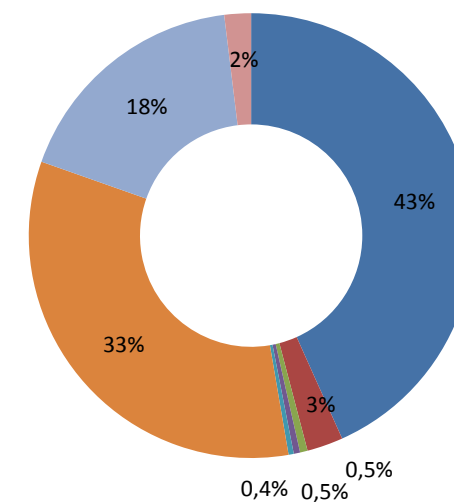
* Nezahrnuje část nezištěného rozvodu tepla

zdroj dat: výkaz ERÚ-T1, ERÚ-E1

Spotřeba tepla v krajích ČR podle sektorů národního hospodářství [TJ]



Podíl jednotlivých sektorů národního hospodářství na spotřebě tepla v ČR



8.1 Výroba, dodávky a spotřeba tepla: Hlavní město Praha

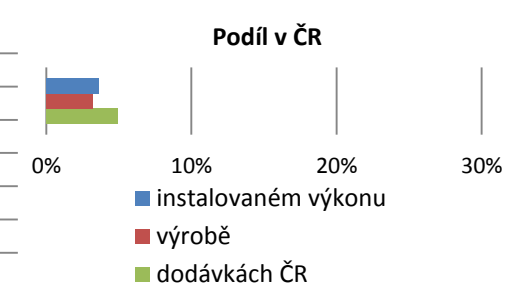
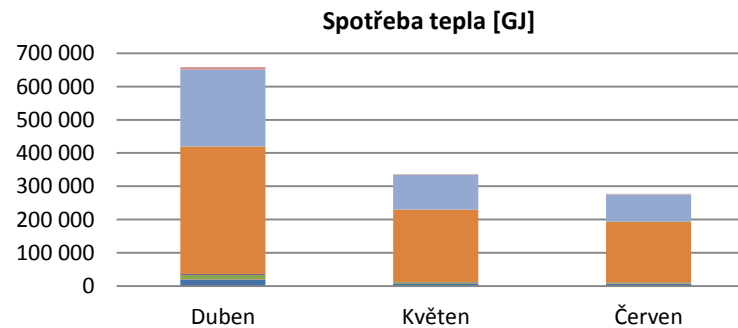
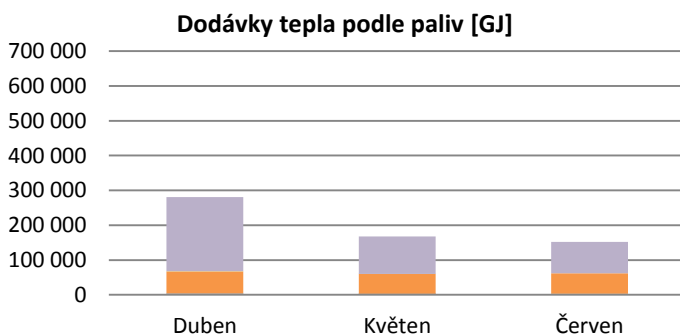
II. čtvrtletí 2018



| | Duben | | Květen | | Červen | | Celkem | |
|---|------------------|------------|------------------|------------|------------------|------------|--------------------|------------|
| | Kraj | Podíl v ČR | Kraj | Podíl v ČR | Kraj | Podíl v ČR | Kraj | Podíl v ČR |
| Celkový instalovaný výkon [MW,] | 2 168,2 | 3,6% | 2 168,2 | 3,6% | 2 167,8 | 3,6% | 2 167,8 | 3,6% |
| Výroba tepla brutto [GJ] | 389 585,4 | 3,5% | 269 667,8 | 3,0% | 251 022,8 | 3,0% | 910 276,0 | 3,2% |
| Dodávky tepla podle paliv [GJ] | 281 093,6 | 5,2% | 167 860,6 | 4,5% | 152 465,2 | 4,9% | 601 419,4 | 4,9% |
| ■ Biomasa | 0,0 | 0,0% | 0,0 | 0,0% | 0,0 | 0,0% | 0,0 | 0,0% |
| ■ Bioplyn | 3 533,0 | 8,8% | 2 825,0 | 9,0% | 2 489,0 | 8,7% | 8 847,0 | 8,8% |
| ■ Černé uhlí | 0,0 | 0,0% | 0,0 | 0,0% | 0,0 | 0,0% | 0,0 | 0,0% |
| ■ Elektrická energie | 0,0 | 0,0% | 0,0 | 0,0% | 0,0 | 0,0% | 0,0 | 0,0% |
| ■ Energie prostředí (tepelné čerpadlo) | 34,0 | 8,7% | 32,0 | 4,6% | 230,0 | 28,9% | 296,0 | 15,7% |
| ■ Energie Slunce (solární kolektor) | 0,0 | 0,0% | 0,0 | 0,0% | 0,0 | 0,0% | 0,0 | 0,0% |
| ■ Hnědé uhlí | 0,0 | 0,0% | 0,0 | 0,0% | 0,0 | 0,0% | 0,0 | 0,0% |
| ■ Jaderné palivo | 0,0 | 0,0% | 0,0 | 0,0% | 0,0 | 0,0% | 0,0 | 0,0% |
| ■ Koks | 0,0 | 0,0% | 0,0 | 0,0% | 0,0 | 0,0% | 0,0 | 0,0% |
| ■ Odpadní teplo | 0,0 | 0,0% | 0,0 | 0,0% | 0,0 | 0,0% | 0,0 | 0,0% |
| ■ Ostatní kapalná paliva | 0,0 | 0,0% | 0,0 | 0,0% | 0,0 | 0,0% | 0,0 | 0,0% |
| ■ Ostatní pevná paliva | 64 159,0 | 32,8% | 56 962,0 | 24,3% | 59 605,0 | 25,6% | 180 726,0 | 27,3% |
| ■ Ostatní plyny | 0,0 | 0,0% | 0,0 | 0,0% | 0,0 | 0,0% | 0,0 | 0,0% |
| ■ Ostatní | 0,0 | 0,0% | 0,0 | 0,0% | 0,0 | 0,0% | 0,0 | 0,0% |
| ■ Topné oleje | 185,9 | 5,6% | 9,5 | 0,5% | 0,0 | 0,0% | 195,4 | 2,1% |
| ■ Zemní plyn | 213 181,7 | 15,7% | 108 032,1 | 11,4% | 90 141,2 | 11,2% | 411 355,0 | 13,2% |
| Spotřeba tepla podle sektorů národního hospodářství [GJ] * | 658 728,0 | 16,4% | 336 176,2 | 12,2% | 276 991,2 | 11,7% | 1 271 895,4 | 13,9% |
| ■ Průmysl | 18 685,5 | 1,3% | 6 947,7 | 0,5% | 6 559,6 | 0,6% | 32 192,9 | 0,8% |
| ■ Energetika | 1 108,2 | 1,2% | 453,0 | 0,6% | 331,8 | 0,5% | 1 893,0 | 0,8% |
| ■ Doprava | 13 424,2 | 44,8% | 4 142,4 | 35,4% | 2 458,1 | 28,7% | 20 024,7 | 39,9% |
| ■ Stavebnictví | 2 755,3 | 15,6% | 914,4 | 5,4% | 701,8 | 9,1% | 4 371,5 | 10,4% |
| ■ Zemědělství a lesnictví | 136,0 | 0,9% | 68,0 | 0,6% | 59,0 | 0,7% | 263,0 | 0,8% |
| ■ Domácnosti | 384 060,3 | 25,8% | 217 617,4 | 25,7% | 183 245,9 | 26,5% | 784 923,6 | 25,9% |
| ■ Obchod, služby, školství, zdravotnictví | 231 137,2 | 28,6% | 103 410,8 | 23,2% | 81 531,7 | 22,4% | 416 079,7 | 25,7% |
| ■ Ostatní | 7 421,4 | 8,5% | 2 622,4 | 5,5% | 2 103,3 | 5,0% | 12 147,1 | 6,9% |

* Rozdíl mezi dodávkou a spotřebou jsou ztráty z nakoupeného tepla, část nezjištěného rozvodu tepla a část spotřeby tepla krytá dodávkou ze Středočeského kraje.

zdroj dat: výkaz ERÚ-T1, ERÚ-E1



8.2 Výroba, dodávky a spotřeba tepla: Jihočeský kraj

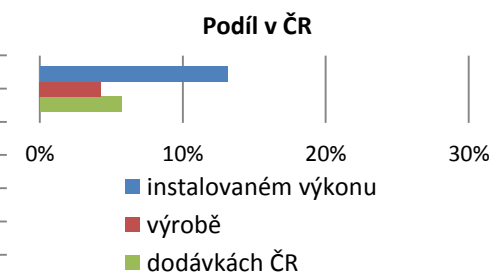
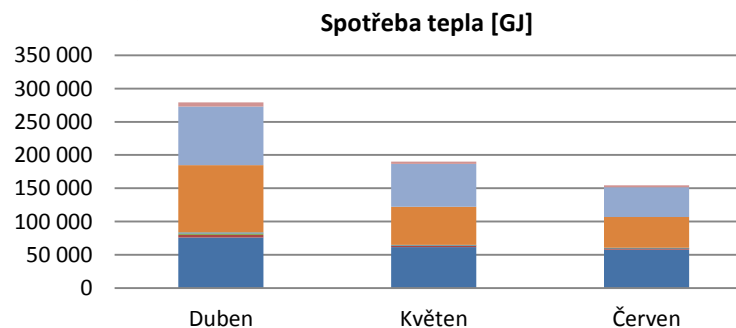
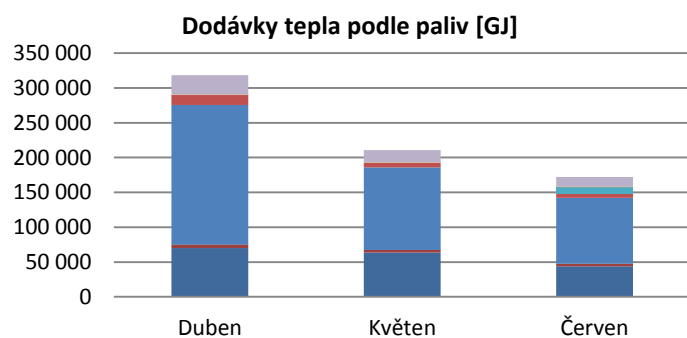
II. čtvrtletí 2018



| | Duben | | Květen | | Červen | | Celkem | |
|---|------------------|------------|------------------|------------|------------------|------------|--------------------|------------|
| | Kraj | Podíl v ČR | Kraj | Podíl v ČR | Kraj | Podíl v ČR | Kraj | Podíl v ČR |
| Celkový instalovaný výkon [MW,] | 7 850,7 | 13,1% | 7 850,3 | 13,1% | 7 846,9 | 13,1% | 7 846,9 | 13,1% |
| Výroba tepla brutto [GJ] | 505 301,0 | 4,6% | 381 251,5 | 4,2% | 326 539,9 | 3,9% | 1 213 092,4 | 4,3% |
| Dodávky tepla podle paliv [GJ] | 318 345,5 | 5,9% | 210 795,3 | 5,7% | 172 221,9 | 5,5% | 701 362,7 | 5,7% |
| ■ Biomasa | 69 930,1 | 16,7% | 63 606,5 | 19,5% | 44 008,3 | 15,5% | 177 544,9 | 17,2% |
| ■ Bioplyn | 5 012,3 | 12,5% | 3 837,8 | 12,3% | 3 332,4 | 11,6% | 12 182,5 | 12,2% |
| ■ Černé uhlí | 0,0 | 0,0% | 0,0 | 0,0% | 0,0 | 0,0% | 0,0 | 0,0% |
| ■ Elektrická energie | 6,0 | 0,8% | 2,2 | 0,2% | 0,0 | 0,0% | 8,2 | 0,3% |
| ■ Energie prostředí (tepelné čerpadlo) | 0,0 | 0,0% | 0,0 | 0,0% | 0,0 | 0,0% | 0,0 | 0,0% |
| ■ Energie Slunce (solární kolektor) | 0,0 | 0,0% | 0,0 | 0,0% | 0,0 | 0,0% | 0,0 | 0,0% |
| ■ Hnědé uhlí | 200 481,1 | 7,8% | 118 327,1 | 7,5% | 95 085,1 | 8,0% | 413 893,4 | 7,8% |
| ■ Jaderné palivo | 14 341,6 | 79,1% | 6 812,3 | 78,6% | 6 290,2 | 82,7% | 27 444,1 | 79,8% |
| ■ Koks | 0,0 | 0,0% | 0,0 | 0,0% | 0,0 | 0,0% | 0,0 | 0,0% |
| ■ Odpadní teplo | 0,0 | 0,0% | 0,0 | 0,0% | 0,0 | 0,0% | 0,0 | 0,0% |
| ■ Ostatní kapalná paliva | 0,0 | 0,0% | 0,0 | 0,0% | 8 798,0 | 51,6% | 8 798,0 | 33,7% |
| ■ Ostatní pevná paliva | 800,0 | 0,4% | 850,0 | 0,4% | 762,0 | 0,3% | 2 412,0 | 0,4% |
| ■ Ostatní plyny | 40,4 | 0,0% | 31,5 | 0,0% | 28,4 | 0,0% | 100,3 | 0,0% |
| ■ Ostatní | 0,0 | 0,0% | 0,0 | 0,0% | 0,0 | 0,0% | 0,0 | 0,0% |
| ■ Topné oleje | 103,9 | 3,1% | 142,7 | 7,3% | 119,9 | 3,1% | 366,5 | 4,0% |
| ■ Zemní plyn | 27 630,1 | 2,0% | 17 185,1 | 1,8% | 13 797,6 | 1,7% | 58 612,8 | 1,9% |
| Spotřeba tepla podle sektorů národního hospodářství [GJ] * | 279 114,4 | 6,9% | 190 201,9 | 6,9% | 154 307,0 | 6,5% | 623 623,4 | 6,8% |
| ■ Průmysl | 76 068,7 | 5,1% | 61 534,1 | 4,7% | 57 776,2 | 4,9% | 195 379,0 | 4,9% |
| ■ Energetika | 3 916,4 | 4,2% | 2 011,6 | 2,7% | 1 668,7 | 2,3% | 7 596,7 | 3,2% |
| ■ Doprava | 1 853,9 | 6,2% | 214,0 | 1,8% | 134,6 | 1,6% | 2 202,4 | 4,4% |
| ■ Stavebnictví | 428,3 | 2,4% | 155,3 | 0,9% | 151,9 | 2,0% | 735,5 | 1,7% |
| ■ Zemědělství a lesnictví | 1 356,8 | 9,0% | 844,3 | 7,6% | 621,1 | 7,2% | 2 822,2 | 8,1% |
| ■ Domácnosti | 101 011,7 | 6,8% | 57 586,1 | 6,8% | 46 381,5 | 6,7% | 204 979,2 | 6,8% |
| ■ Obchod, služby, školství, zdravotnictví | 88 205,9 | 10,9% | 64 235,4 | 14,4% | 45 056,9 | 12,4% | 197 498,2 | 12,2% |
| ■ Ostatní | 6 272,8 | 7,2% | 3 621,2 | 7,6% | 2 516,1 | 5,9% | 12 410,1 | 7,0% |

* Rozdíl mezi dodávkou a spotřebou jsou ztráty z nakoupeného tepla a část nezjištěného rozvodu tepla.

zdroj dat: výkaz ERÚ-T1, ERÚ-E1



8.3 Výroba, dodávky a spotřeba tepla: Jihomoravský kraj

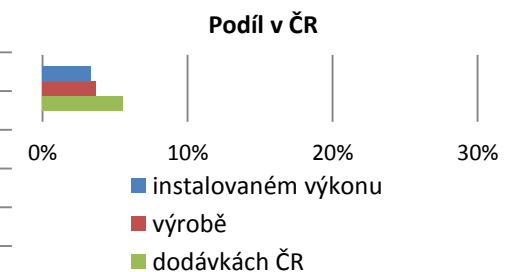
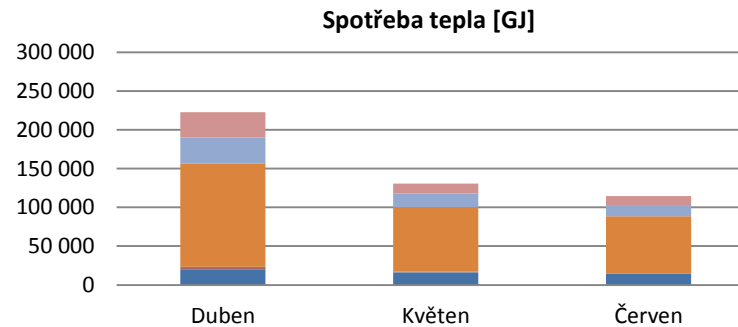
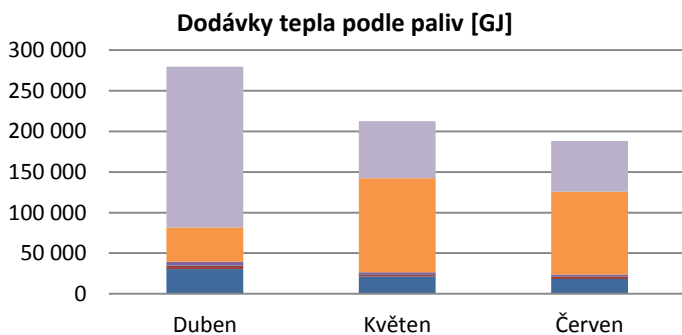
II. čtvrtletí 2018



| | Duben | | Květen | | Červen | | Celkem | |
|---|------------------|------------|------------------|------------|------------------|------------|--------------------|------------|
| | Kraj | Podíl v ČR | Kraj | Podíl v ČR | Kraj | Podíl v ČR | Kraj | Podíl v ČR |
| Celkový instalovaný výkon [MW,] | 1 992,2 | 3,3% | 1 993,4 | 3,3% | 1 979,1 | 3,3% | 1 979,1 | 3,3% |
| Výroba tepla brutto [GJ] | 442 584,8 | 4,0% | 318 221,5 | 3,5% | 289 288,3 | 3,5% | 1 050 094,6 | 3,7% |
| Dodávky tepla podle paliv [GJ] | 279 479,8 | 5,2% | 212 549,5 | 5,7% | 188 171,7 | 6,0% | 680 201,0 | 5,6% |
| ■ Biomasa | 30 507,2 | 7,3% | 21 263,9 | 6,5% | 18 376,8 | 6,5% | 70 147,9 | 6,8% |
| ■ Bioplyn | 4 060,9 | 10,1% | 2 199,1 | 7,0% | 3 160,2 | 11,0% | 9 420,2 | 9,4% |
| ■ Černé uhlí | 0,0 | 0,0% | 0,0 | 0,0% | 0,0 | 0,0% | 0,0 | 0,0% |
| ■ Elektrická energie | 438,0 | 57,8% | 558,0 | 56,2% | 196,0 | 31,2% | 1 192,0 | 50,1% |
| ■ Energie prostředí (tepelné čerpadlo) | 32,0 | 8,2% | 13,0 | 1,9% | 9,0 | 1,1% | 54,0 | 2,9% |
| ■ Energie Slunce (solární kolektor) | 25,0 | 5,7% | 31,0 | 40,8% | 23,0 | 34,1% | 79,0 | 13,5% |
| ■ Hnědé uhlí | 197,0 | 0,0% | 160,0 | 0,0% | 148,0 | 0,0% | 505,0 | 0,0% |
| ■ Jaderné palivo | 0,0 | 0,0% | 0,0 | 0,0% | 0,0 | 0,0% | 0,0 | 0,0% |
| ■ Koks | 0,0 | 0,0% | 0,0 | 0,0% | 0,0 | 0,0% | 0,0 | 0,0% |
| ■ Odpadní teplo | 4 327,9 | 14,6% | 2 188,3 | 6,1% | 1 835,7 | 4,2% | 8 351,9 | 7,7% |
| ■ Ostatní kapalná paliva | 0,0 | 0,0% | 0,0 | 0,0% | 0,0 | 0,0% | 0,0 | 0,0% |
| ■ Ostatní pevná paliva | 41 969,0 | 21,5% | 116 123,0 | 49,5% | 102 046,0 | 43,8% | 260 138,0 | 39,2% |
| ■ Ostatní plyny | 0,0 | 0,0% | 0,0 | 0,0% | 0,0 | 0,0% | 0,0 | 0,0% |
| ■ Ostatní | 0,0 | 0,0% | 0,0 | 0,0% | 0,0 | 0,0% | 0,0 | 0,0% |
| ■ Topné oleje | 20,0 | 0,6% | 0,6 | 0,0% | 8,9 | 0,2% | 29,5 | 0,3% |
| ■ Zemní plyn | 197 902,8 | 14,6% | 70 012,6 | 7,4% | 62 368,1 | 7,7% | 330 283,4 | 10,6% |
| Spotřeba tepla podle sektorů národního hospodářství [GJ] * | 222 753,5 | 5,5% | 130 869,8 | 4,7% | 114 482,9 | 4,8% | 468 106,2 | 5,1% |
| ■ Průmysl | 19 915,3 | 1,3% | 15 984,3 | 1,2% | 14 384,1 | 1,2% | 50 283,7 | 1,3% |
| ■ Energetika | 1 987,8 | 2,1% | 389,1 | 0,5% | 251,9 | 0,4% | 2 628,8 | 1,1% |
| ■ Doprava | 0,0 | 0,0% | 0,0 | 0,0% | 0,0 | 0,0% | 0,0 | 0,0% |
| ■ Stavebnictví | 0,0 | 0,0% | 0,0 | 0,0% | 0,0 | 0,0% | 0,0 | 0,0% |
| ■ Zemědělství a lesnictví | 1 329,0 | 8,8% | 736,0 | 6,7% | 606,0 | 7,1% | 2 671,0 | 7,7% |
| ■ Domácnosti | 133 191,0 | 8,9% | 83 145,4 | 9,8% | 73 383,1 | 10,6% | 289 719,5 | 9,6% |
| ■ Obchod, služby, školství, zdravotnictví | 33 654,1 | 4,2% | 17 807,2 | 4,0% | 14 512,2 | 4,0% | 65 973,5 | 4,1% |
| ■ Ostatní | 32 676,2 | 37,5% | 12 807,9 | 26,8% | 11 345,6 | 26,8% | 56 829,7 | 32,1% |

* Rozdíl mezi dodávkou a spotřebou jsou ztráty z nakoupeného tepla a část nezjištěného rozvodu tepla.

zdroj dat: výkaz ERÚ-T1, ERÚ-E1



8.4 Výroba, dodávky a spotřeba tepla: Karlovarský kraj

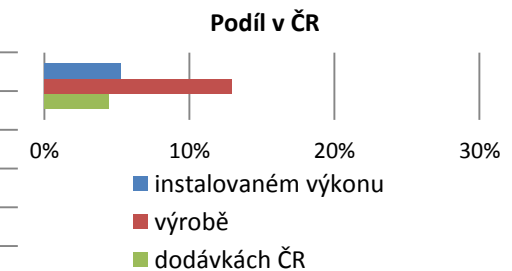
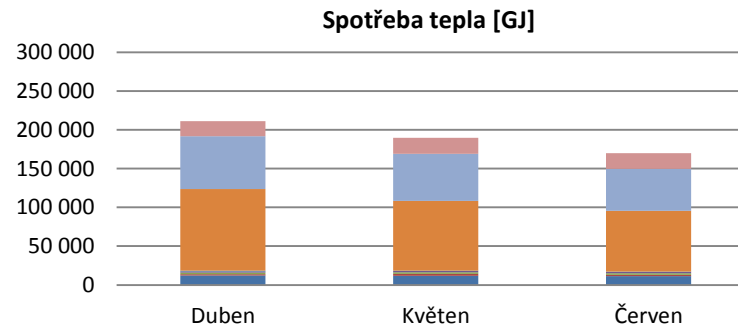
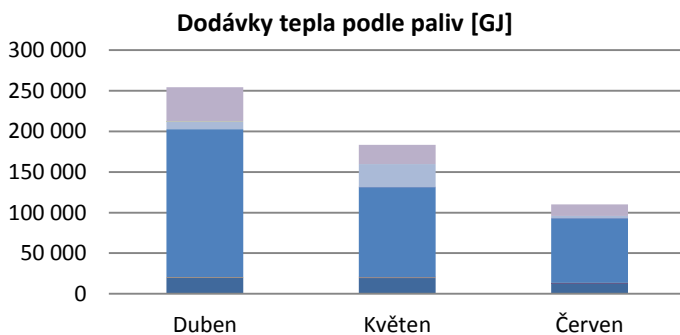
II. čtvrtletí 2018



| | Duben | | Květen | | Červen | | Celkem | |
|---|--------------------|------------|--------------------|------------|--------------------|------------|--------------------|------------|
| | Kraj | Podíl v ČR | Kraj | Podíl v ČR | Kraj | Podíl v ČR | Kraj | Podíl v ČR |
| Celkový instalovaný výkon [MW,] | 3 157,0 | 5,3% | 3 151,7 | 5,3% | 3 149,6 | 5,3% | 3 149,6 | 5,3% |
| Výroba tepla brutto [GJ] | 1 307 941,3 | 11,8% | 1 240 748,8 | 13,7% | 1 127 688,3 | 13,6% | 3 676 378,4 | 13,0% |
| Dodávky tepla podle paliv [GJ] | 254 347,3 | 4,7% | 183 256,9 | 5,0% | 110 144,5 | 3,5% | 547 748,6 | 4,5% |
| ■ Biomasa | 19 642,8 | 4,7% | 19 642,4 | 6,0% | 12 789,8 | 4,5% | 52 075,0 | 5,1% |
| ■ Bioplyn | 654,0 | 1,6% | 440,0 | 1,4% | 512,0 | 1,8% | 1 606,0 | 1,6% |
| ■ Černé uhlí | 0,0 | 0,0% | 0,0 | 0,0% | 0,0 | 0,0% | 0,0 | 0,0% |
| ■ Elektrická energie | 0,0 | 0,0% | 0,0 | 0,0% | 5,0 | 0,8% | 5,0 | 0,2% |
| ■ Energie prostředí (tepelné čerpadlo) | 6,0 | 1,5% | 438,8 | 62,5% | 364,4 | 45,8% | 809,2 | 42,8% |
| ■ Energie Slunce (solární kolektor) | 380,0 | 86,3% | 5,5 | 7,3% | 11,7 | 17,4% | 397,2 | 68,1% |
| ■ Hnědé uhlí | 181 961,3 | 7,1% | 110 858,6 | 7,0% | 79 537,8 | 6,7% | 372 357,8 | 7,0% |
| ■ Jaderné palivo | 0,0 | 0,0% | 0,0 | 0,0% | 0,0 | 0,0% | 0,0 | 0,0% |
| ■ Koks | 0,0 | 0,0% | 0,0 | 0,0% | 0,0 | 0,0% | 0,0 | 0,0% |
| ■ Odpadní teplo | 0,0 | 0,0% | 31,9 | 0,1% | 31,9 | 0,1% | 63,8 | 0,1% |
| ■ Ostatní kapalná paliva | 0,0 | 0,0% | 0,0 | 0,0% | 0,0 | 0,0% | 0,0 | 0,0% |
| ■ Ostatní pevná paliva | 0,0 | 0,0% | 0,0 | 0,0% | 0,0 | 0,0% | 0,0 | 0,0% |
| ■ Ostatní plyny | 9 390,1 | 3,7% | 28 147,8 | 10,2% | 2 647,6 | 1,0% | 40 185,5 | 5,1% |
| ■ Ostatní | 0,0 | 0,0% | 0,0 | 0,0% | 0,0 | 0,0% | 0,0 | 0,0% |
| ■ Topné oleje | 135,0 | 4,1% | 0,0 | 0,0% | 0,0 | 0,0% | 135,0 | 1,5% |
| ■ Zemní plyn | 42 178,0 | 3,1% | 23 691,9 | 2,5% | 14 244,3 | 1,8% | 80 114,2 | 2,6% |
| Spotřeba tepla podle sektorů národního hospodářství [GJ] * | 211 100,9 | 5,2% | 189 796,0 | 6,9% | 169 901,1 | 7,2% | 570 797,9 | 6,2% |
| ■ Průmysl | 12 289,2 | 0,8% | 11 970,5 | 0,9% | 11 533,6 | 1,0% | 35 793,3 | 0,9% |
| ■ Energetika | 1 621,5 | 1,7% | 2 179,6 | 2,9% | 1 655,1 | 2,3% | 5 456,1 | 2,3% |
| ■ Doprava | 2 166,3 | 7,2% | 2 223,7 | 19,0% | 2 055,5 | 24,0% | 6 445,5 | 12,8% |
| ■ Stavebnictví | 1 698,8 | 9,6% | 1 666,6 | 9,9% | 1 545,7 | 20,0% | 4 911,1 | 11,6% |
| ■ Zemědělství a lesnictví | 581,7 | 3,9% | 449,0 | 4,1% | 517,4 | 6,0% | 1 548,1 | 4,5% |
| ■ Domácnosti | 105 168,8 | 7,1% | 90 039,2 | 10,6% | 78 408,2 | 11,4% | 273 616,2 | 9,0% |
| ■ Obchod, služby, školství, zdravotnictví | 68 528,9 | 8,5% | 60 731,1 | 13,6% | 54 052,0 | 14,9% | 183 311,9 | 11,3% |
| ■ Ostatní | 19 045,8 | 21,9% | 20 536,3 | 43,0% | 20 133,6 | 47,5% | 59 715,6 | 33,7% |

* Rozdíl mezi dodávkou a spotřebou jsou ztráty z nakoupeného tepla a část nezjištěného rozvodu tepla.

zdroj dat: výkaz ERÚ-T1, ERÚ-E1



8.5 Výroba, dodávky a spotřeba tepla: Kraj Vysočina

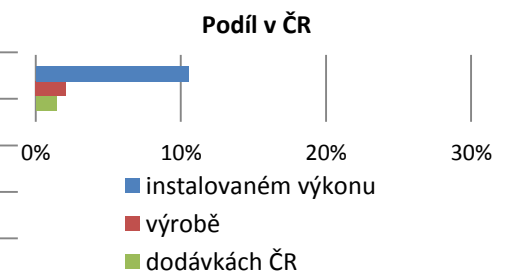
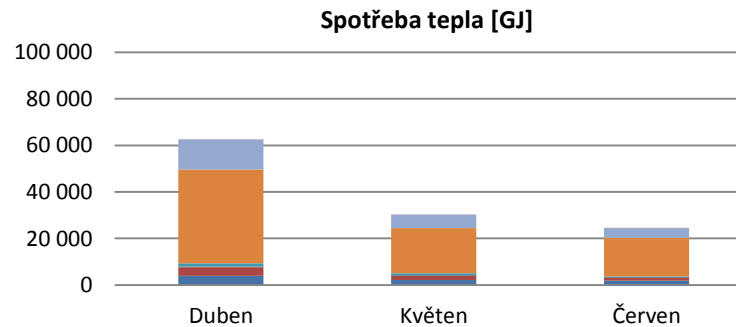
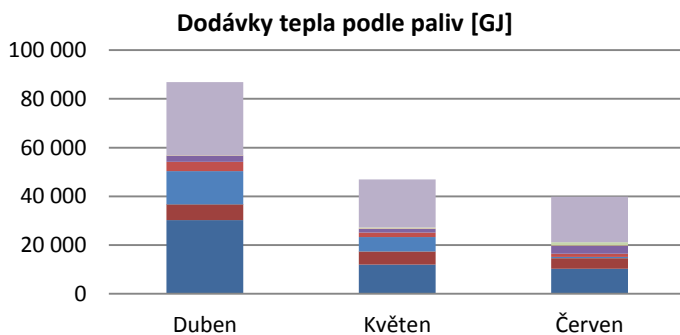
II. čtvrtletí 2018



| | Duben | | Květen | | Červen | | Celkem | |
|---|------------------|------------|------------------|------------|------------------|------------|------------------|------------|
| | Kraj | Podíl v ČR | Kraj | Podíl v ČR | Kraj | Podíl v ČR | Kraj | Podíl v ČR |
| Celkový instalovaný výkon [MW,] | 6 295,7 | 10,5% | 6 295,7 | 10,5% | 6 280,6 | 10,5% | 6 280,6 | 10,5% |
| Výroba tepla brutto [GJ] | 239 278,5 | 2,2% | 182 129,9 | 2,0% | 172 303,8 | 2,1% | 593 712,2 | 2,1% |
| Dodávky tepla podle paliv [GJ] | 86 800,4 | 1,6% | 46 879,4 | 1,3% | 39 804,4 | 1,3% | 173 484,2 | 1,4% |
| ■ Biomasa | 30 253,6 | 7,2% | 12 054,4 | 3,7% | 10 341,4 | 3,6% | 52 649,4 | 5,1% |
| ■ Bioplyn | 6 382,7 | 15,9% | 5 261,5 | 16,8% | 4 270,9 | 14,9% | 15 915,1 | 15,9% |
| ■ Černé uhlí | 0,0 | 0,0% | 0,0 | 0,0% | 0,0 | 0,0% | 0,0 | 0,0% |
| ■ Elektrická energie | 14,0 | 1,8% | 1,0 | 0,1% | 0,0 | 0,0% | 15,0 | 0,6% |
| ■ Energie prostředí (tepelné čerpadlo) | 0,0 | 0,0% | 0,0 | 0,0% | 0,0 | 0,0% | 0,0 | 0,0% |
| ■ Energie Slunce (solární kolektor) | 24,0 | 5,5% | 26,9 | 35,4% | 21,7 | 32,2% | 72,6 | 12,4% |
| ■ Hnědé uhlí | 13 735,9 | 0,5% | 5 918,0 | 0,4% | 515,0 | 0,0% | 20 168,9 | 0,4% |
| ■ Jaderné palivo | 3 790,8 | 20,9% | 1 851,7 | 21,4% | 1 315,4 | 17,3% | 6 957,9 | 20,2% |
| ■ Koks | 0,0 | 0,0% | 0,0 | 0,0% | 0,0 | 0,0% | 0,0 | 0,0% |
| ■ Odpadní teplo | 2 420,0 | 8,2% | 1 595,6 | 4,5% | 3 245,3 | 7,5% | 7 260,9 | 6,7% |
| ■ Ostatní kapalná paliva | 0,0 | 0,0% | 0,0 | 0,0% | 0,0 | 0,0% | 0,0 | 0,0% |
| ■ Ostatní pevná paliva | 140,0 | 0,1% | 122,0 | 0,1% | 133,0 | 0,1% | 395,0 | 0,1% |
| ■ Ostatní plyny | 0,0 | 0,0% | 0,0 | 0,0% | 0,0 | 0,0% | 0,0 | 0,0% |
| ■ Ostatní | 0,0 | 0,0% | 0,0 | 0,0% | 0,0 | 0,0% | 0,0 | 0,0% |
| ■ Topné oleje | 6,0 | 0,2% | 378,0 | 19,4% | 1 308,0 | 33,7% | 1 692,0 | 18,5% |
| ■ Zemní plyn | 30 033,4 | 2,2% | 19 670,3 | 2,1% | 18 653,7 | 2,3% | 68 357,4 | 2,2% |
| Spotřeba tepla podle sektorů národního hospodářství [GJ] * | 62 697,8 | 1,6% | 30 220,6 | 1,1% | 24 483,2 | 1,0% | 117 401,6 | 1,3% |
| ■ Průmysl | 3 871,6 | 0,3% | 2 183,2 | 0,2% | 1 914,6 | 0,2% | 7 969,3 | 0,2% |
| ■ Energetika | 3 790,8 | 4,0% | 1 851,7 | 2,5% | 1 315,4 | 1,8% | 6 957,9 | 2,9% |
| ■ Doprava | 121,0 | 0,4% | 18,0 | 0,2% | 16,5 | 0,2% | 155,5 | 0,3% |
| ■ Stavebnictví | 115,8 | 0,7% | 27,4 | 0,2% | 22,2 | 0,3% | 165,4 | 0,4% |
| ■ Zemědělství a lesnictví | 1 350,7 | 9,0% | 914,0 | 8,3% | 451,1 | 5,3% | 2 715,8 | 7,8% |
| ■ Domácnosti | 40 382,1 | 2,7% | 19 388,5 | 2,3% | 16 548,4 | 2,4% | 76 319,0 | 2,5% |
| ■ Obchod, služby, školství, zdravotnictví | 12 895,9 | 1,6% | 5 793,1 | 1,3% | 4 183,1 | 1,1% | 22 872,1 | 1,4% |
| ■ Ostatní | 169,9 | 0,2% | 44,6 | 0,1% | 32,0 | 0,1% | 246,5 | 0,1% |

* Rozdíl mezi dodávkou a spotřebou jsou ztráty z nakoupeného tepla a část nezjištěného rozvodu tepla.

zdroj dat: výkaz ERÚ-T1, ERÚ-E1



8.6 Výroba, dodávky a spotřeba tepla: Královéhradecký kraj

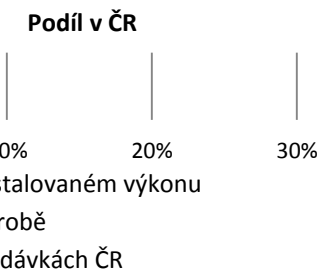
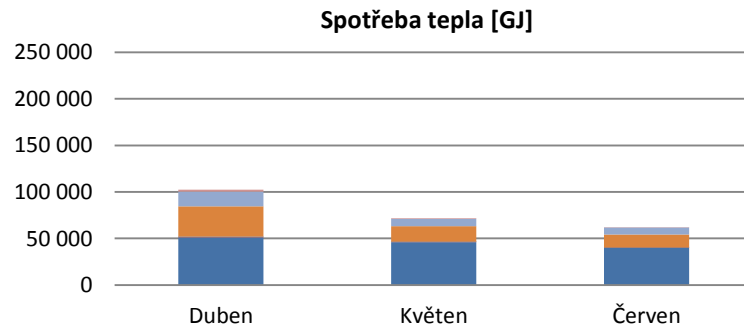
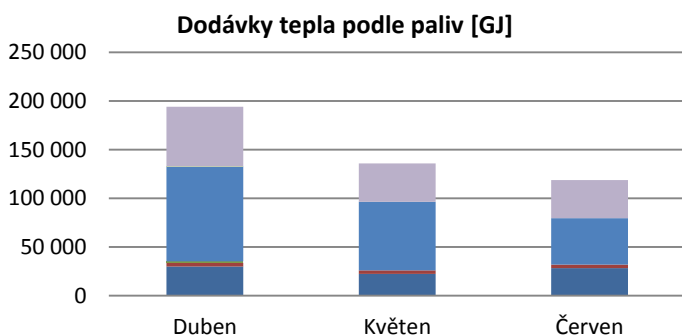
II. čtvrtletí 2018



| | Duben | | Květen | | Červen | | Celkem | |
|---|------------------|------------|------------------|------------|------------------|------------|------------------|------------|
| | Kraj | Podíl v ČR | Kraj | Podíl v ČR | Kraj | Podíl v ČR | Kraj | Podíl v ČR |
| Celkový instalovaný výkon [MW,] | 1 114,8 | 1,9% | 1 114,8 | 1,9% | 1 097,7 | 1,8% | 1 097,7 | 1,8% |
| Výroba tepla brutto [GJ] | 287 861,6 | 2,6% | 215 613,3 | 2,4% | 193 999,0 | 2,3% | 697 473,8 | 2,5% |
| Dodávky tepla podle paliv [GJ] | 194 131,2 | 3,6% | 135 963,0 | 3,7% | 118 893,7 | 3,8% | 448 987,9 | 3,7% |
| ■ Biomasa | 30 074,4 | 7,2% | 22 405,9 | 6,9% | 28 455,4 | 10,0% | 80 935,7 | 7,9% |
| ■ Bioplyn | 3 757,6 | 9,4% | 3 604,6 | 11,5% | 3 510,5 | 12,2% | 10 872,7 | 10,9% |
| ■ Černé uhlí | 1 406,1 | 0,3% | 0,0 | 0,0% | 0,0 | 0,0% | 1 406,1 | 0,1% |
| ■ Elektrická energie | 0,0 | 0,0% | 0,0 | 0,0% | 0,0 | 0,0% | 0,0 | 0,0% |
| ■ Energie prostředí (tepelné čerpadlo) | 0,0 | 0,0% | 0,0 | 0,0% | 0,0 | 0,0% | 0,0 | 0,0% |
| ■ Energie Slunce (solární kolektor) | 0,0 | 0,0% | 0,0 | 0,0% | 0,0 | 0,0% | 0,0 | 0,0% |
| ■ Hnědé uhlí | 97 663,3 | 3,8% | 70 376,3 | 4,5% | 47 651,4 | 4,0% | 215 690,9 | 4,1% |
| ■ Jaderné palivo | 0,0 | 0,0% | 0,0 | 0,0% | 0,0 | 0,0% | 0,0 | 0,0% |
| ■ Koks | 0,0 | 0,0% | 0,0 | 0,0% | 0,0 | 0,0% | 0,0 | 0,0% |
| ■ Odpadní teplo | 0,0 | 0,0% | 0,0 | 0,0% | 0,0 | 0,0% | 0,0 | 0,0% |
| ■ Ostatní kapalná paliva | 0,0 | 0,0% | 0,0 | 0,0% | 0,0 | 0,0% | 0,0 | 0,0% |
| ■ Ostatní pevná paliva | 0,0 | 0,0% | 0,0 | 0,0% | 0,0 | 0,0% | 0,0 | 0,0% |
| ■ Ostatní plyny | 0,0 | 0,0% | 0,0 | 0,0% | 0,0 | 0,0% | 0,0 | 0,0% |
| ■ Ostatní | 0,0 | 0,0% | 0,0 | 0,0% | 0,0 | 0,0% | 0,0 | 0,0% |
| ■ Topné oleje | 165,2 | 5,0% | 0,0 | 0,0% | 0,0 | 0,0% | 165,2 | 1,8% |
| ■ Zemní plyn | 61 064,7 | 4,5% | 39 576,3 | 4,2% | 39 276,4 | 4,9% | 139 917,4 | 4,5% |
| Spotřeba tepla podle sektorů národního hospodářství [GJ] * | 102 311,6 | 2,5% | 71 682,5 | 2,6% | 62 278,9 | 2,6% | 236 273,0 | 2,6% |
| ■ Průmysl | 50 953,7 | 3,4% | 45 932,5 | 3,5% | 39 909,4 | 3,4% | 136 795,7 | 3,5% |
| ■ Energetika | 903,0 | 1,0% | 617,3 | 0,8% | 534,0 | 0,7% | 2 054,3 | 0,9% |
| ■ Doprava | 171,1 | 0,6% | 84,6 | 0,7% | 87,9 | 1,0% | 343,6 | 0,7% |
| ■ Stavebnictví | 101,9 | 0,6% | 22,0 | 0,1% | 7,0 | 0,1% | 130,9 | 0,3% |
| ■ Zemědělství a lesnictví | 0,0 | 0,0% | 0,0 | 0,0% | 0,0 | 0,0% | 0,0 | 0,0% |
| ■ Domácnosti | 32 500,1 | 2,2% | 16 394,9 | 1,9% | 13 550,7 | 2,0% | 62 445,6 | 2,1% |
| ■ Obchod, služby, školství, zdravotnictví | 15 804,4 | 2,0% | 7 986,4 | 1,8% | 7 628,0 | 2,1% | 31 418,8 | 1,9% |
| ■ Ostatní | 1 877,3 | 2,2% | 644,8 | 1,3% | 562,0 | 1,3% | 3 084,1 | 1,7% |

* Rozdíl mezi dodávkou a spotřebou jsou ztráty z nakoupeného tepla, část nezjištěného rozvodu tepla a část spotřeby tepla krytá dodávkou z Pardubického kraje.

zdroj dat: výkaz ERÚ-T1, ERÚ-E1



8.7 Výroba, dodávky a spotřeba tepla: Liberecký kraj

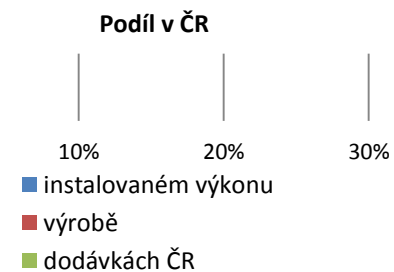
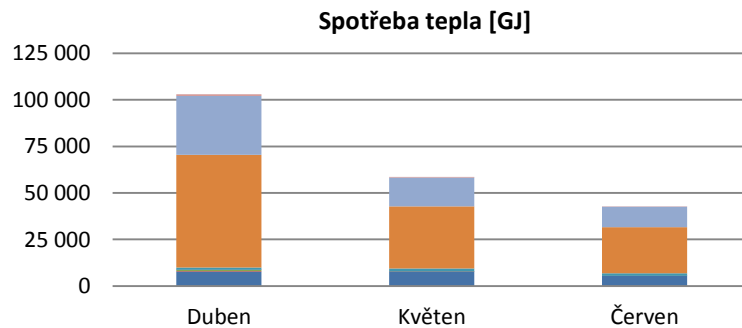
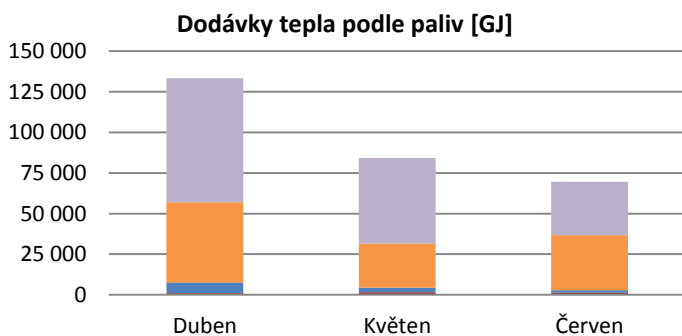
II. čtvrtletí 2018



| | Duben | | Květen | | Červen | | Celkem | |
|---|------------------|------------|------------------|------------|------------------|------------|------------------|------------|
| | Kraj | Podíl v ČR | Kraj | Podíl v ČR | Kraj | Podíl v ČR | Kraj | Podíl v ČR |
| Celkový instalovaný výkon [MW,] | 601,5 | 1,0% | 601,5 | 1,0% | 578,5 | 1,0% | 578,5 | 1,0% |
| Výroba tepla brutto [GJ] | 169 854,1 | 1,5% | 115 935,7 | 1,3% | 110 281,3 | 1,3% | 396 071,1 | 1,4% |
| Dodávky tepla podle paliv [GJ] | 133 325,5 | 2,5% | 84 278,5 | 2,3% | 69 518,6 | 2,2% | 287 122,6 | 2,3% |
| ■ Biomasa | 26,8 | 0,0% | 40,8 | 0,0% | 0,0 | 0,0% | 67,6 | 0,0% |
| ■ Bioplyn | 1 051,9 | 2,6% | 1 549,3 | 4,9% | 1 313,4 | 4,6% | 3 914,5 | 3,9% |
| ■ Černé uhlí | 0,0 | 0,0% | 0,0 | 0,0% | 0,0 | 0,0% | 0,0 | 0,0% |
| ■ Elektrická energie | 0,0 | 0,0% | 0,0 | 0,0% | 0,0 | 0,0% | 0,0 | 0,0% |
| ■ Energie prostředí (tepelné čerpadlo) | 0,0 | 0,0% | 0,0 | 0,0% | 0,0 | 0,0% | 0,0 | 0,0% |
| ■ Energie Slunce (solární kolektor) | 0,0 | 0,0% | 0,0 | 0,0% | 0,0 | 0,0% | 0,0 | 0,0% |
| ■ Hnědé uhlí | 6 385,6 | 0,2% | 2 811,1 | 0,2% | 1 543,8 | 0,1% | 10 740,5 | 0,2% |
| ■ Jaderné palivo | 0,0 | 0,0% | 0,0 | 0,0% | 0,0 | 0,0% | 0,0 | 0,0% |
| ■ Koks | 0,0 | 0,0% | 0,0 | 0,0% | 0,0 | 0,0% | 0,0 | 0,0% |
| ■ Odpadní teplo | 171,8 | 0,6% | 0,0 | 0,0% | 2,3 | 0,0% | 174,1 | 0,2% |
| ■ Ostatní kapalná paliva | 0,0 | 0,0% | 0,0 | 0,0% | 0,0 | 0,0% | 0,0 | 0,0% |
| ■ Ostatní pevná paliva | 49 322,0 | 25,2% | 27 271,0 | 11,6% | 33 881,0 | 14,5% | 110 474,0 | 16,7% |
| ■ Ostatní plyny | 0,0 | 0,0% | 0,0 | 0,0% | 0,0 | 0,0% | 0,0 | 0,0% |
| ■ Ostatní | 0,0 | 0,0% | 0,0 | 0,0% | 0,0 | 0,0% | 0,0 | 0,0% |
| ■ Topné oleje | 0,0 | 0,0% | 0,0 | 0,0% | 0,0 | 0,0% | 0,0 | 0,0% |
| ■ Zemní plyn | 76 367,5 | 5,6% | 52 606,2 | 5,6% | 32 778,2 | 4,1% | 161 751,9 | 5,2% |
| Spotřeba tepla podle sektorů národního hospodářství [GJ] * | 102 996,6 | 2,6% | 58 560,9 | 2,1% | 42 726,9 | 1,8% | 204 284,4 | 2,2% |
| ■ Průmysl | 7 631,1 | 0,5% | 7 621,1 | 0,6% | 5 439,1 | 0,5% | 20 691,3 | 0,5% |
| ■ Energetika | 459,0 | 0,5% | 131,0 | 0,2% | 47,0 | 0,1% | 637,0 | 0,3% |
| ■ Doprava | 601,0 | 2,0% | 40,0 | 0,3% | 0,0 | 0,0% | 641,0 | 1,3% |
| ■ Stavebnictví | 86,1 | 0,5% | 4,0 | 0,0% | 0,0 | 0,0% | 90,1 | 0,2% |
| ■ Zemědělství a lesnictví | 1 051,9 | 7,0% | 1 549,3 | 14,0% | 1 313,4 | 15,3% | 3 914,5 | 11,3% |
| ■ Domácnosti | 60 659,4 | 4,1% | 33 375,8 | 3,9% | 24 720,2 | 3,6% | 118 755,4 | 3,9% |
| ■ Obchod, služby, školství, zdravotnictví | 31 688,4 | 3,9% | 15 516,6 | 3,5% | 11 059,3 | 3,0% | 58 264,2 | 3,6% |
| ■ Ostatní | 819,7 | 0,9% | 323,1 | 0,7% | 148,0 | 0,3% | 1 290,8 | 0,7% |

* Rozdíl mezi dodávkou a spotřebou jsou ztráty z nakoupeného tepla a část nezjištěného rozvodu tepla.

zdroj dat: výkaz ERÚ-T1, ERÚ-E1



8.8 Výroba, dodávky a spotřeba tepla: Moravskoslezský kraj

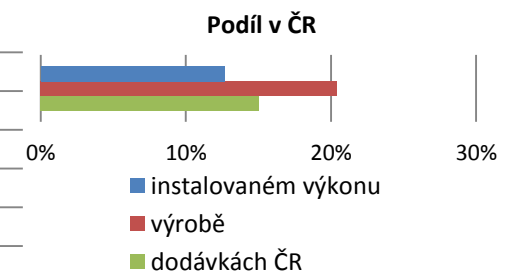
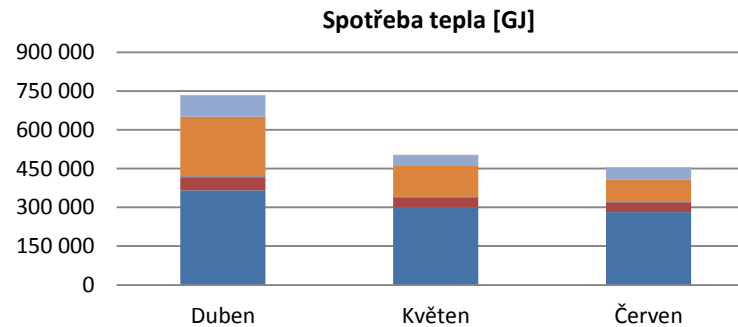
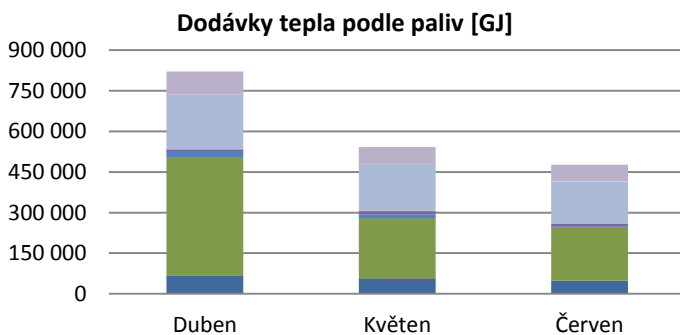
II. čtvrtletí 2018



| | Duben | | Květen | | Červen | | Celkem | |
|---|--------------------|------------|--------------------|------------|--------------------|------------|--------------------|------------|
| | Kraj | Podíl v ČR | Kraj | Podíl v ČR | Kraj | Podíl v ČR | Kraj | Podíl v ČR |
| Celkový instalovaný výkon [MW,] | 7 579,0 | 12,6% | 7 578,9 | 12,7% | 7 553,6 | 12,7% | 7 553,6 | 12,7% |
| Výroba tepla brutto [GJ] | 2 180 610,2 | 19,7% | 1 867 990,9 | 20,6% | 1 743 498,5 | 21,1% | 5 792 099,7 | 20,4% |
| Dodávky tepla podle paliv [GJ] | 820 218,0 | 15,1% | 541 314,1 | 14,6% | 476 876,4 | 15,3% | 1 838 408,4 | 15,0% |
| ■ Biomasa | 66 313,5 | 15,8% | 56 671,7 | 17,3% | 49 182,5 | 17,3% | 172 167,7 | 16,7% |
| ■ Bioplyn | 21,0 | 0,1% | 15,3 | 0,0% | 0,0 | 0,0% | 36,3 | 0,0% |
| ■ Černé uhlí | 437 631,3 | 81,0% | 223 089,8 | 86,9% | 195 476,2 | 81,5% | 856 197,3 | 82,6% |
| ■ Elektrická energie | 51,3 | 6,8% | 20,6 | 2,1% | 15,2 | 2,4% | 87,1 | 3,7% |
| ■ Energie prostředí (tepelné čerpadlo) | 0,0 | 0,0% | 0,0 | 0,0% | 0,0 | 0,0% | 0,0 | 0,0% |
| ■ Energie Slunce (solární kolektor) | 0,0 | 0,0% | 0,0 | 0,0% | 0,0 | 0,0% | 0,0 | 0,0% |
| ■ Hnědé uhlí | 19 655,3 | 0,8% | 14 327,6 | 0,9% | 4 926,9 | 0,4% | 38 909,8 | 0,7% |
| ■ Jaderné palivo | 0,0 | 0,0% | 0,0 | 0,0% | 0,0 | 0,0% | 0,0 | 0,0% |
| ■ Koks | 23,3 | 100,0% | 0,0 | 0,0% | 0,0 | 0,0% | 23,3 | 100,0% |
| ■ Odpadní teplo | 10 432,7 | 35,3% | 10 846,1 | 30,4% | 9 217,9 | 21,3% | 30 496,8 | 28,1% |
| ■ Ostatní kapalná paliva | 0,0 | 0,0% | 0,0 | 0,0% | 0,0 | 0,0% | 0,0 | 0,0% |
| ■ Ostatní pevná paliva | 585,0 | 0,3% | 1 481,0 | 0,6% | 195,0 | 0,1% | 2 261,0 | 0,3% |
| ■ Ostatní plyny | 201 159,4 | 79,7% | 173 614,4 | 63,0% | 155 521,8 | 60,2% | 530 295,6 | 67,4% |
| ■ Ostatní | 0,0 | 0,0% | 0,0 | 0,0% | 0,0 | 0,0% | 0,0 | 0,0% |
| ■ Topné oleje | 154,3 | 4,7% | 45,5 | 2,3% | 524,3 | 13,5% | 724,1 | 7,9% |
| ■ Zemní plyn | 84 191,0 | 6,2% | 61 202,0 | 6,5% | 61 816,6 | 7,7% | 207 209,6 | 6,7% |
| Spotřeba tepla podle sektorů národního hospodářství [GJ] * | 734 642,8 | 18,3% | 502 837,7 | 18,2% | 454 462,9 | 19,2% | 1 691 943,4 | 18,5% |
| ■ Průmysl | 366 446,0 | 24,7% | 300 818,8 | 23,0% | 282 118,5 | 24,1% | 949 383,2 | 24,0% |
| ■ Energetika | 50 777,6 | 53,9% | 38 295,1 | 51,2% | 35 322,6 | 49,5% | 124 395,4 | 51,8% |
| ■ Doprava | 647,3 | 2,2% | 209,4 | 1,8% | 154,4 | 1,8% | 1 011,0 | 2,0% |
| ■ Stavebnictví | 2 997,6 | 16,9% | 2 677,2 | 16,0% | 2 477,4 | 32,1% | 8 152,2 | 19,3% |
| ■ Zemědělství a lesnictví | 326,0 | 2,2% | 22,3 | 0,2% | 2,0 | 0,0% | 350,3 | 1,0% |
| ■ Domácnosti | 229 793,6 | 15,4% | 118 163,5 | 14,0% | 87 981,0 | 12,7% | 435 938,1 | 14,4% |
| ■ Obchod, služby, školství, zdravotnictví | 82 645,1 | 10,2% | 42 089,0 | 9,4% | 45 842,3 | 12,6% | 170 576,4 | 10,6% |
| ■ Ostatní | 1 009,7 | 1,2% | 562,4 | 1,2% | 564,8 | 1,3% | 2 136,8 | 1,2% |

* Rozdíl mezi dodávkou a spotřebou jsou ztráty z nakoupeného tepla a část nezjištěného rozvodu tepla.

zdroj dat: výkaz ERÚ-T1, ERÚ-E1



8.9 Výroba, dodávky a spotřeba tepla: Olomoucký kraj

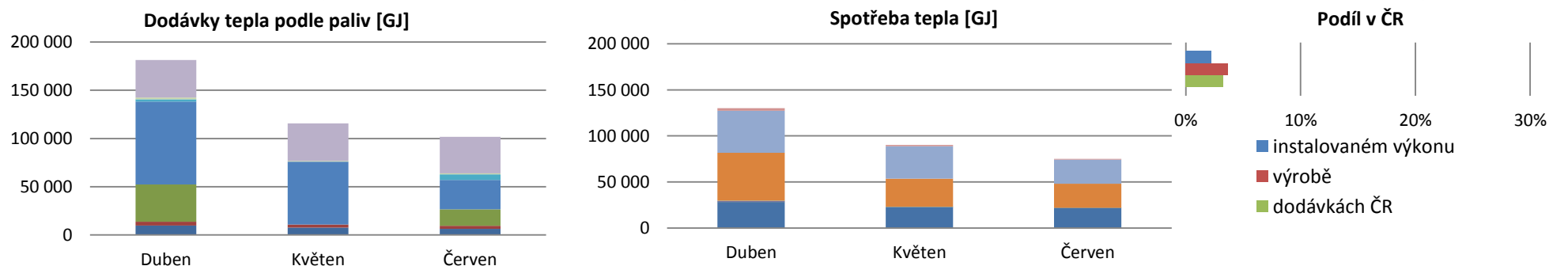
II. čtvrtletí 2018



| | Duben | | Květen | | Červen | | Celkem | |
|---|------------------|------------|------------------|------------|------------------|------------|--------------------|------------|
| | Kraj | Podíl v ČR | Kraj | Podíl v ČR | Kraj | Podíl v ČR | Kraj | Podíl v ČR |
| Celkový instalovaný výkon [MW,] | 1 332,9 | 2,2% | 1 332,9 | 2,2% | 1 318,4 | 2,2% | 1 318,4 | 2,2% |
| Výroba tepla brutto [GJ] | 414 881,9 | 3,8% | 320 637,4 | 3,5% | 303 983,2 | 3,7% | 1 039 502,5 | 3,7% |
| Dodávky tepla podle paliv [GJ] | 181 357,6 | 3,3% | 115 597,3 | 3,1% | 101 815,3 | 3,3% | 398 770,2 | 3,3% |
| ■ Biomasa | 9 786,3 | 2,3% | 7 807,8 | 2,4% | 6 463,0 | 2,3% | 24 057,1 | 2,3% |
| ■ Bioplyn | 3 999,2 | 10,0% | 2 986,2 | 9,5% | 3 100,7 | 10,8% | 10 086,0 | 10,1% |
| ■ Černé uhlí | 38 683,9 | 7,2% | 0,0 | 0,0% | 17 173,5 | 7,2% | 55 857,4 | 5,4% |
| ■ Elektrická energie | 0,0 | 0,0% | 0,0 | 0,0% | 0,0 | 0,0% | 0,0 | 0,0% |
| ■ Energie prostředí (tepelné čerpadlo) | 0,0 | 0,0% | 0,0 | 0,0% | 0,0 | 0,0% | 0,0 | 0,0% |
| ■ Energie Slunce (solární kolektor) | 0,0 | 0,0% | 0,0 | 0,0% | 0,0 | 0,0% | 0,0 | 0,0% |
| ■ Hnědé uhlí | 85 850,8 | 3,4% | 65 329,0 | 4,1% | 30 382,9 | 2,6% | 181 562,7 | 3,4% |
| ■ Jaderné palivo | 0,0 | 0,0% | 0,0 | 0,0% | 0,0 | 0,0% | 0,0 | 0,0% |
| ■ Koks | 0,0 | 0,0% | 0,0 | 0,0% | 0,0 | 0,0% | 0,0 | 0,0% |
| ■ Odpadní teplo | 0,0 | 0,0% | 0,0 | 0,0% | 0,0 | 0,0% | 0,0 | 0,0% |
| ■ Ostatní kapalná paliva | 2 255,7 | 36,3% | 0,0 | 0,0% | 5 658,0 | 33,2% | 7 913,7 | 30,3% |
| ■ Ostatní pevná paliva | 0,0 | 0,0% | 0,0 | 0,0% | 0,0 | 0,0% | 0,0 | 0,0% |
| ■ Ostatní plyny | 0,0 | 0,0% | 0,0 | 0,0% | 0,0 | 0,0% | 0,0 | 0,0% |
| ■ Ostatní | 0,0 | 0,0% | 0,0 | 0,0% | 0,0 | 0,0% | 0,0 | 0,0% |
| ■ Topné oleje | 1 818,9 | 55,1% | 718,9 | 36,9% | 1 126,3 | 29,0% | 3 664,1 | 40,1% |
| ■ Zemní plyn | 38 962,9 | 2,9% | 38 755,4 | 4,1% | 37 911,0 | 4,7% | 115 629,2 | 3,7% |
| Spotřeba tepla podle sektorů národního hospodářství [GJ] * | 130 093,7 | 3,2% | 90 203,1 | 3,3% | 75 095,0 | 3,2% | 295 391,8 | 3,2% |
| ■ Průmysl | 28 162,3 | 1,9% | 22 439,7 | 1,7% | 21 565,0 | 1,8% | 72 167,1 | 1,8% |
| ■ Energetika | 0,0 | 0,0% | 0,0 | 0,0% | 0,0 | 0,0% | 0,0 | 0,0% |
| ■ Doprava | 38,3 | 0,1% | 12,0 | 0,1% | 14,2 | 0,2% | 64,5 | 0,1% |
| ■ Stavebnictví | 734,3 | 4,1% | 169,2 | 1,0% | 99,5 | 1,3% | 1 003,0 | 2,4% |
| ■ Zemědělství a lesnictví | 692,8 | 4,6% | 386,6 | 3,5% | 306,1 | 3,6% | 1 385,4 | 4,0% |
| ■ Domácnosti | 51 906,9 | 3,5% | 30 530,2 | 3,6% | 26 101,9 | 3,8% | 108 539,0 | 3,6% |
| ■ Obchod, služby, školství, zdravotnictví | 45 872,9 | 5,7% | 35 180,7 | 7,9% | 26 026,6 | 7,2% | 107 080,2 | 6,6% |
| ■ Ostatní | 2 686,3 | 3,1% | 1 484,7 | 3,1% | 981,7 | 2,3% | 5 152,7 | 2,9% |

* Rozdíl mezi dodávkou a spotřebou jsou ztráty z nakoupeného tepla a část nezjištěného rozvodu tepla.

zdroj dat: výkaz ERÚ-T1, ERÚ-E1



8.10 Výroba, dodávky a spotřeba tepla: Pardubický kraj

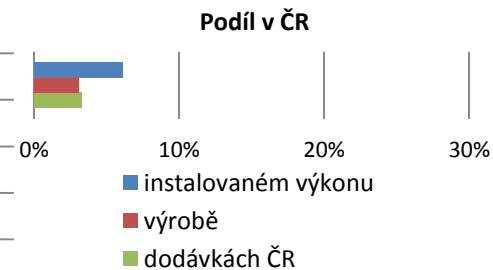
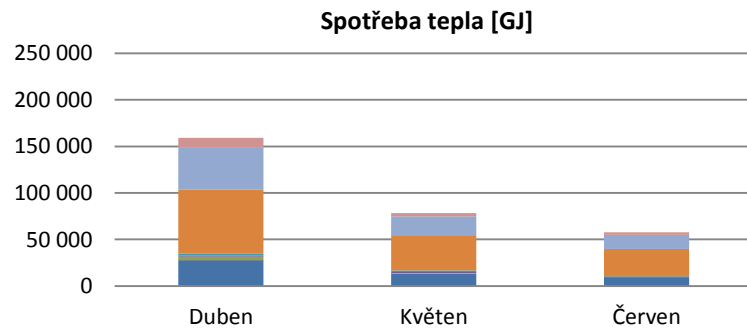
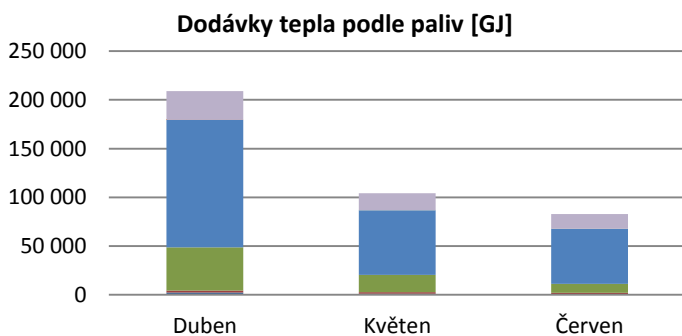
II. čtvrtletí 2018



| | Duben | | Květen | | Červen | | Celkem | |
|---|------------------|------------|------------------|------------|------------------|------------|------------------|------------|
| | Kraj | Podíl v ČR | Kraj | Podíl v ČR | Kraj | Podíl v ČR | Kraj | Podíl v ČR |
| Celkový instalovaný výkon [MW,] | 3 704,3 | 6,2% | 3 704,3 | 6,2% | 3 660,2 | 6,1% | 3 660,2 | 6,1% |
| Výroba tepla brutto [GJ] | 369 987,7 | 3,3% | 268 026,9 | 3,0% | 238 975,7 | 2,9% | 876 990,3 | 3,1% |
| Dodávky tepla podle paliv [GJ] | 209 034,8 | 3,9% | 104 282,7 | 2,8% | 82 742,3 | 2,7% | 396 059,8 | 3,2% |
| ■ Biomasa | 2 262,3 | 0,5% | 963,2 | 0,3% | 815,0 | 0,3% | 4 040,5 | 0,4% |
| ■ Bioplyn | 2 182,2 | 5,5% | 1 914,2 | 6,1% | 1 381,4 | 4,8% | 5 477,9 | 5,5% |
| ■ Černé uhlí | 44 411,5 | 8,2% | 17 583,8 | 6,8% | 9 038,0 | 3,8% | 71 033,3 | 6,8% |
| ■ Elektrická energie | 0,0 | 0,0% | 0,0 | 0,0% | 0,0 | 0,0% | 0,0 | 0,0% |
| ■ Energie prostředí (tepelné čerpadlo) | 0,0 | 0,0% | 0,0 | 0,0% | 0,0 | 0,0% | 0,0 | 0,0% |
| ■ Energie Slunce (solární kolektor) | 0,0 | 0,0% | 0,0 | 0,0% | 0,0 | 0,0% | 0,0 | 0,0% |
| ■ Hnědé uhlí | 130 573,8 | 5,1% | 66 403,3 | 4,2% | 56 623,4 | 4,8% | 253 600,5 | 4,8% |
| ■ Jaderné palivo | 0,0 | 0,0% | 0,0 | 0,0% | 0,0 | 0,0% | 0,0 | 0,0% |
| ■ Koks | 0,0 | 0,0% | 0,0 | 0,0% | 0,0 | 0,0% | 0,0 | 0,0% |
| ■ Odpadní teplo | 0,0 | 0,0% | 0,0 | 0,0% | 0,0 | 0,0% | 0,0 | 0,0% |
| ■ Ostatní kapalná paliva | 0,0 | 0,0% | 0,0 | 0,0% | 0,0 | 0,0% | 0,0 | 0,0% |
| ■ Ostatní pevná paliva | 91,4 | 0,0% | 0,0 | 0,0% | 0,0 | 0,0% | 91,4 | 0,0% |
| ■ Ostatní plyny | 0,0 | 0,0% | 0,0 | 0,0% | 0,0 | 0,0% | 0,0 | 0,0% |
| ■ Ostatní | 0,0 | 0,0% | 0,0 | 0,0% | 0,0 | 0,0% | 0,0 | 0,0% |
| ■ Topné oleje | 39,9 | 1,2% | 32,6 | 1,7% | 32,8 | 0,8% | 105,4 | 1,2% |
| ■ Zemní plyn | 29 473,6 | 2,2% | 17 385,6 | 1,8% | 14 851,6 | 1,8% | 61 710,8 | 2,0% |
| Spotřeba tepla podle sektorů národního hospodářství [GJ] * | 159 063,2 | 4,0% | 78 311,2 | 2,8% | 57 738,6 | 2,4% | 295 113,0 | 3,2% |
| ■ Průmysl | 27 570,6 | 1,9% | 13 022,7 | 1,0% | 9 344,4 | 0,8% | 49 937,7 | 1,3% |
| ■ Energetika | 284,8 | 0,3% | 100,6 | 0,1% | 89,1 | 0,1% | 474,5 | 0,2% |
| ■ Doprava | 3 767,3 | 12,6% | 974,1 | 8,3% | 619,9 | 7,2% | 5 361,3 | 10,7% |
| ■ Stavebnictví | 1 015,4 | 5,7% | 836,5 | 5,0% | 303,6 | 3,9% | 2 155,6 | 5,1% |
| ■ Zemědělství a lesnictví | 1 989,1 | 13,2% | 1 762,8 | 15,9% | 1 252,0 | 14,6% | 5 003,9 | 14,4% |
| ■ Domácnosti | 69 036,1 | 4,6% | 37 851,1 | 4,5% | 28 325,5 | 4,1% | 135 212,7 | 4,5% |
| ■ Obchod, služby, školství, zdravotnictví | 45 306,1 | 5,6% | 20 191,5 | 4,5% | 14 865,3 | 4,1% | 80 362,9 | 5,0% |
| ■ Ostatní | 10 093,8 | 11,6% | 3 571,8 | 7,5% | 2 938,8 | 6,9% | 16 604,4 | 9,4% |

* Rozdíl mezi dodávkou a spotřebou jsou ztráty z nakoupeného tepla, část nezjištěného rozvodu tepla a část tepla dodaná do SZT Hradec Králové.

zdroj dat: výkaz ERÚ-T1, ERÚ-E1



8.11 Výroba, dodávky a spotřeba tepla: Plzeňský kraj

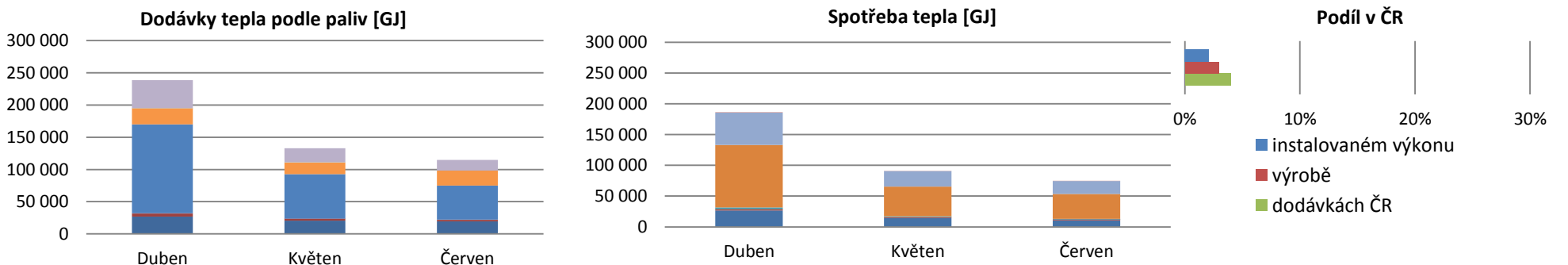
II. čtvrtletí 2018



| | Duben | | Květen | | Červen | | Celkem | |
|---|------------------|------------|------------------|------------|------------------|------------|------------------|------------|
| | Kraj | Podíl v ČR | Kraj | Podíl v ČR | Kraj | Podíl v ČR | Kraj | Podíl v ČR |
| Celkový instalovaný výkon [MW,] | 1 278,0 | 2,1% | 1 269,9 | 2,1% | 1 254,1 | 2,1% | 1 254,1 | 2,1% |
| Výroba tepla brutto [GJ] | 366 420,7 | 3,3% | 248 045,8 | 2,7% | 218 679,0 | 2,6% | 833 145,6 | 2,9% |
| Dodávky tepla podle paliv [GJ] | 238 464,3 | 4,4% | 133 048,2 | 3,6% | 114 920,1 | 3,7% | 486 432,6 | 4,0% |
| ■ Biomasa | 26 850,8 | 6,4% | 20 634,2 | 6,3% | 19 460,0 | 6,9% | 66 945,1 | 6,5% |
| ■ Bioplyn | 4 820,5 | 12,0% | 3 023,3 | 9,7% | 2 397,7 | 8,4% | 10 241,5 | 10,2% |
| ■ Černé uhlí | 0,0 | 0,0% | 0,0 | 0,0% | 0,0 | 0,0% | 0,0 | 0,0% |
| ■ Elektrická energie | 224,8 | 29,7% | 283,6 | 28,6% | 309,3 | 49,3% | 817,7 | 34,4% |
| ■ Energie prostředí (tepelné čerpadlo) | 0,0 | 0,0% | 0,0 | 0,0% | 0,0 | 0,0% | 0,0 | 0,0% |
| ■ Energie Slunce (solární kolektor) | 0,0 | 0,0% | 0,0 | 0,0% | 0,0 | 0,0% | 0,0 | 0,0% |
| ■ Hnědé uhlí | 137 923,7 | 5,4% | 68 810,6 | 4,4% | 53 011,6 | 4,5% | 259 746,0 | 4,9% |
| ■ Jaderné palivo | 0,0 | 0,0% | 0,0 | 0,0% | 0,0 | 0,0% | 0,0 | 0,0% |
| ■ Koks | 0,0 | 0,0% | 0,0 | 0,0% | 0,0 | 0,0% | 0,0 | 0,0% |
| ■ Odpadní teplo | 0,0 | 0,0% | 0,0 | 0,0% | 0,0 | 0,0% | 0,0 | 0,0% |
| ■ Ostatní kapalná paliva | 0,0 | 0,0% | 0,0 | 0,0% | 0,0 | 0,0% | 0,0 | 0,0% |
| ■ Ostatní pevná paliva | 25 296,0 | 12,9% | 17 978,3 | 7,7% | 22 988,8 | 9,9% | 66 263,0 | 10,0% |
| ■ Ostatní plyny | 30,0 | 0,0% | 60,0 | 0,0% | 5,0 | 0,0% | 95,0 | 0,0% |
| ■ Ostatní | 0,0 | 0,0% | 0,0 | 0,0% | 0,0 | 0,0% | 0,0 | 0,0% |
| ■ Topné oleje | 7,3 | 0,2% | 401,7 | 20,6% | 24,6 | 0,6% | 433,7 | 4,7% |
| ■ Zemní plyn | 43 311,2 | 3,2% | 21 856,4 | 2,3% | 16 723,1 | 2,1% | 81 890,7 | 2,6% |
| Spotřeba tepla podle sektorů národního hospodářství [GJ] * | 186 461,5 | 4,6% | 90 771,7 | 3,3% | 74 418,5 | 3,1% | 351 651,7 | 3,8% |
| ■ Průmysl | 26 785,2 | 1,8% | 14 332,1 | 1,1% | 10 401,9 | 0,9% | 51 519,2 | 1,3% |
| ■ Energetika | 1 347,0 | 1,4% | 1 205,0 | 1,6% | 1 657,0 | 2,3% | 4 209,0 | 1,8% |
| ■ Doprava | 909,9 | 3,0% | 289,7 | 2,5% | 134,3 | 1,6% | 1 333,8 | 2,7% |
| ■ Stavebnictví | 154,9 | 0,9% | 61,5 | 0,4% | 47,4 | 0,6% | 263,9 | 0,6% |
| ■ Zemědělství a lesnictví | 2 617,4 | 17,3% | 1 256,9 | 11,4% | 961,0 | 11,2% | 4 835,2 | 13,9% |
| ■ Domácnosti | 101 345,6 | 6,8% | 48 485,2 | 5,7% | 40 242,4 | 5,8% | 190 073,3 | 6,3% |
| ■ Obchod, služby, školství, zdravotnictví | 52 588,2 | 6,5% | 24 968,0 | 5,6% | 20 935,5 | 5,8% | 98 491,6 | 6,1% |
| ■ Ostatní | 713,3 | 0,8% | 173,4 | 0,4% | 39,0 | 0,1% | 925,7 | 0,5% |

* Rozdíl mezi dodávkou a spotřebou jsou ztráty z nakoupeného tepla a část nezjištěného rozvodu tepla.

zdroj dat: výkaz ERÚ-T1, ERÚ-E1



8.12 Výroba, dodávky a spotřeba tepla: Středočeský kraj

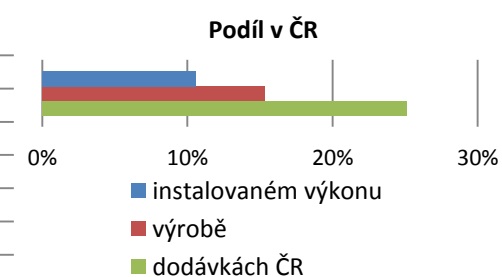
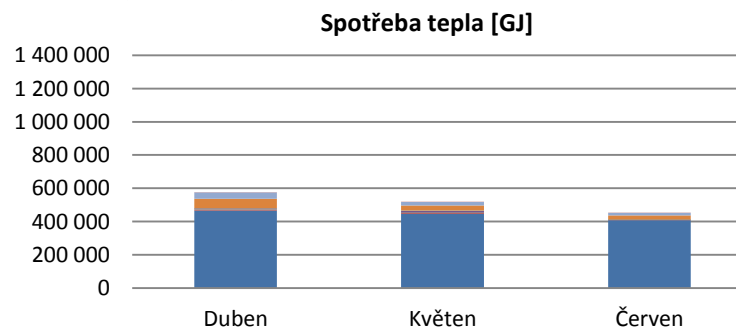
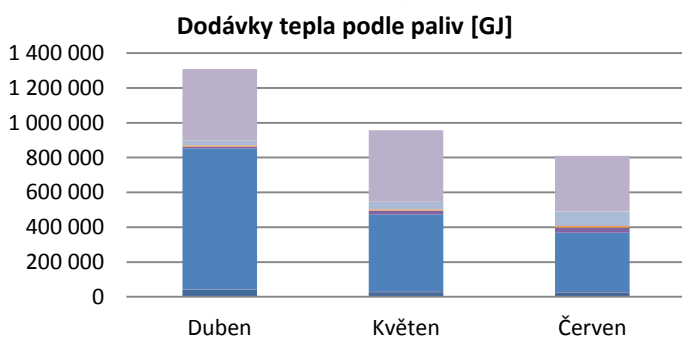
II. čtvrtletí 2018



| | Duben | | Květen | | Červen | | Celkem | |
|---|--------------------|------------|--------------------|------------|--------------------|------------|--------------------|------------|
| | Kraj | Podíl v ČR | Kraj | Podíl v ČR | Kraj | Podíl v ČR | Kraj | Podíl v ČR |
| Celkový instalovaný výkon [MW,] | 6 360,1 | 10,6% | 6 360,1 | 10,6% | 6 335,2 | 10,6% | 6 335,2 | 10,6% |
| Výroba tepla brutto [GJ] | 1 675 000,2 | 15,2% | 1 337 729,5 | 14,8% | 1 334 229,2 | 16,1% | 4 346 958,9 | 15,3% |
| Dodávky tepla podle paliv [GJ] | 1 307 882,1 | 24,1% | 957 145,3 | 25,9% | 809 427,5 | 26,0% | 3 074 454,9 | 25,1% |
| ■ Biomasa | 40 228,1 | 9,6% | 26 919,5 | 8,2% | 24 224,8 | 8,5% | 91 372,4 | 8,9% |
| ■ Bioplyn | 2 448,4 | 6,1% | 1 733,2 | 5,5% | 1 529,3 | 5,3% | 5 710,9 | 5,7% |
| ■ Černé uhlí | 0,0 | 0,0% | 0,0 | 0,0% | 0,0 | 0,0% | 0,0 | 0,0% |
| ■ Elektrická energie | 0,0 | 0,0% | 0,0 | 0,0% | 0,0 | 0,0% | 0,0 | 0,0% |
| ■ Energie prostředí (tepelné čerpadlo) | 0,0 | 0,0% | 0,0 | 0,0% | 0,0 | 0,0% | 0,0 | 0,0% |
| ■ Energie Slunce (solární kolektor) | 0,0 | 0,0% | 0,0 | 0,0% | 0,0 | 0,0% | 0,0 | 0,0% |
| ■ Hnědé uhlí | 808 548,6 | 31,6% | 445 259,3 | 28,3% | 343 032,8 | 28,9% | 1 596 840,7 | 30,0% |
| ■ Jaderné palivo | 0,0 | 0,0% | 0,0 | 0,0% | 0,0 | 0,0% | 0,0 | 0,0% |
| ■ Koks | 0,0 | 0,0% | 0,0 | 0,0% | 0,0 | 0,0% | 0,0 | 0,0% |
| ■ Odpadní teplo | 9 603,0 | 32,5% | 19 733,6 | 55,3% | 27 531,2 | 63,6% | 56 867,9 | 52,4% |
| ■ Ostatní kapalná paliva | 1 563,9 | 25,1% | 1 520,6 | 53,5% | 1 556,1 | 9,1% | 4 640,5 | 17,8% |
| ■ Ostatní pevná paliva | 8 904,1 | 4,6% | 8 387,3 | 3,6% | 9 250,7 | 4,0% | 26 542,1 | 4,0% |
| ■ Ostatní plyny | 26 465,1 | 10,5% | 43 150,9 | 15,7% | 83 386,1 | 32,3% | 153 002,2 | 19,4% |
| ■ Ostatní | 0,0 | 0,0% | 0,0 | 0,0% | 0,0 | 0,0% | 0,0 | 0,0% |
| ■ Topné oleje | 275,1 | 8,3% | 94,1 | 4,8% | 369,5 | 9,5% | 738,7 | 8,1% |
| ■ Zemní plyn | 409 845,6 | 30,2% | 410 346,8 | 43,4% | 318 547,0 | 39,5% | 1 138 739,5 | 36,6% |
| Spotřeba tepla podle sektorů národního hospodářství [GJ] * | 576 280,3 | 14,3% | 517 531,8 | 18,7% | 452 508,6 | 19,1% | 1 546 320,7 | 16,9% |
| ■ Průmysl | 465 974,9 | 31,4% | 446 149,4 | 34,2% | 407 730,7 | 34,8% | 1 319 855,0 | 33,3% |
| ■ Energetika | 5 329,0 | 5,7% | 8 151,9 | 10,9% | 1 685,0 | 2,4% | 15 165,8 | 6,3% |
| ■ Doprava | 1 277,9 | 4,3% | 502,0 | 4,3% | 393,9 | 4,6% | 2 173,8 | 4,3% |
| ■ Stavebnictví | 6 408,8 | 36,2% | 9 783,2 | 58,3% | 2 023,0 | 26,2% | 18 215,0 | 43,2% |
| ■ Zemědělství a lesnictví | 920,6 | 6,1% | 633,4 | 5,7% | 616,2 | 7,2% | 2 170,2 | 6,2% |
| ■ Domácnosti | 56 488,1 | 3,8% | 32 076,6 | 3,8% | 24 324,2 | 3,5% | 112 888,9 | 3,7% |
| ■ Obchod, služby, školství, zdravotnictví | 38 365,6 | 4,8% | 19 781,5 | 4,4% | 15 466,0 | 4,3% | 73 613,1 | 4,6% |
| ■ Ostatní | 1 515,6 | 1,7% | 453,8 | 0,9% | 269,6 | 0,6% | 2 239,0 | 1,3% |

* Rozdíl mezi dodávkou a spotřebou jsou ztráty z nakoupeného tepla, část nezjištěného rozvodu tepla a část tepla dodaná do SZT Praha.

zdroj dat: výkaz ERÚ-T1, ERÚ-E1



8.13 Výroba, dodávky a spotřeba tepla: Ústecký kraj

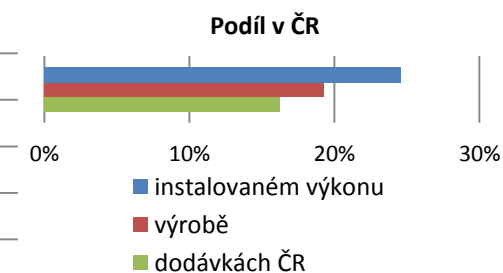
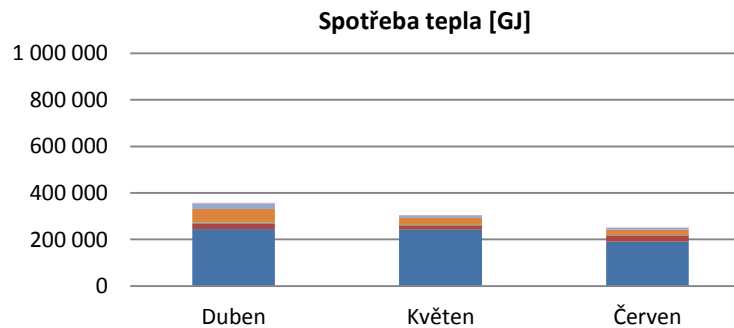
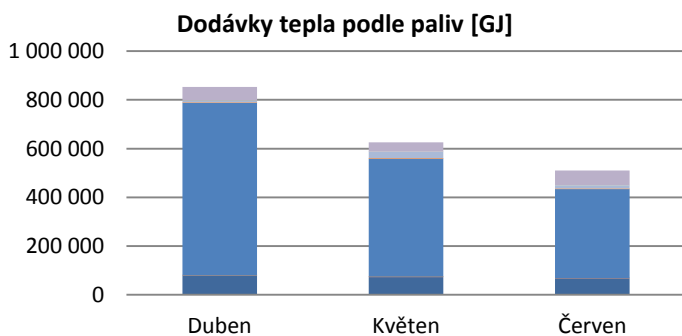
II. čtvrtletí 2018



| | Duben | | Květen | | Červen | | Celkem | |
|---|--------------------|------------|--------------------|------------|--------------------|------------|--------------------|------------|
| | Kraj | Podíl v ČR | Kraj | Podíl v ČR | Kraj | Podíl v ČR | Kraj | Podíl v ČR |
| Celkový instalovaný výkon [MW,] | 14 707,3 | 24,5% | 14 704,0 | 24,5% | 14 692,6 | 24,6% | 14 692,6 | 24,6% |
| Výroba tepla brutto [GJ] | 2 123 288,5 | 19,2% | 1 805 163,9 | 19,9% | 1 540 779,9 | 18,6% | 5 469 232,3 | 19,3% |
| Dodávky tepla podle paliv [GJ] | 853 480,2 | 15,7% | 625 921,8 | 16,9% | 510 043,8 | 16,4% | 1 989 445,7 | 16,3% |
| ■ Biomasa | 78 727,5 | 18,8% | 73 034,4 | 22,4% | 67 660,7 | 23,8% | 219 422,6 | 21,3% |
| ■ Bioplyn | 1 746,2 | 4,4% | 1 691,1 | 5,4% | 1 258,0 | 4,4% | 4 695,3 | 4,7% |
| ■ Černé uhlí | 0,0 | 0,0% | 0,0 | 0,0% | 0,0 | 0,0% | 0,0 | 0,0% |
| ■ Elektrická energie | 0,0 | 0,0% | 0,0 | 0,0% | 0,0 | 0,0% | 0,0 | 0,0% |
| ■ Energie prostředí (tepelné čerpadlo) | 318,7 | 81,6% | 218,6 | 31,1% | 192,2 | 24,2% | 729,4 | 38,6% |
| ■ Energie Slunce (solární kolektor) | 11,3 | 2,6% | 12,5 | 16,5% | 11,0 | 16,3% | 34,8 | 6,0% |
| ■ Hnědé uhlí | 706 467,5 | 27,6% | 483 550,1 | 30,7% | 365 011,8 | 30,7% | 1 555 029,4 | 29,2% |
| ■ Jaderné palivo | 0,0 | 0,0% | 0,0 | 0,0% | 0,0 | 0,0% | 0,0 | 0,0% |
| ■ Koks | 0,0 | 0,0% | 0,0 | 0,0% | 0,0 | 0,0% | 0,0 | 0,0% |
| ■ Odpadní teplo | 309,0 | 1,0% | 101,0 | 0,3% | 94,0 | 0,2% | 504,0 | 0,5% |
| ■ Ostatní kapalná paliva | 0,0 | 0,0% | 0,0 | 0,0% | 0,0 | 0,0% | 0,0 | 0,0% |
| ■ Ostatní pevná paliva | 1 923,2 | 1,0% | 2 826,4 | 1,2% | 1 828,1 | 0,8% | 6 577,7 | 1,0% |
| ■ Ostatní plyny | 7 569,0 | 3,0% | 25 684,0 | 9,3% | 13 265,0 | 5,1% | 46 518,0 | 5,9% |
| ■ Ostatní | 0,0 | 0,0% | 0,0 | 0,0% | 0,0 | 0,0% | 0,0 | 0,0% |
| ■ Topné oleje | 235,2 | 7,1% | 70,1 | 3,6% | 273,0 | 7,0% | 578,3 | 6,3% |
| ■ Zemní plyn | 56 172,8 | 4,1% | 38 733,6 | 4,1% | 60 450,0 | 7,5% | 155 356,3 | 5,0% |
| Spotřeba tepla podle sektorů národního hospodářství [GJ] * | 357 369,4 | 8,9% | 304 553,5 | 11,0% | 251 075,6 | 10,6% | 912 998,5 | 10,0% |
| ■ Průmysl | 245 034,9 | 16,5% | 241 294,1 | 18,5% | 190 132,9 | 16,3% | 676 462,0 | 17,1% |
| ■ Energetika | 20 846,6 | 22,1% | 17 326,3 | 23,2% | 24 704,3 | 34,6% | 62 877,2 | 26,2% |
| ■ Doprava | 3 652,4 | 12,2% | 2 460,8 | 21,1% | 2 068,9 | 24,2% | 8 182,1 | 16,3% |
| ■ Stavebnictví | 22,8 | 0,1% | 2,9 | 0,0% | 4,0 | 0,1% | 29,7 | 0,1% |
| ■ Zemědělství a lesnictví | 1 997,4 | 13,2% | 1 769,6 | 16,0% | 1 273,2 | 14,8% | 5 040,2 | 14,5% |
| ■ Domácnosti | 59 229,2 | 4,0% | 29 351,8 | 3,5% | 22 917,0 | 3,3% | 111 498,0 | 3,7% |
| ■ Obchod, služby, školství, zdravotnictví | 23 985,2 | 3,0% | 11 440,0 | 2,6% | 9 234,2 | 2,5% | 44 659,4 | 2,8% |
| ■ Ostatní | 2 600,9 | 3,0% | 907,9 | 1,9% | 741,1 | 1,7% | 4 249,9 | 2,4% |

* Rozdíl mezi dodávkou a spotřebou jsou ztráty z nakoupeného tepla a část nezjištěného rozvodu tepla.

zdroj dat: výkaz ERÚ-T1, ERÚ-E1



8.14 Výroba, dodávky a spotřeba tepla: Zlínský kraj

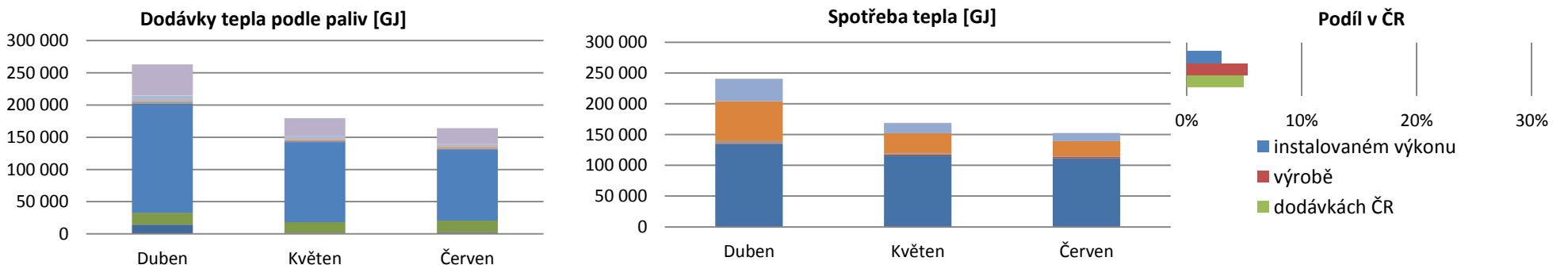
II. čtvrtletí 2018



| | Duben | | Květen | | Červen | | Celkem | |
|---|------------------|------------|------------------|------------|------------------|------------|--------------------|------------|
| | Kraj | Podíl v ČR | Kraj | Podíl v ČR | Kraj | Podíl v ČR | Kraj | Podíl v ČR |
| Celkový instalovaný výkon [MW,] | 1 785,9 | 3,0% | 1 785,9 | 3,0% | 1 781,1 | 3,0% | 1 781,1 | 3,0% |
| Výroba tepla brutto [GJ] | 572 327,6 | 5,2% | 490 449,6 | 5,4% | 426 032,8 | 5,1% | 1 488 810,0 | 5,2% |
| Dodávky tepla podle paliv [GJ] | 262 784,5 | 4,8% | 179 290,2 | 4,8% | 164 095,1 | 5,3% | 606 169,8 | 5,0% |
| ■ Biomasa | 14 405,8 | 3,4% | 1 707,2 | 0,5% | 1 988,3 | 0,7% | 18 101,2 | 1,8% |
| ■ Bioplyn | 356,6 | 0,9% | 247,9 | 0,8% | 431,0 | 1,5% | 1 035,4 | 1,0% |
| ■ Černé uhlí | 18 197,3 | 3,4% | 16 178,4 | 6,3% | 18 267,4 | 7,6% | 52 643,0 | 5,1% |
| ■ Elektrická energie | 23,4 | 3,1% | 127,3 | 12,8% | 102,4 | 16,3% | 253,1 | 10,6% |
| ■ Energie prostředí (tepelné čerpadlo) | 0,0 | 0,0% | 0,0 | 0,0% | 0,0 | 0,0% | 0,0 | 0,0% |
| ■ Energie Slunce (solární kolektor) | 0,0 | 0,0% | 0,0 | 0,0% | 0,0 | 0,0% | 0,0 | 0,0% |
| ■ Hnědé uhlí | 166 918,0 | 6,5% | 123 960,1 | 7,9% | 109 780,3 | 9,2% | 400 658,4 | 7,5% |
| ■ Jaderné palivo | 0,0 | 0,0% | 0,0 | 0,0% | 0,0 | 0,0% | 0,0 | 0,0% |
| ■ Koks | 0,0 | 0,0% | 0,0 | 0,0% | 0,0 | 0,0% | 0,0 | 0,0% |
| ■ Odpadní teplo | 2 300,0 | 7,8% | 1 197,0 | 3,4% | 1 341,0 | 3,1% | 4 838,0 | 4,5% |
| ■ Ostatní kapalná paliva | 2 399,0 | 38,6% | 1 324,0 | 46,5% | 1 042,0 | 6,1% | 4 765,0 | 18,2% |
| ■ Ostatní pevná paliva | 2 168,6 | 1,1% | 2 372,2 | 1,0% | 2 355,2 | 1,0% | 6 896,0 | 1,0% |
| ■ Ostatní plyny | 7 797,0 | 3,1% | 4 976,0 | 1,8% | 3 689,0 | 1,4% | 16 462,0 | 2,1% |
| ■ Ostatní | 0,0 | 0,0% | 0,0 | 0,0% | 0,0 | 0,0% | 0,0 | 0,0% |
| ■ Topné oleje | 151,9 | 4,6% | 53,5 | 2,7% | 98,1 | 2,5% | 303,5 | 3,3% |
| ■ Zemní plyn | 48 067,0 | 3,5% | 27 146,6 | 2,9% | 25 000,6 | 3,1% | 100 214,2 | 3,2% |
| Spotřeba tepla podle sektorů národního hospodářství [GJ] * | 240 848,0 | 6,0% | 168 663,9 | 6,1% | 152 594,0 | 6,5% | 562 105,9 | 6,1% |
| ■ Průmysl | 134 401,9 | 9,1% | 116 022,0 | 8,9% | 111 223,5 | 9,5% | 361 647,4 | 9,1% |
| ■ Energetika | 1 772,3 | 1,9% | 2 095,4 | 2,8% | 2 041,2 | 2,9% | 5 908,9 | 2,5% |
| ■ Doprava | 1 338,5 | 4,5% | 517,1 | 4,4% | 422,3 | 4,9% | 2 277,9 | 4,5% |
| ■ Stavebnictví | 1 195,6 | 6,7% | 460,0 | 2,7% | 328,6 | 4,3% | 1 984,1 | 4,7% |
| ■ Zemědělství a lesnictví | 737,6 | 4,9% | 665,0 | 6,0% | 607,8 | 7,1% | 2 010,4 | 5,8% |
| ■ Domácnosti | 64 802,1 | 4,4% | 32 411,8 | 3,8% | 24 610,6 | 3,6% | 121 824,5 | 4,0% |
| ■ Obchod, služby, školství, zdravotnictví | 36 382,3 | 4,5% | 16 456,7 | 3,7% | 13 360,1 | 3,7% | 66 199,1 | 4,1% |
| ■ Ostatní | 217,6 | 0,2% | 36,0 | 0,1% | 0,0 | 0,0% | 253,6 | 0,1% |

* Rozdíl mezi dodávkou a spotřebou jsou ztráty z nakoupeného tepla a část nezjištěného rozvodu tepla.

zdroj dat: výkaz ERÚ-T1, ERÚ-E1



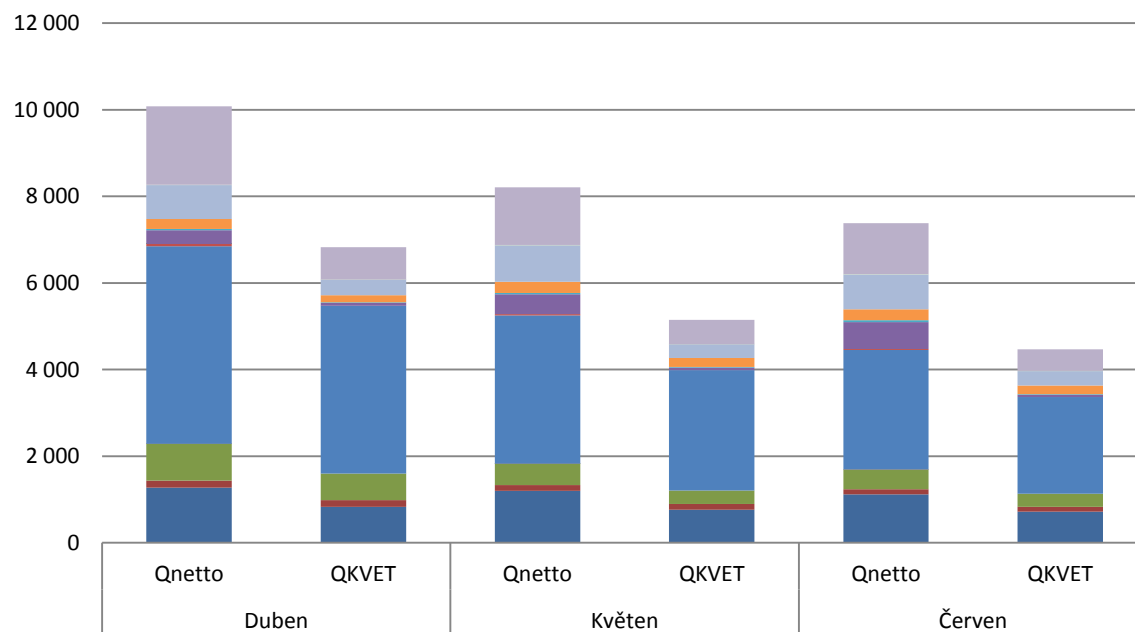
9. Výroba tepla netto Q_{netto} a výroba tepla z KVET Q_{KVET} [TJ]

II. čtvrtletí 2018

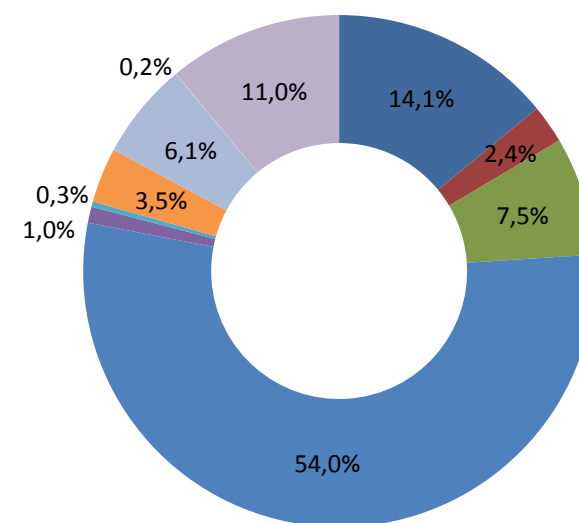
| | Duben | | | Květen | | | Červen | | | II. čtvrtletí | | |
|--------------------------------------|--------------------|-------------------|------------------------------------|--------------------|-------------------|------------------------------------|--------------------|-------------------|------------------------------------|--------------------|-------------------|------------------------------------|
| | Q_{netto} | Q_{KVET} | $Q_{\text{KVET}}/Q_{\text{netto}}$ | Q_{netto} | Q_{KVET} | $Q_{\text{KVET}}/Q_{\text{netto}}$ | Q_{netto} | Q_{KVET} | $Q_{\text{KVET}}/Q_{\text{netto}}$ | Q_{netto} | Q_{KVET} | $Q_{\text{KVET}}/Q_{\text{netto}}$ |
| Celkem | 10 083,6 | 6 829,9 | 68% | 8 206,2 | 5 147,0 | 63% | 7 378,0 | 4 466,7 | 61% | 25 667,9 | 16 443,5 | 64% |
| Biomasa | 1 274,6 | 831,3 | 65% | 1 198,0 | 764,8 | 64% | 1 118,1 | 715,0 | 64% | 3 590,7 | 2 311,2 | 64% |
| Bioplyn | 158,2 | 154,1 | 97% | 132,6 | 128,5 | 97% | 118,8 | 115,3 | 97% | 409,6 | 397,9 | 97% |
| Černé uhlí | 850,5 | 613,0 | 72% | 495,0 | 316,8 | 64% | 453,7 | 303,7 | 67% | 1 799,3 | 1 233,5 | 69% |
| Elektrická energie | 1,0 | 0,0 | 0% | 1,2 | 0,0 | 0% | 0,9 | 0,0 | 0% | 3,2 | 0,0 | 0% |
| Energie prostředí (tepelné čerpadlo) | 0,7 | 0,0 | 0% | 0,9 | 0,0 | 0% | 1,1 | 0,0 | 0% | 2,6 | 0,0 | 0% |
| Energie Slunce (solární kolektor) | 0,4 | 0,0 | 0% | 0,1 | 0,0 | 0% | 0,1 | 0,0 | 0% | 0,6 | 0,0 | 0% |
| Hnědé uhlí | 4 562,7 | 3 874,2 | 85% | 3 424,8 | 2 779,1 | 81% | 2 762,7 | 2 232,9 | 81% | 10 750,2 | 8 886,3 | 83% |
| Jaderné palivo | 51,7 | 0,0 | 0% | 29,1 | 0,0 | 0% | 18,8 | 0,0 | 0% | 99,5 | 0,0 | 0% |
| Koks | 0,0 | 0,0 | 0% | 0,0 | 0,0 | 0% | 0,0 | 0,0 | 0% | 0,0 | 0,0 | 0% |
| Odpadní teplo | 316,5 | 63,6 | 20% | 460,1 | 56,2 | 12% | 622,0 | 48,3 | 8% | 1 398,6 | 168,1 | 12% |
| Ostatní kapalná paliva | 32,9 | 21,7 | 66% | 27,9 | 18,5 | 66% | 41,6 | 15,2 | 36% | 102,4 | 55,4 | 54% |
| Ostatní pevná paliva | 228,7 | 159,7 | 70% | 261,2 | 206,5 | 79% | 257,8 | 204,1 | 79% | 747,7 | 570,3 | 76% |
| Ostatní plyny | 786,6 | 358,7 | 46% | 840,5 | 318,0 | 38% | 800,2 | 331,7 | 41% | 2 427,3 | 1 008,4 | 42% |
| Ostatní | 0,0 | 0,0 | 0% | 0,0 | 0,0 | 0% | 0,0 | 0,0 | 0% | 0,0 | 0,0 | 0% |
| Topné oleje | 4,8 | 1,8 | 38% | 3,6 | 0,6 | 18% | 8,7 | 2,5 | 29% | 17,1 | 4,9 | 29% |
| Zemní plyn | 1 814,2 | 751,8 | 41% | 1 331,3 | 558,0 | 42% | 1 173,6 | 498,0 | 42% | 4 319,1 | 1 807,8 | 42% |

zdroj dat: výkaz ERÚ-T1, ERÚ-E1

Výroba tepla netto a výroba tepla z KVET podle paliv [TJ]



Podíl paliv na výrobě tepla z KVET



10. Meziroční porovnání

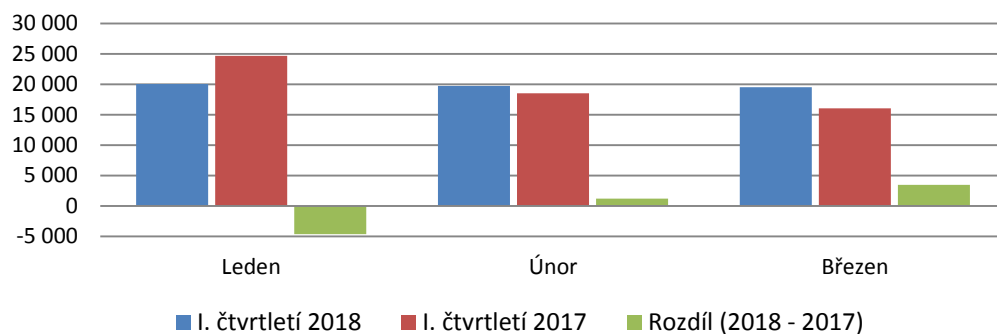
II. čtvrtletí 2018

| | I. čtvrtletí 2018 | | | I. čtvrtletí 2017 | | | Rozdíl (2018 - 2017) | | | Meziroční změna | | |
|------------------------------------|-------------------|----------|----------|-------------------|----------|----------|----------------------|---------|---------|-----------------|-------|--------|
| | Leden | Únor | Březen | Leden | Únor | Březen | Leden | Únor | Březen | Leden | Únor | Březen |
| Výroba tepla brutto [TJ] | 59 370,4 | | | 59 304,1 | | | 66,3 | | | 0,1% | | |
| | 20 088,3 | 19 762,9 | 19 519,2 | 24 714,3 | 18 536,4 | 16 053,4 | -4 626,0 | 1 226,5 | 3 465,8 | -18,7% | 6,6% | 21,6% |
| Dodávky tepla cizím subjektům [TJ] | 37 889,5 | | | 37 351,3 | | | 538,2 | | | 1,4% | | |
| | 12 351,6 | 13 028,7 | 12 509,1 | 16 416,5 | 11 608,0 | 9 326,8 | -4 064,9 | 1 420,7 | 3 182,3 | -24,8% | 12,2% | 34,1% |

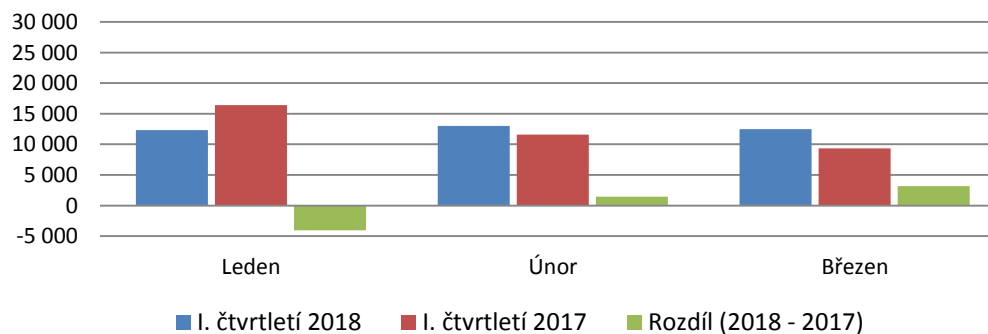
| | II. čtvrtletí 2018 | | | II. čtvrtletí 2017 | | | Rozdíl (2018 - 2017) | | | Meziroční změna | | |
|------------------------------------|--------------------|---------|---------|--------------------|----------|---------|----------------------|----------|--------|-----------------|--------|--------|
| | Duben | Květen | Červen | Duben | Květen | Červen | Duben | Květen | Červen | Duben | Květen | Červen |
| Výroba tepla brutto [TJ] | 28 383,8 | | | 33 484,8 | | | -5 101,0 | | | -15,2% | | |
| | 11 044,9 | 9 061,6 | 8 277,3 | 14 105,7 | 10 974,1 | 8 405,0 | -3 060,8 | -1 912,5 | -127,7 | -21,7% | -17,4% | -1,5% |
| Dodávky tepla cizím subjektům [TJ] | 12 230,1 | | | 15 947,0 | | | -3 716,9 | | | -23,3% | | |
| | 5 420,7 | 3 698,2 | 3 111,1 | 7 792,2 | 5 009,4 | 3 145,4 | -2 371,5 | -1 311,2 | -34,3 | -30,4% | -26,2% | -1,1% |

zdroj dat: výkaz ERÚ-T1, ERÚ-E1

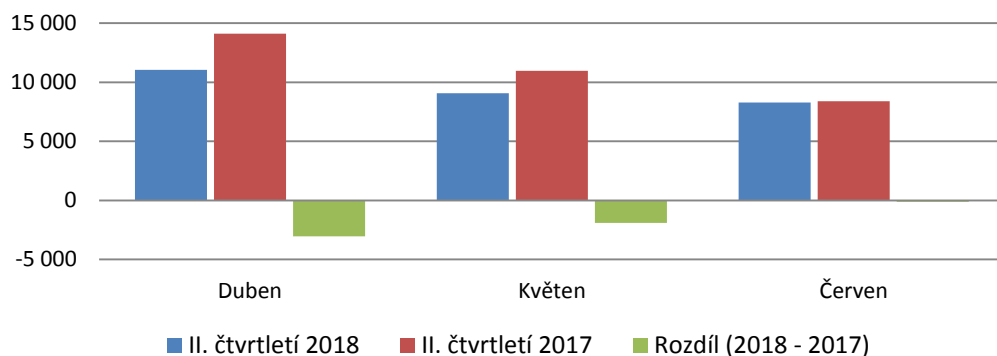
Brutto výroba tepla [TJ]



Dodávky tepla [TJ]



Brutto výroba tepla [TJ]



Dodávky tepla [TJ]

