

# Čtvrtletní zpráva o provozu teplárenských soustav ČR

III. čtvrtletí 2018

## Obsah

<b>1</b>	Zkratky, pojmy a základní vztahy	str. 3
<b>2</b>	Úvodní komentář k hodnocenému čtvrtletí	str. 4
<b>3</b>	Bilance tepla	str. 5
<b>4.1</b>	Výroba tepla brutto podle paliv	str. 6
<b>4.2</b>	Výroba tepla brutto v krajích ČR	str. 7
<b>4.3</b>	Výroba tepla brutto podle paliv v krajích ČR	str. 8
<b>5.1</b>	Dodávky tepla podle paliv	str. 9
<b>5.2</b>	Dodávky tepla v krajích ČR	str. 10
<b>5.3</b>	Dodávky tepla podle paliv v krajích ČR	str. 11
<b>5.4</b>	Dodávky tepla z uhlí, biomasy a bioplynu	str. 12
<b>6</b>	Instalovaný výkon výroben tepelné energie v krajích ČR	str. 13
<b>7.1</b>	Spotřeba tepla podle sektorů národního hospodářství	str. 14
<b>7.2</b>	Spotřeba tepla podle sektorů národního hospodářství v krajích ČR	str. 15
<b>8.1</b>	Výroba, dodávky a spotřeba tepla: Hlavní město Praha	str. 16
<b>8.2</b>	Výroba, dodávky a spotřeba tepla: Jihočeský kraj	str. 17
<b>8.3</b>	Výroba, dodávky a spotřeba tepla: Jihomoravský kraj	str. 18
<b>8.4</b>	Výroba, dodávky a spotřeba tepla: Karlovarský kraj	str. 19
<b>8.5</b>	Výroba, dodávky a spotřeba tepla: Kraj Vysočina	str. 20
<b>8.6</b>	Výroba, dodávky a spotřeba tepla: Královéhradecký kraj	str. 21
<b>8.7</b>	Výroba, dodávky a spotřeba tepla: Liberecký kraj	str. 22
<b>8.8</b>	Výroba, dodávky a spotřeba tepla: Moravskoslezský kraj	str. 23
<b>8.9</b>	Výroba, dodávky a spotřeba tepla: Olomoucký kraj	str. 24
<b>8.10</b>	Výroba, dodávky a spotřeba tepla: Pardubický kraj	str. 25
<b>8.11</b>	Výroba, dodávky a spotřeba tepla: Plzeňský kraj	str. 26
<b>8.12</b>	Výroba, dodávky a spotřeba tepla: Středočeský kraj	str. 27
<b>8.13</b>	Výroba, dodávky a spotřeba tepla: Ústecký kraj	str. 28
<b>8.14</b>	Výroba, dodávky a spotřeba tepla: Zlínský kraj	str. 29
<b>9</b>	Výroba tepla netto a výroba tepla z KVET	str. 30
<b>10.1</b>	Meziroční porovnání I. - II. čtvrtletí	str. 31
<b>10.2</b>	Meziroční porovnání III. - IV. čtvrtletí	str. 32

## 1. Zkratky, pojmy a základní vztahy

**CZ-NACE** *Klasifikace ekonomických činností CZ-NACE dle Českého statistického úřadu*

**KVET** *Kombinovaná výroba elektřiny a tepla*

**SZT** *Soustava zásobování teplem*

**Q<sub>netto</sub>** *Výroba tepla netto*

**Q<sub>KVET</sub>** *Dodávka užitečného tepla z KVET*

**PHA** *Hlavní město Praha*

**JHČ** *Jihočeský kraj*

**JHM** *Jihomoravský kraj*

**KVK** *Karlovarský kraj*

**VYS** *Kraj Vysočina*

**HKK** *Královéhradecký kraj*

**LBK** *Liberecký kraj*

**MSK** *Moravskoslezský kraj*

**OLK** *Olomoucký kraj*

**PAK** *Pardubický kraj*

**PLK** *Plzeňský kraj*

**STČ** *Středočeský kraj*

**ULK** *Ústecký kraj*

**ZLK** *Zlínský kraj*

**Výroba tepla brutto =**

*Brutto výroba tepla na zdrojích bez tepla použitého na výrobu elektřiny.*

**Výroba tepla netto =**

*Výroba tepla brutto bez technologické vlastní spotřeby tepla.*

**Technologická vlastní spotřeba tepla =**

*Spotřeba tepla na výrobu tepla a elektrické energie, která je nezbytná pro zajištění procesu výroby tepla a elektrické energie.*

**Ztráty =**

*Ztráty při výrobě tepla a distribuční ztráty (v rozvodech).*

**Dodávky do vlastního podniku =**

*Spotřeba tepla pro vlastní potřebu výrobce (bez technologické vlastní spotřeby tepla).*

**Dodávky cizím subjektům =**

*Množství tepelné energie dodané cizím subjektům.*

**Bilanční rozdíl =**

*Výroba tepla brutto - technologická vlastní spotřeba tepla - ztráty - dodávky do vlastního podniku - dodávky cizím subjektům.*

**Dodávka tepla =**

*Výroba prodaného tepla bez vlastní spotřeby (vlastní technologická spotřeba a dodávky do vlastního podniku) a bez ztrát (z výroby a rozvodu). Toto teplo obsahuje distribuční ztráty z nakoupeného tepla.*

**Spotřeba tepla =**

*Konečná spotřeba tepla v jednotlivých sektorech národního hospodářství.*

## 2. Úvodní komentář k hodnocenému čtvrtletí

Energetický regulační úřad (ERÚ) vydává v souladu s § 17 odst. 7 písm. m) zákona č. 458/2000 Sb. (energetický zákon), Čtvrtletní zprávu o provozu teplárenských soustav ČR za III. čtvrtletí 2018. Veškeré údaje obsažené ve zprávě jsou získané od licencovaných subjektů na základě vyhlášky ERÚ č. 404/2016 Sb., o náležitostech a členění výkazů nezbytných pro zpracování zpráv o provozu soustav v energetických odvětvích, včetně termínů, rozsahu a pravidel pro sestavování výkazů (statistická vyhláška). Pro doplnění uvádíme, že v současné době výkazy dle statistické vyhlášky nezasílají držitelé licence na rozvod tepelné energie (skup. č. 32), tudíž tato oblast není ve zprávě obsažena. Tato skutečnost se týká kapitol 7.1, 7.2 a spotřební části krajských vyhodnocení 8.1 až 8.14.

Čtvrtletní zpráva obsahuje kapitoly, které podávají přehled o statistice teplárenských soustav v ČR a doplňují tak čtvrtletní zprávy o provozu elektrizační soustavy obsahující údaje o kombinované výrobě elektřiny a tepla (KVET). Tato zpráva obsahuje veškeré vyrobené teplo z licencované činnosti, včetně KVET. Veškeré detaily týkající se metodiky vykazování údajů pro statistiku ERÚ jsou uvedeny ve výkladovém stanovisku ERÚ k metodice vyplňování výkazů podle statistické vyhlášky pro oblast elektroenergetiky a teplárenství číslo 11/2017 ze dne 18. července 2017. Výkladové stanovisko a aktuální výkazy jsou zveřejněny na internetových stránkách ERÚ.

Jedná se o pravidelnou zprávu o provozu tepelných soustav ČR vydanou ERÚ na základě novely energetického zákona. Zpráva je tvořena jednotlivými kapitolami, jejichž obsah je uveden na str. 2. Základní kapitolu tvoří bilance tepla, podle které bylo ve třetím čtvrtletí 2018 vyrobeno celkem 24 242,6 TJ tepla brutto a oproti třetímu čtvrtletí 2017 došlo k poklesu o 7,1 %. V měsíci červenci 2018 bylo vyrobeno o 82,0 TJ více než v červenci 2017, v měsíci srpnu 2018 bylo vyrobeno o 282,5 TJ méně než v srpnu 2017 a v měsíci září 2018 bylo vyrobeno o 1 659,6 TJ méně než v září 2017, což bylo způsobeno klimatickými podmínkami. Zhruba 42 % z brutto výroby je dodáno do vlastního podniku nebo zařízení (převážně jde o závodní teplárny, které nejsou zařazeny v klasifikaci ekonomických činností (CZ-NACE) ve skupině 35 - Výroba a rozvod elektřiny, plynu, tepla a klimatizovaného vzduchu). Dodávky tepla představují 9 568,8 TJ, což je pokles o 11,4 % oproti třetímu čtvrtletí 2017. V následující kapitole je struktura výroby tepla brutto po jednotlivých palivech a v krajském členění. Nejvíce tepla je vyrobeno z hnědého uhlí (37 %), následuje zemní plyn (15 %) a biomasa (14 %), nejvíce tepla je vyrobeno v Moravskoslezském kraji. V páté kapitole je uvedena struktura dodávek tepla podobně jako u výroby tepla brutto (41 % z hnědého uhlí, 25 % ze zemního plynu, 9 % z ostatních plynů), ale je dále rozšířena o podrobnější členění dodávek z uhlí, biomasy a bioplynu. V následující šesté kapitole je instalovaný výkon vyrobené tepelné energie (59 831,6 MW) v rozdělení do jednotlivých krajů ČR. Sedmá kapitola uvádí rozdělení spotřeby tepla v sektorech národního hospodářství. Osmá kapitola obsahuje shrnutí výroby tepla brutto, dodávek a spotřeb tepla v jednotlivých krajích ČR. U Středočeského kraje je větší dodávka než spotřeba tepla, což je způsobeno dodávkou tepla do hlavního města Prahy (SZT Praha). Totéž platí pro Pardubický kraj s dodávkou tepla do Královéhradeckého kraje (SZT Hradec Králové). Celkově bylo vyrobeno z kombinované výroby elektřiny a tepla (KVET) 13 085,3 TJ užitečného tepla, což činí 60% z výroby tepla netto. Nejvíce se užitečného tepla z KVET vyrábí z hnědého uhlí (50,9 %), následuje biomasa (14,5 %) a zemní plyn (10,5 %). Nízký podíl užitečného tepla ze zemního plynu na teple netto (40 %) je způsoben vyšším počtem výtopen na zemní plyn než kogeneračních jednotek.

Případné dotazy, komentáře či připomínky směřujte výhradně na adresu [teplo.statistika@eru.cz](mailto:teplo.statistika@eru.cz).

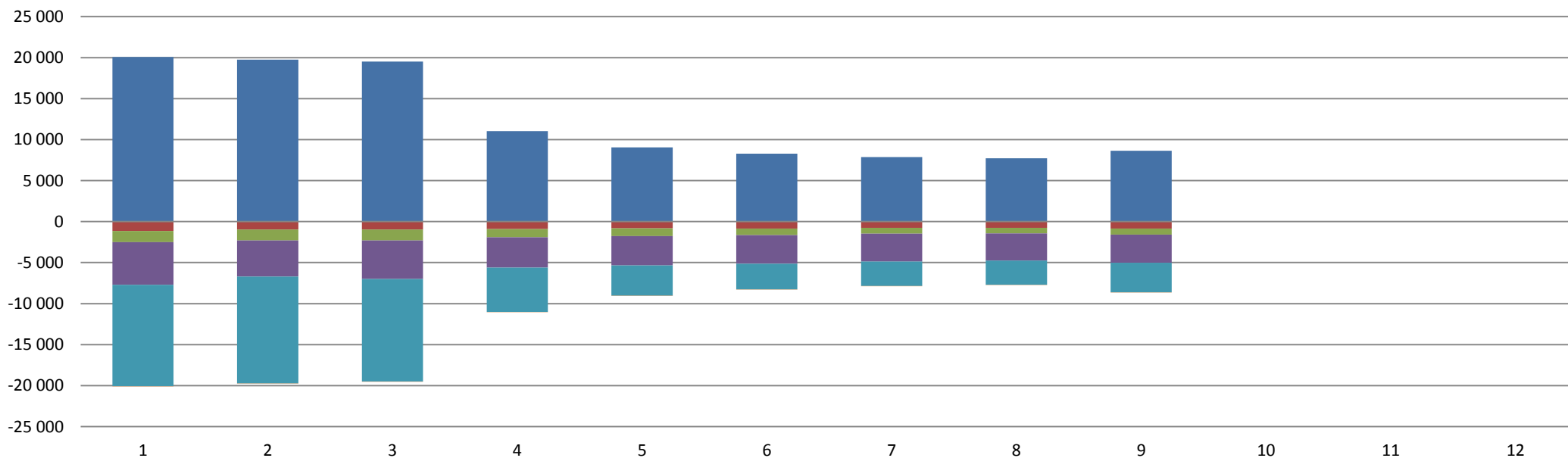
### 3. Bilance tepla [TJ]

III. čtvrtletí 2018

	I. čtvrtletí			II. čtvrtletí			III. čtvrtletí			IV. čtvrtletí			Celkem
	Leden	Únor	Březen	Duben	Květen	Červen	Červenec	Srpen	Září	Říjen	Listopad	Prosinec	
■ Výroba tepla brutto	59 368,3			28 377,6			24 242,6						111 988,5
	20 085,6	19 762,1	19 520,7	11 040,7	9 060,5	8 276,4	7 881,3	7 715,4	8 645,9				
■ Technologická vlastní spotřeba tepla	3 076,2			2 586,4			2 366,5						8 029,1
	1 133,0	962,7	980,5	917,4	813,0	856,0	766,2	750,7	849,7				
■ Ztráty	4 034,4			2 734,4			2 140,4						8 909,2
	1 382,7	1 326,3	1 325,4	1 004,2	940,2	790,0	695,0	704,4	741,1				
■ Dodávky tepla do vlastního podniku	14 309,5			10 767,2			10 127,6						35 204,4
	5 200,5	4 424,0	4 685,0	3 676,2	3 590,5	3 500,5	3 409,1	3 301,3	3 417,2				
■ Dodávky tepla cizím subjektům	37 900,4			12 234,5			9 559,4						59 694,3
	12 353,0	13 032,7	12 514,7	5 419,8	3 700,1	3 114,5	2 995,1	2 942,4	3 621,9				
■ Bilanční rozdíl	47,8			55,1			48,6						151,6
	16,4	16,3	15,2	23,1	16,6	15,4	16,0	16,7	15,9				

zdroj dat: výkaz ERÚ-T1, ERÚ-E1

Bilance tepla [TJ]



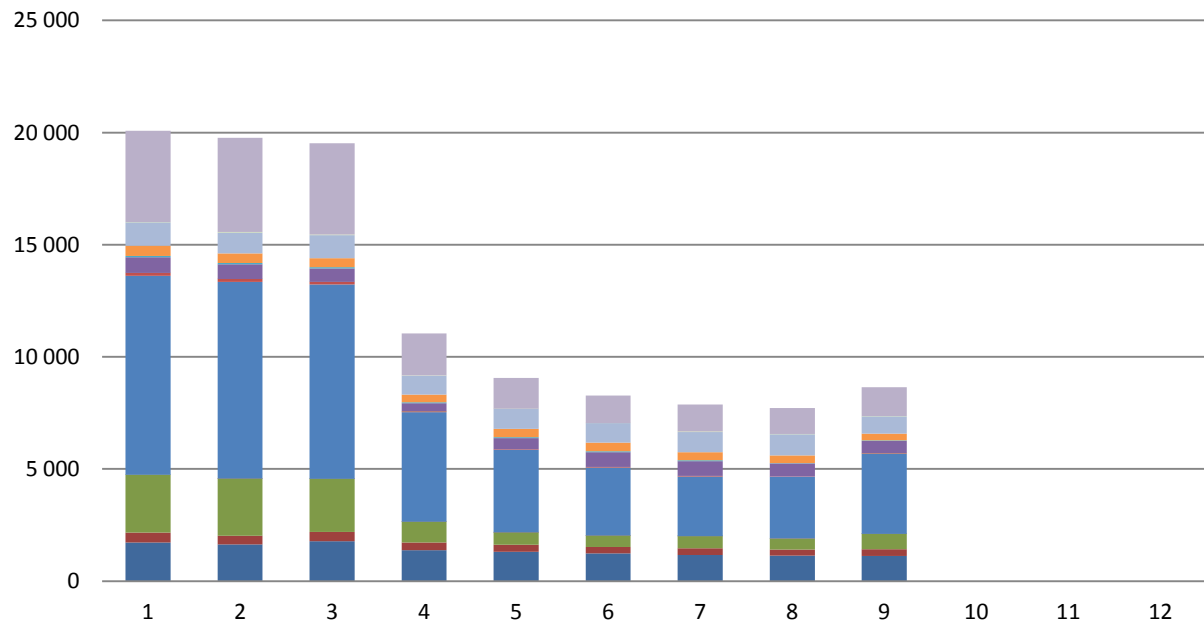
## 4.1 Výroba tepla brutto podle paliv [TJ]

III. čtvrtletí 2018

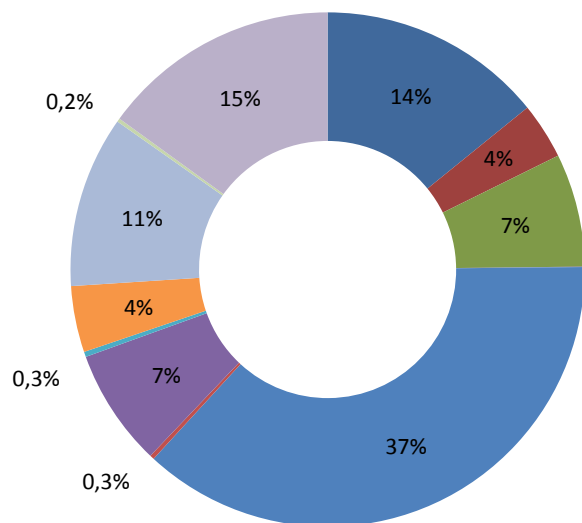
	I. čtvrtletí			II. čtvrtletí			III. čtvrtletí			IV. čtvrtletí			Celkem
	Leden	Únor	Březen	Duben	Květen	Červen	Červenec	Srpen	Září	Říjen	Listopad	Prosinec	
<b>Výroba tepla brutto</b>	<b>59 368,3</b>			<b>28 377,6</b>			<b>24 242,6</b>						<b>111 988,5</b>
	<b>20 085,6</b>	<b>19 762,1</b>	<b>19 520,7</b>	<b>11 040,7</b>	<b>9 060,5</b>	<b>8 276,4</b>	<b>7 881,3</b>	<b>7 715,4</b>	<b>8 645,9</b>				
■ Biomasa	1 727,9	1 638,7	1 784,9	1 386,8	1 312,5	1 235,3	1 168,7	1 139,3	1 125,8				12 519,8
■ Bioplyn	430,7	380,5	403,4	330,9	307,1	281,9	290,7	276,3	290,0				2 991,5
■ Černé uhlí	2 583,8	2 560,5	2 368,3	934,2	560,3	519,1	547,1	484,2	693,9				11 251,5
■ Elektrická energie	1,0	0,9	1,0	1,0	1,2	0,9	1,2	2,4	1,3				11,0
■ Energie prostředí (tepelné čerpadlo)	1,5	1,1	1,3	0,7	0,9	1,1	0,7	0,7	0,6				8,5
■ Energie Slunce (solární kolektor)	0,0	0,0	0,0	0,4	0,1	0,1	0,1	0,1	0,0				0,8
■ Hnědé uhlí	8 862,7	8 755,5	8 669,0	4 874,5	3 669,7	3 028,2	2 661,0	2 740,8	3 565,5				46 827,0
■ Jaderné palivo	130,6	138,5	121,4	51,7	29,1	18,8	16,4	19,3	30,2				555,9
■ Koks	0,1	0,0	0,1	0,0	0,0	0,0	0,0	0,0	0,0				0,3
■ Odpadní teplo	709,8	652,5	590,9	357,2	499,7	660,8	665,6	587,1	535,5				5 259,0
■ Ostatní kapalná paliva	51,9	56,9	60,4	37,5	31,9	44,6	33,1	10,3	35,6				362,3
■ Ostatní pevná paliva	454,0	431,8	402,4	341,2	372,3	388,4	357,0	349,8	302,5				3 399,4
■ Ostatní plyny	1 037,9	925,6	1 030,6	850,0	900,3	862,7	904,8	937,7	772,7				8 222,4
■ Ostatní	0,0	0,0	0,0	0,0	0,0	0,0	0,0	0,0	0,0				0,0
■ Topné oleje	16,1	20,0	18,8	5,4	4,2	9,3	25,0	15,1	13,0				126,9
■ Zemní plyn	4 077,6	4 199,5	4 068,1	1 869,2	1 371,2	1 225,2	1 209,9	1 152,3	1 279,1				20 452,1

zdroj dat: výkaz ERÚ-T1, ERÚ-E1

Výroba tepla brutto [TJ]



Podíl paliv na výrobě tepla brutto



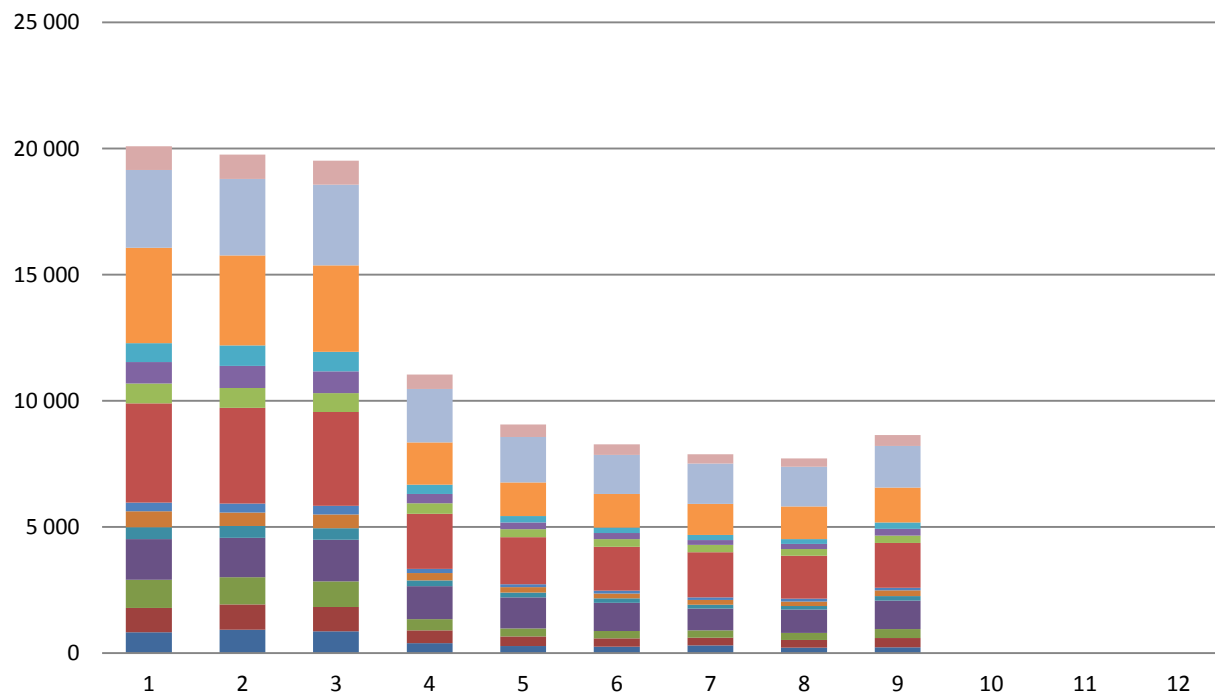
## 4.2 Výroba tepla brutto v krajích ČR [TJ]

III. čtvrtletí 2018

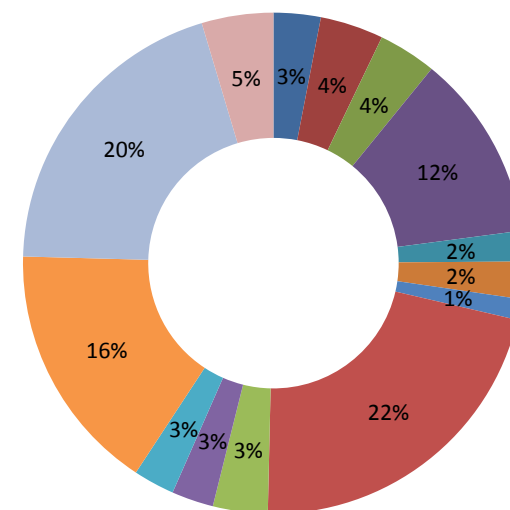
	I. čtvrtletí			II. čtvrtletí			III. čtvrtletí			IV. čtvrtletí			Celkem
	Leden	Únor	Březen	Duben	Květen	Červen	Červenec	Srpen	Září	Říjen	Listopad	Prosinec	
<b>Výroba tepla brutto</b>	<b>59 368,3</b>			<b>28 377,6</b>			<b>24 242,6</b>						<b>111 988,5</b>
	<b>20 085,6</b>	<b>19 762,1</b>	<b>19 520,7</b>	<b>11 040,7</b>	<b>9 060,5</b>	<b>8 276,4</b>	<b>7 881,3</b>	<b>7 715,4</b>	<b>8 645,9</b>				
Hlavní město Praha	820,4	917,6	861,4	389,6	269,7	251,0	297,5	215,1	224,3				4 246,6
Jihočeský kraj	965,4	1 009,3	965,5	505,0	381,1	325,8	313,3	305,2	371,4				5 142,1
Jihomoravský kraj	1 115,8	1 084,0	1 018,8	441,0	317,6	289,3	281,7	269,2	358,7				5 176,0
Karlovarský kraj	1 617,2	1 558,3	1 645,9	1 307,9	1 240,7	1 127,7	863,9	931,2	1 126,6				11 419,4
Kraj Vysočina	466,4	466,9	454,8	239,3	182,1	172,3	158,1	142,3	176,6				2 458,9
Královéhradecký kraj	630,8	528,9	540,7	287,9	215,6	194,0	182,6	177,9	222,3				2 980,7
Liberecký kraj	347,2	364,4	349,2	169,9	115,9	110,3	105,4	109,6	110,4				1 782,3
Moravskoslezský kraj	3 929,6	3 795,0	3 716,6	2 180,6	1 868,0	1 743,5	1 794,5	1 702,2	1 768,3				22 498,3
Olomoucký kraj	795,9	776,5	757,3	414,9	320,6	303,9	283,9	272,4	301,2				4 226,6
Pardubický kraj	851,7	881,3	859,5	370,0	268,0	239,0	191,3	203,6	259,6				4 123,9
Plzeňský kraj	749,8	807,9	768,4	366,4	249,0	218,6	212,1	182,4	250,0				3 804,5
Středočeský kraj	3 771,3	3 575,0	3 434,9	1 674,8	1 337,6	1 334,3	1 224,9	1 300,1	1 395,2				19 048,2
Ústecký kraj	3 090,2	3 037,9	3 199,7	2 123,4	1 805,2	1 540,8	1 608,5	1 578,4	1 650,2				19 634,2
Zlínský kraj	933,8	959,0	948,1	570,1	489,3	425,9	363,7	325,8	431,2				5 446,8

zdroj dat: výkaz ERÚ-T1, ERÚ-E1

Výroba tepla brutto v krajích ČR [TJ]



Podíl krajů ČR na výrobě tepla brutto



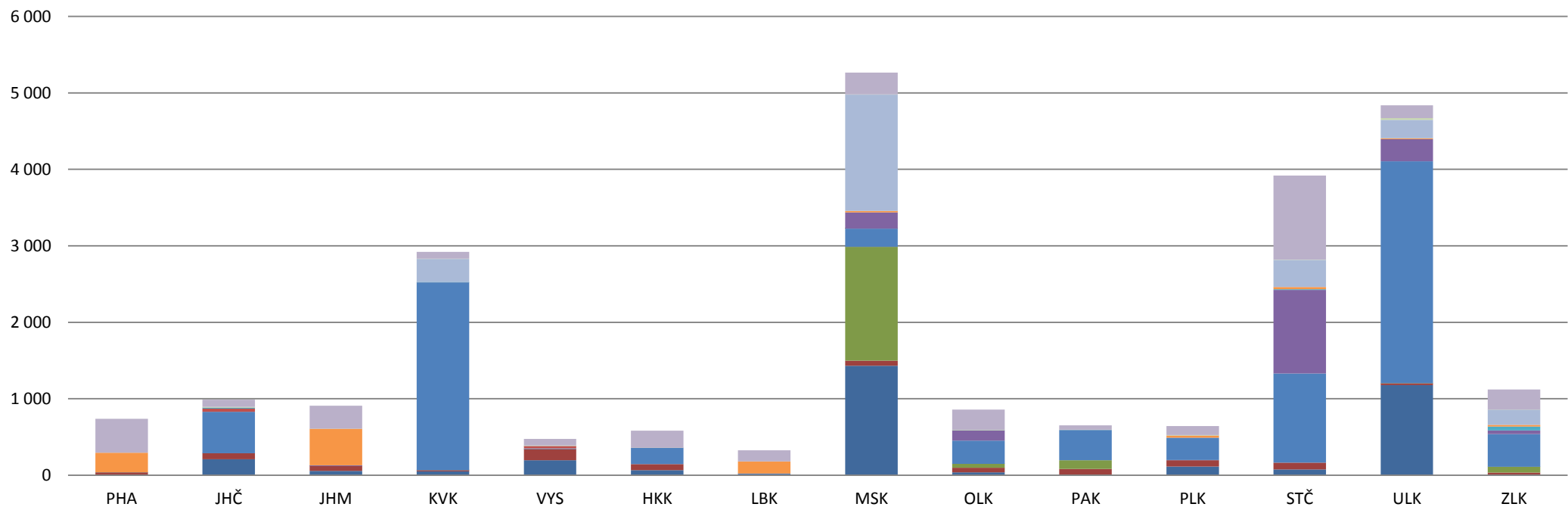
### 4.3 Výroba tepla brutto podle paliv v krajích ČR [TJ]

III. čtvrtletí 2018

	PHA	JHČ	JHM	KVK	VYS	HKK	LBK	MSK	OLK	PAK	PLK	STČ	ULK	ZLK	Celkem
<b>Výroba tepla brutto</b>	<b>736,9</b>	<b>989,9</b>	<b>909,6</b>	<b>2 921,7</b>	<b>477,0</b>	<b>582,8</b>	<b>325,4</b>	<b>5 265,0</b>	<b>857,4</b>	<b>654,5</b>	<b>644,5</b>	<b>3 920,2</b>	<b>4 837,0</b>	<b>1 120,7</b>	<b>24 242,6</b>
Biomasa	0,0	209,4	57,7	51,3	198,4	66,1	0,0	1 432,7	38,8	3,0	115,3	76,0	1 177,3	7,7	3 433,8
Bioplyn	37,4	79,0	61,5	16,6	143,6	79,5	9,5	66,8	60,6	79,7	81,7	88,4	25,0	27,6	857,0
Černé uhlí	0,0	0,0	0,0	0,0	0,0	0,0	0,0	1 489,0	48,3	112,6	0,0	0,0	0,4	75,0	1 725,3
Elektrická energie	0,6	0,0	2,1	0,0	0,0	0,0	0,0	0,1	0,1	0,0	1,8	0,0	0,0	0,3	4,9
Energie prostředí (tepelné čerpadlo)	0,8	0,0	0,0	0,7	0,0	0,0	0,0	0,0	0,0	0,0	0,0	0,0	0,5	0,0	2,0
Energie Slunce (solární kolektor)	0,0	0,0	0,1	0,0	0,1	0,0	0,0	0,0	0,0	0,0	0,0	0,0	0,0	0,0	0,2
Hnědé uhlí	0,0	543,2	0,4	2 453,9	9,1	214,0	11,6	237,2	307,1	398,8	293,6	1 166,8	2 904,0	427,5	8 967,3
Jaderné palivo	0,0	40,9	0,0	0,0	25,0	0,0	0,0	0,0	0,0	0,0	0,0	0,0	0,0	0,0	66,0
Koks	0,0	0,0	0,0	0,0	0,0	0,0	0,0	0,0	0,0	0,0	0,0	0,0	0,0	0,0	0,0
Odpadní teplo	0,0	0,0	7,6	1,0	7,2	0,3	0,3	212,7	132,7	0,0	0,0	1 091,7	287,9	46,8	1 788,2
Ostatní kapalná paliva	0,0	12,1	0,0	5,5	0,0	0,0	0,0	0,0	0,1	0,0	0,0	9,5	0,0	51,9	79,0
Ostatní pevná paliva	257,8	2,2	479,9	0,0	0,4	0,0	158,0	19,2	0,0	0,0	28,9	30,3	11,6	21,1	1 009,3
Ostatní plyny	0,0	0,1	0,0	301,8	0,0	0,0	0,0	1 519,9	0,0	0,0	0,0	353,4	240,0	200,0	2 615,3
Ostatní	0,0	0,0	0,0	0,0	0,0	0,0	0,0	0,0	0,0	0,0	0,0	0,0	0,0	0,0	0,0
Topné oleje	0,0	7,5	0,2	0,3	7,7	0,1	0,0	1,0	4,2	0,7	6,0	3,2	21,7	0,3	53,0
Zemní plyn	440,4	95,6	300,0	90,7	85,5	222,8	145,9	286,4	265,5	59,7	117,0	1 100,8	168,6	262,5	3 641,4

zdroj dat: výkaz ERÚ-T1, ERÚ-E1

Výroba tepla brutto v krajích ČR [TJ]





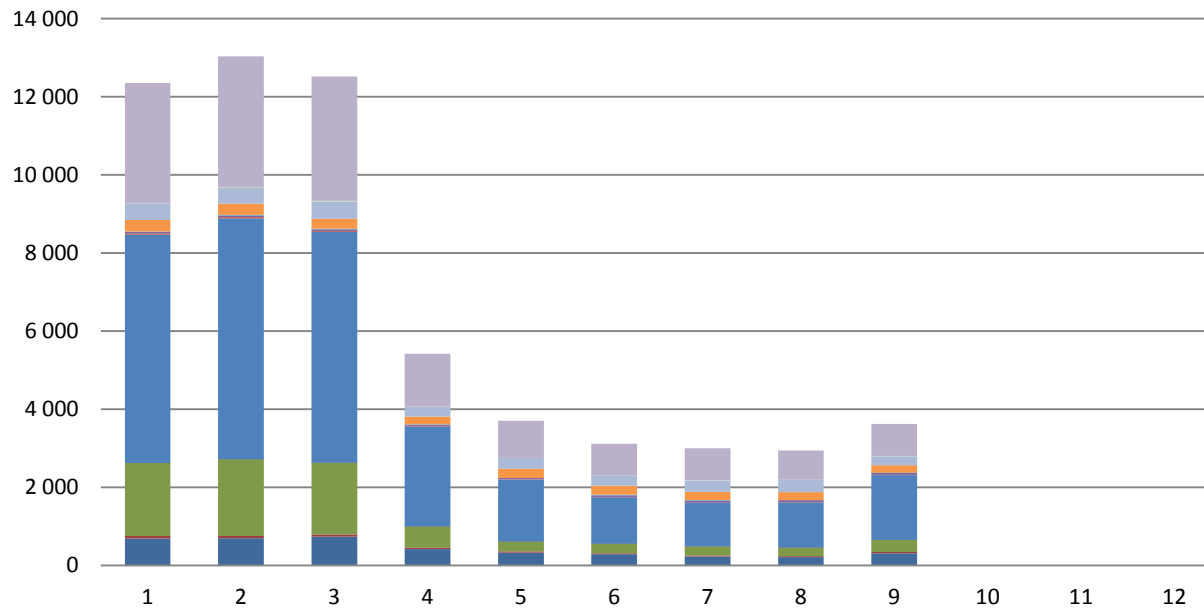
## 5.1 Dodávky tepla podle paliv [TJ]

III. čtvrtletí 2018

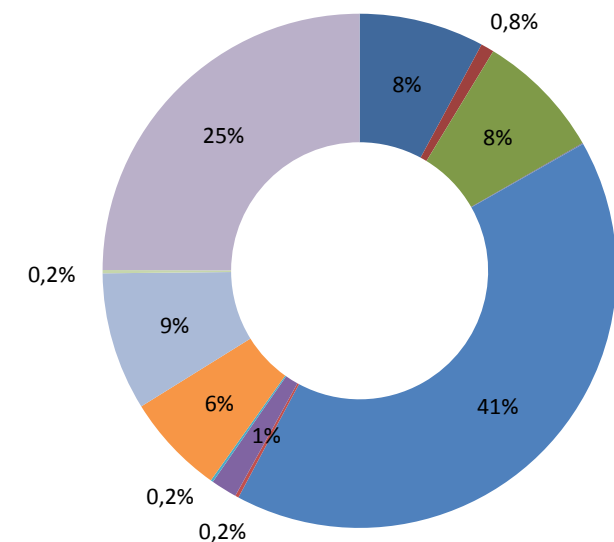
	I. čtvrtletí			II. čtvrtletí			III. čtvrtletí			IV. čtvrtletí			Celkem
	Leden	Únor	Březen	Duben	Květen	Červen	Červenec	Srpen	Září	Říjen	Listopad	Prosinec	
<b>Dodávky tepla</b>	<b>37 900,4</b>			<b>12 234,5</b>			<b>9 559,4</b>						<b>59 694,3</b>
	<b>12 353,0</b>	<b>13 032,7</b>	<b>12 514,7</b>	<b>5 419,8</b>	<b>3 700,1</b>	<b>3 114,5</b>	<b>2 995,1</b>	<b>2 942,4</b>	<b>3 621,9</b>				
■ Biomasa	687,8	693,5	733,6	419,0	326,8	283,8	229,1	212,4	310,9				3 897,0
■ Bioplyn	65,3	58,6	63,5	40,0	31,3	28,7	26,0	22,9	31,0				367,4
■ Černé uhlí	1 868,3	1 968,7	1 829,6	540,3	256,9	240,0	230,0	221,9	314,3				7 470,1
■ Elektrická energie	0,7	0,7	0,7	0,8	1,0	0,6	0,9	2,0	1,0				8,4
■ Energie prostředí (tepelné čerpadlo)	1,3	1,1	1,2	0,4	0,7	0,8	0,6	0,5	0,4				6,9
■ Energie Slunce (solární kolektor)	0,0	0,0	0,0	0,4	0,1	0,1	0,1	0,1	0,0				0,8
■ Hnědé uhlí	5 844,3	6 163,6	5 910,9	2 556,4	1 576,1	1 187,3	1 112,4	1 156,5	1 653,7				27 161,1
■ Jaderné palivo	36,4	35,6	29,1	18,1	8,7	7,6	6,3	6,3	8,4				156,4
■ Koks	0,1	0,0	0,1	0,0	0,0	0,0	0,0	0,0	0,0				0,3
■ Odpadní teplo	37,9	37,8	38,2	29,6	35,7	43,3	52,9	50,1	53,9				379,4
■ Ostatní kapalná paliva	9,4	13,4	12,3	6,2	2,8	17,1	9,6	1,8	3,2				75,9
■ Ostatní pevná paliva	295,7	285,5	259,7	195,4	234,4	233,0	214,1	204,8	186,0				2 108,6
■ Ostatní plyny	405,9	407,0	443,7	252,5	275,7	258,5	285,1	313,4	231,9				2 873,8
■ Ostatní	0,0	0,0	0,0	0,0	0,0	0,0	0,0	0,0	0,0				0,0
■ Topné oleje	11,7	15,5	14,1	3,3	1,9	3,9	8,7	5,3	5,5				69,9
■ Zemní plyn	3 088,0	3 351,7	3 177,7	1 357,5	948,1	809,9	819,4	744,3	821,7				15 118,3

zdroj dat: výkaz ERÚ-T1, ERÚ-E1

Dodávky tepla [TJ]



Podíl paliv na dodávkách tepla



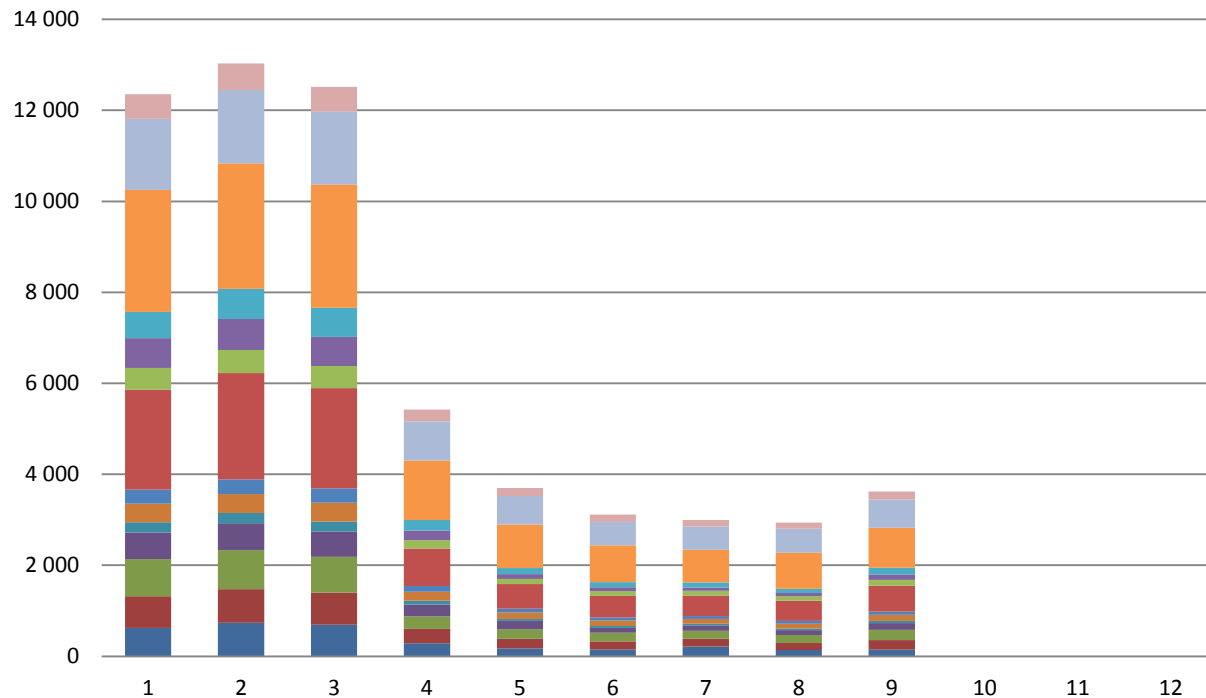
## 5.2 Dodávky tepla v krajích ČR [TJ]

III. čtvrtletí 2018

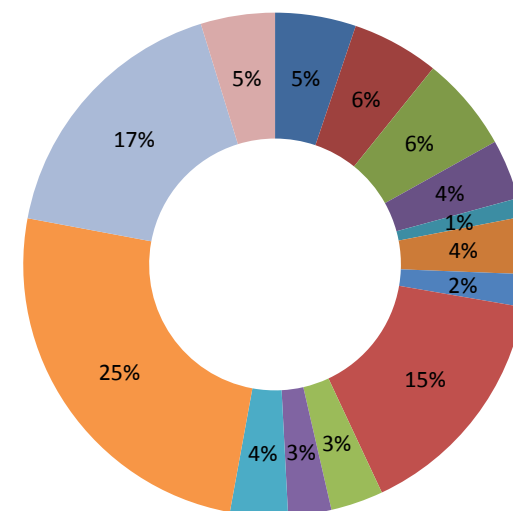
	I. čtvrtletí			II. čtvrtletí			III. čtvrtletí			IV. čtvrtletí			Celkem
	Leden	Únor	Březen	Duben	Květen	Červen	Červenec	Srpen	Září	Říjen	Listopad	Prosinec	
<b>Dodávky tepla</b>	<b>37 900,4</b>			<b>12 234,5</b>			<b>9 559,4</b>						<b>59 694,3</b>
	<b>12 353,0</b>	<b>13 032,7</b>	<b>12 514,7</b>	<b>5 419,8</b>	<b>3 700,1</b>	<b>3 114,5</b>	<b>2 995,1</b>	<b>2 942,4</b>	<b>3 621,9</b>				
Hlavní město Praha	626,8	737,7	693,1	284,6	171,3	155,4	214,1	137,2	145,4				3 165,4
Jihočeský kraj	691,9	740,5	708,2	318,1	210,7	172,2	167,7	159,3	208,5				3 377,2
Jihomoravský kraj	814,6	855,1	783,1	277,8	211,9	188,2	182,3	171,9	229,8				3 714,6
Karlovarský kraj	587,0	588,4	556,7	254,3	183,3	110,1	113,7	107,5	146,7				2 647,8
Kraj Vysočina	225,4	229,3	219,2	86,8	46,9	39,8	36,5	32,9	46,3				963,0
Královéhradecký kraj	411,1	414,5	418,3	194,1	136,0	118,9	108,9	106,0	134,2				2 042,0
Liberecký kraj	310,2	326,5	311,4	133,3	84,3	69,5	64,5	62,9	73,2				1 435,7
Moravskoslezský kraj	2 189,4	2 331,9	2 203,5	820,2	541,3	476,9	449,3	443,4	570,9				10 026,8
Olomoucký kraj	477,8	508,8	482,9	181,4	115,6	101,7	100,5	96,3	125,8				2 190,9
Pardubický kraj	654,9	681,3	646,7	209,0	104,3	82,7	75,5	71,6	117,7				2 643,8
Plzeňský kraj	579,0	658,9	636,2	238,5	133,7	115,4	113,1	95,3	145,8				2 715,8
Středočeský kraj	2 684,1	2 762,6	2 710,7	1 307,6	957,0	809,5	715,7	796,6	883,6				13 627,5
Ústecký kraj	1 560,2	1 608,3	1 601,2	853,6	626,0	510,1	510,6	526,3	616,4				8 412,7
Zlínský kraj	540,6	589,1	543,5	260,3	178,1	164,0	142,6	135,2	177,7				2 731,0

zdroj dat: výkaz ERÚ-T1, ERÚ-E1

Dodávky tepla v krajích ČR [TJ]



Podíl krajů ČR na dodávkách tepla



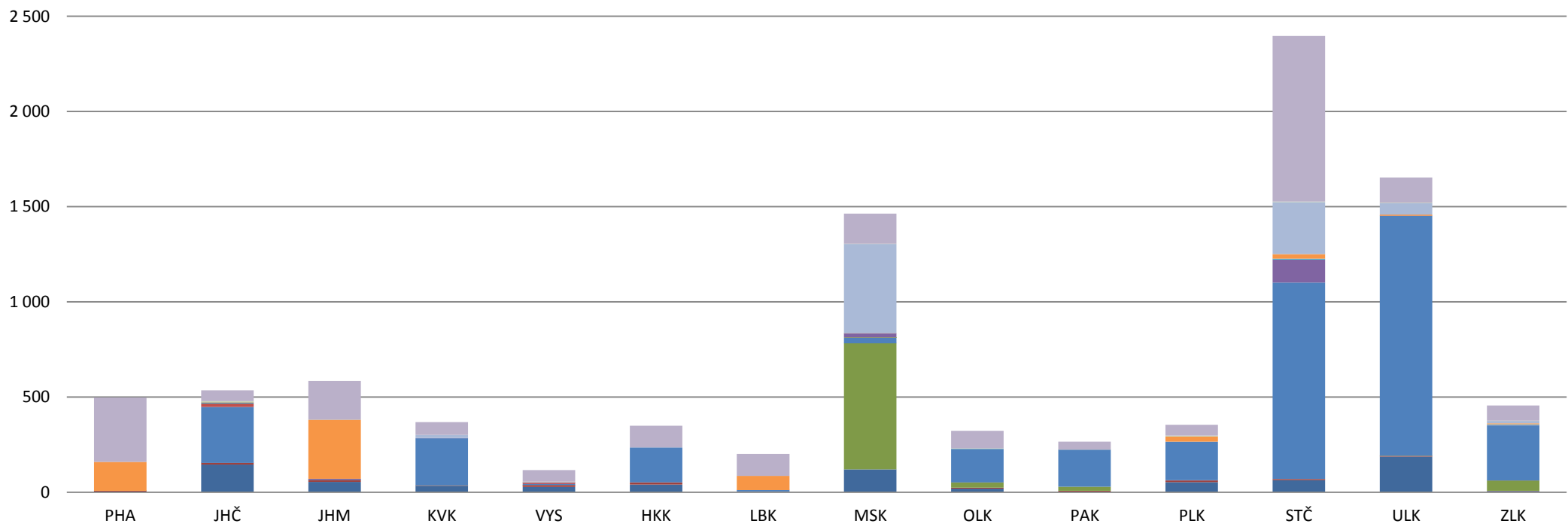
### 5.3 Dodávky tepla v krajích ČR [TJ]

III. čtvrtletí 2018

	PHA	JHČ	JHM	KVK	VYS	HKK	LBK	MSK	OLK	PAK	PLK	STČ	ULK	ZLK	Celkem
<b>Dodávky tepla</b>	<b>496,7</b>	<b>535,6</b>	<b>584,0</b>	<b>367,9</b>	<b>115,6</b>	<b>349,1</b>	<b>200,5</b>	<b>1 463,6</b>	<b>322,6</b>	<b>264,9</b>	<b>354,1</b>	<b>2 395,9</b>	<b>1 653,3</b>	<b>455,5</b>	<b>9 559,4</b>
Biomasa	0,0	145,3	53,8	34,3	27,2	40,7	0,0	120,1	19,1	2,6	53,0	63,5	186,5	6,3	752,5
Bioplyn	6,9	9,4	9,1	1,4	10,3	10,7	3,0	0,0	5,0	4,1	8,5	5,6	4,6	1,2	79,9
Černé uhlí	0,0	0,0	0,0	0,0	0,0	0,0	0,0	662,5	27,6	21,9	0,0	0,0	0,4	53,9	766,3
Elektrická energie	0,6	0,0	2,1	0,0	0,0	0,0	0,0	0,0	0,1	0,0	0,8	0,0	0,0	0,3	3,9
Energie prostředí (tepelné čerpadlo)	0,3	0,0	0,0	0,7	0,0	0,0	0,0	0,0	0,0	0,0	0,0	0,0	0,5	0,0	1,5
Energie Slunce (solární kolektor)	0,0	0,0	0,1	0,0	0,1	0,0	0,0	0,0	0,0	0,0	0,0	0,0	0,0	0,0	0,2
Hnědé uhlí	0,0	293,6	0,4	247,4	5,5	184,2	7,6	30,3	175,5	195,1	203,6	1 031,7	1 259,5	288,3	3 922,7
Jaderné palivo	0,0	16,7	0,0	0,0	4,2	0,0	0,0	0,0	0,0	0,0	0,0	0,0	0,0	0,0	20,9
Koks	0,0	0,0	0,0	0,0	0,0	0,0	0,0	0,0	0,0	0,0	0,0	0,0	0,0	0,0	0,0
Odpadní teplo	0,0	0,0	4,9	0,1	5,7	0,0	0,3	22,1	0,0	0,0	0,0	120,9	0,1	2,7	156,9
Ostatní kapalná paliva	0,0	7,1	0,0	0,0	0,0	0,0	0,0	0,0	0,1	0,0	0,0	4,1	0,0	3,4	14,7
Ostatní pevná paliva	151,9	2,2	309,9	0,0	0,4	0,0	75,1	0,6	0,0	0,0	27,6	24,6	6,4	6,2	604,8
Ostatní plyny	0,0	0,1	0,0	17,2	0,0	0,0	0,0	468,2	0,0	0,0	0,0	272,9	59,4	12,6	830,4
Ostatní	0,0	0,0	0,0	0,0	0,0	0,0	0,0	0,0	0,0	0,0	0,0	0,0	0,0	0,0	0,0
Topné oleje	0,0	4,0	0,0	0,0	2,5	0,0	0,0	0,8	2,8	0,1	3,2	2,7	3,3	0,1	19,5
Zemní plyn	337,0	57,3	203,6	66,8	59,8	113,6	114,5	158,9	92,5	41,1	57,3	869,9	132,7	80,5	2 385,3

zdroj dat: výkaz ERÚ-T1, ERÚ-E1

Dodávky tepla v krajích ČR [TJ]

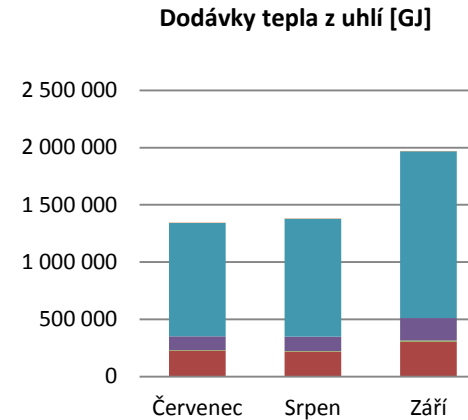


## 5.4 Dodávky tepla z uhlí, biomasy a bioplynu [GJ]

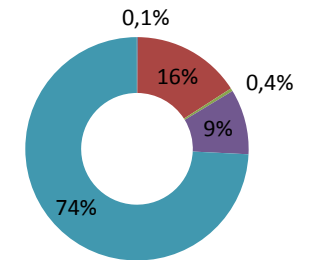
III. čtvrtletí 2018

	III. čtvrtletí		
	Červenec	Srpen	Září
<b>Dodávky tepla z uhlí</b>	<b>4 688 936,1</b>		
	<b>1 342 448,7</b>	<b>1 378 439,8</b>	<b>1 968 047,5</b>
Černé uhlí tříděné	4 181,1	384,0	983,0
Černé uhlí průmyslové	221 432,5	215 660,9	303 168,4
Černouhelné kaly a granulát	4 394,1	5 901,6	10 155,6
Hnědé uhlí tříděné	120 932,4	125 361,8	196 192,0
Hnědé uhlí průmyslové	991 346,7	1 030 888,8	1 457 241,4
Hnědé uhlí - Brikety	161,8	242,8	307,2
Hnědé uhlí - Lignit	0,0	0,0	0,0
Hnědé uhlí - Mourové kaly	0,0	0,0	0,0

zdroj dat: výkaz ERÚ-T1, ERÚ-E1

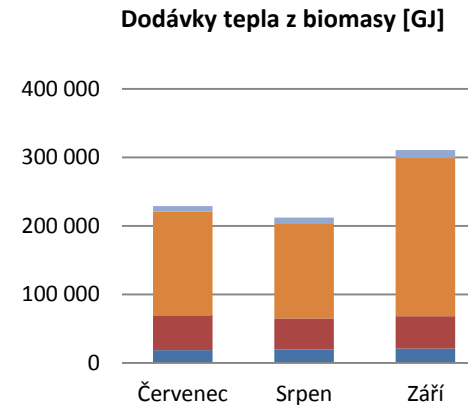


**Podíl kategorií uhlí na dodávkách tepla**

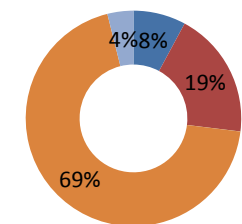


	III. čtvrtletí		
	Červenec	Srpen	Září
<b>Dodávky tepla z biomasy</b>	<b>752 458,2</b>		
	<b>229 132,8</b>	<b>212 383,6</b>	<b>310 941,8</b>
Brikety a pelety	18 552,4	19 643,4	21 033,4
Celulózové výluhy	51 108,4	45 046,9	47 282,4
Kapalná biopaliva	111,6	0,0	0,0
Ostatní biomasa	0,0	0,0	0,0
Palivové dříví	0,0	0,0	0,0
Piliny, kůra, štěpky, dřevní odpad	151 274,5	138 241,5	230 800,8
Rostlinné materiály neaglomerované	8 085,9	9 451,8	11 825,3

zdroj dat: výkaz ERÚ-T1, ERÚ-E1

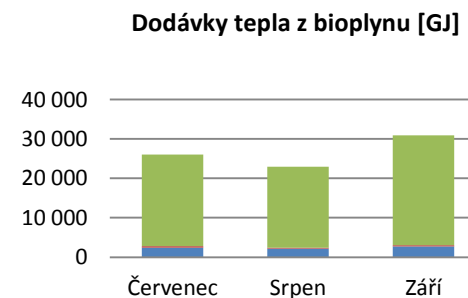


**Podíl kategorií biomasy na dodávkách tepla**

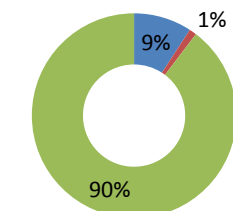


	III. čtvrtletí		
	Červenec	Srpen	Září
<b>Dodávky tepla z bioplynu</b>	<b>79 922,4</b>		
	<b>26 029,6</b>	<b>22 942,3</b>	<b>30 950,5</b>
Skádkový plyn	2 397,0	2 191,0	2 741,0
Kalový plyn (ČOV)	385,0	212,0	332,0
Ostatní bioplyn	23 247,6	20 539,3	27 877,5

zdroj dat: výkaz ERÚ-T1, ERÚ-E1



**Podíl kategorií bioplynu na dodávkách tepla**



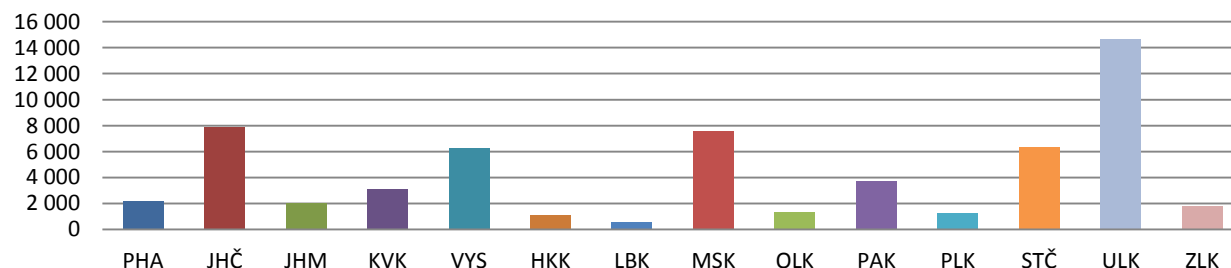
## 6. Instalovaný výkon výroben tepla v krajích ČR [MW<sub>t</sub>]

III. čtvrtletí 2018

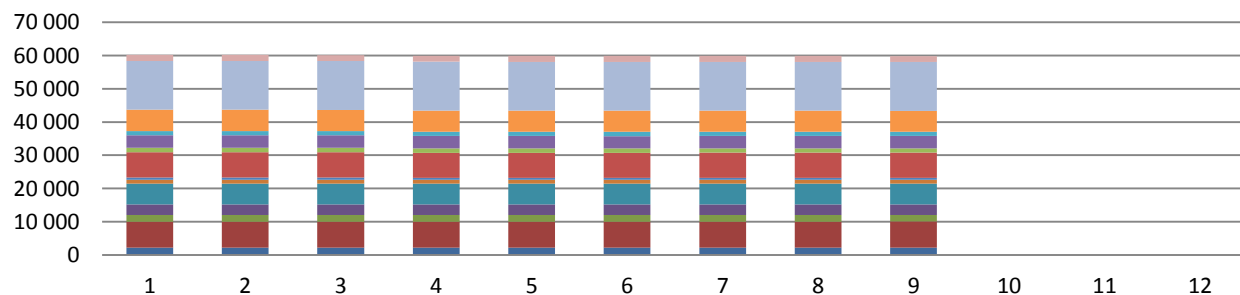
	I. čtvrtletí			II. čtvrtletí			III. čtvrtletí			IV. čtvrtletí		
	Leden	Únor	Březen	Duben	Květen	Červen	Červenec	Srpen	Září	Říjen	Listopad	Prosinec
<b>Instalovaný výkon v ČR</b>	<b>60 153,2</b>			<b>59 893,5</b>			<b>59 831,6</b>					
	<b>60 178,9</b>	<b>60 179,0</b>	<b>60 153,2</b>	<b>59 926,6</b>	<b>59 917,1</b>	<b>59 893,5</b>	<b>59 913,1</b>	<b>59 920,9</b>	<b>59 831,6</b>			
Hlavní město Praha (PHA)	2 171,8	2 171,8	2 171,8	2 166,1	2 166,1	2 166,1	2 165,7	2 165,3	2 163,0			
Jihočeský kraj (JHČ)	7 861,8	7 861,8	7 862,8	7 850,8	7 850,8	7 850,3	7 850,4	7 851,9	7 886,5			
Jihomoravský kraj (JHM)	2 000,3	2 000,8	1 997,0	1 992,2	1 993,4	1 993,4	1 991,8	1 991,8	1 991,8			
Karlovarský kraj (KVK)	3 157,0	3 157,0	3 157,0	3 157,0	3 151,7	3 151,7	3 143,3	3 143,3	3 143,3			
Kraj Vysočina (VYS)	6 295,3	6 297,1	6 297,2	6 295,7	6 295,7	6 295,7	6 295,1	6 295,1	6 273,1			
Královéhradecký kraj (HKK)	1 112,6	1 112,6	1 112,6	1 114,8	1 114,8	1 114,8	1 136,4	1 136,4	1 133,2			
Liberecký kraj (LBK)	684,6	684,3	685,3	601,5	601,5	585,5	604,1	604,1	587,6			
Moravskoslezský kraj (MSK)	7 661,6	7 661,6	7 661,6	7 579,0	7 579,0	7 579,0	7 581,1	7 585,5	7 590,9			
Olomoucký kraj (OLK)	1 332,0	1 331,9	1 325,9	1 333,3	1 333,3	1 327,4	1 328,8	1 328,8	1 322,8			
Pardubický kraj (PAK)	3 703,5	3 703,5	3 703,5	3 704,3	3 704,3	3 706,2	3 703,8	3 703,8	3 705,7			
Plzeňský kraj (PLK)	1 277,0	1 277,0	1 277,0	1 278,0	1 276,0	1 276,0	1 298,0	1 298,3	1 271,8			
Středočeský kraj (STČ)	6 423,1	6 423,1	6 404,4	6 360,1	6 360,1	6 358,3	6 326,0	6 316,6	6 315,5			
Ústecký kraj (ULK)	14 707,5	14 705,4	14 707,5	14 707,3	14 704,0	14 704,0	14 702,9	14 704,8	14 661,8			
Zlínský kraj (ZLK)	1 791,1	1 791,1	1 789,8	1 786,6	1 786,6	1 785,4	1 785,8	1 795,2	1 784,5			

zdroj dat: výkaz ERÚ-T1, ERÚ-E1

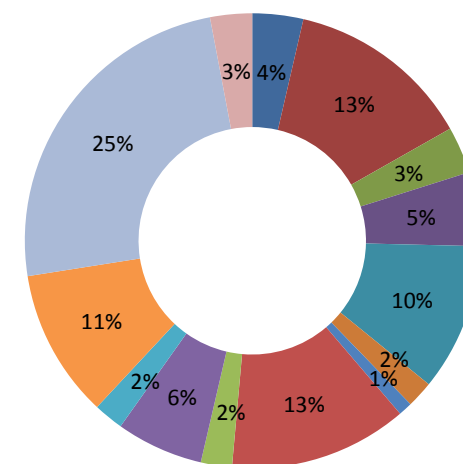
Instalovaný výkon v krajích ČR [MW<sub>t</sub>]



Instalovaný výkon v ČR [MW<sub>t</sub>]



Podíl krajů ČR na instalovaném výkonu výroben tepla



## 7.1 Spotřeba tepla podle sektorů národního hospodářství [TJ]

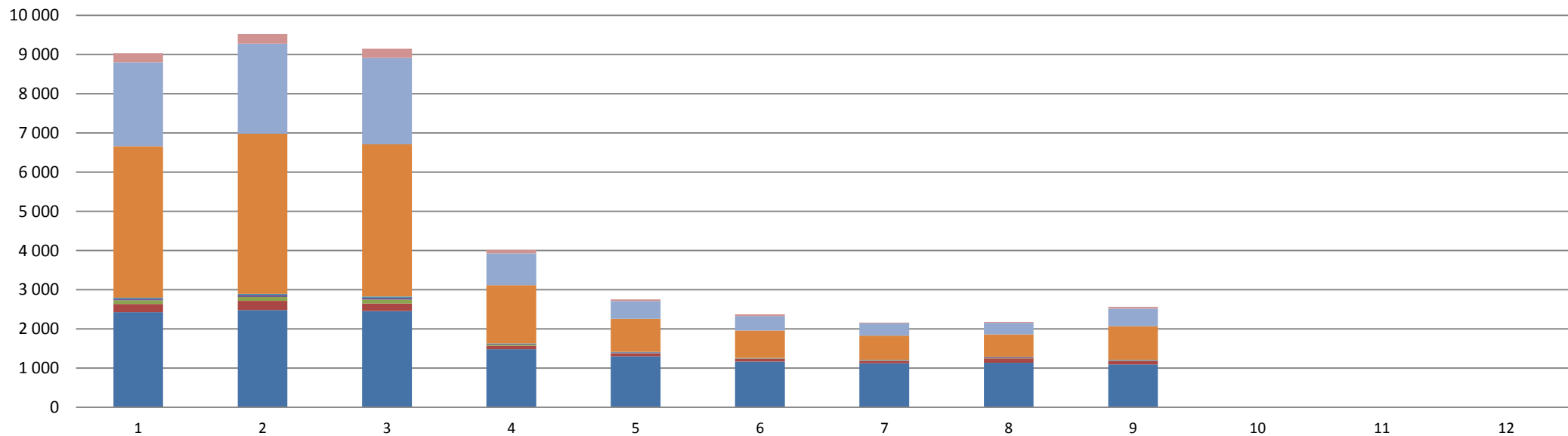
III. čtvrtletí 2018

	I. čtvrtletí			II. čtvrtletí			III. čtvrtletí			IV. čtvrtletí			Celkem
	Leden	Únor	Březen	Duben	Květen	Červen	Červenec	Srpen	Září	Říjen	Listopad	Prosinec	
<b>Spotřeba tepla podle sektorů národního hospodářství *</b>	<b>27 714,6</b>			<b>9 146,4</b>			<b>6 910,1</b>						<b>43 771,1</b>
■ Průmysl	2 426,3	2 481,2	2 460,8	1 484,8	1 306,3	1 171,8	1 123,5	1 140,8	1 097,2				14 692,6
■ Energetika	212,3	236,1	192,1	86,5	70,4	66,3	65,1	110,3	82,3				1 121,3
■ Doprava	92,5	102,9	97,6	30,0	11,7	8,6	6,4	7,7	9,9				367,3
■ Stavebnictví	45,2	50,4	47,7	17,7	16,8	7,7	8,1	18,6	12,0				224,3
■ Zemědělství a lesnictví	24,1	26,4	28,3	15,1	11,1	8,6	8,5	8,3	10,9				141,2
■ Domácnosti	3 864,1	4 084,3	3 883,7	1 486,5	845,2	695,5	620,0	574,4	860,3				16 914,1
■ Obchod, služby, školství, zdravotnictví	2 139,1	2 295,5	2 206,6	810,2	448,8	371,1	310,4	296,9	450,7				9 329,3
■ Ostatní	232,4	250,4	234,6	85,9	47,7	42,3	23,3	22,3	42,2				981,0

\* Nezahrnuje část nezjištěného rozvodu tepla

zdroj dat: výkaz ERÚ-T1, ERÚ-E1

Spotřeba tepla podle sektorů národního hospodářství [TJ]



## 7.2 Spotřeba tepla podle sektorů národního hospodářství v krajích ČR [TJ]

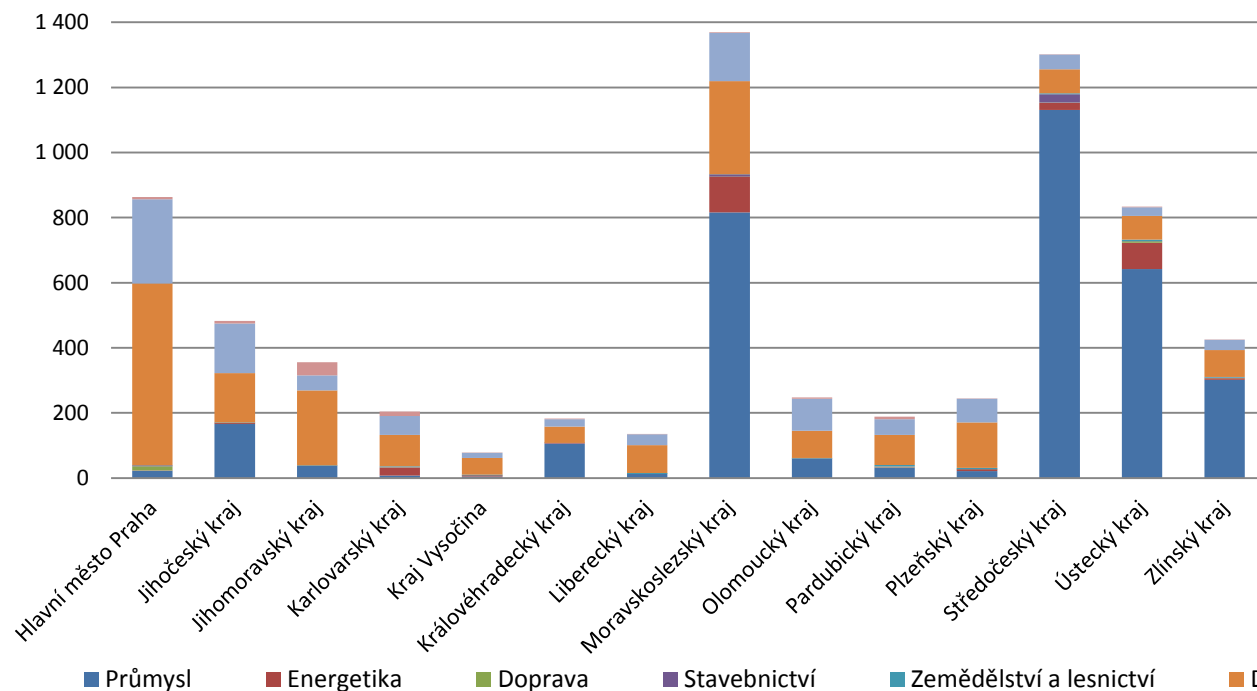
III. čtvrtletí 2018

	Průmysl	Energetika	Doprava	Stavebnictví	Zemědělství a lesnictví	Domácnosti	Obchod, služby, školství, zdravotnictví	Ostatní	Celkem kraj
<b>Celkem ČR *</b>	<b>3 361,5</b>	<b>257,7</b>	<b>24,0</b>	<b>38,8</b>	<b>27,7</b>	<b>2 054,7</b>	<b>1 058,0</b>	<b>87,7</b>	<b>6 910,1</b>
Hlavní město Praha	22,6	1,2	12,5	2,7	0,2	558,7	258,4	6,7	863,0
Jihočeský kraj	166,2	2,3	0,7	0,4	1,7	151,3	152,1	7,7	482,4
Jihomoravský kraj	36,9	0,7	0,0	0,0	1,9	229,3	47,0	40,0	355,8
Karlovarský kraj	7,6	24,5	1,3	1,2	1,3	96,6	57,7	14,2	204,5
Kraj Vysočina	4,6	4,2	0,0	0,1	1,8	51,2	15,2	0,0	77,1
Královéhradecký kraj	106,3	1,6	0,3	0,0	0,0	49,5	22,8	1,9	182,3
Liberecký kraj	12,1	0,3	0,0	0,0	3,0	85,5	33,4	0,6	135,0
Moravskoslezský kraj	816,1	110,2	0,5	6,7	0,0	286,4	148,3	1,9	1 370,1
Olomoucký kraj	60,2	0,0	0,0	0,3	0,8	83,7	98,8	3,3	247,1
Pardubický kraj	32,7	0,3	2,2	1,0	3,7	93,2	47,6	7,5	188,1
Plzeňský kraj	21,7	5,1	0,4	0,1	3,7	139,7	72,8	0,3	243,7
Středočeský kraj	1 130,6	21,4	0,9	25,7	2,9	73,8	45,8	1,0	1 302,3
Ústecký kraj	642,2	80,8	4,6	0,0	4,6	73,0	26,4	2,4	834,0
Zlínský kraj	301,7	5,3	0,7	0,5	1,9	82,7	31,8	0,1	424,7

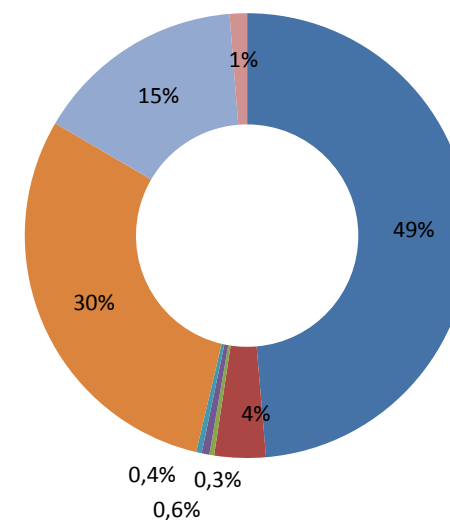
\* Nezahrnuje část nezištěného rozvodu tepla

zdroj dat: výkaz ERÚ-T1, ERÚ-E1

Spotřeba tepla v krajích ČR podle sektorů národního hospodářství [TJ]



Podíl jednotlivých sektorů národního hospodářství na spotřebě tepla v ČR



# 8.1 Výroba, dodávky a spotřeba tepla: Hlavní město Praha

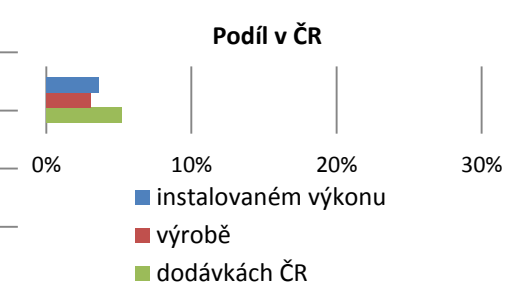
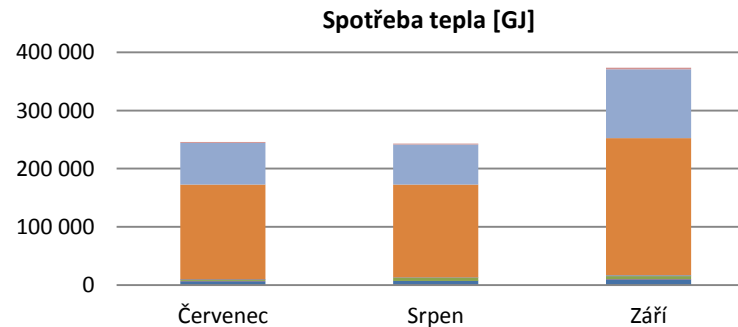
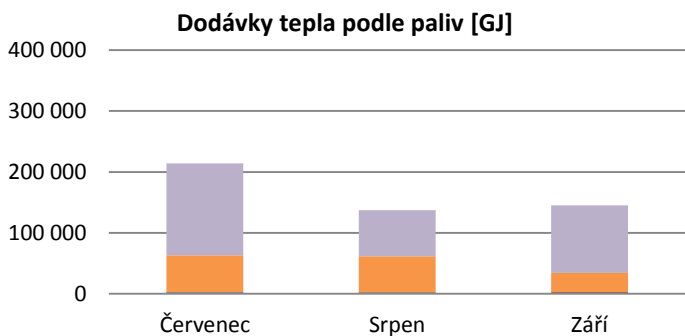
III. čtvrtletí 2018



	Červenec		Srpen		Září		Celkem	
	Kraj	Podíl v ČR	Kraj	Podíl v ČR	Kraj	Podíl v ČR	Kraj	Podíl v ČR
<b>Celkový instalovaný výkon [MW,]</b>	<b>2 165,7</b>	3,6%	<b>2 165,3</b>	3,6%	<b>2 163,0</b>	3,6%	<b>2 163,0</b>	3,6%
<b>Výroba tepla brutto [GJ]</b>	<b>297 482,1</b>	3,8%	<b>215 112,5</b>	2,8%	<b>224 315,9</b>	2,6%	<b>736 910,5</b>	3,0%
<b>Dodávky tepla podle paliv [GJ]</b>	<b>214 097,1</b>	7,1%	<b>137 150,8</b>	4,7%	<b>145 404,8</b>	4,0%	<b>496 652,7</b>	5,2%
■ Biomasa	0,0	0,0%	0,0	0,0%	0,0	0,0%	0,0	0,0%
■ Bioplyn	2 278,0	8,8%	2 040,0	8,9%	2 631,0	8,5%	6 949,0	8,7%
■ Černé uhlí	0,0	0,0%	0,0	0,0%	0,0	0,0%	0,0	0,0%
■ Elektrická energie	196,0	22,8%	269,0	13,3%	118,0	11,7%	583,0	15,0%
■ Energie prostředí (tepelné čerpadlo)	119,0	21,0%	135,0	25,9%	35,0	8,3%	289,0	19,1%
■ Energie Slunce (solární kolektor)	0,0	0,0%	0,0	0,0%	0,0	0,0%	0,0	0,0%
■ Hnědé uhlí	0,0	0,0%	0,0	0,0%	0,0	0,0%	0,0	0,0%
■ Jaderné palivo	0,0	0,0%	0,0	0,0%	0,0	0,0%	0,0	0,0%
■ Koks	0,0	0,0%	0,0	0,0%	0,0	0,0%	0,0	0,0%
■ Odpadní teplo	0,0	0,0%	0,0	0,0%	0,0	0,0%	0,0	0,0%
■ Ostatní kapalná paliva	0,0	0,0%	0,0	0,0%	0,0	0,0%	0,0	0,0%
■ Ostatní pevná paliva	60 878,0	28,4%	59 379,0	29,0%	31 606,0	17,0%	151 863,0	25,1%
■ Ostatní plyny	0,0	0,0%	0,0	0,0%	0,0	0,0%	0,0	0,0%
■ Ostatní	0,0	0,0%	0,0	0,0%	0,0	0,0%	0,0	0,0%
■ Topné oleje	0,0	0,0%	0,0	0,0%	0,0	0,0%	0,0	0,0%
■ Zemní plyn	150 626,1	18,4%	75 327,8	10,1%	111 014,8	13,5%	336 968,7	14,1%
<b>Spotřeba tepla podle sektorů národního hospodářství [GJ] *</b>	<b>245 946,1</b>	11,4%	<b>243 407,9</b>	11,2%	<b>373 652,0</b>	14,6%	<b>863 005,9</b>	12,5%
■ Průmysl	6 494,7	0,6%	6 720,6	0,6%	9 387,1	0,9%	22 602,4	0,7%
■ Energetika	308,8	0,5%	288,1	0,3%	596,1	0,7%	1 193,0	0,5%
■ Doprava	1 977,8	31,1%	5 228,8	67,5%	5 310,3	53,5%	12 516,9	52,1%
■ Stavebnictví	709,8	8,7%	757,2	4,1%	1 199,6	10,0%	2 666,6	6,9%
■ Zemědělství a lesnictví	54,0	0,6%	109,6	1,3%	72,0	0,7%	235,6	0,9%
■ Domácnosti	163 358,1	26,3%	159 614,4	27,8%	235 681,5	27,4%	558 654,0	27,2%
■ Obchod, služby, školství, zdravotnictví	71 191,6	22,9%	68 753,3	23,2%	118 448,6	26,3%	258 393,4	24,4%
■ Ostatní	1 851,3	8,0%	1 936,0	8,7%	2 956,6	7,0%	6 743,9	7,7%

\* Rozdíl mezi dodávkou a spotřebou jsou ztráty z nakoupeného tepla, část nezjištěného rozvodu tepla a část spotřeby tepla krytá dodávkou ze Středočeského kraje.

zdroj dat: výkaz ERÚ-T1, ERÚ-E1





## 8.2 Výroba, dodávky a spotřeba tepla: Jihočeský kraj

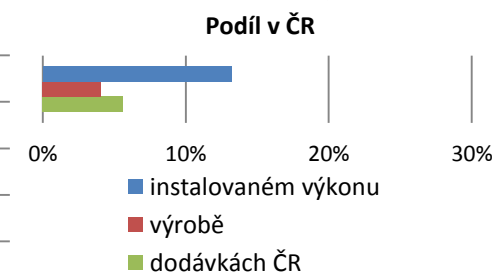
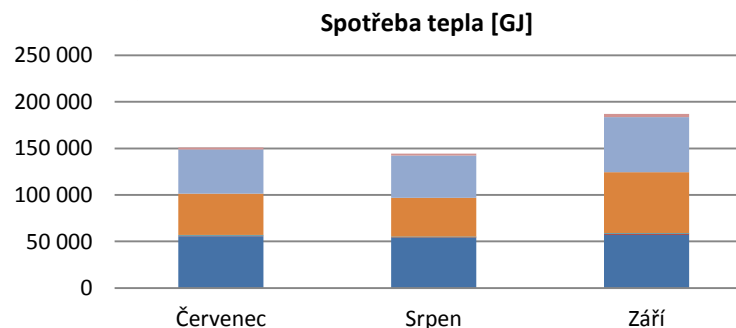
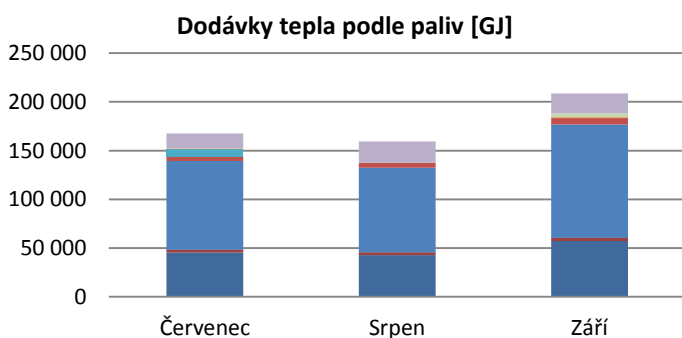
III. čtvrtletí 2018



	Červenec		Srpen		Září		Celkem	
	Kraj	Podíl v ČR	Kraj	Podíl v ČR	Kraj	Podíl v ČR	Kraj	Podíl v ČR
<b>Celkový instalovaný výkon [MW,]</b>	<b>7 850,4</b>	13,1%	<b>7 851,9</b>	13,1%	<b>7 886,5</b>	13,2%	<b>7 886,5</b>	13,2%
<b>Výroba tepla brutto [GJ]</b>	<b>313 284,4</b>	4,0%	<b>305 243,3</b>	4,0%	<b>371 420,8</b>	4,3%	<b>989 948,4</b>	4,1%
<b>Dodávky tepla podle paliv [GJ]</b>	<b>167 687,4</b>	5,6%	<b>159 345,3</b>	5,4%	<b>208 522,2</b>	5,8%	<b>535 554,9</b>	5,6%
■ Biomasa	45 417,4	19,8%	42 748,8	20,1%	57 172,8	18,4%	145 339,0	19,3%
■ Bioplyn	3 019,0	11,6%	2 846,3	12,4%	3 505,1	11,3%	9 370,4	11,7%
■ Černé uhlí	0,0	0,0%	0,0	0,0%	0,0	0,0%	0,0	0,0%
■ Elektrická energie	1,2	0,1%	0,1	0,0%	0,4	0,0%	1,7	0,0%
■ Energie prostředí (tepelné čerpadlo)	0,5	0,1%	0,3	0,0%	0,9	0,2%	1,6	0,1%
■ Energie Slunce (solární kolektor)	0,0	0,0%	0,0	0,0%	0,0	0,0%	0,0	0,0%
■ Hnědé uhlí	90 937,7	8,2%	86 703,1	7,5%	115 955,9	7,0%	293 596,7	7,5%
■ Jaderné palivo	4 952,7	79,0%	4 958,3	79,1%	6 793,7	81,2%	16 704,7	79,9%
■ Koks	0,0	0,0%	0,0	0,0%	0,0	0,0%	0,0	0,0%
■ Odpadní teplo	0,0	0,0%	0,0	0,0%	0,0	0,0%	0,0	0,0%
■ Ostatní kapalná paliva	7 050,0	73,2%	0,0	0,0%	0,0	0,0%	7 050,0	48,1%
■ Ostatní pevná paliva	910,0	0,4%	320,0	0,2%	960,0	0,5%	2 190,0	0,4%
■ Ostatní plyny	25,8	0,0%	24,6	0,0%	32,2	0,0%	82,6	0,0%
■ Ostatní	0,0	0,0%	0,0	0,0%	0,0	0,0%	0,0	0,0%
■ Topné oleje	48,2	0,6%	40,4	0,8%	3 875,3	70,7%	3 964,0	20,4%
■ Zemní plyn	15 324,9	1,9%	21 703,4	2,9%	20 225,9	2,5%	57 254,3	2,4%
<b>Spotřeba tepla podle sektorů národního hospodářství [GJ] *</b>	<b>151 054,6</b>	7,0%	<b>144 353,6</b>	6,6%	<b>186 947,2</b>	7,3%	<b>482 355,4</b>	7,0%
■ Průmysl	55 457,4	4,9%	53 812,1	4,7%	56 918,9	5,2%	166 188,4	4,9%
■ Energetika	645,9	1,0%	644,6	0,6%	992,2	1,2%	2 282,6	0,9%
■ Doprava	172,5	2,7%	109,9	1,4%	391,8	3,9%	674,2	2,8%
■ Stavebnictví	154,9	1,9%	146,1	0,8%	145,8	1,2%	446,8	1,2%
■ Zemědělství a lesnictví	471,6	5,6%	529,1	6,4%	706,6	6,5%	1 707,2	6,2%
■ Domácnosti	44 573,4	7,2%	41 568,2	7,2%	65 114,7	7,6%	151 256,3	7,4%
■ Obchod, služby, školství, zdravotnictví	47 326,7	15,2%	45 500,4	15,3%	59 235,5	13,1%	152 062,7	14,4%
■ Ostatní	2 252,2	9,7%	2 043,2	9,2%	3 441,8	8,2%	7 737,2	8,8%

\* Rozdíl mezi dodávkou a spotřebou jsou ztráty z nakoupeného tepla a část nezjištěného rozvodu tepla.

zdroj dat: výkaz ERÚ-T1, ERÚ-E1



### 8.3 Výroba, dodávky a spotřeba tepla: Jihomoravský kraj

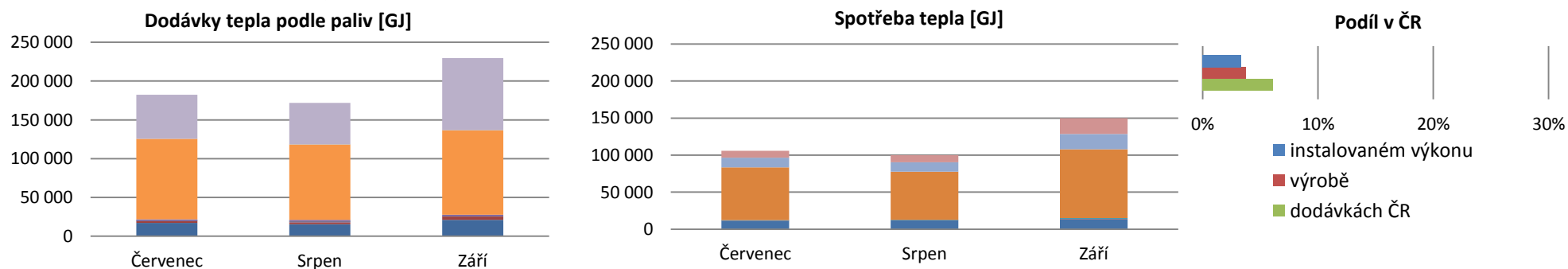
III. čtvrtletí 2018



	Červenec		Srpen		Září		Celkem	
	Kraj	Podíl v ČR	Kraj	Podíl v ČR	Kraj	Podíl v ČR	Kraj	Podíl v ČR
<b>Celkový instalovaný výkon [MW,]</b>	<b>1 991,8</b>	3,3%	<b>1 991,8</b>	3,3%	<b>1 991,8</b>	3,3%	<b>1 991,8</b>	3,3%
<b>Výroba tepla brutto [GJ]</b>	<b>281 685,3</b>	3,6%	<b>269 196,1</b>	3,5%	<b>358 670,8</b>	4,1%	<b>909 552,2</b>	3,8%
<b>Dodávky tepla podle paliv [GJ]</b>	<b>182 279,9</b>	6,1%	<b>171 879,7</b>	5,8%	<b>229 797,3</b>	6,3%	<b>583 957,0</b>	6,1%
■ Biomasa	17 293,7	7,5%	15 484,4	7,3%	21 052,9	6,8%	53 831,0	7,2%
■ Bioplyn	2 242,9	8,6%	2 438,5	10,6%	4 395,6	14,2%	9 077,0	11,4%
■ Černé uhlí	0,0	0,0%	0,0	0,0%	0,0	0,0%	0,0	0,0%
■ Elektrická energie	190,0	22,1%	1 337,0	66,0%	547,6	54,3%	2 074,6	53,3%
■ Energie prostředí (tepelné čerpadlo)	8,0	1,4%	4,0	0,8%	3,5	0,8%	15,5	1,0%
■ Energie Slunce (solární kolektor)	26,0	36,1%	26,0	37,2%	16,0	35,0%	68,0	36,2%
■ Hnědé uhlí	134,0	0,0%	117,0	0,0%	155,0	0,0%	406,0	0,0%
■ Jaderné palivo	0,0	0,0%	0,0	0,0%	0,0	0,0%	0,0	0,0%
■ Koks	0,0	0,0%	0,0	0,0%	0,0	0,0%	0,0	0,0%
■ Odpadní teplo	1 800,1	3,4%	1 661,3	3,3%	1 486,6	2,8%	4 948,0	3,2%
■ Ostatní kapalná paliva	0,0	0,0%	0,0	0,0%	0,0	0,0%	0,0	0,0%
■ Ostatní pevná paliva	103 814,0	48,5%	97 104,0	47,4%	108 967,0	58,6%	309 885,0	51,2%
■ Ostatní plyny	0,0	0,0%	0,0	0,0%	0,0	0,0%	0,0	0,0%
■ Ostatní	0,0	0,0%	0,0	0,0%	0,0	0,0%	0,0	0,0%
■ Topné oleje	0,0	0,0%	3,5	0,1%	8,0	0,1%	11,4	0,1%
■ Zemní plyn	56 771,2	6,9%	53 704,1	7,2%	93 165,2	11,3%	203 640,4	8,5%
<b>Spotřeba tepla podle sektorů národního hospodářství [GJ] *</b>	<b>106 017,3</b>	4,9%	<b>99 842,1</b>	4,6%	<b>149 932,9</b>	5,8%	<b>355 792,4</b>	5,1%
■ Průmysl	11 429,5	1,0%	11 733,4	1,0%	13 719,7	1,3%	36 882,6	1,1%
■ Energetika	198,0	0,3%	209,4	0,2%	250,9	0,3%	658,3	0,3%
■ Doprava	0,0	0,0%	0,0	0,0%	0,0	0,0%	0,0	0,0%
■ Stavebnictví	0,0	0,0%	0,0	0,0%	0,0	0,0%	0,0	0,0%
■ Zemědělství a lesnictví	476,0	5,6%	470,0	5,6%	991,0	9,1%	1 937,0	7,0%
■ Domácnosti	71 241,1	11,5%	65 216,0	11,4%	92 845,8	10,8%	229 302,9	11,2%
■ Obchod, služby, školství, zdravotnictví	13 340,3	4,3%	12 842,8	4,3%	20 839,6	4,6%	47 022,8	4,4%
■ Ostatní	9 332,3	40,1%	9 370,5	42,1%	21 285,9	50,5%	39 988,7	45,6%

\* Rozdíl mezi dodávkou a spotřebou jsou ztráty z nakoupeného tepla a část nezjištěného rozvodu tepla.

zdroj dat: výkaz ERÚ-T1, ERÚ-E1



## 8.4 Výroba, dodávky a spotřeba tepla: Karlovarský kraj

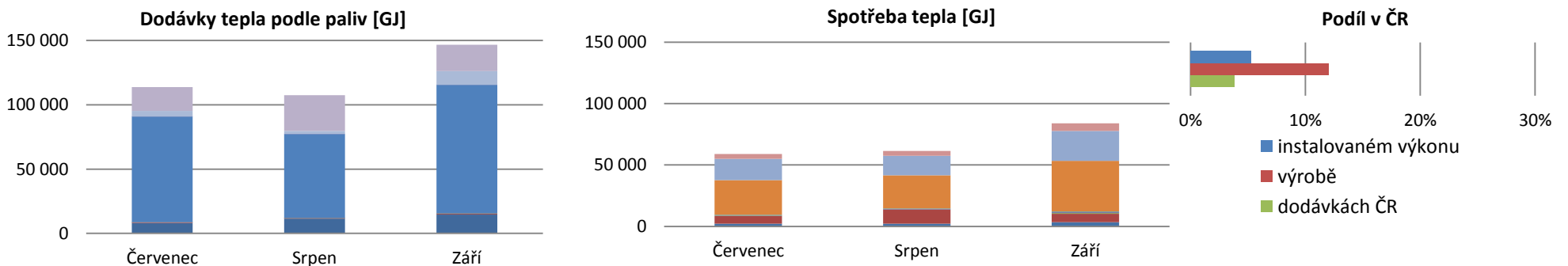
III. čtvrtletí 2018



	Červenec		Srpen		Září		Celkem	
	Kraj	Podíl v ČR	Kraj	Podíl v ČR	Kraj	Podíl v ČR	Kraj	Podíl v ČR
<b>Celkový instalovaný výkon [MW,]</b>	<b>3 143,3</b>	5,2%	<b>3 143,3</b>	5,2%	<b>3 143,3</b>	5,3%	<b>3 143,3</b>	5,3%
<b>Výroba tepla brutto [GJ]</b>	<b>863 891,3</b>	11,0%	<b>931 216,0</b>	12,1%	<b>1 126 608,5</b>	13,0%	<b>2 921 715,8</b>	12,1%
<b>Dodávky tepla podle paliv [GJ]</b>	<b>113 730,2</b>	3,8%	<b>107 512,1</b>	3,7%	<b>146 679,5</b>	4,0%	<b>367 921,7</b>	3,8%
■ Biomasa	8 150,4	3,6%	11 487,6	5,4%	14 677,7	4,7%	34 315,6	4,6%
■ Bioplyn	382,0	1,5%	375,0	1,6%	646,0	2,1%	1 403,0	1,8%
■ Černé uhlí	0,0	0,0%	0,0	0,0%	0,0	0,0%	0,0	0,0%
■ Elektrická energie	1,5	0,2%	1,4	0,1%	0,7	0,1%	3,6	0,1%
■ Energie prostředí (tepelné čerpadlo)	273,3	48,3%	222,1	42,7%	222,7	52,6%	718,2	47,6%
■ Energie Slunce (solární kolektor)	13,0	18,0%	9,0	12,8%	3,0	6,6%	24,9	13,3%
■ Hnědé uhlí	82 068,2	7,4%	65 298,6	5,6%	100 002,9	6,0%	247 369,6	6,3%
■ Jaderné palivo	0,0	0,0%	0,0	0,0%	0,0	0,0%	0,0	0,0%
■ Koks	0,0	0,0%	0,0	0,0%	0,0	0,0%	0,0	0,0%
■ Odpadní teplo	27,7	0,1%	19,0	0,0%	34,7	0,1%	81,3	0,1%
■ Ostatní kapalná paliva	0,0	0,0%	0,0	0,0%	0,0	0,0%	0,0	0,0%
■ Ostatní pevná paliva	0,0	0,0%	0,0	0,0%	0,0	0,0%	0,0	0,0%
■ Ostatní plyny	4 409,0	1,5%	2 289,2	0,7%	10 541,0	4,5%	17 239,3	2,1%
■ Ostatní	0,0	0,0%	0,0	0,0%	0,0	0,0%	0,0	0,0%
■ Topné oleje	0,0	0,0%	0,0	0,0%	0,0	0,0%	0,0	0,0%
■ Zemní plyn	18 405,1	2,2%	27 810,2	3,7%	20 550,9	2,5%	66 766,1	2,8%
<b>Spotřeba tepla podle sektorů národního hospodářství [GJ] *</b>	<b>59 057,6</b>	2,7%	<b>61 547,6</b>	2,8%	<b>83 896,2</b>	3,3%	<b>204 501,4</b>	3,0%
■ Průmysl	2 105,1	0,2%	2 152,4	0,2%	3 373,5	0,3%	7 631,0	0,2%
■ Energetika	6 254,3	9,6%	11 342,0	10,3%	6 953,3	8,4%	24 549,6	9,5%
■ Doprava	327,0	5,1%	320,8	4,1%	607,3	6,1%	1 255,2	5,2%
■ Stavebnictví	267,0	3,3%	356,2	1,9%	548,7	4,6%	1 171,9	3,0%
■ Zemědělství a lesnictví	394,1	4,7%	387,3	4,7%	558,6	5,1%	1 340,0	4,8%
■ Domácnosti	28 281,1	4,6%	27 084,2	4,7%	41 262,4	4,8%	96 627,7	4,7%
■ Obchod, služby, školství, zdravotnictví	17 362,8	5,6%	15 841,3	5,3%	24 502,6	5,4%	57 706,7	5,5%
■ Ostatní	4 066,3	17,5%	4 063,2	18,3%	6 089,7	14,4%	14 219,3	16,2%

\* Rozdíl mezi dodávkou a spotřebou jsou ztráty z nakoupeného tepla a část nezjištěného rozvodu tepla.

zdroj dat: výkaz ERÚ-T1, ERÚ-E1



## 8.5 Výroba, dodávky a spotřeba tepla: Kraj Vysočina

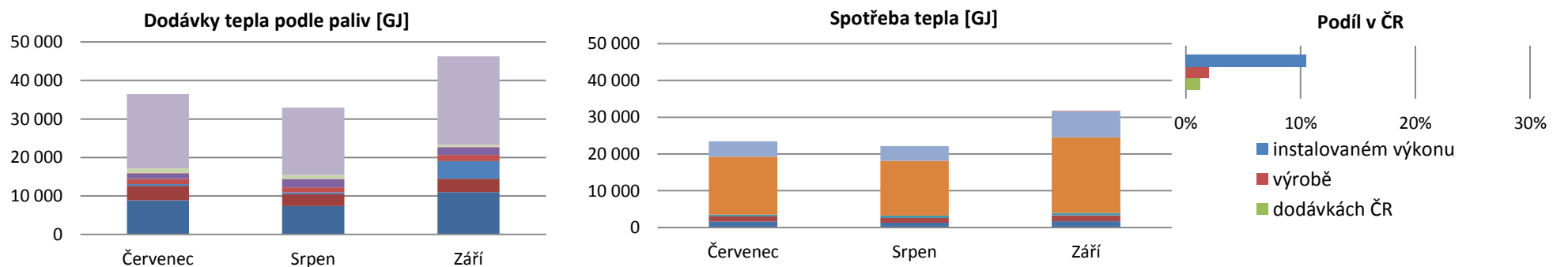
III. čtvrtletí 2018



	Červenec		Srpen		Září		Celkem	
	Kraj	Podíl v ČR	Kraj	Podíl v ČR	Kraj	Podíl v ČR	Kraj	Podíl v ČR
<b>Celkový instalovaný výkon [MW,]</b>	<b>6 295,1</b>	10,5%	<b>6 295,1</b>	10,5%	<b>6 273,1</b>	10,5%	<b>6 273,1</b>	10,5%
<b>Výroba tepla brutto [GJ]</b>	<b>158 097,9</b>	2,0%	<b>142 336,3</b>	1,8%	<b>176 609,6</b>	2,0%	<b>477 043,8</b>	2,0%
<b>Dodávky tepla podle paliv [GJ]</b>	<b>36 477,6</b>	1,2%	<b>32 897,8</b>	1,1%	<b>46 268,5</b>	1,3%	<b>115 643,9</b>	1,2%
■ Biomasa	8 884,0	3,9%	7 357,0	3,5%	10 959,4	3,5%	27 200,4	3,6%
■ Bioplyn	3 725,5	14,3%	3 110,8	13,6%	3 481,8	11,2%	10 318,1	12,9%
■ Černé uhlí	0,0	0,0%	0,0	0,0%	0,0	0,0%	0,0	0,0%
■ Elektrická energie	1,0	0,1%	4,0	0,2%	9,0	0,9%	14,0	0,4%
■ Energie prostředí (tepelné čerpadlo)	0,0	0,0%	0,0	0,0%	0,0	0,0%	0,0	0,0%
■ Energie Slunce (solární kolektor)	21,8	30,2%	23,5	33,6%	17,7	38,7%	63,0	33,6%
■ Hnědé uhlí	468,0	0,0%	447,0	0,0%	4 577,2	0,3%	5 492,2	0,1%
■ Jaderné palivo	1 314,2	21,0%	1 311,5	20,9%	1 577,3	18,8%	4 203,0	20,1%
■ Koks	0,0	0,0%	0,0	0,0%	0,0	0,0%	0,0	0,0%
■ Odpadní teplo	1 473,6	2,8%	2 122,8	4,2%	2 075,0	3,9%	5 671,5	3,6%
■ Ostatní kapalná paliva	0,0	0,0%	0,0	0,0%	0,0	0,0%	0,0	0,0%
■ Ostatní pevná paliva	145,0	0,1%	122,0	0,1%	132,0	0,1%	399,0	0,1%
■ Ostatní plyny	0,0	0,0%	0,0	0,0%	0,0	0,0%	0,0	0,0%
■ Ostatní	0,0	0,0%	0,0	0,0%	0,0	0,0%	0,0	0,0%
■ Topné oleje	1 099,0	12,6%	947,0	18,0%	454,0	8,3%	2 500,0	12,9%
■ Zemní plyn	19 345,5	2,4%	17 452,2	2,3%	22 985,1	2,8%	59 782,8	2,5%
<b>Spotřeba tepla podle sektorů národního hospodářství [GJ] *</b>	<b>23 415,3</b>	1,1%	<b>22 123,5</b>	1,0%	<b>31 563,1</b>	1,2%	<b>77 102,0</b>	1,1%
■ Průmysl	1 652,4	0,1%	1 259,9	0,1%	1 658,3	0,2%	4 570,5	0,1%
■ Energetika	1 314,2	2,0%	1 311,5	1,2%	1 577,3	1,9%	4 203,0	1,6%
■ Doprava	14,6	0,2%	16,0	0,2%	17,0	0,2%	47,7	0,2%
■ Stavebnictví	13,8	0,2%	14,4	0,1%	58,8	0,5%	87,0	0,2%
■ Zemědělství a lesnictví	509,1	6,0%	627,5	7,5%	618,8	5,7%	1 755,3	6,3%
■ Domácnosti	15 735,7	2,5%	14 888,3	2,6%	20 625,7	2,4%	51 249,7	2,5%
■ Obchod, služby, školství, zdravotnictví	4 175,6	1,3%	4 006,0	1,3%	7 006,5	1,6%	15 188,1	1,4%
■ Ostatní	0,0	0,0%	0,0	0,0%	0,7	0,0%	0,7	0,0%

\* Rozdíl mezi dodávkou a spotřebou jsou ztráty z nakoupeného tepla a část nezjištěného rozvodu tepla.

zdroj dat: výkaz ERÚ-T1, ERÚ-E1



## 8.6 Výroba, dodávky a spotřeba tepla: Královéhradecký kraj

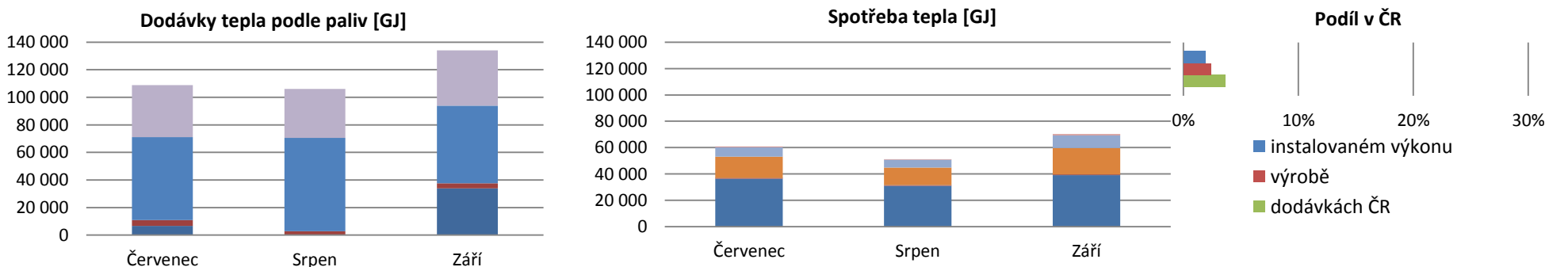
III. čtvrtletí 2018



	Červenec		Srpen		Září		Celkem	
	Kraj	Podíl v ČR	Kraj	Podíl v ČR	Kraj	Podíl v ČR	Kraj	Podíl v ČR
<b>Celkový instalovaný výkon [MW,]</b>	<b>1 136,4</b>	1,9%	<b>1 136,4</b>	1,9%	<b>1 133,2</b>	1,9%	<b>1 133,2</b>	1,9%
<b>Výroba tepla brutto [GJ]</b>	<b>182 601,7</b>	2,3%	<b>177 912,2</b>	2,3%	<b>222 259,7</b>	2,6%	<b>582 773,5</b>	2,4%
<b>Dodávky tepla podle paliv [GJ]</b>	<b>108 944,1</b>	3,6%	<b>106 042,7</b>	3,6%	<b>134 152,1</b>	3,7%	<b>349 138,8</b>	3,7%
■ Biomasa	6 669,5	2,9%	140,0	0,1%	33 904,2	10,9%	40 713,7	5,4%
■ Bioplyn	4 211,9	16,2%	2 666,7	11,6%	3 785,3	12,2%	10 663,9	13,3%
■ Černé uhlí	0,0	0,0%	0,0	0,0%	0,0	0,0%	0,0	0,0%
■ Elektrická energie	0,0	0,0%	0,0	0,0%	0,0	0,0%	0,0	0,0%
■ Energie prostředí (tepelné čerpadlo)	0,0	0,0%	0,0	0,0%	0,0	0,0%	0,0	0,0%
■ Energie Slunce (solární kolektor)	0,0	0,0%	0,0	0,0%	0,0	0,0%	0,0	0,0%
■ Hnědé uhlí	60 284,1	5,4%	67 675,6	5,9%	56 210,3	3,4%	184 170,0	4,7%
■ Jaderné palivo	0,0	0,0%	0,0	0,0%	0,0	0,0%	0,0	0,0%
■ Koks	0,0	0,0%	0,0	0,0%	0,0	0,0%	0,0	0,0%
■ Odpadní teplo	0,0	0,0%	0,0	0,0%	0,0	0,0%	0,0	0,0%
■ Ostatní kapalná paliva	0,0	0,0%	0,0	0,0%	0,0	0,0%	0,0	0,0%
■ Ostatní pevná paliva	0,0	0,0%	0,0	0,0%	0,0	0,0%	0,0	0,0%
■ Ostatní plyny	0,0	0,0%	0,0	0,0%	0,0	0,0%	0,0	0,0%
■ Ostatní	0,0	0,0%	0,0	0,0%	0,0	0,0%	0,0	0,0%
■ Topné oleje	0,0	0,0%	0,0	0,0%	0,0	0,0%	0,0	0,0%
■ Zemní plyn	37 778,6	4,6%	35 560,3	4,8%	40 252,3	4,9%	113 591,2	4,8%
<b>Spotřeba tepla podle sektorů národního hospodářství [GJ] *</b>	<b>60 751,0</b>	2,8%	<b>51 231,6</b>	2,4%	<b>70 328,8</b>	2,7%	<b>182 311,4</b>	2,6%
■ Průmysl	36 431,4	3,2%	30 881,0	2,7%	38 959,8	3,6%	106 272,2	3,2%
■ Energetika	441,3	0,7%	521,1	0,5%	607,3	0,7%	1 569,7	0,6%
■ Doprava	93,2	1,5%	71,9	0,9%	87,6	0,9%	252,7	1,1%
■ Stavebnictví	7,0	0,1%	7,0	0,0%	32,0	0,3%	46,0	0,1%
■ Zemědělství a lesnictví	0,0	0,0%	0,0	0,0%	0,0	0,0%	0,0	0,0%
■ Domácnosti	16 157,0	2,6%	13 265,9	2,3%	20 054,5	2,3%	49 477,3	2,4%
■ Obchod, služby, školství, zdravotnictví	7 043,2	2,3%	6 085,0	2,0%	9 637,5	2,1%	22 765,7	2,2%
■ Ostatní	577,9	2,5%	399,7	1,8%	950,2	2,3%	1 927,7	2,2%

\* Rozdíl mezi dodávkou a spotřebou jsou ztráty z nakoupeného tepla, část nezjištěného rozvodu tepla a část spotřeby tepla krytá dodávkou z Pardubického kraje.

zdroj dat: výkaz ERÚ-T1, ERÚ-E1



## 8.7 Výroba, dodávky a spotřeba tepla: Liberecký kraj

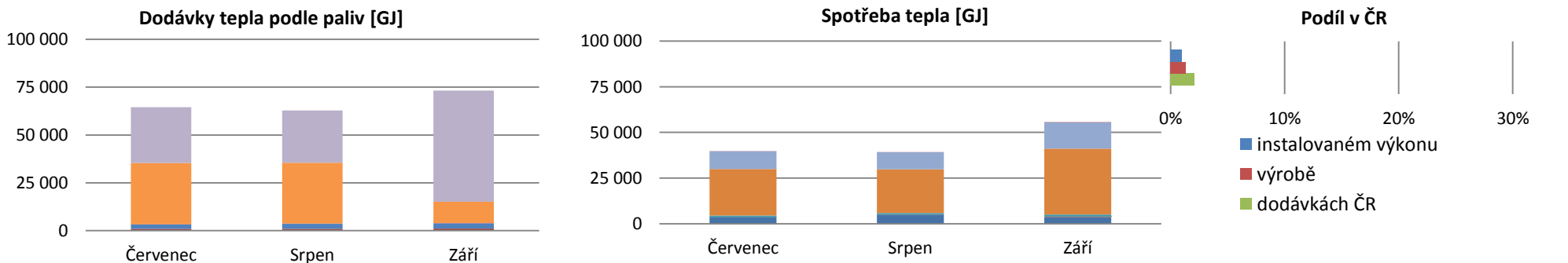
III. čtvrtletí 2018



	Červenec		Srpen		Září		Celkem	
	Kraj	Podíl v ČR	Kraj	Podíl v ČR	Kraj	Podíl v ČR	Kraj	Podíl v ČR
<b>Celkový instalovaný výkon [MW,]</b>	<b>604,1</b>	1,0%	<b>604,1</b>	1,0%	<b>587,6</b>	1,0%	<b>587,6</b>	1,0%
<b>Výroba tepla brutto [GJ]</b>	<b>105 430,8</b>	1,3%	<b>109 575,5</b>	1,4%	<b>110 378,9</b>	1,3%	<b>325 385,2</b>	1,3%
<b>Dodávky tepla podle paliv [GJ]</b>	<b>64 506,8</b>	2,2%	<b>62 882,4</b>	2,1%	<b>73 157,8</b>	2,0%	<b>200 547,0</b>	2,1%
■ Biomasa	0,0	0,0%	0,0	0,0%	3,6	0,0%	3,6	0,0%
■ Bioplyn	949,8	3,6%	965,5	4,2%	1 115,2	3,6%	3 030,6	3,8%
■ Černé uhlí	0,0	0,0%	0,0	0,0%	0,0	0,0%	0,0	0,0%
■ Elektrická energie	0,0	0,0%	0,0	0,0%	0,0	0,0%	0,0	0,0%
■ Energie prostředí (tepelné čerpadlo)	0,0	0,0%	0,0	0,0%	0,0	0,0%	0,0	0,0%
■ Energie Slunce (solární kolektor)	0,0	0,0%	0,0	0,0%	0,0	0,0%	0,0	0,0%
■ Hnědé uhlí	2 346,7	0,2%	2 607,4	0,2%	2 653,4	0,2%	7 607,5	0,2%
■ Jaderné palivo	0,0	0,0%	0,0	0,0%	0,0	0,0%	0,0	0,0%
■ Koks	0,0	0,0%	0,0	0,0%	0,0	0,0%	0,0	0,0%
■ Odpadní teplo	88,3	0,2%	107,8	0,2%	149,3	0,3%	345,4	0,2%
■ Ostatní kapalná paliva	0,0	0,0%	0,0	0,0%	0,0	0,0%	0,0	0,0%
■ Ostatní pevná paliva	32 035,0	15,0%	31 823,0	15,5%	11 213,0	6,0%	75 071,0	12,4%
■ Ostatní plyny	0,0	0,0%	0,0	0,0%	0,0	0,0%	0,0	0,0%
■ Ostatní	0,0	0,0%	0,0	0,0%	0,0	0,0%	0,0	0,0%
■ Topné oleje	0,0	0,0%	0,0	0,0%	0,0	0,0%	0,0	0,0%
■ Zemní plyn	29 087,0	3,6%	27 378,6	3,7%	58 023,4	7,1%	114 488,9	4,8%
<b>Spotřeba tepla podle sektorů národního hospodářství [GJ] *</b>	<b>39 819,3</b>	1,8%	<b>39 324,2</b>	1,8%	<b>55 867,0</b>	2,2%	<b>135 010,5</b>	2,0%
■ Průmysl	3 507,2	0,3%	4 862,7	0,4%	3 716,9	0,3%	12 086,7	0,4%
■ Energetika	51,0	0,1%	47,0	0,0%	157,0	0,2%	255,0	0,1%
■ Doprava	0,0	0,0%	0,0	0,0%	39,0	0,4%	39,0	0,2%
■ Stavebnictví	0,0	0,0%	0,0	0,0%	0,0	0,0%	0,0	0,0%
■ Zemědělství a lesnictví	949,8	11,2%	965,5	11,6%	1 115,2	10,2%	3 030,6	10,9%
■ Domácnosti	25 485,9	4,1%	23 968,3	4,2%	36 085,9	4,2%	85 540,1	4,2%
■ Obchod, služby, školství, zdravotnictví	9 668,7	3,1%	9 359,1	3,2%	14 394,1	3,2%	33 421,9	3,2%
■ Ostatní	156,6	0,7%	121,6	0,5%	358,9	0,9%	637,1	0,7%

\* Rozdíl mezi dodávkou a spotřebou jsou ztráty z nakoupeného tepla a část nezjištěného rozvodu tepla.

zdroj dat: výkaz ERÚ-T1, ERÚ-E1



## 8.8 Výroba, dodávky a spotřeba tepla: Moravskoslezský kraj

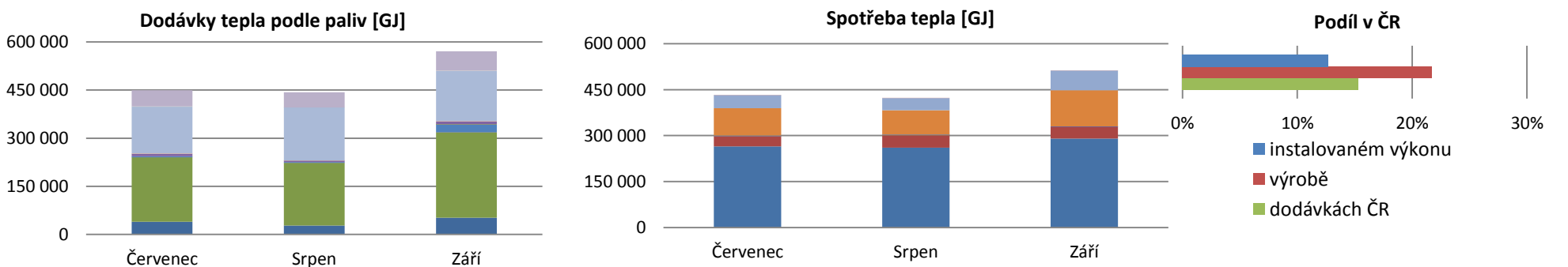
III. čtvrtletí 2018



	Červenec		Srpen		Září		Celkem	
	Kraj	Podíl v ČR	Kraj	Podíl v ČR	Kraj	Podíl v ČR	Kraj	Podíl v ČR
<b>Celkový instalovaný výkon [MW,]</b>	<b>7 581,1</b>	12,7%	<b>7 585,5</b>	12,7%	<b>7 590,9</b>	12,7%	<b>7 590,9</b>	12,7%
<b>Výroba tepla brutto [GJ]</b>	<b>1 794 468,6</b>	22,8%	<b>1 702 219,3</b>	22,1%	<b>1 768 314,7</b>	20,5%	<b>5 265 002,5</b>	21,7%
<b>Dodávky tepla podle paliv [GJ]</b>	<b>449 334,3</b>	15,0%	<b>443 393,6</b>	15,1%	<b>570 871,5</b>	15,8%	<b>1 463 599,4</b>	15,3%
■ Biomasa	40 032,1	17,5%	27 472,0	12,9%	52 557,2	16,9%	120 061,3	16,0%
■ Bioplyn	0,0	0,0%	0,0	0,0%	0,0	0,0%	0,0	0,0%
■ Černé uhlí	200 607,2	87,2%	195 719,6	88,2%	266 214,7	84,7%	662 541,4	86,5%
■ Elektrická energie	17,2	2,0%	14,5	0,7%	13,8	1,4%	45,4	1,2%
■ Energie prostředí (tepelné čerpadlo)	0,0	0,0%	0,0	0,0%	0,0	0,0%	0,0	0,0%
■ Energie Slunce (solární kolektor)	0,0	0,0%	0,0	0,0%	0,0	0,0%	0,0	0,0%
■ Hnědé uhlí	3 261,2	0,3%	2 505,1	0,2%	24 579,8	1,5%	30 346,1	0,8%
■ Jaderné palivo	0,0	0,0%	0,0	0,0%	0,0	0,0%	0,0	0,0%
■ Koks	0,0	0,0%	0,0	0,0%	4,2	100,0%	4,2	100,0%
■ Odpadní teplo	7 966,6	15,1%	4 775,7	9,5%	9 393,5	17,4%	22 135,8	14,1%
■ Ostatní kapalná paliva	0,0	0,0%	0,0	0,0%	0,0	0,0%	0,0	0,0%
■ Ostatní pevná paliva	196,0	0,1%	197,0	0,1%	198,0	0,1%	591,0	0,1%
■ Ostatní plyny	146 533,9	51,4%	164 862,9	52,6%	156 763,6	67,6%	468 160,4	56,4%
■ Ostatní	0,0	0,0%	0,0	0,0%	0,0	0,0%	0,0	0,0%
■ Topné oleje	677,0	7,8%	52,3	1,0%	55,7	1,0%	785,1	4,0%
■ Zemní plyn	50 043,1	6,1%	47 794,5	6,4%	61 091,0	7,4%	158 928,7	6,7%
<b>Spotřeba tepla podle sektorů národního hospodářství [GJ] *</b>	<b>432 855,0</b>	20,0%	<b>423 471,1</b>	19,4%	<b>513 751,2</b>	20,0%	<b>1 370 077,4</b>	19,8%
■ Průmysl	264 966,3	23,6%	260 721,1	22,9%	290 397,3	26,5%	816 084,6	24,3%
■ Energetika	32 514,1	49,9%	40 818,8	37,0%	36 839,6	44,8%	110 172,5	42,8%
■ Doprava	140,7	2,2%	119,9	1,5%	222,3	2,2%	482,9	2,0%
■ Stavebnictví	2 293,4	28,2%	1 998,0	10,7%	2 434,6	20,3%	6 726,0	17,3%
■ Zemědělství a lesnictví	5,0	0,1%	6,0	0,1%	9,0	0,1%	20,0	0,1%
■ Domácnosti	89 312,8	14,4%	78 937,3	13,7%	118 107,2	13,7%	286 357,2	13,9%
■ Obchod, služby, školství, zdravotnictví	42 979,6	13,8%	40 333,0	13,6%	64 978,9	14,4%	148 291,5	14,0%
■ Ostatní	643,2	2,8%	537,0	2,4%	762,4	1,8%	1 942,6	2,2%

\* Rozdíl mezi dodávkou a spotřebou jsou ztráty z nakoupeného tepla a část nezjištěného rozvodu tepla.

zdroj dat: výkaz ERÚ-T1, ERÚ-E1



## 8.9 Výroba, dodávky a spotřeba tepla: Olomoucký kraj

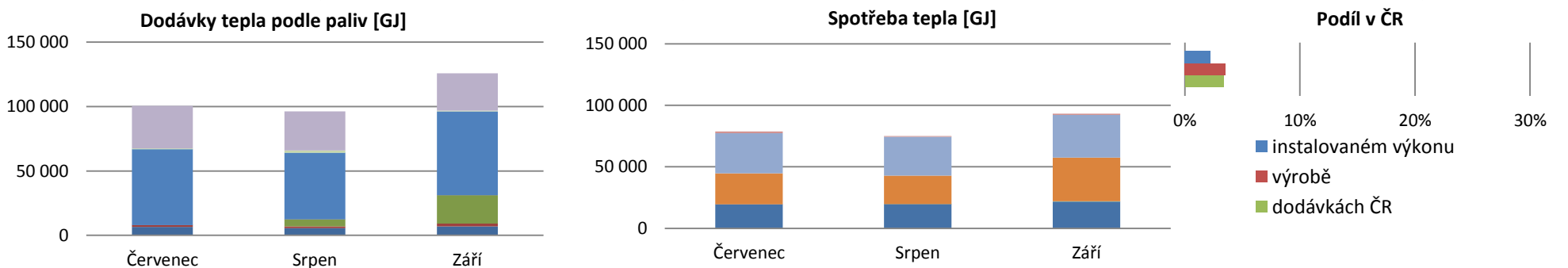
III. čtvrtletí 2018



	Červenec		Srpen		Září		Celkem	
	Kraj	Podíl v ČR	Kraj	Podíl v ČR	Kraj	Podíl v ČR	Kraj	Podíl v ČR
<b>Celkový instalovaný výkon [MW,]</b>	<b>1 328,8</b>	2,2%	<b>1 328,8</b>	2,2%	<b>1 322,8</b>	2,2%	<b>1 322,8</b>	2,2%
<b>Výroba tepla brutto [GJ]</b>	<b>283 860,2</b>	3,6%	<b>272 390,7</b>	3,5%	<b>301 196,9</b>	3,5%	<b>857 447,7</b>	3,5%
<b>Dodávky tepla podle paliv [GJ]</b>	<b>100 513,7</b>	3,4%	<b>96 257,2</b>	3,3%	<b>125 844,8</b>	3,5%	<b>322 615,7</b>	3,4%
■ Biomasa	6 497,9	2,8%	5 587,1	2,6%	6 976,9	2,2%	19 061,9	2,5%
■ Bioplyn	1 433,8	5,5%	1 330,4	5,8%	2 250,2	7,3%	5 014,4	6,3%
■ Černé uhlí	0,0	0,0%	5 617,1	2,5%	21 958,3	7,0%	27 575,4	3,6%
■ Elektrická energie	25,1	2,9%	28,4	1,4%	24,3	2,4%	77,8	2,0%
■ Energie prostředí (tepelné čerpadlo)	0,0	0,0%	0,0	0,0%	0,0	0,0%	0,0	0,0%
■ Energie Slunce (solární kolektor)	0,0	0,0%	0,0	0,0%	0,0	0,0%	0,0	0,0%
■ Hnědé uhlí	58 924,9	5,3%	51 562,7	4,5%	64 963,0	3,9%	175 450,6	4,5%
■ Jaderné palivo	0,0	0,0%	0,0	0,0%	0,0	0,0%	0,0	0,0%
■ Koks	0,0	0,0%	0,0	0,0%	0,0	0,0%	0,0	0,0%
■ Odpadní teplo	0,0	0,0%	0,0	0,0%	0,0	0,0%	0,0	0,0%
■ Ostatní kapalná paliva	34,2	0,4%	62,7	3,5%	0,0	0,0%	96,9	0,7%
■ Ostatní pevná paliva	0,0	0,0%	0,0	0,0%	0,0	0,0%	0,0	0,0%
■ Ostatní plyny	0,0	0,0%	0,0	0,0%	0,0	0,0%	0,0	0,0%
■ Ostatní	0,0	0,0%	0,0	0,0%	0,0	0,0%	0,0	0,0%
■ Topné oleje	503,8	5,8%	1 726,5	32,7%	595,8	10,9%	2 826,1	14,5%
■ Zemní plyn	33 094,1	4,0%	30 342,4	4,1%	29 076,2	3,5%	92 512,7	3,9%
<b>Spotřeba tepla podle sektorů národního hospodářství [GJ] *</b>	<b>78 816,8</b>	3,6%	<b>75 029,1</b>	3,4%	<b>93 300,4</b>	3,6%	<b>247 146,2</b>	3,6%
■ Průmysl	19 235,5	1,7%	19 486,7	1,7%	21 466,8	2,0%	60 188,9	1,8%
■ Energetika	0,0	0,0%	0,0	0,0%	0,0	0,0%	0,0	0,0%
■ Doprava	0,0	0,0%	2,6	0,0%	5,2	0,1%	7,8	0,0%
■ Stavebnictví	89,5	1,1%	76,3	0,4%	168,4	1,4%	334,2	0,9%
■ Zemědělství a lesnictví	253,3	3,0%	219,0	2,6%	309,6	2,8%	781,9	2,8%
■ Domácnosti	25 041,5	4,0%	23 146,9	4,0%	35 560,5	4,1%	83 748,9	4,1%
■ Obchod, služby, školství, zdravotnictví	32 756,4	10,6%	31 435,1	10,6%	34 613,2	7,7%	98 804,6	9,3%
■ Ostatní	1 440,6	6,2%	662,6	3,0%	1 176,6	2,8%	3 279,8	3,7%

\* Rozdíl mezi dodávkou a spotřebou jsou ztráty z nakoupeného tepla a část nezjištěného rozvodu tepla.

zdroj dat: výkaz ERÚ-T1, ERÚ-E1





## 8.10 Výroba, dodávky a spotřeba tepla: Pardubický kraj

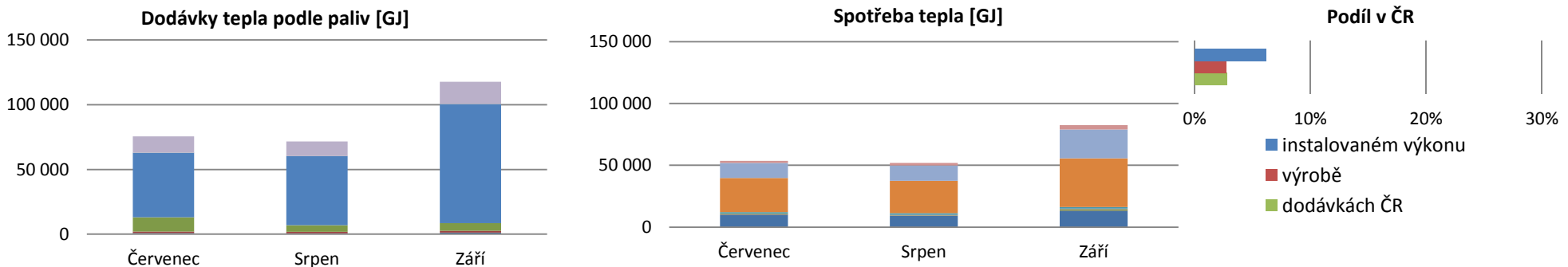
III. čtvrtletí 2018



	Červenec		Srpen		Září		Celkem	
	Kraj	Podíl v ČR	Kraj	Podíl v ČR	Kraj	Podíl v ČR	Kraj	Podíl v ČR
<b>Celkový instalovaný výkon [MW,]</b>	<b>3 703,8</b>	6,2%	<b>3 703,8</b>	6,2%	<b>3 705,7</b>	6,2%	<b>3 705,7</b>	6,2%
<b>Výroba tepla brutto [GJ]</b>	<b>191 308,9</b>	2,4%	<b>203 560,1</b>	2,6%	<b>259 612,3</b>	3,0%	<b>654 481,3</b>	2,7%
<b>Dodávky tepla podle paliv [GJ]</b>	<b>75 530,0</b>	2,5%	<b>71 648,9</b>	2,4%	<b>117 747,8</b>	3,3%	<b>264 926,7</b>	2,8%
■ Biomasa	840,2	0,4%	589,3	0,3%	1 205,3	0,4%	2 634,8	0,4%
■ Bioplyn	1 267,6	4,9%	1 347,3	5,9%	1 515,8	4,9%	4 130,7	5,2%
■ Černé uhlí	11 018,0	4,8%	5 055,9	2,3%	5 808,7	1,8%	21 882,6	2,9%
■ Elektrická energie	0,0	0,0%	0,0	0,0%	0,0	0,0%	0,0	0,0%
■ Energie prostředí (tepelné čerpadlo)	0,0	0,0%	0,0	0,0%	0,0	0,0%	0,0	0,0%
■ Energie Slunce (solární kolektor)	0,0	0,0%	0,0	0,0%	0,0	0,0%	0,0	0,0%
■ Hnědé uhlí	49 724,9	4,5%	53 327,0	4,6%	92 074,2	5,6%	195 126,1	5,0%
■ Jaderné palivo	0,0	0,0%	0,0	0,0%	0,0	0,0%	0,0	0,0%
■ Koks	0,0	0,0%	0,0	0,0%	0,0	0,0%	0,0	0,0%
■ Odpadní teplo	0,0	0,0%	0,0	0,0%	0,0	0,0%	0,0	0,0%
■ Ostatní kapalná paliva	0,0	0,0%	0,0	0,0%	0,0	0,0%	0,0	0,0%
■ Ostatní pevná paliva	0,0	0,0%	0,0	0,0%	0,0	0,0%	0,0	0,0%
■ Ostatní plyny	0,0	0,0%	0,0	0,0%	0,0	0,0%	0,0	0,0%
■ Ostatní	0,0	0,0%	0,0	0,0%	0,0	0,0%	0,0	0,0%
■ Topné oleje	16,0	0,2%	31,4	0,6%	23,4	0,4%	70,7	0,4%
■ Zemní plyn	12 663,2	1,5%	11 298,0	1,5%	17 120,5	2,1%	41 081,7	1,7%
<b>Spotřeba tepla podle sektorů národního hospodářství [GJ] *</b>	<b>53 692,0</b>	2,5%	<b>51 878,8</b>	2,4%	<b>82 571,8</b>	3,2%	<b>188 142,5</b>	2,7%
■ Průmysl	10 070,7	0,9%	9 299,3	0,8%	13 307,1	1,2%	32 677,1	1,0%
■ Energetika	96,7	0,1%	63,2	0,1%	102,8	0,1%	262,7	0,1%
■ Doprava	587,1	9,2%	505,2	6,5%	1 108,7	11,2%	2 201,0	9,2%
■ Stavebnictví	272,0	3,3%	227,8	1,2%	490,7	4,1%	990,6	2,6%
■ Zemědělství a lesnictví	1 149,1	13,6%	1 229,9	14,8%	1 299,8	11,9%	3 678,8	13,3%
■ Domácnosti	27 679,6	4,5%	26 080,2	4,5%	39 439,1	4,6%	93 198,8	4,5%
■ Obchod, služby, školství, zdravotnictví	11 994,6	3,9%	12 452,8	4,2%	23 161,3	5,1%	47 608,7	4,5%
■ Ostatní	1 842,2	7,9%	2 020,4	9,1%	3 662,3	8,7%	7 524,9	8,6%

\* Rozdíl mezi dodávkou a spotřebou jsou ztráty z nakoupeného tepla, část nezjištěného rozvodu tepla a část tepla dodaná do SZT Hradec Králové.

zdroj dat: výkaz ERÚ-T1, ERÚ-E1



## 8.11 Výroba, dodávky a spotřeba tepla: Plzeňský kraj

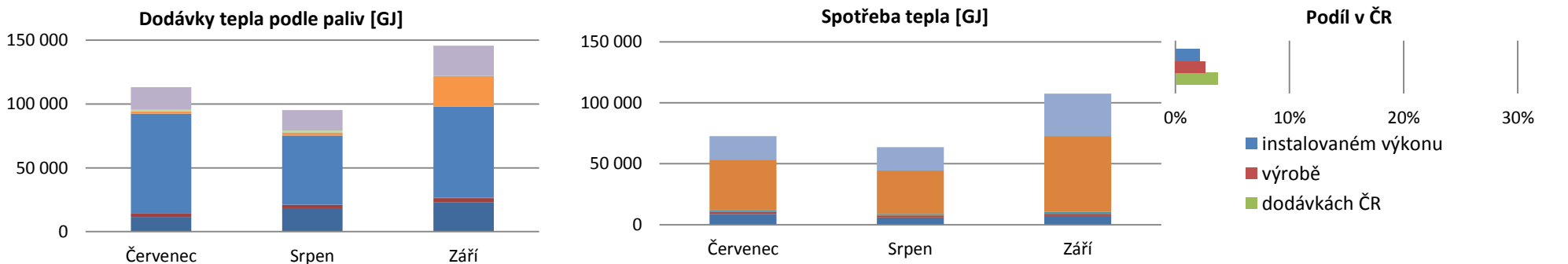
III. čtvrtletí 2018



	Červenec		Srpen		Září		Celkem	
	Kraj	Podíl v ČR	Kraj	Podíl v ČR	Kraj	Podíl v ČR	Kraj	Podíl v ČR
<b>Celkový instalovaný výkon [MW,]</b>	<b>1 298,0</b>	2,2%	<b>1 298,3</b>	2,2%	<b>1 271,8</b>	2,1%	<b>1 271,8</b>	2,1%
<b>Výroba tepla brutto [GJ]</b>	<b>212 141,0</b>	2,7%	<b>182 359,9</b>	2,4%	<b>249 950,2</b>	2,9%	<b>644 451,1</b>	2,7%
<b>Dodávky tepla podle paliv [GJ]</b>	<b>113 066,7</b>	3,8%	<b>95 266,2</b>	3,2%	<b>145 758,0</b>	4,0%	<b>354 090,9</b>	3,7%
■ Biomasa	11 422,7	5,0%	18 441,0	8,7%	23 169,7	7,5%	53 033,4	7,0%
■ Bioplyn	2 826,3	10,9%	2 516,1	11,0%	3 193,1	10,3%	8 535,5	10,7%
■ Černé uhlí	0,0	0,0%	0,0	0,0%	0,0	0,0%	0,0	0,0%
■ Elektrická energie	332,5	38,8%	290,9	14,4%	211,2	21,0%	834,5	21,4%
■ Energie prostředí (tepelné čerpadlo)	0,0	0,0%	0,0	0,0%	0,0	0,0%	0,0	0,0%
■ Energie Slunce (solární kolektor)	0,0	0,0%	0,0	0,0%	0,0	0,0%	0,0	0,0%
■ Hnědé uhlí	77 957,3	7,0%	54 168,3	4,7%	71 447,8	4,3%	203 573,4	5,2%
■ Jaderné palivo	0,0	0,0%	0,0	0,0%	0,0	0,0%	0,0	0,0%
■ Koks	0,0	0,0%	0,0	0,0%	0,0	0,0%	0,0	0,0%
■ Odpadní teplo	0,0	0,0%	0,0	0,0%	0,0	0,0%	0,0	0,0%
■ Ostatní kapalná paliva	0,0	0,0%	0,0	0,0%	0,0	0,0%	0,0	0,0%
■ Ostatní pevná paliva	1 679,0	0,8%	2 062,1	1,0%	23 859,6	12,8%	27 600,7	4,6%
■ Ostatní plyny	6,0	0,0%	7,0	0,0%	5,0	0,0%	18,0	0,0%
■ Ostatní	0,0	0,0%	0,0	0,0%	0,0	0,0%	0,0	0,0%
■ Topné oleje	1 252,0	14,4%	1 858,9	35,2%	114,2	2,1%	3 225,1	16,6%
■ Zemní plyn	17 590,9	2,1%	15 921,9	2,1%	23 757,4	2,9%	57 270,2	2,4%
<b>Spotřeba tepla podle sektorů národního hospodářství [GJ] *</b>	<b>72 645,9</b>	3,4%	<b>63 444,9</b>	2,9%	<b>107 610,3</b>	4,2%	<b>243 701,0</b>	3,5%
■ Průmysl	8 778,0	0,8%	5 798,3	0,5%	7 166,4	0,7%	21 742,7	0,6%
■ Energetika	1 679,0	2,6%	1 751,0	1,6%	1 646,0	2,0%	5 076,0	2,0%
■ Doprava	145,4	2,3%	131,3	1,7%	74,4	0,7%	351,0	1,5%
■ Stavebnictví	37,7	0,5%	7,6	0,0%	58,0	0,5%	103,3	0,3%
■ Zemědělství a lesnictví	1 135,2	13,4%	1 003,8	12,1%	1 564,9	14,4%	3 703,9	13,4%
■ Domácnosti	41 537,0	6,7%	35 852,4	6,2%	62 318,2	7,2%	139 707,7	6,8%
■ Obchod, služby, školství, zdravotnictví	19 276,5	6,2%	18 863,5	6,4%	34 622,3	7,7%	72 762,3	6,9%
■ Ostatní	57,1	0,2%	37,0	0,2%	160,1	0,4%	254,2	0,3%

\* Rozdíl mezi dodávkou a spotřebou jsou ztráty z nakoupeného tepla a část nezjištěného rozvodu tepla.

zdroj dat: výkaz ERÚ-T1, ERÚ-E1



## 8.12 Výroba, dodávky a spotřeba tepla: Středočeský kraj

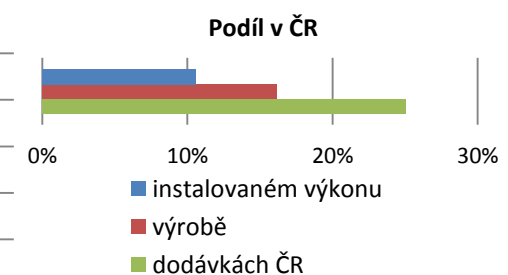
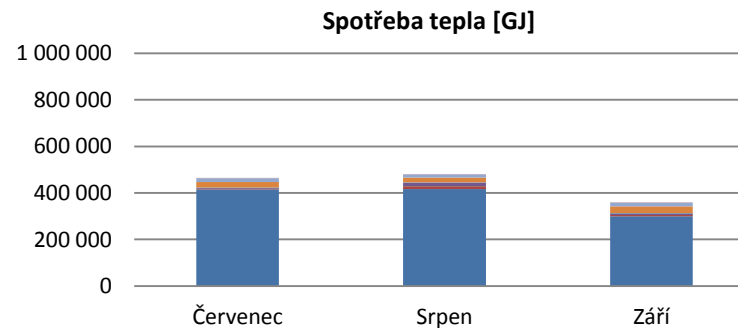
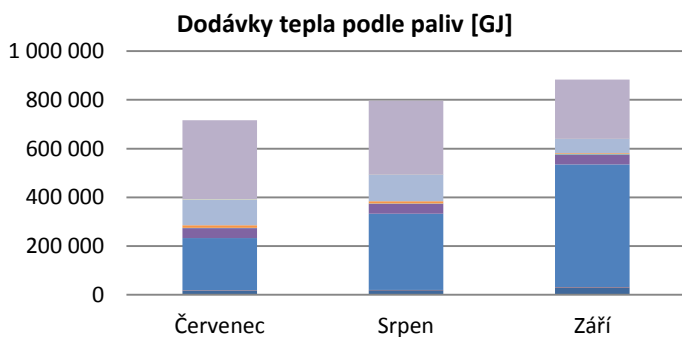
III. čtvrtletí 2018



	Červenec		Srpen		Září		Celkem	
	Kraj	Podíl v ČR	Kraj	Podíl v ČR	Kraj	Podíl v ČR	Kraj	Podíl v ČR
<b>Celkový instalovaný výkon [MW,]</b>	<b>6 326,0</b>	10,6%	<b>6 316,6</b>	10,5%	<b>6 315,5</b>	10,6%	<b>6 315,5</b>	10,6%
<b>Výroba tepla brutto [GJ]</b>	<b>1 224 882,4</b>	15,5%	<b>1 300 099,4</b>	16,9%	<b>1 395 208,7</b>	16,1%	<b>3 920 190,5</b>	16,2%
<b>Dodávky tepla podle paliv [GJ]</b>	<b>715 748,5</b>	23,9%	<b>796 594,7</b>	27,1%	<b>883 594,9</b>	24,4%	<b>2 395 938,1</b>	25,1%
■ Biomasa	17 127,3	7,5%	18 424,3	8,7%	27 933,3	9,0%	63 484,8	8,4%
■ Bioplyn	1 746,4	6,7%	1 362,9	5,9%	2 517,0	8,1%	5 626,2	7,0%
■ Černé uhlí	0,0	0,0%	0,0	0,0%	0,0	0,0%	0,0	0,0%
■ Elektrická energie	0,0	0,0%	0,0	0,0%	0,0	0,0%	0,0	0,0%
■ Energie prostředí (tepelné čerpadlo)	0,0	0,0%	0,0	0,0%	0,0	0,0%	0,0	0,0%
■ Energie Slunce (solární kolektor)	0,0	0,0%	0,0	0,0%	0,0	0,0%	0,0	0,0%
■ Hnědé uhlí	213 955,4	19,2%	312 802,3	27,0%	504 972,8	30,5%	1 031 730,5	26,3%
■ Jaderné palivo	0,0	0,0%	0,0	0,0%	0,0	0,0%	0,0	0,0%
■ Koks	0,0	0,0%	0,0	0,0%	0,0	0,0%	0,0	0,0%
■ Odpadní teplo	40 414,0	76,5%	40 876,0	81,5%	39 645,5	73,6%	120 935,5	77,1%
■ Ostatní kapalná paliva	1 497,3	15,5%	1 227,8	68,5%	1 379,8	42,8%	4 104,9	28,0%
■ Ostatní pevná paliva	10 325,0	4,8%	9 422,0	4,6%	4 859,0	2,6%	24 606,0	4,1%
■ Ostatní plyny	104 225,0	36,6%	109 370,5	34,9%	59 321,0	25,6%	272 916,5	32,9%
■ Ostatní	0,0	0,0%	0,0	0,0%	0,0	0,0%	0,0	0,0%
■ Topné oleje	2 631,5	30,3%	20,5	0,4%	11,0	0,2%	2 663,0	13,7%
■ Zemní plyn	323 826,8	39,5%	303 088,4	40,7%	242 955,5	29,6%	869 870,7	36,5%
<b>Spotřeba tepla podle sektorů národního hospodářství [GJ] *</b>	<b>463 027,2</b>	21,4%	<b>480 489,5</b>	22,0%	<b>358 753,1</b>	14,0%	<b>1 302 269,8</b>	18,8%
■ Průmysl	414 507,1	36,9%	416 490,2	36,5%	299 645,8	27,3%	1 130 643,1	33,6%
■ Energetika	3 423,7	5,3%	12 440,2	11,3%	5 549,2	6,7%	21 413,1	8,3%
■ Doprava	327,9	5,2%	328,3	4,2%	287,8	2,9%	943,9	3,9%
■ Stavebnictví	4 109,5	50,5%	14 929,2	80,0%	6 659,8	55,5%	25 698,4	66,3%
■ Zemědělství a lesnictví	852,0	10,1%	578,4	6,9%	1 477,5	13,6%	2 907,9	10,5%
■ Domácnosti	24 036,9	3,9%	21 393,7	3,7%	28 408,2	3,3%	73 838,8	3,6%
■ Obchod, služby, školství, zdravotnictví	15 475,5	5,0%	14 077,1	4,7%	16 288,7	3,6%	45 841,3	4,3%
■ Ostatní	294,7	1,3%	252,5	1,1%	436,2	1,0%	983,4	1,1%

\* Rozdíl mezi dodávkou a spotřebou jsou ztráty z nakoupeného tepla, část nezjištěného rozvodu tepla a část tepla dodaná do SZT Praha.

zdroj dat: výkaz ERÚ-T1, ERÚ-E1



## 8.13 Výroba, dodávky a spotřeba tepla: Ústecký kraj

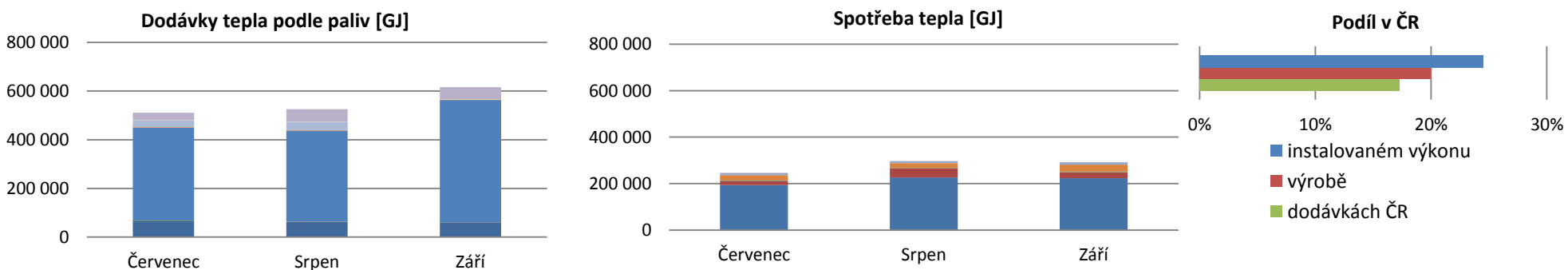
III. čtvrtletí 2018



	Červenec		Srpen		Září		Celkem	
	Kraj	Podíl v ČR	Kraj	Podíl v ČR	Kraj	Podíl v ČR	Kraj	Podíl v ČR
<b>Celkový instalovaný výkon [MW,]</b>	<b>14 702,9</b>	24,5%	<b>14 704,8</b>	24,5%	<b>14 661,8</b>	24,5%	<b>14 661,8</b>	24,5%
<b>Výroba tepla brutto [GJ]</b>	<b>1 608 498,5</b>	20,4%	<b>1 578 377,2</b>	20,5%	<b>1 650 152,5</b>	19,1%	<b>4 837 028,2</b>	20,0%
<b>Dodávky tepla podle paliv [GJ]</b>	<b>510 631,0</b>	17,0%	<b>526 265,8</b>	17,9%	<b>616 429,4</b>	17,0%	<b>1 653 326,2</b>	17,3%
■ Biomasa	65 293,8	28,5%	62 360,9	29,4%	58 796,5	18,9%	186 451,2	24,8%
■ Bioplyn	1 553,5	6,0%	1 552,7	6,8%	1 503,5	4,9%	4 609,7	5,8%
■ Černé uhlí	372,9	0,2%	0,0	0,0%	0,0	0,0%	372,9	0,0%
■ Elektrická energie	0,0	0,0%	0,0	0,0%	0,0	0,0%	0,0	0,0%
■ Energie prostředí (tepelné čerpadlo)	165,4	29,2%	159,4	30,6%	160,9	38,0%	485,8	32,2%
■ Energie Slunce (solární kolektor)	11,4	15,8%	11,5	16,4%	9,0	19,7%	31,8	16,9%
■ Hnědé uhlí	382 921,0	34,4%	373 281,5	32,3%	503 323,2	30,4%	1 259 525,6	32,1%
■ Jaderné palivo	0,0	0,0%	0,0	0,0%	0,0	0,0%	0,0	0,0%
■ Koks	0,0	0,0%	0,0	0,0%	0,0	0,0%	0,0	0,0%
■ Odpadní teplo	34,0	0,1%	27,0	0,1%	0,0	0,0%	61,0	0,0%
■ Ostatní kapalná paliva	0,0	0,0%	0,0	0,0%	0,0	0,0%	0,0	0,0%
■ Ostatní pevná paliva	1 940,2	0,9%	2 354,8	1,1%	2 127,4	1,1%	6 422,4	1,1%
■ Ostatní plyny	25 684,0	9,0%	33 698,0	10,8%	0,0	0,0%	59 382,0	7,2%
■ Ostatní	0,0	0,0%	0,0	0,0%	0,0	0,0%	0,0	0,0%
■ Topné oleje	2 380,3	27,4%	539,7	10,2%	344,2	6,3%	3 264,2	16,8%
■ Zemní plyn	30 274,7	3,7%	52 280,4	7,0%	50 164,7	6,1%	132 719,8	5,6%
<b>Spotřeba tepla podle sektorů národního hospodářství [GJ] *</b>	<b>245 332,6</b>	11,3%	<b>296 436,7</b>	13,6%	<b>292 196,1</b>	11,4%	<b>833 965,4</b>	12,1%
■ Průmysl	193 054,9	17,2%	225 937,6	19,8%	223 232,2	20,3%	642 224,7	19,1%
■ Energetika	16 361,9	25,1%	39 043,6	35,4%	25 346,4	30,8%	80 751,9	31,3%
■ Doprava	2 361,5	37,2%	695,0	9,0%	1 496,6	15,1%	4 553,0	18,9%
■ Stavebnictví	9,5	0,1%	1,9	0,0%	3,2	0,0%	14,6	0,0%
■ Zemědělství a lesnictví	1 571,6	18,6%	1 566,5	18,8%	1 498,5	13,8%	4 636,6	16,7%
■ Domácnosti	22 991,0	3,7%	20 656,9	3,6%	29 379,7	3,4%	73 027,6	3,6%
■ Obchod, služby, školství, zdravotnictví	8 213,5	2,6%	7 722,7	2,6%	10 438,3	2,3%	26 374,6	2,5%
■ Ostatní	768,7	3,3%	812,3	3,6%	801,3	1,9%	2 382,3	2,7%

\* Rozdíl mezi dodávkou a spotřebou jsou ztráty z nakoupeného tepla a část nezjištěného rozvodu tepla.

zdroj dat: výkaz ERÚ-T1, ERÚ-E1



## 8.14 Výroba, dodávky a spotřeba tepla: Zlínský kraj

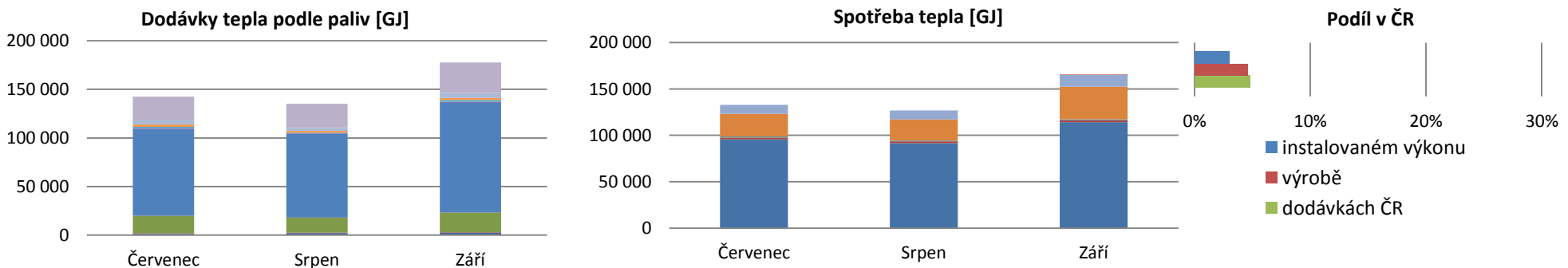
III. čtvrtletí 2018



	Červenec		Srpen		Září		Celkem	
	Kraj	Podíl v ČR	Kraj	Podíl v ČR	Kraj	Podíl v ČR	Kraj	Podíl v ČR
<b>Celkový instalovaný výkon [MW,]</b>	<b>1 785,8</b>	3,0%	<b>1 795,2</b>	3,0%	<b>1 784,5</b>	3,0%	<b>1 784,5</b>	3,0%
<b>Výroba tepla brutto [GJ]</b>	<b>363 669,9</b>	4,6%	<b>325 826,9</b>	4,2%	<b>431 183,8</b>	5,0%	<b>1 120 680,6</b>	4,6%
<b>Dodávky tepla podle paliv [GJ]</b>	<b>142 571,0</b>	4,8%	<b>135 219,1</b>	4,6%	<b>177 718,0</b>	4,9%	<b>455 508,0</b>	4,8%
■ Biomasa	1 503,8	0,7%	2 291,2	1,1%	2 532,5	0,8%	6 327,5	0,8%
■ Bioplyn	392,8	1,5%	390,1	1,7%	410,9	1,3%	1 193,9	1,5%
■ Černé uhlí	18 009,7	7,8%	15 554,0	7,0%	20 325,3	6,5%	53 888,9	7,0%
■ Elektrická energie	93,4	10,9%	81,5	4,0%	82,7	8,2%	257,6	6,6%
■ Energie prostředí (tepelné čerpadlo)	0,0	0,0%	0,0	0,0%	0,0	0,0%	0,0	0,0%
■ Energie Slunce (solární kolektor)	0,0	0,0%	0,0	0,0%	0,0	0,0%	0,0	0,0%
■ Hnědé uhlí	89 457,7	8,0%	85 997,7	7,4%	112 825,2	6,8%	288 280,5	7,3%
■ Jaderné palivo	0,0	0,0%	0,0	0,0%	0,0	0,0%	0,0	0,0%
■ Koks	0,0	0,0%	0,0	0,0%	0,0	0,0%	0,0	0,0%
■ Odpadní teplo	1 050,0	2,0%	547,0	1,1%	1 108,0	2,1%	2 705,0	1,7%
■ Ostatní kapalná paliva	1 053,0	10,9%	501,0	28,0%	1 846,0	57,2%	3 400,0	23,2%
■ Ostatní pevná paliva	2 163,8	1,0%	1 992,6	1,0%	2 057,8	1,1%	6 214,2	1,0%
■ Ostatní plyny	4 236,0	1,5%	3 197,0	1,0%	5 205,0	2,2%	12 638,0	1,5%
■ Ostatní	0,0	0,0%	0,0	0,0%	0,0	0,0%	0,0	0,0%
■ Topné oleje	91,0	1,0%	54,8	1,0%	0,0	0,0%	145,8	0,7%
■ Zemní plyn	24 519,8	3,0%	24 612,2	3,3%	31 324,6	3,8%	80 456,6	3,4%
<b>Spotřeba tepla podle sektorů národního hospodářství [GJ] *</b>	<b>132 739,8</b>	6,1%	<b>126 793,7</b>	5,8%	<b>165 163,8</b>	6,4%	<b>424 697,3</b>	6,1%
■ Průmysl	95 799,8	8,5%	91 604,4	8,0%	114 264,0	10,4%	301 668,2	9,0%
■ Energetika	1 828,8	2,8%	1 793,6	1,6%	1 678,8	2,0%	5 301,2	2,1%
■ Doprava	208,0	3,3%	218,5	2,8%	282,0	2,8%	708,4	2,9%
■ Stavebnictví	166,7	2,0%	128,0	0,7%	194,0	1,6%	488,7	1,3%
■ Zemědělství a lesnictví	650,3	7,7%	636,2	7,6%	661,6	6,1%	1 948,1	7,0%
■ Domácnosti	24 525,7	4,0%	22 747,9	4,0%	35 462,4	4,1%	82 736,0	4,0%
■ Obchod, služby, školství, zdravotnictví	9 560,5	3,1%	9 665,1	3,3%	12 541,6	2,8%	31 767,3	3,0%
■ Ostatní	0,0	0,0%	0,0	0,0%	79,4	0,2%	79,4	0,1%

\* Rozdíl mezi dodávkou a spotřebou jsou ztráty z nakoupeného tepla a část nezjištěného rozvodu tepla.

zdroj dat: výkaz ERÚ-T1, ERÚ-E1



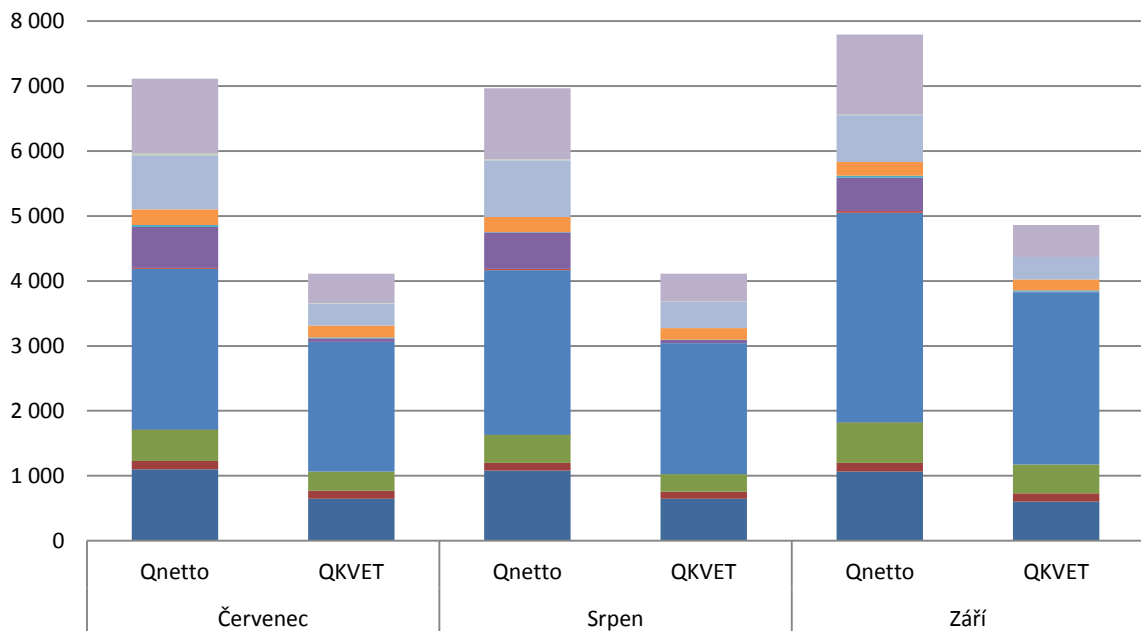
## 9. Výroba tepla netto $Q_{\text{netto}}$ a výroba tepla z KVET $Q_{\text{KVET}}$ [TJ]

III. čtvrtletí 2018

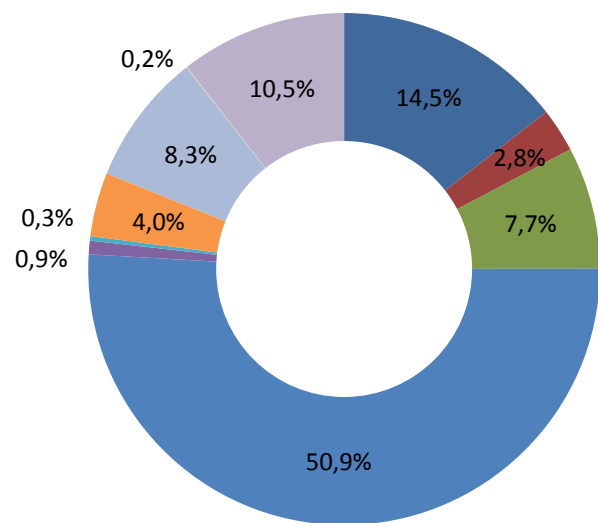
	Červenec			Srpen			Září			III. čtvrtletí		
	$Q_{\text{netto}}$	$Q_{\text{KVET}}$	$Q_{\text{KVET}}/Q_{\text{netto}}$	$Q_{\text{netto}}$	$Q_{\text{KVET}}$	$Q_{\text{KVET}}/Q_{\text{netto}}$	$Q_{\text{netto}}$	$Q_{\text{KVET}}$	$Q_{\text{KVET}}/Q_{\text{netto}}$	$Q_{\text{netto}}$	$Q_{\text{KVET}}$	$Q_{\text{KVET}}/Q_{\text{netto}}$
<b>Celkem</b>	<b>7 115,1</b>	<b>4 112,5</b>	<b>58%</b>	<b>6 964,8</b>	<b>4 111,5</b>	<b>59%</b>	<b>7 796,2</b>	<b>4 861,3</b>	<b>62%</b>	<b>21 876,1</b>	<b>13 085,3</b>	<b>60%</b>
Biomasa	1 102,1	647,1	59%	1 082,0	644,4	60%	1 067,2	604,5	57%	3 251,3	1 896,1	58%
Bioplyn	126,3	123,3	98%	116,0	112,9	97%	129,4	126,3	98%	371,6	362,5	98%
Černé uhlí	483,0	297,4	62%	432,8	268,6	62%	624,0	443,6	71%	1 539,8	1 009,6	66%
Elektrická energie	1,2	0,0	0%	2,4	0,0	0%	1,3	0,0	0%	4,9	0,0	0%
Energie prostředí (tepelné čerpadlo)	0,7	0,0	0%	0,7	0,0	0%	0,6	0,0	0%	2,0	0,0	0%
Energie Slunce (solární kolektor)	0,1	0,0	0%	0,1	0,0	0%	0,0	0,0	0%	0,2	0,0	0%
Hnědé uhlí	2 472,0	1 996,3	81%	2 530,8	2 017,5	80%	3 227,0	2 652,0	82%	8 229,8	6 665,8	81%
Jaderné palivo	16,4	0,0	0%	19,3	0,0	0%	30,2	0,0	0%	66,0	0,0	0%
Koks	0,0	0,0	0%	0,0	0,0	0%	0,0	0,0	0%	0,0	0,0	0%
Odpadní teplo	630,0	52,4	8%	562,0	47,3	8%	510,4	12,0	2%	1 702,4	111,7	7%
Ostatní kapalná paliva	30,5	13,0	43%	9,5	4,8	50%	31,9	19,2	60%	72,0	37,0	51%
Ostatní pevná paliva	240,1	184,0	77%	227,5	177,2	78%	210,2	167,0	79%	677,8	528,2	78%
Ostatní plyny	835,6	342,4	41%	876,5	405,1	46%	719,6	342,7	48%	2 431,6	1 090,3	45%
Ostatní	0,0	0,0	0%	0,0	0,0	0%	0,0	0,0	0%	0,0	0,0	0%
Topné oleje	24,4	0,9	4%	14,5	3,2	22%	11,8	2,2	18%	50,7	6,3	12%
Zemní plyn	1 152,7	455,7	40%	1 090,7	430,3	39%	1 232,5	491,9	40%	3 476,0	1 377,8	40%

zdroj dat: výkaz ERÚ-T1, ERÚ-E1

Výroba tepla netto a výroba tepla z KVET podle paliv [TJ]



Podíl paliv na výrobě tepla z KVET



## 10.1 Meziroční porovnání

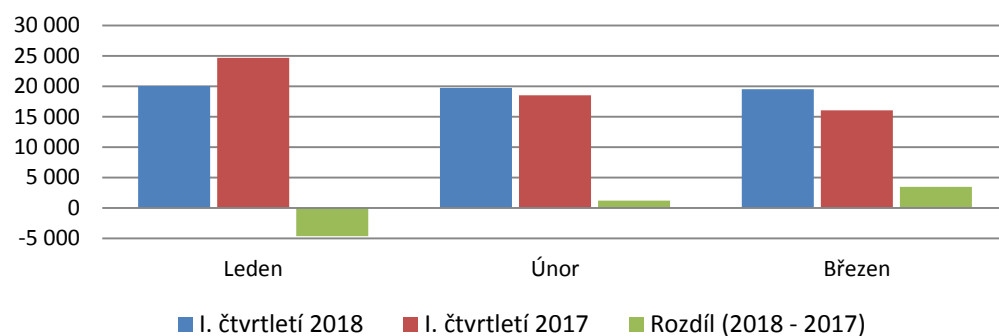
I. - II. čtvrtletí 2018

	I. čtvrtletí 2018			I. čtvrtletí 2017			Rozdíl (2018 - 2017)			Meziroční změna		
	Leden	Únor	Březen	Leden	Únor	Březen	Leden	Únor	Březen	Leden	Únor	Březen
Výroba tepla brutto [TJ]	59 368,3			59 304,1			64,2			0,1%		
	20 085,6	19 762,1	19 520,7	24 714,3	18 536,4	16 053,4	-4 628,7	1 225,7	3 467,3	-18,7%	6,6%	21,6%
Dodávky tepla cizím subjektům [TJ]	37 900,4			37 351,3			549,1			1,5%		
	12 353,0	13 032,7	12 514,7	16 416,5	11 608,0	9 326,8	-4 063,5	1 424,7	3 187,9	-24,8%	12,3%	34,2%

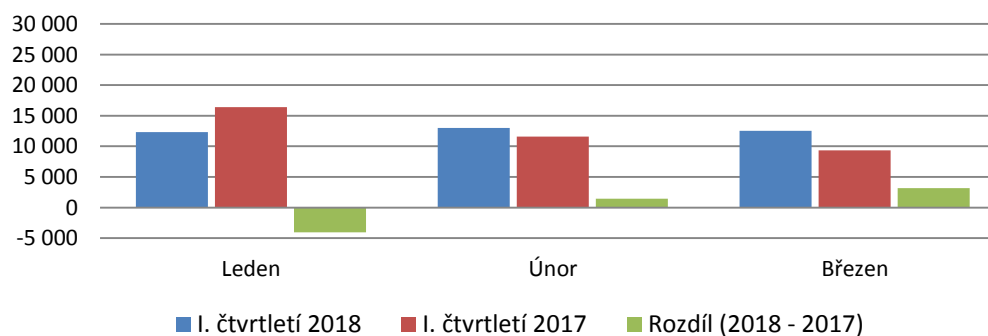
	II. čtvrtletí 2018			II. čtvrtletí 2017			Rozdíl (2018 - 2017)			Meziroční změna		
	Duben	Květen	Červen	Duben	Květen	Červen	Duben	Květen	Červen	Duben	Květen	Červen
Výroba tepla brutto [TJ]	28 377,6			33 484,8			-5 107,2			-15,3%		
	11 040,7	9 060,5	8 276,4	14 105,7	10 974,1	8 405,0	-3 065,0	-1 913,6	-128,6	-21,7%	-17,4%	-1,5%
Dodávky tepla cizím subjektům [TJ]	12 234,5			15 947,0			-3 712,5			-23,3%		
	5 419,8	3 700,1	3 114,5	7 792,2	5 009,4	3 145,4	-2 372,4	-1 309,3	-30,9	-30,4%	-26,1%	-1,0%

zdroj dat: výkaz ERÚ-T1, ERÚ-E1

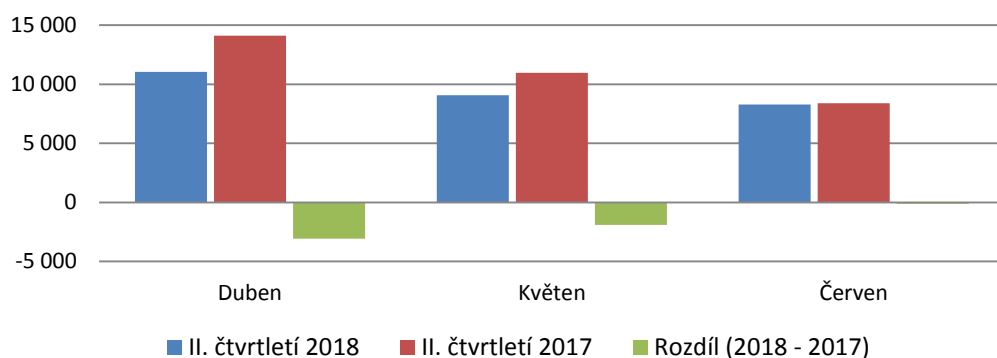
Brutto výroba tepla [TJ]



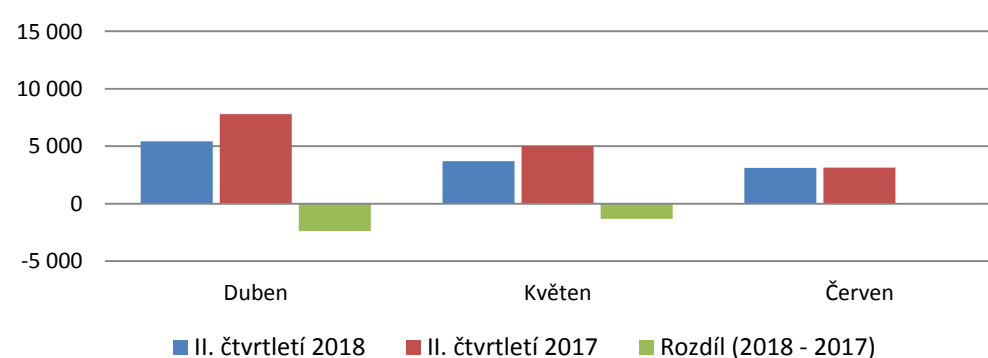
Dodávky tepla [TJ]



Brutto výroba tepla [TJ]



Dodávky tepla [TJ]



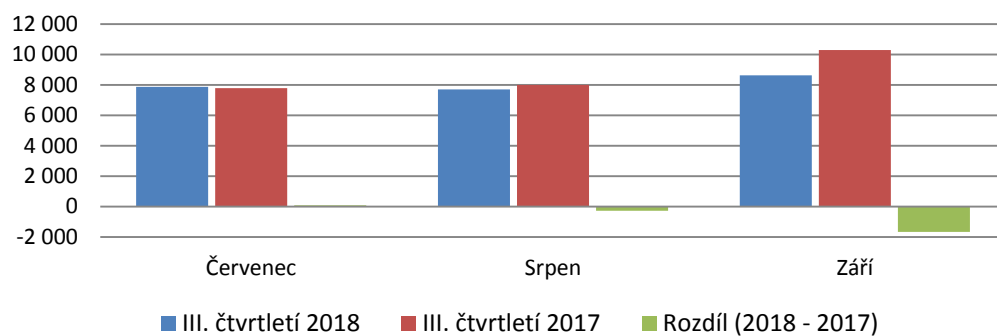
## 10.2 Meziroční porovnání

III. - IV. čtvrtletí 2018

	III. čtvrtletí 2018			III. čtvrtletí 2017			Rozdíl (2018 - 2017)			Meziroční změna		
	Červenec	Srpen	Září	Červenec	Srpen	Září	Červenec	Srpen	Září	Červenec	Srpen	Září
Výroba tepla brutto [TJ]	24 242,6			26 102,7			-1 860,1			-7,1%		
	7 881,3	7 715,4	8 645,9	7 799,3	7 997,9	10 305,5	82,0	-282,5	-1 659,6	1,1%	-3,5%	-16,1%
Dodávky tepla cizím subjektům [TJ]	9 559,4			10 795,1			-1 235,7			-11,4%		
	2 995,1	2 942,4	3 621,9	2 988,2	3 053,6	4 753,3	6,9	-111,2	-1 131,4	0,2%	-3,6%	-23,8%

zdroj dat: výkaz ERÚ-T1, ERÚ-E1

Brutto výroba tepla [TJ]



Dodávky tepla [TJ]

