



Čtvrtletní zpráva o provozu ES ČR

IV. čtvrtletí 2018

Obsah

1	Zkratky, pojmy a základní vztahy	str. 3
2	Úvodní komentář k hodnocenému čtvrtletí	str. 4
3.1	Bilance elektřiny - zdrojová část	str. 5
3.2	Bilance elektřiny - spotřební část	str. 6
4	Klasické palivové elektrárny (JE, PE, PSE, PPE)	str. 7
5	Vodní a přečerpávací vodní elektrárny (VE, PVE)	str. 8
6	Fotovoltaické elektrárny (FVE)	str. 9
7	Větrné elektrárny (VTE)	str. 9
8	Výroba z biomasy (BIOM)	str. 10
9	Výroba z bioplynu (BIOP)	str. 10
10	Kombinovaná výroba elektřiny a tepla (KVET)	str. 11
11	Instalovaný výkon v ES ČR a rozdělení do jednotlivých krajů v ČR	str. 12
12.1	Výroba elektřiny v krajích ČR podle technologie elektráren	str. 13
12.2	Spotřeba elektřiny v krajích ČR podle kategorie spotřeb	str. 13
13	Spotřeba elektřiny v krajích ČR podle sektorů národního hospodářství	str. 14
14.1	Výroba a spotřeba: Hlavní město Praha	str. 15
14.2	Výroba a spotřeba: Jihočeský kraj	str. 16
14.3	Výroba a spotřeba: Jihomoravský kraj	str. 17
14.4	Výroba a spotřeba: Karlovarský kraj	str. 18
14.5	Výroba a spotřeba: Kraj Vysočina	str. 19
14.6	Výroba a spotřeba: Královéhradecký kraj	str. 20
14.7	Výroba a spotřeba: Liberecký kraj	str. 21
14.8	Výroba a spotřeba: Moravskoslezský kraj	str. 22
14.9	Výroba a spotřeba: Olomoucký kraj	str. 23
14.10	Výroba a spotřeba: Pardubický kraj	str. 24
14.11	Výroba a spotřeba: Plzeňský kraj	str. 25
14.12	Výroba a spotřeba: Středočeský kraj	str. 26
14.13	Výroba a spotřeba: Ústecký kraj	str. 27
14.14	Výroba a spotřeba: Zlínský kraj	str. 28
15	Spotřeba elektřiny v jednotlivých soustavách RDS	str. 29
16	Bilance fyzických toků PS a RDS	str. 30
17	Přeshraniční fyzické toky	str. 31
18	Měsíční maxima a minima zatížení ES ČR	str. 32
18.1	Spotřeba elektřiny, maximum a minimum zatížení ES ČR	str. 33
18.2	Den maxima zatížení ES ČR	str. 34
18.3	Den minima zatížení ES ČR	str. 35
19	Doplňující grafy	str. 36

1. Zkratky, pojmy a základní vztahy

BIOM	<i>biomasa</i>
BIOP	<i>bioplyn</i>
DS	<i>distribuční soustava</i>
ES ČR	<i>elektrizační soustava České republiky</i>
FVE	<i>fotovoltaické elektrárny</i>
JE	<i>jaderné elektrárny</i>
KVET	<i>kombinovaná výroba elektřiny a tepla</i>
LDS	<i>lokální distribuční soustava</i>
MO	<i>maloodběr elektřiny</i>
MOO	<i>maloodběr elektřiny obyvatelstvo</i>
MOP	<i>maloodběr elektřiny podnikatelé</i>
MVE	<i>malé vodní elektrárny (do 10 MW)</i>
NN	<i>nízké napětí do 1 kV (podle ČSN 330010)</i>
PDS	<i>provozovatel distribuční soustavy</i>
PE	<i>parní elektrárny</i>
POZE	<i>podporované zdroje (zákon č. 165/2012 Sb.)</i>
PPE	<i>paroplynové elektrárny</i>
PPS	<i>provozovatel přenosové soustavy</i>
PS	<i>přenosová soustava</i>
PSE	<i>plynové a spalovací elektrárny</i>
PVE	<i>přečerpávací vodní elektrárny</i>
RDS	<i>regionální distribuční soustava</i>
VE	<i>vodní elektrárny</i>
VN	<i>vysoké napětí od 1 kV do 52 kV (podle ČSN 330010)</i>
VO	<i>velkoodběr elektřiny</i>
VTE	<i>větrné elektrárny</i>
VVN	<i>velmi vysoké napětí nad 52 kV (podle ČSN 330010)</i>

Celkové ztráty =

Ztráty v sítích provozovatelů jednotlivých distribučních soustav a provozovatele přenosové soustavy.

Instalované výkony =

Vychází z vykázaných hodnot (z výkazů ERÚ-1 a od OTE, a.s.). Nejedná se o součet výkonů z vydaných licencí.

Lokální spotřeba =

Spotřeba výrobců a subjektů přímo napojených na danou výrobu.

Saldo =

Bilanční suma zahraničních výměn elektrické energie v daném období. Je to rozdíl mezi celkovým dovozem elektřiny a celkovým vývozem elektřiny v daném období. Kladná hodnota představuje převahu dovozu elektřiny nad vývozem a záporná převahu vývozu nad dovozem.

Technologická vlastní spotřeba elektřiny na výrobu elektřiny (TVS_e) =

Označuje spotřebu elektřiny, která je nezbytná pro zajištění procesu výroby elektřiny. Jsou zde zahrnuty veškeré proozy, které jsou pro výrobu elektřiny nepostradatelné, včetně ztrát při výrobě elektřiny. Tato definice vychází z technologické vlastní spotřeby uvedené v § 2, písm. u) zákona č. 165/2012 Sb., o podporovaných zdrojích energie a o změně některých zákonů, v platném znění.

Technologická vlastní spotřeba elektřiny na výrobu tepla (TVS_t) =

Obdoba viz TVS_e.

Tuzemská brutto spotřeba (TBS) =

TNS + spotřeba na přečerpávání PVE + celkové ztráty + TVS_e.

Tuzemská netto spotřeba (TNS) =

VO z vvn + VO z vn + MOO + MOP + spotřeba PPS a PDS + lokální spotřeba + TVS_t.

Spotřeba elektřiny v ČR =

TNS - TVS_t.

Výroba elektřiny brutto =

Celková výroba elektřiny na svorkách generátorů (zdrojů).

Výroba elektřiny netto =

Výroba elektřiny brutto – TVS_e.

Zatížení brutto =

Hodinová hodnota elektrického výkonu dodávaného do ES ČR připojenými výrobci elektřiny + saldo (uvádí se bez hodnoty výkonu čerpání přečerpávacích vodních elektráren).

2. Úvodní komentář k hodnocenému čtvrtletí

Energetický regulační úřad (ERÚ) vydává v souladu s § 17 odst. 7 písm. m) zákona č. 458/2000 Sb., v platném znění, (energetický zákon), čtvrtletní zprávu o provozu soustav v energetických odvětvích za IV. čtvrtletí 2018. Veškerá data vycházejí z podkladů od licencovaných subjektů.

Čtvrtletní zpráva obsahuje kapitoly, které podávají ucelený přehled o statistice elektroenergetiky v ČR. Vychází z údajů o fyzických tocích elektřiny získaných na základě vyhlášky č. 404/2016 Sb., o náležitostech a členění výkazů nezbytných pro zpracování zpráv o provozu soustav v energetických odvětvích, včetně termínů, rozsahu a pravidel pro sestavování výkazů (statistická vyhláška). Jednotlivé kapitoly obsahují statistická data o bilancích elektřiny za IV. čtvrtletí 2018, vývoji výroby a spotřeby elektřiny podle příslušných kategorií včetně výroby elektřiny z obnovitelných zdrojů a kombinované výroby elektřiny a tepla. Zpráva dále obsahuje vyhodnocení instalovaného výkonu ES ČR, přeshraničních toků elektřiny a některá krajská vyhodnocení. Veškeré detaily týkající se metodiky vykazování údajů pro statistiku ERÚ jsou uvedeny ve výkladovém stanovisku ERÚ k metodice vyplňování výkazů podle statistické vyhlášky pro oblast elektroenergetiky a teplárenství číslo 11/2017 ze dne 18. července 2017. Statistická vyhláška je účinná od 1. ledna 2017 a její součástí jsou i vzory výkazů se všemi sledovanými ukazateli. Výkladové stanovisko a aktuální výkazy jsou zveřejněny na internetových stránkách ERÚ. Kromě vlastní statistiky využívá ERÚ i data o podporovaných zdrojích ze systému OTE, a.s. Ve čtvrtletních zprávách nejsou zahrnuty údaje týkající se výroby elektřiny z obnovitelných zdrojů od výrobců, kteří nepředali OTE, a.s. údaje za sledované období ke dni zpracování zprávy.

Zveřejněná statistika je zpracována z obdržených údajů od jednotlivých výrobců a provozovatelů distribučních soustav, resp. přenosové soustavy a u jednotlivých ukazatelů nejsou prováděny žádné korekční dopočty. Zjištěné a opravené chyby v obdržených datech, zpětné korekce výkazů a doplněné údaje od OTE, a.s. jsou průběžně promítány do statistiky a projeví se vždy v dalších zveřejněných zprávách, případně v roční zprávě o provozu ES ČR za rok 2018, kterou ERÚ předpokládá zveřejnit na konci května 2019.

Výroba elektřiny brutto za IV. čtvrtletí 2018 vzrostla oproti stejnému období předchozího roku o 2,7 %. Bylo vyrobeno celkem 24 TWh elektřiny brutto, to je o 631 GWh více než ve IV. čtvrtletí roku 2017 (údaje za IV. čtvrtletí 2017 z roční zprávy o provozu ES ČR 2017). Nejvíce vzrostla meziročně výroba elektřiny v prosinci o 8,6 %, zatímco v listopadu výroba meziročně klesla o 1,5 %. Největší meziroční změnu výroby elektřiny zaznamenaly vodní elektrárny, a to pokles o 41 %. Malé vodní elektrárny vyrobily ve IV. čtvrtletí 2018 o 52 % elektřiny méně než v předchozím roce a velké vodní elektrárny o 22 % méně. Nejvyšší meziroční nárůst objemu výroby byl u paroplynových elektráren, a to o 36 % (344 GWh) při stejném počtu paroplynových elektráren. Na tento nárůst měla vliv zvýšená výroba elektrárny Počerady 2. Nárůst instalovaného výkonu u větrných elektráren je způsoben spuštěním nových zdrojů s instalovaným výkonem 2 MW v Olomouckém kraji a s instalovaným výkonem 4,4 MW v Moravskoslezském kraji v prosinci 2018. Meziroční nárůst výroby parních elektráren o téměř 2 % ovlivnilo spuštění nového bloku v elektrárně Ledvice v listopadu 2017 s instalovaným výkonem 656 MW.

Celková tuzemská brutto spotřeba (TBS) zůstala meziročně na stejné úrovni necelých 20 TWh. Z vyhodnocení salda ve IV. čtvrtletí 2018 trvá převaha exportu nad importem. Meziročně vzrostlo záporné saldo o téměř 16 % (+0,6 TWh). Zatímco v prosinci bylo záporné saldo meziročně o 74 % vyšší, v listopadu kleslo meziročně o více než 7 %.

Zpráva vyhodnocuje i hodinové průběhy zatížení a spotřeby včetně struktury zdrojů pokrývající maximální a minimální zatížení v průběhu IV. čtvrtletí. Dále jsou uvedeny průběhy spotřeb ve dnech maxima a minima. Maxima zatížení v daném čtvrtletí bylo dosaženo dne 13. 12. v 16:00 hod. Minima zatížení bylo dosaženo dne 14. 10. v 5:00 hod.

Celková spotřeba ve IV. čtvrtletí 2018 nezaznamenala meziročně výraznou změnu (+ 1 %). Nejvíce vzrostla v Moravskoslezském kraji o 3,7 % (+ 77,6 GWh), zatímco v Plzeňském kraji klesla o téměř 1,4 % (- 11,4 GWh). Spotřeba elektřiny domácností byla meziročně rovněž bez výraznější změny (- 0,6 %). V Praze byl pokles spotřeby domácností největší, a to o téměř 3 %.

Případné dotazy, komentáře či připomínky směřujte na adresu elektro.statistika@eru.cz.

3.1 Bilance elektřiny - zdrojová část [GWh]

IV. čtvrtletí 2018

	I. čtvrtletí			II. čtvrtletí			III. čtvrtletí			IV. čtvrtletí			Celkem
	Leden	Únor	Březen	Duben	Květen	Červen	Červenec	Srpen	Září	Říjen	Listopad	Prosinec	
Výroba elektřiny brutto	23 014,5			20 419,1			20 521,8			24 040,9			87 996,4
	7 479,1	7 088,1	8 447,3	6 685,7	7 082,1	6 651,3	6 628,6	6 770,1	7 123,1	7 792,9	8 052,2	8 195,9	
Jaderné (JE)	2 232,5	2 082,9	2 801,9	2 418,4	2 770,6	2 544,8	2 073,7	2 264,6	2 549,3	2 668,3	2 708,3	2 806,0	29 921,3
Parní (PE)	4 107,2	3 875,7	4 528,1	3 173,4	3 280,0	3 147,8	3 492,9	3 404,6	3 594,8	3 975,4	4 226,0	4 264,9	45 070,8
Paroplynové (PPE)	282,1	349,3	268,6	150,0	157,5	201,9	307,9	374,2	296,2	411,2	458,6	433,4	3 690,9
Plynové a spalovací (PSE)	347,4	316,5	336,4	292,7	288,4	274,3	280,1	273,1	278,9	319,7	333,9	346,3	3 687,8
Vodní (VE)	257,8	208,6	177,2	183,0	120,9	111,3	101,0	89,1	84,1	87,4	86,7	120,1	1 627,2
Přečerpávací (PVE)	131,6	101,5	119,1	115,4	94,5	60,5	38,6	42,0	42,1	87,4	105,3	112,7	1 050,6
Větrné (VTE)	74,2	38,1	57,5	58,1	45,9	35,1	28,4	26,5	36,0	68,8	60,1	80,6	609,3
Fotovoltaické (FVE)	46,4	115,5	158,5	294,6	324,3	275,6	306,1	296,0	241,7	174,6	73,4	31,9	2 338,6
Technologická vlastní spotřeba elektřiny na výrobu elektřiny (TVS_e)	1 563,3			1 433,8			1 478,9			1 623,9			6 100,0
	513,6	478,4	571,3	462,5	495,9	475,4	473,1	495,5	510,3	539,8	538,4	545,8	
Jaderné (JE)	125,7	117,6	150,6	130,1	153,2	142,2	123,5	139,0	141,6	145,8	145,9	150,6	1 665,9
Parní (PE)	360,5	335,7	393,9	306,7	316,9	308,2	322,1	328,1	342,9	365,5	364,9	367,3	4 112,6
Paroplynové (PPE)	2,6	3,3	2,4	1,4	1,7	2,3	4,3	5,3	3,9	5,2	5,4	4,7	42,6
Plynové a spalovací (PSE)	18,9	16,9	19,0	18,2	18,8	18,2	18,9	19,0	18,0	18,8	18,3	18,7	221,7
Vodní (VE)	2,2	1,7	1,6	1,5	1,0	1,0	0,9	0,8	0,8	0,8	0,8	1,1	14,3
Přečerpávací (PVE)	1,7	1,3	1,5	1,5	1,2	0,8	0,4	0,4	0,5	1,1	1,3	1,4	13,3
Větrné (VTE)	1,0	0,6	0,8	0,7	0,7	0,6	0,4	0,4	0,5	0,9	0,8	1,2	8,7
Fotovoltaické (FVE)	1,0	1,2	1,5	2,3	2,4	2,2	2,6	2,5	2,0	1,6	1,0	0,7	20,9
Technologická vlastní spotřeba elektřiny na výrobu tepla (TVS_t)	408,6			228,3			188,5			347,5			1 173,0
	137,2	133,4	138,1	89,1	73,6	65,7	59,5	61,9	67,1	96,8	112,7	137,9	
Jaderné (JE)	0,4	0,5	0,4	0,2	0,1	0,1	0,1	0,1	0,1	0,2	0,3	0,5	2,9
Parní (PE)	132,4	129,2	133,8	86,3	70,9	63,0	56,8	59,2	64,2	92,7	108,2	133,2	1 129,7
Paroplynové (PPE)	0,9	0,7	0,8	0,0	0,0	0,0	0,0	0,0	0,2	0,8	1,0	0,9	5,4
Plynové a spalovací (PSE)	3,4	3,0	3,0	2,7	2,6	2,6	2,7	2,7	2,7	3,1	3,2	3,4	34,9
Výroba elektřiny netto	21 451,2			18 985,3			19 042,9			22 417,0			81 896,4
	6 965,6	6 609,7	7 875,9	6 223,2	6 586,3	6 175,9	6 155,5	6 274,6	6 612,8	7 253,0	7 513,8	7 650,1	
Jaderné (JE)	2 106,8	1 965,3	2 651,3	2 288,2	2 617,4	2 402,6	1 950,2	2 125,7	2 407,6	2 522,5	2 562,4	2 655,3	28 255,4
Parní (PE)	3 746,7	3 540,1	4 134,2	2 866,7	2 963,1	2 839,6	3 170,8	3 076,5	3 251,9	3 609,9	3 861,1	3 897,7	40 958,2
Paroplynové (PPE)	279,5	346,1	266,2	148,5	155,8	199,6	303,6	368,9	292,3	406,0	453,2	428,6	3 648,3
Plynové a spalovací (PSE)	328,5	299,5	317,4	274,5	269,6	256,1	261,2	254,1	260,9	300,9	315,6	327,6	3 466,1
Vodní (VE)	255,5	206,9	175,6	181,5	119,9	110,4	100,1	88,2	83,3	86,6	85,9	119,0	1 612,8
Přečerpávací (PVE)	129,9	100,1	117,5	113,9	93,3	59,7	38,2	41,6	41,6	86,3	104,0	111,3	1 037,3
Větrné (VTE)	73,2	37,5	56,7	57,5	45,2	34,5	27,9	26,1	35,5	67,9	59,2	79,5	600,7
Fotovoltaické (FVE)	45,4	114,3	157,0	292,3	321,9	273,4	303,5	293,6	239,7	173,0	72,4	31,2	2 317,6

zdroj dat: výkaz ERÚ-1, OTE, a.s.

3.2 Bilance elektřiny - spotřební část [GWh]

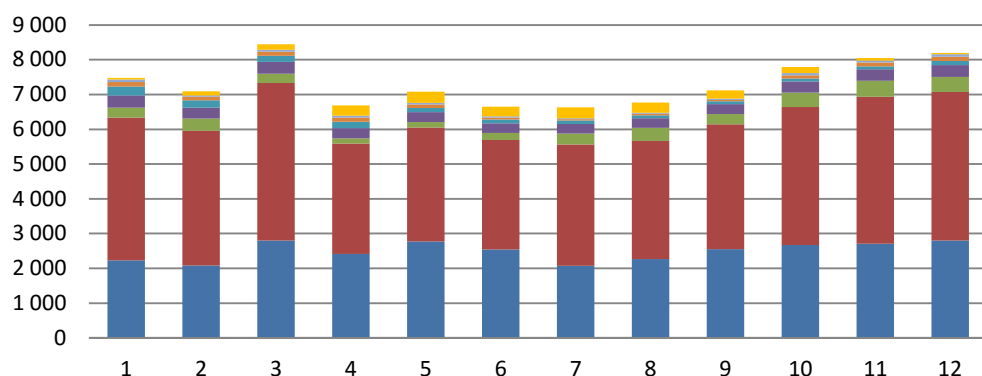
IV. čtvrtletí 2018

	I. čtvrtletí			II. čtvrtletí			III. čtvrtletí			IV. čtvrtletí			Celkem
	Leden	Únor	Březen	Duben	Květen	Červen	Červenec	Srpen	Září	Říjen	Listopad	Prosinec	
Saldo elektřiny *)	-2 256,0			-3 373,3			-3 960,9			-4 316,9			-13 907,1
	-482,1	-468,7	-1 305,2	-950,7	-1 323,6	-1 098,9	-1 220,6	-1 141,2	-1 599,1	-1 513,8	-1 393,3	-1 409,8	
Import elektřiny na úrovni PS	1 206,2	1 040,8	846,4	632,7	722,1	892,3	807,1	944,2	743,0	1 212,3	1 138,4	1 227,7	11 413,3
Import elektřiny na úrovni DS	19,4	28,1	20,5	18,5	7,3	7,9	7,9	21,0	6,1	6,1	8,9	8,3	160,1
Export elektřiny na úrovni PS	-1 697,7	-1 515,1	-2 141,1	-1 557,0	-1 993,1	-1 940,6	-2 015,2	-2 067,1	-2 300,4	-2 682,6	-2 519,7	-2 638,1	-25 067,7
Export elektřiny na úrovni DS	-9,9	-22,6	-31,0	-45,0	-60,0	-58,5	-20,4	-39,3	-47,8	-49,6	-20,9	-7,8	-412,8
Celkové ztráty	1 168,9			950,5			932,6			1 217,4			4 269,4
	393,5	365,6	409,7	306,6	322,1	321,8	299,9	310,9	321,8	384,2	401,5	431,7	
v přenosové soustavě	76,2	69,1	93,1	70,2	96,6	101,2	80,4	85,1	102,0	128,5	115,6	121,1	1 139,0
v distribučních soustavách	317,3	296,5	316,6	236,4	225,5	220,6	219,5	225,9	219,8	255,7	285,8	310,7	3 130,4
Spotřeba elektřiny ČR	17 018,5			14 062,3			13 814,2			16 127,3			61 022,2
	5 725,5	5 469,4	5 823,6	4 702,8	4 757,0	4 602,4	4 537,5	4 697,6	4 579,1	5 160,6	5 461,8	5 504,8	
Velkoodběr (VO) z hladiny vvn	603,7	571,1	669,8	599,8	683,3	696,8	685,8	697,5	657,0	715,4	701,5	616,0	7 897,8
Velkoodběr (VO) z hladiny vn	2 164,5	2 040,5	2 191,1	1 967,2	2 061,6	2 042,3	1 939,0	2 082,2	1 985,5	2 158,9	2 135,9	1 857,9	24 626,6
Maloodběr podnikatelé (MOP)	843,3	789,6	810,6	590,2	573,8	541,0	543,1	577,8	563,0	680,4	756,0	795,3	8 064,0
Maloodběr obyvatelstvo (MOO)	1 605,0	1 594,6	1 678,0	1 081,8	973,6	927,4	958,9	951,2	965,8	1 175,3	1 399,2	1 738,7	15 049,5
Spotřeba PPS a PDS	23,2	23,7	16,3	19,4	12,0	13,5	15,1	19,8	14,0	18,2	21,2	15,5	211,9
Lokální spotřeba	485,7	449,9	457,7	444,5	452,7	381,3	395,6	369,2	393,9	412,4	448,2	481,3	5 172,3
TVS _e	513,6	478,4	571,3	462,5	495,9	475,4	473,1	495,5	510,3	539,8	538,4	545,8	6 100,0
TVS _t	137,2	133,4	138,1	89,1	73,6	65,7	59,5	61,9	67,1	96,8	112,7	137,9	1 173,0
Spotřeba na přečerpávání PVE	174,7	132,0	155,3	150,4	124,1	78,0	53,7	53,7	53,1	112,5	137,6	147,8	1 372,9
Tuzemská brutto spotřeba (TBS)	6 944,5	6 578,7	7 098,0	5 711,4	5 772,6	5 543,3	5 423,8	5 619,7	5 531,4	6 294,0	6 652,1	6 768,0	73 937,4
Tuzemská netto spotřeba (TNS)	5 862,7	5 602,7	5 961,7	4 792,0	4 830,6	4 668,1	4 597,0	4 759,5	4 646,2	5 257,5	5 574,6	5 642,7	62 195,2

*) zahrnutý údaje PS, RDS a vybraných LDS

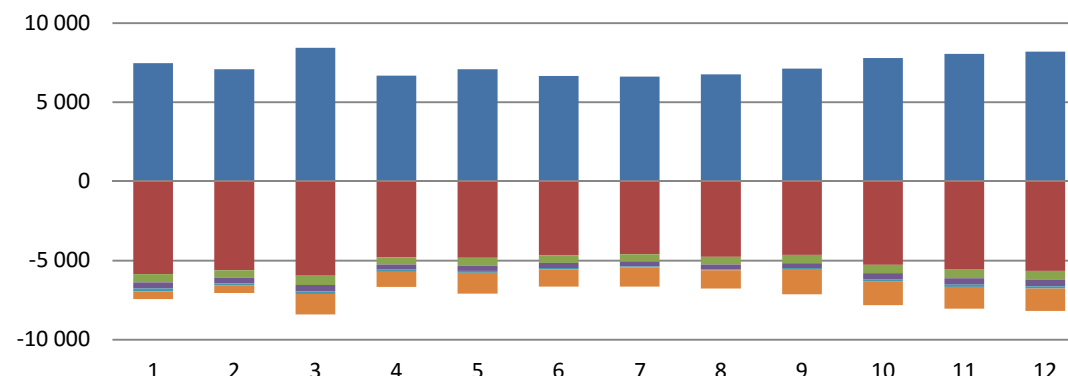
zdroj dat: výkaz ERÚ-1, ERÚ-2, ERÚ-3, OTE, a.s.

Výroba elektřiny brutto [GWh]



■ Jaderné (JE) ■ Parní (PE) ■ Paroplynové (PPE)
■ Plynové a spalovací (PSE) ■ Vodní (VE) ■ Přečerpávací (PVE)
■ Větrné (VTE) ■ Fotovoltaické (FVE)

Bilance elektřiny [GWh]



■ Výroba elektřiny brutto ■ Tuzemská netto spotřeba (TNS)
■ Tech. vl. spotřeba el. na výrobu elektřiny ■ Celkové ztráty
■ Spotřeba na přečerpávání PVE ■ Saldo elektřiny *)

4. Klasické palivové elektrárny (JE, PE, PSE, PPE)

IV. čtvrtletí 2018

	Výroba elektřiny brutto [GWh]			TVS _e [GWh]			TVS _i [GWh]			Výroba elektřiny netto [GWh]			Instalovaný elektrický výkon [MW _e]			Instalovaný tepelný výkon [MW _t]		
	Říjen	Listopad	Prosinec	Říjen	Listopad	Prosinec	Říjen	Listopad	Prosinec	Říjen	Listopad	Prosinec	Říjen	Listopad	Prosinec	Říjen	Listopad	Prosinec
JE	8 182,6			442,3			1,0			7 740,3			4 290,0			793,0		
	2 668,3	2 708,3	2 806,0	145,8	145,9	150,6	0,2	0,3	0,5	2 522,5	2 562,4	2 655,3	4 290,0	4 290,0	4 290,0	793,0	793,0	793,0
PE	12 466,3			1 097,7			334,0			11 368,6			11 075,4			29 026,0		
	3 975,4	4 226,0	4 264,9	365,5	364,9	367,3	92,7	108,2	133,2	3 609,9	3 861,1	3 897,7	11 075,4	11 075,4	11 075,4	29 026,0	29 026,0	29 026,0
Biomasa	172,8	191,6	197,7	16,4	15,2	13,8	6,9	7,0	7,9	156,4	176,4	184,0						
Bioplyn	1,3	1,3	1,4	0,1	0,1	0,1	0,1	0,1	0,1	1,2	1,2	1,3						
Černé uhlí	317,5	340,5	287,6	23,3	25,1	20,5	15,5	19,7	24,2	294,2	315,4	267,0						
Hnědé uhlí	3 357,9	3 537,4	3 607,2	313,8	312,8	320,6	59,2	70,8	86,3	3 044,2	3 224,5	3 286,6						
Koks	0,0	0,0	0,0	0,0	0,0	0,0	0,0	0,0	0,0	0,0	0,0	0,0						
Odpadní teplo	2,5	3,5	4,1	0,5	0,6	0,6	0,1	0,1	0,2	2,0	2,9	3,5						
Ostatní kapalná paliva	2,6	1,7	2,1	0,1	0,1	0,1	0,2	0,2	0,3	2,5	1,6	2,0						
Ostatní pevná paliva	12,1	9,0	16,4	2,2	1,6	2,0	1,8	1,6	2,7	9,9	7,4	14,4						
Ostatní plyny	68,7	72,4	75,4	6,4	6,5	6,6	6,2	5,4	6,4	62,3	65,9	68,8						
Ostatní	0,0	0,0	0,0	0,0	0,0	0,0	0,0	0,0	0,0	0,0	0,0	0,0						
Topné oleje	3,3	2,6	1,2	0,3	0,2	0,1	0,1	0,1	0,1	3,0	2,4	1,1						
Zemní plyn	36,7	66,0	71,8	2,5	2,8	2,9	2,5	3,0	4,9	34,2	63,2	68,9						
PPE	1 303,2			15,4			2,7			1 287,8			1 363,5			936,3		
	411,2	458,6	433,4	5,2	5,4	4,7	0,8	1,0	0,9	406,0	453,2	428,6	1 363,5	1 363,5	1 363,5	936,3	936,3	936,3
Biomasa	0,0	0,0	0,0	0,0	0,0	0,0	0,0	0,0	0,0	0,0	0,0	0,0						
Bioplyn	0,0	0,0	0,0	0,0	0,0	0,0	0,0	0,0	0,0	0,0	0,0	0,0						
Černé uhlí	0,0	0,0	0,0	0,0	0,0	0,0	0,0	0,0	0,0	0,0	0,0	0,0						
Hnědé uhlí	0,0	0,0	0,0	0,0	0,0	0,0	0,0	0,0	0,0	0,0	0,0	0,0						
Koks	0,0	0,0	0,0	0,0	0,0	0,0	0,0	0,0	0,0	0,0	0,0	0,0						
Odpadní teplo	0,0	0,0	0,0	0,0	0,0	0,0	0,0	0,0	0,0	0,0	0,0	0,0						
Ostatní kapalná paliva	0,0	0,0	0,0	0,0	0,0	0,0	0,0	0,0	0,0	0,0	0,0	0,0						
Ostatní pevná paliva	0,0	0,0	0,0	0,0	0,0	0,0	0,0	0,0	0,0	0,0	0,0	0,0						
Ostatní plyny	155,8	150,6	159,7	1,5	1,5	1,5	0,0	0,0	0,1	154,3	149,1	158,2						
Ostatní	0,0	0,0	0,0	0,0	0,0	0,0	0,0	0,0	0,0	0,0	0,0	0,0						
Topné oleje	0,0	0,0	0,0	0,0	0,0	0,0	0,0	0,0	0,0	0,0	0,0	0,0						
Zemní plyn	255,4	308,0	273,7	3,7	3,9	3,3	0,7	1,0	0,8	251,7	304,0	270,4						
PSE	999,9			55,8			9,8			944,2			909,7			1 036,1		
	319,7	333,9	346,3	18,8	18,3	18,7	3,1	3,2	3,4	300,9	315,6	327,6	907,9	908,6	909,7	1 034,3	1 034,7	1 036,1
Biomasa	0,2	0,2	0,3	0,1	0,0	0,1	0,1	0,1	0,1	0,2	0,2	0,2						
Bioplyn	217,2	212,0	220,4	15,9	14,9	15,1	1,9	1,8	1,9	201,3	197,1	205,3						
Černé uhlí	0,0	0,0	0,0	0,0	0,0	0,0	0,0	0,0	0,0	0,0	0,0	0,0						
Hnědé uhlí	0,0	0,0	0,0	0,0	0,0	0,0	0,0	0,0	0,0	0,0	0,0	0,0						
Koks	0,0	0,0	0,0	0,0	0,0	0,0	0,0	0,0	0,0	0,0	0,0	0,0						
Odpadní teplo	0,0	0,1	0,1	0,0	0,0	0,0	0,0	0,0	0,0	0,0	0,1	0,1						
Ostatní kapalná paliva	0,0	0,0	0,0	0,0	0,0	0,0	0,0	0,0	0,0	0,0	0,0	0,0						
Ostatní pevná paliva	0,0	0,0	0,0	0,0	0,0	0,0	0,0	0,0	0,0	0,0	0,0	0,0						
Ostatní plyny	20,6	21,1	23,0	0,9	0,8	0,8	0,0	0,0	0,0	19,7	20,3	22,1						
Ostatní	0,0	0,2	0,1	0,0	0,0	0,0	0,0	0,0	0,0	0,0	0,2	0,1						
Topné oleje	1,1	1,0	1,1	0,1	0,1	0,1	0,0	0,0	0,0	1,0	0,9	0,9						
Zemní plyn	80,5	99,3	101,4	1,8	2,3	2,5	1,1	1,4	1,4	78,7	96,9	98,9						

zdroj dat: výkaz ERÚ-1

5. Vodní a přečerpávací vodní elektrárny (VE, PVE)

IV. čtvrtletí 2018

	Celkový instalovaný výkon [MW _e]			Výroba elektřiny brutto [MWh]			TVS _e [MWh]			Výroba elektřiny netto [MWh]			Dodávka elektřiny do ES [MWh]		
	Říjen	Listopad	Prosinec	Říjen	Listopad	Prosinec	Říjen	Listopad	Prosinec	Říjen	Listopad	Prosinec	Říjen	Listopad	Prosinec
VE	1 088,7			294 229,1			2 768,6			291 460,5			277 988,8		
	1 091,8	1 090,6	1 088,7	87 399,8	86 699,5	120 129,8	799,4	829,9	1 139,3	86 600,4	85 869,6	118 990,5	82 267,4	81 851,2	113 870,3
< 1 MW	155,0	155,8	153,9	15 062,1	14 307,9	35 060,3	210,4	223,8	424,7	14 851,8	14 084,1	34 635,6	12 797,3	11 828,6	31 580,3
≥ 1 a < 10 MW	184,0	182,0	182,0	25 812,7	24 198,2	38 683,4	392,9	384,8	515,7	25 419,8	23 813,4	38 167,7	23 789,4	22 751,1	36 612,8
≥ 10 MW	752,8	752,8	752,8	46 524,9	48 193,4	46 386,1	196,1	221,3	198,9	46 328,8	47 972,1	46 187,2	45 680,7	47 271,5	45 677,2

Data ze systému OTE, a.s. k 30. 1. 2019.

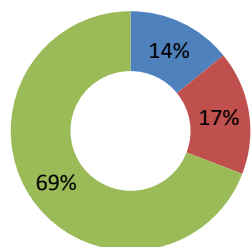
zdroj dat: výkaz ERÚ-1 (nad 10 MW), OTE, a.s. (do 10 MW)

339,0 337,8 335,9

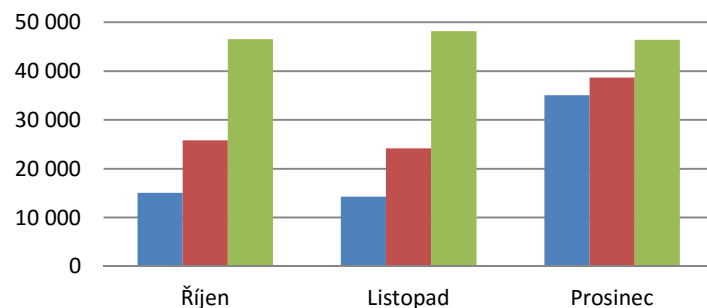
	Celkový instalovaný výkon [MW _e]			Výroba elektřiny brutto [MWh]			Spotřeba elektřiny na čerpání [MWh]			Výroba elektřiny netto [MWh]			Dodávka elektřiny do ES [MWh]		
	Říjen	Listopad	Prosinec	Říjen	Listopad	Prosinec	Říjen	Listopad	Prosinec	Říjen	Listopad	Prosinec	Říjen	Listopad	Prosinec
PVE	1 171,5			305 349,1			394 940,1			301 513,2			305 189,3		
	1 171,5	1 171,5	1 171,5	87 369,8	105 281,3	112 698,1	111 592,6	136 668,0	146 679,6	86 257,9	103 966,8	111 288,5	87 493,3	105 248,9	112 447,2

zdroj dat: výkaz ERÚ-1

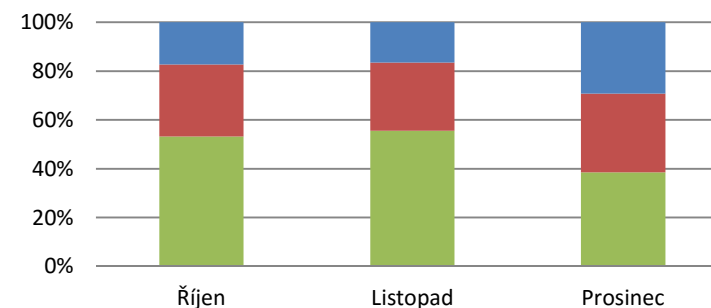
Podíl kategorií VE na instalovaném výkonu



Výroba elektřiny brutto kategorií VE [MWh]



Podíl kategorií VE na výrobě elektřiny brutto



6. Fotovoltaické elektrárny (FVE)

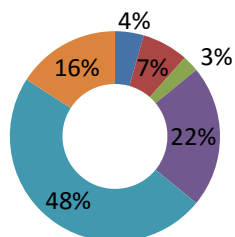
IV. čtvrtletí 2018

	Celkový instalovaný výkon [MW _e]			Výroba elektřiny brutto [MWh]			TVS _e [MWh]			Výroba elektřiny netto [MWh]			Dodávka elektřiny do ES [MWh]		
	Říjen	Listopad	Prosinec	Říjen	Listopad	Prosinec	Říjen	Listopad	Prosinec	Říjen	Listopad	Prosinec	Říjen	Listopad	Prosinec
FVE	2 048,9			279 871,5			3 318,1			276 553,4			258 414,0		
	2 056,0	2 053,7	2 048,9	174 573,0	73 391,5	31 907,0	1 608,7	980,5	728,9	172 964,4	72 411,0	31 178,0	161 801,1	67 367,3	29 245,6
■ ≤ 10 kW	93,6	92,6	91,0	6 948,5	3 092,0	1 506,7	7,0	7,2	3,9	6 941,5	3 084,7	1 502,8	4 567,3	1 757,6	616,3
■ > 10 a ≤ 30 kW	148,7	147,8	145,5	10 466,9	4 468,3	1 963,1	16,6	12,7	10,6	10 450,3	4 455,6	1 952,5	6 156,9	2 368,2	1 020,5
■ > 30 a ≤ 100 kW	53,0	52,6	52,4	3 939,6	1 673,5	713,2	23,2	21,4	3,8	3 916,4	1 652,2	709,5	3 048,5	1 376,4	733,5
■ > 100 kW a ≤ 1 MW	449,7	449,5	447,7	37 793,7	15 711,3	6 844,8	356,1	203,4	144,7	37 437,7	15 507,9	6 700,1	34 905,5	14 538,3	6 567,9
■ > 1 a ≤ 5 MW	985,5	985,5	986,7	86 174,7	36 216,2	15 812,6	777,9	492,4	382,5	85 396,8	35 723,8	15 430,1	84 647,1	35 454,7	15 403,3
■ > 5 MW	325,6	325,6	325,6	29 249,6	12 230,1	5 066,5	427,9	243,4	183,4	28 821,7	11 986,8	4 883,1	28 475,7	11 872,2	4 904,1

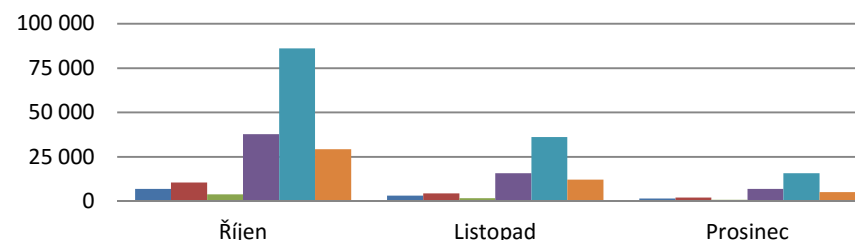
Data ze systému OTE, a.s. k 30. 1. 2019.

zdroj dat: OTE, a.s.

Podíl kategorií FVE na instalovaném výkonu



Výroba elektřiny brutto kategorií FVE [MWh]



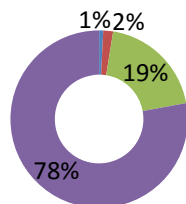
7. Větrné elektrárny (VTE)

	Celkový instalovaný výkon [MW _e]			Výroba elektřiny brutto [MWh]			TVS _e [MWh]			Výroba elektřiny netto [MWh]			Dodávka elektřiny do ES [MWh]		
	Říjen	Listopad	Prosinec	Říjen	Listopad	Prosinec	Říjen	Listopad	Prosinec	Říjen	Listopad	Prosinec	Říjen	Listopad	Prosinec
VTE	316,2			209 465,4			2 919,4			206 546,0			206 535,6		
	310,1	310,1	316,2	68 789,2	60 051,3	80 624,9	915,6	829,8	1 174,0	67 873,6	59 221,6	79 450,8	67 864,9	59 219,0	79 451,6
■ ≤ 0,5 MW	2,8	2,8	2,3	213,4	197,0	210,5	5,3	4,2	5,3	208,2	192,8	205,2	203,8	188,8	200,7
■ > 0,5 a ≤ 1 MW	5,8	5,8	5,8	1 064,3	911,7	935,0	13,9	11,4	12,9	1 050,4	900,3	922,1	1 046,8	897,5	918,6
■ > 1 a ≤ 2 MW	61,9	61,9	61,9	13 835,0	12 062,5	16 243,7	107,1	90,4	152,5	13 727,9	11 972,2	16 091,3	13 728,1	11 972,7	16 093,5
■ > 2 MW	239,7	239,7	246,3	53 676,5	46 880,0	63 235,6	789,4	723,7	1 003,3	52 887,1	46 156,3	62 232,2	52 886,2	46 160,0	62 238,9

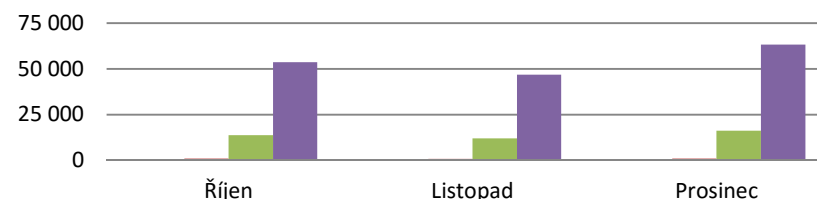
Data ze systému OTE, a.s. 30. 1. 2019.

zdroj dat: OTE, a.s.

Podíl kategorií VTE na instalovaném výkonu



Výroba elektřiny brutto kategorií VTE [MWh]



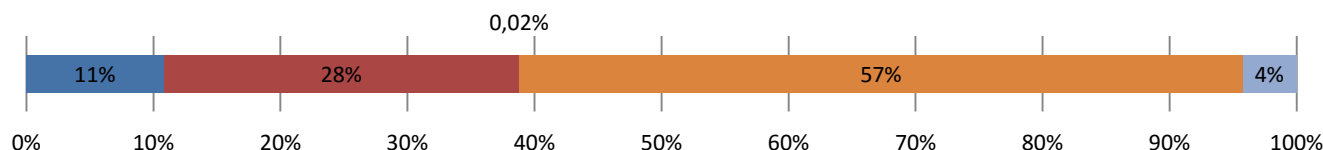
8. Výroba z biomasy (BIOM)

IV. čtvrtletí 2018

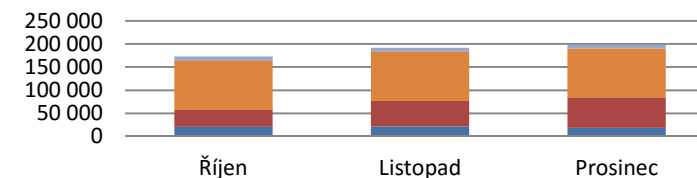
	Výroba elektřiny brutto [MWh]			TVS _e [MWh]			TVS _t [MWh]			Výroba elektřiny netto [MWh]			Dodávka užitečného tepla [GJ]		
	Říjen	Listopad	Prosinec	Říjen	Listopad	Prosinec	Říjen	Listopad	Prosinec	Říjen	Listopad	Prosinec	Říjen	Listopad	Prosinec
BIOM	562 850,2			45 541,1			22 063,4			517 309,1			3 601 162,1		
	173 030,4	191 779,1	198 040,6	16 463,1	15 233,8	13 844,2	6 974,6	7 067,5	8 021,3	156 567,3	176 545,3	184 196,4	866 587,1	1 228 370,7	1 506 204,3
■ Brikety a pelety	20 926,0	21 360,6	18 699,7	2 165,5	2 223,8	1 748,2	768,0	844,7	866,3	18 760,4	19 136,8	16 951,5	45 227,9	64 854,2	64 576,7
■ Celulóžové výluhy	36 414,4	55 479,0	65 531,0	1 820,1	1 719,8	1 642,6	3 363,6	3 131,4	3 502,1	34 594,3	53 759,2	63 888,5	353 335,5	565 101,6	747 762,3
■ Kapalná biopaliva	25,1	29,0	56,1	0,1	0,1	0,1	0,0	0,0	0,0	25,1	28,9	56,0	136,8	157,5	263,8
■ Ostatní biomasa	0,0	0,0	0,0	0,0	0,0	0,0	0,0	0,0	0,0	0,0	0,0	0,0	0,0	0,0	0,0
■ Palivové dříví	0,0	0,0	0,0	0,0	0,0	0,0	0,0	0,0	0,0	0,0	0,0	0,0	0,0	0,0	0,0
■ Piliny, kůra, štěpky, dřevní odpad	107 356,3	107 000,9	106 147,8	11 664,5	10 557,3	9 696,2	2 712,8	2 956,2	3 453,2	95 691,8	96 443,6	96 451,7	453 198,3	580 589,3	673 695,0
■ Rostlinné materiály neaglomerované (včetně aglomerátů)	8 308,6	7 909,7	7 605,9	812,8	732,9	757,1	130,2	135,2	199,8	7 495,8	7 176,8	6 848,8	14 688,6	17 668,1	19 906,4

zdroj dat: výkaz ERÚ-1

Podíl kategorií biomasy na výrobě elektřiny brutto



Výroba elektřiny brutto z BIOM [MWh]

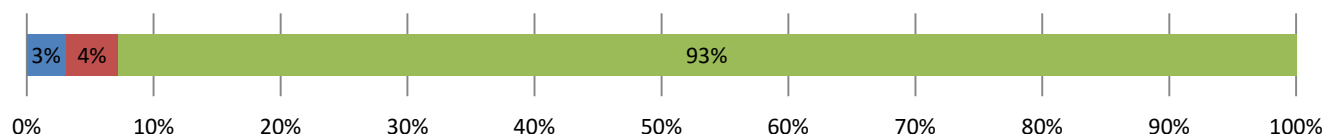


9. Výroba z bioplynu (BIOP)

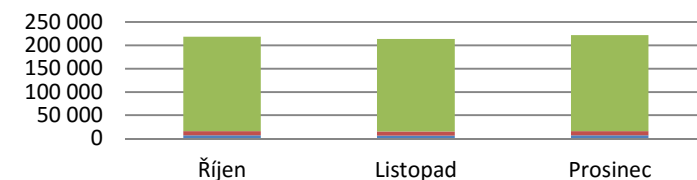
	Výroba elektřiny brutto [MWh]			TVS _e [MWh]			TVS _t [MWh]			Výroba elektřiny netto [MWh]			Dodávka užitečného tepla [GJ]		
	Říjen	Listopad	Prosinec	Říjen	Listopad	Prosinec	Říjen	Listopad	Prosinec	Říjen	Listopad	Prosinec	Říjen	Listopad	Prosinec
BIOP	653 555,1			46 170,2			5 859,1			607 385,0			587 231,6		
	218 506,8	213 290,9	221 757,4	15 985,0	15 010,0	15 175,1	1 988,9	1 879,9	1 990,3	202 521,8	198 280,9	206 582,3	172 800,3	194 485,7	219 945,6
■ Skládkový plyn	6 915,6	6 589,8	6 885,7	462,6	456,1	469,6	0,0	0,0	0,0	6 453,0	6 133,6	6 416,1	4 565,0	3 479,1	3 407,0
■ Kalový plyn (ČOV)	8 813,7	8 639,4	9 176,5	777,8	731,8	726,4	243,4	224,6	229,0	8 035,9	7 907,6	8 450,1	11 219,5	12 622,4	11 028,0
■ Ostatní bioplyn	202 777,5	198 061,8	205 695,2	14 744,6	13 822,1	13 979,1	1 745,4	1 655,3	1 761,3	188 032,9	184 239,7	191 716,1	157 015,8	178 384,1	205 510,6

zdroj dat: výkaz ERÚ-1

Podíl kategorií bioplynu na výrobě elektřiny brutto



Výroba elektřiny brutto z kategorií BIOP [MWh]



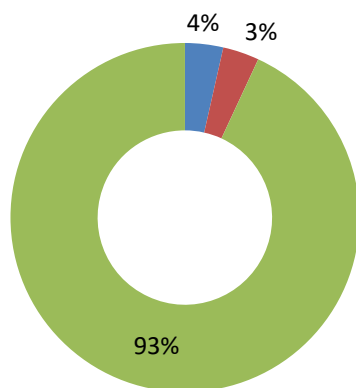
10. Kombinovaná výroba elektřiny a tepla

IV. čtvrtletí 2018

	KVET do 1 MW _e včetně			KVET nad 1 MW _e do 5 MW _e včetně			KVET nad 5 MW _e			KVET celkem		
	Říjen	Listopad	Prosinec	Říjen	Listopad	Prosinec	Říjen	Listopad	Prosinec	Říjen	Listopad	Prosinec
Výroba elektřiny brutto [GWh]	445,5			378,4			2 195,9			3 019,9		
	139,2	149,9	156,4	116,1	126,3	136,0	554,0	751,8	890,0	809,3	1 028,1	1 182,4
■ Biomasa	1,5	1,4	1,7	7,2	9,1	9,4	72,7	78,8	84,0	81,4	89,3	95,1
■ Bioplyn	98,7	97,8	101,8	49,4	48,6	50,3	3,4	3,1	3,6	151,5	149,5	155,7
■ Černé uhlí	0,0	0,0	0,0	3,0	3,5	6,2	68,2	95,9	114,8	71,3	99,4	121,0
■ Hnědé uhlí	0,8	1,4	1,9	4,7	4,8	5,9	322,9	437,7	533,2	328,4	444,0	541,0
■ Koks	0,0	0,0	0,0	0,0	0,0	0,0	0,0	0,0	0,0	0,0	0,0	0,0
■ Odpadní teplo	0,0	0,0	0,0	0,7	1,1	1,2	0,1	0,2	0,3	0,7	1,3	1,5
■ Ostatní kapalná paliva	0,0	0,0	0,0	2,2	0,9	1,2	0,1	0,3	0,6	2,2	1,2	1,8
■ Ostatní pevná paliva	0,1	0,2	0,1	0,2	0,0	0,0	7,0	6,0	8,3	7,3	6,1	8,4
■ Ostatní plyny	0,3	0,6	1,0	4,6	5,5	7,9	22,6	27,2	30,7	27,4	33,3	39,6
■ Ostatní	0,0	0,0	0,0	0,0	0,0	0,0	0,0	0,0	0,0	0,0	0,0	0,0
■ Topné oleje	0,5	0,5	0,5	0,2	0,2	0,2	0,6	0,7	0,4	1,3	1,4	1,1
■ Zemní plyn	37,3	48,0	49,4	44,1	52,5	53,8	56,5	101,9	114,2	137,8	202,4	217,4
Celkový instalovaný elektrický výkon [MW _e]	409,0	409,5	410,6	390,7	390,7	390,7	10 774,7	10 774,7	10 774,7	11 574,5	11 575,0	11 576,1
Celkový instalovaný tepelný výkon [MW _t]	919,2	919,9	921,2	1 363,6	1 363,1	1 363,1	21 847,0	21 847,0	21 847,0	24 129,8	24 130,0	24 131,3

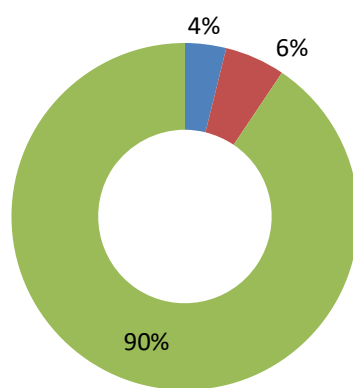
zdroj dat: výkaz ERÚ-1

Podíl instalovaného elektrického výkonu KVET



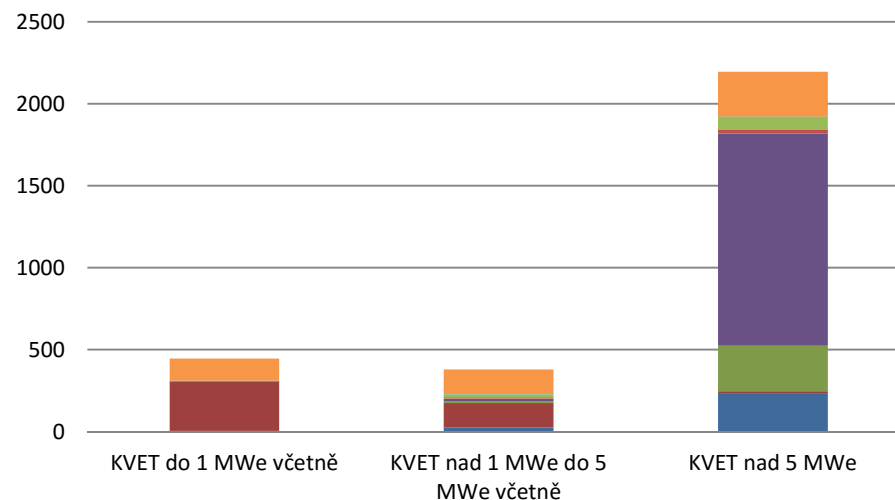
- KVET do 1 MWe včetně
- KVET nad 1 MWe do 5 MWe včetně
- KVET nad 5 MWe

Podíl instalovaného tepelného výkonu KVET



- KVET do 1 MWe včetně
- KVET nad 1 MWe do 5 MWe včetně
- KVET nad 5 MWe

Struktura paliv na výrobě elektřiny brutto KVET [GWh]



- Biomasa
- Bioplyn
- Černé uhlí
- Hnědé uhlí
- Koks
- Ostatní kapalná paliva
- Ostatní pevná paliva
- Ostatní plyny
- Odpadní teplo
- Topné oleje
- Zemní plyn

11. Instalovaný výkon v ES ČR a rozdělení do jednotlivých krajů v ČR [MW]

IV. čtvrtletí 2018

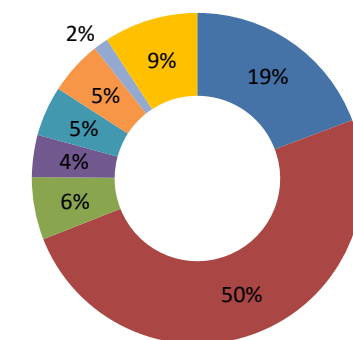
	I. čtvrtletí			II. čtvrtletí			III. čtvrtletí			IV. čtvrtletí		
	Leden	Únor	Březen	Duben	Květen	Červen	Červenec	Srpen	Září	Říjen	Listopad	Prosinec
Celkem ČR	22 276,0			22 276,7			22 266,5			22 263,9		
	22 276,3	22 276,6	22 276,0	22 274,2	22 276,7	22 276,7	22 268,7	22 265,1	22 266,5	22 266,3	22 263,4	22 263,9
Jaderné (JE)	4 290,0	4 290,0	4 290,0	4 290,0	4 290,0	4 290,0	4 290,0	4 290,0	4 290,0	4 290,0	4 290,0	4 290,0
Parní (PE)	11 075,4	11 075,4	11 075,4	11 075,4	11 075,4	11 075,4	11 075,4	11 075,4	11 075,4	11 075,4	11 075,4	11 075,4
Paroplynové (PPE)	1 363,5	1 363,5	1 363,5	1 363,5	1 363,5	1 363,5	1 363,5	1 363,5	1 363,5	1 363,5	1 363,5	1 363,5
Plynové a spalovací (PSE)	899,9	900,1	900,1	898,0	901,8	902,0	902,9	903,8	906,2	907,9	908,6	909,7
Vodní (VE)	1 093,6	1 093,7	1 093,4	1 093,5	1 093,4	1 093,1	1 092,7	1 092,5	1 092,1	1 091,8	1 090,6	1 088,7
Přečerpávací (PVE)	1 171,5	1 171,5	1 171,5	1 171,5	1 171,5	1 171,5	1 171,5	1 171,5	1 171,5	1 171,5	1 171,5	1 171,5
Větrné (VTE)	308,2	308,1	308,1	308,1	308,1	308,1	308,1	310,1	310,1	310,1	310,1	316,2
Fotovoltaické (FVE)	2 074,2	2 074,2	2 074,0	2 074,2	2 073,0	2 073,0	2 064,6	2 058,2	2 057,6	2 056,0	2 053,7	2 048,9

zdroj dat: výkaz ERÚ-1, OTE, a.s.

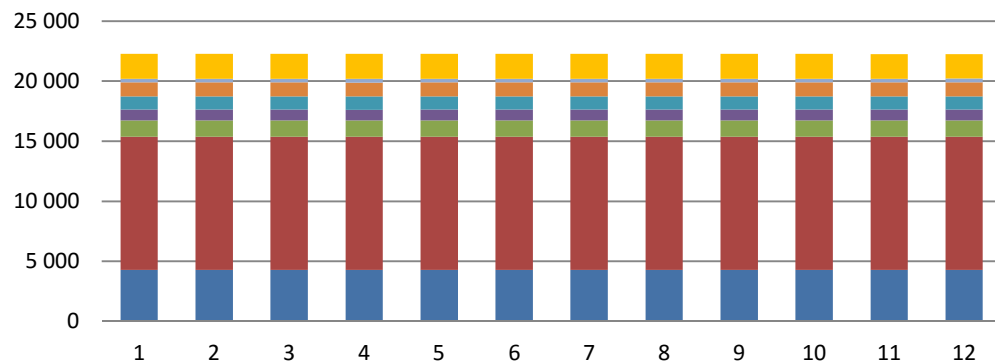
	JE	PE	PPE	PSE	VE	PVE	VTE	FVE	Celkem
Celkem ČR	4 290,0	11 075,4	1 363,5	909,7	1 088,7	1 171,5	316,2	2 048,9	22 263,9
Hlavní město Praha	0,0	147,9	0,0	18,5	11,9	0,0	0,0	21,3	199,6
Jihočeský kraj	2 250,0	194,5	0,0	47,0	156,4	0,0	0,0	242,6	2 890,4
Jihomoravský kraj	0,0	226,3	118,5	71,8	34,1	0,0	8,4	445,9	905,0
Karlovarský kraj	0,0	543,8	400,0	14,7	7,9	0,0	52,1	13,0	1 031,5
Kraj Vysočina	2 040,0	15,3	0,0	77,7	16,3	475,0	10,9	89,0	2 724,2
Královéhradecký kraj	0,0	199,6	0,0	55,8	29,6	0,0	10,0	90,8	385,8
Liberecký kraj	0,0	9,8	0,0	34,0	25,9	0,0	50,1	110,3	230,1
Moravskoslezský kraj	0,0	1 606,1	0,0	82,1	17,2	0,0	26,2	60,1	1 791,6
Olomoucký kraj	0,0	111,8	0,0	112,2	12,5	650,0	45,4	109,2	1 041,1
Pardubický kraj	0,0	1 273,7	0,0	55,3	27,3	0,0	19,2	95,4	1 470,9
Plzeňský kraj	0,0	255,2	0,0	66,6	20,3	1,5	0,8	209,3	553,8
Středočeský kraj	0,0	1 729,2	0,0	198,3	644,0	45,0	6,1	244,4	2 866,9
Ústecký kraj	0,0	4 624,6	845,0	45,0	77,5	0,0	86,8	161,2	5 840,1
Zlínský kraj	0,0	137,6	0,0	30,9	7,7	0,0	0,2	156,4	332,9

zdroj dat: výkaz ERÚ-1, OTE, a.s.

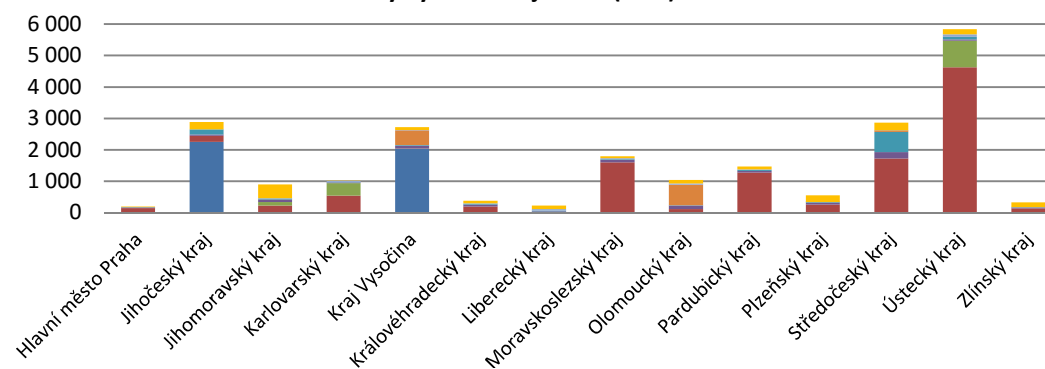
Podíl instalovaného výkonu v ES ČR



Vývoj instalovaného výkonu v ES ČR (MW)



Instalovaný výkon v krajích ČR (MW)



12.1 Výroba elektřiny v krajích ČR podle technologie elektráren [MWh]

IV. čtvrtletí 2018

	JE	PE	PPE	PSE	VE	PVE	VTE	FVE	Celkem
Celkem ČR	8 182 585,2	12 466 331,9	1 303 173,1	999 937,5	294 229,1	305 349,1	209 465,4	279 871,5	24 040 942,8
Hlavní město Praha	0,0	9 627,0	0,0	18 237,2	7 198,8	0,0	0,0	2 438,5	37 501,5
Jihočeský kraj	4 760 256,8	128 116,1	0,0	74 270,0	38 598,1	0,0	0,0	32 659,2	5 033 900,2
Jihomoravský kraj	0,0	138 594,0	124 752,1	94 393,4	6 152,4	0,0	4 609,4	69 119,4	437 620,8
Karlovarský kraj	0,0	783 515,4	475 475,0	16 754,0	3 444,7	0,0	31 538,3	1 523,3	1 312 250,6
Kraj Vysočina	3 422 328,5	18 492,7	0,0	123 352,9	4 587,4	114 929,6	7 949,1	12 001,4	3 703 641,6
Královéhradecký kraj	0,0	191 842,2	0,0	90 684,5	9 113,1	0,0	6 942,0	12 279,1	310 860,8
Liberecký kraj	0,0	536,6	0,0	36 618,1	7 434,6	0,0	41 319,0	14 607,7	100 516,1
Moravskoslezský kraj	0,0	1 230 993,4	0,0	121 112,0	6 721,3	0,0	16 931,5	7 461,8	1 383 220,0
Olomoucký kraj	0,0	104 373,3	0,0	78 724,9	2 888,8	177 198,7	29 762,8	15 424,1	408 372,4
Pardubický kraj	0,0	1 933 564,9	0,0	89 361,4	4 156,4	0,0	6 944,4	12 303,0	2 046 330,1
Plzeňský kraj	0,0	221 975,1	0,0	65 851,0	11 977,5	0,0	413,4	26 111,5	326 328,5
Středočeský kraj	0,0	1 820 937,1	0,0	104 398,4	136 757,8	13 220,9	2 319,2	32 031,8	2 109 665,1
Ústecký kraj	0,0	5 787 615,9	702 945,9	50 932,5	52 503,9	0,0	60 688,6	18 978,0	6 673 664,8
Zlínský kraj	0,0	96 148,1	0,0	35 247,4	2 694,3	0,0	47,7	22 932,7	157 070,3

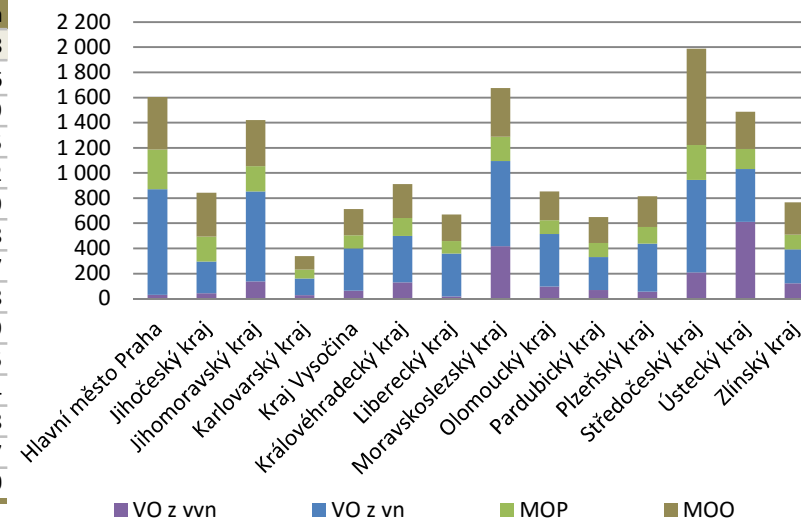
zdroj dat: výkaz ERÚ-1, OTE, a.s.

12.2 Spotřeba elektřiny netto v krajích ČR podle kategorie spotřeb [MWh]

	VO z vvn	VO z vn	MOP	MOO	Celkem
Celkem ČR	2 032 912,1	6 152 695,4	2 231 624,7	4 313 198,6	14 730 430,8
Hlavní město Praha	29 934,9	841 439,8	314 500,0	416 864,0	1 602 738,6
Jihočeský kraj	44 177,2	251 348,5	197 296,4	349 355,8	842 177,9
Jihomoravský kraj	136 960,1	716 947,7	200 591,7	366 563,9	1 421 063,5
Karlovarský kraj	27 560,7	133 956,8	71 491,3	104 526,4	337 535,2
Kraj Vysočina	63 205,1	336 677,4	104 756,4	208 019,0	712 657,9
Královéhradecký kraj	129 635,2	370 715,4	140 833,5	271 175,7	912 359,8
Liberecký kraj	18 442,4	339 746,2	100 353,9	209 909,3	668 451,7
Moravskoslezský kraj	418 591,5	676 637,6	194 254,3	384 930,4	1 674 413,8
Olomoucký kraj	97 673,1	416 880,4	108 848,2	230 710,2	854 111,9
Pardubický kraj	69 065,5	261 227,9	113 153,2	205 840,8	649 287,5
Plzeňský kraj	55 554,0	382 017,7	131 904,0	245 201,7	814 677,4
Středočeský kraj	209 063,5	734 352,2	278 373,5	766 377,6	1 988 166,8
Ústecký kraj	611 463,2	420 484,9	158 413,3	295 913,4	1 486 274,7
Zlínský kraj	121 585,6	270 263,0	116 855,0	257 810,4	766 514,0

zdroj dat: výkaz ERÚ-2

Spotřeba elektřiny netto v krajích ČR (GWh)



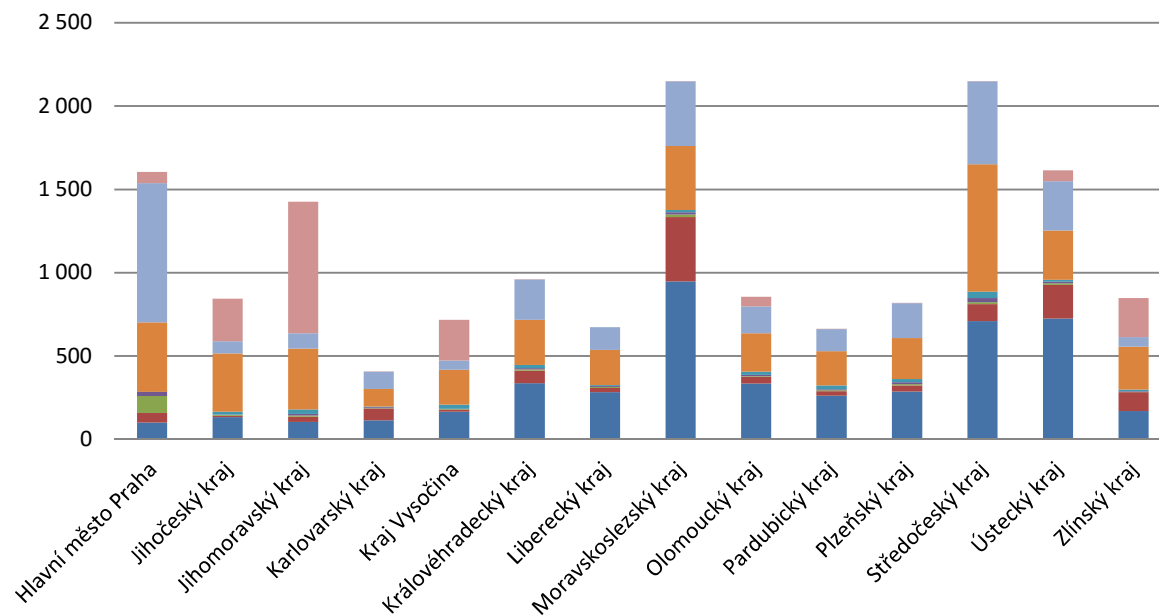
13. Spotřeba elektřiny v krajích ČR podle sektorů národního hospodářství [MWh]

IV. čtvrtletí 2018

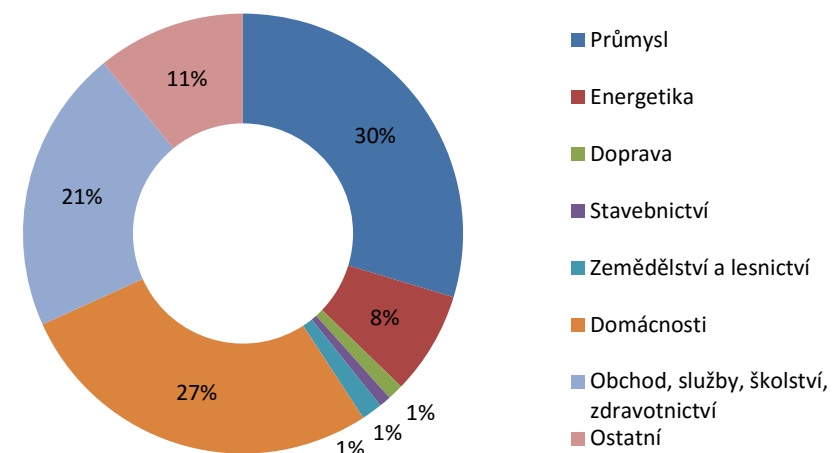
	Průmysl	Energetika	Doprava	Stavebnictví	Zemědělství a lesnictví	Domácnosti	Obchod, služby, školství, zdravotnictví	Ostatní	Celkem
Celkem ČR	4 667 952,3	1 188 830,4	184 164,5	136 545,4	238 131,1	4 313 561,4	3 279 005,9	1 716 968,4	15 725 159,4
Hlavní město Praha	99 527,6	58 977,8	100 588,7	25 135,3	1 164,1	417 168,2	834 335,4	68 579,2	1 605 476,3
Jihočeský kraj	133 087,9	8 254,9	4 229,4	1 819,5	18 618,8	349 355,8	73 743,7	255 051,3	844 161,3
Jihomoravský kraj	104 769,0	29 768,2	7 647,0	10 876,4	25 283,2	366 563,9	91 562,3	790 077,9	1 426 547,9
Karlovarský kraj	112 800,6	72 440,8	1 073,3	5 970,4	4 566,7	104 532,1	103 764,9	117,5	405 266,3
Kraj Vysočina	165 077,0	12 859,2	2 043,7	2 211,1	26 305,0	208 026,4	56 852,3	243 215,2	716 590,0
Královéhradecký kraj	335 629,3	75 291,9	7 994,4	7 254,8	20 521,3	271 182,7	240 851,7	178,6	958 904,8
Liberecký kraj	281 862,3	26 189,5	5 325,2	6 485,6	5 903,5	209 909,3	137 707,1	0,0	673 382,4
Moravskoslezský kraj	946 956,8	387 378,8	14 961,2	13 520,8	13 571,7	384 938,3	387 089,3	1 849,9	2 150 266,8
Olomoucký kraj	335 476,3	39 227,8	4 589,6	6 791,0	20 500,8	230 710,2	160 504,3	57 347,3	855 147,2
Pardubický kraj	262 496,0	26 248,2	5 442,5	5 564,5	23 052,1	205 843,8	132 226,4	1 137,3	662 010,8
Plzeňský kraj	286 855,7	35 363,3	8 368,2	11 433,0	19 820,4	245 201,7	209 141,7	135,9	816 320,0
Středočeský kraj	708 899,3	102 566,8	11 098,9	24 919,5	38 083,9	766 398,6	496 269,4	882,2	2 149 118,6
Ústecký kraj	724 716,7	201 384,2	9 130,0	10 955,2	10 272,9	295 914,7	297 751,5	64 412,8	1 614 538,1
Zlínský kraj	169 797,6	112 878,9	1 672,5	3 608,4	10 466,7	257 815,5	57 205,9	233 983,3	847 428,9

zdroj dat: výkaz ERÚ-1, ERÚ-2

Spotřeba elektřiny v krajích ČR podle sektorů národního hospodářství (GWh)



Podíl jednotlivých sektorů národního hospodářství na celkové spotřebě elektřiny v ČR



14.1 Výroba a spotřeba: Hlavní město Praha

IV. čtvrtletí 2018

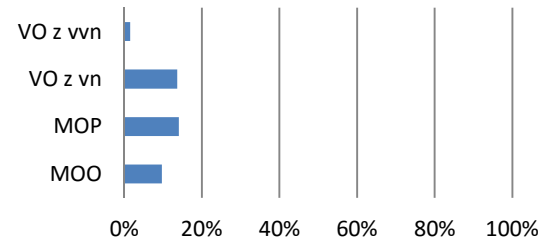
Kraj	Celkový instalovaný výkon [MW _e]						Výroba elektřiny brutto [MWh]					
	Říjen		Listopad		Prosinec		Říjen		Listopad		Prosinec	
	Kraj	Podíl v ČR	Kraj	Podíl v ČR	Kraj	Podíl v ČR	Kraj	Podíl v ČR	Kraj	Podíl v ČR	Kraj	Podíl v ČR
Celkem	199,6						37 501,5					
	200,0	0,9%	199,9	0,9%	199,6	0,9%	12 007,7	0,2%	12 342,7	0,2%	13 151,1	0,2%
JE	0,0	0,0%	0,0	0,0%	0,0	0,0%	0,0	0,0%	0,0	0,0%	0,0	0,0%
PE	147,9	1,3%	147,9	1,3%	147,9	1,3%	2 688,2	0,1%	3 542,3	0,1%	3 396,6	0,1%
PPE	0,0	0,0%	0,0	0,0%	0,0	0,0%	0,0	0,0%	0,0	0,0%	0,0	0,0%
PSE	18,5	2,0%	18,5	2,0%	18,5	2,0%	5 772,4	1,8%	5 869,9	1,8%	6 594,9	1,9%
VE	11,9	1,1%	11,9	1,1%	11,9	1,1%	2 055,1	2,4%	2 295,6	2,6%	2 848,1	2,4%
PVE	0,0	0,0%	0,0	0,0%	0,0	0,0%	0,0	0,0%	0,0	0,0%	0,0	0,0%
VTE	0,0	0,0%	0,0	0,0%	0,0	0,0%	0,0	0,0%	0,0	0,0%	0,0	0,0%
FVE	21,6	1,1%	21,6	1,1%	21,3	1,0%	1 492,0	0,9%	634,9	0,9%	311,6	1,0%

zdroj dat: výkaz ERÚ-1, OTE, a.s.

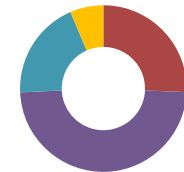
Kraj	Spotřeba elektřiny netto [MWh]					
	Říjen		Listopad		Prosinec	
	Kraj	Podíl v ČR	Kraj	Podíl v ČR	Kraj	Podíl v ČR
Celkem	1 602 738,6					
	506 636,5	10,7%	535 738,1	10,7%	560 364,1	11,2%
VO z vvn	9 418,9	1,3%	9 957,5	1,4%	10 558,4	1,7%
VO z vn	279 991,6	13,0%	281 082,9	13,2%	280 365,3	15,1%
MOP	97 000,0	14,3%	106 000,0	14,0%	111 500,0	14,0%
MOO	120 226,0	10,2%	138 697,7	9,9%	157 940,4	9,1%

zdroj dat: výkaz ERÚ-2

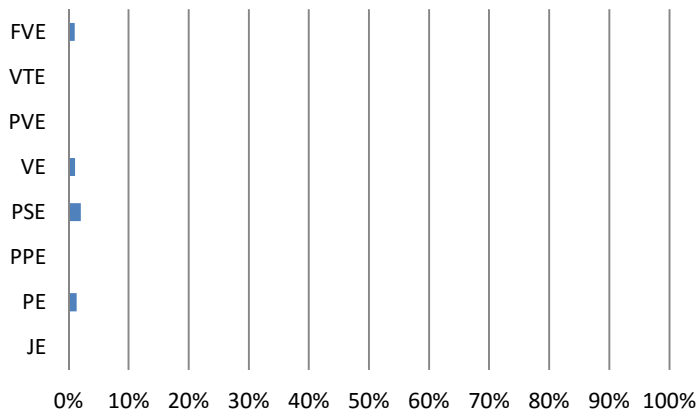
Podíl kraje na spotřebě elektřiny v ČR



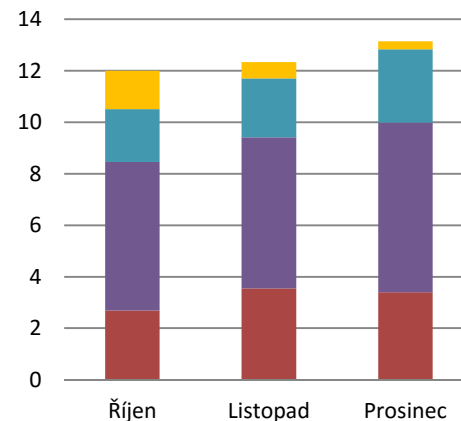
Podíl technologií na výrobě elektřiny brutto



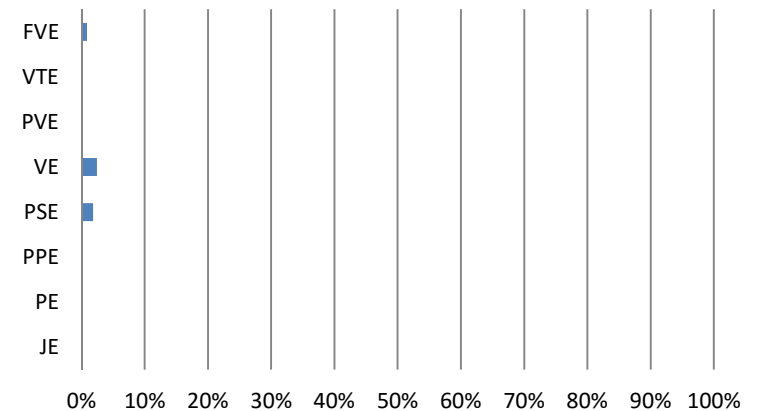
Podíl kraje na instalovaném výkonu v ČR



Výroba elektřiny brutto (GWh)



Podíl kraje na výrobě elektřiny brutto v ČR



14.2 Výroba a spotřeba: Jihočeský kraj

IV. čtvrtletí 2018

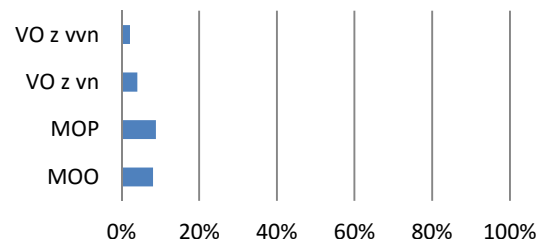
Kraj	Celkový instalovaný výkon [MW _e]						Výroba elektřiny brutto [MWh]					
	Říjen		Listopad		Prosinec		Říjen		Listopad		Prosinec	
	Kraj	Podíl v ČR	Kraj	Podíl v ČR	Kraj	Podíl v ČR	Kraj	Podíl v ČR	Kraj	Podíl v ČR	Kraj	Podíl v ČR
Celkem	2 890,4						5 033 900,2					
	2 891,1	13,0%	2 890,5	13,0%	2 890,4	13,0%	1 659 191,3	21,3%	1 656 531,6	20,6%	1 718 177,3	21,0%
JE	2 250,0	52,4%	2 250,0	52,4%	2 250,0	52,4%	1 562 931,4	58,6%	1 571 225,0	58,0%	1 626 100,4	58,0%
PE	194,5	1,8%	194,5	1,8%	194,5	1,8%	36 268,5	0,9%	42 685,1	1,0%	49 162,6	1,2%
PPE	0,0	0,0%	0,0	0,0%	0,0	0,0%	0,0	0,0%	0,0	0,0%	0,0	0,0%
PSE	47,0	5,2%	47,0	5,2%	47,0	5,2%	24 744,1	7,7%	24 594,1	7,4%	24 931,8	7,2%
VE	156,7	14,3%	156,4	14,3%	156,4	14,4%	15 100,5	17,3%	9 578,3	11,0%	13 919,2	11,6%
PVE	0,0	0,0%	0,0	0,0%	0,0	0,0%	0,0	0,0%	0,0	0,0%	0,0	0,0%
VTE	0,0	0,0%	0,0	0,0%	0,0	0,0%	0,0	0,0%	0,0	0,0%	0,0	0,0%
FVE	243,0	11,8%	242,8	11,8%	242,6	11,8%	20 146,8	11,5%	8 449,1	11,5%	4 063,3	12,7%

zdroj dat: výkaz ERÚ-1, OTE, a.s.

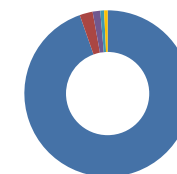
Kraj	Spotřeba elektřiny netto [MWh]					
	Říjen		Listopad		Prosinec	
	Kraj	Podíl v ČR	Kraj	Podíl v ČR	Kraj	Podíl v ČR
Celkem	842 177,9					
	263 235,5	5,6%	283 302,4	5,7%	295 640,1	5,9%
VO z vvn	15 958,6	2,2%	14 906,6	2,1%	13 312,1	2,2%
VO z vn	94 362,7	4,4%	88 229,7	4,1%	68 756,1	3,7%
MOP	59 199,2	8,7%	66 990,1	8,9%	71 107,1	8,9%
MOO	93 715,0	8,0%	113 176,0	8,1%	142 464,7	8,2%

zdroj dat: výkaz ERÚ-2

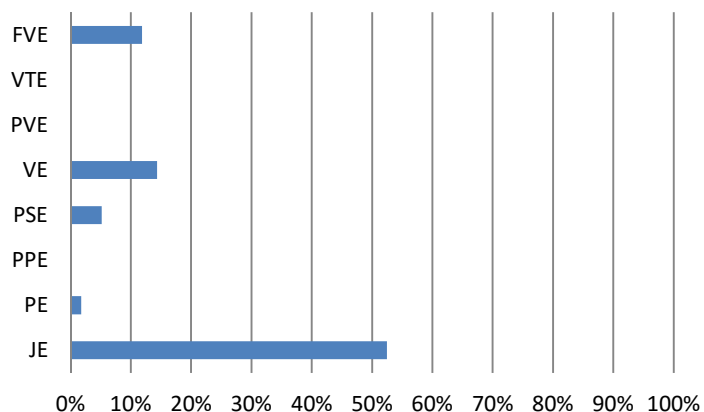
Podíl kraje na spotřebě elektřiny v ČR



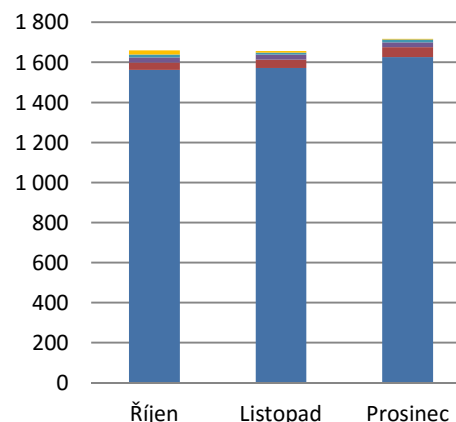
Podíl technologií na výrobě elektřiny brutto



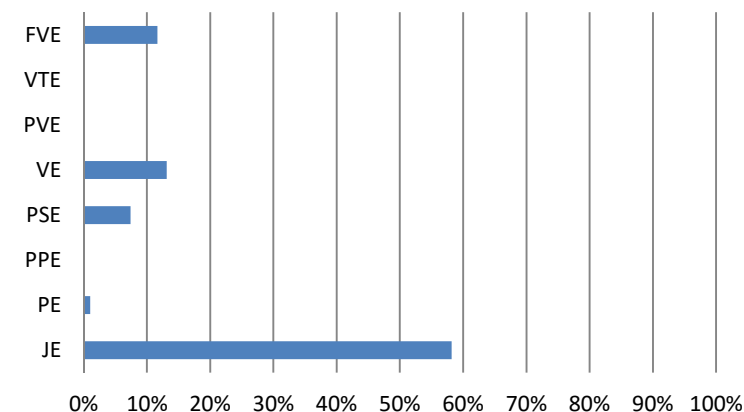
Podíl kraje na instalovaném výkonu v ČR



Výroba elektřiny brutto (GWh)



Podíl kraje na výrobě elektřiny brutto v ČR



14.3 Výroba a spotřeba: Jihomoravský kraj

IV. čtvrtletí 2018

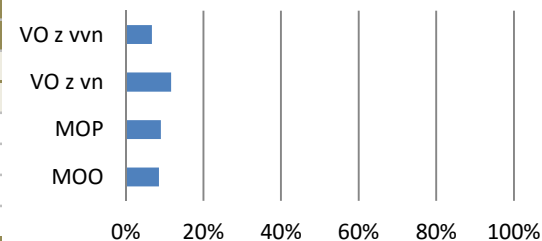
	Celkový instalovaný výkon [MW _e]						Výroba elektřiny brutto [MWh]					
	Říjen		Listopad		Prosinec		Říjen		Listopad		Prosinec	
	Kraj	Podíl v ČR	Kraj	Podíl v ČR	Kraj	Podíl v ČR	Kraj	Podíl v ČR	Kraj	Podíl v ČR	Kraj	Podíl v ČR
Celkem	905,0						437 620,8					
	904,2	4,1%	903,9	4,1%	905,0	4,1%	145 820,8	1,9%	145 837,8	1,8%	145 962,1	1,8%
JE	0,0	0,0%	0,0	0,0%	0,0	0,0%	0,0	0,0%	0,0	0,0%	0,0	0,0%
PE	226,3	2,0%	226,3	2,0%	226,3	2,0%	42 814,7	1,1%	46 479,2	1,1%	49 300,1	1,2%
PPE	118,5	8,7%	118,5	8,7%	118,5	8,7%	28 387,9	6,9%	46 608,8	10,2%	49 755,4	11,5%
PSE	70,3	7,7%	70,3	7,7%	71,8	7,9%	29 026,1	9,1%	31 262,1	9,4%	34 105,2	9,8%
VE	34,3	3,1%	34,3	3,1%	34,1	3,1%	1 780,9	2,0%	2 032,8	2,3%	2 338,8	1,9%
PVE	0,0	0,0%	0,0	0,0%	0,0	0,0%	0,0	0,0%	0,0	0,0%	0,0	0,0%
VTE	8,4	2,7%	8,4	2,7%	8,4	2,7%	1 673,5	2,4%	1 409,8	2,3%	1 526,1	1,9%
FVE	446,3	21,7%	446,0	21,7%	445,9	21,8%	42 137,8	24,1%	18 045,2	24,6%	8 936,5	28,0%

zdroj dat: výkaz ERÚ-1, OTE, a.s.

	Spotřeba elektřiny netto [MWh]					
	Říjen		Listopad		Prosinec	
	Kraj	Podíl v ČR	Kraj	Podíl v ČR	Kraj	Podíl v ČR
Celkem	1 421 063,5					
	457 754,6	9,7%	478 439,4	9,6%	484 869,6	9,7%
VO z vvn	50 619,3	7,1%	46 486,0	6,6%	39 854,9	6,5%
VO z vn	247 830,7	11,5%	245 172,6	11,5%	223 944,4	12,1%
MOP	60 973,4	9,0%	68 030,1	9,0%	71 588,2	9,0%
MOO	98 331,1	8,4%	118 750,7	8,5%	149 482,1	8,6%

zdroj dat: výkaz ERÚ-2

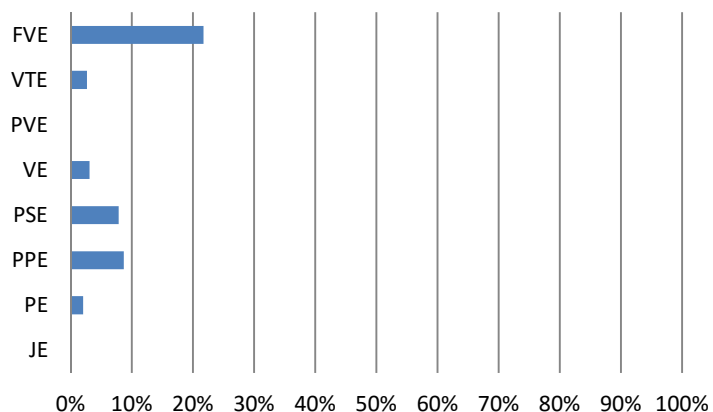
Podíl kraje na spotřebě elektřiny v ČR



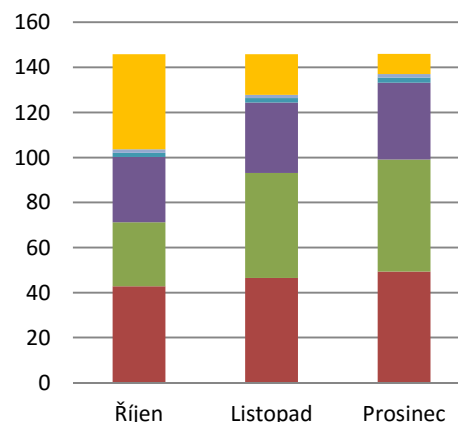
Podíl technologií na výrobě elektřiny brutto



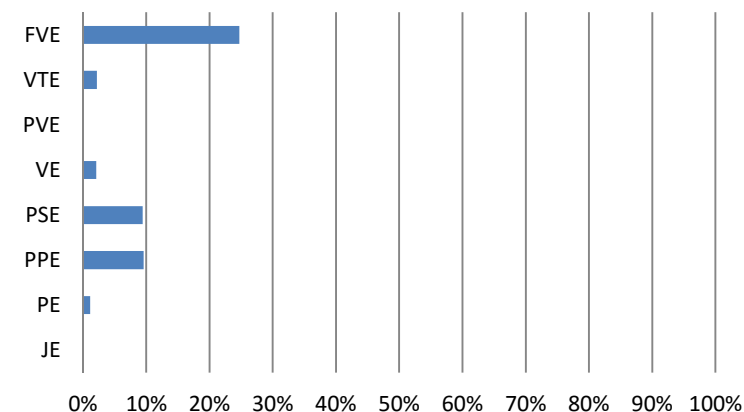
Podíl kraje na instalovaném výkonu v ČR



Výroba elektřiny brutto (GWh)



Podíl kraje na výrobě elektřiny brutto v ČR



14.4 Výroba a spotřeba: Karlovarský kraj

IV. čtvrtletí 2018

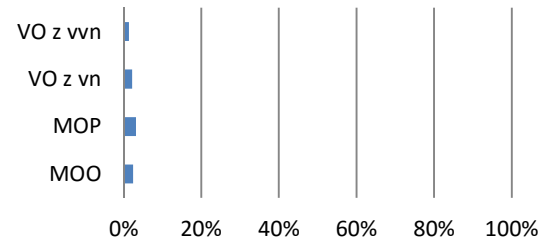
Kraj	Celkový instalovaný výkon [MW _e]						Výroba elektřiny brutto [MWh]					
	Říjen		Listopad		Prosinec		Říjen		Listopad		Prosinec	
	Kraj	Podíl v ČR	Kraj	Podíl v ČR	Kraj	Podíl v ČR	Kraj	Podíl v ČR	Kraj	Podíl v ČR	Kraj	Podíl v ČR
Celkem	1 031,5						1 312 250,6					
	1 031,4	4,6%	1 031,5	4,6%	1 031,5	4,6%	438 893,6	5,6%	423 867,6	5,3%	449 489,4	5,5%
JE	0,0	0,0%	0,0	0,0%	0,0	0,0%	0,0	0,0%	0,0	0,0%	0,0	0,0%
PE	543,8	4,9%	543,8	4,9%	543,8	4,9%	264 167,8	6,6%	253 031,1	6,0%	266 316,5	6,2%
PPE	400,0	29,3%	400,0	29,3%	400,0	29,3%	158 309,4	38,5%	154 814,3	33,8%	162 351,4	37,5%
PSE	14,7	1,6%	14,7	1,6%	14,7	1,6%	5 003,6	1,6%	5 975,5	1,8%	5 774,9	1,7%
VE	7,8	0,7%	7,9	0,7%	7,9	0,7%	649,1	0,7%	555,2	0,6%	2 240,4	1,9%
PVE	0,0	0,0%	0,0	0,0%	0,0	0,0%	0,0	0,0%	0,0	0,0%	0,0	0,0%
VTE	52,1	16,8%	52,1	16,8%	52,1	16,5%	9 740,8	14,2%	9 131,9	15,2%	12 665,5	15,7%
FVE	13,0	0,6%	13,0	0,6%	13,0	0,6%	1 022,9	0,6%	359,6	0,5%	140,7	0,4%

zdroj dat: výkaz ERÚ-1, OTE, a.s.

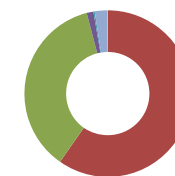
Kraj	Spotřeba elektřiny netto [MWh]					
	Říjen		Listopad		Prosinec	
	Kraj	Podíl v ČR	Kraj	Podíl v ČR	Kraj	Podíl v ČR
Celkem	337 535,2					
	107 075,7	2,3%	113 182,2	2,3%	117 277,3	2,3%
VO z vvn	10 198,5	1,4%	8 446,8	1,2%	8 915,5	1,4%
VO z vn	46 692,6	2,2%	46 771,7	2,2%	40 492,5	2,2%
MOP	21 772,3	3,2%	24 168,6	3,2%	25 550,3	3,2%
MOO	28 412,4	2,4%	33 795,0	2,4%	42 319,0	2,4%

zdroj dat: výkaz ERÚ-2

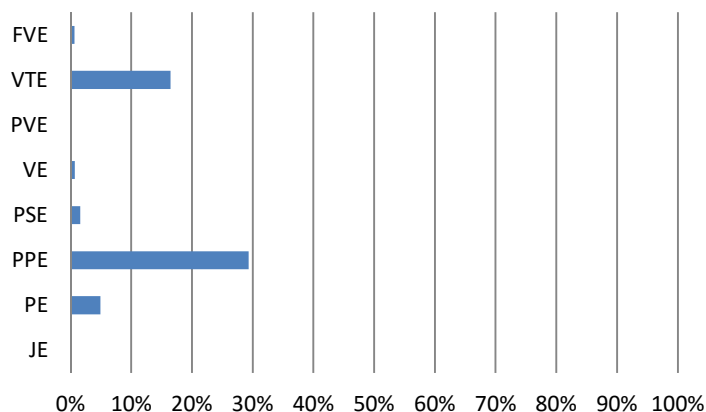
Podíl kraje na spotřebě elektřiny v ČR



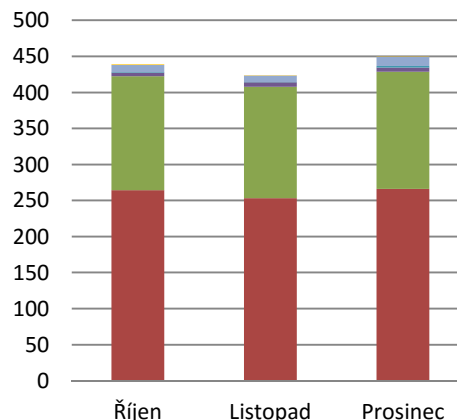
Podíl technologií na výrobě elektřiny brutto



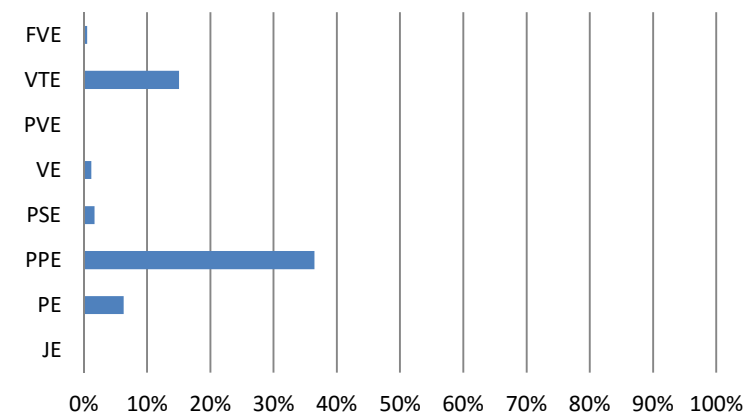
Podíl kraje na instalovaném výkonu v ČR



Výroba elektřiny brutto (GWh)



Podíl kraje na výrobě elektřiny brutto v ČR



14.5 Výroba a spotřeba: Kraj Vysočina

IV. čtvrtletí 2018

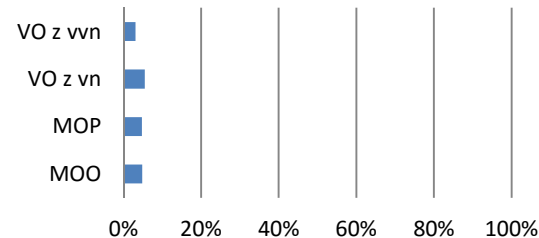
Kraj	Celkový instalovaný výkon [MW _e]						Výroba elektřiny brutto [MWh]					
	Říjen		Listopad		Prosinec		Říjen		Listopad		Prosinec	
	Kraj	Podíl v ČR	Kraj	Podíl v ČR	Kraj	Podíl v ČR	Kraj	Podíl v ČR	Kraj	Podíl v ČR	Kraj	Podíl v ČR
Celkem	2 724,2						3 703 641,6					
	2 724,4	12,2%	2 724,4	12,2%	2 724,2	12,2%	1 202 934,4	15,4%	1 227 638,8	15,2%	1 273 068,4	15,5%
JE	2 040,0	47,6%	2 040,0	47,6%	2 040,0	47,6%	1 105 398,5	41,4%	1 137 072,8	42,0%	1 179 857,2	42,0%
PE	15,3	0,1%	15,3	0,1%	15,3	0,1%	4 071,8	0,1%	6 272,2	0,1%	8 148,7	0,2%
PPE	0,0	0,0%	0,0	0,0%	0,0	0,0%	0,0	0,0%	0,0	0,0%	0,0	0,0%
PSE	77,5	8,5%	77,6	8,5%	77,7	8,5%	40 598,1	12,7%	40 225,9	12,0%	42 528,9	12,3%
VE	16,4	1,5%	16,4	1,5%	16,3	1,5%	1 513,2	1,7%	1 526,8	1,8%	1 547,4	1,3%
PVE	475,0	40,5%	475,0	40,5%	475,0	40,5%	40 518,2	46,4%	37 520,5	35,6%	36 891,0	32,7%
VTE	10,9	3,5%	10,9	3,5%	10,9	3,5%	2 998,6	4,4%	2 114,9	3,5%	2 835,6	3,5%
FVE	89,4	4,3%	89,3	4,3%	89,0	4,3%	7 836,0	4,5%	2 905,7	4,0%	1 259,7	3,9%

zdroj dat: výkaz ERÚ-1, OTE, a.s.

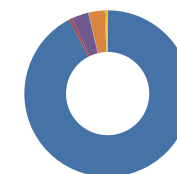
Kraj	Spotřeba elektřiny netto [MWh]					
	Říjen		Listopad		Prosinec	
	Kraj	Podíl v ČR	Kraj	Podíl v ČR	Kraj	Podíl v ČR
Celkem	712 657,9					
	232 762,5	4,9%	242 264,2	4,9%	237 631,2	4,7%
VO z vvn	20 010,0	2,8%	22 905,4	3,3%	20 289,7	3,3%
VO z vn	125 162,6	5,8%	116 092,3	5,4%	95 422,5	5,1%
MOP	31 639,9	4,7%	35 904,1	4,7%	37 212,4	4,7%
MOO	55 950,0	4,8%	67 362,4	4,8%	84 706,6	4,9%

zdroj dat: výkaz ERÚ-2

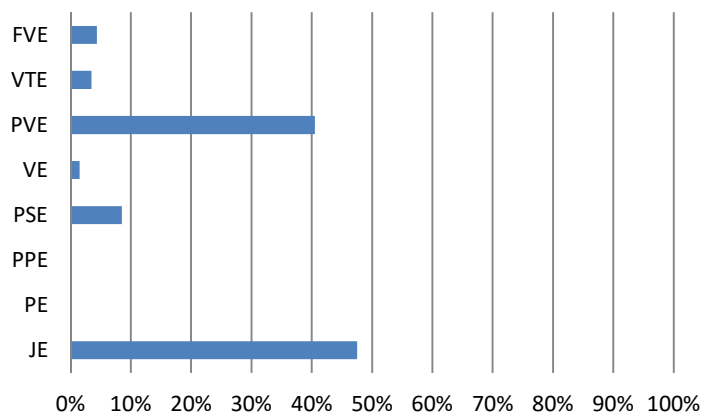
Podíl kraje na spotřebě elektřiny v ČR



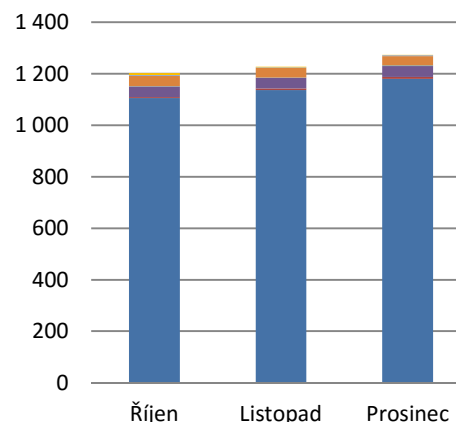
Podíl technologií na výrobě elektřiny brutto



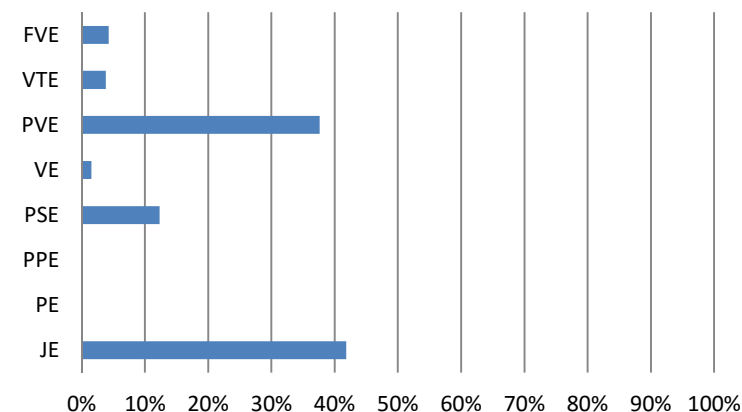
Podíl kraje na instalovaném výkonu v ČR



Výroba elektřiny brutto (GWh)



Podíl kraje na výrobě elektřiny brutto v ČR



14.6 Výroba a spotřeba: Královéhradecký kraj

IV. čtvrtletí 2018

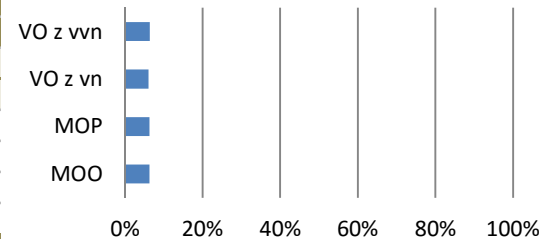
Kraj	Celkový instalovaný výkon [MW _e]						Výroba elektřiny brutto [MWh]					
	Říjen		Listopad		Prosinec		Říjen		Listopad		Prosinec	
	Kraj	Podíl v ČR	Kraj	Podíl v ČR	Kraj	Podíl v ČR	Kraj	Podíl v ČR	Kraj	Podíl v ČR	Kraj	Podíl v ČR
Celkem	385,8						310 860,8					
	386,2	1,7%	386,4	1,7%	385,8	1,7%	98 004,9	1,3%	104 007,0	1,3%	108 848,9	1,3%
JE	0,0	0,0%	0,0	0,0%	0,0	0,0%	0,0	0,0%	0,0	0,0%	0,0	0,0%
PE	199,6	1,8%	199,6	1,8%	199,6	1,8%	57 664,2	1,5%	65 903,9	1,6%	68 274,1	1,6%
PPE	0,0	0,0%	0,0	0,0%	0,0	0,0%	0,0	0,0%	0,0	0,0%	0,0	0,0%
PSE	55,4	6,1%	55,8	6,1%	55,8	6,1%	28 457,4	8,9%	30 488,5	9,1%	31 738,7	9,2%
VE	29,9	2,7%	29,9	2,7%	29,6	2,7%	1 698,5	1,9%	1 813,3	2,1%	5 601,3	4,7%
PVE	0,0	0,0%	0,0	0,0%	0,0	0,0%	0,0	0,0%	0,0	0,0%	0,0	0,0%
VTE	10,0	3,2%	10,0	3,2%	10,0	3,2%	2 536,6	3,7%	2 381,1	4,0%	2 024,3	2,5%
FVE	91,3	4,4%	91,2	4,4%	90,8	4,4%	7 648,2	4,4%	3 420,4	4,7%	1 210,5	3,8%

zdroj dat: výkaz ERÚ-1, OTE, a.s.

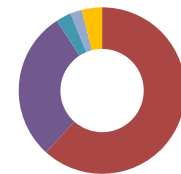
Kraj	Spotřeba elektřiny netto [MWh]					
	Říjen		Listopad		Prosinec	
	Kraj	Podíl v ČR	Kraj	Podíl v ČR	Kraj	Podíl v ČR
Celkem	912 359,8					
	292 588,4	6,2%	311 900,1	6,2%	307 871,3	6,1%
VO z vvn	44 917,2	6,3%	45 300,8	6,5%	39 417,1	6,4%
VO z vn	131 070,0	6,1%	131 313,1	6,1%	108 332,3	5,8%
MOP	42 890,2	6,3%	47 610,7	6,3%	50 332,6	6,3%
MOO	73 711,0	6,3%	87 675,4	6,3%	109 789,3	6,3%

zdroj dat: výkaz ERÚ-2

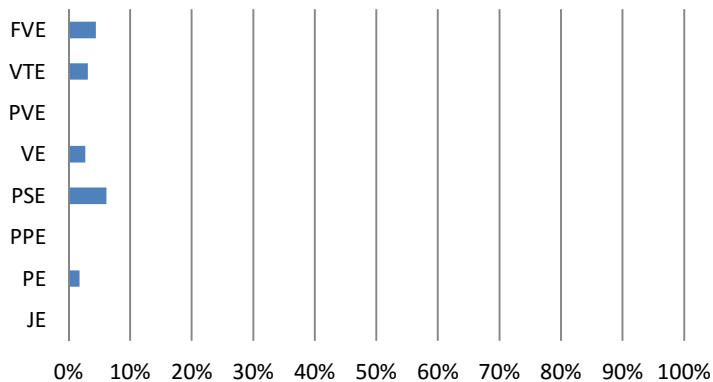
Podíl kraje na spotřebě elektřiny v ČR



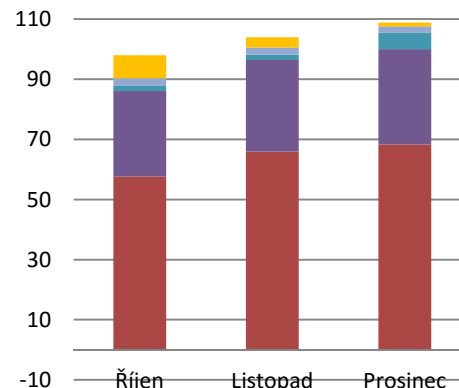
Podíl technologií na výrobě elektřiny brutto



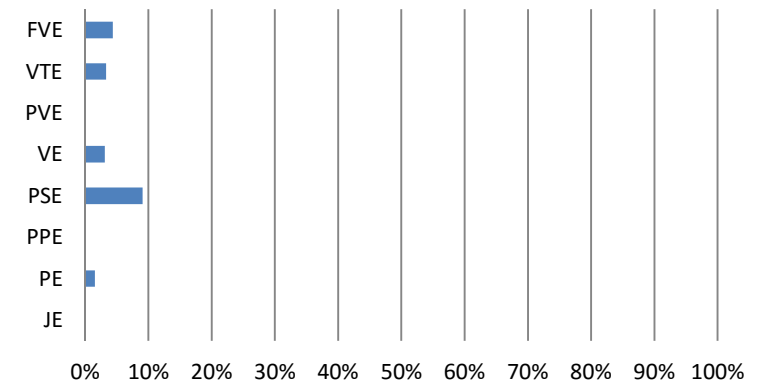
Podíl kraje na instalovaném výkonu v ČR



Výroba elektřiny brutto (GWh)



Podíl kraje na výrobě elektřiny brutto v ČR



14.7 Výroba a spotřeba: Liberecký kraj

IV. čtvrtletí 2018

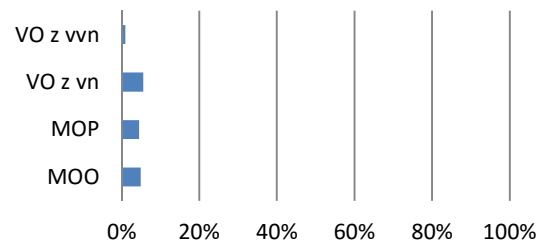
	Celkový instalovaný výkon [MW _e]						Výroba elektřiny brutto [MWh]					
	Říjen		Listopad		Prosinec		Říjen		Listopad		Prosinec	
	Kraj	Podíl v ČR	Kraj	Podíl v ČR	Kraj	Podíl v ČR	Kraj	Podíl v ČR	Kraj	Podíl v ČR	Kraj	Podíl v ČR
Celkem	230,1						100 516,1					
	230,6	1,0%	230,6	1,0%	230,1	1,0%	35 046,5	0,4%	30 275,5	0,4%	35 194,1	0,4%
JE	0,0	0,0%	0,0	0,0%	0,0	0,0%	0,0	0,0%	0,0	0,0%	0,0	0,0%
PE	9,8	0,1%	9,8	0,1%	9,8	0,1%	230,6	0,0%	127,1	0,0%	178,8	0,0%
PPE	0,0	0,0%	0,0	0,0%	0,0	0,0%	0,0	0,0%	0,0	0,0%	0,0	0,0%
PSE	34,1	3,8%	34,1	3,8%	34,0	3,7%	10 443,5	3,3%	12 530,8	3,8%	13 643,9	3,9%
VE	25,9	2,4%	25,9	2,4%	25,9	2,4%	1 293,1	1,5%	799,8	0,9%	5 341,7	4,4%
PVE	0,0	0,0%	0,0	0,0%	0,0	0,0%	0,0	0,0%	0,0	0,0%	0,0	0,0%
VTE	50,1	16,2%	50,1	16,2%	50,1	15,8%	13 540,4	19,7%	12 860,9	21,4%	14 917,7	18,5%
FVE	110,7	5,4%	110,7	5,4%	110,3	5,4%	9 538,8	5,5%	3 956,9	5,4%	1 112,0	3,5%

zdroj dat: výkaz ERÚ-1, OTE, a.s.

	Spotřeba elektřiny netto [MWh]					
	Říjen		Listopad		Prosinec	
	Kraj	Podíl v ČR	Kraj	Podíl v ČR	Kraj	Podíl v ČR
Celkem	668 451,7					
	212 760,9	4,5%	227 554,0	4,6%	228 136,8	4,6%
VO z vvn	3 151,7	0,4%	6 890,9	1,0%	8 399,8	1,4%
VO z vn	121 989,4	5,7%	118 870,0	5,6%	98 886,7	5,3%
MOP	30 562,3	4,5%	33 926,0	4,5%	35 865,6	4,5%
MOO	57 057,6	4,9%	67 867,0	4,9%	84 984,7	4,9%

zdroj dat: výkaz ERÚ-2

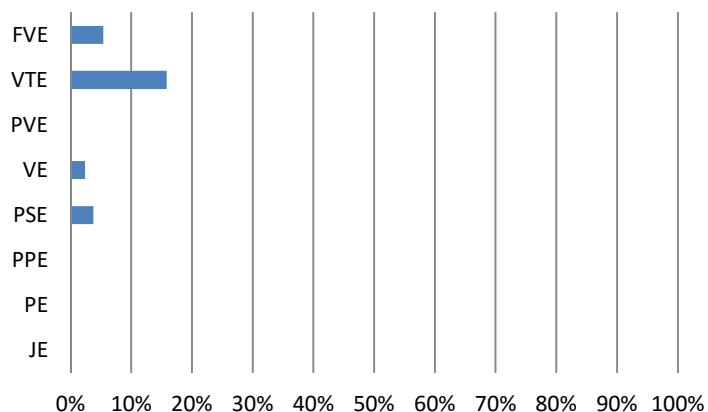
Podíl kraje na spotřebě elektřiny v ČR



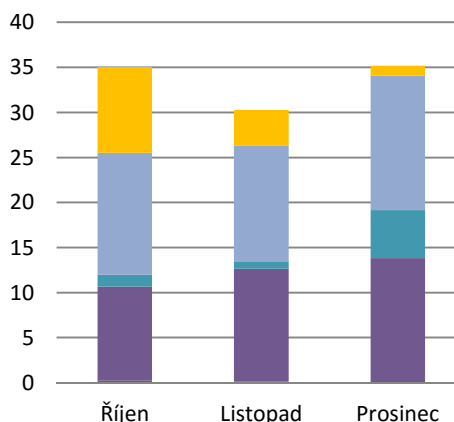
Podíl technologií na výrobě elektřiny brutto



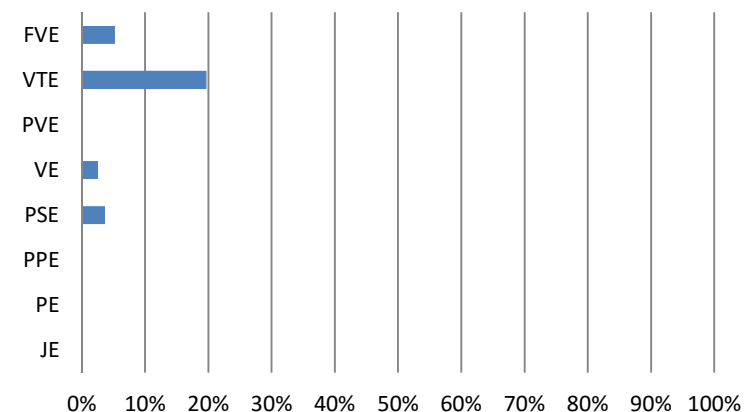
Podíl kraje na instalovaném výkonu v ČR



Výroba elektřiny brutto (GWh)



Podíl kraje na výrobě elektřiny brutto v ČR



14.8 Výroba a spotřeba: Moravskoslezský kraj

IV. čtvrtletí 2018

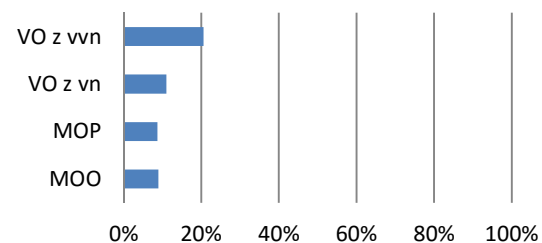
Kraj	Celkový instalovaný výkon [MW _e]						Výroba elektřiny brutto [MWh]					
	Říjen		Listopad		Prosinec		Říjen		Listopad		Prosinec	
	Kraj	Podíl v ČR	Kraj	Podíl v ČR	Kraj	Podíl v ČR	Kraj	Podíl v ČR	Kraj	Podíl v ČR	Kraj	Podíl v ČR
Celkem	1 791,6						1 383 220,0					
	1 787,6	8,0%	1 787,6	8,0%	1 791,6	8,0%	470 733,2	6,0%	479 816,1	6,0%	432 670,6	5,3%
JE	0,0	0,0%	0,0	0,0%	0,0	0,0%	0,0	0,0%	0,0	0,0%	0,0	0,0%
PE	1 606,1	14,5%	1 606,1	14,5%	1 606,1	14,5%	418 244,3	10,5%	429 985,0	10,2%	382 764,1	9,0%
PPE	0,0	0,0%	0,0	0,0%	0,0	0,0%	0,0	0,0%	0,0	0,0%	0,0	0,0%
PSE	81,9	9,0%	82,1	9,0%	82,1	9,0%	40 179,9	12,6%	39 789,5	11,9%	41 142,5	11,9%
VE	17,3	1,6%	17,3	1,6%	17,2	1,6%	1 999,8	2,3%	2 165,2	2,5%	2 556,3	2,1%
PVE	0,0	0,0%	0,0	0,0%	0,0	0,0%	0,0	0,0%	0,0	0,0%	0,0	0,0%
VTE	21,8	7,0%	21,8	7,0%	26,2	8,3%	5 838,0	8,5%	5 603,4	9,3%	5 490,1	6,8%
FVE	60,5	2,9%	60,4	2,9%	60,1	2,9%	4 471,2	2,6%	2 272,9	3,1%	717,6	2,2%

zdroj dat: výkaz ERÚ-1, OTE, a.s.

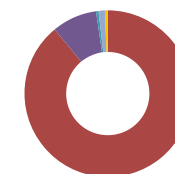
Kraj	Spotřeba elektřiny netto [MWh]					
	Říjen		Listopad		Prosinec	
	Kraj	Podíl v ČR	Kraj	Podíl v ČR	Kraj	Podíl v ČR
Celkem	1 674 413,8					
	555 321,4	11,7%	568 486,8	11,4%	550 605,6	11,0%
VO z vvn	154 030,4	21,5%	141 988,9	20,2%	122 572,3	19,9%
VO z vn	237 499,9	11,0%	236 373,5	11,1%	202 764,2	10,9%
MOP	59 159,3	8,7%	65 670,4	8,7%	69 424,7	8,7%
MOO	104 631,8	8,9%	124 454,1	8,9%	155 844,4	9,0%

zdroj dat: výkaz ERÚ-2

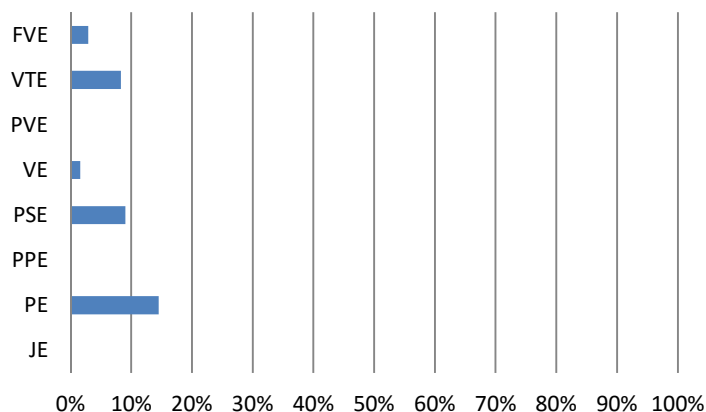
Podíl kraje na spotřebě elektřiny v ČR



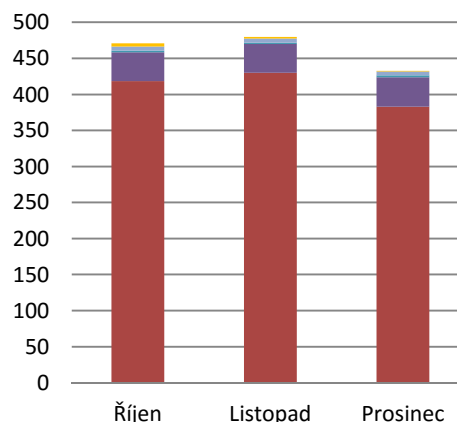
Podíl technologií na výrobě elektřiny brutto



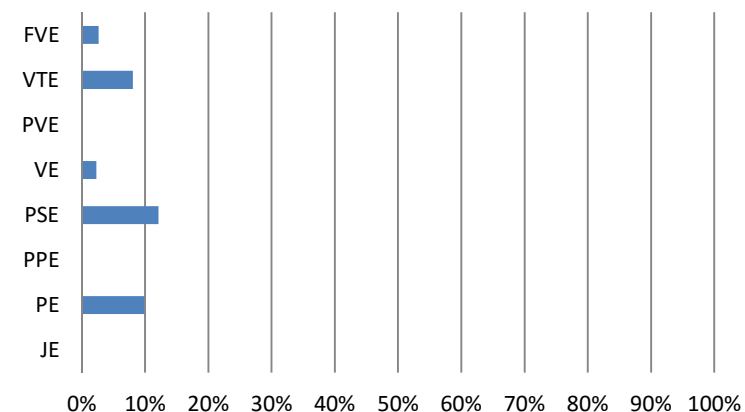
Podíl kraje na instalovaném výkonu v ČR



Výroba elektřiny brutto (GWh)



Podíl kraje na výrobě elektřiny brutto v ČR



14.9 Výroba a spotřeba: Olomoucký kraj

IV. čtvrtletí 2018

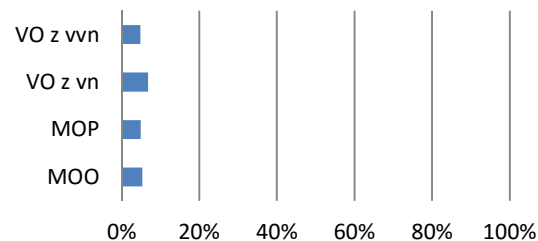
Kraj	Celkový instalovaný výkon [MW _e]						Výroba elektřiny brutto [MWh]					
	Říjen		Listopad		Prosinec		Říjen		Listopad		Prosinec	
	Kraj	Podíl v ČR	Kraj	Podíl v ČR	Kraj	Podíl v ČR	Kraj	Podíl v ČR	Kraj	Podíl v ČR	Kraj	Podíl v ČR
Celkem	1 041,1						408 372,4					
	1 040,2	4,7%	1 040,1	4,7%	1 041,1	4,7%	112 961,0	1,4%	141 527,5	1,8%	153 883,9	1,9%
JE	0,0	0,0%	0,0	0,0%	0,0	0,0%	0,0	0,0%	0,0	0,0%	0,0	0,0%
PE	111,8	1,0%	111,8	1,0%	111,8	1,0%	25 072,5	0,6%	36 440,0	0,9%	42 860,8	1,0%
PPE	0,0	0,0%	0,0	0,0%	0,0	0,0%	0,0	0,0%	0,0	0,0%	0,0	0,0%
PSE	112,5	12,4%	112,5	12,4%	112,2	12,3%	24 618,3	7,7%	26 625,8	8,0%	27 480,8	7,9%
VE	12,8	1,2%	12,7	1,2%	12,5	1,1%	433,8	0,5%	522,4	0,6%	1 932,5	1,6%
PVE	650,0	55,5%	650,0	55,5%	650,0	55,5%	43 504,1	49,8%	63 161,9	60,0%	70 532,8	62,6%
VTE	43,7	14,1%	43,7	14,1%	45,4	14,4%	9 795,2	14,2%	10 660,7	17,8%	9 306,9	11,5%
FVE	109,4	5,3%	109,4	5,3%	109,2	5,3%	9 537,2	5,5%	4 116,8	5,6%	1 770,0	5,5%

zdroj dat: výkaz ERÚ-1, OTE, a.s.

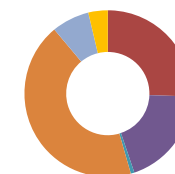
Kraj	Spotřeba elektřiny netto [MWh]					
	Říjen		Listopad		Prosinec	
	Kraj	Podíl v ČR	Kraj	Podíl v ČR	Kraj	Podíl v ČR
Celkem	854 111,9					
	278 095,7	5,9%	289 076,8	5,8%	286 939,5	5,7%
VO z vvn	35 857,6	5,0%	31 640,3	4,5%	30 175,2	4,9%
VO z vn	146 476,9	6,8%	145 858,0	6,8%	124 545,5	6,7%
MOP	33 187,7	4,9%	36 961,4	4,9%	38 699,1	4,9%
MOO	62 573,5	5,3%	74 617,1	5,3%	93 519,6	5,4%

zdroj dat: výkaz ERÚ-2

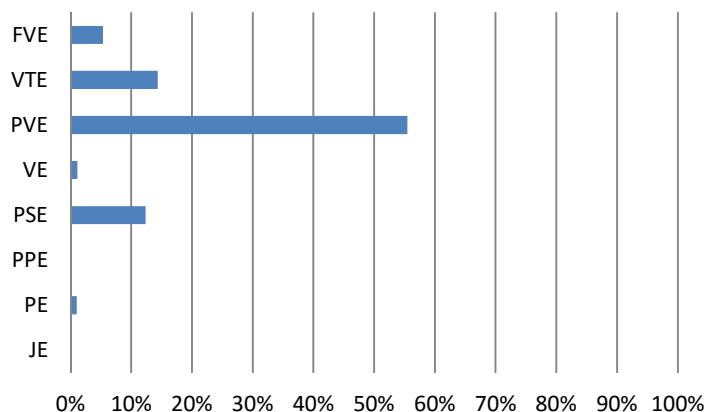
Podíl kraje na spotřebě elektřiny v ČR



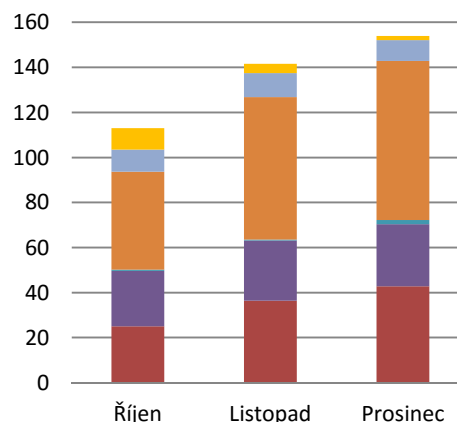
Podíl technologií na výrobě elektřiny brutto



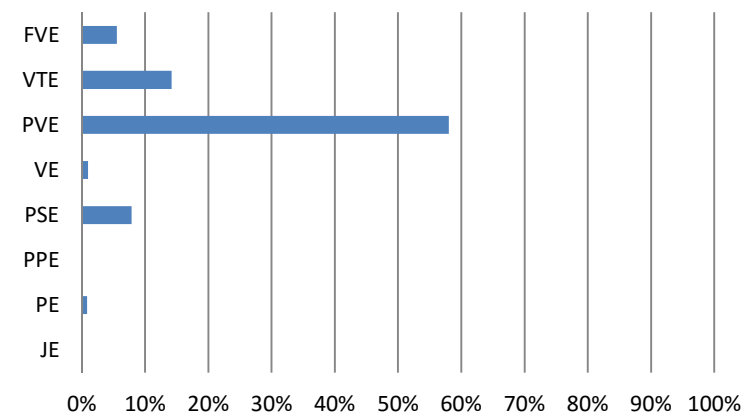
Podíl kraje na instalovaném výkonu v ČR



Výroba elektřiny brutto (GWh)



Podíl kraje na výrobě elektřiny brutto v ČR



14.10 Výroba a spotřeba: Pardubický kraj

IV. čtvrtletí 2018

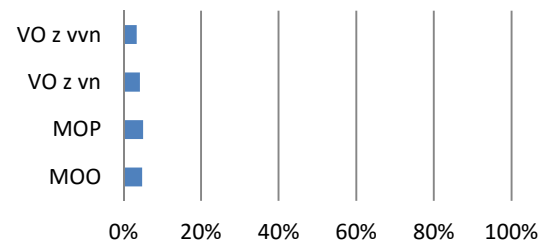
Kraj	Celkový instalovaný výkon [MW _e]						Výroba elektřiny brutto [MWh]					
	Říjen		Listopad		Prosinec		Říjen		Listopad		Prosinec	
	Kraj	Podíl v ČR	Kraj	Podíl v ČR	Kraj	Podíl v ČR	Kraj	Podíl v ČR	Kraj	Podíl v ČR	Kraj	Podíl v ČR
Celkem	1 470,9						2 046 330,1					
	1 473,7	6,6%	1 472,4	6,6%	1 470,9	6,6%	652 337,5	8,4%	707 726,0	8,8%	686 266,6	8,4%
JE	0,0	0,0%	0,0	0,0%	0,0	0,0%	0,0	0,0%	0,0	0,0%	0,0	0,0%
PE	1 273,7	11,5%	1 273,7	11,5%	1 273,7	11,5%	611 898,0	15,4%	672 251,7	15,9%	649 415,2	15,2%
PPE	0,0	0,0%	0,0	0,0%	0,0	0,0%	0,0	0,0%	0,0	0,0%	0,0	0,0%
PSE	55,3	6,1%	55,3	6,1%	55,3	6,1%	29 448,7	9,2%	29 368,0	8,8%	30 544,7	8,8%
VE	29,4	2,7%	28,4	2,6%	27,3	2,5%	961,3	1,1%	950,4	1,1%	2 244,7	1,9%
PVE	0,0	0,0%	0,0	0,0%	0,0	0,0%	0,0	0,0%	0,0	0,0%	0,0	0,0%
VTE	19,2	6,2%	19,2	6,2%	19,2	6,1%	2 208,9	3,2%	1 769,9	2,9%	2 965,6	3,7%
FVE	96,0	4,7%	95,8	4,7%	95,4	4,7%	7 820,7	4,5%	3 386,0	4,6%	1 096,3	3,4%

zdroj dat: výkaz ERÚ-1, OTE, a.s.

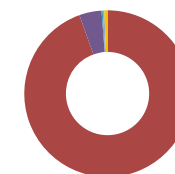
Kraj	Spotřeba elektřiny netto [MWh]					
	Říjen		Listopad		Prosinec	
	Kraj	Podíl v ČR	Kraj	Podíl v ČR	Kraj	Podíl v ČR
Celkem	649 287,5					
	207 734,0	4,4%	220 506,1	4,4%	221 047,3	4,4%
VO z vvn	25 014,8	3,5%	23 954,6	3,4%	20 096,2	3,3%
VO z vn	92 307,3	4,3%	91 746,9	4,3%	77 173,7	4,2%
MOP	34 460,3	5,1%	38 253,0	5,1%	40 439,9	5,1%
MOO	55 951,7	4,8%	66 551,6	4,8%	83 337,5	4,8%

zdroj dat: výkaz ERÚ-2

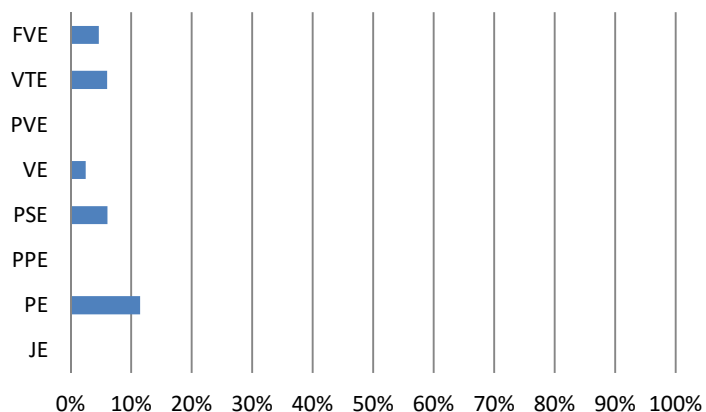
Podíl kraje na spotřebě elektřiny v ČR



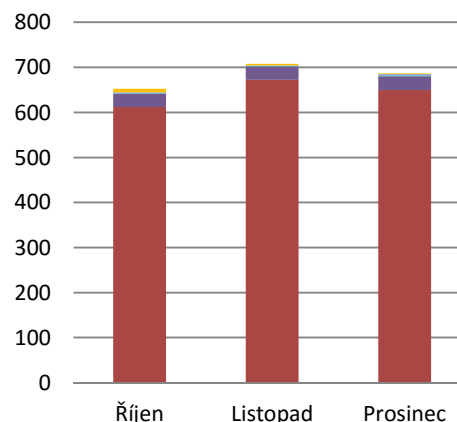
Podíl technologií na výrobě elektřiny brutto



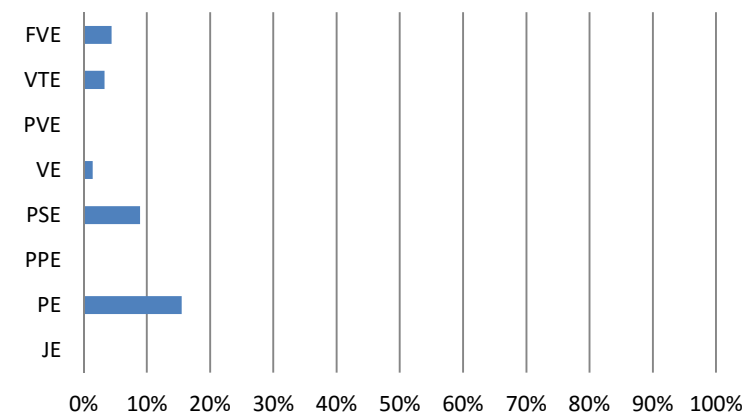
Podíl kraje na instalovaném výkonu v ČR



Výroba elektřiny brutto (GWh)



Podíl kraje na výrobě elektřiny brutto v ČR



14.11 Výroba a spotřeba: Plzeňský kraj

IV. čtvrtletí 2018

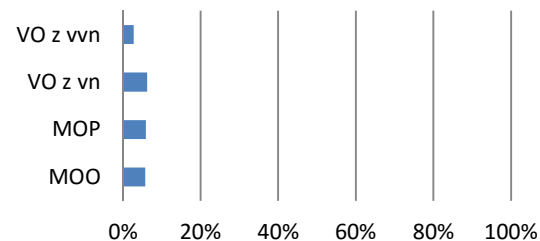
Kraj	Celkový instalovaný výkon [MW _e]						Výroba elektřiny brutto [MWh]					
	Říjen		Listopad		Prosinec		Říjen		Listopad		Prosinec	
	Kraj	Podíl v ČR	Kraj	Podíl v ČR	Kraj	Podíl v ČR	Kraj	Podíl v ČR	Kraj	Podíl v ČR	Kraj	Podíl v ČR
Celkem	553,8						326 328,5					
	554,7	2,5%	554,5	2,5%	553,8	2,5%	108 784,6	1,4%	102 615,6	1,3%	114 928,3	1,4%
JE	0,0	0,0%	0,0	0,0%	0,0	0,0%	0,0	0,0%	0,0	0,0%	0,0	0,0%
PE	255,2	2,3%	255,2	2,3%	255,2	2,3%	67 576,7	1,7%	71 891,8	1,7%	82 506,7	1,9%
PPE	0,0	0,0%	0,0	0,0%	0,0	0,0%	0,0	0,0%	0,0	0,0%	0,0	0,0%
PSE	66,6	7,3%	66,6	7,3%	66,6	7,3%	21 265,8	6,7%	21 978,4	6,6%	22 606,8	6,5%
VE	20,3	1,9%	20,3	1,9%	20,3	1,9%	3 073,0	3,5%	2 398,2	2,8%	6 506,2	5,4%
PVE	1,5	0,1%	1,5	0,1%	1,5	0,1%	0,0	0,0%	0,0	0,0%	0,0	0,0%
VTE	0,8	0,3%	0,8	0,3%	0,8	0,3%	135,1	0,2%	103,7	0,2%	174,6	0,2%
FVE	210,3	10,2%	210,0	10,2%	209,3	10,2%	16 734,0	9,6%	6 243,6	8,5%	3 133,9	9,8%

zdroj dat: výkaz ERÚ-1, OTE, a.s.

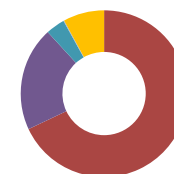
Kraj	Spotřeba elektřiny netto [MWh]					
	Říjen		Listopad		Prosinec	
	Kraj	Podíl v ČR	Kraj	Podíl v ČR	Kraj	Podíl v ČR
Celkem	814 677,4					
	261 774,9	5,5%	278 772,7	5,6%	274 129,9	5,5%
VO z vvn	19 248,0	2,7%	19 592,5	2,8%	16 713,5	2,7%
VO z vn	135 705,4	6,3%	135 310,5	6,3%	111 001,8	6,0%
MOP	40 170,8	5,9%	44 592,0	5,9%	47 141,3	5,9%
MOO	66 650,8	5,7%	79 277,6	5,7%	99 273,3	5,7%

zdroj dat: výkaz ERÚ-2

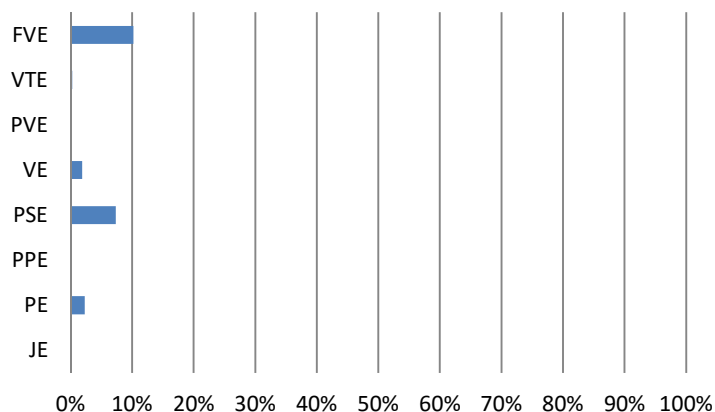
Podíl kraje na spotřebě elektřiny v ČR



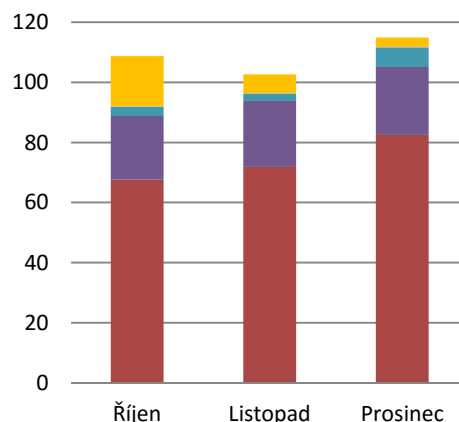
Podíl technologií na výrobě elektřiny brutto



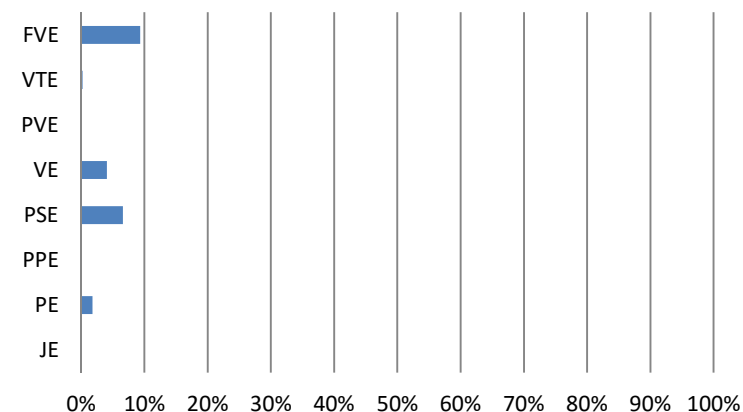
Podíl kraje na instalovaném výkonu v ČR



Výroba elektřiny brutto (GWh)



Podíl kraje na výrobě elektřiny brutto v ČR



14.12 Výroba a spotřeba: Středočeský kraj

IV. čtvrtletí 2018

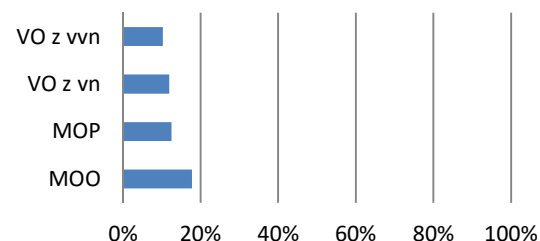
	Celkový instalovaný výkon [MW _e]						Výroba elektřiny brutto [MWh]					
	Říjen		Listopad		Prosinec		Říjen		Listopad		Prosinec	
	Kraj	Podíl v ČR	Kraj	Podíl v ČR	Kraj	Podíl v ČR	Kraj	Podíl v ČR	Kraj	Podíl v ČR	Kraj	Podíl v ČR
Celkem	2 866,9						2 109 665,1					
	2 868,4	12,9%	2 867,9	12,9%	2 866,9	12,9%	718 882,8	9,2%	754 198,1	9,4%	636 584,2	7,8%
JE	0,0	0,0%	0,0	0,0%	0,0	0,0%	0,0	0,0%	0,0	0,0%	0,0	0,0%
PE	1 729,2	15,6%	1 729,2	15,6%	1 729,2	15,6%	619 467,3	15,6%	658 883,7	15,6%	542 586,1	12,7%
PPE	0,0	0,0%	0,0	0,0%	0,0	0,0%	0,0	0,0%	0,0	0,0%	0,0	0,0%
PSE	198,3	21,8%	198,3	21,8%	198,3	21,8%	33 294,2	10,4%	35 304,6	10,6%	35 799,6	10,3%
VE	644,0	59,0%	644,0	59,1%	644,0	59,2%	41 942,4	48,0%	46 957,6	54,2%	47 857,9	39,8%
PVE	45,0	3,8%	45,0	3,8%	45,0	3,8%	3 347,6	3,8%	4 599,0	4,4%	5 274,3	4,7%
VTE	6,1	2,0%	6,1	2,0%	6,1	1,9%	669,2	1,0%	281,3	0,5%	1 368,6	1,7%
FVE	245,8	12,0%	245,4	11,9%	244,4	11,9%	20 162,1	11,5%	8 172,0	11,1%	3 697,7	11,6%

zdroj dat: výkaz ERÚ-1, OTE, a.s.

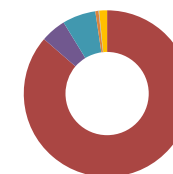
	Spotřeba elektřiny netto [MWh]					
	Říjen		Listopad		Prosinec	
	Kraj	Podíl v ČR	Kraj	Podíl v ČR	Kraj	Podíl v ČR
Celkem	1 988 166,8					
	624 604,0	13,2%	666 571,6	13,4%	696 991,2	13,9%
VO z vvn	76 922,8	10,8%	68 560,2	9,8%	63 580,4	10,3%
VO z vn	254 587,0	11,8%	256 121,3	12,0%	223 644,0	12,0%
MOP	84 777,4	12,5%	94 108,0	12,4%	99 488,1	12,5%
MOO	208 316,8	17,7%	247 782,1	17,7%	310 278,7	17,8%

zdroj dat: výkaz ERÚ-2

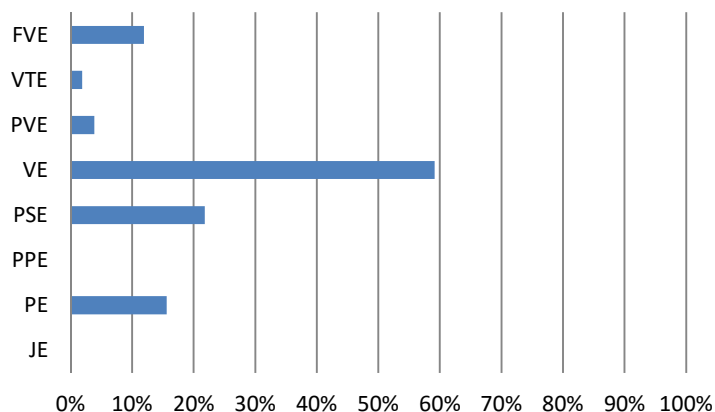
Podíl kraje na spotřebě elektřiny v ČR



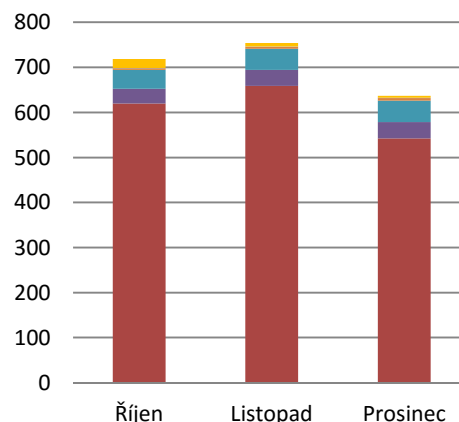
Podíl technologií na výrobě elektřiny brutto



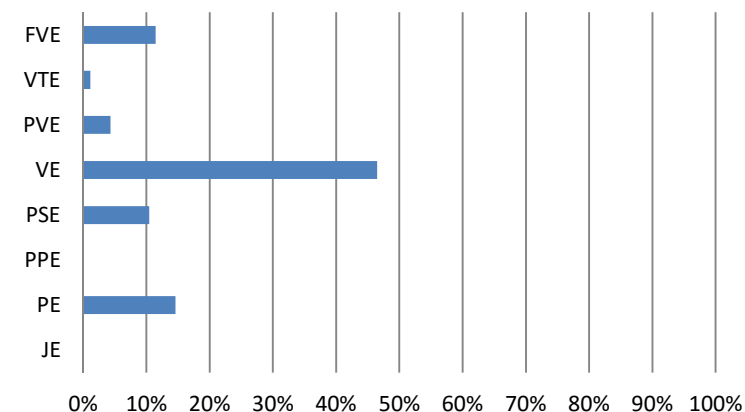
Podíl kraje na instalovaném výkonu v ČR



Výroba elektřiny brutto (GWh)



Podíl kraje na výrobě elektřiny brutto v ČR



14.13 Výroba a spotřeba: Ústecký kraj

IV. čtvrtletí 2018

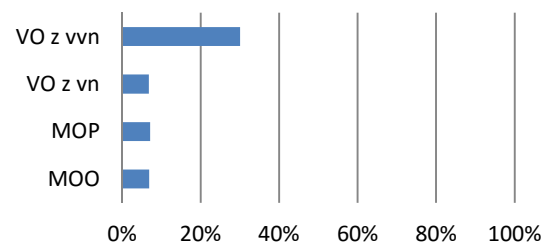
Kraj	Celkový instalovaný výkon [MW _e]						Výroba elektřiny brutto [MWh]					
	Říjen		Listopad		Prosinec		Říjen		Listopad		Prosinec	
	Kraj	Podíl v ČR	Kraj	Podíl v ČR	Kraj	Podíl v ČR	Kraj	Podíl v ČR	Kraj	Podíl v ČR	Kraj	Podíl v ČR
Celkem	5 840,1						6 673 664,8					
	5 840,7	26,2%	5 840,5	26,2%	5 840,1	26,2%	2 087 336,2	26,8%	2 215 387,0	27,5%	2 370 941,6	28,9%
JE	0,0	0,0%	0,0	0,0%	0,0	0,0%	0,0	0,0%	0,0	0,0%	0,0	0,0%
PE	4 624,6	41,8%	4 624,6	41,8%	4 624,6	41,8%	1 801 307,9	45,3%	1 907 879,9	45,1%	2 078 428,2	48,7%
PPE	845,0	62,0%	845,0	62,0%	845,0	62,0%	224 545,7	54,6%	257 144,0	56,1%	221 256,3	51,1%
PSE	45,0	5,0%	45,0	4,9%	45,0	4,9%	14 918,3	4,7%	17 769,7	5,3%	18 244,5	5,3%
VE	77,5	7,1%	77,5	7,1%	77,5	7,1%	14 342,8	16,4%	14 537,2	16,8%	23 623,9	19,7%
PVE	0,0	0,0%	0,0	0,0%	0,0	0,0%	0,0	0,0%	0,0	0,0%	0,0	0,0%
VTE	86,8	28,0%	86,8	28,0%	86,8	27,5%	19 632,0	28,5%	13 718,5	22,8%	27 338,1	33,9%
FVE	161,8	7,9%	161,7	7,9%	161,2	7,9%	12 589,6	7,2%	4 337,7	5,9%	2 050,7	6,4%

zdroj dat: výkaz ERÚ-1, OTE, a.s.

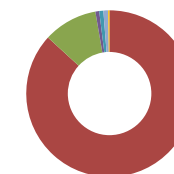
Kraj	Spotřeba elektřiny netto [MWh]					
	Říjen		Listopad		Prosinec	
	Kraj	Podíl v ČR	Kraj	Podíl v ČR	Kraj	Podíl v ČR
Celkem	1 486 274,7					
	475 211,1	10,0%	514 655,0	10,3%	496 408,6	9,9%
VO z vvn	200 425,3	28,0%	218 156,2	31,1%	192 881,6	31,3%
VO z vn	146 103,2	6,8%	147 270,8	6,9%	127 110,9	6,8%
MOP	48 247,4	7,1%	53 554,5	7,1%	56 611,4	7,1%
MOO	80 435,2	6,8%	95 673,5	6,8%	119 804,7	6,9%

zdroj dat: výkaz ERÚ-2

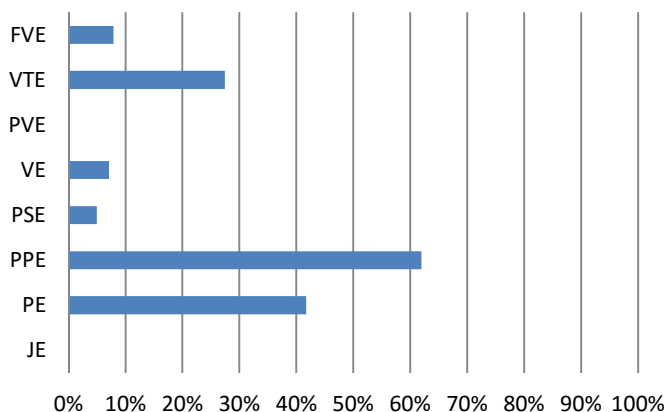
Podíl kraje na spotřebě elektřiny v ČR



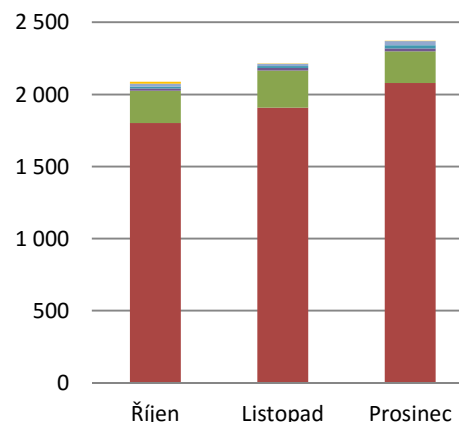
Podíl technologií na výrobě elektřiny brutto



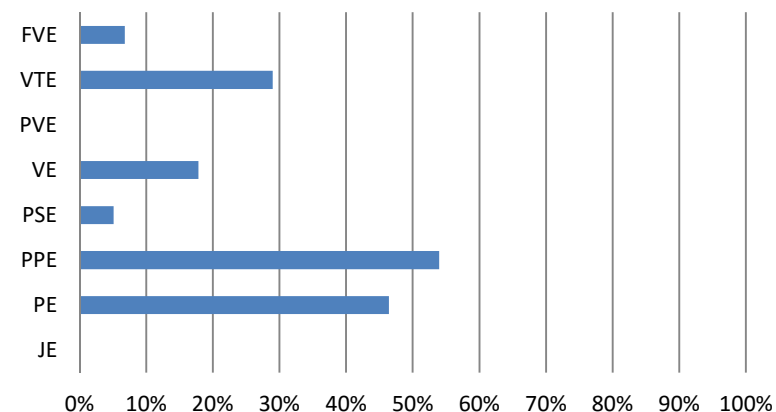
Podíl kraje na instalovaném výkonu v ČR



Výroba elektřiny brutto (GWh)



Podíl kraje na výrobě elektřiny brutto v ČR



14.14 Výroba a spotřeba: Zlínský kraj

IV. čtvrtletí 2018

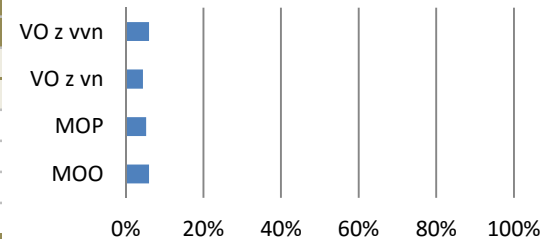
Kraj	Celkový instalovaný výkon [MW _e]						Výroba elektřiny brutto [MWh]					
	Říjen		Listopad		Prosinec		Říjen		Listopad		Prosinec	
	Kraj	Podíl v ČR	Kraj	Podíl v ČR	Kraj	Podíl v ČR	Kraj	Podíl v ČR	Kraj	Podíl v ČR	Kraj	Podíl v ČR
Celkem	332,9						157 070,3					
	333,2	1,5%	333,1	1,5%	332,9	1,5%	49 937,2	0,6%	50 411,4	0,6%	56 721,8	0,7%
JE	0,0	0,0%	0,0	0,0%	0,0	0,0%	0,0	0,0%	0,0	0,0%	0,0	0,0%
PE	137,6	1,2%	137,6	1,2%	137,6	1,2%	23 967,2	0,6%	30 595,1	0,7%	41 585,9	1,0%
PPE	0,0	0,0%	0,0	0,0%	0,0	0,0%	0,0	0,0%	0,0	0,0%	0,0	0,0%
PSE	30,8	3,4%	30,9	3,4%	30,9	3,4%	11 957,4	3,7%	12 143,6	3,6%	11 146,4	3,2%
VE	7,7	0,7%	7,7	0,7%	7,7	0,7%	556,2	0,6%	566,7	0,7%	1 571,4	1,3%
PVE	0,0	0,0%	0,0	0,0%	0,0	0,0%	0,0	0,0%	0,0	0,0%	0,0	0,0%
VTE	0,2	0,1%	0,2	0,1%	0,2	0,1%	20,9	0,0%	15,2	0,0%	11,6	0,0%
FVE	156,8	7,6%	156,7	7,6%	156,4	7,6%	13 435,5	7,7%	7 090,7	9,7%	2 406,5	7,5%

zdroj dat: výkaz ERÚ-1, OTE, a.s.

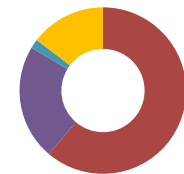
Kraj	Spotřeba elektřiny netto [MWh]					
	Říjen		Listopad		Prosinec	
	Kraj	Podíl v ČR	Kraj	Podíl v ČR	Kraj	Podíl v ČR
Celkem	766 514,0					
	254 400,8	5,4%	262 061,6	5,2%	250 051,6	5,0%
VO z vvn	49 619,7	6,9%	42 717,9	6,1%	29 248,0	4,7%
VO z vn	99 103,7	4,6%	95 650,9	4,5%	75 508,4	4,1%
MOP	36 334,1	5,3%	40 206,8	5,3%	40 314,1	5,1%
MOO	69 343,3	5,9%	83 486,1	6,0%	104 981,1	6,0%

zdroj dat: výkaz ERÚ-2

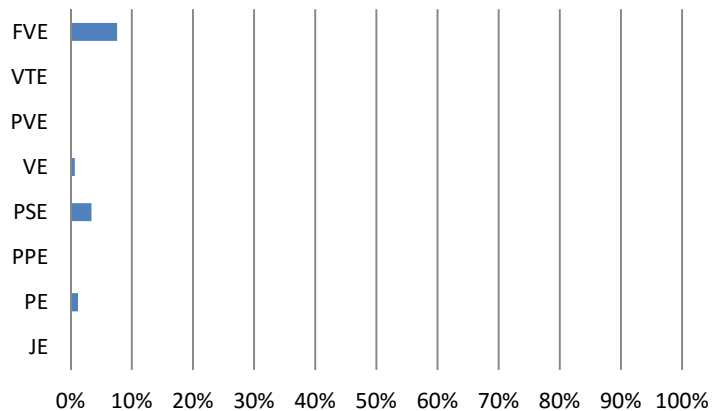
Podíl kraje na spotřebě elektřiny v ČR



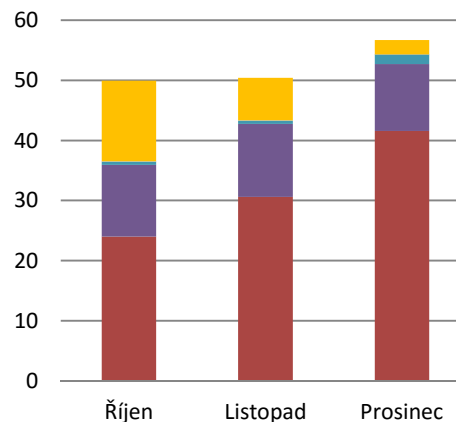
Podíl technologií na výrobě elektřiny brutto



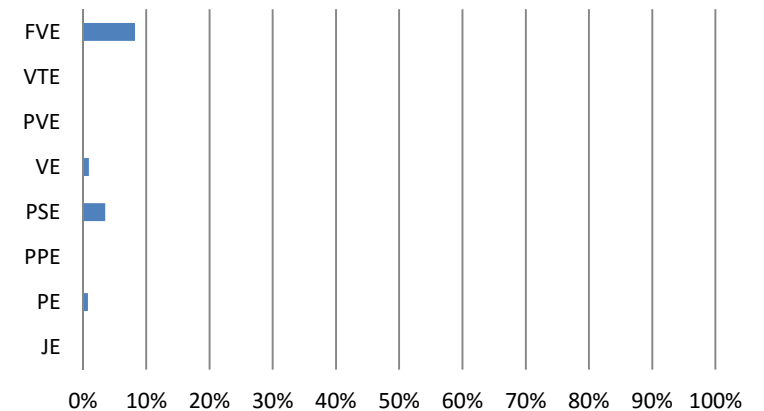
Podíl kraje na instalovaném výkonu v ČR



Výroba elektřiny brutto (GWh)



Podíl kraje na výrobě elektřiny brutto v ČR



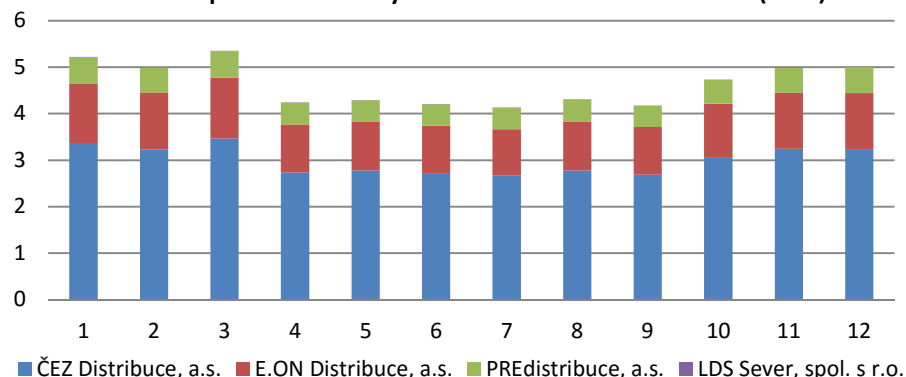
15. Spotřeba elektřiny netto v jednotlivých soustavách RDS [MWh]

IV. čtvrtletí 2018

	I. čtvrtletí			II. čtvrtletí			III. čtvrtletí			IV. čtvrtletí			Celkem
	Leden	Únor	Březen	Duben	Květen	Červen	Červenec	Srpen	Září	Říjen	Listopad	Prosinec	
Celkem RDS	15 561 894,3			12 738 941,1			12 606 709,8			14 730 430,8			55 637 976,0
VO z vvn	603 687,3	571 143,3	669 837,0	599 786,0	683 341,3	696 829,2	685 799,1	697 507,1	657 003,0	715 392,9	701 504,6	616 014,6	7 897 845,4
VO z vn	2 164 502,2	2 040 477,4	2 191 131,2	1 967 172,5	2 061 645,7	2 042 319,1	1 939 014,1	2 082 206,2	1 985 457,4	2 158 882,8	2 135 864,2	1 857 948,5	24 626 621,3
MOP	843 281,9	789 603,3	810 624,5	590 167,9	573 812,0	541 038,8	543 063,9	577 800,0	562 956,8	680 374,3	755 975,6	795 274,8	8 063 973,8
MOO	1 605 029,6	1 594 576,4	1 678 000,1	1 081 823,4	973 568,8	927 436,5	958 943,8	951 160,9	965 797,5	1 175 306,1	1 399 166,5	1 738 726,1	15 049 535,6
ČEZ Distribuce, a.s.	3 370 711,0	3 228 724,2	3 467 401,4	2 732 835,5	2 778 212,8	2 721 527,1	2 666 033,4	2 774 784,7	2 690 198,8	3 067 980,7	3 245 375,1	3 236 262,9	35 980 047,7
VO z vvn	515 886,7	484 168,5	567 220,3	494 677,9	568 647,6	581 140,5	581 647,1	585 116,4	540 797,8	587 965,9	581 822,6	517 342,5	6 606 433,9
VO z vn	1 321 758,8	1 248 160,7	1 337 925,9	1 198 523,8	1 257 674,7	1 239 941,4	1 158 739,6	1 253 859,6	1 210 810,2	1 322 553,1	1 318 936,3	1 122 777,6	14 991 661,5
MOP	497 867,9	468 687,7	486 299,2	352 387,9	331 674,4	320 340,8	323 099,9	342 728,3	332 935,4	404 658,4	449 195,3	474 875,5	4 784 750,9
MOO	1 035 197,5	1 027 707,3	1 075 956,0	687 245,9	620 216,0	580 104,4	602 546,8	593 080,4	605 655,4	752 803,4	895 420,8	1 121 267,3	9 597 201,4
E.ON Distribuce, a.s.	1 280 541,7	1 227 700,9	1 302 910,7	1 036 877,3	1 041 915,0	1 021 904,7	998 350,3	1 050 659,3	1 024 868,5	1 149 721,7	1 206 000,9	1 206 922,3	13 548 373,2
VO z vvn	83 582,9	79 381,1	92 754,3	96 453,8	105 954,9	107 645,8	95 863,1	104 568,6	107 698,7	118 008,1	109 724,4	88 113,7	1 189 749,3
VO z vn	550 518,5	518 965,6	558 642,5	503 879,1	525 582,9	523 788,9	498 162,9	530 282,4	506 029,9	550 798,3	530 531,0	450 473,8	6 247 655,8
MOP	220 320,5	210 821,0	206 239,2	146 705,9	160 061,4	145 629,9	145 903,7	157 999,9	148 955,2	178 638,5	200 697,5	208 816,5	2 130 789,2
MOO	426 119,7	418 533,2	445 274,8	289 838,6	250 315,7	244 840,1	258 420,6	257 808,3	262 184,7	302 276,7	365 048,0	459 518,4	3 980 178,9
PREdistribuce, a.s.	559 211,2	533 872,2	574 207,2	464 438,8	467 177,6	459 135,7	459 441,9	478 529,0	451 217,8	506 636,5	535 738,1	560 364,1	6 049 969,9
VO z vvn	4 217,6	7 593,7	9 862,3	8 654,3	8 738,7	8 042,9	8 289,0	7 822,1	8 506,5	9 418,9	9 957,5	10 558,4	101 662,1
VO z vn	286 281,3	267 942,6	289 575,5	260 045,5	273 401,8	273 600,9	279 176,5	293 434,7	263 753,9	279 991,6	281 082,9	280 365,3	3 328 652,5
MOP	125 000,0	110 000,0	118 000,0	91 000,0	82 000,0	75 000,0	74 000,0	77 000,0	81 000,0	97 000,0	106 000,0	111 500,0	1 147 500,0
MOO	143 712,3	148 335,9	156 769,4	104 738,9	103 037,0	102 491,9	97 976,4	100 272,2	97 957,4	120 226,0	138 697,7	157 940,4	1 472 155,3
LDS Sever, spol. s r.o.	6 037,0	5 503,1	5 073,5	4 798,2	5 062,5	5 056,1	2 995,4	4 701,2	4 929,5	5 617,1	5 396,8	4 414,7	59 585,1
VO z vvn	0,0	0,0	0,0	0,0	0,0	0,0	0,0	0,0	0,0	0,0	0,0	0,0	0,0
VO z vn	5 943,6	5 408,5	4 987,4	4 724,1	4 986,3	4 988,0	2 935,1	4 629,5	4 863,4	5 539,8	5 314,0	4 331,8	58 651,4
MOP	93,5	94,6	86,1	74,1	76,2	68,1	60,3	71,7	66,1	77,4	82,8	82,8	933,7
MOO	0,0	0,0	0,0	0,0	0,0	0,0	0,0	0,0	0,0	0,0	0,0	0,0	0,0

zdroj dat: výkaz ERÚ-2

Spotřeba elektřiny netto v soustavách RDS celkem (TWh)



Struktura spotřebny ČEZ Distribuce, a.s.



Struktura spotřebny E.ON Distribuce, a.s.



Struktura spotřebny PREdistribuce, a.s.



Struktura spotřebny LDS Sever, spol. s r.o.



16. Bilance fyzických toků PS a RDS

IV. čtvrtletí 2018

	I. čtvrtletí			II. čtvrtletí			III. čtvrtletí			IV. čtvrtletí			Celkem
	Leden	Únor	Březen	Duben	Květen	Červen	Červenec	Srpen	Září	Říjen	Listopad	Prosinec	
Vstup do PS [GWh]	16 828,6			15 233,7			15 858,9			19 043,1			66 964,3
	5 585,7	5 148,7	6 094,2	4 651,5	5 312,1	5 270,1	5 047,6	5 333,9	5 477,5	6 224,9	6 340,1	6 478,2	
Dodávka elektřiny od výrobců	4 307,2	4 030,5	5 155,1	3 982,8	4 551,9	4 358,9	4 197,8	4 352,0	4 633,4	4 943,4	5 137,3	5 204,0	54 854,6
Dodávka elektřiny ze sítí RDS	72,3	77,4	92,7	36,0	38,1	18,8	42,6	37,6	101,0	69,2	64,4	46,4	696,5
Import elektřiny (dodávka ze zahraničí)	1 206,2	1 040,8	846,4	632,7	722,1	892,3	807,1	944,2	743,0	1 212,3	1 138,4	1 227,7	11 413,3
Výstup z PS [GWh]	-16 828,6			-15 233,7			-15 858,9			-19 043,1			-66 964,3
	-5 585,7	-5 148,7	-6 094,2	-4 651,5	-5 312,1	-5 270,1	-5 047,6	-5 333,9	-5 477,5	-6 224,9	-6 340,1	-6 478,2	
Dodávka elektřiny do sítí RDS	-3 631,3	-3 425,5	-3 705,4	-2 866,9	-3 096,5	-3 146,0	-2 892,6	-3 118,6	-3 015,8	-3 292,8	-3 560,3	-3 573,8	-39 325,5
Export elektřiny (dodávka do zahraničí)	-1 697,7	-1 515,1	-2 141,1	-1 557,0	-1 993,1	-1 940,6	-2 015,2	-2 067,1	-2 300,4	-2 682,6	-2 519,7	-2 638,1	-25 067,7
Dodávka elektřiny zákazníkům připojeným do PS	0,0	0,0	0,0	0,0	0,0	0,0	0,0	0,0	0,0	0,0	0,0	0,0	0,0
Odběr elektřiny PVE v režimu čerpání	-167,3	-125,2	-148,2	-143,3	-117,6	-72,1	-47,6	-46,8	-48,7	-108,0	-131,3	-140,5	-1 296,8
Ostatní dodávky	-13,1	-13,8	-6,4	-14,1	-8,4	-10,1	-11,7	-16,3	-10,5	-13,0	-13,1	-4,7	-135,3
Celkové ztráty v sítích	-76,2	-69,1	-93,1	-70,2	-96,6	-101,2	-80,4	-85,1	-102,0	-128,5	-115,6	-121,1	-1 139,0

zdroj dat: výkaz ERÚ-3

	I. čtvrtletí			II. čtvrtletí			III. čtvrtletí			IV. čtvrtletí			Celkem
	Leden	Únor	Březen	Duben	Květen	Červen	Červenec	Srpen	Září	Říjen	Listopad	Prosinec	
Vstup do DS [GWh]	19 018,6			15 508,7			15 325,0			17 955,5			67 807,8
	6 354,8	6 088,5	6 575,4	5 171,8	5 240,9	5 096,0	4 979,8	5 249,8	5 095,5	5 811,3	6 055,3	6 088,9	
Dodávka elektřiny ze sítí PPS	3 631,3	3 425,5	3 705,4	2 866,9	3 096,5	3 146,0	2 892,6	3 118,6	3 015,8	3 292,8	3 560,3	3 573,8	39 325,5
Dodávka elektřiny ze sousedních regionálních PDS	713,2	678,9	775,2	601,2	622,6	584,5	564,7	628,2	550,1	698,6	685,3	701,6	7 804,0
Dodávka elektřiny od výrobců	1 702,2	1 676,6	1 785,9	1 412,7	1 238,0	1 158,6	1 313,5	1 329,7	1 357,3	1 531,4	1 493,7	1 506,1	17 505,7
Dodávka elektřiny z LDS	308,0	297,5	308,8	291,0	283,6	206,7	208,9	173,2	172,2	288,4	314,6	307,1	3 159,9
Import elektřiny (dodávka ze zahraničí)	0,1	10,0	0,1	0,1	0,1	0,3	0,0	0,2	0,1	0,1	1,4	0,4	12,8
Výstup z DS [GWh]	-19 018,6			-15 508,7			-15 325,0			-17 955,5			-67 807,8
	-6 354,8	-6 088,5	-6 575,4	-5 171,8	-5 240,9	-5 096,0	-4 979,8	-5 249,8	-5 095,5	-5 811,3	-6 055,3	-6 088,9	
Dodávka elektřiny do sítí PPS	-72,3	-77,4	-92,7	-36,0	-38,1	-18,8	-42,6	-37,6	-101,0	-69,2	-64,4	-46,4	-696,5
Dodávka elektřiny sousedním regionálním PDS	-713,2	-678,9	-775,2	-601,2	-622,6	-584,5	-564,7	-628,2	-550,1	-698,6	-685,3	-701,6	-7 804,0
Export elektřiny (dodávka do zahraničí)	-9,9	-22,6	-31,0	-45,0	-60,0	-58,5	-20,4	-39,3	-47,8	-49,6	-20,9	-7,8	-412,8
Dodávka elektřiny do LDS	-597,2	-557,0	-646,0	-561,4	-636,1	-636,8	-622,3	-638,1	-618,2	-673,6	-651,7	-601,7	-7 440,0
Dodávka elektřiny výrobcům (kromě PVE)	-242,6	-221,2	-230,0	-205,7	-206,3	-220,1	-220,0	-247,6	-210,8	-235,6	-234,4	-224,9	-2 699,2
Odběr elektřiny PVE v režimu čerpání	-7,4	-6,7	-7,0	-7,0	-6,5	-5,9	-6,1	-6,9	-4,3	-4,6	-6,3	-7,3	-76,1
Dodávka elektřiny zákazníkům VO na hladině vvn	-133,8	-133,4	-148,7	-145,1	-155,4	-159,7	-147,4	-148,9	-148,1	-163,0	-172,9	-119,1	-1 775,5
Dodávka elektřiny zákazníkům VO na hladině vn	-1 818,5	-1 715,4	-1 844,1	-1 665,7	-1 747,8	-1 727,7	-1 639,8	-1 754,0	-1 672,2	-1 812,1	-1 784,7	-1 540,7	-20 722,7
Dodávka elektřiny zákazníkům MOP	-834,2	-781,2	-802,3	-585,1	-569,0	-536,2	-538,3	-572,6	-557,8	-673,8	-747,8	-786,1	-7 984,2
Dodávka elektřiny zákazníkům MOO	-1 598,2	-1 588,2	-1 671,8	-1 078,1	-970,0	-923,8	-955,4	-947,3	-961,9	-1 170,3	-1 393,0	-1 731,8	-14 989,9
Ostatní spotřeba elektřiny PDS	-10,2	-9,9	-9,9	-5,2	-3,6	-3,4	-3,3	-3,4	-3,5	-5,3	-8,1	-10,8	-76,6
Celkové ztráty v sítích	-317,3	-296,5	-316,6	-236,4	-225,5	-220,6	-219,5	-225,9	-219,8	-255,7	-285,8	-310,7	-3 130,4

zdroj dat: výkaz ERÚ-2

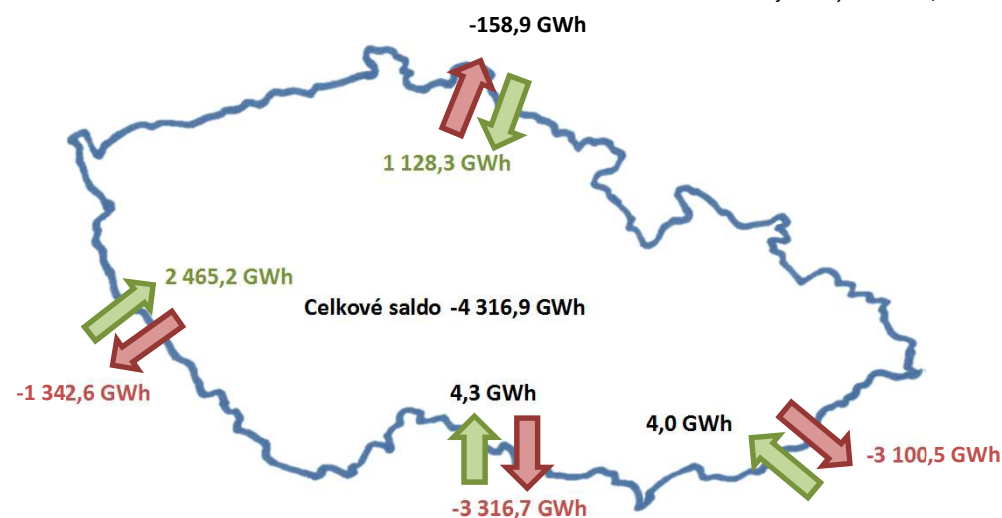
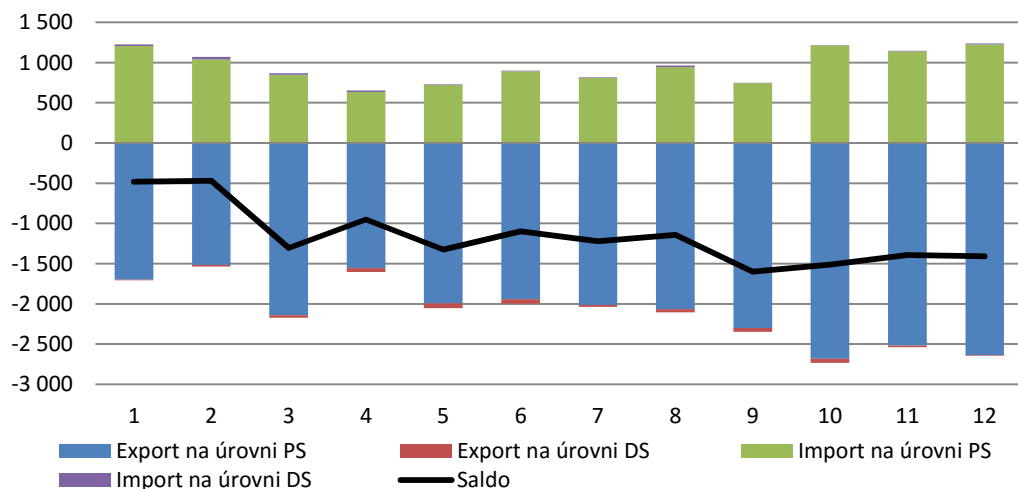
17. Přeshraniční fyzické toky [GWh]

IV. čtvrtletí 2018

	I. čtvrtletí			II. čtvrtletí			III. čtvrtletí			IV. čtvrtletí			Celkem
	Leden	Únor	Březen	Duben	Květen	Červen	Červenec	Srpen	Září	Říjen	Listopad	Prosinec	
Saldo	-2 256,0			-3 373,3			-3 960,9			-4 316,9			-13 907,1
	-482,1	-468,7	-1 305,2	-950,7	-1 323,6	-1 098,9	-1 220,6	-1 141,2	-1 599,1	-1 513,8	-1 393,3	-1 409,8	
Export celkem	-1 707,6	-1 537,6	-2 172,1	-1 601,9	-2 053,0	-1 999,2	-2 035,6	-2 106,4	-2 348,3	-2 732,2	-2 540,6	-2 645,9	-25 480,5
Export na úrovni PS	-1 697,7	-1 515,1	-2 141,1	-1 557,0	-1 993,1	-1 940,6	-2 015,2	-2 067,1	-2 300,4	-2 682,6	-2 519,7	-2 638,1	-25 067,7
do Polska	-19,2	-4,9	-17,4	-20,2	-35,9	-32,8	-30,8	-5,0	-60,3	-21,6	-67,3	-23,5	-338,7
do Německa	-322,4	-321,6	-628,3	-725,2	-317,9	-228,4	-411,9	-207,0	-397,6	-375,8	-475,5	-491,3	-4 902,8
do Rakouska	-729,3	-751,2	-907,1	-489,2	-747,8	-739,7	-934,9	-1 172,8	-1 075,5	-1 225,1	-1 089,9	-1 001,8	-10 864,1
na Slovensko	-626,9	-437,3	-588,2	-322,4	-891,5	-939,7	-637,7	-682,3	-767,1	-1 060,2	-887,0	-1 121,6	-8 962,0
Export na úrovni DS	-9,9	-22,6	-31,0	-45,0	-60,0	-58,5	-20,4	-39,3	-47,8	-49,6	-20,9	-7,8	-412,8
do Polska	-9,8	-22,4	-30,9	-31,3	-44,8	-44,9	-6,4	-25,3	-34,1	-33,3	-5,6	-7,7	-296,6
do Německa	0,0	0,0	0,0	0,0	0,0	0,0	0,0	0,0	0,0	0,0	0,0	0,0	0,0
do Rakouska	0,0	0,0	0,0	0,0	0,0	0,0	0,0	0,0	0,0	0,0	0,0	0,0	0,0
na Slovensko	-0,2	-0,1	-0,1	-13,6	-15,1	-13,6	-14,1	-14,0	-13,7	-16,2	-15,3	-0,1	-116,2
Import celkem	1 225,5	1 068,9	866,9	651,2	729,4	900,2	815,0	965,3	749,2	1 218,4	1 147,3	1 236,1	11 573,4
Import na úrovni PS	1 206,2	1 040,8	846,4	632,7	722,1	892,3	807,1	944,2	743,0	1 212,3	1 138,4	1 227,7	11 413,3
z Polska	338,8	279,4	272,3	195,8	251,4	237,7	305,6	402,9	223,2	362,6	344,8	397,8	3 612,4
z Německa	845,5	736,8	550,5	326,8	453,5	642,5	499,6	541,2	519,2	847,2	791,7	826,3	7 580,8
z Rakouska	15,0	9,0	4,8	54,8	15,5	7,2	1,3	0,1	0,5	1,6	0,5	2,2	112,6
ze Slovenska	6,9	15,6	18,8	55,3	1,6	5,0	0,6	0,0	0,2	0,9	1,4	1,4	107,6
Import na úrovni DS	19,4	28,1	20,5	18,5	7,3	7,9	7,9	21,0	6,1	6,1	8,9	8,3	160,1
z Polska	19,3	28,0	20,4	18,4	7,1	7,7	7,9	20,8	6,1	6,1	8,8	8,2	158,9
z Německa	0,0	0,0	0,0	0,0	0,0	0,0	0,0	0,0	0,0	0,0	0,0	0,0	0,0
z Rakouska	0,0	0,0	0,0	0,0	0,0	0,0	0,0	0,0	0,0	0,0	0,0	0,0	0,0
ze Slovenska	0,1	0,1	0,1	0,1	0,1	0,3	0,0	0,2	0,1	0,1	0,1	0,1	1,3

zdroj dat: výkaz ERÚ-2, ERÚ-3

Přeshraniční fyzické toky (GWh)



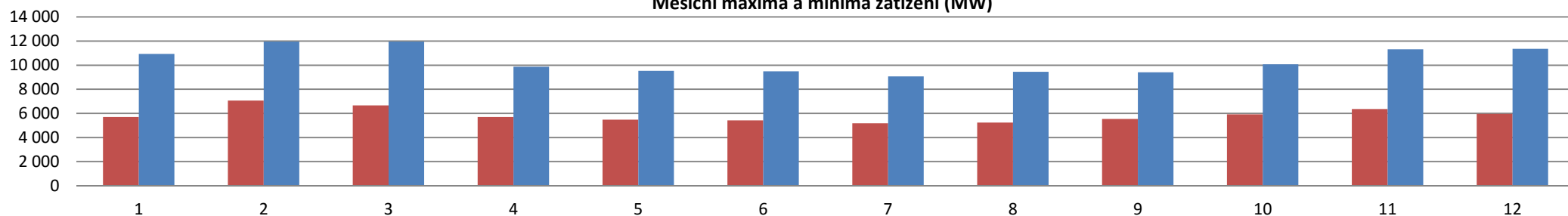
18. Měsíční maxima a minima zatížení ES ČR (bez čerpání PVE)

IV. čtvrtletí 2018

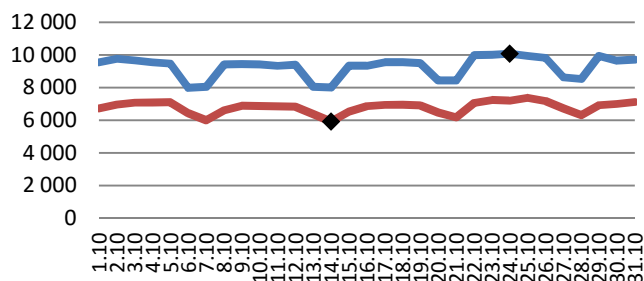
	Leden	Únor	Březen	Duben	Květen	Červen	Červenec	Srpen	Září	Říjen	Listopad	Prosinec
Měsíční maximum [MW]	10 933,0	11 969,0	11 956,0	9 869,0	9 541,0	9 496,0	9 076,0	9 460,0	9 408,0	10 074,0	11 323,0	11 361,0
Datum	16. 1.	28. 2.	2. 3.	3. 4.	29. 5.	21. 6.	18. 7.	23. 8.	26. 9.	24. 10.	29. 11.	13. 12.
Hodina	9:00	9:00	12:00	9:00	12:00	12:00	12:00	12:00	9:00	9:00	16:00	16:00
Měsíční minimum [MW]	5 695,0	7 070,0	6 663,0	5 698,0	5 472,0	5 414,0	5 171,0	5 235,0	5 533,0	5 920,0	6 352,0	5 956,0
Datum	1. 1.	4. 2.	31. 3.	29. 4.	13. 5.	17. 6.	8. 7.	12. 8.	9. 9.	14. 10.	4. 11.	25. 12.
Hodina	6:00	1:00	1:00	5:00	5:00	5:00	5:00	5:00	5:00	5:00	4:00	3:00

zdroj dat: výkaz ERÚ-3

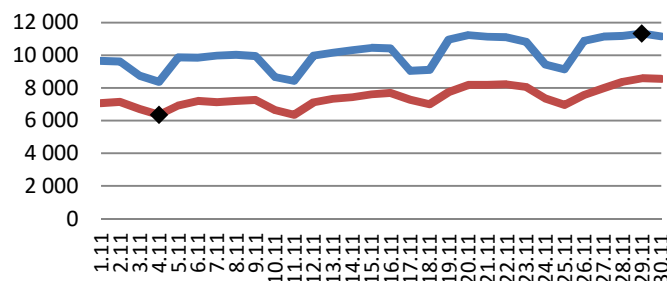
Měsíční maxima a minima zatížení (MW)



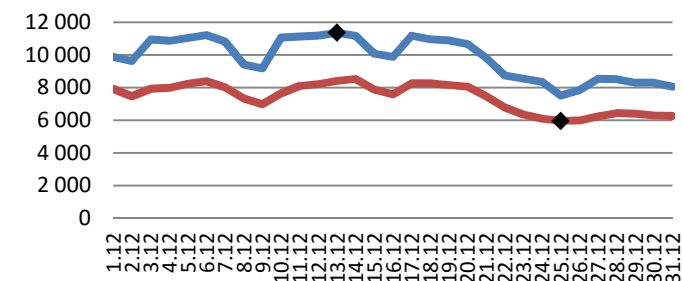
Dosažené denní max. a min. zatížení (MW)



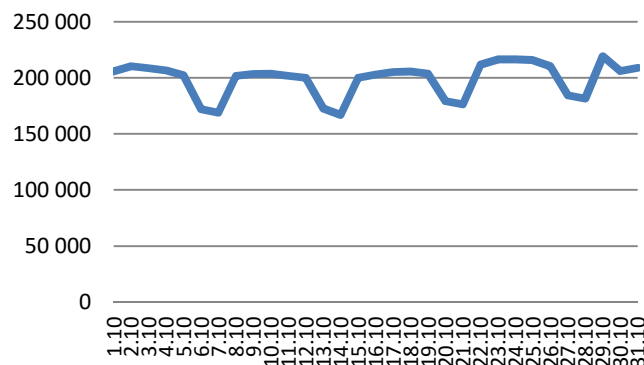
Dosažené denní max. a min. zatížení (MW)



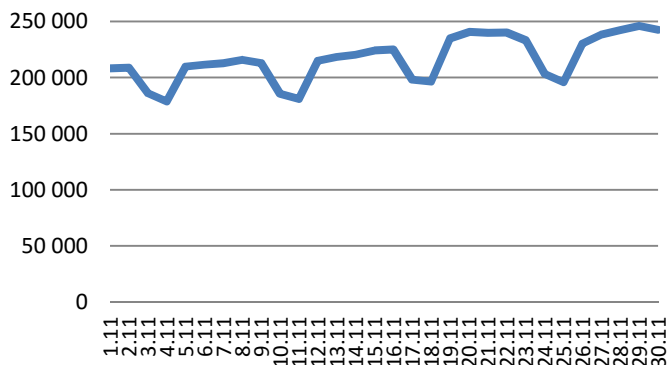
Dosažené denní max. a min. zatížení (MW)



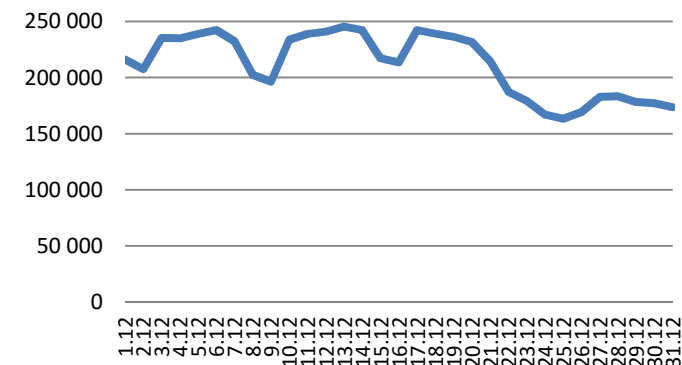
Spotřeba elektřiny brutto (MWh)



Spotřeba elektřiny brutto (MWh)



Spotřeba elektřiny brutto (MWh)



18.1 Spotřeba elektřiny, maximum a minimum zatížení ES ČR (bez čerpání PVE)

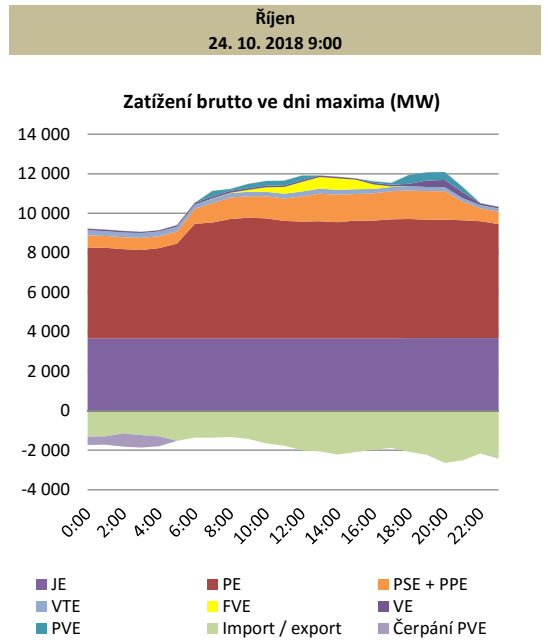
IV. čtvrtletí 2018

Říjen		Spotřeba elektřiny brutto	Dosažené denní maximum zatížení	Dosažené denní minimum zatížení	Listopad		Spotřeba elektřiny brutto	Dosažené denní maximum zatížení	Dosažené denní minimum zatížení	Prosinec		Spotřeba elektřiny brutto	Dosažené denní maximum zatížení	Dosažené denní minimum zatížení
		[MWh]	[MW]	[MW]			[MWh]	[MW]	[MW]			[MWh]	[MW]	[MW]
01.10.2018	po	205 676	9 556	6 725	01.11.2018	čt	208 014	9 639	7 066	01.12.2018	so	215 929	9 887	7 923
02.10.2018	út	210 252	9 772	6 970	02.11.2018	pá	208 519	9 612	7 138	02.12.2018	ne	207 504	9 632	7 480
03.10.2018	st	208 587	9 675	7 084	03.11.2018	so	185 970	8 739	6 699	03.12.2018	po	235 187	10 939	7 916
04.10.2018	čt	206 461	9 556	7 082	04.11.2018	ne	178 781	8 360	6 352	04.12.2018	út	234 712	10 868	7 973
05.10.2018	pá	202 392	9 481	7 096	05.11.2018	po	209 649	9 855	6 915	05.12.2018	st	238 797	11 050	8 233
06.10.2018	so	171 942	7 981	6 431	06.11.2018	út	211 572	9 833	7 195	06.12.2018	čt	242 270	11 216	8 386
07.10.2018	ne	168 793	8 038	5 995	07.11.2018	st	212 648	9 982	7 114	07.12.2018	pá	232 332	10 829	8 023
08.10.2018	po	201 561	9 411	6 603	08.11.2018	čt	215 667	10 023	7 204	08.12.2018	so	202 474	9 407	7 340
09.10.2018	út	203 508	9 437	6 883	09.11.2018	pá	212 999	9 937	7 248	09.12.2018	ne	196 422	9 169	6 986
10.10.2018	st	203 433	9 415	6 859	10.11.2018	so	185 531	8 662	6 652	10.12.2018	po	233 621	11 067	7 647
11.10.2018	čt	201 808	9 338	6 840	11.11.2018	ne	181 104	8 431	6 352	11.12.2018	út	238 896	11 110	8 100
12.10.2018	pá	199 934	9 390	6 829	12.11.2018	po	214 894	9 969	7 124	12.12.2018	st	240 805	11 183	8 216
13.10.2018	so	172 715	8 039	6 367	13.11.2018	út	218 218	10 150	7 325	13.12.2018	čt	245 260	11 361	8 421
14.10.2018	ne	166 851	8 004	5 920	14.11.2018	st	220 306	10 309	7 437	14.12.2018	pá	242 284	11 173	8 528
15.10.2018	po	200 021	9 329	6 521	15.11.2018	čt	224 077	10 441	7 614	15.12.2018	so	217 234	10 080	7 878
16.10.2018	út	202 931	9 344	6 868	16.11.2018	pá	224 765	10 398	7 686	16.12.2018	ne	213 448	9 886	7 597
17.10.2018	st	205 196	9 554	6 940	17.11.2018	so	197 996	9 042	7 276	17.12.2018	po	242 246	11 187	8 262
18.10.2018	čt	205 405	9 546	6 945	18.11.2018	ne	196 224	9 098	6 990	18.12.2018	út	239 102	10 954	8 250
19.10.2018	pá	203 653	9 498	6 907	19.11.2018	po	234 739	10 946	7 742	19.12.2018	st	236 258	10 893	8 165
20.10.2018	so	179 132	8 433	6 477	20.11.2018	út	240 669	11 221	8 165	20.12.2018	čt	231 794	10 677	8 064
21.10.2018	ne	176 404	8 431	6 168	21.11.2018	st	239 804	11 130	8 168	21.12.2018	pá	214 219	9 834	7 480
22.10.2018	po	211 549	9 972	7 055	22.11.2018	čt	240 021	11 093	8 220	22.12.2018	so	187 198	8 748	6 785
23.10.2018	út	216 164	9 998	7 236	23.11.2018	pá	233 248	10 826	8 062	23.12.2018	ne	179 330	8 557	6 358
24.10.2018	st	216 130	10 074	7 193	24.11.2018	so	203 092	9 428	7 355	24.12.2018	po	166 945	8 353	6 100
25.10.2018	čt	215 693	9 941	7 378	25.11.2018	ne	195 697	9 127	6 967	25.12.2018	út	163 297	7 508	5 956
26.10.2018	pá	210 243	9 833	7 171	26.11.2018	po	230 295	10 877	7 564	26.12.2018	st	169 410	7 836	5 981
27.10.2018	so	184 321	8 631	6 729	27.11.2018	út	238 212	11 133	7 980	27.12.2018	čt	182 798	8 522	6 241
28.10.2018	ne	181 507	8 523	6 309	28.11.2018	st	242 157	11 159	8 367	28.12.2018	pá	183 280	8 503	6 429
29.10.2018	po	219 004	9 946	6 920	29.11.2018	čt	246 058	11 323	8 578	29.12.2018	so	178 081	8 302	6 398
30.10.2018	út	206 077	9 655	6 996	30.11.2018	pá	242 498	11 156	8 551	30.12.2018	ne	177 114	8 303	6 294
31.10.2018	st	208 927	9 715	7 122						31.12.2018	po	173 688	8 055	6 249

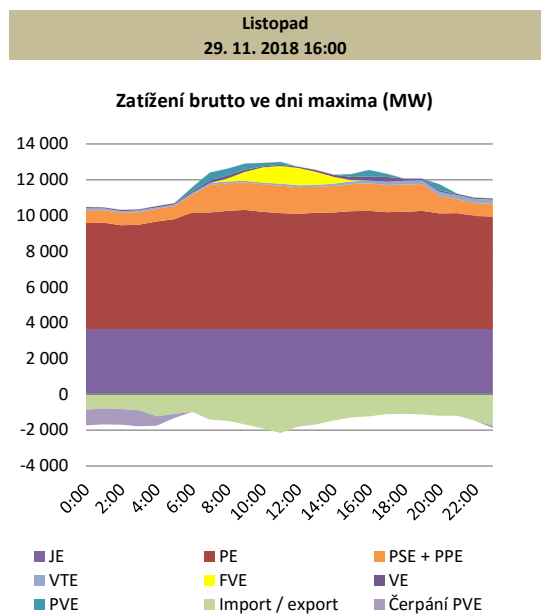
18.2 Den maxima zatížení ES ČR v IV. čtvrtletí 2018 (13. 12. 2018 16:00) [MW]

IV. čtvrtletí 2018

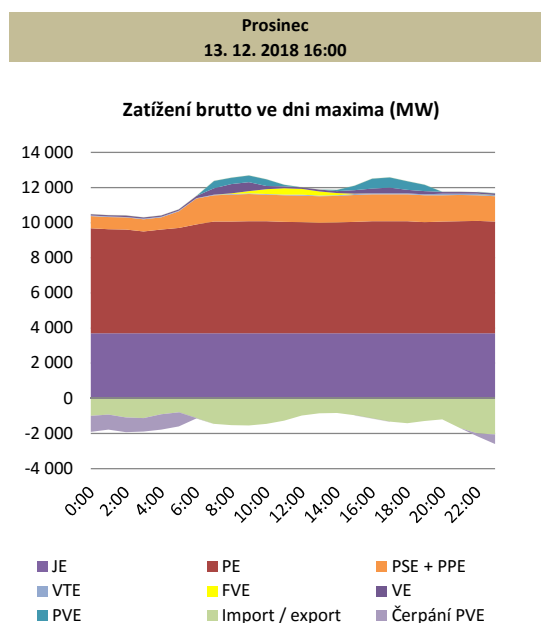
hodina	JE	PE	PSE + PPE	VE	PVE	FVE	VTE	Saldo zahraničí	Čerpání PVE	Zatížení brutto bez čerpání PVE
0:00	3 663	4 611	610	92	0	0	255	-1 311	-422	7 498
1:00	3 663	4 582	605	73	0	0	249	-1 293	-421	7 458
2:00	3 663	4 523	606	75	0	0	242	-1 145	-663	7 301
3:00	3 658	4 483	610	75	0	0	239	-1 238	-634	7 193
4:00	3 659	4 571	612	75	0	0	229	-1 294	-507	7 345
5:00	3 663	4 792	628	86	0	0	235	-1 517	-5	7 882
6:00	3 662	5 809	757	93	0	1	219	-1 361	0	9 180
7:00	3 661	5 872	987	100	289	5	216	-1 362	0	9 768
8:00	3 664	6 051	1 083	97	99	18	229	-1 334	0	9 907
9:00	3 666	6 115	1 073	90	223	87	239	-1 419	0	10 074
10:00	3 665	6 072	1 127	78	245	225	222	-1 646	0	9 988
11:00	3 666	5 946	1 141	77	243	345	235	-1 771	0	9 882
12:00	3 668	5 919	1 281	77	248	482	239	-2 006	0	9 908
13:00	3 671	5 929	1 395	76	1	595	249	-2 066	0	9 850
14:00	3 670	5 871	1 398	76	0	582	249	-2 213	0	9 633
15:00	3 672	5 955	1 353	77	0	478	241	-2 085	0	9 691
16:00	3 671	5 960	1 380	82	74	230	221	-1 983	0	9 635
17:00	3 669	6 021	1 434	79	99	33	213	-1 878	0	9 670
18:00	3 673	6 044	1 444	113	454	3	216	-2 074	0	9 873
19:00	3 674	6 008	1 434	319	431	0	215	-2 239	0	9 842
20:00	3 674	6 011	1 444	363	402	0	203	-2 647	0	9 450
21:00	3 675	5 965	946	297	272	0	175	-2 506	0	8 824
22:00	3 677	5 915	653	95	5	0	165	-2 153	0	8 357
23:00	3 678	5 767	639	83	0	0	164	-2 410	0	7 921



hodina	JE	PE	PSE + PPE	VE	PVE	FVE	VTE	Saldo zahraničí	Čerpání PVE	Zatížení brutto bez čerpání PVE
0:00	3 658	5 930	711	63	0	0	112	-864	-863	8 747
1:00	3 660	5 933	701	63	0	0	107	-776	-900	8 788
2:00	3 657	5 800	694	65	0	0	97	-823	-867	8 623
3:00	3 659	5 842	692	68	0	0	99	-895	-887	8 578
4:00	3 660	6 006	697	68	0	0	102	-1 234	-519	8 780
5:00	3 659	6 142	725	68	0	0	98	-1 097	-224	9 371
6:00	3 660	6 508	1 002	75	244	1	102	-989	0	10 603
7:00	3 661	6 520	1 527	132	461	12	105	-1 407	0	11 011
8:00	3 661	6 597	1 548	183	374	168	100	-1 480	0	11 151
9:00	3 662	6 659	1 531	121	350	503	90	-1 688	0	11 228
10:00	3 659	6 551	1 538	71	180	850	90	-1 909	0	11 030
11:00	3 655	6 482	1 539	70	166	995	100	-2 166	0	10 841
12:00	3 654	6 451	1 487	70	0	956	108	-1 804	0	10 922
13:00	3 650	6 510	1 440	98	0	737	117	-1 679	0	10 873
14:00	3 650	6 517	1 486	132	0	374	128	-1 456	0	10 831
15:00	3 653	6 584	1 531	175	166	67	144	-1 292	0	11 028
16:00	3 652	6 607	1 548	206	380	3	155	-1 228	0	11 323
17:00	3 652	6 546	1 521	272	178	0	176	-1 103	0	11 242
18:00	3 654	6 560	1 523	119	6	0	209	-1 085	0	10 986
19:00	3 652	6 613	1 495	85	0	0	224	-1 127	0	10 942
20:00	3 653	6 467	985	77	337	0	221	-1 204	0	10 536
21:00	3 650	6 484	773	74	4	0	231	-1 192	0	10 024
22:00	3 652	6 317	719	68	0	0	232	-1 477	0	9 511
23:00	3 653	6 285	716	68	0	0	236	-1 754	-115	9 089



hodina	JE	PE	PSE + PPE	VE	PVE	FVE	VTE	Saldo zahraničí	Čerpání PVE	Zatížení brutto bez čerpání PVE
0:00	3 705	5 971	698	80	0	0	37	-1 005	-902	8 584
1:00	3 700	5 925	698	80	0	0	32	-935	-851	8 649
2:00	3 700	5 902	700	80	0	0	28	-1 094	-845	8 471
3:00	3 702	5 802	696	80	0	0	30	-1 136	-753	8 421
4:00	3 698	5 907	698	80	0	0	29	-900	-885	8 627
5:00	3 698	5 997	954	80	0	0	28	-800	-799	9 158
6:00	3 700	6 194	1 476	131	0	0	28	-1 134	-7	10 388
7:00	3 702	6 365	1 503	359	427	3	31	-1 459	0	10 931
8:00	3 700	6 368	1 527	529	366	35	37	-1 521	0	11 041
9:00	3 702	6 382	1 546	505	392	135	32	-1 556	0	11 138
10:00	3 701	6 375	1 525	182	380	274	35	-1 455	0	11 017
11:00	3 700	6 339	1 517	113	101	356	43	-1 269	0	10 900
12:00	3 698	6 333	1 516	106	0	331	42	-980	0	11 046
13:00	3 699	6 295	1 519	105	0	226	39	-863	0	11 020
14:00	3 697	6 311	1 519	113	69	112	42	-842	0	11 021
15:00	3 698	6 359	1 523	199	251	21	50	-956	0	11 145
16:00	3 698	6 384	1 526	286	563	2	54	-1 152	0	11 361
17:00	3 697	6 384	1 526	330	582	0	62	-1 333	0	11 248
18:00	3 697	6 385	1 530	194	483	0	67	-1 414	0	10 942
19:00	3 698	6 326	1 533	169	373	0	65	-1 286	0	10 878
20:00	3 698	6 361	1 509	111	6	0	76	-1 203	0	10 558
21:00	3 696	6 389	1 497	107	0	0	76	-1 690	0	10 075
22:00	3 696	6 415	1 458	94	0	0	81	-2 008	-168	9 568
23:00	3 697	6 361	1 444	93	0	0	80	-2 061	-541	9 073

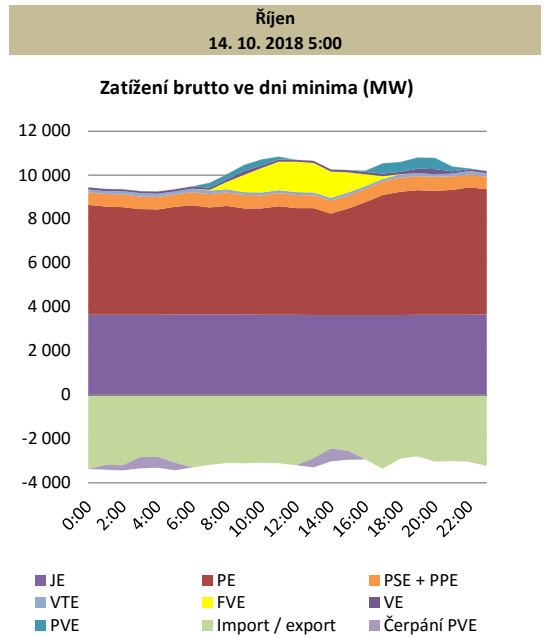


zdroj dat: výkaz ERÚ-3

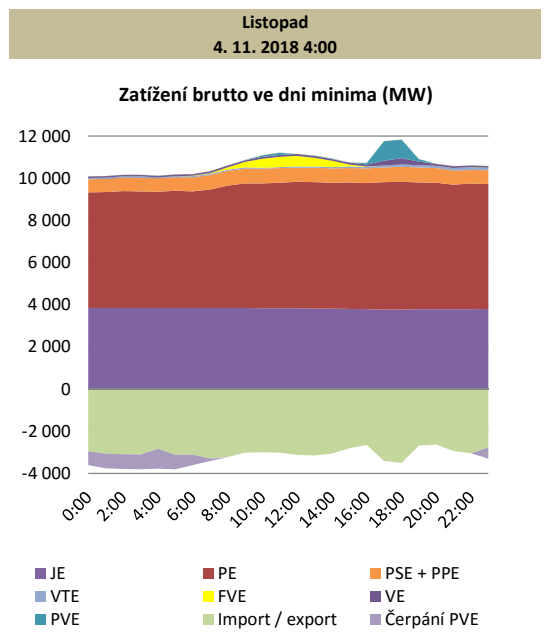
18.3 Den minima zatížení ES ČR v IV. čtvrtletí 2018 (14. 10. 2018 5:00) [MW]

IV. čtvrtletí 2018

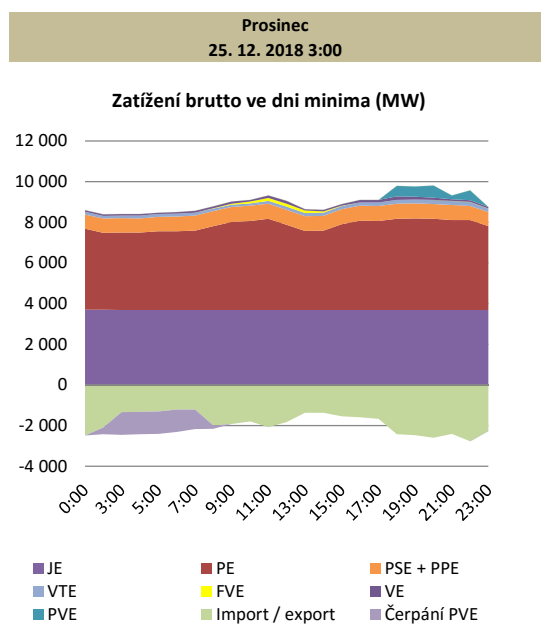
hodina	JE	PE	PSE + PPE	VE	PVE	FVE	VTE	Saldo zahraničí	Čerpání PVE	Zatížení brutto bez čerpání PVE
0:00	3 648	4 988	582	104	0	0	128	-3 381	0	6 069
1:00	3 648	4 918	578	94	0	0	128	-3 183	-221	5 962
2:00	3 650	4 898	577	96	0	0	140	-3 207	-224	5 930
3:00	3 650	4 803	576	96	0	0	152	-2 840	-506	5 931
4:00	3 650	4 787	576	96	0	0	141	-2 830	-485	5 935
5:00	3 654	4 896	575	96	0	0	136	-3 084	-353	5 920
6:00	3 653	4 970	606	103	0	2	156	-3 298	-6	6 186
7:00	3 653	4 872	615	112	215	27	155	-3 193	0	6 456
8:00	3 653	4 948	615	116	231	338	144	-3 108	0	6 937
9:00	3 654	4 824	614	174	275	786	141	-3 111	0	7 357
10:00	3 651	4 828	607	114	269	1 111	128	-3 087	0	7 621
11:00	3 645	4 935	596	99	140	1 301	132	-3 120	0	7 728
12:00	3 639	4 865	590	99	0	1 375	135	-3 206	0	7 497
13:00	3 632	4 861	587	98	0	1 342	134	-2 887	-413	7 354
14:00	3 627	4 626	590	98	0	1 197	125	-2 450	-571	7 242
15:00	3 626	4 853	590	99	0	920	139	-2 547	-412	7 268
16:00	3 626	5 153	604	103	63	529	124	-2 941	-1	7 260
17:00	3 625	5 473	616	118	465	127	109	-3 365	0	7 168
18:00	3 634	5 606	647	112	453	9	140	-2 905	0	7 696
19:00	3 641	5 672	640	203	507	0	132	-2 791	0	8 004
20:00	3 644	5 645	630	230	509	0	130	-3 047	0	7 741
21:00	3 647	5 677	612	101	217	0	135	-3 019	0	7 370
22:00	3 652	5 794	584	98	20	0	151	-3 040	0	7 259
23:00	3 653	5 700	579	92	0	0	158	-3 222	0	6 960



hodina	JE	PE	PSE + PPE	VE	PVE	FVE	VTE	Saldo zahraničí	Čerpání PVE	Zatížení brutto bez čerpání PVE
0:00	3 849	5 475	624	78	0	0	60	-2 947	-646	6 493
1:00	3 850	5 498	626	78	0	0	58	-3 057	-696	6 357
2:00	3 851	5 536	641	78	0	0	66	-3 083	-696	6 393
3:00	3 850	5 532	638	82	0	0	66	-3 100	-694	6 374
4:00	3 847	5 510	635	78	0	0	55	-2 822	-951	6 352
5:00	3 847	5 556	638	78	0	0	55	-3 113	-691	6 370
6:00	3 848	5 522	675	83	0	5	63	-3 101	-495	6 600
7:00	3 847	5 626	683	93	0	23	61	-3 292	-116	6 925
8:00	3 845	5 807	695	89	0	115	56	-3 217	0	7 390
9:00	3 845	5 910	701	83	11	256	55	-3 015	0	7 846
10:00	3 840	5 919	699	93	74	417	46	-2 986	0	8 102
11:00	3 837	5 952	687	90	109	491	51	-3 007	0	8 210
12:00	3 829	6 004	670	84	0	502	58	-3 110	0	8 037
13:00	3 826	5 992	679	83	24	416	58	-3 148	0	7 930
14:00	3 823	5 968	681	83	24	292	64	-3 048	0	7 887
15:00	3 802	5 995	679	84	0	98	79	-2 789	0	7 948
16:00	3 783	5 992	693	88	84	9	80	-2 651	0	8 078
17:00	3 778	6 044	693	228	927	2	90	-3 402	0	8 360
18:00	3 776	6 050	715	304	890	0	104	-3 494	0	8 345
19:00	3 788	6 017	711	159	133	0	107	-2 678	0	8 237
20:00	3 792	5 993	692	91	0	0	116	-2 634	0	8 050
21:00	3 797	5 897	665	81	0	0	129	-2 931	0	7 638
22:00	3 798	5 954	645	80	0	0	135	-3 042	-1	7 569
23:00	3 799	5 922	650	78	0	0	132	-2 759	-532	7 290

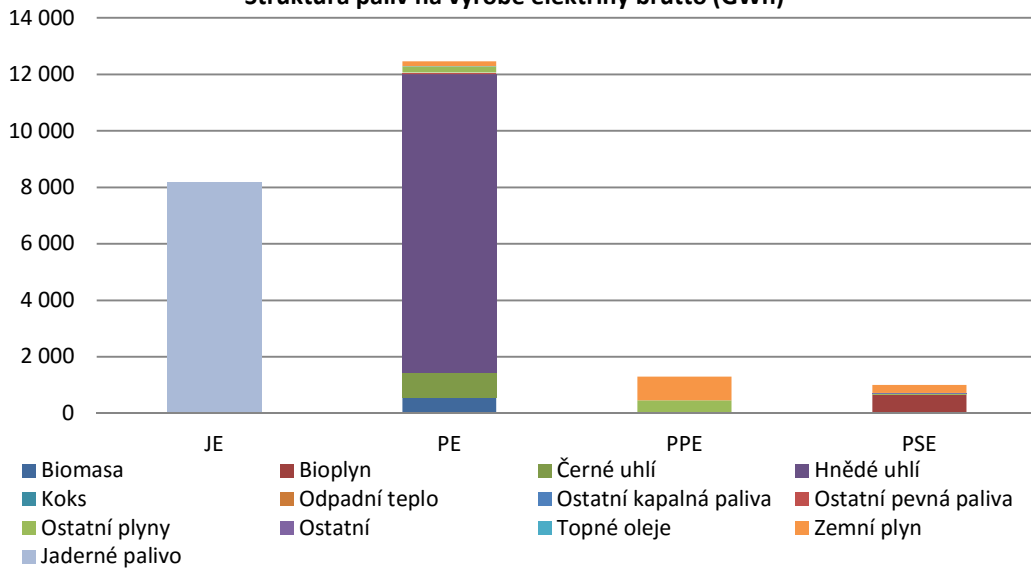


hodina	JE	PE	PSE + PPE	VE	PVE	FVE	VTE	Saldo zahraničí	Čerpání PVE	Zatížení brutto bez čerpání PVE
0:00	3 700	3 985	702	72	0	0	139	-2 483	0	6 115
1:00	3 698	3 790	700	72	0	0	133	-2 088	-337	5 968
2:00	3 697	3 819	705	73	0	0	129	-1 390	-1 012	6 021
3:00	3 697	3 812	698	72	0	0	135	-1 338	-1 120	5 956
4:00	3 697	3 798	702	72	0	0	143	-1 312	-1 114	5 986
5:00	3 695	3 873	709	71	0	0	134	-1 308	-1 105	6 069
6:00	3 695	3 863	731	76	0	0	141	-1 208	-1 097	6 201
7:00	3 694	3 908	737	93	0	3	141	-1 204	-958	6 414
8:00	3 694	4 127	744	86	0	9	126	-1 993	-154	6 639
9:00	3 695	4 325	745	112	0	45	109	-1 916	0	7 115
10:00	3 696	4 376	748	84	0	88	118	-1 794	0	7 316
11:00	3 694	4 487	745	132	0	141	137	-2 072	0	7 264
12:00	3 694	4 193	739	128	0	154	147	-1 819	0	7 236
13:00	3 694	3 879	732	77	0	125	152	-1 361	0	7 298
14:00	3 691	3 904	730	76	0	66	155	-1 367	0	7 255
15:00	3 690	4 222	736	78	0	13	162	-1 541	0	7 360
16:00	3 693	4 395	730	115	0	3	165	-1 593	0	7 508
17:00	3 693	4 379	730	130	0	0	177	-1 666	0	7 443
18:00	3 692	4 492	734	169	520	0	190	-2 427	0	7 370
19:00	3 691	4 498	742	147	499	0	195	-2 473	0	7 299
20:00	3 692	4 481	736	111	593	0	200	-2 589	0	7 224
21:00	3 692	4 426	731	80	188	0	206	-2 401	0	6 922
22:00	3 692	4 422	703	79	497	0	191	-2 767	0	6 817
23:00	3 693	4 123	691	73	3	0	178	-2 260	0	6 501

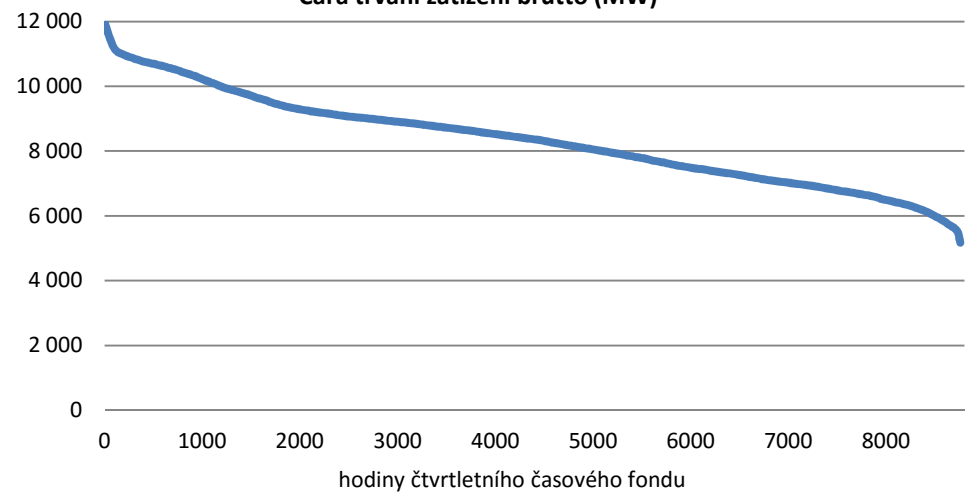


zdroj dat: výkaz ERÚ-3

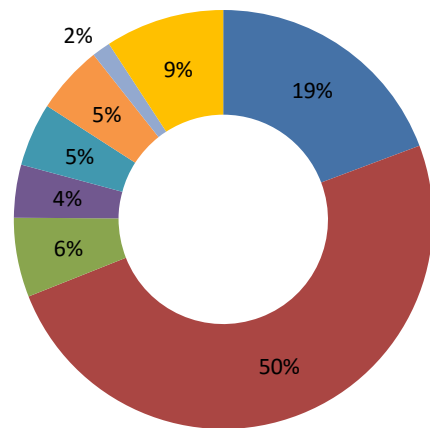
Struktura paliv na výrobě elektřiny brutto (GWh)



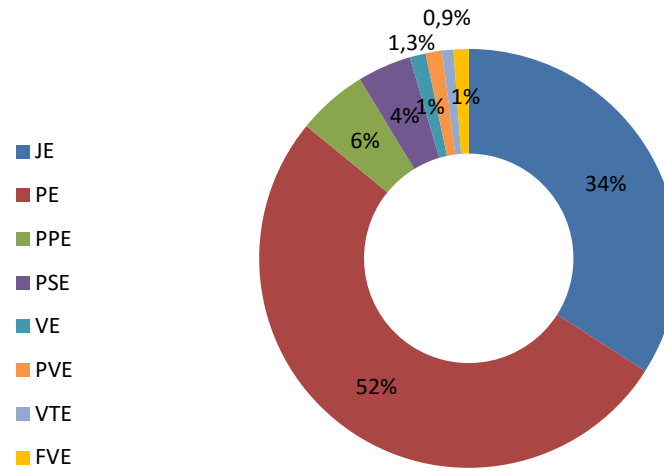
Čára trvání zatížení brutto (MW)



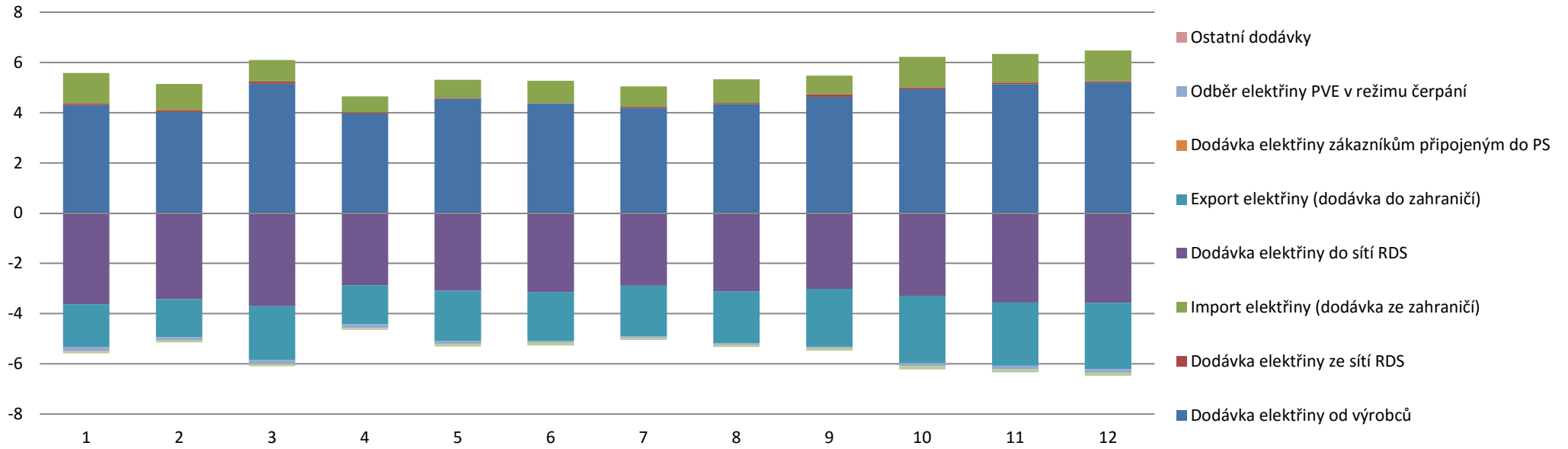
Podíl instalovaného výkonu v ES ČR



Podíl výroby elektřiny brutto



Bilance fyzických toků v rámci PS (TWh)



Bilance fyzických toků v rámci RDS (TWh)

