

# Čtvrtletní zpráva o provozu ES ČR

II. čtvrtletí 2018

## Obsah

<b>1</b>	Zkratky, pojmy a základní vztahy	str. 3
<b>2</b>	Úvodní komentář k hodnocenému čtvrtletí	str. 4
<b>3.1</b>	Bilance elektřiny - zdrojová část	str. 5
<b>3.2</b>	Bilance elektřiny - spotřební část	str. 6
<b>4</b>	Klasické palivové elektrárny (JE, PE, PSE, PPE)	str. 7
<b>5</b>	Vodní a přečerpávací vodní elektrárny (VE, PVE)	str. 8
<b>6</b>	Fotovoltaické elektrárny (FVE)	str. 9
<b>7</b>	Větrné elektrárny (VTE)	str. 9
<b>8</b>	Výroba z biomasy (BIOM)	str. 10
<b>9</b>	Výroba z bioplynu (BIOP)	str. 10
<b>10</b>	Kombinovaná výroba elektřiny a tepla (KVET)	str. 11
<b>11</b>	Instalovaný výkon v ES ČR a rozdělení do jednotlivých krajů v ČR	str. 12
<b>12.1</b>	Výroba elektřiny v krajích ČR podle technologie elektráren	str. 13
<b>12.2</b>	Spotřeba elektřiny v krajích ČR podle kategorie spotřeb	str. 13
<b>13</b>	Spotřeba elektřiny v krajích ČR podle sektorů národního hospodářství	str. 14
<b>14.1</b>	Výroba a spotřeba: Hlavní město Praha	str. 15
<b>14.2</b>	Výroba a spotřeba: Jihočeský kraj	str. 16
<b>14.3</b>	Výroba a spotřeba: Jihomoravský kraj	str. 17
<b>14.4</b>	Výroba a spotřeba: Karlovarský kraj	str. 18
<b>14.5</b>	Výroba a spotřeba: Kraj Vysočina	str. 19
<b>14.6</b>	Výroba a spotřeba: Královéhradecký kraj	str. 20
<b>14.7</b>	Výroba a spotřeba: Liberecký kraj	str. 21
<b>14.8</b>	Výroba a spotřeba: Moravskoslezský kraj	str. 22
<b>14.9</b>	Výroba a spotřeba: Olomoucký kraj	str. 23
<b>14.10</b>	Výroba a spotřeba: Pardubický kraj	str. 24
<b>14.11</b>	Výroba a spotřeba: Plzeňský kraj	str. 25
<b>14.12</b>	Výroba a spotřeba: Středočeský kraj	str. 26
<b>14.13</b>	Výroba a spotřeba: Ústecký kraj	str. 27
<b>14.14</b>	Výroba a spotřeba: Zlínský kraj	str. 28
<b>15</b>	Spotřeba elektřiny v jednotlivých soustavách RDS	str. 29
<b>16</b>	Bilance fyzických toků PS a RDS	str. 30
<b>17</b>	Přeshraniční fyzické toky	str. 31
<b>18</b>	Měsíční maxima a minima zatížení ES ČR	str. 32
<b>18.1</b>	Spotřeba elektřiny, maximum a minimum zatížení ES ČR	str. 33
<b>18.2</b>	Den maxima zatížení ES ČR	str. 34
<b>18.3</b>	Den minima zatížení ES ČR	str. 35
<b>19</b>	Doplňující grafy	str. 36

## 1. Zkratky, pojmy a základní vztahy

<b>BIOM</b>	<i>biomasa</i>
<b>BIOP</b>	<i>bioplyn</i>
<b>DS</b>	<i>distribuční soustava</i>
<b>ES ČR</b>	<i>elektrizační soustava České republiky</i>
<b>FVE</b>	<i>fotovoltaické elektrárny</i>
<b>JE</b>	<i>jaderné elektrárny</i>
<b>KVET</b>	<i>kombinovaná výroba elektřiny a tepla</i>
<b>LDS</b>	<i>lokální distribuční soustava</i>
<b>MO</b>	<i>maloodběr elektřiny</i>
<b>MOO</b>	<i>maloodběr elektřiny obyvatelstvo</i>
<b>MOP</b>	<i>maloodběr elektřiny podnikatelé</i>
<b>MVE</b>	<i>malé vodní elektrárny (do 10 MW)</i>
<b>NN</b>	<i>nízké napětí do 1 kV (podle ČSN 330010)</i>
<b>PDS</b>	<i>provozovatel distribuční soustavy</i>
<b>PE</b>	<i>parní elektrárny</i>
<b>POZE</b>	<i>podporované zdroje (zákon č. 165/2012 Sb.)</i>
<b>PPE</b>	<i>paroplynové elektrárny</i>
<b>PPS</b>	<i>provozovatel přenosové soustavy</i>
<b>PS</b>	<i>přenosová soustava</i>
<b>PSE</b>	<i>plynové a spalovací elektrárny</i>
<b>PVE</b>	<i>přečerpávací vodní elektrárny</i>
<b>RDS</b>	<i>regionální distribuční soustava</i>
<b>VE</b>	<i>vodní elektrárny</i>
<b>VN</b>	<i>vysoké napětí od 1 kV do 52 kV (podle ČSN 330010)</i>
<b>VO</b>	<i>velkoodběr elektřiny</i>
<b>VTE</b>	<i>větrné elektrárny</i>
<b>VVN</b>	<i>velmi vysoké napětí nad 52 kV (podle ČSN 330010)</i>

### **Celkové ztráty =**

*Ztráty v sítích provozovatelů jednotlivých distribučních soustav a provozovatele přenosové soustavy.*

### **Instalované výkony =**

*Vychází z vykázaných hodnot (z výkazů ERÚ-1 a od OTE, a.s.). Nejedná se o součet výkonů z vydaných licencí.*

### **Lokální spotřeba =**

*Spotřeba výrobců a subjektů přímo napojených na danou výrobu.*

### **Saldo =**

*Bilanční suma zahraničních výměn elektrické energie v daném období. Je to rozdíl mezi celkovým dovozem elektřiny a celkovým vývozem elektřiny v daném období. Kladná hodnota představuje převahu dovozu elektřiny nad vývozem a záporná převahu vývozu nad dovozem.*

### **Technologická vlastní spotřeba elektřiny na výrobu elektřiny (TVS<sub>e</sub>) =**

*Označuje spotřebu elektřiny, která je nezbytná pro zajištění procesu výroby elektřiny. Jsou zde zahrnuty veškeré proozy, které jsou pro výrobu elektřiny nepostradatelné, včetně ztrát při výrobě elektřiny. Tato definice vychází z technologické vlastní spotřeby uvedené v § 2, písm. u) zákona č. 165/2012 Sb., o podporovaných zdrojích energie a o změně některých zákonů, v platném znění.*

### **Technologická vlastní spotřeba elektřiny na výrobu tepla (TVS<sub>t</sub>) =**

*Obdoba viz TVS<sub>e</sub>.*

### **Tuzemská brutto spotřeba (TBS) =**

*TNS + spotřeba na přečerpávání PVE + celkové ztráty + TVS<sub>e</sub>.*

### **Tuzemská netto spotřeba (TNS) =**

*VO z vvn + VO z vn + MOO + MOP + spotřeba PPS a PDS + lokální spotřeba + TVS<sub>t</sub>.*

### **Spotřeba elektřiny v ČR =**

*TNS - TVS<sub>t</sub>.*

### **Výroba elektřiny brutto =**

*Celková výroba elektřiny na svorkách generátorů (zdrojů).*

### **Výroba elektřiny netto =**

*Výroba elektřiny brutto – TVS<sub>e</sub>.*

### **Zatížení brutto =**

*Hodinová hodnota elektrického výkonu dodávaného do ES ČR připojenými výrobci elektřiny + saldo (uvádí se bez hodnoty výkonu čerpání přečerpávacích vodních elektráren).*

## 2. Úvodní komentář k hodnocenému čtvrtletí

Energetický regulační úřad (ERÚ) vydává v souladu s § 17 odst. 7 písm. m) zákona č. 458/2000 Sb., v platném znění, (energetický zákon), čtvrtletní zprávu o provozu soustav v energetických odvětvích za II. čtvrtletí 2018. Veškerá data vycházejí z podkladů od licencovaných subjektů.

Čtvrtletní zpráva obsahuje kapitoly, které podávají ucelený přehled o statistice elektroenergetiky v ČR. Vychází z údajů o fyzických tocích elektřiny získaných na základě vyhlášky č. 404/2016 Sb., o náležitostech a členění výkazů nezbytných pro zpracování zpráv o provozu soustav v energetických odvětvích, včetně termínů, rozsahu a pravidel pro sestavování výkazů (statistická vyhláška). Jednotlivé kapitoly obsahují statistická data o bilancích elektřiny za II. čtvrtletí 2018, vývoji výroby a spotřeby elektřiny podle příslušných kategorií včetně výroby elektřiny z obnovitelných zdrojů a kombinované výroby elektřiny a tepla. Zpráva dále obsahuje vyhodnocení instalovaného výkonu ES ČR, přeshraničních toků elektřiny a některá krajská vyhodnocení. Veškeré detaily týkající se metodiky vykazování údajů pro statistiku ERÚ jsou uvedeny ve výkladovém stanovisku ERÚ k metodice vyplňování výkazů podle statistické vyhlášky pro oblast elektroenergetiky a teplárenství číslo 11/2017 ze dne 18. července 2017. Statistická vyhláška je účinná od 1. ledna 2017 a její součástí jsou i vzory výkazů se všemi sledovanými ukazateli. Výkladové stanovisko a aktuální výkazy jsou zveřejněny na internetových stránkách ERÚ. Kromě vlastní statistiky využívá ERÚ i data o podporovaných zdrojích ze systému OTE, a.s. Ve čtvrtletních zprávách nejsou zahrnuty údaje týkající se výroby elektřiny z obnovitelných zdrojů od výrobců, kteří nepředali OTE, a.s. údaje za sledované období ke dni zpracování zprávy.

Zveřejněná statistika je zpracována z obdržených údajů od jednotlivých výrobců a provozovatelů distribučních soustav, resp. přenosové soustavy a u jednotlivých ukazatelů nejsou prováděny žádné korekční dopočty. Zjištěné a opravené chyby v obdržených datech, zpětné korekce výkazů a doplněné údaje od OTE, a.s. jsou průběžně promítány do statistiky a projeví se vždy v dalších zveřejněných zprávách, případně v roční zprávě o provozu ES ČR za rok 2018, kterou ERÚ předpokládá zveřejnit na konci května 2019.

Výroba elektřiny brutto za II. čtvrtletí 2018 zůstala oproti stejnému období předchozího roku téměř na stejné úrovni. Bylo vyrobeno celkem cca 20,42 TWh elektřiny brutto, to je o 0,2 % méně (-0,04 TWh) než ve II. čtvrtletí roku 2017 (údaje za II. čtvrtletí 2017 z roční zprávy o provozu ES ČR 2017). Nejvíce klesla meziročně výroba elektřiny v dubnu o téměř 15 %, zatímco v červnu výroba meziročně stoupla o 14 %. Největší meziroční změnu výroby elektřiny zaznamenaly vodní elektrárny, a to pokles o 26,9 %, a paroplynové elektrárny s poklesem o 27,3 %. Nejvíce meziročně vzrostla výroba za II. čtvrtletí 2018 u jaderných elektráren o 15,3 % (+1 TWh). Významný nárůst instalované kapacity u větrných elektráren o 9 % je způsoben spuštěním nových zdrojů v Libereckém kraji v listopadu 2017. O 6 % (+656 MW) vzrostla instalovaná kapacita u parních elektráren spuštěním nového bloku v elektrárně Ledvice.

Celková tuzemská brutto spotřeba (TBS) meziročně klesla o 1,3 % na hodnotu 17 TWh, což je oproti II. čtvrtletí roku 2017 o 0,2 TWh méně. Nejvíce klesla meziročně v dubnu o 4,9 %, zatímco v červnu stoupla o 1,6 %. Z vyhodnocení salda ve II. čtvrtletí 2018 trvá převaha exportu nad importem. Meziročně vzrostlo záporné saldo o 6,7 % (+0,2 TWh). Zatímco v dubnu záporné saldo meziročně kleslo o 48 %, v červnu vzrostlo o 205 %.

Zpráva vyhodnocuje i hodinové průběhy zatížení a spotřeby včetně struktury zdrojů pokrývajících maximální a minimální zatížení v průběhu II. čtvrtletí. Dále jsou uvedeny průběhy spotřeb ve dnech maxima a minima. Maxima zatížení v daném čtvrtletí bylo dosaženo dne 3. 4. v 9:00 hod. Minima zatížení bylo dosaženo dne 17. 6. v 5:00 hod.

Celková spotřeba ve II. čtvrtletí 2018 zaznamenala meziročně pokles. Nejvíce klesla v Jihočeském kraji o téměř 23 % (-207 GWh), nejméně v Ústeckém kraji o 9,4 % (-149 GWh). Spotřeba elektřiny domácností meziročně klesla o 6,9 %. V Praze byl pokles spotřeby domácností největší, a to o 8,1 %. Jihočeský a Jihomoravský kraj zaznamenal meziročně nejmenší pokles spotřeby o 5,8 %.

Případné dotazy, komentáře či připomínky směřujte na adresu [elektro.statistika@eru.cz](mailto:elektro.statistika@eru.cz).

### 3.1 Bilance elektřiny - zdrojová část [GWh]

II. čtvrtletí 2018

	I. čtvrtletí			II. čtvrtletí			III. čtvrtletí			IV. čtvrtletí			Celkem
	Leden	Únor	Březen	Duben	Květen	Červen	Červenec	Srpen	Září	Říjen	Listopad	Prosinec	
<b>Výroba elektřiny brutto</b>	<b>23 013,7</b>			<b>20 415,4</b>									<b>43 429,1</b>
	<b>7 479,1</b>	<b>7 087,9</b>	<b>8 446,8</b>	<b>6 685,0</b>	<b>7 080,5</b>	<b>6 649,9</b>							
Jaderné (JE)	2 232,5	2 082,9	2 801,9	2 418,4	2 770,6	2 544,8							14 851,2
Parní (PE)	4 107,2	3 875,7	4 528,1	3 173,8	3 280,0	3 149,0							22 113,7
Paroplynové (PPE)	282,1	349,3	268,6	150,0	157,5	201,9							1 409,5
Plynové a spalovací (PSE)	347,4	316,5	336,4	292,7	288,3	274,4							1 855,7
Vodní (VE)	257,7	208,6	177,1	183,0	120,9	111,3							1 058,7
Přečerpávací (PVE)	131,6	101,5	119,1	115,4	94,5	60,5							622,6
Větrné (VTE)	74,2	38,1	57,5	58,1	45,9	35,1							308,9
Fotovoltaické (FVE)	46,3	115,3	158,1	293,6	322,7	272,9							1 208,8
<b>Technologická vlastní spotřeba elektřiny na výrobu elektřiny (TVS<sub>e</sub>)</b>	<b>1 563,3</b>			<b>1 433,7</b>									<b>2 997,0</b>
	<b>513,6</b>	<b>478,4</b>	<b>571,3</b>	<b>462,5</b>	<b>495,8</b>	<b>475,4</b>							
Jaderné (JE)	125,7	117,6	150,6	130,1	153,2	142,2							819,5
Parní (PE)	360,5	335,7	393,9	306,7	316,9	308,3							2 021,9
Paroplynové (PPE)	2,6	3,3	2,4	1,4	1,7	2,3							13,7
Plynové a spalovací (PSE)	18,9	16,9	19,0	18,2	18,8	18,1							109,9
Vodní (VE)	2,2	1,7	1,6	1,5	1,0	1,0							9,0
Přečerpávací (PVE)	1,7	1,3	1,5	1,5	1,2	0,8							8,1
Větrné (VTE)	1,0	0,6	0,8	0,7	0,7	0,6							4,4
Fotovoltaické (FVE)	1,0	1,2	1,5	2,3	2,4	2,2							10,5
<b>Technologická vlastní spotřeba elektřiny na výrobu tepla (TVS<sub>t</sub>)</b>	<b>408,6</b>			<b>228,5</b>									<b>637,1</b>
	<b>137,2</b>	<b>133,4</b>	<b>138,1</b>	<b>89,2</b>	<b>73,6</b>	<b>65,7</b>							
Jaderné (JE)	0,4	0,5	0,4	0,2	0,1	0,1							1,6
Parní (PE)	132,4	129,2	133,8	86,4	70,9	63,0							615,7
Paroplynové (PPE)	0,9	0,7	0,8	0,0	0,0	0,0							2,5
Plynové a spalovací (PSE)	3,4	3,0	3,0	2,7	2,6	2,6							17,2
<b>Výroba elektřiny netto</b>	<b>21 450,4</b>			<b>18 981,6</b>									<b>40 432,1</b>
	<b>6 965,5</b>	<b>6 609,5</b>	<b>7 875,5</b>	<b>6 222,5</b>	<b>6 584,7</b>	<b>6 174,5</b>							
Jaderné (JE)	2 106,8	1 965,3	2 651,3	2 288,2	2 617,4	2 402,6							14 031,7
Parní (PE)	3 746,7	3 540,1	4 134,2	2 867,1	2 963,1	2 840,7							20 091,8
Paroplynové (PPE)	279,5	346,1	266,2	148,5	155,8	199,6							1 395,7
Plynové a spalovací (PSE)	328,5	299,5	317,4	274,5	269,6	256,3							1 745,8
Vodní (VE)	255,5	206,9	175,6	181,5	119,9	110,4							1 049,7
Přečerpávací (PVE)	129,9	100,1	117,5	113,9	93,3	59,7							614,5
Větrné (VTE)	73,2	37,5	56,7	57,5	45,2	34,5							304,6
Fotovoltaické (FVE)	45,3	114,1	156,6	291,3	320,4	270,7							1 198,4

zdroj dat: výkaz ERÚ-1, OTE, a.s.

### 3.2 Bilance elektřiny - spotřební část [GWh]

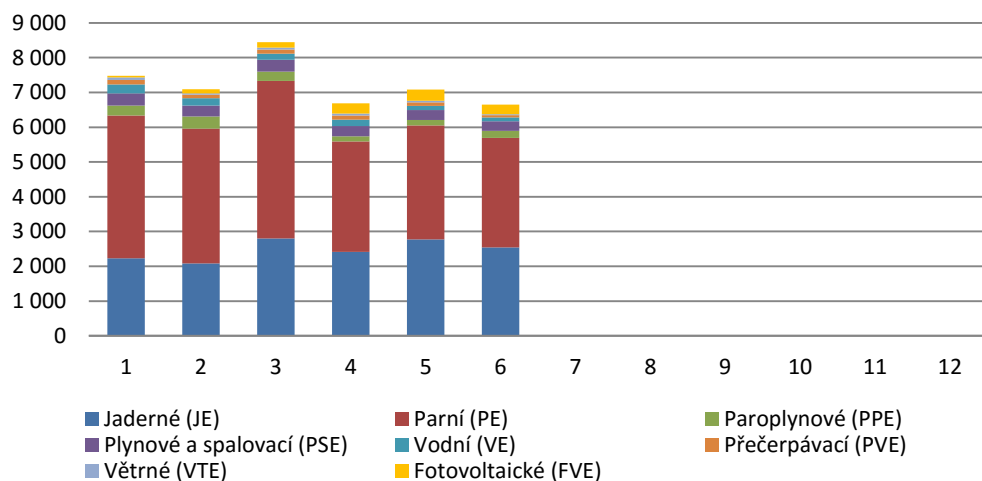
II. čtvrtletí 2018

	I. čtvrtletí			II. čtvrtletí			III. čtvrtletí			IV. čtvrtletí			Celkem
	Leden	Únor	Březen	Duben	Květen	Červen	Červenec	Srpen	Září	Říjen	Listopad	Prosinec	
<b>Saldo elektřiny *)</b>	<b>-2 256,0</b>			<b>-3 373,3</b>									<b>-5 629,3</b>
	<b>-482,1</b>	<b>-468,7</b>	<b>-1 305,2</b>	<b>-950,7</b>	<b>-1 323,6</b>	<b>-1 098,9</b>							
Import elektřiny na úrovni PS	1 206,2	1 040,8	846,4	632,7	722,1	892,3							5 340,5
Import elektřiny na úrovni DS	19,4	28,1	20,5	18,5	7,3	7,9							101,7
Export elektřiny na úrovni PS	-1 697,7	-1 515,1	-2 141,1	-1 557,0	-1 993,1	-1 940,6							-10 844,5
Export elektřiny na úrovni DS	-9,9	-22,6	-31,0	-45,0	-60,0	-58,5							-227,0
<b>Celkové ztráty</b>	<b>1 168,9</b>			<b>950,5</b>									<b>2 119,3</b>
	<b>393,5</b>	<b>365,6</b>	<b>409,7</b>	<b>306,6</b>	<b>322,1</b>	<b>321,8</b>							
v přenosové soustavě	76,2	69,1	93,1	70,2	96,6	101,2							506,3
v distribučních soustavách	317,3	296,5	316,6	236,4	225,5	220,6							1 613,0
<b>Spotřeba elektřiny ČR</b>	<b>17 018,2</b>			<b>14 061,6</b>									<b>31 079,7</b>
	<b>5 725,4</b>	<b>5 469,3</b>	<b>5 823,5</b>	<b>4 702,6</b>	<b>4 756,8</b>	<b>4 602,2</b>							
Velkoodběr (VO) z hladiny vvn	603,7	571,1	669,8	599,8	683,3	696,8							3 824,6
Velkoodběr (VO) z hladiny vn	2 164,5	2 040,5	2 191,1	1 967,2	2 061,6	2 042,3							12 467,2
Maloodběr podnikatelé (MOP)	843,3	789,6	810,6	590,2	573,8	541,0							4 148,5
Maloodběr obyvatelstvo (MOO)	1 605,0	1 594,6	1 678,0	1 081,8	973,6	927,4							7 860,4
Spotřeba PPS a PDS	23,2	23,7	16,3	19,4	12,0	13,5							108,2
Lokální spotřeba	485,7	449,8	457,5	444,3	452,4	381,1							2 670,7
TVS <sub>e</sub>	513,6	478,4	571,3	462,5	495,8	475,4							2 997,0
TVS <sub>t</sub>	137,2	133,4	138,1	89,2	73,6	65,7							637,1
Spotřeba na přečerpávání PVE	174,7	132,0	155,3	150,4	124,1	78,0							814,4
Tuzemská brutto spotřeba (TBS)	6 944,4	6 578,6	7 097,8	5 711,3	5 772,3	5 543,1							37 647,6
Tuzemská netto spotřeba (TNS)	5 862,6	5 602,6	5 961,5	4 791,8	4 830,3	4 667,9							31 716,8

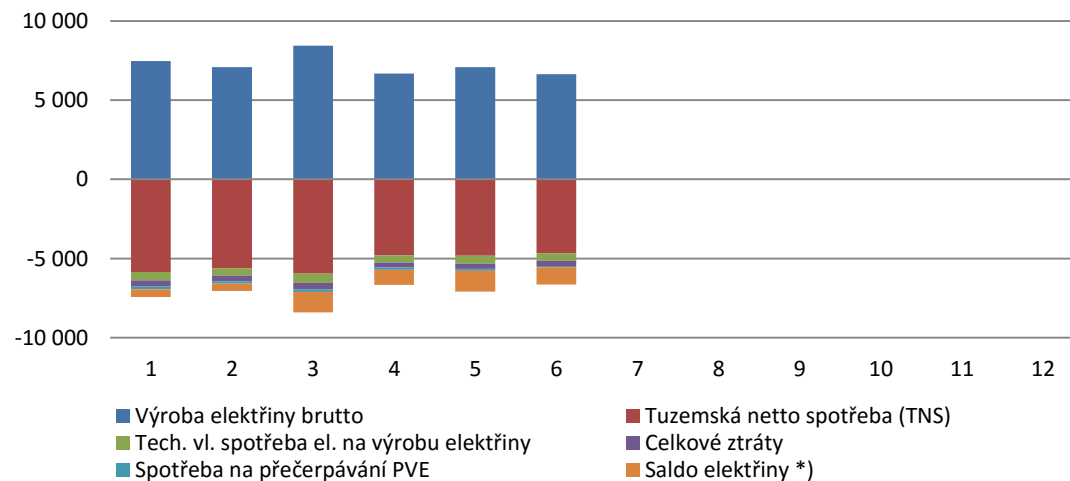
\*) zahrnutý údaje PS, RDS a vybraných LDS

zdroj dat: výkaz ERÚ-1, ERÚ-2, ERÚ-3, OTE, a.s.

Výroba elektřiny brutto (GWh)



Bilance elektřiny (GWh)



## 4. Klasické palivové elektrárny (JE, PE, PSE, PPE)

II. čtvrtletí 2018

	Výroba elektřiny brutto [GWh]			TVS <sub>e</sub> [GWh]			TVS <sub>i</sub> [GWh]			Výroba elektřiny netto [GWh]			Instalovaný elektrický výkon [MW <sub>e</sub> ]			Instalovaný tepelný výkon [MW <sub>t</sub> ]		
	Duben	Květen	Červen	Duben	Květen	Červen	Duben	Květen	Červen	Duben	Květen	Červen	Duben	Květen	Červen	Duben	Květen	Červen
<b>JE</b>	<b>7 733,9</b>			<b>425,6</b>			<b>0,3</b>			<b>7 308,2</b>			<b>4 290,0</b>			<b>793,0</b>		
	2 418,4	2 770,6	2 544,8	130,1	153,2	142,2	0,2	0,1	0,1	2 288,2	2 617,4	2 402,6	4 290,0	4 290,0	4 290,0	793,0	793,0	793,0
<b>PE</b>	<b>9 602,7</b>			<b>931,9</b>			<b>220,2</b>			<b>8 670,8</b>			<b>11 075,4</b>			<b>29 167,8</b>		
	3 173,8	3 280,0	3 149,0	306,7	316,9	308,3	86,4	70,9	63,0	2 867,1	2 963,1	2 840,7	11 075,4	11 075,4	11 075,4	29 167,8	29 167,8	29 167,8
Biomasa	180,7	174,5	184,9	13,7	13,4	15,0	6,5	5,8	5,7	166,9	161,1	169,8						
Bioplyn	0,8	0,7	0,8	0,0	0,0	0,0	0,1	0,1	0,1	0,7	0,7	0,8						
Černé uhlí	238,8	172,7	118,4	20,6	15,1	11,5	12,5	9,2	8,6	218,2	157,7	107,0						
Hnědé uhlí	2 606,1	2 792,4	2 711,4	259,9	275,9	269,5	55,8	44,5	37,6	2 346,2	2 516,5	2 442,0						
Koks	0,0	0,0	0,0	0,0	0,0	0,0	0,0	0,0	0,0	0,0	0,0	0,0						
Odpadní teplo	4,1	4,3	3,8	0,6	0,7	0,7	0,2	0,2	0,2	3,4	3,7	3,2						
Ostatní kapalná paliva	1,7	1,8	1,2	0,1	0,1	0,1	0,1	0,1	0,1	1,6	1,6	1,1						
Ostatní pevná paliva	15,5	16,4	15,3	2,4	2,4	2,3	2,4	2,8	2,9	13,1	14,0	13,0						
Ostatní plyny	73,4	71,6	74,8	7,0	6,9	7,3	5,6	5,9	5,7	66,5	64,7	67,4						
Ostatní	0,0	0,0	0,0	0,0	0,0	0,0	0,0	0,0	0,0	0,0	0,0	0,0						
Topné oleje	0,8	0,4	1,7	0,1	0,1	0,2	0,0	0,0	0,0	0,7	0,4	1,5						
Zemní plyn	52,1	45,1	36,5	2,3	2,4	1,6	3,2	2,2	2,1	49,8	42,7	34,9						
<b>PPE</b>	<b>509,4</b>			<b>5,4</b>			<b>0,1</b>			<b>503,9</b>			<b>1 363,5</b>			<b>936,3</b>		
	150,0	157,5	201,9	1,4	1,7	2,3	0,0	0,0	0,0	148,5	155,8	199,6	1 363,5	1 363,5	1 363,5	936,3	936,3	936,3
Biomasa	0,0	0,0	0,0	0,0	0,0	0,0	0,0	0,0	0,0	0,0	0,0	0,0						
Bioplyn	0,0	0,0	0,0	0,0	0,0	0,0	0,0	0,0	0,0	0,0	0,0	0,0						
Černé uhlí	0,0	0,0	0,0	0,0	0,0	0,0	0,0	0,0	0,0	0,0	0,0	0,0						
Hnědé uhlí	0,0	0,0	0,0	0,0	0,0	0,0	0,0	0,0	0,0	0,0	0,0	0,0						
Koks	0,0	0,0	0,0	0,0	0,0	0,0	0,0	0,0	0,0	0,0	0,0	0,0						
Odpadní teplo	0,0	0,0	0,0	0,0	0,0	0,0	0,0	0,0	0,0	0,0	0,0	0,0						
Ostatní kapalná paliva	0,0	0,0	0,0	0,0	0,0	0,0	0,0	0,0	0,0	0,0	0,0	0,0						
Ostatní pevná paliva	0,0	0,0	0,0	0,0	0,0	0,0	0,0	0,0	0,0	0,0	0,0	0,0						
Ostatní plyny	148,3	153,6	142,2	1,4	1,6	1,4	0,0	0,0	0,0	146,9	152,0	140,8						
Ostatní	0,0	0,0	0,0	0,0	0,0	0,0	0,0	0,0	0,0	0,0	0,0	0,0						
Topné oleje	0,0	0,0	0,0	0,0	0,0	0,0	0,0	0,0	0,0	0,0	0,0	0,0						
Zemní plyn	1,6	3,8	59,7	0,0	0,0	0,9	0,0	0,0	0,0	1,6	3,8	58,8						
<b>PSE</b>	<b>855,4</b>			<b>55,1</b>			<b>7,8</b>			<b>800,3</b>			<b>900,0</b>			<b>1 024,4</b>		
	292,7	288,3	274,4	18,2	18,8	18,1	2,7	2,6	2,6	274,5	269,6	256,3	897,0	899,8	900,0	1 019,8	1 024,2	1 024,4
Biomasa	0,3	0,2	0,3	0,0	0,0	0,0	0,0	0,0	0,0	0,3	0,2	0,2						
Bioplyn	214,5	220,8	212,0	15,6	16,4	16,1	1,7	1,8	1,9	198,9	204,4	196,0						
Černé uhlí	0,0	0,0	0,0	0,0	0,0	0,0	0,0	0,0	0,0	0,0	0,0	0,0						
Hnědé uhlí	0,0	0,0	0,0	0,0	0,0	0,0	0,0	0,0	0,0	0,0	0,0	0,0						
Koks	0,0	0,0	0,0	0,0	0,0	0,0	0,0	0,0	0,0	0,0	0,0	0,0						
Odpadní teplo	0,1	0,1	0,1	0,0	0,0	0,0	0,0	0,0	0,0	0,1	0,1	0,1						
Ostatní kapalná paliva	0,0	0,0	0,0	0,0	0,0	0,0	0,0	0,0	0,0	0,0	0,0	0,0						
Ostatní pevná paliva	0,0	0,0	0,0	0,0	0,0	0,0	0,0	0,0	0,0	0,0	0,0	0,0						
Ostatní plyny	18,9	19,8	19,3	0,9	1,0	0,9	0,0	0,0	0,0	18,0	18,8	18,4						
Ostatní	0,1	0,0	0,0	0,0	0,0	0,0	0,0	0,0	0,0	0,1	0,0	0,0						
Topné oleje	1,0	1,1	1,0	0,1	0,1	0,1	0,0	0,0	0,0	0,9	1,0	0,9						
Zemní plyn	57,8	46,3	41,8	1,6	1,2	1,0	0,9	0,7	0,7	56,2	45,1	40,8						

zdroj dat: výkaz ERÚ-1

## 5. Vodní a přečerpávací vodní elektrárny (VE, PVE)

II. čtvrtletí 2018

	Celkový instalovaný výkon [MW <sub>e</sub> ]			Výroba elektřiny brutto [MWh]			TVS <sub>e</sub> [MWh]			Výroba elektřiny netto [MWh]			Dodávka elektřiny do ES [MWh]		
	Duben	Květen	Červen	Duben	Květen	Červen	Duben	Květen	Červen	Duben	Květen	Červen	Duben	Květen	Červen
<b>VE</b>	<b>1 091,4</b>			<b>415 203,7</b>			<b>3 457,5</b>			<b>411 746,2</b>			<b>393 875,2</b>		
	<b>1 093,2</b>	<b>1 092,7</b>	<b>1 091,4</b>	<b>182 974,8</b>	<b>120 903,0</b>	<b>111 325,9</b>	<b>1 480,3</b>	<b>1 011,3</b>	<b>965,9</b>	<b>181 494,5</b>	<b>119 891,7</b>	<b>110 360,0</b>	<b>173 647,7</b>	<b>115 276,5</b>	<b>104 951,1</b>
■ < 1 MW	156,4	156,0	154,6	56 440,1	31 840,0	23 470,8	588,0	349,1	284,4	55 852,1	31 490,9	23 186,4	51 810,6	28 405,7	20 655,8
■ ≥ 1 a < 10 MW	184,0	184,0	184,0	60 703,3	38 869,4	31 715,1	654,7	463,0	457,2	60 048,7	38 406,4	31 258,0	57 796,7	36 885,0	29 482,1
■ ≥ 10 MW	752,8	752,8	752,8	65 831,4	50 193,6	56 140,0	237,6	199,2	224,3	65 593,8	49 994,4	55 915,7	64 040,4	49 985,8	54 813,1

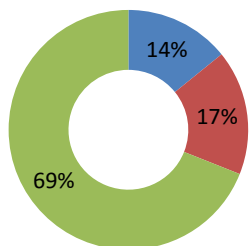
Data ze systému OTE, a.s. uvádí hodnoty z daného měsíce od výrobců, kteří uplatnili podporu k 24. 10. 2017.

zdroj dat: výkaz ERÚ-1 (nad 10 MW), OTE, a.s. (do 10 MW)

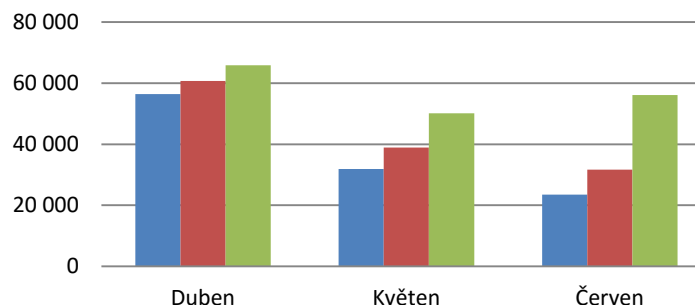
	Celkový instalovaný výkon [MW <sub>e</sub> ]			Výroba elektřiny brutto [MWh]			Spotřeba elektřiny na čerpání [MWh]			Výroba elektřiny netto [MWh]			Dodávka elektřiny do ES [MWh]		
	Duben	Květen	Červen	Duben	Květen	Červen	Duben	Květen	Červen	Duben	Květen	Červen	Duben	Květen	Červen
	<b>1 171,5</b>			<b>270 440,0</b>			<b>349 466,9</b>			<b>266 948,6</b>			<b>271 678,0</b>		
<b>PVE</b>	<b>1 171,5</b>	<b>1 171,5</b>	<b>1 171,5</b>	<b>115 425,4</b>	<b>94 548,5</b>	<b>60 466,1</b>	<b>149 330,6</b>	<b>123 013,9</b>	<b>77 122,5</b>	<b>113 903,1</b>	<b>93 341,6</b>	<b>59 704,0</b>	<b>116 418,2</b>	<b>94 030,8</b>	<b>61 228,9</b>

zdroj dat: výkaz ERÚ-1

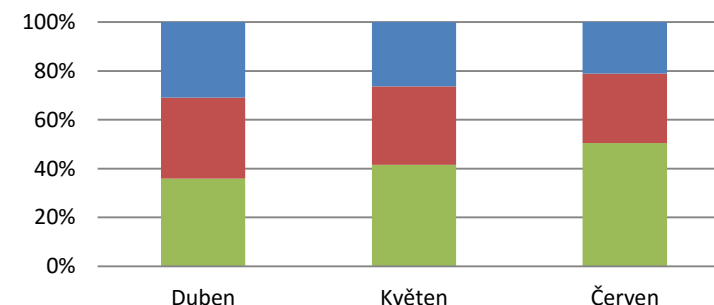
Podíl kategorií VE na instalovaném výkonu



Výroba elektřiny brutto kategorií VE (MWh)



Podíl kategorií VE na výrobě elektřiny brutto





## 6. Fotovoltaické elektrárny (FVE)

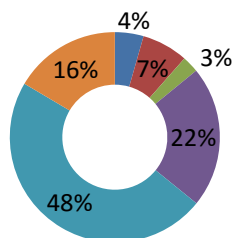
II. čtvrtletí 2018

	Celkový instalovaný výkon [MW <sub>e</sub> ]			Výroba elektřiny brutto [MWh]			TVS <sub>e</sub> [MWh]			Výroba elektřiny netto [MWh]			Dodávka elektřiny do ES [MWh]		
	Duben	Květen	Červen	Duben	Květen	Červen	Duben	Květen	Červen	Duben	Květen	Červen	Duben	Květen	Červen
<b>FVE</b>	<b>2 051,6</b>			<b>889 225,7</b>			<b>6 831,8</b>			<b>882 394,0</b>			<b>827 475,0</b>		
	<b>2 067,6</b>	<b>2 062,4</b>	<b>2 051,6</b>	<b>293 604,9</b>	<b>322 732,9</b>	<b>272 888,0</b>	<b>2 301,3</b>	<b>2 365,6</b>	<b>2 164,9</b>	<b>291 303,6</b>	<b>320 367,3</b>	<b>270 723,2</b>	<b>273 817,7</b>	<b>300 977,0</b>	<b>252 680,3</b>
■ ≤ 10 kW	92,6	92,0	90,6	12 044,7	13 245,9	11 279,4	5,3	5,6	5,9	12 039,4	13 240,3	11 273,5	8 450,6	9 371,9	7 666,5
■ > 10 a ≤ 30 kW	147,7	147,6	145,9	18 700,3	21 136,9	18 197,0	15,6	14,1	12,7	18 684,7	21 122,8	18 184,3	12 157,7	13 867,7	11 433,7
■ > 30 a ≤ 100 kW	52,7	52,7	52,5	6 897,8	7 676,0	6 548,4	18,5	21,6	22,0	6 879,3	7 654,4	6 526,3	5 400,6	6 039,7	4 985,9
■ > 100 kW a ≤ 1 MW	448,3	448,3	446,3	63 341,7	69 987,8	59 346,6	542,6	581,9	515,2	62 799,1	69 406,0	58 831,3	58 846,5	64 787,6	54 510,8
■ > 1 a ≤ 5 MW	987,7	983,1	977,7	142 865,8	155 616,2	131 643,6	1 121,8	1 073,0	1 035,0	141 744,0	154 543,3	130 608,5	140 398,6	153 111,4	129 340,1
■ > 5 MW	338,6	338,6	338,6	49 754,6	55 070,0	45 873,1	597,6	669,5	573,9	49 157,0	54 400,5	45 299,2	48 563,7	53 798,7	44 743,4

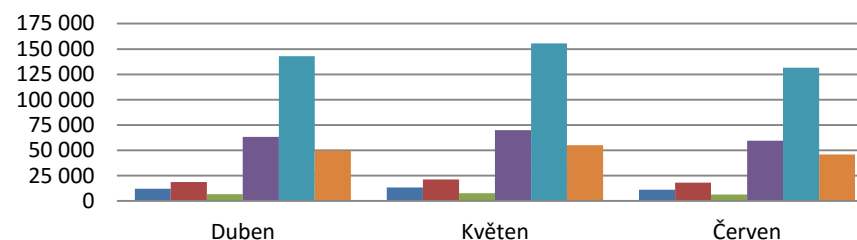
Data ze systému OTE, a.s. uvádí hodnoty z daného měsíce od výrobců, kteří uplatnili podporu k 24. 10. 2017.

zdroj dat: OTE, a.s.

Podíl kategorií FVE na instalovaném výkonu



Výroba elektřiny brutto kategorií FVE (MWh)



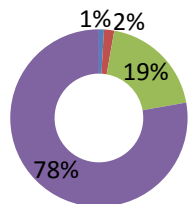
## 7. Větrné elektrárny (VTE)

	Celkový instalovaný výkon [MW <sub>e</sub> ]			Výroba elektřiny brutto [MWh]			TVS <sub>e</sub> [MWh]			Výroba elektřiny netto [MWh]			Dodávka elektřiny do ES [MWh]		
	Duben	Květen	Červen	Duben	Květen	Červen	Duben	Květen	Červen	Duben	Květen	Červen	Duben	Květen	Červen
<b>VTE</b>	<b>308,1</b>			<b>139 100,5</b>			<b>1 895,6</b>			<b>137 204,9</b>			<b>137 180,3</b>		
	<b>308,1</b>	<b>308,1</b>	<b>308,1</b>	<b>58 141,8</b>	<b>45 882,3</b>	<b>35 076,3</b>	<b>653,6</b>	<b>688,6</b>	<b>553,5</b>	<b>57 488,3</b>	<b>45 193,7</b>	<b>34 522,9</b>	<b>57 478,5</b>	<b>45 177,5</b>	<b>34 524,2</b>
■ ≤ 0,5 MW	2,8	2,8	2,8	210,5	118,1	104,6	4,9	2,8	2,6	205,6	115,4	101,9	203,9	114,4	100,9
■ > 0,5 a ≤ 1 MW	5,8	5,8	5,8	952,3	865,0	558,7	13,6	11,4	7,3	938,8	853,5	551,4	936,9	852,0	549,0
■ > 1 a ≤ 2 MW	59,9	59,9	59,9	11 424,3	8 316,0	6 777,1	103,1	80,1	71,8	11 321,2	8 235,9	6 705,2	11 322,8	8 237,3	6 707,9
■ > 2 MW	239,7	239,7	239,7	45 554,7	36 583,3	27 636,0	532,0	594,3	471,7	45 022,7	35 989,0	27 164,3	45 014,9	35 973,8	27 166,5

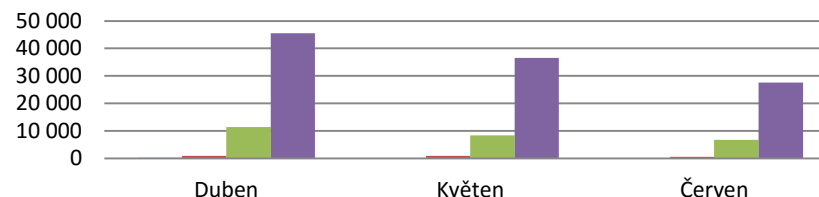
Data ze systému OTE, a.s. uvádí hodnoty z daného měsíce od výrobců, kteří uplatnili podporu k 24. 10. 2017.

zdroj dat: OTE, a.s.

Podíl kategorií VTE na instalovaném výkonu



Výroba elektřiny brutto kategorií VTE (MWh)



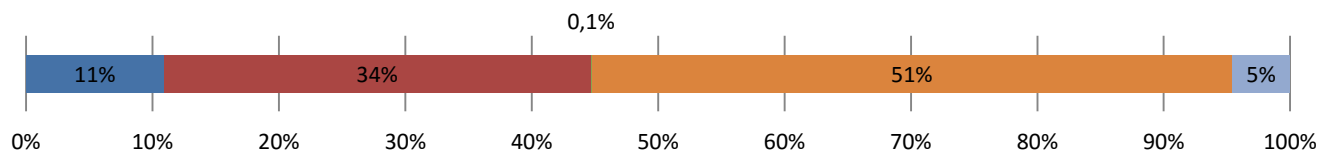
## 8. Výroba z biomasy (BIOM)

II. čtvrtletí 2018

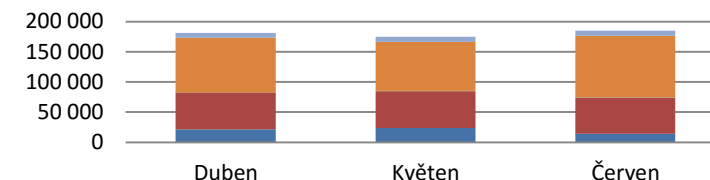
	Výroba elektřiny brutto [MWh]			TVS <sub>e</sub> [MWh]			TVS <sub>t</sub> [MWh]			Výroba elektřiny netto [MWh]			Dodávka užitečného tepla [GJ]		
	Duben	Květen	Červen	Duben	Květen	Červen	Duben	Květen	Červen	Duben	Květen	Červen	Duben	Květen	Červen
<b>BIOM</b>	<b>540 767,7</b>			<b>42 186,8</b>			<b>17 997,0</b>			<b>498 580,8</b>			<b>3 188 779,7</b>		
	<b>180 927,0</b>	<b>174 705,0</b>	<b>185 135,6</b>	<b>13 746,7</b>	<b>13 379,6</b>	<b>15 060,5</b>	<b>6 490,3</b>	<b>5 798,6</b>	<b>5 708,1</b>	<b>167 180,3</b>	<b>161 325,4</b>	<b>170 075,1</b>	<b>1 122 454,7</b>	<b>1 066 788,2</b>	<b>999 536,9</b>
■ Brikety a pelety	21 428,7	23 410,2	14 353,6	2 319,3	2 591,3	1 593,4	873,5	473,6	562,2	19 109,4	20 819,0	12 760,1	32 538,5	21 707,5	13 966,3
■ Celulózové výluhy	61 061,0	61 363,5	59 867,3	1 732,8	1 762,7	1 799,7	3 281,5	3 268,9	3 124,1	59 328,2	59 600,9	58 067,6	639 503,3	643 581,5	617 217,3
■ Kapalná biopaliva	151,1	153,8	177,7	5,5	5,2	9,3	0,0	0,0	0,0	145,6	148,6	168,4	460,1	360,4	380,4
■ Ostatní biomasa	0,0	0,0	0,0	0,0	0,0	0,0	0,0	0,0	0,0	0,0	0,0	0,0	0,0	0,0	0,0
■ Palivové dříví	0,0	0,0	0,0	0,0	0,0	0,0	0,0	0,0	0,0	0,0	0,0	0,0	0,0	0,0	0,0
■ Piliny, kůra, štěpky, dřevní odpad	90 476,5	81 436,5	102 244,5	9 027,2	8 321,4	10 941,9	2 293,3	2 024,4	2 000,5	81 449,3	73 115,1	91 302,6	435 216,2	386 897,5	353 843,9
■ Rostlinné materiály neaglomerované (včetně aglomerátů)	7 809,8	8 341,0	8 492,6	662,0	699,1	716,2	41,9	31,7	21,3	7 147,8	7 641,9	7 776,4	14 736,6	14 241,3	14 128,9

zdroj dat: výkaz ERÚ-1

Podíl kategorií biomasy na výrobě elektřiny brutto



Výroba elektřiny brutto z BIOM (MWh)

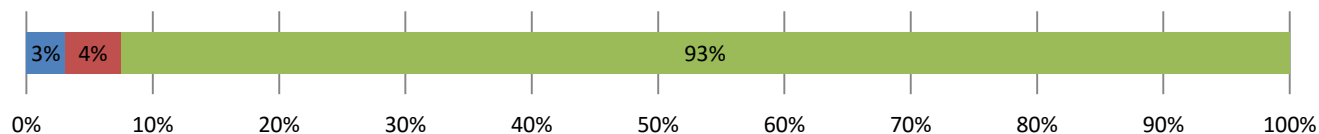


## 9. Výroba z bioplynu (BIOP)

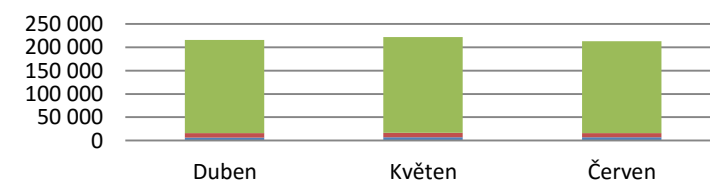
	Výroba elektřiny brutto [MWh]			TVS <sub>e</sub> [MWh]			TVS <sub>t</sub> [MWh]			Výroba elektřiny netto [MWh]			Dodávka užitečného tepla [GJ]		
	Duben	Květen	Červen	Duben	Květen	Červen	Duben	Květen	Červen	Duben	Květen	Červen	Duben	Květen	Červen
<b>BIOP</b>	<b>649 716,9</b>			<b>48 226,9</b>			<b>5 651,4</b>			<b>601 490,0</b>			<b>400 045,3</b>		
	<b>215 267,4</b>	<b>221 575,1</b>	<b>212 874,4</b>	<b>15 627,6</b>	<b>16 467,3</b>	<b>16 132,1</b>	<b>1 803,1</b>	<b>1 896,8</b>	<b>1 951,5</b>	<b>199 639,8</b>	<b>205 107,8</b>	<b>196 742,3</b>	<b>155 098,7</b>	<b>129 079,7</b>	<b>115 867,0</b>
■ Skládkový plyn	6 574,8	6 848,4	6 814,4	423,2	487,5	467,4	0,0	0,0	0,0	6 151,7	6 360,9	6 347,0	3 684,0	2 934,0	2 740,0
■ Kalový plyn (ČOV)	9 311,1	10 076,5	8 965,3	754,4	829,7	784,2	221,6	253,4	254,0	8 556,7	9 246,8	8 181,2	11 714,1	11 067,3	9 338,5
■ Ostatní bioplyn	199 381,5	204 650,2	197 094,6	14 450,0	15 150,1	14 880,5	1 581,5	1 643,4	1 697,5	184 931,5	189 500,1	182 214,2	139 700,6	115 078,4	103 788,4

zdroj dat: výkaz ERÚ-1

Podíl kategorií bioplynu na výrobě elektřiny brutto



Výroba elektřiny brutto z kategorií BIOP (MWh)



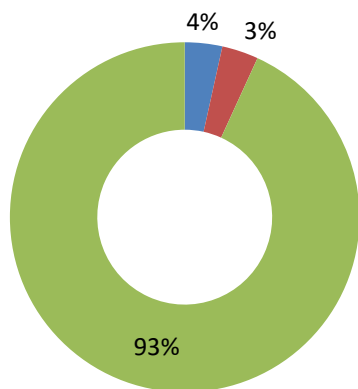
# 10. Kombinovaná výroba elektřiny a tepla

II. čtvrtletí 2018

	KVET do 1 MW <sub>e</sub> včetně			KVET nad 1 MW <sub>e</sub> do 5 MW <sub>e</sub> včetně			KVET nad 5 MW <sub>e</sub>			KVET celkem		
	Duben	Květen	Červen	Duben	Květen	Červen	Duben	Květen	Červen	Duben	Květen	Červen
<b>Výroba elektřiny brutto [GWh]</b>	<b>362,5</b>			<b>268,9</b>			<b>1 161,6</b>			<b>1 793,0</b>		
	127,6	120,4	114,4	98,2	89,0	81,6	493,8	360,2	307,7	719,6	569,6	503,7
■ Biomasa	1,4	1,1	1,1	7,5	7,5	4,6	82,6	80,3	76,9	91,5	88,9	82,6
■ Bioplyn	100,0	97,8	93,8	46,9	48,4	46,5	3,5	0,4	3,1	150,5	146,6	143,3
■ Černé uhlí	0,0	0,0	0,0	0,6	0,0	0,0	52,1	24,1	22,8	52,7	24,1	22,8
■ Hnědé uhlí	0,7	0,0	0,0	1,1	0,6	0,6	283,0	190,6	143,4	284,8	191,2	144,0
■ Koks	0,0	0,0	0,0	0,0	0,0	0,0	0,0	0,0	0,0	0,0	0,0	0,0
■ Odpadní teplo	0,0	0,0	0,0	1,6	2,0	1,6	0,3	0,1	0,0	1,9	2,1	1,6
■ Ostatní kapalná paliva	0,0	0,0	0,0	1,2	1,0	0,7	0,1	0,0	0,0	1,2	1,0	0,8
■ Ostatní pevná paliva	0,3	0,2	0,3	1,4	0,7	0,9	6,7	9,4	7,4	8,4	10,4	8,6
■ Ostatní plyny	0,2	0,1	0,1	3,8	2,5	2,2	19,9	17,7	22,4	23,9	20,3	24,7
■ Ostatní	0,0	0,0	0,0	0,0	0,0	0,0	0,0	0,0	0,0	0,0	0,0	0,0
■ Topné oleje	0,7	0,6	0,6	0,2	0,2	0,2	0,1	0,0	0,2	0,9	0,8	1,1
■ Zemní plyn	24,4	20,6	18,6	34,0	26,2	24,3	45,5	37,5	31,5	103,8	84,3	74,3
Celkový instalovaný elektrický výkon [MW <sub>e</sub> ]	398,9	402,7	400,9	390,6	389,6	390,7	10 786,7	10 786,7	10 786,7	11 576,2	11 579,0	11 578,4
Celkový instalovaný tepelný výkon [MW <sub>t</sub> ]	905,8	911,1	910,0	1 363,1	1 362,2	1 362,9	21 932,0	21 932,0	21 932,0	24 201,0	24 205,4	24 205,0

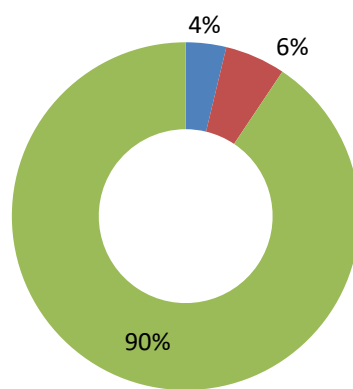
zdroj dat: výkaz ERÚ-1

Podíl instalovaného elektrického výkonu KVET



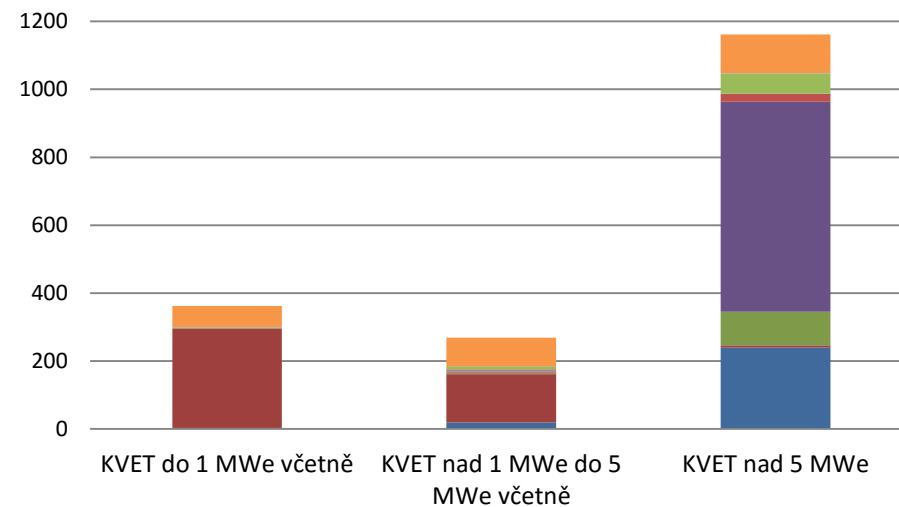
- KVET do 1 MWe včetně
- KVET nad 1 MWe do 5 MWe včetně
- KVET nad 5 MWe

Podíl instalovaného tepelného výkonu KVET



- KVET do 1 MWe včetně
- KVET nad 1 MWe do 5 MWe včetně
- KVET nad 5 MWe

Struktura paliv na výrobě elektřiny brutto KVET (GWh)



- Biomasa
- Bioplyn
- Černé uhlí
- Hnědé uhlí
- Koks
- Odpadní teplo
- Ostatní kapalná paliva
- Ostatní pevná paliva
- Ostatní plyny
- Topné oleje
- Zemní plyn

# 11. Instalovaný výkon v ES ČR a rozdělení do jednotlivých krajů v ČR [MW]

II. čtvrtletí 2018

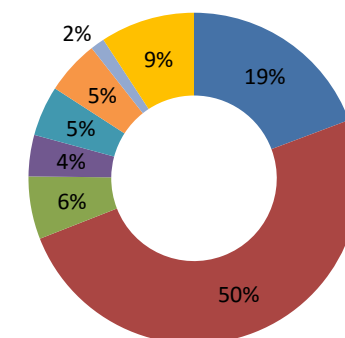
	I. čtvrtletí			II. čtvrtletí			III. čtvrtletí			IV. čtvrtletí		
	Leden	Únor	Březen	Duben	Květen	Červen	Červenec	Srpen	Září	Říjen	Listopad	Prosinec
<b>Celkem ČR</b>	<b>22 269,3</b>			<b>22 251,5</b>								
Jaderné (JE)	4 290,0	4 290,0	4 290,0	4 290,0	4 290,0	4 290,0						
Parní (PE)	11 075,4	11 075,4	11 075,4	11 075,4	11 075,4	11 075,4						
Paroplynové (PPE)	1 363,5	1 363,5	1 363,5	1 363,5	1 363,5	1 363,5						
Plynové a spalovací (PSE)	900,0	900,3	899,2	897,0	899,8	900,0						
Vodní (VE)	1 093,3	1 093,5	1 093,1	1 093,2	1 092,7	1 091,4						
Přečerpávací (PVE)	1 171,5	1 171,5	1 171,5	1 171,5	1 171,5	1 171,5						
Větrné (VTE)	308,2	308,1	308,1	308,1	308,1	308,1						
Fotovoltaické (FVE)	2 069,7	2 069,4	2 068,5	2 067,6	2 062,4	2 051,6						

zdroj dat: výkaz ERÚ-1, OTE, a.s.

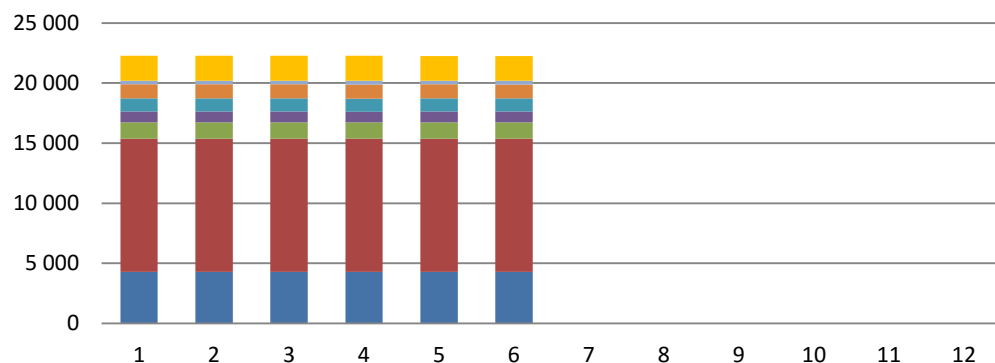
	JE	PE	PPE	PSE	VE	PVE	VTE	FVE	Celkem
<b>Celkem ČR</b>	<b>4 290,0</b>	<b>11 075,4</b>	<b>1 363,5</b>	<b>900,0</b>	<b>1 091,4</b>	<b>1 171,5</b>	<b>308,1</b>	<b>2 051,6</b>	<b>22 251,5</b>
Hlavní město Praha	0,0	147,9	0,0	18,3	11,9	0,0	0,0	21,4	199,5
Jihočeský kraj	2 250,0	194,5	0,0	47,0	156,4	0,0	0,0	235,3	2 883,2
Jihomoravský kraj	0,0	226,3	118,5	70,1	34,3	0,0	8,4	444,1	901,8
Karlovarský kraj	0,0	543,8	400,0	14,5	7,7	0,0	52,1	13,0	1 031,1
Kraj Vysočina	2 040,0	15,3	0,0	76,4	16,3	475,0	10,9	90,7	2 724,5
Královéhradecký kraj	0,0	199,6	0,0	54,6	30,5	0,0	8,0	90,8	383,5
Liberecký kraj	0,0	9,8	0,0	33,9	25,6	0,0	50,1	110,6	230,0
Moravskoslezský kraj	0,0	1 606,1	0,0	81,3	17,2	0,0	21,8	60,1	1 786,5
Olomoucký kraj	0,0	111,8	0,0	111,5	12,8	650,0	43,7	108,9	1 038,7
Pardubický kraj	0,0	1 273,7	0,0	55,2	29,4	0,0	19,2	93,6	1 471,1
Plzeňský kraj	0,0	255,2	0,0	65,6	20,3	1,5	0,8	207,9	551,3
Středočeský kraj	0,0	1 729,2	0,0	196,0	643,9	45,0	6,1	244,5	2 864,6
Ústecký kraj	0,0	4 624,6	845,0	44,8	77,4	0,0	86,8	174,3	5 852,9
Zlínský kraj	0,0	137,6	0,0	30,8	7,6	0,0	0,2	156,4	332,7

zdroj dat: výkaz ERÚ-1, OTE, a.s.

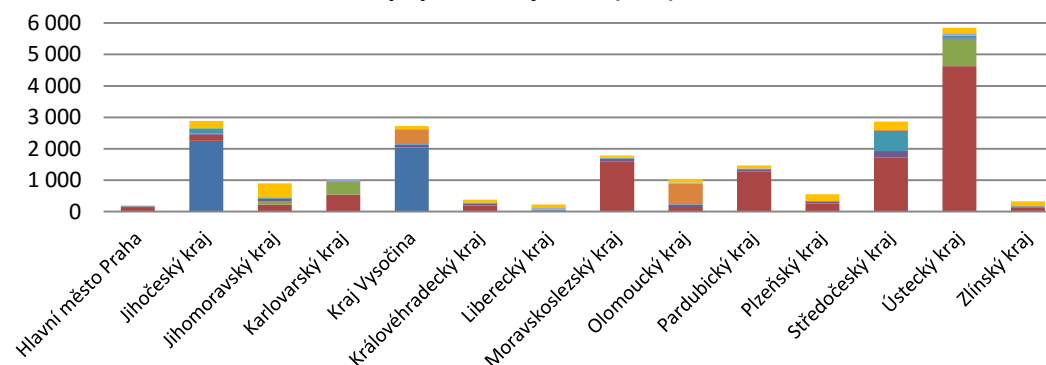
Podíl instalovaného výkonu v ES ČR



Vývoj instalovaného výkonu v ES ČR (MW)



Instalovaný výkon v krajích ČR (MW)



## 12.1 Výroba elektřiny v krajích ČR podle technologie elektráren [MWh]

II. čtvrtletí 2018

	JE	PE	PPE	PSE	VE	PVE	VTE	FVE	Celkem
<b>Celkem ČR</b>	<b>7 733 853,7</b>	<b>9 602 715,7</b>	<b>509 388,7</b>	<b>855 426,6</b>	<b>415 203,7</b>	<b>270 440,0</b>	<b>139 100,5</b>	<b>889 225,7</b>	<b>20 415 354,7</b>
Hlavní město Praha	0,0	11 613,4	0,0	17 156,3	8 064,2	0,0	0,0	8 765,2	45 599,1
Jihočeský kraj	4 652 636,9	91 776,1	0,0	70 746,6	51 443,9	0,0	0,0	100 691,5	4 967 295,0
Jihomoravský kraj	0,0	86 972,8	139,6	79 535,6	10 012,3	0,0	3 673,8	199 340,4	379 674,5
Karlovarský kraj	0,0	660 713,1	454 907,4	12 770,0	5 833,4	0,0	21 818,6	5 302,0	1 161 344,4
Kraj Vysočina	3 081 216,8	11 454,4	0,0	117 375,5	8 827,2	104 945,9	5 536,2	39 272,5	3 368 628,6
Královéhradecký kraj	0,0	166 834,9	0,0	74 916,3	22 688,5	0,0	4 059,8	39 926,7	308 426,1
Liberecký kraj	0,0	6 330,8	0,0	22 070,7	15 819,9	0,0	20 243,0	46 737,4	111 202,0
Moravskoslezský kraj	0,0	792 165,0	0,0	104 622,5	12 144,1	0,0	13 724,9	23 771,6	946 428,1
Olomoucký kraj	0,0	39 733,7	0,0	64 258,8	8 881,5	151 270,1	24 153,6	48 119,0	336 416,8
Pardubický kraj	0,0	1 143 654,2	0,0	80 114,0	9 462,7	0,0	4 380,1	40 473,8	1 278 084,8
Plzeňský kraj	0,0	164 879,7	0,0	58 780,4	20 741,5	31,3	252,2	87 026,5	331 711,7
Středočeský kraj	0,0	1 248 714,5	0,0	89 869,4	163 232,2	14 192,7	1 437,7	107 366,7	1 624 813,1
Ústecký kraj	0,0	5 105 499,7	54 341,8	33 494,9	72 551,3	0,0	39 775,3	72 548,7	5 378 211,7
Zlínský kraj	0,0	72 373,3	0,0	29 715,5	5 500,9	0,0	45,3	69 883,8	177 518,8

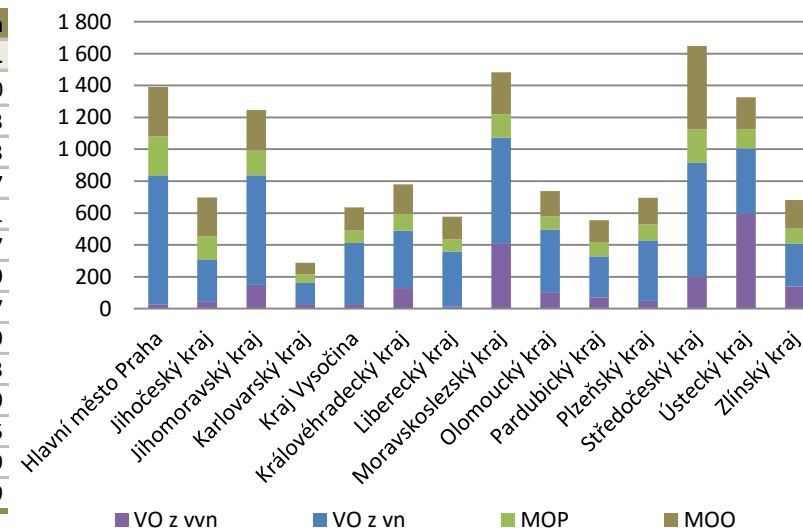
zdroj dat: výkaz ERÚ-1, OTE, a.s.

## 12.2 Spotřeba elektřiny netto v krajích ČR podle kategorie spotřeb [MWh]

	VO z vvn	VO z vn	MOP	MOO	Celkem
<b>Celkem ČR</b>	<b>1 979 956,5</b>	<b>6 071 137,3</b>	<b>1 705 018,7</b>	<b>2 982 828,7</b>	<b>12 738 941,1</b>
Hlavní město Praha	25 436,0	807 048,2	248 000,0	310 267,8	1 390 752,0
Jihočeský kraj	46 808,6	259 190,2	148 519,3	243 372,3	697 890,3
Jihomoravský kraj	149 542,0	686 213,0	155 371,3	255 360,0	1 246 486,3
Karlovarský kraj	28 200,5	133 295,4	54 041,2	71 240,7	286 777,7
Kraj Vysočina	28 979,2	383 531,5	78 873,8	144 284,5	635 669,1
Královéhradecký kraj	128 842,8	359 310,3	106 457,8	184 821,7	779 432,7
Liberecký kraj	12 917,7	345 277,3	75 858,8	143 065,1	577 118,9
Moravskoslezský kraj	406 885,8	666 364,6	146 839,3	262 352,0	1 482 441,7
Olomoucký kraj	98 256,3	398 946,8	81 918,2	157 825,6	736 946,9
Pardubický kraj	70 193,7	258 410,4	85 533,9	140 292,3	554 430,3
Plzeňský kraj	48 038,6	380 662,5	99 707,9	167 119,0	695 527,9
Středočeský kraj	201 227,7	713 664,8	210 426,0	522 330,0	1 647 648,5
Ústecký kraj	595 512,8	409 695,0	119 781,2	201 681,8	1 326 670,9
Zlínský kraj	139 114,7	269 527,3	93 690,0	178 815,8	681 147,9

zdroj dat: výkaz ERÚ-2

Spotřeba elektřiny netto v krajích ČR (GWh)



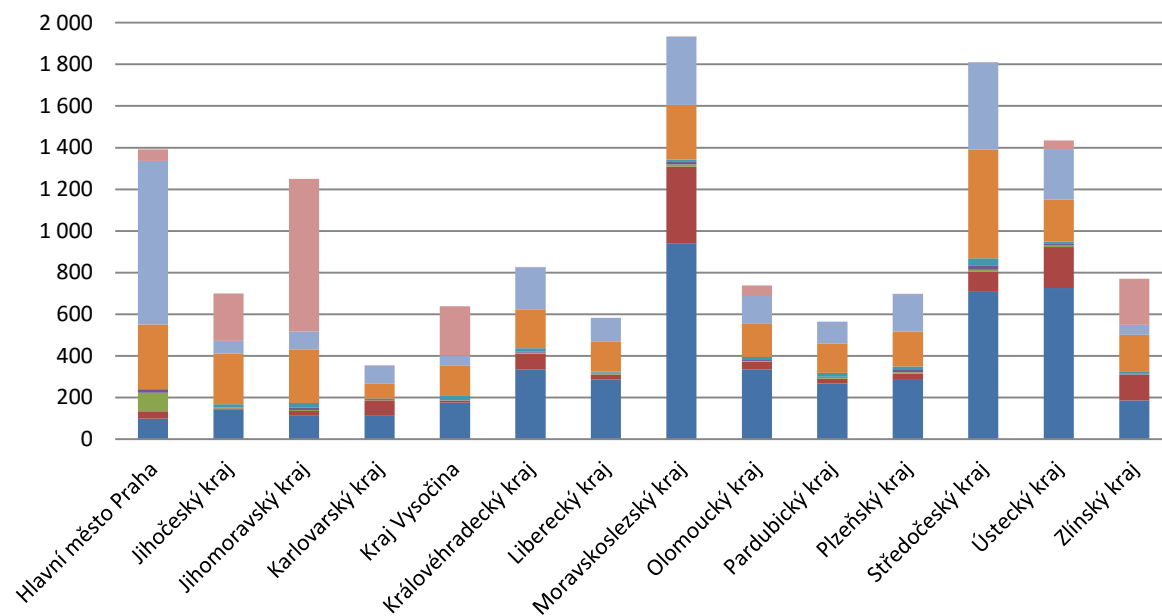
### 13. Spotřeba elektřiny v krajích ČR podle sektorů národního hospodářství [MWh]

II. čtvrtletí 2018

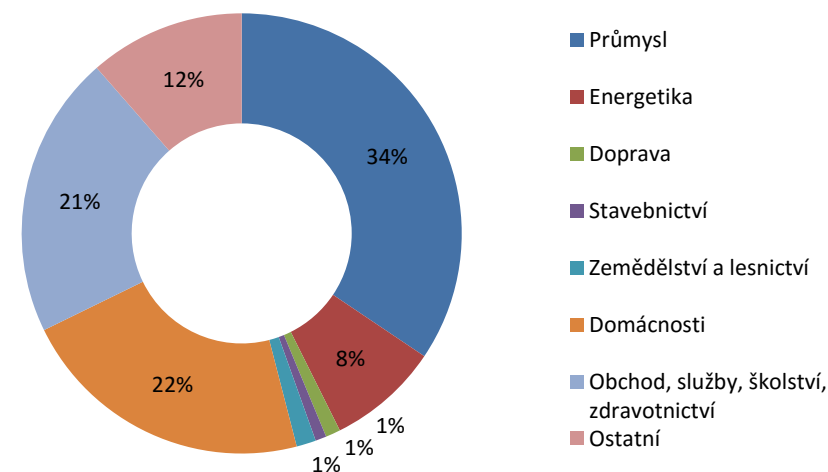
	Průmysl	Energetika	Doprava	Stavebnictví	Zemědělství a lesnictví	Domácnosti	Obchod, služby, školství, zdravotnictví	Ostatní	Celkem
<b>Celkem ČR</b>	<b>4 711 826,0</b>	<b>1 126 042,7</b>	<b>149 058,0</b>	<b>111 039,7</b>	<b>196 207,0</b>	<b>2 982 911,6</b>	<b>2 845 800,4</b>	<b>1 567 584,3</b>	<b>13 690 469,6</b>
Hlavní město Praha	98 095,6	36 626,9	89 038,5	16 006,8	1 046,0	310 288,0	785 550,5	55 477,2	1 392 129,4
Jihočeský kraj	140 914,8	7 290,3	2 697,7	1 620,8	14 682,9	243 372,3	62 127,4	226 715,9	699 422,0
Jihomoravský kraj	113 120,9	21 891,4	5 401,4	10 768,7	23 379,3	255 360,0	86 626,3	733 183,1	1 249 731,1
Karlovarský kraj	115 224,2	71 234,9	728,1	4 886,7	3 468,5	71 244,2	86 492,4	338,5	353 617,5
Kraj Vysočina	175 352,2	9 227,5	1 210,8	1 766,3	20 574,8	144 291,3	48 532,9	237 558,4	638 514,2
Královéhradecký kraj	333 294,3	78 084,3	3 953,7	5 511,8	15 722,3	184 828,7	204 283,5	138,2	825 816,7
Liberecký kraj	285 609,8	25 887,7	3 573,2	5 232,2	4 751,2	143 065,1	115 410,1	0,0	583 529,4
Moravskoslezský kraj	940 470,1	368 156,9	11 300,2	12 060,4	10 965,3	262 357,4	328 012,6	1 062,7	1 934 385,5
Olomoucký kraj	335 789,7	36 935,1	2 730,9	5 057,2	14 729,5	157 825,6	134 925,0	49 619,8	737 612,7
Pardubický kraj	268 083,3	23 442,8	4 435,0	4 268,5	18 760,1	140 294,9	104 254,0	710,7	564 249,4
Plzeňský kraj	285 312,7	30 592,4	6 318,0	10 673,3	16 760,0	167 119,0	180 125,6	22,6	696 923,5
Středočeský kraj	707 792,9	96 909,8	9 457,8	21 087,5	33 045,5	522 366,4	418 524,9	353,0	1 809 537,8
Ústecký kraj	726 060,1	196 894,8	6 787,3	8 965,5	9 620,8	201 681,8	243 719,8	40 640,4	1 434 370,5
Zlínský kraj	186 705,5	122 867,8	1 425,5	3 134,0	8 700,9	178 816,8	47 215,4	221 763,9	770 630,0

zdroj dat: výkaz ERÚ-1, ERÚ-2

Spotřeba elektřiny v krajích ČR podle sektorů národního hospodářství (GWh)



Podíl jednotlivých sektorů národního hospodářství na celkové spotřebě elektřiny v ČR



# 14.1 Výroba a spotřeba: Hlavní město Praha

II. čtvrtletí 2018

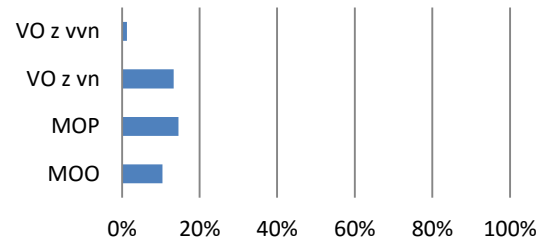
	Celkový instalovaný výkon [MW <sub>e</sub> ]						Výroba elektřiny brutto [MWh]					
	Duben		Květen		Červen		Duben		Květen		Červen	
	Kraj	Podíl v ČR	Kraj	Podíl v ČR	Kraj	Podíl v ČR	Kraj	Podíl v ČR	Kraj	Podíl v ČR	Kraj	Podíl v ČR
<b>Celkem</b>	<b>199,5</b>						<b>45 599,1</b>					
	<b>199,9</b>	0,9%	<b>199,8</b>	0,9%	<b>199,5</b>	0,9%	<b>15 606,8</b>	0,2%	<b>16 661,3</b>	0,2%	<b>13 331,1</b>	0,2%
JE	0,0	0,0%	0,0	0,0%	0,0	0,0%	0,0	0,0%	0,0	0,0%	0,0	0,0%
PE	147,9	1,3%	147,9	1,3%	147,9	1,3%	3 688,1	0,1%	5 014,2	0,2%	2 911,1	0,1%
PPE	0,0	0,0%	0,0	0,0%	0,0	0,0%	0,0	0,0%	0,0	0,0%	0,0	0,0%
PSE	18,3	2,0%	18,3	2,0%	18,3	2,0%	6 190,5	2,1%	5 970,2	2,1%	4 995,6	1,8%
VE	11,9	1,1%	11,9	1,1%	11,9	1,1%	2 953,0	1,6%	2 477,8	2,0%	2 633,4	2,4%
PVE	0,0	0,0%	0,0	0,0%	0,0	0,0%	0,0	0,0%	0,0	0,0%	0,0	0,0%
VTE	0,0	0,0%	0,0	0,0%	0,0	0,0%	0,0	0,0%	0,0	0,0%	0,0	0,0%
FVE	21,7	1,1%	21,7	1,1%	21,4	1,0%	2 775,1	0,9%	3 199,0	1,0%	2 791,1	1,0%

zdroj dat: výkaz ERÚ-1, OTE, a.s.

	Spotřeba elektřiny netto [MWh]					
	Duben		Květen		Červen	
	Kraj	Podíl v ČR	Kraj	Podíl v ČR	Kraj	Podíl v ČR
<b>Celkem</b>	<b>1 390 752,0</b>					
	<b>464 438,8</b>	11,0%	<b>467 177,6</b>	10,9%	<b>459 135,7</b>	10,9%
VO z vvn	8 654,3	1,4%	8 738,7	1,3%	8 042,9	1,2%
VO z vn	260 045,5	13,2%	273 401,8	13,3%	273 600,9	13,4%
MOP	91 000,0	15,4%	82 000,0	14,3%	75 000,0	13,9%
MOO	104 738,9	9,7%	103 037,0	10,6%	102 491,9	11,1%

zdroj dat: výkaz ERÚ-2

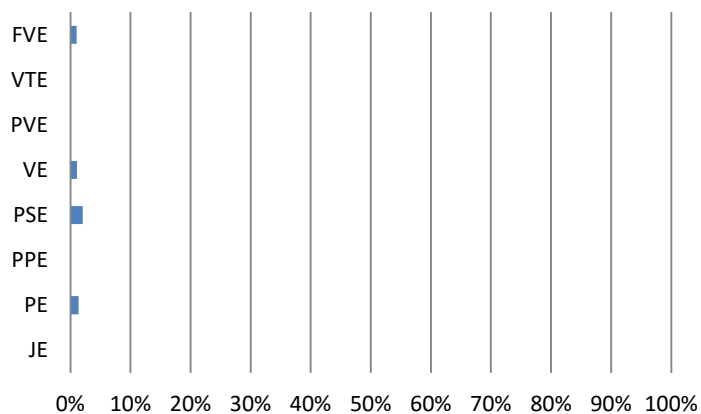
Podíl kraje na spotřebě elektřiny v ČR



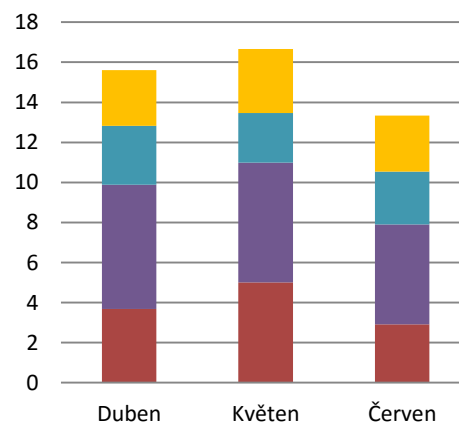
Podíl technologií na výrobě elektřiny brutto



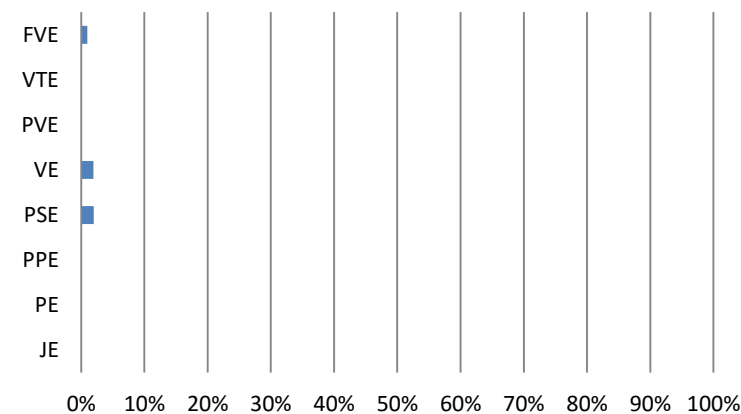
Podíl kraje na instalovaném výkonu v ČR



Výroba elektřiny brutto (GWh)



Podíl kraje na výrobě elektřiny brutto v ČR



## 14.2 Výroba a spotřeba: Jihočeský kraj

II. čtvrtletí 2018

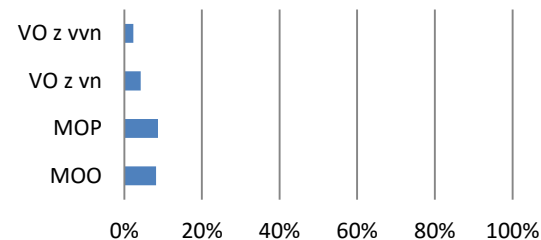
	Celkový instalovaný výkon [MW <sub>e</sub> ]						Výroba elektřiny brutto [MWh]					
	Duben		Květen		Červen		Duben		Květen		Červen	
	Kraj	Podíl v ČR	Kraj	Podíl v ČR	Kraj	Podíl v ČR	Kraj	Podíl v ČR	Kraj	Podíl v ČR	Kraj	Podíl v ČR
<b>Celkem</b>	<b>2 883,2</b>						<b>4 967 295,0</b>					
	<b>2 890,2</b>	13,0%	<b>2 887,0</b>	13,0%	<b>2 883,2</b>	13,0%	<b>1 680 314,7</b>	25,1%	<b>1 706 373,6</b>	24,1%	<b>1 580 606,7</b>	23,8%
JE	2 250,0	52,4%	2 250,0	52,4%	2 250,0	52,4%	1 561 803,3	64,6%	1 602 261,3	57,8%	1 488 572,4	58,5%
PE	194,5	1,8%	194,5	1,8%	194,5	1,8%	36 242,0	1,1%	31 304,9	1,0%	24 229,2	0,8%
PPE	0,0	0,0%	0,0	0,0%	0,0	0,0%	0,0	0,0%	0,0	0,0%	0,0	0,0%
PSE	47,0	5,2%	47,0	5,2%	47,0	5,2%	23 981,7	8,2%	24 079,6	8,4%	22 685,3	8,3%
VE	156,6	14,3%	156,5	14,3%	156,4	14,3%	23 012,8	12,6%	13 156,3	10,9%	15 274,8	13,7%
PVE	0,0	0,0%	0,0	0,0%	0,0	0,0%	0,0	0,0%	0,0	0,0%	0,0	0,0%
VTE	0,0	0,0%	0,0	0,0%	0,0	0,0%	0,0	0,0%	0,0	0,0%	0,0	0,0%
FVE	242,2	11,7%	239,1	11,6%	235,3	11,5%	35 274,9	12,0%	35 571,6	11,0%	29 845,0	10,9%

zdroj dat: výkaz ERÚ-1, OTE, a.s.

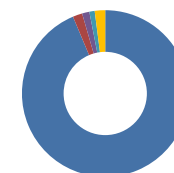
	Spotřeba elektřiny netto [MWh]					
	Duben		Květen		Červen	
	Kraj	Podíl v ČR	Kraj	Podíl v ČR	Kraj	Podíl v ČR
<b>Celkem</b>	<b>697 890,3</b>					
	<b>238 465,8</b>	5,6%	<b>233 408,5</b>	5,4%	<b>226 016,1</b>	5,4%
VO z vvn	15 738,6	2,6%	16 122,7	2,4%	14 947,3	2,1%
VO z vn	83 710,7	4,3%	87 212,0	4,2%	88 267,5	4,3%
MOP	49 157,7	8,3%	52 468,2	9,1%	46 893,4	8,7%
MOO	89 858,8	8,3%	77 605,5	8,0%	75 907,9	8,2%

zdroj dat: výkaz ERÚ-2

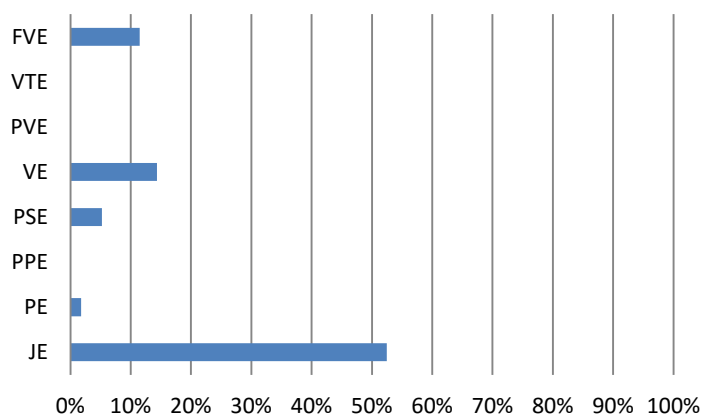
Podíl kraje na spotřebě elektřiny v ČR



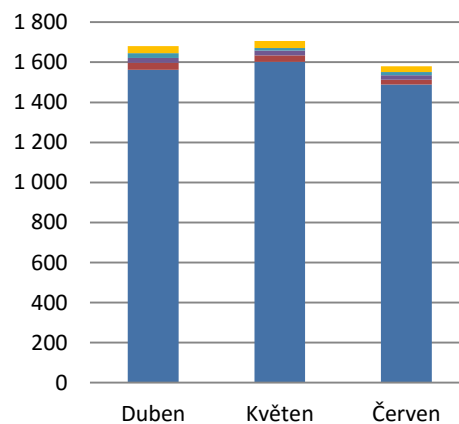
Podíl technologií na výrobě elektřiny brutto



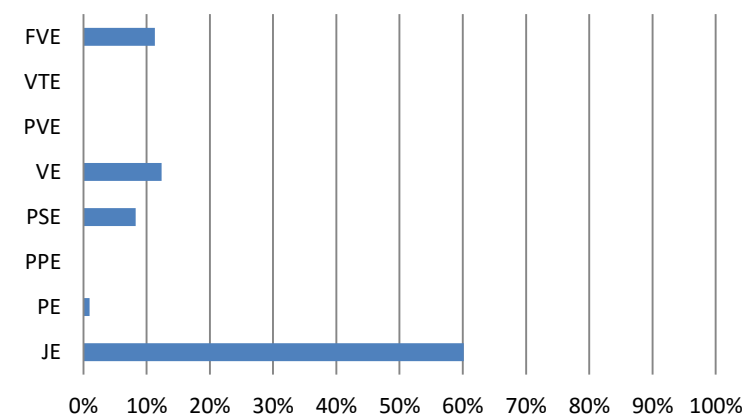
Podíl kraje na instalovaném výkonu v ČR



Výroba elektřiny brutto (GWh)



Podíl kraje na výrobě elektřiny brutto v ČR





## 14.3 Výroba a spotřeba: Jihomoravský kraj

II. čtvrtletí 2018

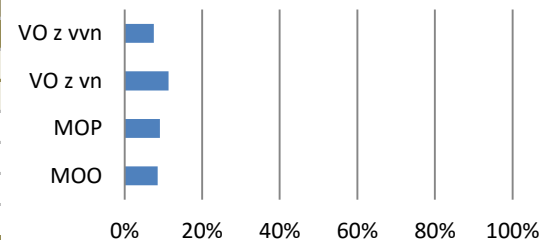
	Celkový instalovaný výkon [MW <sub>e</sub> ]						Výroba elektřiny brutto [MWh]					
	Duben		Květen		Červen		Duben		Květen		Červen	
	Kraj	Podíl v ČR	Kraj	Podíl v ČR	Kraj	Podíl v ČR	Kraj	Podíl v ČR	Kraj	Podíl v ČR	Kraj	Podíl v ČR
<b>Celkem</b>	<b>901,8</b>						<b>379 674,5</b>					
	<b>902,9</b>	4,1%	<b>902,2</b>	4,1%	<b>901,8</b>	4,1%	<b>132 333,2</b>	2,0%	<b>125 067,3</b>	1,8%	<b>122 274,0</b>	1,8%
JE	0,0	0,0%	0,0	0,0%	0,0	0,0%	0,0	0,0%	0,0	0,0%	0,0	0,0%
PE	226,3	2,0%	226,3	2,0%	226,3	2,0%	33 082,9	1,0%	22 572,2	0,7%	31 317,7	1,0%
PPE	118,5	8,7%	118,5	8,7%	118,5	8,7%	18,7	0,0%	107,0	0,1%	13,9	0,0%
PSE	69,2	7,7%	70,1	7,8%	70,1	7,8%	27 633,0	9,4%	26 359,6	9,1%	25 543,0	9,3%
VE	34,4	3,1%	34,4	3,1%	34,3	3,1%	4 192,9	2,3%	3 062,4	2,5%	2 757,0	2,5%
PVE	0,0	0,0%	0,0	0,0%	0,0	0,0%	0,0	0,0%	0,0	0,0%	0,0	0,0%
VTE	8,4	2,7%	8,4	2,7%	8,4	2,7%	1 566,6	2,7%	1 037,5	2,3%	1 069,8	3,0%
FVE	446,1	21,6%	444,5	21,6%	444,1	21,6%	65 839,2	22,4%	71 928,6	22,3%	61 572,6	22,6%

zdroj dat: výkaz ERÚ-1, OTE, a.s.

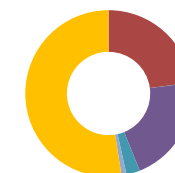
	Spotřeba elektřiny netto [MWh]					
	Duben		Květen		Červen	
	Kraj	Podíl v ČR	Kraj	Podíl v ČR	Kraj	Podíl v ČR
<b>Celkem</b>	<b>1 246 486,3</b>					
	<b>411 445,4</b>	9,7%	<b>419 329,9</b>	9,8%	<b>415 711,1</b>	9,9%
VO z vvn	45 500,9	7,6%	51 102,4	7,5%	52 938,7	7,6%
VO z vn	222 495,3	11,3%	231 679,4	11,2%	232 038,3	11,4%
MOP	49 164,1	8,3%	55 120,0	9,6%	51 087,2	9,4%
MOO	94 285,0	8,7%	81 428,1	8,4%	79 646,9	8,6%

zdroj dat: výkaz ERÚ-2

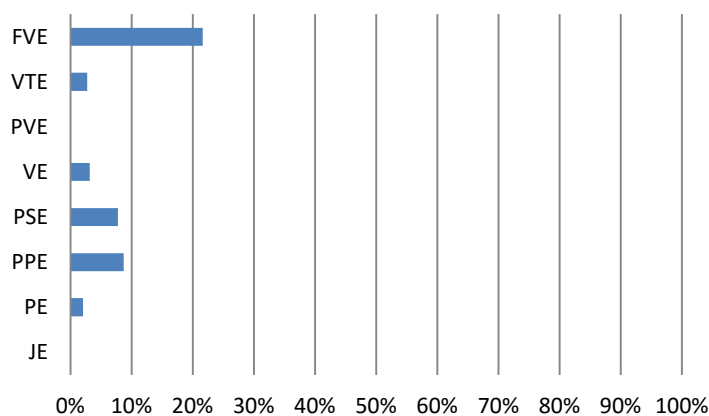
Podíl kraje na spotřebě elektřiny v ČR



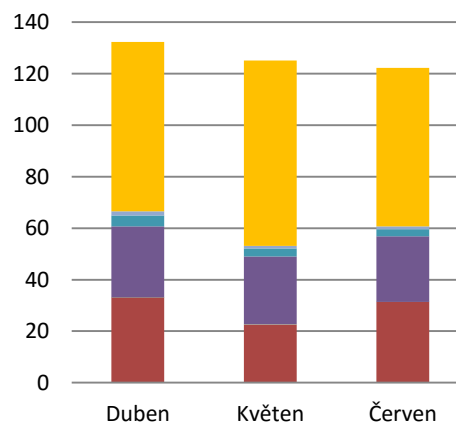
Podíl technologií na výrobě elektřiny brutto



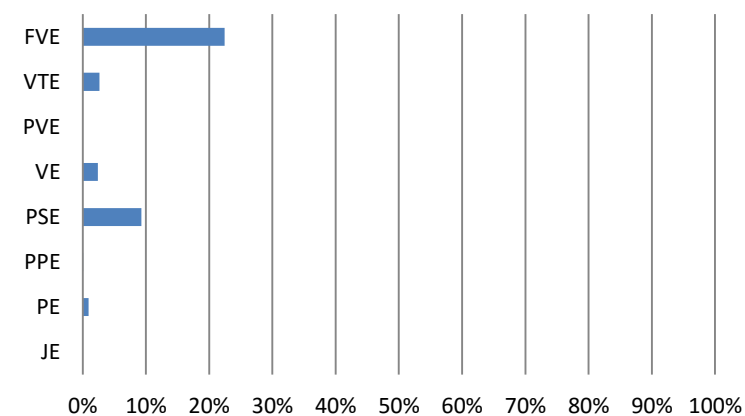
Podíl kraje na instalovaném výkonu v ČR



Výroba elektřiny brutto (GWh)



Podíl kraje na výrobě elektřiny brutto v ČR



## 14.4 Výroba a spotřeba: Karlovarský kraj

II. čtvrtletí 2018

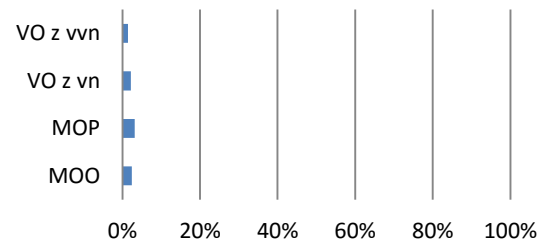
	Celkový instalovaný výkon [MW <sub>e</sub> ]						Výroba elektřiny brutto [MWh]					
	Duben		Květen		Červen		Duben		Květen		Červen	
	Kraj	Podíl v ČR	Kraj	Podíl v ČR	Kraj	Podíl v ČR	Kraj	Podíl v ČR	Kraj	Podíl v ČR	Kraj	Podíl v ČR
<b>Celkem</b>	<b>1 031,1</b>						<b>1 161 344,4</b>					
	<b>1 031,4</b>	4,6%	<b>1 031,2</b>	4,6%	<b>1 031,1</b>	4,6%	<b>419 822,1</b>	6,3%	<b>386 169,7</b>	5,5%	<b>355 352,6</b>	5,3%
JE	0,0	0,0%	0,0	0,0%	0,0	0,0%	0,0	0,0%	0,0	0,0%	0,0	0,0%
PE	543,8	4,9%	543,8	4,9%	543,8	4,9%	251 921,5	7,9%	212 788,8	6,5%	196 002,8	6,2%
PPE	400,0	29,3%	400,0	29,3%	400,0	29,3%	149 957,1	100,0%	157 372,6	99,9%	147 577,6	73,1%
PSE	14,5	1,6%	14,5	1,6%	14,5	1,6%	4 850,5	1,7%	4 068,3	1,4%	3 851,2	1,4%
VE	7,9	0,7%	7,8	0,7%	7,7	0,7%	2 798,6	1,5%	1 581,5	1,3%	1 453,3	1,3%
PVE	0,0	0,0%	0,0	0,0%	0,0	0,0%	0,0	0,0%	0,0	0,0%	0,0	0,0%
VTE	52,1	16,9%	52,1	16,9%	52,1	16,9%	8 566,2	14,7%	8 446,2	18,4%	4 806,1	13,7%
FVE	13,0	0,6%	13,0	0,6%	13,0	0,6%	1 728,1	0,6%	1 912,4	0,6%	1 661,5	0,6%

zdroj dat: výkaz ERÚ-1, OTE, a.s.

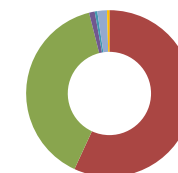
	Spotřeba elektřiny netto [MWh]					
	Duben		Květen		Červen	
	Kraj	Podíl v ČR	Kraj	Podíl v ČR	Kraj	Podíl v ČR
<b>Celkem</b>	<b>286 777,7</b>					
	<b>97 085,0</b>	2,3%	<b>96 002,4</b>	2,2%	<b>93 690,3</b>	2,2%
VO z vvn	8 661,7	1,4%	9 518,1	1,4%	10 020,7	1,4%
VO z vn	43 525,3	2,2%	45 230,5	2,2%	44 539,6	2,2%
MOP	18 960,0	3,2%	17 845,5	3,1%	17 235,7	3,2%
MOO	25 938,1	2,4%	23 408,2	2,4%	21 894,4	2,4%

zdroj dat: výkaz ERÚ-2

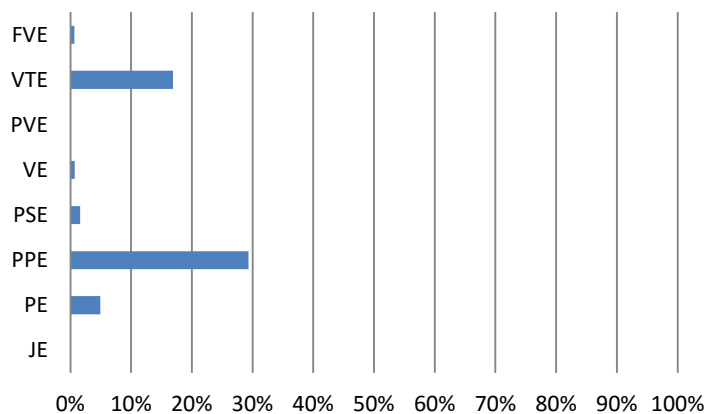
Podíl kraje na spotřebě elektřiny v ČR



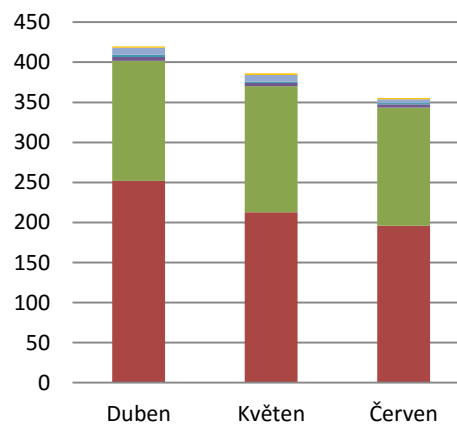
Podíl technologií na výrobě elektřiny brutto



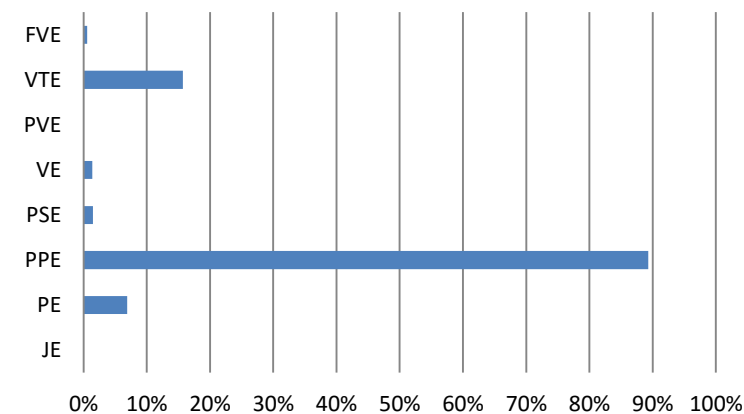
Podíl kraje na instalovaném výkonu v ČR



Výroba elektřiny brutto (GWh)



Podíl kraje na výrobě elektřiny brutto v ČR



## 14.5 Výroba a spotřeba: Kraj Vysočina

II. čtvrtletí 2018

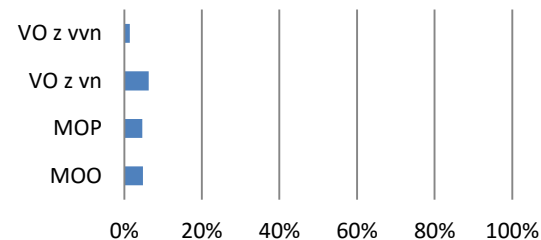
	Celkový instalovaný výkon [MW <sub>e</sub> ]						Výroba elektřiny brutto [MWh]					
	Duben		Květen		Červen		Duben		Květen		Červen	
	Kraj	Podíl v ČR	Kraj	Podíl v ČR	Kraj	Podíl v ČR	Kraj	Podíl v ČR	Kraj	Podíl v ČR	Kraj	Podíl v ČR
<b>Celkem</b>	<b>2 724,5</b>						<b>3 368 628,6</b>					
	<b>2 724,8</b>	12,2%	<b>2 724,7</b>	12,2%	<b>2 724,5</b>	12,2%	<b>960 443,2</b>	14,4%	<b>1 267 542,4</b>	17,9%	<b>1 140 643,0</b>	17,2%
JE	2 040,0	47,6%	2 040,0	47,6%	2 040,0	47,6%	856 584,3	35,4%	1 168 373,9	42,2%	1 056 258,7	41,5%
PE	15,3	0,1%	15,3	0,1%	15,3	0,1%	4 023,4	0,1%	3 119,4	0,1%	4 311,6	0,1%
PPE	0,0	0,0%	0,0	0,0%	0,0	0,0%	0,0	0,0%	0,0	0,0%	0,0	0,0%
PSE	76,4	8,5%	76,4	8,5%	76,4	8,5%	39 988,7	13,7%	39 875,3	13,8%	37 511,5	13,7%
VE	16,4	1,5%	16,4	1,5%	16,3	1,5%	4 089,9	2,2%	1 902,9	1,6%	2 834,4	2,5%
PVE	475,0	40,5%	475,0	40,5%	475,0	40,5%	39 885,0	34,6%	38 326,8	40,5%	26 734,1	44,2%
VTE	10,9	3,5%	10,9	3,5%	10,9	3,5%	2 567,5	4,4%	1 760,8	3,8%	1 208,0	3,4%
FVE	90,9	4,4%	90,8	4,4%	90,7	4,4%	13 304,4	4,5%	14 183,3	4,4%	11 784,8	4,3%

zdroj dat: výkaz ERÚ-1, OTE, a.s.

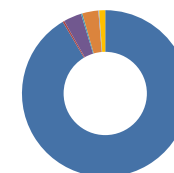
	Spotřeba elektřiny netto [MWh]					
	Duben		Květen		Červen	
	Kraj	Podíl v ČR	Kraj	Podíl v ČR	Kraj	Podíl v ČR
<b>Celkem</b>	<b>635 669,1</b>					
	<b>213 300,6</b>	5,0%	<b>215 254,2</b>	5,0%	<b>207 114,3</b>	4,9%
VO z vvn	7 861,2	1,3%	10 795,8	1,6%	10 322,3	1,5%
VO z vn	126 002,4	6,4%	130 815,7	6,3%	126 713,4	6,2%
MOP	26 309,5	4,5%	27 358,3	4,8%	25 206,0	4,7%
MOO	53 127,5	4,9%	46 284,4	4,8%	44 872,6	4,8%

zdroj dat: výkaz ERÚ-2

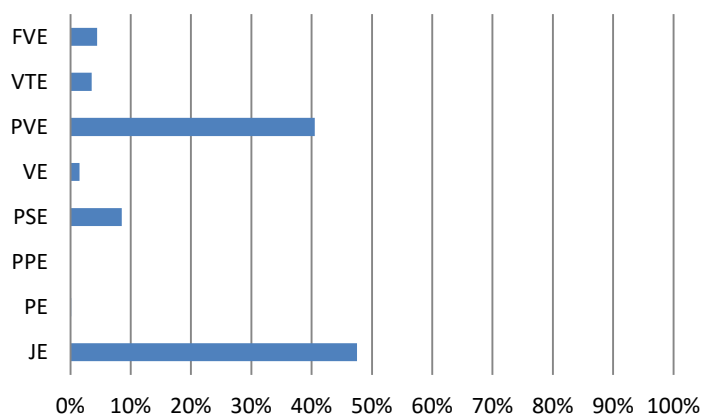
Podíl kraje na spotřebě elektřiny v ČR



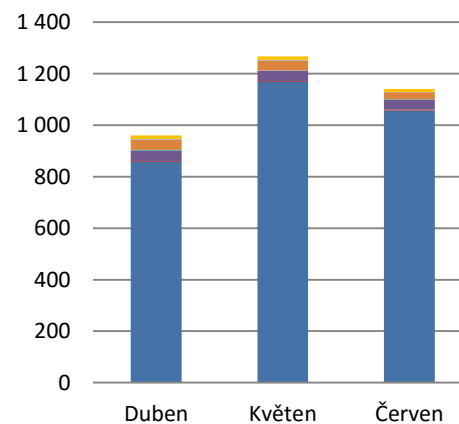
Podíl technologií na výrobě elektřiny brutto



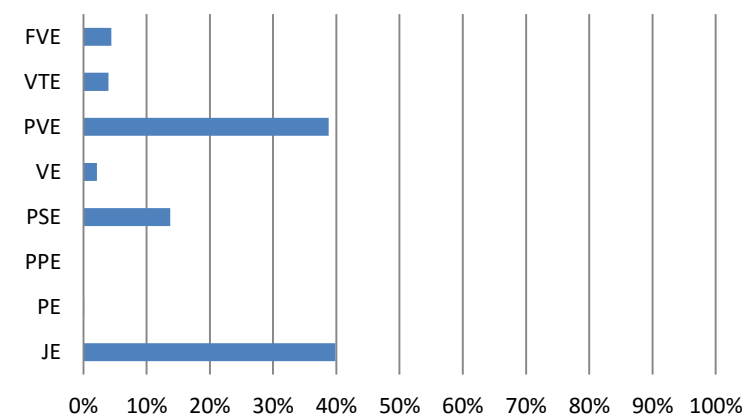
Podíl kraje na instalovaném výkonu v ČR



Výroba elektřiny brutto (GWh)



Podíl kraje na výrobě elektřiny brutto v ČR



## 14.6 Výroba a spotřeba: Královéhradecký kraj

II. čtvrtletí 2018

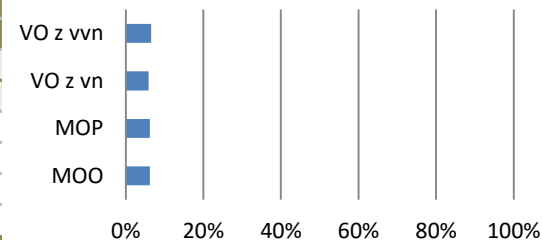
	Celkový instalovaný výkon [MW <sub>e</sub> ]						Výroba elektřiny brutto [MWh]					
	Duben		Květen		Červen		Duben		Květen		Červen	
	Kraj	Podíl v ČR	Kraj	Podíl v ČR	Kraj	Podíl v ČR	Kraj	Podíl v ČR	Kraj	Podíl v ČR	Kraj	Podíl v ČR
<b>Celkem</b>	<b>383,5</b>						<b>308 426,1</b>					
	<b>383,3</b>	1,7%	<b>384,0</b>	1,7%	<b>383,5</b>	1,7%	<b>113 983,4</b>	1,7%	<b>102 325,7</b>	1,4%	<b>92 116,9</b>	1,4%
JE	0,0	0,0%	0,0	0,0%	0,0	0,0%	0,0	0,0%	0,0	0,0%	0,0	0,0%
PE	199,6	1,8%	199,6	1,8%	199,6	1,8%	60 680,0	1,9%	54 835,5	1,7%	51 319,4	1,6%
PPE	0,0	0,0%	0,0	0,0%	0,0	0,0%	0,0	0,0%	0,0	0,0%	0,0	0,0%
PSE	53,7	6,0%	54,6	6,1%	54,6	6,1%	25 599,2	8,7%	24 675,6	8,6%	24 641,4	9,0%
VE	30,8	2,8%	30,8	2,8%	30,5	2,8%	13 277,7	7,3%	6 467,5	5,3%	2 943,3	2,6%
PVE	0,0	0,0%	0,0	0,0%	0,0	0,0%	0,0	0,0%	0,0	0,0%	0,0	0,0%
VTE	8,0	2,6%	8,0	2,6%	8,0	2,6%	1 499,9	2,6%	1 564,9	3,4%	994,9	2,8%
FVE	91,1	4,4%	91,0	4,4%	90,8	4,4%	12 926,5	4,4%	14 782,3	4,6%	12 217,9	4,5%

zdroj dat: výkaz ERÚ-1, OTE, a.s.

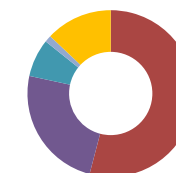
	Spotřeba elektřiny netto [MWh]					
	Duben		Květen		Červen	
	Kraj	Podíl v ČR	Kraj	Podíl v ČR	Kraj	Podíl v ČR
<b>Celkem</b>	<b>779 432,7</b>					
	<b>263 260,7</b>	6,2%	<b>261 100,7</b>	6,1%	<b>255 071,2</b>	6,1%
VO z vvn	43 311,2	7,2%	42 918,8	6,3%	42 612,8	6,1%
VO z vn	115 307,6	5,9%	122 298,7	5,9%	121 704,0	6,0%
MOP	37 350,0	6,3%	35 154,6	6,1%	33 953,3	6,3%
MOO	67 291,9	6,2%	60 728,7	6,2%	56 801,1	6,1%

zdroj dat: výkaz ERÚ-2

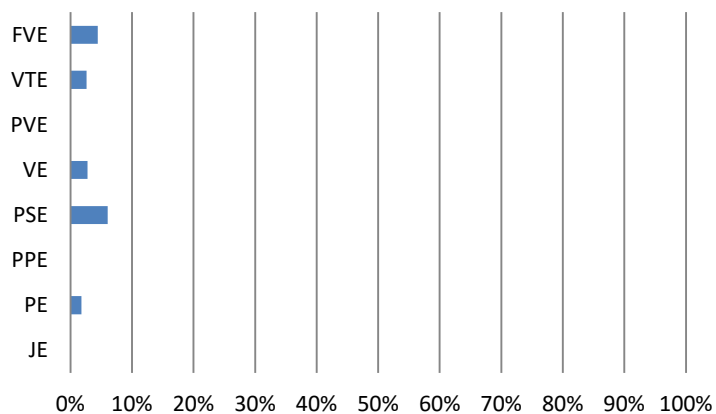
Podíl kraje na spotřebě elektřiny v ČR



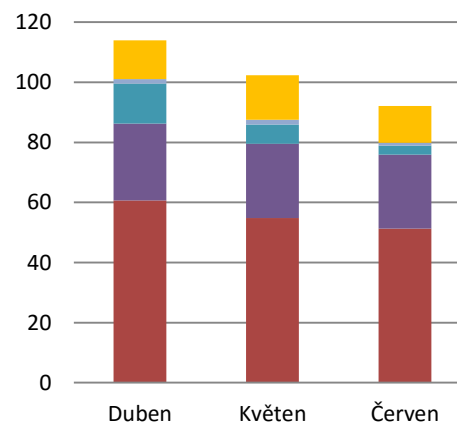
Podíl technologií na výrobě elektřiny brutto



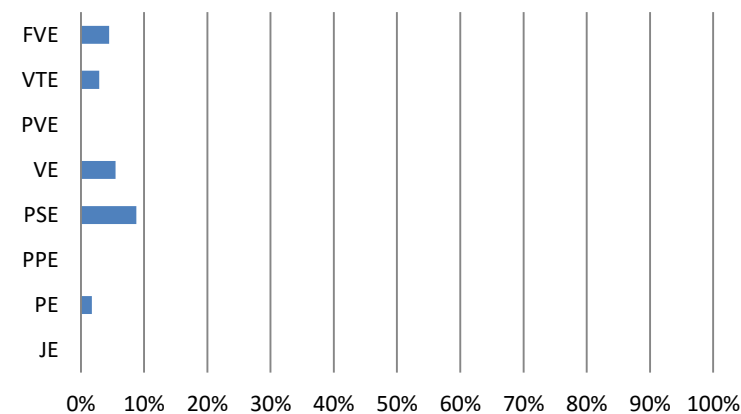
Podíl kraje na instalovaném výkonu v ČR



Výroba elektřiny brutto (GWh)



Podíl kraje na výrobě elektřiny brutto v ČR



# 14.7 Výroba a spotřeba: Liberecký kraj

II. čtvrtletí 2018

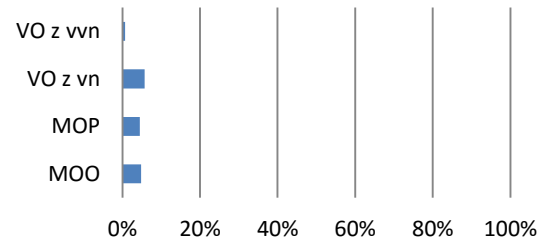
	Celkový instalovaný výkon [MW <sub>e</sub> ]						Výroba elektřiny brutto [MWh]					
	Duben		Květen		Červen		Duben		Květen		Červen	
	Kraj	Podíl v ČR	Kraj	Podíl v ČR	Kraj	Podíl v ČR	Kraj	Podíl v ČR	Kraj	Podíl v ČR	Kraj	Podíl v ČR
<b>Celkem</b>	<b>230,0</b>						<b>111 202,0</b>					
	<b>230,4</b>	1,0%	<b>230,4</b>	1,0%	<b>230,0</b>	1,0%	<b>45 904,4</b>	0,7%	<b>35 948,5</b>	0,5%	<b>29 349,2</b>	0,4%
JE	0,0	0,0%	0,0	0,0%	0,0	0,0%	0,0	0,0%	0,0	0,0%	0,0	0,0%
PE	9,8	0,1%	9,8	0,1%	9,8	0,1%	2 455,9	0,1%	1 585,6	0,0%	2 289,4	0,1%
PPE	0,0	0,0%	0,0	0,0%	0,0	0,0%	0,0	0,0%	0,0	0,0%	0,0	0,0%
PSE	33,9	3,8%	33,9	3,8%	33,9	3,8%	7 408,5	2,5%	7 571,9	2,6%	7 090,3	2,6%
VE	25,9	2,4%	25,9	2,4%	25,6	2,3%	10 028,3	5,5%	3 620,7	3,0%	2 171,0	2,0%
PVE	0,0	0,0%	0,0	0,0%	0,0	0,0%	0,0	0,0%	0,0	0,0%	0,0	0,0%
VTE	50,1	16,3%	50,1	16,3%	50,1	16,3%	10 732,0	18,5%	5 755,0	12,5%	3 756,1	10,7%
FVE	110,7	5,4%	110,7	5,4%	110,6	5,4%	15 279,7	5,2%	17 415,3	5,4%	14 042,4	5,1%

zdroj dat: výkaz ERÚ-1, OTE, a.s.

	Spotřeba elektřiny netto [MWh]					
	Duben		Květen		Červen	
	Kraj	Podíl v ČR	Kraj	Podíl v ČR	Kraj	Podíl v ČR
<b>Celkem</b>	<b>577 118,9</b>					
	<b>193 207,8</b>	4,6%	<b>194 926,2</b>	4,5%	<b>188 984,9</b>	4,5%
VO z vvn	3 125,2	0,5%	5 014,6	0,7%	4 777,9	0,7%
VO z vn	111 379,4	5,7%	117 853,1	5,7%	116 044,8	5,7%
MOP	26 614,5	4,5%	25 050,1	4,4%	24 194,1	4,5%
MOO	52 088,7	4,8%	47 008,3	4,8%	43 968,1	4,7%

zdroj dat: výkaz ERÚ-2

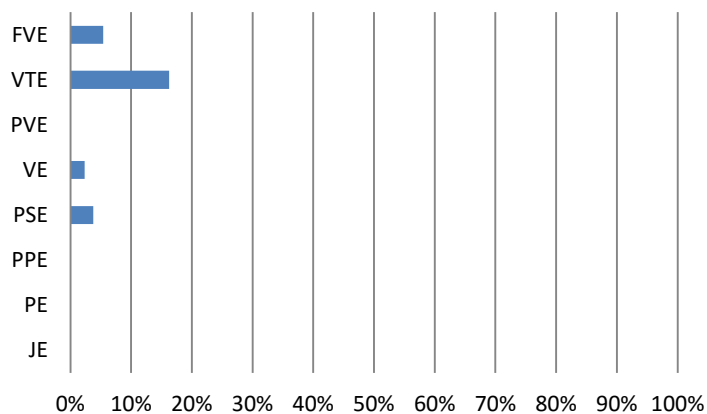
Podíl kraje na spotřebě elektřiny v ČR



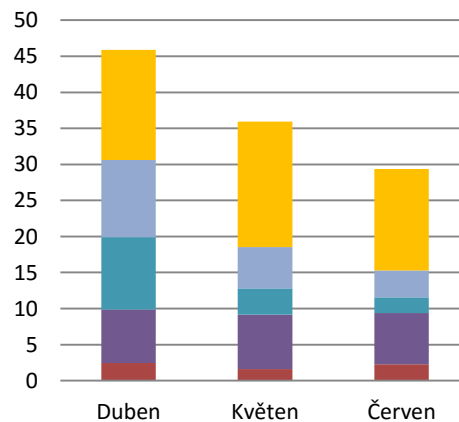
Podíl technologií na výrobě elektřiny brutto



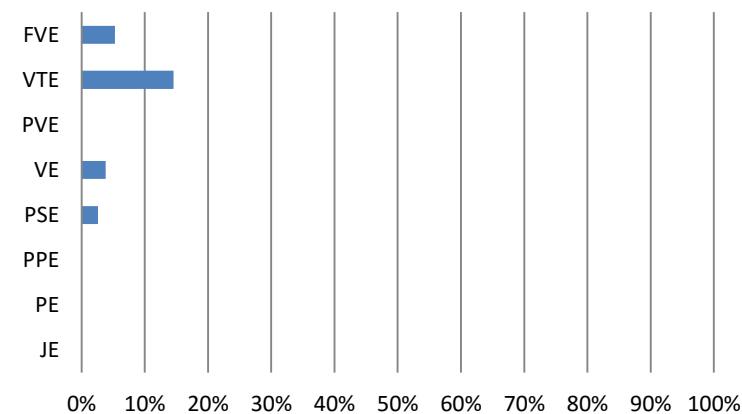
Podíl kraje na instalovaném výkonu v ČR



Výroba elektřiny brutto (GWh)



Podíl kraje na výrobě elektřiny brutto v ČR



## 14.8 Výroba a spotřeba: Moravskoslezský kraj

II. čtvrtletí 2018

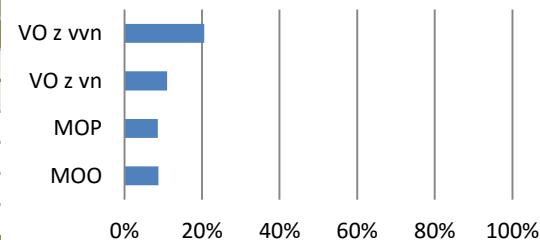
	Celkový instalovaný výkon [MW <sub>e</sub> ]						Výroba elektřiny brutto [MWh]					
	Duben		Květen		Červen		Duben		Květen		Červen	
	Kraj	Podíl v ČR	Kraj	Podíl v ČR	Kraj	Podíl v ČR	Kraj	Podíl v ČR	Kraj	Podíl v ČR	Kraj	Podíl v ČR
<b>Celkem</b>	<b>1 786,5</b>						<b>946 428,1</b>					
	<b>1 786,9</b>	8,0%	<b>1 786,7</b>	8,0%	<b>1 786,5</b>	8,0%	<b>369 727,0</b>	5,5%	<b>316 683,6</b>	4,5%	<b>260 017,4</b>	3,9%
JE	0,0	0,0%	0,0	0,0%	0,0	0,0%	0,0	0,0%	0,0	0,0%	0,0	0,0%
PE	1 606,1	14,5%	1 606,1	14,5%	1 606,1	14,5%	316 088,7	10,0%	264 187,4	8,1%	211 888,9	6,7%
PPE	0,0	0,0%	0,0	0,0%	0,0	0,0%	0,0	0,0%	0,0	0,0%	0,0	0,0%
PSE	81,3	9,1%	81,3	9,0%	81,3	9,0%	33 669,9	11,5%	35 524,4	12,3%	35 428,2	12,9%
VE	17,3	1,6%	17,3	1,6%	17,2	1,6%	6 800,9	3,7%	3 296,9	2,7%	2 046,4	1,8%
PVE	0,0	0,0%	0,0	0,0%	0,0	0,0%	0,0	0,0%	0,0	0,0%	0,0	0,0%
VTE	21,8	7,1%	21,8	7,1%	21,8	7,1%	5 205,7	9,0%	4 884,5	10,6%	3 634,6	10,4%
FVE	60,3	2,9%	60,3	2,9%	60,1	2,9%	7 961,8	2,7%	8 790,4	2,7%	7 019,3	2,6%

zdroj dat: výkaz ERÚ-1, OTE, a.s.

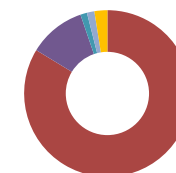
	Spotřeba elektřiny netto [MWh]					
	Duben		Květen		Červen	
	Kraj	Podíl v ČR	Kraj	Podíl v ČR	Kraj	Podíl v ČR
<b>Celkem</b>	<b>1 482 441,7</b>					
	<b>474 701,7</b>	11,2%	<b>508 103,8</b>	11,8%	<b>499 636,3</b>	11,9%
VO z vvn	111 566,8	18,6%	147 707,1	21,6%	147 611,9	21,2%
VO z vn	216 097,3	11,0%	225 703,9	10,9%	224 563,5	11,0%
MOP	51 517,6	8,7%	48 489,3	8,5%	46 832,4	8,7%
MOO	95 520,0	8,8%	86 203,5	8,9%	80 628,5	8,7%

zdroj dat: výkaz ERÚ-2

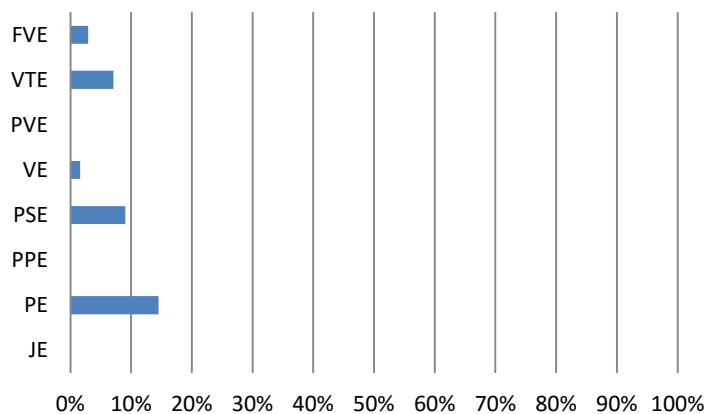
Podíl kraje na spotřebě elektřiny v ČR



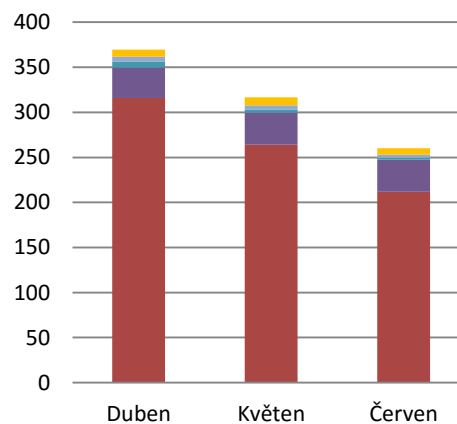
Podíl technologií na výrobě elektřiny brutto



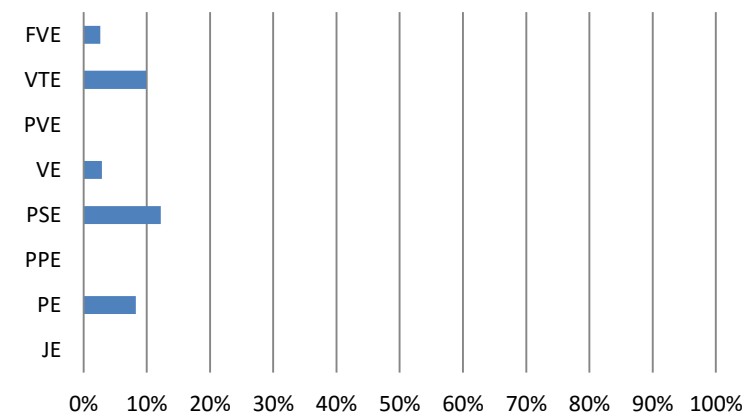
Podíl kraje na instalovaném výkonu v ČR



Výroba elektřiny brutto (GWh)



Podíl kraje na výrobě elektřiny brutto v ČR



# 14.9 Výroba a spotřeba: Olomoucký kraj

II. čtvrtletí 2018

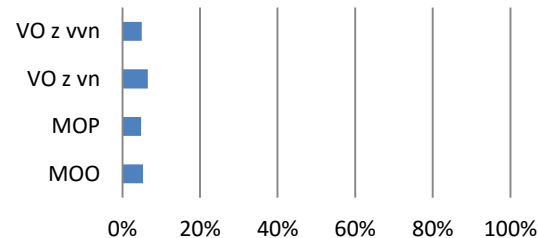
	Celkový instalovaný výkon [MW <sub>e</sub> ]						Výroba elektřiny brutto [MWh]					
	Duben		Květen		Červen		Duben		Květen		Červen	
	Kraj	Podíl v ČR	Kraj	Podíl v ČR	Kraj	Podíl v ČR	Kraj	Podíl v ČR	Kraj	Podíl v ČR	Kraj	Podíl v ČR
<b>Celkem</b>	<b>1 038,7</b>						<b>336 416,8</b>					
	<b>1 039,0</b>	4,7%	<b>1 039,0</b>	4,7%	<b>1 038,7</b>	4,7%	<b>141 864,2</b>	2,1%	<b>114 511,7</b>	1,6%	<b>80 040,9</b>	1,2%
JE	0,0	0,0%	0,0	0,0%	0,0	0,0%	0,0	0,0%	0,0	0,0%	0,0	0,0%
PE	111,8	1,0%	111,8	1,0%	111,8	1,0%	20 899,2	0,7%	11 711,7	0,4%	7 122,8	0,2%
PPE	0,0	0,0%	0,0	0,0%	0,0	0,0%	0,0	0,0%	0,0	0,0%	0,0	0,0%
PSE	111,5	12,4%	111,5	12,4%	111,5	12,4%	21 774,9	7,4%	21 527,5	7,5%	20 956,4	7,6%
VE	12,8	1,2%	12,8	1,2%	12,8	1,2%	4 557,0	2,5%	2 757,4	2,3%	1 567,2	1,4%
PVE	650,0	55,5%	650,0	55,5%	650,0	55,5%	70 351,7	60,9%	51 570,5	54,5%	29 348,0	48,5%
VTE	43,7	14,2%	43,7	14,2%	43,7	14,2%	8 740,8	15,0%	9 147,0	19,9%	6 265,8	17,9%
FVE	109,2	5,3%	109,2	5,3%	108,9	5,3%	15 540,8	5,3%	17 797,6	5,5%	14 780,7	5,4%

zdroj dat: výkaz ERÚ-1, OTE, a.s.

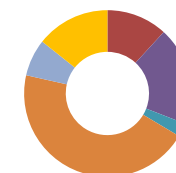
	Spotřeba elektřiny netto [MWh]					
	Duben		Květen		Červen	
	Kraj	Podíl v ČR	Kraj	Podíl v ČR	Kraj	Podíl v ČR
<b>Celkem</b>	<b>736 946,9</b>					
	<b>247 772,2</b>	5,8%	<b>248 046,5</b>	5,8%	<b>241 128,2</b>	5,7%
VO z vvn	32 389,5	5,4%	33 046,3	4,8%	32 820,5	4,7%
VO z vn	129 187,1	6,6%	136 029,7	6,6%	133 730,0	6,5%
MOP	28 594,3	4,8%	27 373,8	4,8%	25 950,1	4,8%
MOO	57 601,3	5,3%	51 596,7	5,3%	48 627,7	5,2%

zdroj dat: výkaz ERÚ-2

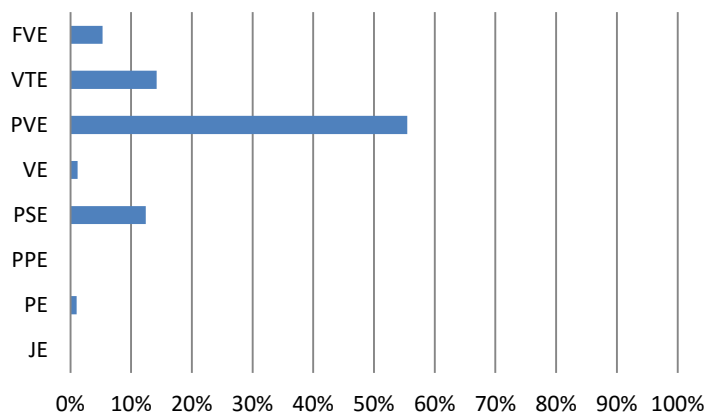
Podíl kraje na spotřebě elektřiny v ČR



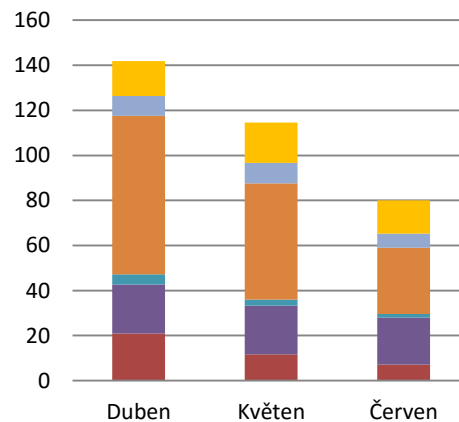
Podíl technologií na výrobě elektřiny brutto



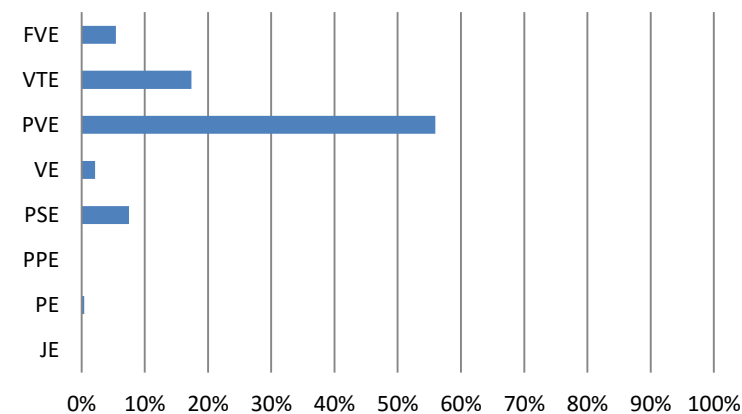
Podíl kraje na instalovaném výkonu v ČR



Výroba elektřiny brutto (GWh)



Podíl kraje na výrobě elektřiny brutto v ČR



## 14.10 Výroba a spotřeba: Pardubický kraj

II. čtvrtletí 2018

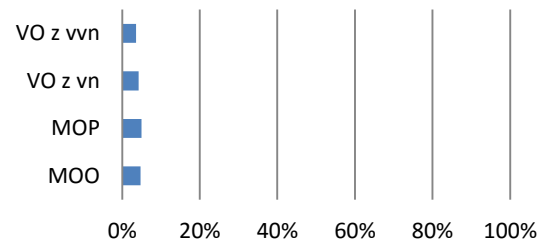
	Celkový instalovaný výkon [MW <sub>e</sub> ]						Výroba elektřiny brutto [MWh]					
	Duben		Květen		Červen		Duben		Květen		Červen	
	Kraj	Podíl v ČR	Kraj	Podíl v ČR	Kraj	Podíl v ČR	Kraj	Podíl v ČR	Kraj	Podíl v ČR	Kraj	Podíl v ČR
<b>Celkem</b>	<b>1 471,1</b>						<b>1 278 084,8</b>					
	<b>1 473,4</b>	6,6%	<b>1 473,4</b>	6,6%	<b>1 471,1</b>	6,6%	<b>339 967,5</b>	5,1%	<b>380 531,6</b>	5,4%	<b>557 585,7</b>	8,4%
JE	0,0	0,0%	0,0	0,0%	0,0	0,0%	0,0	0,0%	0,0	0,0%	0,0	0,0%
PE	1 273,7	11,5%	1 273,7	11,5%	1 273,7	11,5%	291 642,7	9,2%	334 267,6	10,2%	517 743,9	16,4%
PPE	0,0	0,0%	0,0	0,0%	0,0	0,0%	0,0	0,0%	0,0	0,0%	0,0	0,0%
PSE	55,0	6,1%	55,0	6,1%	55,2	6,1%	27 341,2	9,3%	27 417,8	9,5%	25 355,0	9,2%
VE	29,5	2,7%	29,5	2,7%	29,4	2,7%	5 376,6	2,9%	2 668,3	2,2%	1 417,9	1,3%
PVE	0,0	0,0%	0,0	0,0%	0,0	0,0%	0,0	0,0%	0,0	0,0%	0,0	0,0%
VTE	19,2	6,2%	19,2	6,2%	19,2	6,2%	2 220,2	3,8%	1 327,4	2,9%	832,5	2,4%
FVE	96,0	4,6%	95,9	4,7%	93,6	4,6%	13 386,8	4,6%	14 850,6	4,6%	12 236,5	4,5%

zdroj dat: výkaz ERÚ-1, OTE, a.s.

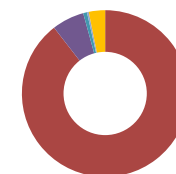
	Spotřeba elektřiny netto [MWh]					
	Duben		Květen		Červen	
	Kraj	Podíl v ČR	Kraj	Podíl v ČR	Kraj	Podíl v ČR
<b>Celkem</b>	<b>554 430,3</b>					
	<b>189 277,4</b>	4,5%	<b>184 964,4</b>	4,3%	<b>180 188,5</b>	4,3%
VO z vvn	23 416,0	3,9%	23 136,8	3,4%	23 640,9	3,4%
VO z vn	84 773,3	4,3%	87 485,4	4,2%	86 151,8	4,2%
MOP	30 009,0	5,1%	28 245,1	4,9%	27 279,9	5,0%
MOO	51 079,1	4,7%	46 097,2	4,7%	43 115,9	4,6%

zdroj dat: výkaz ERÚ-2

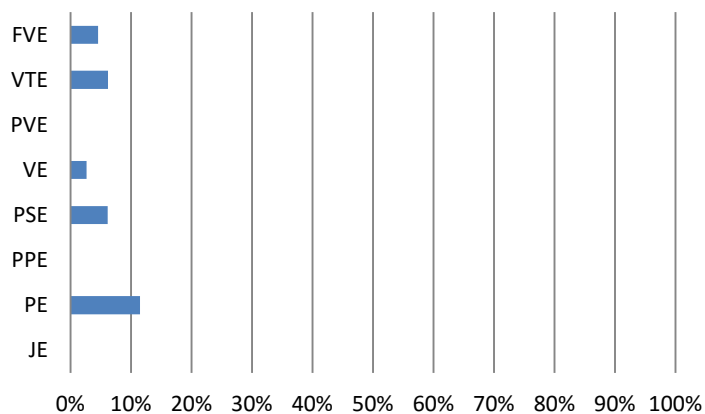
Podíl kraje na spotřebě elektřiny v ČR



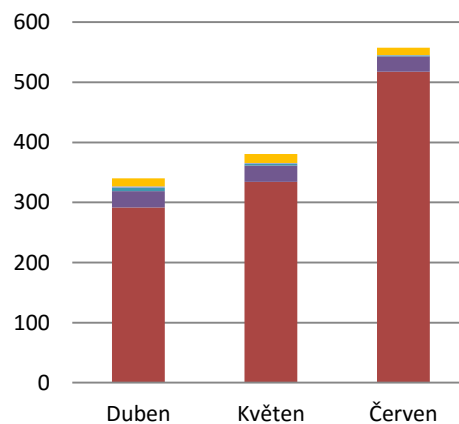
Podíl technologií na výrobě elektřiny brutto



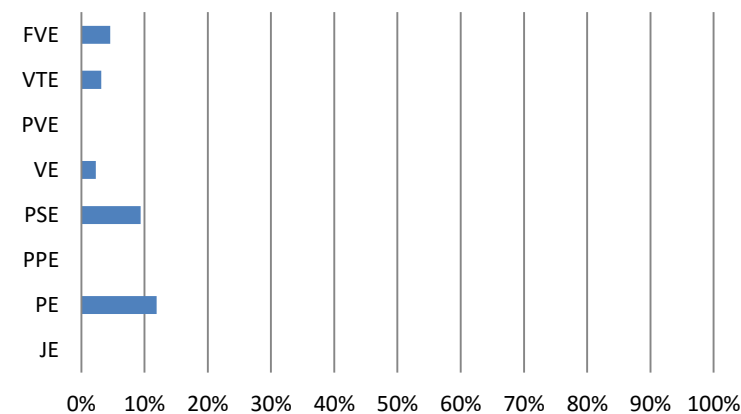
Podíl kraje na instalovaném výkonu v ČR



Výroba elektřiny brutto (GWh)



Podíl kraje na výrobě elektřiny brutto v ČR





## 14.11 Výroba a spotřeba: Plzeňský kraj

II. čtvrtletí 2018

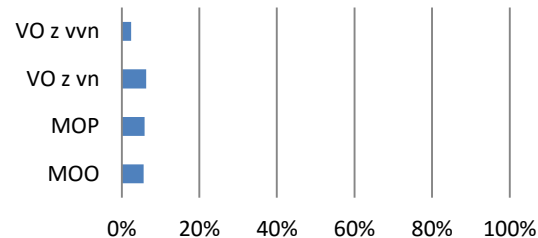
	Celkový instalovaný výkon [MW <sub>e</sub> ]						Výroba elektřiny brutto [MWh]					
	Duben		Květen		Červen		Duben		Květen		Červen	
	Kraj	Podíl v ČR	Kraj	Podíl v ČR	Kraj	Podíl v ČR	Kraj	Podíl v ČR	Kraj	Podíl v ČR	Kraj	Podíl v ČR
<b>Celkem</b>	<b>551,3</b>						<b>331 711,7</b>					
	<b>554,7</b>	2,5%	<b>553,5</b>	2,5%	<b>551,3</b>	2,5%	<b>117 556,6</b>	1,8%	<b>109 881,6</b>	1,6%	<b>104 273,5</b>	1,6%
JE	0,0	0,0%	0,0	0,0%	0,0	0,0%	0,0	0,0%	0,0	0,0%	0,0	0,0%
PE	255,2	2,3%	255,2	2,3%	255,2	2,3%	58 820,2	1,9%	52 438,2	1,6%	53 621,3	1,7%
PPE	0,0	0,0%	0,0	0,0%	0,0	0,0%	0,0	0,0%	0,0	0,0%	0,0	0,0%
PSE	66,6	7,4%	65,6	7,3%	65,6	7,3%	20 723,2	7,1%	19 623,0	6,8%	18 434,2	6,7%
VE	20,3	1,9%	20,3	1,9%	20,3	1,9%	8 767,0	4,8%	6 662,0	5,5%	5 312,6	4,8%
PVE	1,5	0,1%	1,5	0,1%	1,5	0,1%	31,3	0,0%	0,0	0,0%	0,0	0,0%
VTE	0,8	0,3%	0,8	0,3%	0,8	0,3%	110,9	0,2%	86,2	0,2%	55,1	0,2%
FVE	210,2	10,2%	210,1	10,2%	207,9	10,1%	29 104,0	9,9%	31 072,3	9,6%	26 850,3	9,8%

zdroj dat: výkaz ERÚ-1, OTE, a.s.

	Spotřeba elektřiny netto [MWh]					
	Duben		Květen		Červen	
	Kraj	Podíl v ČR	Kraj	Podíl v ČR	Kraj	Podíl v ČR
<b>Celkem</b>	<b>695 527,9</b>					
	<b>235 502,8</b>	5,6%	<b>233 048,8</b>	5,4%	<b>226 976,3</b>	5,4%
VO z vvn	15 863,2	2,6%	16 475,6	2,4%	15 699,9	2,3%
VO z vn	123 811,3	6,3%	128 735,8	6,2%	128 115,4	6,3%
MOP	34 981,8	5,9%	32 925,6	5,7%	31 800,5	5,9%
MOO	60 846,5	5,6%	54 911,9	5,6%	51 360,6	5,5%

zdroj dat: výkaz ERÚ-2

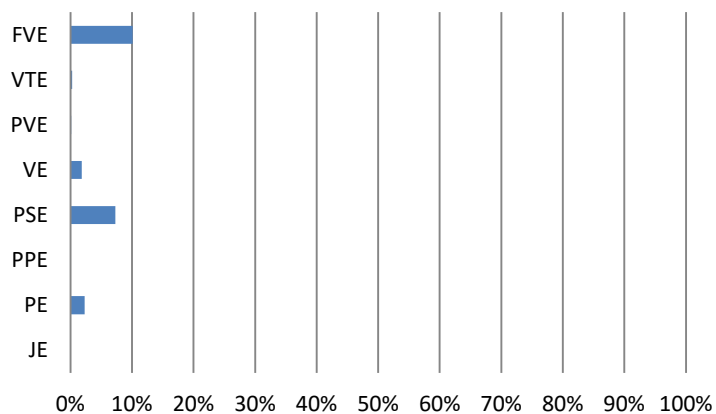
Podíl kraje na spotřebě elektřiny v ČR



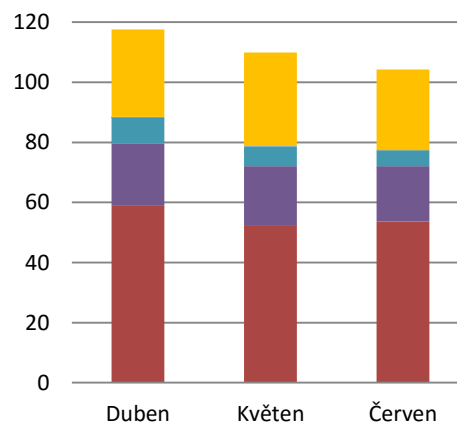
Podíl technologií na výrobě elektřiny brutto



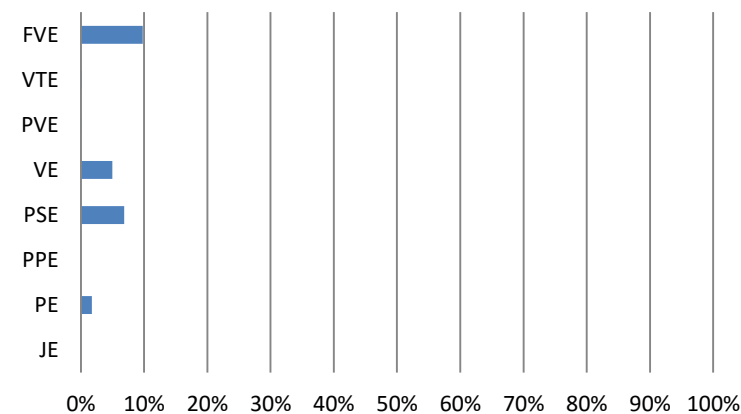
Podíl kraje na instalovaném výkonu v ČR



Výroba elektřiny brutto (GWh)



Podíl kraje na výrobě elektřiny brutto v ČR



## 14.12 Výroba a spotřeba: Středočeský kraj

II. čtvrtletí 2018

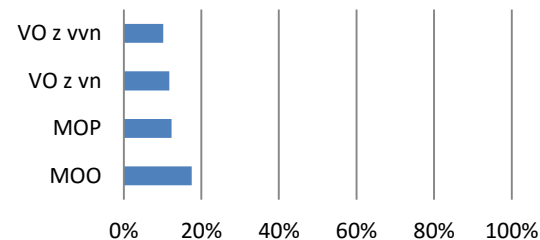
	Celkový instalovaný výkon [MW <sub>e</sub> ]						Výroba elektřiny brutto [MWh]					
	Duben		Květen		Červen		Duben		Květen		Červen	
	Kraj	Podíl v ČR	Kraj	Podíl v ČR	Kraj	Podíl v ČR	Kraj	Podíl v ČR	Kraj	Podíl v ČR	Kraj	Podíl v ČR
<b>Celkem</b>	<b>2 864,6</b>						<b>1 624 813,1</b>					
	2 865,6	12,9%	2 865,5	12,9%	2 864,6	12,9%	591 919,8	8,9%	565 280,4	8,0%	467 613,0	7,0%
JE	0,0	0,0%	0,0	0,0%	0,0	0,0%	0,0	0,0%	0,0	0,0%	0,0	0,0%
PE	1 729,2	15,6%	1 729,2	15,6%	1 729,2	15,6%	460 541,6	14,5%	439 121,4	13,4%	349 051,5	11,1%
PPE	0,0	0,0%	0,0	0,0%	0,0	0,0%	0,0	0,0%	0,0	0,0%	0,0	0,0%
PSE	196,0	21,9%	196,0	21,8%	196,0	21,8%	30 419,9	10,4%	30 443,8	10,6%	29 005,7	10,6%
VE	644,0	58,9%	644,0	58,9%	643,9	59,0%	60 345,6	33,0%	51 622,6	42,7%	51 263,9	46,0%
PVE	45,0	3,8%	45,0	3,8%	45,0	3,8%	5 157,4	4,5%	4 651,2	4,9%	4 384,1	7,3%
VTE	6,1	2,0%	6,1	2,0%	6,1	2,0%	527,6	0,9%	485,3	1,1%	424,8	1,2%
FVE	245,3	11,9%	245,2	11,9%	244,5	11,9%	34 927,6	11,9%	38 956,0	12,1%	33 483,1	12,3%

zdroj dat: výkaz ERÚ-1, OTE, a.s.

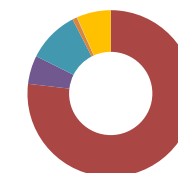
	Spotřeba elektřiny netto [MWh]					
	Duben		Květen		Červen	
	Kraj	Podíl v ČR	Kraj	Podíl v ČR	Kraj	Podíl v ČR
<b>Celkem</b>	<b>1 647 648,5</b>					
	555 276,7	13,1%	547 315,8	12,8%	545 056,0	13,0%
VO z vvn	61 206,8	10,2%	61 750,8	9,0%	78 270,0	11,2%
VO z vn	230 067,7	11,7%	244 451,0	11,9%	239 146,1	11,7%
MOP	73 826,5	12,5%	69 487,0	12,1%	67 112,5	12,4%
MOO	190 175,6	17,6%	171 627,1	17,6%	160 527,3	17,3%

zdroj dat: výkaz ERÚ-2

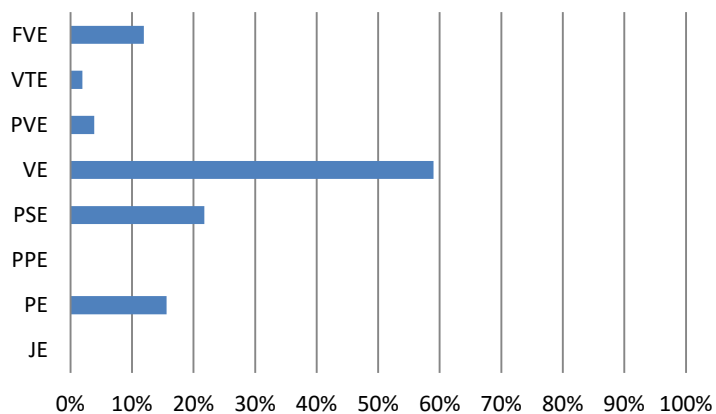
Podíl kraje na spotřebě elektřiny v ČR



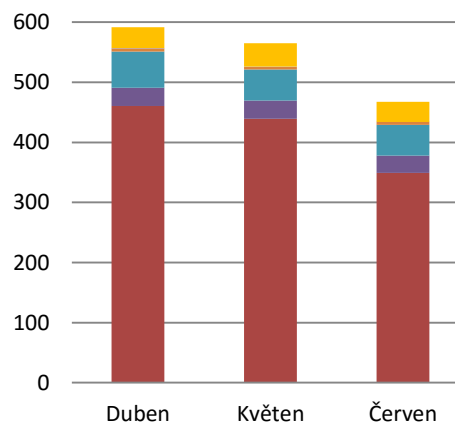
Podíl technologií na výrobě elektřiny brutto



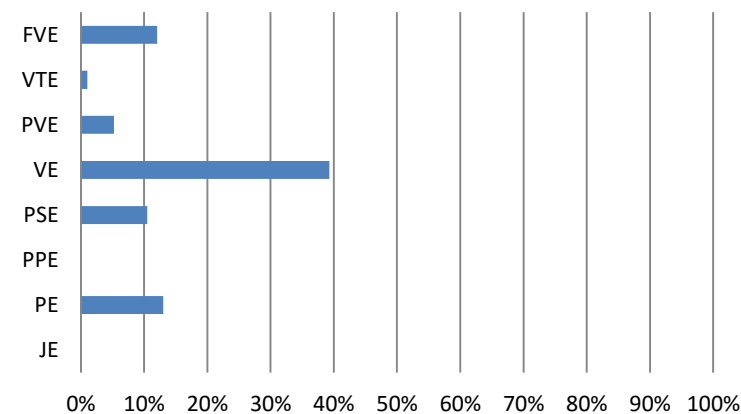
Podíl kraje na instalovaném výkonu v ČR



Výroba elektřiny brutto (GWh)



Podíl kraje na výrobě elektřiny brutto v ČR



## 14.13 Výroba a spotřeba: Ústecký kraj

II. čtvrtletí 2018

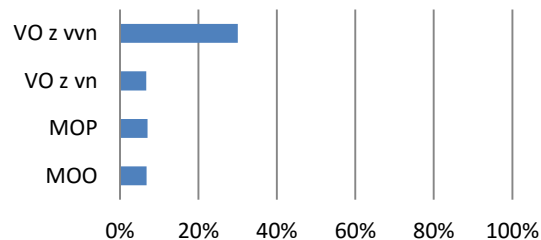
	Celkový instalovaný výkon [MW <sub>e</sub> ]						Výroba elektřiny brutto [MWh]					
	Duben		Květen		Červen		Duben		Květen		Červen	
	Kraj	Podíl v ČR	Kraj	Podíl v ČR	Kraj	Podíl v ČR	Kraj	Podíl v ČR	Kraj	Podíl v ČR	Kraj	Podíl v ČR
<b>Celkem</b>	<b>5 852,9</b>						<b>5 378 211,7</b>					
	5 851,1	26,3%	5 853,2	26,3%	5 852,9	26,3%	1 695 115,6	25,4%	1 891 585,3	26,7%	1 791 510,8	26,9%
JE	0,0	0,0%	0,0	0,0%	0,0	0,0%	0,0	0,0%	0,0	0,0%	0,0	0,0%
PE	4 624,6	41,8%	4 624,6	41,8%	4 624,6	41,8%	1 608 796,8	50,7%	1 822 258,8	55,6%	1 674 444,1	53,2%
PPE	845,0	62,0%	845,0	62,0%	845,0	62,0%	0,0	0,0%	0,0	0,0%	54 341,8	26,9%
PSE	42,8	4,8%	44,8	5,0%	44,8	5,0%	12 499,1	4,3%	11 049,5	3,8%	9 946,3	3,6%
VE	77,5	7,1%	77,5	7,1%	77,4	7,1%	33 903,9	18,5%	20 091,7	16,6%	18 555,7	16,7%
PVE	0,0	0,0%	0,0	0,0%	0,0	0,0%	0,0	0,0%	0,0	0,0%	0,0	0,0%
VTE	86,8	28,2%	86,8	28,2%	86,8	28,2%	16 383,0	28,2%	11 374,8	24,8%	12 017,6	34,3%
FVE	174,4	8,4%	174,5	8,5%	174,3	8,5%	23 532,8	8,0%	26 810,6	8,3%	22 205,3	8,1%

zdroj dat: výkaz ERÚ-1, OTE, a.s.

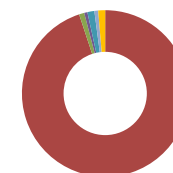
	Spotřeba elektřiny netto [MWh]					
	Duben		Květen		Červen	
	Kraj	Podíl v ČR	Kraj	Podíl v ČR	Kraj	Podíl v ČR
<b>Celkem</b>	<b>1 326 670,9</b>					
	427 399,4	10,1%	455 425,7	10,6%	443 845,8	10,5%
VO z vvn	178 082,6	29,7%	210 756,3	30,8%	206 673,9	29,7%
VO z vn	133 864,4	6,8%	138 842,6	6,7%	136 988,0	6,7%
MOP	42 021,9	7,1%	39 558,3	6,9%	38 201,0	7,1%
MOO	73 430,5	6,8%	66 268,6	6,8%	61 982,7	6,7%

zdroj dat: výkaz ERÚ-2

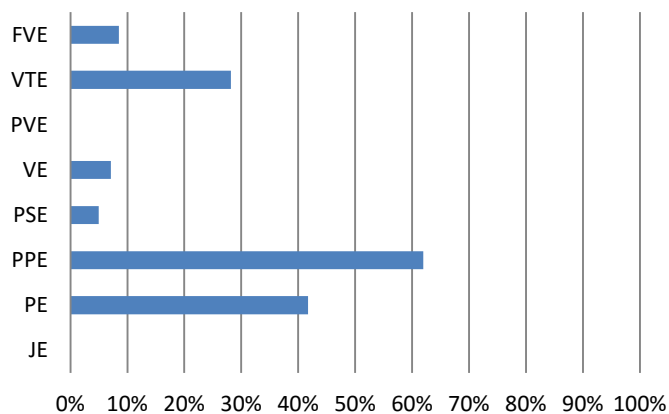
Podíl kraje na spotřebě elektřiny v ČR



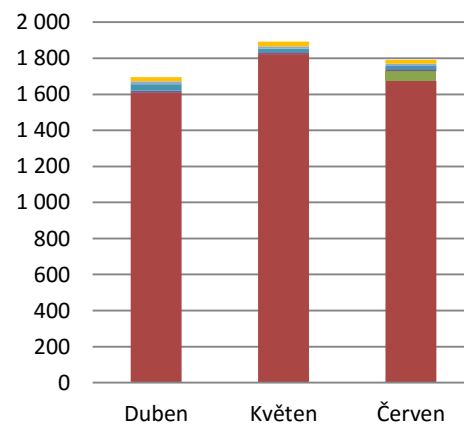
Podíl technologií na výrobě elektřiny brutto



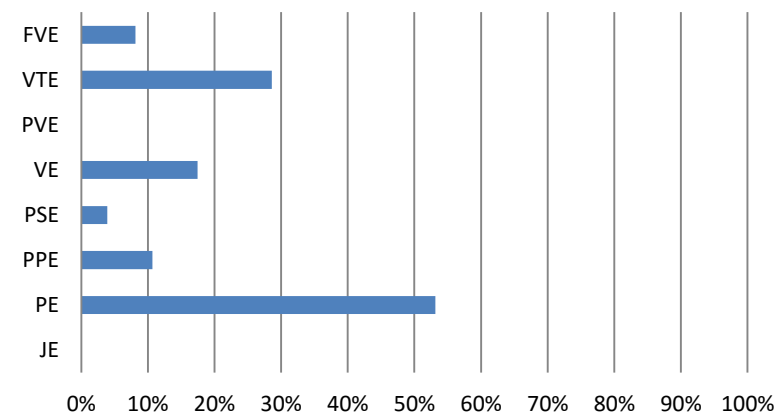
Podíl kraje na instalovaném výkonu v ČR



Výroba elektřiny brutto (GWh)



Podíl kraje na výrobě elektřiny brutto v ČR



## 14.14 Výroba a spotřeba: Zlínský kraj

II. čtvrtletí 2018

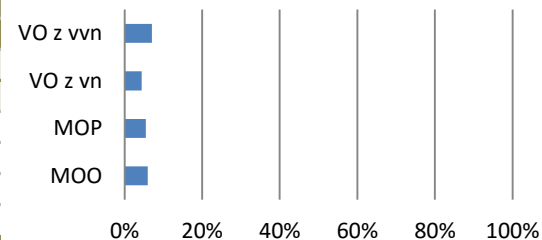
	Celkový instalovaný výkon [MW <sub>e</sub> ]						Výroba elektřiny brutto [MWh]					
	Duben		Květen		Červen		Duben		Květen		Červen	
	Kraj	Podíl v ČR	Kraj	Podíl v ČR	Kraj	Podíl v ČR	Kraj	Podíl v ČR	Kraj	Podíl v ČR	Kraj	Podíl v ČR
<b>Celkem</b>	<b>332,7</b>						<b>177 518,8</b>					
	<b>332,9</b>	1,5%	<b>332,8</b>	1,5%	<b>332,7</b>	1,5%	<b>60 423,9</b>	0,9%	<b>61 895,8</b>	0,9%	<b>55 199,1</b>	0,8%
JE	0,0	0,0%	0,0	0,0%	0,0	0,0%	0,0	0,0%	0,0	0,0%	0,0	0,0%
PE	137,6	1,2%	137,6	1,2%	137,6	1,2%	24 913,7	0,8%	24 753,9	0,8%	22 705,7	0,7%
PPE	0,0	0,0%	0,0	0,0%	0,0	0,0%	0,0	0,0%	0,0	0,0%	0,0	0,0%
PSE	30,8	3,4%	30,8	3,4%	30,8	3,4%	10 594,9	3,6%	10 130,9	3,5%	8 989,7	3,3%
VE	7,7	0,7%	7,7	0,7%	7,6	0,7%	2 870,8	1,6%	1 535,2	1,3%	1 095,0	1,0%
PVE	0,0	0,0%	0,0	0,0%	0,0	0,0%	0,0	0,0%	0,0	0,0%	0,0	0,0%
VTE	0,2	0,1%	0,2	0,1%	0,2	0,1%	21,4	0,0%	12,8	0,0%	11,1	0,0%
FVE	156,6	7,6%	156,5	7,6%	156,4	7,6%	22 023,1	7,5%	25 463,0	7,9%	22 397,7	8,2%

zdroj dat: výkaz ERÚ-1, OTE, a.s.

	Spotřeba elektřiny netto [MWh]					
	Duben		Květen		Červen	
	Kraj	Podíl v ČR	Kraj	Podíl v ČR	Kraj	Podíl v ČR
<b>Celkem</b>	<b>681 147,9</b>					
	<b>227 815,5</b>	5,4%	<b>228 263,4</b>	5,3%	<b>225 069,0</b>	5,3%
VO z vvn	44 408,0	7,4%	46 257,3	6,8%	48 449,4	7,0%
VO z vn	86 905,2	4,4%	91 906,1	4,5%	90 716,0	4,4%
MOP	30 661,0	5,2%	32 736,3	5,7%	30 292,7	5,6%
MOO	65 841,3	6,1%	57 363,6	5,9%	55 610,9	6,0%

zdroj dat: výkaz ERÚ-2

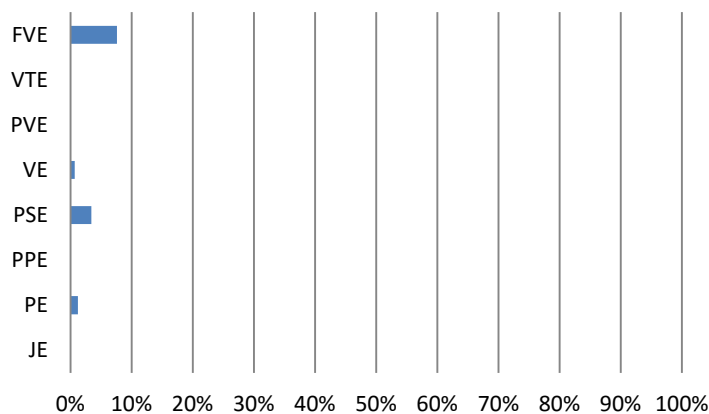
Podíl kraje na spotřebě elektřiny v ČR



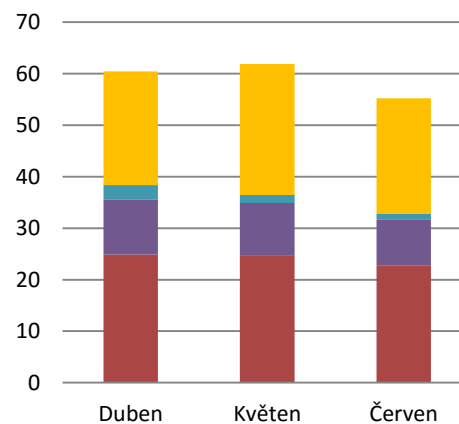
Podíl technologií na výrobě elektřiny brutto



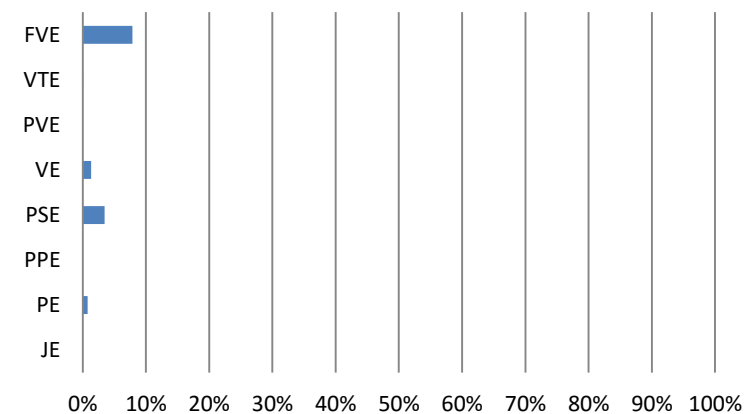
Podíl kraje na instalovaném výkonu v ČR



Výroba elektřiny brutto (GWh)



Podíl kraje na výrobě elektřiny brutto v ČR



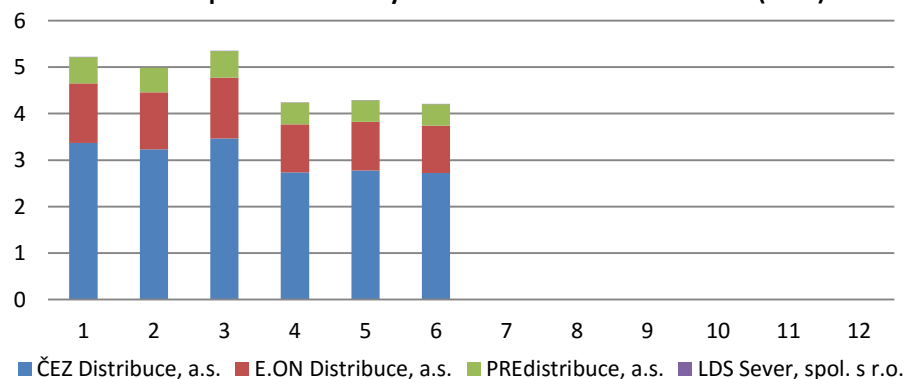
# 15. Spotřeba elektřiny netto v jednotlivých soustavách RDS [MWh]

II. čtvrtletí 2018

	I. čtvrtletí			II. čtvrtletí			III. čtvrtletí			IV. čtvrtletí			Celkem
	Leden	Únor	Březen	Duben	Květen	Červen	Červenec	Srpen	Září	Říjen	Listopad	Prosinec	
<b>Celkem RDS</b>	<b>15 561 894,3</b>			<b>12 738 941,1</b>									<b>28 300 835,4</b>
VO z vvn	603 687,3	571 143,3	669 837,0	599 786,0	683 341,3	696 829,2							3 824 624,1
VO z vn	2 164 502,2	2 040 477,4	2 191 131,2	1 967 172,5	2 061 645,7	2 042 319,1							12 467 248,1
MOP	843 281,9	789 603,3	810 624,5	590 167,9	573 812,0	541 038,8							4 148 528,4
MOO	1 605 029,6	1 594 576,4	1 678 000,1	1 081 823,4	973 568,8	927 436,5							7 860 434,8
<b>ČEZ Distribuce, a.s.</b>	<b>3 370 711,0</b>	<b>3 228 724,2</b>	<b>3 467 401,4</b>	<b>2 732 835,5</b>	<b>2 778 212,8</b>	<b>2 721 527,1</b>							<b>18 299 412,1</b>
VO z vvn	515 886,7	484 168,5	567 220,3	494 677,9	568 647,6	581 140,5							3 211 741,7
VO z vn	1 321 758,8	1 248 160,7	1 337 925,9	1 198 523,8	1 257 674,7	1 239 941,4							7 603 985,2
MOP	497 867,9	468 687,7	486 299,2	352 387,9	331 674,4	320 340,8							2 457 258,0
MOO	1 035 197,5	1 027 707,3	1 075 956,0	687 245,9	620 216,0	580 104,4							5 026 427,3
<b>E.ON Distribuce, a.s.</b>	<b>1 280 541,7</b>	<b>1 227 700,9</b>	<b>1 302 910,7</b>	<b>1 036 877,3</b>	<b>1 041 915,0</b>	<b>1 021 904,7</b>							<b>6 911 850,3</b>
VO z vvn	83 582,9	79 381,1	92 754,3	96 453,8	105 954,9	107 645,8							565 772,8
VO z vn	550 518,5	518 965,6	558 642,5	503 879,1	525 582,9	523 788,9							3 181 377,4
MOP	220 320,5	210 821,0	206 239,2	146 705,9	160 061,4	145 629,9							1 089 777,9
MOO	426 119,7	418 533,2	445 274,8	289 838,6	250 315,7	244 840,1							2 074 922,2
<b>PREdistribuce, a.s.</b>	<b>559 211,2</b>	<b>533 872,2</b>	<b>574 207,2</b>	<b>464 438,8</b>	<b>467 177,6</b>	<b>459 135,7</b>							<b>3 058 042,6</b>
VO z vvn	4 217,6	7 593,7	9 862,3	8 654,3	8 738,7	8 042,9							47 109,7
VO z vn	286 281,3	267 942,6	289 575,5	260 045,5	273 401,8	273 600,9							1 650 847,6
MOP	125 000,0	110 000,0	118 000,0	91 000,0	82 000,0	75 000,0							601 000,0
MOO	143 712,3	148 335,9	156 769,4	104 738,9	103 037,0	102 491,9							759 085,4
<b>LDS Sever, spol. s r.o.</b>	<b>6 037,0</b>	<b>5 503,1</b>	<b>5 073,5</b>	<b>4 798,2</b>	<b>5 062,5</b>	<b>5 056,1</b>							<b>31 530,4</b>
VO z vvn	0,0	0,0	0,0	0,0	0,0	0,0							0,0
VO z vn	5 943,6	5 408,5	4 987,4	4 724,1	4 986,3	4 988,0							31 037,9
MOP	93,5	94,6	86,1	74,1	76,2	68,1							492,5
MOO	0,0	0,0	0,0	0,0	0,0	0,0							0,0

zdroj dat: výkaz ERÚ-2

Spotřeba elektřiny netto v soustavách RDS celkem (TWh)



Struktura spotřeby ČEZ Distribuce, a.s.



Struktura spotřeby E.ON Distribuce, a.s.



Struktura spotřeby PREdistribuce, a.s.



Struktura spotřeby LDS Sever, spol. s r.o.



## 16. Bilance fyzických toků PS a RDS

II. čtvrtletí 2018

	I. čtvrtletí			II. čtvrtletí			III. čtvrtletí			IV. čtvrtletí			Celkem
	Leden	Únor	Březen	Duben	Květen	Červen	Červenec	Srpen	Září	Říjen	Listopad	Prosinec	
<b>Vstup do PS [GWh]</b>	<b>16 828,6</b>			<b>15 233,7</b>									<b>32 062,3</b>
	<b>5 585,7</b>	<b>5 148,7</b>	<b>6 094,2</b>	<b>4 651,5</b>	<b>5 312,1</b>	<b>5 270,1</b>							
Dodávka elektřiny od výrobců	4 307,2	4 030,5	5 155,1	3 982,8	4 551,9	4 358,9							26 386,4
Dodávka elektřiny ze sítí RDS	72,3	77,4	92,7	36,0	38,1	18,8							335,3
Import elektřiny (dodávka ze zahraničí)	1 206,2	1 040,8	846,4	632,7	722,1	892,3							5 340,5
<b>Výstup z PS [GWh]</b>	<b>-16 828,6</b>			<b>-15 233,7</b>									<b>-32 062,3</b>
	<b>-5 585,7</b>	<b>-5 148,7</b>	<b>-6 094,2</b>	<b>-4 651,5</b>	<b>-5 312,1</b>	<b>-5 270,1</b>							
Dodávka elektřiny do sítí RDS	-3 631,3	-3 425,5	-3 705,4	-2 866,9	-3 096,5	-3 146,0							-19 871,6
Export elektřiny (dodávka do zahraničí)	-1 697,7	-1 515,1	-2 141,1	-1 557,0	-1 993,1	-1 940,6							-10 844,5
Dodávka elektřiny zákazníkům připojeným do PS	0,0	0,0	0,0	0,0	0,0	0,0							0,0
Odběr elektřiny PVE v režimu čerpání	-167,3	-125,2	-148,2	-143,3	-117,6	-72,1							-773,9
Ostatní dodávky	-13,1	-13,8	-6,4	-14,1	-8,4	-10,1							-65,9
Celkové ztráty v sítích	-76,2	-69,1	-93,1	-70,2	-96,6	-101,2							-506,3

zdroj dat: výkaz ERÚ-3

	I. čtvrtletí			II. čtvrtletí			III. čtvrtletí			IV. čtvrtletí			Celkem
	Leden	Únor	Březen	Duben	Květen	Červen	Červenec	Srpen	Září	Říjen	Listopad	Prosinec	
<b>Vstup do DS [GWh]</b>	<b>19 018,6</b>			<b>15 508,7</b>									<b>34 527,3</b>
	<b>6 354,8</b>	<b>6 088,5</b>	<b>6 575,4</b>	<b>5 171,8</b>	<b>5 240,9</b>	<b>5 096,0</b>							
Dodávka elektřiny ze sítě PPS	3 631,3	3 425,5	3 705,4	2 866,9	3 096,5	3 146,0							19 871,6
Dodávka elektřiny ze sousedních regionálních PDS	713,2	678,9	775,2	601,2	622,6	584,5							3 975,5
Dodávka elektřiny od výrobců	1 702,2	1 676,6	1 785,9	1 412,7	1 238,0	1 158,6							8 974,0
Dodávka elektřiny z LDS	308,0	297,5	308,8	291,0	283,6	206,7							1 695,6
Import elektřiny (dodávka ze zahraničí)	0,1	10,0	0,1	0,1	0,1	0,3							10,7
<b>Výstup z DS [GWh]</b>	<b>-19 018,6</b>			<b>-15 508,7</b>									<b>-34 527,3</b>
	<b>-6 354,8</b>	<b>-6 088,5</b>	<b>-6 575,4</b>	<b>-5 171,8</b>	<b>-5 240,9</b>	<b>-5 096,0</b>							
Dodávka elektřiny do sítě PPS	-72,3	-77,4	-92,7	-36,0	-38,1	-18,8							-335,3
Dodávka elektřiny sousedním regionálním PDS	-713,2	-678,9	-775,2	-601,2	-622,6	-584,5							-3 975,5
Export elektřiny (dodávka do zahraničí)	-9,9	-22,6	-31,0	-45,0	-60,0	-58,5							-227,0
Dodávka elektřiny do LDS	-597,2	-557,0	-646,0	-561,4	-636,1	-636,8							-3 634,5
Dodávka elektřiny výrobcům (kromě PVE)	-242,6	-221,2	-230,0	-205,7	-206,3	-220,1							-1 325,9
Odběr elektřiny PVE v režimu čerpání	-7,4	-6,7	-7,0	-7,0	-6,5	-5,9							-40,6
Dodávka elektřiny zákazníkům VO na hladině vvn	-133,8	-133,4	-148,7	-145,1	-155,4	-159,7							-876,1
Dodávka elektřiny zákazníkům VO na hladině vn	-1 818,5	-1 715,4	-1 844,1	-1 665,7	-1 747,8	-1 727,7							-10 519,2
Dodávka elektřiny zákazníkům MOP	-834,2	-781,2	-802,3	-585,1	-569,0	-536,2							-4 107,9
Dodávka elektřiny zákazníkům MOO	-1 598,2	-1 588,2	-1 671,8	-1 078,1	-970,0	-923,8							-7 830,1
Ostatní spotřeba elektřiny PDS	-10,2	-9,9	-9,9	-5,2	-3,6	-3,4							-42,2
Celkové ztráty v sítích	-317,3	-296,5	-316,6	-236,4	-225,5	-220,6							-1 613,0

zdroj dat: výkaz ERÚ-2

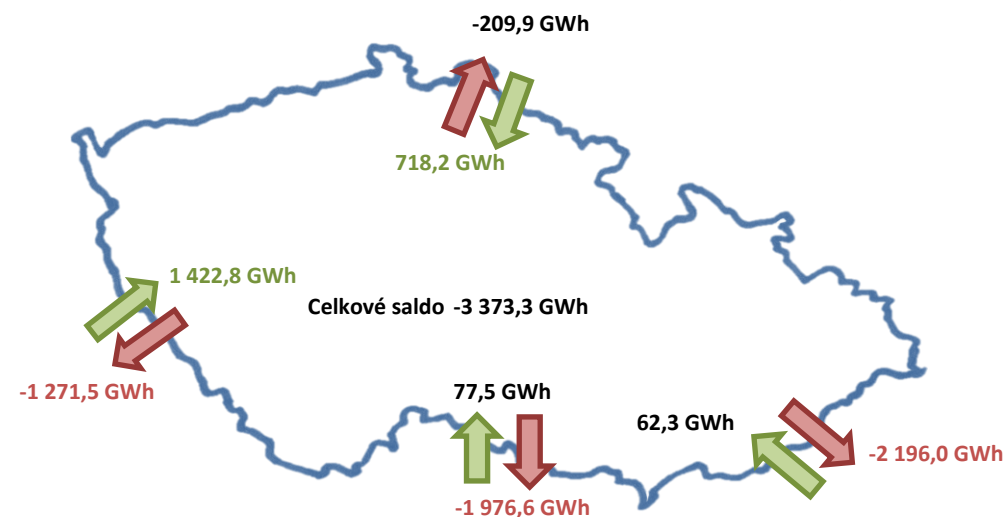
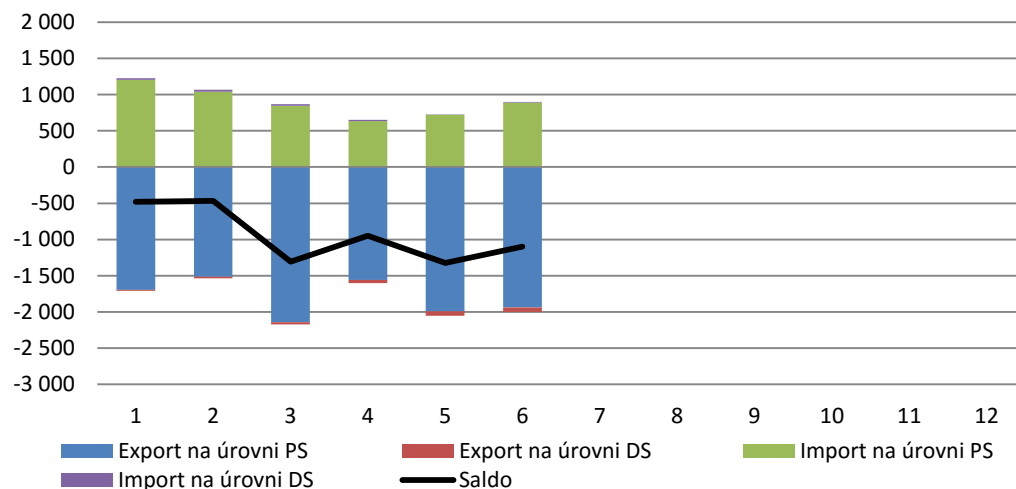
## 17. Přeshraniční fyzické toky [GWh]

II. čtvrtletí 2018

	I. čtvrtletí			II. čtvrtletí			III. čtvrtletí			IV. čtvrtletí			Celkem
	Leden	Únor	Březen	Duben	Květen	Červen	Červenec	Srpen	Září	Říjen	Listopad	Prosinec	
<b>Saldo</b>	<b>-2 256,0</b>			<b>-3 373,3</b>									<b>-5 629,3</b>
<b>Export celkem</b>	<b>-1 707,6</b>	<b>-1 537,6</b>	<b>-2 172,1</b>	<b>-1 601,9</b>	<b>-2 053,0</b>	<b>-1 999,2</b>							<b>-11 071,5</b>
Export na úrovni PS	-1 697,7	-1 515,1	-2 141,1	-1 557,0	-1 993,1	-1 940,6							<b>-10 844,5</b>
do Polska	-19,2	-4,9	-17,4	-20,2	-35,9	-32,8							-130,4
do Německa	-322,4	-321,6	-628,3	-725,2	-317,9	-228,4							-2 543,8
do Rakouska	-729,3	-751,2	-907,1	-489,2	-747,8	-739,7							-4 364,2
na Slovensko	-626,9	-437,3	-588,2	-322,4	-891,5	-939,7							-3 806,1
Export na úrovni DS	-9,9	-22,6	-31,0	-45,0	-60,0	-58,5							<b>-227,0</b>
do Polska	-9,8	-22,4	-30,9	-31,3	-44,8	-44,9							-184,2
do Německa	0,0	0,0	0,0	0,0	0,0	0,0							0,0
do Rakouska	0,0	0,0	0,0	0,0	0,0	0,0							0,0
na Slovensko	-0,2	-0,1	-0,1	-13,6	-15,1	-13,6							-42,8
<b>Import celkem</b>	<b>1 225,5</b>	<b>1 068,9</b>	<b>866,9</b>	<b>651,2</b>	<b>729,4</b>	<b>900,2</b>							<b>5 442,2</b>
Import na úrovni PS	1 206,2	1 040,8	846,4	632,7	722,1	892,3							<b>5 340,5</b>
z Polska	338,8	279,4	272,3	195,8	251,4	237,7							1 575,5
z Německa	845,5	736,8	550,5	326,8	453,5	642,5							3 555,5
z Rakouska	15,0	9,0	4,8	54,8	15,5	7,2							106,4
ze Slovenska	6,9	15,6	18,8	55,3	1,6	5,0							103,1
Import na úrovni DS	19,4	28,1	20,5	18,5	7,3	7,9							<b>101,7</b>
z Polska	19,3	28,0	20,4	18,4	7,1	7,7							101,0
z Německa	0,0	0,0	0,0	0,0	0,0	0,0							0,0
z Rakouska	0,0	0,0	0,0	0,0	0,0	0,0							0,0
ze Slovenska	0,1	0,1	0,1	0,1	0,1	0,3							0,7

zdroj dat: výkaz ERÚ-2, ERÚ-3

Přeshraniční fyzické toky (GWh)

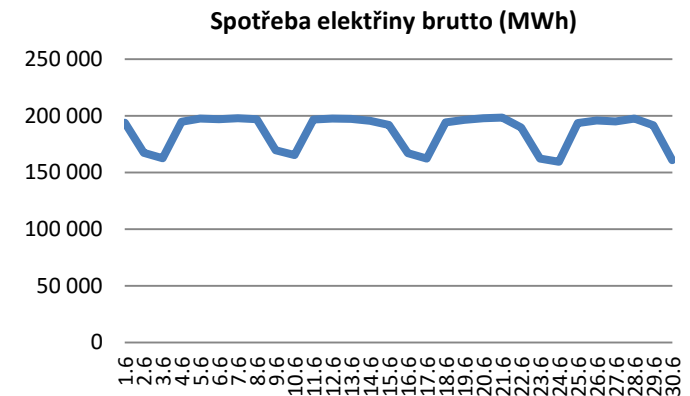
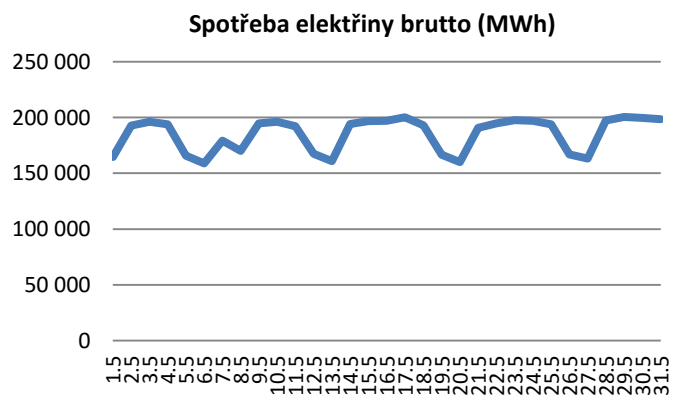
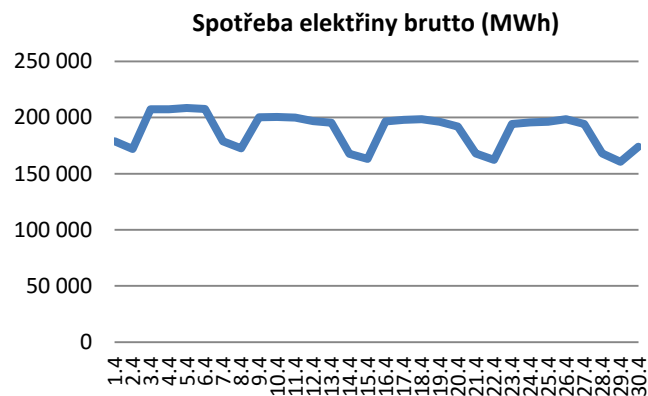
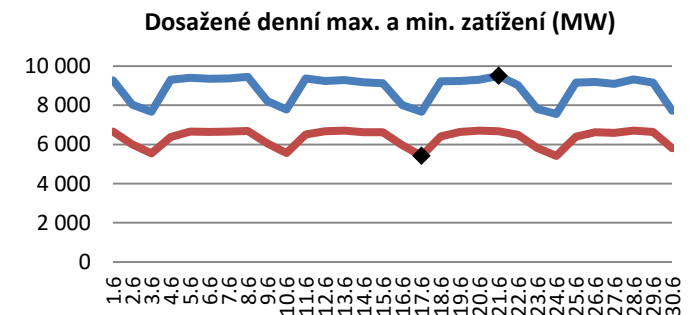
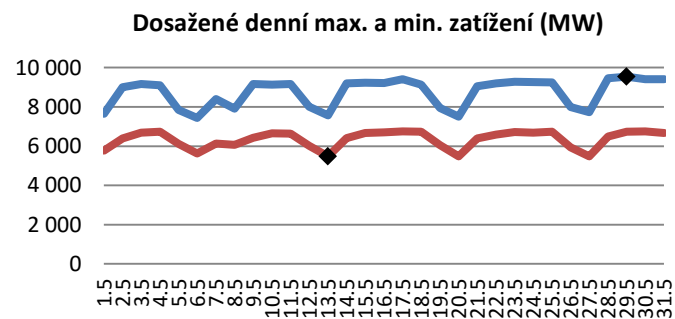
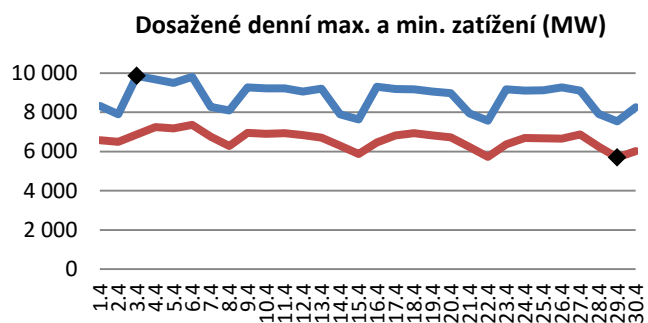
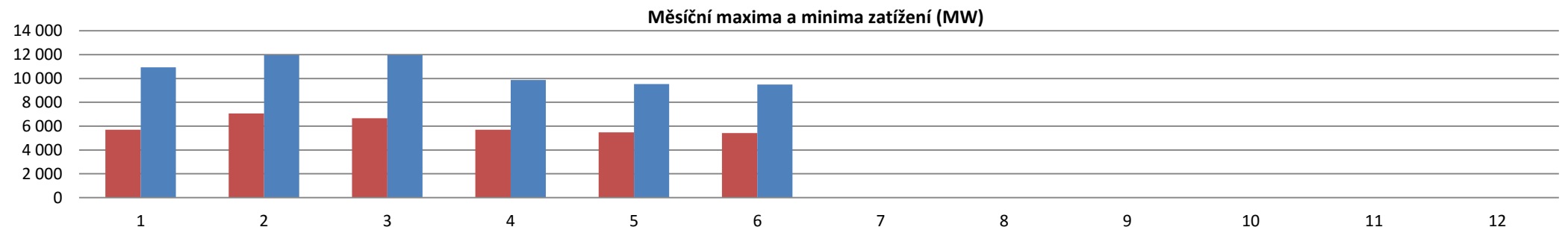


# 18. Měsíční maxima a minima zatížení ES ČR (bez čerpání PVE)

II. čtvrtletí 2018

	Leden	Únor	Březen	Duben	Květen	Červen	Červenec	Srpen	Září	Říjen	Listopad	Prosinec
<b>Měsíční maximum [MW]</b>	10 933,0	11 969,0	11 956,0	9 869,0	9 541,0	9 496,0						
Datum	16. 1.	28. 2.	2. 3.	3. 4.	29. 5.	21. 6.						
Hodina	9:00	9:00	12:00	9:00	12:00	12:00						
<b>Měsíční minimum [MW]</b>	5 695,0	7 070,0	6 663,0	5 698,0	5 472,0	5 414,0						
Datum	1. 1.	4. 2.	31. 3.	29. 4.	13. 5.	17. 6.						
Hodina	6:00	1:00	1:00	5:00	5:00	5:00						

zdroj dat: výkaz ERÚ-3



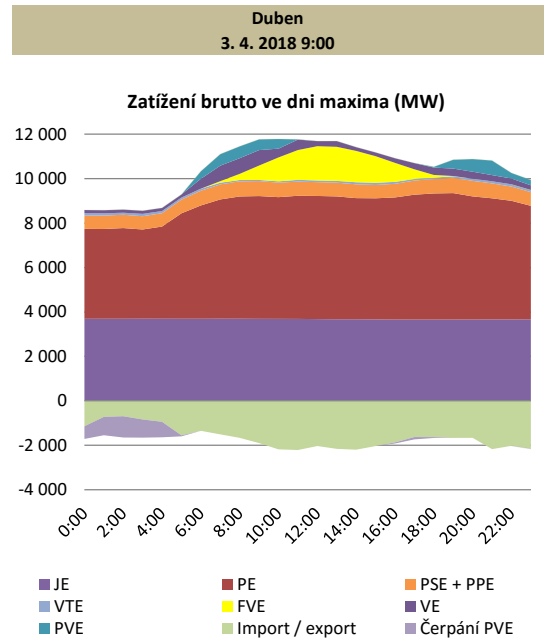


## 18.1 Spotřeba elektřiny, maximum a minimum zatížení ES ČR (bez čerpání PVE)

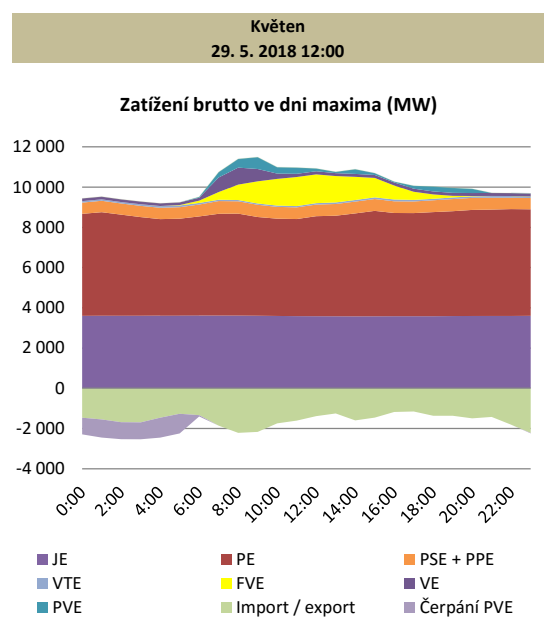
II. čtvrtletí 2018

Duben		Spotřeba elektřiny brutto	Dosažené denní maximum zatížení	Dosažené denní minimum zatížení	Květen		Spotřeba elektřiny brutto	Dosažené denní maximum zatížení	Dosažené denní minimum zatížení	Červen		Spotřeba elektřiny brutto	Dosažené denní maximum zatížení	Dosažené denní minimum zatížení
		[MWh]	[MW]	[MW]			[MWh]	[MW]	[MW]			[MWh]	[MW]	[MW]
01.04.2018	ne	178 724	8 330	6 582	01.05.2018	út	164 559	7 653	5 771	01.06.2018	pá	194 015	9 279	6 664
02.04.2018	po	172 025	7 905	6 498	02.05.2018	st	192 647	9 010	6 394	02.06.2018	so	167 401	8 036	6 000
03.04.2018	út	207 371	9 869	6 877	03.05.2018	čt	196 220	9 166	6 680	03.06.2018	ne	162 530	7 667	5 553
04.04.2018	st	207 371	9 685	7 246	04.05.2018	pá	193 807	9 097	6 731	04.06.2018	po	194 624	9 306	6 375
05.04.2018	čt	208 453	9 511	7 183	05.05.2018	so	165 785	7 851	6 110	05.06.2018	út	197 621	9 408	6 665
06.04.2018	pá	207 528	9 809	7 358	06.05.2018	ne	158 911	7 436	5 622	06.06.2018	st	196 932	9 351	6 647
07.04.2018	so	178 904	8 270	6 760	07.05.2018	po	179 208	8 405	6 133	07.06.2018	čt	197 922	9 375	6 664
08.04.2018	ne	172 626	8 105	6 291	08.05.2018	út	170 196	7 915	6 059	08.06.2018	pá	196 998	9 451	6 690
09.04.2018	po	200 098	9 280	6 949	09.05.2018	st	194 726	9 161	6 425	09.06.2018	so	169 577	8 205	6 060
10.04.2018	út	200 580	9 219	6 904	10.05.2018	čt	196 117	9 136	6 648	10.06.2018	ne	165 230	7 781	5 567
11.04.2018	st	199 905	9 219	6 935	11.05.2018	pá	192 212	9 170	6 635	11.06.2018	po	196 834	9 377	6 505
12.04.2018	čt	196 708	9 057	6 842	12.05.2018	so	167 403	8 006	6 019	12.06.2018	út	197 526	9 245	6 681
13.04.2018	pá	195 229	9 206	6 714	13.05.2018	ne	160 892	7 568	5 472	13.06.2018	st	197 341	9 284	6 704
14.04.2018	so	167 854	7 907	6 297	14.05.2018	po	194 260	9 200	6 402	14.06.2018	čt	195 467	9 168	6 633
15.04.2018	ne	163 098	7 645	5 874	15.05.2018	út	196 891	9 227	6 673	15.06.2018	pá	192 072	9 124	6 632
16.04.2018	po	196 535	9 305	6 456	16.05.2018	st	197 006	9 212	6 707	16.06.2018	so	166 990	8 017	5 970
17.04.2018	út	197 818	9 197	6 823	17.05.2018	čt	200 103	9 411	6 752	17.06.2018	ne	162 200	7 663	5 414
18.04.2018	st	198 461	9 179	6 938	18.05.2018	pá	193 089	9 133	6 741	18.06.2018	po	194 146	9 227	6 413
19.04.2018	čt	196 225	9 065	6 819	19.05.2018	so	166 676	7 940	6 045	19.06.2018	út	196 462	9 245	6 642
20.04.2018	pá	191 849	8 975	6 724	20.05.2018	ne	160 162	7 501	5 487	20.06.2018	st	197 838	9 303	6 703
21.04.2018	so	167 959	7 947	6 240	21.05.2018	po	190 892	9 059	6 394	21.06.2018	čt	198 570	9 496	6 681
22.04.2018	ne	162 333	7 567	5 726	22.05.2018	út	194 724	9 200	6 594	22.06.2018	pá	189 612	9 026	6 498
23.04.2018	po	194 114	9 174	6 365	23.05.2018	st	197 698	9 280	6 716	23.06.2018	so	162 199	7 813	5 817
24.04.2018	út	195 668	9 108	6 698	24.05.2018	čt	197 151	9 267	6 682	24.06.2018	ne	159 343	7 557	5 420
25.04.2018	st	196 141	9 133	6 679	25.05.2018	pá	193 881	9 251	6 728	25.06.2018	po	193 706	9 158	6 399
26.04.2018	čt	198 555	9 278	6 664	26.05.2018	so	166 821	7 990	5 942	26.06.2018	út	195 910	9 194	6 631
27.04.2018	pá	194 235	9 116	6 875	27.05.2018	ne	163 337	7 724	5 482	27.06.2018	st	195 091	9 101	6 593
28.04.2018	so	168 062	7 911	6 246	28.05.2018	po	197 257	9 466	6 490	28.06.2018	čt	197 710	9 324	6 702
29.04.2018	ne	160 466	7 550	5 698	29.05.2018	út	200 537	9 541	6 740	29.06.2018	pá	191 749	9 155	6 639
30.04.2018	po	173 925	8 260	6 025	30.05.2018	st	199 730	9 414	6 753	30.06.2018	so	160 938	7 713	5 806
					31.05.2018	čt	198 543	9 417	6 671					

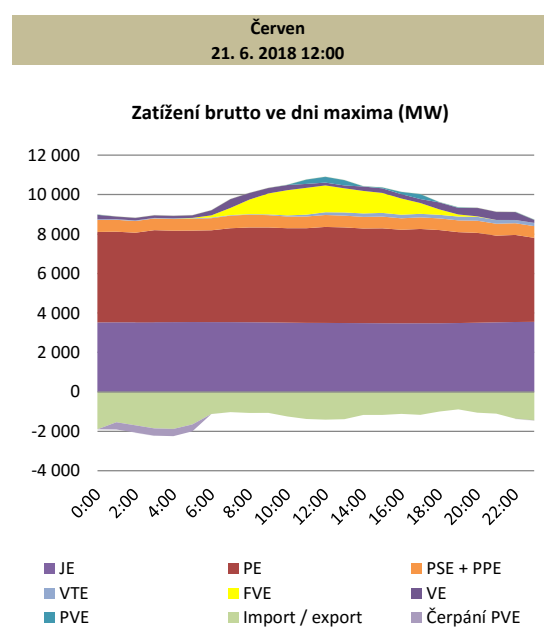
hodina	JE	PE	PSE + PPE	VE	PVE	FVE	VTE	Saldo zahraničí	Čerpání PVE	Zatížení brutto bez čerpání PVE
0:00	3 694	4 048	595	142	0	0	113	-1 144	-571	6 877
1:00	3 695	4 042	602	142	0	0	102	-722	-828	7 033
2:00	3 696	4 081	600	142	0	0	92	-693	-959	6 959
3:00	3 698	4 016	598	142	0	0	105	-839	-819	6 901
4:00	3 697	4 149	601	141	0	0	98	-945	-697	7 044
5:00	3 695	4 748	616	141	0	0	93	-1 554	-45	7 694
6:00	3 696	5 100	664	445	339	4	88	-1 351	0	8 985
7:00	3 698	5 369	679	698	519	70	74	-1 510	0	9 597
8:00	3 697	5 503	683	705	534	277	59	-1 667	0	9 791
<b>9:00</b>	<b>3 692</b>	<b>5 526</b>	<b>675</b>	<b>696</b>	<b>484</b>	<b>648</b>	<b>52</b>	<b>-1 904</b>	<b>0</b>	<b>9 869</b>
10:00	3 691	5 478	651	396	435	1 077	61	-2 185	0	9 604
11:00	3 688	5 544	636	472	8	1 343	80	-2 214	0	9 557
12:00	3 679	5 544	621	231	0	1 543	77	-2 036	0	9 659
13:00	3 672	5 531	619	260	0	1 534	80	-2 162	0	9 534
14:00	3 671	5 455	621	170	0	1 411	94	-2 200	0	9 222
15:00	3 666	5 451	601	169	0	1 197	100	-2 037	0	9 147
16:00	3 659	5 498	613	210	0	857	87	-1 873	-48	9 003
17:00	3 657	5 624	635	281	0	437	71	-1 632	-104	8 969
18:00	3 657	5 679	652	332	35	121	60	-1 634	-38	8 864
19:00	3 659	5 693	689	334	400	10	70	-1 670	0	9 185
20:00	3 661	5 542	701	316	570	1	94	-1 666	0	9 219
21:00	3 666	5 452	671	278	657	0	95	-2 174	0	8 645
22:00	3 664	5 340	642	260	250	0	103	-2 027	0	8 232
23:00	3 670	5 109	618	208	241	0	97	-2 162	0	7 781



hodina	JE	PE	PSE + PPE	VE	PVE	FVE	VTE	Saldo zahraničí	Čerpání PVE	Zatížení brutto bez čerpání PVE
0:00	3 600	5 071	559	134	0	0	74	-1 465	-828	7 145
1:00	3 605	5 149	567	134	0	0	70	-1 550	-903	7 072
2:00	3 604	5 027	556	134	0	0	71	-1 687	-846	6 859
3:00	3 606	4 903	559	134	0	0	81	-1 697	-840	6 746
4:00	3 611	4 798	565	134	0	5	82	-1 465	-990	6 740
5:00	3 613	4 817	571	134	0	20	87	-1 270	-977	6 995
6:00	3 616	4 927	591	143	43	113	81	-1 337	-67	8 110
7:00	3 613	5 061	632	724	268	383	67	-1 859	0	8 889
8:00	3 612	5 070	613	845	432	767	63	-2 217	0	9 185
9:00	3 605	4 909	608	613	590	1 101	65	-2 170	0	9 321
10:00	3 595	4 836	587	262	319	1 327	65	-1 746	0	9 245
11:00	3 585	4 828	580	159	309	1 446	64	-1 609	0	9 362
<b>12:00</b>	<b>3 581</b>	<b>4 974</b>	<b>576</b>	<b>156</b>	<b>138</b>	<b>1 430</b>	<b>72</b>	<b>-1 386</b>	<b>0</b>	<b>9 541</b>
13:00	3 579	4 999	583	145	64	1 311	78	-1 253	0	9 506
14:00	3 575	5 118	587	145	231	1 153	79	-1 598	0	9 290
15:00	3 578	5 241	590	147	93	969	80	-1 461	0	9 237
16:00	3 581	5 133	581	153	41	693	91	-1 179	0	9 094
17:00	3 581	5 127	579	154	143	405	77	-1 156	0	8 910
18:00	3 581	5 177	588	149	244	219	73	-1 368	0	8 663
19:00	3 589	5 213	604	148	245	82	79	-1 368	0	8 592
20:00	3 593	5 273	600	148	211	15	77	-1 496	0	8 421
21:00	3 595	5 288	588	148	3	4	86	-1 426	0	8 286
22:00	3 595	5 312	564	146	0	0	87	-1 813	0	7 891
23:00	3 601	5 296	563	143	0	0	79	-2 224	-21	7 437



hodina	JE	PE	PSE + PPE	VE	PVE	FVE	VTE	Saldo zahraničí	Čerpání PVE	Zatížení brutto bez čerpání PVE
0:00	3 523	4 583	606	227	17	0	35	-1 899	-1	7 091
1:00	3 527	4 593	602	139	0	0	30	-1 542	-366	6 983
2:00	3 527	4 540	592	137	0	0	28	-1 696	-369	6 759
3:00	3 531	4 666	594	134	0	0	27	-1 853	-368	6 731
4:00	3 534	4 635	591	134	0	4	29	-1 880	-366	6 681
5:00	3 538	4 636	592	137	0	22	31	-1 651	-349	6 956
6:00	3 536	4 654	614	263	0	109	34	-1 122	-3	8 085
7:00	3 534	4 760	639	451	0	364	26	-1 027	0	8 747
8:00	3 529	4 804	649	340	0	738	27	-1 070	0	9 017
9:00	3 522	4 811	625	281	0	1 063	38	-1 065	0	9 275
10:00	3 509	4 786	593	262	12	1 279	57	-1 248	0	9 250
11:00	3 497	4 799	594	198	224	1 360	93	-1 375	0	9 390
<b>12:00</b>	<b>3 494</b>	<b>4 867</b>	<b>605</b>	<b>144</b>	<b>297</b>	<b>1 358</b>	<b>140</b>	<b>-1 409</b>	<b>0</b>	<b>9 496</b>
13:00	3 488	4 848	596	145	273	1 226	162	-1 386	0	9 352
14:00	3 484	4 797	589	223	15	1 141	175	-1 169	0	9 255
15:00	3 479	4 811	595	233	47	1 012	187	-1 170	0	9 194
16:00	3 476	4 741	580	219	119	822	183	-1 117	0	9 023
17:00	3 478	4 780	588	201	253	549	178	-1 166	0	8 861
18:00	3 479	4 723	591	355	16	275	182	-998	0	8 623
19:00	3 489	4 607	597	334	29	106	193	-888	0	8 467
20:00	3 505	4 554	616	432	0	28	196	-1 056	0	8 275
21:00	3 525	4 393	605	415	0	5	187	-1 105	0	8 025
22:00	3 541	4 414	593	409	0	1	164	-1 362	0	7 760
23:00	3 550	4 256	595	157	0	0	163	-1 447	0	7 274

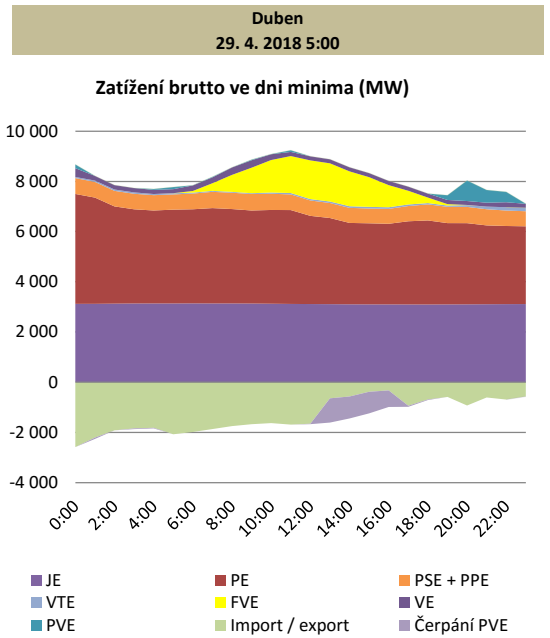


zdroj dat: výkaz ERÚ-3

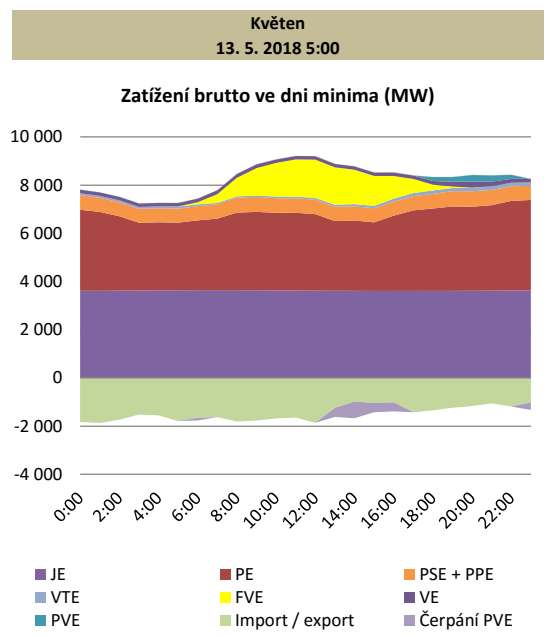
### 18.3 Den minima zatížení ES ČR v II. čtvrtletí 2018 (17. 6. 2018 5:00) [MW]

II. čtvrtletí 2018

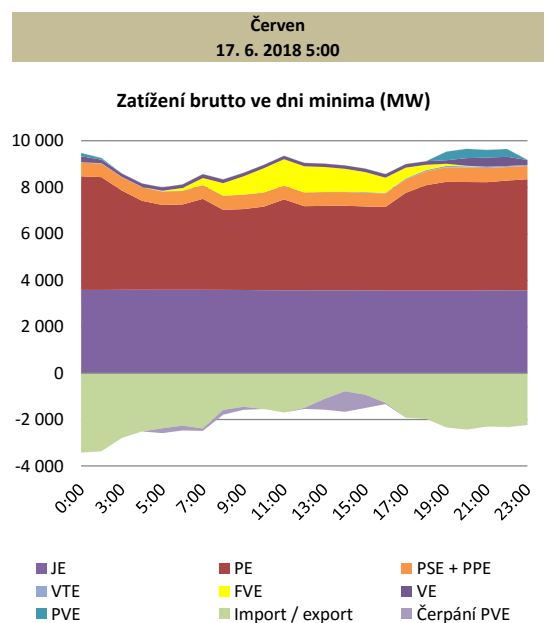
hodina	JE	PE	PSE + PPE	VE	PVE	FVE	VTE	Saldo zahraničí	Čerpání PVE	Zatížení brutto bez čerpání PVE
0:00	3 120	4 378	632	349	150	0	45	-2 585	0	6 089
1:00	3 122	4 231	625	186	0	0	54	-2 208	-53	5 957
2:00	3 129	3 873	619	176	0	0	54	-1 919	0	5 932
3:00	3 135	3 752	618	175	0	0	55	-1 841	-28	5 866
4:00	3 136	3 703	611	163	37	1	45	-1 816	-24	5 856
<b>5:00</b>	<b>3 136</b>	<b>3 737</b>	<b>607</b>	<b>160</b>	<b>84</b>	<b>4</b>	<b>45</b>	<b>-2 075</b>	<b>0</b>	<b>5 698</b>
6:00	3 140	3 748	626	222	5	66	37	-1 984	0	5 860
7:00	3 136	3 799	647	234	21	305	39	-1 867	0	6 314
8:00	3 136	3 760	651	297	2	677	34	-1 749	0	6 808
9:00	3 133	3 706	657	297	24	1 017	31	-1 673	0	7 192
10:00	3 126	3 734	647	231	6	1 295	48	-1 630	0	7 457
11:00	3 117	3 739	623	164	67	1 473	56	-1 689	0	7 550
12:00	3 113	3 512	614	163	0	1 541	55	-1 654	-18	7 326
13:00	3 109	3 430	598	162	0	1 521	60	-643	-966	7 271
14:00	3 102	3 242	600	162	0	1 389	65	-569	-876	7 115
15:00	3 099	3 230	590	163	0	1 183	65	-381	-861	7 088
16:00	3 098	3 212	594	168	0	880	65	-327	-660	7 030
17:00	3 096	3 314	606	165	0	546	63	-938	-43	6 809
18:00	3 095	3 348	639	160	0	220	52	-687	-24	6 803
19:00	3 098	3 238	651	166	189	55	51	-586	0	6 862
20:00	3 101	3 233	648	156	818	5	73	-929	0	7 105
21:00	3 106	3 139	644	156	507	0	105	-609	0	7 048
22:00	3 110	3 112	616	198	414	0	132	-692	0	6 890
23:00	3 112	3 097	600	156	4	0	141	-570	0	6 540



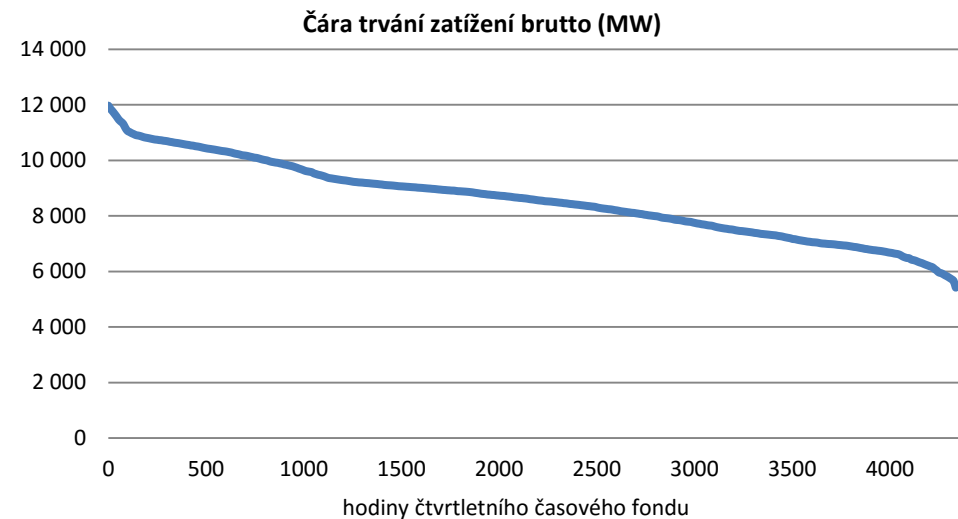
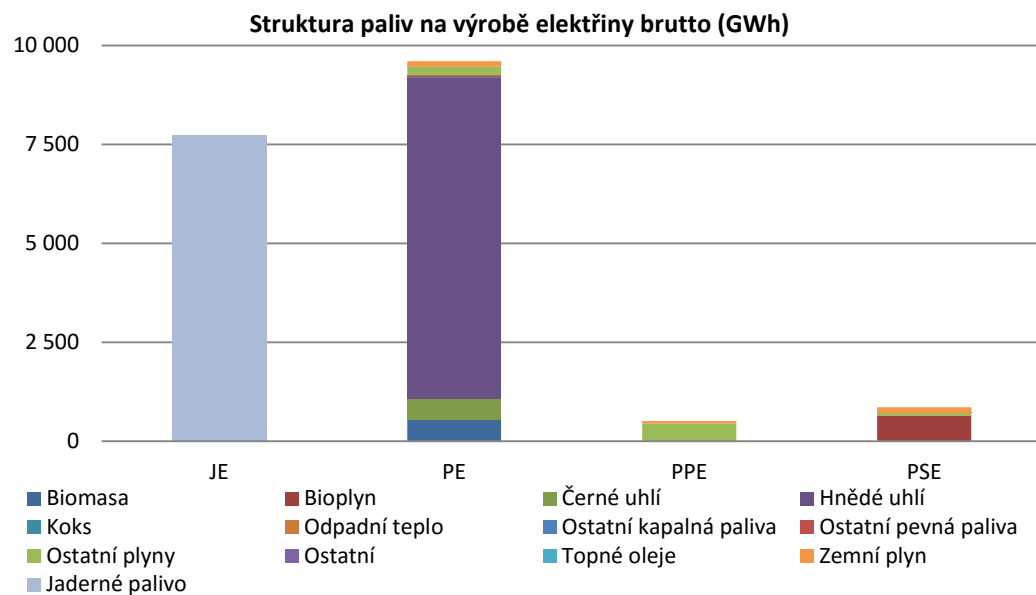
hodina	JE	PE	PSE + PPE	VE	PVE	FVE	VTE	Saldo zahraničí	Čerpání PVE	Zatížení brutto bez čerpání PVE
0:00	3 615	3 362	612	152	0	0	74	-1 826	0	5 989
1:00	3 616	3 273	585	147	0	0	80	-1 867	0	5 834
2:00	3 623	3 086	581	147	0	0	81	-1 735	0	5 783
3:00	3 630	2 810	579	147	0	0	76	-1 521	0	5 721
4:00	3 635	2 823	582	147	0	1	77	-1 551	0	5 714
<b>5:00</b>	<b>3 637</b>	<b>2 807</b>	<b>581</b>	<b>147</b>	<b>0</b>	<b>7</b>	<b>83</b>	<b>-1 790</b>	<b>0</b>	<b>5 472</b>
6:00	3 642	2 896	589	153	0	87	76	-1 653	-109	5 681
7:00	3 644	2 966	593	165	0	364	58	-1 625	0	6 165
8:00	3 642	3 219	624	164	0	772	48	-1 810	0	6 659
9:00	3 639	3 250	626	158	0	1 137	54	-1 766	0	7 098
10:00	3 633	3 221	603	145	0	1 398	67	-1 680	0	7 387
11:00	3 628	3 225	596	145	0	1 545	72	-1 643	0	7 568
12:00	3 622	3 175	597	145	0	1 589	75	-1 862	0	7 341
13:00	3 618	2 893	594	143	0	1 554	80	-1 242	-375	7 265
14:00	3 614	2 919	590	143	0	1 428	88	-981	-690	7 111
15:00	3 611	2 842	586	144	0	1 242	101	-1 040	-384	7 102
16:00	3 611	3 121	584	150	0	941	121	-1 011	-376	7 141
17:00	3 612	3 340	589	147	0	585	130	-1 422	-1	6 980
18:00	3 613	3 417	608	151	166	241	141	-1 343	0	6 994
19:00	3 613	3 501	638	199	198	60	130	-1 238	0	7 101
20:00	3 618	3 484	644	249	277	7	143	-1 165	0	7 257
21:00	3 623	3 546	631	192	264	1	150	-1 055	0	7 352
22:00	3 629	3 717	608	160	172	0	145	-1 184	0	7 247
23:00	3 634	3 751	588	145	1	0	139	-1 019	-309	6 930



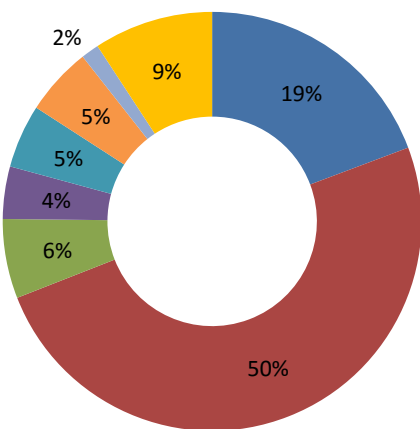
hodina	JE	PE	PSE + PPE	VE	PVE	FVE	VTE	Saldo zahraničí	Čerpání PVE	Zatížení brutto bez čerpání PVE
0:00	3 583	4 891	587	261	142	0	16	-3 424	0	6 056
1:00	3 583	4 856	584	150	72	0	18	-3 368	0	5 895
2:00	3 585	4 836	582	149	0	0	15	-3 251	0	5 916
3:00	3 588	4 275	577	149	0	0	13	-2 793	0	5 809
4:00	3 591	3 829	581	149	0	3	14	-2 513	0	5 654
<b>5:00</b>	<b>3 588</b>	<b>3 653</b>	<b>572</b>	<b>147</b>	<b>0</b>	<b>21</b>	<b>18</b>	<b>-2 376</b>	<b>-209</b>	<b>5 414</b>
6:00	3 588	3 673	580	155	0	115	16	-2 261	-210	5 656
7:00	3 588	3 916	584	171	0	303	9	-2 384	-104	6 083
8:00	3 585	3 446	601	164	0	538	9	-1 584	-209	6 550
9:00	3 580	3 483	616	153	0	786	8	-1 451	-131	7 044
10:00	3 570	3 597	608	149	0	1 040	5	-1 547	0	7 422
11:00	3 566	3 914	588	149	0	1 137	6	-1 697	0	7 663
12:00	3 564	3 624	588	147	0	1 124	6	-1 494	-50	7 509
13:00	3 563	3 638	593	147	0	1 071	10	-1 109	-465	7 448
14:00	3 562	3 644	588	148	0	984	19	-782	-883	7 280
15:00	3 559	3 617	586	152	0	862	33	-931	-572	7 306
16:00	3 555	3 600	579	156	0	655	27	-1 279	-56	7 237
17:00	3 553	4 210	578	156	0	463	43	-1 923	-1	7 079
18:00	3 556	4 535	598	154	0	221	60	-1 972	0	7 152
19:00	3 553	4 684	627	153	371	89	61	-2 340	0	7 198
20:00	3 555	4 673	625	329	401	22	53	-2 432	0	7 226
21:00	3 561	4 660	612	391	332	4	51	-2 303	0	7 308
22:00	3 564	4 728	583	395	337	0	44	-2 314	0	7 337
23:00	3 565	4 783	575	213	2	0	42	-2 222	0	6 958



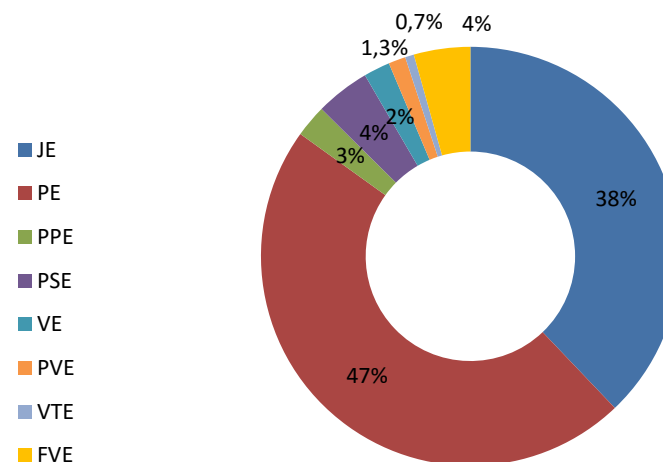
zdroj dat: výkaz ERÚ-3



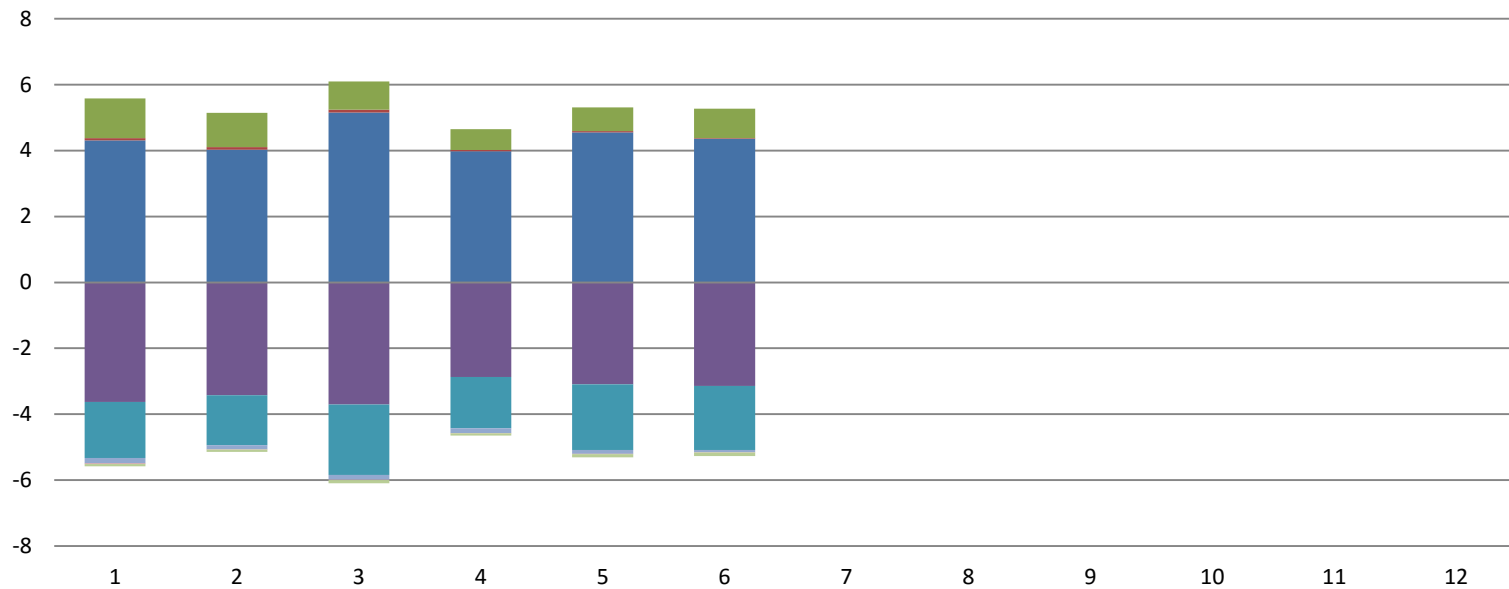
Podíl instalovaného výkonu v ES ČR



Podíl výroby elektřiny brutto

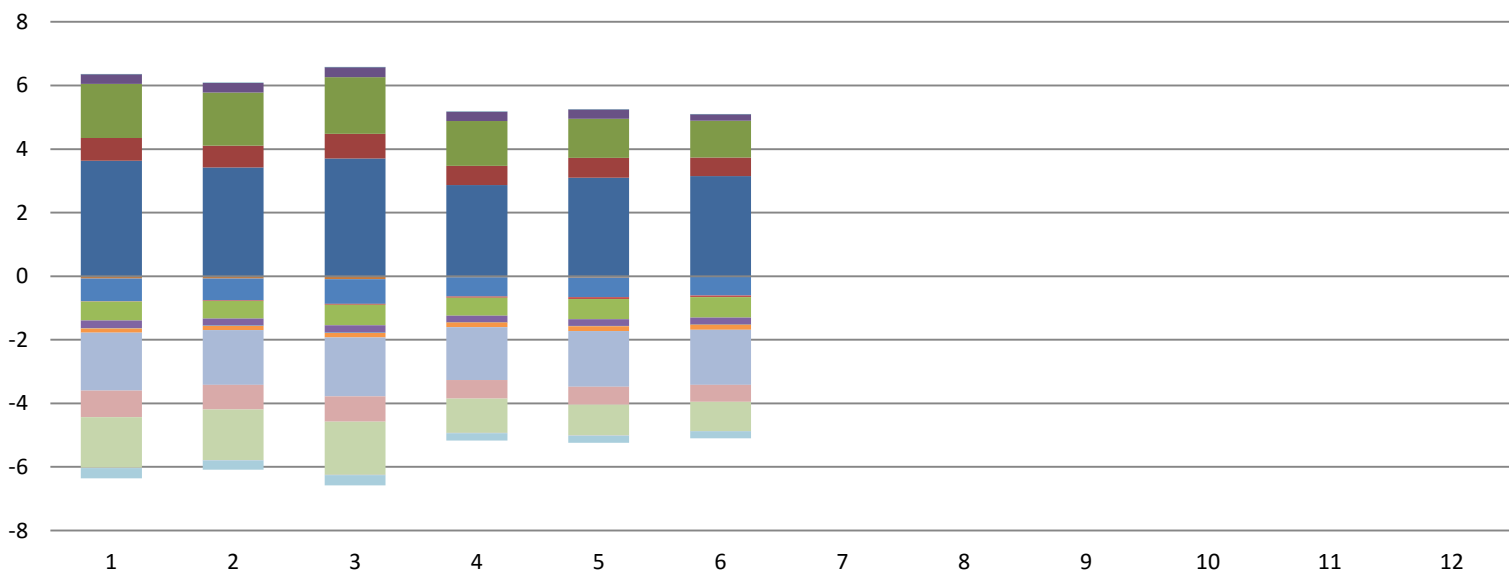


Bilance fyzických toků v rámci PS (TWh)



- Celkové ztráty v sítích
- Ostatní dodávky
- Odběr elektřiny PVE v režimu čerpání
- Dodávka elektřiny zákazníkům připojeným do PS
- Export elektřiny (dodávka do zahraničí)
- Dodávka elektřiny do sítí RDS
- Import elektřiny (dodávka ze zahraničí)
- Dodávka elektřiny ze sítí RDS
- Dodávka elektřiny od výrobců

Bilance fyzických toků v rámci RDS (TWh)



- Celkové ztráty v sítích
- Ostatní spotřeba elektřiny PDS
- Dodávka elektřiny zákazníkům MOO
- Dodávka elektřiny zákazníkům MOP
- Dodávka elektřiny zákazníkům VO na hladině vn
- Dodávka elektřiny zákazníkům VO na hladině vvn
- Odběr elektřiny PVE v režimu čerpání
- Dodávka elektřiny výrobcům (kromě PVE)
- Dodávka elektřiny do LDS
- Export elektřiny (dodávka do zahraničí)
- Dodávka elektřiny sousedním regionálním PDS
- Dodávka elektřiny do sítí PPS
- Import elektřiny (dodávka ze zahraničí)
- Dodávka elektřiny z LDS
- Dodávka elektřiny od výrobců
- Dodávka elektřiny ze sousedních regionálních PDS
- Dodávka elektřiny ze sítě PPS