

Čtvrtletní zpráva o provozu teplárenských soustav ČR

II. čtvrtletí 2017

Obsah

1	Zkratky, pojmy a základní vztahy	str. 3
2	Úvodní komentář k hodnocenému čtvrtletí	str. 4
3	Bilance tepla	str. 5
4.1	Výroba tepla brutto podle paliv	str. 6
4.2	Výroba tepla brutto v krajích ČR	str. 7
4.3	Výroba tepla brutto podle paliv v krajích ČR	str. 8
5.1	Dodávky tepla podle paliv	str. 9
5.2	Dodávky tepla v krajích ČR	str. 10
5.3	Dodávky tepla podle paliv v krajích ČR	str. 11
5.4	Dodávky tepla z uhlí, biomasy a bioplynu	str. 12
6	Instalovaný výkon výroben tepelné energie v krajích ČR	str. 13
7.1	Spotřeba tepla podle sektorů národního hospodářství	str. 14
7.2	Spotřeba tepla podle sektorů národního hospodářství v krajích ČR	str. 15
8.1	Výroba, dodávky a spotřeba tepla: Hlavní město Praha	str. 16
8.2	Výroba, dodávky a spotřeba tepla: Jihočeský kraj	str. 17
8.3	Výroba, dodávky a spotřeba tepla: Jihomoravský kraj	str. 18
8.4	Výroba, dodávky a spotřeba tepla: Karlovarský kraj	str. 19
8.5	Výroba, dodávky a spotřeba tepla: Kraj Vysočina	str. 20
8.6	Výroba, dodávky a spotřeba tepla: Královéhradecký kraj	str. 21
8.7	Výroba, dodávky a spotřeba tepla: Liberecký kraj	str. 22
8.8	Výroba, dodávky a spotřeba tepla: Moravskoslezský kraj	str. 23
8.9	Výroba, dodávky a spotřeba tepla: Olomoucký kraj	str. 24
8.10	Výroba, dodávky a spotřeba tepla: Pardubický kraj	str. 25
8.11	Výroba, dodávky a spotřeba tepla: Plzeňský kraj	str. 26
8.12	Výroba, dodávky a spotřeba tepla: Středočeský kraj	str. 27
8.13	Výroba, dodávky a spotřeba tepla: Ústecký kraj	str. 28
8.14	Výroba, dodávky a spotřeba tepla: Zlínský kraj	str. 29

1. Zkratky, pojmy a základní vztahy

CZ-NACE *Klasifikace ekonomických činností CZ-NACE dle Českého statistického úřadu*

KVET *Kombinovaná výroba elektřiny a tepla*

SZT *Soustava zásobování teplem*

PHA *Hlavní město Praha*

JHČ *Jihočeský kraj*

JHM *Jihomoravský kraj*

KVK *Karlovarský kraj*

VYS *Kraj Vysočina*

HKK *Královéhradecký kraj*

LBK *Liberecký kraj*

MSK *Moravskoslezský kraj*

OLK *Olomoucký kraj*

PAK *Pardubický kraj*

PLK *Plzeňský kraj*

STČ *Středočeský kraj*

ULK *Ústecký kraj*

ZLK *Zlínský kraj*

Výroba tepla brutto =

Brutto výroba tepla na kotlích bez tepla použitého na výrobu elektřiny.

Technologická vlastní spotřeba tepla =

Spotřeba tepla na výrobu tepla a elektrické energie, která je nezbytná pro zajištění procesu výroby tepla a elektrické energie.

Ztráty =

Ztráty při výrobě tepla a distribuční ztráty (v rozvodech).

Dodávky do vlastního podniku =

Spotřeba tepla pro vlastní potřebu výrobce.

Dodávky cizím subjektům =

Množství tepelné energie dodané cizím subjektům.

Bilanční rozdíl =

Výroba tepla brutto - technologická vlastní spotřeba tepla - ztráty - dodávky do vlastního podniku - dodávky cizím subjektům.

Dodávka tepla =

Výroba prodaného tepla bez vlastní spotřeby (vlastní technologická spotřeba a dodávky do vlastního podniku) a bez ztrát (z výroby a rozvodu). Toto teplo obsahuje distribuční ztráty z nakoupeného tepla.

Spotřeba tepla =

Konečná spotřeba tepla v jednotlivých sektorech národního hospodářství.

2. Úvodní komentář k hodnocenému čtvrtletí

Energetický regulační úřad (ERÚ) vydává v souladu s § 17 odst. 7 písm. m) zákona č. 458/2000 Sb. (energetický zákon), Čtvrtletní zprávu o provozu teplárenských soustav ČR za II. čtvrtletí 2017. Veškeré údaje obsažené ve zprávě jsou získané od licencovaných subjektů na základě vyhlášky ERÚ č. 404/2016 Sb., o náležitostech a členění výkazů nezbytných pro zpracování zpráv o provozu soustav v energetických odvětvích, včetně termínů, rozsahu a pravidel pro sestavování výkazů (statistická vyhláška). Pro doplnění uvádíme, že v současné době výkazy dle statistické vyhlášky nezasílají držitelé licence na rozvod tepelné energie (skup. č. 32), tudíž tato oblast není ve zprávě obsažena. Tato skutečnost se týká kapitol 7.1, 7.2 a spotřební části krajských vyhodnocení 8.1 až 8.14.

Čtvrtletní zpráva obsahuje kapitoly, které podávají přehled o statistice teplárenských soustav v ČR a doplňuje tak čtvrtletní zprávy o provozu elektrizační soustavy, které obsahují údaje o kombinované výrobě elektřiny a tepla (KVET). Tato zpráva obsahuje veškeré vyrobené teplo z licencované činnosti, včetně KVET. Veškeré detaily týkající se metodiky vykazování údajů pro statistiku ERÚ jsou uvedeny ve výkladovém stanovisku ERÚ k metodice vyplňování výkazů podle statistické vyhlášky pro oblast elektroenergetiky a teplárenství číslo 11/2017 ze dne 18. července 2017. Výkladové stanovisko a aktuální výkazy jsou zveřejněny na internetových stránkách ERÚ.

Jedná se o pravidelnou zprávu o provozu tepelných soustav ČR vydanou ERÚ na základě novely energetického zákona. Statistická vyhláška ERÚ, která nabyla účinnosti 1. 1. 2017, přinesla držitelům licence na výrobu tepla zcela novou povinnost předávání údajů. Vzhledem k tomu, že se jedná o novou povinnost pro držitele licence, průběžně probíhá verifikace údajů a následná jednání s výrobci za účelem zajištění správnosti předávaných údajů a následné opravy předaných dat. Opravy dat budou probíhat průběžně a projeví se vždy v další vydané čtvrtletní zprávě.

Zpráva je tvořena jednotlivými kapitolami, jejichž obsah je uveden na str. 2. Základní kapitolu tvoří bilance tepla, podle které bylo v druhém čtvrtletí 2017 vyrobeno celkem 30 893,5 TJ tepla brutto, což je pokles o 45 % oproti prvnímu kvartálu. Zhruba 20 % z brutto výroby je dodáno do vlastního podniku nebo zařízení (převážně jde o závodní teplárny, které nejsou zařazeny v klasifikaci ekonomických činností (CZ-NACE) ve skupině 35 - Výroba a rozvod elektřiny, plynu, tepla a klimatizovaného vzduchu). Dodávky tepla představují 15 683,0 TJ, což je pokles o 58 % oproti prvnímu kvartálu (jedná se zejména o dodané teplo do soustav zásobování teplem SZT). V následující kapitole je struktura výroby tepla brutto po jednotlivých palivech a v krajském členění. Nejvíce tepla je vyrobeno z hnědého uhlí 44 %, následuje zemní plyn 17 % a černé uhlí 10 %, nejvíce tepla je vyrobeno v Ústeckém kraji. V páté kapitole je uvedena struktura dodávek tepla podobně jako u výroby tepla brutto (46 % z hnědého uhlí, 24 % ze zemního plynu, 12 % z černého uhlí), ale je dále rozšířena o podrobnější členění dodávek z uhlí, biomasy a bioplynu. V následující šesté kapitole je instalovaný výkon vyrobené tepelné energie (57 423,1 MW) v rozdělení do jednotlivých krajů ČR. Sedmá kapitola uvádí rozdělení spotřeby tepla v sektorech národního hospodářství. Poslední osmá kapitola obsahuje shrnutí výroby tepla brutto, dodávek a spotřeb tepla v jednotlivých krajích ČR. U Středočeského kraje je větší dodávka než spotřeba tepla, což je způsobeno dodávkou tepla do hlavního města Prahy (SZT Praha). Totéž platí pro Pardubický kraj s dodávkou tepla do Královéhradeckého kraje (SZT Hradec Králové).

Případné dotazy, komentáře či připomínky směřujte výhradně na adresu teplo.statistika@eru.cz.

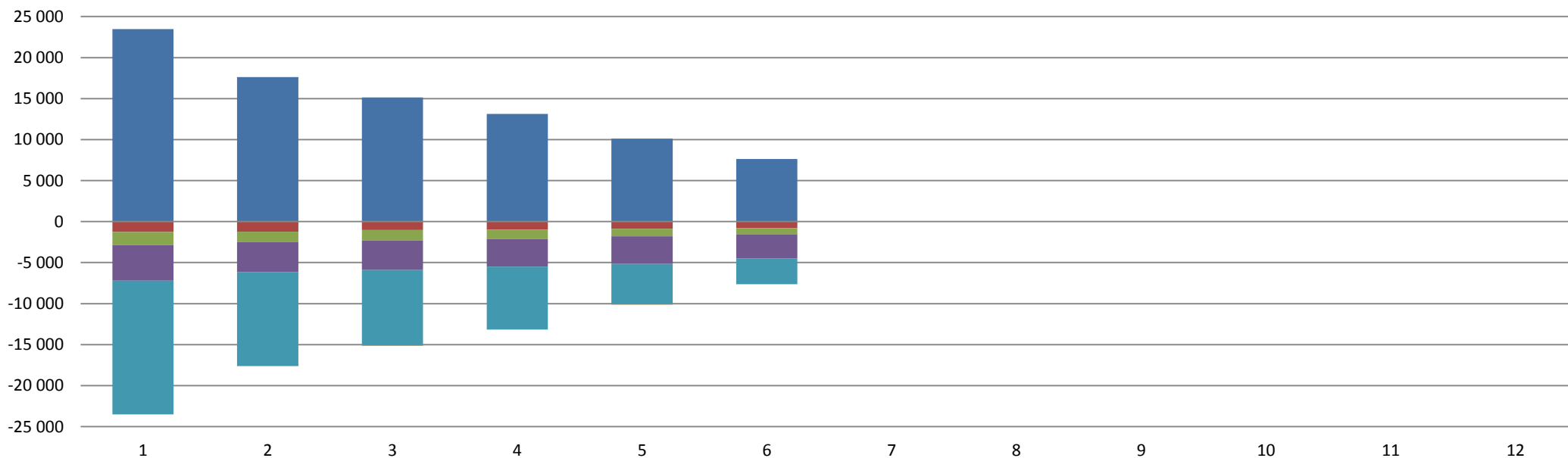
3. Bilance tepla [TJ]

II. čtvrtletí 2017

	I. čtvrtletí			II. čtvrtletí			III. čtvrtletí			IV. čtvrtletí			Celkem
	Leden	Únor	Březen	Duben	Květen	Červen	Červenec	Srpen	Září	Říjen	Listopad	Prosinec	
■ Výroba tepla brutto	56 236,5			30 893,5									87 130,0
	23 488,9	17 615,5	15 132,1	13 137,8	10 122,5	7 633,3							
■ Technologická vlastní spotřeba tepla	3 548,0			2 663,3									6 211,3
	1 277,2	1 248,1	1 022,6	977,9	892,1	793,3							
■ Ztráty	4 070,7			2 850,9									6 921,6
	1 581,5	1 224,1	1 265,1	1 152,2	892,7	806,0							
■ Dodávky tepla do vlastního podniku	11 593,2			9 659,2									21 252,4
	4 337,2	3 653,2	3 602,8	3 362,8	3 372,8	2 923,5							
■ Dodávky tepla cizím subjektům	36 988,6			15 683,0									52 671,6
	16 281,0	11 478,3	9 229,4	7 637,0	4 949,6	3 096,4							
■ Bilanční rozdíl	36,0			37,1									73,1
	11,9	11,8	12,2	7,9	15,3	14,0							

zdroj dat: výkaz ERÚ-T1, ERÚ-E1

Bilance tepla (TJ)



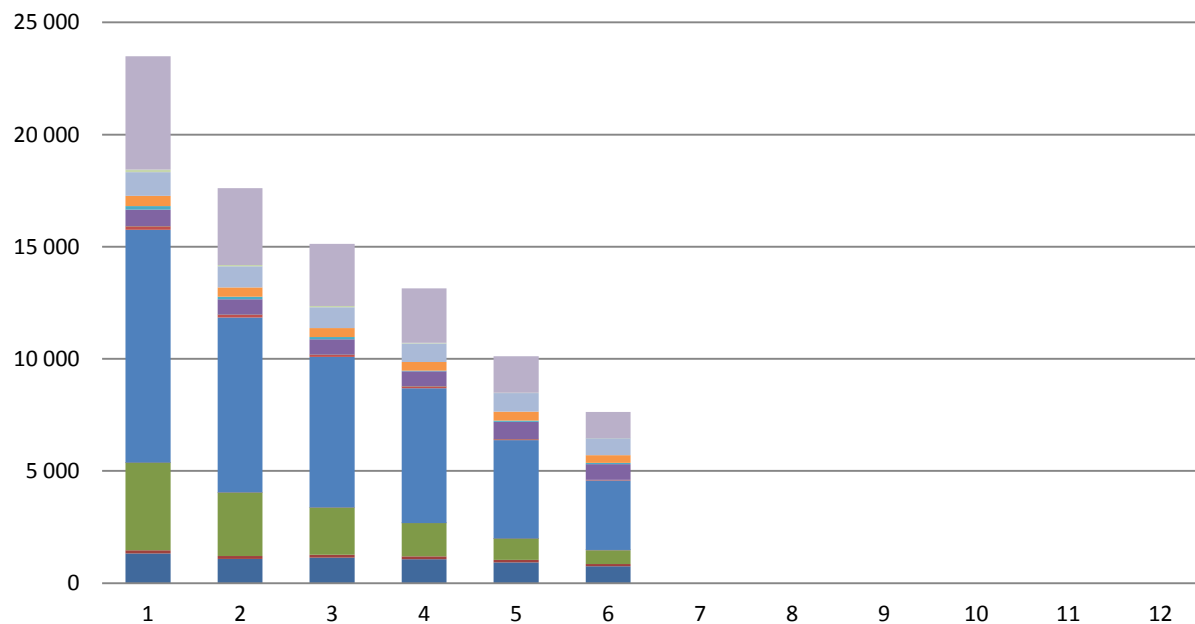
4.1 Výroba tepla brutto podle paliv [TJ]

II. čtvrtletí 2017

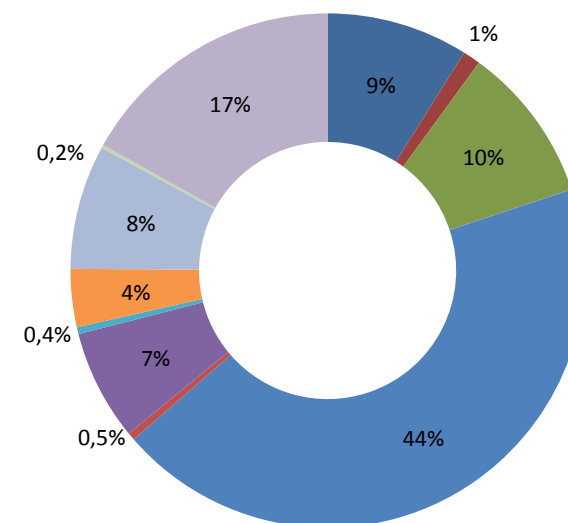
	I. čtvrtletí			II. čtvrtletí			III. čtvrtletí			IV. čtvrtletí			Celkem
	Leden	Únor	Březen	Duben	Květen	Červen	Červenec	Srpen	Září	Říjen	Listopad	Prosinec	
Výroba tepla brutto	56 236,5			30 893,5									87 130,0
	23 488,9	17 615,5	15 132,1	13 137,8	10 122,5	7 633,3							
■ Biomasa	1 318,6	1 081,9	1 137,4	1 068,6	927,6	759,1							6 293,2
■ Bioplyn	150,8	127,1	129,8	128,5	115,9	96,2							748,3
■ Černé uhlí	3 905,5	2 832,8	2 103,4	1 481,4	947,4	617,2							11 887,7
■ Elektrická energie	1,0	0,9	1,2	1,0	1,1	1,5							6,7
■ Energie prostředí (tepelné čerpadlo)	1,5	1,4	1,4	1,2	1,0	0,7							7,2
■ Energie Slunce (solární kolektor)	0,0	0,0	0,0	0,0	0,1	0,1							0,2
■ Hnědé uhlí	10 371,0	7 799,5	6 719,1	6 011,8	4 381,5	3 105,5							38 388,4
■ Jaderné palivo	169,8	123,5	99,4	80,2	45,8	19,7							538,4
■ Koks	0,2	0,0	0,0	0,0	0,0	0,0							0,3
■ Odpadní teplo	731,1	684,5	686,1	678,2	768,3	702,3							4 250,4
■ Ostatní kapalná paliva	165,8	125,2	89,9	24,8	51,8	56,5							514,1
■ Ostatní pevná paliva	456,4	407,7	402,6	379,2	401,1	347,4							2 394,3
■ Ostatní plyny	1 055,5	939,1	933,5	834,2	829,0	750,2							5 341,5
■ Ostatní	0,0	0,0	0,0	0,0	0,0	0,0							0,0
■ Topné oleje	112,2	55,0	55,2	26,9	24,7	10,0							284,1
■ Zemní plyn	5 049,4	3 436,8	2 772,9	2 421,9	1 627,2	1 167,0							16 475,2

zdroj dat: výkaz ERÚ-T1, ERÚ-E1

Výroba tepla brutto (TJ)



Podíl paliv na výrobě tepla brutto



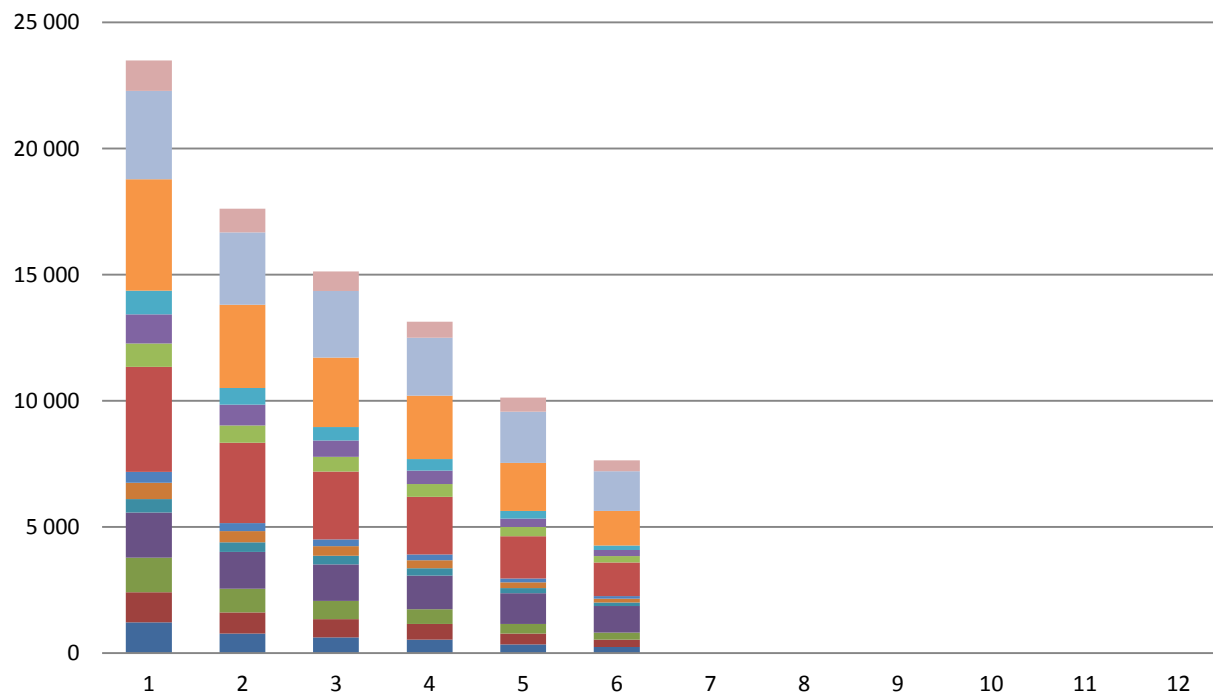
4.2 Výroba tepla brutto v krajích ČR [TJ]

II. čtvrtletí 2017

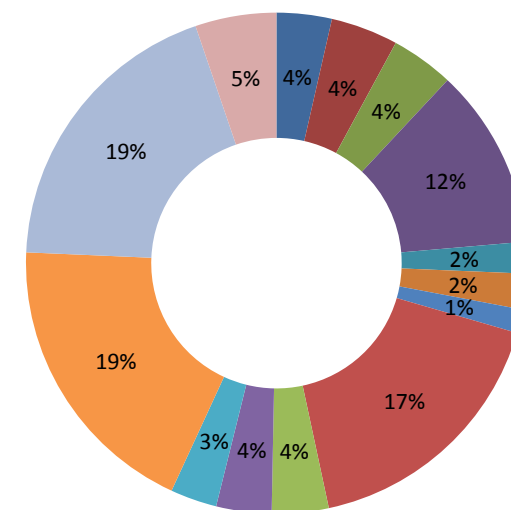
	I. čtvrtletí			II. čtvrtletí			III. čtvrtletí			IV. čtvrtletí			Celkem
	Leden	Únor	Březen	Duben	Květen	Červen	Červenec	Srpen	Září	Říjen	Listopad	Prosinec	
Výroba tepla brutto	56 236,5			30 893,5									87 130,0
	23 488,9	17 615,5	15 132,1	13 137,8	10 122,5	7 633,3							
Hlavní město Praha	1 213,0	764,1	612,0	529,8	337,0	233,5							3 689,4
Jihočeský kraj	1 199,3	842,0	727,0	616,8	431,8	293,2							4 110,0
Jihomoravský kraj	1 361,6	943,0	720,6	591,9	387,5	276,2							4 280,9
Karlovarský kraj	1 794,8	1 452,8	1 457,2	1 331,0	1 213,8	1 057,3							8 307,0
Kraj Vysočina	535,0	386,2	332,7	291,7	202,0	136,3							1 884,0
Královéhradecký kraj	640,3	445,8	391,4	320,1	227,8	163,9							2 189,3
Liberecký kraj	442,1	315,2	265,8	221,1	153,0	96,3							1 493,5
Moravskoslezský kraj	4 161,6	3 185,2	2 691,2	2 288,3	1 680,1	1 329,2							15 335,6
Olomoucký kraj	921,7	692,2	574,1	504,3	369,2	258,1							3 319,5
Pardubický kraj	1 154,4	815,9	647,4	537,5	329,5	235,4							3 720,2
Plzeňský kraj	946,6	659,6	545,0	450,6	299,8	177,2							3 078,8
Středočeský kraj	4 409,8	3 308,8	2 752,7	2 524,4	1 909,8	1 377,2							16 282,8
Ústecký kraj	3 506,0	2 865,6	2 638,0	2 286,6	2 027,6	1 578,9							14 902,8
Zlínský kraj	1 202,4	939,0	777,0	643,7	553,6	420,5							4 536,3

zdroj dat: výkaz ERÚ-T1, ERÚ-E1

Výroba tepla brutto v krajích ČR (TJ)



Podíl krajů ČR na výrobě tepla brutto



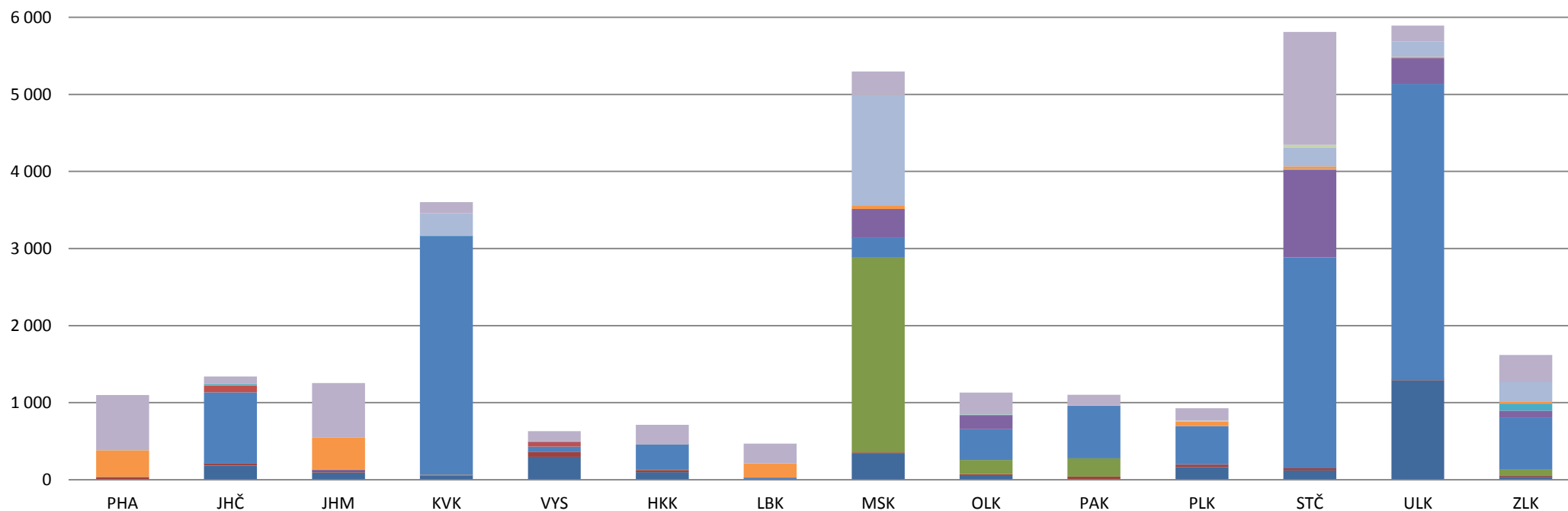
4.3 Výroba tepla brutto podle paliv v krajích ČR [TJ]

II. čtvrtletí 2017

	PHA	JHČ	JHM	KVK	VYS	HKK	LBK	MSK	OLK	PAK	PLK	STČ	ULK	ZLK	Celkem
Výroba tepla brutto	1 100,3	1 341,7	1 255,6	3 602,1	630,0	711,9	470,4	5 297,5	1 131,6	1 102,5	927,6	5 811,4	5 893,1	1 617,8	30 893,5
Biomasa	0,0	183,7	96,6	54,6	299,5	98,9	0,2	346,3	51,6	8,8	164,6	120,3	1 292,3	38,0	2 755,3
Bioplyn	33,4	29,5	21,0	10,2	63,3	27,7	9,2	8,3	20,2	31,5	32,9	28,7	12,1	12,5	340,5
Černé uhlí	0,0	0,0	0,0	0,0	0,0	5,1	0,0	2 535,0	183,8	239,5	0,0	0,0	0,0	82,6	3 046,0
Elektrická energie	0,4	0,2	0,4	0,0	0,1	0,0	0,0	0,4	0,0	0,1	1,8	0,0	0,0	0,2	3,6
Energie prostředí (tepelné čerpadlo)	0,6	0,2	0,1	1,3	0,0	0,0	0,0	0,0	0,0	0,0	0,0	0,0	0,8	0,0	2,8
Energie Slunce (solární kolektor)	0,0	0,0	0,1	0,0	0,1	0,0	0,0	0,0	0,0	0,0	0,0	0,0	0,0	0,0	0,2
Hnědé uhlí	0,0	921,5	0,6	3 094,4	68,3	326,6	19,6	248,2	399,2	679,3	496,6	2 736,4	3 830,2	677,7	13 498,7
Jaderné palivo	0,0	88,3	0,0	0,0	57,4	0,0	0,0	0,0	0,0	0,0	0,0	0,0	0,0	0,0	145,7
Koks	0,0	0,0	0,0	0,0	0,0	0,0	0,0	0,0	0,0	0,0	0,0	0,0	0,0	0,0	0,0
Odpadní teplo	0,0	0,0	15,4	2,9	10,5	0,7	0,3	375,0	183,7	0,0	0,0	1 139,1	335,1	86,1	2 148,8
Ostatní kapalná paliva	0,0	18,1	0,0	5,7	0,0	0,0	0,0	0,0	7,8	0,0	0,0	8,5	0,0	93,0	133,1
Ostatní pevná paliva	348,1	2,8	414,5	0,0	1,0	0,0	184,0	49,2	0,0	0,0	60,1	31,2	15,3	21,6	1 127,7
Ostatní plyny	0,0	0,2	0,0	284,6	0,0	0,0	0,0	1 429,9	0,0	0,0	0,4	247,5	195,3	255,4	2 413,3
Ostatní	0,0	0,0	0,0	0,0	0,0	0,0	0,0	0,0	0,0	0,0	0,0	0,0	0,0	0,0	0,0
Topné oleje	0,1	1,5	0,1	3,9	0,3	0,8	0,0	0,9	4,0	2,7	10,6	33,9	2,7	0,3	61,6
Zemní plyn	717,7	95,8	706,9	144,5	129,5	252,1	257,1	304,4	281,4	140,6	160,7	1 465,8	209,4	350,3	5 216,1

zdroj dat: výkaz ERÚ-T1, ERÚ-E1

Výroba tepla brutto v krajích ČR (TJ)



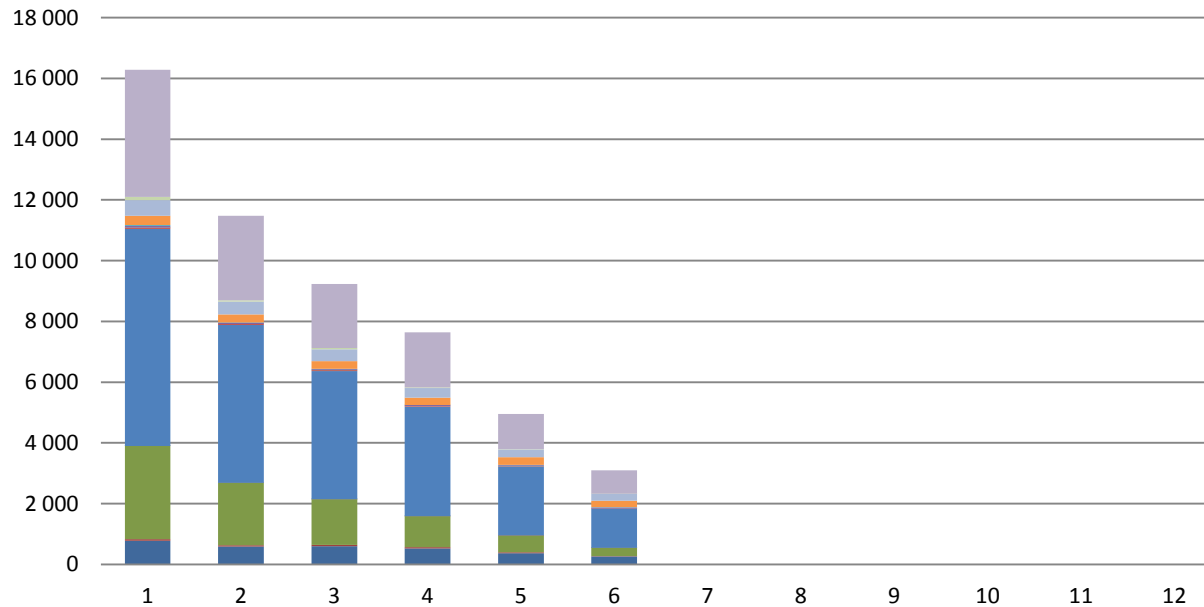
5.1 Dodávky tepla podle paliv [TJ]

II. čtvrtletí 2017

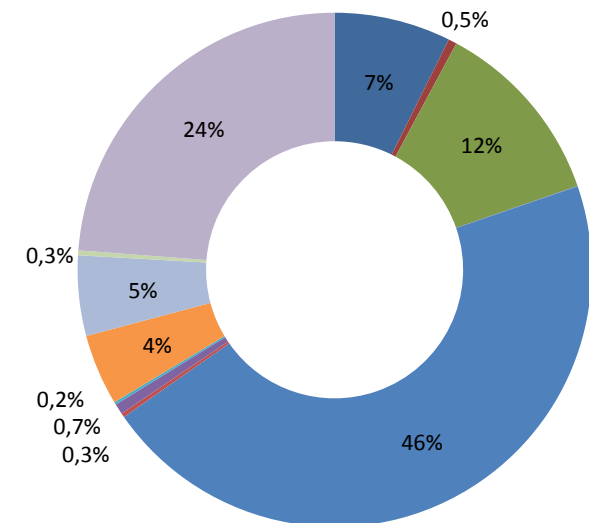
	I. čtvrtletí			II. čtvrtletí			III. čtvrtletí			IV. čtvrtletí			Celkem
	Leden	Únor	Březen	Duben	Květen	Červen	Červenec	Srpen	Září	Říjen	Listopad	Prosinec	
Dodávky tepla	36 988,6			15 683,0									52 671,6
Biomasa	780,7	590,3	595,8	525,5	366,6	257,4							3 116,2
Bioplyn	50,5	41,4	39,9	37,0	27,2	18,7							214,6
Černé uhlí	3 064,4	2 050,4	1 513,9	1 025,8	561,6	270,5							8 486,5
Elektrická energie	0,6	0,5	0,9	0,7	0,7	1,1							4,5
Energie prostředí (tepelné čerpadlo)	1,5	1,3	1,1	0,9	0,8	0,6							6,2
Energie Slunce (solární kolektor)	0,0	0,0	0,0	0,0	0,1	0,1							0,2
Hnědé uhlí	7 145,9	5 195,3	4 214,9	3 601,1	2 255,2	1 289,1							23 701,5
Jaderné palivo	45,9	31,5	26,2	20,0	13,3	7,1							144,0
Koks	0,2	0,0	0,0	0,0	0,0	0,0							0,3
Odpadní teplo	47,2	41,4	38,3	33,3	39,2	31,4							230,8
Ostatní kapalná paliva	32,9	18,5	11,8	5,0	8,6	13,0							89,9
Ostatní pevná paliva	302,8	257,2	249,7	242,0	253,6	204,5							1 509,9
Ostatní plyny	523,0	424,2	391,1	310,1	251,2	230,7							2 130,1
Ostatní	0,0	0,0	0,0	0,0	0,0	0,0							0,0
Topné oleje	98,3	44,7	43,5	21,1	19,0	7,9							234,5
Zemní plyn	4 187,0	2 781,5	2 102,4	1 814,4	1 152,5	764,5							12 802,3

zdroj dat: výkaz ERÚ-T1, ERÚ-E1

Dodávky tepla (TJ)



Podíl paliv na dodávkách tepla



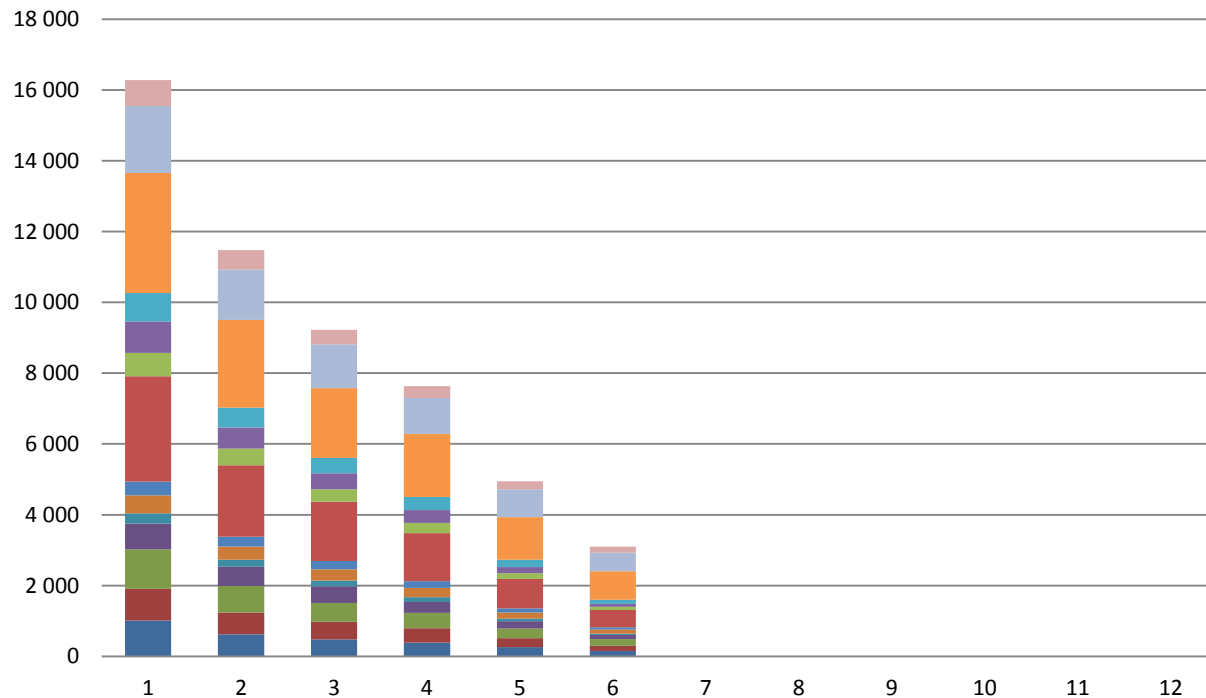
5.2 Dodávky tepla v krajích ČR [TJ]

II. čtvrtletí 2017

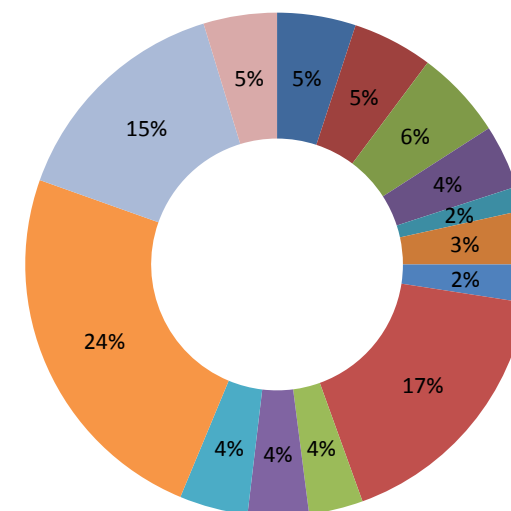
	I. čtvrtletí			II. čtvrtletí			III. čtvrtletí			IV. čtvrtletí			Celkem
	Leden	Únor	Březen	Duben	Květen	Červen	Červenec	Srpen	Září	Říjen	Listopad	Prosinec	
Dodávky tepla	36 988,6			15 683,0									52 671,6
Hlavní město Praha	1 013,7	624,3	477,5	385,9	257,3	149,2							2 908,0
Jihočeský kraj	895,9	611,6	494,1	404,3	257,4	146,4							2 809,8
Jihomoravský kraj	1 109,9	749,1	536,0	434,6	266,9	192,4							3 288,9
Karlovarský kraj	728,5	549,1	472,9	314,7	214,4	112,0							2 391,7
Kraj Vysočina	290,1	198,4	160,2	134,1	71,2	39,0							892,9
Královéhradecký kraj	506,3	364,6	313,5	256,3	170,0	114,4							1 725,0
Liberecký kraj	396,2	280,8	234,7	192,2	120,6	69,7							1 294,3
Moravskoslezský kraj	2 969,0	2 019,0	1 673,9	1 362,5	825,0	486,4							9 335,8
Olomoucký kraj	662,8	470,7	354,0	285,5	168,1	91,6							2 032,8
Pardubický kraj	884,5	598,3	450,8	360,9	169,7	82,9							2 547,1
Plzeňský kraj	808,2	558,6	440,7	369,2	206,9	113,6							2 497,2
Středočeský kraj	3 391,6	2 480,5	1 973,0	1 781,9	1 204,3	803,4							11 634,6
Ústecký kraj	1 889,5	1 423,9	1 238,4	1 015,3	785,8	527,3							6 880,2
Zlínský kraj	734,7	549,3	409,6	339,7	231,8	168,2							2 433,3

zdroj dat: výkaz ERÚ-T1, ERÚ-E1

Dodávky tepla v krajích ČR (TJ)



Podíl krajů ČR na dodávkách tepla



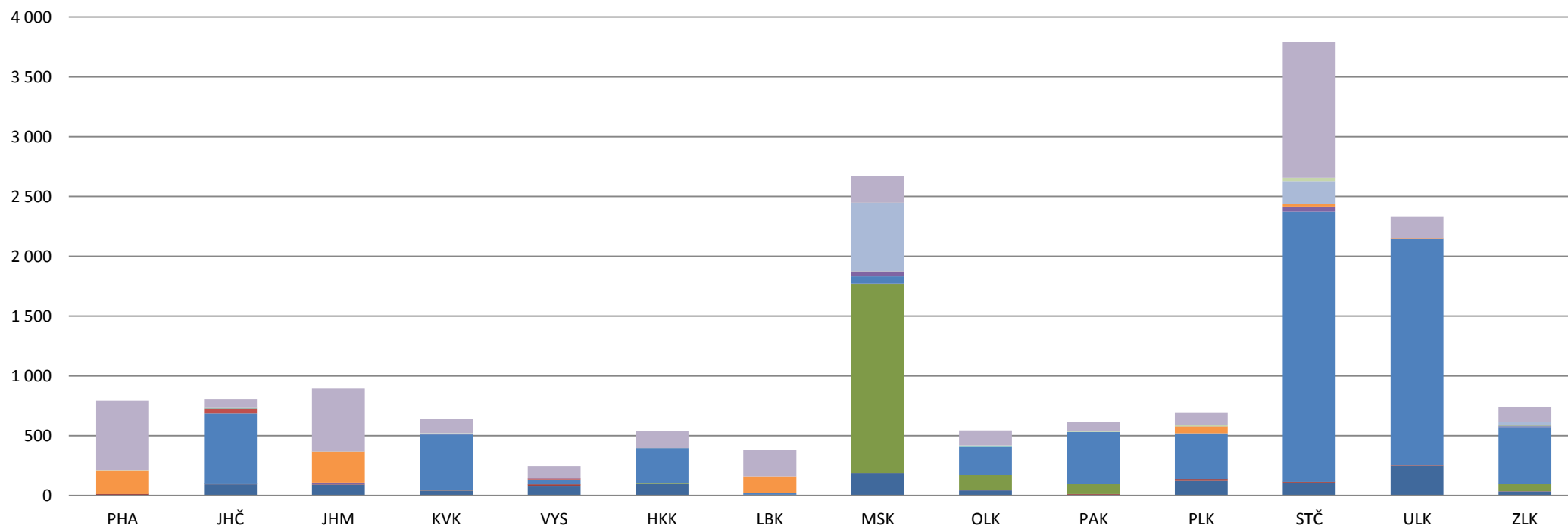
5.3 Dodávky tepla v krajích ČR [TJ]

II. čtvrtletí 2017

	PHA	JHČ	JHM	KVK	VYS	HKK	LBK	MSK	OLK	PAK	PLK	STČ	ULK	ZLK	Celkem
Dodávky tepla	792,4	808,1	893,9	641,1	244,3	540,6	382,5	2 673,8	545,2	613,5	689,7	3 789,5	2 328,4	739,7	15 683,0
Biomasa	0,0	92,4	90,8	40,2	80,0	94,2	0,0	187,0	41,6	5,8	127,6	107,6	248,7	33,5	1 149,4
Bioplyn	11,2	8,5	4,3	1,1	13,2	4,9	4,7	0,1	6,8	5,4	9,7	6,3	4,4	2,2	82,8
Černé uhlí	0,0	0,0	0,0	0,0	0,0	5,0	0,0	1 583,5	123,3	82,6	0,0	0,0	0,0	63,5	1 857,8
Elektrická energie	0,4	0,2	0,4	0,0	0,1	0,0	0,0	0,3	0,0	0,1	0,7	0,0	0,0	0,2	2,5
Energie prostředí (tepelné čerpadlo)	0,1	0,2	0,1	1,3	0,0	0,0	0,0	0,0	0,0	0,0	0,0	0,0	0,8	0,0	2,3
Energie Slunce (solární kolektor)	0,0	0,0	0,1	0,0	0,1	0,0	0,0	0,0	0,0	0,0	0,0	0,0	0,0	0,0	0,2
Hnědé uhlí	0,0	585,9	0,6	468,3	40,1	291,6	14,5	62,1	237,9	439,2	382,0	2 258,9	1 891,5	472,8	7 145,4
Jaderné palivo	0,0	33,5	0,0	0,0	6,9	0,0	0,0	0,0	0,0	0,0	0,0	0,0	0,0	0,0	40,4
Koks	0,0	0,0	0,0	0,0	0,0	0,0	0,0	0,0	0,0	0,0	0,0	0,0	0,0	0,0	0,0
Odpadní teplo	0,0	0,0	11,6	0,1	6,4	0,0	0,3	40,4	0,0	0,0	0,0	37,9	1,0	6,2	104,0
Ostatní kapalná paliva	0,0	9,7	0,0	0,0	0,0	0,0	0,0	0,0	5,2	0,0	0,0	4,7	0,0	6,9	26,6
Ostatní pevná paliva	199,3	2,8	260,7	0,0	1,0	0,0	139,8	0,3	0,0	0,0	57,7	25,3	5,7	7,5	700,1
Ostatní plyny	0,0	0,1	0,0	8,2	0,0	0,0	0,0	574,7	0,0	0,0	0,4	188,2	0,0	20,3	792,0
Ostatní	0,0	0,0	0,0	0,0	0,0	0,0	0,0	0,0	0,0	0,0	0,0	0,0	0,0	0,0	0,0
Topné oleje	0,1	1,0	0,0	2,8	0,0	0,5	0,0	0,7	3,3	2,4	8,3	28,1	0,7	0,1	48,0
Zemní plyn	581,3	73,9	525,4	119,1	96,5	144,5	223,1	224,6	127,1	78,0	103,3	1 132,5	175,5	126,5	3 731,5

zdroj dat: výkaz ERÚ-T1, ERÚ-E1

Dodávky tepla v krajích ČR (TJ)



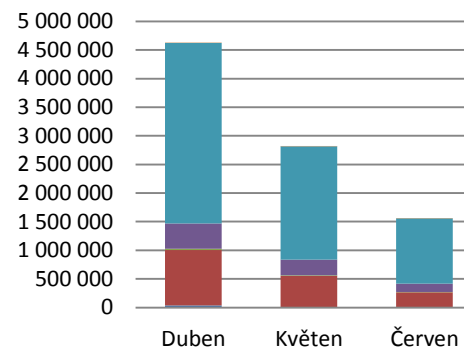
5.4 Dodávky tepla z uhlí, biomasy a bioplynu [GJ]

II. čtvrtletí 2017

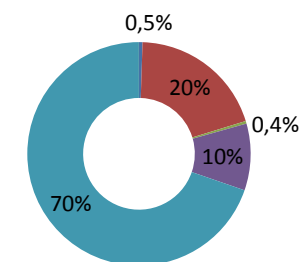
	II. čtvrtletí		
	Duben	Květen	Červen
Dodávky tepla z uhlí	9 003 205,7		
	4 626 858,6	2 816 817,6	1 559 529,4
Černé uhlí tříděné	39 223,9	6 312,0	362,4
Černé uhlí průmyslové	965 039,1	547 223,9	265 597,6
Černouhelné kaly a granulát	21 509,5	8 064,4	4 491,7
Hnědé uhlí tříděné	444 029,1	276 593,3	149 047,1
Hnědé uhlí průmyslové	3 156 640,2	1 978 441,9	1 139 906,7
Hnědé uhlí - Brikety	417,0	182,0	124,0
Hnědé uhlí - Lignit	0,0	0,0	0,0
Hnědé uhlí - Mourové kaly	0,0	0,0	0,0

zdroj dat: výkaz ERÚ-T1, ERÚ-E1

Dodávky tepla z uhlí (GJ)



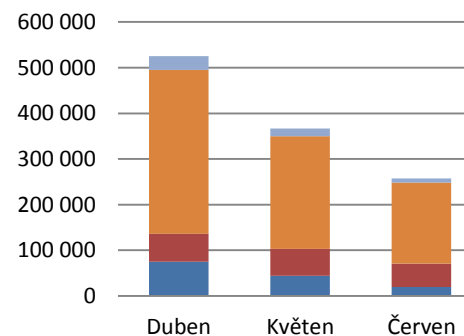
Podíl kategorií uhlí na dodávkách tepla



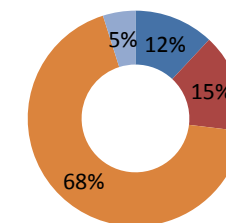
	II. čtvrtletí		
	Duben	Květen	Červen
Dodávky tepla z biomasy	1 149 449,8		
	525 468,2	366 594,0	257 387,6
Brikety a pelety	74 542,1	43 822,2	19 208,4
Celulózové výluhy	61 140,4	58 835,3	51 683,6
Kapalná biopaliva	0,0	0,0	0,0
Ostatní biomasa	0,0	0,0	0,0
Palivové dříví	0,0	0,0	0,0
Piliny, kůra, štěpky, dřevní odpad	359 649,8	247 042,6	177 405,9
Rostlinné materiály neaglomerované	30 135,9	16 893,9	9 089,6

zdroj dat: výkaz ERÚ-T1, ERÚ-E1

Dodávky tepla z biomasy (GJ)



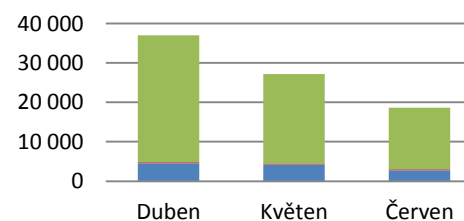
Podíl kategorií biomasy na dodávkách tepla



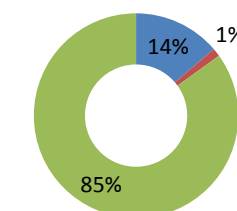
	II. čtvrtletí		
	Duben	Květen	Červen
Dodávky tepla z bioplynu	82 825,9		
	37 012,6	27 152,4	18 660,9
Skádkový plyn	4 478,0	4 188,0	2 711,0
Kalový plyn (ČOV)	377,0	363,0	349,0
Ostatní bioplyn	32 157,6	22 601,4	15 600,9

zdroj dat: výkaz ERÚ-T1, ERÚ-E1

Dodávky tepla z bioplynu (GJ)



Podíl kategorií bioplynu na dodávkách tepla



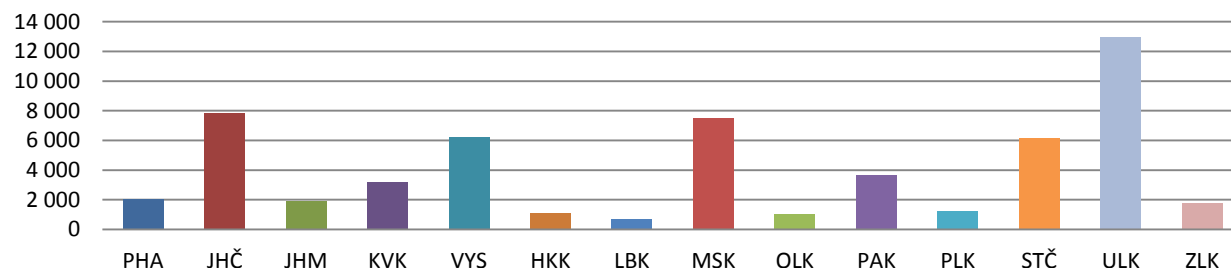
6. Instalovaný výkon výroben tepla v krajích ČR [MW_t]

II. čtvrtletí 2017

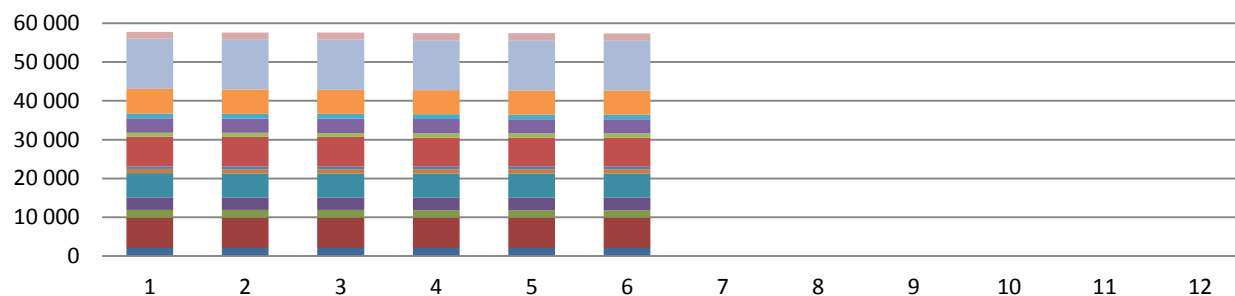
	I. čtvrtletí			II. čtvrtletí			III. čtvrtletí			IV. čtvrtletí		
	Leden	Únor	Březen	Duben	Květen	Červen	Červenec	Srpen	Září	Říjen	Listopad	Prosinec
Instalovaný výkon v ČR	57 614,9			57 423,1								
	57 814,2	57 671,9	57 614,9	57 478,6	57 437,1	57 423,1						
Hlavní město Praha (PHA)	2 066,9	2 065,2	2 065,2	2 066,0	2 066,0	2 066,0						
Jihočeský kraj (JHČ)	7 853,5	7 853,5	7 853,5	7 845,4	7 817,4	7 817,4						
Jihomoravský kraj (JHM)	1 909,9	1 909,9	1 909,9	1 908,1	1 908,2	1 908,2						
Karlovarský kraj (KVK)	3 250,4	3 212,0	3 212,0	3 209,2	3 209,2	3 209,2						
Kraj Vysočina (VYS)	6 267,2	6 267,2	6 264,0	6 263,3	6 263,3	6 260,1						
Královéhradecký kraj (HKK)	1 079,0	1 079,0	1 079,0	1 075,7	1 075,7	1 075,7						
Liberecký kraj (LBK)	677,1	677,1	677,1	675,2	674,5	674,5						
Moravskoslezský kraj (MSK)	7 660,2	7 620,5	7 620,5	7 537,3	7 537,3	7 533,8						
Olomoucký kraj (OLK)	1 054,5	1 054,9	1 054,9	1 052,1	1 049,2	1 049,2						
Pardubický kraj (PAK)	3 678,0	3 676,8	3 678,0	3 678,2	3 678,8	3 680,0						
Plzeňský kraj (PLK)	1 243,4	1 243,0	1 247,8	1 229,7	1 229,7	1 229,7						
Středočeský kraj (STČ)	6 324,0	6 262,4	6 202,7	6 190,0	6 179,6	6 171,9						
Ústecký kraj (ULK)	12 971,1	12 971,3	12 971,3	12 958,0	12 958,0	12 957,2						
Zlínský kraj (ZLK)	1 779,0	1 779,0	1 779,0	1 790,2	1 790,2	1 790,2						

zdroj dat: výkaz ERÚ-T1, ERÚ-E1

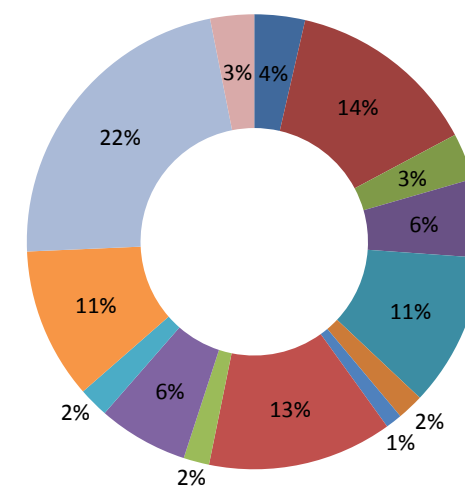
Instalovaný výkon v krajích ČR (MW_t)



Instalovaný výkon v ČR (MW_t)



Podíl krajů ČR na instalovaném výkonu výroben tepla



7.1 Spotřeba tepla podle sektorů národního hospodářství [TJ]

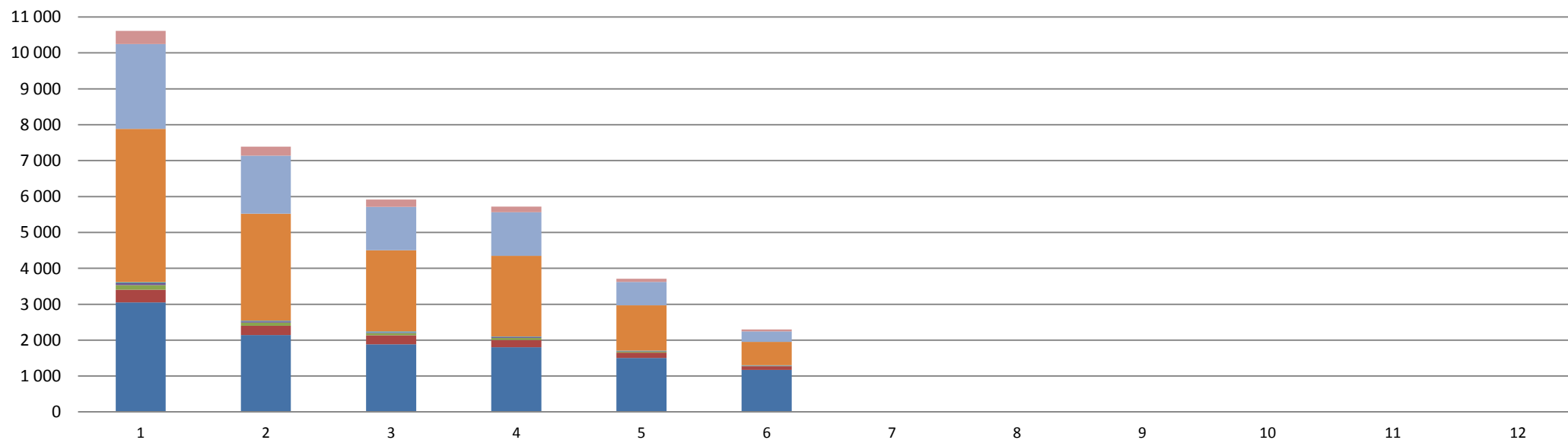
II. čtvrtletí 2017

	I. čtvrtletí			II. čtvrtletí			III. čtvrtletí			IV. čtvrtletí			Celkem
	Leden	Únor	Březen	Duben	Květen	Červen	Červenec	Srpen	Září	Říjen	Listopad	Prosinec	
Spotřeba tepla podle sektorů národního hospodářství *	23 921,9			11 729,6									35 651,5
■ Průmysl	3 049,4	2 144,2	1 883,4	1 799,2	1 500,3	1 170,9							11 547,4
■ Energetika	355,9	253,2	250,7	206,7	155,4	104,2							1 326,2
■ Doprava	129,7	88,4	63,1	53,0	24,4	6,8							365,4
■ Stavebnictví	49,7	33,7	21,9	25,6	14,8	7,4							153,2
■ Zemědělství a lesnictví	28,0	21,9	21,6	17,5	11,1	8,0							108,1
■ Domácnosti	4 270,2	2 978,6	2 264,9	2 243,2	1 263,0	653,7							13 673,6
■ Obchod, služby, školství, zdravotnictví	2 364,0	1 618,5	1 209,4	1 218,8	652,5	295,0							7 358,2
■ Ostatní	369,1	253,4	199,0	157,5	91,7	48,7							1 119,4

* Nezahrnuje část nezjištěné distribuce tepla

zdroj dat: výkaz ERÚ-T1, ERÚ-E1

Spotřeba tepla podle sektorů národního hospodářství (TJ)



7.2 Spotřeba tepla podle sektorů národního hospodářství v krajích ČR [TJ]

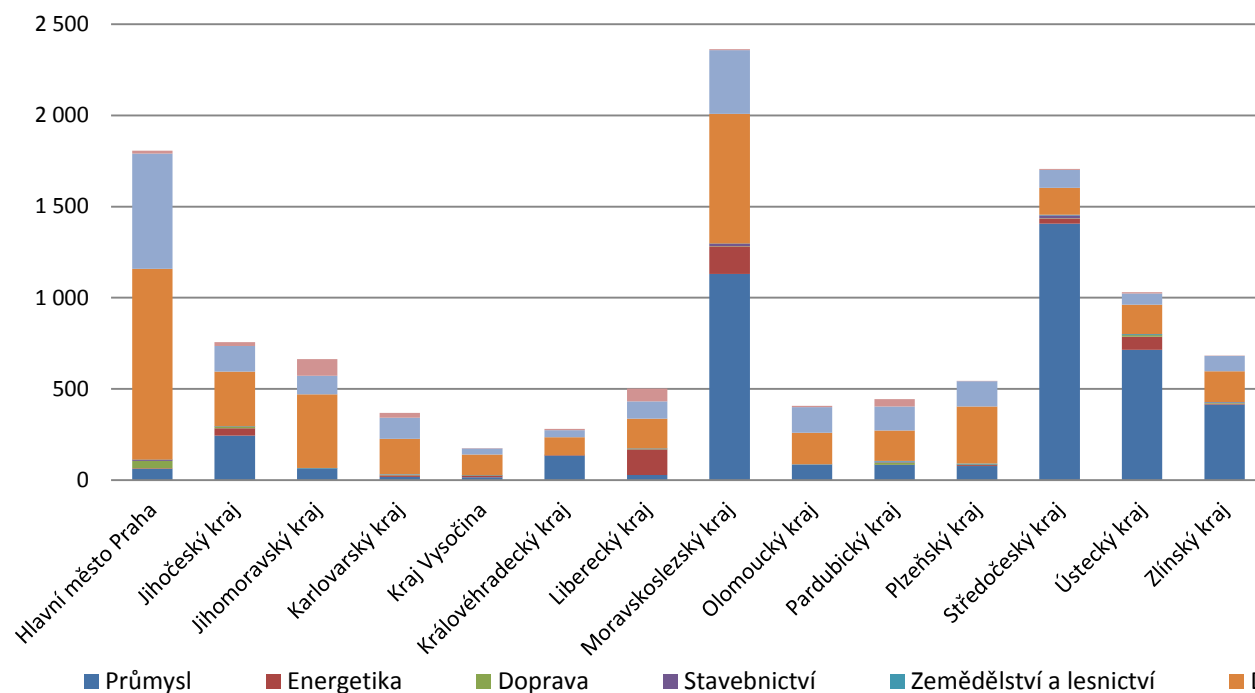
II. čtvrtletí 2017

	Průmysl	Energetika	Doprava	Stavebnictví	Zemědělství a lesnictví	Domácnosti	Obchod, služby, školství, zdravotnictví	Ostatní	Celkem kraj
Celkem ČR *	4 470,4	466,4	84,2	47,9	36,7	4 159,9	2 166,3	297,9	11 729,6
Hlavní město Praha	60,7	3,3	41,8	6,1	0,6	1 046,4	631,5	17,2	1 807,6
Jihočeský kraj	243,4	40,3	6,6	1,3	2,3	301,1	141,0	20,8	756,8
Jihomoravský kraj	61,9	0,8	0,0	0,0	2,9	405,3	100,9	92,2	663,9
Karlovarský kraj	17,7	8,5	3,1	2,3	1,0	193,6	116,6	25,9	368,8
Kraj Vysočina	15,3	6,9	0,3	0,3	2,9	114,7	32,9	1,0	174,3
Královéhradecký kraj	133,2	2,5	0,4	0,2	0,0	97,7	39,4	6,5	280,1
Liberecký kraj	27,2	140,8	1,3	0,3	4,7	162,0	95,4	71,1	502,6
Moravskoslezský kraj	1 131,5	150,9	1,8	12,7	0,9	711,1	350,2	4,4	2 363,4
Olomoucký kraj	84,7	0,0	0,1	1,9	0,2	172,0	141,0	6,6	406,6
Pardubický kraj	83,3	1,0	11,3	4,8	3,9	167,1	132,7	39,7	444,1
Plzeňský kraj	76,7	5,0	3,1	1,0	5,7	311,3	138,5	1,1	542,5
Středočeský kraj	1 406,7	28,4	2,1	14,3	3,6	147,6	99,4	5,1	1 707,2
Ústecký kraj	714,7	71,5	9,2	0,1	4,8	162,0	61,6	5,9	1 029,7
Zlínský kraj	413,5	6,5	3,0	2,6	3,0	167,9	85,2	0,4	682,0

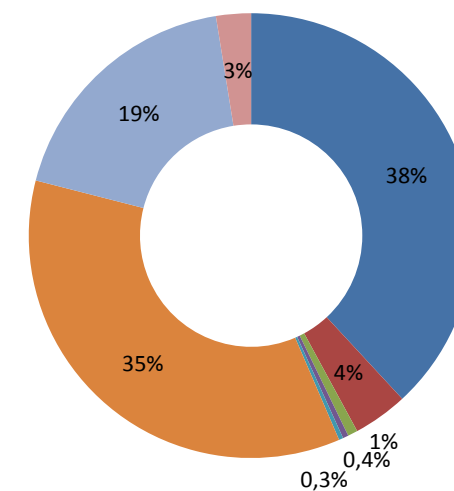
* Nezahrnuje část nezjištěné distribuce tepla

zdroj dat: výkaz ERÚ-T1, ERÚ-E1

Spotřeba tepla v krajích ČR podle sektorů národního hospodářství (TJ)



Podíl jednotlivých sektorů národního hospodářství na spotřebě tepla v ČR



8.1 Výroba, dodávky a spotřeba tepla: Hlavní město Praha

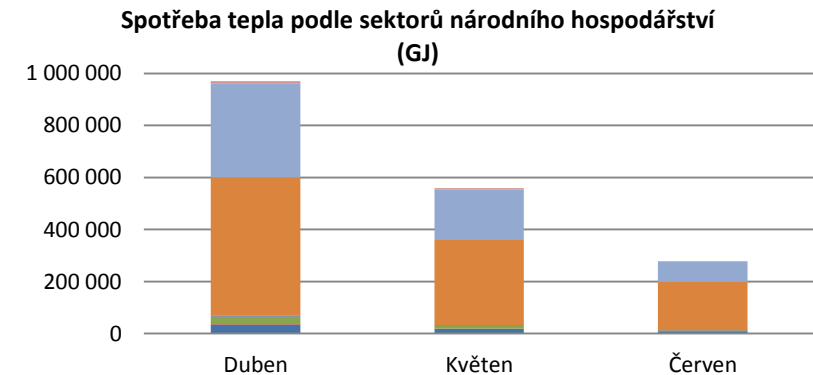
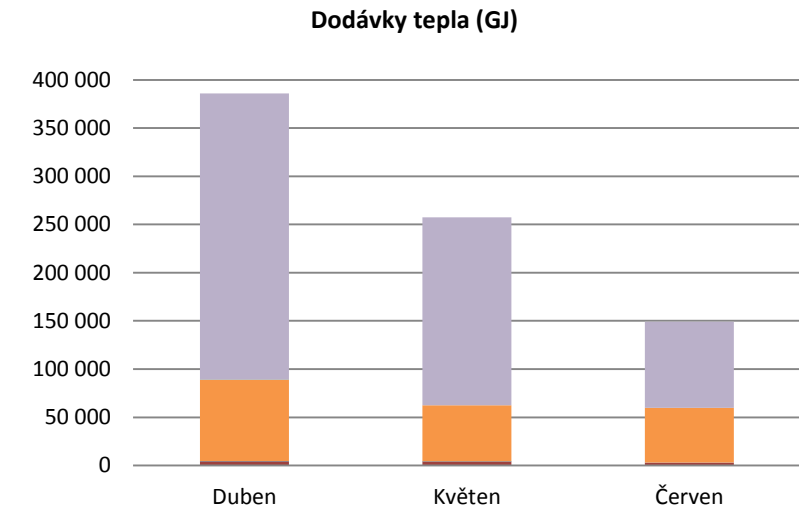
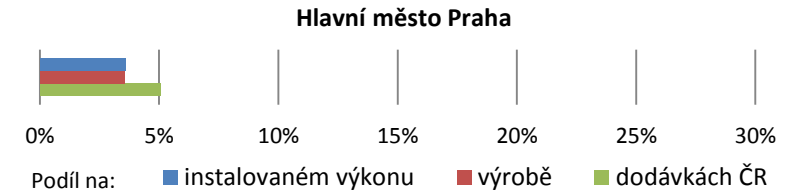
II. čtvrtletí 2017



	Duben		Květen		Červen	
	Kraj	Podíl v ČR	Kraj	Podíl v ČR	Kraj	Podíl v ČR
Celkový instalovaný výkon [MW,]	2 066,0					
	2 066,0	3,6%	2 066,0	3,6%	2 066,0	3,6%
Výroba tepla brutto [GJ]	1 100 301,6					
	529 794,8	4,0%	337 010,6	3,3%	233 496,2	3,1%
Dodávky tepla podle paliv [GJ]	792 440,4					
	385 917,3	5,1%	257 340,3	5,2%	149 182,8	4,8%
■ Biomasa	0,0	0,0%	0,0	0,0%	0,0	0,0%
■ Bioplyn	4 478,0	12,1%	4 188,0	15,4%	2 554,0	13,7%
■ Černé uhlí	0,0	0,0%	0,0	0,0%	0,0	0,0%
■ Elektrická energie	0,0	0,0%	108,0	14,7%	323,0	30,6%
■ Energie prostředí (tepelné čerpadlo)	53,0	6,0%	34,0	4,0%	0,0	0,0%
■ Energie Slunce (solární kolektor)	0,0	0,0%	0,0	0,0%	0,0	0,0%
■ Hnědé uhlí	0,0	0,0%	0,0	0,0%	0,0	0,0%
■ Jaderné palivo	0,0	0,0%	0,0	0,0%	0,0	0,0%
■ Koks	0,0	0,0%	0,0	0,0%	0,0	0,0%
■ Odpadní teplo	0,0	0,0%	0,0	0,0%	0,0	0,0%
■ Ostatní kapalná paliva	0,0	0,0%	0,0	0,0%	0,0	0,0%
■ Ostatní pevná paliva	84 354,0	34,9%	57 988,0	22,9%	56 930,0	27,8%
■ Ostatní plyny	0,0	0,0%	0,0	0,0%	0,0	0,0%
■ Ostatní	0,0	0,0%	0,0	0,0%	0,0	0,0%
■ Topné oleje	137,8	0,7%	0,0	0,0%	0,0	0,0%
■ Zemní plyn	296 894,5	16,4%	195 022,3	16,9%	89 375,8	11,7%
Spotřeba tepla podle sektorů národního hospodářství [GJ] *	1 807 630,2					
	969 593,8	16,9%	559 568,4	15,1%	278 468,0	12,1%
■ Průmysl	34 165,1	1,9%	18 000,2	1,2%	8 489,4	0,7%
■ Energetika	2 047,5	1,0%	982,6	0,6%	310,8	0,3%
■ Doprava	27 721,6	52,3%	11 451,9	46,9%	2 586,8	38,2%
■ Stavebnictví	3 545,6	13,8%	1 881,5	12,7%	677,4	9,1%
■ Zemědělství a lesnictví	288,7	1,7%	228,0	2,0%	116,4	1,5%
■ Domácnosti	532 391,2	23,7%	327 570,0	25,9%	186 439,0	28,5%
■ Obchod, služby, školství, zdravotnictví	359 881,5	29,5%	193 921,7	29,7%	77 729,6	26,4%
■ Ostatní	9 552,6	6,1%	5 532,6	6,0%	2 118,6	4,3%

* Rozdíl mezi dodávkou a spotřebou jsou ztráty z nakoupeného tepla, část nezjištěné distribuce tepla a část spotřeby tepla krytá dodávkou ze Středočeského kraje.

zdroj dat: výkaz ERÚ-T1, ERÚ-E1



8.2 Výroba, dodávky a spotřeba tepla: Jihočeský kraj

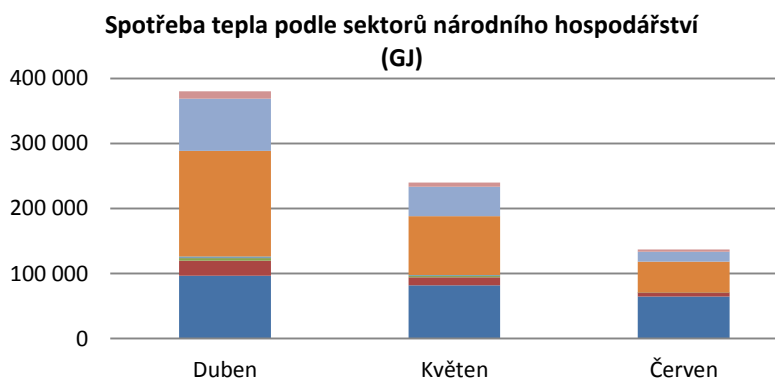
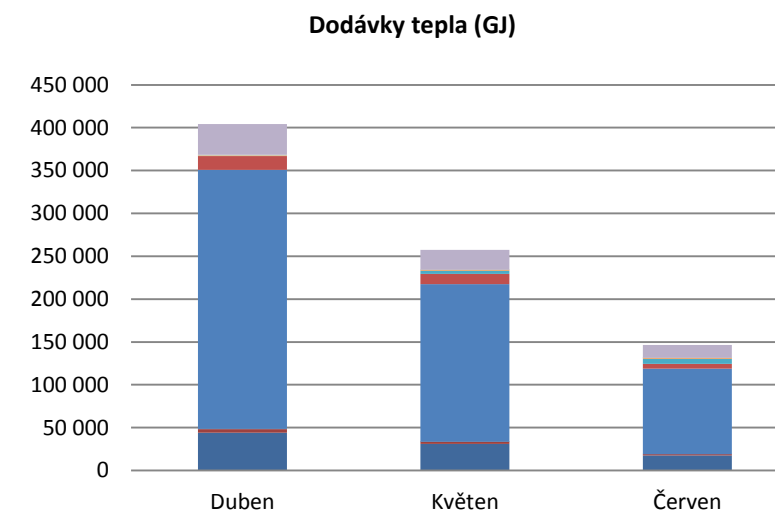
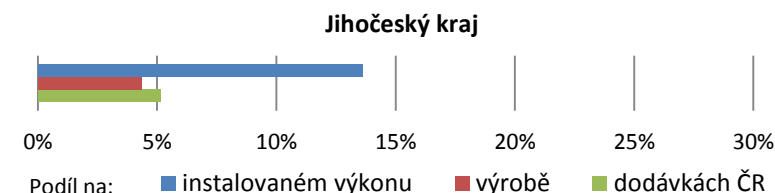
II. čtvrtletí 2017



	Duben		Květen		Červen	
	Kraj	Podíl v ČR	Kraj	Podíl v ČR	Kraj	Podíl v ČR
Celkový instalovaný výkon [MW,]	7 817,4					
	7 845,4	13,6%	7 817,4	13,6%	7 817,4	13,6%
Výroba tepla brutto [GJ]	1 341 671,2					
	616 760,3	4,7%	431 753,3	4,3%	293 157,7	3,8%
Dodávky tepla podle paliv [GJ]	808 109,5					
	404 262,6	5,3%	257 403,4	5,2%	146 443,5	4,7%
■ Biomasa	43 983,0	8,4%	30 888,4	8,4%	17 530,8	6,8%
■ Bioplyn	4 413,1	11,9%	2 676,1	9,9%	1 415,3	7,6%
■ Černé uhlí	0,0	0,0%	0,0	0,0%	0,0	0,0%
■ Elektrická energie	86,5	12,8%	51,5	7,0%	13,1	1,2%
■ Energie prostředí (tepelné čerpadlo)	71,0	8,1%	91,0	10,7%	0,0	0,0%
■ Energie Slunce (solární kolektor)	0,0	0,0%	0,0	0,0%	0,0	0,0%
■ Hnědé uhlí	302 371,3	8,4%	183 611,0	8,1%	99 913,1	7,8%
■ Jaderné palivo	15 822,3	79,0%	11 907,3	89,9%	5 733,2	80,8%
■ Koks	0,0	0,0%	0,0	0,0%	0,0	0,0%
■ Odpadní teplo	0,0	0,0%	0,0	0,0%	0,0	0,0%
■ Ostatní kapalná paliva	0,0	0,0%	4 001,0	46,6%	5 745,0	44,1%
■ Ostatní pevná paliva	704,6	0,3%	1 007,0	0,4%	1 073,0	0,5%
■ Ostatní plyny	73,9	0,0%	44,5	0,0%	22,6	0,0%
■ Ostatní	0,0	0,0%	0,0	0,0%	0,0	0,0%
■ Topné oleje	812,8	3,9%	111,9	0,6%	31,5	0,4%
■ Zemní plyn	35 924,0	2,0%	23 013,6	2,0%	14 965,9	2,0%
Spotřeba tepla podle sektorů národního hospodářství [GJ] *	756 842,5					
	380 058,2	6,6%	240 007,8	6,5%	136 776,5	6,0%
■ Průmysl	96 850,0	5,4%	82 071,1	5,5%	64 432,6	5,5%
■ Energetika	22 793,1	11,0%	12 086,0	7,8%	5 407,7	5,2%
■ Doprava	4 301,4	8,1%	2 180,7	8,9%	136,4	2,0%
■ Stavebnictví	781,8	3,0%	467,7	3,2%	82,9	1,1%
■ Zemědělství a lesnictví	1 334,8	7,6%	652,9	5,9%	350,3	4,4%
■ Domácnosti	162 349,4	7,2%	90 749,6	7,2%	48 002,7	7,3%
■ Obchod, služby, školství, zdravotnictví	80 587,7	6,6%	45 102,4	6,9%	15 298,6	5,2%
■ Ostatní	11 060,0	7,0%	6 697,3	7,3%	3 065,4	6,3%

* Rozdíl mezi dodávkou a spotřebou jsou ztráty z nakoupeného tepla a část nezjištěné distribuce tepla.

zdroj dat: výkaz ERÚ-T1, ERÚ-E1



8.3 Výroba, dodávky a spotřeba tepla: Jihomoravský kraj

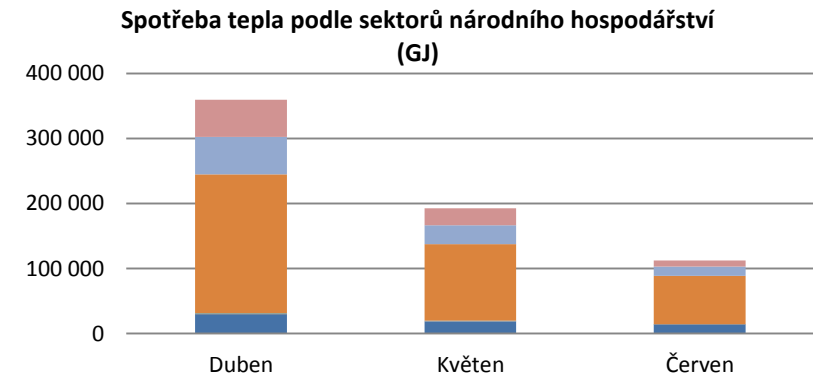
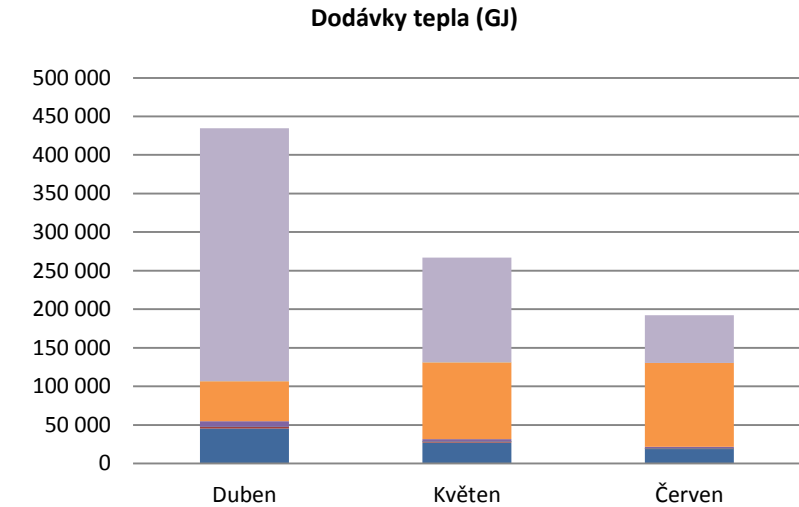
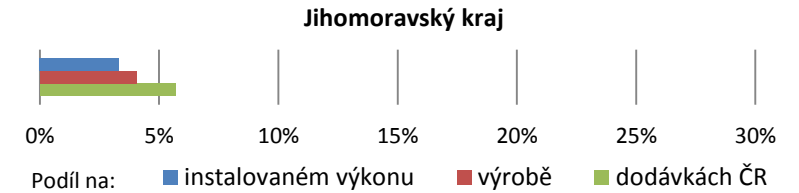
II. čtvrtletí 2017



	Duben		Květen		Červen	
	Kraj	Podíl v ČR	Kraj	Podíl v ČR	Kraj	Podíl v ČR
Celkový instalovaný výkon [MW,]	1 908,2					
	1 908,1	3,3%	1 908,2	3,3%	1 908,2	3,3%
Výroba tepla brutto [GJ]	1 255 594,4					
	591 903,8	4,5%	387 483,7	3,8%	276 206,9	3,6%
Dodávky tepla podle paliv [GJ]	893 924,9					
	434 603,5	5,7%	266 929,6	5,4%	192 391,8	6,2%
■ Biomasa	45 143,3	8,6%	27 035,7	7,4%	18 619,4	7,2%
■ Bioplyn	2 108,2	5,7%	1 355,5	5,0%	789,7	4,2%
■ Černé uhlí	0,0	0,0%	0,0	0,0%	0,0	0,0%
■ Elektrická energie	59,0	8,8%	118,0	16,1%	203,0	19,2%
■ Energie prostředí (tepelné čerpadlo)	55,0	6,3%	22,0	2,6%	3,0	0,5%
■ Energie Slunce (solární kolektor)	15,0	33,5%	23,0	35,9%	22,0	35,7%
■ Hnědé uhlí	246,0	0,0%	189,0	0,0%	158,0	0,0%
■ Jaderné palivo	0,0	0,0%	0,0	0,0%	0,0	0,0%
■ Koks	0,0	0,0%	0,0	0,0%	0,0	0,0%
■ Odpadní teplo	7 009,6	21,0%	2 806,3	7,2%	1 785,8	5,7%
■ Ostatní kapalná paliva	0,0	0,0%	0,0	0,0%	0,0	0,0%
■ Ostatní pevná paliva	52 119,0	21,5%	99 811,0	39,4%	108 747,0	53,2%
■ Ostatní plyny	0,0	0,0%	0,0	0,0%	0,0	0,0%
■ Ostatní	0,0	0,0%	0,0	0,0%	0,0	0,0%
■ Topné oleje	12,4	0,1%	8,2	0,0%	11,3	0,1%
■ Zemní plyn	327 836,1	18,1%	135 560,9	11,8%	62 052,7	8,1%
Spotřeba tepla podle sektorů národního hospodářství [GJ] *	663 929,8					
	359 205,9	6,6%	192 497,9	6,5%	112 226,0	6,0%
■ Průmysl	29 527,7	1,6%	18 594,6	1,2%	13 788,0	1,2%
■ Energetika	381,3	0,2%	222,6	0,1%	153,7	0,1%
■ Doprava	0,0	0,0%	0,0	0,0%	0,0	0,0%
■ Stavebnictví	0,0	0,0%	0,0	0,0%	0,0	0,0%
■ Zemědělství a lesnictví	1 384,0	7,9%	954,0	8,6%	605,0	7,5%
■ Domácnosti	213 461,0	9,5%	117 690,0	9,3%	74 116,6	11,3%
■ Obchod, služby, školství, zdravotnictví	57 789,3	4,7%	28 842,1	4,4%	14 231,1	4,8%
■ Ostatní	56 662,6	36,0%	26 194,6	28,6%	9 331,6	19,2%

* Rozdíl mezi dodávkou a spotřebou jsou ztráty z nakoupeného tepla a část nezjištěné distribuce tepla.

zdroj dat: výkaz ERÚ-T1, ERÚ-E1



8.4 Výroba, dodávky a spotřeba tepla: Karlovarský kraj

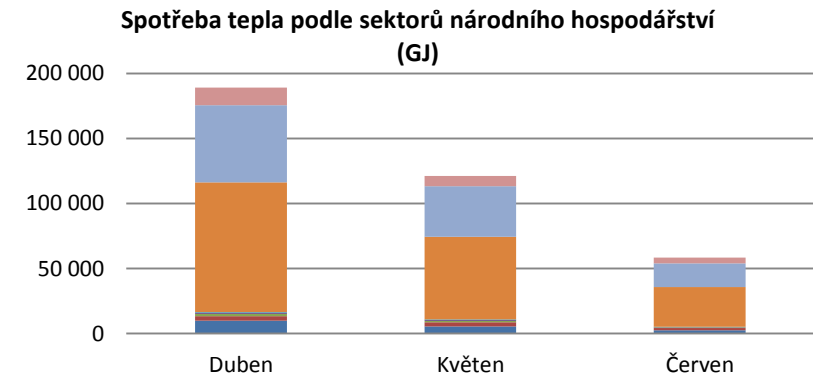
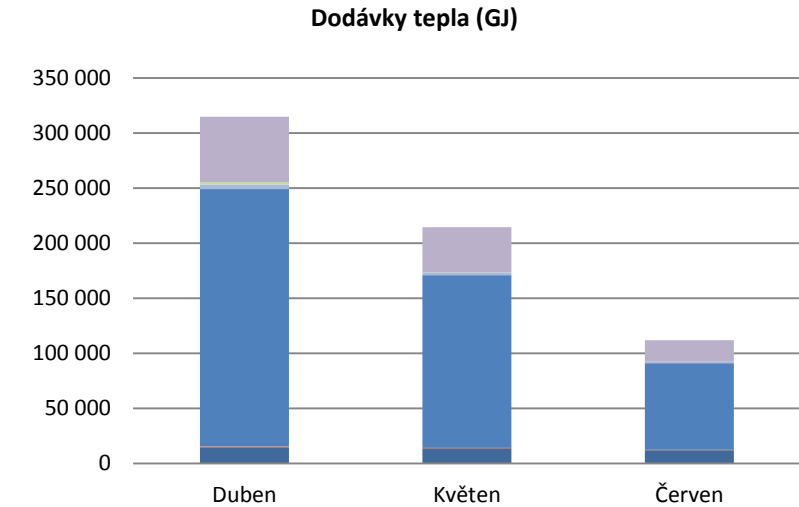
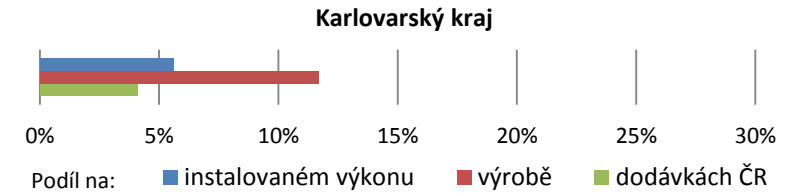
II. čtvrtletí 2017



	Duben		Květen		Červen	
	Kraj	Podíl v ČR	Kraj	Podíl v ČR	Kraj	Podíl v ČR
Celkový instalovaný výkon [MW,]	3 209,2					
	3 209,2	5,6%	3 209,2	5,6%	3 209,2	5,6%
Výroba tepla brutto [GJ]	3 602 119,8					
	1 331 020,2	10,1%	1 213 826,3	12,0%	1 057 273,4	13,9%
Dodávky tepla podle paliv [GJ]	641 105,7					
	314 698,8	4,1%	214 437,4	4,3%	111 969,5	3,6%
■ Biomasa	14 689,1	2,8%	13 512,3	3,7%	11 969,4	4,7%
■ Bioplyn	473,0	1,3%	390,0	1,4%	206,0	1,1%
■ Černé uhlí	0,0	0,0%	0,0	0,0%	0,0	0,0%
■ Elektrická energie	0,0	0,0%	0,0	0,0%	0,0	0,0%
■ Energie prostředí (tepelné čerpadlo)	409,8	46,6%	443,7	52,4%	396,7	64,2%
■ Energie Slunce (solární kolektor)	9,0	20,1%	7,0	10,9%	1,0	1,6%
■ Hnědé uhlí	233 510,4	6,5%	156 481,2	6,9%	78 340,2	6,1%
■ Jaderné palivo	0,0	0,0%	0,0	0,0%	0,0	0,0%
■ Koks	0,0	0,0%	0,0	0,0%	0,0	0,0%
■ Odpadní teplo	66,4	0,2%	45,4	0,1%	27,4	0,1%
■ Ostatní kapalná paliva	0,0	0,0%	0,0	0,0%	0,0	0,0%
■ Ostatní pevná paliva	0,0	0,0%	0,0	0,0%	0,0	0,0%
■ Ostatní plyny	3 949,9	1,3%	2 631,6	1,0%	1 590,9	0,7%
■ Ostatní	0,0	0,0%	0,0	0,0%	0,0	0,0%
■ Topné oleje	2 438,7	11,6%	375,2	2,0%	3,0	0,0%
■ Zemní plyn	59 152,4	3,3%	40 550,9	3,5%	19 435,0	2,5%
Spotřeba tepla podle sektorů národního hospodářství [GJ] *	368 761,7					
	189 167,1	3,3%	121 075,5	3,3%	58 519,1	2,6%
■ Průmysl	9 835,4	0,5%	5 431,7	0,4%	2 459,8	0,2%
■ Energetika	3 539,5	1,7%	3 260,6	2,1%	1 686,1	1,6%
■ Doprava	1 642,0	3,1%	998,6	4,1%	505,5	7,5%
■ Stavebnictví	1 088,1	4,2%	755,8	5,1%	416,7	5,6%
■ Zemědělství a lesnictví	432,6	2,5%	399,3	3,6%	214,2	2,7%
■ Domácnosti	99 762,7	4,4%	63 434,8	5,0%	30 410,4	4,7%
■ Obchod, služby, školství, zdravotnictví	59 346,5	4,9%	38 886,6	6,0%	18 370,0	6,2%
■ Ostatní	13 520,5	8,6%	7 908,2	8,6%	4 456,5	9,1%

* Rozdíl mezi dodávkou a spotřebou jsou ztráty z nakoupeného tepla a část nezjištěné distribuce tepla.

zdroj dat: výkaz ERÚ-T1, ERÚ-E1



8.5 Výroba, dodávky a spotřeba tepla: Kraj Vysočina

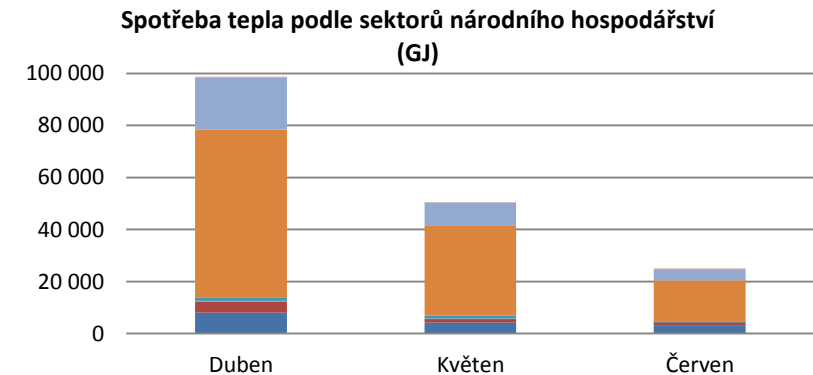
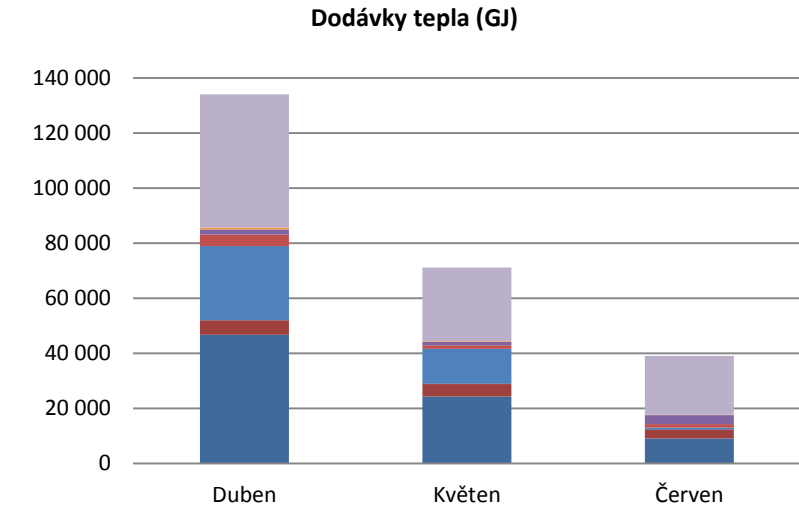
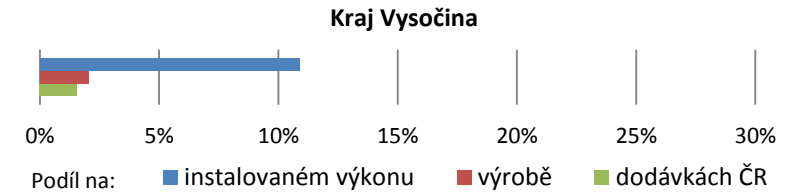
II. čtvrtletí 2017



	Duben		Květen		Červen	
	Kraj	Podíl v ČR	Kraj	Podíl v ČR	Kraj	Podíl v ČR
Celkový instalovaný výkon [MW,]	6 260,1					
	6 263,3	10,9%	6 263,3	10,9%	6 260,1	10,9%
Výroba tepla brutto [GJ]	630 047,2					
	291 719,5	2,2%	202 007,3	2,0%	136 320,4	1,8%
Dodávky tepla podle paliv [GJ]	244 263,9					
	134 060,2	1,8%	71 168,2	1,4%	39 035,5	1,3%
■ Biomasa	46 683,2	8,9%	24 295,3	6,6%	9 053,3	3,5%
■ Bioplyn	5 330,7	14,4%	4 573,5	16,8%	3 280,9	17,6%
■ Černé uhlí	0,0	0,0%	0,0	0,0%	0,0	0,0%
■ Elektrická energie	95,2	14,1%	33,3	4,5%	9,0	0,9%
■ Energie prostředí (tepelné čerpadlo)	0,0	0,0%	0,0	0,0%	0,0	0,0%
■ Energie Slunce (solární kolektor)	13,6	30,4%	24,2	37,7%	26,4	42,9%
■ Hnědé uhlí	26 767,8	0,7%	12 668,2	0,6%	627,0	0,0%
■ Jaderné palivo	4 207,4	21,0%	1 343,2	10,1%	1 358,4	19,2%
■ Koks	0,0	0,0%	0,0	0,0%	0,0	0,0%
■ Odpadní teplo	1 911,1	5,7%	1 233,8	3,1%	3 217,3	10,2%
■ Ostatní kapalná paliva	0,0	0,0%	0,0	0,0%	0,0	0,0%
■ Ostatní pevná paliva	656,0	0,3%	195,0	0,1%	152,0	0,1%
■ Ostatní plyny	0,0	0,0%	0,0	0,0%	0,0	0,0%
■ Ostatní	0,0	0,0%	0,0	0,0%	0,0	0,0%
■ Topné oleje	0,0	0,0%	0,0	0,0%	0,0	0,0%
■ Zemní plyn	48 395,2	2,7%	26 801,8	2,3%	21 311,2	2,8%
Spotřeba tepla podle sektorů národního hospodářství [GJ] *	174 266,6					
	98 683,9	1,7%	50 524,0	1,4%	25 058,7	1,1%
■ Průmysl	8 025,0	0,4%	4 275,2	0,3%	2 973,0	0,3%
■ Energetika	4 207,4	2,0%	1 343,2	0,9%	1 358,4	1,3%
■ Doprava	217,4	0,4%	76,2	0,3%	7,7	0,1%
■ Stavebnictví	176,7	0,7%	71,5	0,5%	12,4	0,2%
■ Zemědělství a lesnictví	1 330,5	7,6%	1 139,3	10,2%	389,5	4,9%
■ Domácnosti	64 515,4	2,9%	34 474,0	2,7%	15 737,4	2,4%
■ Obchod, služby, školství, zdravotnictví	19 904,9	1,6%	9 001,7	1,4%	4 019,6	1,4%
■ Ostatní	306,6	0,2%	142,9	0,2%	560,7	1,2%

* Rozdíl mezi dodávkou a spotřebou jsou ztráty z nakoupeného tepla a část nezjištěné distribuce tepla.

zdroj dat: výkaz ERÚ-T1, ERÚ-E1



8.6 Výroba, dodávky a spotřeba tepla: Královéhradecký kraj

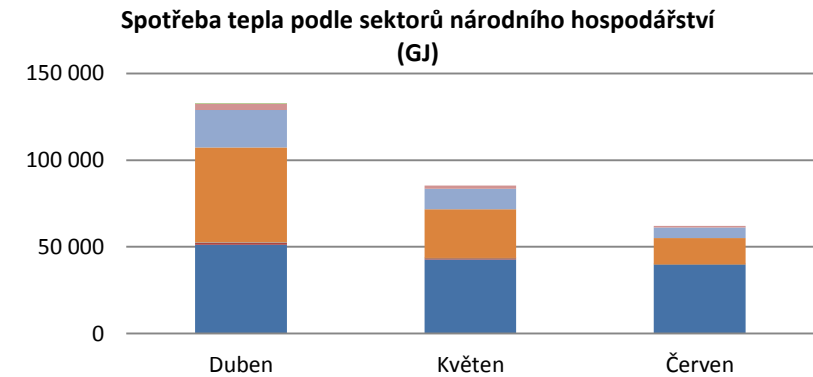
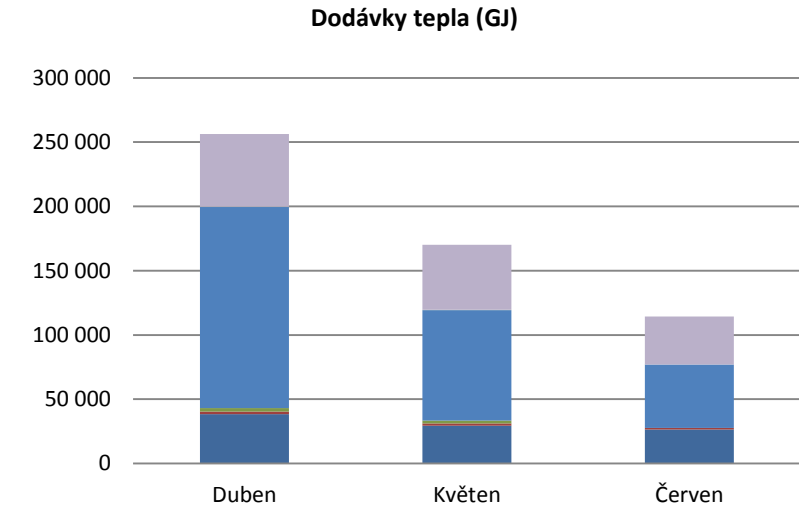
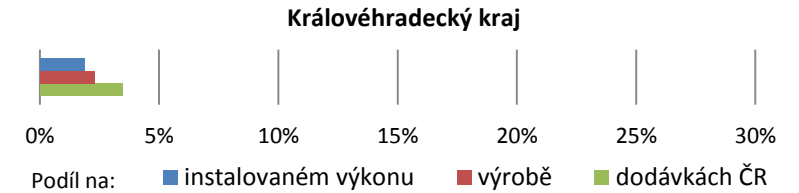
II. čtvrtletí 2017



	Duben		Květen		Červen	
	Kraj	Podíl v ČR	Kraj	Podíl v ČR	Kraj	Podíl v ČR
Celkový instalovaný výkon [MW,]	1 075,7					
	1 075,7	1,9%	1 075,7	1,9%	1 075,7	1,9%
Výroba tepla brutto [GJ]	711 850,2					
	320 084,0	2,4%	227 836,4	2,3%	163 929,7	2,1%
Dodávky tepla podle paliv [GJ]	540 643,6					
	256 255,0	3,4%	170 010,8	3,4%	114 377,8	3,7%
■ Biomasa	38 331,8	7,3%	29 488,9	8,0%	26 386,5	10,3%
■ Bioplyn	2 091,4	5,7%	1 564,6	5,8%	1 266,3	6,8%
■ Černé uhlí	2 602,3	0,3%	2 368,4	0,4%	0,0	0,0%
■ Elektrická energie	0,0	0,0%	0,0	0,0%	0,0	0,0%
■ Energie prostředí (tepelné čerpadlo)	0,0	0,0%	0,0	0,0%	0,0	0,0%
■ Energie Slunce (solární kolektor)	0,0	0,0%	0,0	0,0%	0,0	0,0%
■ Hnědé uhlí	156 449,4	4,3%	85 856,9	3,8%	49 268,1	3,8%
■ Jaderné palivo	0,0	0,0%	0,0	0,0%	0,0	0,0%
■ Koks	0,0	0,0%	0,0	0,0%	0,0	0,0%
■ Odpadní teplo	0,0	0,0%	0,0	0,0%	0,0	0,0%
■ Ostatní kapalná paliva	0,0	0,0%	0,0	0,0%	0,0	0,0%
■ Ostatní pevná paliva	0,0	0,0%	0,0	0,0%	0,0	0,0%
■ Ostatní plyny	0,0	0,0%	0,0	0,0%	0,0	0,0%
■ Ostatní	0,0	0,0%	0,0	0,0%	0,0	0,0%
■ Topné oleje	221,6	1,1%	270,0	1,4%	0,0	0,0%
■ Zemní plyn	56 558,5	3,1%	50 462,1	4,4%	37 456,8	4,9%
Spotřeba tepla podle sektorů národního hospodářství [GJ] *	280 058,9					
	132 646,0	6,6%	85 388,9	6,5%	62 023,9	6,0%
■ Průmysl	51 097,7	2,8%	42 608,4	2,8%	39 515,1	3,4%
■ Energetika	1 202,2	0,6%	819,2	0,5%	504,5	0,5%
■ Doprava	206,0	0,4%	139,0	0,6%	88,0	1,3%
■ Stavebnictví	187,0	0,7%	37,0	0,2%	8,0	0,1%
■ Zemědělství a lesnictví	0,0	0,0%	0,0	0,0%	0,0	0,0%
■ Domácnosti	54 594,0	2,4%	28 089,3	2,2%	15 027,3	2,3%
■ Obchod, služby, školství, zdravotnictví	21 590,7	1,8%	11 826,6	1,8%	5 969,7	2,0%
■ Ostatní	3 768,5	2,4%	1 869,4	2,0%	911,2	1,9%

* Rozdíl mezi dodávkou a spotřebou jsou ztráty z nakoupeného tepla, část nezjištěné distribuce tepla a část spotřeby tepla krytá dodávkou z Pardubického kraje.

zdroj dat: výkaz ERÚ-T1, ERÚ-E1



8.7 Výroba, dodávky a spotřeba tepla: Liberecký kraj

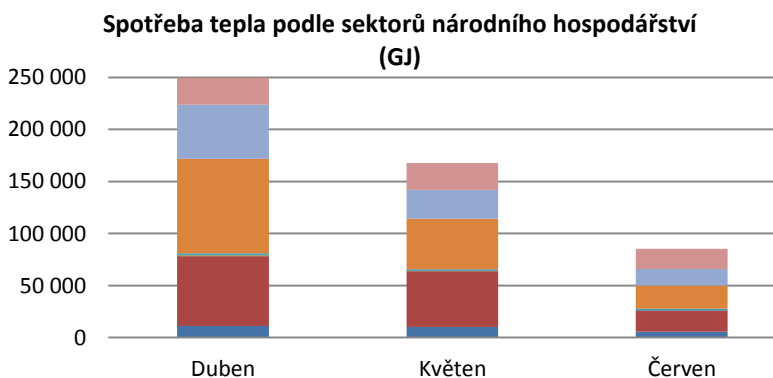
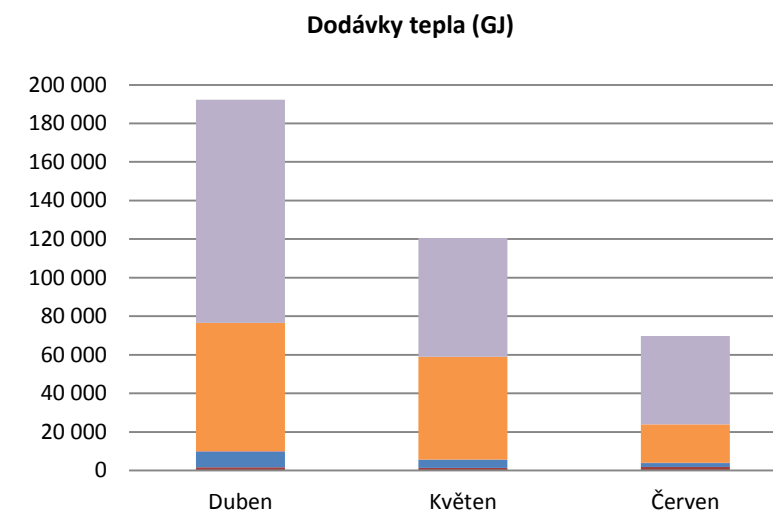
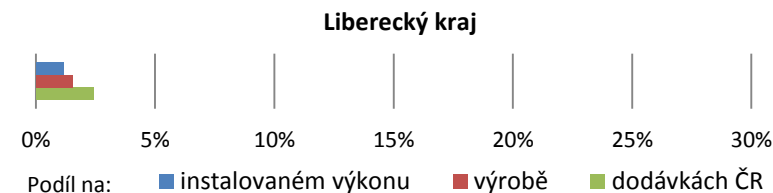
II. čtvrtletí 2017



	Duben		Květen		Červen	
	Kraj	Podíl v ČR	Kraj	Podíl v ČR	Kraj	Podíl v ČR
Celkový instalovaný výkon [MW,]	674,5					
	675,2	1,2%	674,5	1,2%	674,5	1,2%
Výroba tepla brutto [GJ]	470 381,2					
	221 117,0	1,7%	152 991,3	1,5%	96 272,9	1,3%
Dodávky tepla podle paliv [GJ]	382 543,9					
	192 234,3	2,5%	120 633,7	2,4%	69 675,9	2,3%
■ Biomasa	22,8	0,0%	6,4	0,0%	0,0	0,0%
■ Bioplyn	1 583,2	4,3%	1 351,4	5,0%	1 765,3	9,5%
■ Černé uhlí	0,0	0,0%	0,0	0,0%	0,0	0,0%
■ Elektrická energie	0,0	0,0%	0,0	0,0%	0,0	0,0%
■ Energie prostředí (tepelné čerpadlo)	0,0	0,0%	0,0	0,0%	0,0	0,0%
■ Energie Slunce (solární kolektor)	0,0	0,0%	0,0	0,0%	0,0	0,0%
■ Hnědé uhlí	8 097,6	0,2%	4 268,0	0,2%	2 153,2	0,2%
■ Jaderné palivo	0,0	0,0%	0,0	0,0%	0,0	0,0%
■ Koks	0,0	0,0%	0,0	0,0%	0,0	0,0%
■ Odpadní teplo	311,8	0,9%	0,0	0,0%	21,5	0,1%
■ Ostatní kapalná paliva	0,0	0,0%	0,0	0,0%	0,0	0,0%
■ Ostatní pevná paliva	66 462,0	27,5%	53 288,0	21,0%	20 065,0	9,8%
■ Ostatní plyny	0,0	0,0%	0,0	0,0%	0,0	0,0%
■ Ostatní	0,0	0,0%	0,0	0,0%	0,0	0,0%
■ Topné oleje	0,0	0,0%	0,0	0,0%	0,0	0,0%
■ Zemní plyn	115 756,9	6,4%	61 719,8	5,4%	45 670,9	6,0%
Spotřeba tepla podle sektorů národního hospodářství [GJ] *	502 632,3					
	249 497,2	6,6%	167 755,7	6,5%	85 379,4	6,0%
■ Průmysl	11 191,5	0,6%	10 173,5	0,7%	5 796,3	0,5%
■ Energetika	67 095,0	32,5%	53 586,0	34,5%	20 114,0	19,3%
■ Doprava	958,0	1,8%	320,0	1,3%	0,0	0,0%
■ Stavebnictví	184,8	0,7%	63,4	0,4%	4,0	0,1%
■ Zemědělství a lesnictví	1 583,2	9,1%	1 351,4	12,1%	1 765,3	22,0%
■ Domácnosti	90 742,2	4,0%	48 850,1	3,9%	22 359,8	3,4%
■ Obchod, služby, školství, zdravotnictví	52 003,8	4,3%	27 441,6	4,2%	15 923,5	5,4%
■ Ostatní	25 738,7	16,3%	25 969,6	28,3%	19 416,5	39,9%

* Rozdíl mezi dodávkou a spotřebou jsou ztráty z nakoupeného tepla a část nezjištěné distribuce tepla.

zdroj dat: výkaz ERÚ-T1, ERÚ-E1



8.8 Výroba, dodávky a spotřeba tepla: Moravskoslezský kraj

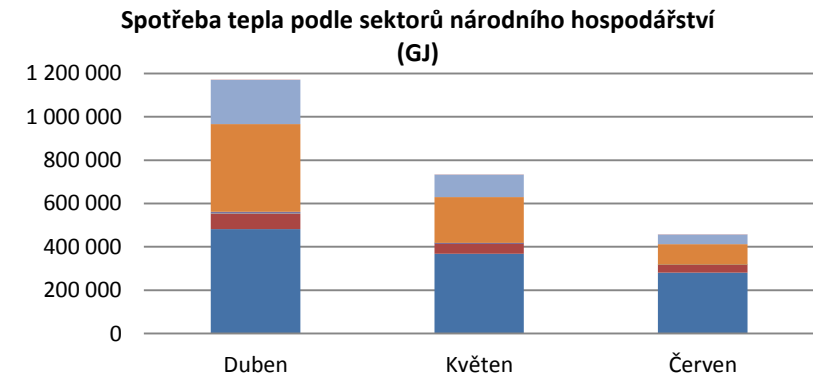
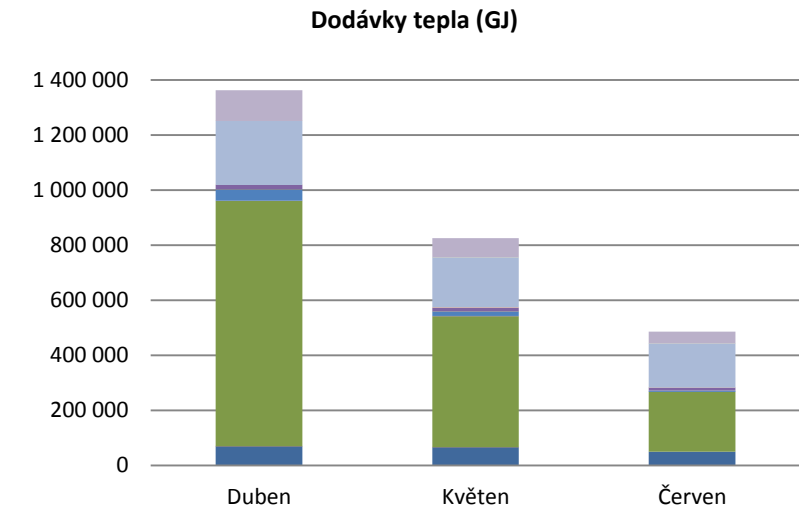
II. čtvrtletí 2017



	Duben		Květen		Červen	
	Kraj	Podíl v ČR	Kraj	Podíl v ČR	Kraj	Podíl v ČR
Celkový instalovaný výkon [MW,]	7 533,8					
	7 537,3	13,1%	7 537,3	13,1%	7 533,8	13,1%
Výroba tepla brutto [GJ]	5 297 515,2					
	2 288 259,1	17,4%	1 680 091,9	16,6%	1 329 164,1	17,4%
Dodávky tepla podle paliv [GJ]	2 673 847,8					
	1 362 471,1	17,8%	824 957,4	16,7%	486 419,3	15,7%
■ Biomasa	69 822,8	13,3%	66 921,4	18,3%	50 300,4	19,5%
■ Bioplyn	60,5	0,2%	21,2	0,1%	0,0	0,0%
■ Černé uhlí	890 577,8	86,8%	475 260,8	84,6%	217 650,6	80,5%
■ Elektrická energie	231,0	34,3%	103,0	14,0%	13,0	1,2%
■ Energie prostředí (tepelné čerpadlo)	0,0	0,0%	0,0	0,0%	0,0	0,0%
■ Energie Slunce (solární kolektor)	0,0	0,0%	0,0	0,0%	0,0	0,0%
■ Hnědé uhlí	41 763,5	1,2%	16 466,0	0,7%	3 897,4	0,3%
■ Jaderné palivo	0,0	0,0%	0,0	0,0%	0,0	0,0%
■ Koks	24,6	100,0%	8,2	100,0%	0,0	0,0%
■ Odpadní teplo	15 298,8	45,9%	14 871,5	37,9%	10 233,1	32,5%
■ Ostatní kapalná paliva	0,0	0,0%	0,0	0,0%	0,0	0,0%
■ Ostatní pevná paliva	137,0	0,1%	178,0	0,1%	12,0	0,0%
■ Ostatní plyny	232 658,5	75,0%	181 347,0	72,2%	160 719,4	69,7%
■ Ostatní	0,0	0,0%	0,0	0,0%	0,0	0,0%
■ Topné oleje	103,1	0,5%	501,4	2,6%	52,8	0,7%
■ Zemní plyn	111 793,4	6,2%	69 278,8	6,0%	43 540,5	5,7%
Spotřeba tepla podle sektorů národního hospodářství [GJ] *	2 363 432,4					
	1 171 613,3	6,6%	734 565,1	6,5%	457 253,9	6,0%
■ Průmysl	481 298,7	26,8%	368 449,8	24,6%	281 741,7	24,1%
■ Energetika	71 551,9	34,6%	45 356,0	29,2%	34 006,5	32,6%
■ Doprava	1 279,5	2,4%	481,0	2,0%	19,1	0,3%
■ Stavebnictví	6 556,9	25,6%	3 503,7	23,6%	2 603,6	35,1%
■ Zemědělství a lesnictví	796,3	4,6%	140,5	1,3%	2,0	0,0%
■ Domácnosti	405 015,9	18,1%	211 277,9	16,7%	94 796,1	14,5%
■ Obchod, služby, školství, zdravotnictví	203 188,2	16,7%	104 096,0	16,0%	42 908,0	14,5%
■ Ostatní	1 926,1	1,2%	1 260,2	1,4%	1 176,9	2,4%

* Rozdíl mezi dodávkou a spotřebou jsou ztráty z nakoupeného tepla a část nezjištěné distribuce tepla.

zdroj dat: výkaz ERÚ-T1, ERÚ-E1



8.9 Výroba, dodávky a spotřeba tepla: Olomoucký kraj

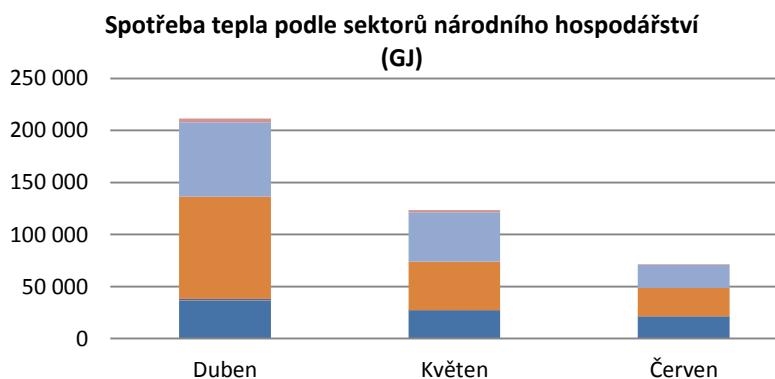
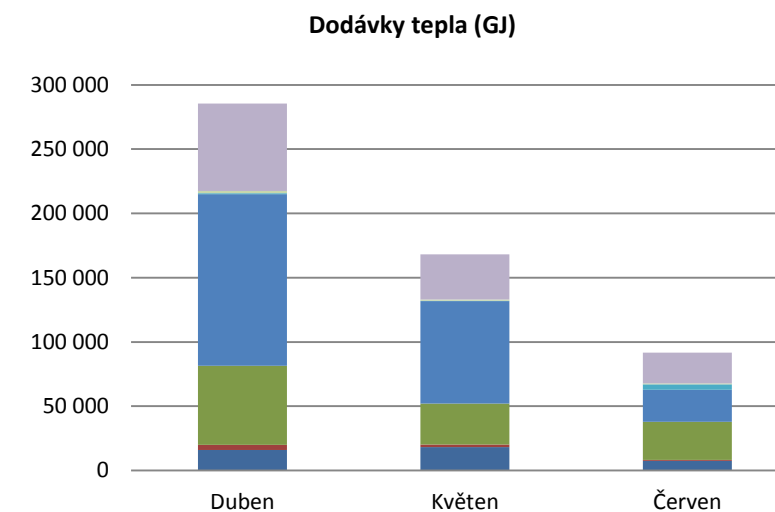
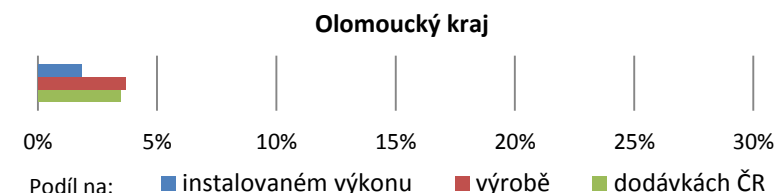
II. čtvrtletí 2017



	Duben		Květen		Červen	
	Kraj	Podíl v ČR	Kraj	Podíl v ČR	Kraj	Podíl v ČR
Celkový instalovaný výkon [MW,]	1 049,2					
	1 052,1	1,8%	1 049,2	1,8%	1 049,2	1,8%
Výroba tepla brutto [GJ]	1 131 602,3					
	504 279,6	3,8%	369 200,2	3,6%	258 122,5	3,4%
Dodávky tepla podle paliv [GJ]	545 249,9					
	285 499,0	3,7%	168 109,9	3,4%	91 641,0	3,0%
■ Biomasa	15 908,4	3,0%	18 168,7	5,0%	7 528,1	2,9%
■ Bioplyn	4 072,6	11,0%	2 080,7	7,7%	683,2	3,7%
■ Černé uhlí	61 601,6	6,0%	31 899,9	5,7%	29 789,2	11,0%
■ Elektrická energie	0,0	0,0%	0,0	0,0%	0,0	0,0%
■ Energie prostředí (tepelné čerpadlo)	0,0	0,0%	0,0	0,0%	0,0	0,0%
■ Energie Slunce (solární kolektor)	0,0	0,0%	0,0	0,0%	0,0	0,0%
■ Hnědé uhlí	133 365,2	3,7%	79 726,3	3,5%	24 825,7	1,9%
■ Jaderné palivo	0,0	0,0%	0,0	0,0%	0,0	0,0%
■ Koks	0,0	0,0%	0,0	0,0%	0,0	0,0%
■ Odpadní teplo	0,0	0,0%	0,0	0,0%	0,0	0,0%
■ Ostatní kapalná paliva	839,0	16,8%	140,0	1,6%	4 257,0	32,7%
■ Ostatní pevná paliva	0,0	0,0%	0,0	0,0%	0,0	0,0%
■ Ostatní plyny	0,0	0,0%	0,0	0,0%	0,0	0,0%
■ Ostatní	0,0	0,0%	0,0	0,0%	0,0	0,0%
■ Topné oleje	1 623,2	7,7%	943,8	5,0%	698,9	8,9%
■ Zemní plyn	68 089,0	3,8%	35 150,6	3,0%	23 858,9	3,1%
Spotřeba tepla podle sektorů národního hospodářství [GJ] *	406 580,5					
	211 458,6	3,7%	123 600,6	3,3%	71 521,2	3,1%
■ Průmysl	36 784,1	2,0%	26 884,9	1,8%	21 050,1	1,8%
■ Energetika	0,0	0,0%	0,0	0,0%	0,0	0,0%
■ Doprava	87,4	0,2%	34,9	0,1%	10,7	0,2%
■ Stavebnictví	1 295,7	5,1%	493,2	3,3%	139,8	1,9%
■ Zemědělství a lesnictví	107,7	0,6%	63,1	0,6%	23,4	0,3%
■ Domácnosti	98 063,7	4,4%	46 383,2	3,7%	27 572,5	4,2%
■ Obchod, služby, školství, zdravotnictví	71 469,8	5,9%	47 464,6	7,3%	22 064,9	7,5%
■ Ostatní	3 650,3	2,3%	2 276,7	2,5%	659,8	1,4%

* Rozdíl mezi dodávkou a spotřebou jsou ztráty z nakoupeného tepla a část nezjištěné distribuce tepla.

zdroj dat: výkaz ERÚ-T1, ERÚ-E1



8.10 Výroba, dodávky a spotřeba tepla: Pardubický kraj

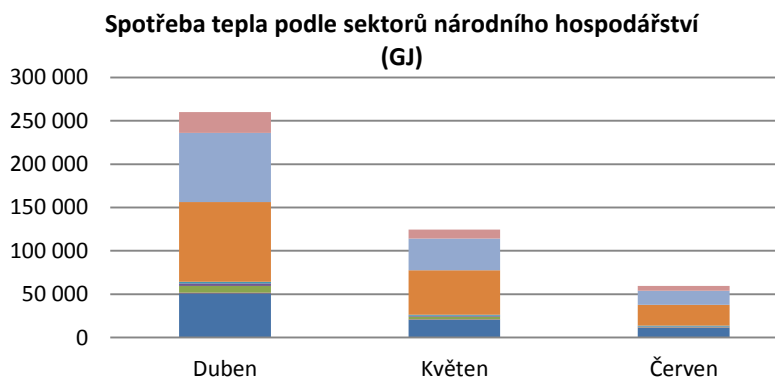
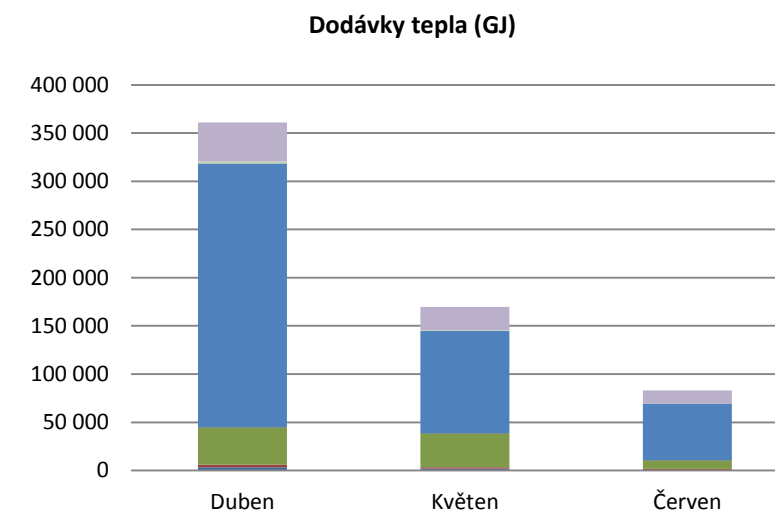
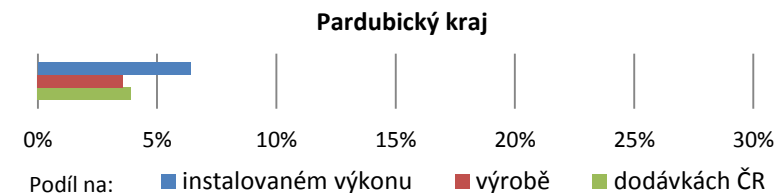
II. čtvrtletí 2017



	Duben		Květen		Červen	
	Kraj	Podíl v ČR	Kraj	Podíl v ČR	Kraj	Podíl v ČR
Celkový instalovaný výkon [MW,]	3 680,0					
	3 678,2	6,4%	3 678,8	6,4%	3 680,0	6,4%
Výroba tepla brutto [GJ]	1 102 455,9					
	537 502,5	4,1%	329 511,0	3,3%	235 442,4	3,1%
Dodávky tepla podle paliv [GJ]	613 503,3					
	360 877,2	4,7%	169 731,2	3,4%	82 894,9	2,7%
■ Biomasa	3 247,6	0,6%	2 012,7	0,5%	535,0	0,2%
■ Bioplyn	2 651,2	7,2%	1 491,3	5,5%	1 229,9	6,6%
■ Černé uhlí	38 816,1	3,8%	34 997,6	6,2%	8 769,5	3,2%
■ Elektrická energie	29,9	4,4%	29,9	4,1%	81,4	7,7%
■ Energie prostředí (tepelné čerpadlo)	0,0	0,0%	0,0	0,0%	0,0	0,0%
■ Energie Slunce (solární kolektor)	0,0	0,0%	0,0	0,0%	0,0	0,0%
■ Hnědé uhlí	273 885,6	7,6%	106 414,5	4,7%	58 883,4	4,6%
■ Jaderné palivo	0,0	0,0%	0,0	0,0%	0,0	0,0%
■ Koks	0,0	0,0%	0,0	0,0%	0,0	0,0%
■ Odpadní teplo	0,0	0,0%	0,0	0,0%	0,0	0,0%
■ Ostatní kapalná paliva	0,0	0,0%	0,0	0,0%	0,0	0,0%
■ Ostatní pevná paliva	0,0	0,0%	0,0	0,0%	0,0	0,0%
■ Ostatní plyny	0,0	0,0%	0,0	0,0%	0,0	0,0%
■ Ostatní	0,0	0,0%	0,0	0,0%	0,0	0,0%
■ Topné oleje	1 886,0	8,9%	521,0	2,7%	3,0	0,0%
■ Zemní plyn	40 360,9	2,2%	24 264,2	2,1%	13 392,7	1,8%
Spotřeba tepla podle sektorů národního hospodářství [GJ] *	444 095,5					
	260 092,5	6,6%	124 510,2	6,5%	59 492,8	6,0%
■ Průmysl	51 167,8	2,8%	20 865,7	1,4%	11 295,1	1,0%
■ Energetika	652,0	0,3%	293,0	0,2%	100,0	0,1%
■ Doprava	7 858,8	14,8%	2 828,0	11,6%	638,5	9,4%
■ Stavebnictví	2 914,0	11,4%	1 393,0	9,4%	542,3	7,3%
■ Zemědělství a lesnictví	1 889,1	10,8%	1 012,3	9,1%	1 028,8	12,8%
■ Domácnosti	91 758,3	4,1%	51 102,9	4,0%	24 282,7	3,7%
■ Obchod, služby, školství, zdravotnictví	79 931,8	6,6%	36 592,1	5,6%	16 216,4	5,5%
■ Ostatní	23 920,7	15,2%	10 423,2	11,4%	5 389,1	11,1%

* Rozdíl mezi dodávkou a spotřebou jsou ztráty z nakoupeného tepla, část nezjištěné distribuce tepla a část tepla dodané do SZT Hradec Králové.

zdroj dat: výkaz ERÚ-T1, ERÚ-E1



8.11 Výroba, dodávky a spotřeba tepla: Plzeňský kraj

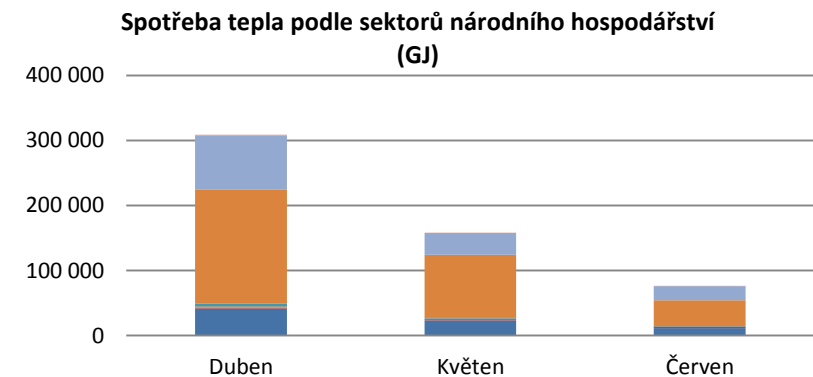
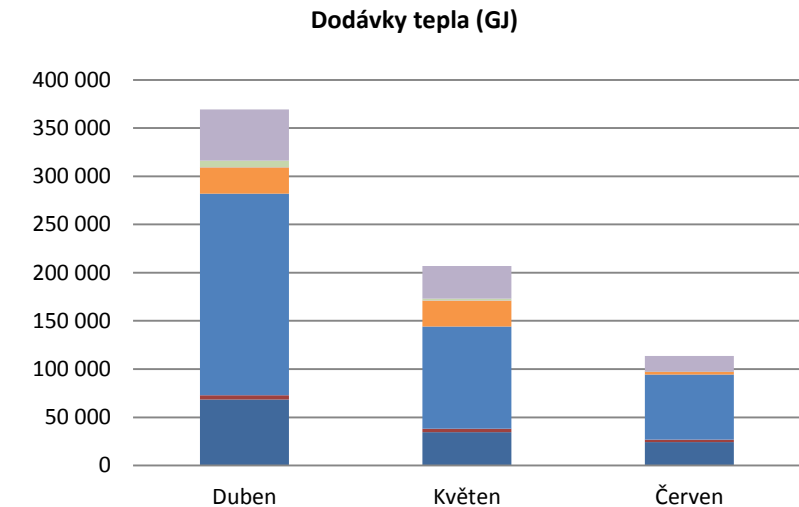
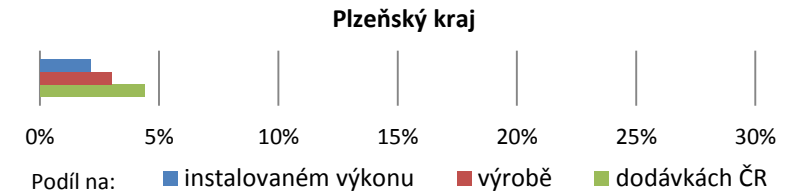
II. čtvrtletí 2017



	Duben		Květen		Červen	
	Kraj	Podíl v ČR	Kraj	Podíl v ČR	Kraj	Podíl v ČR
Celkový instalovaný výkon [MW,]	1 229,7					
	1 229,7	2,1%	1 229,7	2,1%	1 229,7	2,1%
Výroba tepla brutto [GJ]	927 628,0					
	450 647,1	3,4%	299 768,8	3,0%	177 212,1	2,3%
Dodávky tepla podle paliv [GJ]	689 692,2					
	369 198,2	4,8%	206 909,2	4,2%	113 584,8	3,7%
■ Biomasa	68 565,9	13,0%	34 728,6	9,5%	24 349,4	9,5%
■ Bioplyn	4 233,6	11,4%	3 184,4	11,7%	2 328,5	12,5%
■ Černé uhlí	0,0	0,0%	0,0	0,0%	0,0	0,0%
■ Elektrická energie	167,0	24,8%	211,7	28,8%	314,9	29,8%
■ Energie prostředí (tepelné čerpadlo)	0,0	0,0%	0,0	0,0%	0,0	0,0%
■ Energie Slunce (solární kolektor)	0,0	0,0%	0,0	0,0%	0,0	0,0%
■ Hnědé uhlí	208 872,4	5,8%	105 869,2	4,7%	67 260,4	5,2%
■ Jaderné palivo	0,0	0,0%	0,0	0,0%	0,0	0,0%
■ Koks	0,0	0,0%	0,0	0,0%	0,0	0,0%
■ Odpadní teplo	0,0	0,0%	0,0	0,0%	0,0	0,0%
■ Ostatní kapalná paliva	0,0	0,0%	0,0	0,0%	0,0	0,0%
■ Ostatní pevná paliva	27 452,7	11,3%	27 116,3	10,7%	3 108,8	1,5%
■ Ostatní plyny	240,0	0,1%	114,0	0,0%	3,0	0,0%
■ Ostatní	0,0	0,0%	0,0	0,0%	0,0	0,0%
■ Topné oleje	6 460,0	30,6%	1 821,3	9,6%	6,9	0,1%
■ Zemní plyn	53 206,5	2,9%	33 863,7	2,9%	16 212,9	2,1%
Spotřeba tepla podle sektorů národního hospodářství [GJ] *	542 472,2					
	308 629,1	6,6%	157 825,8	6,5%	76 017,2	6,0%
■ Průmysl	41 653,4	2,3%	23 500,6	1,6%	11 581,7	1,0%
■ Energetika	1 440,0	0,7%	1 630,0	1,0%	1 907,0	1,8%
■ Doprava	1 717,7	3,2%	1 120,2	4,6%	294,3	4,3%
■ Stavebnictví	396,1	1,5%	585,4	3,9%	36,9	0,5%
■ Zemědělství a lesnictví	3 457,5	19,8%	1 479,1	13,3%	759,2	9,5%
■ Domácnosti	175 656,0	7,8%	95 946,9	7,6%	39 738,8	6,1%
■ Obchod, služby, školství, zdravotnictví	83 590,6	6,9%	33 258,7	5,1%	21 644,0	7,3%
■ Ostatní	717,8	0,5%	305,1	0,3%	55,4	0,1%

* Rozdíl mezi dodávkou a spotřebou jsou ztráty z nakoupeného tepla a část nezjištěné distribuce tepla.

zdroj dat: výkaz ERÚ-T1, ERÚ-E1



8.12 Výroba, dodávky a spotřeba tepla: Středočeský kraj

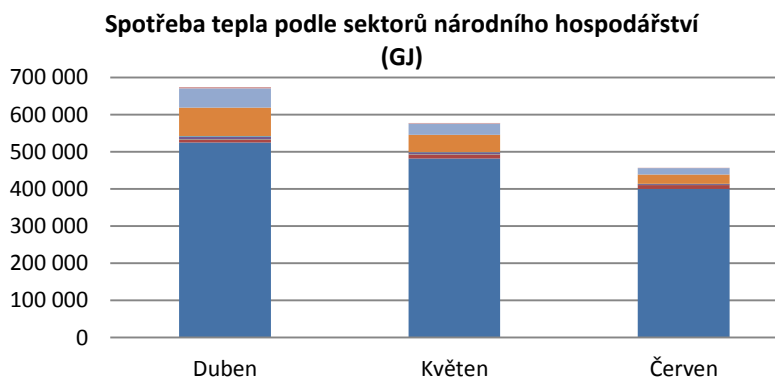
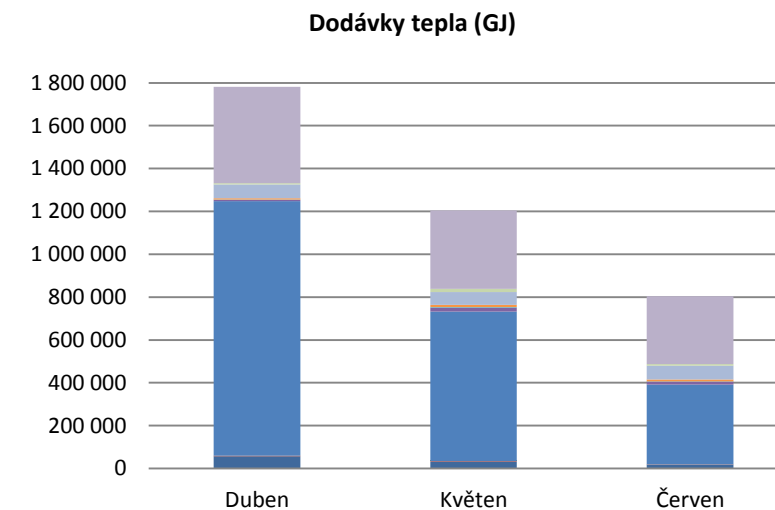
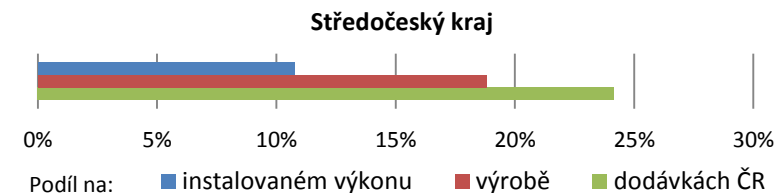
II. čtvrtletí 2017



	Duben		Květen		Červen	
	Kraj	Podíl v ČR	Kraj	Podíl v ČR	Kraj	Podíl v ČR
Celkový instalovaný výkon [MW,]	6 171,9					
	6 190,0	10,8%	6 179,6	10,8%	6 171,9	10,7%
Výroba tepla brutto [GJ]	5 811 411,7					
	2 524 358,7	19,2%	1 909 835,4	18,9%	1 377 217,7	18,0%
Dodávky tepla podle paliv [GJ]	3 789 541,7					
	1 781 899,0	23,3%	1 204 292,2	24,3%	803 350,6	25,9%
■ Biomasa	57 001,0	10,8%	32 053,7	8,7%	18 546,3	7,2%
■ Bioplyn	2 579,3	7,0%	2 127,7	7,8%	1 561,0	8,4%
■ Černé uhlí	0,0	0,0%	24,0	0,0%	0,0	0,0%
■ Elektrická energie	0,0	0,0%	0,0	0,0%	0,0	0,0%
■ Energie prostředí (tepelné čerpadlo)	0,0	0,0%	0,0	0,0%	0,0	0,0%
■ Energie Slunce (solární kolektor)	0,0	0,0%	0,0	0,0%	0,0	0,0%
■ Hnědé uhlí	1 188 873,5	33,0%	698 582,7	31,0%	371 432,6	28,8%
■ Jaderné palivo	0,0	0,0%	0,0	0,0%	0,0	0,0%
■ Koks	0,0	0,0%	0,0	0,0%	0,0	0,0%
■ Odpadní teplo	5 405,0	16,2%	18 198,8	46,4%	14 293,6	45,5%
■ Ostatní kapalná paliva	1 815,6	36,4%	1 691,3	19,7%	1 197,7	9,2%
■ Ostatní pevná paliva	6 185,4	2,6%	10 351,4	4,1%	8 763,9	4,3%
■ Ostatní plyny	63 329,1	20,4%	60 598,3	24,1%	64 303,3	27,9%
■ Ostatní	0,0	0,0%	0,0	0,0%	0,0	0,0%
■ Topné oleje	7 058,7	33,5%	14 186,7	74,7%	6 833,0	86,7%
■ Zemní plyn	449 651,4	24,8%	366 477,6	31,8%	316 419,1	41,4%
Spotřeba tepla podle sektorů národního hospodářství [GJ] *	1 707 182,7					
	673 725,3	11,8%	577 442,3	15,6%	456 015,2	19,9%
■ Průmysl	524 982,9	29,2%	481 442,6	32,1%	400 252,0	34,2%
■ Energetika	7 644,9	3,7%	10 800,2	6,9%	9 928,1	9,5%
■ Doprava	1 041,4	2,0%	675,8	2,8%	338,3	5,0%
■ Stavebnictví	6 873,5	26,8%	4 925,7	33,2%	2 495,5	33,6%
■ Zemědělství a lesnictví	1 319,5	7,5%	1 189,6	10,7%	1 103,4	13,8%
■ Domácnosti	77 070,4	3,4%	46 028,3	3,6%	24 508,6	3,7%
■ Obchod, služby, školství, zdravotnictví	51 533,1	4,2%	30 834,9	4,7%	17 081,4	5,8%
■ Ostatní	3 259,6	2,1%	1 545,1	1,7%	308,0	0,6%

* Rozdíl mezi dodávkou a spotřebou jsou ztráty z nakoupeného tepla, část nezjištěné distribuce tepla a část tepla dodané do SZT Praha.

zdroj dat: výkaz ERÚ-T1, ERÚ-E1



8.13 Výroba, dodávky a spotřeba tepla: Ústecký kraj

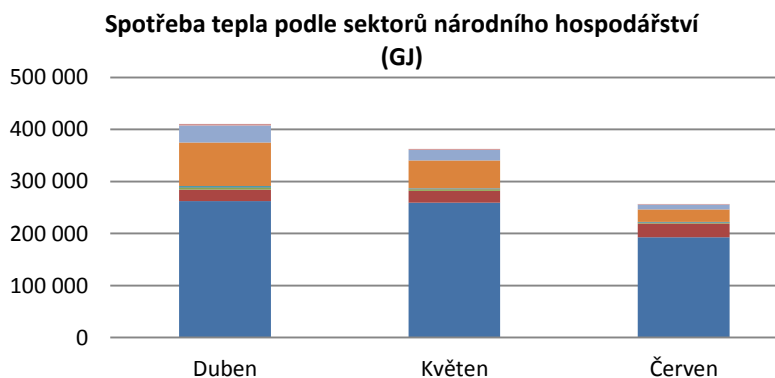
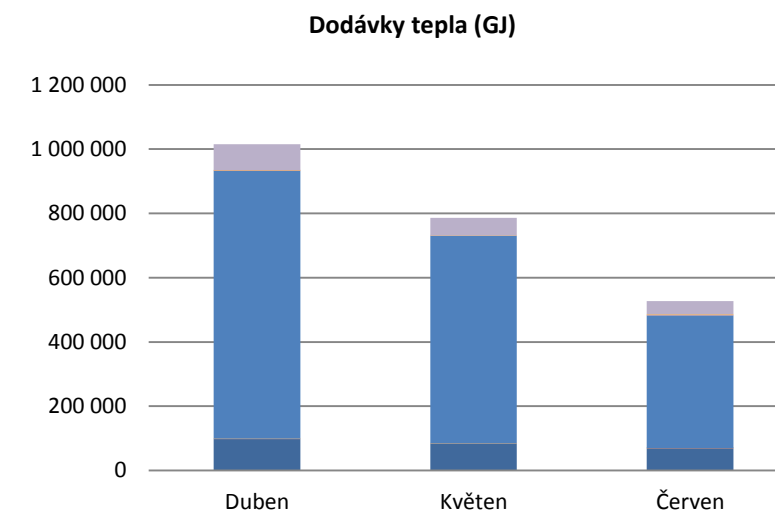
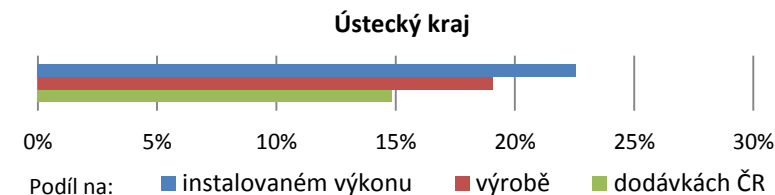
II. čtvrtletí 2017



	Duben		Květen		Červen	
	Kraj	Podíl v ČR	Kraj	Podíl v ČR	Kraj	Podíl v ČR
Celkový instalovaný výkon [MW,]	12 957,2					
	12 958,0	22,5%	12 958,0	22,6%	12 957,2	22,6%
Výroba tepla brutto [GJ]	5 893 103,6					
	2 286 598,3	17,4%	2 027 557,2	20,0%	1 578 948,1	20,7%
Dodávky tepla podle paliv [GJ]	2 328 421,5					
	1 015 310,2	13,3%	785 825,9	15,9%	527 285,3	17,0%
■ Biomasa	97 369,1	18,5%	82 750,3	22,6%	68 530,8	26,6%
■ Bioplyn	1 824,7	4,9%	1 519,5	5,6%	1 104,3	5,9%
■ Černé uhlí	0,0	0,0%	0,0	0,0%	0,0	0,0%
■ Elektrická energie	0,0	0,0%	0,0	0,0%	0,0	0,0%
■ Energie prostředí (tepelné čerpadlo)	290,1	33,0%	256,1	30,2%	218,1	35,3%
■ Energie Slunce (solární kolektor)	7,1	16,0%	9,9	15,5%	12,2	19,8%
■ Hnědé uhlí	832 614,3	23,1%	646 247,1	28,7%	412 670,0	32,0%
■ Jaderné palivo	0,0	0,0%	0,0	0,0%	0,0	0,0%
■ Koks	0,0	0,0%	0,0	0,0%	0,0	0,0%
■ Odpadní teplo	332,0	1,0%	230,0	0,6%	473,0	1,5%
■ Ostatní kapalná paliva	0,0	0,0%	0,0	0,0%	0,0	0,0%
■ Ostatní pevná paliva	1 709,8	0,7%	947,8	0,4%	3 086,6	1,5%
■ Ostatní plyny	0,0	0,0%	0,0	0,0%	0,0	0,0%
■ Ostatní	0,0	0,0%	0,0	0,0%	0,0	0,0%
■ Topné oleje	307,3	1,5%	186,7	1,0%	209,5	2,7%
■ Zemní plyn	80 855,9	4,5%	53 678,6	4,7%	40 980,9	5,4%
Spotřeba tepla podle sektorů národního hospodářství [GJ] *	1 029 731,1					
	410 445,7	7,2%	362 508,8	9,8%	256 776,6	11,2%
■ Průmysl	262 328,4	14,6%	259 362,4	17,3%	193 009,4	16,5%
■ Energetika	22 398,7	10,8%	22 627,7	14,6%	26 448,6	25,4%
■ Doprava	4 113,2	7,8%	3 359,2	13,7%	1 705,5	25,2%
■ Stavebnictví	42,0	0,2%	18,1	0,1%	7,7	0,1%
■ Zemědělství a lesnictví	2 201,4	12,6%	1 549,0	13,9%	1 058,6	13,2%
■ Domácnosti	83 987,8	3,7%	53 713,1	4,3%	24 305,4	3,7%
■ Obchod, služby, školství, zdravotnictví	32 230,7	2,6%	20 392,1	3,1%	8 985,9	3,0%
■ Ostatní	3 143,5	2,0%	1 487,1	1,6%	1 255,6	2,6%

* Rozdíl mezi dodávkou a spotřebou jsou ztráty z nakoupeného tepla a část nezjištěné distribuce tepla.

zdroj dat: výkaz ERÚ-T1, ERÚ-E1



8.14 Výroba, dodávky a spotřeba tepla: Zlínský kraj

II. čtvrtletí 2017



	Duben		Květen		Červen	
	Kraj	Podíl v ČR	Kraj	Podíl v ČR	Kraj	Podíl v ČR
Celkový instalovaný výkon [MW,]	1 790,2					
	1 790,2	3,1%	1 790,2	3,1%	1 790,2	3,1%
Výroba tepla brutto [GJ]	1 617 839,6					
	643 747,3	4,9%	553 596,0	5,5%	420 496,3	5,5%
Dodávky tepla podle paliv [GJ]	739 686,7					
	339 674,8	4,4%	231 836,2	4,7%	168 175,7	5,4%
■ Biomasa	24 700,1	4,7%	4 731,5	1,3%	4 038,1	1,6%
■ Bioplyn	1 113,0	3,0%	628,6	2,3%	476,5	2,6%
■ Černé uhlí	32 174,7	3,1%	17 049,7	3,0%	14 242,3	5,3%
■ Elektrická energie	4,9	0,7%	79,0	10,8%	99,2	9,4%
■ Energie prostředí (tepelné čerpadlo)	0,0	0,0%	0,0	0,0%	0,0	0,0%
■ Energie Slunce (solární kolektor)	0,0	0,0%	0,0	0,0%	0,0	0,0%
■ Hnědé uhlí	194 269,1	5,4%	158 837,2	7,0%	119 648,7	9,3%
■ Jaderné palivo	0,0	0,0%	0,0	0,0%	0,0	0,0%
■ Koks	0,0	0,0%	0,0	0,0%	0,0	0,0%
■ Odpadní teplo	2 994,0	9,0%	1 849,0	4,7%	1 392,0	4,4%
■ Ostatní kapalná paliva	2 336,0	46,8%	2 758,0	32,1%	1 824,0	14,0%
■ Ostatní pevná paliva	2 211,8	0,9%	2 733,0	1,1%	2 572,0	1,3%
■ Ostatní plyny	9 869,0	3,2%	6 441,0	2,6%	4 034,0	1,7%
■ Ostatní	0,0	0,0%	0,0	0,0%	0,0	0,0%
■ Topné oleje	29,8	0,1%	61,6	0,3%	30,3	0,4%
■ Zemní plyn	69 972,5	3,9%	36 667,6	3,2%	19 818,5	2,6%
Spotřeba tepla podle sektorů národního hospodářství [GJ] *	682 013,6					
	306 710,0	5,4%	216 061,1	5,8%	159 242,5	6,9%
■ Průmysl	160 294,3	8,9%	138 635,5	9,2%	114 550,6	9,8%
■ Energetika	1 771,8	0,9%	2 415,0	1,6%	2 293,0	2,2%
■ Doprava	1 822,6	3,4%	769,7	3,1%	447,1	6,6%
■ Stavebnictví	1 601,8	6,2%	646,5	4,4%	398,0	5,4%
■ Zemědělství a lesnictví	1 363,0	7,8%	991,5	8,9%	606,1	7,6%
■ Domácnosti	93 803,5	4,2%	47 663,4	3,8%	26 413,1	4,0%
■ Obchod, služby, školství, zdravotnictví	45 748,5	3,8%	24 874,9	3,8%	14 534,6	4,9%
■ Ostatní	304,6	0,2%	64,6	0,1%	0,0	0,0%

* Rozdíl mezi dodávkou a spotřebou jsou ztráty z nakoupeného tepla a část nezjištěné distribuce tepla.

zdroj dat: výkaz ERÚ-T1, ERÚ-E1

