

Čtvrtletní zpráva o provozu ES ČR

II. čtvrtletí 2017

Obsah

1	Zkratky, pojmy a základní vztahy	str. 3
2	Úvodní komentář k hodnocenému čtvrtletí	str. 4
3.1	Bilance elektřiny - zdrojová část	str. 5
3.2	Bilance elektřiny - spotřební část	str. 6
4	Klasické palivové elektrárny (JE, PE, PSE, PPE)	str. 7
5	Vodní a přečerpávací vodní elektrárny (VE, PVE)	str. 8
6	Fotovoltaické elektrárny (FVE)	str. 9
7	Větrné elektrárny (VTE)	str. 9
8	Výroba z biomasy (BIOM)	str. 10
9	Výroba z bioplynu (BIOP)	str. 10
10	Kombinovaná výroba elektřiny a tepla (KVET)	str. 11
11	Instalovaný výkon v ES ČR a rozdělení do jednotlivých krajů v ČR	str. 12
12.1	Výroba elektřiny v krajích ČR podle technologie elektráren	str. 13
12.2	Spotřeba elektřiny v krajích ČR podle kategorie spotřeb	str. 13
13	Spotřeba elektřiny v krajích ČR podle sektorů národního hospodářství	str. 14
14.1	Výroba a spotřeba: Hlavní město Praha	str. 15
14.2	Výroba a spotřeba: Jihočeský kraj	str. 16
14.3	Výroba a spotřeba: Jihomoravský kraj	str. 17
14.4	Výroba a spotřeba: Karlovarský kraj	str. 18
14.5	Výroba a spotřeba: Kraj Vysočina	str. 19
14.6	Výroba a spotřeba: Královéhradecký kraj	str. 20
14.7	Výroba a spotřeba: Liberecký kraj	str. 21
14.8	Výroba a spotřeba: Moravskoslezský kraj	str. 22
14.9	Výroba a spotřeba: Olomoucký kraj	str. 23
14.10	Výroba a spotřeba: Pardubický kraj	str. 24
14.11	Výroba a spotřeba: Plzeňský kraj	str. 25
14.12	Výroba a spotřeba: Středočeský kraj	str. 26
14.13	Výroba a spotřeba: Ústecký kraj	str. 27
14.14	Výroba a spotřeba: Zlínský kraj	str. 28
15	Spotřeba elektřiny v jednotlivých soustavách RDS	str. 29
16	Bilance fyzických toků PS a RDS	str. 30
17	Přeshraniční fyzické toky	str. 31
18	Měsíční maxima a minima zatížení ES ČR	str. 32
18.1	Spotřeba elektřiny, maximum a minimum zatížení ES ČR	str. 33
18.2	Den maxima zatížení ES ČR	str. 34
18.3	Den minima zatížení ES ČR	str. 35
19	Doplňující grafy	str. 36

1. Zkratky, pojmy a základní vztahy

BIOM	<i>biomasa</i>
BIOP	<i>bioplyn</i>
DS	<i>distribuční soustava</i>
ES ČR	<i>elektrizační soustava České republiky</i>
FVE	<i>fotovoltaické elektrárny</i>
JE	<i>jaderné elektrárny</i>
KVET	<i>kombinovaná výroba elektřiny a tepla</i>
LDS	<i>lokální distribuční soustava</i>
MO	<i>maloodběr elektřiny</i>
MOO	<i>maloodběr elektřiny obyvatelstvo</i>
MOP	<i>maloodběr elektřiny podnikatelé</i>
MVE	<i>malé vodní elektrárny (do 10 MW)</i>
NN	<i>nízké napětí do 1 kV (podle ČSN 330010)</i>
PDS	<i>provozovatel distribuční soustavy</i>
PE	<i>parní elektrárny</i>
POZE	<i>podporované zdroje (zákon č. 165/2012 Sb.)</i>
PPE	<i>paroplynové elektrárny</i>
PPS	<i>provozovatel přenosové soustavy</i>
PS	<i>přenosová soustava</i>
PSE	<i>plynové a spalovací elektrárny</i>
PVE	<i>přečerpávací vodní elektrárny</i>
RDS	<i>regionální distribuční soustava</i>
VE	<i>vodní elektrárny</i>
VN	<i>vysoké napětí od 1 kV do 52 kV (podle ČSN 330010)</i>
VO	<i>velkoodběr elektřiny</i>
VTE	<i>větrné elektrárny</i>
VVN	<i>velmi vysoké napětí nad 52 kV (podle ČSN 330010)</i>

Celkové ztráty =

Ztráty v sítích provozovatelů jednotlivých distribučních soustav a provozovatele přenosové soustavy.

Instalované výkony =

Vychází z vykázaných hodnot (z výkazů ERÚ-1 a od OTE, a.s.). Nejedná se o součet výkonů z vydaných licencí.

Lokální spotřeba =

Spotřeba výrobců a subjektů přímo napojených na danou výrobu.

Saldo =

Bilanční suma zahraničních výměn elektrické energie v daném období. Je to rozdíl mezi celkovým dovozem elektřiny a celkovým vývozem elektřiny v daném období. Kladná hodnota představuje převahu dovozu elektřiny nad vývozem a záporná převahu vývozu nad dovozem.

Technologická vlastní spotřeba elektřiny na výrobu elektřiny (TVS_e) =

Označuje spotřebu elektřiny, která je nezbytná pro zajištění procesu výroby elektřiny. Jsou zde zahrnuty veškeré proozy, které jsou pro výrobu elektřiny nepostradatelné, včetně ztrát při výrobě elektřiny. Tato definice vychází z technologické vlastní spotřeby uvedené v § 2, písm. u) zákona č. 165/2012 Sb., o podporovaných zdrojích energie a o změně některých zákonů, v platném znění.

Technologická vlastní spotřeba elektřiny na výrobu tepla (TVS_t) =

Obdoba viz TVS_e.

Tuzemská brutto spotřeba (TBS) =

TNS + spotřeba na přečerpávání PVE + celkové ztráty + TVS_e.

Tuzemská netto spotřeba (TNS) =

VO z vvn + VO z vn + MOO + MOP + spotřeba PPS a PDS + lokální spotřeba + TVS_t.

Spotřeba elektřiny v ČR =

TNS - TVS_t.

Výroba elektřiny brutto =

Celková výroba elektřiny na svorkách generátorů (zdrojů).

Výroba elektřiny netto =

Výroba elektřiny brutto – TVS_e.

Zatížení brutto =

Hodinová hodnota elektrického výkonu dodávaného do ES ČR připojenými výrobci elektřiny + saldo (uvádí se bez hodnoty výkonu čerpání přečerpávacích vodních elektráren).

2. Úvodní komentář k hodnocenému čtvrtletí

Energetický regulační úřad (ERÚ) vydává v souladu s § 17 odst. 7 písm. m) zákona č. 458/2000 Sb., v platném znění, (energetický zákon), čtvrtletní zprávu o provozu soustav v energetických odvětvích za II. čtvrtletí 2017. Veškerá data vycházejí z podkladů od licencovaných subjektů.

Čtvrtletní zpráva obsahuje kapitoly, které podávají ucelený přehled o statistice elektroenergetiky v ČR. Vychází z údajů o fyzických tocích elektřiny získaných na základě nové vyhlášky č. 404/2016 Sb., o náležitostech a členění výkazů nezbytných pro zpracování zpráv o provozu soustav v energetických odvětvích, včetně termínů, rozsahu a pravidel pro sestavování výkazů (statistická vyhláška). Jednotlivé kapitoly obsahují statistická data o bilancích elektřiny za II. čtvrtletí 2017, vývoji výroby a spotřeby elektřiny podle příslušných kategorií včetně výroby elektřiny z obnovitelných zdrojů a kombinované výroby elektřiny a tepla. Zpráva dále obsahuje vyhodnocení instalovaného výkonu ES ČR, přeshraničních toků elektřiny a některá krajská vyhodnocení. Veškeré detaily týkající se metodiky vykazování údajů pro statistiku ERÚ jsou uvedeny ve výkladovém stanovisku ERÚ k metodice vyplňování výkazů podle statistické vyhlášky pro oblast elektroenergetiky a teplárenství číslo 1/2017 ze dne 31. ledna 2017, aktualizovaném ve stanovisku číslo 11/2017 ze dne 18. července 2017. Statistická vyhláška je účinná od 1. ledna 2017 a její součástí jsou i vzory výkazů se všemi sledovanými ukazateli. Výkladové stanovisko a aktuální výkazy jsou zveřejněny na internetových stránkách ERÚ. Kromě vlastní statistiky využívá ERÚ i data o podporovaných zdrojích ze systému OTE, a.s. Ve čtvrtletních zprávách nejsou zahrnuty údaje týkající se výroby elektřiny z obnovitelných zdrojů od výrobců, kteří nepředali OTE, a.s. údaje za sledované období ke dni zpracování zprávy.

Zveřejněná statistika je zpracována z obdržených údajů od jednotlivých výrobců a provozovatelů distribučních soustav, resp. přenosové soustavy a u jednotlivých ukazatelů nejsou prováděny žádné korekční dopočty. Zjištěné a opravené chyby v obdržených datech, zpětné korekce výkazů a doplněné údaje od OTE, a.s. jsou průběžně promítány do statistiky a projeví se vždy v dalších zveřejněných zprávách, případně v roční zprávě o provozu ES ČR za rok 2017, kterou ERÚ předpokládá zveřejnit na konci května 2018.

Výroba elektřiny brutto za II. čtvrtletí 2017 zůstala oproti stejnému období předchozího roku na téměř stejné úrovni. Bylo vyrobeno celkem cca 20,4 TWh elektřiny brutto, což je o 1 % více (+ 0,2 TWh) než ve II. čtvrtletí roku 2016 (údaje za II. čtvrtletí 2016 z roční zprávy o provozu ES ČR 2016). Největší meziroční nárůst výroby elektřiny byl v dubnu o 11 %, zatímco v květnu a červnu výroba meziročně klesla o 2 %, resp. o 7 %. Největší meziroční nárůst výroby elektřiny zaznamenaly větrné elektrárny o 24 % a paroplynové elektrárny o 20 %, nejvíce meziročně poklesla výroba za II. čtvrtletí u jaderných elektráren o 4 %.

Celková tuzemská brutto spotřeba (TBS) rostla během celého čtvrtletí a dosáhla hodnoty 17,3 TWh, což je oproti II. čtvrtletí roku 2016 o 2 % více (+ 0,36 TWh %). Nejvíce vzrostla meziročně v dubnu o 3,4 %, nejméně v květnu o 1 %. Z vyhodnocení salda ve II. čtvrtletí 2017 je patrná setrvalá převaha exportu nad importem, a to konkrétně 3,4 TWh, což je meziročně zanedbatelná změna. Zatímco v červnu vzrostlo saldo meziročně o 51 %, v květnu kleslo o téměř 17 %.

Zpráva vyhodnocuje i hodinové průběhy zatížení a spotřeby včetně struktury zdrojů pokrývajících maximální a minimální zatížení v průběhu II. čtvrtletí. Dále jsou uvedeny průběhy spotřeb ve dnech maxima a minima. Maxima zatížení v daném čtvrtletí bylo dosaženo dne 20. 4. ve 12:00 hod. Minima zatížení bylo dosaženo dne 4. 6. v 5:00 hod.

Celková spotřeba meziročně vzrostla nejvíce v Ústeckém kraji o 9 % (+ 118 TWh), zatímco v Karlovarském kraji poklesla o 1,6 % (- 5,6 TWh). Spotřeba elektřiny v domácnostech za II. čtvrtletí meziročně rostla. V Praze spotřeba v domácnostech vzrostla meziročně nejvíce, a to o 7 % (+ 22,3 TWh). Nejméně rostla v Jihočeském a Jihomoravském kraji o 0,8 % (+ 2 TWh), což je nejmenší meziroční nárůst.

Případné dotazy, komentáře či připomínky směřujte na adresu elektro.statistika@eru.cz.

3.1 Bilance elektřiny - zdrojová část [GWh]

II. čtvrtletí 2017

	I. čtvrtletí			II. čtvrtletí			III. čtvrtletí			IV. čtvrtletí			Celkem
	Leden	Únor	Březen	Duben	Květen	Červen	Červenec	Srpen	Září	Říjen	Listopad	Prosinec	
Výroba elektřiny brutto	24 005,8			20 445,9									44 451,7
	8 646,2	7 444,5	7 915,0	7 854,0	6 765,3	5 826,7							
Jaderné (JE)	2 586,2	2 145,0	2 435,8	2 647,1	2 230,8	1 831,2							13 875,9
Parní (PE)	4 898,9	4 262,9	4 271,1	4 121,3	3 389,5	2 826,4							23 770,1
Paroplynové (PPE)	472,4	348,8	274,0	193,6	165,6	341,7							1 796,0
Plynové a spalovací (PSE)	337,3	307,2	333,1	311,5	299,9	275,9							1 865,0
Vodní (VE)	122,1	127,4	233,7	219,1	242,3	105,8							1 050,3
Přečerpávací (PVE)	109,6	104,3	109,3	95,0	96,4	85,3							599,8
Větrné (VTE)	57,5	47,5	56,6	55,2	33,5	38,8							288,9
Fotovoltaické (FVE)	62,2	101,5	201,5	211,2	307,4	321,6							1 205,5
Technologická vlastní spotřeba elektřiny na výrobu elektřiny (TVS_e)	1 609,2			1 430,7									3 039,9
	574,2	499,5	535,6	538,3	469,5	422,9							
Jaderné (JE)	140,5	111,6	127,6	141,0	122,8	107,7							751,3
Parní (PE)	405,4	361,7	378,7	370,5	319,3	286,8							2 122,2
Paroplynové (PPE)	4,7	3,8	2,5	2,0	1,7	3,8							18,6
Plynové a spalovací (PSE)	18,7	17,5	19,9	18,5	19,0	18,6							112,2
Vodní (VE)	1,4	1,3	2,1	1,9	1,9	1,0							9,6
Přečerpávací (PVE)	1,4	1,4	1,4	1,3	1,3	1,1							7,8
Větrné (VTE)	1,0	0,9	0,9	0,9	0,5	0,6							4,7
Fotovoltaické (FVE)	1,1	1,3	2,5	2,2	3,1	3,2							13,3
Technologická vlastní spotřeba elektřiny na výrobu tepla (TVS_t)	392,3			237,0									629,3
	158,3	124,2	109,9	98,1	77,6	61,4							
Jaderné (JE)	0,6	0,4	0,3	0,3	0,1	0,1							1,8
Parní (PE)	153,2	119,7	105,8	94,8	74,7	58,9							607,1
Paroplynové (PPE)	1,0	1,2	0,7	0,0	0,0	0,0							2,9
Plynové a spalovací (PSE)	3,5	2,9	3,1	3,0	2,7	2,4							17,6
Výroba elektřiny netto	22 396,5			19 015,2									41 411,8
	8 072,0	6 945,0	7 379,5	7 315,7	6 295,8	5 403,8							
Jaderné (JE)	2 445,7	2 033,4	2 308,1	2 506,0	2 107,9	1 723,5							13 124,6
Parní (PE)	4 493,6	3 901,2	3 892,4	3 750,8	3 070,2	2 539,7							21 647,9
Paroplynové (PPE)	467,8	345,0	271,4	191,6	163,9	337,8							1 777,4
Plynové a spalovací (PSE)	318,6	289,7	313,3	293,0	281,0	257,3							1 752,8
Vodní (VE)	120,7	126,0	231,6	217,2	240,4	104,7							1 040,6
Přečerpávací (PVE)	108,2	102,9	107,9	93,7	95,1	84,2							592,0
Větrné (VTE)	56,4	46,6	55,7	54,3	33,0	38,1							284,2
Fotovoltaické (FVE)	61,2	100,2	199,1	209,0	304,3	318,4							1 192,2

zdroj dat: výkaz ERÚ-1, OTE, a.s.

3.2 Bilance elektřiny - spotřební část [GWh]

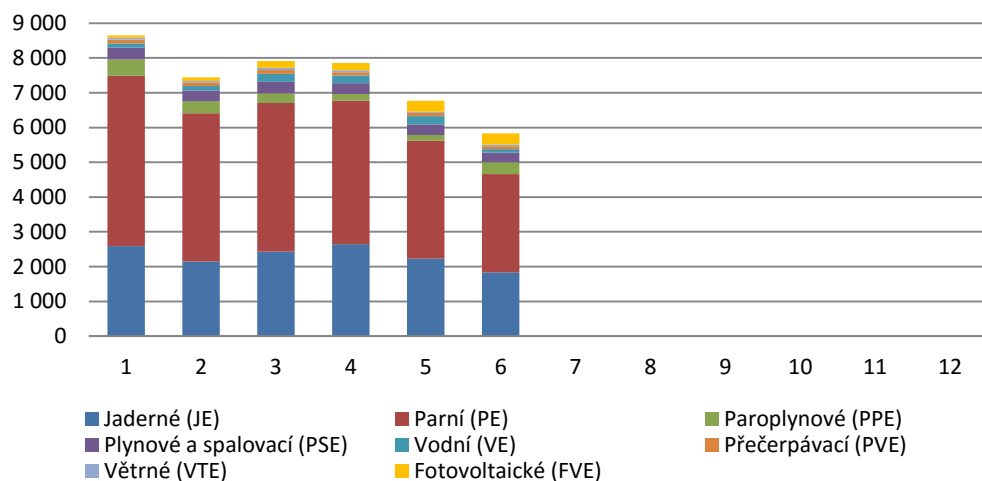
II. čtvrtletí 2017

	I. čtvrtletí			II. čtvrtletí			III. čtvrtletí			IV. čtvrtletí			Celkem
	Leden	Únor	Březen	Duben	Květen	Červen	Červenec	Srpen	Září	Říjen	Listopad	Prosinec	
Saldo elektřiny *)	-3 438,9			-3 161,7									-6 600,6
	-1 102,3	-987,4	-1 349,2	-1 830,1	-971,9	-359,7							
Import elektřiny na úrovni PS	1 751,3	1 606,0	1 101,8	1 032,5	1 196,9	1 603,6							8 292,1
Import elektřiny na úrovni DS	85,4	68,0	41,9	21,2	22,7	20,3							259,6
Export elektřiny na úrovni PS	-2 938,8	-2 661,3	-2 492,1	-2 836,2	-2 155,3	-1 955,0							-15 038,8
Export elektřiny na úrovni DS	-0,2	-0,1	-0,8	-47,6	-36,1	-28,6							-113,4
Celkové ztráty	1 253,2			990,5									2 243,7
	474,2	403,7	375,3	357,1	322,6	310,8							
v přenosové soustavě	125,2	113,7	97,4	105,4	85,7	92,6							620,0
v distribučních soustavách	348,9	290,1	278,0	251,7	236,9	218,2							1 623,8
Spotřeba elektřiny ČR	16 807,2			14 232,2									31 039,4
	6 160,6	5 256,1	5 390,5	4 884,7	4 798,3	4 549,2							
Velkoodběr (VO) z hladiny vvn	668,4	595,4	674,2	637,6	671,9	694,8							3 942,3
Velkoodběr (VO) z hladiny vn	2 185,7	1 963,0	2 117,5	1 908,4	2 015,9	2 014,9							12 205,3
Maloodběr podnikatelé (MOP)	916,6	749,3	748,5	642,3	592,5	555,5							4 204,7
Maloodběr obyvatelstvo (MOO)	1 902,1	1 504,7	1 338,9	1 246,9	1 056,8	899,5							7 949,0
Spotřeba PPS a PDS	20,2	20,1	22,0	10,8	18,1	12,3							103,5
Lokální spotřeba	467,6	423,6	489,4	438,7	443,2	372,1							2 634,5
TVS _e	574,2	499,5	535,6	538,3	469,5	422,9							3 039,9
TVS _t	158,3	124,2	109,9	98,1	77,6	61,4							629,3
Spotřeba na přečerpávání PVE	143,7	136,1	144,0	123,8	127,0	109,7							784,4
Tuzemská brutto spotřeba (TBS)	7 511,0	6 419,6	6 555,2	6 002,0	5 795,0	5 454,0							37 736,8
Tuzemská netto spotřeba (TNS)	6 318,9	5 380,3	5 500,4	4 982,7	4 875,9	4 610,6							31 668,8

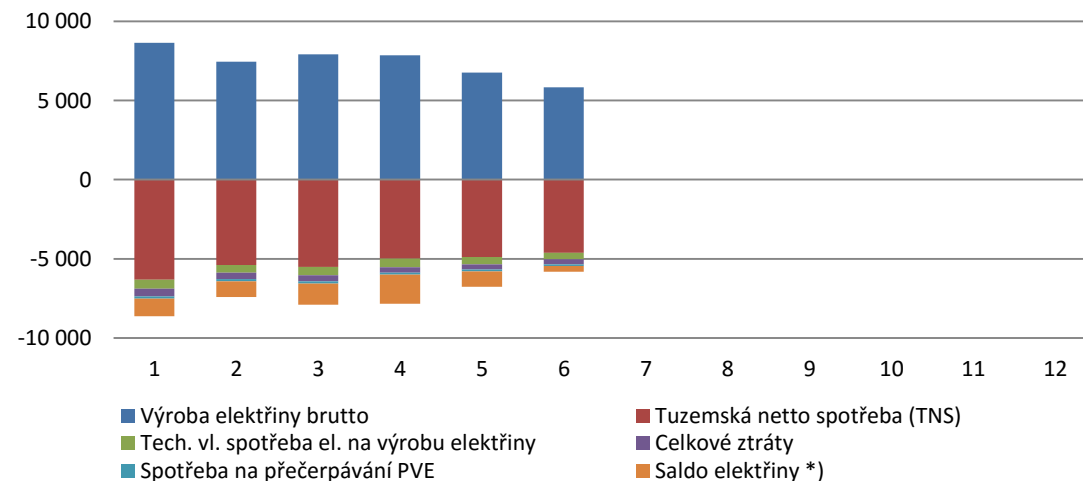
*) zahrnutý údaje PS, RDS a vybraných LDS

zdroj dat: výkaz ERÚ-1, ERÚ-2, ERÚ-3, OTE, a.s.

Výroba elektřiny brutto (GWh)



Bilance elektřiny (GWh)



4. Klasické palivové elektrárny (JE, PE, PSE, PPE)

II. čtvrtletí 2017

	Výroba elektřiny brutto [GWh]			TVS _e [GWh]			TVS _t [GWh]			Výroba elektřiny netto [GWh]			Instalovaný elektrický výkon [MW _e]			Instalovaný tepelný výkon [MW _t]		
	Duben	Květen	Červen	Duben	Květen	Červen	Duben	Květen	Červen	Duben	Květen	Červen	Duben	Květen	Červen	Duben	Květen	Červen
JE	6 709,0			371,6			0,5			6 337,4			4 290,0			12 099,0		
	2 647,1	2 230,8	1 831,2	141,0	122,8	107,7	0,3	0,1	0,1	2 506,0	2 107,9	1 723,5	4 290,0	4 290,0	4 290,0	12 099,0	12 099,0	12 099,0
PE	10 349,5			977,2			231,6			9 372,3			10 419,5			33 045,6		
	4 133,5	3 389,5	2 826,4	371,2	319,3	286,8	98,1	74,7	58,9	3 762,4	3 070,2	2 539,7	10 419,4	10 419,5	10 419,5	33 073,6	33 040,9	33 045,6
Biomasa	196,0	210,2	191,6	16,9	20,1	19,1	2,5	2,1	1,5	179,1	190,1	172,4						
Bioplyn	0,9	1,0	0,9	0,2	0,2	0,1	0,0	0,0	0,0	0,8	0,8	0,7						
Černé uhlí	409,4	381,3	274,9	31,2	30,6	25,4	17,5	12,5	9,5	378,2	350,7	249,5						
Hnědé uhlí	3 370,6	2 656,6	2 239,7	310,8	255,8	230,2	65,1	49,1	38,1	3 059,8	2 400,8	2 009,5						
Koks	0,0	0,0	0,0	0,0	0,0	0,0	0,0	0,0	0,0	0,0	0,0	0,0						
Odpadní teplo	4,4	4,6	3,9	0,6	0,7	0,6	0,2	0,2	0,1	3,8	4,0	3,3						
Ostatní kapalná paliva	0,8	1,6	1,7	0,1	0,1	0,0	0,1	0,1	0,1	0,8	1,6	1,6						
Ostatní pevná paliva	17,5	18,3	15,6	2,4	2,4	2,1	2,8	3,0	2,5	15,1	15,9	13,5						
Ostatní plyny	75,6	67,5	67,1	6,3	7,0	7,2	5,9	4,9	5,4	69,3	60,5	59,9						
Ostatní	0,0	0,0	0,0	0,0	0,0	0,0	0,0	0,0	0,0	0,0	0,0	0,0						
Topné oleje	4,1	4,5	1,5	0,5	0,5	0,1	0,2	0,1	0,1	3,6	3,9	1,4						
Zemní plyn	54,2	43,9	29,6	2,3	2,0	1,9	3,8	2,7	1,6	52,0	41,9	27,7						
PPE	700,8			7,6			0,0			693,3			1 363,5			1 676,3		
	193,6	165,6	341,7	2,0	1,7	3,8	0,0	0,0	0,0	191,6	163,9	337,8	1 363,5	1 363,5	1 363,5	1 676,3	1 676,3	1 676,3
Biomasa	0,0	0,0	0,0	0,0	0,0	0,0	0,0	0,0	0,0	0,0	0,0	0,0						
Bioplyn	0,0	0,0	0,0	0,0	0,0	0,0	0,0	0,0	0,0	0,0	0,0	0,0						
Černé uhlí	0,0	0,0	0,0	0,0	0,0	0,0	0,0	0,0	0,0	0,0	0,0	0,0						
Hnědé uhlí	0,0	0,0	0,0	0,0	0,0	0,0	0,0	0,0	0,0	0,0	0,0	0,0						
Koks	0,0	0,0	0,0	0,0	0,0	0,0	0,0	0,0	0,0	0,0	0,0	0,0						
Odpadní teplo	0,0	0,0	0,0	0,0	0,0	0,0	0,0	0,0	0,0	0,0	0,0	0,0						
Ostatní kapalná paliva	0,0	0,0	0,0	0,0	0,0	0,0	0,0	0,0	0,0	0,0	0,0	0,0						
Ostatní pevná paliva	0,0	0,0	0,0	0,0	0,0	0,0	0,0	0,0	0,0	0,0	0,0	0,0						
Ostatní plyny	157,4	154,3	152,9	1,5	1,4	1,5	0,0	0,0	0,0	155,9	152,9	151,4						
Ostatní	0,0	0,0	0,0	0,0	0,0	0,0	0,0	0,0	0,0	0,0	0,0	0,0						
Topné oleje	0,0	0,0	0,0	0,0	0,0	0,0	0,0	0,0	0,0	0,0	0,0	0,0						
Zemní plyn	36,2	11,3	188,8	0,5	0,3	2,4	0,0	0,0	0,0	35,7	11,0	186,4						
PSE	887,4			56,1			8,1			831,3			885,8			1 032,0		
	311,5	299,9	275,9	18,5	19,0	18,6	3,0	2,7	2,4	293,0	281,0	257,3	884,1	885,4	885,8	1 035,1	1 036,7	1 032,0
Biomasa	0,3	0,4	0,4	0,0	0,1	0,1	0,0	0,0	0,0	0,3	0,3	0,3						
Bioplyn	219,5	223,1	213,1	15,5	16,2	16,4	1,7	1,7	1,7	204,0	206,9	196,8						
Černé uhlí	0,0	0,0	0,0	0,0	0,0	0,0	0,0	0,0	0,0	0,0	0,0	0,0						
Hnědé uhlí	0,0	0,0	0,0	0,0	0,0	0,0	0,0	0,0	0,0	0,0	0,0	0,0						
Koks	0,0	0,0	0,0	0,0	0,0	0,0	0,0	0,0	0,0	0,0	0,0	0,0						
Odpadní teplo	0,0	0,0	0,0	0,0	0,0	0,0	0,0	0,0	0,0	0,0	0,0	0,0						
Ostatní kapalná paliva	0,0	0,0	0,0	0,0	0,0	0,0	0,0	0,0	0,0	0,0	0,0	0,0						
Ostatní pevná paliva	0,0	0,0	0,0	0,0	0,0	0,0	0,0	0,0	0,0	0,0	0,0	0,0						
Ostatní plyny	22,1	22,4	20,8	0,8	1,1	1,0	0,0	0,0	0,0	21,2	21,3	19,8						
Ostatní	0,0	0,0	0,0	0,0	0,0	0,0	0,0	0,0	0,0	0,0	0,0	0,0						
Topné oleje	1,1	1,1	1,1	0,1	0,2	0,2	0,0	0,0	0,0	0,9	0,9	0,9						
Zemní plyn	68,5	53,0	40,5	2,0	1,5	1,1	1,3	1,0	0,7	66,5	51,5	39,4						

zdroj dat: výkaz ERÚ-1

5. Vodní a přečerpávací vodní elektrárny (VE, PVE)

II. čtvrtletí 2017

	Celkový instalovaný výkon [MW _e]			Výroba elektřiny brutto [MWh]			TVS _e [MWh]			Výroba elektřiny netto [MWh]			Dodávka elektřiny do ES [MWh]		
	Duben	Květen	Červen	Duben	Květen	Červen	Duben	Květen	Červen	Duben	Květen	Červen	Duben	Květen	Červen
VE	1 091,8			567 150,4			4 793,6			562 356,8			542 592,6		
	1 091,0	1 090,4	1 091,8	219 080,6	242 317,5	105 752,2	1 877,9	1 898,0	1 017,7	217 202,8	240 419,5	104 734,5	209 427,3	232 799,9	100 365,5
< 1 MW	155,1	154,4	153,0	63 245,1	54 045,9	26 061,4	648,4	568,2	309,4	62 596,8	53 477,7	25 751,9	58 655,4	49 904,5	23 569,3
≥ 1 a < 10 MW	183,1	183,1	185,9	61 379,9	58 883,3	31 018,6	797,1	776,1	497,7	60 582,7	58 107,2	30 520,9	58 316,6	54 885,9	29 138,1
≥ 10 MW	752,8	752,8	752,8	94 455,6	129 388,3	48 672,3	432,4	553,7	210,6	94 023,3	128 834,7	48 461,7	92 455,2	128 009,5	47 658,1

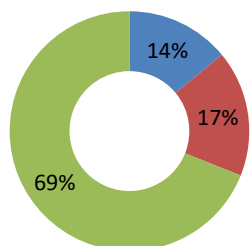
Data ze systému OTE, a.s. uvádí hodnoty z daného měsíce od výrobců, kteří uplatnili podporu k 31. 5. 2017.

zdroj dat: výkaz ERÚ-1 (nad 10 MW), OTE, a.s. (do 10 MW)

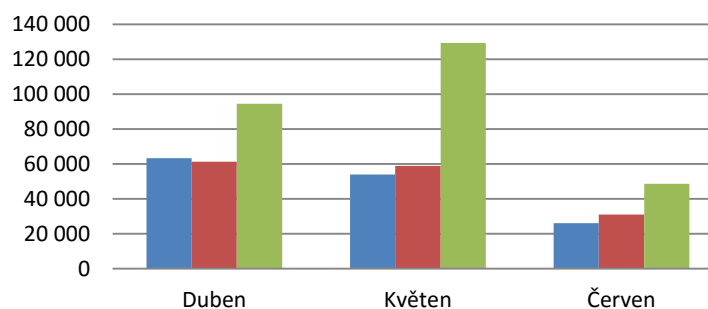
	Celkový instalovaný výkon [MW _e]			Výroba elektřiny brutto [MWh]			Spotřeba elektřiny na čerpání [MWh]			Výroba elektřiny netto [MWh]			Dodávka elektřiny do ES [MWh]		
	Duben	Květen	Červen	Duben	Květen	Červen	Duben	Květen	Červen	Duben	Květen	Červen	Duben	Květen	Červen
PVE	1 171,5			276 620,0			357 549,3			273 007,7			278 091,6		
	1 171,5	1 171,5	1 171,5	94 982,2	96 365,8	85 272,1	122 810,0	125 920,0	108 819,3	93 714,3	95 113,5	84 179,9	95 836,8	96 568,1	85 686,7

zdroj dat: výkaz ERÚ-1

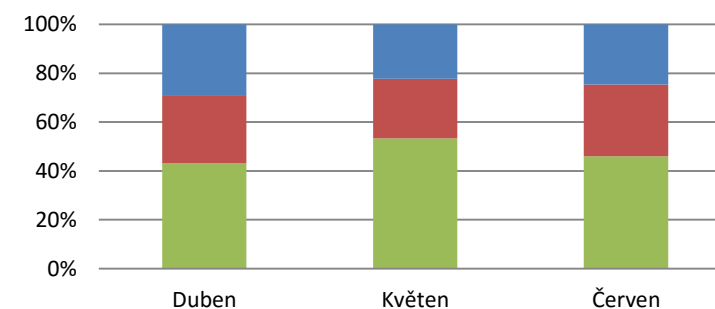
Podíl kategorií VE na instalovaném výkonu



Výroba elektřiny brutto kategorií VE (MWh)



Podíl kategorií VE na výrobě elektřiny brutto



6. Fotovoltaické elektrárny (FVE)

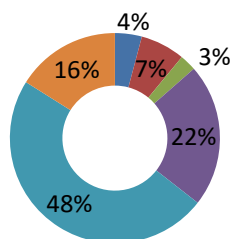
II. čtvrtletí 2017

	Celkový instalovaný výkon [MW _e]			Výroba elektřiny brutto [MWh]			TVS _e [MWh]			Výroba elektřiny netto [MWh]			Dodávka elektřiny do ES [MWh]		
	Duben	Květen	Červen	Duben	Květen	Červen	Duben	Květen	Červen	Duben	Květen	Červen	Duben	Květen	Červen
FVE	2 026,9			840 201,3			8 451,6			831 749,7			780 994,4		
	2 059,4	2 049,6	2 026,9	211 209,7	307 350,1	321 641,5	2 180,2	3 072,4	3 198,9	209 029,4	304 277,7	318 442,6	195 605,6	285 961,2	299 427,6
■ ≤ 10 kW	89,1	87,6	83,9	8 421,2	12 099,2	12 259,1	3,1	4,0	3,5	8 418,1	12 095,3	12 255,6	5 300,4	8 481,7	8 844,7
■ > 10 a ≤ 30 kW	145,9	144,0	138,8	13 550,3	19 986,5	20 612,8	10,0	13,5	13,7	13 540,3	19 973,0	20 599,1	8 302,2	12 916,0	13 478,4
■ > 30 a ≤ 100 kW	52,1	52,0	51,5	4 867,0	7 293,5	7 797,1	12,6	18,1	20,3	4 854,4	7 275,5	7 776,8	3 837,9	5 739,2	6 070,2
■ > 100 kW a ≤ 1 MW	448,2	446,8	446,4	45 761,0	67 252,3	70 709,9	416,6	583,4	609,1	45 344,4	66 668,9	70 100,8	42 535,7	62 449,0	65 535,4
■ > 1 a ≤ 5 MW	991,0	980,6	980,6	103 118,9	149 771,0	156 905,2	921,4	1 264,9	1 298,8	102 197,5	148 506,1	155 606,4	101 326,5	147 142,9	154 083,3
■ > 5 MW	333,0	338,6	325,6	35 491,3	50 947,6	53 357,4	816,6	1 188,6	1 253,5	34 674,7	49 758,9	52 103,9	34 303,0	49 232,5	51 415,6

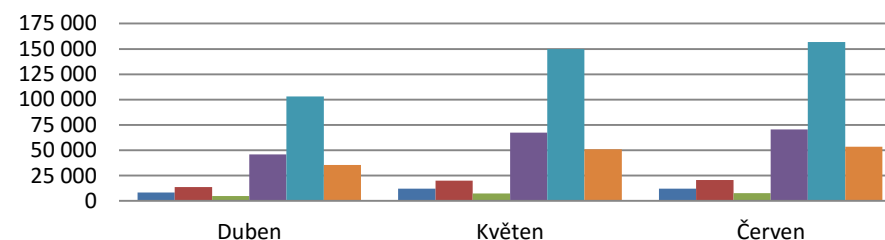
Data ze systému OTE, a.s. uvádí hodnoty z daného měsíce od výrobců, kteří uplatnili podporu k 31. 5. 2017.

zdroj dat: OTE, a.s.

Podíl kategorií FVE na instalovaném výkonu



Výroba elektřiny brutto kategorií FVE (MWh)



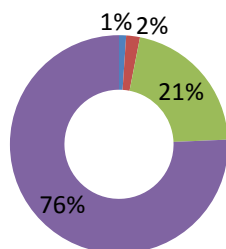
7. Větrné elektrárny (VTE)

	Celkový instalovaný výkon [MW _e]			Výroba elektřiny brutto [MWh]			TVS _e [MWh]			Výroba elektřiny netto [MWh]			Dodávka elektřiny do ES [MWh]		
	Duben	Květen	Červen	Duben	Květen	Červen	Duben	Květen	Červen	Duben	Květen	Červen	Duben	Květen	Červen
VTE	282,1			127 463,0			2 005,6			125 457,3			125 446,7		
	282,1	282,1	282,1	55 202,8	33 506,1	38 754,1	875,8	510,9	618,9	54 327,0	32 995,1	38 135,2	54 315,0	32 992,3	38 139,4
■ ≤ 0,5 MW	3,0	3,0	3,0	224,3	112,3	131,5	6,1	2,6	3,1	218,2	109,8	128,4	213,6	105,4	124,6
■ > 0,5 a ≤ 1 MW	5,8	5,8	5,8	944,3	529,3	687,3	15,6	9,0	10,8	928,7	520,3	676,5	927,8	519,8	676,0
■ > 1 a ≤ 2 MW	59,9	59,9	59,9	12 076,1	7 281,6	8 212,4	111,5	71,4	84,6	11 964,7	7 210,2	8 127,8	11 965,8	7 212,4	8 130,1
■ > 2 MW	213,6	213,6	213,6	41 958,1	25 582,8	29 722,9	742,6	427,9	520,4	41 215,4	25 154,9	29 202,5	41 207,8	25 154,6	29 208,7

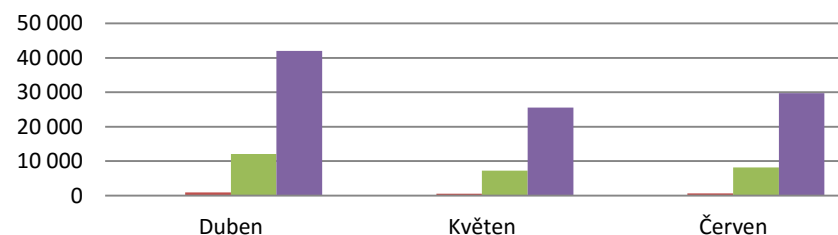
Data ze systému OTE, a.s. uvádí hodnoty z daného měsíce od výrobců, kteří uplatnili podporu k 31. 5. 2017.

zdroj dat: OTE, a.s.

Podíl kategorií VTE na instalovaném výkonu



Výroba elektřiny brutto kategorií VTE (MWh)



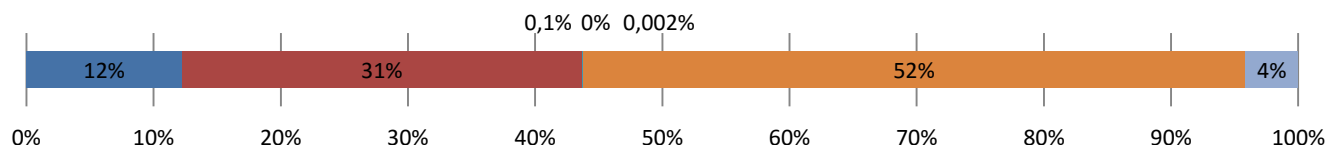
8. Výroba z biomasy (BIOM)

II. čtvrtletí 2017

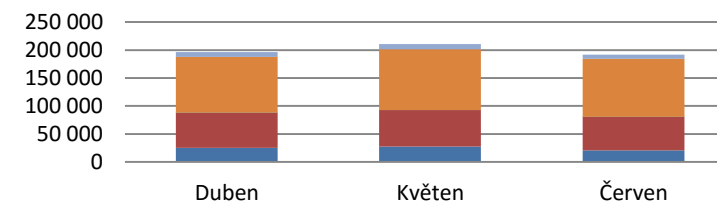
	Výroba elektřiny brutto [MWh]			TVS _e [MWh]			TVS _t [MWh]			Výroba elektřiny netto [MWh]			Dodávka užitečného tepla [GJ]		
	Duben	Květen	Červen	Duben	Květen	Červen	Duben	Květen	Červen	Duben	Květen	Červen	Duben	Květen	Červen
BIOM	598 817,0			56 249,7			6 066,7			542 567,2			3 449 409,2		
	196 332,2	210 533,4	191 951,5	16 935,6	20 123,1	19 191,1	2 525,6	2 081,4	1 459,7	179 396,6	190 410,3	172 760,4	1 262 357,6	1 173 995,1	1 013 056,5
■ Brikety a pelety	25 505,8	27 403,8	20 443,7	2 763,0	3 411,8	2 626,6	819,2	378,5	176,8	22 742,8	23 992,0	17 817,2	73 912,4	45 986,3	22 233,3
■ Celulóžové výluhy	62 610,0	65 240,4	60 319,1	4 076,3	4 876,2	4 650,1	10,9	8,0	0,2	58 533,7	60 364,2	55 669,0	635 954,7	661 676,6	607 869,0
■ Kapalná biopaliva	155,8	144,8	141,9	6,2	6,9	7,0	0,0	0,0	0,0	149,6	137,9	134,9	655,8	397,4	331,7
■ Ostatní biomasa	0,0	0,0	0,0	0,0	0,0	0,0	0,0	0,0	0,0	0,0	0,0	0,0	0,0	0,0	0,0
■ Palivové dříví	6,5	2,1	2,9	0,3	0,2	0,2	0,0	0,0	0,0	6,1	1,9	2,7	0,0	0,0	0,0
■ Piliny, kůra, štěpky, dřevní odpad	99 399,3	108 790,1	103 691,0	9 332,3	10 976,9	11 168,6	1 608,9	1 606,7	1 158,7	90 067,1	97 813,1	92 522,4	537 161,7	453 199,9	373 807,4
■ Rostlinné materiály neaglomerované (včetně aglomerátů)	8 654,8	8 952,2	7 352,8	757,5	851,1	738,6	86,5	88,2	123,9	7 897,3	8 101,2	6 614,2	14 673,0	12 735,0	8 815,2

zdroj dat: výkaz ERÚ-1

Podíl kategorií biomasy na výrobě elektřiny brutto



Výroba elektřiny brutto z BIOM (MWh)

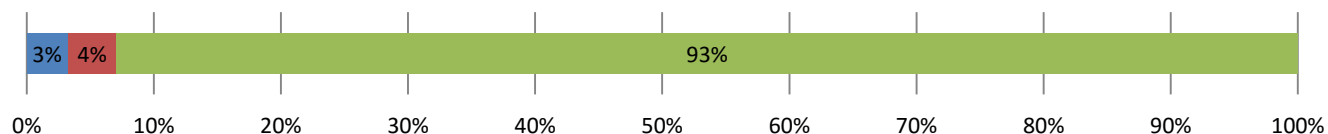


9. Výroba z bioplynu (BIOP)

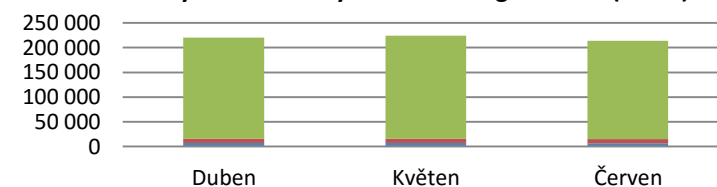
	Výroba elektřiny brutto [MWh]			TVS _e [MWh]			TVS _t [MWh]			Výroba elektřiny netto [MWh]			Dodávka užitečného tepla [GJ]		
	Duben	Květen	Červen	Duben	Květen	Červen	Duben	Květen	Červen	Duben	Květen	Červen	Duben	Květen	Červen
BIOP	658 565,4			48 545,6			5 105,6			610 019,8			759 423,9		
	220 439,1	224 106,6	214 019,8	15 663,4	16 386,1	16 496,1	1 698,9	1 731,6	1 675,1	204 775,7	207 720,5	197 523,7	274 675,4	265 602,2	219 146,4
■ Skládkový plyn	7 176,7	7 240,4	6 878,4	469,1	471,6	530,8	0,0	0,0	0,0	6 707,6	6 768,8	6 347,6	10 200,4	10 183,6	8 963,4
■ Kalový plyn (ČOV)	8 678,3	8 487,7	8 079,6	662,4	663,6	677,6	164,8	158,7	190,6	8 015,9	7 824,1	7 402,0	18 170,4	18 318,3	17 127,4
■ Ostatní bioplyn	204 584,1	208 378,4	199 061,7	14 531,9	15 250,9	15 287,7	1 534,1	1 572,8	1 484,5	190 052,2	193 127,5	183 774,1	246 304,6	237 100,2	193 055,6

zdroj dat: výkaz ERÚ-1

Podíl kategorií bioplynu na výrobě elektřiny brutto



Výroba elektřiny brutto z kategorií BIOP (MWh)



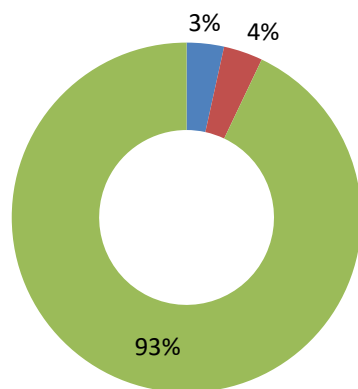
10. Kombinovaná výroba elektřiny a tepla

II. čtvrtletí 2017

	KVET do 1 MW _e včetně			KVET nad 1 MW _e do 5 MW _e včetně			KVET nad 5 MW _e			KVET celkem		
	Duben	Květen	Červen	Duben	Květen	Červen	Duben	Květen	Červen	Duben	Květen	Červen
Výroba elektřiny brutto [GWh]	387,6			305,0			1 395,9			2 088,5		
	138,5	131,9	117,1	120,2	99,2	85,6	635,8	446,4	313,7	894,5	677,5	516,5
■ Biomasa	1,7	1,4	1,1	8,4	7,7	6,9	91,8	88,0	75,5	101,9	97,1	83,5
■ Bioplyn	104,0	107,1	97,4	47,1	49,5	47,5	2,9	2,4	2,3	154,1	159,0	147,2
■ Černé uhlí	0,1	0,0	0,0	1,6	0,5	0,0	95,7	60,6	34,9	97,3	61,1	35,0
■ Hnědé uhlí	0,6	0,1	0,0	1,3	0,9	0,6	377,4	244,5	161,6	379,3	245,5	162,2
■ Koks	0,0	0,0	0,0	0,0	0,0	0,0	0,0	0,0	0,0	0,0	0,0	0,0
■ Odpadní teplo	0,0	0,0	0,0	1,6	1,7	1,4	0,3	0,3	0,0	2,0	2,0	1,4
■ Ostatní kapalná paliva	0,0	0,0	0,0	0,2	1,2	1,4	0,3	0,1	0,0	0,5	1,2	1,4
■ Ostatní pevná paliva	0,2	0,0	0,3	2,0	1,6	0,5	8,6	9,0	7,8	10,8	10,6	8,6
■ Ostatní plyny	1,2	0,4	0,3	19,0	4,4	3,7	25,4	18,0	13,8	45,6	22,8	17,8
■ Ostatní	0,0	0,0	0,0	0,0	0,0	0,0	0,0	0,0	0,0	0,0	0,0	0,0
■ Topné oleje	0,7	0,7	0,6	0,2	0,2	0,2	1,0	0,9	0,4	1,8	1,7	1,3
■ Zemní plyn	30,1	22,1	17,5	38,9	31,5	23,3	32,4	22,7	17,3	101,4	76,3	58,1
Celkový instalovaný elektrický výkon [MW _e]	339,3	341,0	342,0	363,6	360,5	359,4	9 181,8	9 181,8	9 214,8	9 884,7	9 883,3	9 916,2
Celkový instalovaný tepelný výkon [MW _t]	854,4	857,4	858,0	1 390,9	1 333,1	1 332,2	20 470,0	20 443,0	20 543,1	22 715,4	22 633,5	22 733,3

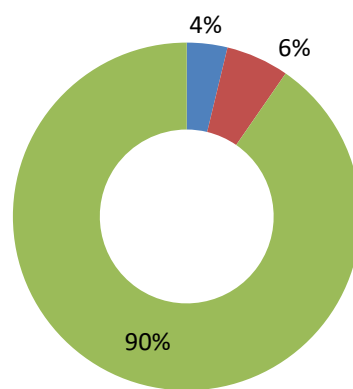
zdroj dat: výkaz ERÚ-1

Podíl instalovaného elektrického výkonu KVET



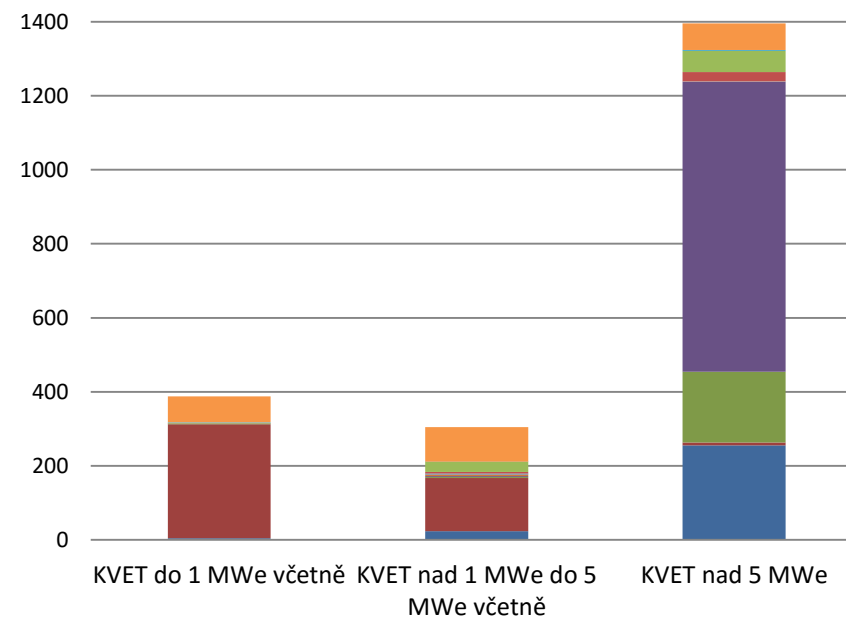
■ KVET do 1 MWe včetně
 ■ KVET nad 1 MWe do 5 MWe včetně
 ■ KVET nad 5 MWe

Podíl instalovaného tepelného výkonu KVET



■ KVET do 1 MWe včetně
 ■ KVET nad 1 MWe do 5 MWe včetně
 ■ KVET nad 5 MWe

Struktura paliv na výrobě elektřiny brutto KVET (GWh)



11. Instalovaný výkon v ES ČR a rozdělení do jednotlivých krajů v ČR [MW]

II. čtvrtletí 2017

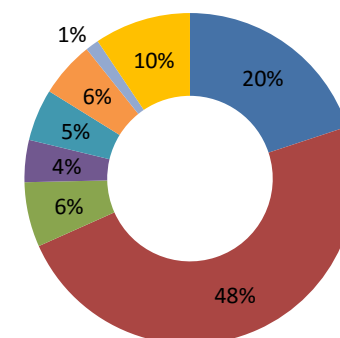
	I. čtvrtletí			II. čtvrtletí			III. čtvrtletí			IV. čtvrtletí		
	Leden	Únor	Březen	Duben	Květen	Červen	Červenec	Srpen	Září	Říjen	Listopad	Prosinec
Celkem ČR	21 561,4			21 531,0								
	21 558,3	21 557,2	21 561,4	21 561,1	21 552,0	21 531,0						
Jaderné (JE)	4 290,0	4 290,0	4 290,0	4 290,0	4 290,0	4 290,0						
Parní (PE)	10 419,8	10 419,8	10 420,4	10 419,4	10 419,5	10 419,5						
Paroplynové (PPE)	1 363,5	1 363,5	1 363,5	1 363,5	1 363,5	1 363,5						
Plynové a spalovací (PSE)	873,4	875,0	879,8	884,1	885,4	885,8						
Vodní (VE)	1 090,2	1 090,1	1 090,6	1 091,0	1 090,4	1 091,8						
Přečerpávací (PVE)	1 171,5	1 171,5	1 171,5	1 171,5	1 171,5	1 171,5						
Větrné (VTE)	282,2	282,2	282,2	282,1	282,1	282,1						
Fotovoltaické (FVE)	2 067,7	2 065,1	2 063,4	2 059,4	2 049,6	2 026,9						

zdroj dat: výkaz ERÚ-1, OTE, a.s.

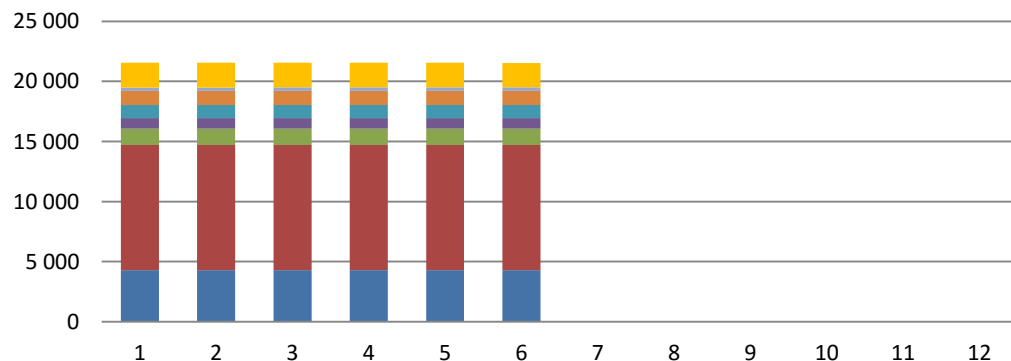
	JE	PE	PPE	PSE	VE	PVE	VTE	FVE	Celkem
Celkem ČR	4 290,0	10 419,5	1 363,5	885,8	1 091,8	1 171,5	282,1	2 026,9	21 531,0
Hlavní město Praha	0,0	147,9	0,0	18,7	11,9	0,0	0,0	20,5	199,1
Jihočeský kraj	2 250,0	194,5	0,0	45,7	155,6	0,0	0,0	237,0	2 882,7
Jihomoravský kraj	0,0	226,3	118,5	64,2	34,7	0,0	8,4	443,4	895,5
Karlovarský kraj	0,0	543,8	400,0	15,7	7,6	0,0	52,1	12,7	1 031,9
Kraj Vysočina	2 040,0	15,3	0,0	76,7	16,4	475,0	10,9	89,0	2 723,2
Královéhradecký kraj	0,0	199,6	0,0	53,7	30,7	0,0	8,0	89,4	381,4
Liberecký kraj	0,0	9,8	0,0	33,1	25,6	0,0	24,0	107,2	199,7
Moravskoslezský kraj	0,0	1 606,1	0,0	81,5	17,2	0,0	21,8	59,2	1 785,8
Olomoucký kraj	0,0	111,8	0,0	105,4	12,4	650,0	43,8	108,4	1 031,8
Pardubický kraj	0,0	1 273,7	0,0	55,5	29,0	0,0	19,3	94,3	1 471,8
Plzeňský kraj	0,0	255,2	0,0	66,7	20,0	1,5	0,8	208,2	552,5
Středočeský kraj	0,0	1 727,9	0,0	195,1	642,9	45,0	6,1	241,8	2 858,8
Ústecký kraj	0,0	3 964,6	845,0	44,2	77,3	0,0	86,8	160,4	5 178,4
Zlínský kraj	0,0	142,9	0,0	29,6	10,4	0,0	0,2	155,4	338,5

zdroj dat: výkaz ERÚ-1, OTE, a.s.

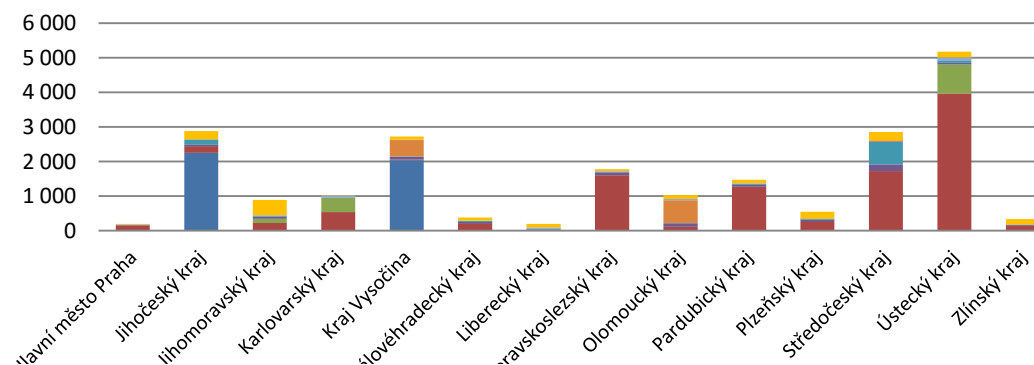
Podíl instalovaného výkonu v ES ČR



Vývoj instalovaného výkonu v ES ČR (MW)



Instalovaný výkon v krajích ČR (MW)



12.1 Výroba elektřiny v krajích ČR podle technologie elektráren [MWh]

II. čtvrtletí 2017

	JE	PE	PPE	PSE	VE	PVE	VTE	FVE	Celkem
Celkem ČR	6 709 001,8	10 337 237,1	700 820,2	887 407,4	567 150,4	276 620,0	127 463,0	840 201,3	20 445 901,1
Hlavní město Praha	0,0	16 210,8	0,0	15 404,6	7 795,7	0,0	0,0	8 206,6	47 617,7
Jihočeský kraj	3 638 143,4	97 510,9	0,0	70 618,3	55 470,1	0,0	0,0	97 410,2	3 959 152,8
Jihomoravský kraj	0,0	123 693,9	50,8	79 869,9	14 068,8	0,0	3 932,7	195 166,1	416 782,2
Karlovarský kraj	0,0	630 381,4	465 502,2	14 511,4	5 496,1	0,0	18 932,4	4 972,9	1 139 796,4
Kraj Vysočina	3 070 858,4	14 361,8	0,0	119 646,0	11 806,1	107 385,8	5 156,6	36 825,6	3 366 040,4
Královéhradecký kraj	0,0	186 327,0	0,0	75 566,1	29 027,2	0,0	3 984,1	36 525,5	331 429,8
Liberecký kraj	0,0	5 949,5	0,0	26 538,1	20 770,0	0,0	10 038,0	43 019,4	106 315,0
Moravskoslezský kraj	0,0	1 308 312,2	0,0	114 974,6	13 180,1	0,0	12 277,4	22 024,2	1 470 768,4
Olomoucký kraj	0,0	65 047,0	0,0	64 271,2	12 546,1	158 636,9	20 093,7	46 266,5	366 861,4
Pardubický kraj	0,0	1 110 911,2	0,0	81 977,7	17 444,1	0,0	4 157,8	37 054,5	1 251 545,3
Plzeňský kraj	0,0	173 353,9	0,0	63 035,2	23 195,0	0,7	245,2	83 524,1	343 354,1
Středočeský kraj	0,0	1 574 642,7	0,0	93 020,4	269 777,6	10 596,7	1 736,0	99 375,5	2 049 149,1
Ústecký kraj	0,0	4 958 656,4	235 267,2	38 439,5	79 233,0	0,0	46 854,2	62 473,1	5 420 923,3
Zlínský kraj	0,0	71 878,6	0,0	29 534,2	7 340,5	0,0	54,9	67 357,1	176 165,3

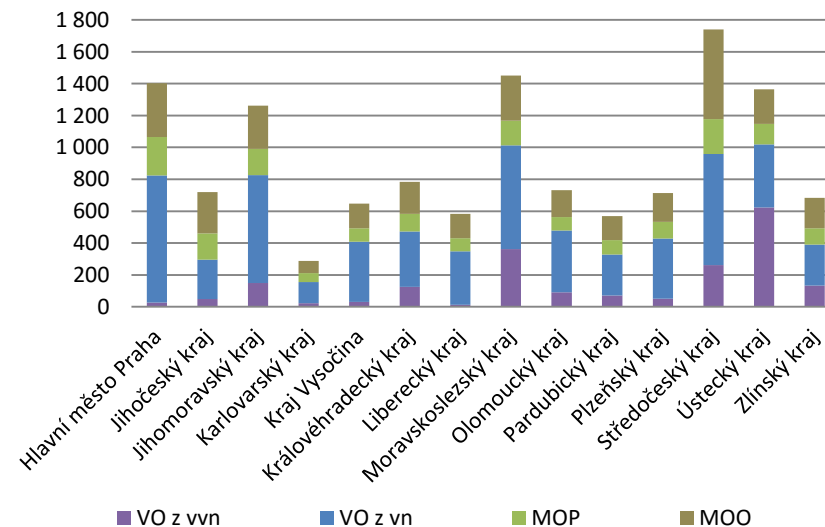
zdroj dat: výkaz ERÚ-1, OTE, a.s.

12.2 Spotřeba elektřiny netto v krajích ČR podle kategorie spotřeb [MWh]

	VO z vvn	VO z vn	MOP	MOO	Celkem
Celkem ČR	2 004 276,9	5 939 198,0	1 790 311,0	3 203 287,1	12 937 073,0
Hlavní město Praha	25 628,5	798 275,5	240 600,0	337 509,4	1 402 013,5
Jihočeský kraj	48 354,2	246 749,9	166 029,1	258 426,4	719 559,7
Jihomoravský kraj	148 488,6	678 244,1	163 438,2	271 155,7	1 261 326,6
Karlovarský kraj	23 107,4	131 208,6	56 307,2	76 700,4	287 323,7
Kraj Vysočina	30 445,7	377 361,4	85 681,2	153 629,2	647 117,6
Královéhradecký kraj	125 094,0	348 082,4	110 771,5	198 986,1	782 934,0
Liberecký kraj	13 103,3	335 256,3	81 195,0	154 029,4	583 584,0
Moravskoslezský kraj	361 200,7	651 047,6	155 721,1	282 458,2	1 450 427,6
Olomoucký kraj	91 518,6	386 857,3	84 545,5	169 522,6	732 444,0
Pardubický kraj	71 310,9	255 431,7	91 405,1	151 044,0	569 191,7
Plzeňský kraj	49 673,4	378 382,4	105 188,2	179 926,7	713 170,7
Středočeský kraj	260 446,9	697 984,2	220 027,2	562 360,5	1 740 818,8
Ústecký kraj	622 711,2	396 666,4	128 078,8	217 138,4	1 364 594,8
Zlínský kraj	133 193,3	257 650,2	101 322,8	190 400,1	682 566,4

zdroj dat: výkaz ERÚ-2

Spotřeba elektřiny netto v krajích ČR (GWh)



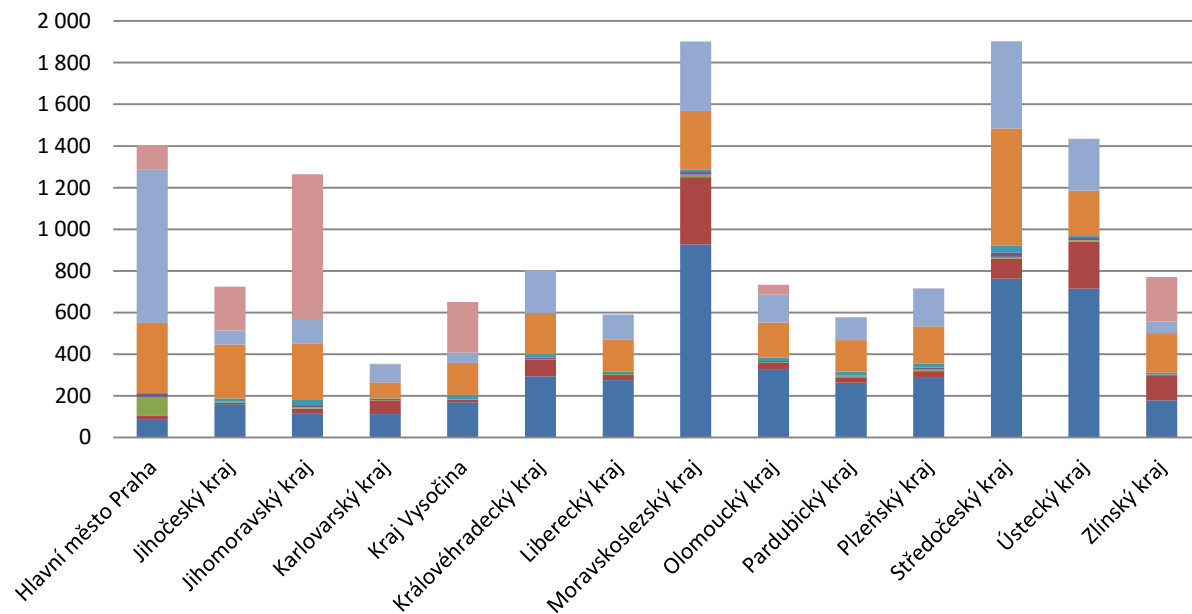
13. Spotřeba elektřiny v krajích ČR podle sektorů národního hospodářství [MWh]

II. čtvrtletí 2017

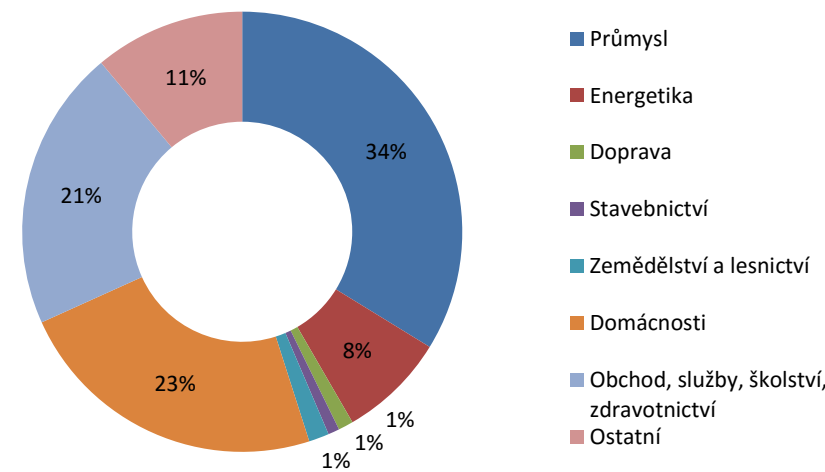
	Průmysl	Energetika	Doprava	Stavebnictví	Zemědělství a lesnictví	Domácnosti	Obchod, služby, školství, zdravotnictví	Ostatní	Celkem
Celkem ČR	4 667 552,1	1 089 297,8	152 009,4	115 282,5	205 598,9	3 203 568,8	2 858 237,7	1 530 591,3	13 822 138,5
Hlavní město Praha	85 396,0	20 315,4	90 053,5	16 868,9	820,9	337 704,2	734 451,2	118 194,3	1 403 804,4
Jihočeský kraj	160 509,9	6 360,0	2 987,5	2 042,5	15 893,5	258 426,4	67 143,4	210 525,0	723 888,3
Jihomoravský kraj	114 036,6	24 798,1	5 738,4	11 053,5	25 193,9	271 162,5	117 189,4	694 106,9	1 263 279,4
Karlovarský kraj	112 051,5	66 900,3	941,3	4 303,4	3 510,5	76 704,7	88 608,7	394,8	353 415,3
Kraj Vysočina	169 084,3	10 902,9	1 427,4	1 806,2	22 215,4	153 636,8	48 791,5	242 920,9	650 785,4
Královéhradecký kraj	294 081,4	78 575,3	4 532,0	6 282,1	16 200,5	199 020,4	203 922,5	146,7	802 760,8
Liberecký kraj	275 557,6	25 213,2	3 342,9	5 530,0	5 029,2	154 029,4	121 380,6	0,0	590 083,0
Moravskoslezský kraj	927 358,5	322 939,9	11 796,3	12 444,9	11 391,2	282 458,2	332 349,8	1 785,8	1 902 524,5
Olomoucký kraj	324 901,4	33 929,3	3 133,0	5 570,8	15 308,2	169 522,6	134 890,5	46 012,6	733 268,2
Pardubický kraj	262 429,0	26 649,4	4 165,4	4 318,7	18 832,5	151 044,0	108 564,0	893,9	576 896,9
Plzeňský kraj	285 896,4	33 314,6	6 590,0	10 229,1	17 826,7	179 926,7	180 678,0	49,1	714 510,6
Středočeský kraj	763 100,9	95 173,9	9 190,5	20 889,8	33 774,8	562 393,5	418 010,9	503,2	1 903 037,5
Ústecký kraj	714 376,6	226 530,1	6 952,4	10 450,4	9 641,8	217 138,4	247 243,3	1 275,6	1 433 608,6
Zlínský kraj	178 772,0	117 695,5	1 158,8	3 492,1	9 959,7	190 401,1	55 013,9	213 782,4	770 275,5

zdroj dat: výkaz ERÚ-1, ERÚ-2

Spotřeba elektřiny v krajích ČR podle sektorů národního hospodářství (GWh)



Podíl jednotlivých sektorů národního hospodářství na celkové spotřebě elektřiny v ČR



14.1 Výroba a spotřeba: Hlavní město Praha

II. čtvrtletí 2017

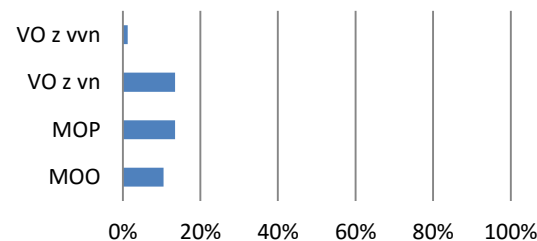
Kraj	Celkový instalovaný výkon [MW _e]						Výroba elektřiny brutto [MWh]					
	Duben		Květen		Červen		Duben		Květen		Červen	
	Kraj	Podíl v ČR	Kraj	Podíl v ČR	Kraj	Podíl v ČR	Kraj	Podíl v ČR	Kraj	Podíl v ČR	Kraj	Podíl v ČR
Celkem	199,1						47 617,7					
	199,9	0,9%	199,8	0,9%	199,1	0,9%	16 691,6	0,2%	16 509,3	0,2%	14 416,8	0,2%
JE	0,0	0,0%	0,0	0,0%	0,0	0,0%	0,0	0,0%	0,0	0,0%	0,0	0,0%
PE	147,9	1,4%	147,9	1,4%	147,9	1,4%	5 341,8	0,1%	5 812,4	0,2%	5 056,7	0,2%
PPE	0,0	0,0%	0,0	0,0%	0,0	0,0%	0,0	0,0%	0,0	0,0%	0,0	0,0%
PSE	18,7	2,1%	18,7	2,1%	18,7	2,1%	5 846,9	1,9%	4 983,9	1,7%	4 573,9	1,7%
VE	11,9	1,1%	11,9	1,1%	11,9	1,1%	3 411,2	1,6%	2 686,6	1,1%	1 697,9	1,6%
PVE	0,0	0,0%	0,0	0,0%	0,0	0,0%	0,0	0,0%	0,0	0,0%	0,0	0,0%
VTE	0,0	0,0%	0,0	0,0%	0,0	0,0%	0,0	0,0%	0,0	0,0%	0,0	0,0%
FVE	21,4	1,0%	21,2	1,0%	20,5	1,0%	2 091,7	1,0%	3 026,4	1,0%	3 088,4	1,0%

zdroj dat: výkaz ERÚ-1, OTE, a.s.

Kraj	Spotřeba elektřiny netto [MWh]					
	Duben		Květen		Červen	
	Kraj	Podíl v ČR	Kraj	Podíl v ČR	Kraj	Podíl v ČR
Celkem	1 402 013,5					
	475 369,8	10,7%	470 356,0	10,8%	456 287,7	11,0%
VO z vvn	8 891,1	1,4%	8 269,8	1,2%	8 467,7	1,2%
VO z vn	255 942,1	13,4%	268 881,6	13,3%	273 451,8	13,6%
MOP	88 000,0	13,7%	79 600,0	13,4%	73 000,0	13,1%
MOO	122 536,6	9,8%	113 604,6	10,7%	101 368,2	11,3%

zdroj dat: výkaz ERÚ-2

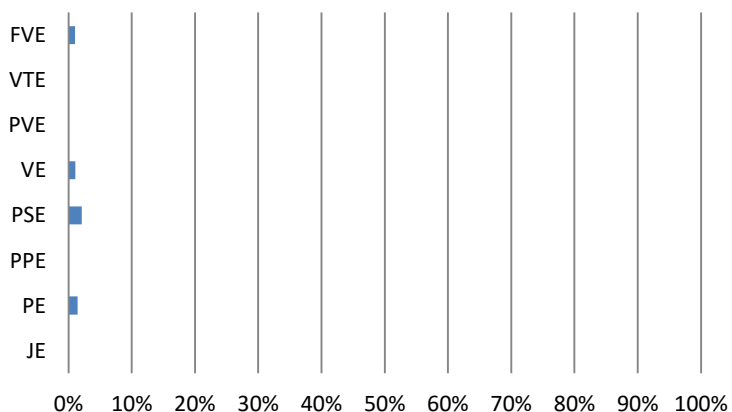
Podíl kraje na spotřebě elektřiny v ČR



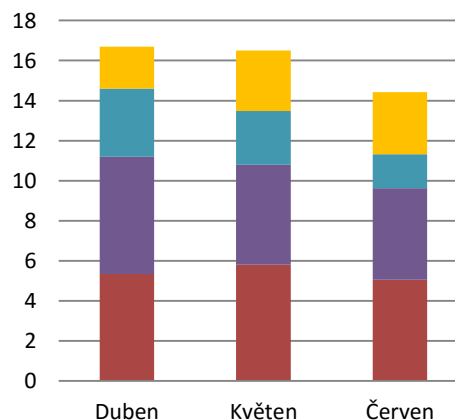
Podíl technologií na výrobě elektřiny brutto



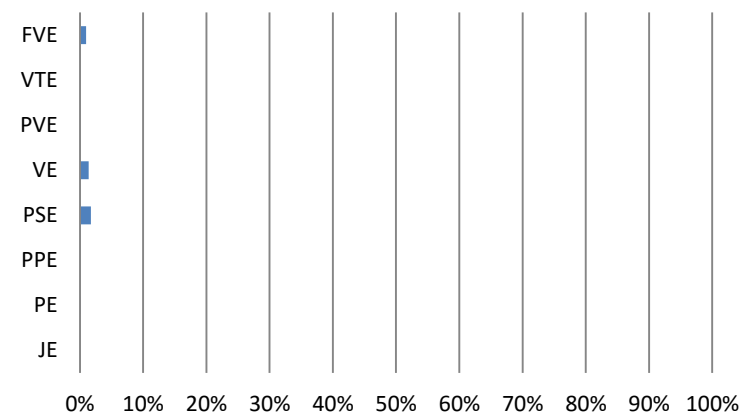
Podíl kraje na instalovaném výkonu v ČR



Výroba elektřiny brutto (GWh)



Podíl kraje na výrobě elektřiny brutto v ČR



14.2 Výroba a spotřeba: Jihočeský kraj

II. čtvrtletí 2017

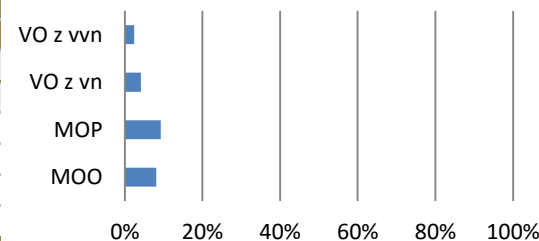
Kraj	Celkový instalovaný výkon [MW _e]						Výroba elektřiny brutto [MWh]					
	Duben		Květen		Červen		Duben		Květen		Červen	
	Kraj	Podíl v ČR	Kraj	Podíl v ČR	Kraj	Podíl v ČR	Kraj	Podíl v ČR	Kraj	Podíl v ČR	Kraj	Podíl v ČR
Celkem	2 882,7						3 959 152,8					
	2 888,5	13,4%	2 884,8	13,4%	2 882,7	13,4%	1 674 532,8	21,3%	1 413 884,4	20,9%	870 735,6	14,9%
JE	2 250,0	52,4%	2 250,0	52,4%	2 250,0	52,4%	1 570 893,1	59,3%	1 295 098,5	58,1%	772 151,8	42,2%
PE	194,4	1,9%	194,5	1,9%	194,5	1,9%	37 730,9	0,9%	33 167,5	1,0%	26 612,5	0,9%
PPE	0,0	0,0%	0,0	0,0%	0,0	0,0%	0,0	0,0%	0,0	0,0%	0,0	0,0%
PSE	46,7	5,3%	46,7	5,3%	45,7	5,2%	24 177,6	7,8%	24 484,9	8,2%	21 955,9	8,0%
VE	155,9	14,3%	155,9	14,3%	155,6	14,3%	18 547,1	8,5%	25 030,3	10,3%	11 892,7	11,2%
PVE	0,0	0,0%	0,0	0,0%	0,0	0,0%	0,0	0,0%	0,0	0,0%	0,0	0,0%
VTE	0,0	0,0%	0,0	0,0%	0,0	0,0%	0,0	0,0%	0,0	0,0%	0,0	0,0%
FVE	241,5	11,7%	237,8	11,6%	237,0	11,7%	23 184,1	11,0%	36 103,1	11,7%	38 122,9	11,9%

zdroj dat: výkaz ERÚ-1, OTE, a.s.

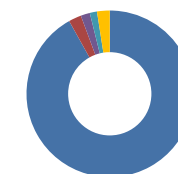
Kraj	Spotřeba elektřiny netto [MWh]					
	Duben		Květen		Červen	
	Kraj	Podíl v ČR	Kraj	Podíl v ČR	Kraj	Podíl v ČR
Celkem	719 559,7					
	254 599,9	5,7%	241 910,6	5,6%	223 049,1	5,4%
VO z vvn	16 116,8	2,5%	16 963,4	2,5%	15 274,0	2,2%
VO z vn	76 704,0	4,0%	85 187,5	4,2%	84 858,4	4,2%
MOP	60 692,3	9,4%	53 920,1	9,1%	51 416,7	9,3%
MOO	101 086,9	8,1%	85 839,6	8,1%	71 500,0	7,9%

zdroj dat: výkaz ERÚ-2

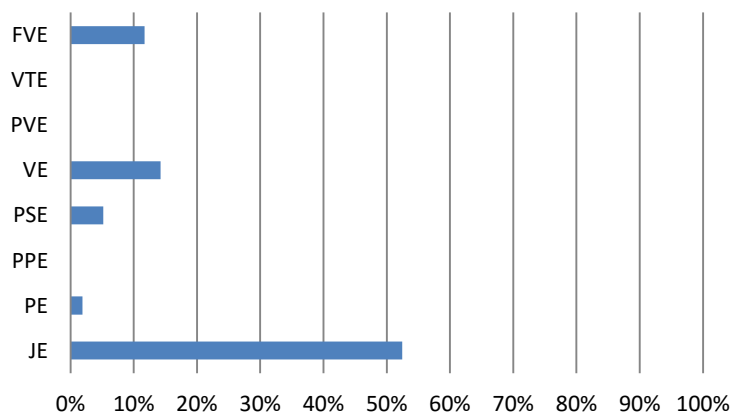
Podíl kraje na spotřebě elektřiny v ČR



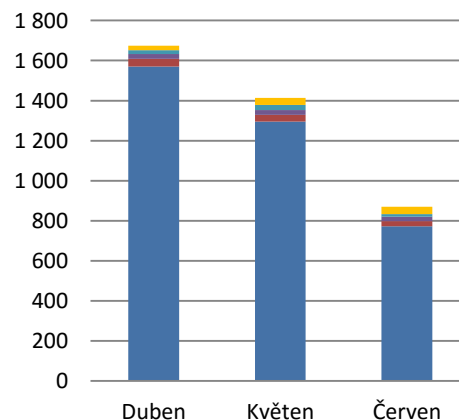
Podíl technologií na výrobě elektřiny brutto



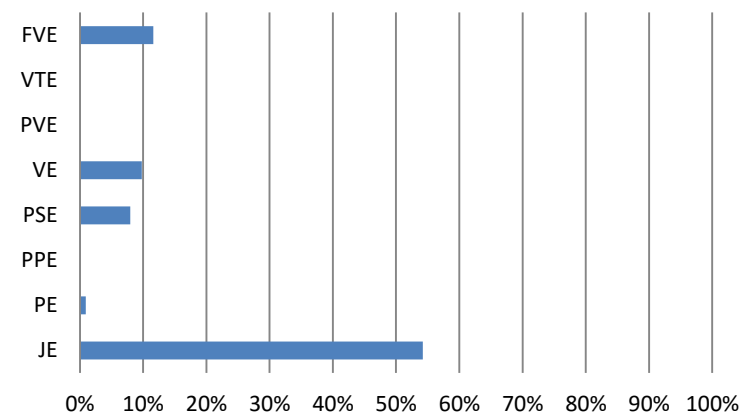
Podíl kraje na instalovaném výkonu v ČR



Výroba elektřiny brutto (GWh)



Podíl kraje na výrobě elektřiny brutto v ČR



14.3 Výroba a spotřeba: Jihomoravský kraj

II. čtvrtletí 2017

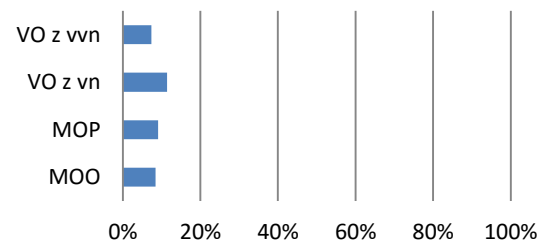
	Celkový instalovaný výkon [MW _e]						Výroba elektřiny brutto [MWh]					
	Duben		Květen		Červen		Duben		Květen		Červen	
	Kraj	Podíl v ČR	Kraj	Podíl v ČR	Kraj	Podíl v ČR	Kraj	Podíl v ČR	Kraj	Podíl v ČR	Kraj	Podíl v ČR
Celkem	895,5						416 782,2					
	897,1	4,2%	896,6	4,2%	895,5	4,2%	129 090,2	1,6%	148 028,8	2,2%	139 663,2	2,4%
JE	0,0	0,0%	0,0	0,0%	0,0	0,0%	0,0	0,0%	0,0	0,0%	0,0	0,0%
PE	226,3	2,2%	226,3	2,2%	226,3	2,2%	44 960,9	1,1%	42 688,0	1,3%	36 045,0	1,3%
PPE	118,5	8,7%	118,5	8,7%	118,5	8,7%	37,8	0,0%	0,0	0,0%	13,0	0,0%
PSE	63,2	7,1%	64,2	7,3%	64,2	7,3%	28 231,7	9,1%	27 310,8	9,1%	24 327,5	8,8%
VE	34,7	3,2%	34,7	3,2%	34,7	3,2%	4 896,1	2,2%	5 467,2	2,3%	3 705,6	3,5%
PVE	0,0	0,0%	0,0	0,0%	0,0	0,0%	0,0	0,0%	0,0	0,0%	0,0	0,0%
VTE	8,4	3,0%	8,4	3,0%	8,4	3,0%	1 708,4	3,1%	1 134,5	3,4%	1 089,7	2,8%
FVE	446,0	21,7%	444,4	21,7%	443,4	21,9%	49 255,3	23,3%	71 428,4	23,2%	74 482,5	23,2%

zdroj dat: výkaz ERÚ-1, OTE, a.s.

	Spotřeba elektřiny netto [MWh]					
	Duben		Květen		Červen	
	Kraj	Podíl v ČR	Kraj	Podíl v ČR	Kraj	Podíl v ČR
Celkem	1 261 326,6					
	421 022,3	9,5%	420 686,5	9,7%	419 617,8	10,1%
VO z vvn	42 262,5	6,6%	50 051,1	7,4%	56 175,0	8,1%
VO z vn	216 573,5	11,3%	227 809,9	11,3%	233 860,7	11,6%
MOP	56 120,1	8,7%	52 757,8	8,9%	54 560,3	9,8%
MOO	106 066,1	8,5%	90 067,8	8,5%	75 021,9	8,3%

zdroj dat: výkaz ERÚ-2

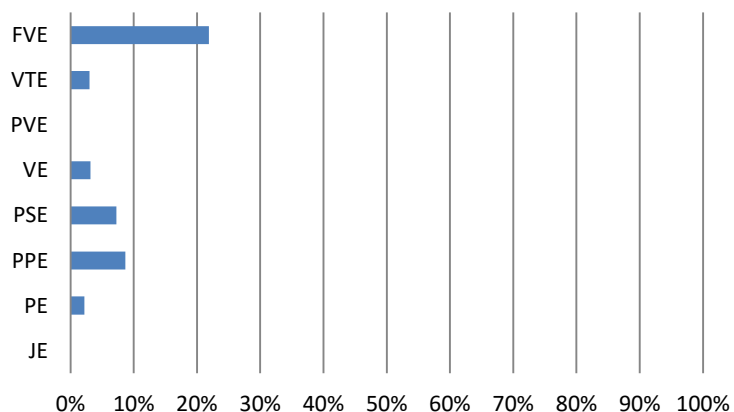
Podíl kraje na spotřebě elektřiny v ČR



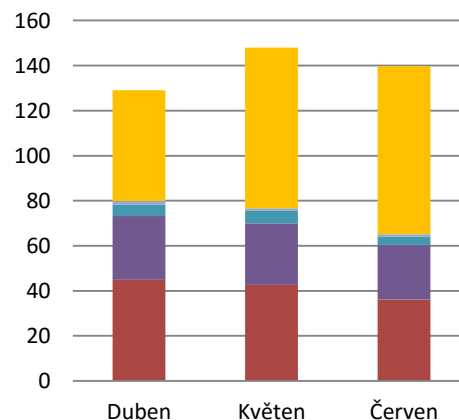
Podíl technologií na výrobě elektřiny brutto



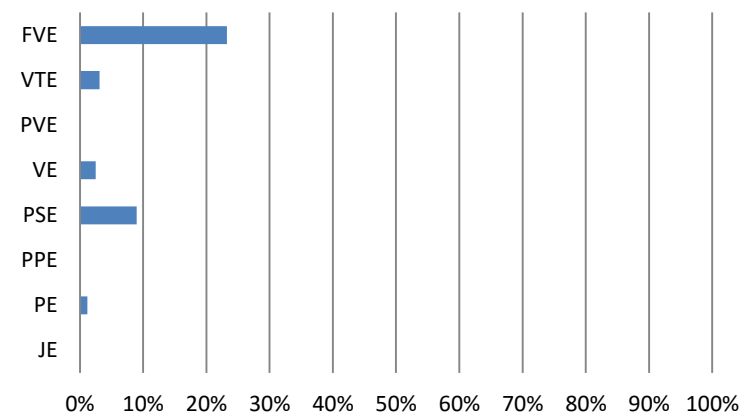
Podíl kraje na instalovaném výkonu v ČR



Výroba elektřiny brutto (GWh)



Podíl kraje na výrobě elektřiny brutto v ČR



14.4 Výroba a spotřeba: Karlovarský kraj

II. čtvrtletí 2017

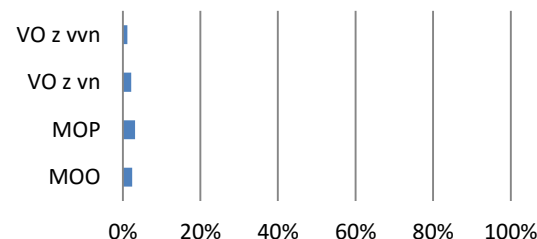
Kraj	Celkový instalovaný výkon [MW _e]						Výroba elektřiny brutto [MWh]					
	Duben		Květen		Červen		Duben		Květen		Červen	
	Kraj	Podíl v ČR	Kraj	Podíl v ČR	Kraj	Podíl v ČR	Kraj	Podíl v ČR	Kraj	Podíl v ČR	Kraj	Podíl v ČR
Celkem	1 031,9						1 139 796,4					
	1 032,2	4,8%	1 032,1	4,8%	1 031,9	4,8%	423 940,8	5,4%	367 964,7	5,4%	347 890,9	6,0%
JE	0,0	0,0%	0,0	0,0%	0,0	0,0%	0,0	0,0%	0,0	0,0%	0,0	0,0%
PE	543,8	5,2%	543,8	5,2%	543,8	5,2%	249 563,2	6,1%	200 163,7	5,9%	180 654,4	6,4%
PPE	400,0	29,3%	400,0	29,3%	400,0	29,3%	157 662,8	81,5%	154 905,4	93,6%	152 934,0	44,8%
PSE	15,7	1,8%	15,7	1,8%	15,7	1,8%	5 275,5	1,7%	4 593,1	1,5%	4 642,7	1,7%
VE	7,8	0,7%	7,8	0,7%	7,6	0,7%	2 766,3	1,3%	1 698,2	0,7%	1 031,6	1,0%
PVE	0,0	0,0%	0,0	0,0%	0,0	0,0%	0,0	0,0%	0,0	0,0%	0,0	0,0%
VTE	52,1	18,5%	52,1	18,5%	52,1	18,5%	7 415,7	13,4%	4 794,2	14,3%	6 722,5	17,3%
FVE	12,8	0,6%	12,7	0,6%	12,7	0,6%	1 257,1	0,6%	1 810,1	0,6%	1 905,7	0,6%

zdroj dat: výkaz ERÚ-1, OTE, a.s.

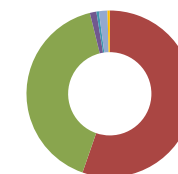
Kraj	Spotřeba elektřiny netto [MWh]					
	Duben		Květen		Červen	
	Kraj	Podíl v ČR	Kraj	Podíl v ČR	Kraj	Podíl v ČR
Celkem	287 323,7					
	100 500,6	2,3%	96 244,7	2,2%	90 578,3	2,2%
VO z vvn	7 551,4	1,2%	7 591,8	1,1%	7 964,1	1,1%
VO z vn	42 628,7	2,2%	44 655,9	2,2%	43 924,0	2,2%
MOP	20 188,9	3,1%	18 848,3	3,2%	17 270,0	3,1%
MOO	30 131,5	2,4%	25 148,7	2,4%	21 420,2	2,4%

zdroj dat: výkaz ERÚ-2

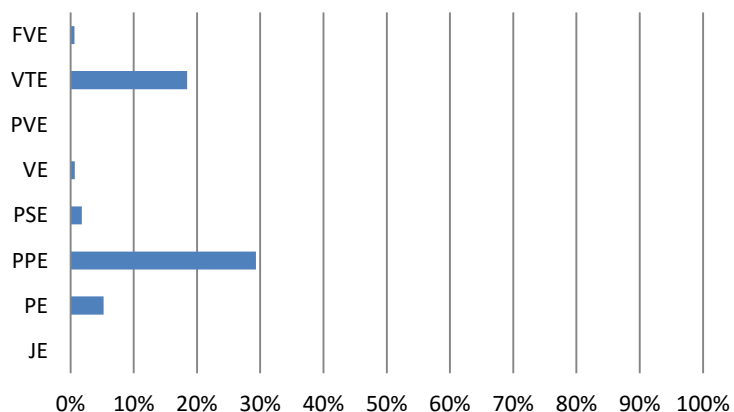
Podíl kraje na spotřebě elektřiny v ČR



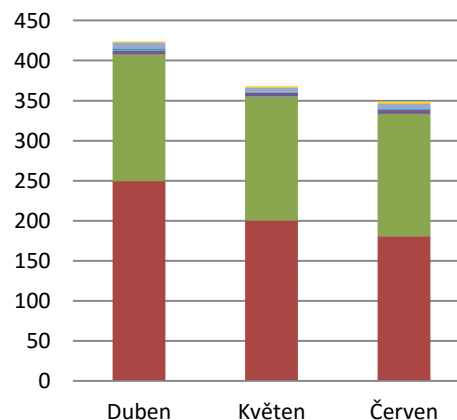
Podíl technologií na výrobě elektřiny brutto



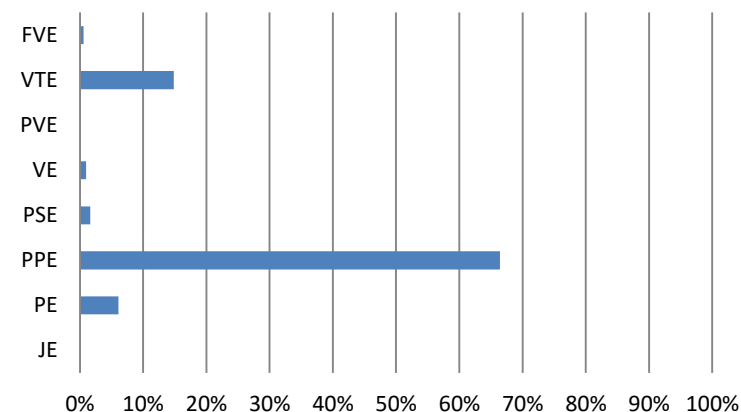
Podíl kraje na instalovaném výkonu v ČR



Výroba elektřiny brutto (GWh)



Podíl kraje na výrobě elektřiny brutto v ČR



14.5 Výroba a spotřeba: Kraj Vysočina

II. čtvrtletí 2017

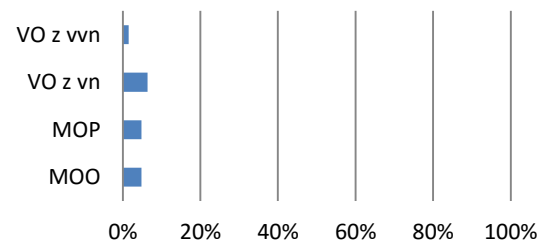
Kraj	Celkový instalovaný výkon [MW _e]						Výroba elektřiny brutto [MWh]					
	Duben		Květen		Červen		Duben		Květen		Červen	
	Kraj	Podíl v ČR	Kraj	Podíl v ČR	Kraj	Podíl v ČR	Kraj	Podíl v ČR	Kraj	Podíl v ČR	Kraj	Podíl v ČR
Celkem	2 723,2						3 366 040,4					
	2 724,0	12,6%	2 723,7	12,6%	2 723,2	12,6%	1 169 529,7	14,9%	1 038 892,9	15,4%	1 157 617,8	19,9%
JE	2 040,0	47,6%	2 040,0	47,6%	2 040,0	47,6%	1 076 165,2	40,7%	935 664,8	41,9%	1 059 028,5	57,8%
PE	15,3	0,1%	15,3	0,1%	15,3	0,1%	6 331,9	0,2%	4 942,8	0,1%	3 087,1	0,1%
PPE	0,0	0,0%	0,0	0,0%	0,0	0,0%	0,0	0,0%	0,0	0,0%	0,0	0,0%
PSE	76,4	8,6%	76,4	8,6%	76,7	8,7%	40 519,7	13,0%	40 734,3	13,6%	38 392,1	13,9%
VE	16,6	1,5%	16,5	1,5%	16,4	1,5%	5 070,6	2,3%	4 093,4	1,7%	2 642,1	2,5%
PVE	475,0	40,5%	475,0	40,5%	475,0	40,5%	30 424,2	32,0%	38 177,8	39,6%	38 783,8	45,5%
VTE	10,9	3,9%	10,9	3,9%	10,9	3,9%	2 202,5	4,0%	1 589,7	4,7%	1 364,3	3,5%
FVE	89,9	4,4%	89,6	4,4%	89,0	4,4%	8 815,5	4,2%	13 690,2	4,5%	14 319,9	4,5%

zdroj dat: výkaz ERÚ-1, OTE, a.s.

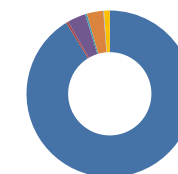
Kraj	Spotřeba elektřiny netto [MWh]					
	Duben		Květen		Červen	
	Kraj	Podíl v ČR	Kraj	Podíl v ČR	Kraj	Podíl v ČR
Celkem	225 815,7					
	225 815,7	5,1%	215 892,4	5,0%	205 409,5	4,9%
VO z vvn	11 364,7	1,8%	9 737,3	1,4%	9 343,7	1,3%
VO z vn	123 106,2	6,5%	127 671,2	6,3%	126 584,1	6,3%
MOP	31 199,3	4,9%	27 585,0	4,7%	26 897,0	4,8%
MOO	60 145,5	4,8%	50 899,0	4,8%	42 584,7	4,7%

zdroj dat: výkaz ERÚ-2

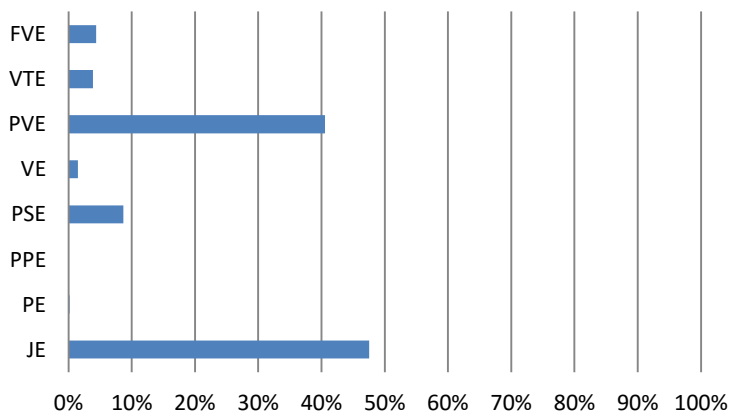
Podíl kraje na spotřebě elektřiny v ČR



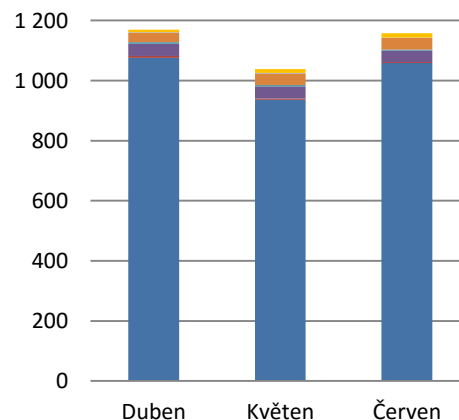
Podíl technologií na výrobě elektřiny brutto



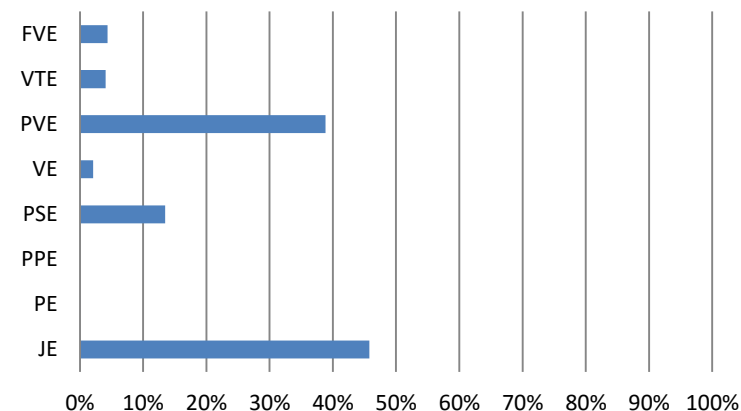
Podíl kraje na instalovaném výkonu v ČR



Výroba elektřiny brutto (GWh)



Podíl kraje na výrobě elektřiny brutto v ČR



14.6 Výroba a spotřeba: Královéhradecký kraj

II. čtvrtletí 2017

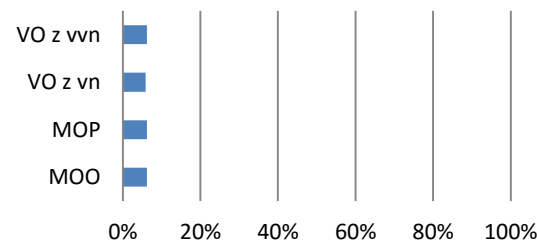
	Celkový instalovaný výkon [MW _e]						Výroba elektřiny brutto [MWh]					
	Duben		Květen		Červen		Duben		Květen		Červen	
	Kraj	Podíl v ČR	Kraj	Podíl v ČR	Kraj	Podíl v ČR	Kraj	Podíl v ČR	Kraj	Podíl v ČR	Kraj	Podíl v ČR
Celkem	381,4						331 429,8					
	382,5	1,8%	382,3	1,8%	381,4	1,8%	114 119,7	1,5%	122 017,0	1,8%	95 293,1	1,6%
JE	0,0	0,0%	0,0	0,0%	0,0	0,0%	0,0	0,0%	0,0	0,0%	0,0	0,0%
PE	199,6	1,9%	199,6	1,9%	199,6	1,9%	63 640,9	1,5%	70 317,8	2,1%	52 368,3	1,9%
PPE	0,0	0,0%	0,0	0,0%	0,0	0,0%	0,0	0,0%	0,0	0,0%	0,0	0,0%
PSE	53,7	6,1%	53,7	6,1%	53,7	6,1%	26 365,7	8,5%	25 542,1	8,5%	23 658,3	8,6%
VE	30,8	2,8%	30,8	2,8%	30,7	2,8%	13 250,8	6,0%	11 311,5	4,7%	4 464,8	4,2%
PVE	0,0	0,0%	0,0	0,0%	0,0	0,0%	0,0	0,0%	0,0	0,0%	0,0	0,0%
VTE	8,0	2,8%	8,0	2,8%	8,0	2,8%	1 810,5	3,3%	1 123,8	3,4%	1 049,8	2,7%
FVE	90,4	4,4%	90,1	4,4%	89,4	4,4%	9 051,8	4,3%	13 721,8	4,5%	13 751,8	4,3%

zdroj dat: výkaz ERÚ-1, OTE, a.s.

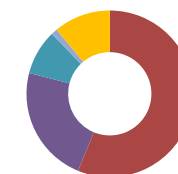
	Spotřeba elektřiny netto [MWh]					
	Duben		Květen		Červen	
	Kraj	Podíl v ČR	Kraj	Podíl v ČR	Kraj	Podíl v ČR
Celkem	782 934,0					
	269 053,1	6,1%	263 860,6	6,1%	250 020,4	6,0%
VO z vvn	39 351,9	6,2%	43 595,3	6,5%	42 146,9	6,1%
VO z vn	111 813,1	5,9%	117 941,8	5,9%	118 327,5	5,9%
MOP	39 717,1	6,2%	37 079,6	6,3%	33 974,8	6,1%
MOO	78 171,0	6,3%	65 243,9	6,2%	55 571,1	6,2%

zdroj dat: výkaz ERÚ-2

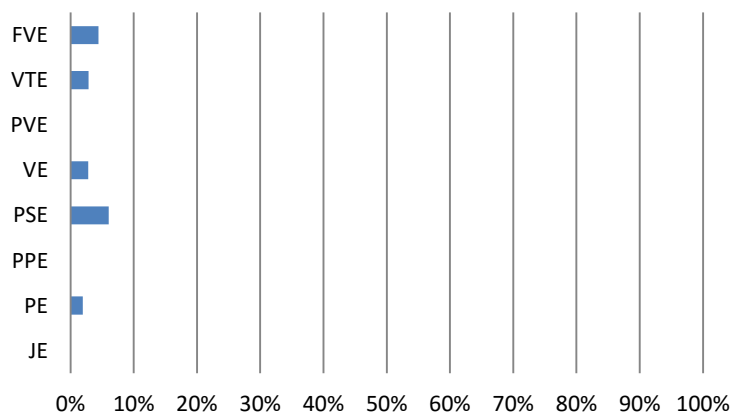
Podíl kraje na spotřebě elektřiny v ČR



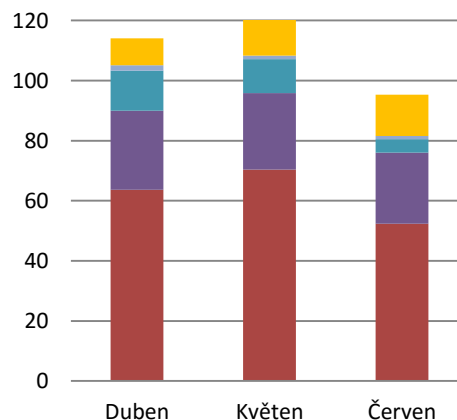
Podíl technologií na výrobě elektřiny brutto



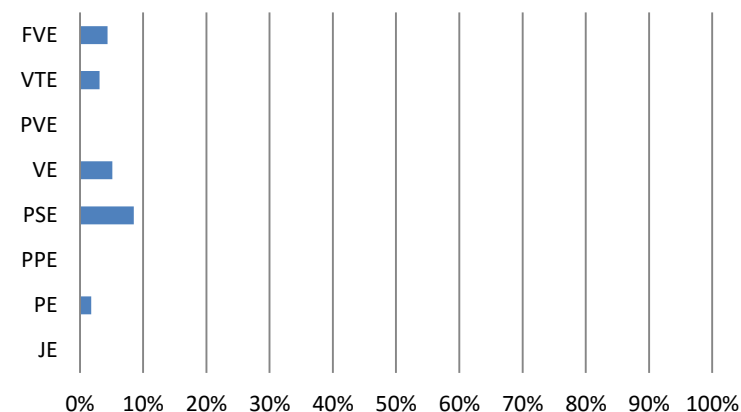
Podíl kraje na instalovaném výkonu v ČR



Výroba elektřiny brutto (GWh)



Podíl kraje na výrobě elektřiny brutto v ČR



14.7 Výroba a spotřeba: Liberecký kraj

II. čtvrtletí 2017

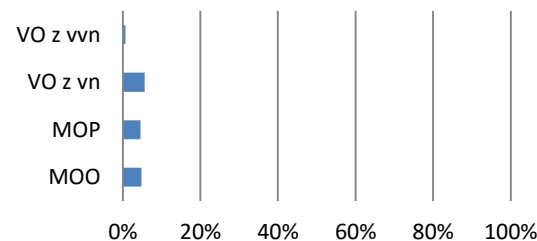
Kraj	Celkový instalovaný výkon [MW _e]						Výroba elektřiny brutto [MWh]					
	Duben		Květen		Červen		Duben		Květen		Červen	
	Kraj	Podíl v ČR	Kraj	Podíl v ČR	Kraj	Podíl v ČR	Kraj	Podíl v ČR	Kraj	Podíl v ČR	Kraj	Podíl v ČR
Celkem	199,7						106 315,0					
	200,2	0,9%	200,0	0,9%	199,7	0,9%	39 868,2	0,5%	36 406,7	0,5%	30 040,1	0,5%
JE	0,0	0,0%	0,0	0,0%	0,0	0,0%	0,0	0,0%	0,0	0,0%	0,0	0,0%
PE	9,8	0,1%	9,8	0,1%	9,8	0,1%	2 278,8	0,1%	2 346,0	0,1%	1 324,7	0,0%
PPE	0,0	0,0%	0,0	0,0%	0,0	0,0%	0,0	0,0%	0,0	0,0%	0,0	0,0%
PSE	33,1	3,7%	33,1	3,7%	33,1	3,7%	10 686,7	3,4%	8 981,8	3,0%	6 869,6	2,5%
VE	25,7	2,4%	25,6	2,3%	25,6	2,3%	11 536,2	5,3%	6 746,5	2,8%	2 487,2	2,4%
PVE	0,0	0,0%	0,0	0,0%	0,0	0,0%	0,0	0,0%	0,0	0,0%	0,0	0,0%
VTE	24,0	8,5%	24,0	8,5%	24,0	8,5%	4 450,3	8,1%	2 650,1	7,9%	2 937,6	7,6%
FVE	107,6	5,2%	107,5	5,2%	107,2	5,3%	10 916,1	5,2%	15 682,3	5,1%	16 421,0	5,1%

zdroj dat: výkaz ERÚ-1, OTE, a.s.

Kraj	Spotřeba elektřiny netto [MWh]					
	Duben		Květen		Červen	
	Kraj	Podíl v ČR	Kraj	Podíl v ČR	Kraj	Podíl v ČR
Celkem	583 584,0					
	201 022,6	4,5%	196 552,5	4,5%	186 009,0	4,5%
VO z vvn	3 961,5	0,6%	4 555,9	0,7%	4 585,9	0,7%
VO z vn	107 438,7	5,6%	114 313,9	5,7%	113 503,7	5,6%
MOP	29 112,4	4,5%	27 179,2	4,6%	24 903,4	4,5%
MOO	60 509,9	4,9%	50 503,4	4,8%	43 016,0	4,8%

zdroj dat: výkaz ERÚ-2

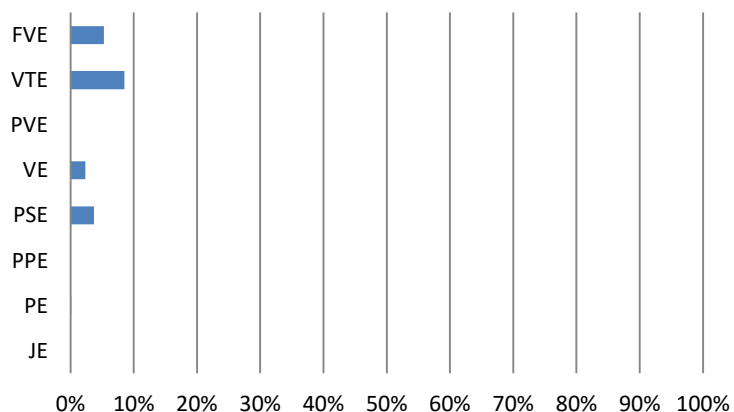
Podíl kraje na spotřebě elektřiny v ČR



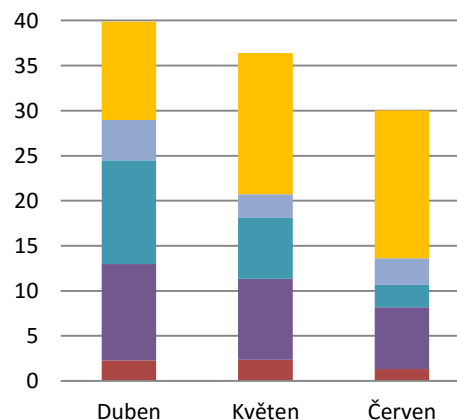
Podíl technologií na výrobě elektřiny brutto



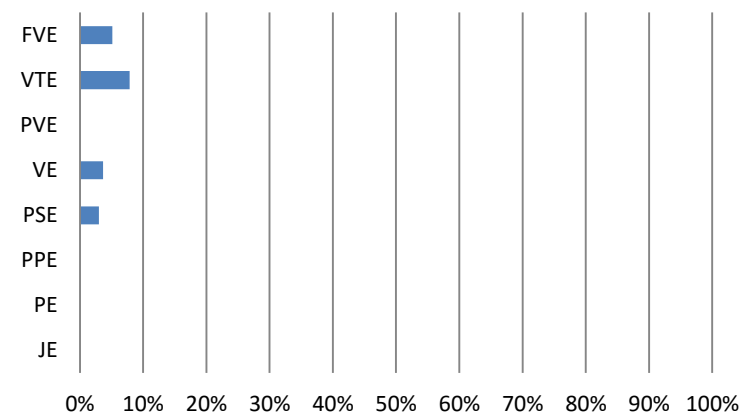
Podíl kraje na instalovaném výkonu v ČR



Výroba elektřiny brutto (GWh)



Podíl kraje na výrobě elektřiny brutto v ČR



14.8 Výroba a spotřeba: Moravskoslezský kraj

II. čtvrtletí 2017

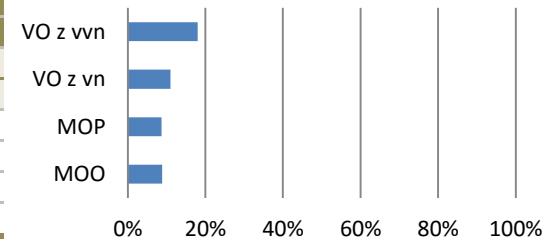
	Celkový instalovaný výkon [MW _e]						Výroba elektřiny brutto [MWh]					
	Duben		Květen		Červen		Duben		Květen		Červen	
	Kraj	Podíl v ČR	Kraj	Podíl v ČR	Kraj	Podíl v ČR	Kraj	Podíl v ČR	Kraj	Podíl v ČR	Kraj	Podíl v ČR
Celkem	1 785,8						1 470 768,4					
	1 786,7	8,3%	1 786,4	8,3%	1 785,8	8,3%	545 699,6	6,9%	510 742,8	7,5%	414 326,0	7,1%
JE	0,0	0,0%	0,0	0,0%	0,0	0,0%	0,0	0,0%	0,0	0,0%	0,0	0,0%
PE	1 606,1	15,4%	1 606,1	15,4%	1 606,1	15,4%	492 220,0	11,9%	454 314,8	13,4%	361 777,4	12,8%
PPE	0,0	0,0%	0,0	0,0%	0,0	0,0%	0,0	0,0%	0,0	0,0%	0,0	0,0%
PSE	81,5	9,2%	81,5	9,2%	81,5	9,2%	38 870,7	12,5%	38 947,1	13,0%	37 156,8	13,5%
VE	17,2	1,6%	17,2	1,6%	17,2	1,6%	3 925,9	1,8%	6 567,2	2,7%	2 687,0	2,5%
PVE	0,0	0,0%	0,0	0,0%	0,0	0,0%	0,0	0,0%	0,0	0,0%	0,0	0,0%
VTE	21,8	7,7%	21,8	7,7%	21,8	7,7%	5 418,5	9,8%	3 176,5	9,5%	3 682,4	9,5%
FVE	60,1	2,9%	59,8	2,9%	59,2	2,9%	5 264,5	2,5%	7 737,3	2,5%	9 022,4	2,8%

zdroj dat: výkaz ERÚ-1, OTE, a.s.

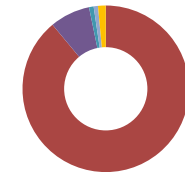
	Spotřeba elektřiny netto [MWh]					
	Duben		Květen		Červen	
	Kraj	Podíl v ČR	Kraj	Podíl v ČR	Kraj	Podíl v ČR
Celkem	1 450 427,6					
	483 420,1	10,9%	489 566,8	11,3%	477 440,6	11,5%
VO z vvn	108 075,4	17,0%	123 935,6	18,4%	129 189,7	18,6%
VO z vn	208 548,2	10,9%	220 892,3	11,0%	221 607,1	11,0%
MOP	55 833,7	8,7%	52 126,0	8,8%	47 761,4	8,6%
MOO	110 962,8	8,9%	92 612,9	8,8%	78 882,5	8,8%

zdroj dat: výkaz ERÚ-2

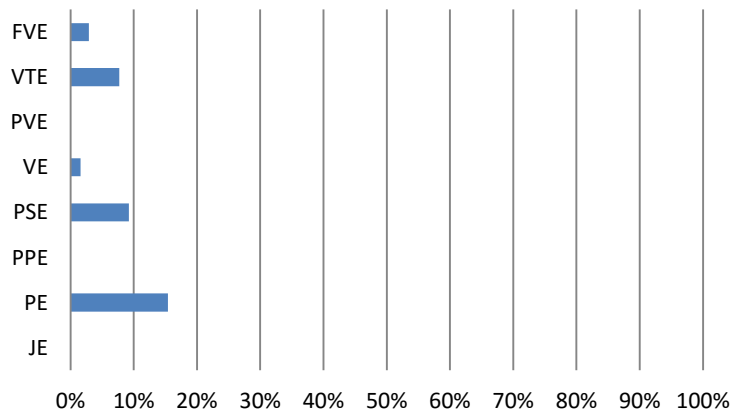
Podíl kraje na spotřebě elektřiny v ČR



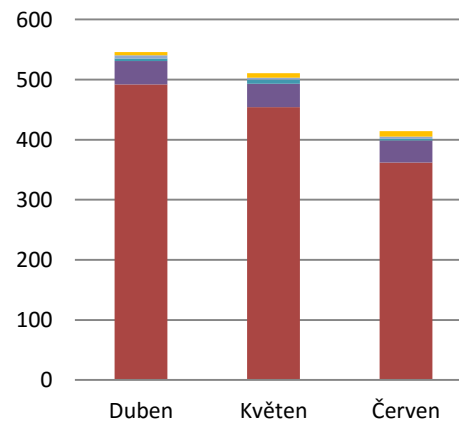
Podíl technologií na výrobě elektřiny brutto



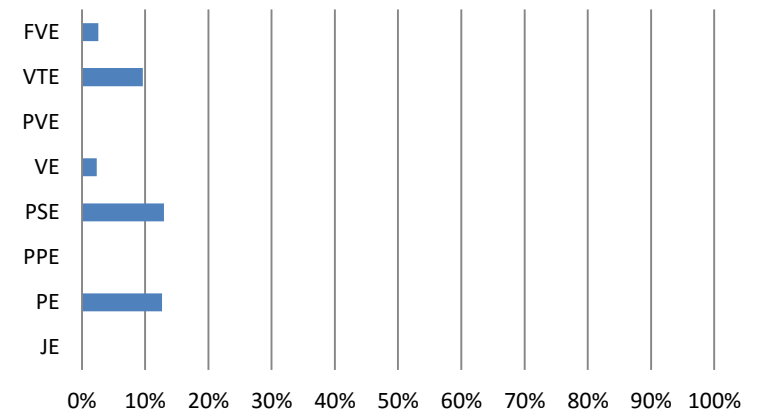
Podíl kraje na instalovaném výkonu v ČR



Výroba elektřiny brutto (GWh)



Podíl kraje na výrobě elektřiny brutto v ČR



14.9 Výroba a spotřeba: Olomoucký kraj

II. čtvrtletí 2017

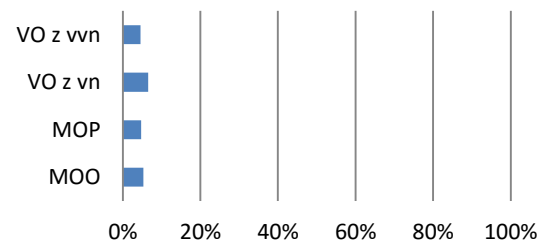
	Celkový instalovaný výkon [MW _e]						Výroba elektřiny brutto [MWh]					
	Duben		Květen		Červen		Duben		Květen		Červen	
	Kraj	Podíl v ČR	Kraj	Podíl v ČR	Kraj	Podíl v ČR	Kraj	Podíl v ČR	Kraj	Podíl v ČR	Kraj	Podíl v ČR
Celkem	1 031,8						366 861,4					
	1 032,2	4,8%	1 032,3	4,8%	1 031,8	4,8%	134 721,4	1,7%	125 810,5	1,9%	106 329,5	1,8%
JE	0,0	0,0%	0,0	0,0%	0,0	0,0%	0,0	0,0%	0,0	0,0%	0,0	0,0%
PE	111,8	1,1%	111,8	1,1%	111,8	1,1%	25 764,3	0,6%	22 804,1	0,7%	16 478,6	0,6%
PPE	0,0	0,0%	0,0	0,0%	0,0	0,0%	0,0	0,0%	0,0	0,0%	0,0	0,0%
PSE	105,2	11,9%	105,4	11,9%	105,4	11,9%	22 306,9	7,2%	21 428,1	7,1%	20 536,1	7,4%
VE	12,6	1,2%	12,5	1,1%	12,4	1,1%	4 953,1	2,3%	5 062,6	2,1%	2 530,4	2,4%
PVE	650,0	55,5%	650,0	55,5%	650,0	55,5%	60 831,5	64,0%	54 535,8	56,6%	43 269,6	50,7%
VTE	43,8	15,5%	43,8	15,5%	43,8	15,5%	9 065,2	16,4%	5 189,5	15,5%	5 839,0	15,1%
FVE	108,9	5,3%	108,7	5,3%	108,4	5,3%	11 800,4	5,6%	16 790,3	5,5%	17 675,9	5,5%

zdroj dat: výkaz ERÚ-1, OTE, a.s.

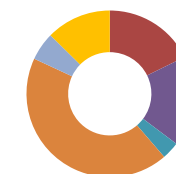
	Spotřeba elektřiny netto [MWh]					
	Duben		Květen		Červen	
	Kraj	Podíl v ČR	Kraj	Podíl v ČR	Kraj	Podíl v ČR
Celkem	732 444,0					
	252 768,0	5,7%	246 324,9	5,7%	233 351,0	5,6%
VO z vvn	30 380,2	4,8%	31 173,5	4,6%	29 964,9	4,3%
VO z vn	125 493,7	6,6%	131 238,9	6,5%	130 124,7	6,5%
MOP	30 346,0	4,7%	28 206,7	4,8%	25 992,9	4,7%
MOO	66 548,2	5,3%	55 705,9	5,3%	47 268,4	5,3%

zdroj dat: výkaz ERÚ-2

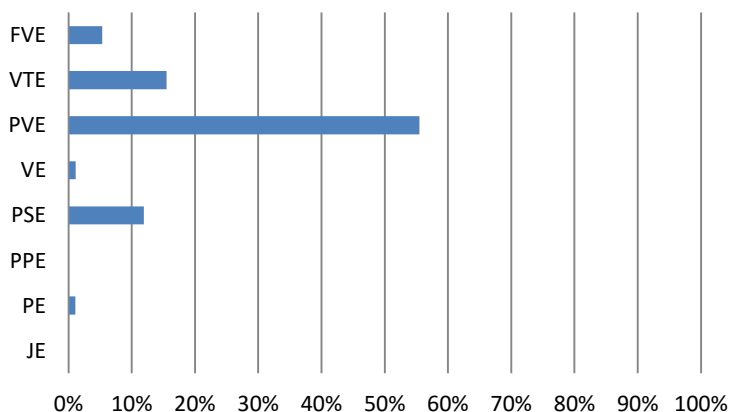
Podíl kraje na spotřebě elektřiny v ČR



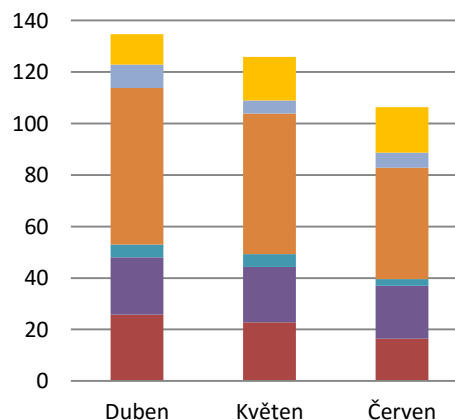
Podíl technologií na výrobě elektřiny brutto



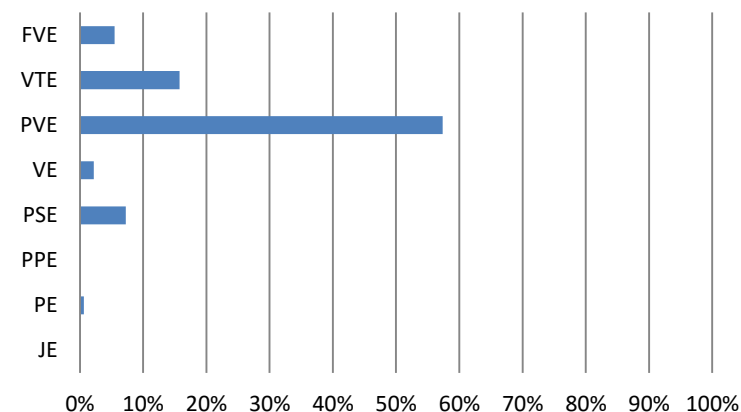
Podíl kraje na instalovaném výkonu v ČR



Výroba elektřiny brutto (GWh)



Podíl kraje na výrobě elektřiny brutto v ČR



14.10 Výroba a spotřeba: Pardubický kraj

II. čtvrtletí 2017

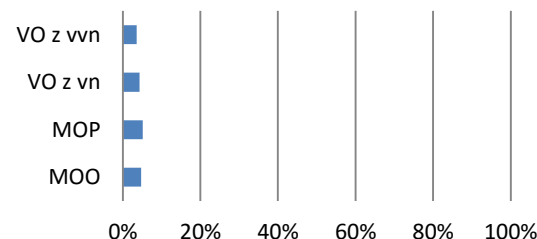
	Celkový instalovaný výkon [MW _e]						Výroba elektřiny brutto [MWh]					
	Duben		Květen		Červen		Duben		Květen		Červen	
	Kraj	Podíl v ČR	Kraj	Podíl v ČR	Kraj	Podíl v ČR	Kraj	Podíl v ČR	Kraj	Podíl v ČR	Kraj	Podíl v ČR
Celkem	1 471,8						1 251 545,3					
	1 472,5	6,8%	1 472,3	6,8%	1 471,8	6,8%	458 769,6	5,8%	391 043,5	5,8%	401 732,2	6,9%
JE	0,0	0,0%	0,0	0,0%	0,0	0,0%	0,0	0,0%	0,0	0,0%	0,0	0,0%
PE	1 273,7	12,2%	1 273,7	12,2%	1 273,7	12,2%	412 385,9	10,0%	341 507,4	10,1%	357 017,8	12,6%
PPE	0,0	0,0%	0,0	0,0%	0,0	0,0%	0,0	0,0%	0,0	0,0%	0,0	0,0%
PSE	54,9	6,2%	55,0	6,2%	55,5	6,3%	28 236,7	9,1%	27 632,0	9,2%	26 109,0	9,5%
VE	29,2	2,7%	29,2	2,7%	29,0	2,7%	7 647,1	3,5%	6 888,3	2,8%	2 908,6	2,8%
PVE	0,0	0,0%	0,0	0,0%	0,0	0,0%	0,0	0,0%	0,0	0,0%	0,0	0,0%
VTE	19,3	6,8%	19,3	6,8%	19,3	6,8%	1 874,8	3,4%	962,1	2,9%	1 320,9	3,4%
FVE	95,4	4,6%	95,2	4,6%	94,3	4,7%	8 625,1	4,1%	14 053,5	4,6%	14 375,9	4,5%

zdroj dat: výkaz ERÚ-1, OTE, a.s.

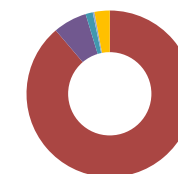
	Spotřeba elektřiny netto [MWh]					
	Duben		Květen		Červen	
	Kraj	Podíl v ČR	Kraj	Podíl v ČR	Kraj	Podíl v ČR
Celkem	569 191,7					
	197 690,0	4,5%	190 492,8	4,4%	181 008,9	4,3%
VO z vvn	22 853,2	3,6%	23 240,8	3,5%	25 217,0	3,6%
VO z vn	82 726,4	4,3%	87 130,5	4,3%	85 574,7	4,2%
MOP	32 773,2	5,1%	30 596,9	5,2%	28 034,9	5,0%
MOO	59 337,1	4,8%	49 524,6	4,7%	42 182,3	4,7%

zdroj dat: výkaz ERÚ-2

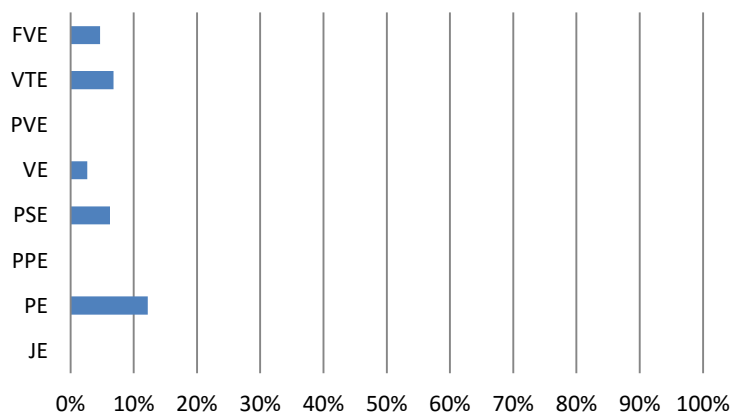
Podíl kraje na spotřebě elektřiny v ČR



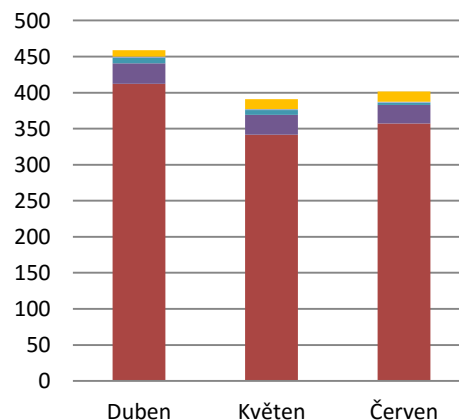
Podíl technologií na výrobě elektřiny brutto



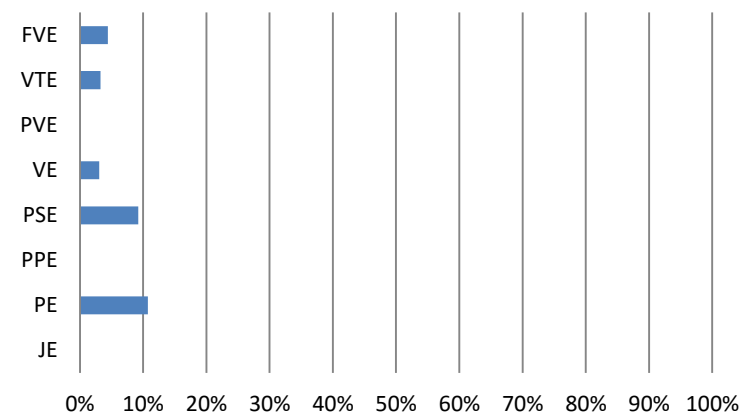
Podíl kraje na instalovaném výkonu v ČR



Výroba elektřiny brutto (GWh)



Podíl kraje na výrobě elektřiny brutto v ČR



14.11 Výroba a spotřeba: Plzeňský kraj

II. čtvrtletí 2017

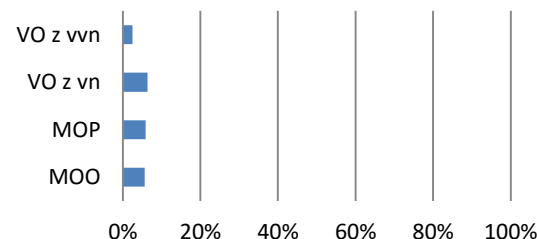
Kraj	Celkový instalovaný výkon [MW _e]						Výroba elektřiny brutto [MWh]					
	Duben		Květen		Červen		Duben		Květen		Červen	
	Kraj	Podíl v ČR	Kraj	Podíl v ČR	Kraj	Podíl v ČR	Kraj	Podíl v ČR	Kraj	Podíl v ČR	Kraj	Podíl v ČR
Celkem	552,5						343 354,1					
	554,1	2,6%	553,5	2,6%	552,5	2,6%	114 077,4	1,5%	121 986,9	1,8%	107 289,8	1,8%
JE	0,0	0,0%	0,0	0,0%	0,0	0,0%	0,0	0,0%	0,0	0,0%	0,0	0,0%
PE	255,2	2,4%	255,2	2,4%	255,2	2,4%	60 956,3	1,5%	60 874,4	1,8%	51 523,2	1,8%
PPE	0,0	0,0%	0,0	0,0%	0,0	0,0%	0,0	0,0%	0,0	0,0%	0,0	0,0%
PSE	66,7	7,5%	66,7	7,5%	66,7	7,5%	22 114,9	7,1%	21 589,0	7,2%	19 331,4	7,0%
VE	20,3	1,9%	20,1	1,8%	20,0	1,8%	9 561,1	4,4%	9 124,2	3,8%	4 509,7	4,3%
PVE	1,5	0,1%	1,5	0,1%	1,5	0,1%	0,0	0,0%	0,0	0,0%	0,7	0,0%
VTE	0,8	0,3%	0,8	0,3%	0,8	0,3%	98,4	0,2%	65,0	0,2%	81,9	0,2%
FVE	209,6	10,2%	209,1	10,2%	208,2	10,3%	21 346,9	10,1%	30 334,3	9,9%	31 843,0	9,9%

zdroj dat: výkaz ERÚ-1, OTE, a.s.

Kraj	Spotřeba elektřiny netto [MWh]					
	Duben		Květen		Červen	
	Kraj	Podíl v ČR	Kraj	Podíl v ČR	Kraj	Podíl v ČR
Celkem	713 170,7					
	247 477,6	5,6%	238 273,1	5,5%	227 420,0	5,5%
VO z vvn	16 935,4	2,7%	14 966,1	2,2%	17 771,9	2,6%
VO z vn	122 143,5	6,4%	129 101,6	6,4%	127 137,3	6,3%
MOP	37 715,2	5,9%	35 210,7	5,9%	32 262,4	5,8%
MOO	70 683,6	5,7%	58 994,7	5,6%	50 248,4	5,6%

zdroj dat: výkaz ERÚ-2

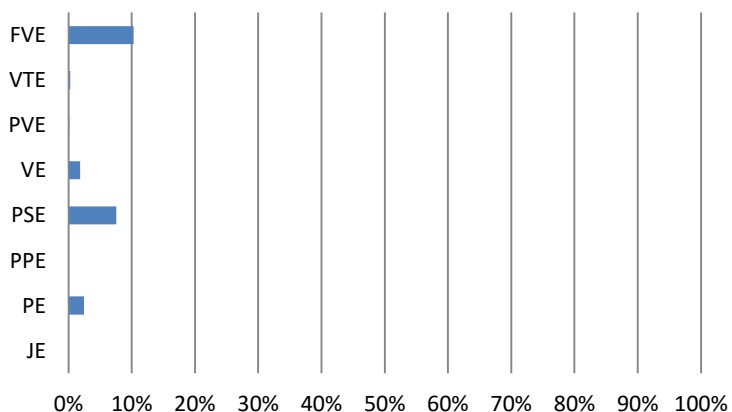
Podíl kraje na spotřebě elektřiny v ČR



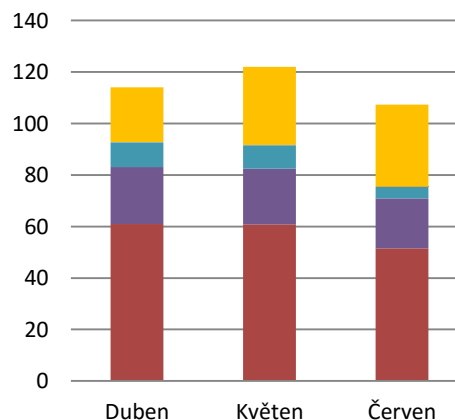
Podíl technologií na výrobě elektřiny brutto



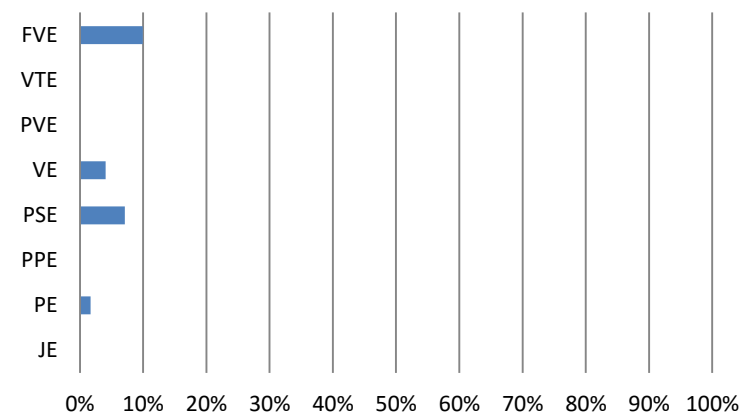
Podíl kraje na instalovaném výkonu v ČR



Výroba elektřiny brutto (GWh)



Podíl kraje na výrobě elektřiny brutto v ČR



14.12 Výroba a spotřeba: Středočeský kraj

II. čtvrtletí 2017

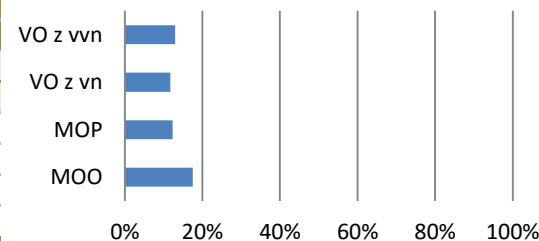
Kraj	Celkový instalovaný výkon [MW _e]						Výroba elektřiny brutto [MWh]					
	Duben		Květen		Červen		Duben		Květen		Červen	
	Kraj	Podíl v ČR	Kraj	Podíl v ČR	Kraj	Podíl v ČR	Kraj	Podíl v ČR	Kraj	Podíl v ČR	Kraj	Podíl v ČR
Celkem	2 858,8						2 049 149,1					
	2 861,6	13,3%	2 860,5	13,3%	2 858,8	13,3%	753 891,2	9,6%	800 030,3	11,8%	495 227,6	8,5%
JE	0,0	0,0%	0,0	0,0%	0,0	0,0%	0,0	0,0%	0,0	0,0%	0,0	0,0%
PE	1 727,9	16,6%	1 727,9	16,6%	1 727,9	16,6%	595 552,3	14,5%	601 125,4	17,7%	377 965,0	13,4%
PPE	0,0	0,0%	0,0	0,0%	0,0	0,0%	0,0	0,0%	0,0	0,0%	0,0	0,0%
PSE	195,1	22,1%	195,1	22,0%	195,1	22,0%	33 326,9	10,7%	31 162,8	10,4%	28 530,7	10,3%
VE	643,2	59,0%	643,0	59,0%	642,9	58,9%	95 526,3	43,6%	126 800,1	52,3%	47 451,2	44,9%
PVE	45,0	3,8%	45,0	3,8%	45,0	3,8%	3 726,5	3,9%	3 652,3	3,8%	3 218,0	3,8%
VTE	6,1	2,1%	6,1	2,1%	6,1	2,1%	911,7	1,7%	441,6	1,3%	382,7	1,0%
FVE	244,2	11,9%	243,3	11,9%	241,8	11,9%	24 847,4	11,8%	36 848,3	12,0%	37 679,9	11,7%

zdroj dat: výkaz ERÚ-1, OTE, a.s.

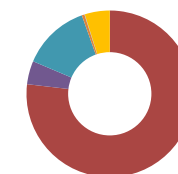
Kraj	Spotřeba elektřiny netto [MWh]					
	Duben		Květen		Červen	
	Kraj	Podíl v ČR	Kraj	Podíl v ČR	Kraj	Podíl v ČR
Celkem	1 740 818,8					
	610 944,8	13,8%	577 313,5	13,3%	552 560,5	13,3%
VO z vvn	86 193,2	13,5%	80 761,7	12,0%	93 492,0	13,5%
VO z vn	224 939,6	11,8%	238 512,2	11,8%	234 532,5	11,6%
MOP	78 890,6	12,3%	73 651,8	12,4%	67 484,7	12,1%
MOO	220 921,5	17,7%	184 387,8	17,4%	157 051,2	17,5%

zdroj dat: výkaz ERÚ-2

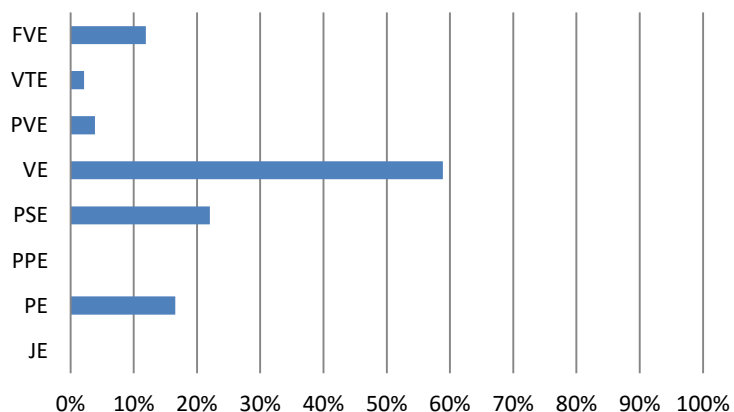
Podíl kraje na spotřebě elektřiny v ČR



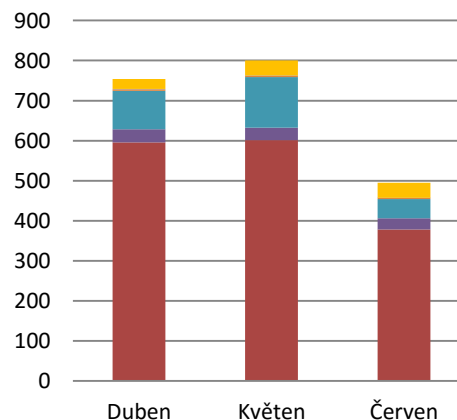
Podíl technologií na výrobě elektřiny brutto



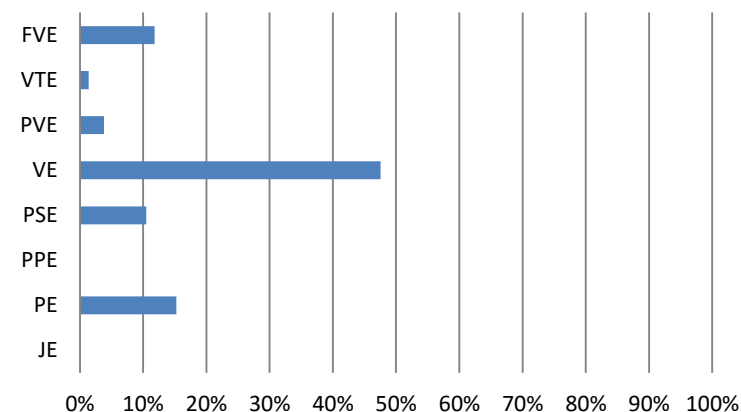
Podíl kraje na instalovaném výkonu v ČR



Výroba elektřiny brutto (GWh)



Podíl kraje na výrobě elektřiny brutto v ČR



14.13 Výroba a spotřeba: Ústecký kraj

II. čtvrtletí 2017

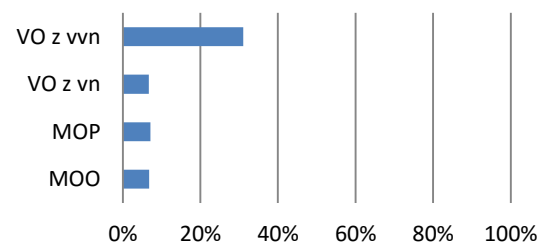
	Celkový instalovaný výkon [MW _e]						Výroba elektřiny brutto [MWh]					
	Duben		Květen		Červen		Duben		Květen		Červen	
	Kraj	Podíl v ČR	Kraj	Podíl v ČR	Kraj	Podíl v ČR	Kraj	Podíl v ČR	Kraj	Podíl v ČR	Kraj	Podíl v ČR
Celkem	5 178,4						5 420 923,3					
	5 192,3	24,1%	5 192,1	24,1%	5 178,4	24,1%	2 221 899,5	28,3%	1 607 767,0	23,8%	1 591 256,9	27,3%
JE	0,0	0,0%	0,0	0,0%	0,0	0,0%	0,0	0,0%	0,0	0,0%	0,0	0,0%
PE	3 964,6	38,1%	3 964,6	38,0%	3 964,6	38,0%	2 097 873,3	50,9%	1 522 687,5	44,9%	1 338 095,5	47,3%
PPE	845,0	62,0%	845,0	62,0%	845,0	62,0%	35 868,8	18,5%	10 648,8	6,4%	188 749,6	55,2%
PSE	44,2	5,0%	44,2	5,0%	44,2	5,0%	15 107,4	4,8%	12 694,5	4,2%	10 637,5	3,9%
VE	77,4	7,1%	77,3	7,1%	77,3	7,1%	35 101,0	16,0%	27 700,2	11,4%	16 431,9	15,5%
PVE	0,0	0,0%	0,0	0,0%	0,0	0,0%	0,0	0,0%	0,0	0,0%	0,0	0,0%
VTE	86,8	30,8%	86,8	30,8%	86,8	30,8%	20 223,8	36,6%	12 363,7	36,9%	14 266,7	36,8%
FVE	174,3	8,5%	174,1	8,5%	160,4	7,9%	17 725,2	8,4%	21 672,2	7,1%	23 075,7	7,2%

zdroj dat: výkaz ERÚ-1, OTE, a.s.

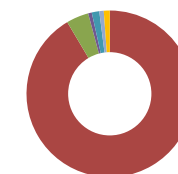
	Spotřeba elektřiny netto [MWh]					
	Duben		Květen		Červen	
	Kraj	Podíl v ČR	Kraj	Podíl v ČR	Kraj	Podíl v ČR
Celkem	1 364 594,8					
	464 356,2	10,5%	462 071,6	10,7%	438 167,1	10,5%
VO z vvn	204 651,7	32,1%	213 362,5	31,8%	204 697,0	29,5%
VO z vn	128 475,4	6,7%	134 642,8	6,7%	133 548,2	6,6%
MOP	45 927,0	7,2%	42 870,5	7,2%	39 281,3	7,1%
MOO	85 302,1	6,8%	71 195,7	6,7%	60 640,5	6,7%

zdroj dat: výkaz ERÚ-2

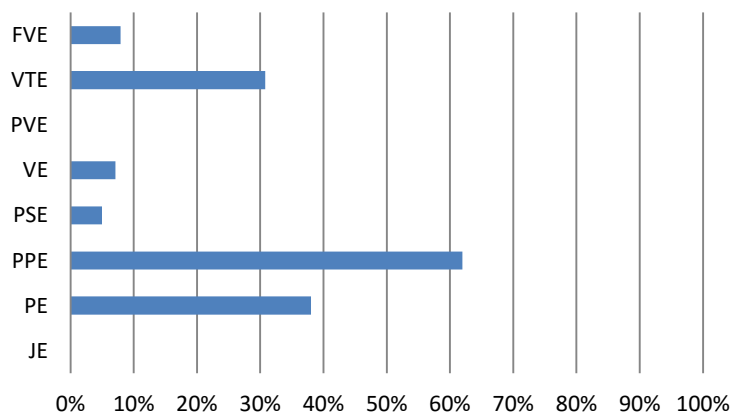
Podíl kraje na spotřebě elektřiny v ČR



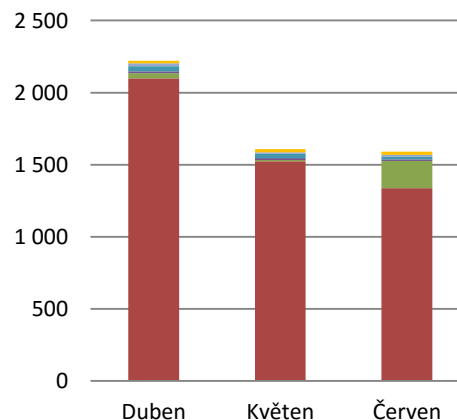
Podíl technologií na výrobě elektřiny brutto



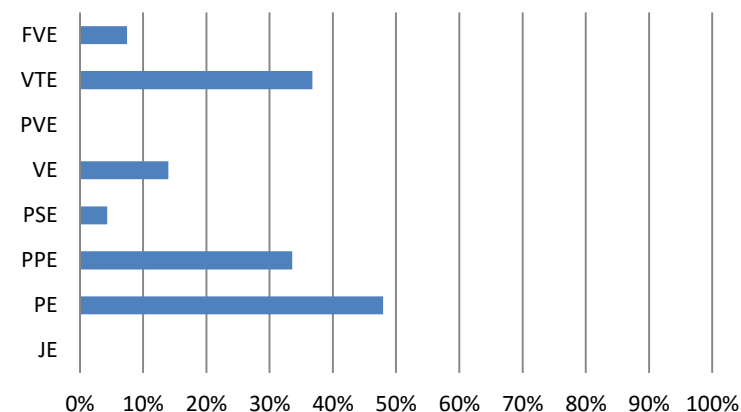
Podíl kraje na instalovaném výkonu v ČR



Výroba elektřiny brutto (GWh)



Podíl kraje na výrobě elektřiny brutto v ČR



14.14 Výroba a spotřeba: Zlínský kraj

II. čtvrtletí 2017

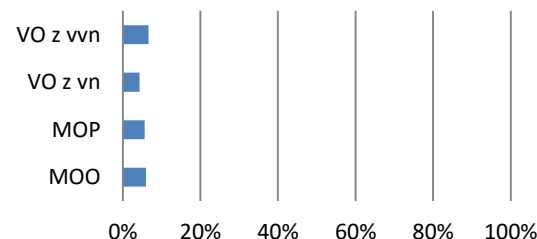
Kraj	Celkový instalovaný výkon [MW _e]						Výroba elektřiny brutto [MWh]					
	Duben		Květen		Červen		Duben		Květen		Červen	
	Kraj	Podíl v ČR	Kraj	Podíl v ČR	Kraj	Podíl v ČR	Kraj	Podíl v ČR	Kraj	Podíl v ČR	Kraj	Podíl v ČR
Celkem	338,5						176 165,3					
	337,3	1,6%	335,8	1,6%	338,5	1,6%	57 125,9	0,7%	64 190,2	0,9%	54 849,1	0,9%
JE	0,0	0,0%	0,0	0,0%	0,0	0,0%	0,0	0,0%	0,0	0,0%	0,0	0,0%
PE	142,9	1,4%	142,9	1,4%	142,9	1,4%	26 726,9	0,6%	26 716,9	0,8%	18 434,8	0,7%
PPE	0,0	0,0%	0,0	0,0%	0,0	0,0%	0,0	0,0%	0,0	0,0%	0,0	0,0%
PSE	29,0	3,3%	29,0	3,3%	29,6	3,3%	10 459,8	3,4%	9 864,9	3,3%	9 209,5	3,3%
VE	7,7	0,7%	7,7	0,7%	10,4	0,9%	2 887,7	1,3%	3 141,1	1,3%	1 311,6	1,2%
PVE	0,0	0,0%	0,0	0,0%	0,0	0,0%	0,0	0,0%	0,0	0,0%	0,0	0,0%
VTE	0,2	0,1%	0,2	0,1%	0,2	0,1%	23,0	0,0%	15,4	0,0%	16,6	0,0%
FVE	157,4	7,6%	156,0	7,6%	155,4	7,7%	17 028,5	8,1%	24 452,0	8,0%	25 876,7	8,0%

zdroj dat: výkaz ERÚ-1, OTE, a.s.

Kraj	Spotřeba elektřiny netto [MWh]					
	Duben		Květen		Červen	
	Kraj	Podíl v ČR	Kraj	Podíl v ČR	Kraj	Podíl v ČR
Celkem	682 566,4					
	231 184,3	5,2%	227 486,5	5,2%	223 895,6	5,4%
VO z vvn	38 996,2	6,1%	43 657,2	6,5%	50 539,9	7,3%
VO z vn	81 862,7	4,3%	87 894,8	4,4%	87 892,7	4,4%
MOP	35 783,8	5,6%	32 853,9	5,5%	32 685,1	5,9%
MOO	74 541,6	6,0%	63 080,6	6,0%	52 777,8	5,9%

zdroj dat: výkaz ERÚ-2

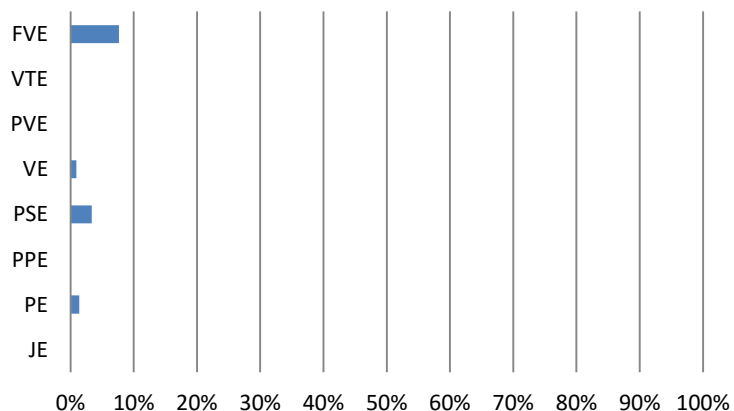
Podíl kraje na spotřebě elektřiny v ČR



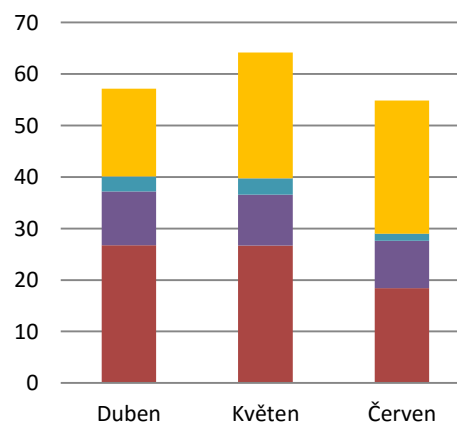
Podíl technologií na výrobě elektřiny brutto



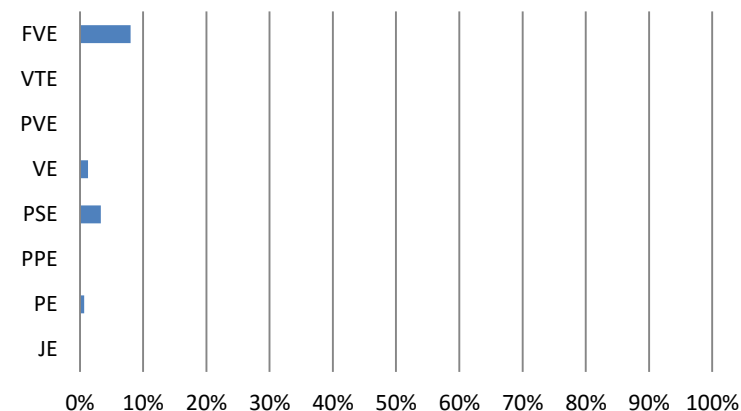
Podíl kraje na instalovaném výkonu v ČR



Výroba elektřiny brutto (GWh)



Podíl kraje na výrobě elektřiny brutto v ČR



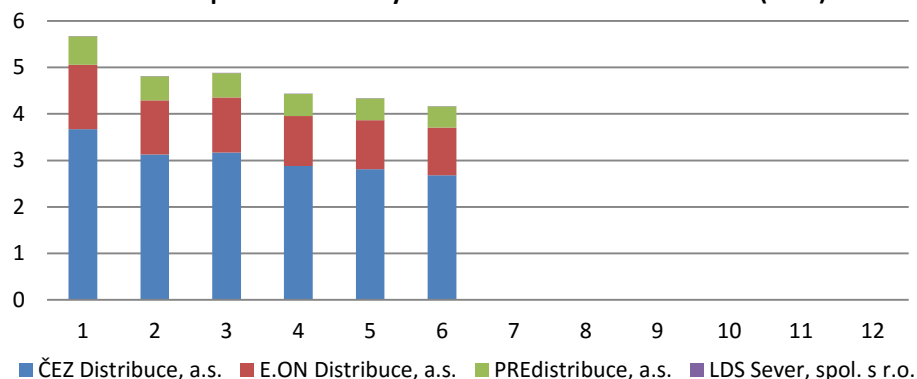
15. Spotřeba elektřiny netto v jednotlivých soustavách RDS [MWh]

II. čtvrtletí 2017

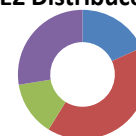
	I. čtvrtletí			II. čtvrtletí			III. čtvrtletí			IV. čtvrtletí			Celkem
	Leden	Únor	Březen	Duben	Květen	Červen	Červenec	Srpen	Září	Říjen	Listopad	Prosinec	
Celkem RDS	15 364 300,2			12 937 073,0									28 301 373,2
VO z vvn	668 425,8	595 379,7	674 246,3	637 585,0	671 862,1	694 829,8							3 942 328,6
VO z vn	2 185 704,6	1 962 966,5	2 117 468,3	1 908 395,9	2 015 874,8	2 014 927,3							12 205 337,4
MOP	916 584,9	749 308,3	748 529,0	642 299,7	592 486,4	555 524,9							4 204 733,3
MOO	1 902 086,7	1 504 744,1	1 338 856,0	1 246 944,5	1 056 809,2	899 533,3							7 948 973,9
ČEZ Distribuce, a.s.	3 672 729,8	3 126 079,1	3 166 938,0	2 877 559,2	2 809 465,3	2 682 771,3							18 335 542,8
VO z vvn	583 346,7	525 061,0	565 842,4	536 318,6	560 108,7	572 292,1							3 342 969,4
VO z vn	1 328 999,0	1 199 666,5	1 297 849,7	1 163 655,2	1 228 977,9	1 218 533,4							7 437 681,6
MOP	551 443,4	454 338,1	437 859,1	379 232,0	354 048,7	324 403,2							2 501 324,5
MOO	1 208 940,8	947 013,5	865 386,8	798 353,4	666 330,1	567 542,6							5 053 567,2
E.ON Distribuce, a.s.	1 382 567,3	1 166 108,8	1 184 895,2	1 077 118,9	1 051 960,9	1 020 281,7							6 882 932,7
VO z vvn	78 486,4	63 542,8	99 772,4	92 375,4	103 483,6	114 070,0							551 730,6
VO z vn	548 406,2	495 876,5	537 454,9	483 702,6	512 834,2	517 531,3							3 095 805,6
MOP	247 211,4	189 976,6	197 597,4	174 986,4	158 768,5	158 057,9							1 126 598,1
MOO	508 463,4	416 712,9	350 070,6	326 054,5	276 874,6	230 622,5							2 108 798,4
PREdistribuce, a.s.	611 781,3	515 101,9	521 854,1	475 369,8	470 356,0	456 287,7							3 050 750,8
VO z vvn	6 592,7	6 775,8	8 631,5	8 891,1	8 269,8	8 467,7							47 628,6
VO z vn	302 686,6	262 408,3	276 843,6	255 942,1	268 881,6	273 451,8							1 640 214,0
MOP	117 819,6	104 900,0	112 980,4	88 000,0	79 600,0	73 000,0							576 300,0
MOO	184 682,5	141 017,7	123 398,6	122 536,6	113 604,6	101 368,2							786 608,2
LDS Sever, spol. s r.o.	5 723,5	5 108,9	5 412,3	5 177,2	5 250,4	5 474,6							32 146,9
VO z vvn	0,0	0,0	0,0	0,0	0,0	0,0							0,0
VO z vn	5 612,8	5 015,2	5 320,2	5 096,0	5 181,2	5 410,8							31 636,2
MOP	110,7	93,6	92,1	81,2	69,2	63,8							510,7
MOO	0,0	0,0	0,0	0,0	0,0	0,0							0,0

zdroj dat: výkaz ERÚ-2

Spotřeba elektřiny netto v soustavách RDS celkem (TWh)



Struktura spotřeby ČEZ Distribuce, a.s.



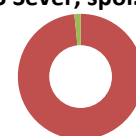
Struktura spotřeby E.ON Distribuce, a.s.



Struktura spotřeby PREdistribuce, a.s.



Struktura spotřeby LDS Sever, spol. s r.o.



16. Bilance fyzických toků PS a RDS

II. čtvrtletí 2017

	I. čtvrtletí			II. čtvrtletí			III. čtvrtletí			IV. čtvrtletí			Celkem
	Leden	Únor	Březen	Duben	Květen	Červen	Červenec	Srpen	Září	Říjen	Listopad	Prosinec	
Vstup do PS [GWh]	19 097,0			16 236,1									35 333,1
	7 094,7	6 131,2	5 871,1	6 032,1	5 204,1	4 999,9							
Dodávka elektřiny od výrobců	5 158,8	4 380,7	4 649,2	4 875,9	3 886,4	3 323,1							26 274,1
Dodávka elektřiny ze sítí RDS	184,6	144,5	120,1	123,8	120,7	73,2							766,9
Import elektřiny (dodávka ze zahraničí)	1 751,3	1 606,0	1 101,8	1 032,5	1 196,9	1 603,6							8 292,1
Výstup z PS [GWh]	-19 097,0			-16 236,1									-35 333,1
	-7 094,7	-6 131,2	-5 871,1	-6 032,1	-5 204,1	-4 999,9							
Dodávka elektřiny do sítí RDS	-3 884,9	-3 214,8	-3 130,0	-2 967,2	-2 827,6	-2 838,2							-18 862,7
Export elektřiny (dodávka do zahraničí)	-2 938,8	-2 661,3	-2 492,1	-2 836,2	-2 155,3	-1 955,0							-15 038,8
Dodávka elektřiny zákazníkům připojeným do PS	0,0	0,0	0,0	0,0	0,0	0,0							0,0
Odběr elektřiny PVE v režimu čerpání	-137,5	-131,1	-137,6	-118,7	-121,8	-105,1							-751,9
Ostatní dodávky	-8,2	-10,4	-14,0	-4,5	-13,6	-9,0							-59,7
Celkové ztráty v sítích	-125,2	-113,7	-97,4	-105,4	-85,7	-92,6							-620,0

zdroj dat: výkaz ERÚ-3

	I. čtvrtletí			II. čtvrtletí			III. čtvrtletí			IV. čtvrtletí			Celkem
	Leden	Únor	Březen	Duben	Květen	Červen	Červenec	Srpen	Září	Říjen	Listopad	Prosinec	
Vstup do DS [GWh]	18 790,1			15 840,0									34 630,0
	6 981,7	5 884,1	5 924,2	5 464,0	5 280,3	5 095,6							
Dodávka elektřiny ze sítě PPS	3 884,9	3 214,8	3 130,0	2 967,2	2 827,6	2 838,2							18 862,7
Dodávka elektřiny ze sousedních regionálních PDS	753,4	617,7	630,0	585,7	536,1	598,4							3 721,3
Dodávka elektřiny od výrobců	1 931,5	1 715,1	1 845,9	1 618,9	1 619,1	1 443,6							10 174,2
Dodávka elektřiny z LDS	348,5	288,0	299,2	292,1	297,3	215,3							1 740,4
Import elektřiny (dodávka ze zahraničí)	63,4	48,5	19,1	0,1	0,2	0,1							131,4
Výstup z DS [GWh]	-18 790,1			-15 840,0									-34 630,0
	-6 981,7	-5 884,1	-5 924,2	-5 464,0	-5 280,3	-5 095,6							
Dodávka elektřiny do sítě PPS	-184,6	-144,5	-120,1	-123,8	-120,7	-73,2							-766,9
Dodávka elektřiny sousedním regionálním PDS	-753,4	-617,7	-630,0	-585,7	-536,1	-598,4							-3 721,3
Export elektřiny (dodávka do zahraničí)	-0,2	-0,1	-0,8	-47,6	-36,1	-28,6							-113,4
Dodávka elektřiny do LDS	-693,7	-622,9	-664,4	-626,6	-662,4	-657,0							-3 927,0
Dodávka elektřiny výrobcům (kromě PVE)	-237,9	-212,5	-225,4	-209,9	-202,7	-224,8							-1 313,2
Odběr elektřiny PVE v režimu čerpání	-6,2	-5,1	-6,4	-5,1	-5,2	-4,6							-32,5
Dodávka elektřiny zákazníkům VO na hladině vvn	-109,4	-85,5	-120,4	-109,1	-119,7	-124,9							-669,0
Dodávka elektřiny zákazníkům VO na hladině vn	-1 835,2	-1 656,2	-1 795,5	-1 619,5	-1 715,3	-1 715,4							-10 337,1
Dodávka elektřiny zákazníkům MOP	-906,0	-741,3	-741,7	-636,3	-587,5	-551,0							-4 163,7
Dodávka elektřiny zákazníkům MOO	-1 894,1	-1 498,7	-1 333,7	-1 242,5	-1 053,1	-896,2							-7 918,4
Ostatní spotřeba elektřiny PDS	-12,0	-9,7	-8,0	-6,2	-4,5	-3,3							-43,8
Celkové ztráty v sítích	-348,9	-290,1	-278,0	-251,7	-236,9	-218,2							-1 623,8

zdroj dat: výkaz ERÚ-2

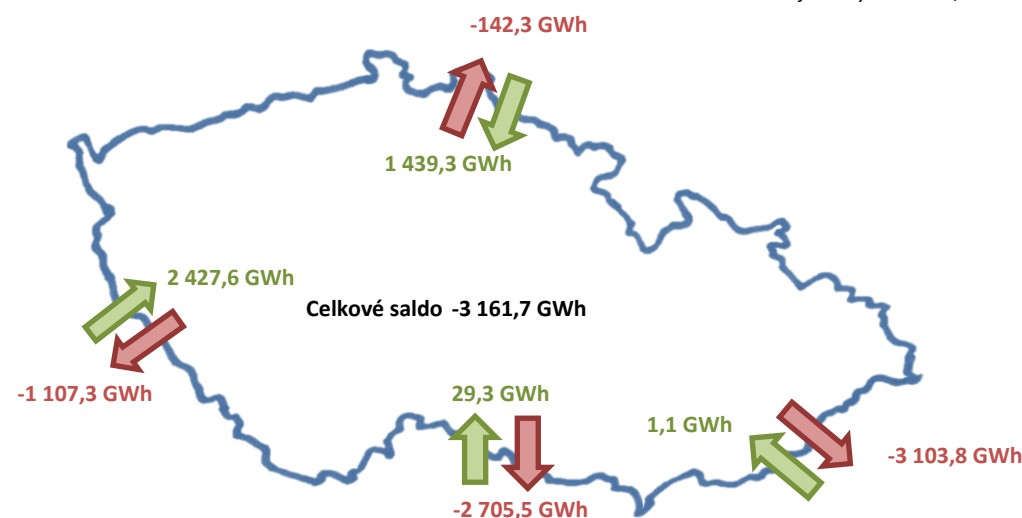
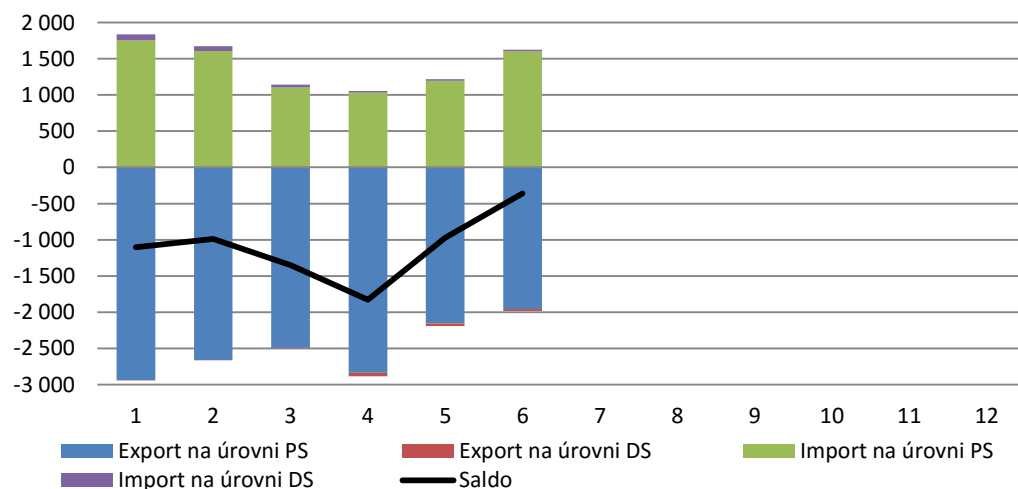
17. Přeshraniční fyzické toky [GWh]

II. čtvrtletí 2017

	I. čtvrtletí			II. čtvrtletí			III. čtvrtletí			IV. čtvrtletí			Celkem
	Leden	Únor	Březen	Duben	Květen	Červen	Červenec	Srpen	Září	Říjen	Listopad	Prosinec	
Saldo	-3 438,9			-3 161,7									-6 600,6
	-1 102,3	-987,4	-1 349,2	-1 830,1	-971,9	-359,7							
Export celkem	-2 939,0	-2 661,4	-2 492,9	-2 883,8	-2 191,5	-1 983,6							-15 152,2
Export na úrovni PS	-2 938,8	-2 661,3	-2 492,1	-2 836,2	-2 155,3	-1 955,0							-15 038,8
do Polska	-0,8	-3,3	-2,8	-12,7	-9,3	-8,3							-37,2
do Německa	-645,7	-628,6	-728,1	-638,8	-305,0	-163,6							-3 109,8
do Rakouska	-1 134,4	-1 004,4	-912,0	-1 066,7	-828,5	-810,3							-5 756,3
na Slovensko	-1 157,9	-1 024,9	-849,3	-1 118,0	-1 012,5	-972,9							-6 135,5
Export na úrovni DS	-0,2	-0,1	-0,8	-47,6	-36,1	-28,6							-113,4
do Polska	0,0	0,0	-0,8	-47,5	-36,1	-28,3							-112,7
do Německa	0,0	0,0	0,0	0,0	0,0	0,0							0,0
do Rakouska	0,0	0,0	0,0	0,0	0,0	0,0							0,0
na Slovensko	-0,2	-0,1	-0,1	0,0	0,0	-0,3							-0,8
Import celkem	1 836,7	1 674,0	1 143,7	1 053,7	1 219,6	1 623,9							8 551,6
Import na úrovni PS	1 751,3	1 606,0	1 101,8	1 032,5	1 196,9	1 603,6							8 292,1
z Polska	923,3	685,1	473,3	434,0	486,3	455,0							3 457,0
z Německa	827,4	920,4	623,0	596,9	689,1	1 141,6							4 798,4
z Rakouska	0,1	0,0	0,7	1,3	21,0	6,9							30,1
ze Slovenska	0,4	0,6	4,8	0,3	0,5	0,0							6,6
Import na úrovni DS	85,4	68,0	41,9	21,2	22,7	20,3							259,6
z Polska	85,4	67,8	41,8	21,2	22,6	20,2							259,0
z Německa	0,0	0,0	0,0	0,0	0,0	0,0							0,0
z Rakouska	0,0	0,0	0,0	0,0	0,0	0,0							0,0
ze Slovenska	0,0	0,2	0,1	0,1	0,1	0,1							0,6

zdroj dat: výkaz ERÚ-2, ERÚ-3

Přeshraniční fyzické toky (GWh)

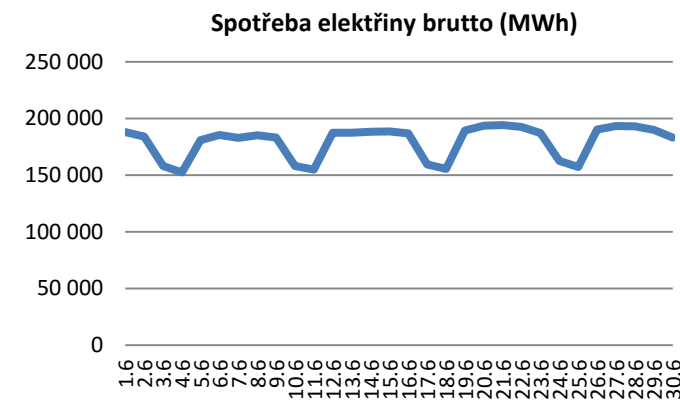
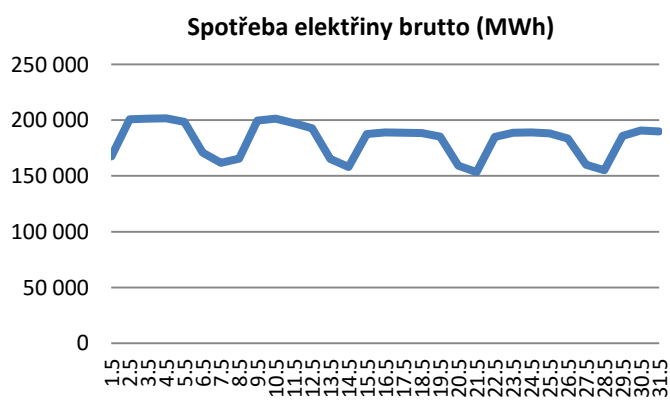
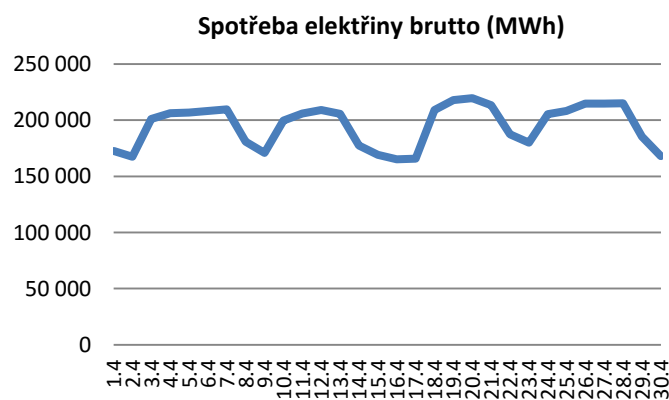
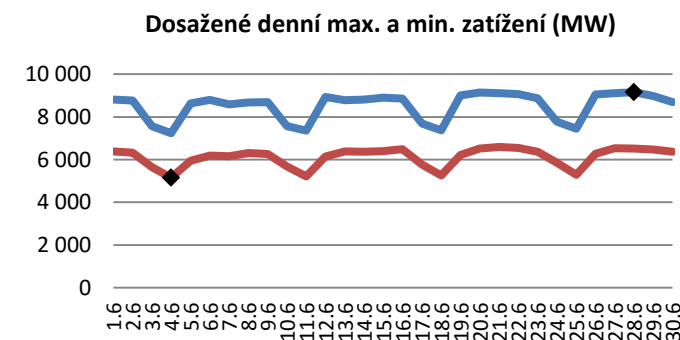
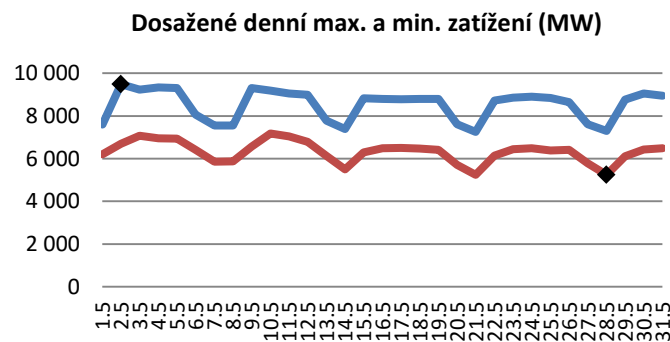
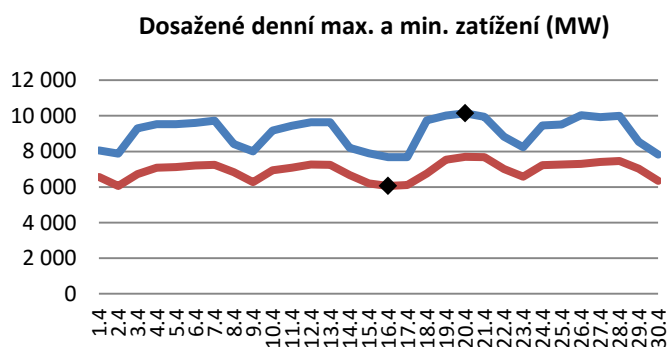
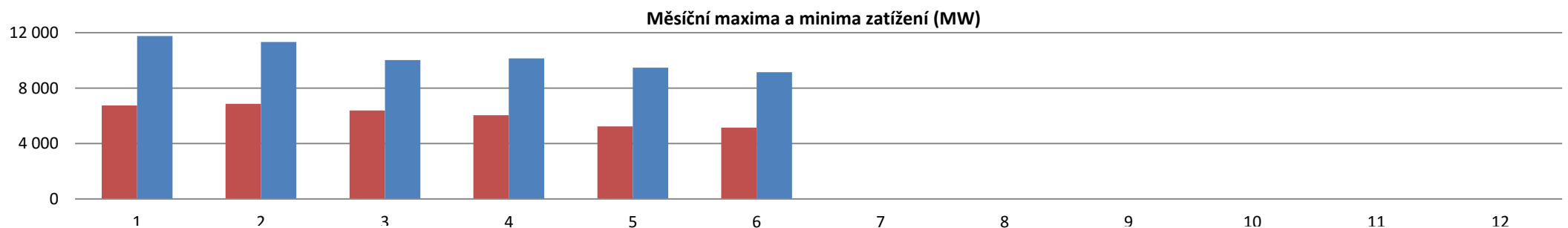


18. Měsíční maxima a minima zatížení ES ČR (bez čerpání PVE)

II. čtvrtletí 2017

	Leden	Únor	Březen	Duben	Květen	Červen	Červenec	Srpen	Září	Říjen	Listopad	Prosinec
Měsíční maximum [MW]	11 768,0	11 336,0	10 035,0	10 150,0	9 488,0	9 153,0						
Datum	24. 1.	1. 2.	10. 3.	20. 4.	2. 5.	28. 6.						
Hodina	12:00	17:00	12:00	12:00	12:00	12:00						
Měsíční minimum [MW]	6 747,0	6 872,0	6 386,0	6 054,0	5 238,0	5 156,0						
Datum	1. 1.	26. 2.	5. 3.	16. 4.	28. 5.	4. 6.						
Hodina	5:00	3:00	3:00	3:00	5:00	5:00						

zdroj dat: výkaz ERÚ-3



18.1 Spotřeba elektřiny, maximum a minimum zatížení ES ČR (bez čerpání PVE)

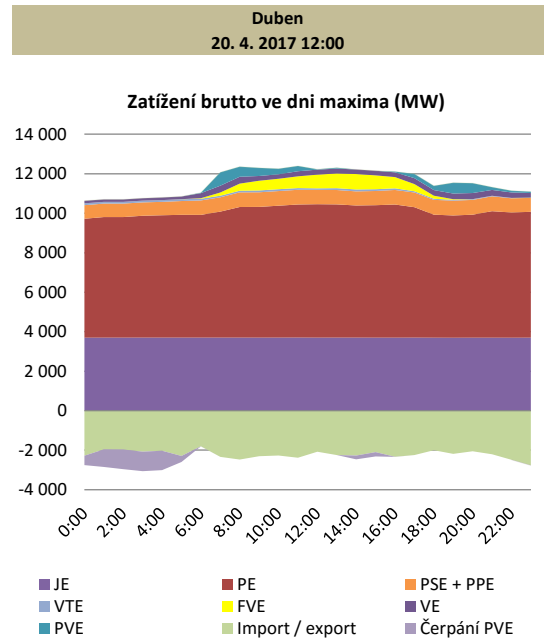
II. čtvrtletí 2017

Duben		Spotřeba elektřiny brutto	Dosažené denní maximum zatížení	Dosažené denní minimum zatížení	Květen		Spotřeba elektřiny brutto	Dosažené denní maximum zatížení	Dosažené denní minimum zatížení	Červen		Spotřeba elektřiny brutto	Dosažené denní maximum zatížení	Dosažené denní minimum zatížení
		[MWh]	[MW]	[MW]			[MWh]	[MW]	[MW]			[MWh]	[MW]	[MW]
01.04.2017	so	172 637	8 046	6 563	01.05.2017	po	167 383	7 601	6 202	01.06.2017	čt	187 926	8 809	6 384
02.04.2017	ne	167 566	7 882	6 056	02.05.2017	út	200 946	9 488	6 700	02.06.2017	pá	184 145	8 759	6 316
03.04.2017	po	200 957	9 301	6 724	03.05.2017	st	201 448	9 226	7 072	03.06.2017	so	158 090	7 569	5 648
04.04.2017	út	206 129	9 532	7 079	04.05.2017	čt	201 632	9 328	6 958	04.06.2017	ne	152 341	7 230	5 156
05.04.2017	st	206 672	9 538	7 126	05.05.2017	pá	198 638	9 311	6 942	05.06.2017	po	180 992	8 629	5 944
06.04.2017	čt	208 079	9 603	7 212	06.05.2017	so	171 050	8 053	6 414	06.06.2017	út	185 571	8 792	6 190
07.04.2017	pá	209 751	9 721	7 245	07.05.2017	ne	161 803	7 549	5 855	07.06.2017	st	182 809	8 585	6 150
08.04.2017	so	180 858	8 421	6 826	08.05.2017	po	165 589	7 556	5 866	08.06.2017	čt	185 016	8 676	6 301
09.04.2017	ne	170 956	7 992	6 270	09.05.2017	út	199 763	9 303	6 564	09.06.2017	pá	183 062	8 689	6 264
10.04.2017	po	199 733	9 172	6 935	10.05.2017	st	201 263	9 184	7 172	10.06.2017	so	158 012	7 573	5 670
11.04.2017	út	205 987	9 434	7 079	11.05.2017	čt	197 275	9 053	7 037	11.06.2017	ne	154 780	7 358	5 206
12.04.2017	st	208 938	9 631	7 262	12.05.2017	pá	192 625	8 985	6 791	12.06.2017	po	187 361	8 931	6 140
13.04.2017	čt	205 723	9 647	7 249	13.05.2017	so	165 155	7 775	6 129	13.06.2017	út	187 305	8 776	6 386
14.04.2017	pá	177 335	8 205	6 661	14.05.2017	ne	158 164	7 393	5 500	14.06.2017	st	188 211	8 810	6 363
15.04.2017	so	169 235	7 888	6 195	15.05.2017	po	187 520	8 820	6 290	15.06.2017	čt	188 650	8 897	6 393
16.04.2017	ne	165 177	7 679	6 054	16.05.2017	út	188 966	8 800	6 482	16.06.2017	pá	186 853	8 859	6 484
17.04.2017	po	165 796	7 671	6 119	17.05.2017	st	188 719	8 786	6 498	17.06.2017	so	159 481	7 685	5 761
18.04.2017	út	209 072	9 745	6 762	18.05.2017	čt	188 400	8 797	6 471	18.06.2017	ne	155 474	7 377	5 250
19.04.2017	st	217 758	10 020	7 535	19.05.2017	pá	185 339	8 798	6 411	19.06.2017	po	189 259	8 999	6 209
20.04.2017	čt	219 686	10 150	7 699	20.05.2017	so	159 156	7 606	5 702	20.06.2017	út	193 636	9 135	6 520
21.04.2017	pá	213 400	9 945	7 685	21.05.2017	ne	153 443	7 255	5 239	21.06.2017	st	194 193	9 108	6 593
22.04.2017	so	187 417	8 832	7 007	22.05.2017	po	185 045	8 723	6 136	22.06.2017	čt	192 481	9 060	6 545
23.04.2017	ne	180 012	8 239	6 571	23.05.2017	út	188 731	8 862	6 435	23.06.2017	pá	187 187	8 868	6 361
24.04.2017	po	205 228	9 450	7 234	24.05.2017	st	188 915	8 904	6 489	24.06.2017	so	162 508	7 781	5 853
25.04.2017	út	208 111	9 519	7 261	25.05.2017	čt	188 245	8 847	6 388	25.06.2017	ne	157 294	7 449	5 283
26.04.2017	st	214 714	10 036	7 297	26.05.2017	pá	183 699	8 646	6 405	26.06.2017	po	190 177	9 044	6 278
27.04.2017	čt	214 827	9 925	7 405	27.05.2017	so	160 071	7 616	5 783	27.06.2017	út	193 420	9 115	6 528
28.04.2017	pá	215 026	10 001	7 457	28.05.2017	ne	155 088	7 298	5 238	28.06.2017	st	193 012	9 153	6 516
29.04.2017	so	185 458	8 537	7 031	29.05.2017	po	185 899	8 768	6 108	29.06.2017	čt	189 886	8 973	6 475
30.04.2017	ne	168 046	7 815	6 344	30.05.2017	út	190 733	9 048	6 421	30.06.2017	pá	183 136	8 683	6 366
					31.05.2017	st	190 025	8 939	6 487					

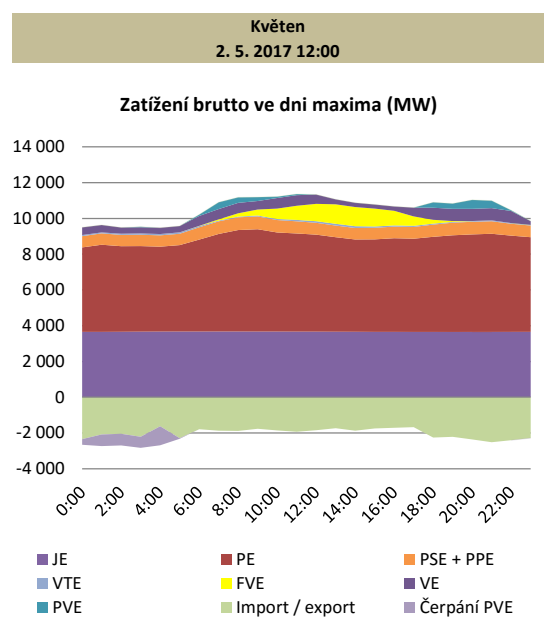
18.2 Den maxima zatížení ES ČR v II. čtvrtletí 2017 (20. 4. 2017 12:00) [MW]

II. čtvrtletí 2017

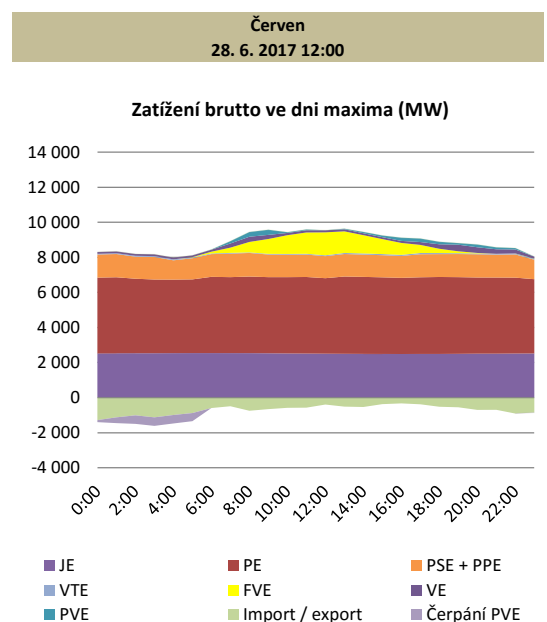
hodina	JE	PE	PSE + PPE	VE	PVE	FVE	VTE	Saldo zahraničí	Čerpání PVE	Zatížení brutto bez čerpání PVE
0:00	3 699	6 023	687	129	0	0	95	-2 280	-476	7 877
1:00	3 701	6 107	681	124	0	0	89	-1 960	-890	7 852
2:00	3 701	6 106	683	124	0	0	88	-1 966	-996	7 740
3:00	3 702	6 171	677	123	0	0	89	-2 074	-989	7 699
4:00	3 702	6 197	679	134	0	0	88	-2 029	-982	7 789
5:00	3 702	6 219	698	135	0	4	91	-2 293	-305	8 251
6:00	3 702	6 216	731	257	22	27	86	-1 803	-5	9 233
7:00	3 703	6 380	727	345	679	161	80	-2 339	0	9 736
8:00	3 702	6 615	741	347	511	361	83	-2 474	0	9 886
9:00	3 701	6 621	740	241	410	491	94	-2 305	0	9 993
10:00	3 703	6 680	742	228	280	528	94	-2 270	0	9 985
11:00	3 705	6 739	744	258	267	596	87	-2 382	0	10 014
12:00	3 701	6 758	727	253	20	693	77	-2 079	0	10 150
13:00	3 703	6 746	728	246	46	744	94	-2 247	0	10 060
14:00	3 703	6 691	715	233	0	780	97	-2 272	-192	9 755
15:00	3 700	6 708	719	235	0	701	91	-2 098	-219	9 837
16:00	3 700	6 742	738	238	41	570	83	-2 332	-7	9 773
17:00	3 702	6 605	745	300	214	362	65	-2 247	0	9 746
18:00	3 698	6 231	750	286	215	155	55	-2 003	0	9 387
19:00	3 695	6 194	751	287	547	32	40	-2 187	0	9 359
20:00	3 699	6 228	749	310	499	4	35	-2 056	0	9 468
21:00	3 699	6 406	754	296	142	0	26	-2 207	0	9 116
22:00	3 697	6 342	720	277	87	0	19	-2 487	0	8 655
23:00	3 700	6 373	704	232	70	0	16	-2 770	0	8 325



hodina	JE	PE	PSE + PPE	VE	PVE	FVE	VTE	Saldo zahraničí	Čerpání PVE	Zatížení brutto bez čerpání PVE
0:00	3 653	4 724	629	429	0	0	64	-2 345	-316	6 838
1:00	3 654	4 874	635	415	0	0	54	-2 085	-650	6 897
2:00	3 659	4 786	631	347	0	0	68	-2 047	-652	6 792
3:00	3 667	4 785	634	346	27	0	74	-2 214	-619	6 700
4:00	3 672	4 746	634	351	0	0	74	-1 627	-1 063	6 787
5:00	3 673	4 834	634	353	0	1	78	-2 291	-37	7 245
6:00	3 673	5 141	689	555	74	12	68	-1 792	0	8 420
7:00	3 674	5 456	705	575	381	70	42	-1 874	0	9 029
8:00	3 674	5 675	713	583	307	187	38	-1 888	0	9 289
9:00	3 672	5 722	718	476	218	335	50	-1 767	0	9 424
10:00	3 671	5 542	695	593	75	582	59	-1 859	0	9 358
11:00	3 668	5 489	681	592	62	790	79	-1 934	0	9 427
12:00	3 667	5 424	663	520	0	971	90	-1 847	0	9 488
13:00	3 663	5 285	652	279	0	1 090	98	-1 735	0	9 332
14:00	3 659	5 162	644	238	0	1 072	99	-1 874	0	9 000
15:00	3 654	5 174	649	229	0	1 000	72	-1 749	0	9 029
16:00	3 653	5 238	649	243	0	819	66	-1 712	0	8 956
17:00	3 651	5 214	658	491	0	526	63	-1 675	0	8 928
18:00	3 650	5 320	683	675	303	215	54	-2 258	0	8 642
19:00	3 649	5 407	705	685	295	46	44	-2 217	0	8 614
20:00	3 650	5 455	705	682	500	4	40	-2 364	0	8 672
21:00	3 652	5 489	700	683	417	0	50	-2 519	0	8 472
22:00	3 653	5 383	666	676	39	0	37	-2 406	0	8 048
23:00	3 655	5 293	653	208	0	0	37	-2 287	0	7 559



hodina	JE	PE	PSE + PPE	VE	PVE	FVE	VTE	Saldo zahraničí	Čerpání PVE	Zatížení brutto bez čerpání PVE
0:00	2 526	4 317	1 319	106	0	0	38	-1 283	-115	6 908
1:00	2 529	4 335	1 326	105	0	0	45	-1 124	-331	6 885
2:00	2 533	4 248	1 257	105	0	0	51	-1 011	-487	6 696
3:00	2 532	4 203	1 286	105	0	0	50	-1 125	-486	6 565
4:00	2 537	4 194	1 099	105	0	1	54	-991	-483	6 516
5:00	2 540	4 203	1 204	104	0	17	47	-879	-465	6 771
6:00	2 540	4 349	1 294	115	9	98	41	-593	0	7 853
7:00	2 539	4 331	1 341	236	133	301	43	-492	0	8 432
8:00	2 537	4 368	1 345	298	270	595	33	-749	0	8 697
9:00	2 530	4 340	1 290	234	292	850	38	-656	0	8 918
10:00	2 518	4 352	1 281	129	43	1 069	43	-582	0	8 853
11:00	2 513	4 367	1 277	125	47	1 216	46	-573	0	9 018
12:00	2 505	4 307	1 255	120	1	1 309	50	-394	0	9 153
13:00	2 499	4 409	1 282	120	32	1 232	60	-513	0	9 121
14:00	2 494	4 392	1 272	110	76	1 043	64	-534	0	8 917
15:00	2 492	4 368	1 262	111	96	854	64	-372	0	8 875
16:00	2 488	4 343	1 247	115	183	680	65	-329	0	8 792
17:00	2 491	4 372	1 314	163	200	463	70	-381	0	8 692
18:00	2 492	4 388	1 304	255	143	245	61	-521	0	8 367
19:00	2 498	4 372	1 318	378	92	109	47	-551	0	8 263
20:00	2 506	4 345	1 324	324	158	29	46	-700	0	8 032
21:00	2 507	4 342	1 307	259	110	2	44	-695	0	7 876
22:00	2 514	4 329	1 324	226	80	0	57	-909	0	7 621
23:00	2 519	4 235	1 110	118	0	0	62	-853	0	7 191

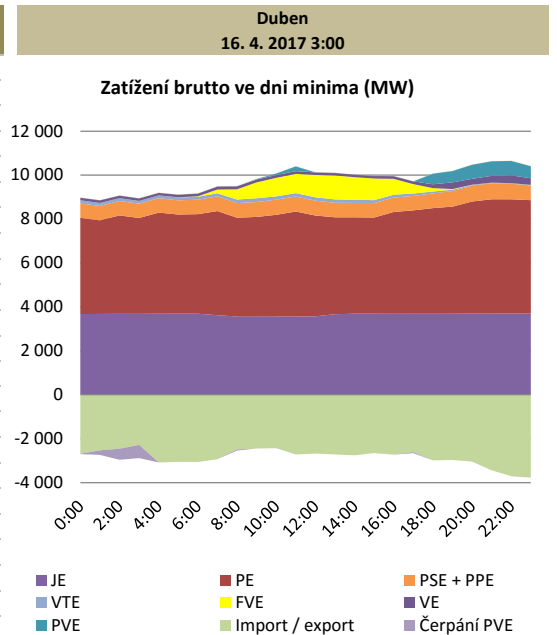


zdroj dat: výkaz ERÚ-3

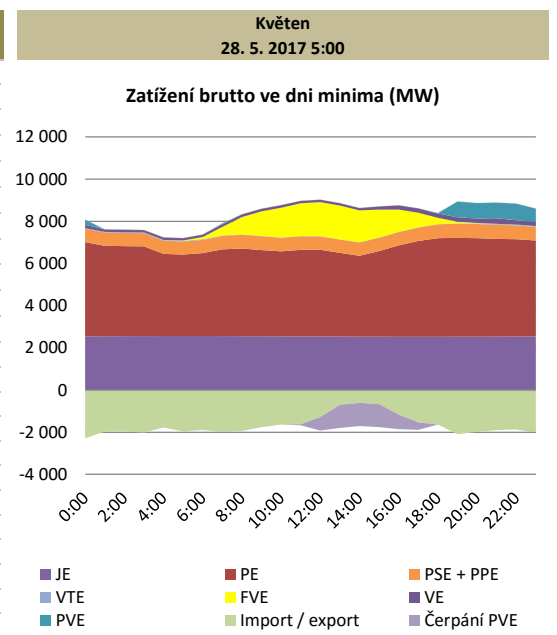
18.3 Den minima zatížení ES ČR v II. čtvrtletí 2017 (4. 6. 2017 5:00) [MW]

II. čtvrtletí 2017

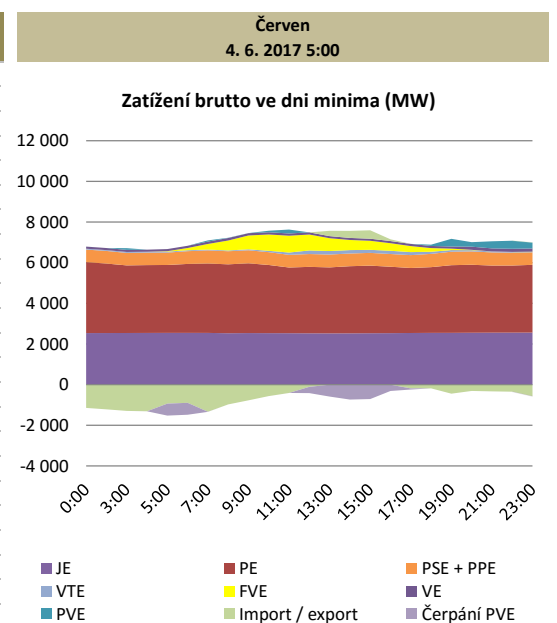
hodina	JE	PE	PSE + PPE	VE	PVE	FVE	VTE	Saldo zahraničí	Čerpání PVE	Zatížení brutto bez čerpání PVE
0:00	3 674	4 376	655	118	0	0	147	-2 687	-16	6 267
1:00	3 679	4 262	655	123	0	0	134	-2 530	-209	6 114
2:00	3 684	4 480	656	118	0	0	129	-2 456	-504	6 107
3:00	3 683	4 363	653	118	0	0	123	-2 283	-603	6 054
4:00	3 688	4 604	655	118	0	0	128	-3 077	-5	6 111
5:00	3 691	4 513	646	122	0	4	133	-3 055	0	6 054
6:00	3 688	4 533	658	125	0	23	133	-3 062	0	6 098
7:00	3 622	4 740	669	141	0	172	139	-2 935	0	6 548
8:00	3 562	4 498	665	140	0	465	161	-2 487	-53	6 951
9:00	3 561	4 534	677	131	23	724	173	-2 446	-1	7 376
10:00	3 560	4 631	690	124	75	843	150	-2 433	0	7 640
11:00	3 560	4 780	684	123	220	877	154	-2 719	0	7 679
12:00	3 572	4 587	675	118	0	1 018	154	-2 679	0	7 445
13:00	3 666	4 412	661	117	0	1 092	152	-2 717	0	7 383
14:00	3 690	4 388	656	116	0	1 029	141	-2 758	0	7 262
15:00	3 690	4 377	657	118	0	985	134	-2 656	0	7 305
16:00	3 686	4 633	658	125	0	723	128	-2 717	-8	7 228
17:00	3 687	4 706	656	128	0	426	113	-2 612	-49	7 055
18:00	3 686	4 809	671	175	484	155	85	-2 989	0	7 076
19:00	3 689	4 874	710	305	517	28	63	-2 969	0	7 217
20:00	3 693	5 104	725	267	643	4	36	-3 044	0	7 428
21:00	3 694	5 205	729	310	665	0	27	-3 441	0	7 189
22:00	3 696	5 201	706	357	657	0	29	-3 702	0	6 944
23:00	3 694	5 163	667	300	551	0	30	-3 759	0	6 646



hodina	JE	PE	PSE + PPE	VE	PVE	FVE	VTE	Saldo zahraničí	Čerpání PVE	Zatížení brutto bez čerpání PVE
0:00	2 543	4 470	626	162	245	0	32	-2 287	0	5 791
1:00	2 550	4 287	628	121	0	0	31	-1 974	0	5 643
2:00	2 554	4 267	629	120	0	0	35	-1 969	0	5 636
3:00	2 555	4 256	628	115	0	0	34	-2 019	0	5 569
4:00	2 559	3 894	626	122	0	4	33	-1 774	-3	5 461
5:00	2 560	3 863	618	115	0	17	31	-1 961	-5	5 238
6:00	2 561	3 930	622	120	0	103	36	-1 888	-5	5 479
7:00	2 557	4 113	630	128	43	408	24	-1 983	-5	5 915
8:00	2 553	4 157	653	134	0	820	16	-1 940	-3	6 390
9:00	2 550	4 084	652	125	0	1 166	18	-1 761	0	6 834
10:00	2 546	4 027	643	126	0	1 410	15	-1 638	0	7 129
11:00	2 542	4 103	638	117	0	1 556	15	-1 623	-50	7 298
12:00	2 540	4 109	630	117	0	1 615	14	-1 283	-640	7 102
13:00	2 534	3 971	627	116	0	1 601	12	-702	-1 097	7 062
14:00	2 529	3 836	629	115	0	1 507	15	-612	-1 098	6 921
15:00	2 527	4 062	628	154	0	1 321	14	-672	-1 088	6 946
16:00	2 523	4 335	628	204	0	1 053	15	-1 167	-691	6 900
17:00	2 523	4 543	634	210	0	690	15	-1 535	-354	6 726
18:00	2 524	4 675	653	207	21	297	14	-1 638	0	6 753
19:00	2 526	4 689	671	209	751	77	18	-2 097	0	6 844
20:00	2 527	4 671	674	214	733	22	25	-1 984	0	6 882
21:00	2 531	4 633	667	266	745	9	38	-1 902	0	6 987
22:00	2 537	4 613	654	206	790	0	40	-1 865	0	6 975
23:00	2 540	4 548	646	194	636	0	39	-1 996	0	6 607

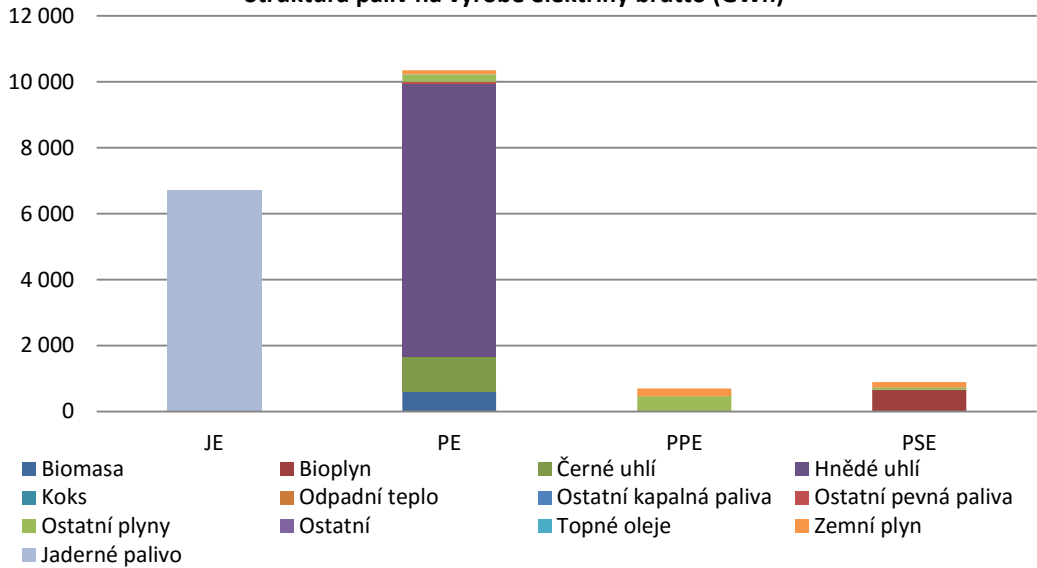


hodina	JE	PE	PSE + PPE	VE	PVE	FVE	VTE	Saldo zahraničí	Čerpání PVE	Zatížení brutto bez čerpání PVE
0:00	2 542	3 490	619	104	2	0	41	-1 141	0	5 657
1:00	2 543	3 419	621	103	0	0	41	-1 212	0	5 515
2:00	2 543	3 356	617	103	67	0	37	-1 221	0	5 502
3:00	2 546	3 326	613	103	84	0	48	-1 288	0	5 432
4:00	2 548	3 339	614	103	0	1	42	-1 307	-1	5 339
5:00	2 551	3 342	609	103	0	21	49	-932	-587	5 156
6:00	2 551	3 393	628	109	0	110	46	-891	-586	5 360
7:00	2 550	3 415	648	118	57	278	37	-1 330	-6	5 767
8:00	2 534	3 391	644	122	13	490	38	-969	0	6 263
9:00	2 542	3 432	642	113	4	682	47	-768	0	6 694
10:00	2 538	3 355	630	111	75	803	67	-560	0	7 019
11:00	2 535	3 233	624	110	193	828	113	-405	-1	7 230
12:00	2 530	3 270	631	106	0	784	176	-105	-308	7 084
13:00	2 528	3 245	633	104	0	630	174	260	-584	6 990
14:00	2 529	3 304	624	101	0	498	168	346	-730	6 840
15:00	2 534	3 326	628	102	0	445	151	414	-706	6 894
16:00	2 538	3 269	626	106	0	373	158	86	-308	6 848
17:00	2 546	3 199	632	107	0	297	149	-182	-55	6 693
18:00	2 551	3 235	653	105	63	180	105	-179	0	6 713
19:00	2 553	3 330	662	105	376	72	81	-441	0	6 738
20:00	2 558	3 346	656	156	221	17	61	-307	0	6 708
21:00	2 561	3 303	647	149	350	1	48	-328	0	6 731
22:00	2 563	3 302	634	154	396	0	37	-343	0	6 743
23:00	2 565	3 334	616	156	288	0	35	-569	0	6 425

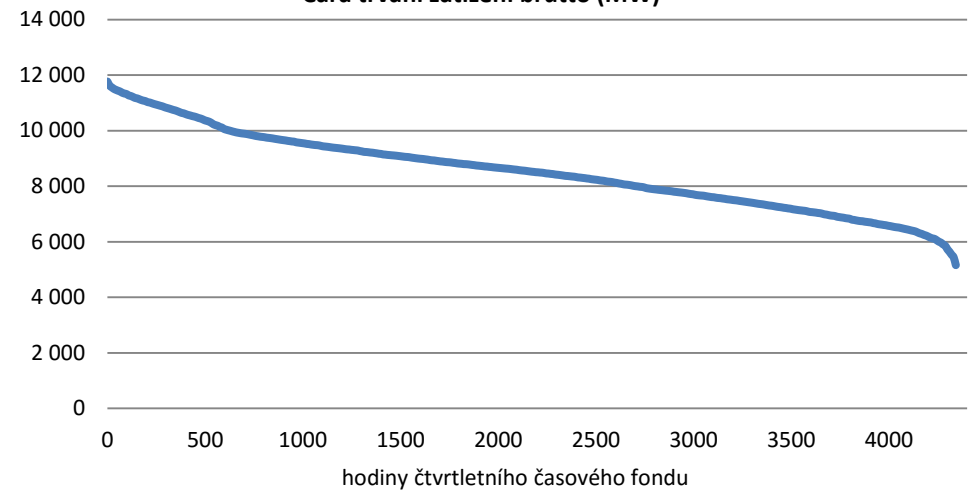


zdroj dat: výkaz ERÚ-3

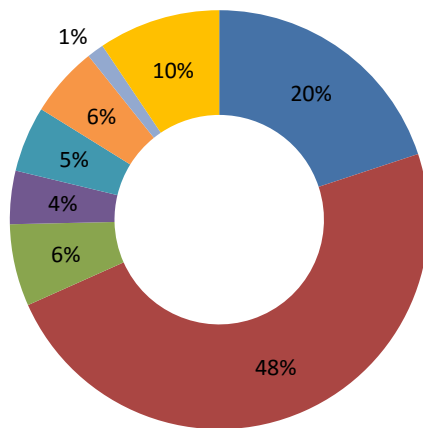
Struktura paliv na výrobě elektřiny brutto (GWh)



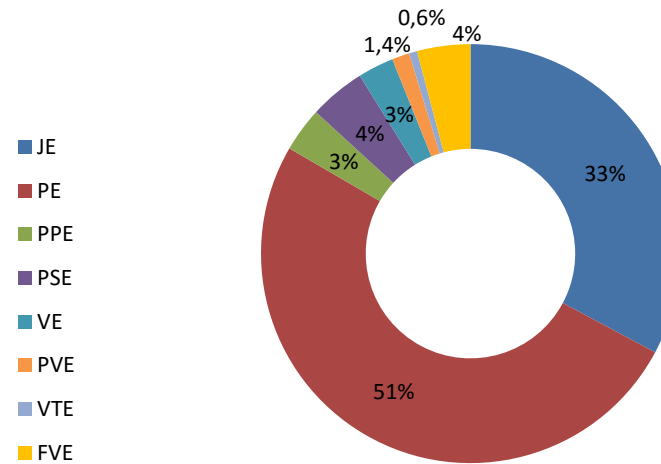
Čára trvání zatížení brutto (MW)



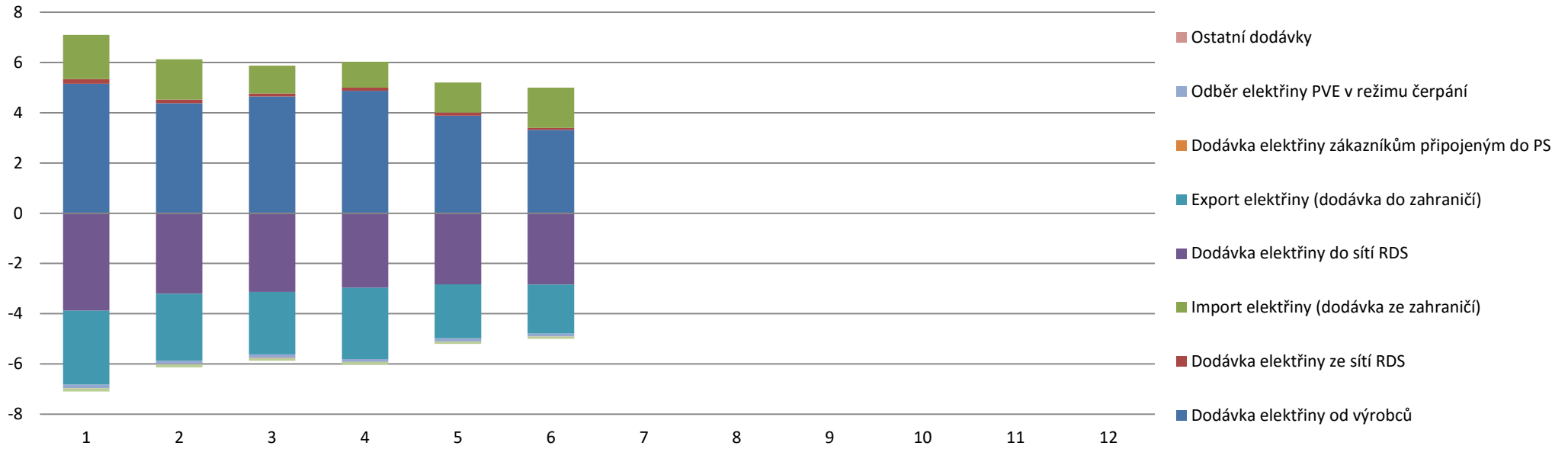
Podíl instalovaného výkonu v ES ČR



Podíl výroby elektřiny brutto



Bilance fyzických toků v rámci PS (TWh)



Bilance fyzických toků v rámci RDS (TWh)

