

Čtvrtletní zpráva o provozu ES ČR

III. čtvrtletí 2017

Obsah

1	Zkratky, pojmy a základní vztahy	str. 3
2	Úvodní komentář k hodnocenému čtvrtletí	str. 4
3.1	Bilance elektřiny - zdrojová část	str. 5
3.2	Bilance elektřiny - spotřební část	str. 6
4	Klasické palivové elektrárny (JE, PE, PSE, PPE)	str. 7
5	Vodní a přečerpávací vodní elektrárny (VE, PVE)	str. 8
6	Fotovoltaické elektrárny (FVE)	str. 9
7	Větrné elektrárny (VTE)	str. 9
8	Výroba z biomasy (BIOM)	str. 10
9	Výroba z bioplynu (BIOP)	str. 10
10	Kombinovaná výroba elektřiny a tepla (KVET)	str. 11
11	Instalovaný výkon v ES ČR a rozdělení do jednotlivých krajů v ČR	str. 12
12.1	Výroba elektřiny v krajích ČR podle technologie elektráren	str. 13
12.2	Spotřeba elektřiny v krajích ČR podle kategorie spotřeb	str. 13
13	Spotřeba elektřiny v krajích ČR podle sektorů národního hospodářství	str. 14
14.1	Výroba a spotřeba: Hlavní město Praha	str. 15
14.2	Výroba a spotřeba: Jihočeský kraj	str. 16
14.3	Výroba a spotřeba: Jihomoravský kraj	str. 17
14.4	Výroba a spotřeba: Karlovarský kraj	str. 18
14.5	Výroba a spotřeba: Kraj Vysočina	str. 19
14.6	Výroba a spotřeba: Královéhradecký kraj	str. 20
14.7	Výroba a spotřeba: Liberecký kraj	str. 21
14.8	Výroba a spotřeba: Moravskoslezský kraj	str. 22
14.9	Výroba a spotřeba: Olomoucký kraj	str. 23
14.10	Výroba a spotřeba: Pardubický kraj	str. 24
14.11	Výroba a spotřeba: Plzeňský kraj	str. 25
14.12	Výroba a spotřeba: Středočeský kraj	str. 26
14.13	Výroba a spotřeba: Ústecký kraj	str. 27
14.14	Výroba a spotřeba: Zlínský kraj	str. 28
15	Spotřeba elektřiny v jednotlivých soustavách RDS	str. 29
16	Bilance fyzických toků PS a RDS	str. 30
17	Přeshraniční fyzické toky	str. 31
18	Měsíční maxima a minima zatížení ES ČR	str. 32
18.1	Spotřeba elektřiny, maximum a minimum zatížení ES ČR	str. 33
18.2	Den maxima zatížení ES ČR	str. 34
18.3	Den minima zatížení ES ČR	str. 35
19	Doplňující grafy	str. 36

1. Zkratky, pojmy a základní vztahy

BIOM	<i>biomasa</i>
BIOP	<i>bioplyn</i>
DS	<i>distribuční soustava</i>
ES ČR	<i>elektrizační soustava České republiky</i>
FVE	<i>fotovoltaické elektrárny</i>
JE	<i>jaderné elektrárny</i>
KVET	<i>kombinovaná výroba elektřiny a tepla</i>
LDS	<i>lokální distribuční soustava</i>
MO	<i>maloodběr elektřiny</i>
MOO	<i>maloodběr elektřiny obyvatelstvo</i>
MOP	<i>maloodběr elektřiny podnikatelé</i>
MVE	<i>malé vodní elektrárny (do 10 MW)</i>
NN	<i>nízké napětí do 1 kV (podle ČSN 330010)</i>
PDS	<i>provozovatel distribuční soustavy</i>
PE	<i>parní elektrárny</i>
POZE	<i>podporované zdroje (zákon č. 165/2012 Sb.)</i>
PPE	<i>paroplynové elektrárny</i>
PPS	<i>provozovatel přenosové soustavy</i>
PS	<i>přenosová soustava</i>
PSE	<i>plynové a spalovací elektrárny</i>
PVE	<i>přečerpávací vodní elektrárny</i>
RDS	<i>regionální distribuční soustava</i>
VE	<i>vodní elektrárny</i>
VN	<i>vysoké napětí od 1 kV do 52 kV (podle ČSN 330010)</i>
VO	<i>velkoodběr elektřiny</i>
VTE	<i>větrné elektrárny</i>
VVN	<i>velmi vysoké napětí nad 52 kV (podle ČSN 330010)</i>

Celkové ztráty =

Ztráty v sítích provozovatelů jednotlivých distribučních soustav a provozovatele přenosové soustavy.

Instalované výkony =

Vychází z vykázaných hodnot (z výkazů ERÚ-1 a od OTE, a.s.). Nejedná se o součet výkonů z vydaných licencí.

Lokální spotřeba =

Spotřeba výrobců a subjektů přímo napojených na danou výrobu.

Saldo =

Bilanční suma zahraničních výměn elektrické energie v daném období. Je to rozdíl mezi celkovým dovozem elektřiny a celkovým vývozem elektřiny v daném období. Kladná hodnota představuje převahu dovozu elektřiny nad vývozem a záporná převahu vývozu nad dovozem.

Technologická vlastní spotřeba elektřiny na výrobu elektřiny (TVS_e) =

Označuje spotřebu elektřiny, která je nezbytná pro zajištění procesu výroby elektřiny. Jsou zde zahrnuty veškeré proozy, které jsou pro výrobu elektřiny nepostradatelné, včetně ztrát při výrobě elektřiny. Tato definice vychází z technologické vlastní spotřeby uvedené v § 2, písm. u) zákona č. 165/2012 Sb., o podporovaných zdrojích energie a o změně některých zákonů, v platném znění.

Technologická vlastní spotřeba elektřiny na výrobu tepla (TVS_t) =

Obdobu viz TVS_e.

Tuzemská brutto spotřeba (TBS) =

TNS + spotřeba na přečerpávání PVE + celkové ztráty + TVS_e.

Tuzemská netto spotřeba (TNS) =

VO z vvn + VO z vn + MOO + MOP + spotřeba PPS a PDS + lokální spotřeba + TVS_t.

Spotřeba elektřiny v ČR =

TNS - TVS_t.

Výroba elektřiny brutto =

Celková výroba elektřiny na svorkách generátorů (zdrojů).

Výroba elektřiny netto =

Výroba elektřiny brutto – TVS_e.

Zatížení brutto =

Hodinová hodnota elektrického výkonu dodávaného do ES ČR připojenými výrobci elektřiny + saldo (uvádí se bez hodnoty výkonu čerpání přečerpávacích vodních elektráren).

2. Úvodní komentář k hodnocenému čtvrtletí

Energetický regulační úřad (ERÚ) vydává v souladu s § 17 odst. 7 písm. m) zákona č. 458/2000 Sb., v platném znění, (energetický zákon), čtvrtletní zprávu o provozu soustav v energetických odvětvích za III. čtvrtletí 2017. Veškerá data vycházejí z podkladů od licencovaných subjektů.

Čtvrtletní zpráva obsahuje kapitoly, které podávají ucelený přehled o statistice elektroenergetiky v ČR. Vychází z údajů o fyzických tocích elektřiny získaných na základě nové vyhlášky č. 404/2016 Sb., o náležitostech a členění výkazů nezbytných pro zpracování zpráv o provozu soustav v energetických odvětvích, včetně termínů, rozsahu a pravidel pro sestavování výkazů (statistická vyhláška). Jednotlivé kapitoly obsahují statistická data o bilancích elektřiny za III. čtvrtletí 2017, vývoji výroby a spotřeby elektřiny podle příslušných kategorií včetně výroby elektřiny z obnovitelných zdrojů a kombinované výroby elektřiny a tepla. Zpráva dále obsahuje vyhodnocení instalovaného výkonu ES ČR, přeshraničních toků elektřiny a některá krajská vyhodnocení. Veškeré detaily týkající se metodiky vykazování údajů pro statistiku ERÚ jsou uvedeny ve výkladovém stanovisku ERÚ k metodice vyplňování výkazů podle statistické vyhlášky pro oblast elektroenergetiky a teplárenství číslo 11/2017 ze dne 18. července 2017. Statistická vyhláška je účinná od 1. ledna 2017 a její součástí jsou i vzory výkazů se všemi sledovanými ukazateli. Výkladové stanovisko a aktuální výkazy jsou zveřejněny na internetových stránkách ERÚ. Kromě vlastní statistiky využívá ERÚ i data o podporovaných zdrojích ze systému OTE, a.s. Ve čtvrtletních zprávách nejsou zahrnuty údaje týkající se výroby elektřiny z obnovitelných zdrojů od výrobců, kteří nepředali OTE, a.s. údaje za sledované období ke dni zpracování zprávy.

Zveřejněná statistika je zpracována z obdržených údajů od jednotlivých výrobců a provozovatelů distribučních soustav, resp. přenosové soustavy a u jednotlivých ukazatelů nejsou prováděny žádné korekční dopočty. Zjištěné a opravené chyby v obdržených datech, zpětné korekce výkazů a doplněné údaje od OTE, a.s. jsou průběžně promítány do statistiky a projeví se vždy v dalších zveřejněných zprávách, případně v roční zprávě o provozu ES ČR za rok 2017, kterou ERÚ předpokládá zveřejnit na konci května 2018.

Výroba elektřiny brutto za III. čtvrtletí 2017 oproti stejnému období předchozího roku vzrostla. Bylo vyrobeno celkem cca 19,2 TWh elektřiny brutto, to je o 6 % více (+ 1,1 TWh) než ve III. čtvrtletí roku 2016 (údaje za III. čtvrtletí 2016 z roční zprávy o provozu ES ČR 2016). Největší meziroční nárůst výroby elektřiny byl v září o téměř 23 %, zatímco v červenci výroba meziročně klesla o 12 % a v srpnu stoupla o více než 8 %. Největší meziroční nárůst výroby elektřiny zaznamenaly jaderné elektrárny o 49 %, nejvíce meziročně poklesla výroba za III. čtvrtletí u vodních a přečerpávacích elektráren o 28 %, resp. 25 %.

Celková tuzemská brutto spotřeba (TBS) meziročně nepatrně vzrostla o 1 % na hodnotu 16,5 TWh, což je oproti III. čtvrtletí roku 2016 o 0,16 TWh více. Nejvíce vzrostla meziročně v září o 2 %, zatímco v červenci klesla o téměř 1 %. Z vyhodnocení salda ve III. čtvrtletí 2017 je patrná setrvalá převaha exportu nad importem, a to konkrétně 2,4 TWh, což je meziročně nárůst o téměř 46 %. Zatímco v červenci kleslo saldo meziročně o 75 %, v září stouplo téměř na čtyřnásobek.

Zpráva vyhodnocuje i hodinové průběhy zatížení a spotřeby včetně struktury zdrojů pokrývajících maximální a minimální zatížení v průběhu III. čtvrtletí. Dále jsou uvedeny průběhy spotřeb ve dnech maxima a minima. Maxima zatížení v daném čtvrtletí bylo dosaženo dne 27. 9. v 9:00 hod. Minima zatížení bylo dosaženo dne 30. 7. v 5:00 hod.

Celková spotřeba meziročně vzrostla nejvíce v Plzeňském kraji o téměř 11 % (+ 187 TWh), zatímco v Královéhradeckém kraji zůstala na téměř stejné úrovni a vzrostla o 0,4 % (+ 7,2 TWh). Spotřeba elektřiny domácností za III. čtvrtletí meziročně rostla. V Praze spotřeba domácností vzrostla meziročně nejvíce, a to o 9 % (+ 109,1 TWh). Nejmenší nárůst spotřeby zaznamenaly domácnosti ve Zlínském kraji o 2,5 % (+ 4,3 TWh).

Případné dotazy, komentáře či připomínky směřujte na adresu elektro.statistika@eru.cz.

3.1 Bilance elektřiny - zdrojová část [GWh]

III. čtvrtletí 2017

	I. čtvrtletí			II. čtvrtletí			III. čtvrtletí			IV. čtvrtletí			Celkem
	Leden	Únor	Březen	Duben	Květen	Červen	Červenec	Srpen	Září	Říjen	Listopad	Prosinec	
Výroba elektřiny brutto	24 006,5			20 458,9			19 150,8						63 616,2
	8 646,3	7 444,7	7 915,5	7 855,5	6 770,0	5 833,4	5 442,0	6 519,0	7 189,8				
Jaderné (JE)	2 586,2	2 145,0	2 435,8	2 647,1	2 230,8	1 831,2	1 693,9	2 290,9	2 523,7				20 384,4
Parní (PE)	4 898,9	4 262,9	4 271,1	4 121,3	3 389,5	2 826,4	2 636,9	3 113,2	3 687,7				33 207,9
Paroplynové (PPE)	472,4	348,8	274,0	193,6	165,6	341,7	353,3	327,5	286,3				2 763,1
Plynové a spalovací (PSE)	337,3	307,2	333,1	312,3	300,7	276,5	280,9	281,2	291,3				2 720,4
Vodní (VE)	122,1	127,5	233,8	219,3	242,6	105,9	109,1	98,0	109,9				1 368,2
Přečerpávací (PVE)	109,6	104,3	109,3	95,0	96,4	85,3	48,2	93,9	95,8				837,8
Větrné (VTE)	57,5	47,5	56,6	55,2	33,5	38,8	33,4	27,8	34,2				384,4
Fotovoltaické (FVE)	62,3	101,7	201,9	211,8	311,0	327,7	286,3	286,6	160,8				1 950,0
Technologická vlastní spotřeba elektřiny na výrobu elektřiny (TVS_e)	1 609,2			1 430,9			1 370,8						4 410,9
	574,2	499,4	535,6	538,3	469,6	423,0	401,5	462,4	506,9				
Jaderné (JE)	140,5	111,6	127,6	141,0	122,8	107,7	102,0	128,3	137,0				1 118,7
Parní (PE)	405,4	361,7	378,7	370,5	319,3	286,8	271,5	305,5	344,0				3 043,2
Paroplynové (PPE)	4,7	3,8	2,5	2,0	1,7	3,8	4,0	3,8	3,2				29,5
Plynové a spalovací (PSE)	18,7	17,5	19,9	18,6	19,0	18,7	19,0	19,3	18,1				168,8
Vodní (VE)	1,4	1,3	2,1	1,9	1,9	1,0	1,0	1,0	1,0				12,7
Přečerpávací (PVE)	1,4	1,4	1,4	1,3	1,3	1,1	0,6	1,2	1,2				10,8
Větrné (VTE)	1,0	0,9	0,9	0,9	0,5	0,6	0,5	0,4	0,5				6,2
Fotovoltaické (FVE)	1,1	1,3	2,5	2,2	3,1	3,2	2,9	3,0	1,9				21,1
Technologická vlastní spotřeba elektřiny na výrobu tepla (TVS_t)	392,3			237,0			201,9						831,3
	158,3	124,2	109,9	98,1	77,6	61,4	61,9	64,3	75,7				
Jaderné (JE)	0,6	0,4	0,3	0,3	0,1	0,1	0,1	0,1	0,1				2,1
Parní (PE)	153,2	119,7	105,8	94,8	74,7	58,9	59,3	61,8	72,9				801,0
Paroplynové (PPE)	1,0	1,2	0,7	0,0	0,0	0,0	0,0	0,0	0,0				2,9
Plynové a spalovací (PSE)	3,5	2,9	3,1	3,0	2,7	2,4	2,5	2,5	2,7				25,3
Výroba elektřiny netto	22 397,3			19 028,1			17 780,0						59 205,4
	8 072,1	6 945,2	7 380,0	7 317,2	6 300,4	5 410,5	5 040,5	6 056,5	6 682,9				
Jaderné (JE)	2 445,7	2 033,4	2 308,1	2 506,0	2 107,9	1 723,5	1 591,9	2 162,6	2 386,7				19 265,7
Parní (PE)	4 493,6	3 901,2	3 892,4	3 750,8	3 070,2	2 539,7	2 365,3	2 807,7	3 343,7				30 164,7
Paroplynové (PPE)	467,8	345,0	271,4	191,6	163,9	337,8	349,4	323,6	283,2				2 733,6
Plynové a spalovací (PSE)	318,6	289,7	313,3	293,7	281,7	257,8	261,9	261,9	273,2				2 551,6
Vodní (VE)	120,7	126,1	231,7	217,4	240,7	104,9	108,1	97,0	108,9				1 355,6
Přečerpávací (PVE)	108,2	102,9	107,9	93,7	95,1	84,2	47,6	92,7	94,6				827,0
Větrné (VTE)	56,4	46,6	55,7	54,3	33,0	38,1	32,9	27,4	33,7				378,2
Fotovoltaické (FVE)	61,2	100,3	199,4	209,6	307,9	324,5	283,4	283,6	159,0				1 929,0

zdroj dat: výkaz ERÚ-1, OTE, a.s.

3.2 Bilance elektřiny - spotřební část [GWh]

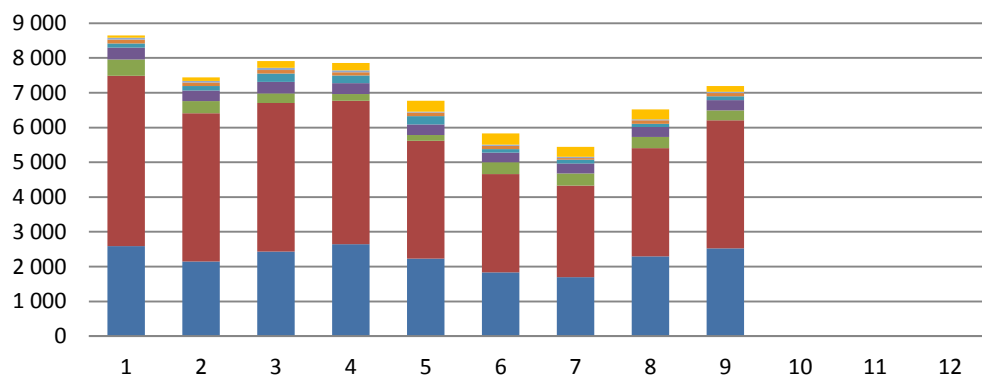
III. čtvrtletí 2017

	I. čtvrtletí			II. čtvrtletí			III. čtvrtletí			IV. čtvrtletí			Celkem
	Leden	Únor	Březen	Duben	Květen	Červen	Červenec	Srpen	Září	Říjen	Listopad	Prosinec	
Saldo elektřiny *)	-3 438,9			-3 161,7			-2 709,6						-9 310,2
	-1 102,3	-987,4	-1 349,2	-1 830,1	-971,9	-359,7	-242,2	-973,0	-1 494,4				
Import elektřiny na úrovni PS	1 751,3	1 606,0	1 101,8	1 032,5	1 196,9	1 603,6	1 391,9	786,2	587,9				11 058,1
Import elektřiny na úrovni DS	85,4	68,0	41,9	21,2	22,7	20,3	33,7	19,4	13,4				326,1
Export elektřiny na úrovni PS	-2 938,8	-2 661,3	-2 492,1	-2 836,2	-2 155,3	-1 955,0	-1 658,1	-1 750,6	-2 061,5				-20 509,1
Export elektřiny na úrovni DS	-0,2	-0,1	-0,8	-47,6	-36,1	-28,6	-9,6	-28,0	-34,3				-185,4
Celkové ztráty	1 253,2			990,5			948,3						3 192,1
	474,2	403,7	375,3	357,1	322,6	310,8	300,0	320,4	327,9				
v přenosové soustavě	125,2	113,7	97,4	105,4	85,7	92,6	84,3	97,5	94,7				896,5
v distribučních soustavách	348,9	290,1	278,0	251,7	236,9	218,2	215,7	222,9	233,2				2 295,6
Spotřeba elektřiny ČR	16 807,4			14 233,8			13 646,3						44 687,5
	6 160,6	5 256,2	5 390,6	4 884,9	4 798,7	4 550,1	4 390,0	4 586,2	4 670,1				
Velkoodběr (VO) z hladiny vvn	668,4	595,4	674,2	637,6	671,9	694,8	679,4	641,1	669,9				5 932,8
Velkoodběr (VO) z hladiny vn	2 185,7	1 963,0	2 117,5	1 908,4	2 015,9	2 014,9	1 857,8	2 003,7	1 960,5				18 027,3
Maloodběr podnikatelé (MOP)	916,6	749,3	748,5	642,3	592,5	555,5	535,0	567,3	583,6				5 890,6
Maloodběr obyvatelstvo (MOO)	1 902,1	1 504,7	1 338,9	1 246,9	1 056,8	899,5	943,2	938,4	1 041,1				10 871,6
Spotřeba PPS a PDS	20,2	20,1	22,0	10,8	18,1	12,3	19,8	12,7	14,3				150,3
Lokální spotřeba	467,6	423,7	489,5	438,9	443,6	373,0	354,8	423,1	400,8				3 815,0
TVS _e	574,2	499,4	535,6	538,3	469,6	423,0	401,5	462,4	506,9				4 410,9
TVS _t	158,3	124,2	109,9	98,1	77,6	61,4	61,9	64,3	75,7				831,3
Spotřeba na přečerpávání PVE	143,7	136,1	144,0	123,8	127,0	109,7	64,1	121,5	122,5				1 092,6
Tuzemská brutto spotřeba (TBS)	7 511,0	6 419,6	6 555,3	6 002,3	5 795,5	5 455,0	5 217,5	5 554,9	5 703,1				54 214,3
Tuzemská netto spotřeba (TNS)	6 318,9	5 380,3	5 500,5	4 983,0	4 876,3	4 611,5	4 451,9	4 650,5	4 745,8				45 518,8

*) zahrnutý údaje PS, RDS a vybraných LDS

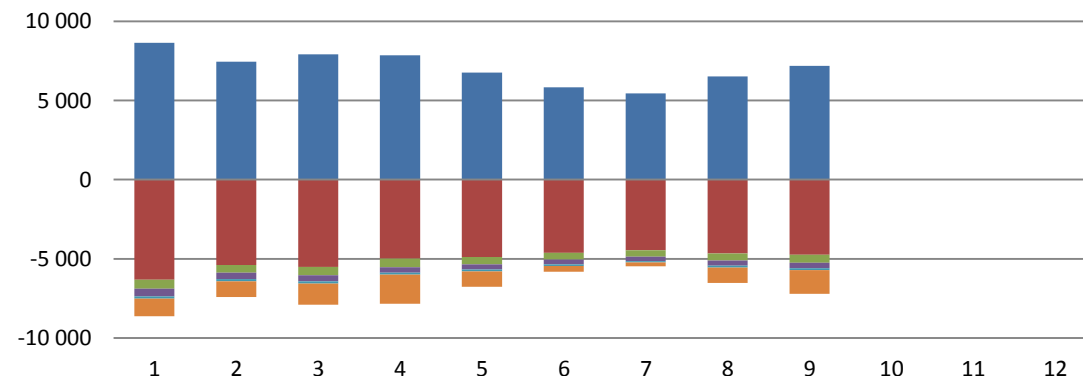
zdroj dat: výkaz ERÚ-1, ERÚ-2, ERÚ-3, OTE, a.s.

Výroba elektřiny brutto (GWh)



■ Jaderné (JE) ■ Parní (PE) ■ Paroplynové (PPE)
■ Plynové a spalovací (PSE) ■ Vodní (VE) ■ Přečerpávací (PVE)
■ Větrné (VTE) ■ Fotovoltaické (FVE)

Bilance elektřiny (GWh)



■ Výroba elektřiny brutto ■ Tuzemská netto spotřeba (TNS)
■ Tech. vl. spotřeba el. na výrobu elektřiny ■ Celkové ztráty
■ Spotřeba na přečerpávání PVE ■ Saldo elektřiny *)

4. Klasické palivové elektrárny (JE, PE, PSE, PPE)

III. čtvrtletí 2017

	Výroba elektřiny brutto [GWh]			TVS _e [GWh]			TVS _t [GWh]			Výroba elektřiny netto [GWh]			Instalovaný elektrický výkon [MW _e]			Instalovaný tepelný výkon [MW _t]		
	Červenec	Srpen	Září	Červenec	Srpen	Září	Červenec	Srpen	Září	Červenec	Srpen	Září	Červenec	Srpen	Září	Červenec	Srpen	Září
JE	6 508,5			367,3			0,2			6 141,1			4 290,0			12 099,0		
	1 693,9	2 290,9	2 523,7	102,0	128,3	137,0	0,0	0,1	0,1	1 591,9	2 162,6	2 386,7	4 290,0	4 290,0	4 290,0	12 099,0	12 099,0	12 099,0
PE	9 437,7			921,0			193,9			8 516,8			10 419,1			33 076,9		
	2 636,9	3 113,2	3 687,7	271,5	305,5	344,0	59,3	61,8	72,9	2 365,3	2 807,7	3 343,7	10 419,5	10 419,5	10 419,1	33 080,4	33 076,9	33 076,9
Biomasa	149,9	193,3	182,6	9,8	15,4	16,2	5,1	5,2	7,1	140,1	177,9	166,4						
Bioplyn	0,9	1,0	0,9	0,1	0,1	0,1	0,1	0,1	0,1	0,9	0,9	0,9						
Černé uhlí	247,0	185,9	223,6	22,3	16,8	18,6	9,0	9,9	12,0	224,8	169,1	205,0						
Hnědé uhlí	2 114,9	2 604,9	3 145,2	227,3	262,4	298,4	34,1	35,6	43,6	1 887,6	2 342,5	2 846,8						
Koks	0,0	0,0	0,0	0,0	0,0	0,0	0,0	0,0	0,0	0,0	0,0	0,0						
Odpadní teplo	3,8	3,2	1,7	0,6	0,4	0,2	0,2	0,1	0,1	3,3	2,8	1,5						
Ostatní kapalná paliva	1,1	1,7	2,4	0,1	0,1	0,1	0,1	0,1	0,2	1,0	1,5	2,3						
Ostatní pevná paliva	17,1	17,2	15,6	2,0	1,8	2,2	3,1	3,2	2,2	15,1	15,3	13,5						
Ostatní plyny	62,9	64,0	64,6	6,4	6,1	5,1	5,2	5,3	4,8	56,5	57,9	59,5						
Ostatní	0,0	0,0	0,0	0,0	0,0	0,0	0,0	0,0	0,0	0,0	0,0	0,0						
Topné oleje	1,5	2,1	3,9	0,1	0,2	0,4	0,0	0,0	0,0	1,3	1,9	3,5						
Zemní plyn	37,7	39,9	47,3	2,9	2,2	2,7	2,4	2,3	2,9	34,9	37,7	44,5						
PPE	967,1			10,9			0,0			956,2			1 363,5			1 676,3		
	353,3	327,5	286,3	4,0	3,8	3,2	0,0	0,0	0,0	349,4	323,6	283,2	1 363,5	1 363,5	1 363,5	1 676,3	1 676,3	1 676,3
Biomasa	0,0	0,0	0,0	0,0	0,0	0,0	0,0	0,0	0,0	0,0	0,0	0,0						
Bioplyn	0,0	0,0	0,0	0,0	0,0	0,0	0,0	0,0	0,0	0,0	0,0	0,0						
Černé uhlí	0,0	0,0	0,0	0,0	0,0	0,0	0,0	0,0	0,0	0,0	0,0	0,0						
Hnědé uhlí	0,0	0,0	0,0	0,0	0,0	0,0	0,0	0,0	0,0	0,0	0,0	0,0						
Koks	0,0	0,0	0,0	0,0	0,0	0,0	0,0	0,0	0,0	0,0	0,0	0,0						
Odpadní teplo	0,0	0,0	0,0	0,0	0,0	0,0	0,0	0,0	0,0	0,0	0,0	0,0						
Ostatní kapalná paliva	0,0	0,0	0,0	0,0	0,0	0,0	0,0	0,0	0,0	0,0	0,0	0,0						
Ostatní pevná paliva	0,0	0,0	0,0	0,0	0,0	0,0	0,0	0,0	0,0	0,0	0,0	0,0						
Ostatní plyny	63,9	158,4	156,3	0,6	1,5	1,5	0,0	0,0	0,0	63,3	156,9	154,8						
Ostatní	0,0	0,0	0,0	0,0	0,0	0,0	0,0	0,0	0,0	0,0	0,0	0,0						
Topné oleje	0,0	0,0	0,0	0,0	0,0	0,0	0,0	0,0	0,0	0,0	0,0	0,0						
Zemní plyn	289,4	169,1	130,0	3,3	2,3	1,7	0,0	0,0	0,0	286,1	166,8	128,4						
PSE	853,3			56,4			7,7			796,9			891,2			1 030,1		
	280,9	281,2	291,3	19,0	19,3	18,1	2,5	2,5	2,7	261,9	261,9	273,2	884,8	882,5	891,2	1 023,3	1 020,5	1 030,1
Biomasa	0,4	0,4	0,4	0,1	0,1	0,1	0,0	0,0	0,0	0,3	0,3	0,3						
Bioplyn	219,4	218,4	214,0	16,7	17,0	15,5	1,7	1,7	1,7	202,7	201,5	198,5						
Černé uhlí	0,0	0,0	0,0	0,0	0,0	0,0	0,0	0,0	0,0	0,0	0,0	0,0						
Hnědé uhlí	0,0	0,0	0,0	0,0	0,0	0,0	0,0	0,0	0,0	0,0	0,0	0,0						
Koks	0,0	0,0	0,0	0,0	0,0	0,0	0,0	0,0	0,0	0,0	0,0	0,0						
Odpadní teplo	0,1	0,1	0,0	0,0	0,0	0,0	0,0	0,0	0,0	0,1	0,1	0,0						
Ostatní kapalná paliva	0,0	0,0	0,0	0,0	0,0	0,0	0,0	0,0	0,0	0,0	0,0	0,0						
Ostatní pevná paliva	0,0	0,0	0,0	0,0	0,0	0,0	0,0	0,0	0,0	0,0	0,0	0,0						
Ostatní plyny	22,1	21,1	22,5	1,0	1,0	0,9	0,0	0,0	0,0	21,1	20,0	21,5						
Ostatní	0,0	0,0	0,0	0,0	0,0	0,0	0,0	0,0	0,0	0,0	0,0	0,0						
Topné oleje	1,1	1,2	1,1	0,1	0,2	0,1	0,0	0,0	0,0	1,0	1,1	1,0						
Zemní plyn	37,7	40,0	53,3	1,0	1,1	1,4	0,8	0,8	1,0	36,7	38,9	51,8						

zdroj dat: výkaz ERÚ-1

5. Vodní a přečerpávací vodní elektrárny (VE, PVE)

III. čtvrtletí 2017

	Celkový instalovaný výkon [MW _e]			Výroba elektřiny brutto [MWh]			TVS _e [MWh]			Výroba elektřiny netto [MWh]			Dodávka elektřiny do ES [MWh]		
	Červenec	Srpen	Září	Červenec	Srpen	Září	Červenec	Srpen	Září	Červenec	Srpen	Září	Červenec	Srpen	Září
VE	1 087,4			317 013,6			3 005,0			314 008,6			300 225,2		
	1 090,3	1 089,5	1 087,4	109 127,0	97 973,3	109 913,3	982,2	973,3	1 049,5	108 144,8	97 000,0	108 863,8	102 031,4	93 306,8	104 887,0
< 1 MW	154,4	153,6	151,5	27 364,4	20 994,6	28 171,7	338,8	282,8	355,6	27 025,6	20 711,8	27 816,1	24 908,6	18 540,4	25 279,7
≥ 1 a < 10 MW	183,1	183,1	183,1	32 645,1	29 781,4	32 274,2	439,5	478,0	472,8	32 205,7	29 303,4	31 801,3	30 919,1	27 824,6	30 484,7
≥ 10 MW	752,8	752,8	752,8	49 117,5	47 197,3	49 467,4	203,9	212,5	221,1	48 913,6	46 984,8	49 246,3	46 203,7	46 941,9	49 122,6

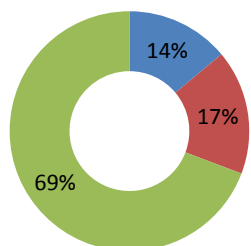
Data ze systému OTE, a.s. uvádí hodnoty z daného měsíce od výrobců, kteří uplatnili podporu k 24. 10. 2017.

zdroj dat: výkaz ERÚ-1 (nad 10 MW), OTE, a.s. (do 10 MW)

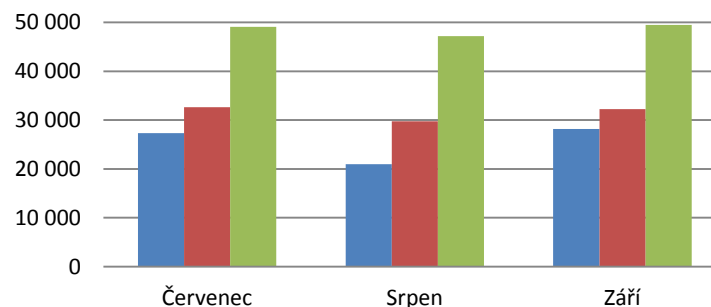
	Celkový instalovaný výkon [MW _e]			Výroba elektřiny brutto [MWh]			Spotřeba elektřiny na čerpání [MWh]			Výroba elektřiny netto [MWh]			Dodávka elektřiny do ES [MWh]		
	Červenec	Srpen	Září	Červenec	Srpen	Září	Červenec	Srpen	Září	Červenec	Srpen	Září	Červenec	Srpen	Září
PVE	1 171,5			237 908,8			305 585,6			234 953,7			239 858,9		
	1 171,5	1 171,5	1 171,5	48 189,0	93 936,2	95 783,6	63 314,5	120 620,1	121 651,0	47 618,7	92 744,8	94 590,3	50 707,9	93 626,8	95 524,3

zdroj dat: výkaz ERÚ-1

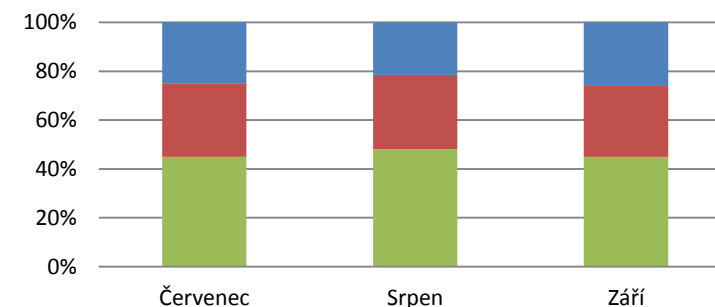
Podíl kategorií VE na instalovaném výkonu



Výroba elektřiny brutto kategorií VE (MWh)



Podíl kategorií VE na výrobě elektřiny brutto



6. Fotovoltaické elektrárny (FVE)

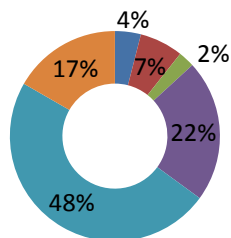
III. čtvrtletí 2017

	Celkový instalovaný výkon [MW _e]			Výroba elektřiny brutto [MWh]			TVS _e [MWh]	Výroba elektřiny netto [MWh]			Dodávka elektřiny do ES [MWh]				
	Červenec	Srpen	Září	Červenec	Srpen	Září	Červenec	Srpen	Září	Červenec	Srpen	Září	Červenec	Srpen	Září
FVE	2 028,4			733 690,7			7 698,0			725 992,7			682 002,7		
	2 059,3	2 046,3	2 028,4	286 291,4	286 570,7	160 828,7	2 879,9	2 962,0	1 856,0	283 411,5	283 608,6	158 972,7	266 736,0	266 657,7	148 609,0
■ ≤ 10 kW	88,4	86,7	81,0	11 413,7	10 977,5	5 889,8	2,5	2,6	2,1	11 411,2	10 974,9	5 887,8	7 948,8	7 823,1	3 712,3
■ > 10 a ≤ 30 kW	145,4	143,3	135,7	18 785,7	18 136,4	9 656,4	15,0	11,9	7,0	18 770,7	18 124,5	9 649,5	12 405,2	11 667,3	5 696,1
■ > 30 a ≤ 100 kW	52,3	52,0	50,8	6 842,3	6 758,8	3 674,5	18,5	16,2	9,1	6 823,9	6 742,7	3 665,4	5 448,4	5 263,4	2 884,2
■ > 100 kW a ≤ 1 MW	447,4	447,0	443,5	62 137,7	62 245,6	34 759,3	546,3	547,0	336,7	61 591,4	61 698,6	34 422,6	57 904,3	57 708,1	32 121,0
■ > 1 a ≤ 5 MW	987,2	978,8	978,8	139 280,2	139 749,0	78 919,9	1 201,3	1 231,3	790,2	138 078,8	138 517,6	78 129,6	136 755,6	137 172,8	77 311,5
■ > 5 MW	338,6	338,6	338,6	47 831,8	48 703,3	27 928,8	1 096,3	1 153,0	711,0	46 735,4	47 550,3	27 217,8	46 273,7	47 022,9	26 883,9

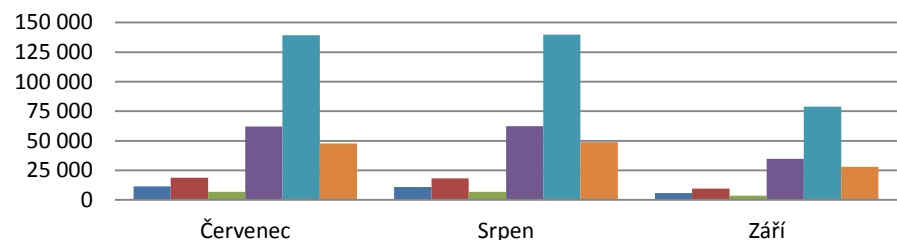
Data ze systému OTE, a.s. uvádí hodnoty z daného měsíce od výrobců, kteří uplatnili podporu k 24. 10. 2017.

zdroj dat: OTE, a.s.

Podíl kategorií FVE na instalovaném výkonu



Výroba elektřiny brutto kategorií FVE (MWh)



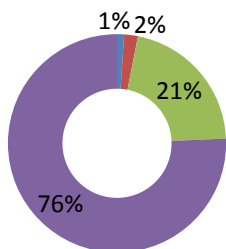
7. Větrné elektrárny (VTE)

	Celkový instalovaný výkon [MW _e]			Výroba elektřiny brutto [MWh]			TVS _e [MWh]	Výroba elektřiny netto [MWh]			Dodávka elektřiny do ES [MWh]				
	Červenec	Srpen	Září	Červenec	Srpen	Září	Červenec	Srpen	Září	Červenec	Srpen	Září	Červenec	Srpen	Září
VTE	282,1			95 488,6			1 443,4			94 045,1			94 057,6		
	282,1	282,1	282,1	33 439,3	27 823,5	34 225,7	514,9	398,6	529,9	32 924,4	27 424,9	33 695,9	32 929,8	27 432,2	33 695,5
■ ≤ 0,5 MW	3,0	2,9	2,9	105,8	84,6	133,1	2,7	2,2	3,5	103,1	82,4	129,6	101,1	80,5	127,3
■ > 0,5 a ≤ 1 MW	5,8	5,8	5,8	599,6	493,3	739,4	8,4	6,8	12,0	591,2	486,5	727,4	589,6	486,1	726,7
■ > 1 a ≤ 2 MW	59,9	59,9	59,9	7 054,0	6 184,5	9 386,7	70,0	65,6	85,8	6 984,1	6 118,9	9 300,9	6 987,3	6 121,7	9 302,3
■ > 2 MW	213,6	213,6	213,6	25 679,8	21 061,1	23 966,6	433,9	324,0	428,6	25 246,0	20 737,1	23 538,0	25 251,7	20 743,9	23 539,2

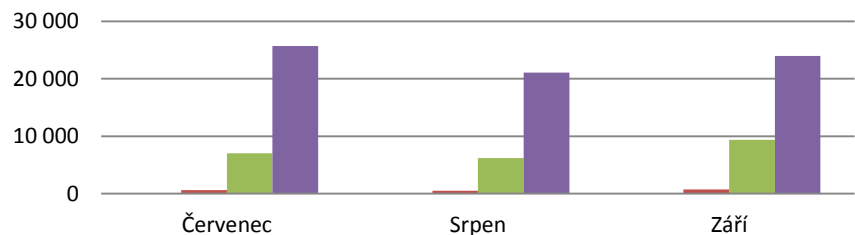
Data ze systému OTE, a.s. uvádí hodnoty z daného měsíce od výrobců, kteří uplatnili podporu k 24. 10. 2017.

zdroj dat: OTE, a.s.

Podíl kategorií VTE na instalovaném výkonu



Výroba elektřiny brutto kategorií VTE (MWh)



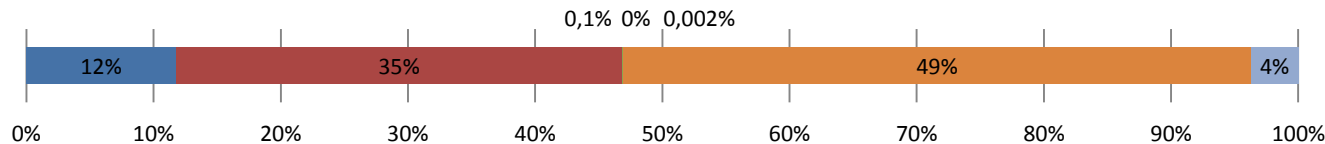
8. Výroba z biomasy (BIOM)

III. čtvrtletí 2017

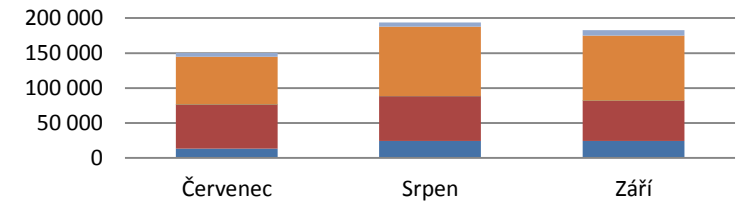
	Výroba elektřiny brutto [MWh]			TVS _e [MWh]			TVS _t [MWh]			Výroba elektřiny netto [MWh]			Dodávka užitečného tepla [GJ]		
	Červenec	Srpen	Září	Červenec	Srpen	Září	Červenec	Srpen	Září	Červenec	Srpen	Září	Červenec	Srpen	Září
BIOM	527 038,0			41 748,7			17 334,7			485 289,3			3 024 102,2		
	150 308,3	193 749,9	182 979,8	9 913,0	15 532,8	16 302,9	5 079,2	5 199,6	7 055,9	140 395,3	178 217,2	166 676,9	982 474,7	990 320,5	1 051 307,0
■ Brikety a pelety	13 487,5	24 343,7	24 184,0	2 238,6	3 121,8	3 021,9	67,7	215,3	333,2	11 248,8	21 221,9	21 162,2	23 367,8	23 989,1	43 396,6
■ Celulózové výluhy	63 036,7	63 914,4	57 845,8	1 593,5	1 728,0	2 412,2	3 242,0	3 297,8	4 563,8	61 443,2	62 186,4	55 433,6	637 332,1	660 364,1	666 342,1
■ Kapalná biopaliva	125,6	112,6	184,4	6,6	5,5	9,9	0,0	0,0	0,0	119,0	107,1	174,5	244,5	258,0	543,1
■ Ostatní biomasa	0,0	0,0	0,0	0,0	0,0	0,0	0,0	0,0	0,0	0,0	0,0	0,0	0,0	0,0	0,0
■ Palivové dříví	2,7	2,5	5,0	0,3	0,1	0,3	0,0	0,0	0,0	2,4	2,4	4,8	0,0	0,0	0,0
■ Piliny, kůra, štěpky, dřevní odpad	68 042,2	99 572,1	92 657,0	5 587,6	10 161,8	10 102,0	1 678,0	1 509,0	2 107,8	62 454,6	89 410,3	82 555,0	314 840,2	298 667,3	331 071,6
■ Rostlinné materiály neaglomerované (včetně aglomerátů)	5 613,8	5 804,6	8 103,5	486,4	515,6	756,7	91,5	177,5	51,1	5 127,4	5 289,1	7 346,8	6 690,1	7 042,1	9 953,6

zdroj dat: výkaz ERÚ-1

Podíl kategorií biomasy na výrobě elektřiny brutto



Výroba elektřiny brutto z BIOM (MWh)

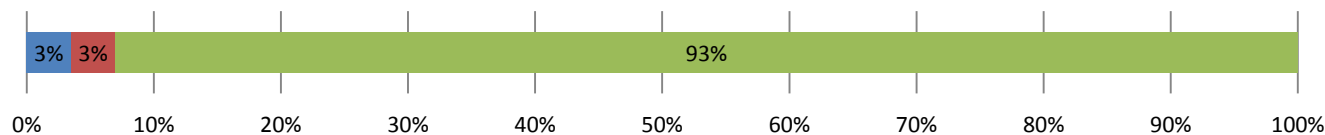


9. Výroba z bioplynu (BIOP)

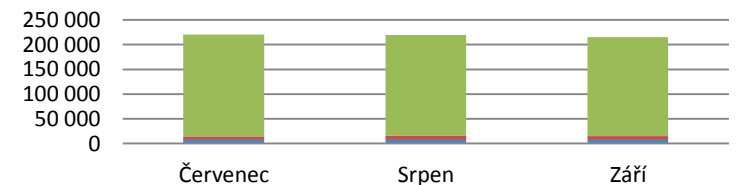
	Výroba elektřiny brutto [MWh]			TVS _e [MWh]			TVS _t [MWh]			Výroba elektřiny netto [MWh]			Dodávka užitečného tepla [GJ]		
	Červenec	Srpen	Září	Červenec	Srpen	Září	Červenec	Srpen	Září	Červenec	Srpen	Září	Červenec	Srpen	Září
BIOP	654 739,3			49 365,3			5 392,4			605 374,0			405 389,4		
	220 347,8	219 432,6	214 959,0	16 773,0	17 007,4	15 584,9	1 803,2	1 783,0	1 806,2	203 574,8	202 425,1	199 374,1	135 259,8	118 081,5	152 048,1
■ Skládkový plyn	7 532,8	7 547,2	7 739,2	490,1	516,1	523,2	0,0	0,0	0,0	7 042,7	7 031,2	7 216,0	3 785,3	2 957,9	4 091,0
■ Kalový plyn (ČOV)	7 318,4	8 083,4	7 446,3	644,0	730,6	619,2	207,3	220,2	205,3	6 674,4	7 352,8	6 827,1	15 283,3	7 461,1	16 405,5
■ Ostatní bioplyn	205 496,5	203 801,9	199 773,5	15 638,9	15 760,7	14 442,5	1 595,9	1 562,8	1 600,9	189 857,7	188 041,2	185 331,0	116 191,3	107 662,5	131 551,6

zdroj dat: výkaz ERÚ-1

Podíl kategorií bioplynu na výrobě elektřiny brutto



Výroba elektřiny brutto z kategorií BIOP (MWh)



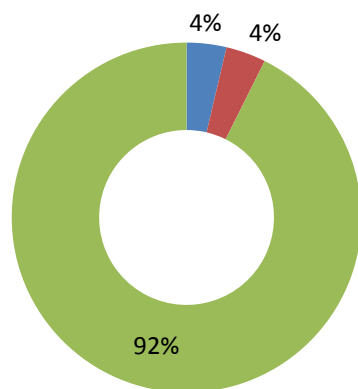
10. Kombinovaná výroba elektřiny a tepla

III. čtvrtletí 2017

	KVET do 1 MW _e včetně			KVET nad 1 MW _e do 5 MW _e včetně			KVET nad 5 MW _e			KVET celkem		
	Červenec	Srpen	Září	Červenec	Srpen	Září	Červenec	Srpen	Září	Červenec	Srpen	Září
Výroba elektřiny brutto [GWh]	341,9			253,6			933,0			1 528,4		
	112,0	111,4	118,4	78,9	80,1	94,6	262,5	289,9	380,6	453,4	481,4	593,7
■ Biomasa	0,8	0,9	1,6	8,2	6,7	7,9	73,7	74,8	75,1	82,7	82,4	84,6
■ Bioplyn	94,0	91,6	92,0	41,9	43,6	42,9	2,2	0,3	2,7	138,0	135,5	137,5
■ Černé uhlí	0,0	0,0	0,0	0,0	0,0	1,3	26,3	28,4	49,4	26,3	28,4	50,7
■ Hnědé uhlí	0,0	0,0	0,5	0,2	0,4	3,1	121,2	142,6	210,0	121,5	143,0	213,6
■ Koks	0,0	0,0	0,0	0,0	0,0	0,0	0,0	0,0	0,0	0,0	0,0	0,0
■ Odpadní teplo	0,0	0,0	0,0	1,8	1,9	0,7	0,0	0,0	0,0	1,8	1,9	0,7
■ Ostatní kapalná paliva	0,0	0,0	0,0	0,8	0,5	1,8	0,0	0,0	0,1	0,8	0,6	1,9
■ Ostatní pevná paliva	0,0	0,0	0,0	0,7	1,0	1,5	7,6	9,4	5,2	8,3	10,3	6,7
■ Ostatní plyny	0,2	0,2	0,1	3,5	3,5	5,2	13,0	18,1	15,9	16,8	21,8	21,2
■ Ostatní	0,0	0,0	0,0	0,0	0,0	0,0	0,0	0,0	0,0	0,0	0,0	0,0
■ Topné oleje	0,7	0,6	0,7	0,3	0,3	0,2	0,4	0,0	0,1	1,3	0,9	1,0
■ Zemní plyn	16,3	18,0	23,5	21,5	22,3	30,1	18,0	16,3	22,2	55,9	56,6	75,8
Celkový instalovaný elektrický výkon [MW _e]	351,1	350,8	367,1	360,9	364,1	369,6	9 238,4	9 253,0	9 252,6	9 950,4	9 967,9	9 989,4
Celkový instalovaný tepelný výkon [MW _t]	872,6	868,4	887,6	1 316,6	1 321,1	1 377,6	20 585,3	20 585,3	20 585,3	22 774,5	22 774,8	22 850,6

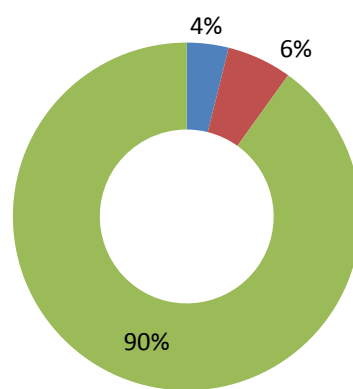
zdroj dat: výkaz ERÚ-1

Podíl instalovaného elektrického výkonu KVET



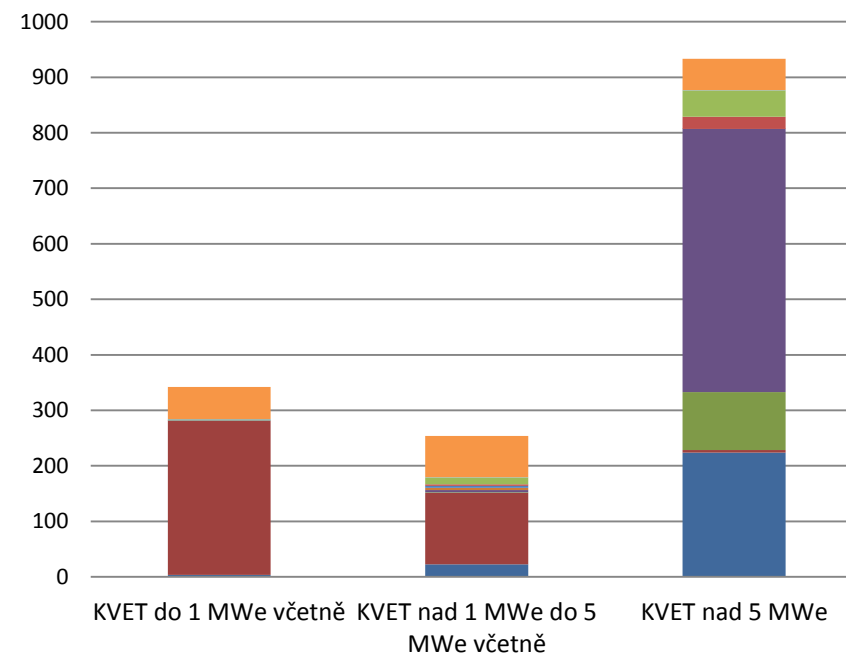
- KVET do 1 MWe včetně
- KVET nad 1 MWe do 5 MWe včetně
- KVET nad 5 MWe

Podíl instalovaného tepelného výkonu KVET



- KVET do 1 MWe včetně
- KVET nad 1 MWe do 5 MWe včetně
- KVET nad 5 MWe

Struktura paliv na výrobě elektřiny brutto KVET (GWh)



11. Instalovaný výkon v ES ČR a rozdělení do jednotlivých krajů v ČR [MW]

III. čtvrtletí 2017

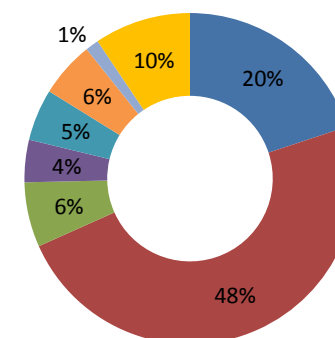
	I. čtvrtletí			II. čtvrtletí			III. čtvrtletí			IV. čtvrtletí		
	Leden	Únor	Březen	Duben	Květen	Červen	Červenec	Srpen	Září	Říjen	Listopad	Prosinec
Celkem ČR	21 568,5			21 567,0			21 533,4					
Jaderné (JE)	4 290,0	4 290,0	4 290,0	4 290,0	4 290,0	4 290,0	4 290,0	4 290,0	4 290,0			
Parní (PE)	10 419,8	10 419,8	10 420,4	10 419,4	10 419,5	10 419,5	10 419,5	10 419,5	10 419,1			
Paroplynové (PPE)	1 363,5	1 363,5	1 363,5	1 363,5	1 363,5	1 363,5	1 363,5	1 363,5	1 363,5			
Plynové a spalovací (PSE)	873,1	874,5	879,2	884,6	885,4	885,0	884,8	882,5	891,2			
Vodní (VE)	1 090,5	1 090,6	1 091,1	1 092,0	1 091,6	1 091,1	1 090,3	1 089,5	1 087,4			
Přečerpávací (PVE)	1 171,5	1 171,5	1 171,5	1 171,5	1 171,5	1 171,5	1 171,5	1 171,5	1 171,5			
Větrné (VTE)	282,2	282,2	282,2	282,2	282,2	282,2	282,1	282,1	282,1			
Fotovoltaické (FVE)	2 070,6	2 068,6	2 070,6	2 069,2	2 066,7	2 064,4	2 059,3	2 046,3	2 028,4			

zdroj dat: výkaz ERÚ-1, OTE, a.s.

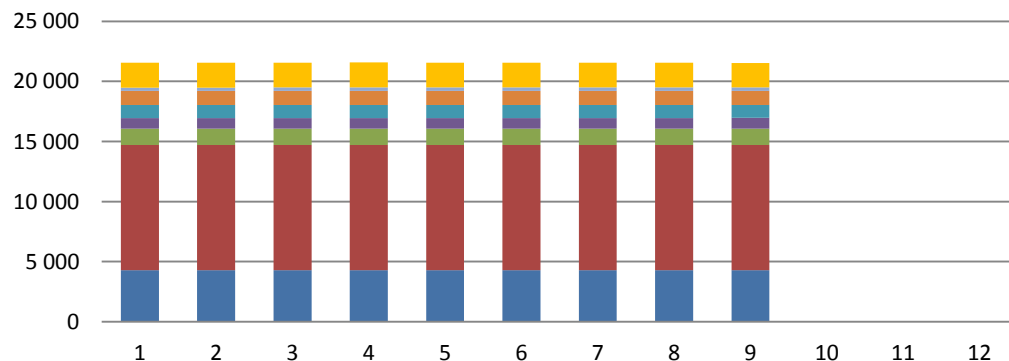
	JE	PE	PPE	PSE	VE	PVE	VTE	FVE	Celkem
Celkem ČR	4 290,0	10 419,1	1 363,5	891,2	1 087,4	1 171,5	282,1	2 028,4	21 533,4
Hlavní město Praha	0,0	147,9	0,0	18,1	11,9	0,0	0,0	19,9	197,9
Jihočeský kraj	2 250,0	194,5	0,0	46,5	155,7	0,0	0,0	236,5	2 883,1
Jihomoravský kraj	0,0	226,3	118,5	64,2	34,1	0,0	8,4	442,3	893,7
Karlovarský kraj	0,0	543,8	400,0	15,5	7,3	0,0	52,1	12,6	1 031,3
Kraj Vysočina	2 040,0	15,3	0,0	76,4	16,3	475,0	10,9	88,7	2 722,6
Královéhradecký kraj	0,0	199,6	0,0	53,6	30,4	0,0	8,0	88,9	380,5
Liberecký kraj	0,0	9,8	0,0	33,1	25,5	0,0	24,0	110,0	202,4
Moravskoslezský kraj	0,0	1 606,1	0,0	81,8	17,2	0,0	21,8	58,5	1 785,5
Olomoucký kraj	0,0	111,8	0,0	110,9	12,0	650,0	43,8	107,0	1 035,4
Pardubický kraj	0,0	1 273,7	0,0	54,6	29,2	0,0	19,3	93,9	1 470,7
Plzeňský kraj	0,0	255,2	0,0	66,5	19,9	1,5	0,8	205,3	549,3
Středočeský kraj	0,0	1 727,6	0,0	195,1	643,0	45,0	6,0	241,3	2 858,0
Ústecký kraj	0,0	3 964,6	845,0	43,6	77,3	0,0	86,8	168,3	5 185,6
Zlínský kraj	0,0	142,9	0,0	31,4	7,7	0,0	0,2	155,2	337,3

zdroj dat: výkaz ERÚ-1, OTE, a.s.

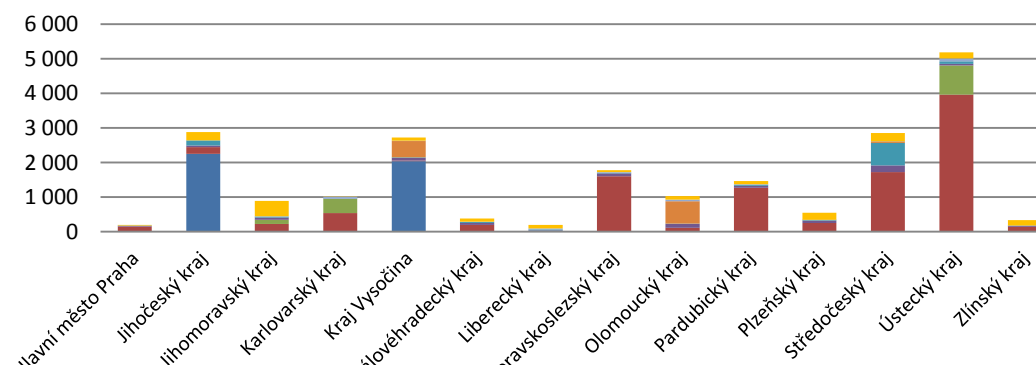
Podíl instalovaného výkonu v ES ČR



Vývoj instalovaného výkonu v ES ČR (MW)



Instalovaný výkon v krajích ČR (MW)



12.1 Výroba elektřiny v krajích ČR podle technologie elektráren [MWh]

III. čtvrtletí 2017

	JE	PE	PPE	PSE	VE	PVE	VTE	FVE	Celkem
Celkem ČR	6 508 470,0	9 437 744,8	967 135,4	853 316,4	317 013,6	237 908,8	95 488,6	733 690,7	19 150 768,3
Hlavní město Praha	0,0	13 713,9	0,0	14 844,3	5 070,8	0,0	0,0	6 943,9	40 572,9
Jihočeský kraj	3 943 115,4	75 869,7	0,0	70 477,7	35 530,8	0,0	0,0	87 938,4	4 212 932,0
Jihomoravský kraj	0,0	100 062,1	6,1	74 518,5	9 391,5	0,0	3 078,7	170 901,2	357 958,1
Karlovarský kraj	0,0	616 808,3	382 904,8	13 492,1	3 873,4	0,0	17 870,8	4 283,3	1 039 232,7
Kraj Vysočina	2 565 354,7	11 764,4	0,0	116 062,8	7 546,1	128 568,1	4 438,4	31 904,0	2 865 638,6
Královéhradecký kraj	0,0	165 851,9	0,0	72 885,2	15 287,7	0,0	2 561,7	30 684,7	287 271,1
Liberecký kraj	0,0	7 704,7	0,0	22 484,2	10 670,2	0,0	8 141,0	37 667,3	86 667,4
Moravskoslezský kraj	0,0	921 092,1	0,0	117 289,9	6 822,5	0,0	9 873,0	19 786,0	1 074 863,5
Olomoucký kraj	0,0	56 193,6	0,0	63 244,2	4 785,3	98 054,4	15 767,1	38 610,4	276 654,9
Pardubický kraj	0,0	1 043 777,8	0,0	80 375,6	8 488,0	0,0	3 507,9	31 913,5	1 168 062,9
Plzeňský kraj	0,0	148 994,9	0,0	57 636,3	8 944,5	0,0	199,4	72 111,8	287 886,9
Středočeský kraj	0,0	1 468 672,9	0,0	88 479,4	144 739,6	11 286,3	968,0	86 084,1	1 800 230,4
Ústecký kraj	0,0	4 760 044,7	584 224,5	32 887,0	52 533,4	0,0	29 033,4	56 775,4	5 515 498,4
Zlínský kraj	0,0	47 193,7	0,0	28 639,2	3 329,7	0,0	49,3	58 086,6	137 298,4

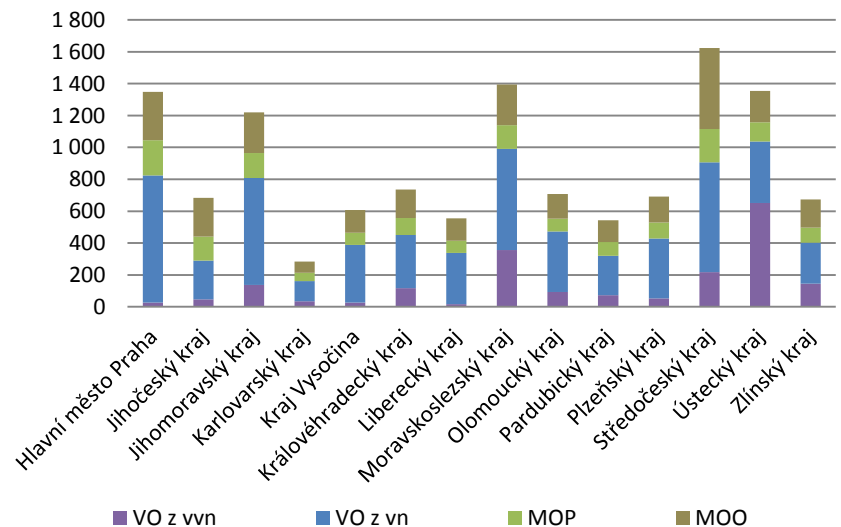
zdroj dat: výkaz ERÚ-1, OTE, a.s.

12.2 Spotřeba elektřiny netto v krajích ČR podle kategorie spotřeb [MWh]

	VO z vvn	VO z vn	MOP	MOO	Celkem
Celkem ČR	1 990 495,2	5 821 937,8	1 685 844,4	2 922 619,1	12 420 896,6
Hlavní město Praha	26 004,2	797 832,7	222 200,0	302 884,0	1 348 920,9
Jihočeský kraj	45 940,3	244 492,9	150 497,0	242 514,7	683 444,9
Jihomoravský kraj	137 555,0	669 603,3	157 598,4	254 460,2	1 219 216,9
Karlovarský kraj	33 801,5	126 687,1	53 668,0	69 351,3	283 508,0
Kraj Vysočina	26 475,2	360 559,4	77 041,3	143 123,0	607 198,9
Královéhradecký kraj	117 357,0	333 395,6	105 579,5	179 920,1	736 252,2
Liberecký kraj	15 973,3	321 203,8	77 389,3	139 271,0	553 837,4
Moravskoslezský kraj	356 416,8	634 414,0	148 422,2	255 394,2	1 394 647,2
Olomoucký kraj	92 250,5	380 737,3	79 658,2	154 260,0	706 906,0
Pardubický kraj	71 871,0	247 539,2	87 120,8	136 571,6	543 102,6
Plzeňský kraj	52 953,3	374 648,9	100 257,8	162 686,9	690 547,0
Středočeský kraj	216 382,6	689 480,3	209 714,1	508 477,5	1 624 054,5
Ústecký kraj	651 839,8	384 688,6	122 061,4	196 333,1	1 354 922,9
Zlínský kraj	145 674,5	256 654,8	94 636,3	177 371,6	674 337,2

zdroj dat: výkaz ERÚ-2

Spotřeba elektřiny netto v krajích ČR (GWh)



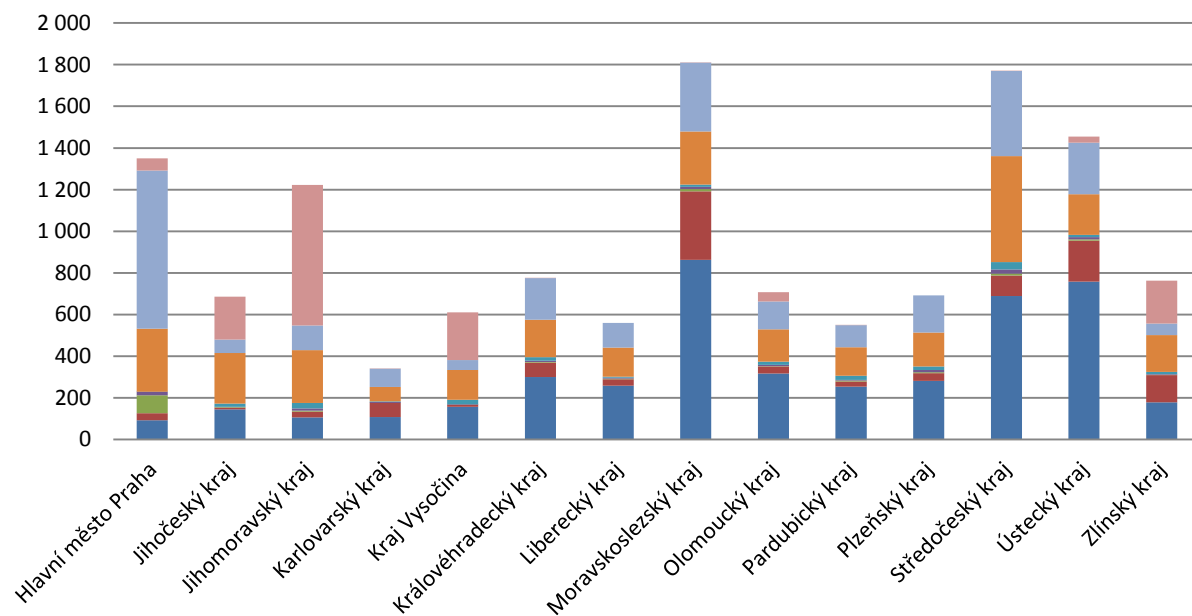
13. Spotřeba elektřiny v krajích ČR podle sektorů národního hospodářství [MWh]

III. čtvrtletí 2017

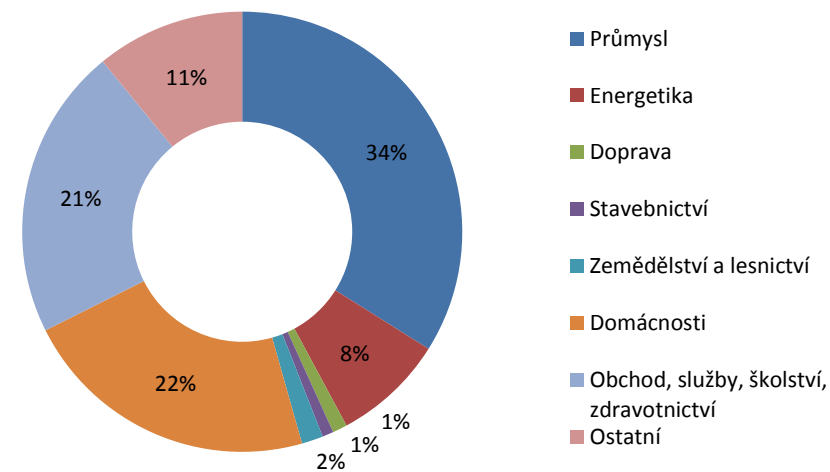
	Průmysl	Energetika	Doprava	Stavebnictví	Zemědělství a lesnictví	Domácnosti	Obchod, služby, školství, zdravotnictví	Ostatní	Celkem
Celkem ČR	4 509 774,9	1 091 793,1	142 663,9	110 304,7	209 011,5	2 922 895,5	2 853 372,7	1 452 587,9	13 292 404,1
Hlavní město Praha	92 153,3	34 822,0	85 314,6	16 280,9	1 219,9	303 093,8	758 580,5	58 782,4	1 350 247,3
Jihočeský kraj	145 212,2	6 912,6	2 621,8	1 883,8	16 030,5	242 514,7	64 792,8	205 340,4	685 308,8
Jihomoravský kraj	107 007,3	26 413,1	5 681,0	10 845,2	25 252,1	254 467,9	117 313,3	674 872,6	1 221 852,4
Karlovarský kraj	107 887,3	66 915,3	858,5	4 499,1	3 414,7	69 355,6	87 286,9	368,3	340 585,7
Kraj Vysočina	157 272,2	8 479,8	1 270,7	1 852,5	22 405,8	143 129,6	47 059,5	228 344,9	609 815,1
Královéhradecký kraj	299 601,3	69 114,7	4 214,9	6 026,0	16 178,0	179 955,8	199 686,4	128,8	774 905,9
Liberecký kraj	259 083,3	29 817,8	3 208,8	5 279,1	4 927,6	139 271,0	118 926,4	0,0	560 513,8
Moravskoslezský kraj	863 027,3	328 977,5	9 856,8	10 630,8	11 569,1	255 394,2	329 550,1	2 577,0	1 811 583,0
Olomoucký kraj	317 473,0	32 585,0	2 944,5	5 249,6	15 975,7	154 260,0	133 716,1	45 399,5	707 603,5
Pardubický kraj	253 537,0	24 676,3	4 400,5	4 139,9	19 394,0	136 571,6	105 781,1	737,6	549 237,9
Plzeňský kraj	281 216,6	36 674,0	5 760,0	9 964,6	17 388,6	162 686,9	178 215,6	0,6	691 906,9
Středočeský kraj	689 640,7	98 153,3	9 009,7	20 293,3	34 516,9	508 489,4	410 349,8	241,1	1 770 694,1
Ústecký kraj	757 929,0	197 138,0	6 452,9	10 023,5	10 527,1	196 333,3	247 364,2	29 385,6	1 455 153,6
Zlínský kraj	178 734,5	131 113,6	1 069,2	3 336,3	10 211,6	177 371,8	54 750,3	206 409,0	762 996,2

zdroj dat: výkaz ERÚ-1, ERÚ-2

Spotřeba elektřiny v krajích ČR podle sektorů národního hospodářství (GWh)



Podíl jednotlivých sektorů národního hospodářství na celkové spotřebě elektřiny v ČR



14.1 Výroba a spotřeba: Hlavní město Praha

III. čtvrtletí 2017

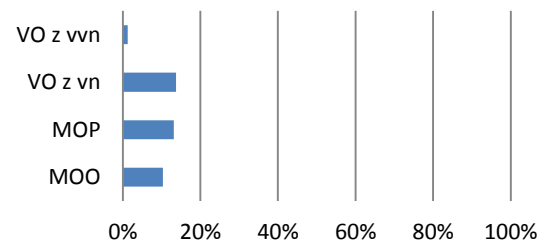
	Celkový instalovaný výkon [MW _e]						Výroba elektřiny brutto [MWh]					
	Červenec		Srpen		Září		Červenec		Srpen		Září	
	Kraj	Podíl v ČR	Kraj	Podíl v ČR	Kraj	Podíl v ČR	Kraj	Podíl v ČR	Kraj	Podíl v ČR	Kraj	Podíl v ČR
Celkem	197,9						40 572,9					
	199,4	0,9%	199,2	0,9%	197,9	0,9%	13 842,0	0,3%	15 982,9	0,2%	10 748,0	0,1%
JE	0,0	0,0%	0,0	0,0%	0,0	0,0%	0,0	0,0%	0,0	0,0%	0,0	0,0%
PE	147,9	1,4%	147,9	1,4%	147,9	1,4%	4 797,5	0,2%	6 444,6	0,2%	2 471,8	0,1%
PPE	0,0	0,0%	0,0	0,0%	0,0	0,0%	0,0	0,0%	0,0	0,0%	0,0	0,0%
PSE	18,1	2,0%	18,1	2,1%	18,1	2,0%	4 475,2	1,6%	5 222,1	1,9%	5 146,9	1,8%
VE	11,9	1,1%	11,9	1,1%	11,9	1,1%	1 807,7	1,7%	1 639,6	1,7%	1 623,5	1,5%
PVE	0,0	0,0%	0,0	0,0%	0,0	0,0%	0,0	0,0%	0,0	0,0%	0,0	0,0%
VTE	0,0	0,0%	0,0	0,0%	0,0	0,0%	0,0	0,0%	0,0	0,0%	0,0	0,0%
FVE	21,4	1,0%	21,2	1,0%	19,9	1,0%	2 761,6	1,0%	2 676,5	0,9%	1 505,8	0,9%

zdroj dat: výkaz ERÚ-1, OTE, a.s.

	Spotřeba elektřiny netto [MWh]					
	Červenec		Srpen		Září	
	Kraj	Podíl v ČR	Kraj	Podíl v ČR	Kraj	Podíl v ČR
Celkem	1 348 920,9					
	443 579,2	11,0%	455 874,3	11,0%	449 467,5	10,6%
VO z vvn	8 753,2	1,3%	8 121,1	1,3%	9 129,9	1,4%
VO z vn	267 066,2	14,4%	276 561,7	13,8%	254 204,9	13,0%
MOP	72 100,0	13,5%	74 600,0	13,1%	75 500,0	12,9%
MOO	95 659,7	10,1%	96 591,5	10,3%	110 632,8	10,6%

zdroj dat: výkaz ERÚ-2

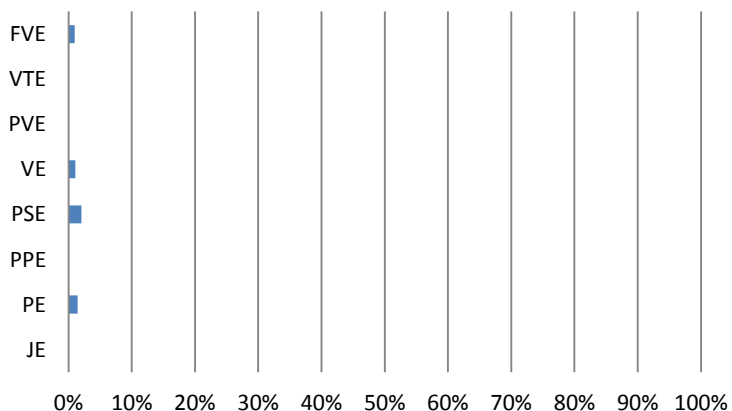
Podíl kraje na spotřebě elektřiny v ČR



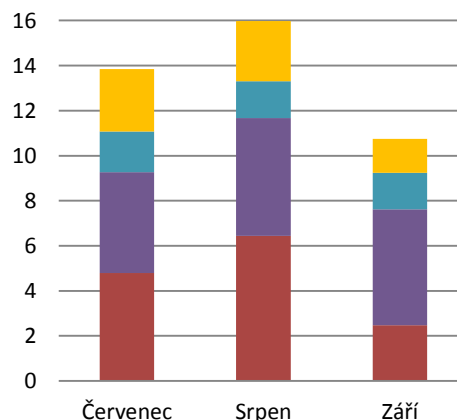
Podíl technologií na výrobě elektřiny brutto



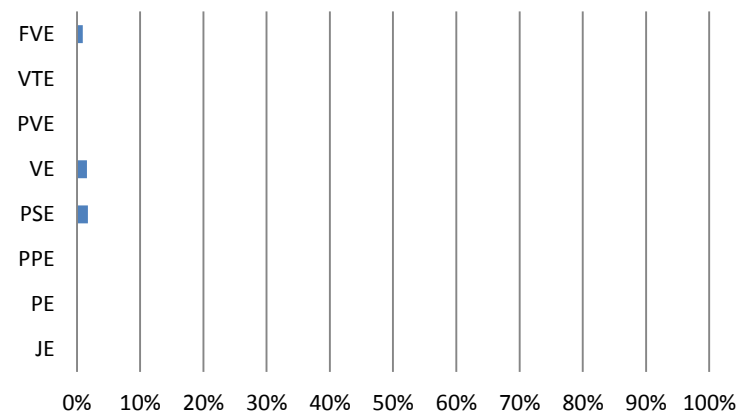
Podíl kraje na instalovaném výkonu v ČR



Výroba elektřiny brutto (GWh)



Podíl kraje na výrobě elektřiny brutto v ČR



14.2 Výroba a spotřeba: Jihočeský kraj

III. čtvrtletí 2017

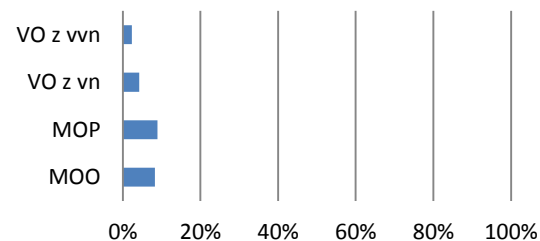
	Celkový instalovaný výkon [MW _e]						Výroba elektřiny brutto [MWh]					
	Červenec		Srpen		Září		Červenec		Srpen		Září	
	Kraj	Podíl v ČR	Kraj	Podíl v ČR	Kraj	Podíl v ČR	Kraj	Podíl v ČR	Kraj	Podíl v ČR	Kraj	Podíl v ČR
Celkem	2 883,1						4 212 932,0					
	2 888,6	13,4%	2 884,2	13,4%	2 883,1	13,4%	909 535,8	16,7%	1 663 225,8	25,5%	1 640 170,3	22,8%
JE	2 250,0	52,4%	2 250,0	52,4%	2 250,0	52,4%	816 011,6	48,2%	1 568 739,3	68,5%	1 558 364,5	61,7%
PE	194,5	1,9%	194,5	1,9%	194,5	1,9%	25 818,7	1,0%	25 047,4	0,8%	25 003,6	0,7%
PPE	0,0	0,0%	0,0	0,0%	0,0	0,0%	0,0	0,0%	0,0	0,0%	0,0	0,0%
PSE	46,5	5,3%	46,0	5,2%	46,5	5,2%	23 426,9	8,3%	23 160,2	8,2%	23 890,6	8,2%
VE	156,3	14,3%	156,2	14,3%	155,7	14,3%	10 459,4	9,6%	12 114,3	12,4%	12 957,1	11,8%
PVE	0,0	0,0%	0,0	0,0%	0,0	0,0%	0,0	0,0%	0,0	0,0%	0,0	0,0%
VTE	0,0	0,0%	0,0	0,0%	0,0	0,0%	0,0	0,0%	0,0	0,0%	0,0	0,0%
FVE	241,4	11,7%	237,6	11,6%	236,5	11,7%	33 819,3	11,8%	34 164,7	11,9%	19 954,4	12,4%

zdroj dat: výkaz ERÚ-1, OTE, a.s.

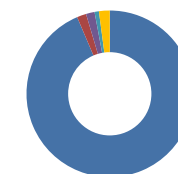
	Spotřeba elektřiny netto [MWh]					
	Červenec		Srpen		Září	
	Kraj	Podíl v ČR	Kraj	Podíl v ČR	Kraj	Podíl v ČR
Celkem	683 444,9					
	218 360,0	5,4%	230 248,1	5,5%	234 836,8	5,5%
VO z vvn	13 429,6	2,0%	16 211,1	2,5%	16 299,6	2,4%
VO z vn	78 123,7	4,2%	83 895,6	4,2%	82 473,6	4,2%
MOP	48 815,4	9,1%	50 388,0	8,9%	51 293,7	8,8%
MOO	77 991,3	8,3%	79 753,3	8,5%	84 770,0	8,1%

zdroj dat: výkaz ERÚ-2

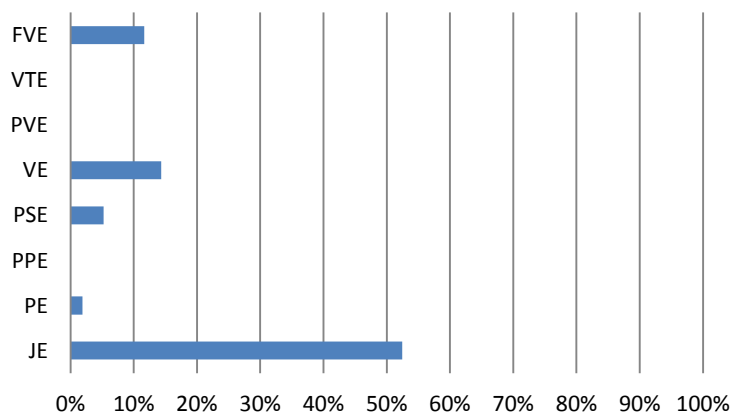
Podíl kraje na spotřebě elektřiny v ČR



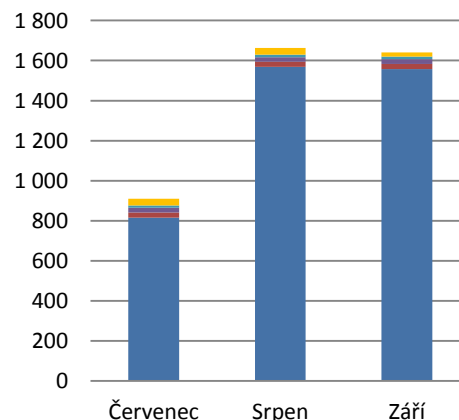
Podíl technologií na výrobě elektřiny brutto



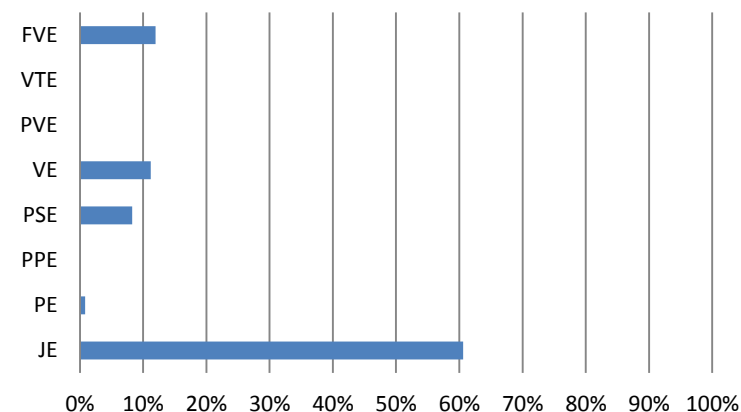
Podíl kraje na instalovaném výkonu v ČR



Výroba elektřiny brutto (GWh)



Podíl kraje na výrobě elektřiny brutto v ČR



14.3 Výroba a spotřeba: Jihomoravský kraj

III. čtvrtletí 2017

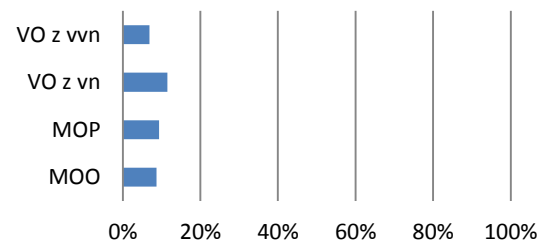
	Celkový instalovaný výkon [MW _e]						Výroba elektřiny brutto [MWh]					
	Červenec		Srpen		Září		Červenec		Srpen		Září	
	Kraj	Podíl v ČR	Kraj	Podíl v ČR	Kraj	Podíl v ČR	Kraj	Podíl v ČR	Kraj	Podíl v ČR	Kraj	Podíl v ČR
Celkem	893,7						357 958,1					
	896,4	4,2%	895,7	4,2%	893,7	4,2%	116 401,8	2,1%	131 891,4	2,0%	109 664,8	1,5%
JE	0,0	0,0%	0,0	0,0%	0,0	0,0%	0,0	0,0%	0,0	0,0%	0,0	0,0%
PE	226,3	2,2%	226,3	2,2%	226,3	2,2%	20 541,6	0,8%	36 646,7	1,2%	42 873,8	1,2%
PPE	118,5	8,7%	118,5	8,7%	118,5	8,7%	6,1	0,0%	0,0	0,0%	0,0	0,0%
PSE	64,2	7,3%	64,2	7,3%	64,2	7,2%	24 758,4	8,8%	24 857,8	8,8%	24 902,3	8,5%
VE	34,1	3,1%	34,1	3,1%	34,1	3,1%	3 448,3	3,2%	2 817,5	2,9%	3 125,7	2,8%
PVE	0,0	0,0%	0,0	0,0%	0,0	0,0%	0,0	0,0%	0,0	0,0%	0,0	0,0%
VTE	8,4	3,0%	8,4	3,0%	8,4	3,0%	979,4	2,9%	837,0	3,0%	1 262,2	3,7%
FVE	444,9	21,6%	444,2	21,7%	442,3	21,8%	66 668,1	23,3%	66 732,4	23,3%	37 500,8	23,3%

zdroj dat: výkaz ERÚ-1, OTE, a.s.

	Spotřeba elektřiny netto [MWh]					
	Červenec		Srpen		Září	
	Kraj	Podíl v ČR	Kraj	Podíl v ČR	Kraj	Podíl v ČR
Celkem	1 219 216,9					
	394 320,1	9,8%	413 485,0	10,0%	411 411,8	9,7%
VO z vvn	42 983,0	6,3%	44 697,7	7,0%	49 874,4	7,4%
VO z vn	218 705,8	11,8%	230 850,9	11,5%	220 046,5	11,2%
MOP	50 798,4	9,5%	54 254,7	9,6%	52 545,4	9,0%
MOO	81 832,9	8,7%	83 681,7	8,9%	88 945,5	8,5%

zdroj dat: výkaz ERÚ-2

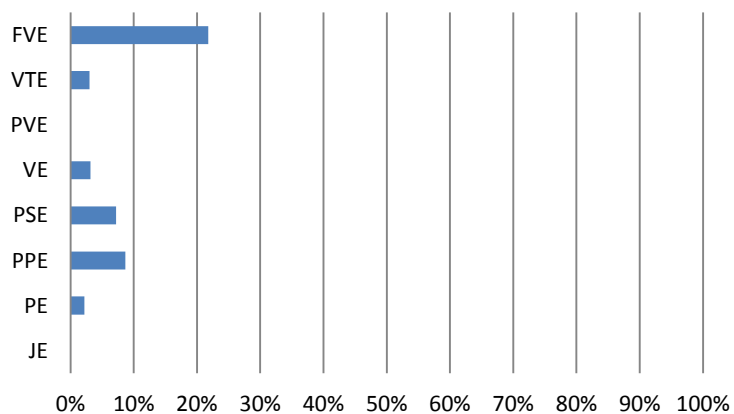
Podíl kraje na spotřebě elektřiny v ČR



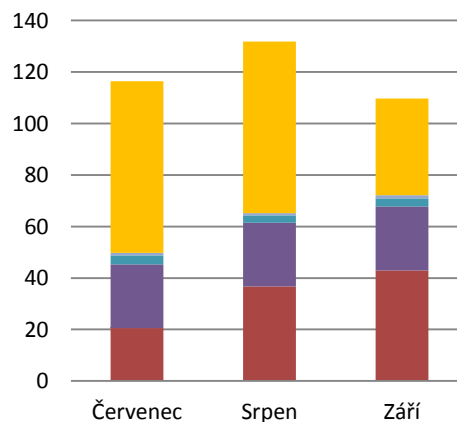
Podíl technologií na výrobě elektřiny brutto



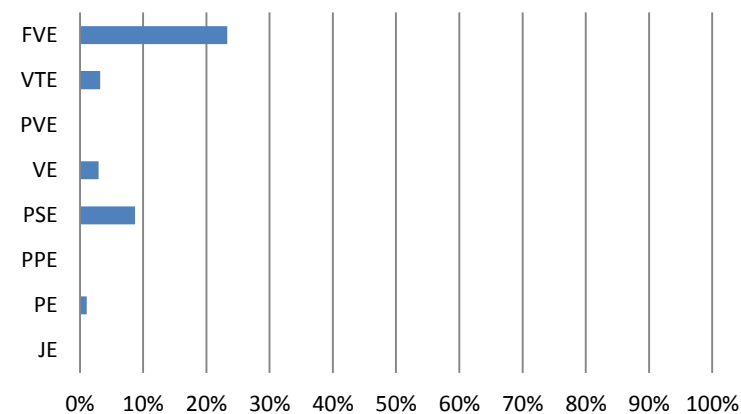
Podíl kraje na instalovaném výkonu v ČR



Výroba elektřiny brutto (GWh)



Podíl kraje na výrobě elektřiny brutto v ČR



14.4 Výroba a spotřeba: Karlovarský kraj

III. čtvrtletí 2017

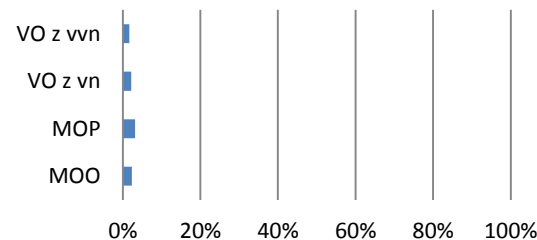
	Celkový instalovaný výkon [MW _e]						Výroba elektřiny brutto [MWh]					
	Červenec		Srpen		Září		Červenec		Srpen		Září	
	Kraj	Podíl v ČR	Kraj	Podíl v ČR	Kraj	Podíl v ČR	Kraj	Podíl v ČR	Kraj	Podíl v ČR	Kraj	Podíl v ČR
Celkem	1 031,3						1 039 232,7					
	1 031,9	4,8%	1 031,2	4,8%	1 031,3	4,8%	239 668,0	4,4%	374 855,8	5,8%	424 708,9	5,9%
JE	0,0	0,0%	0,0	0,0%	0,0	0,0%	0,0	0,0%	0,0	0,0%	0,0	0,0%
PE	543,8	5,2%	543,8	5,2%	543,8	5,2%	158 739,1	6,0%	203 670,1	6,5%	254 399,1	6,9%
PPE	400,0	29,3%	400,0	29,3%	400,0	29,3%	67 209,4	19,0%	158 666,2	48,5%	157 029,3	54,8%
PSE	15,7	1,8%	15,1	1,7%	15,5	1,7%	4 545,6	1,6%	4 453,9	1,6%	4 492,7	1,5%
VE	7,6	0,7%	7,5	0,7%	7,3	0,7%	1 079,4	1,0%	1 170,0	1,2%	1 624,0	1,5%
PVE	0,0	0,0%	0,0	0,0%	0,0	0,0%	0,0	0,0%	0,0	0,0%	0,0	0,0%
VTE	52,1	18,5%	52,1	18,5%	52,1	18,5%	6 393,9	19,1%	5 235,4	18,8%	6 241,4	18,2%
FVE	12,8	0,6%	12,7	0,6%	12,6	0,6%	1 700,6	0,6%	1 660,3	0,6%	922,4	0,6%

zdroj dat: výkaz ERÚ-1, OTE, a.s.

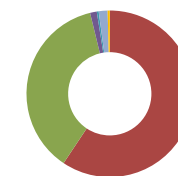
	Spotřeba elektřiny netto [MWh]					
	Červenec		Srpen		Září	
	Kraj	Podíl v ČR	Kraj	Podíl v ČR	Kraj	Podíl v ČR
Celkem	283 508,0					
	95 576,3	2,4%	92 968,5	2,2%	94 963,1	2,2%
VO z vvn	14 540,0	2,1%	9 893,1	1,5%	9 368,4	1,4%
VO z vn	41 679,1	2,2%	42 989,0	2,1%	42 019,1	2,1%
MOP	16 865,0	3,2%	18 025,4	3,2%	18 777,7	3,2%
MOO	22 492,2	2,4%	22 061,1	2,4%	24 798,0	2,4%

zdroj dat: výkaz ERÚ-2

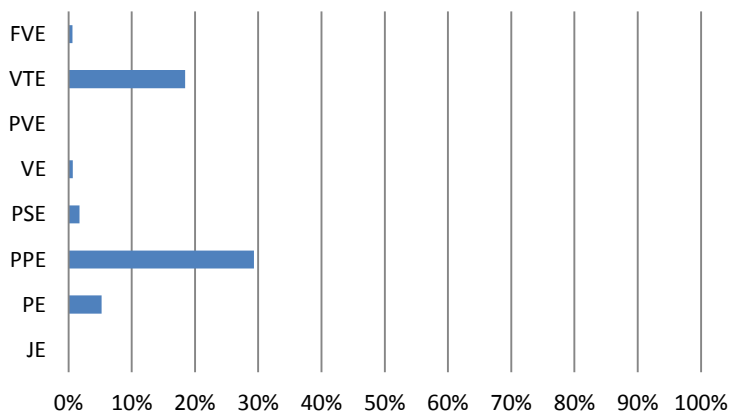
Podíl kraje na spotřebě elektřiny v ČR



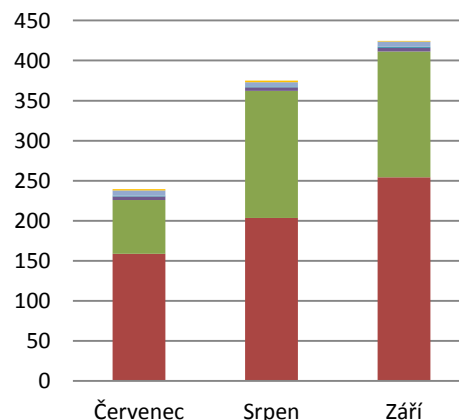
Podíl technologií na výrobě elektřiny brutto



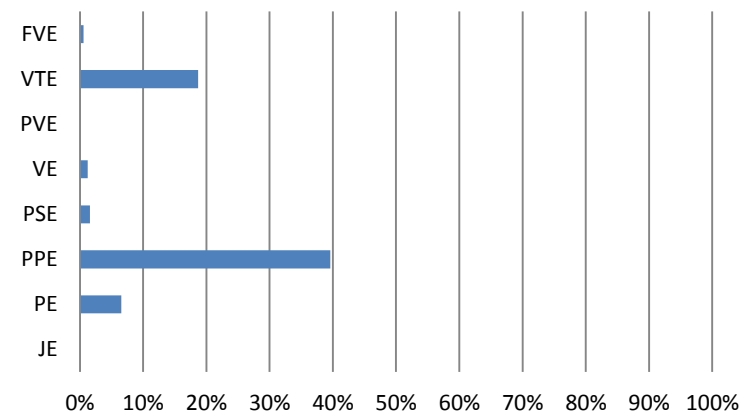
Podíl kraje na instalovaném výkonu v ČR



Výroba elektřiny brutto (GWh)



Podíl kraje na výrobě elektřiny brutto v ČR



14.5 Výroba a spotřeba: Kraj Vysočina

III. čtvrtletí 2017

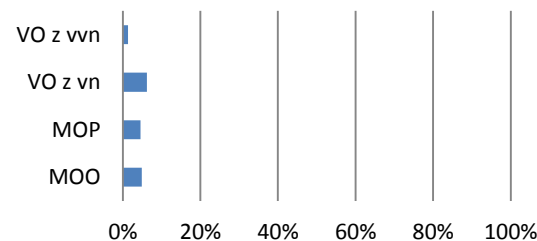
	Celkový instalovaný výkon [MW _e]						Výroba elektřiny brutto [MWh]					
	Červenec		Srpen		Září		Červenec		Srpen		Září	
	Kraj	Podíl v ČR	Kraj	Podíl v ČR	Kraj	Podíl v ČR	Kraj	Podíl v ČR	Kraj	Podíl v ČR	Kraj	Podíl v ČR
Celkem	2 722,6						2 865 638,6					
	2 724,1	12,6%	2 723,7	12,6%	2 722,6	12,6%	972 692,6	17,9%	828 023,2	12,7%	1 064 922,7	14,8%
JE	2 040,0	47,6%	2 040,0	47,6%	2 040,0	47,6%	877 888,5	51,8%	722 124,1	31,5%	965 342,1	38,3%
PE	15,3	0,1%	15,3	0,1%	15,3	0,1%	2 958,3	0,1%	4 332,8	0,1%	4 473,3	0,1%
PPE	0,0	0,0%	0,0	0,0%	0,0	0,0%	0,0	0,0%	0,0	0,0%	0,0	0,0%
PSE	76,4	8,6%	76,4	8,7%	76,4	8,6%	38 727,0	13,8%	38 961,3	13,9%	38 374,6	13,2%
VE	16,6	1,5%	16,5	1,5%	16,3	1,5%	4 506,1	4,1%	1 486,8	1,5%	1 553,2	1,4%
PVE	475,0	40,5%	475,0	40,5%	475,0	40,5%	34 834,7	72,3%	47 264,2	50,3%	46 469,2	48,5%
VTE	10,9	3,9%	10,9	3,9%	10,9	3,9%	1 355,2	4,1%	1 222,0	4,4%	1 861,2	5,4%
FVE	89,9	4,4%	89,6	4,4%	88,7	4,4%	12 422,9	4,3%	12 632,0	4,4%	6 849,1	4,3%

zdroj dat: výkaz ERÚ-1, OTE, a.s.

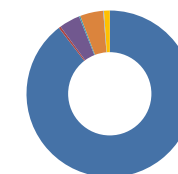
	Spotřeba elektřiny netto [MWh]					
	Červenec		Srpen		Září	
	Kraj	Podíl v ČR	Kraj	Podíl v ČR	Kraj	Podíl v ČR
Celkem	607 198,9					
	193 974,9	4,8%	202 136,9	4,9%	211 087,2	5,0%
VO z vvn	8 116,7	1,2%	8 377,8	1,3%	9 980,6	1,5%
VO z vn	115 608,9	6,2%	121 221,0	6,0%	123 729,5	6,3%
MOP	24 146,3	4,5%	25 768,0	4,5%	27 127,1	4,6%
MOO	46 103,0	4,9%	46 770,1	5,0%	50 249,9	4,8%

zdroj dat: výkaz ERÚ-2

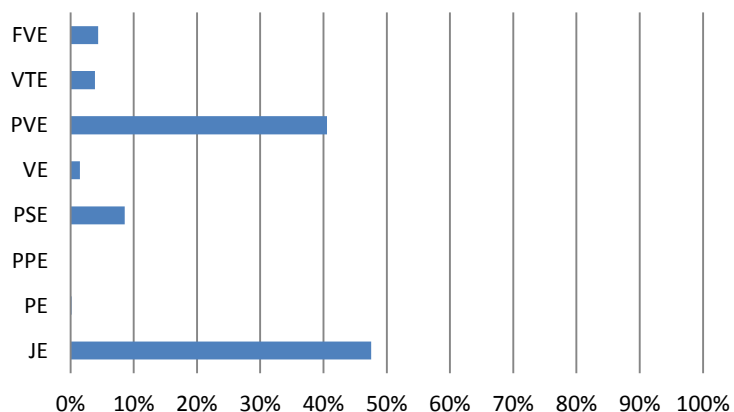
Podíl kraje na spotřebě elektřiny v ČR



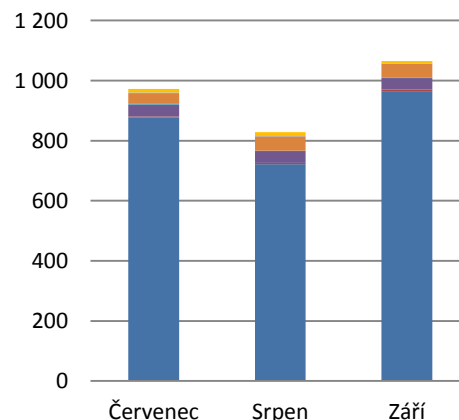
Podíl technologií na výrobě elektřiny brutto



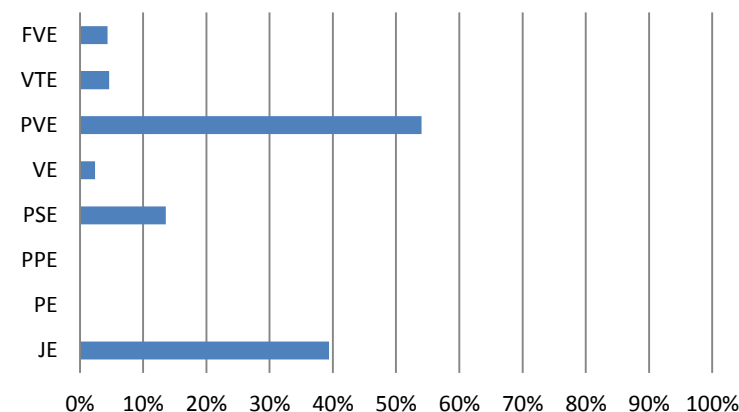
Podíl kraje na instalovaném výkonu v ČR



Výroba elektřiny brutto (GWh)



Podíl kraje na výrobě elektřiny brutto v ČR



14.6 Výroba a spotřeba: Královéhradecký kraj

III. čtvrtletí 2017

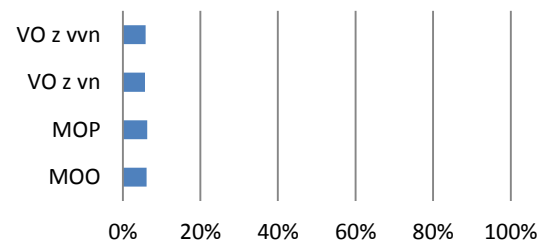
	Celkový instalovaný výkon [MW _e]						Výroba elektřiny brutto [MWh]					
	Červenec		Srpen		Září		Červenec		Srpen		Září	
	Kraj	Podíl v ČR	Kraj	Podíl v ČR	Kraj	Podíl v ČR	Kraj	Podíl v ČR	Kraj	Podíl v ČR	Kraj	Podíl v ČR
Celkem	380,5						287 271,1					
	382,5	1,8%	382,2	1,8%	380,5	1,8%	71 642,2	1,3%	105 645,4	1,6%	109 983,6	1,5%
JE	0,0	0,0%	0,0	0,0%	0,0	0,0%	0,0	0,0%	0,0	0,0%	0,0	0,0%
PE	199,6	1,9%	199,6	1,9%	199,6	1,9%	29 220,9	1,1%	65 406,8	2,1%	71 224,2	1,9%
PPE	0,0	0,0%	0,0	0,0%	0,0	0,0%	0,0	0,0%	0,0	0,0%	0,0	0,0%
PSE	53,7	6,1%	53,7	6,1%	53,6	6,0%	24 241,7	8,6%	23 705,1	8,4%	24 938,4	8,6%
VE	30,6	2,8%	30,6	2,8%	30,4	2,8%	5 496,9	5,0%	3 670,5	3,7%	6 120,3	5,6%
PVE	0,0	0,0%	0,0	0,0%	0,0	0,0%	0,0	0,0%	0,0	0,0%	0,0	0,0%
VTE	8,0	2,8%	8,0	2,8%	8,0	2,8%	660,9	2,0%	651,3	2,3%	1 249,5	3,7%
FVE	90,5	4,4%	90,3	4,4%	88,9	4,4%	12 021,7	4,2%	12 211,7	4,3%	6 451,3	4,0%

zdroj dat: výkaz ERÚ-1, OTE, a.s.

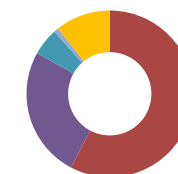
	Spotřeba elektřiny netto [MWh]					
	Červenec		Srpen		Září	
	Kraj	Podíl v ČR	Kraj	Podíl v ČR	Kraj	Podíl v ČR
Celkem	736 252,2					
	227 662,2	5,7%	248 135,6	6,0%	260 454,4	6,1%
VO z vvn	34 338,5	5,1%	40 827,7	6,4%	42 190,8	6,3%
VO z vn	101 793,6	5,5%	114 613,4	5,7%	116 988,6	6,0%
MOP	33 178,0	6,2%	35 460,7	6,3%	36 940,7	6,3%
MOO	58 352,2	6,2%	57 233,7	6,1%	64 334,2	6,2%

zdroj dat: výkaz ERÚ-2

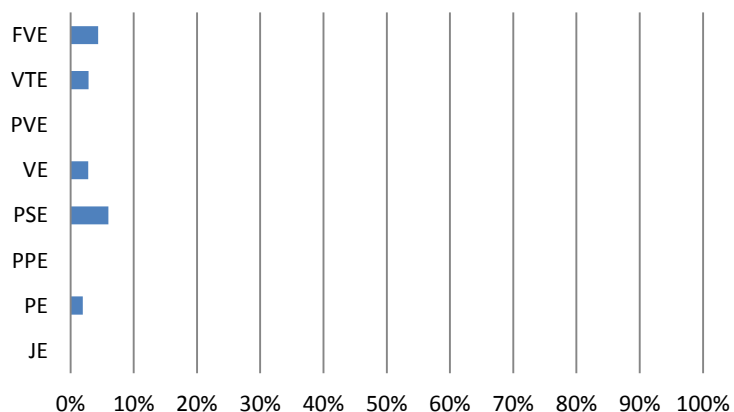
Podíl kraje na spotřebě elektřiny v ČR



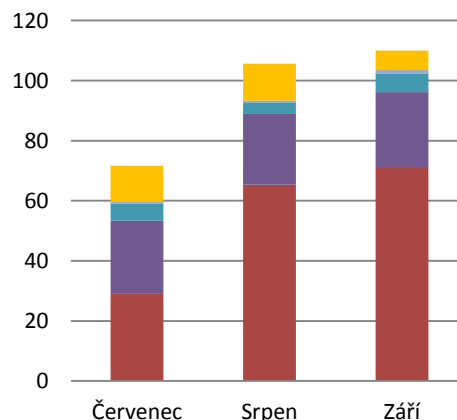
Podíl technologií na výrobě elektřiny brutto



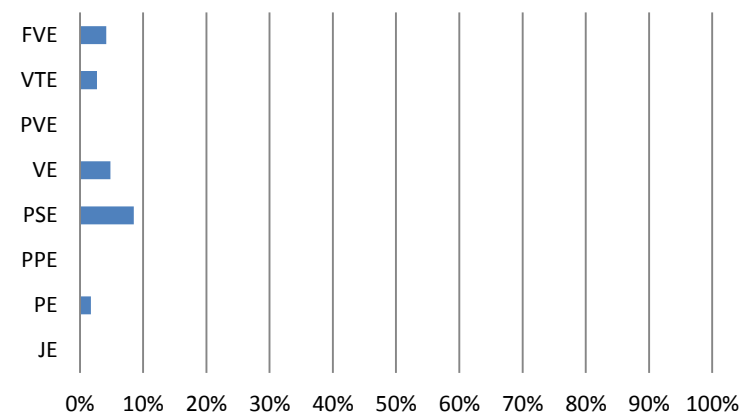
Podíl kraje na instalovaném výkonu v ČR



Výroba elektřiny brutto (GWh)



Podíl kraje na výrobě elektřiny brutto v ČR



14.7 Výroba a spotřeba: Liberecký kraj

III. čtvrtletí 2017

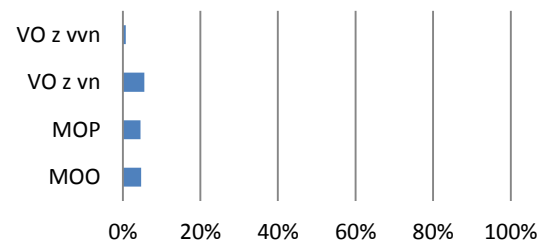
	Celkový instalovaný výkon [MW _e]						Výroba elektřiny brutto [MWh]					
	Červenec		Srpen		Září		Červenec		Srpen		Září	
	Kraj	Podíl v ČR	Kraj	Podíl v ČR	Kraj	Podíl v ČR	Kraj	Podíl v ČR	Kraj	Podíl v ČR	Kraj	Podíl v ČR
Celkem	202,4						86 667,4					
	203,5	0,9%	202,9	0,9%	202,4	0,9%	29 765,0	0,5%	29 396,4	0,5%	27 506,0	0,4%
JE	0,0	0,0%	0,0	0,0%	0,0	0,0%	0,0	0,0%	0,0	0,0%	0,0	0,0%
PE	9,8	0,1%	9,8	0,1%	9,8	0,1%	2 713,3	0,1%	2 720,5	0,1%	2 270,9	0,1%
PPE	0,0	0,0%	0,0	0,0%	0,0	0,0%	0,0	0,0%	0,0	0,0%	0,0	0,0%
PSE	33,1	3,7%	33,1	3,7%	33,1	3,7%	6 635,6	2,4%	7 090,7	2,5%	8 757,9	3,0%
VE	26,2	2,4%	25,7	2,4%	25,5	2,3%	3 852,4	3,5%	2 799,9	2,9%	4 018,0	3,7%
PVE	0,0	0,0%	0,0	0,0%	0,0	0,0%	0,0	0,0%	0,0	0,0%	0,0	0,0%
VTE	24,0	8,5%	24,0	8,5%	24,0	8,5%	2 033,6	6,1%	2 423,3	8,7%	3 684,1	10,8%
FVE	110,4	5,4%	110,3	5,4%	110,0	5,4%	14 530,2	5,1%	14 362,0	5,0%	8 775,1	5,5%

zdroj dat: výkaz ERÚ-1, OTE, a.s.

	Spotřeba elektřiny netto [MWh]					
	Červenec		Srpen		Září	
	Kraj	Podíl v ČR	Kraj	Podíl v ČR	Kraj	Podíl v ČR
Celkem	553 837,4					
	171 334,7	4,3%	187 209,1	4,5%	195 293,6	4,6%
VO z vvn	4 719,8	0,7%	5 429,9	0,8%	5 823,6	0,9%
VO z vn	97 126,8	5,2%	111 483,7	5,6%	112 593,3	5,7%
MOP	24 319,3	4,5%	25 992,6	4,6%	27 077,4	4,6%
MOO	45 168,7	4,8%	44 303,0	4,7%	49 799,3	4,8%

zdroj dat: výkaz ERÚ-2

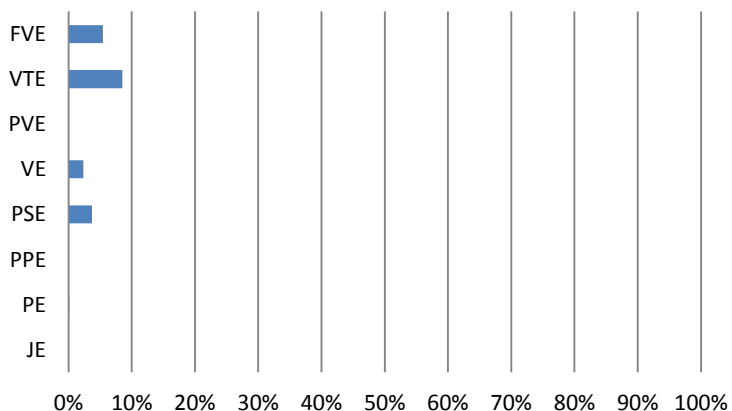
Podíl kraje na spotřebě elektřiny v ČR



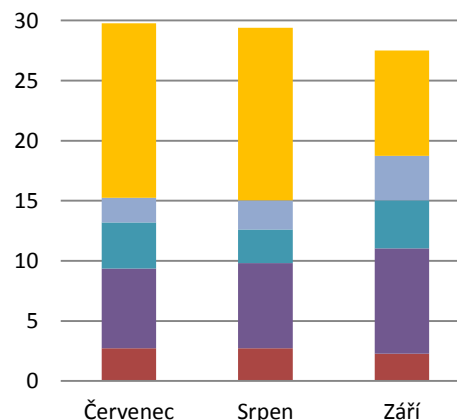
Podíl technologií na výrobě elektřiny brutto



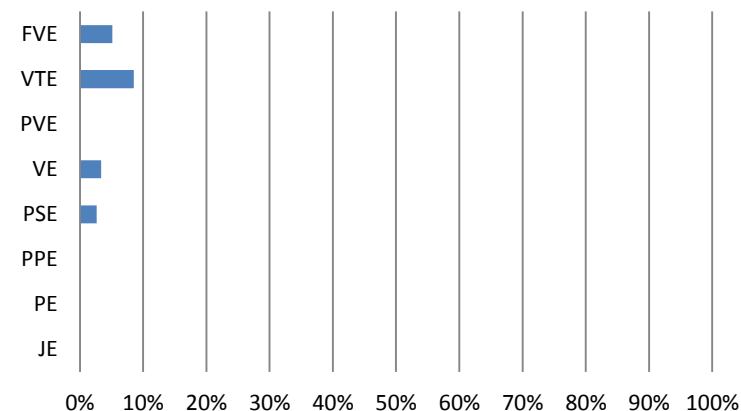
Podíl kraje na instalovaném výkonu v ČR



Výroba elektřiny brutto (GWh)



Podíl kraje na výrobě elektřiny brutto v ČR



14.8 Výroba a spotřeba: Moravskoslezský kraj

III. čtvrtletí 2017

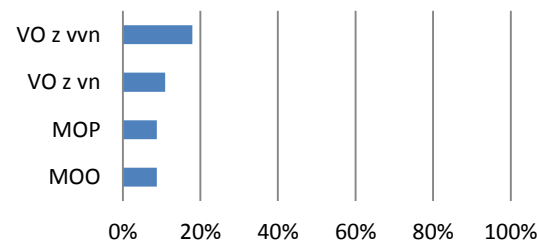
	Celkový instalovaný výkon [MW _e]						Výroba elektřiny brutto [MWh]					
	Červenec		Srpen		Září		Červenec		Srpen		Září	
	Kraj	Podíl v ČR	Kraj	Podíl v ČR	Kraj	Podíl v ČR	Kraj	Podíl v ČR	Kraj	Podíl v ČR	Kraj	Podíl v ČR
Celkem	1 785,5						1 074 863,5					
	1 786,8	8,3%	1 785,7	8,3%	1 785,5	8,3%	399 745,4	7,3%	325 911,1	5,0%	349 206,9	4,9%
JE	0,0	0,0%	0,0	0,0%	0,0	0,0%	0,0	0,0%	0,0	0,0%	0,0	0,0%
PE	1 606,1	15,4%	1 606,1	15,4%	1 606,1	15,4%	347 630,3	13,2%	276 180,0	8,9%	297 281,8	8,1%
PPE	0,0	0,0%	0,0	0,0%	0,0	0,0%	0,0	0,0%	0,0	0,0%	0,0	0,0%
PSE	81,6	9,2%	80,8	9,2%	81,8	9,2%	38 942,9	13,9%	37 778,5	13,4%	40 568,4	13,9%
VE	17,3	1,6%	17,3	1,6%	17,2	1,6%	2 174,0	2,0%	1 745,7	1,8%	2 902,8	2,6%
PVE	0,0	0,0%	0,0	0,0%	0,0	0,0%	0,0	0,0%	0,0	0,0%	0,0	0,0%
VTE	21,8	7,7%	21,8	7,7%	21,8	7,7%	2 947,2	8,8%	2 537,6	9,1%	4 388,2	12,8%
FVE	59,9	2,9%	59,6	2,9%	58,5	2,9%	8 050,9	2,8%	7 669,3	2,7%	4 065,7	2,5%

zdroj dat: výkaz ERÚ-1, OTE, a.s.

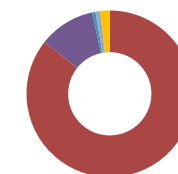
	Spotřeba elektřiny netto [MWh]					
	Červenec		Srpen		Září	
	Kraj	Podíl v ČR	Kraj	Podíl v ČR	Kraj	Podíl v ČR
Celkem	1 394 647,2					
	451 507,7	11,2%	469 899,4	11,3%	473 240,1	11,1%
VO z vvn	122 504,9	18,0%	120 572,6	18,8%	113 339,2	16,9%
VO z vn	199 531,4	10,7%	218 234,0	10,9%	216 648,5	11,1%
MOP	46 641,2	8,7%	49 850,2	8,8%	51 930,8	8,9%
MOO	82 830,1	8,8%	81 242,5	8,7%	91 321,6	8,8%

zdroj dat: výkaz ERÚ-2

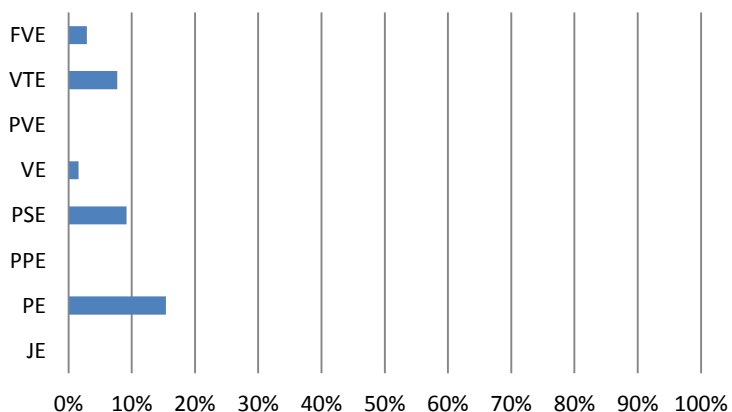
Podíl kraje na spotřebě elektřiny v ČR



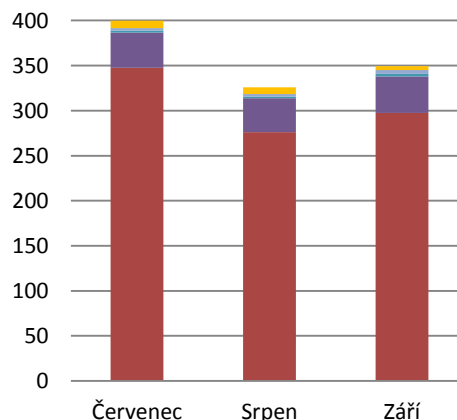
Podíl technologií na výrobě elektřiny brutto



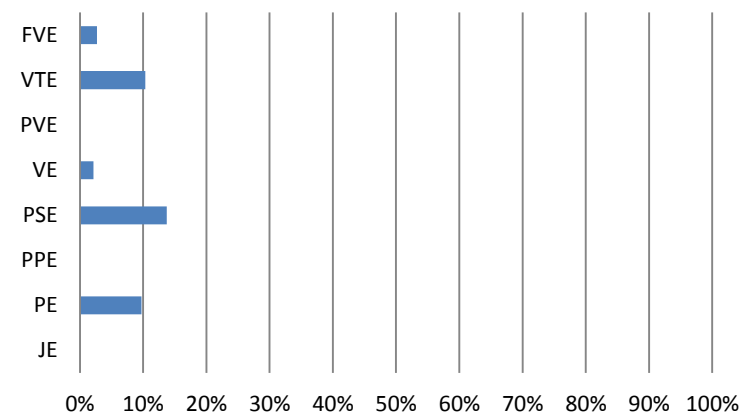
Podíl kraje na instalovaném výkonu v ČR



Výroba elektřiny brutto (GWh)



Podíl kraje na výrobě elektřiny brutto v ČR



14.9 Výroba a spotřeba: Olomoucký kraj

III. čtvrtletí 2017

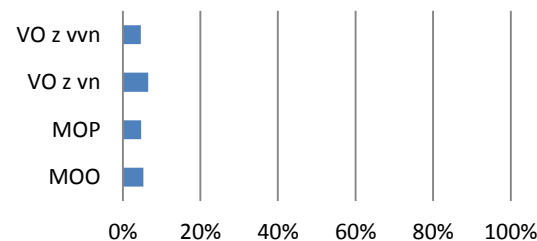
	Celkový instalovaný výkon [MW _e]						Výroba elektřiny brutto [MWh]					
	Červenec		Srpen		Září		Červenec		Srpen		Září	
	Kraj	Podíl v ČR	Kraj	Podíl v ČR	Kraj	Podíl v ČR	Kraj	Podíl v ČR	Kraj	Podíl v ČR	Kraj	Podíl v ČR
Celkem	1 035,4						276 654,9					
	1 032,4	4,8%	1 032,7	4,8%	1 035,4	4,8%	67 453,4	1,2%	106 434,6	1,6%	102 766,9	1,4%
JE	0,0	0,0%	0,0	0,0%	0,0	0,0%	0,0	0,0%	0,0	0,0%	0,0	0,0%
PE	111,8	1,1%	111,8	1,1%	111,8	1,1%	15 728,0	0,6%	20 230,5	0,6%	20 235,1	0,5%
PPE	0,0	0,0%	0,0	0,0%	0,0	0,0%	0,0	0,0%	0,0	0,0%	0,0	0,0%
PSE	105,6	11,9%	106,2	12,0%	110,9	12,4%	21 081,6	7,5%	20 873,2	7,4%	21 289,4	7,3%
VE	12,3	1,1%	12,3	1,1%	12,0	1,1%	1 736,1	1,6%	946,8	1,0%	2 102,4	1,9%
PVE	650,0	55,5%	650,0	55,5%	650,0	55,5%	9 158,0	19,0%	44 618,2	47,5%	44 278,2	46,2%
VTE	43,8	15,5%	43,8	15,5%	43,8	15,5%	4 580,7	13,7%	4 276,3	15,4%	6 910,1	20,2%
FVE	108,9	5,3%	108,6	5,3%	107,0	5,3%	15 169,0	5,3%	15 489,6	5,4%	7 951,8	4,9%

zdroj dat: výkaz ERÚ-1, OTE, a.s.

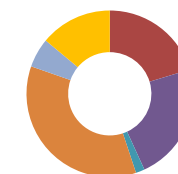
	Spotřeba elektřiny netto [MWh]					
	Červenec		Srpen		Září	
	Kraj	Podíl v ČR	Kraj	Podíl v ČR	Kraj	Podíl v ČR
Celkem	706 906,0					
	224 055,2	5,6%	240 592,5	5,8%	242 258,4	5,7%
VO z vvn	30 501,2	4,5%	31 785,6	5,0%	29 963,7	4,5%
VO z vn	118 545,7	6,4%	132 752,4	6,6%	129 439,2	6,6%
MOP	25 051,6	4,7%	26 694,5	4,7%	27 912,1	4,8%
MOO	49 956,7	5,3%	49 360,0	5,3%	54 943,3	5,3%

zdroj dat: výkaz ERÚ-2

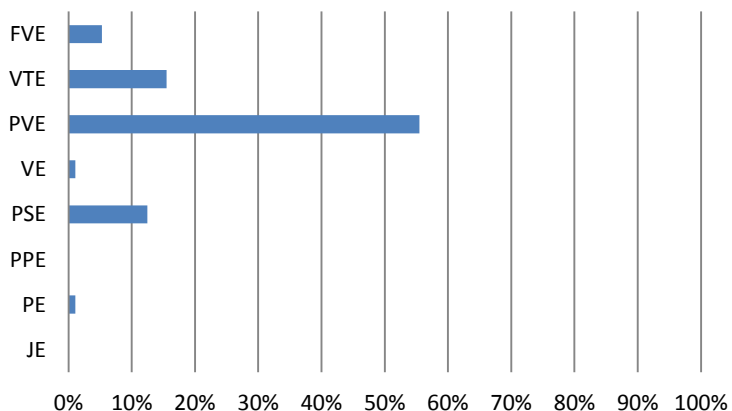
Podíl kraje na spotřebě elektřiny v ČR



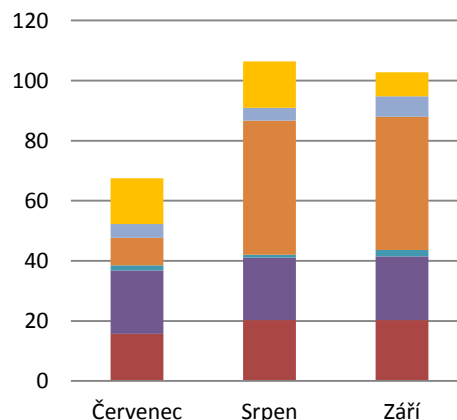
Podíl technologií na výrobě elektřiny brutto



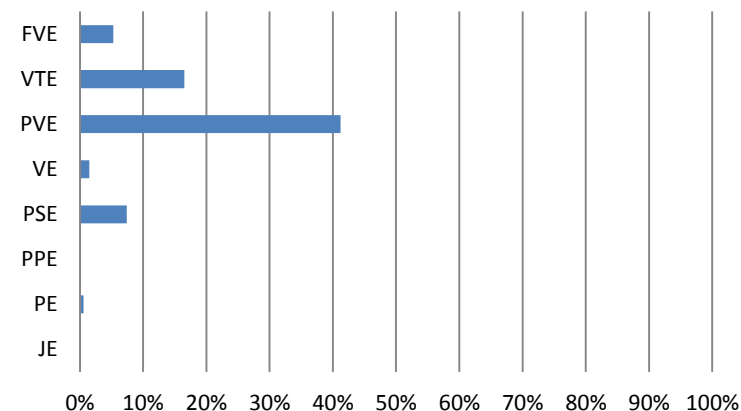
Podíl kraje na instalovaném výkonu v ČR



Výroba elektřiny brutto (GWh)



Podíl kraje na výrobě elektřiny brutto v ČR



14.10 Výroba a spotřeba: Pardubický kraj

III. čtvrtletí 2017

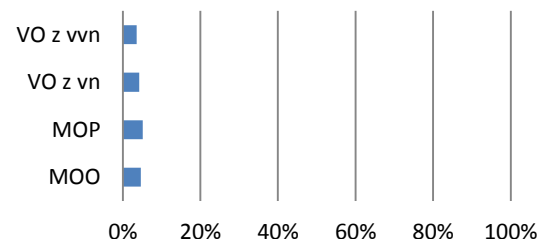
	Celkový instalovaný výkon [MW _e]						Výroba elektřiny brutto [MWh]					
	Červenec		Srpen		Září		Červenec		Srpen		Září	
	Kraj	Podíl v ČR	Kraj	Podíl v ČR	Kraj	Podíl v ČR	Kraj	Podíl v ČR	Kraj	Podíl v ČR	Kraj	Podíl v ČR
Celkem	1 470,7						1 168 062,9					
	1 472,6	6,8%	1 471,8	6,8%	1 470,7	6,8%	345 585,9	6,4%	342 213,6	5,2%	480 263,4	6,7%
JE	0,0	0,0%	0,0	0,0%	0,0	0,0%	0,0	0,0%	0,0	0,0%	0,0	0,0%
PE	1 273,7	12,2%	1 273,7	12,2%	1 273,7	12,2%	302 095,9	11,5%	299 243,4	9,6%	442 438,5	12,0%
PPE	0,0	0,0%	0,0	0,0%	0,0	0,0%	0,0	0,0%	0,0	0,0%	0,0	0,0%
PSE	55,0	6,2%	54,6	6,2%	54,6	6,1%	26 987,1	9,6%	26 733,2	9,5%	26 655,3	9,2%
VE	29,3	2,7%	29,3	2,7%	29,2	2,7%	3 126,1	2,9%	2 452,3	2,5%	2 909,6	2,6%
PVE	0,0	0,0%	0,0	0,0%	0,0	0,0%	0,0	0,0%	0,0	0,0%	0,0	0,0%
VTE	19,3	6,8%	19,3	6,8%	19,3	6,8%	1 122,1	3,4%	886,1	3,2%	1 499,8	4,4%
FVE	95,3	4,6%	95,0	4,6%	93,9	4,6%	12 254,7	4,3%	12 898,6	4,5%	6 760,2	4,2%

zdroj dat: výkaz ERÚ-1, OTE, a.s.

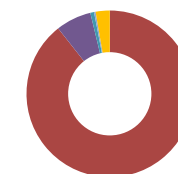
	Spotřeba elektřiny netto [MWh]					
	Červenec		Srpen		Září	
	Kraj	Podíl v ČR	Kraj	Podíl v ČR	Kraj	Podíl v ČR
Celkem	543 102,6					
	175 492,1	4,4%	181 663,0	4,4%	185 947,5	4,4%
VO z vvn	24 185,7	3,6%	25 514,4	4,0%	22 170,9	3,3%
VO z vn	79 635,8	4,3%	83 443,2	4,2%	84 460,2	4,3%
MOP	27 377,4	5,1%	29 261,1	5,2%	30 482,3	5,2%
MOO	44 293,3	4,7%	43 444,3	4,6%	48 834,1	4,7%

zdroj dat: výkaz ERÚ-2

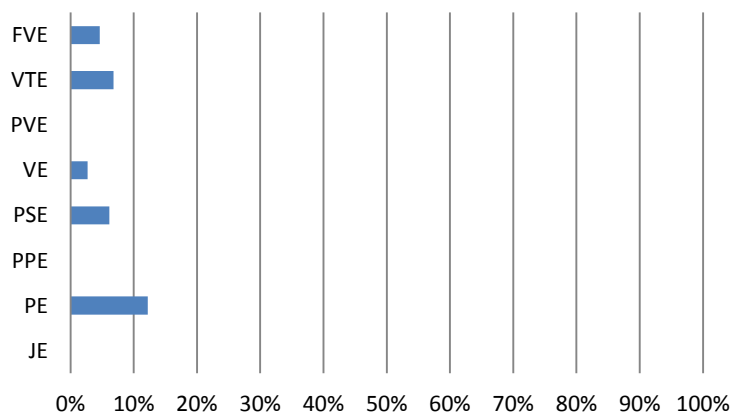
Podíl kraje na spotřebě elektřiny v ČR



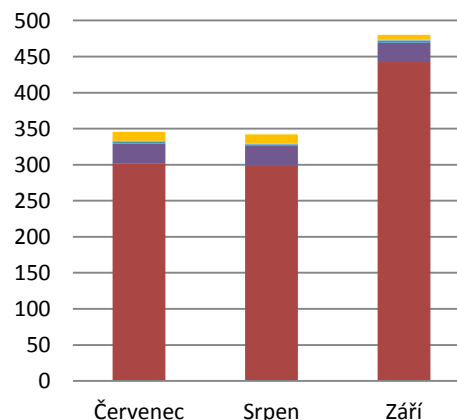
Podíl technologií na výrobě elektřiny brutto



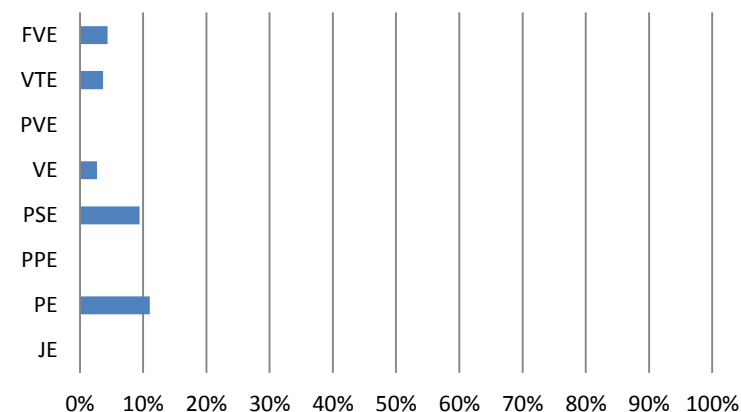
Podíl kraje na instalovaném výkonu v ČR



Výroba elektřiny brutto (GWh)



Podíl kraje na výrobě elektřiny brutto v ČR



14.11 Výroba a spotřeba: Plzeňský kraj

III. čtvrtletí 2017

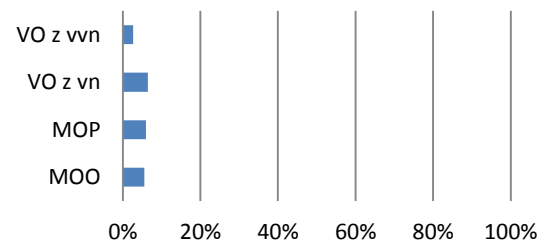
	Celkový instalovaný výkon [MW _e]						Výroba elektřiny brutto [MWh]					
	Červenec		Srpen		Září		Červenec		Srpen		Září	
	Kraj	Podíl v ČR	Kraj	Podíl v ČR	Kraj	Podíl v ČR	Kraj	Podíl v ČR	Kraj	Podíl v ČR	Kraj	Podíl v ČR
Celkem	549,3						287 886,9					
	553,6	2,6%	553,0	2,6%	549,3	2,6%	99 100,4	1,8%	99 971,0	1,5%	88 815,5	1,2%
JE	0,0	0,0%	0,0	0,0%	0,0	0,0%	0,0	0,0%	0,0	0,0%	0,0	0,0%
PE	255,2	2,4%	255,2	2,4%	255,2	2,4%	47 162,7	1,8%	49 397,8	1,6%	52 434,4	1,4%
PPE	0,0	0,0%	0,0	0,0%	0,0	0,0%	0,0	0,0%	0,0	0,0%	0,0	0,0%
PSE	66,5	7,5%	66,5	7,5%	66,5	7,5%	19 123,0	6,8%	19 343,5	6,9%	19 169,8	6,6%
VE	20,1	1,8%	20,0	1,8%	19,9	1,8%	4 110,1	3,8%	3 077,3	3,1%	1 757,1	1,6%
PVE	1,5	0,1%	1,5	0,1%	1,5	0,1%	0,0	0,0%	0,0	0,0%	0,0	0,0%
VTE	0,8	0,3%	0,8	0,3%	0,8	0,3%	80,1	0,2%	54,4	0,2%	64,8	0,2%
FVE	209,5	10,2%	208,9	10,2%	205,3	10,1%	28 624,5	10,0%	28 097,9	9,8%	15 389,4	9,6%

zdroj dat: výkaz ERÚ-1, OTE, a.s.

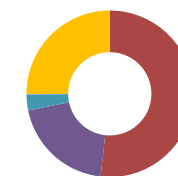
	Spotřeba elektřiny netto [MWh]					
	Červenec		Srpen		Září	
	Kraj	Podíl v ČR	Kraj	Podíl v ČR	Kraj	Podíl v ČR
Celkem	690 547,0					
	218 247,4	5,4%	230 593,3	5,6%	241 706,3	5,7%
VO z vvn	15 771,3	2,3%	18 003,0	2,8%	19 179,0	2,9%
VO z vn	118 207,4	6,4%	127 165,2	6,3%	129 276,4	6,6%
MOP	31 505,7	5,9%	33 673,4	5,9%	35 078,8	6,0%
MOO	52 763,0	5,6%	51 751,7	5,5%	58 172,1	5,6%

zdroj dat: výkaz ERÚ-2

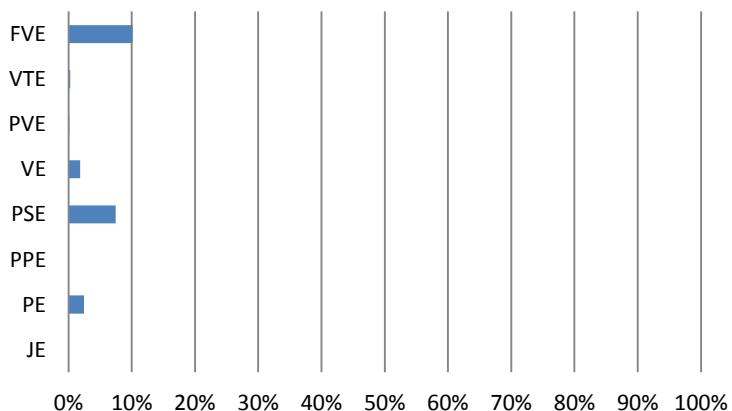
Podíl kraje na spotřebě elektřiny v ČR



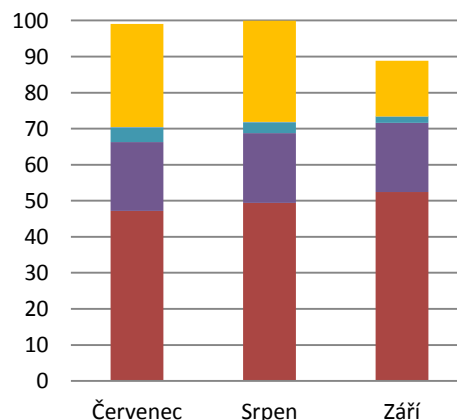
Podíl technologií na výrobě elektřiny brutto



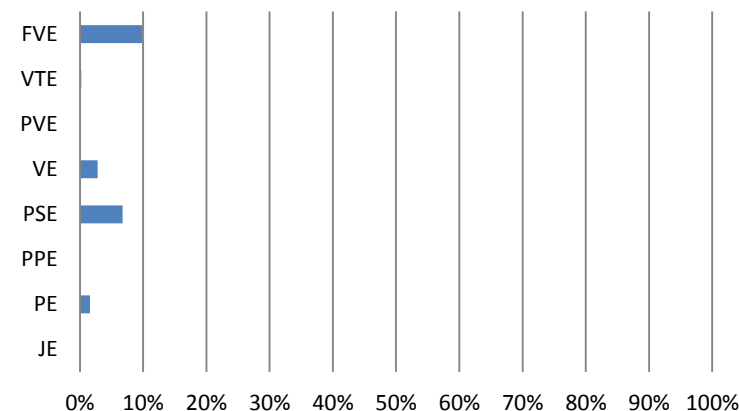
Podíl kraje na instalovaném výkonu v ČR



Výroba elektřiny brutto (GWh)



Podíl kraje na výrobě elektřiny brutto v ČR



14.12 Výroba a spotřeba: Středočeský kraj

III. čtvrtletí 2017

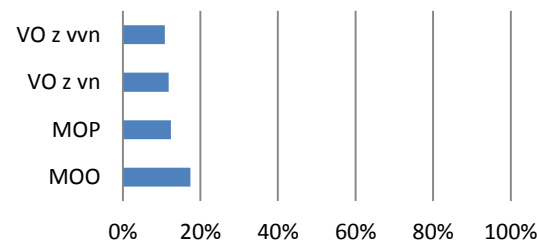
	Celkový instalovaný výkon [MW _e]						Výroba elektřiny brutto [MWh]					
	Červenec		Srpen		Září		Červenec		Srpen		Září	
	Kraj	Podíl v ČR	Kraj	Podíl v ČR	Kraj	Podíl v ČR	Kraj	Podíl v ČR	Kraj	Podíl v ČR	Kraj	Podíl v ČR
Celkem	2 858,0						1 800 230,4					
	2 861,5	13,3%	2 860,7	13,3%	2 858,0	13,3%	522 984,5	9,6%	601 788,4	9,2%	675 457,6	9,4%
JE	0,0	0,0%	0,0	0,0%	0,0	0,0%	0,0	0,0%	0,0	0,0%	0,0	0,0%
PE	1 727,9	16,6%	1 727,9	16,6%	1 727,6	16,6%	407 142,5	15,4%	489 947,6	15,7%	571 582,8	15,5%
PPE	0,0	0,0%	0,0	0,0%	0,0	0,0%	0,0	0,0%	0,0	0,0%	0,0	0,0%
PSE	195,1	22,1%	195,1	22,1%	195,1	21,9%	28 706,6	10,2%	29 293,3	10,4%	30 479,4	10,5%
VE	643,0	59,0%	643,0	59,0%	643,0	59,1%	49 119,8	45,0%	47 042,4	48,0%	48 577,4	44,2%
PVE	45,0	3,8%	45,0	3,8%	45,0	3,8%	4 196,4	8,7%	2 053,7	2,2%	5 036,2	5,3%
VTE	6,1	2,1%	6,1	2,1%	6,0	2,1%	372,9	1,1%	228,9	0,8%	366,3	1,1%
FVE	244,3	11,9%	243,6	11,9%	241,3	11,9%	33 446,2	11,7%	33 222,4	11,6%	19 415,5	12,1%

zdroj dat: výkaz ERÚ-1, OTE, a.s.

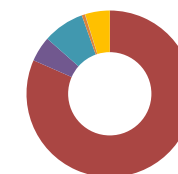
	Spotřeba elektřiny netto [MWh]					
	Červenec		Srpen		Září	
	Kraj	Podíl v ČR	Kraj	Podíl v ČR	Kraj	Podíl v ČR
Celkem	1 624 054,5					
	543 471,9	13,5%	524 962,5	12,6%	555 620,0	13,1%
VO z vvn	92 373,6	13,6%	53 100,2	8,3%	70 908,9	10,6%
VO z vn	220 285,6	11,9%	239 676,3	12,0%	229 518,4	11,7%
MOP	65 902,0	12,3%	70 436,2	12,4%	73 375,9	12,6%
MOO	164 910,8	17,5%	161 749,8	17,2%	181 816,9	17,5%

zdroj dat: výkaz ERÚ-2

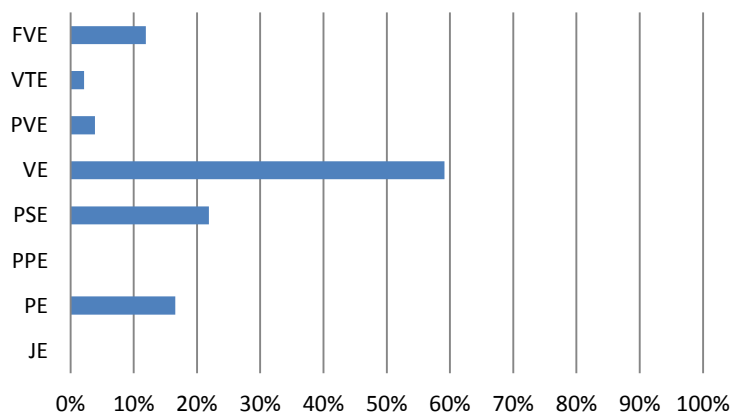
Podíl kraje na spotřebě elektřiny v ČR



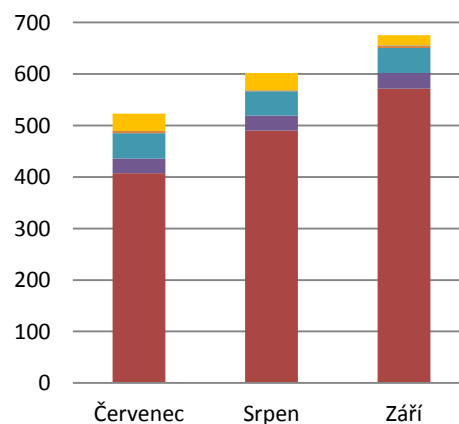
Podíl technologií na výrobě elektřiny brutto



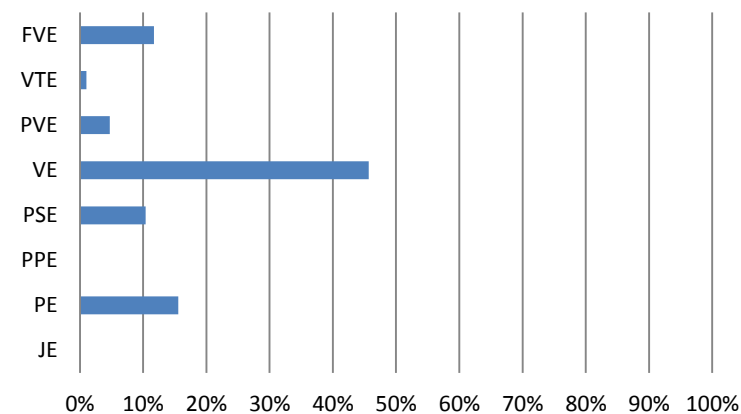
Podíl kraje na instalovaném výkonu v ČR



Výroba elektřiny brutto (GWh)



Podíl kraje na výrobě elektřiny brutto v ČR



14.13 Výroba a spotřeba: Ústecký kraj

III. čtvrtletí 2017

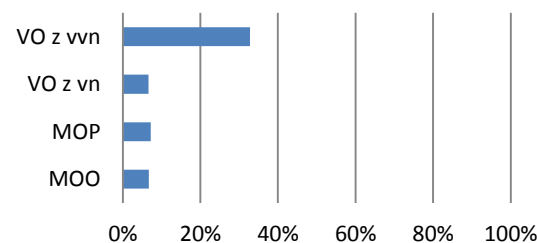
	Celkový instalovaný výkon [MW _e]						Výroba elektřiny brutto [MWh]					
	Červenec		Srpen		Září		Červenec		Srpen		Září	
	Kraj	Podíl v ČR	Kraj	Podíl v ČR	Kraj	Podíl v ČR	Kraj	Podíl v ČR	Kraj	Podíl v ČR	Kraj	Podíl v ČR
Celkem	5 185,6						5 515 498,4					
	5 191,9	24,1%	5 186,2	24,1%	5 185,6	24,1%	1 609 808,5	29,6%	1 849 731,6	28,4%	2 055 958,2	28,6%
JE	0,0	0,0%	0,0	0,0%	0,0	0,0%	0,0	0,0%	0,0	0,0%	0,0	0,0%
PE	3 964,6	38,0%	3 964,6	38,0%	3 964,6	38,1%	1 261 200,9	47,8%	1 622 962,6	52,1%	1 875 881,2	50,9%
PPE	845,0	62,0%	845,0	62,0%	845,0	62,0%	286 121,9	81,0%	168 789,6	51,5%	129 313,0	45,2%
PSE	44,2	5,0%	43,6	4,9%	43,6	4,9%	10 352,2	3,7%	10 336,3	3,7%	12 198,5	4,2%
VE	77,3	7,1%	77,3	7,1%	77,3	7,1%	17 216,0	15,8%	16 375,6	16,7%	18 941,8	17,2%
PVE	0,0	0,0%	0,0	0,0%	0,0	0,0%	0,0	0,0%	0,0	0,0%	0,0	0,0%
VTE	86,8	30,8%	86,8	30,8%	86,8	30,8%	12 901,1	38,6%	9 455,4	34,0%	6 676,8	19,5%
FVE	174,0	8,4%	168,9	8,3%	168,3	8,3%	22 016,5	7,7%	21 812,1	7,6%	12 946,9	8,1%

zdroj dat: výkaz ERÚ-1, OTE, a.s.

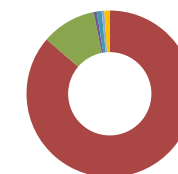
	Spotřeba elektřiny netto [MWh]					
	Červenec		Srpen		Září	
	Kraj	Podíl v ČR	Kraj	Podíl v ČR	Kraj	Podíl v ČR
Celkem	1 354 922,9					
	437 060,7	10,9%	442 967,0	10,7%	474 895,1	11,2%
VO z vvn	213 969,7	31,5%	209 289,0	32,6%	228 581,1	34,1%
VO z vn	121 061,9	6,5%	130 222,4	6,5%	133 404,3	6,8%
MOP	38 353,9	7,2%	41 000,9	7,2%	42 706,6	7,3%
MOO	63 675,3	6,8%	62 454,8	6,7%	70 203,1	6,7%

zdroj dat: výkaz ERÚ-2

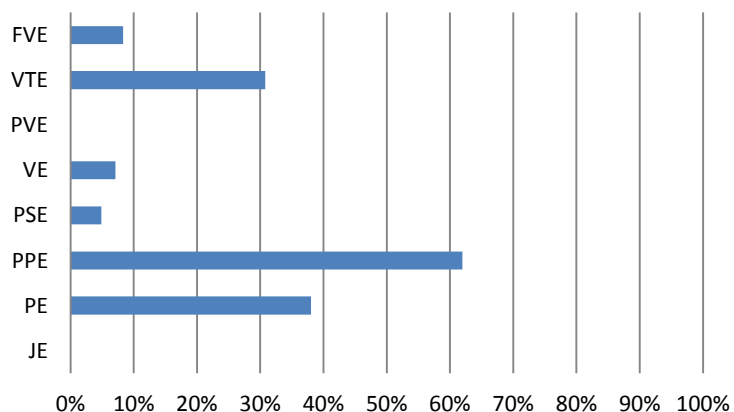
Podíl kraje na spotřebě elektřiny v ČR



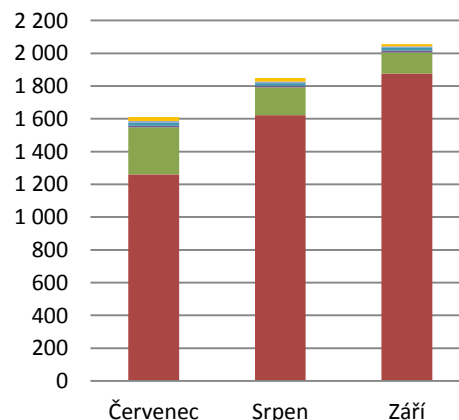
Podíl technologií na výrobě elektřiny brutto



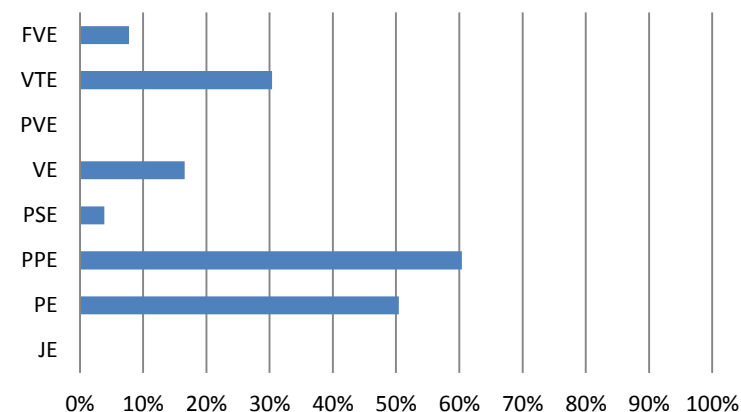
Podíl kraje na instalovaném výkonu v ČR



Výroba elektřiny brutto (GWh)



Podíl kraje na výrobě elektřiny brutto v ČR



14.14 Výroba a spotřeba: Zlínský kraj

III. čtvrtletí 2017

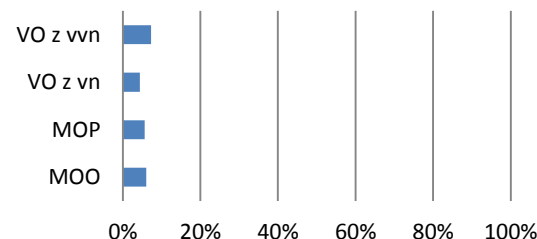
	Celkový instalovaný výkon [MW _e]						Výroba elektřiny brutto [MWh]					
	Červenec		Srpen		Září		Červenec		Srpen		Září	
	Kraj	Podíl v ČR	Kraj	Podíl v ČR	Kraj	Podíl v ČR	Kraj	Podíl v ČR	Kraj	Podíl v ČR	Kraj	Podíl v ČR
Celkem	337,3						137 298,4					
	335,9	1,6%	335,8	1,6%	337,3	1,6%	43 784,3	0,8%	43 887,4	0,7%	49 626,7	0,7%
JE	0,0	0,0%	0,0	0,0%	0,0	0,0%	0,0	0,0%	0,0	0,0%	0,0	0,0%
PE	142,9	1,4%	142,9	1,4%	142,9	1,4%	11 113,4	0,4%	10 920,5	0,4%	25 159,9	0,7%
PPE	0,0	0,0%	0,0	0,0%	0,0	0,0%	0,0	0,0%	0,0	0,0%	0,0	0,0%
PSE	29,0	3,3%	29,1	3,3%	31,4	3,5%	8 858,8	3,2%	9 375,6	3,3%	10 404,8	3,6%
VE	7,7	0,7%	7,7	0,7%	7,7	0,7%	994,7	0,9%	634,6	0,6%	1 700,4	1,5%
PVE	0,0	0,0%	0,0	0,0%	0,0	0,0%	0,0	0,0%	0,0	0,0%	0,0	0,0%
VTE	0,2	0,1%	0,2	0,1%	0,2	0,1%	12,3	0,0%	15,7	0,1%	21,4	0,1%
FVE	156,1	7,6%	155,9	7,6%	155,2	7,7%	22 805,2	8,0%	22 941,1	8,0%	12 340,3	7,7%

zdroj dat: výkaz ERÚ-1, OTE, a.s.

	Spotřeba elektřiny netto [MWh]					
	Červenec		Srpen		Září	
	Kraj	Podíl v ČR	Kraj	Podíl v ČR	Kraj	Podíl v ČR
Celkem	674 337,2					
	220 746,4	5,5%	229 741,9	5,5%	223 848,9	5,3%
VO z vvn	53 256,9	7,8%	49 307,7	7,7%	43 109,9	6,4%
VO z vn	80 418,8	4,3%	90 577,8	4,5%	85 658,2	4,4%
MOP	29 935,1	5,6%	31 896,6	5,6%	32 804,6	5,6%
MOO	57 135,7	6,1%	57 959,8	6,2%	62 276,1	6,0%

zdroj dat: výkaz ERÚ-2

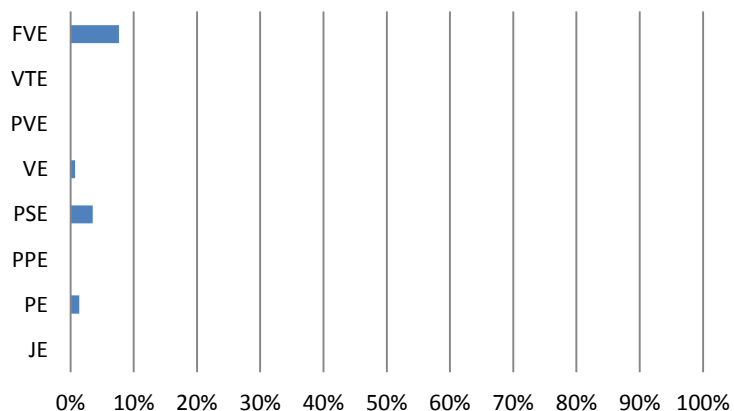
Podíl kraje na spotřebě elektřiny v ČR



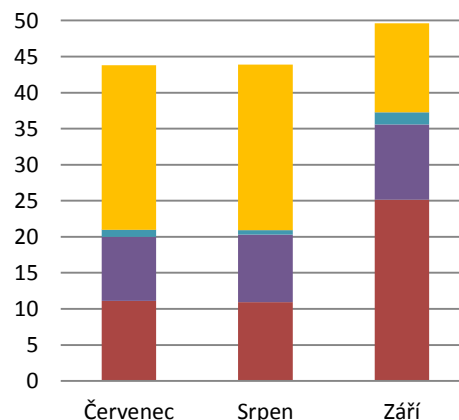
Podíl technologií na výrobě elektřiny brutto



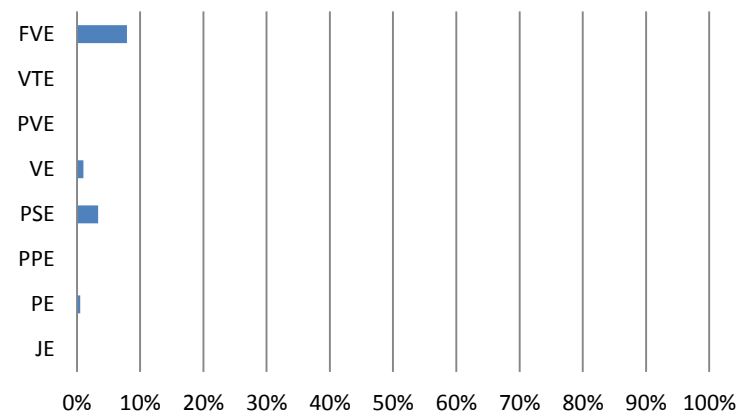
Podíl kraje na instalovaném výkonu v ČR



Výroba elektřiny brutto (GWh)



Podíl kraje na výrobě elektřiny brutto v ČR



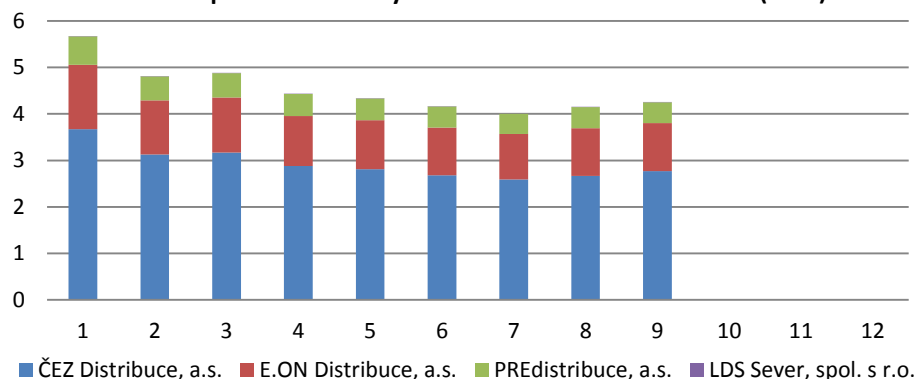
15. Spotřeba elektřiny netto v jednotlivých soustavách RDS [MWh]

III. čtvrtletí 2017

	I. čtvrtletí			II. čtvrtletí			III. čtvrtletí			IV. čtvrtletí			Celkem
	Leden	Únor	Březen	Duben	Květen	Červen	Červenec	Srpen	Září	Říjen	Listopad	Prosinec	
Celkem RDS	15 364 300,2			12 937 073,0			12 420 896,6						40 722 269,8
VO z vvn	668 425,8	595 379,7	674 246,3	637 585,0	671 862,1	694 829,8	679 444,0	641 131,0	669 920,2				5 932 823,9
VO z vn	2 185 704,6	1 962 966,5	2 117 468,3	1 908 395,9	2 015 874,8	2 014 927,3	1 857 790,7	2 003 686,6	1 960 460,5				18 027 275,2
MOP	916 584,9	749 308,3	748 529,0	642 299,7	592 486,4	555 524,9	534 989,3	567 302,1	583 553,0				5 890 577,7
MOO	1 902 086,7	1 504 744,1	1 338 856,0	1 246 944,5	1 056 809,2	899 533,3	943 164,9	938 357,3	1 041 096,9				10 871 593,0
ČEZ Distribuce, a.s.	3 672 729,8	3 126 079,1	3 166 938,0	2 877 559,2	2 809 465,3	2 682 771,3	2 591 101,3	2 665 585,7	2 770 707,6				26 362 937,5
VO z vvn	583 346,7	525 061,0	565 842,4	536 318,6	560 108,7	572 292,1	571 003,2	530 958,9	558 022,5				5 002 954,1
VO z vn	1 328 999,0	1 199 666,5	1 297 849,7	1 163 655,2	1 228 977,9	1 218 533,4	1 107 358,2	1 211 513,4	1 202 923,2				10 959 476,4
MOP	551 443,4	454 338,1	437 859,1	379 232,0	354 048,7	324 403,2	316 794,9	338 591,1	352 722,5				3 509 433,0
MOO	1 208 940,8	947 013,5	865 386,8	798 353,4	666 330,1	567 542,6	595 945,1	584 522,3	657 039,5				6 891 074,1
E.ON Distribuce, a.s.	1 382 567,3	1 166 108,8	1 184 895,2	1 077 118,9	1 051 960,9	1 020 281,7	977 042,2	1 024 319,6	1 029 903,5				9 914 198,0
VO z vvn	78 486,4	63 542,8	99 772,4	92 375,4	103 483,6	114 070,0	99 687,6	102 051,0	102 767,8				856 237,0
VO z vn	548 406,2	495 876,5	537 454,9	483 702,6	512 834,2	517 531,3	479 756,3	510 982,3	498 446,1				4 584 990,4
MOP	247 211,4	189 976,6	197 597,4	174 986,4	158 768,5	158 057,9	146 038,2	154 042,8	155 264,9				1 581 944,0
MOO	508 463,4	416 712,9	350 070,6	326 054,5	276 874,6	230 622,5	251 560,1	257 243,5	273 424,6				2 891 026,7
PREdistribuce, a.s.	611 781,3	515 101,9	521 854,1	475 369,8	470 356,0	456 287,7	443 579,2	455 874,3	449 467,5				4 399 671,7
VO z vvn	6 592,7	6 775,8	8 631,5	8 891,1	8 269,8	8 467,7	8 753,2	8 121,1	9 129,9				73 632,8
VO z vn	302 686,6	262 408,3	276 843,6	255 942,1	268 881,6	273 451,8	267 066,2	276 561,7	254 204,9				2 438 046,7
MOP	117 819,6	104 900,0	112 980,4	88 000,0	79 600,0	73 000,0	72 100,0	74 600,0	75 500,0				798 500,0
MOO	184 682,5	141 017,7	123 398,6	122 536,6	113 604,6	101 368,2	95 659,7	96 591,5	110 632,8				1 089 492,3
LDS Sever, spol. s r.o.	5 723,5	5 108,9	5 412,3	5 177,2	5 250,4	5 474,6	3 666,2	4 697,5	4 952,0				45 462,6
VO z vvn	0,0	0,0	0,0	0,0	0,0	0,0	0,0	0,0	0,0				0,0
VO z vn	5 612,8	5 015,2	5 320,2	5 096,0	5 181,2	5 410,8	3 610,0	4 629,3	4 886,4				44 761,8
MOP	110,7	93,6	92,1	81,2	69,2	63,8	56,2	68,2	65,6				700,8
MOO	0,0	0,0	0,0	0,0	0,0	0,0	0,0	0,0	0,0				0,0

zdroj dat: výkaz ERÚ-2

Spotřeba elektřiny netto v soustavách RDS celkem (TWh)



Struktura spotřeby ČEZ Distribuce, a.s.



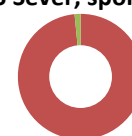
Struktura spotřeby E.ON Distribuce, a.s.



Struktura spotřeby PREdistribuce, a.s.



Struktura spotřeby LDS Sever, spol. s r.o.



16. Bilance fyzických toků PS a RDS

III. čtvrtletí 2017

	I. čtvrtletí			II. čtvrtletí			III. čtvrtletí			IV. čtvrtletí			Celkem
	Leden	Únor	Březen	Duben	Květen	Červen	Červenec	Srpen	Září	Říjen	Listopad	Prosinec	
Vstup do PS [GWh]	19 097,0			16 236,1			15 080,7						50 413,8
	7 094,7	6 131,2	5 871,1	6 032,1	5 204,1	4 999,9	4 606,3	5 027,4	5 447,0				
Dodávka elektřiny od výrobců	5 158,8	4 380,7	4 649,2	4 875,9	3 886,4	3 323,1	3 149,8	4 219,4	4 819,8				38 463,2
Dodávka elektřiny ze sítí RDS	184,6	144,5	120,1	123,8	120,7	73,2	64,6	21,8	39,2				892,5
Import elektřiny (dodávka ze zahraničí)	1 751,3	1 606,0	1 101,8	1 032,5	1 196,9	1 603,6	1 391,9	786,2	587,9				11 058,1
Výstup z PS [GWh]	-19 097,0			-16 236,1			-15 080,7						-50 413,8
	-7 094,7	-6 131,2	-5 871,1	-6 032,1	-5 204,1	-4 999,9	-4 606,3	-5 027,4	-5 447,0				
Dodávka elektřiny do sítí RDS	-3 884,9	-3 214,8	-3 130,0	-2 967,2	-2 827,6	-2 838,2	-2 788,8	-3 051,4	-3 164,9				-27 867,8
Export elektřiny (dodávka do zahraničí)	-2 938,8	-2 661,3	-2 492,1	-2 836,2	-2 155,3	-1 955,0	-1 658,1	-1 750,6	-2 061,5				-20 509,1
Dodávka elektřiny zákazníkům připojeným do PS	0,0	0,0	0,0	0,0	0,0	0,0	0,0	0,0	0,0				0,0
Odběr elektřiny PVE v režimu čerpání	-137,5	-131,1	-137,6	-118,7	-121,8	-105,1	-58,4	-118,5	-115,6				-1 044,4
Ostatní dodávky	-8,2	-10,4	-14,0	-4,5	-13,6	-9,0	-16,5	-9,4	-10,4				-96,1
Celkové ztráty v sítích	-125,2	-113,7	-97,4	-105,4	-85,7	-92,6	-84,3	-97,5	-94,7				-896,5

zdroj dat: výkaz ERÚ-3

	I. čtvrtletí			II. čtvrtletí			III. čtvrtletí			IV. čtvrtletí			Celkem
	Leden	Únor	Březen	Duben	Květen	Červen	Červenec	Srpen	Září	Říjen	Listopad	Prosinec	
Vstup do DS [GWh]	18 790,1			15 840,0			14 970,1						49 600,1
	6 981,7	5 884,1	5 924,2	5 464,0	5 280,3	5 095,6	4 869,6	4 970,4	5 130,1				
Dodávka elektřiny ze sítě PPS	3 884,9	3 214,8	3 130,0	2 967,2	2 827,6	2 838,2	2 788,8	3 051,4	3 164,9				27 867,8
Dodávka elektřiny ze sousedních regionálních PDS	753,4	617,7	630,0	585,7	536,1	598,4	558,5	533,0	550,1				5 362,9
Dodávka elektřiny od výrobců	1 931,5	1 715,1	1 845,9	1 618,9	1 619,1	1 443,6	1 312,4	1 171,7	1 190,8				13 849,0
Dodávka elektřiny z LDS	348,5	288,0	299,2	292,1	297,3	215,3	198,3	214,2	224,3				2 377,3
Import elektřiny (dodávka ze zahraničí)	63,4	48,5	19,1	0,1	0,2	0,1	11,6	0,1	0,1				143,1
Výstup z DS [GWh]	-18 790,1			-15 840,0			-14 970,1						-49 600,1
	-6 981,7	-5 884,1	-5 924,2	-5 464,0	-5 280,3	-5 095,6	-4 869,6	-4 970,4	-5 130,1				
Dodávka elektřiny do sítě PPS	-184,6	-144,5	-120,1	-123,8	-120,7	-73,2	-64,6	-21,8	-39,2				-892,5
Dodávka elektřiny sousedním regionálním PDS	-753,4	-617,7	-630,0	-585,7	-536,1	-598,4	-558,5	-533,0	-550,1				-5 362,9
Export elektřiny (dodávka do zahraničí)	-0,2	-0,1	-0,8	-47,6	-36,1	-28,6	-9,6	-28,0	-34,3				-185,4
Dodávka elektřiny do LDS	-693,7	-622,9	-664,4	-626,6	-662,4	-657,0	-600,8	-597,3	-619,0				-5 744,1
Dodávka elektřiny výrobcům (kromě PVE)	-237,9	-212,5	-225,4	-209,9	-202,7	-224,8	-223,1	-227,2	-222,8				-1 986,4
Odběr elektřiny PVE v režimu čerpání	-6,2	-5,1	-6,4	-5,1	-5,2	-4,6	-5,7	-3,1	-6,9				-48,2
Dodávka elektřiny zákazníkům VO na hladině vvn	-109,4	-85,5	-120,4	-109,1	-119,7	-124,9	-137,8	-139,6	-145,7				-1 092,0
Dodávka elektřiny zákazníkům VO na hladině vn	-1 835,2	-1 656,2	-1 795,5	-1 619,5	-1 715,3	-1 715,4	-1 580,4	-1 697,1	-1 659,9				-15 274,5
Dodávka elektřiny zákazníkům MOP	-906,0	-741,3	-741,7	-636,3	-587,5	-551,0	-530,4	-562,4	-578,0				-5 834,5
Dodávka elektřiny zákazníkům MOO	-1 894,1	-1 498,7	-1 333,7	-1 242,5	-1 053,1	-896,2	-939,8	-934,7	-1 037,0				-10 829,9
Ostatní spotřeba elektřiny PDS	-12,0	-9,7	-8,0	-6,2	-4,5	-3,3	-3,3	-3,3	-3,9				-54,2
Celkové ztráty v sítích	-348,9	-290,1	-278,0	-251,7	-236,9	-218,2	-215,7	-222,9	-233,2				-2 295,6

zdroj dat: výkaz ERÚ-2

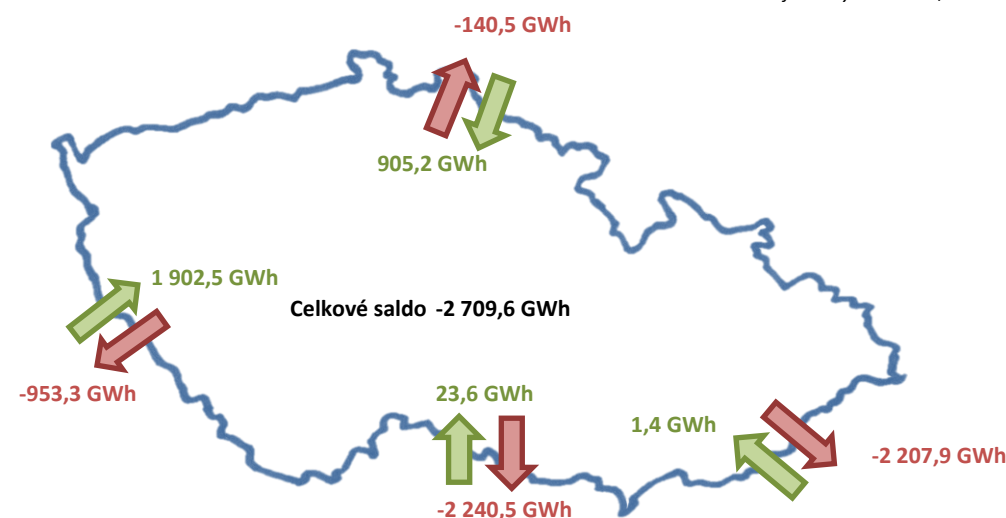
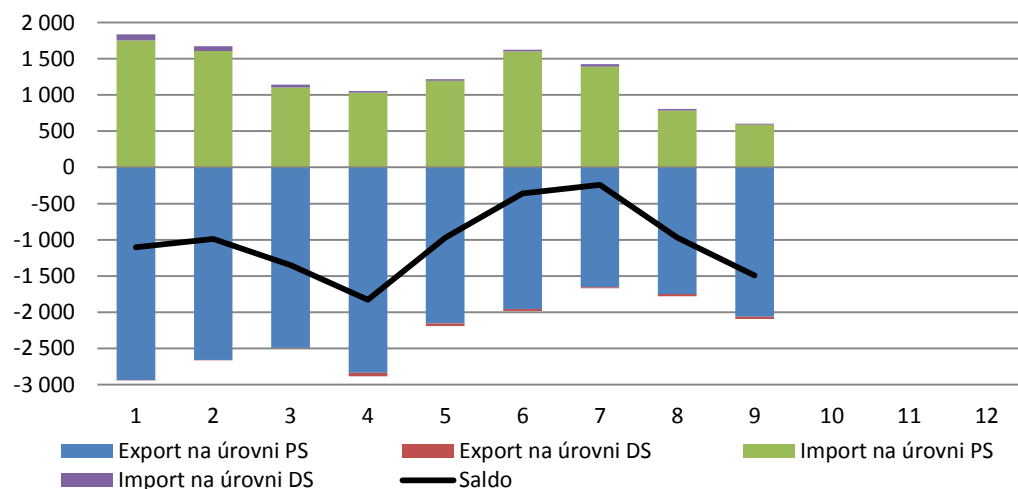
17. Přeshraniční fyzické toky [GWh]

III. čtvrtletí 2017

	I. čtvrtletí			II. čtvrtletí			III. čtvrtletí			IV. čtvrtletí			Celkem
	Leden	Únor	Březen	Duben	Květen	Červen	Červenec	Srpen	Září	Říjen	Listopad	Prosinec	
Saldo	-3 438,9			-3 161,7			-2 709,6						-9 310,2
	-1 102,3	-987,4	-1 349,2	-1 830,1	-971,9	-359,7	-242,2	-973,0	-1 494,4				
Export celkem	-2 939,0	-2 661,4	-2 492,9	-2 883,8	-2 191,5	-1 983,6	-1 667,8	-1 778,6	-2 095,8				-20 694,4
Export na úrovni PS	-2 938,8	-2 661,3	-2 492,1	-2 836,2	-2 155,3	-1 955,0	-1 658,1	-1 750,6	-2 061,5				-20 509,1
do Polska	-0,8	-3,3	-2,8	-12,7	-9,3	-8,3	-7,3	-28,9	-35,4				-108,7
do Německa	-645,7	-628,6	-728,1	-638,8	-305,0	-163,6	-141,0	-290,5	-521,9				-4 063,1
do Rakouska	-1 134,4	-1 004,4	-912,0	-1 066,7	-828,5	-810,3	-800,7	-659,3	-780,4				-7 996,8
na Slovensko	-1 157,9	-1 024,9	-849,3	-1 118,0	-1 012,5	-972,9	-709,1	-771,9	-723,9				-8 340,4
Export na úrovni DS	-0,2	-0,1	-0,8	-47,6	-36,1	-28,6	-9,6	-28,0	-34,3				-185,4
do Polska	0,0	0,0	-0,8	-47,5	-36,1	-28,3	-6,7	-27,9	-34,3				-181,6
do Německa	0,0	0,0	0,0	0,0	0,0	0,0	0,0	0,0	0,0				0,0
do Rakouska	0,0	0,0	0,0	0,0	0,0	0,0	0,0	0,0	0,0				0,0
na Slovensko	-0,2	-0,1	-0,1	0,0	0,0	-0,3	-2,9	0,0	-0,1				-3,8
Import celkem	1 836,7	1 674,0	1 143,7	1 053,7	1 219,6	1 623,9	1 425,5	805,6	601,4				11 384,2
Import na úrovni PS	1 751,3	1 606,0	1 101,8	1 032,5	1 196,9	1 603,6	1 391,9	786,2	587,9				11 058,1
z Polska	923,3	685,1	473,3	434,0	486,3	455,0	426,9	233,4	178,5				4 295,8
z Německa	827,4	920,4	623,0	596,9	689,1	1 141,6	960,6	539,7	402,1				6 700,9
z Rakouska	0,1	0,0	0,7	1,3	21,0	6,9	4,0	13,1	6,5				53,7
ze Slovenska	0,4	0,6	4,8	0,3	0,5	0,0	0,3	0,0	0,8				7,7
Import na úrovni DS	85,4	68,0	41,9	21,2	22,7	20,3	33,7	19,4	13,4				326,1
z Polska	85,4	67,8	41,8	21,2	22,6	20,2	33,6	19,3	13,4				325,3
z Německa	0,0	0,0	0,0	0,0	0,0	0,0	0,0	0,0	0,0				0,0
z Rakouska	0,0	0,0	0,0	0,0	0,0	0,0	0,0	0,0	0,0				0,0
ze Slovenska	0,0	0,2	0,1	0,1	0,1	0,1	0,1	0,1	0,1				0,8

zdroj dat: výkaz ERÚ-2, ERÚ-3

Přeshraniční fyzické toky (GWh)

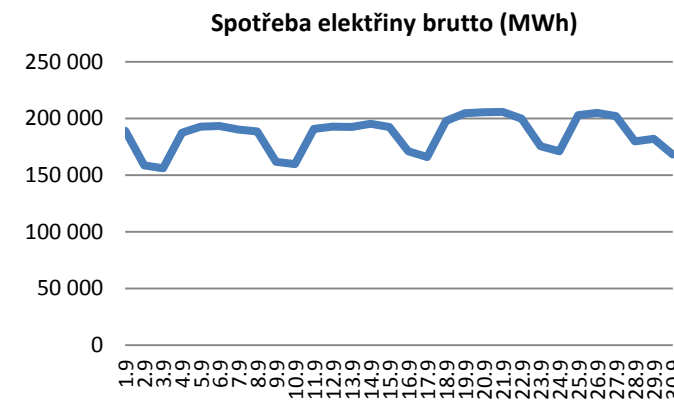
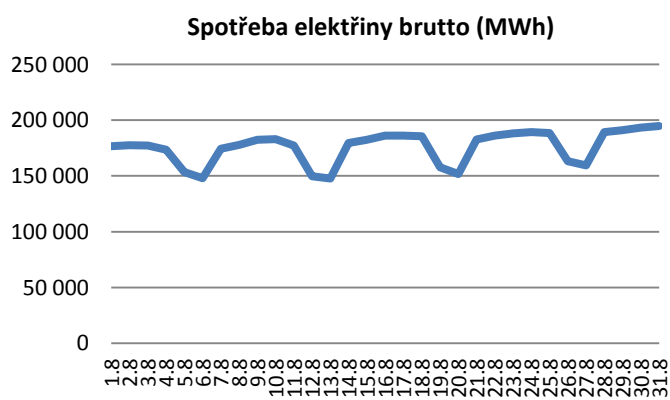
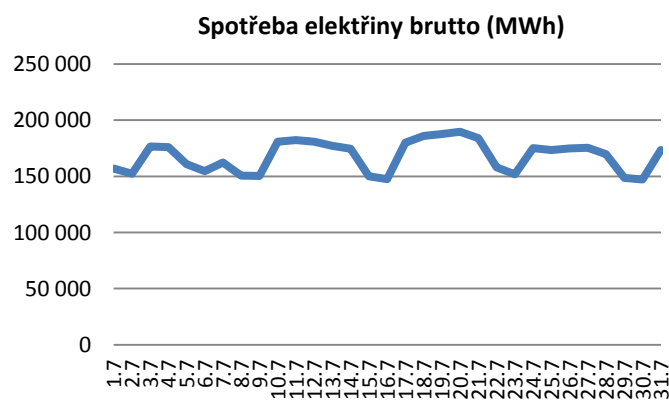
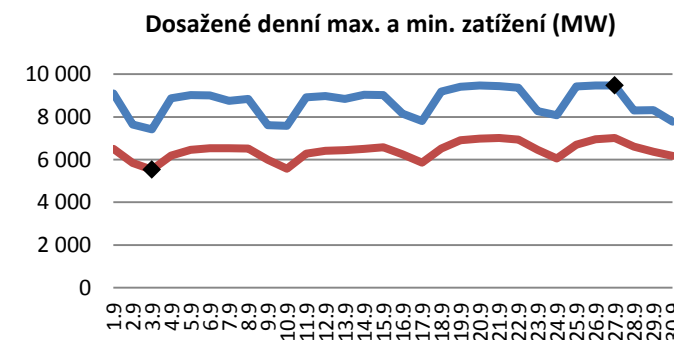
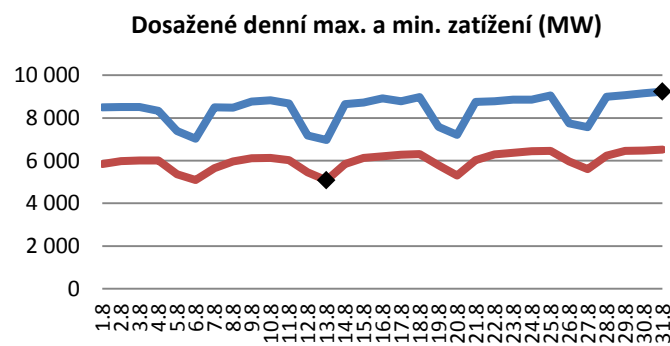
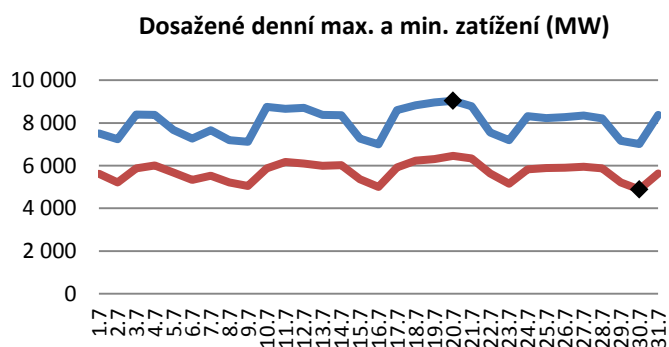
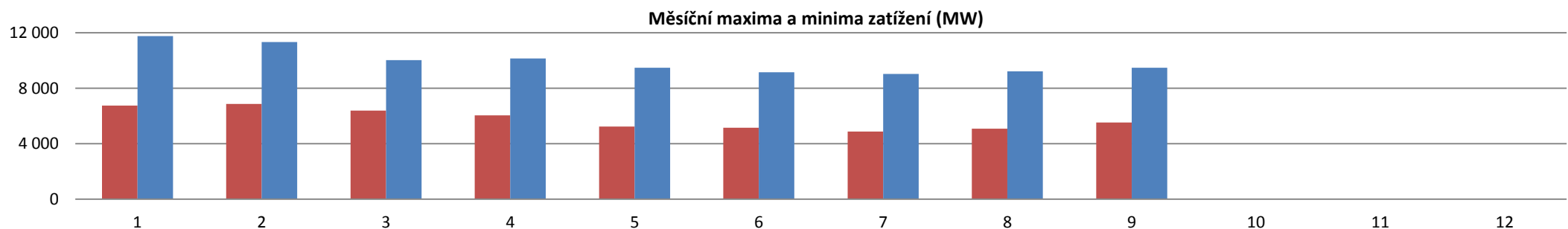


18. Měsíční maxima a minima zatížení ES ČR (bez čerpání PVE)

III. čtvrtletí 2017

	Leden	Únor	Březen	Duben	Květen	Červen	Červenec	Srpen	Září	Říjen	Listopad	Prosinec
Měsíční maximum [MW]	11 768,0	11 336,0	10 035,0	10 150,0	9 488,0	9 153,0	9 036,0	9 232,0	9 476,0			
Datum	24. 1.	1. 2.	10. 3.	20. 4.	2. 5.	28. 6.	20. 7.	31. 8.	27. 9.			
Hodina	12:00	17:00	12:00	12:00	12:00	12:00	12:00	12:00	9:00			
Měsíční minimum [MW]	6 747,0	6 872,0	6 386,0	6 054,0	5 238,0	5 156,0	4 885,0	5 078,0	5 523,0			
Datum	1. 1.	26. 2.	5. 3.	16. 4.	28. 5.	4. 6.	30. 7.	13. 8.	3. 9.			
Hodina	5:00	3:00	3:00	3:00	5:00	5:00	5:00	5:00	5:00			

zdroj dat: výkaz ERÚ-3

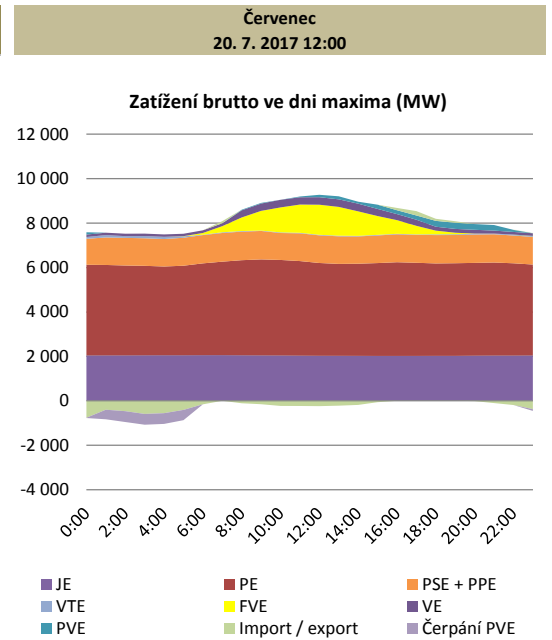


18.1 Spotřeba elektřiny, maximum a minimum zatížení ES ČR (bez čerpání PVE)

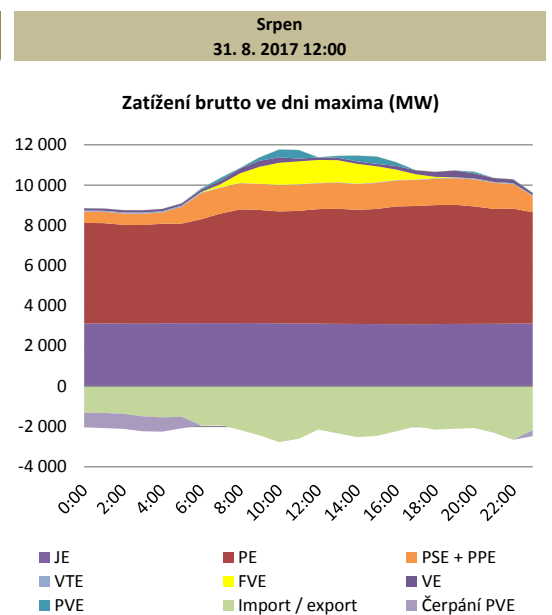
III. čtvrtletí 2017

Červenec		Spotřeba elektřiny brutto	Dosažené denní maximum zatížení	Dosažené denní minimum zatížení	Srpen		Spotřeba elektřiny brutto	Dosažené denní maximum zatížení	Dosažené denní minimum zatížení	Září		Spotřeba elektřiny brutto	Dosažené denní maximum zatížení	Dosažené denní minimum zatížení
		[MWh]	[MW]	[MW]			[MWh]	[MW]	[MW]			[MWh]	[MW]	[MW]
1.7.2017	so	156 921	7 508	5 625	1.8.2017	út	176 646	8 499	5 846	1.9.2017	pá	189 153	9 088	6 506
2.7.2017	ne	152 180	7 244	5 209	2.8.2017	st	177 594	8 514	5 970	2.9.2017	so	158 489	7 647	5 846
3.7.2017	po	176 526	8 387	5 876	3.8.2017	čt	177 303	8 517	6 007	3.9.2017	ne	156 089	7 423	5 523
4.7.2017	út	175 929	8 383	6 013	4.8.2017	pá	173 663	8 331	6 010	4.9.2017	po	187 434	8 872	6 179
5.7.2017	st	160 805	7 665	5 675	5.8.2017	so	153 518	7 388	5 355	5.9.2017	út	192 732	9 022	6 462
6.7.2017	čt	154 691	7 269	5 330	6.8.2017	ne	147 929	7 026	5 088	6.9.2017	st	193 210	9 008	6 530
7.7.2017	pá	162 312	7 661	5 523	7.8.2017	po	174 278	8 489	5 650	7.9.2017	čt	190 159	8 754	6 524
8.7.2017	so	150 574	7 185	5 206	8.8.2017	út	177 906	8 480	5 959	8.9.2017	pá	188 491	8 835	6 518
9.7.2017	ne	150 436	7 112	5 047	9.8.2017	st	182 395	8 764	6 118	9.9.2017	so	161 560	7 611	5 992
10.7.2017	po	180 711	8 752	5 879	10.8.2017	čt	183 132	8 828	6 131	10.9.2017	ne	159 784	7 583	5 572
11.7.2017	út	182 183	8 661	6 171	11.8.2017	pá	177 230	8 669	6 016	11.9.2017	po	190 707	8 909	6 278
12.7.2017	st	180 852	8 702	6 094	12.8.2017	so	149 849	7 180	5 454	12.9.2017	út	192 878	8 980	6 417
13.7.2017	čt	177 148	8 372	5 999	13.8.2017	ne	147 642	6 964	5 078	13.9.2017	st	192 386	8 840	6 434
14.7.2017	pá	174 581	8 356	6 015	14.8.2017	po	179 429	8 645	5 842	14.9.2017	čt	195 327	9 039	6 508
15.7.2017	so	150 137	7 260	5 360	15.8.2017	út	182 473	8 721	6 120	15.9.2017	pá	192 589	9 018	6 582
16.7.2017	ne	147 585	7 000	4 997	16.8.2017	st	186 288	8 909	6 200	16.9.2017	so	171 000	8 151	6 241
17.7.2017	po	179 883	8 595	5 923	17.8.2017	čt	186 128	8 787	6 273	17.9.2017	ne	166 048	7 808	5 850
18.7.2017	út	186 020	8 829	6 237	18.8.2017	pá	185 490	8 982	6 307	18.9.2017	po	197 930	9 181	6 511
19.7.2017	st	187 743	8 962	6 309	19.8.2017	so	157 643	7 575	5 782	19.9.2017	út	204 658	9 415	6 901
20.7.2017	čt	189 762	9 036	6 451	20.8.2017	ne	151 826	7 202	5 297	20.9.2017	st	205 575	9 472	6 982
21.7.2017	pá	183 991	8 776	6 339	21.8.2017	po	182 652	8 751	6 022	21.9.2017	čt	205 689	9 446	7 006
22.7.2017	so	157 901	7 553	5 632	22.8.2017	út	186 170	8 779	6 297	22.9.2017	pá	199 985	9 362	6 937
23.7.2017	ne	151 787	7 193	5 158	23.8.2017	st	188 149	8 852	6 359	23.9.2017	so	175 532	8 272	6 452
24.7.2017	po	175 136	8 313	5 827	24.8.2017	čt	189 412	8 862	6 440	24.9.2017	ne	171 094	8 078	6 056
25.7.2017	út	173 367	8 230	5 892	25.8.2017	pá	188 480	9 057	6 462	25.9.2017	po	203 076	9 424	6 700
26.7.2017	st	174 937	8 266	5 901	26.8.2017	so	163 220	7 747	5 966	26.9.2017	út	205 033	9 467	6 951
27.7.2017	čt	175 509	8 346	5 946	27.8.2017	ne	159 606	7 564	5 597	27.9.2017	st	202 053	9 476	7 005
28.7.2017	pá	169 770	8 210	5 869	28.8.2017	po	189 270	8 993	6 233	28.9.2017	čt	179 711	8 304	6 604
29.7.2017	so	148 571	7 161	5 213	29.8.2017	út	191 096	9 060	6 456	29.9.2017	pá	181 946	8 321	6 365
30.7.2017	ne	147 159	7 010	4 885	30.8.2017	st	193 308	9 156	6 474	30.9.2017	so	168 303	7 775	6 170
31.7.2017	po	173 449	8 381	5 640	31.8.2017	čt	194 772	9 232	6 516					

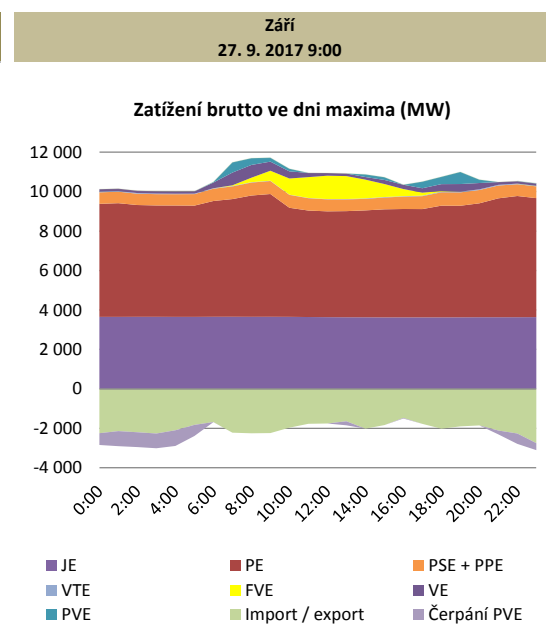
hodina	JE	PE	PSE + PPE	VE	PVE	FVE	VTE	Saldo zahraničí	Čerpání PVE	Zatížení brutto bez čerpání PVE
0:00	2 044	4 082	1 168	111	103	0	81	-762	-13	6 814
1:00	2 046	4 070	1 239	109	0	0	106	-401	-431	6 738
2:00	2 046	4 047	1 243	109	0	0	79	-465	-489	6 570
3:00	2 049	4 029	1 240	109	0	0	100	-590	-486	6 451
4:00	2 052	3 995	1 237	108	0	1	98	-556	-483	6 452
5:00	2 052	4 031	1 259	108	0	8	64	-409	-462	6 651
6:00	2 055	4 134	1 272	121	0	77	18	-157	-1	7 519
7:00	2 056	4 209	1 291	130	0	278	31	96	0	8 091
8:00	2 051	4 281	1 284	321	28	611	28	-110	0	8 494
9:00	2 046	4 322	1 280	329	30	887	17	-153	0	8 758
10:00	2 042	4 300	1 213	342	1	1 124	29	-230	0	8 821
11:00	2 035	4 257	1 249	329	34	1 271	24	-233	0	8 966
12:00	2 029	4 176	1 245	339	108	1 354	25	-240	0	9 036
13:00	2 027	4 137	1 242	340	136	1 297	28	-218	0	8 989
14:00	2 025	4 148	1 229	346	89	1 103	25	-184	0	8 781
15:00	2 022	4 180	1 243	320	192	847	27	-62	0	8 769
16:00	2 021	4 219	1 258	271	175	616	21	103	0	8 684
17:00	2 023	4 192	1 259	275	191	385	19	197	0	8 541
18:00	2 025	4 160	1 277	177	263	168	32	93	0	8 195
19:00	2 025	4 169	1 271	172	277	68	35	69	0	8 086
20:00	2 034	4 176	1 278	171	256	10	32	-14	0	7 943
21:00	2 038	4 189	1 272	134	251	2	28	-101	0	7 813
22:00	2 039	4 153	1 250	117	94	0	44	-189	0	7 508
23:00	2 043	4 093	1 243	120	0	0	47	-374	-80	7 092



hodina	JE	PE	PSE + PPE	VE	PVE	FVE	VTE	Saldo zahraničí	Čerpání PVE	Zatížení brutto bez čerpání PVE
0:00	3 119	5 000	567	113	0	0	53	-1 317	-719	6 816
1:00	3 123	4 987	563	113	0	0	54	-1 327	-752	6 761
2:00	3 127	4 897	563	113	0	0	58	-1 370	-749	6 639
3:00	3 129	4 886	562	112	0	0	65	-1 492	-746	6 516
4:00	3 132	4 946	564	112	0	0	63	-1 546	-712	6 559
5:00	3 136	4 953	834	112	0	3	57	-1 517	-573	7 005
6:00	3 138	5 164	1 288	124	55	19	42	-1 946	-7	7 877
7:00	3 139	5 448	1 277	182	134	162	25	-1 933	0	8 434
8:00	3 138	5 655	1 300	240	29	479	16	-2 175	0	8 682
9:00	3 134	5 630	1 295	301	171	842	13	-2 444	0	8 942
10:00	3 128	5 563	1 299	270	392	1 099	22	-2 778	0	8 995
11:00	3 119	5 602	1 303	137	430	1 136	22	-2 612	0	9 137
12:00	3 113	5 694	1 282	127	9	1 136	25	-2 154	0	9 232
13:00	3 103	5 722	1 297	123	94	1 097	23	-2 342	0	9 117
14:00	3 098	5 673	1 273	123	290	987	26	-2 530	0	8 940
15:00	3 090	5 724	1 293	119	367	801	30	-2 465	0	8 959
16:00	3 088	5 852	1 294	180	187	520	19	-2 240	0	8 900
17:00	3 086	5 876	1 295	201	1	260	23	-1 999	0	8 743
18:00	3 090	5 916	1 307	251	0	64	34	-2 157	0	8 505
19:00	3 099	5 923	1 322	341	0	7	39	-2 112	0	8 619
20:00	3 103	5 839	1 345	251	86	3	41	-2 077	0	8 591
21:00	3 107	5 710	1 299	196	0	0	46	-2 311	0	8 047
22:00	3 113	5 717	1 223	190	0	0	45	-2 661	-1	7 626
23:00	3 120	5 533	797	117	0	0	44	-2 177	-304	7 130



hodina	JE	PE	PSE + PPE	VE	PVE	FVE	VTE	Saldo zahraničí	Čerpání PVE	Zatížení brutto bez čerpání PVE
0:00	3 650	5 729	583	116	0	0	44	-2 247	-598	7 277
1:00	3 649	5 763	582	116	0	0	37	-2 142	-764	7 241
2:00	3 652	5 667	573	116	0	0	34	-2 200	-752	7 090
3:00	3 652	5 646	573	116	0	0	29	-2 263	-748	7 005
4:00	3 650	5 645	573	115	0	0	25	-2 100	-795	7 113
5:00	3 650	5 640	582	118	0	0	23	-1 827	-564	7 622
6:00	3 653	5 870	623	287	30	3	21	-1 682	-5	8 800
7:00	3 655	5 966	641	646	517	36	20	-2 222	0	9 259
8:00	3 652	6 148	657	647	343	228	19	-2 253	0	9 441
9:00	3 654	6 223	659	461	199	506	16	-2 242	0	9 476
10:00	3 651	5 529	653	362	132	817	14	-1 967	0	9 191
11:00	3 641	5 398	625	214	0	1 055	14	-1 771	0	9 176
12:00	3 634	5 364	608	135	0	1 185	16	-1 757	0	9 185
13:00	3 629	5 380	595	132	0	1 163	19	-1 643	-205	9 070
14:00	3 628	5 419	585	132	132	951	24	-2 018	0	8 853
15:00	3 623	5 478	600	207	139	659	24	-1 838	0	8 892
16:00	3 624	5 493	628	218	0	361	23	-1 473	-31	8 843
17:00	3 624	5 489	655	222	336	152	27	-1 775	-1	8 729
18:00	3 624	5 663	677	351	371	26	37	-2 020	0	8 729
19:00	3 626	5 656	678	385	613	2	36	-1 903	0	9 093
20:00	3 630	5 776	674	321	170	0	34	-1 854	0	8 751
21:00	3 631	6 027	649	140	0	0	36	-2 112	-196	8 175
22:00	3 632	6 144	596	122	0	0	33	-2 263	-526	7 738
23:00	3 636	6 032	596	119	0	0	28	-2 753	-354	7 304

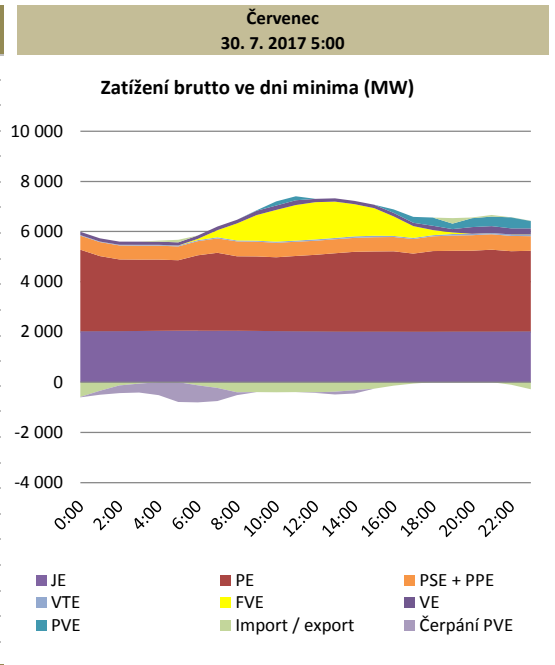


zdroj dat: výkaz ERÚ-3

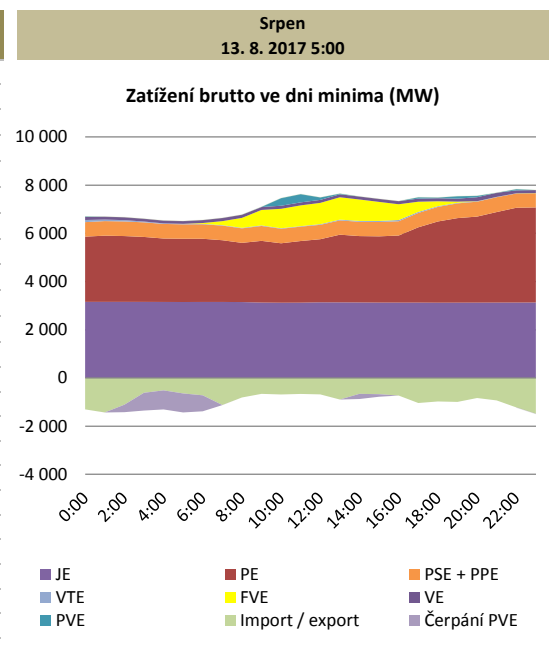
18.3 Den minima zatížení ES ČR v III. čtvrtletí 2017 (30. 7. 2017 5:00) [MW]

III. čtvrtletí 2017

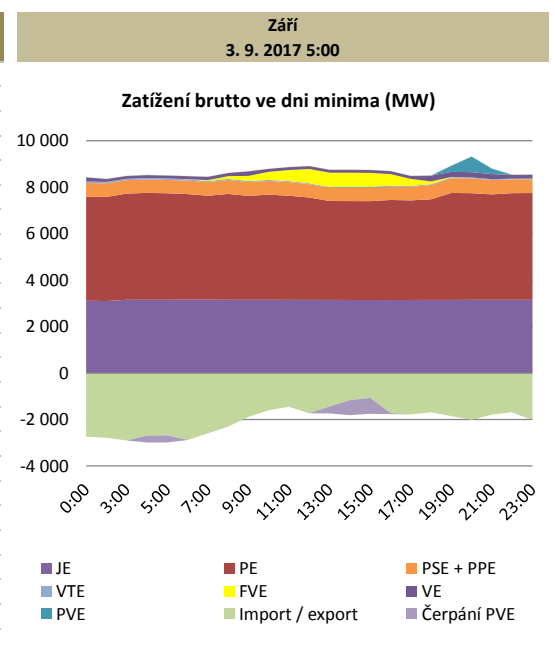
hodina	JE	PE	PSE + PPE	VE	PVE	FVE	VTE	Saldo zahraničí	Čerpání PVE	Zatížení brutto bez čerpání PVE
0:00	2 028	3 250	559	131	0	0	23	-588	-17	5 386
1:00	2 031	2 991	559	130	0	0	20	-342	-158	5 231
2:00	2 033	2 856	558	126	0	0	26	-129	-305	5 165
3:00	2 040	2 843	555	126	0	0	34	-57	-355	5 186
4:00	2 045	2 839	555	126	0	1	32	40	-516	5 122
5:00	2 049	2 809	549	126	0	3	35	102	-788	4 885
6:00	2 052	3 003	563	132	0	50	42	-125	-679	5 038
7:00	2 050	3 104	572	145	0	284	46	-229	-522	5 450
8:00	2 047	2 968	593	144	0	679	38	-403	-112	5 954
9:00	2 042	2 967	588	172	19	1 019	40	-395	0	6 452
10:00	2 035	2 940	577	175	164	1 264	46	-402	0	6 799
11:00	2 028	3 000	566	190	158	1 417	46	-395	0	7 010
12:00	2 024	3 049	560	132	0	1 484	54	-402	-26	6 875
13:00	2 017	3 119	558	130	0	1 447	52	-379	-111	6 833
14:00	2 014	3 179	556	131	0	1 282	60	-319	-131	6 772
15:00	2 015	3 192	567	136	0	1 101	59	-259	0	6 811
16:00	2 014	3 200	569	140	139	776	44	-138	0	6 744
17:00	2 011	3 111	580	132	235	471	45	-55	0	6 530
18:00	2 012	3 211	588	170	327	204	45	-1	0	6 556
19:00	2 017	3 216	608	132	218	63	62	219	0	6 535
20:00	2 018	3 220	617	266	355	8	49	28	0	6 561
21:00	2 018	3 259	615	273	380	1	50	65	0	6 661
22:00	2 022	3 196	609	241	439	0	59	-102	0	6 464
23:00	2 025	3 210	581	240	294	0	71	-281	-1	6 139



hodina	JE	PE	PSE + PPE	VE	PVE	FVE	VTE	Saldo zahraničí	Čerpání PVE	Zatížení brutto bez čerpání PVE
0:00	3 157	2 705	603	125	21	0	88	-1 304	0	5 395
1:00	3 157	2 747	604	120	0	0	63	-1 431	-1	5 259
2:00	3 157	2 730	606	119	0	0	55	-1 112	-308	5 247
3:00	3 156	2 694	606	116	0	0	34	-616	-737	5 253
4:00	3 153	2 632	605	116	0	0	24	-515	-791	5 224
5:00	3 151	2 624	599	115	0	4	16	-642	-789	5 078
6:00	3 153	2 622	601	123	0	33	19	-721	-663	5 167
7:00	3 153	2 561	607	132	0	165	19	-1 123	-4	5 510
8:00	3 149	2 456	602	131	0	412	22	-810	0	5 962
9:00	3 128	2 560	617	122	5	642	23	-660	0	6 437
10:00	3 121	2 466	603	127	316	807	21	-685	0	6 776
11:00	3 124	2 557	596	124	342	863	21	-663	0	6 964
12:00	3 138	2 618	597	124	103	882	28	-682	0	6 808
13:00	3 136	2 808	592	123	28	927	34	-895	-1	6 752
14:00	3 132	2 754	593	123	1	890	35	-659	-215	6 654
15:00	3 127	2 748	597	124	0	790	42	-674	-105	6 649
16:00	3 126	2 783	592	129	0	654	52	-731	0	6 605
17:00	3 126	3 124	594	129	54	422	46	-1 040	0	6 455
18:00	3 123	3 369	604	126	28	202	32	-975	0	6 509
19:00	3 124	3 508	611	123	100	49	24	-994	0	6 545
20:00	3 125	3 570	618	166	58	4	15	-833	0	6 723
21:00	3 127	3 756	616	171	0	1	12	-932	0	6 751
22:00	3 128	3 933	591	120	50	0	10	-1 222	0	6 610
23:00	3 131	3 944	589	124	0	0	8	-1 487	0	6 309

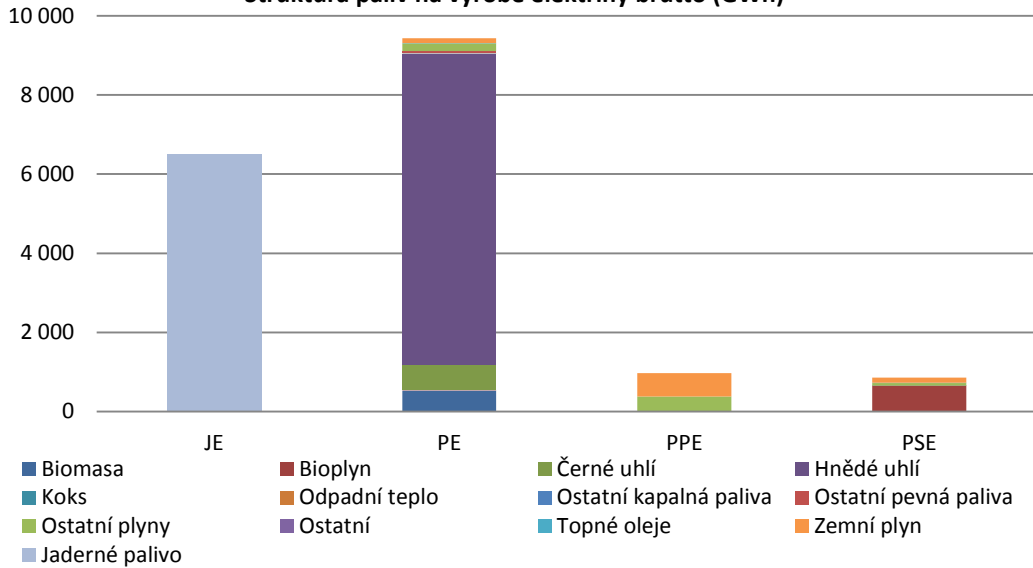


hodina	JE	PE	PSE + PPE	VE	PVE	FVE	VTE	Saldo zahraničí	Čerpání PVE	Zatížení brutto bez čerpání PVE
0:00	3 117	4 480	589	184	0	0	62	-2 740	0	5 692
1:00	3 103	4 483	586	126	0	0	62	-2 783	0	5 577
2:00	3 155	4 454	579	125	0	0	63	-2 820	0	5 556
3:00	3 159	4 571	579	125	0	0	58	-2 900	-1	5 591
4:00	3 160	4 601	575	125	0	0	67	-2 690	-300	5 538
5:00	3 160	4 584	573	125	0	2	66	-2 685	-302	5 523
6:00	3 162	4 547	582	131	0	5	55	-2 878	-4	5 600
7:00	3 161	4 476	584	141	0	39	51	-2 594	0	5 858
8:00	3 160	4 555	601	139	0	118	47	-2 303	0	6 317
9:00	3 159	4 473	596	197	0	218	47	-1 883	0	6 807
10:00	3 159	4 526	590	129	0	349	43	-1 601	0	7 195
11:00	3 154	4 483	590	127	0	478	40	-1 449	0	7 423
12:00	3 153	4 408	574	128	0	615	39	-1 730	-1	7 186
13:00	3 152	4 259	561	126	0	623	35	-1 436	-300	7 020
14:00	3 149	4 258	569	126	0	616	39	-1 164	-646	6 947
15:00	3 147	4 258	566	127	0	606	44	-1 066	-687	6 995
16:00	3 146	4 310	571	131	0	498	46	-1 722	-46	6 934
17:00	3 150	4 287	585	129	0	306	35	-1 780	0	6 712
18:00	3 152	4 333	616	250	0	120	34	-1 688	0	6 817
19:00	3 151	4 605	637	222	264	12	40	-1 853	0	7 078
20:00	3 156	4 591	640	227	674	2	36	-2 013	0	7 313
21:00	3 158	4 538	619	221	236	0	34	-1 788	0	7 018
22:00	3 157	4 591	592	167	1	0	33	-1 686	0	6 855
23:00	3 158	4 596	591	167	0	0	33	-2 008	0	6 537

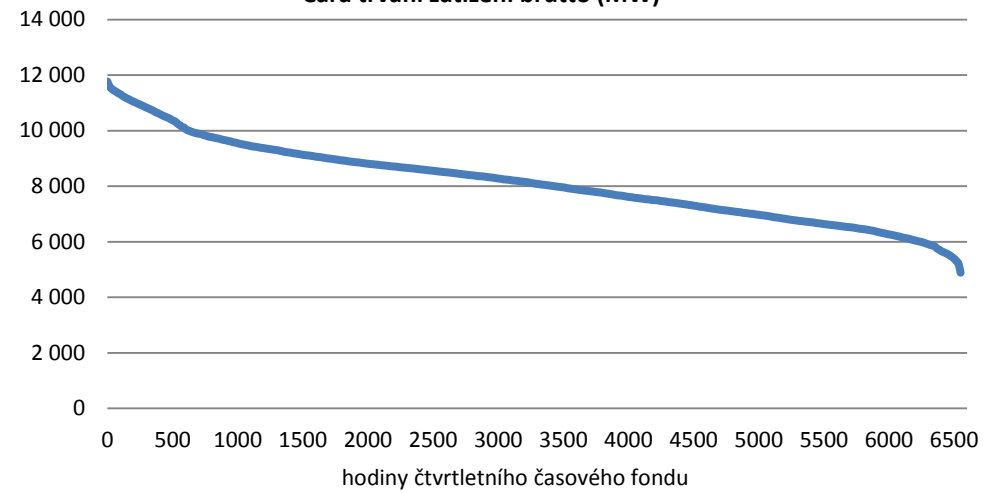


zdroj dat: výkaz ERÚ-3

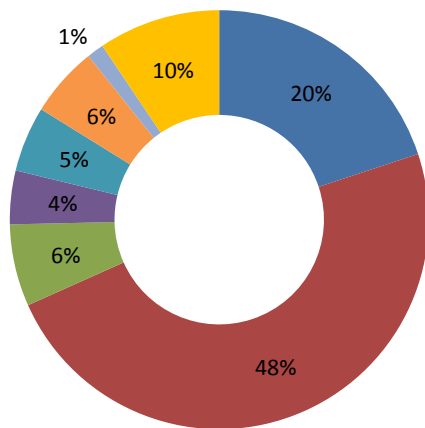
Struktura paliv na výrobě elektřiny brutto (GWh)



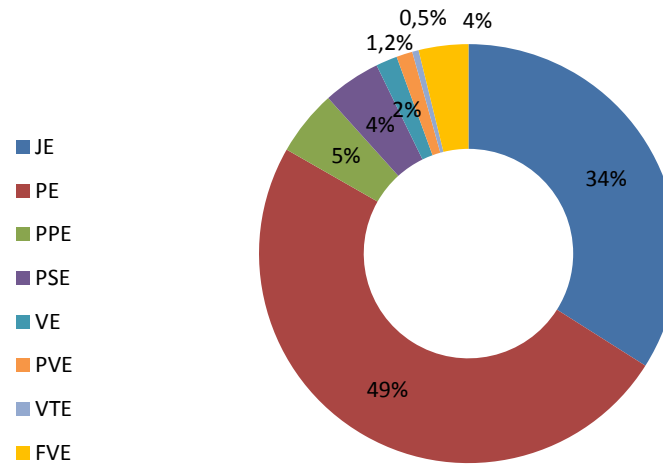
Čára trvání zatížení brutto (MW)



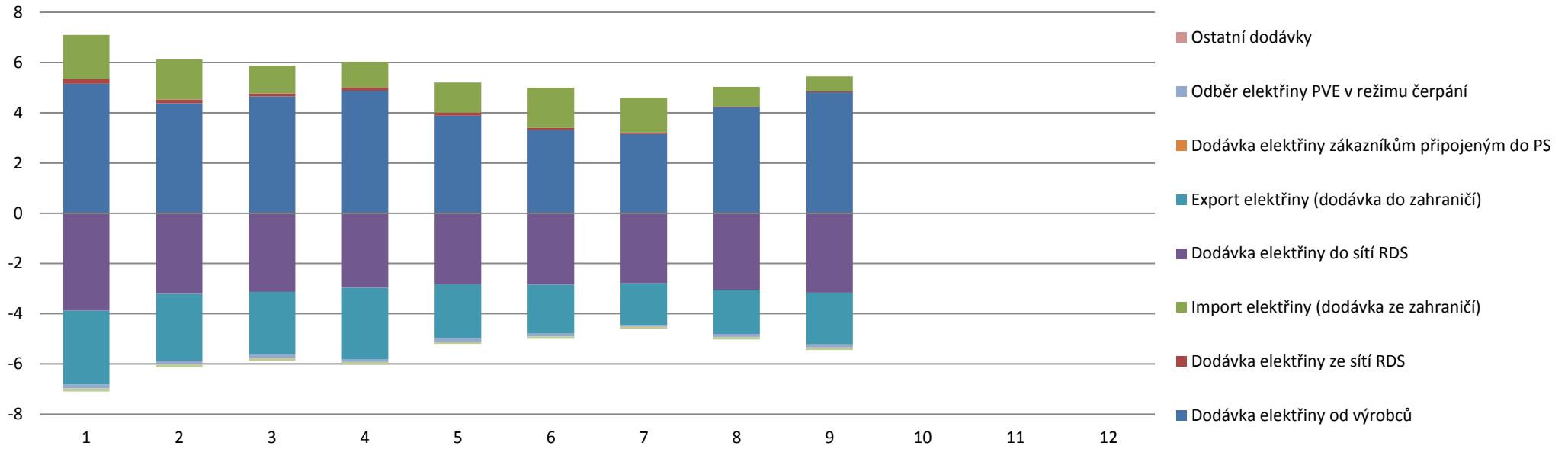
Podíl instalovaného výkonu v ES ČR



Podíl výroby elektřiny brutto



Bilance fyzických toků v rámci PS (TWh)



Bilance fyzických toků v rámci RDS (TWh)

