

Čtvrtletní zpráva o provozu ES ČR

IV. čtvrtletí 2016

Obsah

1	Zkratky, pojmy a základní vztahy	str. 3
2	Úvodní komentář k hodnocenému čtvrtletí	str. 4
3.1	Bilance elektřiny - zdrojová část	str. 5
3.2	Bilance elektřiny - spotřební část	str. 6
4	Klasické palivové elektrárny (JE, PE, PSE, PPE)	str. 7
5	Vodní a přečerpávací vodní elektrárny (VE, PVE)	str. 8
6	Fotovoltaické elektrárny (FVE)	str. 9
7	Větrné elektrárny (VTE)	str. 9
8	Výroba z biomasy (BIOM)	str. 10
9	Výroba z bioplynu (BIOP)	str. 10
10	Kombinovaná výroba elektřiny a tepla (KVET)	str. 11
11	Instalovaný výkon v ES ČR a rozdělení do jednotlivých krajů v ČR	str. 12
12.1	Výroba elektřiny v krajích ČR podle technologie elektráren	str. 13
12.2	Spotřeba elektřiny v krajích ČR podle kategorie spotřeb	str. 13
13	Spotřeba elektřiny v krajích ČR podle sektorů národního hospodářství	str. 14
14.1	Výroba a spotřeba: Jihočeský kraj	str. 15
14.2	Výroba a spotřeba: Jihomoravský kraj	str. 16
14.3	Výroba a spotřeba: Karlovarský kraj	str. 17
14.4	Výroba a spotřeba: Královéhradecký kraj	str. 18
14.5	Výroba a spotřeba: Liberecký kraj	str. 19
14.6	Výroba a spotřeba: Moravskoslezský kraj	str. 20
14.7	Výroba a spotřeba: Olomoucký kraj	str. 21
14.8	Výroba a spotřeba: Pardubický kraj	str. 22
14.9	Výroba a spotřeba: Plzeňský kraj	str. 23
14.10	Výroba a spotřeba: Praha	str. 24
14.11	Výroba a spotřeba: Středočeský kraj	str. 25
14.12	Výroba a spotřeba: Ústecký kraj	str. 26
14.13	Výroba a spotřeba: Vysočina	str. 27
14.14	Výroba a spotřeba: Zlínský kraj	str. 28
15	Spotřeba elektřiny v jednotlivých soustavách RDS	str. 29
16	Bilance fyzikálních toků PS a RDS	str. 30
17	Přeshraniční fyzikální toky	str. 31
18	Měsíční maxima a minima zatížení ES ČR	str. 32
18.1	Spotřeba elektřiny, maximum a minimum zatížení ES ČR	str. 33
18.2	Den maxima zatížení ES ČR	str. 34
18.3	Den minima zatížení ES ČR	str. 35
19	Doplňující grafy	str. 36

1. Zkratky, pojmy a základní vztahy

BIOM	<i>biomasa</i>
BIOP	<i>bioplyn</i>
DS	<i>distribuční soustava</i>
ES ČR	<i>elektrizační soustava České republiky</i>
FVE	<i>fotovoltaické elektrárny</i>
JE	<i>jaderné elektrárny</i>
KVET	<i>kombinovaná výroba elektřiny a tepla</i>
LDS	<i>lokální distribuční soustava</i>
MO	<i>maloodběr elektřiny</i>
MOO	<i>maloodběr elektřiny obyvatelstvo</i>
MOP	<i>maloodběr elektřiny podnikatelé</i>
MVE	<i>malé vodní elektrárny (do 10 MW)</i>
NN	<i>nízké napětí do 1 kV (podle ČSN 330010)</i>
PDS	<i>provozovatel distribuční soustavy</i>
PE	<i>parní elektrárny</i>
POZE	<i>podporované zdroje (zákon č. 165/2012 Sb.)</i>
PPE	<i>paroplynové elektrárny</i>
PPS	<i>provozovatel přenosové soustavy</i>
PS	<i>přenosová soustava</i>
PSE	<i>plynové a spalovací elektrárny</i>
PVE	<i>přečerpávací vodní elektrárny</i>
RDS	<i>regionální distribuční soustava</i>
VE	<i>vodní elektrárny</i>
VN	<i>vysoké napětí od 1 kV do 52 kV (podle ČSN 330010)</i>
VO	<i>velkoodběr elektřiny</i>
VTE	<i>větrné elektrárny</i>
VVN	<i>velmi vysoké napětí nad 52 kV (podle ČSN 330010)</i>

Celkové ztráty =

Ztráty v sítích provozovatelů jednotlivých distribučních soustav a provozovatele přenosové soustavy.

Instalované výkony =

Vychází z vykázaných hodnot (z výkazů ERÚ-1 a od OTE, a.s.). Nejedná se o součet výkonů z vydaných licencí.

Lokální spotřeba =

Spotřeba výrobců a subjektů přímo napojených na danou výrobu.

Saldo =

Bilanční suma zahraničních výměn elektrické energie v daném období. Je to rozdíl mezi celkovým dovozem elektřiny a celkovým vývozem elektřiny v daném období. Kladná hodnota představuje převahu dovozu elektřiny nad vývozem a záporná převahu vývozu nad dovozem.

Technologická vlastní spotřeba elektřiny na výrobu elektřiny (TVS_e) =

Označuje spotřebu elektřiny, která je nezbytná pro zajištění procesu výroby elektřiny. Jsou zde zahrnuty veškeré proozy, které jsou pro výrobu elektřiny nepostradatelné, včetně ztrát při výrobě elektřiny. Tato definice vychází z technologické vlastní spotřeby uvedené v § 2, písm. u) zákona č. 165/2012 Sb., o podporovaných zdrojích energie a o změně některých zákonů, v platném znění.

Technologická vlastní spotřeba elektřiny na výrobu tepla (TVS_t) =

Obdobu viz TVS_e.

Tuzemská brutto spotřeba (TBS) =

TNS + spotřeba na přečerpávání PVE + celkové ztráty + TVS_e.

Tuzemská netto spotřeba (TNS) =

VO z vvn + VO z vn + MOO + MOP + spotřeba PPS a PDS + lokální spotřeba + TVS_t.

Spotřeba elektřiny v ČR =

TNS - TVS_t.

Výroba elektřiny brutto =

Celková výroba elektřiny na svorkách generátorů (zdrojů).

Výroba elektřiny netto =

Výroba elektřiny brutto – TVS_e.

Zatížení brutto =

Hodinová hodnota elektrického výkonu dodávaného do přenosové soustavy připojenými výrobci elektřiny + saldo (uvádí se s a bez hodnoty výkonu čerpání přečerpávacích vodních elektráren).

2. Úvodní komentář k hodnocenému čtvrtletí

Energetický regulační úřad (ERÚ) vydává v souladu s § 17 odst. 7 písm. m) energetického zákona č. 458/2000 Sb. čtvrtletní zprávu o provozu elektrizační soustavy za IV. čtvrtletí 2016. Veškerá data vycházejí z podkladů od licencovaných subjektů.

Předkládaná zpráva je oproti zprávám z předchozího roku vydávána čtvrtletně, a to na základě novely energetického zákona. Tato změna si vyžádala mírnou úpravu většiny kapitol, zároveň došlo ke změnám na základě zkušeností a obdržených podnětů. Jedná se například o nové kapitoly s krajským vyhodnocením, kde je každému kraji věnován samostatný list s údaji o instalovaném výkonu, výrobě a spotřebě elektřiny v kraji a porovnání s celou ČR. Vynechány byly naopak tabulky, které členily podporované zdroje do kategorií dle cenového rozhodnutí.

Čtvrtletní zpráva obsahuje kapitoly, které podávají ucelený přehled o statistice elektroenergetiky v ČR. Veškeré detaily týkající se metodiky vykazování údajů pro statistiku ERÚ jsou uvedeny v Metodice statistiky elektroenergetiky, která je zveřejněna na internetových stránkách ERÚ současně s aktuálními výkazy. Kromě vlastní statistiky využívá ERÚ i data o podporovaných zdrojích ze systému OTE, a.s. Z toho vyplývá, že nejsou zahrnuty údaje týkající se výroby elektřiny z obnovitelných zdrojů výrobců, kteří nežádali o vyplacení podpory v daném období.

Je nezbytné upozornit, že někteří výrobci POZE nárokují podporu s delším časovým odstupem, a z tohoto důvodu mohou být informace o podporovaných zdrojích (z dat OTE, a.s.) "neúplné". Ucelené informace budou následně uvedeny v roční zprávě o provozu ES ČR za rok 2016, kterou ERÚ předpokládá zveřejnit na konci května 2017.

Zároveň upozorňujeme, že zveřejněná statistika je zpracována z obdržených údajů od jednotlivých výrobců a provozovatelů distribučních soustav, resp. přenosové soustavy a u jednotlivých ukazatelů nejsou prováděny žádné korekční dopočty. Zjištěné a opravené chyby v obdržených datech jsou průběžně promítány do statistiky a projeví se vždy v dalších zveřejněných zprávách, případně v roční zprávě.

Ve sledovaném období bylo vyrobeno celkem cca 21,9 TWh elektřiny brutto, což je o 3,8 % více než ve IV. čtvrtletí roku 2015 (údaje za IV. čtvrtletí 2015 z roční zprávy o provozu ES ČR 2015). Celková tuzemská brutto spotřeba (TBS) dosáhla hodnoty 19,6 TWh, což je oproti IV. čtvrtletí roku 2015 o 4,9% více. Z vyhodnocení salda ve sledovaném období je patrná setrvalá převaha exportu nad importem, a to konkrétně 2,4 TWh. Maxima zatížení v daném čtvrtletí bylo dosaženo dne 5. 12. v 16:00 hod. Minima zatížení bylo dosaženo dne 2. 10. v 5:00 hod.

Případné dotazy, komentáře či připomínky směřujte na adresu elektro.statistika@eru.cz.

3.1 Bilance elektřiny - zdrojová část [GWh]

IV. čtvrtletí 2016

	I. čtvrtletí			II. čtvrtletí			III. čtvrtletí			IV. čtvrtletí			Celkem
	Leden	Únor	Březen	Duben	Květen	Červen	Červenec	Srpen	Září	Říjen	Listopad	Prosinec	
Výroba elektřiny brutto	23 115,3			20 249,2			18 066,6			21 867,4			83 298,5
	7 815,8	7 267,5	8 032,0	7 073,5	6 920,8	6 254,9	6 202,1	6 014,5	5 850,0	6 865,9	7 336,6	7 664,9	
Jaderné (JE)	2 313,9	2 280,3	2 732,8	2 551,9	2 532,0	1 911,0	1 843,5	1 584,4	928,7	1 492,7	1 850,5	2 082,7	24 104,2
Parní (PE)	4 451,7	3 939,0	4 218,2	3 491,9	3 341,0	3 305,2	3 303,3	3 223,2	3 641,3	4 119,2	4 322,0	4 348,3	45 704,3
Paroplynové (PPE)	373,4	262,5	224,7	181,4	189,9	211,7	177,1	364,5	523,2	546,1	451,6	542,9	4 049,2
Plynové a spalovací (PSE)	324,8	307,7	325,3	301,8	290,5	267,3	272,9	277,3	276,7	317,2	324,4	328,3	3 613,9
Vodní (VE)	129,8	212,0	252,6	186,8	130,6	188,8	191,5	145,1	103,2	162,6	154,6	142,2	1 999,8
Přečerpávací (PVE)	119,4	106,9	80,3	88,3	102,9	65,4	97,5	111,0	109,6	93,3	113,2	114,2	1 201,9
Větrné (VTE)	50,7	67,5	42,6	37,8	44,0	20,6	30,8	25,7	25,1	41,0	50,0	61,1	496,9
Fotovoltaické (FVE)	52,1	91,5	155,6	233,5	289,8	284,9	285,4	283,4	242,2	93,8	70,4	45,4	2 128,2
Technologická vlastní spotřeba elektřiny na výrobu elektřiny (TVS_e)	1 585,8			1 425,0			1 356,7			1 519,1			5 886,7
	542,8	503,1	540,0	476,1	488,3	460,6	468,4	441,4	446,9	496,4	501,2	521,5	
Jaderné (JE)	124,9	122,2	147,1	136,6	139,7	111,3	111,4	102,1	62,5	90,3	103,2	122,4	1 373,8
Parní (PE)	391,9	355,1	365,5	313,9	322,5	323,4	329,6	309,8	355,5	377,2	370,0	370,0	4 184,3
Paroplynové (PPE)	3,2	2,7	2,3	2,0	2,2	2,6	2,2	4,3	5,1	5,7	4,9	5,3	42,7
Plynové a spalovací (PSE)	18,1	17,5	19,4	17,8	18,3	18,0	19,2	19,3	18,6	18,8	18,2	19,0	222,1
Vodní (VE)	1,4	2,0	2,2	1,7	1,2	1,4	1,5	1,2	1,0	1,4	1,4	1,5	17,8
Přečerpávací (PVE)	1,5	1,4	1,1	1,2	1,3	0,8	1,3	1,5	1,4	1,2	1,6	1,5	15,8
Větrné (VTE)	0,9	1,1	0,7	0,6	0,6	0,4	0,6	0,5	0,5	0,7	0,9	1,1	8,7
Fotovoltaické (FVE)	0,9	1,1	1,7	2,2	2,4	2,6	2,7	2,7	2,3	1,1	1,0	0,8	21,4
Technologická vlastní spotřeba elektřiny na výrobu tepla (TVS_t)	387,0			240,8			187,0			355,9			1 170,7
	144,6	118,8	123,6	93,7	81,2	66,0	58,9	62,9	65,2	100,3	116,7	138,9	
Jaderné (JE)	0,5	0,4	0,4	0,3	0,2	0,1	0,1	0,1	0,2	0,3	0,4	0,5	3,4
Parní (PE)	139,9	114,7	118,8	90,3	78,1	63,4	56,3	60,4	62,5	96,6	112,5	134,5	1 127,9
Paroplynové (PPE)	1,0	0,9	0,9	0,0	0,2	0,2	0,0	0,1	0,1	0,5	0,8	0,9	5,7
Plynové a spalovací (PSE)	3,2	2,8	3,5	3,1	2,6	2,3	2,5	2,3	2,4	2,9	2,9	3,1	33,7
Výroba elektřiny netto	21 529,4			18 824,1			16 709,9			20 348,3			77 411,8
	7 273,0	6 764,4	7 492,1	6 597,4	6 432,5	5 794,3	5 733,7	5 573,1	5 403,0	6 369,5	6 835,5	7 143,4	
Jaderné (JE)	2 189,0	2 158,0	2 585,8	2 415,3	2 392,3	1 799,7	1 732,1	1 482,3	866,2	1 402,4	1 747,2	1 960,2	22 730,4
Parní (PE)	4 059,8	3 583,9	3 852,7	3 178,0	3 018,5	2 981,8	2 973,8	2 913,4	3 285,7	3 742,0	3 952,0	3 978,3	41 520,0
Paroplynové (PPE)	370,2	259,8	222,4	179,4	187,7	209,2	174,9	360,1	518,1	540,4	446,7	537,6	4 006,5
Plynové a spalovací (PSE)	306,7	290,2	305,8	284,0	272,2	249,2	253,6	258,0	258,1	298,4	306,2	309,3	3 391,8
Vodní (VE)	128,4	210,1	250,4	185,1	129,3	187,4	190,0	143,8	102,2	161,2	153,2	140,7	1 981,9
Přečerpávací (PVE)	117,9	105,6	79,1	87,1	101,6	64,5	96,2	109,5	108,1	92,1	111,6	112,7	1 186,0
Větrné (VTE)	49,7	66,4	41,9	37,2	43,4	20,1	30,2	25,2	24,6	40,3	49,1	59,9	488,2
Fotovoltaické (FVE)	51,2	90,4	154,0	231,4	287,4	282,3	282,7	280,7	239,9	92,7	69,4	44,6	2 106,8

zdroj dat: výkaz ERÚ-1, OTE, a.s.

3.2 Bilance elektřiny - spotřební část [GWh]

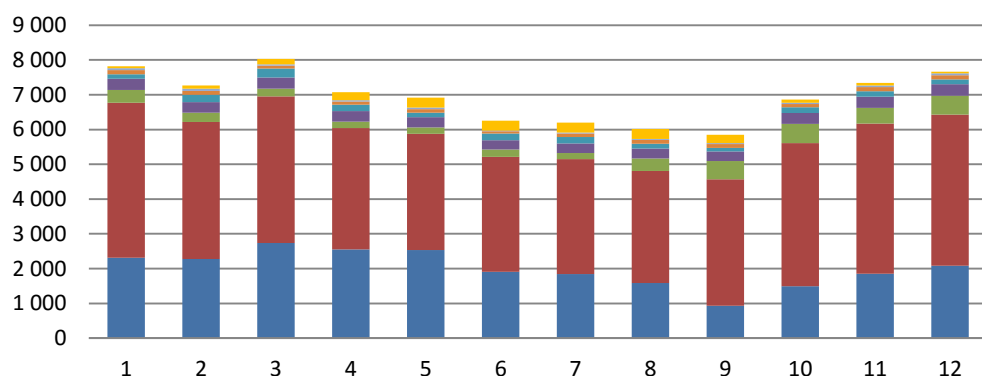
IV. čtvrtletí 2016

	I. čtvrtletí			II. čtvrtletí			III. čtvrtletí			IV. čtvrtletí			Celkem
	Leden	Únor	Březen	Duben	Květen	Červen	Červenec	Srpen	Září	Říjen	Listopad	Prosinec	
Saldo elektřiny *)	-3 439,8			-3 325,5			-1 857,7			-2 351,4			-10 974,4
	-850,8	-1 019,5	-1 569,6	-1 249,4	-1 182,5	-893,6	-958,5	-587,0	-312,2	-683,2	-784,4	-883,8	
Import elektřiny na úrovni PS	1 890,2	1 061,3	1 039,7	1 127,5	860,3	596,6	832,6	822,5	1 290,5	1 235,5	1 104,5	1 578,4	13 439,6
Import elektřiny na úrovni DS	48,1	38,4	31,0	30,5	31,7	33,0	23,6	8,3	7,7	5,1	44,8	74,8	377,0
Export elektřiny na úrovni PS	-2 744,9	-2 066,4	-2 582,4	-2 387,4	-2 047,8	-1 467,4	-1 791,4	-1 383,3	-1 546,2	-1 915,0	-1 932,9	-2 536,6	-24 401,7
Export elektřiny na úrovni DS	-44,2	-52,7	-58,0	-20,0	-26,8	-55,7	-23,3	-34,5	-64,2	-8,8	-0,8	-0,3	-389,3
Celkové ztráty	1 178,9			912,0			863,8			1 125,4			4 080,1
	451,7	359,3	367,9	338,4	309,5	264,2	272,8	283,0	308,0	345,6	359,6	420,2	
v přenosové soustavě	132,5	78,1	82,9	84,1	77,3	48,8	57,9	62,0	86,4	81,2	69,5	101,9	962,5
v distribučních soustavách	319,2	281,2	284,9	254,3	232,1	215,4	214,9	220,9	221,7	264,5	290,0	318,3	3 117,6
Spotřeba elektřiny ČR	16 105,2			13 980,2			13 488,8			16 136,6			59 710,7
	5 676,8	5 118,8	5 309,6	4 780,1	4 731,7	4 468,4	4 334,4	4 529,8	4 624,6	5 139,8	5 436,7	5 560,1	
Velkoodběr (VO) z hladiny vvn	583,8	550,3	563,2	585,7	609,4	762,6	617,1	646,6	674,4	707,4	687,4	628,5	7 616,4
Velkoodběr (VO) z hladiny vn	2 080,7	1 984,5	2 076,1	1 959,9	1 998,6	1 821,2	1 819,6	1 919,1	1 958,4	2 023,5	2 071,1	1 894,7	23 607,4
Maloodběr podnikatelé (MOP)	838,3	729,7	745,1	631,6	599,7	541,3	540,9	563,2	566,2	691,7	758,0	821,6	8 027,3
Maloodběr obyvatelstvo (MOO)	1 663,9	1 392,6	1 436,9	1 174,1	1 040,5	909,9	939,6	931,6	941,9	1 252,3	1 427,3	1 708,6	14 819,1
Spotřeba PPS a PDS	31,2	23,4	23,4	18,6	18,1	17,4	20,3	27,3	33,6	23,1	21,8	31,8	290,0
Lokální spotřeba	479,0	438,2	464,8	410,1	465,4	416,1	396,8	442,1	450,1	441,8	471,1	474,9	5 350,5
TVS _e	542,8	503,1	540,0	476,1	488,3	460,6	468,4	441,4	446,9	496,4	501,2	521,5	5 886,7
TVS _t	144,6	118,8	123,6	93,7	81,2	66,0	58,9	62,9	65,2	100,3	116,7	138,9	1 170,7
Spotřeba na přečerpávání PVE	156,6	137,9	105,7	115,9	133,0	84,7	130,1	142,9	142,8	123,1	147,5	149,8	1 570,2
Tuzemská brutto spotřeba (TBS)	6 972,5	6 238,0	6 446,7	5 804,2	5 743,6	5 343,9	5 264,6	5 459,9	5 587,6	6 205,3	6 561,6	6 790,6	72 418,4
Tuzemská netto spotřeba (TNS)	5 821,4	5 237,7	5 433,1	4 873,7	4 812,9	4 534,4	4 393,3	4 592,7	4 689,8	5 240,1	5 553,3	5 699,0	60 881,4

*) zahrnutý údaje PS, RDS a vybraných LDS

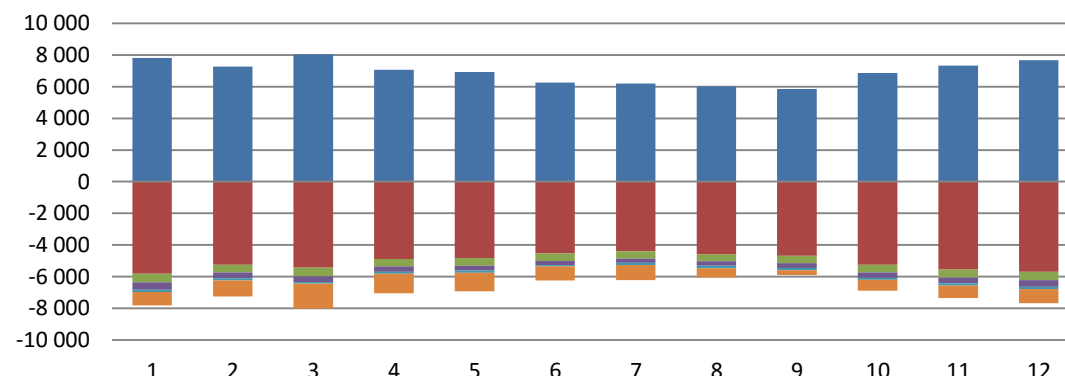
zdroj dat: výkaz ERÚ-1, ERÚ-2, ERÚ-3, OTE, a.s.

Výroba elektřiny brutto (GWh)



■ Jaderné (JE) ■ Parní (PE) ■ Paroplynové (PPE)
■ Plynové a spalovací (PSE) ■ Vodní (VE) ■ Přečerpávací (PVE)
■ Větrné (VTE) ■ Fotovoltaické (FVE)

Bilance elektřiny (GWh)



■ Výroba elektřiny brutto ■ Tuzemská netto spotřeba (TNS)
■ Tech. vl. spotřeba el. na výrobu elektřiny ■ Celkové ztráty
■ Spotřeba na přečerpávání PVE ■ Saldo elektřiny *)

4. Klasické palivové elektrárny (JE, PE, PSE, PPE)

IV. čtvrtletí 2016

	Výroba elektřiny brutto [GWh]			TVS _e [GWh]			TVS _t [GWh]			Výroba elektřiny netto [GWh]			Instalovaný elektrický výkon [MW _e]			Instalovaný tepelný výkon [MW _t]		
	Říjen	Listopad	Prosinec	Říjen	Listopad	Prosinec	Říjen	Listopad	Prosinec	Říjen	Listopad	Prosinec	Říjen	Listopad	Prosinec	Říjen	Listopad	Prosinec
JE	5 425,8			316,0			1,0			5 109,8			4 290,0			12 099,0		
	1 492,7	1 850,5	2 082,7	90,3	103,2	122,4	0,2	0,4	0,4	1 402,4	1 747,2	1 960,2	4 290,0	4 290,0	4 290,0	12 099,0	12 099,0	12 099,0
PE	12 789,5			1 117,1			343,6			11 672,3			10 414,0			35 402,5		
	4 119,2	4 322,0	4 348,3	377,2	370,0	370,0	96,6	112,5	134,5	3 742,0	3 952,0	3 978,3	10 850,0	10 850,0	10 414,0	35 402,5	35 402,5	35 402,5
Biomasa	153,1	175,7	195,0	16,5	16,4	15,0	2,4	2,9	5,4	136,6	159,3	180,0						
Bioplyn	0,5	1,5	1,2	0,1	0,2	0,2	0,0	0,0	0,0	0,5	1,3	1,0						
Černé uhlí	612,6	618,4	644,2	47,7	45,8	45,7	20,8	23,5	29,8	564,9	572,5	598,5						
Hnědé uhlí	3 201,7	3 361,6	3 328,9	302,5	295,6	297,7	60,2	72,2	84,3	2 899,2	3 066,0	3 031,1						
Koks	0,0	0,0	0,0	0,0	0,0	0,0	0,0	0,0	0,0	0,0	0,0	0,0						
Odpadní teplo	2,3	3,6	4,1	0,3	0,4	0,4	0,1	0,2	0,2	2,0	3,1	3,7						
Ostatní kapalná paliva	2,4	2,8	3,1	0,1	0,1	0,1	0,5	0,5	0,7	2,3	2,7	3,0						
Ostatní pevná paliva	12,9	16,1	18,5	2,1	2,2	2,3	2,6	2,9	3,2	10,8	13,8	16,2						
Ostatní plyny	60,8	72,9	72,2	4,4	5,9	5,2	5,7	5,9	6,2	56,4	67,0	67,0						
Ostatní	0,0	0,0	0,0	0,0	0,0	0,0	0,0	0,0	0,0	0,0	0,0	0,0						
Topné oleje	2,6	4,1	4,0	0,2	0,2	0,2	0,1	0,4	0,4	2,4	3,9	3,7						
Zemní plyn	70,3	65,5	77,2	3,4	3,2	3,2	4,2	3,9	4,4	67,0	62,3	74,0						
PSE	969,3			55,9			9,0			913,4			874,0			1 016,9		
	317,1	324,1	328,1	18,8	18,2	19,0	2,9	2,9	3,1	298,3	305,9	309,1	868,1	872,6	874,0	1 009,8	1 015,2	1 016,9
Biomasa	1,8	1,4	1,3	0,3	0,2	0,2	0,0	0,0	0,0	1,5	1,2	1,1						
Bioplyn	223,1	219,2	228,0	15,7	15,0	15,4	1,7	1,7	1,9	207,4	204,2	212,5						
Černé uhlí	0,0	0,0	0,0	0,0	0,0	0,0	0,0	0,0	0,0	0,0	0,0	0,0						
Hnědé uhlí	0,0	0,0	0,0	0,0	0,0	0,0	0,0	0,0	0,0	0,0	0,0	0,0						
Koks	0,0	0,0	0,0	0,0	0,0	0,0	0,0	0,0	0,0	0,0	0,0	0,0						
Odpadní teplo	0,1	0,1	0,1	0,0	0,0	0,0	0,0	0,0	0,0	0,1	0,1	0,1						
Ostatní kapalná paliva	0,0	0,0	0,0	0,0	0,0	0,0	0,0	0,0	0,0	0,0	0,0	0,0						
Ostatní pevná paliva	0,0	0,0	0,0	0,0	0,0	0,0	0,0	0,0	0,0	0,0	0,0	0,0						
Ostatní plyny	21,7	22,0	22,0	0,8	0,8	0,8	0,0	0,0	0,0	20,9	21,1	21,1						
Topné oleje	1,2	1,1	1,2	0,2	0,2	0,2	0,0	0,0	0,0	1,0	0,9	1,0						
Zemní plyn	69,3	80,4	75,6	1,7	1,9	2,3	1,2	1,1	1,2	67,6	78,5	73,3						
PPE	1 540,6			16,0			2,2			1 524,6			1 363,5			1 696,9		
	546,1	451,6	542,9	5,7	4,9	5,3	0,5	0,8	0,9	540,4	446,7	537,6	1 363,5	1 363,5	1 363,5	1 696,9	1 696,9	1 696,9
Biomasa	0,0	0,0	0,0	0,0	0,0	0,0	0,0	0,0	0,0	0,0	0,0	0,0						
Bioplyn	0,0	0,0	0,0	0,0	0,0	0,0	0,0	0,0	0,0	0,0	0,0	0,0						
Černé uhlí	0,0	0,0	0,0	0,0	0,0	0,0	0,0	0,0	0,0	0,0	0,0	0,0						
Hnědé uhlí	0,0	0,0	0,0	0,0	0,0	0,0	0,0	0,0	0,0	0,0	0,0	0,0						
Koks	0,0	0,0	0,0	0,0	0,0	0,0	0,0	0,0	0,0	0,0	0,0	0,0						
Odpadní teplo	0,0	0,0	0,0	0,0	0,0	0,0	0,0	0,0	0,0	0,0	0,0	0,0						
Ostatní kapalná paliva	0,0	0,0	0,0	0,0	0,0	0,0	0,0	0,0	0,0	0,0	0,0	0,0						
Ostatní pevná paliva	0,0	0,0	0,0	0,0	0,0	0,0	0,0	0,0	0,0	0,0	0,0	0,0						
Ostatní plyny	167,7	174,4	184,3	1,8	1,9	1,9	0,0	0,0	0,0	165,9	172,5	182,4						
Topné oleje	0,0	0,0	0,0	0,0	0,0	0,0	0,0	0,0	0,0	0,0	0,0	0,0						
Zemní plyn	378,4	277,2	358,6	3,9	3,0	3,5	0,5	0,8	0,8	374,5	274,2	355,2						

zdroj dat: výkaz ERÚ-1

5. Vodní a přečerpávací vodní elektrárny (VE, PVE)

IV. čtvrtletí 2016

	Celkový instalovaný výkon [MW _e]			Výroba elektřiny brutto [MWh]			TVS _e [MWh]			Výroba elektřiny netto [MWh]			Dodávka elektřiny do ES [MWh]		
	Říjen	Listopad	Prosinec	Říjen	Listopad	Prosinec	Říjen	Listopad	Prosinec	Říjen	Listopad	Prosinec	Říjen	Listopad	Prosinec
VE	1 087,3			459 359,4			4 236,9			455 122,5			436 633,0		
	1 085,9	1 088,0	1 087,3	162 634,6	154 559,5	142 165,3	1 396,9	1 381,2	1 458,8	161 237,7	153 178,3	140 706,5	153 761,8	146 677,8	136 193,4
< 1 MW	153,6	153,7	153,0	36 345,7	33 440,7	40 379,8	385,1	392,3	464,1	35 960,6	33 048,4	39 915,7	33 027,3	30 254,8	36 874,0
≥ 1 a < 10 MW	179,5	181,5	181,5	46 075,8	41 137,8	42 782,2	650,6	592,5	707,0	45 425,2	40 545,3	42 075,3	42 898,4	38 766,1	40 623,0
≥ 10 MW	752,8	752,8	752,8	80 213,2	79 980,9	59 003,2	361,3	396,3	287,8	79 851,9	79 584,6	58 715,5	77 836,2	77 656,9	58 696,5

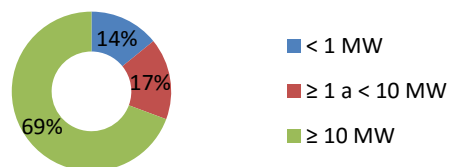
Data ze systému OTE, a.s. uvádí hodnoty z daného měsíce od výrobců, kteří uplatnili podporu k 27. 1. 2017.

zdroj dat: výkaz ERÚ-1 (nad 10 MW), OTE, a.s. (do 10 MW)

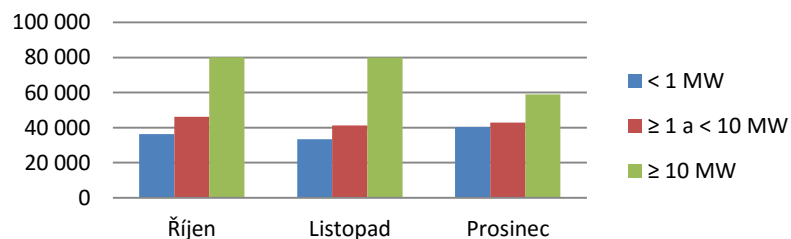
	Celkový instalovaný výkon [MW _e]			Výroba elektřiny brutto [MWh]			Spotřeba elektřiny na čerpání [MWh]			Výroba elektřiny netto [MWh]			Dodávka elektřiny do ES [MWh]		
	Říjen	Listopad	Prosinec	Říjen	Listopad	Prosinec	Říjen	Listopad	Prosinec	Říjen	Listopad	Prosinec	Říjen	Listopad	Prosinec
PVE	1 171,5			320 737,9			417 261,3			316 425,1			316 272,0		
	1 171,5	1 171,5	1 171,5	93 343,5	113 224,0	114 170,5	122 125,5	146 464,6	148 671,3	92 118,1	111 620,9	112 686,1	91 635,4	111 358,1	113 278,5

zdroj dat: výkaz ERÚ-1

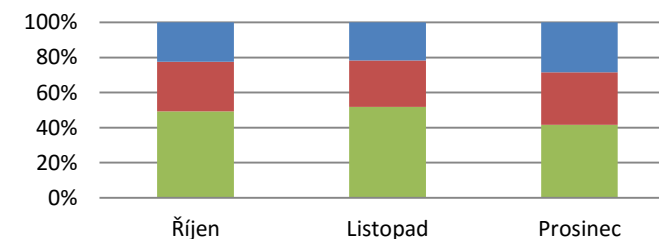
Podíl kategorií VE na instalovaném výkonu



Výroba elektřiny brutto kategorií VE (MWh)



Podíl kategorií VE na výrobě elektřiny brutto



6. Fotovoltaické elektrárny (FVE)

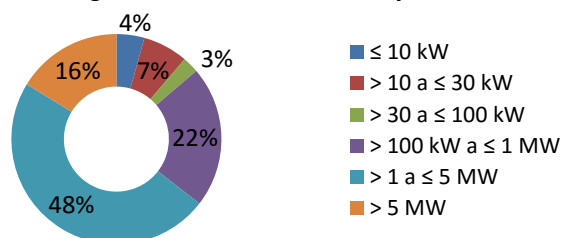
IV. čtvrtletí 2016

	Celkový instalovaný výkon [MW _e]			Výroba elektřiny brutto [MWh]			TVS _e [MWh]			Výroba elektřiny netto [MWh]			Dodávka elektřiny do ES [MWh]		
	Říjen	Listopad	Prosinec	Říjen	Listopad	Prosinec	Říjen	Listopad	Prosinec	Říjen	Listopad	Prosinec	Říjen	Listopad	Prosinec
FVE	2 047,0			209 600,4			2 889,0			206 711,4			192 505,7		
	2 063,4	2 055,6	2 047,0	93 789,2	70 387,6	45 423,6	1 109,0	1 001,5	778,5	92 680,2	69 386,2	44 645,0	86 132,4	64 610,2	41 763,1
≤ 10 kW	91,9	90,6	88,0	3 880,6	2 821,5	2 021,4	1,9	1,6	1,4	3 878,7	2 819,8	2 020,0	2 175,1	1 594,4	996,2
> 10 a ≤ 30 kW	147,8	146,5	142,3	5 931,0	4 196,0	2 832,8	3,6	2,8	2,4	5 927,4	4 193,2	2 830,4	3 322,4	2 203,1	1 522,1
> 30 a ≤ 100 kW	51,8	51,7	51,4	2 141,5	1 535,9	1 097,5	5,2	3,9	3,7	2 136,3	1 532,0	1 093,8	1 760,8	1 254,8	993,4
> 100 kW a ≤ 1 MW	448,0	446,5	445,0	20 326,3	15 065,5	9 965,2	218,8	181,5	146,1	20 107,5	14 884,0	9 819,0	18 865,8	14 008,3	9 525,9
> 1 a ≤ 5 MW	990,8	987,3	987,3	46 653,9	34 996,9	22 780,9	521,1	470,7	391,5	46 132,8	34 526,2	22 389,4	45 705,4	34 235,1	22 249,9
> 5 MW	333,0	333,0	333,0	14 855,9	11 771,8	6 725,8	358,5	340,8	233,4	14 497,5	11 431,0	6 492,4	14 303,0	11 314,4	6 475,5

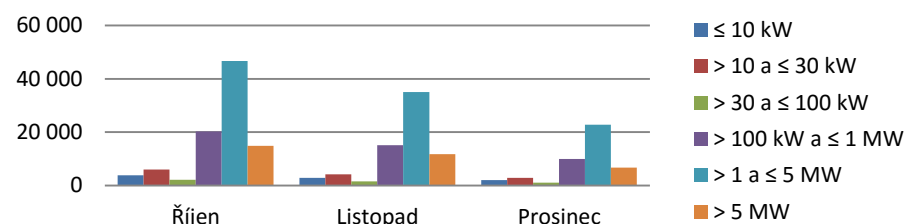
Data ze systému OTE, a.s. uvádí hodnoty z daného měsíce od výrobců, kteří uplatnili podporu k 27. 1. 2017.

zdroj dat: OTE, a.s.

Podíl kategorií FVE na instalovaném výkonu



Výroba elektřiny brutto kategorií FVE (MWh)



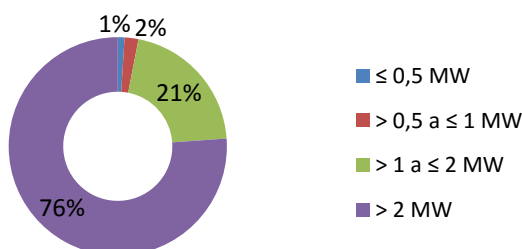
7. Větrné elektrárny (VTE)

	Celkový instalovaný výkon [MW _e]			Výroba elektřiny brutto [MWh]			TVS _e [MWh]			Výroba elektřiny netto [MWh]			Dodávka elektřiny do ES [MWh]		
	Říjen	Listopad	Prosinec	Říjen	Listopad	Prosinec	Říjen	Listopad	Prosinec	Říjen	Listopad	Prosinec	Říjen	Listopad	Prosinec
VTE	280,5			152 094,5			2 699,3			149 395,1			149 410,5		
	280,5	280,5	280,5	41 014,3	50 024,8	61 055,4	699,6	880,2	1 119,5	40 314,6	49 144,6	59 935,9	40 311,1	49 156,2	59 943,3
≤ 0,5 MW	2,8	2,8	2,8	134,8	160,2	195,1	2,2	3,1	3,1	132,6	157,1	192,0	129,9	153,8	188,5
> 0,5 a ≤ 1 MW	5,8	5,8	5,8	698,4	842,4	901,7	9,1	13,8	15,1	689,3	828,6	886,6	687,1	827,6	886,6
> 1 a ≤ 2 MW	58,4	58,4	58,4	8 918,0	11 323,1	13 538,0	67,3	88,4	92,4	8 850,7	11 234,6	13 445,6	8 852,6	11 236,9	13 449,4
> 2 MW	213,6	213,6	213,6	31 263,0	37 699,1	46 420,6	621,0	774,8	1 008,9	30 642,0	36 924,3	45 411,7	30 641,5	36 937,9	45 418,8

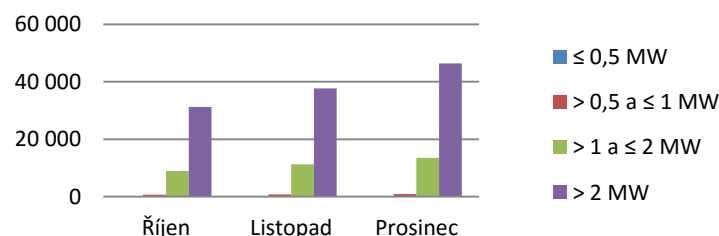
Data ze systému OTE, a.s. uvádí hodnoty z daného měsíce od výrobců, kteří uplatnili podporu k 27. 1. 2017.

zdroj dat: OTE, a.s.

Podíl kategorií VTE na instalovaném výkonu



Výroba elektřiny brutto kategorií VTE (MWh)



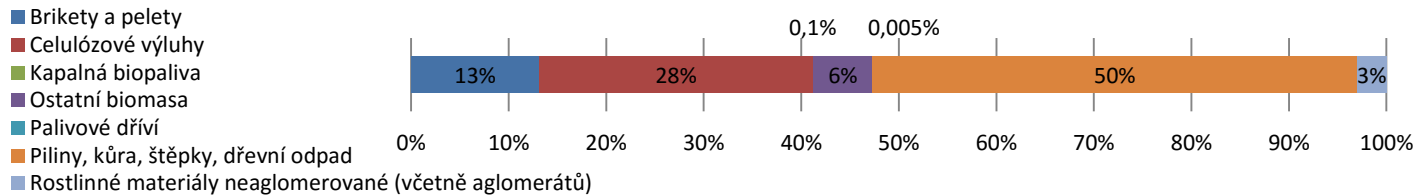
8. Výroba z biomasy (BIOM)

IV. čtvrtletí 2016

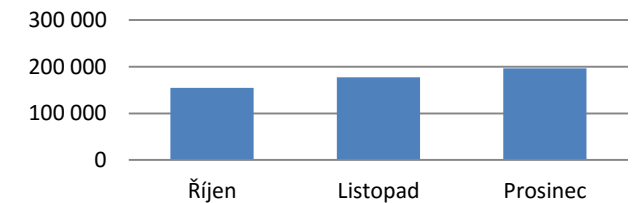
	Výroba elektřiny brutto [MWh]			TVS _e [MWh]			TVS _t [MWh]			Výroba elektřiny netto [MWh]			Dodávka užitečného tepla [GJ]		
	Říjen	Listopad	Prosinec	Říjen	Listopad	Prosinec	Říjen	Listopad	Prosinec	Říjen	Listopad	Prosinec	Říjen	Listopad	Prosinec
BIOM	528 304,2			48 628,4			10 607,3			479 675,8			3 967 102,0		
	154 871,4	177 109,9	196 323,0	16 758,7	16 625,0	15 244,7	2 378,5	2 878,2	5 350,6	138 112,7	160 484,8	181 078,3	1 134 462,6	1 377 496,8	1 455 142,5
Brikety a pelety	22 844,8	25 386,3	21 337,8	2 738,3	3 057,8	2 559,1	357,8	475,9	482,6	20 106,5	22 328,4	18 778,7	55 314,2	100 028,8	91 947,2
Celulóznové výluhy	34 474,7	53 347,4	60 110,6	4 784,9	4 548,2	4 357,6	0,2	4,4	32,0	29 689,8	48 799,2	55 753,0	583 583,3	698 650,2	664 467,1
Kapalná biopaliva	160,1	108,1	141,9	6,2	4,6	6,6	0,0	0,0	0,0	153,9	103,5	135,2	537,6	481,5	623,8
Ostatní biomasa	10 839,3	10 399,2	10 805,2	255,5	221,0	180,2	396,4	434,7	446,6	10 583,8	10 178,1	10 625,0	55 882,1	66 807,3	76 042,0
Palivové dříví	16,2	0,7	8,6	0,9	0,4	0,4	0,0	0,0	0,0	15,3	0,3	8,2	0,0	0,0	0,0
Piliny, kůra, štěpky, dřevní odpad	81 026,8	82 706,3	98 717,4	8 497,1	8 313,5	7 630,0	1 618,2	1 960,0	4 389,4	72 529,8	74 392,7	91 087,4	434 929,3	508 137,5	618 838,2
Rostlinné materiály neaglomerované (včetně aglomerátů)	5 509,4	5 162,1	5 201,6	475,9	479,6	510,7	5,9	3,3	0,0	5 033,5	4 682,5	4 690,8	4 216,1	3 391,5	3 224,2

zdroj dat: výkaz ERÚ-1

Podíl kategorií biomasy na výrobě elektřiny brutto



Výroba elektřiny brutto z BIOM (MWh)

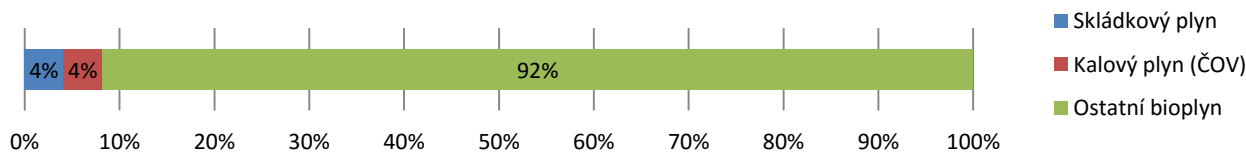


9. Výroba z bioplynu (BIOP)

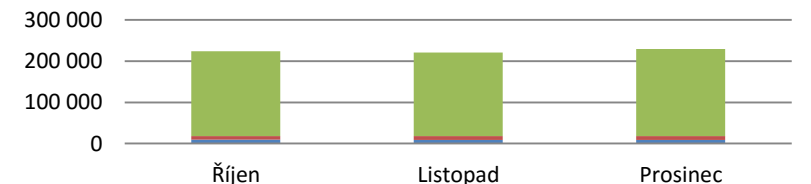
	Výroba elektřiny brutto [MWh]			TVS _e [MWh]			TVS _t [MWh]			Výroba elektřiny netto [MWh]			Dodávka užitečného tepla [GJ]		
	Říjen	Listopad	Prosinec	Říjen	Listopad	Prosinec	Říjen	Listopad	Prosinec	Říjen	Listopad	Prosinec	Říjen	Listopad	Prosinec
BIOP	673 408,8			46 537,2			5 356,2			626 871,6			888 213,6		
	223 613,7	220 681,6	229 113,5	15 790,1	15 183,3	15 563,7	1 693,8	1 738,2	1 924,2	207 823,5	205 498,3	213 549,7	278 014,1	302 772,6	307 427,0
Składkový plyn	9 526,3	8 981,2	9 172,5	572,0	560,1	591,9	11,8	11,4	11,8	8 954,2	8 421,1	8 580,6	12 765,7	12 819,6	13 628,4
Kalový plyn (ČOV)	8 480,1	9 533,9	9 351,6	566,2	638,4	606,5	201,1	244,7	269,8	7 914,0	8 895,5	8 745,1	20 927,6	34 136,3	27 442,5
Ostatní bioplyn	205 607,3	202 166,5	210 589,4	14 652,0	13 984,8	14 365,3	1 480,9	1 482,2	1 642,6	190 955,3	188 181,7	196 224,1	244 320,8	255 816,7	266 356,0

zdroj dat: výkaz ERÚ-1

Podíl kategorií bioplynu na výrobě elektřiny brutto



Výroba elektřiny brutto z kategorií BIOP (MWh)



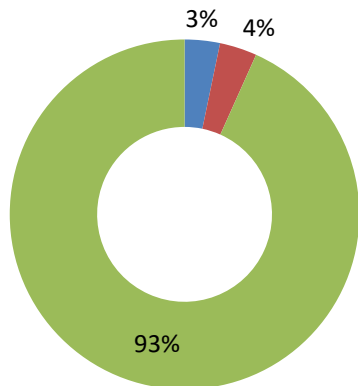
10. Kombinovaná výroba elektřiny a tepla

IV. čtvrtletí 2016

	KVET do 1 MW _e včetně			KVET nad 1 MW _e do 5 MW _e včetně			KVET nad 5 MW _e			KVET celkem		
	Říjen	Listopad	Prosinec	Říjen	Listopad	Prosinec	Říjen	Listopad	Prosinec	Říjen	Listopad	Prosinec
Výroba elektřiny brutto [GWh]	486,7			395,3			2 461,7			3 343,6		
	139,4	143,1	204,2	119,0	128,0	148,3	629,6	831,9	1 000,2	888,0	1 103,0	1 352,6
Biomasa	1,8	1,7	56,7	9,5	9,1	11,4	76,9	90,0	99,5	88,3	100,8	167,6
Bioplyn	104,0	103,1	110,1	50,7	50,1	55,3	2,7	3,8	3,2	157,3	156,9	168,6
Černé uhlí	0,0	0,1	0,1	2,3	2,2	3,4	99,6	139,7	197,2	102,0	142,0	200,8
Hnědé uhlí	1,1	2,0	2,4	5,7	7,0	8,1	353,1	466,8	541,2	359,9	475,9	551,8
Odpadní teplo	0,0	0,0	0,0	1,0	1,6	2,0	0,9	0,1	0,1	1,9	1,7	2,1
Ostatní kapalná paliva	0,0	0,0	0,0	1,3	1,3	2,3	0,7	1,1	0,7	1,9	2,4	3,0
Ostatní pevná paliva	0,3	0,1	0,2	2,2	1,9	1,9	6,6	7,9	11,0	9,1	9,9	13,1
Ostatní plyny	0,8	0,8	1,7	6,6	7,1	19,4	26,6	25,7	29,2	34,0	33,6	50,3
Topné oleje	0,7	0,9	0,8	0,2	0,2	0,2	0,8	1,8	1,8	1,7	2,9	2,9
Zemní plyn	30,6	34,5	32,1	39,5	47,3	44,4	61,7	95,0	116,1	131,8	176,8	192,6
Celkový instalovaný elektrický výkon [MW _e]	332,9	335,6	339,3	355,5	359,1	359,1	10 019,9	10 011,3	9 711,4	10 708,3	10 706,1	10 409,8
Celkový instalovaný tepelný výkon [MW _t]	857,2	859,5	864,1	1 349,0	1 430,4	1 430,5	19 372,7	19 235,9	19 292,9	21 578,9	21 525,8	21 587,5

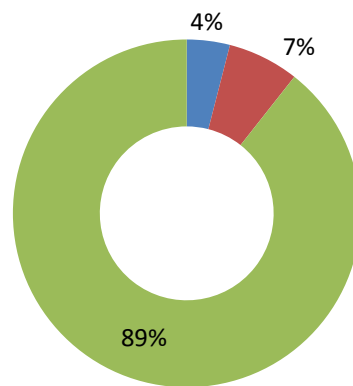
zdroj dat: výkaz ERÚ-1

Podíl instalovaného elektrického výkonu KVET



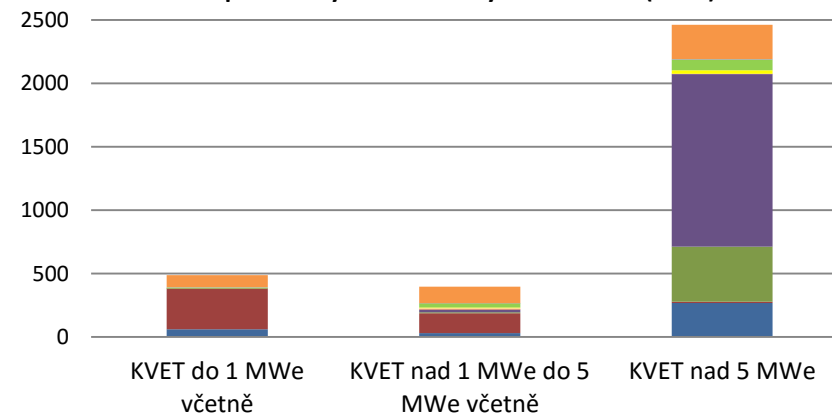
- KVET do 1 MWe včetně
- KVET nad 1 MWe do 5 MWe včetně
- KVET nad 5 MWe

Podíl instalovaného tepelného výkonu KVET



- KVET do 1 MWe včetně
- KVET nad 1 MWe do 5 MWe včetně
- KVET nad 5 MWe

Struktura paliv na výrobě elektřiny brutto KVET (GWh)



- Biomasa
- Hnědé uhlí
- Ostatní pevná paliva
- Zemní plyn
- Bioplyn
- Odpadní teplo
- Ostatní plyny
- Ostatní kapalná paliva
- Topné oleje
- Černé uhlí

11. Instalovaný výkon v ES ČR a rozdělení do jednotlivých krajů v ČR [MW]

IV. čtvrtletí 2016

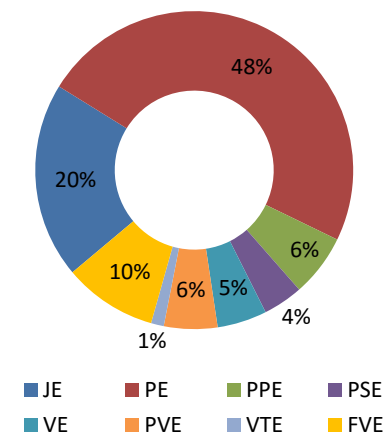
	I. čtvrtletí			II. čtvrtletí			III. čtvrtletí			IV. čtvrtletí		
	Leden	Únor	Březen	Duben	Květen	Červen	Červenec	Srpen	Září	Říjen	Listopad	Prosinec
Celkem ČR	21 962,4			21 969,5			21 974,9			21 527,7		
	21 960,5	21 962,4	21 962,4	21 965,8	21 966,6	21 969,5	21 965,1	21 973,3	21 974,9	21 972,9	21 971,7	21 527,7
Jaderné (JE)	4 290,0	4 290,0	4 290,0	4 290,0	4 290,0	4 290,0	4 290,0	4 290,0	4 290,0	4 290,0	4 290,0	4 290,0
Parní (PE)	10 843,1	10 843,1	10 843,1	10 847,2	10 847,2	10 847,2	10 844,1	10 850,0	10 850,0	10 850,0	10 850,0	10 414,0
Paroplynové (PPE)	1 363,5	1 363,5	1 363,5	1 363,5	1 363,5	1 363,5	1 363,5	1 363,5	1 363,5	1 363,5	1 363,5	1 363,5
Plynové a spalovací (PSE)	849,2	850,1	851,2	852,0	852,8	858,4	858,1	862,6	864,5	868,1	872,6	874,0
Vodní (VE)	1 087,8	1 089,1	1 088,0	1 087,4	1 087,6	1 088,0	1 087,7	1 087,6	1 087,9	1 085,9	1 088,0	1 087,3
Přečerpávací (PVE)	1 171,5	1 171,5	1 171,5	1 171,5	1 171,5	1 171,5	1 171,5	1 171,5	1 171,5	1 171,5	1 171,5	1 171,5
Větrné (VTE)	282,2	282,0	282,0	282,0	282,0	280,5	280,5	280,5	280,5	280,5	280,5	280,5
Fotovoltaické (FVE)	2 073,1	2 073,0	2 073,1	2 072,2	2 071,8	2 070,4	2 069,7	2 067,5	2 067,1	2 063,4	2 055,6	2 047,0

zdroj dat: výkaz ERÚ-1, OTE, a.s.

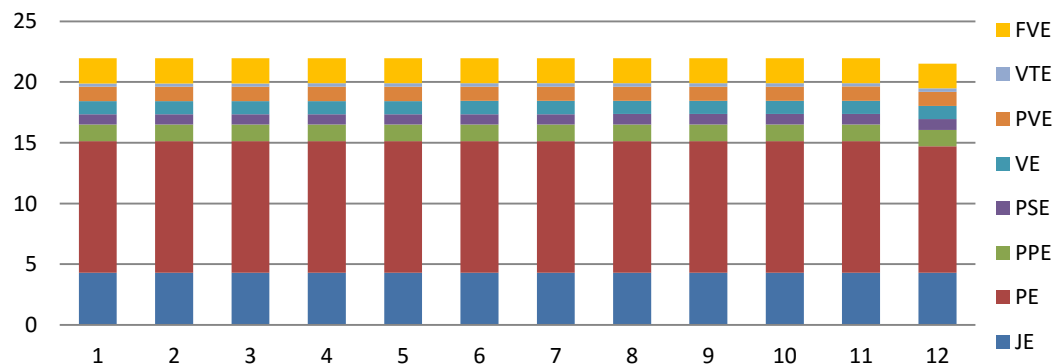
	JE	PE	PPE	PSE	VE	PVE	VTE	FVE	Celkem
Celkem ČR	4 290,0	10 414,0	1 363,5	874,0	1 087,3	1 171,5	280,5	2 047,0	21 527,7
Jihočeský	2 250,0	194,4	0,0	47,4	155,5	0,0	0,0	237,1	2 884,4
Jihomoravský	0,0	226,3	118,5	66,1	34,4	0,0	8,3	442,8	896,3
Karlovarský	0,0	538,8	400,0	15,4	7,7	0,0	52,1	12,7	1 026,7
Královéhradecký	0,0	199,6	0,0	53,7	29,9	0,0	8,0	90,2	381,4
Liberecký	0,0	9,8	0,0	32,1	25,8	0,0	22,5	106,6	196,8
Moravskoslezský	0,0	1 606,1	0,0	80,7	17,4	0,0	21,8	59,9	1 785,8
Olomoucký	0,0	111,8	0,0	101,6	12,3	650,0	43,8	108,8	1 028,2
Pardubický	0,0	1 273,7	0,0	53,8	29,4	0,0	19,3	95,1	1 471,1
Plzeňský	0,0	255,2	0,0	62,5	20,1	1,5	0,8	209,0	549,2
Praha	0,0	147,9	0,0	18,0	11,7	0,0	0,0	21,2	198,8
Středočeský	0,0	1 727,9	0,0	192,9	642,5	45,0	6,1	243,6	2 858,0
Ústecký	0,0	3 964,2	845,0	45,2	76,6	0,0	86,8	172,6	5 190,4
Vysočina	2 040,0	15,3	0,0	75,6	16,4	475,0	10,9	88,8	2 722,0
Zlínský	0,0	142,9	0,0	29,1	7,7	0,0	0,2	158,8	338,6

zdroj dat: výkaz ERÚ-1, OTE, a.s.

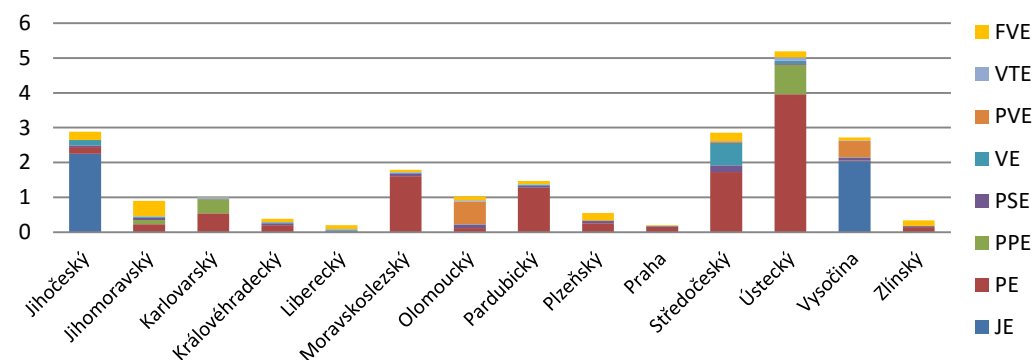
Podíl instalovaného výkonu v ES ČR



Vývoj instalovaného výkonu v ES ČR (GW)



Instalovaný výkon v krajích ČR (GW)



12.1 Výroba elektřiny v krajích ČR podle technologie elektráren [MWh]

IV. čtvrtletí 2016

	JE	PE	PPE	PSE	VE	PVE	VTE	FVE	Celkem
Celkem ČR	5 425 797,2	12 789 455,6	1 540 596,9	969 794,6	459 359,4	320 737,9	152 094,5	209 600,4	21 867 436,4
Jihočeský	2 111 729,9	124 432,3	0,0	74 369,4	40 543,5	0,0	0,0	26 482,5	2 377 557,5
Jihomoravský	0,0	147 597,2	89 374,8	86 637,7	11 198,4	0,0	3 196,3	50 231,5	388 235,8
Karlovarský	0,0	878 865,0	538 380,1	17 179,9	6 659,7	0,0	24 990,5	1 195,8	1 467 271,1
Královéhradecký	0,0	193 108,6	0,0	85 962,1	16 094,9	0,0	4 135,6	8 211,1	307 512,3
Liberecký	0,0	6 535,9	0,0	35 810,9	14 801,7	0,0	16 170,2	8 561,1	81 879,8
Moravskoslezský	0,0	1 790 023,5	0,0	122 378,7	13 492,1	0,0	15 674,9	6 029,6	1 947 598,8
Olomoucký	0,0	121 852,2	0,0	65 318,3	7 055,6	207 201,6	22 376,4	10 788,3	434 592,4
Pardubický	0,0	1 129 884,8	0,0	88 455,3	8 220,0	0,0	3 870,3	8 290,9	1 238 721,2
Plzeňský	0,0	227 128,9	0,0	63 023,0	19 251,1	0,0	300,0	22 133,2	331 836,2
Praha	0,0	16 279,5	0,0	17 768,9	11 179,8	0,0	0,0	1 937,3	47 165,4
Středočeský	0,0	2 292 697,9	0,0	106 496,8	217 786,5	12 905,1	2 506,8	24 616,6	2 657 009,6
Ústecký	0,0	5 731 041,1	912 842,1	50 790,0	79 322,4	0,0	53 301,5	14 900,1	6 842 197,2
Vysočina	3 314 067,3	22 270,4	0,0	123 265,2	8 016,8	100 631,3	5 478,9	8 556,5	3 582 286,3
Zlínský	0,0	107 738,3	0,0	32 338,5	5 736,9	0,0	93,2	17 665,8	163 572,7

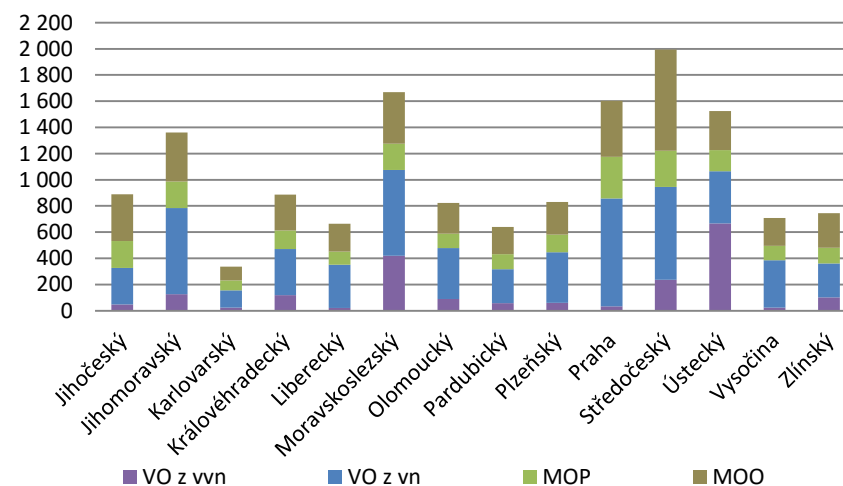
zdroj dat: výkaz ERÚ-1, OTE, a.s.

12.2 Spotřeba elektřiny netto v krajích ČR podle kategorie spotřeb [MWh]

	VO z vvn	VO z vn	MOP	MOO	Celkem
Celkem ČR	2 023 310,6	5 989 282,2	2 271 250,1	4 388 168,0	14 672 010,9
Jihočeský	48 574,5	277 363,6	205 393,4	357 015,3	888 346,9
Jihomoravský	126 475,4	656 531,7	203 769,5	374 600,7	1 361 377,4
Karlovarský	22 855,4	132 062,0	75 088,0	105 685,0	335 690,4
Královéhradecký	119 131,1	351 434,3	141 133,7	274 286,8	885 985,8
Liberecký	19 828,8	330 232,7	101 854,2	212 532,6	664 448,2
Moravskoslezský	419 522,1	656 208,5	200 628,7	392 559,1	1 668 918,3
Olomoucký	89 254,9	389 547,3	109 270,9	234 399,3	822 472,4
Pardubický	56 862,5	258 723,3	114 877,2	209 353,2	639 816,2
Plzeňský	60 099,2	385 251,0	134 338,0	249 271,7	828 959,9
Praha	31 879,0	826 147,1	316 100,8	429 775,7	1 603 902,6
Středočeský	236 367,3	707 522,1	276 470,9	773 693,0	1 994 053,3
Ústecký	666 461,6	398 004,3	162 561,9	298 755,9	1 525 783,7
Vysočina	24 471,0	361 826,7	109 721,2	212 519,3	708 538,2
Zlínský	101 527,7	258 427,7	120 041,7	263 720,5	743 717,6

zdroj dat: výkaz ERÚ-2

Spotřeba elektřiny netto v krajích ČR (GWh)



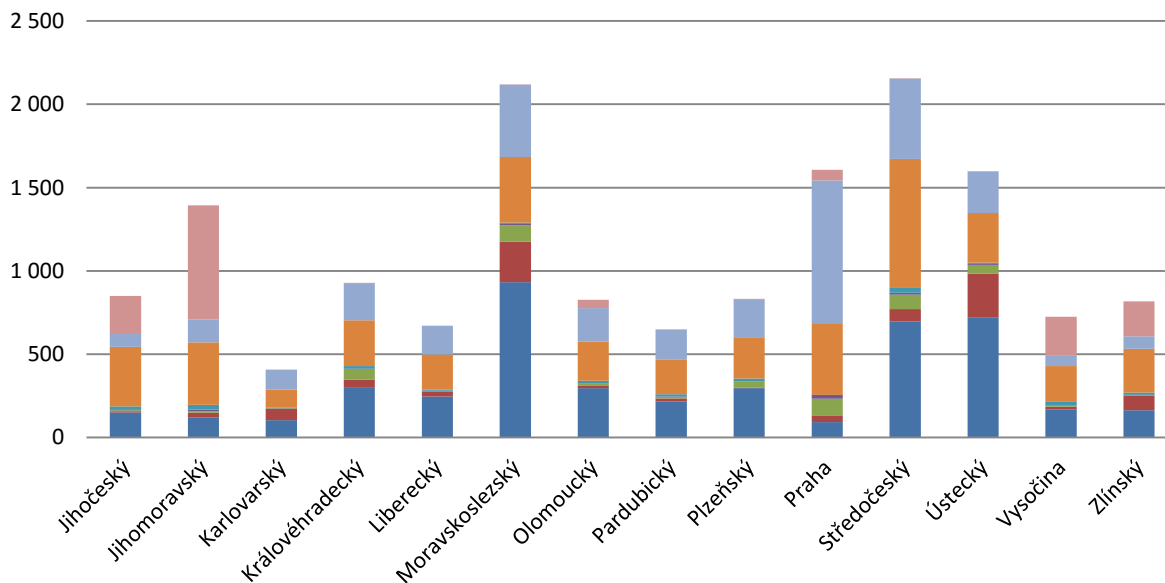
13. Spotřeba elektřiny v krajích ČR podle sektorů národního hospodářství [MWh]

IV. čtvrtletí 2016

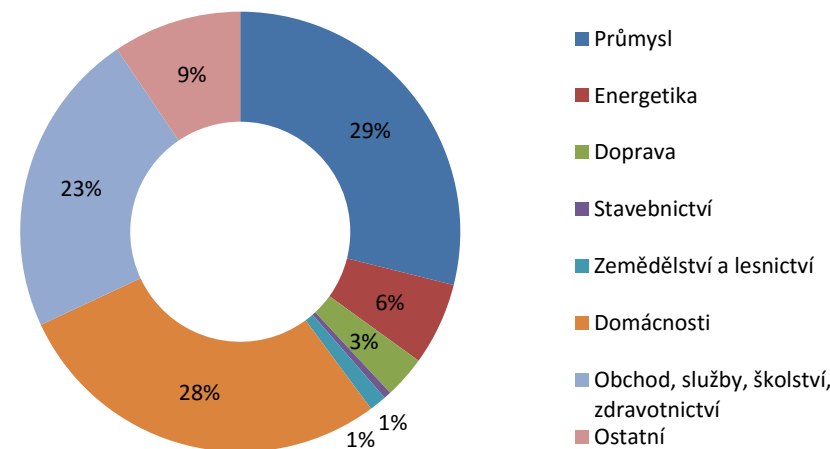
	Průmysl	Energetika	Doprava	Stavebnictví	Zemědělství a lesnictví	Domácnosti	Obchod, služby, školství, zdravotnictví	Ostatní	Celkem kraj
Celkem ČR	4 501 298,1	944 995,1	483 595,7	83 427,5	197 990,4	4 388 932,5	3 504 467,1	1 472 997,5	15 577 703,9
Jihočeský	149 974,5	7 999,8	5 029,9	2 391,0	20 957,7	357 015,3	78 331,7	227 705,0	849 404,9
Jihomoravský	121 781,2	27 206,0	8 162,6	10 094,2	28 525,6	374 607,8	137 251,3	685 593,7	1 393 222,4
Karlovarský	104 251,1	67 501,5	3 684,8	3 265,7	2 102,2	105 700,3	119 524,3	477,1	406 507,0
Královéhradecký	298 174,2	49 084,3	65 586,1	1 484,6	14 595,8	274 316,5	223 564,2	184,2	926 989,8
Liberecký	246 402,0	27 555,5	5 095,4	2 735,4	4 019,7	212 532,6	173 499,8	0,0	671 840,5
Moravskoslezský	933 143,4	243 605,7	97 517,7	8 056,6	8 220,7	392 559,1	435 863,1	1 713,6	2 120 679,9
Olomoucký	295 482,5	15 044,3	9 794,0	3 054,6	17 758,4	234 399,3	201 793,7	48 994,5	826 321,2
Pardubický	215 468,5	18 942,4	8 281,4	3 741,6	13 502,1	209 353,2	178 494,8	1 117,7	648 901,7
Plzeňský	296 560,6	3 073,0	37 086,9	2 657,9	13 796,3	249 271,7	227 866,2	82,8	830 395,4
Praha	92 913,0	40 626,1	99 387,0	22 294,0	1 093,0	430 450,0	857 300,0	62 053,0	1 606 116,1
Středočeský	696 590,2	73 930,7	86 611,6	12 362,4	28 188,6	773 717,4	483 712,1	980,5	2 156 093,5
Ústecký	718 878,2	265 321,9	51 636,7	6 687,0	6 848,8	298 756,6	249 979,9	1 897,9	1 600 007,0
Vysočina	168 248,1	17 098,7	3 538,7	1 450,7	26 435,6	212 530,7	61 912,4	233 790,3	725 005,3
Zlínský	163 430,7	88 005,1	2 183,0	3 151,8	11 945,9	263 722,1	75 373,4	208 407,3	816 219,2

zdroj dat: výkaz ERÚ-1, ERÚ-2

Spotřeba elektřiny v krajích ČR podle sektorů národního hospodářství (GWh)



Podíl jednotlivých sektorů národního hospodářství na celkové spotřebě elektřiny v ČR



14.1 Výroba a spotřeba: Jihočeský kraj

IV. čtvrtletí 2016

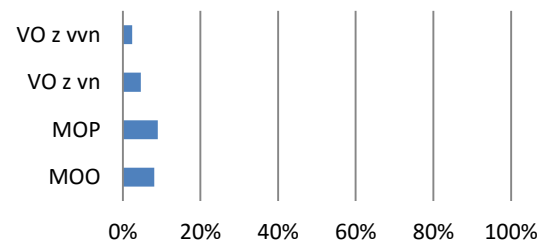
Kraj	Celkový instalovaný výkon [MW _e]						Výroba elektřiny brutto [MWh]					
	Říjen		Listopad		Prosinec		Říjen		Listopad		Prosinec	
	Kraj	Podíl v ČR	Kraj	Podíl v ČR	Kraj	Podíl v ČR	Kraj	Podíl v ČR	Kraj	Podíl v ČR	Kraj	Podíl v ČR
Celkem	2 884,4						2 377 557,5					
	2 888,9	13,1%	2 885,5	13,1%	2 884,4	13,4%	471 050,6	6,9%	850 006,2	11,6%	1 056 500,7	13,8%
JE	2 250,0	52,4%	2 250,0	52,4%	2 250,0	52,4%	376 105,4	25,2%	766 765,2	41,4%	968 859,3	46,5%
PE	194,4	1,8%	194,4	1,8%	194,4	1,9%	38 796,6	0,9%	40 142,4	0,9%	45 493,3	1,0%
PPE	0,0	0,0%	0,0	0,0%	0,0	0,0%	0,0	0,0%	0,0	0,0%	0,0	0,0%
PSE	47,5	5,5%	47,5	5,4%	47,4	5,4%	24 424,7	7,7%	24 698,5	7,6%	25 246,1	7,7%
VE	155,8	14,3%	156,1	14,3%	155,5	14,3%	20 063,7	12,3%	8 844,4	5,7%	11 635,4	8,2%
PVE	0,0	0,0%	0,0	0,0%	0,0	0,0%	0,0	0,0%	0,0	0,0%	0,0	0,0%
VTE	0,0	0,0%	0,0	0,0%	0,0	0,0%	0,0	0,0%	0,0	0,0%	0,0	0,0%
FVE	241,2	11,7%	237,6	11,6%	237,1	11,6%	11 660,2	12,4%	9 555,7	13,6%	5 266,7	11,6%

zdroj dat: výkaz ERÚ-1, OTE, a.s.

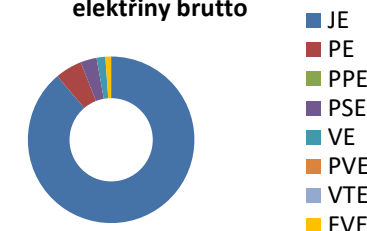
Kraj	Spotřeba elektřiny netto [MWh]					
	Říjen		Listopad		Prosinec	
	Kraj	Podíl v ČR	Kraj	Podíl v ČR	Kraj	Podíl v ČR
Celkem	888 346,9					
	275 978,9	5,9%	298 771,4	6,0%	313 596,5	6,2%
VO z vvn	17 367,4	2,5%	16 386,4	2,4%	14 820,7	2,4%
VO z vn	94 907,6	4,7%	97 490,1	4,7%	84 965,9	4,5%
MOP	62 919,2	9,1%	68 498,9	9,0%	73 975,3	9,0%
MOO	100 784,7	8,0%	116 396,0	8,2%	139 834,6	8,2%

zdroj dat: výkaz ERÚ-2

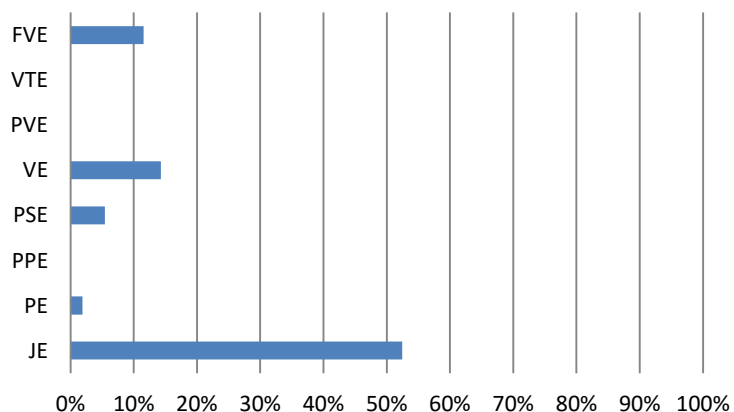
Podíl kraje na spotřebě elektřiny v ČR



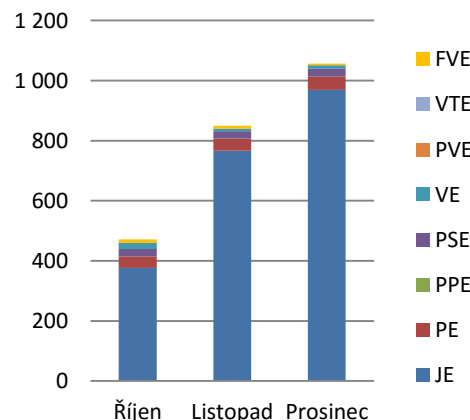
Podíl technologií na výrobě elektřiny brutto



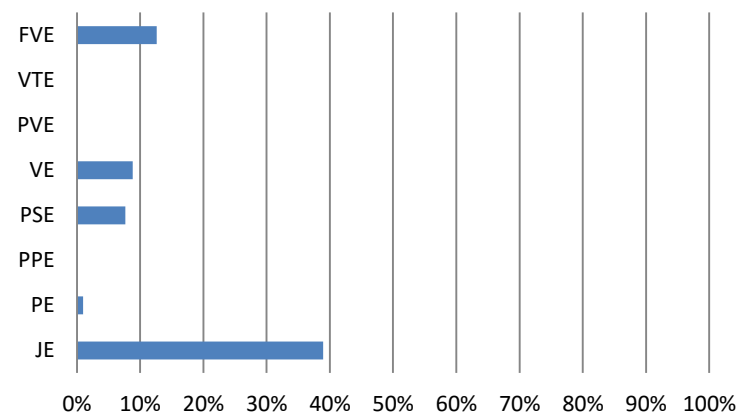
Podíl kraje na instalovaném výkonu v ČR



Výroba elektřiny brutto (GWh)



Podíl kraje na výrobě elektřiny brutto v ČR



14.2 Výroba a spotřeba: Jihomoravský kraj

IV. čtvrtletí 2016

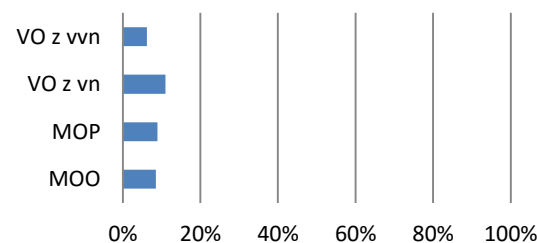
	Celkový instalovaný výkon [MW _e]						Výroba elektřiny brutto [MWh]					
	Říjen		Listopad		Prosinec		Říjen		Listopad		Prosinec	
	Kraj	Podíl v ČR	Kraj	Podíl v ČR	Kraj	Podíl v ČR	Kraj	Podíl v ČR	Kraj	Podíl v ČR	Kraj	Podíl v ČR
Celkem	896,3						388 235,8					
	897,9	4,1%	897,2	4,1%	896,3	4,2%	97 736,8	1,4%	134 925,6	1,8%	155 573,3	2,0%
JE	0,0	0,0%	0,0	0,0%	0,0	0,0%	0,0	0,0%	0,0	0,0%	0,0	0,0%
PE	226,3	2,1%	226,3	2,1%	226,3	2,2%	41 450,1	1,0%	44 183,1	1,0%	61 963,9	1,4%
PPE	118,5	8,7%	118,5	8,7%	118,5	8,7%	576,3	0,1%	40 124,6	8,9%	48 673,8	9,0%
PSE	65,4	7,5%	66,1	7,6%	66,1	7,6%	28 929,0	9,1%	29 474,8	9,1%	28 233,9	8,6%
VE	34,5	3,2%	34,5	3,2%	34,4	3,2%	4 137,7	2,5%	3 335,2	2,2%	3 725,5	2,6%
PVE	0,0	0,0%	0,0	0,0%	0,0	0,0%	0,0	0,0%	0,0	0,0%	0,0	0,0%
VTE	8,3	2,9%	8,3	2,9%	8,3	2,9%	1 057,3	2,6%	951,3	1,9%	1 187,7	1,9%
FVE	444,9	21,6%	443,5	21,6%	442,8	21,6%	21 586,3	23,0%	16 856,7	23,9%	11 788,5	26,0%

zdroj dat: výkaz ERÚ-1, OTE, a.s.

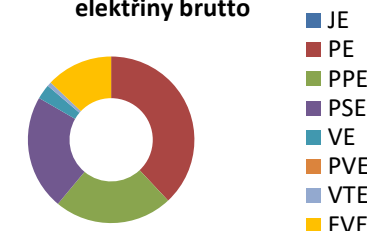
	Spotřeba elektřiny netto [MWh]					
	Říjen		Listopad		Prosinec	
	Kraj	Podíl v ČR	Kraj	Podíl v ČR	Kraj	Podíl v ČR
Celkem	1 361 377,4					
	433 222,1	9,3%	455 802,8	9,2%	472 352,5	9,3%
VO z vvn	44 055,2	6,2%	41 561,7	6,0%	40 858,5	6,5%
VO z vn	221 510,7	10,9%	225 324,9	10,9%	209 696,1	11,1%
MOP	61 907,1	9,0%	66 786,9	8,8%	75 075,5	9,1%
MOO	105 749,1	8,4%	122 129,3	8,6%	146 722,4	8,6%

zdroj dat: výkaz ERÚ-2

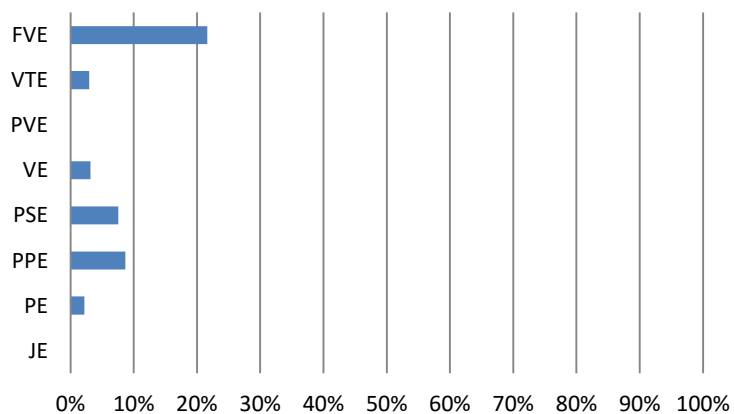
Podíl kraje na spotřebě elektřiny v ČR



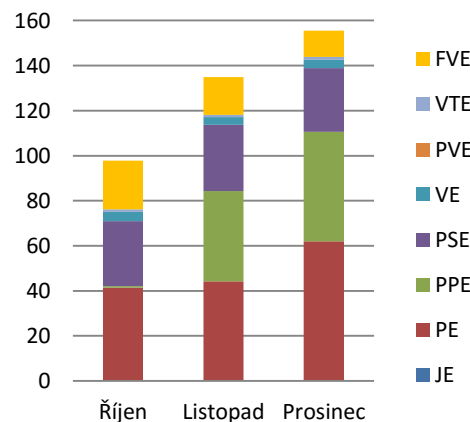
Podíl technologií na výrobě elektřiny brutto



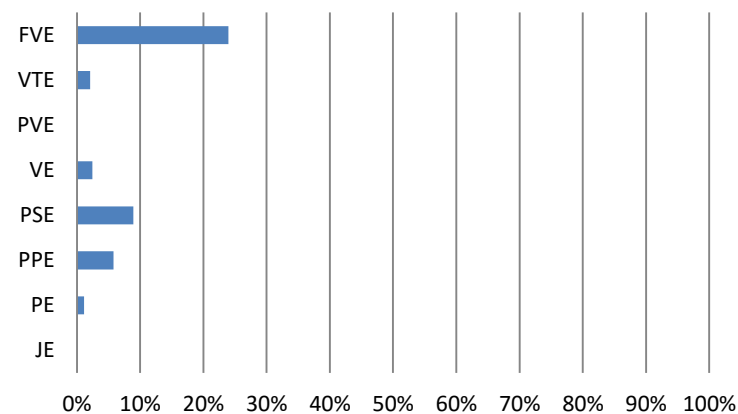
Podíl kraje na instalovaném výkonu v ČR



Výroba elektřiny brutto (GWh)



Podíl kraje na výrobě elektřiny brutto v ČR



14.3 Výroba a spotřeba: Karlovarský kraj

IV. čtvrtletí 2016

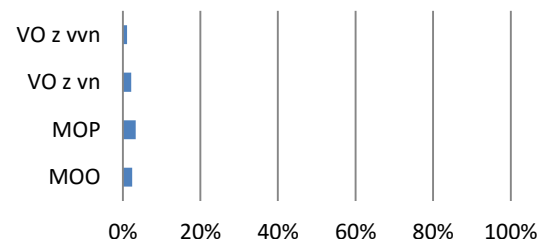
Kraj	Celkový instalovaný výkon [MW _e]						Výroba elektřiny brutto [MWh]					
	Říjen		Listopad		Prosinec		Říjen		Listopad		Prosinec	
	Kraj	Podíl v ČR	Kraj	Podíl v ČR	Kraj	Podíl v ČR	Kraj	Podíl v ČR	Kraj	Podíl v ČR	Kraj	Podíl v ČR
Celkem	1 026,7						1 467 271,1					
	1 031,2	4,7%	1 033,0	4,7%	1 026,7	4,8%	482 813,5	7,0%	477 279,2	6,5%	507 178,4	6,6%
JE	0,0	0,0%	0,0	0,0%	0,0	0,0%	0,0	0,0%	0,0	0,0%	0,0	0,0%
PE	544,8	5,0%	544,8	5,0%	538,8	5,2%	294 302,3	7,1%	281 868,5	6,5%	302 694,2	7,0%
PPE	400,0	29,3%	400,0	29,3%	400,0	29,3%	173 890,8	31,8%	178 720,5	39,6%	185 768,7	34,2%
PSE	13,6	1,6%	15,4	1,8%	15,4	1,8%	5 810,7	1,8%	5 606,5	1,7%	5 762,8	1,8%
VE	7,6	0,7%	7,7	0,7%	7,7	0,7%	2 162,7	1,3%	2 139,9	1,4%	2 357,1	1,7%
PVE	0,0	0,0%	0,0	0,0%	0,0	0,0%	0,0	0,0%	0,0	0,0%	0,0	0,0%
VTE	52,1	18,6%	52,1	18,6%	52,1	18,6%	6 097,3	14,9%	8 557,1	17,1%	10 336,1	16,9%
FVE	13,0	0,6%	13,0	0,6%	12,7	0,6%	549,7	0,6%	386,7	0,5%	259,5	0,6%

zdroj dat: výkaz ERÚ-1, OTE, a.s.

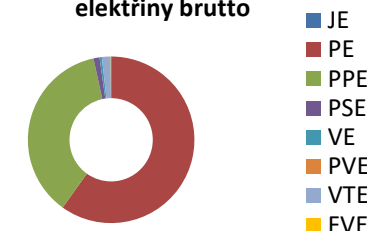
Kraj	Spotřeba elektřiny netto [MWh]					
	Říjen		Listopad		Prosinec	
	Kraj	Podíl v ČR	Kraj	Podíl v ČR	Kraj	Podíl v ČR
Celkem	335 690,4					
	105 065,0	2,2%	112 330,2	2,3%	118 295,2	2,3%
VO z vvn	7 558,9	1,1%	7 687,4	1,1%	7 609,1	1,2%
VO z vn	44 530,4	2,2%	45 311,0	2,2%	42 220,6	2,2%
MOP	22 813,2	3,3%	25 128,5	3,3%	27 146,3	3,3%
MOO	30 162,5	2,4%	34 203,3	2,4%	41 319,2	2,4%

zdroj dat: výkaz ERÚ-2

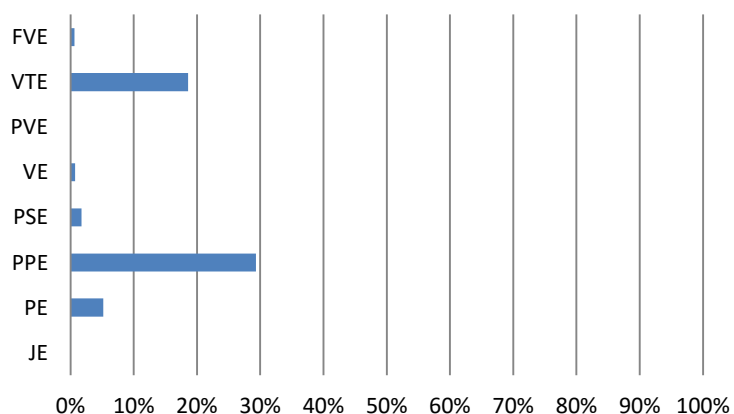
Podíl kraje na spotřebě elektřiny v ČR



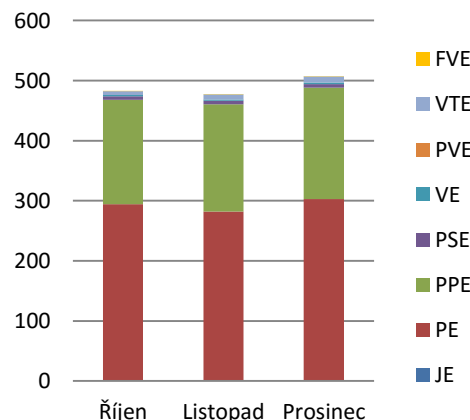
Podíl technologií na výrobě elektřiny brutto



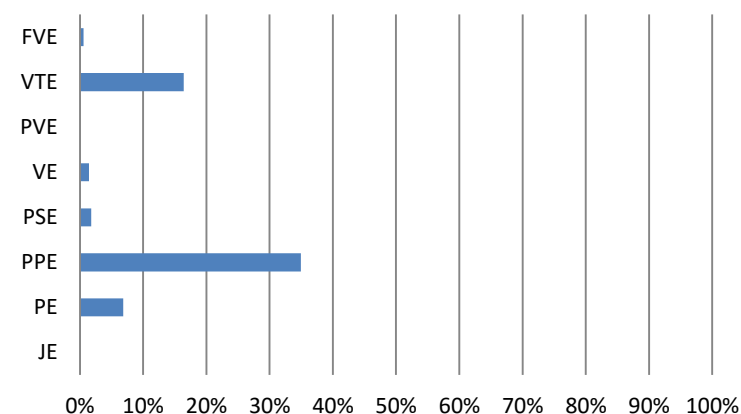
Podíl kraje na instalovaném výkonu v ČR



Výroba elektřiny brutto (GWh)



Podíl kraje na výrobě elektřiny brutto v ČR



14.4 Výroba a spotřeba: Královéhradecký kraj

IV. čtvrtletí 2016

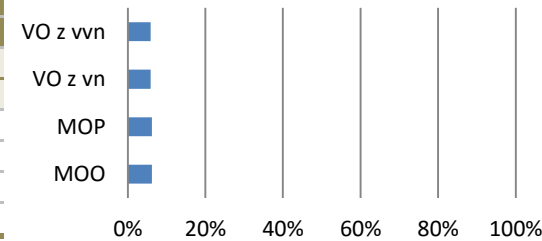
	Celkový instalovaný výkon [MW _e]						Výroba elektřiny brutto [MWh]					
	Říjen		Listopad		Prosinec		Říjen		Listopad		Prosinec	
	Kraj	Podíl v ČR	Kraj	Podíl v ČR	Kraj	Podíl v ČR	Kraj	Podíl v ČR	Kraj	Podíl v ČR	Kraj	Podíl v ČR
Celkem	381,4						307 512,3					
	381,7	1,7%	381,6	1,7%	381,4	1,8%	104 437,6	1,5%	102 566,7	1,4%	100 508,1	1,3%
JE	0,0	0,0%	0,0	0,0%	0,0	0,0%	0,0	0,0%	0,0	0,0%	0,0	0,0%
PE	199,6	1,8%	199,6	1,8%	199,6	1,9%	66 139,7	1,6%	64 766,2	1,5%	62 202,7	1,4%
PPE	0,0	0,0%	0,0	0,0%	0,0	0,0%	0,0	0,0%	0,0	0,0%	0,0	0,0%
PSE	53,7	6,2%	53,7	6,2%	53,7	6,1%	27 103,9	8,5%	29 184,5	9,0%	29 673,6	9,0%
VE	29,6	2,7%	29,6	2,7%	29,9	2,7%	6 031,8	3,7%	4 461,0	2,9%	5 602,2	3,9%
PVE	0,0	0,0%	0,0	0,0%	0,0	0,0%	0,0	0,0%	0,0	0,0%	0,0	0,0%
VTE	8,0	2,9%	8,0	2,9%	8,0	2,9%	1 276,4	3,1%	1 489,1	3,0%	1 370,1	2,2%
FVE	90,8	4,4%	90,7	4,4%	90,2	4,4%	3 885,7	4,1%	2 665,9	3,8%	1 659,5	3,7%

zdroj dat: výkaz ERÚ-1, OTE, a.s.

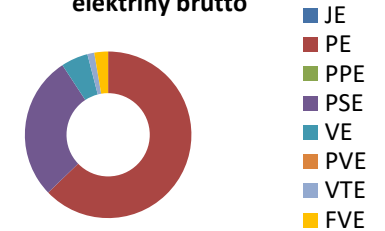
	Spotřeba elektřiny netto [MWh]					
	Říjen		Listopad		Prosinec	
	Kraj	Podíl v ČR	Kraj	Podíl v ČR	Kraj	Podíl v ČR
Celkem	885 985,8					
	281 635,3	6,0%	300 028,1	6,1%	304 322,3	6,0%
VO z vvn	41 598,5	5,9%	40 298,0	5,9%	37 234,5	5,9%
VO z vn	118 876,3	5,9%	123 730,5	6,0%	108 827,5	5,7%
MOP	42 879,1	6,2%	47 231,0	6,2%	51 023,6	6,2%
MOO	78 281,4	6,3%	88 768,6	6,2%	107 236,7	6,3%

zdroj dat: výkaz ERÚ-2

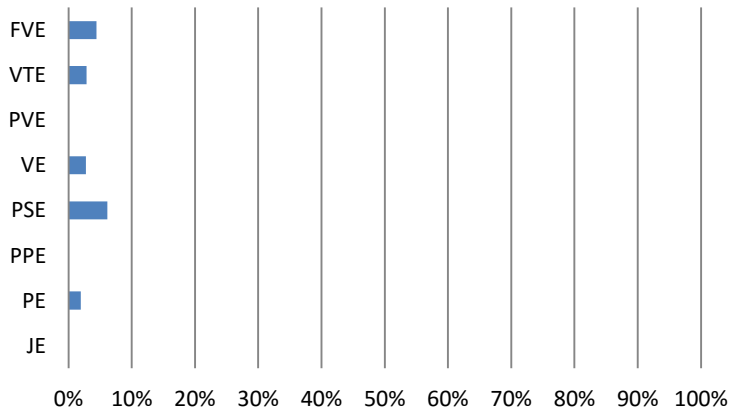
Podíl kraje na spotřebě elektřiny v ČR



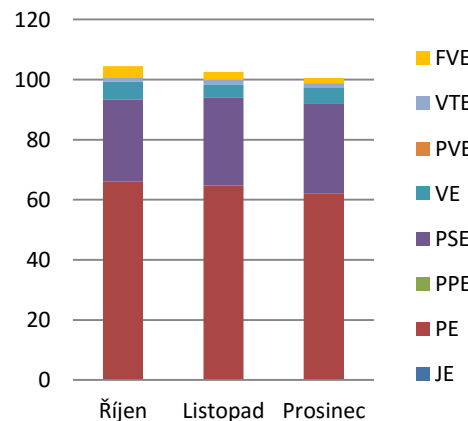
Podíl technologií na výrobě elektřiny brutto



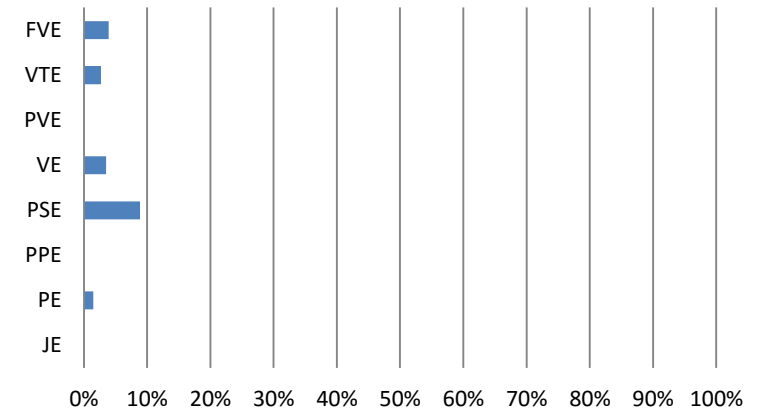
Podíl kraje na instalovaném výkonu v ČR



Výroba elektřiny brutto (GWh)



Podíl kraje na výrobě elektřiny brutto v ČR



14.5 Výroba a spotřeba: Liberecký kraj

IV. čtvrtletí 2016

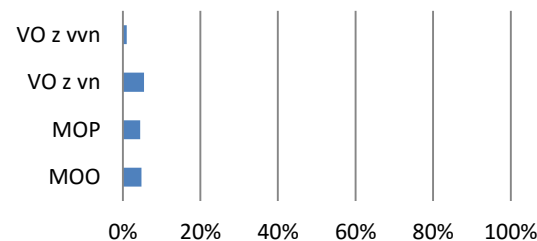
	Celkový instalovaný výkon [MW _e]						Výroba elektřiny brutto [MWh]					
	Říjen		Listopad		Prosinec		Říjen		Listopad		Prosinec	
	Kraj	Podíl v ČR	Kraj	Podíl v ČR	Kraj	Podíl v ČR	Kraj	Podíl v ČR	Kraj	Podíl v ČR	Kraj	Podíl v ČR
Celkem	196,8						81 879,8					
	197,4	0,9%	197,4	0,9%	196,8	0,9%	25 568,9	0,4%	27 512,4	0,4%	28 798,5	0,4%
JE	0,0	0,0%	0,0	0,0%	0,0	0,0%	0,0	0,0%	0,0	0,0%	0,0	0,0%
PE	9,8	0,1%	9,8	0,1%	9,8	0,1%	2 420,8	0,1%	2 059,2	0,0%	2 055,8	0,0%
PPE	0,0	0,0%	0,0	0,0%	0,0	0,0%	0,0	0,0%	0,0	0,0%	0,0	0,0%
PSE	32,0	3,7%	32,1	3,7%	32,1	3,7%	11 478,9	3,6%	12 578,9	3,9%	11 753,1	3,6%
VE	25,4	2,3%	25,4	2,3%	25,8	2,4%	4 278,6	2,6%	3 976,8	2,6%	6 546,3	4,6%
PVE	0,0	0,0%	0,0	0,0%	0,0	0,0%	0,0	0,0%	0,0	0,0%	0,0	0,0%
VTE	22,5	8,0%	22,5	8,0%	22,5	8,0%	3 180,9	7,8%	5 695,3	11,4%	7 294,0	11,9%
FVE	107,6	5,2%	107,5	5,2%	106,6	5,2%	4 209,6	4,5%	3 202,1	4,5%	1 149,4	2,5%

zdroj dat: výkaz ERÚ-1, OTE, a.s.

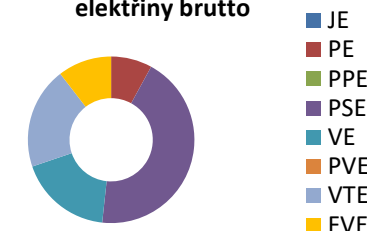
	Spotřeba elektřiny netto [MWh]					
	Říjen		Listopad		Prosinec	
	Kraj	Podíl v ČR	Kraj	Podíl v ČR	Kraj	Podíl v ČR
Celkem	664 448,2					
	209 352,8	4,5%	225 805,8	4,6%	229 289,7	4,5%
VO z vvn	4 278,9	0,6%	7 598,9	1,1%	7 951,0	1,3%
VO z vn	113 471,8	5,6%	115 338,1	5,6%	101 422,7	5,4%
MOP	30 945,2	4,5%	34 086,0	4,5%	36 823,0	4,5%
MOO	60 656,8	4,8%	68 782,8	4,8%	83 093,0	4,9%

zdroj dat: výkaz ERÚ-2

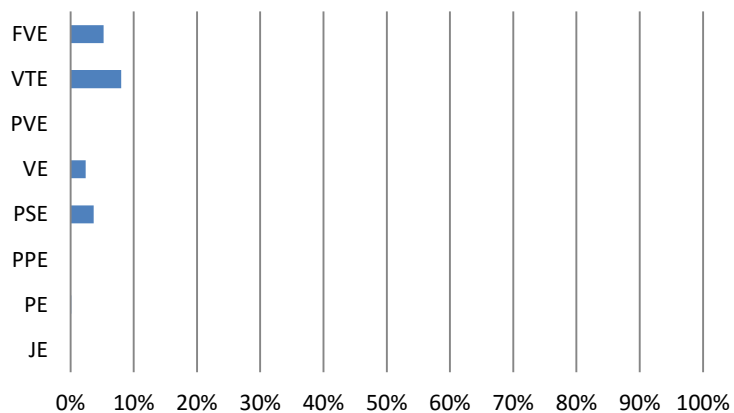
Podíl kraje na spotřebě elektřiny v ČR



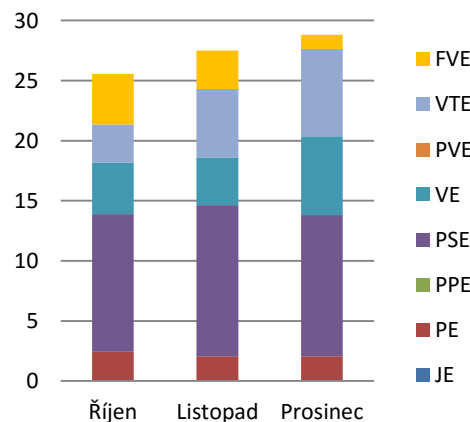
Podíl technologií na výrobě elektřiny brutto



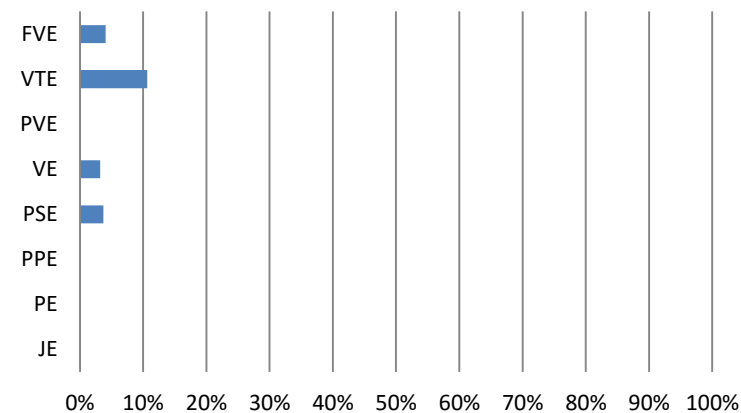
Podíl kraje na instalovaném výkonu v ČR



Výroba elektřiny brutto (GWh)



Podíl kraje na výrobě elektřiny brutto v ČR



14.6 Výroba a spotřeba: Moravskoslezský kraj

IV. čtvrtletí 2016

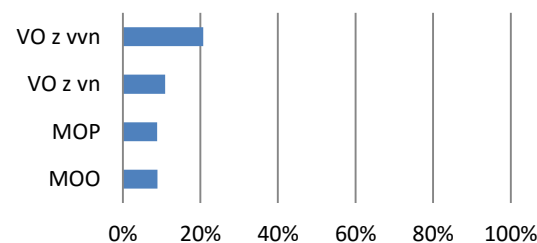
	Celkový instalovaný výkon [MW _e]						Výroba elektřiny brutto [MWh]					
	Říjen		Listopad		Prosinec		Říjen		Listopad		Prosinec	
	Kraj	Podíl v ČR	Kraj	Podíl v ČR	Kraj	Podíl v ČR	Kraj	Podíl v ČR	Kraj	Podíl v ČR	Kraj	Podíl v ČR
Celkem	1 785,8						1 947 598,8					
	1 786,2	8,1%	1 786,1	8,1%	1 785,8	8,3%	648 752,1	9,4%	647 542,0	8,8%	651 304,7	8,5%
JE	0,0	0,0%	0,0	0,0%	0,0	0,0%	0,0	0,0%	0,0	0,0%	0,0	0,0%
PE	1 606,1	14,8%	1 606,1	14,8%	1 606,1	15,4%	595 212,2	14,4%	595 525,2	13,8%	599 286,1	13,8%
PPE	0,0	0,0%	0,0	0,0%	0,0	0,0%	0,0	0,0%	0,0	0,0%	0,0	0,0%
PSE	80,7	9,3%	80,7	9,3%	80,7	9,2%	40 331,3	12,7%	41 106,4	12,7%	40 941,0	12,5%
VE	17,5	1,6%	17,4	1,6%	17,4	1,6%	6 542,4	4,0%	3 719,9	2,4%	3 229,9	2,3%
PVE	0,0	0,0%	0,0	0,0%	0,0	0,0%	0,0	0,0%	0,0	0,0%	0,0	0,0%
VTE	21,8	7,8%	21,8	7,8%	21,8	7,8%	4 077,7	9,9%	5 430,2	10,9%	6 166,9	10,1%
FVE	60,2	2,9%	60,1	2,9%	59,9	2,9%	2 588,5	2,8%	1 760,4	2,5%	1 680,7	3,7%

zdroj dat: výkaz ERÚ-1, OTE, a.s.

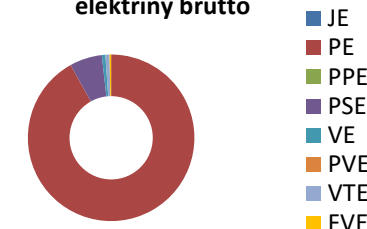
	Spotřeba elektřiny netto [MWh]					
	Říjen		Listopad		Prosinec	
	Kraj	Podíl v ČR	Kraj	Podíl v ČR	Kraj	Podíl v ČR
Celkem	1 668 918,3					
	539 528,1	11,5%	563 597,4	11,4%	565 792,9	11,2%
VO z vvn	143 436,4	20,3%	142 683,4	20,8%	133 402,3	21,2%
VO z vn	223 100,6	11,0%	226 727,1	10,9%	206 380,8	10,9%
MOP	60 954,8	8,8%	67 141,3	8,9%	72 532,6	8,8%
MOO	112 036,3	8,9%	127 045,6	8,9%	153 477,2	9,0%

zdroj dat: výkaz ERÚ-2

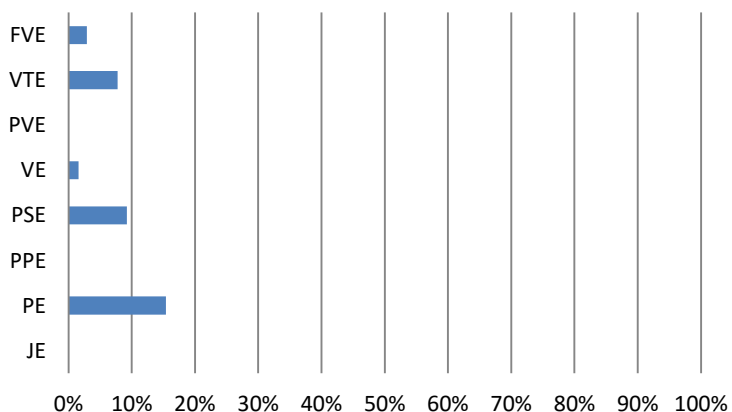
Podíl kraje na spotřebě elektřiny v ČR



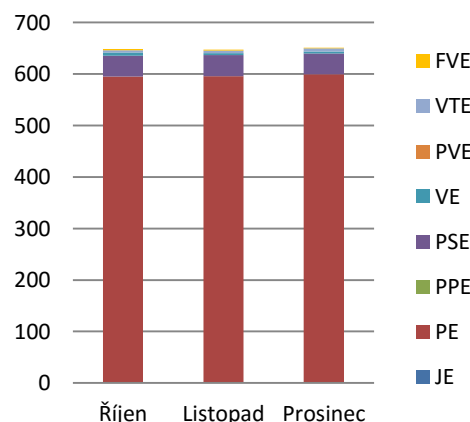
Podíl technologií na výrobě elektřiny brutto



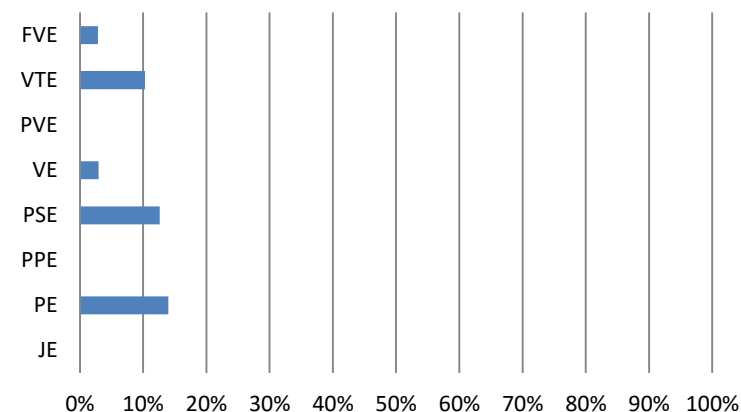
Podíl kraje na instalovaném výkonu v ČR



Výroba elektřiny brutto (GWh)



Podíl kraje na výrobě elektřiny brutto v ČR



14.7 Výroba a spotřeba: Olomoucký kraj

IV. čtvrtletí 2016

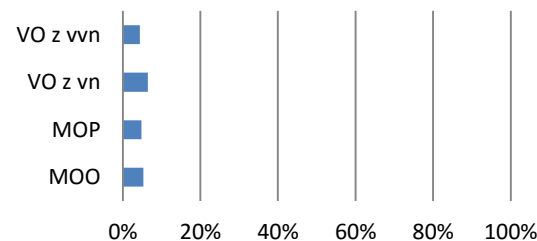
	Celkový instalovaný výkon [MW _e]						Výroba elektřiny brutto [MWh]					
	Říjen		Listopad		Prosinec		Říjen		Listopad		Prosinec	
	Kraj	Podíl v ČR	Kraj	Podíl v ČR	Kraj	Podíl v ČR	Kraj	Podíl v ČR	Kraj	Podíl v ČR	Kraj	Podíl v ČR
Celkem	1 028,2						434 592,4					
	1 027,8	4,7%	1 028,5	4,7%	1 028,2	4,8%	131 200,4	1,9%	152 106,7	2,1%	151 285,3	2,0%
JE	0,0	0,0%	0,0	0,0%	0,0	0,0%	0,0	0,0%	0,0	0,0%	0,0	0,0%
PE	111,8	1,0%	111,8	1,0%	111,8	1,1%	37 604,4	0,9%	39 912,2	0,9%	44 335,6	1,0%
PPE	0,0	0,0%	0,0	0,0%	0,0	0,0%	0,0	0,0%	0,0	0,0%	0,0	0,0%
PSE	100,7	11,6%	101,6	11,6%	101,6	11,6%	21 527,2	6,8%	21 448,0	6,6%	22 343,1	6,8%
VE	12,4	1,1%	12,3	1,1%	12,3	1,1%	2 021,9	1,2%	2 282,0	1,5%	2 751,7	1,9%
PVE	650,0	55,5%	650,0	55,5%	650,0	55,5%	58 560,7	62,7%	76 307,3	67,4%	72 333,6	63,4%
VTE	43,8	15,6%	43,8	15,6%	43,8	15,6%	6 580,9	16,0%	8 839,6	17,7%	6 955,9	11,4%
FVE	109,2	5,3%	109,1	5,3%	108,8	5,3%	4 905,2	5,2%	3 317,6	4,7%	2 565,5	5,6%

zdroj dat: výkaz ERÚ-1, OTE, a.s.

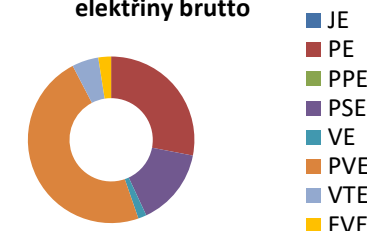
	Spotřeba elektřiny netto [MWh]					
	Říjen		Listopad		Prosinec	
	Kraj	Podíl v ČR	Kraj	Podíl v ČR	Kraj	Podíl v ČR
Celkem	822 472,4					
	263 854,6	5,6%	278 784,7	5,6%	279 833,1	5,5%
VO z vvn	31 291,0	4,4%	30 596,4	4,5%	27 367,5	4,4%
VO z vn	132 595,3	6,6%	135 515,9	6,5%	121 436,0	6,4%
MOP	33 193,4	4,8%	36 718,2	4,8%	39 359,3	4,8%
MOO	66 774,9	5,3%	75 954,2	5,3%	91 670,2	5,4%

zdroj dat: výkaz ERÚ-2

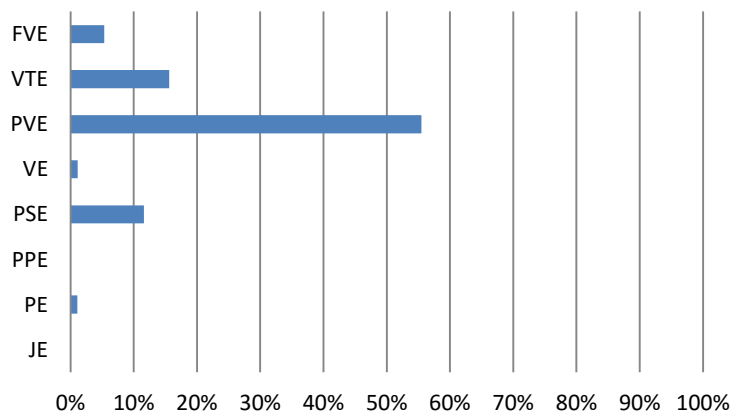
Podíl kraje na spotřebě elektřiny v ČR



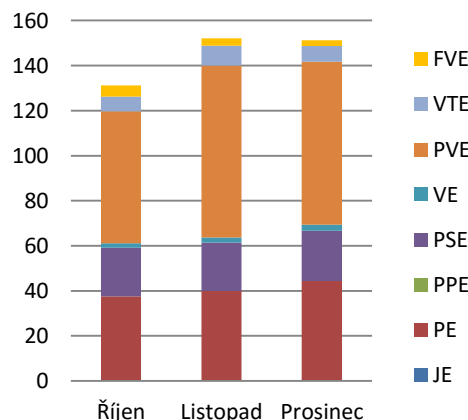
Podíl technologií na výrobě elektřiny brutto



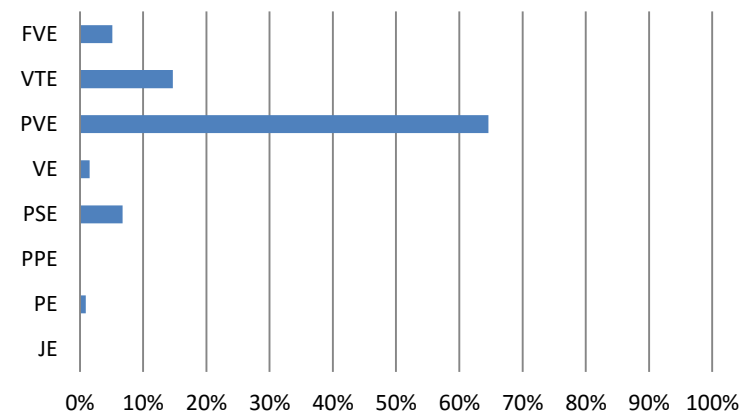
Podíl kraje na instalovaném výkonu v ČR



Výroba elektřiny brutto (GWh)



Podíl kraje na výrobě elektřiny brutto v ČR



14.8 Výroba a spotřeba: Pardubický kraj

IV. čtvrtletí 2016

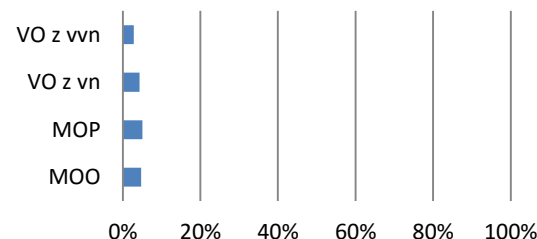
	Celkový instalovaný výkon [MW _e]						Výroba elektřiny brutto [MWh]					
	Říjen		Listopad		Prosinec		Říjen		Listopad		Prosinec	
	Kraj	Podíl v ČR	Kraj	Podíl v ČR	Kraj	Podíl v ČR	Kraj	Podíl v ČR	Kraj	Podíl v ČR	Kraj	Podíl v ČR
Celkem	1 471,1						1 238 721,2					
	1 472,1	6,7%	1 471,9	6,7%	1 471,1	6,8%	310 880,4	4,5%	472 811,5	6,4%	455 029,3	5,9%
JE	0,0	0,0%	0,0	0,0%	0,0	0,0%	0,0	0,0%	0,0	0,0%	0,0	0,0%
PE	1 273,7	11,7%	1 273,7	11,7%	1 273,7	12,2%	274 276,9	6,7%	437 800,0	10,1%	417 807,9	9,6%
PPE	0,0	0,0%	0,0	0,0%	0,0	0,0%	0,0	0,0%	0,0	0,0%	0,0	0,0%
PSE	53,8	6,2%	53,8	6,2%	53,8	6,2%	29 398,2	9,3%	28 971,2	8,9%	30 085,9	9,2%
VE	29,5	2,7%	29,5	2,7%	29,4	2,7%	2 225,0	1,4%	2 069,6	1,3%	3 925,3	2,8%
PVE	0,0	0,0%	0,0	0,0%	0,0	0,0%	0,0	0,0%	0,0	0,0%	0,0	0,0%
VTE	19,3	6,9%	19,3	6,9%	19,3	6,9%	1 190,2	2,9%	1 310,7	2,6%	1 369,4	2,2%
FVE	95,9	4,6%	95,7	4,7%	95,1	4,6%	3 790,2	4,0%	2 660,0	3,8%	1 840,7	4,1%

zdroj dat: výkaz ERÚ-1, OTE, a.s.

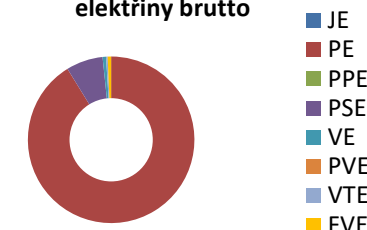
	Spotřeba elektřiny netto [MWh]					
	Říjen		Listopad		Prosinec	
	Kraj	Podíl v ČR	Kraj	Podíl v ČR	Kraj	Podíl v ČR
Celkem	639 816,2					
	204 061,4	4,4%	218 176,4	4,4%	217 578,4	4,3%
VO z vvn	21 942,8	3,1%	21 571,8	3,1%	13 347,9	2,1%
VO z vn	87 467,3	4,3%	90 406,5	4,4%	80 849,5	4,3%
MOP	34 901,9	5,0%	38 444,2	5,1%	41 531,2	5,1%
MOO	59 749,4	4,8%	67 753,9	4,7%	81 849,9	4,8%

zdroj dat: výkaz ERÚ-2

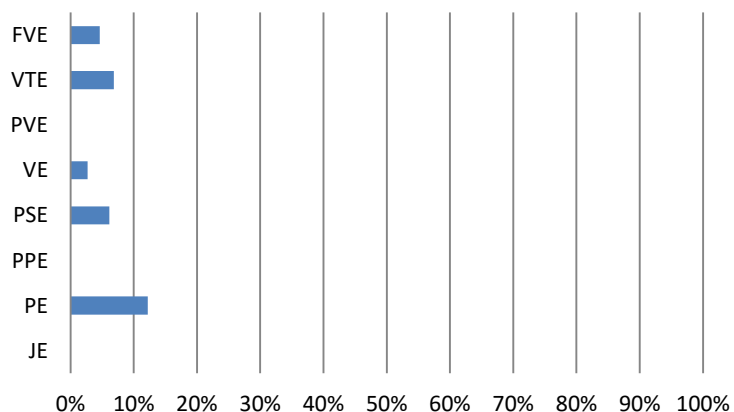
Podíl kraje na spotřebě elektřiny v ČR



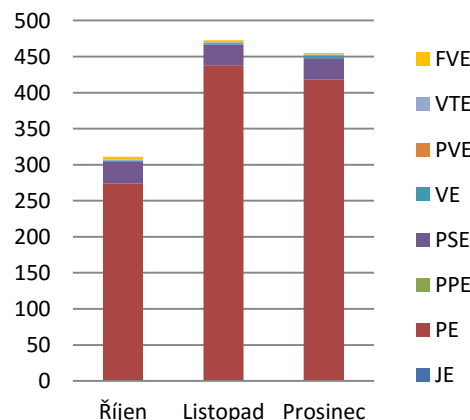
Podíl technologií na výrobě elektřiny brutto



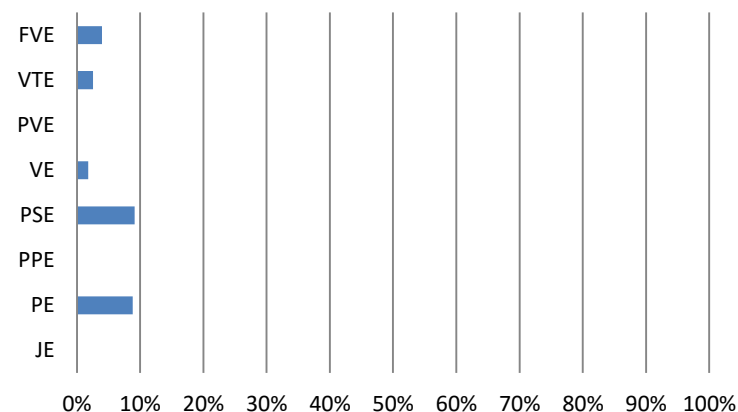
Podíl kraje na instalovaném výkonu v ČR



Výroba elektřiny brutto (GWh)



Podíl kraje na výrobě elektřiny brutto v ČR



14.9 Výroba a spotřeba: Plzeňský kraj

IV. čtvrtletí 2016

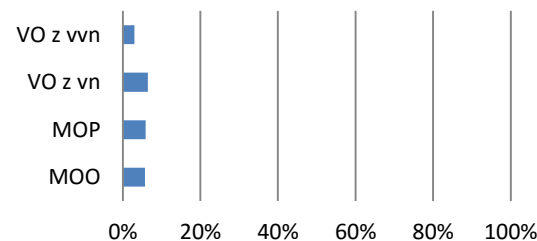
Kraj	Celkový instalovaný výkon [MW _e]						Výroba elektřiny brutto [MWh]					
	Říjen		Listopad		Prosinec		Říjen		Listopad		Prosinec	
	Kraj	Podíl v ČR	Kraj	Podíl v ČR	Kraj	Podíl v ČR	Kraj	Podíl v ČR	Kraj	Podíl v ČR	Kraj	Podíl v ČR
Celkem	549,2						331 836,2					
	550,2	2,5%	549,9	2,5%	549,2	2,6%	103 279,5	1,5%	112 566,7	1,5%	115 990,0	1,5%
JE	0,0	0,0%	0,0	0,0%	0,0	0,0%	0,0	0,0%	0,0	0,0%	0,0	0,0%
PE	255,2	2,4%	255,2	2,4%	255,2	2,5%	66 226,1	1,6%	77 259,1	1,8%	83 643,8	1,9%
PPE	0,0	0,0%	0,0	0,0%	0,0	0,0%	0,0	0,0%	0,0	0,0%	0,0	0,0%
PSE	62,6	7,2%	62,5	7,2%	62,5	7,2%	20 473,2	6,5%	21 297,7	6,6%	21 252,1	6,5%
VE	20,1	1,9%	20,1	1,8%	20,1	1,8%	6 546,9	4,0%	6 624,0	4,3%	6 080,2	4,3%
PVE	1,5	0,1%	1,5	0,1%	1,5	0,1%	0,0	0,0%	0,0	0,0%	0,0	0,0%
VTE	0,8	0,3%	0,8	0,3%	0,8	0,3%	64,9	0,2%	76,9	0,2%	158,2	0,3%
FVE	210,0	10,2%	209,8	10,2%	209,0	10,2%	9 968,5	10,6%	7 309,0	10,4%	4 855,8	10,7%

zdroj dat: výkaz ERÚ-1, OTE, a.s.

Kraj	Spotřeba elektřiny netto [MWh]					
	Říjen		Listopad		Prosinec	
	Kraj	Podíl v ČR	Kraj	Podíl v ČR	Kraj	Podíl v ČR
Celkem	828 959,9					
	265 196,6	5,7%	280 569,8	5,7%	283 193,5	5,6%
VO z vvn	20 789,2	2,9%	19 940,2	2,9%	19 369,8	3,1%
VO z vn	132 450,9	6,5%	134 999,9	6,5%	117 800,2	6,2%
MOP	40 814,4	5,9%	44 956,8	5,9%	48 566,8	5,9%
MOO	71 142,1	5,7%	80 672,9	5,7%	97 456,7	5,7%

zdroj dat: výkaz ERÚ-2

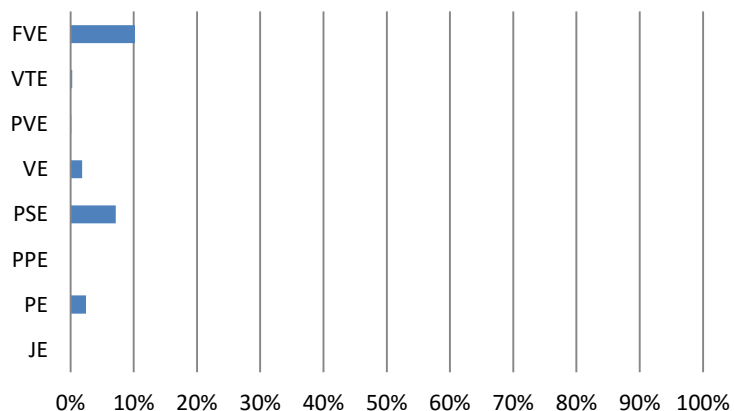
Podíl kraje na spotřebě elektřiny v ČR



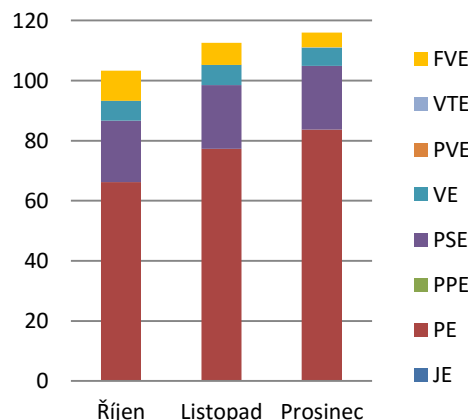
Podíl technologií na výrobě elektřiny brutto



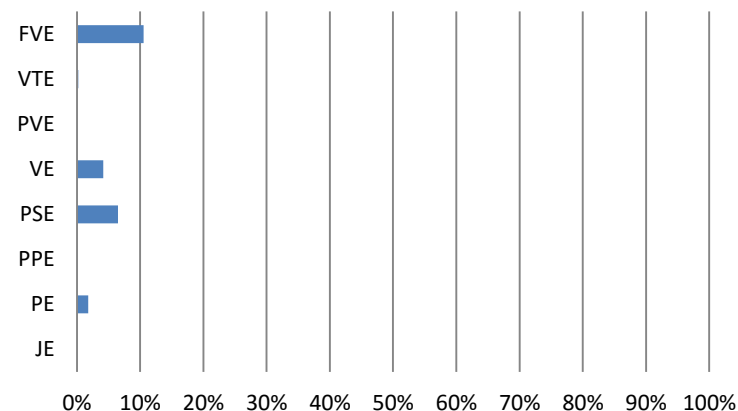
Podíl kraje na instalovaném výkonu v ČR



Výroba elektřiny brutto (GWh)



Podíl kraje na výrobě elektřiny brutto v ČR



14.10 Výroba a spotřeba: Praha

IV. čtvrtletí 2016

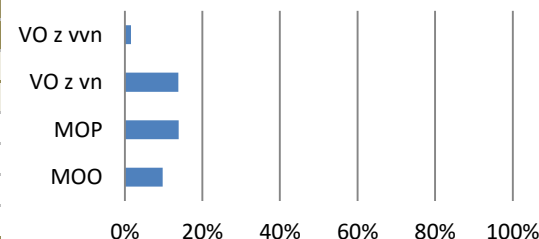
	Celkový instalovaný výkon [MW _e]						Výroba elektřiny brutto [MWh]					
	Říjen		Listopad		Prosinec		Říjen		Listopad		Prosinec	
	Kraj	Podíl v ČR	Kraj	Podíl v ČR	Kraj	Podíl v ČR	Kraj	Podíl v ČR	Kraj	Podíl v ČR	Kraj	Podíl v ČR
Celkem	198,8						47 165,4					
	199,2	0,9%	198,9	0,9%	198,8	0,9%	15 565,2	0,2%	14 980,7	0,2%	16 619,6	0,2%
JE	0,0	0,0%	0,0	0,0%	0,0	0,0%	0,0	0,0%	0,0	0,0%	0,0	0,0%
PE	147,9	1,4%	147,9	1,4%	147,9	1,4%	5 012,2	0,1%	4 366,6	0,1%	6 900,7	0,2%
PPE	0,0	0,0%	0,0	0,0%	0,0	0,0%	0,0	0,0%	0,0	0,0%	0,0	0,0%
PSE	17,5	2,0%	17,5	2,0%	18,0	2,1%	5 698,7	1,8%	5 919,2	1,8%	6 150,9	1,9%
VE	11,9	1,1%	11,9	1,1%	11,7	1,1%	3 936,7	2,4%	4 040,1	2,6%	3 203,0	2,3%
PVE	0,0	0,0%	0,0	0,0%	0,0	0,0%	0,0	0,0%	0,0	0,0%	0,0	0,0%
VTE	0,0	0,0%	0,0	0,0%	0,0	0,0%	0,0	0,0%	0,0	0,0%	0,0	0,0%
FVE	21,8	1,1%	21,6	1,1%	21,2	1,0%	917,6	1,0%	654,8	0,9%	365,0	0,8%

zdroj dat: výkaz ERÚ-1, OTE, a.s.

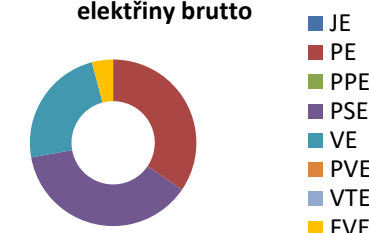
	Spotřeba elektřiny netto [MWh]					
	Říjen		Listopad		Prosinec	
	Kraj	Podíl v ČR	Kraj	Podíl v ČR	Kraj	Podíl v ČR
Celkem	1 603 902,6					
	503 618,7	10,8%	534 679,0	10,8%	565 604,9	11,2%
VO z vvn	10 030,8	1,4%	10 692,3	1,6%	11 155,9	1,8%
VO z vn	269 875,3	13,3%	275 532,4	13,3%	280 739,4	14,8%
MOP	97 600,0	14,1%	105 000,0	13,9%	113 500,8	13,8%
MOO	126 112,6	10,1%	143 454,3	10,1%	160 208,8	9,4%

zdroj dat: výkaz ERÚ-2

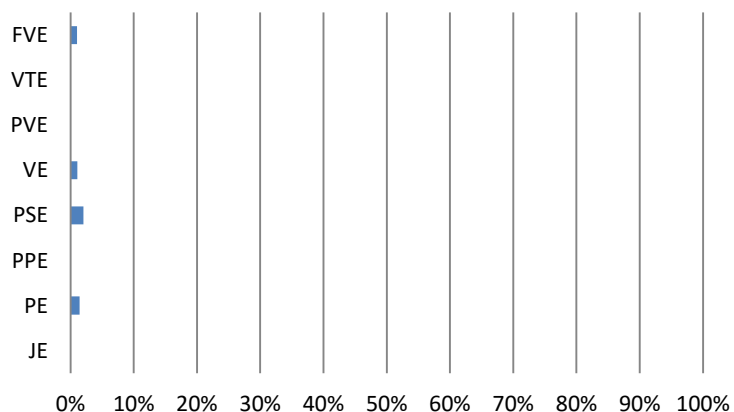
Podíl kraje na spotřebě elektřiny v ČR



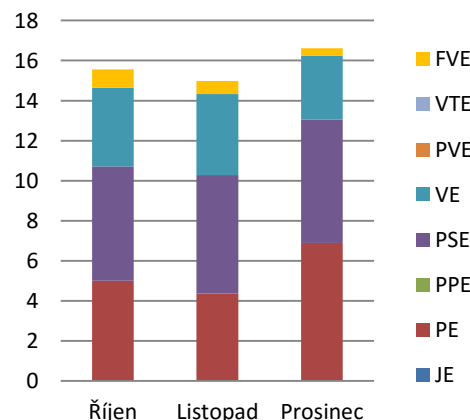
Podíl technologií na výrobě elektřiny brutto



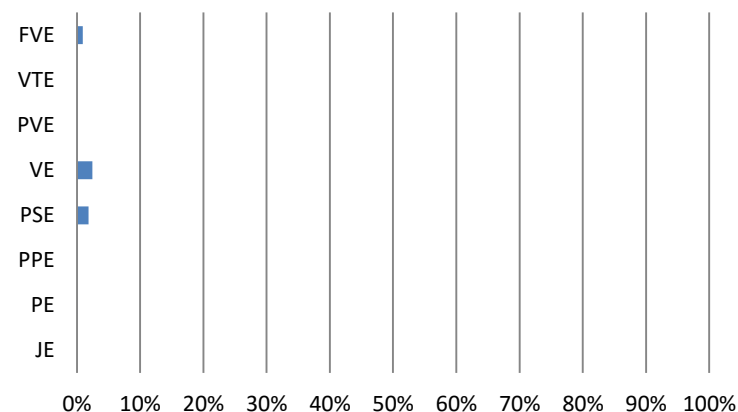
Podíl kraje na instalovaném výkonu v ČR



Výroba elektřiny brutto (GWh)



Podíl kraje na výrobě elektřiny brutto v ČR



14.11 Výroba a spotřeba: Středočeský kraj

IV. čtvrtletí 2016

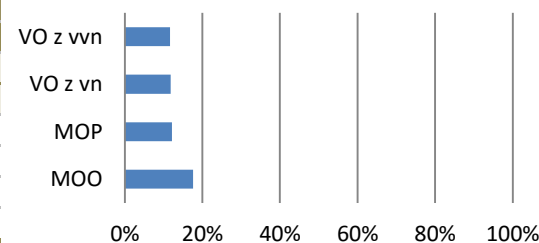
Kraj	Celkový instalovaný výkon [MW _e]						Výroba elektřiny brutto [MWh]					
	Říjen		Listopad		Prosinec		Říjen		Listopad		Prosinec	
	Kraj	Podíl v ČR	Kraj	Podíl v ČR	Kraj	Podíl v ČR	Kraj	Podíl v ČR	Kraj	Podíl v ČR	Kraj	Podíl v ČR
Celkem	2 858,0						2 657 009,6					
	2 857,8	13,0%	2 859,3	13,0%	2 858,0	13,3%	919 604,1	13,4%	859 168,9	11,7%	878 236,5	11,5%
JE	0,0	0,0%	0,0	0,0%	0,0	0,0%	0,0	0,0%	0,0	0,0%	0,0	0,0%
PE	1 727,9	15,9%	1 727,9	15,9%	1 727,9	16,6%	795 517,1	19,3%	727 837,4	16,8%	769 343,4	17,7%
PPE	0,0	0,0%	0,0	0,0%	0,0	0,0%	0,0	0,0%	0,0	0,0%	0,0	0,0%
PSE	192,7	22,2%	192,9	22,1%	192,9	22,1%	35 588,4	11,2%	35 248,9	10,9%	35 659,5	10,9%
VE	640,6	59,0%	642,6	59,1%	642,5	59,1%	72 822,8	44,8%	82 253,1	53,2%	62 710,7	44,1%
PVE	45,0	3,8%	45,0	3,8%	45,0	3,8%	4 102,8	4,4%	4 454,1	3,9%	4 348,2	3,8%
VTE	6,1	2,2%	6,1	2,2%	6,1	2,2%	603,4	1,5%	724,1	1,4%	1 179,2	1,9%
FVE	245,4	11,9%	244,8	11,9%	243,6	11,9%	10 969,6	11,7%	8 651,3	12,3%	4 995,7	11,0%

zdroj dat: výkaz ERÚ-1, OTE, a.s.

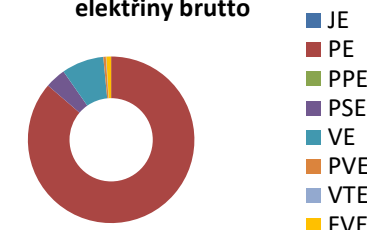
Kraj	Spotřeba elektřiny netto [MWh]					
	Říjen		Listopad		Prosinec	
	Kraj	Podíl v ČR	Kraj	Podíl v ČR	Kraj	Podíl v ČR
Celkem	1 994 053,3					
	626 055,7	13,4%	666 017,1	13,5%	701 980,5	13,9%
VO z vvn	83 433,0	11,8%	78 777,0	11,5%	74 157,4	11,8%
VO z vn	237 813,8	11,8%	244 324,4	11,8%	225 384,0	11,9%
MOP	83 997,1	12,1%	92 522,2	12,2%	99 951,6	12,2%
MOO	220 811,9	17,6%	250 393,6	17,5%	302 487,5	17,7%

zdroj dat: výkaz ERÚ-2

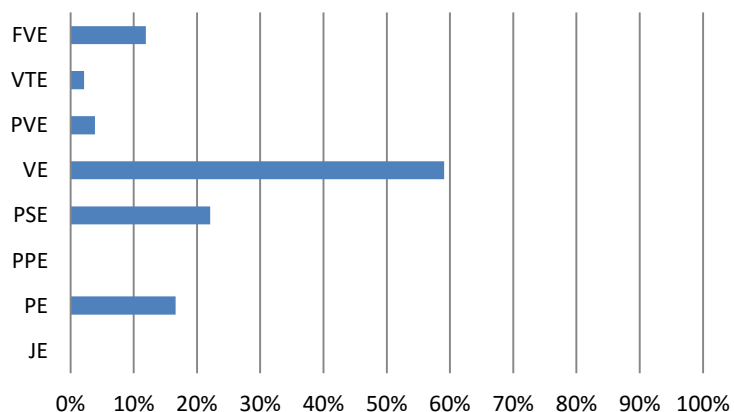
Podíl kraje na spotřebě elektřiny v ČR



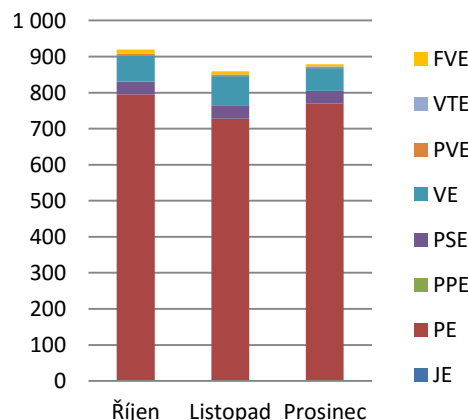
Podíl technologií na výrobě elektřiny brutto



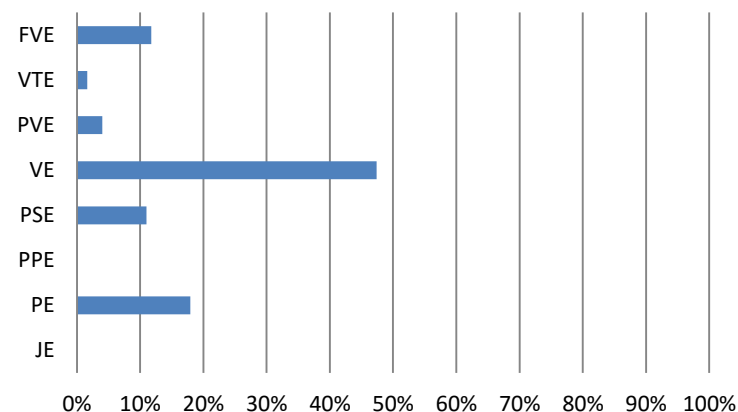
Podíl kraje na instalovaném výkonu v ČR



Výroba elektřiny brutto (GWh)



Podíl kraje na výrobě elektřiny brutto v ČR



14.12 Výroba a spotřeba: Ústecký kraj

IV. čtvrtletí 2016

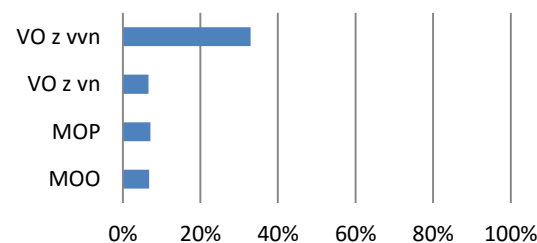
	Celkový instalovaný výkon [MW _e]						Výroba elektřiny brutto [MWh]					
	Říjen		Listopad		Prosinec		Říjen		Listopad		Prosinec	
	Kraj	Podíl v ČR	Kraj	Podíl v ČR	Kraj	Podíl v ČR	Kraj	Podíl v ČR	Kraj	Podíl v ČR	Kraj	Podíl v ČR
Celkem	5 190,4						6 842 197,2					
	5 620,3	25,6%	5 620,8	25,6%	5 190,4	24,1%	2 303 141,7	33,5%	2 260 406,9	30,8%	2 278 648,6	29,7%
JE	0,0	0,0%	0,0	0,0%	0,0	0,0%	0,0	0,0%	0,0	0,0%	0,0	0,0%
PE	4 394,2	40,5%	4 394,2	40,5%	3 964,2	38,1%	1 867 211,1	45,3%	1 964 247,4	45,4%	1 899 582,6	43,7%
PPE	845,0	62,0%	845,0	62,0%	845,0	62,0%	371 603,4	68,1%	232 782,0	51,5%	308 456,7	56,8%
PSE	44,2	5,1%	45,2	5,2%	45,2	5,2%	15 549,3	4,9%	16 991,2	5,2%	18 249,5	5,6%
VE	76,6	7,1%	76,6	7,0%	76,6	7,0%	26 630,5	16,4%	26 026,8	16,8%	26 665,1	18,8%
PVE	0,0	0,0%	0,0	0,0%	0,0	0,0%	0,0	0,0%	0,0	0,0%	0,0	0,0%
VTE	86,8	30,9%	86,8	30,9%	86,8	30,9%	15 265,0	37,2%	15 239,5	30,5%	22 797,0	37,3%
FVE	173,5	8,4%	172,9	8,4%	172,6	8,4%	6 882,5	7,3%	5 119,9	7,3%	2 897,6	6,4%

zdroj dat: výkaz ERÚ-1, OTE, a.s.

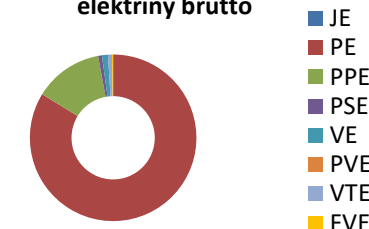
	Spotřeba elektřiny netto [MWh]					
	Říjen		Listopad		Prosinec	
	Kraj	Podíl v ČR	Kraj	Podíl v ČR	Kraj	Podíl v ČR
Celkem	1 525 783,7					
	500 789,7	10,7%	517 183,2	10,5%	507 810,8	10,0%
VO z vvn	232 121,2	32,8%	226 872,1	33,0%	207 468,3	33,0%
VO z vn	134 017,8	6,6%	139 219,9	6,7%	124 766,5	6,6%
MOP	49 385,8	7,1%	54 403,5	7,2%	58 772,6	7,2%
MOO	85 264,9	6,8%	96 687,7	6,8%	116 803,3	6,8%

zdroj dat: výkaz ERÚ-2

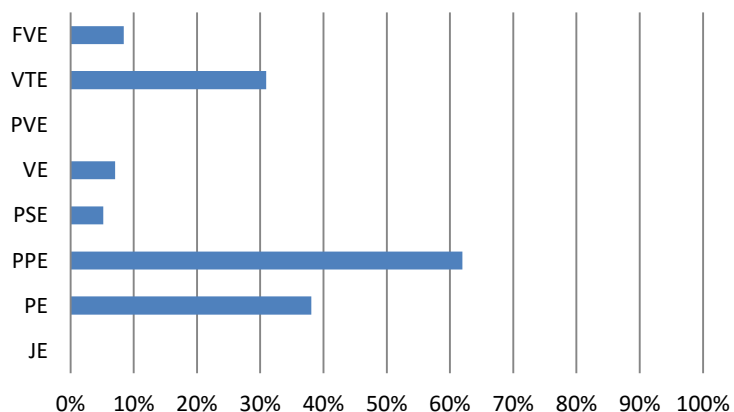
Podíl kraje na spotřebě elektřiny v ČR



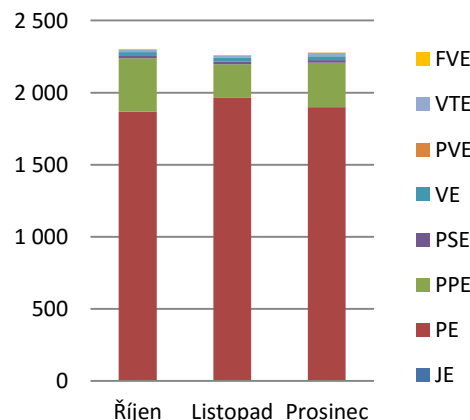
Podíl technologií na výrobě elektřiny brutto



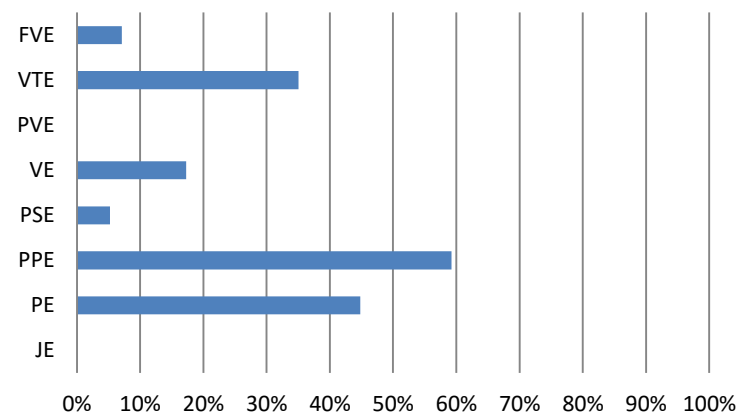
Podíl kraje na instalovaném výkonu v ČR



Výroba elektřiny brutto (GWh)



Podíl kraje na výrobě elektřiny brutto v ČR



14.13 Výroba a spotřeba: Vysočina

IV. čtvrtletí 2016

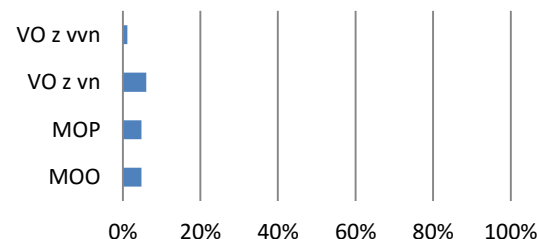
Kraj	Celkový instalovaný výkon [MW _e]						Výroba elektřiny brutto [MWh]					
	Říjen		Listopad		Prosinec		Říjen		Listopad		Prosinec	
	Kraj	Podíl v ČR	Kraj	Podíl v ČR	Kraj	Podíl v ČR	Kraj	Podíl v ČR	Kraj	Podíl v ČR	Kraj	Podíl v ČR
Celkem	2 722,0						3 582 286,3					
	2 722,7	12,4%	2 722,3	12,4%	2 722,0	12,6%	1 202 321,2	17,5%	1 171 968,7	16,0%	1 207 996,4	15,8%
JE	2 040,0	47,6%	2 040,0	47,6%	2 040,0	47,6%	1 116 583,7	74,8%	1 083 685,3	58,6%	1 113 798,3	53,5%
PE	15,3	0,1%	15,3	0,1%	15,3	0,1%	5 520,6	0,1%	7 847,9	0,2%	8 901,8	0,2%
PPE	0,0	0,0%	0,0	0,0%	0,0	0,0%	0,0	0,0%	0,0	0,0%	0,0	0,0%
PSE	74,6	8,6%	74,6	8,5%	75,6	8,6%	40 637,4	12,8%	40 452,3	12,5%	42 175,6	12,8%
VE	16,6	1,5%	16,6	1,5%	16,4	1,5%	3 458,4	2,1%	2 976,2	1,9%	1 582,2	1,1%
PVE	475,0	40,5%	475,0	40,5%	475,0	40,5%	30 679,9	32,9%	32 462,6	28,7%	37 488,8	32,8%
VTE	10,9	3,9%	10,9	3,9%	10,9	3,9%	1 591,3	3,9%	1 672,9	3,3%	2 214,7	3,6%
FVE	90,4	4,4%	90,0	4,4%	88,8	4,3%	3 849,9	4,1%	2 871,6	4,1%	1 835,0	4,0%

zdroj dat: výkaz ERÚ-1, OTE, a.s.

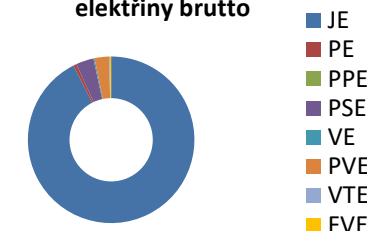
Kraj	Spotřeba elektřiny netto [MWh]					
	Říjen		Listopad		Prosinec	
	Kraj	Podíl v ČR	Kraj	Podíl v ČR	Kraj	Podíl v ČR
Celkem	;					
	225 856,4	4,8%	239 783,5	4,9%	242 898,3	4,8%
VO z vvn	9 721,5	1,4%	8 076,3	1,2%	6 673,2	1,1%
VO z vn	123 384,4	6,1%	126 129,2	6,1%	112 313,1	5,9%
MOP	32 624,8	4,7%	36 393,0	4,8%	40 703,4	5,0%
MOO	60 125,7	4,8%	69 185,0	4,8%	83 208,6	4,9%

zdroj dat: výkaz ERÚ-2

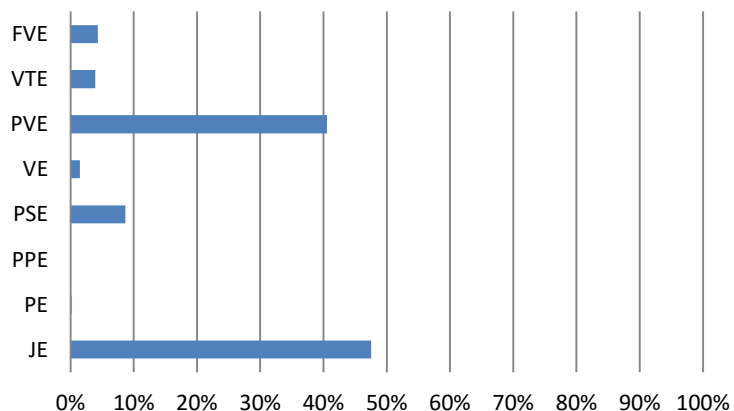
Podíl kraje na spotřebě elektřiny v ČR



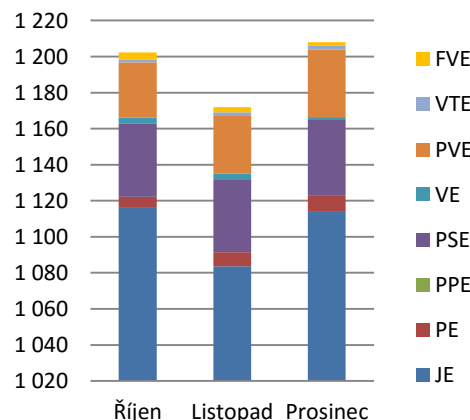
Podíl technologií na výrobě elektřiny brutto



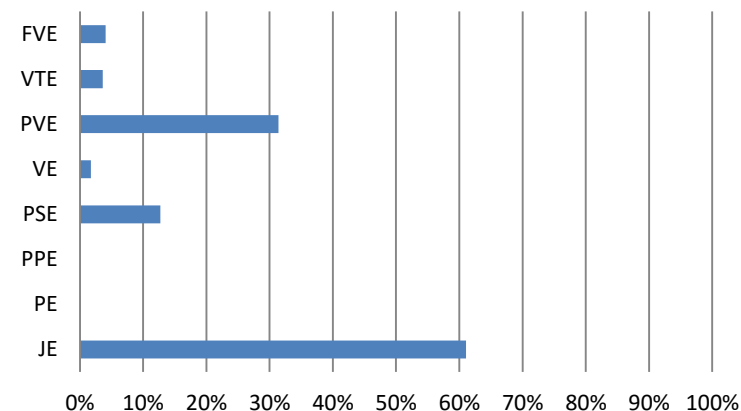
Podíl kraje na instalovaném výkonu v ČR



Výroba elektřiny brutto (GWh)



Podíl kraje na výrobě elektřiny brutto v ČR



14.14 Výroba a spotřeba: Zlínský kraj

IV. čtvrtletí 2016

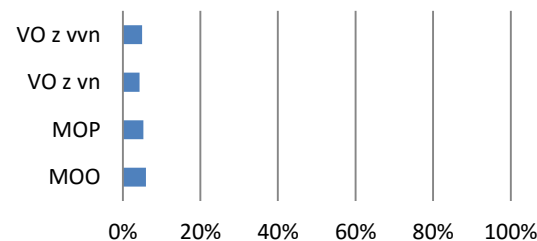
	Celkový instalovaný výkon [MW _e]						Výroba elektřiny brutto [MWh]					
	Říjen		Listopad		Prosinec		Říjen		Listopad		Prosinec	
	Kraj	Podíl v ČR	Kraj	Podíl v ČR	Kraj	Podíl v ČR	Kraj	Podíl v ČR	Kraj	Podíl v ČR	Kraj	Podíl v ČR
Celkem	338,6						163 572,7					
	339,3	1,5%	339,1	1,5%	338,6	1,6%	49 566,1	0,7%	52 768,2	0,7%	61 238,5	0,8%
JE	0,0	0,0%	0,0	0,0%	0,0	0,0%	0,0	0,0%	0,0	0,0%	0,0	0,0%
PE	142,9	1,3%	142,9	1,3%	142,9	1,4%	29 503,6	0,7%	34 163,7	0,8%	44 071,0	1,0%
PPE	0,0	0,0%	0,0	0,0%	0,0	0,0%	0,0	0,0%	0,0	0,0%	0,0	0,0%
PSE	29,1	3,3%	29,1	3,3%	29,1	3,3%	10 232,3	3,2%	11 379,8	3,5%	10 726,4	3,3%
VE	7,7	0,7%	7,7	0,7%	7,7	0,7%	1 775,6	1,1%	1 810,6	1,2%	2 150,7	1,5%
PVE	0,0	0,0%	0,0	0,0%	0,0	0,0%	0,0	0,0%	0,0	0,0%	0,0	0,0%
VTE	0,2	0,1%	0,2	0,1%	0,2	0,1%	28,8	0,1%	38,1	0,1%	26,2	0,0%
FVE	159,4	7,7%	159,3	7,7%	158,8	7,8%	8 025,7	8,6%	5 376,0	7,6%	4 264,1	9,4%

zdroj dat: výkaz ERÚ-1, OTE, a.s.

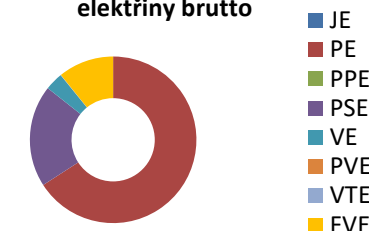
	Spotřeba elektřiny netto [MWh]					
	Říjen		Listopad		Prosinec	
	Kraj	Podíl v ČR	Kraj	Podíl v ČR	Kraj	Podíl v ČR
Celkem	743 717,6					
	240 631,4	5,1%	252 253,0	5,1%	250 833,2	5,0%
VO z vvn	39 820,8	5,6%	34 652,7	5,0%	27 054,2	4,3%
VO z vn	89 475,5	4,4%	91 017,2	4,4%	77 935,0	4,1%
MOP	36 722,0	5,3%	40 731,1	5,4%	42 588,7	5,2%
MOO	74 613,2	6,0%	85 852,0	6,0%	103 255,3	6,0%

zdroj dat: výkaz ERÚ-2

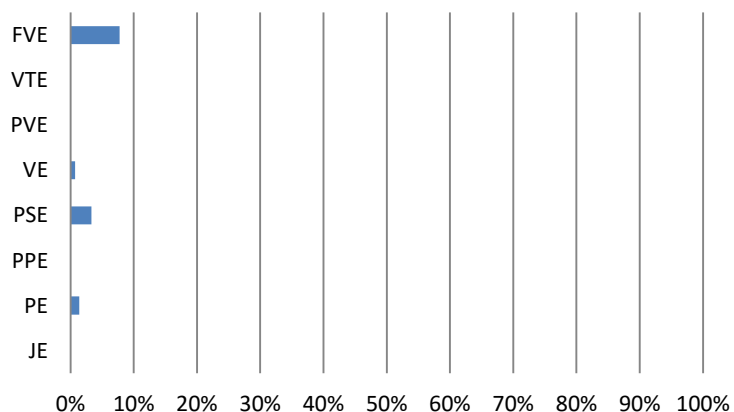
Podíl kraje na spotřebě elektřiny v ČR



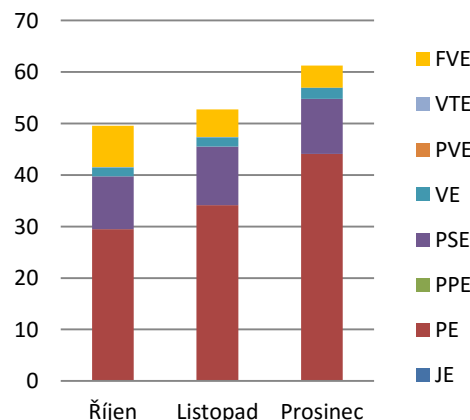
Podíl technologií na výrobě elektřiny brutto



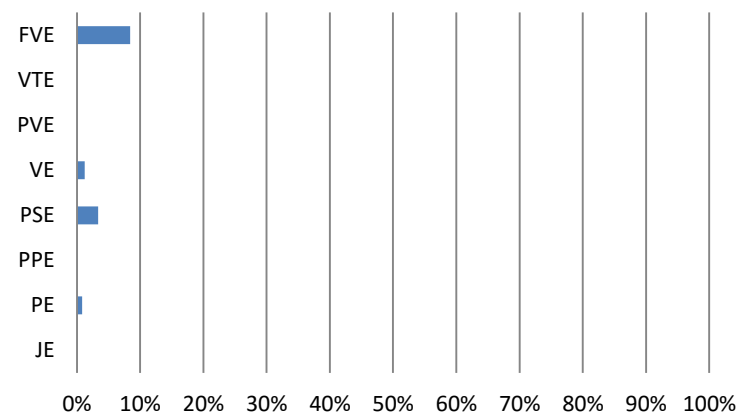
Podíl kraje na instalovaném výkonu v ČR



Výroba elektřiny brutto (GWh)



Podíl kraje na výrobě elektřiny brutto v ČR



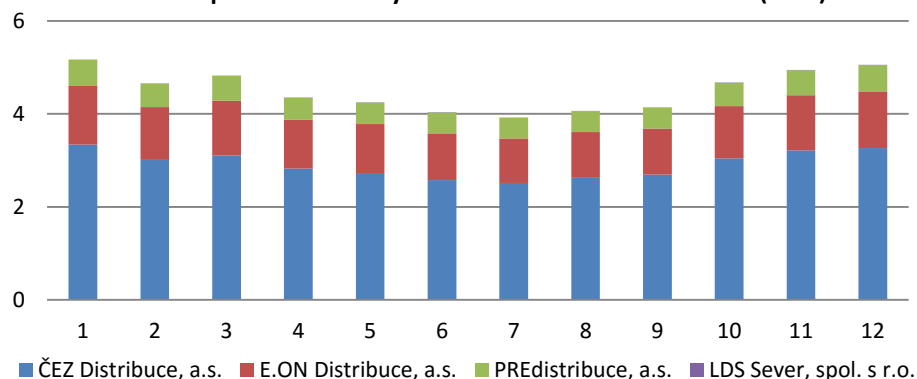
15. Spotřeba elektřiny netto v jednotlivých soustavách RDS [MWh]

IV. čtvrtletí 2016

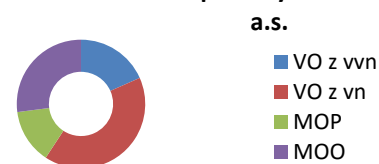
	I. čtvrtletí			II. čtvrtletí			III. čtvrtletí			IV. čtvrtletí			Celkem
	Leden	Únor	Březen	Duben	Květen	Červen	Červenec	Srpen	Září	Říjen	Listopad	Prosinec	
Celkem RDS	14 645 153,7			12 634 482,9			12 118 609,2			14 672 010,9			54 070 256,7
VO z vvn	583 785,1	550 347,8	563 188,4	585 720,0	609 373,8	762 607,2	617 138,7	646 553,0	674 369,7	707 445,7	687 394,6	628 470,3	7 616 394,3
VO z vn	2 080 678,0	1 984 506,4	2 076 140,8	1 959 936,5	1 998 612,3	1 821 155,8	1 819 596,4	1 919 063,7	1 958 443,7	2 023 477,7	2 071 067,3	1 894 737,2	23 607 415,8
MOP	838 266,3	729 743,2	745 124,5	631 605,5	599 747,8	541 258,1	540 914,7	563 194,2	566 227,2	691 657,8	758 041,5	821 550,8	8 027 331,5
MOO	1 663 857,4	1 392 617,5	1 436 898,4	1 174 061,6	1 040 504,2	909 900,1	939 639,6	931 612,6	941 855,9	1 252 265,5	1 427 279,0	1 708 623,4	14 819 115,2
ČEZ Distribuce, a.s.	3 341 555,2	3 012 686,9	3 106 119,1	2 821 401,2	2 729 103,6	2 579 659,6	2 514 710,2	2 623 672,5	2 690 482,9	3 046 717,6	3 215 671,2	3 268 215,9	34 949 995,9
VO z vvn	496 868,1	465 332,6	466 361,3	486 938,9	490 845,8	641 430,8	518 890,8	543 058,3	574 163,1	601 395,9	589 885,7	542 994,7	6 418 165,9
VO z vn	1 271 855,4	1 218 149,2	1 264 777,3	1 198 414,9	1 223 044,0	1 046 423,0	1 080 944,8	1 153 296,1	1 187 603,5	1 234 900,1	1 266 499,9	1 140 740,3	14 286 648,5
MOP	502 377,0	442 379,8	447 374,6	381 156,7	358 086,2	320 729,1	318 920,3	338 095,5	341 326,6	409 348,7	450 894,8	487 101,1	4 797 790,4
MOO	1 070 454,6	886 825,4	927 605,9	754 890,8	657 127,6	571 076,7	595 954,4	589 222,6	587 389,7	801 073,0	908 390,7	1 097 379,7	9 447 391,1
E.ON Distribuce, a.s.	1 258 276,9	1 130 677,4	1 177 773,6	1 049 539,2	1 049 062,6	1 003 117,7	957 546,2	987 489,8	993 355,9	1 118 877,6	1 187 801,6	1 214 889,1	13 128 407,6
VO z vvn	80 903,4	80 259,5	85 648,8	89 367,6	109 806,0	112 937,7	90 375,9	95 649,4	91 789,1	96 019,0	86 816,6	74 319,7	1 093 892,6
VO z vn	519 907,1	504 705,0	521 560,6	497 450,5	503 832,6	502 250,4	468 164,5	492 038,4	498 653,6	513 148,3	523 496,6	468 685,8	6 013 893,4
MOP	214 237,1	177 171,8	189 552,6	157 763,8	157 967,8	143 250,3	146 037,2	146 824,1	145 723,7	184 630,3	202 054,4	220 848,6	2 086 061,9
MOO	443 229,3	368 541,0	381 011,7	304 957,3	277 456,2	244 679,3	252 968,6	252 977,9	257 189,6	325 080,0	375 434,0	451 034,9	3 934 559,7
PREdistribuce, a.s.	561 495,7	508 006,6	531 830,3	475 159,2	464 475,4	447 074,4	441 442,9	444 369,4	451 754,8	503 618,7	534 679,0	565 604,9	5 929 511,2
VO z vvn	6 013,6	4 755,7	11 178,3	9 413,6	8 721,9	8 238,7	7 872,0	7 845,3	8 417,6	10 030,8	10 692,3	11 155,9	104 335,7
VO z vn	283 769,1	255 911,2	284 271,1	258 932,1	266 233,1	267 491,5	266 954,3	268 912,1	266 949,6	269 875,3	275 532,4	280 739,4	3 245 571,1
MOP	121 539,5	110 088,7	108 100,0	92 600,0	83 600,0	77 200,0	75 900,0	78 200,0	79 111,0	97 600,0	105 000,0	113 500,8	1 142 440,0
MOO	150 173,5	137 251,0	128 280,9	114 213,5	105 920,3	94 144,2	90 716,6	89 412,0	97 276,6	126 112,6	143 454,3	160 208,8	1 437 164,3
LDS Sever, spol. s r.o.	5 258,9	5 844,0	5 629,1	5 223,9	5 596,4	5 069,4	3 590,0	4 891,7	5 302,9	5 632,9	5 630,7	4 671,9	62 341,9
VO z vvn	0,0	0,0	0,0	0,0	0,0	0,0	0,0	0,0	0,0	0,0	0,0	0,0	0,0
VO z vn	5 146,3	5 741,1	5 531,8	5 139,0	5 502,6	4 990,8	3 532,8	4 817,1	5 237,1	5 554,0	5 538,4	4 571,7	61 302,7
MOP	112,6	102,9	97,3	84,9	93,8	78,6	57,2	74,6	65,9	78,9	92,3	100,3	1 039,2
MOO	0,0	0,0	0,0	0,0	0,0	0,0	0,0	0,0	0,0	0,0	0,0	0,0	0,0

zdroj dat: výkaz ERÚ-2

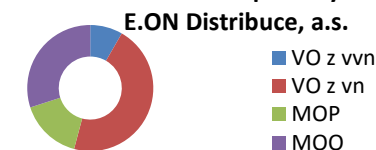
Spotřeba elektřiny netto v soustavách RDS celkem (TWh)



Struktura spotřeby ČEZ Distribuce, a.s.



Struktura spotřeby E.ON Distribuce, a.s.



Struktura spotřeby PREdistribuce, a.s.



Struktura spotřeby LDS Sever, spol. s r.o.



16. Bilance fyzikálních toků PS a RDS

IV. čtvrtletí 2016

	I. čtvrtletí			II. čtvrtletí			III. čtvrtletí			IV. čtvrtletí			Celkem
	Leden	Únor	Březen	Duben	Květen	Červen	Červenec	Srpen	Září	Říjen	Listopad	Prosinec	
Vstup do PS [GWh]	18 298,2			15 073,4			13 784,3			16 720,9			63 876,8
	6 736,5	5 486,3	6 075,4	5 555,4	5 150,0	4 367,9	4 591,0	4 549,2	4 644,0	5 206,7	5 421,1	6 093,1	
Dodávka elektřiny od výrobců	4 683,2	4 274,2	4 871,5	4 302,7	4 153,2	3 645,2	3 671,7	3 679,7	3 169,9	3 812,1	4 149,3	4 358,6	48 771,3
Dodávka elektřiny ze sítí RDS	163,1	150,8	164,2	125,3	136,5	126,2	86,7	47,0	183,6	159,1	167,3	156,1	1 665,9
Import elektřiny (dodávka ze zahraničí)	1 890,2	1 061,3	1 039,7	1 127,5	860,3	596,6	832,6	822,5	1 290,5	1 235,5	1 104,5	1 578,4	13 439,6
Výstup z PS [GWh]	-18 298,2			-15 073,4			-13 784,3			-16 720,9			-63 876,8
	-6 736,5	-5 486,3	-6 075,4	-5 555,4	-5 150,0	-4 367,9	-4 591,0	-4 549,2	-4 644,0	-5 206,7	-5 421,1	-6 093,1	
Dodávka elektřiny do sítí RDS	-3 689,8	-3 196,2	-3 297,0	-2 961,1	-2 885,0	-2 754,7	-2 601,3	-2 939,5	-2 844,5	-3 075,7	-3 264,0	-3 289,4	-36 798,2
Export elektřiny (dodávka do zahraničí)	-2 744,9	-2 066,4	-2 582,4	-2 387,4	-2 047,8	-1 467,4	-1 791,4	-1 383,3	-1 546,2	-1 915,0	-1 932,9	-2 536,6	-24 401,7
Dodávka elektřiny zákazníkům připojeným do PS	0,0	0,0	0,0	0,0	0,0	0,0	0,0	0,0	0,0	0,0	0,0	0,0	0,0
Odběr elektřiny PVE v režimu čerpání	-149,4	-131,7	-98,9	-110,5	-126,2	-81,3	-123,7	-140,4	-136,6	-117,5	-141,4	-143,7	-1 501,3
Ostatní dodávky	-19,9	-13,9	-14,2	-12,4	-13,7	-15,7	-16,7	-23,9	-30,3	-17,3	-13,3	-21,5	-212,9
Celkové ztráty v sítích	-132,5	-78,1	-82,9	-84,1	-77,3	-48,8	-57,9	-62,0	-86,4	-81,2	-69,5	-101,9	-962,5

zdroj dat: výkaz ERÚ-3

	I. čtvrtletí			II. čtvrtletí			III. čtvrtletí			IV. čtvrtletí			Celkem
	Leden	Únor	Březen	Duben	Květen	Červen	Červenec	Srpen	Září	Říjen	Listopad	Prosinec	
Vstup do DS [GWh]	18 109,8			15 439,3			14 659,7			18 048,9			66 257,7
	6 387,8	5 744,3	5 977,7	5 296,2	5 184,7	4 958,5	4 712,4	4 827,8	5 119,4	5 747,7	6 064,8	6 236,4	
Dodávka elektřiny ze sítě PPS	3 689,8	3 196,2	3 297,0	2 961,1	2 885,0	2 754,7	2 601,3	2 939,5	2 844,5	3 075,7	3 264,0	3 289,4	36 798,2
Dodávka elektřiny ze sousedních regionálních PDS	692,4	590,4	637,6	535,4	537,1	524,1	464,1	451,6	504,2	633,4	646,5	687,2	6 904,1
Dodávka elektřiny od výrobců	1 697,2	1 682,8	1 750,4	1 525,2	1 479,2	1 456,3	1 384,9	1 155,5	1 530,4	1 720,6	1 814,8	1 873,0	19 070,2
Dodávka elektřiny z LDS	308,2	274,8	292,7	274,4	283,3	223,3	259,7	281,1	240,1	317,7	306,1	334,2	3 395,6
Import elektřiny (dodávka ze zahraničí)	0,1	0,1	0,1	0,1	0,1	0,1	2,4	0,1	0,2	0,2	33,5	52,6	89,5
Výstup z DS [GWh]	-18 109,8			-15 439,3			-14 659,7			-18 048,9			-66 257,7
	-6 387,8	-5 744,3	-5 977,7	-5 296,2	-5 184,7	-4 958,5	-4 712,4	-4 827,8	-5 119,4	-5 747,7	-6 064,8	-6 236,4	
Dodávka elektřiny do sítě PPS	-163,1	-150,8	-164,2	-125,3	-136,5	-126,2	-86,7	-47,0	-183,6	-159,1	-167,3	-156,1	-1 665,9
Dodávka elektřiny sousedním regionálním PDS	-692,4	-590,4	-637,6	-535,4	-537,1	-524,1	-464,1	-451,6	-504,2	-633,4	-646,5	-687,2	-6 904,1
Export elektřiny (dodávka do zahraničí)	-44,2	-52,7	-58,0	-20,0	-26,8	-55,7	-23,3	-34,5	-64,2	-8,8	-0,8	-0,3	-389,3
Dodávka elektřiny do LDS	-575,8	-542,9	-554,7	-561,8	-592,6	-633,2	-572,5	-625,1	-658,4	-680,4	-672,5	-626,1	-7 295,8
Dodávka elektřiny výrobcům (kromě PVE)	-215,2	-212,9	-211,8	-206,3	-198,1	-204,2	-196,7	-202,7	-195,5	-211,7	-217,1	-206,8	-2 478,9
Odběr elektřiny PVE v režimu čerpání	-7,2	-6,2	-6,9	-5,4	-6,8	-3,4	-6,3	-2,5	-6,2	-5,6	-6,1	-6,1	-68,8
Dodávka elektřiny zákazníkům VO na hladině vvn	-108,8	-102,1	-115,7	-115,0	-118,2	-128,7	-117,8	-120,9	-115,1	-136,8	-132,2	-106,3	-1 417,7
Dodávka elektřiny zákazníkům VO na hladině vn	-1 764,5	-1 686,2	-1 765,0	-1 670,3	-1 700,7	-1 622,6	-1 553,9	-1 632,9	-1 668,0	-1 710,0	-1 752,6	-1 604,5	-20 131,3
Dodávka elektřiny zákazníkům MOP	-829,1	-722,3	-738,2	-626,1	-594,7	-536,7	-536,4	-558,4	-561,2	-684,6	-749,9	-812,4	-7 950,0
Dodávka elektřiny zákazníkům MOO	-1 657,0	-1 387,1	-1 431,6	-1 170,0	-1 036,7	-906,5	-936,2	-928,0	-938,1	-1 247,0	-1 421,2	-1 701,7	-14 761,2
Ostatní spotřeba elektřiny PDS	-11,3	-9,5	-9,2	-6,2	-4,4	-1,6	-3,6	-3,4	-3,3	-5,9	-8,5	-10,4	-77,0
Celkové ztráty v sítích	-319,2	-281,2	-284,9	-254,3	-232,1	-215,4	-214,9	-220,9	-221,7	-264,5	-290,0	-318,3	-3 117,6

zdroj dat: výkaz ERÚ-2

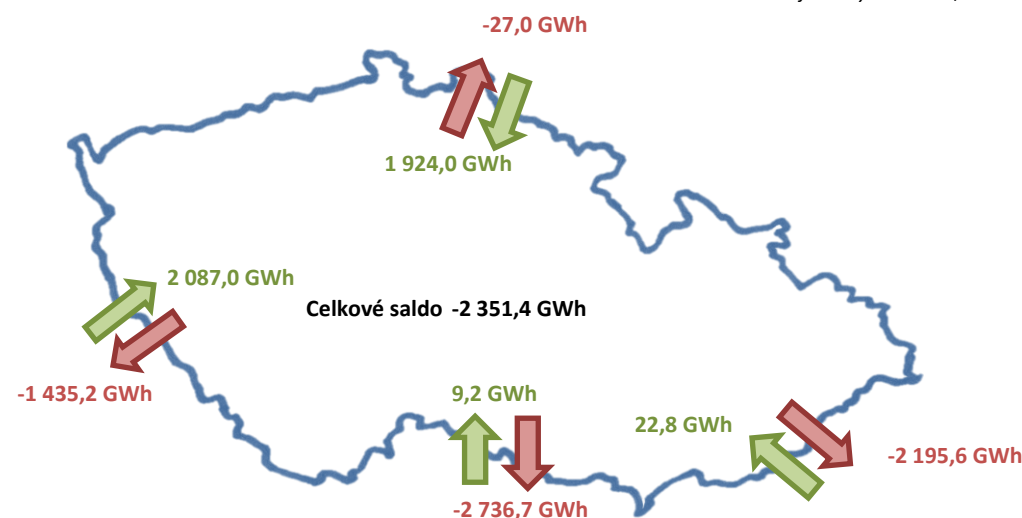
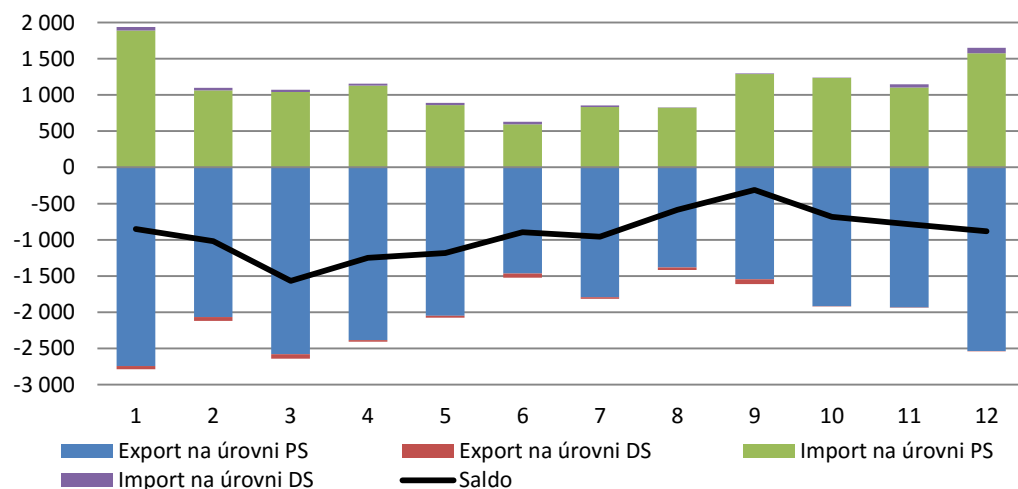
17. Přeshraniční fyzikální toky [GWh]

IV. čtvrtletí 2016

	I. čtvrtletí			II. čtvrtletí			III. čtvrtletí			IV. čtvrtletí			Celkem
	Leden	Únor	Březen	Duben	Květen	Červen	Červenec	Srpen	Září	Říjen	Listopad	Prosinec	
Saldo	-3 439,8			-3 325,5			-1 857,7			-2 351,4			-10 974,4
	-850,8	-1 019,5	-1 569,6	-1 249,4	-1 182,5	-893,6	-958,5	-587,0	-312,2	-683,2	-784,4	-883,8	
Export celkem	-2 789,1	-2 119,1	-2 640,4	-2 407,4	-2 074,6	-1 523,1	-1 814,7	-1 417,8	-1 610,4	-1 923,8	-1 933,7	-2 536,9	-24 791,0
Export na úrovni PS	-2 744,9	-2 066,4	-2 582,4	-2 387,4	-2 047,8	-1 467,4	-1 791,4	-1 383,3	-1 546,2	-1 915,0	-1 932,9	-2 536,6	-24 401,7
do Polska	-2,2	-9,2	-6,2	-8,4	-6,9	-25,3	-17,2	-19,3	-8,9	-10,1	-4,9	-2,3	-121,0
do Německa	-315,7	-651,0	-737,9	-424,0	-338,4	-274,0	-466,2	-252,0	-145,9	-288,7	-573,4	-573,1	-5 040,3
do Rakouska	-1 333,6	-817,6	-1 194,0	-992,3	-757,5	-355,2	-644,4	-640,5	-783,3	-885,2	-792,9	-1 058,5	-10 255,1
na Slovensko	-1 093,3	-588,6	-644,3	-962,6	-945,1	-812,9	-663,6	-471,5	-608,1	-730,9	-561,6	-902,7	-8 985,3
Export na úrovni DS	-44,2	-52,7	-58,0	-20,0	-26,8	-55,7	-23,3	-34,5	-64,2	-8,8	-0,8	-0,3	-389,3
do Polska	-44,1	-52,6	-57,9	-20,0	-26,7	-55,7	-23,3	-34,4	-64,2	-8,7	-0,8	-0,2	-388,5
do Německa	0,0	0,0	0,0	0,0	0,0	0,0	0,0	0,0	0,0	0,0	0,0	0,0	0,0
do Rakouska	0,0	0,0	0,0	0,0	0,0	0,0	0,0	0,0	0,0	0,0	0,0	0,0	0,0
na Slovensko	-0,1	-0,1	-0,1	0,0	0,0	0,0	0,0	0,0	0,0	0,0	-0,1	-0,1	-0,8
Import celkem	1 938,3	1 099,7	1 070,8	1 158,0	892,1	629,5	856,2	830,8	1 298,2	1 240,6	1 149,3	1 653,1	13 816,6
Import na úrovni PS	1 890,2	1 061,3	1 039,7	1 127,5	860,3	596,6	832,6	822,5	1 290,5	1 235,5	1 104,5	1 578,4	13 439,6
z Polska	1 042,0	637,2	589,5	640,5	542,9	375,8	377,9	386,7	431,9	550,8	547,4	701,4	6 824,1
z Německa	848,1	403,0	423,4	480,6	283,1	171,2	440,8	405,3	849,7	680,3	531,9	874,8	6 392,2
z Rakouska	0,0	2,2	0,2	6,3	32,6	48,2	8,7	22,4	6,0	3,9	4,6	0,7	135,9
ze Slovenska	0,1	18,9	26,8	0,0	1,7	1,4	5,1	8,1	3,0	0,4	20,6	1,5	87,5
Import na úrovni DS	48,1	38,4	31,0	30,5	31,7	33,0	23,6	8,3	7,7	5,1	44,8	74,8	377,0
z Polska	48,0	38,3	30,9	30,4	31,7	32,9	23,5	8,3	7,5	5,0	44,7	74,7	375,9
z Německa	0,0	0,0	0,0	0,0	0,0	0,0	0,0	0,0	0,0	0,0	0,0	0,0	0,0
z Rakouska	0,0	0,0	0,0	0,0	0,0	0,0	0,0	0,0	0,0	0,0	0,0	0,0	0,0
ze Slovenska	0,1	0,1	0,1	0,1	0,0	0,0	0,1	0,0	0,2	0,1	0,2	0,1	1,1

zdroj dat: výkaz ERÚ-2, ERÚ-3

Přeshraniční fyzikální toky (GWh)



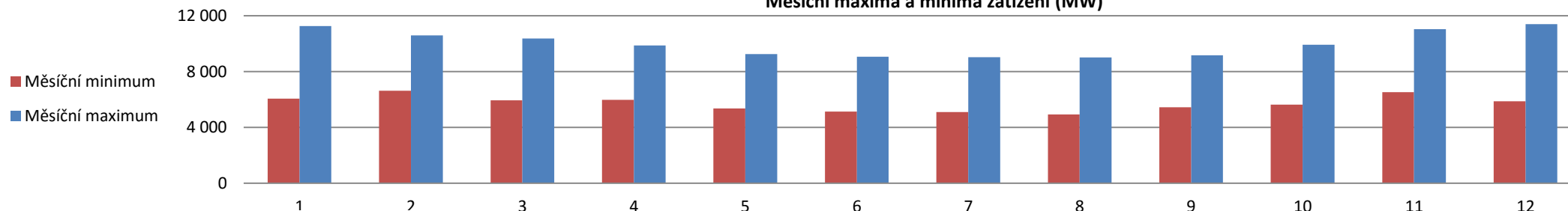
18. Měsíční maxima a minima zatížení ES ČR (bez čerpání PVE)

IV. čtvrtletí 2016

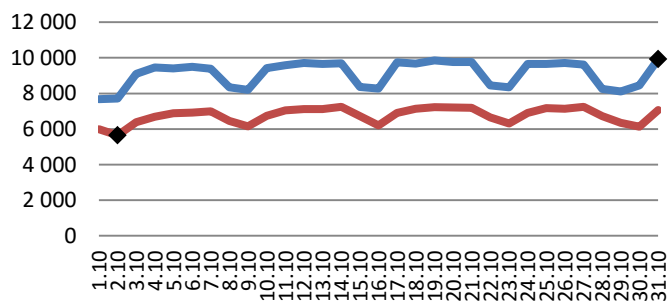
	Leden	Únor	Březen	Duben	Květen	Červen	Červenec	Srpen	Září	Říjen	Listopad	Prosinec
Měsíční maximum [MW]	11 276,0	10 591,0	10 380,0	9 871,0	9 256,0	9 075,0	9 031,0	9 023,0	9 176,0	9 925,0	11 046,0	11 410,0
Datum	19. 1.	17. 2.	1. 3.	27. 4.	4. 5.	24. 6.	1. 7.	29. 8.	14. 9.	31. 10.	30. 11.	5. 12.
Hodina	9:00	12:00	13:00	9:00	9:00	12:00	12:00	12:00	12:00	17:00	16:00	16:00
Měsíční minimum [MW]	6 060,0	6 624,0	5 951,0	5 976,0	5 357,0	5 143,0	5 099,0	4 932,0	5 440,0	5 637,0	6 524,0	5 877,0
Datum	1. 1.	21. 2.	28. 3.	17. 4.	29. 5.	19. 6.	31. 7.	7. 8.	4. 9.	2. 10.	6. 11.	26. 12.
Hodina	8:00	5:00	3:00	5:00	5:00	5:00	5:00	5:00	5:00	5:00	4:00	3:00

zdroj dat: výkaz ERÚ-3

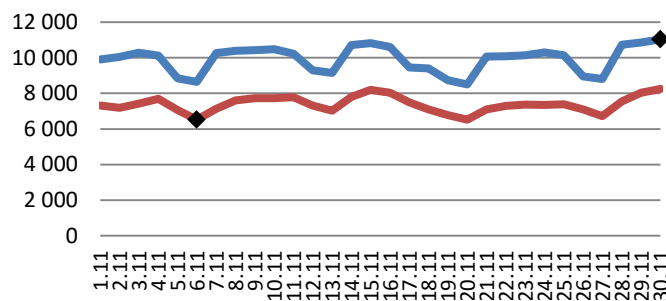
Měsíční maxima a minima zatížení (MW)



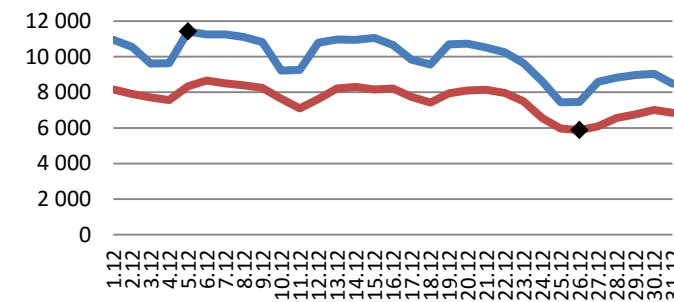
Dosažené denní max. a min. zatížení (MW)



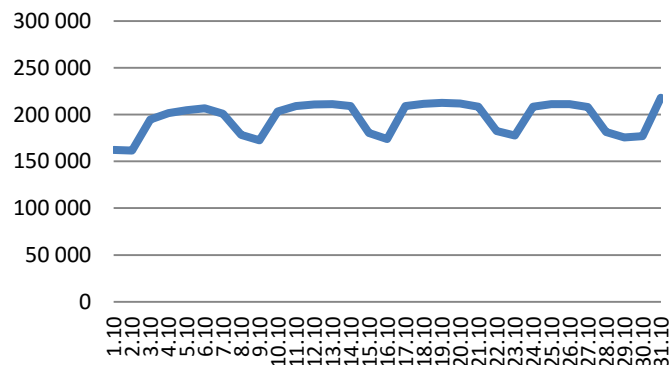
Dosažené denní max. a min. zatížení (MW)



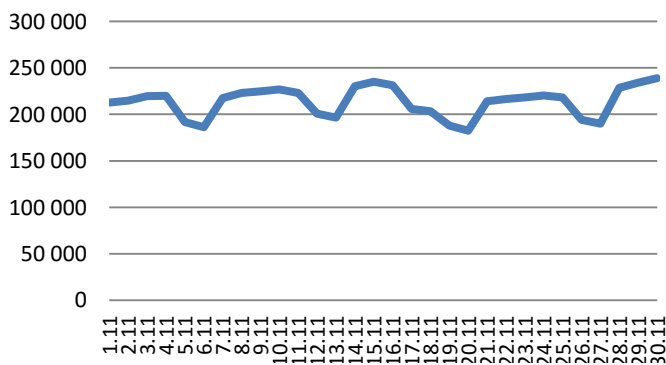
Dosažené denní max. a min. zatížení (MW)



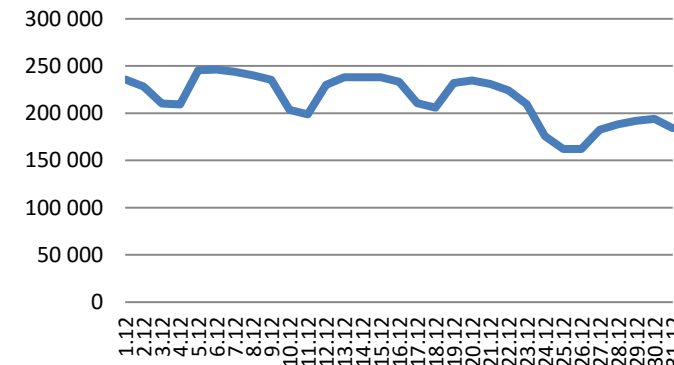
Spotřeba elektřiny brutto (MWh)



Spotřeba elektřiny brutto (MWh)



Spotřeba elektřiny brutto (MWh)

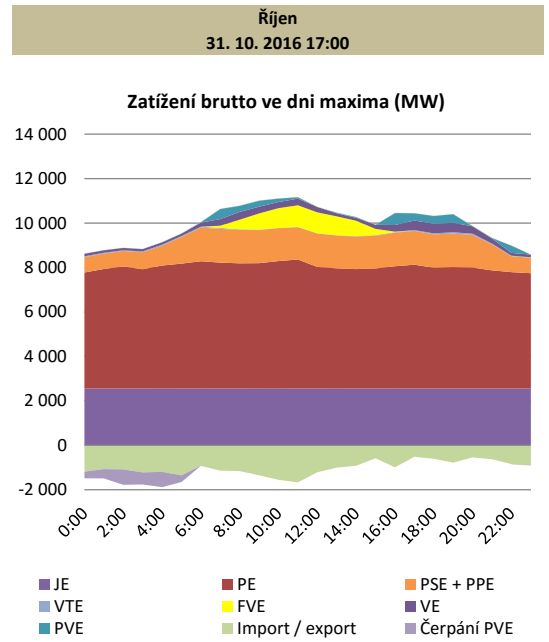


18.1 Spotřeba elektřiny, maximum a minimum zatížení ES ČR (bez čerpání PVE)

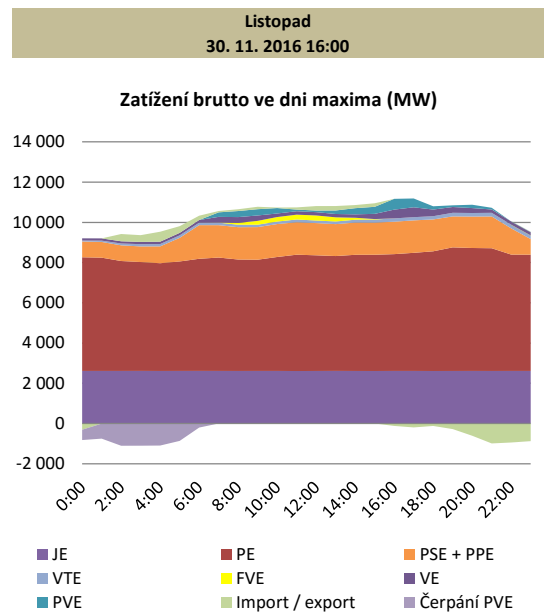
IV. čtvrtletí 2016

Říjen		Spotřeba elektřiny brutto	Dosažené denní maximum zatížení	Dosažené denní minimum zatížení	Listopad		Spotřeba elektřiny brutto	Dosažené denní maximum zatížení	Dosažené denní minimum zatížení	Prosinec		Spotřeba elektřiny brutto	Dosažené denní maximum zatížení	Dosažené denní minimum zatížení
		[MWh]	[MW]	[MW]			[MWh]	[MW]	[MW]			[MWh]	[MW]	[MW]
01.10.2016	so	162 236,0	7 669,0	5 984,0	01.11.2016	út	212 588,0	9 911,0	7 322,0	01.12.2016	čt	235 683,0	10 951,0	8 167,0
02.10.2016	ne	161 434,0	7 714,0	5 637,0	02.11.2016	st	214 726,0	10 052,0	7 184,0	02.12.2016	pá	228 285,0	10 553,0	7 915,0
03.10.2016	po	194 782,0	9 096,0	6 381,0	03.11.2016	čt	219 622,0	10 291,0	7 427,0	03.12.2016	so	210 383,0	9 626,0	7 717,0
04.10.2016	út	201 757,0	9 467,0	6 689,0	04.11.2016	pá	219 794,0	10 122,0	7 696,0	04.12.2016	ne	209 383,0	9 630,0	7 571,0
05.10.2016	st	204 505,0	9 413,0	6 883,0	05.11.2016	so	191 688,0	8 839,0	7 064,0	05.12.2016	po	245 596,0	11 410,0	8 333,0
06.10.2016	čt	206 631,0	9 493,0	6 925,0	06.11.2016	ne	186 318,0	8 654,0	6 524,0	06.12.2016	út	246 138,0	11 258,0	8 661,0
07.10.2016	pá	200 804,0	9 379,0	6 997,0	07.11.2016	po	217 632,0	10 272,0	7 133,0	07.12.2016	st	243 789,0	11 253,0	8 511,0
08.10.2016	so	178 213,0	8 339,0	6 446,0	08.11.2016	út	223 015,0	10 400,0	7 601,0	08.12.2016	čt	240 058,0	11 120,0	8 403,0
09.10.2016	ne	172 642,0	8 207,0	6 141,0	09.11.2016	st	224 641,0	10 436,0	7 723,0	09.12.2016	pá	235 509,0	10 828,0	8 255,0
10.10.2016	po	203 428,0	9 426,0	6 744,0	10.11.2016	čt	226 853,0	10 478,0	7 736,0	10.12.2016	so	203 455,0	9 228,0	7 632,0
11.10.2016	út	209 053,0	9 589,0	7 042,0	11.11.2016	pá	223 135,0	10 233,0	7 777,0	11.12.2016	ne	198 708,0	9 261,0	7 095,0
12.10.2016	st	210 699,0	9 709,0	7 118,0	12.11.2016	so	200 768,0	9 300,0	7 317,0	12.12.2016	po	229 990,0	10 783,0	7 624,0
13.10.2016	čt	211 245,0	9 662,0	7 116,0	13.11.2016	ne	196 545,0	9 149,0	7 026,0	13.12.2016	út	238 023,0	10 971,0	8 210,0
14.10.2016	pá	209 259,0	9 695,0	7 240,0	14.11.2016	po	230 417,0	10 709,0	7 809,0	14.12.2016	st	238 047,0	10 943,0	8 312,0
15.10.2016	so	180 265,0	8 364,0	6 719,0	15.11.2016	út	235 172,0	10 825,0	8 203,0	15.12.2016	čt	238 065,0	11 067,0	8 159,0
16.10.2016	ne	173 838,0	8 273,0	6 204,0	16.11.2016	st	231 329,0	10 612,0	8 043,0	16.12.2016	pá	233 408,0	10 663,0	8 223,0
17.10.2016	po	209 179,0	9 747,0	6 907,0	17.11.2016	čt	205 761,0	9 456,0	7 487,0	17.12.2016	so	210 729,0	9 826,0	7 744,0
18.10.2016	út	211 423,0	9 683,0	7 137,0	18.11.2016	pá	203 379,0	9 411,0	7 094,0	18.12.2016	ne	205 916,0	9 572,0	7 421,0
19.10.2016	st	212 590,0	9 846,0	7 229,0	19.11.2016	so	187 955,0	8 729,0	6 768,0	19.12.2016	po	232 029,0	10 695,0	7 950,0
20.10.2016	čt	211 887,0	9 768,0	7 208,0	20.11.2016	ne	182 437,0	8 511,0	6 524,0	20.12.2016	út	234 766,0	10 739,0	8 099,0
21.10.2016	pá	208 597,0	9 756,0	7 192,0	21.11.2016	po	214 125,0	10 064,0	7 098,0	21.12.2016	st	231 053,0	10 523,0	8 148,0
22.10.2016	so	182 316,0	8 457,0	6 651,0	22.11.2016	út	216 397,0	10 079,0	7 292,0	22.12.2016	čt	224 227,0	10 255,0	7 962,0
23.10.2016	ne	177 627,0	8 345,0	6 303,0	23.11.2016	st	218 121,0	10 134,0	7 362,0	23.12.2016	pá	209 504,0	9 643,0	7 493,0
24.10.2016	po	208 475,0	9 663,0	6 898,0	24.11.2016	čt	220 147,0	10 311,0	7 355,0	24.12.2016	so	175 548,0	8 637,0	6 566,0
25.10.2016	út	211 088,0	9 661,0	7 168,0	25.11.2016	pá	218 342,0	10 140,0	7 392,0	25.12.2016	ne	162 002,0	7 449,0	5 968,0
26.10.2016	st	211 030,0	9 718,0	7 141,0	26.11.2016	so	194 098,0	8 953,0	7 090,0	26.12.2016	po	162 198,0	7 466,0	5 877,0
27.10.2016	čt	208 175,0	9 625,0	7 244,0	27.11.2016	ne	189 883,0	8 807,0	6 728,0	27.12.2016	út	182 396,0	8 587,0	6 089,0
28.10.2016	pá	181 537,0	8 247,0	6 722,0	28.11.2016	po	228 492,0	10 736,0	7 555,0	28.12.2016	st	188 198,0	8 820,0	6 552,0
29.10.2016	so	175 508,0	8 103,0	6 342,0	29.11.2016	út	234 023,0	10 860,0	8 041,0	29.12.2016	čt	191 868,0	8 979,0	6 753,0
30.10.2016	ne	177 094,0	8 447,0	6 125,0	30.11.2016	st	238 814,0	11 046,0	8 258,0	30.12.2016	pá	193 978,0	9 044,0	7 014,0
31.10.2016	po	218 168,0	9 925,0	7 068,0						31.12.2016	so	184 114,0	8 485,0	6 846,0

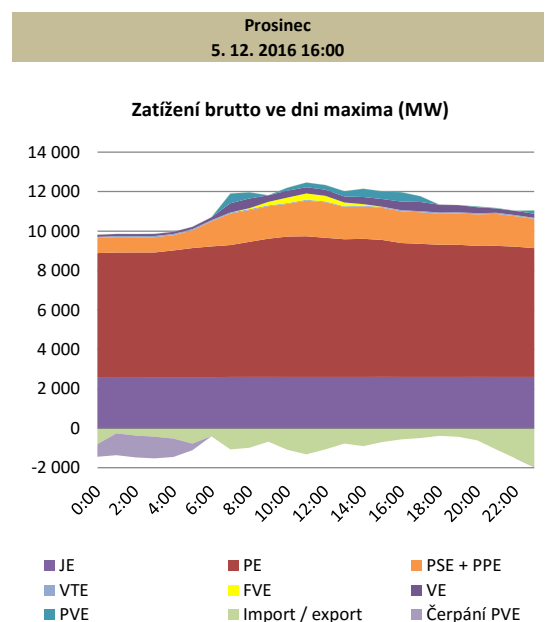
hodina	JE	PE	PSE + PPE	VE	PVE	FVE	VTE	Saldo zahraničí	Čerpání PVE	Zatížení brutto bez čerpání PVE
0:00	2 554,0	5 224,0	692,0	117,0	1,0	0,0	37,0	-1 190,0	-298,0	7 137,0
1:00	2 554,0	5 380,0	698,0	116,0	0,0	0,0	33,0	-1 074,0	-420,0	7 287,0
2:00	2 554,0	5 493,0	699,0	109,0	0,0	0,0	31,0	-1 087,0	-694,0	7 105,0
3:00	2 555,0	5 369,0	764,0	108,0	0,0	0,0	38,0	-1 222,0	-544,0	7 068,0
4:00	2 552,0	5 538,0	894,0	112,0	0,0	0,0	43,0	-1 197,0	-690,0	7 252,0
5:00	2 554,0	5 622,0	1 204,0	112,0	0,0	0,0	39,0	-1 356,0	-301,0	7 874,0
6:00	2 553,0	5 730,0	1 517,0	182,0	23,0	2,0	37,0	-922,0	-5,0	9 117,0
7:00	2 554,0	5 668,0	1 522,0	298,0	457,0	102,0	39,0	-1 145,0	0,0	9 495,0
8:00	2 554,0	5 636,0	1 498,0	347,0	279,0	436,0	32,0	-1 164,0	0,0	9 618,0
9:00	2 552,0	5 645,0	1 492,0	303,0	272,0	728,0	20,0	-1 354,0	0,0	9 658,0
10:00	2 551,0	5 741,0	1 480,0	275,0	159,0	889,0	13,0	-1 556,0	0,0	9 552,0
11:00	2 556,0	5 806,0	1 453,0	299,0	66,0	975,0	14,0	-1 672,0	0,0	9 497,0
12:00	2 555,0	5 471,0	1 505,0	243,0	0,0	943,0	11,0	-1 215,0	0,0	9 513,0
13:00	2 552,0	5 411,0	1 477,0	136,0	30,0	851,0	14,0	-1 009,0	0,0	9 462,0
14:00	2 556,0	5 374,0	1 465,0	132,0	34,0	692,0	20,0	-921,0	0,0	9 352,0
15:00	2 554,0	5 405,0	1 474,0	185,0	1,0	281,0	26,0	-585,0	0,0	9 341,0
16:00	2 553,0	5 506,0	1 511,0	300,0	540,0	21,0	25,0	-993,0	0,0	9 463,0
17:00	2 556,0	5 571,0	1 524,0	432,0	328,0	1,0	33,0	-520,0	0,0	9 925,0
18:00	2 557,0	5 435,0	1 504,0	433,0	351,0	0,0	44,0	-610,0	0,0	9 714,0
19:00	2 556,0	5 464,0	1 508,0	424,0	394,0	0,0	61,0	-783,0	0,0	9 624,0
20:00	2 556,0	5 443,0	1 472,0	336,0	4,0	0,0	53,0	-547,0	0,0	9 317,0
21:00	2 557,0	5 316,0	1 171,0	230,0	26,0	0,0	33,0	-628,0	0,0	8 705,0
22:00	2 558,0	5 235,0	716,0	125,0	326,0	0,0	26,0	-850,0	0,0	8 136,0
23:00	2 558,0	5 186,0	697,0	119,0	2,0	0,0	23,0	-903,0	0,0	7 682,0



hodina	JE	PE	PSE + PPE	VE	PVE	FVE	VTE	Saldo zahraničí	Čerpání PVE	Zatížení brutto bez čerpání PVE
0:00	2 612,0	5 651,0	786,0	111,0	1,0	0,0	45,0	-311,0	-512,0	8 383,0
1:00	2 612,0	5 632,0	781,0	111,0	0,0	0,0	66,0	-7,0	-746,0	8 449,0
2:00	2 613,0	5 464,0	780,0	111,0	0,0	0,0	91,0	360,0	-1 107,0	8 312,0
3:00	2 614,0	5 411,0	778,0	111,0	0,0	0,0	113,0	336,0	-1 105,0	8 258,0
4:00	2 611,0	5 356,0	838,0	119,0	0,0	0,0	116,0	494,0	-1 097,0	8 437,0
5:00	2 612,0	5 443,0	1 175,0	122,0	0,0	0,0	124,0	333,0	-866,0	8 943,0
6:00	2 614,0	5 575,0	1 672,0	134,0	0,0	0,0	122,0	214,0	-203,0	10 128,0
7:00	2 613,0	5 637,0	1 610,0	282,0	226,0	6,0	124,0	66,0	0,0	10 564,0
8:00	2 611,0	5 541,0	1 608,0	291,0	300,0	89,0	122,0	90,0	0,0	10 652,0
9:00	2 612,0	5 532,0	1 619,0	268,0	312,0	190,0	121,0	121,0	0,0	10 775,0
10:00	2 613,0	5 664,0	1 638,0	176,0	271,0	225,0	124,0	25,0	0,0	10 736,0
11:00	2 609,0	5 782,0	1 615,0	171,0	81,0	240,0	136,0	109,0	0,0	10 743,0
12:00	2 611,0	5 750,0	1 602,0	164,0	79,0	253,0	127,0	223,0	0,0	10 809,0
13:00	2 614,0	5 710,0	1 588,0	166,0	174,0	207,0	131,0	220,0	0,0	10 810,0
14:00	2 611,0	5 775,0	1 603,0	169,0	306,0	99,0	141,0	156,0	0,0	10 860,0
15:00	2 610,0	5 779,0	1 598,0	259,0	350,0	22,0	154,0	176,0	0,0	10 948,0
16:00	2 612,0	5 808,0	1 612,0	437,0	535,0	1,0	163,0	-122,0	0,0	11 046,0
17:00	2 612,0	5 873,0	1 613,0	490,0	439,0	0,0	160,0	-197,0	0,0	10 990,0
18:00	2 610,0	5 950,0	1 585,0	330,0	164,0	0,0	160,0	-123,0	0,0	10 676,0
19:00	2 611,0	6 146,0	1 538,0	288,0	84,0	0,0	180,0	-278,0	0,0	10 569,0
20:00	2 612,0	6 112,0	1 564,0	245,0	165,0	0,0	177,0	-610,0	0,0	10 265,0
21:00	2 611,0	6 101,0	1 581,0	166,0	84,0	0,0	181,0	-992,0	0,0	9 732,0
22:00	2 612,0	5 785,0	1 303,0	158,0	0,0	0,0	185,0	-945,0	0,0	9 098,0
23:00	2 612,0	5 780,0	777,0	158,0	0,0	0,0	182,0	-877,0	-1,0	8 631,0



hodina	JE	PE	PSE + PPE	VE	PVE	FVE	VTE	Saldo zahraničí	Čerpání PVE	Zatížení brutto bez čerpání PVE
0:00	2 598,0	6 283,0	777,0	109,0	0,0	0,0	47,0	-801,0	-642,0	8 371,0
1:00	2 599,0	6 311,0	779,0	110,0	0,0	0,0	56,0	-257,0	-1 106,0	8 492,0
2:00	2 599,0	6 313,0	772,0	111,0	0,0	0,0	57,0	-365,0	-1 108,0	8 379,0
3:00	2 596,0	6 316,0	774,0	112,0	0,0	0,0	60,0	-425,0	-1 100,0	8 333,0
4:00	2 597,0	6 420,0	771,0	113,0	0,0	0,0	62,0	-521,0	-933,0	8 509,0
5:00	2 597,0	6 540,0	899,0	117,0	0,0	0,0	62,0	-774,0	-338,0	9 103,0
6:00	2 597,0	6 623,0	1 271,0	150,0	0,0	0,0	59,0	-402,0	-5,0	10 293,0
7:00	2 604,0	6 686,0	1 592,0	467,0	495,0	3,0	56,0	-1 070,0	0,0	10 833,0
8:00	2 606,0	6 846,0	1 606,0	491,0	314,0	50,0	52,0	-987,0	0,0	10 978,0
9:00	2 606,0	7 007,0	1 642,0	332,0	4,0	179,0	46,0	-679,0	0,0	11 137,0
10:00	2 605,0	7 114,0	1 658,0	349,0	151,0	280,0	40,0	-1 090,0	0,0	11 107,0
11:00	2 604,0	7 131,0	1 806,0	316,0	241,0	318,0	46,0	-1 319,0	0,0	11 143,0
12:00	2 605,0	7 053,0	1 802,0	309,0	238,0	284,0	43,0	-1 068,0	0,0	11 266,0
13:00	2 604,0	6 979,0	1 635,0	307,0	266,0	192,0	38,0	-774,0	0,0	11 247,0
14:00	2 605,0	7 001,0	1 642,0	361,0	422,0	78,0	38,0	-903,0	0,0	11 244,0
15:00	2 607,0	6 941,0	1 626,0	390,0	395,0	11,0	47,0	-696,0	0,0	11 321,0
16:00	2 605,0	6 787,0	1 609,0	439,0	477,0	1,0	53,0	-561,0	0,0	11 410,0
17:00	2 605,0	6 747,0	1 601,0	465,0	293,0	0,0	56,0	-493,0	0,0	11 274,0
18:00	2 604,0	6 702,0	1 571,0	399,0	3,0	0,0	61,0	-383,0	0,0	10 957,0
19:00	2 605,0	6 698,0	1 585,0	369,0	0,0	0,0	62,0	-430,0	0,0	10 889,0
20:00	2 606,0	6 640,0	1 598,0	300,0	42,0	0,0	61,0	-613,0	0,0	10 634,0
21:00	2 605,0	6 644,0	1 621,0	219,0	23,0	0,0	57,0	-1 076,0	0,0	10 093,0
22:00	2 605,0	6 603,0	1 543,0	214,0	10,0	0,0	58,0	-1 521,0	0,0	9 512,0
23:00	2 605,0	6 528,0	1 483,0	207,0	169,0	0,0	53,0	-1 974,0	0,0	9 071,0

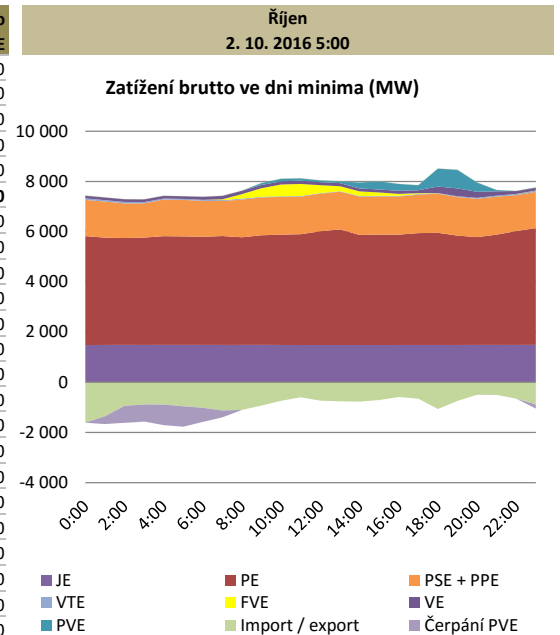


zdroj dat: výkaz ERÚ-3

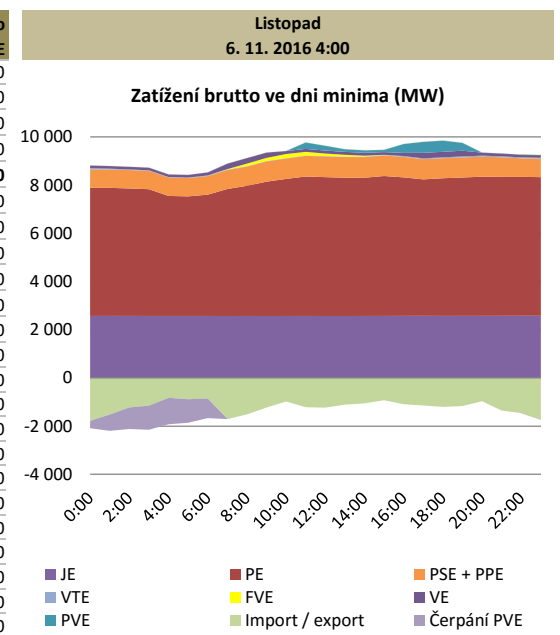
18.3 Den minima zatížení ES ČR ve IV. čtvrtletí 2016 (2. 10. 2016 5:00) [MW]

IV. čtvrtletí 2016

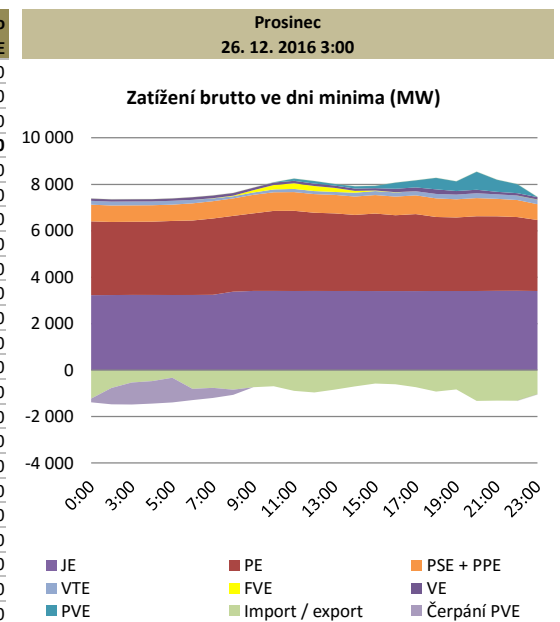
hodina	JE	PE	PSE + PPE	VE	PVE	FVE	VTE	Saldo zahraničí	Čerpání PVE	Zatížení brutto bez čerpání PVE
0:00	1 480,0	4 338,0	1 444,0	110,0	0,0	0,0	59,0	-1 614,0	-1,0	5 816,0
1:00	1 484,0	4 273,0	1 437,0	110,0	0,0	0,0	57,0	-1 360,0	-308,0	5 693,0
2:00	1 486,0	4 256,0	1 380,0	110,0	0,0	0,0	58,0	-945,0	-672,0	5 673,0
3:00	1 484,0	4 277,0	1 363,0	109,0	0,0	0,0	51,0	-888,0	-678,0	5 718,0
4:00	1 486,0	4 330,0	1 458,0	109,0	0,0	0,0	42,0	-893,0	-817,0	5 715,0
5:00	1 486,0	4 321,0	1 454,0	109,0	0,0	0,0	40,0	-960,0	-813,0	5 637,0
6:00	1 485,0	4 304,0	1 434,0	123,0	0,0	1,0	40,0	-1 021,0	-561,0	5 805,0
7:00	1 485,0	4 337,0	1 394,0	140,0	0,0	32,0	36,0	-1 127,0	-273,0	6 024,0
8:00	1 486,0	4 286,0	1 503,0	137,0	0,0	179,0	38,0	-1 104,0	0,0	6 525,0
9:00	1 487,0	4 366,0	1 508,0	127,0	81,0	342,0	25,0	-929,0	0,0	7 007,0
10:00	1 483,0	4 393,0	1 506,0	129,0	103,0	470,0	23,0	-742,0	0,0	7 365,0
11:00	1 482,0	4 412,0	1 501,0	131,0	93,0	477,0	24,0	-600,0	0,0	7 520,0
12:00	1 480,0	4 531,0	1 496,0	122,0	72,0	316,0	23,0	-736,0	0,0	7 304,0
13:00	1 481,0	4 605,0	1 502,0	122,0	73,0	199,0	20,0	-762,0	0,0	7 240,0
14:00	1 481,0	4 385,0	1 524,0	117,0	239,0	182,0	28,0	-773,0	0,0	7 183,0
15:00	1 480,0	4 399,0	1 523,0	118,0	324,0	133,0	23,0	-711,0	0,0	7 289,0
16:00	1 483,0	4 395,0	1 519,0	123,0	274,0	81,0	23,0	-592,0	0,0	7 306,0
17:00	1 483,0	4 455,0	1 530,0	120,0	201,0	32,0	27,0	-655,0	0,0	7 193,0
18:00	1 483,0	4 468,0	1 560,0	259,0	717,0	4,0	19,0	-1 068,0	0,0	7 442,0
19:00	1 483,0	4 355,0	1 538,0	312,0	741,0	1,0	30,0	-746,0	0,0	7 714,0
20:00	1 485,0	4 294,0	1 525,0	240,0	373,0	0,0	40,0	-501,0	0,0	7 456,0
21:00	1 485,0	4 392,0	1 513,0	171,0	52,0	0,0	43,0	-508,0	0,0	7 148,0
22:00	1 484,0	4 535,0	1 431,0	117,0	0,0	0,0	50,0	-656,0	0,0	6 961,0
23:00	1 487,0	4 651,0	1 441,0	116,0	0,0	0,0	56,0	-890,0	-161,0	6 700,0



hodina	JE	PE	PSE + PPE	VE	PVE	FVE	VTE	Saldo zahraničí	Čerpání PVE	Zatížení brutto bez čerpání PVE
0:00	2 574,0	5 312,0	762,0	111,0	0,0	0,0	56,0	-1 779,0	-306,0	6 730,0
1:00	2 574,0	5 312,0	764,0	111,0	0,0	0,0	33,0	-1 516,0	-678,0	6 600,0
2:00	2 575,0	5 287,0	762,0	111,0	0,0	0,0	27,0	-1 223,0	-895,0	6 644,0
3:00	2 573,0	5 258,0	763,0	111,0	0,0	0,0	21,0	-1 148,0	-1 001,0	6 577,0
4:00	2 573,0	4 978,0	767,0	111,0	0,0	0,0	18,0	-825,0	-1 098,0	6 524,0
5:00	2 572,0	4 961,0	763,0	111,0	0,0	0,0	19,0	-882,0	-977,0	6 567,0
6:00	2 572,0	5 032,0	772,0	129,0	0,0	2,0	23,0	-852,0	-814,0	6 864,0
7:00	2 570,0	5 269,0	781,0	229,0	0,0	17,0	27,0	-1 697,0	-10,0	7 186,0
8:00	2 572,0	5 399,0	796,0	233,0	0,0	104,0	20,0	-1 511,0	0,0	7 613,0
9:00	2 570,0	5 573,0	837,0	222,0	0,0	129,0	21,0	-1 228,0	0,0	8 124,0
10:00	2 571,0	5 686,0	846,0	125,0	0,0	169,0	19,0	-976,0	0,0	8 440,0
11:00	2 572,0	5 786,0	854,0	121,0	269,0	151,0	18,0	-1 214,0	0,0	8 557,0
12:00	2 570,0	5 761,0	859,0	124,0	199,0	104,0	17,0	-1 232,0	0,0	8 402,0
13:00	2 570,0	5 737,0	858,0	120,0	112,0	77,0	17,0	-1 107,0	0,0	8 384,0
14:00	2 573,0	5 734,0	855,0	120,0	104,0	38,0	21,0	-1 055,0	0,0	8 390,0
15:00	2 574,0	5 804,0	849,0	113,0	94,0	9,0	22,0	-925,0	0,0	8 540,0
16:00	2 576,0	5 745,0	851,0	131,0	371,0	3,0	31,0	-1 089,0	0,0	8 619,0
17:00	2 578,0	5 661,0	839,0	231,0	456,0	0,0	32,0	-1 143,0	0,0	8 654,0
18:00	2 575,0	5 711,0	831,0	229,0	467,0	0,0	36,0	-1 199,0	0,0	8 650,0
19:00	2 576,0	5 740,0	833,0	237,0	327,0	0,0	42,0	-1 166,0	0,0	8 589,0
20:00	2 576,0	5 774,0	830,0	125,0	4,0	0,0	43,0	-967,0	0,0	8 385,0
21:00	2 578,0	5 765,0	813,0	118,0	0,0	0,0	39,0	-1 354,0	0,0	7 959,0
22:00	2 579,0	5 764,0	767,0	111,0	0,0	0,0	43,0	-1 459,0	0,0	7 805,0
23:00	2 579,0	5 752,0	762,0	111,0	0,0	0,0	42,0	-1 731,0	0,0	7 515,0

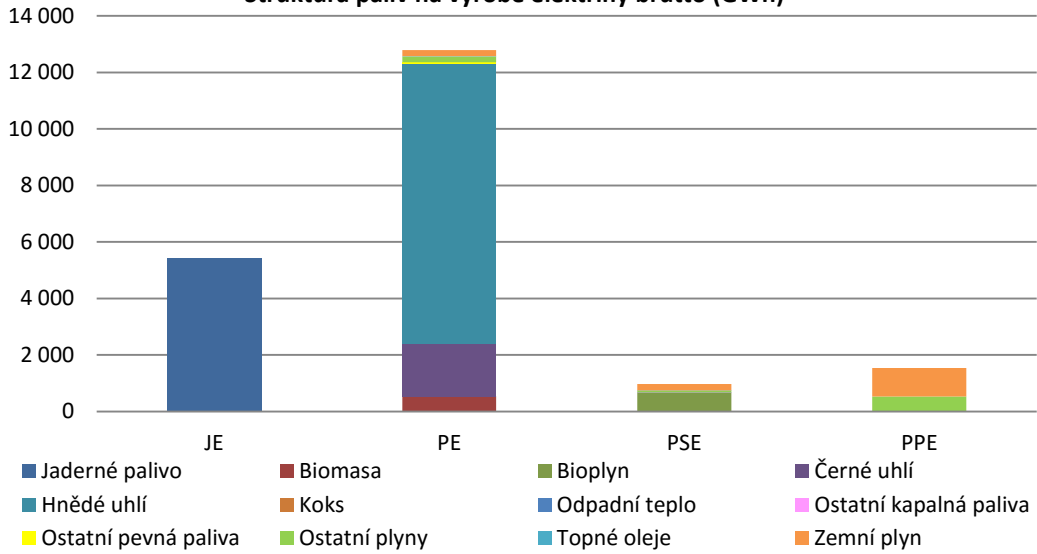


hodina	JE	PE	PSE + PPE	VE	PVE	FVE	VTE	Saldo zahraničí	Čerpání PVE	Zatížení brutto bez čerpání PVE
0:00	3 228,0	3 178,0	717,0	99,0	0,0	0,0	166,0	-1 228,0	-159,0	6 001,0
1:00	3 232,0	3 147,0	710,0	99,0	0,0	0,0	167,0	-769,0	-704,0	5 882,0
2:00	3 236,0	3 176,0	712,0	99,0	0,0	0,0	165,0	-633,0	-847,0	5 908,0
3:00	3 238,0	3 149,0	707,0	99,0	0,0	0,0	166,0	-534,0	-948,0	5 877,0
4:00	3 237,0	3 155,0	707,0	99,0	0,0	0,0	164,0	-474,0	-968,0	5 920,0
5:00	3 235,0	3 188,0	703,0	102,0	0,0	0,0	165,0	-330,0	-1 062,0	6 001,0
6:00	3 236,0	3 206,0	739,0	116,0	0,0	0,0	150,0	-808,0	-483,0	6 156,0
7:00	3 242,0	3 287,0	745,0	118,0	0,0	10,0	119,0	-764,0	-435,0	6 322,0
8:00	3 378,0	3 263,0	753,0	117,0	0,0	25,0	92,0	-843,0	-223,0	6 562,0
9:00	3 410,0	3 340,0	800,0	107,0	0,0	102,0	98,0	-736,0	0,0	7 121,0
10:00	3 410,0	3 446,0	802,0	108,0	12,0	191,0	121,0	-695,0	0,0	7 395,0
11:00	3 407,0	3 452,0	807,0	104,0	98,0	244,0	136,0	-893,0	0,0	7 355,0
12:00	3 409,0	3 368,0	802,0	104,0	112,0	219,0	130,0	-962,0	0,0	7 182,0
13:00	3 407,0	3 341,0	797,0	100,0	70,0	175,0	127,0	-841,0	0,0	7 176,0
14:00	3 408,0	3 274,0	792,0	100,0	98,0	81,0	164,0	-702,0	0,0	7 215,0
15:00	3 404,0	3 337,0	797,0	101,0	101,0	23,0	173,0	-579,0	0,0	7 357,0
16:00	3 404,0	3 265,0	803,0	147,0	267,0	10,0	180,0	-610,0	0,0	7 466,0
17:00	3 403,0	3 315,0	806,0	166,0	306,0	0,0	177,0	-735,0	0,0	7 438,0
18:00	3 407,0	3 187,0	802,0	197,0	496,0	0,0	191,0	-924,0	0,0	7 356,0
19:00	3 406,0	3 166,0	784,0	153,0	421,0	0,0	201,0	-833,0	0,0	7 298,0
20:00	3 407,0	3 218,0	782,0	152,0	777,0	0,0	208,0	-1 326,0	0,0	7 218,0
21:00	3 414,0	3 209,0	752,0	108,0	524,0	0,0	194,0	-1 314,0	0,0	6 887,0
22:00	3 416,0	3 175,0	734,0	102,0	391,0	0,0	193,0	-1 318,0	0,0	6 693,0
23:00	3 407,0	3 057,0	680,0	102,0	5,0	0,0	204,0	-1 043,0	0,0	6 412,0

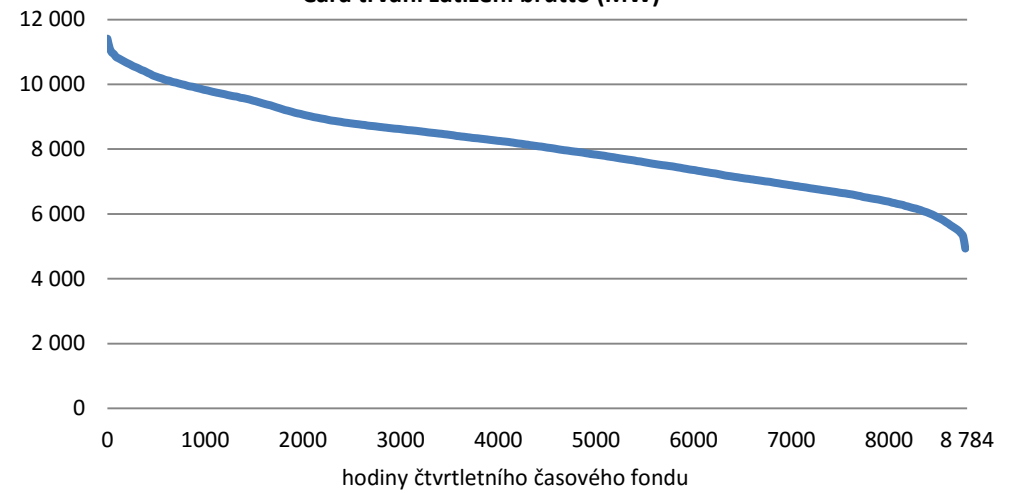


zdroj dat: výkaz ERÚ-3

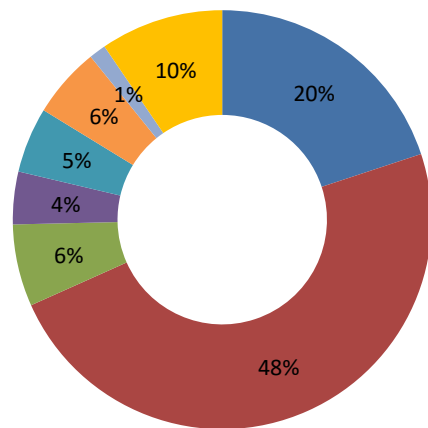
Struktura paliv na výrobě elektřiny brutto (GWh)



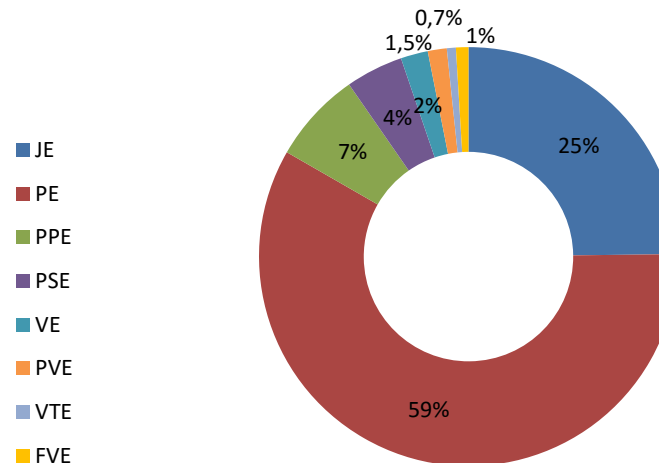
Čára trvání zatížení brutto (MW)



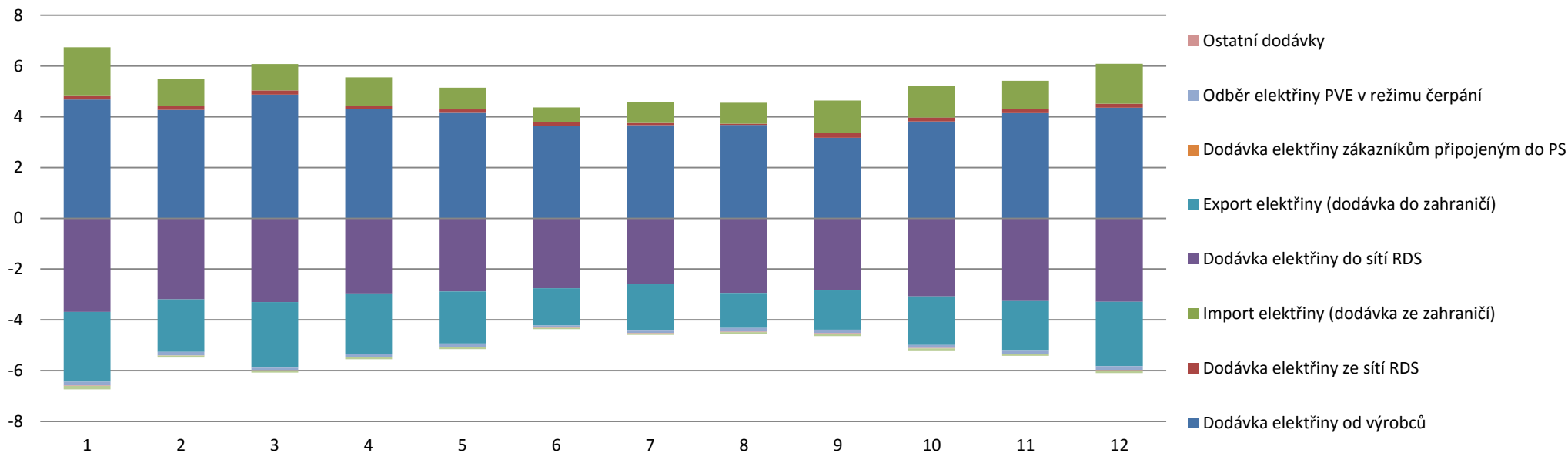
Podíl instalovaného výkonu v ES ČR



Podíl výroby elektřiny brutto



Bilance fyzikálních toků v rámci PS (TWh)



Bilance fyzikálních toků v rámci RDS (TWh)

